



Subsecretaría
de Previsión
Social

Gobierno de Chile

N° 114

Santiago de Chile, 2022

INFORME ESTADÍSTICO MENSUAL DE PENSIÓN GARANTIZADA UNIVERSAL Y PILAR SOLIDARIO

Junio 2022



Dirección de
ESTUDIOS PREVISIONALES

SUBSECRETARÍA DE PREVISIÓN SOCIAL

WWW.PREVISIONSOCIAL.GOB.CL



Documento de elaboración propia, preparado por el equipo de profesionales de la Dirección de Estudios Previsionales de la Subsecretaría de Previsión Social. Se autoriza su reproducción total o parcial, citando la fuente.

Publicación editada por la Subsecretaría de Previsión Social

Unidad de Análisis de Políticas Públicas

Dirección de Estudios Previsionales

Huérfanos 1273, Santiago de Chile

Diciembre 2022

Índice

Introducción a Pensión Garantizada Universal y al Sistema de Pensiones Solidarias	4
I. Pensión Garantizada Universal (PGU) y Sistema de Pensiones Solidarias (SPS)	6
A. Nivel Nacional	6
1. Beneficios pagados en el mes	6
2. Beneficios concedidos	8
3. Solicitudes recibidas de PGU y SPS	9
4. Solicitudes mensuales recibidas por PGU y SPS, por tipo de institución	15
5. Concesiones mensuales por PGU y SPS, por tipo de beneficio	17
B. Nivel Regional	19
6. Número de beneficios pagados en el mes (PGU y SPS), por tipo de beneficio	19
7. Solicitudes recibidas por PGU y SPS, por tipo de institución	21
8. Concesiones por PGU y SPS, por tipo de institución	23
9. Porcentaje de solicitudes concedidas por PGU y SPS	24
C. Nivel Comunal	25
10. Total de solicitudes recibidas y beneficios concedidos PGU y SPS	25
10.1. Arica y Parinacota	25
10.2. Tarapacá	26
10.3. Antofagasta	27
10.4. Atacama	28
10.5. Coquimbo	29
10.6. Valparaíso	30
10.7. L.G.B O'Higgins	33
10.8. Maule	35
10.9. Ñuble	37
10.10. Biobío	39
10.11. Araucanía	42
10.12. Los Ríos	45
10.13. Los Lagos	46
10.14. Aysén	48
10.15. Magallanes	49
10.16. Metropolitana	50
Introducción al Bono por Hijo (BXH)	53
II. Bono por Hijo	54
1. Concesiones de Bono por Hijo a nivel nacional, por mes	55
2. Solicitudes y concesiones de Bono por Hijo, por mes	56
3. Concesiones de Bono por Hijo a nivel Regional	57
Introducción al Subsidio Previsional a los Trabajadores Jóvenes (STJ)	58
III. Subsidio Previsional a Trabajadores Jóvenes (STJ)	59
1. Total solicitudes a la contratación (Empleador)	59
2. Estado de las solicitudes a la contratación (Empleador)	60
3. Total solicitudes a la cotización (Trabajador)	61
4. Estado de las solicitudes a la cotización (Empleador)	62
5. Número de subsidios pagados a la contratación y cotización, por mes	63

Introducción a Pensión Garantizada Universal y al Sistema de Pensiones Solidarias

Pensión Garantizada Universal (PGU) – Ley N°21.419

La Pensión Garantizada Universal (PGU) rige desde el 1 de febrero de 2022 y corresponde a un beneficio estatal que reemplaza los beneficios de vejez del Sistema de Pensiones Solidarias (Pensión Básica Solidaria Vejez y Aporte Previsional Solidario Vejez).

Esta pensión no contributiva consiste en un pago máximo de \$193.917¹ para aquellas personas con pensión base² menor o igual a los \$660.366, el monto disminuye proporcionalmente para aquellos con pensión base mayor a \$660.366 y menor a \$1.048.200.

El beneficio está destinado a las personas que no integren un grupo familiar perteneciente al 10% más rico de la población de 65 años o más y que acrediten residencia en Chile por un tiempo no inferior 20 años continuos o discontinuos.

Para quienes actualmente no reciben el beneficio de la PGU, es necesario considerar los siguientes requisitos de postulación:

- Entre febrero y julio de 2022, las personas que postulan al beneficio serán evaluadas con los mismos requisitos del Sistema de Pensiones Solidarias de Vejez (ver apartado siguiente).
- A partir de agosto de 2022, el cumplimiento de los requisitos será evaluado mediante un nuevo instrumento de focalización.

Sistema de Pensiones Solidarias (SPS) – Ley N°20.255

El Sistema de Pensiones Solidarias se creó el año 2008 con el objetivo financiar con recursos del Estado a aquellas personas que no pudieron acceder a una pensión por no cotizar al sistema o complementa las pensiones de aquellos que no cuentan con una acumulación de fondos necesaria para alcanzar un monto de pensión suficiente.

Entre los años 2008 y 2021, entregó beneficios tanto de invalidez como de vejez a todas aquellas personas pertenecientes al 60% de la población más pobre y cumplían con el

¹ Valores vigentes desde junio de 2022. Entre febrero y mayo de 2022, el monto del beneficio fue de \$185.000.

² La pensión base es la suma de la pensión autofinanciada de referencia del solicitante, más las pensiones de sobrevivencia que del D.L. N° 3.500, de 1980, a la fecha de solicitud del beneficio, más las pensiones que perciba de los regímenes administrados por el Instituto de Previsión Social (IPS) más las pensiones de sobrevivencia de la Ley N° 16.744, ya sea en calidad de titular o como beneficiario de pensión de sobrevivencia, incluidas las bonificaciones de las Leyes N° 19.403, 19.539 y 19.953. (Fuente: Superintendencia de Pensiones).

criterio de residencia; accedían a los beneficios de vejez aquellas con 65 años y más, y para el caso de los beneficios de invalidez, aquellas entre 18 y 64 años declaradas inválidas.

El SPS estaba conformado por una pensión no contributiva, la Pensión Básica Solidaria (PBS), para las personas que no tengan derecho a pensión en algún régimen previsional. Y un complemento a la pensión contributiva, el Aporte Previsional Solidario (APS), para quienes recibieran alguna pensión.

En diciembre de 2019, la Ley N°21.190³ modificó los beneficios del Sistema de Pensiones Solidarias: aumentó gradualmente el monto de los beneficios entre diciembre de 2019 y enero de 2022; cambió la fórmula de cálculo del APS de Vejez para los nuevos pensionados por retiro programado; y creó el beneficio “Nbis”, que le permitía a los pensionados por Retiro Programado con Pensión Base mayor a la PMAS, y que cumplían con los requisitos, acceder a un complemento que asegurase que la pensión final no descendiera del valor de una Pensión Básica Solidaria.

Con la creación de la Pensión Garantizada Universal, el Sistema de Pensiones Solidarias entrega beneficios de Invalidez (Pensión Básica Solidaria y Aporte Previsional Solidario), pero aumenta la cobertura al 80% más pobre. Respecto de los beneficios de vejez, sólo continuarán recibiendo los beneficios del pilar solidario de vejez los casos en que el monto del Aporte Previsional Solidario con Pensión Final Garantizada sea mayor a la PGU⁴.

Desde el 1 de junio de 2022⁵, el monto de la PBS de Invalidez y Pensión Máxima con Aporte Solidario son:

Valores de PBS y PMAS	
PBS	PMAS
\$193.935	\$573.079

Fuente: Subprev.

³ Para conocer de manera detallada las modificaciones incorporadas en esta ley, revisar Nota Ciudadana N°5 “Reforma al Sistema de Pensiones Solidarias”, publicada en la página web de la Subsecretaría de Previsión Social: <https://www.previsionsocial.gob.cl/sps/download/estudios-previsionales/publicaciones/notas-ciudadanas/NOTAS-5-Version-final.pdf>

⁴ Para estos efectos, el IPS utilizando la información provista por las entidades pagadoras de pensión, asignará el beneficio de mayor valor entre el APS y la PGU de manera automática.

⁵ Entre febrero y mayo de 2022, el valor de la PBS fue \$185.00 y de PMAS \$520.366.

I. Pensión Garantizada Universal (PGU) y Sistema de Pensiones Solidarias (SPS)

A. Nivel Nacional

1. Beneficios pagados en el mes

Junio 2022

Durante este mes, 1.977.784 personas recibieron el pago de algún beneficio en materia de pensiones por parte del estado, el 86,1% (1.703.412) correspondió a pagos por Vejez y el 13,9% (274.372) por Invalidez (Ver Gráfico 1). Según sexo, el 60,2% (1.190.768) de los beneficios fueron pagados a mujeres y el 39,8% (787.016) a hombres (Ver Gráfico 2).

En el caso de los beneficios de invalidez, el 67,1% (184.170) correspondió a PBSI y 32,9% (90.202) a APSI.

En el caso de los beneficios de vejez, el 10,3% (174.924) correspondió a pagos de personas que aún tienen APS vejez pensión garantizada, y el 89,7% (1.528.488) personas con PGU.

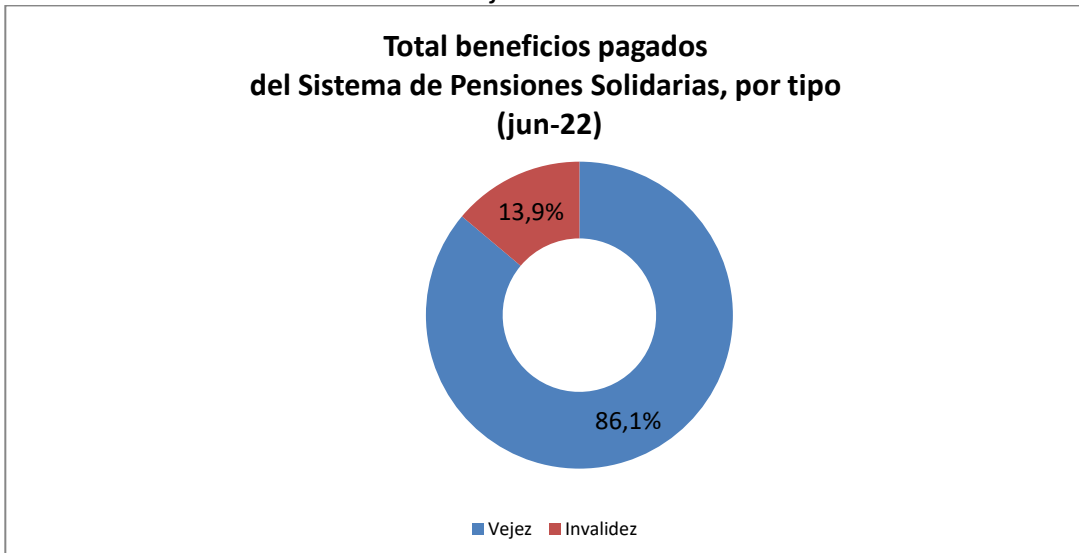
TIPO DE BENEFICIO	TOTAL BENEFICIOS PAGADOS		
	Mujeres	Hombres	Total
PBS Invalidez	103.404	80.766	184.170
APS Invalidez	45.192	45.010	90.202
Total Beneficios Invalidez	148.596	125.776	274.372
PGU No Contributiva ⁶	317.138	109.221	426.359
PGU Contributiva ⁷	615.086	487.043	1.102.129
Total PGU	932.224	596.264	1.528.488
APS Vejez Pensión Garantizada	109.948	64.976	174.924
Total Beneficios Vejez	1.042.172	661.240	1.703.412
Total Beneficios	1.190.768	787.016	1.977.784

Fuente: SP.

⁶PGU No Contributiva: Personas que no están afiliados a un sistema previsional ni reciben pensión de sobrevivencia.

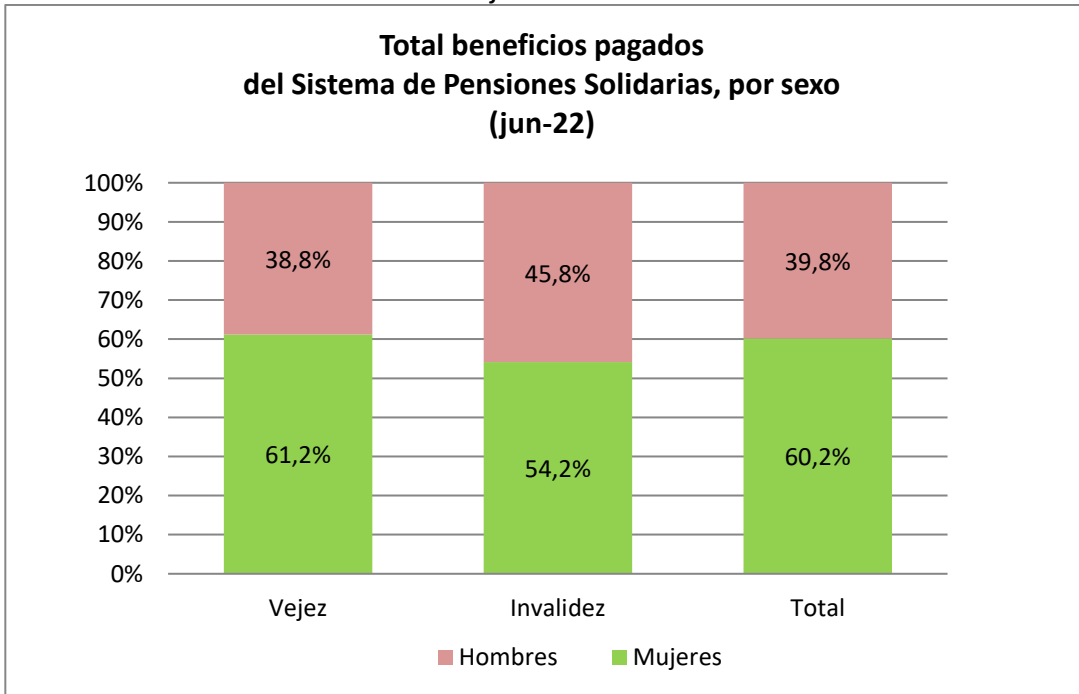
⁷ PGU Contributiva: Personas que están afiliadas a un sistema previsional o que recibe una pensión de sobrevivencia.

Gráfico 1



Fuente: SP.

Gráfico 2



Fuente: SP.

2. Beneficios concedidos

Julio de 2008 a junio 2022⁸

A continuación, se presenta el número total de concesiones realizadas en conjunto de Pensión Garantizada Universal (en vigencia desde febrero de 2022), el Sistema de Pensiones Solidarias (otorgadas desde Julio de 2008 a la fecha) y Pensiones Asistenciales⁹ (vigentes a la fecha).

Total Beneficios Concedidos de Pensión Garantizada Universal y Pilar Solidario (Incluye Ex Pasis)	
	Número de concesiones
Total Concesiones: Pensión Básica Solidaria de Vejez (PBSV) / PGU No Contributiva	507.939
Ex Pasis Vejez Vigente	103.950
Total PBS Vejez / PGU No Contributiva	611.889
Total Concesiones: Pensión Básica Solidaria de Invalidez (PBSI)	179.610
Ex Pasis Invalidez Vigente	100.111
Total PBS Invalidez	279.721
Total Concesiones: Aporte Previsional Solidario de Vejez (APSV) /PGU contributiva	1.673.025
Total Concesiones: Aporte Previsional Solidario de Invalidez (APSI)	100.834
Total APS / PGU Contributiva	1.773.859
TOTAL CONCESIONES DEL PILAR SOLIDARIO	2.665.469

Fuente: Elaboración propia sobre la base de información de IPS.

Nota: Información Ex Pasis al 30 de junio de 2022 (IPS).

El número de beneficios concesionados no coincide con el número de beneficios pagados por las siguientes razones:

- El total acumulado de concesiones de la Reforma Previsional incluye personas fallecidas: El número de personas fallecidas que recibían PBS y APS durante el año 2021 correspondió a: 73.607. El número de personas fallecidas desde julio de 2008 a diciembre 2020 correspondió a: 574.175.
- Existen personas a quienes se les ha extinguido o suspendido el beneficio.
- El mes de concedida la pensión no necesariamente coincide con el primer mes de pago.

⁸ A contar de la información de Junio-22, el IPS reporta la información de los beneficios pagados, por lo tanto ya no se informa el número de beneficios Nbis.

⁹ También llamadas ExPasis, beneficios que fueron otorgados con anterioridad a la Reforma Previsional del año 2008.

3. Solicitudes recibidas de PGU y SPS¹⁰

A junio 2022, del total de solicitudes recibidas (3.113.999), el 79% (2.461.408) ha sido concedida, el 14,8% (460.685) ha sido rechazada, el 5,9% (183.195) se encuentra en trámite, el 0,2% (7.287) ha sido anulada y el 0,05% (1.424) ha desistido de solicitar el beneficio.

Estado de las Solicitudes a PGU y SPS del 1 de julio 2008 al 30 de junio de 2022						
Estado	PBSV/PGU No Contributiva	PBSI	PGU Contributiva	APSV	APSI	TOTAL
Solicitudes	581.880	321.711	1.770.337	318.943	121.128	3.113.999
Concesiones	507.939	179.610	1.505.208	167.817	100.834	2.461.408
Trámites	12.156	17.940	150.832	66	2.201	183.195
Rechazada	59.849	122.148	110.412	150.754	17.522	460.685
Desistimiento	397	372	458	75	122	1.424
Anuladas	1.539	1.641	3.427	231	449	7.287

Fuente: Elaboración propia usando base de datos del IPS.

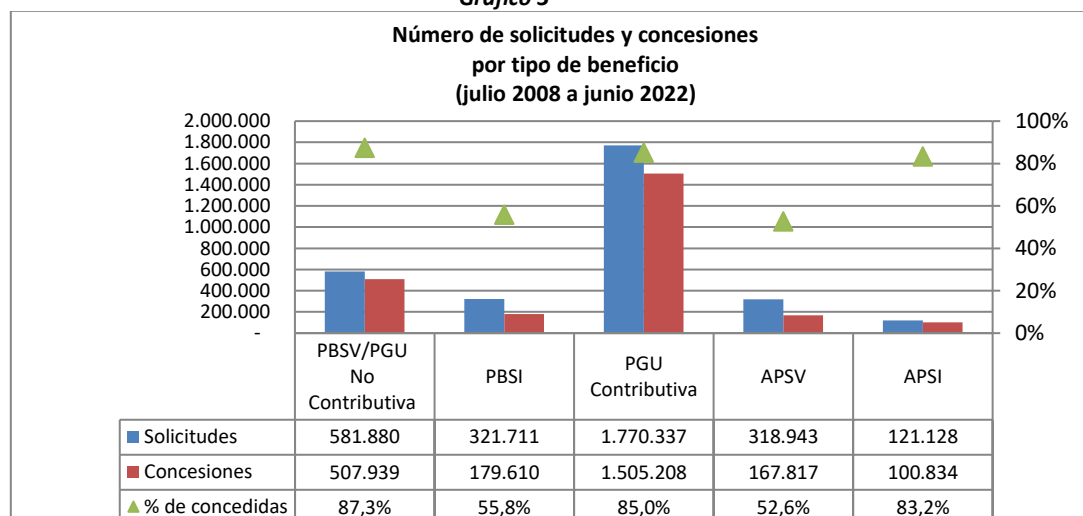
Nota: Información no incluye Ex Pasis.

La información estadística reportada del número de solicitudes concesionadas, en trámite, rechazadas y anuladas varía mes a mes por actualización de la información reportada.

▪ Solicitudes recibidas y beneficios concedidos, por tipo de beneficio

Por tipo de beneficio se observa que, del total de solicitudes recibidas por PBS y PGU No Contributiva, se ha concedido el 76,1% (687.549), mientras que de las solicitudes por PGU Contributiva y APS, ha sido concedido el 80,3% (1.773.859), respectivamente. Del total de solicitudes recibidas por Vejez e Invalidez se han concedido el 81,6% (2.180.964) y 63,3% (280.444), respectivamente.

Gráfico 3



Fuente: Elaboración propia usando base de datos del IPS.

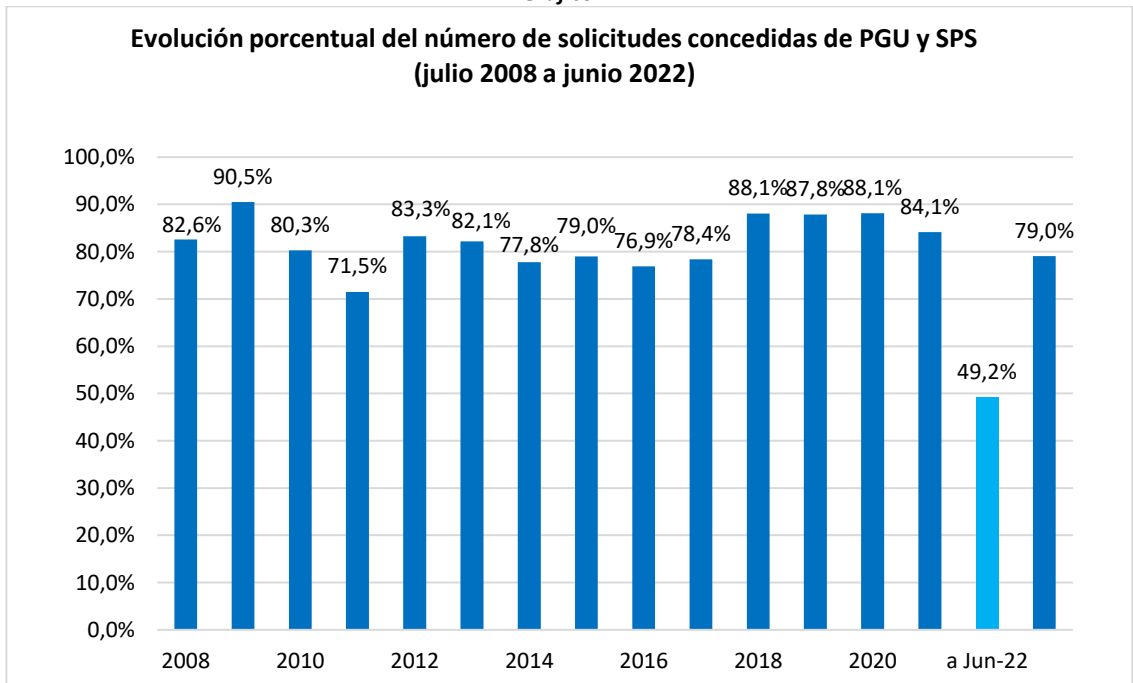
¹⁰ A contar de la información de Junio-22, el IPS reporta la información en función del tipo de beneficio pagado, por lo tanto, ya no se informa el número de beneficios Nbis y, en el caso del número de beneficios PGU Contributiva, se incluyen los beneficios que fueron concedidos como APSV.

▪ **Solicitudes recibidas y beneficios concedidos, por año¹¹**

Durante el periodo enero-junio 2022 se concedió el 49,2% (182.811) del total de solicitudes recibidas (371.299). El porcentaje de solicitudes concedidas desde la entrada en vigencia del Sistema de Pensiones Solidarias (julio de 2008) a junio de 2022 corresponde a 79%¹².

La disminución en la tasa de beneficios concedidos se explica porque el aumento en el número de las solicitudes fue mayor al aumento en el número de concesiones. Por una parte, el aumento de solicitudes se explica debido a que en febrero-22 entró en vigencia la Pensión Garantizada Universal, sin embargo, no se identificará un aumento importante en el número de beneficios concedidos hasta agosto-22, cuando la PGU sea implementada completamente.

Gráfico 4



Fuente: Elaboración propia usando base de datos del IPS.

¹¹ Las cifras de solicitudes y concesiones anuales varían respecto de informes anteriores a marzo 2022, debido al cambio en la fuente de información, el cual incorpora los beneficios de vejez concedidos de oficio a los beneficiarios de PBSI o APSI al momento de cumplir 65 años.

¹² Las cifras corresponden a solicitudes y concesiones que se han realizado dentro de cada uno de los periodos indicados.

Evolución de las solicitudes por tipo de beneficio

TOTAL SOLICITUDES (no incluye ex Pasis)								
PERIODO	PBSV/PGU No Contributivo	PBSI	TOTAL PGU No Contributiva / PBS	PGU Contributivo	APSV	APSI	TOTAL PGU Contributiva / APS	Total PGU+PBS +APS
Jul a Dic 2008	83.903	36.885	120.788	11.268	1.362	5.944	18.574	139.362
Total 2009	59.154	35.458	94.612	279.540	18.581	11.707	309.828	404.440
Total 2010	40.733	24.967	65.700	133.261	34.785	11.929	179.975	245.675
Total 2011	37.414	20.938	58.352	89.501	36.570	10.368	136.439	194.791
Total 2012	34.111	19.594	53.705	111.445	18.894	8.226	138.565	192.270
Total 2013	32.718	17.032	49.750	65.156	11.833	7.295	84.284	134.034
Total 2014	39.392	17.573	56.965	70.471	18.074	6.054	94.599	151.564
Total 2015	31.042	18.557	49.599	71.608	17.270	2.501	91.379	140.978
Total 2016	30.685	18.094	48.779	81.220	6.212	2.577	90.009	138.788
Total 2017	32.028	18.335	50.363	101.491	2.045	3.167	106.703	157.066
Total 2018	31.567	16.995	48.562	121.449	2.118	6.272	129.839	178.401
Total 2019	29.733	16.637	46.370	110.834	2.033	6.075	118.942	165.312
Total 2020	30.482	15.008	45.490	94.279	72.302	7.738	174.319	219.809
Total 2021	41.637	26.983	68.620	116.801	74.293	20.496	211.590	280.210
a Jun-22	27.281	18.655	45.936	312.013	2.571	10.779	325.363	371.299
TOTAL	581.880	321.711	903.591	1.770.337	318.943	121.128	2.210.408	3.113.999

Fuente: Elaboración propia usando base de datos del IPS.

Evolución de las concesiones por tipo de beneficio

TOTAL CONCEDIDAS (no incluye ex Pasis)								
PERIODO	PBSV/PGU No Contributivo	PBSI	TOTAL PGU No Contributiva / PBS	PGU Contributivo	APSV	APSI	TOTAL PGU Contributiva / APS	Total PGU+PBS+APS
Jul a Dic 2008	83.064	21.142	104.206	9.153	193	1.529	10.875	115.081
Total 2009	57.810	21.206	79.016	264.252	12.834	9.856	286.942	365.958
Total 2010	36.125	13.245	49.370	129.479	8.407	9.914	147.800	197.170
Total 2011	29.976	10.364	40.340	86.298	3.969	8.697	98.964	139.304
Total 2012	29.369	10.380	39.749	109.712	3.652	7.014	120.378	160.127
Total 2013	29.479	9.014	38.493	63.674	1.893	6.048	71.615	110.108
Total 2014	32.567	9.988	42.555	68.708	1.352	5.270	75.330	117.885
Total 2015	26.363	11.711	38.074	70.084	1.106	2.081	73.271	111.345
Total 2016	24.913	11.810	36.723	66.862	896	2.218	69.976	106.699
Total 2017	26.161	11.910	38.071	81.213	1.024	2.802	85.039	123.110
Total 2018	28.351	10.990	39.341	110.834	1.110	5.864	117.808	157.149
Total 2019	26.756	10.802	37.558	100.655	1.367	5.629	107.651	145.209
Total 2020	27.129	9.790	36.919	85.516	64.101	7.155	156.772	193.691
Total 2021	35.467	14.899	50.366	102.809	63.541	19.045	185.395	235.761
a Jun-22	14.409	2.359	16.768	155.959	2.372	7.712	166.043	182.811
TOTAL	507.939	179.610	687.549	1.505.208	167.817	100.834	1.773.859	2.461.408

Fuente: Elaboración propia usando base de datos del IPS.

- **Evolución solicitudes mensuales, por tipo de beneficio**

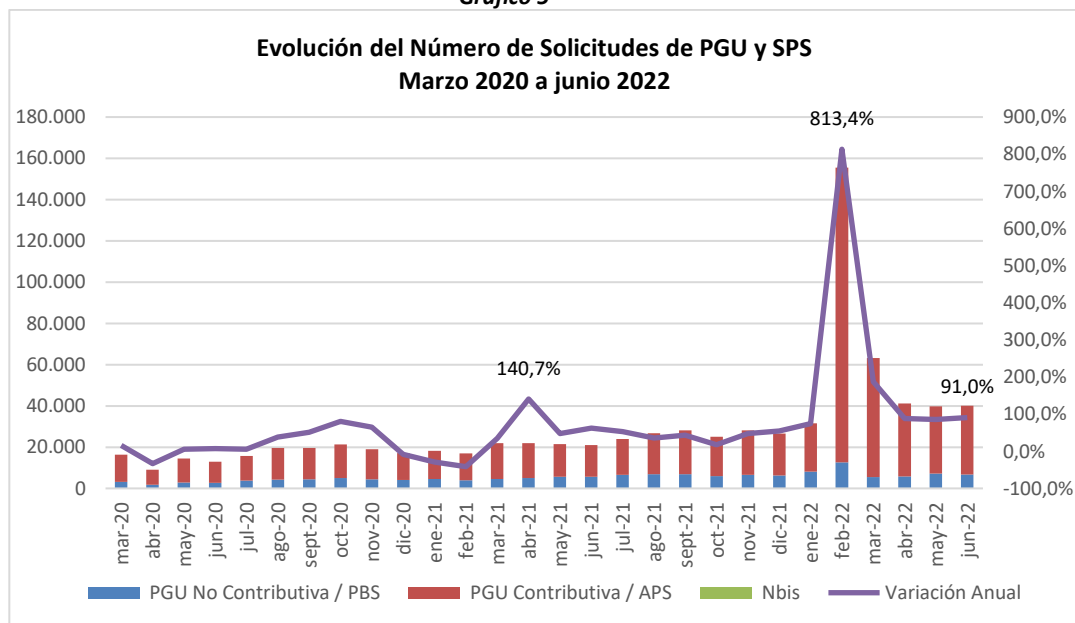
Las solicitudes de beneficios solidarios han aumentado de forma importante en los últimos meses como resultado de la creación de la Pensión Garantizada Universal y el aumento en la cobertura de los beneficios solidarios. En junio-22 se registraron 19.065 solicitudes más que en igual mes del año anterior, explicado principalmente por quienes reciben algún tipo de pensión autofinanciada (PGU contributiva o APS), los que aumentaron 118,2% en este mismo periodo.

En lo que va acumulando del año (enero-junio 22) se registran 371.299 solicitudes, aumentando 205,6% (249.794) a igual periodo de 2021, causado principalmente por el récord de solicitudes ingresadas durante febrero-22 (155.530).

Evolución Solicitudes a Junio-22						
Periodo	Solicitudes mensuales a junio	Variación Anual		Solicitudes enero - junio	Variación Anual	
		N	%		N	%
2020	12.930	892	7,4%	107.308	26.070	32,1%
2021	20.956	8.026	62,1%	121.505	14.197	13,2%
2022	40.021	19.065	91,0%	371.299	249.794	205,6%

Fuente: Elaboración propia usando base de datos del IPS.

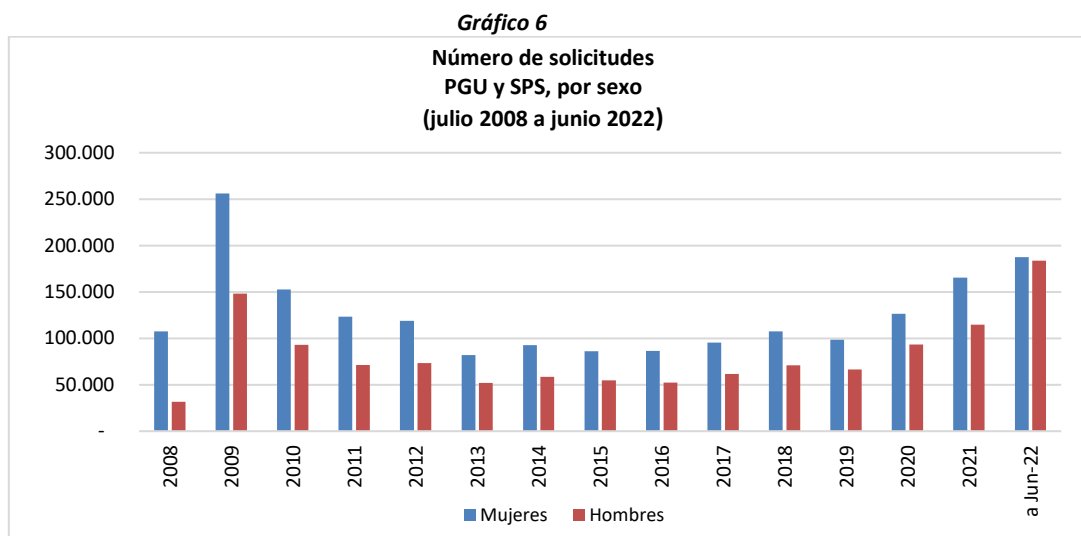
Gráfico 5



Fuente: Elaboración propia usando base de datos del IPS.

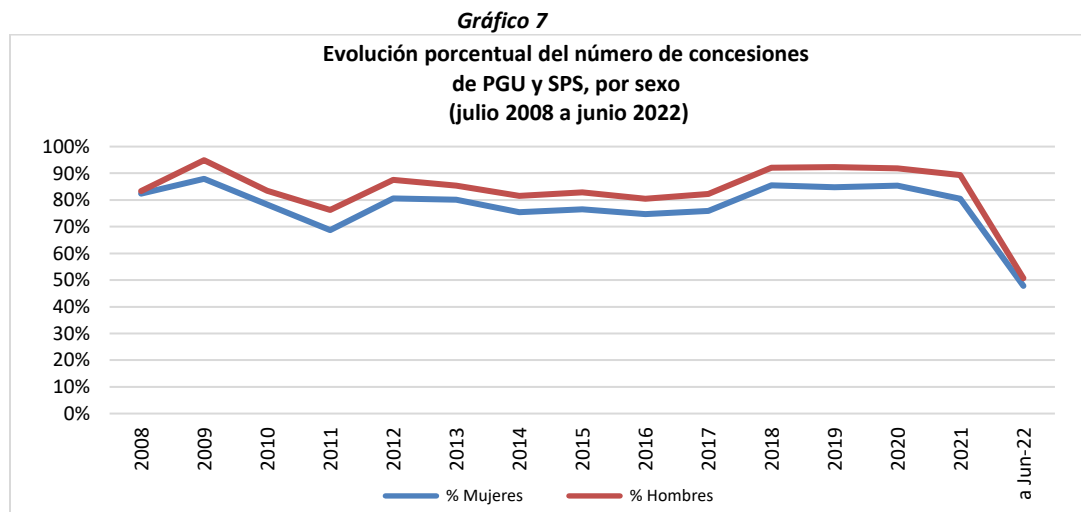
▪ **Solicitudes recibidas y beneficios concedidos, por sexo**

Por sexo, las mujeres son quienes lideran la mayor cantidad de solicitudes realizadas a la Pensión Garantizada Universal y al Sistema de Pensiones Solidarias (SPS). Desde el inicio de la Reforma del 2008 a la fecha se han recibido en total 1.886.947 solicitudes de mujeres versus 1.227.052 de hombres.



Fuente: Elaboración propia usando base de datos del IPS.

Respecto de las solicitudes concedidas, los hombres son quienes tienen un mayor porcentaje de beneficios concedidos que las mujeres. En lo corrido del año 2022, se concedieron a los hombres el 50,7% (93.112) y a las mujeres el 47,8% (89.699). Similar tendencia se observa desde el inicio de la Reforma; se ha concedido a los hombres un 81,7% (1.002.642), mientras que para las mujeres esta cifra es de 77,3% (1.458.766).



Fuente: Elaboración propia usando base de datos del IPS.

Evolución de las solicitudes por sexo

TOTAL SOLICITUDES POR SEXO (no incluye ex Pasis)					
PERIODO	Femenino	% Femenino	Masculino	% Masculino	Total solicitudes
Jul a Dic 2008	107.640	77,1%	31.722	22,9%	139.362
Total 2009	256.079	63,3%	148.361	36,7%	404.440
Total 2010	152.798	62,2%	92.877	37,8%	245.675
Total 2011	123.376	63,6%	71.415	36,4%	194.791
Total 2012	118.771	61,8%	73.499	38,2%	192.270
Total 2013	82.046	61,2%	51.988	38,8%	134.034
Total 2014	92.858	61,3%	58.706	38,7%	151.564
Total 2015	86.238	61,2%	54.740	38,8%	140.978
Total 2016	86.383	62,2%	52.405	37,8%	138.788
Total 2017	95.362	60,7%	61.704	39,3%	157.066
Total 2018	107.375	60,2%	71.026	39,8%	178.401
Total 2019	98.722	59,7%	66.590	40,3%	165.312
Total 2020	126.382	57,5%	93.427	42,5%	219.809
Total 2021	165.351	59,0%	114.859	41,0%	280.210
a Jun-22	187.566	50,5%	183.733	49,5%	371.299
TOTAL	1.886.947	60,6%	1.227.052	39,4%	3.113.999

Fuente: Elaboración propia usando base de datos del IPS.

Evolución de las concesiones por sexo

TOTAL CONCEDIDAS POR SEXO (no incluye ex Pasis)					
PERIODO	Femenino	% Femenino	Masculino	% Masculino	Total concesiones
Jul a Dic 2008	88.629	76,9%	26.452	23,1%	115.081
Total 2009	225.147	61,6%	140.811	38,4%	365.958
Total 2010	119.671	60,7%	77.499	39,3%	197.170
Total 2011	84.838	60,8%	54.466	39,2%	139.304
Total 2012	95.751	59,8%	64.376	40,2%	160.127
Total 2013	65.748	59,7%	44.360	40,3%	110.108
Total 2014	70.004	59,4%	47.881	40,6%	117.885
Total 2015	65.990	59,3%	45.355	40,7%	111.345
Total 2016	64.506	60,5%	42.193	39,5%	106.699
Total 2017	72.374	58,8%	50.736	41,2%	123.110
Total 2018	91.770	58,4%	65.379	41,6%	157.149
Total 2019	83.709	57,6%	61.500	42,4%	145.209
Total 2020	107.845	55,7%	85.846	44,3%	193.691
Total 2021	133.085	56,4%	102.676	43,6%	235.761
a Jun-22	89.699	49,1%	93.112	50,9%	182.811
TOTAL	1.458.766	59,3%	1.002.642	40,7%	2.461.408

Fuente: Elaboración propia usando base de datos del IPS.

4. Solicitudes mensuales recibidas por PGU y SPS, por tipo de institución Julio de 2008 junio de 2022

TOTAL SOLICITUDES (no incluye ex Pasis)															
PERIODO	TIPO BENEFICIOS								SEXO		ORIGEN DE TRAMITACIÓN DEL BENEFICIO				
	PBSV/PGU No Contributivo	PBSI	TOTAL PGU No Contributiva / PBS	PGU Contributivo	APSV	APSI	TOTAL PGU Contributiva / APS	Total PGU+PBS+APS	Femenino	Masculino	En IPS	En AFP	En Cías. de Seguro	En Municipio	C. Web
Jul a Dic 2008	83.903	36.885	120.788	11.268	1.362	5.944	18.574	139.362	107.640	31.722	95.475	1.029	0	42.858	0
Total 2009	59.154	35.458	94.612	279.540	18.581	11.707	309.828	404.440	256.079	148.361	299.851	30.362	0	74.227	0
Total 2010	40.733	24.967	65.700	133.261	34.785	11.929	179.975	245.675	152.798	92.877	148.063	32.918	5.301	59.393	0
Total 2011	37.414	20.938	58.352	89.501	36.570	10.368	136.439	194.791	123.376	71.415	114.399	25.990	11.377	43.025	0
Total 2012	34.111	19.594	53.705	111.445	18.894	8.226	138.565	192.270	118.771	73.499	126.850	24.058	9.223	32.139	0
Total 2013	32.718	17.032	49.750	65.156	11.833	7.295	84.284	134.034	82.046	51.988	83.745	22.686	6.357	21.246	0
Total 2014	39.392	17.573	56.965	70.471	18.074	6.054	94.599	151.564	92.858	58.706	94.143	27.044	6.542	23.835	0
Total 2015	31.042	18.557	49.599	71.608	17.270	2.501	91.379	140.978	86.238	54.740	84.139	29.604	5.381	21.854	0
Total 2016	30.685	18.094	48.779	81.220	6.212	2.577	90.009	138.788	86.383	52.405	84.299	29.016	4.531	20.904	38
Total 2017	32.028	18.335	50.363	101.491	2.045	3.167	106.703	157.066	95.362	61.704	94.990	34.397	4.540	22.824	315
Total 2018	31.567	16.995	48.562	121.449	2.118	6.272	129.839	178.401	107.375	71.026	106.236	43.517	4.894	22.939	815
Total 2019	29.733	16.637	46.370	110.834	2.033	6.075	118.942	165.312	98.722	66.590	95.189	43.221	4.177	21.341	1.384
Total 2020	30.482	15.008	45.490	94.279	72.302	7.738	174.319	219.809	126.382	93.427	107.160	56.267	8.095	19.280	29.007
Enero'21	2.624	1.886	4.510	7.578	5.119	945	13.642	18.152	10.959	7.193	8.352	4.195	577	1.756	3.272
Febrero'21	2.353	1.607	3.960	7.379	4.826	862	13.067	17.027	10.129	6.898	7.713	4.444	565	1.522	2.783
Marzo'21	2.678	1.932	4.610	8.490	6.104	2.799	17.393	22.003	12.465	9.538	9.005	6.039	684	1.939	4.336
Abril'21	2.953	2.127	5.080	8.276	5.477	3.063	16.816	21.896	12.777	9.119	7.789	5.833	465	1.791	6.018
Mayo'21	3.346	2.277	5.623	8.504	5.225	2.119	15.848	21.471	12.656	8.815	8.648	5.537	535	1.858	4.893
Junio '21	3.596	2.125	5.721	8.725	4.772	1.738	15.235	20.956	12.516	8.440	8.255	5.321	484	1.978	4.918
Julio '21	4.119	2.409	6.528	10.205	5.614	1.609	17.428	23.956	14.385	9.571	9.834	6.378	585	2.314	4.845
Agosto '21	4.297	2.641	6.938	11.281	6.942	1.553	19.776	26.714	15.708	11.006	11.064	7.196	632	2.358	5.464
Septiembre '21	4.527	2.331	6.858	12.122	7.695	1.443	21.260	28.118	16.645	11.473	12.439	7.118	719	2.229	5.613
Octubre '21	3.476	2.465	5.941	10.498	7.204	1.431	19.133	25.074	14.740	10.334	10.333	7.122	630	2.100	4.889
Noviembre '21	3.884	2.663	6.547	11.710	8.446	1.492	21.648	28.195	16.925	11.270	12.837	7.394	599	2.318	5.047
Diciembre '21	3.784	2.520	6.304	12.033	6.869	1.442	20.344	26.648	15.446	11.202	11.710	7.198	689	2.170	4.881
Total 2021	41.637	26.983	68.620	116.801	74.293	20.496	211.590	280.210	165.351	114.859	117.979	73.775	7.164	24.333	56.959
Enero'22	4.843	3.220	8.063	19.436	2.570	1.543	23.549	31.612	18.246	13.366	13.175	8.657	684	2.599	6.497
Febrero'22	9.555	3.014	12.569	139.631	-	3.330	142.961	155.530	79.291	76.239	36.623	10.553	1.866	2.797	103.691
Marzo'22	2.053	3.467	5.520	55.813	1	1.887	57.701	63.221	31.252	31.969	27.229	10.459	1.190	2.969	21.374

TOTAL SOLICITUDES (no incluye ex Pasis)															
PERIODO	TIPO BENEFICIOS							SEXO		ORIGEN DE TRAMITACIÓN DEL BENEFICIO					
	PBSV/PGU No Contributi vo	PBSI	TOTAL PGU No Contributi va / PBS	PGU Contributivo	APSV	APSI	TOTAL PGU Contributi va / APS	Total PGU+PBS+APS	Femenino	Masculino	En IPS	En AFP	En Cías. de Seguro	En Municipio	C. Web
Abril'22	2.645	3.147	5.792	34.035	0	1.313	35.348	41.140	20.230	20.910	17.877	8.258	705	2.517	11.783
Mayo'22	4.121	3.090	7.211	31.188	0	1.376	32.564	39.775	19.365	20.410	17.344	8.738	606	2.593	10.494
Junio '22	4.064	2.717	6.781	31.910	0	1.330	33.240	40.021	19.182	20.839	17.426	8.319	727	2.271	11.278
a Jun-22	27.281	18.655	45.936	312.013	2.571	10.779	325.363	371.299	187.566	183.733	129.674	54.984	5.778	15.746	165.117
TOTAL	581.880	321.711	903.591	1.770.337	318.943	121.128	2.210.408	3.113.999	1.886.947	1.227.052	1.782.192	528.868	83.360	465.944	253.635

Fuente: Elaboración propia usando base de datos del IPS.

Nota: En Julio 2009 se realiza el cambio de umbral de cobertura del 40% al 45% de la población más pobre de Chile, en septiembre 2009 pasa del 45% al 50%, en Julio 2010 pasa del 50% al 55% y durante Julio 2011 pasa del 55% al 60% de la población más pobre de Chile. A contar de agosto-22 sólo se va a excluir al 10% de la población más rica de 65 años y más.

La información estadística reportada del número de solicitudes concesionadas, en trámite, rechazadas y anuladas varía mes a mes por actualización de cifras.

El periodo está determinado por la fecha de solicitud del beneficio.

A contar de la información de Junio-22, el IPS reporta la información en función del tipo de beneficio pagado, por lo tanto, ya no se informa el número de beneficios Nbis y, en el caso del número de beneficios PGU Contributiva, se incluyen los beneficios que fueron concedidos como APSV.

5. Concesiones mensuales por PGU y SPS, por tipo de beneficio Julio de 2008 a junio de 2022

TOTAL CONCEDIDAS (no incluye ex Pasis)															
PERIODO	TOTAL PBS Y APS								SEXO		ORIGEN DE TRAMITACIÓN DEL BENEFICIO				
	PBSV/P GU No Contrib utivo	PBSI	TOTAL PGU No Contrib utiva / PBS	PGU Contrib utivo	APSV	APSI	TOTAL PGU Contrib utiva / APS	Total PGU+ PBS +APS	Femen ino	Mascu lino	En IPS	En AFP	En Cías. De Seg uro	En Munic ipio	C. Web
Jul a Dic 2008	83.064	21.142	104.206	9.153	193	1.529	10.875	115.081	88.629	26.452	77.649	988	-	36.444	-
Total 2009	57.810	21.206	79.016	264.252	12.834	9.856	286.942	365.958	225.147	140.811	273.101	26.670	-	66.187	-
Total 2010	36.125	13.245	49.370	129.479	8.407	9.914	147.800	197.170	119.671	77.499	120.976	25.694	3.818	46.682	-
Total 2011	29.976	10.364	40.340	86.298	3.969	8.697	98.964	139.304	84.838	54.466	81.473	19.161	8.010	30.660	-
Total 2012	29.369	10.380	39.749	109.712	3.652	7.014	120.378	160.127	95.751	64.376	106.541	20.848	7.845	24.893	-
Total 2013	29.479	9.014	38.493	63.674	1.893	6.048	71.615	110.108	65.748	44.360	68.722	19.387	5.326	16.673	-
Total 2014	32.567	9.988	42.555	68.708	1.352	5.270	75.330	117.885	70.004	47.881	72.035	22.552	5.134	18.164	-
Total 2015	26.363	11.711	38.074	70.084	1.106	2.081	73.271	111.345	65.990	45.355	65.223	24.957	4.304	16.861	-
Total 2016	24.913	11.810	36.723	66.862	896	2.218	69.976	106.699	64.506	42.193	64.019	23.640	3.451	15.560	29
Total 2017	26.161	11.910	38.071	81.213	1.024	2.802	85.039	123.110	72.374	50.736	73.317	28.517	3.602	17.423	251
Total 2018	28.351	10.990	39.341	110.834	1.110	5.864	117.808	157.149	91.770	65.379	92.287	40.174	4.487	19.524	677
Total 2019	26.756	10.802	37.558	100.655	1.367	5.629	107.651	145.209	83.709	61.500	82.310	39.856	3.852	18.064	1.127
Total 2020	27.129	9.790	36.919	85.516	64.101	7.155	156.772	193.691	107.845	85.846	93.058	51.792	7.418	16.670	24.753
Enero' 21	2.275	1.278	3.553	6.873	4.493	865	12.231	15.784	9.184	6.600	7.167	3.866	540	1.496	2.715
Febrero '21	2.014	1.060	3.074	6.695	4.167	793	11.655	14.729	8.423	6.306	6.545	4.109	520	1.279	2.276
Marzo' 21	2.333	1.182	3.515	7.627	5.289	2.727	15.643	19.158	10.425	8.733	7.663	5.639	623	1.611	3.622
Abril'21	2.512	1.224	3.736	7.190	4.697	2.962	14.849	18.585	10.415	8.170	6.595	5.363	412	1.455	4.760
Mayo'21	2.831	1.405	4.236	7.342	4.315	2.008	13.665	17.901	10.099	7.802	7.157	4.986	472	1.488	3.798
Junio '21	2.992	1.272	4.264	7.586	3.981	1.581	13.148	17.412	9.918	7.494	6.772	4.852	413	1.555	3.820
Julio '21	3.515	1.416	4.931	8.980	4.802	1.470	15.252	20.183	11.624	8.559	8.243	5.730	520	1.855	3.835
Agosto '21	3.655	1.535	5.190	9.899	5.868	1.406	17.173	22.363	12.556	9.807	9.066	6.543	535	1.840	4.379

TOTAL CONCEDIDAS (no incluye ex Pasis)															
PERIODO	TOTAL PBS Y APS								SEXO		ORIGEN DE TRAMITACIÓN DEL BENEFICIO				
	PBSV/P GU No Contributivo	PBSI	TOTAL PGU No Contributiva / PBS	PGU Contributivo	APSV	APSI	TOTAL PGU Contributiva / APS	Total PGU+ PBS +APS	Femenino	Masculino	En IPS	En AFP	En Cías. De Seguro	En Municipio	C. Web
Septiembre '21	3.899	1.308	5.207	10.736	6.640	1.264	18.640	23.847	13.530	10.317	10.426	6.503	637	1.771	4.510
Octubre '21	2.908	1.244	4.152	9.229	6.293	1.304	16.826	20.978	11.756	9.222	8.317	6.479	552	1.605	4.025
Noviembre '21	3.367	1.178	4.545	10.262	7.194	1.348	18.804	23.349	13.376	9.973	10.467	6.689	512	1.698	3.983
Diciembre '21	3.166	797	3.963	10.390	5.802	1.317	17.509	21.472	11.779	9.693	9.191	6.427	603	1.516	3.735
Total 2021	35.467	14.899	50.366	102.809	63.541	19.045	185.395	235.761	133.085	102.676	97.609	67.186	6.339	19.169	45.458
Enero'22	3.940	700	4.640	16.041	2.372	1.362	19.775	24.415	13.106	11.309	9.831	7.638	591	1.655	4.700
Febrero '22	5.306	638	5.944	68.810	-	2.578	71.388	77.332	36.687	40.645	21.558	8.366	965	1.669	44.774
Marzo'22	1.035	517	1.552	32.333	-	1.592	33.925	35.477	16.887	18.590	16.006	8.392	611	1.625	8.843
Abril'22	1.962	428	2.390	20.127	-	1.099	21.226	23.616	11.455	12.161	10.549	6.300	367	1.341	5.059
Mayo'22	1.515	61	1.576	12.776	-	695	13.471	15.047	8.254	6.793	7.064	2.926	254	837	3.966
Junio '22	651	15	666	5.872	-	386	6.258	6.924	3.310	3.614	2.942	1.188	162	255	2.377
a Jun-22	14.409	2.359	16.768	155.959	2.372	7.712	166.043	182.811	89.699	93.112	67.950	34.810	2.950	7.382	69.719
TOTAL	507.939	179.610	687.549	1.505.208	167.817	100.834	1.773.859	2.461.408	1.458.766	1.002.642	1.436.270	446.232	66.536	370.356	142.014

Fuente: Elaboración propia usando base de datos del IPS.

Nota: El número de beneficios concesionados no coincide con el número de beneficios pagados por las siguientes razones:

- El total acumulado de concesiones de la Reforma Previsional incluye personas fallecidas:
El número de personas fallecidas que recibían PBS y APS durante el año 2021 correspondió a: 73.607
El número de personas fallecidas desde julio de 2008 a diciembre 2020 correspondió a: 574.175.
- Existen personas a quienes se les ha extinguido o suspendido el beneficio.
- El mes de concedida la pensión no necesariamente coincide con el primer mes de pago.
El periodo está determinado por la fecha de solicitud del beneficio.

A contar de la información de Junio-22, el IPS reporta la información en función del tipo de beneficio pagado, por lo tanto, ya no se informa el número de beneficios Nbis y, en el caso del número de beneficios PGU Contributiva, se incluyen los beneficios que fueron concedidos como APSV.

B. Nivel Regional

6. Número de beneficios pagados en el mes (PGU y SPS), por tipo de beneficio Junio 2022

Región	TIPO DE BENEFICIO	SEXO		TOTAL
		MUJERES	HOMBRES	
ARICA Y PARINACOTA	PGU	10.967	7.313	18.280
	APS Vejez PG	1.367	799	2.166
	PBS Invalidez	1.045	1.011	2.056
	APS Invalidez	415	510	925
TARAPACA	PGU	11.570	8.103	19.673
	APS Vejez PG	1.688	929	2.617
	PBS Invalidez	1.282	1.064	2.346
	APS Invalidez	630	668	1.298
ANTOFAGASTA	PGU	20.198	11.717	31.915
	APS Vejez PG	2.662	1.202	3.864
	PBS Invalidez	1.884	1.433	3.317
	APS Invalidez	786	829	1.615
ATACAMA	PGU	13.811	9.182	22.993
	APS Vejez PG	1.646	1.074	2.720
	PBS Invalidez	1.395	1.082	2.477
	APS Invalidez	564	630	1.194
COQUIMBO	PGU	43.287	28.430	71.717
	APS Vejez PG	4.476	2.991	7.467
	PBS Invalidez	4.226	3.649	7.875
	APS Invalidez	1.805	1.879	3.684
VALPARAISO	PGU	106.415	66.469	172.884
	APS Vejez PG	13.518	7.223	20.741
	PBS Invalidez	9.895	8.133	18.028
	APS Invalidez	5.072	4.770	9.842
O'HIGGINS	PGU	49.973	36.195	86.168
	APS Vejez PG	6.356	3.869	10.225
	PBS Invalidez	5.182	4.170	9.352
	APS Invalidez	3.322	2.929	6.251
MAULE	PGU	62.444	45.414	107.858
	APS Vejez PG	6.576	5.657	12.233
	PBS Invalidez	7.162	5.661	12.823
	APS Invalidez	3.139	3.341	6.480
ÑUBLE	PGU	32.760	22.488	55.248
	APS Vejez PG	2.481	2.370	4.851
	PBS Invalidez	6.353	4.647	11.000
	APS Invalidez	2.465	2.581	5.046
BIO BIO	PGU	89.298	56.070	145.368
	APS Vejez PG	8.533	5.543	14.076
	PBS Invalidez	12.329	8.763	21.092
	APS Invalidez	4.045	4.868	8.913
ARAUCANIA	PGU	60.299	41.538	101.837
	APS Vejez PG	4.874	4.480	9.354
	PBS Invalidez	7.961	6.237	14.198
	APS Invalidez	2.311	3.273	5.584
LOS RIOS	PGU	23.287	15.666	38.953

Región	TIPO DE BENEFICIO	SEXO		TOTAL
		MUJERES	HOMBRES	
	APS Vejez PG	2.319	2.017	4.336
	PBS Invalidez	3.215	2.285	5.500
	APS Invalidez	1.345	1.608	2.953
LOS LAGOS	PGU	45.882	31.754	77.636
	APS Vejez PG	4.896	4.097	8.993
	PBS Invalidez	6.723	5.335	12.058
	APS Invalidez	2.908	2.953	5.861
AYSEN	PGU	4.464	3.463	7.927
	APS Vejez PG	619	610	1.229
	PBS Invalidez	477	389	866
	APS Invalidez	283	320	603
MAGALLANES	PGU	7.465	4.837	12.302
	APS Vejez PG	1.162	742	1.904
	PBS Invalidez	541	487	1.028
	APS Invalidez	358	322	680
METROPOLITANA	PGU	350.104	207.625	557.729
	APS Vejez PG	46.775	21.373	68.148
	PBS Invalidez	33.734	26.420	60.154
	APS Invalidez	15.744	13.529	29.273
TOTALES POR TIPO DE BENEFICIO	PGU	932.224	596.264	1.528.488
	APS Vejez PG	109.948	64.976	174.924
	PBS Invalidez	103.404	80.766	184.170
	APS Invalidez	45.192	45.010	90.202
TOTAL		1.190.768	787.016	1.977.784

Fuente: SP.

7. Solicitudes recibidas por PGU y SPS, por tipo de institución Acumulado – julio de 2008 a junio de 2022

TOTAL SOLICITUDES (no incluye ex Pasis)																
REGIÓN	TIPO BENEFICIO						TOTAL			SEXO		ORIGEN DE TRAMITACIÓN DEL BENEFICIO				
	PBSV/PGU No Contributiva	PBSI	TOTAL PGU No Contributiva / PBS	PGU Contributiva	APSV	APSI	TOTAL PGU Contributiva / APS	Total PGU+PBS+APS	% de Concesiones	Femenino	Masculino	En IPS	En AFP	En Cías. de Seguro	En Municipio	C. Web
ARICA Y PARINACOTA	6.795	3.164	9.959	22.468	4.273	1.377	28.118	38.077	1,2%	22.083	15.994	21.026	7.751	1.237	5.324	2.739
TARAPACA	7.145	5.282	12.427	24.708	5.520	2.266	32.494	44.921	1,4%	26.591	18.330	24.744	7.213	1.569	7.671	3.724
ANTOFAGASTA	13.907	6.748	20.655	44.036	8.867	2.556	55.459	76.114	2,4%	47.780	28.334	49.012	11.359	1.155	7.273	7.315
ATACAMA	8.389	4.293	12.682	27.794	4.548	1.642	33.984	46.666	1,5%	27.517	19.149	26.397	8.823	1.268	7.079	3.099
COQUIMBO	25.719	12.492	38.211	81.896	13.873	4.935	100.704	138.915	4,5%	83.014	55.901	94.896	20.506	2.304	11.638	9.571
VALPARAISO	62.811	31.560	94.371	217.788	42.685	14.639	275.112	369.483	11,9%	226.234	143.249	215.699	70.231	8.370	44.139	31.044
L. G. B. OHIGGINS	29.885	18.476	48.361	103.946	16.973	8.441	129.360	177.721	5,7%	104.034	73.687	97.520	28.970	4.354	35.160	11.717
MAULE	40.610	23.840	64.450	120.432	17.754	9.086	147.272	211.722	6,8%	121.435	90.287	120.100	40.637	5.600	34.546	10.839
ÑUBLE	21.764	25.044	46.808	55.151	8.479	6.744	70.374	117.182	3,8%	70.639	46.543	65.662	19.111	2.196	25.571	4.642
BIO-BIO	55.772	40.832	96.604	164.900	29.874	12.194	206.968	303.572	9,7%	185.858	117.714	167.161	48.276	9.151	59.058	19.926
LA ARAUCANIA	44.317	28.232	72.549	93.751	14.675	7.397	115.823	188.372	6,0%	111.747	76.625	117.861	31.693	4.783	24.371	9.664
LOS RIOS	15.848	10.642	26.490	42.041	7.113	4.526	53.680	80.170	2,6%	47.573	32.597	53.897	15.209	2.271	4.791	4.002
LOS LAGOS	31.358	20.001	51.359	75.546	11.768	7.511	94.825	146.184	4,7%	84.662	61.522	91.129	30.774	4.387	12.369	7.525
AYSÉN	2.993	1.653	4.646	8.786	1.326	758	10.870	15.516	0,5%	8.436	7.080	10.770	2.918	250	838	740
MAGALLANES Y ANTARTICA	4.959	2.059	7.018	17.008	3.799	1.040	21.847	28.865	0,9%	17.465	11.400	20.569	4.944	1.118	70	2.164
METROPOLITANA	209.608	87.393	297.001	670.086	127.416	36.016	833.518	1.130.519	36,3%	701.879	428.640	605.749	180.453	33.347	186.046	124.924
Totales	581.880	321.711	903.591	1.770.337	318.943	121.128	2.210.408	3.113.999	100,0%	1.886.947	1.227.052	1.782.192	528.868	83.360	465.944	253.635
Participación sobre el total	19%	10%		57%	10%	4%		100%		61%	39%	57%	17%	3%	15%	8%

Fuente: Elaboración propia usando base de datos del IPS.

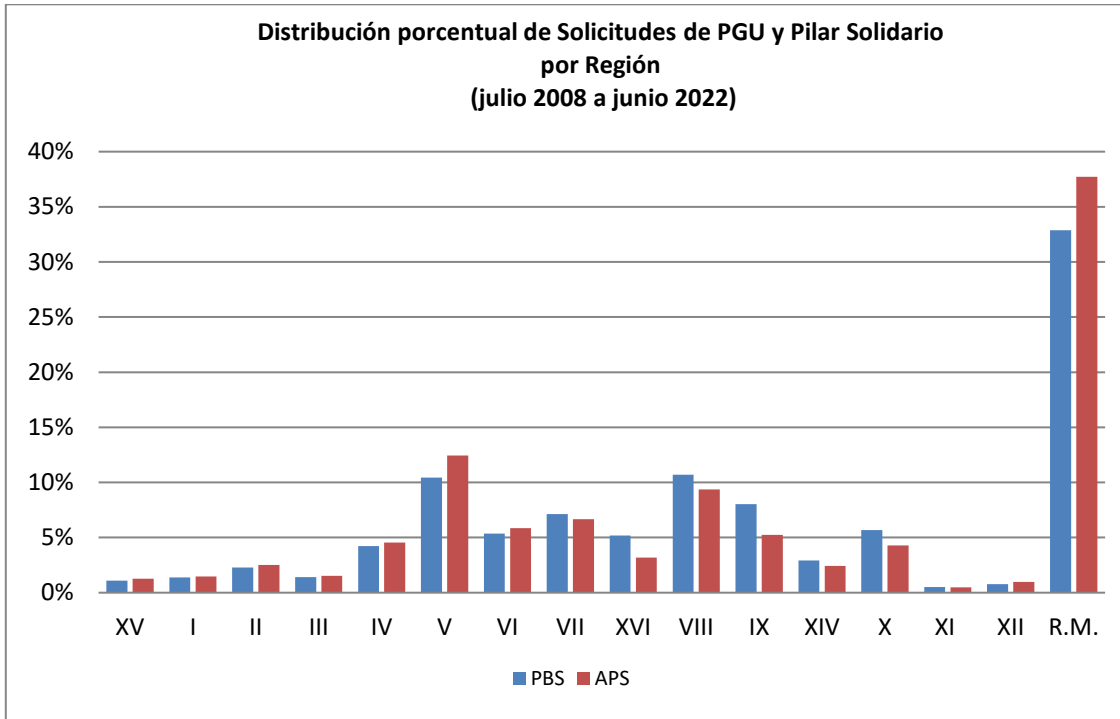
Nota: La información estadística reportada del número de solicitudes concesionadas, en trámite, rechazadas y anuladas varía mes a mes porque se actualiza la información reportada.

A partir de febrero de 2022 el Sistema de Pensiones Solidarias sólo entrega beneficios de invalidez.

A contar de la información de Junio-22, el IPS reporta la información en función del tipo de beneficio pagado, por lo tanto, ya no se informa el número de beneficios Nbis y, en el caso del número de beneficios

PGU Contributiva, se incluyen los beneficios que fueron concedidos como APSV.

La información corresponde a la región en que vive el beneficiario.



Fuente: Elaboración propia usando base de datos del IPS.

Nota: No incluye ex Pasis

8. Concesiones por PGU y SPS, por tipo de institución Acumulado – Julio de 2008 a junio de 2022

TOTAL CONCEDIDAS (no incluye ex Pasis)																
REGIÓN	TIPO BENEFICIO							TOTAL		SEXO		ORIGEN DE TRAMITACIÓN DEL BENEFICIO				
	PBSV/PGU No Contributivo	PBSI	TOTAL PGU No Contributiva / PBS	PGU Contributivo	APSV	APSI	TOTAL PGU Contributiva / APS	Total PGU+PBS+APS	% de Concesiones	Femenino	Masculino	En IPS	En AFP	En Cías. de Seguro	En Municipio	C. Web
ARICA Y PARINACOTA	5.945	2.163	8.108	19.200	2.430	1.156	22.786	30.894	1,3%	17.813	13.081	17.336	6.521	1.011	4.541	1.485
TARAPACA	5.906	3.065	8.971	20.462	2.629	1.798	24.889	33.860	1,4%	19.632	14.228	19.065	5.826	1.240	5.705	2.024
ANTOFAGASTA	10.882	3.908	14.790	34.856	4.127	2.043	41.026	55.816	2,3%	34.550	21.266	36.689	8.783	875	5.926	3.543
ATACAMA	7.020	2.605	9.625	23.430	2.397	1.348	27.175	36.800	1,5%	21.316	15.484	20.822	7.383	975	5.925	1.695
COQUIMBO	22.034	7.517	29.551	69.303	7.009	4.263	80.575	110.126	4,5%	64.108	46.018	76.646	17.399	1.676	9.310	5.093
VALPARAISO	54.157	19.611	73.768	182.897	20.998	12.128	216.023	289.791	11,8%	174.399	115.392	171.622	58.578	6.579	36.508	16.504
L. G. B. OHIGGINS	25.594	9.527	35.121	88.973	8.646	7.017	104.636	139.757	5,7%	79.132	60.625	77.957	24.523	3.421	27.679	6.177
MAULE	36.230	12.903	49.133	105.952	9.596	7.498	123.046	172.179	7,0%	95.982	76.197	99.001	35.466	4.505	26.954	6.252
ÑUBLE	19.608	10.847	30.455	48.411	4.742	5.791	58.944	89.399	3,6%	50.770	38.629	51.544	16.871	1.841	16.686	2.457
BIO-BIO	48.304	20.101	68.405	138.884	16.010	10.125	165.019	233.424	9,5%	137.259	96.165	132.111	40.128	7.138	43.632	10.415
LA ARAUCANIA	40.127	13.166	53.293	81.511	7.759	6.214	95.484	148.777	6,0%	84.541	64.236	93.990	27.500	3.657	18.258	5.372
LOS RIOS	14.362	7.061	21.423	36.295	4.113	3.896	44.304	65.727	2,7%	38.076	27.651	44.528	13.114	1.835	3.996	2.252
LOS LAGOS	28.514	11.181	39.695	65.578	6.999	6.302	78.879	118.574	4,8%	67.116	51.458	73.382	26.989	3.595	10.350	4.258
AYSÉN	2.603	794	3.397	7.488	574	612	8.674	12.071	0,5%	6.301	5.770	8.406	2.383	181	682	419
MAGALLANES Y ANTARTICA	4.251	1.347	5.598	13.824	1.925	853	16.602	22.200	0,9%	13.073	9.127	16.218	3.919	895	56	1.112
METROPOLITANA	182.402	53.814	236.216	568.144	67.863	29.790	665.797	902.013	36,6%	554.698	347.315	496.948	150.849	27.112	154.148	72.956
Totales	507.939	179.610	687.549	1.505.208	167.817	100.834	1.773.859	2.461.408	100,0%	1.458.766	1.002.642	1.436.265	446.232	66.536	370.356	142.014
Participación sobre el total	21%	7%		61%	7%	4%		100%		59%	41%	58%	18%	3%	15%	6%

Fuente: Elaboración propia usando base de datos del IPS.

Nota: La información estadística reportada del número de solicitudes concesionadas, en trámite, rechazadas y anuladas varía mes a mes por actualización de cifras.

A partir de febrero de 2022 el Sistema de Pensiones Solidarias sólo entrega beneficios de invalidez.

A contar de la información de Junio-22, el IPS reporta la información en función del tipo de beneficio pagado, por lo tanto, ya no se informa el número de beneficios Nbis y, en el caso del número de beneficios PGU Contributiva, se incluyen los beneficios que fueron concedidos como APSV.

La información corresponde a la región en que vive el beneficiario.

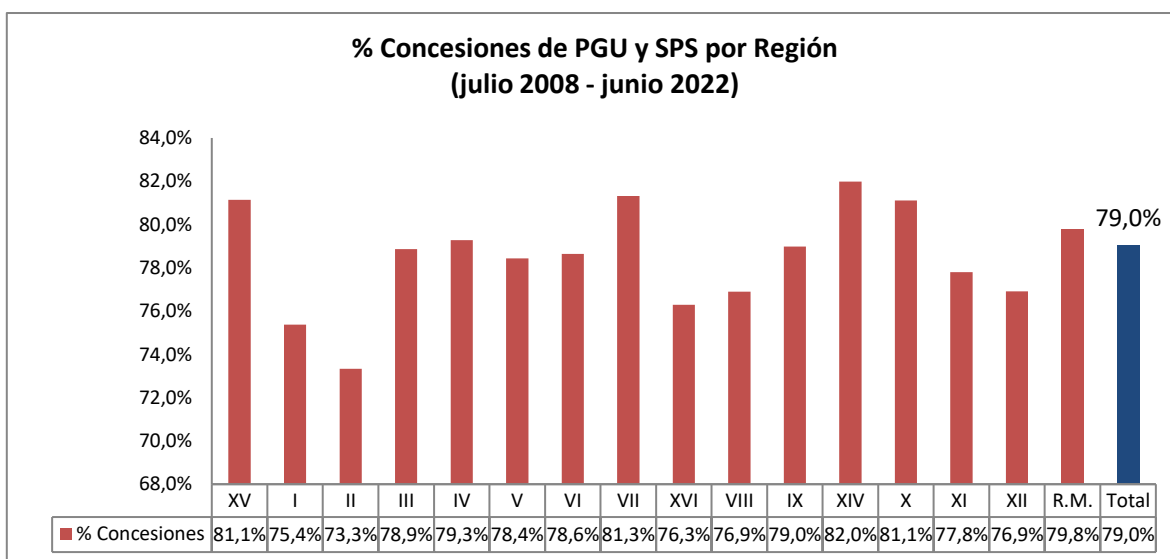
9. Porcentaje de solicitudes concedidas por PGU y SPS Acumulado – Julio de 2008 a junio de 2022

N° REGIÓN	REGIÓN	TIPO DE CONCESIÓN					Total
		PBSV/PGU No Contributivo	PBSI	PGU Contributivo	APSV	APSI	
XV	ARICA Y PARINACOTA	87,5%	68,4%	85,5%	56,9%	84,0%	81,1%
I	TARAPACA	82,7%	58,0%	82,8%	47,6%	79,3%	75,4%
II	ANTOFAGASTA	78,2%	57,9%	79,2%	46,5%	79,9%	73,3%
III	ATACAMA	83,7%	60,7%	84,3%	52,7%	82,1%	78,9%
IV	COQUIMBO	85,7%	60,2%	84,6%	50,5%	86,4%	79,3%
V	VALPARAISO	86,2%	62,1%	84,0%	49,2%	82,8%	78,4%
VI	L. G. B. OHIGGINS	85,6%	51,6%	85,6%	50,9%	83,1%	78,6%
VII	MAULE	89,2%	54,1%	88,0%	54,0%	82,5%	81,3%
XVI	ÑUBLE	90,1%	43,3%	87,8%	55,9%	85,9%	76,3%
VIII	BIO-BIO	86,6%	49,2%	84,2%	53,6%	83,0%	76,9%
IX	LA ARAUCANIA	90,5%	46,6%	86,9%	52,9%	84,0%	79,0%
XIV	LOS RIOS	90,6%	66,4%	86,3%	57,8%	86,1%	82,0%
X	LOS LAGOS	90,9%	55,9%	86,8%	59,5%	83,9%	81,1%
XI	AYSÉN	87,0%	48,0%	85,2%	43,3%	80,7%	77,8%
XII	MAGALLANES Y ANT.	85,7%	65,4%	81,3%	50,7%	82,0%	76,9%
R.M.	METROPOLITANA	87,0%	61,6%	84,8%	53,3%	82,7%	79,8%
Total	Total	87,3%	55,8%	85,0%	52,6%	83,2%	79,0%

Fuente: Elaboración propia usando base de datos del IPS.

Nota: No incluye ex Pasis.

La información estadística reportada del número de solicitudes concesionadas, en trámite, rechazadas y anuladas varía mes a mes por actualización de cifras.



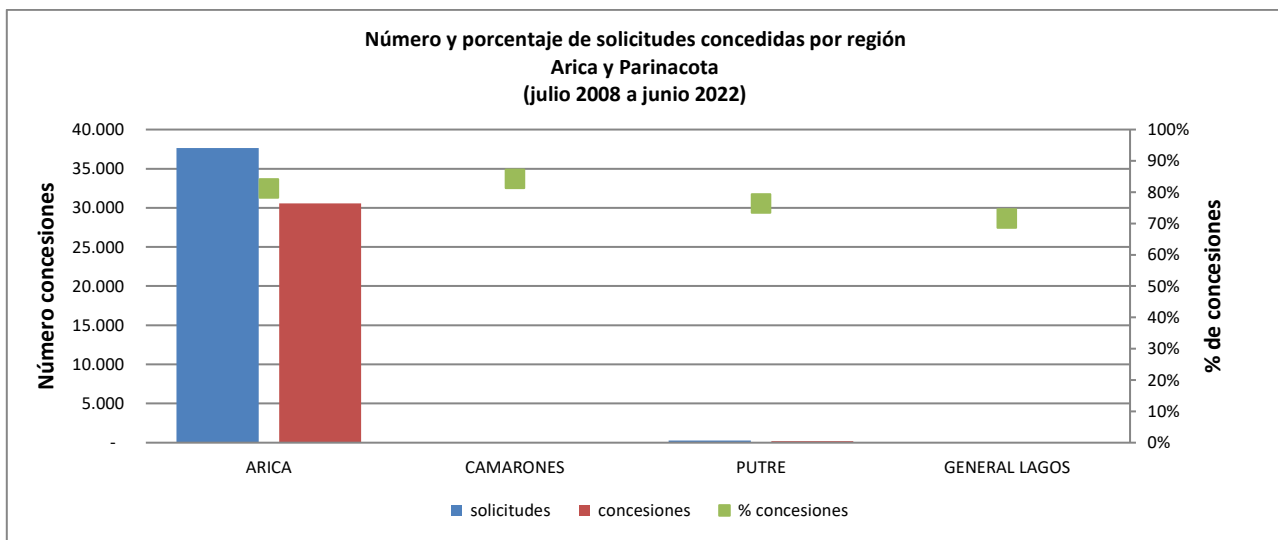
Fuente: Elaboración propia usando base de datos del IPS.

Nota: No incluye ex Pasis.

C. Nivel Comunal¹³

10. Total de solicitudes recibidas y beneficios concedidos PGU y SPS

10.1. Arica y Parinacota



Fuente: Elaboración propia sobre la base de información del IPS.

Concesiones de PGU y Pilar Solidario a nivel comunal										
COMUNA	TIPO BENEFICIO									
	PBSV/PGU No Contributivo	PBSI	TOTAL PGU No Contributiva +PBS	% PGU No Contributiva +PBS	PGU Contributivo	APSV	APSI	Total PGU Contributiva +APS	%PGU Contributiva +APS	Total PGU+PBS+APS
ARICA	5.800	2.133	7.933	97,8%	19.056	2.415	1.153	22.624	99,3%	30.557
CAMARONES	26	4	30	0,4%	40	4	1	45	0,2%	75
PUTRE	84	18	102	1,3%	89	11	2	102	0,4%	204
GENERAL LAGOS	35	8	43	0,5%	15	-	-	15	0,1%	58
Totales	5.945	2.163	8.108	100%	19.200	2.430	1.156	22.786	100%	30.894
% respecto del total de concesiones	19%	7%	26%		62%	8%	4%	74%		100%

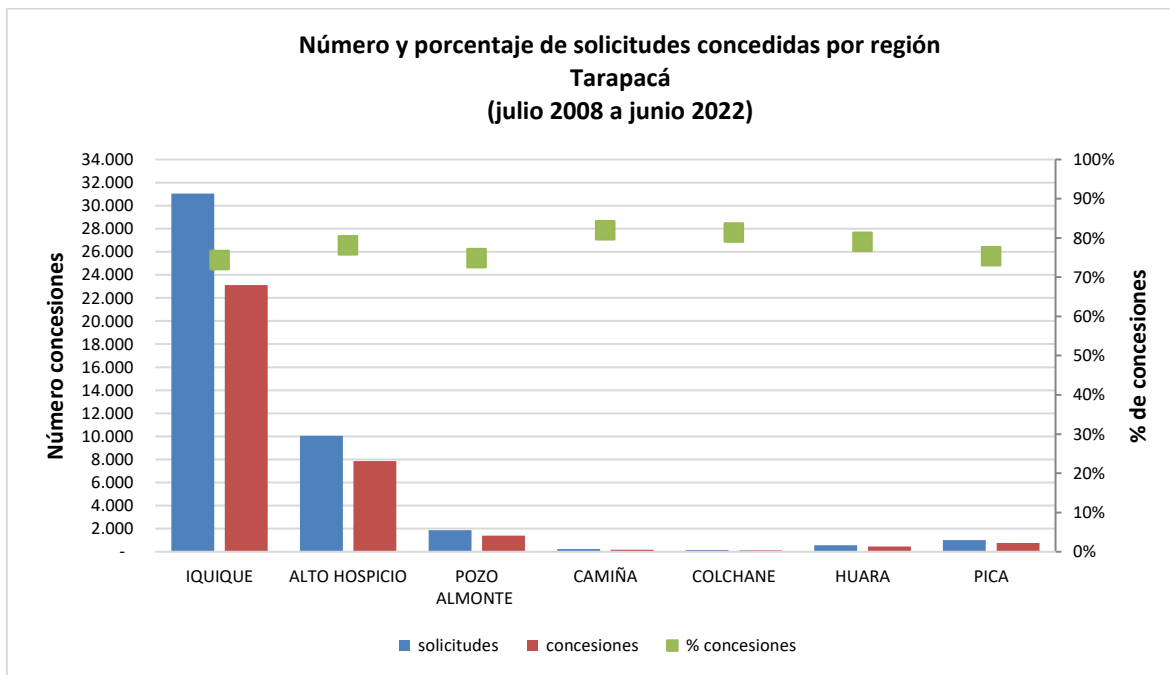
Fuente: Elaboración propia usando base de datos del IPS.

Nota: La información estadística reportada del número de solicitudes concesionadas, en trámite, rechazadas y anuladas varía mes a mes porque se actualiza la información reportada.

¹³ La información corresponde a la región en que vive el beneficiario.

Además, a contar de la información de Junio-22, el IPS reporta la información en función del tipo de beneficio pagado, por lo tanto, ya no se informa el número de beneficios Nbis y, en el caso del número de beneficios PGU Contributiva, se incluyen los beneficios que fueron concedidos como APSV.

10.2. Tarapacá



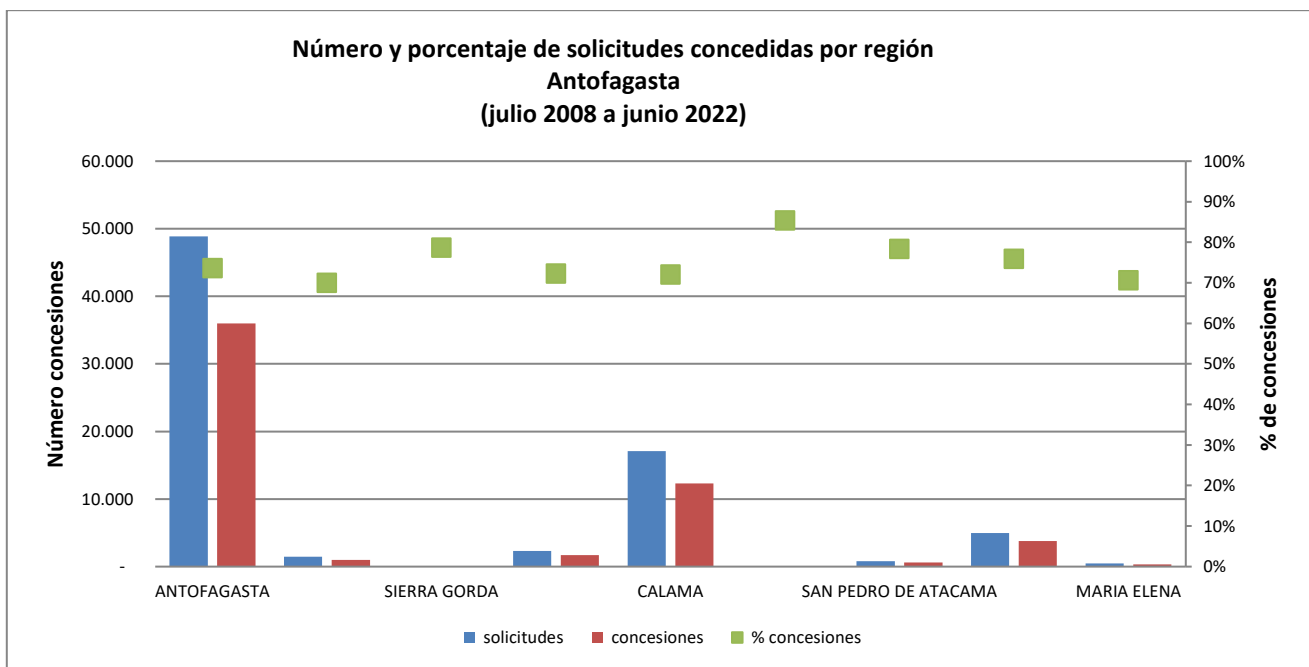
Fuente: Elaboración propia sobre la base de información del IPS.

Concesiones de PGU y Pilar Solidario a nivel comunal										
COMUNA	TIPO BENEFICIO									
	PBSV/PGU No Contributivo	PBSI	TOTAL PGU No Contributiva +PBS	% PBS	PGU Contributivo	APSV	APSI	Total PGU Contributiva +APS	%PGU Contributiva +APS	Total PGU+PBS+ APS
IQUIQUE	3.957	1.746	5.703	45,9%	14.326	1.997	1.076	17.399	53,5%	23.102
ALTO HOSPICIO	1.262	1.054	2.316	18,6%	4.477	463	594	5.534	17,0%	7.850
POZO ALMONTE	288	112	400	3,2%	827	103	67	997	3,1%	1.397
CAMIÑA	63	23	86	0,7%	85	1	9	95	0,3%	181
COLCHANE	60	20	80	0,6%	45	1	5	51	0,2%	131
HUARA	115	46	161	1,3%	229	25	25	279	0,9%	440
PICA	161	64	225	1,8%	473	39	22	534	1,6%	759
Totales	5.906	3.065	8.971	72%	20.462	2.629	1.798	24.889	77%	33.860
% respecto del total de concesiones	17%	9%	26%		60%	8%	5%	74%		100%

Fuente: Elaboración propia usando base de datos del IPS.

Nota: La información estadística reportada del número de solicitudes concesionadas, en trámite, rechazadas y anuladas varía mes a mes porque se actualiza la información reportada.

10.3. Antofagasta



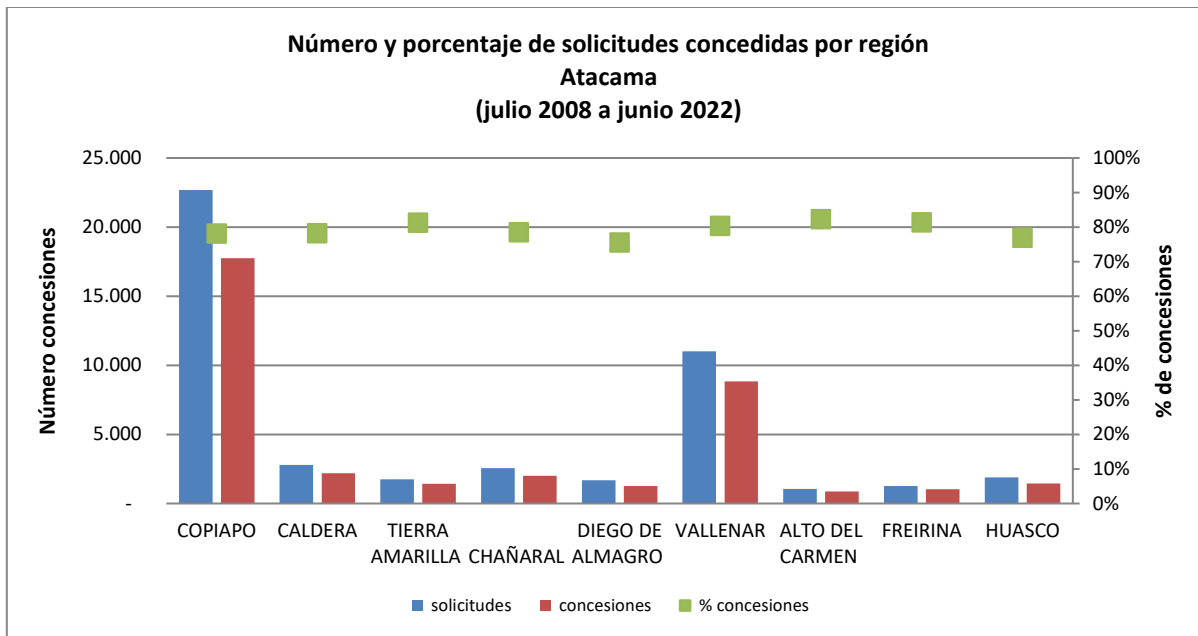
Fuente: Elaboración propia sobre la base de información del IPS.

Concesiones de PGU y Pilar Solidario a nivel comunal										
COMUNA	TIPO BENEFICIO									
	PBSV/PGU No Contributivo	PBSI	TOTAL PGU No Contributiva +PBS	% PBS	PGU Contributivo	APSV	APSI	Total PGU Contributiva +APS	%PGU Contributiva +APS	Total PGU+PBS +APS
ANTOFAGASTA	6.664	2.498	9.162	61,9%	22.635	2.786	1.400	26.821	65,4%	35.983
MEJILLONES	190	53	243	1,6%	641	89	34	764	1,9%	1.007
SIERRA GORDA	21	8	29	0,2%	44	8	4	56	0,1%	85
TALTAL	329	156	485	3,3%	1.043	102	55	1.200	2,9%	1.685
CALAMA	2.687	837	3.524	23,8%	7.545	833	399	8.777	21,4%	12.301
OLLAGUE	15	1	16	0,1%	17	1	1	19	0,0%	35
SAN PEDRO DE ATACAMA	166	35	201	1,4%	363	33	15	411	1,0%	612
TOCOPILLA	738	303	1.041	7,0%	2.360	243	127	2.730	6,7%	3.771
MARIA ELENA	72	17	89	0,6%	208	32	8	248	0,6%	337
Totales	10.882	3.908	14.790	100%	34.856	4.127	2.043	41.026	100%	55.816
% respecto del total de concesiones	19%	7%	26%		62%	7%	4%	74%		100%

Fuente: Elaboración propia usando base de datos del IPS.

Nota: La información estadística reportada del número de solicitudes concesionadas, en trámite, rechazadas y anuladas varía mes a mes porque se actualiza la información reportada.

10.4. Atacama



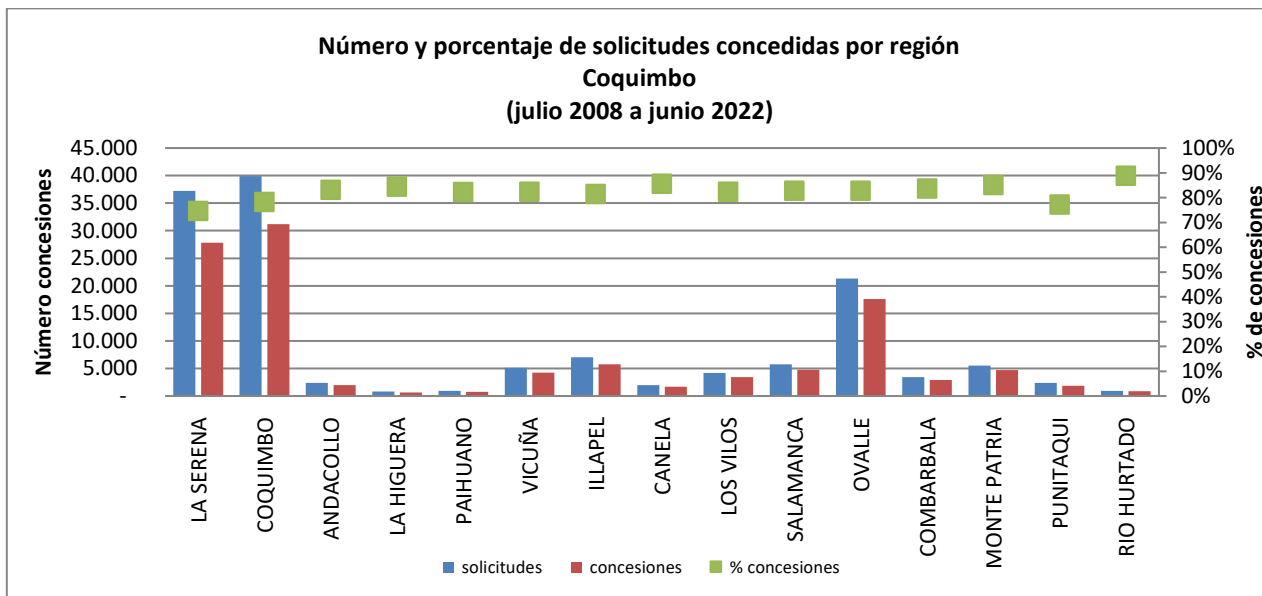
Fuente: Elaboración propia sobre la base de información del IPS.

Concesiones de PGU y Pilar Solidario a nivel comunal										
COMUNA	TIPO BENEFICIO									
	PBSV/PGU No Contributivo	PBSI	TOTAL PGU No Contributiva +PBS	% PBS	PGU Contributivo	APSV	APSI	Total PGU Contributiva +APS	%PGU Contributiva +APS	Total PGU+PBS +APS
COPIAPO	3.142	1.190	4.332	45,0%	11.395	1.277	733	13.405	49,3%	17.737
CALDERA	392	152	544	5,7%	1.400	148	86	1.634	6,0%	2.178
TIERRA AMARILLA	248	119	367	3,8%	910	90	60	1.060	3,9%	1.427
CHAÑARAL	458	150	608	6,3%	1.221	116	57	1.394	5,1%	2.002
DIEGO DE ALMAGRO	256	136	392	4,1%	770	62	41	873	3,2%	1.265
VALLENAR	1.772	618	2.390	24,8%	5.612	572	268	6.452	23,7%	8.842
ALTO DEL CARMEN	217	65	282	2,9%	552	17	25	594	2,2%	876
FREIRINA	212	85	297	3,1%	657	47	27	731	2,7%	1.028
HUASCO	323	90	413	4,3%	913	68	51	1.032	3,8%	1.445
Totales	7.020	2.605	9.625	100%	23.430	2.397	1.348	27.175	100%	36.800
% respecto del total de concesiones	19%	7%	26%		64%	7%	4%	74%		100%

Fuente: Elaboración propia usando base de datos del IPS.

Nota: La información estadística reportada del número de solicitudes concesionadas, en trámite, rechazadas y anuladas varía mes a mes porque se actualiza la información reportada.

10.5. Coquimbo



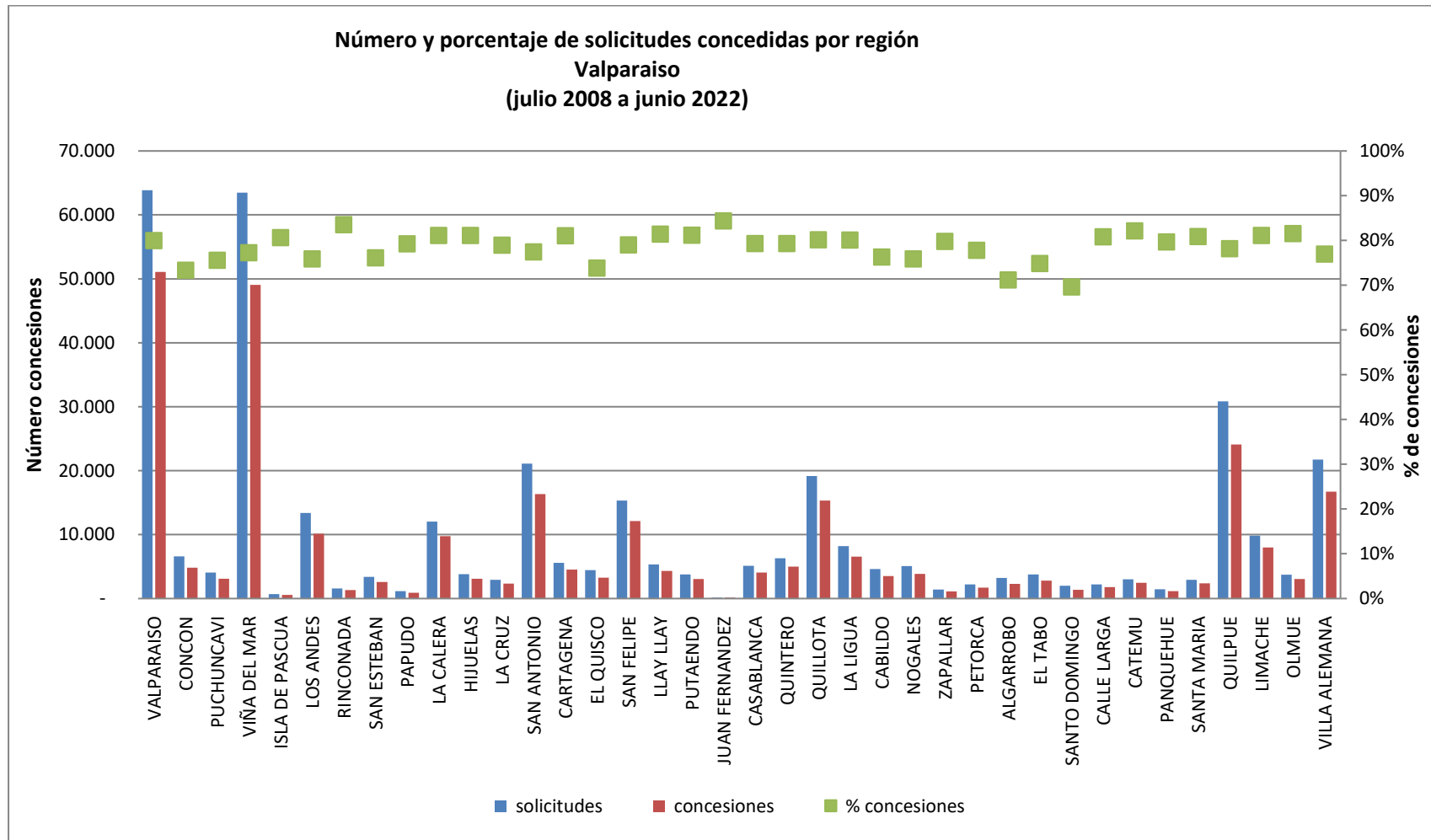
Fuente: Elaboración propia sobre la base de información del IPS.

Concesiones de PGU y Pilar Solidario a nivel comunal										
COMUNA	TIPO BENEFICIO									
	PBSV/PGU No Contributivo	PBSI	TOTAL PGU No Contributiva +PBS	% PBS	PGU Contributivo	APSV	APSI	Total PGU Contributiva +APS	%PGU Contributiva +APS	Total PGU+PBS +APS
LA SERENA	5.000	1.973	6.973	23,6%	17.443	2.220	1.157	20.820	25,8%	27.793
COQUIMBO	5.833	2.068	7.901	26,7%	19.667	2.367	1.243	23.277	28,9%	31.178
ANDACOLLO	377	123	500	1,7%	1.318	104	64	1.486	1,8%	1.986
LA HIGUERA	170	50	220	0,7%	393	26	29	448	0,6%	668
PAIHUANO	127	37	164	0,6%	516	51	20	587	0,7%	751
VICUÑA	629	259	888	3,0%	2.898	245	183	3.326	4,1%	4.214
ILLAPEL	1.251	349	1.600	5,4%	3.618	313	208	4.139	5,1%	5.739
CANELA	504	132	636	2,2%	939	44	59	1.042	1,3%	1.678
LOS VILOS	730	220	950	3,2%	2.181	169	124	2.474	3,1%	3.424
SALAMANCA	1.106	322	1.428	4,8%	3.023	179	134	3.336	4,1%	4.764
OVALLE	3.968	1.223	5.191	17,6%	10.860	923	647	12.430	15,4%	17.621
COMBARBALA	620	174	794	2,7%	1.861	146	87	2.094	2,6%	2.888
MONTE PATRIA	1.046	362	1.408	4,8%	2.956	145	208	3.309	4,1%	4.717
PUNITAQUI	413	174	587	2,0%	1.134	54	77	1.265	1,6%	1.852
RIO HURTADO	260	51	311	1,1%	496	23	23	542	0,7%	853
Totales	22.034	7.517	29.551	100%	69.303	7.009	4.263	80.575	100%	110.126
% respecto del total de concesiones	20%	7%	27%		63%	6%	4%	73%		100%

Fuente: Elaboración propia usando base de datos del IPS.

Nota: La información estadística reportada del número de solicitudes concesionadas, en trámite, rechazadas y anuladas varía mes a mes porque se actualiza la información reportada.

10.6. Valparaíso



Fuente: Elaboración propia sobre la base de información del IPS.

Nota: La información estadística reportada del número de solicitudes concesionadas, en trámite, rechazadas y anuladas varía mes a mes porque se actualiza la información reportada.

Valparaíso

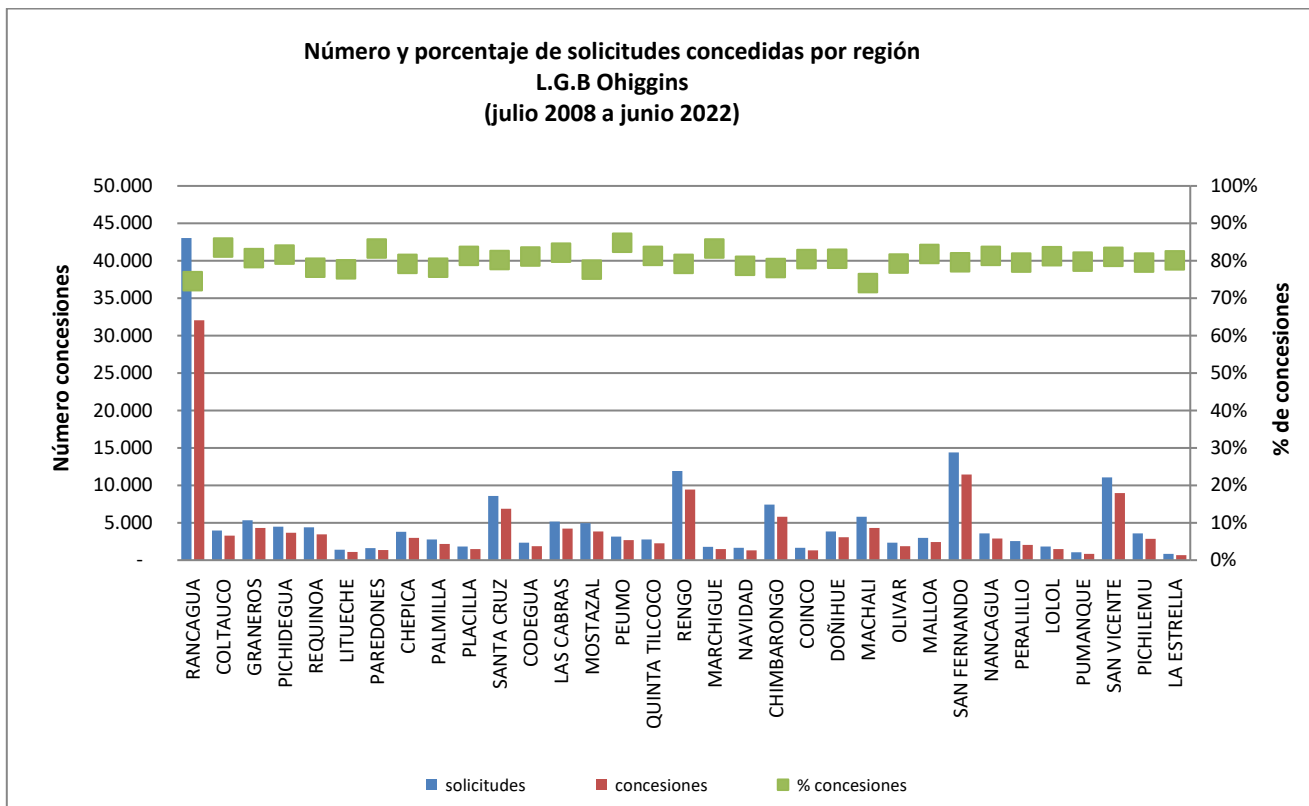
Concesiones de PGU y Pilar Solidario a nivel comunal										
COMUNA	TIPO BENEFICIO									
	PBSV/PGU No Contributivo	PBSI	TOTAL PGU No Contributiva+PBS	% PBS	PGU Contributivo	APSV	APSI	Total PGU Contributiva+APS	%PGU Contributiva+APS	Total PGU+PBS+APS
VALPARAISO	9.611	4.146	13.757	18,6%	31.174	3.753	2.390	37.317	17,3%	51.074
CONCON	987	355	1.342	1,8%	2.923	399	170	3.492	1,6%	4.834
PUCHUNCAVI	712	165	877	1,2%	1.921	187	94	2.202	1,0%	3.079
VIÑA DEL MAR	8.732	2.918	11.650	15,8%	31.410	4.154	1.826	37.390	17,3%	49.040
ISLA DE PASCUA	115	53	168	0,2%	333	29	32	394	0,2%	562
LOS ANDES	1.585	504	2.089	2,8%	6.798	817	433	8.048	3,7%	10.137
RINCONADA	181	70	251	0,3%	917	73	67	1.057	0,5%	1.308
SAN ESTEBAN	410	141	551	0,7%	1.774	156	106	2.036	0,9%	2.587
PAPUDO	212	71	283	0,4%	541	61	39	641	0,3%	924
LA CALERA	1.978	709	2.687	3,6%	6.005	630	445	7.080	3,3%	9.767
HIJUELAS	738	279	1.017	1,4%	1.791	122	179	2.092	1,0%	3.109
LA CRUZ	419	137	556	0,8%	1.511	149	112	1.772	0,8%	2.328
SAN ANTONIO	3.045	1.273	4.318	5,9%	10.222	965	816	12.003	5,6%	16.321
CARTAGENA	1.079	305	1.384	1,9%	2.660	261	212	3.133	1,5%	4.517
EL QUISCO	705	153	858	1,2%	2.026	293	95	2.414	1,1%	3.272
SAN FELIPE	1.642	649	2.291	3,1%	8.245	982	596	9.823	4,5%	12.114
LLAY LLAY	739	232	971	1,3%	2.891	289	173	3.353	1,6%	4.324
PUTAENDO	522	267	789	1,1%	1.977	148	138	2.263	1,0%	3.052
JUAN FERNANDEZ	42	3	45	0,1%	73	4	2	79	0,0%	124
CASABLANCA	845	233	1.078	1,5%	2.591	262	124	2.977	1,4%	4.055
QUINTERO	1.020	375	1.395	1,9%	3.012	394	196	3.602	1,7%	4.997
QUILLOTA	2.724	954	3.678	5,0%	9.949	1.076	635	11.660	5,4%	15.338
LA LIGUA	1.560	524	2.084	2,8%	3.914	299	264	4.477	2,1%	6.561
CABILDO	704	325	1.029	1,4%	2.216	162	128	2.506	1,2%	3.535

Concesiones de PGU y Pilar Solidario a nivel comunal										
COMUNA	TIPO BENEFICIO									
	PBSV/PGU No Contributivo	PBSI	TOTAL PGU No Contributiva+PBS	% PBS	PGU Contributivo	APSV	APSI	Total PGU Contributiva+APS	%PGU Contributiva+APS	Total PGU+PBS+APS
NOGALES	771	280	1.051	1,4%	2.438	194	161	2.793	1,3%	3.844
ZAPALLAR	246	79	325	0,4%	713	48	34	795	0,4%	1.120
PETORCA	308	133	441	0,6%	1.130	83	60	1.273	0,6%	1.714
ALGARROBO	586	113	699	0,9%	1.380	161	64	1.605	0,7%	2.304
EL TABO	597	146	743	1,0%	1.719	238	108	2.065	1,0%	2.808
SANTO DOMINGO	315	58	373	0,5%	889	83	43	1.015	0,5%	1.388
CALLE LARGA	256	92	348	0,5%	1.239	128	78	1.445	0,7%	1.793
CATEMU	490	156	646	0,9%	1.629	128	71	1.828	0,8%	2.474
PANQUEHUE	170	66	236	0,3%	788	81	54	923	0,4%	1.159
SANTA MARIA	317	120	437	0,6%	1.710	156	81	1.947	0,9%	2.384
QUILPUE	4.640	1.504	6.144	8,3%	15.060	1.991	915	17.966	8,3%	24.110
LIMACHE	1.467	538	2.005	2,7%	5.092	543	330	5.965	2,8%	7.970
OLMUE	641	236	877	1,2%	1.854	185	137	2.176	1,0%	3.053
VILLA ALEMANA	3.046	1.249	4.295	5,8%	10.382	1.314	720	12.416	5,7%	16.711
Totales	54.157	19.611	73.768	100%	182.897	20.998	12.128	216.023	100%	289.791
% respecto del total de concesiones	19%	7%	25%		63%	7%	4%	75%		100%

Fuente: Elaboración propia usando base de datos del IPS.

Nota: La información estadística reportada del número de solicitudes concesionadas, en trámite, rechazadas y anuladas varía mes a mes porque se actualiza la información reportada.

10.7. L.G.B O'Higgins



Fuente: Elaboración propia sobre la base de información del IPS.

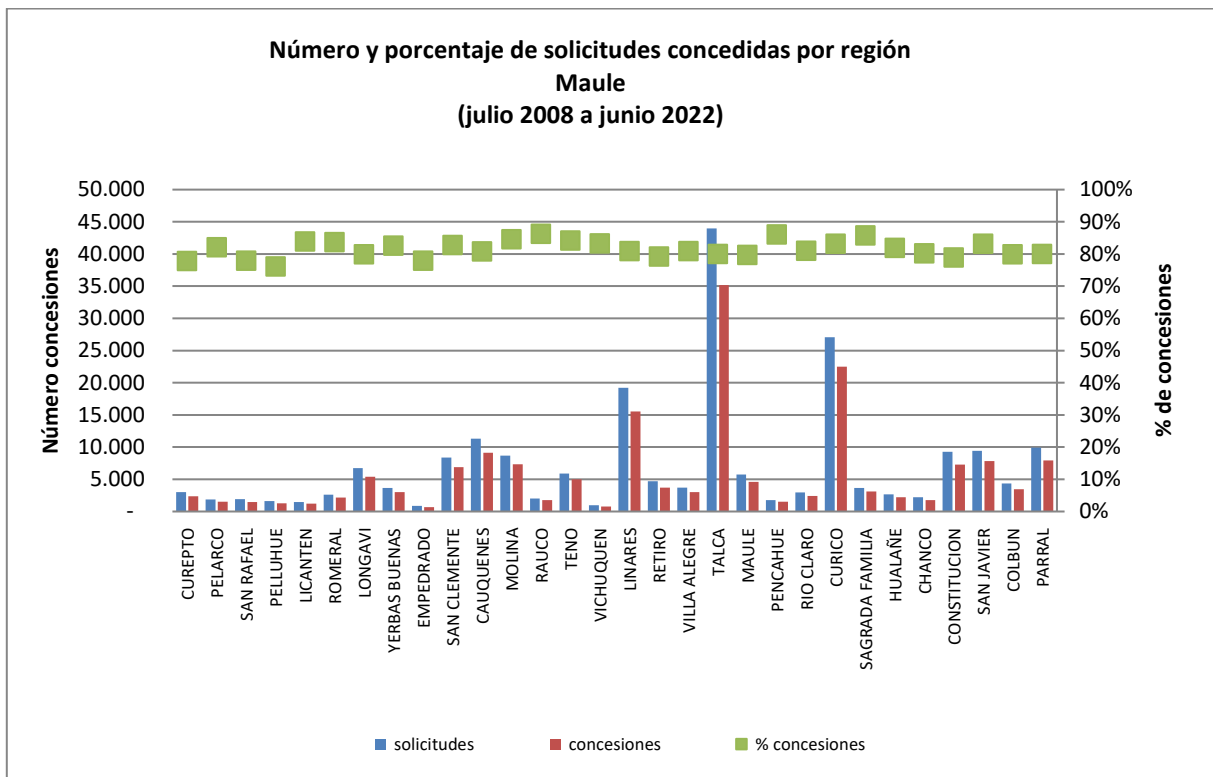
Concesiones de PGU y Pilar Solidario a nivel comunal										
COMUNA	TIPO BENEFICIO									
	PBSV/PGU No Contributivo	PBSI	TOTAL PGU No Contributiva +PBS	% PBS	PGU Contributivo	APSV	APSI	Total PGU Contributiva +APS	%PGU Contributiva +APS	Total PGU+PBS+APS
RANCAGUA	5.610	2.364	7.974	22,7%	19.734	2.310	2.042	24.086	23,0%	32.060
COLTAUCO	594	207	801	2,3%	2.159	188	146	2.493	2,4%	3.294
GRANEROS	724	278	1.002	2,9%	2.748	317	222	3.287	3,1%	4.289
PICHIDEGUA	793	249	1.042	3,0%	2.270	196	155	2.621	2,5%	3.663
REQUINOA	488	227	715	2,0%	2.313	244	169	2.726	2,6%	3.441
LITUECHE	252	73	325	0,9%	666	59	33	758	0,7%	1.083
PAREDONES	307	108	415	1,2%	824	55	57	936	0,9%	1.351
CHEPICA	630	206	836	2,4%	1.884	143	135	2.162	2,1%	2.998
PALMILLA	414	130	544	1,5%	1.415	89	112	1.616	1,5%	2.160
PLACILLA	245	104	349	1,0%	1.006	64	77	1.147	1,1%	1.496
SANTA CRUZ	1.223	425	1.648	4,7%	4.474	387	363	5.224	5,0%	6.872
CODEGUA	281	132	413	1,2%	1.236	122	113	1.471	1,4%	1.884
LAS CABRAS	894	277	1.171	3,3%	2.664	246	149	3.059	2,9%	4.230
MOSTAZAL	629	289	918	2,6%	2.486	235	199	2.920	2,8%	3.838
PEUMO	498	154	652	1,9%	1.752	181	92	2.025	1,9%	2.677
QUINTA TILCOCO	458	183	641	1,8%	1.386	115	106	1.607	1,5%	2.248
RENGO	1.572	663	2.235	6,4%	6.121	606	486	7.213	6,9%	9.448
MARCHIGUE	294	83	377	1,1%	1.004	77	32	1.113	1,1%	1.490
NAVIDAD	410	100	510	1,5%	697	42	41	780	0,7%	1.290

Concesiones de PGU y Pilar Solidario a nivel comunal										
COMUNA	TIPO BENEFICIO									
	PBSV/PGU No Contributivo	PBSI	TOTAL PGU No Contributiva +PBS	% PBS	PGU Contributivo	APSV	APSI	Total PGU Contributiva +APS	%PGU Contributiva +APS	Total PGU+PBS+APS
CHIMBARONGO	1.103	447	1.550	4,4%	3.725	256	264	4.245	4,1%	5.795
COINCO	300	116	416	1,2%	762	77	65	904	0,9%	1.320
DOÑIHUE	552	192	744	2,1%	1.978	224	134	2.336	2,2%	3.080
MACHALI	804	287	1.091	3,1%	2.660	323	223	3.206	3,1%	4.297
OLIVAR	306	108	414	1,2%	1.248	101	84	1.433	1,4%	1.847
MALLOA	524	197	721	2,1%	1.490	108	115	1.713	1,6%	2.434
SAN FERNANDO	1.862	675	2.537	7,2%	7.551	780	592	8.923	8,5%	11.460
NANCAGUA	420	192	612	1,7%	1.939	180	166	2.285	2,2%	2.897
PERALILLO	375	138	513	1,5%	1.342	104	61	1.507	1,4%	2.020
LOLOL	330	110	440	1,3%	930	64	50	1.044	1,0%	1.484
PUMANQUE	186	44	230	0,7%	535	37	27	599	0,6%	829
SAN VICENTE	1.798	548	2.346	6,7%	5.775	470	362	6.607	6,3%	8.953
PICHILEMU	564	176	740	2,1%	1.772	212	130	2.114	2,0%	2.854
LA ESTRELLA	154	45	199	0,6%	427	34	15	476	0,5%	675
Totales	25.594	9.527	35.121	100,0%	88.973	8.646	7.017	104.636	100,0%	139.757
% respecto del total de concesiones	18%	7%	25%		64%	6%	5%	75%		100%

Fuente: Elaboración propia usando base de datos del IPS.

Nota: La información estadística reportada del número de solicitudes concesionadas, en trámite, rechazadas y anuladas varía mes a mes porque se actualiza la información reportada.

10.8. Maule



Fuente: Elaboración propia sobre la base de información del IPS.

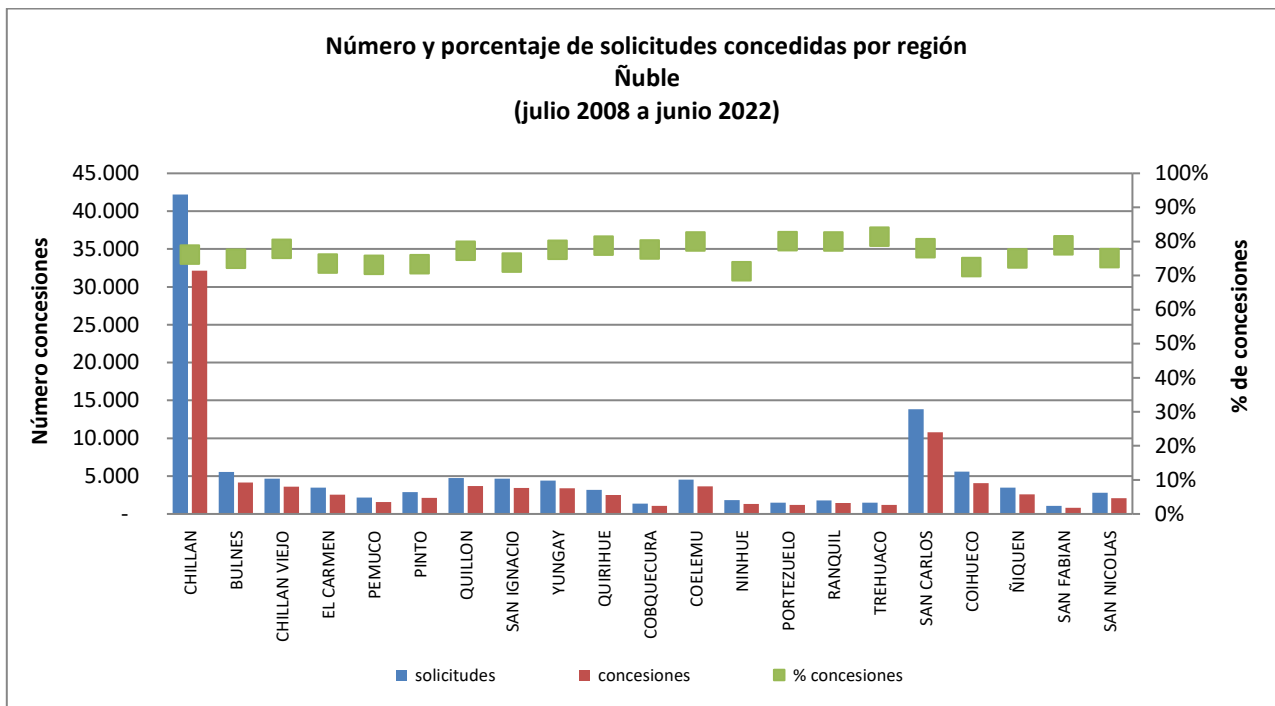
Concesiones de PGU y Pilar Solidario a nivel comunal										
COMUNA	TIPO BENEFICIO									
	PBSV/PGU No Contributivo	PBSI	TOTAL PGU No Contributiva +PBS	% PBS	PGU Contributivo	APSV	APSI	Total PGU Contributiva +APS	%PGU Contributiva +APS	Total PGU+PBS+APS
CUREPTO	682	234	916	1,9%	1.275	84	89	1.448	1,2%	2.364
PELARCO	393	104	497	1,0%	916	66	58	1.040	0,8%	1.537
SAN RAFAEL	357	120	477	1,0%	887	58	55	1.000	0,8%	1.477
PELLUHUE	411	136	547	1,1%	609	51	41	701	0,6%	1.248
LICANTEN	309	109	418	0,9%	727	40	58	825	0,7%	1.243
ROMERAL	382	132	514	1,0%	1.502	86	89	1.677	1,4%	2.191
LONGAVI	1.398	485	1.883	3,8%	3.143	135	237	3.515	2,9%	5.398
YERBAS BUENAS	735	255	990	2,0%	1.804	89	128	2.021	1,6%	3.011
EMPEDRADO	202	88	290	0,6%	332	15	31	378	0,3%	668
SAN CLEMENTE	1.683	560	2.243	4,6%	4.076	291	303	4.670	3,8%	6.913
CAUQUENES	2.068	668	2.736	5,6%	5.601	441	359	6.401	5,2%	9.137
MOLINA	1.204	438	1.642	3,3%	4.920	465	291	5.676	4,6%	7.318
RAUCO	358	104	462	0,9%	1.165	58	71	1.294	1,1%	1.756
TENO	1.024	371	1.395	2,8%	3.218	180	188	3.586	2,9%	4.981
VICHUQUEN	237	66	303	0,6%	433	28	27	488	0,4%	791
LINARES	3.309	1.015	4.324	8,8%	9.626	954	644	11.224	9,1%	15.548
RETIRO	902	323	1.225	2,5%	2.214	138	146	2.498	2,0%	3.723
VILLA ALEGRE	629	214	843	1,7%	1.878	164	106	2.148	1,7%	2.991
TALCA	7.006	2.646	9.652	19,6%	21.207	2.644	1.674	25.525	20,7%	35.177

Concesiones de PGU y Pilar Solidario a nivel comunal										
COMUNA	TIPO BENEFICIO									
	PBSV/PGU No Contributivo	PBSI	TOTAL PGU No Contributiva +PBS	% PBS	PGU Contributivo	APSV	APSI	Total PGU Contributiva +APS	%PGU Contributiva +APS	Total PGU+PBS+APS
MAULE	973	522	1.495	3,0%	2.561	263	272	3.096	2,5%	4.591
PENCAHUE	330	141	471	1,0%	954	43	61	1.058	0,9%	1.529
RIO CLARO	539	189	728	1,5%	1.495	98	91	1.684	1,4%	2.412
CURICO	3.759	1.273	5.032	10,2%	14.774	1.615	1.089	17.478	14,2%	22.510
SAGRADA FAMILIA	642	220	862	1,8%	2.011	139	122	2.272	1,8%	3.134
HUALAÑE	542	158	700	1,4%	1.319	94	82	1.495	1,2%	2.195
CHANCO	461	193	654	1,3%	965	58	82	1.105	0,9%	1.759
CONSTITUCION	1.544	748	2.292	4,7%	4.320	366	321	5.007	4,1%	7.299
SAN JAVIER	1.638	499	2.137	4,3%	5.031	423	263	5.717	4,6%	7.854
COLBUN	739	298	1.037	2,1%	2.185	119	138	2.442	2,0%	3.479
PARRAL	1.774	594	2.368	4,8%	4.804	391	382	5.577	4,5%	7.945
Totales	36.230	12.903	49.133	100%	105.952	9.596	7.498	123.046	100%	172.179
% respecto del total de concesiones	21%	7%	29%		62%	6%	4%	71%		100%

Fuente: Elaboración propia usando base de datos del IPS.

Nota: La información estadística reportada del número de solicitudes concesionadas, en trámite, rechazadas y anuladas varía mes a mes porque se actualiza la información reportada.

10.9. Ñuble



Fuente: Elaboración propia sobre la base de información del IPS.

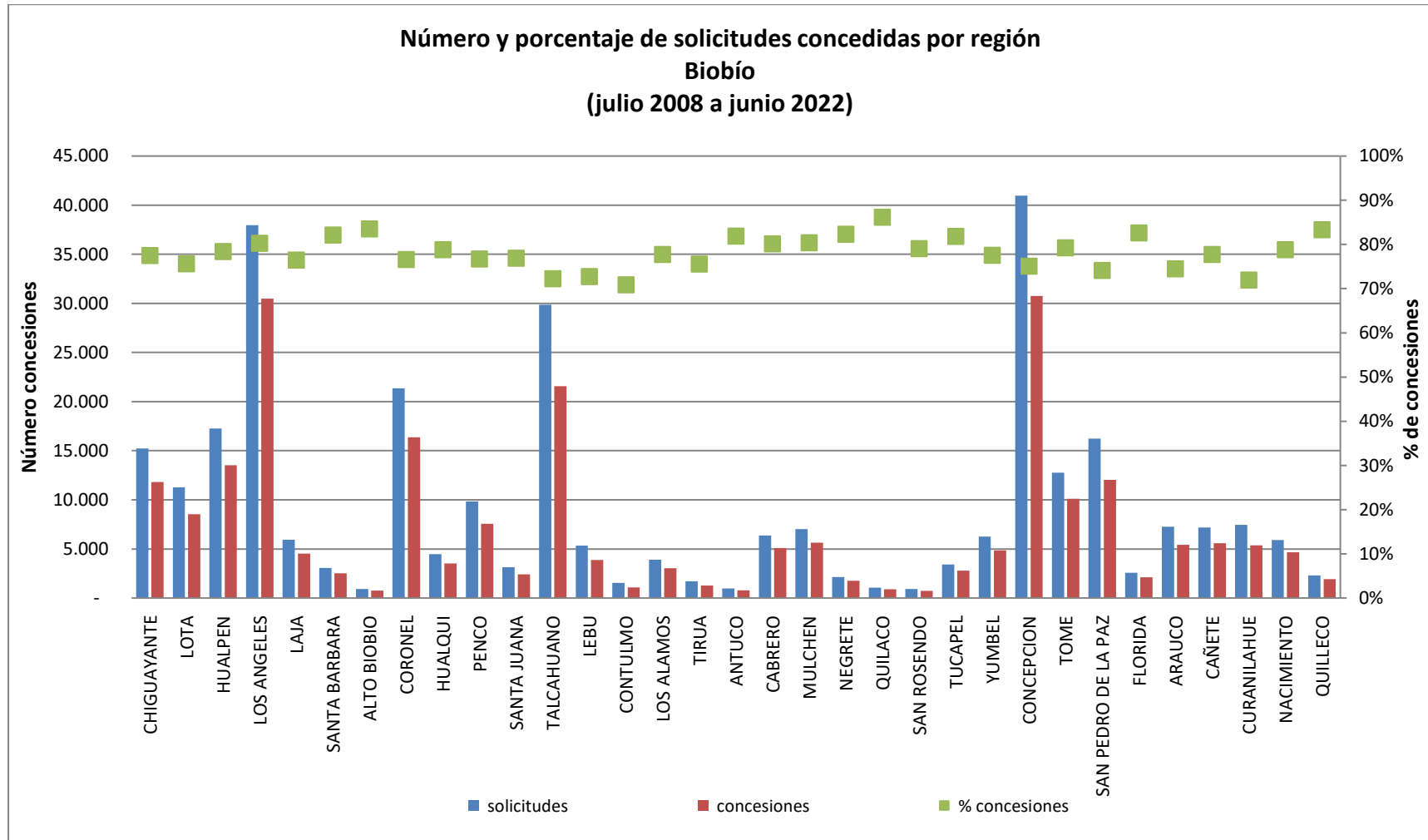
Concesiones de PGU y Pilar Solidario a nivel comunal										
COMUNA	TIPO BENEFICIO									
	PBSV/PGU No Contributivo	PBSI	TOTAL PGU No Contributiva +PBS	% PBS	PGU Contributivo	APSV	APSI	Total PGU Contributiva +APS	%PGU Contributiva +APS	Total PGU+PBS+APS
CHILLAN	6.090	3.417	9.507	31,2%	18.101	2.267	2.261	22.629	38,4%	32.136
BULNES	872	481	1.353	4,4%	2.386	213	212	2.811	4,8%	4.164
CHILLAN VIEJO	727	421	1.148	3,8%	1.949	241	286	2.476	4,2%	3.624
EL CARMEN	784	468	1.252	4,1%	1.066	57	172	1.295	2,2%	2.547
PEMUCO	367	264	631	2,1%	778	49	114	941	1,6%	1.572
PINTO	564	311	875	2,9%	1.048	78	127	1.253	2,1%	2.128
QUILLON	992	367	1.359	4,5%	2.005	174	133	2.312	3,9%	3.671
SAN IGNACIO	968	597	1.565	5,1%	1.483	118	269	1.870	3,2%	3.435
YUNGAY	736	330	1.066	3,5%	1.982	212	144	2.338	4,0%	3.404
QUIRIHUE	518	299	817	2,7%	1.416	152	133	1.701	2,9%	2.518
COBQUECURA	372	142	514	1,7%	470	31	52	553	0,9%	1.067
COELEMU	821	414	1.235	4,1%	2.046	176	170	2.392	4,1%	3.627
NINHUE	352	246	598	2,0%	549	49	106	704	1,2%	1.302
PORTEZUELO	287	160	447	1,5%	620	32	92	744	1,3%	1.191
RANQUIL	317	172	489	1,6%	820	69	61	950	1,6%	1.439
TREHUACO	303	164	467	1,5%	626	38	66	730	1,2%	1.197
SAN CARLOS	2.181	1.197	3.378	11,1%	6.183	468	756	7.407	12,6%	10.785

Concesiones de PGU y Pilar Solidario a nivel comunal										
COMUNA	TIPO BENEFICIO									
	PBSV/PGU No Contributivo	PBSI	TOTAL PGU No Contributiva +PBS	% PBS	PGU Contributivo	APSV	APSI	Total PGU Contributiva +APS	%PGU Contributiva +APS	Total PGU+PBS+APS
COIHUECO	972	657	1.629	5,3%	2.011	128	297	2.436	4,1%	4.065
ÑIQUEN	709	381	1.090	3,6%	1.308	70	140	1.518	2,6%	2.608
SAN FABIAN	182	93	275	0,9%	477	37	43	557	0,9%	832
SAN NICOLAS	494	266	760	2,5%	1.087	83	157	1.327	2,3%	2.087
Totales	19.608	10.847	30.455	100%	48.411	4.742	5.791	58.944	100%	89.399
% respecto del total de concesiones	22%	12%	34%		54%	5%	6%	66%		100%

Fuente: Elaboración propia usando base de datos del IPS.

Nota: La información estadística reportada del número de solicitudes concesionadas, en trámite, rechazadas y anuladas varía mes a mes porque se actualiza la información reportada.

10.10. Biobío



Fuente: Elaboración propia sobre la base de información del IPS.

Biobío

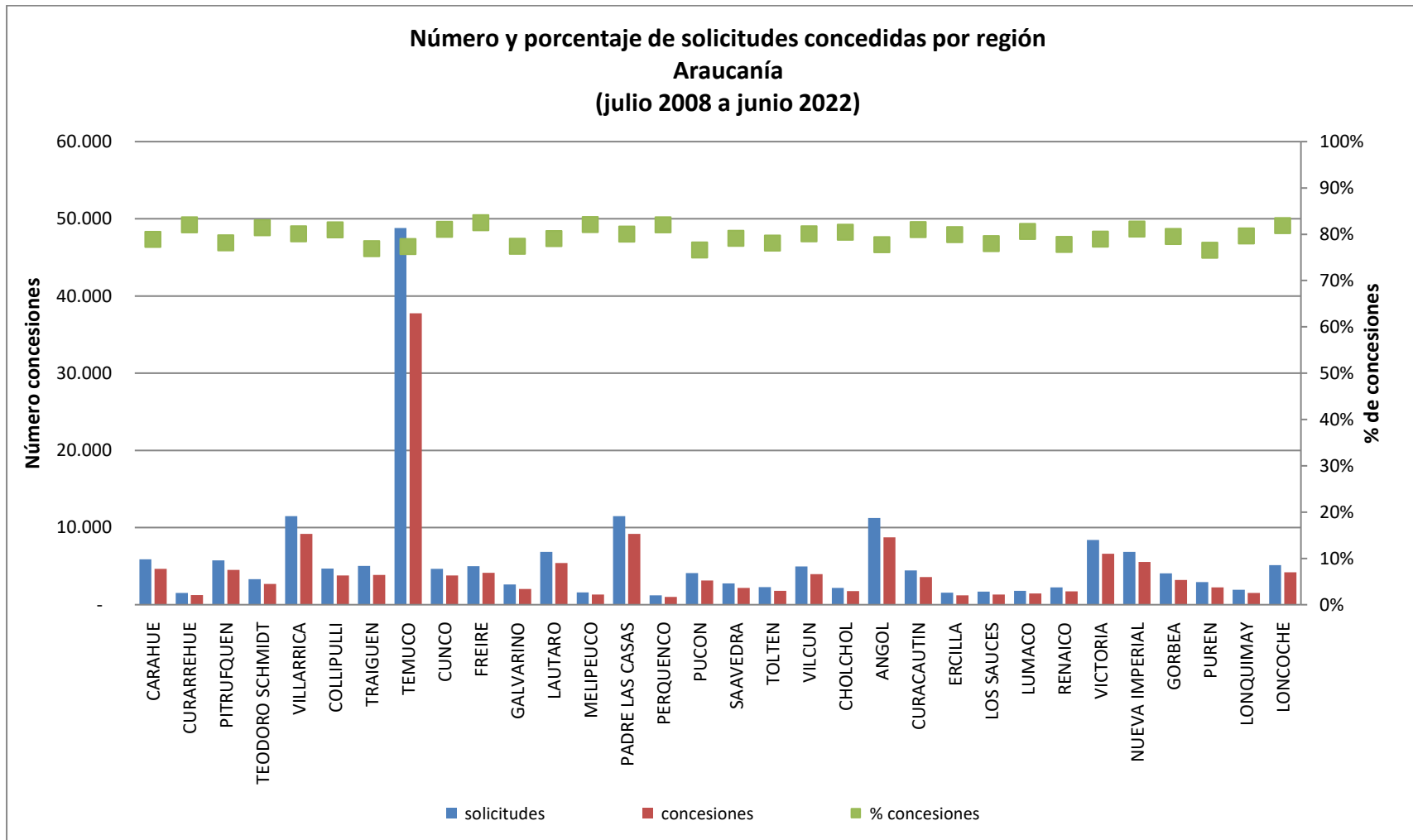
Concesiones de PGU y Pilar Solidario a nivel comunal										
COMUNA	TIPO BENEFICIO									
	PBSV/PGU No Contributivo	PBSI	TOTAL PGU No Contributiva+PBS	% PBS	PGU Contributivo	APSV	APSI	Total PGU Contributiva+APS	%PGU Contributiva+APS	Total PGU+PBS+APS
CHIGUAYANTE	2.151	785	2.936	4,3%	7.444	979	449	8.872	5,4%	11.808
LOTA	1.663	556	2.219	3,2%	5.508	518	286	6.312	3,8%	8.531
HUALPEN	2.417	889	3.306	4,8%	8.621	1.165	436	10.222	6,2%	13.528
LOS ANGELES	6.396	3.084	9.480	13,9%	17.304	1.963	1.734	21.001	12,7%	30.481
LAJA	1.155	592	1.747	2,6%	2.285	274	232	2.791	1,7%	4.538
SANTA BARBARA	632	282	914	1,3%	1.394	83	117	1.594	1,0%	2.508
ALTO BIOBIO	172	201	373	0,5%	299	7	82	388	0,2%	761
CORONEL	3.338	1.284	4.622	6,8%	9.957	1.119	656	11.732	7,1%	16.354
HUALQUI	826	351	1.177	1,7%	1.991	188	173	2.352	1,4%	3.529
PENCO	1.393	538	1.931	2,8%	4.747	593	281	5.621	3,4%	7.552
SANTA JUANA	712	220	932	1,4%	1.288	107	99	1.494	0,9%	2.426
TALCAHUANO	4.211	1.666	5.877	8,6%	13.179	1.569	948	15.696	9,5%	21.573
LEBU	938	417	1.355	2,0%	2.176	205	139	2.520	1,5%	3.875
CONTULMO	294	115	409	0,6%	588	41	50	679	0,4%	1.088
LOS ALAMOS	684	281	965	1,4%	1.770	164	138	2.072	1,3%	3.037
TIRUA	499	196	695	1,0%	521	14	52	587	0,4%	1.282
ANTUCO	192	81	273	0,4%	433	50	36	519	0,3%	792
CABRERO	1.087	617	1.704	2,5%	2.911	249	240	3.400	2,1%	5.104
MULCHEN	1.190	662	1.852	2,7%	3.133	323	335	3.791	2,3%	5.643
NEGRETE	358	221	579	0,8%	959	84	139	1.182	0,7%	1.761
QUILACO	250	94	344	0,5%	500	27	37	564	0,3%	908
SAN ROSENDO	169	87	256	0,4%	392	40	33	465	0,3%	721
TUCAPEL	575	288	863	1,3%	1.636	157	146	1.939	1,2%	2.802

Concesiones de PGU y Pilar Solidario a nivel comunal										
COMUNA	TIPO BENEFICIO									
	PBSV/PGU No Contributivo	PBSI	TOTAL PGU No Contributiva+PBS	% PBS	PGU Contributivo	APSV	APSI	Total PGU Contributiva+APS	%PGU Contributiva+APS	Total PGU+PBS+APS
YUMBEL	1.143	648	1.791	2,6%	2.601	228	238	3.067	1,9%	4.858
CONCEPCION	5.591	1.873	7.464	10,9%	19.364	2.792	1.145	23.301	14,1%	30.765
TOME	1.856	634	2.490	3,6%	6.502	764	360	7.626	4,6%	10.116
SAN PEDRO DE LA PAZ	2.265	965	3.230	4,7%	7.232	1.048	525	8.805	5,3%	12.035
FLORIDA	542	182	724	1,1%	1.219	103	74	1.396	0,8%	2.120
ARAUCO	1.336	539	1.875	2,7%	3.066	276	197	3.539	2,1%	5.414
CAÑETE	1.519	500	2.019	3,0%	3.121	232	203	3.556	2,2%	5.575
CURANILAHUE	1.178	487	1.665	2,4%	3.186	344	170	3.700	2,2%	5.365
NACIMIENTO	1.057	526	1.583	2,3%	2.595	190	290	3.075	1,9%	4.658
QUILLECO	515	240	755	1,1%	962	114	85	1.161	0,7%	1.916
Totales	48.304	20.101	68.405	100%	138.884	16.010	10.125	165.019	100%	233.424
% respecto del total de concesiones	21%	9%	29%		59%	7%	4%	71%		100%

Fuente: Elaboración propia usando base de datos del IPS.

Nota: La información estadística reportada del número de solicitudes concesionadas, en trámite, rechazadas y anuladas varía mes a mes porque se actualiza la información reportada.

10.11. Araucanía



Fuente: Elaboración propia sobre la base de información del IPS.

Araucanía

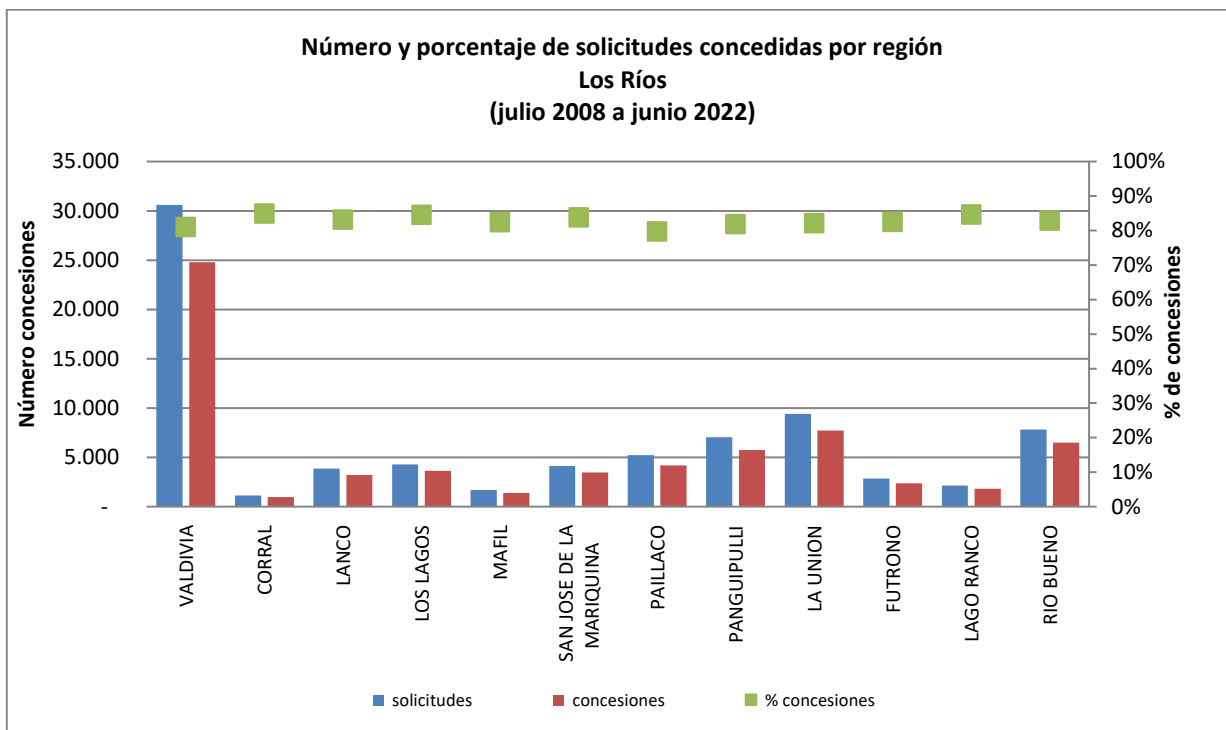
Concesiones de PGU y Pilar Solidario a nivel comunal										
COMUNA	TIPO BENEFICIO									
	PBSV/PGU No Contributivo	PBSI	TOTAL PGU No Contributiva+PBS	% PBS	PGU Contributivo	APSV	APSI	Total PGU Contributiva+APS	%PGU Contributiva+APS	Total PGU+PBS+APS
CARAHUE	1.804	576	2.380	4,5%	1.985	96	178	2.259	2,4%	4.639
CURARREHUE	620	118	738	1,4%	462	20	26	508	0,5%	1.246
PITRUFQUEN	1.256	381	1.637	3,1%	2.425	245	187	2.857	3,0%	4.494
TEODORO SCHMIDT	1.139	318	1.457	2,7%	1.083	63	92	1.238	1,3%	2.695
VILLARRICA	2.311	655	2.966	5,6%	5.360	480	374	6.214	6,5%	9.180
COLLIPULLI	885	319	1.204	2,3%	2.237	186	172	2.595	2,7%	3.799
TRAIQUEN	914	360	1.274	2,4%	2.293	168	130	2.591	2,7%	3.865
TEMUCO	8.272	2.828	11.100	20,8%	22.072	2.940	1.647	26.659	27,9%	37.759
CUNCO	1.314	313	1.627	3,1%	1.900	132	115	2.147	2,2%	3.774
FREIRE	1.243	347	1.590	3,0%	2.219	146	171	2.536	2,7%	4.126
GALVARINO	693	286	979	1,8%	911	46	101	1.058	1,1%	2.037
LAUTARO	1.416	475	1.891	3,5%	3.010	282	232	3.524	3,7%	5.415
MELIPEUCO	614	130	744	1,4%	496	34	43	573	0,6%	1.317
PADRE LAS CASAS	2.620	1.006	3.626	6,8%	4.611	460	490	5.561	5,8%	9.187
PERQUENCO	263	99	362	0,7%	565	36	37	638	0,7%	1.000
PUCON	878	200	1.078	2,0%	1.781	160	116	2.057	2,2%	3.135
SAAVEDRA	840	301	1.141	2,1%	863	56	115	1.034	1,1%	2.175
TOLTEN	675	217	892	1,7%	778	45	76	899	0,9%	1.791
VILCUN	1.068	383	1.451	2,7%	2.166	182	157	2.505	2,6%	3.956
CHOLCHOL	663	199	862	1,6%	779	30	87	896	0,9%	1.758
ANGOL	1.739	638	2.377	4,5%	5.460	475	418	6.353	6,7%	8.730
CURCAUTIN	977	242	1.219	2,3%	2.012	271	91	2.374	2,5%	3.593
ERCILLA	307	126	433	0,8%	728	37	34	799	0,8%	1.232
LOS SAUCES	391	111	502	0,9%	743	37	49	829	0,9%	1.331

Concesiones de PGU y Pilar Solidario a nivel comunal										
COMUNA	TIPO BENEFICIO									
	PBSV/PGU No Contributivo	PBSI	TOTAL PGU No Contributiva+PBS	% PBS	PGU Contributivo	APSV	APSI	Total PGU Contributiva+APS	%PGU Contributiva+APS	Total PGU+PBS+APS
LUMACO	491	208	699	1,3%	659	31	69	759	0,8%	1.458
RENAICO	386	161	547	1,0%	1.044	60	87	1.191	1,2%	1.738
VICTORIA	1.492	529	2.021	3,8%	4.020	334	235	4.589	4,8%	6.610
NUEVA IMPERIAL	1.773	577	2.350	4,4%	2.772	215	214	3.201	3,4%	5.551
GORBEA	805	259	1.064	2,0%	1.863	156	135	2.154	2,3%	3.218
PUREN	685	289	974	1,8%	1.113	66	87	1.266	1,3%	2.240
LONQUIMAY	566	197	763	1,4%	685	29	54	768	0,8%	1.531
LONCOCHE	1.027	318	1.345	2,5%	2.416	241	195	2.852	3,0%	4.197
Totales	40.127	13.166	53.293	100%	81.511	7.759	6.214	95.484	100%	148.777
% respecto del total de concesiones	27%	9%	36%		55%	5%	4%	64%		100%

Fuente: Elaboración propia usando base de datos del IPS.

Nota: La información estadística reportada del número de solicitudes concesionadas, en trámite, rechazadas y anuladas varía mes a mes porque se actualiza la información reportada.

10.12. Los Ríos



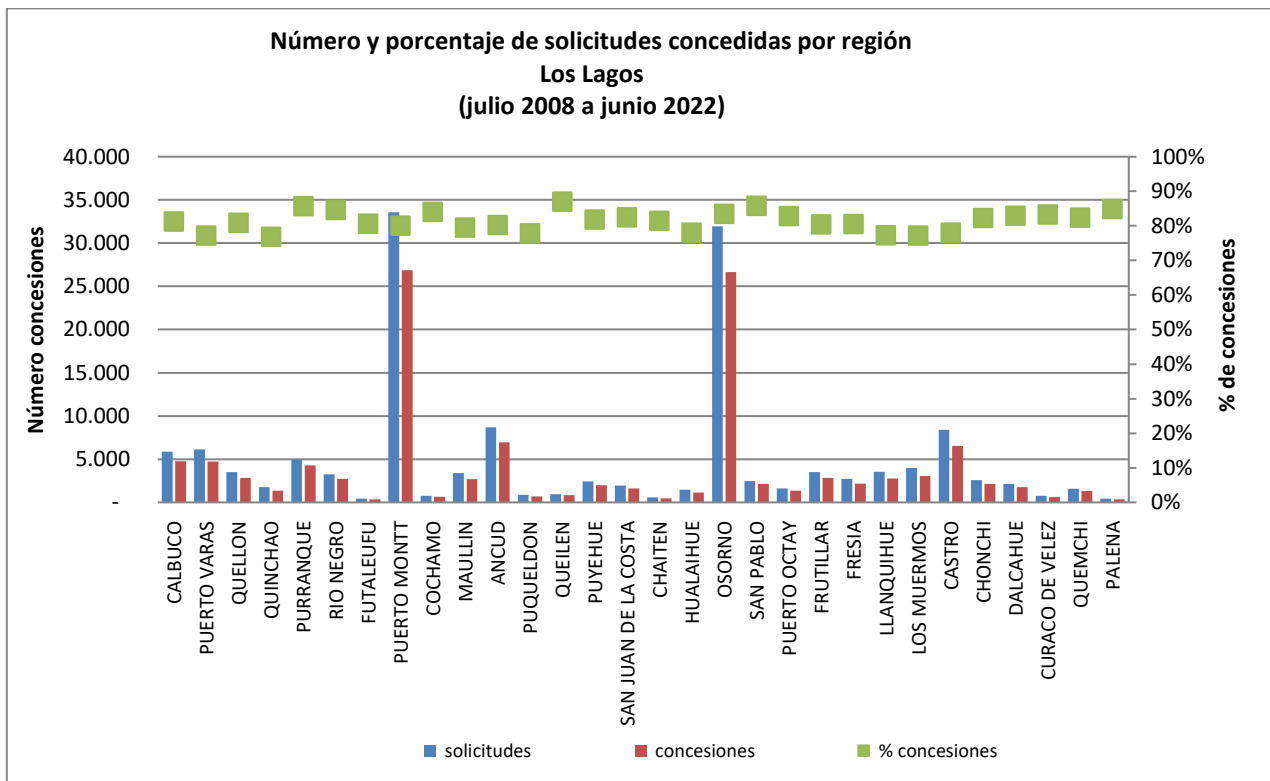
Fuente: Elaboración propia sobre la base de información del IPS.

Concesiones de PGU y Pilar Solidario a nivel comunal										
COMUNA	TIPO BENEFICIO									
	PBSV/P GU No Contrib utivo	PBSI	TOTAL PGU No Contributiva+PBS	% PBS	PGU Contributivo	APSV	APSI	Total PGU Contributiva +APS	%PGU Contributiva +APS	Total PGU+PBS+APS
VALDIVIA	4.433	2.290	6.723	31,4%	14.460	2.172	1.426	18.058	40,8%	24.781
CORRAL	209	107	316	1,5%	554	52	50	656	1,5%	972
LANCO	771	345	1.116	5,2%	1.751	134	196	2.081	4,7%	3.197
LOS LAGOS	821	410	1.231	5,7%	2.025	180	183	2.388	5,4%	3.619
MAFIL	258	146	404	1,9%	814	75	84	973	2,2%	1.377
SAN JOSE DE LA MARIQUINA	818	435	1.253	5,8%	1.788	166	253	2.207	5,0%	3.460
PAILLACO	968	529	1.497	7,0%	2.243	185	249	2.677	6,0%	4.174
PANGUIPULLI	1.660	793	2.453	11,5%	2.734	231	336	3.301	7,5%	5.754
LA UNION	1.573	718	2.291	10,7%	4.458	486	496	5.440	12,3%	7.731
FUTRONO	651	316	967	4,5%	1.169	101	117	1.387	3,1%	2.354
LAGO RANCO	537	254	791	3,7%	862	60	104	1.026	2,3%	1.817
RIO BUENO	1.663	718	2.381	11,1%	3.437	271	402	4.110	9,3%	6.491
Totales	14.362	7.061	21.423	100%	36.295	4.113	3.896	44.304	100%	65.727
% respecto del total de concesiones	22%	11%	33%		55%	6%	6%	67%		100%

Fuente: Elaboración propia usando base de datos del IPS.

Nota: La información estadística reportada del número de solicitudes concesionadas, en trámite, rechazadas y anuladas varía mes a mes porque se actualiza la información reportada.

10.13. Los Lagos



Fuente: Elaboración propia sobre la base de información del IPS.

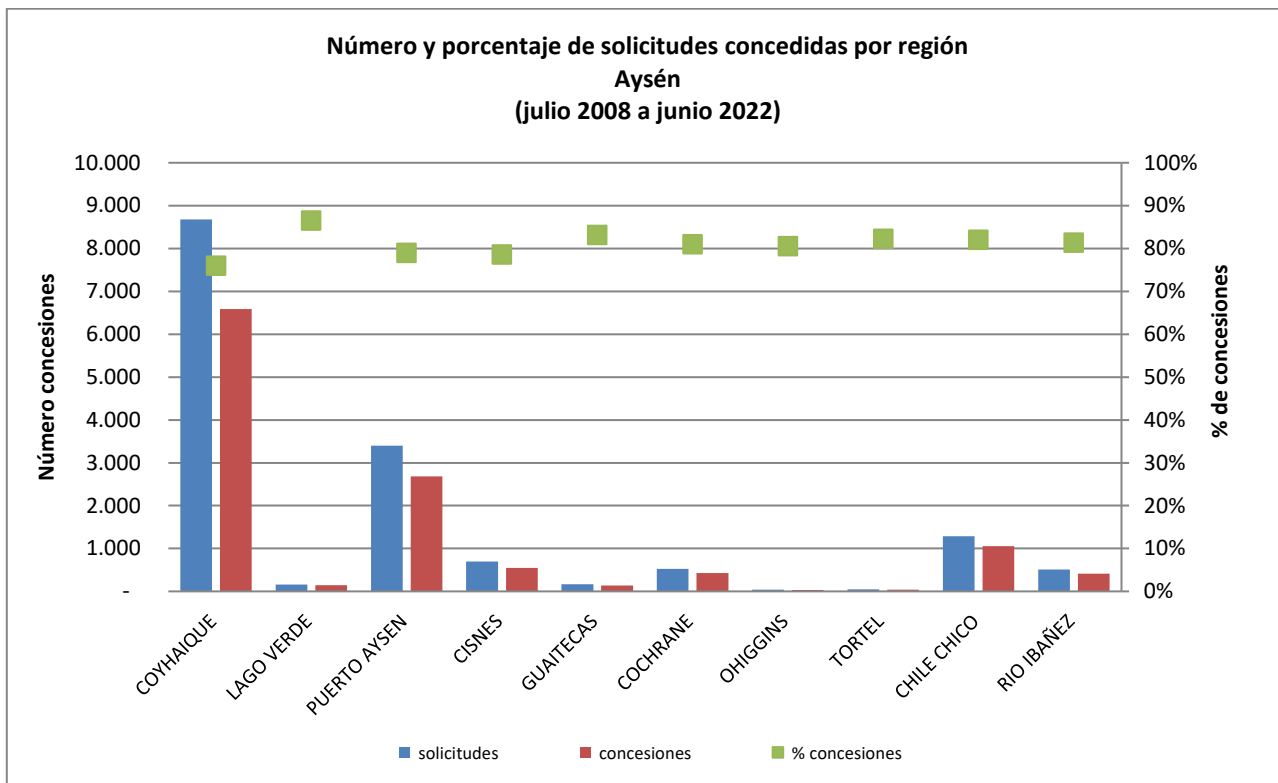
Concesiones de PGU y Pilar Solidario a nivel comunal										
COMUNA	TIPO BENEFICIO									
	PBSV/PGU No Contributivo	PBSI	TOTAL PGU No Contributiva +PBS	% PBS	PGU Contributivo	APSV	APSI	Total PGU Contributiva +APS	%PGU Contributiva +APS	Total PGU+PBS+APS
CALBUCO	1.779	445	2.224	5,6%	2.211	130	204	2.545	3,2%	4.769
PUERTO VARAS	952	300	1.252	3,2%	2.943	370	168	3.481	4,4%	4.733
QUELLON	740	276	1.016	2,6%	1.541	77	193	1.811	2,3%	2.827
QUINCHAO	534	150	684	1,7%	567	38	63	668	0,8%	1.352
PURRANQUE	898	429	1.327	3,3%	2.456	256	226	2.938	3,7%	4.265
RIO NEGRO	619	373	992	2,5%	1.421	137	190	1.748	2,2%	2.740
FUTALEUFU	123	21	144	0,4%	191	6	7	204	0,3%	348
PUERTO MONTT	5.875	2.127	8.002	20,2%	15.590	1.841	1.453	18.884	23,9%	26.886
COCHAMO	280	56	336	0,8%	286	11	22	319	0,4%	655
MAULLIN	1.149	319	1.468	3,7%	1.070	63	94	1.227	1,6%	2.695
ANCUD	1.376	514	1.890	4,8%	4.394	370	303	5.067	6,4%	6.957
PUQUELDON	237	68	305	0,8%	324	13	36	373	0,5%	678
QUEILEN	234	98	332	0,8%	421	27	41	489	0,6%	821
PUYEHUE	451	265	716	1,8%	1.066	87	122	1.275	1,6%	1.991
SAN JUAN DE LA COSTA	638	321	959	2,4%	530	28	79	637	0,8%	1.596
CHAITEN	168	36	204	0,5%	244	9	9	262	0,3%	466

Concesiones de PGU y Pilar Solidario a nivel comunal										
COMUNA	TIPO BENEFICIO									
	PBSV/PGU No Contributivo	PBSI	TOTAL PGU No Contributiva +PBS	% PBS	PGU Contributivo	APSV	APSI	Total PGU Contributiva +APS	%PGU Contributiva +APS	Total PGU+PBS+APS
HUALAIHUE	380	134	514	1,3%	533	38	53	624	0,8%	1.138
OSORNO	4.974	2.728	7.702	19,4%	14.993	2.220	1.730	18.943	24,0%	26.645
SAN PABLO	543	296	839	2,1%	1.062	83	138	1.283	1,6%	2.122
PUERTO OCTAY	317	177	494	1,2%	704	60	83	847	1,1%	1.341
FRUTILLAR	638	210	848	2,1%	1.706	167	102	1.975	2,5%	2.823
FRESIA	700	197	897	2,3%	1.111	94	78	1.283	1,6%	2.180
LLANQUIHUE	570	202	772	1,9%	1.655	201	118	1.974	2,5%	2.746
LOS MUERMOS	1.195	352	1.547	3,9%	1.333	74	110	1.517	1,9%	3.064
CASTRO	1.334	567	1.901	4,8%	3.881	394	376	4.651	5,9%	6.552
CHONCHI	501	187	688	1,7%	1.249	79	104	1.432	1,8%	2.120
DALCAHUE	542	148	690	1,7%	921	55	111	1.087	1,4%	1.777
CURACO DE VELEZ	165	54	219	0,6%	358	16	31	405	0,5%	624
QUEMCHI	495	116	611	1,5%	603	36	49	688	0,9%	1.299
PALENA	107	15	122	0,3%	214	19	9	242	0,3%	364
Totales	28.514	11.181	39.695	100%	65.578	6.999	6.302	78.879	100%	118.574
% respecto del total de concesiones	24%	9%	33%		55%	6%	5%	67%		100%

Fuente: Elaboración propia usando base de datos del IPS.

Nota: La información estadística reportada del número de solicitudes concesionadas, en trámite, rechazadas y anuladas varía mes a mes porque se actualiza la información reportada.

10.14. Aysén



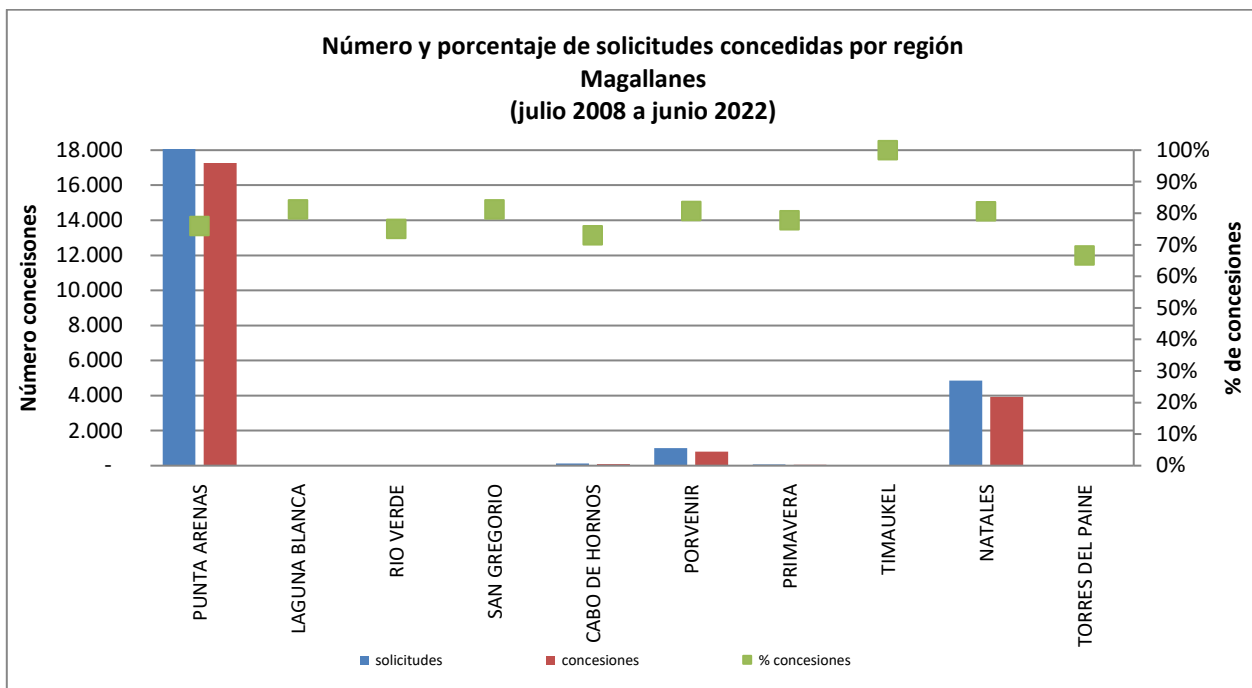
Fuente: Elaboración propia sobre la base de información del IPS.

Concesiones de PGU y Pilar Solidario a nivel comunal										
COMUNA	TIPO BENEFICIO									
	PBSV/PGU No Contributivo	PBSI	TOTAL PGU No Contributiva +PBS	% PBS	PGU Contributivo	APSV	APSI	Total PGU Contributiva +APS	%PGU Contributiva +APS	Total PGU+PBS +APS
COYHAIQUE	1.241	445	1.686	49,6%	4.105	407	393	4.905	56,5%	6.591
LAGO VERDE	40	3	43	1,3%	93	2	3	98	1,1%	141
PUERTO AYSÉN	489	184	673	19,8%	1.776	109	128	2.013	23,2%	2.686
CISNES	115	33	148	4,4%	370	11	20	401	4,6%	549
GUAITECAS	43	11	54	1,6%	75	2	7	84	1,0%	138
COCHRANE	143	29	172	5,1%	232	15	7	254	2,9%	426
OHIGGINS	8	-	8	0,2%	24	-	1	25	0,3%	33
TORTEL	10	1	11	0,3%	23	-	3	26	0,3%	37
CHILE CHICO	409	65	474	14,0%	526	21	35	582	6,7%	1.056
RÍO IBAÑEZ	105	23	128	3,8%	264	7	15	286	3,3%	414
Totales	2.603	794	3.397	100%	7.488	574	612	8.674	100%	12.071
% respecto del total de concesiones	22%	7%	28%		62%	5%	5%	72%		100%

Fuente: Elaboración propia usando base de datos del IPS.

Nota: La información estadística reportada del número de solicitudes concesionadas, en trámite, rechazadas y anuladas varía mes a mes porque se actualiza la información reportada.

10.15. Magallanes



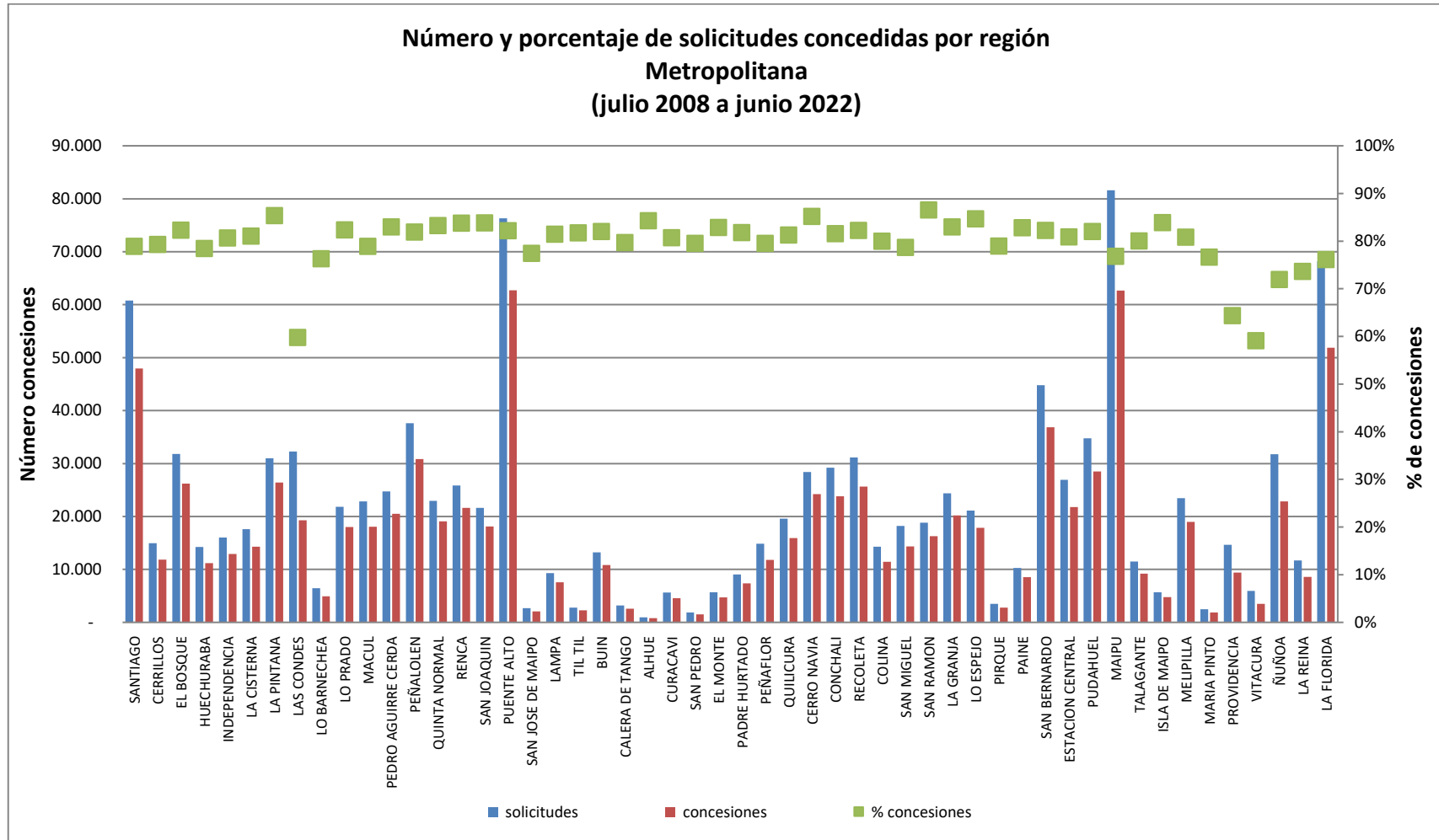
Fuente: Elaboración propia sobre la base de información del IPS.

Concesiones de PGU y Pilar Solidario a nivel comunal										
COMUNA	TIPO BENEFICIO									
	PBSV/PGU No Contributivo	PBSI	TOTAL PGU No Contributiva +PBS	% PBS	PGU Contributivo	APSV	APSI	Total PGU Contributiva +APS	%PGU Contributiva +APS	Total PGU+ PBS+APS
PUNTA ARENAS	2.988	1.031	4.019	71,8%	10.859	1.683	712	13.254	79,8%	17.273
LAGUNA BLANCA	2	-	2	0,0%	10	-	1	11	0,0%	13
RIO VERDE	1	-	1	0,0%	7	-	1	8	0,0%	9
SAN GREGORIO	5	-	5	0,1%	20	1	-	21	0,1%	26
CABO DE HORNOS	15	7	22		64	2	4	70		92
LA ANTARTICA	-	-	-	0,0%	4	-	-	4	0,0%	4
PORVENIR	146	39	185	3,3%	551	44	29	624	3,8%	809
PRIMAVERA	4	5	9	0,2%	36	3	1	40	0,2%	49
TIMAUKEL	1	-	1	0,0%	-	-	-	-	0,0%	1
NATALES	1.088	265	1.353	24,2%	2.271	191	105	2.567	15,5%	3.920
TORRES DEL PAINE	1	-	1		2	1	-	3		4
Totales	4.251	1.347	5.598	100%	13.824	1.925	853	16.602	100%	22.200
% respecto del total de concesiones	19%	6%	25%		62%	9%	4%	75%		100%

Fuente: Elaboración propia usando base de datos del IPS.

Nota: La información estadística reportada del número de solicitudes concesionadas, en trámite, rechazadas y anuladas varía mes a mes porque se actualiza la información reportada.

10.16. Metropolitana



Fuente: Elaboración propia sobre la base de información del IPS.

Nota: La información estadística reportada del número de solicitudes concesionadas, en trámite, rechazadas y anuladas varía mes a mes porque se actualiza la información reportada.

Metropolitana

Concesiones de PGU y Pilar Solidario a nivel comunal										
COMUNA	TIPO BENEFICIO									
	PBSV/PGU No Contributivo	PBSI	TOTAL PGU No Contributiva +PBS	% PBS	PGU Contributivo	APSV	APSI	Total PGU Contributiva +APS	%PGU Contributiva +APS	Total PGU+ PBS+APS
SANTIAGO	16.064	1.335	17.399	7,4%	26.544	2.903	1.123	30.570	4,6%	47.969
CERRILLOS	2.249	937	3.186	1,3%	7.320	977	383	8.680	1,3%	11.866
EL BOSQUE	5.600	1.937	7.537	3,2%	15.854	1.800	1.000	18.654	2,8%	26.191
HUECHURABA	2.337	878	3.215	1,4%	6.744	794	431	7.969	1,2%	11.184
INDEPENDENCIA	2.471	590	3.061	1,3%	8.536	961	373	9.870	1,5%	12.931
LA CISTERNA	3.160	710	3.870	1,6%	8.855	1.158	401	10.414	1,6%	14.284
LA PINTANA	5.548	2.378	7.926	3,4%	15.668	1.676	1.162	18.506	2,8%	26.432
LAS CONDES	3.574	771	4.345	1,8%	12.622	1.897	425	14.944	2,2%	19.289
LO BARNECHEA	921	283	1.204	0,5%	3.262	308	152	3.722	0,6%	4.926
LO PRADO	3.652	1.015	4.667	2,0%	11.561	1.216	546	13.323	2,0%	17.990
MACUL	3.363	745	4.108	1,7%	11.876	1.582	482	13.940	2,1%	18.048
PEDRO AGUIRRE CERDA	4.147	1.252	5.399	2,3%	13.132	1.326	649	15.107	2,3%	20.506
PEÑALOEN	5.744	1.918	7.662	3,2%	19.781	2.312	1.069	23.162	3,5%	30.824
QUINTA NORMAL	3.882	978	4.860	2,1%	12.420	1.311	504	14.235	2,1%	19.095
RENCA	4.190	1.553	5.743	2,4%	13.557	1.534	802	15.893	2,4%	21.636
SAN JOAQUIN	3.565	966	4.531	1,9%	11.727	1.315	547	13.589	2,0%	18.120
PUENTE ALTO	11.423	4.178	15.601	6,6%	39.690	5.223	2.223	47.136	7,1%	62.737
SAN JOSE DE MAIPO	478	148	626	0,3%	1.234	156	49	1.439	0,2%	2.065
LAMPA	1.591	807	2.398	1,0%	4.483	384	311	5.178	0,8%	7.576
TIL TIL	483	154	637	0,3%	1.425	144	84	1.653	0,2%	2.290
BUIN	1.734	626	2.360	1,0%	7.307	751	416	8.474	1,3%	10.834
CALERA DE TANGO	450	148	598	0,3%	1.670	179	110	1.959	0,3%	2.557
ALHUE	169	56	225	0,1%	527	48	16	591	0,1%	816
CURACAVI	1.026	258	1.284	0,5%	2.848	265	149	3.262	0,5%	4.546
SAN PEDRO	440	116	556	0,2%	820	56	57	933	0,1%	1.489
EL MONTE	1.038	330	1.368	0,6%	2.908	267	176	3.351	0,5%	4.719
PADRE HURTADO	1.324	454	1.778	0,8%	4.776	554	273	5.603	0,8%	7.381
PEÑAFLORES	2.044	646	2.690	1,1%	7.763	927	427	9.117	1,4%	11.807
QUILICURA	2.808	1.212	4.020	1,7%	9.891	1.315	705	11.911	1,8%	15.931
CERRO NAVIA	4.837	1.753	6.590	2,8%	15.027	1.691	896	17.614	2,6%	24.204
CONCHALI	5.020	1.272	6.292	2,7%	15.147	1.627	762	17.536	2,6%	23.828
RECOLETA	5.236	1.479	6.715	2,8%	16.230	1.848	842	18.920	2,8%	25.635
COLINA	2.153	1.211	3.364	1,4%	6.952	618	495	8.065	1,2%	11.429
SAN MIGUEL	3.073	624	3.697	1,6%	9.075	1.183	365	10.623	1,6%	14.320
SAN RAMON	3.751	1.063	4.814	2,0%	9.883	1.088	510	11.481	1,7%	16.295
LA GRANJA	4.199	1.290	5.489	2,3%	12.602	1.457	671	14.730	2,2%	20.219

Concesiones de PGU y Pilar Solidario a nivel comunal										
COMUNA	TIPO BENEFICIO									
	PBSV/PGU No Contributivo	PBSI	TOTAL PGU No Contributiva +PBS	% PBS	PGU Contributivo	APSV	APSI	Total PGU Contributiva +APS	%PGU Contributiva +APS	Total PGU+ PBS+APS
LO ESPEJO	3.832	1.401	5.233	2,2%	10.807	1.149	677	12.633	1,9%	17.866
PIRQUE	573	175	748	0,3%	1.736	197	81	2.014	0,3%	2.762
PAINE	1.553	579	2.132	0,9%	5.648	451	289	6.388	1,0%	8.520
SAN BERNARDO	7.234	2.787	10.021	4,2%	22.721	2.459	1.638	26.818	4,0%	36.839
ESTACION CENTRAL	4.416	1.287	5.703	2,4%	13.850	1.497	714	16.061	2,4%	21.764
PUDAHUEL	5.187	2.153	7.340	3,1%	17.940	2.091	1.133	21.164	3,2%	28.504
MAIPU	11.166	3.422	14.588	6,2%	40.262	5.887	1.931	48.080	7,2%	62.668
TALAGANTE	1.565	548	2.113	0,9%	6.044	706	343	7.093	1,1%	9.206
ISLA DE MAIPO	743	271	1.014	0,4%	3.225	335	216	3.776	0,6%	4.790
MELIPILLA	3.959	1.170	5.129	2,2%	12.010	1.116	715	13.841	2,1%	18.970
MARIA PINTO	391	135	526	0,2%	1.201	84	78	1.363	0,2%	1.889
PROVIDENCIA	1.529	275	1.804	0,8%	6.447	995	180	7.622	1,1%	9.426
VITACURA	766	109	875	0,4%	2.251	301	74	2.626	0,4%	3.501
ÑUÑO A	3.983	727	4.710	2,0%	15.307	2.300	535	18.142	2,7%	22.852
LA REINA	1.583	359	1.942	0,8%	5.673	769	215	6.657	1,0%	8.599
LA FLORIDA	10.178	2.345	12.523	5,3%	33.305	4.675	1.385	39.365	5,9%	51.888
Totales	182.402	53.814	236.216	100%	568.144	67.863	29.790	665.797	100%	902.013
% respecto del total de concesiones	20%	6%	26%		63%	8%	3%	74%		100%

Fuente: Elaboración propia usando base de datos del IPS.

Nota: La información estadística reportada del número de solicitudes concesionadas, en trámite, rechazadas y anuladas varía mes a mes porque se actualiza la información reportada.

Introducción al Bono por Hijo (BXH)

Este bono se encuentra vigente a partir del 1 de julio de 2009. Es un beneficio que incrementa el monto de la pensión de la mujer a través de la entrega de un bono por cada hijo nacido vivo o adoptado.

El Bono por Hijo no se paga al momento del nacimiento del hijo, se paga a los 65 años con la pensión y tiene como fin único incrementar el monto de la pensión de la madre.

La bonificación consiste en un aporte estatal equivalente al 10% de 18 ingresos mínimos mensuales. Si el hijo nació antes del 1 de julio de 2009, se aplicará el ingreso mínimo vigente al 1 julio de 2009 (\$159 mil). Si el hijo nació después del 1 de julio de 2009, el ingreso mínimo corresponderá al monto que estaba vigente durante el mes en que nació el hijo.

Es importante destacar, que al monto total de la o las bonificaciones, se le aplicará una tasa de rentabilidad por cada mes completo, contados desde el nacimiento del hijo y hasta que la mujer cumpla los 65 años de edad.

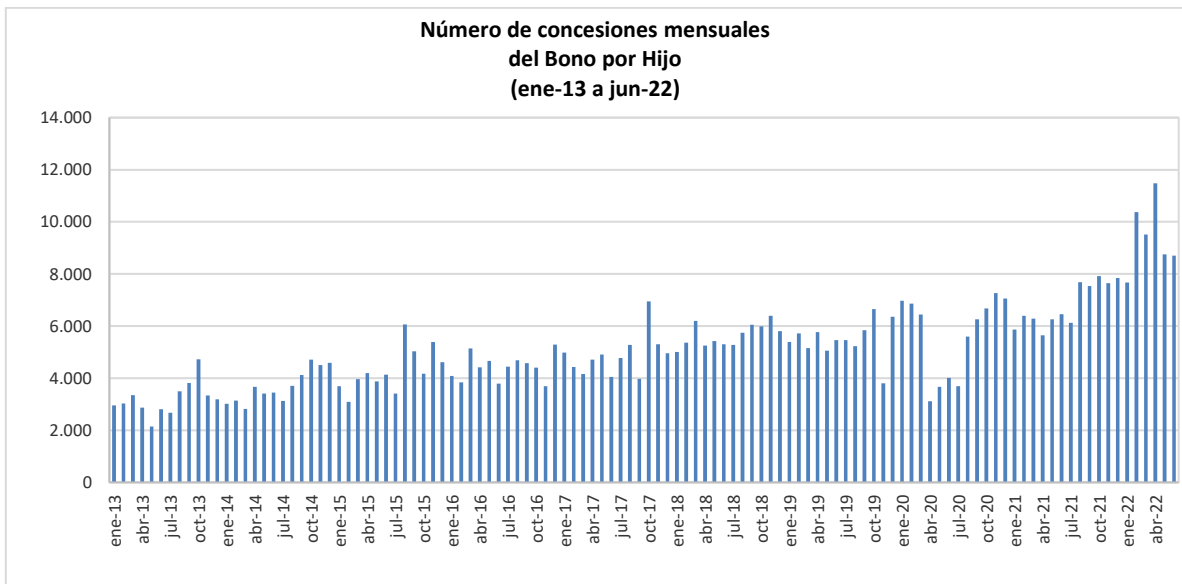
Tienen derecho las mujeres:

- Afiliadas al decreto ley N°3.500 y que no tengan afiliación a otro régimen.
- Las mujeres beneficiarias de Pensión Básica Solidaria o Aporte Previsional Solidario de Vejez.
- Las mujeres que sin estar afiliadas a un régimen previsional perciben una pensión de sobrevivencia con derecho a Aporte Previsional Solidario, sea de Administradora de Fondos de Pensiones, Compañía de Seguros, Instituto Laboral, Mutualidad de Empleadores o ex Instituto de Normalización Previsión Social, actual Instituto de Previsión Social (IPS).

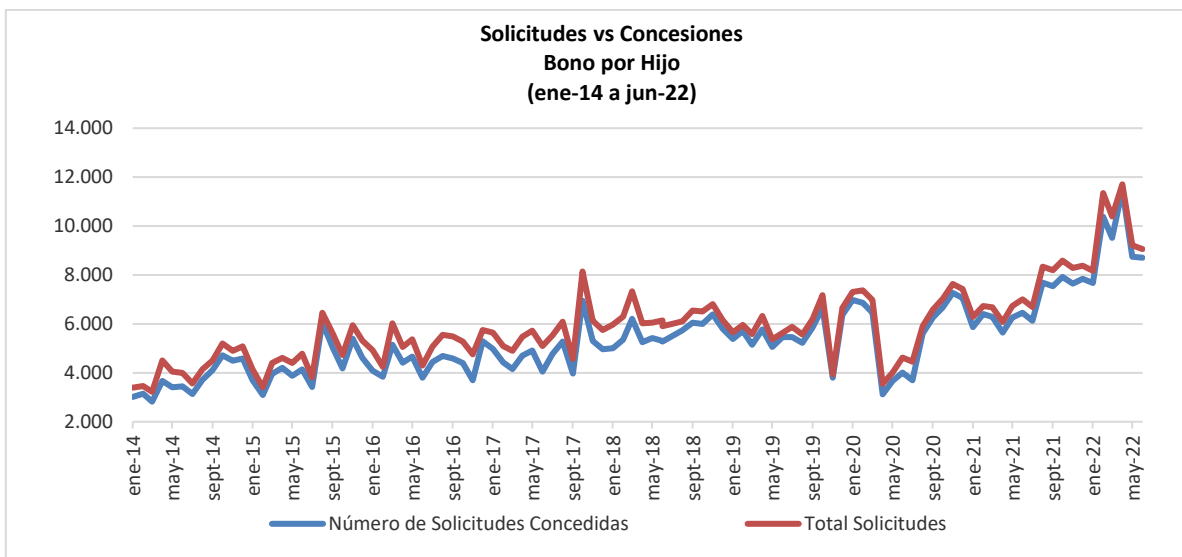
II. Bono por Hijo¹⁴

Desde la implementación del programa a la fecha, 860.109 mujeres han sido beneficiarias del Bono por Hijo, considerando un total de 2.803.822 causantes (N° de hijos), lo que es equivalente a un promedio de 3,3 hijos por mujer.

Durante junio de 2022 se recibieron en total 9.065 solicitudes, de las cuales, se concedieron 8.701 (96,0%).



Fuente: IPS



Fuente: IPS.

¹⁴ Las series de dato con el detalle por mes está disponible en el archivo web

1. Concesiones de Bono por Hijo a nivel nacional, por mes Agosto de 2009 a junio de 2022

Mes	NÚMERO DE CONCESIONES DE BONO POR HIJO REALIZADAS CADA MES							
	Pago Mensual Con PBS/ PGU No contributiva		Pago Mensual Con APS/ PGU Contributiva		Pago Único		TOTAL	
	Nº Beneficiarias	Nº de Hijos	Nº Beneficiarias	Nº de Hijos	Nº Beneficiarias	Nº de Hijos	Nº Beneficiarias	Nº de Hijos (causantes)
Ago-dic 2009							23.671	102.602
2010							90.591	283.345
2011							105.822	430.659
2012							54.727	214.792
2013	17.394	63.757	1.193	5.685	19.798	66.674	38.385	136.116
2014	19.910	70.098	1.302	5.662	23.042	72.387	44.254	148.147
2015	17.153	58.746	1.968	8.760	32.529	97.308	51.650	164.814
2016	17.300	58.575	1.912	7.860	33.840	99.247	53.052	165.682
2017	18.172	59.135	1.907	7.847	38.370	109.770	58.449	176.752
2018	20.934	67.470	2.402	9.556	44.462	125.632	67.798	202.658
2019	18.684	59.185	1.898	7.582	45.308	126.920	65.890	193.687
2020	17.159	54.398	2.006	7.456	48.484	134.374	67.649	196.228
ene-21	1.411	4.622	155	625	4.306	11.827	5.872	17.074
feb-21	1.495	4.904	139	531	4.764	12.927	6.398	18.362
mar-21	1.529	4.851	159	584	4.596	12.534	6.284	17.969
abr-21	1.554	4.890	204	672	3.887	10.535	5.645	16.097
may-21	1.339	4.387	188	681	4.727	12.674	6.254	17.742
jun-21	1.705	5.296	180	647	4.571	12.236	6.456	18.179
jul-21	1.501	4.957	165	584	4.456	12.115	6.122	17.656
ago-21	1.958	6.075	199	683	5.531	15.024	7.688	21.782
sept-21	2.110	6.529	220	837	5.212	13.910	7.542	21.276
oct-21	1.995	6.274	253	909	5.673	15.241	7.921	22.424
nov-21	2.001	6.341	307	1.121	5.341	14.390	7.649	21.852
dic-21	2.034	6.415	294	1.037	5.520	14.702	7.848	22.154
2021	20.632	65.541	2.463	8.911	58.584	158.115	81.679	232.567
ene-22	2.127	6.604	322	1.143	5.219	14.359	7.668	22.106
feb-22	823	2.334	205	664	9.346	23.879	10.374	26.877
mar-22	2.362	7.292	180	602	6.973	17.491	9.515	25.385
abr-22	4.289	13.350	873	3.126	6.323	16.898	11.485	33.374
may-22	1.956	5.953	514	1.992	6.279	15.696	8.749	23.641
jun-22	1.649	5.071	372	1.451	6.680	17.868	8.701	24.390
A jun-2022	13.206	40.604	2.466	8.978	40.820	106.191	56.492	155.773
	TOTAL						860.109	2.803.822

Fuente: IPS

Nota: La información corresponde al total de concesiones (beneficiarias) del Bono por Hijo de cada mes. El **pago único** corresponde a las pensionadas de las AFP y Compañías de Seguros.

2. Solicitudes y concesiones de Bono por Hijo, por mes

Mes	Número de Solicitudes Concedidas	Número de Solicitudes Rechazadas	Total Solicitudes
Ago-dic 2009	23.671	S/I	23.671
Total 2010	90.591	S/I	90.591
Total 2011	105.822	S/I	105.822
Total 2012	54.727	S/I	54.727
Total 2013	38.385	S/I	38.385
Total 2014	44.254	5.771	50.025
Total 2015	51.650	5.964	57.614
Total 2016	53.052	8.742	61.794
Total 2017	58.449	9.683	68.132
Total 2018	67.798	8.043	75.841
Total 2019	65.890	4.038	69.928
Total 2020	67.649	5.224	72.873
ene-21	5.872	407	6.279
feb-21	6.398	336	6.734
mar-21	6.284	400	6.684
abr-21	5.645	429	6.074
may-21	6.254	475	6.729
jun-21	6.456	551	7.007
jul-21	6.122	574	6.696
ago-21	7.688	653	8.341
sept-21	7.542	649	8.191
oct-21	7.921	672	8.593
nov-21	7.649	641	8.290
dic-21	7.848	528	8.376
Total 2021	81.679	6.315	87.994
ene-22	7.668	503	8.171
feb-22	10.374	972	11.346
mar-22	9.515	881	10.396
abr-22	11.485	221	11.706
may-22	8.749	469	9.218
jun-22	8.701	364	9.065
A jun-2022	56.492	3.410	59.902
TOTAL	860.109	57.190	917.299

Fuente: IPS

Nota: Esta estadística reporta el dato del último mes disponible, no se actualiza los meses anteriores.

S/I: Sin Información

3. Concesiones de Bono por Hijo a nivel Regional

Junio 2022

Región		Nº Beneficiarios	IPS		AFP y Cías. de Seguros		Total
			PGU No Contributiva	PGU Contributiva	PGU Contributiva	Cuota Única	
Arica y Parinacota	XV	Nº Beneficiarios	11	1	2	77	91
		Nº de Causantes (hijos)	30	7	7	207	251
Tarapacá	I	Nº Beneficiarios	13	3	5	102	123
		Nº de Causantes (hijos)	32	12	26	284	354
Antofagasta	II	Nº Beneficiarios	42	1	5	176	224
		Nº de Causantes (hijos)	154	5	17	496	672
Atacama	III	Nº Beneficiarios	23	1	1	131	156
		Nº de Causantes (hijos)	82	3	4	379	468
Coquimbo	IV	Nº Beneficiarios	78	9	10	309	406
		Nº de Causantes (hijos)	253	42	52	871	1.218
Valparaíso	V	Nº Beneficiarios	190	15	28	820	1.053
		Nº de Causantes (hijos)	545	60	93	2.160	2.858
B.O'Higgins	VI	Nº Beneficiarios	74	4	9	402	489
		Nº de Causantes (hijos)	201	23	23	1.136	1.383
Maule	VII	Nº Beneficiarios	106	12	20	449	587
		Nº de Causantes (hijos)	351	46	84	1.217	1.698
Bío Bío	VII	Nº Beneficiarios	184	16	36	552	788
		Nº de Causantes (hijos)	589	66	142	1.487	2.284
Ñuble	XV	Nº Beneficiarios	63	5	9	157	234
		Nº de Causantes (hijos)	198	24	33	448	703
Araucanía	IX	Nº Beneficiarios	141	6	19	304	470
		Nº de Causantes (hijos)	463	20	70	824	1.377
Los Ríos	XI	Nº Beneficiarios	49	5	8	159	221
		Nº de Causantes (hijos)	136	15	30	419	600
Los Lagos	X	Nº Beneficiarios	98	7	15	286	406
		Nº de Causantes (hijos)	294	31	68	761	1.154
Aysén	XI	Nº Beneficiarios	10	0	1	38	49
		Nº de Causantes (hijos)	32	0	3	108	143
Magallanes	XII	Nº Beneficiarios	12	1	1	83	97
		Nº de Causantes (hijos)	29	3	3	183	218
Metropolitana	XII	Nº Beneficiarios	555	40	77	2.635	3.307
		Nº de Causantes (hijos)	1.682	168	271	6.888	9.009
TOTAL		Nº Beneficiarios	1.649	126	246	6.680	8.701
		Nº de Causantes (hijos)	5.071	525	926	17.868	24.390

Fuente: IPS

Introducción al Subsidio Previsional a los Trabajadores Jóvenes (STJ)

El Subsidio Previsional los Trabajadores Jóvenes (STJ) es un subsidio estatal mensual que incentiva la contratación de jóvenes trabajadores entre los 18 y 35 años, el cual es pagado tanto a empleadores (subsidio a la contratación) y trabajadores (subsidio a la cotización).

Los empleadores y trabajadores tienen derecho a recibir un subsidio equivalente al 50% de la cotización previsional, calculado sobre un ingreso mínimo, respecto de cada trabajador cuya remuneración sea igual o inferior a 1,5 veces el ingreso mínimo mensual. Éste aporte se percibirá durante las primeras veinticuatro cotizaciones, continuas o discontinuas que registre el respectivo trabajador en el Sistema de Pensiones.

En el caso del subsidio a la contratación, solo tendrán derecho los empleadores que se encuentren al día con sus cotizaciones previsionales.

****En importante destacar que el STJ es diferente al Subsidio al Empleo Joven (SEJ). Este último es entregado por el SENCE.**

III. Subsidio Previsional a Trabajadores Jóvenes (STJ)¹⁵

1. Total solicitudes a la contratación (Empleador)

MES	TOTAL SOLICITUDES CADA MES (Subsidio a la Contratación)			
	Total Solicitudes	Total Trabajadores		Total
		Mujeres	Hombres	
Oct. a Dic. 2008	333			
2009	2.105			
2010	1.759			
2011	1.026			
2012	807			75.178
2013	654			114.198
2014	513			53.853
2015	437			26.690
2016	481			33.713
2017	440	11.005	8.520	19.525
2018	578	13.715	10.369	24.084
2019	737	10.773	8.604	19.377
2020	457	6.047	5.903	11.950
ene-21	21	863	646	1.509
feb-21	12	504	400	904
mar-21	17	371	245	616
abr-21	9	304	210	514
may-21	37	321	719	1.040
jun-21	54	420	429	849
jul-21	14	83	65	148
ago-21	50	526	488	1.014
sept-21	17	200	159	359
oct-21	17	244	174	418
nov-21	13	138	158	296
dic-21	35	241	258	499
2021	296	4.215	3.951	8.166
ene-22	52	987	892	1.879
feb-22	47	751	629	1.380
mar-22	69	383	358	741
abr-22	75	425	381	806
may-22	80	426	325	751
jun-22	51	361	295	656
A jun-2022	374	3.333	2.880	6.213
TOTAL	10.997	49.088	40.227	392.947

Fuente: IPS

Nota: El Subsidio a la Contratación comenzó a pagarse en marzo de 2009.

Esta estadística reporta el dato del último mes disponible, no se actualiza los meses anteriores.

¹⁵ Las series de dato con el detalle por mes está disponible en el archivo web.

2. Estado de las solicitudes a la contratación (Empleador)

MES	ESTADO DE LAS SOLICITUDES (Subsidio a la Contratación)			
	CONCEDIDAS	RECHAZADAS	EN TRÁMITE	TOTAL
2012	114	539	154	807
2013	74	430	150	654
2014	53	347	113	513
2015	50	281	106	437
2016	131	207	143	481
2017	107	188	145	440
2018	178	278	122	578
2019	185	496	56	737
2020	46	317	94	457
ene-21	1	19	1	21
feb-21	0	12	0	12
mar-21	2	13	2	17
abr-21	0	9	0	9
may-21	1	28	8	37
jun-21	3	35	16	54
jul-21	4	9	1	14
ago-21	1	38	11	50
sept-21	2	15	0	17
oct-21	3	14	0	17
nov-21	2	11	0	13
dic-21	10	13	12	35
2021	29	216	51	296
ene-22	21	8	23	52
feb-22	24	10	13	47
mar-22	44	13	12	69
abr-22	41	6	28	75
may-22	49	13	18	80
jun-22	24	13	14	51
A jun-2022	203	63	108	374

Fuente: IPS

Nota: Esta estadística reporta el dato del último mes disponible, no se actualiza los meses anteriores.

*Debido a la Pandemia por Covid-19 el número de solicitudes disminuyó. Asimismo, existieron más pagos suspendidos y rechazados que tienen su origen en el mayor número de empleadores con deuda previsional producto del deterioro en la situación económica.

3. Total solicitudes a la cotización (Trabajador)

MES	TOTAL SOLICITUDES CADA MES (Subsidio a la Cotización)		
	Mujeres	Hombres	TOTAL
Jul. a Dic. 2011			122.650
2012			32.605
2013			23.325
2014			22.921
2015			30.947
2016			29.012
2017	11.366	8.284	19.650
2018	13.041	8.634	21.675
2019	16.295	10.008	26.303
2020	33.875	19.810	53.685
ene-21	2.266	1.048	3.314
feb-21	3.079	1.343	4.422
mar-21	3.621	1.770	5.391
abr-21	4.727	2.416	7.143
may-21	3.848	2.237	6.085
jun-21	3.185	2.330	5.515
jul-21	2.655	1.488	4.143
ago-21	2.460	1.179	3.639
sept-21	2.275	1.293	3.568
oct-21	1.844	901	2.745
nov-21	1.736	897	2.633
dic-21	1.412	755	2.167
2021	33.108	17.657	50.765
ene-22	2.120	1.047	3.167
feb-22	1.533	678	2.211
mar-22	1.322	822	2.144
abr-22	4.292	2.262	6.554
may-22	3.114	1.783	4.897
jun-22	2.806	1.333	4.139
A jun-2022	15.187	7.925	23.112
TOTAL			456.650

Fuente: IPS

Nota: A partir del 1 de julio de 2011 comenzó a pagarse el Subsidio a la Cotización.
Esta estadística reporta el dato del último mes disponible, no se actualiza los meses anteriores.

4. Estado de las solicitudes a la cotización (Empleador)

PERIODO	ESTADO DE LAS SOLICITUDES (Subsidio a la Cotización)									
	CONCEDIDAS			RECHAZADAS			EN TRÁMITE			TOTAL
	Mujeres	Hombres	Total	Mujeres	Hombres	Total	Mujeres	Hombres	Total	
Jul. a Dic. 2011			119.211			1.457			1.982	122.650
2012			24.495			248			7.862	32.605
2013			14.041			158			9.126	23.325
2014			11.832			299			10.790	22.921
2015			19.727			2.960			8.260	30.947
2016			27.817			1.016			178	29.011
2017			18.545			551			554	19.650
2018			20.444			521			710	21.675
2019			24.573			817			913	26.303
2020			48.041			1.985			3.659	53.685
ene-21	2.090	934	3.024	46	31	77	112	101	213	3.314
feb-21	2.887	1.200	4.087	78	53	131	114	90	204	4.422
mar-21	3.264	1.514	4.778	49	53	102	308	203	511	5.391
abr-21	4.279	2.062	6.341	106	82	188	342	272	614	7.143
may-21	3.493	1.924	5.417	95	76	171	260	237	497	6.085
jun-21	2.836	1.991	4.827	87	140	227	262	199	461	5.515
jul-21	2.343	1.233	3.576	100	93	193	212	162	374	4.143
ago-21	2.201	996	3.197	47	37	84	212	146	358	3.639
sept-21	1.991	1.077	3.068	76	70	146	208	146	354	3.568
oct-21	1.639	788	2.427	61	34	95	144	79	223	2.745
nov-21	1.532	765	2.297	25	18	43	179	114	293	2.633
dic-21	1.277	646	1.923	39	24	63	76	105	181	2.167
2021			44.962			1.520			4.283	50.765
ene-22	1.886	887	2.773	53	47	100	181	113	294	3.167
feb-22	1.412	595	2.007	30	18	48	91	65	156	2.211
mar-22	1.162	726	1.888	26	33	59	134	63	197	2.144
abr-22	3.769	1.904	5.673	61	35	96	462	323	785	6.554
may-22	2.974	1.701	4.675	45	26	71	95	56	151	4.897
jun-22	2.583	1.144	3.727	69	74	143	154	115	269	4.139
A jun-2022			20.743			517			1.852	23.112

Fuente: IPS

5. Número de subsidios pagados a la contratación y cotización, por mes¹⁶

Mes	Subsidio a la Contratación		Número de subsidios pagados	Subsidio a la Cotización		
	Número de subsidios pagados	Número de empleadores que recibieron pago en el mes		Número de trabajadores que recibieron pago en el mes		
				Hombre	Mujer	Total Trabajadores
ene-18	1.354	30	18.570	7.039	10.476	17.515
feb-18	1.044	26	12.624	7.245	4.546	11.791
mar-18	923	42	19.233	7.306	10.727	18.033
abr-18	1.496	53	27.469	12.706	9.262	21.968
may-18	1.099	44	19.923	7.814	11.003	18.817
jun-18	2.919	53	33.135	8.927	12.977	21.904
jul-18	643	53	16.559	6.259	9.397	15.656
ago-18	542	55	16.468	9.380	6.293	15.673
sept-18	542	47	20.636	10.966	7.467	18.433
oct-18	1.166	64	18.153	6.728	9.884	16.612
nov-18	684	59	22.023	10.985	7.542	18.527
dic-18	1.306	51	25.922	12.754	8.814	21.568
ene-19	800	51	28.255	13.972	9.596	23.568
feb-19	819	47	24.473	12.346	8.362	20.708
mar-19	1.105	42	20.396	11.217	7.436	18.653
abr-19	1.016	35	17.319	9.829	6.577	16.406
may-19	1.094	44	26.936	8.619	12.910	21.529
jun-19	962	41	17.186	6.205	9.829	16.034
jul-19	1.148	41	17.113	9.788	6.179	15.967
ago-19	896	34	17.644	10.151	6.422	16.573
sept-19	926	31	17.905	10.281	6.541	16.573
oct-19	1.371	30	18.586	6.769	10.563	17.332
nov-19	1.269	37	18.254	10.266	6.534	16.800
dic-19	819	36	18.254	10.460	6.540	17.000
ene-20	834	42	18.617	6.664	10.715	17.379
feb-20	698	37	18.087	6.398	10.470	16.868
mar-20***	335	11	2.479	833	1.333	2.166
abr-20***	1.807	46	35.380	8.953	13.726	22.679
may-20	812	43	19.198	7.081	10.993	18.074
jun-20	717	40	21.037	6.751	10.650	17.401
jul-20****	403	40	15.217	5.506	8.781	14.287
ago-20	226	29	16.560	9.684	6.022	15.706
sept-20	130	26	17.807	6.374	10.337	16.711
oct-20	85	26	19.642	7.053	11.284	18.337
nov-20	64	27	20.331	7.299	11.518	18.817
dic-20	61	28	22.733	8.214	12.811	21.025
ene-21	61	23	24.914	8.732	14.109	22.841
feb-21	52	18	25.495	8.692	14.503	23.195
mar-21	89	22	26.451	9.196	14.960	24.156
abr-21	35	19	27.062	9.299	15.603	24.902
may-21	43	18	30.323	9.912	16.497	26.409
jun-21	49	20	25.728	8.894	14.936	23.830
jul-21	54	25	27.581	9.481	16.038	25.519
ago-21	36	24	28.456	9.849	16.277	26.126

¹⁶ Las cifras de marzo 2009 a diciembre 2017 se encuentran disponible en el Excel del Informe Estadístico Mensual del Pilar Solidario.

Mes	Subsidio a la Contratación		Subsidio a la Cotización			
	Número de subsidios pagados	Número de empleadores que recibieron pago en el mes	Número de subsidios pagados	Número de trabajadores que recibieron pago en el mes		
				Hombre	Mujer	Total Trabajadores
sept-21	35	24	29.198	9.726	16.702	26.428
oct-21	55	24	31.131	10.352	18.028	28.380
nov-21	45	18	30.171	9.798	17.755	27.553
dic-21	26	17	30.869	10.052	18.529	28.581
ene-22	46	20	32.712	10.458	19.591	30.049
feb-22	63	28	31.230	9.626	18.893	28.519
mar-22	118	46	31.857	10.028	19.428	29.456
abr-22*****	20	12	4.626	1.247	2.850	4.097
may-22*****	1.528	104	52.617	12.016	23.615	35.631
jun-22	720	113	34.898	9.940	19.746	29.686

Fuente: Información de IPS y SP

Notas: A partir del 1 de julio de 2011 comenzó a solicitarse el subsidio a la Cotización.

El número de subsidios pagados podría ser mayor que el número de trabajadores que originan el beneficio por cuanto algunos de ellos podrían tener más de un empleo con subsidio. Además, incluye pagos retroactivos.

S/I: Sin Información.

*** El bajo número de trabajadores reportado durante el mes marzo 2020 se explica por el atraso en el envío de información del pago de cotizaciones electrónicas de FONASA de las remuneraciones del mes de enero, lo que repercutió en una disminución en el número y monto de subsidios pagados en marzo 2020. Dicha situación se regularizó en los pagos del mes de abril 2020

**** El menor número de subsidios pagados se explica por la disminución en el número de trámites presenciales debido a la cuarentena que existió en varias ciudades del país.

***** El menor número de subsidios pagados se debe a una disminución de la información de pago o declaración de cotizaciones enviada por FONASA de las cotizaciones de las remuneraciones de feb-22. Esta situación se generó producto de los cambios en los porcentajes de cotización para salud a los empleadores vinculados a alguna Caja de Compensación.

***** Regularización proceso de las remuneraciones de feb-22.