



Subsecretaría
de Previsión
Social

Gobierno de Chile

N° 106

Santiago de Chile, 2021

INFORME ESTADÍSTICO MENSUAL DEL PILAR SOLIDARIO

Octubre 2021



Dirección de
ESTUDIOS PREVISIONALES

SUBSECRETARÍA DE PREVISIÓN SOCIAL

WWW.PREVISIONSOCIAL.GOB.CL



Documento de elaboración propia, preparado por el equipo de profesionales de la Dirección de Estudios Previsionales de la Subsecretaría de Previsión Social. Se autoriza su reproducción total o parcial, citando la fuente.

Publicación editada por la Subsecretaría de Previsión Social

Unidad de Análisis de Políticas Públicas

Dirección de Estudios Previsionales

Huérfanos 1273, Santiago de Chile

Diciembre, 2021

Contenido

Introducción al Sistema de Pensiones Solidarias (SPS)	4
I. Pensión Básica Solidaria (PBS) y Aporte Previsional Solidario (APS)	7
A. Nivel Nacional	7
1. Beneficios pagados en el mes	7
2. Beneficios concedidos en el Sistema de Pensiones Solidarias (SPS) y Pensiones Asistenciales Vigentes	9
3. Solicitudes recibidas en el SPS, por tipo de resolución	10
4. Solicitudes recibidas y beneficios concedidos en el SPS, por año	11
6. Solicitudes mensuales recibidas en el SPS, por tipo de institución	16
7. Concesiones mensuales en el SPS, por tipo de beneficio	18
B. Nivel Regional	20
8. Número de beneficios pagados en el mes, por tipo de beneficio	20
9. Solicitudes recibidas en el SPS, por tipo de institución	22
10. Concesiones en el SPS, por Institución	24
11. Porcentaje de solicitudes concedidas en el SPS	25
C. Nivel Comunal	26
12. Total de solicitudes recibidas y beneficios concedidos SPS	26
12.1. Arica y Parinacota	26
12.2. Tarapacá	27
12.3. Antofagasta	28
12.4. Atacama	29
12.5. Coquimbo	30
12.6. Valparaíso	31
12.7. L.G.B O'Higgins	34
12.8. Maule	36
12.9. Ñuble	38
12.10. Biobío	40
12.11. Araucanía	43
12.12. Los Ríos	46
12.13. Los Lagos	47
12.14. Aysén	49
12.15. Magallanes	50
12.16. Metropolitana	51
Introducción al Bono por Hijo (BXH)	54
II. Bono por Hijo	55
1. Concesiones de Bono por Hijo a nivel nacional, por mes	56
2. Solicitudes y concesiones de Bono por Hijo, por mes	58
3. Concesiones de Bono por Hijo a nivel Regional	59
Introducción al Subsidio Previsional a los Trabajadores Jóvenes (STJ)	60
III. Subsidio Previsional a Trabajadores Jóvenes (STJ)	61
1. Total solicitudes a la contratación (Empleador)	61
2. Estado de las solicitudes a la contratación (Empleador)	63
3. Total solicitudes a la cotización (Trabajador)	65
4. Estado de las solicitudes a la cotización (Empleador)	67
5. Número de subsidios pagados a la contratación y cotización, por mes	69

Introducción al Sistema de Pensiones Solidarias (SPS)

Mediante la Ley N°20.255 de 2008, se modificó el sistema de pensiones chileno, en el que se incorpora la creación del nuevo Pilar Solidario, denominado el Sistema de Pensiones Solidarias (SPS). Este pilar es un componente fundamental, el cual financia con recursos del Estado a aquellas personas que no pudieron acceder a una pensión por no cotizar al sistema o complementa las pensiones de aquellos que no cuentan con una acumulación de fondos necesaria para alcanzar un monto de pensión suficiente.

Es importante destacar, que los beneficios del Sistema de Pensiones Solidarias son entregados a todas aquellas personas pertenecientes al 60% de la población más pobre.

Este sistema está conformado por una pensión no contributiva, la Pensión Básica Solidaria (PBS), y un complemento a la pensión contributiva, el Aporte Previsional Solidario (APS).

La Pensión Básica Solidaria (PBS) es un beneficio al cual acceden todas las personas que no tengan derecho a pensión en algún régimen previsional y cumplan con los requisitos establecidos por ley. Existen dos tipos de PBS, la Pensión Básica Solidaria de Vejez (PBSV) dirigida a todas aquellas personas mayores de 65 años de edad, y la Pensión Básica Solidaria de Invalidez (PBSI) dirigida a todos aquellos que se encuentren entre los 18 y menos de 65 años de edad y que fueron declarados inválidos.

Por otro lado, el Aporte Previsional Solidario (APS) es un beneficio que incentiva a mantener la cotización en el sistema de capitalización individual, de manera tal que las personas que hayan cotizado al sistema de pensiones contributivo mejoren sus pensiones autofinanciadas. Existen dos tipos de APS, el Aporte Previsional Solidario de Vejez (APSV), el cual incrementa la pensión recibida de las personas mayores de 65 años de edad y autofinancien una pensión menor a la Pensión Máxima con Aporte Solidario (PMAS), y el Aporte Previsional Solidario de Invalidez (APSI), el cual busca incrementar la pensión recibida de las personas entre los 18 y menos de 65 años de edad, y que autofinancien una pensión menor a la Pensión Básica Solidaria de Invalidez.

En diciembre de 2019, la Ley N°21.190 introdujo modificaciones a los beneficios del Sistema de Pensiones Solidarias aumentando los montos que perciben los beneficiarios de PBS y APS. Los cambios consideran un incremento gradual y escalonado de los montos de Pensión Básica Solidaria (PBS) y Pensión Máxima con Aporte Solidario (PMAS) entre diciembre de 2019 y enero de 2022, de la siguiente forma:

- Quienes tienen 80 años y más en diciembre de 2019 registraron un aumento del 50% en el monto del beneficio.
- Para aquellos que tienen entre 75 y 79 años el monto del beneficio se incrementó en un 30%, y en enero de 2021 el aumento alcanzará el 50%.

- En el caso de las personas menores de 75 años¹, el incremento registrado fue del 25%. En enero de 2021, lo hará en 40%, para finalmente alcanzar el aumento de 50% en enero 2022.

Tramo de edad	Aumentos (%) PBS y PMAS respecto al monto vigente en nov-19 Ley N°21.190		
	dic-19	ene-21	ene-22
Menor a 75 años	25%	40%	50%
75 a 79 años	30%	50%	-
80 años o más	50%	-	-

Fuente: Elaboración propia.

Es así como entre diciembre de 2019 y diciembre de 2020², los beneficiarios de PBS de 80 años y más, recibieron una pensión de \$169.649, los que tenían entre 75 y 79 años \$147.029 y los menores de 75 años recibieron una pensión de \$141.374.

En tanto, para quienes recibieron APS registraron un aumento en el monto de la pensión percibida, por el incremento del monto de la PMAS. En este caso el aumento aproximado que experimentaron las pensiones a partir de diciembre de 2019 fueron de \$59.000 para los mayores de 75 años, y \$48.000 para aquellos menores de 75 años.

La evolución de los valores de PBS y la PMAS entre diciembre de 2019 y enero 2022 se detallan en el siguiente cuadro.

Período	Valores de PBS y PMAS con aumentos indicados en ley N°21.109		
	Edad	PBS	PMAS
Valor vigente hasta el 30 de noviembre 2019	Mayor o igual a 65 años	\$110.201	\$325.646
Desde el 1 de diciembre 2019	Mayor o igual a 65 años y menor de 75 años*	\$137.751	\$407.058
	Mayor o igual a 75 años y menor de 80 años	\$143.261	\$423.340
	Mayor o igual a 80 años	\$165.302	\$488.469
Desde el 1 de julio de 2020	Mayor o igual a 65 años y menor de 75 años*	\$141.374	\$417.764
	Mayor o igual a 75 años y menor de 80 años	\$147.029	\$434.474
	Mayor o igual a 80 años	\$169.649	\$501.316
Desde el 1 de enero de 2021	Mayor o igual a 65 años y menor de 75 años*	\$158.339	\$467.894
	Mayor o igual a 75 años	\$169.649	\$501.316
Desde el 1 de enero 2022	Mayor o igual a 65 años*	\$176.096	\$520.366

Fuente: SPS.

Nota: *En el caso de los beneficiarios de invalidez, se ajustan a los valores de las personas en el tramo de edad mayor o igual a 65 años y menor de 75 años.

¹ Esto también regirá para los beneficiarios de Pensión Básica de Invalidez.

² Según la ley a contar de enero de 2021 se debía incrementar el valor de la PBS y APS.

Los montos de PBS y PMAS fueron actualizados el 1 de julio de 2021, como lo señala la ley. Los nuevos valores que comenzaron a regir a partir de esa fecha y están vigentes hasta el 30 de junio de 2022, son:

Periodo	Valores de PBS y PMAS		
	Edad	PBS	PMAS
Desde el 1 de julio de 2021	Mayor o igual a 65 años y menor de 75 años*	\$164.356	\$485.674
	Mayor o igual a 75 años	\$176.096	\$520.366

Fuente: SPS.

Nota: *En el caso de los beneficiarios de invalidez, se ajustan a los valores de las personas en el tramo de edad mayor o igual a 65 años y menor de 75 años.

Otros nuevos beneficios incluidos en la Ley 21.190³:

- Modificación de la fórmula de cálculo del APS de Vejez para los nuevos pensionados por retiro programado, de manera que la pensión final recibida por los beneficiarios se mantenga constante en el tiempo
- Antes de esta ley el Sistema de Pensiones Solidarias consideraba como beneficiarios a quienes, entre otras cosas, tenían una Pensión Base inferior a la PMAS. De esta manera, no existían beneficios para quienes, pese a contar con una Pensión Base superior a este monto, sufrieran una baja considerable en su pensión, llegando a montos inferiores a los entregados por el Sistema de Pensiones Solidarias. El cambio en la Ley permite que, para los pensionados por Retiro Programado con Pensión Base mayor a la PMAS, y que cumplan con los requisitos de edad, focalización y residencia, accedan a un complemento que asegure que, ante la baja de los pagos del retiro programado, la pensión final no descienda del valor de una Pensión Básica Solidaria. Este beneficio se incorporará en este informe y lo describiremos como “**Nbis**”, ya que en la ley se incorpora mediante el artículo 9 bis.

³ Para conocer de manera detallada las modificaciones incorporadas en esta ley, revisar Nota Ciudadana N°5 “Reforma al Sistema de Pensiones Solidarias”, publicada en la página web de la Subsecretaría de Previsión Social: <https://www.previsionsocial.gob.cl/sps/download/estudios-previsionales/publicaciones/notas-ciudadanas/NOTAS-5-Version-final.pdf>

I. Pensión Básica Solidaria (PBS) y Aporte Previsional Solidario (APS)

A. Nivel Nacional

1. Beneficios pagados en el mes

Octubre 2021

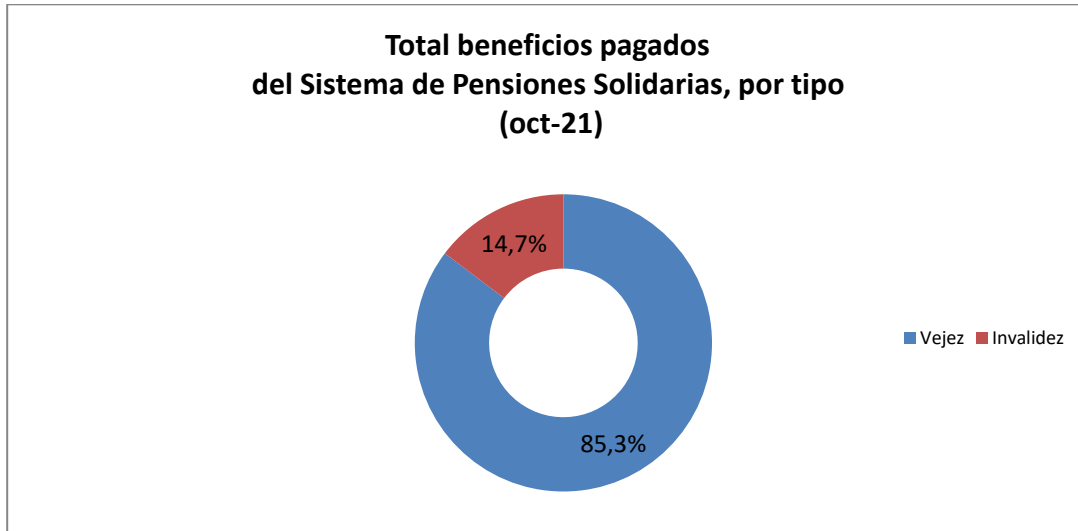
En la actualidad reciben el beneficio del Sistema de Pensiones Solidarias 1.796.434 personas, de las cuales el 33% (592.606) recibe Pensión Básica Solidaria (PBS) y el 67% (1.203.816) Aporte Previsional Solidario (APS).

Se incluyen en este mes 12 beneficiarios que reciben los beneficios derivados del artículo 9 bis (ver página 6).

TIPO DE BENEFICIO	Tramos de edad	TOTAL BENEFICIOS PAGADOS DEL SISTEMA DE PENSIONES SOLIDARIAS (SPS)		
		Hombres	Mujeres	Total
PBSI	Entre 18 y 64 años	79.105	102.399	181.504
PBSV	Entre 65 y 74 años	49.972	157.404	207.376
	75 años y más	54.700	149.022	203.722
	S/I	1	3	4
	Total	104.673	306.429	411.102
Total PBS		183.778	408.828	592.606
APSI	Entre 18 y 64 años	40.062	42.530	82.592
APSV	Entre 65 y 74 años	280.631	362.122	642.753
	75 años y más	194.680	283.787	478.467
	S/I	0	4	4
	Total	475.311	645.913	1.121.224
Total APS		515.373	688.443	1.203.816
Nbis	Entre 65 y 74 años	4	2	6
	75 años y más	6	-	6
	S/I	-	-	-
Total Nbis		10	2	12
Total		699.161	1.097.273	1.796.434

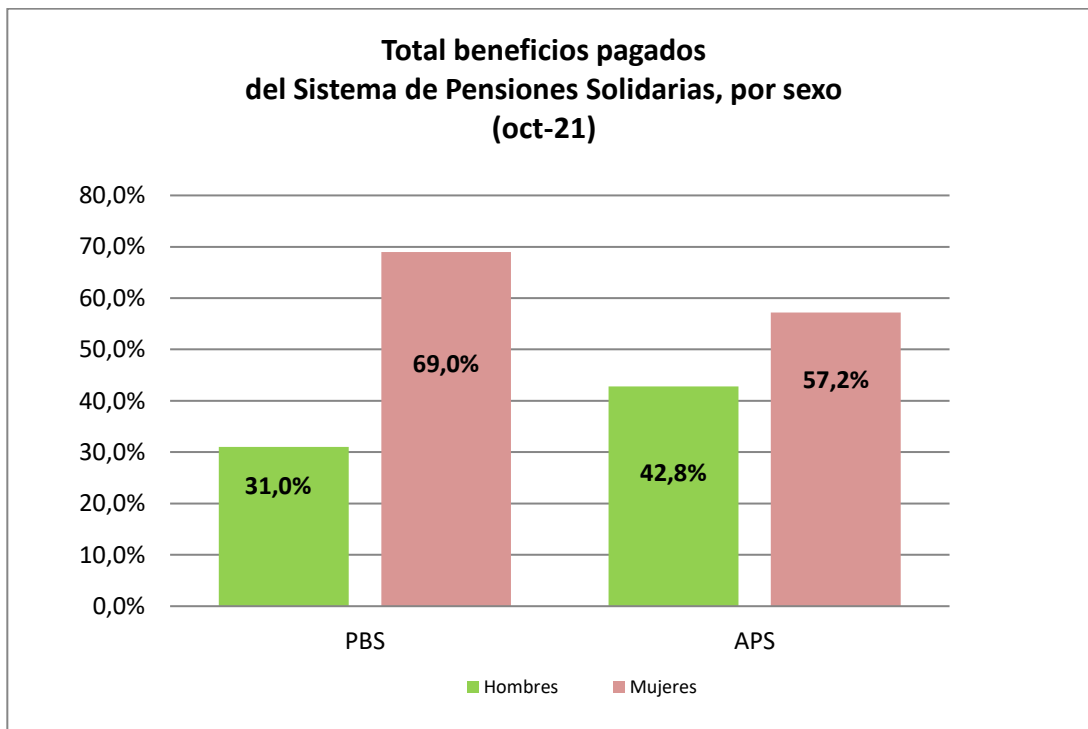
Fuente: SP.

Del total de pagos realizados durante el mes, el 85,3% (1.532.338) correspondió a pagos por Vejez y el 14,7% (264.096) por Invalidez.



Fuente: SP.

Por sexo, se observa que el 61,1% (1.097.273) de los beneficios fueron pagados a mujeres y el 38,9% (699.161) a hombres.



Fuente: SP.

2. Beneficios concedidos en el Sistema de Pensiones Solidarias (SPS) y Pensiones Asistenciales Vigentes

Julio de 2008 a octubre 2021

A continuación, se presenta el número total de concesiones realizadas en el Sistema de Pensiones Solidarias implementado en Julio de 2008 con la Reforma Previsional, la información incluye las concesiones por Pensión Básica Solidaria y Aporte Previsional Solidario de Vejez e Invalidez otorgadas desde el 1 de julio de 2008 a la fecha.

La información también incluye el número beneficiarios con Pensiones Asistenciales (ex Pasis) de Vejez e Invalidez vigentes a la fecha, beneficios que fueron otorgados con anterioridad a la Reforma Previsional del año 2008.

Se incluyen en esta estadística los beneficios concedidos en la ley 21.190 art 9 bis (Nbis), beneficio para los pensionados por Retiro Programado con Pensión Base mayor a la PMAS, y que cumplen con los requisitos exigidos por ley que accedan a un complemento que asegure que, ante la baja de los pagos del retiro programado, la pensión final no descienda del valor de una Pensión Básica Solidaria.

Total Beneficios Concedidos del Pilar Solidario (Incluye Concesiones Reforma Previsional más Ex Pasis)	
	Número de concesiones
Total Concesiones: Pensión Básica Solidaria de Vejez (PBSV)	465.876
Ex Pasis Vejez	112.649
Total PBS Vejez	578.525
Total Concesiones: Pensión Básica Solidaria de Invalidez (PBSI)	171.103
Ex Pasis Invalidez	103.838
Total PBS Invalidez	274.941
Total Concesiones: Aporte Previsional Solidario de Vejez (APSV)	1.459.124
Total Concesiones: Aporte Previsional Solidario de Invalidez (APSI)	90.118
Total APS	1.549.242
Nbis	26
TOTAL CONCESIONES DEL PILAR SOLIDARIO	2.402.734

Fuente: Elaboración propia sobre la base de información de IPS.

Nota: Información Ex Pasis al 03 de diciembre de 2021 (IPS).

El número de beneficios concesionados no coincide con el número de beneficios pagados por las siguientes razones:

- El total acumulado de concesiones de la Reforma Previsional incluye personas fallecidas: El número de personas fallecidas que recibían PBS y APS durante el año 2020 correspondió a: 65.759 El número de personas fallecidas desde julio de 2008 a diciembre 2019 correspondió a: 508.416
- Existen personas a quienes se les ha extinguido o suspendido el beneficio.
- El mes de concedida la pensión no necesariamente coincide con el primer mes de pago.

3. Solicitudes recibidas en el SPS, por tipo de resolución

A la fecha, del total de solicitudes recibidas (2.645.560), han sido concedidas el 82,6% (2.186.247), rechazadas el 16,4% (434.773), se encuentran en trámite 0,7% (17.304), anuladas 0,22% (5.946) y han desistido de solicitar el beneficio el 0,05% (1.290).

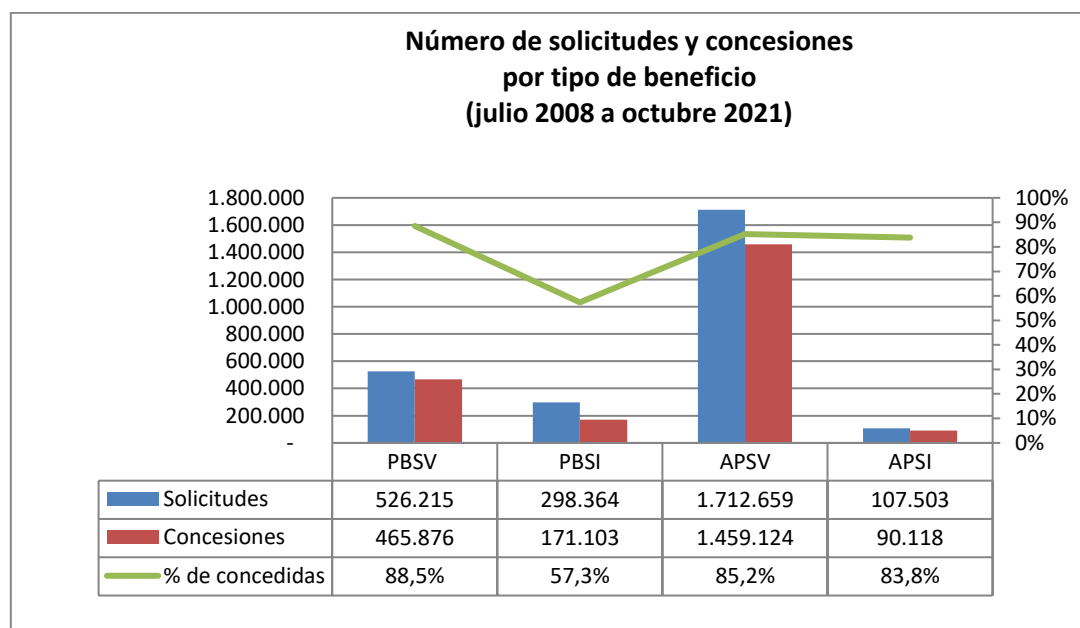
	Estado de las Solicitudes al Sistema de Pensiones Solidarias (SPS) del 1 de julio 2008 al 31 de octubre de 2021					
	PBSV	PBSI	APSV	APSI	Nbis	TOTAL
Solicitudes	526.215	298.364	1.712.659	107.503	819	2.645.560
Concesiones	465.876	171.103	1.459.124	90.118	26	2.186.247
Trámites	2.508	9.315	4.810	641	30	17.304
Rechazada	56.397	116.114	245.304	16.196	762	434.773
Desistimiento	345	345	481	119	-	1.290
Anuladas	1.089	1.487	2.940	429	1	5.946

Fuente: Elaboración propia sobre la base de información del IPS. Información al 30 de noviembre de 2021.

Nota: Información no incluye Ex Pasis.

La información estadística reportada del número de solicitudes concesionadas, en trámite, rechazadas y anuladas varía mes a mes por actualización de la información reportada.

Por tipo de beneficio se observa, que del total de solicitudes recibidas por PBS y APS, ha sido concedido el 77,2% (636.979) y 85,1% (1.549.242), respectivamente. Del total de solicitudes recibidas por Vejez e Invalidez se han concedido el 86% (1.925.000) y 64,4% (261.221)⁴.

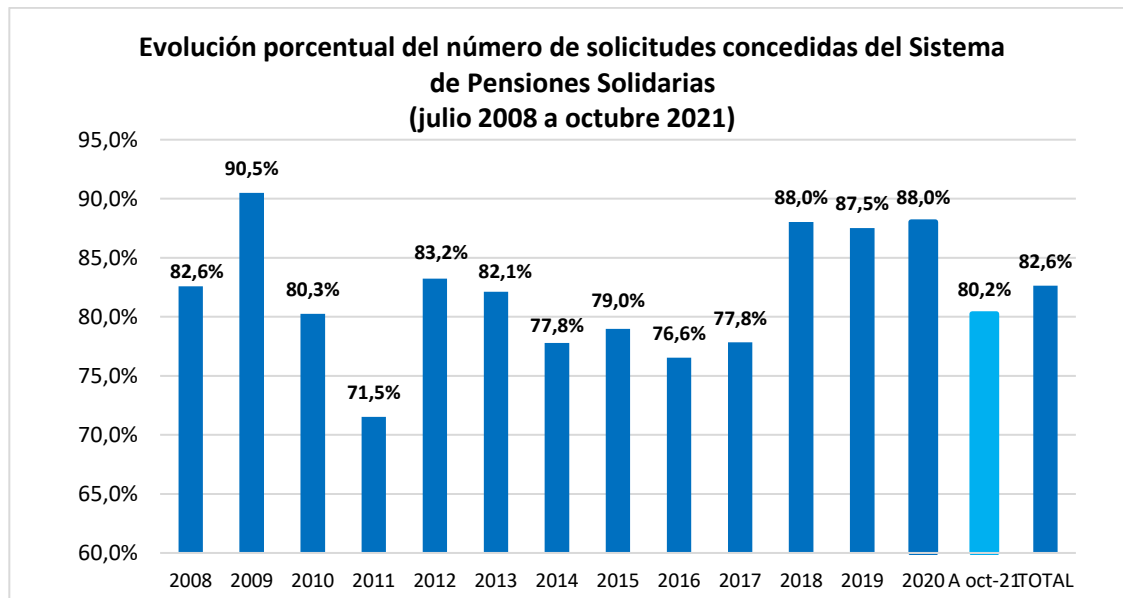


Fuente: Elaboración propia sobre la base de información del IPS

⁴ Además, se observan 819 solicitudes y 26 concesiones relacionadas con el beneficio del artículo N° 9 bis (ver página 6).

4. Solicitudes recibidas y beneficios concedidos en el SPS, por año⁵

Durante el periodo enero-octubre de 2021 se concedieron el 80,2% (174.465) del total de solicitudes recibidas (217.414). El porcentaje de solicitudes concedidas desde la entrada en vigencia del Sistema de Pensiones Solidarias (julio de 2008) a octubre de 2021, corresponde a 82,6%.



Fuente: Elaboración propia sobre la base de información del IPS.

TOTAL SOLICITUDES (no incluye ex Pasis)									
PERIODO	PBSV	PBSI	Total PBS	APSV	APSI	Total APS	Total PBS+APS	Nbis	Total PBS+APS+Nbis
Jul a Dic 2008	84.576	37.258	121.834	12.800	6.052	18.852	140.686	-	140.686
Total 2009	59.319	35.533	94.852	298.185	11.725	309.910	404.762	-	404.762
Total 2010	40.738	24.967	65.705	168.077	11.931	180.008	245.713	-	245.713
Total 2011	37.423	20.938	58.361	126.076	10.368	136.444	194.805	-	194.805
Total 2012	34.194	19.594	53.788	130.347	8.226	138.573	192.361	-	192.361
Total 2013	32.773	17.032	49.805	76.994	7.295	84.289	134.094	-	134.094
Total 2014	39.393	17.573	56.966	88.545	6.054	94.599	151.565	-	151.565
Total 2015	31.043	18.557	49.600	88.878	2.501	91.379	140.979	-	140.979
Total 2016	27.624	18.094	45.718	85.022	2.577	87.599	133.317	-	133.317
Total 2017	27.467	18.335	45.802	100.168	3.167	103.335	149.137	-	149.137
Total 2018	27.800	16.994	44.793	120.070	6.272	126.343	171.136	-	171.136
Total 2019	25.009	16.637	41.646	108.958	6.075	115.033	156.679	1	156.680
Total 2020	28.129	15.010	43.139	161.505	7.736	169.241	212.380	531	212.911
A oct-21	30.727	21.842	52.569	147.034	17.524	164.558	217.127	287	217.414
TOTAL	526.215	298.364	824.578	1.712.659	107.503	1.820.163	2.644.741	819	2.645.560

Fuente: Elaboración propia sobre la base de información del IPS. Información al 30 de noviembre de 2021.

⁵ Las cifras corresponden a solicitudes y concesiones que se han realizado dentro de cada uno de los periodos indicados.

TOTAL CONCEDIDAS (no incluye ex Pasis)									
PERIODO	PBSV	PBSI	TOTAL PBS	APSV	APSI	TOTAL APS	Total PBS+APS	Nbis	Total PBS+APS+Nbis
Jul a Dic 2008	83.731	21.440	105.171	9.486	1.541	11.027	116.198	-	116.198
Total 2009	57.975	21.272	79.247	277.144	9.873	287.017	366.264	-	366.264
Total 2010	36.125	13.245	49.370	137.904	9.915	147.819	197.189	-	197.189
Total 2011	29.976	10.364	40.340	90.271	8.697	98.968	139.308	-	139.308
Total 2012	29.369	10.380	39.749	113.369	7.014	120.383	160.132	-	160.132
Total 2013	29.479	9.014	38.493	65.567	6.048	71.615	110.108	-	110.108
Total 2014	32.567	9.988	42.555	70.060	5.270	75.330	117.885	-	117.885
Total 2015	26.363	11.711	38.074	71.190	2.081	73.271	111.345	-	111.345
Total 2016	22.256	11.810	34.066	65.772	2.218	67.990	102.056	-	102.056
Total 2017	21.991	11.910	33.901	79.386	2.802	82.188	116.089	-	116.089
Total 2018	24.873	10.989	35.862	108.927	5.864	114.791	150.653	-	150.653
Total 2019	22.162	10.802	32.964	98.538	5.629	104.167	137.131	-	137.131
Total 2020	24.965	9.778	34.743	145.517	7.154	152.671	187.414	10	187.424
A oct-21	24.044	8.400	32.444	125.993	16.012	142.005	174.449	16	174.465
TOTAL	465.876	171.103	636.979	1.459.124	90.118	1.549.242	2.186.221	26	2.186.247

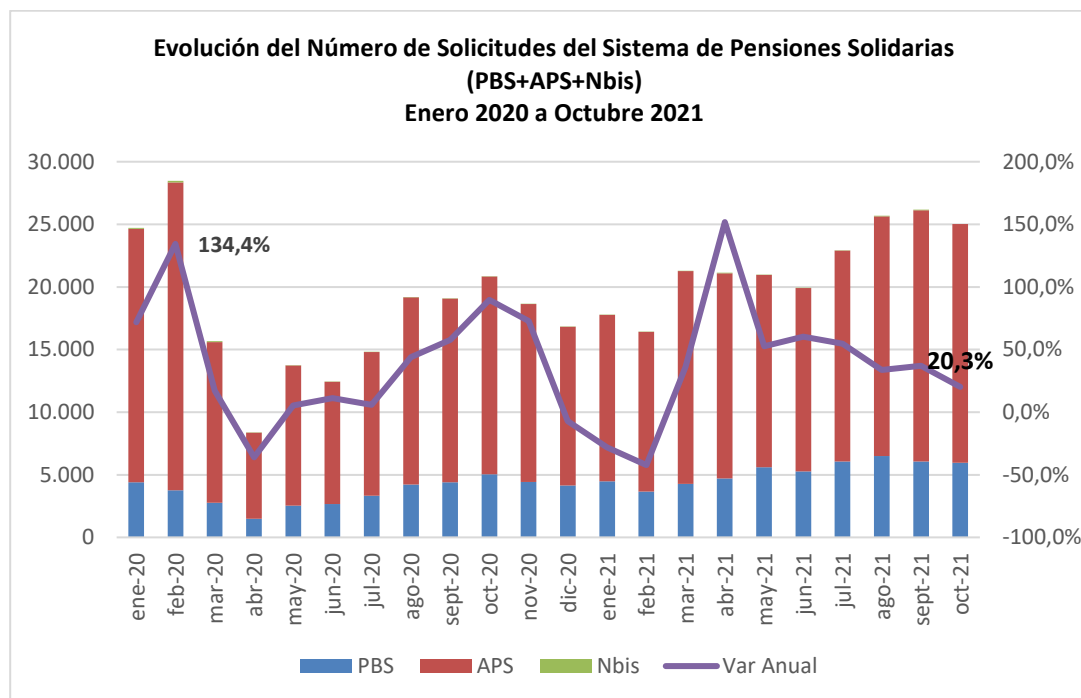
Fuente: Elaboración propia sobre la base de información del IPS. Información al 30 de noviembre 2021.

4.1. Evolución Solicitudes Mensuales

En lo corrido del año 2021 se han registrado un 22,5% (39.985) más de solicitudes que en igual periodo de 2020 (enero /octubre). Al comparar octubre de 2021 respecto de igual mes del año pasado (20.846), estas aumentaron 20,3% (4.227).

Evolución Solicitudes últimos 24 meses						
Periodo	Solicitudes Acumuladas a septiembre de cada año	Variación Anual		Solicitudes Mensuales	Variación Anual	
		N	%		N	%
Ene/oct-19	138.520	8.765	-6,3%	10.992	-177	-1,4%
Ene/oct-20	177.429	38.909	28,1%	20.846	9.854	89,6%
Ene/oct-21	217.414	39.985	22,5%	25.073	4.227	20,3%

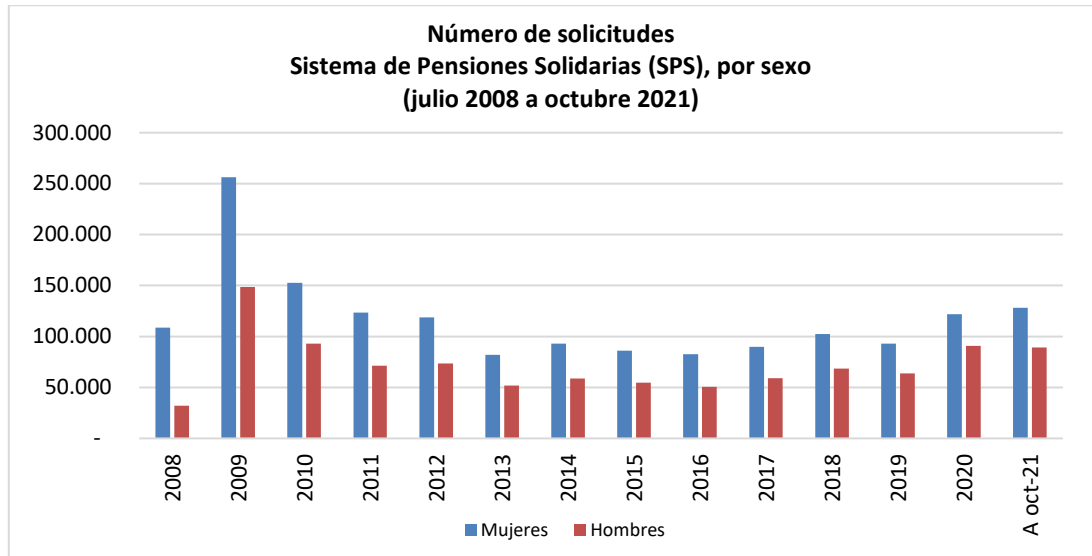
Fuente: Elaboración propia sobre la base de información del IPS.



Fuente: Elaboración propia sobre la base de información del IPS.

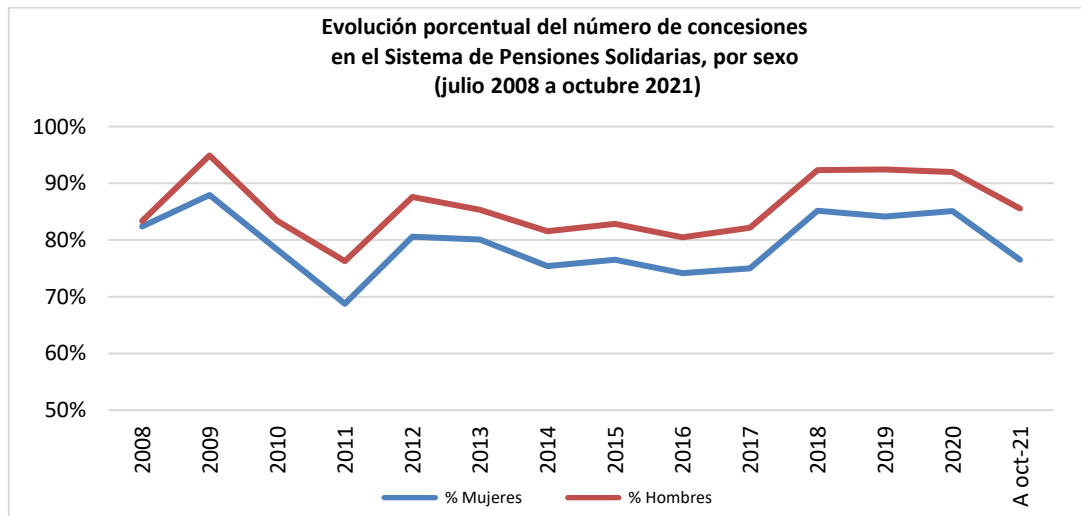
5. Solicitudes recibidas y beneficios concedidos en el SPS, por sexo

Por sexo, las mujeres son quienes lideran la mayor cantidad de solicitudes realizadas al Sistema de Pensiones Solidarias (SPS), desde el inicio de la Reforma del 2008 a la fecha se han recibido en total 1.639.318 solicitudes de mujeres versus 1.006.242 de hombres.



Fuente: Elaboración propia sobre la base de información del IPS

Respecto de las solicitudes concedidas, los hombres son quienes lideran el mayor porcentaje de beneficios concedidos. En lo corrido del año 2021, se concedieron a los hombres el 85,6% (76.466) y a las mujeres el 76,5% (97.999). Similar tendencia se observa desde el inicio de la Reforma, se ha concedido a los hombres un 86,8% (873.299), mientras que para las mujeres esta cifra es de 80,2% (1.312.948).



Fuente: Elaboración propia sobre la base de información del IPS

TOTAL SOLICITUDES POR SEXO (no incluye ex Pasis)					
PERIODO	Femenino	% Femenino	Masculino	% Masculino	Total solicitudes
Jul a Dic 2008	108.633	77,1%	32.053	22,9%	140.686
Total 2009	256.315	63,3%	148.447	36,7%	404.762
Total 2010	152.809	62,2%	92.904	37,8%	245.713
Total 2011	123.383	63,6%	71.422	36,4%	194.805
Total 2012	118.837	61,8%	73.524	38,2%	192.361
Total 2013	82.092	61,2%	52.002	38,8%	134.094
Total 2014	92.858	61,3%	58.707	38,7%	151.565
Total 2015	86.238	61,2%	54.741	38,8%	140.979
Total 2016	82.738	62,1%	50.579	37,9%	133.317
Total 2017	89.906	60,3%	59.231	39,7%	149.137
Total 2018	102.497	59,9%	68.639	40,1%	171.136
Total 2019	92.967	59,3%	63.713	40,7%	156.680
Total 2020	121.999	57,3%	90.912	42,7%	212.911
A oct-21	128.046	58,9%	89.368	41,1%	217.414
TOTAL	1.639.318	62,0%	1.006.242	38,0%	2.645.560

Fuente: Elaboración propia sobre la base de información del IPS. Información al 30 de noviembre de 2021.

TOTAL CONCEDIDAS POR SEXO (no incluye ex Pasis)					
PERIODO	Femenino	% Femenino	Masculino	% Masculino	Total concesiones
Jul a Dic 2008	89.477	76,9%	26.721	23,1%	116.198
Total 2009	225.377	61,6%	140.887	38,4%	366.264
Total 2010	119.677	60,7%	77.512	39,3%	197.189
Total 2011	84.838	60,8%	54.470	39,2%	139.308
Total 2012	95.754	59,8%	64.378	40,2%	160.132
Total 2013	65.748	59,7%	44.360	40,3%	110.108
Total 2014	70.004	59,4%	47.881	40,6%	117.885
Total 2015	65.990	59,3%	45.355	40,7%	111.345
Total 2016	61.350	60,1%	40.706	39,9%	102.056
Total 2017	67.429	58,1%	48.660	41,9%	116.089
Total 2018	87.284	57,9%	63.369	42,1%	150.653
Total 2019	78.226	57,0%	58.905	43,0%	137.131
Total 2020	103.795	55,4%	83.629	44,6%	187.424
A oct-21	97.999	56,2%	76.466	43,8%	174.465
TOTAL	1.312.948	60,1%	873.299	39,9%	2.186.247

Fuente: Elaboración propia sobre la base de información del IPS. Información al 30 de noviembre de 2021.

**6. Solicitudes mensuales recibidas en el SPS, por tipo de institución
Julio de 2008 a octubre de 2021**

TOTAL SOLICITUDES (no incluye ex Pasis)																
PERIODO	TOTAL PBS Y APS									SEXO		ORIGEN DE TRAMITACIÓN DEL BENEFICIO				
	PBSV	PBSI	TOTAL PBS	APSV	APSI	TOTAL APS	Total PBS + APS	Nbis	Total PBS + APS + Nbis	Femenino	Masculino	En IPS	En AFP	En Cías. de Seguro	En Municipio	C. Web
Jul a Dic 2008	84.576	37.258	121.834	12.800	6.052	18.852	140.686		140.686	108.633	32.053	96.799	1.029	0	42.858	
Total 2009	59.319	35.533	94.852	298.185	11.725	309.910	404.762		404.762	256.315	148.447	300.173	30.362		74.227	
Total 2010	40.738	24.967	65.705	168.077	11.931	180.008	245.713		245.713	152.809	92.904	148.067	32.918	5.334	59.394	
Total 2011	37.423	20.938	58.361	126.076	10.368	136.444	194.805		194.805	123.383	71.422	114.406	25.990	11.383	43.026	
Total 2012	34.194	19.594	53.788	130.347	8.226	138.573	192.361		192.361	118.837	73.524	126.931	24.058	9.228	32.144	
Total 2013	32.773	17.032	49.805	76.994	7.295	84.289	134.094		134.094	82.092	52.002	83.802	22.686	6.357	21.249	
Total 2014	39.393	17.573	56.966	88.545	6.054	94.599	151.565		151.565	92.858	58.707	94.144	27.044	6.542	23.835	
Total 2015	31.043	18.557	49.600	88.878	2.501	91.379	140.979		140.979	86.238	54.741	84.140	29.604	5.381	21.854	
Total 2016	27.624	18.094	45.718	85.022	2.577	87.599	133.317		133.317	82.738	50.579	78.827	29.016	4.531	20.905	38
Total 2017	27.467	18.335	45.802	100.168	3.167	103.335	149.137		149.137	89.906	59.231	87.059	34.398	4.540	22.825	315
Total 2018	27.800	16.994	44.793	120.070	6.272	126.343	171.136	0	171.136	102.497	68.639	98.969	43.515	4.876	22.926	850
Enero '19	2.413	1.462	3.875	9.943	565	10.508	14.383		14.383	8.587	5.796	8.023	4.044	339	1.910	67
Febrero '19	1.841	1.293	3.134	8.328	685	9.013	12.147		12.147	7.173	4.974	6.713	3.594	294	1.482	64
Marzo '19	2.138	1.471	3.609	9.131	638	9.769	13.378		13.378	7.993	5.385	7.386	3.742	350	1.818	82
Abril '19	2.050	1.544	3.594	8.924	584	9.508	13.102		13.102	7.759	5.343	7.057	3.751	317	1.883	94
Mayo '19	2.055	1.373	3.428	9.163	483	9.646	13.074		13.074	7.478	5.596	7.000	3.704	346	1.942	82
Junio '19	1.759	1.366	3.125	7.668	401	8.069	11.194		11.194	6.474	4.720	6.264	3.016	301	1.499	114
Julio '19	2.148	1.574	3.722	9.811	470	10.281	14.003		14.003	8.237	5.766	7.798	3.852	378	1.852	123
Agosto '19	2.120	1.488	3.608	9.309	424	9.733	13.341		13.341	8.058	5.283	8.081	3.217	273	1.636	134
Septiembre '19	2.015	1.221	3.236	8.416	457	8.873	12.109		12.109	7.258	4.851	6.573	3.565	280	1.592	99
Octubre '19	1.963	1.180	3.143	7.488	360	7.848	10.991	1	10.992	6.814	4.178	5.786	3.124	230	1.744	108
Noviembre '19	1.877	1.004	2.881	7.528	388	7.916	10.797		10.797	6.527	4.270	4.993	3.456	307	1.828	213
Diciembre '19	2.630	1.661	4.291	13.249	620	13.869	18.160		18.160	10.609	7.551	10.883	4.156	762	2.155	204
Total 2019	25.009	16.637	41.646	108.958	6.075	115.033	156.679	1	156.680	92.967	63.713	86.557	43.221	4.177	21.341	1.384
Enero '20	2.644	1.753	4.397	19.504	741	20.245	24.642	82	24.724	13.700	11.024	14.330	6.259	1.418	2.413	304
Febrero '20	2.194	1.559	3.753	23.756	845	24.601	28.354	114	28.468	15.880	12.588	18.418	6.699	997	2.050	304
Marzo '20	1.649	1.119	2.768	12.303	527	12.830	15.598	65	15.663	8.600	7.063	8.419	4.526	596	1.605	517
Abril '20	1.030	462	1.492	6.427	450	6.877	8.369	22	8.391	4.485	3.906	2.616	3.657	316	1.022	780
Mayo '20	1.683	843	2.526	10.478	718	11.196	13.722	35	13.757	7.278	6.479	4.644	4.963	365	1.049	2.736

TOTAL SOLICITUDES (no incluye ex Pasis)																
PERIODO	TOTAL PBS Y APS									SEXO		ORIGEN DE TRAMITACIÓN DEL BENEFICIO				
	PBSV	PBSI	TOTAL PBS	APSV	APSI	TOTAL APS	Total PBS + APS	Nbis	Total PBS + APS + Nbis	Femenino	Masculino	En IPS	En AFP	En Cías. de Seguro	En Municipio	C. Web
Junio '20	1.880	773	2.653	9.125	637	9.762	12.415	38	12.453	6.803	5.650	4.156	4.756	409	997	2.135
Julio '20	2.375	940	3.315	10.951	529	11.480	14.795	39	14.834	8.662	6.172	6.120	3.426	485	1.437	3.366
Agosto '20	3.040	1.181	4.221	14.311	627	14.938	19.159	35	19.194	11.159	8.035	8.598	3.183	840	1.615	4.958
Septiembre '20	2.987	1.422	4.409	13.924	732	14.656	19.065	34	19.099	11.514	7.585	8.317	4.085	572	1.625	4.500
Octubre '20	3.219	1.811	5.030	14.957	835	15.792	20.822	24	20.846	12.634	8.212	8.740	6.240	649	1.927	3.290
Noviembre '20	2.832	1.602	4.434	13.592	605	14.197	18.631	18	18.649	11.241	7.408	8.029	4.936	679	1.876	3.129
Diciembre '20	2.596	1.545	4.141	12.177	490	12.667	16.808	25	16.833	10.043	6.790	7.874	3.537	769	1.665	2.988
Total 2020	28.129	15.010	43.139	161.505	7.736	169.241	212.380	531	212.911	121.999	90.912	100.261	56.267	8.095	19.281	29.007
Enero'21	2.603	1.886	4.489	12.324	945	13.269	17.758	14	17.772	10.745	7.027	7.972	4.195	577	1.756	3.272
Febrero'21	2.049	1.607	3.656	11.898	862	12.760	16.416	18	16.434	9.726	6.708	7.120	4.444	565	1.522	2.783
Marzo'21	2.349	1.935	4.284	14.197	2.796	16.993	21.277	14	21.291	12.018	9.273	8.293	6.039	684	1.939	4.336
Abril'21	2.577	2.132	4.709	13.328	3.058	16.386	21.095	32	21.127	12.292	8.835	7.020	5.833	465	1.791	6.018
Mayo'21	3.314	2.283	5.597	13.260	2.113	15.373	20.970	19	20.989	12.401	8.588	8.166	5.537	535	1.858	4.893
Junio '21	3.130	2.128	5.258	12.927	1.735	14.662	19.920	24	19.944	11.881	8.063	7.241	5.322	484	1.979	4.918
Julio '21	3.646	2.423	6.069	15.240	1.595	16.835	22.904	23	22.927	13.724	9.203	8.805	6.378	585	2.314	4.845
Agosto '21	3.834	2.650	6.484	17.604	1.544	19.148	25.632	44	25.676	15.042	10.634	10.025	7.197	632	2.358	5.464
Septiembre '21	3.717	2.339	6.056	18.640	1.436	20.076	26.132	49	26.181	15.477	10.704	10.500	7.119	719	2.229	5.614
Octubre '21	3.508	2.459	5.967	17.616	1.440	19.056	25.023	50	25.073	14.740	10.333	10.332	7.122	630	2.100	4.889
A oct-21	30.727	21.842	52.569	147.034	17.524	164.558	217.127	287	217.414	128.046	89.368	85.474	59.186	5.876	19.846	47.032
TOTAL	526.215	298.364	824.578	1.712.659	107.503	1.820.163	2.644.741	819	2.645.560	1.639.318	1.006.242	1.585.609	459.294	76.320	445.711	78.626

Fuente: Elaboración propia sobre la base de información del IPS. Información al 30 de noviembre de 2021.

Nota: En Julio 2009 se realiza el cambio de umbral de cobertura del 40% al 45% de la población más pobre de Chile, en septiembre 2009 pasa del 45% al 50%, en Julio 2010 pasa del 50% al 55% y durante Julio 2011 pasa del 55% al 60% de la población más pobre de Chile.

La información estadística reportada del número de solicitudes concesionadas, en trámite, rechazadas y anuladas varía mes a mes por actualización de cifras.

Nbis: Beneficio que se incorpora con la Ley N°21.190 para los pensionados por Retiro Programado con Pensión Base mayor a la PMAS, y que cumplen con los requisitos exigidos por ley que acceden a un complemento que aseguro que, ante la baja de los pagos del retiro programado, la pensión final no descienda del valor de una Pensión Básica Solidaria.

7. Concesiones mensuales en el SPS, por tipo de beneficio
Julio de 2008 a octubre de 2021

TOTAL CONCEDIDAS (no incluye ex Pasis)																
PERIODO	TOTAL PBS Y APS							SEXO		ORIGEN DE TRAMITACIÓN DEL BENEFICIO						
	PBSV	PBSI	TOTAL PBS	APSV	APSI	TOTAL APS	Total PBS+APS	Nbis	Total PBS+APS+Nbis	Femenino	Masculino	En IPS	En AFP	En Cías. de Seguro	En Municipio	C. Web
Jul a Dic 2008	83.731	21.440	105.171	9.486	1.541	11.027	116.198		116.198	89.477	26.721	78.766	988		36.444	
Total 2009	57.975	21.272	79.247	277.144	9.873	287.017	366.264		366.264	225.377	140.887	273.407	26.670		66.187	
Total 2010	36.125	13.245	49.370	137.904	9.915	147.819	197.189		197.189	119.677	77.512	120.976	25.694	3.837	46.682	
Total 2011	29.976	10.364	40.340	90.271	8.697	98.968	139.308		139.308	84.838	54.470	81.472	19.161	8.015	30.660	
Total 2012	29.369	10.380	39.749	113.369	7.014	120.383	160.132		160.132	95.754	64.378	106.541	20.848	7.850	24.893	
Total 2013	29.479	9.014	38.493	65.567	6.048	71.615	110.108		110.108	65.748	44.360	68.722	19.387	5.326	16.673	
Total 2014	32.567	9.988	42.555	70.060	5.270	75.330	117.885		117.885	70.004	47.881	72.035	22.552	5.134	18.164	
Total 2015	26.363	11.711	38.074	71.190	2.081	73.271	111.345		111.345	65.990	45.355	65.223	24.957	4.304	16.861	
Total 2016	22.256	11.810	34.066	65.772	2.218	67.990	102.056		102.056	61.350	40.706	59.376	23.640	3.451	15.560	29
Total 2017	21.991	11.910	33.901	79.386	2.802	82.188	116.089		116.089	67.429	48.660	66.296	28.517	3.602	17.423	251
Total 2018	24.873	10.989	35.862	108.927	5.864	114.791	150.653	-	150.653	87.284	63.369	85.791	40.174	4.487	19.524	677
Enero '19	2.170	954	3.124	9.048	518	9.566	12.690		12.690	7.291	5.399	6.946	3.744	306	1.640	54
Febrero '19	1.621	843	2.464	7.549	646	8.195	10.659		10.659	6.055	4.604	5.746	3.339	271	1.257	46
Marzo '19	1.873	964	2.837	8.225	599	8.824	11.661		11.661	6.637	5.024	6.287	3.456	322	1.532	64
Abril '19	1.807	989	2.796	8.075	539	8.614	11.410		11.410	6.463	4.947	6.042	3.448	285	1.559	76
Mayo '19	1.832	865	2.697	8.270	450	8.720	11.417		11.417	6.242	5.175	5.980	3.413	319	1.640	65
Junio '19	1.528	925	2.453	6.932	365	7.297	9.750		9.750	5.368	4.382	5.356	2.764	286	1.246	98
Julio '19	1.906	1.029	2.935	8.956	448	9.404	12.339		12.339	6.986	5.353	6.749	3.569	360	1.558	103
Agosto '19	1.863	959	2.822	8.354	388	8.742	11.564		11.564	6.711	4.853	6.899	2.939	259	1.367	100
Septiembre '19	1.801	781	2.582	7.603	422	8.025	10.607		10.607	6.143	4.464	5.617	3.282	260	1.371	77
Octubre '19	1.744	733	2.477	6.768	336	7.104	9.581		9.581	5.736	3.845	4.925	2.862	219	1.483	92
Noviembre '19	1.717	693	2.410	6.904	361	7.265	9.675		9.675	5.713	3.962	4.415	3.207	284	1.583	186
Diciembre '19	2.300	1.067	3.367	11.854	557	12.411	15.778		15.778	8.881	6.897	9.270	3.833	681	1.828	166
Total 2019	22.162	10.802	32.964	98.538	5.629	104.167	137.131	-	137.131	78.226	58.905	74.232	39.856	3.852	18.064	1.127
Enero '20	2.326	1.109	3.435	17.661	664	18.325	21.760	2	21.762	11.530	10.232	12.353	5.745	1.328	2.073	263
Febrero '20	1.886	1.011	2.897	21.107	790	21.897	24.794	1	24.795	13.182	11.613	15.764	6.121	920	1.736	254
Marzo '20	1.456	738	2.194	11.095	481	11.576	13.770	1	13.771	7.341	6.430	7.317	4.085	549	1.375	445
Abril '20	957	370	1.327	5.981	435	6.416	7.743	2	7.745	4.051	3.694	2.354	3.430	288	939	734
Mayo '20	1.511	601	2.112	9.732	690	10.422	12.534	1	12.535	6.500	6.035	4.128	4.660	341	943	2.463
Junio '20	1.719	550	2.269	8.294	607	8.901	11.170	-	11.170	5.963	5.207	3.690	4.412	364	861	1.843
Julio '20	2.113	648	2.761	9.884	497	10.381	13.142	-	13.142	7.490	5.652	5.333	3.176	450	1.267	2.916

TOTAL CONCEDIDAS (no incluye ex Pasis)																
PERIODO	TOTAL PBS Y APS								SEXO		ORIGEN DE TRAMITACIÓN DEL BENEFICIO					
	PBSV	PBSI	TOTAL PBS	APSV	APSI	TOTAL APS	Total PBS+APS	Nbis	Total PBS+APS+Nbis	Femenino	Masculino	En IPS	En AFP	En Cías. de Seguro	En Municipio	C. Web
Agosto '20	2.708	791	3.499	12.679	593	13.272	16.771	1	16.772	9.435	7.337	7.481	2.902	748	1.437	4.204
Septiembre '20	2.652	914	3.566	12.458	670	13.128	16.694	1	16.695	9.800	6.895	7.231	3.732	522	1.413	3.797
Octubre '20	2.843	1.143	3.986	13.575	762	14.337	18.323	-	18.323	10.745	7.578	7.578	5.780	589	1.665	2.711
Noviembre '20	2.517	963	3.480	12.235	529	12.764	16.244	1	16.245	9.439	6.806	6.895	4.523	619	1.576	2.632
Diciembre '20	2.277	940	3.217	10.816	436	11.252	14.469	-	14.469	8.319	6.150	6.677	3.220	700	1.383	2.489
Total 2020	24.965	9.778	34.743	145.517	7.154	152.671	187.414	10	187.424	103.795	83.629	86.801	51.786	7.418	16.668	24.751
Enero '21	2.262	1.261	3.523	11.036	865	11.901	15.424	-	15.424	8.982	6.442	6.812	3.866	540	1.491	2.715
Febrero '21	1.719	1.034	2.753	10.602	793	11.395	14.148	3	14.151	8.036	6.115	5.971	4.109	520	1.277	2.274
Marzo '21	2.016	1.120	3.136	12.556	2.724	15.280	18.416	2	18.418	9.962	8.456	6.942	5.638	623	1.596	3.619
Abril '21	2.143	1.128	3.271	11.515	2.960	14.475	17.746	1	17.747	9.891	7.856	5.811	5.358	412	1.431	4.735
Mayo '21	2.794	1.182	3.976	11.238	2.002	13.240	17.216	1	17.217	9.697	7.520	6.583	4.979	472	1.420	3.763
Junio '21	2.523	875	3.398	11.068	1.572	12.640	16.038	-	16.038	9.046	6.992	5.587	4.849	413	1.434	3.755
Julio '21	3.039	711	3.750	13.250	1.444	14.694	18.444	1	18.445	10.518	7.927	6.832	5.716	519	1.649	3.729
Agosto '21	3.179	585	3.764	15.193	1.355	16.548	20.312	2	20.314	11.260	9.054	7.478	6.508	535	1.594	4.199
Septiembre '21	3.059	431	3.490	16.233	1.226	17.459	20.949	5	20.954	11.746	9.208	8.018	6.442	634	1.526	4.334
Octubre '21	1.310	73	1.383	13.302	1.071	14.373	15.756	1	15.757	8.861	6.896	5.902	5.108	505	851	3.391
A oct-21	24.044	8.400	32.444	125.993	16.012	142.005	174.449	16	174.465	97.999	76.466	65.936	52.573	5.173	14.269	36.514
TOTAL	465.876	171.103	636.979	1.459.124	90.118	1.549.242	2.186.221	26	2.186.247	1.312.948	873.299	1.305.574	396.803	62.449	358.072	63.349

Fuente: Elaboración propia sobre la base de información del IPS, información al 30 de noviembre de 2021.

Nota: El número de beneficios concesionados no coincide con el número de beneficios pagados por las siguientes razones:

- El total acumulado de concesiones de la Reforma Previsional incluye personas fallecidas:
El número de personas fallecidas que recibían PBS y APS durante el año 2020 correspondió a: 65.759
El número de personas fallecidas desde julio de 2008 a diciembre 2019 correspondió a: 508.416
- Existen personas a quienes se les ha extinguido o suspendido el beneficio.
- El mes de concedida la pensión no necesariamente coincide con el primer mes de pago.

Nbis: Beneficio que se incorpora con la Ley N°21.190 para los pensionados por Retiro Programado con Pensión Base mayor a la PMAS, y que cumplen con los requisitos exigidos por ley que acceden a un complemento que aseguro que, ante la baja de los pagos del retiro programado, la pensión final no descienda del valor de una Pensión Básica Solidaria.

B. Nivel Regional

8. Número de beneficios pagados en el mes, por tipo de beneficio

Octubre de 2021

REGIÓN	TIPO DE BENEFICIO	SEXO		TOTAL
		MUJERES	HOMBRES	
ARICA Y PARINACOTA	PBS Vejez	2.984	1.042	4.026
	PBS Invalidez	1.045	1.032	2.077
	APS Vejez	8.281	6.179	14.460
	APS Invalidez	383	452	835
	Nbis	0	0	0
TARAPACA	PBS Vejez	3.198	1.109	4.307
	PBS Invalidez	1.252	1.011	2.263
	APS Vejez	8.780	6.488	15.268
	APS Invalidez	584	580	1.164
	Nbis	0	0	0
ANTOFAGASTA	PBS Vejez	5.356	1.446	6.802
	PBS Invalidez	1.843	1.387	3.230
	APS Vejez	14.953	9.241	24.194
	APS Invalidez	735	751	1.486
	Nbis	0	0	0
ATACAMA	PBS Vejez	4.378	1.382	5.760
	PBS Invalidez	1.369	1.033	2.402
	APS Vejez	9.736	7.563	17.299
	APS Invalidez	534	568	1.102
	Nbis	0	0	0
COQUIMBO	PBS Vejez	14.250	5.501	19.751
	PBS Invalidez	4.127	3.510	7.637
	APS Vejez	29.623	22.087	51.710
	APS Invalidez	1.664	1.644	3.308
	Nbis	0	1	1
VALPARAISO	PBS Vejez	29.279	9.252	38.531
	PBS Invalidez	9.738	7.865	17.603
	APS Vejez	79.294	54.897	134.191
	APS Invalidez	4.744	4.180	8.924
	Nbis	0	2	2
O'HIGGINS	PBS Vejez	15.432	5.016	20.448
	PBS Invalidez	5.072	4.055	9.127
	APS Vejez	35.949	30.256	66.205
	APS Invalidez	3.074	2.500	5.574
	Nbis	1	0	1
MAULE	PBS Vejez	21.717	8.278	29.995
	PBS Invalidez	7.088	5.565	12.653
	APS Vejez	41.775	37.318	79.093
	APS Invalidez	2.952	2.926	5.878
	Nbis	0	0	0
ÑUBLE	PBS Vejez	13.504	5.405	18.909
	PBS Invalidez	6.327	4.583	10.910
	APS Vejez	19.269	17.441	36.710
	APS Invalidez	2.326	2.355	4.681
	Nbis	0	0	0

REGIÓN	TIPO DE BENEFICIO	SEXO		TOTAL
		MUJERES	HOMBRES	
BIO BIO	PBS Vejez	32.852	8.929	41.781
	PBS Invalidez	12.178	8.571	20.749
	APS Vejez	57.608	46.155	103.763
	APS Invalidez	3.719	4.325	8.044
	Nbis	0	0	0
ARAUCANIA	PBS Vejez	28.020	12.855	40.875
	PBS Invalidez	7.947	6.139	14.086
	APS Vejez	32.774	29.286	62.060
	APS Invalidez	2.187	2.971	5.158
	Nbis	0	1	1
LOS RIOS	PBS Vejez	9.154	3.594	12.748
	PBS Invalidez	3.184	2.221	5.405
	APS Vejez	14.577	12.410	26.987
	APS Invalidez	1.291	1.427	2.718
	Nbis	0	1	1
LOS LAGOS	PBS Vejez	20.050	9.313	29.363
	PBS Invalidez	6.685	5.254	11.939
	APS Vejez	27.185	23.269	50.454
	APS Invalidez	2.795	2.714	5.509
	Nbis	0	0	0
AYSEN	PBS Vejez	1.679	824	2.503
	PBS Invalidez	468	388	856
	APS Vejez	3.054	2.946	6.000
	APS Invalidez	276	303	579
	Nbis	0	0	0
MAGALLANES	PBS Vejez	1.811	637	2.448
	PBS Invalidez	508	457	965
	APS Vejez	5.931	4.178	10.109
	APS Invalidez	333	276	609
	Nbis	0	0	0
METROPOLITANA	PBS Vejez	102.765	30.090	132.855
	PBS Invalidez	33.568	26.034	59.602
	APS Vejez	257.124	165.597	422.721
	APS Invalidez	14.933	12.090	27.023
	Nbis	1	5	6
TOTALES POR TIPO DE BENEFICIO	PBS Vejez	306.429	104.673	411.102
	PBS Invalidez	102.399	79.105	181.504
	APS Vejez	645.913	475.311	1.121.224
	APS Invalidez	42.530	40.062	82.592
	Nbis	2	10	12
TOTAL		1.097.273	699.161	1.796.434

Fuente: SP.

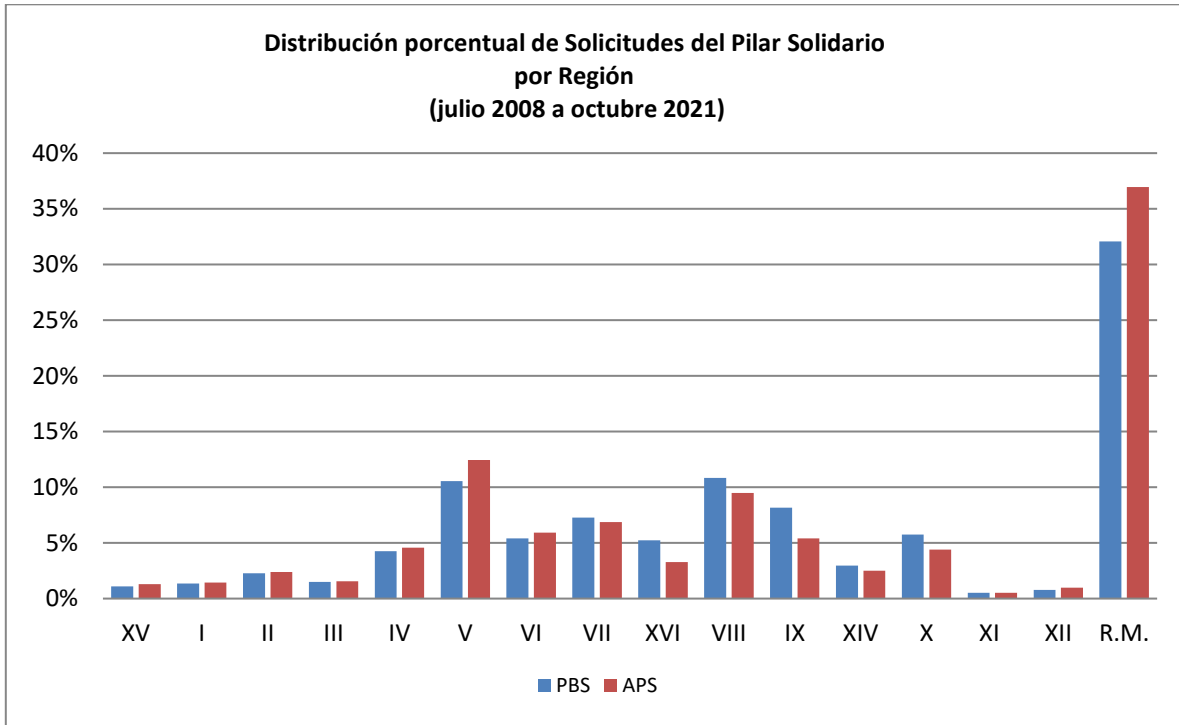
9. Solicitudes recibidas en el SPS, por tipo de institución Acumulado – julio de 2008 a octubre de 2021

TOTAL SOLICITUDES (no incluye ex Pasis)																		
REGIÓN	TOTAL PBS Y APS							Nbis	TOTAL		SEXO		ORIGEN DE TRAMITACIÓN DEL BENEFICIO					
	PBSV	PBSI	TOTAL PBS	APSV	APSI	TOTAL APS	Total PBS + APS		Total PBS+APS+Nbis	% de Concesiones	Femenino	Masculino	En IPS	En AFP	En Cías. de Seguro	En Municipio	C. Web	
ARICA Y PARINACOTA	6.247	2.887	9.134	22.258	1.223	23.481	32.615	20	32.635	1,2%	19.389	13.246	18.855	6.724	1.065	5.139	852	
TARAPACA	6.439	4.833	11.272	24.190	2.029	26.219	37.491	14	37.505	1,4%	22.944	14.561	21.380	5.941	1.451	7.480	1.253	
ANTOFAGASTA	12.622	6.139	18.761	41.359	2.294	43.653	62.414	31	62.445	2,4%	40.793	21.652	42.828	9.550	914	7.167	1.986	
ATACAMA	8.101	4.150	12.251	26.733	1.497	28.230	40.481	27	40.508	1,5%	24.776	15.732	24.088	7.505	1.182	6.796	937	
COQUIMBO	23.683	11.349	35.032	79.063	4.335	83.398	118.430	54	118.484	4,5%	72.590	45.894	85.162	17.663	1.840	11.029	2.788	
VALPARAISO	57.828	29.114	86.942	213.601	12.951	226.552	313.494	95	313.589	11,9%	196.310	117.279	193.428	60.951	7.638	42.371	9.201	
L. G. B. OHIGGINS	27.632	17.047	44.679	100.341	7.324	107.665	152.344	27	152.371	5,8%	91.090	61.281	87.019	24.718	3.840	33.638	3.156	
MAULE	37.582	22.278	59.860	117.089	8.067	125.156	185.016	43	185.059	7,0%	107.808	77.251	108.576	34.942	5.048	33.071	3.421	
ÑUBLE	19.585	23.608	43.193	53.826	6.046	59.872	103.065	30	103.095	3,9%	62.838	40.257	59.776	16.902	2.068	24.349	-	
BIO-BIO	51.306	38.122	89.428	161.853	10.769	172.622	262.050	79	262.129	9,9%	163.920	98.209	154.599	42.313	8.326	56.891	-	
LA ARAUCANIA	40.892	26.317	67.209	91.602	6.573	98.175	165.384	37	165.421	6,3%	99.660	65.761	106.995	27.975	4.363	22.871	3.217	
LOS RIOS	14.423	9.924	24.347	41.426	4.092	45.518	69.865	25	69.890	2,6%	42.104	27.786	48.279	13.355	2.184	4.714	1.356	
LOS LAGOS	28.857	18.444	47.301	73.115	6.746	79.861	127.162	25	127.187	4,8%	74.667	52.520	81.448	27.296	4.074	11.939	2.430	
AYSÉN	2.776	1.498	4.274	8.659	691	9.350	13.624	5	13.629	0,5%	7.487	6.142	9.715	2.639	230	790	255	
MAGALLANES Y ANTARTICA	4.517	1.886	6.403	16.921	915	17.836	24.239	9	24.248	0,9%	14.923	9.325	18.285	4.266	1.017	69	611	
METROPOLITANA	183.725	80.768	264.493	640.623	31.951	672.574	937.067	298	937.365	35,4%	598.017	339.348	532.408	156.557	31.098	177.411	39.891	
Totales	526.215	298.364	824.579	1.712.659	107.503	1.820.162	2.644.741	819	2.645.560	100,0%	1.639.316	1.006.244	1.592.841	459.297	76.338	445.725	71.354	
Participación sobre el total	20%	11%		65%	4%			0%	100%		62%	38%	60%	17%	3%	17%	3%	

Fuente: Elaboración propia sobre la base de información del IPS. Información al 30 de noviembre de 2021.

Nota: La información estadística reportada del número de solicitudes concesionadas, en trámite, rechazadas y anuladas varían mes a mes porque se actualiza la información reportada.

Nbis: Beneficio que se incorpora con la Ley N°21.190 para los pensionados por Retiro Programado con Pensión Base mayor a la PMAS, y que cumplen con los requisitos exigidos por ley que acceden a un complemento que aseguro que, ante la baja de los pagos del retiro programado, la pensión final no descienda del valor de una Pensión Básica Solidaria.



Fuente: Elaboración propia sobre la base de información del IPS.
 Nota: No incluye ex Pasis

10. Concesiones en el SPS, por Institución Acumulado – Julio de 2008 a octubre de 2021

TOTAL CONCEDIDAS (no incluye ex Pasis)																	
REGIÓN	TOTAL PBS Y APS							Nbis	TOTAL		SEXO		ORIGEN DE TRAMITACIÓN DEL BENEFICIO				
	PBSV	PBSI	TOTAL PBS	APSV	APSI	TOTAL APS	Total PBS + APS		Total PBS+APS+Nbis	% de Concesiones	Femenino	Masculino	En IPS	En AFP	En Cías. de Seguro	En Municipio	C. Web
ARICA Y PARINACOTA	5.609	2.014	7.623	19.177	1.040	20.217	27.840	-	27.840	1,3%	16.247	11.593	16.047	5.818	891	4.432	652
TARAPACA	5.450	2.879	8.329	19.656	1.615	21.271	29.600	1	29.601	1,4%	17.540	12.061	16.969	4.965	1.157	5.596	914
ANTOFAGASTA	10.150	3.757	13.907	33.263	1.845	35.108	49.015	1	49.016	2,2%	31.006	18.010	33.322	7.653	751	5.857	1.433
ATACAMA	6.957	2.604	9.561	22.632	1.229	23.861	33.422	-	33.422	1,5%	19.806	13.616	19.579	6.457	920	5.732	734
COQUIMBO	20.634	7.079	27.713	67.109	3.773	70.882	98.595	2	98.597	4,5%	58.287	40.310	70.610	15.327	1.433	8.952	2.275
VALPARAISO	50.639	18.650	69.289	178.607	10.816	189.423	258.712	2	258.714	11,8%	157.689	101.025	157.684	51.969	6.165	35.485	7.411
L. G. B. OHIGGINS	23.960	8.992	32.952	85.905	6.121	92.026	124.978	1	124.979	5,7%	71.556	53.423	71.146	21.463	3.183	26.696	2.491
MAULE	33.932	12.255	46.187	102.475	6.676	109.151	155.338	2	155.340	7,1%	87.452	67.888	91.205	31.130	4.174	26.038	2.793
ÑUBLE	17.829	10.371	28.200	47.293	5.255	52.548	80.748	-	80.748	3,7%	46.030	34.718	47.762	15.206	1.770	16.010	-
BIO-BIO	45.039	19.004	64.043	137.125	8.985	146.110	210.153	3	210.156	9,6%	124.973	85.183	125.026	36.004	6.703	42.423	-
LA ARAUCANIA	37.445	12.541	49.986	79.188	5.589	84.777	134.763	2	134.765	6,2%	77.316	57.449	86.682	24.762	3.423	17.391	2.507
LOS RIOS	13.209	6.759	19.968	35.677	3.551	39.228	59.196	1	59.197	2,7%	34.575	24.622	40.622	11.737	1.785	3.951	1.102
LOS LAGOS	26.559	10.635	37.194	63.872	5.715	69.587	106.781	1	106.782	4,9%	60.909	45.873	67.039	24.329	3.400	10.082	1.932
AYSÉN	2.458	745	3.203	7.174	557	7.731	10.934	-	10.934	0,5%	5.722	5.212	7.739	2.182	168	651	194
MAGALLANES Y ANTARTICA	3.975	1.264	5.239	13.772	761	14.533	19.772	-	19.772	0,9%	11.775	7.997	14.900	3.499	834	56	483
METROPOLITANA	162.031	51.554	213.585	546.199	26.590	572.789	786.374	10	786.384	36,0%	492.064	294.320	444.921	134.302	25.692	148.720	32.749
Totales	465.876	171.103	636.979	1.459.124	90.118	1.549.242	2.186.221	26	2.186.247	100,0%	1.312.947	873.300	1.311.253	396.803	62.449	358.072	57.670
Participación sobre el total	21%	8%		67%	4%			0%	100%		60%	40%	60%	18%	3%	16%	3%

Fuente: Elaboración propia sobre la base de información del IPS. Información al 15 de noviembre de 2021.

Nota: La información estadística reportada del número de solicitudes concesionadas, en trámite, rechazadas y anuladas varían mes a mes por actualización de cifras.

Nbis: Beneficio que se incorpora con la Ley N°21.190 para los pensionados por Retiro Programado con Pensión Base mayor a la PMAS, y que cumplen con los requisitos exigidos por ley que acceden a un complemento que aseguro que, ante la baja de los pagos del retiro programado, la pensión final no descienda del valor de una Pensión Básica Solidaria.

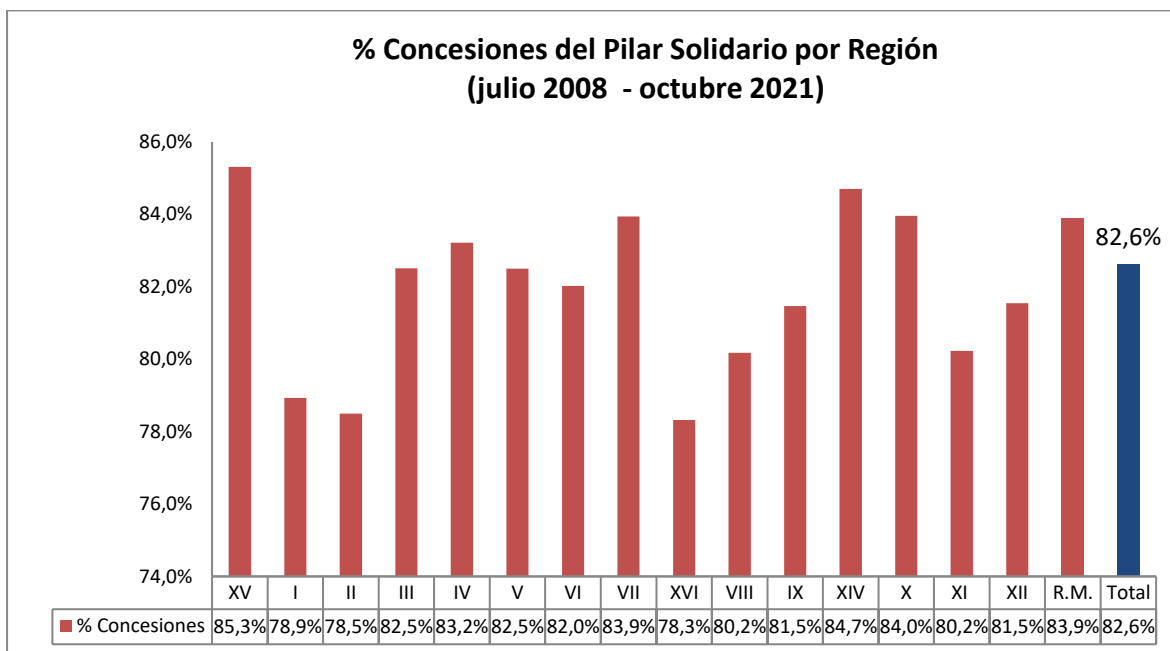
11. Porcentaje de solicitudes concedidas en el SPS Julio de 2008 a octubre de 2021

N° REGIÓN	REGIÓN	TIPO DE CONCESIÓN					Total
		PBSV	PBSI	APSV	APSI	Nbis	
XV	ARICA Y PARINACOTA	89,8%	69,8%	86,2%	85,0%	0,0%	85,3%
I	TARAPACA	84,6%	59,6%	81,3%	79,6%	7,1%	78,9%
II	ANTOFAGASTA	80,4%	61,2%	80,4%	80,4%	3,2%	78,5%
III	ATACAMA	85,9%	62,7%	84,7%	82,1%	0,0%	82,5%
IV	COQUIMBO	87,1%	62,4%	84,9%	87,0%	3,7%	83,2%
V	VALPARAISO	87,6%	64,1%	83,6%	83,5%	2,1%	82,5%
VI	L. G. B. OHIGGINS	86,7%	52,7%	85,6%	83,6%	3,7%	82,0%
VII	MAULE	90,3%	55,0%	87,5%	82,8%	4,7%	83,9%
XVI	ÑUBLE	91,0%	43,9%	87,9%	86,9%	0,0%	78,3%
VIII	BIO-BIO	87,8%	49,9%	84,7%	83,4%	3,8%	80,2%
IX	LA ARAUCANIA	91,6%	47,7%	86,4%	85,0%	5,4%	81,5%
XIV	LOS RIOS	91,6%	68,1%	86,1%	86,8%	4,0%	84,7%
X	LOS LAGOS	92,0%	57,7%	87,4%	84,7%	4,0%	84,0%
XI	AYSÉN	88,5%	49,7%	82,9%	80,6%	0,0%	80,2%
XII	MAGALLANES Y ANT.	88,0%	67,0%	81,4%	83,2%	0,0%	81,5%
R.M.	METROPOLITANA	88,2%	63,8%	85,3%	83,2%	3,4%	83,9%
Total	Total	88,5%	57,3%	85,2%	83,8%	3,2%	82,6%

Fuente: Elaboración propia sobre la base de información del IPS. Información al 30 de noviembre de 2021.

Nota: No incluye ex Pasis.

La información estadística reportada del número de solicitudes concesionadas, en trámite, rechazadas y anuladas varían mes a mes por actualización de cifras.



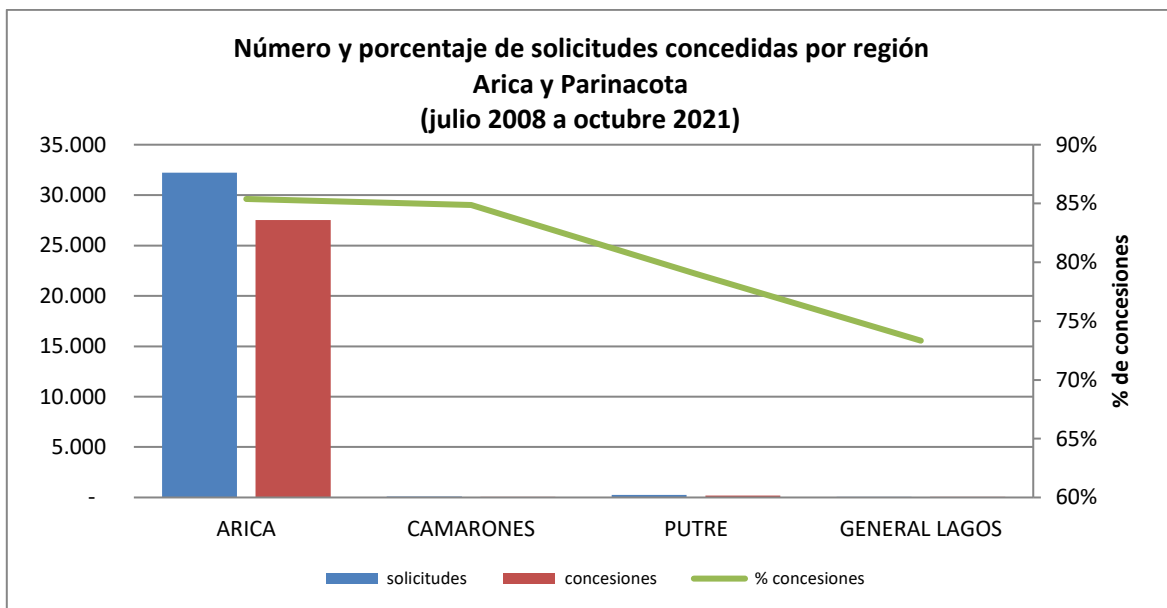
Fuente: Elaboración propia sobre la base de información del IPS.

Nota: No incluye ex Pasis

C. Nivel Comunal⁶

12. Total de solicitudes recibidas y beneficios concedidos SPS

12.1. Arica y Parinacota



Fuente: Elaboración propia sobre la base de información del IPS.

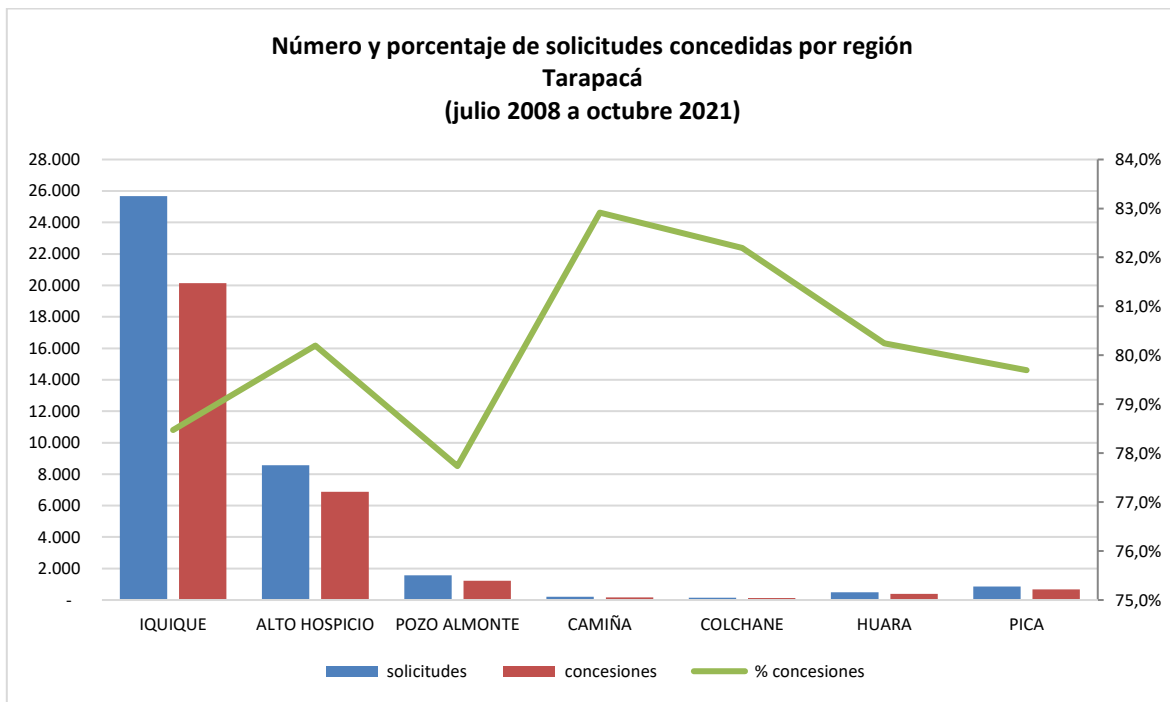
Concesiones del Pilar Solidario a nivel comunal											
COMUNA	TOTAL PBS Y APS									Nbis	Total PBS+APS+Nbis
	PBSV	PBSI	Total PBS	% PBS	APSV	APSI	Total APS	%APS	Total PBS+APS		
ARICA	5.469	1.985	7.454	97,8%	19.025	1.037	20.062	99,2%	27.516	-	27.516
CAMARONES	26	4	30	0,4%	42	1	43	0,2%	73	-	73
PUTRE	81	18	99	1,3%	95	2	97	0,5%	196	-	196
GENERAL LAGOS	33	7	40	0,5%	15	-	15	0,1%	55	-	55
Totales	5.609	2.014	7.623	100%	19.177	1.040	20.217	100%	27.840	-	27.840
% respecto del total de concesiones	20%	7%	27%		69%	4%	73%			0%	100%

Fuente: Elaboración propia sobre la base de información del IPS. Información al 30 de noviembre de 2021.

Nota: La información estadística reportada del número de solicitudes concesionadas, en trámite, rechazadas y anuladas varían mes a mes porque se actualiza la información reportada.

⁶ La información corresponde a la comuna del beneficiario.

12.2. Tarapacá



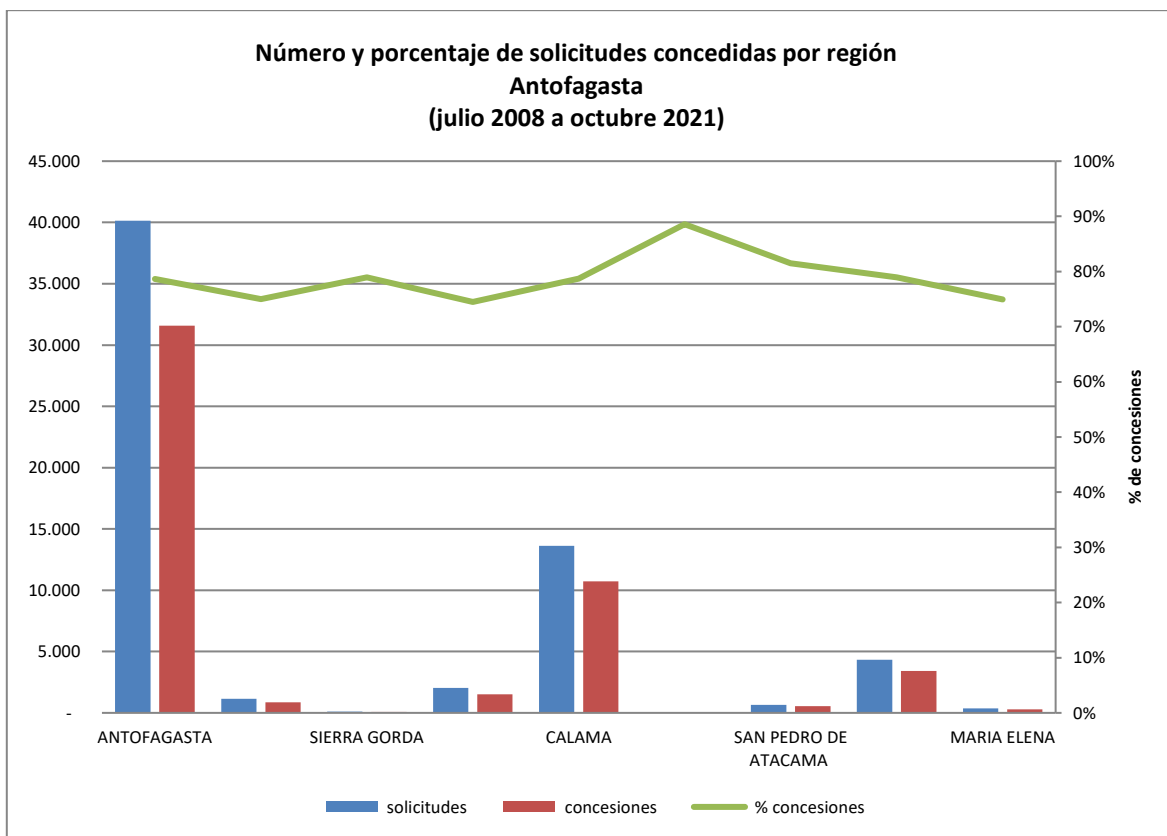
Fuente: Elaboración propia sobre la base de información del IPS.

Concesiones del Pilar Solidario a nivel comunal											
COMUNA	TOTAL PBS Y APS									Nbis	Total PBS+APS+Nbis
	PBSV	PBSI	Total PBS	% PBS	APSV	APSI	Total APS	%APS	Total PBS+APS		
IQUIQUE	3.658	1.658	5.316	47,2%	13.865	967	14.832	56,6%	20.148	1	20.149
ALTO HOSPICIO	1.156	974	2.130	18,9%	4.213	529	4.742	18,1%	6.872	-	6.872
POZO ALMONTE	263	101	364	3,2%	795	63	858	3,3%	1.222	-	1.222
CAMIÑA	59	23	82	0,7%	74	9	83	0,3%	165	-	165
COLCHANE	56	18	74	0,7%	41	5	46	0,2%	120	-	120
HUARA	104	46	150	1,3%	226	22	248	0,9%	398	-	398
PICA	154	59	213	1,9%	442	20	462	1,8%	675	-	675
Totales	5.450	2.879	8.329	74%	19.656	1.615	21.271	81%	29.600	1	29.601
% respecto del total de concesiones	18%	10%	28%		66%	5%	72%			0%	100%

Fuente: Elaboración propia sobre la base de información del IPS. Información al 30 de noviembre de 2021.

Nota: La información estadística reportada del número de solicitudes concesionadas, en trámite, rechazadas y anuladas varían mes a mes porque se actualiza la información reportada.

12.3. Antofagasta



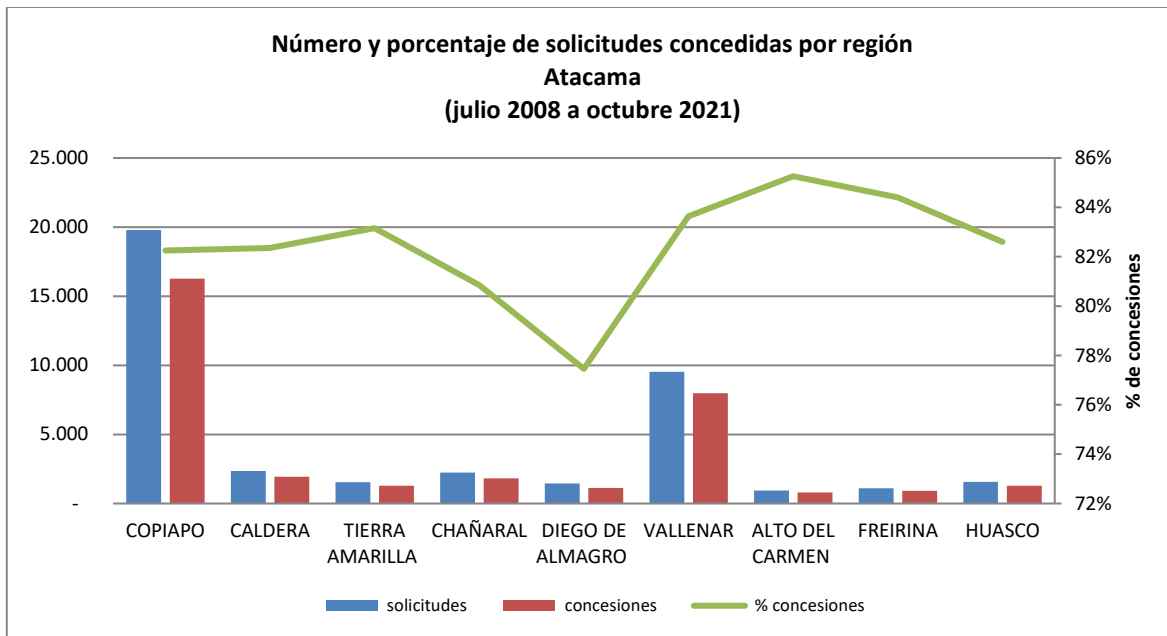
Fuente: Elaboración propia sobre la base de información del IPS.

Concesiones del Pilar Solidario a nivel comunal											
COMUNA	TOTAL PBS Y APS								Nbis	Total PBS+APS+Nbis	
	PBSV	PBSI	Total PBS	% PBS	APSV	APSI	Total APS	%APS			
ANTOFAGASTA	6.230	2.405	8.635	62,1%	21.670	1.274	22.944	65,4%	31.579	1	31.580
MEJILLONES	172	50	222	1,6%	617	27	644	1,8%	866	-	866
SIERRA GORDA	19	8	27	0,2%	45	3	48	0,1%	75	-	75
TALTAL	297	151	448	3,2%	1.015	49	1.064	3,0%	1.512	-	1.512
CALAMA	2.498	803	3.301	23,7%	7.064	359	7.423	21,1%	10.724	-	10.724
OLLAGUE	15	1	16	0,1%	15	-	15	0,0%	31	-	31
SAN PEDRO DE ATACAMA	159	33	192	1,4%	335	11	346	1,0%	538	-	538
TOCOPILLA	694	290	984	7,1%	2.315	116	2.431	6,9%	3.415	-	3.415
MARIA ELENA	66	16	82	0,6%	187	6	193	0,5%	275	-	275
Totales	10.150	3.757	13.907	100%	33.263	1.845	35.108	100%	49.015	1	49.016
% respecto del total de concesiones	21%	8%	28%		68%	4%	72%			0%	100%

Fuente: Elaboración propia sobre la base de información del IPS. Información al 30 de noviembre de 2021.

Nota: La información estadística reportada del número de solicitudes concesionadas, en trámite, rechazadas y anuladas varían mes a mes porque se actualiza la información reportada.

12.4. Atacama



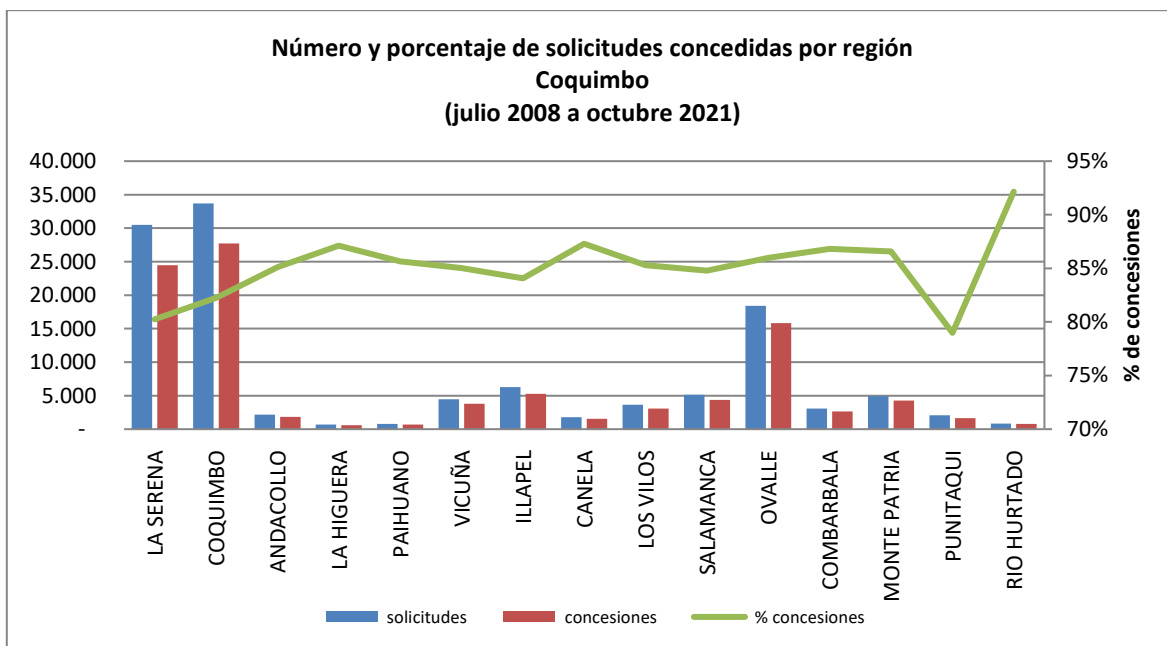
Fuente: Elaboración propia sobre la base de información del IPS.

Concesiones del Pilar Solidario a nivel comunal											
COMUNA	TOTAL PBS Y APS									Nbis	Total PBS+APS+Nbis
	PBSV	PBSI	Total PBS	% PBS	APSV	APSI	Total APS	%APS	Total PBS+APS		
COPIAPO	3.278	1.243	4.521	47,3%	11.063	687	11.750	49,2%	16.271	-	16.271
CALDERA	386	152	538	5,6%	1.323	80	1.403	5,9%	1.941	-	1.941
TIERRA AMARILLA	248	125	373	3,9%	866	50	916	3,8%	1.289	-	1.289
CHAÑARAL	424	144	568	5,9%	1.192	51	1.243	5,2%	1.811	-	1.811
DIEGO DE ALMAGRO	243	125	368	3,8%	727	32	759	3,2%	1.127	-	1.127
VALLENAR	1.678	582	2.260	23,6%	5.471	236	5.707	23,9%	7.967	-	7.967
ALTO DEL CARMEN	201	65	266	2,8%	513	25	538	2,3%	804	-	804
FREIRINA	198	83	281	2,9%	619	25	644	2,7%	925	-	925
HUASCO	301	85	386	4,0%	858	43	901	3,8%	1.287	-	1.287
Totales	6.957	2.604	9.561	100%	22.632	1.229	23.861	100%	33.422	-	33.422
% respecto del total de concesiones	21%	8%	29%		68%	4%	71%			0%	100%

Fuente: Elaboración propia sobre la base de información del IPS. Información 30 de noviembre de 2021.

Nota: La información estadística reportada del número de solicitudes concesionadas, en trámite, rechazadas y anuladas varían mes a mes porque se actualiza la información reportada.

12.5. Coquimbo



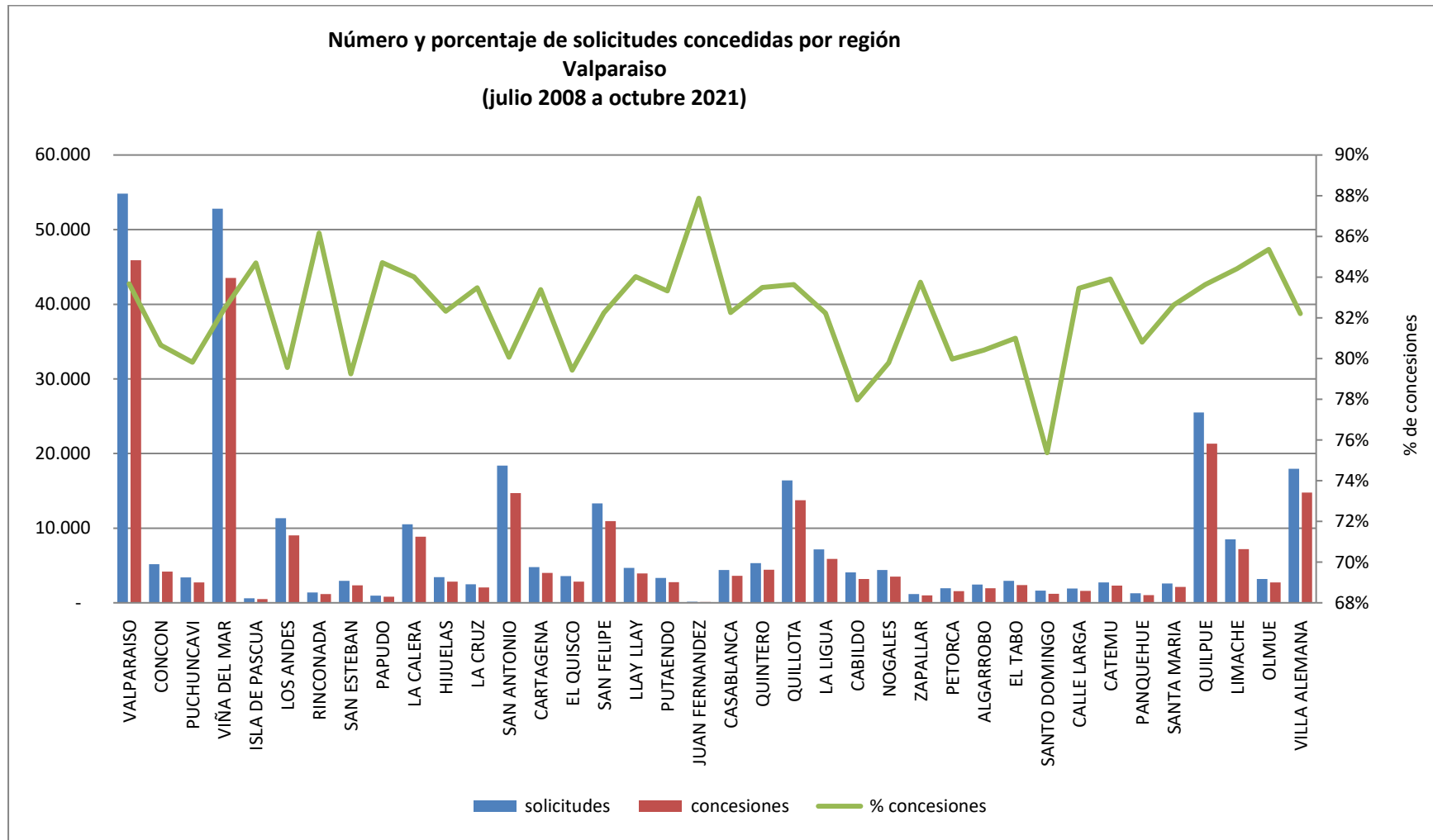
Fuente: Elaboración propia sobre la base de información del IPS.

Concesiones del Pilar Solidario a nivel comunal											
COMUNA	TOTAL PBS Y APS								Nbis	Total PBS+APS+Nbis	
	PBSV	PBSI	Total PBS	% PBS	APSV	APSI	Total APS	%APS			
LA SERENA	4.677	1.874	6.551	23,6%	16.895	1.014	17.909	25,3%	24.460	1	24.461
COQUIMBO	5.451	1.939	7.390	26,7%	19.213	1.096	20.309	28,7%	27.699	1	27.700
ANDACOLLO	353	118	471	1,7%	1.305	58	1.363	1,9%	1.834	-	1.834
LA HIGUERA	161	48	209	0,8%	374	25	399	0,6%	608	-	608
PAIHUANO	121	35	156	0,6%	515	16	531	0,7%	687	-	687
VICUÑA	588	237	825	3,0%	2.807	168	2.975	4,2%	3.800	-	3.800
ILLAPEL	1.173	337	1.510	5,4%	3.594	182	3.776	5,3%	5.286	-	5.286
CANELA	481	126	607	2,2%	884	56	940	1,3%	1.547	-	1.547
LOS VILOS	691	205	896	3,2%	2.096	108	2.204	3,1%	3.100	-	3.100
SALAMANCA	1.040	303	1.343	4,8%	2.895	119	3.014	4,3%	4.357	-	4.357
OVALLE	3.712	1.152	4.864	17,6%	10.394	586	10.980	15,5%	15.844	-	15.844
COMBARBALA	573	166	739	2,7%	1.841	76	1.917	2,7%	2.656	-	2.656
MONTE PATRIA	994	336	1.330	4,8%	2.780	182	2.962	4,2%	4.292	-	4.292
PUNITAQUI	377	156	533	1,9%	1.049	68	1.117	1,6%	1.650	-	1.650
RIO HURTADO	242	47	289	1,0%	467	19	486	0,7%	775	-	775
Totales	20.634	7.079	27.713	100%	67.109	3.773	70.882	100%	98.595	2	98.597
% respecto del total de concesiones	21%	7%	28%		68%	4%	72%			0%	100%

Fuente: Elaboración propia sobre la base de información del IPS. Información al 30 de noviembre de 2021.

Nota: La información estadística reportada del número de solicitudes concesionadas, en trámite, rechazadas y anuladas varían mes a mes porque se actualiza la información reportada.

12.6. Valparaíso



Fuente: Elaboración propia sobre la base de información del IPS.

Valparaíso

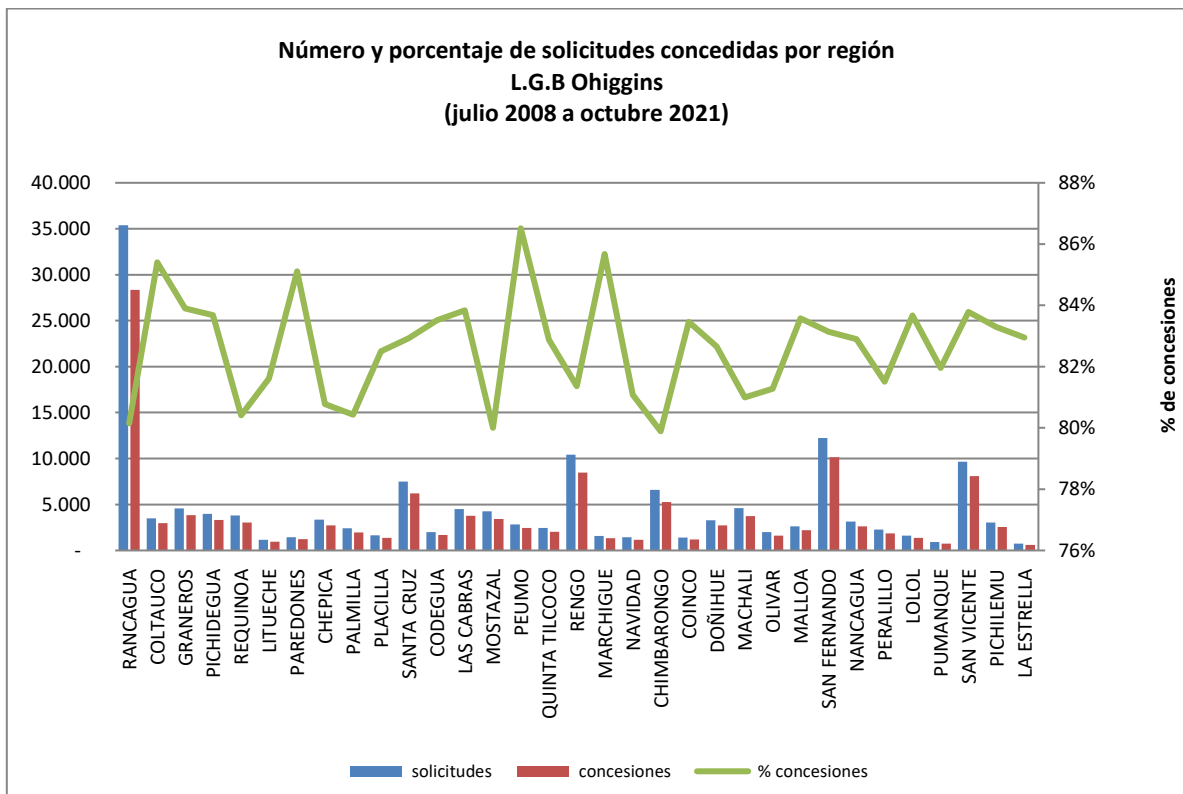
Concesiones del Pilar Solidario a nivel comunal											
COMUNA	TOTAL PBS Y APS									Nbis	Total PBS+APS+Nbis
	PBSV	PBSI	Total PBS	% PBS	APSV	APSI	Total APS	%APS	Total PBS+APS		
VALPARAISO	8.970	3.983	12.953	18,7%	30.772	2.161	32.933	17,4%	45.886	-	45.886
CONCON	909	339	1.248	1,8%	2.768	156	2.924	1,5%	4.172	-	4.172
PUCHUNCAVI	670	154	824	1,2%	1.806	91	1.897	1,0%	2.721	-	2.721
VIÑA DEL MAR	8.245	2.786	11.031	15,9%	30.872	1.634	32.506	17,2%	43.537	2	43.539
ISLA DE PASCUA	109	49	158	0,2%	310	30	340	0,2%	498	-	498
LOS ANDES	1.472	471	1.943	2,8%	6.706	378	7.084	3,7%	9.027	-	9.027
RINCONADA	164	60	224	0,3%	900	60	960	0,5%	1.184	-	1.184
SAN ESTEBAN	395	132	527	0,8%	1.719	91	1.810	1,0%	2.337	-	2.337
PAPUDO	194	69	263	0,4%	520	37	557	0,3%	820	-	820
LA CALERA	1.864	684	2.548	3,7%	5.893	411	6.304	3,3%	8.852	-	8.852
HIJUELAS	679	269	948	1,4%	1.707	167	1.874	1,0%	2.822	-	2.822
LA CRUZ	398	127	525	0,8%	1.454	93	1.547	0,8%	2.072	-	2.072
SAN ANTONIO	2.810	1.217	4.027	5,8%	9.946	735	10.681	5,6%	14.708	-	14.708
CARTAGENA	1.005	285	1.290	1,9%	2.512	190	2.702	1,4%	3.992	-	3.992
EL QUISCO	653	141	794	1,1%	1.949	88	2.037	1,1%	2.831	-	2.831
SAN FELIPE	1.538	594	2.132	3,1%	8.301	516	8.817	4,7%	10.949	-	10.949
LLAY LLAY	701	210	911	1,3%	2.871	146	3.017	1,6%	3.928	-	3.928
PUTAENDO	487	252	739	1,1%	1.901	124	2.025	1,1%	2.764	-	2.764
JUAN FERNANDEZ	42	3	45	0,1%	69	2	71	0,0%	116	-	116
CASABLANCA	795	216	1.011	1,5%	2.506	108	2.614	1,4%	3.625	-	3.625
QUINTERO	938	356	1.294	1,9%	2.957	174	3.131	1,7%	4.425	-	4.425
QUILLOTA	2.557	904	3.461	5,0%	9.701	568	10.269	5,4%	13.730	-	13.730
LA LIGUA	1.448	504	1.952	2,8%	3.703	227	3.930	2,1%	5.882	-	5.882
CABILDO	645	314	959	1,4%	2.105	112	2.217	1,2%	3.176	-	3.176

Concesiones del Pilar Solidario a nivel comunal											
COMUNA	TOTAL PBS Y APS									Nbis	Total PBS+APS+Nbis
	PBSV	PBSI	Total PBS	% PBS	APSV	APSI	Total APS	%APS	Total PBS+APS		
NOGALES	731	265	996	1,4%	2.360	146	2.506	1,3%	3.502	-	3.502
ZAPALLAR	223	76	299	0,4%	653	33	686	0,4%	985	-	985
PETORCA	287	126	413	0,6%	1.082	55	1.137	0,6%	1.550	-	1.550
ALGARROBO	532	110	642	0,9%	1.255	58	1.313	0,7%	1.955	-	1.955
EL TABO	554	138	692	1,0%	1.612	83	1.695	0,9%	2.387	-	2.387
SANTO DOMINGO	297	57	354	0,5%	826	38	864	0,5%	1.218	-	1.218
CALLE LARGA	241	85	326	0,5%	1.201	67	1.268	0,7%	1.594	-	1.594
CATEMU	460	142	602	0,9%	1.621	66	1.687	0,9%	2.289	-	2.289
PANQUEHUE	162	61	223	0,3%	773	48	821	0,4%	1.044	-	1.044
SANTA MARIA	295	109	404	0,6%	1.664	73	1.737	0,9%	2.141	-	2.141
QUILPUE	4.355	1.437	5.792	8,4%	14.751	794	15.545	8,2%	21.337	-	21.337
LIMACHE	1.385	508	1.893	2,7%	4.981	301	5.282	2,8%	7.175	-	7.175
OLMUE	591	225	816	1,2%	1.774	128	1.902	1,0%	2.718	-	2.718
VILLA ALEMANA	2.838	1.192	4.030	5,8%	10.106	627	10.733	5,7%	14.763	-	14.763
Totales	50.639	18.650	69.289	100%	178.607	10.816	189.423	100%	258.712	2	258.714
% respecto del total de concesiones	20%	7%	27%		69%	4%	73%		100%	0%	100%

Fuente: Elaboración propia sobre la base de información del IPS. Información al 30 de noviembre de 2021.

Nota: La información estadística reportada del número de solicitudes concesionadas, en trámite, rechazadas y anuladas varían mes a mes porque se actualiza la información reportada.

12.7. L.G.B O'Higgins



Fuente: Elaboración propia sobre la base de información del IPS.

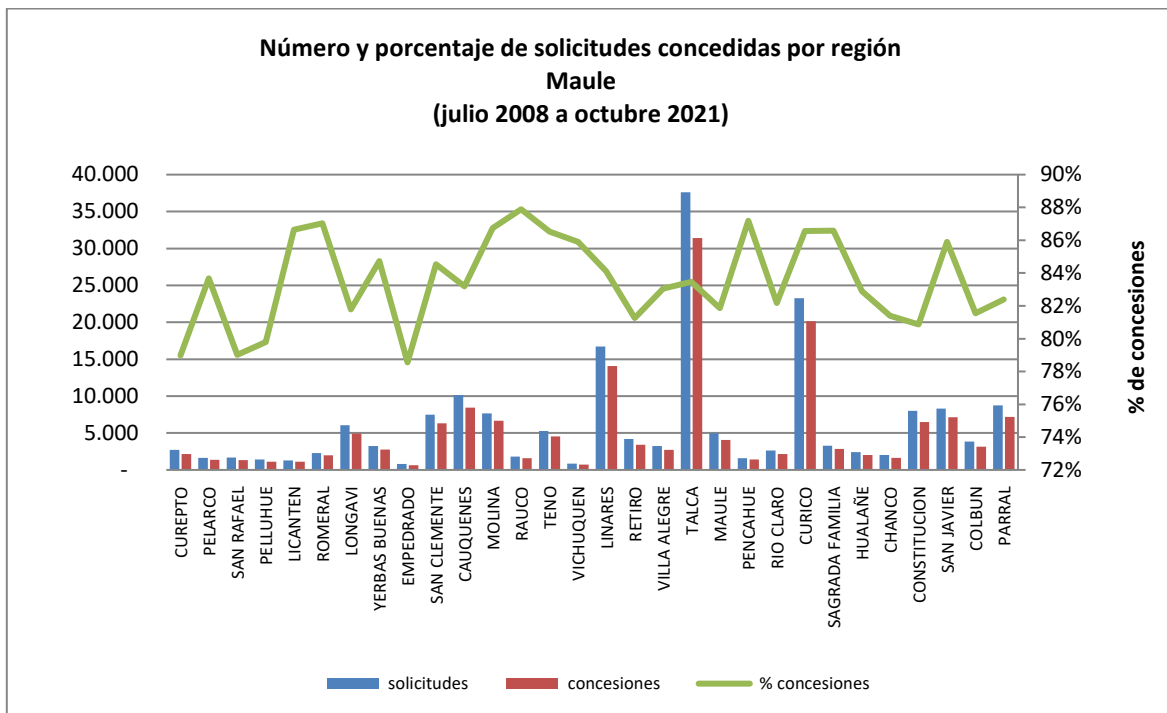
Concesiones del Pilar Solidario a nivel comunal											
COMUNA	TOTAL PBS Y APS										
	PBSV	PBSI	Total PBS	% PBS	APSV	APSI	Total APS	%APS	Total PBS+APS	Nbis	Total PBS+APS+Nbis
RANCAGUA	5.256	2.217	7.473	22,7%	19.077	1.811	20.888	22,7%	28.361	-	28.361
COLTAUICO	568	200	768	2,3%	2.092	124	2.216	2,4%	2.984	-	2.984
GRANEROS	690	269	959	2,9%	2.673	194	2.867	3,1%	3.826	1	3.827
PICHIDEGUA	740	235	975	3,0%	2.217	135	2.352	2,6%	3.327	-	3.327
REQUINOA	462	218	680	2,1%	2.218	151	2.369	2,6%	3.049	-	3.049
LITUECHE	232	69	301	0,9%	629	29	658	0,7%	959	-	959
PAREDONES	284	100	384	1,2%	790	49	839	0,9%	1.223	-	1.223
CHEPICA	578	194	772	2,3%	1.832	119	1.951	2,1%	2.723	-	2.723
PALMILLA	389	127	516	1,6%	1.347	89	1.436	1,6%	1.952	-	1.952
PLACILLA	235	98	333	1,0%	972	67	1.039	1,1%	1.372	-	1.372
SANTA CRUZ	1.139	405	1.544	4,7%	4.352	317	4.669	5,1%	6.213	-	6.213
CODEGUA	270	126	396	1,2%	1.167	103	1.270	1,4%	1.666	-	1.666
LAS CABRAS	833	261	1.094	3,3%	2.576	116	2.692	2,9%	3.786	-	3.786
MOSTAZAL	591	277	868	2,6%	2.377	171	2.548	2,8%	3.416	-	3.416
PEUMO	478	146	624	1,9%	1.736	78	1.814	2,0%	2.438	-	2.438
QUINTA TILCOCO	421	165	586	1,8%	1.338	99	1.437	1,6%	2.023	-	2.023
RENGO	1.472	631	2.103	6,4%	5.951	431	6.382	6,9%	8.485	-	8.485
MARCHIGUE	272	78	350	1,1%	974	28	1.002	1,1%	1.352	-	1.352
NAVIDAD	388	97	485	1,5%	630	38	668	0,7%	1.153	-	1.153

Concesiones del Pilar Solidario a nivel comunal											
COMUNA	TOTAL PBS Y APS									Nbis	Total PBS+APS+Nbis
	PBSV	PBSI	Total PBS	% PBS	APSV	APSI	Total APS	%APS	Total PBS+APS		
CHIMBARONGO	1.023	421	1.444	4,4%	3.578	234	3.812	4,1%	5.256	-	5.256
COINCO	282	112	394	1,2%	729	58	787	0,9%	1.181	-	1.181
DOÑIHUE	521	182	703	2,1%	1.890	118	2.008	2,2%	2.711	-	2.711
MACHALI	747	272	1.019	3,1%	2.525	190	2.715	3,0%	3.734	-	3.734
OLIVAR	294	99	393	1,2%	1.153	82	1.235	1,3%	1.628	-	1.628
MALLOA	493	187	680	2,1%	1.417	101	1.518	1,6%	2.198	-	2.198
SAN FERNANDO	1.740	624	2.364	7,2%	7.305	491	7.796	8,5%	10.160	-	10.160
NANCAGUA	393	179	572	1,7%	1.888	148	2.036	2,2%	2.608	-	2.608
PERALILLO	352	132	484	1,5%	1.307	51	1.358	1,5%	1.842	-	1.842
LOLOL	300	107	407	1,2%	906	40	946	1,0%	1.353	-	1.353
PUMANQUE	175	44	219	0,7%	514	21	535	0,6%	754	-	754
SAN VICENTE	1.683	513	2.196	6,7%	5.587	312	5.899	6,4%	8.095	-	8.095
PICHILEMU	515	165	680	2,1%	1.744	113	1.857	2,0%	2.537	-	2.537
LA ESTRELLA	144	42	186	0,6%	414	13	427	0,5%	613	-	613
Totales	23.960	8.992	32.952	100,0%	85.905	6.121	92.026	100,0%	124.978	1	124.979
% respecto del total de concesiones	19%	7%	26%		69%	5%	74%		100%	0%	100%

Fuente: Elaboración propia sobre la base de información del IPS. Información al 30 de noviembre de 2021.

Nota: La información estadística reportada del número de solicitudes concesionadas, en trámite, rechazadas y anuladas varían mes a mes porque se actualiza la información reportada.

12.8. Maule



Fuente: Elaboración propia sobre la base de información del IPS.

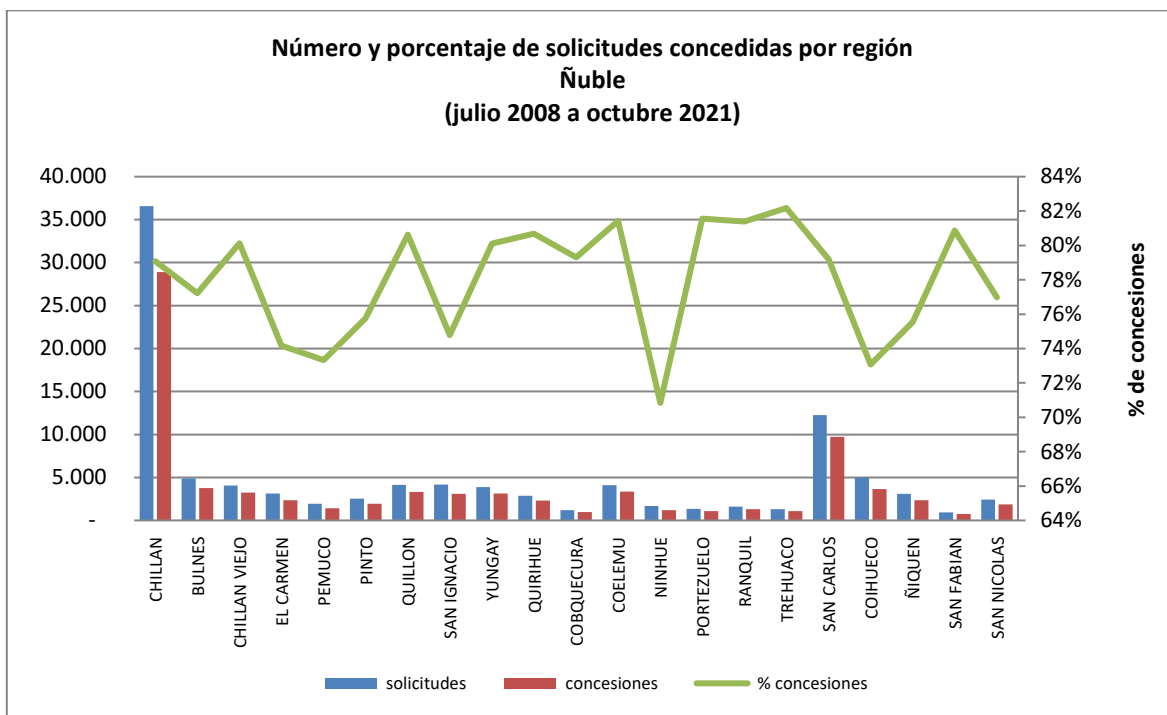
Concesiones del Pilar Solidario a nivel comunal											
COMUNA	TOTAL PBS Y APS									Nbis	Total PBS+APS+Nbis
	PBSV	PBSI	Total PBS	% PBS	APSV	APSI	Total APS	%APS	Total PBS+APS		
CUREPTO	625	226	851	1,8%	1.224	78	1.302	1,2%	2.153	-	2.153
PELARCO	356	100	456	1,0%	864	53	917	0,8%	1.373	-	1.373
SAN RAFAEL	335	112	447	1,0%	824	51	875	0,8%	1.322	-	1.322
PELLUHUE	382	130	512	1,1%	577	36	613	0,6%	1.125	-	1.125
LICANTEN	293	102	395	0,9%	678	50	728	0,7%	1.123	-	1.123
ROMERAL	359	126	485	1,1%	1.427	83	1.510	1,4%	1.995	-	1.995
LONGAVI	1.309	458	1.767	3,8%	2.961	213	3.174	2,9%	4.941	-	4.941
YERBAS BUENAS	694	245	939	2,0%	1.691	121	1.812	1,7%	2.751	-	2.751
EMPEDRADO	189	86	275	0,6%	314	30	344	0,3%	619	-	619
SAN CLEMENTE	1.576	547	2.123	4,6%	3.915	276	4.191	3,8%	6.314	-	6.314
CAUQUENES	1.964	633	2.597	5,6%	5.506	324	5.830	5,3%	8.427	-	8.427
MOLINA	1.146	408	1.554	3,4%	4.829	258	5.087	4,7%	6.641	-	6.641
RAUCO	335	98	433	0,9%	1.095	61	1.156	1,1%	1.589	-	1.589
TENO	960	354	1.314	2,8%	3.066	166	3.232	3,0%	4.546	-	4.546
VICHUQUEN	220	62	282	0,6%	406	25	431	0,4%	713	-	713
LINARES	3.111	955	4.066	8,8%	9.425	571	9.996	9,2%	14.062	-	14.062
RETIRO	840	313	1.153	2,5%	2.104	133	2.237	2,0%	3.390	-	3.390
VILLA ALEGRE	578	207	785	1,7%	1.825	89	1.914	1,8%	2.699	-	2.699
TALCA	6.564	2.528	9.092	19,7%	20.790	1.514	22.304	20,4%	31.396	-	31.396
MAULE	889	480	1.369	3,0%	2.466	230	2.696	2,5%	4.065	-	4.065

Concesiones del Pilar Solidario a nivel comunal												
COMUNA	TOTAL PBS Y APS										Nbis	Total PBS+APS+Nbis
	PBSV	PBSI	Total PBS	% PBS	APSV	APSI	Total APS	%APS	Total PBS+APS			
PENCAHUE	310	137	447	1,0%	899	50	949	0,9%	1.396	-	1.396	
RIO CLARO	502	173	675	1,5%	1.399	78	1.477	1,4%	2.152	-	2.152	
CURICO	3.557	1.182	4.739	10,3%	14.424	968	15.392	14,1%	20.131	2	20.133	
SAGRADA FAMILIA	605	214	819	1,8%	1.898	112	2.010	1,8%	2.829	-	2.829	
HUALAÑE	508	150	658	1,4%	1.273	76	1.349	1,2%	2.007	-	2.007	
CHANCO	433	186	619	1,3%	940	73	1.013	0,9%	1.632	-	1.632	
CONSTITUCION	1.415	714	2.129	4,6%	4.083	266	4.349	4,0%	6.478	-	6.478	
SAN JAVIER	1.554	474	2.028	4,4%	4.892	221	5.113	4,7%	7.141	-	7.141	
COLBUN	680	278	958	2,1%	2.043	126	2.169	2,0%	3.127	-	3.127	
PARRAL	1.643	577	2.220	4,8%	4.637	344	4.981	4,6%	7.201	-	7.201	
Totales	33.932	12.255	46.187	100%	102.475	6.676	109.151	100%	155.338	2	155.340	
% respecto del total de concesiones	22%	8%	30%		66%	4%	70%		100%	0%	100%	

Fuente: Elaboración propia sobre la base de información del IPS. Información al 30 de noviembre de 2021.

Nota: La información estadística reportada del número de solicitudes concesionadas, en trámite, rechazadas y anuladas varían mes a mes porque se actualiza la información reportada.

12.9. Ñuble



Fuente: Elaboración propia sobre la base de información del IPS.

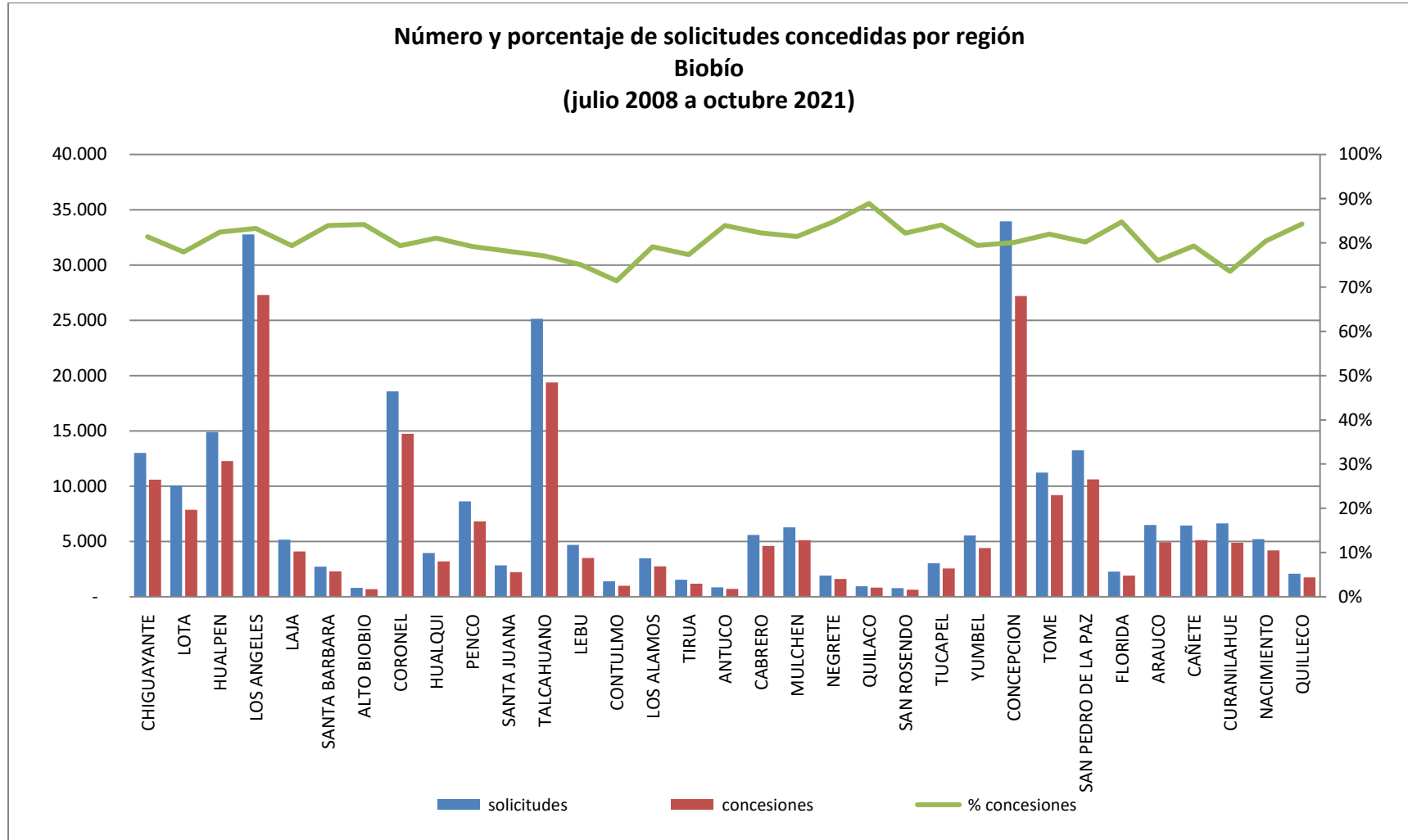
Concesiones del Pilar Solidario a nivel comunal											
COMUNA	TOTAL PBS Y APS									Nbis	Total PBS+APS+Nbis
	PBSV	PBSI	Total PBS	% PBS	APSV	APSI	Total APS	%APS	Total PBS+APS		
CHILLAN	5.573	3.267	8.840	31,3%	18.025	2.046	20.071	38,2%	28.911	-	28.911
BULNES	798	448	1.246	4,4%	2.343	189	2.532	4,8%	3.778	-	3.778
CHILLAN VIEJO	663	403	1.066	3,8%	1.936	257	2.193	4,2%	3.259	-	3.259
EL CARMEN	727	446	1.173	4,2%	991	168	1.159	2,2%	2.332	-	2.332
PEMUCO	319	252	571	2,0%	734	105	839	1,6%	1.410	-	1.410
PINTO	523	295	818	2,9%	998	116	1.114	2,1%	1.932	-	1.932
QUILLON	922	350	1.272	4,5%	1.932	123	2.055	3,9%	3.327	-	3.327
SAN IGNACIO	862	574	1.436	5,1%	1.425	251	1.676	3,2%	3.112	-	3.112
YUNGAY	678	317	995	3,5%	1.991	132	2.123	4,0%	3.118	-	3.118
QUIRIHUE	474	286	760	2,7%	1.439	116	1.555	3,0%	2.315	-	2.315
COBQUECURA	334	140	474	1,7%	438	46	484	0,9%	958	-	958
COELEMU	749	401	1.150	4,1%	2.046	146	2.192	4,2%	3.342	-	3.342
NINHUE	312	239	551	2,0%	533	99	632	1,2%	1.183	-	1.183
PORTEZUELO	259	153	412	1,5%	587	85	672	1,3%	1.084	-	1.084
RANQUIL	289	162	451	1,6%	790	54	844	1,6%	1.295	-	1.295
TREHUACO	271	159	430	1,5%	596	62	658	1,3%	1.088	-	1.088

Concesiones del Pilar Solidario a nivel comunal											
COMUNA	TOTAL PBS Y APS									Nbis	Total PBS+APS+Nbis
	PBSV	PBSI	Total PBS	% PBS	APSV	APSI	Total APS	%APS	Total PBS+APS		
SAN CARLOS	1.957	1.139	3.096	11,0%	5.935	682	6.617	12,6%	9.713	-	9.713
COIHUECO	871	628	1.499	5,3%	1.879	274	2.153	4,1%	3.652	-	3.652
ÑIQUEN	639	366	1.005	3,6%	1.208	129	1.337	2,5%	2.342	-	2.342
SAN FABIAN	171	91	262	0,9%	445	37	482	0,9%	744	-	744
SAN NICOLAS	438	255	693	2,5%	1.022	138	1.160	2,2%	1.853	-	1.853
Totales	17.829	10.371	28.200	100%	47.293	5.255	52.548	100%	80.748	-	80.748
% respecto del total de concesiones	22%	13%	35%		59%	7%	65%		100%	0%	100%

Fuente: Elaboración propia sobre la base de información del IPS. Información al 30 de noviembre de 2021.

Nota: La información estadística reportada del número de solicitudes concesionadas, en trámite, rechazadas y anuladas varían mes a mes porque se actualiza la información reportada.

12.10. Biobío



Fuente: Elaboración propia sobre la base de información del IPS.

Biobío

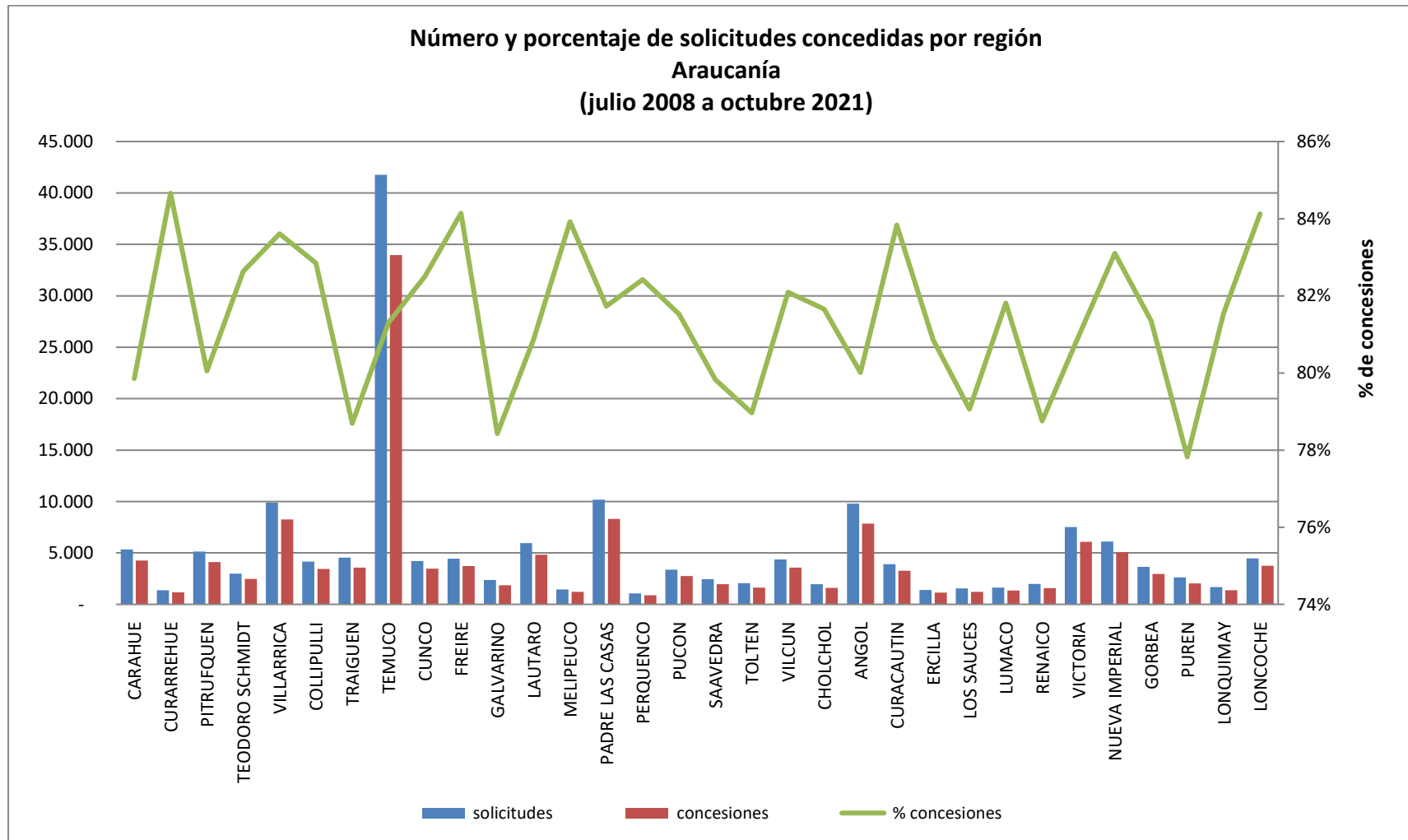
Concesiones del Pilar Solidario a nivel comunal											
COMUNA	TOTAL PBS Y APS									Nbis	Total PBS+APS+Nbis
	PBSV	PBSI	Total PBS	% PBS	APSV	APSI	Total APS	%APS	Total PBS+APS		
CHIGUAYANTE	2.038	747	2.785	4,3%	7.405	390	7.795	5,3%	10.580	-	10.580
LOTA	1.576	534	2.110	3,3%	5.500	248	5.748	3,9%	7.858	-	7.858
HUALPEN	2.295	836	3.131	4,9%	8.763	384	9.147	6,3%	12.278	-	12.278
LOS ANGELES	5.888	2.888	8.776	13,7%	16.944	1.560	18.504	12,7%	27.280	-	27.280
LAJA	1.053	571	1.624	2,5%	2.256	219	2.475	1,7%	4.099	-	4.099
SANTA BARBARA	590	265	855	1,3%	1.329	105	1.434	1,0%	2.289	-	2.289
ALTO BIOBIO	154	185	339	0,5%	260	80	340	0,2%	679	-	679
CORONEL	3.143	1.209	4.352	6,8%	9.824	564	10.388	7,1%	14.740	-	14.740
HUALQUI	787	327	1.114	1,7%	1.942	149	2.091	1,4%	3.205	-	3.205
PENCO	1.294	508	1.802	2,8%	4.787	242	5.029	3,4%	6.831	-	6.831
SANTA JUANA	678	210	888	1,4%	1.245	84	1.329	0,9%	2.217	-	2.217
TALCAHUANO	3.961	1.586	5.547	8,7%	12.987	836	13.823	9,5%	19.370	1	19.371
LEBU	860	393	1.253	2,0%	2.137	125	2.262	1,5%	3.515	-	3.515
CONTULMO	274	111	385	0,6%	566	46	612	0,4%	997	-	997
LOS ALAMOS	626	260	886	1,4%	1.751	120	1.871	1,3%	2.757	-	2.757
TIRUA	467	190	657	1,0%	478	51	529	0,4%	1.186	-	1.186
ANTUCO	181	73	254	0,4%	429	31	460	0,3%	714	-	714
CABRERO	978	583	1.561	2,4%	2.833	206	3.039	2,1%	4.600	-	4.600
MULCHEN	1.073	620	1.693	2,6%	3.115	298	3.413	2,3%	5.106	-	5.106
NEGRETE	326	203	529	0,8%	959	131	1.090	0,7%	1.619	-	1.619
QUILACO	238	88	326	0,5%	477	32	509	0,3%	835	-	835
SAN ROSENDO	155	81	236	0,4%	378	28	406	0,3%	642	-	642
TUCAPEL	535	271	806	1,3%	1.607	132	1.739	1,2%	2.545	-	2.545
YUMBEL	1.022	612	1.634	2,6%	2.550	215	2.765	1,9%	4.399	-	4.399

Concesiones del Pilar Solidario a nivel comunal											
COMUNA	TOTAL PBS Y APS									Nbis	Total PBS+APS+Nbis
	PBSV	PBSI	Total PBS	% PBS	APSV	APSI	Total APS	%APS	Total PBS+APS		
CONCEPCION	5.257	1.770	7.027	11,0%	19.162	1.010	20.172	13,8%	27.199	-	27.199
TOME	1.745	602	2.347	3,7%	6.524	330	6.854	4,7%	9.201	-	9.201
SAN PEDRO DE LA PAZ	2.117	915	3.032	4,7%	7.105	474	7.579	5,2%	10.611	2	10.613
FLORIDA	516	174	690	1,1%	1.169	69	1.238	0,8%	1.928	-	1.928
ARAUCO	1.262	513	1.775	2,8%	2.982	174	3.156	2,2%	4.931	-	4.931
CAÑETE	1.419	473	1.892	3,0%	3.036	187	3.223	2,2%	5.115	-	5.115
CURANILAHUE	1.075	466	1.541	2,4%	3.209	132	3.341	2,3%	4.882	-	4.882
NACIMIENTO	974	512	1.486	2,3%	2.456	255	2.711	1,9%	4.197	-	4.197
QUILLECO	482	228	710	1,1%	960	78	1.038	0,7%	1.748	-	1.748
Totales	45.039	19.004	64.043	100%	137.125	8.985	146.110	100%	210.153	3	210.156
% respecto del total de concesiones	21%	9%	30%		65%	4%	70%		100%	0%	100%

Fuente: Elaboración propia sobre la base de información del IPS. Información al 30 de noviembre de 2021.

Nota: La información estadística reportada del número de solicitudes concesionadas, en trámite, rechazadas y anuladas varían mes a mes porque se actualiza la información reportada.

12.11. Araucanía



Fuente: Elaboración propia sobre la base de información del IPS.

Araucanía

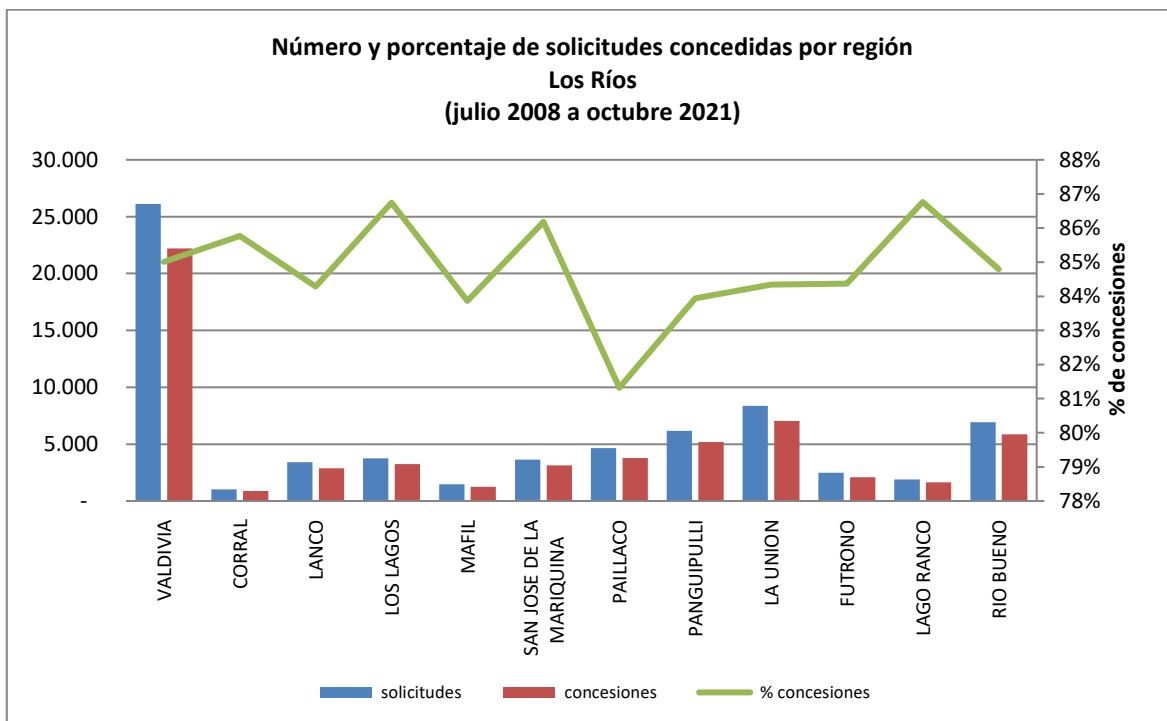
Concesiones del Pilar Solidario a nivel comunal											
COMUNA	TOTAL PBS Y APS									Nbis	Total PBS+APS+Nbis
	PBSV	PBSI	Total PBS	% PBS	APSV	APSI	Total APS	%APS	Total PBS+APS		
CARAHUE	1.688	560	2.248	4,5%	1.856	168	2.024	2,4%	4.272	-	4.272
CURARREHUE	591	117	708	1,4%	437	25	462	0,5%	1.170	-	1.170
PITRUFQUEN	1.196	358	1.554	3,1%	2.380	168	2.548	3,0%	4.102	-	4.102
TEODORO SCHMIDT	1.059	304	1.363	2,7%	1.018	88	1.106	1,3%	2.469	-	2.469
VILLARRICA	2.152	621	2.773	5,5%	5.164	330	5.494	6,5%	8.267	-	8.267
COLLIPULLI	814	303	1.117	2,2%	2.169	153	2.322	2,7%	3.439	-	3.439
TRAIQUEN	868	344	1.212	2,4%	2.241	115	2.356	2,8%	3.568	-	3.568
TEMUCO	7.758	2.668	10.426	20,9%	22.081	1.457	23.538	27,8%	33.964	1	33.965
CUNCO	1.234	303	1.537	3,1%	1.831	101	1.932	2,3%	3.469	1	3.470
FREIRE	1.155	328	1.483	3,0%	2.099	147	2.246	2,6%	3.729	-	3.729
GALVARINO	637	275	912	1,8%	853	96	949	1,1%	1.861	-	1.861
LAUTARO	1.302	450	1.752	3,5%	2.869	200	3.069	3,6%	4.821	-	4.821
MELIPEUCO	574	124	698	1,4%	472	41	513	0,6%	1.211	-	1.211
PADRE LAS CASAS	2.455	965	3.420	6,8%	4.454	441	4.895	5,8%	8.315	-	8.315
PERQUENCO	240	87	327	0,7%	528	31	559	0,7%	886	-	886
PUCON	816	192	1.008	2,0%	1.636	105	1.741	2,1%	2.749	-	2.749
SAAVEDRA	771	290	1.061	2,1%	794	108	902	1,1%	1.963	-	1.963
TOLTEN	616	209	825	1,7%	738	74	812	1,0%	1.637	-	1.637
VILCUN	985	366	1.351	2,7%	2.082	142	2.224	2,6%	3.575	-	3.575
CHOLCHOL	610	184	794	1,6%	721	83	804	0,9%	1.598	-	1.598
ANGOL	1.637	604	2.241	4,5%	5.224	380	5.604	6,6%	7.845	-	7.845
CURACAUTIN	902	233	1.135	2,3%	2.047	85	2.132	2,5%	3.267	-	3.267
ERCILLA	286	123	409	0,8%	695	28	723	0,9%	1.132	-	1.132
LOS SAUCES	364	107	471	0,9%	716	44	760	0,9%	1.231	-	1.231

Concesiones del Pilar Solidario a nivel comunal											
COMUNA	TOTAL PBS Y APS									Nbis	Total PBS+APS+Nbis
	PBSV	PBSI	Total PBS	% PBS	APSV	APSI	Total APS	%APS	Total PBS+APS		
LUMACO	454	201	655	1,3%	615	66	681	0,8%	1.336	-	1.336
RENAICO	357	149	506	1,0%	982	80	1.062	1,3%	1.568	-	1.568
VICTORIA	1.408	510	1.918	3,8%	3.963	208	4.171	4,9%	6.089	-	6.089
NUEVA IMPERIAL	1.656	557	2.213	4,4%	2.681	192	2.873	3,4%	5.086	-	5.086
GORBEA	753	248	1.001	2,0%	1.833	127	1.960	2,3%	2.961	-	2.961
PUREN	628	280	908	1,8%	1.056	82	1.138	1,3%	2.046	-	2.046
LONQUIMAY	521	186	707	1,4%	620	52	672	0,8%	1.379	-	1.379
LONCOCHE	958	295	1.253	2,5%	2.333	172	2.505	3,0%	3.758	-	3.758
Totales	37.445	12.541	49.986	100%	79.188	5.589	84.777	100%	134.763	2	134.765
% respecto del total de concesiones	28%	9%	37%		59%	4%	63%		100%	0%	100%

Fuente: Elaboración propia sobre la base de información del IPS. Información al 30 de noviembre de 2021.

Nota: La información estadística reportada del número de solicitudes concesionadas, en trámite, rechazadas y anuladas varían mes a mes porque se actualiza la información reportada.

12.12. Los Ríos



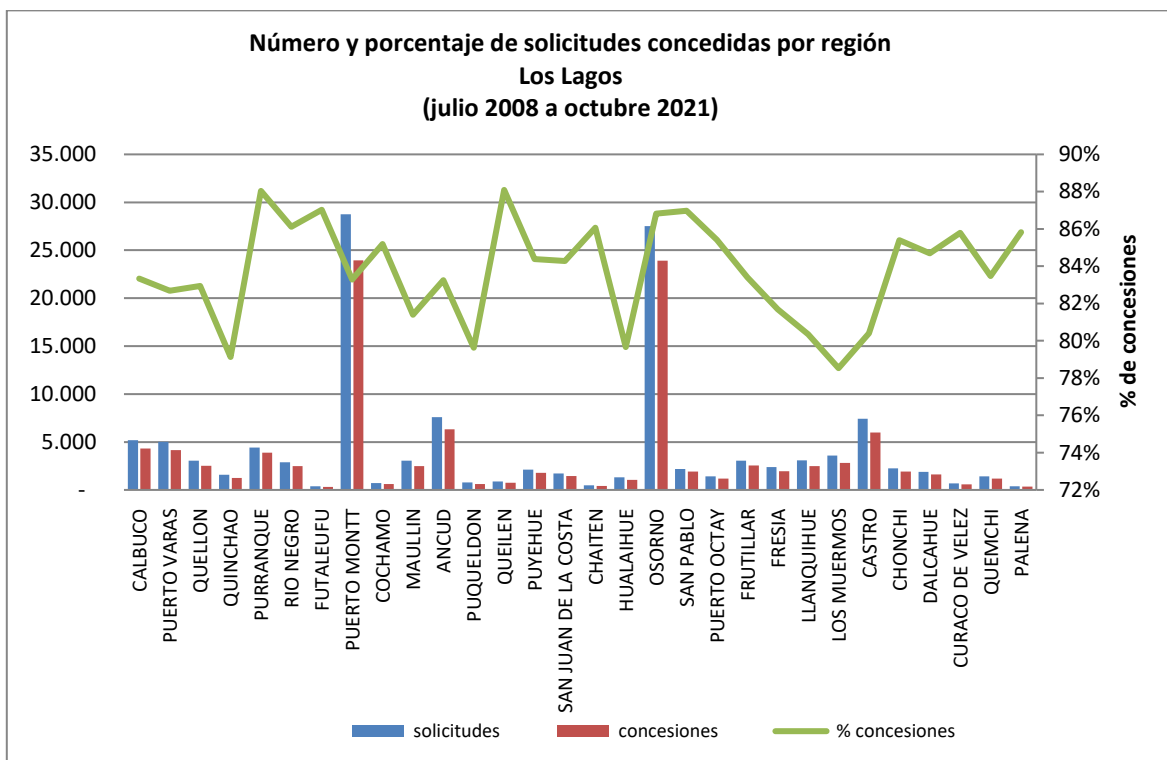
Fuente: Elaboración propia sobre la base de información del IPS.

Concesiones del Pilar Solidario a nivel comunal											
COMUNA	TOTAL PBS Y APS									Nbis	Total PBS+APS+Nbis
	PBSV	PBSI	Total PBS	% PBS	APSV	APSI	Total APS	%APS	Total PBS+APS		
VALDIVIA	4.089	2.192	6.281	31,5%	14.653	1.281	15.934	40,6%	22.215	-	22.215
CORRAL	186	101	287	1,4%	549	44	593	1,5%	880	-	880
LANCO	708	333	1.041	5,2%	1.641	183	1.824	4,6%	2.865	-	2.865
LOS LAGOS	752	391	1.143	5,7%	1.938	165	2.103	5,4%	3.246	-	3.246
MAFIL	233	137	370	1,9%	789	78	867	2,2%	1.237	-	1.237
SAN JOSE DE LA MARIQUINA	759	417	1.176	5,9%	1.728	231	1.959	5,0%	3.135	1	3.136
PAILLACO	883	506	1.389	7,0%	2.161	220	2.381	6,1%	3.770	-	3.770
PANGUIPULLI	1.525	760	2.285	11,4%	2.581	315	2.896	7,4%	5.181	-	5.181
LA UNION	1.456	694	2.150	10,8%	4.443	456	4.899	12,5%	7.049	-	7.049
FUTRONO	595	297	892	4,5%	1.095	107	1.202	3,1%	2.094	-	2.094
LAGO RANCO	495	243	738	3,7%	814	100	914	2,3%	1.652	-	1.652
RIO BUENO	1.528	688	2.216	11,1%	3.285	371	3.656	9,3%	5.872	-	5.872
Totales	13.209	6.759	19.968	100%	35.677	3.551	39.228	100%	59.196	1	59.197
% respecto del total de concesiones	22%	11%	34%		60%	6%	66%		100%	0%	100%

Fuente: Elaboración propia sobre la base de información del IPS. Información al 30 de noviembre de 2021.

Nota: La información estadística reportada del número de solicitudes concesionadas, en trámite, rechazadas y anuladas varían mes a mes porque se actualiza la información reportada.

12.13. Los Lagos



Fuente: Elaboración propia sobre la base de información del IPS.

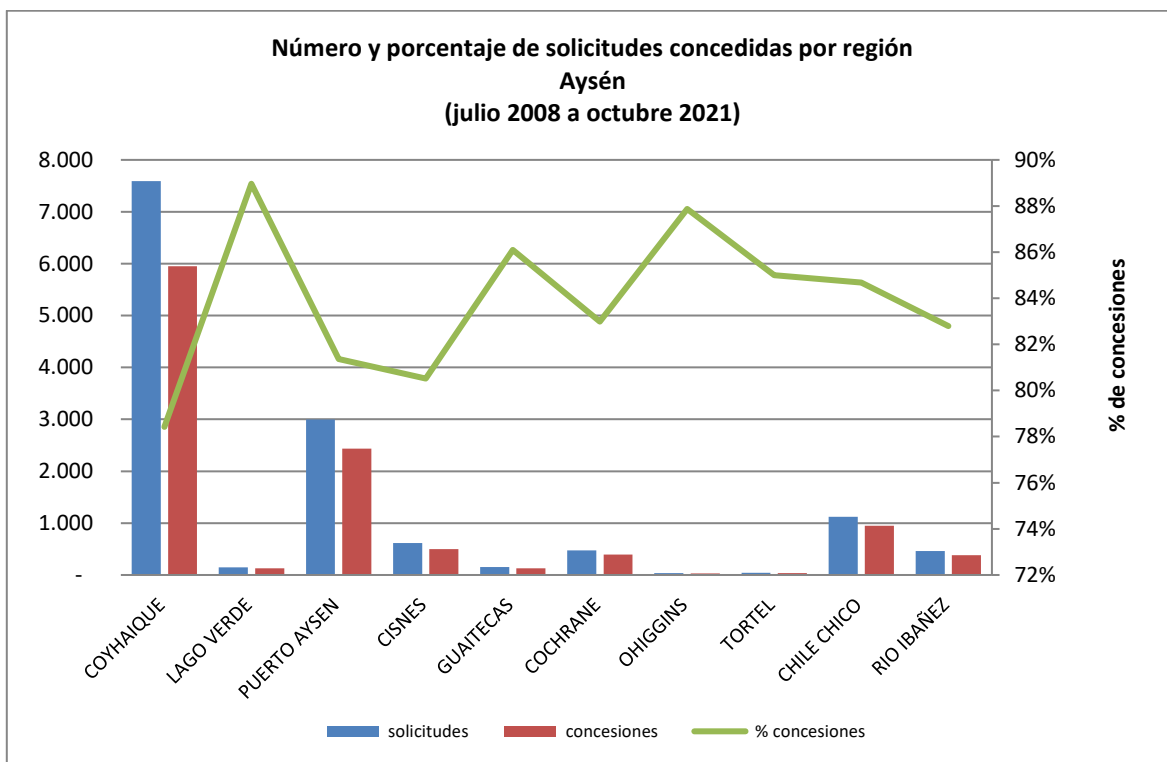
Concesiones del Pilar Solidario a nivel comunal											
COMUNA	TOTAL PBS Y APS									Nbis	Total PBS+APS+Nbis
	PBSV	PBSI	Total PBS	% PBS	APSV	APSI	Total APS	%APS	Total PBS+APS		
CALBUCO	1.676	433	2.109	5,7%	2.020	181	2.201	3,2%	4.310	-	4.310
PUERTO VARAS	879	285	1.164	3,1%	2.854	146	3.000	4,3%	4.164	-	4.164
QUELLON	694	255	949	2,6%	1.412	171	1.583	2,3%	2.532	-	2.532
QUINCHAO	504	140	644	1,7%	554	57	611	0,9%	1.255	-	1.255
PURRANQUE	826	413	1.239	3,3%	2.447	208	2.655	3,8%	3.894	-	3.894
RIO NEGRO	570	360	930	2,5%	1.366	173	1.539	2,2%	2.469	1	2.470
FUTALEUFU	117	20	137	0,4%	180	5	185	0,3%	322	-	322
PUERTO MONTT	5.482	2.011	7.493	20,1%	15.146	1.301	16.447	23,6%	23.940	-	23.940
COCHAMO	266	52	318	0,9%	259	21	280	0,4%	598	-	598
MAULLIN	1.076	309	1.385	3,7%	998	90	1.088	1,6%	2.473	-	2.473
ANCUD	1.274	485	1.759	4,7%	4.278	282	4.560	6,6%	6.319	-	6.319
PUQUELDON	226	64	290	0,8%	304	35	339	0,5%	629	-	629
QUEILEN	225	91	316	0,8%	408	38	446	0,6%	762	-	762
PUYEHUE	418	258	676	1,8%	995	113	1.108	1,6%	1.784	-	1.784
SAN JUAN DE LA COSTA	584	308	892	2,4%	490	76	566	0,8%	1.458	-	1.458
CHAITEN	156	36	192	0,5%	225	9	234	0,3%	426	-	426
HUALAIHUE	358	127	485	1,3%	513	48	561	0,8%	1.046	-	1.046
OSORNO	4.592	2.593	7.185	19,3%	15.141	1.579	16.720	24,0%	23.905	-	23.905

Concesiones del Pilar Solidario a nivel comunal											
COMUNA	TOTAL PBS Y APS									Nbis	Total PBS+APS+Nbis
	PBSV	PBSI	Total PBS	% PBS	APSV	APSI	Total APS	%APS	Total PBS+APS		
SAN PABLO	492	281	773	2,1%	1.012	126	1.138	1,6%	1.911	-	1.911
PUERTO OCTAY	287	172	459	1,2%	661	74	735	1,1%	1.194	-	1.194
FRUTILLAR	596	201	797	2,1%	1.657	93	1.750	2,5%	2.547	-	2.547
FRESIA	648	190	838	2,3%	1.051	69	1.120	1,6%	1.958	-	1.958
LLANQUIHUE	531	191	722	1,9%	1.662	106	1.768	2,5%	2.490	-	2.490
LOS MUERMOS	1.119	341	1.460	3,9%	1.247	106	1.353	1,9%	2.813	-	2.813
CASTRO	1.266	525	1.791	4,8%	3.844	340	4.184	6,0%	5.975	-	5.975
CHONCHI	468	176	644	1,7%	1.183	86	1.269	1,8%	1.913	-	1.913
DALCAHUE	505	141	646	1,7%	854	99	953	1,4%	1.599	-	1.599
CURACO DE VELEZ	155	53	208	0,6%	343	29	372	0,5%	580	-	580
QUEMCHI	467	110	577	1,6%	560	45	605	0,9%	1.182	-	1.182
PALENA	102	14	116	0,3%	208	9	217	0,3%	333	-	333
Totales	26.559	10.635	37.194	100%	63.872	5.715	69.587	100%	106.781	1	106.782
% respecto del total de concesiones	25%	10%	35%		60%	5%	65%		100%	0%	100%

Fuente: Elaboración propia sobre la base de información del IPS. Información al 30 de noviembre de 2021.

Nota: La información estadística reportada del número de solicitudes concesionadas, en trámite, rechazadas y anuladas varían mes a mes porque se actualiza la información reportada.

12.14. Aysén



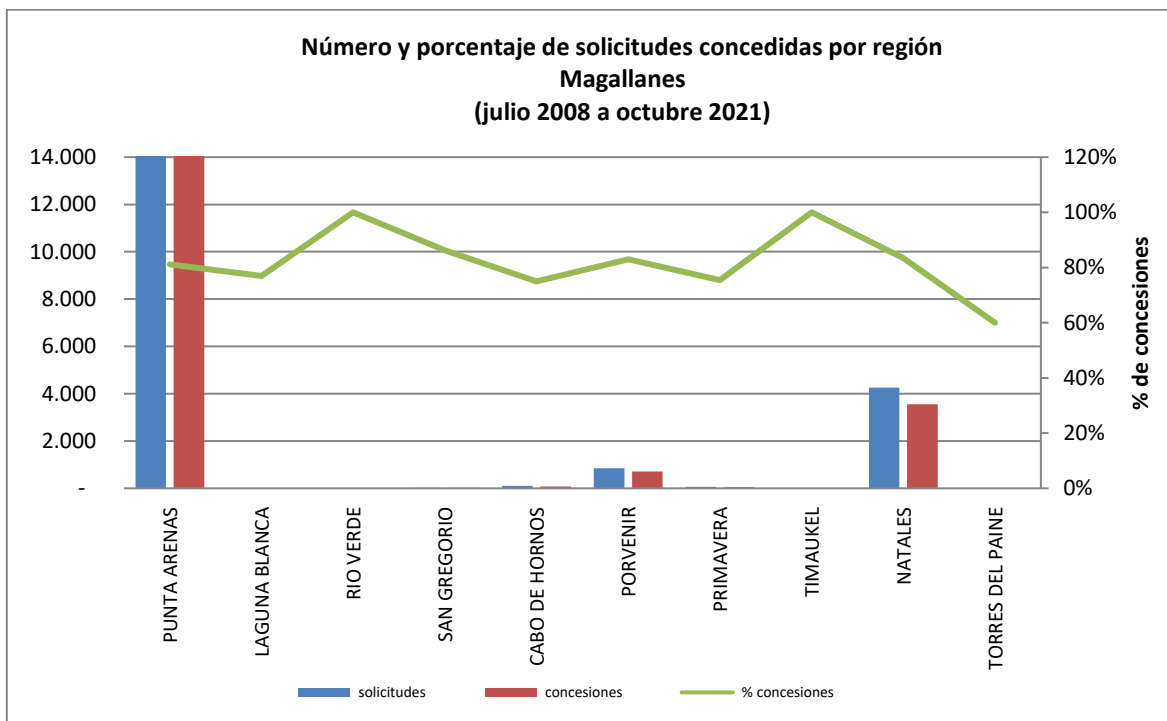
Fuente: Elaboración propia sobre la base de información del IPS.

Concesiones del Pilar Solidario a nivel comunal											
COMUNA	TOTAL PBS Y APS								Total PBS+APS	Nbis	Total PBS+APS+Nbis
	PBSV	PBSI	Total PBS	% PBS	APSV	APSI	Total APS	%APS			
COYHAIQUE	1.165	415	1.580	49,3%	4.022	351	4.373	56,6%	5.953	-	5.953
LAGO VERDE	38	3	41	1,3%	85	3	88	1,1%	129	-	129
PUERTO AYSÉN	472	170	642	20,0%	1.675	120	1.795	23,2%	2.437	-	2.437
CISNES	108	29	137	4,3%	342	17	359	4,6%	496	-	496
GUAITECAS	42	11	53	1,7%	70	7	77	1,0%	130	-	130
COCHRANE	136	28	164	5,1%	224	7	231	3,0%	395	-	395
OHIGGINS	7	-	7	0,2%	21	1	22	0,3%	29	-	29
TORTEL	9	1	10	0,3%	21	3	24	0,3%	34	-	34
CHILE CHICO	385	65	450	14,0%	468	33	501	6,5%	951	-	951
RÍO IBÁÑEZ	96	23	119	3,7%	246	15	261	3,4%	380	-	380
Totales	2.458	745	3.203	100%	7.174	557	7.731	100%	10.934	-	10.934
% respecto del total de concesiones	22%	7%	29%		66%	5%	71%		100%	0%	100%

Fuente: Elaboración propia sobre la base de información del IPS. Información al 30 de noviembre de 2021.

Nota: La información estadística reportada del número de solicitudes concesionadas, en trámite, rechazadas y anuladas varían mes a mes porque se actualiza la información reportada.

12.15. Magallanes



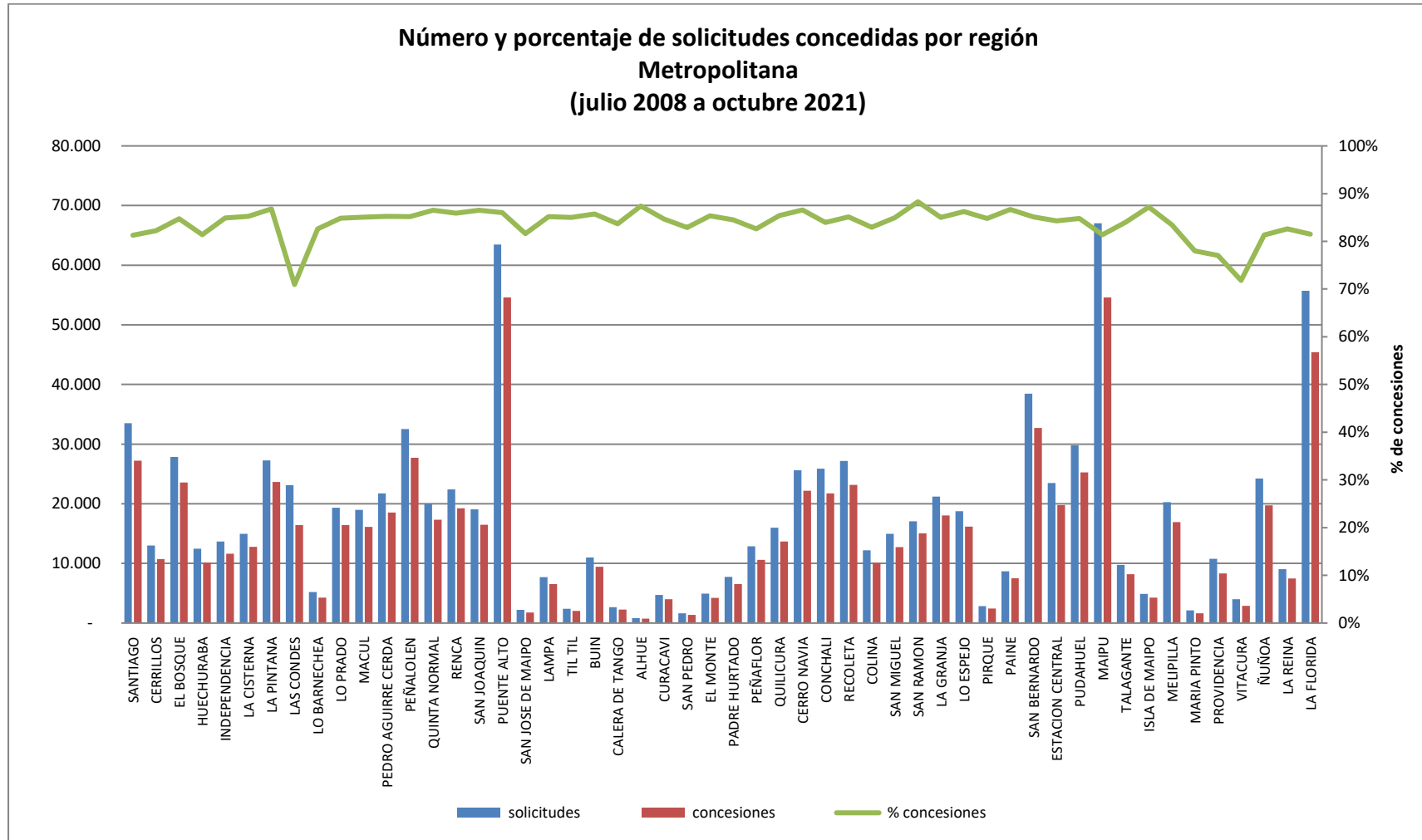
Fuente: Elaboración propia sobre la base de información del IPS.

Concesiones del Pilar Solidario a nivel comunal											
COMUNA	TOTAL PBS Y APS								Total PBS+APS	Nbis	Total PBS+APS+Nbis
	PBSV	PBSI	Total PBS	% PBS	APSV	APSI	Total APS	%APS			
PUNTA ARENAS	2.798	967	3.765	71,9%	10.943	633	11.576	79,7%	15.341	-	15.341
LAGUNA BLANCA	2	-	2		8	-	8		10	-	10
RIO VERDE	1	-	1	0,0%	7	1	8	0,1%	9	-	9
SAN GREGORIO	5	-	5	0,1%	20	-	20	0,1%	25	-	25
CABO DE HORNOS	13	7	20		52	3	55		75	-	75
LA ANTARTICA	-	-	-	0,0%	4	-	4	0,0%	4	-	4
PORVENIR	140	35	175	3,3%	506	26	532	3,7%	707	-	707
PRIMAVERA	2	4	6	0,1%	36	1	37	0,3%	43	-	43
TIMAUKEL	1	-	1	0,0%	-	-	-	0,0%	1	-	1
NATALES	1.012	251	1.263	24,1%	2.194	97	2.291	15,8%	3.554	-	3.554
TORRES DEL PAINE	1	-	1		2	-	2		3	-	3
Totales	3.975	1.264	5.239	100%	13.772	761	14.533	100%	19.772	-	19.772
% respecto del total de concesiones	20%	6%	26%		70%	4%	74%		100%	0%	100%

Fuente: Elaboración propia sobre la base de información del IPS. Información al 30 de noviembre de 2021.

Nota: La información estadística reportada del número de solicitudes concesionadas, en trámite, rechazadas y anuladas varían mes a mes porque se actualiza la información reportada.

12.16. Metropolitana



Fuente: Elaboración propia sobre la base de información del IPS.

Metropolitana

Concesiones del Pilar Solidario a nivel comunal											
COMUNA	TOTAL PBS Y APS									Nbis	Total PBS+APS+Nbis
	PBSV	PBSI	Total PBS	% PBS	APSV	APSI	Total APS	%APS	Total PBS+APS		
SANTIAGO	5.249	1.265	6.514	3,0%	19.738	978	20.716	3,6%	27.230	1	27.231
CERRILLOS	2.121	911	3.032	1,4%	7.336	341	7.677	1,3%	10.709	-	10.709
EL BOSQUE	5.280	1.875	7.155	3,3%	15.510	907	16.417	2,9%	23.572	-	23.572
HUECHURABA	2.206	838	3.044	1,4%	6.736	388	7.124	1,2%	10.168	-	10.168
INDEPENDENCIA	2.344	558	2.902	1,4%	8.391	327	8.718	1,5%	11.620	-	11.620
LA CISTERNA	3.016	684	3.700	1,7%	8.712	355	9.067	1,6%	12.767	-	12.767
LA PINTANA	5.210	2.264	7.474	3,5%	15.127	1.071	16.198	2,8%	23.672	-	23.672
LAS CONDES	3.387	744	4.131	1,9%	11.909	376	12.285	2,1%	16.416	-	16.416
LO BARNECHEA	873	275	1.148	0,5%	2.993	138	3.131	0,5%	4.279	1	4.280
LO PRADO	3.483	975	4.458	2,1%	11.472	488	11.960	2,1%	16.418	-	16.418
MACUL	3.189	735	3.924	1,8%	11.801	418	12.219	2,1%	16.143	-	16.143
PEDRO AGUIRRE CERDA	3.899	1.199	5.098	2,4%	12.845	585	13.430	2,3%	18.528	-	18.528
PEÑALOEN	5.399	1.893	7.292	3,4%	19.490	950	20.440	3,6%	27.732	-	27.732
QUINTA NORMAL	3.689	938	4.627	2,2%	12.234	449	12.683	2,2%	17.310	1	17.311
RENCA	3.903	1.498	5.401	2,5%	13.161	701	13.862	2,4%	19.263	-	19.263
SAN JOAQUIN	3.380	962	4.342	2,0%	11.655	497	12.152	2,1%	16.494	-	16.494
PUENTE ALTO	10.643	3.962	14.605	6,8%	38.024	1.956	39.980	7,0%	54.585	-	54.585
SAN JOSE DE MAIPO	445	136	581	0,3%	1.164	46	1.210	0,2%	1.791	-	1.791
LAMPA	1.468	753	2.221	1,0%	4.047	272	4.319	0,8%	6.540	-	6.540
TIL TIL	447	145	592	0,3%	1.358	80	1.438	0,3%	2.030	-	2.030
BUIN	1.618	584	2.202	1,0%	6.863	367	7.230	1,3%	9.432	-	9.432
CALERA DE TANGO	424	136	560	0,3%	1.579	99	1.678	0,3%	2.238	-	2.238
ALHUE	153	53	206	0,1%	509	16	525	0,1%	731	-	731
CURACAVI	966	246	1.212	0,6%	2.660	133	2.793	0,5%	4.005	-	4.005
SAN PEDRO	418	112	530	0,2%	777	52	829	0,1%	1.359	-	1.359
EL MONTE	968	308	1.276	0,6%	2.788	152	2.940	0,5%	4.216	-	4.216
PADRE HURTADO	1.237	422	1.659	0,8%	4.648	235	4.883	0,9%	6.542	-	6.542
PEÑAFLORES	1.935	616	2.551	1,2%	7.681	385	8.066	1,4%	10.617	-	10.617
QUILICURA	2.590	1.148	3.738	1,8%	9.305	624	9.929	1,7%	13.667	-	13.667
CERRO NAVIA	4.573	1.679	6.252	2,9%	15.087	841	15.928	2,8%	22.180	-	22.180
CONCHALI	4.774	1.210	5.984	2,8%	15.069	686	15.755	2,8%	21.739	1	21.740

Concesiones del Pilar Solidario a nivel comunal											
COMUNA	TOTAL PBS Y APS									Nbis	Total PBS+APS+Nbis
	PBSV	PBSI	Total PBS	% PBS	APSV	APSI	Total APS	%APS	Total PBS+APS		
RECOLETA	4.944	1.421	6.365	3,0%	16.030	750	16.780	2,9%	23.145	-	23.145
COLINA	2.016	1.142	3.158	1,5%	6.505	441	6.946	1,2%	10.104	-	10.104
SAN MIGUEL	2.936	591	3.527	1,7%	8.876	326	9.202	1,6%	12.729	-	12.729
SAN RAMON	3.550	1.022	4.572	2,1%	10.011	466	10.477	1,8%	15.049	-	15.049
LA GRANJA	3.908	1.246	5.154	2,4%	12.269	604	12.873	2,2%	18.027	1	18.028
LO ESPEJO	3.608	1.354	4.962	2,3%	10.619	607	11.226	2,0%	16.188	-	16.188
PIRQUE	534	165	699	0,3%	1.645	74	1.719	0,3%	2.418	-	2.418
PAINE	1.454	553	2.007	0,9%	5.263	253	5.516	1,0%	7.523	1	7.524
SAN BERNARDO	6.759	2.654	9.413	4,4%	21.839	1.469	23.308	4,1%	32.721	-	32.721
ESTACION CENTRAL	4.189	1.245	5.434	2,5%	13.707	652	14.359	2,5%	19.793	-	19.793
PUDAHUEL	4.821	2.042	6.863	3,2%	17.398	1.009	18.407	3,2%	25.270	-	25.270
MAIPU	10.424	3.273	13.697	6,4%	39.204	1.679	40.883	7,1%	54.580	-	54.580
TALAGANTE	1.465	521	1.986	0,9%	5.904	299	6.203	1,1%	8.189	1	8.190
ISLA DE MAIPO	708	254	962	0,5%	3.123	190	3.313	0,6%	4.275	-	4.275
MELIPILLA	3.694	1.119	4.813	2,3%	11.434	659	12.093	2,1%	16.906	-	16.906
MARIA PINTO	360	130	490	0,2%	1.101	65	1.166	0,2%	1.656	-	1.656
PROVIDENCIA	1.810	290	2.100	1,0%	6.052	160	6.212	1,1%	8.312	-	8.312
VITACURA	717	106	823	0,4%	1.974	69	2.043	0,4%	2.866	-	2.866
ÑUÑO A	3.763	692	4.455	2,1%	14.792	485	15.277	2,7%	19.732	2	19.734
LA REINA	1.501	344	1.845	0,9%	5.432	194	5.626	1,0%	7.471	-	7.471
LA FLORIDA	9.583	2.266	11.849	5,5%	32.352	1.226	33.578	5,9%	45.427	1	45.428
Totales	162.031	51.554	213.585	100%	546.199	26.590	572.789	100%	786.374	10	786.384
% respecto del total de concesiones	21%	7%	27%		69%	3%	73%		100%	0%	100%

Fuente: Elaboración propia sobre la base de información del IPS. Información al 30 de noviembre de 2021.

Nota: La información estadística reportada del número de solicitudes concesionadas, en trámite, rechazadas y anuladas varían mes a mes porque se actualiza la información reportada.

Introducción al Bono por Hijo (BXH)

Este bono se encuentra vigente a partir del 1 de julio de 2009. Es un beneficio que incrementa el monto de la pensión de la mujer a través de la entrega de un bono por cada hijo nacido vivo o adoptado.

El Bono por Hijo no se paga al momento del nacimiento del hijo, se paga a los 65 años con la pensión y tiene como fin único incrementar el monto de la pensión de la madre.

La bonificación consiste en un aporte estatal equivalente al 10% de 18 ingresos mínimos mensuales. Si el hijo nació antes del 1 de julio de 2009, se aplicará el ingreso mínimo vigente al 1 julio de 2009 (\$159 mil). Si el hijo nació después del 1 de julio de 2009, el ingreso mínimo corresponderá al monto que estaba vigente durante el mes en que nació el hijo.

Es importante destacar, que al monto total de la o las bonificaciones, se le aplicará una tasa de rentabilidad por cada mes completo, contados desde el nacimiento del hijo y hasta que la mujer cumpla los 65 años de edad.

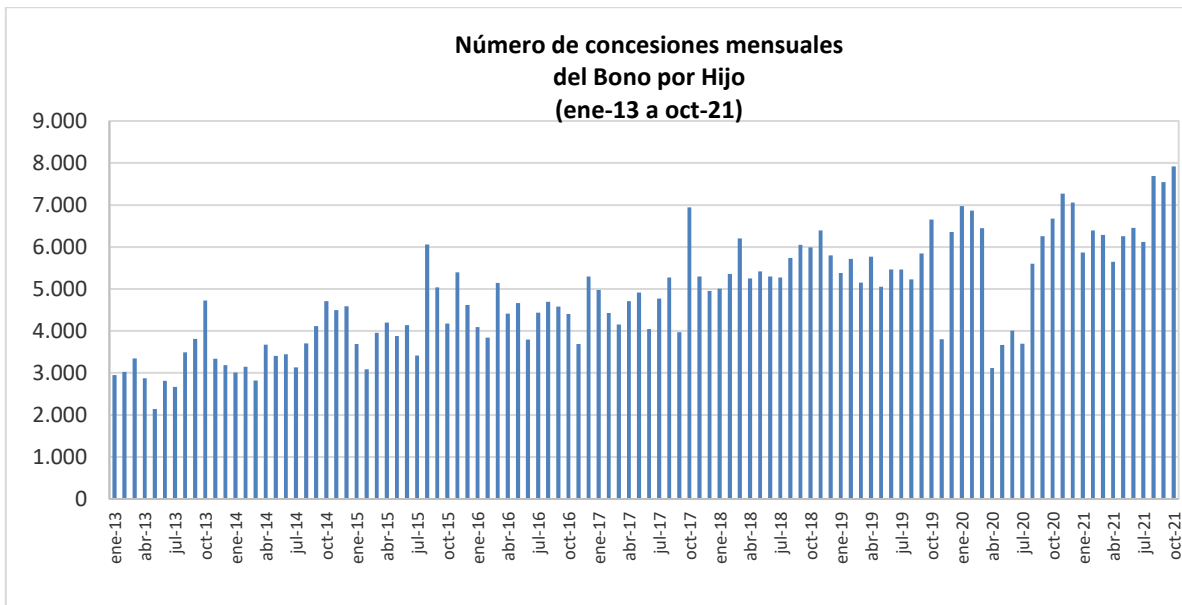
Tienen derecho las mujeres:

- Afiliadas al decreto ley N°3.500 y que no tengan afiliación a otro régimen.
- Las mujeres beneficiarias de Pensión Básica Solidaria o Aporte Previsional Solidario de Vejez.
- Las mujeres que sin estar afiliadas a un régimen previsional perciben una pensión de sobrevivencia con derecho a Aporte Previsional Solidario, sea de Administradora de Fondos de Pensiones, Compañía de Seguros, Instituto Laboral, Mutualidad de Empleadores o ex Instituto de Normalización Previsión Social, actual Instituto de Previsión Social (IPS).

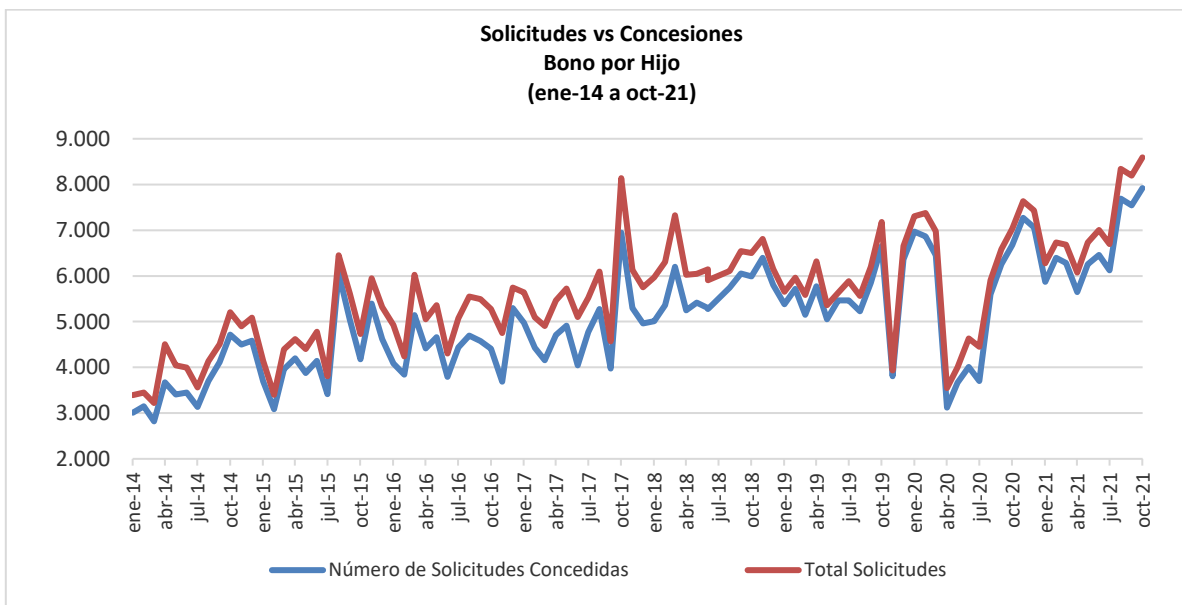
II. Bono por Hijo

Desde la implementación del programa a la fecha, han sido beneficiarias del Bono por Hijo en total 788.120 mujeres, por un total de 2.604.043 causantes (N° de hijos), lo que es equivalente a aproximadamente 3,3 hijos por mujer.

Durante octubre de 2021 se recibieron en total 8.593 solicitudes, de las cuales, se concedieron 7.921 (92,2%).



Fuente: IPS



Fuente: IPS.

**1. Concesiones de Bono por Hijo a nivel nacional, por mes
Agosto de 2009 a octubre de 2021**

Mes	NÚMERO DE CONCESIONES DE BONO POR HIJO REALIZADAS CADA MES							
	Pago Mensual Con PBS		Pago Mensual Con APS		Pago Único		TOTAL	
	Nº Beneficiarias	Nº de Hijos	Nº Beneficiarias	Nº de Hijos	Nº Beneficiarias	Nº de Hijos	Nº Beneficiarias	Nº de Hijos (causantes)
Ago-dic 2009							23.671	102.602
2010							90.591	283.345
2011							105.822	430.659
2012							54.727	214.792
2013	17.394	63.757	1.193	5.685	19.798	66.674	38.385	136.116
2014	19.910	70.098	1.302	5.662	23.042	72.387	44.254	148.147
2015	17.153	58.746	1.968	8.760	32.529	97.308	51.650	164.814
2016	17.300	58.575	1.912	7.860	33.840	99.247	53.052	165.682
2017	18.172	59.135	1.907	7.847	38.370	109.770	58.449	176.752
ene-18	1.487	4.777	142	567	3.378	9.267	5.007	14.611
feb-18	1.165	3.878	171	740	4.024	10.885	5.360	15.503
mar-18	2.460	7.692	296	1.104	3.447	9.794	6.203	18.590
abr-18	1.488	4.979	166	699	3.596	10.022	5.250	15.700
may-18	1.705	5.530	178	714	3.536	9.898	5.419	16.142
jun-18	1.717	5.500	211	885	3.371	9.458	5.299	15.843
jul-18	1.574	4.981	176	714	3.523	9.997	5.273	15.692
ago-18	1.786	5.797	215	865	3.741	10.742	5.742	17.404
sept-18	1.829	5.996	210	796	4.016	11.063	6.055	17.855
oct-18	1.908	5.933	221	853	3.862	11.406	5.991	18.192
nov-18	1.951	6.310	210	846	4.235	12.050	6.396	19.206
dic-18	1.864	6.097	206	773	3.733	11.050	5.803	17.920
2018	20.934	67.470	2.402	9.556	44.462	125.632	67.798	202.658
ene-19	1.644	5.240	136	473	3.602	10.442	5.382	16.155
feb-19	1.660	5.440	195	810	3.859	11.121	5.714	17.371
mar-19	1.447	4.690	166	800	3.536	10.073	5.149	15.563
abr-19	1.532	5.027	191	822	4.048	11.053	5.771	16.902
may-19	1.595	4.923	179	655	3.277	9.461	5.051	15.039
jun-19	1.566	4.922	128	485	3.773	10.296	5.467	15.703
jul-19	1.268	4.145	119	491	4.075	11.015	5.462	15.651
ago-19	1.754	5.263	194	769	3.280	9.481	5.228	15.513
sept-19	1.699	5.345	173	649	3.976	10.889	5.848	16.883
oct-19	1.702	5.319	176	664	4.777	13.052	6.655	19.035
nov-19	1.481	4.688	133	524	2.191	6.559	3.805	11.771

Mes	NÚMERO DE CONCESIONES DE BONO POR HIJO REALIZADAS CADA MES							
	Pago Mensual Con PBS		Pago Mensual Con APS		Pago Único		TOTAL	
	Nº Beneficiarias	Nº de Hijos	Nº Beneficiarias	Nº de Hijos	Nº Beneficiarias	Nº de Hijos	Nº Beneficiarias	Nº de Hijos (causantes)
dic-19	1.336	4.183	108	440	4.914	13.478	6.358	18.101
2019	18.684	59.185	1.898	7.582	45.308	126.920	65.890	193.687
ene-20	2.201	6.965	189	759	4.583	12.850	6.973	20.574
feb-20	1.863	5.801	280	1.068	4.722	13.234	6.865	20.103
mar-20	1.546	4.795	263	982	4.641	11.822	6.450	17.599
abr-20	1.051	3.202	187	651	1.882	5.219	3.120	9.072
may-20	909	2.848	78	231	2.681	7.557	3.668	10.636
jun-20	993	3.330	84	288	2.933	8.252	4.010	11.870
jul-20	986	3.235	89	315	2.624	7.519	3.699	11.069
ago-20	1.480	4.797	118	473	4.002	11.251	5.600	16.521
sept-20	1.186	3.543	159	638	4.911	13.887	6.256	18.068
oct-20	1.467	4.681	192	699	5.018	14.011	6.677	19.391
nov-20	1.677	5.559	165	618	5.429	14.876	7.271	21.053
dic-20	1.800	5.642	202	734	5.058	13.896	7.060	20.272
2020	17.159	54.398	2.006	7.456	48.484	134.374	67.649	196.228
ene-21	1.411	4.622	155	625	4.306	11.827	5.872	17.074
feb-21	1.495	4.904	139	531	4.764	12.927	6.398	18.362
mar-21	1.529	4.851	159	584	4.596	12.534	6.284	17.969
abr-21	1.554	4.890	204	672	3.887	10.535	5.645	16.097
may-21	1.339	4.387	188	681	4.727	12.674	6.254	17.742
jun-21	1.705	5.296	180	647	4.571	12.236	6.456	18.179
jul-21	1.501	4.957	165	584	4.456	12.115	6.122	17.656
ago-21	1.958	6.075	199	683	5.531	15.024	7.688	21.782
sept-21	2.110	6.529	220	837	5.212	13.910	7.542	21.276
oct-21	1.995	6.274	253	909	5.673	15.241	7.921	22.424
A oct-21	16.597	52.785	1.862	6.753	47.723	129.023	66.182	188.561
TOTAL							788.120	2.604.043

Fuente: IPS

Nota: La información corresponde al total de concesiones (beneficiarias) del Bono por Hijo de cada mes. El **pago único** corresponde a las pensionadas de las AFP y Compañías de Seguros.

2. Solicitudes y concesiones de Bono por Hijo, por mes

Mes	Número de Solicitudes Concedidas	Número de Solicitudes Rechazadas	Total Solicitudes
Ago-dic 2009	23.671	S/I	23.671
Total 2010	90.591	S/I	90.591
Total 2011	105.822	S/I	105.822
Total 2012	54.727	S/I	54.727
Total 2013	38.385	S/I	38.385
Total 2014	44.254	5.771	50.025
Total 2015	51.650	5.964	57.614
Total 2016	53.052	8.742	61.794
Total 2017	58.449	9.683	68.132
Total 2018	67.798	8.043	75.841
ene-19	5.382	271	5.653
feb-19	5.714	250	5.964
mar-19	5.149	433	5.582
abr-19	5.771	547	6.318
may-19	5.051	312	5.363
jun-19	5.467	166	5.633
jul-19	5.462	423	5.885
ago-19	5.228	334	5.562
sept-19	5.848	349	6.197
oct-19	6.655	526	7.181
nov-19	3.805	128	3.933
dic-19	6.358	299	6.657
Total 2019	65.890	4.038	69.928
ene-20	6.973	334	7.307
feb-20	6.865	510	7.375
mar-20	6.450	524	6.974
abr-20	3.120	427	3.547
may-20	3.668	336	4.004
jun-20	4.010	620	4.630
jul-20	3.699	751	4.450
ago-20	5.600	304	5.904
sept-20	6.256	329	6.585
oct-20	6.677	356	7.033
nov-20	7.271	364	7.635
dic-20	7.060	369	7.429
Total 2020	67.649	5.224	72.873
ene-21	5.872	407	6.279
feb-21	6.398	336	6.734
mar-21	6.284	400	6.684
abr-21	5.645	429	6.074
may-21	6.254	475	6.729
jun-21	6.456	551	7.007
jul-21	6.122	574	6.696
ago-21	7.688	653	8.341
sept-21	7.542	649	8.191
oct-21	7.921	672	8.593
A oct-21	66.182	5.146	71.328
TOTAL	788.120	52.611	840.731

Fuente: IPS

Nota: Esta estadística reporta el dato del último mes disponible, no se actualizan los meses anteriores.

S/I: Sin Información

3. Concesiones de Bono por Hijo a nivel Regional

Octubre 2021

Región			IPS		AFP y Cías. de Seguros		Total
			PBS	APS	APS	Cuota Única	
Arica y Parinacota	XV	Nº Beneficiarios	16	0	0	67	83
		Nº de Causantes (hijos)	48	0	0	190	238
Tarapacá	I	Nº Beneficiarios	32	1	4	65	102
		Nº de Causantes (hijos)	105	4	13	166	288
Antofagasta	II	Nº Beneficiarios	52	8	2	159	221
		Nº de Causantes (hijos)	160	34	10	417	621
Atacama	III	Nº Beneficiarios	40	1	0	82	123
		Nº de Causantes (hijos)	125	2	0	245	372
Coquimbo	IV	Nº Beneficiarios	105	7	5	250	367
		Nº de Causantes (hijos)	344	31	14	675	1.064
Valparaíso	V	Nº Beneficiarios	226	14	13	737	990
		Nº de Causantes (hijos)	689	51	44	1.959	2.743
B.O'Higgins	VI	Nº Beneficiarios	94	5	15	348	462
		Nº de Causantes (hijos)	288	20	53	989	1.350
Maule	VII	Nº Beneficiarios	138	7	10	394	549
		Nº de Causantes (hijos)	440	34	29	1.114	1.617
Bío Bío	VIII	Nº Beneficiarios	237	10	21	494	762
		Nº de Causantes (hijos)	786	39	67	1.300	2.192
Ñuble	XVI	Nº Beneficiarios	80	6	5	157	248
		Nº de Causantes (hijos)	241	20	22	451	734
Araucanía	IX	Nº Beneficiarios	159	7	16	266	448
		Nº de Causantes (hijos)	573	17	61	740	1.391
Los Ríos	XIV	Nº Beneficiarios	54	0	5	113	172
		Nº de Causantes (hijos)	172	0	12	305	489
Los Lagos	X	Nº Beneficiarios	101	2	10	248	361
		Nº de Causantes (hijos)	314	8	42	668	1.032
Aysén	XI	Nº Beneficiarios	13	0	1	35	49
		Nº de Causantes (hijos)	47	0	5	96	148
Magallanes	XII	Nº Beneficiarios	12	2	0	64	78
		Nº de Causantes (hijos)	29	7	0	161	197
Metropolitana	XIII	Nº Beneficiarios	636	19	57	2.194	2.906
		Nº de Causantes (hijos)	1.913	73	197	5.765	7.948
TOTAL		Nº Beneficiarios	1.995	89	164	5.673	7.921
		Nº de Causantes (hijos)	6.274	340	569	15.241	22.424

Fuente: IPS

Introducción al Subsidio Previsional a los Trabajadores Jóvenes (STJ)

El Subsidio Previsional los Trabajadores Jóvenes (STJ) es un subsidio estatal mensual que incentiva la contratación de jóvenes trabajadores entre los 18 y 35 años, el cual es pagado tanto a empleadores (subsidio a la contratación) y trabajadores (subsidio a la cotización).

Los empleadores y trabajadores tienen derecho a recibir un subsidio equivalente al 50% de la cotización previsional, calculado sobre un ingreso mínimo, respecto de cada trabajador cuya remuneración sea igual o inferior a 1,5 veces el ingreso mínimo mensual. Éste aporte se percibirá durante las primeras veinticuatro cotizaciones, continuas o discontinuas que registre el respectivo trabajador en el Sistema de Pensiones.

En el caso del subsidio a la contratación, solo tendrán derecho los empleadores que se encuentren al día con sus cotizaciones previsionales.

****En importante destacar que el STJ es diferente al Subsidio al Empleo Joven (SEJ) el cual es entregado por el SENCE.**

III. Subsidio Previsional a Trabajadores Jóvenes (STJ)

1. Total solicitudes a la contratación (Empleador)

MES	TOTAL SOLICITUDES CADA MES (Subsidio a la Contratación)			
	Total Solicitudes	Total Trabajadores		Total
		Mujeres	Hombres	
Oct. a Dic. 2008	333			
2009	2.105			
2010	1.759			
2011	1.026			
2012	807			75.178
2013	654			114.198
2014	513			53.853
2015	437			26.690
2016	481			33.713
ene-17	40	2.335	1.830	4.165
feb-17	32	2.075	1.511	3.586
mar-17	37	922	763	1.685
abr-17	27	464	377	841
may-17	36	870	555	1.425
jun-17	38	479	437	916
jul-17	31	544	385	929
ago-17	34	715	414	1.129
sept-17	36	680	537	1.217
oct-17	33	503	374	877
nov-17	40	676	640	1.316
dic-17	56	742	697	1.439
2017	440	11.005	8.520	19.525
ene-18	46	1.310	1.294	2.604
feb-18	61	1.107	809	1.916
mar-18	44	861	608	1.469
abr-18	39	653	498	1.151
may-18	40	965	663	1.628
jun-18	55	836	774	1.610
jul-18	54	1.124	980	2.104
ago-18	74	1.725	1.398	3.123
sept-18	50	1.229	1.067	2.296
oct-18	31	1.359	477	1.836
nov-18	21	1.224	699	1.923
dic-18	63	1.322	1.102	2.424
2018	578	13.715	10.369	24.084
ene-19	46	1.409	848	2.257
feb-19	47	543	395	938
mar-19	42	524	314	838
abr-19	49	627	551	1.178
may-19	71	1.402	1.306	2.708
jun-19	68	1.687	1.029	2.716
jul-19	73	1.201	953	2.154
ago-19	72	1.090	1.128	2.218
sept-19	81	620	590	1.210
oct-19	33	599	438	1.037
nov-19	78	535	508	1.043

MES	TOTAL SOLICITUDES CADA MES (Subsidio a la Contratación)			
	Total Solicitudes	Total Trabajadores		Total
		Mujeres	Hombres	
dic-19	77	536	544	1.080
2019	737	10.773	8.604	19.377
ene-20	83	1.062	1.446	2.508
feb-20	91	1.308	1.064	2.372
mar-20	73	908	827	1.735
abr-20	13	34	58	92
may-20	16	356	298	654
jun-20	16	143	150	293
jul-20	26	245	212	457
ago-20	27	364	280	644
sept-20	32	439	549	988
oct-20	45	439	356	795
nov-20	21	423	315	738
dic-20	14	326	348	674
2020	457	6.047	5.903	11.950
ene-21	21	863	646	1.509
feb-21	12	504	400	904
mar-21	17	371	245	616
abr-21	9	304	210	514
may-21	37	321	719	1.040
jun-21	54	420	429	849
jul-21	14	83	65	148
ago-21	50	526	488	1.014
sept-21	17	200	159	359
oct-21	17	244	174	418
A oct-21	248	3.836	3.535	7.371
TOTAL	10.575			385.939

Fuente: IPS

Nota: El Subsidio a la Contratación comenzó a pagarse en marzo de 2009.

Esta estadística reporta el dato del último mes disponible, no se actualizan los meses anteriores.

2. Estado de las solicitudes a la contratación (Empleador)

MES	ESTADO DE LAS SOLICITUDES (Subsidio a la Contratación)			
	CONCEDIDAS	RECHAZADAS	EN TRÁMITE	TOTAL
Ene. a Dic. 2012	114	539	154	807
Ene. a Dic. 2013	74	430	150	654
Ene. a Dic. 2014	53	347	113	513
Total a Dic-15	50	281	106	437
Total a Dic-16	131	207	143	481
ene-17	8	17	15	40
feb-17	9	11	12	32
mar-17	9	13	15	37
abr-17	3	17	7	27
may-17	8	18	10	36
jun-17	12	19	7	38
jul-17	8	12	11	31
ago-17	10	13	11	34
sept-17	10	9	17	36
oct-17	6	14	13	33
nov-17	5	23	12	40
dic-17	19	22	15	56
Total a Dic-17	107	188	145	440
ene-18	13	23	10	46
feb-18	16	22	23	61
mar-18	14	19	11	44
abr-18	10	18	11	39
may-18	22	9	9	40
jun-18	27	18	10	55
jul-18	15	20	19	54
ago-18	17	40	17	74
sept-18	16	31	3	50
oct-18	4	22	5	31
nov-18	3	16	2	21
dic-18	21	40	2	63
Total a Dic-18	178	278	122	578
ene-19	19	25	2	46
feb-19	15	30	2	47
mar-19	9	30	3	42
abr-19	8	39	2	49
may-19	27	34	10	71
jun-19	22	41	5	68
jul-19	25	40	8	73
ago-19	17	50	5	72
sept-19	19	54	8	81
oct-19	7	24	2	33
nov-19	16	57	5	78
dic-19	1	72	4	77
Total a Dic-19	185	496	56	737
ene-20	5	54	24	83
feb-20	7	70	14	91
mar-20	6	59	8	73
abr-20	3	8	2	13
may-20	5	7	4	16

MES	ESTADO DE LAS SOLICITUDES (Subsidio a la Contratación)			
	CONCEDIDAS	RECHAZADAS	EN TRÁMITE	TOTAL
jun-20	4	9	3	16
jul-20	5	9	12	26
ago-20	2	14	11	27
sept-20	7	22	3	32
oct-20	2	38	5	45
nov-20	0	16	5	21
dic-20	0	11	3	14
2020	46	317	94	457
ene-21	1	19	1	21
feb-21	0	12	0	12
mar-21	2	13	2	17
abr-21	0	9	0	9
may-21	1	28	8	37
jun-21	3	35	16	54
jul-21	4	9	1	14
ago-21	1	38	11	50
sept-21	2	15	0	17
oct-21	3	14	0	17
A oct-21	17	192	39	248

Fuente: IPS

Nota: Esta estadística reporta el dato del último mes disponible, no se actualizan los meses anteriores.

*Debido a la Pandemia por Covid-19 el número de solicitudes ha disminuido el número de solicitudes, así como también por el deterioro en la situación económica ha aumentado el número de empleadores con deuda previsional, por lo que hay más pagos suspendidos y rechazados.

3. Total solicitudes a la cotización (Trabajador)

MES	TOTAL SOLICITUDES CADA MES (Subsidio a la Cotización)		
	Mujeres	Hombres	TOTAL
Jul. a Dic. 2011			122.650
2012			32.605
2013			23.325
2014			22.921
2015			30.947
2016			29.012
ene-17	1.817	1.272	3.089
feb-17	1.645	1.289	2.934
mar-17	1.362	1.006	2.368
abr-17	718	604	1.322
may-17	762	531	1.293
jun-17	919	611	1.530
jul-17	956	639	1.595
ago-17	751	503	1.254
sept-17	863	564	1.427
oct-17	352	264	616
nov-17	561	386	947
dic-17	660	615	1.275
2017	11.366	8.284	19.650
ene-18	777	678	1.455
feb-18	979	837	1.816
mar-18	1.375	894	2.269
abr-18	1.043	596	1.639
may-18	760	451	1.211
jun-18	1.059	680	1.739
jul-18	968	597	1.565
ago-18	1.231	879	2.110
sept-18	1.614	1.116	2.730
oct-18	1.026	810	1.836
nov-18	655	330	985
dic-18	1.554	766	2.320
2018	13.041	8.634	21.675
ene-19	1.711	1.024	2.735
feb-19	1.618	809	2.427
mar-19	467	342	809
abr-19	1.080	564	1.644
may-19	1.085	663	1.748
jun-19	2.004	1.413	3.417
jul-19	2.427	1.403	3.830
ago-19	2.118	1.197	3.315
sept-19	1.382	1.016	2.398
oct-19	948	627	1.575
nov-19	949	527	1.476
dic-19	506	423	929
2019	16.295	10.008	26.303
ene-20	1.297	758	2.055
feb-20	1.495	1.505	3.000
mar-20	1.883	1.296	3.179
abr-20	3.853	2.369	6.222

MES	TOTAL SOLICITUDES CADA MES (Subsidio a la Cotización)		
	Mujeres	Hombres	TOTAL
may-20	3.685	1.919	5.604
jun-20	3.750	1.981	5.731
jul-20	5.203	2.979	8.182
ago-20	4.969	2.864	7.833
sept-20	2.385	1.258	3.643
oct-20	2.045	1.173	3.218
nov-20	1.545	906	2.451
dic-20	1.765	802	2.567
2020	33.875	19.810	53.685
ene-21	2.266	1.048	3.314
feb-21	3.079	1.343	4.422
mar-21	3.621	1.770	5.391
abr-21	4.727	2.416	7.143
may-21	3.848	2.237	6.085
jun-21	3.185	2.330	5.515
jul-21	2.655	1.488	4.143
ago-21	2.460	1.179	3.639
sept-21	2.275	1.293	3.568
oct-21	1.844	901	2.745
A oct-21	29.960	16.005	45.965
TOTAL			428.738

Fuente: IPS

Nota: A partir del 1 de julio de 2011 comenzó a pagarse el Subsidio a la Cotización.
Esta estadística reporta el dato del último mes disponible, no se actualizan los meses anteriores.

4. Estado de las solicitudes a la cotización (Empleador)

PERIODO	ESTADO DE LAS SOLICITUDES (Subsidio a la Cotización)									
	CONCEDIDAS			RECHAZADAS			EN TRÁMITE			TOTAL
	Mujeres	Hombres	Total	Mujeres	Hombres	Total	Mujeres	Hombres	Total	
Jul. a Dic. 2011			119.211			1.457			1.982	122.650
2012			24.495			248			7.862	32.605
2013			14.041			158			9.126	23.325
2014			11.832			299			10.790	22.921
2015			19.727			2.960			8.260	30.947
2016			27.817			1.016			178	29.011
ene-17	1.709	1.188	2.897	87	62	149	21	22	43	3.089
feb-17	1.599	1.237	2.836	35	42	77	11	10	21	2.934
mar-17	1.281	949	2.230	63	47	110	18	10	28	2.368
abr-17	694	578	1.272	16	19	35	8	7	15	1.322
may-17	698	493	1.191	13	3	16	45	41	86	1.293
jun-17	891	581	1.472	18	18	36	10	12	22	1.530
jul-17	857	571	1.428	15	14	29	84	54	138	1.595
ago-17	697	460	1.157	11	9	20	43	34	77	1.254
sept-17	850	547	1.397	1	3	4	12	14	26	1.427
oct-17	305	234	539	11	11	22	36	19	55	616
nov-17	524	369	893	15	6	21	22	11	33	947
dic-17	638	595	1.233	17	15	32	5	5	10	1.275
2017			18.545			551			554	19.650
ene-18	755	663	1.418	14	12	26	8	3	11	1.455
feb-18	908	778	1.686	16	9	25	55	50	105	1.816
mar-18	1.306	853	2.159	34	26	60	35	15	50	2.269
abr-18	1.004	564	1.568	19	14	33	20	18	38	1.639
may-18	717	410	1.127	17	15	32	26	26	52	1.211
jun-18	1.018	658	1.676	18	12	30	23	10	33	1.739
jul-18	845	604	1.449	17	33	50	35	31	66	1.565
ago-18	1.178	821	1.999	20	30	50	33	28	61	2.110
sept-18	1.529	1.059	2.588	40	42	82	45	15	60	2.730
oct-18	978	757	1.735	21	40	61	27	13	40	1.836
nov-18	583	278	861	9	8	17	63	44	107	985
dic-18	1.471	707	2.178	34	21	55	49	38	87	2.320
2018			20.444			521			710	21.675
ene-19	1.585	954	2.539	44	43	87	82	27	109	2.735
feb-19	1.537	762	2.299	27	19	46	54	28	82	2.427
mar-19	454	329	783	8	7	15	5	6	11	809
abr-19	988	507	1.495	20	11	31	72	46	118	1.644
may-19	995	602	1.597	30	28	58	60	33	93	1.748
jun-19	1.868	1.297	3.165	86	86	172	50	30	80	3.417
jul-19	2.276	1.274	3.550	43	59	102	108	70	178	3.830
ago-19	1.983	1.098	3.081	57	62	119	78	37	115	3.315
sept-19	1.341	990	2.331	18	11	29	23	15	38	2.398
oct-19	866	575	1.441	51	40	91	31	12	43	1.575
nov-19	902	489	1.391	23	20	43	24	18	42	1.476
dic-19	491	410	901	12	12	24	3	1	4	929
2019			24.573			817			913	26.303
ene-20	1.205	702	1.907	38	19	57	54	37	91	2.055
feb-20	1.372	1.327	2.699	81	150	231	42	28	70	3.000
mar-20	1.750	1.162	2.912	73	85	158	60	49	109	3.179

PERIODO	ESTADO DE LAS SOLICITUDES (Subsidio a la Cotización)									
	CONCEDIDAS			RECHAZADAS			EN TRÁMITE			TOTAL
	Mujeres	Hombres	Total	Mujeres	Hombres	Total	Mujeres	Hombres	Total	
abr-20	3.482	2.096	5.578	132	116	248	239	157	396	6.222
may-20	3.376	1.668	5.044	71	48	119	238	203	441	5.604
jun-20	3.453	1.719	5.172	56	45	101	241	217	458	5.731
jul-20	4.515	2.459	6.974	191	130	321	497	390	887	8.182
ago-20	4.543	2.497	7.040	180	146	326	246	221	467	7.833
sept-20	2.169	1.096	3.265	93	82	175	123	80	203	3.643
oct-20	1.870	1.040	2.910	30	43	73	145	90	235	3.218
nov-20	1.395	773	2.168	61	54	115	89	79	168	2.451
dic-20	1.662	710	2.372	30	31	61	73	61	134	2.567
2020			48.041			1.985			3.659	53.685
ene-21	2.090	934	3.024	46	31	77	112	101	213	3.314
feb-21	2.887	1.200	4.087	78	53	131	114	90	204	4.422
mar-21	3.264	1.514	4.778	49	53	102	308	203	511	5.391
abr-21	4.279	2.062	6.341	106	82	188	342	272	614	7.143
may-21	3.493	1.924	5.417	95	76	171	260	237	497	6.085
jun-21	2.836	1.991	4.827	87	140	227	262	199	461	5.515
jul-21	2.343	1.233	3.576	100	93	193	212	162	374	4.143
ago-21	2.201	996	3.197	47	37	84	212	146	358	3.639
sept-21	1.991	1.077	3.068	76	70	146	208	146	354	3.568
oct-21	1.639	788	2.427	61	34	95	144	79	223	2.745
A oct-21			40.742			1.414			3.809	45.965

Fuente: IPS

5. Número de subsidios pagados a la contratación y cotización, por mes

Mes	Subsidio a la Contratación		Número de subsidios pagados	Subsidio a la Cotización		
	Número de subsidios pagados	Número de empleadores que recibieron pago en el mes		Número de trabajadores que recibieron pago en el mes		
				Hombre	Mujer	Total Trabajadores
mar-09	10.625	174	-			
abr-09	6.095	194	-			
may-09	7.497	290	-			
jun-09	8.878	241	-			
jul-09	13.580	349	-			
ago-09	9.451	290	-			
sept-09	16.175	423	-			
oct-09	21.738	442	-			
nov-09	20.687	464	-			
dic-09	19.925	464	-			
ene-10	14.517	460	-			
feb-10	21.073	461	-			
mar-10	1.853	230	-			
abr-10	34.023	448	-			
may-10	12.204	424	-			
jun-10	1.575	167	-			
jul-10	1.875	166	-			
ago-10	7.627	189	-			
sept-10	1.802	151	-			
oct-10	3.251	152	-			
nov-10	986	122	-			
dic-10	1.370	102	-			
ene-11	547	96	-			
feb-11	986	105	-			
mar-11	531	76	-			
abr-11	1.064	129	-			
may-11	1.100	91	-			
jun-11	1.238	106	-			
jul-11	173	25	-			
ago-11	810	59	-			
sept-11	476	65	1.634			1.620
oct-11	1.568	75	5.036			4.518
nov-11	906	39	12.015			10.939
dic-11	1.270	71	22.261			21.512
ene-12	1.221	65	24.129			20.099
feb-12	902	58	22.063			19.781
mar-12	2.605	58	36.966			28.773
abr-12	982	44	16.479			16.232
may-12	3.220	72	28.814			23.849
jun-12	1.267	49	25.375			22.057
jul-12	1.000	53	23.209			21.672
ago-12	1.130	58	21.429			20.285
sept-12	1.082	56	26.360			23.448
oct-12	1.205	63	24.056			22.693
nov-12	637	47	19.225			18.399
dic-12	840	32	11.256			10.911
ene-13	931	56	40.005			27.853

Mes	Subsidio a la Contratación		Subsidio a la Cotización			
	Número de subsidios pagados	Número de empleadores que recibieron pago en el mes	Número de subsidios pagados	Número de trabajadores que recibieron pago en el mes		
				Hombre	Mujer	Total Trabajadores
feb-13	1.270	64	24.170			22.694
mar-13	826	41	23.845			22.309
abr-13	1.037	51	26.008			23.693
may-13	436	34	21.038			19.845
jun-13	848	44	22.037			20.065
jul-13	747	36	22.506			20.780
ago-13	719	35	23.869			21.924
sept-13	908	30	22.797			21.715
oct-13	907	34	23.258			22.266
nov-13	684	32	21.758			20.561
dic-13	731	40	21.567			20.466
ene-14	642	27	16.702			15.794
feb-14	687	25	23.938			20.912
mar-14	1.022	47	28.622			24.920
abr-14	645	29	22.470			20.858
may-14	697	31	14.929			13.783
jun-14	708	29	28.107			22.029
jul-14	848	30	20.305			18.703
ago-14	418	21	20.026			17.896
sept-14	449	20	17.518			15.614
oct-14	386	21	25.867			21.002
nov-14	614	17	16.769			15.842
dic-14	534	22	23.318			20.226
ene-15	478	21	23.056			21.061
feb-15	361	24	18.524			17.192
mar-15	712	28	26.002			22.027
abr-15	255	22	23.093			21.546
may-15	891	21	22.362			20.850
jun-15	117	14	12.627			11.681
jul-15	181	18	19.638			18.282
ago-15	128	14	21.146			19.598
sept-15	161	18	27.499			21.738
oct-15	195	21	25.195			20.911
nov-15	225	20	22.695			19.610
dic-15	212	27	22.984			20.973
ene-16	352	37	22.006			20.462
feb-16	370	34	21.509			20.333
mar-16	389	23	21.336			19.910
abr-16	285	18	5.659			5.480
may-16	288	16	6.651	3.426	2.372	5.798
jun-16*	21	15	5.426	2.014	2.742	4.756
jul-16	9	9	3.253	1.416	1.620	3.036
ago-16	13	10	3.343	1.336	1.688	3.024
sept-16	16	11	3.298	1.358	1.715	3.073
oct-16	28	12	3.465	1.455	1.819	3.274
nov-16	38	13	3.225	1.369	1.699	3.068
dic-16	48	20	2.951	1.273	1.530	2.803
ene-17	28	16	4.231	1.377	2.288	3.665
feb-17	40	21	2.725	1.152	1.411	2.563

Mes	Subsidio a la Contratación		Subsidio a la Cotización			
	Número de subsidios pagados	Número de empleadores que recibieron pago en el mes	Número de subsidios pagados	Número de trabajadores que recibieron pago en el mes		
				Hombre	Mujer	Total Trabajadores
mar-17	51	19	2.482	1.042	1.321	2.363
abr-17	52	16	2.908	1.301	1.304	2.605
may-17	33	11	2.762	1.203	1.396	2.599
jun-17**	4.096	40	176.735	21.206	29.918	51.124
jul-17	6.517	46	93.102	16.060	22.383	38.443
ago-17	7.909	49	2.314	1.181	999	2.180
sept-17	2.045	33	37.486	9.638	14.569	24.207
oct-17	1.138	31	33.256	9.130	15.883	25.013
nov-17	989	32	26.590	8.080	12.842	20.922
dic-17	1.027	26	18.586	7.147	10.315	17.462
ene-18	1.354	30	18.570	7.039	10.476	17.515
feb-18	1.044	26	12.624	7.245	4.546	11.791
mar-18	923	42	19.233	7.306	10.727	18.033
abr-18	1.496	53	27.469	12.706	9.262	21.968
may-18	1.099	44	19.923	7.814	11.003	18.817
jun-18	2.919	53	33.135	8.927	12.977	21.904
jul-18	643	53	16.559	6.259	9.397	15.656
ago-18	542	55	16.468	9.380	6.293	15.673
sept-18	542	47	20.636	10.966	7.467	18.433
oct-18	1.166	64	18.153	6.728	9.884	16.612
nov-18	684	59	22.023	10.985	7.542	18.527
dic-18	1.306	51	25.922	12.754	8.814	21.568
ene-19	800	51	28.255	13.972	9.596	23.568
feb-19	819	47	24.473	12.346	8.362	20.708
mar-19	1.105	42	20.396	11.217	7.436	18.653
abr-19	1.016	35	17.319	9.829	6.577	16.406
may-19	1.094	44	26.936	8.619	12.910	21.529
jun-19	962	41	17.186	6.205	9.829	16.034
jul-19	1.148	41	17.113	9.788	6.179	15.967
ago-19	896	34	17.644	10.151	6.422	16.573
sept-19	926	31	17.905	10.281	6.541	16.573
oct-19	1.371	30	18.586	6.769	10.563	17.332
nov-19	1.269	37	18.254	10.266	6.534	16.800
dic-19	819	36	18.254	10.460	6.540	17.000
ene-20	834	42	18.617	6.664	10.715	17.379
feb-20	698	37	18.087	6.398	10.470	16.868
mar-20***	335	11	2.479	833	1.333	2.166
abr-20***	1.807	46	35.380	8.953	13.726	22.679
may-20	812	43	19.198	7.081	10.993	18.074
jun-20	717	40	21.037	6.751	10.650	17.401
jul-20****	403	40	15.217	5.506	8.781	14.287
ago-20	226	29	16.560	9.684	6.022	15.706
sept-20	130	26	17.807	6.374	10.337	16.711
oct-20	85	26	19.642	7.053	11.284	18.337
nov-20	64	27	20.331	7.299	11.518	18.817
dic-20	61	28	22.733	8.214	12.811	21.025
ene-21	61	23	24.914	8.732	14.109	22.841
feb-21	52	18	25.495	8.692	14.503	23.195
mar-21	89	22	26.451	9.196	14.960	24.156

Mes	Subsidio a la Contratación		Subsidio a la Cotización			
	Número de subsidios pagados	Número de empleadores que recibieron pago en el mes	Número de subsidios pagados	Número de trabajadores que recibieron pago en el mes		
				Hombre	Mujer	Total Trabajadores
abr-21	35	19	27.062	9.299	15.603	24.902
may-21	43	18	30.323	9.912	16.497	26.409
jun-21	49	20	25.728	8.894	14.936	23.830
jul-21	54	25	27.581	9.481	16.038	25.519
ago-21	36	24	28.456	9.849	16.277	26.126
sept-21	35	24	29.198	9.726	16.702	26.428
oct-21	55	24	31.131	10.352	18.028	28.380

Fuente: Información de SP

Notas: A partir del 1 de julio de 2011 comenzó a solicitarse el subsidio a la Cotización.

El número de subsidios pagados podría ser mayor que el número de trabajadores que originan el beneficio por cuanto algunos de ellos podrían tener más de un empleo con subsidio. Además, incluye pagos retroactivos.

S/I: Sin Información.

* Con fecha febrero 2016 Fonasa puso término al convenio de recaudación que mantenía con IPS.

A contar de esa fecha, es el propio Fondo de Salud, quien efectúa a través de Previred la recaudación de las cotizaciones de salud. Por este motivo, IPS no cuenta con la información del pago de salud efectuado a través de Previred, sólo dispone de la información de la recaudación manual y de otros portales de recaudación. En estos momentos se encuentra en tramitación un convenio de transferencia de datos con Fonasa que permita a IPS volver a operar con normalidad distintos procesos como el STJ.

** En el mes de Junio 2017, el IPS cursó pagos retroactivos de Subsidios a la Contratación y Cotización. Esto fue parte del proceso de regularización de pagos que no se habían cursado por falta de información para otorgan el beneficio.

*** El bajo número de trabajadores reportado durante el mes marzo 2020 se explica por el atraso en el envío de información del pago de cotizaciones electrónicas de FONASA de las remuneraciones del mes de enero, lo que repercutió en una disminución en el número y monto de subsidios pagados en marzo 2020. Dicha situación se regularizó en los pagos del mes de abril 2020

**** El menor número de subsidios pagados se explica por la disminución en el número de trámites presenciales debido a la cuarentena que existió en varias ciudades del país.