

INFORME ESTADÍSTICO MENSUAL

DEL PILAR SOLIDARIO

Septiembre 2021



Dirección de
ESTUDIOS PREVISIONALES

SUBSECRETARÍA DE PREVISIÓN SOCIAL

WWW.PREVISIONSOCIAL.GOB.CL



Documento de elaboración propia, preparado por el equipo de profesionales de la Dirección de Estudios Previsionales de la Subsecretaría de Previsión Social. Se autoriza su reproducción total o parcial, citando la fuente.

Publicación editada por la Subsecretaría de Previsión Social

Unidad de Análisis de Políticas Públicas

Dirección de Estudios Previsionales

Huérfanos 1273, Santiago de Chile

Noviembre, 2021

Contenido

Introducción al Sistema de Pensiones Solidarias (SPS)	4
I. Pensión Básica Solidaria (PBS) y Aporte Previsional Solidario (APS)	7
A. Nivel Nacional	7
1. Beneficios pagados en el mes	7
2. Beneficios concedidos en el Sistema de Pensiones Solidarias (SPS) y Pensiones Asistenciales Vigentes	9
3. Solicitudes recibidas en el SPS, por tipo de resolución	10
4. Solicitudes recibidas y beneficios concedidos en el SPS, por año	11
6. Solicitudes mensuales recibidas en el SPS, por tipo de institución	16
7. Concesiones mensuales en el SPS, por tipo de beneficio	18
B. Nivel Regional	20
8. Número de beneficios pagados en el mes, por tipo de beneficio	20
9. Solicitudes recibidas en el SPS, por tipo de institución	22
10. Concesiones en el SPS, por Institución	24
11. Porcentaje de solicitudes concedidas en el SPS	25
C. Nivel Comunal	26
12. Total de solicitudes recibidas y beneficios concedidos SPS	26
12.1. Arica y Parinacota	26
12.2. Tarapacá	27
12.3. Antofagasta	28
12.4. Atacama	29
12.5. Coquimbo	30
12.6. Valparaíso	31
12.7. L.G.B O'Higgins	34
12.8. Maule	36
12.9. Ñuble	38
12.10. Biobío	40
12.11. Araucanía	43
12.12. Los Ríos	46
12.13. Los Lagos	47
12.14. Aysén	49
12.15. Magallanes	50
12.16. Metropolitana	51
Introducción al Bono por Hijo (BXH)	54
II. Bono por Hijo	55
1. Concesiones de Bono por Hijo a nivel nacional, por mes	56
2. Solicitudes y concesiones de Bono por Hijo, por mes	58
3. Concesiones de Bono por Hijo a nivel Regional	59
Introducción al Subsidio Previsional a los Trabajadores Jóvenes (STJ)	60
III. Subsidio Previsional a Trabajadores Jóvenes (STJ)	61
1. Total solicitudes a la contratación (Empleador)	61
2. Estado de las solicitudes a la contratación (Empleador)	63
3. Total solicitudes a la cotización (Trabajador)	65
4. Estado de las solicitudes a la cotización (Empleador)	67
5. Número de subsidios pagados a la contratación y cotización, por mes	69

Introducción al Sistema de Pensiones Solidarias (SPS)

Mediante la Ley N°20.255 de 2008, se modificó el sistema de pensiones chileno, en el que se incorpora la creación del nuevo Pilar Solidario, denominado el Sistema de Pensiones Solidarias (SPS). Este pilar es un componente fundamental, el cual financia con recursos del Estado a aquellas personas que no pudieron acceder a una pensión por no cotizar al sistema o complementa las pensiones de aquellos que no cuentan con una acumulación de fondos necesaria para alcanzar un monto de pensión suficiente.

Es importante destacar, que los beneficios del Sistema de Pensiones Solidarias son entregados a todas aquellas personas pertenecientes al 60% de la población más pobre.

Este sistema está conformado por una pensión no contributiva, la Pensión Básica Solidaria (PBS), y un complemento a la pensión contributiva, el Aporte Previsional Solidario (APS).

La Pensión Básica Solidaria (PBS) es un beneficio al cual acceden todas las personas que no tengan derecho a pensión en algún régimen previsional y cumplan con los requisitos establecidos por ley. Existen dos tipos de PBS, la Pensión Básica Solidaria de Vejez (PBSV) dirigida a todas aquellas personas mayores de 65 años de edad, y la Pensión Básica Solidaria de Invalidez (PBSI) dirigida a todos aquellos que se encuentren entre los 18 y menos de 65 años de edad y que fueron declarados inválidos.

Por otro lado, el Aporte Previsional Solidario (APS) es un beneficio que incentiva a mantener la cotización en el sistema de capitalización individual, de manera tal que las personas que hayan cotizado al sistema de pensiones contributivo mejoren sus pensiones autofinanciadas. Existen dos tipos de APS, el Aporte Previsional Solidario de Vejez (APSV), el cual incrementa la pensión recibida de las personas mayores de 65 años de edad y autofinancien una pensión menor a la Pensión Máxima con Aporte Solidario (PMAS), y el Aporte Previsional Solidario de Invalidez (APSI), el cual busca incrementar la pensión recibida de las personas entre los 18 y menos de 65 años de edad, y que autofinancien una pensión menor a la Pensión Básica Solidaria de Invalidez.

En diciembre de 2019, la Ley N°21.190 introdujo modificaciones a los beneficios del Sistema de Pensiones Solidarias aumentando los montos que perciben los beneficiarios de PBS y APS. Los cambios consideran un incremento gradual y escalonado de los montos de Pensión Básica Solidaria (PBS) y Pensión Máxima con Aporte Solidario (PMAS) entre diciembre de 2019 y enero de 2022, de la siguiente forma:

- Quienes tienen 80 años y más en diciembre de 2019 registraron un aumento del 50% en el monto del beneficio.
- Para aquellos que tienen entre 75 y 79 años el monto del beneficio se incrementó en un 30%, y en enero de 2021 el aumento alcanzará el 50%.

- En el caso de las personas menores de 75 años¹, el incremento registrado fue del 25%. En enero de 2021, lo hará en 40%, para finalmente alcanzar el aumento de 50% en enero 2022.

Tramo de edad	Aumentos (%) PBS y PMAS respecto al monto vigente en nov-19 Ley N°21.190		
	dic-19	ene-21	ene-22
Menor a 75 años	25%	40%	50%
75 a 79 años	30%	50%	-
80 años o más	50%	-	-

Fuente: Elaboración propia.

Es así como entre diciembre de 2019 y diciembre de 2020², los beneficiarios de PBS de 80 años y más, recibieron una pensión de \$169.649, los que tenían entre 75 y 79 años \$147.029 y los menores de 75 años recibieron una pensión de \$141.374.

En tanto, para quienes recibieron APS registraron un aumento en el monto de la pensión percibida, por el incremento del monto de la PMAS. En este caso el aumento aproximado que experimentaron las pensiones a partir de diciembre de 2019 fueron de \$59.000 para los mayores de 75 años, y \$48.000 para aquellos menores de 75 años.

La evolución de los valores de PBS y la PMAS entre diciembre de 2019 y enero 2022 se detallan en el siguiente cuadro.

Período	Valores de PBS y PMAS con aumentos indicados en ley N°21.109		
	Edad	PBS	PMAS
Valor vigente hasta el 30 de noviembre 2019	Mayor o igual a 65 años	\$110.201	\$325.646
Desde el 1 de diciembre 2019	Mayor o igual a 65 años y menor de 75 años*	\$137.751	\$407.058
	Mayor o igual a 75 años y menor de 80 años	\$143.261	\$423.340
	Mayor o igual a 80 años	\$165.302	\$488.469
Desde el 1 de julio de 2020	Mayor o igual a 65 años y menor de 75 años*	\$141.374	\$417.764
	Mayor o igual a 75 años y menor de 80 años	\$147.029	\$434.474
	Mayor o igual a 80 años	\$169.649	\$501.316
Desde el 1 de enero de 2021	Mayor o igual a 65 años y menor de 75 años*	\$158.339	\$467.894
	Mayor o igual a 75 años	\$169.649	\$501.316
Desde el 1 de enero 2022	Mayor o igual a 65 años*	\$176.096	\$520.366

Fuente: SPS.

Nota: *En el caso de los beneficiarios de invalidez, se ajustan a los valores de las personas en el tramo de edad mayor o igual a 65 años y menor de 75 años.

¹ Esto también regirá para los beneficiarios de Pensión Básica de Invalidez.

² Según la ley a contar de enero de 2021 se debía incrementar el valor de la PBS y APS.

Los montos de PBS y PMAS fueron actualizados el 1 de julio de 2021, como lo señala la ley. Los nuevos valores que comenzaron a regir a partir de esa fecha y están vigentes hasta el 30 de junio de 2022, son:

Periodo	Valores de PBS y PMAS		
	Edad	PBS	PMAS
Desde el 1 de julio de 2021	Mayor o igual a 65 años y menor de 75 años*	\$164.356	\$485.674
	Mayor o igual a 75 años	\$176.096	\$520.366

Fuente: SPS.

Nota: *En el caso de los beneficiarios de invalidez, se ajustan a los valores de las personas en el tramo de edad mayor o igual a 65 años y menor de 75 años.

Otros nuevos beneficios incluidos en la Ley 21.190³:

- Modificación de la fórmula de cálculo del APS de Vejez para los nuevos pensionados por retiro programado, de manera que la pensión final recibida por los beneficiarios se mantenga constante en el tiempo
- Antes de esta ley el Sistema de Pensiones Solidarias consideraba como beneficiarios a quienes, entre otras cosas, tenían una Pensión Base inferior a la PMAS. De esta manera, no existían beneficios para quienes, pese a contar con una Pensión Base superior a este monto, sufrieran una baja considerable en su pensión, llegando a montos inferiores a los entregados por el Sistema de Pensiones Solidarias. El cambio en la Ley permite que, para los pensionados por Retiro Programado con Pensión Base mayor a la PMAS, y que cumplan con los requisitos de edad, focalización y residencia, accedan a un complemento que asegure que, ante la baja de los pagos del retiro programado, la pensión final no descienda del valor de una Pensión Básica Solidaria. Este beneficio se incorporará en este informe y lo describiremos como “**Nbis**”, ya que en la ley se incorpora mediante el artículo 9 bis.

³ Para conocer de manera detallada las modificaciones incorporadas en esta ley, revisar Nota Ciudadana N°5 “Reforma al Sistema de Pensiones Solidarias”, publicada en la página web de la Subsecretaría de Previsión Social: <https://www.previsionsocial.gob.cl/sps/download/estudios-previsionales/publicaciones/notas-ciudadanas/NOTAS-5-Version-final.pdf>

I. Pensión Básica Solidaria (PBS) y Aporte Previsional Solidario (APS)

A. Nivel Nacional

1. Beneficios pagados en el mes

Septiembre 2021

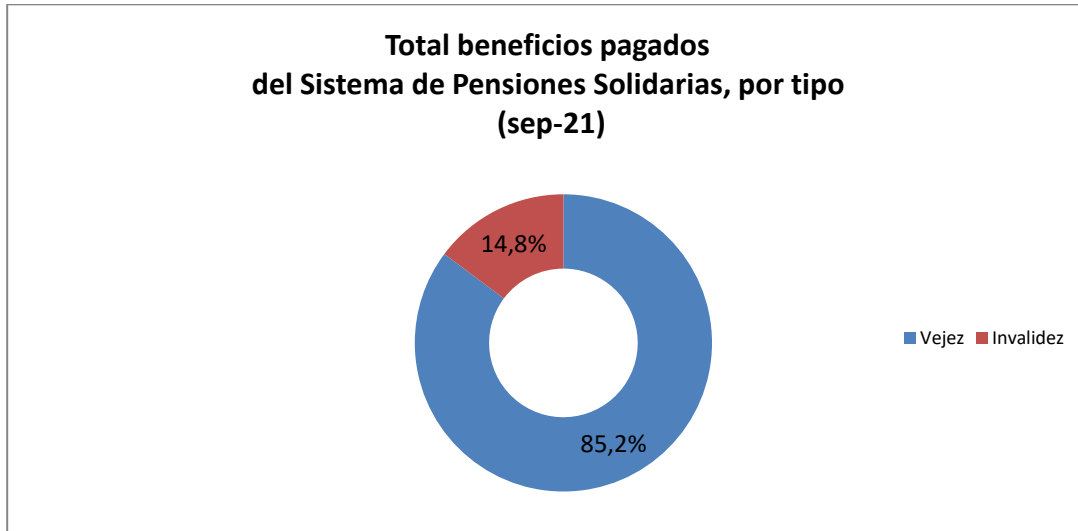
En la actualidad reciben el beneficio del Sistema de Pensiones Solidarias 1.781.546 personas, de las cuales el 33,2% (590.956) recibe Pensión Básica Solidaria (PBS) y el 66,8% (1.190.582) Aporte Previsional Solidario (APS).

Se incluyen en este mes 8 beneficiarios que reciben los beneficios derivados del artículo 9 bis (ver página 6).

TIPO DE BENEFICIO	Tramos de edad	TOTAL BENEFICIOS PAGADOS DEL SISTEMA DE PENSIONES SOLIDARIAS (SPS)		
		Hombres	Mujeres	Total
PBSI	Entre 18 y 64 años	78.880	102.289	181.169
PBSV	Entre 65 y 74 años	49.646	156.870	206.516
	75 años y más	54.669	148.598	203.267
	S/I	1	3	4
	Total	104.316	305.471	409.787
Total PBS		183.196	407.760	590.956
APSI	Entre 18 y 64 años	39.831	42.481	82.312
APSV	Entre 65 y 74 años	277.222	357.322	634.544
	75 años y más	192.652	281.070	473.722
	S/I	0	4	4
	Total	469.874	638.396	1.108.270
Total APS		509.705	680.877	1.190.582
Nbis	Entre 65 y 74 años	4	2	6
	75 años y más	2	-	2
	S/I	-	-	-
Total Nbis		6	2	8
Total		692.907	1.088.639	1.781.546

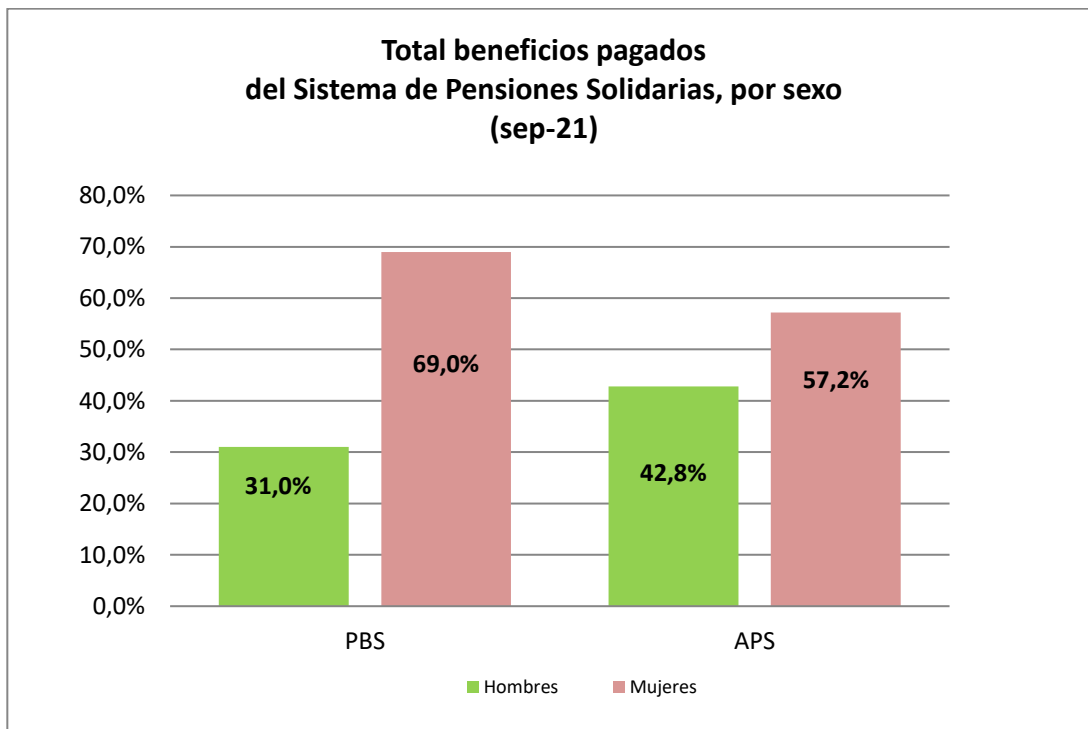
Fuente: SP.

Del total de pagos realizados durante el mes, el 85,2% (1.518.065) correspondió a pagos por Vejez y el 14,8% (263.481) por Invalidez.



Fuente: SP.

Por sexo, se observa que el 61,1% (1.088.639) de los beneficios fueron pagados a mujeres y el 38,9% (692.907) a hombres.



Fuente: SP.

2. Beneficios concedidos en el Sistema de Pensiones Solidarias (SPS) y Pensiones Asistenciales Vigentes

Julio de 2008 a septiembre 2021

A continuación, se presenta el número total de concesiones realizadas en el Sistema de Pensiones Solidarias implementado en Julio de 2008 con la Reforma Previsional, la información incluye las concesiones por Pensión Básica Solidaria y Aporte Previsional Solidario de Vejez e Invalidez otorgadas desde el 1 de julio de 2008 a la fecha.

La información también incluye el número beneficiarios con Pensiones Asistenciales (ex Pasis) de Vejez e Invalidez vigentes a la fecha, beneficios que fueron otorgados con anterioridad a la Reforma Previsional del año 2008.

Se incluyen en esta estadística los beneficios concedidos en la ley 21.190 art 9 bis (Nbis), beneficio para los pensionados por Retiro Programado con Pensión Base mayor a la PMAS, y que cumplen con los requisitos exigidos por ley que accedan a un complemento que asegure que, ante la baja de los pagos del retiro programado, la pensión final no descienda del valor de una Pensión Básica Solidaria.

Total Beneficios Concedidos del Pilar Solidario (Incluye Concesiones Reforma Previsional más Ex Pasis)	
	Número de concesiones
Total Concesiones: Pensión Básica Solidaria de Vejez (PBSV)	464.507
Ex Pasis Vejez	113.545
Total PBS Vejez	578.052
Total Concesiones: Pensión Básica Solidaria de Invalidez (PBSI)	170.768
Ex Pasis Invalidez	104.318
Total PBS Invalidez	275.086
Total Concesiones: Aporte Previsional Solidario de Vejez (APSV)	1.443.538
Total Concesiones: Aporte Previsional Solidario de Invalidez (APSI)	88.825
Total APS	1.532.363
Nbis	25
TOTAL CONCESIONES DEL PILAR SOLIDARIO	2.385.526

Fuente: Elaboración propia sobre la base de información de IPS.

Nota: Información Ex Pasis al 29 de octubre de 2021 (IPS).

El número de beneficios concesionados no coincide con el número de beneficios pagados por las siguientes razones:

- El total acumulado de concesiones de la Reforma Previsional incluye personas fallecidas: El número de personas fallecidas que recibían PBS y APS durante el año 2020 correspondió a: 65.759 El número de personas fallecidas desde julio de 2008 a diciembre 2019 correspondió a: 508.416
- Existen personas a quienes se les ha extinguido o suspendido el beneficio.
- El mes de concedida la pensión no necesariamente coincide con el primer mes de pago.

3. Solicitudes recibidas en el SPS, por tipo de resolución

A la fecha, del total de solicitudes recibidas (2.620.487), han sido concedidas el 82,7% (2.167.663), rechazadas el 16,6% (434.085), se encuentran en trámite 0,4% (11.533), anuladas 0,23% (5.925) y han desistido de solicitar el beneficio el 0,05% (1.281).

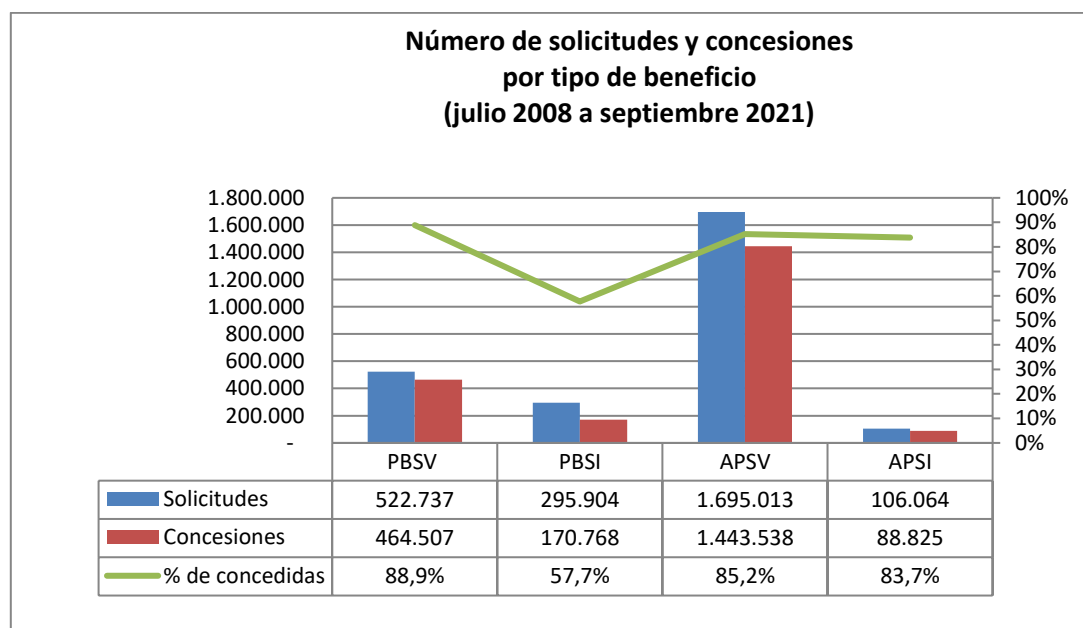
	Estado de las Solicitudes al Sistema de Pensiones Solidarias (SPS) del 1 de julio 2008 al 30 de septiembre de 2021					
	PBSV	PBSI	APSV	APSI	Nbis	TOTAL
Solicitudes	522.737	295.904	1.695.013	106.064	769	2.620.487
Concesiones	464.507	170.768	1.443.538	88.825	25	2.167.663
Trámites	423	7.549	2.941	601	19	11.533
Rechazada	56.382	115.770	245.117	16.092	724	434.085
Desistimiento	341	343	478	119	-	1.281
Anuladas	1.084	1.474	2.939	427	1	5.925

Fuente: Elaboración propia sobre la base de información del IPS. Información al 6 de octubre de 2021.

Nota: Información no incluye Ex Pasis.

La información estadística reportada del número de solicitudes concesionadas, en trámite, rechazadas y anuladas varía mes a mes por actualización de la información reportada.

Por tipo de beneficio se observa, que del total de solicitudes recibidas por PBS y APS, ha sido concedido el 77,6% (635.275) y 85,1% (1.532.363), respectivamente. Del total de solicitudes recibidas por Vejez e Invalidez se han concedido el 86% (1.908.045) y 64,6% (259.593)⁴.

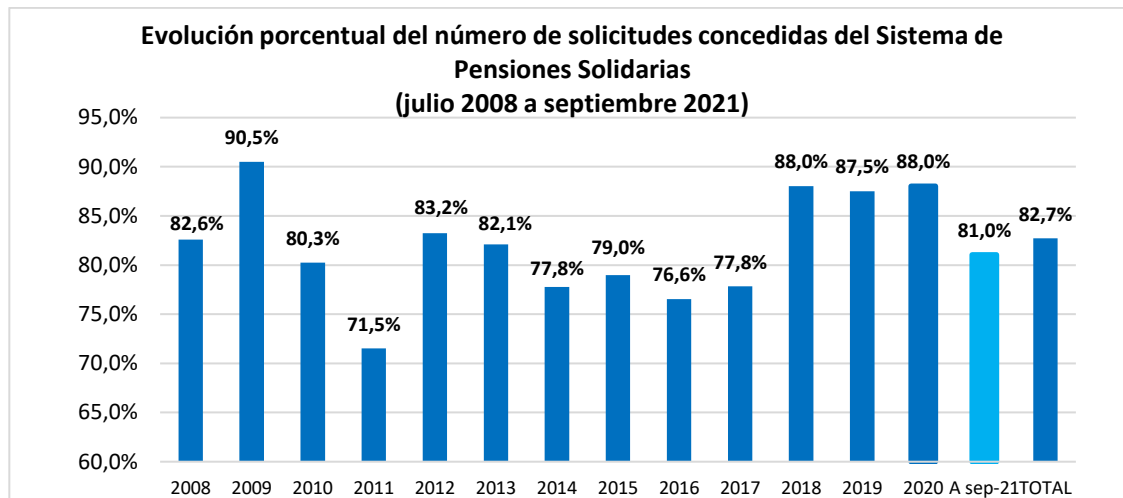


Fuente: Elaboración propia sobre la base de información del IPS

⁴ Además, se observan 769 solicitudes y 25 concesiones relacionadas con el beneficio del artículo N° 9 bis (ver página 6).

4. Solicitudes recibidas y beneficios concedidos en el SPS, por año⁵

Durante el periodo enero-septiembre de 2021 se concedieron el 81% (155.887) del total de solicitudes recibidas (192.341). El porcentaje de solicitudes concedidas desde la entrada en vigencia del Sistema de Pensiones Solidarias (julio de 2008) a septiembre de 2021, corresponde a 82,7%.



Fuente: Elaboración propia sobre la base de información del IPS.

TOTAL SOLICITUDES (no incluye ex Pasis)									
PERIODO	PBSV	PBSI	Total PBS	APSV	APSI	Total APS	Total PBS+APS	Nbis	Total PBS+APS+Nbis
Jul a Dic 2008	84.576	37.258	121.834	12.800	6.052	18.852	140.686	-	140.686
Total 2009	59.319	35.533	94.852	298.185	11.725	309.910	404.762	-	404.762
Total 2010	40.738	24.967	65.705	168.077	11.931	180.008	245.713	-	245.713
Total 2011	37.423	20.938	58.361	126.076	10.368	136.444	194.805	-	194.805
Total 2012	34.194	19.594	53.788	130.347	8.226	138.573	192.361	-	192.361
Total 2013	32.773	17.032	49.805	76.994	7.295	84.289	134.094	-	134.094
Total 2014	39.393	17.573	56.966	88.545	6.054	94.599	151.565	-	151.565
Total 2015	31.043	18.557	49.600	88.878	2.501	91.379	140.979	-	140.979
Total 2016	27.624	18.094	45.718	85.022	2.577	87.599	133.317	-	133.317
Total 2017	27.467	18.335	45.802	100.168	3.167	103.335	149.137	-	149.137
Total 2018	27.800	16.994	44.793	120.070	6.272	126.343	171.136	-	171.136
Total 2019	25.009	16.637	41.646	108.958	6.075	115.033	156.679	1	156.680
Total 2020	28.129	15.010	43.139	161.505	7.736	169.241	212.380	531	212.911
A sep-21	27.249	19.382	46.631	129.388	16.085	145.473	192.104	237	192.341
TOTAL	522.737	295.904	818.640	1.695.013	106.064	1.801.078	2.619.718	769	2.620.487

Fuente: Elaboración propia sobre la base de información del IPS. Información al 15 de noviembre de 2021.

⁵ Las cifras corresponden a solicitudes y concesiones que se han realizado dentro de cada uno de los periodos indicados.

TOTAL CONCEDIDAS (no incluye ex Pasis)									
PERIODO	PBSV	PBSI	TOTAL PBS	APSV	APSI	TOTAL APS	Total PBS+APS	Nbis	Total PBS+APS+Nbis
Jul a Dic 2008	83.731	21.440	105.171	9.486	1.541	11.027	116.198	-	116.198
Total 2009	57.975	21.272	79.247	277.144	9.873	287.017	366.264	-	366.264
Total 2010	36.125	13.245	49.370	137.904	9.915	147.819	197.189	-	197.189
Total 2011	29.976	10.364	40.340	90.271	8.697	98.968	139.308	-	139.308
Total 2012	29.369	10.380	39.749	113.369	7.014	120.383	160.132	-	160.132
Total 2013	29.479	9.014	38.493	65.567	6.048	71.615	110.108	-	110.108
Total 2014	32.567	9.988	42.555	70.060	5.270	75.330	117.885	-	117.885
Total 2015	26.363	11.711	38.074	71.190	2.081	73.271	111.345	-	111.345
Total 2016	22.256	11.810	34.066	65.772	2.218	67.990	102.056	-	102.056
Total 2017	21.991	11.910	33.901	79.386	2.802	82.188	116.089	-	116.089
Total 2018	24.873	10.989	35.862	108.927	5.864	114.791	150.653	-	150.653
Total 2019	22.162	10.802	32.964	98.538	5.629	104.167	137.131	-	137.131
Total 2020	24.962	9.777	34.739	145.515	7.154	152.669	187.408	10	187.418
A sep-21	22.678	8.066	30.744	110.409	14.719	125.128	155.872	15	155.887
TOTAL	464.507	170.768	635.275	1.443.538	88.825	1.532.363	2.167.638	25	2.167.663

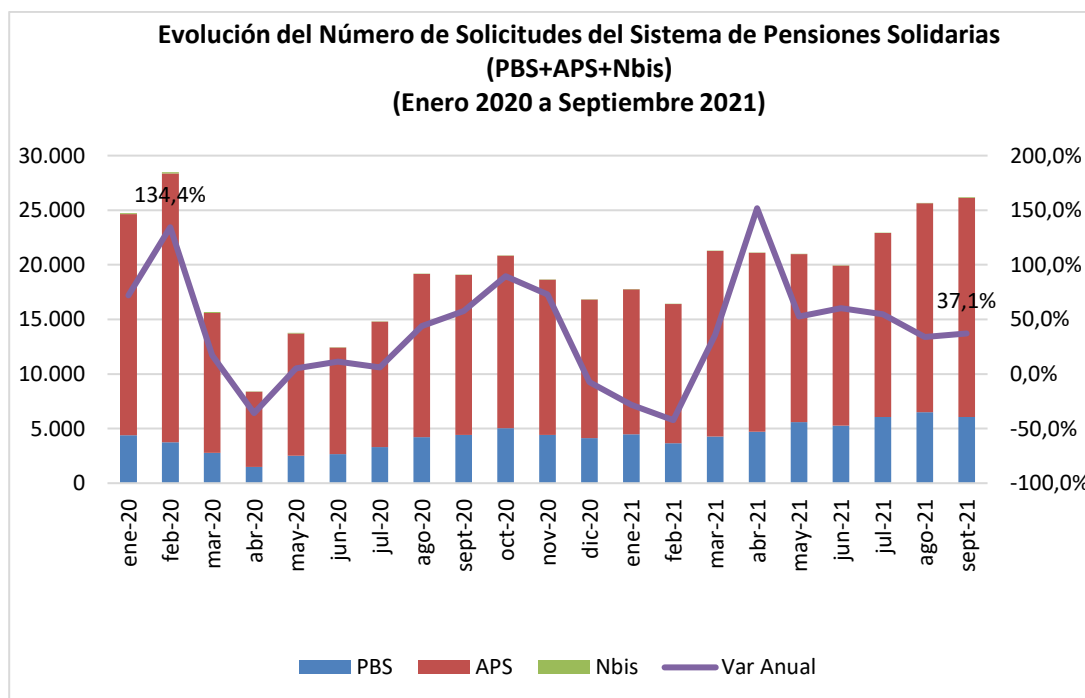
Fuente: Elaboración propia sobre la base de información del IPS. Información al 15 de noviembre 2021.

4.1. Evolución Solicitudes Mensuales

En lo corrido del año 2021 se han registrado un 22,8% (35.758) más de solicitudes que en igual periodo de 2020 (enero /septiembre). Al comparar septiembre de 2021 respecto de igual mes del año pasado (19.099), estas aumentaron 37,1% (7.082). Septiembre de 2021 presentó la cifra más alta de solicitudes (26.181) desde febrero de 2020 (28.468).

Evolución Solicitudes últimos 24 meses						
Periodo	Solicitudes Acumuladas a septiembre de cada año	Variación Anual		Solicitudes Mensuales	Variación Anual	
		N	%		N	%
sept-19	116.731	-13.024	11,2%	12.109	-177	-1,4%
sept-20	156.583	39.852	34,1%	19.099	6.990	57,7%
sept-21	192.341	35.758	22,8%	26.181	7.082	37,1%

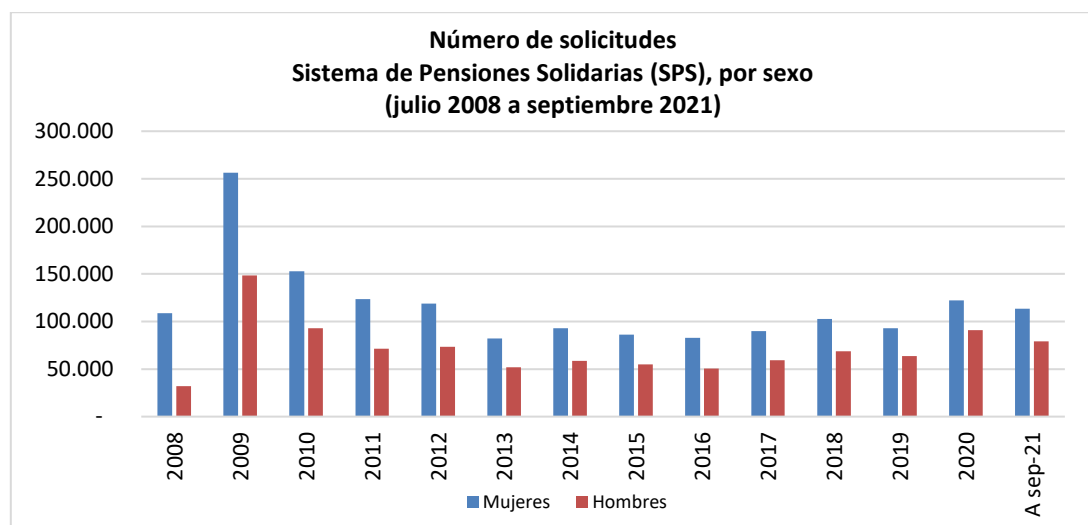
Fuente: Elaboración propia sobre la base de información del IPS.



Fuente: Elaboración propia sobre la base de información del IPS.

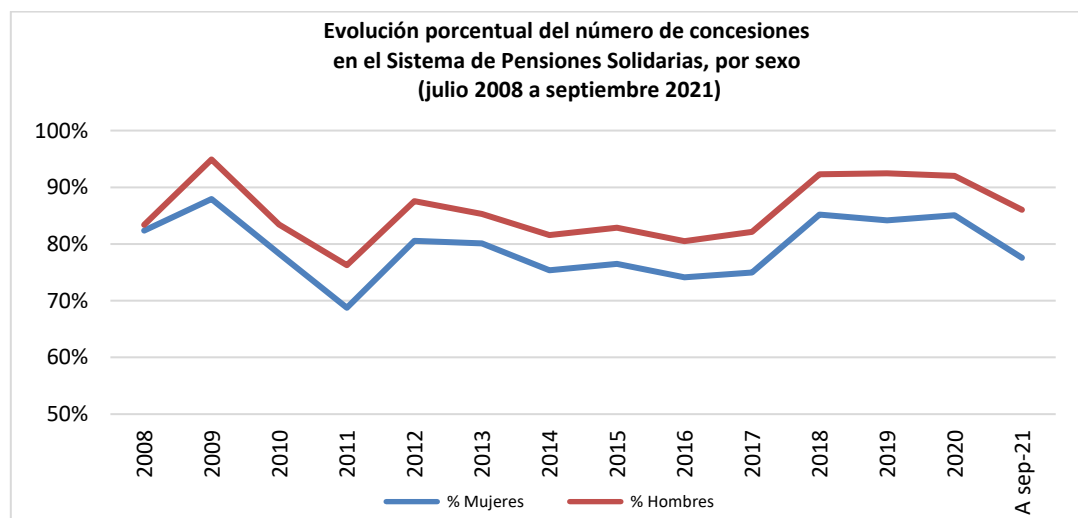
5. Solicitudes recibidas y beneficios concedidos en el SPS, por sexo

Por sexo, las mujeres son quienes lideran la mayor cantidad de solicitudes realizadas al Sistema de Pensiones Solidarias (SPS), desde el inicio de la Reforma del 2008 a la fecha se han recibido en total 1.624.578 solicitudes de mujeres versus 995.909 de hombres.



Fuente: Elaboración propia sobre la base de información del IPS

Respecto de las solicitudes concedidas, los hombres son quienes lideran el mayor porcentaje de beneficios concedidos. En lo corrido del año 2021, se concedieron a los hombres el 86% (67.979) y a las mujeres el 77,6% (87.908). Similar tendencia se observa desde el inicio de la Reforma, se ha concedido a los hombres un 86,8% (864.811), mientras que para las mujeres esta cifra es de 80,2% (1.302.852).



Fuente: Elaboración propia sobre la base de información del IPS

TOTAL SOLICITUDES POR SEXO (no incluye ex Pasis)					
PERIODO	Femenino	% Femenino	Masculino	% Masculino	Total solicitudes
Jul a Dic 2008	108.633	77,1%	32.053	22,9%	140.686
Total 2009	256.315	63,3%	148.447	36,7%	404.762
Total 2010	152.809	62,2%	92.904	37,8%	245.713
Total 2011	123.383	63,6%	71.422	36,4%	194.805
Total 2012	118.837	61,8%	73.524	38,2%	192.361
Total 2013	82.092	61,2%	52.002	38,8%	134.094
Total 2014	92.858	61,3%	58.707	38,7%	151.565
Total 2015	86.238	61,2%	54.741	38,8%	140.979
Total 2016	82.738	62,1%	50.579	37,9%	133.317
Total 2017	89.906	60,3%	59.231	39,7%	149.137
Total 2018	102.497	59,9%	68.639	40,1%	171.136
Total 2019	92.967	59,3%	63.713	40,7%	156.680
Total 2020	121.999	57,3%	90.912	42,7%	212.911
A sep-21	113.306	58,9%	79.035	41,1%	192.341
TOTAL	1.624.578	62,0%	995.909	38,0%	2.620.487

Fuente: Elaboración propia sobre la base de información del IPS. Información al 15 de noviembre de 2021.

TOTAL CONCEDIDAS POR SEXO (no incluye ex Pasis)					
PERIODO	Femenino	% Femenino	Masculino	% Masculino	Total concesiones
Jul a Dic 2008	89.477	76,9%	26.721	23,1%	116.198
Total 2009	225.377	61,6%	140.887	38,4%	366.264
Total 2010	119.677	60,7%	77.512	39,3%	197.189
Total 2011	84.838	60,8%	54.470	39,2%	139.308
Total 2012	95.754	59,8%	64.378	40,2%	160.132
Total 2013	65.748	59,7%	44.360	40,3%	110.108
Total 2014	70.004	59,4%	47.881	40,6%	117.885
Total 2015	65.990	59,3%	45.355	40,7%	111.345
Total 2016	61.350	60,1%	40.706	39,9%	102.056
Total 2017	67.429	58,1%	48.660	41,9%	116.089
Total 2018	87.284	57,9%	63.369	42,1%	150.653
Total 2019	78.226	57,0%	58.905	43,0%	137.131
Total 2020	103.790	55,4%	83.628	44,6%	187.418
A sep-21	87.908	56,4%	67.979	43,6%	155.887
TOTAL	1.302.852	60,1%	864.811	39,9%	2.167.663

Fuente: Elaboración propia sobre la base de información del IPS. Información al 15 de noviembre de 2021.

**6. Solicitudes mensuales recibidas en el SPS, por tipo de institución
Julio de 2008 a septiembre de 2021**

TOTAL SOLICITUDES (no incluye ex Pasis)																
PERIODO	TOTAL PBS Y APS							Nbis	Total PBS + APS + Nbis	SEXO		ORIGEN DE TRAMITACIÓN DEL BENEFICIO				
	PBSV	PBSI	TOTAL PBS	APSV	APSI	TOTAL APS	Total PBS + APS			Femenino	Masculino	En IPS	En AFP	En Cías. de Seguro	En Municipio	C. Web
Jul a Dic 2008	84.576	37.258	121.834	12.800	6.052	18.852	140.686		140.686	108.633	32.053	96.799	1.029	0	42.858	
Total 2009	59.319	35.533	94.852	298.185	11.725	309.910	404.762		404.762	256.315	148.447	300.173	30.362		74.227	
Total 2010	40.738	24.967	65.705	168.077	11.931	180.008	245.713		245.713	152.809	92.904	148.067	32.918	5.334	59.394	
Total 2011	37.423	20.938	58.361	126.076	10.368	136.444	194.805		194.805	123.383	71.422	114.406	25.990	11.383	43.026	
Total 2012	34.194	19.594	53.788	130.347	8.226	138.573	192.361		192.361	118.837	73.524	126.931	24.058	9.228	32.144	
Total 2013	32.773	17.032	49.805	76.994	7.295	84.289	134.094		134.094	82.092	52.002	83.802	22.686	6.357	21.249	
Total 2014	39.393	17.573	56.966	88.545	6.054	94.599	151.565		151.565	92.858	58.707	94.144	27.044	6.542	23.835	
Total 2015	31.043	18.557	49.600	88.878	2.501	91.379	140.979		140.979	86.238	54.741	84.140	29.604	5.381	21.854	
Total 2016	27.624	18.094	45.718	85.022	2.577	87.599	133.317		133.317	82.738	50.579	78.827	29.016	4.531	20.905	38
Total 2017	27.467	18.335	45.802	100.168	3.167	103.335	149.137		149.137	89.906	59.231	87.059	34.398	4.540	22.825	315
Total 2018	27.800	16.994	44.793	120.070	6.272	126.343	171.136	0	171.136	102.497	68.639	98.969	43.515	4.876	22.926	850
Enero '19	2.413	1.462	3.875	9.943	565	10.508	14.383		14.383	8.587	5.796	8.023	4.044	339	1.910	67
Febrero '19	1.841	1.293	3.134	8.328	685	9.013	12.147		12.147	7.173	4.974	6.713	3.594	294	1.482	64
Marzo '19	2.138	1.471	3.609	9.131	638	9.769	13.378		13.378	7.993	5.385	7.386	3.742	350	1.818	82
Abril '19	2.050	1.544	3.594	8.924	584	9.508	13.102		13.102	7.759	5.343	7.057	3.751	317	1.883	94
Mayo '19	2.055	1.373	3.428	9.163	483	9.646	13.074		13.074	7.478	5.596	7.000	3.704	346	1.942	82
Junio '19	1.759	1.366	3.125	7.668	401	8.069	11.194		11.194	6.474	4.720	6.264	3.016	301	1.499	114
Julio '19	2.148	1.574	3.722	9.811	470	10.281	14.003		14.003	8.237	5.766	7.798	3.852	378	1.852	123
Agosto '19	2.120	1.488	3.608	9.309	424	9.733	13.341		13.341	8.058	5.283	8.081	3.217	273	1.636	134
Septiembre '19	2.015	1.221	3.236	8.416	457	8.873	12.109		12.109	7.258	4.851	6.573	3.565	280	1.592	99
Octubre '19	1.963	1.180	3.143	7.488	360	7.848	10.991	1	10.992	6.814	4.178	5.786	3.124	230	1.744	108
Noviembre '19	1.877	1.004	2.881	7.528	388	7.916	10.797		10.797	6.527	4.270	4.993	3.456	307	1.828	213
Diciembre '19	2.630	1.661	4.291	13.249	620	13.869	18.160		18.160	10.609	7.551	10.883	4.156	762	2.155	204
Total 2019	25.009	16.637	41.646	108.958	6.075	115.033	156.679	1	156.680	92.967	63.713	86.557	43.221	4.177	21.341	1.384
Enero '20	2.644	1.753	4.397	19.504	741	20.245	24.642	82	24.724	13.700	11.024	14.330	6.259	1.418	2.413	304
Febrero '20	2.194	1.559	3.753	23.756	845	24.601	28.354	114	28.468	15.880	12.588	18.418	6.699	997	2.050	304
Marzo '20	1.649	1.119	2.768	12.303	527	12.830	15.598	65	15.663	8.600	7.063	8.419	4.526	596	1.605	517
Abril '20	1.030	462	1.492	6.427	450	6.877	8.369	22	8.391	4.485	3.906	2.616	3.657	316	1.022	780

TOTAL SOLICITUDES (no incluye ex Pasis)																
PERIODO	TOTAL PBS Y APS									SEXO		ORIGEN DE TRAMITACIÓN DEL BENEFICIO				
	PBSV	PBSI	TOTAL PBS	APSV	APSI	TOTAL APS	Total PBS + APS	Nbis	Total PBS + APS + Nbis	Femenino	Masculino	En IPS	En AFP	En Cías. de Seguro	En Municipio	C. Web
Mayo'20	1.683	843	2.526	10.478	718	11.196	13.722	35	13.757	7.278	6.479	4.644	4.963	365	1.049	2.736
Junio '20	1.880	773	2.653	9.125	637	9.762	12.415	38	12.453	6.803	5.650	4.156	4.756	409	997	2.135
Julio '20	2.375	940	3.315	10.951	529	11.480	14.795	39	14.834	8.662	6.172	6.120	3.426	485	1.437	3.366
Agosto '20	3.040	1.181	4.221	14.311	627	14.938	19.159	35	19.194	11.159	8.035	8.598	3.183	840	1.615	4.958
Septiembre '20	2.987	1.422	4.409	13.924	732	14.656	19.065	34	19.099	11.514	7.585	8.317	4.085	572	1.625	4.500
Octubre '20	3.219	1.811	5.030	14.957	835	15.792	20.822	24	20.846	12.634	8.212	8.740	6.240	649	1.927	3.290
Noviembre '20	2.832	1.602	4.434	13.592	605	14.197	18.631	18	18.649	11.241	7.408	8.029	4.936	679	1.876	3.129
Diciembre '20	2.596	1.545	4.141	12.177	490	12.667	16.808	25	16.833	10.043	6.790	7.874	3.537	769	1.665	2.988
Total 2020	28.129	15.010	43.139	161.505	7.736	169.241	212.380	531	212.911	121.999	90.912	100.261	56.267	8.095	19.281	29.007
Enero'21	2.603	1.886	4.489	12.324	945	13.269	17.758	14	17.772	10.745	7.027	7.972	4.195	577	1.756	3.272
Febrero'21	2.050	1.608	3.658	11.897	861	12.758	16.416	18	16.434	9.726	6.708	7.120	4.444	565	1.522	2.783
Marzo'21	2.349	1.935	4.284	14.197	2.796	16.993	21.277	14	21.291	12.018	9.273	8.293	6.039	684	1.939	4.336
Abril'21	2.578	2.133	4.711	13.327	3.057	16.384	21.095	32	21.127	12.292	8.835	7.020	5.833	465	1.791	6.018
Mayo'21	3.316	2.285	5.601	13.258	2.111	15.369	20.970	19	20.989	12.401	8.588	8.166	5.537	535	1.858	4.893
Junio '21	3.132	2.129	5.261	12.925	1.734	14.659	19.920	24	19.944	11.881	8.063	7.241	5.322	484	1.979	4.918
Julio '21	3.648	2.421	6.069	15.238	1.597	16.835	22.904	23	22.927	13.724	9.203	8.805	6.378	585	2.314	4.845
Agosto '21	3.846	2.657	6.503	17.592	1.537	19.129	25.632	44	25.676	15.042	10.634	10.025	7.197	632	2.358	5.464
Septiembre '21	3.727	2.328	6.055	18.630	1.447	20.077	26.132	49	26.181	15.477	10.704	10.500	7.119	719	2.229	5.614
A sep-21	27.249	19.382	46.631	129.388	16.085	145.473	192.104	237	192.341	113.306	79.035	75.142	52.064	5.246	17.746	42.143
TOTAL	522.737	295.904	818.640	1.695.013	106.064	1.801.078	2.619.718	769	2.620.487	1.624.578	995.909	1.575.277	452.172	75.690	443.611	73.737

Fuente: Elaboración propia sobre la base de información del IPS. Información al 15 de noviembre de 2021.

Nota: En Julio 2009 se realiza el cambio de umbral de cobertura del 40% al 45% de la población más pobre de Chile, en septiembre 2009 pasa del 45% al 50%, en Julio 2010 pasa del 50% al 55% y durante Julio 2011 pasa del 55% al 60% de la población más pobre de Chile.

La información estadística reportada del número de solicitudes concesionadas, en trámite, rechazadas y anuladas varía mes a mes por actualización de cifras.

Nbis: Beneficio que se incorpora con la Ley N°21.190 para los pensionados por Retiro Programado con Pensión Base mayor a la PMAS, y que cumplen con los requisitos exigidos por ley que acceden a un complemento que aseguro que, ante la baja de los pagos del retiro programado, la pensión final no descienda del valor de una Pensión Básica Solidaria.

7. Concesiones mensuales en el SPS, por tipo de beneficio
Julio de 2008 a septiembre de 2021

TOTAL CONCEDIDAS (no incluye ex Pasis)																
PERIODO	TOTAL PBS Y APS							Nbis	Total PBS+APS+Nbis	SEXO		ORIGEN DE TRAMITACIÓN DEL BENEFICIO				
	PBSV	PBSI	TOTAL PBS	APSV	APSI	TOTAL APS	Total PBS+APS			Femenino	Masculino	En IPS	En AFP	En Cías. de Seguro	En Municipio	C. Web
Jul a Dic 2008	83.731	21.440	105.171	9.486	1.541	11.027	116.198		116.198	89.477	26.721	78.766	988		36.444	
Total 2009	57.975	21.272	79.247	277.144	9.873	287.017	366.264		366.264	225.377	140.887	273.407	26.670		66.187	
Total 2010	36.125	13.245	49.370	137.904	9.915	147.819	197.189		197.189	119.677	77.512	120.976	25.694	3.837	46.682	
Total 2011	29.976	10.364	40.340	90.271	8.697	98.968	139.308		139.308	84.838	54.470	81.472	19.161	8.015	30.660	
Total 2012	29.369	10.380	39.749	113.369	7.014	120.383	160.132		160.132	95.754	64.378	106.541	20.848	7.850	24.893	
Total 2013	29.479	9.014	38.493	65.567	6.048	71.615	110.108		110.108	65.748	44.360	68.722	19.387	5.326	16.673	
Total 2014	32.567	9.988	42.555	70.060	5.270	75.330	117.885		117.885	70.004	47.881	72.035	22.552	5.134	18.164	
Total 2015	26.363	11.711	38.074	71.190	2.081	73.271	111.345		111.345	65.990	45.355	65.223	24.957	4.304	16.861	
Total 2016	22.256	11.810	34.066	65.772	2.218	67.990	102.056		102.056	61.350	40.706	59.376	23.640	3.451	15.560	29
Total 2017	21.991	11.910	33.901	79.386	2.802	82.188	116.089		116.089	67.429	48.660	66.296	28.517	3.602	17.423	251
Total 2018	24.873	10.989	35.862	108.927	5.864	114.791	150.653	-	150.653	87.284	63.369	85.791	40.174	4.487	19.524	677
Enero '19	2.170	954	3.124	9.048	518	9.566	12.690		12.690	7.291	5.399	6.946	3.744	306	1.640	54
Febrero '19	1.621	843	2.464	7.549	646	8.195	10.659		10.659	6.055	4.604	5.746	3.339	271	1.257	46
Marzo '19	1.873	964	2.837	8.225	599	8.824	11.661		11.661	6.637	5.024	6.287	3.456	322	1.532	64
Abril '19	1.807	989	2.796	8.075	539	8.614	11.410		11.410	6.463	4.947	6.042	3.448	285	1.559	76
Mayo '19	1.832	865	2.697	8.270	450	8.720	11.417		11.417	6.242	5.175	5.980	3.413	319	1.640	65
Junio '19	1.528	925	2.453	6.932	365	7.297	9.750		9.750	5.368	4.382	5.356	2.764	286	1.246	98
Julio '19	1.906	1.029	2.935	8.956	448	9.404	12.339		12.339	6.986	5.353	6.749	3.569	360	1.558	103
Agosto '19	1.863	959	2.822	8.354	388	8.742	11.564		11.564	6.711	4.853	6.899	2.939	259	1.367	100
Septiembre '19	1.801	781	2.582	7.603	422	8.025	10.607		10.607	6.143	4.464	5.617	3.282	260	1.371	77
Octubre '19	1.744	733	2.477	6.768	336	7.104	9.581		9.581	5.736	3.845	4.925	2.862	219	1.483	92
Noviembre '19	1.717	693	2.410	6.904	361	7.265	9.675		9.675	5.713	3.962	4.415	3.207	284	1.583	186
Diciembre '19	2.300	1.067	3.367	11.854	557	12.411	15.778		15.778	8.881	6.897	9.270	3.833	681	1.828	166
Total 2019	22.162	10.802	32.964	98.538	5.629	104.167	137.131	-	137.131	78.226	58.905	74.232	39.856	3.852	18.064	1.127
Enero '20	2.326	1.109	3.435	17.661	664	18.325	21.760	2	21.762	11.530	10.232	12.353	5.745	1.328	2.073	263
Febrero '20	1.886	1.011	2.897	21.107	790	21.897	24.794	1	24.795	13.182	11.613	15.764	6.121	920	1.736	254
Marzo '20	1.456	738	2.194	11.095	481	11.576	13.770	1	13.771	7.341	6.430	7.317	4.085	549	1.375	445
Abril '20	957	370	1.327	5.981	435	6.416	7.743	2	7.745	4.051	3.694	2.354	3.430	288	939	734

TOTAL CONCEDIDAS (no incluye ex Pasis)																
PERIODO	TOTAL PBS Y APS								SEXO		ORIGEN DE TRAMITACIÓN DEL BENEFICIO					
	PBSV	PBSI	TOTAL PBS	APSV	APSI	TOTAL APS	Total PBS+APS	Nbis	Total PBS+APS+Nbis	Femenino	Masculino	En IPS	En AFP	En Cías. de Seguro	En Municipio	C. Web
Mayo'20	1.510	601	2.111	9.732	690	10.422	12.533	1	12.534	6.500	6.034	4.128	4.660	341	943	2.462
Junio '20	1.719	550	2.269	8.294	607	8.901	11.170	-	11.170	5.963	5.207	3.690	4.412	364	861	1.843
Julio '20	2.113	648	2.761	9.884	497	10.381	13.142	-	13.142	7.490	5.652	5.333	3.176	450	1.267	2.916
Agosto '20	2.708	791	3.499	12.679	593	13.272	16.771	1	16.772	9.435	7.337	7.481	2.902	748	1.437	4.204
Septiembre '20	2.652	914	3.566	12.458	670	13.128	16.694	1	16.695	9.800	6.895	7.231	3.732	522	1.413	3.797
Octubre '20	2.843	1.143	3.986	13.575	762	14.337	18.323	-	18.323	10.745	7.578	7.578	5.780	589	1.665	2.711
Noviembre '20	2.516	963	3.479	12.235	529	12.764	16.243	1	16.244	9.438	6.806	6.894	4.523	619	1.576	2.632
Diciembre '20	2.276	939	3.215	10.814	436	11.250	14.465	-	14.465	8.315	6.150	6.674	3.219	700	1.383	2.489
Total 2020	24.962	9.777	34.739	145.515	7.154	152.669	187.408	10	187.418	103.790	83.628	86.797	51.785	7.418	16.668	24.750
Enero '21	2.262	1.260	3.522	11.035	865	11.900	15.422	-	15.422	8.981	6.441	6.811	3.865	540	1.491	2.715
Febrero '21	1.717	1.032	2.749	10.600	793	11.393	14.142	3	14.145	8.032	6.113	5.967	4.107	520	1.277	2.274
Marzo'21	2.016	1.110	3.126	12.552	2.722	15.274	18.400	2	18.402	9.954	8.448	6.933	5.637	623	1.591	3.618
Abril'21	2.140	1.109	3.249	11.511	2.957	14.468	17.717	1	17.718	9.868	7.850	5.796	5.355	412	1.423	4.732
Mayo'21	2.790	1.138	3.928	11.236	2.000	13.236	17.164	1	17.165	9.661	7.504	6.554	4.978	472	1.405	3.756
Junio '21	2.518	815	3.333	11.059	1.568	12.627	15.960	-	15.960	9.004	6.956	5.535	4.846	413	1.420	3.746
Julio '21	3.026	627	3.653	13.241	1.440	14.681	18.334	1	18.335	10.458	7.877	6.771	5.708	519	1.623	3.714
Agosto '21	3.156	562	3.718	15.113	1.338	16.451	20.169	2	20.171	11.178	8.993	7.428	6.472	533	1.578	4.160
Septiembre '21	3.053	413	3.466	14.062	1.036	15.098	18.564	5	18.569	10.772	7.797	7.264	5.341	587	1.380	3.997
A sep-21	22.678	8.066	30.744	110.409	14.719	125.128	155.872	15	155.887	87.908	67.979	59.059	46.309	4.619	13.188	32.712
TOTAL	464.507	170.768	635.275	1.443.538	88.825	1.532.363	2.167.638	25	2.167.663	1.302.852	864.811	1.298.693	390.538	61.895	356.991	59.546

Fuente: Elaboración propia sobre la base de información del IPS, información al 15 de noviembre de 2021.

Nota: El número de beneficios concesionados no coincide con el número de beneficios pagados por las siguientes razones:

- El total acumulado de concesiones de la Reforma Previsional incluye personas fallecidas:
El número de personas fallecidas que recibían PBS y APS durante el año 2020 correspondió a: 65.759
El número de personas fallecidas desde julio de 2008 a diciembre 2019 correspondió a: 508.416
- Existen personas a quienes se les ha extinguido o suspendido el beneficio.
- El mes de concedida la pensión no necesariamente coincide con el primer mes de pago.

Nbis: Beneficio que se incorpora con la Ley N°21.190 para los pensionados por Retiro Programado con Pensión Base mayor a la PMAS, y que cumplen con los requisitos exigidos por ley que acceden a un complemento que aseguro que, ante la baja de los pagos del retiro programado, la pensión final no descienda del valor de una Pensión Básica Solidaria.

B. Nivel Regional

8. Número de beneficios pagados en el mes, por tipo de beneficio Septiembre de 2021

REGION	TIPO DE BENEFICIO	SEXO		TOTAL
		MUJERES	HOMBRES	
ARICA Y PARINACOTA	PBS Vejez	2.970	1.037	4.007
	PBS Invalidez	1.036	1.036	2.072
	APS Vejez	8.186	6.104	14.290
	APS Invalidez	385	440	825
	Nbis	0	0	0
TARAPACA	PBS Vejez	3.179	1.108	4.287
	PBS Invalidez	1.243	1.011	2.254
	APS Vejez	8.670	6.411	15.081
	APS Invalidez	584	568	1.152
	Nbis	0	0	0
ANTOFAGASTA	PBS Vejez	5.313	1.431	6.744
	PBS Invalidez	1.850	1.386	3.236
	APS Vejez	14.785	9.112	23.897
	APS Invalidez	733	737	1.470
	Nbis	0	0	0
ATACAMA	PBS Vejez	4.365	1.378	5.743
	PBS Invalidez	1.372	1.031	2.403
	APS Vejez	9.664	7.492	17.156
	APS Invalidez	533	567	1.100
	Nbis	0	0	0
COQUIMBO	PBS Vejez	14.197	5.479	19.676
	PBS Invalidez	4.118	3.499	7.617
	APS Vejez	29.264	21.812	51.076
	APS Invalidez	1.660	1.624	3.284
	Nbis	0	1	1
VALPARAISO	PBS Vejez	29.144	9.207	38.351
	PBS Invalidez	9.704	7.849	17.553
	APS Vejez	78.324	54.279	132.603
	APS Invalidez	4.727	4.134	8.861
	Nbis	0	1	1
O'HIGGINS	PBS Vejez	15.339	4.977	20.316
	PBS Invalidez	5.001	3.993	8.994
	APS Vejez	35.522	29.917	65.439
	APS Invalidez	3.080	2.476	5.556
	Nbis	1	0	1
MAULE	PBS Vejez	21.650	8.231	29.881
	PBS Invalidez	7.065	5.551	12.616
	APS Vejez	41.296	36.944	78.240
	APS Invalidez	2.947	2.923	5.870
	Nbis	0	0	0
ÑUBLE	PBS Vejez	13.462	5.409	18.871
	PBS Invalidez	6.307	4.572	10.879
	APS Vejez	19.069	17.233	36.302
	APS Invalidez	2.327	2.363	4.690
	Nbis	0	0	0

REGION	TIPO DE BENEFICIO	SEXO		TOTAL
		MUJERES	HOMBRES	
BIO BIO	PBS Vejez	32.725	8.918	41.643
	PBS Invalidez	12.184	8.592	20.776
	APS Vejez	56.976	45.648	102.624
	APS Invalidez	3.716	4.310	8.026
	Nbis	0	0	0
ARAUCANIA	PBS Vejez	27.959	12.826	40.785
	PBS Invalidez	7.977	6.139	14.116
	APS Vejez	32.413	29.035	61.448
	APS Invalidez	2.196	2.964	5.160
	Nbis	0	1	1
LOS RIOS	PBS Vejez	9.145	3.602	12.747
	PBS Invalidez	3.186	2.221	5.407
	APS Vejez	14.419	12.252	26.671
	APS Invalidez	1.288	1.414	2.702
	Nbis	0	1	1
LOS LAGOS	PBS Vejez	20.030	9.303	29.333
	PBS Invalidez	6.683	5.241	11.924
	APS Vejez	26.865	23.020	49.885
	APS Invalidez	2.788	2.710	5.498
	Nbis	0	0	0
AYSEN	PBS Vejez	1.678	827	2.505
	PBS Invalidez	475	384	859
	APS Vejez	3.015	2.918	5.933
	APS Invalidez	281	302	583
	Nbis	0	0	0
MAGALLANES	PBS Vejez	1.838	654	2.492
	PBS Invalidez	510	454	964
	APS Vejez	5.848	4.128	9.976
	APS Invalidez	334	273	607
	Nbis	0	0	0
METROPOLITANA	PBS Vejez	102.477	29.929	132.406
	PBS Invalidez	33.578	25.921	59.499
	APS Vejez	254.080	163.569	417.649
	APS Invalidez	14.902	12.026	26.928
	Nbis	1	2	3
TOTALES POR TIPO DE BENEFICIO	PBS Vejez	305.471	104.316	409.787
	PBS Invalidez	102.289	78.880	181.169
	APS Vejez	638.396	469.874	1.108.270
	APS Invalidez	42.481	39.831	82.312
	Nbis	2	6	8
TOTAL		1.088.639	692.907	1.781.546

Fuente: SP.

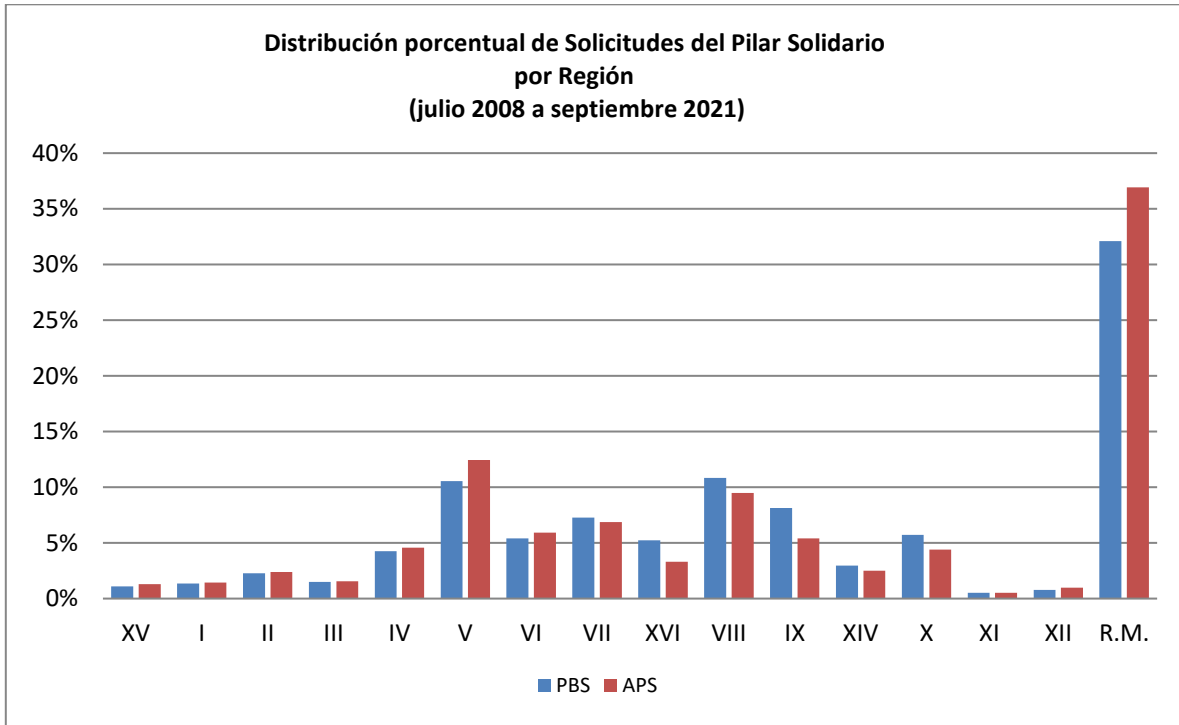
9. Solicitudes recibidas en el SPS, por tipo de institución Acumulado – julio de 2008 a septiembre de 2021

TOTAL SOLICITUDES (no incluye ex Pasis)																	
REGIÓN	TOTAL PBS Y APS							Nbis	TOTAL		SEXO		ORIGEN DE TRAMITACIÓN DEL BENEFICIO				
	PBSV	PBSI	TOTAL PBS	APSV	APSI	TOTAL APS	Total PBS + APS		Total PBS+APS+Nbis	% de Concesiones	Femenino	Masculino	En IPS	En AFP	En Cías. de Seguro	En Municipio	C. Web
ARICA Y PARINACOTA	6.207	2.859	9.066	22.040	1.209	23.249	32.315	19	32.334	1,2%	19.223	13.111	18.707	6.645	1.057	5.123	802
TARAPACA	6.383	4.775	11.158	23.936	2.006	25.942	37.100	14	37.114	1,4%	22.708	14.406	21.198	5.853	1.438	7.446	1.179
ANTOFAGASTA	12.517	6.084	18.601	40.924	2.249	43.173	61.774	30	61.804	2,4%	40.408	21.396	42.487	9.385	906	7.154	1.872
ATACAMA	8.051	4.105	12.156	26.463	1.483	27.946	40.102	26	40.128	1,5%	24.537	15.591	23.949	7.370	1.173	6.764	872
COQUIMBO	23.526	11.237	34.763	78.250	4.275	82.525	117.288	50	117.338	4,5%	71.939	45.399	84.566	17.375	1.817	10.967	2.611
VALPARAISO	57.474	28.896	86.370	211.365	12.749	224.114	310.484	88	310.572	11,9%	194.479	116.093	192.156	60.030	7.559	42.222	8.605
L. G. B. OHIGGINS	27.431	16.884	44.315	99.358	7.229	106.587	150.902	27	150.929	5,8%	90.248	60.681	86.415	24.276	3.799	33.473	2.966
MAULE	37.341	22.109	59.450	115.857	7.946	123.803	183.253	38	183.291	7,0%	106.848	76.443	107.901	34.318	5.001	32.877	3.193
ÑUBLE	19.438	23.458	42.896	53.356	5.988	59.344	102.240	28	102.268	3,9%	62.362	39.906	59.360	16.653	2.048	24.207	-
BIO-BIO	50.935	37.833	88.768	160.251	10.619	170.870	259.638	76	259.714	9,9%	162.465	97.249	153.160	41.637	8.240	56.677	-
LA ARAUCANIA	40.593	26.087	66.680	90.698	6.497	97.195	163.875	35	163.910	6,3%	98.740	65.170	106.275	27.588	4.333	22.702	3.012
LOS RIOS	14.329	9.842	24.171	41.021	4.048	45.069	69.240	24	69.264	2,6%	41.765	27.499	47.956	13.146	2.171	4.706	1.283
LOS LAGOS	28.664	18.275	46.939	72.327	6.677	79.004	125.943	24	125.967	4,8%	73.978	51.989	80.885	26.883	4.034	11.889	2.276
AYSÉN	2.764	1.485	4.249	8.599	683	9.282	13.531	5	13.536	0,5%	7.427	6.109	9.662	2.612	230	788	244
MAGALLANES Y ANTARTICA	4.485	1.866	6.351	16.727	908	17.635	23.986	9	23.995	0,9%	14.776	9.219	18.140	4.208	1.006	69	572
METROPOLITANA	182.599	80.109	262.708	633.841	31.498	665.339	928.047	276	928.323	35,4%	592.673	335.650	529.258	154.196	30.896	176.561	37.412
Totales	522.737	295.904	818.641	1.695.013	106.064	1.801.077	2.619.718	769	2.620.487	100,0%	1.624.576	995.911	1.582.075	452.175	75.708	443.625	66.899
Participación sobre el total	20%	11%		65%	4%			0%	100%		62%	38%	60%	17%	3%	17%	3%

Fuente: Elaboración propia sobre la base de información del IPS. Información al 15 de noviembre de 2021.

Nota: La información estadística reportada del número de solicitudes concesionadas, en trámite, rechazadas y anuladas varían mes a mes porque se actualiza la información reportada.

Nbis: Beneficio que se incorpora con la Ley N°21.190 para los pensionados por Retiro Programado con Pensión Base mayor a la PMAS, y que cumplen con los requisitos exigidos por ley que acceden a un complemento que aseguro que, ante la baja de los pagos del retiro programado, la pensión final no descienda del valor de una Pensión Básica Solidaria.



Fuente: Elaboración propia sobre la base de información del IPS.
 Nota: No incluye ex Pasis

10. Concesiones en el SPS, por Institución Acumulado – Julio de 2008 a septiembre de 2021

TOTAL CONCEDIDAS (no incluye ex Pasis)																	
REGIÓN	TOTAL PBS Y APS							Nbis	TOTAL		SEXO		ORIGEN DE TRAMITACIÓN DEL BENEFICIO				
	PBSV	PBSI	TOTAL PBS	APSV	APSI	TOTAL APS	Total PBS + APS		Total PBS+APS+Nbis	% de Concesiones	Femenino	Masculino	En IPS	En AFP	En Cías. de Seguro	En Municipio	C. Web
ARICA Y PARINACOTA	5.596	2.013	7.609	18.981	1.025	20.006	27.615	-	27.615	1,3%	16.130	11.485	15.949	5.745	884	4.419	618
TARAPACA	5.427	2.876	8.303	19.470	1.593	21.063	29.366	1	29.367	1,4%	17.414	11.953	16.879	4.900	1.145	5.576	867
ANTOFAGASTA	10.113	3.757	13.870	32.906	1.813	34.719	48.589	1	48.590	2,2%	30.776	17.814	33.129	7.514	743	5.849	1.355
ATACAMA	6.933	2.603	9.536	22.388	1.212	23.600	33.136	-	33.136	1,5%	19.637	13.499	19.488	6.335	913	5.715	685
COQUIMBO	20.562	7.061	27.623	66.374	3.715	70.089	97.712	2	97.714	4,5%	57.826	39.888	70.194	15.062	1.412	8.925	2.121
VALPARAISO	50.492	18.603	69.095	176.637	10.640	187.277	256.372	2	256.374	11,8%	156.357	100.017	156.807	51.134	6.101	35.401	6.931
L. G. B. OHIGGINS	23.885	8.977	32.862	85.025	6.035	91.060	123.922	1	123.923	5,7%	71.012	52.911	70.772	21.053	3.145	26.611	2.342
MAULE	33.860	12.243	46.103	101.350	6.576	107.926	154.029	2	154.031	7,1%	86.786	67.245	90.748	30.597	4.132	25.931	2.623
ÑUBLE	17.786	10.351	28.137	46.880	5.200	52.080	80.217	-	80.217	3,7%	45.764	34.453	47.515	14.978	1.754	15.970	-
BIO-BIO	44.913	18.983	63.896	135.702	8.840	144.542	208.438	3	208.441	9,6%	124.026	84.415	124.047	35.412	6.634	42.348	-
LA ARAUCANIA	37.343	12.511	49.854	78.368	5.516	83.884	133.738	2	133.740	6,2%	76.756	56.984	86.256	24.405	3.401	17.320	2.358
LOS RIOS	13.186	6.743	19.929	35.335	3.511	38.846	58.775	1	58.776	2,7%	34.373	24.403	40.433	11.569	1.775	3.948	1.051
LOS LAGOS	26.488	10.618	37.106	63.188	5.654	68.842	105.948	-	105.948	4,9%	60.459	45.489	66.702	23.994	3.364	10.068	1.820
AYSÉN	2.454	744	3.198	7.118	551	7.669	10.867	-	10.867	0,5%	5.683	5.184	7.706	2.156	168	650	187
MAGALLANES Y ANTARTICA	3.957	1.259	5.216	13.605	755	14.360	19.576	-	19.576	0,9%	11.671	7.905	14.789	3.452	822	56	457
METROPOLITANA	161.512	51.426	212.938	540.211	26.189	566.400	779.338	10	779.348	36,0%	488.181	291.167	442.640	132.232	25.502	148.204	30.770
Totales	464.507	170.768	635.275	1.443.538	88.825	1.532.363	2.167.638	25	2.167.663	100,0%	1.302.851	864.812	1.304.054	390.538	61.895	356.991	54.185
Participación sobre el total	21%	8%		67%	4%			0%	100%		60%	40%	60%	18%	3%	16%	2%

Fuente: Elaboración propia sobre la base de información del IPS. Información al 15 de noviembre de 2021.

Nota: La información estadística reportada del número de solicitudes concesionadas, en trámite, rechazadas y anuladas varían mes a mes por actualización de cifras.

Nbis: Beneficio que se incorpora con la Ley N°21.190 para los pensionados por Retiro Programado con Pensión Base mayor a la PMAS, y que cumplen con los requisitos exigidos por ley que acceden a un complemento que aseguro que, ante la baja de los pagos del retiro programado, la pensión final no descienda del valor de una Pensión Básica Solidaria.

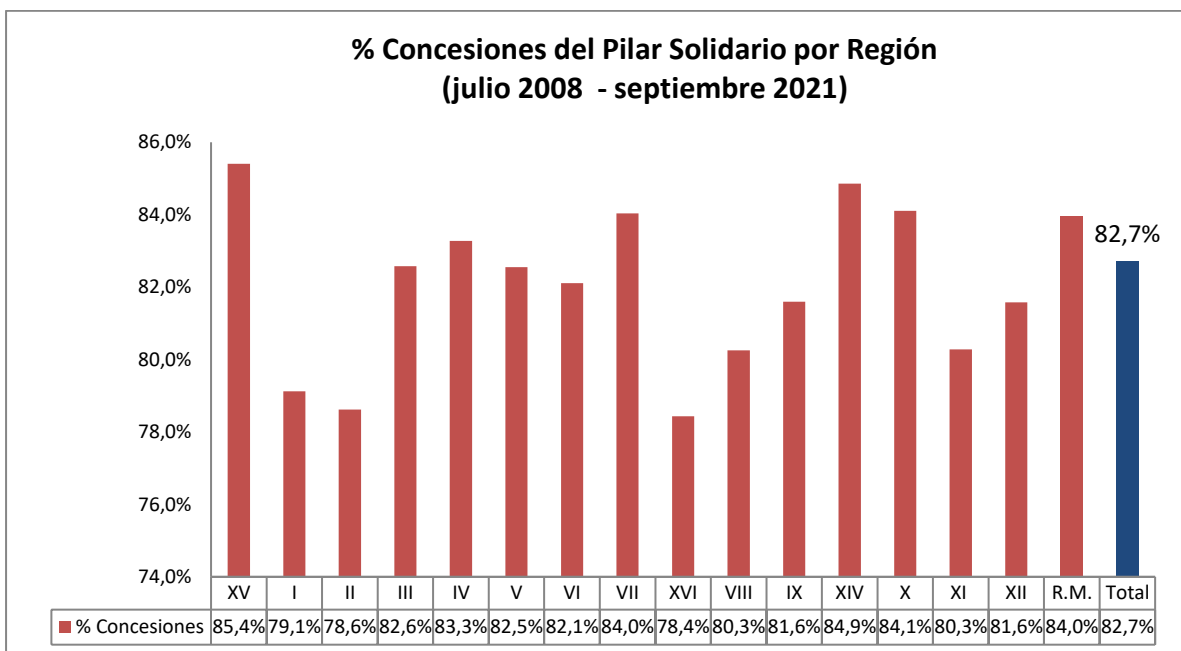
11. Porcentaje de solicitudes concedidas en el SPS Julio de 2008 a septiembre de 2021

N° REGIÓN	REGIÓN	TIPO DE CONCESIÓN					Total
		PBSV	PBSI	APSV	APSI	Nbis	
XV	ARICA Y PARINACOTA	90,2%	70,4%	86,1%	84,8%	0,0%	85,4%
I	TARAPACA	85,0%	60,2%	81,3%	79,4%	7,1%	79,1%
II	ANTOFAGASTA	80,8%	61,8%	80,4%	80,6%	3,3%	78,6%
III	ATACAMA	86,1%	63,4%	84,6%	81,7%	0,0%	82,6%
IV	COQUIMBO	87,4%	62,8%	84,8%	86,9%	4,0%	83,3%
V	VALPARAISO	87,9%	64,4%	83,6%	83,5%	2,3%	82,5%
VI	L. G. B. OHIGGINS	87,1%	53,2%	85,6%	83,5%	3,7%	82,1%
VII	MAULE	90,7%	55,4%	87,5%	82,8%	5,3%	84,0%
XVI	ÑUBLE	91,5%	44,1%	87,9%	86,8%	0,0%	78,4%
VIII	BIO-BIO	88,2%	50,2%	84,7%	83,2%	3,9%	80,3%
IX	LA ARAUCANIA	92,0%	48,0%	86,4%	84,9%	5,7%	81,6%
XIV	LOS RIOS	92,0%	68,5%	86,1%	86,7%	4,2%	84,9%
X	LOS LAGOS	92,4%	58,1%	87,4%	84,7%	0,0%	84,1%
XI	AYSÉN	88,8%	50,1%	82,8%	80,7%	0,0%	80,3%
XII	MAGALLANES Y ANT.	88,2%	67,5%	81,3%	83,1%	0,0%	81,6%
R.M.	METROPOLITANA	88,5%	64,2%	85,2%	83,1%	3,6%	84,0%
Total	Total	88,9%	57,7%	85,2%	83,7%	3,3%	82,7%

Fuente: Elaboración propia sobre la base de información del IPS. Información al 5 de noviembre de 2021.

Nota: No incluye ex Pasis.

La información estadística reportada del número de solicitudes concesionadas, en trámite, rechazadas y anuladas varían mes a mes por actualización de cifras.



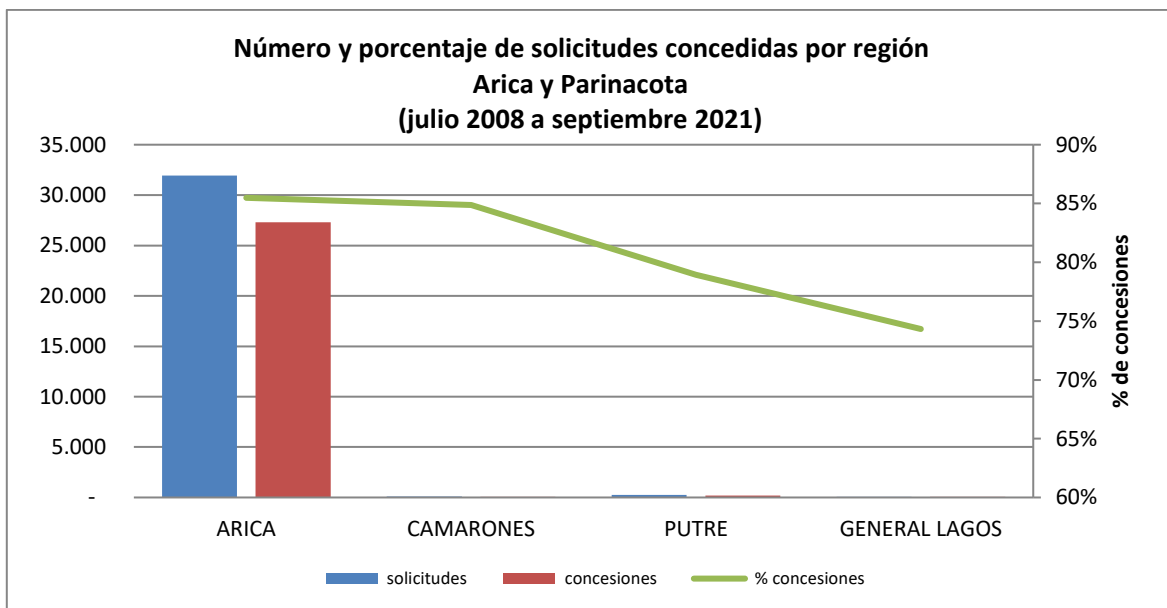
Fuente: Elaboración propia sobre la base de información del IPS.

Nota: No incluye ex Pasis

C. Nivel Comunal⁶

12. Total de solicitudes recibidas y beneficios concedidos SPS

12.1. Arica y Parinacota



Fuente: Elaboración propia sobre la base de información del IPS.

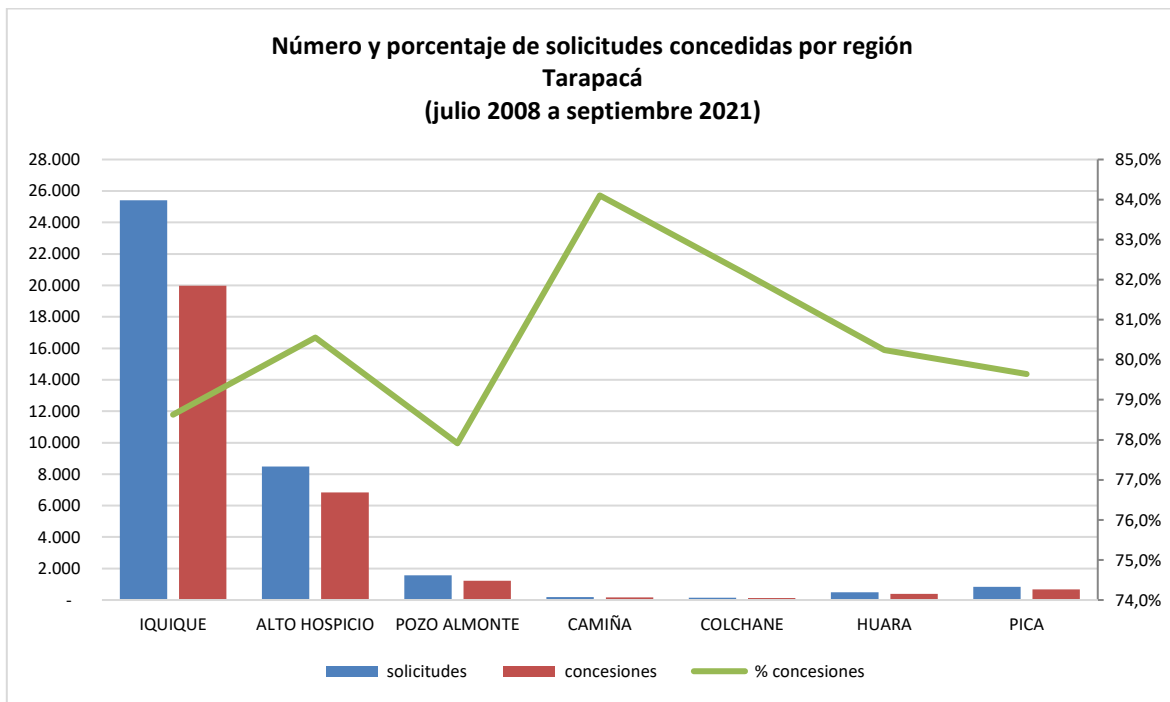
Concesiones del Pilar Solidario a nivel comunal											
COMUNA	TOTAL PBS Y APS									Nbis	Total PBS+APS+Nbis
	PBSV	PBSI	Total PBS	% PBS	APSV	APSI	Total APS	%APS	Total PBS+APS		
ARICA	5.456	1.984	7.440	97,8%	18.830	1.022	19.852	99,2%	27.292	-	27.292
CAMARONES	26	4	30	0,4%	42	1	43	0,2%	73	-	73
PUTRE	81	18	99	1,3%	94	2	96	0,5%	195	-	195
GENERAL LAGOS	33	7	40	0,5%	15	-	15	0,1%	55	-	55
Totales	5.596	2.013	7.609	100%	18.981	1.025	20.006	100%	27.615	-	27.615
% respecto del total de concesiones	20%	7%	28%		69%	4%	72%			0%	100%

Fuente: Elaboración propia sobre la base de información del IPS. Información al 15 de noviembre de 2021.

Nota: La información estadística reportada del número de solicitudes concesionadas, en trámite, rechazadas y anuladas varían mes a mes porque se actualiza la información reportada.

⁶ La información corresponde a la comuna del beneficiario.

12.2. Tarapacá



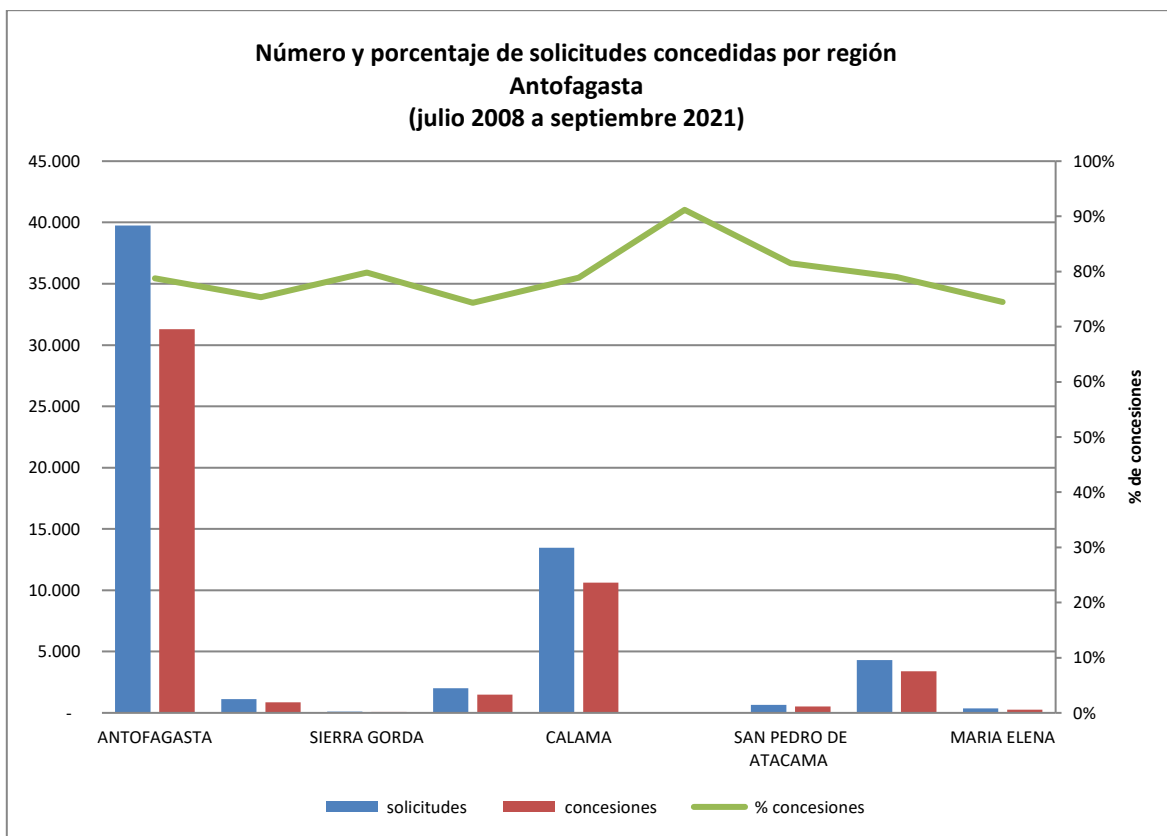
Fuente: Elaboración propia sobre la base de información del IPS.

Concesiones del Pilar Solidario a nivel comunal											
COMUNA	TOTAL PBS Y APS									Nbis	Total PBS+APS+Nbis
	PBSV	PBSI	Total PBS	% PBS	APSV	APSI	Total APS	%APS	Total PBS+APS		
IQUIQUE	3.640	1.656	5.296	47,5%	13.723	953	14.676	56,6%	19.972	1	19.973
ALTO HOSPICIO	1.154	974	2.128	19,1%	4.180	522	4.702	18,1%	6.830	-	6.830
POZO ALMONTE	262	100	362	3,2%	793	62	855	3,3%	1.217	-	1.217
CAMIÑA	59	23	82	0,7%	73	9	82	0,3%	164	-	164
COLCHANE	56	18	74	0,7%	41	5	46	0,2%	120	-	120
HUARA	103	46	149	1,3%	223	22	245	0,9%	394	-	394
PICA	153	59	212	1,9%	437	20	457	1,8%	669	-	669
Totales	5.427	2.876	8.303	74%	19.470	1.593	21.063	81%	29.366	1	29.367
% respecto del total de concesiones	18%	10%	28%		66%	5%	72%			0%	100%

Fuente: Elaboración propia sobre la base de información del IPS. Información al 15 de noviembre de 2021.

Nota: La información estadística reportada del número de solicitudes concesionadas, en trámite, rechazadas y anuladas varían mes a mes porque se actualiza la información reportada.

12.3. Antofagasta



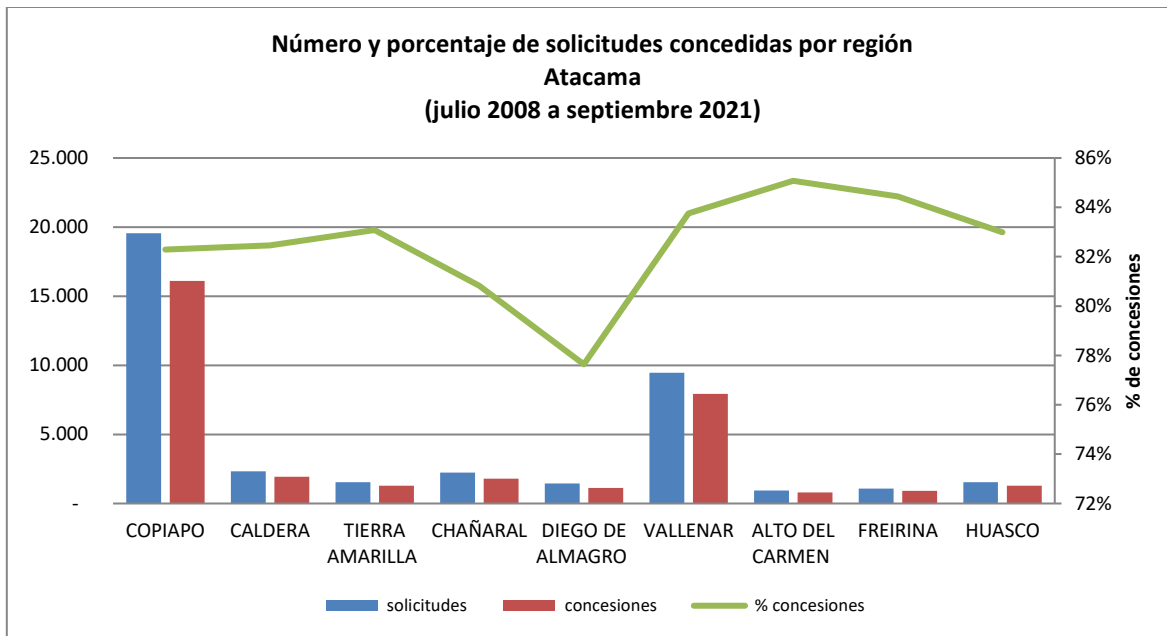
Fuente: Elaboración propia sobre la base de información del IPS.

Concesiones del Pilar Solidario a nivel comunal											
COMUNA	TOTAL PBS Y APS								Nbis	Total PBS+APS+Nbis	
	PBSV	PBSI	Total PBS	% PBS	APSV	APSI	Total APS	%APS			
ANTOFAGASTA	6.211	2.405	8.616	62,1%	21.438	1.251	22.689	65,4%	31.305	1	31.306
MEJILLONES	170	50	220	1,6%	609	26	635	1,8%	855	-	855
SIERRA GORDA	19	8	27	0,2%	45	3	48	0,1%	75	-	75
TALTAL	296	151	447	3,2%	1.005	48	1.053	3,0%	1.500	-	1.500
CALAMA	2.486	803	3.289	23,7%	6.981	353	7.334	21,1%	10.623	-	10.623
OLLAGUE	15	1	16	0,1%	15	-	15	0,0%	31	-	31
SAN PEDRO DE ATACAMA	159	33	192	1,4%	330	11	341	1,0%	533	-	533
TOCOPILLA	692	290	982	7,1%	2.299	115	2.414	7,0%	3.396	-	3.396
MARIA ELENA	65	16	81	0,6%	184	6	190	0,5%	271	-	271
Totales	10.113	3.757	13.870	100%	32.906	1.813	34.719	100%	48.589	1	48.590
% respecto del total de concesiones	21%	8%	29%		68%	4%	71%			0%	100%

Fuente: Elaboración propia sobre la base de información del IPS. Información al 15 de noviembre de 2021.

Nota: La información estadística reportada del número de solicitudes concesionadas, en trámite, rechazadas y anuladas varían mes a mes porque se actualiza la información reportada.

12.4. Atacama



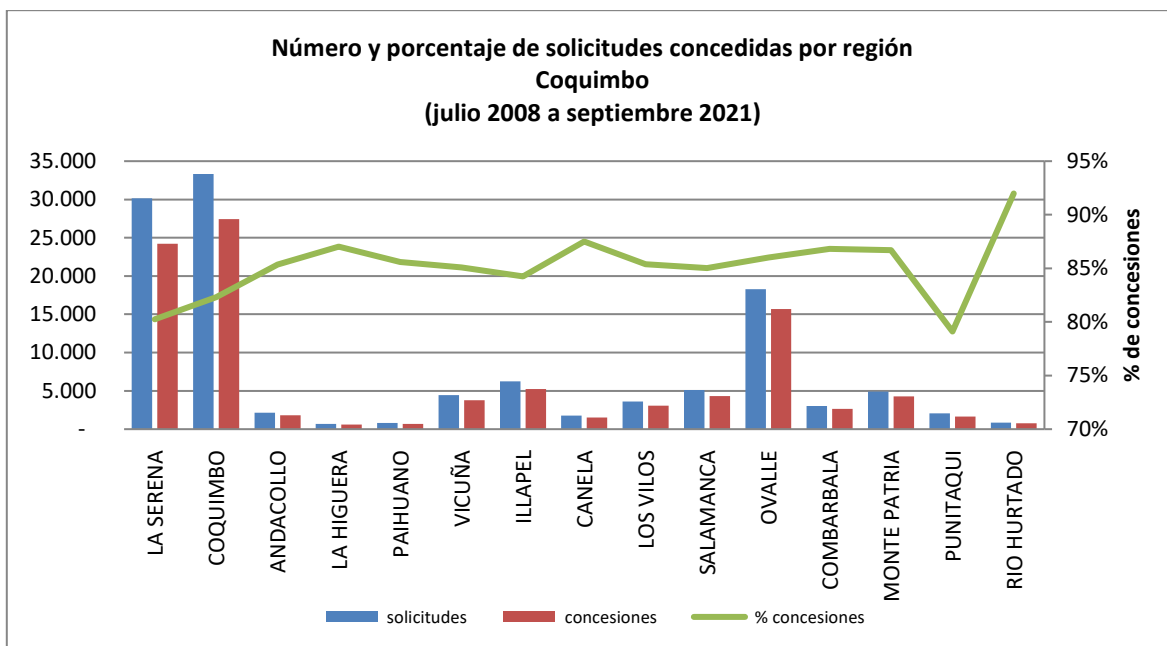
Fuente: Elaboración propia sobre la base de información del IPS.

Concesiones del Pilar Solidario a nivel comunal											
COMUNA	TOTAL PBS Y APS									Nbis	Total PBS+APS+Nbis
	PBSV	PBSI	Total PBS	% PBS	APSV	APSI	Total APS	%APS	Total PBS+APS		
COPIAPO	3.269	1.243	4.512	47,3%	10.909	674	11.583	49,1%	16.095	-	16.095
CALDERA	384	151	535	5,6%	1.309	79	1.388	5,9%	1.923	-	1.923
TIERRA AMARILLA	246	125	371	3,9%	860	50	910	3,9%	1.281	-	1.281
CHAÑARAL	421	144	565	5,9%	1.184	51	1.235	5,2%	1.800	-	1.800
DIEGO DE ALMAGRO	242	125	367	3,8%	719	32	751	3,2%	1.118	-	1.118
VALLENAR	1.673	582	2.255	23,6%	5.433	233	5.666	24,0%	7.921	-	7.921
ALTO DEL CARMEN	201	65	266	2,8%	507	25	532	2,3%	798	-	798
FREIRINA	198	83	281	2,9%	611	25	636	2,7%	917	-	917
HUASCO	299	85	384	4,0%	856	43	899	3,8%	1.283	-	1.283
Totales	6.933	2.603	9.536	100%	22.388	1.212	23.600	100%	33.136	-	33.136
% respecto del total de concesiones	21%	8%	29%		68%	4%	71%			0%	100%

Fuente: Elaboración propia sobre la base de información del IPS. Información 15 de noviembre de 2021.

Nota: La información estadística reportada del número de solicitudes concesionadas, en trámite, rechazadas y anuladas varían mes a mes porque se actualiza la información reportada.

12.5. Coquimbo



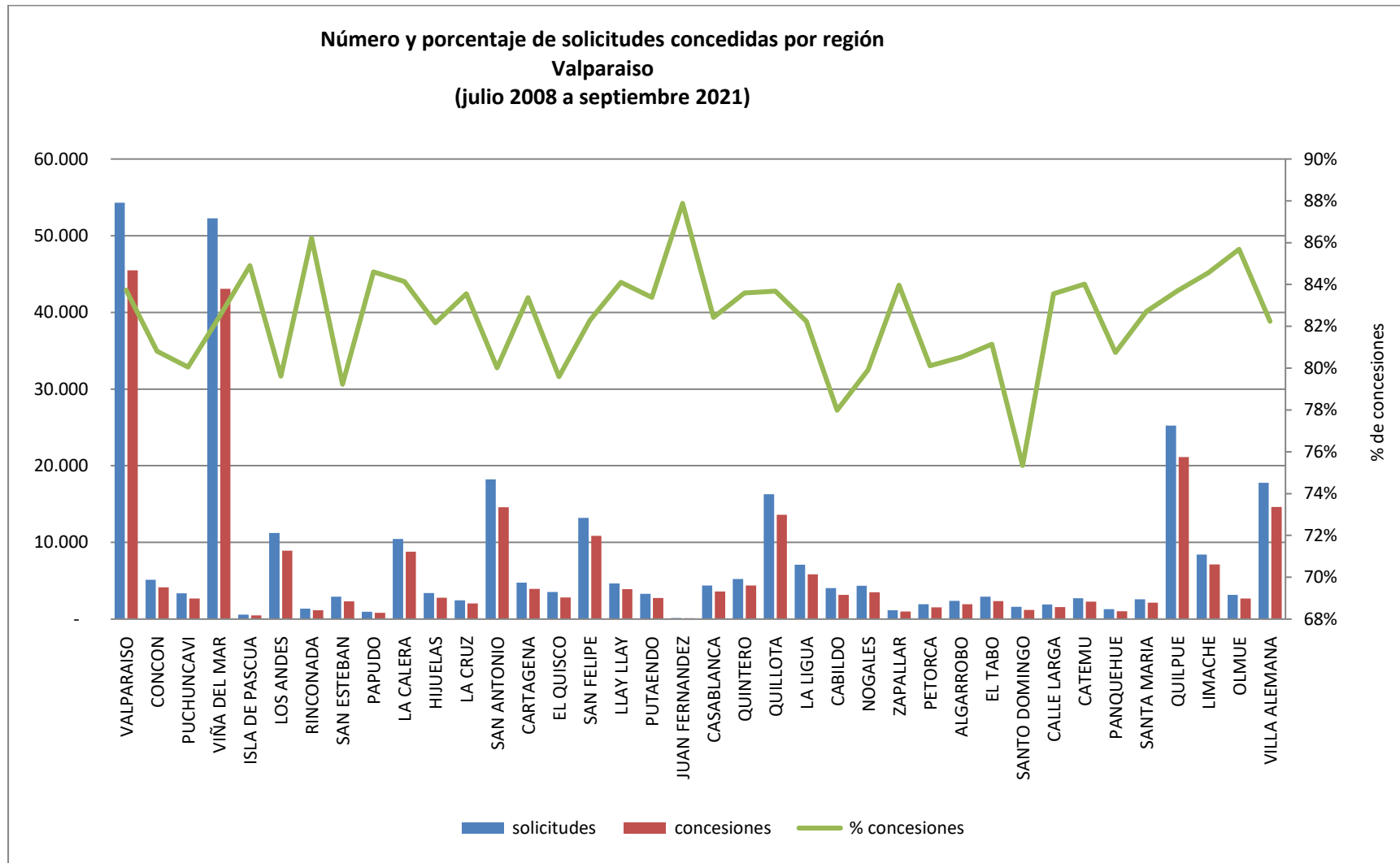
Fuente: Elaboración propia sobre la base de información del IPS.

Concesiones del Pilar Solidario a nivel comunal											
COMUNA	TOTAL PBS Y APS									Nbis	Total PBS+APS+Nbis
	PBSV	PBSI	Total PBS	% PBS	APSV	APSI	Total APS	%APS	Total PBS+APS		
LA SERENA	4.654	1.868	6.522	23,6%	16.686	994	17.680	25,2%	24.202	1	24.203
COQUIMBO	5.425	1.934	7.359	26,6%	18.982	1.073	20.055	28,6%	27.414	1	27.415
ANDACOLLO	353	118	471	1,7%	1.294	58	1.352	1,9%	1.823	-	1.823
LA HIGUERA	161	48	209	0,8%	370	25	395	0,6%	604	-	604
PAIHUANO	120	35	155	0,6%	508	15	523	0,7%	678	-	678
VICUÑA	587	236	823	3,0%	2.784	167	2.951	4,2%	3.774	-	3.774
ILLAPEL	1.170	337	1.507	5,5%	3.560	181	3.741	5,3%	5.248	-	5.248
CANELA	481	126	607	2,2%	879	55	934	1,3%	1.541	-	1.541
LOS VILOS	689	205	894	3,2%	2.078	107	2.185	3,1%	3.079	-	3.079
SALAMANCA	1.039	302	1.341	4,9%	2.879	118	2.997	4,3%	4.338	-	4.338
OVALLE	3.702	1.148	4.850	17,6%	10.279	579	10.858	15,5%	15.708	-	15.708
COMBARBALA	571	166	737	2,7%	1.819	76	1.895	2,7%	2.632	-	2.632
MONTE PATRIA	993	335	1.328	4,8%	2.756	182	2.938	4,2%	4.266	-	4.266
PUNITAQUI	377	156	533	1,9%	1.036	67	1.103	1,6%	1.636	-	1.636
RIO HURTADO	240	47	287	1,0%	464	18	482	0,7%	769	-	769
Totales	20.562	7.061	27.623	100%	66.374	3.715	70.089	100%	97.712	2	97.714
% respecto del total de concesiones	21%	7%	28%		68%	4%	72%			0%	100%

Fuente: Elaboración propia sobre la base de información del IPS. Información al 15 de noviembre de 2021.

Nota: La información estadística reportada del número de solicitudes concesionadas, en trámite, rechazadas y anuladas varían mes a mes porque se actualiza la información reportada.

12.6. Valparaíso



Fuente: Elaboración propia sobre la base de información del IPS.

Valparaíso

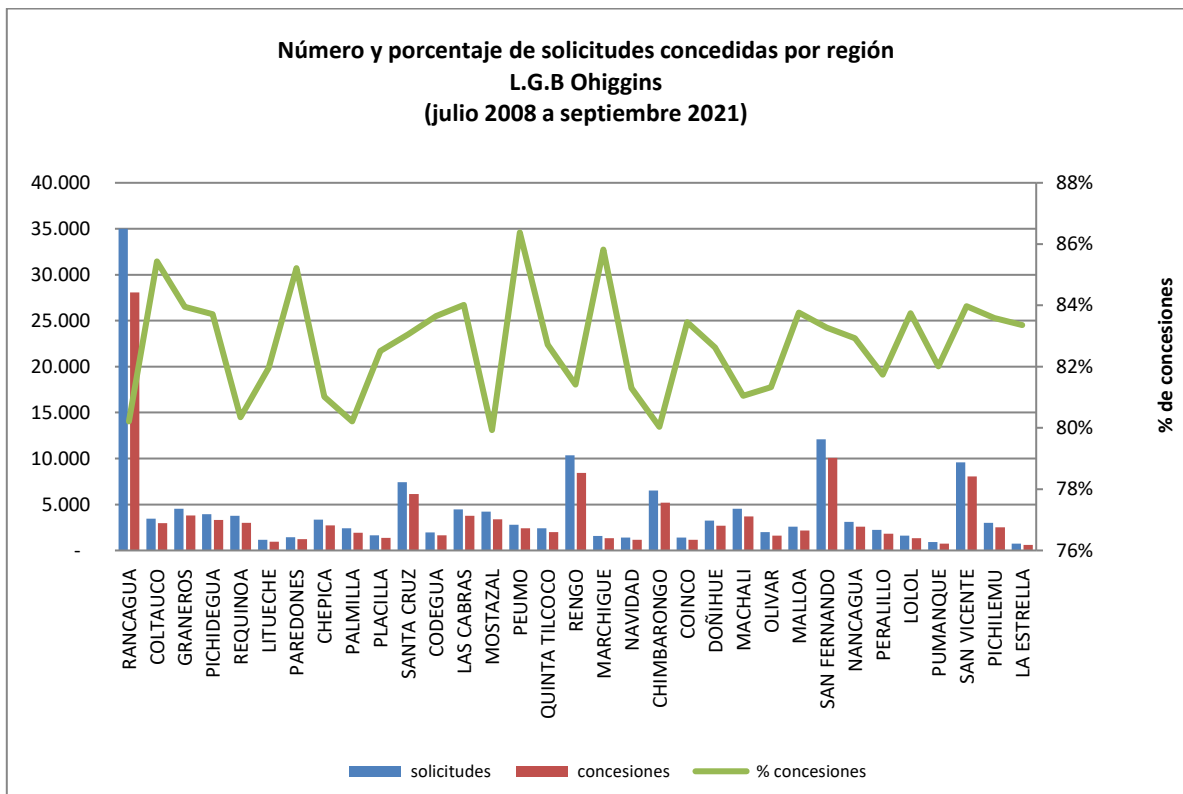
Concesiones del Pilar Solidario a nivel comunal											
COMUNA	TOTAL PBS Y APS									Nbis	Total PBS+APS+Nbis
	PBSV	PBSI	Total PBS	% PBS	APSV	APSI	Total APS	%APS	Total PBS+APS		
VALPARAISO	8.943	3.971	12.914	18,7%	30.425	2.133	32.558	17,4%	45.472	-	45.472
CONCON	906	338	1.244	1,8%	2.734	152	2.886	1,5%	4.130	-	4.130
PUCHUNCAVI	665	154	819	1,2%	1.782	87	1.869	1,0%	2.688	-	2.688
VIÑA DEL MAR	8.221	2.774	10.995	15,9%	30.460	1.613	32.073	17,1%	43.068	2	43.070
ISLA DE PASCUA	108	49	157	0,2%	308	30	338	0,2%	495	-	495
LOS ANDES	1.464	470	1.934	2,8%	6.622	375	6.997	3,7%	8.931	-	8.931
RINCONADA	164	60	224	0,3%	891	55	946	0,5%	1.170	-	1.170
SAN ESTEBAN	394	132	526	0,8%	1.704	89	1.793	1,0%	2.319	-	2.319
PAPUDO	194	69	263	0,4%	515	35	550	0,3%	813	-	813
LA CALERA	1.858	681	2.539	3,7%	5.844	407	6.251	3,3%	8.790	-	8.790
HIJUELAS	677	268	945	1,4%	1.687	165	1.852	1,0%	2.797	-	2.797
LA CRUZ	398	125	523	0,8%	1.438	93	1.531	0,8%	2.054	-	2.054
SAN ANTONIO	2.802	1.213	4.015	5,8%	9.854	717	10.571	5,6%	14.586	-	14.586
CARTAGENA	1.002	284	1.286	1,9%	2.481	183	2.664	1,4%	3.950	-	3.950
EL QUISCO	652	141	793	1,1%	1.932	86	2.018	1,1%	2.811	-	2.811
SAN FELIPE	1.533	592	2.125	3,1%	8.220	510	8.730	4,7%	10.855	-	10.855
LLAY LLAY	699	210	909	1,3%	2.853	143	2.996	1,6%	3.905	-	3.905
PUTAENDO	486	252	738	1,1%	1.884	123	2.007	1,1%	2.745	-	2.745
JUAN FERNANDEZ	42	3	45	0,1%	69	2	71	0,0%	116	-	116
CASABLANCA	795	216	1.011	1,5%	2.481	104	2.585	1,4%	3.596	-	3.596
QUINTERO	934	355	1.289	1,9%	2.920	173	3.093	1,7%	4.382	-	4.382
QUILLOTA	2.552	902	3.454	5,0%	9.608	555	10.163	5,4%	13.617	-	13.617
LA LIGUA	1.444	504	1.948	2,8%	3.668	224	3.892	2,1%	5.840	-	5.840
CABILDO	645	314	959	1,4%	2.092	110	2.202	1,2%	3.161	-	3.161
NOGALES	728	264	992	1,4%	2.346	144	2.490	1,3%	3.482	-	3.482
ZAPALLAR	221	76	297	0,4%	645	32	677	0,4%	974	-	974
PETORCA	287	126	413	0,6%	1.075	55	1.130	0,6%	1.543	-	1.543
ALGARROBO	530	110	640	0,9%	1.229	58	1.287	0,7%	1.927	-	1.927
EL TABO	552	138	690	1,0%	1.591	77	1.668	0,9%	2.358	-	2.358
SANTO DOMINGO	295	57	352	0,5%	812	37	849	0,5%	1.201	-	1.201
CALLE LARGA	241	85	326	0,5%	1.189	66	1.255	0,7%	1.581	-	1.581

Concesiones del Pilar Solidario a nivel comunal											
COMUNA	TOTAL PBS Y APS									Nbis	Total PBS+APS+Nbis
	PBSV	PBSI	Total PBS	% PBS	APSV	APSI	Total APS	%APS	Total PBS+APS		
CATEMU	459	141	600	0,9%	1.614	63	1.677	0,9%	2.277	-	2.277
PANQUEHUE	161	61	222	0,3%	767	47	814	0,4%	1.036	-	1.036
SANTA MARIA	295	109	404	0,6%	1.653	73	1.726	0,9%	2.130	-	2.130
QUILPUE	4.346	1.435	5.781	8,4%	14.574	779	15.353	8,2%	21.134	-	21.134
LIMACHE	1.380	508	1.888	2,7%	4.932	298	5.230	2,8%	7.118	-	7.118
OLMUE	587	225	812	1,2%	1.754	127	1.881	1,0%	2.693	-	2.693
VILLA ALEMANA	2.832	1.191	4.023	5,8%	9.984	620	10.604	5,7%	14.627	-	14.627
Totales	50.492	18.603	69.095	100%	176.637	10.640	187.277	100%	256.372	2	256.374
% respecto del total de concesiones	20%	7%	27%		69%	4%	73%		100%	0%	100%

Fuente: Elaboración propia sobre la base de información del IPS. Información al 15 de noviembre de 2021.

Nota: La información estadística reportada del número de solicitudes concesionadas, en trámite, rechazadas y anuladas varían mes a mes porque se actualiza la información reportada.

12.7. L.G.B O'Higgins



Fuente: Elaboración propia sobre la base de información del IPS.

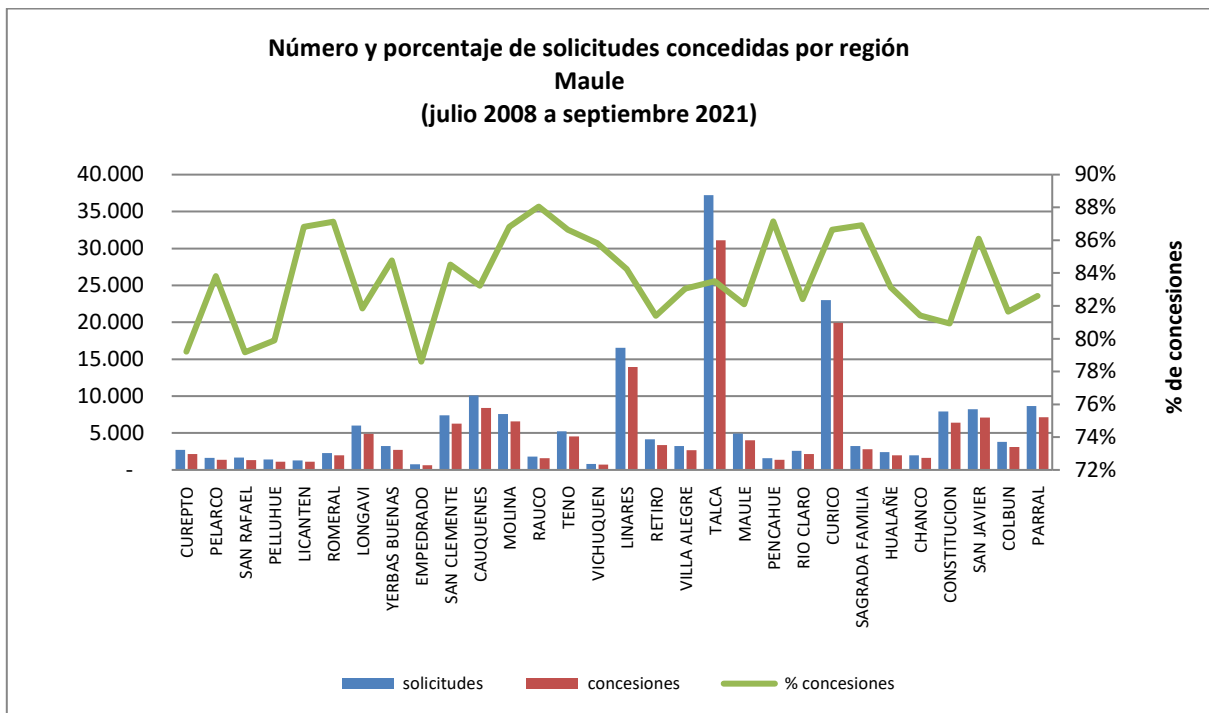
Concesiones del Pilar Solidario a nivel comunal											
COMUNA	TOTAL PBS Y APS								Total		
	PBSV	PBSI	Total PBS	% PBS	APSV	APSI	Total APS	%APS	Total PBS+APS	Nbis	Total PBS+APS+Nbis
RANCAGUA	5.237	2.213	7.450	22,7%	18.833	1.785	20.618	22,6%	28.068	-	28.068
COLTAUICO	566	200	766	2,3%	2.073	123	2.196	2,4%	2.962	-	2.962
GRANEROS	690	269	959	2,9%	2.648	192	2.840	3,1%	3.799	1	3.800
PICHIDEGUA	738	235	973	3,0%	2.197	135	2.332	2,6%	3.305	-	3.305
REQUINOA	460	217	677	2,1%	2.194	150	2.344	2,6%	3.021	-	3.021
LITUECHE	231	69	300	0,9%	625	29	654	0,7%	954	-	954
PAREDONES	284	100	384	1,2%	783	49	832	0,9%	1.216	-	1.216
CHEPICA	577	194	771	2,3%	1.822	118	1.940	2,1%	2.711	-	2.711
PALMILLA	389	127	516	1,6%	1.328	85	1.413	1,6%	1.929	-	1.929
PLACILLA	235	98	333	1,0%	964	66	1.030	1,1%	1.363	-	1.363
SANTA CRUZ	1.135	404	1.539	4,7%	4.304	313	4.617	5,1%	6.156	-	6.156
CODEGUA	270	126	396	1,2%	1.154	103	1.257	1,4%	1.653	-	1.653
LAS CABRAS	831	260	1.091	3,3%	2.553	114	2.667	2,9%	3.758	-	3.758
MOSTAZAL	589	277	866	2,6%	2.346	169	2.515	2,8%	3.381	-	3.381
PEUMO	477	145	622	1,9%	1.717	77	1.794	2,0%	2.416	-	2.416
QUINTA TILCOCO	417	164	581	1,8%	1.320	95	1.415	1,6%	1.996	-	1.996
RENGO	1.467	631	2.098	6,4%	5.902	425	6.327	6,9%	8.425	-	8.425
MARCHIGUE	272	78	350	1,1%	967	27	994	1,1%	1.344	-	1.344
NAVIDAD	387	97	484	1,5%	627	37	664	0,7%	1.148	-	1.148

Concesiones del Pilar Solidario a nivel comunal											
COMUNA	TOTAL PBS Y APS									Nbis	Total PBS+APS+Nbis
	PBSV	PBSI	Total PBS	% PBS	APSV	APSI	Total APS	%APS	Total PBS+APS		
CHIMBARONGO	1.017	421	1.438	4,4%	3.547	227	3.774	4,1%	5.212	-	5.212
COINCO	282	112	394	1,2%	723	58	781	0,9%	1.175	-	1.175
DOÑIHUE	520	180	700	2,1%	1.872	115	1.987	2,2%	2.687	-	2.687
MACHALI	742	271	1.013	3,1%	2.488	189	2.677	2,9%	3.690	-	3.690
OLIVAR	293	99	392	1,2%	1.143	81	1.224	1,3%	1.616	-	1.616
MALLOA	491	186	677	2,1%	1.408	97	1.505	1,7%	2.182	-	2.182
SAN FERNANDO	1.734	623	2.357	7,2%	7.228	485	7.713	8,5%	10.070	-	10.070
NANCAGUA	391	179	570	1,7%	1.868	146	2.014	2,2%	2.584	-	2.584
PERALILLO	351	132	483	1,5%	1.296	51	1.347	1,5%	1.830	-	1.830
LOLOL	300	106	406	1,2%	898	40	938	1,0%	1.344	-	1.344
PUMANQUE	175	44	219	0,7%	512	21	533	0,6%	752	-	752
SAN VICENTE	1.679	513	2.192	6,7%	5.543	308	5.851	6,4%	8.043	-	8.043
PICHILEMU	514	165	679	2,1%	1.730	112	1.842	2,0%	2.521	-	2.521
LA ESTRELLA	144	42	186	0,6%	412	13	425	0,5%	611	-	611
Totales	23.885	8.977	32.862	100,0%	85.025	6.035	91.060	100,0%	123.922	1	123.923
% respecto del total de concesiones	19%	7%	27%		69%	5%	73%		100%	0%	100%

Fuente: Elaboración propia sobre la base de información del IPS. Información al 15 de noviembre de 2021.

Nota: La información estadística reportada del número de solicitudes concesionadas, en trámite, rechazadas y anuladas varían mes a mes porque se actualiza la información reportada.

12.8. Maule



Fuente: Elaboración propia sobre la base de información del IPS.

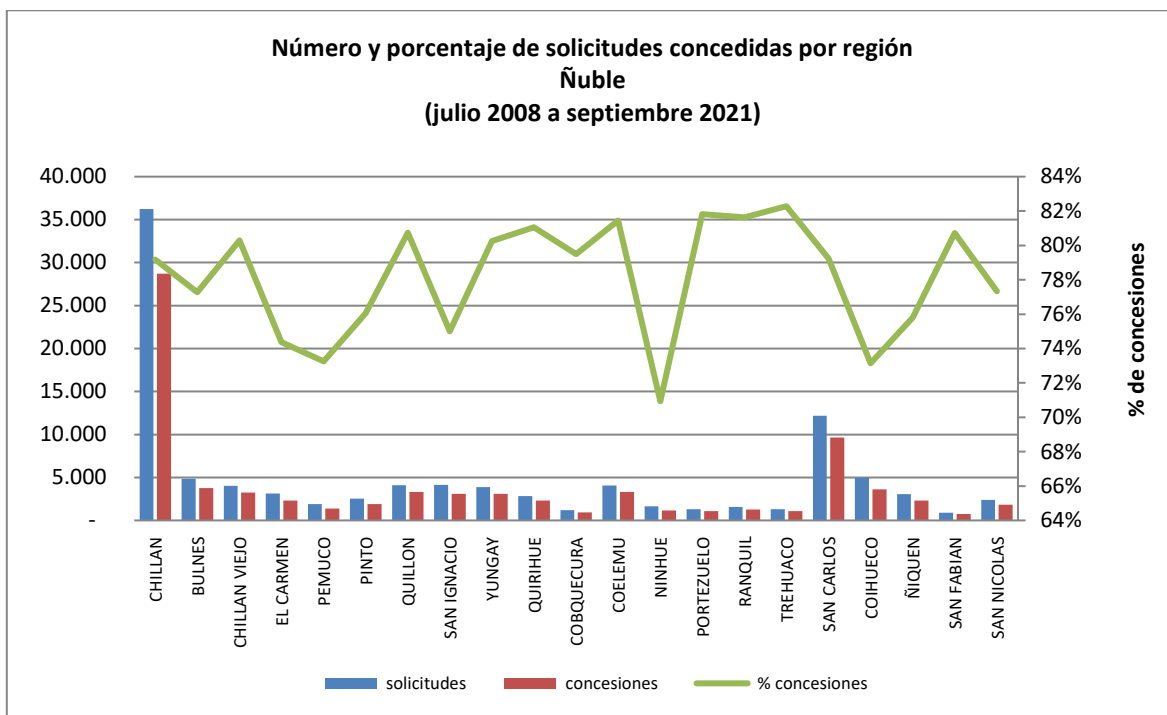
Concesiones del Pilar Solidario a nivel comunal											
COMUNA	TOTAL PBS Y APS									Nbis	Total PBS+APS+Nbis
	PBSV	PBSI	Total PBS	% PBS	APSV	APSI	Total APS	%APS	Total PBS+APS		
CUREPTO	623	226	849	1,8%	1.214	78	1.292	1,2%	2.141	-	2.141
PELARCO	354	100	454	1,0%	860	53	913	0,8%	1.367	-	1.367
SAN RAFAEL	335	112	447	1,0%	814	51	865	0,8%	1.312	-	1.312
PELLUHUE	381	130	511	1,1%	570	36	606	0,6%	1.117	-	1.117
LICANTEN	292	102	394	0,9%	675	50	725	0,7%	1.119	-	1.119
ROMERAL	358	126	484	1,0%	1.417	81	1.498	1,4%	1.982	-	1.982
LONGAVI	1.308	458	1.766	3,8%	2.924	211	3.135	2,9%	4.901	-	4.901
YERBAS BUENAS	691	245	936	2,0%	1.671	119	1.790	1,7%	2.726	-	2.726
EMPEDRADO	189	86	275	0,6%	312	30	342	0,3%	617	-	617
SAN CLEMENTE	1.571	547	2.118	4,6%	3.869	274	4.143	3,8%	6.261	-	6.261
CAUQUENES	1.963	632	2.595	5,6%	5.458	323	5.781	5,4%	8.376	-	8.376
MOLINA	1.143	408	1.551	3,4%	4.781	256	5.037	4,7%	6.588	-	6.588
RAUCO	334	98	432	0,9%	1.086	59	1.145	1,1%	1.577	-	1.577
TENO	959	353	1.312	2,8%	3.038	164	3.202	3,0%	4.514	-	4.514
VICHUQUEN	219	62	281	0,6%	402	25	427	0,4%	708	-	708
LINARES	3.106	955	4.061	8,8%	9.314	560	9.874	9,1%	13.935	-	13.935
RETIRO	839	312	1.151	2,5%	2.088	130	2.218	2,1%	3.369	-	3.369
VILLA ALEGRE	575	207	782	1,7%	1.802	88	1.890	1,8%	2.672	-	2.672
TALCA	6.550	2.523	9.073	19,7%	20.530	1.491	22.021	20,4%	31.094	-	31.094
MAULE	887	479	1.366	3,0%	2.436	227	2.663	2,5%	4.029	-	4.029

Concesiones del Pilar Solidario a nivel comunal												
COMUNA	TOTAL PBS Y APS										Nbis	Total PBS+APS+Nbis
	PBSV	PBSI	Total PBS	% PBS	APSV	APSI	Total APS	%APS	Total PBS+APS			
PENCAHUE	309	137	446	1,0%	889	49	938	0,9%	1.384	-	1.384	
RIO CLARO	501	173	674	1,5%	1.385	78	1.463	1,4%	2.137	-	2.137	
CURICO	3.546	1.182	4.728	10,3%	14.250	953	15.203	14,1%	19.931	2	19.933	
SAGRADA FAMILIA	604	214	818	1,8%	1.875	110	1.985	1,8%	2.803	-	2.803	
HUALAÑE	507	150	657	1,4%	1.264	76	1.340	1,2%	1.997	-	1.997	
CHANCO	433	186	619	1,3%	936	71	1.007	0,9%	1.626	-	1.626	
CONSTITUCION	1.412	713	2.125	4,6%	4.027	258	4.285	4,0%	6.410	-	6.410	
SAN JAVIER	1.552	474	2.026	4,4%	4.843	214	5.057	4,7%	7.083	-	7.083	
COLBUN	679	277	956	2,1%	2.021	123	2.144	2,0%	3.100	-	3.100	
PARRAL	1.640	576	2.216	4,8%	4.599	338	4.937	4,6%	7.153	-	7.153	
Totales	33.860	12.243	46.103	100%	101.350	6.576	107.926	100%	154.029	2	154.031	
% respecto del total de concesiones	22%	8%	30%		66%	4%	70%		100%	0%	100%	

Fuente: Elaboración propia sobre la base de información del IPS. Información al 15 de noviembre de 2021.

Nota: La información estadística reportada del número de solicitudes concesionadas, en trámite, rechazadas y anuladas varían mes a mes porque se actualiza la información reportada.

12.9. Ñuble



Fuente: Elaboración propia sobre la base de información del IPS.

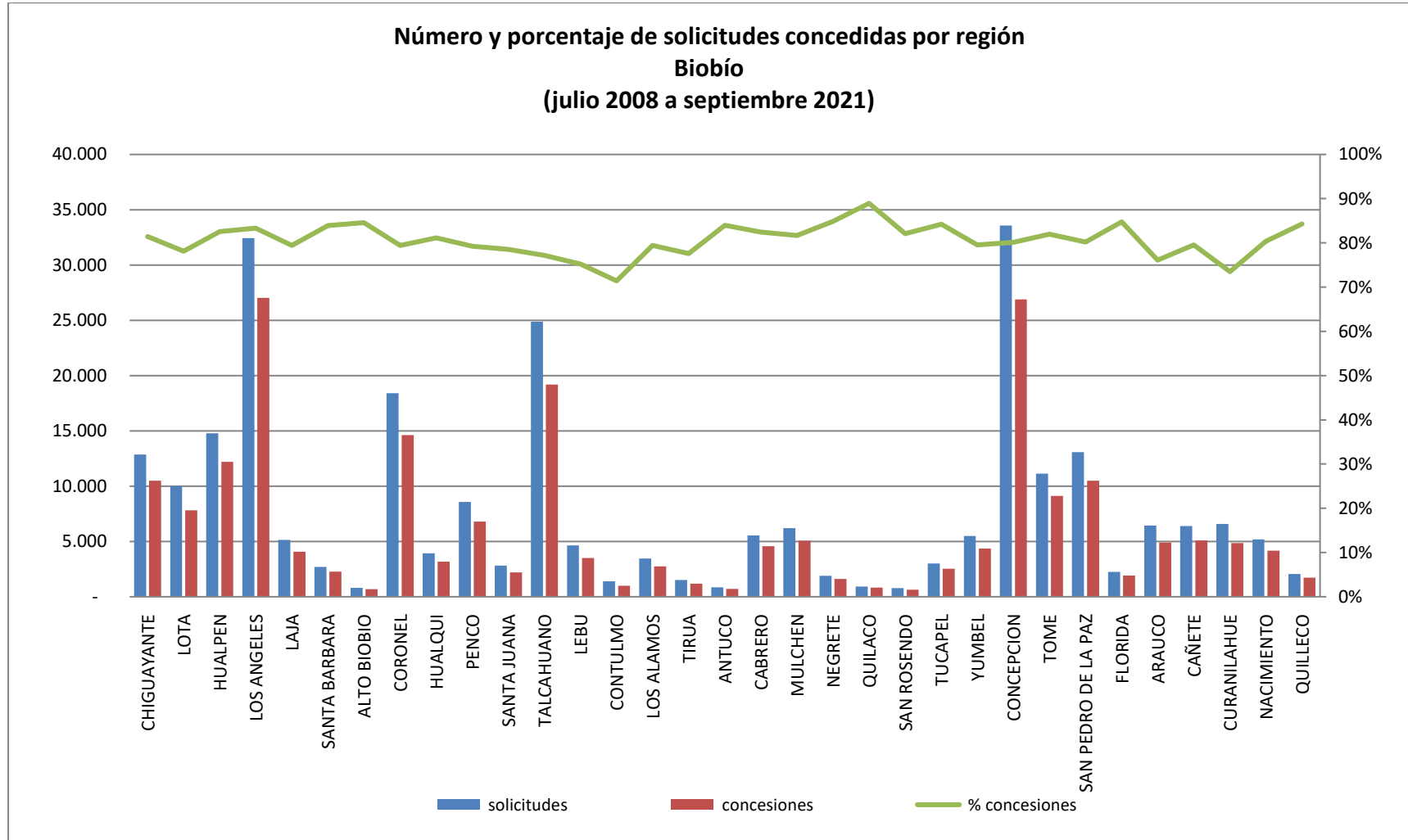
Concesiones del Pilar Solidario a nivel comunal											
COMUNA	TOTAL PBS Y APS									Nbis	Total PBS+APS+Nbis
	PBSV	PBSI	Total PBS	% PBS	APSV	APSI	Total APS	%APS	Total PBS+APS		
CHILLAN	5.560	3.261	8.821	31,4%	17.850	2.026	19.876	38,2%	28.697	-	28.697
BULNES	796	445	1.241	4,4%	2.326	188	2.514	4,8%	3.755	-	3.755
CHILLAN VIEJO	663	403	1.066	3,8%	1.921	255	2.176	4,2%	3.242	-	3.242
EL CARMEN	727	446	1.173	4,2%	987	168	1.155	2,2%	2.328	-	2.328
PEMUCO	315	250	565	2,0%	728	104	832	1,6%	1.397	-	1.397
PINTO	520	295	815	2,9%	991	115	1.106	2,1%	1.921	-	1.921
QUILLON	918	350	1.268	4,5%	1.917	122	2.039	3,9%	3.307	-	3.307
SAN IGNACIO	860	573	1.433	5,1%	1.413	251	1.664	3,2%	3.097	-	3.097
YUNGAY	676	317	993	3,5%	1.976	132	2.108	4,0%	3.101	-	3.101
QUIRIHUE	474	286	760	2,7%	1.423	114	1.537	3,0%	2.297	-	2.297
COBQUECURA	334	140	474	1,7%	433	46	479	0,9%	953	-	953
COELEMU	747	401	1.148	4,1%	2.029	145	2.174	4,2%	3.322	-	3.322
NINHUE	312	239	551	2,0%	526	97	623	1,2%	1.174	-	1.174
PORTEZUELO	258	153	411	1,5%	585	84	669	1,3%	1.080	-	1.080
RANQUIL	287	162	449	1,6%	781	54	835	1,6%	1.284	-	1.284
TREHUACO	271	158	429	1,5%	593	60	653	1,3%	1.082	-	1.082

Concesiones del Pilar Solidario a nivel comunal											
COMUNA	TOTAL PBS Y APS									Nbis	Total PBS+APS+Nbis
	PBSV	PBSI	Total PBS	% PBS	APSV	APSI	Total APS	%APS	Total PBS+APS		
SAN CARLOS	1.952	1.135	3.087	11,0%	5.877	673	6.550	12,6%	9.637	-	9.637
COIHUECO	869	626	1.495	5,3%	1.869	266	2.135	4,1%	3.630	-	3.630
ÑIQUEN	638	365	1.003	3,6%	1.200	128	1.328	2,5%	2.331	-	2.331
SAN FABIAN	171	91	262	0,9%	439	36	475	0,9%	737	-	737
SAN NICOLAS	438	255	693	2,5%	1.016	136	1.152	2,2%	1.845	-	1.845
Totales	17.786	10.351	28.137	100%	46.880	5.200	52.080	100%	80.217	-	80.217
% respecto del total de concesiones	22%	13%	35%		58%	6%	65%		100%	0%	100%

Fuente: Elaboración propia sobre la base de información del IPS. Información al 15 de noviembre de 2021.

Nota: La información estadística reportada del número de solicitudes concesionadas, en trámite, rechazadas y anuladas varían mes a mes porque se actualiza la información reportada.

12.10. Biobío



Fuente: Elaboración propia sobre la base de información del IPS.

Biobío

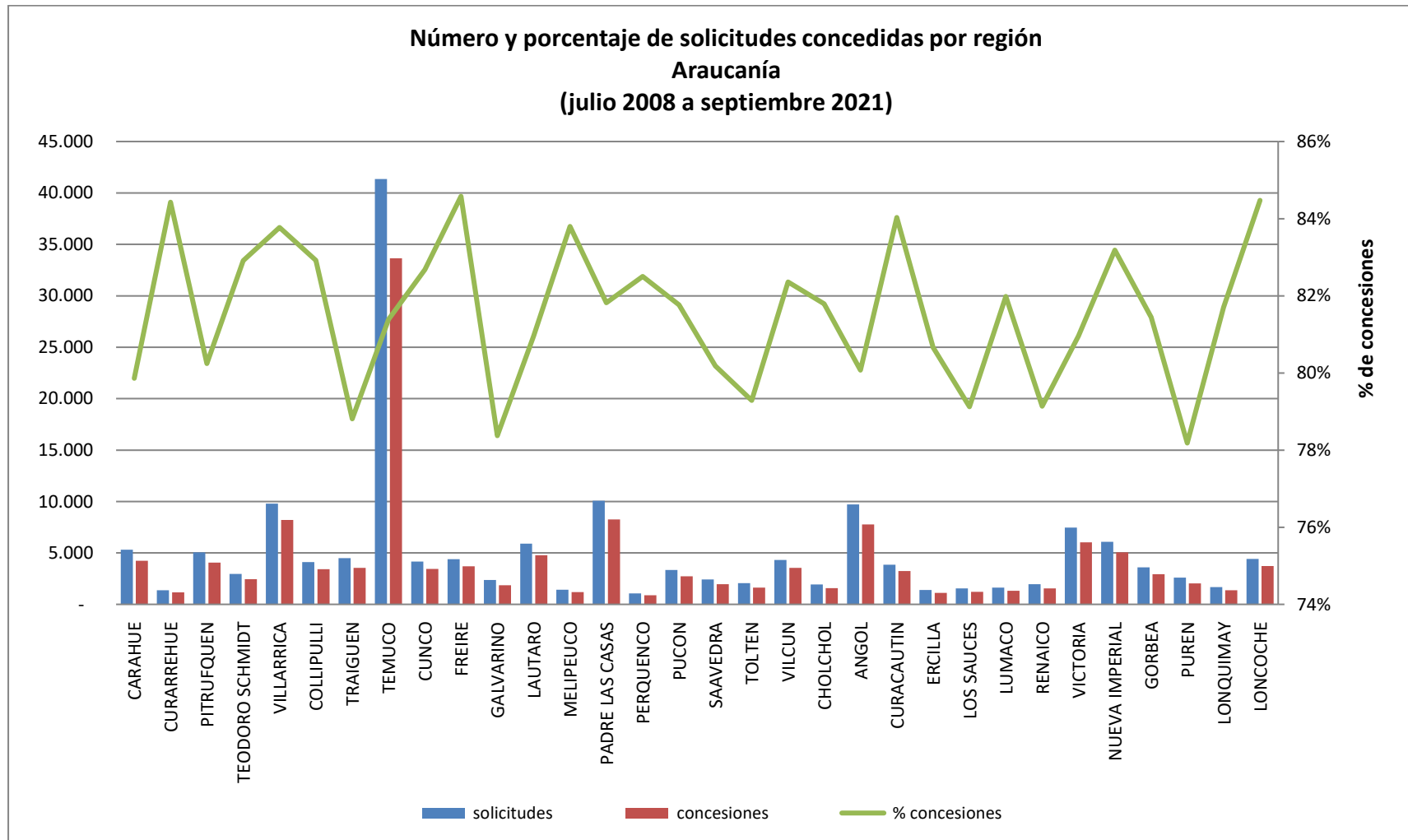
Concesiones del Pilar Solidario a nivel comunal											
COMUNA	TOTAL PBS Y APS									Nbis	Total PBS+APS+Nbis
	PBSV	PBSI	Total PBS	% PBS	APSV	APSI	Total APS	%APS	Total PBS+APS		
CHIGUAYANTE	2.031	745	2.776	4,3%	7.323	383	7.706	5,3%	10.482	-	10.482
LOTA	1.572	534	2.106	3,3%	5.459	242	5.701	3,9%	7.807	-	7.807
HUALPEN	2.290	836	3.126	4,9%	8.695	378	9.073	6,3%	12.199	-	12.199
LOS ANGELES	5.873	2.883	8.756	13,7%	16.751	1.525	18.276	12,6%	27.032	-	27.032
LAJA	1.052	571	1.623	2,5%	2.235	217	2.452	1,7%	4.075	-	4.075
SANTA BARBARA	589	265	854	1,3%	1.313	102	1.415	1,0%	2.269	-	2.269
ALTO BIOBIO	154	185	339	0,5%	257	79	336	0,2%	675	-	675
CORONEL	3.136	1.208	4.344	6,8%	9.720	551	10.271	7,1%	14.615	-	14.615
HUALQUI	783	326	1.109	1,7%	1.925	147	2.072	1,4%	3.181	-	3.181
PENCO	1.292	507	1.799	2,8%	4.751	240	4.991	3,5%	6.790	-	6.790
SANTA JUANA	675	210	885	1,4%	1.240	84	1.324	0,9%	2.209	-	2.209
TALCAHUANO	3.949	1.583	5.532	8,7%	12.842	822	13.664	9,5%	19.196	1	19.197
LEBU	854	393	1.247	2,0%	2.124	122	2.246	1,6%	3.493	-	3.493
CONTULMO	274	111	385	0,6%	561	46	607	0,4%	992	-	992
LOS ALAMOS	625	260	885	1,4%	1.737	118	1.855	1,3%	2.740	-	2.740
TIRUA	467	190	657	1,0%	474	51	525	0,4%	1.182	-	1.182
ANTUCO	180	73	253	0,4%	429	31	460	0,3%	713	-	713
CABRERO	978	582	1.560	2,4%	2.814	202	3.016	2,1%	4.576	-	4.576
MULCHEN	1.070	619	1.689	2,6%	3.086	296	3.382	2,3%	5.071	-	5.071
NEGRETE	325	203	528	0,8%	954	131	1.085	0,8%	1.613	-	1.613
QUILACO	237	88	325	0,5%	473	31	504	0,3%	829	-	829
SAN ROSENDO	155	81	236	0,4%	373	28	401	0,3%	637	-	637
TUCAPEL	534	271	805	1,3%	1.599	132	1.731	1,2%	2.536	-	2.536
YUMBEL	1.019	611	1.630	2,6%	2.526	210	2.736	1,9%	4.366	-	4.366
CONCEPCION	5.237	1.768	7.005	11,0%	18.894	997	19.891	13,8%	26.896	-	26.896
TOME	1.738	602	2.340	3,7%	6.461	326	6.787	4,7%	9.127	-	9.127
SAN PEDRO DE LA PAZ	2.108	915	3.023	4,7%	7.001	469	7.470	5,2%	10.493	2	10.495
FLORIDA	515	174	689	1,1%	1.153	68	1.221	0,8%	1.910	-	1.910

Concesiones del Pilar Solidario a nivel comunal											
COMUNA	TOTAL PBS Y APS									Nbis	Total PBS+APS+Nbis
	PBSV	PBSI	Total PBS	% PBS	APSV	APSI	Total APS	%APS	Total PBS+APS		
ARAUCO	1.259	513	1.772	2,8%	2.959	173	3.132	2,2%	4.904	-	4.904
CAÑETE	1.415	473	1.888	3,0%	3.016	186	3.202	2,2%	5.090	-	5.090
CURANILAHUE	1.073	464	1.537	2,4%	3.176	131	3.307	2,3%	4.844	-	4.844
NACIMIENTO	972	511	1.483	2,3%	2.430	245	2.675	1,9%	4.158	-	4.158
QUILLECO	482	228	710	1,1%	951	77	1.028	0,7%	1.738	-	1.738
Totales	44.913	18.983	63.896	100%	135.702	8.840	144.542	100%	208.438	3	208.441
% respecto del total de concesiones	22%	9%	31%		65%	4%	69%		100%	0%	100%

Fuente: Elaboración propia sobre la base de información del IPS. Información al 15 de noviembre de 2021.

Nota: La información estadística reportada del número de solicitudes concesionadas, en trámite, rechazadas y anuladas varían mes a mes porque se actualiza la información reportada.

12.11. Araucanía



Fuente: Elaboración propia sobre la base de información del IPS.

Araucanía

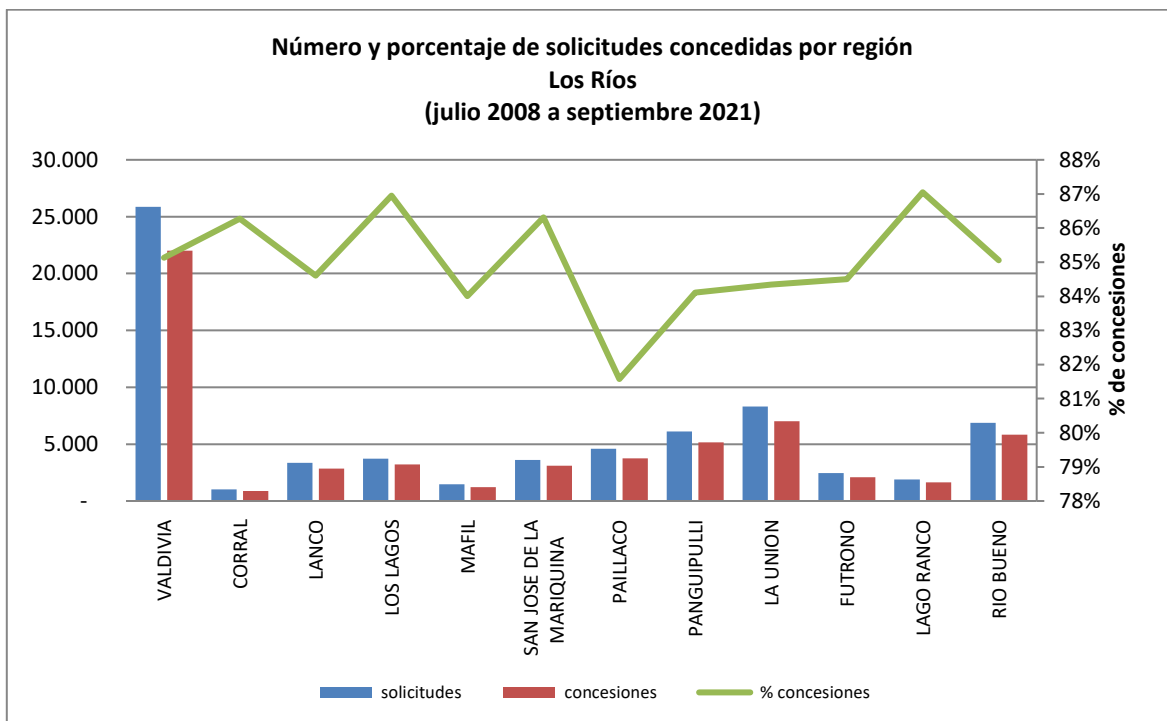
Concesiones del Pilar Solidario a nivel comunal											
COMUNA	TOTAL PBS Y APS									Nbis	Total PBS+APS+Nbis
	PBSV	PBSI	Total PBS	% PBS	APSV	APSI	Total APS	%APS	Total PBS+APS		
CARAHUE	1.687	558	2.245	4,5%	1.838	168	2.006	2,4%	4.251	-	4.251
CURARREHUE	590	115	705	1,4%	430	25	455	0,5%	1.160	-	1.160
PITRUFQUEN	1.194	355	1.549	3,1%	2.353	163	2.516	3,0%	4.065	-	4.065
TEODORO SCHMIDT	1.057	303	1.360	2,7%	1.007	88	1.095	1,3%	2.455	-	2.455
VILLARRICA	2.149	620	2.769	5,6%	5.106	324	5.430	6,5%	8.199	-	8.199
COLLIPULLI	810	300	1.110	2,2%	2.146	152	2.298	2,7%	3.408	-	3.408
TRAIQUEN	864	343	1.207	2,4%	2.223	114	2.337	2,8%	3.544	-	3.544
TEMUCO	7.733	2.663	10.396	20,9%	21.825	1.440	23.265	27,7%	33.661	1	33.662
CUNCO	1.232	303	1.535	3,1%	1.811	100	1.911	2,3%	3.446	1	3.447
FREIRE	1.154	328	1.482	3,0%	2.082	144	2.226	2,7%	3.708	-	3.708
GALVARINO	636	275	911	1,8%	841	96	937	1,1%	1.848	-	1.848
LAUTARO	1.294	449	1.743	3,5%	2.846	198	3.044	3,6%	4.787	-	4.787
MELIPEUCO	574	123	697	1,4%	463	40	503	0,6%	1.200	-	1.200
PADRE LAS CASAS	2.449	965	3.414	6,8%	4.398	438	4.836	5,8%	8.250	-	8.250
PERQUENCO	239	87	326	0,7%	520	31	551	0,7%	877	-	877
PUCON	812	192	1.004	2,0%	1.620	102	1.722	2,1%	2.726	-	2.726
SAAVEDRA	768	290	1.058	2,1%	786	106	892	1,1%	1.950	-	1.950
TOLTEN	613	208	821	1,6%	732	74	806	1,0%	1.627	-	1.627
VILCUN	984	364	1.348	2,7%	2.070	140	2.210	2,6%	3.558	-	3.558
CHOLCHOL	607	184	791	1,6%	713	82	795	0,9%	1.586	-	1.586
ANGOL	1.632	603	2.235	4,5%	5.174	374	5.548	6,6%	7.783	-	7.783
CURACAUTIN	897	232	1.129	2,3%	2.034	84	2.118	2,5%	3.247	-	3.247
ERCILLA	286	123	409	0,8%	685	28	713	0,8%	1.122	-	1.122
LOS SAUCES	364	107	471	0,9%	710	43	753	0,9%	1.224	-	1.224

Concesiones del Pilar Solidario a nivel comunal											
COMUNA	TOTAL PBS Y APS									Nbis	Total PBS+APS+Nbis
	PBSV	PBSI	Total PBS	% PBS	APSV	APSI	Total APS	%APS	Total PBS+APS		
LUMACO	453	200	653	1,3%	611	65	676	0,8%	1.329	-	1.329
RENAICO	357	149	506	1,0%	974	79	1.053	1,3%	1.559	-	1.559
VICTORIA	1.403	510	1.913	3,8%	3.920	201	4.121	4,9%	6.034	-	6.034
NUEVA IMPERIAL	1.651	556	2.207	4,4%	2.658	190	2.848	3,4%	5.055	-	5.055
GORBEA	751	246	997	2,0%	1.821	123	1.944	2,3%	2.941	-	2.941
PUREN	626	279	905	1,8%	1.052	82	1.134	1,4%	2.039	-	2.039
LONQUIMAY	520	186	706	1,4%	613	52	665	0,8%	1.371	-	1.371
LONCOCHE	957	295	1.252	2,5%	2.306	170	2.476	3,0%	3.728	-	3.728
Totales	37.343	12.511	49.854	100%	78.368	5.516	83.884	100%	133.738	2	133.740
% respecto del total de concesiones	28%	9%	37%		59%	4%	63%		100%	0%	100%

Fuente: Elaboración propia sobre la base de información del IPS. Información al 15 de noviembre de 2021.

Nota: La información estadística reportada del número de solicitudes concesionadas, en trámite, rechazadas y anuladas varían mes a mes porque se actualiza la información reportada.

12.12. Los Ríos



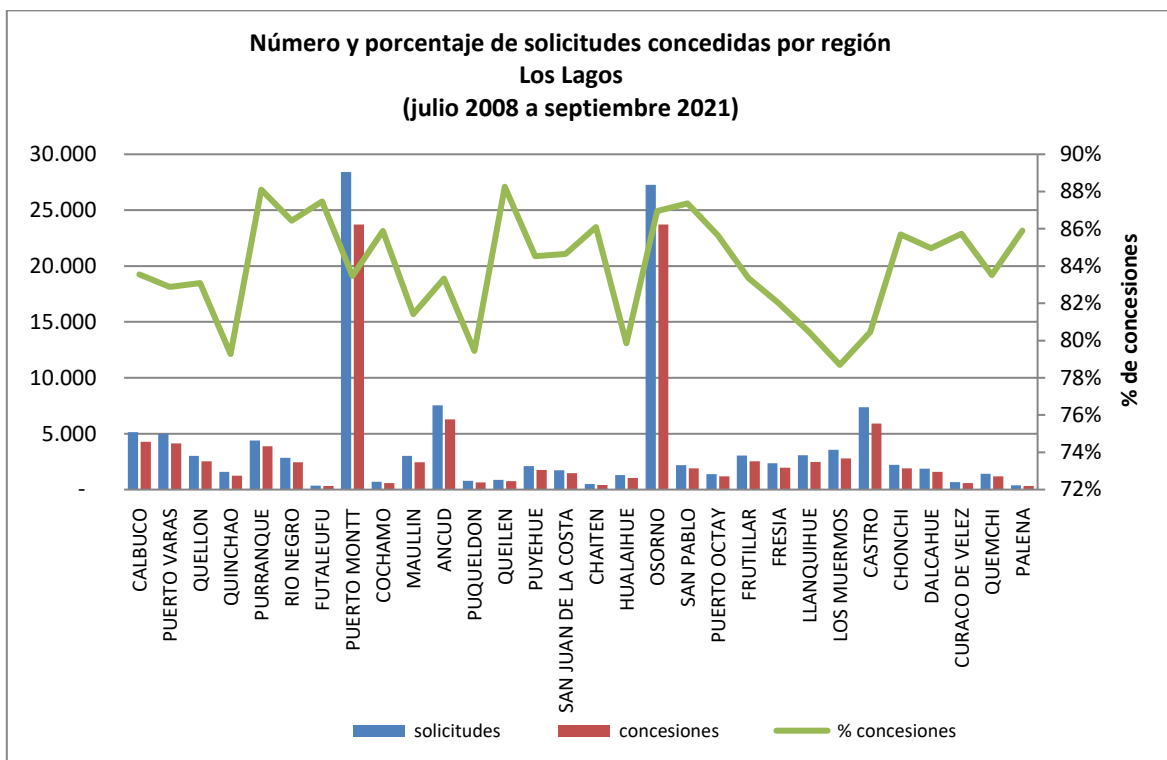
Fuente: Elaboración propia sobre la base de información del IPS.

Concesiones del Pilar Solidario a nivel comunal											
COMUNA	TOTAL PBS Y APS									Nbis	Total PBS+APS+Nbis
	PBSV	PBSI	Total PBS	% PBS	APSV	APSI	Total APS	%APS	Total PBS+APS		
VALDIVIA	4.083	2.186	6.269	31,5%	14.493	1.257	15.750	40,5%	22.019	-	22.019
CORRAL	185	100	285	1,4%	545	44	589	1,5%	874	-	874
LANCO	705	333	1.038	5,2%	1.626	183	1.809	4,7%	2.847	-	2.847
LOS LAGOS	752	390	1.142	5,7%	1.917	165	2.082	5,4%	3.224	-	3.224
MAFIL	233	137	370	1,9%	782	77	859	2,2%	1.229	-	1.229
SAN JOSE DE LA MARIQUINA	759	415	1.174	5,9%	1.710	230	1.940	5,0%	3.114	1	3.115
PAILLACO	883	506	1.389	7,0%	2.144	217	2.361	6,1%	3.750	-	3.750
PANGUIPULLI	1.521	758	2.279	11,4%	2.557	313	2.870	7,4%	5.149	-	5.149
LA UNION	1.454	693	2.147	10,8%	4.409	451	4.860	12,5%	7.007	-	7.007
FUTRONO	594	296	890	4,5%	1.081	106	1.187	3,1%	2.077	-	2.077
LAGO RANCO	494	242	736	3,7%	804	100	904	2,3%	1.640	-	1.640
RIO BUENO	1.523	687	2.210	11,1%	3.267	368	3.635	9,4%	5.845	-	5.845
Totales	13.186	6.743	19.929	100%	35.335	3.511	38.846	100%	58.775	1	58.776
% respecto del total de concesiones	22%	11%	34%		60%	6%	66%		100%	0%	100%

Fuente: Elaboración propia sobre la base de información del IPS. Información al 15 de noviembre de 2021.

Nota: La información estadística reportada del número de solicitudes concesionadas, en trámite, rechazadas y anuladas varían mes a mes porque se actualiza la información reportada.

12.13. Los Lagos



Fuente: Elaboración propia sobre la base de información del IPS.

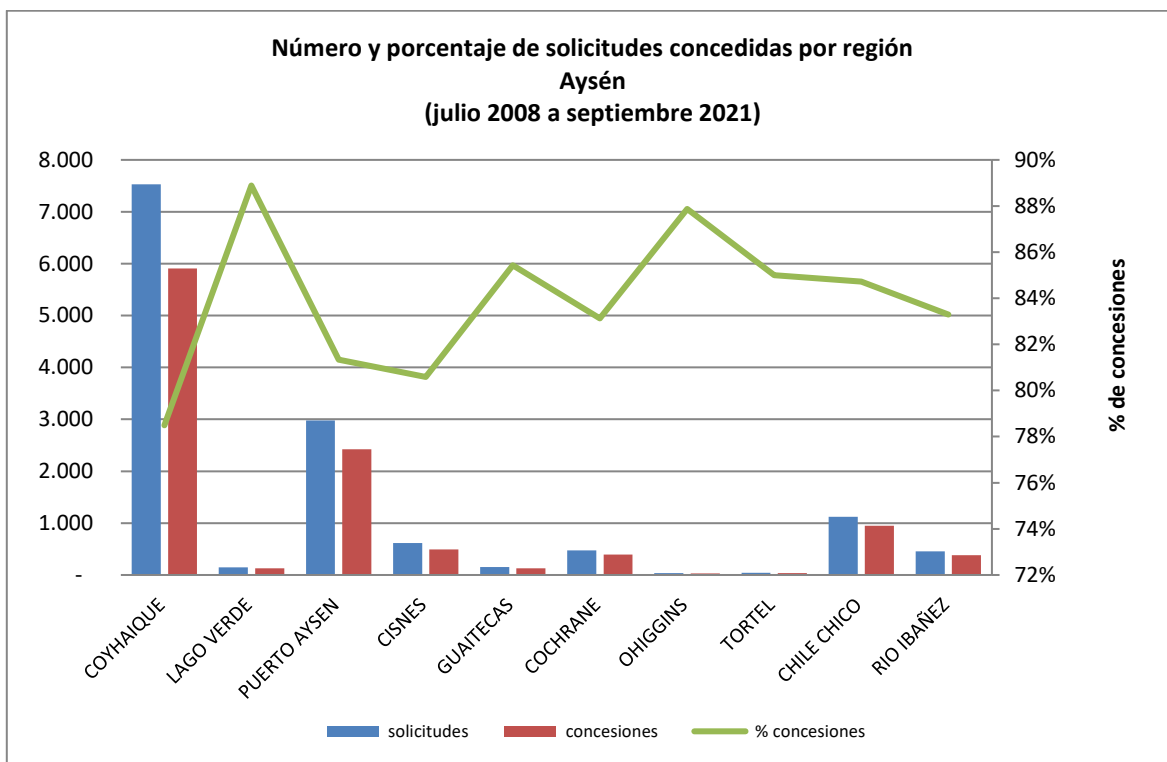
Concesiones del Pilar Solidario a nivel comunal											
COMUNA	TOTAL PBS Y APS									Nbis	Total PBS+APS+Nbis
	PBSV	PBSI	Total PBS	% PBS	APSV	APSI	Total APS	%APS	Total PBS+APS		
CALBUCO	1.675	432	2.107	5,7%	1.997	180	2.177	3,2%	4.284	-	4.284
PUERTO VARAS	875	285	1.160	3,1%	2.825	143	2.968	4,3%	4.128	-	4.128
QUELLON	693	253	946	2,5%	1.402	167	1.569	2,3%	2.515	-	2.515
QUINCHAO	504	140	644	1,7%	551	56	607	0,9%	1.251	-	1.251
PURRANQUE	824	413	1.237	3,3%	2.430	205	2.635	3,8%	3.872	-	3.872
RIO NEGRO	570	359	929	2,5%	1.356	169	1.525	2,2%	2.454	-	2.454
FUTALEUFU	116	20	136	0,4%	180	5	185	0,3%	321	-	321
PUERTO MONTT	5.467	2.009	7.476	20,1%	14.958	1.283	16.241	23,6%	23.717	-	23.717
COCHAMO	266	52	318	0,9%	257	21	278	0,4%	596	-	596
MAULLIN	1.071	308	1.379	3,7%	988	90	1.078	1,6%	2.457	-	2.457
ANCUD	1.271	481	1.752	4,7%	4.248	277	4.525	6,6%	6.277	-	6.277
PUQUELDON	226	64	290	0,8%	302	34	336	0,5%	626	-	626
QUEILEN	225	91	316	0,9%	405	38	443	0,6%	759	-	759
PUYEHUE	417	258	675	1,8%	983	112	1.095	1,6%	1.770	-	1.770
SAN JUAN DE LA COSTA	584	308	892	2,4%	488	76	564	0,8%	1.456	-	1.456
CHAITEN	155	36	191	0,5%	221	9	230	0,3%	421	-	421
HUALAIHUE	357	127	484	1,3%	507	48	555	0,8%	1.039	-	1.039
OSORNO	4.577	2.590	7.167	19,3%	14.967	1.569	16.536	24,0%	23.703	-	23.703

Concesiones del Pilar Solidario a nivel comunal											
COMUNA	TOTAL PBS Y APS									Nbis	Total PBS+APS+Nbis
	PBSV	PBSI	Total PBS	% PBS	APSV	APSI	Total APS	%APS	Total PBS+APS		
SAN PABLO	492	280	772	2,1%	1.007	123	1.130	1,6%	1.902	-	1.902
PUERTO OCTAY	284	172	456	1,2%	653	73	726	1,1%	1.182	-	1.182
FRUTILLAR	593	201	794	2,1%	1.639	93	1.732	2,5%	2.526	-	2.526
FRESIA	646	190	836	2,3%	1.037	69	1.106	1,6%	1.942	-	1.942
LLANQUIHUE	528	191	719	1,9%	1.648	106	1.754	2,5%	2.473	-	2.473
LOS MUERMOS	1.113	341	1.454	3,9%	1.236	106	1.342	1,9%	2.796	-	2.796
CASTRO	1.263	524	1.787	4,8%	3.796	335	4.131	6,0%	5.918	-	5.918
CHONCHI	468	176	644	1,7%	1.175	86	1.261	1,8%	1.905	-	1.905
DALCAHUE	505	140	645	1,7%	837	99	936	1,4%	1.581	-	1.581
CURACO DE VELEZ	155	53	208	0,6%	340	29	369	0,5%	577	-	577
QUEMCHI	467	110	577	1,6%	549	45	594	0,9%	1.171	-	1.171
PALENA	101	14	115	0,3%	206	8	214	0,3%	329	-	329
Totales	26.488	10.618	37.106	100%	63.188	5.654	68.842	100%	105.948	-	105.948
% respecto del total de concesiones	25%	10%	35%		60%	5%	65%		100%	0%	100%

Fuente: Elaboración propia sobre la base de información del IPS. Información al 15 de noviembre de 2021.

Nota: La información estadística reportada del número de solicitudes concesionadas, en trámite, rechazadas y anuladas varían mes a mes porque se actualiza la información reportada.

12.14. Aysén



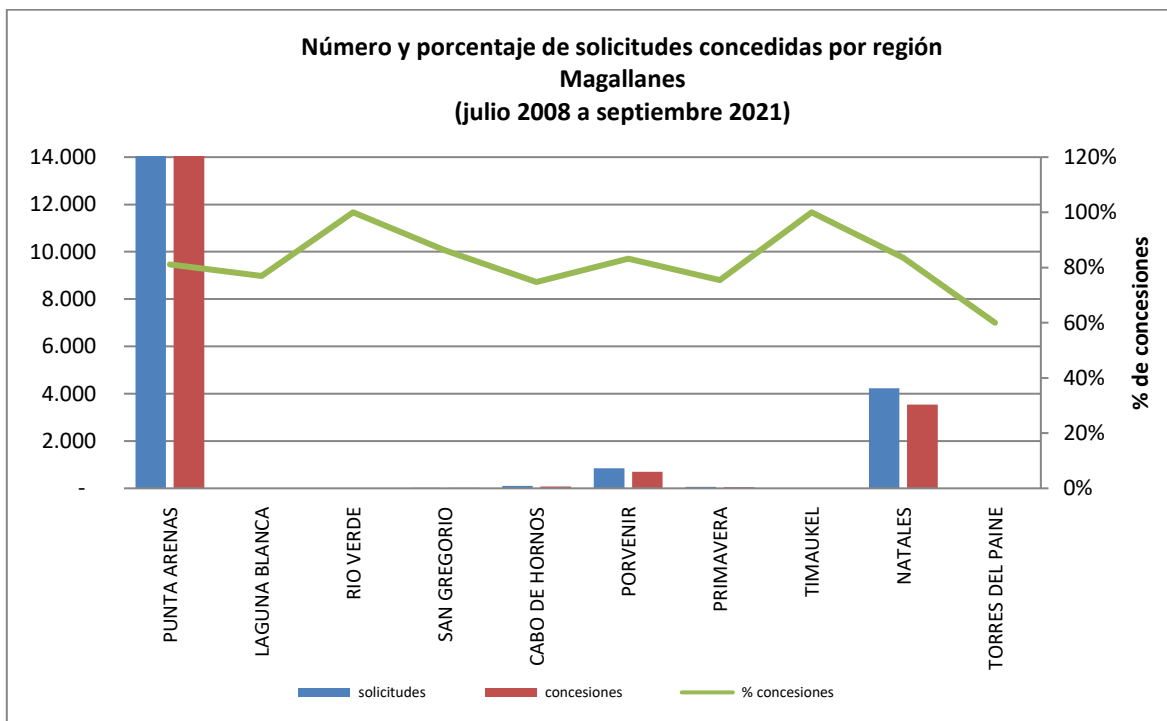
Fuente: Elaboración propia sobre la base de información del IPS.

Concesiones del Pilar Solidario a nivel comunal											
COMUNA	TOTAL PBS Y APS								Total PBS+APS	Nbis	Total PBS+APS+Nbis
	PBSV	PBSI	Total PBS	% PBS	APSV	APSI	Total APS	%APS			
COYHAIQUE	1.161	414	1.575	49,2%	3.986	347	4.333	56,5%	5.908	-	5.908
LAGO VERDE	38	3	41	1,3%	84	3	87	1,1%	128	-	128
PUERTO AYSÉN	472	170	642	20,1%	1.664	118	1.782	23,2%	2.424	-	2.424
CISNES	108	29	137	4,3%	340	17	357	4,7%	494	-	494
GUAITECAS	42	11	53	1,7%	69	7	76	1,0%	129	-	129
COCHRANE	136	28	164	5,1%	223	7	230	3,0%	394	-	394
OHIGGINS	7	-	7	0,2%	21	1	22	0,3%	29	-	29
TORTEL	9	1	10	0,3%	21	3	24	0,3%	34	-	34
CHILE CHICO	385	65	450	14,1%	465	33	498	6,5%	948	-	948
RÍO IBAÑEZ	96	23	119	3,7%	245	15	260	3,4%	379	-	379
Totales	2.454	744	3.198	100%	7.118	551	7.669	100%	10.867	-	10.867
% respecto del total de concesiones	23%	7%	29%		66%	5%	71%		100%	0%	100%

Fuente: Elaboración propia sobre la base de información del IPS. Información al 15 de noviembre de 2021.

Nota: La información estadística reportada del número de solicitudes concesionadas, en trámite, rechazadas y anuladas varían mes a mes porque se actualiza la información reportada.

12.15. Magallanes



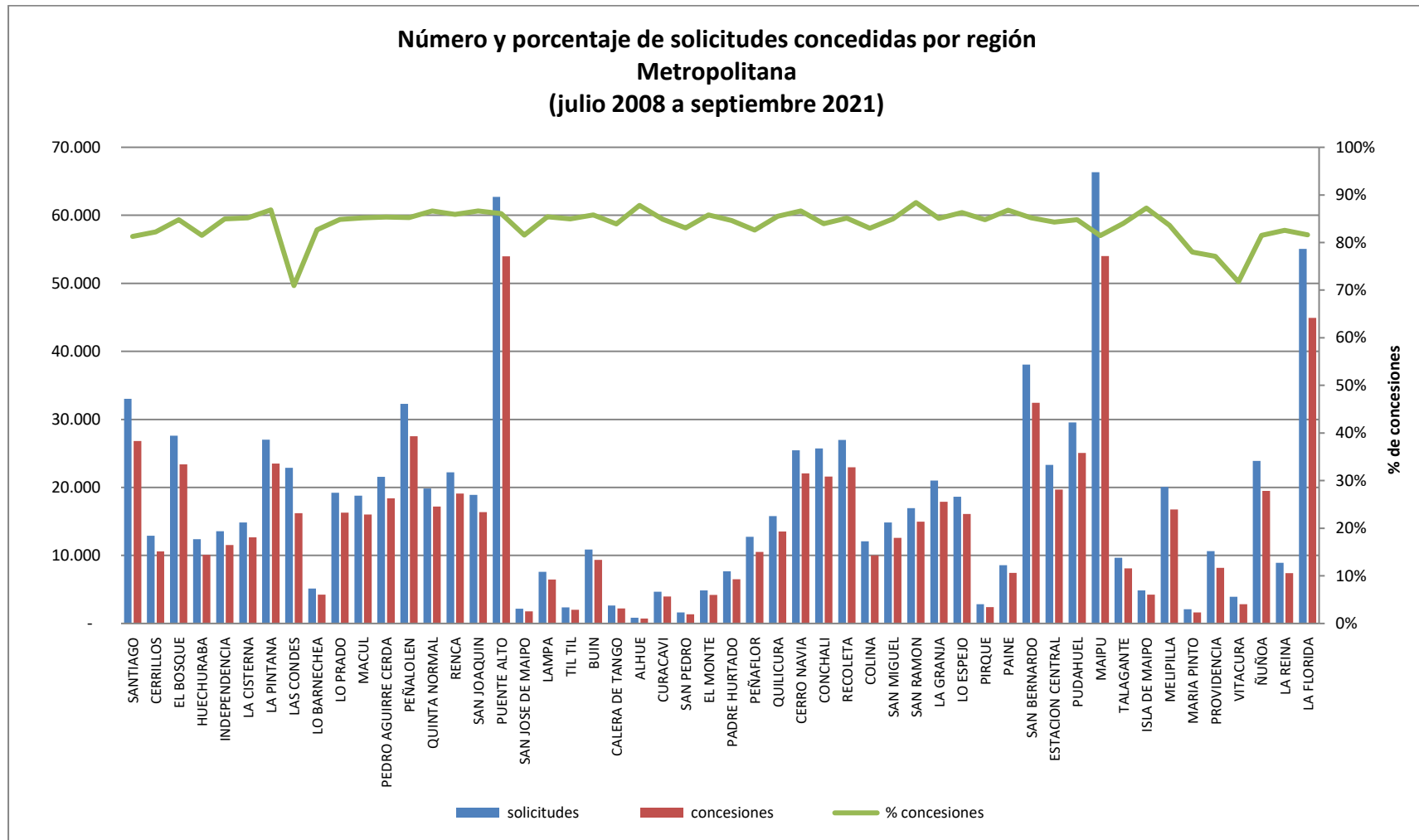
Fuente: Elaboración propia sobre la base de información del IPS.

Concesiones del Pilar Solidario a nivel comunal											
COMUNA	TOTAL PBS Y APS								Total PBS+APS	Nbis	Total PBS+APS+Nbis
	PBSV	PBSI	Total PBS	% PBS	APSV	APSI	Total APS	%APS			
PUNTA ARENAS	2.786	964	3.750	71,9%	10.795	628	11.423	79,5%	15.173	-	15.173
LAGUNA BLANCA	2	-	2		8	-	8		10	-	10
RIO VERDE	1	-	1	0,0%	7	1	8	0,1%	9	-	9
SAN GREGORIO	5	-	5	0,1%	20	-	20	0,1%	25	-	25
CABO DE HORNOS	12	7	19		52	3	55		74	-	74
LA ANTARTICA	-	-	-	0,0%	3	-	3	0,0%	3	-	3
PORVENIR	139	35	174	3,3%	502	26	528	3,7%	702	-	702
PRIMAVERA	2	4	6	0,1%	36	1	37	0,3%	43	-	43
TIMAUKEL	1	-	1	0,0%	-	-	-	0,0%	1	-	1
NATALES	1.008	249	1.257	24,1%	2.180	96	2.276	15,8%	3.533	-	3.533
TORRES DEL PAINE	1	-	1		2	-	2		3	-	3
Totales	3.957	1.259	5.216	100%	13.605	755	14.360	100%	19.576	-	19.576
% respecto del total de concesiones	20%	6%	27%		69%	4%	73%		100%	0%	100%

Fuente: Elaboración propia sobre la base de información del IPS. Información al 15 de noviembre de 2021.

Nota: La información estadística reportada del número de solicitudes concesionadas, en trámite, rechazadas y anuladas varían mes a mes porque se actualiza la información reportada.

12.16. Metropolitana



b

Fuente: Elaboración propia sobre la base de información del IPS.

Metropolitana

Concesiones del Pilar Solidario a nivel comunal											
COMUNA	TOTAL PBS Y APS									Nbis	Total PBS+APS+Nbis
	PBSV	PBSI	Total PBS	% PBS	APSV	APSI	Total APS	%APS	Total PBS+APS		
SANTIAGO	5.224	1.262	6.486	3,0%	19.413	935	20.348	3,6%	26.834	1	26.835
CERRILLOS	2.113	910	3.023	1,4%	7.259	333	7.592	1,3%	10.615	-	10.615
EL BOSQUE	5.260	1.867	7.127	3,3%	15.364	896	16.260	2,9%	23.387	-	23.387
HUECHURABA	2.206	834	3.040	1,4%	6.683	381	7.064	1,2%	10.104	-	10.104
INDEPENDENCIA	2.337	556	2.893	1,4%	8.301	321	8.622	1,5%	11.515	-	11.515
LA CISTERNA	3.006	679	3.685	1,7%	8.621	352	8.973	1,6%	12.658	-	12.658
LA PINTANA	5.196	2.257	7.453	3,5%	14.978	1.059	16.037	2,8%	23.490	-	23.490
LAS CONDES	3.383	744	4.127	1,9%	11.728	372	12.100	2,1%	16.227	-	16.227
LO BARNECHEA	871	275	1.146	0,5%	2.952	138	3.090	0,5%	4.236	1	4.237
LO PRADO	3.473	974	4.447	2,1%	11.379	483	11.862	2,1%	16.309	-	16.309
MACUL	3.177	735	3.912	1,8%	11.683	410	12.093	2,1%	16.005	-	16.005
PEDRO AGUIRRE CERDA	3.886	1.196	5.082	2,4%	12.747	581	13.328	2,4%	18.410	-	18.410
PEÑALOEN	5.385	1.888	7.273	3,4%	19.326	932	20.258	3,6%	27.531	-	27.531
QUINTA NORMAL	3.681	938	4.619	2,2%	12.125	445	12.570	2,2%	17.189	1	17.190
RENCA	3.891	1.496	5.387	2,5%	13.015	692	13.707	2,4%	19.094	-	19.094
SAN JOAQUIN	3.374	961	4.335	2,0%	11.566	489	12.055	2,1%	16.390	-	16.390
PUENTE ALTO	10.602	3.947	14.549	6,8%	37.502	1.918	39.420	7,0%	53.969	-	53.969
SAN JOSE DE MAIPO	444	136	580	0,3%	1.154	46	1.200	0,2%	1.780	-	1.780
LAMPA	1.463	752	2.215	1,0%	3.994	266	4.260	0,8%	6.475	-	6.475
TIL TIL	447	144	591	0,3%	1.339	78	1.417	0,3%	2.008	-	2.008
BUIN	1.612	581	2.193	1,0%	6.783	366	7.149	1,3%	9.342	-	9.342
CALERA DE TANGO	424	136	560	0,3%	1.563	99	1.662	0,3%	2.222	-	2.222
ALHUE	153	53	206	0,1%	506	16	522	0,1%	728	-	728
CURACAVI	963	244	1.207	0,6%	2.634	129	2.763	0,5%	3.970	-	3.970
SAN PEDRO	415	112	527	0,2%	771	52	823	0,1%	1.350	-	1.350
EL MONTE	964	307	1.271	0,6%	2.765	147	2.912	0,5%	4.183	-	4.183
PADRE HURTADO	1.234	418	1.652	0,8%	4.603	232	4.835	0,9%	6.487	-	6.487
PEÑAFLORES	1.927	614	2.541	1,2%	7.612	381	7.993	1,4%	10.534	-	10.534
QUILICURA	2.579	1.145	3.724	1,7%	9.164	619	9.783	1,7%	13.507	-	13.507
CERRO NAVIA	4.562	1.676	6.238	2,9%	14.995	829	15.824	2,8%	22.062	-	22.062
CONCHALI	4.764	1.209	5.973	2,8%	14.940	677	15.617	2,8%	21.590	1	21.591

Concesiones del Pilar Solidario a nivel comunal											
COMUNA	TOTAL PBS Y APS									Nbis	Total PBS+APS+Nbis
	PBSV	PBSI	Total PBS	% PBS	APSV	APSI	Total APS	%APS	Total PBS+APS		
RECOLETA	4.923	1.420	6.343	3,0%	15.883	738	16.621	2,9%	22.964	-	22.964
COLINA	2.006	1.140	3.146	1,5%	6.439	435	6.874	1,2%	10.020	-	10.020
SAN MIGUEL	2.929	590	3.519	1,7%	8.769	318	9.087	1,6%	12.606	-	12.606
SAN RAMON	3.540	1.019	4.559	2,1%	9.959	460	10.419	1,8%	14.978	-	14.978
LA GRANJA	3.893	1.243	5.136	2,4%	12.149	601	12.750	2,3%	17.886	1	17.887
LO ESPEJO	3.601	1.351	4.952	2,3%	10.530	603	11.133	2,0%	16.085	-	16.085
PIRQUE	530	165	695	0,3%	1.625	73	1.698	0,3%	2.393	-	2.393
PAINE	1.447	549	1.996	0,9%	5.200	252	5.452	1,0%	7.448	1	7.449
SAN BERNARDO	6.741	2.650	9.391	4,4%	21.588	1.443	23.031	4,1%	32.422	-	32.422
ESTACION CENTRAL	4.178	1.245	5.423	2,5%	13.602	645	14.247	2,5%	19.670	-	19.670
PUDAHUEL	4.807	2.039	6.846	3,2%	17.219	993	18.212	3,2%	25.058	-	25.058
MAIPU	10.386	3.257	13.643	6,4%	38.713	1.659	40.372	7,1%	54.015	-	54.015
TALAGANTE	1.460	520	1.980	0,9%	5.835	297	6.132	1,1%	8.112	1	8.113
ISLA DE MAIPO	704	254	958	0,4%	3.092	188	3.280	0,6%	4.238	-	4.238
MELIPILLA	3.681	1.119	4.800	2,3%	11.330	648	11.978	2,1%	16.778	-	16.778
MARIA PINTO	358	130	488	0,2%	1.087	65	1.152	0,2%	1.640	-	1.640
PROVIDENCIA	1.802	290	2.092	1,0%	5.944	157	6.101	1,1%	8.193	-	8.193
VITACURA	715	105	820	0,4%	1.939	69	2.008	0,4%	2.828	-	2.828
ÑUÑO A	3.748	691	4.439	2,1%	14.572	481	15.053	2,7%	19.492	2	19.494
LA REINA	1.494	343	1.837	0,9%	5.352	192	5.544	1,0%	7.381	-	7.381
LA FLORIDA	9.553	2.260	11.813	5,5%	31.919	1.198	33.117	5,8%	44.930	1	44.931
Totales	161.512	51.426	212.938	100%	540.211	26.189	566.400	100%	779.338	10	779.348
% respecto del total de concesiones	21%	7%	27%		69%	3%	73%		100%	0%	100%

Fuente: Elaboración propia sobre la base de información del IPS. Información al 15 de noviembre de 2021.

Nota: La información estadística reportada del número de solicitudes concesionadas, en trámite, rechazadas y anuladas varían mes a mes porque se actualiza la información reportada.

Introducción al Bono por Hijo (BXH)

Este bono se encuentra vigente a partir del 1 de julio de 2009. Es un beneficio que incrementa el monto de la pensión de la mujer a través de la entrega de un bono por cada hijo nacido vivo o adoptado.

El Bono por Hijo no se paga al momento del nacimiento del hijo, se paga a los 65 años con la pensión y tiene como fin único incrementar el monto de la pensión de la madre.

La bonificación consiste en un aporte estatal equivalente al 10% de 18 ingresos mínimos mensuales. Si el hijo nació antes del 1 de julio de 2009, se aplicará el ingreso mínimo vigente al 1 julio de 2009 (\$159 mil). Si el hijo nació después del 1 de julio de 2009, el ingreso mínimo corresponderá al monto que estaba vigente durante el mes en que nació el hijo.

Es importante destacar, que al monto total de la o las bonificaciones, se le aplicará una tasa de rentabilidad por cada mes completo, contados desde el nacimiento del hijo y hasta que la mujer cumpla los 65 años de edad.

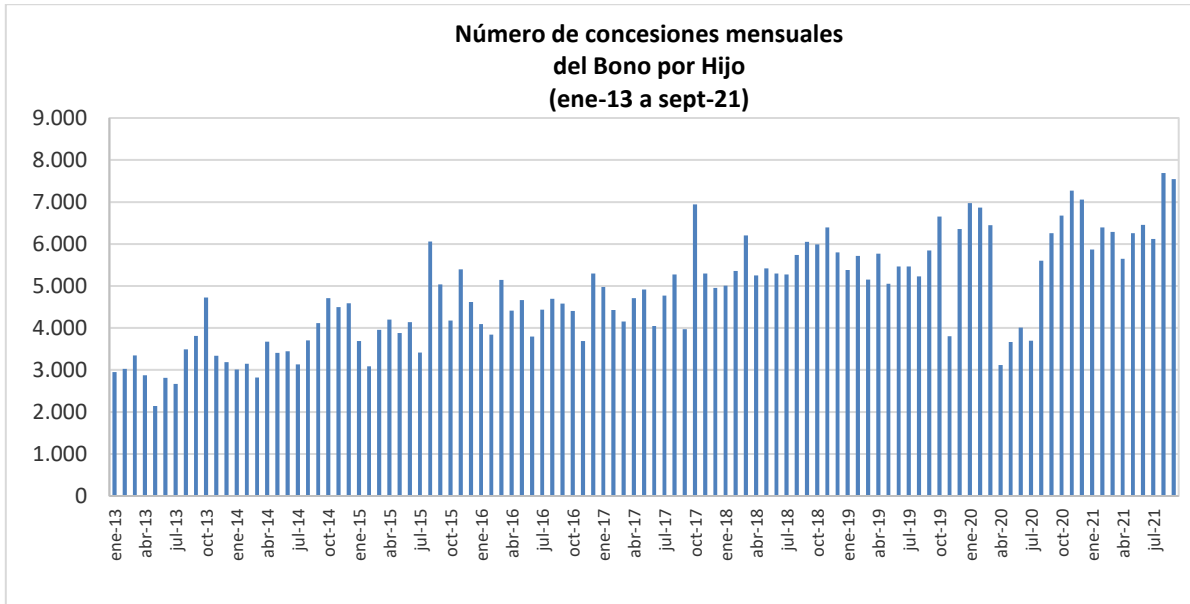
Tienen derecho las mujeres:

- Afiliadas al decreto ley N°3.500 y que no tengan afiliación a otro régimen.
- Las mujeres beneficiarias de Pensión Básica Solidaria o Aporte Previsional Solidario de Vejez.
- Las mujeres que sin estar afiliadas a un régimen previsional perciben una pensión de sobrevivencia con derecho a Aporte Previsional Solidario, sea de Administradora de Fondos de Pensiones, Compañía de Seguros, Instituto Laboral, Mutualidad de Empleadores o ex Instituto de Normalización Previsión Social, actual Instituto de Previsión Social (IPS).

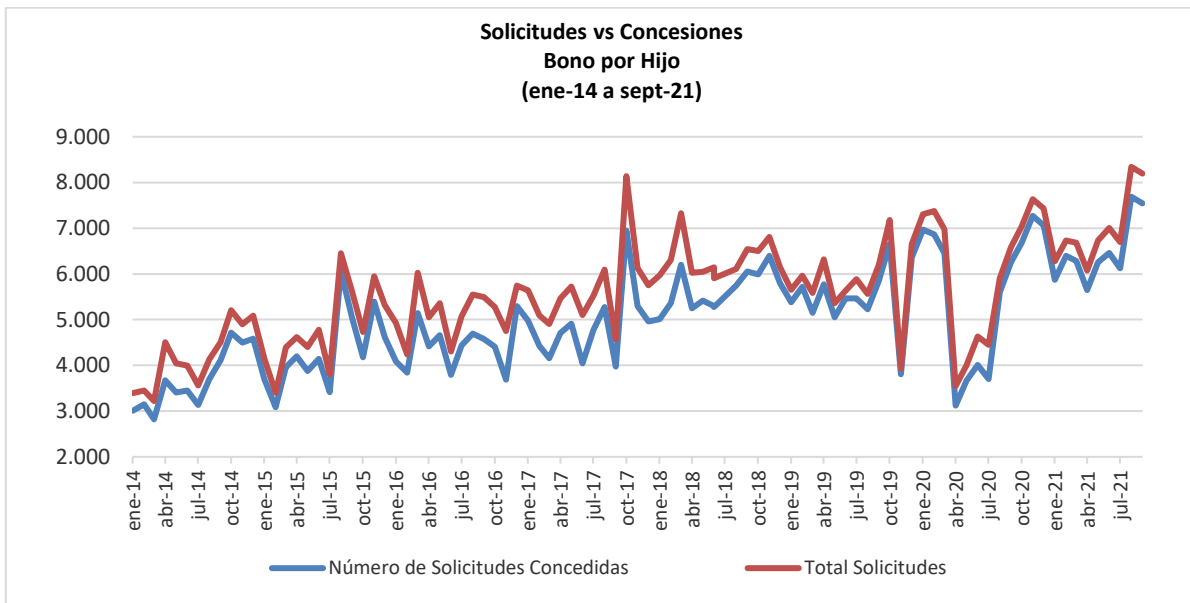
II. Bono por Hijo

Desde la implementación del programa a la fecha, han sido beneficiarias del Bono por Hijo en total 780.199 mujeres, por un total de 2.581.619 causantes (N° de hijos), lo que es equivalente a aproximadamente 3,3 hijos por mujer.

Durante septiembre de 2021 se recibieron en total 8.191 solicitudes, de las cuales, se concedieron 7.542 (92,1%).



Fuente: IPS



Fuente: IPS.

**1. Concesiones de Bono por Hijo a nivel nacional, por mes
Agosto de 2009 a septiembre de 2021**

Mes	NÚMERO DE CONCESIONES DE BONO POR HIJO REALIZADAS CADA MES							
	Pago Mensual Con PBS		Pago Mensual Con APS		Pago Único		TOTAL	
	Nº Beneficiarias	Nº de Hijos	Nº Beneficiarias	Nº de Hijos	Nº Beneficiarias	Nº de Hijos	Nº Beneficiarias	Nº de Hijos (causantes)
Ago-dic 2009							23.671	102.602
2010							90.591	283.345
2011							105.822	430.659
2012							54.727	214.792
2013	17.394	63.757	1.193	5.685	19.798	66.674	38.385	136.116
2014	19.910	70.098	1.302	5.662	23.042	72.387	44.254	148.147
2015	17.153	58.746	1.968	8.760	32.529	97.308	51.650	164.814
2016	17.300	58.575	1.912	7.860	33.840	99.247	53.052	165.682
2017	18.172	59.135	1.907	7.847	38.370	109.770	58.449	176.752
ene-18	1.487	4.777	142	567	3.378	9.267	5.007	14.611
feb-18	1.165	3.878	171	740	4.024	10.885	5.360	15.503
mar-18	2.460	7.692	296	1.104	3.447	9.794	6.203	18.590
abr-18	1.488	4.979	166	699	3.596	10.022	5.250	15.700
may-18	1.705	5.530	178	714	3.536	9.898	5.419	16.142
jun-18	1.717	5.500	211	885	3.371	9.458	5.299	15.843
jul-18	1.574	4.981	176	714	3.523	9.997	5.273	15.692
ago-18	1.786	5.797	215	865	3.741	10.742	5.742	17.404
sept-18	1.829	5.996	210	796	4.016	11.063	6.055	17.855
oct-18	1.908	5.933	221	853	3.862	11.406	5.991	18.192
nov-18	1.951	6.310	210	846	4.235	12.050	6.396	19.206
dic-18	1.864	6.097	206	773	3.733	11.050	5.803	17.920
2018	20.934	67.470	2.402	9.556	44.462	125.632	67.798	202.658
ene-19	1.644	5.240	136	473	3.602	10.442	5.382	16.155
feb-19	1.660	5.440	195	810	3.859	11.121	5.714	17.371
mar-19	1.447	4.690	166	800	3.536	10.073	5.149	15.563
abr-19	1.532	5.027	191	822	4.048	11.053	5.771	16.902
may-19	1.595	4.923	179	655	3.277	9.461	5.051	15.039
jun-19	1.566	4.922	128	485	3.773	10.296	5.467	15.703
jul-19	1.268	4.145	119	491	4.075	11.015	5.462	15.651
ago-19	1.754	5.263	194	769	3.280	9.481	5.228	15.513
sept-19	1.699	5.345	173	649	3.976	10.889	5.848	16.883
oct-19	1.702	5.319	176	664	4.777	13.052	6.655	19.035
nov-19	1.481	4.688	133	524	2.191	6.559	3.805	11.771

Mes	NÚMERO DE CONCESIONES DE BONO POR HIJO REALIZADAS CADA MES							
	Pago Mensual Con PBS		Pago Mensual Con APS		Pago Único		TOTAL	
	Nº Beneficiarias	Nº de Hijos	Nº Beneficiarias	Nº de Hijos	Nº Beneficiarias	Nº de Hijos	Nº Beneficiarias	Nº de Hijos (causantes)
dic-19	1.336	4.183	108	440	4.914	13.478	6.358	18.101
2019	18.684	59.185	1.898	7.582	45.308	126.920	65.890	193.687
ene-20	2.201	6.965	189	759	4.583	12.850	6.973	20.574
feb-20	1.863	5.801	280	1.068	4.722	13.234	6.865	20.103
mar-20	1.546	4.795	263	982	4.641	11.822	6.450	17.599
abr-20	1.051	3.202	187	651	1.882	5.219	3.120	9.072
may-20	909	2.848	78	231	2.681	7.557	3.668	10.636
jun-20	993	3.330	84	288	2.933	8.252	4.010	11.870
jul-20	986	3.235	89	315	2.624	7.519	3.699	11.069
ago-20	1.480	4.797	118	473	4.002	11.251	5.600	16.521
sept-20	1.186	3.543	159	638	4.911	13.887	6.256	18.068
oct-20	1.467	4.681	192	699	5.018	14.011	6.677	19.391
nov-20	1.677	5.559	165	618	5.429	14.876	7.271	21.053
dic-20	1.800	5.642	202	734	5.058	13.896	7.060	20.272
2020	17.159	54.398	2.006	7.456	48.484	134.374	67.649	196.228
ene-21	1.411	4.622	155	625	4.306	11.827	5.872	17.074
feb-21	1.495	4.904	139	531	4.764	12.927	6.398	18.362
mar-21	1.529	4.851	159	584	4.596	12.534	6.284	17.969
abr-21	1.554	4.890	204	672	3.887	10.535	5.645	16.097
may-21	1.339	4.387	188	681	4.727	12.674	6.254	17.742
jun-21	1.705	5.296	180	647	4.571	12.236	6.456	18.179
jul-21	1.501	4.957	165	584	4.456	12.115	6.122	17.656
ago-21	1.958	6.075	199	683	5.531	15.024	7.688	21.782
sept-21	2.110	6.529	220	837	5.212	13.910	7.542	21.276
A sept-21	14.602	46.511	1.609	5.844	42.050	113.782	58.261	166.137
			TOTAL				780.199	2.581.619

Fuente: IPS

Nota: La información corresponde al total de concesiones (beneficiarias) del Bono por Hijo de cada mes. El **pago único** corresponde a las pensionadas de las AFP y Compañías de Seguros.

2. Solicitudes y concesiones de Bono por Hijo, por mes

Mes	Número de Solicitudes Concedidas	Número de Solicitudes Rechazadas	Total Solicitudes
Ago-dic 2009	23.671	S/I	23.671
Total 2010	90.591	S/I	90.591
Total 2011	105.822	S/I	105.822
Total 2012	54.727	S/I	54.727
Total 2013	38.385	S/I	38.385
Total 2014	44.254	5.771	50.025
Total 2015	51.650	5.964	57.614
Total 2016	53.052	8.742	61.794
Total 2017	58.449	9.683	68.132
Total 2018	67.798	8.043	75.841
ene-19	5.382	271	5.653
feb-19	5.714	250	5.964
mar-19	5.149	433	5.582
abr-19	5.771	547	6.318
may-19	5.051	312	5.363
jun-19	5.467	166	5.633
jul-19	5.462	423	5.885
ago-19	5.228	334	5.562
sept-19	5.848	349	6.197
oct-19	6.655	526	7.181
nov-19	3.805	128	3.933
dic-19	6.358	299	6.657
Total 2019	65.890	4.038	69.928
ene-20	6.973	334	7.307
feb-20	6.865	510	7.375
mar-20	6.450	524	6.974
abr-20	3.120	427	3.547
may-20	3.668	336	4.004
jun-20	4.010	620	4.630
jul-20	3.699	751	4.450
ago-20	5.600	304	5.904
sept-20	6.256	329	6.585
oct-20	6.677	356	7.033
nov-20	7.271	364	7.635
dic-20	7.060	369	7.429
Total 2020	67.649	5.224	72.873
ene-21	5.872	407	6.279
feb-21	6.398	336	6.734
mar-21	6.284	400	6.684
abr-21	5.645	429	6.074
may-21	6.254	475	6.729
jun-21	6.456	551	7.007
jul-21	6.122	574	6.696
ago-21	7.688	653	8.341
sept-21	7.542	649	8.191
A sept-21	58.261	4.474	62.735
TOTAL	780.199	51.939	832.138

Fuente: IPS

Nota: Esta estadística reporta el dato del último mes disponible, no se actualizan los meses anteriores.

S/I: Sin Información

3. Concesiones de Bono por Hijo a nivel Regional

Septiembre 2021

Región			IPS		AFP y Cías. de Seguros		Total
			PBS	APS	APS	Cuota Única	
Arica y Parinacota	XV	Nº Beneficiarios	21	3	2	59	85
		Nº de Causantes (hijos)	63	10	5	155	233
Tarapacá	I	Nº Beneficiarios	22	1	0	98	121
		Nº de Causantes (hijos)	76	2	0	259	337
Antofagasta	II	Nº Beneficiarios	63	4	4	135	206
		Nº de Causantes (hijos)	210	16	21	347	594
Atacama	III	Nº Beneficiarios	35	1	1	78	115
		Nº de Causantes (hijos)	112	2	4	238	356
Coquimbo	IV	Nº Beneficiarios	109	5	5	235	354
		Nº de Causantes (hijos)	344	21	11	624	1.000
Valparaíso	V	Nº Beneficiarios	232	9	16	637	894
		Nº de Causantes (hijos)	656	38	50	1.670	2.414
B.O'Higgins	VI	Nº Beneficiarios	130	6	11	314	461
		Nº de Causantes (hijos)	414	31	42	818	1.305
Maule	VII	Nº Beneficiarios	156	4	10	348	518
		Nº de Causantes (hijos)	505	17	36	969	1.527
Bío Bío	VIII	Nº Beneficiarios	230	7	13	443	693
		Nº de Causantes (hijos)	734	21	64	1.216	2.035
Ñuble	XV I	Nº Beneficiarios	78	5	4	118	205
		Nº de Causantes (hijos)	233	19	16	316	584
Araucanía	IX	Nº Beneficiarios	127	10	16	261	414
		Nº de Causantes (hijos)	447	50	76	699	1.272
Los Ríos	XI V	Nº Beneficiarios	42	3	8	133	186
		Nº de Causantes (hijos)	119	10	30	368	527
Los Lagos	X	Nº Beneficiarios	92	3	7	224	326
		Nº de Causantes (hijos)	307	8	18	601	934
Aysén	XI	Nº Beneficiarios	9	0	2	37	48
		Nº de Causantes (hijos)	21	0	4	115	140
Magallanes	XII	Nº Beneficiarios	18	0	2	69	89
		Nº de Causantes (hijos)	48	0	2	165	215
Metropolitana	XIII	Nº Beneficiarios	746	20	38	2.023	2.827
		Nº de Causantes (hijos)	2.240	87	126	5.350	7.803
TOTAL		Nº Beneficiarios	2.110	81	139	5.212	7.542
		Nº de Causantes (hijos)	6.529	332	505	13.910	21.276

Fuente: IPS

Introducción al Subsidio Previsional a los Trabajadores Jóvenes (STJ)

El Subsidio Previsional los Trabajadores Jóvenes (STJ) es un subsidio estatal mensual que incentiva la contratación de jóvenes trabajadores entre los 18 y 35 años, el cual es pagado tanto a empleadores (subsidio a la contratación) y trabajadores (subsidio a la cotización).

Los empleadores y trabajadores tienen derecho a recibir un subsidio equivalente al 50% de la cotización previsional, calculado sobre un ingreso mínimo, respecto de cada trabajador cuya remuneración sea igual o inferior a 1,5 veces el ingreso mínimo mensual. Éste aporte se percibirá durante las primeras veinticuatro cotizaciones, continuas o discontinuas que registre el respectivo trabajador en el Sistema de Pensiones.

En el caso del subsidio a la contratación, solo tendrán derecho los empleadores que se encuentren al día con sus cotizaciones previsionales.

****En importante destacar que el STJ es diferente al Subsidio al Empleo Joven (SEJ) el cual es entregado por el SENCE.**

III. Subsidio Previsional a Trabajadores Jóvenes (STJ)

1. Total solicitudes a la contratación (Empleador)

MES	TOTAL SOLICITUDES CADA MES (Subsidio a la Contratación)			
	Total Solicitudes	Total Trabajadores		Total
		Mujeres	Hombres	
Oct. a Dic. 2008	333			
2009	2.105			
2010	1.759			
2011	1.026			
2012	807			75.178
2013	654			114.198
2014	513			53.853
2015	437			26.690
2016	481			33.713
ene-17	40	2.335	1.830	4.165
feb-17	32	2.075	1.511	3.586
mar-17	37	922	763	1.685
abr-17	27	464	377	841
may-17	36	870	555	1.425
jun-17	38	479	437	916
jul-17	31	544	385	929
ago-17	34	715	414	1.129
sept-17	36	680	537	1.217
oct-17	33	503	374	877
nov-17	40	676	640	1.316
dic-17	56	742	697	1.439
2017	440	11.005	8.520	19.525
ene-18	46	1.310	1.294	2.604
feb-18	61	1.107	809	1.916
mar-18	44	861	608	1.469
abr-18	39	653	498	1.151
may-18	40	965	663	1.628
jun-18	55	836	774	1.610
jul-18	54	1.124	980	2.104
ago-18	74	1.725	1.398	3.123
sept-18	50	1.229	1.067	2.296
oct-18	31	1.359	477	1.836
nov-18	21	1.224	699	1.923
dic-18	63	1.322	1.102	2.424
2018	578	13.715	10.369	24.084
ene-19	46	1.409	848	2.257
feb-19	47	543	395	938
mar-19	42	524	314	838
abr-19	49	627	551	1.178
may-19	71	1.402	1.306	2.708
jun-19	68	1.687	1.029	2.716
jul-19	73	1.201	953	2.154
ago-19	72	1.090	1.128	2.218
sept-19	81	620	590	1.210
oct-19	33	599	438	1.037
nov-19	78	535	508	1.043

MES	TOTAL SOLICITUDES CADA MES (Subsidio a la Contratación)			
	Total Solicitudes	Total Trabajadores		Total
		Mujeres	Hombres	
dic-19	77	536	544	1.080
2019	737	10.773	8.604	19.377
ene-20	83	1.062	1.446	2.508
feb-20	91	1.308	1.064	2.372
mar-20	73	908	827	1.735
abr-20	13	34	58	92
may-20	16	356	298	654
jun-20	16	143	150	293
jul-20	26	245	212	457
ago-20	27	364	280	644
sept-20	32	439	549	988
oct-20	45	439	356	795
nov-20	21	423	315	738
dic-20	14	326	348	674
2020	457	6.047	5.903	11.950
ene-21	21	863	646	1.509
feb-21	12	504	400	904
mar-21	17	371	245	616
abr-21	9	304	210	514
may-21	37	321	719	1.040
jun-21	54	420	429	849
jul-21	14	83	65	148
ago-21	50	526	488	1.014
sept-21	17	200	159	359
A sept-21	231	3.592	3.361	6.953
TOTAL	10.558			385.521

Fuente: IPS

Nota: El Subsidio a la Contratación comenzó a pagarse en marzo de 2009.

Esta estadística reporta el dato del último mes disponible, no se actualizan los meses anteriores.

2. Estado de las solicitudes a la contratación (Empleador)

MES	ESTADO DE LAS SOLICITUDES (Subsidio a la Contratación)			
	CONCEDIDAS	RECHAZADAS	EN TRÁMITE	TOTAL
Ene. a Dic. 2012	114	539	154	807
Ene. a Dic. 2013	74	430	150	654
Ene. a Dic. 2014	53	347	113	513
Total a Dic-15	50	281	106	437
Total a Dic-16	131	207	143	481
ene-17	8	17	15	40
feb-17	9	11	12	32
mar-17	9	13	15	37
abr-17	3	17	7	27
may-17	8	18	10	36
jun-17	12	19	7	38
jul-17	8	12	11	31
ago-17	10	13	11	34
sept-17	10	9	17	36
oct-17	6	14	13	33
nov-17	5	23	12	40
dic-17	19	22	15	56
Total a Dic-17	107	188	145	440
ene-18	13	23	10	46
feb-18	16	22	23	61
mar-18	14	19	11	44
abr-18	10	18	11	39
may-18	22	9	9	40
jun-18	27	18	10	55
jul-18	15	20	19	54
ago-18	17	40	17	74
sept-18	16	31	3	50
oct-18	4	22	5	31
nov-18	3	16	2	21
dic-18	21	40	2	63
Total a Dic-18	178	278	122	578
ene-19	19	25	2	46
feb-19	15	30	2	47
mar-19	9	30	3	42
abr-19	8	39	2	49
may-19	27	34	10	71
jun-19	22	41	5	68
jul-19	25	40	8	73
ago-19	17	50	5	72
sept-19	19	54	8	81
oct-19	7	24	2	33
nov-19	16	57	5	78
dic-19	1	72	4	77
Total a Dic-19	185	496	56	737
ene-20	5	54	24	83
feb-20	7	70	14	91
mar-20	6	59	8	73
abr-20	3	8	2	13
may-20	5	7	4	16

MES	ESTADO DE LAS SOLICITUDES (Subsidio a la Contratación)			
	CONCEDIDAS	RECHAZADAS	EN TRÁMITE	TOTAL
jun-20	4	9	3	16
jul-20	5	9	12	26
ago-20	2	14	11	27
sept-20	7	22	3	32
oct-20	2	38	5	45
nov-20	0	16	5	21
dic-20	0	11	3	14
2020	46	317	94	457
ene-21	1	19	1	21
feb-21	0	12	0	12
mar-21	2	13	2	17
abr-21	0	9	0	9
may-21	1	28	8	37
jun-21	3	35	16	54
jul-21	4	9	1	14
ago-21	1	38	11	50
sept-21	2	15	0	17
A sept-21	14	178	39	231

Fuente: IPS

Nota: Esta estadística reporta el dato del último mes disponible, no se actualizan los meses anteriores.
*Debido a la Pandemia por Covid-19 el número de solicitudes ha disminuido el número de solicitudes, así como también por el deterioro en la situación económica ha aumentado el número de empleadores con deuda previsional, por lo que hay más pagos suspendidos y rechazados.

3. Total solicitudes a la cotización (Trabajador)

MES	TOTAL SOLICITUDES CADA MES (Subsidio a la Cotización)		
	Mujeres	Hombres	TOTAL
Jul. a Dic. 2011			122.650
2012			32.605
2013			23.325
2014			22.921
2015			30.947
2016			29.012
ene-17	1.817	1.272	3.089
feb-17	1.645	1.289	2.934
mar-17	1.362	1.006	2.368
abr-17	718	604	1.322
may-17	762	531	1.293
jun-17	919	611	1.530
jul-17	956	639	1.595
ago-17	751	503	1.254
sept-17	863	564	1.427
oct-17	352	264	616
nov-17	561	386	947
dic-17	660	615	1.275
2017	11.366	8.284	19.650
ene-18	777	678	1.455
feb-18	979	837	1.816
mar-18	1.375	894	2.269
abr-18	1.043	596	1.639
may-18	760	451	1.211
jun-18	1.059	680	1.739
jul-18	968	597	1.565
ago-18	1.231	879	2.110
sept-18	1.614	1.116	2.730
oct-18	1.026	810	1.836
nov-18	655	330	985
dic-18	1.554	766	2.320
2018	13.041	8.634	21.675
ene-19	1.711	1.024	2.735
feb-19	1.618	809	2.427
mar-19	467	342	809
abr-19	1.080	564	1.644
may-19	1.085	663	1.748
jun-19	2.004	1.413	3.417
jul-19	2.427	1.403	3.830
ago-19	2.118	1.197	3.315
sept-19	1.382	1.016	2.398
oct-19	948	627	1.575
nov-19	949	527	1.476
dic-19	506	423	929
2019	16.295	10.008	26.303
ene-20	1.297	758	2.055
feb-20	1.495	1.505	3.000
mar-20	1.883	1.296	3.179
abr-20	3.853	2.369	6.222

MES	TOTAL SOLICITUDES CADA MES (Subsidio a la Cotización)		
	Mujeres	Hombres	TOTAL
may-20	3.685	1.919	5.604
jun-20	3.750	1.981	5.731
jul-20	5.203	2.979	8.182
ago-20	4.969	2.864	7.833
sept-20	2.385	1.258	3.643
oct-20	2.045	1.173	3.218
nov-20	1.545	906	2.451
dic-20	1.765	802	2.567
2020	33.875	19.810	53.685
ene-21	2.266	1.048	3.314
feb-21	3.079	1.343	4.422
mar-21	3.621	1.770	5.391
abr-21	4.727	2.416	7.143
may-21	3.848	2.237	6.085
jun-21	3.185	2.330	5.515
jul-21	2.655	1.488	4.143
ago-21	2.460	1.179	3.639
sept-21	2.275	1.293	3.568
A sept-21	28.116	15.104	43.220
TOTAL			425.993

Fuente: IPS

Nota: A partir del 1 de julio de 2011 comenzó a pagarse el Subsidio a la Cotización.
Esta estadística reporta el dato del último mes disponible, no se actualizan los meses anteriores.

4. Estado de las solicitudes a la cotización (Empleador)

PERIODO	ESTADO DE LAS SOLICITUDES (Subsidio a la Cotización)									
	CONCEDIDAS			RECHAZADAS			EN TRÁMITE			TOTAL
	Mujeres	Hombres	Total	Mujeres	Hombres	Total	Mujeres	Hombres	Total	
Jul. a Dic. 2011			119.211			1.457			1.982	122.650
2012			24.495			248			7.862	32.605
2013			14.041			158			9.126	23.325
2014			11.832			299			10.790	22.921
2015			19.727			2.960			8.260	30.947
2016			27.817			1.016			178	29.011
ene-17	1.709	1.188	2.897	87	62	149	21	22	43	3.089
feb-17	1.599	1.237	2.836	35	42	77	11	10	21	2.934
mar-17	1.281	949	2.230	63	47	110	18	10	28	2.368
abr-17	694	578	1.272	16	19	35	8	7	15	1.322
may-17	698	493	1.191	13	3	16	45	41	86	1.293
jun-17	891	581	1.472	18	18	36	10	12	22	1.530
jul-17	857	571	1.428	15	14	29	84	54	138	1.595
ago-17	697	460	1.157	11	9	20	43	34	77	1.254
sept-17	850	547	1.397	1	3	4	12	14	26	1.427
oct-17	305	234	539	11	11	22	36	19	55	616
nov-17	524	369	893	15	6	21	22	11	33	947
dic-17	638	595	1.233	17	15	32	5	5	10	1.275
2017			18.545			551			554	19.650
ene-18	755	663	1.418	14	12	26	8	3	11	1.455
feb-18	908	778	1.686	16	9	25	55	50	105	1.816
mar-18	1.306	853	2.159	34	26	60	35	15	50	2.269
abr-18	1.004	564	1.568	19	14	33	20	18	38	1.639
may-18	717	410	1.127	17	15	32	26	26	52	1.211
jun-18	1.018	658	1.676	18	12	30	23	10	33	1.739
jul-18	845	604	1.449	17	33	50	35	31	66	1.565
ago-18	1.178	821	1.999	20	30	50	33	28	61	2.110
sept-18	1.529	1.059	2.588	40	42	82	45	15	60	2.730
oct-18	978	757	1.735	21	40	61	27	13	40	1.836
nov-18	583	278	861	9	8	17	63	44	107	985
dic-18	1.471	707	2.178	34	21	55	49	38	87	2.320
2018			20.444			521			710	21.675
ene-19	1.585	954	2.539	44	43	87	82	27	109	2.735
feb-19	1.537	762	2.299	27	19	46	54	28	82	2.427
mar-19	454	329	783	8	7	15	5	6	11	809
abr-19	988	507	1.495	20	11	31	72	46	118	1.644
may-19	995	602	1.597	30	28	58	60	33	93	1.748
jun-19	1.868	1.297	3.165	86	86	172	50	30	80	3.417
jul-19	2.276	1.274	3.550	43	59	102	108	70	178	3.830
ago-19	1.983	1.098	3.081	57	62	119	78	37	115	3.315
sept-19	1.341	990	2.331	18	11	29	23	15	38	2.398
oct-19	866	575	1.441	51	40	91	31	12	43	1.575
nov-19	902	489	1.391	23	20	43	24	18	42	1.476
dic-19	491	410	901	12	12	24	3	1	4	929
2019			24.573			817			913	26.303
ene-20	1.205	702	1.907	38	19	57	54	37	91	2.055
feb-20	1.372	1.327	2.699	81	150	231	42	28	70	3.000
mar-20	1.750	1.162	2.912	73	85	158	60	49	109	3.179

PERIODO	ESTADO DE LAS SOLICITUDES (Subsidio a la Cotización)									
	CONCEDIDAS			RECHAZADAS			EN TRÁMITE			TOTAL
	Mujeres	Hombres	Total	Mujeres	Hombres	Total	Mujeres	Hombres	Total	
abr-20	3.482	2.096	5.578	132	116	248	239	157	396	6.222
may-20	3.376	1.668	5.044	71	48	119	238	203	441	5.604
jun-20	3.453	1.719	5.172	56	45	101	241	217	458	5.731
jul-20	4.515	2.459	6.974	191	130	321	497	390	887	8.182
ago-20	4.543	2.497	7.040	180	146	326	246	221	467	7.833
sept-20	2.169	1.096	3.265	93	82	175	123	80	203	3.643
oct-20	1.870	1.040	2.910	30	43	73	145	90	235	3.218
nov-20	1.395	773	2.168	61	54	115	89	79	168	2.451
dic-20	1.662	710	2.372	30	31	61	73	61	134	2.567
2020			48.041			1.985			3.659	53.685
ene-21	2.090	934	3.024	46	31	77	112	101	213	3.314
feb-21	2.887	1.200	4.087	78	53	131	114	90	204	4.422
mar-21	3.264	1.514	4.778	49	53	102	308	203	511	5.391
abr-21	4.279	2.062	6.341	106	82	188	342	272	614	7.143
may-21	3.493	1.924	5.417	95	76	171	260	237	497	6.085
jun-21	2.836	1.991	4.827	87	140	227	262	199	461	5.515
jul-21	2.343	1.233	3.576	100	93	193	212	162	374	4.143
ago-21	2.201	996	3.197	47	37	84	212	146	358	3.639
sept-21	1.991	1.077	3.068	76	70	146	208	146	354	3.568
A sept-21			38.315			1.319			3.586	43.220

Fuente: IPS

5. Número de subsidios pagados a la contratación y cotización, por mes

Mes	Subsidio a la Contratación		Número de subsidios pagados	Subsidio a la Cotización		
	Número de subsidios pagados	Número de empleadores que recibieron pago en el mes		Número de trabajadores que recibieron pago en el mes		
				Hombre	Mujer	Total Trabajadores
mar-09	10.625	174	-			
abr-09	6.095	194	-			
may-09	7.497	290	-			
jun-09	8.878	241	-			
jul-09	13.580	349	-			
ago-09	9.451	290	-			
sept-09	16.175	423	-			
oct-09	21.738	442	-			
nov-09	20.687	464	-			
dic-09	19.925	464	-			
ene-10	14.517	460	-			
feb-10	21.073	461	-			
mar-10	1.853	230	-			
abr-10	34.023	448	-			
may-10	12.204	424	-			
jun-10	1.575	167	-			
jul-10	1.875	166	-			
ago-10	7.627	189	-			
sept-10	1.802	151	-			
oct-10	3.251	152	-			
nov-10	986	122	-			
dic-10	1.370	102	-			
ene-11	547	96	-			
feb-11	986	105	-			
mar-11	531	76	-			
abr-11	1.064	129	-			
may-11	1.100	91	-			
jun-11	1.238	106	-			
jul-11	173	25	-			
ago-11	810	59	-			
sept-11	476	65	1.634			1.620
oct-11	1.568	75	5.036			4.518
nov-11	906	39	12.015			10.939
dic-11	1.270	71	22.261			21.512
ene-12	1.221	65	24.129			20.099
feb-12	902	58	22.063			19.781
mar-12	2.605	58	36.966			28.773
abr-12	982	44	16.479			16.232
may-12	3.220	72	28.814			23.849
jun-12	1.267	49	25.375			22.057
jul-12	1.000	53	23.209			21.672
ago-12	1.130	58	21.429			20.285
sept-12	1.082	56	26.360			23.448
oct-12	1.205	63	24.056			22.693
nov-12	637	47	19.225			18.399
dic-12	840	32	11.256			10.911
ene-13	931	56	40.005			27.853
feb-13	1.270	64	24.170			22.694
mar-13	826	41	23.845			22.309
abr-13	1.037	51	26.008			23.693
may-13	436	34	21.038			19.845
jun-13	848	44	22.037			20.065
jul-13	747	36	22.506			20.780

Mes	Subsidio a la Contratación		Subsidio a la Cotización			
	Número de subsidios pagados	Número de empleadores que recibieron pago en el mes	Número de subsidios pagados	Número de trabajadores que recibieron pago en el mes		
				Hombre	Mujer	Total Trabajadores
ago-13	719	35	23.869			21.924
sept-13	908	30	22.797			21.715
oct-13	907	34	23.258			22.266
nov-13	684	32	21.758			20.561
dic-13	731	40	21.567			20.466
ene-14	642	27	16.702			15.794
feb-14	687	25	23.938			20.912
mar-14	1.022	47	28.622			24.920
abr-14	645	29	22.470			20.858
may-14	697	31	14.929			13.783
jun-14	708	29	28.107			22.029
jul-14	848	30	20.305			18.703
ago-14	418	21	20.026			17.896
sept-14	449	20	17.518			15.614
oct-14	386	21	25.867			21.002
nov-14	614	17	16.769			15.842
dic-14	534	22	23.318			20.226
ene-15	478	21	23.056			21.061
feb-15	361	24	18.524			17.192
mar-15	712	28	26.002			22.027
abr-15	255	22	23.093			21.546
may-15	891	21	22.362			20.850
jun-15	117	14	12.627			11.681
jul-15	181	18	19.638			18.282
ago-15	128	14	21.146			19.598
sept-15	161	18	27.499			21.738
oct-15	195	21	25.195			20.911
nov-15	225	20	22.695			19.610
dic-15	212	27	22.984			20.973
ene-16	352	37	22.006			20.462
feb-16	370	34	21.509			20.333
mar-16	389	23	21.336			19.910
abr-16	285	18	5.659			5.480
may-16	288	16	6.651	3.426	2.372	5.798
jun-16*	21	15	5.426	2.014	2.742	4.756
jul-16	9	9	3.253	1.416	1.620	3.036
ago-16	13	10	3.343	1.336	1.688	3.024
sept-16	16	11	3.298	1.358	1.715	3.073
oct-16	28	12	3.465	1.455	1.819	3.274
nov-16	38	13	3.225	1.369	1.699	3.068
dic-16	48	20	2.951	1.273	1.530	2.803
ene-17	28	16	4.231	1.377	2.288	3.665
feb-17	40	21	2.725	1.152	1.411	2.563
mar-17	51	19	2.482	1.042	1.321	2.363
abr-17	52	16	2.908	1.301	1.304	2.605
may-17	33	11	2.762	1.203	1.396	2.599
jun-17**	4.096	40	176.735	21.206	29.918	51.124
jul-17	6.517	46	93.102	16.060	22.383	38.443
ago-17	7.909	49	2.314	1.181	999	2.180
sept-17	2.045	33	37.486	9.638	14.569	24.207
oct-17	1.138	31	33.256	9.130	15.883	25.013
nov-17	989	32	26.590	8.080	12.842	20.922
dic-17	1.027	26	18.586	7.147	10.315	17.462
ene-18	1.354	30	18.570	7.039	10.476	17.515
feb-18	1.044	26	12.624	7.245	4.546	11.791
mar-18	923	42	19.233	7.306	10.727	18.033

Mes	Subsidio a la Contratación		Subsidio a la Cotización			
	Número de subsidios pagados	Número de empleadores que recibieron pago en el mes	Número de subsidios pagados	Número de trabajadores que recibieron pago en el mes		
				Hombre	Mujer	Total Trabajadores
abr-18	1.496	53	27.469	12.706	9.262	21.968
may-18	1.099	44	19.923	7.814	11.003	18.817
jun-18	2.919	53	33.135	8.927	12.977	21.904
jul-18	643	53	16.559	6.259	9.397	15.656
ago-18	542	55	16.468	9.380	6.293	15.673
sept-18	542	47	20.636	10.966	7.467	18.433
oct-18	1.166	64	18.153	6.728	9.884	16.612
nov-18	684	59	22.023	10.985	7.542	18.527
dic-18	1.306	51	25.922	12.754	8.814	21.568
ene-19	800	51	28.255	13.972	9.596	23.568
feb-19	819	47	24.473	12.346	8.362	20.708
mar-19	1.105	42	20.396	11.217	7.436	18.653
abr-19	1.016	35	17.319	9.829	6.577	16.406
may-19	1.094	44	26.936	8.619	12.910	21.529
jun-19	962	41	17.186	6.205	9.829	16.034
jul-19	1.148	41	17.113	9.788	6.179	15.967
ago-19	896	34	17.644	10.151	6.422	16.573
sept-19	926	31	17.905	10.281	6.541	16.573
oct-19	1.371	30	18.586	6.769	10.563	17.332
nov-19	1.269	37	18.254	10.266	6.534	16.800
dic-19	819	36	18.254	10.460	6.540	17.000
ene-20	834	42	18.617	6.664	10.715	17.379
feb-20	698	37	18.087	6.398	10.470	16.868
mar-20***	335	11	2.479	833	1.333	2.166
abr-20***	1.807	46	35.380	8.953	13.726	22.679
may-20	812	43	19.198	7.081	10.993	18.074
jun-20	717	40	21.037	6.751	10.650	17.401
jul-20****	403	40	15.217	5.506	8.781	14.287
ago-20	226	29	16.560	9.684	6.022	15.706
sept-20	130	26	17.807	6.374	10.337	16.711
oct-20	85	26	19.642	7.053	11.284	18.337
nov-20	64	27	20.331	7.299	11.518	18.817
dic-20	61	28	22.733	8.214	12.811	21.025
ene-21	61	23	24.914	8.732	14.109	22.841
feb-21	52	18	25.495	8.692	14.503	23.195
mar-21	89	22	26.451	9.196	14.960	24.156
abr-21	35	19	27.062	9.299	15.603	24.902
may-21	43	18	30.323	9.912	16.497	26.409
jun-21	49	20	25.728	8.894	14.936	23.830
jul-21	54	25	27.581	9.481	16.038	25.519
ago-21	36	24	28.456	9.849	16.277	26.126
sept-21	35	S/I	29.198	9.726	16.702	26.428

Fuente: Información de SP

Notas: A partir del 1 de julio de 2011 comenzó a solicitarse el subsidio a la Cotización.

El número de subsidios pagados podría ser mayor que el número de trabajadores que originan el beneficio por cuanto algunos de ellos podrían tener más de un empleo con subsidio. Además, incluye pagos retroactivos.

S/I: Sin Información.

* Con fecha febrero 2016 Fonasa puso término al convenio de recaudación que mantenía con IPS.

A contar de esa fecha, es el propio Fondo de Salud, quien efectúa a través de Previred la recaudación de las cotizaciones de salud. Por este motivo, IPS no cuenta con la información del pago de salud efectuado a través de Previred, sólo dispone de la información de la recaudación manual y de otros portales de recaudación. En estos momentos se encuentra en tramitación un convenio de transferencia de datos con Fonasa que permita a IPS volver a operar con normalidad distintos procesos como el STJ.

** En el mes de Junio 2017, el IPS cursó pagos retroactivos de Subsidios a la Contratación y Cotización. Esto fue parte del proceso de regularización de pagos que no se habían cursado por falta de información para otorgar el beneficio.

*** El bajo número de trabajadores reportado durante el mes marzo 2020 se explica por el atraso en el envío de información del pago de cotizaciones electrónicas de FONASA de las remuneraciones del mes de enero, lo que repercutió en una disminución en el número y monto de subsidios pagados en marzo 2020. Dicha situación se regularizó en los pagos del mes de abril 2020

**** El menor número de subsidios pagados se explica por la disminución en el número de trámites presenciales debido a la cuarentena que existió en varias ciudades del país.