

INFORME ESTADÍSTICO MENSUAL

DEL PILAR SOLIDARIO

Agosto 2021



Dirección de
ESTUDIOS PREVISIONALES

SUBSECRETARÍA DE PREVISIÓN SOCIAL

WWW.PREVISIONSOCIAL.GOB.CL



Documento de elaboración propia, preparado por el equipo de profesionales de la Dirección de Estudios Previsionales de la Subsecretaría de Previsión Social. Se autoriza su reproducción total o parcial, citando la fuente.

Publicación editada por la Subsecretaría de Previsión Social

Unidad de Análisis de Políticas Públicas

Dirección de Estudios Previsionales

Huérfanos 1273, Santiago de Chile

Octubre, 2021

Contenido

Introducción al Sistema de Pensiones Solidarias (SPS)	4
I. Pensión Básica Solidaria (PBS) y Aporte Previsional Solidario (APS)	7
A. Nivel Nacional	7
1. Beneficios pagados en el mes	7
2. Beneficios concedidos en el Sistema de Pensiones Solidarias (SPS) y Pensiones Asistenciales vigentes	9
3. Solicitudes recibidas en el SPS, por tipo de resolución	10
4. Solicitudes recibidas y beneficios concedidos en el SPS, por año	11
6. Solicitudes mensuales recibidas en el SPS, por tipo de institución	15
7. Concesiones mensuales en el SPS, por tipo de beneficio	17
B. Nivel Regional	19
8. Número de beneficios pagados en el mes, por tipo de beneficio	19
9. Solicitudes recibidas en el SPS, por tipo de institución	21
10. Concesiones en el SPS, por Institución	23
11. Porcentaje de solicitudes concedidas en el SPS	24
C. Nivel Comunal	25
12. Total de solicitudes recibidas y beneficios concedidos SPS	25
12.1. Arica y Parinacota	25
12.2. Tarapacá	26
12.3. Antofagasta	27
12.4. Atacama	28
12.5. Coquimbo	29
12.6. Valparaíso	30
12.7. L.G.B O'Higgins	33
12.8. Maule	35
12.9. Ñuble	37
12.10. Biobío	39
12.11. Araucanía	42
12.12. Los Ríos	45
12.13. Los Lagos	46
12.14. Aysén	48
12.15. Magallanes	49
12.16. Metropolitana	50
Introducción al Bono por Hijo (BXH)	53
II. Bono por Hijo	54
1. Concesiones de Bono por Hijo a nivel nacional, por mes	55
2. Solicitudes y concesiones de Bono por Hijo, por mes	57
3. Concesiones de Bono por Hijo a nivel Regional	58
Introducción al Subsidio Previsional a los Trabajadores Jóvenes (STJ)	59
III. Subsidio Previsional a Trabajadores Jóvenes (STJ)	60
1. Total solicitudes a la contratación (Empleador)	60
2. Estado de las solicitudes a la contratación (Empleador)	62
3. Total solicitudes a la cotización (Trabajador)	64
4. Estado de las solicitudes a la cotización (Empleador)	66
5. Número de subsidios pagados a la contratación y cotización, por mes	68

Introducción al Sistema de Pensiones Solidarias (SPS)

Mediante la Ley N°20.255 de 2008, se modificó el sistema de pensiones chileno, en el que se incorpora la creación del nuevo Pilar Solidario, denominado el Sistema de Pensiones Solidarias (SPS). Este pilar es un componente fundamental, el cual financia con recursos del Estado a aquellas personas que no pudieron acceder a una pensión por no cotizar al sistema o complementa las pensiones de aquellos que no cuentan con una acumulación de fondos necesaria para alcanzar un monto de pensión suficiente.

Es importante destacar, que los beneficios del Sistema de Pensiones Solidarias son entregados a todas aquellas personas pertenecientes al 60% de la población más pobre.

Este sistema está conformado por una pensión no contributiva, la Pensión Básica Solidaria (PBS), y un complemento a la pensión contributiva, el Aporte Previsional Solidario (APS).

La Pensión Básica Solidaria (PBS) es un beneficio al cual acceden todas las personas que no tengan derecho a pensión en algún régimen previsional y cumplan con los requisitos establecidos por ley. Existen dos tipos de PBS, la Pensión Básica Solidaria de Vejez (PBSV) dirigida a todas aquellas personas mayores de 65 años de edad, y la Pensión Básica Solidaria de Invalidez (PBSI) dirigida a todos aquellos que se encuentren entre los 18 y menos de 65 años de edad y que fueron declarados inválidos.

Por otro lado, el Aporte Previsional Solidario (APS) es un beneficio que incentiva a mantener la cotización en el sistema de capitalización individual, de manera tal que las personas que hayan cotizado al sistema de pensiones contributivo mejoren sus pensiones autofinanciadas. Existen dos tipos de APS, el Aporte Previsional Solidario de Vejez (APSV), el cual incrementa la pensión recibida de las personas mayores de 65 años de edad y autofinancien una pensión menor a la Pensión Máxima con Aporte Solidario (PMAS), y el Aporte Previsional Solidario de Invalidez (APSI), el cual busca incrementar la pensión recibida de las personas entre los 18 y menos de 65 años de edad, y que autofinancien una pensión menor a la Pensión Básica Solidaria de Invalidez.

En diciembre de 2019, la Ley N°21.190 introdujo modificaciones a los beneficios del Sistema de Pensiones Solidarias aumentando los montos que perciben los beneficiarios de PBS y APS. Los cambios consideran un incremento gradual y escalonado de los montos de Pensión Básica Solidaria (PBS) y Pensión Máxima con Aporte Solidario (PMAS) entre diciembre de 2019 y enero de 2022, de la siguiente forma:

- Quienes tienen 80 años y más en diciembre de 2019 registraron un aumento del 50% en el monto del beneficio.
- Para aquellos que tienen entre 75 y 79 años el monto del beneficio se incrementó en un 30%, y en enero de 2021 el aumento alcanzará el 50%.

- En el caso de las personas menores de 75 años¹, el incremento registrado fue del 25%. En enero de 2021, lo hará en 40%, para finalmente alcanzar el aumento de 50% en enero 2022.

Tramo de edad	Aumentos (%) PBS y PMAS respecto al monto vigente en nov-19 Ley N°21.190		
	dic-19	ene-21	ene-22
Menor a 75 años	25%	40%	50%
75 a 79 años	30%	50%	-
80 años o más	50%	-	-

Fuente: Elaboración propia.

Es así como entre diciembre de 2019 y diciembre de 2020², los beneficiarios de PBS de 80 años y más, recibieron una pensión de \$169.649, los que tenían entre 75 y 79 años \$147.029 y los menores de 75 años recibieron una pensión de \$141.374.

En tanto, para quienes recibieron APS registraron un aumento en el monto de la pensión percibida, por el incremento del monto de la PMAS. En este caso el aumento aproximado que experimentaron las pensiones a partir de diciembre de 2019 fueron de \$59.000 para los mayores de 75 años, y \$48.000 para aquellos menores de 75 años.

La evolución de los valores de PBS y la PMAS entre diciembre de 2019 y enero 2022 se detallan en el siguiente cuadro.

Período	Valores de PBS y PMAS con aumentos indicados en ley N°21.109		
	Edad	PBS	PMAS
Valor vigente hasta el 30 de noviembre 2019	Mayor o igual a 65 años	\$110.201	\$325.646
Desde el 1 de diciembre 2019	Mayor o igual a 65 años y menor de 75 años*	\$137.751	\$407.058
	Mayor o igual a 75 años y menor de 80 años	\$143.261	\$423.340
	Mayor o igual a 80 años	\$165.302	\$488.469
Desde el 1 de julio de 2020	Mayor o igual a 65 años y menor de 75 años*	\$141.374	\$417.764
	Mayor o igual a 75 años y menor de 80 años	\$147.029	\$434.474
	Mayor o igual a 80 años	\$169.649	\$501.316
Desde el 1 de enero de 2021	Mayor o igual a 65 años y menor de 75 años*	\$158.339	\$467.894
	Mayor o igual a 75 años	\$169.649	\$501.316
Desde el 1 de enero 2022	Mayor o igual a 65 años*	\$176.096	\$520.366

Fuente: SPS.

Nota: *En el caso de los beneficiarios de invalidez, se ajustan a los valores de las personas en el tramo de edad mayor o igual a 65 años y menor de 75 años.

¹ Esto también regirá para los beneficiarios de Pensión Básica de Invalidez.

² Según la ley a contar de enero de 2021 se debía incrementar el valor de la PBS y APS.

Los montos de PBS y PMAS fueron actualizados el 1 de julio de 2021, como lo señala la ley. Los nuevos valores que comenzaron a regir a partir de esa fecha y están vigentes hasta el 30 de junio de 2022, son:

Periodo	Valores de PBS y PMAS		
	Edad	PBS	PMAS
Desde el 1 de julio de 2021	Mayor o igual a 65 años y menor de 75 años*	\$164.356	\$485.674
	Mayor o igual a 75 años	\$176.096	\$520.366

Fuente: SPS.

Nota: *En el caso de los beneficiarios de invalidez, se ajustan a los valores de las personas en el tramo de edad mayor o igual a 65 años y menor de 75 años.

Otros nuevos beneficios incluidos en la Ley 21.190³:

- Modificación de la fórmula de cálculo del APS de Vejez para los nuevos pensionados por retiro programado, de manera que la pensión final recibida por los beneficiarios se mantenga constante en el tiempo
- Antes de esta ley el Sistema de Pensiones Solidarias consideraba como beneficiarios a quienes, entre otras cosas, tenían una Pensión Base inferior a la PMAS. De esta manera, no existían beneficios para quienes, pese a contar con una Pensión Base superior a este monto, sufrieran una baja considerable en su pensión, llegando a montos inferiores a los entregados por el Sistema de Pensiones Solidarias. El cambio en la Ley permite que, para los pensionados por Retiro Programado con Pensión Base mayor a la PMAS, y que cumplan con los requisitos de edad, focalización y residencia, accedan a un complemento que asegure que, ante la baja de los pagos del retiro programado, la pensión final no descienda del valor de una Pensión Básica Solidaria. Este beneficio se incorporará en este informe y lo describiremos como “**Nbis**”, ya que en la ley se incorpora mediante el artículo 9 bis.

³ Para conocer de manera detallada las modificaciones incorporadas en esta ley, revisar Nota Ciudadana N°5 “Reforma al Sistema de Pensiones Solidarias”, publicada en la página web de la Subsecretaría de Previsión Social: <https://www.previsionsocial.gob.cl/sps/download/estudios-previsionales/publicaciones/notas-ciudadanas/NOTAS-5-Version-final.pdf>

I. Pensión Básica Solidaria (PBS) y Aporte Previsional Solidario (APS)

A. Nivel Nacional

1. Beneficios pagados en el mes

Agosto 2021

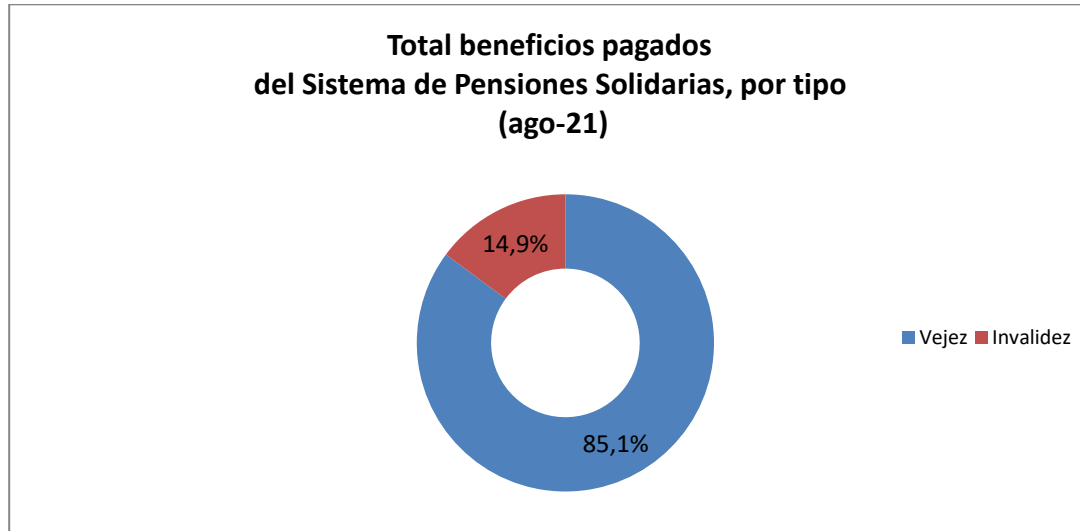
En la actualidad reciben el beneficio del Sistema de Pensiones Solidarias 1.769.234 personas, de las cuales el 33,4% (590.463) recibe Pensión Básica Solidaria (PBS) y el 66,6% (1.178.763) Aporte Previsional Solidario (APS).

Se incluyen en este mes 8 beneficiarios que reciben los beneficios derivados del artículo 9 bis (ver página 6).

TIPO DE BENEFICIO	Tramos de edad	TOTAL BENEFICIOS PAGADOS DEL SISTEMA DE PENSIONES SOLIDARIAS (SPS)		
		Hombres	Mujeres	Total
PBSI	Entre 18 y 64 años	78.808	102.353	181.161
PBSV	Entre 65 y 74 años	49.420	156.587	206.007
	75 años y más	54.884	148.408	203.292
	S/I	0	3	3
	Total	104.304	304.998	409.302
Total PBS		183.112	407.351	590.463
APSI	Entre 18 y 64 años	39.447	42.296	81.743
APSV	Entre 65 y 74 años	273.381	352.737	626.118
	75 años y más	191.328	279.571	470.899
	S/I	0	3	3
	Total	464.709	632.311	1.097.020
Total APS		504.156	674.607	1.178.763
Nbis	Entre 65 y 74 años	4	2	6
	75 años y más	2	-	2
	S/I	-	-	-
Total Nbis		6	2	8
Total		687.274	1.081.960	1.769.234

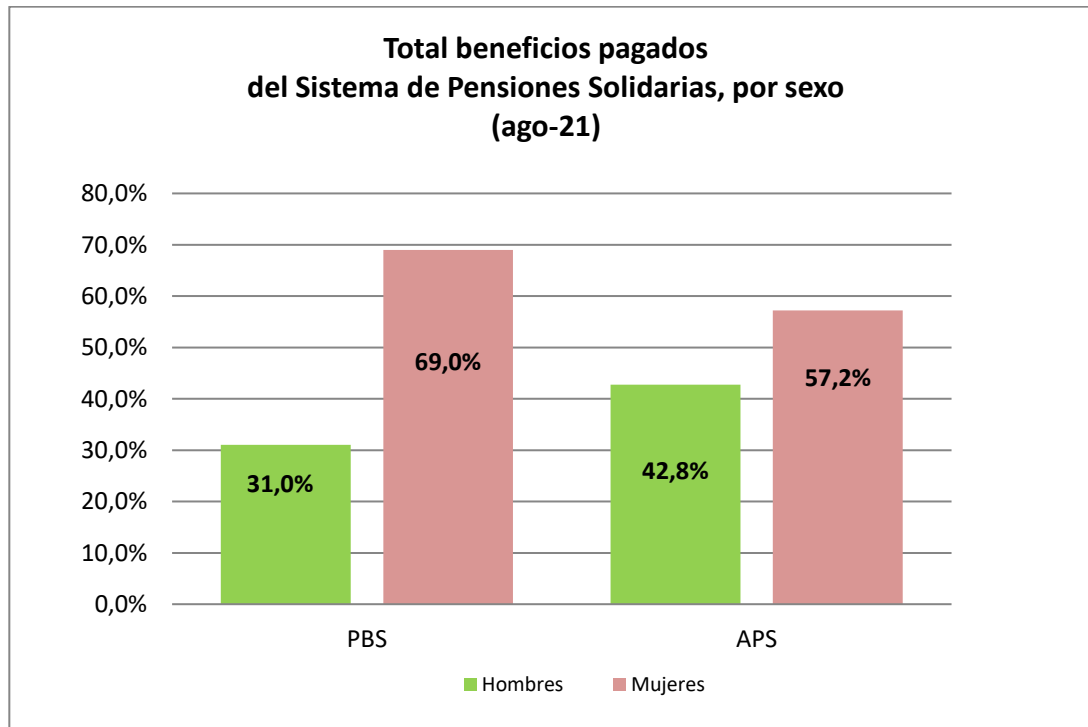
Fuente: SP.

Del total de pagos realizados durante el mes, el 85,1% (1.506.330) correspondió a pagos por Vejez y el 14,9% (262.904) por Invalidez.



Fuente: SP.

Por sexo, se observa que el 61,2% (1.081.960) de los beneficios fueron pagados a mujeres y el 38,8% (687.274) a hombres.



Fuente: SP.

2. Beneficios concedidos en el Sistema de Pensiones Solidarias (SPS) y Pensiones Asistenciales Vigentes

Julio de 2008 a agosto 2021

A continuación, se presenta el número total de concesiones realizadas en el Sistema de Pensiones Solidarias implementado en Julio de 2008 con la Reforma Previsional, la información incluye las concesiones por Pensión Básica Solidaria y Aporte Previsional Solidario de Vejez e Invalidez otorgadas desde el 1 de julio de 2008 a la fecha.

La información también incluye el número beneficiarios con Pensiones Asistenciales (ex Pasis) de Vejez e Invalidez vigentes a la fecha, beneficios que fueron otorgados con anterioridad a la Reforma Previsional del año 2008.

Se incluyen en esta estadística los beneficios concedidos en la ley 21.190 art 9 bis (Nbis), beneficio para los pensionados por Retiro Programado con Pensión Base mayor a la PMAS, y que cumplen con los requisitos exigidos por ley que accedan a un complemento que asegure que, ante la baja de los pagos del retiro programado, la pensión final no descienda del valor de una Pensión Básica Solidaria.

Total Beneficios Concedidos del Pilar Solidario (Incluye Concesiones Reforma Previsional más Ex Pasis)	
	Número de concesiones
Total Concesiones: Pensión Básica Solidaria de Vejez (PBSV)	461.418
Ex Pasis Vejez	114.554
Total PBS Vejez	575.972
Total Concesiones: Pensión Básica Solidaria de Invalidez (PBSI)	169.495
Ex Pasis Invalidez	104.800
Total PBS Invalidez	274.295
Total Concesiones: Aporte Previsional Solidario de Vejez (APSV)	1.427.270
Total Concesiones: Aporte Previsional Solidario de Invalidez (APSI)	87.052
Total APS	1.514.322
Nbis	20
TOTAL CONCESIONES DEL PILAR SOLIDARIO	2.364.609

Fuente: Elaboración propia sobre la base de información de IPS.

Nota: Información Ex Pasis al 30 de septiembre de 2021 (IPS).

El número de beneficios concesionados no coincide con el número de beneficios pagados por las siguientes razones:

- El total acumulado de concesiones de la Reforma Previsional incluye personas fallecidas: El número de personas fallecidas que recibían PBS y APS durante el año 2020 correspondió a: 65.759 El número de personas fallecidas desde julio de 2008 a diciembre 2019 correspondió a: 508.416
- Existen personas a quienes se les ha extinguido o suspendido el beneficio.
- El mes de concedida la pensión no necesariamente coincide con el primer mes de pago.

3. Solicitudes recibidas en el SPS, por tipo de resolución

A la fecha, del total de solicitudes recibidas (2.594.306), han sido concedidas el 82,7% (2.145.255), rechazadas el 16,6% (429.967), se encuentran en trámite 0,5% (11.901), anuladas 0,23% (5.912) y han desistido de solicitar el beneficio el 0,05% (1.271).

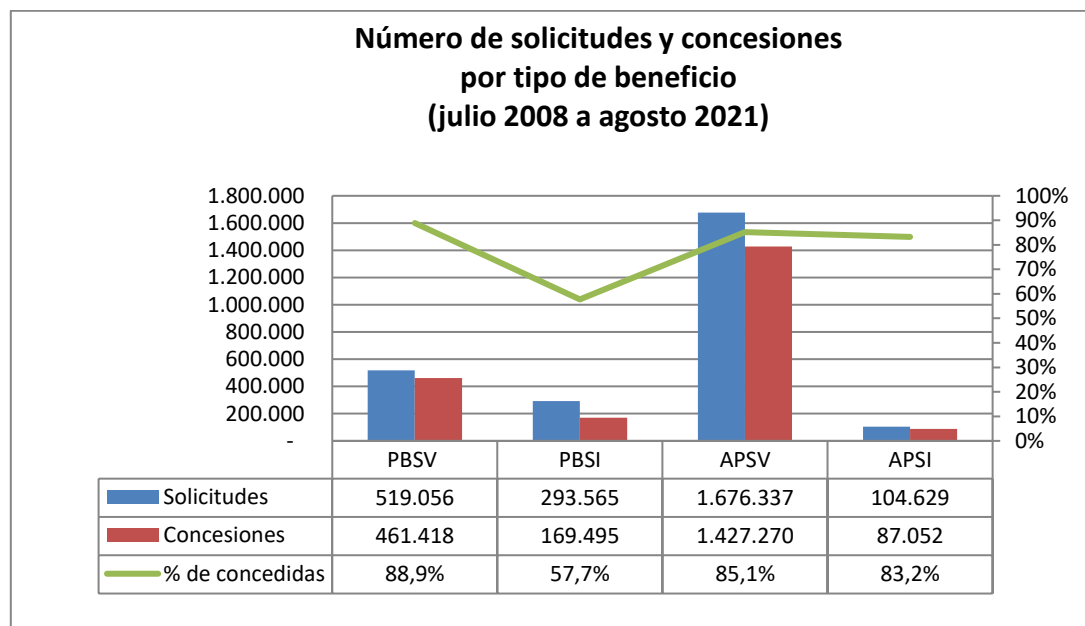
	Estado de las Solicitudes al Sistema de Pensiones Solidarias (SPS) del 1 de julio 2008 al 31 de agosto de 2021					
	PBSV	PBSI	APSV	APSI	Nbis	TOTAL
Solicitudes	519.056	293.565	1.676.337	104.629	719	2.594.306
Concesiones	461.418	169.495	1.427.270	87.052	20	2.145.255
Trámites	474	7.516	2.840	1.052	19	11.901
Rechazada	55.748	114.746	242.813	15.981	679	429.967
Desistimiento	337	340	476	118	-	1.271
Anuladas	1.079	1.468	2.938	426	1	5.912

Fuente: Elaboración propia sobre la base de información del IPS. Información al 6 de octubre de 2021.

Nota: Información no incluye Ex Pasis.

La información estadística reportada del número de solicitudes concesionadas, en trámite, rechazadas y anuladas varía mes a mes por actualización de la información reportada.

Por tipo de beneficio se observa, que del total de solicitudes recibidas por PBS y APS, ha sido concedido el 77,6% (630.913) y 85% (1.514.322), respectivamente. Del total de solicitudes recibidas por Vejez e Invalidez se han concedido el 86% (1.888.688) y 64,4% (256.547)⁴.



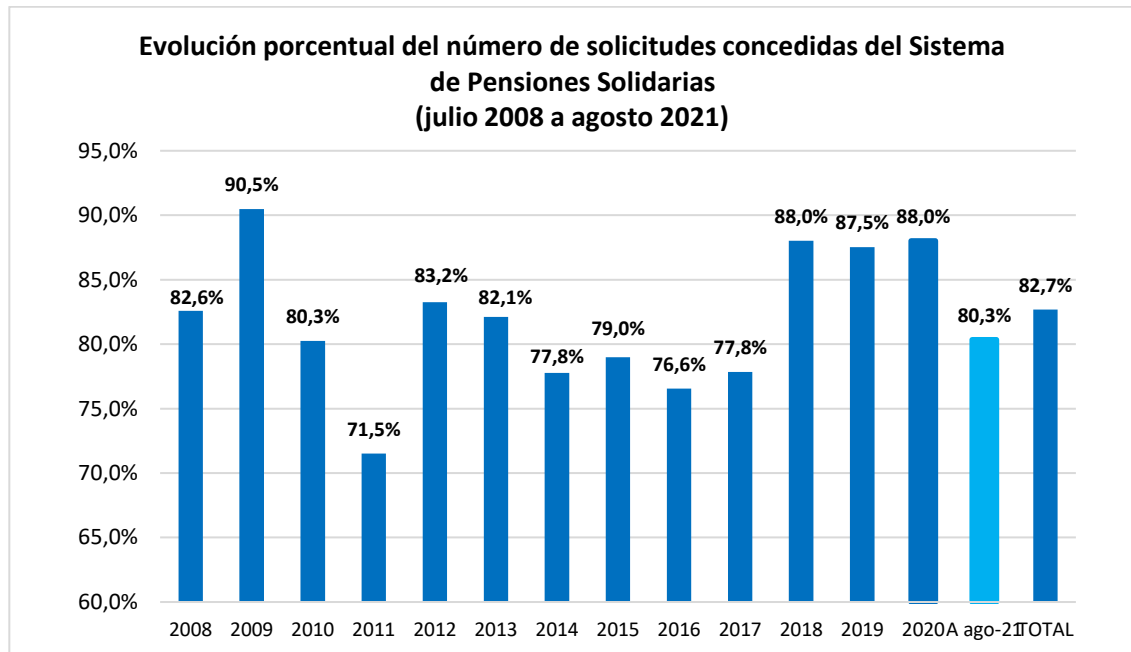
Fuente: Elaboración propia sobre la base de información del IPS

⁴ Además, se observan 719 solicitudes y 20 concesiones relacionadas con el beneficio del artículo N° 9 bis (ver página 6).

4. Solicitudes recibidas y beneficios concedidos en el SPS, por año⁵

Durante el periodo enero-agosto de 2021 se concedió el 80,3% (133.507) del total de solicitudes recibidas (166.160). El porcentaje de solicitudes concedidas desde la entrada en vigencia del Sistema de Pensiones Solidarias (julio de 2008) a agosto de 2021, corresponde a 82,7%.

En agosto de 2021 se registró el número más alto de solicitudes (25.676) desde febrero de 2020 (28.468), explicado por las solicitudes de PBSV (15,0%, 3.864) y APSV (68,4%, 17.574).



Fuente: Elaboración propia sobre la base de información del IPS.

⁵ Las cifras corresponden a solicitudes y concesiones que se han realizado dentro de cada uno de los periodos indicados.

TOTAL SOLICITUDES (no incluye ex Pasis)									
PERIODO	PBSV	PBSI	Total PBS	APSV	APSI	Total APS	Total PBS+APS	Nbis	Total PBS+APS+Nbis
Jul a Dic 2008	84.576	37.258	121.834	12.800	6.052	18.852	140.686	-	140.686
Total 2009	59.319	35.533	94.852	298.185	11.725	309.910	404.762	-	404.762
Total 2010	40.738	24.967	65.705	168.077	11.931	180.008	245.713	-	245.713
Total 2011	37.423	20.938	58.361	126.076	10.368	136.444	194.805	-	194.805
Total 2012	34.194	19.594	53.788	130.347	8.226	138.573	192.361	-	192.361
Total 2013	32.773	17.032	49.805	76.994	7.295	84.289	134.094	-	134.094
Total 2014	39.393	17.573	56.966	88.545	6.054	94.599	151.565	-	151.565
Total 2015	31.043	18.557	49.600	88.878	2.501	91.379	140.979	-	140.979
Total 2016	27.624	18.094	45.718	85.022	2.577	87.599	133.317	-	133.317
Total 2017	27.467	18.335	45.802	100.168	3.167	103.335	149.137	-	149.137
Total 2018	27.800	16.994	44.793	120.070	6.272	126.343	171.136	-	171.136
Total 2019	25.009	16.637	41.646	108.958	6.075	115.033	156.679	1	156.680
Total 2020	28.130	15.012	43.142	161.504	7.734	169.238	212.380	531	212.911
A ago-21	23.567	17.041	40.608	110.713	14.652	125.365	165.973	187	166.160
TOTAL	519.056	293.565	812.620	1.676.337	104.629	1.780.967	2.593.587	719	2.594.306

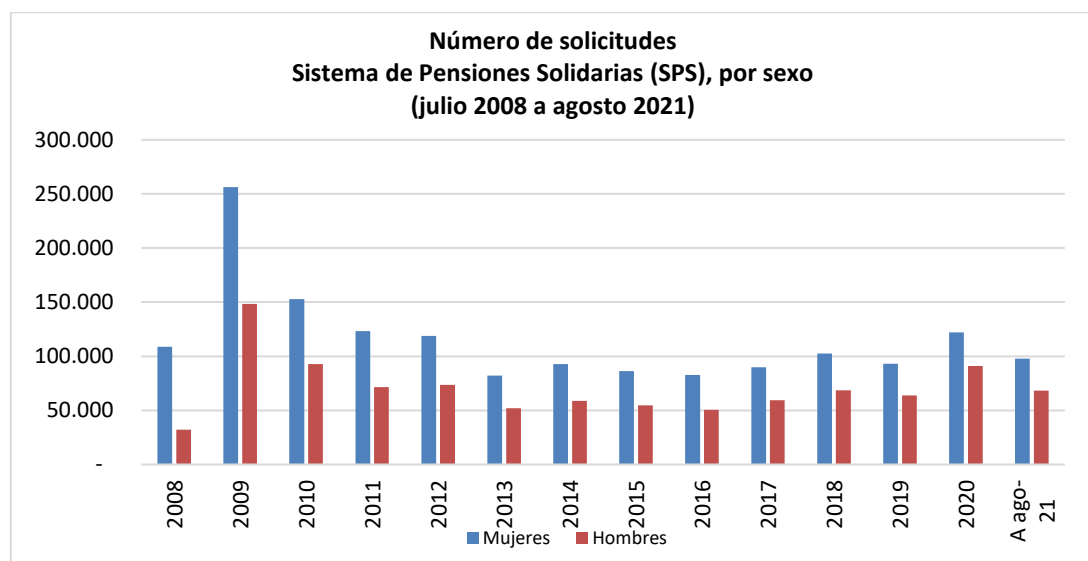
Fuente: Elaboración propia sobre la base de información del IPS. Información al 5 de octubre de 2021.

TOTAL CONCEDIDAS (no incluye ex Pasis)									
PERIODO	PBSV	PBSI	TOTAL PBS	APSV	APSI	TOTAL APS	Total PBS+APS	Nbis	Total PBS+APS+Nbis
Jul a Dic 2008	83.731	21.440	105.171	9.486	1.541	11.027	116.198	-	116.198
Total 2009	57.975	21.272	79.247	277.144	9.873	287.017	366.264	-	366.264
Total 2010	36.125	13.245	49.370	137.904	9.915	147.819	197.189	-	197.189
Total 2011	29.976	10.364	40.340	90.271	8.697	98.968	139.308	-	139.308
Total 2012	29.369	10.380	39.749	113.369	7.014	120.383	160.132	-	160.132
Total 2013	29.479	9.014	38.493	65.567	6.048	71.615	110.108	-	110.108
Total 2014	32.567	9.988	42.555	70.060	5.270	75.330	117.885	-	117.885
Total 2015	26.363	11.711	38.074	71.190	2.081	73.271	111.345	-	111.345
Total 2016	22.256	11.810	34.066	65.772	2.218	67.990	102.056	-	102.056
Total 2017	21.991	11.910	33.901	79.386	2.802	82.188	116.089	-	116.089
Total 2018	24.873	10.989	35.862	108.927	5.864	114.791	150.653	-	150.653
Total 2019	22.162	10.802	32.964	98.537	5.629	104.166	137.130	-	137.130
Total 2020	24.961	9.751	34.712	145.515	7.154	152.669	187.381	10	187.391
A ago-21	19.590	6.819	26.409	94.142	12.946	107.088	133.497	10	133.507
TOTAL	461.418	169.495	630.913	1.427.270	87.052	1.514.322	2.145.235	20	2.145.255

Fuente: Elaboración propia sobre la base de información del IPS. Información al 5 de octubre 2021.

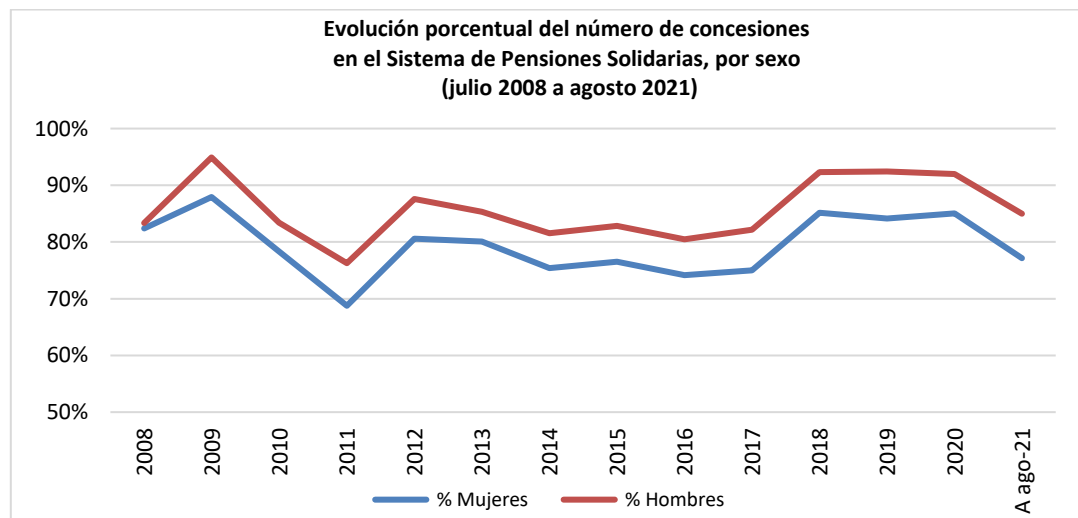
5. Solicitudes recibidas y beneficios concedidos en el SPS, por sexo

Por sexo, las mujeres son quienes lideran la mayor cantidad de solicitudes realizadas al Sistema de Pensiones Solidarias (SPS), desde el inicio de la Reforma del 2008 a la fecha se han recibido en total 1.609.101 solicitudes de mujeres versus 985.205 de hombres.



Fuente: Elaboración propia sobre la base de información del IPS

Respecto de las solicitudes concedidas, los hombres son quienes lideran el mayor porcentaje de beneficios concedidos. En lo corrido del año 2021, se concedieron a los hombres el 85% (58.057) y a las mujeres el 77,1% (75.450). Similar tendencia se observa desde el inicio de la Reforma, se ha concedido a los hombres un 86,8% (854.876), mientras que para las mujeres esta cifra es de 80,2% (1.290.379).



Fuente: Elaboración propia sobre la base de información del IPS

TOTAL SOLICITUDES POR SEXO (no incluye ex Pasis)					
PERIODO	Femenino	% Femenino	Masculino	% Masculino	Total solicitudes
Jul a Dic 2008	108.633	77,1%	32.053	22,9%	140.686
Total 2009	256.315	63,3%	148.447	36,7%	404.762
Total 2010	152.809	62,2%	92.904	37,8%	245.713
Total 2011	123.383	63,6%	71.422	36,4%	194.805
Total 2012	118.837	61,8%	73.524	38,2%	192.361
Total 2013	82.092	61,2%	52.002	38,8%	134.094
Total 2014	92.858	61,3%	58.707	38,7%	151.565
Total 2015	86.238	61,2%	54.741	38,8%	140.979
Total 2016	82.738	62,1%	50.579	37,9%	133.317
Total 2017	89.906	60,3%	59.231	39,7%	149.137
Total 2018	102.497	59,9%	68.639	40,1%	171.136
Total 2019	92.967	59,3%	63.713	40,7%	156.680
Total 2020	121.999	57,3%	90.912	42,7%	212.911
A ago-21	97.829	58,9%	68.331	41,1%	166.160
TOTAL	1.609.101	62,0%	985.205	38,0%	2.594.306

Fuente: Elaboración propia sobre la base de información del IPS. Información al 5 de octubre de 2021.

TOTAL CONCEDIDAS POR SEXO (no incluye ex Pasis)					
PERIODO	Femenino	% Femenino	Masculino	% Masculino	Total concesiones
Jul a Dic 2008	89.477	76,9%	26.721	23,1%	116.198
Total 2009	225.377	61,6%	140.887	38,4%	366.264
Total 2010	119.677	60,7%	77.512	39,3%	197.189
Total 2011	84.838	60,8%	54.470	39,2%	139.308
Total 2012	95.754	59,8%	64.378	40,2%	160.132
Total 2013	65.748	59,7%	44.360	40,3%	110.108
Total 2014	70.004	59,4%	47.881	40,6%	117.885
Total 2015	65.990	59,3%	45.355	40,7%	111.345
Total 2016	61.350	60,1%	40.706	39,9%	102.056
Total 2017	67.429	58,1%	48.660	41,9%	116.089
Total 2018	87.284	57,9%	63.369	42,1%	150.653
Total 2019	78.226	57,0%	58.904	43,0%	137.130
Total 2020	103.775	55,4%	83.616	44,6%	187.391
A ago-21	75.450	56,5%	58.057	43,5%	133.507
TOTAL	1.290.379	60,2%	854.876	39,8%	2.145.255

Fuente: Elaboración propia sobre la base de información del IPS. Información al 5 de octubre de 2021.

**6. Solicitudes mensuales recibidas en el SPS, por tipo de institución
Julio de 2008 a agosto de 2021**

PERIODO	TOTAL SOLICITUDES (no incluye ex Pasis)															
	TOTAL PBS Y APS									SEXO		ORIGEN DE TRAMITACIÓN DEL BENEFICIO				
	PBSV	PBSI	TOTAL PBS	APSV	APSI	TOTAL APS	Total PBS + APS	Nbis	Total PBS + APS + Nbis	Femenino	Masculino	En IPS	En AFP	En Cás. de Seguro	En Municipio	C. Web
Jul a Dic 2008	84.576	37.258	121.834	12.800	6.052	18.852	140.686		140.686	108.633	32.053	96.799	1.029	0	42.858	
Total 2009	59.319	35.533	94.852	298.185	11.725	309.910	404.762		404.762	256.315	148.447	300.173	30.362		74.227	
Total 2010	40.738	24.967	65.705	168.077	11.931	180.008	245.713		245.713	152.809	92.904	148.067	32.918	5.334	59.394	
Total 2011	37.423	20.938	58.361	126.076	10.368	136.444	194.805		194.805	123.383	71.422	114.406	25.990	11.383	43.026	
Total 2012	34.194	19.594	53.788	130.347	8.226	138.573	192.361		192.361	118.837	73.524	126.931	24.058	9.228	32.144	
Total 2013	32.773	17.032	49.805	76.994	7.295	84.289	134.094		134.094	82.092	52.002	83.802	22.686	6.357	21.249	
Total 2014	39.393	17.573	56.966	88.545	6.054	94.599	151.565		151.565	92.858	58.707	94.144	27.044	6.542	23.835	
Total 2015	31.043	18.557	49.600	88.878	2.501	91.379	140.979		140.979	86.238	54.741	84.140	29.604	5.381	21.854	
Total 2016	27.624	18.094	45.718	85.022	2.577	87.599	133.317		133.317	82.738	50.579	78.827	29.016	4.531	20.905	38
Total 2017	27.467	18.335	45.802	100.168	3.167	103.335	149.137		149.137	89.906	59.231	87.059	34.398	4.540	22.825	315
Total 2018	27.800	16.994	44.793	120.070	6.272	126.343	171.136	0	171.136	102.497	68.639	98.969	43.515	4.876	22.926	850
Enero '19	2.413	1.462	3.875	9.943	565	10.508	14.383		14.383	8.587	5.796	8.023	4.044	339	1.910	67
Febrero '19	1.841	1.293	3.134	8.328	685	9.013	12.147		12.147	7.173	4.974	6.713	3.594	294	1.482	64
Marzo '19	2.138	1.471	3.609	9.131	638	9.769	13.378		13.378	7.993	5.385	7.386	3.742	350	1.818	82
Abril '19	2.050	1.544	3.594	8.924	584	9.508	13.102		13.102	7.759	5.343	7.057	3.751	317	1.883	94
Mayo '19	2.055	1.373	3.428	9.163	483	9.646	13.074		13.074	7.478	5.596	7.000	3.704	346	1.942	82
Junio '19	1.759	1.366	3.125	7.668	401	8.069	11.194		11.194	6.474	4.720	6.264	3.016	301	1.499	114
Julio '19	2.148	1.574	3.722	9.811	470	10.281	14.003		14.003	8.237	5.766	7.798	3.852	378	1.852	123
Agosto '19	2.120	1.488	3.608	9.309	424	9.733	13.341		13.341	8.058	5.283	8.081	3.217	273	1.636	134
Septiembre '19	2.015	1.221	3.236	8.416	457	8.873	12.109		12.109	7.258	4.851	6.573	3.565	280	1.592	99
Octubre '19	1.963	1.180	3.143	7.488	360	7.848	10.991	1	10.992	6.814	4.178	5.786	3.124	230	1.744	108
Noviembre '19	1.877	1.004	2.881	7.528	388	7.916	10.797		10.797	6.527	4.270	4.993	3.456	307	1.828	213
Diciembre '19	2.630	1.661	4.291	13.249	620	13.869	18.160		18.160	10.609	7.551	10.883	4.156	762	2.155	204
Total 2019	25.009	16.637	41.646	108.958	6.075	115.033	156.679	1	156.680	92.967	63.713	86.557	43.221	4.177	21.341	1.384
Enero '20	2.644	1.753	4.397	19.504	741	20.245	24.642	82	24.724	13.700	11.024	14.330	6.259	1.418	2.413	304
Febrero '20	2.194	1.559	3.753	23.756	845	24.601	28.354	114	28.468	15.880	12.588	18.418	6.699	997	2.050	304
Marzo '20	1.649	1.119	2.768	12.303	527	12.830	15.598	65	15.663	8.600	7.063	8.419	4.526	596	1.605	517
Abril '20	1.030	462	1.492	6.427	450	6.877	8.369	22	8.391	4.485	3.906	2.616	3.657	316	1.022	780
Mayo '20	1.683	843	2.526	10.478	718	11.196	13.722	35	13.757	7.278	6.479	4.644	4.963	365	1.049	2.736

TOTAL SOLICITUDES (no incluye ex Pasis)																
PERIODO	TOTAL PBS Y APS									SEXO		ORIGEN DE TRAMITACIÓN DEL BENEFICIO				
	PBSV	PBSI	TOTAL PBS	APSV	APSI	TOTAL APS	Total PBS + APS	Nbis	Total PBS + APS + Nbis	Femenino	Masculino	En IPS	En AFP	En Cías. de Seguro	En Municipio	C. Web
Junio '20	1.880	773	2.653	9.125	637	9.762	12.415	38	12.453	6.803	5.650	4.156	4.756	409	997	2.135
Julio '20	2.375	940	3.315	10.951	529	11.480	14.795	39	14.834	8.662	6.172	6.120	3.426	485	1.437	3.366
Agosto '20	3.040	1.181	4.221	14.311	627	14.938	19.159	35	19.194	11.159	8.035	8.598	3.183	840	1.615	4.958
Septiembre '20	2.987	1.422	4.409	13.924	732	14.656	19.065	34	19.099	11.514	7.585	8.317	4.085	572	1.625	4.500
Octubre '20	3.219	1.811	5.030	14.957	835	15.792	20.822	24	20.846	12.634	8.212	8.740	6.240	649	1.927	3.290
Noviembre '20	2.832	1.603	4.435	13.592	604	14.196	18.631	18	18.649	11.241	7.408	8.029	4.936	679	1.876	3.129
Diciembre '20	2.597	1.546	4.143	12.176	489	12.665	16.808	25	16.833	10.043	6.790	7.874	3.537	769	1.665	2.988
Total 2020	28.130	15.012	43.142	161.504	7.734	169.238	212.380	531	212.911	121.999	90.912	100.261	56.267	8.095	19.281	29.007
Enero'21	2.603	1.885	4.488	12.324	946	13.270	17.758	14	17.772	10.745	7.027	7.972	4.195	577	1.756	3.272
Febrero'21	2.051	1.608	3.659	11.896	861	12.757	16.416	18	16.434	9.726	6.708	7.120	4.444	565	1.522	2.783
Marzo'21	2.354	1.935	4.289	14.192	2.796	16.988	21.277	14	21.291	12.018	9.273	8.293	6.039	684	1.939	4.336
Abril'21	2.584	2.140	4.724	13.321	3.050	16.371	21.095	32	21.127	12.292	8.835	7.020	5.833	465	1.791	6.018
Mayo'21	3.317	2.290	5.607	13.257	2.106	15.363	20.970	19	20.989	12.401	8.588	8.166	5.537	535	1.858	4.893
Junio '21	3.136	2.138	5.274	12.921	1.725	14.646	19.920	24	19.944	11.881	8.063	7.241	5.322	484	1.979	4.918
Julio '21	3.658	2.428	6.086	15.228	1.590	16.818	22.904	23	22.927	13.724	9.203	8.805	6.378	585	2.314	4.845
Agosto '21	3.864	2.617	6.481	17.574	1.578	19.152	25.633	43	25.676	15.042	10.634	10.025	7.197	632	2.358	5.464
A ago-21	23.567	17.041	40.608	110.713	14.652	125.365	165.973	187	166.160	97.829	68.331	64.642	44.945	4.527	15.517	36.529
TOTAL	519.056	293.565	812.620	1.676.337	104.629	1.780.967	2.593.587	719	2.594.306	1.609.101	985.205	1.564.777	445.053	74.971	441.382	68.123

Fuente: Elaboración propia sobre la base de información del IPS. Información al 5 de octubre de 2021.

Nota: En Julio 2009 se realiza el cambio de umbral de cobertura del 40% al 45% de la población más pobre de Chile, en septiembre 2009 pasa del 45% al 50%, en Julio 2010 pasa del 50% al 55% y durante Julio 2011 pasa del 55% al 60% de la población más pobre de Chile.

La información estadística reportada del número de solicitudes concesionadas, en trámite, rechazadas y anuladas varía mes a mes por actualización de cifras.

Nbis: Beneficio que se incorpora con la Ley N°21.190 para los pensionados por Retiro Programado con Pensión Base mayor a la PMAS, y que cumplen con los requisitos exigidos por ley que acceden a un complemento que aseguro que, ante la baja de los pagos del retiro programado, la pensión final no descienda del valor de una Pensión Básica Solidaria.

7. Concesiones mensuales en el SPS, por tipo de beneficio Julio de 2008 a agosto de 2021

TOTAL CONCEDIDAS (no incluye ex Pasis)																
PERIODO	TOTAL PBS Y APS								SEXO		ORIGEN DE TRAMITACIÓN DEL BENEFICIO					
	PBSV	PBSI	TOTAL PBS	APSV	APSI	TOTAL APS	Total PBS+APS	Nbis	Total PBS+APS+Nbis	Femenino	Masculino	En IPS	En AFP	En Cías. De Seguro	En Municipio	C. Web
Jul a Dic 2008	83.731	21.440	105.171	9.486	1.541	11.027	116.198		116.198	89.477	26.721	78.766	988		36.444	
Total 2009	57.975	21.272	79.247	277.144	9.873	287.017	366.264		366.264	225.377	140.887	273.407	26.670		66.187	
Total 2010	36.125	13.245	49.370	137.904	9.915	147.819	197.189		197.189	119.677	77.512	120.976	25.694	3.837	46.682	
Total 2011	29.976	10.364	40.340	90.271	8.697	98.968	139.308		139.308	84.838	54.470	81.472	19.161	8.015	30.660	
Total 2012	29.369	10.380	39.749	113.369	7.014	120.383	160.132		160.132	95.754	64.378	106.541	20.848	7.850	24.893	
Total 2013	29.479	9.014	38.493	65.567	6.048	71.615	110.108		110.108	65.748	44.360	68.722	19.387	5.326	16.673	
Total 2014	32.567	9.988	42.555	70.060	5.270	75.330	117.885		117.885	70.004	47.881	72.035	22.552	5.134	18.164	
Total 2015	26.363	11.711	38.074	71.190	2.081	73.271	111.345		111.345	65.990	45.355	65.223	24.957	4.304	16.861	
Total 2016	22.256	11.810	34.066	65.772	2.218	67.990	102.056		102.056	61.350	40.706	59.376	23.640	3.451	15.560	29
Total 2017	21.991	11.910	33.901	79.386	2.802	82.188	116.089		116.089	67.429	48.660	66.296	28.517	3.602	17.423	251
Total 2018	24.873	10.989	35.862	108.927	5.864	114.791	150.653	-	150.653	87.284	63.369	85.791	40.174	4.487	19.524	677
Enero '19	2.170	954	3.124	9.048	518	9.566	12.690		12.690	7.291	5.399	6.946	3.744	306	1.640	54
Febrero '19	1.621	843	2.464	7.549	646	8.195	10.659		10.659	6.055	4.604	5.746	3.339	271	1.257	46
Marzo '19	1.873	964	2.837	8.225	599	8.824	11.661		11.661	6.637	5.024	6.287	3.456	322	1.532	64
Abril '19	1.807	989	2.796	8.075	539	8.614	11.410		11.410	6.463	4.947	6.042	3.448	285	1.559	76
Mayo '19	1.832	865	2.697	8.270	450	8.720	11.417		11.417	6.242	5.175	5.980	3.413	319	1.640	65
Junio '19	1.528	925	2.453	6.932	365	7.297	9.750		9.750	5.368	4.382	5.356	2.764	286	1.246	98
Julio '19	1.906	1.029	2.935	8.956	448	9.404	12.339		12.339	6.986	5.353	6.749	3.569	360	1.558	103
Agosto '19	1.863	959	2.822	8.354	388	8.742	11.564		11.564	6.711	4.853	6.899	2.939	259	1.367	100
Septiembre '19	1.801	781	2.582	7.603	422	8.025	10.607		10.607	6.143	4.464	5.617	3.282	260	1.371	77
Octubre '19	1.744	733	2.477	6.768	336	7.104	9.581		9.581	5.736	3.845	4.925	2.862	219	1.483	92
Noviembre '19	1.717	693	2.410	6.904	361	7.265	9.675		9.675	5.713	3.962	4.415	3.207	284	1.583	186
Diciembre '19	2.300	1.067	3.367	11.853	557	12.410	15.777		15.777	8.881	6.896	9.269	3.833	681	1.828	166
Total 2019	22.162	10.802	32.964	98.537	5.629	104.166	137.130	-	137.130	78.226	58.904	74.231	39.856	3.852	18.064	1.127
Enero '20	2.326	1.109	3.435	17.661	664	18.325	21.760	2	21.762	11.530	10.232	12.353	5.745	1.328	2.073	263
Febrero '20	1.886	1.011	2.897	21.107	790	21.897	24.794	1	24.795	13.182	11.613	15.764	6.121	920	1.736	254
Marzo '20	1.456	738	2.194	11.095	481	11.576	13.770	1	13.771	7.341	6.430	7.317	4.085	549	1.375	445
Abril '20	957	370	1.327	5.981	435	6.416	7.743	2	7.745	4.051	3.694	2.354	3.430	288	939	734
Mayo '20	1.510	601	2.111	9.732	690	10.422	12.533	1	12.534	6.500	6.034	4.128	4.660	341	943	2.462

TOTAL CONCEDIDAS (no incluye ex Pasis)																
PERIODO	TOTAL PBS Y APS									SEXO		ORIGEN DE TRAMITACIÓN DEL BENEFICIO				
	PBSV	PBSI	TOTAL PBS	APSV	APSI	TOTAL APS	Total PBS+APS	Nbis	Total PBS+APS+Nbis	Femenino	Masculino	En IPS	En AFP	En Cías. De Seguro	En Municipio	C. Web
Junio '20	1.719	550	2.269	8.294	607	8.901	11.170	-	11.170	5.963	5.207	3.690	4.412	364	861	1.843
Julio '20	2.113	648	2.761	9.884	497	10.381	13.142	-	13.142	7.490	5.652	5.333	3.176	450	1.267	2.916
Agosto '20	2.708	791	3.499	12.679	593	13.272	16.771	1	16.772	9.435	7.337	7.481	2.902	748	1.437	4.204
Septiembre '20	2.652	914	3.566	12.458	670	13.128	16.694	1	16.695	9.800	6.895	7.231	3.732	522	1.413	3.797
Octubre '20	2.843	1.139	3.982	13.575	762	14.337	18.319	-	18.319	10.743	7.576	7.575	5.780	589	1.664	2.711
Noviembre '20	2.516	956	3.472	12.235	529	12.764	16.236	1	16.237	9.434	6.803	6.890	4.523	619	1.575	2.630
Diciembre '20	2.275	924	3.199	10.814	436	11.250	14.449	-	14.449	8.306	6.143	6.662	3.219	700	1.379	2.489
Total 2020	24.961	9.751	34.712	145.515	7.154	152.669	187.381	10	187.391	103.775	83.616	86.778	51.785	7.418	16.662	24.748
Enero '21	2.261	1.234	3.495	11.033	864	11.897	15.392	-	15.392	8.960	6.432	6.793	3.863	540	1.484	2.712
Febrero '21	1.716	996	2.712	10.598	793	11.391	14.103	3	14.106	8.011	6.095	5.943	4.106	520	1.269	2.268
Marzo '21	2.016	1.050	3.066	12.548	2.721	15.269	18.335	2	18.337	9.910	8.427	6.897	5.635	623	1.577	3.605
Abril '21	2.140	963	3.103	11.502	2.954	14.456	17.559	1	17.560	9.760	7.800	5.711	5.352	412	1.382	4.703
Mayo '21	2.790	928	3.718	11.229	1.998	13.227	16.945	1	16.946	9.528	7.418	6.429	4.976	472	1.350	3.719
Junio '21	2.517	609	3.126	11.045	1.565	12.610	15.736	-	15.736	8.861	6.875	5.405	4.839	412	1.370	3.710
Julio '21	3.005	537	3.542	13.184	1.430	14.614	18.156	1	18.157	10.356	7.801	6.693	5.686	517	1.596	3.665
Agosto '21	3.145	502	3.647	13.003	621	13.624	17.271	2	17.273	10.064	7.209	6.635	5.017	460	1.398	3.763
A ago-21	19.590	6.819	26.409	94.142	12.946	107.088	133.497	10	133.507	75.450	58.057	50.506	39.474	3.956	11.426	28.145
TOTAL	461.418	169.495	630.913	1.427.270	87.052	1.514.322	2.145.235	20	2.145.255	1.290.379	854.876	1.290.120	383.703	61.232	355.223	54.977

Fuente: Elaboración propia sobre la base de información del IPS, información al 5 de octubre de 2021.

Nota: El número de beneficios concesionados no coincide con el número de beneficios pagados por las siguientes razones:

- El total acumulado de concesiones de la Reforma Previsional incluye personas fallecidas:
El número de personas fallecidas que recibían PBS y APS durante el año 2020 correspondió a: 65.759
El número de personas fallecidas desde julio de 2008 a diciembre 2019 correspondió a: 508.416
- Existen personas a quienes se les ha extinguido o suspendido el beneficio.
- El mes de concedida la pensión no necesariamente coincide con el primer mes de pago.

Nbis: Beneficio que se incorpora con la Ley N°21.190 para los pensionados por Retiro Programado con Pensión Base mayor a la PMAS, y que cumplen con los requisitos exigidos por ley que acceden a un complemento que aseguro que, ante la baja de los pagos del retiro programado, la pensión final no descienda del valor de una Pensión Básica Solidaria.

B. Nivel Regional

8. Número de beneficios pagados en el mes, por tipo de beneficio Agosto de 2021

REGION	TIPO DE BENEFICIO	SEXO		TOTAL
		MUJERES	HOMBRES	
ARICA Y PARINACOTA	PBS Vejez	2.958	1.038	3.996
	PBS Invalidez	1.030	1.026	2.056
	APS Vejez	8.110	6.036	14.146
	APS Invalidez	380	433	813
	Nbis	0	0	0
TARAPACA	PBS Vejez	3.177	1.100	4.277
	PBS Invalidez	1.242	1.007	2.249
	APS Vejez	8.565	6.336	14.901
	APS Invalidez	579	567	1.146
	Nbis	0	0	0
ANTOFAGASTA	PBS Vejez	5.299	1.429	6.728
	PBS Invalidez	1.843	1.379	3.222
	APS Vejez	14.621	9.003	23.624
	APS Invalidez	726	733	1.459
	Nbis	0	0	0
ATACAMA	PBS Vejez	4.356	1.372	5.728
	PBS Invalidez	1.375	1.028	2.403
	APS Vejez	9.564	7.432	16.996
	APS Invalidez	533	561	1.094
	Nbis	0	0	0
COQUIMBO	PBS Vejez	14.153	5.466	19.619
	PBS Invalidez	4.101	3.489	7.590
	APS Vejez	29.016	21.515	50.531
	APS Invalidez	1.641	1.591	3.232
	Nbis	0	0	0
VALPARAISO	PBS Vejez	29.062	9.184	38.246
	PBS Invalidez	9.665	7.814	17.479
	APS Vejez	77.550	53.723	131.273
	APS Invalidez	4.686	4.065	8.751
	Nbis	0	1	1
O'HIGGINS	PBS Vejez	15.296	4.967	20.263
	PBS Invalidez	5.006	3.976	8.982
	APS Vejez	35.174	29.550	64.724
	APS Invalidez	3.050	2.458	5.508
	Nbis	1	0	1
MAULE	PBS Vejez	21.610	8.231	29.841
	PBS Invalidez	7.063	5.545	12.608
	APS Vejez	40.920	36.560	77.480
	APS Invalidez	2.930	2.892	5.822
	Nbis	0	0	0
ÑUBLE	PBS Vejez	13.406	5.412	18.818
	PBS Invalidez	6.318	4.580	10.898
	APS Vejez	18.857	17.002	35.859
	APS Invalidez	2.327	2.341	4.668
	Nbis	0	0	0

REGION	TIPO DE BENEFICIO	SEXO		TOTAL
		MUJERES	HOMBRES	
BIO BIO	PBS Vejez	32.615	8.898	41.513
	PBS Invalidez	12.207	8.597	20.804
	APS Vejez	56.422	45.129	101.551
	APS Invalidez	3.700	4.264	7.964
	Nbis	0	0	0
ARAUCANIA	PBS Vejez	27.967	12.833	40.800
	PBS Invalidez	7.973	6.141	14.114
	APS Vejez	32.115	28.732	60.847
	APS Invalidez	2.179	2.955	5.134
	Nbis	0	1	1
LOS RIOS	PBS Vejez	9.153	3.605	12.758
	PBS Invalidez	3.183	2.216	5.399
	APS Vejez	14.280	12.095	26.375
	APS Invalidez	1.285	1.412	2.697
	Nbis	0	1	1
LOS LAGOS	PBS Vejez	19.998	9.309	29.307
	PBS Invalidez	6.668	5.229	11.897
	APS Vejez	26.580	22.763	49.343
	APS Invalidez	2.785	2.679	5.464
	Nbis	0	0	0
AYSEN	PBS Vejez	1.671	832	2.503
	PBS Invalidez	475	379	854
	APS Vejez	2.982	2.879	5.861
	APS Invalidez	282	304	586
	Nbis	0	0	0
MAGALLANES	PBS Vejez	1.831	654	2.485
	PBS Invalidez	505	455	960
	APS Vejez	5.770	4.079	9.849
	APS Invalidez	330	272	602
	Nbis	0	0	0
METROPOLITANA	PBS Vejez	102.446	29.974	132.420
	PBS Invalidez	33.699	25.947	59.646
	APS Vejez	251.785	161.875	413.660
	APS Invalidez	14.883	11.920	26.803
	Nbis	1	3	4
TOTALES POR TIPO DE BENEFICIO	PBS Vejez	304.998	104.304	409.302
	PBS Invalidez	102.353	78.808	181.161
	APS Vejez	632.311	464.709	1.097.020
	APS Invalidez	42.296	39.447	81.743
	Nbis	2	6	8
TOTAL		1.081.960	687.274	1.769.234

Fuente: SP.

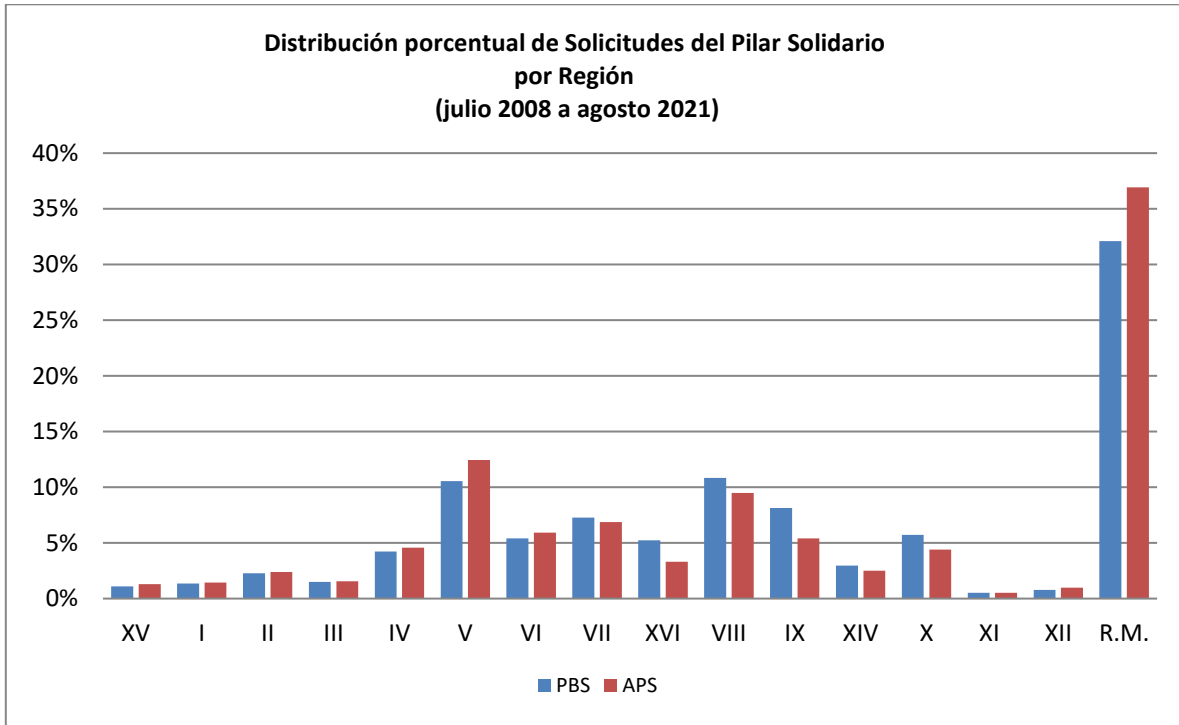
9. Solicitudes recibidas en el SPS, por tipo de institución Acumulado – julio de 2008 a agosto de 2021

TOTAL SOLICITUDES (no incluye ex Pasis)																	
REGIÓN	TOTAL PBS Y APS							Nbis	TOTAL		SEXO		ORIGEN DE TRAMITACIÓN DEL BENEFICIO				
	PBSV	PBSI	TOTAL PBS	APSV	APSI	TOTAL APS	Total PBS + APS		Total PBS+APS+Nbis	% de Concesiones	Femenino	Masculino	En IPS	En AFP	En Cías. de Seguro	En Municipio	C. Web
ARICA Y PARINACOTA	6.156	2.831	8.987	21.794	1.192	22.986	31.973	19	31.992	1,2%	19.027	12.965	18.551	6.549	1.048	5.104	740
TARAPACA	6.334	4.725	11.059	23.646	1.982	25.628	36.687	12	36.699	1,4%	22.460	14.239	21.018	5.758	1.419	7.413	1.091
ANTOFAGASTA	12.418	6.026	18.444	40.434	2.218	42.652	61.096	29	61.125	2,4%	39.996	21.129	42.135	9.221	886	7.144	1.739
ATACAMA	7.984	4.075	12.059	26.205	1.467	27.672	39.731	23	39.754	1,5%	24.312	15.442	23.768	7.265	1.166	6.738	817
COQUIMBO	23.342	11.122	34.464	77.421	4.206	81.627	116.091	48	116.139	4,5%	71.248	44.891	83.964	17.085	1.788	10.920	2.380
VALPARAISO	57.061	28.669	85.730	208.999	12.576	221.575	307.305	82	307.387	11,8%	192.523	114.864	190.829	59.066	7.475	42.046	7.971
L. G. B. OHIGGINS	27.209	16.737	43.946	98.266	7.107	105.373	149.319	26	149.345	5,8%	89.364	59.981	85.767	23.840	3.763	33.298	2.677
MAULE	37.078	21.969	59.047	114.683	7.848	122.531	181.578	36	181.614	7,0%	105.914	75.700	107.244	33.746	4.943	32.710	2.970
ÑUBLE	19.289	23.315	42.604	52.803	5.924	58.727	101.331	26	101.357	3,9%	61.816	39.541	58.918	16.384	2.026	24.029	-
BIO-BIO	50.600	37.542	88.142	158.593	10.461	169.054	257.196	70	257.266	9,9%	161.010	96.256	151.704	40.977	8.134	56.451	-
LA ARAUCANIA	40.322	25.889	66.211	89.805	6.420	96.225	162.436	32	162.468	6,3%	97.905	64.563	105.637	27.200	4.290	22.552	2.789
LOS RIOS	14.233	9.769	24.002	40.603	4.001	44.604	68.606	24	68.630	2,6%	41.409	27.221	47.654	12.933	2.151	4.699	1.191
LOS LAGOS	28.479	18.124	46.603	71.536	6.612	78.148	124.751	23	124.774	4,8%	73.313	51.461	80.331	26.512	3.990	11.836	2.105
AYSÉN	2.755	1.475	4.230	8.510	678	9.188	13.418	5	13.423	0,5%	7.365	6.058	9.610	2.565	229	787	232
MAGALLANES Y ANTARTICA	4.468	1.848	6.316	16.545	896	17.441	23.757	9	23.766	0,9%	14.638	9.128	18.015	4.149	993	69	540
METROPOLITANA	181.328	79.449	260.777	626.494	31.041	657.535	918.312	255	918.567	35,4%	586.799	331.768	525.931	151.806	30.688	175.600	34.542
Totales	519.056	293.565	812.621	1.676.337	104.629	1.780.966	2.593.587	719	2.594.306	100,0%	1.609.099	985.207	1.571.076	445.056	74.989	441.396	61.784
Participación sobre el total	20%	11%		65%	4%			0%	100%		62%	38%	61%	17%	3%	17%	2%

Fuente: Elaboración propia sobre la base de información del IPS. Información al 5 de octubre de 2021.

Nota: La información estadística reportada del número de solicitudes concesionadas, en trámite, rechazadas y anuladas varían mes a mes porque se actualiza la información reportada.

Nbis: Beneficio que se incorpora con la Ley N°21.190 para los pensionados por Retiro Programado con Pensión Base mayor a la PMAS, y que cumplen con los requisitos exigidos por ley que acceden a un complemento que aseguro que, ante la baja de los pagos del retiro programado, la pensión final no descienda del valor de una Pensión Básica Solidaria.



Fuente: Elaboración propia sobre la base de información del IPS.
 Nota: No incluye ex Pasis

10. Concesiones en el SPS, por Institución Acumulado – Julio de 2008 a agosto de 2021

REGIÓN	TOTAL CONCEDIDAS (no incluye ex Pasis)																
	TOTAL PBS Y APS							Nbis	TOTAL		SEXO		ORIGEN DE TRAMITACIÓN DEL BENEFICIO				
	PBSV	PBSI	TOTAL PBS	APSV	APSI	TOTAL APS	Total PBS + APS		Total PBS+APS+Nbis	% de Concesiones	Femenino	Masculino	En IPS	En AFP	En Cías. de Seguro	En Municipio	C. Web
ARICA Y PARINACOTA	5.560	1.993	7.553	18.768	999	19.767	27.320	-	27.320	1,3%	15.965	11.355	15.832	5.644	873	4.408	563
TARAPACA	5.399	2.859	8.258	19.217	1.568	20.785	29.043	1	29.044	1,4%	17.242	11.802	16.756	4.809	1.129	5.550	800
ANTOFAGASTA	10.043	3.726	13.769	32.507	1.781	34.288	48.057	1	48.058	2,2%	30.472	17.586	32.867	7.370	726	5.842	1.253
ATACAMA	6.878	2.576	9.454	22.164	1.196	23.360	32.814	-	32.814	1,5%	19.462	13.352	19.338	6.236	905	5.697	638
COQUIMBO	20.414	6.996	27.410	65.635	3.626	69.261	96.671	2	96.673	4,5%	57.266	39.407	69.694	14.781	1.383	8.884	1.931
VALPARAISO	50.154	18.463	68.617	174.622	10.416	185.038	253.655	1	253.656	11,8%	154.766	98.890	155.707	50.258	6.020	35.261	6.410
L. G. B. OHIGGINS	23.711	8.885	32.596	84.088	5.896	89.984	122.580	1	122.581	5,7%	70.321	52.260	70.248	20.631	3.111	26.477	2.114
MAULE	33.628	12.163	45.791	100.305	6.450	106.755	152.546	2	152.548	7,1%	86.002	66.546	90.215	30.032	4.075	25.792	2.434
ÑUBLE	17.655	10.280	27.935	46.405	5.109	51.514	79.449	-	79.449	3,7%	45.353	34.096	47.157	14.708	1.736	15.848	-
BIO-BIO	44.625	18.848	63.473	134.259	8.637	142.896	206.369	3	206.372	9,6%	122.893	83.479	122.877	34.757	6.542	42.196	-
LA ARAUCANIA	37.097	12.431	49.528	77.585	5.425	83.010	132.538	1	132.539	6,2%	76.101	56.438	85.735	24.029	3.368	17.222	2.185
LOS RIOS	13.104	6.705	19.809	34.950	3.461	38.411	58.220	1	58.221	2,7%	34.072	24.149	40.179	11.361	1.756	3.944	981
LOS LAGOS	26.321	10.537	36.858	62.497	5.566	68.063	104.921	-	104.921	4,9%	59.935	44.986	66.250	23.629	3.326	10.027	1.689
AYSÉN	2.447	739	3.186	7.034	546	7.580	10.766	-	10.766	0,5%	5.632	5.134	7.661	2.111	167	649	178
MAGALLANES Y ANTARTICA	3.944	1.246	5.190	13.461	738	14.199	19.389	-	19.389	0,9%	11.574	7.815	14.703	3.392	812	55	427
METROPOLITANA	160.438	51.048	211.486	533.773	25.638	559.411	770.897	7	770.904	35,9%	483.322	287.582	439.863	129.955	25.303	147.371	28.412
Totales	461.418	169.495	630.913	1.427.270	87.052	1.514.322	2.145.235	20	2.145.255	100,0%	1.290.378	854.877	1.295.082	383.703	61.232	355.223	50.015
Participación sobre el total	22%	8%		67%	4%			0%	100%		60%	40%	60%	18%	3%	17%	2%

Fuente: Elaboración propia sobre la base de información del IPS. Información al 5 de octubre de 2021.

Nota: La información estadística reportada del número de solicitudes concesionadas, en trámite, rechazadas y anuladas varían mes a mes por actualización de cifras.

Nbis: Beneficio que se incorpora con la Ley N°21.190 para los pensionados por Retiro Programado con Pensión Base mayor a la PMAS, y que cumplen con los requisitos exigidos por ley que acceden a un complemento que aseguro que, ante la baja de los pagos del retiro programado, la pensión final no descienda del valor de una Pensión Básica Solidaria.

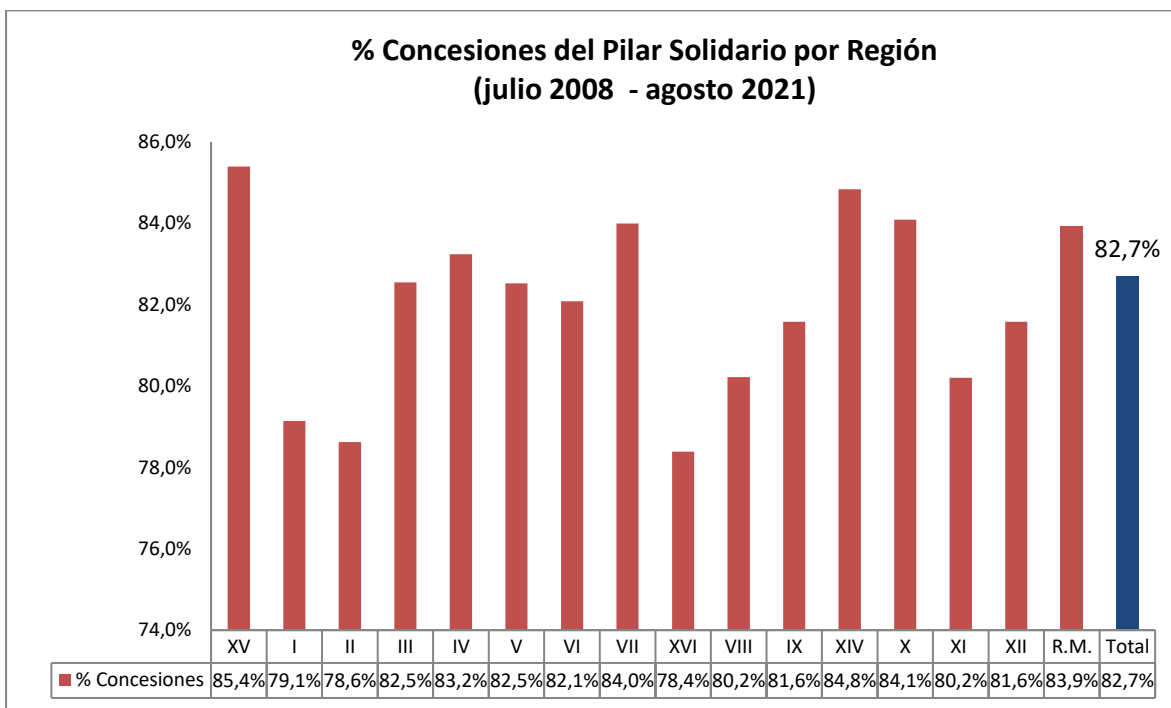
11. Porcentaje de solicitudes concedidas en el SPS Julio de 2008 a agosto de 2021

N° REGIÓN	REGIÓN	TIPO DE CONCESIÓN					Total
		PBSV	PBSI	APSV	APSI	Nbis	
XV	ARICA Y PARINACOTA	90,3%	70,4%	86,1%	83,8%	0,0%	85,4%
I	TARAPACA	85,2%	60,5%	81,3%	79,1%	8,3%	79,1%
II	ANTOFAGASTA	80,9%	61,8%	80,4%	80,3%	3,4%	78,6%
III	ATACAMA	86,1%	63,2%	84,6%	81,5%	0,0%	82,5%
IV	COQUIMBO	87,5%	62,9%	84,8%	86,2%	4,2%	83,2%
V	VALPARAISO	87,9%	64,4%	83,6%	82,8%	1,2%	82,5%
VI	L. G. B. OHIGGINS	87,1%	53,1%	85,6%	83,0%	3,8%	82,1%
VII	MAULE	90,7%	55,4%	87,5%	82,2%	5,6%	84,0%
XVI	ÑUBLE	91,5%	44,1%	87,9%	86,2%	0,0%	78,4%
VIII	BIO-BIO	88,2%	50,2%	84,7%	82,6%	4,3%	80,2%
IX	LA ARAUCANIA	92,0%	48,0%	86,4%	84,5%	3,1%	81,6%
XIV	LOS RIOS	92,1%	68,6%	86,1%	86,5%	4,2%	84,8%
X	LOS LAGOS	92,4%	58,1%	87,4%	84,2%	0,0%	84,1%
XI	AYSÉN	88,8%	50,1%	82,7%	80,5%	0,0%	80,2%
XII	MAGALLANES Y ANT.	88,3%	67,4%	81,4%	82,4%	0,0%	81,6%
R.M.	METROPOLITANA	88,5%	64,3%	85,2%	82,6%	2,7%	83,9%
Total	Total	88,9%	57,7%	85,1%	83,2%	2,8%	82,7%

Fuente: Elaboración propia sobre la base de información del IPS. Información al 5 de octubre de 2021.

Nota: No incluye ex Pasis.

La información estadística reportada del número de solicitudes concesionadas, en trámite, rechazadas y anuladas varían mes a mes por actualización de cifras.



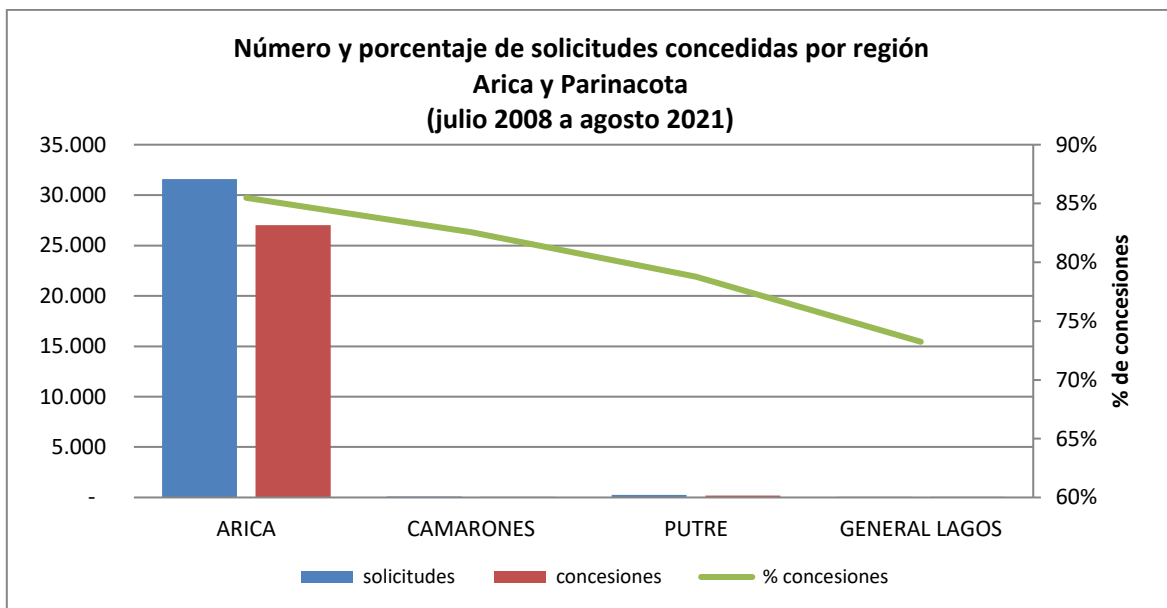
Fuente: Elaboración propia sobre la base de información del IPS.

Nota: No incluye ex Pasis

C. Nivel Comunal⁶

12. Total de solicitudes recibidas y beneficios concedidos SPS

12.1. Arica y Parinacota



Fuente: Elaboración propia sobre la base de información del IPS.

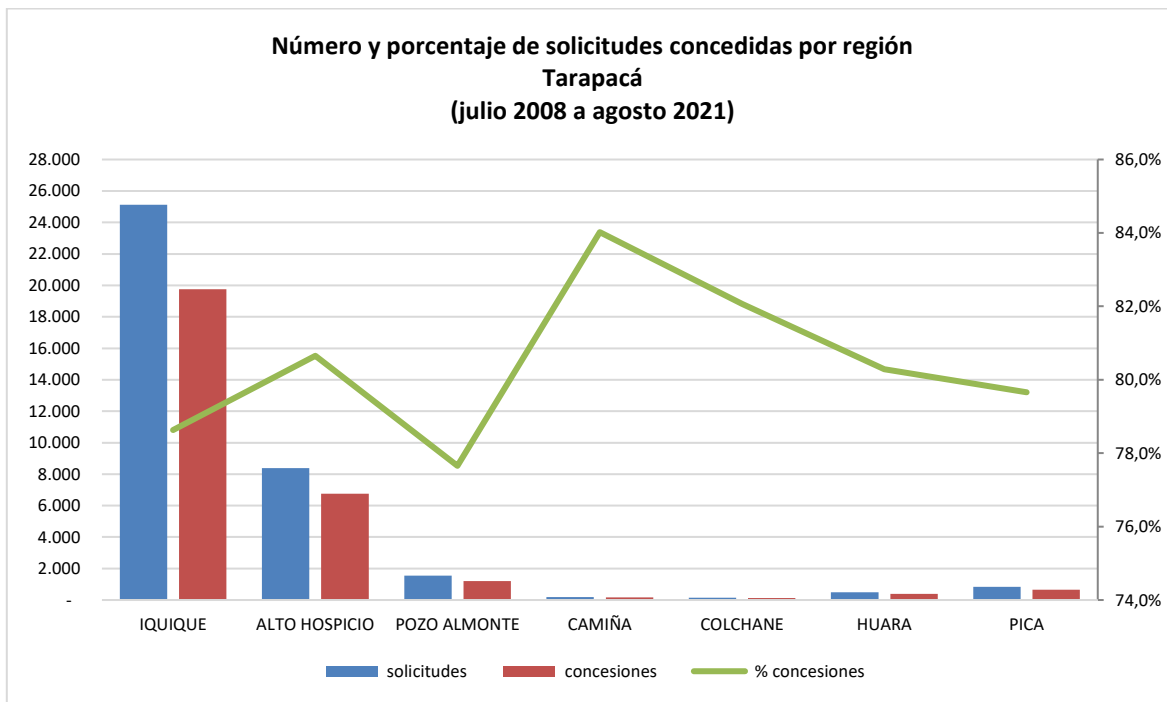
Concesiones del Pilar Solidario a nivel comunal											
COMUNA	TOTAL PBS Y APS									Nbis	Total PBS+APS+Nbis
	PBSV	PBSI	Total PBS	% PBS	APSV	APSI	Total APS	%APS	Total PBS+APS		
ARICA	5.423	1.965	7.388	97,8%	18.620	996	19.616	99,2%	27.004	-	27.004
CAMARONES	26	3	29	0,4%	41	1	42	0,2%	71	-	71
PUTRE	80	18	98	1,3%	93	2	95	0,5%	193	-	193
GENERAL LAGOS	31	7	38	0,5%	14	-	14	0,1%	52	-	52
Totales	5.560	1.993	7.553	100%	18.768	999	19.767	100%	27.320	-	27.320
% respecto del total de concesiones	20%	7%	28%		69%	4%	72%			0%	100%

Fuente: Elaboración propia sobre la base de información del IPS. Información al 5 de octubre de 2021.

Nota: La información estadística reportada del número de solicitudes concesionadas, en trámite, rechazadas y anuladas varían mes a mes porque se actualiza la información reportada.

⁶ La información corresponde a la comuna del beneficiario.

12.2. Tarapacá



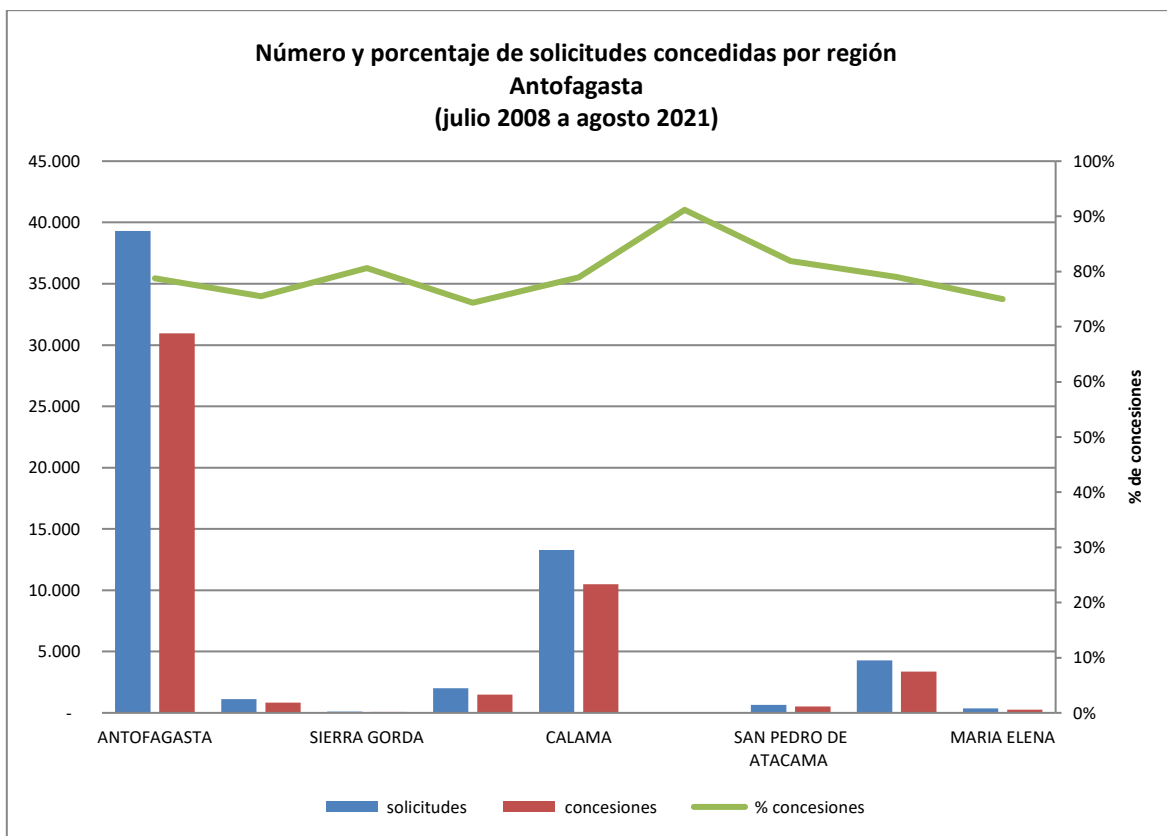
Fuente: Elaboración propia sobre la base de información del IPS.

Concesiones del Pilar Solidario a nivel comunal											
COMUNA	TOTAL PBS Y APS									Nbis	Total PBS+APS+Nbis
	PBSV	PBSI	Total PBS	% PBS	APSV	APSI	Total APS	%APS	Total PBS+APS		
IQUIQUE	3.621	1.645	5.266	47,6%	13.546	939	14.485	56,5%	19.751	1	19.752
ALTO HOSPICIO	1.148	968	2.116	19,1%	4.129	513	4.642	18,1%	6.758	-	6.758
POZO ALMONTE	261	100	361	3,3%	776	62	838	3,3%	1.199	-	1.199
CAMIÑA	59	23	82	0,7%	72	9	81	0,3%	163	-	163
COLCHANE	55	18	73	0,7%	41	5	46	0,2%	119	-	119
HUARA	103	46	149	1,3%	222	20	242	0,9%	391	-	391
PICA	152	59	211	1,9%	431	20	451	1,8%	662	-	662
Totales	5.399	2.859	8.258	75%	19.217	1.568	20.785	81%	29.043	1	29.044
% respecto del total de concesiones	19%	10%	28%		66%	5%	72%			0%	100%

Fuente: Elaboración propia sobre la base de información del IPS. Información al 5 de octubre de 2021.

Nota: La información estadística reportada del número de solicitudes concesionadas, en trámite, rechazadas y anuladas varían mes a mes porque se actualiza la información reportada.

12.3. Antofagasta



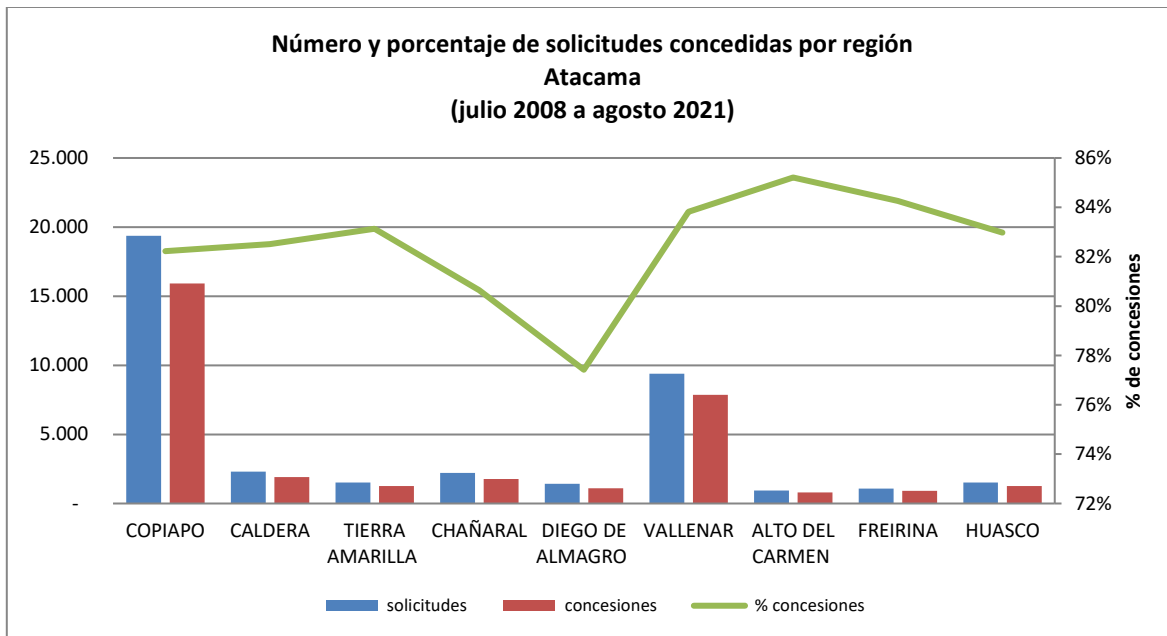
Fuente: Elaboración propia sobre la base de información del IPS.

Concesiones del Pilar Solidario a nivel comunal											
COMUNA	TOTAL PBS Y APS								TOTAL PBS+APS+Nbis		
	PBSV	PBSI	Total PBS	% PBS	APSV	APSI	Total APS	%APS	Total PBS+APS	Nbis	Total PBS+APS+Nbis
ANTOFAGASTA	6.167	2.383	8.550	62,1%	21.171	1.228	22.399	65,3%	30.949	1	30.950
MEJILLONES	170	50	220	1,6%	602	26	628	1,8%	848	-	848
SIERRA GORDA	19	8	27	0,2%	45	3	48	0,1%	75	-	75
TALTAL	295	150	445	3,2%	997	47	1.044	3,0%	1.489	-	1.489
CALAMA	2.465	798	3.263	23,7%	6.878	346	7.224	21,1%	10.487	-	10.487
OLLAGUE	15	1	16	0,1%	15	-	15	0,0%	31	-	31
SAN PEDRO DE ATACAMA	159	33	192	1,4%	327	11	338	1,0%	530	-	530
TOCOPILLA	688	287	975	7,1%	2.289	114	2.403	7,0%	3.378	-	3.378
MARIA ELENA	65	16	81	0,6%	183	6	189	0,6%	270	-	270
Totales	10.043	3.726	13.769	100%	32.507	1.781	34.288	100%	48.057	1	48.058
% respecto del total de concesiones	21%	8%	29%		68%	4%	71%			0%	100%

Fuente: Elaboración propia sobre la base de información del IPS. Información al 5 de octubre de 2021.

Nota: La información estadística reportada del número de solicitudes concesionadas, en trámite, rechazadas y anuladas varían mes a mes porque se actualiza la información reportada.

12.4. Atacama



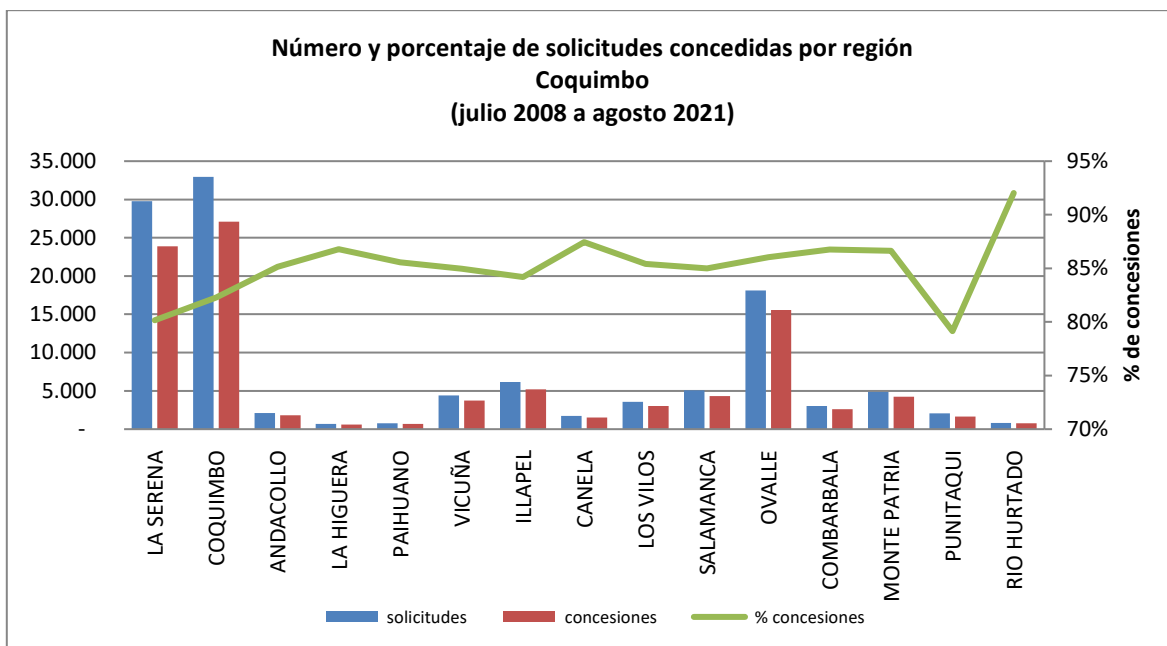
Fuente: Elaboración propia sobre la base de información del IPS.

Concesiones del Pilar Solidario a nivel comunal											
COMUNA	TOTAL PBS Y APS									Nbis	Total PBS+APS+Nbis
	PBSV	PBSI	Total PBS	% PBS	APSV	APSI	Total APS	%APS	Total PBS+APS		
COPIAPO	3.242	1.231	4.473	47,3%	10.784	659	11.443	49,0%	15.916	-	15.916
CALDERA	381	149	530	5,6%	1.296	79	1.375	5,9%	1.905	-	1.905
TIERRA AMARILLA	243	125	368	3,9%	849	50	899	3,8%	1.267	-	1.267
CHAÑARAL	418	140	558	5,9%	1.174	51	1.225	5,2%	1.783	-	1.783
DIEGO DE ALMAGRO	239	122	361	3,8%	711	32	743	3,2%	1.104	-	1.104
VALLENAR	1.661	581	2.242	23,7%	5.393	232	5.625	24,1%	7.867	-	7.867
ALTO DEL CARMEN	200	65	265	2,8%	505	25	530	2,3%	795	-	795
FREIRINA	198	80	278	2,9%	607	25	632	2,7%	910	-	910
HUASCO	296	83	379	4,0%	845	43	888	3,8%	1.267	-	1.267
Totales	6.878	2.576	9.454	100%	22.164	1.196	23.360	100%	32.814	-	32.814
% respecto del total de concesiones	21%	8%	29%		68%	4%	71%			0%	100%

Fuente: Elaboración propia sobre la base de información del IPS. Información 3 de septiembre de 2021.

Nota: La información estadística reportada del número de solicitudes concesionadas, en trámite, rechazadas y anuladas varían mes a mes porque se actualiza la información reportada.

12.5. Coquimbo



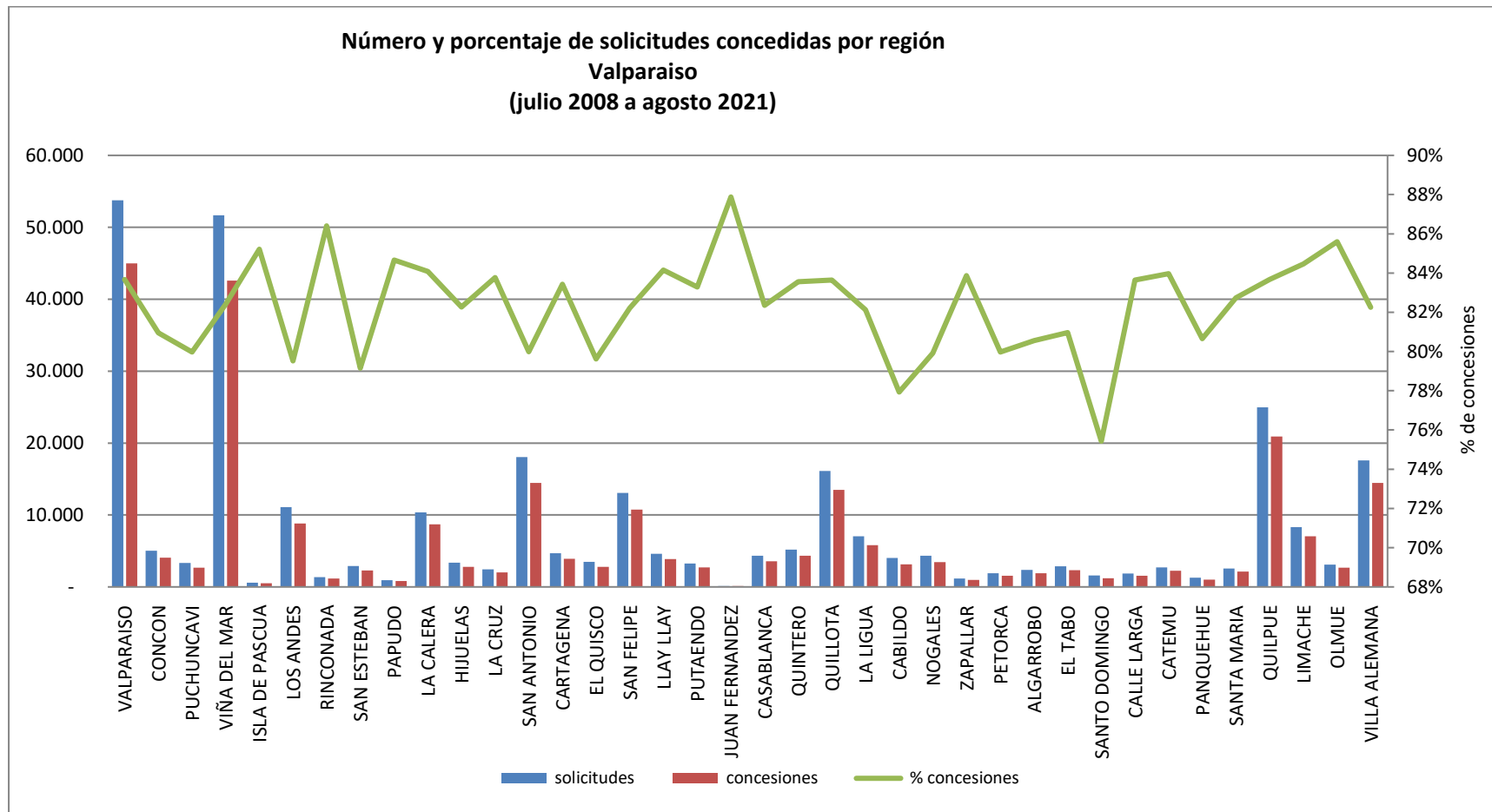
Fuente: Elaboración propia sobre la base de información del IPS.

Concesiones del Pilar Solidario a nivel comunal											
COMUNA	TOTAL PBS Y APS									Nbis	Total PBS+APS+Nbis
	PBSV	PBSI	Total PBS	% PBS	APSV	APSI	Total APS	%APS	Total PBS+APS		
LA SERENA	4.617	1.849	6.466	23,6%	16.440	965	17.405	25,1%	23.871	1	23.872
COQUIMBO	5.374	1.912	7.286	26,6%	18.764	1.047	19.811	28,6%	27.097	1	27.098
ANDACOLLO	352	117	469	1,7%	1.286	55	1.341	1,9%	1.810	-	1.810
LA HIGUERA	161	46	207	0,8%	367	24	391	0,6%	598	-	598
PAIHUANO	120	34	154	0,6%	502	14	516	0,7%	670	-	670
VICUÑA	582	235	817	3,0%	2.754	164	2.918	4,2%	3.735	-	3.735
ILLAPEL	1.164	335	1.499	5,5%	3.525	177	3.702	5,3%	5.201	-	5.201
CANELA	478	123	601	2,2%	872	54	926	1,3%	1.527	-	1.527
LOS VILOS	684	203	887	3,2%	2.053	105	2.158	3,1%	3.045	-	3.045
SALAMANCA	1.031	300	1.331	4,9%	2.857	117	2.974	4,3%	4.305	-	4.305
OVALLE	3.684	1.140	4.824	17,6%	10.182	569	10.751	15,5%	15.575	-	15.575
COMBARBALA	568	165	733	2,7%	1.810	72	1.882	2,7%	2.615	-	2.615
MONTE PATRIA	983	334	1.317	4,8%	2.734	181	2.915	4,2%	4.232	-	4.232
PUNITAQUI	376	156	532	1,9%	1.031	65	1.096	1,6%	1.628	-	1.628
RIO HURTADO	240	47	287	1,0%	458	17	475	0,7%	762	-	762
Totales	20.414	6.996	27.410	100%	65.635	3.626	69.261	100%	96.671	2	96.673
% respecto del total de concesiones	21%	7%	28%		68%	4%	72%			0%	100%

Fuente: Elaboración propia sobre la base de información del IPS. Información al 5 de octubre de 2021.

Nota: La información estadística reportada del número de solicitudes concesionadas, en trámite, rechazadas y anuladas varían mes a mes porque se actualiza la información reportada.

12.6. Valparaíso



Fuente: Elaboración propia sobre la base de información del IPS.

Valparaíso

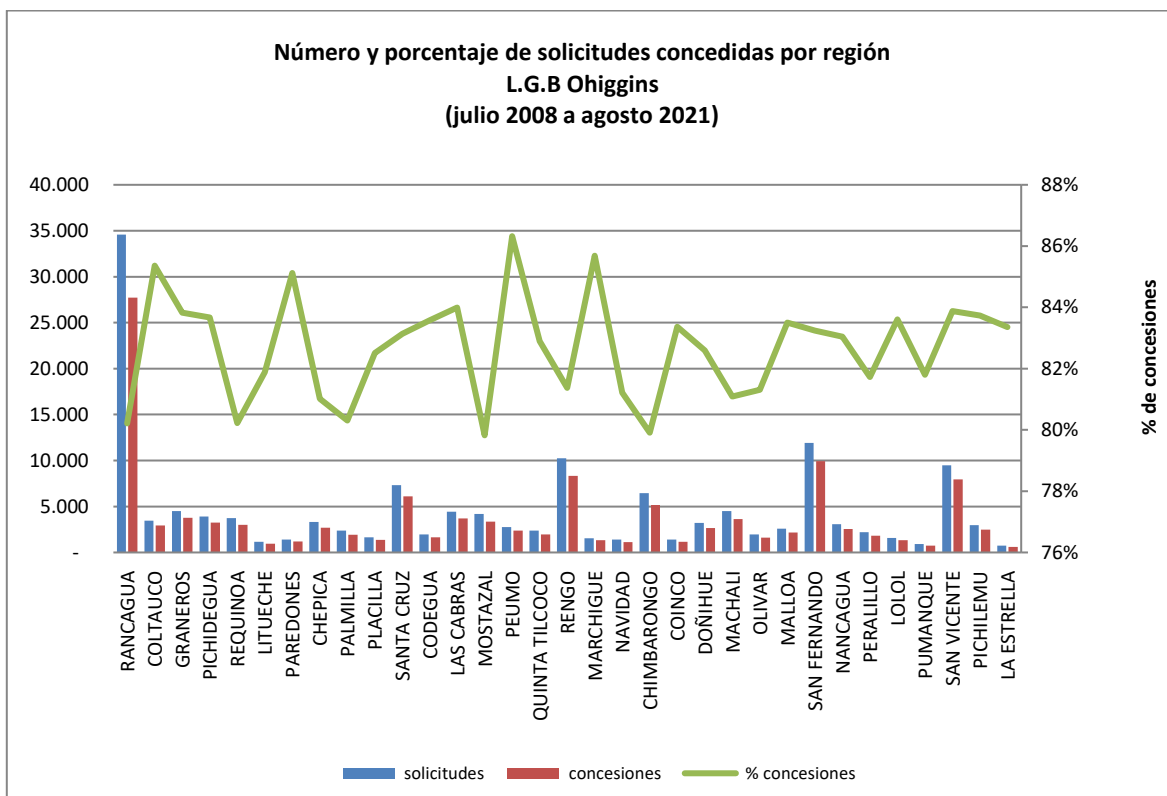
Concesiones del Pilar Solidario a nivel comunal											
COMUNA	TOTAL PBS Y APS									Nbis	Total PBS+APS+Nbis
	PBSV	PBSI	Total PBS	% PBS	APSV	APSI	Total APS	%APS	Total PBS+APS		
VALPARAISO	8.898	3.941	12.839	18,7%	30.050	2.095	32.145	17,4%	44.984	-	44.984
CONCON	901	335	1.236	1,8%	2.689	147	2.836	1,5%	4.072	-	4.072
PUCHUNCAVI	659	153	812	1,2%	1.759	84	1.843	1,0%	2.655	-	2.655
VIÑA DEL MAR	8.175	2.757	10.932	15,9%	30.063	1.574	31.637	17,1%	42.569	1	42.570
ISLA DE PASCUA	107	49	156	0,2%	304	30	334	0,2%	490	-	490
LOS ANDES	1.457	466	1.923	2,8%	6.546	364	6.910	3,7%	8.833	-	8.833
RINCONADA	161	59	220	0,3%	882	55	937	0,5%	1.157	-	1.157
SAN ESTEBAN	393	132	525	0,8%	1.681	88	1.769	1,0%	2.294	-	2.294
PAPUDO	192	69	261	0,4%	510	35	545	0,3%	806	-	806
LA CALERA	1.851	673	2.524	3,7%	5.785	402	6.187	3,3%	8.711	-	8.711
HIJUELAS	670	264	934	1,4%	1.677	163	1.840	1,0%	2.774	-	2.774
LA CRUZ	394	125	519	0,8%	1.423	91	1.514	0,8%	2.033	-	2.033
SAN ANTONIO	2.774	1.210	3.984	5,8%	9.764	701	10.465	5,7%	14.449	-	14.449
CARTAGENA	989	280	1.269	1,8%	2.453	182	2.635	1,4%	3.904	-	3.904
EL QUISCO	649	138	787	1,1%	1.910	85	1.995	1,1%	2.782	-	2.782
SAN FELIPE	1.518	587	2.105	3,1%	8.137	500	8.637	4,7%	10.742	-	10.742
LLAY LLAY	695	210	905	1,3%	2.827	140	2.967	1,6%	3.872	-	3.872
PUTAENDO	480	249	729	1,1%	1.865	118	1.983	1,1%	2.712	-	2.712
JUAN FERNANDEZ	42	3	45	0,1%	69	2	71	0,0%	116	-	116
CASABLANCA	789	216	1.005	1,5%	2.459	103	2.562	1,4%	3.567	-	3.567
QUINTERO	925	355	1.280	1,9%	2.887	172	3.059	1,7%	4.339	-	4.339
QUILLOTA	2.533	894	3.427	5,0%	9.508	544	10.052	5,4%	13.479	-	13.479
LA LIGUA	1.433	499	1.932	2,8%	3.637	220	3.857	2,1%	5.789	-	5.789
CABILDO	641	313	954	1,4%	2.078	109	2.187	1,2%	3.141	-	3.141
NOGALES	726	262	988	1,4%	2.330	139	2.469	1,3%	3.457	-	3.457
ZAPALLAR	219	76	295	0,4%	641	31	672	0,4%	967	-	967
PETORCA	287	123	410	0,6%	1.070	53	1.123	0,6%	1.533	-	1.533
ALGARROBO	525	109	634	0,9%	1.207	57	1.264	0,7%	1.898	-	1.898
EL TABO	548	136	684	1,0%	1.563	72	1.635	0,9%	2.319	-	2.319
SANTO DOMINGO	294	56	350	0,5%	802	36	838	0,5%	1.188	-	1.188
CALLE LARGA	239	85	324	0,5%	1.182	64	1.246	0,7%	1.570	-	1.570

Concesiones del Pilar Solidario a nivel comunal											
COMUNA	TOTAL PBS Y APS									Nbis	Total PBS+APS+Nbis
	PBSV	PBSI	Total PBS	% PBS	APSV	APSI	Total APS	%APS	Total PBS+APS		
CATEMU	457	138	595	0,9%	1.606	61	1.667	0,9%	2.262	-	2.262
PANQUEHUE	160	60	220	0,3%	759	47	806	0,4%	1.026	-	1.026
SANTA MARIA	295	108	403	0,6%	1.639	72	1.711	0,9%	2.114	-	2.114
QUILPUE	4.313	1.428	5.741	8,4%	14.387	763	15.150	8,2%	20.891	-	20.891
LIMACHE	1.367	503	1.870	2,7%	4.873	290	5.163	2,8%	7.033	-	7.033
OLMUE	581	222	803	1,2%	1.737	123	1.860	1,0%	2.663	-	2.663
VILLA ALEMANA	2.817	1.180	3.997	5,8%	9.863	604	10.467	5,7%	14.464	-	14.464
Totales	50.154	18.463	68.617	100%	174.622	10.416	185.038	100%	253.655	1	253.656
% respecto del total de concesiones	20%	7%	27%		69%	4%	73%		100%	0%	100%

Fuente: Elaboración propia sobre la base de información del IPS. Información al 5 de octubre de 2021.

Nota: La información estadística reportada del número de solicitudes concesionadas, en trámite, rechazadas y anuladas varían mes a mes porque se actualiza la información reportada.

12.7. L.G.B O'Higgins



Fuente: Elaboración propia sobre la base de información del IPS.

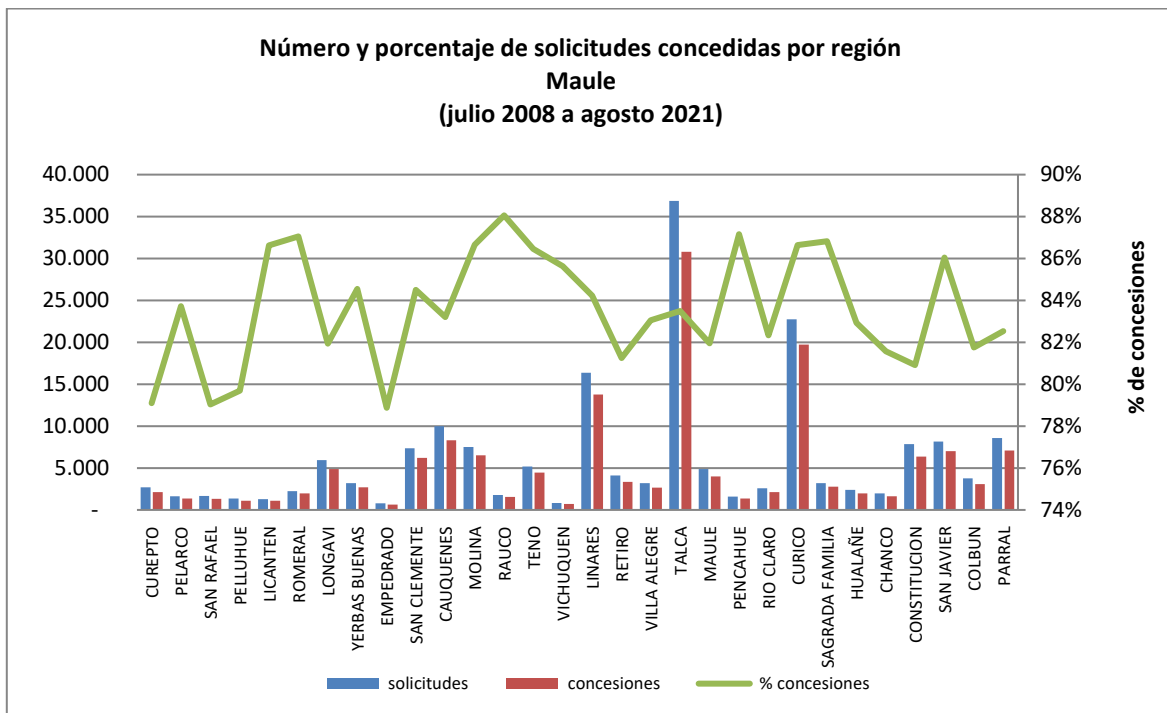
COMUNA	Concesiones del Pilar Solidario a nivel comunal										
	TOTAL PBS Y APS								Total PBS+APS		Total PBS+APS+Nbis
	PBSV	PBSI	Total PBS	% PBS	APSV	APSI	Total APS	%APS	Total PBS+APS	Nbis	Total PBS+APS+Nbis
RANCAGUA	5.197	2.191	7.388	22,7%	18.608	1.740	20.348	22,6%	27.736	-	27.736
COLTAUICO	566	198	764	2,3%	2.057	117	2.174	2,4%	2.938	-	2.938
GRANEROS	688	267	955	2,9%	2.620	189	2.809	3,1%	3.764	1	3.765
PICHIDEGUA	726	232	958	2,9%	2.172	133	2.305	2,6%	3.263	-	3.263
REQUINOA	459	217	676	2,1%	2.169	145	2.314	2,6%	2.990	-	2.990
LITUECHE	230	68	298	0,9%	618	29	647	0,7%	945	-	945
PAREDONES	280	99	379	1,2%	779	49	828	0,9%	1.207	-	1.207
CHEPICA	572	193	765	2,3%	1.810	114	1.924	2,1%	2.689	-	2.689
PALMILLA	384	126	510	1,6%	1.317	85	1.402	1,6%	1.912	-	1.912
PLACILLA	235	97	332	1,0%	956	66	1.022	1,1%	1.354	-	1.354
SANTA CRUZ	1.127	399	1.526	4,7%	4.260	307	4.567	5,1%	6.093	-	6.093
CODEGUA	266	124	390	1,2%	1.141	102	1.243	1,4%	1.633	-	1.633
LAS CABRAS	820	255	1.075	3,3%	2.528	112	2.640	2,9%	3.715	-	3.715
MOSTAZAL	586	276	862	2,6%	2.318	167	2.485	2,8%	3.347	-	3.347
PEUMO	470	144	614	1,9%	1.702	76	1.778	2,0%	2.392	-	2.392
QUINTA TILCOCO	415	164	579	1,8%	1.305	94	1.399	1,6%	1.978	-	1.978
RENGO	1.462	626	2.088	6,4%	5.828	419	6.247	6,9%	8.335	-	8.335
MARCHIGUE	271	77	348	1,1%	960	27	987	1,1%	1.335	-	1.335
NAVIDAD	383	97	480	1,5%	616	37	653	0,7%	1.133	-	1.133

Concesiones del Pilar Solidario a nivel comunal											
COMUNA	TOTAL PBS Y APS										
	PBSV	PBSI	Total PBS	% PBS	APSV	APSI	Total APS	%APS	Total PBS+APS	Nbis	Total PBS+APS+Nbis
CHIMBARONGO	1.008	415	1.423	4,4%	3.510	219	3.729	4,1%	5.152	-	5.152
COINCO	279	112	391	1,2%	720	57	777	0,9%	1.168	-	1.168
DOÑIHUE	516	180	696	2,1%	1.849	113	1.962	2,2%	2.658	-	2.658
MACHALI	735	268	1.003	3,1%	2.449	189	2.638	2,9%	3.641	-	3.641
OLIVAR	292	98	390	1,2%	1.127	80	1.207	1,3%	1.597	-	1.597
MALLOA	491	181	672	2,1%	1.395	95	1.490	1,7%	2.162	-	2.162
SAN FERNANDO	1.723	614	2.337	7,2%	7.127	463	7.590	8,4%	9.927	-	9.927
NANCAGUA	387	176	563	1,7%	1.853	145	1.998	2,2%	2.561	-	2.561
PERALILLO	349	132	481	1,5%	1.286	49	1.335	1,5%	1.816	-	1.816
LOLOL	298	105	403	1,2%	890	38	928	1,0%	1.331	-	1.331
PUMANQUE	173	44	217	0,7%	508	21	529	0,6%	746	-	746
SAN VICENTE	1.671	504	2.175	6,7%	5.493	296	5.789	6,4%	7.964	-	7.964
PICHILEMU	508	164	672	2,1%	1.710	110	1.820	2,0%	2.492	-	2.492
LA ESTRELLA	144	42	186	0,6%	407	13	420	0,5%	606	-	606
Totales	23.711	8.885	32.596	100,0%	84.088	5.896	89.984	100,0%	122.580	1	122.581
% respecto del total de concesiones	19%	7%	27%		69%	5%	73%		100%	0%	100%

Fuente: Elaboración propia sobre la base de información del IPS. Información al 5 de octubre de 2021.

Nota: La información estadística reportada del número de solicitudes concesionadas, en trámite, rechazadas y anuladas varían mes a mes porque se actualiza la información reportada.

12.8. Maule



Fuente: Elaboración propia sobre la base de información del IPS.

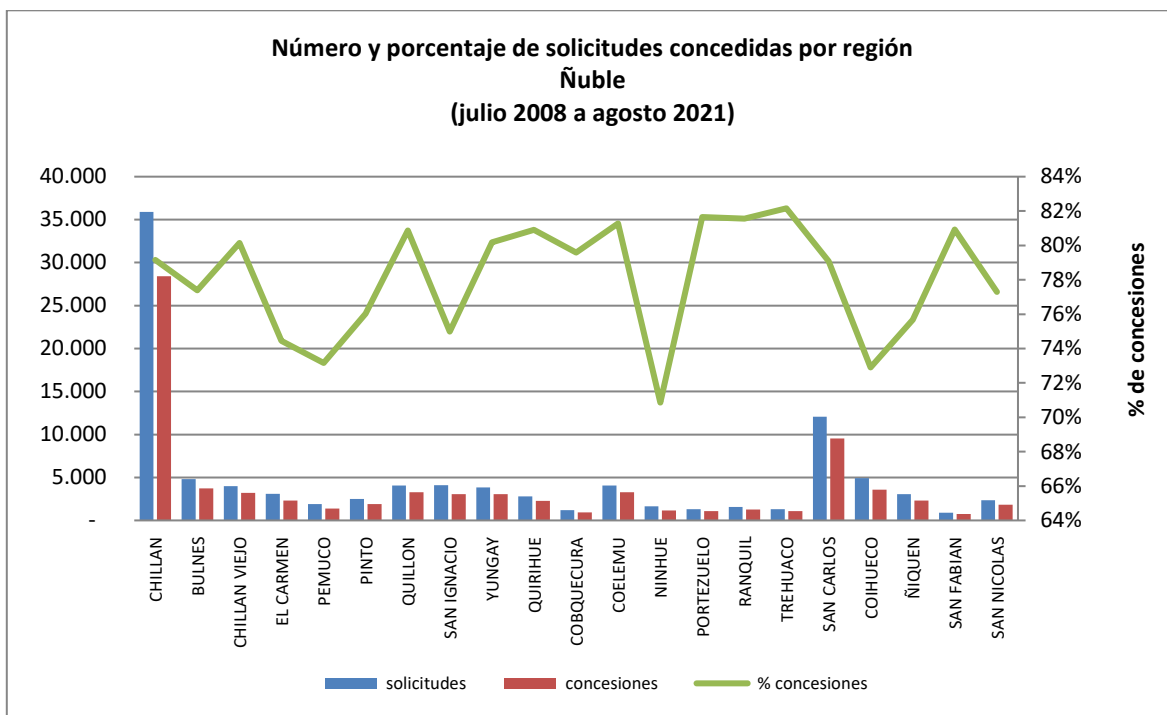
Concesiones del Pilar Solidario a nivel comunal											
COMUNA	TOTAL PBS Y APS									Nbis	Total PBS+APS+Nbis
	PBSV	PBSI	Total PBS	% PBS	APSV	APSI	Total APS	%APS	Total PBS+APS		
CUREPTO	619	223	842	1,8%	1.203	77	1.280	1,2%	2.122	-	2.122
PELARCO	354	98	452	1,0%	853	53	906	0,8%	1.358	-	1.358
SAN RAFAEL	335	110	445	1,0%	808	51	859	0,8%	1.304	-	1.304
PELLUHUE	375	130	505	1,1%	558	36	594	0,6%	1.099	-	1.099
LICANTEN	285	100	385	0,8%	672	50	722	0,7%	1.107	-	1.107
ROMERAL	352	126	478	1,0%	1.406	78	1.484	1,4%	1.962	-	1.962
LONGAVI	1.303	456	1.759	3,8%	2.902	208	3.110	2,9%	4.869	-	4.869
YERBAS BUENAS	686	244	930	2,0%	1.646	116	1.762	1,7%	2.692	-	2.692
EMPEDRADO	188	86	274	0,6%	312	30	342	0,3%	616	-	616
SAN CLEMENTE	1.560	547	2.107	4,6%	3.838	271	4.109	3,8%	6.216	-	6.216
CAUQUENES	1.948	625	2.573	5,6%	5.423	317	5.740	5,4%	8.313	-	8.313
MOLINA	1.136	408	1.544	3,4%	4.724	244	4.968	4,7%	6.512	-	6.512
RAUCO	332	97	429	0,9%	1.075	59	1.134	1,1%	1.563	-	1.563
TENO	953	348	1.301	2,8%	3.010	158	3.168	3,0%	4.469	-	4.469
VICHUQUEN	217	61	278	0,6%	394	25	419	0,4%	697	-	697
LINARES	3.084	947	4.031	8,8%	9.202	552	9.754	9,1%	13.785	-	13.785
RETIRO	830	309	1.139	2,5%	2.070	128	2.198	2,1%	3.337	-	3.337
VILLA ALEGRE	565	205	770	1,7%	1.787	88	1.875	1,8%	2.645	-	2.645
TALCA	6.513	2.513	9.026	19,7%	20.295	1.462	21.757	20,4%	30.783	-	30.783
MAULE	882	475	1.357	3,0%	2.404	219	2.623	2,5%	3.980	-	3.980

Concesiones del Pilar Solidario a nivel comunal												
COMUNA	TOTAL PBS Y APS										Nbis	Total PBS+APS+Nbis
	PBSV	PBSI	Total PBS	% PBS	APSV	APSI	Total APS	%APS	Total PBS+APS			
PENCAHUE	307	134	441	1,0%	881	48	929	0,9%	1.370	-	1.370	
RIO CLARO	498	173	671	1,5%	1.377	76	1.453	1,4%	2.124	-	2.124	
CURICO	3.524	1.179	4.703	10,3%	14.074	933	15.007	14,1%	19.710	2	19.712	
SAGRADA FAMILIA	603	212	815	1,8%	1.856	109	1.965	1,8%	2.780	-	2.780	
HUALAÑE	503	148	651	1,4%	1.252	73	1.325	1,2%	1.976	-	1.976	
CHANCO	430	185	615	1,3%	929	71	1.000	0,9%	1.615	-	1.615	
CONSTITUCION	1.405	708	2.113	4,6%	3.984	255	4.239	4,0%	6.352	-	6.352	
SAN JAVIER	1.542	468	2.010	4,4%	4.806	209	5.015	4,7%	7.025	-	7.025	
COLBUN	674	275	949	2,1%	2.002	122	2.124	2,0%	3.073	-	3.073	
PARRAL	1.625	573	2.198	4,8%	4.562	332	4.894	4,6%	7.092	-	7.092	
Totales	33.628	12.163	45.791	100%	100.305	6.450	106.755	100%	152.546	2	152.548	
% respecto del total de concesiones	22%	8%	30%		66%	4%	70%		100%	0%	100%	

Fuente: Elaboración propia sobre la base de información del IPS. Información al 5 de octubre de 2021.

Nota: La información estadística reportada del número de solicitudes concesionadas, en trámite, rechazadas y anuladas varían mes a mes porque se actualiza la información reportada.

12.9. Ñuble



Fuente: Elaboración propia sobre la base de información del IPS.

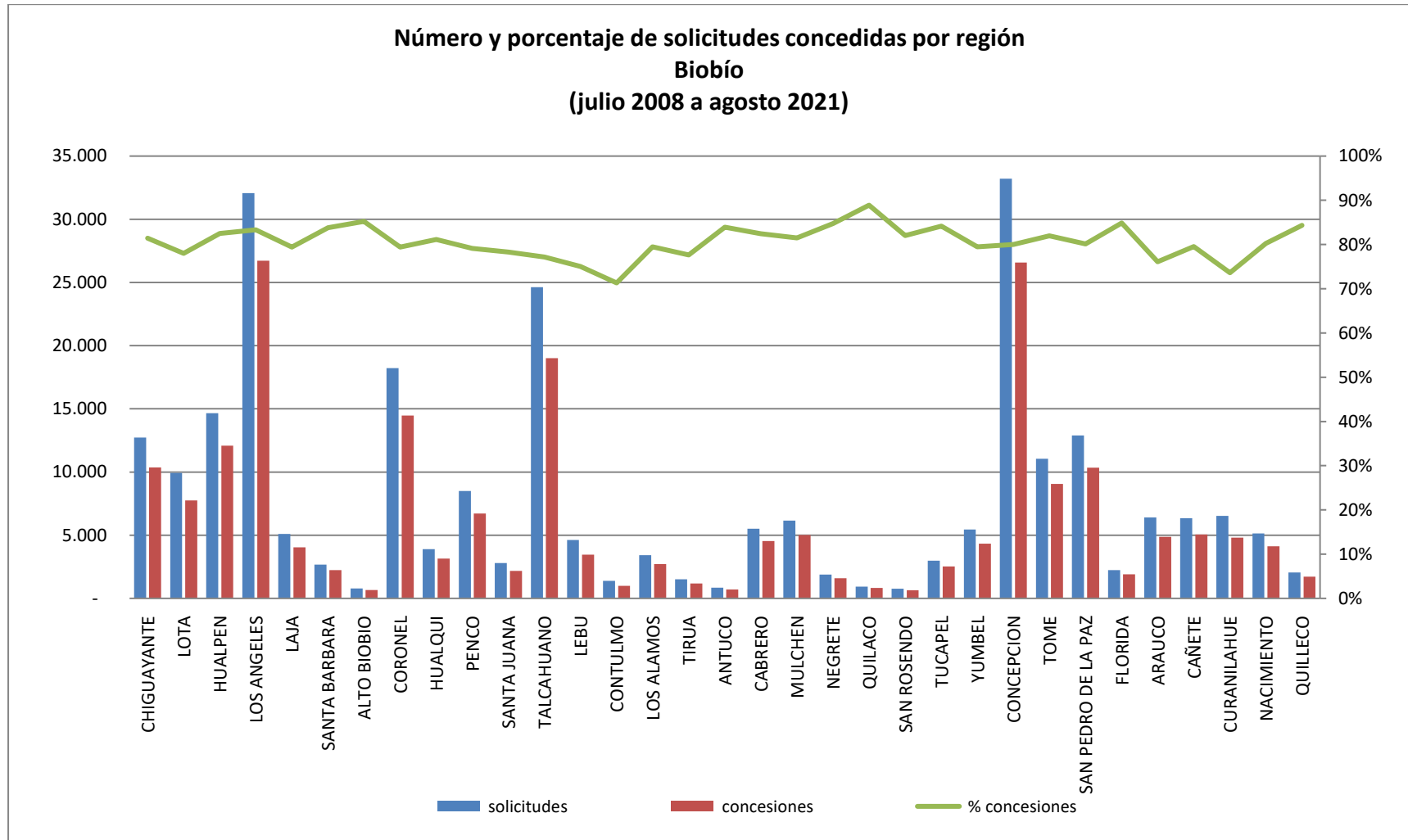
Concesiones del Pilar Solidario a nivel comunal											
COMUNA	TOTAL PBS Y APS									Nbis	Total PBS+APS+Nbis
	PBSV	PBSI	Total PBS	% PBS	APSV	APSI	Total APS	%APS	Total PBS+APS		
CHILLAN	5.523	3.239	8.762	31,4%	17.665	1.991	19.656	38,2%	28.418	-	28.418
BULNES	792	441	1.233	4,4%	2.314	184	2.498	4,8%	3.731	-	3.731
CHILLAN VIEJO	660	401	1.061	3,8%	1.898	250	2.148	4,2%	3.209	-	3.209
EL CARMEN	721	445	1.166	4,2%	981	166	1.147	2,2%	2.313	-	2.313
PEMUCO	311	247	558	2,0%	722	102	824	1,6%	1.382	-	1.382
PINTO	517	291	808	2,9%	984	114	1.098	2,1%	1.906	-	1.906
QUILLON	909	347	1.256	4,5%	1.899	121	2.020	3,9%	3.276	-	3.276
SAN IGNACIO	852	567	1.419	5,1%	1.404	242	1.646	3,2%	3.065	-	3.065
YUNGAY	672	316	988	3,5%	1.957	129	2.086	4,0%	3.074	-	3.074
QUIRIHUE	470	284	754	2,7%	1.406	112	1.518	2,9%	2.272	-	2.272
COBQUECURA	331	138	469	1,7%	428	46	474	0,9%	943	-	943
COELEMU	741	399	1.140	4,1%	2.006	144	2.150	4,2%	3.290	-	3.290
NINHUE	310	237	547	2,0%	524	96	620	1,2%	1.167	-	1.167
PORTEZUELO	256	151	407	1,5%	577	84	661	1,3%	1.068	-	1.068
RANQUIL	285	159	444	1,6%	775	54	829	1,6%	1.273	-	1.273
TREHUACO	270	158	428	1,5%	587	58	645	1,3%	1.073	-	1.073

Concesiones del Pilar Solidario a nivel comunal											
COMUNA	TOTAL PBS Y APS									Nbis	Total PBS+APS+Nbis
	PBSV	PBSI	Total PBS	% PBS	APSV	APSI	Total APS	%APS	Total PBS+APS		
SAN CARLOS	1.937	1.129	3.066	11,0%	5.808	660	6.468	12,6%	9.534	-	9.534
COIHUECO	863	620	1.483	5,3%	1.838	261	2.099	4,1%	3.582	-	3.582
ÑIQUEN	631	365	996	3,6%	1.189	126	1.315	2,6%	2.311	-	2.311
SAN FABIAN	169	91	260	0,9%	438	36	474	0,9%	734	-	734
SAN NICOLAS	435	255	690	2,5%	1.005	133	1.138	2,2%	1.828	-	1.828
Totales	17.655	10.280	27.935	100%	46.405	5.109	51.514	100%	79.449	-	79.449
% respecto del total de concesiones	22%	13%	35%		58%	6%	65%		100%	0%	100%

Fuente: Elaboración propia sobre la base de información del IPS. Información al 5 de octubre de 2021.

Nota: La información estadística reportada del número de solicitudes concesionadas, en trámite, rechazadas y anuladas varían mes a mes porque se actualiza la información reportada.

12.10. Biobío



Fuente: Elaboración propia sobre la base de información del IPS.

Biobío

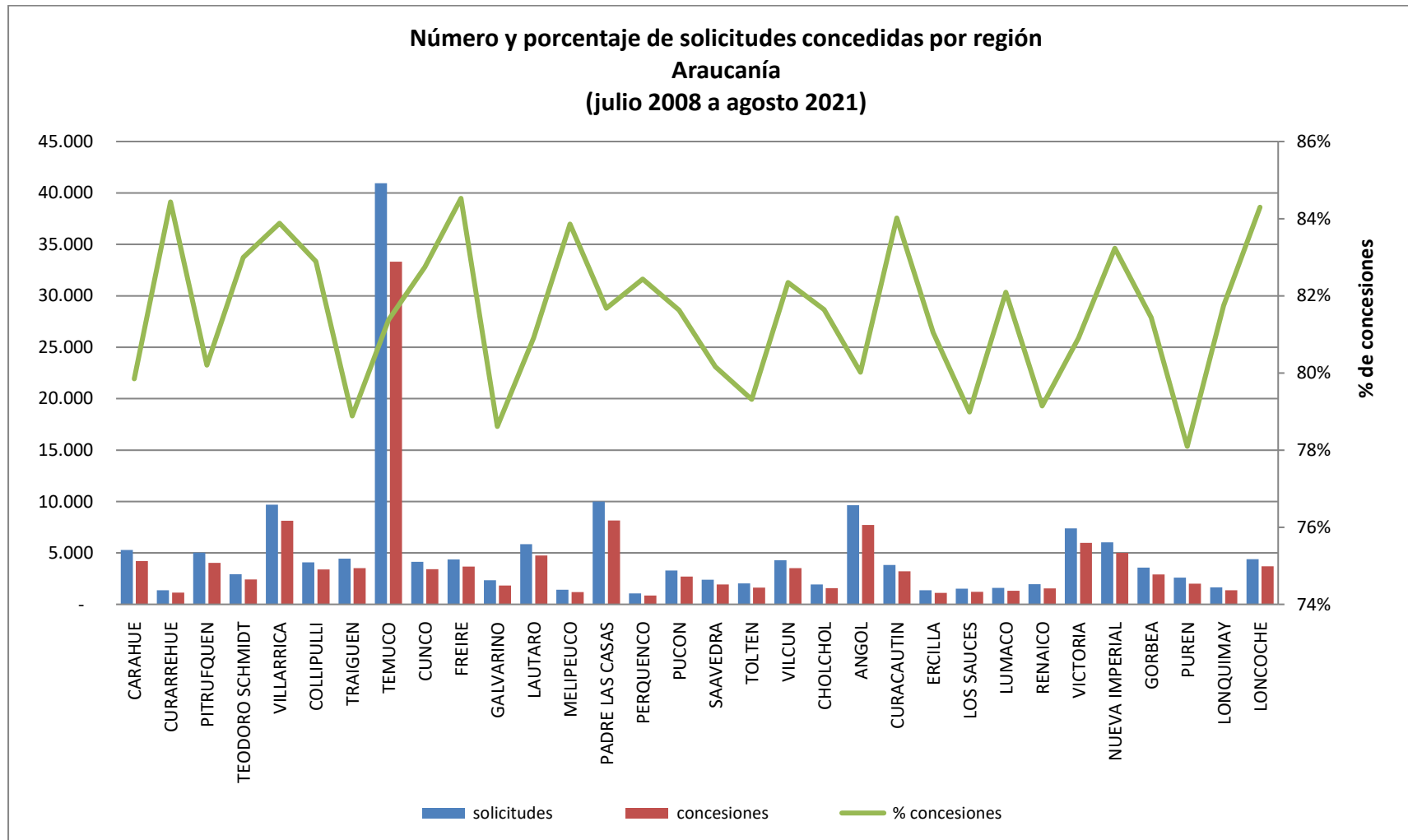
Concesiones del Pilar Solidario a nivel comunal											
COMUNA	TOTAL PBS Y APS									Nbis	Total PBS+APS+Nbis
	PBSV	PBSI	Total PBS	% PBS	APSV	APSI	Total APS	%APS	Total PBS+APS		
CHIGUAYANTE	2.019	741	2.760	4,3%	7.240	370	7.610	5,3%	10.370	-	10.370
LOTA	1.565	529	2.094	3,3%	5.417	236	5.653	4,0%	7.747	-	7.747
HUALPEN	2.276	834	3.110	4,9%	8.601	368	8.969	6,3%	12.079	-	12.079
LOS ANGELES	5.831	2.857	8.688	13,7%	16.546	1.491	18.037	12,6%	26.725	-	26.725
LAJA	1.045	568	1.613	2,5%	2.220	213	2.433	1,7%	4.046	-	4.046
SANTA BARBARA	583	262	845	1,3%	1.298	100	1.398	1,0%	2.243	-	2.243
ALTO BIOBIO	153	183	336	0,5%	256	78	334	0,2%	670	-	670
CORONEL	3.117	1.204	4.321	6,8%	9.615	540	10.155	7,1%	14.476	-	14.476
HUALQUI	776	324	1.100	1,7%	1.913	141	2.054	1,4%	3.154	-	3.154
PENCO	1.284	502	1.786	2,8%	4.702	233	4.935	3,5%	6.721	-	6.721
SANTA JUANA	670	210	880	1,4%	1.223	82	1.305	0,9%	2.185	-	2.185
TALCAHUANO	3.926	1.569	5.495	8,7%	12.701	809	13.510	9,5%	19.005	1	19.006
LEBU	849	389	1.238	2,0%	2.109	120	2.229	1,6%	3.467	-	3.467
CONTULMO	272	110	382	0,6%	557	46	603	0,4%	985	-	985
LOS ALAMOS	625	257	882	1,4%	1.723	117	1.840	1,3%	2.722	-	2.722
TIRUA	463	189	652	1,0%	471	50	521	0,4%	1.173	-	1.173
ANTUCO	178	72	250	0,4%	427	29	456	0,3%	706	-	706
CABRERO	969	581	1.550	2,4%	2.795	197	2.992	2,1%	4.542	-	4.542
MULCHEN	1.064	617	1.681	2,6%	3.055	286	3.341	2,3%	5.022	-	5.022
NEGRETE	325	201	526	0,8%	942	127	1.069	0,7%	1.595	-	1.595
QUILACO	235	88	323	0,5%	471	31	502	0,4%	825	-	825
SAN ROSENDO	154	81	235	0,4%	372	27	399	0,3%	634	-	634
TUCAPEL	530	269	799	1,3%	1.587	131	1.718	1,2%	2.517	-	2.517
YUMBEL	1.011	607	1.618	2,5%	2.510	204	2.714	1,9%	4.332	-	4.332
CONCEPCION	5.199	1.746	6.945	10,9%	18.650	973	19.623	13,7%	26.568	-	26.568
TOME	1.727	600	2.327	3,7%	6.410	319	6.729	4,7%	9.056	-	9.056
SAN PEDRO DE LA PAZ	2.092	910	3.002	4,7%	6.879	455	7.334	5,1%	10.336	2	10.338
FLORIDA	513	173	686	1,1%	1.146	67	1.213	0,8%	1.899	-	1.899

Concesiones del Pilar Solidario a nivel comunal											
COMUNA	TOTAL PBS Y APS									Nbis	Total PBS+APS+Nbis
	PBSV	PBSI	Total PBS	% PBS	APSV	APSI	Total APS	%APS	Total PBS+APS		
ARAUCO	1.250	510	1.760	2,8%	2.937	171	3.108	2,2%	4.868	-	4.868
CAÑETE	1.408	469	1.877	3,0%	2.990	182	3.172	2,2%	5.049	-	5.049
CURANILAHUE	1.069	461	1.530	2,4%	3.149	128	3.277	2,3%	4.807	-	4.807
NACIMIENTO	967	510	1.477	2,3%	2.405	239	2.644	1,9%	4.121	-	4.121
QUILLECO	480	225	705	1,1%	942	77	1.019	0,7%	1.724	-	1.724
Totales	44.625	18.848	63.473	100%	134.259	8.637	142.896	100%	206.369	3	206.372
% respecto del total de concesiones	22%	9%	31%		65%	4%	69%		100%	0%	100%

Fuente: Elaboración propia sobre la base de información del IPS. Información al 5 de octubre de 2021.

Nota: La información estadística reportada del número de solicitudes concesionadas, en trámite, rechazadas y anuladas varían mes a mes porque se actualiza la información reportada.

12.11. Araucanía



Fuente: Elaboración propia sobre la base de información del IPS.

Araucanía

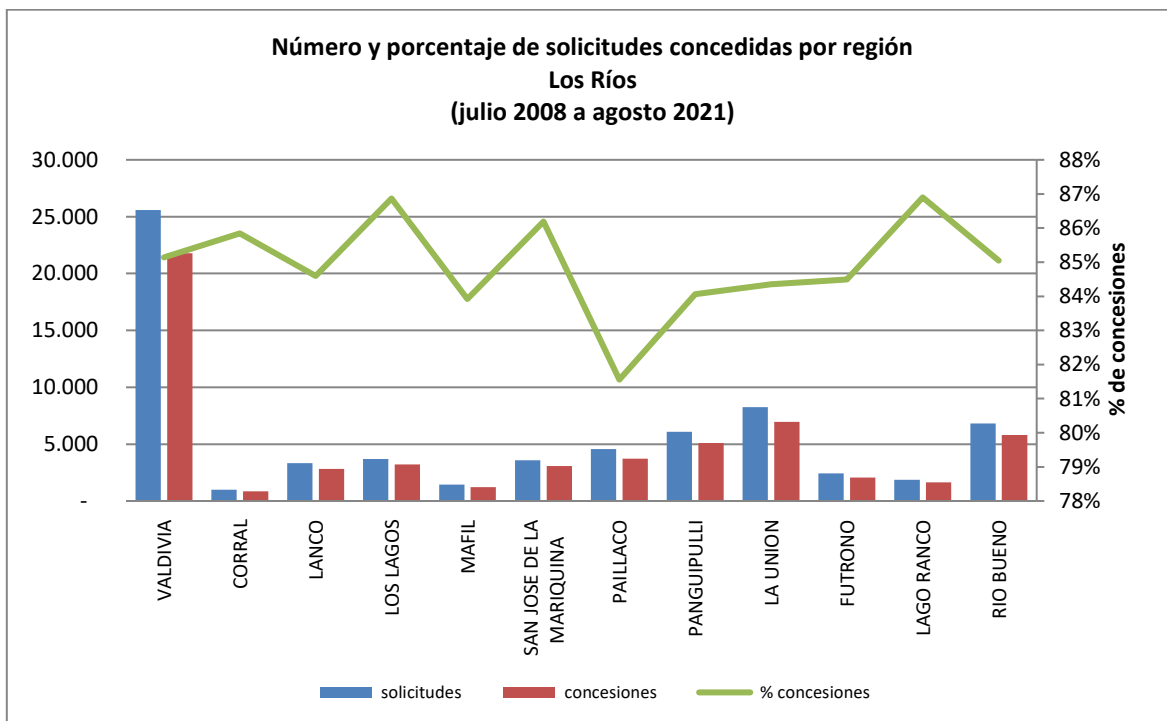
Concesiones del Pilar Solidario a nivel comunal											
COMUNA	TOTAL PBS Y APS									Nbis	Total PBS+APS+Nbis
	PBSV	PBSI	Total PBS	% PBS	APSV	APSI	Total APS	%APS	Total PBS+APS		
CARAHUE	1.673	557	2.230	4,5%	1.819	167	1.986	2,4%	4.216	-	4.216
CURARREHUE	584	115	699	1,4%	426	25	451	0,5%	1.150	-	1.150
PITRUFQUEN	1.186	353	1.539	3,1%	2.332	156	2.488	3,0%	4.027	-	4.027
TEODORO SCHMIDT	1.043	301	1.344	2,7%	999	87	1.086	1,3%	2.430	-	2.430
VILLARRICA	2.138	616	2.754	5,6%	5.063	320	5.383	6,5%	8.137	-	8.137
COLLIPULLI	804	297	1.101	2,2%	2.131	150	2.281	2,7%	3.382	-	3.382
TRAIQUEN	857	342	1.199	2,4%	2.203	113	2.316	2,8%	3.515	-	3.515
TEMUCO	7.691	2.646	10.337	20,9%	21.567	1.411	22.978	27,7%	33.315	-	33.315
CUNCO	1.225	303	1.528	3,1%	1.798	98	1.896	2,3%	3.424	1	3.425
FREIRE	1.147	327	1.474	3,0%	2.066	142	2.208	2,7%	3.682	-	3.682
GALVARINO	635	273	908	1,8%	830	96	926	1,1%	1.834	-	1.834
LAUTARO	1.287	442	1.729	3,5%	2.813	197	3.010	3,6%	4.739	-	4.739
MELIPEUCO	570	123	693	1,4%	457	40	497	0,6%	1.190	-	1.190
PADRE LAS CASAS	2.431	959	3.390	6,8%	4.346	429	4.775	5,8%	8.165	-	8.165
PERQUENCO	236	86	322	0,7%	515	31	546	0,7%	868	-	868
PUCON	805	188	993	2,0%	1.600	99	1.699	2,0%	2.692	-	2.692
SAAVEDRA	758	289	1.047	2,1%	779	105	884	1,1%	1.931	-	1.931
TOLTEN	609	208	817	1,6%	729	72	801	1,0%	1.618	-	1.618
VILCUN	978	363	1.341	2,7%	2.054	140	2.194	2,6%	3.535	-	3.535
CHOLCHOL	599	184	783	1,6%	705	82	787	0,9%	1.570	-	1.570
ANGOL	1.623	599	2.222	4,5%	5.121	366	5.487	6,6%	7.709	-	7.709
CURACAUTIN	894	231	1.125	2,3%	2.015	83	2.098	2,5%	3.223	-	3.223
ERCILLA	285	121	406	0,8%	679	27	706	0,9%	1.112	-	1.112
LOS SAUCES	362	106	468	0,9%	705	41	746	0,9%	1.214	-	1.214

Concesiones del Pilar Solidario a nivel comunal											
COMUNA	TOTAL PBS Y APS									Nbis	Total PBS+APS+Nbis
	PBSV	PBSI	Total PBS	% PBS	APSV	APSI	Total APS	%APS	Total PBS+APS		
LUMACO	449	198	647	1,3%	609	64	673	0,8%	1.320	-	1.320
RENAICO	356	147	503	1,0%	969	76	1.045	1,3%	1.548	-	1.548
VICTORIA	1.395	503	1.898	3,8%	3.877	198	4.075	4,9%	5.973	-	5.973
NUEVA IMPERIAL	1.643	554	2.197	4,4%	2.633	188	2.821	3,4%	5.018	-	5.018
GORBEA	746	245	991	2,0%	1.805	121	1.926	2,3%	2.917	-	2.917
PUREN	623	278	901	1,8%	1.042	82	1.124	1,4%	2.025	-	2.025
LONQUIMAY	515	185	700	1,4%	609	52	661	0,8%	1.361	-	1.361
LONCOCHE	950	292	1.242	2,5%	2.289	167	2.456	3,0%	3.698	-	3.698
Totales	37.097	12.431	49.528	100%	77.585	5.425	83.010	100%	132.538	1	132.539
% respecto del total de concesiones	28%	9%	37%		59%	4%	63%		100%	0%	100%

Fuente: Elaboración propia sobre la base de información del IPS. Información al 5 de octubre de 2021.

Nota: La información estadística reportada del número de solicitudes concesionadas, en trámite, rechazadas y anuladas varían mes a mes porque se actualiza la información reportada.

12.12. Los Ríos



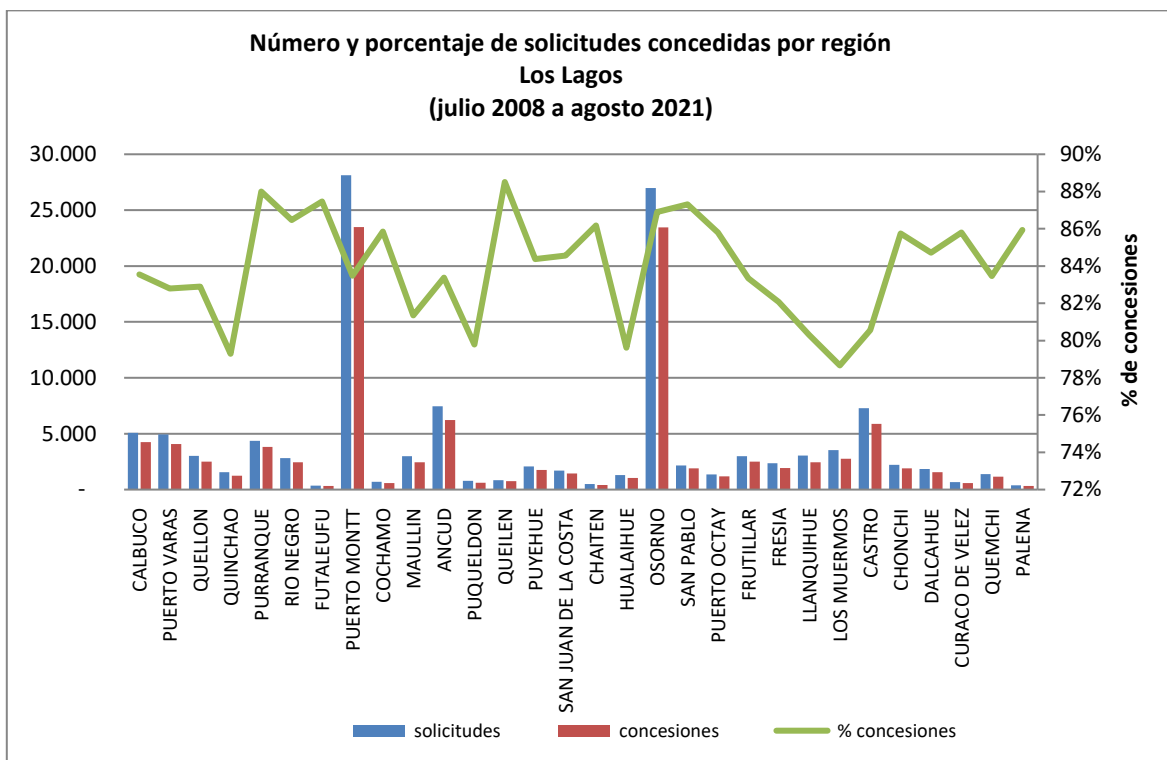
Fuente: Elaboración propia sobre la base de información del IPS.

Concesiones del Pilar Solidario a nivel comunal											
COMUNA	TOTAL PBS Y APS									Nbis	Total PBS+APS+Nbis
	PBSV	PBSI	Total PBS	% PBS	APSV	APSI	Total APS	%APS	Total PBS+APS		
VALDIVIA	4.057	2.170	6.227	31,4%	14.323	1.233	15.556	40,5%	21.783	-	21.783
CORRAL	185	99	284	1,4%	535	42	577	1,5%	861	-	861
LANCO	699	329	1.028	5,2%	1.613	182	1.795	4,7%	2.823	-	2.823
LOS LAGOS	747	390	1.137	5,7%	1.901	164	2.065	5,4%	3.202	-	3.202
MAFIL	232	136	368	1,9%	772	76	848	2,2%	1.216	-	1.216
SAN JOSE DE LA MARIQUINA	756	413	1.169	5,9%	1.685	229	1.914	5,0%	3.083	1	3.084
PAILLACO	876	505	1.381	7,0%	2.128	210	2.338	6,1%	3.719	-	3.719
PANGUIPULLI	1.508	754	2.262	11,4%	2.532	311	2.843	7,4%	5.105	-	5.105
LA UNION	1.446	691	2.137	10,8%	4.367	446	4.813	12,5%	6.950	-	6.950
FUTRONO	591	295	886	4,5%	1.064	104	1.168	3,0%	2.054	-	2.054
LAGO RANCO	489	242	731	3,7%	794	100	894	2,3%	1.625	-	1.625
RIO BUENO	1.518	681	2.199	11,1%	3.236	364	3.600	9,4%	5.799	-	5.799
Totales	13.104	6.705	19.809	100%	34.950	3.461	38.411	100%	58.220	1	58.221
% respecto del total de concesiones	23%	12%	34%		60%	6%	66%		100%	0%	100%

Fuente: Elaboración propia sobre la base de información del IPS. Información al 5 de octubre de 2021.

Nota: La información estadística reportada del número de solicitudes concesionadas, en trámite, rechazadas y anuladas varían mes a mes porque se actualiza la información reportada.

12.13. Los Lagos



Fuente: Elaboración propia sobre la base de información del IPS.

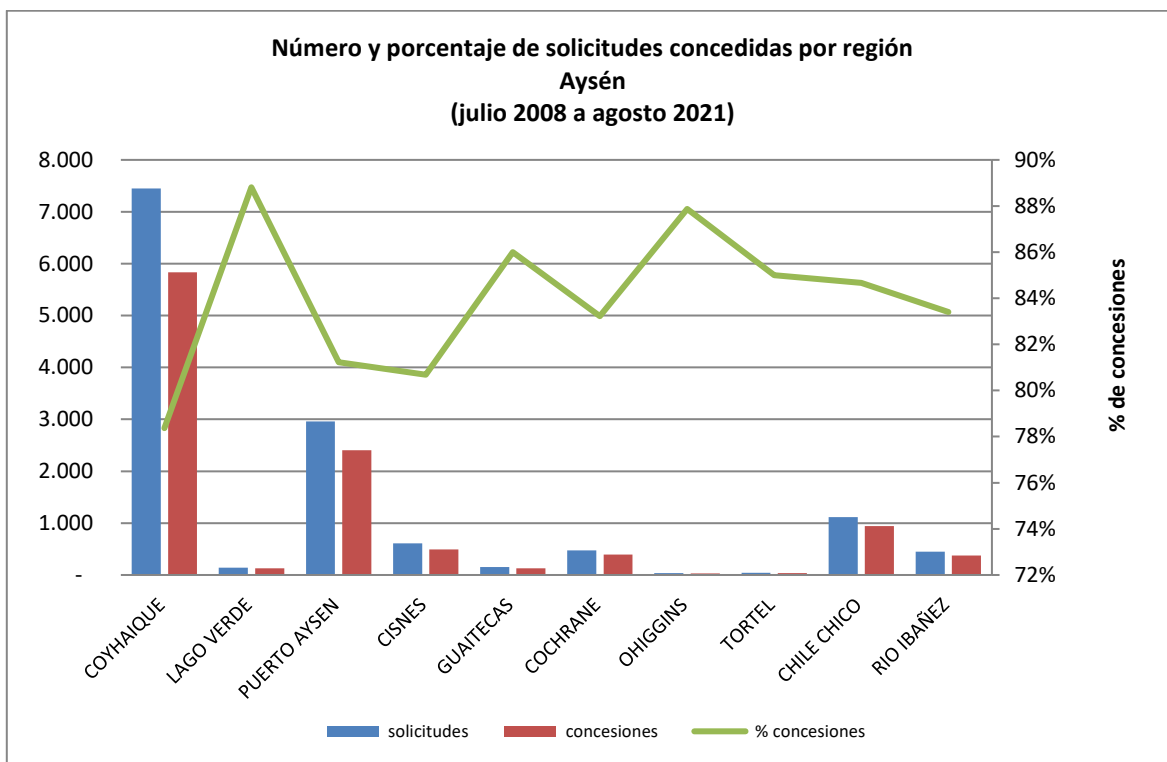
Concesiones del Pilar Solidario a nivel comunal											
COMUNA	TOTAL PBS Y APS									Nbis	Total PBS+APS+Nbis
	PBSV	PBSI	Total PBS	% PBS	APSV	APSI	Total APS	%APS	Total PBS+APS		
CALBUCO	1.659	429	2.088	5,7%	1.978	179	2.157	3,2%	4.245	-	4.245
PUERTO VARAS	870	283	1.153	3,1%	2.785	140	2.925	4,3%	4.078	-	4.078
QUELLON	690	249	939	2,5%	1.387	165	1.552	2,3%	2.491	-	2.491
QUINCHAO	503	140	643	1,7%	541	56	597	0,9%	1.240	-	1.240
PURRANQUE	818	410	1.228	3,3%	2.398	200	2.598	3,8%	3.826	-	3.826
RIO NEGRO	567	356	923	2,5%	1.344	169	1.513	2,2%	2.436	-	2.436
FUTALEUFU	116	20	136	0,4%	180	5	185	0,3%	321	-	321
PUERTO MONTT	5.436	1.996	7.432	20,2%	14.786	1.258	16.044	23,6%	23.476	-	23.476
COCHAMO	263	51	314	0,9%	254	21	275	0,4%	589	-	589
MAULLIN	1.065	303	1.368	3,7%	979	88	1.067	1,6%	2.435	-	2.435
ANCUD	1.264	477	1.741	4,7%	4.212	272	4.484	6,6%	6.225	-	6.225
PUQUELDON	224	64	288	0,8%	302	34	336	0,5%	624	-	624
QUEILEN	224	91	315	0,9%	402	38	440	0,6%	755	-	755
PUYEHUE	415	254	669	1,8%	971	110	1.081	1,6%	1.750	-	1.750
SAN JUAN DE LA COSTA	581	305	886	2,4%	485	76	561	0,8%	1.447	-	1.447
CHAITEN	154	36	190	0,5%	219	9	228	0,3%	418	-	418
HUALAIHUE	355	125	480	1,3%	500	47	547	0,8%	1.027	-	1.027
OSORNO	4.542	2.572	7.114	19,3%	14.791	1.544	16.335	24,0%	23.449	-	23.449

Concesiones del Pilar Solidario a nivel comunal												
COMUNA	TOTAL PBS Y APS										Nbis	Total PBS+APS+Nbis
	PBSV	PBSI	Total PBS	% PBS	APSV	APSI	Total APS	%APS	Total PBS+APS			
SAN PABLO	491	279	770	2,1%	999	122	1.121	1,6%	1.891	-	1.891	
PUERTO OCTAY	282	172	454	1,2%	646	73	719	1,1%	1.173	-	1.173	
FRUTILLAR	590	199	789	2,1%	1.618	91	1.709	2,5%	2.498	-	2.498	
FRESIA	640	188	828	2,2%	1.031	68	1.099	1,6%	1.927	-	1.927	
LLANQUIHUE	525	190	715	1,9%	1.632	103	1.735	2,5%	2.450	-	2.450	
LOS MUERMOS	1.107	338	1.445	3,9%	1.220	104	1.324	1,9%	2.769	-	2.769	
CASTRO	1.256	521	1.777	4,8%	3.761	332	4.093	6,0%	5.870	-	5.870	
CHONCHI	466	176	642	1,7%	1.163	83	1.246	1,8%	1.888	-	1.888	
DALCAHUE	502	139	641	1,7%	831	97	928	1,4%	1.569	-	1.569	
CURACO DE VELEZ	154	52	206	0,6%	339	29	368	0,5%	574	-	574	
QUEMCHI	462	108	570	1,5%	541	45	586	0,9%	1.156	-	1.156	
PALENA	100	14	114	0,3%	202	8	210	0,3%	324	-	324	
Totales	26.321	10.537	36.858	100%	62.497	5.566	68.063	100%	104.921	-	104.921	
% respecto del total de concesiones	25%	10%	35%		60%	5%	65%		100%	0%	100%	

Fuente: Elaboración propia sobre la base de información del IPS. Información al 5 de octubre de 2021.

Nota: La información estadística reportada del número de solicitudes concesionadas, en trámite, rechazadas y anuladas varían mes a mes porque se actualiza la información reportada.

12.14. Aysén



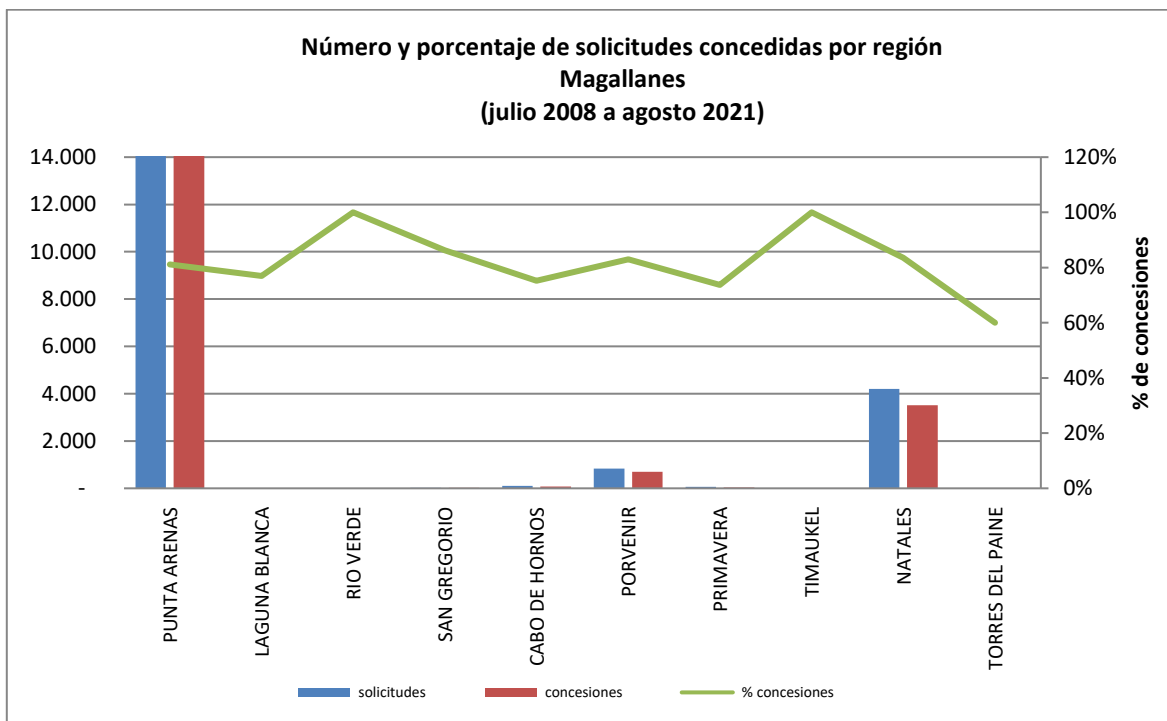
Fuente: Elaboración propia sobre la base de información del IPS.

Concesiones del Pilar Solidario a nivel comunal											
COMUNA	TOTAL PBS Y APS								Total PBS+APS	Nbis	Total PBS+APS+Nbis
	PBSV	PBSI	Total PBS	% PBS	APSV	APSI	Total APS	%APS			
COYHAIQUE	1.156	411	1.567	49,2%	3.927	342	4.269	56,3%	5.836	-	5.836
LAGO VERDE	38	3	41	1,3%	83	3	86	1,1%	127	-	127
PUERTO AYSÉN	470	168	638	20,0%	1.649	118	1.767	23,3%	2.405	-	2.405
CISNES	108	29	137	4,3%	339	17	356	4,7%	493	-	493
GUAITECAS	42	11	53	1,7%	69	7	76	1,0%	129	-	129
COCHRANE	136	28	164	5,1%	221	7	228	3,0%	392	-	392
OHIGGINS	7	-	7	0,2%	21	1	22	0,3%	29	-	29
TORTEL	9	1	10	0,3%	21	3	24	0,3%	34	-	34
CHILE CHICO	385	65	450	14,1%	461	33	494	6,5%	944	-	944
RÍO IBÁÑEZ	96	23	119	3,7%	243	15	258	3,4%	377	-	377
Totales	2.447	739	3.186	100%	7.034	546	7.580	100%	10.766	-	10.766
% respecto del total de concesiones	23%	7%	30%		65%	5%	70%		100%	0%	100%

Fuente: Elaboración propia sobre la base de información del IPS. Información al 5 de octubre de 2021.

Nota: La información estadística reportada del número de solicitudes concesionadas, en trámite, rechazadas y anuladas varían mes a mes porque se actualiza la información reportada.

12.15. Magallanes



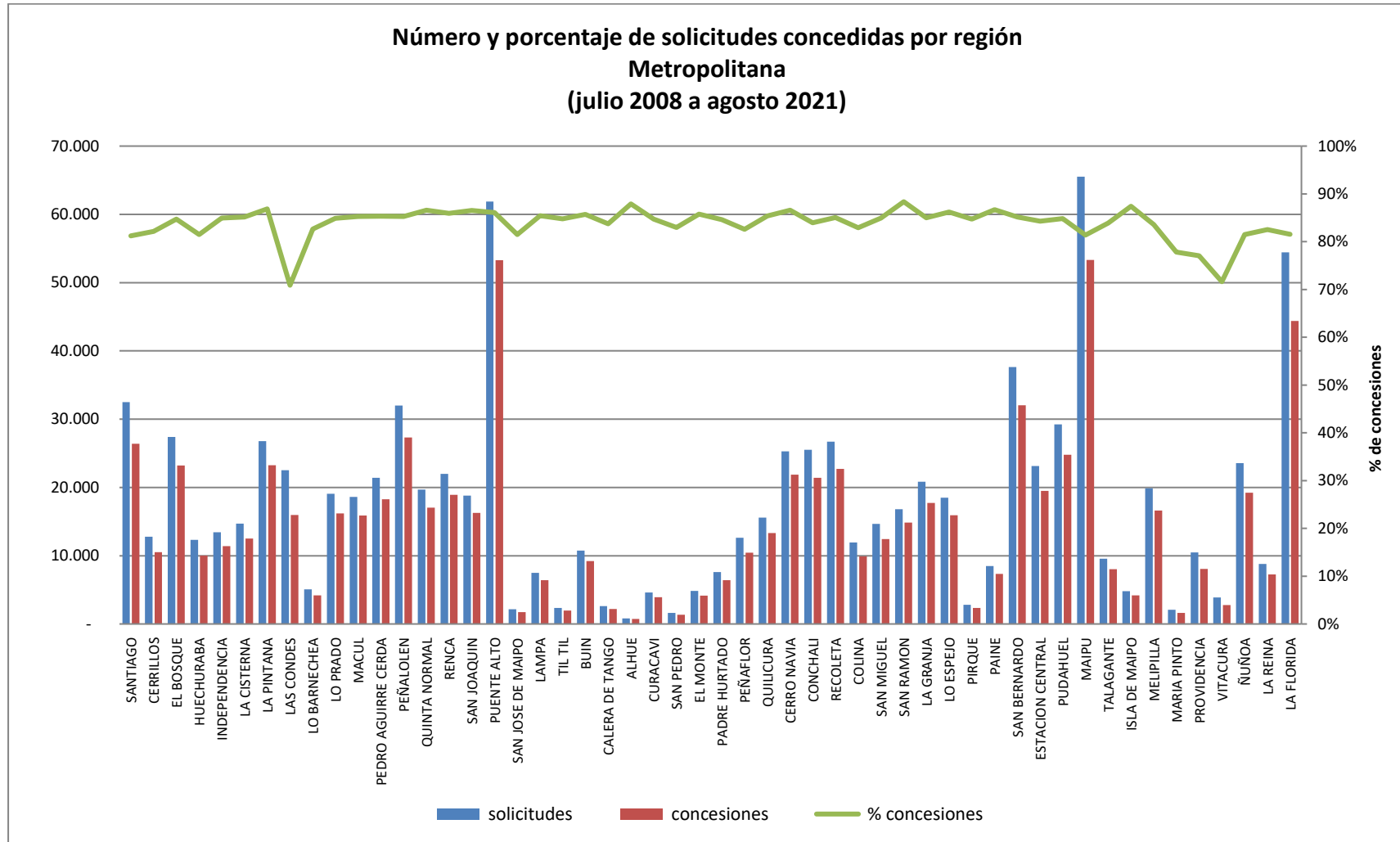
Fuente: Elaboración propia sobre la base de información del IPS.

Concesiones del Pilar Solidario a nivel comunal											
COMUNA	TOTAL PBS Y APS								Total PBS+APS	Nbis	Total PBS+APS+Nbis
	PBSV	PBSI	Total PBS	% PBS	APSV	APSI	Total APS	%APS			
PUNTA ARENAS	2.777	954	3.731	71,9%	10.673	612	11.285	79,5%	15.016	-	15.016
LAGUNA BLANCA	2	-	2		8	-	8		10	-	10
RIO VERDE	1	-	1	0,0%	7	1	8	0,1%	9	-	9
SAN GREGORIO	5	-	5	0,1%	20	-	20	0,1%	25	-	25
CABO DE HORNOS	12	7	19		51	3	54		73	-	73
LA ANTARTICA	-	-	-	0,0%	3	-	3	0,0%	3	-	3
PORVENIR	139	35	174	3,4%	497	25	522	3,7%	696	-	696
PRIMAVERA	2	3	5	0,1%	36	1	37	0,3%	42	-	42
TIMAUKEL	1	-	1	0,0%	-	-	-	0,0%	1	-	1
NATALES	1.004	247	1.251	24,1%	2.164	96	2.260	15,9%	3.511	-	3.511
TORRES DEL PAINE	1	-	1		2	-	2		3	-	3
Totales	3.944	1.246	5.190	100%	13.461	738	14.199	100%	19.389	-	19.389
% respecto del total de concesiones	20%	6%	27%		69%	4%	73%		100%	0%	100%

Fuente: Elaboración propia sobre la base de información del IPS. Información al 5 de octubre de 2021.

Nota: La información estadística reportada del número de solicitudes concesionadas, en trámite, rechazadas y anuladas varían mes a mes porque se actualiza la información reportada.

12.16. Metropolitana



Fuente: Elaboración propia sobre la base de información del IPS.

Metropolitana

Concesiones del Pilar Solidario a nivel comunal											
COMUNA	TOTAL PBS Y APS									Nbis	Total PBS+APS+Nbis
	PBSV	PBSI	Total PBS	% PBS	APSV	APSI	Total APS	%APS	Total PBS+APS		
SANTIAGO	5.191	1.253	6.444	3,0%	19.053	889	19.942	3,6%	26.386	-	26.386
CERRILLOS	2.104	906	3.010	1,4%	7.182	322	7.504	1,3%	10.514	-	10.514
EL BOSQUE	5.241	1.853	7.094	3,4%	15.224	883	16.107	2,9%	23.201	-	23.201
HUECHURABA	2.195	830	3.025	1,4%	6.625	378	7.003	1,3%	10.028	-	10.028
INDEPENDENCIA	2.327	551	2.878	1,4%	8.213	316	8.529	1,5%	11.407	-	11.407
LA CISTERNA	2.987	677	3.664	1,7%	8.494	349	8.843	1,6%	12.507	-	12.507
LA PINTANA	5.159	2.243	7.402	3,5%	14.815	1.047	15.862	2,8%	23.264	-	23.264
LAS CONDES	3.348	737	4.085	1,9%	11.521	362	11.883	2,1%	15.968	-	15.968
LO BARNECHEA	863	270	1.133	0,5%	2.925	131	3.056	0,5%	4.189	1	4.190
LO PRADO	3.458	962	4.420	2,1%	11.291	474	11.765	2,1%	16.185	-	16.185
MACUL	3.164	733	3.897	1,8%	11.567	406	11.973	2,1%	15.870	-	15.870
PEDRO AGUIRRE CERDA	3.869	1.180	5.049	2,4%	12.648	575	13.223	2,4%	18.272	-	18.272
PEÑALOEN	5.350	1.873	7.223	3,4%	19.168	913	20.081	3,6%	27.304	-	27.304
QUINTA NORMAL	3.654	931	4.585	2,2%	12.021	429	12.450	2,2%	17.035	1	17.036
RENCA	3.867	1.484	5.351	2,5%	12.877	678	13.555	2,4%	18.906	-	18.906
SAN JOAQUIN	3.354	957	4.311	2,0%	11.473	479	11.952	2,1%	16.263	-	16.263
PUENTE ALTO	10.520	3.920	14.440	6,8%	36.959	1.882	38.841	6,9%	53.281	-	53.281
SAN JOSE DE MAIPO	440	135	575	0,3%	1.132	44	1.176	0,2%	1.751	-	1.751
LAMPA	1.454	748	2.202	1,0%	3.933	263	4.196	0,8%	6.398	-	6.398
TIL TIL	442	144	586	0,3%	1.318	76	1.394	0,2%	1.980	-	1.980
BUIN	1.606	578	2.184	1,0%	6.675	356	7.031	1,3%	9.215	-	9.215
CALERA DE TANGO	422	135	557	0,3%	1.538	97	1.635	0,3%	2.192	-	2.192
ALHUE	151	52	203	0,1%	506	16	522	0,1%	725	-	725
CURACAVI	956	241	1.197	0,6%	2.600	127	2.727	0,5%	3.924	-	3.924
SAN PEDRO	410	112	522	0,2%	765	50	815	0,1%	1.337	-	1.337
EL MONTE	953	305	1.258	0,6%	2.744	143	2.887	0,5%	4.145	-	4.145
PADRE HURTADO	1.226	414	1.640	0,8%	4.557	228	4.785	0,9%	6.425	-	6.425
PEÑAFLOR	1.913	610	2.523	1,2%	7.529	376	7.905	1,4%	10.428	-	10.428
QUILICURA	2.554	1.138	3.692	1,7%	9.019	602	9.621	1,7%	13.313	-	13.313
CERRO NAVIA	4.535	1.666	6.201	2,9%	14.866	816	15.682	2,8%	21.883	-	21.883
CONCHALI	4.746	1.192	5.938	2,8%	14.822	664	15.486	2,8%	21.424	1	21.425

Concesiones del Pilar Solidario a nivel comunal											
COMUNA	TOTAL PBS Y APS									Nbis	Total PBS+APS+Nbis
	PBSV	PBSI	Total PBS	% PBS	APSV	APSI	Total APS	%APS	Total PBS+APS		
RECOLETA	4.893	1.410	6.303	3,0%	15.705	721	16.426	2,9%	22.729	-	22.729
COLINA	1.992	1.125	3.117	1,5%	6.356	425	6.781	1,2%	9.898	-	9.898
SAN MIGUEL	2.914	586	3.500	1,7%	8.647	308	8.955	1,6%	12.455	-	12.455
SAN RAMON	3.525	1.011	4.536	2,1%	9.878	449	10.327	1,8%	14.863	-	14.863
LA GRANJA	3.863	1.234	5.097	2,4%	12.028	587	12.615	2,3%	17.712	1	17.713
LO ESPEJO	3.582	1.345	4.927	2,3%	10.423	590	11.013	2,0%	15.940	-	15.940
PIRQUE	525	163	688	0,3%	1.604	73	1.677	0,3%	2.365	-	2.365
PAINE	1.433	547	1.980	0,9%	5.133	241	5.374	1,0%	7.354	-	7.354
SAN BERNARDO	6.686	2.631	9.317	4,4%	21.299	1.418	22.717	4,1%	32.034	-	32.034
ESTACION CENTRAL	4.157	1.238	5.395	2,6%	13.486	630	14.116	2,5%	19.511	-	19.511
PUDAHUEL	4.773	2.027	6.800	3,2%	17.032	971	18.003	3,2%	24.803	-	24.803
MAIPU	10.289	3.227	13.516	6,4%	38.197	1.621	39.818	7,1%	53.334	-	53.334
TALAGANTE	1.451	515	1.966	0,9%	5.762	292	6.054	1,1%	8.020	1	8.021
ISLA DE MAIPO	699	253	952	0,5%	3.065	185	3.250	0,6%	4.202	-	4.202
MELIPILLA	3.648	1.118	4.766	2,3%	11.199	635	11.834	2,1%	16.600	-	16.600
MARIA PINTO	358	125	483	0,2%	1.078	64	1.142	0,2%	1.625	-	1.625
PROVIDENCIA	1.795	285	2.080	1,0%	5.846	155	6.001	1,1%	8.081	-	8.081
VITACURA	710	104	814	0,4%	1.898	67	1.965	0,4%	2.779	-	2.779
ÑUÑO A	3.720	686	4.406	2,1%	14.331	469	14.800	2,6%	19.206	1	19.207
LA REINA	1.488	342	1.830	0,9%	5.253	188	5.441	1,0%	7.271	-	7.271
LA FLORIDA	9.478	2.246	11.724	5,5%	31.493	1.178	32.671	5,8%	44.395	1	44.396
Totales	160.438	51.048	211.486	100%	533.773	25.638	559.411	100%	770.897	7	770.904
% respecto del total de concesiones	21%	7%	27%		69%	3%	73%		100%	0%	100%

Fuente: Elaboración propia sobre la base de información del IPS. Información al 5 de octubre de 2021.

Nota: La información estadística reportada del número de solicitudes concesionadas, en trámite, rechazadas y anuladas varían mes a mes porque se actualiza la información reportada.

Introducción al Bono por Hijo (BXH)

Este bono se encuentra vigente a partir del 1 de julio de 2009. Es un beneficio que incrementa el monto de la pensión de la mujer a través de la entrega de un bono por cada hijo nacido vivo o adoptado.

El Bono por Hijo no se paga al momento del nacimiento del hijo, se paga a los 65 años con la pensión y tiene como fin único incrementar el monto de la pensión de la madre.

La bonificación consiste en un aporte estatal equivalente al 10% de 18 ingresos mínimos mensuales. Si el hijo nació antes del 1 de julio de 2009, se aplicará el ingreso mínimo vigente al 1 julio de 2009 (\$159 mil). Si el hijo nació después del 1 de julio de 2009, el ingreso mínimo corresponderá al monto que estaba vigente durante el mes en que nació el hijo.

Es importante destacar, que al monto total de la o las bonificaciones, se le aplicará una tasa de rentabilidad por cada mes completo, contados desde el nacimiento del hijo y hasta que la mujer cumpla los 65 años de edad.

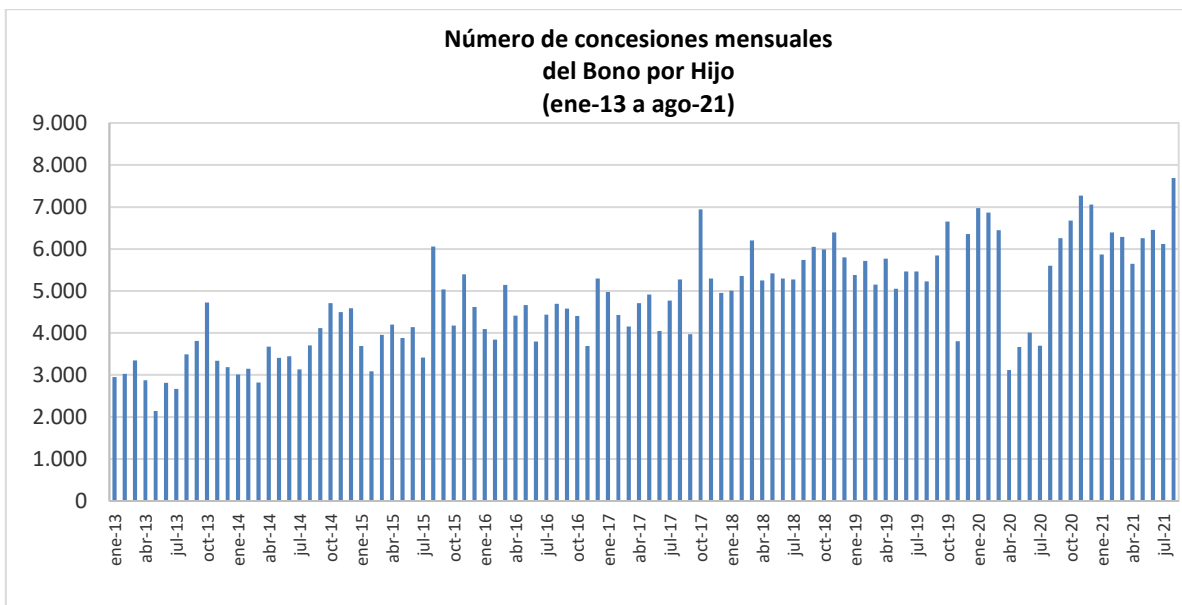
Tienen derecho las mujeres:

- Afiliadas al decreto ley N°3.500 y que no tengan afiliación a otro régimen.
- Las mujeres beneficiarias de Pensión Básica Solidaria o Aporte Previsional Solidario de Vejez.
- Las mujeres que sin estar afiliadas a un régimen previsional perciben una pensión de sobrevivencia con derecho a Aporte Previsional Solidario, sea de Administradora de Fondos de Pensiones, Compañía de Seguros, Instituto Laboral, Mutualidad de Empleadores o ex Instituto de Normalización Previsión Social, actual Instituto de Previsión Social (IPS).

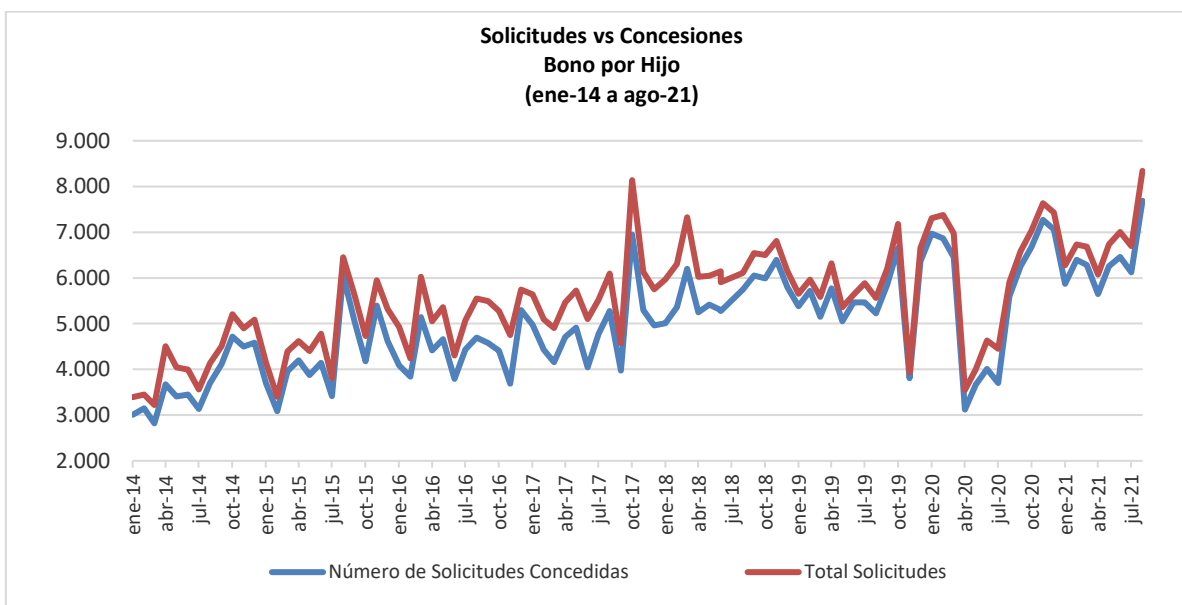
II. Bono por Hijo

Desde la implementación del programa a la fecha, han sido beneficiarias del Bono por Hijo en total 772.657 mujeres, por un total de 2.560.343 causantes (N° de hijos), lo que es equivalente a aproximadamente 3,3 hijos por mujer.

Durante agosto de 2021 se recibieron en total 8.341 solicitudes, de las cuales, se concedieron 7.688 (92,2%).



Fuente: IPS



Fuente: IPS.

**1. Concesiones de Bono por Hijo a nivel nacional, por mes
Agosto de 2009 a Agosto de 2021**

Mes	NÚMERO DE CONCESIONES DE BONO POR HIJO REALIZADAS CADA MES							
	Pago Mensual Con PBS		Pago Mensual Con APS		Pago Único		TOTAL	
	Nº Beneficiarias	Nº de Hijos	Nº Beneficiarias	Nº de Hijos	Nº Beneficiarias	Nº de Hijos	Nº Beneficiarias	Nº de Hijos (causantes)
Ago-dic 2009							23.671	102.602
2010							90.591	283.345
2011							105.822	430.659
2012							54.727	214.792
2013	17.394	63.757	1.193	5.685	19.798	66.674	38.385	136.116
2014	19.910	70.098	1.302	5.662	23.042	72.387	44.254	148.147
2015	17.153	58.746	1.968	8.760	32.529	97.308	51.650	164.814
2016	17.300	58.575	1.912	7.860	33.840	99.247	53.052	165.682
2017	18.172	59.135	1.907	7.847	38.370	109.770	58.449	176.752
ene-18	1.487	4.777	142	567	3.378	9.267	5.007	14.611
feb-18	1.165	3.878	171	740	4.024	10.885	5.360	15.503
mar-18	2.460	7.692	296	1.104	3.447	9.794	6.203	18.590
abr-18	1.488	4.979	166	699	3.596	10.022	5.250	15.700
may-18	1.705	5.530	178	714	3.536	9.898	5.419	16.142
jun-18	1.717	5.500	211	885	3.371	9.458	5.299	15.843
jul-18	1.574	4.981	176	714	3.523	9.997	5.273	15.692
ago-18	1.786	5.797	215	865	3.741	10.742	5.742	17.404
sept-18	1.829	5.996	210	796	4.016	11.063	6.055	17.855
oct-18	1.908	5.933	221	853	3.862	11.406	5.991	18.192
nov-18	1.951	6.310	210	846	4.235	12.050	6.396	19.206
dic-18	1.864	6.097	206	773	3.733	11.050	5.803	17.920
2018	20.934	67.470	2.402	9.556	44.462	125.632	67.798	202.658
ene-19	1.644	5.240	136	473	3.602	10.442	5.382	16.155
feb-19	1.660	5.440	195	810	3.859	11.121	5.714	17.371
mar-19	1.447	4.690	166	800	3.536	10.073	5.149	15.563
abr-19	1.532	5.027	191	822	4.048	11.053	5.771	16.902
may-19	1.595	4.923	179	655	3.277	9.461	5.051	15.039
jun-19	1.566	4.922	128	485	3.773	10.296	5.467	15.703
jul-19	1.268	4.145	119	491	4.075	11.015	5.462	15.651
ago-19	1.754	5.263	194	769	3.280	9.481	5.228	15.513
sept-19	1.699	5.345	173	649	3.976	10.889	5.848	16.883
oct-19	1.702	5.319	176	664	4.777	13.052	6.655	19.035
nov-19	1.481	4.688	133	524	2.191	6.559	3.805	11.771

Mes	NÚMERO DE CONCESIONES DE BONO POR HIJO REALIZADAS CADA MES							
	Pago Mensual Con PBS		Pago Mensual Con APS		Pago Único		TOTAL	
	Nº Beneficiarias	Nº de Hijos	Nº Beneficiarias	Nº de Hijos	Nº Beneficiarias	Nº de Hijos	Nº Beneficiarias	Nº de Hijos (causantes)
dic-19	1.336	4.183	108	440	4.914	13.478	6.358	18.101
2019	18.684	59.185	1.898	7.582	45.308	126.920	65.890	193.687
ene-20	2.201	6.965	189	759	4.583	12.850	6.973	20.574
feb-20	1.863	5.801	280	1.068	4.722	13.234	6.865	20.103
mar-20	1.546	4.795	263	982	4.641	11.822	6.450	17.599
abr-20	1.051	3.202	187	651	1.882	5.219	3.120	9.072
may-20	909	2.848	78	231	2.681	7.557	3.668	10.636
jun-20	993	3.330	84	288	2.933	8.252	4.010	11.870
jul-20	986	3.235	89	315	2.624	7.519	3.699	11.069
ago-20	1.480	4.797	118	473	4.002	11.251	5.600	16.521
sept-20	1.186	3.543	159	638	4.911	13.887	6.256	18.068
oct-20	1.467	4.681	192	699	5.018	14.011	6.677	19.391
nov-20	1.677	5.559	165	618	5.429	14.876	7.271	21.053
dic-20	1.800	5.642	202	734	5.058	13.896	7.060	20.272
2020	17.159	54.398	2.006	7.456	48.484	134.374	67.649	196.228
ene-21	1.411	4.622	155	625	4.306	11.827	5.872	17.074
feb-21	1.495	4.904	139	531	4.764	12.927	6.398	18.362
mar-21	1.529	4.851	159	584	4.596	12.534	6.284	17.969
abr-21	1.554	4.890	204	672	3.887	10.535	5.645	16.097
may-21	1.339	4.387	188	681	4.727	12.674	6.254	17.742
jun-21	1.705	5.296	180	647	4.571	12.236	6.456	18.179
jul-21	1.501	4.957	165	584	4.456	12.115	6.122	17.656
ago-21	1.958	6.075	199	683	5.531	15.024	7.688	21.782
A ago-21	12.492	39.982	1.389	5.007	36.838	99.872	50.719	144.861
TOTAL							772.657	2.560.343

Fuente: IPS

Nota: La información corresponde al total de concesiones (beneficiarias) del Bono por Hijo de cada mes. El **pago único** corresponde a las pensionadas de las AFP y Compañías de Seguros.

2. Solicitudes y concesiones de Bono por Hijo, por mes

Mes	Número de Solicitudes Concedidas	Número de Solicitudes Rechazadas	Total Solicitudes
Ago-dic 2009	23.671	S/I	23.671
Total 2010	90.591	S/I	90.591
Total 2011	105.822	S/I	105.822
Total 2012	54.727	S/I	54.727
Total 2013	38.385	S/I	38.385
Total 2014	44.254	5.771	50.025
Total 2015	51.650	5.964	57.614
Total 2016	53.052	8.742	61.794
Total 2017	58.449	9.683	68.132
Total 2018	67.798	8.043	75.841
ene-19	5.382	271	5.653
feb-19	5.714	250	5.964
mar-19	5.149	433	5.582
abr-19	5.771	547	6.318
may-19	5.051	312	5.363
jun-19	5.467	166	5.633
jul-19	5.462	423	5.885
ago-19	5.228	334	5.562
sept-19	5.848	349	6.197
oct-19	6.655	526	7.181
nov-19	3.805	128	3.933
dic-19	6.358	299	6.657
Total 2019	65.890	4.038	69.928
ene-20	6.973	334	7.307
feb-20	6.865	510	7.375
mar-20	6.450	524	6.974
abr-20	3.120	427	3.547
may-20	3.668	336	4.004
jun-20	4.010	620	4.630
jul-20	3.699	751	4.450
ago-20	5.600	304	5.904
sept-20	6.256	329	6.585
oct-20	6.677	356	7.033
nov-20	7.271	364	7.635
dic-20	7.060	369	7.429
Total 2020	67.649	5.224	72.873
ene-21	5.872	407	6.279
feb-21	6.398	336	6.734
mar-21	6.284	400	6.684
abr-21	5.645	429	6.074
may-21	6.254	475	6.729
jun-21	6.456	551	7.007
jul-21	6.122	574	6.696
ago-21	7.688	653	8.341
A ago-21	50.719	3.825	54.544
TOTAL	772.657	51.290	823.947

Fuente: IPS

Nota: Esta estadística reporta el dato del último mes disponible, no se actualizan los meses anteriores.

S/I: Sin Información

3. Concesiones de Bono por Hijo a nivel Regional

Agosto 2021

Región			IPS		AFP y Cías. de Seguros		Total
			PBS	APS	APS	Cuota Única	
Arica y Parinacota	XV	Nº Beneficiarios	25	0	0	66	91
		Nº de Causantes (hijos)	82	0	0	188	270
Tarapacá	I	Nº Beneficiarios	28	0	2	100	130
		Nº de Causantes (hijos)	83	0	5	272	360
Antofagasta	II	Nº Beneficiarios	50	1	5	166	222
		Nº de Causantes (hijos)	147	4	20	467	638
Atacama	III	Nº Beneficiarios	35	1	2	107	145
		Nº de Causantes (hijos)	119	3	4	304	430
Coquimbo	IV	Nº Beneficiarios	96	2	6	236	340
		Nº de Causantes (hijos)	295	8	19	643	965
Valparaíso	V	Nº Beneficiarios	182	6	14	715	917
		Nº de Causantes (hijos)	534	26	37	1.954	2.551
B.O'Higgins	VI	Nº Beneficiarios	101	8	10	344	463
		Nº de Causantes (hijos)	313	31	33	917	1.294
Maule	VII	Nº Beneficiarios	122	7	8	329	466
		Nº de Causantes (hijos)	370	30	24	936	1.360
Bío Bío	VIII	Nº Beneficiarios	237	8	16	468	729
		Nº de Causantes (hijos)	772	32	51	1.230	2.085
Ñuble	XVI	Nº Beneficiarios	97	3	5	154	259
		Nº de Causantes (hijos)	334	15	18	419	786
Araucanía	IX	Nº Beneficiarios	130	4	8	272	414
		Nº de Causantes (hijos)	427	17	44	789	1.277
Los Ríos	XIV	Nº Beneficiarios	44	1	6	129	180
		Nº de Causantes (hijos)	150	2	18	350	520
Los Lagos	X	Nº Beneficiarios	107	5	6	228	346
		Nº de Causantes (hijos)	332	21	16	606	975
Aysén	XI	Nº Beneficiarios	13	0	3	29	45
		Nº de Causantes (hijos)	35	0	14	90	139
Magallanes	XII	Nº Beneficiarios	12	0	2	71	85
		Nº de Causantes (hijos)	38	0	8	190	236
Metropolitana	XIII	Nº Beneficiarios	679	15	45	2.117	2.856
		Nº de Causantes (hijos)	2.044	41	142	5.669	7.896
TOTAL		Nº Beneficiarios	1.958	61	138	5.531	7.688
		Nº de Causantes (hijos)	6.075	230	453	15.024	21.782

Fuente: IPS

Introducción al Subsidio Previsional a los Trabajadores Jóvenes (STJ)

El Subsidio Previsional los Trabajadores Jóvenes (STJ) es un subsidio estatal mensual que incentiva la contratación de jóvenes trabajadores entre los 18 y 35 años, el cual es pagado tanto a empleadores (subsidio a la contratación) y trabajadores (subsidio a la cotización).

Los empleadores y trabajadores tienen derecho a recibir un subsidio equivalente al 50% de la cotización previsional, calculado sobre un ingreso mínimo, respecto de cada trabajador cuya remuneración sea igual o inferior a 1,5 veces el ingreso mínimo mensual. Éste aporte se percibirá durante las primeras veinticuatro cotizaciones, continuas o discontinuas que registre el respectivo trabajador en el Sistema de Pensiones.

En el caso del subsidio a la contratación, solo tendrán derecho los empleadores que se encuentren al día con sus cotizaciones previsionales.

****En importante destacar que el STJ es diferente al Subsidio al Empleo Joven (SEJ) el cual es entregado por el SENCE.**

III. Subsidio Previsional a Trabajadores Jóvenes (STJ)

1. Total solicitudes a la contratación (Empleador)

MES	TOTAL SOLICITUDES CADA MES (Subsidio a la Contratación)			
	Total Solicitudes	Total Trabajadores		Total
		Mujeres	Hombres	
Oct. a Dic. 2008	333			
2009	2.105			
2010	1.759			
2011	1.026			
2012	807			75.178
2013	654			114.198
2014	513			53.853
2015	437			26.690
2016	481			33.713
ene-17	40	2.335	1.830	4.165
feb-17	32	2.075	1.511	3.586
mar-17	37	922	763	1.685
abr-17	27	464	377	841
may-17	36	870	555	1.425
jun-17	38	479	437	916
jul-17	31	544	385	929
ago-17	34	715	414	1.129
sept-17	36	680	537	1.217
oct-17	33	503	374	877
nov-17	40	676	640	1.316
dic-17	56	742	697	1.439
2017	440	11.005	8.520	19.525
ene-18	46	1.310	1.294	2.604
feb-18	61	1.107	809	1.916
mar-18	44	861	608	1.469
abr-18	39	653	498	1.151
may-18	40	965	663	1.628
jun-18	55	836	774	1.610
jul-18	54	1.124	980	2.104
ago-18	74	1.725	1.398	3.123
sept-18	50	1.229	1.067	2.296
oct-18	31	1.359	477	1.836
nov-18	21	1.224	699	1.923
dic-18	63	1.322	1.102	2.424
2018	578	13.715	10.369	24.084
ene-19	46	1.409	848	2.257
feb-19	47	543	395	938
mar-19	42	524	314	838
abr-19	49	627	551	1.178
may-19	71	1.402	1.306	2.708
jun-19	68	1.687	1.029	2.716
jul-19	73	1.201	953	2.154
ago-19	72	1.090	1.128	2.218
sept-19	81	620	590	1.210
oct-19	33	599	438	1.037
nov-19	78	535	508	1.043

MES	TOTAL SOLICITUDES CADA MES (Subsidio a la Contratación)			
	Total Solicitudes	Total Trabajadores		Total
		Mujeres	Hombres	
dic-19	77	536	544	1.080
2019	737	10.773	8.604	19.377
ene-20	83	1.062	1.446	2.508
feb-20	91	1.308	1.064	2.372
mar-20	73	908	827	1.735
abr-20	13	34	58	92
may-20	16	356	298	654
jun-20	16	143	150	293
jul-20	26	245	212	457
ago-20	27	364	280	644
sept-20	32	439	549	988
oct-20	45	439	356	795
nov-20	21	423	315	738
dic-20	14	326	348	674
2020	457	6.047	5.903	11.950
ene-21	21	863	646	1.509
feb-21	12	504	400	904
mar-21	17	371	245	616
abr-21	9	304	210	514
may-21	37	321	719	1.040
jun-21	54	420	429	849
jul-21	14	83	65	148
ago-21	50	526	488	1.014
A ago-21	214	3.392	3.202	6.594
TOTAL	10.541			385.162

Fuente: IPS

Nota: El Subsidio a la Contratación comenzó a pagarse en marzo de 2009.

Esta estadística reporta el dato del último mes disponible, no se actualizan los meses anteriores.

2. Estado de las solicitudes a la contratación (Empleador)

MES	ESTADO DE LAS SOLICITUDES (Subsidio a la Contratación)			
	CONCEDIDAS	RECHAZADAS	EN TRÁMITE	TOTAL
Ene. a Dic. 2012	114	539	154	807
Ene. a Dic. 2013	74	430	150	654
Ene. a Dic. 2014	53	347	113	513
Total a Dic-15	50	281	106	437
Total a Dic-16	131	207	143	481
ene-17	8	17	15	40
feb-17	9	11	12	32
mar-17	9	13	15	37
abr-17	3	17	7	27
may-17	8	18	10	36
jun-17	12	19	7	38
jul-17	8	12	11	31
ago-17	10	13	11	34
sept-17	10	9	17	36
oct-17	6	14	13	33
nov-17	5	23	12	40
dic-17	19	22	15	56
Total a Dic-17	107	188	145	440
ene-18	13	23	10	46
feb-18	16	22	23	61
mar-18	14	19	11	44
abr-18	10	18	11	39
may-18	22	9	9	40
jun-18	27	18	10	55
jul-18	15	20	19	54
ago-18	17	40	17	74
sept-18	16	31	3	50
oct-18	4	22	5	31
nov-18	3	16	2	21
dic-18	21	40	2	63
Total a Dic-18	178	278	122	578
ene-19	19	25	2	46
feb-19	15	30	2	47
mar-19	9	30	3	42
abr-19	8	39	2	49
may-19	27	34	10	71
jun-19	22	41	5	68
jul-19	25	40	8	73
ago-19	17	50	5	72
sept-19	19	54	8	81
oct-19	7	24	2	33
nov-19	16	57	5	78
dic-19	1	72	4	77
Total a Dic-19	185	496	56	737
ene-20	5	54	24	83
feb-20	7	70	14	91
mar-20	6	59	8	73
abr-20	3	8	2	13
may-20	5	7	4	16

MES	ESTADO DE LAS SOLICITUDES (Subsidio a la Contratación)			
	CONCEDIDAS	RECHAZADAS	EN TRÁMITE	TOTAL
jun-20	4	9	3	16
jul-20	5	9	12	26
ago-20	2	14	11	27
sept-20	7	22	3	32
oct-20	2	38	5	45
nov-20	0	16	5	21
dic-20	0	11	3	14
2020	46	317	94	457
ene-21	1	19	1	21
feb-21	0	12	0	12
mar-21	2	13	2	17
abr-21	0	9	0	9
may-21	1	28	8	37
jun-21	3	35	16	54
jul-21	4	9	1	14
ago-21	1	38	11	50
A ago-21	12	163	39	214

Fuente: IPS

Nota: Esta estadística reporta el dato del último mes disponible, no se actualizan los meses anteriores.

*Debido a la Pandemia por Covid-19 el número de solicitudes ha disminuido el número de solicitudes, así como también por el deterioro en la situación económica ha aumentado el número de empleadores con deuda previsional, por lo que hay más pagos suspendidos y rechazados.

3. Total solicitudes a la cotización (Trabajador)

MES	TOTAL SOLICITUDES CADA MES (Subsidio a la Cotización)		
	Mujeres	Hombres	TOTAL
Jul. a Dic. 2011			122.650
2012			32.605
2013			23.325
2014			22.921
2015			30.947
2016			29.012
ene-17	1.817	1.272	3.089
feb-17	1.645	1.289	2.934
mar-17	1.362	1.006	2.368
abr-17	718	604	1.322
may-17	762	531	1.293
jun-17	919	611	1.530
jul-17	956	639	1.595
ago-17	751	503	1.254
sept-17	863	564	1.427
oct-17	352	264	616
nov-17	561	386	947
dic-17	660	615	1.275
2017	11.366	8.284	19.650
ene-18	777	678	1.455
feb-18	979	837	1.816
mar-18	1.375	894	2.269
abr-18	1.043	596	1.639
may-18	760	451	1.211
jun-18	1.059	680	1.739
jul-18	968	597	1.565
ago-18	1.231	879	2.110
sept-18	1.614	1.116	2.730
oct-18	1.026	810	1.836
nov-18	655	330	985
dic-18	1.554	766	2.320
2018	13.041	8.634	21.675
ene-19	1.711	1.024	2.735
feb-19	1.618	809	2.427
mar-19	467	342	809
abr-19	1.080	564	1.644
may-19	1.085	663	1.748
jun-19	2.004	1.413	3.417
jul-19	2.427	1.403	3.830
ago-19	2.118	1.197	3.315
sept-19	1.382	1.016	2.398
oct-19	948	627	1.575
nov-19	949	527	1.476
dic-19	506	423	929
2019	16.295	10.008	26.303
ene-20	1.297	758	2.055
feb-20	1.495	1.505	3.000
mar-20	1.883	1.296	3.179
abr-20	3.853	2.369	6.222

MES	TOTAL SOLICITUDES CADA MES (Subsidio a la Cotización)		
	Mujeres	Hombres	TOTAL
may-20	3.685	1.919	5.604
jun-20	3.750	1.981	5.731
jul-20	5.203	2.979	8.182
ago-20	4.969	2.864	7.833
sept-20	2.385	1.258	3.643
oct-20	2.045	1.173	3.218
nov-20	1.545	906	2.451
dic-20	1.765	802	2.567
2020	33.875	19.810	53.685
ene-21	2.266	1.048	3.314
feb-21	3.079	1.343	4.422
mar-21	3.621	1.770	5.391
abr-21	4.727	2.416	7.143
may-21	3.848	2.237	6.085
jun-21	3.185	2.330	5.515
jul-21	2.655	1.488	4.143
ago-21	2.460	1.179	3.639
A ago-21	25.841	13.811	39.652
TOTAL			422.425

Fuente: IPS

Nota: A partir del 1 de julio de 2011 comenzó a pagarse el Subsidio a la Cotización.
Esta estadística reporta el dato del último mes disponible, no se actualizan los meses anteriores.

4. Estado de las solicitudes a la cotización (Empleador)

PERIODO	ESTADO DE LAS SOLICITUDES (Subsidio a la Cotización)									
	CONCEDIDAS			RECHAZADAS			EN TRÁMITE			TOTAL
	Mujeres	Hombres	Total	Mujeres	Hombres	Total	Mujeres	Hombres	Total	
Jul. a Dic. 2011			119.211			1.457			1.982	122.650
2012			24.495			248			7.862	32.605
2013			14.041			158			9.126	23.325
2014			11.832			299			10.790	22.921
2015			19.727			2.960			8.260	30.947
2016			27.817			1.016			178	29.011
ene-17	1.709	1.188	2.897	87	62	149	21	22	43	3.089
feb-17	1.599	1.237	2.836	35	42	77	11	10	21	2.934
mar-17	1.281	949	2.230	63	47	110	18	10	28	2.368
abr-17	694	578	1.272	16	19	35	8	7	15	1.322
may-17	698	493	1.191	13	3	16	45	41	86	1.293
jun-17	891	581	1.472	18	18	36	10	12	22	1.530
jul-17	857	571	1.428	15	14	29	84	54	138	1.595
ago-17	697	460	1.157	11	9	20	43	34	77	1.254
sept-17	850	547	1.397	1	3	4	12	14	26	1.427
oct-17	305	234	539	11	11	22	36	19	55	616
nov-17	524	369	893	15	6	21	22	11	33	947
dic-17	638	595	1.233	17	15	32	5	5	10	1.275
2017			18.545			551			554	19.650
ene-18	755	663	1.418	14	12	26	8	3	11	1.455
feb-18	908	778	1.686	16	9	25	55	50	105	1.816
mar-18	1.306	853	2.159	34	26	60	35	15	50	2.269
abr-18	1.004	564	1.568	19	14	33	20	18	38	1.639
may-18	717	410	1.127	17	15	32	26	26	52	1.211
jun-18	1.018	658	1.676	18	12	30	23	10	33	1.739
jul-18	845	604	1.449	17	33	50	35	31	66	1.565
ago-18	1.178	821	1.999	20	30	50	33	28	61	2.110
sept-18	1.529	1.059	2.588	40	42	82	45	15	60	2.730
oct-18	978	757	1.735	21	40	61	27	13	40	1.836
nov-18	583	278	861	9	8	17	63	44	107	985
dic-18	1.471	707	2.178	34	21	55	49	38	87	2.320
2018			20.444			521			710	21.675
ene-19	1.585	954	2.539	44	43	87	82	27	109	2.735
feb-19	1.537	762	2.299	27	19	46	54	28	82	2.427
mar-19	454	329	783	8	7	15	5	6	11	809
abr-19	988	507	1.495	20	11	31	72	46	118	1.644
may-19	995	602	1.597	30	28	58	60	33	93	1.748
jun-19	1.868	1.297	3.165	86	86	172	50	30	80	3.417
jul-19	2.276	1.274	3.550	43	59	102	108	70	178	3.830
ago-19	1.983	1.098	3.081	57	62	119	78	37	115	3.315
sept-19	1.341	990	2.331	18	11	29	23	15	38	2.398
oct-19	866	575	1.441	51	40	91	31	12	43	1.575
nov-19	902	489	1.391	23	20	43	24	18	42	1.476
dic-19	491	410	901	12	12	24	3	1	4	929
2019			24.573			817			913	26.303
ene-20	1.205	702	1.907	38	19	57	54	37	91	2.055
feb-20	1.372	1.327	2.699	81	150	231	42	28	70	3.000
mar-20	1.750	1.162	2.912	73	85	158	60	49	109	3.179

PERIODO	ESTADO DE LAS SOLICITUDES (Subsidio a la Cotización)									
	CONCEDIDAS			RECHAZADAS			EN TRÁMITE			TOTAL
	Mujeres	Hombres	Total	Mujeres	Hombres	Total	Mujeres	Hombres	Total	
abr-20	3.482	2.096	5.578	132	116	248	239	157	396	6.222
may-20	3.376	1.668	5.044	71	48	119	238	203	441	5.604
jun-20	3.453	1.719	5.172	56	45	101	241	217	458	5.731
jul-20	4.515	2.459	6.974	191	130	321	497	390	887	8.182
ago-20	4.543	2.497	7.040	180	146	326	246	221	467	7.833
sept-20	2.169	1.096	3.265	93	82	175	123	80	203	3.643
oct-20	1.870	1.040	2.910	30	43	73	145	90	235	3.218
nov-20	1.395	773	2.168	61	54	115	89	79	168	2.451
dic-20	1.662	710	2.372	30	31	61	73	61	134	2.567
2020			48.041			1.985			3.659	53.685
ene-21	2.090	934	3.024	46	31	77	112	101	213	3.314
feb-21	2.887	1.200	4.087	78	53	131	114	90	204	4.422
mar-21	3.264	1.514	4.778	49	53	102	308	203	511	5.391
abr-21	4.279	2.062	6.341	106	82	188	342	272	614	7.143
may-21	3.493	1.924	5.417	95	76	171	260	237	497	6.085
jun-21	2.836	1.991	4.827	87	140	227	262	199	461	5.515
jul-21	2.343	1.233	3.576	100	93	193	212	162	374	4.143
ago-21	2.201	996	3.197	47	37	84	212	146	358	3.639
A ago-21			35.247			1.173			3.232	39.652

Fuente: IPS

5. Número de subsidios pagados a la contratación y cotización, por mes

Mes	Subsidio a la Contratación		Número de subsidios pagados	Subsidio a la Cotización		
	Número de subsidios pagados	Número de empleadores que recibieron pago en el mes		Número de trabajadores que recibieron pago en el mes		
				Hombre	Mujer	Total Trabajadores
mar-09	10.625	174	-			
abr-09	6.095	194	-			
may-09	7.497	290	-			
jun-09	8.878	241	-			
jul-09	13.580	349	-			
ago-09	9.451	290	-			
sept-09	16.175	423	-			
oct-09	21.738	442	-			
nov-09	20.687	464	-			
dic-09	19.925	464	-			
ene-10	14.517	460	-			
feb-10	21.073	461	-			
mar-10	1.853	230	-			
abr-10	34.023	448	-			
may-10	12.204	424	-			
jun-10	1.575	167	-			
jul-10	1.875	166	-			
ago-10	7.627	189	-			
sept-10	1.802	151	-			
oct-10	3.251	152	-			
nov-10	986	122	-			
dic-10	1.370	102	-			
ene-11	547	96	-			
feb-11	986	105	-			
mar-11	531	76	-			
abr-11	1.064	129	-			
may-11	1.100	91	-			
jun-11	1.238	106	-			
jul-11	173	25	-			
ago-11	810	59	-			
sept-11	476	65	1.634			1.620
oct-11	1.568	75	5.036			4.518
nov-11	906	39	12.015			10.939
dic-11	1.270	71	22.261			21.512
ene-12	1.221	65	24.129			20.099
feb-12	902	58	22.063			19.781
mar-12	2.605	58	36.966			28.773
abr-12	982	44	16.479			16.232
may-12	3.220	72	28.814			23.849
jun-12	1.267	49	25.375			22.057
jul-12	1.000	53	23.209			21.672
ago-12	1.130	58	21.429			20.285
sept-12	1.082	56	26.360			23.448
oct-12	1.205	63	24.056			22.693
nov-12	637	47	19.225			18.399
dic-12	840	32	11.256			10.911
ene-13	931	56	40.005			27.853
feb-13	1.270	64	24.170			22.694
mar-13	826	41	23.845			22.309
abr-13	1.037	51	26.008			23.693
may-13	436	34	21.038			19.845
jun-13	848	44	22.037			20.065
jul-13	747	36	22.506			20.780

Mes	Subsidio a la Contratación		Subsidio a la Cotización			
	Número de subsidios pagados	Número de empleadores que recibieron pago en el mes	Número de subsidios pagados	Número de trabajadores que recibieron pago en el mes		
				Hombre	Mujer	Total Trabajadores
ago-13	719	35	23.869			21.924
sept-13	908	30	22.797			21.715
oct-13	907	34	23.258			22.266
nov-13	684	32	21.758			20.561
dic-13	731	40	21.567			20.466
ene-14	642	27	16.702			15.794
feb-14	687	25	23.938			20.912
mar-14	1.022	47	28.622			24.920
abr-14	645	29	22.470			20.858
may-14	697	31	14.929			13.783
jun-14	708	29	28.107			22.029
jul-14	848	30	20.305			18.703
ago-14	418	21	20.026			17.896
sept-14	449	20	17.518			15.614
oct-14	386	21	25.867			21.002
nov-14	614	17	16.769			15.842
dic-14	534	22	23.318			20.226
ene-15	478	21	23.056			21.061
feb-15	361	24	18.524			17.192
mar-15	712	28	26.002			22.027
abr-15	255	22	23.093			21.546
may-15	891	21	22.362			20.850
jun-15	117	14	12.627			11.681
jul-15	181	18	19.638			18.282
ago-15	128	14	21.146			19.598
sept-15	161	18	27.499			21.738
oct-15	195	21	25.195			20.911
nov-15	225	20	22.695			19.610
dic-15	212	27	22.984			20.973
ene-16	352	37	22.006			20.462
feb-16	370	34	21.509			20.333
mar-16	389	23	21.336			19.910
abr-16	285	18	5.659			5.480
may-16	288	16	6.651	3.426	2.372	5.798
jun-16*	21	15	5.426	2.014	2.742	4.756
jul-16	9	9	3.253	1.416	1.620	3.036
ago-16	13	10	3.343	1.336	1.688	3.024
sept-16	16	11	3.298	1.358	1.715	3.073
oct-16	28	12	3.465	1.455	1.819	3.274
nov-16	38	13	3.225	1.369	1.699	3.068
dic-16	48	20	2.951	1.273	1.530	2.803
ene-17	28	16	4.231	1.377	2.288	3.665
feb-17	40	21	2.725	1.152	1.411	2.563
mar-17	51	19	2.482	1.042	1.321	2.363
abr-17	52	16	2.908	1.301	1.304	2.605
may-17	33	11	2.762	1.203	1.396	2.599
jun-17**	4.096	40	176.735	21.206	29.918	51.124
jul-17	6.517	46	93.102	16.060	22.383	38.443
ago-17	7.909	49	2.314	1.181	999	2.180
sept-17	2.045	33	37.486	9.638	14.569	24.207
oct-17	1.138	31	33.256	9.130	15.883	25.013
nov-17	989	32	26.590	8.080	12.842	20.922
dic-17	1.027	26	18.586	7.147	10.315	17.462
ene-18	1.354	30	18.570	7.039	10.476	17.515
feb-18	1.044	26	12.624	7.245	4.546	11.791
mar-18	923	42	19.233	7.306	10.727	18.033

Mes	Subsidio a la Contratación		Subsidio a la Cotización			
	Número de subsidios pagados	Número de empleadores que recibieron pago en el mes	Número de subsidios pagados	Número de trabajadores que recibieron pago en el mes		
				Hombre	Mujer	Total Trabajadores
abr-18	1.496	53	27.469	12.706	9.262	21.968
may-18	1.099	44	19.923	7.814	11.003	18.817
jun-18	2.919	53	33.135	8.927	12.977	21.904
jul-18	643	53	16.559	6.259	9.397	15.656
ago-18	542	55	16.468	9.380	6.293	15.673
sept-18	542	47	20.636	10.966	7.467	18.433
oct-18	1.166	64	18.153	6.728	9.884	16.612
nov-18	684	59	22.023	10.985	7.542	18.527
dic-18	1.306	51	25.922	12.754	8.814	21.568
ene-19	800	51	28.255	13.972	9.596	23.568
feb-19	819	47	24.473	12.346	8.362	20.708
mar-19	1.105	42	20.396	11.217	7.436	18.653
abr-19	1.016	35	17.319	9.829	6.577	16.406
may-19	1.094	44	26.936	8.619	12.910	21.529
jun-19	962	41	17.186	6.205	9.829	16.034
jul-19	1.148	41	17.113	9.788	6.179	15.967
ago-19	896	34	17.644	10.151	6.422	16.573
sept-19	926	31	17.905	10.281	6.541	16.573
oct-19	1.371	30	18.586	6.769	10.563	17.332
nov-19	1.269	37	18.254	10.266	6.534	16.800
dic-19	819	36	18.254	10.460	6.540	17.000
ene-20	834	42	18.617	6.664	10.715	17.379
feb-20	698	37	18.087	6.398	10.470	16.868
mar-20***	335	11	2.479	833	1.333	2.166
abr-20***	1.807	46	35.380	8.953	13.726	22.679
may-20	812	43	19.198	7.081	10.993	18.074
jun-20	717	40	21.037	6.751	10.650	17.401
jul-20****	403	40	15.217	5.506	8.781	14.287
ago-20	226	29	16.560	9.684	6.022	15.706
sept-20	130	26	17.807	6.374	10.337	16.711
oct-20	85	26	19.642	7.053	11.284	18.337
nov-20	64	27	20.331	7.299	11.518	18.817
dic-20	61	28	22.733	8.214	12.811	21.025
ene-21	61	23	24.914	8.732	14.109	22.841
feb-21	52	18	25.495	8.692	14.503	23.195
mar-21	89	22	26.451	9.196	14.960	24.156
abr-21	35	19	27.062	9.299	15.603	24.902
may-21	43	18	30.323	9.912	16.497	26.409
jun-21	49	20	25.728	8.894	14.936	23.830
jul-21	54	25	27.581	9.481	16.038	25.519
ago-21	36	24	28.456	9.849	16.277	26.126

Fuente: Información de SP

Notas: A partir del 1 de julio de 2011 comenzó a solicitarse el subsidio a la Cotización.

El número de subsidios pagados podría ser mayor que el número de trabajadores que originan el beneficio por cuanto algunos de ellos podrían tener más de un empleo con subsidio. Además, incluye pagos retroactivos.

S/I: Sin Información.

* Con fecha febrero 2016 Fonasa puso término al convenio de recaudación que mantenía con IPS.

A contar de esa fecha, es el propio Fondo de Salud, quien efectúa a través de Previred la recaudación de las cotizaciones de salud. Por este motivo, IPS no cuenta con la información del pago de salud efectuado a través de Previred, sólo dispone de la información de la recaudación manual y de otros portales de recaudación. En estos momentos se encuentra en tramitación un convenio de transferencia de datos con Fonasa que permita a IPS volver a operar con normalidad distintos procesos como el STI.

** En el mes de Junio 2017, el IPS cursó pagos retroactivos de Subsidios a la Contratación y Cotización. Esto fue parte del proceso de regularización de pagos que no se habían cursado por falta de información para otorgan el beneficio.

*** El bajo número de trabajadores reportado durante el mes marzo 2020 se explica por el atraso en el envío de información del pago de cotizaciones electrónicas de FONASA de las remuneraciones del mes de enero, lo que repercutió en una disminución en el número y monto de subsidios pagados en marzo 2020. Dicha situación se regularizó en los pagos del mes de abril 2020

**** El menor número de subsidios pagados se explica por la disminución en el número de trámites presenciales debido a la cuarentena que existió en varias ciudades del país.