

INFORME ESTADÍSTICO MENSUAL

DEL PILAR SOLIDARIO

Julio 2021



Dirección de
ESTUDIOS PREVISIONALES

SUBSECRETARÍA DE PREVISIÓN SOCIAL

WWW.PREVISIONSOCIAL.GOB.CL



Documento de elaboración propia, preparado por el equipo de profesionales de la Dirección de Estudios Previsionales de la Subsecretaría de Previsión Social. Se autoriza su reproducción total o parcial, citando la fuente.

Publicación editada por la Subsecretaría de Previsión Social

Unidad de Análisis de Políticas Públicas

Dirección de Estudios Previsionales

Huérfanos 1273, Santiago de Chile

Septiembre, 2021

Contenido

Introducción al Sistema de Pensiones Solidarias (SPS)	4
I. Pensión Básica Solidaria (PBS) y Aporte Previsional Solidario (APS)	7
A. Nivel Nacional	7
1. Beneficios pagados en el mes	7
2. Beneficios concedidos en el Sistema de Pensiones Solidarias (SPS) y Pensiones Asistenciales vigentes	9
3. Solicitudes recibidas en el SPS, por tipo de resolución	10
4. Solicitudes recibidas y beneficios concedidos en el SPS, por año	11
6. Solicitudes mensuales recibidas en el SPS, por tipo de institución	15
7. Concesiones mensuales en el SPS, por tipo de beneficio	17
B. Nivel Regional	19
8. Número de beneficios pagados en el mes, por tipo de beneficio	19
9. Solicitudes recibidas en el SPS, por tipo de institución	21
10. Concesiones en el SPS, por Institución	23
11. Porcentaje de solicitudes concedidas en el SPS	24
C. Nivel Comunal	25
12. Total de solicitudes recibidas y beneficios concedidos SPS	25
12.1. Arica y Parinacota	25
12.2. Tarapacá	26
12.3. Antofagasta	27
12.4. Atacama	28
12.5. Coquimbo	29
12.6. Valparaíso	30
12.7. L.G.B O'Higgins	33
12.8. Maule	35
12.9. Ñuble	37
12.10. Biobío	39
12.11. Araucanía	42
12.12. Los Ríos	45
12.13. Los Lagos	46
12.14. Aysén	48
12.15. Magallanes	49
12.16. Metropolitana	50
Introducción al Bono por Hijo (BXH)	53
II. Bono por Hijo	54
1. Concesiones de Bono por Hijo a nivel nacional, por mes	55
2. Solicitudes y concesiones de Bono por Hijo, por mes	57
3. Concesiones de Bono por Hijo a nivel Regional	58
Introducción al Subsidio Previsional a los Trabajadores Jóvenes (STJ)	59
III. Subsidio Previsional a Trabajadores Jóvenes (STJ)	60
1. Total solicitudes a la contratación (Empleador)	60
2. Estado de las solicitudes a la contratación (Empleador)	62
3. Total solicitudes a la cotización (Trabajador)	64
4. Estado de las solicitudes a la cotización (Empleador)	66
5. Número de subsidios pagados a la contratación y cotización, por mes	68

Introducción al Sistema de Pensiones Solidarias (SPS)

Mediante la Ley N°20.255 de 2008, se modificó el sistema de pensiones chileno, en el que se incorpora la creación del nuevo Pilar Solidario, denominado el Sistema de Pensiones Solidarias (SPS). Este pilar es un componente fundamental, el cual financia con recursos del Estado a aquellas personas que no pudieron acceder a una pensión por no cotizar al sistema o complementa las pensiones de aquellos que no cuentan con una acumulación de fondos necesaria para alcanzar un monto de pensión suficiente.

Es importante destacar, que los beneficios del Sistema de Pensiones Solidarias son entregados a todas aquellas personas pertenecientes al 60% de la población más pobre.

Este sistema está conformado por una pensión no contributiva, la Pensión Básica Solidaria (PBS), y un complemento a la pensión contributiva, el Aporte Previsional Solidario (APS).

La Pensión Básica Solidaria (PBS) es un beneficio al cual acceden todas las personas que no tengan derecho a pensión en algún régimen previsional y cumplan con los requisitos establecidos por ley. Existen dos tipos de PBS, la Pensión Básica Solidaria de Vejez (PBSV) dirigida a todas aquellas personas mayores de 65 años de edad, y la Pensión Básica Solidaria de Invalidez (PBSI) dirigida a todos aquellos que se encuentren entre los 18 y menos de 65 años de edad y que fueron declarados inválidos.

Por otro lado, el Aporte Previsional Solidario (APS) es un beneficio que incentiva a mantener la cotización en el sistema de capitalización individual, de manera tal que las personas que hayan cotizado al sistema de pensiones contributivo mejoren sus pensiones autofinanciadas. Existen dos tipos de APS, el Aporte Previsional Solidario de Vejez (APSV), el cual incrementa la pensión recibida de las personas mayores de 65 años de edad y autofinancien una pensión menor a la Pensión Máxima con Aporte Solidario (PMAS), y el Aporte Previsional Solidario de Invalidez (APSI), el cual busca incrementar la pensión recibida de las personas entre los 18 y menos de 65 años de edad, y que autofinancien una pensión menor a la Pensión Básica Solidaria de Invalidez.

En diciembre de 2019, la Ley N°21.190 introdujo modificaciones a los beneficios del Sistema de Pensiones Solidarias aumentando los montos que perciben los beneficiarios de PBS y APS. Los cambios consideran un incremento gradual y escalonado de los montos de Pensión Básica Solidaria (PBS) y Pensión Máxima con Aporte Solidario (PMAS) entre diciembre de 2019 y enero de 2022, de la siguiente forma:

- Quienes tienen 80 años y más en diciembre de 2019 registraron un aumento del 50% en el monto del beneficio.
- Para aquellos que tienen entre 75 y 79 años el monto del beneficio se incrementó en un 30%, y en enero de 2021 el aumento alcanzará el 50%.

- En el caso de las personas menores de 75 años¹, el incremento registrado fue del 25%. En enero de 2021, lo hará en 40%, para finalmente alcanzar el aumento de 50% en enero 2022.

Tramo de edad	Aumentos (%) PBS y PMAS respecto al monto vigente en nov-19 Ley N°21.190		
	dic-19	ene-21	ene-22
Menor a 75 años	25%	40%	50%
75 a 79 años	30%	50%	-
80 años o más	50%	-	-

Fuente: Elaboración propia.

Es así como entre diciembre de 2019 y diciembre de 2020², los beneficiarios de PBS de 80 años y más, recibieron una pensión de \$169.649, los que tenían entre 75 y 79 años \$147.029 y los menores de 75 años recibieron una pensión de \$141.374.

En tanto, para quienes recibieron APS registraron un aumento en el monto de la pensión percibida, por el incremento del monto de la PMAS. En este caso el aumento aproximado que experimentaron las pensiones a partir de diciembre de 2019 fueron de \$59.000 para los mayores de 75 años, y \$48.000 para aquellos menores de 75 años.

La evolución de los valores de PBS y la PMAS entre diciembre de 2019 y enero 2022 se detallan en el siguiente cuadro.

Período	Valores de PBS y PMAS con aumentos indicados en ley N°21.109		
	Edad	PBS	PMAS
Valor vigente hasta el 30 de noviembre 2019	Mayor o igual a 65 años	\$110.201	\$325.646
Desde el 1 de diciembre 2019	Mayor o igual a 65 años y menor de 75 años*	\$137.751	\$407.058
	Mayor o igual a 75 años y menor de 80 años	\$143.261	\$423.340
	Mayor o igual a 80 años	\$165.302	\$488.469
Desde el 1 de julio de 2020	Mayor o igual a 65 años y menor de 75 años*	\$141.374	\$417.764
	Mayor o igual a 75 años y menor de 80 años	\$147.029	\$434.474
	Mayor o igual a 80 años	\$169.649	\$501.316
Desde el 1 de enero de 2021	Mayor o igual a 65 años y menor de 75 años*	\$158.339	\$467.894
	Mayor o igual a 75 años	\$169.649	\$501.316
Desde el 1 de enero 2022	Mayor o igual a 65 años*	\$176.096	\$520.366

Fuente: SPS.

Nota: *En el caso de los beneficiarios de invalidez, se ajustan a los valores de las personas en el tramo de edad mayor o igual a 65 años y menor de 75 años.

¹ Esto también regirá para los beneficiarios de Pensión Básica de Invalidez.

² Según la ley a contar de enero de 2021 se debía incrementar el valor de la PBS y APS.

Los montos de PBS y PMAS fueron actualizados el 1 de julio de 2021, como lo señala la ley. Los nuevos valores que comenzaron a regir a partir de esa fecha y están vigentes hasta el 30 de junio de 2022, son:

Periodo	Valores de PBS y PMAS		
	Edad	PBS	PMAS
Desde el 1 de julio de 2021	Mayor o igual a 65 años y menor de 75 años*	\$164.356	\$485.674
	Mayor o igual a 75 años	\$176.096	\$520.366

Fuente: SPS.

Nota: *En el caso de los beneficiarios de invalidez, se ajustan a los valores de las personas en el tramo de edad mayor o igual a 65 años y menor de 75 años.

Otros nuevos beneficios incluidos en la Ley 21.190³:

- Modificación de la fórmula de cálculo del APS de Vejez para los nuevos pensionados por retiro programado, de manera que la pensión final recibida por los beneficiarios se mantenga constante en el tiempo
- Antes de esta ley el Sistema de Pensiones Solidarias consideraba como beneficiarios a quienes, entre otras cosas, tenían una Pensión Base inferior a la PMAS. De esta manera, no existían beneficios para quienes, pese a contar con una Pensión Base superior a este monto, sufrieran una baja considerable en su pensión, llegando a montos inferiores a los entregados por el Sistema de Pensiones Solidarias. El cambio en la Ley permite que, para los pensionados por Retiro Programado con Pensión Base mayor a la PMAS, y que cumplan con los requisitos de edad, focalización y residencia, accedan a un complemento que asegure que, ante la baja de los pagos del retiro programado, la pensión final no descienda del valor de una Pensión Básica Solidaria. Este beneficio se incorporará en este informe y lo describiremos como “**Nbis**”, ya que en la ley se incorpora mediante el artículo 9 bis.

³ Para conocer de manera detallada las modificaciones incorporadas en esta ley, revisar Nota Ciudadana N°5 “Reforma al Sistema de Pensiones Solidarias”, publicada en la página web de la Subsecretaría de Previsión Social: <https://www.previsionsocial.gob.cl/sps/download/estudios-previsionales/publicaciones/notas-ciudadanas/NOTAS-5-Version-final.pdf>

I. Pensión Básica Solidaria (PBS) y Aporte Previsional Solidario (APS)

A. Nivel Nacional

1. Beneficios pagados en el mes

Julio 2021

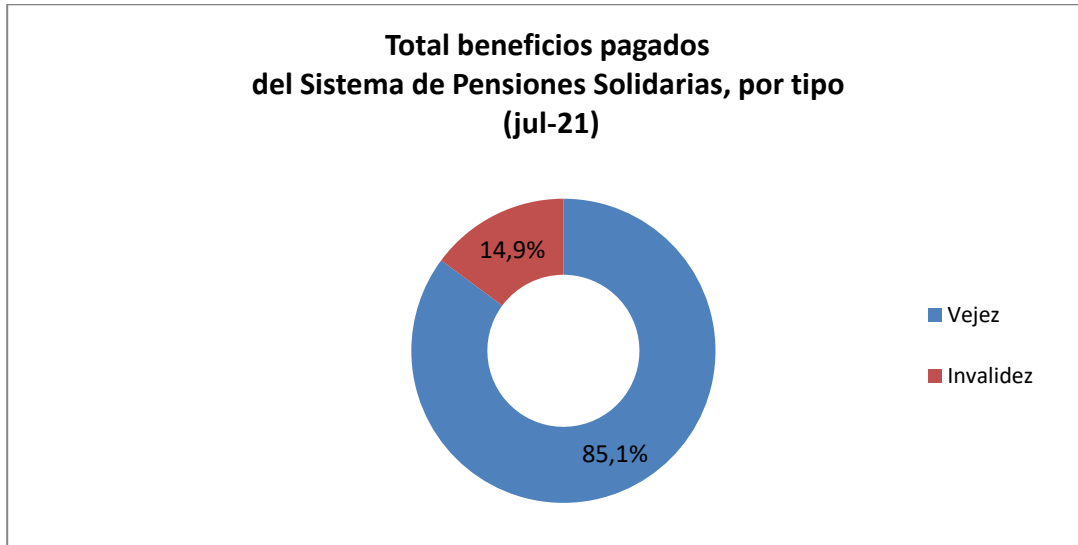
En la actualidad reciben el beneficio del Sistema de Pensiones Solidarias 1.761.158 personas, de las cuales el 33,5% (589.528) recibe Pensión Básica Solidaria (PBS) y el 66,5% (1.171.621) Aporte Previsional Solidario (APS).

Se incluyen en este mes 9 beneficiarios que reciben los beneficios derivados del artículo 9 bis (ver página 6).

TIPO DE BENEFICIO	Tramos de edad	TOTAL BENEFICIOS PAGADOS DEL SISTEMA DE PENSIONES SOLIDARIAS (SPS)		
		Hombres	Mujeres	Total
PBSI	Entre 18 y 64 años	78.636	102.344	180.980
PBSV	Entre 65 y 74 años	49.228	156.397	205.625
	75 años y más	54.908	148.012	202.920
	S/I	0	3	3
	Total	104.136	304.412	408.548
Total PBS		182.772	406.756	589.528
APSI	Entre 18 y 64 años	38.877	41.969	80.846
APSV	Entre 65 y 74 años	272.237	349.759	621.996
	75 años y más	190.305	278.471	468.776
	S/I	0	3	3
	Total	462.542	628.233	1.090.775
Total APS		501.419	670.202	1.171.621
Nbis	Entre 65 y 74 años	4	2	6
	75 años y más	3	-	3
	S/I	-	-	-
Total Nbis		7	2	9
Total		684.198	1.076.960	1.761.158

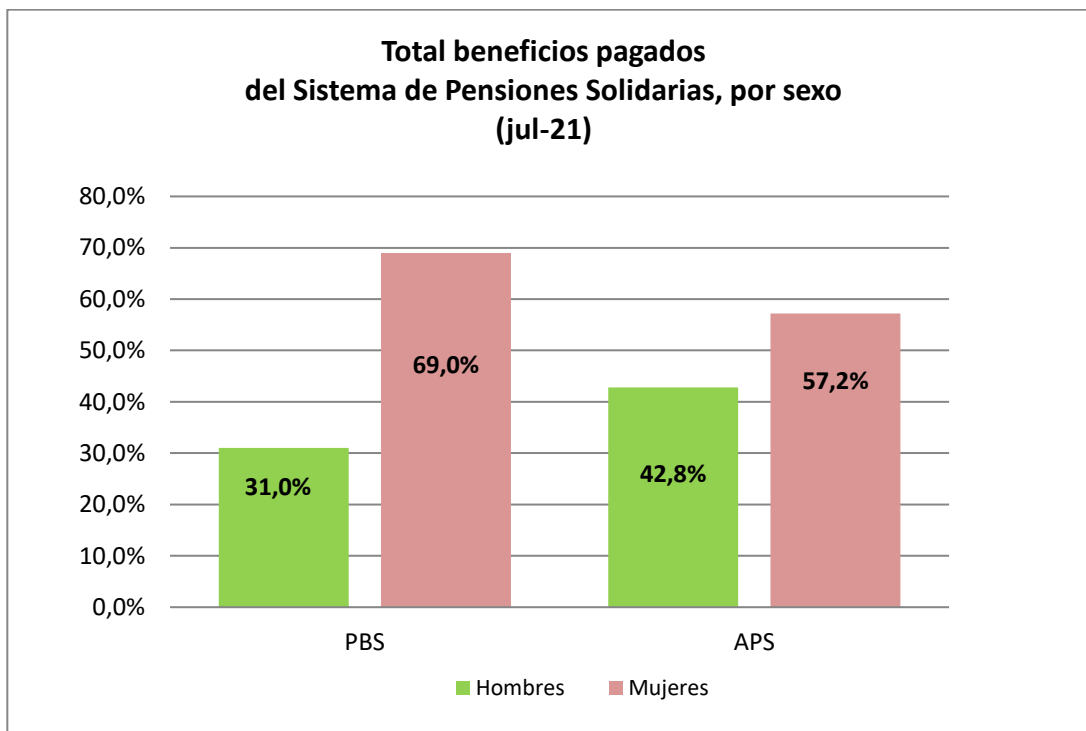
Fuente: SP.

Del total de pagos realizados durante el mes, el 85,1% (1.499.332) correspondió a pagos por Vejez y el 14,9% (261.826) por Invalidez.



Fuente: SP.

Por sexo, se observa que el 61,2% (1.076.960) de los beneficios fueron pagados a mujeres y el 38,8% (684.198) a hombres.



Fuente: SP.

2. Beneficios concedidos en el Sistema de Pensiones Solidarias (SPS) y Pensiones Asistenciales Vigentes

Julio de 2008 a julio 2021

A continuación, se presenta el número total de concesiones realizadas en el Sistema de Pensiones Solidarias implementado en Julio de 2008 con la Reforma Previsional, la información incluye las concesiones por Pensión Básica Solidaria y Aporte Previsional Solidario de Vejez e Invalidez otorgadas desde el 1 de julio de 2008 a la fecha.

La información también incluye el número beneficiarios con Pensiones Asistenciales (ex Pasis) de Vejez e Invalidez vigentes a la fecha, beneficios que fueron otorgados con anterioridad a la Reforma Previsional del año 2008.

Se incluyen en esta estadística los beneficios concedidos en la ley 21.190 art 9 bis (Nbis), beneficio para los pensionados por Retiro Programado con Pensión Base mayor a la PMAS, y que cumplen con los requisitos exigidos por ley que accedan a un complemento que asegure que, ante la baja de los pagos del retiro programado, la pensión final no descienda del valor de una Pensión Básica Solidaria.

Total Beneficios Concedidos del Pilar Solidario (Incluye Concesiones Reforma Previsional más Ex Pasis)	
	Número de concesiones
Total Concesiones: Pensión Básica Solidaria de Vejez (PBSV)	458.233
Ex Pasis Vejez	115.836
Total PBS Vejez	574.069
Total Concesiones: Pensión Básica Solidaria de Invalidez (PBSI)	167.173
Ex Pasis Invalidez	105.369
Total PBS Invalidez	272.542
Total Concesiones: Aporte Previsional Solidario de Vejez (APSV)	1.411.583
Total Concesiones: Aporte Previsional Solidario de Invalidez (APSI)	86.196
Total APS	1.497.779
Nbis	18
TOTAL CONCESIONES DEL PILAR SOLIDARIO	2.344.408

Fuente: Elaboración propia sobre la base de información de IPS.

Nota: Información Ex Pasis al 30 de agosto de 2021 (IPS).

El número de beneficios concesionados no coincide con el número de beneficios pagados por las siguientes razones:

- El total acumulado de concesiones de la Reforma Previsional incluye personas fallecidas: El número de personas fallecidas que recibían PBS y APS durante el año 2020 correspondió a: 65.759 El número de personas fallecidas desde julio de 2008 a diciembre 2019 correspondió a: 508.416
- Existen personas a quienes se les ha extinguido o suspendido el beneficio.
- El mes de concedida la pensión no necesariamente coincide con el primer mes de pago.

3. Solicitudes recibidas en el SPS, por tipo de resolución

A la fecha, del total de solicitudes recibidas (2.568.627), han sido concedidas el 82,7% (2.123.203), rechazadas el 16,6% (426.069), se encuentran en trámite 0,5% (12.195), anuladas 0,23% (5.901) y han desistido de solicitar el beneficio el 0,05% (1.247).

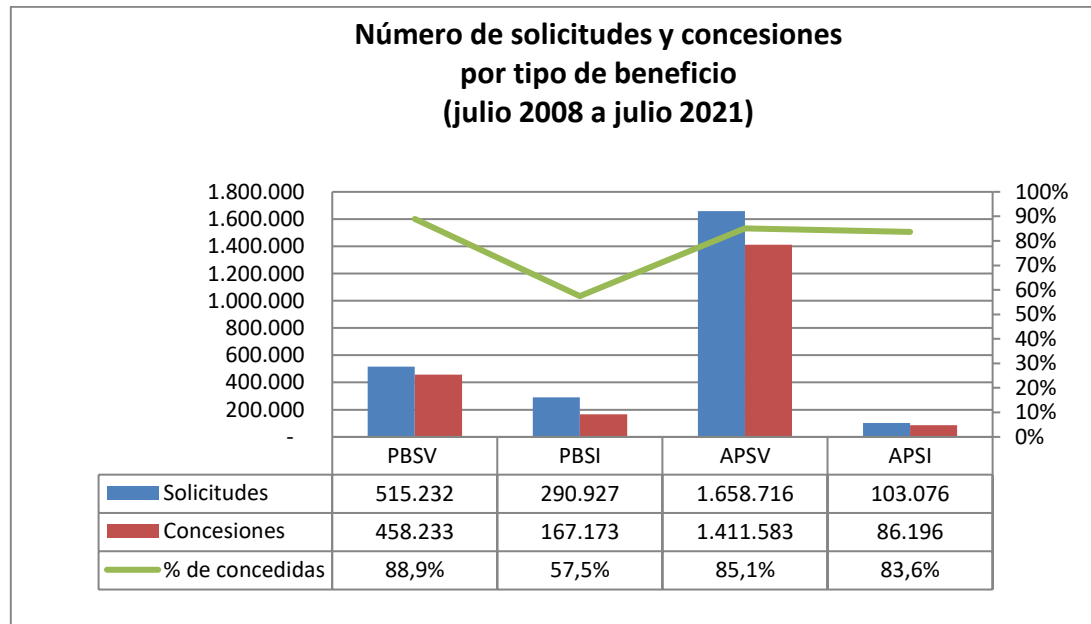
	Estado de las Solicitudes al Sistema de Pensiones Solidarias (SPS) del 1 de julio 2008 al 31 de julio de 2021					
	PBSV	PBSI	APSV	APSI	Nbis	TOTAL
Solicitudes	515.232	290.927	1.658.716	103.076	676	2.568.627
Concesiones	458.233	167.173	1.411.583	86.196	18	2.123.203
Trámites	453	8.016	3.241	475	10	12.195
Rechazada	55.136	113.940	240.485	15.861	647	426.069
Desistimiento	332	337	472	118	-	1.259
Anuladas	1.078	1.461	2.935	426	1	5.901

Fuente: Elaboración propia sobre la base de información del IPS. Información al 3 de septiembre de 2021.

Nota: Información no incluye Ex Pasis.

La información estadística reportada del número de solicitudes concesionadas, en trámite, rechazadas y anuladas varía mes a mes por actualización de la información reportada.

Por tipo de beneficio se observa, que del total de solicitudes recibidas por PBS y APS, ha sido concedido el 77,6% (625.406) y 85% (1.497.779), respectivamente. Del total de solicitudes recibidas por Vejez e Invalidez se han concedido el 86% (1.869.816) y 64,3% (253.369)⁴.



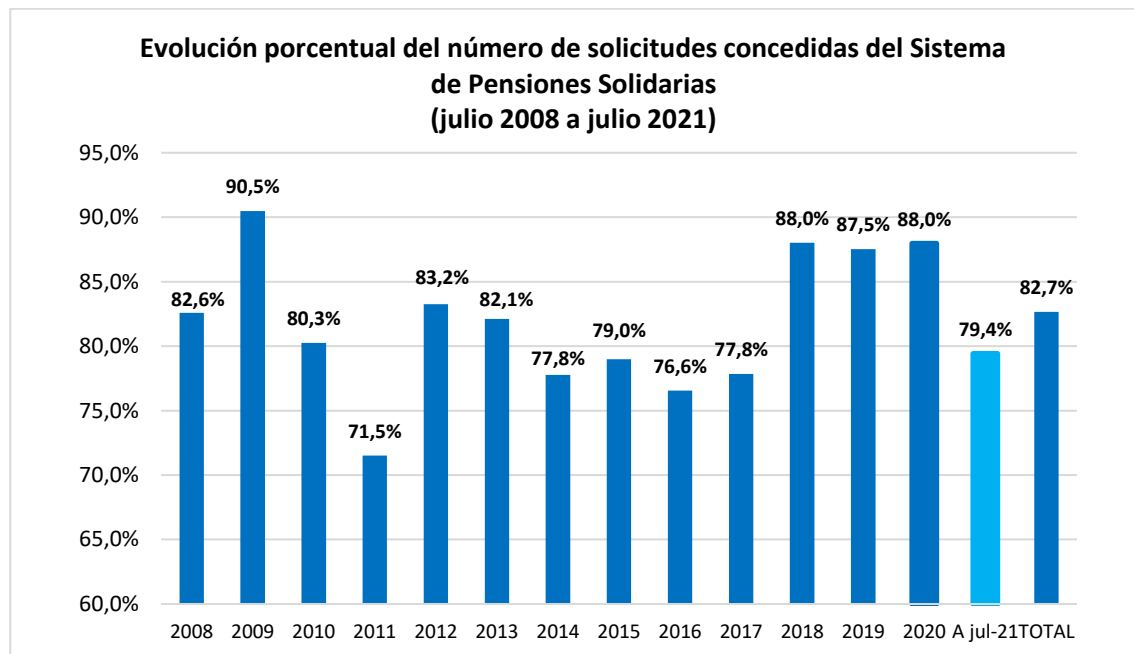
Fuente: Elaboración propia sobre la base de información del IPS

⁴ Además, se observan 676 solicitudes y 18 concesiones relacionadas con el beneficio del artículo N° 9 bis (ver página 6).

4. Solicitudes recibidas y beneficios concedidos en el SPS, por año⁵

Durante el periodo enero-julio de 2021 se concedió el 79,4% (111.568) del total de solicitudes recibidas (140.481). El porcentaje de solicitudes concedidas desde la entrada en vigencia del Sistema de Pensiones Solidarias (julio de 2008) a julio de 2021, corresponde a 82,7%.

Destaca que en entre enero y julio de 2021 se solicitaron en promedio 20.069 beneficios mensuales, un 18,8% (3.170) más que el promedio mensual de igual periodo de 2020.



Fuente: Elaboración propia sobre la base de información del IPS.

⁵ Las cifras corresponden a solicitudes y concesiones que se han realizado dentro de cada uno de los periodos indicados.

TOTAL SOLICITUDES(no incluye ex Pasis)									
PERIODO	PBSV	PBSI	Total PBS	APSV	APSI	Total APS	Total PBS+APS	Nbis	Total PBS+APS+Nbis
Jul a Dic 2008	84.576	37.258	121.834	12.800	6.052	18.852	140.686	-	140.686
Total 2009	59.319	35.533	94.852	298.185	11.725	309.910	404.762	-	404.762
Total 2010	40.738	24.967	65.705	168.077	11.931	180.008	245.713	-	245.713
Total 2011	37.423	20.938	58.361	126.076	10.368	136.444	194.805	-	194.805
Total 2012	34.194	19.594	53.788	130.347	8.226	138.573	192.361	-	192.361
Total 2013	32.773	17.032	49.805	76.994	7.295	84.289	134.094	-	134.094
Total 2014	39.393	17.573	56.966	88.545	6.054	94.599	151.565	-	151.565
Total 2015	31.043	18.557	49.600	88.878	2.501	91.379	140.979	-	140.979
Total 2016	27.624	18.094	45.718	85.022	2.577	87.599	133.317	-	133.317
Total 2017	27.467	18.335	45.802	100.168	3.167	103.335	149.137	-	149.137
Total 2018	27.800	16.994	44.793	120.070	6.272	126.343	171.136	-	171.136
Total 2019	25.009	16.637	41.646	108.958	6.075	115.033	156.679	1	156.680
Total 2020	28.131	15.013	43.144	161.503	7.733	169.236	212.380	531	212.911
A jul-21	19.742	14.402	34.144	93.093	13.100	106.193	140.337	144	140.481
TOTAL	515.232	290.927	806.158	1.658.716	103.076	1.761.793	2.567.951	676	2.568.627

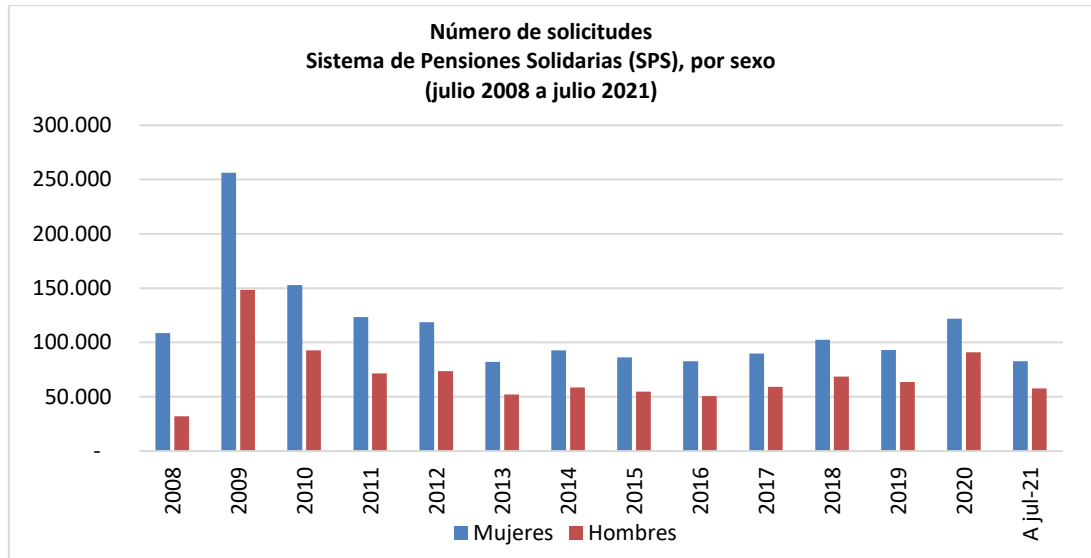
Fuente: Elaboración propia sobre la base de información del IPS. Información al 3 de septiembre de 2021.

TOTAL CONCEDIDAS (no incluye ex Pasis)									
PERIODO	PBSV	PBSI	TOTAL PBS	APSV	APSI	TOTAL APS	Total PBS+APS	Nbis	Total PBS+APS+Nbis
Jul a Dic 2008	83.731	21.440	105.171	9.486	1.541	11.027	116.198	-	116.198
Total 2009	57.975	21.272	79.247	277.144	9.873	287.017	366.264	-	366.264
Total 2010	36.125	13.245	49.370	137.904	9.915	147.819	197.189	-	197.189
Total 2011	29.976	10.364	40.340	90.271	8.697	98.968	139.308	-	139.308
Total 2012	29.369	10.380	39.749	113.369	7.014	120.383	160.132	-	160.132
Total 2013	29.479	9.014	38.493	65.567	6.048	71.615	110.108	-	110.108
Total 2014	32.567	9.988	42.555	70.060	5.270	75.330	117.885	-	117.885
Total 2015	26.363	11.711	38.074	71.190	2.081	73.271	111.345	-	111.345
Total 2016	22.256	11.810	34.066	65.772	2.218	67.990	102.056	-	102.056
Total 2017	21.991	11.910	33.901	79.386	2.802	82.188	116.089	-	116.089
Total 2018	24.873	10.989	35.862	108.927	5.864	114.791	150.653	-	150.653
Total 2019	22.162	10.800	32.962	98.535	5.629	104.164	137.126	-	137.126
Total 2020	24.958	9.654	34.612	145.509	7.151	152.660	187.272	10	187.282
A jul-21	16.408	4.596	21.004	78.463	12.093	90.556	111.560	8	111.568
TOTAL	458.233	167.173	625.406	1.411.583	86.196	1.497.779	2.123.185	18	2.123.203

Fuente: Elaboración propia sobre la base de información del IPS. Información al 3 de septiembre 2021.

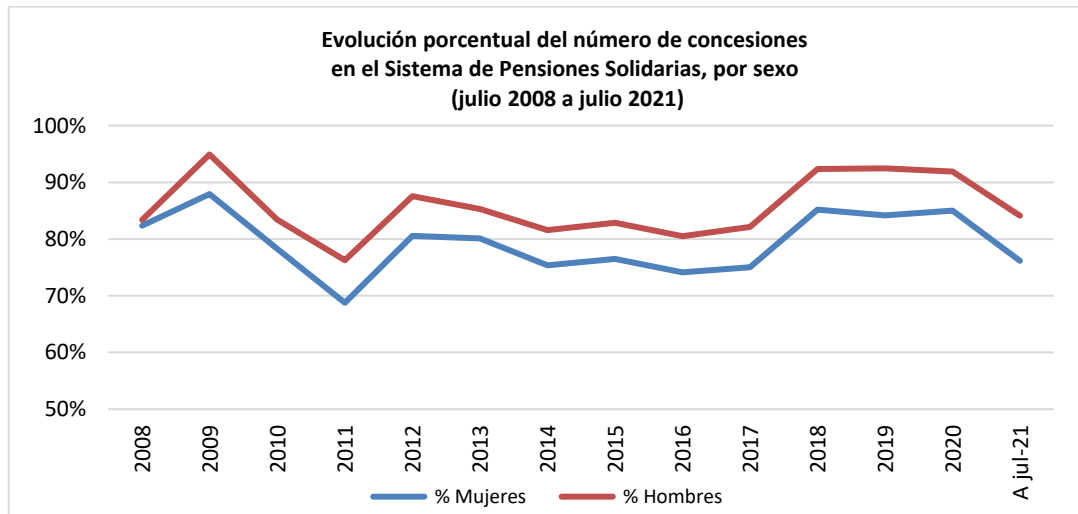
5. Solicitudes recibidas y beneficios concedidos en el SPS, por sexo

Por sexo, las mujeres son quienes lideran la mayor cantidad de solicitudes realizadas al Sistema de Pensiones Solidarias (SPS), desde el inicio de la Reforma del 2008 a la fecha se han recibido en total 1.594.059 solicitudes de mujeres versus 974.568 de hombres.



Fuente: Elaboración propia sobre la base de información del IPS

Respecto de las solicitudes concedidas, los hombres son quienes lideran el mayor porcentaje de beneficios concedidos. En lo corrido del año 2021, se concedieron a los hombres el 84,1% (48.520) y a las mujeres el 76,2% (63.048). Similar tendencia se observa desde el inicio de la Reforma, se ha concedido a los hombres un 86,7% (845.291), mientras que para las mujeres esta cifra es de 80,2% (1.277.912).



Fuente: Elaboración propia sobre la base de información del IPS

TOTAL SOLICITUDES POR SEXO (no incluye ex Pasis)					
PERIODO	Femenino	% Femenino	Masculino	% Masculino	Total solicitudes
Jul a Dic 2008	108.633	77,1%	32.053	22,9%	140.686
Total 2009	256.315	63,3%	148.447	36,7%	404.762
Total 2010	152.809	62,2%	92.904	37,8%	245.713
Total 2011	123.383	63,6%	71.422	36,4%	194.805
Total 2012	118.837	61,8%	73.524	38,2%	192.361
Total 2013	82.092	61,2%	52.002	38,8%	134.094
Total 2014	92.858	61,3%	58.707	38,7%	151.565
Total 2015	86.238	61,2%	54.741	38,8%	140.979
Total 2016	82.738	62,1%	50.579	37,9%	133.317
Total 2017	89.906	60,3%	59.231	39,7%	149.137
Total 2018	102.497	59,9%	68.639	40,1%	171.136
Total 2019	92.967	59,3%	63.713	40,7%	156.680
Total 2020	121.999	57,3%	90.912	42,7%	212.911
A jul-21	82.787	58,9%	57.694	41,1%	140.481
TOTAL	1.594.059	62,1%	974.568	37,9%	2.568.627

Fuente: Elaboración propia sobre la base de información del IPS. Información al 3 de septiembre de 2021.

TOTAL CONCEDIDAS POR SEXO (no incluye ex Pasis)					
PERIODO	Femenino	% Femenino	Masculino	% Masculino	Total concesiones
Jul a Dic 2008	89.477	76,9%	26.721	23,1%	116.198
Total 2009	225.377	61,6%	140.887	38,4%	366.264
Total 2010	119.677	60,7%	77.512	39,3%	197.189
Total 2011	84.838	60,8%	54.470	39,2%	139.308
Total 2012	95.754	59,8%	64.378	40,2%	160.132
Total 2013	65.748	59,7%	44.360	40,3%	110.108
Total 2014	70.004	59,4%	47.881	40,6%	117.885
Total 2015	65.990	59,3%	45.355	40,7%	111.345
Total 2016	61.350	60,1%	40.706	39,9%	102.056
Total 2017	67.429	58,1%	48.660	41,9%	116.089
Total 2018	87.284	57,9%	63.369	42,1%	150.653
Total 2019	78.223	57,0%	58.903	43,0%	137.126
Total 2020	103.713	55,4%	83.569	44,6%	187.282
A jul-21	63.048	56,5%	48.520	43,5%	111.568
TOTAL	1.277.912	60,2%	845.291	39,8%	2.123.203

Fuente: Elaboración propia sobre la base de información del IPS. Información al 3 de septiembre de 2021.

**6. Solicitudes mensuales recibidas en el SPS, por tipo de institución
Julio de 2008 a julio de 2021**

TOTAL SOLICITUDES (no incluye ex Pasis)																
PERIODO	TOTAL PBS Y APS							Nbis	Total PBS + APS + Nbis	SEXO		ORIGEN DE TRAMITACIÓN DEL BENEFICIO				
	PBSV	PBSI	TOTAL PBS	APSV	APSI	TOTAL APS	Total PBS + APS			Femenino	Masculino	En IPS	En AFP	En Cías. de Seguro	En Municipio	C. Web
Jul a Dic 2008	84.576	37.258	121.834	12.800	6.052	18.852	140.686		140.686	108.633	32.053	96.799	1.029	0	42.858	
Total 2009	59.319	35.533	94.852	298.185	11.725	309.910	404.762		404.762	256.315	148.447	300.173	30.362		74.227	
Total 2010	40.738	24.967	65.705	168.077	11.931	180.008	245.713		245.713	152.809	92.904	148.067	32.918	5.334	59.394	
Total 2011	37.423	20.938	58.361	126.076	10.368	136.444	194.805		194.805	123.383	71.422	114.406	25.990	11.383	43.026	
Total 2012	34.194	19.594	53.788	130.347	8.226	138.573	192.361		192.361	118.837	73.524	126.931	24.058	9.228	32.144	
Total 2013	32.773	17.032	49.805	76.994	7.295	84.289	134.094		134.094	82.092	52.002	83.802	22.686	6.357	21.249	
Total 2014	39.393	17.573	56.966	88.545	6.054	94.599	151.565		151.565	92.858	58.707	94.144	27.044	6.542	23.835	
Total 2015	31.043	18.557	49.600	88.878	2.501	91.379	140.979		140.979	86.238	54.741	84.140	29.604	5.381	21.854	
Total 2016	27.624	18.094	45.718	85.022	2.577	87.599	133.317		133.317	82.738	50.579	78.827	29.016	4.531	20.905	38
Total 2017	27.467	18.335	45.802	100.168	3.167	103.335	149.137		149.137	89.906	59.231	87.059	34.398	4.540	22.825	315
Total 2018	27.800	16.994	44.793	120.070	6.272	126.343	171.136	0	171.136	102.497	68.639	98.969	43.515	4.876	22.926	850
Enero '19	2.413	1.462	3.875	9.943	565	10.508	14.383		14.383	8.587	5.796	8.023	4.044	339	1.910	67
Febrero '19	1.841	1.293	3.134	8.328	685	9.013	12.147		12.147	7.173	4.974	6.713	3.594	294	1.482	64
Marzo '19	2.138	1.471	3.609	9.131	638	9.769	13.378		13.378	7.993	5.385	7.386	3.742	350	1.818	82
Abril '19	2.050	1.544	3.594	8.924	584	9.508	13.102		13.102	7.759	5.343	7.057	3.751	317	1.883	94
Mayo '19	2.055	1.373	3.428	9.163	483	9.646	13.074		13.074	7.478	5.596	7.000	3.704	346	1.942	82
Junio '19	1.759	1.366	3.125	7.668	401	8.069	11.194		11.194	6.474	4.720	6.264	3.016	301	1.499	114
Julio '19	2.148	1.574	3.722	9.811	470	10.281	14.003		14.003	8.237	5.766	7.798	3.852	378	1.852	123
Agosto '19	2.120	1.488	3.608	9.309	424	9.733	13.341		13.341	8.058	5.283	8.081	3.217	273	1.636	134
Septiembre '19	2.015	1.221	3.236	8.416	457	8.873	12.109		12.109	7.258	4.851	6.573	3.565	280	1.592	99
Octubre '19	1.963	1.180	3.143	7.488	360	7.848	10.991	1	10.992	6.814	4.178	5.786	3.124	230	1.744	108
Noviembre '19	1.877	1.004	2.881	7.528	388	7.916	10.797		10.797	6.527	4.270	4.993	3.456	307	1.828	213
Diciembre '19	2.630	1.661	4.291	13.249	620	13.869	18.160		18.160	10.609	7.551	10.883	4.156	762	2.155	204
Total 2019	25.009	16.637	41.646	108.958	6.075	115.033	156.679	1	156.680	92.967	63.713	86.557	43.221	4.177	21.341	1.384
Enero '20	2.644	1.753	4.397	19.504	741	20.245	24.642	82	24.724	13.700	11.024	14.330	6.259	1.418	2.413	304
Febrero '20	2.194	1.559	3.753	23.756	845	24.601	28.354	114	28.468	15.880	12.588	18.418	6.699	997	2.050	304
Marzo '20	1.649	1.119	2.768	12.303	527	12.830	15.598	65	15.663	8.600	7.063	8.419	4.526	596	1.605	517
Abril '20	1.030	462	1.492	6.427	450	6.877	8.369	22	8.391	4.485	3.906	2.616	3.657	316	1.022	780

TOTAL SOLICITUDES (no incluye ex Pasis)																
PERIODO	TOTAL PBS Y APS									SEXO		ORIGEN DE TRAMITACIÓN DEL BENEFICIO				
	PBSV	PBSI	TOTAL PBS	APSV	APSI	TOTAL APS	Total PBS + APS	Nbis	Total PBS + APS + Nbis	Femenino	Masculino	En IPS	En AFP	En Cías. de Seguro	En Municipio	C. Web
Mayo'20	1.683	843	2.526	10.478	718	11.196	13.722	35	13.757	7.278	6.479	4.644	4.963	365	1.049	2.736
Junio '20	1.880	773	2.653	9.125	637	9.762	12.415	38	12.453	6.803	5.650	4.156	4.756	409	997	2.135
Julio '20	2.376	940	3.316	10.950	529	11.479	14.795	39	14.834	8.662	6.172	6.120	3.426	485	1.437	3.366
Agosto '20	3.040	1.181	4.221	14.311	627	14.938	19.159	35	19.194	11.159	8.035	8.598	3.183	840	1.615	4.958
Septiembre '20	2.987	1.422	4.409	13.924	732	14.656	19.065	34	19.099	11.514	7.585	8.317	4.085	572	1.625	4.500
Octubre '20	3.220	1.812	5.032	14.956	834	15.790	20.822	24	20.846	12.634	8.212	8.740	6.240	649	1.927	3.290
Noviembre '20	2.831	1.603	4.434	13.593	604	14.197	18.631	18	18.649	11.241	7.408	8.029	4.936	679	1.876	3.129
Diciembre '20	2.597	1.546	4.143	12.176	489	12.665	16.808	25	16.833	10.043	6.790	7.874	3.537	769	1.665	2.988
Total 2020	28.131	15.013	43.144	161.503	7.733	169.236	212.380	531	212.911	121.999	90.912	100.261	56.267	8.095	19.281	29.007
Enero'21	2.604	1.885	4.489	12.323	946	13.269	17.758	14	17.772	10.745	7.027	7.972	4.195	577	1.756	3.272
Febrero'21	2.053	1.608	3.661	11.894	861	12.755	16.416	18	16.434	9.726	6.708	7.120	4.444	565	1.522	2.783
Marzo'21	2.356	1.937	4.293	14.190	2.794	16.984	21.277	14	21.291	12.018	9.273	8.293	6.039	684	1.939	4.336
Abril'21	2.591	2.147	4.738	13.314	3.043	16.357	21.095	32	21.127	12.292	8.835	7.020	5.833	465	1.791	6.018
Mayo'21	3.320	2.292	5.612	13.253	2.104	15.357	20.969	19	20.988	12.401	8.587	8.165	5.537	535	1.858	4.893
Junio '21	3.146	2.132	5.278	12.908	1.732	14.640	19.918	24	19.942	11.881	8.061	7.239	5.322	484	1.979	4.918
Julio '21	3.672	2.401	6.073	15.211	1.620	16.831	22.904	23	22.927	13.724	9.203	8.805	6.378	585	2.314	4.845
A jul-21	19.742	14.402	34.144	93.093	13.100	106.193	140.337	144	140.481	82.787	57.694	54.614	37.748	3.895	13.159	31.065
TOTAL	515.232	290.927	806.158	1.658.716	103.076	1.761.793	2.567.951	676	2.568.627	1.594.059	974.568	1.554.749	437.856	74.339	439.024	62.659

Fuente: Elaboración propia sobre la base de información del IPS. Información al 3 de septiembre de 2021.

Nota: En Julio 2009 se realiza el cambio de umbral de cobertura del 40% al 45% de la población más pobre de Chile, en septiembre 2009 pasa del 45% al 50%, en Julio 2010 pasa del 50% al 55% y durante Julio 2011 pasa del 55% al 60% de la población más pobre de Chile.

La información estadística reportada del número de solicitudes concesionadas, en trámite, rechazadas y anuladas varía mes a mes por actualización de cifras.

Nbis: Beneficio que se incorpora con la Ley N°21.190 para los pensionados por Retiro Programado con Pensión Base mayor a la PMAS, y que cumplen con los requisitos exigidos por ley que acceden a un complemento que aseguro que, ante la baja de los pagos del retiro programado, la pensión final no descienda del valor de una Pensión Básica Solidaria.

**7. Concesiones mensuales en el SPS, por tipo de beneficio
Julio de 2008 a julio de 2021**

TOTAL CONCEDIDAS (no incluye ex Pasis)																
PERIODO	TOTAL PBS Y APS								SEXO		ORIGEN DE TRAMITACIÓN DEL BENEFICIO					
	PBSV	PBSI	TOTAL PBS	APSV	APSI	TOTAL APS	Total PBS+APS	Nbis	Total PBS+APS+Nbis	Femenino	Masculino	En IPS	En AFP	En Cías. de Seguro	En Municipio	C. Web
Jul a Dic 2008	83.731	21.440	105.171	9.486	1.541	11.027	116.198		116.198	89.477	26.721	78.766	988		36.444	
Total 2009	57.975	21.272	79.247	277.144	9.873	287.017	366.264		366.264	225.377	140.887	273.407	26.670		66.187	
Total 2010	36.125	13.245	49.370	137.904	9.915	147.819	197.189		197.189	119.677	77.512	120.976	25.694	3.837	46.682	
Total 2011	29.976	10.364	40.340	90.271	8.697	98.968	139.308		139.308	84.838	54.470	81.472	19.161	8.015	30.660	
Total 2012	29.369	10.380	39.749	113.369	7.014	120.383	160.132		160.132	95.754	64.378	106.541	20.848	7.850	24.893	
Total 2013	29.479	9.014	38.493	65.567	6.048	71.615	110.108		110.108	65.748	44.360	68.722	19.387	5.326	16.673	
Total 2014	32.567	9.988	42.555	70.060	5.270	75.330	117.885		117.885	70.004	47.881	72.035	22.552	5.134	18.164	
Total 2015	26.363	11.711	38.074	71.190	2.081	73.271	111.345		111.345	65.990	45.355	65.223	24.957	4.304	16.861	
Total 2016	22.256	11.810	34.066	65.772	2.218	67.990	102.056		102.056	61.350	40.706	59.376	23.640	3.451	15.560	29
Total 2017	21.991	11.910	33.901	79.386	2.802	82.188	116.089		116.089	67.429	48.660	66.296	28.517	3.602	17.423	251
Total 2018	24.873	10.989	35.862	108.927	5.864	114.791	150.653	-	150.653	87.284	63.369	85.791	40.174	4.487	19.524	677
Enero '19	2.170	954	3.124	9.048	518	9.566	12.690		12.690	7.291	5.399	6.946	3.744	306	1.640	54
Febrero '19	1.621	843	2.464	7.549	646	8.195	10.659		10.659	6.055	4.604	5.746	3.339	271	1.257	46
Marzo '19	1.873	964	2.837	8.225	599	8.824	11.661		11.661	6.637	5.024	6.287	3.456	322	1.532	64
Abril '19	1.807	989	2.796	8.075	539	8.614	11.410		11.410	6.463	4.947	6.042	3.448	285	1.559	76
Mayo '19	1.832	865	2.697	8.270	450	8.720	11.417		11.417	6.242	5.175	5.980	3.413	319	1.640	65
Junio '19	1.528	925	2.453	6.932	365	7.297	9.750		9.750	5.368	4.382	5.356	2.764	286	1.246	98
Julio '19	1.906	1.029	2.935	8.956	448	9.404	12.339		12.339	6.986	5.353	6.749	3.569	360	1.558	103
Agosto '19	1.863	959	2.822	8.353	388	8.741	11.563		11.563	6.711	4.852	6.898	2.939	259	1.367	100
Septiembre '19	1.801	781	2.582	7.603	422	8.025	10.607		10.607	6.143	4.464	5.617	3.282	260	1.371	77
Octubre '19	1.744	732	2.476	6.768	336	7.104	9.580		9.580	5.735	3.845	4.924	2.862	219	1.483	92
Noviembre '19	1.717	693	2.410	6.904	361	7.265	9.675		9.675	5.713	3.962	4.415	3.207	284	1.583	186
Diciembre '19	2.300	1.066	3.366	11.852	557	12.409	15.775		15.775	8.879	6.896	9.269	3.832	681	1.827	166
Total 2019	22.162	10.800	32.962	98.535	5.629	104.164	137.126	-	137.126	78.223	58.903	74.229	39.855	3.852	18.063	1.127
Enero '20	2.326	1.108	3.434	17.661	664	18.325	21.759	2	21.761	11.529	10.232	12.352	5.745	1.328	2.073	263
Febrero '20	1.886	1.011	2.897	21.107	790	21.897	24.794	1	24.795	13.182	11.613	15.764	6.121	920	1.736	254
Marzo '20	1.456	738	2.194	11.095	481	11.576	13.770	1	13.771	7.341	6.430	7.317	4.085	549	1.375	445
Abril '20	957	370	1.327	5.980	435	6.415	7.742	2	7.744	4.051	3.693	2.353	3.430	288	939	734

**TOTAL CONCEDIDAS
(no incluye ex Pasis)**

PERIODO	TOTAL PBS Y APS							SEXO		ORIGEN DE TRAMITACIÓN DEL BENEFICIO						
	PBSV	PBSI	TOTAL PBS	APSV	APSI	TOTAL APS	Total PBS+APS	Nbis	Total PBS+APS+Nbis	Femenino	Masculino	En IPS	En AFP	En Cías. de Seguro	En Municipio	C. Web
Mayo'20	1.510	600	2.110	9.732	690	10.422	12.532	1	12.533	6.499	6.034	4.127	4.660	341	943	2.462
Junio '20	1.719	548	2.267	8.294	607	8.901	11.168	-	11.168	5.962	5.206	3.688	4.412	364	861	1.843
Julio '20	2.113	645	2.758	9.883	497	10.380	13.138	-	13.138	7.488	5.650	5.331	3.175	450	1.266	2.916
Agosto '20	2.708	791	3.499	12.679	593	13.272	16.771	1	16.772	9.435	7.337	7.481	2.902	748	1.437	4.204
Septiembre '20	2.652	911	3.563	12.458	669	13.127	16.690	1	16.691	9.799	6.892	7.227	3.732	522	1.413	3.797
Octubre '20	2.842	1.123	3.965	13.573	762	14.335	18.300	-	18.300	10.732	7.568	7.565	5.777	589	1.659	2.710
Noviembre '20	2.514	930	3.444	12.233	527	12.760	16.204	1	16.205	9.417	6.788	6.872	4.521	619	1.565	2.628
Diciembre '20	2.275	879	3.154	10.814	436	11.250	14.404	-	14.404	8.278	6.126	6.630	3.218	700	1.370	2.486
Total 2020	24.958	9.654	34.612	145.509	7.151	152.660	187.272	10	187.282	103.713	83.569	86.707	51.778	7.418	16.637	24.742
Enero' 21	2.260	1.126	3.386	11.032	864	11.896	15.282	-	15.282	8.894	6.388	6.732	3.861	540	1.453	2.696
Febrero '21	1.716	867	2.583	10.590	791	11.381	13.964	3	13.967	7.931	6.036	5.852	4.104	519	1.237	2.255
Marzo'21	2.010	783	2.793	12.538	2.719	15.257	18.050	2	18.052	9.741	8.311	6.723	5.630	622	1.513	3.564
Abril'21	2.134	624	2.758	11.492	2.951	14.443	17.201	1	17.202	9.531	7.671	5.512	5.343	412	1.293	4.642
Mayo'21	2.784	607	3.391	11.213	1.995	13.208	16.599	1	16.600	9.341	7.259	6.221	4.961	472	1.278	3.668
Junio '21	2.504	470	2.974	10.976	1.554	12.530	15.504	-	15.504	8.744	6.760	5.280	4.794	412	1.340	3.678
Julio '21	3.000	119	3.119	10.622	1.219	11.841	14.960	1	14.961	8.866	6.095	5.727	4.294	416	1.354	3.170
A jul-21	16.408	4.596	21.004	78.463	12.093	90.556	111.560	8	111.568	63.048	48.520	42.047	32.987	3.393	9.468	23.673
TOTAL	458.233	167.173	625.406	1.411.583	86.196	1.497.779	2.123.185	18	2.123.203	1.277.912	845.291	1.281.588	377.208	60.669	353.239	50.499

Fuente: Elaboración propia sobre la base de información del IPS, información al 3 de septiembre de 2021.

Nota: El número de beneficios concesionados no coincide con el número de beneficios pagados por las siguientes razones:

- El total acumulado de concesiones de la Reforma Previsional incluye personas fallecidas:
El número de personas fallecidas que recibían PBS y APS durante el año 2020 correspondió a: 65.759
El número de personas fallecidas desde julio de 2008 a diciembre 2019 correspondió a: 508.416
- Existen personas a quienes se les ha extinguido o suspendido el beneficio.
- El mes de concedida la pensión no necesariamente coincide con el primer mes de pago.

Nbis: Beneficio que se incorpora con la Ley N°21.190 para los pensionados por Retiro Programado con Pensión Base mayor a la PMAS, y que cumplen con los requisitos exigidos por ley que acceden a un complemento que aseguro que, ante la baja de los pagos del retiro programado, la pensión final no descienda del valor de una Pensión Básica Solidaria.

B. Nivel Regional

8. Número de beneficios pagados en el mes, por tipo de beneficio Julio de 2021

REGIÓN	TIPO DE BENEFICIO	SEXO		TOTAL
		MUJERES	HOMBRES	
ARICA Y PARINACOTA	PBS Vejez	2.950	1.034	3.984
	PBS Invalidez	1.029	1.030	2.059
	APS Vejez	8.061	6.007	14.068
	APS Invalidez	379	434	813
	Nbis	0	0	0
TARAPACA	PBS Vejez	3.162	1.107	4.269
	PBS Invalidez	1.239	1.005	2.244
	APS Vejez	8.462	6.282	14.744
	APS Invalidez	575	557	1.132
	Nbis	0	0	0
ANTOFAGASTA	PBS Vejez	5.289	1.419	6.708
	PBS Invalidez	1.835	1.377	3.212
	APS Vejez	14.536	8.941	23.477
	APS Invalidez	719	719	1.438
	Nbis	0	0	0
ATACAMA	PBS Vejez	4.329	1.368	5.697
	PBS Invalidez	1.376	1.025	2.401
	APS Vejez	9.501	7.373	16.874
	APS Invalidez	527	548	1.075
	Nbis	0	0	0
COQUIMBO	PBS Vejez	14.122	5.463	19.585
	PBS Invalidez	4.106	3.474	7.580
	APS Vejez	28.844	21.410	50.254
	APS Invalidez	1.626	1.574	3.200
	Nbis	0	0	0
VALPARAISO	PBS Vejez	28.969	9.147	38.116
	PBS Invalidez	9.647	7.782	17.429
	APS Vejez	77.040	53.477	130.517
	APS Invalidez	4.639	4.004	8.643
	Nbis	0	1	1
O'HIGGINS	PBS Vejez	15.263	4.954	20.217
	PBS Invalidez	5.010	3.981	8.991
	APS Vejez	34.920	29.402	64.322
	APS Invalidez	3.013	2.399	5.412
	Nbis	1	0	1
MAULE	PBS Vejez	21.579	8.208	29.787
	PBS Invalidez	7.076	5.529	12.605
	APS Vejez	40.612	36.325	76.937
	APS Invalidez	2.904	2.843	5.747
	Nbis	0	2	2
ÑUBLE	PBS Vejez	13.360	5.399	18.759
	PBS Invalidez	6.340	4.595	10.935
	APS Vejez	18.739	16.919	35.658
	APS Invalidez	2.307	2.315	4.622
	Nbis	0	0	0

REGIÓN	TIPO DE BENEFICIO	SEXO		TOTAL
		MUJERES	HOMBRES	
BIO BÍO	PBS Vejez	32.500	8.872	41.372
	PBS Invalidez	12.221	8.581	20.802
	APS Vejez	55.994	44.877	100.871
	APS Invalidez	3.679	4.195	7.874
	Nbis	0	0	0
ARAUCANIA	PBS Vejez	27.944	12.835	40.779
	PBS Invalidez	7.984	6.133	14.117
	APS Vejez	31.895	28.579	60.474
	APS Invalidez	2.163	2.929	5.092
	Nbis	0	1	1
LOS RÍOS	PBS Vejez	9.160	3.610	12.770
	PBS Invalidez	3.193	2.214	5.407
	APS Vejez	14.177	12.044	26.221
	APS Invalidez	1.277	1.385	2.662
	Nbis	0	0	0
LOS LAGOS	PBS Vejez	19.962	9.303	29.265
	PBS Invalidez	6.676	5.224	11.900
	APS Vejez	26.380	22.635	49.015
	APS Invalidez	2.765	2.635	5.400
	Nbis	0	0	0
AYSÉN	PBS Vejez	1.675	840	2.515
	PBS Invalidez	474	379	853
	APS Vejez	2.962	2.864	5.826
	APS Invalidez	281	300	581
	Nbis	0	0	0
MAGALLANES	PBS Vejez	1.831	656	2.487
	PBS Invalidez	503	454	957
	APS Vejez	5.723	4.062	9.785
	APS Invalidez	325	267	592
	Nbis	0	0	0
METROPOLITANA	PBS Vejez	102.317	29.921	132.238
	PBS Invalidez	33.635	25.853	59.488
	APS Vejez	250.387	161.345	411.732
	APS Invalidez	14.790	11.773	26.563
	Nbis	1	3	4
TOTALES POR TIPO DE BENEFICIO	PBS Vejez	304.412	104.136	408.548
	PBS Invalidez	102.344	78.636	180.980
	APS Vejez	628.233	462.542	1.090.775
	APS Invalidez	41.969	38.877	80.846
	Nbis	2	7	9
TOTAL		1.076.960	684.198	1.761.158

Fuente: SP.

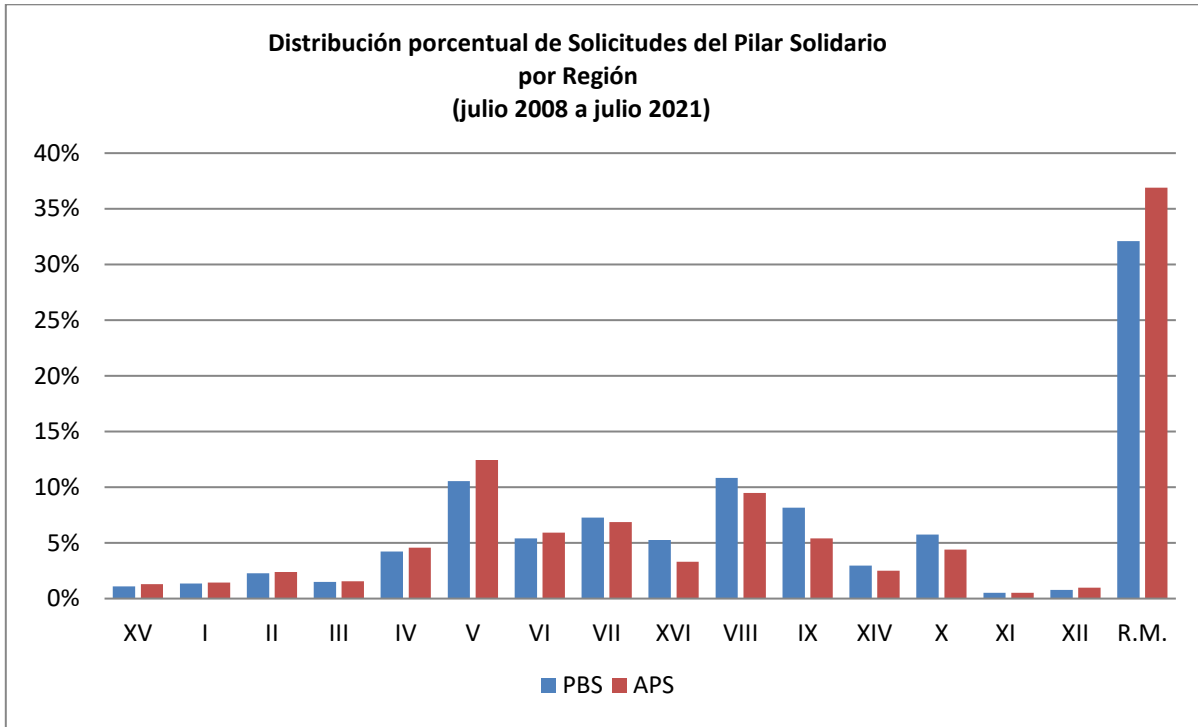
9. Solicitudes recibidas en el SPS, por tipo de institución Acumulado – julio de 2008 a julio de 2021

TOTAL SOLICITUDES (no incluye ex Pasis)																	
REGIÓN	TOTAL PBS Y APS							Nbis	TOTAL		SEXO		ORIGEN DE TRAMITACIÓN DEL BENEFICIO				
	PBSV	PBSI	TOTAL PBS	APSV	APSI	TOTAL APS	Total PBS + APS		Total PBS+APS+Nbis	% de Concesiones	Femenino	Masculino	En IPS	En AFP	En Cías. de Seguro	En Municipio	C. Web
ARICA Y PARINACOTA	6.117	2.802	8.919	21.566	1.177	22.743	31.662	18	31.680	1,2%	18.847	12.833	18.429	6.456	1.033	5.083	679
TARAPACA	6.268	4.675	10.943	23.358	1.954	25.312	36.255	11	36.266	1,4%	22.202	14.064	20.839	5.633	1.399	7.387	1.008
ANTOFAGASTA	12.301	5.957	18.258	39.980	2.183	42.163	60.421	28	60.449	2,4%	39.574	20.875	41.800	9.069	873	7.136	1.571
ATACAMA	7.935	4.043	11.978	25.951	1.441	27.392	39.370	22	39.392	1,5%	24.112	15.280	23.608	7.150	1.162	6.701	771
COQUIMBO	23.153	10.997	34.150	76.577	4.120	80.697	114.847	45	114.892	4,5%	70.524	44.368	83.301	16.775	1.767	10.845	2.202
VALPARAISO	56.644	28.416	85.060	206.897	12.372	219.269	304.329	78	304.407	11,9%	190.720	113.687	189.591	58.158	7.417	41.893	7.348
L. G. B. OHIGGINS	26.998	16.599	43.597	97.276	6.990	104.266	147.863	24	147.887	5,8%	88.546	59.341	85.208	23.381	3.725	33.125	2.448
MAULE	36.816	21.764	58.580	113.538	7.734	121.272	179.852	33	179.885	7,0%	104.941	74.944	106.606	33.154	4.889	32.499	2.736
ÑUBLE	19.167	23.159	42.326	52.294	5.840	58.134	100.460	25	100.485	3,9%	61.356	39.129	58.503	16.093	2.009	23.880	-
BIO-BIO	50.198	37.221	87.419	157.028	10.283	167.311	254.730	67	254.797	9,9%	159.546	95.251	150.275	40.285	8.052	56.185	-
LA ARAUCANIA	40.029	25.674	65.703	88.883	6.336	95.219	160.922	31	160.953	6,3%	97.030	63.923	104.965	26.795	4.242	22.385	2.566
LOS RIOS	14.139	9.694	23.833	40.180	3.957	44.137	67.970	24	67.994	2,6%	41.074	26.920	47.326	12.725	2.135	4.690	1.116
LOS LAGOS	28.276	17.977	46.253	70.797	6.530	77.327	123.580	22	123.602	4,8%	72.667	50.935	79.833	26.108	3.948	11.786	1.927
AYSÉN	2.730	1.465	4.195	8.428	675	9.103	13.298	5	13.303	0,5%	7.294	6.009	9.546	2.531	228	785	213
MAGALLANES Y ANTARTICA	4.439	1.825	6.264	16.368	877	17.245	23.509	9	23.518	0,9%	14.488	9.030	17.874	4.095	980	68	501
METROPOLITANA	180.022	78.659	258.681	619.595	30.607	650.202	908.883	234	909.117	35,4%	581.136	327.981	522.846	149.451	30.498	174.590	31.732
Totales	515.232	290.927	806.159	1.658.716	103.076	1.761.792	2.567.951	676	2.568.627	100,0%	1.594.057	974.570	1.560.550	437.859	74.357	439.038	56.818
Participación sobre el total	20%	11%		65%	4%			0%	100%		62%	38%	61%	17%	3%	17%	2%

Fuente: Elaboración propia sobre la base de información del IPS. Información al 3 de septiembre de 2021.

Nota: La información estadística reportada del número de solicitudes concesionadas, en trámite, rechazadas y anuladas varían mes a mes porque se actualiza la información reportada.

Nbis: Beneficio que se incorpora con la Ley N°21.190 para los pensionados por Retiro Programado con Pensión Base mayor a la PMAS, y que cumplen con los requisitos exigidos por ley que acceden a un complemento que aseguro que, ante la baja de los pagos del retiro programado, la pensión final no descienda del valor de una Pensión Básica Solidaria.



Fuente: Elaboración propia sobre la base de información del IPS.

Nota: No incluye ex Pasis

10. Concesiones en el SPS, por Institución Acumulado – Julio de 2008 a julio de 2021

REGIÓN	TOTAL CONCEDIDAS (no incluye ex Pasis)																
	TOTAL PBS Y APS							Nbis	TOTAL		SEXO		ORIGEN DE TRAMITACIÓN DEL BENEFICIO				
	PBSV	PBSI	TOTAL PBS	APSV	APSI	TOTAL APS	Total PBS + APS		Total PBS+APS+Nbis	% de Concesiones	Femenino	Masculino	En IPS	En AFP	En Cías. de Seguro	En Municipio	C. Web
ARICA Y PARINACOTA	5.533	1.967	7.500	18.562	991	19.553	27.053	-	27.053	1,3%	15.810	11.243	15.737	5.556	857	4.397	506
TARAPACA	5.353	2.822	8.175	18.987	1.551	20.538	28.713	1	28.714	1,4%	17.048	11.666	16.621	4.699	1.113	5.539	742
ANTOFAGASTA	9.962	3.661	13.623	32.130	1.754	33.884	47.507	1	47.508	2,2%	30.149	17.359	32.604	7.229	714	5.835	1.126
ATACAMA	6.836	2.554	9.390	21.953	1.179	23.132	32.522	-	32.522	1,5%	19.299	13.223	19.207	6.139	902	5.667	607
COQUIMBO	20.250	6.883	27.133	64.900	3.575	68.475	95.608	1	95.609	4,5%	56.679	38.930	69.145	14.490	1.364	8.824	1.786
VALPARAISO	49.814	18.201	68.015	172.741	10.290	183.031	251.046	1	251.047	11,8%	153.234	97.813	154.642	49.396	5.969	35.138	5.902
L. G. B. OHIGGINS	23.537	8.764	32.301	83.211	5.825	89.036	121.337	1	121.338	5,7%	69.640	51.698	69.781	20.215	3.079	26.325	1.938
MAULE	33.399	11.999	45.398	99.259	6.393	105.652	151.050	2	151.052	7,1%	85.185	65.867	89.658	29.474	4.034	25.633	2.253
ÑUBLE	17.553	10.139	27.692	45.934	5.072	51.006	78.698	-	78.698	3,7%	44.965	33.733	46.785	14.449	1.723	15.741	-
BIO-BIO	44.294	18.547	62.841	132.878	8.553	141.431	204.272	3	204.275	9,6%	121.700	82.575	121.683	34.157	6.470	41.965	-
LA ARAUCANIA	36.822	12.295	49.117	76.788	5.379	82.167	131.284	1	131.285	6,2%	75.432	55.853	85.172	23.678	3.325	17.099	2.011
LOS RIOS	13.023	6.630	19.653	34.567	3.434	38.001	57.654	1	57.655	2,7%	33.792	23.863	39.899	11.165	1.738	3.939	914
LOS LAGOS	26.140	10.380	36.520	61.835	5.524	67.359	103.879	-	103.879	4,9%	59.362	44.517	65.797	23.257	3.295	9.976	1.554
AYSÉN	2.429	729	3.158	6.966	542	7.508	10.666	-	10.666	0,5%	5.575	5.091	7.607	2.080	166	648	165
MAGALLANES Y ANTARTICA	3.920	1.229	5.149	13.292	730	14.022	19.171	-	19.171	0,9%	11.440	7.731	14.582	3.345	800	54	390
METROPOLITANA	159.368	50.373	209.741	527.580	25.404	552.984	762.725	6	762.731	35,9%	478.601	284.130	437.237	127.878	25.120	146.459	26.037
Totales	458.233	167.173	625.406	1.411.583	86.196	1.497.779	2.123.185	18	2.123.203	100,0%	1.277.911	845.292	1.286.157	377.207	60.669	353.239	45.931
Participación sobre el total	22%	8%		66%	4%			0%	100%		60%	40%	61%	18%	3%	17%	2%

Fuente: Elaboración propia sobre la base de información del IPS. Información al 3 de septiembre de 2021.

Nota: La información estadística reportada del número de solicitudes concesionadas, en trámite, rechazadas y anuladas varían mes a mes por actualización de cifras.

Nbis: Beneficio que se incorpora con la Ley N°21.190 para los pensionados por Retiro Programado con Pensión Base mayor a la PMAS, y que cumplen con los requisitos exigidos por ley que acceden a un complemento que aseguro que, ante la baja de los pagos del retiro programado, la pensión final no descienda del valor de una Pensión Básica Solidaria.

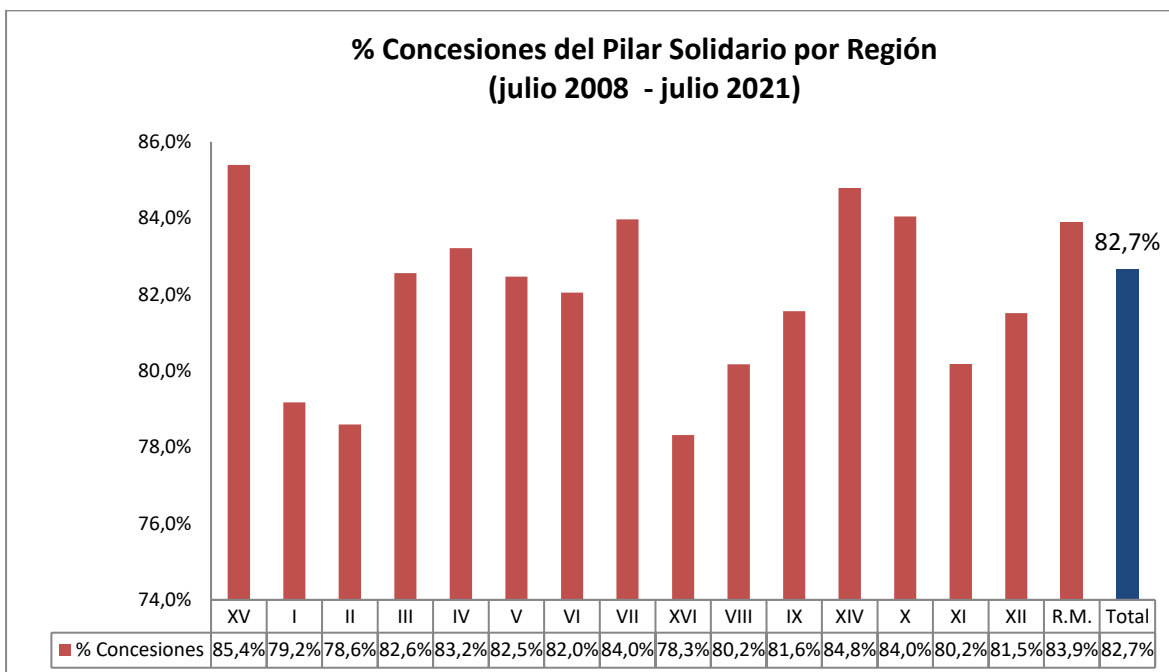
11. Porcentaje de solicitudes concedidas en el SPS Julio de 2008 a julio de 2021

N° REGIÓN	REGIÓN	TIPO DE CONCESIÓN					Total
		PBSV	PBSI	APSV	APSI	Nbis	
XV	ARICA Y PARINACOTA	90,5%	70,2%	86,1%	84,2%	0,0%	85,4%
I	TARAPACA	85,4%	60,4%	81,3%	79,4%	9,1%	79,2%
II	ANTOFAGASTA	81,0%	61,5%	80,4%	80,3%	3,6%	78,6%
III	ATACAMA	86,1%	63,2%	84,6%	81,8%	0,0%	82,6%
IV	COQUIMBO	87,5%	62,6%	84,8%	86,8%	2,2%	83,2%
V	VALPARAISO	87,9%	64,1%	83,5%	83,2%	1,3%	82,5%
VI	L. G. B. OHIGGINS	87,2%	52,8%	85,5%	83,3%	4,2%	82,0%
VII	MAULE	90,7%	55,1%	87,4%	82,7%	6,1%	84,0%
XVI	ÑUBLE	91,6%	43,8%	87,8%	86,8%	0,0%	78,3%
VIII	BIO-BIO	88,2%	49,8%	84,6%	83,2%	4,5%	80,2%
IX	LA ARAUCANIA	92,0%	47,9%	86,4%	84,9%	3,2%	81,6%
XIV	LOS RIOS	92,1%	68,4%	86,0%	86,8%	4,2%	84,8%
X	LOS LAGOS	92,4%	57,7%	87,3%	84,6%	0,0%	84,0%
XI	AYSÉN	89,0%	49,8%	82,7%	80,3%	0,0%	80,2%
XII	MAGALLANES Y ANT.	88,3%	67,3%	81,2%	83,2%	0,0%	81,5%
R.M.	METROPOLITANA	88,5%	64,0%	85,1%	83,0%	2,6%	83,9%
Total	Total	88,9%	57,5%	85,1%	83,6%	2,7%	82,7%

Fuente: Elaboración propia sobre la base de información del IPS. Información al 3 de septiembre de 2021.

Nota: No incluye ex Pasis.

La información estadística reportada del número de solicitudes concesionadas, en trámite, rechazadas y anuladas varían mes a mes por actualización de cifras.



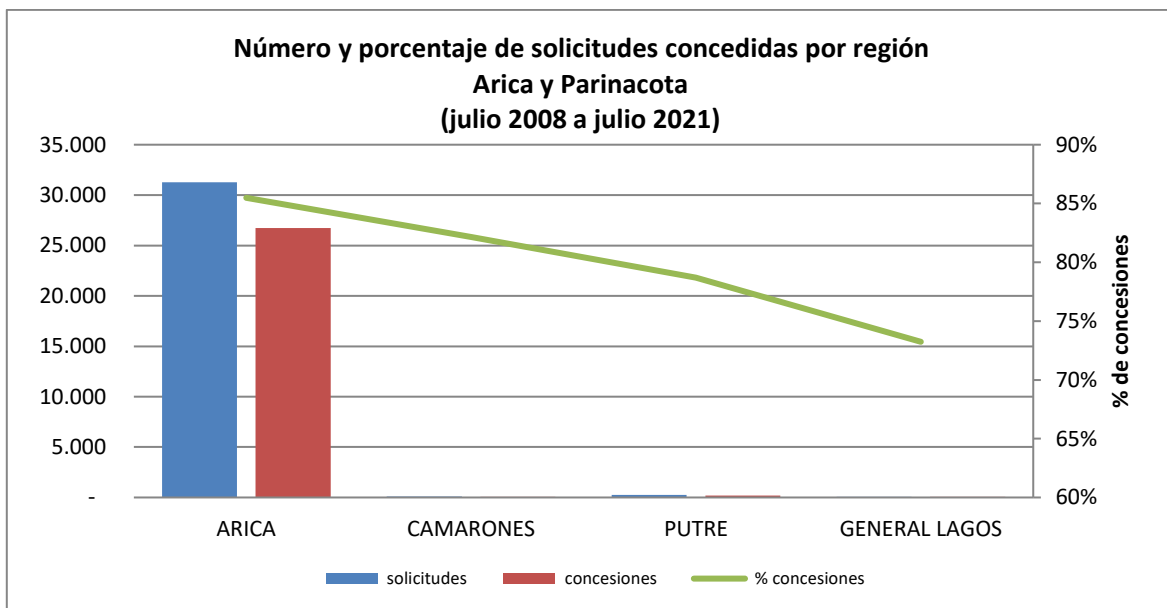
Fuente: Elaboración propia sobre la base de información del IPS.

Nota: No incluye ex Pasis

C. Nivel Comunal⁶

12. Total de solicitudes recibidas y beneficios concedidos SPS

12.1. Arica y Parinacota



Fuente: Elaboración propia sobre la base de información del IPS.

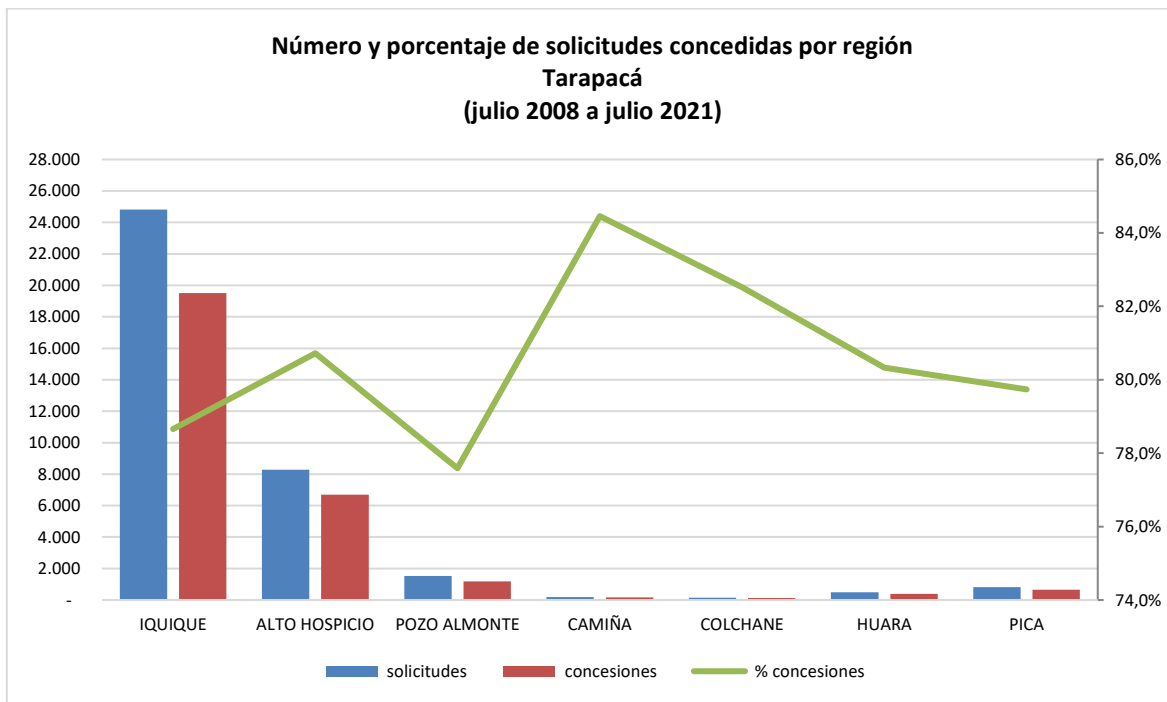
Concesiones del Pilar Solidario a nivel comunal											
COMUNA	TOTAL PBS Y APS									Nbis	Total PBS+APS+Nbis
	PBSV	PBSI	Total PBS	% PBS	APSV	APSI	Total APS	%APS	Total PBS+APS		
ARICA	5.398	1.939	7.337	97,8%	18.415	988	19.403	99,2%	26.740	-	26.740
CAMARONES	24	3	27	0,4%	41	1	42	0,2%	69	-	69
PUTRE	80	18	98	1,3%	92	2	94	0,5%	192	-	192
GENERAL LAGOS	31	7	38	0,5%	14	-	14	0,1%	52	-	52
Totales	5.533	1.967	7.500	100%	18.562	991	19.553	100%	27.053	-	27.053
% respecto del total de concesiones	20%	7%	28%		69%	4%	72%			0%	100%

Fuente: Elaboración propia sobre la base de información del IPS. Información al 3 de septiembre de 2021.

Nota: La información estadística reportada del número de solicitudes concesionadas, en trámite, rechazadas y anuladas varían mes a mes porque se actualiza la información reportada.

⁶ La información corresponde a la comuna del beneficiario.

12.2. Tarapacá



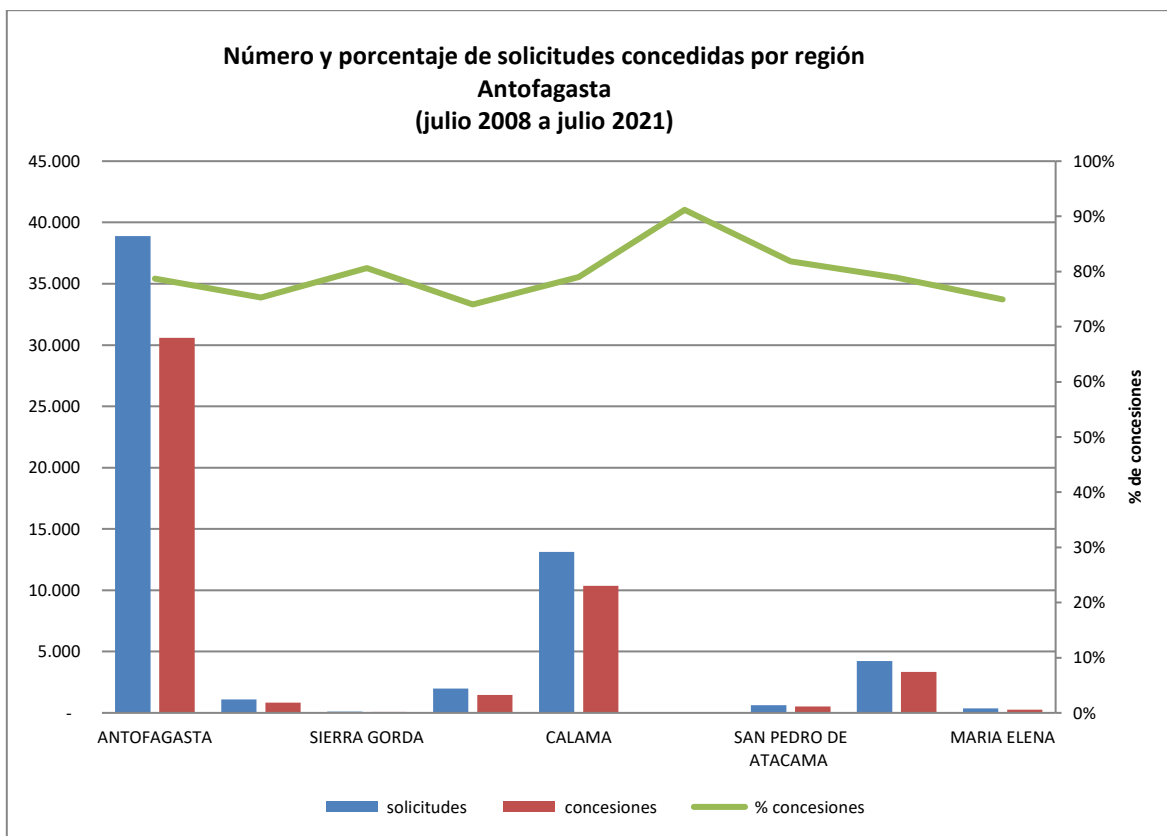
Fuente: Elaboración propia sobre la base de información del IPS.

Concesiones del Pilar Solidario a nivel comunal											
COMUNA	TOTAL PBS Y APS									Nbis	Total PBS+APS+Nbis
	PBSV	PBSI	Total PBS	% PBS	APSV	APSI	Total APS	%APS	Total PBS+APS		
IQUIQUE	3.588	1.621	5.209	47,6%	13.375	930	14.305	56,5%	19.514	1	19.515
ALTO HOSPICIO	1.139	958	2.097	19,2%	4.086	506	4.592	18,1%	6.689	-	6.689
POZO ALMONTE	259	98	357	3,3%	766	61	827	3,3%	1.184	-	1.184
CAMIÑA	59	23	82	0,7%	72	9	81	0,3%	163	-	163
COLCHANE	54	18	72	0,7%	41	5	46	0,2%	118	-	118
HUARA	103	46	149	1,4%	219	20	239	0,9%	388	-	388
PICA	151	58	209	1,9%	428	20	448	1,8%	657	-	657
Totales	5.353	2.822	8.175	75%	18.987	1.551	20.538	81%	28.713	1	28.714
% respecto del total de concesiones	19%	10%	28%		66%	5%	72%			0%	100%

Fuente: Elaboración propia sobre la base de información del IPS. Información al 3 de septiembre de 2021.

Nota: La información estadística reportada del número de solicitudes concesionadas, en trámite, rechazadas y anuladas varían mes a mes porque se actualiza la información reportada.

12.3. Antofagasta



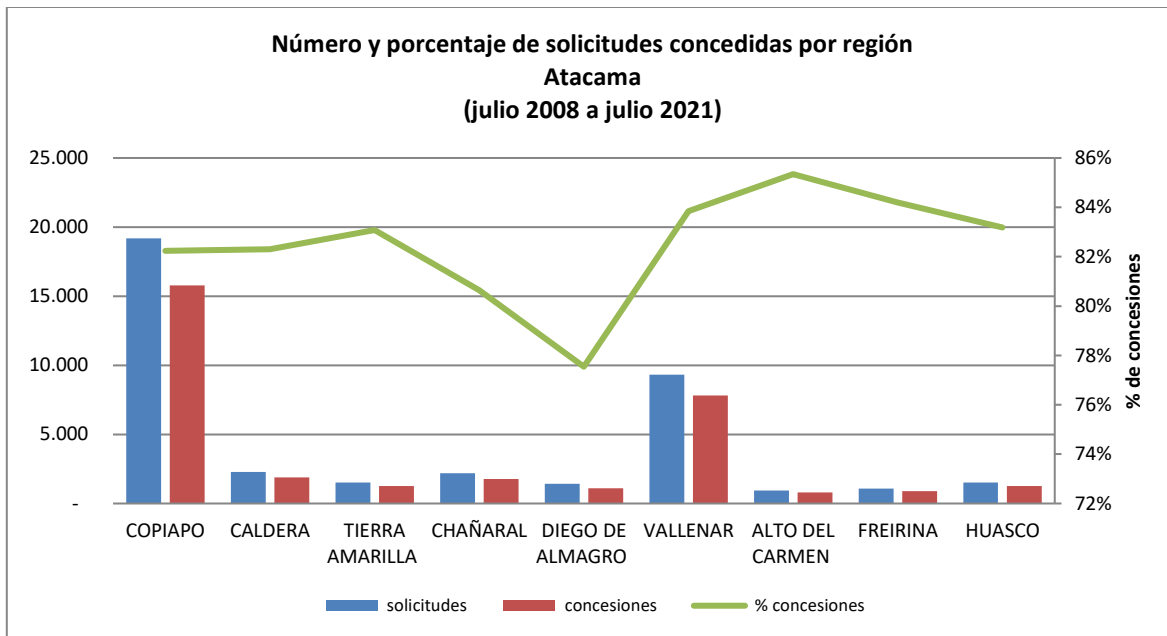
Fuente: Elaboración propia sobre la base de información del IPS.

Concesiones del Pilar Solidario a nivel comunal											
COMUNA	TOTAL PBS Y APS										
	PBSV	PBSI	Total PBS	% PBS	APSV	APSI	Total APS	%APS	Total PBS+APS	Nbis	Total PBS+APS+Nbis
ANTOFAGASTA	6.118	2.342	8.460	62,1%	20.924	1.218	22.142	65,3%	30.602	1	30.603
MEJILLONES	168	49	217	1,6%	592	26	618	1,8%	835	-	835
SIERRA GORDA	19	8	27	0,2%	45	3	48	0,1%	75	-	75
TALTAL	290	147	437	3,2%	985	46	1.031	3,0%	1.468	-	1.468
CALAMA	2.448	784	3.232	23,7%	6.797	335	7.132	21,0%	10.364	-	10.364
OLLAGUE	15	1	16	0,1%	15	-	15	0,0%	31	-	31
SAN PEDRO DE ATACAMA	156	33	189	1,4%	323	10	333	1,0%	522	-	522
TOCOPILLA	683	281	964	7,1%	2.267	110	2.377	7,0%	3.341	-	3.341
MARIA ELENA	65	16	81	0,6%	182	6	188	0,6%	269	-	269
Totales	9.962	3.661	13.623	100%	32.130	1.754	33.884	100%	47.507	1	47.508
% respecto del total de concesiones	21%	8%	29%		68%	4%	71%			0%	100%

Fuente: Elaboración propia sobre la base de información del IPS. Información al 3 de septiembre de 2021.

Nota: La información estadística reportada del número de solicitudes concesionadas, en trámite, rechazadas y anuladas varían mes a mes porque se actualiza la información reportada.

12.4. Atacama



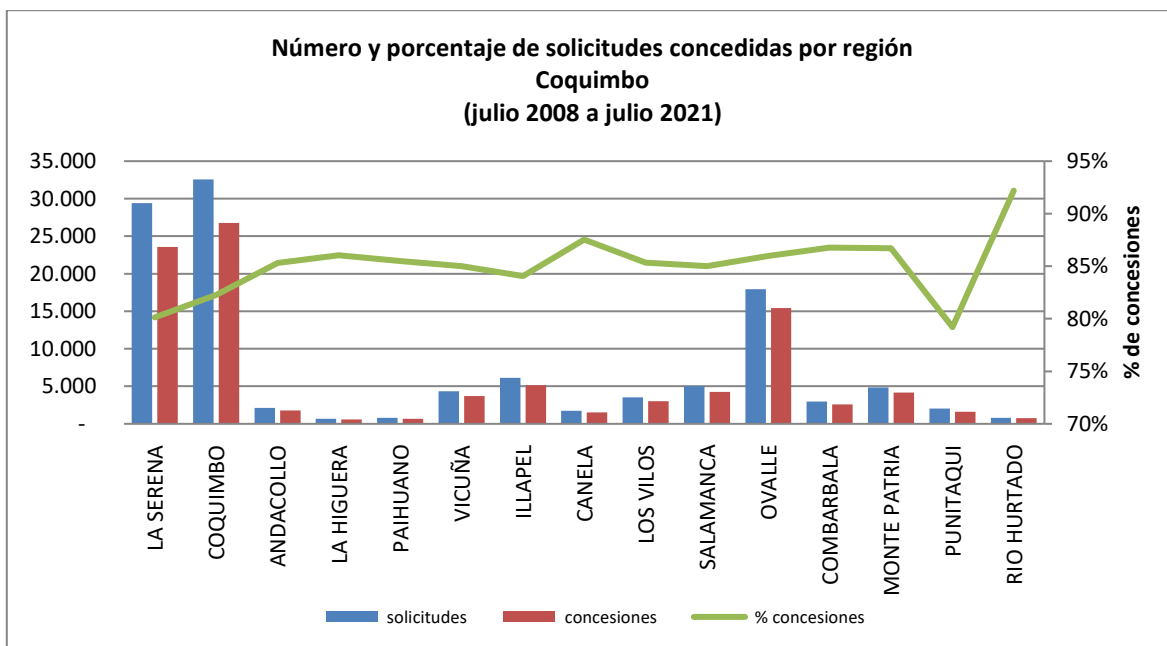
Fuente: Elaboración propia sobre la base de información del IPS.

Concesiones del Pilar Solidario a nivel comunal											
COMUNA	TOTAL PBS Y APS									Nbis	Total PBS+APS+Nbis
	PBSV	PBSI	Total PBS	% PBS	APSV	APSI	Total APS	%APS	Total PBS+APS		
COPIAPO	3.220	1.221	4.441	47,3%	10.679	649	11.328	49,0%	15.769	-	15.769
CALDERA	379	148	527	5,6%	1.274	78	1.352	5,8%	1.879	-	1.879
TIERRA AMARILLA	242	122	364	3,9%	838	50	888	3,8%	1.252	-	1.252
CHAÑARAL	414	140	554	5,9%	1.163	49	1.212	5,2%	1.766	-	1.766
DIEGO DE ALMAGRO	238	121	359	3,8%	707	32	739	3,2%	1.098	-	1.098
VALLENAR	1.654	577	2.231	23,8%	5.350	229	5.579	24,1%	7.810	-	7.810
ALTO DEL CARMEN	200	65	265	2,8%	503	24	527	2,3%	792	-	792
FREIRINA	196	77	273	2,9%	602	25	627	2,7%	900	-	900
HUASCO	293	83	376	4,0%	837	43	880	3,8%	1.256	-	1.256
Totales	6.836	2.554	9.390	100%	21.953	1.179	23.132	100%	32.522	-	32.522
% respecto del total de concesiones	21%	8%	29%		68%	4%	71%			0%	100%

Fuente: Elaboración propia sobre la base de información del IPS. Información 3 de septiembre de 2021.

Nota: La información estadística reportada del número de solicitudes concesionadas, en trámite, rechazadas y anuladas varían mes a mes porque se actualiza la información reportada.

12.5. Coquimbo



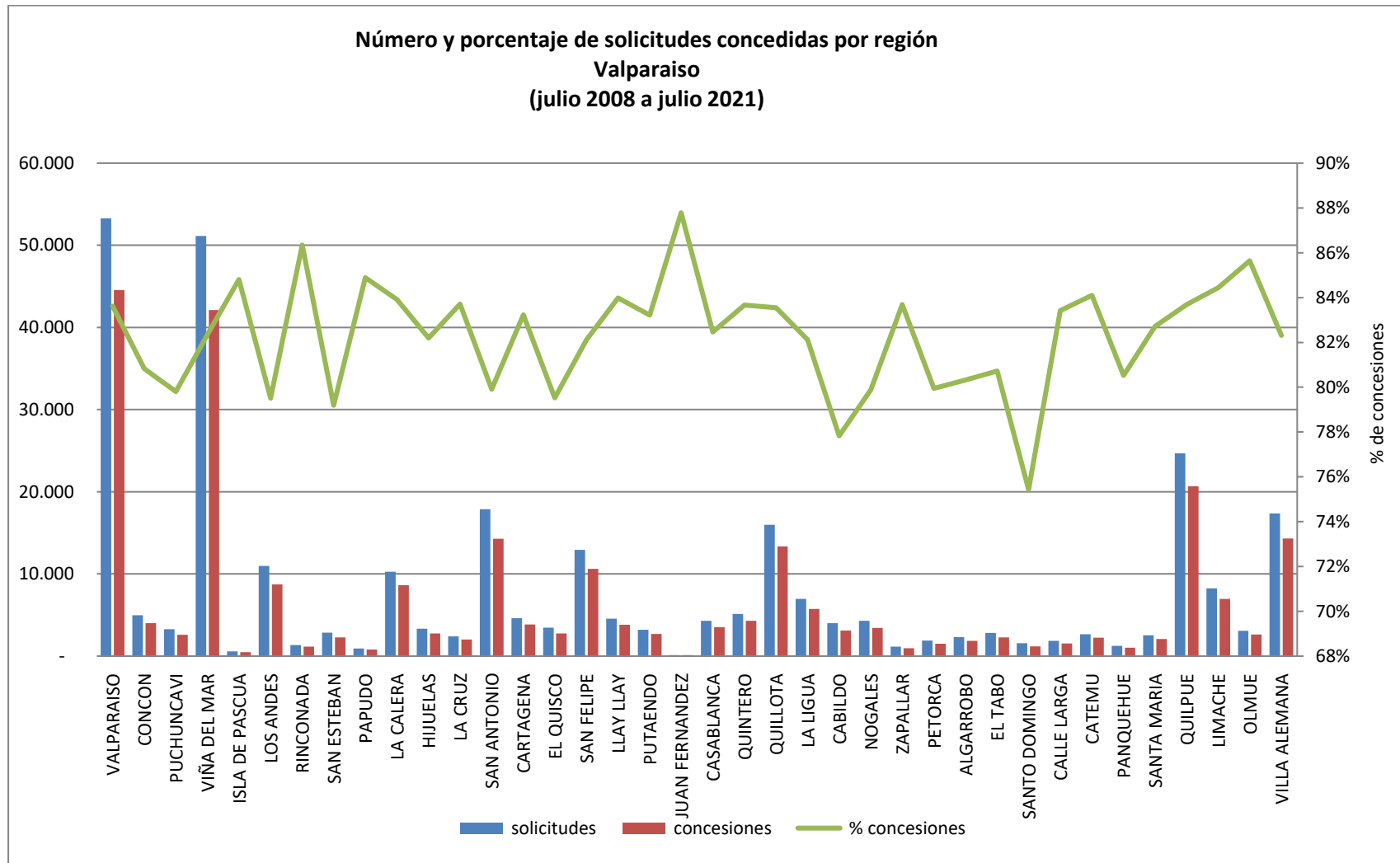
Fuente: Elaboración propia sobre la base de información del IPS.

Concesiones del Pilar Solidario a nivel comunal											
COMUNA	TOTAL PBS Y APS									Nbis	Total PBS+APS+Nbis
	PBSV	PBSI	Total PBS	% PBS	APSV	APSI	Total APS	%APS	Total PBS+APS		
LA SERENA	4.582	1.817	6.399	23,6%	16.234	946	17.180	25,1%	23.579	-	23.579
COQUIMBO	5.328	1.879	7.207	26,6%	18.539	1.033	19.572	28,6%	26.779	1	26.780
ANDACOLLO	350	112	462	1,7%	1.279	54	1.333	1,9%	1.795	-	1.795
LA HIGUERA	157	43	200	0,7%	355	24	379	0,6%	579	-	579
PAIHUANO	120	33	153	0,6%	499	14	513	0,7%	666	-	666
VICUÑA	576	232	808	3,0%	2.724	162	2.886	4,2%	3.694	-	3.694
ILLAPEL	1.152	331	1.483	5,5%	3.491	176	3.667	5,4%	5.150	-	5.150
CANELA	475	121	596	2,2%	870	53	923	1,3%	1.519	-	1.519
LOS VILOS	679	200	879	3,2%	2.025	103	2.128	3,1%	3.007	-	3.007
SALAMANCA	1.021	298	1.319	4,9%	2.837	116	2.953	4,3%	4.272	-	4.272
OVALLE	3.664	1.120	4.784	17,6%	10.066	562	10.628	15,5%	15.412	-	15.412
COMBARBALA	563	164	727	2,7%	1.797	72	1.869	2,7%	2.596	-	2.596
MONTE PATRIA	971	332	1.303	4,8%	2.707	179	2.886	4,2%	4.189	-	4.189
PUNITAQUI	373	154	527	1,9%	1.023	65	1.088	1,6%	1.615	-	1.615
RIO HURTADO	239	47	286	1,1%	454	16	470	0,7%	756	-	756
Totales	20.250	6.883	27.133	100%	64.900	3.575	68.475	100%	95.608	1	95.609
% respecto del total de concesiones	21%	7%	28%		68%	4%	72%			0%	100%

Fuente: Elaboración propia sobre la base de información del IPS. Información al 3 de septiembre de 2021.

Nota: La información estadística reportada del número de solicitudes concesionadas, en trámite, rechazadas y anuladas varían mes a mes porque se actualiza la información reportada.

12.6. Valparaíso



Fuente: Elaboración propia sobre la base de información del IPS.

Valparaíso

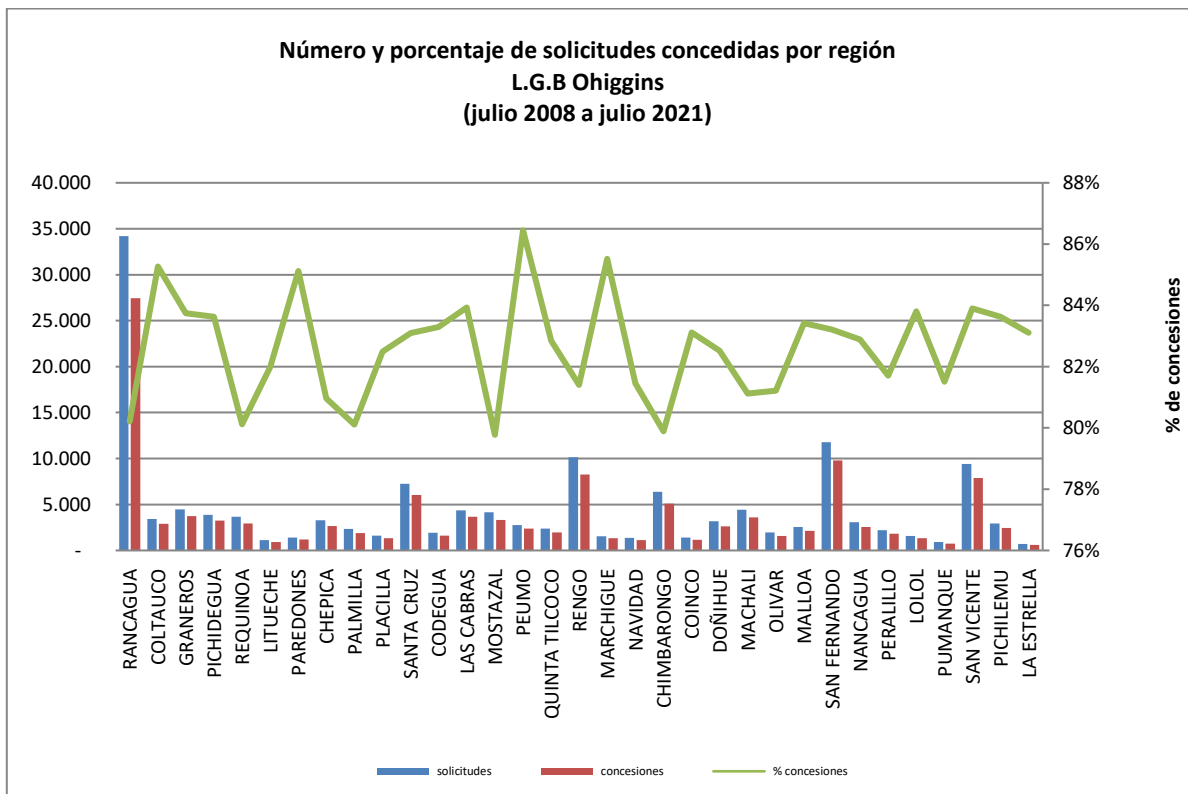
Concesiones del Pilar Solidario a nivel comunal											
COMUNA	TOTAL PBS Y APS									Nbis	Total PBS+APS+Nbis
	PBSV	PBSI	Total PBS	% PBS	APSV	APSI	Total APS	%APS	Total PBS+APS		
VALPARAISO	8.843	3.904	12.747	18,7%	29.728	2.073	31.801	17,4%	44.548	-	44.548
CONCON	897	327	1.224	1,8%	2.647	146	2.793	1,5%	4.017	-	4.017
PUCHUNCAVI	651	153	804	1,2%	1.725	83	1.808	1,0%	2.612	-	2.612
VIÑA DEL MAR	8.123	2.720	10.843	15,9%	29.728	1.552	31.280	17,1%	42.123	1	42.124
ISLA DE PASCUA	106	47	153	0,2%	297	30	327	0,2%	480	-	480
LOS ANDES	1.440	460	1.900	2,8%	6.479	355	6.834	3,7%	8.734	-	8.734
RINCONADA	161	59	220	0,3%	876	55	931	0,5%	1.151	-	1.151
SAN ESTEBAN	390	129	519	0,8%	1.666	87	1.753	1,0%	2.272	-	2.272
PAPUDO	190	68	258	0,4%	500	34	534	0,3%	792	-	792
LA CALERA	1.840	655	2.495	3,7%	5.731	399	6.130	3,3%	8.625	-	8.625
HIJUELAS	666	263	929	1,4%	1.662	161	1.823	1,0%	2.752	-	2.752
LA CRUZ	393	122	515	0,8%	1.415	90	1.505	0,8%	2.020	-	2.020
SAN ANTONIO	2.750	1.193	3.943	5,8%	9.663	692	10.355	5,7%	14.298	-	14.298
CARTAGENA	981	272	1.253	1,8%	2.420	180	2.600	1,4%	3.853	-	3.853
EL QUISCO	644	133	777	1,1%	1.886	83	1.969	1,1%	2.746	-	2.746
SAN FELIPE	1.512	575	2.087	3,1%	8.051	493	8.544	4,7%	10.631	-	10.631
LLAY LLAY	693	205	898	1,3%	2.796	138	2.934	1,6%	3.832	-	3.832
PUTAENDO	479	243	722	1,1%	1.846	116	1.962	1,1%	2.684	-	2.684
JUAN FERNANDEZ	42	3	45	0,1%	68	2	70	0,0%	115	-	115
CASABLANCA	783	215	998	1,5%	2.437	103	2.540	1,4%	3.538	-	3.538
QUINTERO	915	353	1.268	1,9%	2.863	171	3.034	1,7%	4.302	-	4.302
QUILLOTA	2.518	882	3.400	5,0%	9.414	536	9.950	5,4%	13.350	-	13.350
LA LIGUA	1.428	493	1.921	2,8%	3.594	216	3.810	2,1%	5.731	-	5.731
CABILDO	636	311	947	1,4%	2.059	108	2.167	1,2%	3.114	-	3.114
NOGALES	722	257	979	1,4%	2.312	136	2.448	1,3%	3.427	-	3.427
ZAPALLAR	216	74	290	0,4%	633	31	664	0,4%	954	-	954
PETORCA	287	123	410	0,6%	1.060	53	1.113	0,6%	1.523	-	1.523
ALGARROBO	518	105	623	0,9%	1.188	55	1.243	0,7%	1.866	-	1.866
EL TABO	546	132	678	1,0%	1.539	69	1.608	0,9%	2.286	-	2.286
SANTO DOMINGO	292	54	346	0,5%	795	35	830	0,5%	1.176	-	1.176
CALLE LARGA	235	83	318	0,5%	1.172	64	1.236	0,7%	1.554	-	1.554

Concesiones del Pilar Solidario a nivel comunal											
COMUNA	TOTAL PBS Y APS									Nbis	Total PBS+APS+Nbis
	PBSV	PBSI	Total PBS	% PBS	APSV	APSI	Total APS	%APS	Total PBS+APS		
CATEMU	453	138	591	0,9%	1.597	61	1.658	0,9%	2.249	-	2.249
PANQUEHUE	157	59	216	0,3%	754	47	801	0,4%	1.017	-	1.017
SANTA MARIA	293	108	401	0,6%	1.628	71	1.699	0,9%	2.100	-	2.100
QUILPUE	4.282	1.412	5.694	8,4%	14.216	756	14.972	8,2%	20.666	-	20.666
LIMACHE	1.360	495	1.855	2,7%	4.825	286	5.111	2,8%	6.966	-	6.966
OLMUE	577	217	794	1,2%	1.719	123	1.842	1,0%	2.636	-	2.636
VILLA ALEMANA	2.795	1.159	3.954	5,8%	9.752	600	10.352	5,7%	14.306	-	14.306
Totales	49.814	18.201	68.015	100%	172.741	10.290	183.031	100%	251.046	1	251.047
% respecto del total de concesiones	20%	7%	27%		69%	4%	73%		100%	0%	100%

Fuente: Elaboración propia sobre la base de información del IPS. Información al 3 de septiembre de 2021.

Nota: La información estadística reportada del número de solicitudes concesionadas, en trámite, rechazadas y anuladas varían mes a mes porque se actualiza la información reportada.

12.7. L.G.B O'Higgins



Fuente: Elaboración propia sobre la base de información del IPS.

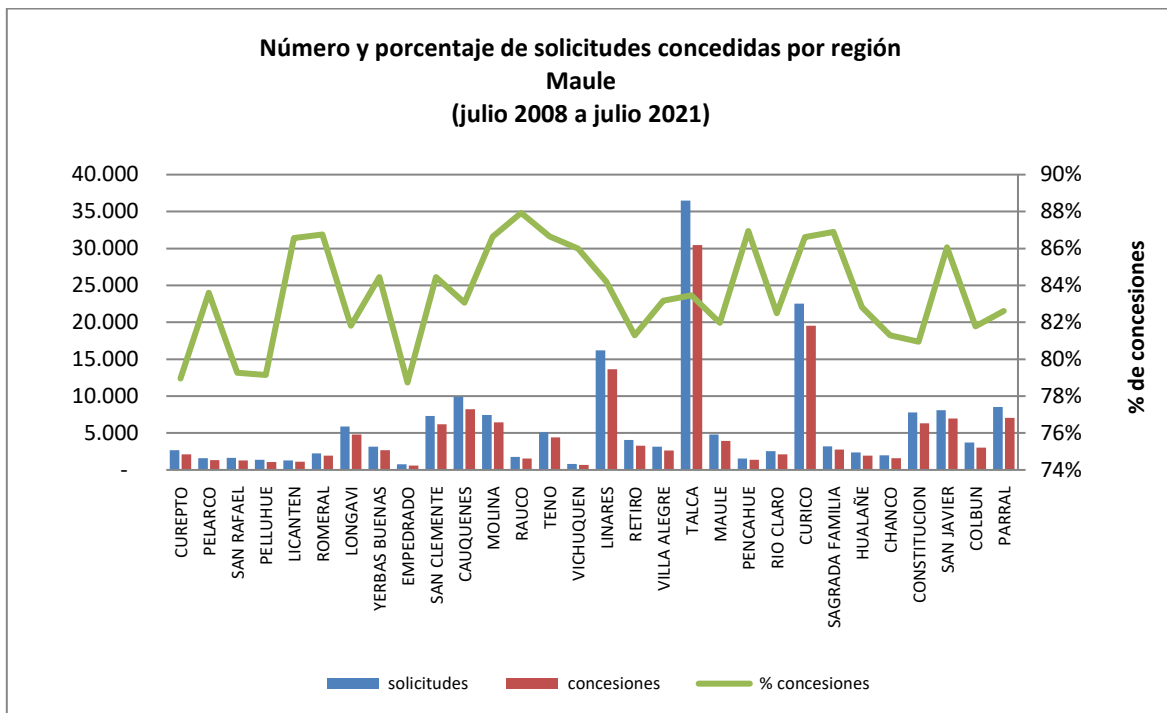
Concesiones del Pilar Solidario a nivel comunal											
COMUNA	TOTAL PBS Y APS								Total PBS+APS	Nbis	Total PBS+APS+Nbis
	PBSV	PBSI	Total PBS	% PBS	APSV	APSI	Total APS	%APS			
RANCAGUA	5.163	2.155	7.318	22,7%	18.403	1.720	20.123	22,6%	27.441	-	27.441
COLTAUACO	564	194	758	2,3%	2.038	115	2.153	2,4%	2.911	-	2.911
GRANEROS	686	260	946	2,9%	2.594	189	2.783	3,1%	3.729	1	3.730
PICHIDEGUA	726	229	955	3,0%	2.156	132	2.288	2,6%	3.243	-	3.243
REQUINOA	457	213	670	2,1%	2.137	143	2.280	2,6%	2.950	-	2.950
LITUECHE	227	67	294	0,9%	611	28	639	0,7%	933	-	933
PAREDONES	278	97	375	1,2%	772	49	821	0,9%	1.196	-	1.196
CHEPICA	564	188	752	2,3%	1.798	113	1.911	2,1%	2.663	-	2.663
PALMILLA	377	125	502	1,6%	1.297	82	1.379	1,5%	1.881	-	1.881
PLACILLA	233	95	328	1,0%	949	66	1.015	1,1%	1.343	-	1.343
SANTA CRUZ	1.121	395	1.516	4,7%	4.222	303	4.525	5,1%	6.041	-	6.041
CODEGUA	264	122	386	1,2%	1.126	99	1.225	1,4%	1.611	-	1.611
LAS CABRAS	814	254	1.068	3,3%	2.498	110	2.608	2,9%	3.676	-	3.676
MOSTAZAL	579	274	853	2,6%	2.295	165	2.460	2,8%	3.313	-	3.313
PEUMO	469	142	611	1,9%	1.695	74	1.769	2,0%	2.380	-	2.380
QUINTA TILCOCO	411	163	574	1,8%	1.295	91	1.386	1,6%	1.960	-	1.960
RENGO	1.456	619	2.075	6,4%	5.778	415	6.193	7,0%	8.268	-	8.268
MARCHIGUE	269	76	345	1,1%	951	27	978	1,1%	1.323	-	1.323
NAVIDAD	379	95	474	1,5%	610	36	646	0,7%	1.120	-	1.120

Concesiones del Pilar Solidario a nivel comunal											
COMUNA	TOTAL PBS Y APS									Nbis	Total PBS+APS+Nbis
	PBSV	PBSI	Total PBS	% PBS	APSV	APSI	Total APS	%APS	Total PBS+APS		
CHIMBARONGO	996	410	1.406	4,4%	3.473	218	3.691	4,1%	5.097	-	5.097
COINCO	278	109	387	1,2%	713	57	770	0,9%	1.157	-	1.157
DOÑIHUE	513	179	692	2,1%	1.821	112	1.933	2,2%	2.625	-	2.625
MACHALI	727	267	994	3,1%	2.419	188	2.607	2,9%	3.601	-	3.601
OLIVAR	290	97	387	1,2%	1.116	79	1.195	1,3%	1.582	-	1.582
MALLOA	487	177	664	2,1%	1.385	94	1.479	1,7%	2.143	-	2.143
SAN FERNANDO	1.705	607	2.312	7,2%	7.025	453	7.478	8,4%	9.790	-	9.790
NANCAGUA	384	176	560	1,7%	1.835	143	1.978	2,2%	2.538	-	2.538
PERALILLO	349	132	481	1,5%	1.275	49	1.324	1,5%	1.805	-	1.805
LOLOL	297	104	401	1,2%	886	38	924	1,0%	1.325	-	1.325
PUMANQUE	171	43	214	0,7%	501	21	522	0,6%	736	-	736
SAN VICENTE	1.656	498	2.154	6,7%	5.445	294	5.739	6,4%	7.893	-	7.893
PICHILEMU	506	161	667	2,1%	1.687	109	1.796	2,0%	2.463	-	2.463
LA ESTRELLA	141	41	182	0,6%	405	13	418	0,5%	600	-	600
Totales	23.537	8.764	32.301	100,0%	83.211	5.825	89.036	100,0%	121.337	1	121.338
% respecto del total de concesiones	19%	7%	27%		69%	5%	73%		100%	0%	100%

Fuente: Elaboración propia sobre la base de información del IPS. Información al 3 de septiembre de 2021.

Nota: La información estadística reportada del número de solicitudes concesionadas, en trámite, rechazadas y anuladas varían mes a mes porque se actualiza la información reportada.

12.8. Maule



Fuente: Elaboración propia sobre la base de información del IPS.

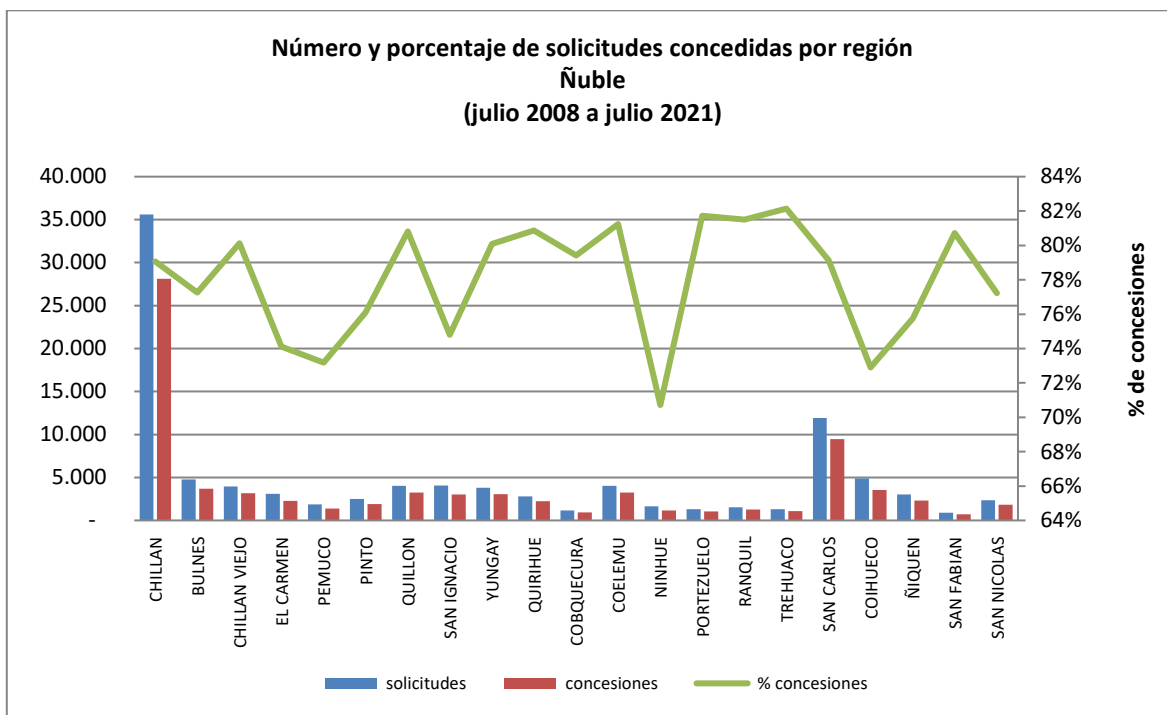
Concesiones del Pilar Solidario a nivel comunal											
COMUNA	TOTAL PBS Y APS								Nbis	Total PBS+APS+Nbis	
	PBSV	PBSI	Total PBS	% PBS	APSV	APSI	Total APS	%APS			
CUREPTO	615	221	836	1,8%	1.191	77	1.268	1,2%	2.104	-	2.104
PELARCO	351	98	449	1,0%	843	53	896	0,8%	1.345	-	1.345
SAN RAFAEL	334	110	444	1,0%	801	51	852	0,8%	1.296	-	1.296
PELLUHUE	369	129	498	1,1%	538	34	572	0,5%	1.070	-	1.070
LICANTEN	283	98	381	0,8%	665	50	715	0,7%	1.096	-	1.096
ROMERAL	348	123	471	1,0%	1.392	75	1.467	1,4%	1.938	-	1.938
LONGAVI	1.296	451	1.747	3,8%	2.859	205	3.064	2,9%	4.811	-	4.811
YERBAS BUENAS	682	241	923	2,0%	1.624	115	1.739	1,6%	2.662	-	2.662
EMPEDRADO	187	86	273	0,6%	308	30	338	0,3%	611	-	611
SAN CLEMENTE	1.549	542	2.091	4,6%	3.810	269	4.079	3,9%	6.170	-	6.170
CAUQUENES	1.940	610	2.550	5,6%	5.374	315	5.689	5,4%	8.239	-	8.239
MOLINA	1.132	400	1.532	3,4%	4.677	243	4.920	4,7%	6.452	-	6.452
RAUCO	326	96	422	0,9%	1.066	56	1.122	1,1%	1.544	-	1.544
TENO	948	342	1.290	2,8%	2.979	156	3.135	3,0%	4.425	-	4.425
VICHUQUEN	215	61	276	0,6%	393	25	418	0,4%	694	-	694
LINARES	3.063	936	3.999	8,8%	9.095	551	9.646	9,1%	13.645	-	13.645
RETIRO	823	304	1.127	2,5%	2.045	126	2.171	2,1%	3.298	-	3.298
VILLA ALEGRE	564	205	769	1,7%	1.776	88	1.864	1,8%	2.633	-	2.633
TALCA	6.467	2.478	8.945	19,7%	20.071	1.444	21.515	20,4%	30.460	-	30.460
MAULE	872	464	1.336	2,9%	2.382	219	2.601	2,5%	3.937	-	3.937
PENCAHUE	305	132	437	1,0%	874	47	921	0,9%	1.358	-	1.358

Concesiones del Pilar Solidario a nivel comunal											
COMUNA	TOTAL PBS Y APS									Nbis	Total PBS+APS+Nbis
	PBSV	PBSI	Total PBS	% PBS	APSV	APSI	Total APS	%APS	Total PBS+APS		
RIO CLARO	494	168	662	1,5%	1.364	75	1.439	1,4%	2.101	-	2.101
CURICO	3.508	1.169	4.677	10,3%	13.910	928	14.838	14,0%	19.515	2	19.517
SAGRADA FAMILIA	602	210	812	1,8%	1.839	108	1.947	1,8%	2.759	-	2.759
HUALAÑE	501	145	646	1,4%	1.237	73	1.310	1,2%	1.956	-	1.956
CHANCO	424	183	607	1,3%	922	71	993	0,9%	1.600	-	1.600
CONSTITUCION	1.392	700	2.092	4,6%	3.953	252	4.205	4,0%	6.297	-	6.297
SAN JAVIER	1.531	459	1.990	4,4%	4.767	205	4.972	4,7%	6.962	-	6.962
COLBUN	664	273	937	2,1%	1.977	121	2.098	2,0%	3.035	-	3.035
PARRAL	1.614	565	2.179	4,8%	4.527	331	4.858	4,6%	7.037	-	7.037
Totales	33.399	11.999	45.398	100%	99.259	6.393	105.652	100%	151.050	2	151.052
% respecto del total de concesiones	22%	8%	30%		66%	4%	70%		100%	0%	100%

Fuente: Elaboración propia sobre la base de información del IPS. Información al 3 de septiembre de 2021.

Nota: La información estadística reportada del número de solicitudes concesionadas, en trámite, rechazadas y anuladas varían mes a mes porque se actualiza la información reportada.

12.9. Ñuble



Fuente: Elaboración propia sobre la base de información del IPS.

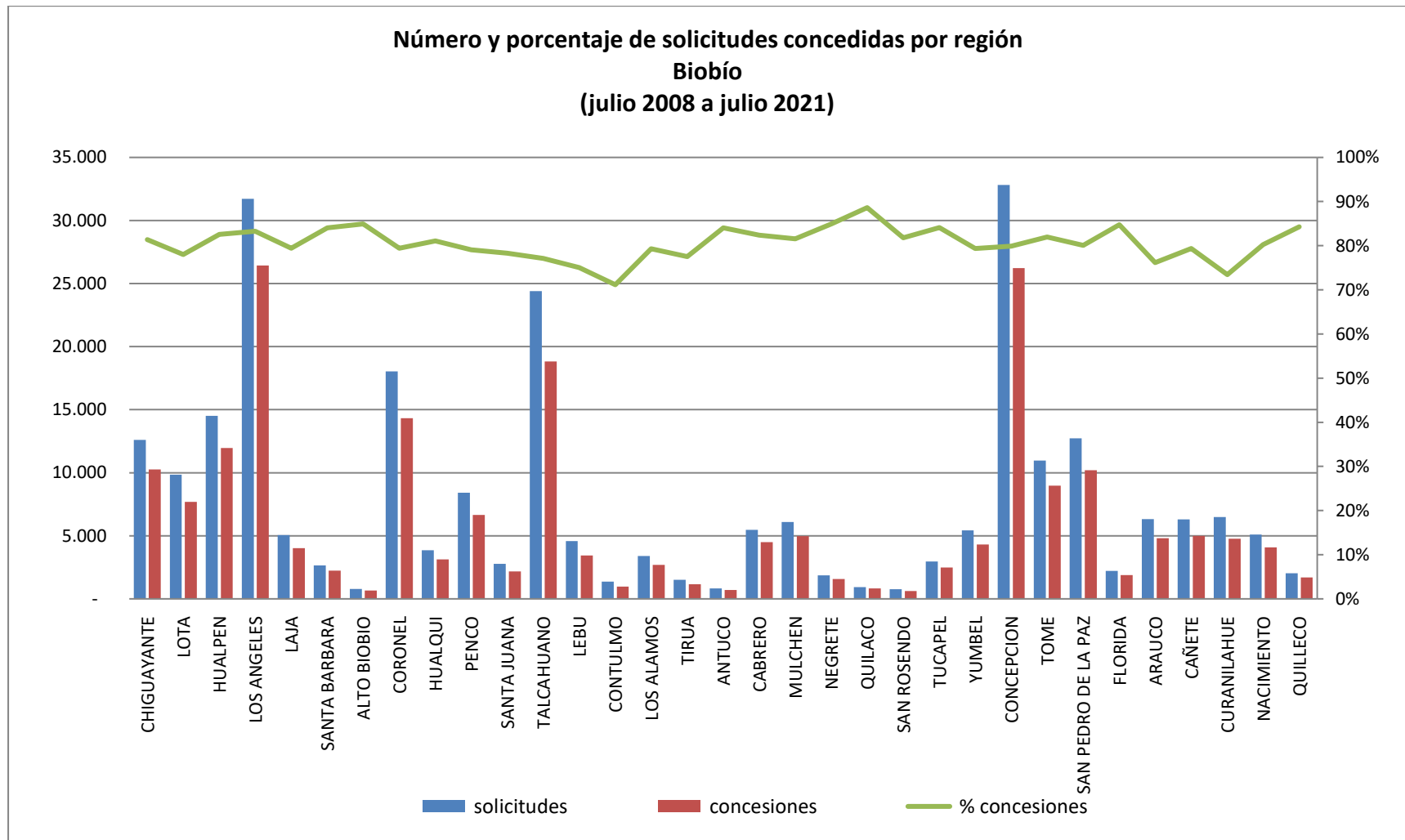
Concesiones del Pilar Solidario a nivel comunal											
COMUNA	TOTAL PBS Y APS									Nbis	Total PBS+APS+Nbis
	PBSV	PBSI	Total PBS	% PBS	APSV	APSI	Total APS	%APS	Total PBS+APS		
CHILLAN	5.490	3.190	8.680	31,3%	17.477	1.976	19.453	38,1%	28.133	-	28.133
BULNES	787	436	1.223	4,4%	2.288	182	2.470	4,8%	3.693	-	3.693
CHILLAN VIEJO	659	397	1.056	3,8%	1.874	250	2.124	4,2%	3.180	-	3.180
EL CARMEN	715	436	1.151	4,2%	967	166	1.133	2,2%	2.284	-	2.284
PEMUCO	310	244	554	2,0%	716	100	816	1,6%	1.370	-	1.370
PINTO	515	287	802	2,9%	973	113	1.086	2,1%	1.888	-	1.888
QUILLON	903	342	1.245	4,5%	1.881	120	2.001	3,9%	3.246	-	3.246
SAN IGNACIO	846	553	1.399	5,1%	1.391	239	1.630	3,2%	3.029	-	3.029
YUNGAY	668	310	978	3,5%	1.939	129	2.068	4,1%	3.046	-	3.046
QUIRIHUE	468	279	747	2,7%	1.396	111	1.507	3,0%	2.254	-	2.254
COBQUECURA	329	137	466	1,7%	422	46	468	0,9%	934	-	934
COELEMU	734	396	1.130	4,1%	1.986	144	2.130	4,2%	3.260	-	3.260
NINHUE	307	235	542	2,0%	521	96	617	1,2%	1.159	-	1.159
PORTEZUELO	255	150	405	1,5%	571	84	655	1,3%	1.060	-	1.060
RANQUIL	285	157	442	1,6%	767	51	818	1,6%	1.260	-	1.260
TREHUACO	270	155	425	1,5%	585	57	642	1,3%	1.067	-	1.067

Concesiones del Pilar Solidario a nivel comunal											
COMUNA	TOTAL PBS Y APS									Nbis	Total PBS+APS+Nbis
	PBSV	PBSI	Total PBS	% PBS	APSV	APSI	Total APS	%APS	Total PBS+APS		
SAN CARLOS	1.927	1.115	3.042	11,0%	5.749	655	6.404	12,6%	9.446	-	9.446
COIHUECO	859	613	1.472	5,3%	1.827	259	2.086	4,1%	3.558	-	3.558
ÑIQUEN	625	365	990	3,6%	1.182	126	1.308	2,6%	2.298	-	2.298
SAN FABIAN	168	89	257	0,9%	428	35	463	0,9%	720	-	720
SAN NICOLAS	433	253	686	2,5%	994	133	1.127	2,2%	1.813	-	1.813
Totales	17.553	10.139	27.692	100%	45.934	5.072	51.006	100%	78.698	-	78.698
% respecto del total de concesiones	22%	13%	35%		58%	6%	65%		100%	0%	100%

Fuente: Elaboración propia sobre la base de información del IPS. Información al 3 de septiembre de 2021.

Nota: La información estadística reportada del número de solicitudes concesionadas, en trámite, rechazadas y anuladas varían mes a mes porque se actualiza la información reportada.

12.10. Biobío



Fuente: Elaboración propia sobre la base de información del IPS.

Biobío

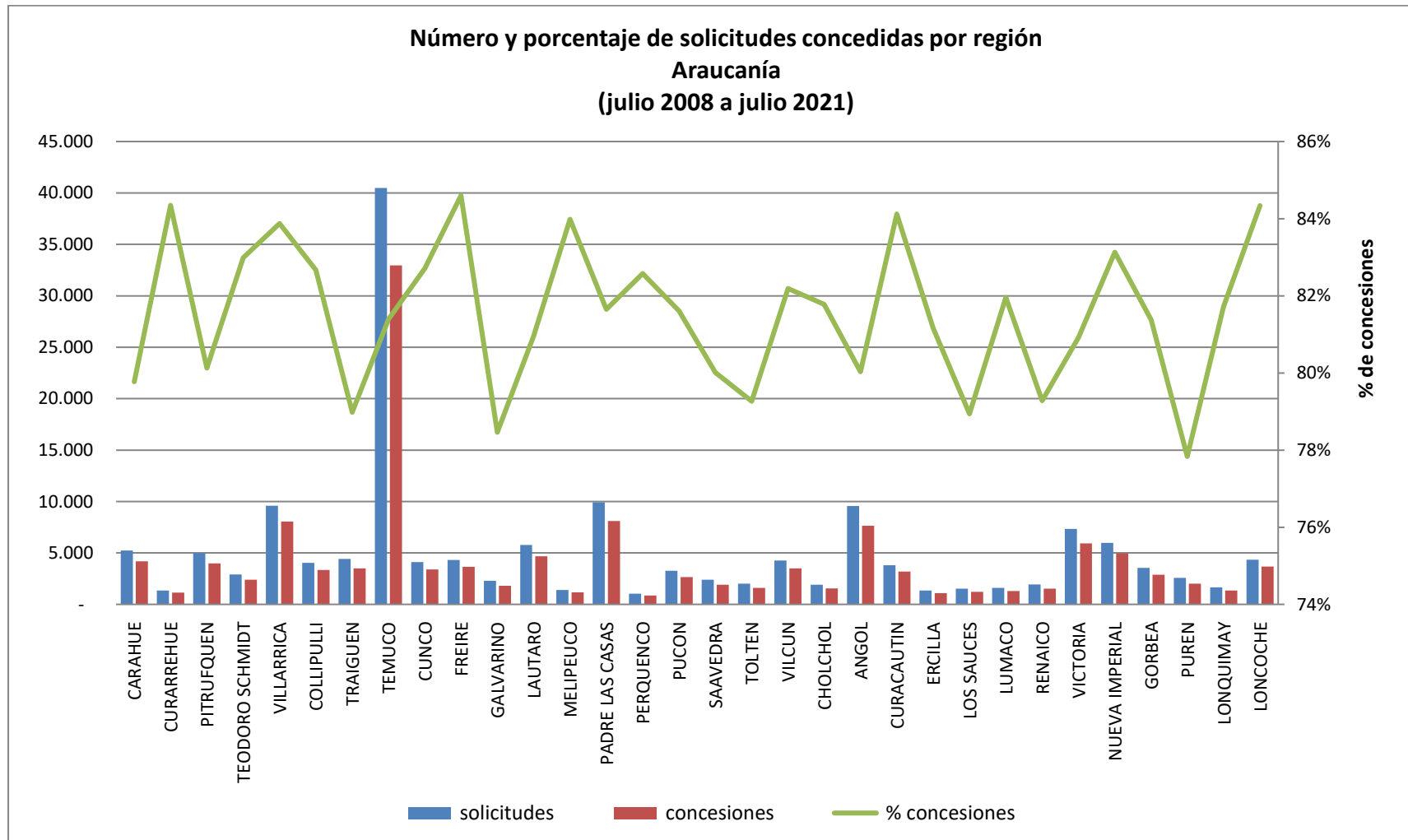
Concesiones del Pilar Solidario a nivel comunal											
COMUNA	TOTAL PBS Y APS									Nbis	Total PBS+APS+Nbis
	PBSV	PBSI	Total PBS	% PBS	APSV	APSI	Total APS	%APS	Total PBS+APS		
CHIGUAYANTE	2.010	732	2.742	4,4%	7.145	367	7.512	5,3%	10.254	-	10.254
LOTA	1.552	521	2.073	3,3%	5.380	234	5.614	4,0%	7.687	-	7.687
HUALPEN	2.265	823	3.088	4,9%	8.521	360	8.881	6,3%	11.969	-	11.969
LOS ANGELES	5.791	2.803	8.594	13,7%	16.365	1.465	17.830	12,6%	26.424	-	26.424
LAJA	1.040	562	1.602	2,5%	2.196	213	2.409	1,7%	4.011	-	4.011
SANTA BARBARA	580	260	840	1,3%	1.289	99	1.388	1,0%	2.228	-	2.228
ALTO BIOBIO	153	181	334	0,5%	254	77	331	0,2%	665	-	665
CORONEL	3.094	1.178	4.272	6,8%	9.521	534	10.055	7,1%	14.327	-	14.327
HUALQUI	768	316	1.084	1,7%	1.898	140	2.038	1,4%	3.122	-	3.122
PENCO	1.276	494	1.770	2,8%	4.656	230	4.886	3,5%	6.656	-	6.656
SANTA JUANA	663	207	870	1,4%	1.214	82	1.296	0,9%	2.166	-	2.166
TALCAHUANO	3.901	1.548	5.449	8,7%	12.570	806	13.376	9,5%	18.825	1	18.826
LEBU	841	385	1.226	2,0%	2.096	119	2.215	1,6%	3.441	-	3.441
CONTULMO	271	106	377	0,6%	554	46	600	0,4%	977	-	977
LOS ALAMOS	617	248	865	1,4%	1.710	116	1.826	1,3%	2.691	-	2.691
TIRUA	459	189	648	1,0%	467	49	516	0,4%	1.164	-	1.164
ANTUCO	177	72	249	0,4%	424	29	453	0,3%	702	-	702
CABRERO	966	572	1.538	2,4%	2.771	197	2.968	2,1%	4.506	-	4.506
MULCHEN	1.054	612	1.666	2,7%	3.024	284	3.308	2,3%	4.974	-	4.974
NEGRETE	323	201	524	0,8%	931	127	1.058	0,7%	1.582	-	1.582

Concesiones del Pilar Solidario a nivel comunal											
COMUNA	TOTAL PBS Y APS									Nbis	Total PBS+APS+Nbis
	PBSV	PBSI	Total PBS	% PBS	APSV	APSI	Total APS	%APS	Total PBS+APS		
QUILACO	231	88	319	0,5%	468	31	499	0,4%	818	-	818
SAN ROSENDO	152	80	232	0,4%	365	27	392	0,3%	624	-	624
TUCAPEL	522	268	790	1,3%	1.571	130	1.701	1,2%	2.491	-	2.491
YUMBEL	1.008	600	1.608	2,6%	2.495	199	2.694	1,9%	4.302	-	4.302
CONCEPCION	5.158	1.707	6.865	10,9%	18.396	965	19.361	13,7%	26.226	-	26.226
TOME	1.715	591	2.306	3,7%	6.358	317	6.675	4,7%	8.981	-	8.981
SAN PEDRO DE LA PAZ	2.073	887	2.960	4,7%	6.788	449	7.237	5,1%	10.197	2	10.199
FLORIDA	509	171	680	1,1%	1.136	66	1.202	0,8%	1.882	-	1.882
ARAUCO	1.234	503	1.737	2,8%	2.906	170	3.076	2,2%	4.813	-	4.813
CAÑETE	1.394	459	1.853	2,9%	2.968	182	3.150	2,2%	5.003	-	5.003
CURANILAHUE	1.064	454	1.518	2,4%	3.123	128	3.251	2,3%	4.769	-	4.769
NACIMIENTO	959	507	1.466	2,3%	2.383	238	2.621	1,9%	4.087	-	4.087
QUILLECO	474	222	696	1,1%	935	77	1.012	0,7%	1.708	-	1.708
Totales	44.294	18.547	62.841	100%	132.878	8.553	141.431	100%	204.272	3	204.275
% respecto del total de concesiones	22%	9%	31%		65%	4%	69%		100%	0%	100%

Fuente: Elaboración propia sobre la base de información del IPS. Información al 3 de septiembre de 2021.

Nota: La información estadística reportada del número de solicitudes concesionadas, en trámite, rechazadas y anuladas varían mes a mes porque se actualiza la información reportada.

12.11. Araucanía



Fuente: Elaboración propia sobre la base de información del IPS.

Araucanía

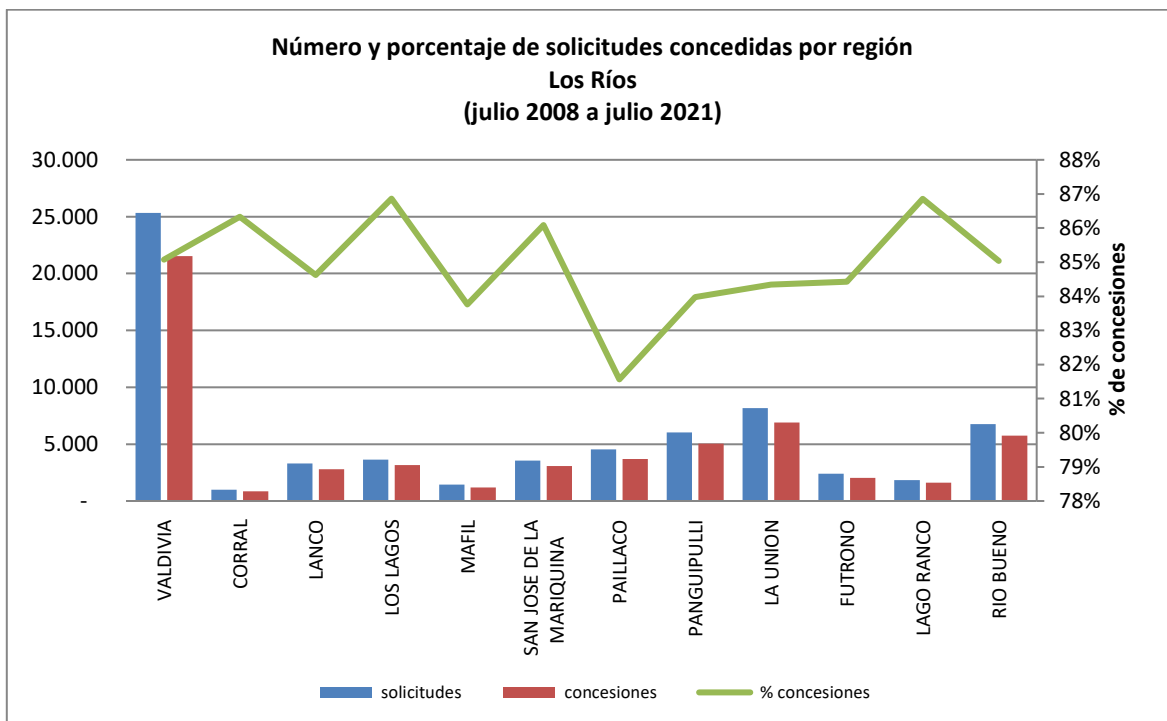
Concesiones del Pilar Solidario a nivel comunal											
COMUNA	TOTAL PBS Y APS									Nbis	Total PBS+APS+Nbis
	PBSV	PBSI	Total PBS	% PBS	APSV	APSI	Total APS	%APS	Total PBS+APS		
CARAHUE	1.661	551	2.212	4,5%	1.809	167	1.976	2,4%	4.188	-	4.188
CURARREHUE	582	115	697	1,4%	421	24	445	0,5%	1.142	-	1.142
PITRUFQUEN	1.178	349	1.527	3,1%	2.308	153	2.461	3,0%	3.988	-	3.988
TEODORO SCHMIDT	1.032	297	1.329	2,7%	990	86	1.076	1,3%	2.405	-	2.405
VILLARRICA	2.117	609	2.726	5,6%	5.007	318	5.325	6,5%	8.051	-	8.051
COLLIPULLI	788	294	1.082	2,2%	2.108	148	2.256	2,7%	3.338	-	3.338
TRAIQUEN	851	338	1.189	2,4%	2.186	112	2.298	2,8%	3.487	-	3.487
TEMUCO	7.640	2.613	10.253	20,9%	21.311	1.392	22.703	27,6%	32.956	-	32.956
CUNCO	1.215	302	1.517	3,1%	1.777	98	1.875	2,3%	3.392	1	3.393
FREIRE	1.142	326	1.468	3,0%	2.043	142	2.185	2,7%	3.653	-	3.653
GALVARINO	626	271	897	1,8%	814	96	910	1,1%	1.807	-	1.807
LAUTARO	1.277	431	1.708	3,5%	2.779	195	2.974	3,6%	4.682	-	4.682
MELIPEUCO	565	121	686	1,4%	455	39	494	0,6%	1.180	-	1.180
PADRE LAS CASAS	2.418	947	3.365	6,9%	4.302	426	4.728	5,8%	8.093	-	8.093
PERQUENCO	233	86	319	0,6%	508	31	539	0,7%	858	-	858
PUCON	798	187	985	2,0%	1.578	99	1.677	2,0%	2.662	-	2.662
SAAVEDRA	748	288	1.036	2,1%	773	104	877	1,1%	1.913	-	1.913
TOLTEN	602	207	809	1,6%	721	72	793	1,0%	1.602	-	1.602
VILCUN	974	356	1.330	2,7%	2.036	137	2.173	2,6%	3.503	-	3.503
CHOLCHOL	595	183	778	1,6%	702	82	784	1,0%	1.562	-	1.562
ANGOL	1.616	593	2.209	4,5%	5.078	364	5.442	6,6%	7.651	-	7.651
CURACAUTIN	889	229	1.118	2,3%	2.000	81	2.081	2,5%	3.199	-	3.199
ERCILLA	282	119	401	0,8%	675	27	702	0,9%	1.103	-	1.103
LOS SAUCES	360	106	466	0,9%	700	41	741	0,9%	1.207	-	1.207

Concesiones del Pilar Solidario a nivel comunal											
COMUNA	TOTAL PBS Y APS									Nbis	Total PBS+APS+Nbis
	PBSV	PBSI	Total PBS	% PBS	APSV	APSI	Total APS	%APS	Total PBS+APS		
LUMACO	444	198	642	1,3%	603	63	666	0,8%	1.308	-	1.308
RENAICO	354	144	498	1,0%	964	76	1.040	1,3%	1.538	-	1.538
VICTORIA	1.387	499	1.886	3,8%	3.849	198	4.047	4,9%	5.933	-	5.933
NUEVA IMPERIAL	1.630	548	2.178	4,4%	2.603	187	2.790	3,4%	4.968	-	4.968
GORBEA	741	241	982	2,0%	1.785	121	1.906	2,3%	2.888	-	2.888
PUREN	617	275	892	1,8%	1.031	82	1.113	1,4%	2.005	-	2.005
LONQUIMAY	513	185	698	1,4%	605	52	657	0,8%	1.355	-	1.355
LONCOCHE	947	287	1.234	2,5%	2.267	166	2.433	3,0%	3.667	-	3.667
Totales	36.822	12.295	49.117	100%	76.788	5.379	82.167	100%	131.284	1	131.285
% respecto del total de concesiones	28%	9%	37%		58%	4%	63%		100%	0%	100%

Fuente: Elaboración propia sobre la base de información del IPS. Información al 3 de septiembre de 2021.

Nota: La información estadística reportada del número de solicitudes concesionadas, en trámite, rechazadas y anuladas varían mes a mes porque se actualiza la información reportada.

12.12. Los Ríos



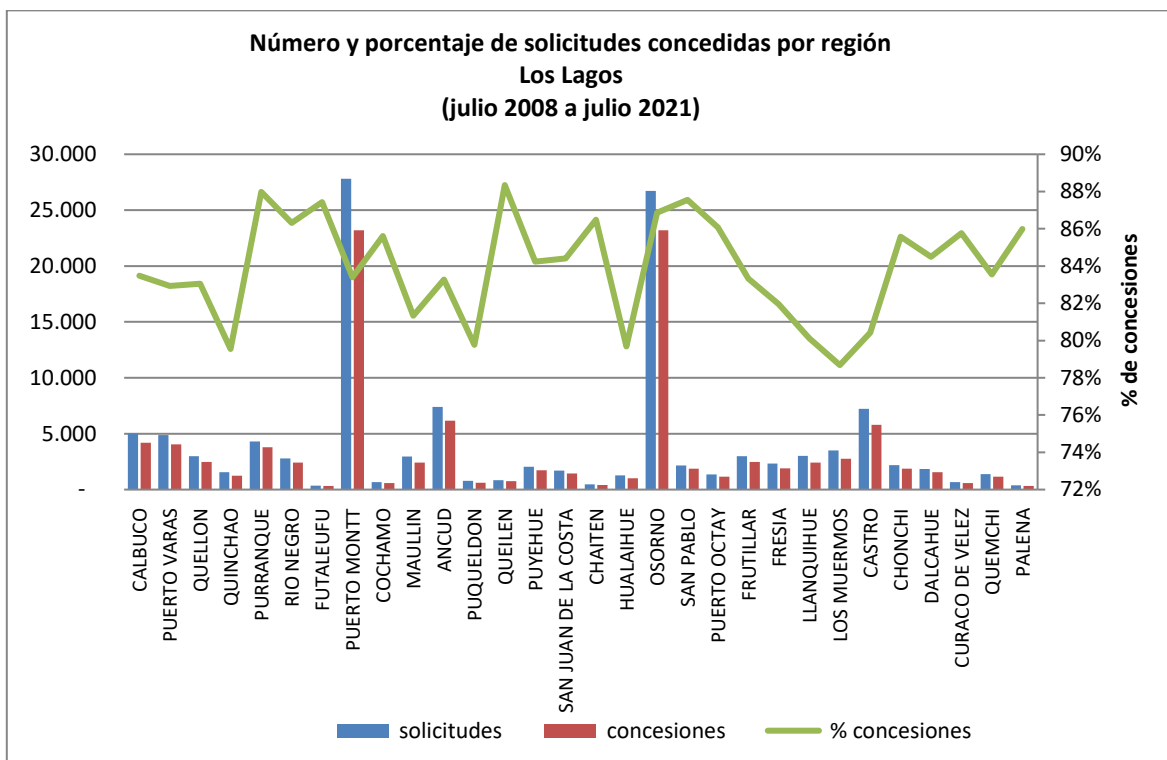
Fuente: Elaboración propia sobre la base de información del IPS.

Concesiones del Pilar Solidario a nivel comunal											
COMUNA	TOTAL PBS Y APS									Nbis	Total PBS+APS+Nbis
	PBSV	PBSI	Total PBS	% PBS	APSV	APSI	Total APS	%APS	Total PBS+APS		
VALDIVIA	4.033	2.141	6.174	31,4%	14.147	1.219	15.366	40,4%	21.540	-	21.540
CORRAL	180	99	279	1,4%	532	42	574	1,5%	853	-	853
LANCO	694	325	1.019	5,2%	1.596	181	1.777	4,7%	2.796	-	2.796
LOS LAGOS	739	388	1.127	5,7%	1.877	163	2.040	5,4%	3.167	-	3.167
MAFIL	230	131	361	1,8%	765	76	841	2,2%	1.202	-	1.202
SAN JOSE DE LA MARIQUINA	752	411	1.163	5,9%	1.671	227	1.898	5,0%	3.061	1	3.062
PAILLACO	873	499	1.372	7,0%	2.110	208	2.318	6,1%	3.690	-	3.690
PANGUIPULLI	1.499	738	2.237	11,4%	2.508	311	2.819	7,4%	5.056	-	5.056
LA UNION	1.439	689	2.128	10,8%	4.327	442	4.769	12,5%	6.897	-	6.897
FUTRONO	590	291	881	4,5%	1.049	103	1.152	3,0%	2.033	-	2.033
LAGO RANCO	485	241	726	3,7%	781	99	880	2,3%	1.606	-	1.606
RIO BUENO	1.509	677	2.186	11,1%	3.204	363	3.567	9,4%	5.753	-	5.753
Totales	13.023	6.630	19.653	100%	34.567	3.434	38.001	100%	57.654	1	57.655
% respecto del total de concesiones	23%	11%	34%		60%	6%	66%		100%	0%	100%

Fuente: Elaboración propia sobre la base de información del IPS. Información al 3 de septiembre de 2021.

Nota: La información estadística reportada del número de solicitudes concesionadas, en trámite, rechazadas y anuladas varían mes a mes porque se actualiza la información reportada.

12.13. Los Lagos



Fuente: Elaboración propia sobre la base de información del IPS.

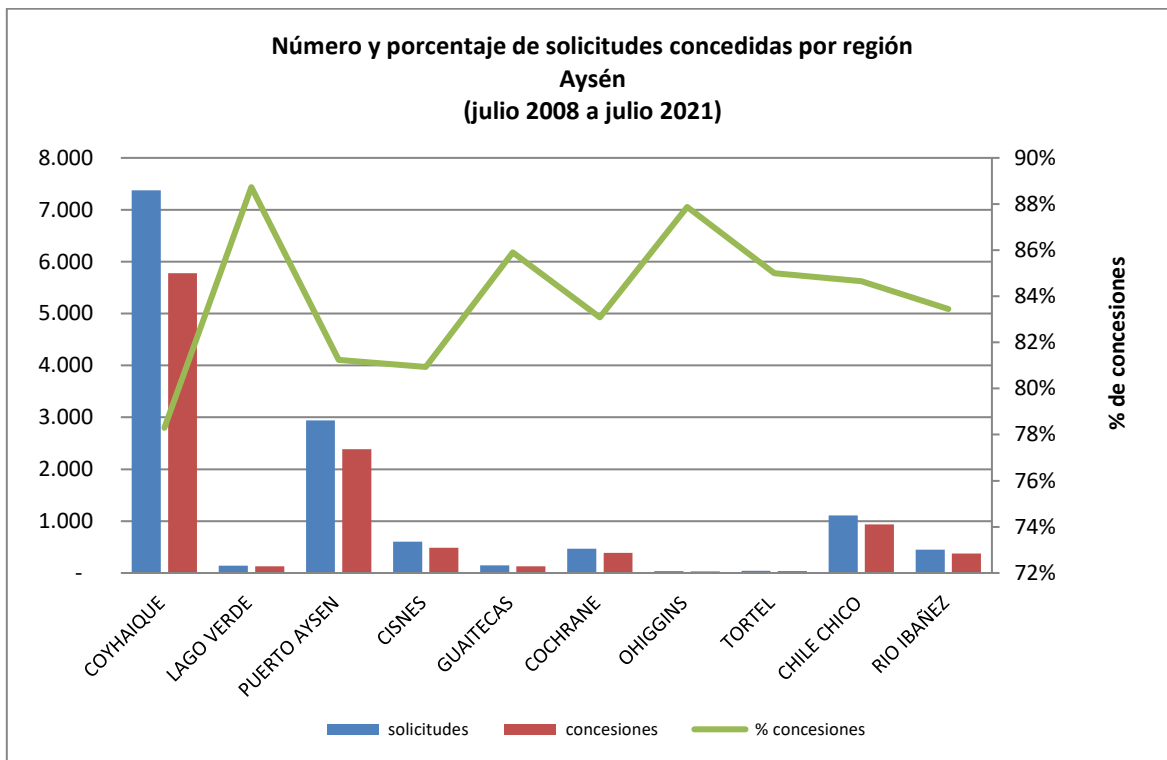
Concesiones del Pilar Solidario a nivel comunal											
COMUNA	TOTAL PBS Y APS									Nbis	Total PBS+APS+Nbis
	PBSV	PBSI	Total PBS	% PBS	APSV	APSI	Total APS	%APS	Total PBS+APS		
CALBUCO	1.649	425	2.074	5,7%	1.950	178	2.128	3,2%	4.202	-	4.202
PUERTO VARAS	864	281	1.145	3,1%	2.761	139	2.900	4,3%	4.045	-	4.045
QUELLON	687	248	935	2,6%	1.378	165	1.543	2,3%	2.478	-	2.478
QUINCHAO	502	139	641	1,8%	540	56	596	0,9%	1.237	-	1.237
PURRANQUE	812	407	1.219	3,3%	2.378	200	2.578	3,8%	3.797	-	3.797
RIO NEGRO	562	351	913	2,5%	1.332	169	1.501	2,2%	2.414	-	2.414
FUTALEUFU	116	20	136	0,4%	179	5	184	0,3%	320	-	320
PUERTO MONTT	5.398	1.957	7.355	20,1%	14.590	1.246	15.836	23,5%	23.191	-	23.191
COCHAMO	260	51	311	0,9%	251	21	272	0,4%	583	-	583
MAULLIN	1.057	299	1.356	3,7%	970	88	1.058	1,6%	2.414	-	2.414
ANCUD	1.253	470	1.723	4,7%	4.175	268	4.443	6,6%	6.166	-	6.166
PUQUELDON	222	64	286	0,8%	299	34	333	0,5%	619	-	619
QUEILEN	222	88	310	0,8%	395	38	433	0,6%	743	-	743
PUYEHUE	414	250	664	1,8%	959	109	1.068	1,6%	1.732	-	1.732
SAN JUAN DE LA COSTA	576	303	879	2,4%	479	76	555	0,8%	1.434	-	1.434
CHAITEN	152	36	188	0,5%	219	9	228	0,3%	416	-	416
HUALAIHUE	351	122	473	1,3%	496	47	543	0,8%	1.016	-	1.016
OSORNO	4.518	2.531	7.049	19,3%	14.630	1.534	16.164	24,0%	23.213	-	23.213

Concesiones del Pilar Solidario a nivel comunal											
COMUNA	TOTAL PBS Y APS									Nbis	Total PBS+APS+Nbis
	PBSV	PBSI	Total PBS	% PBS	APSV	APSI	Total APS	%APS	Total PBS+APS		
SAN PABLO	488	275	763	2,1%	994	122	1.116	1,7%	1.879	-	1.879
PUERTO OCTAY	282	172	454	1,2%	641	73	714	1,1%	1.168	-	1.168
FRUTILLAR	584	199	783	2,1%	1.604	91	1.695	2,5%	2.478	-	2.478
FRESIA	637	185	822	2,3%	1.021	68	1.089	1,6%	1.911	-	1.911
LLANQUIHUE	519	187	706	1,9%	1.618	101	1.719	2,6%	2.425	-	2.425
LOS MUERMOS	1.098	332	1.430	3,9%	1.212	104	1.316	2,0%	2.746	-	2.746
CASTRO	1.245	510	1.755	4,8%	3.725	323	4.048	6,0%	5.803	-	5.803
CHONCHI	465	170	635	1,7%	1.145	83	1.228	1,8%	1.863	-	1.863
DALCAHUE	496	136	632	1,7%	819	96	915	1,4%	1.547	-	1.547
CURACO DE VELEZ	154	52	206	0,6%	338	28	366	0,5%	572	-	572
QUEMCHI	459	106	565	1,5%	538	45	583	0,9%	1.148	-	1.148
PALENA	98	14	112	0,3%	199	8	207	0,3%	319	-	319
Totales	26.140	10.380	36.520	100%	61.835	5.524	67.359	100%	103.879	-	103.879
% respecto del total de concesiones	25%	10%	35%		60%	5%	65%		100%	0%	100%

Fuente: Elaboración propia sobre la base de información del IPS. Información al 3 de septiembre de 2021.

Nota: La información estadística reportada del número de solicitudes concesionadas, en trámite, rechazadas y anuladas varían mes a mes porque se actualiza la información reportada.

12.14. Aysén



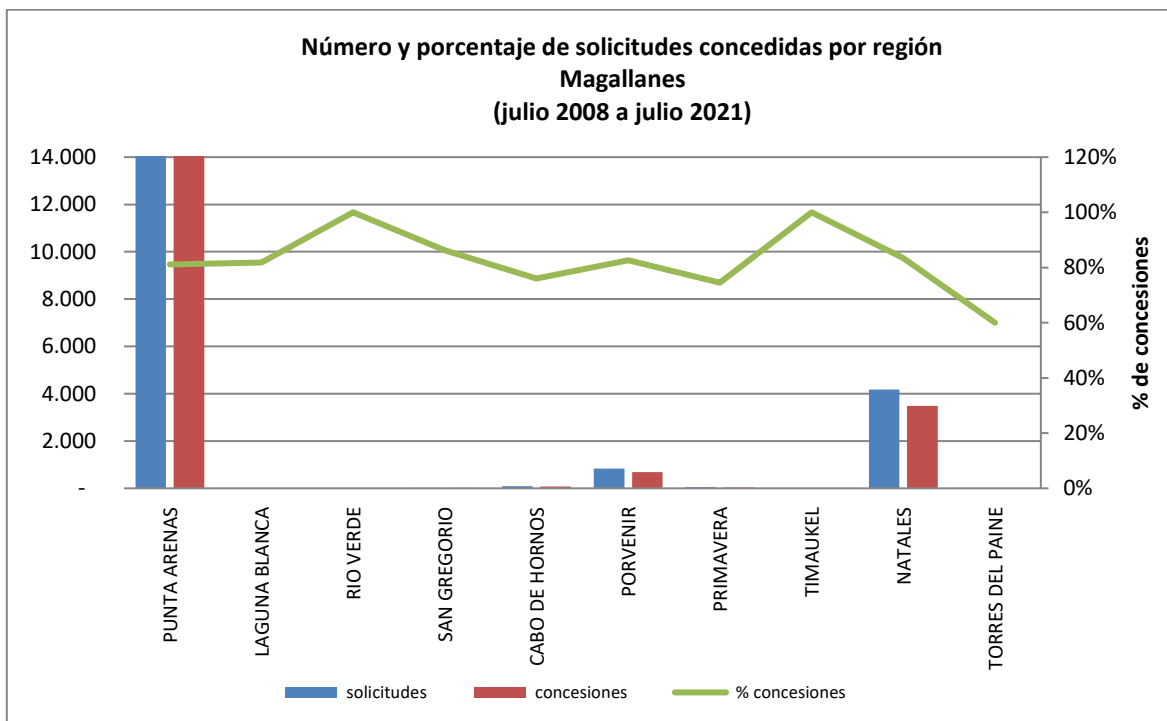
Fuente: Elaboración propia sobre la base de información del IPS.

Concesiones del Pilar Solidario a nivel comunal											
COMUNA	TOTAL PBS Y APS								Total PBS+APS	Nbis	Total PBS+APS+Nbis
	PBSV	PBSI	Total PBS	% PBS	APSV	APSI	Total APS	%APS			
COYHAIQUE	1.149	404	1.553	49,2%	3.882	340	4.222	56,2%	5.775	-	5.775
LAGO VERDE	38	3	41	1,3%	82	3	85	1,1%	126	-	126
PUERTO AYSÉN	465	168	633	20,0%	1.638	116	1.754	23,4%	2.387	-	2.387
CISNES	107	27	134	4,2%	337	17	354	4,7%	488	-	488
GUAITECAS	42	11	53	1,7%	68	7	75	1,0%	128	-	128
COCHRANE	135	28	163	5,2%	218	7	225	3,0%	388	-	388
OHIGGINS	7	-	7	0,2%	21	1	22	0,3%	29	-	29
TORTEL	9	1	10	0,3%	21	3	24	0,3%	34	-	34
CHILE CHICO	383	64	447	14,2%	458	33	491	6,5%	938	-	938
RÍO IBÁÑEZ	94	23	117	3,7%	241	15	256	3,4%	373	-	373
Totales	2.429	729	3.158	100%	6.966	542	7.508	100%	10.666	-	10.666
% respecto del total de concesiones	23%	7%	30%		65%	5%	70%		100%	0%	100%

Fuente: Elaboración propia sobre la base de información del IPS. Información al 3 de septiembre de 2021.

Nota: La información estadística reportada del número de solicitudes concesionadas, en trámite, rechazadas y anuladas varían mes a mes porque se actualiza la información reportada.

12.15. Magallanes



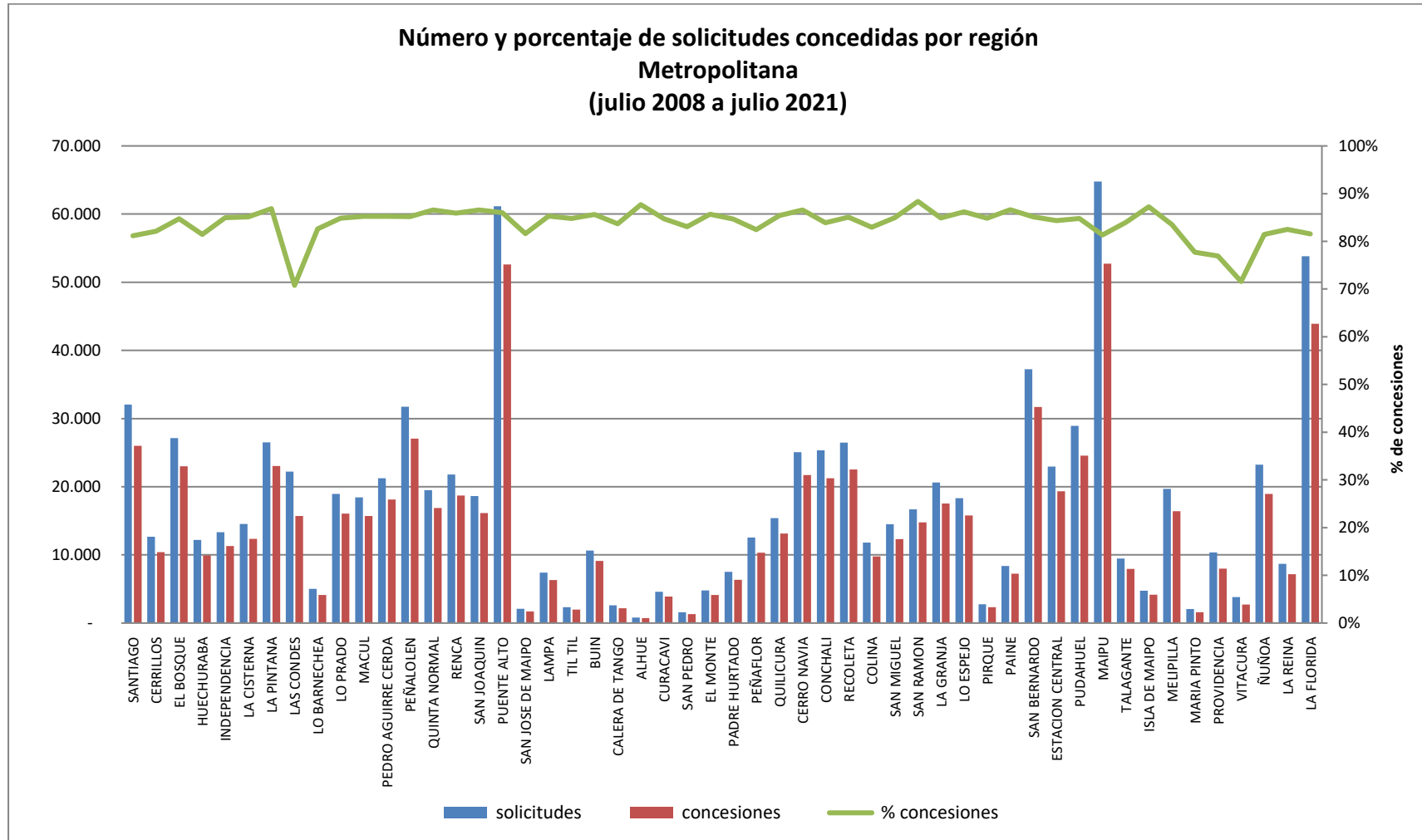
Fuente: Elaboración propia sobre la base de información del IPS.

Concesiones del Pilar Solidario a nivel comunal											
COMUNA	TOTAL PBS Y APS								Total PBS+APS	Nbis	Total PBS+APS+Nbis
	PBSV	PBSI	Total PBS	% PBS	APSV	APSI	Total APS	%APS			
PUNTA ARENAS	2.762	937	3.699	71,8%	10.536	604	11.140	79,4%	14.839	-	14.839
LAGUNA BLANCA	2	-	2		7	-	7		9	-	9
RIO VERDE	1	-	1	0,0%	7	1	8	0,1%	9	-	9
SAN GREGORIO	5	-	5	0,1%	20	-	20	0,1%	25	-	25
CABO DE HORNOS	12	7	19		51	3	54		73	-	73
LA ANTARTICA	-	-	-	0,0%	3	-	3	0,0%	3	-	3
PORVENIR	138	35	173	3,4%	488	25	513	3,7%	686	-	686
PRIMAVERA	2	3	5	0,1%	35	1	36	0,3%	41	-	41
TIMAUKEL	1	-	1	0,0%	-	-	-	0,0%	1	-	1
NATALES	996	247	1.243	24,1%	2.143	96	2.239	16,0%	3.482	-	3.482
TORRES DEL PAINE	1	-	1		2	-	2		3	-	3
Totales	3.920	1.229	5.149	100%	13.292	730	14.022	100%	19.171	-	19.171
% respecto del total de concesiones	20%	6%	27%		69%	4%	73%		100%	0%	100%

Fuente: Elaboración propia sobre la base de información del IPS. Información al 3 de septiembre de 2021.

Nota: La información estadística reportada del número de solicitudes concesionadas, en trámite, rechazadas y anuladas varían mes a mes porque se actualiza la información reportada.

12.16. Metropolitana



Fuente: Elaboración propia sobre la base de información del IPS.

Metropolitana

Concesiones del Pilar Solidario a nivel comunal											
COMUNA	TOTAL PBS Y APS									Nbis	Total PBS+APS+Nbis
	PBSV	PBSI	Total PBS	% PBS	APSV	APSI	Total APS	%APS	Total PBS+APS		
SANTIAGO	5.152	1.231	6.383	3,0%	18.759	874	19.633	3,6%	26.016	-	26.016
CERRILLOS	2.089	898	2.987	1,4%	7.094	320	7.414	1,3%	10.401	-	10.401
EL BOSQUE	5.204	1.828	7.032	3,4%	15.078	880	15.958	2,9%	22.990	-	22.990
HUECHURABA	2.187	823	3.010	1,4%	6.558	374	6.932	1,3%	9.942	-	9.942
INDEPENDENCIA	2.315	542	2.857	1,4%	8.136	314	8.450	1,5%	11.307	-	11.307
LA CISTERNA	2.964	666	3.630	1,7%	8.386	346	8.732	1,6%	12.362	-	12.362
LA PINTANA	5.118	2.217	7.335	3,5%	14.649	1.042	15.691	2,8%	23.026	-	23.026
LAS CONDES	3.322	728	4.050	1,9%	11.309	360	11.669	2,1%	15.719	-	15.719
LO BARNECHEA	853	267	1.120	0,5%	2.886	127	3.013	0,5%	4.133	1	4.134
LO PRADO	3.442	951	4.393	2,1%	11.195	470	11.665	2,1%	16.058	-	16.058
MACUL	3.148	724	3.872	1,8%	11.445	403	11.848	2,1%	15.720	-	15.720
PEDRO AGUIRRE CERDA	3.851	1.163	5.014	2,4%	12.532	570	13.102	2,4%	18.116	-	18.116
PEÑALOEN	5.324	1.849	7.173	3,4%	18.962	910	19.872	3,6%	27.045	-	27.045
QUINTA NORMAL	3.631	920	4.551	2,2%	11.909	426	12.335	2,2%	16.886	1	16.887
RENCA	3.846	1.468	5.314	2,5%	12.742	674	13.416	2,4%	18.730	-	18.730
SAN JOAQUIN	3.335	945	4.280	2,0%	11.377	476	11.853	2,1%	16.133	-	16.133
PUENTE ALTO	10.439	3.877	14.316	6,8%	36.441	1.859	38.300	6,9%	52.616	-	52.616
SAN JOSE DE MAIPO	437	134	571	0,3%	1.106	44	1.150	0,2%	1.721	-	1.721
LAMPA	1.444	738	2.182	1,0%	3.870	259	4.129	0,7%	6.311	-	6.311
TIL TIL	440	139	579	0,3%	1.306	75	1.381	0,2%	1.960	-	1.960
BUIN	1.600	561	2.161	1,0%	6.583	353	6.936	1,3%	9.097	-	9.097
CALERA DE TANGO	418	132	550	0,3%	1.514	97	1.611	0,3%	2.161	-	2.161
ALHUE	148	51	199	0,1%	503	16	519	0,1%	718	-	718
CURACAVI	950	238	1.188	0,6%	2.572	126	2.698	0,5%	3.886	-	3.886
SAN PEDRO	409	111	520	0,2%	758	50	808	0,1%	1.328	-	1.328
EL MONTE	948	297	1.245	0,6%	2.719	140	2.859	0,5%	4.104	-	4.104
PADRE HURTADO	1.220	407	1.627	0,8%	4.504	225	4.729	0,9%	6.356	-	6.356
PEÑAFLOR	1.899	593	2.492	1,2%	7.472	372	7.844	1,4%	10.336	-	10.336
QUILICURA	2.540	1.117	3.657	1,7%	8.891	596	9.487	1,7%	13.144	-	13.144
CERRO NAVIA	4.509	1.652	6.161	2,9%	14.738	811	15.549	2,8%	21.710	-	21.710
CONCHALI	4.721	1.177	5.898	2,8%	14.700	653	15.353	2,8%	21.251	-	21.251

Concesiones del Pilar Solidario a nivel comunal											
COMUNA	TOTAL PBS Y APS									Nbis	Total PBS+APS+Nbis
	PBSV	PBSI	Total PBS	% PBS	APSV	APSI	Total APS	%APS	Total PBS+APS		
RECOLETA	4.857	1.387	6.244	3,0%	15.563	716	16.279	2,9%	22.523	-	22.523
COLINA	1.968	1.113	3.081	1,5%	6.280	424	6.704	1,2%	9.785	-	9.785
SAN MIGUEL	2.896	579	3.475	1,7%	8.540	302	8.842	1,6%	12.317	-	12.317
SAN RAMON	3.508	998	4.506	2,1%	9.807	445	10.252	1,9%	14.758	-	14.758
LA GRANJA	3.828	1.216	5.044	2,4%	11.895	583	12.478	2,3%	17.522	1	17.523
LO ESPEJO	3.566	1.331	4.897	2,3%	10.316	584	10.900	2,0%	15.797	-	15.797
PIRQUE	523	162	685	0,3%	1.587	73	1.660	0,3%	2.345	-	2.345
PAINE	1.414	536	1.950	0,9%	5.069	237	5.306	1,0%	7.256	-	7.256
SAN BERNARDO	6.651	2.589	9.240	4,4%	21.063	1.397	22.460	4,1%	31.700	-	31.700
ESTACION CENTRAL	4.136	1.226	5.362	2,6%	13.362	624	13.986	2,5%	19.348	-	19.348
PUDAHUEL	4.739	2.008	6.747	3,2%	16.836	965	17.801	3,2%	24.548	-	24.548
MAIPU	10.214	3.185	13.399	6,4%	37.704	1.603	39.307	7,1%	52.706	-	52.706
TALAGANTE	1.435	511	1.946	0,9%	5.715	290	6.005	1,1%	7.951	1	7.952
ISLA DE MAIPO	696	246	942	0,4%	3.030	184	3.214	0,6%	4.156	-	4.156
MELIPILLA	3.615	1.101	4.716	2,2%	11.078	630	11.708	2,1%	16.424	-	16.424
MARIA PINTO	356	123	479	0,2%	1.062	64	1.126	0,2%	1.605	-	1.605
PROVIDENCIA	1.780	283	2.063	1,0%	5.757	153	5.910	1,1%	7.973	-	7.973
VITACURA	702	103	805	0,4%	1.856	65	1.921	0,3%	2.726	-	2.726
ÑUÑO A	3.690	676	4.366	2,1%	14.112	467	14.579	2,6%	18.945	1	18.946
LA REINA	1.479	334	1.813	0,9%	5.165	187	5.352	1,0%	7.165	-	7.165
LA FLORIDA	9.412	2.222	11.634	5,5%	31.089	1.169	32.258	5,8%	43.892	1	43.893
Totales	159.368	50.373	209.741	100%	527.580	25.404	552.984	100%	762.725	6	762.731
% respecto del total de concesiones	21%	7%	27%		69%	3%	73%		100%	0%	100%

Fuente: Elaboración propia sobre la base de información del IPS. Información al 3 de septiembre de 2021.

Nota: La información estadística reportada del número de solicitudes concesionadas, en trámite, rechazadas y anuladas varían mes a mes porque se actualiza la información reportada.

Introducción al Bono por Hijo (BXH)

Este bono se encuentra vigente a partir del 1 de julio de 2009. Es un beneficio que incrementa el monto de la pensión de la mujer a través de la entrega de un bono por cada hijo nacido vivo o adoptado.

El Bono por Hijo no se paga al momento del nacimiento del hijo, se paga a los 65 años con la pensión y tiene como fin único incrementar el monto de la pensión de la madre.

La bonificación consiste en un aporte estatal equivalente al 10% de 18 ingresos mínimos mensuales. Si el hijo nació antes del 1 de julio de 2009, se aplicará el ingreso mínimo vigente al 1 julio de 2009 (\$159 mil). Si el hijo nació después del 1 de julio de 2009, el ingreso mínimo corresponderá al monto que estaba vigente durante el mes en que nació el hijo.

Es importante destacar, que al monto total de la o las bonificaciones, se le aplicará una tasa de rentabilidad por cada mes completo, contados desde el nacimiento del hijo y hasta que la mujer cumpla los 65 años de edad.

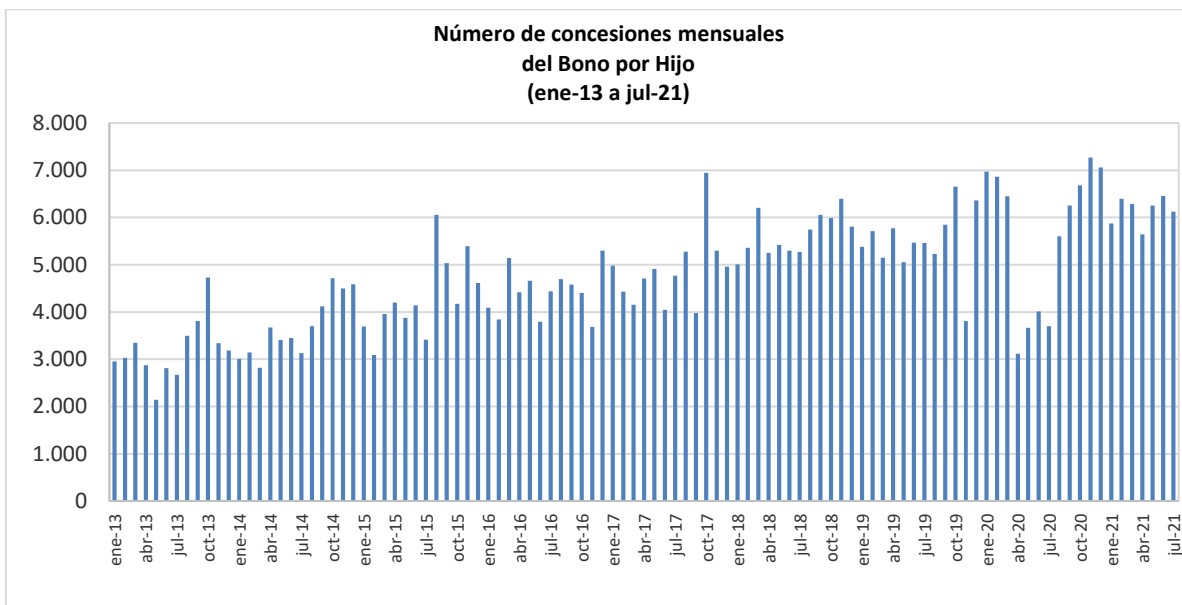
Tienen derecho las mujeres:

- Afiliadas al decreto ley N°3.500 y que no tengan afiliación a otro régimen.
- Las mujeres beneficiarias de Pensión Básica Solidaria o Aporte Previsional Solidario de Vejez.
- Las mujeres que sin estar afiliadas a un régimen previsional perciben una pensión de sobrevivencia con derecho a Aporte Previsional Solidario, sea de Administradora de Fondos de Pensiones, Compañía de Seguros, Instituto Laboral, Mutualidad de Empleadores o ex Instituto de Normalización Previsión Social, actual Instituto de Previsión Social (IPS).

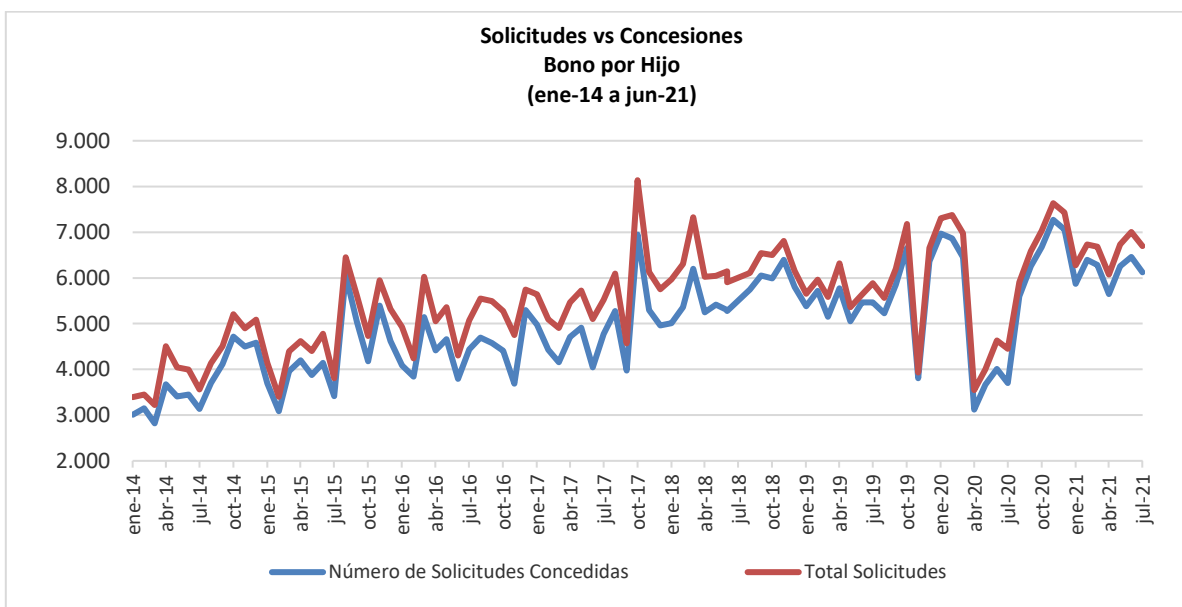
II. Bono por Hijo

Desde la implementación del programa a la fecha, han sido beneficiarias del Bono por Hijo en total 764.969 mujeres, por un total de 2.538.561 causantes (N° de hijos), lo que es equivalente a aproximadamente 3,3 hijos por mujer.

Durante julio de 2021 se recibieron en total 6.696 solicitudes, de las cuales, se concedieron 6.122 (91,4%).



Fuente: IPS



Fuente: IPS.

**1. Concesiones de Bono por Hijo a nivel nacional, por mes
Agosto de 2009 a julio de 2021**

Mes	NÚMERO DE CONCESIONES DE BONO POR HIJO REALIZADAS CADA MES							
	Pago Mensual Con PBS		Pago Mensual Con APS		Pago Único		TOTAL	
	Nº Beneficiarias	Nº de Hijos	Nº Beneficiarias	Nº de Hijos	Nº Beneficiarias	Nº de Hijos	Nº Beneficiarias	Nº de Hijos (causantes)
Ago-dic 2009							23.671	102.602
2010							90.591	283.345
2011							105.822	430.659
2012							54.727	214.792
2013	17.394	63.757	1.193	5.685	19.798	66.674	38.385	136.116
2014	19.910	70.098	1.302	5.662	23.042	72.387	44.254	148.147
2015	17.153	58.746	1.968	8.760	32.529	97.308	51.650	164.814
2016	17.300	58.575	1.912	7.860	33.840	99.247	53.052	165.682
2017	18.172	59.135	1.907	7.847	38.370	109.770	58.449	176.752
ene-18	1.487	4.777	142	567	3.378	9.267	5.007	14.611
feb-18	1.165	3.878	171	740	4.024	10.885	5.360	15.503
mar-18	2.460	7.692	296	1.104	3.447	9.794	6.203	18.590
abr-18	1.488	4.979	166	699	3.596	10.022	5.250	15.700
may-18	1.705	5.530	178	714	3.536	9.898	5.419	16.142
jun-18	1.717	5.500	211	885	3.371	9.458	5.299	15.843
jul-18	1.574	4.981	176	714	3.523	9.997	5.273	15.692
ago-18	1.786	5.797	215	865	3.741	10.742	5.742	17.404
sept-18	1.829	5.996	210	796	4.016	11.063	6.055	17.855
oct-18	1.908	5.933	221	853	3.862	11.406	5.991	18.192
nov-18	1.951	6.310	210	846	4.235	12.050	6.396	19.206
dic-18	1.864	6.097	206	773	3.733	11.050	5.803	17.920
2018	20.934	67.470	2.402	9.556	44.462	125.632	67.798	202.658
ene-19	1.644	5.240	136	473	3.602	10.442	5.382	16.155
feb-19	1.660	5.440	195	810	3.859	11.121	5.714	17.371
mar-19	1.447	4.690	166	800	3.536	10.073	5.149	15.563
abr-19	1.532	5.027	191	822	4.048	11.053	5.771	16.902
may-19	1.595	4.923	179	655	3.277	9.461	5.051	15.039
jun-19	1.566	4.922	128	485	3.773	10.296	5.467	15.703
jul-19	1.268	4.145	119	491	4.075	11.015	5.462	15.651
ago-19	1.754	5.263	194	769	3.280	9.481	5.228	15.513
sept-19	1.699	5.345	173	649	3.976	10.889	5.848	16.883
oct-19	1.702	5.319	176	664	4.777	13.052	6.655	19.035
nov-19	1.481	4.688	133	524	2.191	6.559	3.805	11.771

Mes	NÚMERO DE CONCESIONES DE BONO POR HIJO REALIZADAS CADA MES							
	Pago Mensual Con PBS		Pago Mensual Con APS		Pago Único		TOTAL	
	Nº Beneficiarias	Nº de Hijos	Nº Beneficiarias	Nº de Hijos	Nº Beneficiarias	Nº de Hijos	Nº Beneficiarias	Nº de Hijos (causantes)
dic-19	1.336	4.183	108	440	4.914	13.478	6.358	18.101
2019	18.684	59.185	1.898	7.582	45.308	126.920	65.890	193.687
ene-20	2.201	6.965	189	759	4.583	12.850	6.973	20.574
feb-20	1.863	5.801	280	1.068	4.722	13.234	6.865	20.103
mar-20	1.546	4.795	263	982	4.641	11.822	6.450	17.599
abr-20	1.051	3.202	187	651	1.882	5.219	3.120	9.072
may-20	909	2.848	78	231	2.681	7.557	3.668	10.636
jun-20	993	3.330	84	288	2.933	8.252	4.010	11.870
jul-20	986	3.235	89	315	2.624	7.519	3.699	11.069
ago-20	1.480	4.797	118	473	4.002	11.251	5.600	16.521
sept-20	1.186	3.543	159	638	4.911	13.887	6.256	18.068
oct-20	1.467	4.681	192	699	5.018	14.011	6.677	19.391
nov-20	1.677	5.559	165	618	5.429	14.876	7.271	21.053
dic-20	1.800	5.642	202	734	5.058	13.896	7.060	20.272
2020	17.159	54.398	2.006	7.456	48.484	134.374	67.649	196.228
ene-21	1.411	4.622	155	625	4.306	11.827	5.872	17.074
feb-21	1.495	4.904	139	531	4.764	12.927	6.398	18.362
mar-21	1.529	4.851	159	584	4.596	12.534	6.284	17.969
abr-21	1.554	4.890	204	672	3.887	10.535	5.645	16.097
may-21	1.339	4.387	188	681	4.727	12.674	6.254	17.742
jun-21	1.705	5.296	180	647	4.571	12.236	6.456	18.179
jul-21	1.501	4.957	165	584	4.456	12.115	6.122	17.656
A jul-21	10.534	33.907	1.190	4.324	31.307	84.848	43.031	123.079
TOTAL							764.969	2.538.561

Fuente: IPS

Nota: La información corresponde al total de concesiones (beneficiarias) del Bono por Hijo de cada mes. El **pago único** corresponde a las pensionadas de las AFP y Compañías de Seguros.

2. Solicitudes y concesiones de Bono por Hijo, por mes

Mes	Número de Solicitudes Concedidas	Número de Solicitudes Rechazadas	Total Solicitudes
Ago-dic 2009	23.671	S/I	23.671
Total 2010	90.591	S/I	90.591
Total 2011	105.822	S/I	105.822
Total 2012	54.727	S/I	54.727
Total 2013	38.385	S/I	38.385
Total 2014	44.254	5.771	50.025
Total 2015	51.650	5.964	57.614
Total 2016	53.052	8.742	61.794
Total 2017	58.449	9.683	68.132
Total 2018	67.798	8.043	75.841
ene-19	5.382	271	5.653
feb-19	5.714	250	5.964
mar-19	5.149	433	5.582
abr-19	5.771	547	6.318
may-19	5.051	312	5.363
jun-19	5.467	166	5.633
jul-19	5.462	423	5.885
ago-19	5.228	334	5.562
sept-19	5.848	349	6.197
oct-19	6.655	526	7.181
nov-19	3.805	128	3.933
dic-19	6.358	299	6.657
Total 2019	65.890	4.038	69.928
ene-20	6.973	334	7.307
feb-20	6.865	510	7.375
mar-20	6.450	524	6.974
abr-20	3.120	427	3.547
may-20	3.668	336	4.004
jun-20	4.010	620	4.630
jul-20	3.699	751	4.450
ago-20	5.600	304	5.904
sept-20	6.256	329	6.585
oct-20	6.677	356	7.033
nov-20	7.271	364	7.635
dic-20	7.060	369	7.429
Total 2020	67.649	5.224	72.873
ene-21	5.872	407	6.279
feb-21	6.398	336	6.734
mar-21	6.284	400	6.684
abr-21	5.645	429	6.074
may-21	6.254	475	6.729
jun-21	6.456	551	7.007
jul-21	6.122	574	6.696
A jul-21	43.031	3.172	46.203
TOTAL	764.969	50.637	815.606

Fuente: IPS

Nota: Esta estadística reporta el dato del último mes disponible, no se actualizan los meses anteriores.

S/I: Sin Información

3. Concesiones de Bono por Hijo a nivel Regional

Julio 2021

Región			IPS		AFP y Cías. de Seguros		Total
			PBS	APS	APS	Cuota Única	
Arica y Parinacota	XV	Nº Beneficiarios	13	0	0	50	63
		Nº de Causantes (hijos)	37	0	0	132	169
Tarapacá	I	Nº Beneficiarios	25	0	0	85	110
		Nº de Causantes (hijos)	88	0	0	218	306
Antofagasta	II	Nº Beneficiarios	35	0	8	132	175
		Nº de Causantes (hijos)	129	0	30	364	523
Atacama	III	Nº Beneficiarios	33	2	0	62	97
		Nº de Causantes (hijos)	105	3	0	191	299
Coquimbo	IV	Nº Beneficiarios	79	2	5	212	298
		Nº de Causantes (hijos)	248	5	17	598	868
Valparaíso	V	Nº Beneficiarios	165	7	12	584	768
		Nº de Causantes (hijos)	501	29	38	1.529	2.097
B.O'Higgins	VI	Nº Beneficiarios	71	5	4	279	359
		Nº de Causantes (hijos)	233	21	13	801	1.068
Maule	VII	Nº Beneficiarios	108	2	11	275	396
		Nº de Causantes (hijos)	393	9	39	809	1.250
Bío Bío	VIII	Nº Beneficiarios	176	3	14	422	615
		Nº de Causantes (hijos)	597	15	43	1.146	1.801
Ñuble	XVI	Nº Beneficiarios	69	2	5	118	194
		Nº de Causantes (hijos)	236	11	23	309	579
Araucanía	IX	Nº Beneficiarios	109	5	9	236	359
		Nº de Causantes (hijos)	386	22	29	623	1.060
Los Ríos	XIV	Nº Beneficiarios	36	3	2	97	138
		Nº de Causantes (hijos)	126	12	8	288	434
Los Lagos	X	Nº Beneficiarios	82	2	7	223	314
		Nº de Causantes (hijos)	249	5	25	607	886
Aysén	XI	Nº Beneficiarios	3	0	1	27	31
		Nº de Causantes (hijos)	12	0	4	73	89
Magallanes	XII	Nº Beneficiarios	7	0	2	55	64
		Nº de Causantes (hijos)	26	0	9	143	178
Metropolitana	XIII	Nº Beneficiarios	490	13	39	1.599	2.141
		Nº de Causantes (hijos)	1.591	58	116	4.284	6.049
TOTAL		Nº Beneficiarios	1.501	46	119	4.456	6.122
		Nº de Causantes (hijos)	4.957	190	394	12.115	17.656

Fuente: IPS

Introducción al Subsidio Previsional a los Trabajadores Jóvenes (STJ)

El Subsidio Previsional los Trabajadores Jóvenes (STJ) es un subsidio estatal mensual que incentiva la contratación de jóvenes trabajadores entre los 18 y 35 años, el cual es pagado tanto a empleadores (subsidio a la contratación) y trabajadores (subsidio a la cotización).

Los empleadores y trabajadores tienen derecho a recibir un subsidio equivalente al 50% de la cotización previsional, calculado sobre un ingreso mínimo, respecto de cada trabajador cuya remuneración sea igual o inferior a 1,5 veces el ingreso mínimo mensual. Éste aporte se percibirá durante las primeras veinticuatro cotizaciones, continuas o discontinuas que registre el respectivo trabajador en el Sistema de Pensiones.

En el caso del subsidio a la contratación, solo tendrán derecho los empleadores que se encuentren al día con sus cotizaciones previsionales.

****En importante destacar que el STJ es diferente al Subsidio al Empleo Joven (SEJ) el cual es entregado por el SENCE.**

III. Subsidio Previsional a Trabajadores Jóvenes (STJ)

1. Total solicitudes a la contratación (Empleador)

MES	TOTAL SOLICITUDES CADA MES (Subsidio a la Contratación)			
	Total Solicitudes	Total Trabajadores		Total
		Mujeres	Hombres	
Oct. a Dic. 2008	333			
2009	2.105			
2010	1.759			
2011	1.026			
2012	807			75.178
2013	654			114.198
2014	513			53.853
2015	437			26.690
2016	481			33.713
ene-17	40	2.335	1.830	4.165
feb-17	32	2.075	1.511	3.586
mar-17	37	922	763	1.685
abr-17	27	464	377	841
may-17	36	870	555	1.425
jun-17	38	479	437	916
jul-17	31	544	385	929
ago-17	34	715	414	1.129
sept-17	36	680	537	1.217
oct-17	33	503	374	877
nov-17	40	676	640	1.316
dic-17	56	742	697	1.439
2017	440	11.005	8.520	19.525
ene-18	46	1.310	1.294	2.604
feb-18	61	1.107	809	1.916
mar-18	44	861	608	1.469
abr-18	39	653	498	1.151
may-18	40	965	663	1.628
jun-18	55	836	774	1.610
jul-18	54	1.124	980	2.104
ago-18	74	1.725	1.398	3.123
sept-18	50	1.229	1.067	2.296
oct-18	31	1.359	477	1.836
nov-18	21	1.224	699	1.923
dic-18	63	1.322	1.102	2.424
2018	578	13.715	10.369	24.084
ene-19	46	1.409	848	2.257
feb-19	47	543	395	938
mar-19	42	524	314	838
abr-19	49	627	551	1.178
may-19	71	1.402	1.306	2.708
jun-19	68	1.687	1.029	2.716
jul-19	73	1.201	953	2.154
ago-19	72	1.090	1.128	2.218
sept-19	81	620	590	1.210
oct-19	33	599	438	1.037
nov-19	78	535	508	1.043

MES	TOTAL SOLICITUDES CADA MES (Subsidio a la Contratación)			
	Total Solicitudes	Total Trabajadores		Total
		Mujeres	Hombres	
dic-19	77	536	544	1.080
2019	737	10.773	8.604	19.377
ene-20	83	1.062	1.446	2.508
feb-20	91	1.308	1.064	2.372
mar-20	73	908	827	1.735
abr-20	13	34	58	92
may-20	16	356	298	654
jun-20	16	143	150	293
jul-20	26	245	212	457
ago-20	27	364	280	644
sept-20	32	439	549	988
oct-20	45	439	356	795
nov-20	21	423	315	738
dic-20	14	326	348	674
2020	457	6.047	5.903	11.950
ene-21	21	863	646	1.509
feb-21	12	504	400	904
mar-21	17	371	245	616
abr-21	9	304	210	514
may-21	37	321	719	1.040
jun-21	54	420	429	849
jul-21	14	83	65	148
A jul-21	164	2.866	2.714	5.580
TOTAL	10.491			384.148

Fuente: IPS

Nota: El Subsidio a la Contratación comenzó a pagarse en marzo de 2009.

Esta estadística reporta el dato del último mes disponible, no se actualizan los meses anteriores.

2. Estado de las solicitudes a la contratación (Empleador)

MES	ESTADO DE LAS SOLICITUDES (Subsidio a la Contratación)			
	CONCEDIDAS	RECHAZADAS	EN TRÁMITE	TOTAL
Ene. a Dic. 2012	114	539	154	807
Ene. a Dic. 2013	74	430	150	654
Ene. a Dic. 2014	53	347	113	513
Total a Dic-15	50	281	106	437
Total a Dic-16	131	207	143	481
ene-17	8	17	15	40
feb-17	9	11	12	32
mar-17	9	13	15	37
abr-17	3	17	7	27
may-17	8	18	10	36
jun-17	12	19	7	38
jul-17	8	12	11	31
ago-17	10	13	11	34
sept-17	10	9	17	36
oct-17	6	14	13	33
nov-17	5	23	12	40
dic-17	19	22	15	56
Total a Dic-17	107	188	145	440
ene-18	13	23	10	46
feb-18	16	22	23	61
mar-18	14	19	11	44
abr-18	10	18	11	39
may-18	22	9	9	40
jun-18	27	18	10	55
jul-18	15	20	19	54
ago-18	17	40	17	74
sept-18	16	31	3	50
oct-18	4	22	5	31
nov-18	3	16	2	21
dic-18	21	40	2	63
Total a Dic-18	178	278	122	578
ene-19	19	25	2	46
feb-19	15	30	2	47
mar-19	9	30	3	42
abr-19	8	39	2	49
may-19	27	34	10	71
jun-19	22	41	5	68
jul-19	25	40	8	73
ago-19	17	50	5	72
sept-19	19	54	8	81
oct-19	7	24	2	33

MES	ESTADO DE LAS SOLICITUDES (Subsidio a la Contratación)			
	CONCEDIDAS	RECHAZADAS	EN TRÁMITE	TOTAL
nov-19	16	57	5	78
dic-19	1	72	4	77
Total a Dic-19	185	496	56	737
ene-20	5	54	24	83
feb-20	7	70	14	91
mar-20	6	59	8	73
abr-20	3	8	2	13
may-20	5	7	4	16
jun-20	4	9	3	16
jul-20	5	9	12	26
ago-20	2	14	11	27
sept-20	7	22	3	32
oct-20	2	38	5	45
nov-20	0	16	5	21
dic-20	0	11	3	14
2020	46	317	94	457
ene-21	1	19	1	21
feb-21	0	12	0	12
mar-21	2	13	2	17
abr-21	0	9	0	9
may-21	1	28	8	37
jun-21	3	35	16	54
jul-21	4	9	1	14
A jul-21	11	125	28	164

Fuente: IPS

Nota: Esta estadística reporta el dato del último mes disponible, no se actualizan los meses anteriores.

*Debido a la Pandemia por Covid-19 el número de solicitudes ha disminuido el número de solicitudes, así como también por el deterioro en la situación económica ha aumentado el número de empleadores con deuda previsional, por lo que hay más pagos suspendidos y rechazados.

3. Total solicitudes a la cotización (Trabajador)

MES	TOTAL SOLICITUDES CADA MES (Subsidio a la Cotización)		
	Mujeres	Hombres	TOTAL
Jul. a Dic. 2011			122.650
2012			32.605
2013			23.325
2014			22.921
2015			30.947
2016			29.012
ene-17	1.817	1.272	3.089
feb-17	1.645	1.289	2.934
mar-17	1.362	1.006	2.368
abr-17	718	604	1.322
may-17	762	531	1.293
jun-17	919	611	1.530
jul-17	956	639	1.595
ago-17	751	503	1.254
sept-17	863	564	1.427
oct-17	352	264	616
nov-17	561	386	947
dic-17	660	615	1.275
2017	11.366	8.284	19.650
ene-18	777	678	1.455
feb-18	979	837	1.816
mar-18	1.375	894	2.269
abr-18	1.043	596	1.639
may-18	760	451	1.211
jun-18	1.059	680	1.739
jul-18	968	597	1.565
ago-18	1.231	879	2.110
sept-18	1.614	1.116	2.730
oct-18	1.026	810	1.836
nov-18	655	330	985
dic-18	1.554	766	2.320
2018	13.041	8.634	21.675
ene-19	1.711	1.024	2.735
feb-19	1.618	809	2.427
mar-19	467	342	809
abr-19	1.080	564	1.644
may-19	1.085	663	1.748
jun-19	2.004	1.413	3.417
jul-19	2.427	1.403	3.830
ago-19	2.118	1.197	3.315
sept-19	1.382	1.016	2.398
oct-19	948	627	1.575
nov-19	949	527	1.476
dic-19	506	423	929
2019	16.295	10.008	26.303
ene-20	1.297	758	2.055
feb-20	1.495	1.505	3.000
mar-20	1.883	1.296	3.179
abr-20	3.853	2.369	6.222

MES	TOTAL SOLICITUDES CADA MES (Subsidio a la Cotización)		
	Mujeres	Hombres	TOTAL
may-20	3.685	1.919	5.604
jun-20	3.750	1.981	5.731
jul-20	5.203	2.979	8.182
ago-20	4.969	2.864	7.833
sept-20	2.385	1.258	3.643
oct-20	2.045	1.173	3.218
nov-20	1.545	906	2.451
dic-20	1.765	802	2.567
2020	33.875	19.810	53.685
ene-21	2.266	1.048	3.314
feb-21	3.079	1.343	4.422
mar-21	3.621	1.770	5.391
abr-21	4.727	2.416	7.143
may-21	3.848	2.237	6.085
jun-21	3.185	2.330	5.515
jul-21	2.655	1.488	4.143
A jul-21	23.381	12.632	36.013
TOTAL			418.786

Fuente: IPS

Nota: A partir del 1 de julio de 2011 comenzó a pagarse el Subsidio a la Cotización.
Esta estadística reporta el dato del último mes disponible, no se actualizan los meses anteriores.

4. Estado de las solicitudes a la cotización (Empleador)

PERIODO	ESTADO DE LAS SOLICITUDES (Subsidio a la Cotización)									
	CONCEDIDAS			RECHAZADAS			EN TRÁMITE			TOTAL
	Mujeres	Hombres	Total	Mujeres	Hombres	Total	Mujeres	Hombres	Total	
Jul. a Dic. 2011			119.211			1.457			1.982	122.650
2012			24.495			248			7.862	32.605
2013			14.041			158			9.126	23.325
2014			11.832			299			10.790	22.921
2015			19.727			2.960			8.260	30.947
2016			27.817			1.016			178	29.011
ene-17	1.709	1.188	2.897	87	62	149	21	22	43	3.089
feb-17	1.599	1.237	2.836	35	42	77	11	10	21	2.934
mar-17	1.281	949	2.230	63	47	110	18	10	28	2.368
abr-17	694	578	1.272	16	19	35	8	7	15	1.322
may-17	698	493	1.191	13	3	16	45	41	86	1.293
jun-17	891	581	1.472	18	18	36	10	12	22	1.530
jul-17	857	571	1.428	15	14	29	84	54	138	1.595
ago-17	697	460	1.157	11	9	20	43	34	77	1.254
sept-17	850	547	1.397	1	3	4	12	14	26	1.427
oct-17	305	234	539	11	11	22	36	19	55	616
nov-17	524	369	893	15	6	21	22	11	33	947
dic-17	638	595	1.233	17	15	32	5	5	10	1.275
2017			18.545			551			554	19.650
ene-18	755	663	1.418	14	12	26	8	3	11	1.455
feb-18	908	778	1.686	16	9	25	55	50	105	1.816
mar-18	1.306	853	2.159	34	26	60	35	15	50	2.269
abr-18	1.004	564	1.568	19	14	33	20	18	38	1.639
may-18	717	410	1.127	17	15	32	26	26	52	1.211
jun-18	1.018	658	1.676	18	12	30	23	10	33	1.739
jul-18	845	604	1.449	17	33	50	35	31	66	1.565
ago-18	1.178	821	1.999	20	30	50	33	28	61	2.110
sept-18	1.529	1.059	2.588	40	42	82	45	15	60	2.730
oct-18	978	757	1.735	21	40	61	27	13	40	1.836
nov-18	583	278	861	9	8	17	63	44	107	985
dic-18	1.471	707	2.178	34	21	55	49	38	87	2.320
2018			20.444			521			710	21.675
ene-19	1.585	954	2.539	44	43	87	82	27	109	2.735
feb-19	1.537	762	2.299	27	19	46	54	28	82	2.427
mar-19	454	329	783	8	7	15	5	6	11	809
abr-19	988	507	1.495	20	11	31	72	46	118	1.644
may-19	995	602	1.597	30	28	58	60	33	93	1.748
jun-19	1.868	1.297	3.165	86	86	172	50	30	80	3.417
jul-19	2.276	1.274	3.550	43	59	102	108	70	178	3.830
ago-19	1.983	1.098	3.081	57	62	119	78	37	115	3.315
sept-19	1.341	990	2.331	18	11	29	23	15	38	2.398
oct-19	866	575	1.441	51	40	91	31	12	43	1.575
nov-19	902	489	1.391	23	20	43	24	18	42	1.476
dic-19	491	410	901	12	12	24	3	1	4	929
2019			24.573			817			913	26.303
ene-20	1.205	702	1.907	38	19	57	54	37	91	2.055
feb-20	1.372	1.327	2.699	81	150	231	42	28	70	3.000
mar-20	1.750	1.162	2.912	73	85	158	60	49	109	3.179

PERIODO	ESTADO DE LAS SOLICITUDES (Subsidio a la Cotización)									
	CONCEDIDAS			RECHAZADAS			EN TRÁMITE			TOTAL
	Mujeres	Hombres	Total	Mujeres	Hombres	Total	Mujeres	Hombres	Total	
abr-20	3.482	2.096	5.578	132	116	248	239	157	396	6.222
may-20	3.376	1.668	5.044	71	48	119	238	203	441	5.604
jun-20	3.453	1.719	5.172	56	45	101	241	217	458	5.731
jul-20	4.515	2.459	6.974	191	130	321	497	390	887	8.182
ago-20	4.543	2.497	7.040	180	146	326	246	221	467	7.833
sept-20	2.169	1.096	3.265	93	82	175	123	80	203	3.643
oct-20	1.870	1.040	2.910	30	43	73	145	90	235	3.218
nov-20	1.395	773	2.168	61	54	115	89	79	168	2.451
dic-20	1.662	710	2.372	30	31	61	73	61	134	2.567
2020			48.041			1.985			3.659	53.685
ene-21	2.090	934	3.024	46	31	77	112	101	213	3.314
feb-21	2.887	1.200	4.087	78	53	131	114	90	204	4.422
mar-21	3.264	1.514	4.778	49	53	102	308	203	511	5.391
abr-21	4.279	2.062	6.341	106	82	188	342	272	614	7.143
may-21	3.493	1.924	5.417	95	76	171	260	237	497	6.085
jun-21	2.836	1.991	4.827	87	140	227	262	199	461	5.515
jul-21	2.343	1.233	3.576	100	93	193	212	162	374	4.143
A jul-21			32.050			1.089			2.874	36.013

Fuente: IPS

5. Número de subsidios pagados a la contratación y cotización, por mes

Mes	Subsidio a la Contratación		Número de subsidios pagados	Subsidio a la Cotización		
	Número de subsidios pagados	Número de empleadores que recibieron pago en el mes		Número de trabajadores que recibieron pago en el mes		
				Hombre	Mujer	Total Trabajadores
mar-09	10.625	174	-			
abr-09	6.095	194	-			
may-09	7.497	290	-			
jun-09	8.878	241	-			
jul-09	13.580	349	-			
ago-09	9.451	290	-			
sept-09	16.175	423	-			
oct-09	21.738	442	-			
nov-09	20.687	464	-			
dic-09	19.925	464	-			
ene-10	14.517	460	-			
feb-10	21.073	461	-			
mar-10	1.853	230	-			
abr-10	34.023	448	-			
may-10	12.204	424	-			
jun-10	1.575	167	-			
jul-10	1.875	166	-			
ago-10	7.627	189	-			
sept-10	1.802	151	-			
oct-10	3.251	152	-			
nov-10	986	122	-			
dic-10	1.370	102	-			
ene-11	547	96	-			
feb-11	986	105	-			
mar-11	531	76	-			
abr-11	1.064	129	-			
may-11	1.100	91	-			
jun-11	1.238	106	-			
jul-11	173	25	-			
ago-11	810	59	-			
sept-11	476	65	1.634			1.620
oct-11	1.568	75	5.036			4.518
nov-11	906	39	12.015			10.939
dic-11	1.270	71	22.261			21.512
ene-12	1.221	65	24.129			20.099
feb-12	902	58	22.063			19.781
mar-12	2.605	58	36.966			28.773
abr-12	982	44	16.479			16.232
may-12	3.220	72	28.814			23.849
jun-12	1.267	49	25.375			22.057
jul-12	1.000	53	23.209			21.672
ago-12	1.130	58	21.429			20.285
sept-12	1.082	56	26.360			23.448
oct-12	1.205	63	24.056			22.693
nov-12	637	47	19.225			18.399
dic-12	840	32	11.256			10.911
ene-13	931	56	40.005			27.853
feb-13	1.270	64	24.170			22.694
mar-13	826	41	23.845			22.309
abr-13	1.037	51	26.008			23.693
may-13	436	34	21.038			19.845
jun-13	848	44	22.037			20.065
jul-13	747	36	22.506			20.780

Mes	Subsidio a la Contratación		Subsidio a la Cotización			
	Número de subsidios pagados	Número de empleadores que recibieron pago en el mes	Número de subsidios pagados	Número de trabajadores que recibieron pago en el mes		
				Hombre	Mujer	Total Trabajadores
ago-13	719	35	23.869			21.924
sept-13	908	30	22.797			21.715
oct-13	907	34	23.258			22.266
nov-13	684	32	21.758			20.561
dic-13	731	40	21.567			20.466
ene-14	642	27	16.702			15.794
feb-14	687	25	23.938			20.912
mar-14	1.022	47	28.622			24.920
abr-14	645	29	22.470			20.858
may-14	697	31	14.929			13.783
jun-14	708	29	28.107			22.029
jul-14	848	30	20.305			18.703
ago-14	418	21	20.026			17.896
sept-14	449	20	17.518			15.614
oct-14	386	21	25.867			21.002
nov-14	614	17	16.769			15.842
dic-14	534	22	23.318			20.226
ene-15	478	21	23.056			21.061
feb-15	361	24	18.524			17.192
mar-15	712	28	26.002			22.027
abr-15	255	22	23.093			21.546
may-15	891	21	22.362			20.850
jun-15	117	14	12.627			11.681
jul-15	181	18	19.638			18.282
ago-15	128	14	21.146			19.598
sept-15	161	18	27.499			21.738
oct-15	195	21	25.195			20.911
nov-15	225	20	22.695			19.610
dic-15	212	27	22.984			20.973
ene-16	352	37	22.006			20.462
feb-16	370	34	21.509			20.333
mar-16	389	23	21.336			19.910
abr-16	285	18	5.659			5.480
may-16	288	16	6.651	3.426	2.372	5.798
jun-16*	21	15	5.426	2.014	2.742	4.756
jul-16	9	9	3.253	1.416	1.620	3.036
ago-16	13	10	3.343	1.336	1.688	3.024
sept-16	16	11	3.298	1.358	1.715	3.073
oct-16	28	12	3.465	1.455	1.819	3.274
nov-16	38	13	3.225	1.369	1.699	3.068
dic-16	48	20	2.951	1.273	1.530	2.803
ene-17	28	16	4.231	1.377	2.288	3.665
feb-17	40	21	2.725	1.152	1.411	2.563
mar-17	51	19	2.482	1.042	1.321	2.363
abr-17	52	16	2.908	1.301	1.304	2.605
may-17	33	11	2.762	1.203	1.396	2.599
jun-17**	4.096	40	176.735	21.206	29.918	51.124
jul-17	6.517	46	93.102	16.060	22.383	38.443
ago-17	7.909	49	2.314	1.181	999	2.180
sept-17	2.045	33	37.486	9.638	14.569	24.207
oct-17	1.138	31	33.256	9.130	15.883	25.013
nov-17	989	32	26.590	8.080	12.842	20.922
dic-17	1.027	26	18.586	7.147	10.315	17.462
ene-18	1.354	30	18.570	7.039	10.476	17.515
feb-18	1.044	26	12.624	7.245	4.546	11.791
mar-18	923	42	19.233	7.306	10.727	18.033

Mes	Subsidio a la Contratación		Subsidio a la Cotización			
	Número de subsidios pagados	Número de empleadores que recibieron pago en el mes	Número de subsidios pagados	Número de trabajadores que recibieron pago en el mes		
				Hombre	Mujer	Total Trabajadores
abr-18	1.496	53	27.469	12.706	9.262	21.968
may-18	1.099	44	19.923	7.814	11.003	18.817
jun-18	2.919	53	33.135	8.927	12.977	21.904
jul-18	643	53	16.559	6.259	9.397	15.656
ago-18	542	55	16.468	9.380	6.293	15.673
sept-18	542	47	20.636	10.966	7.467	18.433
oct-18	1.166	64	18.153	6.728	9.884	16.612
nov-18	684	59	22.023	10.985	7.542	18.527
dic-18	1.306	51	25.922	12.754	8.814	21.568
ene-19	800	51	28.255	13.972	9.596	23.568
feb-19	819	47	24.473	12.346	8.362	20.708
mar-19	1.105	42	20.396	11.217	7.436	18.653
abr-19	1.016	35	17.319	9.829	6.577	16.406
may-19	1.094	44	26.936	8.619	12.910	21.529
jun-19	962	41	17.186	6.205	9.829	16.034
jul-19	1.148	41	17.113	9.788	6.179	15.967
ago-19	896	34	17.644	10.151	6.422	16.573
sept-19	926	31	17.905	10.281	6.541	16.573
oct-19	1.371	30	18.586	6.769	10.563	17.332
nov-19	1.269	37	18.254	10.266	6.534	16.800
dic-19	819	36	18.254	10.460	6.540	17.000
ene-20	834	42	18.617	6.664	10.715	17.379
feb-20	698	37	18.087	6.398	10.470	16.868
mar-20***	335	11	2.479	833	1.333	2.166
abr-20***	1.807	46	35.380	8.953	13.726	22.679
may-20	812	43	19.198	7.081	10.993	18.074
jun-20	717	40	21.037	6.751	10.650	17.401
jul-20****	403	40	15.217	5.506	8.781	14.287
ago-20	226	29	16.560	9.684	6.022	15.706
sept-20	130	26	17.807	6.374	10.337	16.711
oct-20	85	26	19.642	7.053	11.284	18.337
nov-20	64	27	20.331	7.299	11.518	18.817
dic-20	61	28	22.733	8.214	12.811	21.025
ene-21	61	23	24.914	8.732	14.109	22.841
feb-21	52	18	25.495	8.692	14.503	23.195
mar-21	89	22	26.451	9.196	14.960	24.156
abr-21	35	19	27.062	9.299	15.603	24.902
may-21	43	18	30.323	9.912	16.497	26.409
jun-21	49	20	25.728	8.894	14.936	23.830
jul-21	54	S/I	27.581	9.481	16.038	25.519

Fuente: Información de SP

Notas: A partir del 1 de julio de 2011 comenzó a solicitarse el subsidio a la Cotización.

El número de subsidios pagados podría ser mayor que el número de trabajadores que originan el beneficio por cuanto algunos de ellos podrían tener más de un empleo con subsidio. Además, incluye pagos retroactivos.

S/I: Sin Información.

* Con fecha febrero 2016 Fonasa puso término al convenio de recaudación que mantenía con IPS.

A contar de esa fecha, es el propio Fondo de Salud, quien efectúa a través de Previred la recaudación de las cotizaciones de salud. Por este motivo, IPS no cuenta con la información del pago de salud efectuado a través de Previred, sólo dispone de la información de la recaudación manual y de otros portales de recaudación. En estos momentos se encuentra en tramitación un convenio de transferencia de datos con Fonasa que permita a IPS volver a operar con normalidad distintos procesos como el STJ.

** En el mes de Junio 2017, el IPS cursó pagos retroactivos de Subsidios a la Contratación y Cotización. Esto fue parte del proceso de regularización de pagos que no se habían cursado por falta de información para otorgan el beneficio.

*** El bajo número de trabajadores reportado durante el mes marzo 2020 se explica por el atraso en el envío de información del pago de cotizaciones electrónicas de FONASA de las remuneraciones del mes de enero, lo que repercutió en una disminución en el número y monto de subsidios pagados en marzo 2020. Dicha situación se regularizó en los pagos del mes de abril 2020

**** El menor número de subsidios pagados se explica por la disminución en el número de trámites presenciales debido a la cuarentena que existió en varias ciudades del país.