

INFORME ESTADÍSTICO MENSUAL

DEL PILAR SOLIDARIO

Junio 2021



Dirección de
ESTUDIOS PREVISIONALES

SUBSECRETARÍA DE PREVISIÓN SOCIAL

WWW.PREVISIONSOCIAL.GOB.CL



Documento de elaboración propia, preparado por el equipo de profesionales de la Dirección de Estudios Previsionales de la Subsecretaría de Previsión Social. Se autoriza su reproducción total o parcial, citando la fuente.

Publicación editada por la Subsecretaría de Previsión Social

Unidad de Análisis de Políticas Públicas

Dirección de Estudios Previsionales

Huérfanos 1273, Santiago de Chile

Agosto, 2021

Contenido

Introducción al Sistema de Pensiones Solidarias (SPS)	4
I. Pensión Básica Solidaria (PBS) y Aporte Previsional Solidario (APS)	7
A. Nivel Nacional	7
1. Beneficios pagados en el mes	7
2. Beneficios concedidos en el Sistema de Pensiones Solidarias (SPS) y Pensiones Asistenciales vigentes	9
3. Solicitudes recibidas en el SPS, por tipo de resolución	10
4. Solicitudes recibidas y beneficios concedidos en el SPS, por año	11
6. Solicitudes mensuales recibidas en el SPS, por tipo de institución	15
7. Concesiones mensuales en el SPS, por tipo de beneficio	17
B. Nivel Regional	19
8. Número de beneficios pagados en el mes, por tipo de beneficio	19
9. Solicitudes recibidas en el SPS, por tipo de institución	21
10. Concesiones en el SPS, por Institución	23
11. Porcentaje de solicitudes concedidas en el SPS	24
C. Nivel Comunal	25
12. Total de solicitudes recibidas y beneficios concedidos SPS	25
12.1. Arica y Parinacota	25
12.2. Tarapacá	26
12.3. Antofagasta	27
12.4. Atacama	28
12.5. Coquimbo	29
12.6. Valparaíso	30
12.7. L.G.B O'Higgins	33
12.8. Maule	35
12.9. Ñuble	37
12.10. Biobío	39
12.11. Araucanía	42
12.12. Los Ríos	45
12.13. Los Lagos	46
12.14. Aysén	48
12.15. Magallanes	49
12.16. Metropolitana	50
Introducción al Bono por Hijo (BXH)	53
II. Bono por Hijo	54
1. Concesiones de Bono por Hijo a nivel nacional, por mes	55
2. Solicitudes y concesiones de Bono por Hijo, por mes	57
3. Concesiones de Bono por Hijo a nivel Regional	58
Introducción al Subsidio Previsional a los Trabajadores Jóvenes (STJ)	59
III. Subsidio Previsional a Trabajadores Jóvenes (STJ)	60
1. Total solicitudes a la contratación (Empleador)	60
2. Estado de las solicitudes a la contratación (Empleador)	62
3. Total solicitudes a la cotización (Trabajador)	64
4. Estado de las solicitudes a la cotización (Empleador)	66
5. Número de subsidios pagados a la contratación y cotización, por mes	68

Introducción al Sistema de Pensiones Solidarias (SPS)

Mediante la Ley N°20.255 de 2008, se modificó el sistema de pensiones chileno, en el que se incorpora la creación del nuevo Pilar Solidario, denominado el Sistema de Pensiones Solidarias (SPS). Este pilar es un componente fundamental, el cual financia con recursos del Estado a aquellas personas que no pudieron acceder a una pensión por no cotizar al sistema o complementa las pensiones de aquellos que no cuentan con una acumulación de fondos necesaria para alcanzar un monto de pensión suficiente.

Es importante destacar, que los beneficios del Sistema de Pensiones Solidarias son entregados a todas aquellas personas pertenecientes al 60% de la población más pobre.

Este sistema está conformado por una pensión no contributiva, la Pensión Básica Solidaria (PBS), y un complemento a la pensión contributiva, el Aporte Previsional Solidario (APS).

La Pensión Básica Solidaria (PBS) es un beneficio al cual acceden todas las personas que no tengan derecho a pensión en algún régimen previsional y cumplan con los requisitos establecidos por ley. Existen dos tipos de PBS, la Pensión Básica Solidaria de Vejez (PBSV) dirigida a todas aquellas personas mayores de 65 años de edad, y la Pensión Básica Solidaria de Invalidez (PBSI) dirigida a todos aquellos que se encuentren entre los 18 y menos de 65 años de edad y que fueron declarados inválidos.

Por otro lado, el Aporte Previsional Solidario (APS) es un beneficio que incentiva a mantener la cotización en el sistema de capitalización individual, de manera tal que las personas que hayan cotizado al sistema de pensiones contributivo mejoren sus pensiones autofinanciadas. Existen dos tipos de APS, el Aporte Previsional Solidario de Vejez (APSV), el cual incrementa la pensión recibida de las personas mayores de 65 años de edad y autofinancien una pensión menor a la Pensión Máxima con Aporte Solidario (PMAS), y el Aporte Previsional Solidario de Invalidez (APSI), el cual busca incrementar la pensión recibida de las personas entre los 18 y menos de 65 años de edad, y que autofinancien una pensión menor a la Pensión Básica Solidaria de Invalidez.

En diciembre de 2019, la Ley N°21.190 introdujo modificaciones a los beneficios del Sistema de Pensiones Solidarias aumentando los montos que perciben los beneficiarios de PBS y APS. Los cambios consideran un incremento gradual y escalonado de los montos de Pensión Básica Solidaria (PBS) y Pensión Máxima con Aporte Solidario (PMAS) entre diciembre de 2019 y enero de 2022, de la siguiente forma:

- Quienes tienen 80 años y más en diciembre de 2019 registraron un aumento del 50% en el monto del beneficio.
- Para aquellos que tienen entre 75 y 79 años el monto del beneficio se incrementó en un 30%, y en enero de 2021 el aumento alcanzará el 50%.

- En el caso de las personas menores de 75 años¹, el incremento registrado fue del 25%. En enero de 2021, lo hará en 40%, para finalmente alcanzar el aumento de 50% en enero 2022.

Tramo de edad	Aumentos (%) PBS y PMAS respecto al monto vigente en nov-19 Ley N°21.190		
	dic-19	ene-21	ene-22
Menor a 75 años	25%	40%	50%
75 a 79 años	30%	50%	-
80 años o más	50%	-	-

Fuente: Elaboración propia.

Es así como entre diciembre de 2019 y diciembre de 2020², los beneficiarios de PBS de 80 años y más, recibieron una pensión de \$169.649, los que tenían entre 75 y 79 años \$147.029 y los menores de 75 años recibieron una pensión de \$141.374.

En tanto, para quienes recibieron APS registraron un aumento en el monto de la pensión percibida, por el incremento del monto de la PMAS. En este caso el aumento aproximado que experimentaron las pensiones a partir de diciembre de 2019 fueron de \$59.000 para los mayores de 75 años, y \$48.000 para aquellos menores de 75 años.

La evolución de los valores de PBS y la PMAS entre diciembre de 2019 y enero 2022 se detallan en el siguiente cuadro.

Período	Valores de PBS y PMAS con aumentos indicados en ley N°21.109		
	Edad	PBS	PMAS
Valor vigente hasta el 30 de noviembre 2019	Mayor o igual a 65 años	\$110.201	\$325.646
Desde el 1 de diciembre 2019	Mayor o igual a 65 años y menor de 75 años*	\$137.751	\$407.058
	Mayor o igual a 75 años y menor de 80 años	\$143.261	\$423.340
	Mayor o igual a 80 años	\$165.302	\$488.469
Desde el 1 de julio de 2020	Mayor o igual a 65 años y menor de 75 años*	\$141.374	\$417.764
	Mayor o igual a 75 años y menor de 80 años	\$147.029	\$434.474
	Mayor o igual a 80 años	\$169.649	\$501.316
Desde el 1 de enero 2022**	Mayor o igual a 65 años	\$169.649	\$501.316

Fuente: SPS.

Nota: *En el caso de los beneficiarios de invalidez, se ajustan a los valores de las personas en el tramo de edad mayor o igual a 65 años y menor de 75 años.

**Los valores de PBS y APS de enero 2022 se les deberá sumar el reajuste por IPC calculado en julio de 2021.

¹ Esto también regirá para los beneficiarios de Pensión Básica de Invalidez.

² Según la ley a contar de enero de 2021 se debía incrementar el valor de la PBS y APS.

Los montos de PBS y PMAS fueron actualizados el 1 de enero de 2021, como lo señala la ley. Los nuevos valores que comenzaron a regir a partir de esa fecha y están vigentes hasta el 31 de junio de 2021, son:

Periodo	Valores de PBS y PMAS		
	Edad	PBS	PMAS
Desde el 1 de enero de 2021	Mayor o igual a 65 años y menor de 75 años*	\$158.339	\$467.894
	Mayor o igual a 75 años	\$169.649	\$501.316

Fuente: SPS.

Nota: *En el caso de los beneficiarios de invalidez, se ajustan a los valores de las personas en el tramo de edad mayor o igual a 65 años y menor de 75 años.

Otros nuevos beneficios incluidos en la Ley 21.190³:

- Modificación de la fórmula de cálculo del APS de Vejez para los nuevos pensionados por retiro programado, de manera que la pensión final recibida por los beneficiarios se mantenga constante en el tiempo
- Antes de esta ley el Sistema de Pensiones Solidarias consideraba como beneficiarios a quienes, entre otras cosas, tenían una Pensión Base inferior a la PMAS. De esta manera, no existían beneficios para quienes, pese a contar con una Pensión Base superior a este monto, sufrieran una baja considerable en su pensión, llegando a montos inferiores a los entregados por el Sistema de Pensiones Solidarias. El cambio en la Ley permite que, para los pensionados por Retiro Programado con Pensión Base mayor a la PMAS, y que cumplan con los requisitos de edad, focalización y residencia, accedan a un complemento que asegure que, ante la baja de los pagos del retiro programado, la pensión final no descienda del valor de una Pensión Básica Solidaria. Este beneficio se incorporará en este informe y lo describiremos como “**Nbis**”, ya que en la ley se incorpora mediante el artículo 9 bis.

³ Para conocer de manera detallada las modificaciones incorporadas en esta ley, revisar Nota Ciudadana N°5 “Reforma al Sistema de Pensiones Solidarias”, publicada en la página web de la Subsecretaría de Previsión Social: <https://www.previsionsocial.gob.cl/sps/download/estudios-previsionales/publicaciones/notas-ciudadanas/NOTAS-5-Version-final.pdf>

I. Pensión Básica Solidaria (PBS) y Aporte Previsional Solidario (APS)

A. Nivel Nacional

1. Beneficios pagados en el mes

Junio 2021

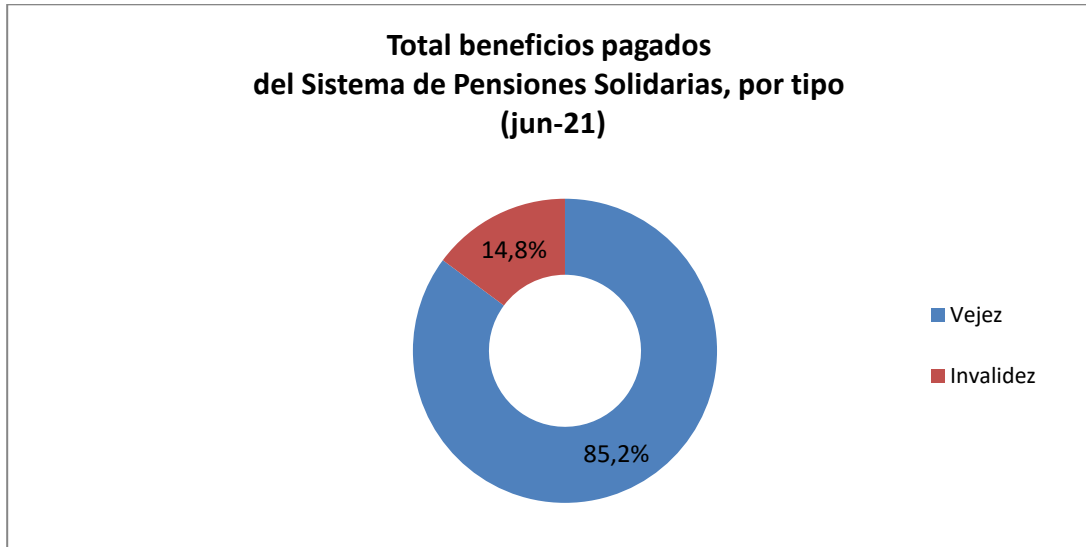
En la actualidad reciben el beneficio del Sistema de Pensiones Solidarias 1.752.735 personas, de las cuales el 33,6% (589.491) recibe Pensión Básica Solidaria (PBS) y el 66,4% (1.163.235) Aporte Previsional Solidario (APS).

Se incluyen en este mes 9 beneficiarios que reciben los beneficios derivados del artículo 9 bis (ver página 6).

TIPO DE BENEFICIO	Tramos de edad	TOTAL BENEFICIOS PAGADOS DEL SISTEMA DE PENSIONES SOLIDARIAS (SPS)		
		Hombres	Mujeres	Total
PBSI	Entre 18 y 64 años	78.508	102.342	180.850
PBSV	Entre 65 y 74 años	49.131	156.266	205.397
	75 años y más	55.125	148.116	203.241
	S/I	0	3	3
	Total	104.256	304.385	408.641
Total PBS		182.764	406.727	589.491
APSI	Entre 18 y 64 años	37.901	41.406	79.307
APSV	Entre 65 y 74 años	270.375	346.892	617.267
	75 años y más	189.273	277.385	466.658
	S/I	0	3	3
	Total	459.648	624.280	1.083.928
Total APS		497.549	665.686	1.163.235
Nbis	Entre 65 y 74 años	4	3	7
	75 años y más	2	-	2
	S/I	-	-	-
Total Nbis		6	3	9
Total		680.319	1.072.416	1.752.735

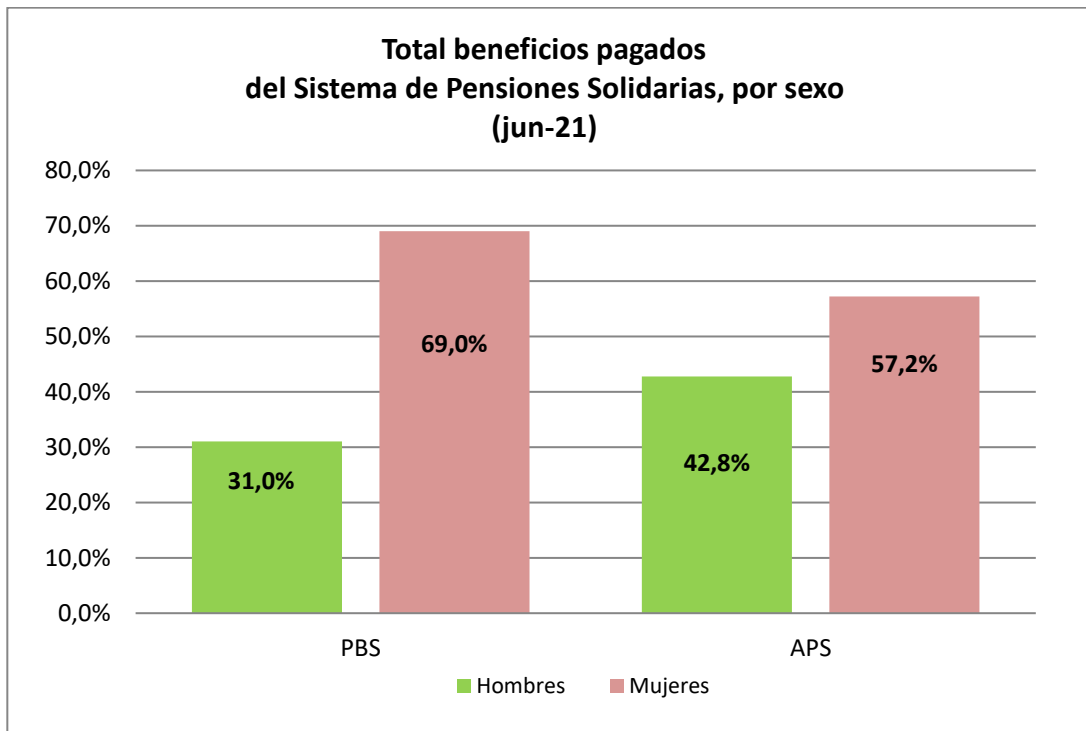
Fuente: SP.

Del total de pagos realizados durante el mes, el 85,2% (1.492.578) correspondió a pagos por Vejez y el 14,8% (260.157) por Invalidez.



Fuente: SP.

Por sexo, se observa que el 61,2% (1.072.416) de los beneficios fueron pagados a mujeres y el 38,8% (680.319) a hombres.



Fuente: SP.

2. Beneficios concedidos en el Sistema de Pensiones Solidarias (SPS) y Pensiones Asistenciales Vigentes

Julio de 2008 a junio 2021

A continuación, se presenta el número total de concesiones realizadas en el Sistema de Pensiones Solidarias implementado en Julio de 2008 con la Reforma Previsional, la información incluye las concesiones por Pensión Básica Solidaria y Aporte Previsional Solidario de Vejez e Invalidez otorgadas desde el 1 de julio de 2008 a la fecha.

La información también incluye el número beneficiarios con Pensiones Asistenciales (ex Pasis) de Vejez e Invalidez vigentes a la fecha, beneficios que fueron otorgados con anterioridad a la Reforma Previsional del año 2008.

Se incluyen en esta estadística los beneficios concedidos en la ley 21.190 art 9 bis (Nbis), beneficio para los pensionados por Retiro Programado con Pensión Base mayor a la PMAS, y que cumplen con los requisitos exigidos por ley que accedan a un complemento que asegure que, ante la baja de los pagos del retiro programado, la pensión final no descienda del valor de una Pensión Básica Solidaria.

Total Beneficios Concedidos del Pilar Solidario (Incluye Concesiones Reforma Previsional más Ex Pasis)	
	Número de concesiones
Total Concesiones: Pensión Básica Solidaria de Vejez (PBSV)	453.671
Ex Pasis Vejez	117.092
Total PBS Vejez	570.763
Total Concesiones: Pensión Básica Solidaria de Invalidez (PBSI)	166.032
Ex Pasis Invalidez	105.908
Total PBS Invalidez	271.940
Total Concesiones: Aporte Previsional Solidario de Vejez (APSV)	1.397.163
Total Concesiones: Aporte Previsional Solidario de Invalidez (APSI)	84.787
Total APS	1.481.950
Nbis	17
TOTAL CONCESIONES DEL PILAR SOLIDARIO	2.324.670

Fuente: Elaboración propia sobre la base de información de IPS.

Nota: Información Ex Pasis al 31 de julio de 2021 (IPS).

El número de beneficios concesionados no coincide con el número de beneficios pagados por las siguientes razones:

- El total acumulado de concesiones de la Reforma Previsional incluye personas fallecidas: El número de personas fallecidas que recibían PBS y APS durante el año 2020 correspondió a: 65.759 El número de personas fallecidas desde julio de 2008 a diciembre 2019 correspondió a: 508.416
- Existen personas a quienes se les ha extinguido o suspendido el beneficio.
- El mes de concedida la pensión no necesariamente coincide con el primer mes de pago.

3. Solicitudes recibidas en el SPS, por tipo de resolución

A la fecha, del total de solicitudes recibidas (2.545.697), han sido concedidas el 82,6% (2.101.670), rechazadas el 16,6% (421.329), se encuentran en trámite 0,6% (15.618), anuladas 0,23% (5.833) y han desistido de solicitar el beneficio el 0,05% (1.247).

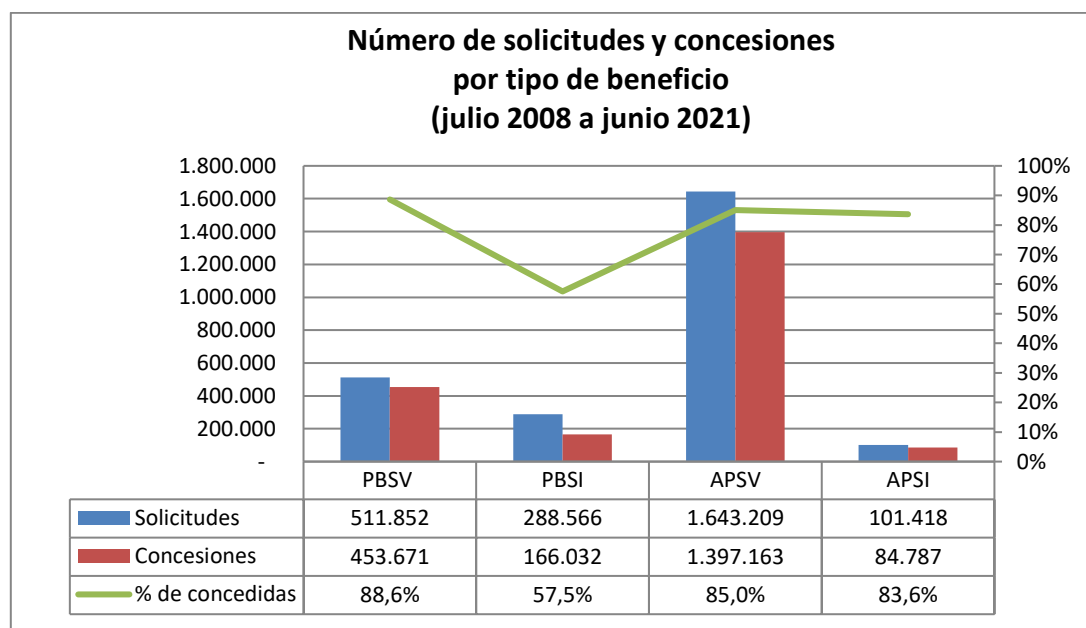
	Estado de las Solicitudes al Sistema de Pensiones Solidarias (SPS) del 1 de julio 2008 al 30 de junio de 2021					
	PBSV	PBSI	APSV	APSI	Nbis	TOTAL
Solicitudes	511.852	288.566	1.643.209	101.418	652	2.545.697
Concesiones	453.671	166.032	1.397.163	84.787	17	2.101.670
Trámites	2.540	7.957	4.610	479	32	15.618
Rechazada	54.283	112.795	238.033	15.616	602	421.329
Desistimiento	325	334	470	118	-	1.247
Anuladas	1.033	1.448	2.933	418	1	5.833

Fuente: Elaboración propia sobre la base de información del IPS. Información al 23 de julio de 2021.

Nota: Información no incluye Ex Pasis.

La información estadística reportada del número de solicitudes concesionadas, en trámite, rechazadas y anuladas varía mes a mes por actualización de la información reportada.

Por tipo de beneficio se observa, que del total de solicitudes recibidas por PBS y APS, ha sido concedido el 77,4% (619.703) y 84,9% (1.481.950), respectivamente. Del total de solicitudes recibidas por Vejez e Invalidez se han concedido el 85,9% (1.850.834) y 64,3% (250.819)⁴.



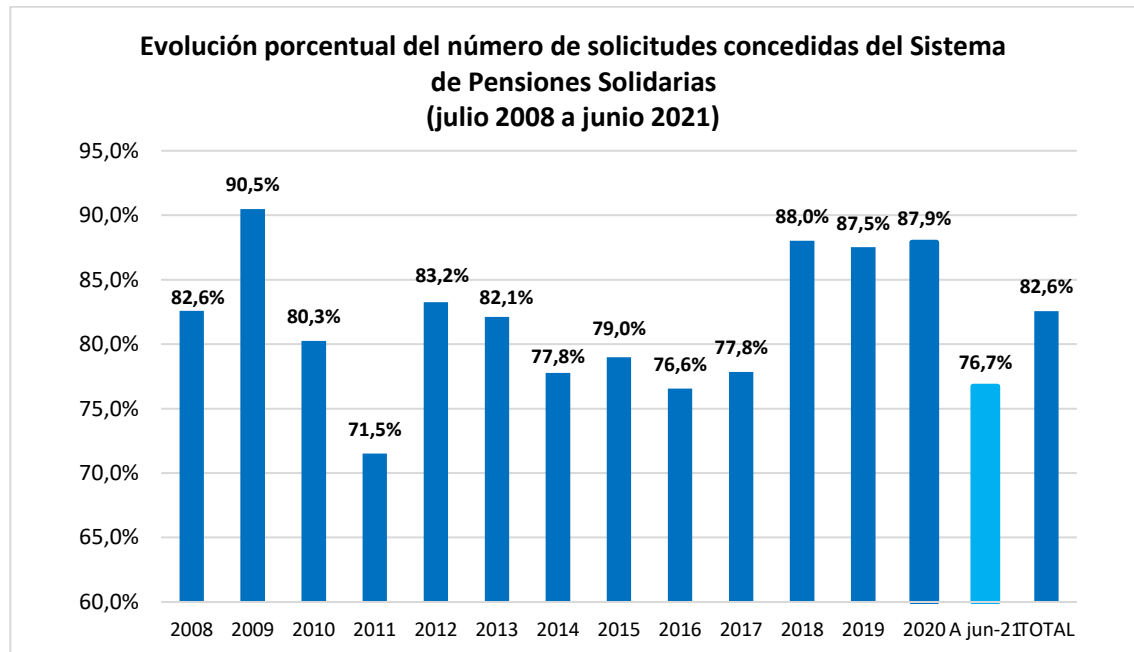
Fuente: Elaboración propia sobre la base de información del IPS

⁴ Además, se observan 652 solicitudes y 17 concesiones relacionadas con el beneficio del artículo N° 9 bis (ver página 6).

4. Solicitudes recibidas y beneficios concedidos en el SPS, por año⁵

Durante el periodo enero-junio de 2021 se concedió el 78,2% (90.190) del total de solicitudes recibidas (117.551). El porcentaje de solicitudes concedidas desde la entrada en vigencia del Sistema de Pensiones Solidarias (julio de 2008) a junio de 2021, corresponde a 82,6%.

Destaca que en entre enero y junio de 2021 se solicitaron en promedio 19.592 beneficios mensuales, un 13,6% (2.349) más que el promedio mensual de igual periodo de 2020.



Fuente: Elaboración propia sobre la base de información del IPS.

⁵ Las cifras corresponden a solicitudes y concesiones que se han realizado dentro de cada uno de los periodos indicados.

TOTAL SOLICITUDES (no incluye ex Pasis)									
PERIODO	PBSV	PBSI	Total PBS	APSV	APSI	Total APS	Total PBS+APS	Nbis	Total PBS+APS+Nbis
Jul a Dic 2008	84.576	37.258	121.834	12.800	6.052	18.852	140.686	-	140.686
Total 2009	59.319	35.533	94.852	298.185	11.725	309.910	404.762	-	404.762
Total 2010	40.738	24.967	65.705	168.077	11.931	180.008	245.713	-	245.713
Total 2011	37.423	20.938	58.361	126.076	10.368	136.444	194.805	-	194.805
Total 2012	34.194	19.594	53.788	130.347	8.226	138.573	192.361	-	192.361
Total 2013	32.773	17.032	49.805	76.994	7.295	84.289	134.094	-	134.094
Total 2014	39.393	17.573	56.966	88.545	6.054	94.599	151.565	-	151.565
Total 2015	31.043	18.557	49.600	88.878	2.501	91.379	140.979	-	140.979
Total 2016	27.624	18.094	45.718	85.022	2.577	87.599	133.317	-	133.317
Total 2017	27.467	18.335	45.802	100.168	3.167	103.335	149.137	-	149.137
Total 2018	27.800	16.994	44.793	120.070	6.272	126.343	171.136	-	171.136
Total 2019	25.009	16.637	41.646	108.958	6.075	115.033	156.679	1	156.680
Total 2020	28.134	15.013	43.147	161.500	7.733	169.233	212.380	531	212.911
A jun-21	16.359	12.041	28.400	77.589	11.442	89.031	117.431	120	117.551
TOTAL	511.852	288.566	800.417	1.643.209	101.418	1.744.628	2.545.045	652	2.545.697

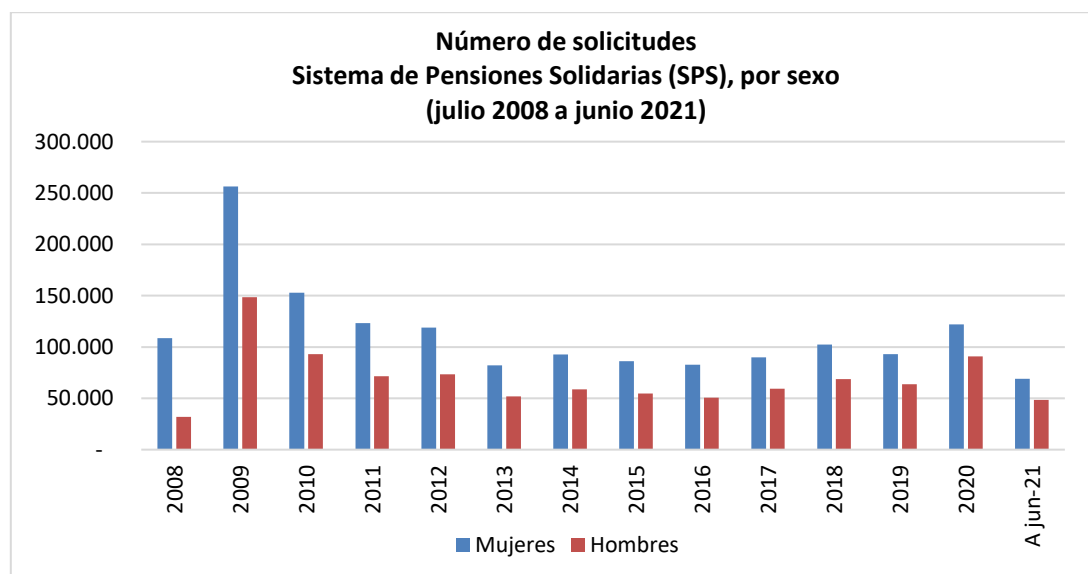
Fuente: Elaboración propia sobre la base de información del IPS. Información al 23 de julio de 2021.

TOTAL CONCEDIDAS (no incluye ex Pasis)									
PERIODO	PBSV	PBSI	TOTAL PBS	APSV	APSI	TOTAL APS	Total PBS+APS	Nbis	Total PBS+APS+Nbis
Jul a Dic 2008	83.731	21.440	105.171	9.486	1.541	11.027	116.198	-	116.198
Total 2009	57.975	21.272	79.247	277.144	9.873	287.017	366.264	-	366.264
Total 2010	36.125	13.245	49.370	137.904	9.915	147.819	197.189	-	197.189
Total 2011	29.976	10.364	40.340	90.271	8.697	98.968	139.308	-	139.308
Total 2012	29.369	10.380	39.749	113.369	7.014	120.383	160.132	-	160.132
Total 2013	29.479	9.014	38.493	65.567	6.048	71.615	110.108	-	110.108
Total 2014	32.567	9.988	42.555	70.060	5.270	75.330	117.885	-	117.885
Total 2015	26.363	11.711	38.074	71.190	2.081	73.271	111.345	-	111.345
Total 2016	22.256	11.810	34.066	65.772	2.218	67.990	102.056	-	102.056
Total 2017	21.991	11.910	33.901	79.386	2.802	82.188	116.089	-	116.089
Total 2018	24.873	10.989	35.862	108.926	5.864	114.790	150.652	-	150.652
Total 2019	22.162	10.799	32.961	98.532	5.629	104.161	137.122	-	137.122
Total 2020	24.952	9.525	34.477	145.496	7.149	152.645	187.122	10	187.132
A jun-21	11.852	3.585	15.437	64.060	10.686	74.746	90.183	7	90.190
TOTAL	453.671	166.032	619.703	1.397.163	84.787	1.481.950	2.101.653	17	2.101.670

Fuente: Elaboración propia sobre la base de información del IPS. Información al 23 de julio 2021.

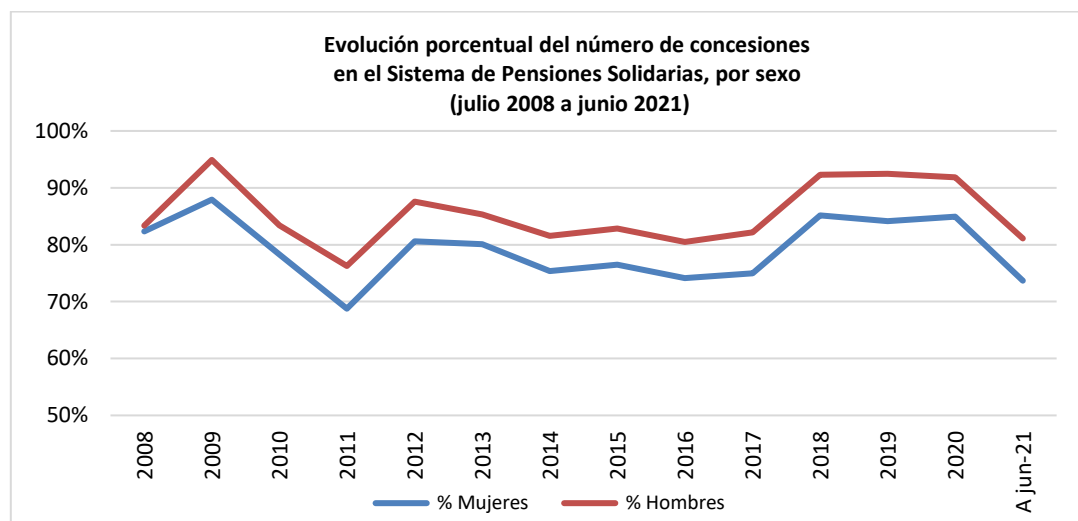
5. Solicitudes recibidas y beneficios concedidos en el SPS, por sexo

Por sexo, las mujeres son quienes lideran la mayor cantidad de solicitudes realizadas al Sistema de Pensiones Solidarias (SPS), desde el inicio de la Reforma del 2008 a la fecha se han recibido en total 1.580.332 solicitudes de mujeres versus 965.365 de hombres.



Fuente: Elaboración propia sobre la base de información del IPS

Respecto de las solicitudes concedidas, los hombres son quienes lideran el mayor porcentaje de beneficios concedidos. En lo corrido del año 2021, se concedieron a los hombres el 81,1% (39.324) y a las mujeres el 73,7% (50.866). Similar tendencia se observa desde el inicio de la Reforma, se ha concedido a los hombres un 86,6% (836.040), mientras que para las mujeres esta cifra es de 80,1% (1.265.630).



Fuente: Elaboración propia sobre la base de información del IPS

TOTAL SOLICITUDES POR SEXO (no incluye ex Pasis)					
PERIODO	Femenino	% Femenino	Masculino	% Masculino	Total solicitudes
Jul a Dic 2008	108.633	77,1%	32.053	22,9%	140.686
Total 2009	256.315	63,3%	148.447	36,7%	404.762
Total 2010	152.809	62,2%	92.904	37,8%	245.713
Total 2011	123.383	63,6%	71.422	36,4%	194.805
Total 2012	118.837	61,8%	73.524	38,2%	192.361
Total 2013	82.092	61,2%	52.002	38,8%	134.094
Total 2014	92.858	61,3%	58.707	38,7%	151.565
Total 2015	86.238	61,2%	54.741	38,8%	140.979
Total 2016	82.738	62,1%	50.579	37,9%	133.317
Total 2017	89.906	60,3%	59.231	39,7%	149.137
Total 2018	102.497	59,9%	68.639	40,1%	171.136
Total 2019	92.967	59,3%	63.713	40,7%	156.680
Total 2020	121.999	57,3%	90.912	42,7%	212.911
A jun-21	69.060	58,7%	48.491	41,3%	117.551
TOTAL	1.580.332	62,1%	965.365	37,9%	2.545.697

Fuente: Elaboración propia sobre la base de información del IPS. Información al 23 de julio de 2021.

TOTAL CONCEDIDAS POR SEXO (no incluye ex Pasis)					
PERIODO	Femenino	% Femenino	Masculino	% Masculino	Total concesiones
Jul a Dic 2008	89.477	76,9%	26.721	23,1%	116.198
Total 2009	225.377	61,6%	140.887	38,4%	366.264
Total 2010	119.677	60,7%	77.512	39,3%	197.189
Total 2011	84.838	60,8%	54.470	39,2%	139.308
Total 2012	95.754	59,8%	64.378	40,2%	160.132
Total 2013	65.748	59,7%	44.360	40,3%	110.108
Total 2014	70.004	59,4%	47.881	40,6%	117.885
Total 2015	65.990	59,3%	45.355	40,7%	111.345
Total 2016	61.350	60,1%	40.706	39,9%	102.056
Total 2017	67.429	58,1%	48.660	41,9%	116.089
Total 2018	87.283	57,9%	63.369	42,1%	150.652
Total 2019	78.222	57,0%	58.900	43,0%	137.122
Total 2020	103.615	55,4%	83.517	44,6%	187.132
A jun-21	50.866	56,4%	39.324	43,6%	90.190
TOTAL	1.265.630	60,2%	836.040	39,8%	2.101.670

Fuente: Elaboración propia sobre la base de información del IPS. Información al 23 de julio de 2021.

**6. Solicitudes mensuales recibidas en el SPS, por tipo de institución
Julio de 2008 a junio de 2021**

TOTAL SOLICITUDES (no incluye ex Pasis)																
PERIODO	TOTAL PBS Y APS							Nbis	Total PBS + APS + Nbis	SEXO		ORIGEN DE TRAMITACIÓN DEL BENEFICIO				
	PBSV	PBSI	TOTAL PBS	APSV	APSI	TOTAL APS	Total PBS + APS			Femenino	Masculino	En IPS	En AFP	En Cías. de Seguro	En Municipio	C. Web
Jul a Dic 2008	84.576	37.258	121.834	12.800	6.052	18.852	140.686		140.686	108.633	32.053	96.799	1.029	0	42.858	
Total 2009	59.319	35.533	94.852	298.185	11.725	309.910	404.762		404.762	256.315	148.447	300.173	30.362		74.227	
Total 2010	40.738	24.967	65.705	168.077	11.931	180.008	245.713		245.713	152.809	92.904	148.067	32.918	5.334	59.394	
Total 2011	37.423	20.938	58.361	126.076	10.368	136.444	194.805		194.805	123.383	71.422	114.406	25.990	11.383	43.026	
Total 2012	34.194	19.594	53.788	130.347	8.226	138.573	192.361		192.361	118.837	73.524	126.931	24.058	9.228	32.144	
Total 2013	32.773	17.032	49.805	76.994	7.295	84.289	134.094		134.094	82.092	52.002	83.802	22.686	6.357	21.249	
Total 2014	39.393	17.573	56.966	88.545	6.054	94.599	151.565		151.565	92.858	58.707	94.144	27.044	6.542	23.835	
Total 2015	31.043	18.557	49.600	88.878	2.501	91.379	140.979		140.979	86.238	54.741	84.140	29.604	5.381	21.854	
Total 2016	27.624	18.094	45.718	85.022	2.577	87.599	133.317		133.317	82.738	50.579	78.827	29.016	4.531	20.905	38
Total 2017	27.467	18.335	45.802	100.168	3.167	103.335	149.137		149.137	89.906	59.231	87.059	34.398	4.540	22.825	315
Total 2018	27.800	16.994	44.793	120.070	6.272	126.343	171.136	0	171.136	102.497	68.639	98.969	43.515	4.876	22.926	850
Enero '19	2.413	1.462	3.875	9.943	565	10.508	14.383		14.383	8.587	5.796	8.023	4.044	339	1.910	67
Febrero '19	1.841	1.293	3.134	8.328	685	9.013	12.147		12.147	7.173	4.974	6.713	3.594	294	1.482	64
Marzo '19	2.138	1.471	3.609	9.131	638	9.769	13.378		13.378	7.993	5.385	7.386	3.742	350	1.818	82
Abril '19	2.050	1.544	3.594	8.924	584	9.508	13.102		13.102	7.759	5.343	7.057	3.751	317	1.883	94
Mayo '19	2.055	1.373	3.428	9.163	483	9.646	13.074		13.074	7.478	5.596	7.000	3.704	346	1.942	82
Junio '19	1.759	1.366	3.125	7.668	401	8.069	11.194		11.194	6.474	4.720	6.264	3.016	301	1.499	114
Julio '19	2.148	1.574	3.722	9.811	470	10.281	14.003		14.003	8.237	5.766	7.798	3.852	378	1.852	123
Agosto '19	2.120	1.488	3.608	9.309	424	9.733	13.341		13.341	8.058	5.283	8.081	3.217	273	1.636	134
Septiembre '19	2.015	1.221	3.236	8.416	457	8.873	12.109		12.109	7.258	4.851	6.573	3.565	280	1.592	99
Octubre '19	1.963	1.180	3.143	7.488	360	7.848	10.991	1	10.992	6.814	4.178	5.786	3.124	230	1.744	108
Noviembre '19	1.877	1.004	2.881	7.528	388	7.916	10.797		10.797	6.527	4.270	4.993	3.456	307	1.828	213
Diciembre '19	2.630	1.661	4.291	13.249	620	13.869	18.160		18.160	10.609	7.551	10.883	4.156	762	2.155	204
Total 2019	25.009	16.637	41.646	108.958	6.075	115.033	156.679	1	156.680	92.967	63.713	86.557	43.221	4.177	21.341	1.384
Enero '20	2.644	1.753	4.397	19.504	741	20.245	24.642	82	24.724	13.700	11.024	14.330	6.259	1.418	2.413	304
Febrero '20	2.194	1.560	3.754	23.756	844	24.600	28.354	114	28.468	15.880	12.588	18.418	6.699	997	2.050	304
Marzo '20	1.649	1.119	2.768	12.303	527	12.830	15.598	65	15.663	8.600	7.063	8.419	4.526	596	1.605	517
Abril '20	1.030	462	1.492	6.427	450	6.877	8.369	22	8.391	4.485	3.906	2.616	3.657	316	1.022	780

TOTAL SOLICITUDES (no incluye ex Pasis)																
PERIODO	TOTAL PBS Y APS									SEXO		ORIGEN DE TRAMITACIÓN DEL BENEFICIO				
	PBSV	PBSI	TOTAL PBS	APSV	APSI	TOTAL APS	Total PBS + APS	Nbis	Total PBS + APS + Nbis	Femenino	Masculino	En IPS	En AFP	En Cías. de Seguro	En Municipio	C. Web
Mayo'20	1.683	843	2.526	10.478	718	11.196	13.722	35	13.757	7.278	6.479	4.644	4.963	365	1.049	2.736
Junio '20	1.880	773	2.653	9.125	637	9.762	12.415	38	12.453	6.803	5.650	4.156	4.756	409	997	2.135
Julio '20	2.376	940	3.316	10.950	529	11.479	14.795	39	14.834	8.662	6.172	6.120	3.426	485	1.437	3.366
Agosto '20	3.040	1.180	4.220	14.311	628	14.939	19.159	35	19.194	11.159	8.035	8.598	3.183	840	1.615	4.958
Septiembre '20	2.988	1.422	4.410	13.923	732	14.655	19.065	34	19.099	11.514	7.585	8.317	4.085	572	1.625	4.500
Octubre '20	3.221	1.812	5.033	14.955	834	15.789	20.822	24	20.846	12.634	8.212	8.740	6.240	649	1.927	3.290
Noviembre '20	2.832	1.604	4.436	13.592	603	14.195	18.631	18	18.649	11.241	7.408	8.029	4.936	679	1.876	3.129
Diciembre '20	2.597	1.545	4.142	12.176	490	12.666	16.808	25	16.833	10.043	6.790	7.874	3.537	769	1.665	2.988
Total 2020	28.134	15.013	43.147	161.500	7.733	169.233	212.380	531	212.911	121.999	90.912	100.261	56.267	8.095	19.281	29.007
Enero'21	2.607	1.887	4.494	12.320	944	13.264	17.758	14	17.772	10.745	7.027	7.972	4.195	577	1.756	3.272
Febrero'21	2.055	1.613	3.668	11.892	856	12.748	16.416	18	16.434	9.726	6.708	7.120	4.444	565	1.522	2.783
Marzo'21	2.367	1.943	4.310	14.179	2.788	16.967	21.277	14	21.291	12.018	9.273	8.293	6.039	684	1.939	4.336
Abril'21	2.597	2.158	4.755	13.306	3.032	16.338	21.093	32	21.125	12.290	8.835	7.018	5.833	465	1.791	6.018
Mayo'21	3.357	2.290	5.647	13.215	2.107	15.322	20.969	19	20.988	12.401	8.587	8.165	5.537	535	1.858	4.893
Junio '21	3.376	2.150	5.526	12.677	1.715	14.392	19.918	23	19.941	11.880	8.061	7.238	5.322	484	1.979	4.918
A jun-21	16.359	12.041	28.400	77.589	11.442	89.031	117.431	120	117.551	69.060	48.491	45.806	31.370	3.310	10.845	26.220
TOTAL	511.852	288.566	800.417	1.643.209	101.418	1.744.628	2.545.045	652	2.545.697	1.580.332	965.365	1.545.941	431.478	73.754	436.710	57.814

Fuente: Elaboración propia sobre la base de información del IPS. Información al 23 de julio de 2021.

Nota: En Julio 2009 se realiza el cambio de umbral de cobertura del 40% al 45% de la población más pobre de Chile, en septiembre 2009 pasa del 45% al 50%, en Julio 2010 pasa del 50% al 55% y durante Julio 2011 pasa del 55% al 60% de la población más pobre de Chile.

La información estadística reportada del número de solicitudes concesionadas, en trámite, rechazadas y anuladas varía mes a mes por actualización de cifras.

Nbis: Beneficio que se incorpora con la Ley N°21.190 para los pensionados por Retiro Programado con Pensión Base mayor a la PMAS, y que cumplen con los requisitos exigidos por ley que acceden a un complemento que aseguro que, ante la baja de los pagos del retiro programado, la pensión final no descienda del valor de una Pensión Básica Solidaria.

7. Concesiones mensuales en el SPS, por tipo de beneficio Julio de 2008 a junio de 2021

TOTAL CONCEDIDAS (no incluye ex Pasis)																
PERIODO	TOTAL PBS Y APS							SEXO		ORIGEN DE TRAMITACIÓN DEL BENEFICIO						
	PBSV	PBSI	TOTAL PBS	APSV	APSI	TOTAL APS	Total PBS+APS	Nbis	Total PBS+APS+Nbis	Femenino	Masculino	En IPS	En AFP	En Cías. de Seguro	En Municipio	C. Web
Jul a Dic 2008	83.731	21.440	105.171	9.486	1.541	11.027	116.198		116.198	89.477	26.721	78.766	988		36.444	
Total 2009	57.975	21.272	79.247	277.144	9.873	287.017	366.264		366.264	225.377	140.887	273.407	26.670		66.187	
Total 2010	36.125	13.245	49.370	137.904	9.915	147.819	197.189		197.189	119.677	77.512	120.976	25.694	3.837	46.682	
Total 2011	29.976	10.364	40.340	90.271	8.697	98.968	139.308		139.308	84.838	54.470	81.472	19.161	8.015	30.660	
Total 2012	29.369	10.380	39.749	113.369	7.014	120.383	160.132		160.132	95.754	64.378	106.541	20.848	7.850	24.893	
Total 2013	29.479	9.014	38.493	65.567	6.048	71.615	110.108		110.108	65.748	44.360	68.722	19.387	5.326	16.673	
Total 2014	32.567	9.988	42.555	70.060	5.270	75.330	117.885		117.885	70.004	47.881	72.035	22.552	5.134	18.164	
Total 2015	26.363	11.711	38.074	71.190	2.081	73.271	111.345		111.345	65.990	45.355	65.223	24.957	4.304	16.861	
Total 2016	22.256	11.810	34.066	65.772	2.218	67.990	102.056		102.056	61.350	40.706	59.376	23.640	3.451	15.560	29
Total 2017	21.991	11.910	33.901	79.386	2.802	82.188	116.089		116.089	67.429	48.660	66.296	28.517	3.602	17.423	251
Total 2018	24.873	10.989	35.862	108.926	5.864	114.790	150.652	-	150.652	87.283	63.369	85.790	40.174	4.487	19.524	677
Enero '19	2.170	954	3.124	9.048	518	9.566	12.690		12.690	7.291	5.399	6.946	3.744	306	1.640	54
Febrero '19	1.621	843	2.464	7.549	646	8.195	10.659		10.659	6.055	4.604	5.746	3.339	271	1.257	46
Marzo '19	1.873	964	2.837	8.225	599	8.824	11.661		11.661	6.637	5.024	6.287	3.456	322	1.532	64
Abril '19	1.807	989	2.796	8.073	539	8.612	11.408		11.408	6.462	4.946	6.040	3.448	285	1.559	76
Mayo '19	1.832	865	2.697	8.270	450	8.720	11.417		11.417	6.242	5.175	5.980	3.413	319	1.640	65
Junio '19	1.528	925	2.453	6.932	365	7.297	9.750		9.750	5.368	4.382	5.356	2.764	286	1.246	98
Julio '19	1.906	1.029	2.935	8.956	448	9.404	12.339		12.339	6.986	5.353	6.749	3.569	360	1.558	103
Agosto '19	1.863	959	2.822	8.353	388	8.741	11.563		11.563	6.711	4.852	6.898	2.939	259	1.367	100
Septiembre '19	1.801	781	2.582	7.603	422	8.025	10.607		10.607	6.143	4.464	5.617	3.282	260	1.371	77
Octubre '19	1.744	732	2.476	6.768	336	7.104	9.580		9.580	5.735	3.845	4.924	2.862	219	1.483	92
Noviembre '19	1.717	693	2.410	6.904	361	7.265	9.675		9.675	5.713	3.962	4.415	3.207	284	1.583	186
Diciembre '19	2.300	1.065	3.365	11.851	557	12.408	15.773		15.773	8.879	6.894	9.267	3.832	681	1.827	166
Total 2019	22.162	10.799	32.961	98.532	5.629	104.161	137.122	-	137.122	78.222	58.900	74.225	39.855	3.852	18.063	1.127
Enero '20	2.326	1.108	3.434	17.660	664	18.324	21.758	2	21.760	11.529	10.231	12.351	5.745	1.328	2.073	263
Febrero '20	1.886	1.010	2.896	21.107	790	21.897	24.793	1	24.794	13.181	11.613	15.763	6.121	920	1.736	254
Marzo '20	1.456	738	2.194	11.094	481	11.575	13.769	1	13.770	7.341	6.429	7.316	4.085	549	1.375	445
Abril '20	957	369	1.326	5.980	435	6.415	7.741	2	7.743	4.050	3.693	2.352	3.430	288	939	734

TOTAL CONCEDIDAS (no incluye ex Pasis)																
PERIODO	TOTAL PBS Y APS									SEXO		ORIGEN DE TRAMITACIÓN DEL BENEFICIO				
	PBSV	PBSI	TOTAL PBS	APSV	APSI	TOTAL APS	Total PBS+APS	Nbis	Total PBS+APS+Nbis	Femenino	Masculino	En IPS	En AFP	En Cías. de Seguro	En Municipio	C. Web
Mayo'20	1.509	599	2.108	9.731	690	10.421	12.529	1	12.530	6.498	6.032	4.124	4.660	341	943	2.462
Junio '20	1.719	548	2.267	8.293	607	8.900	11.167	-	11.167	5.961	5.206	3.688	4.412	364	861	1.842
Julio '20	2.112	645	2.757	9.882	497	10.379	13.136	-	13.136	7.487	5.649	5.330	3.174	450	1.266	2.916
Agosto '20	2.707	781	3.488	12.679	593	13.272	16.760	1	16.761	9.429	7.332	7.474	2.902	748	1.435	4.202
Septiembre '20	2.652	905	3.557	12.457	669	13.126	16.683	1	16.684	9.794	6.890	7.222	3.732	522	1.412	3.796
Octubre '20	2.842	1.110	3.952	13.572	762	14.334	18.286	-	18.286	10.725	7.561	7.556	5.775	589	1.657	2.709
Noviembre '20	2.514	888	3.402	12.230	527	12.757	16.159	1	16.160	9.384	6.776	6.843	4.520	619	1.552	2.626
Diciembre '20	2.272	824	3.096	10.811	434	11.245	14.341	-	14.341	8.236	6.105	6.587	3.217	700	1.357	2.480
Total 2020	24.952	9.525	34.477	145.496	7.149	152.645	187.122	10	187.132	103.615	83.517	86.606	51.773	7.418	16.606	24.729
Enero' 21	2.256	1.039	3.295	11.027	863	11.890	15.185	-	15.185	8.839	6.346	6.666	3.860	540	1.431	2.688
Febrero '21	1.710	720	2.430	10.584	789	11.373	13.803	3	13.806	7.822	5.984	5.742	4.104	519	1.210	2.231
Marzo'21	1.962	613	2.575	12.235	2.713	14.948	17.523	2	17.525	9.494	8.031	6.464	5.477	615	1.455	3.514
Abril'21	2.071	474	2.545	11.098	2.940	14.038	16.583	1	16.584	9.280	7.304	5.286	5.134	400	1.240	4.524
Mayo'21	2.696	569	3.265	10.599	1.983	12.582	15.847	1	15.848	9.023	6.825	5.960	4.654	455	1.223	3.556
Junio '21	1.157	170	1.327	8.517	1.398	9.915	11.242	-	11.242	6.408	4.834	3.775	3.636	333	809	2.689
A jun-21	11.852	3.585	15.437	64.060	10.686	74.746	90.183	7	90.190	50.866	39.324	33.893	26.865	2.862	7.368	19.202
TOTAL	453.671	166.032	619.703	1.397.163	84.787	1.481.950	2.101.653	17	2.101.670	1.265.630	836.040	1.273.328	371.081	60.138	351.108	46.015

Fuente: Elaboración propia sobre la base de información del IPS, información al 23 de julio de 2021.

Nota: El número de beneficios concesionados no coincide con el número de beneficios pagados por las siguientes razones:

- El total acumulado de concesiones de la Reforma Previsional incluye personas fallecidas:
El número de personas fallecidas que recibían PBS y APS durante el año 2020 correspondió a: 65.759
El número de personas fallecidas desde julio de 2008 a diciembre 2019 correspondió a: 508.416
- Existen personas a quienes se les ha extinguido o suspendido el beneficio.
- El mes de concedida la pensión no necesariamente coincide con el primer mes de pago.

Nbis: Beneficio que se incorpora con la Ley N°21.190 para los pensionados por Retiro Programado con Pensión Base mayor a la PMAS, y que cumplen con los requisitos exigidos por ley que acceden a un complemento que aseguro que, ante la baja de los pagos del retiro programado, la pensión final no descienda del valor de una Pensión Básica Solidaria.

B. Nivel Regional

8. Número de beneficios pagados en el mes, por tipo de beneficio

Junio de 2021

REGIÓN	TIPO DE BENEFICIO	SEXO		TOTAL
		MUJERES	HOMBRES	
ARICA Y PARINACOTA	PBS Vejez	2.955	1.044	3.999
	PBS Invalidez	1.027	1.019	2.046
	APS Vejez	8.017	5.974	13.991
	APS Invalidez	377	420	797
	Nbis	0	0	0
TARAPACA	PBS Vejez	3.163	1.108	4.271
	PBS Invalidez	1.240	1.008	2.248
	APS Vejez	8.377	6.231	14.608
	APS Invalidez	567	548	1.115
	Nbis	0	0	0
ANTOFAGASTA	PBS Vejez	5.282	1.413	6.695
	PBS Invalidez	1.836	1.387	3.223
	APS Vejez	14.408	8.885	23.293
	APS Invalidez	711	688	1.399
	Nbis	0	0	0
ATACAMA	PBS Vejez	4.333	1.366	5.699
	PBS Invalidez	1.383	1.022	2.405
	APS Vejez	9.424	7.309	16.733
	APS Invalidez	520	535	1.055
	Nbis	0	0	0
COQUIMBO	PBS Vejez	14.117	5.452	19.569
	PBS Invalidez	4.081	3.453	7.534
	APS Vejez	28.635	21.231	49.866
	APS Invalidez	1.599	1.527	3.126
	Nbis	0	0	0
VALPARAISO	PBS Vejez	28.947	9.166	38.113
	PBS Invalidez	9.615	7.745	17.360
	APS Vejez	76.519	53.128	129.647
	APS Invalidez	4.564	3.872	8.436
	Nbis	0	1	1
O'HIGGINS	PBS Vejez	15.268	4.957	20.225
	PBS Invalidez	5.009	3.976	8.985
	APS Vejez	34.609	29.170	63.779
	APS Invalidez	2.965	2.313	5.278
	Nbis	1	0	1
MAULE	PBS Vejez	21.574	8.200	29.774
	PBS Invalidez	7.075	5.519	12.594
	APS Vejez	40.338	36.032	76.370
	APS Invalidez	2.851	2.753	5.604
	Nbis	0	1	1
ÑUBLE	PBS Vejez	13.328	5.397	18.725
	PBS Invalidez	6.341	4.600	10.941
	APS Vejez	18.611	16.831	35.442
	APS Invalidez	2.265	2.260	4.525
	Nbis	0	0	0

REGIÓN	TIPO DE BENEFICIO	SEXO		TOTAL
		MUJERES	HOMBRES	
BIO BÍO	PBS Vejez	32.456	8.847	41.303
	PBS Invalidez	12.241	8.577	20.818
	APS Vejez	55.636	44.559	100.195
	APS Invalidez	3.614	4.064	7.678
	Nbis	0	0	0
ARAUCANIA	PBS Vejez	27.927	12.862	40.789
	PBS Invalidez	7.995	6.134	14.129
	APS Vejez	31.677	28.351	60.028
	APS Invalidez	2.132	2.886	5.018
	Nbis	0	1	1
LOS RÍOS	PBS Vejez	9.166	3.627	12.793
	PBS Invalidez	3.197	2.209	5.406
	APS Vejez	14.075	11.963	26.038
	APS Invalidez	1.260	1.356	2.616
	Nbis	0	0	0
LOS LAGOS	PBS Vejez	20.008	9.342	29.350
	PBS Invalidez	6.719	5.233	11.952
	APS Vejez	26.167	22.469	48.636
	APS Invalidez	2.725	2.582	5.307
	Nbis	0	0	0
AYSÉN	PBS Vejez	1.669	838	2.507
	PBS Invalidez	477	380	857
	APS Vejez	2.950	2.848	5.798
	APS Invalidez	271	285	556
	Nbis	0	0	0
MAGALLANES	PBS Vejez	1.830	666	2.496
	PBS Invalidez	502	451	953
	APS Vejez	5.681	4.026	9.707
	APS Invalidez	324	260	584
	Nbis	0	0	0
METROPOLITANA	PBS Vejez	102.362	29.971	132.333
	PBS Invalidez	33.604	25.795	59.399
	APS Vejez	249.156	160.641	409.797
	APS Invalidez	14.661	11.552	26.213
	Nbis	2	3	5
TOTALES POR TIPO DE BENEFICIO	PBS Vejez	304.385	104.256	408.641
	PBS Invalidez	102.342	78.508	180.850
	APS Vejez	624.280	459.648	1.083.928
	APS Invalidez	41.406	37.901	79.307
	Nbis	3	6	9
TOTAL		1.072.416	680.319	1.752.735

Fuente: SP.

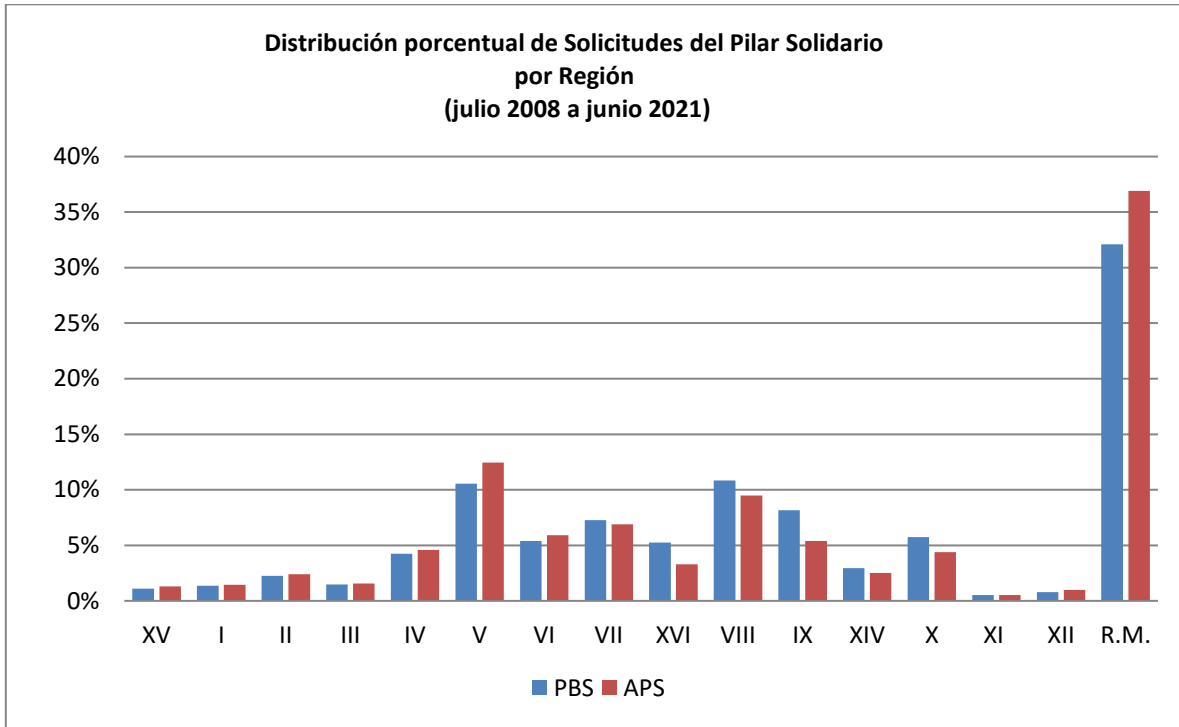
9. Solicitudes recibidas en el SPS, por tipo de institución Acumulado – julio de 2008 a junio de 2021

TOTAL SOLICITUDES (no incluye ex Pasis)																	
REGIÓN	TOTAL PBS Y APS							Nbis	TOTAL		SEXO		ORIGEN DE TRAMITACIÓN DEL BENEFICIO				
	PBSV	PBSI	TOTAL PBS	APSV	APSI	TOTAL APS	Total PBS + APS		Total PBS+APS+Nbis	% de Concesiones	Femenino	Masculino	En IPS	En AFP	En Cías. de Seguro	En Municipio	C. Web
ARICA Y PARINACOTA	6.070	2.780	8.850	21.365	1.160	22.525	31.375	18	31.393	1,2%	18.680	12.713	18.332	6.360	1.007	5.061	633
TARAPACA	6.215	4.631	10.846	23.103	1.926	25.029	35.875	10	35.885	1,4%	21.973	13.912	20.672	5.513	1.389	7.368	943
ANTOFAGASTA	12.218	5.890	18.108	39.606	2.149	41.755	59.863	26	59.889	2,4%	39.223	20.666	41.508	8.943	864	7.118	1.456
ATACAMA	7.876	3.998	11.874	25.716	1.414	27.130	39.004	22	39.026	1,5%	23.888	15.138	23.464	7.045	1.155	6.660	702
COQUIMBO	22.994	10.893	33.887	75.859	4.019	79.878	113.765	42	113.807	4,5%	69.895	43.912	82.758	16.506	1.749	10.776	2.016
VALPARAISO	56.288	28.178	84.466	204.998	12.148	217.146	301.612	76	301.688	11,9%	189.037	112.651	188.534	57.300	7.356	41.737	6.761
L. G. B. OHIGGINS	26.809	16.441	43.250	96.362	6.854	103.216	146.466	24	146.490	5,8%	87.738	58.752	84.632	22.995	3.701	32.920	2.242
MAULE	36.582	21.573	58.155	112.458	7.607	120.065	178.220	31	178.251	7,0%	104.064	74.187	106.010	32.605	4.841	32.296	2.498
ÑUBLE	19.043	23.007	42.050	51.775	5.752	57.527	99.577	25	99.602	3,9%	60.856	38.746	58.065	15.817	1.987	23.733	-
BIO-BIO	49.895	36.940	86.835	155.586	10.094	165.680	252.515	66	252.581	9,9%	158.222	94.359	149.021	39.630	7.987	55.943	-
LA ARAUCANIA	39.776	25.496	65.272	88.095	6.245	94.340	159.612	30	159.642	6,3%	96.290	63.352	104.379	26.454	4.211	22.236	2.362
LOS RIOS	14.058	9.621	23.679	39.800	3.903	43.703	67.382	21	67.403	2,6%	40.753	26.650	47.059	12.511	2.122	4.679	1.030
LOS LAGOS	28.097	17.838	45.935	70.114	6.458	76.572	122.507	22	122.529	4,8%	72.055	50.474	79.327	25.749	3.908	11.739	1.806
AYSÉN	2.715	1.454	4.169	8.364	665	9.029	13.198	4	13.202	0,5%	7.240	5.962	9.495	2.507	223	783	194
MAGALLANES Y ANTARTICA	4.412	1.807	6.219	16.209	865	17.074	23.293	7	23.300	0,9%	14.342	8.958	17.758	4.044	968	68	462
METROPOLITANA	178.804	78.019	256.823	613.799	30.159	643.958	900.781	228	901.009	35,4%	576.074	324.935	520.279	147.502	30.304	173.607	29.317
Totales	511.852	288.566	800.418	1.643.209	101.418	1.744.627	2.545.045	652	2.545.697	100,0%	1.580.330	965.367	1.551.293	431.481	73.772	436.724	52.422
Participación sobre el total	20%	11%		65%	4%			0%	100%		62%	38%	61%	17%	3%	17%	2%

Fuente: Elaboración propia sobre la base de información del IPS. Información al 23 de julio de 2021.

Nota: La información estadística reportada del número de solicitudes concesionadas, en trámite, rechazadas y anuladas varían mes a mes porque se actualiza la información reportada.

Nbis: Beneficio que se incorpora con la Ley N°21.190 para los pensionados por Retiro Programado con Pensión Base mayor a la PMAS, y que cumplen con los requisitos exigidos por ley que acceden a un complemento que aseguro que, ante la baja de los pagos del retiro programado, la pensión final no descienda del valor de una Pensión Básica Solidaria.



Fuente: Elaboración propia sobre la base de información del IPS.

Nota: No incluye ex Pasis

10. Concesiones en el SPS, por Institución Acumulado – Julio de 2008 a junio de 2021

TOTAL CONCEDIDAS no incluye ex Pasis)																	
REGIÓN	TOTAL PBS Y APS							Nbis	TOTAL		SEXO		ORIGEN DE TRAMITACIÓN DEL BENEFICIO				
	PBSV	PBSI	TOTAL PBS	APSV	APSI	TOTAL APS	Total PBS + APS		Total PBS+APS+Nbis	% de Concesiones	Femenino	Masculino	En IPS	En AFP	En Cías. de Seguro	En Municipio	C. Web
ARICA Y PARINACOTA	5.473	1.951	7.424	18.374	978	19.352	26.776	-	26.776	1,3%	15.665	11.111	15.641	5.459	838	4.380	458
TARAPACA	5.293	2.809	8.102	18.744	1.532	20.276	28.378	1	28.379	1,4%	16.855	11.524	16.481	4.590	1.099	5.527	682
ANTOFAGASTA	9.856	3.628	13.484	31.808	1.731	33.539	47.023	1	47.024	2,2%	29.847	17.177	32.341	7.124	705	5.820	1.034
ATACAMA	6.766	2.547	9.313	21.722	1.158	22.880	32.193	-	32.193	1,5%	19.117	13.076	19.080	6.032	896	5.642	543
COQUIMBO	20.007	6.811	26.818	64.222	3.499	67.721	94.539	1	94.540	4,5%	56.076	38.464	68.607	14.223	1.351	8.759	1.600
VALPARAISO	49.335	18.058	67.393	170.986	10.082	181.068	248.461	1	248.462	11,8%	151.710	96.752	153.647	48.546	5.910	34.992	5.367
L. G. B. OHIGGINS	23.300	8.688	31.988	82.309	5.707	88.016	120.004	1	120.005	5,7%	68.913	51.092	69.245	19.822	3.055	26.126	1.757
MAULE	33.072	11.907	44.979	98.222	6.276	104.498	149.477	2	149.479	7,1%	84.374	65.105	89.073	28.929	3.989	25.478	2.010
ÑUBLE	17.370	10.092	27.462	45.434	4.997	50.431	77.893	-	77.893	3,7%	44.532	33.361	46.370	14.187	1.704	15.632	-
BIO-BIO	43.827	18.443	62.270	131.578	8.399	139.977	202.247	3	202.250	9,6%	120.554	81.696	120.537	33.544	6.420	41.749	-
LA ARAUCANIA	36.460	12.211	48.671	76.060	5.310	81.370	130.041	1	130.042	6,2%	74.782	55.260	84.609	23.340	3.293	16.958	1.842
LOS RIOS	12.908	6.588	19.496	34.208	3.390	37.598	57.094	-	57.094	2,7%	33.504	23.590	39.639	10.964	1.730	3.928	833
LOS LAGOS	25.878	10.303	36.181	61.173	5.445	66.618	102.799	-	102.799	4,9%	58.774	44.025	65.298	22.898	3.253	9.920	1.430
AYSÉN	2.407	721	3.128	6.897	534	7.431	10.559	-	10.559	0,5%	5.521	5.038	7.558	2.055	162	644	140
MAGALLANES Y ANTARTICA	3.891	1.222	5.113	13.152	721	13.873	18.986	-	18.986	0,9%	11.324	7.662	14.481	3.299	791	53	362
METROPOLITANA	157.828	50.053	207.881	522.274	25.028	547.302	755.183	6	755.189	35,9%	474.081	281.108	434.897	126.068	24.942	145.500	23.782
Totales	453.671	166.032	619.703	1.397.163	84.787	1.481.950	2.101.653	17	2.101.670	100,0%	1.265.629	836.041	1.277.504	371.080	60.138	351.108	41.840
Participación sobre el total	22%	8%		66%	4%			0%	100%		60%	40%	61%	18%	3%	17%	2%

Fuente: Elaboración propia sobre la base de información del IPS. Información al 23 de julio de 2021.

Nota: La información estadística reportada del número de solicitudes concesionadas, en trámite, rechazadas y anuladas varían mes a mes por actualización de cifras.

Nbis: Beneficio que se incorpora con la Ley N°21.190 para los pensionados por Retiro Programado con Pensión Base mayor a la PMAS, y que cumplen con los requisitos exigidos por ley que acceden a un complemento que aseguro que, ante la baja de los pagos del retiro programado, la pensión final no descienda del valor de una Pensión Básica Solidaria.

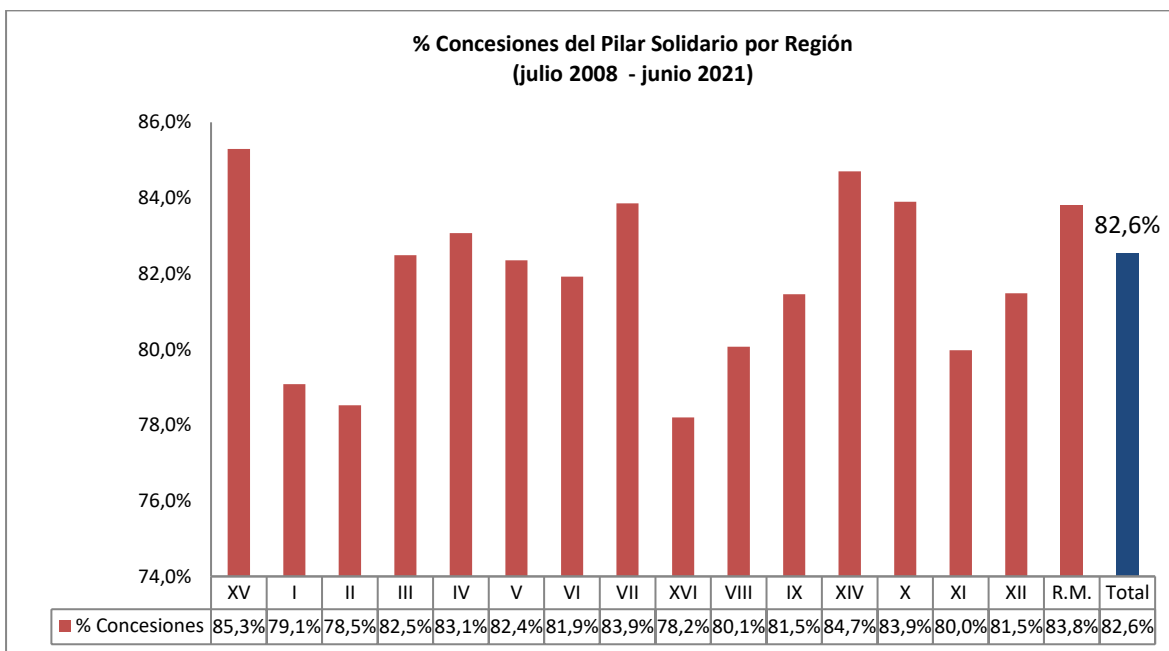
11. Porcentaje de solicitudes concedidas en el SPS Julio de 2008 a junio de 2021

N° REGIÓN	REGIÓN	TIPO DE CONCESIÓN					Total
		PBSV	PBSI	APSV	APSI	Nbis	
XV	ARICA Y PARINACOTA	90,2%	70,2%	86,0%	84,3%	0,0%	85,3%
I	TARAPACA	85,2%	60,7%	81,1%	79,5%	10,0%	79,1%
II	ANTOFAGASTA	80,7%	61,6%	80,3%	80,5%	3,8%	78,5%
III	ATACAMA	85,9%	63,7%	84,5%	81,9%	0,0%	82,5%
IV	COQUIMBO	87,0%	62,5%	84,7%	87,1%	2,4%	83,1%
V	VALPARAISO	87,6%	64,1%	83,4%	83,0%	1,3%	82,4%
VI	L. G. B. OHIGGINS	86,9%	52,8%	85,4%	83,3%	4,2%	81,9%
VII	MAULE	90,4%	55,2%	87,3%	82,5%	6,5%	83,9%
XVI	ÑUBLE	91,2%	43,9%	87,8%	86,9%	0,0%	78,2%
VIII	BIO-BIO	87,8%	49,9%	84,6%	83,2%	4,5%	80,1%
IX	LA ARAUCANIA	91,7%	47,9%	86,3%	85,0%	3,3%	81,5%
XIV	LOS RIOS	91,8%	68,5%	85,9%	86,9%	0,0%	84,7%
X	LOS LAGOS	92,1%	57,8%	87,2%	84,3%	0,0%	83,9%
XI	AYSÉN	88,7%	49,6%	82,5%	80,3%	0,0%	80,0%
XII	MAGALLANES Y ANT.	88,2%	67,6%	81,1%	83,4%	0,0%	81,5%
R.M.	METROPOLITANA	88,3%	64,2%	85,1%	83,0%	2,6%	83,8%
Total	Total	88,6%	57,5%	85,0%	83,6%	2,6%	82,6%

Fuente: Elaboración propia sobre la base de información del IPS. Información al 23 de julio de 2021.

Nota: No incluye ex Pasis.

La información estadística reportada del número de solicitudes concesionadas, en trámite, rechazadas y anuladas varían mes a mes por actualización de cifras.



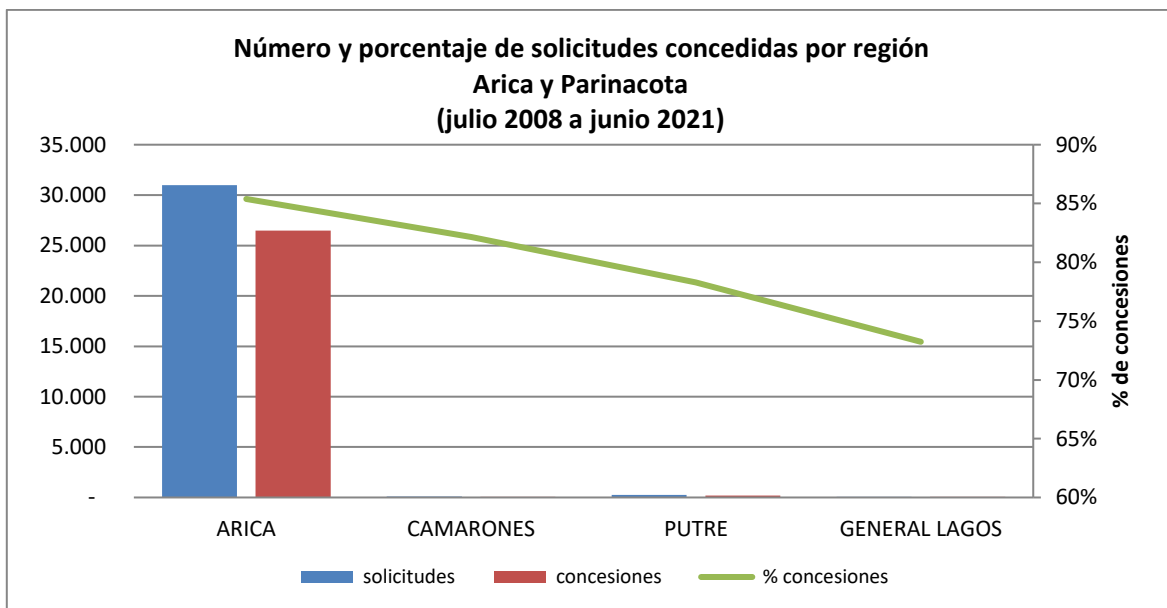
Fuente: Elaboración propia sobre la base de información del IPS.

Nota: No incluye ex Pasis

C. Nivel Comunal⁶

12. Total de solicitudes recibidas y beneficios concedidos SPS

12.1. Arica y Parinacota



Fuente: Elaboración propia sobre la base de información del IPS.

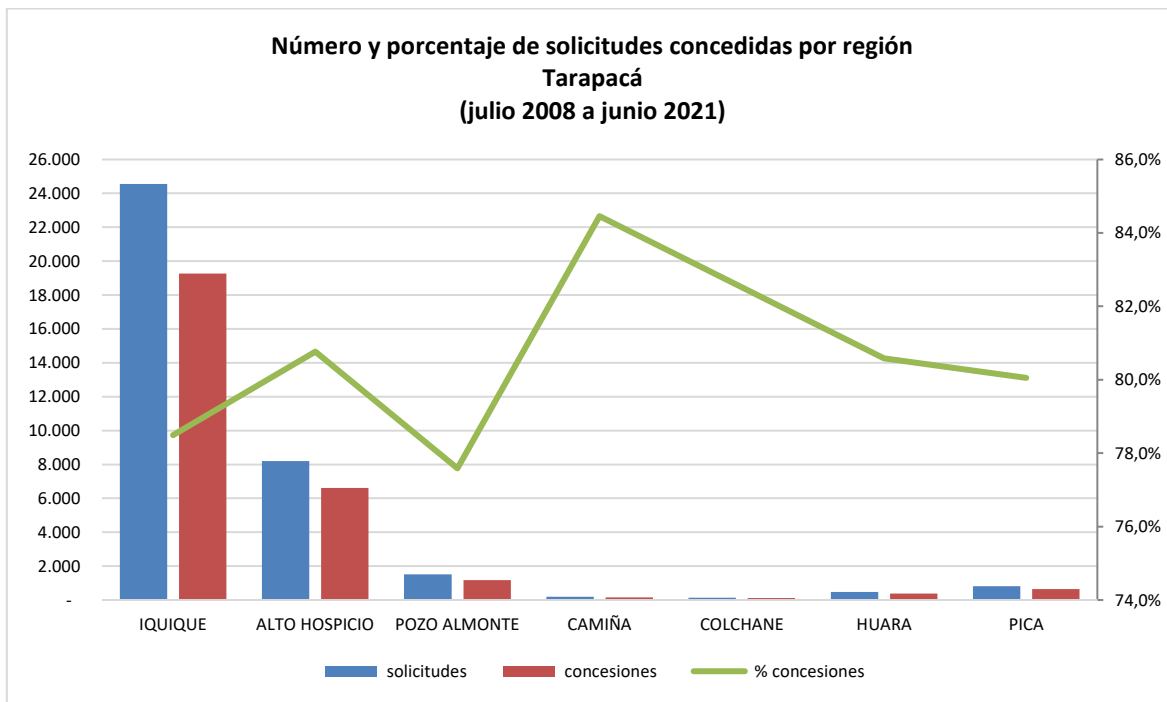
Concesiones del Pilar Solidario a nivel comunal											
COMUNA	TOTAL PBS Y APS									Nbis	Total PBS+APS+Nbis
	PBSV	PBSI	Total PBS	% PBS	APSV	APSI	Total APS	%APS	Total PBS+APS		
ARICA	5.339	1.923	7.262	97,8%	18.227	975	19.202	99,2%	26.464	-	26.464
CAMARONES	24	3	27	0,4%	41	1	42	0,2%	69	-	69
PUTRE	79	18	97	1,3%	92	2	94	0,5%	191	-	191
GENERAL LAGOS	31	7	38	0,5%	14	-	14	0,1%	52	-	52
Totales	5.473	1.951	7.424	100%	18.374	978	19.352	100%	26.776	-	26.776
% respecto del total de concesiones	20%	7%	28%		69%	4%	72%			0%	100%

Fuente: Elaboración propia sobre la base de información del IPS. Información al 23 de julio de 2021.

Nota: La información estadística reportada del número de solicitudes concesionadas, en trámite, rechazadas y anuladas varían mes a mes porque se actualiza la información reportada.

⁶ La información corresponde a la comuna del beneficiario.

12.2. Tarapacá



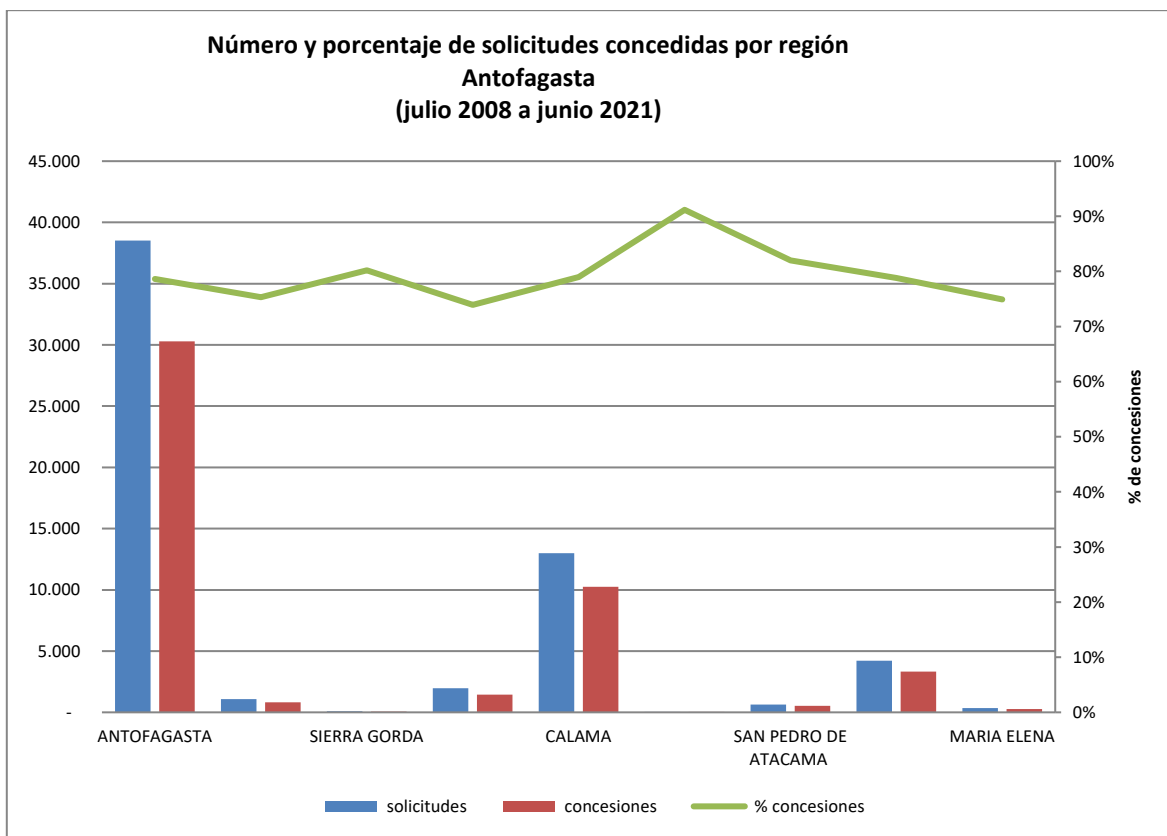
Fuente: Elaboración propia sobre la base de información del IPS.

Concesiones del Pilar Solidario a nivel comunal											
COMUNA	TOTAL PBS Y APS									Nbis	Total PBS+APS+Nbis
	PBSV	PBSI	Total PBS	% PBS	APSV	APSI	Total APS	%APS	Total PBS+APS		
IQUIQUE	3.550	1.614	5.164	47,6%	13.192	915	14.107	56,4%	19.271	1	19.272
ALTO HOSPICIO	1.124	952	2.076	19,1%	4.038	502	4.540	18,1%	6.616	-	6.616
POZO ALMONTE	252	98	350	3,2%	759	61	820	3,3%	1.170	-	1.170
CAMIÑA	59	23	82	0,8%	72	9	81	0,3%	163	-	163
COLCHANE	54	18	72	0,7%	41	5	46	0,2%	118	-	118
HUARA	103	46	149	1,4%	217	20	237	0,9%	386	-	386
PICA	151	58	209	1,9%	425	20	445	1,8%	654	-	654
Totales	5.293	2.809	8.102	75%	18.744	1.532	20.276	81%	28.378	1	28.379
% respecto del total de concesiones	19%	10%	29%		66%	5%	71%			0%	100%

Fuente: Elaboración propia sobre la base de información del IPS. Información al 23 de julio de 2021.

Nota: La información estadística reportada del número de solicitudes concesionadas, en trámite, rechazadas y anuladas varían mes a mes porque se actualiza la información reportada.

12.3. Antofagasta



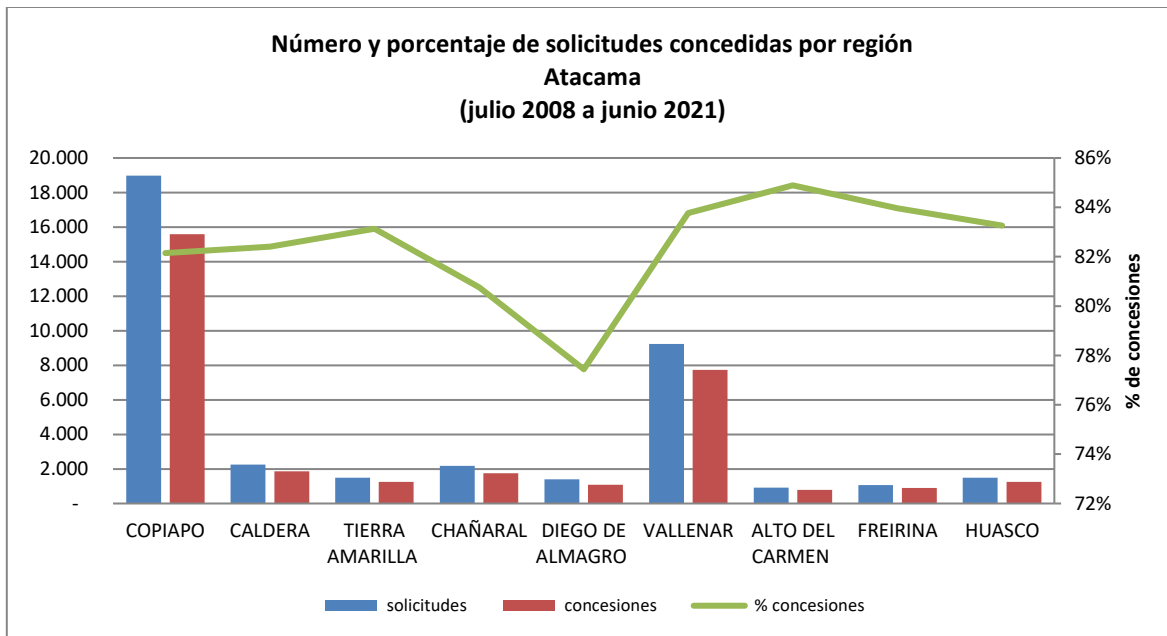
Fuente: Elaboración propia sobre la base de información del IPS.

Concesiones del Pilar Solidario a nivel comunal											
COMUNA	TOTAL PBS Y APS								TOTAL PBS+APS+Nbis		
	PBSV	PBSI	Total PBS	% PBS	APSV	APSI	Total APS	%APS	Total PBS+APS	Nbis	Total PBS+APS+Nbis
ANTOFAGASTA	6.052	2.326	8.378	62,1%	20.703	1.202	21.905	65,3%	30.283	1	30.284
MEJILLONES	166	49	215	1,6%	582	25	607	1,8%	822	-	822
SIERRA GORDA	19	7	26	0,2%	44	3	47	0,1%	73	-	73
TALTAL	284	145	429	3,2%	974	46	1.020	3,0%	1.449	-	1.449
CALAMA	2.421	773	3.194	23,7%	6.737	331	7.068	21,1%	10.262	-	10.262
OLLAGUE	15	1	16	0,1%	15	-	15	0,0%	31	-	31
SAN PEDRO DE ATACAMA	156	31	187	1,4%	322	10	332	1,0%	519	-	519
TOCOPILLA	678	280	958	7,1%	2.252	108	2.360	7,0%	3.318	-	3.318
MARIA ELENA	65	16	81	0,6%	179	6	185	0,6%	266	-	266
Totales	9.856	3.628	13.484	100%	31.808	1.731	33.539	100%	47.023	1	47.024
% respecto del total de concesiones	21%	8%	29%		68%	4%	71%			0%	100%

Fuente: Elaboración propia sobre la base de información del IPS. Información al 23 de julio de 2021.

Nota: La información estadística reportada del número de solicitudes concesionadas, en trámite, rechazadas y anuladas varían mes a mes porque se actualiza la información reportada.

12.4. Atacama



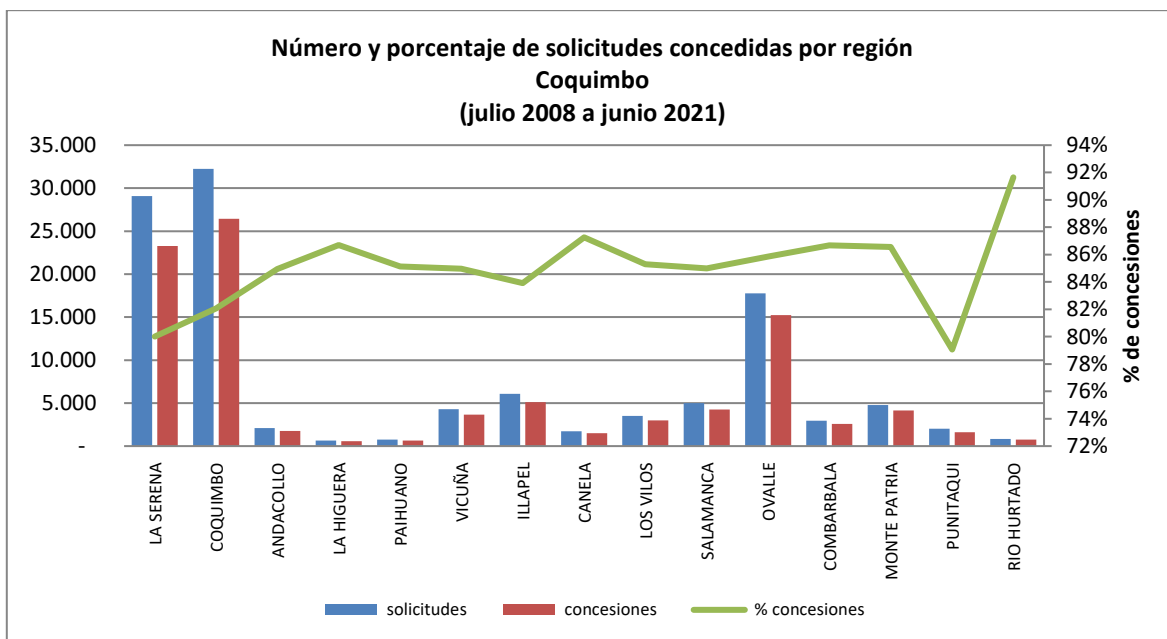
Fuente: Elaboración propia sobre la base de información del IPS.

Concesiones del Pilar Solidario a nivel comunal											
COMUNA	TOTAL PBS Y APS									Nbis	Total PBS+APS+Nbis
	PBSV	PBSI	Total PBS	% PBS	APSV	APSI	Total APS	%APS	Total PBS+APS		
COPIAPO	3.188	1.216	4.404	47,3%	10.553	638	11.191	48,9%	15.595	-	15.595
CALDERA	376	148	524	5,6%	1.260	76	1.336	5,8%	1.860	-	1.860
TIERRA AMARILLA	239	122	361	3,9%	832	49	881	3,9%	1.242	-	1.242
CHAÑARAL	409	140	549	5,9%	1.158	48	1.206	5,3%	1.755	-	1.755
DIEGO DE ALMAGRO	237	121	358	3,8%	698	32	730	3,2%	1.088	-	1.088
VALLENAR	1.640	575	2.215	23,8%	5.298	225	5.523	24,1%	7.738	-	7.738
ALTO DEL CARMEN	196	65	261	2,8%	498	22	520	2,3%	781	-	781
FREIRINA	193	77	270	2,9%	595	25	620	2,7%	890	-	890
HUASCO	288	83	371	4,0%	830	43	873	3,8%	1.244	-	1.244
Totales	6.766	2.547	9.313	100%	21.722	1.158	22.880	100%	32.193	-	32.193
% respecto del total de concesiones	21%	8%	29%		67%	4%	71%			0%	100%

Fuente: Elaboración propia sobre la base de información del IPS. Información 23 de julio de 2021.

Nota: La información estadística reportada del número de solicitudes concesionadas, en trámite, rechazadas y anuladas varían mes a mes porque se actualiza la información reportada.

12.5. Coquimbo



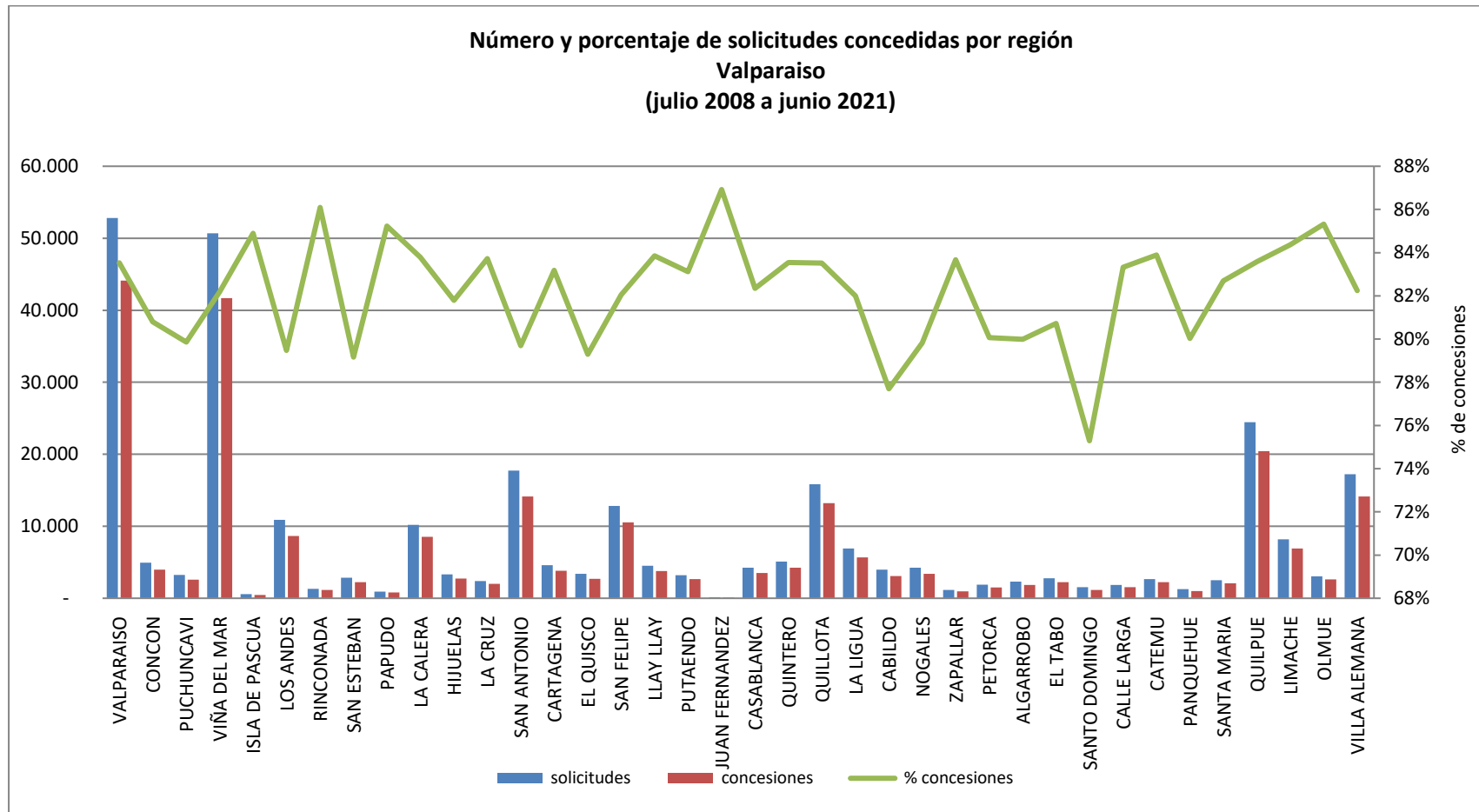
Fuente: Elaboración propia sobre la base de información del IPS.

Concesiones del Pilar Solidario a nivel comunal											
COMUNA	TOTAL PBS Y APS								Nbis	Total PBS+APS+Nbis	
	PBSV	PBSI	Total PBS	% PBS	APSV	APSI	Total APS	%APS			
LA SERENA	4.516	1.798	6.314	23,5%	16.030	928	16.958	25,0%	23.272	-	23.272
COQUIMBO	5.256	1.857	7.113	26,5%	18.331	1.009	19.340	28,6%	26.453	1	26.454
ANDACOLLO	343	109	452	1,7%	1.272	53	1.325	2,0%	1.777	-	1.777
LA HIGUERA	156	42	198	0,7%	353	23	376	0,6%	574	-	574
PAIHUANO	120	33	153	0,6%	494	12	506	0,7%	659	-	659
VICUÑA	571	229	800	3,0%	2.692	157	2.849	4,2%	3.649	-	3.649
ILLAPEL	1.143	330	1.473	5,5%	3.469	174	3.643	5,4%	5.116	-	5.116
CANELA	470	119	589	2,2%	866	53	919	1,4%	1.508	-	1.508
LOS VILOS	673	200	873	3,3%	2.007	103	2.110	3,1%	2.983	-	2.983
SALAMANCA	1.013	297	1.310	4,9%	2.816	112	2.928	4,3%	4.238	-	4.238
OVALLE	3.626	1.106	4.732	17,6%	9.960	550	10.510	15,5%	15.242	-	15.242
COMBARBALA	558	161	719	2,7%	1.783	72	1.855	2,7%	2.574	-	2.574
MONTE PATRIA	960	330	1.290	4,8%	2.685	172	2.857	4,2%	4.147	-	4.147
PUNITAQUI	368	153	521	1,9%	1.015	65	1.080	1,6%	1.601	-	1.601
RIO HURTADO	234	47	281	1,0%	449	16	465	0,7%	746	-	746
Totales	20.007	6.811	26.818	100%	64.222	3.499	67.721	100%	94.539	1	94.540
% respecto del total de concesiones	21%	7%	28%		68%	4%	72%			0%	100%

Fuente: Elaboración propia sobre la base de información del IPS. Información al 23 de julio de 2021.

Nota: La información estadística reportada del número de solicitudes concesionadas, en trámite, rechazadas y anuladas varían mes a mes porque se actualiza la información reportada.

12.6. Valparaíso



Fuente: Elaboración propia sobre la base de información del IPS.

Valparaíso

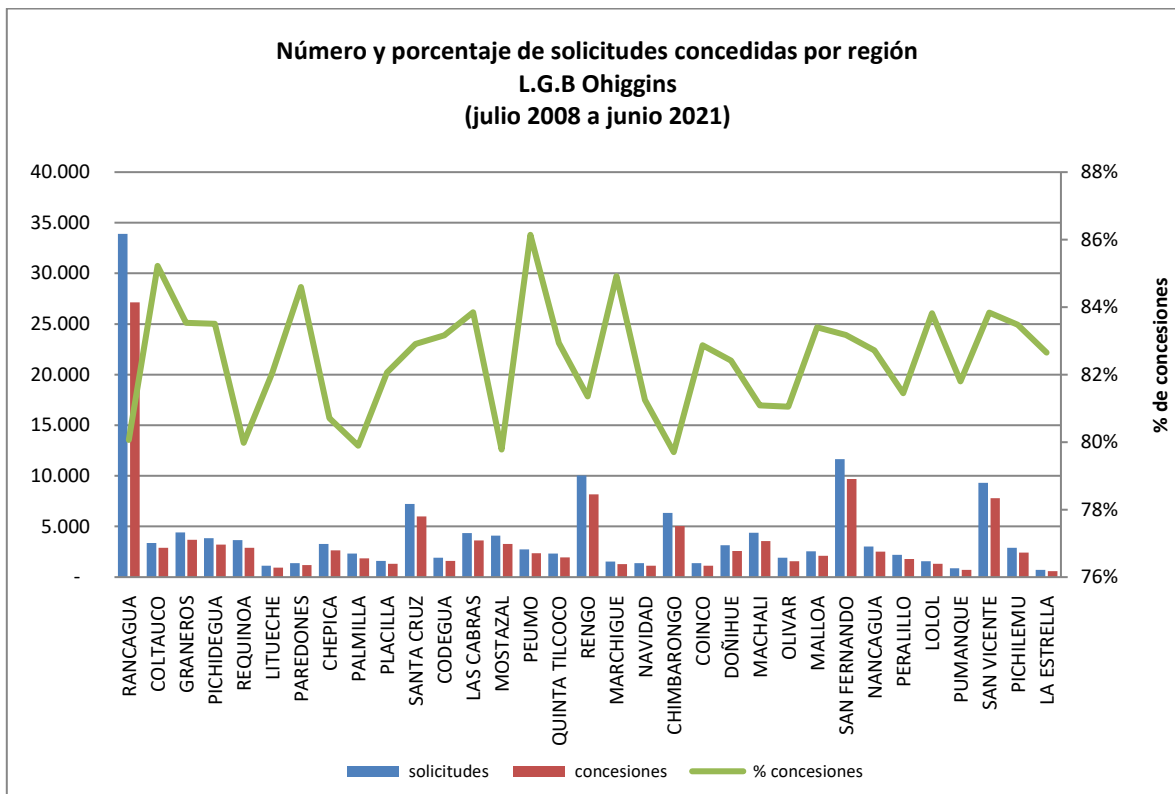
Concesiones del Pilar Solidario a nivel comunal											
COMUNA	TOTAL PBS Y APS									Nbis	Total PBS+APS+Nbis
	PBSV	PBSI	Total PBS	% PBS	APSV	APSI	Total APS	%APS	Total PBS+APS		
VALPARAISO	8.778	3.881	12.659	18,8%	29.411	2.040	31.451	17,4%	44.110	-	44.110
CONCON	888	324	1.212	1,8%	2.620	144	2.764	1,5%	3.976	-	3.976
PUCHUNCAVI	645	152	797	1,2%	1.705	80	1.785	1,0%	2.582	-	2.582
VIÑA DEL MAR	8.047	2.698	10.745	15,9%	29.398	1.521	30.919	17,1%	41.664	1	41.665
ISLA DE PASCUA	103	47	150	0,2%	292	30	322	0,2%	472	-	472
LOS ANDES	1.424	455	1.879	2,8%	6.421	347	6.768	3,7%	8.647	-	8.647
RINCONADA	157	56	213	0,3%	865	55	920	0,5%	1.133	-	1.133
SAN ESTEBAN	384	129	513	0,8%	1.650	83	1.733	1,0%	2.246	-	2.246
PAPUDO	188	68	256	0,4%	495	34	529	0,3%	785	-	785
LA CALERA	1.826	648	2.474	3,7%	5.673	393	6.066	3,4%	8.540	-	8.540
HIJUELAS	659	258	917	1,4%	1.651	159	1.810	1,0%	2.727	-	2.727
LA CRUZ	389	121	510	0,8%	1.403	88	1.491	0,8%	2.001	-	2.001
SAN ANTONIO	2.716	1.181	3.897	5,8%	9.569	675	10.244	5,7%	14.141	-	14.141
CARTAGENA	973	271	1.244	1,8%	2.387	178	2.565	1,4%	3.809	-	3.809
EL QUISCO	634	133	767	1,1%	1.853	83	1.936	1,1%	2.703	-	2.703
SAN FELIPE	1.504	569	2.073	3,1%	7.978	484	8.462	4,7%	10.535	-	10.535
LLAY LLAY	688	204	892	1,3%	2.766	137	2.903	1,6%	3.795	-	3.795
PUTAENDO	475	240	715	1,1%	1.836	113	1.949	1,1%	2.664	-	2.664
JUAN FERNANDEZ	40	3	43	0,1%	68	2	70	0,0%	113	-	113
CASABLANCA	775	215	990	1,5%	2.415	102	2.517	1,4%	3.507	-	3.507
QUINTERO	905	351	1.256	1,9%	2.837	166	3.003	1,7%	4.259	-	4.259
QUILLOTA	2.499	878	3.377	5,0%	9.321	524	9.845	5,4%	13.222	-	13.222
LA LIGUA	1.415	491	1.906	2,8%	3.555	212	3.767	2,1%	5.673	-	5.673
CABILDO	631	306	937	1,4%	2.050	106	2.156	1,2%	3.093	-	3.093
NOGALES	714	256	970	1,4%	2.295	134	2.429	1,3%	3.399	-	3.399
ZAPALLAR	215	74	289	0,4%	628	31	659	0,4%	948	-	948
PETORCA	285	122	407	0,6%	1.054	53	1.107	0,6%	1.514	-	1.514
ALGARROBO	512	103	615	0,9%	1.169	54	1.223	0,7%	1.838	-	1.838
EL TABO	539	129	668	1,0%	1.517	67	1.584	0,9%	2.252	-	2.252
SANTO DOMINGO	290	53	343	0,5%	789	35	824	0,5%	1.167	-	1.167
CALLE LARGA	233	83	316	0,5%	1.166	62	1.228	0,7%	1.544	-	1.544

Concesiones del Pilar Solidario a nivel comunal											
COMUNA	TOTAL PBS Y APS									Nbis	Total PBS+APS+Nbis
	PBSV	PBSI	Total PBS	% PBS	APSV	APSI	Total APS	%APS	Total PBS+APS		
CATEMU	446	136	582	0,9%	1.586	60	1.646	0,9%	2.228	-	2.228
PANQUEHUE	156	57	213	0,3%	748	45	793	0,4%	1.006	-	1.006
SANTA MARIA	292	106	398	0,6%	1.612	69	1.681	0,9%	2.079	-	2.079
QUILPUE	4.235	1.402	5.637	8,4%	14.065	731	14.796	8,2%	20.433	-	20.433
LIMACHE	1.352	491	1.843	2,7%	4.777	273	5.050	2,8%	6.893	-	6.893
OLMUE	572	216	788	1,2%	1.700	122	1.822	1,0%	2.610	-	2.610
VILLA ALEMANA	2.751	1.151	3.902	5,8%	9.661	590	10.251	5,7%	14.153	-	14.153
Totales	49.335	18.058	67.393	100%	170.986	10.082	181.068	100%	248.461	1	248.462
% respecto del total de concesiones	20%	7%	27%		69%	4%	73%		100%	0%	100%

Fuente: Elaboración propia sobre la base de información del IPS. Información al 23 de julio de 2021.

Nota: La información estadística reportada del número de solicitudes concesionadas, en trámite, rechazadas y anuladas varían mes a mes porque se actualiza la información reportada.

12.7. L.G.B O'Higgins



Fuente: Elaboración propia sobre la base de información del IPS.

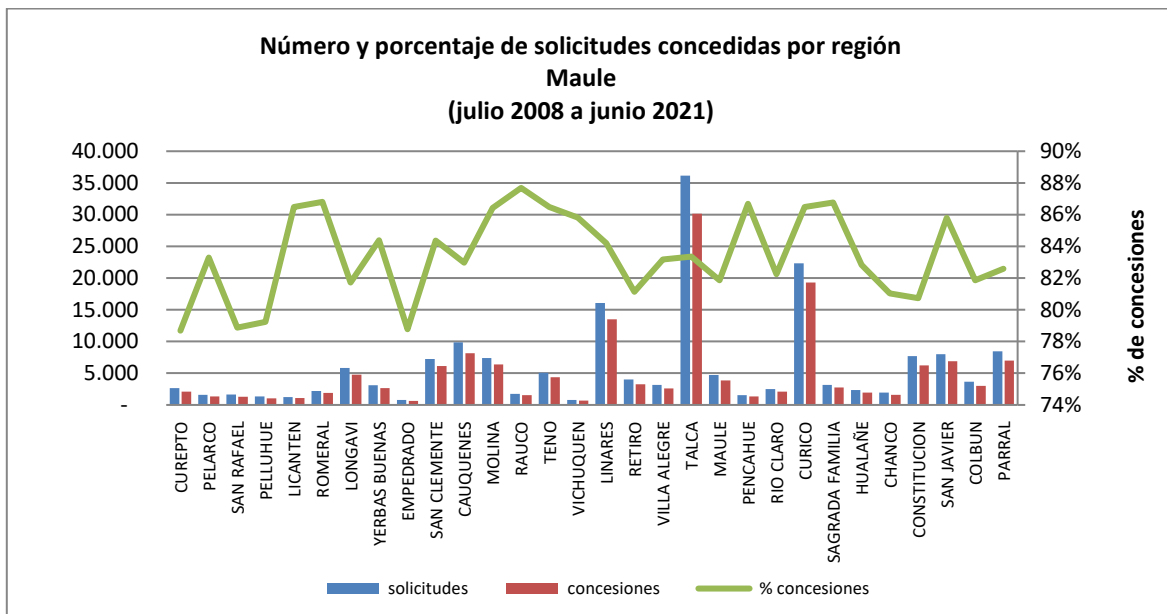
Concesiones del Pilar Solidario a nivel comunal											
COMUNA	TOTAL PBS Y APS								Total		
	PBSV	PBSI	Total PBS	% PBS	APSV	APSI	Total APS	%APS	Total PBS+APS	Nbis	Total PBS+APS+Nbis
RANCAGUA	5.113	2.140	7.253	22,7%	18.211	1.682	19.893	22,6%	27.146	-	27.146
COLTAUACO	557	193	750	2,3%	2.018	115	2.133	2,4%	2.883	-	2.883
GRANEROS	680	258	938	2,9%	2.560	186	2.746	3,1%	3.684	1	3.685
PICHIDEGUA	717	228	945	3,0%	2.128	131	2.259	2,6%	3.204	-	3.204
REQUINOA	453	212	665	2,1%	2.110	138	2.248	2,6%	2.913	-	2.913
LITUECHE	227	67	294	0,9%	602	27	629	0,7%	923	-	923
PAREDONES	275	94	369	1,2%	765	47	812	0,9%	1.181	-	1.181
CHEPICA	557	187	744	2,3%	1.778	110	1.888	2,1%	2.632	-	2.632
PALMILLA	373	122	495	1,5%	1.283	82	1.365	1,6%	1.860	-	1.860
PLACILLA	231	93	324	1,0%	938	65	1.003	1,1%	1.327	-	1.327
SANTA CRUZ	1.115	389	1.504	4,7%	4.184	295	4.479	5,1%	5.983	-	5.983
CODEGUA	261	120	381	1,2%	1.111	99	1.210	1,4%	1.591	-	1.591
LAS CABRAS	808	253	1.061	3,3%	2.471	107	2.578	2,9%	3.639	-	3.639
MOSTAZAL	573	271	844	2,6%	2.275	163	2.438	2,8%	3.282	-	3.282
PEUMO	460	140	600	1,9%	1.679	71	1.750	2,0%	2.350	-	2.350
QUINTA TILCOCO	407	162	569	1,8%	1.280	90	1.370	1,6%	1.939	-	1.939
RENGO	1.442	616	2.058	6,4%	5.717	404	6.121	7,0%	8.179	-	8.179
MARCHIGUE	264	76	340	1,1%	936	25	961	1,1%	1.301	-	1.301
NAVIDAD	377	95	472	1,5%	607	35	642	0,7%	1.114	-	1.114

Concesiones del Pilar Solidario a nivel comunal											
COMUNA	TOTAL PBS Y APS									Nbis	Total PBS+APS+Nbis
	PBSV	PBSI	Total PBS	% PBS	APSV	APSI	Total APS	%APS	Total PBS+APS		
CHIMBARONGO	985	407	1.392	4,4%	3.443	215	3.658	4,2%	5.050	-	5.050
COINCO	276	107	383	1,2%	702	57	759	0,9%	1.142	-	1.142
DOÑIHUE	506	178	684	2,1%	1.804	109	1.913	2,2%	2.597	-	2.597
MACHALI	720	265	985	3,1%	2.389	186	2.575	2,9%	3.560	-	3.560
OLIVAR	288	96	384	1,2%	1.103	78	1.181	1,3%	1.565	-	1.565
MALLOA	480	177	657	2,1%	1.365	93	1.458	1,7%	2.115	-	2.115
SAN FERNANDO	1.690	598	2.288	7,2%	6.954	445	7.399	8,4%	9.687	-	9.687
NANCAGUA	381	174	555	1,7%	1.810	139	1.949	2,2%	2.504	-	2.504
PERALILLO	343	130	473	1,5%	1.266	48	1.314	1,5%	1.787	-	1.787
LOLOL	296	102	398	1,2%	876	37	913	1,0%	1.311	-	1.311
PUMANQUE	170	43	213	0,7%	495	20	515	0,6%	728	-	728
SAN VICENTE	1.638	493	2.131	6,7%	5.388	287	5.675	6,4%	7.806	-	7.806
PICHILEMU	498	161	659	2,1%	1.663	108	1.771	2,0%	2.430	-	2.430
LA ESTRELLA	139	41	180	0,6%	398	13	411	0,5%	591	-	591
Totales	23.300	8.688	31.988	100,0%	82.309	5.707	88.016	100,0%	120.004	1	120.005
% respecto del total de concesiones	19%	7%	27%		69%	5%	73%		100%	0%	100%

Fuente: Elaboración propia sobre la base de información del IPS. Información al 23 de julio de 2021.

Nota: La información estadística reportada del número de solicitudes concesionadas, en trámite, rechazadas y anuladas varían mes a mes porque se actualiza la información reportada.

12.8. Maule



Fuente: Elaboración propia sobre la base de información del IPS.

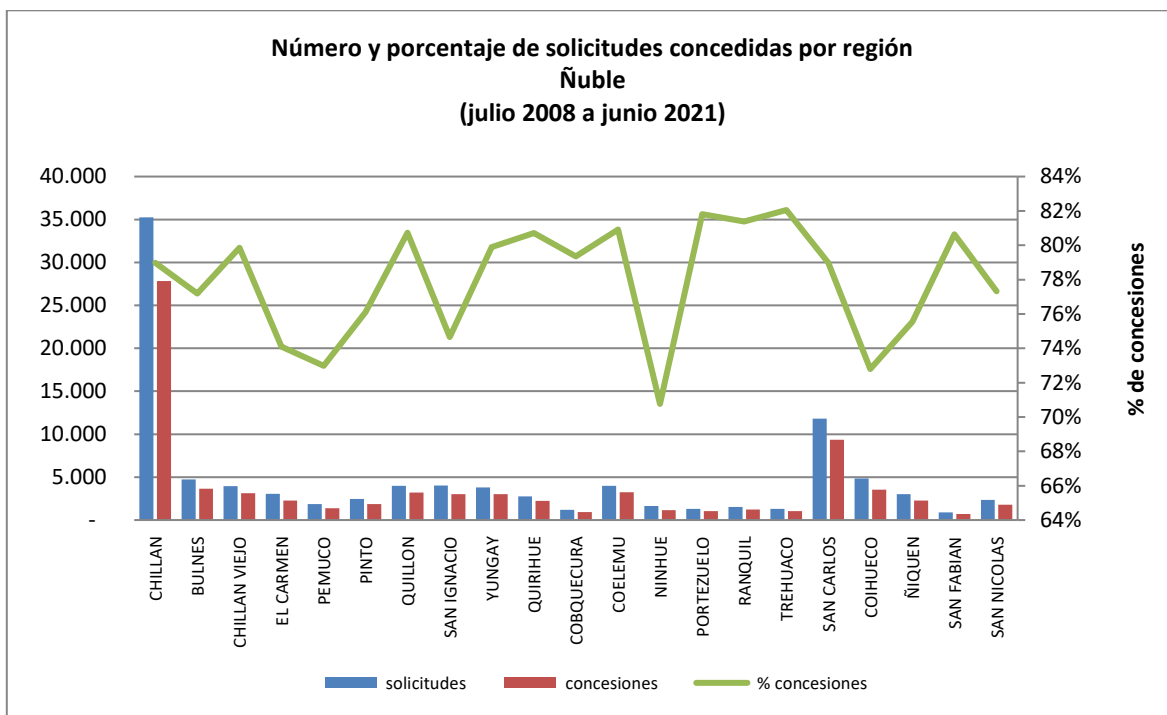
Concesiones del Pilar Solidario a nivel comunal											
COMUNA	TOTAL PBS Y APS								Nbis	Total PBS+APS+Nbis	
	PBSV	PBSI	Total PBS	% PBS	APSV	APSI	Total APS	%APS			
CUREPTO	608	216	824	1,8%	1.181	77	1.258	1,2%	2.082	-	2.082
PELARCO	346	98	444	1,0%	830	52	882	0,8%	1.326	-	1.326
SAN RAFAEL	331	109	440	1,0%	790	50	840	0,8%	1.280	-	1.280
PELLUHUE	366	129	495	1,1%	532	34	566	0,5%	1.061	-	1.061
LICANTEN	279	97	376	0,8%	661	50	711	0,7%	1.087	-	1.087
ROMERAL	348	122	470	1,0%	1.373	73	1.446	1,4%	1.916	-	1.916
LONGAVI	1.282	443	1.725	3,8%	2.828	203	3.031	2,9%	4.756	-	4.756
YERBAS BUENAS	676	236	912	2,0%	1.611	115	1.726	1,7%	2.638	-	2.638
EMPEDRADO	186	86	272	0,6%	308	29	337	0,3%	609	-	609
SAN CLEMENTE	1.534	540	2.074	4,6%	3.775	264	4.039	3,9%	6.113	-	6.113
CAUQUENES	1.925	607	2.532	5,6%	5.331	309	5.640	5,4%	8.172	-	8.172
MOLINA	1.125	396	1.521	3,4%	4.621	239	4.860	4,7%	6.381	-	6.381
RAUCO	323	94	417	0,9%	1.052	55	1.107	1,1%	1.524	-	1.524
TENO	940	340	1.280	2,8%	2.952	148	3.100	3,0%	4.380	-	4.380
VICHUQUEN	215	60	275	0,6%	390	25	415	0,4%	690	-	690
LINARES	3.033	931	3.964	8,8%	9.007	545	9.552	9,1%	13.516	-	13.516
RETIRO	817	303	1.120	2,5%	2.025	125	2.150	2,1%	3.270	-	3.270
VILLA ALEGRE	560	203	763	1,7%	1.756	86	1.842	1,8%	2.605	-	2.605
TALCA	6.407	2.463	8.870	19,7%	19.857	1.423	21.280	20,4%	30.150	-	30.150
MAULE	859	460	1.319	2,9%	2.345	215	2.560	2,4%	3.879	-	3.879
PENCAHUE	298	131	429	1,0%	866	46	912	0,9%	1.341	-	1.341
RIO CLARO	489	165	654	1,5%	1.347	75	1.422	1,4%	2.076	-	2.076
CURICO	3.486	1.161	4.647	10,3%	13.743	904	14.647	14,0%	19.294	2	19.296
SAGRADA FAMILIA	599	208	807	1,8%	1.818	107	1.925	1,8%	2.732	-	2.732

Concesiones del Pilar Solidario a nivel comunal											
COMUNA	TOTAL PBS Y APS									Nbis	Total PBS+APS+Nbis
	PBSV	PBSI	Total PBS	% PBS	APSV	APSI	Total APS	%APS	Total PBS+APS		
HUALAÑE	494	142	636	1,4%	1.229	73	1.302	1,2%	1.938	-	1.938
CHANCO	420	182	602	1,3%	915	69	984	0,9%	1.586	-	1.586
CONSTITUCION	1.374	695	2.069	4,6%	3.901	242	4.143	4,0%	6.212	-	6.212
SAN JAVIER	1.498	456	1.954	4,3%	4.729	202	4.931	4,7%	6.885	-	6.885
COLBUN	658	271	929	2,1%	1.958	120	2.078	2,0%	3.007	-	3.007
PARRAL	1.596	563	2.159	4,8%	4.491	321	4.812	4,6%	6.971	-	6.971
Totales	33.072	11.907	44.979	100%	98.222	6.276	104.498	100%	149.477	2	149.479
% respecto del total de concesiones	22%	8%	30%		66%	4%	70%		100%	0%	100%

Fuente: Elaboración propia sobre la base de información del IPS. Información al 23 de julio de 2021.

Nota: La información estadística reportada del número de solicitudes concesionadas, en trámite, rechazadas y anuladas varían mes a mes porque se actualiza la información reportada.

12.9. Ñuble



Fuente: Elaboración propia sobre la base de información del IPS.

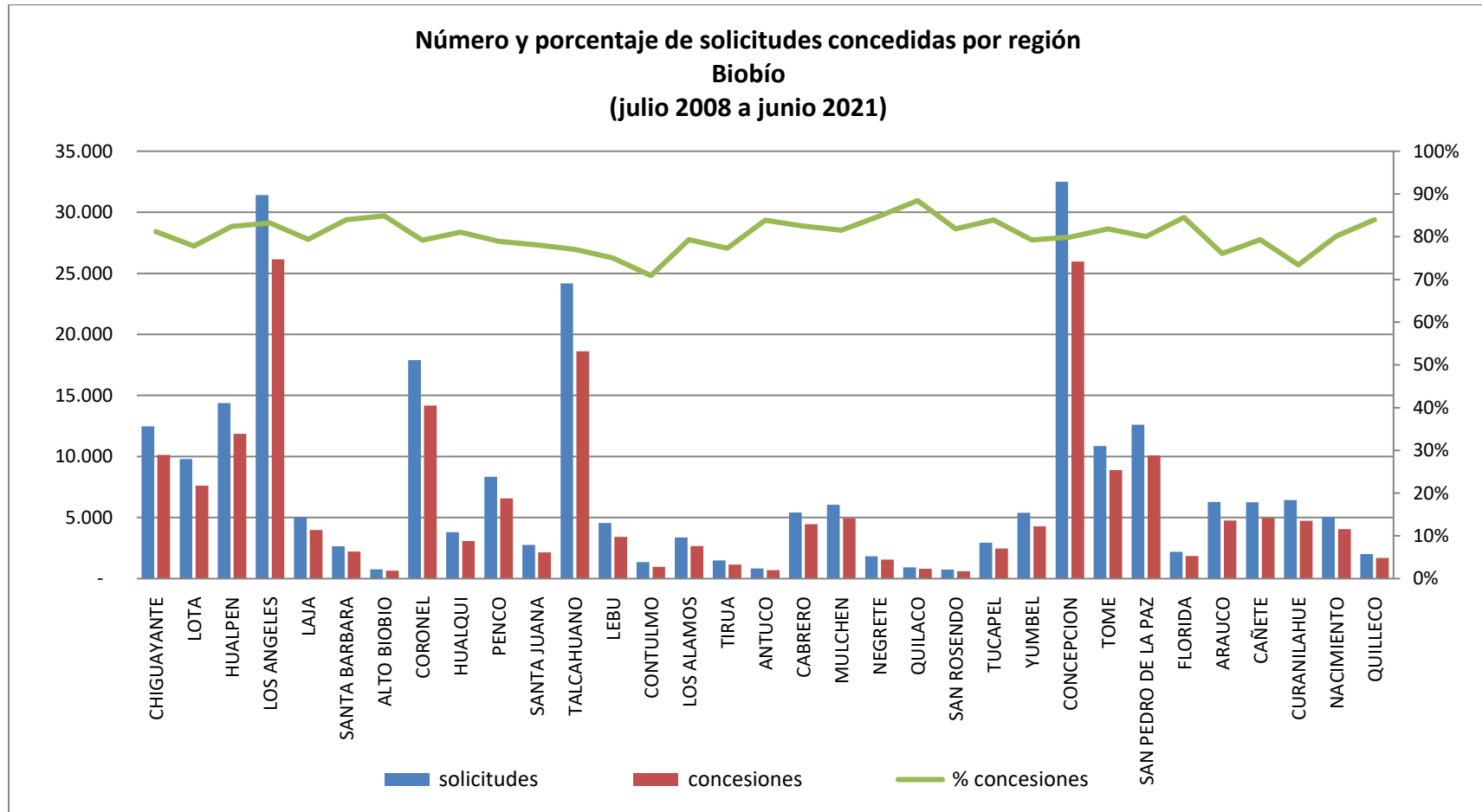
Concesiones del Pilar Solidario a nivel comunal											
COMUNA	TOTAL PBS Y APS									Nbis	Total PBS+APS+Nbis
	PBSV	PBSI	Total PBS	% PBS	APSV	APSI	Total APS	%APS	Total PBS+APS		
CHILLAN	5.425	3.175	8.600	31,3%	17.280	1.949	19.229	38,1%	27.829	-	27.829
BULNES	782	433	1.215	4,4%	2.271	177	2.448	4,9%	3.663	-	3.663
CHILLAN VIEJO	657	394	1.051	3,8%	1.847	245	2.092	4,1%	3.143	-	3.143
EL CARMEN	710	433	1.143	4,2%	956	163	1.119	2,2%	2.262	-	2.262
PEMUCO	308	243	551	2,0%	710	100	810	1,6%	1.361	-	1.361
PINTO	510	285	795	2,9%	966	112	1.078	2,1%	1.873	-	1.873
QUILLON	896	339	1.235	4,5%	1.855	119	1.974	3,9%	3.209	-	3.209
SAN IGNACIO	836	550	1.386	5,0%	1.376	237	1.613	3,2%	2.999	-	2.999
YUNGAY	663	309	972	3,5%	1.927	127	2.054	4,1%	3.026	-	3.026
QUIRIHUE	460	278	738	2,7%	1.379	108	1.487	2,9%	2.225	-	2.225
COBQUECURA	327	137	464	1,7%	420	46	466	0,9%	930	-	930
COELEMU	724	392	1.116	4,1%	1.969	144	2.113	4,2%	3.229	-	3.229
NINHUE	305	235	540	2,0%	517	95	612	1,2%	1.152	-	1.152
PORTEZUELO	254	149	403	1,5%	567	82	649	1,3%	1.052	-	1.052
RANQUIL	284	156	440	1,6%	753	49	802	1,6%	1.242	-	1.242
TREHUACO	266	155	421	1,5%	579	56	635	1,3%	1.056	-	1.056

Concesiones del Pilar Solidario a nivel comunal											
COMUNA	TOTAL PBS Y APS									Nbis	Total PBS+APS+Nbis
	PBSV	PBSI	Total PBS	% PBS	APSV	APSI	Total APS	%APS	Total PBS+APS		
SAN CARLOS	1.902	1.113	3.015	11,0%	5.676	644	6.320	12,5%	9.335	-	9.335
COIHUECO	847	611	1.458	5,3%	1.812	255	2.067	4,1%	3.525	-	3.525
ÑIQUEN	617	364	981	3,6%	1.170	123	1.293	2,6%	2.274	-	2.274
SAN FABIAN	167	89	256	0,9%	419	33	452	0,9%	708	-	708
SAN NICOLAS	430	252	682	2,5%	985	133	1.118	2,2%	1.800	-	1.800
Totales	17.370	10.092	27.462	100%	45.434	4.997	50.431	100%	77.893	-	77.893
% respecto del total de concesiones	22%	13%	35%		58%	6%	65%		100%	0%	100%

Fuente: Elaboración propia sobre la base de información del IPS. Información al 23 de julio de 2021.

Nota: La información estadística reportada del número de solicitudes concesionadas, en trámite, rechazadas y anuladas varían mes a mes porque se actualiza la información reportada.

12.10. Biobío



Fuente: Elaboración propia sobre la base de información del IPS.

Biobío

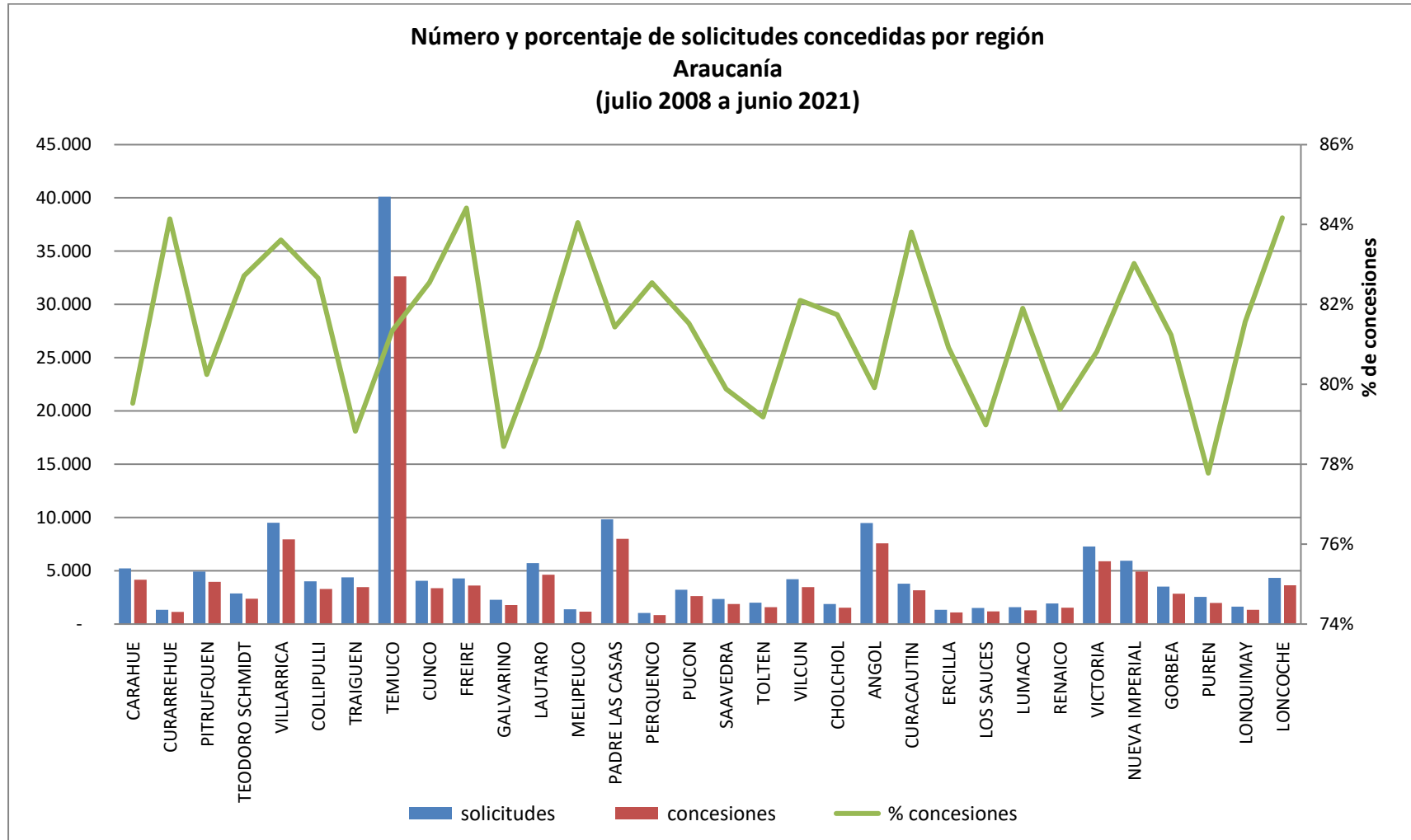
Concesiones del Pilar Solidario a nivel comunal											
COMUNA	TOTAL PBS Y APS									Nbis	Total PBS+APS+Nbis
	PBSV	PBSI	Total PBS	% PBS	APSV	APSI	Total APS	%APS	Total PBS+APS		
CHIGUAYANTE	1.991	729	2.720	4,4%	7.051	361	7.412	5,3%	10.132	-	10.132
LOTA	1.527	517	2.044	3,3%	5.345	229	5.574	4,0%	7.618	-	7.618
HUALPEN	2.241	816	3.057	4,9%	8.442	351	8.793	6,3%	11.850	-	11.850
LOS ANGELES	5.747	2.784	8.531	13,7%	16.182	1.436	17.618	12,6%	26.149	-	26.149
LAJA	1.026	562	1.588	2,6%	2.182	210	2.392	1,7%	3.980	-	3.980
SANTA BARBARA	578	260	838	1,3%	1.279	98	1.377	1,0%	2.215	-	2.215
ALTO BIOBIO	149	180	329	0,5%	252	77	329	0,2%	658	-	658
CORONEL	3.059	1.170	4.229	6,8%	9.411	527	9.938	7,1%	14.167	-	14.167
HUALQUI	757	313	1.070	1,7%	1.881	137	2.018	1,4%	3.088	-	3.088
PENCO	1.259	488	1.747	2,8%	4.608	227	4.835	3,5%	6.582	-	6.582
SANTA JUANA	654	206	860	1,4%	1.207	81	1.288	0,9%	2.148	-	2.148
TALCAHUANO	3.858	1.540	5.398	8,7%	12.426	795	13.221	9,4%	18.619	1	18.620
LEBU	833	384	1.217	2,0%	2.083	117	2.200	1,6%	3.417	-	3.417
CONTULMO	267	106	373	0,6%	546	46	592	0,4%	965	-	965
LOS ALAMOS	611	246	857	1,4%	1.702	113	1.815	1,3%	2.672	-	2.672
TIRUA	451	188	639	1,0%	461	49	510	0,4%	1.149	-	1.149
ANTUCO	173	72	245	0,4%	423	29	452	0,3%	697	-	697
CABRERO	961	569	1.530	2,5%	2.752	188	2.940	2,1%	4.470	-	4.470
MULCHEN	1.042	610	1.652	2,7%	3.000	282	3.282	2,3%	4.934	-	4.934
NEGRETE	319	200	519	0,8%	918	124	1.042	0,7%	1.561	-	1.561
QUILACO	230	87	317	0,5%	463	31	494	0,4%	811	-	811
SAN ROSENDO	150	80	230	0,4%	360	26	386	0,3%	616	-	616
TUCAPEL	517	267	784	1,3%	1.556	129	1.685	1,2%	2.469	-	2.469
YUMBEL	1.001	599	1.600	2,6%	2.478	195	2.673	1,9%	4.273	-	4.273
CONCEPCION	5.110	1.700	6.810	10,9%	18.212	944	19.156	13,7%	25.966	-	25.966
TOME	1.701	586	2.287	3,7%	6.293	308	6.601	4,7%	8.888	-	8.888
SAN PEDRO DE LA PAZ	2.045	880	2.925	4,7%	6.717	440	7.157	5,1%	10.082	2	10.084
FLORIDA	502	169	671	1,1%	1.124	66	1.190	0,9%	1.861	-	1.861
ARAUCO	1.217	500	1.717	2,8%	2.881	169	3.050	2,2%	4.767	-	4.767
CAÑETE	1.376	458	1.834	2,9%	2.954	180	3.134	2,2%	4.968	-	4.968

Concesiones del Pilar Solidario a nivel comunal											
COMUNA	TOTAL PBS Y APS									Nbis	Total PBS+APS+Nbis
	PBSV	PBSI	Total PBS	% PBS	APSV	APSI	Total APS	%APS	Total PBS+APS		
CURANILAHUE	1.053	453	1.506	2,4%	3.101	124	3.225	2,3%	4.731	-	4.731
NACIMIENTO	950	505	1.455	2,3%	2.361	234	2.595	1,9%	4.050	-	4.050
QUILLECO	472	219	691	1,1%	927	76	1.003	0,7%	1.694	-	1.694
Totales	43.827	18.443	62.270	100%	131.578	8.399	139.977	100%	202.247	3	202.250
% respecto del total de concesiones	22%	9%	31%		65%	4%	69%		100%	0%	100%

Fuente: Elaboración propia sobre la base de información del IPS. Información al 23 de julio de 2021.

Nota: La información estadística reportada del número de solicitudes concesionadas, en trámite, rechazadas y anuladas varían mes a mes porque se actualiza la información reportada.

12.11. Araucanía



Fuente: Elaboración propia sobre la base de información del IPS.

Araucanía

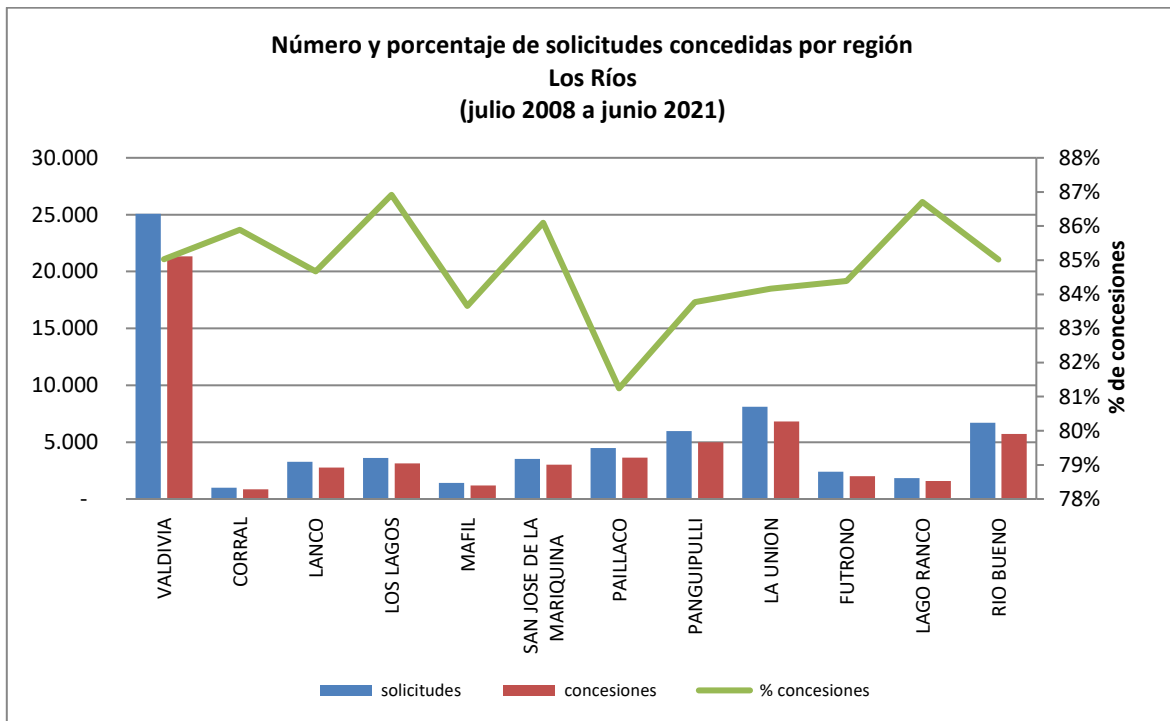
Concesiones del Pilar Solidario a nivel comunal											
COMUNA	TOTAL PBS Y APS									Nbis	Total PBS+APS+Nbis
	PBSV	PBSI	Total PBS	% PBS	APSV	APSI	Total APS	%APS	Total PBS+APS		
CARAHUE	1.645	545	2.190	4,5%	1.802	165	1.967	2,4%	4.157	-	4.157
CURARREHUE	573	115	688	1,4%	418	24	442	0,5%	1.130	-	1.130
PITRUFQUEN	1.174	347	1.521	3,1%	2.279	152	2.431	3,0%	3.952	-	3.952
TEODORO SCHMIDT	1.021	296	1.317	2,7%	981	85	1.066	1,3%	2.383	-	2.383
VILLARRICA	2.092	604	2.696	5,5%	4.952	312	5.264	6,5%	7.960	-	7.960
COLLIPULLI	775	293	1.068	2,2%	2.093	147	2.240	2,8%	3.308	-	3.308
TRAIQUEN	840	337	1.177	2,4%	2.174	112	2.286	2,8%	3.463	-	3.463
TEMUCO	7.576	2.595	10.171	20,9%	21.097	1.368	22.465	27,6%	32.636	-	32.636
CUNCO	1.209	299	1.508	3,1%	1.757	98	1.855	2,3%	3.363	1	3.364
FREIRE	1.131	325	1.456	3,0%	2.026	141	2.167	2,7%	3.623	-	3.623
GALVARINO	618	269	887	1,8%	812	95	907	1,1%	1.794	-	1.794
LAUTARO	1.263	429	1.692	3,5%	2.755	191	2.946	3,6%	4.638	-	4.638
MELIPEUCO	563	120	683	1,4%	448	39	487	0,6%	1.170	-	1.170
PADRE LAS CASAS	2.391	936	3.327	6,8%	4.251	422	4.673	5,7%	8.000	-	8.000
PERQUENCO	233	86	319	0,7%	501	31	532	0,7%	851	-	851
PUCON	789	184	973	2,0%	1.552	97	1.649	2,0%	2.622	-	2.622
SAAVEDRA	733	288	1.021	2,1%	765	104	869	1,1%	1.890	-	1.890
TOLTEN	593	204	797	1,6%	718	71	789	1,0%	1.586	-	1.586
VILCUN	968	352	1.320	2,7%	2.010	134	2.144	2,6%	3.464	-	3.464
CHOLCHOL	588	183	771	1,6%	692	82	774	1,0%	1.545	-	1.545
ANGOL	1.602	589	2.191	4,5%	5.026	356	5.382	6,6%	7.573	-	7.573
CURACAUTIN	876	227	1.103	2,3%	1.989	81	2.070	2,5%	3.173	-	3.173
ERCILLA	279	118	397	0,8%	670	27	697	0,9%	1.094	-	1.094
LOS SAUCES	356	106	462	0,9%	696	41	737	0,9%	1.199	-	1.199

Concesiones del Pilar Solidario a nivel comunal											
COMUNA	TOTAL PBS Y APS									Nbis	Total PBS+APS+Nbis
	PBSV	PBSI	Total PBS	% PBS	APSV	APSI	Total APS	%APS	Total PBS+APS		
LUMACO	439	198	637	1,3%	599	63	662	0,8%	1.299	-	1.299
RENAICO	352	143	495	1,0%	959	74	1.033	1,3%	1.528	-	1.528
VICTORIA	1.372	496	1.868	3,8%	3.820	195	4.015	4,9%	5.883	-	5.883
NUEVA IMPERIAL	1.621	546	2.167	4,5%	2.574	185	2.759	3,4%	4.926	-	4.926
GORBEA	728	237	965	2,0%	1.772	120	1.892	2,3%	2.857	-	2.857
PUREN	608	273	881	1,8%	1.026	81	1.107	1,4%	1.988	-	1.988
LONQUIMAY	510	185	695	1,4%	598	52	650	0,8%	1.345	-	1.345
LONCOCHE	942	286	1.228	2,5%	2.248	165	2.413	3,0%	3.641	-	3.641
Totales	36.460	12.211	48.671	100%	76.060	5.310	81.370	100%	130.041	1	130.042
% respecto del total de concesiones	28%	9%	37%		58%	4%	63%		100%	0%	100%

Fuente: Elaboración propia sobre la base de información del IPS. Información al 23 de julio de 2021.

Nota: La información estadística reportada del número de solicitudes concesionadas, en trámite, rechazadas y anuladas varían mes a mes porque se actualiza la información reportada.

12.12. Los Ríos



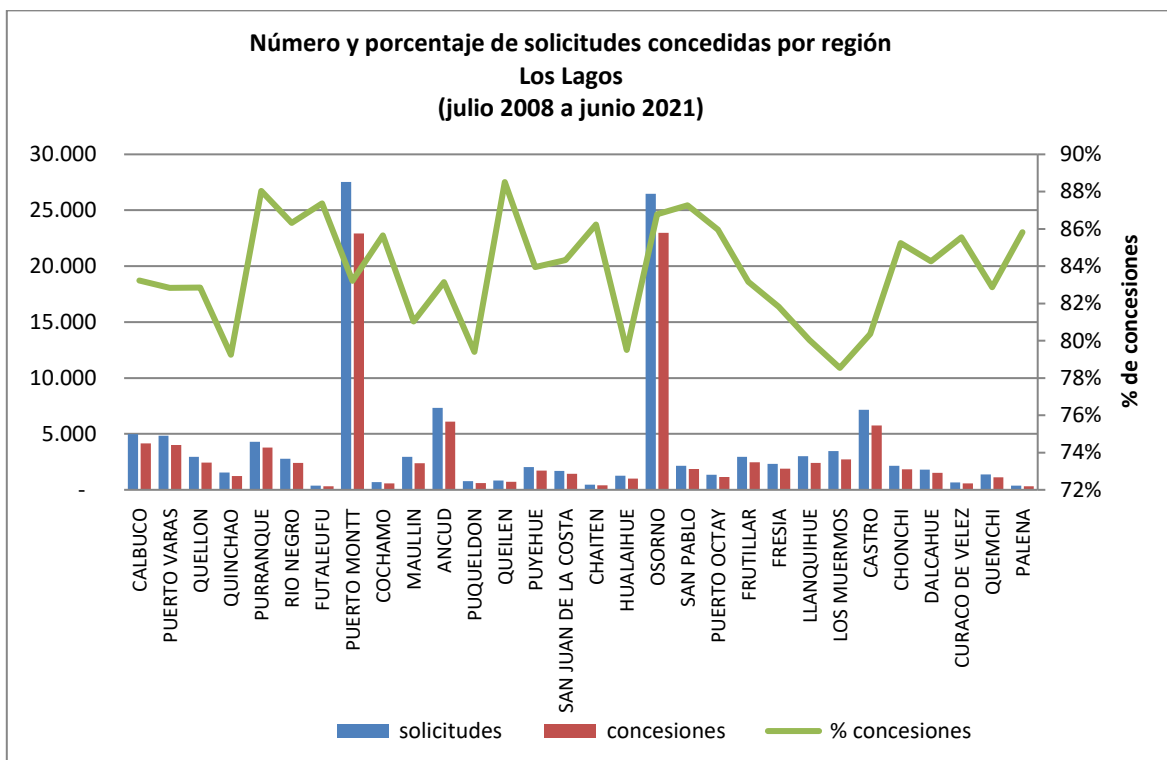
Fuente: Elaboración propia sobre la base de información del IPS.

Concesiones del Pilar Solidario a nivel comunal											
COMUNA	TOTAL PBS Y APS									Nbis	Total PBS+APS+Nbis
	PBSV	PBSI	Total PBS	% PBS	APSV	APSI	Total APS	%APS	Total PBS+APS		
VALDIVIA	4.001	2.127	6.128	31,4%	14.008	1.197	15.205	40,4%	21.333	-	21.333
CORRAL	176	98	274	1,4%	525	41	566	1,5%	840	-	840
LANCO	689	322	1.011	5,2%	1.581	180	1.761	4,7%	2.772	-	2.772
LOS LAGOS	734	385	1.119	5,7%	1.861	162	2.023	5,4%	3.142	-	3.142
MAFIL	227	131	358	1,8%	754	76	830	2,2%	1.188	-	1.188
SAN JOSE DE LA MARIQUINA	746	408	1.154	5,9%	1.648	226	1.874	5,0%	3.028	-	3.028
PAILLACO	863	495	1.358	7,0%	2.083	206	2.289	6,1%	3.647	-	3.647
PANGUIPULLI	1.481	736	2.217	11,4%	2.475	309	2.784	7,4%	5.001	-	5.001
LA UNION	1.423	684	2.107	10,8%	4.283	435	4.718	12,5%	6.825	-	6.825
FUTRONO	588	289	877	4,5%	1.038	102	1.140	3,0%	2.017	-	2.017
LAGO RANCO	483	238	721	3,7%	773	97	870	2,3%	1.591	-	1.591
RIO BUENO	1.497	675	2.172	11,1%	3.179	359	3.538	9,4%	5.710	-	5.710
Totales	12.908	6.588	19.496	100%	34.208	3.390	37.598	100%	57.094	-	57.094
% respecto del total de concesiones	23%	12%	34%		60%	6%	66%		100%	0%	100%

Fuente: Elaboración propia sobre la base de información del IPS. Información al 23 de julio de 2021.

Nota: La información estadística reportada del número de solicitudes concesionadas, en trámite, rechazadas y anuladas varían mes a mes porque se actualiza la información reportada.

12.13. Los Lagos



Fuente: Elaboración propia sobre la base de información del IPS.

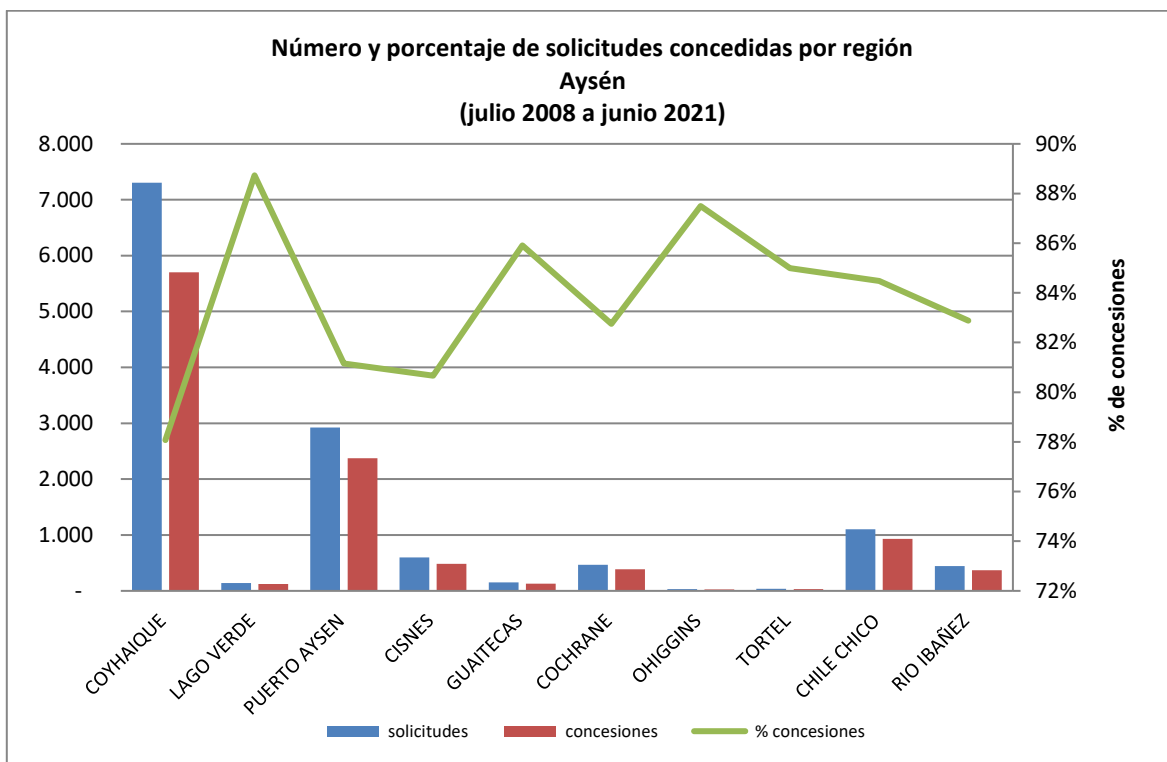
Concesiones del Pilar Solidario a nivel comunal											
COMUNA	TOTAL PBS Y APS									Nbis	Total PBS+APS+Nbis
	PBSV	PBSI	Total PBS	% PBS	APSV	APSI	Total APS	%APS	Total PBS+APS		
CALBUCO	1.628	425	2.053	5,7%	1.923	177	2.100	3,2%	4.153	-	4.153
PUERTO VARAS	856	279	1.135	3,1%	2.732	139	2.871	4,3%	4.006	-	4.006
QUELLON	680	246	926	2,6%	1.363	160	1.523	2,3%	2.449	-	2.449
QUINCHAO	494	139	633	1,7%	534	55	589	0,9%	1.222	-	1.222
PURRANQUE	809	403	1.212	3,3%	2.360	198	2.558	3,8%	3.770	-	3.770
RIO NEGRO	559	349	908	2,5%	1.322	168	1.490	2,2%	2.398	-	2.398
FUTALEUFU	115	19	134	0,4%	179	5	184	0,3%	318	-	318
PUERTO MONTT	5.353	1.945	7.298	20,2%	14.395	1.221	15.616	23,4%	22.914	-	22.914
COCHAMO	257	51	308	0,9%	250	21	271	0,4%	579	-	579
MAULLIN	1.047	297	1.344	3,7%	960	84	1.044	1,6%	2.388	-	2.388
ANCUD	1.239	467	1.706	4,7%	4.131	262	4.393	6,6%	6.099	-	6.099
PUQUELDON	219	63	282	0,8%	297	34	331	0,5%	613	-	613
QUEILEN	221	87	308	0,9%	389	35	424	0,6%	732	-	732
PUYEHUE	407	247	654	1,8%	948	109	1.057	1,6%	1.711	-	1.711
SAN JUAN DE LA COSTA	569	302	871	2,4%	475	75	550	0,8%	1.421	-	1.421
CHAITEN	150	36	186	0,5%	212	9	221	0,3%	407	-	407
HUALAIHUE	348	121	469	1,3%	489	47	536	0,8%	1.005	-	1.005
OSORNO	4.472	2.515	6.987	19,3%	14.480	1.518	15.998	24,0%	22.985	-	22.985

Concesiones del Pilar Solidario a nivel comunal												
COMUNA	TOTAL PBS Y APS										Nbis	Total PBS+APS+Nbis
	PBSV	PBSI	Total PBS	% PBS	APSV	APSI	Total APS	%APS	Total PBS+APS			
SAN PABLO	481	273	754	2,1%	989	122	1.111	1,7%	1.865	-	1.865	
PUERTO OCTAY	280	172	452	1,2%	636	70	706	1,1%	1.158	-	1.158	
FRUTILLAR	577	197	774	2,1%	1.592	89	1.681	2,5%	2.455	-	2.455	
FRESIA	628	182	810	2,2%	1.017	68	1.085	1,6%	1.895	-	1.895	
LLANQUIHUE	512	185	697	1,9%	1.605	100	1.705	2,6%	2.402	-	2.402	
LOS MUERMOS	1.087	328	1.415	3,9%	1.201	100	1.301	2,0%	2.716	-	2.716	
CASTRO	1.239	503	1.742	4,8%	3.691	321	4.012	6,0%	5.754	-	5.754	
CHONCHI	463	167	630	1,7%	1.130	83	1.213	1,8%	1.843	-	1.843	
DALCAHUE	487	134	621	1,7%	811	94	905	1,4%	1.526	-	1.526	
CURACO DE VELEZ	150	52	202	0,6%	338	28	366	0,5%	568	-	568	
QUEMCHI	454	105	559	1,5%	528	45	573	0,9%	1.132	-	1.132	
PALENA	97	14	111	0,3%	196	8	204	0,3%	315	-	315	
Totales	25.878	10.303	36.181	100%	61.173	5.445	66.618	100%	102.799	-	102.799	
% respecto del total de concesiones	25%	10%	35%		60%	5%	65%		100%	0%	100%	

Fuente: Elaboración propia sobre la base de información del IPS. Información al 23 de julio de 2021.

Nota: La información estadística reportada del número de solicitudes concesionadas, en trámite, rechazadas y anuladas varían mes a mes porque se actualiza la información reportada.

12.14. Aysén



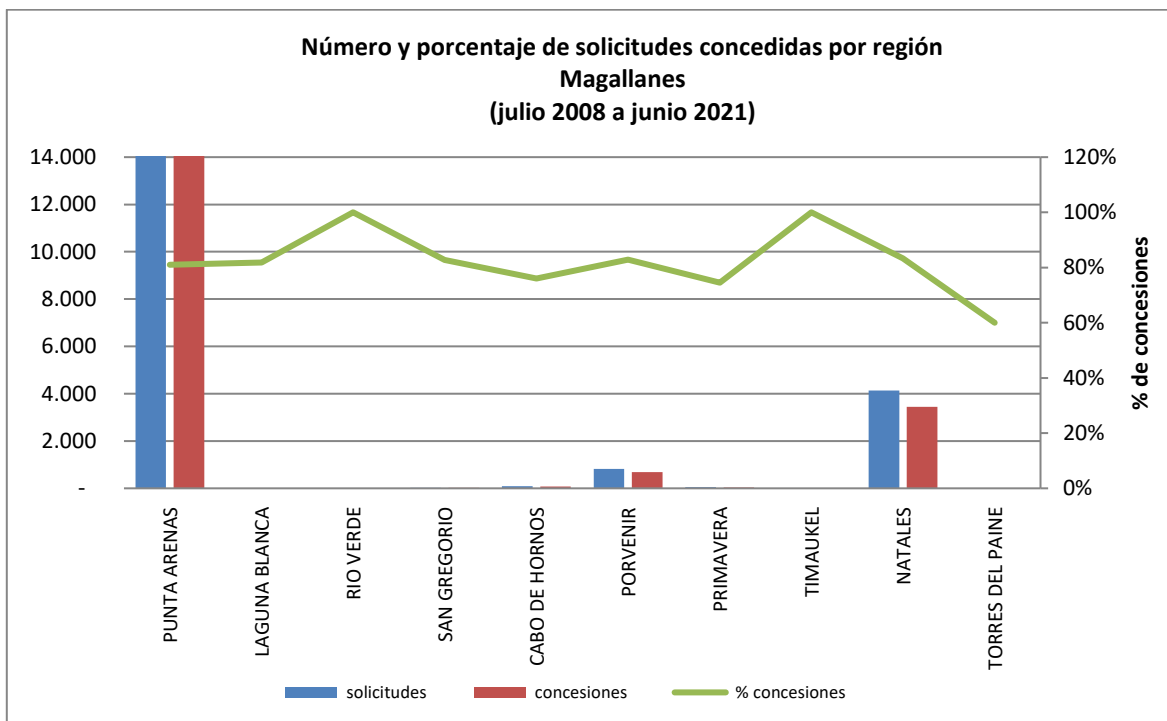
Fuente: Elaboración propia sobre la base de información del IPS.

Concesiones del Pilar Solidario a nivel comunal											
COMUNA	TOTAL PBS Y APS								Total PBS+APS	Nbis	Total PBS+APS+Nbis
	PBSV	PBSI	Total PBS	% PBS	APSV	APSI	Total APS	%APS			
COYHAIQUE	1.136	399	1.535	49,1%	3.836	333	4.169	56,1%	5.704	-	5.704
LAGO VERDE	38	3	41	1,3%	82	3	85	1,1%	126	-	126
PUERTO AYSÉN	463	166	629	20,1%	1.628	115	1.743	23,5%	2.372	-	2.372
CISNES	104	27	131	4,2%	336	17	353	4,8%	484	-	484
GUAITECAS	42	11	53	1,7%	68	7	75	1,0%	128	-	128
COCHRANE	134	28	162	5,2%	215	7	222	3,0%	384	-	384
OHIGGINS	7	-	7	0,2%	20	1	21	0,3%	28	-	28
TORTEL	9	1	10	0,3%	21	3	24	0,3%	34	-	34
CHILE CHICO	381	63	444	14,2%	454	33	487	6,6%	931	-	931
RÍO IBAÑEZ	93	23	116	3,7%	237	15	252	3,4%	368	-	368
Totales	2.407	721	3.128	100%	6.897	534	7.431	100%	10.559	-	10.559
% respecto del total de concesiones	23%	7%	30%		65%	5%	70%		100%	0%	100%

Fuente: Elaboración propia sobre la base de información del IPS. Información al 23 de julio de 2021.

Nota: La información estadística reportada del número de solicitudes concesionadas, en trámite, rechazadas y anuladas varían mes a mes porque se actualiza la información reportada.

12.15. Magallanes



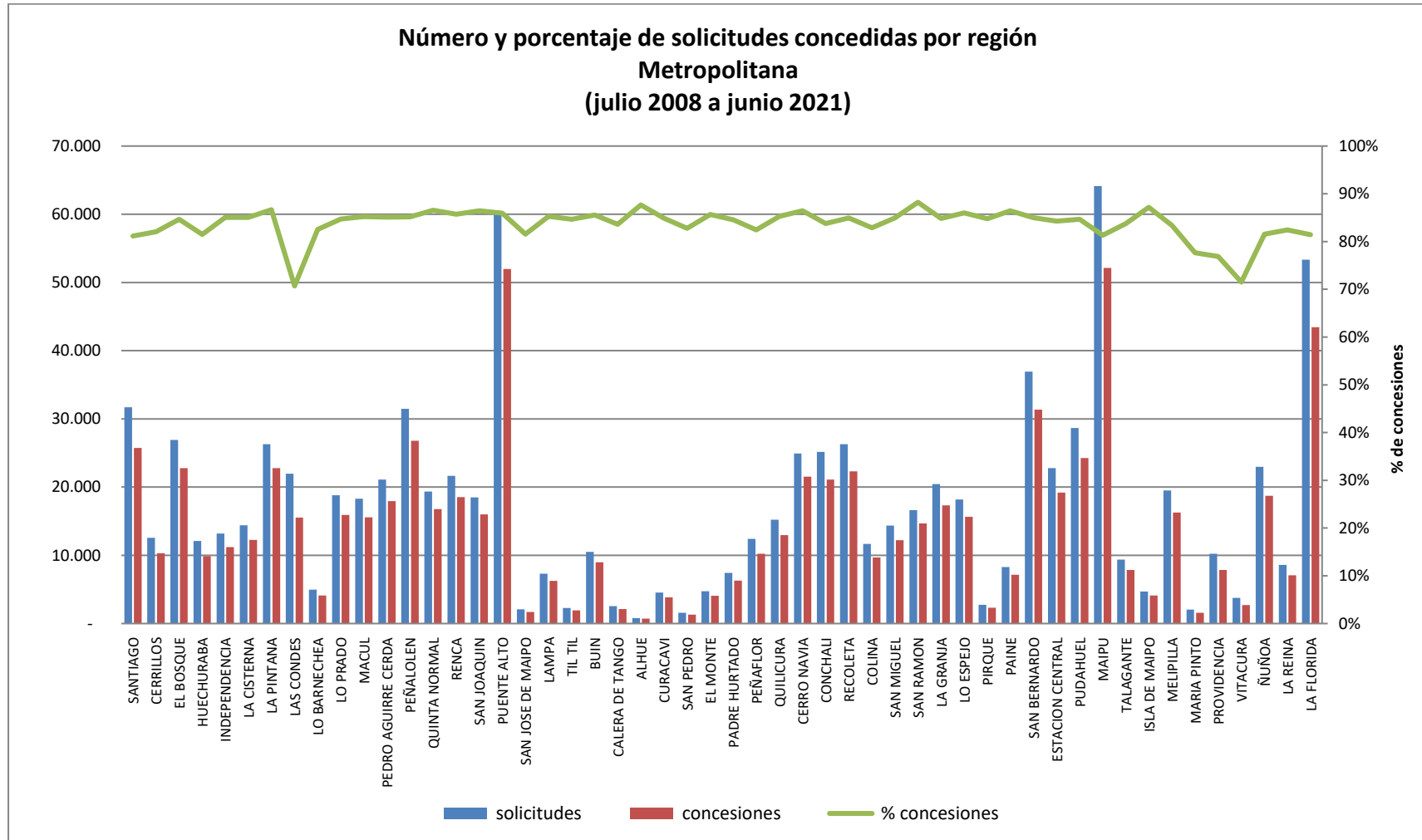
Fuente: Elaboración propia sobre la base de información del IPS.

Concesiones del Pilar Solidario a nivel comunal											
COMUNA	TOTAL PBS Y APS								Total PBS+APS	Nbis	Total PBS+APS+Nbis
	PBSV	PBSI	Total PBS	% PBS	APSV	APSI	Total APS	%APS			
PUNTA ARENAS	2.739	931	3.670	71,8%	10.424	597	11.021	79,4%	14.691	-	14.691
LAGUNA BLANCA	2	-	2		7	-	7		9	-	9
RIO VERDE	1	-	1	0,0%	7	1	8	0,1%	9	-	9
SAN GREGORIO	5	-	5	0,1%	19	-	19	0,1%	24	-	24
CABO DE HORNOS	12	7	19		51	3	54		73	-	73
LA ANTARTICA	-	-	-	0,0%	3	-	3	0,0%	3	-	3
PORVENIR	138	35	173	3,4%	486	25	511	3,7%	684	-	684
PRIMAVERA	2	3	5	0,1%	35	1	36	0,3%	41	-	41
TIMAUKEL	1	-	1	0,0%	-	-	-	0,0%	1	-	1
NATALES	990	246	1.236	24,2%	2.118	94	2.212	15,9%	3.448	-	3.448
TORRES DEL PAINE	1	-	1		2	-	2		3	-	3
Totales	3.891	1.222	5.113	100%	13.152	721	13.873	100%	18.986	-	18.986
% respecto del total de concesiones	20%	6%	27%		69%	4%	73%		100%	0%	100%

Fuente: Elaboración propia sobre la base de información del IPS. Información al 23 de julio de 2021.

Nota: La información estadística reportada del número de solicitudes concesionadas, en trámite, rechazadas y anuladas varían mes a mes porque se actualiza la información reportada.

12.16. Metropolitana



Fuente: Elaboración propia sobre la base de información del IPS.

Metropolitana

Concesiones del Pilar Solidario a nivel comunal											
COMUNA	TOTAL PBS Y APS									Nbis	Total PBS+APS+Nbis
	PBSV	PBSI	Total PBS	% PBS	APSV	APSI	Total APS	%APS	Total PBS+APS		
SANTIAGO	5.119	1.222	6.341	3,1%	18.547	853	19.400	3,5%	25.741	-	25.741
CERRILLOS	2.071	890	2.961	1,4%	7.040	315	7.355	1,3%	10.316	-	10.316
EL BOSQUE	5.156	1.816	6.972	3,4%	14.957	866	15.823	2,9%	22.795	-	22.795
HUECHURABA	2.170	815	2.985	1,4%	6.510	369	6.879	1,3%	9.864	-	9.864
INDEPENDENCIA	2.296	540	2.836	1,4%	8.069	312	8.381	1,5%	11.217	-	11.217
LA CISTERNA	2.939	661	3.600	1,7%	8.304	342	8.646	1,6%	12.246	-	12.246
LA PINTANA	5.054	2.203	7.257	3,5%	14.502	1.030	15.532	2,8%	22.789	-	22.789
LAS CONDES	3.291	720	4.011	1,9%	11.170	352	11.522	2,1%	15.533	-	15.533
LO BARNECHEA	846	265	1.111	0,5%	2.858	124	2.982	0,5%	4.093	1	4.094
LO PRADO	3.418	945	4.363	2,1%	11.104	466	11.570	2,1%	15.933	-	15.933
MACUL	3.124	721	3.845	1,8%	11.341	398	11.739	2,1%	15.584	-	15.584
PEDRO AGUIRRE CERDA	3.809	1.157	4.966	2,4%	12.416	567	12.983	2,4%	17.949	-	17.949
PEÑALOEN	5.278	1.838	7.116	3,4%	18.803	897	19.700	3,6%	26.816	-	26.816
QUINTA NORMAL	3.606	916	4.522	2,2%	11.827	415	12.242	2,2%	16.764	1	16.765
RENCA	3.811	1.458	5.269	2,5%	12.615	669	13.284	2,4%	18.553	-	18.553
SAN JOAQUIN	3.311	942	4.253	2,0%	11.275	463	11.738	2,1%	15.991	-	15.991
PUENTE ALTO	10.324	3.855	14.179	6,8%	35.949	1.834	37.783	6,9%	51.962	-	51.962
SAN JOSE DE MAIPO	430	132	562	0,3%	1.090	44	1.134	0,2%	1.696	-	1.696
LAMPA	1.428	731	2.159	1,0%	3.826	253	4.079	0,7%	6.238	-	6.238
TIL TIL	431	138	569	0,3%	1.291	75	1.366	0,2%	1.935	-	1.935
BUIN	1.585	559	2.144	1,0%	6.505	352	6.857	1,3%	9.001	-	9.001
CALERA DE TANGO	414	131	545	0,3%	1.495	95	1.590	0,3%	2.135	-	2.135
ALHUE	146	51	197	0,1%	497	16	513	0,1%	710	-	710
CURACAVI	937	235	1.172	0,6%	2.552	126	2.678	0,5%	3.850	-	3.850
SAN PEDRO	402	111	513	0,2%	752	50	802	0,1%	1.315	-	1.315
EL MONTE	940	296	1.236	0,6%	2.691	138	2.829	0,5%	4.065	-	4.065
PADRE HURTADO	1.211	402	1.613	0,8%	4.452	220	4.672	0,9%	6.285	-	6.285
PEÑAFLOR	1.886	591	2.477	1,2%	7.405	363	7.768	1,4%	10.245	-	10.245
QUILICURA	2.509	1.111	3.620	1,7%	8.764	588	9.352	1,7%	12.972	-	12.972
CERRO NAVIA	4.471	1.639	6.110	2,9%	14.639	802	15.441	2,8%	21.551	-	21.551
CONCHALI	4.681	1.171	5.852	2,8%	14.600	641	15.241	2,8%	21.093	-	21.093

Concesiones del Pilar Solidario a nivel comunal											
COMUNA	TOTAL PBS Y APS									Nbis	Total PBS+APS+Nbis
	PBSV	PBSI	Total PBS	% PBS	APSV	APSI	Total APS	%APS	Total PBS+APS		
RECOLETA	4.811	1.377	6.188	3,0%	15.436	708	16.144	2,9%	22.332	-	22.332
COLINA	1.945	1.102	3.047	1,5%	6.206	421	6.627	1,2%	9.674	-	9.674
SAN MIGUEL	2.877	576	3.453	1,7%	8.460	299	8.759	1,6%	12.212	-	12.212
SAN RAMON	3.487	995	4.482	2,2%	9.744	438	10.182	1,9%	14.664	-	14.664
LA GRANJA	3.784	1.209	4.993	2,4%	11.759	579	12.338	2,3%	17.331	1	17.332
LO ESPEJO	3.528	1.321	4.849	2,3%	10.237	570	10.807	2,0%	15.656	-	15.656
PIRQUE	517	162	679	0,3%	1.564	73	1.637	0,3%	2.316	-	2.316
PAINE	1.396	533	1.929	0,9%	4.998	231	5.229	1,0%	7.158	-	7.158
SAN BERNARDO	6.590	2.576	9.166	4,4%	20.823	1.376	22.199	4,1%	31.365	-	31.365
ESTACION CENTRAL	4.104	1.218	5.322	2,6%	13.260	613	13.873	2,5%	19.195	-	19.195
PUDAHUEL	4.679	1.993	6.672	3,2%	16.655	954	17.609	3,2%	24.281	-	24.281
MAIPU	10.101	3.156	13.257	6,4%	37.293	1.576	38.869	7,1%	52.126	-	52.126
TALAGANTE	1.416	507	1.923	0,9%	5.652	285	5.937	1,1%	7.860	1	7.861
ISLA DE MAIPO	685	244	929	0,4%	2.997	179	3.176	0,6%	4.105	-	4.105
MELIPILLA	3.576	1.098	4.674	2,2%	10.962	621	11.583	2,1%	16.257	-	16.257
MARIA PINTO	354	123	477	0,2%	1.052	64	1.116	0,2%	1.593	-	1.593
PROVIDENCIA	1.765	281	2.046	1,0%	5.672	150	5.822	1,1%	7.868	-	7.868
VITACURA	689	102	791	0,4%	1.844	62	1.906	0,3%	2.697	-	2.697
ÑUÑO A	3.662	671	4.333	2,1%	13.945	458	14.403	2,6%	18.736	1	18.737
LA REINA	1.463	329	1.792	0,9%	5.107	186	5.293	1,0%	7.085	-	7.085
LA FLORIDA	9.305	2.218	11.523	5,5%	30.762	1.150	31.912	5,8%	43.435	1	43.436
Totales	157.828	50.053	207.881	100%	522.274	25.028	547.302	100%	755.183	6	755.189
% respecto del total de concesiones	21%	7%	28%		69%	3%	72%		100%	0%	100%

Fuente: Elaboración propia sobre la base de información del IPS. Información al 23 de julio de 2021.

Nota: La información estadística reportada del número de solicitudes concesionadas, en trámite, rechazadas y anuladas varían mes a mes porque se actualiza la información reportada.

Introducción al Bono por Hijo (BXH)

Este bono se encuentra vigente a partir del 1 de julio de 2009. Es un beneficio que incrementa el monto de la pensión de la mujer a través de la entrega de un bono por cada hijo nacido vivo o adoptado.

El Bono por Hijo no se paga al momento del nacimiento del hijo, se paga a los 65 años con la pensión y tiene como fin único incrementar el monto de la pensión de la madre.

La bonificación consiste en un aporte estatal equivalente al 10% de 18 ingresos mínimos mensuales. Si el hijo nació antes del 1 de julio de 2009, se aplicará el ingreso mínimo vigente al 1 julio de 2009 (\$159 mil). Si el hijo nació después del 1 de julio de 2009, el ingreso mínimo corresponderá al monto que estaba vigente durante el mes en que nació el hijo.

Es importante destacar, que al monto total de la o las bonificaciones, se le aplicará una tasa de rentabilidad por cada mes completo, contados desde el nacimiento del hijo y hasta que la mujer cumpla los 65 años de edad.

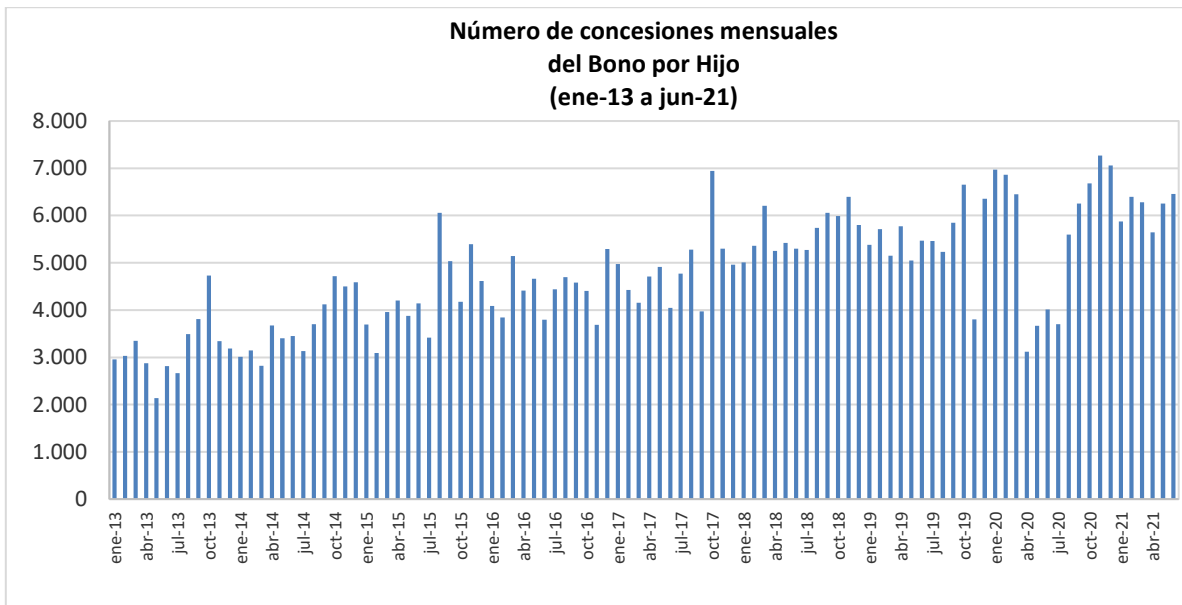
Tienen derecho las mujeres:

- Afiliadas al decreto ley N°3.500 y que no tengan afiliación a otro régimen.
- Las mujeres beneficiarias de Pensión Básica Solidaria o Aporte Previsional Solidario de Vejez.
- Las mujeres que sin estar afiliadas a un régimen previsional perciben una pensión de sobrevivencia con derecho a Aporte Previsional Solidario, sea de Administradora de Fondos de Pensiones, Compañía de Seguros, Instituto Laboral, Mutualidad de Empleadores o ex Instituto de Normalización Previsión Social, actual Instituto de Previsión Social (IPS).

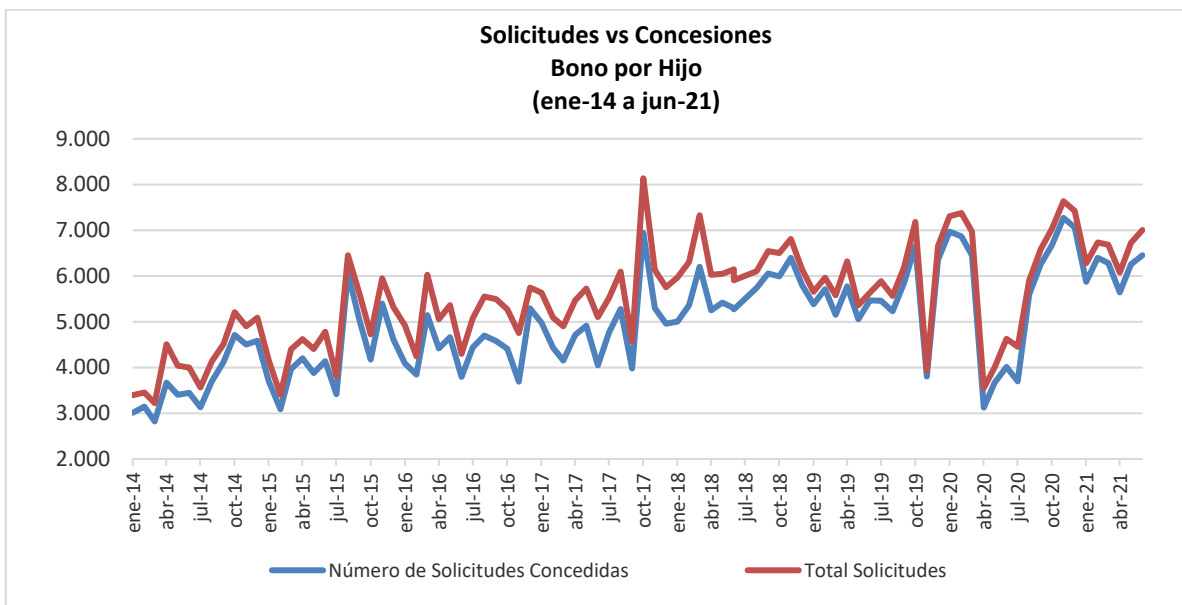
II. Bono por Hijo

Desde la implementación del programa a la fecha, han sido beneficiarias del Bono por Hijo en total 758.847 mujeres, por un total de 2.520.905 causantes (N° de hijos), lo que es equivalente a aproximadamente 3,3 hijos por mujer.

Durante junio de 2021 se recibieron en total 7.007 solicitudes, de las cuales, se concedieron 6.456 (92,1%).



Fuente: IPS



Fuente: IPS.

**1. Concesiones de Bono por Hijo a nivel nacional, por mes
Agosto de 2009 a junio de 2021**

Mes	NÚMERO DE CONCESIONES DE BONO POR HIJO REALIZADAS CADA MES							
	Pago Mensual Con PBS		Pago Mensual Con APS		Pago Único		TOTAL	
	Nº Beneficiarias	Nº de Hijos	Nº Beneficiarias	Nº de Hijos	Nº Beneficiarias	Nº de Hijos	Nº Beneficiarias	Nº de Hijos (causantes)
Ago-dic 2009							23.671	102.602
2010							90.591	283.345
2011							105.822	430.659
2012							54.727	214.792
2013	17.394	63.757	1.193	5.685	19.798	66.674	38.385	136.116
2014	19.910	70.098	1.302	5.662	23.042	72.387	44.254	148.147
2015	17.153	58.746	1.968	8.760	32.529	97.308	51.650	164.814
2016	17.300	58.575	1.912	7.860	33.840	99.247	53.052	165.682
2017	18.172	59.135	1.907	7.847	38.370	109.770	58.449	176.752
ene-18	1.487	4.777	142	567	3.378	9.267	5.007	14.611
feb-18	1.165	3.878	171	740	4.024	10.885	5.360	15.503
mar-18	2.460	7.692	296	1.104	3.447	9.794	6.203	18.590
abr-18	1.488	4.979	166	699	3.596	10.022	5.250	15.700
may-18	1.705	5.530	178	714	3.536	9.898	5.419	16.142
jun-18	1.717	5.500	211	885	3.371	9.458	5.299	15.843
jul-18	1.574	4.981	176	714	3.523	9.997	5.273	15.692
ago-18	1.786	5.797	215	865	3.741	10.742	5.742	17.404
sept-18	1.829	5.996	210	796	4.016	11.063	6.055	17.855
oct-18	1.908	5.933	221	853	3.862	11.406	5.991	18.192
nov-18	1.951	6.310	210	846	4.235	12.050	6.396	19.206
dic-18	1.864	6.097	206	773	3.733	11.050	5.803	17.920
2018	20.934	67.470	2.402	9.556	44.462	125.632	67.798	202.658
ene-19	1.644	5.240	136	473	3.602	10.442	5.382	16.155
feb-19	1.660	5.440	195	810	3.859	11.121	5.714	17.371
mar-19	1.447	4.690	166	800	3.536	10.073	5.149	15.563
abr-19	1.532	5.027	191	822	4.048	11.053	5.771	16.902
may-19	1.595	4.923	179	655	3.277	9.461	5.051	15.039
jun-19	1.566	4.922	128	485	3.773	10.296	5.467	15.703
jul-19	1.268	4.145	119	491	4.075	11.015	5.462	15.651
ago-19	1.754	5.263	194	769	3.280	9.481	5.228	15.513
sept-19	1.699	5.345	173	649	3.976	10.889	5.848	16.883
oct-19	1.702	5.319	176	664	4.777	13.052	6.655	19.035
nov-19	1.481	4.688	133	524	2.191	6.559	3.805	11.771

Mes	NÚMERO DE CONCESIONES DE BONO POR HIJO REALIZADAS CADA MES							
	Pago Mensual Con PBS		Pago Mensual Con APS		Pago Único		TOTAL	
	Nº Beneficiarias	Nº de Hijos	Nº Beneficiarias	Nº de Hijos	Nº Beneficiarias	Nº de Hijos	Nº Beneficiarias	Nº de Hijos (causantes)
dic-19	1.336	4.183	108	440	4.914	13.478	6.358	18.101
2019	18.684	59.185	1.898	7.582	45.308	126.920	65.890	193.687
ene-20	2.201	6.965	189	759	4.583	12.850	6.973	20.574
feb-20	1.863	5.801	280	1.068	4.722	13.234	6.865	20.103
mar-20	1.546	4.795	263	982	4.641	11.822	6.450	17.599
abr-20	1.051	3.202	187	651	1.882	5.219	3.120	9.072
may-20	909	2.848	78	231	2.681	7.557	3.668	10.636
jun-20	993	3.330	84	288	2.933	8.252	4.010	11.870
jul-20	986	3.235	89	315	2.624	7.519	3.699	11.069
ago-20	1.480	4.797	118	473	4.002	11.251	5.600	16.521
sept-20	1.186	3.543	159	638	4.911	13.887	6.256	18.068
oct-20	1.467	4.681	192	699	5.018	14.011	6.677	19.391
nov-20	1.677	5.559	165	618	5.429	14.876	7.271	21.053
dic-20	1.800	5.642	202	734	5.058	13.896	7.060	20.272
2020	17.159	54.398	2.006	7.456	48.484	134.374	67.649	196.228
ene-21	1.411	4.622	155	625	4.306	11.827	5.872	17.074
feb-21	1.495	4.904	139	531	4.764	12.927	6.398	18.362
mar-21	1.529	4.851	159	584	4.596	12.534	6.284	17.969
abr-21	1.554	4.890	204	672	3.887	10.535	5.645	16.097
may-21	1.339	4.387	188	681	4.727	12.674	6.254	17.742
jun-21	1.705	5.296	180	647	4.571	12.236	6.456	18.179
A jun-21	9.033	28.950	1.025	3.740	26.851	72.733	36.909	105.423
TOTAL							758.847	2.520.905

Fuente: IPS

Nota: La información corresponde al total de concesiones (beneficiarias) del Bono por Hijo de cada mes. El **pago único** corresponde a las pensionadas de las AFP y Compañías de Seguros.

2. Solicitudes y concesiones de Bono por Hijo, por mes

Mes	Número de Solicitudes Concedidas	Número de Solicitudes Rechazadas	Total Solicitudes
Ago-dic 2009	23.671	S/I	23.671
Total 2010	90.591	S/I	90.591
Total 2011	105.822	S/I	105.822
Total 2012	54.727	S/I	54.727
Total 2013	38.385	S/I	38.385
Total 2014	44.254	5.771	50.025
Total 2015	51.650	5.964	57.614
Total 2016	53.052	8.742	61.794
Total 2017	58.449	9.683	68.132
Total 2018	67.798	8.043	75.841
ene-19	5.382	271	5.653
feb-19	5.714	250	5.964
mar-19	5.149	433	5.582
abr-19	5.771	547	6.318
may-19	5.051	312	5.363
jun-19	5.467	166	5.633
jul-19	5.462	423	5.885
ago-19	5.228	334	5.562
sept-19	5.848	349	6.197
oct-19	6.655	526	7.181
nov-19	3.805	128	3.933
dic-19	6.358	299	6.657
Total 2019	65.890	4.038	69.928
ene-20	6.973	334	7.307
feb-20	6.865	510	7.375
mar-20	6.450	524	6.974
abr-20	3.120	427	3.547
may-20	3.668	336	4.004
jun-20	4.010	620	4.630
jul-20	3.699	751	4.450
ago-20	5.600	304	5.904
sept-20	6.256	329	6.585
oct-20	6.677	356	7.033
nov-20	7.271	364	7.635
dic-20	7.060	369	7.429
Total 2020	67.649	5.224	72.873
ene-21	5.872	407	6.279
feb-21	6.398	336	6.734
mar-21	6.284	400	6.684
abr-21	5.645	429	6.074
may-21	6.254	475	6.729
jun-21	6.456	551	7.007
A jun-21	36.909	2.598	39.507
TOTAL	758.847	50.063	808.910

Fuente: IPS

Nota: Esta estadística reporta el dato del último mes disponible, no se actualizan los meses anteriores.

S/I: Sin Información

3. Concesiones de Bono por Hijo a nivel Regional

Junio 2021

Región			IPS		AFP y Cías. de Seguros		Total
			PBS	APS	APS	Cuota Única	
Arica y Parinacota	XV	Nº Beneficiarios	19	2	2	63	86
		Nº de Causantes (hijos)	54	8	9	174	245
Tarapacá	I	Nº Beneficiarios	24	3	1	68	96
		Nº de Causantes (hijos)	79	8	2	182	271
Antofagasta	II	Nº Beneficiarios	53	0	6	138	197
		Nº de Causantes (hijos)	165	0	23	379	567
Atacama	III	Nº Beneficiarios	28	2	3	71	104
		Nº de Causantes (hijos)	95	4	14	185	298
Coquimbo	IV	Nº Beneficiarios	94	3	7	218	322
		Nº de Causantes (hijos)	299	9	28	596	932
Valparaíso	V	Nº Beneficiarios	169	12	12	595	788
		Nº de Causantes (hijos)	490	37	45	1.599	2.171
B.O'Higgins	VI	Nº Beneficiarios	95	2	6	306	409
		Nº de Causantes (hijos)	310	17	22	845	1.194
Maule	VII	Nº Beneficiarios	102	4	3	304	413
		Nº de Causantes (hijos)	325	13	11	860	1.209
Bío Bío	VIII	Nº Beneficiarios	199	7	22	419	647
		Nº de Causantes (hijos)	648	27	84	1.095	1.854
Ñuble	XVI	Nº Beneficiarios	76	5	4	122	207
		Nº de Causantes (hijos)	236	16	15	330	597
Araucanía	IX	Nº Beneficiarios	153	1	6	215	375
		Nº de Causantes (hijos)	497	3	17	578	1.095
Los Ríos	XIV	Nº Beneficiarios	37	1	3	96	137
		Nº de Causantes (hijos)	108	1	7	255	371
Los Lagos	X	Nº Beneficiarios	95	1	4	211	311
		Nº de Causantes (hijos)	279	5	15	556	855
Aysén	XI	Nº Beneficiarios	8	1	0	24	33
		Nº de Causantes (hijos)	21	8	0	71	100
Magallanes	XII	Nº Beneficiarios	10	1	1	54	66
		Nº de Causantes (hijos)	22	5	1	126	154
Metropolitana	XIII	Nº Beneficiarios	543	17	38	1.667	2.265
		Nº de Causantes (hijos)	1.668	61	132	4.405	6.266
TOTAL		Nº Beneficiarios	1.705	62	118	4.571	6.456
		Nº de Causantes (hijos)	5.296	222	425	12.236	18.179

Fuente: IPS

Introducción al Subsidio Previsional a los Trabajadores Jóvenes (STJ)

El Subsidio Previsional los Trabajadores Jóvenes (STJ) es un subsidio estatal mensual que incentiva la contratación de jóvenes trabajadores entre los 18 y 35 años, el cual es pagado tanto a empleadores (subsidio a la contratación) y trabajadores (subsidio a la cotización).

Los empleadores y trabajadores tienen derecho a recibir un subsidio equivalente al 50% de la cotización previsional, calculado sobre un ingreso mínimo, respecto de cada trabajador cuya remuneración sea igual o inferior a 1,5 veces el ingreso mínimo mensual. Éste aporte se percibirá durante las primeras veinticuatro cotizaciones, continuas o discontinuas que registre el respectivo trabajador en el Sistema de Pensiones.

En el caso del subsidio a la contratación, solo tendrán derecho los empleadores que se encuentren al día con sus cotizaciones previsionales.

****En importante destacar que el STJ es diferente al Subsidio al Empleo Joven (SEJ) el cual es entregado por el SENCE.**

III. Subsidio Previsional a Trabajadores Jóvenes (STJ)

1. Total solicitudes a la contratación (Empleador)

MES	TOTAL SOLICITUDES CADA MES (Subsidio a la Contratación)			
	Total Solicitudes	Total Trabajadores		Total
		Mujeres	Hombres	
Oct. a Dic. 2008	333			
2009	2.105			
2010	1.759			
2011	1.026			
2012	807			75.178
2013	654			114.198
2014	513			53.853
2015	437			26.690
2016	481			33.713
ene-17	40	2.335	1.830	4.165
feb-17	32	2.075	1.511	3.586
mar-17	37	922	763	1.685
abr-17	27	464	377	841
may-17	36	870	555	1.425
jun-17	38	479	437	916
jul-17	31	544	385	929
ago-17	34	715	414	1.129
sept-17	36	680	537	1.217
oct-17	33	503	374	877
nov-17	40	676	640	1.316
dic-17	56	742	697	1.439
2017	440	11.005	8.520	19.525
ene-18	46	1.310	1.294	2.604
feb-18	61	1.107	809	1.916
mar-18	44	861	608	1.469
abr-18	39	653	498	1.151
may-18	40	965	663	1.628
jun-18	55	836	774	1.610
jul-18	54	1.124	980	2.104
ago-18	74	1.725	1.398	3.123
sept-18	50	1.229	1.067	2.296
oct-18	31	1.359	477	1.836
nov-18	21	1.224	699	1.923
dic-18	63	1.322	1.102	2.424
2018	578	13.715	10.369	24.084
ene-19	46	1.409	848	2.257
feb-19	47	543	395	938
mar-19	42	524	314	838
abr-19	49	627	551	1.178
may-19	71	1.402	1.306	2.708
jun-19	68	1.687	1.029	2.716
jul-19	73	1.201	953	2.154
ago-19	72	1.090	1.128	2.218
sept-19	81	620	590	1.210
oct-19	33	599	438	1.037
nov-19	78	535	508	1.043

MES	TOTAL SOLICITUDES CADA MES (Subsidio a la Contratación)			
	Total Solicitudes	Total Trabajadores		Total
		Mujeres	Hombres	
dic-19	77	536	544	1.080
2019	737	10.773	8.604	19.377
ene-20	83	1.062	1.446	2.508
feb-20	91	1.308	1.064	2.372
mar-20	73	908	827	1.735
abr-20	13	34	58	92
may-20	16	356	298	654
jun-20	16	143	150	293
jul-20	26	245	212	457
ago-20	27	364	280	644
sept-20	32	439	549	988
oct-20	45	439	356	795
nov-20	21	423	315	738
dic-20	14	326	348	674
2020	457	6.047	5.903	11.950
ene-21	21	863	646	1.509
feb-21	12	504	400	904
mar-21	17	371	245	616
abr-21	9	304	210	514
may-21	37	321	719	1.040
jun-21	54	420	429	849
A jun-21	150	2.783	2.649	5.432
TOTAL	10.477			384.000

Fuente: IPS

Nota: El Subsidio a la Contratación comenzó a pagarse en marzo de 2009.

Esta estadística reporta el dato del último mes disponible, no se actualizan los meses anteriores.

2. Estado de las solicitudes a la contratación (Empleador)

MES	ESTADO DE LAS SOLICITUDES (Subsidio a la Contratación)			
	CONCEDIDAS	RECHAZADAS	EN TRÁMITE	TOTAL
Ene. a Dic. 2012	114	539	154	807
Ene. a Dic. 2013	74	430	150	654
Ene. a Dic. 2014	53	347	113	513
Total a Dic-15	50	281	106	437
Total a Dic-16	131	207	143	481
ene-17	8	17	15	40
feb-17	9	11	12	32
mar-17	9	13	15	37
abr-17	3	17	7	27
may-17	8	18	10	36
jun-17	12	19	7	38
jul-17	8	12	11	31
ago-17	10	13	11	34
sept-17	10	9	17	36
oct-17	6	14	13	33
nov-17	5	23	12	40
dic-17	19	22	15	56
Total a Dic-17	107	188	145	440
ene-18	13	23	10	46
feb-18	16	22	23	61
mar-18	14	19	11	44
abr-18	10	18	11	39
may-18	22	9	9	40
jun-18	27	18	10	55
jul-18	15	20	19	54
ago-18	17	40	17	74
sept-18	16	31	3	50
oct-18	4	22	5	31
nov-18	3	16	2	21
dic-18	21	40	2	63
Total a Dic-18	178	278	122	578
ene-19	19	25	2	46
feb-19	15	30	2	47
mar-19	9	30	3	42
abr-19	8	39	2	49
may-19	27	34	10	71
jun-19	22	41	5	68
jul-19	25	40	8	73
ago-19	17	50	5	72
sept-19	19	54	8	81
oct-19	7	24	2	33
nov-19	16	57	5	78
dic-19	1	72	4	77
Total a Dic-19	185	496	56	737
ene-20	5	54	24	83
feb-20	7	70	14	91
mar-20	6	59	8	73
abr-20	3	8	2	13
may-20	5	7	4	16

MES	ESTADO DE LAS SOLICITUDES (Subsidio a la Contratación)			
	CONCEDIDAS	RECHAZADAS	EN TRÁMITE	TOTAL
jun-20	4	9	3	16
jul-20	5	9	12	26
ago-20	2	14	11	27
sept-20	7	22	3	32
oct-20	2	38	5	45
nov-20	0	16	5	21
dic-20	0	11	3	14
2020	46	317	94	457
ene-21	1	19	1	21
feb-21	0	12	0	12
mar-21	2	13	2	17
abr-21	0	9	0	9
may-21	1	28	8	37
jun-21	3	35	16	54
A jun-21	7	116	27	150

Fuente: IPS

Nota: Esta estadística reporta el dato del último mes disponible, no se actualizan los meses anteriores.

*Debido a la Pandemia por Covid-19 el número de solicitudes ha disminuido el número de solicitudes, así como también por el deterioro en la situación económica ha aumentado el número de empleadores con deuda previsional, por lo que hay más pagos suspendidos y rechazados.

3. Total solicitudes a la cotización (Trabajador)

MES	TOTAL SOLICITUDES CADA MES (Subsidio a la Cotización)		
	Mujeres	Hombres	TOTAL
Jul. a Dic. 2011			122.650
2012			32.605
2013			23.325
2014			22.921
2015			30.947
2016			29.012
ene-17	1.817	1.272	3.089
feb-17	1.645	1.289	2.934
mar-17	1.362	1.006	2.368
abr-17	718	604	1.322
may-17	762	531	1.293
jun-17	919	611	1.530
jul-17	956	639	1.595
ago-17	751	503	1.254
sept-17	863	564	1.427
oct-17	352	264	616
nov-17	561	386	947
dic-17	660	615	1.275
2017	11.366	8.284	19.650
ene-18	777	678	1.455
feb-18	979	837	1.816
mar-18	1.375	894	2.269
abr-18	1.043	596	1.639
may-18	760	451	1.211
jun-18	1.059	680	1.739
jul-18	968	597	1.565
ago-18	1.231	879	2.110
sept-18	1.614	1.116	2.730
oct-18	1.026	810	1.836
nov-18	655	330	985
dic-18	1.554	766	2.320
2018	13.041	8.634	21.675
ene-19	1.711	1.024	2.735
feb-19	1.618	809	2.427
mar-19	467	342	809
abr-19	1.080	564	1.644
may-19	1.085	663	1.748
jun-19	2.004	1.413	3.417
jul-19	2.427	1.403	3.830
ago-19	2.118	1.197	3.315
sept-19	1.382	1.016	2.398
oct-19	948	627	1.575
nov-19	949	527	1.476
dic-19	506	423	929
2019	16.295	10.008	26.303
ene-20	1.297	758	2.055
feb-20	1.495	1.505	3.000
mar-20	1.883	1.296	3.179
abr-20	3.853	2.369	6.222

MES	TOTAL SOLICITUDES CADA MES (Subsidio a la Cotización)		
	Mujeres	Hombres	TOTAL
may-20	3.685	1.919	5.604
jun-20	3.750	1.981	5.731
jul-20	5.203	2.979	8.182
ago-20	4.969	2.864	7.833
sept-20	2.385	1.258	3.643
oct-20	2.045	1.173	3.218
nov-20	1.545	906	2.451
dic-20	1.765	802	2.567
2020	33.875	19.810	53.685
ene-21	2.266	1.048	3.314
feb-21	3.079	1.343	4.422
mar-21	3.621	1.770	5.391
abr-21	4.727	2.416	7.143
may-21	3.848	2.237	6.085
jun-21	3.185	2.330	5.515
A jun-21	20.726	11.144	31.870
	TOTAL		414.643

Fuente: IPS

Nota: A partir del 1 de julio de 2011 comenzó a pagarse el Subsidio a la Cotización.
Esta estadística reporta el dato del último mes disponible, no se actualizan los meses anteriores.

4. Estado de las solicitudes a la cotización (Empleador)

PERIODO	ESTADO DE LAS SOLICITUDES (Subsidio a la Cotización)									
	CONCEDIDAS			RECHAZADAS			EN TRÁMITE			TOTAL
	Mujeres	Hombres	Total	Mujeres	Hombres	Total	Mujeres	Hombres	Total	
Jul. a Dic. 2011			119.211			1.457			1.982	122.650
2012			24.495			248			7.862	32.605
2013			14.041			158			9.126	23.325
2014			11.832			299			10.790	22.921
2015			19.727			2.960			8.260	30.947
2016			27.817			1.016			178	29.011
ene-17	1.709	1.188	2.897	87	62	149	21	22	43	3.089
feb-17	1.599	1.237	2.836	35	42	77	11	10	21	2.934
mar-17	1.281	949	2.230	63	47	110	18	10	28	2.368
abr-17	694	578	1.272	16	19	35	8	7	15	1.322
may-17	698	493	1.191	13	3	16	45	41	86	1.293
jun-17	891	581	1.472	18	18	36	10	12	22	1.530
jul-17	857	571	1.428	15	14	29	84	54	138	1.595
ago-17	697	460	1.157	11	9	20	43	34	77	1.254
sept-17	850	547	1.397	1	3	4	12	14	26	1.427
oct-17	305	234	539	11	11	22	36	19	55	616
nov-17	524	369	893	15	6	21	22	11	33	947
dic-17	638	595	1.233	17	15	32	5	5	10	1.275
2017			18.545			551			554	19.650
ene-18	755	663	1.418	14	12	26	8	3	11	1.455
feb-18	908	778	1.686	16	9	25	55	50	105	1.816
mar-18	1.306	853	2.159	34	26	60	35	15	50	2.269
abr-18	1.004	564	1.568	19	14	33	20	18	38	1.639
may-18	717	410	1.127	17	15	32	26	26	52	1.211
jun-18	1.018	658	1.676	18	12	30	23	10	33	1.739
jul-18	845	604	1.449	17	33	50	35	31	66	1.565
ago-18	1.178	821	1.999	20	30	50	33	28	61	2.110
sept-18	1.529	1.059	2.588	40	42	82	45	15	60	2.730
oct-18	978	757	1.735	21	40	61	27	13	40	1.836
nov-18	583	278	861	9	8	17	63	44	107	985
dic-18	1.471	707	2.178	34	21	55	49	38	87	2.320
2018			20.444			521			710	21.675
ene-19	1.585	954	2.539	44	43	87	82	27	109	2.735
feb-19	1.537	762	2.299	27	19	46	54	28	82	2.427
mar-19	454	329	783	8	7	15	5	6	11	809
abr-19	988	507	1.495	20	11	31	72	46	118	1.644
may-19	995	602	1.597	30	28	58	60	33	93	1.748
jun-19	1.868	1.297	3.165	86	86	172	50	30	80	3.417
jul-19	2.276	1.274	3.550	43	59	102	108	70	178	3.830
ago-19	1.983	1.098	3.081	57	62	119	78	37	115	3.315
sept-19	1.341	990	2.331	18	11	29	23	15	38	2.398
oct-19	866	575	1.441	51	40	91	31	12	43	1.575
nov-19	902	489	1.391	23	20	43	24	18	42	1.476
dic-19	491	410	901	12	12	24	3	1	4	929
2019			24.573			817			913	26.303
ene-20	1.205	702	1.907	38	19	57	54	37	91	2.055

PERIODO	ESTADO DE LAS SOLICITUDES (Subsidio a la Cotización)									
	CONCEDIDAS			RECHAZADAS			EN TRÁMITE			TOTAL
	Mujeres	Hombres	Total	Mujeres	Hombres	Total	Mujeres	Hombres	Total	
feb-20	1.372	1.327	2.699	81	150	231	42	28	70	3.000
mar-20	1.750	1.162	2.912	73	85	158	60	49	109	3.179
abr-20	3.482	2.096	5.578	132	116	248	239	157	396	6.222
may-20	3.376	1.668	5.044	71	48	119	238	203	441	5.604
jun-20	3.453	1.719	5.172	56	45	101	241	217	458	5.731
jul-20	4.515	2.459	6.974	191	130	321	497	390	887	8.182
ago-20	4.543	2.497	7.040	180	146	326	246	221	467	7.833
sept-20	2.169	1.096	3.265	93	82	175	123	80	203	3.643
oct-20	1.870	1.040	2.910	30	43	73	145	90	235	3.218
nov-20	1.395	773	2.168	61	54	115	89	79	168	2.451
dic-20	1.662	710	2.372	30	31	61	73	61	134	2.567
2020			48.041			1.985			3.659	53.685
ene-21	2.090	934	3.024	46	31	77	112	101	213	3.314
feb-21	2.887	1.200	4.087	78	53	131	114	90	204	4.422
mar-21	3.264	1.514	4.778	49	53	102	308	203	511	5.391
abr-21	4.279	2.062	6.341	106	82	188	342	272	614	7.143
may-21	3.493	1.924	5.417	95	76	171	260	237	497	6.085
jun-21	2.836	1.991	4.827	87	140	227	262	199	461	5.515
A jun-21			28.474			896			2.500	31.870

Fuente: IPS

5. Número de subsidios pagados a la contratación y cotización, por mes

Mes	Subsidio a la Contratación		Número de subsidios pagados	Subsidio a la Cotización		
	Número de subsidios pagados	Número de empleadores que recibieron pago en el mes		Número de trabajadores que recibieron pago en el mes		
				Hombre	Mujer	Total Trabajadores
mar-09	10.625	174	-			
abr-09	6.095	194	-			
may-09	7.497	290	-			
jun-09	8.878	241	-			
jul-09	13.580	349	-			
ago-09	9.451	290	-			
sept-09	16.175	423	-			
oct-09	21.738	442	-			
nov-09	20.687	464	-			
dic-09	19.925	464	-			
ene-10	14.517	460	-			
feb-10	21.073	461	-			
mar-10	1.853	230	-			
abr-10	34.023	448	-			
may-10	12.204	424	-			
jun-10	1.575	167	-			
jul-10	1.875	166	-			
ago-10	7.627	189	-			
sept-10	1.802	151	-			
oct-10	3.251	152	-			
nov-10	986	122	-			
dic-10	1.370	102	-			
ene-11	547	96	-			
feb-11	986	105	-			
mar-11	531	76	-			
abr-11	1.064	129	-			
may-11	1.100	91	-			
jun-11	1.238	106	-			
jul-11	173	25	-			
ago-11	810	59	-			
sept-11	476	65	1.634			1.620
oct-11	1.568	75	5.036			4.518
nov-11	906	39	12.015			10.939
dic-11	1.270	71	22.261			21.512
ene-12	1.221	65	24.129			20.099
feb-12	902	58	22.063			19.781
mar-12	2.605	58	36.966			28.773
abr-12	982	44	16.479			16.232
may-12	3.220	72	28.814			23.849
jun-12	1.267	49	25.375			22.057
jul-12	1.000	53	23.209			21.672
ago-12	1.130	58	21.429			20.285
sept-12	1.082	56	26.360			23.448
oct-12	1.205	63	24.056			22.693
nov-12	637	47	19.225			18.399
dic-12	840	32	11.256			10.911
ene-13	931	56	40.005			27.853
feb-13	1.270	64	24.170			22.694
mar-13	826	41	23.845			22.309
abr-13	1.037	51	26.008			23.693
may-13	436	34	21.038			19.845
jun-13	848	44	22.037			20.065
jul-13	747	36	22.506			20.780

Mes	Subsidio a la Contratación		Subsidio a la Cotización			
	Número de subsidios pagados	Número de empleadores que recibieron pago en el mes	Número de subsidios pagados	Número de trabajadores que recibieron pago en el mes		
				Hombre	Mujer	Total Trabajadores
ago-13	719	35	23.869			21.924
sept-13	908	30	22.797			21.715
oct-13	907	34	23.258			22.266
nov-13	684	32	21.758			20.561
dic-13	731	40	21.567			20.466
ene-14	642	27	16.702			15.794
feb-14	687	25	23.938			20.912
mar-14	1.022	47	28.622			24.920
abr-14	645	29	22.470			20.858
may-14	697	31	14.929			13.783
jun-14	708	29	28.107			22.029
jul-14	848	30	20.305			18.703
ago-14	418	21	20.026			17.896
sept-14	449	20	17.518			15.614
oct-14	386	21	25.867			21.002
nov-14	614	17	16.769			15.842
dic-14	534	22	23.318			20.226
ene-15	478	21	23.056			21.061
feb-15	361	24	18.524			17.192
mar-15	712	28	26.002			22.027
abr-15	255	22	23.093			21.546
may-15	891	21	22.362			20.850
jun-15	117	14	12.627			11.681
jul-15	181	18	19.638			18.282
ago-15	128	14	21.146			19.598
sept-15	161	18	27.499			21.738
oct-15	195	21	25.195			20.911
nov-15	225	20	22.695			19.610
dic-15	212	27	22.984			20.973
ene-16	352	37	22.006			20.462
feb-16	370	34	21.509			20.333
mar-16	389	23	21.336			19.910
abr-16	285	18	5.659			5.480
may-16	288	16	6.651	3.426	2.372	5.798
jun-16*	21	15	5.426	2.014	2.742	4.756
jul-16	9	9	3.253	1.416	1.620	3.036
ago-16	13	10	3.343	1.336	1.688	3.024
sept-16	16	11	3.298	1.358	1.715	3.073
oct-16	28	12	3.465	1.455	1.819	3.274
nov-16	38	13	3.225	1.369	1.699	3.068
dic-16	48	20	2.951	1.273	1.530	2.803
ene-17	28	16	4.231	1.377	2.288	3.665
feb-17	40	21	2.725	1.152	1.411	2.563
mar-17	51	19	2.482	1.042	1.321	2.363
abr-17	52	16	2.908	1.301	1.304	2.605
may-17	33	11	2.762	1.203	1.396	2.599
jun-17**	4.096	40	176.735	21.206	29.918	51.124
jul-17	6.517	46	93.102	16.060	22.383	38.443
ago-17	7.909	49	2.314	1.181	999	2.180
sept-17	2.045	33	37.486	9.638	14.569	24.207
oct-17	1.138	31	33.256	9.130	15.883	25.013
nov-17	989	32	26.590	8.080	12.842	20.922
dic-17	1.027	26	18.586	7.147	10.315	17.462
ene-18	1.354	30	18.570	7.039	10.476	17.515
feb-18	1.044	26	12.624	7.245	4.546	11.791
mar-18	923	42	19.233	7.306	10.727	18.033

Mes	Subsidio a la Contratación		Subsidio a la Cotización			
	Número de subsidios pagados	Número de empleadores que recibieron pago en el mes	Número de subsidios pagados	Número de trabajadores que recibieron pago en el mes		
				Hombre	Mujer	Total Trabajadores
abr-18	1.496	53	27.469	12.706	9.262	21.968
may-18	1.099	44	19.923	7.814	11.003	18.817
jun-18	2.919	53	33.135	8.927	12.977	21.904
jul-18	643	53	16.559	6.259	9.397	15.656
ago-18	542	55	16.468	9.380	6.293	15.673
sept-18	542	47	20.636	10.966	7.467	18.433
oct-18	1.166	64	18.153	6.728	9.884	16.612
nov-18	684	59	22.023	10.985	7.542	18.527
dic-18	1.306	51	25.922	12.754	8.814	21.568
ene-19	800	51	28.255	13.972	9.596	23.568
feb-19	819	47	24.473	12.346	8.362	20.708
mar-19	1.105	42	20.396	11.217	7.436	18.653
abr-19	1.016	35	17.319	9.829	6.577	16.406
may-19	1.094	44	26.936	8.619	12.910	21.529
jun-19	962	41	17.186	6.205	9.829	16.034
jul-19	1.148	41	17.113	9.788	6.179	15.967
ago-19	896	34	17.644	10.151	6.422	16.573
sept-19	926	31	17.905	10.281	6.541	16.573
oct-19	1.371	30	18.586	6.769	10.563	17.332
nov-19	1.269	37	18.254	10.266	6.534	16.800
dic-19	819	36	18.254	10.460	6.540	17.000
ene-20	834	42	18.617	6.664	10.715	17.379
feb-20	698	37	18.087	6.398	10.470	16.868
mar-20***	335	11	2.479	833	1.333	2.166
abr-20***	1.807	46	35.380	8.953	13.726	22.679
may-20	812	43	19.198	7.081	10.993	18.074
jun-20	717	40	21.037	6.751	10.650	17.401
jul-20****	403	40	15.217	5.506	8.781	14.287
ago-20	226	29	16.560	9.684	6.022	15.706
sept-20	130	26	17.807	6.374	10.337	16.711
oct-20	85	26	19.642	7.053	11.284	18.337
nov-20	64	27	20.331	7.299	11.518	18.817
dic-20	61	28	22.733	8.214	12.811	21.025
ene-21	61	23	24.914	8.732	14.109	22.841
feb-21	52	18	25.495	8.692	14.503	23.195
mar-21	89	22	26.451	9.196	14.960	24.156
abr-21	35	19	27.062	9.299	15.603	24.902
may-21	43	18	30.323	9.912	16.497	26.409
jun-21	49	20	25.728	8.894	14.936	23.830

Fuente: Información de SP

Notas: A partir del 1 de julio de 2011 comenzó a solicitarse el subsidio a la Cotización.

El número de subsidios pagados podría ser mayor que el número de trabajadores que originan el beneficio por cuanto algunos de ellos podrían tener más de un empleo con subsidio. Además, incluye pagos retroactivos.

S/I: Sin Información.

* Con fecha febrero 2016 Fonasa puso término al convenio de recaudación que mantenía con IPS.

A contar de esa fecha, es el propio Fondo de Salud, quien efectúa a través de Previred la recaudación de las cotizaciones de salud. Por este motivo, IPS no cuenta con la información del pago de salud efectuado a través de Previred, sólo dispone de la información de la recaudación manual y de otros portales de recaudación. En estos momentos se encuentra en tramitación un convenio de transferencia de datos con Fonasa que permita a IPS volver a operar con normalidad distintos procesos como el STI.

** En el mes de Junio 2017, el IPS cursó pagos retroactivos de Subsidios a la Contratación y Cotización. Esto fue parte del proceso de regularización de pagos que no se habían cursado por falta de información para otorgan el beneficio.

*** El bajo número de trabajadores reportado durante el mes marzo 2020 se explica por el atraso en el envío de información del pago de cotizaciones electrónicas de FONASA de las remuneraciones del mes de enero, lo que repercutió en una disminución en el número y monto de subsidios pagados en marzo 2020. Dicha situación se regularizó en los pagos del mes de abril 2020

**** El menor número de subsidios pagados se explica por la disminución en el número de trámites presenciales debido a la cuarentena que existió en varias ciudades del país.