

# INFORME ESTADÍSTICO MENSUAL

## DEL PILAR SOLIDARIO

Mayo 2021



Dirección de  
**ESTUDIOS PREVISIONALES**

**SUBSECRETARÍA DE PREVISIÓN SOCIAL**

[WWW.PREVISIONSOCIAL.GOB.CL](http://WWW.PREVISIONSOCIAL.GOB.CL)



Documento de elaboración propia, preparado por el equipo de profesionales de la Dirección de Estudios Previsionales de la Subsecretaría de Previsión Social. Se autoriza su reproducción total o parcial, citando la fuente.

Publicación editada por la Subsecretaría de Previsión Social

**Unidad de Análisis de Políticas Públicas**

Dirección de Estudios Previsionales

Huérfanos 1273, Santiago de Chile

Julio, 2021

## Contenido

Introducción al Sistema de Pensiones Solidarias (SPS) .....	4
I. Pensión Básica Solidaria (PBS) y Aporte Previsional Solidario (APS) .....	7
A. Nivel Nacional .....	7
1. Beneficios pagados en el mes .....	7
2. Beneficios concedidos en el Sistema de Pensiones Solidarias (SPS) y Pensiones Asistenciales vigentes .....	9
3. Solicitudes recibidas en el SPS, por tipo de resolución .....	10
4. Solicitudes recibidas y beneficios concedidos en el SPS, por año .....	11
6. Solicitudes mensuales recibidas en el SPS, por tipo de institución .....	15
7. Concesiones mensuales en el SPS, por tipo de beneficio .....	17
B. Nivel Regional .....	19
8. Número de beneficios pagados en el mes, por tipo de beneficio .....	19
9. Solicitudes recibidas en el SPS, por tipo de institución .....	21
10. Concesiones en el SPS, por Institución .....	23
11. Porcentaje de solicitudes concedidas en el SPS .....	24
C. Nivel Comunal .....	25
12. Total de solicitudes recibidas y beneficios concedidos SPS .....	25
12.1. Arica y Parinacota .....	25
12.2. Tarapacá .....	26
12.3. Antofagasta .....	27
12.4. Atacama .....	28
12.5. Coquimbo .....	29
12.6. Valparaíso .....	30
12.7. L.G.B O'Higgins .....	33
12.8. Maule .....	35
12.9. Ñuble .....	37
12.10. Biobío .....	39
12.11. Araucanía .....	42
12.12. Los Ríos .....	45
12.13. Los Lagos .....	46
12.14. Aysén .....	48
12.15. Magallanes .....	49
12.16. Metropolitana .....	50
Introducción al Bono por Hijo (BXH) .....	53
II. Bono por Hijo .....	54
1. Concesiones de Bono por Hijo a nivel nacional, por mes .....	55
2. Solicitudes y concesiones de Bono por Hijo, por mes .....	57
3. Concesiones de Bono por Hijo a nivel Regional .....	58
Introducción al Subsidio Previsional a los Trabajadores Jóvenes (STJ) .....	59
III. Subsidio Previsional a Trabajadores Jóvenes (STJ) .....	60
1. Total solicitudes a la contratación (Empleador) .....	60
2. Estado de las solicitudes a la contratación (Empleador) .....	62
3. Total solicitudes a la cotización (Trabajador) .....	64
4. Estado de las solicitudes a la cotización (Empleador) .....	66
5. Número de subsidios pagados a la contratación y cotización, por mes .....	68

## **Introducción al Sistema de Pensiones Solidarias (SPS)**

Mediante la Ley N°20.255 de 2008, se modificó el sistema de pensiones chileno, en el que se incorpora la creación del nuevo Pilar Solidario, denominado el Sistema de Pensiones Solidarias (SPS). Este pilar es un componente fundamental, el cual financia con recursos del Estado a aquellas personas que no pudieron acceder a una pensión por no cotizar al sistema o complementa las pensiones de aquellos que no cuentan con una acumulación de fondos necesaria para alcanzar un monto de pensión suficiente.

Es importante destacar, que los beneficios del Sistema de Pensiones Solidarias son entregados a todas aquellas personas pertenecientes al 60% de la población más pobre.

Este sistema está conformado por una pensión no contributiva, la Pensión Básica Solidaria (PBS), y un complemento a la pensión contributiva, el Aporte Previsional Solidario (APS).

La Pensión Básica Solidaria (PBS) es un beneficio al cual acceden todas las personas que no tengan derecho a pensión en algún régimen previsional y cumplan con los requisitos establecidos por ley. Existen dos tipos de PBS, la Pensión Básica Solidaria de Vejez (PBSV) dirigida a todas aquellas personas mayores de 65 años de edad, y la Pensión Básica Solidaria de Invalidez (PBSI) dirigida a todos aquellos que se encuentren entre los 18 y menos de 65 años de edad y que fueron declarados inválidos.

Por otro lado, el Aporte Previsional Solidario (APS) es un beneficio que incentiva a mantener la cotización en el sistema de capitalización individual, de manera tal que las personas que hayan cotizado al sistema de pensiones contributivo mejoren sus pensiones autofinanciadas. Existen dos tipos de APS, el Aporte Previsional Solidario de Vejez (APSV), el cual incrementa la pensión recibida de las personas mayores de 65 años de edad y autofinancien una pensión menor a la Pensión Máxima con Aporte Solidario (PMAS), y el Aporte Previsional Solidario de Invalidez (APSI), el cual busca incrementar la pensión recibida de las personas entre los 18 y menos de 65 años de edad, y que autofinancien una pensión menor a la Pensión Básica Solidaria de Invalidez.

En diciembre de 2019, la Ley N°21.190 introdujo modificaciones a los beneficios del Sistema de Pensiones Solidarias aumentando los montos que perciben los beneficiarios de PBS y APS. Los cambios consideran un incremento gradual y escalonado de los montos de Pensión Básica Solidaria (PBS) y Pensión Máxima con Aporte Solidario (PMAS) entre diciembre de 2019 y enero de 2022, de la siguiente forma:

- Quienes tienen 80 años y más en diciembre de 2019 registraron un aumento del 50% en el monto del beneficio.
- Para aquellos que tienen entre 75 y 79 años el monto del beneficio se incrementó en un 30%, y en enero de 2021 el aumento alcanzará el 50%.

- En el caso de las personas menores de 75 años<sup>1</sup>, el incremento registrado fue del 25%. En enero de 2021, lo hará en 40%, para finalmente alcanzar el aumento de 50% en enero 2022.

Tramo de edad	Aumentos (%) PBS y PMAS respecto al monto vigente en nov-19 Ley N°21.190		
	dic-19	ene-21	ene-22
Menor a 75 años	25%	40%	50%
75 a 79 años	30%	50%	-
80 años o más	50%	-	-

Fuente: Elaboración propia.

Es así como entre diciembre de 2019 y diciembre de 2020<sup>2</sup>, los beneficiarios de PBS de 80 años y más, recibieron una pensión de \$169.649, los que tenían entre 75 y 79 años \$147.029 y los menores de 75 años recibieron una pensión de \$141.374.

En tanto, para quienes recibieron APS registraron un aumento en el monto de la pensión percibida, por el incremento del monto de la PMAS. En este caso el aumento aproximado que experimentaron las pensiones a partir de diciembre de 2019 fueron de \$59.000 para los mayores de 75 años, y \$48.000 para aquellos menores de 75 años.

La evolución de los valores de PBS y la PMAS entre diciembre de 2019 y enero 2022 se detallan en el siguiente cuadro.

Período	Valores de PBS y PMAS con aumentos indicados en ley N°21.109		
	Edad	PBS	PMAS
Valor vigente hasta el 30 de noviembre 2019	Mayor o igual a 65 años	\$110.201	\$325.646
Desde el 1 de diciembre 2019	Mayor o igual a 65 años y menor de 75 años*	\$137.751	\$407.058
	Mayor o igual a 75 años y menor de 80 años	\$143.261	\$423.340
	Mayor o igual a 80 años	\$165.302	\$488.469
Desde el 1 de julio de 2020	Mayor o igual a 65 años y menor de 75 años*	\$141.374	\$417.764
	Mayor o igual a 75 años y menor de 80 años	\$147.029	\$434.474
	Mayor o igual a 80 años	\$169.649	\$501.316
Desde el 1 de enero 2022**	Mayor o igual a 65 años	\$169.649	\$501.316

Fuente: SPS.

Nota: \*En el caso de los beneficiarios de invalidez, se ajustan a los valores de las personas en el tramo de edad mayor o igual a 65 años y menor de 75 años.

\*\*Los valores de PBS y APS de enero 2022 se les deberá sumar el reajuste por IPC calculado en julio de 2021.

<sup>1</sup> Esto también regirá para los beneficiarios de Pensión Básica de Invalidez.

<sup>2</sup> Según la ley a contar de enero de 2021 se debía incrementar el valor de la PBS y APS.

Los montos de PBS y PMAS fueron actualizados el 1 de enero de 2021, como lo señala la ley. Los nuevos valores que comenzaron a regir a partir de esa fecha y están vigentes hasta el 31 de junio de 2021, son:

Periodo	Valores de PBS y PMAS		
	Edad	PBS	PMAS
Desde el 1 de enero de 2021	Mayor o igual a 65 años y menor de 75 años*	\$158.339	\$467.894
	Mayor o igual a 75 años	\$169.649	\$501.316

Fuente: SPS.

Nota: \*En el caso de los beneficiarios de invalidez, se ajustan a los valores de las personas en el tramo de edad mayor o igual a 65 años y menor de 75 años.

### Otros nuevos beneficios incluidos en la Ley 21.190<sup>3</sup>:

- Modificación de la fórmula de cálculo del APS de Vejez para los nuevos pensionados por retiro programado, de manera que la pensión final recibida por los beneficiarios se mantenga constante en el tiempo
- Antes de esta ley el Sistema de Pensiones Solidarias consideraba como beneficiarios a quienes, entre otras cosas, tenían una Pensión Base inferior a la PMAS. De esta manera, no existían beneficios para quienes, pese a contar con una Pensión Base superior a este monto, sufrieran una baja considerable en su pensión, llegando a montos inferiores a los entregados por el Sistema de Pensiones Solidarias. El cambio en la Ley permite que, para los pensionados por Retiro Programado con Pensión Base mayor a la PMAS, y que cumplan con los requisitos de edad, focalización y residencia, accedan a un complemento que asegure que, ante la baja de los pagos del retiro programado, la pensión final no descienda del valor de una Pensión Básica Solidaria. Este beneficio se incorporará en este informe y lo describiremos como “**Nbis**”, ya que en la ley se incorpora mediante el artículo 9 bis.

<sup>3</sup> Para conocer de manera detallada las modificaciones incorporadas en esta ley, revisar Nota Ciudadana N°5 “Reforma al Sistema de Pensiones Solidarias”, publicada en la página web de la Subsecretaría de Previsión Social: <https://www.previsionsocial.gob.cl/sps/download/estudios-previsionales/publicaciones/notas-ciudadanas/NOTAS-5-Version-final.pdf>

## I. Pensión Básica Solidaria (PBS) y Aporte Previsional Solidario (APS)

### A. Nivel Nacional

#### 1. Beneficios pagados en el mes

**Mayo 2021**

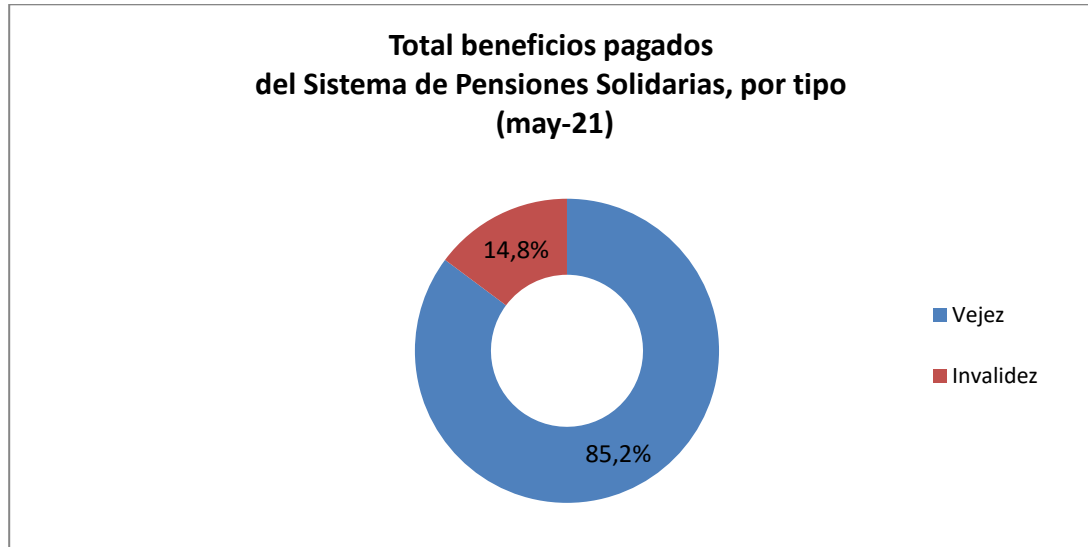
En la actualidad reciben el beneficio del Sistema de Pensiones Solidarias 1.743.775 personas, de las cuales el 33,8% (589.476) recibe Pensión Básica Solidaria (PBS) y el 66,2% (1.154.291) Aporte Previsional Solidario (APS).

Se incluyen en este mes 8 beneficiarios que reciben los beneficios derivados del artículo 9 bis (ver página 6).

TIPO DE BENEFICIO	Tramos de edad	TOTAL BENEFICIOS PAGADOS DEL SISTEMA DE PENSIONES SOLIDARIAS (SPS)		
		Hombres	Mujeres	Total
PBSI	Entre 18 y 64 años	78.324	102.248	180.572
PBSV	Entre 65 y 74 años	49.190	156.142	205.332
	75 años y más	55.287	148.281	203.568
	S/I	0	4	4
	<b>Total</b>	<b>104.477</b>	<b>304.427</b>	<b>408.904</b>
<b>Total PBS</b>		<b>182.801</b>	<b>406.675</b>	<b>589.476</b>
APSI	Entre 18 y 64 años	36.858	40.665	77.523
APSV	Entre 65 y 74 años	268.640	343.847	612.487
	75 años y más	188.203	276.074	464.277
	S/I	0	4	4
	<b>Total</b>	<b>456.843</b>	<b>619.925</b>	<b>1.076.768</b>
<b>Total APS</b>		<b>493.701</b>	<b>660.590</b>	<b>1.154.291</b>
Nbis	Entre 65 y 74 años	4	3	7
	75 años y más	1	-	1
	S/I	-	-	-
<b>Total Nbis</b>		<b>5</b>	<b>3</b>	<b>8</b>
<b>Total</b>		<b>676.507</b>	<b>1.067.268</b>	<b>1.743.775</b>

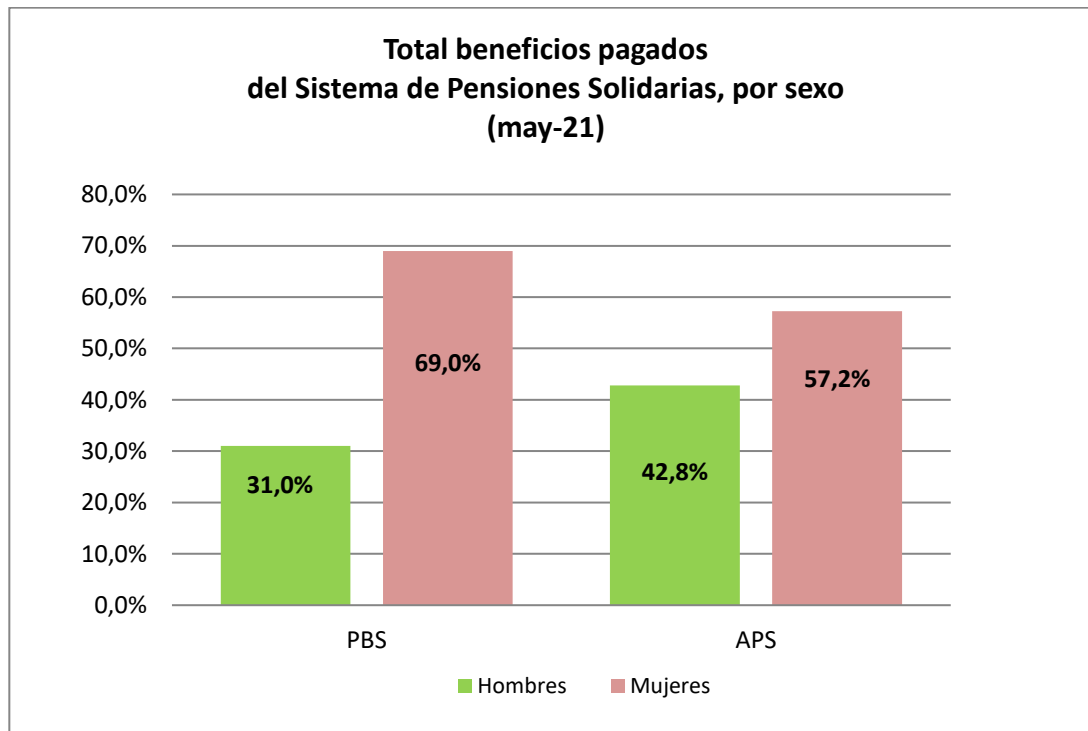
Fuente: SP.

Del total de pagos realizados durante el mes, el 85,2% (1.485.680) correspondió a pagos por Vejez y el 14,8% (258.095) por Invalidez.



Fuente: SP.

Por sexo, se observa que el 61,2% (1.067.268) de los beneficios fueron pagados a mujeres y el 38,8% (676.507) a hombres.



Fuente: SP.

## 2. Beneficios concedidos en el Sistema de Pensiones Solidarias (SPS) y Pensiones Asistenciales Vigentes

### Julio de 2008 a mayo 2021

A continuación, se presenta el número total de concesiones realizadas en el Sistema de Pensiones Solidarias implementado en Julio de 2008 con la Reforma Previsional, la información incluye las concesiones por Pensión Básica Solidaria y Aporte Previsional Solidario de Vejez e Invalidez otorgadas desde el 1 de julio de 2008 a la fecha.

La información también incluye el número beneficiarios con Pensiones Asistenciales (ex Pasis) de Vejez e Invalidez vigentes a la fecha, beneficios que fueron otorgados con anterioridad a la Reforma Previsional del año 2008.

Se incluyen en esta estadística los beneficios concedidos en la ley 21.190 art 9 bis (Nbis), beneficio para los pensionados por Retiro Programado con Pensión Base mayor a la PMAS, y que cumplen con los requisitos exigidos por ley que accedan a un complemento que asegure que, ante la baja de los pagos del retiro programado, la pensión final no descienda del valor de una Pensión Básica Solidaria.

<b>Total Beneficios Concedidos del Pilar Solidario (Incluye Concesiones Reforma Previsional más Ex Pasis)</b>	
	<b>Número de concesiones</b>
Total Concesiones: Pensión Básica Solidaria de Vejez (PBSV)	452.122
Ex Pasis Vejez	117.106
<b>Total PBS Vejez</b>	<b>569.228</b>
Total Concesiones: Pensión Básica Solidaria de Invalidez (PBSI)	164.856
Ex Pasis Invalidez	105.913
<b>Total PBS Invalidez</b>	<b>270.769</b>
Total Concesiones: Aporte Previsional Solidario de Vejez (APSV)	1.387.128
Total Concesiones: Aporte Previsional Solidario de Invalidez (APSI)	83.198
<b>Total APS</b>	<b>1.470.326</b>
Nbis	17
<b>TOTAL CONCESIONES DEL PILAR SOLIDARIO</b>	<b>2.310.340</b>

Fuente: Elaboración propia sobre la base de información de IPS.

Nota: Información Ex Pasis al 30 de junio de 2021 (IPS).

El número de beneficios concesionados no coincide con el número de beneficios pagados por las siguientes razones:

- El total acumulado de concesiones de la Reforma Previsional incluye personas fallecidas: El número de personas fallecidas que recibían PBS y APS durante el año 2020 correspondió a: 65.759 El número de personas fallecidas desde julio de 2008 a diciembre 2019 correspondió a: 508.416
- Existen personas a quienes se les ha extinguido o suspendido el beneficio.
- El mes de concedida la pensión no necesariamente coincide con el primer mes de pago.

### 3. Solicitudes recibidas en el SPS, por tipo de resolución

A la fecha, del total de solicitudes recibidas (2.525.369), han sido concedidas el 82,7% (2.087.321), rechazadas el 16,7% (420.734), se encuentran en trámite 0,4% (10.277), anuladas 0,23% (5.803) y han desistido de solicitar el beneficio el 0,05% (1.234).

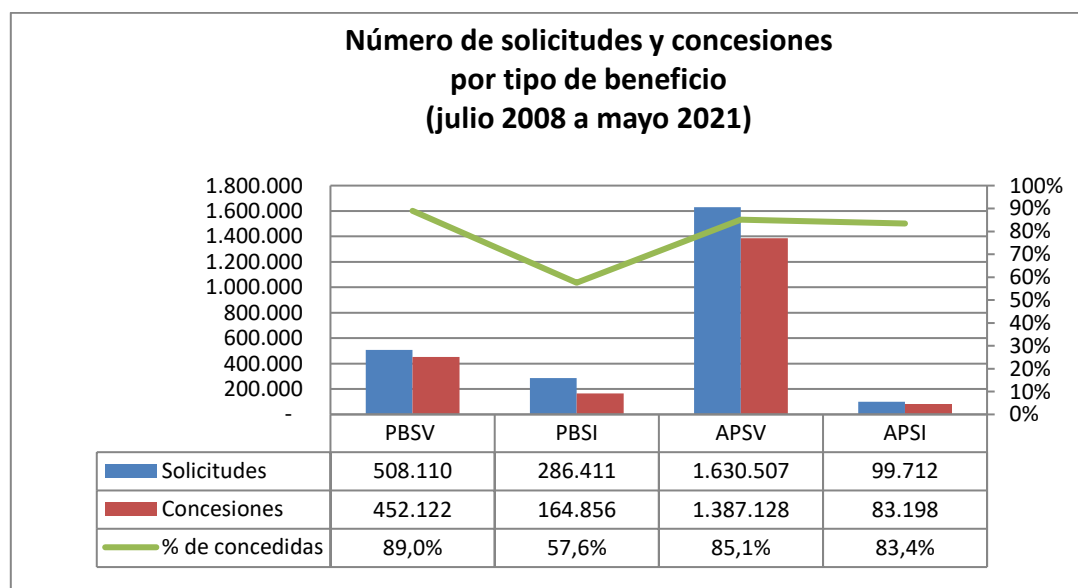
	Estado de las Solicitudes al Sistema de Pensiones Solidarias (SPS) del 1 de julio 2008 al 05 de julio de 2021					
	PBSV	PBSI	APSV	APSI	Nbis	TOTAL
<b>Solicitudes</b>	<b>508.110</b>	<b>286.411</b>	<b>1.630.507</b>	<b>99.712</b>	<b>629</b>	<b>2.525.369</b>
Concesiones	452.122	164.856	1.387.128	83.198	17	2.087.321
Trámites	362	7.563	1.972	371	9	10.277
Rechazada	54.280	112.221	238.021	15.610	602	420.734
Desistimiento	319	330	467	118	-	1.234
Anuladas	1.027	1.441	2.919	415	1	5.803

Fuente: Elaboración propia sobre la base de información del IPS. Información al 05 de junio de 2021.

Nota: Información no incluye Ex Pasis.

La información estadística reportada del número de solicitudes concesionadas, en trámite, rechazadas y anuladas varía mes a mes por actualización de la información reportada.

Por tipo de beneficio se observa, que del total de solicitudes recibidas por PBS y APS, ha sido concedido el 77,7% (616.978) y 85% (1.470.326), respectivamente. Del total de solicitudes recibidas por Vejez e Invalidez se han concedido el 86% (1.839.250) y 64,2% (248.054)<sup>4</sup>.



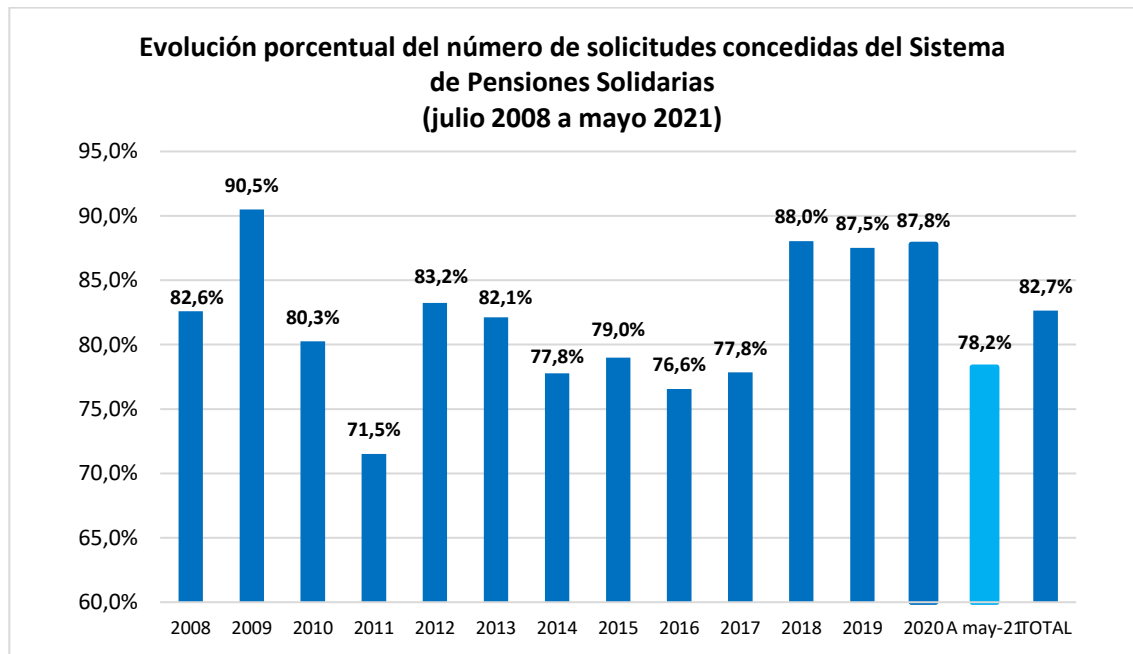
Fuente: Elaboración propia sobre la base de información del IPS

<sup>4</sup> Además, se observan 629 solicitudes y 17 concesiones relacionadas con el beneficio del artículo N° 9 bis (ver página 6).

#### 4. Solicitudes recibidas y beneficios concedidos en el SPS, por año<sup>5</sup>

Durante el periodo enero-mayo de 2021 se concedió el 78,2% (76.083) del total de solicitudes recibidas (97.231). El porcentaje de solicitudes concedidas desde la entrada en vigencia del Sistema de Pensiones Solidarias (julio de 2008) a mayo de 2021, corresponde a 82,7%.

Respecto de las solicitudes concedidas, destaca la disminución del 5,6% en respecto a igual periodo de 2020, donde de enero a mayo se concedieron 80.590 beneficios.



Fuente: Elaboración propia sobre la base de información del IPS.

<sup>5</sup> Las cifras corresponden a solicitudes y concesiones que se han realizado en dentro de cada uno de los periodos indicados.

<b>TOTAL SOLICITUDES (no incluye ex Pasis)</b>									
PERIODO	PBSV	PBSI	Total PBS	APSV	APSI	Total APS	Total PBS+APS	Nbis	Total PBS+APS+Nbis
Jul a Dic 2008	84.576	37.258	<b>121.834</b>	12.800	6.052	<b>18.852</b>	<b>140.686</b>	-	<b>140.686</b>
Total 2009	59.319	35.533	<b>94.852</b>	298.185	11.725	<b>309.910</b>	<b>404.762</b>	-	<b>404.762</b>
Total 2010	40.738	24.967	<b>65.705</b>	168.077	11.931	<b>180.008</b>	<b>245.713</b>	-	<b>245.713</b>
Total 2011	37.423	20.938	<b>58.361</b>	126.076	10.368	<b>136.444</b>	<b>194.805</b>	-	<b>194.805</b>
Total 2012	34.194	19.594	<b>53.788</b>	130.347	8.226	<b>138.573</b>	<b>192.361</b>	-	<b>192.361</b>
Total 2013	32.773	17.032	<b>49.805</b>	76.994	7.295	<b>84.289</b>	<b>134.094</b>	-	<b>134.094</b>
Total 2014	39.393	17.573	<b>56.966</b>	88.545	6.054	<b>94.599</b>	<b>151.565</b>	-	<b>151.565</b>
Total 2015	31.043	18.557	<b>49.600</b>	88.878	2.501	<b>91.379</b>	<b>140.979</b>	-	<b>140.979</b>
Total 2016	27.624	18.094	<b>45.718</b>	85.022	2.577	<b>87.599</b>	<b>133.317</b>	-	<b>133.317</b>
Total 2017	27.467	18.335	<b>45.802</b>	100.168	3.167	<b>103.335</b>	<b>149.137</b>	-	<b>149.137</b>
Total 2018	27.800	16.994	<b>44.793</b>	120.070	6.272	<b>126.343</b>	<b>171.136</b>	-	<b>171.136</b>
Total 2019	25.007	16.637	<b>41.644</b>	108.960	6.075	<b>115.035</b>	<b>156.679</b>	<b>1</b>	<b>156.680</b>
Total 2020	28.126	15.014	<b>43.140</b>	161.500	7.732	<b>169.232</b>	<b>212.372</b>	<b>531</b>	<b>212.903</b>
A may-21	12.627	9.885	<b>22.512</b>	64.885	9.737	<b>74.622</b>	<b>97.134</b>	<b>97</b>	<b>97.231</b>
<b>TOTAL</b>	<b>508.110</b>	<b>286.411</b>	<b>794.520</b>	<b>1.630.507</b>	<b>99.712</b>	<b>1.730.220</b>	<b>2.524.740</b>	<b>629</b>	<b>2.525.369</b>

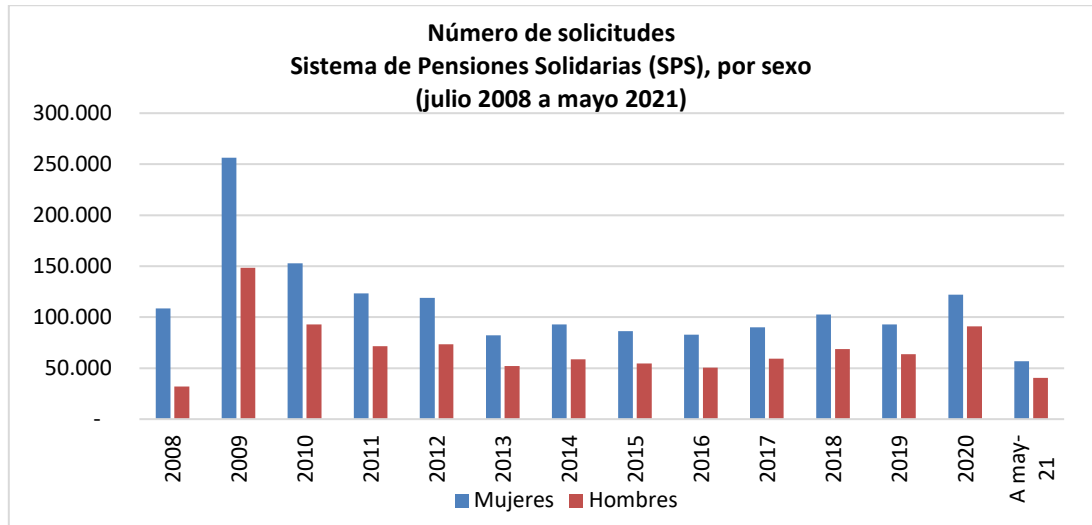
Fuente: Elaboración propia sobre la base de información del IPS. Información al 05 de julio de 2021.

<b>TOTAL CONCEDIDAS (no incluye ex Pasis)</b>									
PERIODO	PBSV	PBSI	TOTAL PBS	APSV	APSI	TOTAL APS	Total PBS+APS	Nbis	Total PBS+APS+Nbis
Jul a Dic 2008	83.731	21.440	<b>105.171</b>	9.486	1.541	<b>11.027</b>	<b>116.198</b>	-	<b>116.198</b>
Total 2009	57.975	21.272	<b>79.247</b>	277.144	9.873	<b>287.017</b>	<b>366.264</b>	-	<b>366.264</b>
Total 2010	36.125	13.245	<b>49.370</b>	137.904	9.915	<b>147.819</b>	<b>197.189</b>	-	<b>197.189</b>
Total 2011	29.976	10.364	<b>40.340</b>	90.271	8.697	<b>98.968</b>	<b>139.308</b>	-	<b>139.308</b>
Total 2012	29.369	10.380	<b>39.749</b>	113.369	7.014	<b>120.383</b>	<b>160.132</b>	-	<b>160.132</b>
Total 2013	29.479	9.014	<b>38.493</b>	65.567	6.048	<b>71.615</b>	<b>110.108</b>	-	<b>110.108</b>
Total 2014	32.567	9.988	<b>42.555</b>	70.060	5.270	<b>75.330</b>	<b>117.885</b>	-	<b>117.885</b>
Total 2015	26.363	11.711	<b>38.074</b>	71.190	2.081	<b>73.271</b>	<b>111.345</b>	-	<b>111.345</b>
Total 2016	22.256	11.810	<b>34.066</b>	65.772	2.218	<b>67.990</b>	<b>102.056</b>	-	<b>102.056</b>
Total 2017	21.991	11.910	<b>33.901</b>	79.386	2.802	<b>82.188</b>	<b>116.089</b>	-	<b>116.089</b>
Total 2018	24.873	10.989	<b>35.862</b>	108.926	5.864	<b>114.790</b>	<b>150.652</b>	-	<b>150.652</b>
Total 2019	22.160	10.797	<b>32.957</b>	98.531	5.629	<b>104.160</b>	<b>137.117</b>	-	<b>137.117</b>
Total 2020	24.944	9.311	<b>34.255</b>	145.483	7.147	<b>152.630</b>	<b>186.885</b>	<b>10</b>	<b>186.895</b>
A may-21	10.313	2.625	<b>12.938</b>	54.039	9.099	<b>63.138</b>	<b>76.076</b>	<b>7</b>	<b>76.083</b>
<b>TOTAL</b>	<b>452.122</b>	<b>164.856</b>	<b>616.978</b>	<b>1.387.128</b>	<b>83.198</b>	<b>1.470.326</b>	<b>2.087.304</b>	<b>17</b>	<b>2.087.321</b>

Fuente: Elaboración propia sobre la base de información del IPS. Información al 31 de mayo 2021.

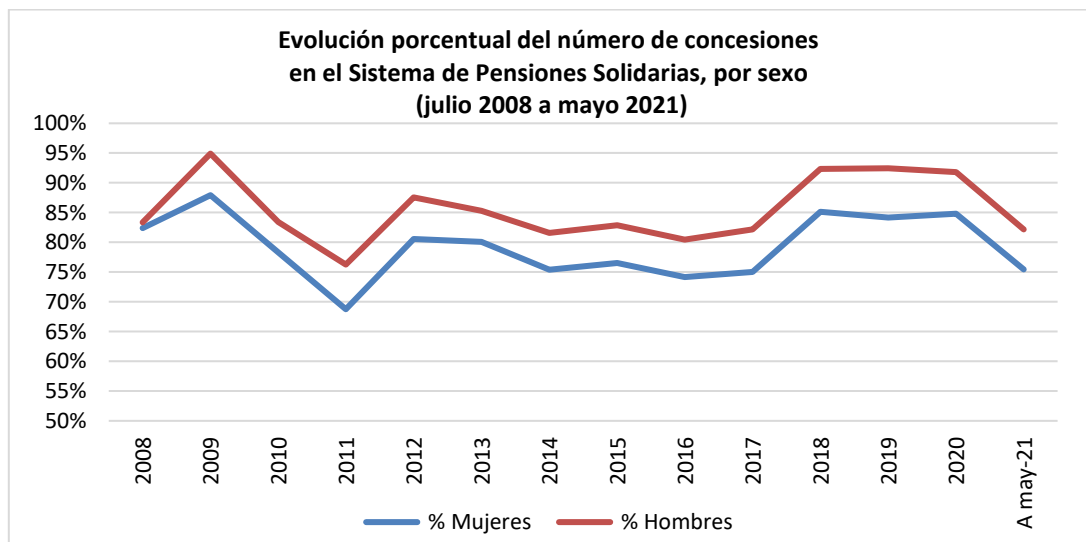
## 5. Solicitudes recibidas y beneficios concedidos en el SPS, por sexo

Por sexo, las mujeres son quienes lideran la mayor cantidad de solicitudes realizadas al Sistema de Pensiones Solidarias (SPS), desde el inicio de la Reforma del 2008 a la fecha se han recibido en total 1.568.168 solicitudes de mujeres versus 957.201 de hombres.



Fuente: Elaboración propia sobre la base de información del IPS

Respecto de las solicitudes concedidas, los hombres son quienes lideran el mayor porcentaje de beneficios concedidos. En lo corrido del año 2021, se concedieron a los hombres el 82,2% (33.149) y a las mujeres el 75,5% (42.934). Similar tendencia se observa desde el inicio de la Reforma, se ha concedido a los hombres un 86,7% (829.778), mientras que para las mujeres esta cifra es de 80,2% (1.257.543).



Fuente: Elaboración propia sobre la base de información del IPS

TOTAL SOLICITUDES POR SEXO (no incluye ex Pasis)					
PERIODO	Femenino	% Femenino	Masculino	% Masculino	Total solicitudes
Jul a Dic 2008	108.633	77,1%	32.053	22,9%	140.686
Total 2009	256.315	63,3%	148.447	36,7%	404.762
Total 2010	152.809	62,2%	92.904	37,8%	245.713
Total 2011	123.383	63,6%	71.422	36,4%	194.805
Total 2012	118.837	61,8%	73.524	38,2%	192.361
Total 2013	82.092	61,2%	52.002	38,8%	134.094
Total 2014	92.858	61,3%	58.707	38,7%	151.565
Total 2015	86.238	61,2%	54.741	38,8%	140.979
Total 2016	82.738	62,1%	50.579	37,9%	133.317
Total 2017	89.906	60,3%	59.231	39,7%	149.137
Total 2018	102.497	59,9%	68.639	40,1%	171.136
Total 2019	92.967	59,3%	63.713	40,7%	156.680
Total 2020	121.993	57,3%	90.910	42,7%	212.903
A may-21	56.902	58,5%	40.329	41,5%	97.231
<b>TOTAL</b>	<b>1.568.168</b>	<b>62,1%</b>	<b>957.201</b>	<b>37,9%</b>	<b>2.525.369</b>

Fuente: Elaboración propia sobre la base de información del IPS. Información al 05 de julio de 2021.

TOTAL CONCEDIDAS POR SEXO (no incluye ex Pasis)					
PERIODO	Femenino	% Femenino	Masculino	% Masculino	Total concesiones
Jul a Dic 2008	89.477	76,9%	26.721	23,1%	116.198
Total 2009	225.377	61,6%	140.887	38,4%	366.264
Total 2010	119.677	60,7%	77.512	39,3%	197.189
Total 2011	84.838	60,8%	54.470	39,2%	139.308
Total 2012	95.754	59,8%	64.378	40,2%	160.132
Total 2013	65.748	59,7%	44.360	40,3%	110.108
Total 2014	70.004	59,4%	47.881	40,6%	117.885
Total 2015	65.990	59,3%	45.355	40,7%	111.345
Total 2016	61.350	60,1%	40.706	39,9%	102.056
Total 2017	67.429	58,1%	48.660	41,9%	116.089
Total 2018	87.283	57,9%	63.369	42,1%	150.652
Total 2019	78.220	57,0%	58.897	43,0%	137.117
Total 2020	103.462	55,4%	83.433	44,6%	186.895
A may-21	42.934	56,4%	33.149	43,6%	76.083
<b>TOTAL</b>	<b>1.257.543</b>	<b>60,2%</b>	<b>829.778</b>	<b>39,8%</b>	<b>2.087.321</b>

Fuente: Elaboración propia sobre la base de información del IPS. Información al 05 de julio de 2021.

**6. Solicitudes mensuales recibidas en el SPS, por tipo de institución  
Julio de 2008 a mayo de 2021**

<b>TOTAL SOLICITUDES (no incluye ex Pasis)</b>																
<b>PERIODO</b>	<b>TOTAL PBS Y APS</b>							<b>Nbis</b>	<b>Total PBS + APS + Nbis</b>	<b>SEXO</b>		<b>ORIGEN DE TRAMITACIÓN DEL BENEFICIO</b>				
	<b>PBSV</b>	<b>PBSI</b>	<b>TOTAL PBS</b>	<b>APSV</b>	<b>APSI</b>	<b>TOTAL APS</b>	<b>Total PBS + APS</b>			<b>Femenino</b>	<b>Masculino</b>	<b>En IPS</b>	<b>En AFP</b>	<b>En Cías. De Seguro</b>	<b>En Municipio</b>	<b>C. Web</b>
<b>Jul a Dic 2008</b>	84.576	37.258	<b>121.834</b>	12.800	6.052	<b>18.852</b>	<b>140.686</b>		<b>140.686</b>	<b>108.633</b>	<b>32.053</b>	96.799	1.029	0	42.858	
<b>Total 2009</b>	59.319	35.533	<b>94.852</b>	298.185	11.725	<b>309.910</b>	<b>404.762</b>		<b>404.762</b>	<b>256.315</b>	<b>148.447</b>	300.173	30.362		74.227	
<b>Total 2010</b>	40.738	24.967	<b>65.705</b>	168.077	11.931	<b>180.008</b>	<b>245.713</b>		<b>245.713</b>	<b>152.809</b>	<b>92.904</b>	148.067	32.918	5.334	59.394	
<b>Total 2011</b>	37.423	20.938	<b>58.361</b>	126.076	10.368	<b>136.444</b>	<b>194.805</b>		<b>194.805</b>	<b>123.383</b>	<b>71.422</b>	114.406	25.990	11.383	43.026	
<b>Total 2012</b>	34.194	19.594	<b>53.788</b>	130.347	8.226	<b>138.573</b>	<b>192.361</b>		<b>192.361</b>	<b>118.837</b>	<b>73.524</b>	126.931	24.058	9.228	32.144	
<b>Total 2013</b>	32.773	17.032	<b>49.805</b>	76.994	7.295	<b>84.289</b>	<b>134.094</b>		<b>134.094</b>	<b>82.092</b>	<b>52.002</b>	83.802	22.686	6.357	21.249	
<b>Total 2014</b>	39.393	17.573	<b>56.966</b>	88.545	6.054	<b>94.599</b>	<b>151.565</b>		<b>151.565</b>	<b>92.858</b>	<b>58.707</b>	94.144	27.044	6.542	23.835	
<b>Total 2015</b>	31.043	18.557	<b>49.600</b>	88.878	2.501	<b>91.379</b>	<b>140.979</b>		<b>140.979</b>	<b>86.238</b>	<b>54.741</b>	84.140	29.604	5.381	21.854	
<b>Total 2016</b>	27.624	18.094	<b>45.718</b>	85.022	2.577	<b>87.599</b>	<b>133.317</b>		<b>133.317</b>	<b>82.738</b>	<b>50.579</b>	78.827	29.016	4.531	20.905	38
<b>Total 2017</b>	27.467	18.335	<b>45.802</b>	100.168	3.167	<b>103.335</b>	<b>149.137</b>		<b>149.137</b>	<b>89.906</b>	<b>59.231</b>	87.059	34.398	4.540	22.825	315
<b>Total 2018</b>	27.800	16.994	<b>44.793</b>	120.070	6.272	<b>126.343</b>	<b>171.136</b>	<b>0</b>	<b>171.136</b>	<b>102.497</b>	<b>68.639</b>	98.969	43.515	4.876	22.926	850
Enero '19	2.413	1.462	3.875	9.943	565	10.508	14.383		14.383	8.587	5.796	8.023	4.044	339	1.910	67
Febrero '19	1.841	1.293	3.134	8.328	685	9.013	12.147		12.147	7.173	4.974	6.713	3.594	294	1.482	64
Marzo '19	2.138	1.471	3.609	9.131	638	9.769	13.378		13.378	7.993	5.385	7.386	3.742	350	1.818	82
Abril '19	2.049	1.544	3.593	8.925	584	9.509	13.102		13.102	7.759	5.343	7.057	3.751	317	1.883	94
Mayo '19	2.055	1.373	3.428	9.163	483	9.646	13.074		13.074	7.478	5.596	7.000	3.704	346	1.942	82
Junio '19	1.759	1.366	3.125	7.668	401	8.069	11.194		11.194	6.474	4.720	6.264	3.016	301	1.499	114
Julio '19	2.148	1.574	3.722	9.811	470	10.281	14.003		14.003	8.237	5.766	7.798	3.852	378	1.852	123
Agosto '19	2.120	1.488	3.608	9.309	424	9.733	13.341		13.341	8.058	5.283	8.081	3.217	273	1.636	134
Septiembre '19	2.015	1.221	3.236	8.416	457	8.873	12.109		12.109	7.258	4.851	6.573	3.565	280	1.592	99
Octubre '19	1.963	1.180	3.143	7.488	360	7.848	10.991	1	10.992	6.814	4.178	5.786	3.124	230	1.744	108
Noviembre '19	1.876	1.004	2.880	7.529	388	7.917	10.797		10.797	6.527	4.270	4.993	3.456	307	1.828	213
Diciembre '19	2.630	1.661	4.291	13.249	620	13.869	18.160		18.160	10.609	7.551	10.883	4.156	762	2.155	204
<b>Total 2019</b>	<b>25.007</b>	<b>16.637</b>	<b>41.644</b>	<b>108.960</b>	<b>6.075</b>	<b>115.035</b>	<b>156.679</b>	<b>1</b>	<b>156.680</b>	<b>92.967</b>	<b>63.713</b>	<b>86.557</b>	<b>43.221</b>	<b>4.177</b>	<b>21.341</b>	<b>1.384</b>
Enero '20	2.644	1.753	4.397	19.504	741	20.245	24.642	82	24.724	13.700	11.024	14.330	6.259	1.418	2.413	304
Febrero '20	2.194	1.560	3.754	23.756	844	24.600	28.354	114	28.468	15.880	12.588	18.418	6.699	997	2.050	304
Marzo '20	1.649	1.119	2.768	12.303	527	12.830	15.598	65	15.663	8.600	7.063	8.419	4.526	596	1.605	517
Abril '20	1.030	462	1.492	6.427	450	6.877	8.369	22	8.391	4.485	3.906	2.616	3.657	316	1.022	780
Mayo '20	1.683	843	2.526	10.478	718	11.196	13.722	35	13.757	7.278	6.479	4.644	4.963	365	1.049	2.736

**TOTAL SOLICITUDES  
(no incluye ex Pasis)**

PERIODO	TOTAL PBS Y APS							Nbis	Total PBS + APS + Nbis	SEXO		ORIGEN DE TRAMITACIÓN DEL BENEFICIO				
	PBSV	PBSI	TOTAL PBS	APSV	APSI	TOTAL APS	Total PBS + APS			Femenino	Masculino	En IPS	En AFP	En Cías. De Seguro	En Municipio	C. Web
Junio '20	1.880	773	2.653	9.125	637	9.762	12.415	38	12.453	6.803	5.650	4.156	4.756	409	997	2.135
Julio '20	2.376	940	3.316	10.950	529	11.479	14.795	39	14.834	8.662	6.172	6.120	3.426	485	1.437	3.366
Agosto '20	3.040	1.180	4.220	14.311	628	14.939	19.159	35	19.194	11.159	8.035	8.598	3.183	840	1.615	4.958
Septiembre '20	2.989	1.422	4.411	13.922	732	14.654	19.065	34	19.099	11.514	7.585	8.317	4.085	572	1.625	4.500
Octubre '20	3.221	1.812	5.033	14.955	834	15.789	20.822	24	20.846	12.634	8.212	8.740	6.240	649	1.927	3.290
Noviembre '20	2.830	1.604	4.434	13.592	603	14.195	18.629	18	18.647	11.240	7.407	8.027	4.936	679	1.876	3.129
Diciembre '20	2.590	1.546	4.136	12.177	489	12.666	16.802	25	16.827	10.038	6.789	7.868	3.537	769	1.665	2.988
<b>Total 2020</b>	<b>28.126</b>	<b>15.014</b>	<b>43.140</b>	<b>161.500</b>	<b>7.732</b>	<b>169.232</b>	<b>212.372</b>	<b>531</b>	<b>212.903</b>	<b>121.993</b>	<b>90.910</b>	<b>100.253</b>	<b>56.267</b>	<b>8.095</b>	<b>19.281</b>	<b>29.007</b>
Enero'21	2.605	1.890	4.495	12.320	941	13.261	17.756	14	17.770	10.744	7.026	7.970	4.195	577	1.756	3.272
Febrero'21	2.053	1.615	3.668	11.889	855	12.744	16.412	18	16.430	9.724	6.706	7.116	4.444	565	1.522	2.783
Marzo'21	2.359	1.943	4.302	14.178	2.788	16.966	21.268	14	21.282	12.014	9.268	8.284	6.039	684	1.939	4.336
Abril'21	2.590	2.157	4.747	13.305	3.033	16.338	21.085	32	21.117	12.284	8.833	7.010	5.833	465	1.791	6.018
Mayo'21	3.020	2.280	5.300	13.193	2.120	15.313	20.613	19	20.632	12.136	8.496	7.809	5.537	535	1.858	4.893
A may-21	12.627	9.885	22.512	64.885	9.737	74.622	97.134	97	97.231	56.902	40.329	38.189	26.048	2.826	8.866	21.302
<b>TOTAL</b>	<b>508.110</b>	<b>286.411</b>	<b>794.520</b>	<b>1.630.507</b>	<b>99.712</b>	<b>1.730.220</b>	<b>2.524.740</b>	<b>629</b>	<b>2.525.369</b>	<b>1.568.168</b>	<b>957.201</b>	<b>1.538.316</b>	<b>426.156</b>	<b>73.270</b>	<b>434.731</b>	<b>52.896</b>

Fuente: Elaboración propia sobre la base de información del IPS. Información al 05 de julio de 2021.

Nota: En Julio 2009 se realiza el cambio de umbral de cobertura del 40% al 45% de la población más pobre de Chile, en septiembre 2009 pasa del 45% al 50%, en Julio 2010 pasa del 50% al 55% y durante Julio 2011 pasa del 55% al 60% de la población más pobre de Chile.

La información estadística reportada del número de solicitudes concesionadas, en trámite, rechazadas y anuladas varía mes a mes por actualización de cifras.

Nbis: Beneficio que se incorpora con la Ley N°21.190 para los pensionados por Retiro Programado con Pensión Base mayor a la PMAS, y que cumplen con los requisitos exigidos por ley que acceden a un complemento que aseguro que, ante la baja de los pagos del retiro programado, la pensión final no descienda del valor de una Pensión Básica Solidaria.

**7. Concesiones mensuales en el SPS, por tipo de beneficio**  
**Julio de 2008 a mayo de 2021**

TOTAL CONCEDIDAS (no incluye ex Pasis)																
PERIODO	TOTAL PBS Y APS								SEXO		ORIGEN DE TRAMITACIÓN DEL BENEFICIO					
	PBSV	PBSI	TOTAL PBS	APSV	APSI	TOTAL APS	Total PBS+APS	Nbis	Total PBS+APS+Nbis	Femenino	Masculino	En IPS	En AFP	En Cías. de Seguro	En Municipio	C. Web
Jul a Dic 2008	83.731	21.440	<b>105.171</b>	9.486	1.541	<b>11.027</b>	<b>116.198</b>		<b>116.198</b>	89.477	26.721	78.766	988		36.444	
<b>Total 2009</b>	57.975	21.272	<b>79.247</b>	277.144	9.873	<b>287.017</b>	<b>366.264</b>		<b>366.264</b>	225.377	140.887	273.407	26.670		66.187	
<b>Total 2010</b>	36.125	13.245	<b>49.370</b>	137.904	9.915	<b>147.819</b>	<b>197.189</b>		<b>197.189</b>	119.677	77.512	120.976	25.694	3.837	46.682	
<b>Total 2011</b>	29.976	10.364	<b>40.340</b>	90.271	8.697	<b>98.968</b>	<b>139.308</b>		<b>139.308</b>	84.838	54.470	81.472	19.161	8.015	30.660	
<b>Total 2012</b>	29.369	10.380	<b>39.749</b>	113.369	7.014	<b>120.383</b>	<b>160.132</b>		<b>160.132</b>	95.754	64.378	106.541	20.848	7.850	24.893	
<b>Total 2013</b>	29.479	9.014	<b>38.493</b>	65.567	6.048	<b>71.615</b>	<b>110.108</b>		<b>110.108</b>	65.748	44.360	68.722	19.387	5.326	16.673	
<b>Total 2014</b>	32.567	9.988	<b>42.555</b>	70.060	5.270	<b>75.330</b>	<b>117.885</b>		<b>117.885</b>	70.004	47.881	72.035	22.552	5.134	18.164	
<b>Total 2015</b>	26.363	11.711	<b>38.074</b>	71.190	2.081	<b>73.271</b>	<b>111.345</b>		<b>111.345</b>	65.990	45.355	65.223	24.957	4.304	16.861	
<b>Total 2016</b>	22.256	11.810	<b>34.066</b>	65.772	2.218	<b>67.990</b>	<b>102.056</b>		<b>102.056</b>	61.350	40.706	59.376	23.640	3.451	15.560	29
<b>Total 2017</b>	21.991	11.910	<b>33.901</b>	79.386	2.802	<b>82.188</b>	<b>116.089</b>		<b>116.089</b>	67.429	48.660	66.296	28.517	3.602	17.423	251
<b>Total 2018</b>	<b>24.873</b>	<b>10.989</b>	<b>35.862</b>	<b>108.926</b>	<b>5.864</b>	<b>114.790</b>	<b>150.652</b>	-	<b>150.652</b>	<b>87.283</b>	<b>63.369</b>	<b>85.790</b>	<b>40.174</b>	<b>4.487</b>	<b>19.524</b>	<b>677</b>
Enero '19	2.170	954	<b>3.124</b>	9.048	518	<b>9.566</b>	<b>12.690</b>		<b>12.690</b>	7.291	5.399	6.946	3.744	306	1.640	54
Febrero '19	1.621	843	<b>2.464</b>	7.549	646	<b>8.195</b>	<b>10.659</b>		<b>10.659</b>	6.055	4.604	5.746	3.339	271	1.257	46
Marzo '19	1.873	964	<b>2.837</b>	8.225	599	<b>8.824</b>	<b>11.661</b>		<b>11.661</b>	6.637	5.024	6.287	3.456	322	1.532	64
Abril '19	1.806	989	<b>2.795</b>	8.073	539	<b>8.612</b>	<b>11.407</b>		<b>11.407</b>	6.462	4.945	6.040	3.447	285	1.559	76
Mayo '19	1.832	865	<b>2.697</b>	8.270	450	<b>8.720</b>	<b>11.417</b>		<b>11.417</b>	6.242	5.175	5.980	3.413	319	1.640	65
Junio '19	1.528	925	<b>2.453</b>	6.932	365	<b>7.297</b>	<b>9.750</b>		<b>9.750</b>	5.368	4.382	5.356	2.764	286	1.246	98
Julio '19	1.906	1.029	<b>2.935</b>	8.956	448	<b>9.404</b>	<b>12.339</b>		<b>12.339</b>	6.986	5.353	6.749	3.569	360	1.558	103
Agosto '19	1.863	959	<b>2.822</b>	8.353	388	<b>8.741</b>	<b>11.563</b>		<b>11.563</b>	6.711	4.852	6.898	2.939	259	1.367	100
Septiembre '19	1.801	781	<b>2.582</b>	7.603	422	<b>8.025</b>	<b>10.607</b>		<b>10.607</b>	6.143	4.464	5.617	3.282	260	1.371	77
Octubre '19	1.744	732	<b>2.476</b>	6.768	336	<b>7.104</b>	<b>9.580</b>		<b>9.580</b>	5.735	3.845	4.924	2.862	219	1.483	92
Noviembre '19	1.716	691	<b>2.407</b>	6.903	361	<b>7.264</b>	<b>9.671</b>		<b>9.671</b>	5.711	3.960	4.414	3.205	284	1.582	186
Diciembre '19	2.300	1.065	<b>3.365</b>	11.851	557	<b>12.408</b>	<b>15.773</b>		<b>15.773</b>	8.879	6.894	9.267	3.832	681	1.827	166
<b>Total 2019</b>	<b>22.160</b>	<b>10.797</b>	<b>32.957</b>	<b>98.531</b>	<b>5.629</b>	<b>104.160</b>	<b>137.117</b>	-	<b>137.117</b>	<b>78.220</b>	<b>58.897</b>	<b>74.224</b>	<b>39.852</b>	<b>3.852</b>	<b>18.062</b>	<b>1.127</b>
Enero '20	2.326	1.106	<b>3.432</b>	17.660	664	<b>18.324</b>	<b>21.756</b>	2	<b>21.758</b>	11.527	10.231	12.349	5.745	1.328	2.073	263
Febrero '20	1.886	1.009	<b>2.895</b>	21.107	790	<b>21.897</b>	<b>24.792</b>	1	<b>24.793</b>	13.180	11.613	15.762	6.121	920	1.736	254
Marzo '20	1.456	737	<b>2.193</b>	11.094	481	<b>11.575</b>	<b>13.768</b>	1	<b>13.769</b>	7.341	6.428	7.315	4.085	549	1.375	445
Abril '20	957	369	<b>1.326</b>	5.980	435	<b>6.415</b>	<b>7.741</b>	2	<b>7.743</b>	4.050	3.693	2.352	3.430	288	939	734

<b>TOTAL CONCEDIDAS (no incluye ex Pasis)</b>																
PERIODO	TOTAL PBS Y APS								SEXO		ORIGEN DE TRAMITACIÓN DEL BENEFICIO					
	PBSV	PBSI	TOTAL PBS	APSV	APSI	TOTAL APS	Total PBS+APS	Nbis	Total PBS+APS+Nbis	Femenino	Masculino	En IPS	En AFP	En Cías. de Seguro	En Municipio	C. Web
Mayo'20	1.509	597	<b>2.106</b>	9.730	690	<b>10.420</b>	<b>12.526</b>	<b>1</b>	<b>12.527</b>	6.497	6.030	4.123	4.659	341	943	2.461
Junio '20	1.719	548	<b>2.267</b>	8.293	607	<b>8.900</b>	<b>11.167</b>	-	<b>11.167</b>	5.961	5.206	3.688	4.412	364	861	1.842
Julio '20	2.112	645	<b>2.757</b>	9.879	497	<b>10.376</b>	<b>13.133</b>	-	<b>13.133</b>	7.485	5.648	5.329	3.174	450	1.266	2.914
Agosto '20	2.707	768	<b>3.475</b>	12.678	592	<b>13.270</b>	<b>16.745</b>	<b>1</b>	<b>16.746</b>	9.420	7.326	7.465	2.901	748	1.434	4.198
Septiembre '20	2.652	884	<b>3.536</b>	12.454	668	<b>13.122</b>	<b>16.658</b>	<b>1</b>	<b>16.659</b>	9.775	6.884	7.206	3.732	522	1.407	3.792
Octubre '20	2.842	1.074	<b>3.916</b>	13.572	762	<b>14.334</b>	<b>18.250</b>	-	<b>18.250</b>	10.703	7.547	7.537	5.775	589	1.649	2.700
Noviembre '20	2.512	833	<b>3.345</b>	12.228	527	<b>12.755</b>	<b>16.100</b>	<b>1</b>	<b>16.101</b>	9.347	6.754	6.814	4.519	619	1.531	2.618
Diciembre '20	2.266	741	<b>3.007</b>	10.808	434	<b>11.242</b>	<b>14.249</b>	-	<b>14.249</b>	8.176	6.073	6.529	3.214	700	1.334	2.472
<b>Total 2020</b>	<b>24.944</b>	<b>9.311</b>	<b>34.255</b>	<b>145.483</b>	<b>7.147</b>	<b>152.630</b>	<b>186.885</b>	<b>10</b>	<b>186.895</b>	<b>103.462</b>	<b>83.433</b>	<b>86.469</b>	<b>51.767</b>	<b>7.418</b>	<b>16.548</b>	<b>24.693</b>
Enero' 21	2.253	903	<b>3.156</b>	11.019	863	<b>11.882</b>	<b>15.038</b>	-	<b>15.038</b>	8.757	6.281	6.566	3.854	540	1.408	2.670
Febrero '21	1.706	574	<b>2.280</b>	10.576	788	<b>11.364</b>	<b>13.644</b>	<b>3</b>	<b>13.647</b>	7.735	5.912	5.635	4.101	519	1.177	2.215
Marzo'21	1.952	500	<b>2.452</b>	12.226	2.711	<b>14.937</b>	<b>17.389</b>	<b>2</b>	<b>17.391</b>	9.411	7.980	6.365	5.474	615	1.436	3.501
Abril'21	2.062	439	<b>2.501</b>	11.060	2.928	<b>13.988</b>	<b>16.489</b>	<b>1</b>	<b>16.490</b>	9.225	7.265	5.250	5.108	400	1.227	4.505
Mayo'21	2.340	209	<b>2.549</b>	9.158	1.809	<b>10.967</b>	<b>13.516</b>	<b>1</b>	<b>13.517</b>	7.806	5.711	5.016	3.918	399	1.079	3.105
<b>A may-21</b>	<b>10.313</b>	<b>2.625</b>	<b>12.938</b>	<b>54.039</b>	<b>9.099</b>	<b>63.138</b>	<b>76.076</b>	<b>7</b>	<b>76.083</b>	<b>42.934</b>	<b>33.149</b>	<b>28.832</b>	<b>22.455</b>	<b>2.473</b>	<b>6.327</b>	<b>15.996</b>
<b>TOTAL</b>	<b>452.122</b>	<b>164.856</b>	<b>616.978</b>	<b>1.387.128</b>	<b>83.198</b>	<b>1.470.326</b>	<b>2.087.304</b>	<b>17</b>	<b>2.087.321</b>	<b>1.257.543</b>	<b>829.778</b>	<b>1.268.129</b>	<b>366.662</b>	<b>59.749</b>	<b>350.008</b>	<b>42.773</b>

Fuente: Elaboración propia sobre la base de información del IPS, información al 05 de julio de 2021.

Nota: El número de beneficios concesionados no coincide con el número de beneficios pagados por las siguientes razones:

- El total acumulado de concesiones de la Reforma Previsional incluye personas fallecidas:  
El número de personas fallecidas que recibían PBS y APS durante el año 2020 correspondió a: 65.759  
El número de personas fallecidas desde julio de 2008 a diciembre 2019 correspondió a: 508.416
- Existen personas a quienes se les ha extinguido o suspendido el beneficio.
- El mes de concedida la pensión no necesariamente coincide con el primer mes de pago.

Nbis: Beneficio que se incorpora con la Ley N°21.190 para los pensionados por Retiro Programado con Pensión Base mayor a la PMAS, y que cumplen con los requisitos exigidos por ley que acceden a un complemento que aseguro que, ante la baja de los pagos del retiro programado, la pensión final no descienda del valor de una Pensión Básica Solidaria.

## B. Nivel Regional

### 8. Número de beneficios pagados en el mes, por tipo de beneficio Mayo de 2021

	TIPO DE BENEFICIO	SEXO		TOTAL
		MUJERES	HOMBRES	
ARICA Y PARINACOTA	PBS Vejez	2.970	1.050	4.020
	PBS Invalidez	1.027	1.028	2.055
	APS Vejez	7.974	5.948	13.922
	APS Invalidez	375	409	784
	Nbis	0	0	0
TARAPACA	PBS Vejez	3.175	1.114	4.289
	PBS Invalidez	1.244	999	2.243
	APS Vejez	8.328	6.196	14.524
	APS Invalidez	553	527	1.080
	Nbis	0	0	
ANTOFAGASTA	PBS Vejez	5.282	1.416	6.698
	PBS Invalidez	1.821	1.381	3.202
	APS Vejez	14.287	8.816	23.103
	APS Invalidez	707	667	1.374
	Nbis	0	0	0
ATACAMA	PBS Vejez	4.315	1.371	5.686
	PBS Invalidez	1.395	1.019	2.414
	APS Vejez	9.378	7.259	16.637
	APS Invalidez	516	517	1.033
	Nbis	0	0	0
COQUIMBO	PBS Vejez	14.107	5.471	19.578
	PBS Invalidez	4.084	3.438	7.522
	APS Vejez	28.423	21.017	49.440
	APS Invalidez	1.571	1.473	3.044
	Nbis	0	0	0
VALPARAISO	PBS Vejez	28.964	9.152	38.116
	PBS Invalidez	9.575	7.708	17.283
	APS Vejez	76.020	52.810	128.830
	APS Invalidez	4.456	3.736	8.192
	Nbis	0	1	1
O'HIGGINS	PBS Vejez	15.284	4.952	20.236
	PBS Invalidez	5.004	3.966	8.970
	APS Vejez	34.358	29.013	63.371
	APS Invalidez	2.896	2.231	5.127
	Nbis	1	0	1
MAULE	PBS Vejez	21.587	8.233	29.820
	PBS Invalidez	7.068	5.509	12.577
	APS Vejez	40.073	35.876	75.949
	APS Invalidez	2.810	2.693	5.503
	Nbis	0	0	0
ÑUBLE	PBS Vejez	13.333	5.406	18.739
	PBS Invalidez	6.353	4.589	10.942
	APS Vejez	18.446	16.715	35.161
	APS Invalidez	2.214	2.210	4.424
	Nbis	0	0	0

	TIPO DE BENEFICIO	SEXO		TOTAL
		MUJERES	HOMBRES	
BIO BIO	PBS Vejez	32.450	8.892	<b>41.342</b>
	PBS Invalidez	12.271	8.569	<b>20.840</b>
	APS Vejez	55.218	44.319	<b>99.537</b>
	APS Invalidez	3.554	3.949	<b>7.503</b>
	Nbis	0	0	<b>0</b>
ARAUCANIA	PBS Vejez	27.967	12.919	<b>40.886</b>
	PBS Invalidez	8.003	6.143	<b>14.146</b>
	APS Vejez	31.492	28.147	<b>59.639</b>
	APS Invalidez	2.105	2.825	<b>4.930</b>
	Nbis	0	1	<b>1</b>
LOS RIOS	PBS Vejez	9.178	3.633	<b>12.811</b>
	PBS Invalidez	3.204	2.214	<b>5.418</b>
	APS Vejez	13.965	11.866	<b>25.831</b>
	APS Invalidez	1.245	1.298	<b>2.543</b>
	Nbis	0	0	<b>0</b>
LOS LAGOS	PBS Vejez	20.034	9.372	<b>29.406</b>
	PBS Invalidez	6.710	5.223	<b>11.933</b>
	APS Vejez	25.912	22.300	<b>48.212</b>
	APS Invalidez	2.671	2.517	<b>5.188</b>
	Nbis	0	0	<b>0</b>
AYSEN	PBS Vejez	1.673	845	<b>2.518</b>
	PBS Invalidez	478	380	<b>858</b>
	APS Vejez	2.923	2.825	<b>5.748</b>
	APS Invalidez	264	284	<b>548</b>
	Nbis	0	0	<b>0</b>
MAGALLANES	PBS Vejez	1.827	669	<b>2.496</b>
	PBS Invalidez	502	452	<b>954</b>
	APS Vejez	5.627	4.005	<b>9.632</b>
	APS Invalidez	316	251	<b>567</b>
	Nbis	0	0	<b>0</b>
METROPOLITANA	PBS Vejez	102.281	29.982	<b>132.263</b>
	PBS Invalidez	33.509	25.706	<b>59.215</b>
	APS Vejez	247.501	159.731	<b>407.232</b>
	APS Invalidez	14.412	11.271	<b>25.683</b>
	Nbis	2	3	<b>5</b>
TOTALES POR TIPO DE BENEFICIO	PBS Vejez	<b>304.427</b>	<b>104.477</b>	<b>408.904</b>
	PBS Invalidez	<b>102.248</b>	<b>78.324</b>	<b>180.572</b>
	APS Vejez	<b>619.925</b>	<b>456.843</b>	<b>1.076.768</b>
	APS Invalidez	<b>40.665</b>	<b>36.858</b>	<b>77.523</b>
	Nbis	<b>3</b>	<b>5</b>	<b>8</b>
<b>TOTAL</b>		<b>1.067.268</b>	<b>676.507</b>	<b>1.743.775</b>

Fuente: SP.

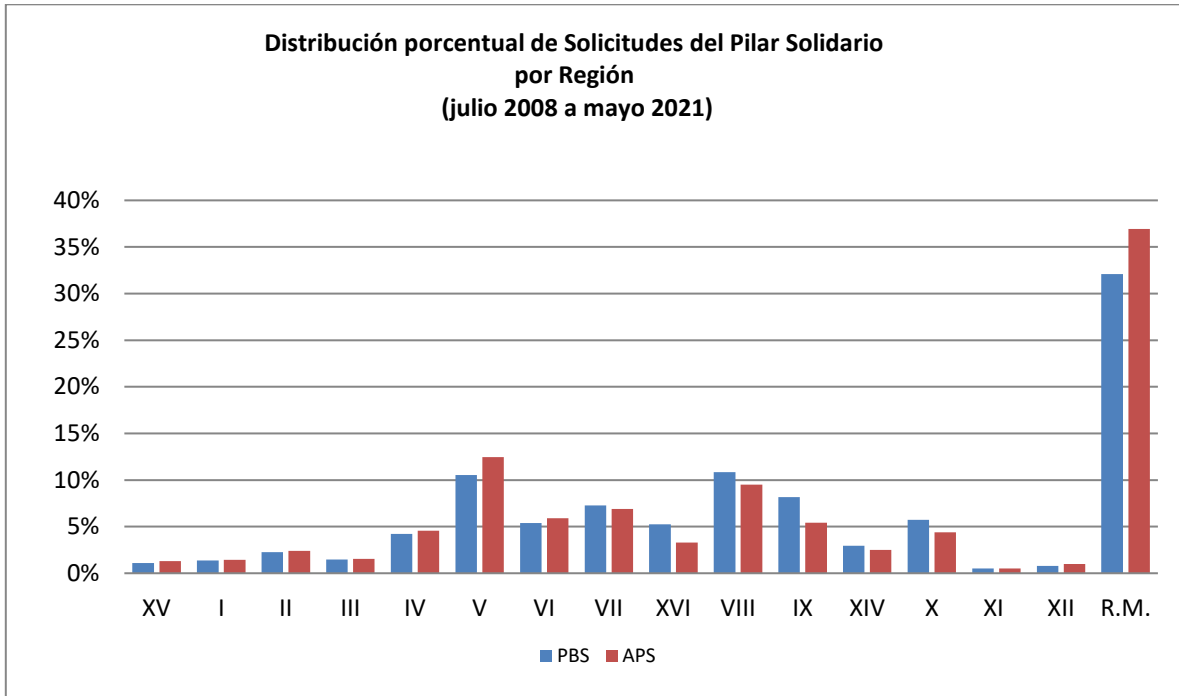
## 9. Solicitudes recibidas en el SPS, por tipo de institución Acumulado – julio de 2008 a mayo de 2021

TOTAL SOLICITUDES (no incluye ex Pasis)																		
REGIÓN	TOTAL PBS Y APS								Nbis	TOTAL		SEXO		ORIGEN DE TRAMITACIÓN DEL BENEFICIO				
	PBSV	PBSI	TOTAL PBS	APSV	APSI	TOTAL APS	Total PBS + APS	Total PBS+APS+Nbis		% de Concesiones	Femenino	Masculino	En IPS	En AFP	En Cías. De Seguro	En Municipio	C. Web	
ARICA Y PARINACOTA	6.016	2.746	8.762	21.174	1.135	22.309	31.071	18	31.089	1,2%	18.513	12.576	18.217	6.262	992	5.045	573	
TARAPACA	6.165	4.595	10.760	22.890	1.899	24.789	35.549	10	35.559	1,4%	21.779	13.780	20.544	5.418	1.367	7.353	877	
ANTOFAGASTA	12.108	5.832	17.940	39.287	2.108	41.395	59.335	24	59.359	2,4%	38.867	20.492	41.235	8.824	857	7.109	1.334	
ATACAMA	7.804	3.962	11.766	25.522	1.386	26.908	38.674	20	38.694	1,5%	23.685	15.009	23.317	6.953	1.146	6.624	654	
COQUIMBO	22.804	10.794	33.598	75.264	3.942	79.206	112.804	40	112.844	4,5%	69.319	43.525	82.286	16.269	1.727	10.733	1.827	
VALPARAISO	55.879	27.927	83.806	203.482	11.925	215.407	299.213	73	299.286	11,9%	187.563	111.723	187.644	56.591	7.303	41.570	6.178	
L. G. B. OHIGGINS	26.602	16.294	42.896	95.589	6.725	102.314	145.210	24	145.234	5,8%	87.007	58.227	84.158	22.637	3.691	32.741	2.007	
MAULE	36.324	21.412	57.736	111.564	7.468	119.032	176.768	29	176.797	7,0%	103.261	73.536	105.491	32.115	4.796	32.142	2.252	
ÑUBLE	18.881	22.875	41.756	51.400	5.659	57.059	98.815	24	98.839	3,9%	60.413	38.426	57.681	15.599	1.968	23.591	-	
BIO-BIO	49.473	36.706	86.179	154.362	9.929	164.291	250.470	62	250.532	9,9%	156.971	93.561	147.776	39.116	7.916	55.724	-	
LA ARAUCANIA	39.487	25.325	64.812	87.347	6.147	93.494	158.306	28	158.334	6,3%	95.559	62.775	103.788	26.086	4.163	22.115	2.182	
LOS RIOS	13.961	9.552	23.513	39.468	3.855	43.323	66.836	21	66.857	2,6%	40.438	26.419	46.789	12.345	2.111	4.672	938	
LOS LAGOS	27.877	17.711	45.588	69.501	6.348	75.849	121.437	21	121.458	4,8%	71.446	50.012	78.857	25.424	3.874	11.675	1.628	
AYSÉN	2.702	1.441	4.143	8.299	650	8.949	13.092	4	13.096	0,5%	7.175	5.921	9.448	2.479	223	779	167	
MAGALLANES Y ANTARTICA	4.390	1.792	6.182	16.049	854	16.903	23.085	7	23.092	0,9%	14.224	8.868	17.652	3.995	953	66	426	
METROPOLITANA	177.637	77.447	255.084	609.309	29.682	638.991	894.075	224	894.299	35,4%	571.946	322.353	518.353	146.046	30.201	172.806	26.893	
<b>Totales</b>	<b>508.110</b>	<b>286.411</b>	<b>794.521</b>	<b>1.630.507</b>	<b>99.712</b>	<b>1.730.219</b>	<b>2.524.740</b>	<b>629</b>	<b>2.525.369</b>	<b>100,0%</b>	<b>1.568.166</b>	<b>957.203</b>	<b>1.543.236</b>	<b>426.159</b>	<b>73.288</b>	<b>434.745</b>	<b>47.936</b>	
Participación sobre el total	20%	11%		65%	4%			0%	100%		62%	38%	61%	17%	3%	17%	2%	

Fuente: Elaboración propia sobre la base de información del IPS. Información al 05 de julio de 2021.

Nota: La información estadística reportada del número de solicitudes concesionadas, en trámite, rechazadas y anuladas varían mes a mes porque se actualiza la información reportada.

Nbis: Beneficio que se incorpora con la Ley N°21.190 para los pensionados por Retiro Programado con Pensión Base mayor a la PMAS, y que cumplen con los requisitos exigidos por ley que acceden a un complemento que aseguro que, ante la baja de los pagos del retiro programado, la pensión final no descienda del valor de una Pensión Básica Solidaria.



Fuente: Elaboración propia sobre la base de información del IPS.

Nota: No incluye ex Pasis

## 10. Concesiones en el SPS, por Institución Acumulado – Julio de 2008 a mayo de 2021

TOTAL CONCEDIDAS (no incluye ex Pasis)																	
REGIÓN	TOTAL PBS Y APS							Nbis	TOTAL		SEXO		ORIGEN DE TRAMITACIÓN DEL BENEFICIO				
	PBSV	PBSI	TOTAL PBS	APSV	APSI	TOTAL APS	Total PBS + APS		Total PBS+APS+Nbis	% de Concesiones	Femenino	Masculino	En IPS	En AFP	En Cias. de Seguro	En Municipio	C. Web
ARICA Y PARINACOTA	5.453	1.938	7.391	18.246	960	19.206	26.597	-	26.597	1,3%	15.572	11.025	15.585	5.385	828	4.371	428
TARAPACA	5.278	2.795	8.073	18.567	1.511	20.078	28.151	1	28.152	1,3%	16.725	11.427	16.390	4.517	1.080	5.518	647
ANTOFAGASTA	9.820	3.595	13.415	31.557	1.695	33.252	46.667	1	46.668	2,2%	29.639	17.029	32.168	7.023	699	5.818	960
ATACAMA	6.732	2.529	9.261	21.560	1.128	22.688	31.949	-	31.949	1,5%	18.981	12.968	18.981	5.950	889	5.624	505
COQUIMBO	19.945	6.759	26.704	63.770	3.432	67.202	93.906	1	93.907	4,5%	55.738	38.169	68.336	14.032	1.331	8.739	1.469
VALPARAISO	49.174	17.907	67.081	169.766	9.883	179.649	246.730	1	246.731	11,8%	150.697	96.034	153.042	47.949	5.866	34.895	4.979
L. G. B. OHIGGINS	23.203	8.631	31.834	81.705	5.574	87.279	119.113	1	119.114	5,7%	68.419	50.695	68.931	19.502	3.047	26.018	1.616
MAULE	32.966	11.830	44.796	97.496	6.152	103.648	148.444	2	148.446	7,1%	83.832	64.614	88.720	28.528	3.956	25.395	1.847
ÑUBLE	17.292	10.063	27.355	45.161	4.907	50.068	77.423	-	77.423	3,7%	44.268	33.155	46.141	14.011	1.686	15.585	-
BIO-BIO	43.667	18.332	61.999	130.618	8.246	138.864	200.863	3	200.866	9,6%	119.796	81.070	119.716	33.142	6.361	41.647	-
LA ARAUCANIA	36.337	12.125	48.462	75.479	5.216	80.695	129.157	1	129.158	6,2%	74.303	54.855	84.236	23.043	3.260	16.892	1.727
LOS RIOS	12.863	6.552	19.415	33.952	3.338	37.290	56.705	-	56.705	2,7%	33.290	23.415	39.461	10.835	1.721	3.925	763
LOS LAGOS	25.790	10.238	36.028	60.680	5.344	66.024	102.052	-	102.052	4,9%	58.367	43.685	65.000	22.613	3.226	9.889	1.324
AYSÉN	2.403	712	3.115	6.845	522	7.367	10.482	-	10.482	0,5%	5.479	5.003	7.522	2.030	162	643	125
MAGALLANES Y ANTARTICA	3.882	1.211	5.093	13.019	709	13.728	18.821	-	18.821	0,9%	11.236	7.585	14.398	3.259	775	52	337
METROPOLITANA	157.317	49.639	206.956	518.707	24.581	543.288	750.244	6	750.250	35,9%	471.200	279.050	433.397	124.842	24.862	144.997	22.152
<b>Totales</b>	<b>452.122</b>	<b>164.856</b>	<b>616.978</b>	<b>1.387.128</b>	<b>83.198</b>	<b>1.470.326</b>	<b>2.087.304</b>	<b>17</b>	<b>2.087.321</b>	<b>100,0%</b>	<b>1.257.542</b>	<b>829.779</b>	<b>1.272.024</b>	<b>366.661</b>	<b>59.749</b>	<b>350.008</b>	<b>38.879</b>
Participación sobre el total	22%	8%		66%	4%			0%	100%		60%	40%	61%	18%	3%	17%	2%

Fuente: Elaboración propia sobre la base de información del IPS. Información al 05 de julio de 2021.

Nota: La información estadística reportada del número de solicitudes concesionadas, en trámite, rechazadas y anuladas varían mes a mes por actualización de cifras.

Nbis: Beneficio que se incorpora con la Ley N°21.190 para los pensionados por Retiro Programado con Pensión Base mayor a la PMAS, y que cumplen con los requisitos exigidos por ley que acceden a un complemento que aseguro que, ante la baja de los pagos del retiro programado, la pensión final no descienda del valor de una Pensión Básica Solidaria.

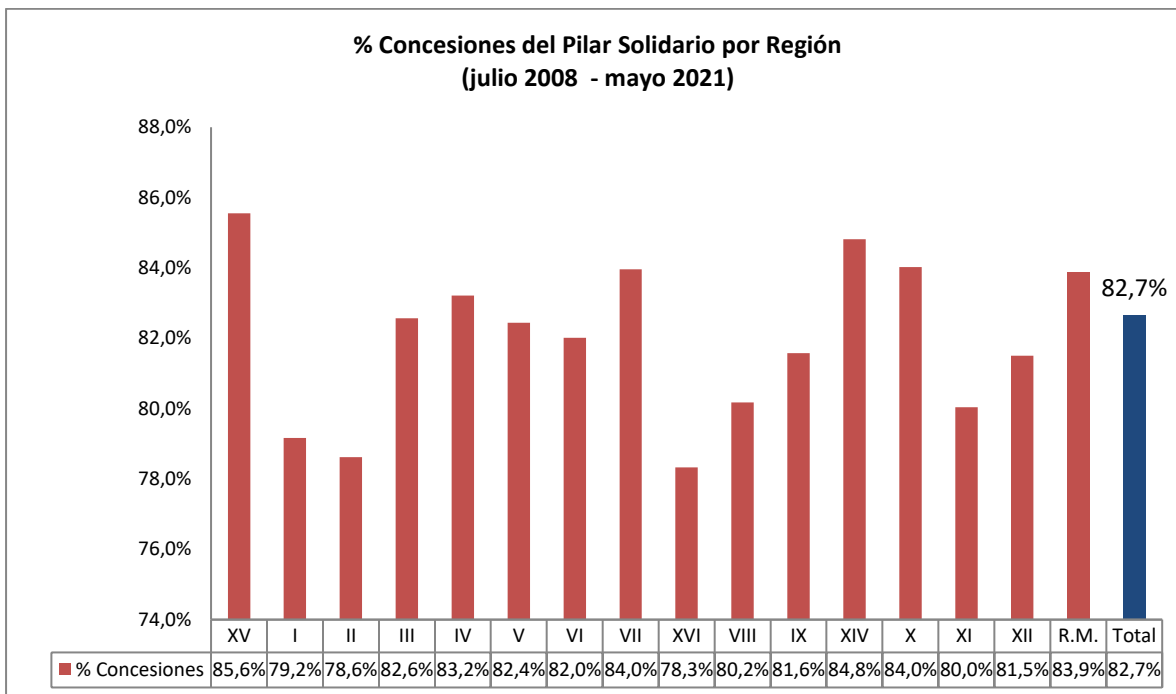
## 11. Porcentaje de solicitudes concedidas en el SPS Julio de 2008 a mayo de 2021

N° REGIÓN	REGIÓN	TIPO DE CONCESIÓN					Total
		PBSV	PBSI	APSV	APSI	Nbis	
XV	ARICA Y PARINACOTA	90,6%	70,6%	86,2%	84,6%	0,0%	85,6%
I	TARAPACA	85,6%	60,8%	81,1%	79,6%	10,0%	79,2%
II	ANTOFAGASTA	81,1%	61,6%	80,3%	80,4%	4,2%	78,6%
III	ATACAMA	86,3%	63,8%	84,5%	81,4%	0,0%	82,6%
IV	COQUIMBO	87,5%	62,6%	84,7%	87,1%	2,5%	83,2%
V	VALPARAISO	88,0%	64,1%	83,4%	82,9%	1,4%	82,4%
VI	L. G. B. OHIGGINS	87,2%	53,0%	85,5%	82,9%	4,2%	82,0%
VII	MAULE	90,8%	55,2%	87,4%	82,4%	6,9%	84,0%
XVI	ÑUBLE	91,6%	44,0%	87,9%	86,7%	0,0%	78,3%
VIII	BIO-BIO	88,3%	49,9%	84,6%	83,0%	4,8%	80,2%
IX	LA ARAUCANIA	92,0%	47,9%	86,4%	84,9%	3,6%	81,6%
XIV	LOS RIOS	92,1%	68,6%	86,0%	86,6%	0,0%	84,8%
X	LOS LAGOS	92,5%	57,8%	87,3%	84,2%	0,0%	84,0%
XI	AYSÉN	88,9%	49,4%	82,5%	80,3%	0,0%	80,0%
XII	MAGALLANES Y ANT.	88,4%	67,6%	81,1%	83,0%	0,0%	81,5%
R.M.	METROPOLITANA	88,6%	64,1%	85,1%	82,8%	2,7%	83,9%
<b>Total</b>	<b>Total</b>	<b>89,0%</b>	<b>57,6%</b>	<b>85,1%</b>	<b>83,4%</b>	<b>2,7%</b>	<b>82,7%</b>

Fuente: Elaboración propia sobre la base de información del IPS. Información al 05 de julio de 2021.

Nota: No incluye ex Pasis

La información estadística reportada del número de solicitudes concesionadas, en trámite, rechazadas y anuladas varían mes a mes por actualización de cifras.



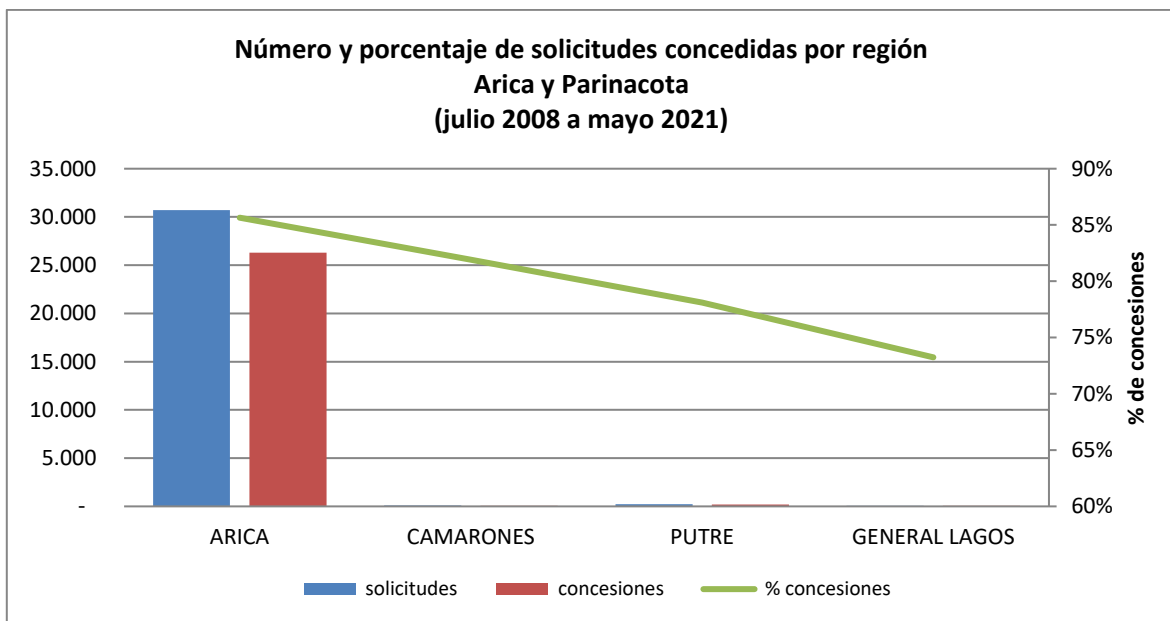
Fuente: Elaboración propia sobre la base de información del IPS.

Nota: No incluye ex Pasis

## C. Nivel Comunal<sup>6</sup>

### 12. Total de solicitudes recibidas y beneficios concedidos SPS

#### 12.1. Arica y Parinacota



Fuente: Elaboración propia sobre la base de información del IPS.

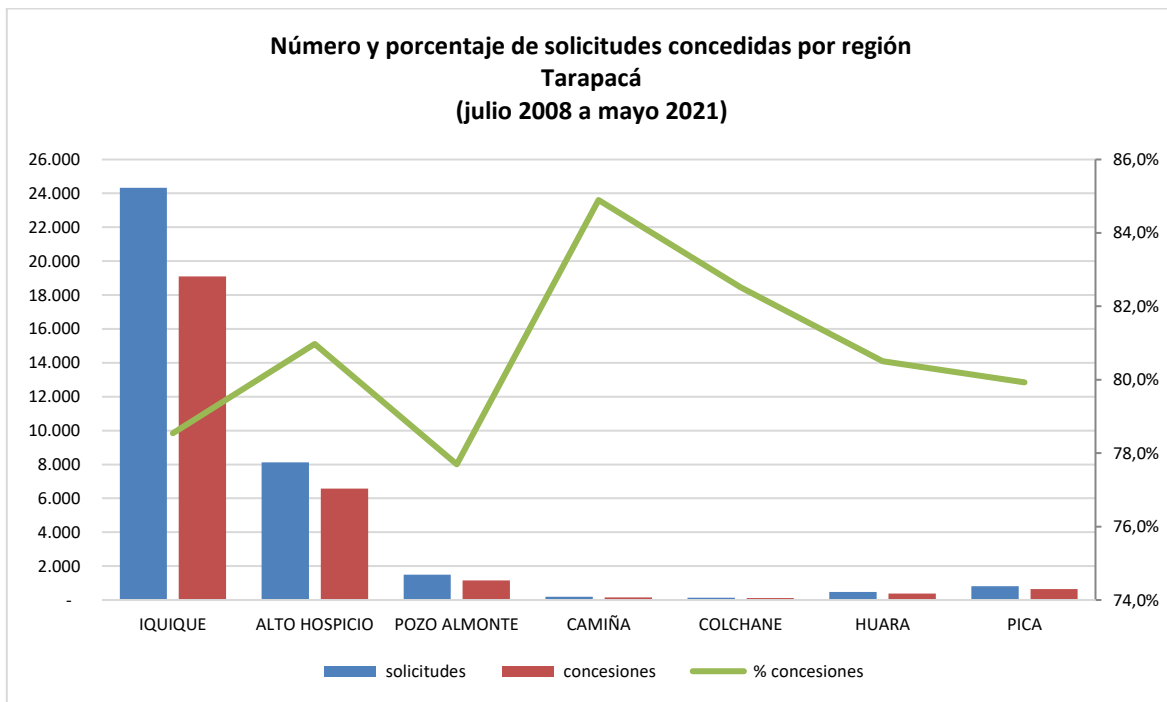
Concesiones del Pilar Solidario a nivel comunal											
COMUNA	TOTAL PBS Y APS									Nbis	Total PBS+APS+Nbis
	PBSV	PBSI	Total PBS	% PBS	APSV	APSI	Total APS	%APS	Total PBS+APS		
ARICA	5.320	1.910	7.230	97,8%	18.101	957	19.058	99,2%	26.288	-	26.288
CAMARONES	24	3	27	0,4%	40	1	41	0,2%	68	-	68
PUTRE	78	18	96	1,3%	91	2	93	0,5%	189	-	189
GENERAL LAGOS	31	7	38	0,5%	14	-	14	0,1%	52	-	52
<b>Totales</b>	<b>5.453</b>	<b>1.938</b>	<b>7.391</b>	<b>100%</b>	<b>18.246</b>	<b>960</b>	<b>19.206</b>	<b>100%</b>	<b>26.597</b>	<b>-</b>	<b>26.597</b>
<b>% respecto del total de concesiones</b>	<b>21%</b>	<b>7%</b>	<b>28%</b>		<b>69%</b>	<b>4%</b>	<b>72%</b>			<b>0%</b>	<b>100%</b>

Fuente: Elaboración propia sobre la base de información del IPS. Información al 05 de julio de 2021.

Nota: La información estadística reportada del número de solicitudes concesionadas, en trámite, rechazadas y anuladas varían mes a mes porque se actualiza la información reportada.

<sup>6</sup> La información corresponde a la comuna del beneficiario.

## 12.2. Tarapacá



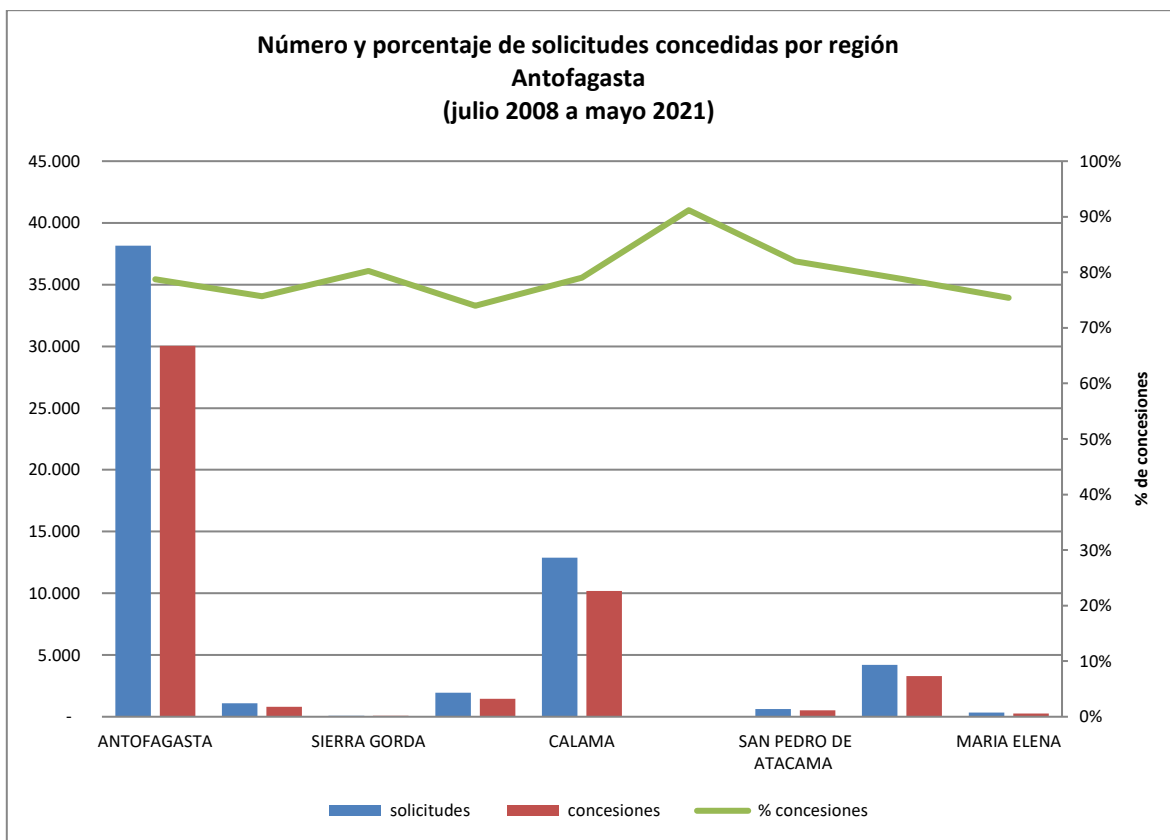
Fuente: Elaboración propia sobre la base de información del IPS.

Concesiones del Pilar Solidario a nivel comunal											
COMUNA	TOTAL PBS Y APS									Nbis	Total PBS+APS+Nbis
	PBSV	PBSI	Total PBS	% PBS	APSV	APSI	Total APS	%APS	Total PBS+APS		
IQUIQUE	3.538	1.605	5.143	47,8%	13.060	902	13.962	56,3%	19.105	1	19.106
ALTO HOSPICIO	1.123	947	2.070	19,2%	4.008	494	4.502	18,2%	6.572	-	6.572
POZO ALMONTE	252	98	350	3,3%	749	61	810	3,3%	1.160	-	1.160
CAMIÑA	59	23	82	0,8%	72	9	81	0,3%	163	-	163
COLCHANE	54	18	72	0,7%	41	5	46	0,2%	118	-	118
HUARA	103	46	149	1,4%	215	20	235	0,9%	384	-	384
PICA	149	58	207	1,9%	422	20	442	1,8%	649	-	649
<b>Totales</b>	<b>5.278</b>	<b>2.795</b>	<b>8.073</b>	<b>75%</b>	<b>18.567</b>	<b>1.511</b>	<b>20.078</b>	<b>81%</b>	<b>28.151</b>	<b>1</b>	<b>28.152</b>
<b>% respecto del total de concesiones</b>	<b>19%</b>	<b>10%</b>	<b>29%</b>		<b>66%</b>	<b>5%</b>	<b>71%</b>			<b>0%</b>	<b>100%</b>

Fuente: Elaboración propia sobre la base de información del IPS. Información al 05 de julio de 2021.

Nota: La información estadística reportada del número de solicitudes concesionadas, en trámite, rechazadas y anuladas varían mes a mes porque se actualiza la información reportada.

### 12.3. Antofagasta



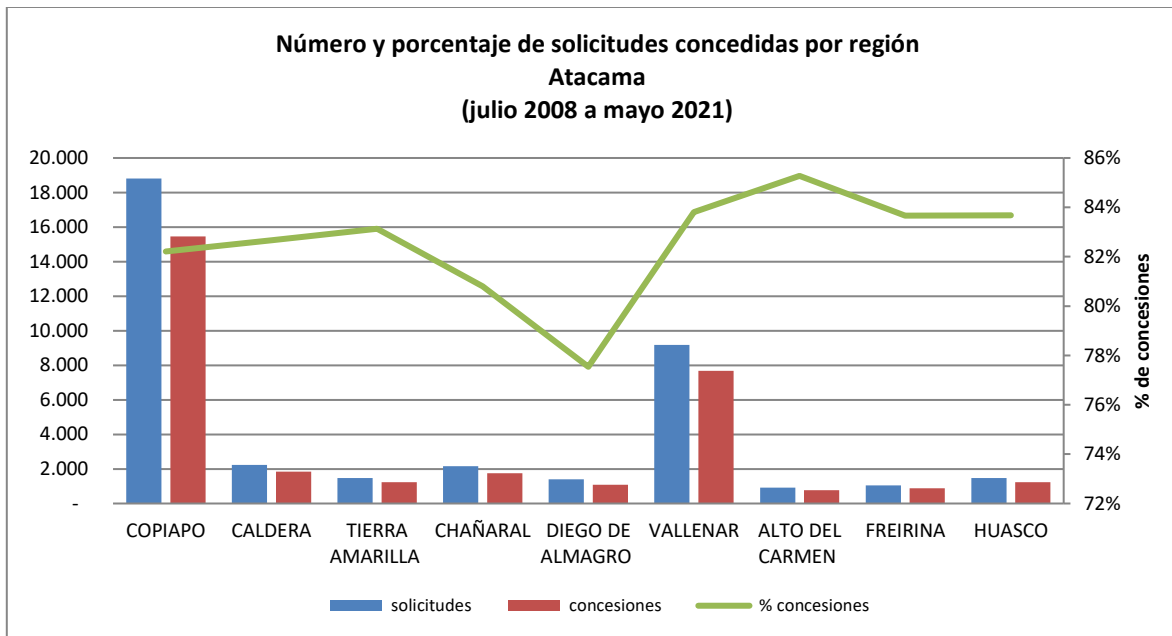
Fuente: Elaboración propia sobre la base de información del IPS.

Concesiones del Pilar Solidario a nivel comunal											
COMUNA	TOTAL PBS Y APS								Nbis	Total PBS+APS+Nbis	
	PBSV	PBSI	Total PBS	% PBS	APSV	APSI	Total APS	%APS			
ANTOFAGASTA	6.023	2.307	8.330	62,1%	20.524	1.181	21.705	65,3%	30.035	1	30.036
MEJILLONES	166	49	215	1,6%	577	24	601	1,8%	816	-	816
SIERRA GORDA	19	7	26	0,2%	44	3	47	0,1%	73	-	73
TALTAL	283	144	427	3,2%	972	45	1.017	3,1%	1.444	-	1.444
CALAMA	2.417	764	3.181	23,7%	6.690	318	7.008	21,1%	10.189	-	10.189
OLLAGUE	15	1	16	0,1%	15	-	15	0,0%	31	-	31
SAN PEDRO DE ATACAMA	155	30	185	1,4%	318	10	328	1,0%	513	-	513
TOCOPILLA	677	277	954	7,1%	2.240	108	2.348	7,1%	3.302	-	3.302
MARIA ELENA	65	16	81	0,6%	177	6	183	0,6%	264	-	264
<b>Totales</b>	<b>9.820</b>	<b>3.595</b>	<b>13.415</b>	<b>100%</b>	<b>31.557</b>	<b>1.695</b>	<b>33.252</b>	<b>100%</b>	<b>46.667</b>	<b>1</b>	<b>46.668</b>
<b>% respecto del total de concesiones</b>	<b>21%</b>	<b>8%</b>	<b>29%</b>		<b>68%</b>	<b>4%</b>	<b>71%</b>			<b>0%</b>	<b>100%</b>

Fuente: Elaboración propia sobre la base de información del IPS. Información al 05 de julio de 2021.

Nota: La información estadística reportada del número de solicitudes concesionadas, en trámite, rechazadas y anuladas varían mes a mes porque se actualiza la información reportada.

## 12.4. Atacama



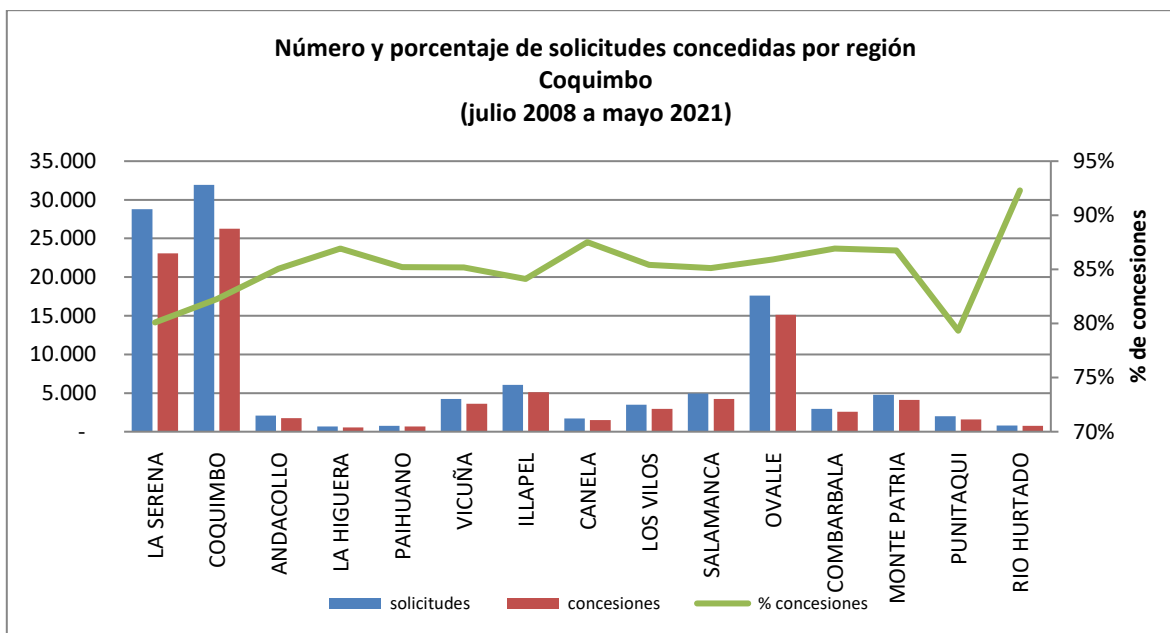
Fuente: Elaboración propia sobre la base de información del IPS.

Concesiones del Pilar Solidario a nivel comunal											
COMUNA	TOTAL PBS Y APS								Total PBS+APS	Nbis	Total PBS+APS+Nbis
	PBSV	PBSI	Total PBS	% PBS	APSV	APSI	Total APS	%APS			
COPIAPO	3.169	1.202	4.371	47,2%	10.469	627	11.096	48,9%	15.467	-	15.467
CALDERA	375	147	522	5,6%	1.245	74	1.319	5,8%	1.841	-	1.841
TIERRA AMARILLA	237	121	358	3,9%	825	49	874	3,9%	1.232	-	1.232
CHAÑARAL	408	140	548	5,9%	1.151	47	1.198	5,3%	1.746	-	1.746
DIEGO DE ALMAGRO	236	120	356	3,8%	698	30	728	3,2%	1.084	-	1.084
VALLENAR	1.634	575	2.209	23,9%	5.262	216	5.478	24,1%	7.687	-	7.687
ALTO DEL CARMEN	194	64	258	2,8%	496	22	518	2,3%	776	-	776
FREIRINA	192	77	269	2,9%	589	23	612	2,7%	881	-	881
HUASCO	287	83	370	4,0%	825	40	865	3,8%	1.235	-	1.235
<b>Totales</b>	<b>6.732</b>	<b>2.529</b>	<b>9.261</b>	<b>100%</b>	<b>21.560</b>	<b>1.128</b>	<b>22.688</b>	<b>100%</b>	<b>31.949</b>	<b>-</b>	<b>31.949</b>
<b>% respecto del total de concesiones</b>	<b>21%</b>	<b>8%</b>	<b>29%</b>		<b>67%</b>	<b>4%</b>	<b>71%</b>			<b>0%</b>	<b>100%</b>

Fuente: Elaboración propia sobre la base de información del IPS. Información 05 de julio de 2021.

Nota: La información estadística reportada del número de solicitudes concesionadas, en trámite, rechazadas y anuladas varían mes a mes porque se actualiza la información reportada.

## 12.5. Coquimbo



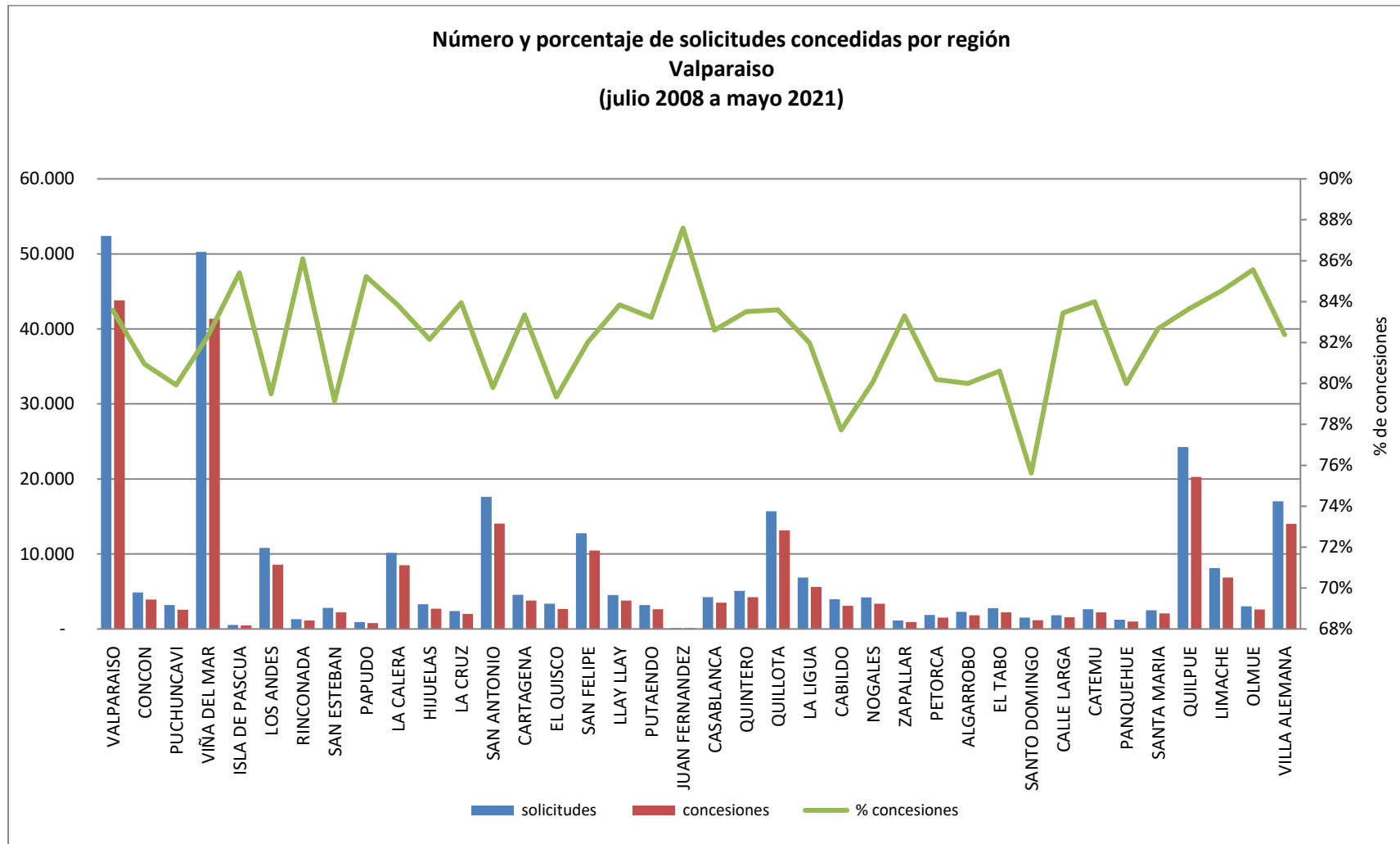
Fuente: Elaboración propia sobre la base de información del IPS.

Concesiones del Pilar Solidario a nivel comunal											
COMUNA	TOTAL PBS Y APS								Nbis	Total PBS+APS+Nbis	
	PBSV	PBSI	Total PBS	% PBS	APSV	APSI	Total APS	%APS			
LA SERENA	4.498	1.783	6.281	23,5%	15.877	910	16.787	25,0%	23.068	-	23.068
COQUIMBO	5.243	1.841	7.084	26,5%	18.193	987	19.180	28,5%	26.264	1	26.265
ANDACOLLO	342	108	450	1,7%	1.268	52	1.320	2,0%	1.770	-	1.770
LA HIGUERA	156	42	198	0,7%	351	23	374	0,6%	572	-	572
PAIHUANO	120	32	152	0,6%	493	12	505	0,8%	657	-	657
VICUÑA	567	226	793	3,0%	2.675	157	2.832	4,2%	3.625	-	3.625
ILLAPEL	1.139	328	1.467	5,5%	3.460	167	3.627	5,4%	5.094	-	5.094
CANELA	468	119	587	2,2%	862	53	915	1,4%	1.502	-	1.502
LOS VILOS	671	200	871	3,3%	1.996	101	2.097	3,1%	2.968	-	2.968
SALAMANCA	1.011	296	1.307	4,9%	2.803	109	2.912	4,3%	4.219	-	4.219
OVALLE	3.616	1.095	4.711	17,6%	9.890	540	10.430	15,5%	15.141	-	15.141
COMBARBALA	557	161	718	2,7%	1.775	71	1.846	2,7%	2.564	-	2.564
MONTE PATRIA	957	329	1.286	4,8%	2.671	169	2.840	4,2%	4.126	-	4.126
PUNITAQUI	366	152	518	1,9%	1.010	65	1.075	1,6%	1.593	-	1.593
RIO HURTADO	234	47	281	1,1%	446	16	462	0,7%	743	-	743
<b>Totales</b>	<b>19.945</b>	<b>6.759</b>	<b>26.704</b>	<b>100%</b>	<b>63.770</b>	<b>3.432</b>	<b>67.202</b>	<b>100%</b>	<b>93.906</b>	<b>1</b>	<b>93.907</b>
<b>% respecto del total de concesiones</b>	<b>21%</b>	<b>7%</b>	<b>28%</b>		<b>68%</b>	<b>4%</b>	<b>72%</b>			<b>0%</b>	<b>100%</b>

Fuente: Elaboración propia sobre la base de información del IPS. Información al 05 de julio de 2021.

Nota: La información estadística reportada del número de solicitudes concesionadas, en trámite, rechazadas y anuladas varían mes a mes porque se actualiza la información reportada.

## 12.6. Valparaíso



Fuente: Elaboración propia sobre la base de información del IPS.

## Valparaíso

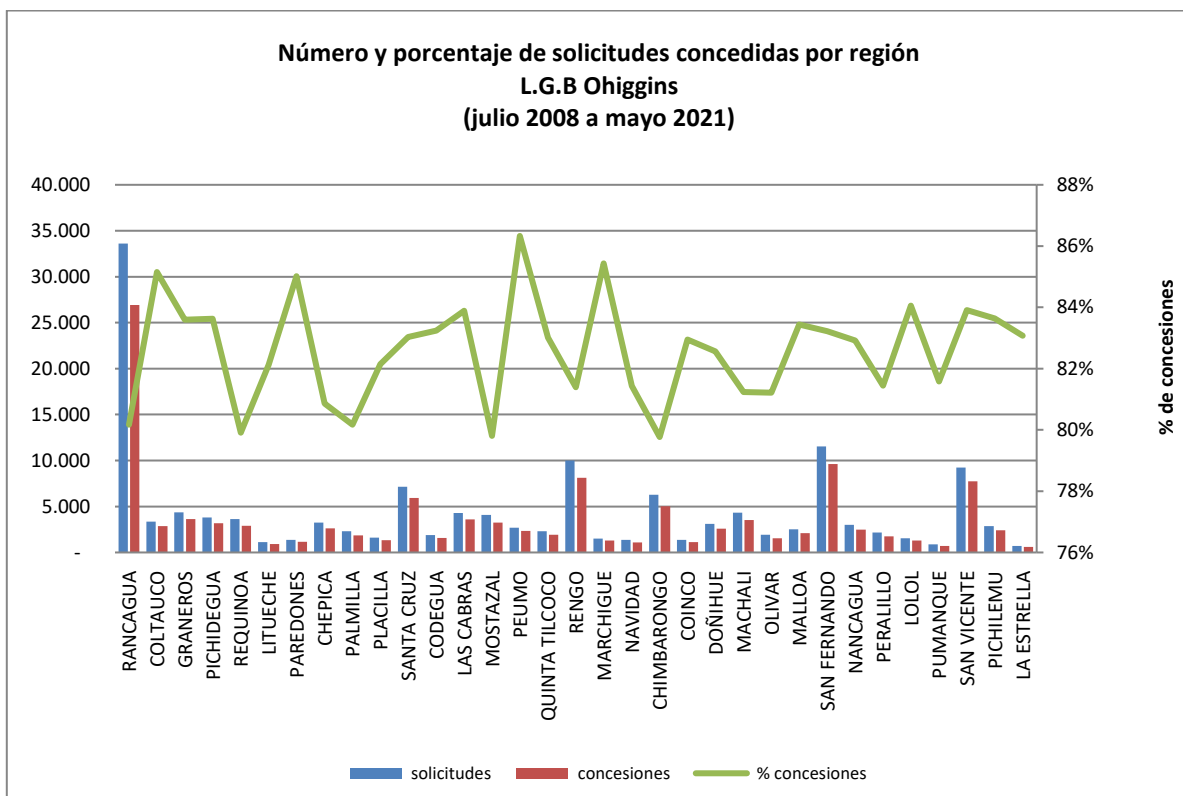
Concesiones del Pilar Solidario a nivel comunal											
COMUNA	TOTAL PBS Y APS									Nbis	Total PBS+APS+Nbis
	PBSV	PBSI	Total PBS	% PBS	APSV	APSI	Total APS	%APS	Total PBS+APS		
VALPARAISO	8.749	3.848	12.597	18,8%	29.193	2.003	31.196	17,4%	43.793	-	43.793
CONCON	884	322	1.206	1,8%	2.583	141	2.724	1,5%	3.930	-	3.930
PUCHUNCAVI	642	152	794	1,2%	1.687	79	1.766	1,0%	2.560	-	2.560
VIÑA DEL MAR	8.022	2.668	10.690	15,9%	29.189	1.483	30.672	17,1%	41.362	1	41.363
ISLA DE PASCUA	103	46	149	0,2%	289	30	319	0,2%	468	-	468
LOS ANDES	1.418	450	1.868	2,8%	6.375	344	6.719	3,7%	8.587	-	8.587
RINCONADA	157	54	211	0,3%	856	54	910	0,5%	1.121	-	1.121
SAN ESTEBAN	383	127	510	0,8%	1.641	81	1.722	1,0%	2.232	-	2.232
PAPUDO	186	68	254	0,4%	491	34	525	0,3%	779	-	779
LA CALERA	1.819	639	2.458	3,7%	5.655	389	6.044	3,4%	8.502	-	8.502
HIJUELAS	658	256	914	1,4%	1.643	159	1.802	1,0%	2.716	-	2.716
LA CRUZ	388	121	509	0,8%	1.398	86	1.484	0,8%	1.993	-	1.993
SAN ANTONIO	2.703	1.177	3.880	5,8%	9.520	665	10.185	5,7%	14.065	-	14.065
CARTAGENA	967	269	1.236	1,8%	2.372	177	2.549	1,4%	3.785	-	3.785
EL QUISCO	632	133	765	1,1%	1.838	78	1.916	1,1%	2.681	-	2.681
SAN FELIPE	1.502	564	2.066	3,1%	7.927	471	8.398	4,7%	10.464	-	10.464
LLAY LLAY	687	203	890	1,3%	2.752	135	2.887	1,6%	3.777	-	3.777
PUTAENDO	474	239	713	1,1%	1.826	112	1.938	1,1%	2.651	-	2.651
JUAN FERNANDEZ	40	3	43	0,1%	68	2	70	0,0%	113	-	113
CASABLANCA	774	214	988	1,5%	2.406	100	2.506	1,4%	3.494	-	3.494
QUINTERO	904	347	1.251	1,9%	2.815	162	2.977	1,7%	4.228	-	4.228
QUILLOTA	2.492	868	3.360	5,0%	9.255	513	9.768	5,4%	13.128	-	13.128
LA LIGUA	1.410	484	1.894	2,8%	3.516	209	3.725	2,1%	5.619	-	5.619
CABILDO	629	306	935	1,4%	2.039	103	2.142	1,2%	3.077	-	3.077

Concesiones del Pilar Solidario a nivel comunal											
COMUNA	TOTAL PBS Y APS									Nbis	Total PBS+APS+Nbis
	PBSV	PBSI	Total PBS	% PBS	APSV	APSI	Total APS	%APS	Total PBS+APS		
NOGALES	710	256	966	1,4%	2.280	133	2.413	1,3%	3.379	-	3.379
ZAPALLAR	214	74	288	0,4%	622	28	650	0,4%	938	-	938
PETORCA	284	122	406	0,6%	1.047	53	1.100	0,6%	1.506	-	1.506
ALGARROBO	511	100	611	0,9%	1.156	53	1.209	0,7%	1.820	-	1.820
EL TABO	536	129	665	1,0%	1.499	63	1.562	0,9%	2.227	-	2.227
SANTO DOMINGO	290	53	343	0,5%	784	33	817	0,5%	1.160	-	1.160
CALLE LARGA	233	83	316	0,5%	1.162	60	1.222	0,7%	1.538	-	1.538
CATEMU	445	136	581	0,9%	1.580	60	1.640	0,9%	2.221	-	2.221
PANQUEHUE	155	57	212	0,3%	742	45	787	0,4%	999	-	999
SANTA MARIA	292	105	397	0,6%	1.598	67	1.665	0,9%	2.062	-	2.062
QUILPUE	4.219	1.392	5.611	8,4%	13.956	710	14.666	8,2%	20.277	-	20.277
LIMACHE	1.351	486	1.837	2,7%	4.754	271	5.025	2,8%	6.862	-	6.862
OLMUE	571	213	784	1,2%	1.687	118	1.805	1,0%	2.589	-	2.589
VILLA ALEMANA	2.740	1.143	3.883	5,8%	9.565	579	10.144	5,6%	14.027	-	14.027
<b>Totales</b>	<b>49.174</b>	<b>17.907</b>	<b>67.081</b>	<b>100%</b>	<b>169.766</b>	<b>9.883</b>	<b>179.649</b>	<b>100%</b>	<b>246.730</b>	<b>1</b>	<b>246.731</b>
<b>% respecto del total de concesiones</b>	<b>20%</b>	<b>7%</b>	<b>27%</b>		<b>69%</b>	<b>4%</b>	<b>73%</b>		<b>100%</b>	<b>0%</b>	<b>100%</b>

Fuente: Elaboración propia sobre la base de información del IPS. Información al 05 de julio de 2021.

Nota: La información estadística reportada del número de solicitudes concesionadas, en trámite, rechazadas y anuladas varían mes a mes porque se actualiza la información reportada.

## 12.7. L.G.B O'Higgins



Fuente: Elaboración propia sobre la base de información del IPS.

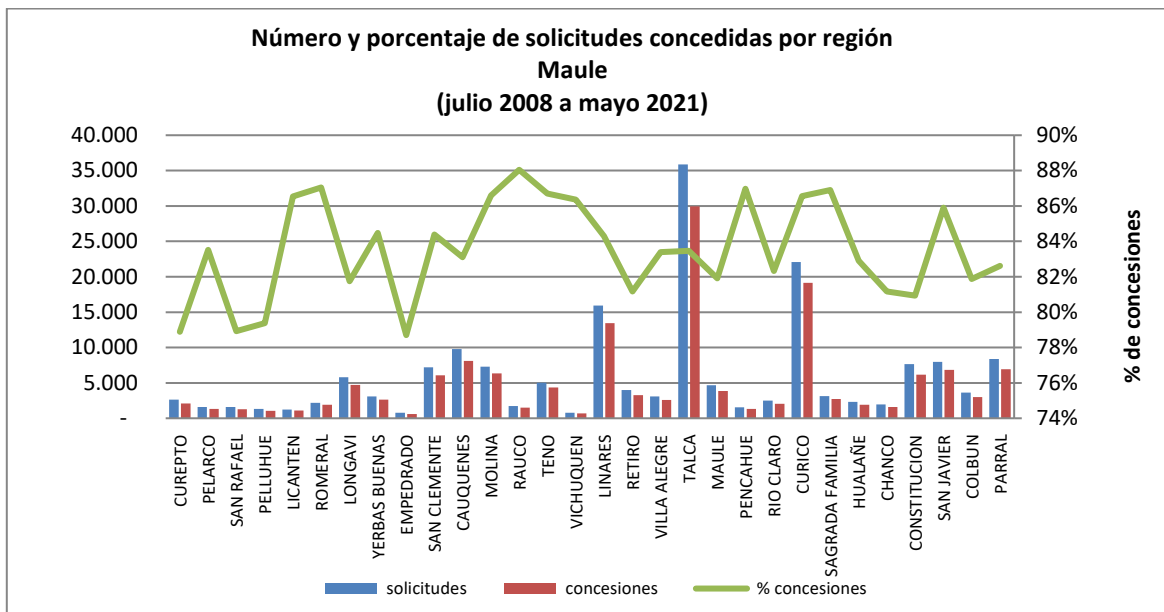
Concesiones del Pilar Solidario a nivel comunal											
COMUNA	TOTAL PBS Y APS								TOTAL PBS+APS+Nbis		
	PBSV	PBSI	Total PBS	% PBS	APSV	APSI	Total APS	%APS	Total PBS+APS	Nbis	Total PBS+APS+Nbis
RANCAGUA	5.097	2.128	7.225	22,7%	18.066	1.647	19.713	22,6%	26.938	-	26.938
COLTAUCO	556	190	746	2,3%	2.007	114	2.121	2,4%	2.867	-	2.867
GRANEROS	675	257	932	2,9%	2.535	181	2.716	3,1%	3.648	1	3.649
PICHIDEGUA	715	227	942	3,0%	2.119	131	2.250	2,6%	3.192	-	3.192
REQUINOA	452	209	661	2,1%	2.098	137	2.235	2,6%	2.896	-	2.896
LITUECHE	226	66	292	0,9%	595	27	622	0,7%	914	-	914
PAREDONES	273	93	366	1,1%	757	46	803	0,9%	1.169	-	1.169
CHEPICA	556	187	743	2,3%	1.765	107	1.872	2,1%	2.615	-	2.615
PALMILLA	373	120	493	1,5%	1.274	81	1.355	1,6%	1.848	-	1.848
PLACILLA	231	92	323	1,0%	932	65	997	1,1%	1.320	-	1.320
SANTA CRUZ	1.108	389	1.497	4,7%	4.154	286	4.440	5,1%	5.937	-	5.937
CODEGUA	260	120	380	1,2%	1.103	97	1.200	1,4%	1.580	-	1.580
LAS CABRAS	806	251	1.057	3,3%	2.455	103	2.558	2,9%	3.615	-	3.615
MOSTAZAL	572	268	840	2,6%	2.257	156	2.413	2,8%	3.253	-	3.253
PEUMO	458	138	596	1,9%	1.670	71	1.741	2,0%	2.337	-	2.337
QUINTA TILCOCO	404	161	565	1,8%	1.274	86	1.360	1,6%	1.925	-	1.925
RENGO	1.438	615	2.053	6,4%	5.688	397	6.085	7,0%	8.138	-	8.138
MARCHIGUE	260	76	336	1,1%	931	24	955	1,1%	1.291	-	1.291
NAVIDAD	376	95	471	1,5%	599	35	634	0,7%	1.105	-	1.105

Concesiones del Pilar Solidario a nivel comunal											
COMUNA	TOTAL PBS Y APS									Nbis	Total PBS+APS+Nbis
	PBSV	PBSI	Total PBS	% PBS	APSV	APSI	Total APS	%APS	Total PBS+APS		
CHIMBARONGO	980	402	1.382	4,3%	3.417	212	3.629	4,2%	5.011	-	5.011
COINCO	275	105	380	1,2%	693	56	749	0,9%	1.129	-	1.129
DOÑIHUE	502	176	678	2,1%	1.792	106	1.898	2,2%	2.576	-	2.576
MACHALI	719	263	982	3,1%	2.366	177	2.543	2,9%	3.525	-	3.525
OLIVAR	287	96	383	1,2%	1.093	76	1.169	1,3%	1.552	-	1.552
MALLOA	479	175	654	2,1%	1.355	92	1.447	1,7%	2.101	-	2.101
SAN FERNANDO	1.681	595	2.276	7,1%	6.899	434	7.333	8,4%	9.609	-	9.609
NANCAGUA	381	174	555	1,7%	1.802	134	1.936	2,2%	2.491	-	2.491
PERALILLO	338	128	466	1,5%	1.253	45	1.298	1,5%	1.764	-	1.764
LOLOL	294	102	396	1,2%	872	34	906	1,0%	1.302	-	1.302
PUMANQUE	169	42	211	0,7%	492	19	511	0,6%	722	-	722
SAN VICENTE	1.630	490	2.120	6,7%	5.346	280	5.626	6,4%	7.746	-	7.746
PICHILEMU	494	160	654	2,1%	1.649	105	1.754	2,0%	2.408	-	2.408
LA ESTRELLA	138	41	179	0,6%	397	13	410	0,5%	589	-	589
<b>Totales</b>	<b>23.203</b>	<b>8.631</b>	<b>31.834</b>	<b>100,0%</b>	<b>81.705</b>	<b>5.574</b>	<b>87.279</b>	<b>100,0%</b>	<b>119.113</b>	<b>1</b>	<b>119.114</b>
<b>% respecto del total de concesiones</b>	<b>19%</b>	<b>7%</b>	<b>27%</b>		<b>69%</b>	<b>5%</b>	<b>73%</b>		<b>100%</b>	<b>0%</b>	<b>100%</b>

Fuente: Elaboración propia sobre la base de información del IPS. Información al 05 de julio de 2021.

Nota: La información estadística reportada del número de solicitudes concesionadas, en trámite, rechazadas y anuladas varían mes a mes porque se actualiza la información reportada.

## 12.8. Maule



Fuente: Elaboración propia sobre la base de información del IPS.

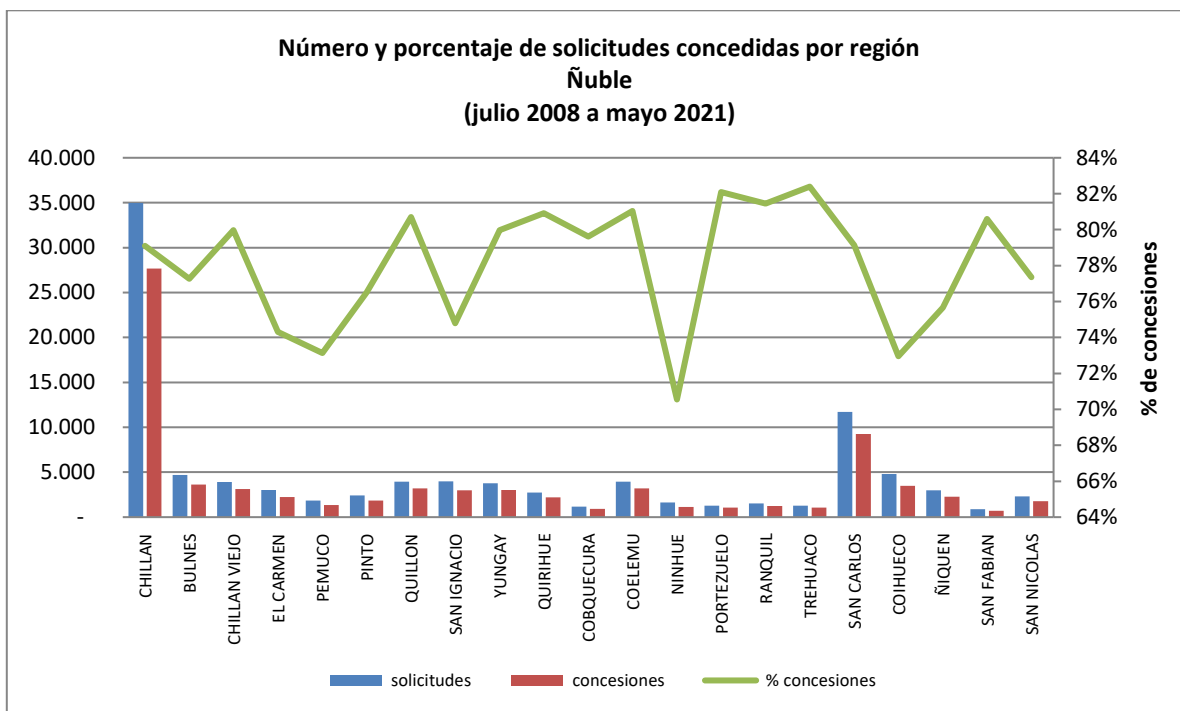
Concesiones del Pilar Solidario a nivel comunal											
COMUNA	TOTAL PBS Y APS								Nbis	Total PBS+APS+Nbis	
	PBSV	PBSI	Total PBS	% PBS	APSV	APSI	Total APS	%APS			
CUREPTO	607	216	823	1,8%	1.179	75	1.254	1,2%	2.077	-	2.077
PELARCO	346	96	442	1,0%	824	51	875	0,8%	1.317	-	1.317
SAN RAFAEL	330	107	437	1,0%	786	50	836	0,8%	1.273	-	1.273
PELLUHUE	366	129	495	1,1%	527	33	560	0,5%	1.055	-	1.055
LICANTEN	275	97	372	0,8%	658	50	708	0,7%	1.080	-	1.080
ROMERAL	348	119	467	1,0%	1.368	73	1.441	1,4%	1.908	-	1.908
LONGAVI	1.271	439	1.710	3,8%	2.815	200	3.015	2,9%	4.725	-	4.725
YERBAS BUENAS	672	234	906	2,0%	1.598	113	1.711	1,7%	2.617	-	2.617
EMPEDRADO	185	86	271	0,6%	306	29	335	0,3%	606	-	606
SAN CLEMENTE	1.524	536	2.060	4,6%	3.745	258	4.003	3,9%	6.063	-	6.063
CAUQUENES	1.920	602	2.522	5,6%	5.298	298	5.596	5,4%	8.118	-	8.118
MOLINA	1.121	393	1.514	3,4%	4.581	236	4.817	4,6%	6.331	-	6.331
RAUCO	320	94	414	0,9%	1.042	54	1.096	1,1%	1.510	-	1.510
TENO	936	339	1.275	2,8%	2.924	143	3.067	3,0%	4.342	-	4.342
VICHUQUEN	215	60	275	0,6%	384	25	409	0,4%	684	-	684
LINARES	3.023	926	3.949	8,8%	8.933	540	9.473	9,1%	13.422	-	13.422
RETIRO	813	301	1.114	2,5%	2.017	123	2.140	2,1%	3.254	-	3.254
VILLA ALEGRE	560	202	762	1,7%	1.743	85	1.828	1,8%	2.590	-	2.590
TALCA	6.393	2.443	8.836	19,7%	19.717	1.403	21.120	20,4%	29.956	-	29.956
MAULE	859	455	1.314	2,9%	2.316	209	2.525	2,4%	3.839	-	3.839
PENCAHUE	298	131	429	1,0%	861	46	907	0,9%	1.336	-	1.336
RIO CLARO	487	163	650	1,5%	1.338	71	1.409	1,4%	2.059	-	2.059
CURICO	3.479	1.153	4.632	10,3%	13.618	878	14.496	14,0%	19.128	2	19.130
SAGRADA FAMILIA	596	207	803	1,8%	1.806	105	1.911	1,8%	2.714	-	2.714

Concesiones del Pilar Solidario a nivel comunal											
COMUNA	TOTAL PBS Y APS									Nbis	Total PBS+APS+Nbis
	PBSV	PBSI	Total PBS	% PBS	APSV	APSI	Total APS	%APS	Total PBS+APS		
HUALAÑE	492	142	634	1,4%	1.221	70	1.291	1,2%	1.925	-	1.925
CHANCO	419	181	600	1,3%	909	69	978	0,9%	1.578	-	1.578
CONSTITUCION	1.372	694	2.066	4,6%	3.878	235	4.113	4,0%	6.179	-	6.179
SAN JAVIER	1.492	454	1.946	4,3%	4.694	197	4.891	4,7%	6.837	-	6.837
COLBUN	654	269	923	2,1%	1.944	118	2.062	2,0%	2.985	-	2.985
PARRAL	1.593	562	2.155	4,8%	4.466	315	4.781	4,6%	6.936	-	6.936
<b>Totales</b>	<b>32.966</b>	<b>11.830</b>	<b>44.796</b>	<b>100%</b>	<b>97.496</b>	<b>6.152</b>	<b>103.648</b>	<b>100%</b>	<b>148.444</b>	<b>2</b>	<b>148.446</b>
<b>% respecto del total de concesiones</b>	<b>22%</b>	<b>8%</b>	<b>30%</b>		<b>66%</b>	<b>4%</b>	<b>70%</b>		<b>100%</b>	<b>0%</b>	<b>100%</b>

Fuente: Elaboración propia sobre la base de información del IPS. Información al 05 de julio de 2021.

Nota: La información estadística reportada del número de solicitudes concesionadas, en trámite, rechazadas y anuladas varían mes a mes porque se actualiza la información reportada.

## 12.9. Ñuble



Fuente: Elaboración propia sobre la base de información del IPS.

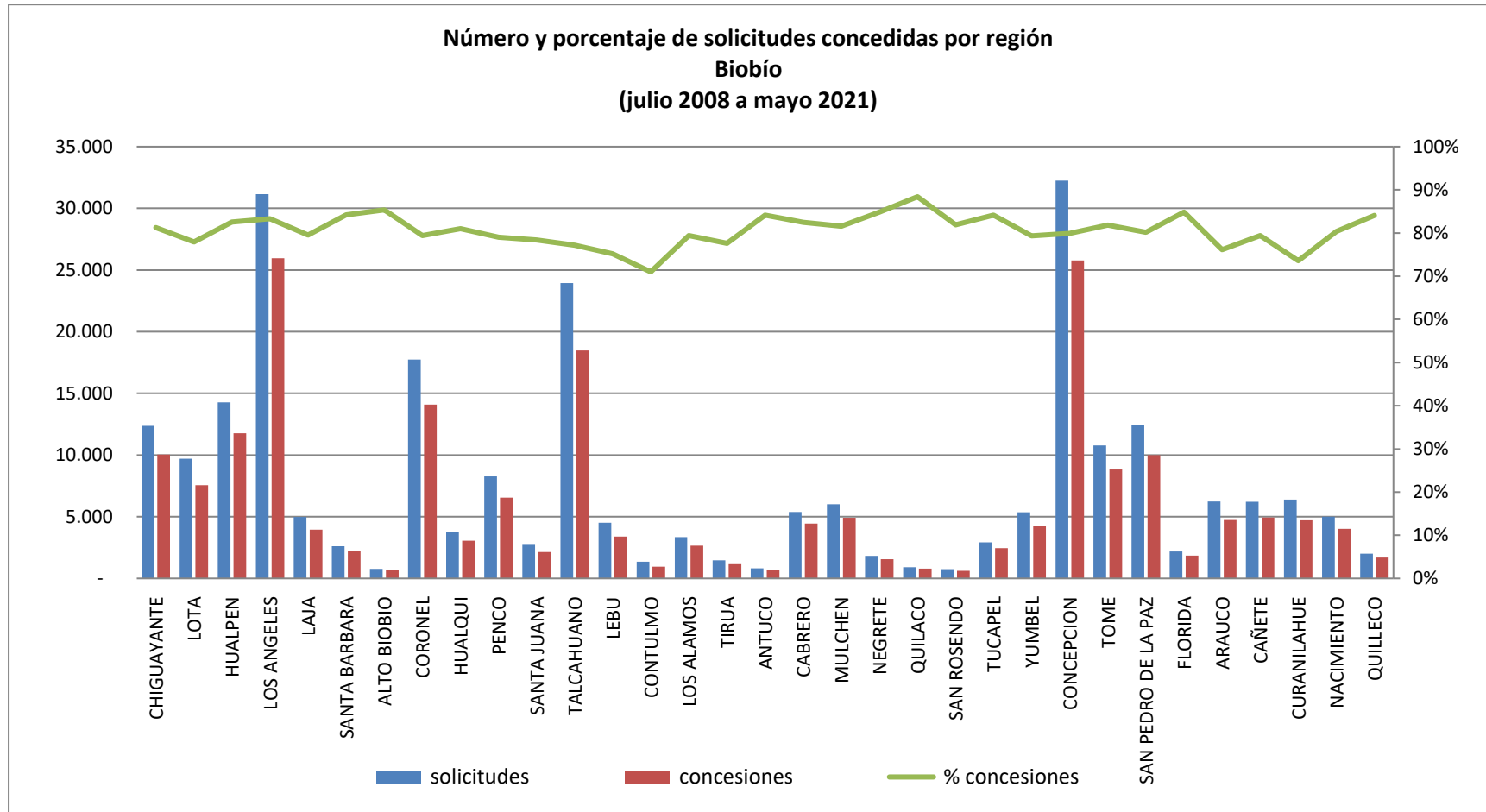
Concesiones del Pilar Solidario a nivel comunal											
COMUNA	TOTAL PBS Y APS									Nbis	Total PBS+APS+Nbis
	PBSV	PBSI	Total PBS	% PBS	APSV	APSI	Total APS	%APS	Total PBS+APS		
CHILLAN	5.408	3.168	8.576	31,4%	17.172	1.911	19.083	38,1%	27.659	-	27.659
BULNES	777	432	1.209	4,4%	2.258	171	2.429	4,9%	3.638	-	3.638
CHILLAN VIEJO	657	390	1.047	3,8%	1.839	242	2.081	4,2%	3.128	-	3.128
EL CARMEN	705	433	1.138	4,2%	953	162	1.115	2,2%	2.253	-	2.253
PEMUCO	307	242	549	2,0%	707	100	807	1,6%	1.356	-	1.356
PINTO	507	285	792	2,9%	960	110	1.070	2,1%	1.862	-	1.862
QUILLON	893	336	1.229	4,5%	1.842	113	1.955	3,9%	3.184	-	3.184
SAN IGNACIO	832	548	1.380	5,0%	1.370	235	1.605	3,2%	2.985	-	2.985
YUNGAY	659	308	967	3,5%	1.914	125	2.039	4,1%	3.006	-	3.006
QUIRIHUE	456	278	734	2,7%	1.370	105	1.475	2,9%	2.209	-	2.209
COBQUECURA	327	137	464	1,7%	420	46	466	0,9%	930	-	930
COLEMU	720	391	1.111	4,1%	1.958	141	2.099	4,2%	3.210	-	3.210
NINHUE	303	232	535	2,0%	517	93	610	1,2%	1.145	-	1.145
PORTEZUELO	252	149	401	1,5%	567	82	649	1,3%	1.050	-	1.050
RANQUIL	284	154	438	1,6%	747	49	796	1,6%	1.234	-	1.234
TREHUACO	266	155	421	1,5%	577	55	632	1,3%	1.053	-	1.053

Concesiones del Pilar Solidario a nivel comunal											
COMUNA	TOTAL PBS Y APS									Nbis	Total PBS+APS+Nbis
	PBSV	PBSI	Total PBS	% PBS	APSV	APSI	Total APS	%APS	Total PBS+APS		
SAN CARLOS	1.898	1.111	3.009	11,0%	5.631	632	6.263	12,5%	9.272	-	9.272
COIHUECO	840	610	1.450	5,3%	1.801	249	2.050	4,1%	3.500	-	3.500
ÑIQUEN	611	364	975	3,6%	1.167	122	1.289	2,6%	2.264	-	2.264
SAN FABIAN	166	89	255	0,9%	415	32	447	0,9%	702	-	702
SAN NICOLAS	424	251	675	2,5%	976	132	1.108	2,2%	1.783	-	1.783
<b>Totales</b>	<b>17.292</b>	<b>10.063</b>	<b>27.355</b>	<b>100%</b>	<b>45.161</b>	<b>4.907</b>	<b>50.068</b>	<b>100%</b>	<b>77.423</b>	<b>-</b>	<b>77.423</b>
<b>% respecto del total de concesiones</b>	<b>22%</b>	<b>13%</b>	<b>35%</b>		<b>58%</b>	<b>6%</b>	<b>65%</b>		<b>100%</b>	<b>0%</b>	<b>100%</b>

Fuente: Elaboración propia sobre la base de información del IPS. Información al 05 de julio de 2021.

Nota: La información estadística reportada del número de solicitudes concesionadas, en trámite, rechazadas y anuladas varían mes a mes porque se actualiza la información reportada.

## 12.10. Biobío



Fuente: Elaboración propia sobre la base de información del IPS.

## Biobío

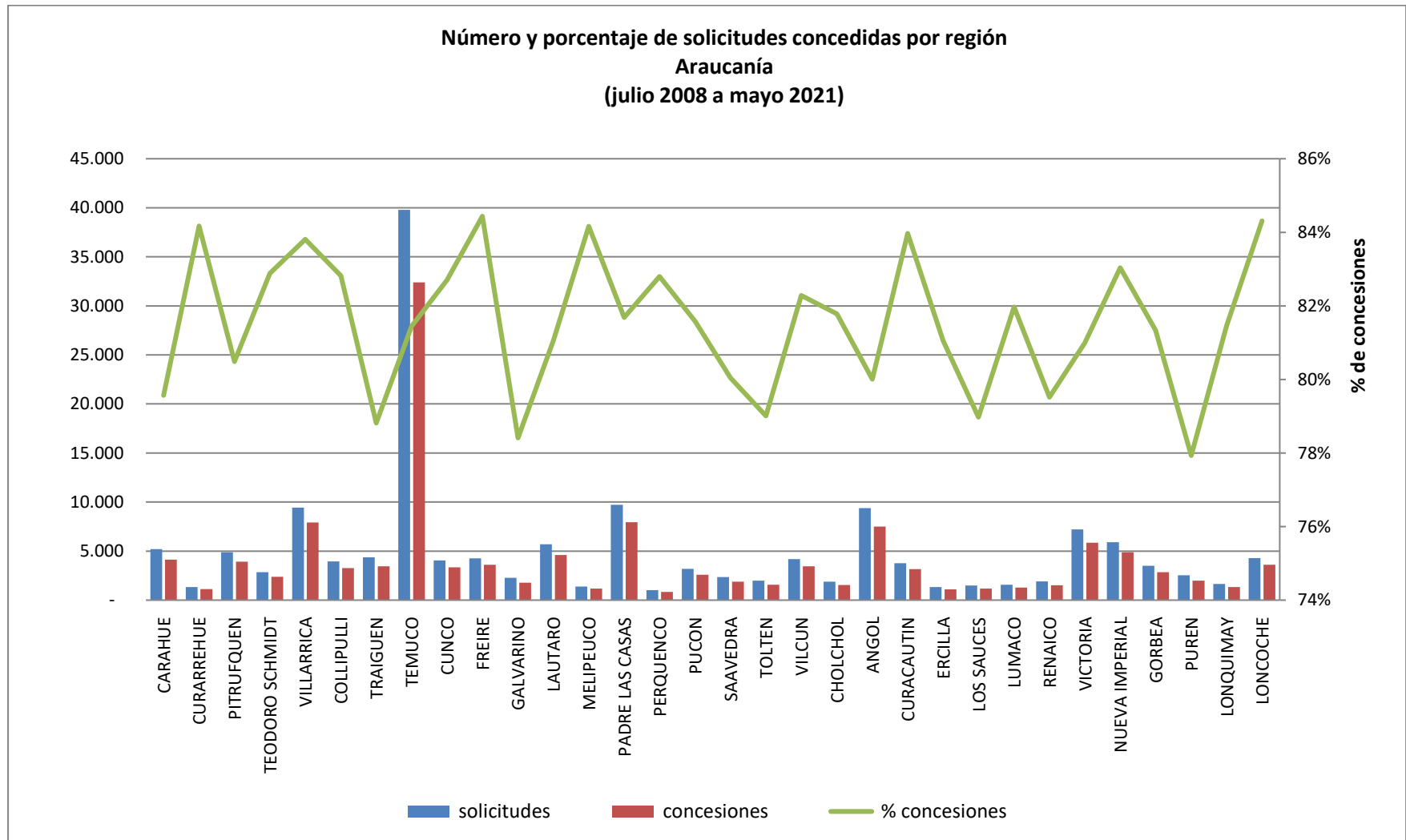
Concesiones del Pilar Solidario a nivel comunal											
COMUNA	TOTAL PBS Y APS									Nbis	Total PBS+APS+Nbis
	PBSV	PBSI	Total PBS	% PBS	APSV	APSI	Total APS	%APS	Total PBS+APS		
CHIGUAYANTE	1.981	722	2.703	4,4%	6.993	354	7.347	5,3%	10.050	-	10.050
LOTA	1.519	515	2.034	3,3%	5.303	222	5.525	4,0%	7.559	-	7.559
HUALPEN	2.232	810	3.042	4,9%	8.387	342	8.729	6,3%	11.771	-	11.771
LOS ANGELES	5.727	2.762	8.489	13,7%	16.049	1.411	17.460	12,6%	25.949	-	25.949
LAJA	1.021	560	1.581	2,6%	2.167	207	2.374	1,7%	3.955	-	3.955
SANTA BARBARA	576	259	835	1,3%	1.267	97	1.364	1,0%	2.199	-	2.199
ALTO BIOBIO	148	180	328	0,5%	252	77	329	0,2%	657	-	657
CORONEL	3.053	1.163	4.216	6,8%	9.357	512	9.869	7,1%	14.085	-	14.085
HUALQUI	750	309	1.059	1,7%	1.864	132	1.996	1,4%	3.055	-	3.055
PENCO	1.256	483	1.739	2,8%	4.579	225	4.804	3,5%	6.543	-	6.543
SANTA JUANA	652	206	858	1,4%	1.203	80	1.283	0,9%	2.141	-	2.141
TALCAHUANO	3.845	1.530	5.375	8,7%	12.317	778	13.095	9,4%	18.470	1	18.471
LEBU	829	384	1.213	2,0%	2.070	117	2.187	1,6%	3.400	-	3.400
CONTULMO	267	106	373	0,6%	541	46	587	0,4%	960	-	960
LOS ALAMOS	609	243	852	1,4%	1.694	112	1.806	1,3%	2.658	-	2.658
TIRUA	450	187	637	1,0%	458	49	507	0,4%	1.144	-	1.144
ANTUCO	173	72	245	0,4%	420	29	449	0,3%	694	-	694
CABRERO	960	564	1.524	2,5%	2.737	186	2.923	2,1%	4.447	-	4.447
MULCHEN	1.039	606	1.645	2,7%	2.988	279	3.267	2,4%	4.912	-	4.912
NEGRETE	319	199	518	0,8%	912	122	1.034	0,7%	1.552	-	1.552
QUILACO	228	86	314	0,5%	456	30	486	0,3%	800	-	800
SAN ROSENDO	149	80	229	0,4%	357	26	383	0,3%	612	-	612
TUCAPEL	514	267	781	1,3%	1.552	127	1.679	1,2%	2.460	-	2.460
YUMBEL	995	596	1.591	2,6%	2.466	190	2.656	1,9%	4.247	-	4.247

Concesiones del Pilar Solidario a nivel comunal											
COMUNA	TOTAL PBS Y APS									Nbis	Total PBS+APS+Nbis
	PBSV	PBSI	Total PBS	% PBS	APSV	APSI	Total APS	%APS	Total PBS+APS		
CONCEPCION	5.090	1.688	6.778	10,9%	18.065	927	18.992	13,7%	25.770	-	25.770
TOME	1.695	583	2.278	3,7%	6.248	302	6.550	4,7%	8.828	-	8.828
SAN PEDRO DE LA PAZ	2.039	876	2.915	4,7%	6.640	432	7.072	5,1%	9.987	2	9.989
FLORIDA	502	169	671	1,1%	1.118	66	1.184	0,9%	1.855	-	1.855
ARAUCO	1.213	499	1.712	2,8%	2.862	167	3.029	2,2%	4.741	-	4.741
CAÑETE	1.370	455	1.825	2,9%	2.936	176	3.112	2,2%	4.937	-	4.937
CURANILAHUE	1.050	452	1.502	2,4%	3.088	121	3.209	2,3%	4.711	-	4.711
NACIMIENTO	946	504	1.450	2,3%	2.350	229	2.579	1,9%	4.029	-	4.029
QUILLECO	470	217	687	1,1%	922	76	998	0,7%	1.685	-	1.685
<b>Totales</b>	<b>43.667</b>	<b>18.332</b>	<b>61.999</b>	<b>100%</b>	<b>130.618</b>	<b>8.246</b>	<b>138.864</b>	<b>100%</b>	<b>200.863</b>	<b>3</b>	<b>200.866</b>
<b>% respecto del total de concesiones</b>	<b>22%</b>	<b>9%</b>	<b>31%</b>		<b>65%</b>	<b>4%</b>	<b>69%</b>		<b>100%</b>	<b>0%</b>	<b>100%</b>

Fuente: Elaboración propia sobre la base de información del IPS. Información al 05 de julio de 2021.

Nota: La información estadística reportada del número de solicitudes concesionadas, en trámite, rechazadas y anuladas varían mes a mes porque se actualiza la información reportada.

## 12.11. Araucanía



Fuente: Elaboración propia sobre la base de información del IPS.

## Araucanía

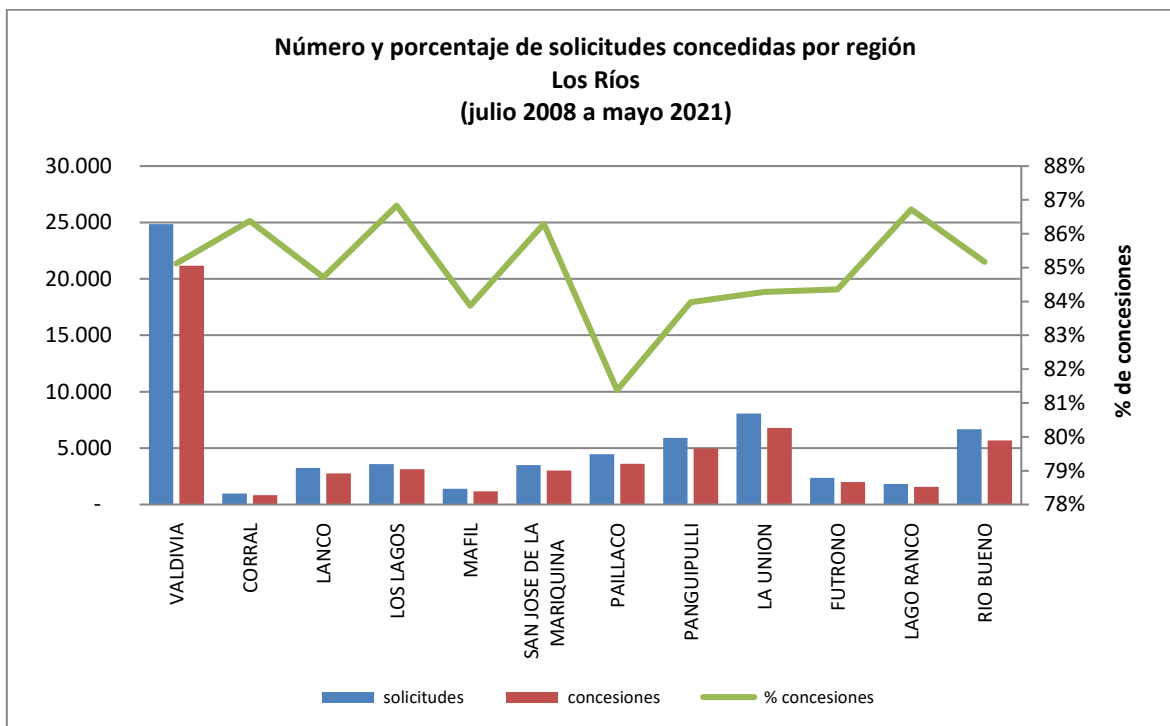
Concesiones del Pilar Solidario a nivel comunal											
COMUNA	TOTAL PBS Y APS									Nbis	Total PBS+APS+Nbis
	PBSV	PBSI	Total PBS	% PBS	APSV	APSI	Total APS	%APS	Total PBS+APS		
CARAHUE	1.643	541	2.184	4,5%	1.788	159	1.947	2,4%	4.131	-	4.131
CURARREHUE	571	113	684	1,4%	414	24	438	0,5%	1.122	-	1.122
PITRUFQUEN	1.171	345	1.516	3,1%	2.270	145	2.415	3,0%	3.931	-	3.931
TEODORO SCHMIDT	1.019	292	1.311	2,7%	976	81	1.057	1,3%	2.368	-	2.368
VILLARRICA	2.080	603	2.683	5,5%	4.923	308	5.231	6,5%	7.914	-	7.914
COLLIPULLI	771	293	1.064	2,2%	2.073	141	2.214	2,7%	3.278	-	3.278
TRAIGUEN	837	335	1.172	2,4%	2.158	111	2.269	2,8%	3.441	-	3.441
TEMUCO	7.540	2.572	10.112	20,9%	20.941	1.344	22.285	27,6%	32.397	-	32.397
CUNCO	1.207	299	1.506	3,1%	1.742	97	1.839	2,3%	3.345	1	3.346
FREIRE	1.128	321	1.449	3,0%	2.007	141	2.148	2,7%	3.597	-	3.597
GALVARINO	616	266	882	1,8%	808	93	901	1,1%	1.783	-	1.783
LAUTARO	1.259	425	1.684	3,5%	2.739	189	2.928	3,6%	4.612	-	4.612
MELIPEUCO	563	119	682	1,4%	443	39	482	0,6%	1.164	-	1.164
PADRE LAS CASAS	2.386	933	3.319	6,8%	4.206	415	4.621	5,7%	7.940	-	7.940
PERQUENCO	233	86	319	0,7%	497	31	528	0,7%	847	-	847
PUCON	787	182	969	2,0%	1.533	93	1.626	2,0%	2.595	-	2.595
SAAVEDRA	731	288	1.019	2,1%	759	103	862	1,1%	1.881	-	1.881
TOLTEN	589	202	791	1,6%	715	71	786	1,0%	1.577	-	1.577
VILCUN	961	347	1.308	2,7%	1.995	134	2.129	2,6%	3.437	-	3.437
CHOLCHOL	588	183	771	1,6%	687	82	769	1,0%	1.540	-	1.540
ANGOL	1.600	588	2.188	4,5%	4.972	348	5.320	6,6%	7.508	-	7.508

Concesiones del Pilar Solidario a nivel comunal											
COMUNA	TOTAL PBS Y APS									Nbis	Total PBS+APS+Nbis
	PBSV	PBSI	Total PBS	% PBS	APSV	APSI	Total APS	%APS	Total PBS+APS		
CURACAUTIN	875	225	1.100	2,3%	1.973	80	2.053	2,5%	3.153	-	3.153
ERCILLA	279	117	396	0,8%	665	26	691	0,9%	1.087	-	1.087
LOS SAUCES	353	105	458	0,9%	688	41	729	0,9%	1.187	-	1.187
LUMACO	436	197	633	1,3%	597	61	658	0,8%	1.291	-	1.291
RENAICO	350	142	492	1,0%	952	74	1.026	1,3%	1.518	-	1.518
VICTORIA	1.369	494	1.863	3,8%	3.794	194	3.988	4,9%	5.851	-	5.851
NUEVA IMPERIAL	1.617	540	2.157	4,5%	2.556	181	2.737	3,4%	4.894	-	4.894
GORBEA	725	235	960	2,0%	1.762	119	1.881	2,3%	2.841	-	2.841
PUREN	603	271	874	1,8%	1.020	80	1.100	1,4%	1.974	-	1.974
LONQUIMAY	510	183	693	1,4%	591	52	643	0,8%	1.336	-	1.336
LONCOCHE	940	283	1.223	2,5%	2.235	159	2.394	3,0%	3.617	-	3.617
<b>Totales</b>	<b>36.337</b>	<b>12.125</b>	<b>48.462</b>	<b>100%</b>	<b>75.479</b>	<b>5.216</b>	<b>80.695</b>	<b>100%</b>	<b>129.157</b>	<b>1</b>	<b>129.158</b>
<b>% respecto del total de concesiones</b>	<b>28%</b>	<b>9%</b>	<b>38%</b>		<b>58%</b>	<b>4%</b>	<b>62%</b>		<b>100%</b>	<b>0%</b>	<b>100%</b>

Fuente: Elaboración propia sobre la base de información del IPS. Información al 05 de julio de 2021.

Nota: La información estadística reportada del número de solicitudes concesionadas, en trámite, rechazadas y anuladas varían mes a mes porque se actualiza la información reportada.

## 12.12. Los Ríos



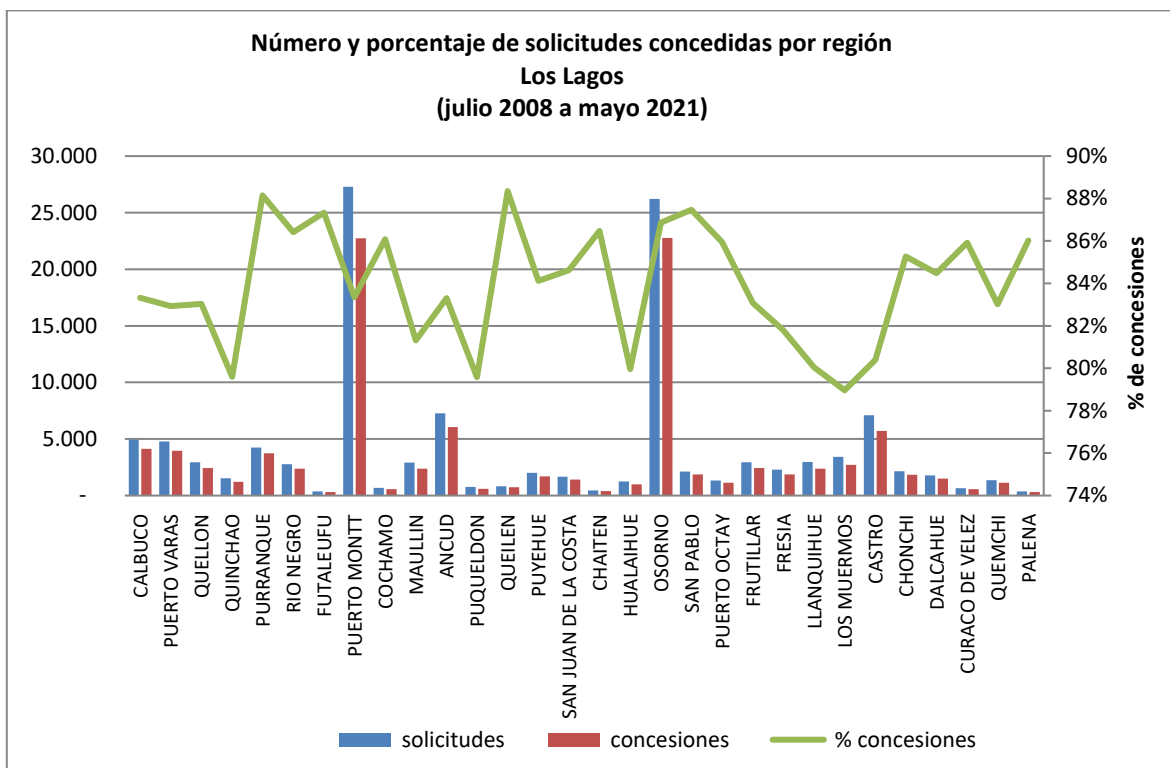
Fuente: Elaboración propia sobre la base de información del IPS.

Concesiones del Pilar Solidario a nivel comunal											
COMUNA	TOTAL PBS Y APS								Nbis	Total PBS+APS+Nbis	
	PBSV	PBSI	Total PBS	% PBS	APSV	APSI	Total APS	%APS			
VALDIVIA	3.987	2.110	6.097	31,4%	13.891	1.175	15.066	40,4%	21.163	-	21.163
CORRAL	176	98	274	1,4%	522	41	563	1,5%	837	-	837
LANCO	687	320	1.007	5,2%	1.571	177	1.748	4,7%	2.755	-	2.755
LOS LAGOS	729	381	1.110	5,7%	1.847	162	2.009	5,4%	3.119	-	3.119
MAFIL	227	131	358	1,8%	749	74	823	2,2%	1.181	-	1.181
SAN JOSE DE LA MARIQUINA	743	406	1.149	5,9%	1.638	222	1.860	5,0%	3.009	-	3.009
PAILLACO	860	492	1.352	7,0%	2.069	202	2.271	6,1%	3.623	-	3.623
PANGUIPULLI	1.474	732	2.206	11,4%	2.458	306	2.764	7,4%	4.970	-	4.970
LA UNION	1.418	682	2.100	10,8%	4.258	430	4.688	12,6%	6.788	-	6.788
FUTRONO	585	289	874	4,5%	1.027	100	1.127	3,0%	2.001	-	2.001
LAGO RANCO	482	237	719	3,7%	765	96	861	2,3%	1.580	-	1.580
RIO BUENO	1.495	674	2.169	11,2%	3.157	353	3.510	9,4%	5.679	-	5.679
<b>Totales</b>	<b>12.863</b>	<b>6.552</b>	<b>19.415</b>	<b>100%</b>	<b>33.952</b>	<b>3.338</b>	<b>37.290</b>	<b>100%</b>	<b>56.705</b>	<b>-</b>	<b>56.705</b>
<b>% respecto del total de concesiones</b>	<b>23%</b>	<b>12%</b>	<b>34%</b>		<b>60%</b>	<b>6%</b>	<b>66%</b>		<b>100%</b>	<b>0%</b>	<b>100%</b>

Fuente: Elaboración propia sobre la base de información del IPS. Información al 05 de julio de 2021.

Nota: La información estadística reportada del número de solicitudes concesionadas, en trámite, rechazadas y anuladas varían mes a mes porque se actualiza la información reportada.

### 12.13. Los Lagos



Fuente: Elaboración propia sobre la base de información del IPS.

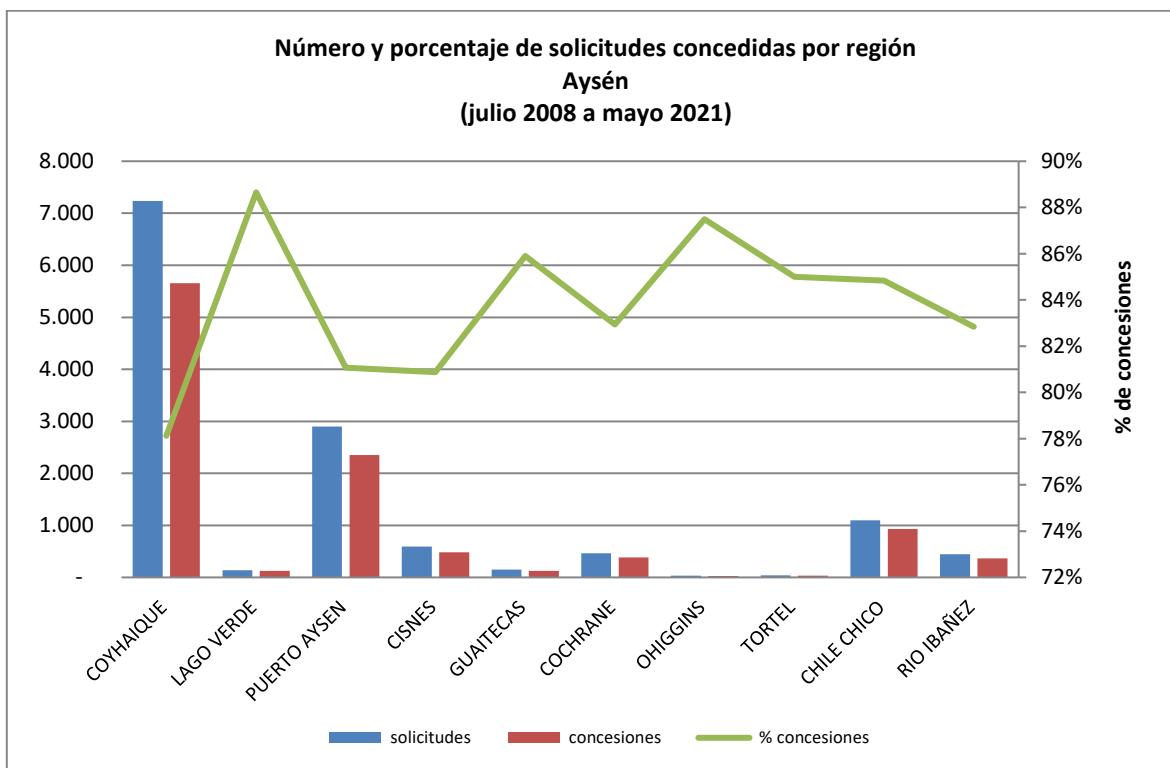
Concesiones del Pilar Solidario a nivel comunal											
COMUNA	TOTAL PBS Y APS									Nbis	Total PBS+APS+Nbis
	PBSV	PBSI	Total PBS	% PBS	APSV	APSI	Total APS	%APS	Total PBS+APS		
CALBUCO	1.621	424	2.045	5,7%	1.906	172	2.078	3,1%	4.123	-	4.123
PUERTO VARAS	854	277	1.131	3,1%	2.706	137	2.843	4,3%	3.974	-	3.974
QUELLON	679	244	923	2,6%	1.353	157	1.510	2,3%	2.433	-	2.433
QUINCHAO	493	139	632	1,8%	531	54	585	0,9%	1.217	-	1.217
PURRANQUE	808	402	1.210	3,4%	2.346	193	2.539	3,8%	3.749	-	3.749
RIO NEGRO	556	348	904	2,5%	1.313	168	1.481	2,2%	2.385	-	2.385
FUTALEUFU	115	19	134	0,4%	178	5	183	0,3%	317	-	317
PUERTO MONTT	5.336	1.930	7.266	20,2%	14.280	1.198	15.478	23,4%	22.744	-	22.744
COCHAMO	255	51	306	0,8%	248	21	269	0,4%	575	-	575
MAULLIN	1.047	296	1.343	3,7%	956	82	1.038	1,6%	2.381	-	2.381
ANCUD	1.235	466	1.701	4,7%	4.107	259	4.366	6,6%	6.067	-	6.067
PUQUELDON	219	63	282	0,8%	292	34	326	0,5%	608	-	608
QUEILEN	220	86	306	0,8%	387	35	422	0,6%	728	-	728
PUYEHUE	406	247	653	1,8%	935	108	1.043	1,6%	1.696	-	1.696
SAN JUAN DE LA COSTA	568	302	870	2,4%	470	73	543	0,8%	1.413	-	1.413
CHAITEN	149	36	185	0,5%	209	9	218	0,3%	403	-	403
HUALAIHUE	346	120	466	1,3%	488	47	535	0,8%	1.001	-	1.001
OSORNO	4.445	2.490	6.935	19,2%	14.350	1.490	15.840	24,0%	22.775	-	22.775

Concesiones del Pilar Solidario a nivel comunal											
COMUNA	TOTAL PBS Y APS									Nbis	Total PBS+APS+Nbis
	PBSV	PBSI	Total PBS	% PBS	APSV	APSI	Total APS	%APS	Total PBS+APS		
SAN PABLO	480	273	753	2,1%	983	121	1.104	1,7%	1.857	-	1.857
PUERTO OCTAY	280	171	451	1,3%	625	67	692	1,0%	1.143	-	1.143
FRUTILLAR	576	195	771	2,1%	1.579	86	1.665	2,5%	2.436	-	2.436
FRESIA	626	178	804	2,2%	1.007	67	1.074	1,6%	1.878	-	1.878
LLANQUIHUE	509	184	693	1,9%	1.590	97	1.687	2,6%	2.380	-	2.380
LOS MUERMOS	1.085	327	1.412	3,9%	1.196	98	1.294	2,0%	2.706	-	2.706
CASTRO	1.236	502	1.738	4,8%	3.662	315	3.977	6,0%	5.715	-	5.715
CHONCHI	461	166	627	1,7%	1.124	78	1.202	1,8%	1.829	-	1.829
DALCAHUE	486	132	618	1,7%	802	93	895	1,4%	1.513	-	1.513
CURACO DE VELEZ	149	52	201	0,6%	338	28	366	0,6%	567	-	567
QUEMCHI	453	104	557	1,5%	524	44	568	0,9%	1.125	-	1.125
PALENA	97	14	111	0,3%	195	8	203	0,3%	314	-	314
<b>Totales</b>	<b>25.790</b>	<b>10.238</b>	<b>36.028</b>	<b>100%</b>	<b>60.680</b>	<b>5.344</b>	<b>66.024</b>	<b>100%</b>	<b>102.052</b>	<b>-</b>	<b>102.052</b>
<b>% respecto del total de concesiones</b>	<b>25%</b>	<b>10%</b>	<b>35%</b>		<b>59%</b>	<b>5%</b>	<b>65%</b>		<b>100%</b>	<b>0%</b>	<b>100%</b>

Fuente: Elaboración propia sobre la base de información del IPS. Información al 05 de julio de 2021.

Nota: La información estadística reportada del número de solicitudes concesionadas, en trámite, rechazadas y anuladas varían mes a mes porque se actualiza la información reportada.

## 12.14. Aysén



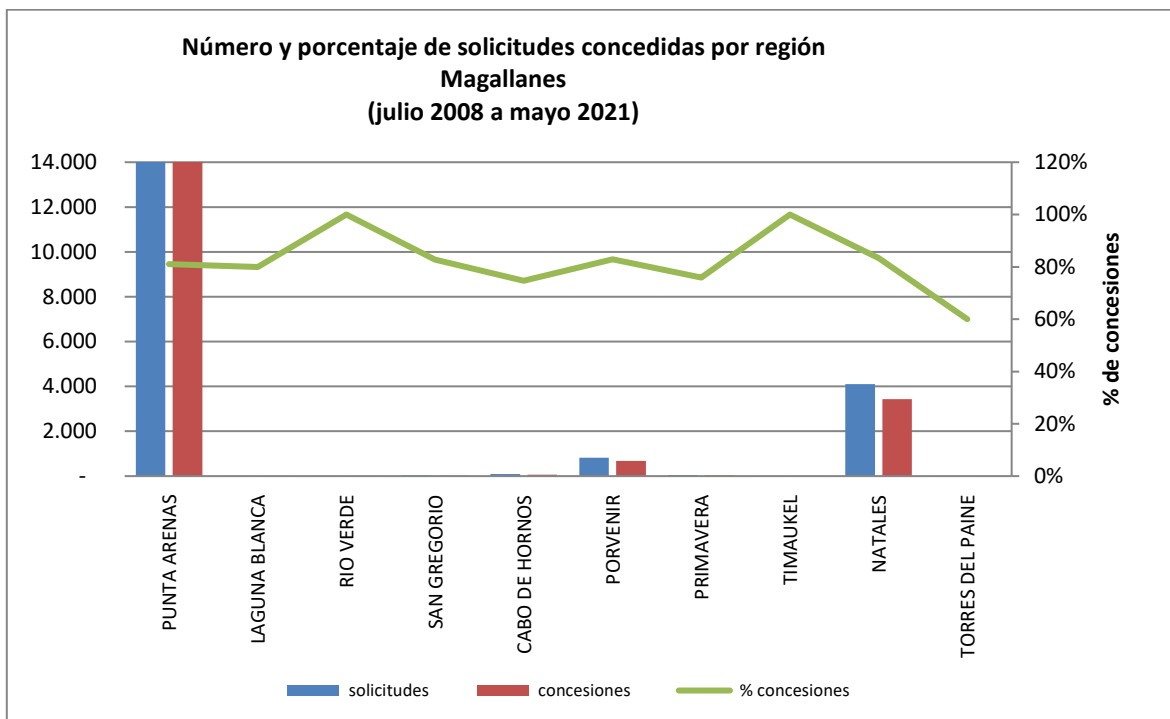
Fuente: Elaboración propia sobre la base de información del IPS.

Concesiones del Pilar Solidario a nivel comunal											
COMUNA	TOTAL PBS Y APS								Total PBS+APS	Nbis	Total PBS+APS+Nbis
	PBSV	PBSI	Total PBS	% PBS	APSV	APSI	Total APS	%APS			
COYHAIQUE	1.134	392	1.526	49,0%	3.802	325	4.127	56,0%	5.653	-	5.653
LAGO VERDE	38	3	41	1,3%	82	2	84	1,1%	125	-	125
PUERTO AYSÉN	461	165	626	20,1%	1.614	112	1.726	23,4%	2.352	-	2.352
CISNES	104	27	131	4,2%	334	17	351	4,8%	482	-	482
GUAITECAS	42	11	53	1,7%	68	7	75	1,0%	128	-	128
COCHRANE	134	28	162	5,2%	215	7	222	3,0%	384	-	384
OHIGGINS	7	-	7	0,2%	20	1	21	0,3%	28	-	28
TORTEL	9	1	10	0,3%	21	3	24	0,3%	34	-	34
CHILE CHICO	381	63	444	14,3%	452	33	485	6,6%	929	-	929
RÍO IBAÑEZ	93	22	115	3,7%	237	15	252	3,4%	367	-	367
<b>Totales</b>	<b>2.403</b>	<b>712</b>	<b>3.115</b>	<b>100%</b>	<b>6.845</b>	<b>522</b>	<b>7.367</b>	<b>100%</b>	<b>10.482</b>	<b>-</b>	<b>10.482</b>
<b>% respecto del total de concesiones</b>	<b>23%</b>	<b>7%</b>	<b>30%</b>		<b>65%</b>	<b>5%</b>	<b>70%</b>		<b>100%</b>	<b>0%</b>	<b>100%</b>

Fuente: Elaboración propia sobre la base de información del IPS. Información al 05 de julio de 2021.

Nota: La información estadística reportada del número de solicitudes concesionadas, en trámite, rechazadas y anuladas varían mes a mes porque se actualiza la información reportada.

## 12.15. Magallanes



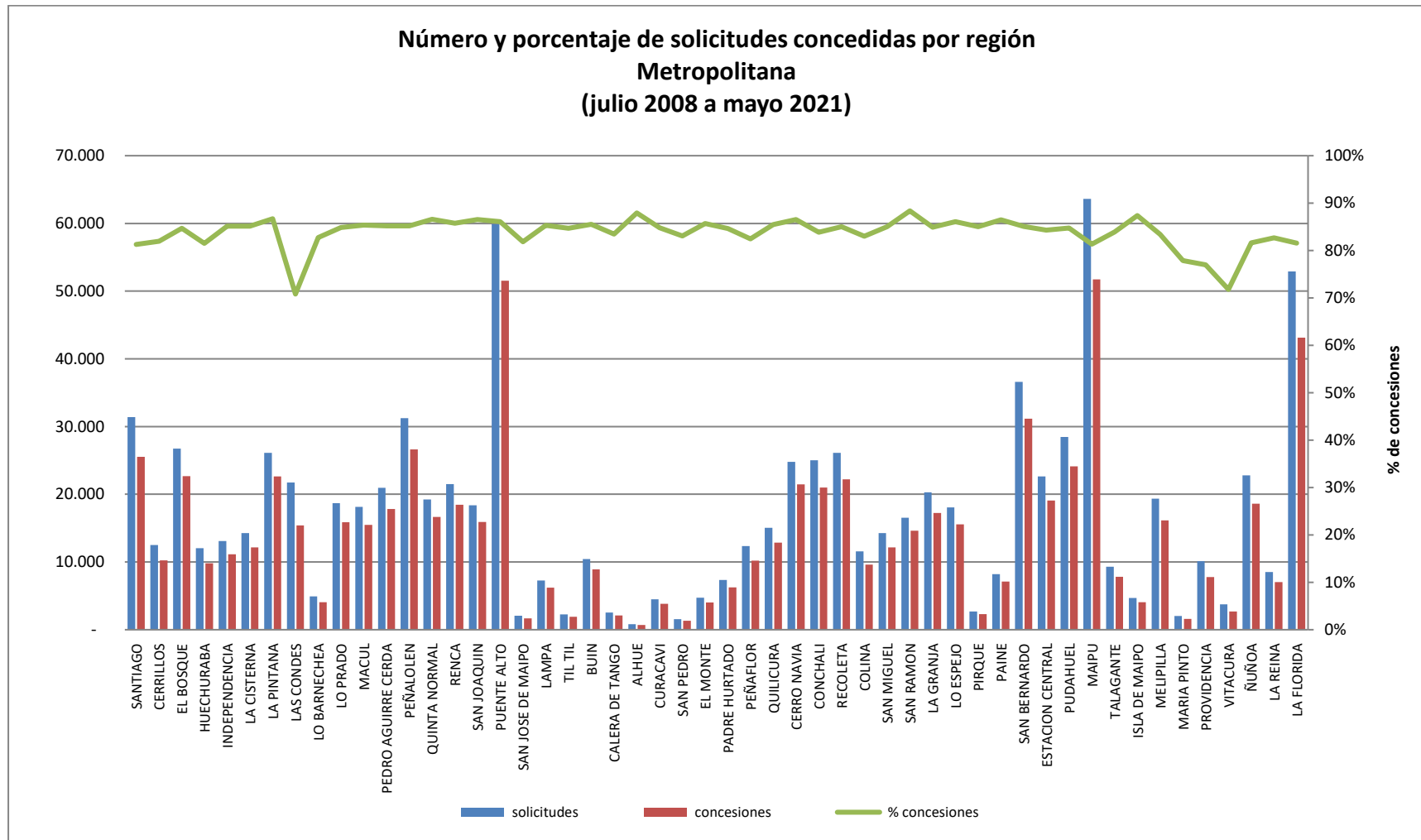
Fuente: Elaboración propia sobre la base de información del IPS.

Concesiones del Pilar Solidario a nivel comunal											
COMUNA	TOTAL PBS Y APS								Total PBS+APS	Nbis	Total PBS+APS+Nbis
	PBSV	PBSI	Total PBS	% PBS	APSV	APSI	Total APS	%APS			
PUNTA ARENAS	2.731	922	3.653	71,7%	10.318	586	10.904	79,4%	14.557	-	14.557
LAGUNA BLANCA	2	-	2		6	-	6		8	-	8
RIO VERDE	1	-	1	0,0%	7	1	8	0,1%	9	-	9
SAN GREGORIO	5	-	5	0,1%	19	-	19	0,1%	24	-	24
CABO DE HORNOS	12	7	19		49	3	52		71	-	71
LA ANTARTICA	-	-	-	0,0%	3	-	3	0,0%	3	-	3
PORVENIR	138	35	173	3,4%	480	25	505	3,7%	678	-	678
PRIMAVERA	2	3	5	0,1%	35	1	36	0,3%	41	-	41
TIMAUKEL	1	-	1	0,0%	-	-	-	0,0%	1	-	1
NATALES	989	244	1.233	24,2%	2.100	93	2.193	16,0%	3.426	-	3.426
TORRES DEL PAINE	1	-	1		2	-	2		3	-	3
<b>Totales</b>	<b>3.882</b>	<b>1.211</b>	<b>5.093</b>	<b>100%</b>	<b>13.019</b>	<b>709</b>	<b>13.728</b>	<b>100%</b>	<b>18.821</b>	<b>-</b>	<b>18.821</b>
<b>% respecto del total de concesiones</b>	<b>21%</b>	<b>6%</b>	<b>27%</b>		<b>69%</b>	<b>4%</b>	<b>73%</b>		<b>100%</b>	<b>0%</b>	<b>100%</b>

Fuente: Elaboración propia sobre la base de información del IPS. Información al 05 de julio de 2021.

Nota: La información estadística reportada del número de solicitudes concesionadas, en trámite, rechazadas y anuladas varían mes a mes porque se actualiza la información reportada.

## 12.16. Metropolitana



Fuente: Elaboración propia sobre la base de información del IPS.

## Metropolitana

Concesiones del Pilar Solidario a nivel comunal											
COMUNA	TOTAL PBS Y APS									Nbis	Total PBS+APS+Nbis
	PBSV	PBSI	Total PBS	% PBS	APSV	APSI	Total APS	%APS	Total PBS+APS		
SANTIAGO	5.100	1.211	6.311	3,0%	18.391	834	19.225	3,5%	25.536	-	25.536
CERRILLOS	2.066	884	2.950	1,4%	6.995	306	7.301	1,3%	10.251	-	10.251
EL BOSQUE	5.144	1.801	6.945	3,4%	14.858	856	15.714	2,9%	22.659	-	22.659
HUECHURABA	2.167	810	2.977	1,4%	6.475	363	6.838	1,3%	9.815	-	9.815
INDEPENDENCIA	2.287	538	2.825	1,4%	8.017	307	8.324	1,5%	11.149	-	11.149
LA CISTERNA	2.931	655	3.586	1,7%	8.237	337	8.574	1,6%	12.160	-	12.160
LA PINTANA	5.043	2.179	7.222	3,5%	14.411	1.018	15.429	2,8%	22.651	-	22.651
LAS CONDES	3.280	710	3.990	1,9%	11.073	338	11.411	2,1%	15.401	-	15.401
LO BARNECHEA	843	259	1.102	0,5%	2.845	120	2.965	0,5%	4.067	1	4.068
LO PRADO	3.410	943	4.353	2,1%	11.057	460	11.517	2,1%	15.870	-	15.870
MACUL	3.121	714	3.835	1,9%	11.275	385	11.660	2,1%	15.495	-	15.495
PEDRO AGUIRRE CERDA	3.792	1.144	4.936	2,4%	12.342	561	12.903	2,4%	17.839	-	17.839
PEÑALOEN	5.259	1.822	7.081	3,4%	18.676	878	19.554	3,6%	26.635	-	26.635
QUINTA NORMAL	3.596	910	4.506	2,2%	11.767	399	12.166	2,2%	16.672	1	16.673
RENCA	3.799	1.446	5.245	2,5%	12.534	657	13.191	2,4%	18.436	-	18.436
SAN JOAQUIN	3.300	933	4.233	2,0%	11.219	454	11.673	2,1%	15.906	-	15.906
PUENTE ALTO	10.282	3.821	14.103	6,8%	35.639	1.805	37.444	6,9%	51.547	-	51.547
SAN JOSE DE MAIPO	426	132	558	0,3%	1.082	43	1.125	0,2%	1.683	-	1.683
LAMPA	1.423	728	2.151	1,0%	3.794	249	4.043	0,7%	6.194	-	6.194
TIL TIL	430	137	567	0,3%	1.281	73	1.354	0,2%	1.921	-	1.921
BUIN	1.579	550	2.129	1,0%	6.444	345	6.789	1,2%	8.918	-	8.918
CALERA DE TANGO	411	128	539	0,3%	1.486	92	1.578	0,3%	2.117	-	2.117
ALHUE	146	51	197	0,1%	495	16	511	0,1%	708	-	708
CURACAVI	934	230	1.164	0,6%	2.532	124	2.656	0,5%	3.820	-	3.820
SAN PEDRO	402	111	513	0,2%	748	50	798	0,1%	1.311	-	1.311
EL MONTE	937	294	1.231	0,6%	2.673	136	2.809	0,5%	4.040	-	4.040
PADRE HURTADO	1.204	398	1.602	0,8%	4.420	211	4.631	0,9%	6.233	-	6.233
PEÑAFLOR	1.876	585	2.461	1,2%	7.369	359	7.728	1,4%	10.189	-	10.189
QUILICURA	2.500	1.104	3.604	1,7%	8.695	576	9.271	1,7%	12.875	-	12.875
CERRO NAVIA	4.463	1.625	6.088	2,9%	14.572	794	15.366	2,8%	21.454	-	21.454
CONCHALI	4.666	1.160	5.826	2,8%	14.529	630	15.159	2,8%	20.985	-	20.985

Concesiones del Pilar Solidario a nivel comunal											
COMUNA	TOTAL PBS Y APS									Nbis	Total PBS+APS+Nbis
	PBSV	PBSI	Total PBS	% PBS	APSV	APSI	Total APS	%APS	Total PBS+APS		
RECOLETA	4.801	1.368	6.169	3,0%	15.353	696	16.049	3,0%	22.218	-	22.218
COLINA	1.940	1.093	3.033	1,5%	6.151	413	6.564	1,2%	9.597	-	9.597
SAN MIGUEL	2.872	572	3.444	1,7%	8.408	295	8.703	1,6%	12.147	-	12.147
SAN RAMON	3.483	987	4.470	2,2%	9.707	432	10.139	1,9%	14.609	-	14.609
LA GRANJA	3.768	1.201	4.969	2,4%	11.680	573	12.253	2,3%	17.222	1	17.223
LO ESPEJO	3.514	1.313	4.827	2,3%	10.164	555	10.719	2,0%	15.546	-	15.546
PIRQUE	516	160	676	0,3%	1.553	72	1.625	0,3%	2.301	-	2.301
PAINE	1.384	529	1.913	0,9%	4.961	228	5.189	1,0%	7.102	-	7.102
SAN BERNARDO	6.575	2.551	9.126	4,4%	20.671	1.348	22.019	4,1%	31.145	-	31.145
ESTACION CENTRAL	4.094	1.204	5.298	2,6%	13.181	601	13.782	2,5%	19.080	-	19.080
PUDAHUEL	4.663	1.981	6.644	3,2%	16.538	946	17.484	3,2%	24.128	-	24.128
MAIPU	10.061	3.135	13.196	6,4%	36.988	1.552	38.540	7,1%	51.736	-	51.736
TALAGANTE	1.411	504	1.915	0,9%	5.616	284	5.900	1,1%	7.815	1	7.816
ISLA DE MAIPO	685	244	929	0,4%	2.979	173	3.152	0,6%	4.081	-	4.081
MELIPILLA	3.558	1.090	4.648	2,2%	10.881	612	11.493	2,1%	16.141	-	16.141
MARIA PINTO	353	123	476	0,2%	1.049	63	1.112	0,2%	1.588	-	1.588
PROVIDENCIA	1.761	277	2.038	1,0%	5.609	144	5.753	1,1%	7.791	-	7.791
VITACURA	689	101	790	0,4%	1.826	62	1.888	0,3%	2.678	-	2.678
ÑUÑO A	3.644	665	4.309	2,1%	13.839	447	14.286	2,6%	18.595	1	18.596
LA REINA	1.458	324	1.782	0,9%	5.076	181	5.257	1,0%	7.039	-	7.039
LA FLORIDA	9.270	2.204	11.474	5,5%	30.546	1.128	31.674	5,8%	43.148	1	43.149
<b>Totales</b>	<b>157.317</b>	<b>49.639</b>	<b>206.956</b>	<b>100%</b>	<b>518.707</b>	<b>24.581</b>	<b>543.288</b>	<b>100%</b>	<b>750.244</b>	<b>6</b>	<b>750.250</b>
<b>% respecto del total de concesiones</b>	<b>21%</b>	<b>7%</b>	<b>28%</b>		<b>69%</b>	<b>3%</b>	<b>72%</b>		<b>100%</b>	<b>0%</b>	<b>100%</b>

Fuente: Elaboración propia sobre la base de información del IPS. Información al 05 de julio de 2021.

Nota: La información estadística reportada del número de solicitudes concesionadas, en trámite, rechazadas y anuladas varían mes a mes porque se actualiza la información reportada.

## **Introducción al Bono por Hijo (BXH)**

Este bono se encuentra vigente a partir del 1 de julio de 2009. Es un beneficio que incrementa el monto de la pensión de la mujer a través de la entrega de un bono por cada hijo nacido vivo o adoptado.

El Bono por Hijo no se paga al momento del nacimiento del hijo, se paga a los 65 años con la pensión y tiene como fin único incrementar el monto de la pensión de la madre.

La bonificación consiste en un aporte estatal equivalente al 10% de 18 ingresos mínimos mensuales. Si el hijo nació antes del 1 de julio de 2009, se aplicará el ingreso mínimo vigente al 1 julio de 2009 (\$159 mil). Si el hijo nació después del 1 de julio de 2009, el ingreso mínimo corresponderá al monto que estaba vigente durante el mes en que nació el hijo.

Es importante destacar, que al monto total de la o las bonificaciones, se le aplicará una tasa de rentabilidad por cada mes completo, contados desde el nacimiento del hijo y hasta que la mujer cumpla los 65 años de edad.

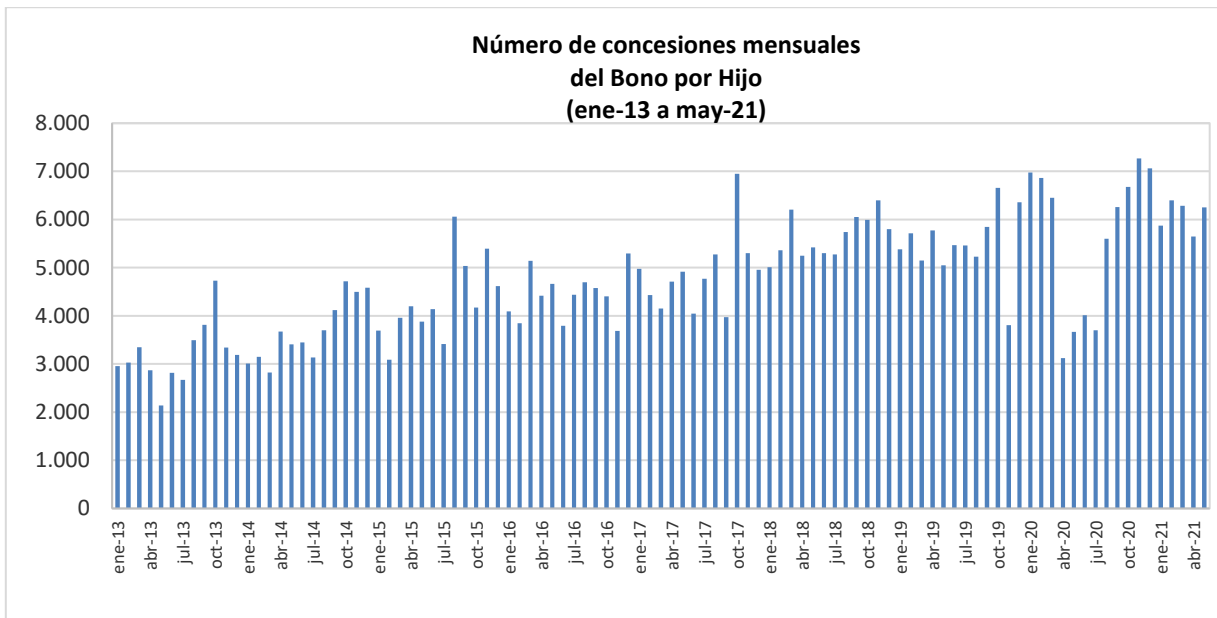
Tienen derecho las mujeres:

- Afiliadas al decreto ley N°3.500 y que no tengan afiliación a otro régimen.
- Las mujeres beneficiarias de Pensión Básica Solidaria o Aporte Previsional Solidario de Vejez.
- Las mujeres que sin estar afiliadas a un régimen previsional perciben una pensión de sobrevivencia con derecho a Aporte Previsional Solidario, sea de Administradora de Fondos de Pensiones, Compañía de Seguros, Instituto Laboral, Mutualidad de Empleadores o ex Instituto de Normalización Previsión Social, actual Instituto de Previsión Social (IPS).

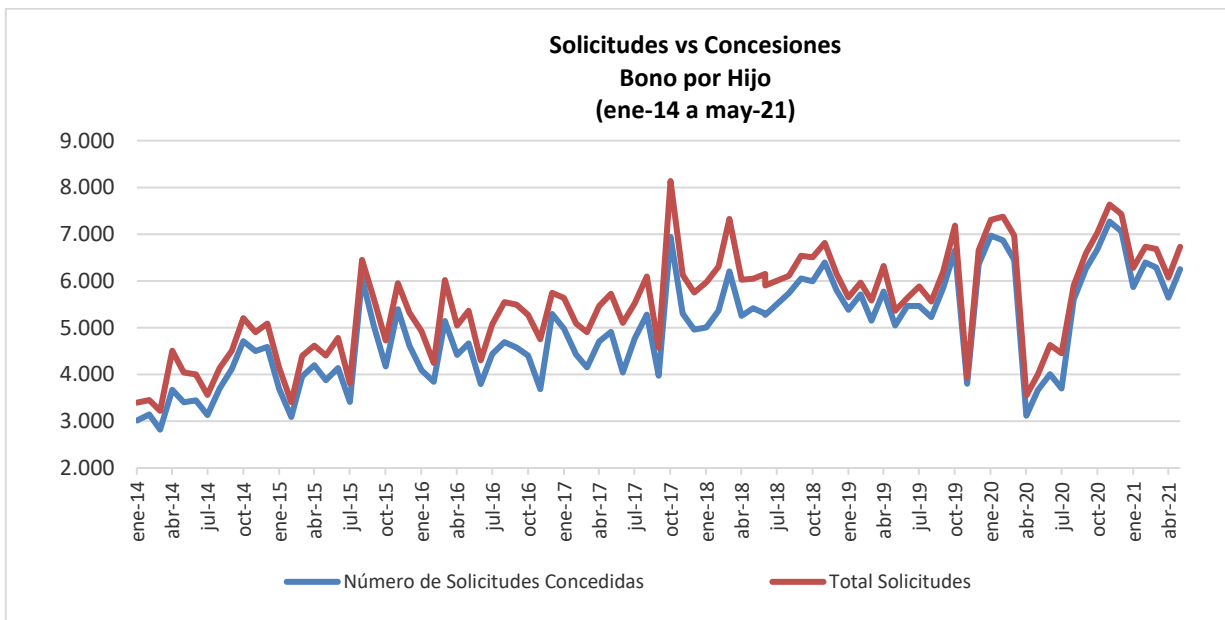
## II. Bono por Hijo

Desde la implementación del programa a la fecha, han sido beneficiarias del Bono por Hijo en total 752.391 mujeres, por un total de 2.502.726 causantes (N° de hijos), lo que es equivalente a aproximadamente 3,3 hijos por mujer.

Durante mayo de 2021 se recibieron en total 6.729 solicitudes, de las cuales, se concedieron 6.254 (92,9%).



Fuente: IPS



Fuente: IPS.

**1. Concesiones de Bono por Hijo a nivel nacional, por mes  
Agosto de 2009 a mayo de 2021**

Mes	NÚMERO DE CONCESIONES DE BONO POR HIJO REALIZADAS CADA MES							
	Pago Mensual Con PBS		Pago Mensual Con APS		Pago Único		TOTAL	
	Nº Beneficiarias	Nº de Hijos	Nº Beneficiarias	Nº de Hijos	Nº Beneficiarias	Nº de Hijos	Nº Beneficiarias	Nº de Hijos (causantes)
<b>Ago-dic 2009</b>							<b>23.671</b>	<b>102.602</b>
<b>2010</b>							<b>90.591</b>	<b>283.345</b>
<b>2011</b>							<b>105.822</b>	<b>430.659</b>
<b>2012</b>							<b>54.727</b>	<b>214.792</b>
<b>2013</b>	<b>17.394</b>	<b>63.757</b>	<b>1.193</b>	<b>5.685</b>	<b>19.798</b>	<b>66.674</b>	<b>38.385</b>	<b>136.116</b>
<b>2014</b>	<b>19.910</b>	<b>70.098</b>	<b>1.302</b>	<b>5.662</b>	<b>23.042</b>	<b>72.387</b>	<b>44.254</b>	<b>148.147</b>
<b>2015</b>	<b>17.153</b>	<b>58.746</b>	<b>1.968</b>	<b>8.760</b>	<b>32.529</b>	<b>97.308</b>	<b>51.650</b>	<b>164.814</b>
<b>2016</b>	<b>17.300</b>	<b>58.575</b>	<b>1.912</b>	<b>7.860</b>	<b>33.840</b>	<b>99.247</b>	<b>53.052</b>	<b>165.682</b>
<b>2017</b>	<b>18.172</b>	<b>59.135</b>	<b>1.907</b>	<b>7.847</b>	<b>38.370</b>	<b>109.770</b>	<b>58.449</b>	<b>176.752</b>
ene-18	1.487	4.777	142	567	3.378	9.267	5.007	14.611
feb-18	1.165	3.878	171	740	4.024	10.885	5.360	15.503
mar-18	2.460	7.692	296	1.104	3.447	9.794	6.203	18.590
abr-18	1.488	4.979	166	699	3.596	10.022	5.250	15.700
may-18	1.705	5.530	178	714	3.536	9.898	5.419	16.142
jun-18	1.717	5.500	211	885	3.371	9.458	5.299	15.843
jul-18	1.574	4.981	176	714	3.523	9.997	5.273	15.692
ago-18	1.786	5.797	215	865	3.741	10.742	5.742	17.404
sept-18	1.829	5.996	210	796	4.016	11.063	6.055	17.855
oct-18	1.908	5.933	221	853	3.862	11.406	5.991	18.192
nov-18	1.951	6.310	210	846	4.235	12.050	6.396	19.206
dic-18	1.864	6.097	206	773	3.733	11.050	5.803	17.920
<b>2018</b>	<b>20.934</b>	<b>67.470</b>	<b>2.402</b>	<b>9.556</b>	<b>44.462</b>	<b>125.632</b>	<b>67.798</b>	<b>202.658</b>
ene-19	1.644	5.240	136	473	3.602	10.442	5.382	16.155
feb-19	1.660	5.440	195	810	3.859	11.121	5.714	17.371
mar-19	1.447	4.690	166	800	3.536	10.073	5.149	15.563
abr-19	1.532	5.027	191	822	4.048	11.053	5.771	16.902
may-19	1.595	4.923	179	655	3.277	9.461	5.051	15.039
jun-19	1.566	4.922	128	485	3.773	10.296	5.467	15.703
jul-19	1.268	4.145	119	491	4.075	11.015	5.462	15.651
ago-19	1.754	5.263	194	769	3.280	9.481	5.228	15.513
sept-19	1.699	5.345	173	649	3.976	10.889	5.848	16.883
oct-19	1.702	5.319	176	664	4.777	13.052	6.655	19.035
nov-19	1.481	4.688	133	524	2.191	6.559	3.805	11.771

Mes	NÚMERO DE CONCESIONES DE BONO POR HIJO REALIZADAS CADA MES							
	Pago Mensual Con PBS		Pago Mensual Con APS		Pago Único		TOTAL	
	Nº Beneficiarias	Nº de Hijos	Nº Beneficiarias	Nº de Hijos	Nº Beneficiarias	Nº de Hijos	Nº Beneficiarias	Nº de Hijos (causantes)
dic-19	1.336	4.183	108	440	4.914	13.478	6.358	18.101
<b>2019</b>	<b>18.684</b>	<b>59.185</b>	<b>1.898</b>	<b>7.582</b>	<b>45.308</b>	<b>126.920</b>	<b>65.890</b>	<b>193.687</b>
ene-20	2.201	6.965	189	759	4.583	12.850	6.973	20.574
feb-20	1.863	5.801	280	1.068	4.722	13.234	6.865	20.103
mar-20	1.546	4.795	263	982	4.641	11.822	6.450	17.599
abr-20	1.051	3.202	187	651	1.882	5.219	3.120	9.072
may-20	909	2.848	78	231	2.681	7.557	3.668	10.636
jun-20	993	3.330	84	288	2.933	8.252	4.010	11.870
jul-20	986	3.235	89	315	2.624	7.519	3.699	11.069
ago-20	1.480	4.797	118	473	4.002	11.251	5.600	16.521
sept-20	1.186	3.543	159	638	4.911	13.887	6.256	18.068
oct-20	1.467	4.681	192	699	5.018	14.011	6.677	19.391
nov-20	1.677	5.559	165	618	5.429	14.876	7.271	21.053
dic-20	1.800	5.642	202	734	5.058	13.896	7.060	20.272
<b>2020</b>	<b>17.159</b>	<b>54.398</b>	<b>2.006</b>	<b>7.456</b>	<b>48.484</b>	<b>134.374</b>	<b>67.649</b>	<b>196.228</b>
ene-21	1.411	4.622	155	625	4.306	11.827	5.872	17.074
feb-21	1.495	4.904	139	531	4.764	12.927	6.398	18.362
mar-21	1.529	4.851	159	584	4.596	12.534	6.284	17.969
abr-21	1.554	4.890	204	672	3.887	10.535	5.645	16.097
may-21	1.339	4.387	188	681	4.727	12.674	6.254	17.742
<b>A may-21</b>	<b>7.328</b>	<b>23.654</b>	<b>845</b>	<b>3.093</b>	<b>22.280</b>	<b>60.497</b>	<b>30.453</b>	<b>87.244</b>
<b>TOTAL</b>							<b>752.391</b>	<b>2.502.726</b>

Fuente: IPS

Nota: La información corresponde al total de concesiones (beneficiarias) del Bono por Hijo de cada mes. El **pago único** corresponde a las pensionadas de las AFP y Compañías de Seguros.

## 2. Solicitudes y concesiones de Bono por Hijo, por mes

Mes	Número de Solicitudes Concedidas	Número de Solicitudes Rechazadas	Total Solicitudes
<b>Ago-dic 2009</b>	<b>23.671</b>	<b>S/I</b>	<b>23.671</b>
<b>Total 2010</b>	<b>90.591</b>	<b>S/I</b>	<b>90.591</b>
<b>Total 2011</b>	<b>105.822</b>	<b>S/I</b>	<b>105.822</b>
<b>Total 2012</b>	<b>54.727</b>	<b>S/I</b>	<b>54.727</b>
<b>Total 2013</b>	<b>38.385</b>	<b>S/I</b>	<b>38.385</b>
<b>Total 2014</b>	<b>44.254</b>	<b>5.771</b>	<b>50.025</b>
<b>Total 2015</b>	<b>51.650</b>	<b>5.964</b>	<b>57.614</b>
<b>Total 2016</b>	<b>53.052</b>	<b>8.742</b>	<b>61.794</b>
<b>Total 2017</b>	58.449	9.683	68.132
<b>Total 2018</b>	67.798	8.043	75.841
ene-19	5.382	271	5.653
feb-19	5.714	250	5.964
mar-19	5.149	433	5.582
abr-19	5.771	547	6.318
may-19	5.051	312	5.363
jun-19	5.467	166	5.633
jul-19	5.462	423	5.885
ago-19	5.228	334	5.562
sept-19	5.848	349	6.197
oct-19	6.655	526	7.181
nov-19	3.805	128	3.933
dic-19	6.358	299	6.657
<b>Total 2019</b>	<b>65.890</b>	<b>4.038</b>	<b>69.928</b>
ene-20	6.973	334	7.307
feb-20	6.865	510	7.375
mar-20	6.450	524	6.974
abr-20	3.120	427	3.547
may-20	3.668	336	4.004
jun-20	4.010	620	4.630
jul-20	3.699	751	4.450
ago-20	5.600	304	5.904
sept-20	6.256	329	6.585
oct-20	6.677	356	7.033
nov-20	7.271	364	7.635
dic-20	7.060	369	7.429
<b>Total 2020</b>	<b>67.649</b>	<b>5.224</b>	<b>72.873</b>
ene-21	5.872	407	6.279
feb-21	6.398	336	6.734
mar-21	6.284	400	6.684
abr-21	5.645	429	6.074
may-21	6.254	475	6.729
<b>A may-21</b>	<b>30.453</b>	<b>2.047</b>	<b>32.500</b>
<b>TOTAL</b>	<b>752.391</b>	<b>49.512</b>	<b>801.903</b>

Fuente: IPS

Nota: Esta estadística reporta el dato del último mes disponible, no se actualizan los meses anteriores.

S/I: Sin Información

### 3. Concesiones de Bono por Hijo a nivel Regional

Mayo 2021

Región			IPS		AFP y Cías. de Seguros		Total
			PBS	APS	APS	Cuota Única	
Arica y Parinacota	XV	Nº Beneficiarios	11	1	2	55	69
		Nº de Causantes (hijos)	33	5	4	143	185
Tarapacá	I	Nº Beneficiarios	15	0	0	86	101
		Nº de Causantes (hijos)	49	0	0	226	275
Antofagasta	II	Nº Beneficiarios	44	2	3	116	165
		Nº de Causantes (hijos)	140	7	8	323	478
Atacama	III	Nº Beneficiarios	22	0	0	67	89
		Nº de Causantes (hijos)	70	0	0	195	265
Coquimbo	IV	Nº Beneficiarios	72	3	5	236	316
		Nº de Causantes (hijos)	235	13	19	647	914
Valparaíso	V	Nº Beneficiarios	135	7	18	518	678
		Nº de Causantes (hijos)	416	20	73	1.406	1.915
B.O'Higgins	VI	Nº Beneficiarios	71	4	5	233	313
		Nº de Causantes (hijos)	236	20	16	674	946
Maule	VII	Nº Beneficiarios	99	4	8	303	414
		Nº de Causantes (hijos)	319	14	24	811	1.168
Bío Bío	VIII	Nº Beneficiarios	159	7	14	380	560
		Nº de Causantes (hijos)	491	29	43	1.002	1.565
Ñuble	XVI	Nº Beneficiarios	44	3	4	127	178
		Nº de Causantes (hijos)	144	15	13	352	524
Araucanía	IX	Nº Beneficiarios	111	5	5	252	373
		Nº de Causantes (hijos)	414	27	21	672	1.134
Los Ríos	XIV	Nº Beneficiarios	32	0	2	120	154
		Nº de Causantes (hijos)	114	0	7	331	452
Los Lagos	X	Nº Beneficiarios	78	2	4	287	371
		Nº de Causantes (hijos)	282	8	18	763	1.071
Aysén	XI	Nº Beneficiarios	5	0	0	36	41
		Nº de Causantes (hijos)	16	0	0	108	124
Magallanes	XII	Nº Beneficiarios	13	0	3	57	73
		Nº de Causantes (hijos)	47	0	8	132	187
Metropolitana	XIII	Nº Beneficiarios	428	20	57	1.854	2.359
		Nº de Causantes (hijos)	1.381	74	195	4.889	6.539
TOTAL		Nº Beneficiarios	1.339	58	130	4.727	6.254
		Nº de Causantes (hijos)	4.387	232	449	12.674	17.742

Fuente: IPS

### **Introducción al Subsidio Previsional a los Trabajadores Jóvenes (STJ)**

El Subsidio Previsional los Trabajadores Jóvenes (STJ) es un subsidio estatal mensual que incentiva la contratación de jóvenes trabajadores entre los 18 y 35 años, el cual es pagado tanto a empleadores (subsidio a la contratación) y trabajadores (subsidio a la cotización).

Los empleadores y trabajadores tienen derecho a recibir un subsidio equivalente al 50% de la cotización previsional, calculado sobre un ingreso mínimo, respecto de cada trabajador cuya remuneración sea igual o inferior a 1,5 veces el ingreso mínimo mensual. Éste aporte se percibirá durante las primeras veinticuatro cotizaciones, continuas o discontinuas que registre el respectivo trabajador en el Sistema de Pensiones.

En el caso del subsidio a la contratación, solo tendrán derecho los empleadores que se encuentren al día con sus cotizaciones previsionales.

**\*\*En importante destacar que el STJ es diferente al Subsidio al Empleo Joven (SEJ) el cual es entregado por el SENCE.**

### III. Subsidio Previsional a Trabajadores Jóvenes (STJ)

#### 1. Total solicitudes a la contratación (Empleador)

MES	TOTAL SOLICITUDES CADA MES (Subsidio a la Contratación)			
	Total Solicitudes	Total Trabajadores		Total
		Mujeres	Hombres	
Oct. a Dic. 2008	333			
2009	2.105			
2010	1.759			
2011	1.026			
2012	807			75.178
2013	654			114.198
2014	513			53.853
2015	437			26.690
2016	481			33.713
ene-17	40	2.335	1.830	4.165
feb-17	32	2.075	1.511	3.586
mar-17	37	922	763	1.685
abr-17	27	464	377	841
may-17	36	870	555	1.425
jun-17	38	479	437	916
jul-17	31	544	385	929
ago-17	34	715	414	1.129
sept-17	36	680	537	1.217
oct-17	33	503	374	877
nov-17	40	676	640	1.316
dic-17	56	742	697	1.439
2017	440	11.005	8.520	19.525
ene-18	46	1.310	1.294	2.604
feb-18	61	1.107	809	1.916
mar-18	44	861	608	1.469
abr-18	39	653	498	1.151
may-18	40	965	663	1.628
jun-18	55	836	774	1.610
jul-18	54	1.124	980	2.104
ago-18	74	1.725	1.398	3.123
sept-18	50	1.229	1.067	2.296
oct-18	31	1.359	477	1.836
nov-18	21	1.224	699	1.923
dic-18	63	1.322	1.102	2.424
2018	578	13.715	10.369	24.084
ene-19	46	1.409	848	2.257
feb-19	47	543	395	938
mar-19	42	524	314	838
abr-19	49	627	551	1.178
may-19	71	1.402	1.306	2.708
jun-19	68	1.687	1.029	2.716
jul-19	73	1.201	953	2.154
ago-19	72	1.090	1.128	2.218
sept-19	81	620	590	1.210
oct-19	33	599	438	1.037
nov-19	78	535	508	1.043

MES	TOTAL SOLICITUDES CADA MES (Subsidio a la Contratación)			
	Total Solicitudes	Total Trabajadores		Total
		Mujeres	Hombres	
dic-19	77	536	544	1.080
<b>2019</b>	<b>737</b>	<b>10.773</b>	<b>8.604</b>	<b>19.377</b>
ene-20	83	1.062	1.446	2.508
feb-20	91	1.308	1.064	2.372
mar-20	73	908	827	1.735
abr-20	13	34	58	92
may-20	16	356	298	654
jun-20	16	143	150	293
jul-20	26	245	212	457
ago-20	27	364	280	644
sept-20	32	439	549	988
oct-20	45	439	356	795
nov-20	21	423	315	738
dic-20	14	326	348	674
<b>2020</b>	<b>457</b>	<b>6.047</b>	<b>5.903</b>	<b>11.950</b>
ene-21	21	863	646	1.509
feb-21	12	504	400	904
mar-21	17	371	245	616
abr-21	9	304	210	514
may-21	37	321	719	1.040
<b>A may-21</b>	<b>96</b>	<b>2.363</b>	<b>2.220</b>	<b>4.583</b>
<b>TOTAL</b>	<b>10.423</b>			<b>383.151</b>

Fuente: IPS

Nota: El Subsidio a la Contratación comenzó a pagarse en marzo de 2009.

Esta estadística reporta el dato del último mes disponible, no se actualizan los meses anteriores.

## 2. Estado de las solicitudes a la contratación (Empleador)

MES	ESTADO DE LAS SOLICITUDES (Subsidio a la Contratación)			
	CONCEDIDAS	RECHAZADAS	EN TRÁMITE	TOTAL
Ene. a Dic. 2012	114	539	154	807
Ene. a Dic. 2013	74	430	150	654
Ene. a Dic. 2014	53	347	113	513
<b>Total a Dic-15</b>	<b>50</b>	<b>281</b>	<b>106</b>	<b>437</b>
<b>Total a Dic-16</b>	<b>131</b>	<b>207</b>	<b>143</b>	<b>481</b>
ene-17	8	17	15	40
feb-17	9	11	12	32
mar-17	9	13	15	37
abr-17	3	17	7	27
may-17	8	18	10	36
jun-17	12	19	7	38
jul-17	8	12	11	31
ago-17	10	13	11	34
sept-17	10	9	17	36
oct-17	6	14	13	33
nov-17	5	23	12	40
dic-17	19	22	15	56
<b>Total a Dic-17</b>	<b>107</b>	<b>188</b>	<b>145</b>	<b>440</b>
ene-18	13	23	10	46
feb-18	16	22	23	61
mar-18	14	19	11	44
abr-18	10	18	11	39
may-18	22	9	9	40
jun-18	27	18	10	55
jul-18	15	20	19	54
ago-18	17	40	17	74
sept-18	16	31	3	50
oct-18	4	22	5	31
nov-18	3	16	2	21
dic-18	21	40	2	63
<b>Total a Dic-18</b>	<b>178</b>	<b>278</b>	<b>122</b>	<b>578</b>
ene-19	19	25	2	46
feb-19	15	30	2	47
mar-19	9	30	3	42
abr-19	8	39	2	49
may-19	27	34	10	71
jun-19	22	41	5	68
jul-19	25	40	8	73
ago-19	17	50	5	72
sept-19	19	54	8	81
oct-19	7	24	2	33

MES	ESTADO DE LAS SOLICITUDES (Subsidio a la Contratación)			
	CONCEDIDAS	RECHAZADAS	EN TRÁMITE	TOTAL
nov-19	16	57	5	78
dic-19	1	72	4	77
<b>Total a Dic-19</b>	<b>185</b>	<b>496</b>	<b>56</b>	<b>737</b>
ene-20	5	54	24	83
feb-20	7	70	14	91
mar-20	6	59	8	73
abr-20	3	8	2	13
may-20	5	7	4	16
jun-20	4	9	3	16
jul-20	5	9	12	26
ago-20	2	14	11	27
sept-20	7	22	3	32
oct-20	2	38	5	45
nov-20	0	16	5	21
dic-20	0	11	3	14
<b>2020</b>	<b>46</b>	<b>317</b>	<b>94</b>	<b>457</b>
ene-21	1	19	1	21
feb-21	0	12	0	12
mar-21	2	13	2	17
abr-21	0	9	0	9
may-21	1	28	8	37
<b>A may-21</b>	<b>4</b>	<b>81</b>	<b>11</b>	<b>96</b>

Fuente: IPS

Nota: Esta estadística reporta el dato del último mes disponible, no se actualizan los meses anteriores.

\*Debido a la Pandemia por Covid-19 el número de solicitudes ha disminuido el número de solicitudes, así como también por el deterioro en la situación económica ha aumentado el número de empleadores con deuda previsional, por lo que hay más pagos suspendidos y rechazados.

### 3. Total solicitudes a la cotización (Trabajador)

MES	TOTAL SOLICITUDES CADA MES (Subsidio a la Cotización)		
	Mujeres	Hombres	TOTAL
<b>Jul. a Dic. 2011</b>			<b>122.650</b>
<b>2012</b>			<b>32.605</b>
<b>2013</b>			<b>23.325</b>
<b>2014</b>			<b>22.921</b>
<b>2015</b>			<b>30.947</b>
<b>2016</b>			<b>29.012</b>
ene-17	1.817	1.272	3.089
feb-17	1.645	1.289	2.934
mar-17	1.362	1.006	2.368
abr-17	718	604	1.322
may-17	762	531	1.293
jun-17	919	611	1.530
jul-17	956	639	1.595
ago-17	751	503	1.254
sept-17	863	564	1.427
oct-17	352	264	616
nov-17	561	386	947
dic-17	660	615	1.275
<b>2017</b>	<b>11.366</b>	<b>8.284</b>	<b>19.650</b>
ene-18	777	678	1.455
feb-18	979	837	1.816
mar-18	1.375	894	2.269
abr-18	1.043	596	1.639
may-18	760	451	1.211
jun-18	1.059	680	1.739
jul-18	968	597	1.565
ago-18	1.231	879	2.110
sept-18	1.614	1.116	2.730
oct-18	1.026	810	1.836
nov-18	655	330	985
dic-18	1.554	766	2.320
<b>2018</b>	<b>13.041</b>	<b>8.634</b>	<b>21.675</b>
ene-19	1.711	1.024	2.735
feb-19	1.618	809	2.427
mar-19	467	342	809
abr-19	1.080	564	1.644
may-19	1.085	663	1.748
jun-19	2.004	1.413	3.417
jul-19	2.427	1.403	3.830
ago-19	2.118	1.197	3.315
sept-19	1.382	1.016	2.398
oct-19	948	627	1.575
nov-19	949	527	1.476
dic-19	506	423	929
<b>2019</b>	<b>16.295</b>	<b>10.008</b>	<b>26.303</b>
ene-20	1.297	758	2.055
feb-20	1.495	1.505	3.000
mar-20	1.883	1.296	3.179
abr-20	3.853	2.369	6.222

MES	TOTAL SOLICITUDES CADA MES (Subsidio a la Cotización)		
	Mujeres	Hombres	TOTAL
may-20	3.685	1.919	5.604
jun-20	3.750	1.981	5.731
jul-20	5.203	2.979	8.182
ago-20	4.969	2.864	7.833
sept-20	2.385	1.258	3.643
oct-20	2.045	1.173	3.218
nov-20	1.545	906	2.451
dic-20	1.765	802	2.567
<b>2020</b>	<b>33.875</b>	<b>19.810</b>	<b>53.685</b>
ene-21	2.266	1.048	3.314
feb-21	3.079	1.343	4.422
mar-21	3.621	1.770	5.391
abr-21	4.727	2.416	7.143
may-21	3.848	2.237	6.085
<b>A may-21</b>	<b>17.541</b>	<b>8.814</b>	<b>26.355</b>
<b>TOTAL</b>			<b>409.128</b>

Fuente: IPS

Nota: A partir del 1 de julio de 2011 comenzó a pagarse el Subsidio a la Cotización.  
Esta estadística reporta el dato del último mes disponible, no se actualizan los meses anteriores.

#### 4. Estado de las solicitudes a la cotización (Empleador)

PERIODO	ESTADO DE LAS SOLICITUDES (Subsidio a la Cotización)									
	CONCEDIDAS			RECHAZADAS			EN TRÁMITE			TOTAL
	Mujeres	Hombres	Total	Mujeres	Hombres	Total	Mujeres	Hombres	Total	
<b>Jul. a Dic. 2011</b>			<b>119.211</b>			<b>1.457</b>			<b>1.982</b>	<b>122.650</b>
<b>2012</b>			<b>24.495</b>			<b>248</b>			<b>7.862</b>	<b>32.605</b>
<b>2013</b>			<b>14.041</b>			<b>158</b>			<b>9.126</b>	<b>23.325</b>
<b>2014</b>			<b>11.832</b>			<b>299</b>			<b>10.790</b>	<b>22.921</b>
<b>2015</b>			<b>19.727</b>			<b>2.960</b>			<b>8.260</b>	<b>30.947</b>
<b>2016</b>			<b>27.817</b>			<b>1.016</b>			<b>178</b>	<b>29.011</b>
ene-17	1.709	1.188	2.897	87	62	149	21	22	43	3.089
feb-17	1.599	1.237	2.836	35	42	77	11	10	21	2.934
mar-17	1.281	949	2.230	63	47	110	18	10	28	2.368
abr-17	694	578	1.272	16	19	35	8	7	15	1.322
may-17	698	493	1.191	13	3	16	45	41	86	1.293
jun-17	891	581	1.472	18	18	36	10	12	22	1.530
jul-17	857	571	1.428	15	14	29	84	54	138	1.595
ago-17	697	460	1.157	11	9	20	43	34	77	1.254
sept-17	850	547	1.397	1	3	4	12	14	26	1.427
oct-17	305	234	539	11	11	22	36	19	55	616
nov-17	524	369	893	15	6	21	22	11	33	947
dic-17	638	595	1.233	17	15	32	5	5	10	1.275
<b>2017</b>			<b>18.545</b>			<b>551</b>			<b>554</b>	<b>19.650</b>
ene-18	755	663	1.418	14	12	26	8	3	11	1.455
feb-18	908	778	1.686	16	9	25	55	50	105	1.816
mar-18	1.306	853	2.159	34	26	60	35	15	50	2.269
abr-18	1.004	564	1.568	19	14	33	20	18	38	1.639
may-18	717	410	1.127	17	15	32	26	26	52	1.211
jun-18	1.018	658	1.676	18	12	30	23	10	33	1.739
jul-18	845	604	1.449	17	33	50	35	31	66	1.565
ago-18	1.178	821	1.999	20	30	50	33	28	61	2.110
sept-18	1.529	1.059	2.588	40	42	82	45	15	60	2.730
oct-18	978	757	1.735	21	40	61	27	13	40	1.836
nov-18	583	278	861	9	8	17	63	44	107	985
dic-18	1.471	707	2.178	34	21	55	49	38	87	2.320
<b>2018</b>			<b>20.444</b>			<b>521</b>			<b>710</b>	<b>21.675</b>
ene-19	1.585	954	2.539	44	43	87	82	27	109	2.735
feb-19	1.537	762	2.299	27	19	46	54	28	82	2.427
mar-19	454	329	783	8	7	15	5	6	11	809
abr-19	988	507	1.495	20	11	31	72	46	118	1.644
may-19	995	602	1.597	30	28	58	60	33	93	1.748
jun-19	1.868	1.297	3.165	86	86	172	50	30	80	3.417
jul-19	2.276	1.274	3.550	43	59	102	108	70	178	3.830
ago-19	1.983	1.098	3.081	57	62	119	78	37	115	3.315
sept-19	1.341	990	2.331	18	11	29	23	15	38	2.398
oct-19	866	575	1.441	51	40	91	31	12	43	1.575
nov-19	902	489	1.391	23	20	43	24	18	42	1.476

PERIODO	ESTADO DE LAS SOLICITUDES (Subsidio a la Cotización)									
	CONCEDIDAS			RECHAZADAS			EN TRÁMITE			TOTAL
	Mujeres	Hombres	Total	Mujeres	Hombres	Total	Mujeres	Hombres	Total	
dic-19	491	410	901	12	12	24	3	1	4	929
<b>2019</b>			<b>24.573</b>			<b>817</b>			<b>913</b>	<b>26.303</b>
ene-20	1.205	702	1.907	38	19	57	54	37	91	2.055
feb-20	1.372	1.327	2.699	81	150	231	42	28	70	3.000
mar-20	1.750	1.162	2.912	73	85	158	60	49	109	3.179
abr-20	3.482	2.096	5.578	132	116	248	239	157	396	6.222
may-20	3.376	1.668	5.044	71	48	119	238	203	441	5.604
jun-20	3.453	1.719	5.172	56	45	101	241	217	458	5.731
jul-20	4.515	2.459	6.974	191	130	321	497	390	887	8.182
ago-20	4.543	2.497	7.040	180	146	326	246	221	467	7.833
sept-20	2.169	1.096	3.265	93	82	175	123	80	203	3.643
oct-20	1.870	1.040	2.910	30	43	73	145	90	235	3.218
nov-20	1.395	773	2.168	61	54	115	89	79	168	2.451
dic-20	1.662	710	2.372	30	31	61	73	61	134	2.567
<b>2020</b>			<b>48.041</b>			<b>1.985</b>			<b>3.659</b>	<b>53.685</b>
ene-21	2.090	934	3.024	46	31	77	112	101	213	3.314
feb-21	2.887	1.200	4.087	78	53	131	114	90	204	4.422
mar-21	3.264	1.514	4.778	49	53	102	308	203	511	5.391
abr-21	4.279	2.062	6.341	106	82	188	342	272	614	7.143
may-21	3.493	1.924	5.417	95	76	171	260	237	497	6.085
<b>A may-21</b>			<b>23.647</b>			<b>669</b>			<b>2.039</b>	<b>26.355</b>

Fuente: IPS

## 5. Número de subsidios pagados a la contratación y cotización, por mes

Mes	Subsidio a la Contratación		Número de subsidios pagados	Subsidio a la Cotización		
	Número de subsidios pagados	Número de empleadores que recibieron pago en el mes		Número de trabajadores que recibieron pago en el mes		
				Hombre	Mujer	Total Trabajadores
mar-09	10.625	174	-			
abr-09	6.095	194	-			
may-09	7.497	290	-			
jun-09	8.878	241	-			
jul-09	13.580	349	-			
ago-09	9.451	290	-			
sept-09	16.175	423	-			
oct-09	21.738	442	-			
nov-09	20.687	464	-			
dic-09	19.925	464	-			
ene-10	14.517	460	-			
feb-10	21.073	461	-			
mar-10	1.853	230	-			
abr-10	34.023	448	-			
may-10	12.204	424	-			
jun-10	1.575	167	-			
jul-10	1.875	166	-			
ago-10	7.627	189	-			
sept-10	1.802	151	-			
oct-10	3.251	152	-			
nov-10	986	122	-			
dic-10	1.370	102	-			
ene-11	547	96	-			
feb-11	986	105	-			
mar-11	531	76	-			
abr-11	1.064	129	-			
may-11	1.100	91	-			
jun-11	1.238	106	-			
jul-11	173	25	-			
ago-11	810	59	-			
sept-11	476	65	1.634			1.620
oct-11	1.568	75	5.036			4.518
nov-11	906	39	12.015			10.939
dic-11	1.270	71	22.261			21.512
ene-12	1.221	65	24.129			20.099
feb-12	902	58	22.063			19.781
mar-12	2.605	58	36.966			28.773
abr-12	982	44	16.479			16.232
may-12	3.220	72	28.814			23.849
jun-12	1.267	49	25.375			22.057
jul-12	1.000	53	23.209			21.672
ago-12	1.130	58	21.429			20.285
sept-12	1.082	56	26.360			23.448
oct-12	1.205	63	24.056			22.693
nov-12	637	47	19.225			18.399
dic-12	840	32	11.256			10.911
ene-13	931	56	40.005			27.853
feb-13	1.270	64	24.170			22.694
mar-13	826	41	23.845			22.309
abr-13	1.037	51	26.008			23.693
may-13	436	34	21.038			19.845
jun-13	848	44	22.037			20.065
jul-13	747	36	22.506			20.780

Mes	Subsidio a la Contratación		Subsidio a la Cotización			
	Número de subsidios pagados	Número de empleadores que recibieron pago en el mes	Número de subsidios pagados	Número de trabajadores que recibieron pago en el mes		
				Hombre	Mujer	Total Trabajadores
ago-13	719	35	23.869			21.924
sept-13	908	30	22.797			21.715
oct-13	907	34	23.258			22.266
nov-13	684	32	21.758			20.561
dic-13	731	40	21.567			20.466
ene-14	642	27	16.702			15.794
feb-14	687	25	23.938			20.912
mar-14	1.022	47	28.622			24.920
abr-14	645	29	22.470			20.858
may-14	697	31	14.929			13.783
jun-14	708	29	28.107			22.029
jul-14	848	30	20.305			18.703
ago-14	418	21	20.026			17.896
sept-14	449	20	17.518			15.614
oct-14	386	21	25.867			21.002
nov-14	614	17	16.769			15.842
dic-14	534	22	23.318			20.226
ene-15	478	21	23.056			21.061
feb-15	361	24	18.524			17.192
mar-15	712	28	26.002			22.027
abr-15	255	22	23.093			21.546
may-15	891	21	22.362			20.850
jun-15	117	14	12.627			11.681
jul-15	181	18	19.638			18.282
ago-15	128	14	21.146			19.598
sept-15	161	18	27.499			21.738
oct-15	195	21	25.195			20.911
nov-15	225	20	22.695			19.610
dic-15	212	27	22.984			20.973
ene-16	352	37	22.006			20.462
feb-16	370	34	21.509			20.333
mar-16	389	23	21.336			19.910
abr-16	285	18	5.659			5.480
may-16	288	16	6.651	2.372	3.426	5.798
jun-16*	21	15	5.426	2.742	2.014	4.756
jul-16	9	9	3.253	1.620	1.416	3.036
ago-16	13	10	3.343	1.688	1.336	3.024
sept-16	16	11	3.298	1.715	1.358	3.073
oct-16	28	12	3.465	1.819	1.455	3.274
nov-16	38	13	3.225	1.699	1.369	3.068
dic-16	48	20	2.951	1.530	1.273	2.803
ene-17	28	16	4.231	2.288	1.377	3.665
feb-17	40	21	2.725	1.411	1.152	2.563
mar-17	51	19	2.482	1.321	1.042	2.363
abr-17	52	16	2.908	1.304	1.301	2.605
may-17	33	11	2.762	1.396	1.203	2.599
jun-17**	4.096	40	176.735	29.918	21.206	51.124
jul-17	6.517	46	93.102	22.383	16.060	38.443
ago-17	7.909	49	2.314	999	1.181	2.180
sept-17	2.045	33	37.486	14.569	9.638	24.207
oct-17	1.138	31	33.256	15.883	9.130	25.013
nov-17	989	32	26.590	12.842	8.080	20.922
dic-17	1.027	26	18.586	10.315	7.147	17.462
ene-18	1.354	30	18.570	10.476	7.039	17.515
feb-18	1.044	26	12.624	4.546	7.245	11.791
mar-18	923	42	19.233	10.727	7.306	18.033

Mes	Subsidio a la Contratación		Subsidio a la Cotización			
	Número de subsidios pagados	Número de empleadores que recibieron pago en el mes	Número de subsidios pagados	Número de trabajadores que recibieron pago en el mes		
				Hombre	Mujer	Total Trabajadores
abr-18	1.496	53	27.469	9.262	12.706	21.968
may-18	1.099	44	19.923	11.003	7.814	18.817
jun-18	2.919	53	33.135	12.977	8.927	21.904
jul-18	643	53	16.559	9.397	6.259	15.656
ago-18	542	55	16.468	6.293	9.380	15.673
sept-18	542	47	20.636	7.467	10.966	18.433
oct-18	1.166	64	18.153	9.884	6.728	16.612
nov-18	684	59	22.023	7.542	10.985	18.527
dic-18	1.306	51	25.922	8.814	12.754	21.568
ene-19	800	51	28.255	9.596	13.972	23.568
feb-19	819	47	24.473	8.362	12.346	20.708
mar-19	1.105	42	20.396	7.436	11.217	18.653
abr-19	1.016	35	17.319	6.577	9.829	16.406
may-19	1.094	44	26.936	12.910	8.619	21.529
jun-19	962	41	17.186	9.829	6.205	16.034
jul-19	1.148	41	17.113	6.179	9.788	15.967
ago-19	896	34	17.644	6.422	10.151	16.573
sept-19	926	31	17.905	6.541	10.281	16.573
oct-19	1.371	30	18.586	10.563	6.769	17.332
nov-19	1.269	37	18.254	6.534	10.266	16.800
dic-19	819	36	18.254	6.540	10.460	17.000
ene-20	834	42	18.617	10.715	6.664	17.379
feb-20	698	37	18.087	10.470	6.398	16.868
mar-20***	335	11	2.479	1.333	833	2.166
abr-20***	1.807	46	35.380	13.726	8.953	22.679
may-20	812	43	19.198	10.993	7.081	18.074
jun-20	717	40	21.037	10.650	6.751	17.401
jul-20****	403	40	15.217	8.781	5.506	14.287
ago-20	226	29	16.560	6.022	9.684	15.706
sept-20	130	26	17.807	10.337	6.374	16.711
oct-20	85	26	19.642	11.284	7.053	18.337
nov-20	64	27	20.331	11.518	7.299	18.817
dic-20	61	28	22.733	12.811	8.214	21.025
ene-21	61	23	24.914	14.109	8.732	22.841
feb-21	52	18	25.495	14.503	8.692	23.195
mar-21	89	22	26.451	14.960	9.196	24.156
abr-21	35	19	27.062	15.603	9.299	24.902
may-21	43	18	30.323	16.497	9.912	26.409

Fuente: Información de SP

Notas: A partir del 1 de julio de 2011 comenzó a solicitarse el subsidio a la Cotización.

El número de subsidios pagados podría ser mayor que el número de trabajadores que originan el beneficio por cuanto algunos de ellos podrían tener más de un empleo con subsidio. Además, incluye pagos retroactivos.

S/I: Sin Información.

\* Con fecha febrero 2016 Fonasa puso término al convenio de recaudación que mantenía con IPS.

A contar de esa fecha, es el propio Fondo de Salud, quien efectúa a través de Previred la recaudación de las cotizaciones de salud. Por este motivo, IPS no cuenta con la información del pago de salud efectuado a través de Previred, sólo dispone de la información de la recaudación manual y de otros portales de recaudación. En estos momentos se encuentra en tramitación un convenio de transferencia de datos con Fonasa que permita a IPS volver a operar con normalidad distintos procesos como el STJ.

\*\* En el mes de Junio 2017, el IPS cursó pagos retroactivos de Subsidios a la Contratación y Cotización. Esto fue parte del proceso de regularización de pagos que no se habían cursado por falta de información para otorgar el beneficio.

\*\*\* El bajo número de trabajadores reportado durante el mes marzo 2020 se explica por el atraso en el envío de información del pago de cotizaciones electrónicas de FONASA de las remuneraciones del mes de enero, lo que repercutió en una disminución en el número y monto de subsidios pagados en marzo 2020. Dicha situación se regularizó en los pagos del mes de abril 2020

\*\*\*\* El menor número de subsidios pagados se explica por la disminución en el número de trámites presenciales debido a la cuarentena que existió en varias ciudades del país.