



N° 100

Santiago de Chile, 2021

INFORME ESTADÍSTICO MENSUAL

DEL PILAR SOLIDARIO

Abril 2021



Dirección de
ESTUDIOS PREVISIONALES

SUBSECRETARÍA DE PREVISIÓN SOCIAL

WWW.PREVISIONSOCIAL.GOB.CL



Documento de elaboración propia, preparado por el equipo de profesionales de la Dirección de Estudios Previsionales de la Subsecretaría de Previsión Social. Se autoriza su reproducción total o parcial, citando la fuente.

Publicación editada por la Subsecretaría de Previsión Social

Unidad de Análisis de Políticas Públicas

Dirección de Estudios Previsionales

Huérfanos 1273, Santiago de Chile

Junio, 2021

Contenido

Introducción al Sistema de Pensiones Solidarias (SPS)	4
I. Pensión Básica Solidaria (PBS) y Aporte Previsional Solidario (APS)	7
A. Nivel Nacional	7
1. Beneficios pagados en el mes	7
2. Beneficios concedidos en el Sistema de Pensiones Solidarias (SPS) y Pensiones Asistenciales vigentes	9
3. Solicitudes recibidas en el SPS, por tipo de resolución	10
4. Solicitudes recibidas y beneficios concedidos en el SPS, por año	11
6. Solicitudes mensuales recibidas en el SPS, por tipo de institución	15
7. Concesiones mensuales en el SPS, por tipo de beneficio	17
B. Nivel Regional	19
8. Número de beneficios pagados en el mes, por tipo de beneficio	19
9. Solicitudes recibidas en el SPS, por tipo de institución	21
10. Concesiones en el SPS, por Institución	23
11. Porcentaje de solicitudes concedidas en el SPS	24
C. Nivel Comunal	25
12. Total de solicitudes recibidas y beneficios concedidos SPS	25
12.1. Arica y Parinacota	25
12.2. Tarapacá	26
12.3. Antofagasta	27
12.4. Atacama	28
12.5. Coquimbo	29
12.6. Valparaíso	30
12.7. L.G.B O'Higgins	33
12.8. Maule	35
12.9. Ñuble	37
12.10. Biobío	39
12.11. Araucanía	42
12.12. Los Ríos	45
12.13. Los Lagos	46
12.14. Aysén	48
12.15. Magallanes	49
12.16. Metropolitana	50
Introducción al Bono por Hijo (BXH)	53
II. Bono por Hijo	54
1. Concesiones de Bono por Hijo a nivel nacional, por mes	55
2. Solicitudes y concesiones de Bono por Hijo, por mes	57
3. Concesiones de Bono por Hijo a nivel Regional	58
Introducción al Subsidio Previsional a los Trabajadores Jóvenes (STJ)	59
III. Subsidio Previsional a Trabajadores Jóvenes (STJ)	60
1. Total solicitudes a la contratación (Empleador)	60
2. Estado de las solicitudes a la contratación (Empleador)	62
3. Total solicitudes a la cotización (Trabajador)	64
4. Estado de las solicitudes a la cotización (Empleador)	66
5. Número de subsidios pagados a la contratación y cotización, por mes	68

Introducción al Sistema de Pensiones Solidarias (SPS)

Mediante la Ley N°20.255 de 2008, se modificó el sistema de pensiones chileno, en el que se incorpora la creación del nuevo Pilar Solidario, denominado el Sistema de Pensiones Solidarias (SPS). Este pilar es un componente fundamental, el cual financia con recursos del Estado a aquellas personas que no pudieron acceder a una pensión por no cotizar al sistema o complementa las pensiones de aquellos que no cuentan con una acumulación de fondos necesaria para alcanzar un monto de pensión suficiente.

Es importante destacar, que los beneficios del Sistema de Pensiones Solidarias son entregados a todas aquellas personas pertenecientes al 60% de la población más pobre.

Este sistema está conformado por una pensión no contributiva, la Pensión Básica Solidaria (PBS), y un complemento a la pensión contributiva, el Aporte Previsional Solidario (APS).

La Pensión Básica Solidaria (PBS) es un beneficio al cual acceden todas las personas que no tengan derecho a pensión en algún régimen previsional y cumplan con los requisitos establecidos por ley. Existen dos tipos de PBS, la Pensión Básica Solidaria de Vejez (PBSV) dirigida a todas aquellas personas mayores de 65 años de edad, y la Pensión Básica Solidaria de Invalidez (PBSI) dirigida a todos aquellos que se encuentren entre los 18 y menos de 65 años de edad y que fueron declarados inválidos.

Por otro lado, el Aporte Previsional Solidario (APS) es un beneficio que incentiva a mantener la cotización en el sistema de capitalización individual, de manera tal que las personas que hayan cotizado al sistema de pensiones contributivo mejoren sus pensiones autofinanciadas. Existen dos tipos de APS, el Aporte Previsional Solidario de Vejez (APSV), el cual incrementa la pensión recibida de las personas mayores de 65 años de edad y autofinancien una pensión menor a la Pensión Máxima con Aporte Solidario (PMAS), y el Aporte Previsional Solidario de Invalidez (APSI), el cual busca incrementar la pensión recibida de las personas entre los 18 y menos de 65 años de edad, y que autofinancien una pensión menor a la Pensión Básica Solidaria de Invalidez.

En diciembre de 2019, la Ley N°21.190 introdujo modificaciones a los beneficios del Sistema de Pensiones Solidarias aumentando los montos que perciben los beneficiarios de PBS y APS. Los cambios consideran un incremento gradual y escalonado de los montos de Pensión Básica Solidaria (PBS) y Pensión Máxima con Aporte Solidario (PMAS) entre diciembre de 2019 y enero de 2022, de la siguiente forma:

- Quienes tienen 80 años y más en diciembre de 2019 registraron un aumento del 50% en el monto del beneficio.
- Para aquellos que tienen entre 75 y 79 años el monto del beneficio se incrementó en un 30%, y en enero de 2021 el aumento alcanzará el 50%.

- En el caso de las personas menores de 75 años¹, el incremento registrado fue del 25%. En enero de 2021, lo hará en 40%, para finalmente alcanzar el aumento de 50% en enero 2022.

Tramo de edad	Aumentos (%) PBS y PMAS respecto al monto vigente en nov-19 Ley N°21.190		
	dic-19	ene-21	ene-22
Menor a 75 años	25%	40%	50%
75 a 79 años	30%	50%	-
80 años o más	50%	-	-

Fuente: Elaboración propia.

Es así como entre diciembre de 2019 y diciembre de 2020², los beneficiarios de PBS de 80 años y más, recibieron una pensión de \$169.649, los que tenían entre 75 y 79 años \$147.029 y los menores de 75 años recibieron una pensión de \$141.374.

En tanto, para quienes recibieron APS registraron un aumento en el monto de la pensión percibida, por el incremento del monto de la PMAS. En este caso el aumento aproximado que experimentaron las pensiones a partir de diciembre de 2019 fueron de \$59.000 para los mayores de 75 años, y \$48.000 para aquellos menores de 75 años.

La evolución de los valores de PBS y la PMAS entre diciembre de 2019 y enero 2022 se detallan en el siguiente cuadro.

Período	Valores de PBS y PMAS con aumentos indicados en ley N°21.109		
	Edad	PBS	PMAS
Valor vigente hasta el 30 de noviembre 2019	Mayor o igual a 65 años	\$110.201	\$325.646
Desde el 1 de diciembre 2019	Mayor o igual a 65 años y menor de 75 años*	\$137.751	\$407.058
	Mayor o igual a 75 años y menor de 80 años	\$143.261	\$423.340
	Mayor o igual a 80 años	\$165.302	\$488.469
Desde el 1 de julio de 2020	Mayor o igual a 65 años y menor de 75 años*	\$141.374	\$417.764
	Mayor o igual a 75 años y menor de 80 años	\$147.029	\$434.474
	Mayor o igual a 80 años	\$169.649	\$501.316
Desde el 1 de enero 2022**	Mayor o igual a 65 años	\$169.649	\$501.316

Fuente: SPS.

Nota: *En el caso de los beneficiarios de invalidez, se ajustan a los valores de las personas en el tramo de edad mayor o igual a 65 años y menor de 75 años.

**Los valores de PBS y APS de enero 2022 se les deberá sumar el reajuste por IPC calculado en julio de 2021.

¹ Esto también regirá para los beneficiarios de Pensión Básica de Invalidez.

² Según la ley a contar de enero de 2021 se debía incrementar el valor de la PBS y APS.

Los montos de PBS y PMAS fueron actualizados el 1 de enero de 2021, como lo señala la ley. Los nuevos valores que comenzaron a regir a partir de esa fecha y están vigentes hasta el 31 de junio de 2021, son:

Periodo	Valores de PBS y PMAS		
	Edad	PBS	PMAS
Desde el 1 de enero de 2021	Mayor o igual a 65 años y menor de 75 años*	\$158.339	\$467.894
	Mayor o igual a 75 años	\$169.649	\$501.316

Fuente: SPS.

Nota: *En el caso de los beneficiarios de invalidez, se ajustan a los valores de las personas en el tramo de edad mayor o igual a 65 años y menor de 75 años.

Otros nuevos beneficios incluidos en la Ley 21.190³:

- Modificación de la fórmula de cálculo del APS de Vejez para los nuevos pensionados por retiro programado, de manera que la pensión final recibida por los beneficiarios se mantenga constante en el tiempo
- Antes de esta ley el Sistema de Pensiones Solidarias consideraba como beneficiarios a quienes, entre otras cosas, tenían una Pensión Base inferior a la PMAS. De esta manera, no existían beneficios para quienes, pese a contar con una Pensión Base superior a este monto, sufrieran una baja considerable en su pensión, llegando a montos inferiores a los entregados por el Sistema de Pensiones Solidarias. El cambio en la Ley permite que, para los pensionados por Retiro Programado con Pensión Base mayor a la PMAS, y que cumplan con los requisitos de edad, focalización y residencia, accedan a un complemento que asegure que, ante la baja de los pagos del retiro programado, la pensión final no descienda del valor de una Pensión Básica Solidaria. Este beneficio se incorporará en este informe y lo describiremos como “**Nbis**”, ya que en la ley se incorpora mediante el artículo 9 bis.

³ Para conocer de manera detallada las modificaciones incorporadas en esta ley, revisar Nota Ciudadana N°5 “Reforma al Sistema de Pensiones Solidarias”, publicada en la página web de la Subsecretaría de Previsión Social: <https://www.previsionsocial.gob.cl/sps/download/estudios-previsionales/publicaciones/notas-ciudadanas/NOTAS-5-Version-final.pdf>

I. Pensión Básica Solidaria (PBS) y Aporte Previsional Solidario (APS)

A. Nivel Nacional

1. Beneficios pagados en el mes

Abril 2021

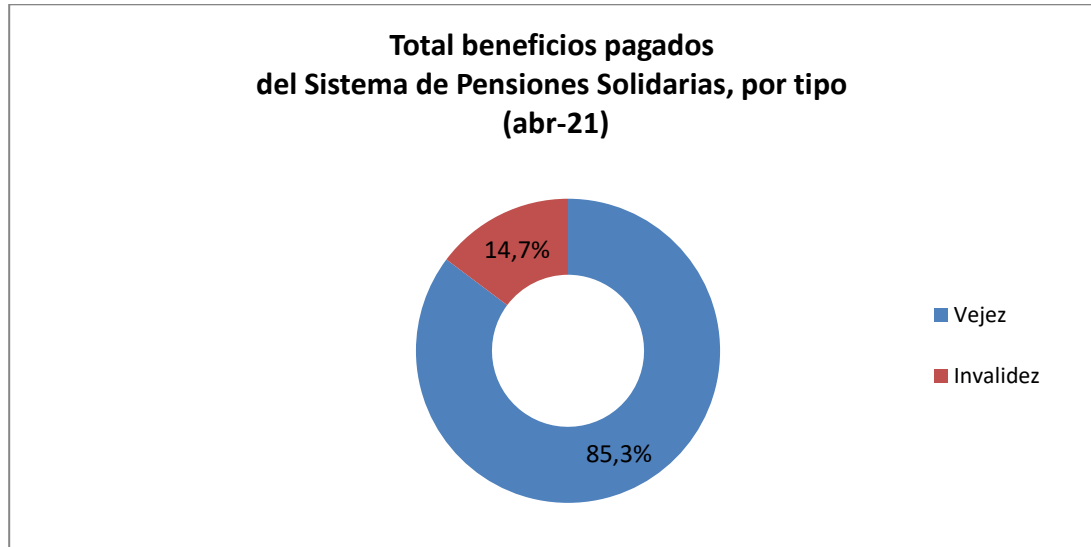
En la actualidad reciben el beneficio del Sistema de Pensiones Solidarias 1.733.152 personas, de las cuales el 34% (589.762) recibe Pensión Básica Solidaria (PBS) y el 66% (1.143.384) Aporte Previsional Solidario (APS).

Se incluyen en este mes 6 nuevos beneficiarios que reciben los beneficios derivados del artículo 9 bis (ver página 6).

TIPO DE BENEFICIO	Tramos de edad	TOTAL BENEFICIOS PAGADOS DEL SISTEMA DE PENSIONES SOLIDARIAS (SPS)		
		Hombres	Mujeres	Total
PBSI	Entre 18 y 64 años	78.384	102.581	180.965
PBSV	Entre 65 y 74 años	49.231	155.985	205.216
	75 años y más	55.337	148.240	203.577
	S/I	0	4	4
	Total	104.568	304.229	408.797
Total PBS		182.952	406.810	589.762
APSI	Entre 18 y 64 años	35.231	39.434	74.665
APSV	Entre 65 y 74 años	266.310	340.536	606.846
	75 años y más	187.244	274.626	461.870
	S/I	0	3	3
	Total	453.554	615.165	1.068.719
Total APS		488.785	654.599	1.143.384
Nbis	Entre 65 y 74 años	4	2	6
	75 años y más	-	-	-
	S/I	-	-	-
Total Nbis		4	2	6
Total		671.741	1.061.411	1.733.152

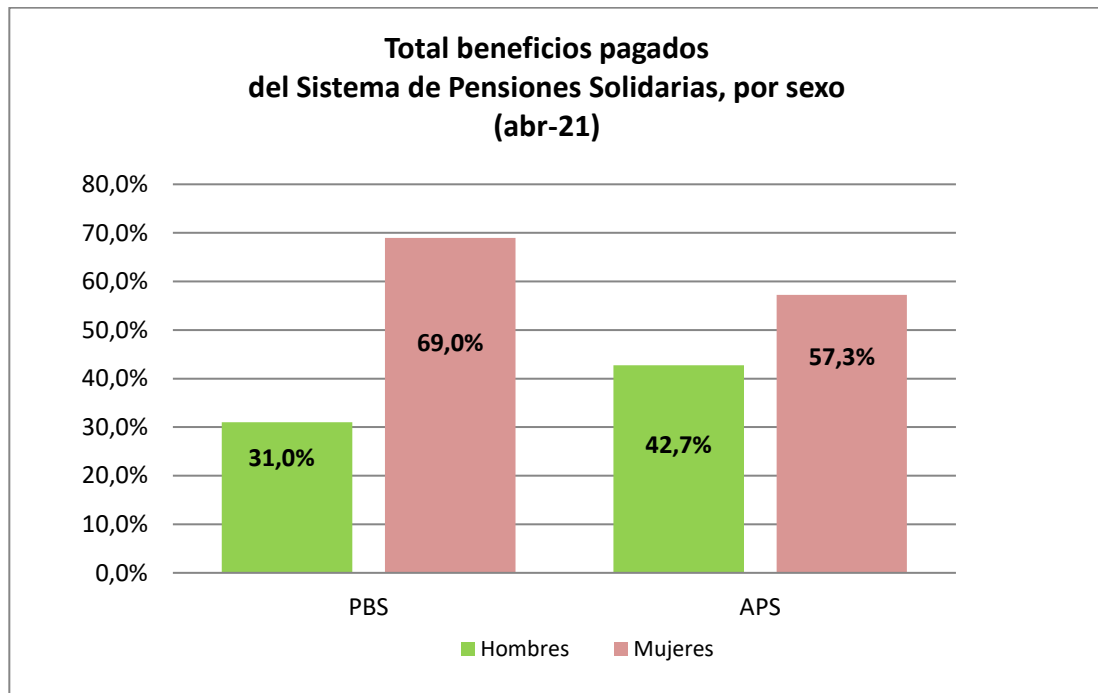
Fuente: SP.

Del total de pagos realizados durante el mes, el 85,3% (1.477.522) correspondió a pagos por Vejez y el 14,7% (255.630) por Invalidez.



Fuente: SP.

Por sexo, se observa que el 61,2% (1.061.411) de los beneficios fueron pagados a mujeres y el 38,8% (671.741) a hombres.



Fuente: SP.

2. Beneficios concedidos en el Sistema de Pensiones Solidarias (SPS) y Pensiones Asistenciales vigentes

Julio de 2008 a abril 2021

A continuación, se presenta el número total de concesiones realizadas en el Sistema de Pensiones Solidarias implementado en Julio de 2008 con la Reforma Previsional, la información incluye las concesiones por Pensión Básica Solidaria y Aporte Previsional Solidario de Vejez e Invalidez otorgadas desde el 1 de julio de 2008 a la fecha.

La información también incluye el número beneficiarios con Pensiones Asistenciales (ex Pasis) de Vejez e Invalidez vigentes a la fecha, beneficios que fueron otorgados con anterioridad a la Reforma Previsional del año 2008.

Se incluyen en esta estadística los beneficios concedidos en la ley 21.190 art 9 bis (Nbis), beneficio para los pensionados por Retiro Programado con Pensión Base mayor a la PMAS, y que cumplen con los requisitos exigidos por ley que accedan a un complemento que asegure que, ante la baja de los pagos del retiro programado, la pensión final no descienda del valor de una Pensión Básica Solidaria.

Total Beneficios Concedidos del Pilar Solidario (Incluye Concesiones Reforma Previsional más Ex Pasis)	
	Número de concesiones
Total Concesiones: Pensión Básica Solidaria de Vejez (PBSV)	448.424
Ex Pasis Vejez	119.075
Total PBS Vejez	567.499
Total Concesiones: Pensión Básica Solidaria de Invalidez (PBSI)	163.703
Ex Pasis Invalidez	106.707
Total PBS Invalidez	270.410
Total Concesiones: Aporte Previsional Solidario de Vejez (APSV)	1.376.312
Total Concesiones: Aporte Previsional Solidario de Invalidez (APSI)	81.193
Total APS	1.457.505
Nbis	15
TOTAL CONCESIONES DEL PILAR SOLIDARIO	2.295.429

Fuente: Elaboración propia sobre la base de información de IPS.

Nota: Información Ex Pasis al 31 de mayo de 2021 (IPS).

El número de beneficios concesionados no coincide con el número de beneficios pagados por las siguientes razones:

- El total acumulado de concesiones de la Reforma Previsional incluye personas fallecidas: El número de personas fallecidas que recibían PBS y APS durante el año 2020 correspondió a: 65.759 El número de personas fallecidas desde julio de 2008 a diciembre 2019 correspondió a: 508.416
- Existen personas a quienes se les ha extinguido o suspendido el beneficio.
- El mes de concedida la pensión no necesariamente coincide con el primer mes de pago.

3. Solicitudes recibidas en el SPS, por tipo de resolución

A la fecha, del total de solicitudes recibidas (2.504.550), han sido concedidas el 82,6% (2.069.647), rechazadas el 16,6% (414.700), se encuentran en trámite 0,5% (13.195), anuladas 0,23% (5.788) y han desistido de solicitar el beneficio el 0,05% (1.220).

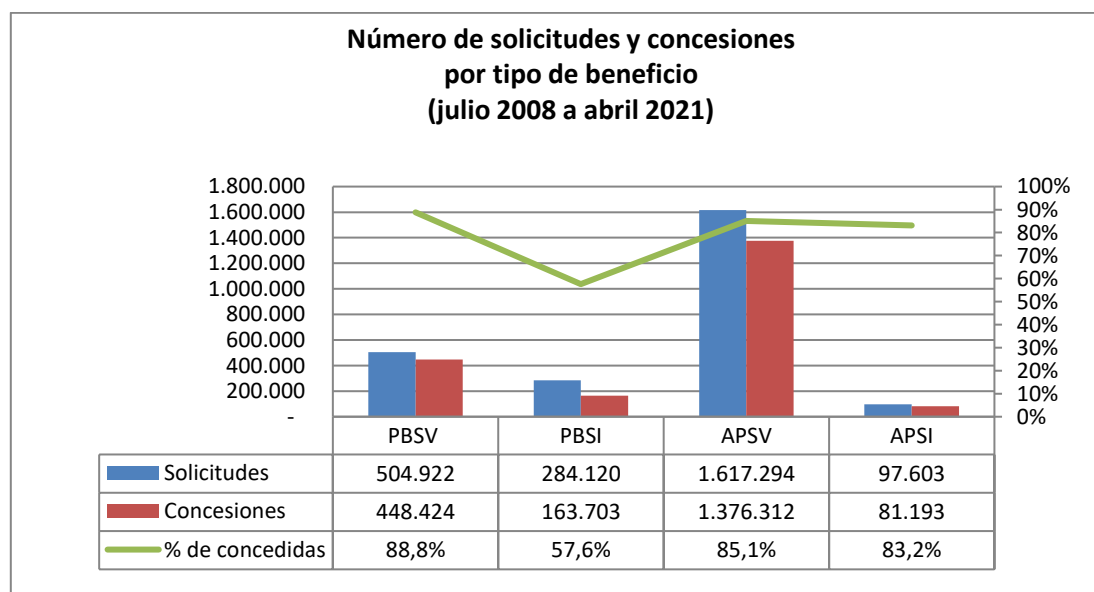
	Estado de las Solicitudes al Sistema de Pensiones Solidarias (SPS) del 1 de julio 2008 al 30 de abril de 2021					
	PBSV	PBSI	APSV	APSI	Nbis	TOTAL
Solicitudes	504.922	284.120	1.617.294	97.603	611	2.504.550
Concesiones	448.424	163.703	1.376.312	81.193	15	2.069.647
Trámites	1.833	6.959	3.969	396	38	13.195
Rechazada	53.321	111.709	233.630	15.483	557	414.700
Desistimiento	317	321	464	118	-	1.220
Anuladas	1.027	1.428	2.919	413	1	5.788

Fuente: Elaboración propia sobre la base de información del IPS. Información al 31 de mayo de 2021.

Nota: Información no incluye Ex Pasis.

La información estadística reportada del número de solicitudes concesionadas, en trámite, rechazadas y anuladas varía mes a mes por actualización de la información reportada.

Por tipo de beneficio se observa, que del total de solicitudes recibidas por PBS y APS, ha sido concedido el 77,6% (612.127) y 85% (1.457.505), respectivamente. Del total de solicitudes recibidas por Vejez e Invalidez se han concedido el 86% (1.824.736) y 64,2% (244.896)⁴.



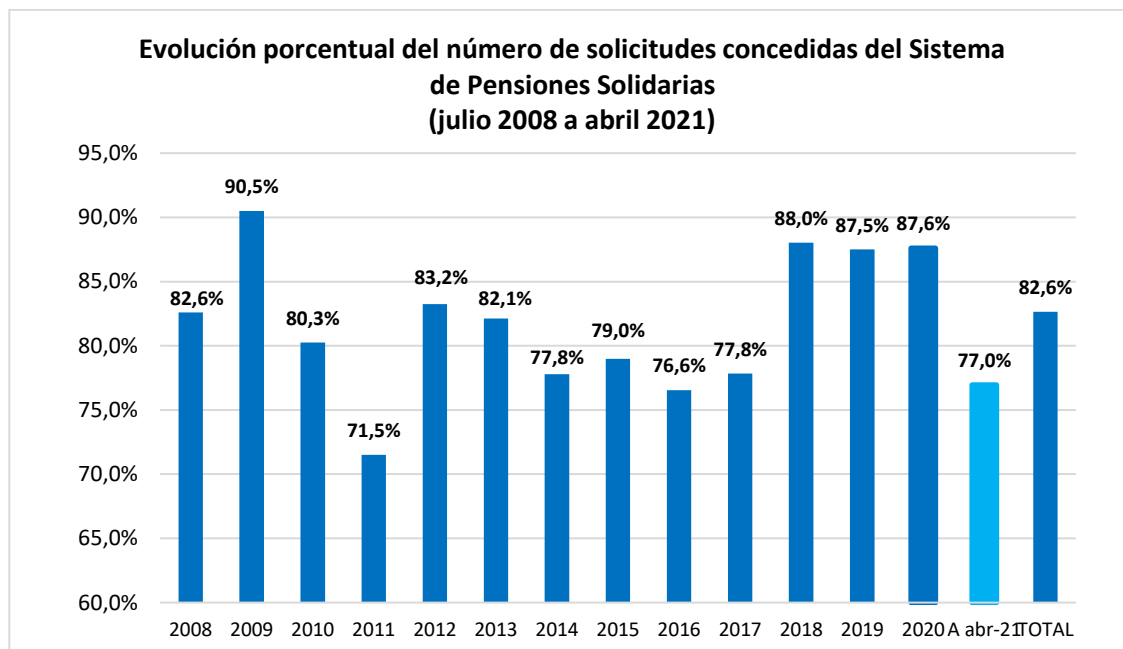
Fuente: Elaboración propia sobre la base de información del IPS

⁴ Además, se observan 611 solicitudes y 15 concesiones relacionadas con el beneficio del artículo N° 9 bis (ver página 6).

4. Solicitudes recibidas y beneficios concedidos en el SPS, por año

Durante el periodo enero-abril de 2021 se concedió el 77,0% (58.811) del total de solicitudes recibidas (76.427). El porcentaje de solicitudes concedidas desde la entrada en vigencia del Sistema de Pensiones Solidarias (julio de 2008) a febrero de 2021, corresponde a 82,6%.

Respecto de las solicitudes concedidas, destaca la disminución del 15,7% en respecto a igual periodo de 2020, donde de enero a abril se concedieron 68.052 beneficios.



Fuente: Elaboración propia sobre la base de información del IPS.

TOTAL SOLICITUDES (no incluye ex Pasis)									
PERIODO	PBSV	PBSI	Total PBS	APSV	APSI	Total APS	Total PBS+APS	Nbis	Total PBS+APS+Nbis
Jul a Dic 2008	84.576	37.258	121.834	12.800	6.052	18.852	140.686	-	140.686
Total 2009	59.319	35.533	94.852	298.185	11.725	309.910	404.762	-	404.762
Total 2010	40.738	24.967	65.705	168.077	11.931	180.008	245.713	-	245.713
Total 2011	37.423	20.938	58.361	126.076	10.368	136.444	194.805	-	194.805
Total 2012	34.194	19.594	53.788	130.347	8.226	138.573	192.361	-	192.361
Total 2013	32.773	17.032	49.805	76.994	7.295	84.289	134.094	-	134.094
Total 2014	39.393	17.573	56.966	88.545	6.054	94.599	151.565	-	151.565
Total 2015	31.043	18.557	49.600	88.878	2.501	91.379	140.979	-	140.979
Total 2016	27.624	18.094	45.718	85.022	2.577	87.599	133.317	-	133.317
Total 2017	27.467	18.335	45.802	100.168	3.167	103.335	149.137	-	149.137
Total 2018	27.800	16.994	44.793	120.070	6.272	126.343	171.136	-	171.136
Total 2019	25.007	16.637	41.644	108.960	6.075	115.035	156.679	1	156.680
Total 2020	28.113	15.014	43.127	161.498	7.732	169.230	212.357	531	212.888
A abr-21	9.452	7.594	17.046	51.674	7.628	59.302	76.348	79	76.427
TOTAL	504.922	284.120	789.041	1.617.294	97.603	1.714.898	2.503.939	611	2.504.550

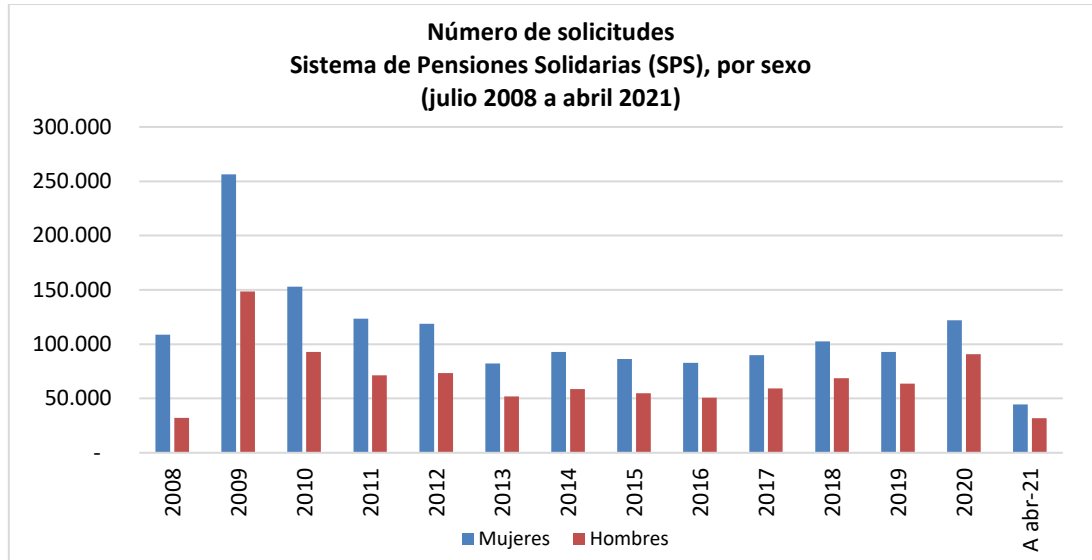
Fuente: Elaboración propia sobre la base de información del IPS. Información al 31 de mayo de 2021.

TOTAL CONCEDIDAS (no incluye ex Pasis)									
PERIODO	PBSV	PBSI	TOTAL PBS	APSV	APSI	TOTAL APS	Total PBS+APS	Nbis	Total PBS+APS+Nbis
Jul a Dic 2008	83.731	21.440	105.171	9.486	1.541	11.027	116.198	-	116.198
Total 2009	57.975	21.272	79.247	277.144	9.873	287.017	366.264	-	366.264
Total 2010	36.125	13.245	49.370	137.904	9.915	147.819	197.189	-	197.189
Total 2011	29.976	10.364	40.340	90.271	8.697	98.968	139.308	-	139.308
Total 2012	29.369	10.380	39.749	113.369	7.014	120.383	160.132	-	160.132
Total 2013	29.479	9.014	38.493	65.567	6.048	71.615	110.108	-	110.108
Total 2014	32.567	9.988	42.555	70.060	5.270	75.330	117.885	-	117.885
Total 2015	26.363	11.711	38.074	71.190	2.081	73.271	111.345	-	111.345
Total 2016	22.256	11.810	34.066	65.772	2.218	67.990	102.056	-	102.056
Total 2017	21.991	11.910	33.901	79.386	2.802	82.188	116.089	-	116.089
Total 2018	24.873	10.989	35.862	108.925	5.864	114.789	150.651	-	150.651
Total 2019	22.159	10.797	32.956	98.530	5.629	104.159	137.115	-	137.115
Total 2020	24.926	8.954	33.880	145.465	7.141	152.606	186.486	10	186.496
A abr-21	6.634	1.829	8.463	43.243	7.100	50.343	58.806	5	58.811
TOTAL	448.424	163.703	612.127	1.376.312	81.193	1.457.505	2.069.632	15	2.069.647

Fuente: Elaboración propia sobre la base de información del IPS. Información al 31 de mayo 2021.

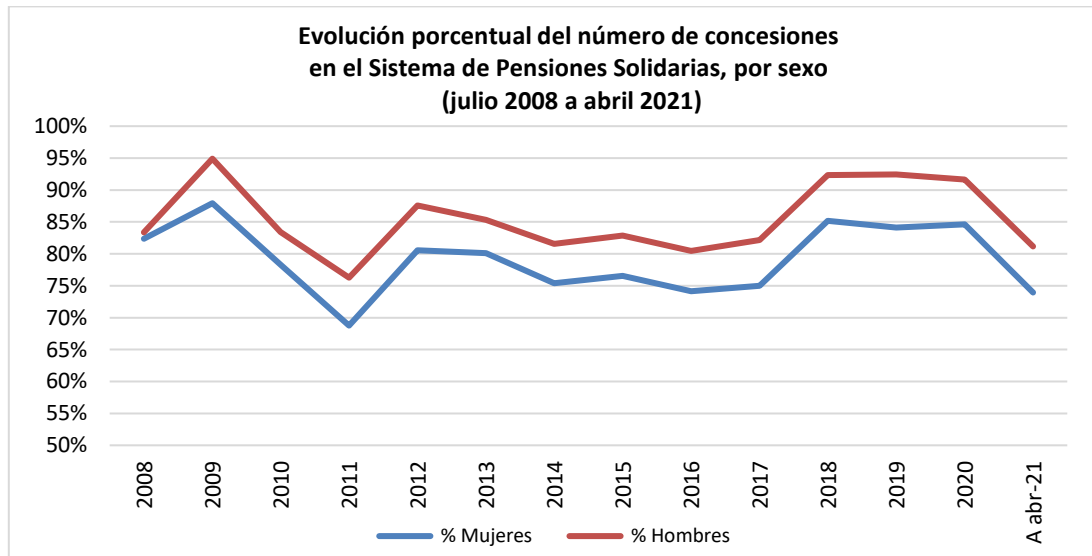
5. Solicitudes recibidas y beneficios concedidos en el SPS, por sexo

Por sexo, las mujeres son quienes lideran la mayor cantidad de solicitudes realizadas al Sistema de Pensiones Solidarias (SPS), desde el inicio de la Reforma del 2008 a la fecha se han recibido en total 1.555.876 solicitudes de mujeres versus 948.674 de hombres.



Fuente: Elaboración propia sobre la base de información del IPS

Respecto de las solicitudes concedidas, los hombres son quienes lideran el mayor porcentaje de beneficios concedidos. En lo corrido del año 2021, se concedieron a los hombres el 81,2% (25.817) y a las mujeres el 73,9% (32.994). Similar tendencia se observa desde el inicio de la Reforma, se ha concedido a los hombres un 86,7% (822.313), mientras que para las mujeres esta cifra es de 80,2% (1.247.334).



Fuente: Elaboración propia sobre la base de información del IPS

TOTAL SOLICITUDES POR SEXO (no incluye ex Pasis)					
PERIODO	Femenino	% Femenino	Masculino	% Masculino	Total solicitudes
Jul a Dic 2008	108.633	77,1%	32.053	22,9%	140.686
Total 2009	256.315	63,3%	148.447	36,7%	404.762
Total 2010	152.809	62,2%	92.904	37,8%	245.713
Total 2011	123.383	63,6%	71.422	36,4%	194.805
Total 2012	118.837	61,8%	73.524	38,2%	192.361
Total 2013	82.092	61,2%	52.002	38,8%	134.094
Total 2014	92.858	61,3%	58.707	38,7%	151.565
Total 2015	86.238	61,2%	54.741	38,8%	140.979
Total 2016	82.738	62,1%	50.579	37,9%	133.317
Total 2017	89.906	60,3%	59.231	39,7%	149.137
Total 2018	102.497	59,9%	68.639	40,1%	171.136
Total 2019	92.967	59,3%	63.713	40,7%	156.680
Total 2020	121.980	57,3%	90.908	42,7%	212.888
A abr-21	44.623	58,4%	31.804	41,6%	76.427
TOTAL	1.555.876	62,1%	948.674	37,9%	2.504.550

Fuente: Elaboración propia sobre la base de información del IPS. Información al 31 de mayo de 2021.

TOTAL CONCEDIDAS POR SEXO (no incluye ex Pasis)					
PERIODO	Femenino	% Femenino	Masculino	% Masculino	Total concesiones
Jul a Dic 2008	89.477	76,9%	26.721	23,1%	116.198
Total 2009	225.377	61,6%	140.887	38,4%	366.264
Total 2010	119.677	60,7%	77.512	39,3%	197.189
Total 2011	84.838	60,8%	54.470	39,2%	139.308
Total 2012	95.754	59,8%	64.378	40,2%	160.132
Total 2013	65.748	59,7%	44.360	40,3%	110.108
Total 2014	70.004	59,4%	47.881	40,6%	117.885
Total 2015	65.990	59,3%	45.355	40,7%	111.345
Total 2016	61.350	60,1%	40.706	39,9%	102.056
Total 2017	67.429	58,1%	48.660	41,9%	116.089
Total 2018	87.282	57,9%	63.369	42,1%	150.651
Total 2019	78.220	57,0%	58.895	43,0%	137.115
Total 2020	103.194	55,3%	83.302	44,7%	186.496
A abr-21	32.994	56,1%	25.817	43,9%	58.811
TOTAL	1.247.334	60,3%	822.313	39,7%	2.069.647

Fuente: Elaboración propia sobre la base de información del IPS. Información al 31 de mayo de 2021.

**6. Solicitudes mensuales recibidas en el SPS, por tipo de institución
Julio de 2008 a abril de 2021**

TOTAL SOLICITUDES (no incluye ex Pasis)																
PERIODO	TOTAL PBS Y APS							Nbis	Total PBS + APS + Nbis	SEXO		ORIGEN DE TRAMITACIÓN DEL BENEFICIO				
	PBSV	PBSI	TOTAL PBS	APSV	APSI	TOTAL APS	Total PBS + APS			Femenino	Masculino	En IPS	En AFP	En Cías. de Seguro	En Municipio	C. Web
Jul a Dic 2008	84.576	37.258	121.834	12.800	6.052	18.852	140.686		140.686	108.633	32.053	96.799	1.029	0	42.858	
Total 2009	59.319	35.533	94.852	298.185	11.725	309.910	404.762		404.762	256.315	148.447	300.173	30.362		74.227	
Total 2010	40.738	24.967	65.705	168.077	11.931	180.008	245.713		245.713	152.809	92.904	148.067	32.918	5.334	59.394	
Total 2011	37.423	20.938	58.361	126.076	10.368	136.444	194.805		194.805	123.383	71.422	114.406	25.990	11.383	43.026	
Total 2012	34.194	19.594	53.788	130.347	8.226	138.573	192.361		192.361	118.837	73.524	126.931	24.058	9.228	32.144	
Total 2013	32.773	17.032	49.805	76.994	7.295	84.289	134.094		134.094	82.092	52.002	83.802	22.686	6.357	21.249	
Total 2014	39.393	17.573	56.966	88.545	6.054	94.599	151.565		151.565	92.858	58.707	94.144	27.044	6.542	23.835	
Total 2015	31.043	18.557	49.600	88.878	2.501	91.379	140.979		140.979	86.238	54.741	84.140	29.604	5.381	21.854	
Total 2016	27.624	18.094	45.718	85.022	2.577	87.599	133.317		133.317	82.738	50.579	78.827	29.016	4.531	20.905	38
Total 2017	27.467	18.335	45.802	100.168	3.167	103.335	149.137		149.137	89.906	59.231	87.059	34.398	4.540	22.825	315
Total 2018	27.800	16.994	44.793	120.070	6.272	126.343	171.136	0	171.136	102.497	68.639	98.969	43.515	4.876	22.926	850
Enero '19	2.413	1.462	3.875	9.943	565	10.508	14.383		14.383	8.587	5.796	8.023	4.044	339	1.910	67
Febrero '19	1.841	1.293	3.134	8.328	685	9.013	12.147		12.147	7.173	4.974	6.713	3.594	294	1.482	64
Marzo '19	2.138	1.471	3.609	9.131	638	9.769	13.378		13.378	7.993	5.385	7.386	3.742	350	1.818	82
Abril '19	2.049	1.544	3.593	8.925	584	9.509	13.102		13.102	7.759	5.343	7.057	3.751	317	1.883	94
Mayo '19	2.055	1.373	3.428	9.163	483	9.646	13.074		13.074	7.478	5.596	7.000	3.704	346	1.942	82
Junio '19	1.759	1.366	3.125	7.668	401	8.069	11.194		11.194	6.474	4.720	6.264	3.016	301	1.499	114
Julio '19	2.148	1.574	3.722	9.811	470	10.281	14.003		14.003	8.237	5.766	7.798	3.852	378	1.852	123
Agosto '19	2.120	1.488	3.608	9.309	424	9.733	13.341		13.341	8.058	5.283	8.081	3.217	273	1.636	134
Septiembre '19	2.015	1.221	3.236	8.416	457	8.873	12.109		12.109	7.258	4.851	6.573	3.565	280	1.592	99
Octubre '19	1.963	1.180	3.143	7.488	360	7.848	10.991	1	10.992	6.814	4.178	5.786	3.124	230	1.744	108
Noviembre '19	1.876	1.004	2.880	7.529	388	7.917	10.797		10.797	6.527	4.270	4.993	3.456	307	1.828	213
Diciembre '19	2.630	1.661	4.291	13.249	620	13.869	18.160		18.160	10.609	7.551	10.883	4.156	762	2.155	204
Total 2019	25.007	16.637	41.644	108.960	6.075	115.035	156.679	1	156.680	92.967	63.713	86.557	43.221	4.177	21.341	1.384
Enero'20	2.644	1.753	4.397	19.504	741	20.245	24.642	82	24.724	13.700	11.024	14.330	6.259	1.418	2.413	304
Febrero'20	2.194	1.560	3.754	23.756	844	24.600	28.354	114	28.468	15.880	12.588	18.418	6.699	997	2.050	304
Marzo'20	1.649	1.119	2.768	12.303	527	12.830	15.598	65	15.663	8.600	7.063	8.419	4.526	596	1.605	517
Abril'20	1.030	462	1.492	6.427	450	6.877	8.369	22	8.391	4.485	3.906	2.616	3.657	316	1.022	780
Mayo'20	1.683	843	2.526	10.478	718	11.196	13.722	35	13.757	7.278	6.479	4.644	4.963	365	1.049	2.736

TOTAL SOLICITUDES (no incluye ex Pasis)																
PERIODO	TOTAL PBS Y APS								Nbis	SEXO		ORIGEN DE TRAMITACIÓN DEL BENEFICIO				
	PBSV	PBSI	TOTAL PBS	APSV	APSI	TOTAL APS	Total PBS + APS	Total PBS + APS + Nbis		Femenino	Masculino	En IPS	En AFP	En Cías. de Seguro	En Municipio	C. Web
Junio '20	1.880	773	2.653	9.125	637	9.762	12.415	38	12.453	6.803	5.650	4.156	4.756	409	997	2.135
Julio '20	2.376	940	3.316	10.950	529	11.479	14.795	39	14.834	8.662	6.172	6.120	3.426	485	1.437	3.366
Agosto '20	3.040	1.180	4.220	14.310	628	14.938	19.158	35	19.193	11.158	8.035	8.597	3.183	840	1.615	4.958
Septiembre '20	2.986	1.422	4.408	13.922	732	14.654	19.062	34	19.096	11.511	7.585	8.314	4.085	572	1.625	4.500
Octubre '20	3.217	1.812	5.029	14.955	834	15.789	20.818	24	20.842	12.630	8.212	8.736	6.240	649	1.927	3.290
Noviembre '20	2.826	1.604	4.430	13.592	603	14.195	18.625	18	18.643	11.236	7.407	8.023	4.936	679	1.876	3.129
Diciembre '20	2.588	1.546	4.134	12.176	489	12.665	16.799	25	16.824	10.037	6.787	7.865	3.537	769	1.665	2.988
Total 2020	28.113	15.014	43.127	161.498	7.732	169.230	212.357	531	212.888	121.980	90.908	100.238	56.267	8.095	19.281	29.007
Enero'21	2.439	1.890	4.329	12.318	941	13.259	17.588	14	17.602	10.604	6.998	7.802	4.195	577	1.756	3.272
Febrero'21	2.055	1.614	3.669	11.887	856	12.743	16.412	18	16.430	9.724	6.706	7.116	4.444	565	1.522	2.783
Marzo'21	2.360	1.946	4.306	14.175	2.785	16.960	21.266	14	21.280	12.013	9.267	8.282	6.039	684	1.939	4.336
Abril'21	2.598	2.144	4.742	13.294	3.046	16.340	21.082	33	21.115	12.282	8.833	7.008	5.833	465	1.791	6.018
A abr-21	9.452	7.594	17.046	51.674	7.628	59.302	76.348	79	76.427	44.623	31.804	30.208	20.511	2.291	7.008	16.409
TOTAL	504.922	284.120	789.041	1.617.294	97.603	1.714.898	2.503.939	611	2.504.550	1.555.876	948.674	1.530.320	420.619	72.735	432.873	48.003

Fuente: Elaboración propia sobre la base de información del IPS. Información al 31 de mayo de 2021.

Nota: En Julio 2009 se realiza el cambio de umbral de cobertura del 40% al 45% de la población más pobre de Chile, en septiembre 2009 pasa del 45% al 50%, en Julio 2010 pasa del 50% al 55% y durante Julio 2011 pasa del 55% al 60% de la población más pobre de Chile.

La información estadística reportada del número de solicitudes concesionadas, en trámite, rechazadas y anuladas varía mes a mes por actualización de cifras.

Nbis: Beneficio que se incorpora con la Ley N°21.190 para los pensionados por Retiro Programado con Pensión Base mayor a la PMAS, y que cumplen con los requisitos exigidos por ley que acceden a un complemento que aseguro que, ante la baja de los pagos del retiro programado, la pensión final no descienda del valor de una Pensión Básica Solidaria.

7. Concesiones mensuales en el SPS, por tipo de beneficio
Julio de 2008 a abril de 2021

TOTAL CONCEDIDAS (no incluye ex Pasis)																
PERIODO	TOTAL PBS Y APS							SEXO		ORIGEN DE TRAMITACIÓN DEL BENEFICIO						
	PBSV	PBSI	TOTAL PBS	APSV	APSI	TOTAL APS	Total PBS+APS	Nbis	Total PBS+APS+Nbis	Femenino	Masculino	En IPS	En AFP	En Cías. de Seguro	En Municipio	C. Web
Jul a Dic 2008	83.731	21.440	105.171	9.486	1.541	11.027	116.198		116.198	89.477	26.721	78.766	988		36.444	
Total 2009	57.975	21.272	79.247	277.144	9.873	287.017	366.264		366.264	225.377	140.887	273.407	26.670		66.187	
Total 2010	36.125	13.245	49.370	137.904	9.915	147.819	197.189		197.189	119.677	77.512	120.976	25.694	3.837	46.682	
Total 2011	29.976	10.364	40.340	90.271	8.697	98.968	139.308		139.308	84.838	54.470	81.472	19.161	8.015	30.660	
Total 2012	29.369	10.380	39.749	113.369	7.014	120.383	160.132		160.132	95.754	64.378	106.541	20.848	7.850	24.893	
Total 2013	29.479	9.014	38.493	65.567	6.048	71.615	110.108		110.108	65.748	44.360	68.722	19.387	5.326	16.673	
Total 2014	32.567	9.988	42.555	70.060	5.270	75.330	117.885		117.885	70.004	47.881	72.035	22.552	5.134	18.164	
Total 2015	26.363	11.711	38.074	71.190	2.081	73.271	111.345		111.345	65.990	45.355	65.223	24.957	4.304	16.861	
Total 2016	22.256	11.810	34.066	65.772	2.218	67.990	102.056		102.056	61.350	40.706	59.376	23.640	3.451	15.560	29
Total 2017	21.991	11.910	33.901	79.386	2.802	82.188	116.089		116.089	67.429	48.660	66.296	28.517	3.602	17.423	251
Total 2018	24.873	10.989	35.862	108.925	5.864	114.789	150.651	-	150.651	87.282	63.369	85.789	40.174	4.487	19.524	677
Enero '19	2.170	954	3.124	9.048	518	9.566	12.690		12.690	7.291	5.399	6.946	3.744	306	1.640	54
Febrero '19	1.621	843	2.464	7.549	646	8.195	10.659		10.659	6.055	4.604	5.746	3.339	271	1.257	46
Marzo '19	1.873	964	2.837	8.225	599	8.824	11.661		11.661	6.637	5.024	6.287	3.456	322	1.532	64
Abril '19	1.806	989	2.795	8.073	539	8.612	11.407		11.407	6.462	4.945	6.040	3.447	285	1.559	76
Mayo '19	1.831	865	2.696	8.270	450	8.720	11.416		11.416	6.242	5.174	5.980	3.412	319	1.640	65
Junio '19	1.528	925	2.453	6.931	365	7.296	9.749		9.749	5.368	4.381	5.355	2.764	286	1.246	98
Julio '19	1.906	1.029	2.935	8.956	448	9.404	12.339		12.339	6.986	5.353	6.749	3.569	360	1.558	103
Agosto '19	1.863	959	2.822	8.353	388	8.741	11.563		11.563	6.711	4.852	6.898	2.939	259	1.367	100
Septiembre '19	1.801	781	2.582	7.603	422	8.025	10.607		10.607	6.143	4.464	5.617	3.282	260	1.371	77
Octubre '19	1.744	732	2.476	6.768	336	7.104	9.580		9.580	5.735	3.845	4.924	2.862	219	1.483	92
Noviembre '19	1.716	691	2.407	6.903	361	7.264	9.671		9.671	5.711	3.960	4.414	3.205	284	1.582	186
Diciembre '19	2.300	1.065	3.365	11.851	557	12.408	15.773		15.773	8.879	6.894	9.267	3.832	681	1.827	166
Total 2019	22.159	10.797	32.956	98.530	5.629	104.159	137.115	-	137.115	78.220	58.895	74.223	39.851	3.852	18.062	1.127
Enero '20	2.326	1.102	3.428	17.660	664	18.324	21.752	2	21.754	11.524	10.230	12.346	5.744	1.328	2.073	263
Febrero '20	1.886	1.006	2.892	21.108	790	21.898	24.790	1	24.791	13.178	11.613	15.760	6.121	920	1.736	254
Marzo '20	1.456	734	2.190	11.094	481	11.575	13.765	1	13.766	7.340	6.426	7.312	4.085	549	1.375	445
Abril '20	957	368	1.325	5.979	435	6.414	7.739	2	7.741	4.049	3.692	2.352	3.429	288	938	734

TOTAL CONCEDIDAS
(no incluye ex Pasis)

PERIODO	TOTAL PBS Y APS							SEXO		ORIGEN DE TRAMITACIÓN DEL BENEFICIO						
	PBSV	PBSI	TOTAL PBS	APSV	APSI	TOTAL APS	Total PBS+APS	Nbis	Total PBS+APS+Nbis	Femenino	Masculino	En IPS	En AFP	En Cías. de Seguro	En Municipio	C. Web
Mayo '20	1.509	590	2.099	9.730	690	10.420	12.519	1	12.520	6.493	6.027	4.119	4.659	341	941	2.460
Junio '20	1.719	541	2.260	8.293	606	8.899	11.159	-	11.159	5.954	5.205	3.684	4.412	364	858	1.841
Julio '20	2.112	634	2.746	9.879	497	10.376	13.122	-	13.122	7.476	5.646	5.320	3.174	450	1.264	2.914
Agosto '20	2.706	751	3.457	12.675	592	13.267	16.724	1	16.725	9.406	7.319	7.453	2.900	748	1.430	4.194
Septiembre '20	2.649	855	3.504	12.454	668	13.122	16.626	1	16.627	9.752	6.875	7.182	3.732	522	1.405	3.786
Octubre '20	2.838	1.001	3.839	13.568	760	14.328	18.167	-	18.167	10.647	7.520	7.490	5.772	589	1.630	2.686
Noviembre '20	2.505	747	3.252	12.221	524	12.745	15.997	1	15.998	9.273	6.725	6.753	4.517	619	1.502	2.607
Diciembre '20	2.263	625	2.888	10.804	434	11.238	14.126	-	14.126	8.102	6.024	6.448	3.213	700	1.309	2.456
Total 2020	24.926	8.954	33.880	145.465	7.141	152.606	186.486	10	186.496	103.194	83.302	86.219	51.758	7.418	16.461	24.640
Enero '21	2.081	768	2.849	11.013	861	11.874	14.723	-	14.723	8.530	6.193	6.307	3.851	540	1.366	2.659
Febrero '21	1.705	463	2.168	10.568	787	11.355	13.523	3	13.526	7.676	5.850	5.551	4.097	518	1.158	2.202
Marzo '21	1.945	479	2.424	12.205	2.710	14.915	17.339	2	17.341	9.384	7.957	6.333	5.467	615	1.430	3.496
Abril '21	903	119	1.022	9.457	2.742	12.199	13.221	-	13.221	7.404	5.817	4.124	4.210	351	800	3.736
A abr-21	6.634	1.829	8.463	43.243	7.100	50.343	58.806	5	58.811	32.994	25.817	22.315	17.625	2.024	4.754	12.093
TOTAL	448.424	163.703	612.127	1.376.312	81.193	1.457.505	2.069.632	15	2.069.647	1.247.334	822.313	1.261.360	361.822	59.300	348.348	38.817

Fuente: Elaboración propia sobre la base de información del IPS, información al 31 de mayo de 2021.

Nota: El número de beneficios concesionados no coincide con el número de beneficios pagados por las siguientes razones:

- El total acumulado de concesiones de la Reforma Previsional incluye personas fallecidas:
El número de personas fallecidas que recibían PBS y APS durante el año 2020 correspondió a: 65.759
El número de personas fallecidas desde julio de 2008 a diciembre 2019 correspondió a: 508.416
- Existen personas a quienes se les ha extinguido o suspendido el beneficio.
- El mes de concedida la pensión no necesariamente coincide con el primer mes de pago.

Nbis: Beneficio que se incorpora con la Ley N°21.190 para los pensionados por Retiro Programado con Pensión Base mayor a la PMAS, y que cumplen con los requisitos exigidos por ley que acceden a un complemento que aseguro que, ante la baja de los pagos del retiro programado, la pensión final no descienda del valor de una Pensión Básica Solidaria.

B. Nivel Regional

8. Número de beneficios pagados en el mes, por tipo de beneficio

Abril de 2021

	TIPO DE BENEFICIO	SEXO		TOTAL
		MUJERES	HOMBRES	
ARICA Y PARINACOTA	PBS Vejez	2.972	1.055	4.027
	PBS Invalidez	1.020	1.026	2.046
	APS Vejez	7.903	5.875	13.778
	APS Invalidez	358	395	753
	Nbis	0	0	0
TARAPACA	PBS Vejez	3.167	1.113	4.280
	PBS Invalidez	1.257	1.000	2.257
	APS Vejez	8.242	6.154	14.396
	APS Invalidez	530	506	1.036
	Nbis	0	0	0
ANTOFAGASTA	PBS Vejez	5.260	1.419	6.679
	PBS Invalidez	1.838	1.381	3.219
	APS Vejez	14.182	8.742	22.924
	APS Invalidez	693	624	1.317
	Nbis	0	0	0
ATACAMA	PBS Vejez	4.305	1.365	5.670
	PBS Invalidez	1.401	1.019	2.420
	APS Vejez	9.289	7.189	16.478
	APS Invalidez	505	484	989
	Nbis	0	0	0
COQUIMBO	PBS Vejez	14.098	5.487	19.585
	PBS Invalidez	4.097	3.433	7.530
	APS Vejez	28.234	20.877	49.111
	APS Invalidez	1.513	1.395	2.908
	Nbis	0	0	0
VALPARAISO	PBS Vejez	28.913	9.151	38.064
	PBS Invalidez	9.604	7.698	17.302
	APS Vejez	75.348	52.432	127.780
	APS Invalidez	4.271	3.512	7.783
	Nbis	0	1	1
O'HIGGINS	PBS Vejez	15.254	4.955	20.209
	PBS Invalidez	5.014	3.977	8.991
	APS Vejez	34.074	28.802	62.876
	APS Invalidez	2.822	2.137	4.959
	Nbis	1	0	1
MAULE	PBS Vejez	21.574	8.219	29.793
	PBS Invalidez	7.079	5.516	12.595
	APS Vejez	39.792	35.619	75.411
	APS Invalidez	2.751	2.582	5.333
	Nbis	0	0	0
ÑUBLE	PBS Vejez	13.342	5.416	18.758
	PBS Invalidez	6.381	4.602	10.983
	APS Vejez	18.300	16.591	34.891
	APS Invalidez	2.148	2.125	4.273
	Nbis	0	0	0

	TIPO DE BENEFICIO	SEXO		TOTAL
		MUJERES	HOMBRES	
BIO BIO	PBS Vejez	32.444	8.903	41.347
	PBS Invalidez	12.293	8.568	20.861
	APS Vejez	54.878	44.024	98.902
	APS Invalidez	3.436	3.773	7.209
	Nbis	0	0	0
ARAUCANIA	PBS Vejez	28.018	12.956	40.974
	PBS Invalidez	8.062	6.163	14.225
	APS Vejez	31.273	27.972	59.245
	APS Invalidez	2.068	2.753	4.821
	Nbis	0	1	1
LOS RIOS	PBS Vejez	9.190	3.636	12.826
	PBS Invalidez	3.223	2.218	5.441
	APS Vejez	13.863	11.791	25.654
	APS Invalidez	1.200	1.236	2.436
	Nbis	0	0	0
LOS LAGOS	PBS Vejez	20.030	9.383	29.413
	PBS Invalidez	6.726	5.228	11.954
	APS Vejez	25.674	22.118	47.792
	APS Invalidez	2.596	2.426	5.022
	Nbis	0	0	0
AYSEN	PBS Vejez	1.674	845	2.519
	PBS Invalidez	476	381	857
	APS Vejez	2.894	2.801	5.695
	APS Invalidez	255	275	530
	Nbis	0	0	0
MAGALLANES	PBS Vejez	1.830	671	2.501
	PBS Invalidez	499	446	945
	APS Vejez	5.552	3.963	9.515
	APS Invalidez	298	229	527
	Nbis	0	0	0
METROPOLITANA	PBS Vejez	102.158	29.994	132.152
	PBS Invalidez	33.611	25.728	59.339
	APS Vejez	245.667	158.604	404.271
	APS Invalidez	13.990	10.779	24.769
	Nbis	1	2	3
TOTALES POR TIPO DE BENEFICIO	PBS Vejez	304.229	104.568	408.797
	PBS Invalidez	102.581	78.384	180.965
	APS Vejez	615.165	453.554	1.068.719
	APS Invalidez	39.434	35.231	74.665
	Nbis	2	4	6
TOTAL		1.061.411	671.741	1.733.152

Fuente: SP.

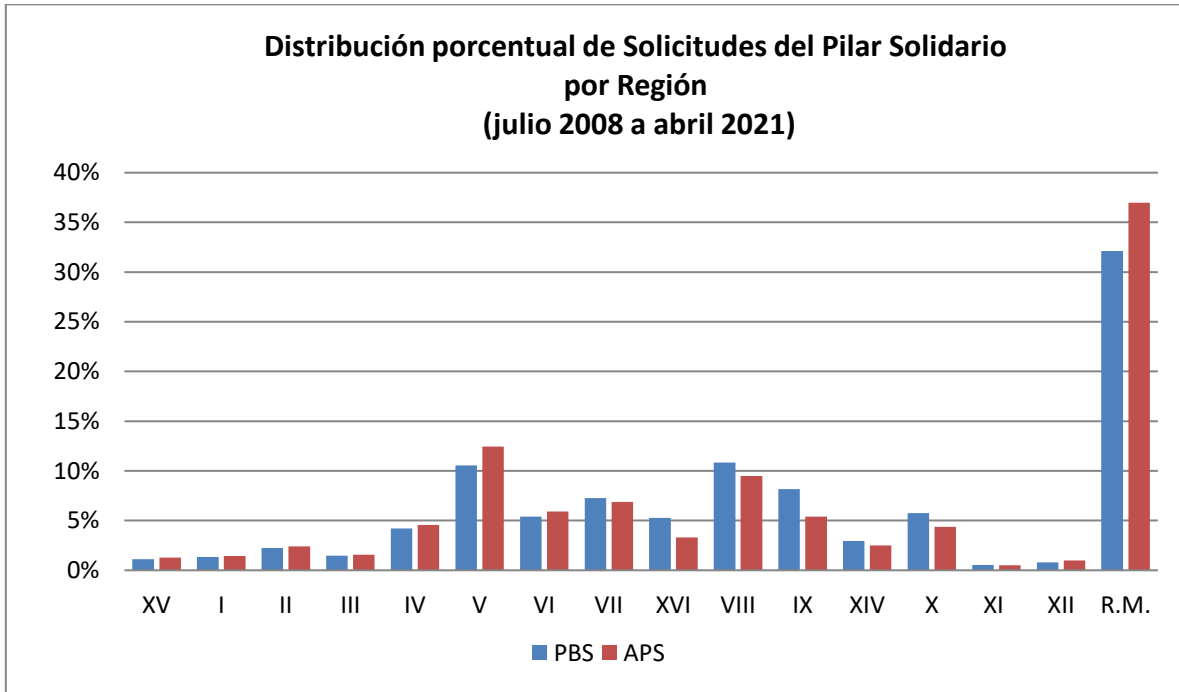
9. Solicitudes recibidas en el SPS, por tipo de institución Acumulado – julio de 2008 a abril de 2021

TOTAL SOLICITUDES (no incluye ex Pasis)																		
REGIÓN	TOTAL PBS Y APS								Nbis	TOTAL		SEXO		ORIGEN DE TRAMITACIÓN DEL BENEFICIO				
	PBSV	PBSI	TOTAL PBS	APSV	APSI	TOTAL APS	Total PBS + APS	Total PBS+APS+Nbis		% de Concesiones	Femenino	Masculino	En IPS	En AFP	En Cías. de Seguro	En Municipio	C. Web	
ARICA Y PARINACOTA	5.980	2.729	8.709	20.995	1.122	22.117	30.826	17	30.843	1,2%	18.374	12.469	18.135	6.190	977	5.041	500	
TARAPACA	6.114	4.560	10.674	22.664	1.879	24.543	35.217	10	35.227	1,4%	21.584	13.643	20.406	5.332	1.347	7.337	805	
ANTOFAGASTA	12.021	5.749	17.770	38.963	2.048	41.011	58.781	23	58.804	2,3%	38.505	20.299	40.957	8.702	851	7.095	1.199	
ATACAMA	7.748	3.914	11.662	25.287	1.359	26.646	38.308	19	38.327	1,5%	23.477	14.850	23.151	6.854	1.136	6.608	578	
COQUIMBO	22.639	10.665	33.304	74.615	3.855	78.470	111.774	40	111.814	4,5%	68.713	43.101	81.752	16.030	1.709	10.671	1.650	
VALPARAISO	55.535	27.674	83.209	201.834	11.635	213.469	296.678	70	296.748	11,8%	186.044	110.704	186.653	55.791	7.261	41.456	5.586	
L. G. B. OHIGGINS	26.430	16.136	42.566	94.768	6.537	101.305	143.871	24	143.895	5,7%	86.225	57.670	83.619	22.239	3.667	32.568	1.802	
MAULE	36.094	21.259	57.353	110.620	7.323	117.943	175.296	28	175.324	7,0%	102.467	72.857	104.921	31.642	4.746	32.000	2.014	
ÑUBLE	18.756	22.754	41.510	50.975	5.518	56.493	98.003	24	98.027	3,9%	59.948	38.079	57.302	15.328	1.944	23.453	-	
BIO-BIO	49.118	36.442	85.560	153.080	9.692	162.772	248.332	59	248.391	9,9%	155.669	92.722	146.473	38.580	7.832	55.506	-	
LA ARAUCANIA	39.263	25.160	64.423	86.621	6.023	92.644	157.067	27	157.094	6,3%	94.866	62.228	103.248	25.748	4.129	21.997	1.972	
LOS RIOS	13.887	9.488	23.375	39.139	3.775	42.914	66.289	21	66.310	2,6%	40.148	26.162	46.522	12.170	2.100	4.666	850	
LOS LAGOS	27.705	17.580	45.285	68.840	6.214	75.054	120.339	21	120.360	4,8%	70.851	49.509	78.367	25.073	3.825	11.625	1.470	
AYSÉN	2.689	1.425	4.114	8.232	631	8.863	12.977	4	12.981	0,5%	7.115	5.866	9.391	2.451	221	770	148	
MAGALLANES Y ANTARTICA	4.369	1.774	6.143	15.920	839	16.759	22.902	7	22.909	0,9%	14.113	8.796	17.573	3.951	940	66	379	
METROPOLITANA	176.574	76.811	253.385	604.741	29.153	633.894	887.279	217	887.496	35,4%	567.775	319.721	516.301	144.541	30.068	172.028	24.558	
Totales	504.922	284.120	789.042	1.617.294	97.603	1.714.897	2.503.939	611	2.504.550	100,0%	1.555.874	948.676	1.534.771	420.622	72.753	432.887	43.511	
Participación sobre el total	20%	11%		65%	4%			0%	100%		62%	38%	61%	17%	3%	17%	2%	

Fuente: Elaboración propia sobre la base de información del IPS. Información al 31 de mayo de 2021.

Nota: La información estadística reportada del número de solicitudes concesionadas, en trámite, rechazadas y anuladas varían mes a mes porque se actualiza la información reportada.

Nbis: Beneficio que se incorpora con la Ley N°21.190 para los pensionados por Retiro Programado con Pensión Base mayor a la PMAS, y que cumplen con los requisitos exigidos por ley que acceden a un complemento que aseguro que, ante la baja de los pagos del retiro programado, la pensión final no descienda del valor de una Pensión Básica Solidaria.



Fuente: Elaboración propia sobre la base de información del IPS.

Nota: No incluye ex Pasis

10. Concesiones en el SPS, por Institución Acumulado – Julio de 2008 a abril de 2021

TOTAL CONCEDIDAS (no incluye ex Pasis)																	
REGIÓN	TOTAL PBS Y APS							Nbis	TOTAL		SEXO		ORIGEN DE TRAMITACIÓN DEL BENEFICIO				
	PBSV	PBSI	TOTAL PBS	APSV	APSI	TOTAL APS	Total PBS + APS		Total PBS+APS+Nbis	% de Concesiones	Femenino	Masculino	En IPS	En AFP	En Cías. de Seguro	En Municipio	C. Web
ARICA Y PARINACOTA	5.425	1.929	7.354	18.111	945	19.056	26.410	-	26.410	1,3%	15.469	10.941	15.522	5.330	812	4.362	384
TARAPACA	5.224	2.779	8.003	18.389	1.488	19.877	27.880	1	27.881	1,3%	16.574	11.307	16.291	4.437	1.061	5.500	592
ANTOFAGASTA	9.728	3.577	13.305	31.308	1.644	32.952	46.257	1	46.258	2,2%	29.381	16.877	31.958	6.926	695	5.808	871
ATACAMA	6.677	2.510	9.187	21.374	1.103	22.477	31.664	-	31.664	1,5%	18.826	12.838	18.854	5.870	880	5.608	452
COQUIMBO	19.741	6.674	26.415	63.221	3.352	66.573	92.988	1	92.989	4,5%	55.228	37.761	67.843	13.824	1.318	8.684	1.320
VALPARAISO	48.793	17.740	66.533	168.470	9.617	178.087	244.620	1	244.621	11,8%	149.446	95.175	152.185	47.280	5.831	34.796	4.529
L. G. B. OHIGGINS	23.007	8.562	31.569	81.009	5.402	86.411	117.980	1	117.981	5,7%	67.771	50.210	68.490	19.150	3.022	25.876	1.443
MAULE	32.703	11.752	44.455	96.705	6.005	102.710	147.165	-	147.165	7,1%	83.163	64.002	88.232	28.092	3.916	25.281	1.644
ÑUBLE	17.131	10.008	27.139	44.778	4.774	49.552	76.691	-	76.691	3,7%	43.862	32.829	45.798	13.762	1.669	15.462	-
BIO-BIO	43.268	18.227	61.495	129.593	8.011	137.604	199.099	3	199.102	9,6%	118.765	80.337	118.699	32.643	6.297	41.463	-
LA ARAUCANIA	36.039	12.066	48.105	74.865	5.102	79.967	128.072	1	128.073	6,2%	73.725	54.348	83.766	22.735	3.226	16.777	1.569
LOS RIOS	12.768	6.506	19.274	33.677	3.266	36.943	56.217	-	56.217	2,7%	33.042	23.175	39.225	10.670	1.712	3.918	692
LOS LAGOS	25.576	10.185	35.761	60.125	5.216	65.341	101.102	-	101.102	4,9%	57.845	43.257	64.558	22.312	3.193	9.850	1.189
AYSÉN	2.388	706	3.094	6.789	501	7.290	10.384	-	10.384	0,5%	5.428	4.956	7.475	2.006	161	635	107
MAGALLANES Y ANTARTICA	3.860	1.197	5.057	12.923	695	13.618	18.675	-	18.675	0,9%	11.154	7.521	14.331	3.222	767	51	304
METROPOLITANA	156.096	49.285	205.381	514.975	24.072	539.047	744.428	6	744.434	36,0%	467.654	276.780	431.666	123.563	24.740	144.277	20.188
Totales	448.424	163.703	612.127	1.376.312	81.193	1.457.505	2.069.632	15	2.069.647	100,0%	1.247.333	822.314	1.264.893	361.822	59.300	348.348	35.284
Participación sobre el total	22%	8%		66%	4%			0%	100%		60%	40%	61%	17%	3%	17%	2%

Fuente: Elaboración propia sobre la base de información del IPS. Información al 31 de mayo de 2021.

Nota: La información estadística reportada del número de solicitudes concesionadas, en trámite, rechazadas y anuladas varían mes a mes por actualización de cifras.

Nbis: Beneficio que se incorpora con la Ley N°21.190 para los pensionados por Retiro Programado con Pensión Base mayor a la PMAS, y que cumplen con los requisitos exigidos por ley que acceden a un complemento que aseguro que, ante la baja de los pagos del retiro programado, la pensión final no descienda del valor de una Pensión Básica Solidaria.

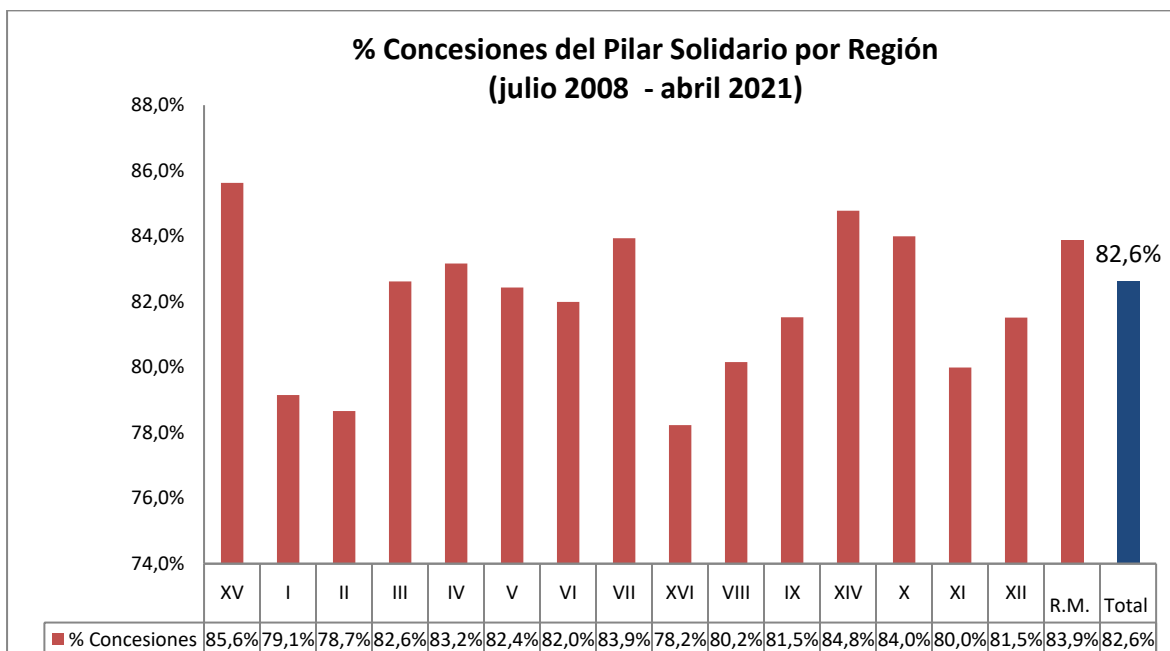
11. Porcentaje de solicitudes concedidas en el SPS Julio de 2008 a abril de 2021

N° REGIÓN	REGIÓN	TIPO DE CONCESIÓN					Total
		PBSV	PBSI	APSV	APSI	Nbis	
XV	ARICA Y PARINACOTA	90,7%	70,7%	86,3%	84,2%	0,0%	85,6%
I	TARAPACA	85,4%	60,9%	81,1%	79,2%	10,0%	79,1%
II	ANTOFAGASTA	80,9%	62,2%	80,4%	80,3%	4,3%	78,7%
III	ATACAMA	86,2%	64,1%	84,5%	81,2%	0,0%	82,6%
IV	COQUIMBO	87,2%	62,6%	84,7%	87,0%	2,5%	83,2%
V	VALPARAISO	87,9%	64,1%	83,5%	82,7%	1,4%	82,4%
VI	L. G. B. OHIGGINS	87,0%	53,1%	85,5%	82,6%	4,2%	82,0%
VII	MAULE	90,6%	55,3%	87,4%	82,0%	0,0%	83,9%
XVI	ÑUBLE	91,3%	44,0%	87,8%	86,5%	0,0%	78,2%
VIII	BIO-BIO	88,1%	50,0%	84,7%	82,7%	5,1%	80,2%
IX	LA ARAUCANIA	91,8%	48,0%	86,4%	84,7%	3,7%	81,5%
XIV	LOS RIOS	91,9%	68,6%	86,0%	86,5%	0,0%	84,8%
X	LOS LAGOS	92,3%	57,9%	87,3%	83,9%	0,0%	84,0%
XI	AYSÉN	88,8%	49,5%	82,5%	79,4%	0,0%	80,0%
XII	MAGALLANES Y ANT.	88,3%	67,5%	81,2%	82,8%	0,0%	81,5%
R.M.	METROPOLITANA	88,4%	64,2%	85,2%	82,6%	2,8%	83,9%
Total	Total	88,8%	57,6%	85,1%	83,2%	2,5%	82,6%

Fuente: Elaboración propia sobre la base de información del IPS. Información al 31 de mayo de 2021.

Nota: No incluye ex Pasis

La información estadística reportada del número de solicitudes concesionadas, en trámite, rechazadas y anuladas varían mes a mes por actualización de cifras.



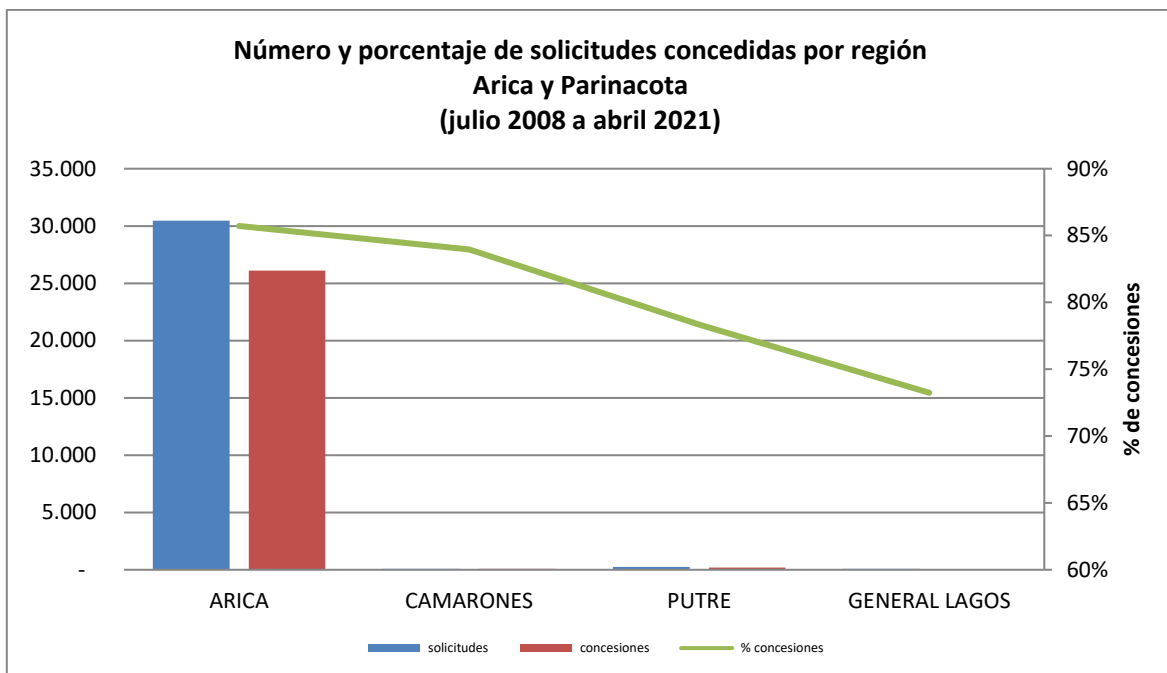
Fuente: Elaboración propia sobre la base de información del IPS.

Nota: No incluye ex Pasis

C. Nivel Comunal

12. Total de solicitudes recibidas y beneficios concedidos SPS

12.1. Arica y Parinacota



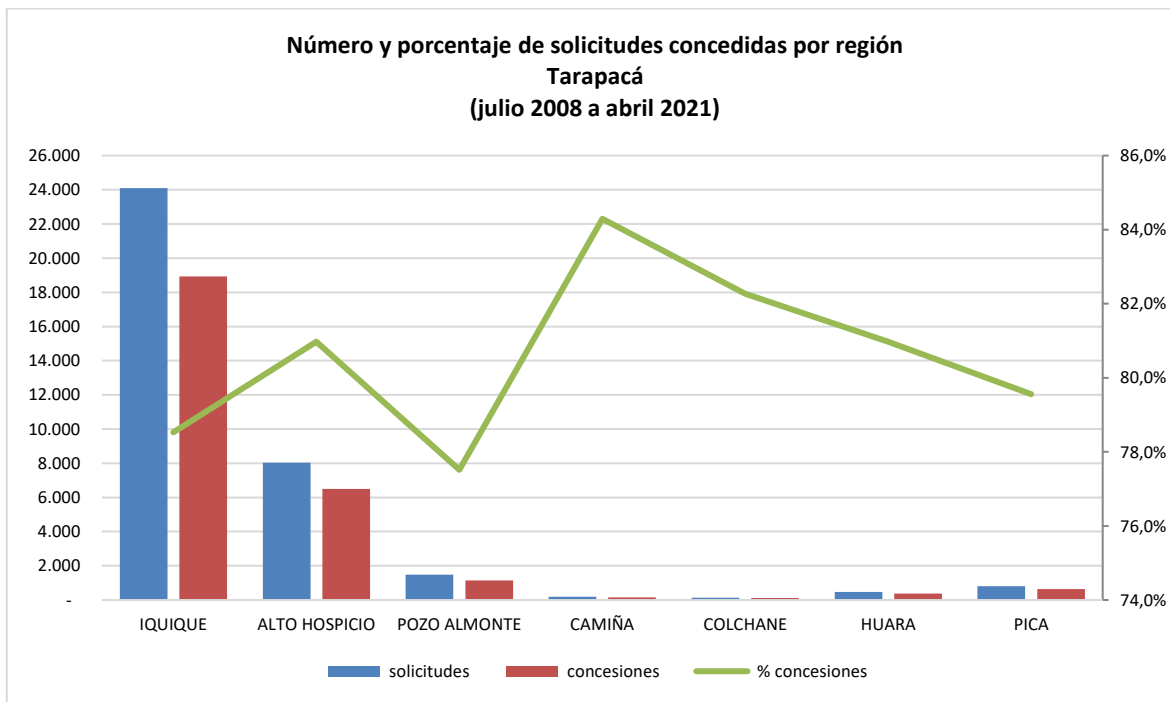
Fuente: Elaboración propia sobre la base de información del IPS.

Concesiones del Pilar Solidario a nivel comunal											
COMUNA	TOTAL PBS Y APS									Nbis	Total PBS+APS+Nbis
	PBSV	PBSI	Total PBS	% PBS	APSV	APSI	Total APS	%APS	Total PBS+APS		
ARICA	5.292	1.901	7.193	97,8%	17.967	942	18.909	99,2%	26.102	-	26.102
CAMARONES	24	3	27	0,4%	40	1	41	0,2%	68	-	68
PUTRE	78	18	96	1,3%	90	2	92	0,5%	188	-	188
GENERAL LAGOS	31	7	38	0,5%	14	-	14	0,1%	52	-	52
Totales	5.425	1.929	7.354	100%	18.111	945	19.056	100%	26.410	-	26.410
% respecto del total de concesiones	21%	7%	28%		69%	4%	72%			0%	100%

Fuente: Elaboración propia sobre la base de información del IPS. Información al 31 de mayo de 2021.

Nota: La información estadística reportada del número de solicitudes concesionadas, en trámite, rechazadas y anuladas varían mes a mes porque se actualiza la información reportada.

12.2. Tarapacá



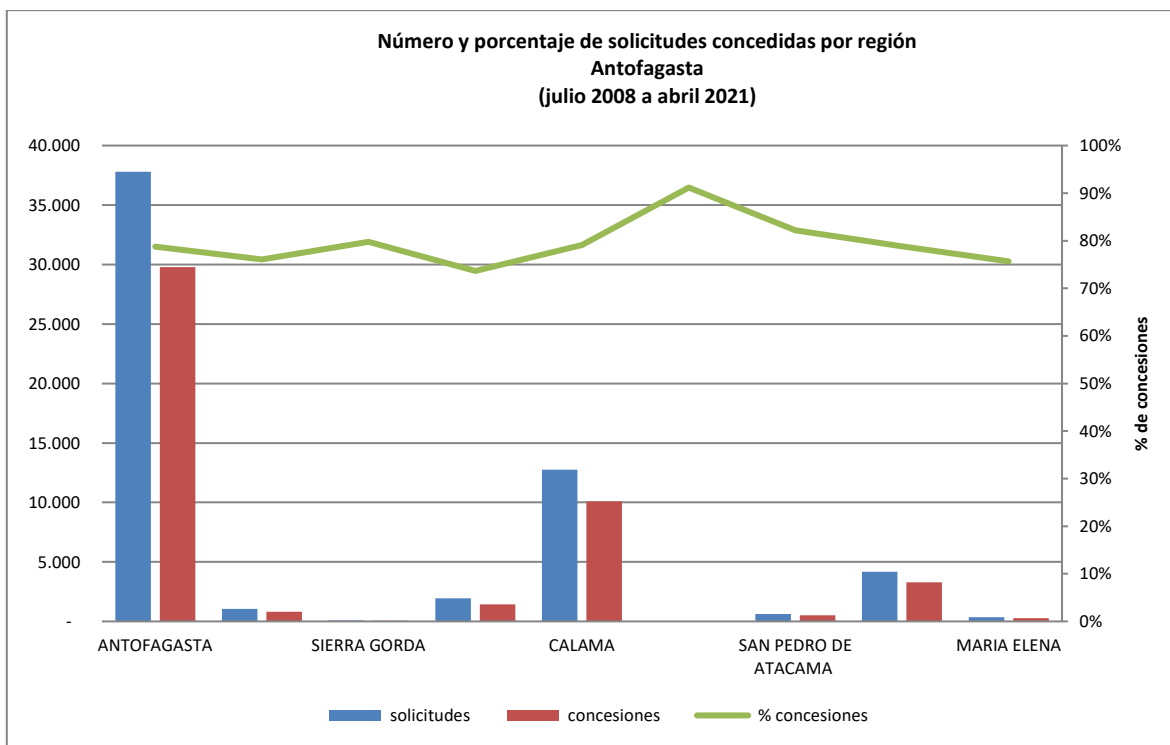
Fuente: Elaboración propia sobre la base de información del IPS.

Concesiones del Pilar Solidario a nivel comunal											
COMUNA	TOTAL PBS Y APS									Nbis	Total PBS+APS+Nbis
	PBSV	PBSI	Total PBS	% PBS	APSV	APSI	Total APS	%APS	Total PBS+APS		
IQUIQUE	3.507	1.599	5.106	47,8%	12.935	887	13.822	56,3%	18.928	1	18.929
ALTO HOSPICIO	1.113	939	2.052	19,2%	3.963	487	4.450	18,1%	6.502	-	6.502
POZO ALMONTE	245	97	342	3,2%	745	61	806	3,3%	1.148	-	1.148
CAMIÑA	58	23	81	0,8%	71	9	80	0,3%	161	-	161
COLCHANE	53	18	71	0,7%	40	5	45	0,2%	116	-	116
HUARA	102	46	148	1,4%	215	20	235	1,0%	383	-	383
PICA	146	57	203	1,9%	420	19	439	1,8%	642	-	642
Totales	5.224	2.779	8.003	75%	18.389	1.488	19.877	81%	27.880	1	27.881
% respecto del total de concesiones	19%	10%	29%		66%	5%	71%			0%	100%

Fuente: Elaboración propia sobre la base de información del IPS. Información al 31 de mayo de 2021.

Nota: La información estadística reportada del número de solicitudes concesionadas, en trámite, rechazadas y anuladas varían mes a mes porque se actualiza la información reportada.

12.3. Antofagasta



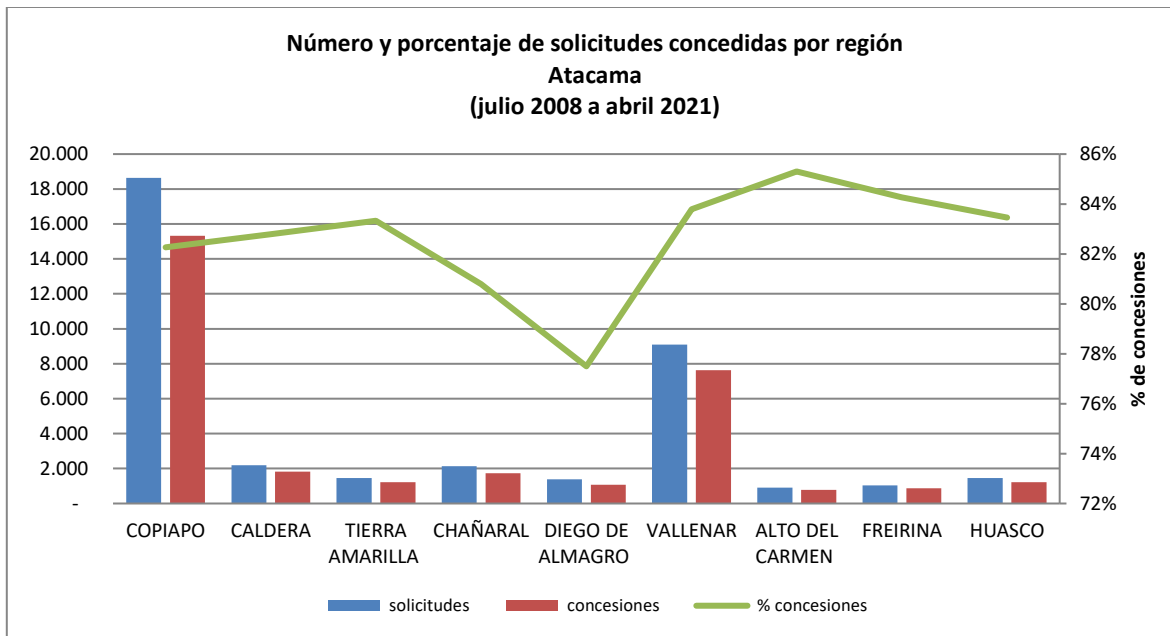
Fuente: Elaboración propia sobre la base de información del IPS.

Concesiones del Pilar Solidario a nivel comunal											
COMUNA	TOTAL PBS Y APS									Nbis	Total PBS+APS+Nbis
	PBSV	PBSI	Total PBS	% PBS	APSV	APSI	Total APS	%APS	Total PBS+APS		
ANTOFAGASTA	5.969	2.296	8.265	62,1%	20.371	1.148	21.519	65,3%	29.784	1	29.785
MEJILLONES	162	49	211	1,6%	572	23	595	1,8%	806	-	806
SIERRA GORDA	19	7	26	0,2%	42	3	45	0,1%	71	-	71
TALTAL	279	143	422	3,2%	964	45	1.009	3,1%	1.431	-	1.431
CALAMA	2.395	761	3.156	23,7%	6.625	303	6.928	21,0%	10.084	-	10.084
OLLAGUE	15	1	16	0,1%	15	-	15	0,0%	31	-	31
SAN PEDRO DE ATACAMA	154	29	183	1,4%	315	9	324	1,0%	507	-	507
TOCOPILLA	671	276	947	7,1%	2.228	107	2.335	7,1%	3.282	-	3.282
MARIA ELENA	64	15	79	0,6%	176	6	182	0,6%	261	-	261
Totales	9.728	3.577	13.305	100%	31.308	1.644	32.952	100%	46.257	1	46.258
% respecto del total de concesiones	21%	8%	29%		68%	4%	71%			0%	100%

Fuente: Elaboración propia sobre la base de información del IPS. Información al 31 de mayo de 2021.

Nota: La información estadística reportada del número de solicitudes concesionadas, en trámite, rechazadas y anuladas varían mes a mes porque se actualiza la información reportada.

12.4. Atacama



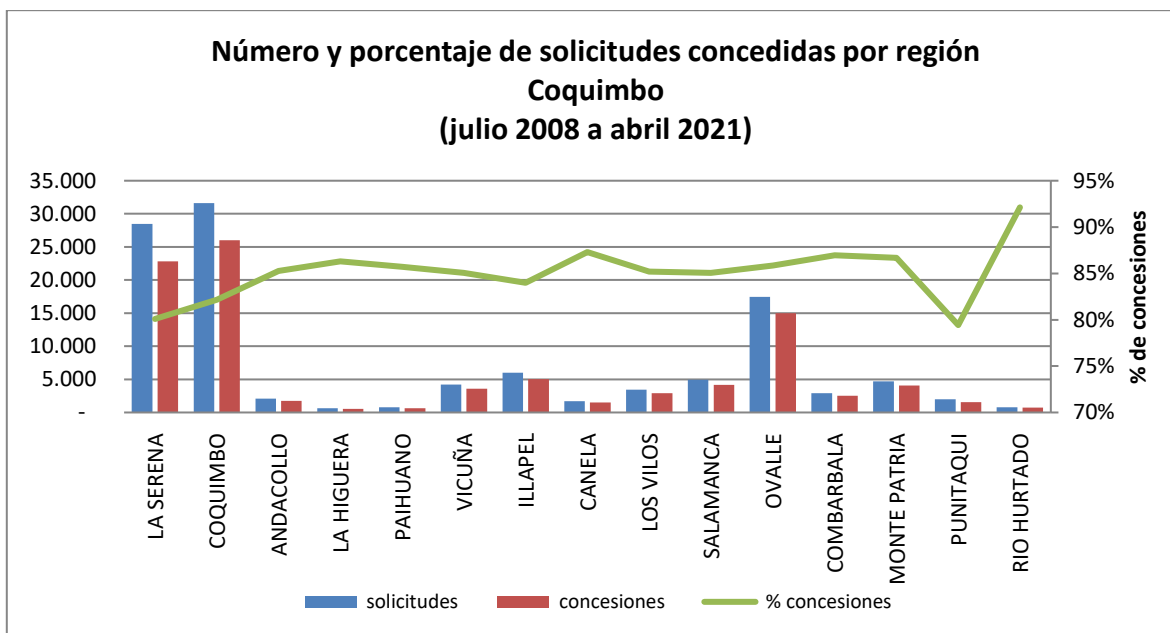
Fuente: Elaboración propia sobre la base de información del IPS.

Concesiones del Pilar Solidario a nivel comunal											
COMUNA	TOTAL PBS Y APS								Total PBS+APS	Nbis	Total PBS+APS+Nbis
	PBSV	PBSI	Total PBS	% PBS	APSV	APSI	Total APS	%APS			
COPIAPO	3.147	1.187	4.334	47,2%	10.385	610	10.995	48,9%	15.329	-	15.329
CALDERA	372	146	518	5,6%	1.228	72	1.300	5,8%	1.818	-	1.818
TIERRA AMARILLA	235	121	356	3,9%	816	48	864	3,8%	1.220	-	1.220
CHAÑARAL	404	139	543	5,9%	1.139	46	1.185	5,3%	1.728	-	1.728
DIEGO DE ALMAGRO	231	119	350	3,8%	692	29	721	3,2%	1.071	-	1.071
VALLENAR	1.622	574	2.196	23,9%	5.217	214	5.431	24,2%	7.627	-	7.627
ALTO DEL CARMEN	193	64	257	2,8%	493	22	515	2,3%	772	-	772
FREIRINA	190	77	267	2,9%	588	23	611	2,7%	878	-	878
HUASCO	283	83	366	4,0%	816	39	855	3,8%	1.221	-	1.221
Totales	6.677	2.510	9.187	100%	21.374	1.103	22.477	100%	31.664	-	31.664
% respecto del total de concesiones	21%	8%	29%		68%	3%	71%			0%	100%

Fuente: Elaboración propia sobre la base de información del IPS. Información 31 de mayo de 2021.

Nota: La información estadística reportada del número de solicitudes concesionadas, en trámite, rechazadas y anuladas varían mes a mes porque se actualiza la información reportada.

12.5. Coquimbo



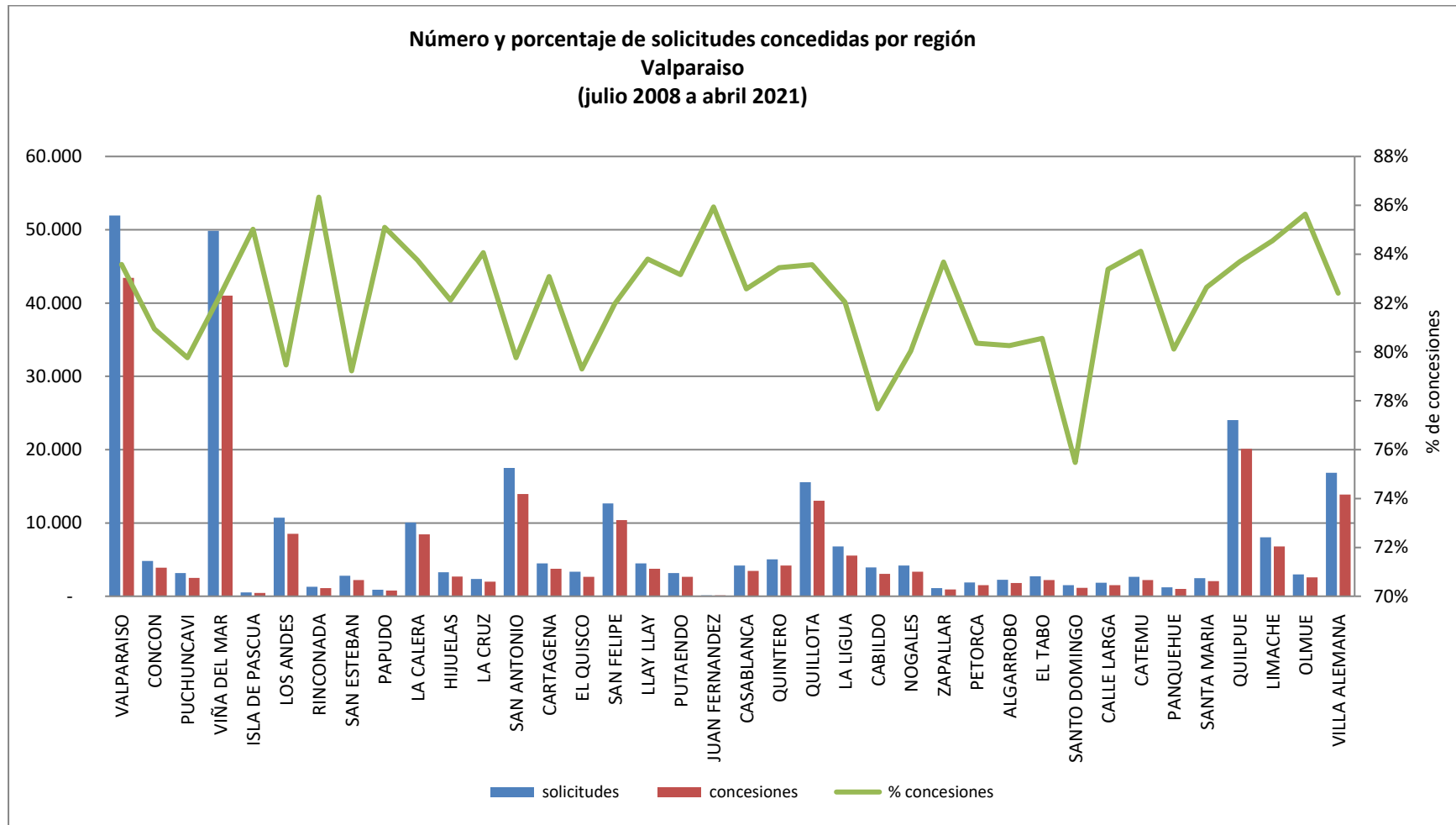
Fuente: Elaboración propia sobre la base de información del IPS.

Concesiones del Pilar Solidario a nivel comunal											
COMUNA	TOTAL PBS Y APS								Nbis	Total PBS+APS+Nbis	
	PBSV	PBSI	Total PBS	% PBS	APSV	APSI	Total APS	%APS			
LA SERENA	4.449	1.752	6.201	23,5%	15.718	887	16.605	24,9%	22.806	-	22.806
COQUIMBO	5.174	1.816	6.990	26,5%	18.038	964	19.002	28,5%	25.992	1	25.993
ANDACOLLO	340	108	448	1,7%	1.264	51	1.315	2,0%	1.763	-	1.763
LA HIGUERA	154	41	195	0,7%	350	22	372	0,6%	567	-	567
PAIHUANO	119	32	151	0,6%	491	12	503	0,8%	654	-	654
VICUÑA	562	222	784	3,0%	2.655	152	2.807	4,2%	3.591	-	3.591
ILLAPEL	1.129	324	1.453	5,5%	3.443	164	3.607	5,4%	5.060	-	5.060
CANELA	463	119	582	2,2%	859	53	912	1,4%	1.494	-	1.494
LOS VILOS	658	197	855	3,2%	1.979	98	2.077	3,1%	2.932	-	2.932
SALAMANCA	1.007	294	1.301	4,9%	2.782	105	2.887	4,3%	4.188	-	4.188
OVALLE	3.589	1.083	4.672	17,7%	9.783	532	10.315	15,5%	14.987	-	14.987
COMBARBALA	554	161	715	2,7%	1.764	68	1.832	2,8%	2.547	-	2.547
MONTE PATRIA	953	327	1.280	4,8%	2.646	165	2.811	4,2%	4.091	-	4.091
PUNITAQUI	361	151	512	1,9%	1.004	63	1.067	1,6%	1.579	-	1.579
RIO HURTADO	229	47	276	1,0%	445	16	461	0,7%	737	-	737
Totales	19.741	6.674	26.415	100%	63.221	3.352	66.573	100%	92.988	1	92.989
% respecto del total de concesiones	21%	7%	28%		68%	4%	72%			0%	100%

Fuente: Elaboración propia sobre la base de información del IPS. Información al 31 de mayo de 2021.

Nota: La información estadística reportada del número de solicitudes concesionadas, en trámite, rechazadas y anuladas varían mes a mes porque se actualiza la información reportada.

12.6. Valparaíso



Fuente: Elaboración propia sobre la base de información del IPS.

Valparaíso

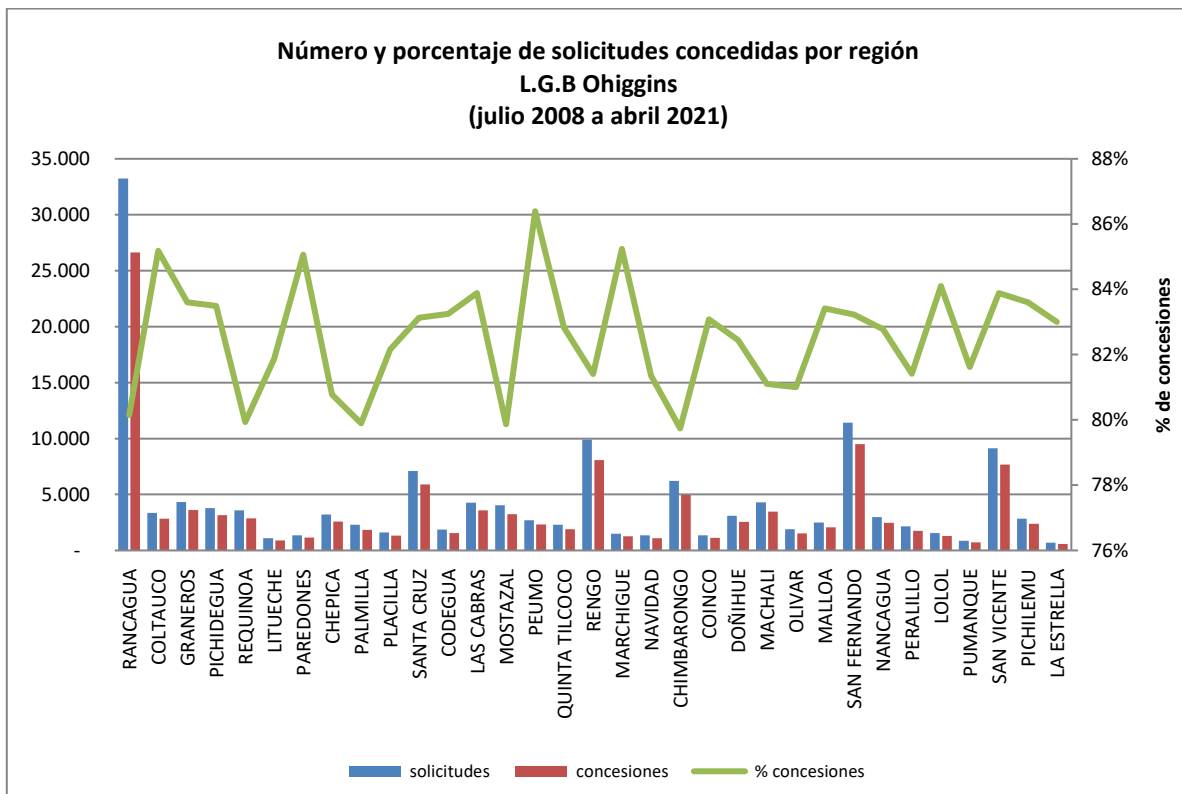
Concesiones del Pilar Solidario a nivel comunal											
COMUNA	TOTAL PBS Y APS									Nbis	Total PBS+APS+Nbis
	PBSV	PBSI	Total PBS	% PBS	APSV	APSI	Total APS	%APS	Total PBS+APS		
VALPARAISO	8.694	3.817	12.511	18,8%	28.954	1.960	30.914	17,4%	43.425	-	43.425
CONCON	879	318	1.197	1,8%	2.554	139	2.693	1,5%	3.890	-	3.890
PUCHUNCAVI	634	149	783	1,2%	1.666	73	1.739	1,0%	2.522	-	2.522
VIÑA DEL MAR	7.955	2.645	10.600	15,9%	28.991	1.441	30.432	17,1%	41.032	1	41.033
ISLA DE PASCUA	103	45	148	0,2%	282	30	312	0,2%	460	-	460
LOS ANDES	1.405	448	1.853	2,8%	6.326	338	6.664	3,7%	8.517	-	8.517
RINCONADA	156	53	209	0,3%	850	53	903	0,5%	1.112	-	1.112
SAN ESTEBAN	383	126	509	0,8%	1.633	78	1.711	1,0%	2.220	-	2.220
PAPUDO	183	68	251	0,4%	481	33	514	0,3%	765	-	765
LA CALERA	1.808	634	2.442	3,7%	5.611	377	5.988	3,4%	8.430	-	8.430
HIJUELAS	653	254	907	1,4%	1.632	157	1.789	1,0%	2.696	-	2.696
LA CRUZ	384	119	503	0,8%	1.387	83	1.470	0,8%	1.973	-	1.973
SAN ANTONIO	2.677	1.165	3.842	5,8%	9.468	649	10.117	5,7%	13.959	-	13.959
CARTAGENA	955	262	1.217	1,8%	2.346	175	2.521	1,4%	3.738	-	3.738
EL QUISCO	627	132	759	1,1%	1.819	77	1.896	1,1%	2.655	-	2.655
SAN FELIPE	1.488	557	2.045	3,1%	7.869	459	8.328	4,7%	10.373	-	10.373
LLAY LLAY	684	196	880	1,3%	2.735	130	2.865	1,6%	3.745	-	3.745
PUTAENDO	470	237	707	1,1%	1.816	110	1.926	1,1%	2.633	-	2.633
JUAN FERNANDEZ	38	3	41	0,1%	67	2	69	0,0%	110	-	110
CASABLANCA	768	212	980	1,5%	2.391	98	2.489	1,4%	3.469	-	3.469
QUINTERO	894	344	1.238	1,9%	2.801	157	2.958	1,7%	4.196	-	4.196
QUILLOTA	2.477	861	3.338	5,0%	9.177	501	9.678	5,4%	13.016	-	13.016
LA LIGUA	1.394	484	1.878	2,8%	3.480	203	3.683	2,1%	5.561	-	5.561
CABILDO	626	306	932	1,4%	2.028	101	2.129	1,2%	3.061	-	3.061
NOGALES	709	253	962	1,4%	2.261	128	2.389	1,3%	3.351	-	3.351
ZAPALLAR	210	74	284	0,4%	616	28	644	0,4%	928	-	928
PETORCA	283	122	405	0,6%	1.043	53	1.096	0,6%	1.501	-	1.501
ALGARROBO	505	99	604	0,9%	1.145	52	1.197	0,7%	1.801	-	1.801
EL TABO	531	129	660	1,0%	1.481	59	1.540	0,9%	2.200	-	2.200
SANTO DOMINGO	290	52	342	0,5%	778	31	809	0,5%	1.151	-	1.151
CALLE LARGA	230	81	311	0,5%	1.155	60	1.215	0,7%	1.526	-	1.526

Concesiones del Pilar Solidario a nivel comunal											
COMUNA	TOTAL PBS Y APS									Nbis	Total PBS+APS+Nbis
	PBSV	PBSI	Total PBS	% PBS	APSV	APSI	Total APS	%APS	Total PBS+APS		
CATEMU	444	135	579	0,9%	1.576	60	1.636	0,9%	2.215	-	2.215
PANQUEHUE	154	57	211	0,3%	736	44	780	0,4%	991	-	991
SANTA MARIA	291	104	395	0,6%	1.588	64	1.652	0,9%	2.047	-	2.047
QUILPUE	4.188	1.379	5.567	8,4%	13.852	685	14.537	8,2%	20.104	-	20.104
LIMACHE	1.342	480	1.822	2,7%	4.721	262	4.983	2,8%	6.805	-	6.805
OLMUE	566	212	778	1,2%	1.672	114	1.786	1,0%	2.564	-	2.564
VILLA ALEMANA	2.715	1.128	3.843	5,8%	9.482	553	10.035	5,6%	13.878	-	13.878
Totales	48.793	17.740	66.533	100%	168.470	9.617	178.087	100%	244.620	1	244.621
% respecto del total de concesiones	20%	7%	27%		69%	4%	73%		100%	0%	100%

Fuente: Elaboración propia sobre la base de información del IPS. Información al 31 de mayo de 2021.

Nota: La información estadística reportada del número de solicitudes concesionadas, en trámite, rechazadas y anuladas varían mes a mes porque se actualiza la información reportada.

12.7. L.G.B O'Higgins



Fuente: Elaboración propia sobre la base de información del IPS.

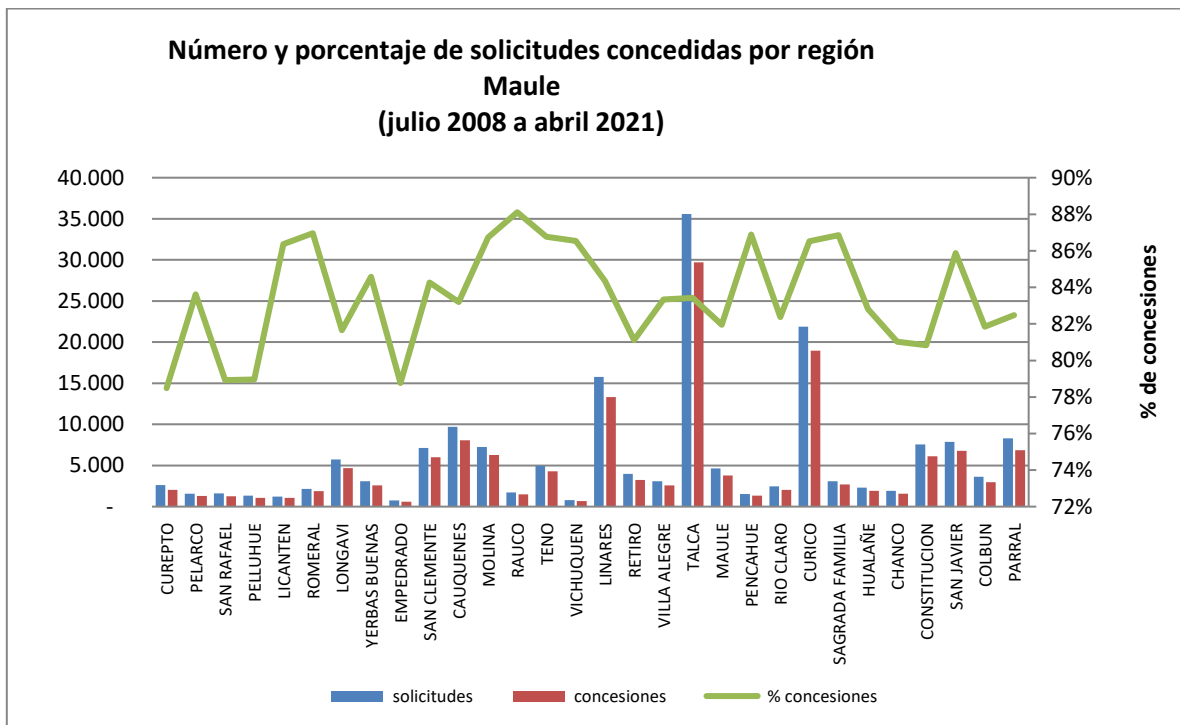
Concesiones del Pilar Solidario a nivel comunal											
COMUNA	TOTAL PBS Y APS									Nbis	Total PBS+APS+Nbis
	PBSV	PBSI	Total PBS	% PBS	APSV	APSI	Total APS	%APS	Total PBS+APS		
RANCAGUA	5.058	2.115	7.173	22,7%	17.881	1.593	19.474	22,5%	26.647	-	26.647
COLTAUACO	555	188	743	2,4%	1.997	112	2.109	2,4%	2.852	-	2.852
GRANEROS	670	252	922	2,9%	2.517	175	2.692	3,1%	3.614	1	3.615
PICHIDEGUA	705	225	930	2,9%	2.092	130	2.222	2,6%	3.152	-	3.152
REQUINOA	451	208	659	2,1%	2.079	134	2.213	2,6%	2.872	-	2.872
LITUECHE	223	64	287	0,9%	590	26	616	0,7%	903	-	903
PAREDONES	270	93	363	1,1%	754	45	799	0,9%	1.162	-	1.162
CHEPICA	551	184	735	2,3%	1.748	102	1.850	2,1%	2.585	-	2.585
PALMILLA	369	117	486	1,5%	1.264	78	1.342	1,6%	1.828	-	1.828
PLACILLA	229	92	321	1,0%	929	63	992	1,1%	1.313	-	1.313
SANTA CRUZ	1.099	389	1.488	4,7%	4.134	277	4.411	5,1%	5.899	-	5.899
CODEGUA	257	119	376	1,2%	1.096	94	1.190	1,4%	1.566	-	1.566
LAS CABRAS	798	250	1.048	3,3%	2.433	101	2.534	2,9%	3.582	-	3.582
MOSTAZAL	570	267	837	2,7%	2.244	152	2.396	2,8%	3.233	-	3.233
PEUMO	455	138	593	1,9%	1.663	68	1.731	2,0%	2.324	-	2.324
QUINTA TILCOCO	401	158	559	1,8%	1.261	85	1.346	1,6%	1.905	-	1.905
RENGO	1.426	613	2.039	6,5%	5.643	384	6.027	7,0%	8.066	-	8.066
MARCHIGUE	259	76	335	1,1%	923	24	947	1,1%	1.282	-	1.282
NAVIDAD	369	95	464	1,5%	596	35	631	0,7%	1.095	-	1.095

Concesiones del Pilar Solidario a nivel comunal											
COMUNA	TOTAL PBS Y APS									Nbis	Total PBS+APS+Nbis
	PBSV	PBSI	Total PBS	% PBS	APSV	APSI	Total APS	%APS	Total PBS+APS		
CHIMBARONGO	969	400	1.369	4,3%	3.388	206	3.594	4,2%	4.963	-	4.963
COINCO	273	105	378	1,2%	684	53	737	0,9%	1.115	-	1.115
DOÑIHUE	499	170	669	2,1%	1.779	102	1.881	2,2%	2.550	-	2.550
MACHALI	712	259	971	3,1%	2.337	173	2.510	2,9%	3.481	-	3.481
OLIVAR	285	95	380	1,2%	1.085	74	1.159	1,3%	1.539	-	1.539
MALLOA	475	171	646	2,0%	1.345	91	1.436	1,7%	2.082	-	2.082
SAN FERNANDO	1.666	590	2.256	7,1%	6.838	419	7.257	8,4%	9.513	-	9.513
NANCAGUA	379	172	551	1,7%	1.788	132	1.920	2,2%	2.471	-	2.471
PERALILLO	336	127	463	1,5%	1.245	44	1.289	1,5%	1.752	-	1.752
LOLOL	293	102	395	1,3%	869	32	901	1,0%	1.296	-	1.296
PUMANQUE	169	41	210	0,7%	487	18	505	0,6%	715	-	715
SAN VICENTE	1.618	487	2.105	6,7%	5.300	266	5.566	6,4%	7.671	-	7.671
PICHILEMU	482	160	642	2,0%	1.628	101	1.729	2,0%	2.371	-	2.371
LA ESTRELLA	136	40	176	0,6%	392	13	405	0,5%	581	-	581
Totales	23.007	8.562	31.569	100,0%	81.009	5.402	86.411	100,0%	117.980	1	117.981
% respecto del total de concesiones	20%	7%	27%		69%	5%	73%		100%	0%	100%

Fuente: Elaboración propia sobre la base de información del IPS. Información al 31 de mayo de 2021.

Nota: La información estadística reportada del número de solicitudes concesionadas, en trámite, rechazadas y anuladas varían mes a mes porque se actualiza la información reportada.

12.8. Maule



Fuente: Elaboración propia sobre la base de información del IPS.

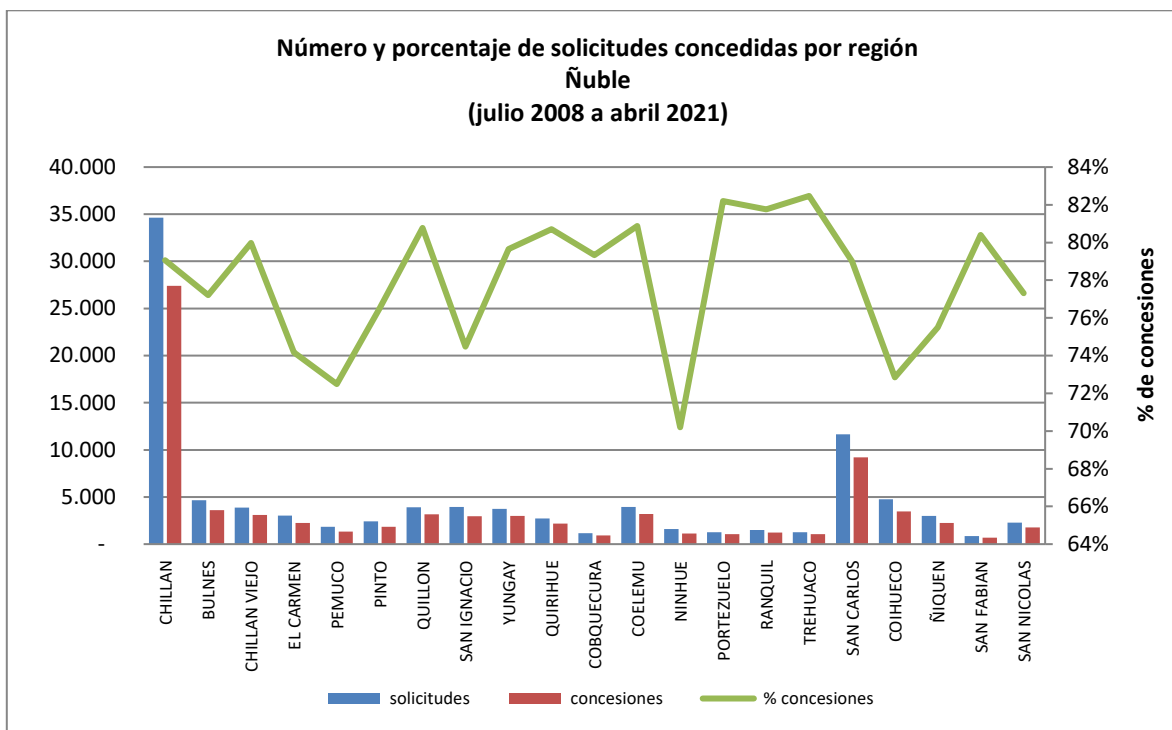
Concesiones del Pilar Solidario a nivel comunal											
COMUNA	TOTAL PBS Y APS									Nbis	Total PBS+APS+Nbis
	PBSV	PBSI	Total PBS	% PBS	APSV	APSI	Total APS	%APS	Total PBS+APS		
CUREPTO	598	211	809	1,8%	1.166	75	1.241	1,2%	2.050	-	2.050
PELARCO	343	95	438	1,0%	817	51	868	0,8%	1.306	-	1.306
SAN RAFAEL	327	107	434	1,0%	783	48	831	0,8%	1.265	-	1.265
PELLUHUE	361	129	490	1,1%	525	32	557	0,5%	1.047	-	1.047
LICANTEN	271	95	366	0,8%	655	49	704	0,7%	1.070	-	1.070
ROMERAL	345	118	463	1,0%	1.352	72	1.424	1,4%	1.887	-	1.887
LONGAVI	1.260	434	1.694	3,8%	2.797	198	2.995	2,9%	4.689	-	4.689
YERBAS BUENAS	665	232	897	2,0%	1.590	111	1.701	1,7%	2.598	-	2.598
EMPEDRADO	182	85	267	0,6%	305	29	334	0,3%	601	-	601
SAN CLEMENTE	1.503	535	2.038	4,6%	3.708	254	3.962	3,9%	6.000	-	6.000
CAUQUENES	1.912	597	2.509	5,6%	5.265	292	5.557	5,4%	8.066	-	8.066
MOLINA	1.111	392	1.503	3,4%	4.551	227	4.778	4,7%	6.281	-	6.281
RAUCO	317	94	411	0,9%	1.039	54	1.093	1,1%	1.504	-	1.504
TENO	928	339	1.267	2,9%	2.904	142	3.046	3,0%	4.313	-	4.313
VICHUQUEN	214	60	274	0,6%	383	25	408	0,4%	682	-	682
LINARES	2.998	922	3.920	8,8%	8.858	535	9.393	9,1%	13.313	-	13.313
RETIRO	805	296	1.101	2,5%	2.002	123	2.125	2,1%	3.226	-	3.226
VILLA ALEGRE	558	199	757	1,7%	1.730	84	1.814	1,8%	2.571	-	2.571
TALCA	6.345	2.428	8.773	19,7%	19.564	1.358	20.922	20,4%	29.695	-	29.695
MAULE	852	452	1.304	2,9%	2.292	200	2.492	2,4%	3.796	-	3.796

Concesiones del Pilar Solidario a nivel comunal											
COMUNA	TOTAL PBS Y APS									Nbis	Total PBS+APS+Nbis
	PBSV	PBSI	Total PBS	% PBS	APSV	APSI	Total APS	%APS	Total PBS+APS		
PENCAHUE	296	129	425	1,0%	856	45	901	0,9%	1.326	-	1.326
RIO CLARO	486	163	649	1,5%	1.324	70	1.394	1,4%	2.043	-	2.043
CURICO	3.454	1.142	4.596	10,3%	13.498	856	14.354	14,0%	18.950	-	18.950
SAGRADA FAMILIA	593	206	799	1,8%	1.793	103	1.896	1,8%	2.695	-	2.695
HUALAÑE	488	141	629	1,4%	1.209	70	1.279	1,2%	1.908	-	1.908
CHANCO	415	181	596	1,3%	900	66	966	0,9%	1.562	-	1.562
CONSTITUCION	1.362	688	2.050	4,6%	3.838	229	4.067	4,0%	6.117	-	6.117
SAN JAVIER	1.482	454	1.936	4,4%	4.652	188	4.840	4,7%	6.776	-	6.776
COLBUN	651	269	920	2,1%	1.928	116	2.044	2,0%	2.964	-	2.964
PARRAL	1.581	559	2.140	4,8%	4.421	303	4.724	4,6%	6.864	-	6.864
Totales	32.703	11.752	44.455	100%	96.705	6.005	102.710	100%	147.165	-	147.165
% respecto del total de concesiones	22%	8%	30%		66%	4%	70%		100%	0%	100%

Fuente: Elaboración propia sobre la base de información del IPS. Información al 31 de mayo de 2021.

Nota: La información estadística reportada del número de solicitudes concesionadas, en trámite, rechazadas y anuladas varían mes a mes porque se actualiza la información reportada.

12.9. Ñuble



Fuente: Elaboración propia sobre la base de información del IPS.

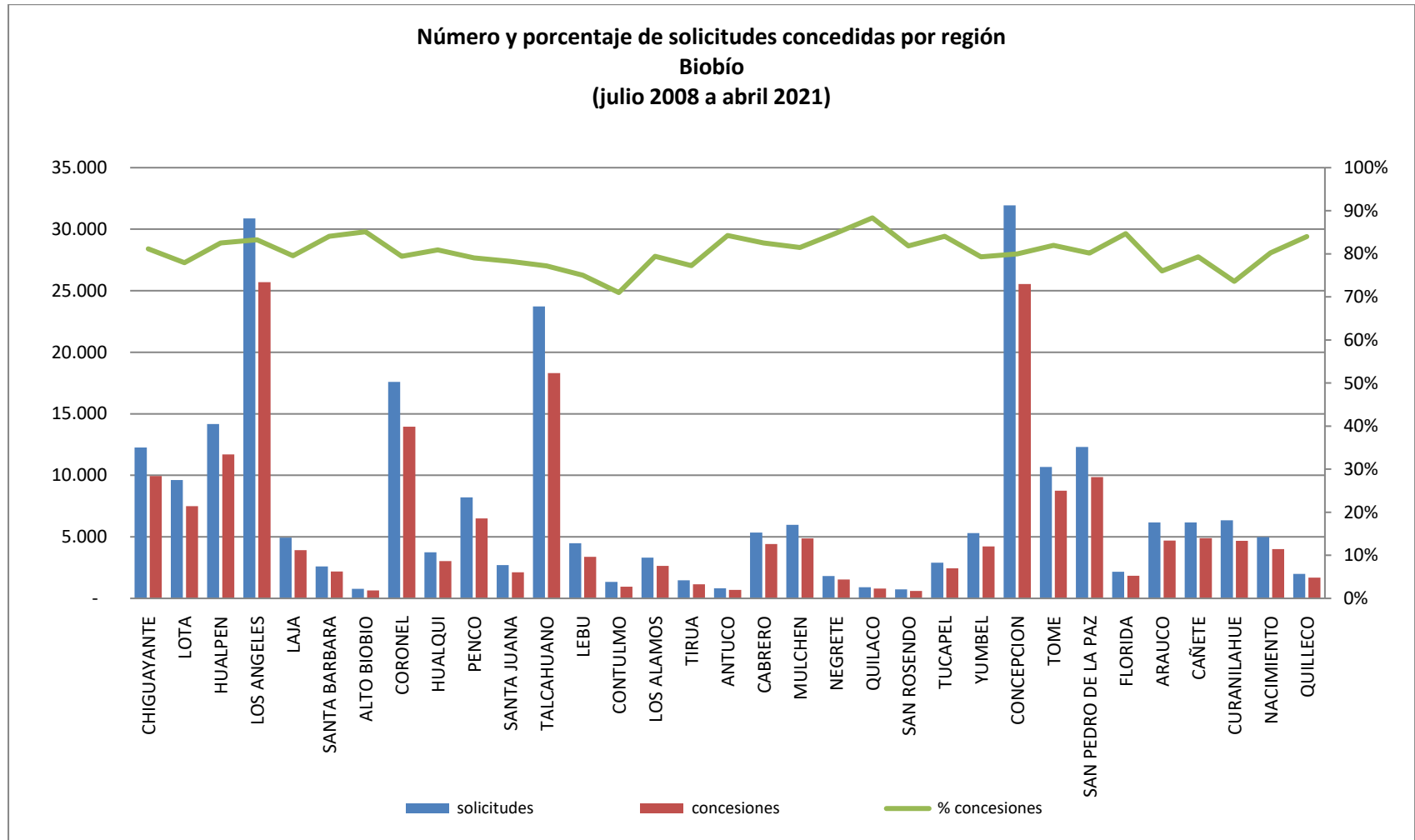
Concesiones del Pilar Solidario a nivel comunal											
COMUNA	TOTAL PBS Y APS								Total PBS+APS	Nbis	Total PBS+APS+Nbis
	PBSV	PBSI	Total PBS	% PBS	APSV	APSI	Total APS	%APS			
CHILLAN	5.357	3.154	8.511	31,4%	17.026	1.854	18.880	38,1%	27.391	-	27.391
BULNES	771	430	1.201	4,4%	2.238	164	2.402	4,8%	3.603	-	3.603
CHILLAN VIEJO	650	389	1.039	3,8%	1.823	233	2.056	4,1%	3.095	-	3.095
EL CARMEN	700	428	1.128	4,2%	945	162	1.107	2,2%	2.235	-	2.235
PEMUCO	300	234	534	2,0%	699	98	797	1,6%	1.331	-	1.331
PINTO	502	283	785	2,9%	954	104	1.058	2,1%	1.843	-	1.843
QUILLON	885	335	1.220	4,5%	1.818	108	1.926	3,9%	3.146	-	3.146
SAN IGNACIO	819	544	1.363	5,0%	1.353	232	1.585	3,2%	2.948	-	2.948
YUNGAY	653	307	960	3,5%	1.895	123	2.018	4,1%	2.978	-	2.978
QUIRIHUE	451	276	727	2,7%	1.362	102	1.464	3,0%	2.191	-	2.191
COBQUECURA	322	137	459	1,7%	417	45	462	0,9%	921	-	921
COELEMU	712	391	1.103	4,1%	1.943	135	2.078	4,2%	3.181	-	3.181
NINHUE	300	231	531	2,0%	511	91	602	1,2%	1.133	-	1.133
PORTEZUELO	252	149	401	1,5%	563	80	643	1,3%	1.044	-	1.044
RANQUIL	283	153	436	1,6%	740	48	788	1,6%	1.224	-	1.224

Concesiones del Pilar Solidario a nivel comunal											
COMUNA	TOTAL PBS Y APS									Nbis	Total PBS+APS+Nbis
	PBSV	PBSI	Total PBS	% PBS	APSV	APSI	Total APS	%APS	Total PBS+APS		
TREHUACO	266	155	421	1,6%	574	54	628	1,3%	1.049	-	1.049
SAN CARLOS	1.883	1.102	2.985	11,0%	5.597	617	6.214	12,5%	9.199	-	9.199
COIHUECO	833	609	1.442	5,3%	1.778	242	2.020	4,1%	3.462	-	3.462
ÑIQUEN	606	363	969	3,6%	1.159	121	1.280	2,6%	2.249	-	2.249
SAN FABIAN	163	89	252	0,9%	413	32	445	0,9%	697	-	697
SAN NICOLAS	423	249	672	2,5%	970	129	1.099	2,2%	1.771	-	1.771
Totales	17.131	10.008	27.139	100%	44.778	4.774	49.552	100%	76.691	-	76.691
% respecto del total de concesiones	22%	13%	35%		58%	6%	65%		100%	0%	100%

Fuente: Elaboración propia sobre la base de información del IPS. Información al 31 de mayo de 2021.

Nota: La información estadística reportada del número de solicitudes concesionadas, en trámite, rechazadas y anuladas varían mes a mes porque se actualiza la información reportada.

12.10. Biobío



Fuente: Elaboración propia sobre la base de información del IPS.

Biobío

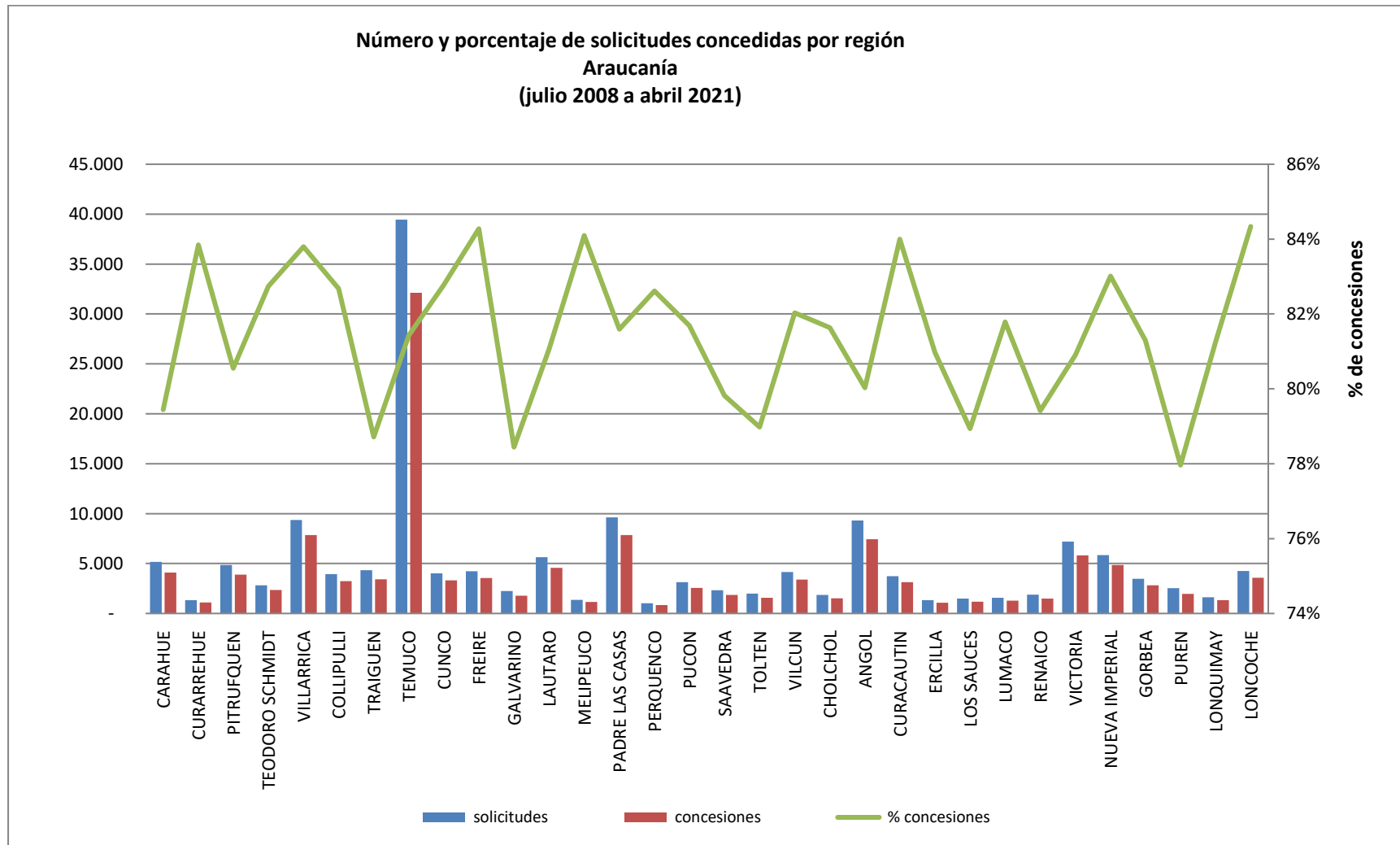
Concesiones del Pilar Solidario a nivel comunal											
COMUNA	TOTAL PBS Y APS									Nbis	Total PBS+APS+Nbis
	PBSV	PBSI	Total PBS	% PBS	APSV	APSI	Total APS	%APS	Total PBS+APS		
CHIGUAYANTE	1.962	716	2.678	4,4%	6.930	345	7.275	5,3%	9.953	-	9.953
LOTA	1.496	514	2.010	3,3%	5.265	216	5.481	4,0%	7.491	-	7.491
HUALPEN	2.212	806	3.018	4,9%	8.340	330	8.670	6,3%	11.688	-	11.688
LOS ANGELES	5.664	2.747	8.411	13,7%	15.921	1.374	17.295	12,6%	25.706	-	25.706
LAJA	1.010	559	1.569	2,6%	2.154	204	2.358	1,7%	3.927	-	3.927
SANTA BARBARA	571	259	830	1,3%	1.259	94	1.353	1,0%	2.183	-	2.183
ALTO BIOBIO	148	178	326	0,5%	249	76	325	0,2%	651	-	651
CORONEL	3.034	1.156	4.190	6,8%	9.272	499	9.771	7,1%	13.961	-	13.961
HUALQUI	743	306	1.049	1,7%	1.851	123	1.974	1,4%	3.023	-	3.023
PENCO	1.245	479	1.724	2,8%	4.554	219	4.773	3,5%	6.497	-	6.497
SANTA JUANA	644	206	850	1,4%	1.194	79	1.273	0,9%	2.123	-	2.123
TALCAHUANO	3.825	1.516	5.341	8,7%	12.212	752	12.964	9,4%	18.305	1	18.306
LEBU	816	381	1.197	1,9%	2.054	115	2.169	1,6%	3.366	-	3.366
CONTULMO	265	105	370	0,6%	535	45	580	0,4%	950	-	950
LOS ALAMOS	598	241	839	1,4%	1.686	105	1.791	1,3%	2.630	-	2.630
TIRUA	447	187	634	1,0%	453	49	502	0,4%	1.136	-	1.136
ANTUCO	171	72	243	0,4%	418	28	446	0,3%	689	-	689
CABRERO	950	563	1.513	2,5%	2.714	182	2.896	2,1%	4.409	-	4.409
MULCHEN	1.032	604	1.636	2,7%	2.970	269	3.239	2,4%	4.875	-	4.875
NEGRETE	313	198	511	0,8%	906	118	1.024	0,7%	1.535	-	1.535
QUILACO	227	85	312	0,5%	454	30	484	0,4%	796	-	796
SAN ROSENDO	148	80	228	0,4%	354	26	380	0,3%	608	-	608
TUCAPEL	512	266	778	1,3%	1.541	124	1.665	1,2%	2.443	-	2.443
YUMBEL	988	594	1.582	2,6%	2.451	180	2.631	1,9%	4.213	-	4.213

Concesiones del Pilar Solidario a nivel comunal											
COMUNA	TOTAL PBS Y APS									Nbis	Total PBS+APS+Nbis
	PBSV	PBSI	Total PBS	% PBS	APSV	APSI	Total APS	%APS	Total PBS+APS		
CONCEPCION	5.058	1.674	6.732	10,9%	17.909	896	18.805	13,7%	25.537	-	25.537
TOME	1.682	580	2.262	3,7%	6.198	298	6.496	4,7%	8.758	-	8.758
SAN PEDRO DE LA PAZ	2.005	872	2.877	4,7%	6.561	420	6.981	5,1%	9.858	2	9.860
FLORIDA	499	166	665	1,1%	1.109	66	1.175	0,9%	1.840	-	1.840
ARAUCO	1.198	494	1.692	2,8%	2.843	160	3.003	2,2%	4.695	-	4.695
CAÑETE	1.356	455	1.811	2,9%	2.914	174	3.088	2,2%	4.899	-	4.899
CURANILAHUE	1.040	449	1.489	2,4%	3.067	117	3.184	2,3%	4.673	-	4.673
NACIMIENTO	941	503	1.444	2,3%	2.336	223	2.559	1,9%	4.003	-	4.003
QUILLECO	468	216	684	1,1%	919	75	994	0,7%	1.678	-	1.678
Totales	43.268	18.227	61.495	100%	129.593	8.011	137.604	100%	199.099	3	199.102
% respecto del total de concesiones	22%	9%	31%		65%	4%	69%		100%	0%	100%

Fuente: Elaboración propia sobre la base de información del IPS. Información al 31 de mayo de 2021.

Nota: La información estadística reportada del número de solicitudes concesionadas, en trámite, rechazadas y anuladas varían mes a mes porque se actualiza la información reportada.

12.11. Araucanía



Fuente: Elaboración propia sobre la base de información del IPS.

Araucanía

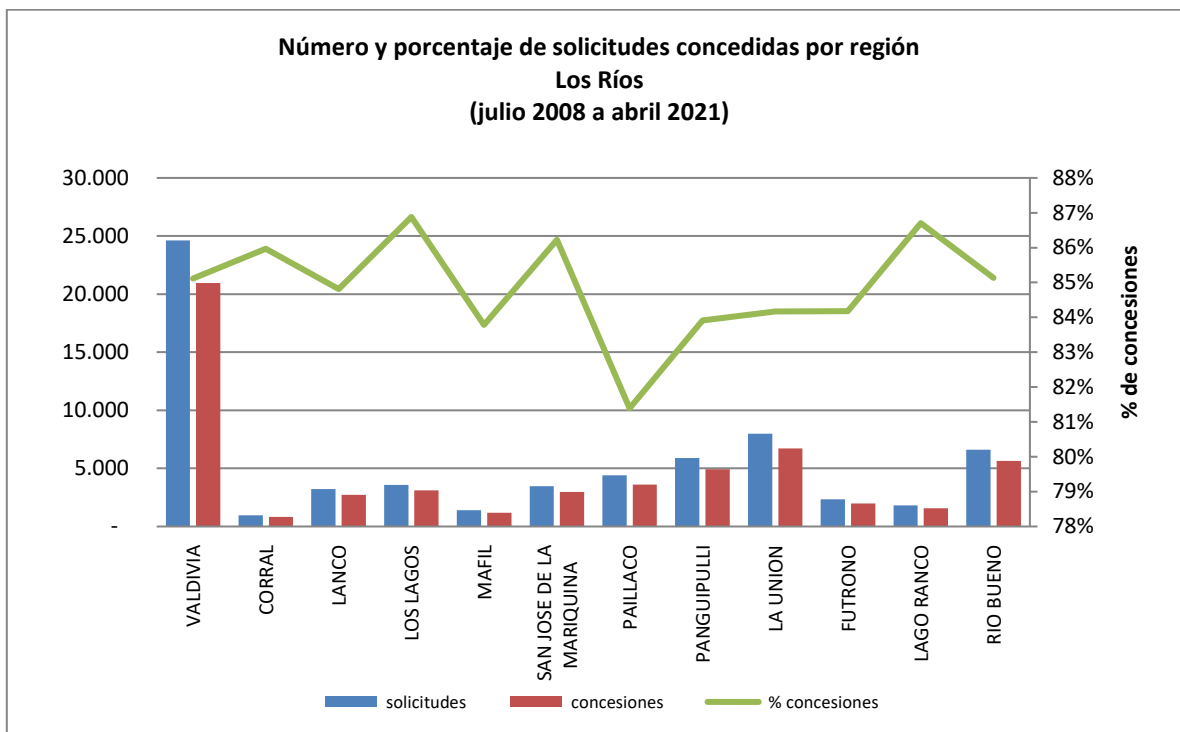
Concesiones del Pilar Solidario a nivel comunal											
COMUNA	TOTAL PBS Y APS									Nbis	Total PBS+APS+Nbis
	PBSV	PBSI	Total PBS	% PBS	APSV	APSI	Total APS	%APS	Total PBS+APS		
CARAHUE	1.631	531	2.162	4,5%	1.782	156	1.938	2,4%	4.100	-	4.100
CURARREHUE	562	112	674	1,4%	413	24	437	0,5%	1.111	-	1.111
PITRUFQUEN	1.163	345	1.508	3,1%	2.254	140	2.394	3,0%	3.902	-	3.902
TEODORO SCHMIDT	1.005	292	1.297	2,7%	967	80	1.047	1,3%	2.344	-	2.344
VILLARRICA	2.067	596	2.663	5,5%	4.877	301	5.178	6,5%	7.841	-	7.841
COLLIPULLI	764	292	1.056	2,2%	2.054	140	2.194	2,7%	3.250	-	3.250
TRAIQUEN	831	332	1.163	2,4%	2.145	109	2.254	2,8%	3.417	-	3.417
TEMUCO	7.478	2.561	10.039	20,9%	20.767	1.311	22.078	27,6%	32.117	-	32.117
CUNCO	1.198	299	1.497	3,1%	1.734	93	1.827	2,3%	3.324	1	3.325
FREIRE	1.119	319	1.438	3,0%	1.990	136	2.126	2,7%	3.564	-	3.564
GALVARINO	614	266	880	1,8%	800	92	892	1,1%	1.772	-	1.772
LAUTARO	1.244	423	1.667	3,5%	2.718	183	2.901	3,6%	4.568	-	4.568
MELIPEUCO	559	119	678	1,4%	436	39	475	0,6%	1.153	-	1.153
PADRE LAS CASAS	2.365	929	3.294	6,8%	4.162	406	4.568	5,7%	7.862	-	7.862
PERQUENCO	232	85	317	0,7%	493	31	524	0,7%	841	-	841
PUCON	778	181	959	2,0%	1.516	91	1.607	2,0%	2.566	-	2.566
SAAVEDRA	728	287	1.015	2,1%	751	101	852	1,1%	1.867	-	1.867
TOLTEN	584	201	785	1,6%	711	71	782	1,0%	1.567	-	1.567
VILCUN	952	344	1.296	2,7%	1.980	129	2.109	2,6%	3.405	-	3.405
CHOLCHOL	585	183	768	1,6%	676	81	757	0,9%	1.525	-	1.525
ANGOL	1.591	587	2.178	4,5%	4.930	338	5.268	6,6%	7.446	-	7.446
CURACAUTIN	868	223	1.091	2,3%	1.959	79	2.038	2,5%	3.129	-	3.129
ERCILLA	277	117	394	0,8%	657	26	683	0,9%	1.077	-	1.077
LOS SAUCES	350	104	454	0,9%	683	40	723	0,9%	1.177	-	1.177

Concesiones del Pilar Solidario a nivel comunal											
COMUNA	TOTAL PBS Y APS									Nbis	Total PBS+APS+Nbis
	PBSV	PBSI	Total PBS	% PBS	APSV	APSI	Total APS	%APS	Total PBS+APS		
LUMACO	433	197	630	1,3%	591	59	650	0,8%	1.280	-	1.280
RENAICO	345	142	487	1,0%	940	74	1.014	1,3%	1.501	-	1.501
VICTORIA	1.361	489	1.850	3,8%	3.777	191	3.968	5,0%	5.818	-	5.818
NUEVA IMPERIAL	1.603	538	2.141	4,5%	2.532	179	2.711	3,4%	4.852	-	4.852
GORBEA	718	235	953	2,0%	1.751	117	1.868	2,3%	2.821	-	2.821
PUREN	600	271	871	1,8%	1.016	80	1.096	1,4%	1.967	-	1.967
LONQUIMAY	507	183	690	1,4%	585	52	637	0,8%	1.327	-	1.327
LONCOCHE	927	283	1.210	2,5%	2.218	153	2.371	3,0%	3.581	-	3.581
Totales	36.039	12.066	48.105	100%	74.865	5.102	79.967	100%	128.072	1	128.073
% respecto del total de concesiones	28%	9%	38%		58%	4%	62%		100%	0%	100%

Fuente: Elaboración propia sobre la base de información del IPS. Información al 31 de mayo de 2021.

Nota: La información estadística reportada del número de solicitudes concesionadas, en trámite, rechazadas y anuladas varían mes a mes porque se actualiza la información reportada.

12.12. Los Ríos



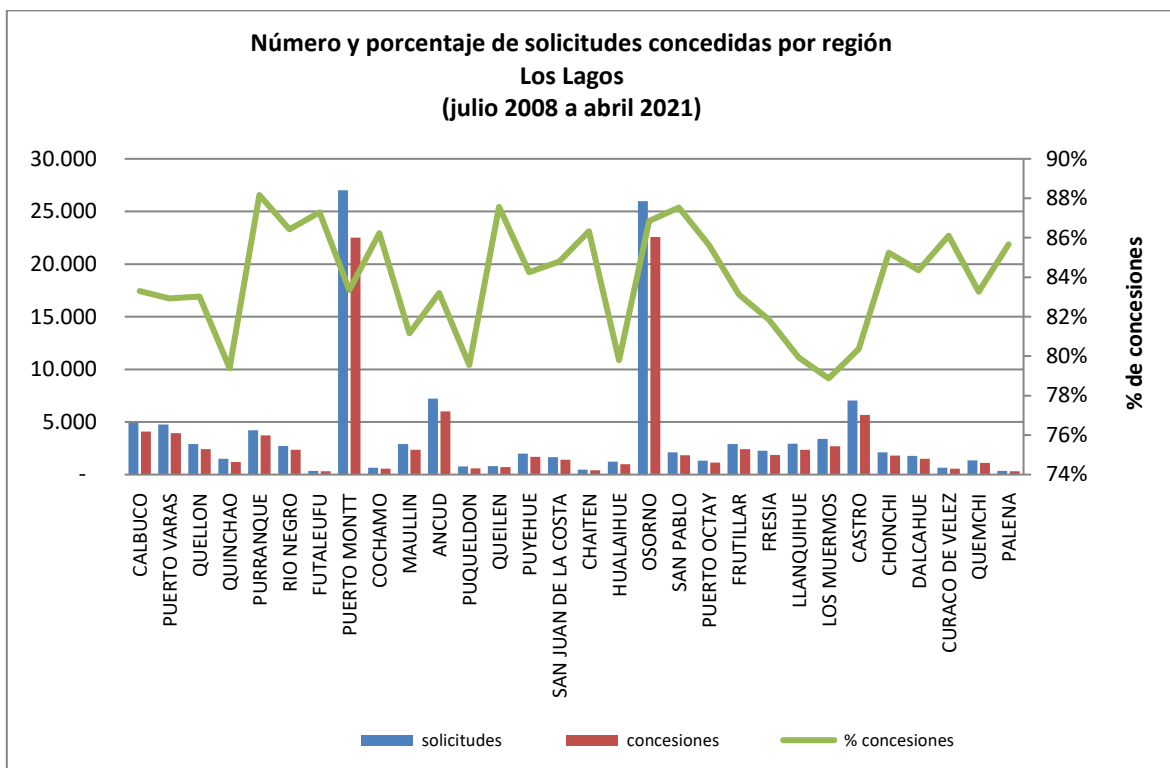
Fuente: Elaboración propia sobre la base de información del IPS.

Concesiones del Pilar Solidario a nivel comunal											
COMUNA	TOTAL PBS Y APS								Nbis	Total PBS+APS+Nbis	
	PBSV	PBSI	Total PBS	% PBS	APSV	APSI	Total APS	%APS			Total PBS+APS
VALDIVIA	3.950	2.092	6.042	31,3%	13.779	1.144	14.923	40,4%	20.965	-	20.965
CORRAL	174	96	270	1,4%	518	39	557	1,5%	827	-	827
LANCO	682	319	1.001	5,2%	1.559	176	1.735	4,7%	2.736	-	2.736
LOS LAGOS	725	379	1.104	5,7%	1.837	158	1.995	5,4%	3.099	-	3.099
MAFIL	227	129	356	1,8%	744	73	817	2,2%	1.173	-	1.173
SAN JOSE DE LA MARIQUINA	737	404	1.141	5,9%	1.626	219	1.845	5,0%	2.986	-	2.986
PAILLACO	855	488	1.343	7,0%	2.055	197	2.252	6,1%	3.595	-	3.595
PANGUIPULLI	1.463	729	2.192	11,4%	2.436	305	2.741	7,4%	4.933	-	4.933
LA UNION	1.412	676	2.088	10,8%	4.221	415	4.636	12,5%	6.724	-	6.724
FUTRONO	580	288	868	4,5%	1.012	99	1.111	3,0%	1.979	-	1.979
LAGO RANCO	477	236	713	3,7%	757	95	852	2,3%	1.565	-	1.565
RIO BUENO	1.486	670	2.156	11,2%	3.133	346	3.479	9,4%	5.635	-	5.635
Totales	12.768	6.506	19.274	100%	33.677	3.266	36.943	100%	56.217	-	56.217
% respecto del total de concesiones	23%	12%	34%		60%	6%	66%		100%	0%	100%

Fuente: Elaboración propia sobre la base de información del IPS. Información al 31 de mayo de 2021.

Nota: La información estadística reportada del número de solicitudes concesionadas, en trámite, rechazadas y anuladas varían mes a mes porque se actualiza la información reportada.

12.13. Los Lagos



Fuente: Elaboración propia sobre la base de información del IPS.

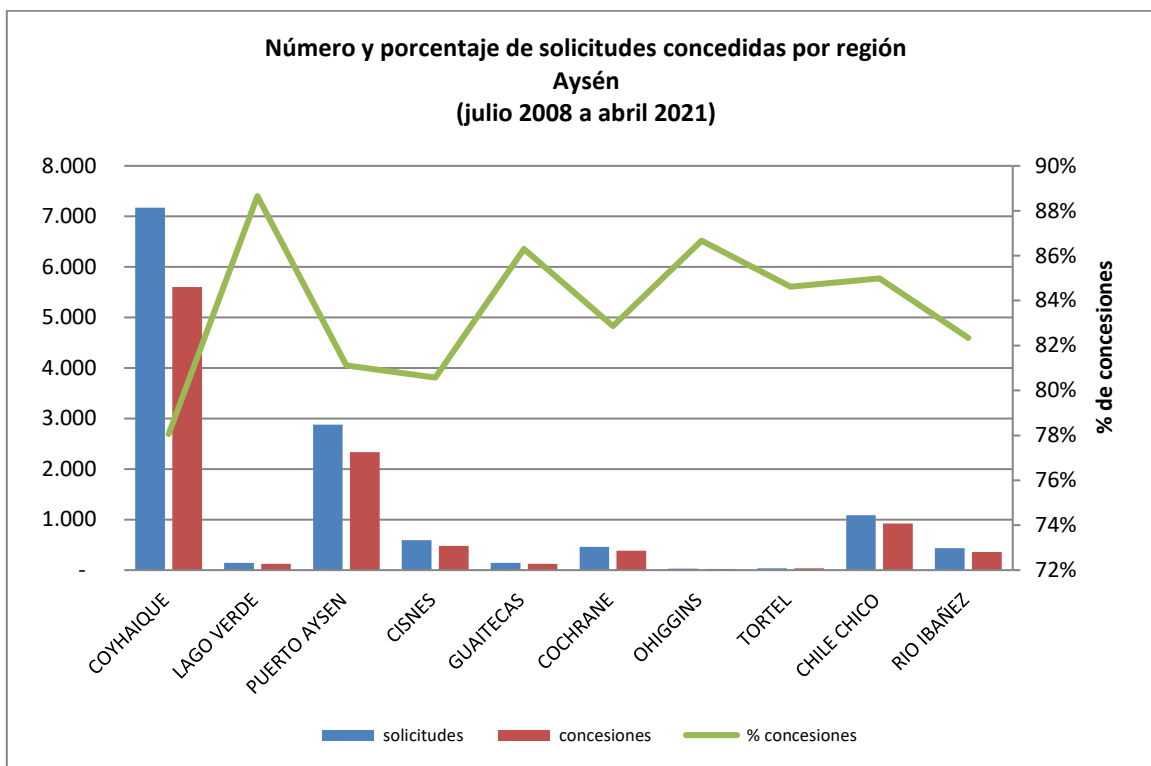
Concesiones del Pilar Solidario a nivel comunal											
COMUNA	TOTAL PBS Y APS									Nbis	Total PBS+APS+Nbis
	PBSV	PBSI	Total PBS	% PBS	APSV	APSI	Total APS	%APS	Total PBS+APS		
CALBUCO	1.611	421	2.032	5,7%	1.884	170	2.054	3,1%	4.086	-	4.086
PUERTO VARAS	848	276	1.124	3,1%	2.678	134	2.812	4,3%	3.936	-	3.936
QUELLON	673	243	916	2,6%	1.341	154	1.495	2,3%	2.411	-	2.411
QUINCHAO	486	139	625	1,7%	523	54	577	0,9%	1.202	-	1.202
PURRANQUE	801	400	1.201	3,4%	2.337	187	2.524	3,9%	3.725	-	3.725
RIO NEGRO	551	347	898	2,5%	1.300	166	1.466	2,2%	2.364	-	2.364
FUTALEUFU	115	19	134	0,4%	177	5	182	0,3%	316	-	316
PUERTO MONTT	5.304	1.919	7.223	20,2%	14.134	1.171	15.305	23,4%	22.528	-	22.528
COCHAMO	252	51	303	0,8%	246	21	267	0,4%	570	-	570
MAULLIN	1.034	295	1.329	3,7%	946	78	1.024	1,6%	2.353	-	2.353
ANCUD	1.222	463	1.685	4,7%	4.078	253	4.331	6,6%	6.016	-	6.016
PUQUELDON	219	62	281	0,8%	292	34	326	0,5%	607	-	607
QUEILEN	218	84	302	0,8%	381	35	416	0,6%	718	-	718
PUYEHUE	400	247	647	1,8%	927	107	1.034	1,6%	1.681	-	1.681
SAN JUAN DE LA COSTA	564	302	866	2,4%	466	73	539	0,8%	1.405	-	1.405
CHAITEN	148	36	184	0,5%	205	9	214	0,3%	398	-	398
HUALAIHUE	342	120	462	1,3%	479	46	525	0,8%	987	-	987
OSORNO	4.409	2.477	6.886	19,3%	14.225	1.449	15.674	24,0%	22.560	-	22.560

Concesiones del Pilar Solidario a nivel comunal												
COMUNA	TOTAL PBS Y APS										Nbis	Total PBS+APS+Nbis
	PBSV	PBSI	Total PBS	% PBS	APSV	APSI	Total APS	%APS	Total PBS+APS			
SAN PABLO	475	272	747	2,1%	977	121	1.098	1,7%	1.845	-	1.845	
PUERTO OCTAY	277	169	446	1,2%	616	64	680	1,0%	1.126	-	1.126	
FRUTILLAR	567	193	760	2,1%	1.569	83	1.652	2,5%	2.412	-	2.412	
FRESIA	623	177	800	2,2%	998	66	1.064	1,6%	1.864	-	1.864	
LLANQUIHUE	504	183	687	1,9%	1.574	92	1.666	2,5%	2.353	-	2.353	
LOS MUERMOS	1.075	326	1.401	3,9%	1.180	96	1.276	2,0%	2.677	-	2.677	
CASTRO	1.226	499	1.725	4,8%	3.635	305	3.940	6,0%	5.665	-	5.665	
CHONCHI	455	166	621	1,7%	1.114	74	1.188	1,8%	1.809	-	1.809	
DALCAHUE	481	129	610	1,7%	793	91	884	1,4%	1.494	-	1.494	
CURACO DE VELEZ	148	52	200	0,6%	336	28	364	0,6%	564	-	564	
QUEMCHI	452	104	556	1,6%	521	42	563	0,9%	1.119	-	1.119	
PALENA	96	14	110	0,3%	193	8	201	0,3%	311	-	311	
Totales	25.576	10.185	35.761	100%	60.125	5.216	65.341	100%	101.102	-	101.102	
% respecto del total de concesiones	25%	10%	35%		59%	5%	65%		100%	0%	100%	

Fuente: Elaboración propia sobre la base de información del IPS. Información al 31 de mayo de 2021.

Nota: La información estadística reportada del número de solicitudes concesionadas, en trámite, rechazadas y anuladas varían mes a mes porque se actualiza la información reportada.

12.14. Aysén



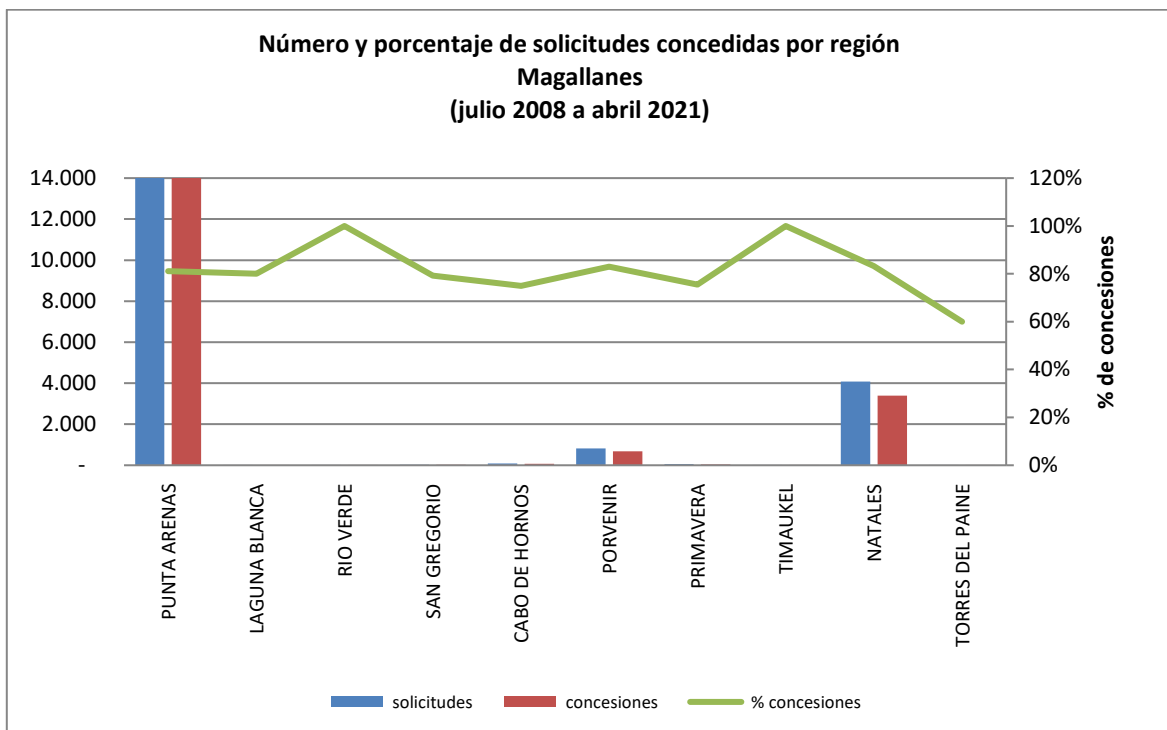
Fuente: Elaboración propia sobre la base de información del IPS.

Concesiones del Pilar Solidario a nivel comunal											
COMUNA	TOTAL PBS Y APS								Total PBS+APS	Nbis	Total PBS+APS+Nbis
	PBSV	PBSI	Total PBS	% PBS	APSV	APSI	Total APS	%APS			
COYHAIQUE	1.125	387	1.512	48,9%	3.778	310	4.088	56,1%	5.600	-	5.600
LAGO VERDE	38	3	41	1,3%	82	2	84	1,2%	125	-	125
PUERTO AYSÉN	460	164	624	20,2%	1.598	111	1.709	23,4%	2.333	-	2.333
CISNES	104	27	131	4,2%	330	16	346	4,7%	477	-	477
GUAITECAS	41	11	52	1,7%	67	7	74	1,0%	126	-	126
COCHRANE	133	28	161	5,2%	214	7	221	3,0%	382	-	382
OHIGGINS	6	-	6	0,2%	20	-	20	0,3%	26	-	26
TORTEL	9	1	10	0,3%	21	2	23	0,3%	33	-	33
CHILE CHICO	380	63	443	14,3%	449	31	480	6,6%	923	-	923
RIO IBAÑEZ	92	22	114	3,7%	230	15	245	3,4%	359	-	359
Totales	2.388	706	3.094	100%	6.789	501	7.290	100%	10.384	-	10.384
% respecto del total de concesiones	23%	7%	30%		65%	5%	70%		100%	0%	100%

Fuente: Elaboración propia sobre la base de información del IPS. Información al 31 de mayo de 2021.

Nota: La información estadística reportada del número de solicitudes concesionadas, en trámite, rechazadas y anuladas varían mes a mes porque se actualiza la información reportada.

12.15. Magallanes



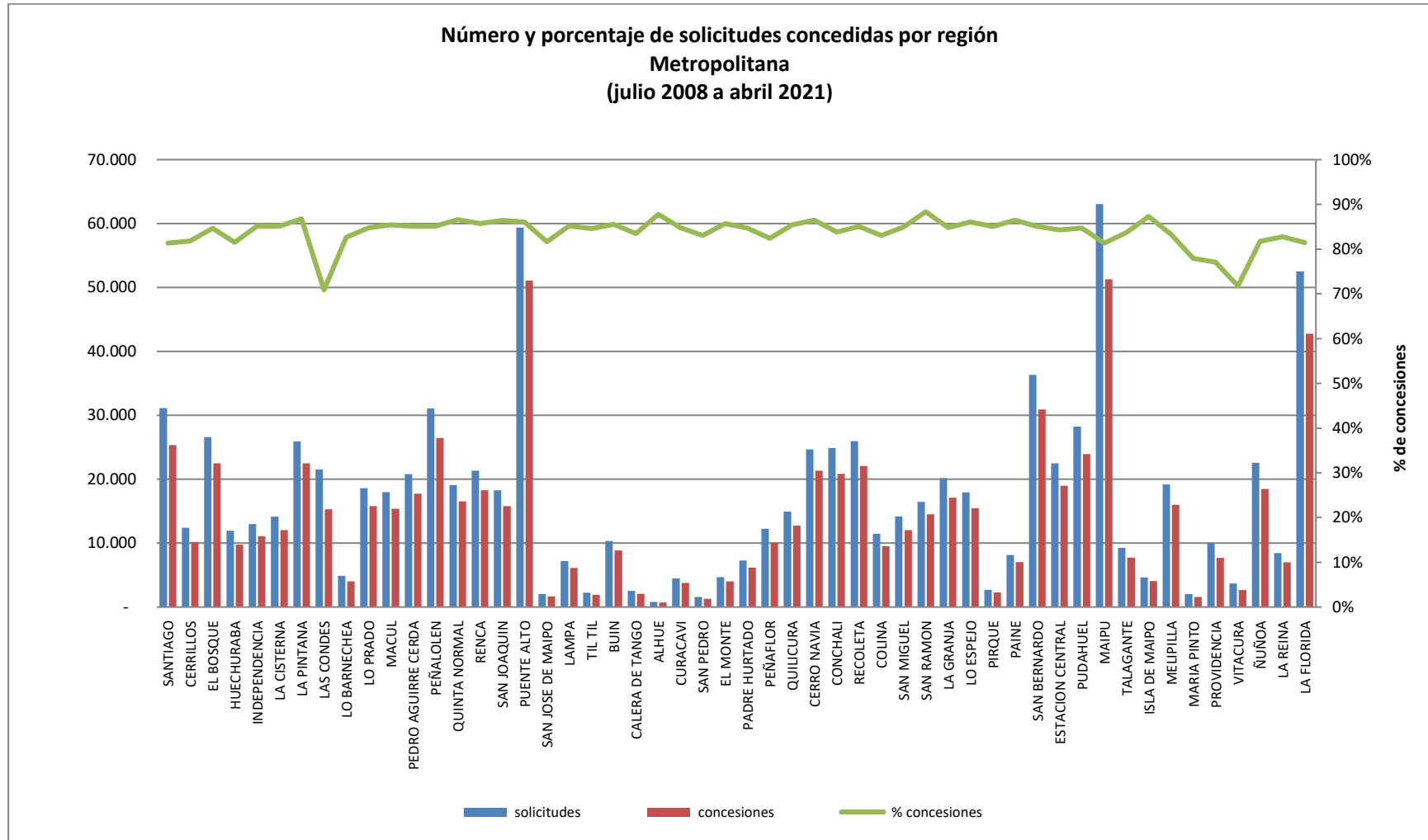
Fuente: Elaboración propia sobre la base de información del IPS.

Concesiones del Pilar Solidario a nivel comunal											
COMUNA	TOTAL PBS Y APS								Nbis	Total PBS+APS+Nbis	
	PBSV	PBSI	Total PBS	% PBS	APSV	APSI	Total APS	%APS			
PUNTA ARENAS	2.718	910	3.628	71,7%	10.241	573	10.814	79,4%	14.442	-	14.442
LAGUNA BLANCA	2	-	2		6	-	6		8	-	8
RIO VERDE	1	-	1	0,0%	7	1	8	0,1%	9	-	9
SAN GREGORIO	5	-	5	0,1%	18	-	18	0,1%	23	-	23
CABO DE HORNOS	11	7	18		48	3	51		69	-	69
LA ANTARTICA	-	-	-	0,0%	3	-	3	0,0%	3	-	3
PORVENIR	138	35	173	3,4%	478	25	503	3,7%	676	-	676
PRIMAVERA	2	3	5	0,1%	34	1	35	0,3%	40	-	40
TIMAUKEL	1	-	1	0,0%	-	-	-	0,0%	1	-	1
NATALES	981	242	1.223	24,2%	2.086	92	2.178	16,0%	3.401	-	3.401
TORRES DEL PAINE	1	-	1		2	-	2		3	-	3
Totales	3.860	1.197	5.057	100%	12.923	695	13.618	100%	18.675	-	18.675
% respecto del total de concesiones	21%	6%	27%		69%	4%	73%		100%	0%	100%

Fuente: Elaboración propia sobre la base de información del IPS. Información al 31 de mayo de 2021.

Nota: La información estadística reportada del número de solicitudes concesionadas, en trámite, rechazadas y anuladas varían mes a mes porque se actualiza la información reportada.

12.16. Metropolitana



Fuente: Elaboración propia sobre la base de información del IPS.

Metropolitana

Concesiones del Pilar Solidario a nivel comunal											
COMUNA	TOTAL PBS Y APS									Nbis	Total PBS+APS+Nbis
	PBSV	PBSI	Total PBS	% PBS	APSV	APSI	Total APS	%APS	Total PBS+APS		
SANTIAGO	5.067	1.201	6.268	3,1%	18.241	820	19.061	3,5%	25.329	-	25.329
CERRILLOS	2.054	876	2.930	1,4%	6.946	293	7.239	1,3%	10.169	-	10.169
EL BOSQUE	5.108	1.776	6.884	3,4%	14.771	839	15.610	2,9%	22.494	-	22.494
HUECHURABA	2.158	803	2.961	1,4%	6.432	357	6.789	1,3%	9.750	-	9.750
INDEPENDENCIA	2.262	535	2.797	1,4%	7.975	299	8.274	1,5%	11.071	-	11.071
LA CISTERNA	2.902	651	3.553	1,7%	8.169	330	8.499	1,6%	12.052	-	12.052
LA PINTANA	5.004	2.164	7.168	3,5%	14.327	1.002	15.329	2,8%	22.497	-	22.497
LAS CONDES	3.262	705	3.967	1,9%	10.979	332	11.311	2,1%	15.278	-	15.278
LO BARNECHEA	836	255	1.091	0,5%	2.815	119	2.934	0,5%	4.025	1	4.026
LO PRADO	3.399	939	4.338	2,1%	10.998	450	11.448	2,1%	15.786	-	15.786
MACUL	3.101	710	3.811	1,9%	11.191	377	11.568	2,1%	15.379	-	15.379
PEDRO AGUIRRE CERDA	3.763	1.138	4.901	2,4%	12.268	552	12.820	2,4%	17.721	-	17.721
PEÑALOEN	5.219	1.808	7.027	3,4%	18.574	858	19.432	3,6%	26.459	-	26.459
QUINTA NORMAL	3.567	908	4.475	2,2%	11.685	389	12.074	2,2%	16.549	1	16.550
RENCA	3.762	1.436	5.198	2,5%	12.444	643	13.087	2,4%	18.285	-	18.285
SAN JOAQUIN	3.276	926	4.202	2,0%	11.160	446	11.606	2,2%	15.808	-	15.808
PUENTE ALTO	10.187	3.795	13.982	6,8%	35.328	1.766	37.094	6,9%	51.076	-	51.076
SAN JOSE DE MAIPO	419	128	547	0,3%	1.076	42	1.118	0,2%	1.665	-	1.665
LAMPA	1.410	723	2.133	1,0%	3.756	240	3.996	0,7%	6.129	-	6.129
TIL TIL	426	135	561	0,3%	1.269	71	1.340	0,2%	1.901	-	1.901
BUIN	1.567	544	2.111	1,0%	6.387	336	6.723	1,2%	8.834	-	8.834
CALERA DE TANGO	407	126	533	0,3%	1.474	91	1.565	0,3%	2.098	-	2.098
ALHUE	143	51	194	0,1%	493	15	508	0,1%	702	-	702
CURACAVI	929	228	1.157	0,6%	2.502	122	2.624	0,5%	3.781	-	3.781
SAN PEDRO	398	111	509	0,2%	744	49	793	0,1%	1.302	-	1.302
EL MONTE	933	291	1.224	0,6%	2.659	134	2.793	0,5%	4.017	-	4.017
PADRE HURTADO	1.191	395	1.586	0,8%	4.393	206	4.599	0,9%	6.185	-	6.185
PEÑAFLOR	1.861	582	2.443	1,2%	7.303	352	7.655	1,4%	10.098	-	10.098
QUILICURA	2.477	1.092	3.569	1,7%	8.612	561	9.173	1,7%	12.742	-	12.742
CERRO NAVIA	4.438	1.614	6.052	2,9%	14.495	784	15.279	2,8%	21.331	-	21.331
CONCHALI	4.637	1.151	5.788	2,8%	14.450	614	15.064	2,8%	20.852	-	20.852

Concesiones del Pilar Solidario a nivel comunal											
COMUNA	TOTAL PBS Y APS									Nbis	Total PBS+APS+Nbis
	PBSV	PBSI	Total PBS	% PBS	APSV	APSI	Total APS	%APS	Total PBS+APS		
RECOLETA	4.767	1.358	6.125	3,0%	15.276	684	15.960	3,0%	22.085	-	22.085
COLINA	1.919	1.080	2.999	1,5%	6.105	403	6.508	1,2%	9.507	-	9.507
SAN MIGUEL	2.855	567	3.422	1,7%	8.339	290	8.629	1,6%	12.051	-	12.051
SAN RAMON	3.468	982	4.450	2,2%	9.649	425	10.074	1,9%	14.524	-	14.524
LA GRANJA	3.744	1.188	4.932	2,4%	11.603	563	12.166	2,3%	17.098	1	17.099
LO ESPEJO	3.493	1.308	4.801	2,3%	10.106	541	10.647	2,0%	15.448	-	15.448
PIRQUE	510	160	670	0,3%	1.541	71	1.612	0,3%	2.282	-	2.282
PAINE	1.371	525	1.896	0,9%	4.919	222	5.141	1,0%	7.037	-	7.037
SAN BERNARDO	6.528	2.543	9.071	4,4%	20.510	1.321	21.831	4,0%	30.902	-	30.902
ESTACION CENTRAL	4.074	1.200	5.274	2,6%	13.106	584	13.690	2,5%	18.964	-	18.964
PUDAHUEL	4.610	1.963	6.573	3,2%	16.422	931	17.353	3,2%	23.926	-	23.926
MAIPU	9.961	3.116	13.077	6,4%	36.691	1.519	38.210	7,1%	51.287	-	51.287
TALAGANTE	1.399	502	1.901	0,9%	5.563	279	5.842	1,1%	7.743	1	7.744
ISLA DE MAIPO	678	244	922	0,4%	2.960	168	3.128	0,6%	4.050	-	4.050
MELIPILLA	3.519	1.083	4.602	2,2%	10.784	599	11.383	2,1%	15.985	-	15.985
MARIA PINTO	347	122	469	0,2%	1.044	62	1.106	0,2%	1.575	-	1.575
PROVIDENCIA	1.749	273	2.022	1,0%	5.545	143	5.688	1,1%	7.710	-	7.710
VITACURA	683	99	782	0,4%	1.805	60	1.865	0,3%	2.647	-	2.647
ÑUÑO A	3.623	662	4.285	2,1%	13.740	435	14.175	2,6%	18.460	1	18.461
LA REINA	1.448	323	1.771	0,9%	5.042	180	5.222	1,0%	6.993	-	6.993
LA FLORIDA	9.187	2.190	11.377	5,5%	30.309	1.103	31.412	5,8%	42.789	1	42.790
Totales	156.096	49.285	205.381	100%	514.975	24.072	539.047	100%	744.428	6	744.434
% respecto del total de concesiones	21%	7%	28%		69%	3%	72%		100%	0%	100%

Fuente: Elaboración propia sobre la base de información del IPS. Información al 31 de mayo de 2021.

Nota: La información estadística reportada del número de solicitudes concesionadas, en trámite, rechazadas y anuladas varían mes a mes porque se actualiza la información reportada.

Introducción al Bono por Hijo (BXH)

Este bono se encuentra vigente a partir del 1 de julio de 2009. Es un beneficio que incrementa el monto de la pensión de la mujer a través de la entrega de un bono por cada hijo nacido vivo o adoptado.

El Bono por Hijo no se paga al momento del nacimiento del hijo, se paga a los 65 años con la pensión y tiene como fin único incrementar el monto de la pensión de la madre.

La bonificación consiste en un aporte estatal equivalente al 10% de 18 ingresos mínimos mensuales. Si el hijo nació antes del 1 de julio de 2009, se aplicará el ingreso mínimo vigente al 1 julio de 2009 (\$159 mil). Si el hijo nació después del 1 de julio de 2009, el ingreso mínimo corresponderá al monto que estaba vigente durante el mes en que nació el hijo.

Es importante destacar, que al monto total de la o las bonificaciones, se le aplicará una tasa de rentabilidad por cada mes completo, contados desde el nacimiento del hijo y hasta que la mujer cumpla los 65 años de edad.

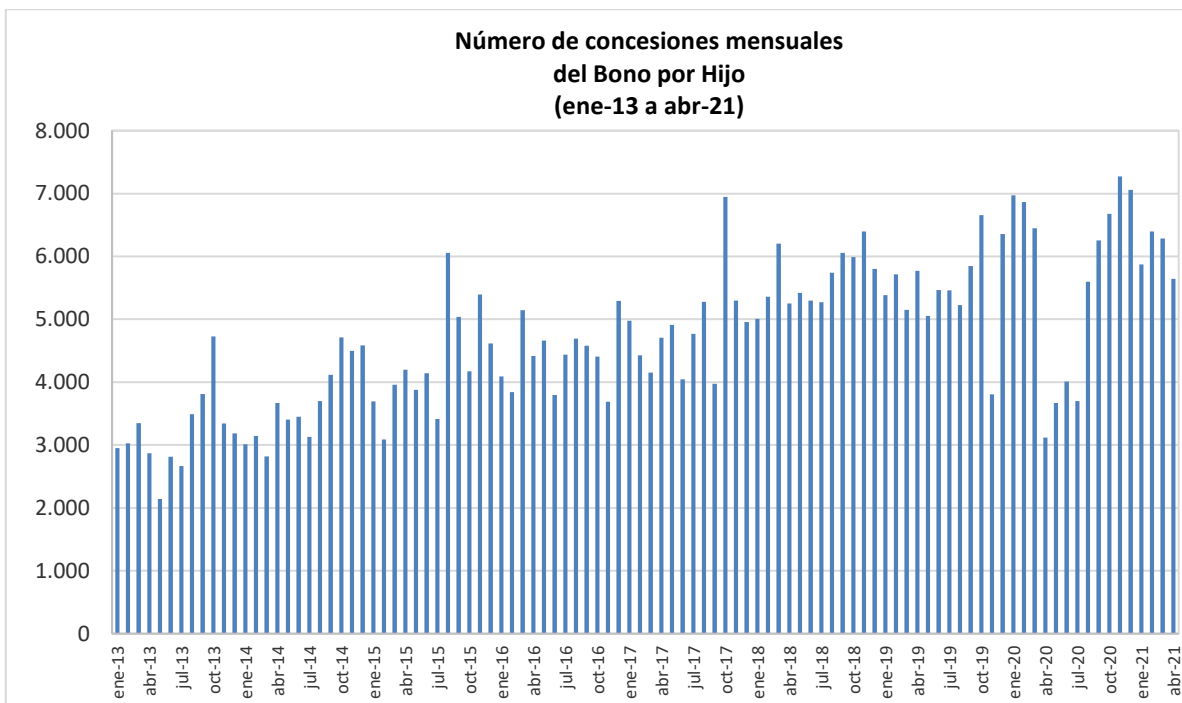
Tienen derecho las mujeres:

- Afiliadas al decreto ley N°3.500 y que no tengan afiliación a otro régimen.
- Las mujeres beneficiarias de Pensión Básica Solidaria o Aporte Previsional Solidario de Vejez.
- Las mujeres que sin estar afiliadas a un régimen previsional perciben una pensión de sobrevivencia con derecho a Aporte Previsional Solidario, sea de Administradora de Fondos de Pensiones, Compañía de Seguros, Instituto Laboral, Mutualidad de Empleadores o ex Instituto de Normalización Previsión Social, actual Instituto de Previsión Social (IPS).

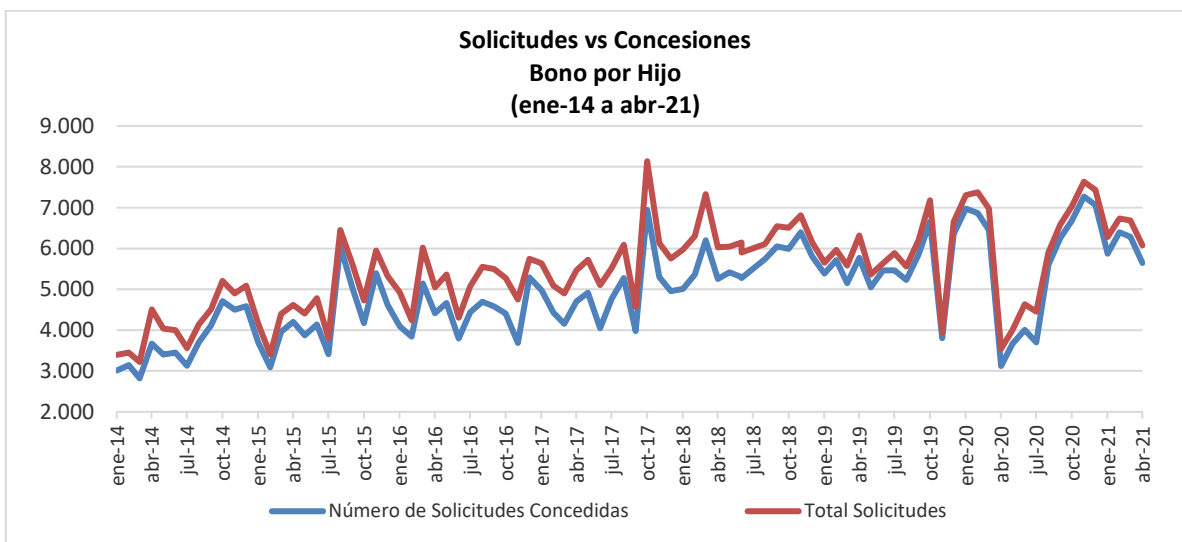
II. Bono por Hijo

Desde la implementación del programa a la fecha, han sido beneficiarias del Bono por Hijo en total 746.137 mujeres, por un total de 2.484.984 causantes (N° de hijos), lo que es equivalente a aproximadamente 3,3 hijos por mujer.

Durante abril de 2021 se recibieron en total 6.074 solicitudes, de las cuales, se concedieron 5.645 (92,9%).



Fuente: IPS



Fuente: IPS.

**1. Concesiones de Bono por Hijo a nivel nacional, por mes
Agosto de 2009 a abril de 2021**

Mes	NÚMERO DE CONCESIONES DE BONO POR HIJO REALIZADAS CADA MES							
	Pago Mensual Con PBS		Pago Mensual Con APS		Pago Único		TOTAL	
	Nº Beneficiarias	Nº de Hijos	Nº Beneficiarias	Nº de Hijos	Nº Beneficiarias	Nº de Hijos	Nº Beneficiarias	Nº de Hijos (causantes)
Ago-dic 2009							23.671	102.602
2010							90.591	283.345
2011							105.822	430.659
2012							54.727	214.792
2013	17.394	63.757	1.193	5.685	19.798	66.674	38.385	136.116
2014	19.910	70.098	1.302	5.662	23.042	72.387	44.254	148.147
2015	17.153	58.746	1.968	8.760	32.529	97.308	51.650	164.814
2016	17.300	58.575	1.912	7.860	33.840	99.247	53.052	165.682
2017	18.172	59.135	1.907	7.847	38.370	109.770	58.449	176.752
ene-18	1.487	4.777	142	567	3.378	9.267	5.007	14.611
feb-18	1.165	3.878	171	740	4.024	10.885	5.360	15.503
mar-18	2.460	7.692	296	1.104	3.447	9.794	6.203	18.590
abr-18	1.488	4.979	166	699	3.596	10.022	5.250	15.700
may-18	1.705	5.530	178	714	3.536	9.898	5.419	16.142
jun-18	1.717	5.500	211	885	3.371	9.458	5.299	15.843
jul-18	1.574	4.981	176	714	3.523	9.997	5.273	15.692
ago-18	1.786	5.797	215	865	3.741	10.742	5.742	17.404
sept-18	1.829	5.996	210	796	4.016	11.063	6.055	17.855
oct-18	1.908	5.933	221	853	3.862	11.406	5.991	18.192
nov-18	1.951	6.310	210	846	4.235	12.050	6.396	19.206
dic-18	1.864	6.097	206	773	3.733	11.050	5.803	17.920
2018	20.934	67.470	2.402	9.556	44.462	125.632	67.798	202.658
ene-19	1.644	5.240	136	473	3.602	10.442	5.382	16.155
feb-19	1.660	5.440	195	810	3.859	11.121	5.714	17.371
mar-19	1.447	4.690	166	800	3.536	10.073	5.149	15.563
abr-19	1.532	5.027	191	822	4.048	11.053	5.771	16.902
may-19	1.595	4.923	179	655	3.277	9.461	5.051	15.039
jun-19	1.566	4.922	128	485	3.773	10.296	5.467	15.703
jul-19	1.268	4.145	119	491	4.075	11.015	5.462	15.651
ago-19	1.754	5.263	194	769	3.280	9.481	5.228	15.513
sept-19	1.699	5.345	173	649	3.976	10.889	5.848	16.883
oct-19	1.702	5.319	176	664	4.777	13.052	6.655	19.035
nov-19	1.481	4.688	133	524	2.191	6.559	3.805	11.771

Mes	NÚMERO DE CONCESIONES DE BONO POR HIJO REALIZADAS CADA MES							
	Pago Mensual Con PBS		Pago Mensual Con APS		Pago Único		TOTAL	
	Nº Beneficiarias	Nº de Hijos	Nº Beneficiarias	Nº de Hijos	Nº Beneficiarias	Nº de Hijos	Nº Beneficiarias	Nº de Hijos (causantes)
dic-19	1.336	4.183	108	440	4.914	13.478	6.358	18.101
2019	18.684	59.185	1.898	7.582	45.308	126.920	65.890	193.687
ene-20	2.201	6.965	189	759	4.583	12.850	6.973	20.574
feb-20	1.863	5.801	280	1.068	4.722	13.234	6.865	20.103
mar-20	1.546	4.795	263	982	4.641	11.822	6.450	17.599
abr-20	1.051	3.202	187	651	1.882	5.219	3.120	9.072
may-20	909	2.848	78	231	2.681	7.557	3.668	10.636
jun-20	993	3.330	84	288	2.933	8.252	4.010	11.870
jul-20	986	3.235	89	315	2.624	7.519	3.699	11.069
ago-20	1.480	4.797	118	473	4.002	11.251	5.600	16.521
sept-20	1.186	3.543	159	638	4.911	13.887	6.256	18.068
oct-20	1.467	4.681	192	699	5.018	14.011	6.677	19.391
nov-20	1.677	5.559	165	618	5.429	14.876	7.271	21.053
dic-20	1.800	5.642	202	734	5.058	13.896	7.060	20.272
2020	17.159	54.398	2.006	7.456	48.484	134.374	67.649	196.228
ene-21	1.411	4.622	155	625	4.306	11.827	5.872	17.074
feb-21	1.495	4.904	139	531	4.764	12.927	6.398	18.362
mar-21	1.529	4.851	159	584	4.596	12.534	6.284	17.969
abr-21	1.554	4.890	204	672	3.887	10.535	5.645	16.097
A abr-21	5.989	19.267	657	2.412	17.553	47.823	24.199	69.502
TOTAL							746.137	2.484.984

Fuente: IPS

Nota: La información corresponde al total de concesiones (beneficiarias) del Bono por Hijo de cada mes. El **pago único** corresponde a las pensionadas de las AFP y Compañías de Seguros.

2. Solicitudes y concesiones de Bono por Hijo, por mes

Mes	Número de Solicitudes Concedidas	Número de Solicitudes Rechazadas	Total Solicitudes
Ago-dic 2009	23.671	S/I	23.671
Total 2010	90.591	S/I	90.591
Total 2011	105.822	S/I	105.822
Total 2012	54.727	S/I	54.727
Total 2013	38.385	S/I	38.385
Total 2014	44.254	5.771	50.025
Total 2015	51.650	5.964	57.614
Total 2016	53.052	8.742	61.794
Total 2017	58.449	9.683	68.132
Total 2018	67.798	8.043	75.841
ene-19	5.382	271	5.653
feb-19	5.714	250	5.964
mar-19	5.149	433	5.582
abr-19	5.771	547	6.318
may-19	5.051	312	5.363
jun-19	5.467	166	5.633
jul-19	5.462	423	5.885
ago-19	5.228	334	5.562
sept-19	5.848	349	6.197
oct-19	6.655	526	7.181
nov-19	3.805	128	3.933
dic-19	6.358	299	6.657
Total 2019	65.890	4.038	69.928
ene-20	6.973	334	7.307
feb-20	6.865	510	7.375
mar-20	6.450	524	6.974
abr-20	3.120	427	3.547
may-20	3.668	336	4.004
jun-20	4.010	620	4.630
jul-20	3.699	751	4.450
ago-20	5.600	304	5.904
sept-20	6.256	329	6.585
oct-20	6.677	356	7.033
nov-20	7.271	364	7.635
dic-20	7.060	369	7.429
Total 2020	67.649	5.224	72.873
ene-21	5.872	407	6.279
feb-21	6.398	336	6.734
mar-21	6.284	400	6.684
abr-21	5.645	429	6.074
A abr-21	24.199	1.572	25.771
TOTAL	746.137	49.037	795.174

Fuente: IPS

Nota: Esta estadística reporta el dato del último mes disponible, no se actualizan los meses anteriores.

S/I: Sin Información

3. Concesiones de Bono por Hijo a nivel Regional

Abril 2021

Región			IPS		AFP y Cías. de Seguros		Total
			PBS	APS	APS	Cuota Única	
Arica y Parinacota	XV	Nº Beneficiarios	18	2	2	57	79
		Nº de Causantes (hijos)	71	4	9	160	244
Tarapacá	I	Nº Beneficiarios	15	2	3	75	95
		Nº de Causantes (hijos)	51	13	10	178	252
Antofagasta	II	Nº Beneficiarios	58	0	10	106	174
		Nº de Causantes (hijos)	187	0	42	298	527
Atacama	III	Nº Beneficiarios	34	2	3	55	94
		Nº de Causantes (hijos)	111	5	14	154	284
Coquimbo	IV	Nº Beneficiarios	76	1	6	172	255
		Nº de Causantes (hijos)	246	2	10	463	721
Valparaíso	V	Nº Beneficiarios	148	12	4	475	639
		Nº de Causantes (hijos)	435	34	10	1.283	1.762
B.O'Higgins	VI	Nº Beneficiarios	78	7	5	232	322
		Nº de Causantes (hijos)	242	22	23	654	941
Maule	VII	Nº Beneficiarios	95	3	11	211	320
		Nº de Causantes (hijos)	315	13	27	601	956
Bío Bío	VIII	Nº Beneficiarios	170	9	15	346	540
		Nº de Causantes (hijos)	537	31	53	938	1.559
Ñuble	XVI	Nº Beneficiarios	72	3	9	92	176
		Nº de Causantes (hijos)	236	6	19	260	521
Araucanía	IX	Nº Beneficiarios	110	4	10	175	299
		Nº de Causantes (hijos)	363	13	30	501	907
Los Ríos	XIV	Nº Beneficiarios	36	2	4	89	131
		Nº de Causantes (hijos)	105	7	9	233	354
Los Lagos	X	Nº Beneficiarios	90	5	6	194	295
		Nº de Causantes (hijos)	296	16	23	527	862
Aysén	XI	Nº Beneficiarios	8	0	2	25	35
		Nº de Causantes (hijos)	28	0	6	74	108
Magallanes	XII	Nº Beneficiarios	14	0	2	58	74
		Nº de Causantes (hijos)	37	0	6	143	186
Metropolitana	XIII	Nº Beneficiarios	532	14	46	1.525	2.117
		Nº de Causantes (hijos)	1.630	63	152	4.068	5.913
TOTAL		Nº Beneficiarios	1.554	66	138	3.887	5.645
		Nº de Causantes (hijos)	4.890	229	443	10.535	16.097

Fuente: IPS

Introducción al Subsidio Previsional a los Trabajadores Jóvenes (STJ)

El Subsidio Previsional los Trabajadores Jóvenes (STJ) es un subsidio estatal mensual que incentiva la contratación de jóvenes trabajadores entre los 18 y 35 años, el cual es pagado tanto a empleadores (subsidio a la contratación) y trabajadores (subsidio a la cotización).

Los empleadores y trabajadores tienen derecho a recibir un subsidio equivalente al 50% de la cotización previsional, calculado sobre un ingreso mínimo, respecto de cada trabajador cuya remuneración sea igual o inferior a 1,5 veces el ingreso mínimo mensual. Éste aporte se percibirá durante las primeras veinticuatro cotizaciones, continuas o discontinuas que registre el respectivo trabajador en el Sistema de Pensiones.

En el caso del subsidio a la contratación, solo tendrán derecho los empleadores que se encuentren al día con sus cotizaciones previsionales.

****En importante destacar que el STJ es diferente al Subsidio al Empleo Joven (SEJ) el cual es entregado por el SENCE.**

III. Subsidio Previsional a Trabajadores Jóvenes (STJ)

1. Total solicitudes a la contratación (Empleador)

MES	TOTAL SOLICITUDES CADA MES (Subsidio a la Contratación)			
	Total Solicitudes	Total Trabajadores		Total
		Mujeres	Hombres	
Oct. a Dic. 2008	333			
2009	2.105			
2010	1.759			
2011	1.026			
2012	807			75.178
2013	654			114.198
2014	513			53.853
2015	437			26.690
2016	481			33.713
ene-17	40	2.335	1.830	4.165
feb-17	32	2.075	1.511	3.586
mar-17	37	922	763	1.685
abr-17	27	464	377	841
may-17	36	870	555	1.425
jun-17	38	479	437	916
jul-17	31	544	385	929
ago-17	34	715	414	1.129
sept-17	36	680	537	1.217
oct-17	33	503	374	877
nov-17	40	676	640	1.316
dic-17	56	742	697	1.439
2017	440	11.005	8.520	19.525
ene-18	46	1.310	1.294	2.604
feb-18	61	1.107	809	1.916
mar-18	44	861	608	1.469
abr-18	39	653	498	1.151
may-18	40	965	663	1.628
jun-18	55	836	774	1.610
jul-18	54	1.124	980	2.104
ago-18	74	1.725	1.398	3.123
sept-18	50	1.229	1.067	2.296
oct-18	31	1.359	477	1.836
nov-18	21	1.224	699	1.923
dic-18	63	1.322	1.102	2.424
2018	578	13.715	10.369	24.084
ene-19	46	1.409	848	2.257
feb-19	47	543	395	938
mar-19	42	524	314	838
abr-19	49	627	551	1.178
may-19	71	1.402	1.306	2.708
jun-19	68	1.687	1.029	2.716
jul-19	73	1.201	953	2.154
ago-19	72	1.090	1.128	2.218
sept-19	81	620	590	1.210
oct-19	33	599	438	1.037
nov-19	78	535	508	1.043

MES	TOTAL SOLICITUDES CADA MES (Subsidio a la Contratación)			
	Total Solicitudes	Total Trabajadores		Total
		Mujeres	Hombres	
dic-19	77	536	544	1.080
2019	737	10.773	8.604	19.377
ene-20	83	1.062	1.446	2.508
feb-20	91	1.308	1.064	2.372
mar-20	73	908	827	1.735
abr-20	13	34	58	92
may-20	16	356	298	654
jun-20	16	143	150	293
jul-20	26	245	212	457
ago-20	27	364	280	644
sept-20	32	439	549	988
oct-20	45	439	356	795
nov-20	21	423	315	738
dic-20	14	326	348	674
2020	457	6.047	5.903	11.950
ene-21	21	863	646	1.509
feb-21	12	504	400	904
mar-21	17	371	245	616
abr-21	9	304	210	514
A abr-21	59	2.042	1.501	3.543
TOTAL	10.386			382.111

Fuente: IPS

Nota: El Subsidio a la Contratación comenzó a pagarse en marzo de 2009.

Esta estadística reporta el dato del último mes disponible, no se actualizan los meses anteriores.

2. Estado de las solicitudes a la contratación (Empleador)

MES	ESTADO DE LAS SOLICITUDES (Subsidio a la Contratación)			
	CONCEDIDAS	RECHAZADAS	EN TRÁMITE	TOTAL
Ene. a Dic. 2012	114	539	154	807
Ene. a Dic. 2013	74	430	150	654
Ene. a Dic. 2014	53	347	113	513
Total a Dic-15	50	281	106	437
Total a Dic-16	131	207	143	481
ene-17	8	17	15	40
feb-17	9	11	12	32
mar-17	9	13	15	37
abr-17	3	17	7	27
may-17	8	18	10	36
jun-17	12	19	7	38
jul-17	8	12	11	31
ago-17	10	13	11	34
sept-17	10	9	17	36
oct-17	6	14	13	33
nov-17	5	23	12	40
dic-17	19	22	15	56
Total a Dic-17	107	188	145	440
ene-18	13	23	10	46
feb-18	16	22	23	61
mar-18	14	19	11	44
abr-18	10	18	11	39
may-18	22	9	9	40
jun-18	27	18	10	55
jul-18	15	20	19	54
ago-18	17	40	17	74
sept-18	16	31	3	50
oct-18	4	22	5	31
nov-18	3	16	2	21
dic-18	21	40	2	63
Total a Dic-18	178	278	122	578
ene-19	19	25	2	46
feb-19	15	30	2	47
mar-19	9	30	3	42
abr-19	8	39	2	49
may-19	27	34	10	71
jun-19	22	41	5	68
jul-19	25	40	8	73
ago-19	17	50	5	72
sept-19	19	54	8	81
oct-19	7	24	2	33
nov-19	16	57	5	78
dic-19	1	72	4	77
Total a Dic-19	185	496	56	737
ene-20	5	54	24	83
feb-20	7	70	14	91
mar-20	6	59	8	73
abr-20	3	8	2	13
may-20	5	7	4	16

MES	ESTADO DE LAS SOLICITUDES (Subsidio a la Contratación)			
	CONCEDIDAS	RECHAZADAS	EN TRÁMITE	TOTAL
jun-20	4	9	3	16
jul-20	5	9	12	26
ago-20	2	14	11	27
sept-20	7	22	3	32
oct-20	2	38	5	45
nov-20	0	16	5	21
dic-20	0	11	3	14
2020	46	317	94	457
ene-21	1	19	1	21
feb-21	0	12	0	12
mar-21	2	13	2	17
abr-21	0	9	0	9
A abr-21	3	53	3	59

Fuente: IPS

Nota: Esta estadística reporta el dato del último mes disponible, no se actualizan los meses anteriores.

*Debido a la Pandemia por Covid-19 el número de solicitudes ha disminuido el número de solicitudes, así como también por el deterioro en la situación económica ha aumentado el número de empleadores con deuda previsional, por lo que hay más pagos suspendidos y rechazados.

3. Total solicitudes a la cotización (Trabajador)

MES	TOTAL SOLICITUDES CADA MES (Subsidio a la Cotización)		
	Mujeres	Hombres	TOTAL
Jul. a Dic. 2011			122.650
2012			32.605
2013			23.325
2014			22.921
2015			30.947
2016			29.012
ene-17	1.817	1.272	3.089
feb-17	1.645	1.289	2.934
mar-17	1.362	1.006	2.368
abr-17	718	604	1.322
may-17	762	531	1.293
jun-17	919	611	1.530
jul-17	956	639	1.595
ago-17	751	503	1.254
sept-17	863	564	1.427
oct-17	352	264	616
nov-17	561	386	947
dic-17	660	615	1.275
2017	11.366	8.284	19.650
ene-18	777	678	1.455
feb-18	979	837	1.816
mar-18	1.375	894	2.269
abr-18	1.043	596	1.639
may-18	760	451	1.211
jun-18	1.059	680	1.739
jul-18	968	597	1.565
ago-18	1.231	879	2.110
sept-18	1.614	1.116	2.730
oct-18	1.026	810	1.836
nov-18	655	330	985
dic-18	1.554	766	2.320
2018	13.041	8.634	21.675
ene-19	1.711	1.024	2.735
feb-19	1.618	809	2.427
mar-19	467	342	809
abr-19	1.080	564	1.644
may-19	1.085	663	1.748
jun-19	2.004	1.413	3.417
jul-19	2.427	1.403	3.830
ago-19	2.118	1.197	3.315
sept-19	1.382	1.016	2.398
oct-19	948	627	1.575
nov-19	949	527	1.476
dic-19	506	423	929
2019	16.295	10.008	26.303
ene-20	1.297	758	2.055
feb-20	1.495	1.505	3.000
mar-20	1.883	1.296	3.179
abr-20	3.853	2.369	6.222

MES	TOTAL SOLICITUDES CADA MES (Subsidio a la Cotización)		
	Mujeres	Hombres	TOTAL
may-20	3.685	1.919	5.604
jun-20	3.750	1.981	5.731
jul-20	5.203	2.979	8.182
ago-20	4.969	2.864	7.833
sept-20	2.385	1.258	3.643
oct-20	2.045	1.173	3.218
nov-20	1.545	906	2.451
dic-20	1.765	802	2.567
2020	33.875	19.810	53.685
ene-21	2.266	1.048	3.314
feb-21	3.079	1.343	4.422
mar-21	3.621	1.770	5.391
abr-21	4.727	2.416	7.143
A abr-21	13.693	6.577	20.270
TOTAL			403.043

Fuente: IPS

Nota: A partir del 1 de julio de 2011 comenzó a pagarse el Subsidio a la Cotización.
Esta estadística reporta el dato del último mes disponible, no se actualizan los meses anteriores.

4. Estado de las solicitudes a la cotización (Empleador)

PERIODO	ESTADO DE LAS SOLICITUDES (Subsidio a la Cotización)									
	CONCEDIDAS			RECHAZADAS			EN TRÁMITE			TOTAL
	Mujeres	Hombres	Total	Mujeres	Hombres	Total	Mujeres	Hombres	Total	
Jul. a Dic. 2011			119.211			1.457			1.982	122.650
2012			24.495			248			7.862	32.605
2013			14.041			158			9.126	23.325
2014			11.832			299			10.790	22.921
2015			19.727			2.960			8.260	30.947
2016			27.817			1.016			178	29.011
ene-17	1.709	1.188	2.897	87	62	149	21	22	43	3.089
feb-17	1.599	1.237	2.836	35	42	77	11	10	21	2.934
mar-17	1.281	949	2.230	63	47	110	18	10	28	2.368
abr-17	694	578	1.272	16	19	35	8	7	15	1.322
may-17	698	493	1.191	13	3	16	45	41	86	1.293
jun-17	891	581	1.472	18	18	36	10	12	22	1.530
jul-17	857	571	1.428	15	14	29	84	54	138	1.595
ago-17	697	460	1.157	11	9	20	43	34	77	1.254
sept-17	850	547	1.397	1	3	4	12	14	26	1.427
oct-17	305	234	539	11	11	22	36	19	55	616
nov-17	524	369	893	15	6	21	22	11	33	947
dic-17	638	595	1.233	17	15	32	5	5	10	1.275
2017			18.545			551			554	19.650
ene-18	755	663	1.418	14	12	26	8	3	11	1.455
feb-18	908	778	1.686	16	9	25	55	50	105	1.816
mar-18	1.306	853	2.159	34	26	60	35	15	50	2.269
abr-18	1.004	564	1.568	19	14	33	20	18	38	1.639
may-18	717	410	1.127	17	15	32	26	26	52	1.211
jun-18	1.018	658	1.676	18	12	30	23	10	33	1.739
jul-18	845	604	1.449	17	33	50	35	31	66	1.565
ago-18	1.178	821	1.999	20	30	50	33	28	61	2.110
sept-18	1.529	1.059	2.588	40	42	82	45	15	60	2.730
oct-18	978	757	1.735	21	40	61	27	13	40	1.836
nov-18	583	278	861	9	8	17	63	44	107	985
dic-18	1.471	707	2.178	34	21	55	49	38	87	2.320
2018			20.444			521			710	21.675
ene-19	1.585	954	2.539	44	43	87	82	27	109	2.735
feb-19	1.537	762	2.299	27	19	46	54	28	82	2.427
mar-19	454	329	783	8	7	15	5	6	11	809
abr-19	988	507	1.495	20	11	31	72	46	118	1.644
may-19	995	602	1.597	30	28	58	60	33	93	1.748
jun-19	1.868	1.297	3.165	86	86	172	50	30	80	3.417
jul-19	2.276	1.274	3.550	43	59	102	108	70	178	3.830
ago-19	1.983	1.098	3.081	57	62	119	78	37	115	3.315
sept-19	1.341	990	2.331	18	11	29	23	15	38	2.398
oct-19	866	575	1.441	51	40	91	31	12	43	1.575
nov-19	902	489	1.391	23	20	43	24	18	42	1.476
dic-19	491	410	901	12	12	24	3	1	4	929
2019			24.573			817			913	26.303
ene-20	1.205	702	1.907	38	19	57	54	37	91	2.055
feb-20	1.372	1.327	2.699	81	150	231	42	28	70	3.000
mar-20	1.750	1.162	2.912	73	85	158	60	49	109	3.179

PERIODO	ESTADO DE LAS SOLICITUDES (Subsidio a la Cotización)									
	CONCEDIDAS			RECHAZADAS			EN TRÁMITE			TOTAL
	Mujeres	Hombres	Total	Mujeres	Hombres	Total	Mujeres	Hombres	Total	
abr-20	3.482	2.096	5.578	132	116	248	239	157	396	6.222
may-20	3.376	1.668	5.044	71	48	119	238	203	441	5.604
jun-20	3.453	1.719	5.172	56	45	101	241	217	458	5.731
jul-20	4.515	2.459	6.974	191	130	321	497	390	887	8.182
ago-20	4.543	2.497	7.040	180	146	326	246	221	467	7.833
sept-20	2.169	1.096	3.265	93	82	175	123	80	203	3.643
oct-20	1.870	1.040	2.910	30	43	73	145	90	235	3.218
nov-20	1.395	773	2.168	61	54	115	89	79	168	2.451
dic-20	1.662	710	2.372	30	31	61	73	61	134	2.567
2020			48.041			1.985			3.659	53.685
ene-21	2.090	934	3.024	46	31	77	112	101	213	3.314
feb-21	2.887	1.200	4.087	78	53	131	114	90	204	4.422
mar-21	3.264	1.514	4.778	49	53	102	308	203	511	5.391
abr-21	4.279	2.062	6.341	106	82	188	342	272	614	7.143
A abr-21			18.230			498			1.542	20.270

Fuente: IPS

5. Número de subsidios pagados a la contratación y cotización, por mes

Mes	Subsidio a la Contratación		Número de subsidios pagados	Subsidio a la Cotización		
	Número de subsidios pagados	Número de empleadores que recibieron pago en el mes		Número de trabajadores que recibieron pago en el mes		
				Hombre	Mujer	Total Trabajadores
mar-09	10.625	174	-			
abr-09	6.095	194	-			
may-09	7.497	290	-			
jun-09	8.878	241	-			
jul-09	13.580	349	-			
ago-09	9.451	290	-			
sept-09	16.175	423	-			
oct-09	21.738	442	-			
nov-09	20.687	464	-			
dic-09	19.925	464	-			
ene-10	14.517	460	-			
feb-10	21.073	461	-			
mar-10	1.853	230	-			
abr-10	34.023	448	-			
may-10	12.204	424	-			
jun-10	1.575	167	-			
jul-10	1.875	166	-			
ago-10	7.627	189	-			
sept-10	1.802	151	-			
oct-10	3.251	152	-			
nov-10	986	122	-			
dic-10	1.370	102	-			
ene-11	547	96	-			
feb-11	986	105	-			
mar-11	531	76	-			
abr-11	1.064	129	-			
may-11	1.100	91	-			
jun-11	1.238	106	-			
jul-11	173	25	-			
ago-11	810	59	-			
sept-11	476	65	1.634			1.620
oct-11	1.568	75	5.036			4.518
nov-11	906	39	12.015			10.939
dic-11	1.270	71	22.261			21.512
ene-12	1.221	65	24.129			20.099
feb-12	902	58	22.063			19.781
mar-12	2.605	58	36.966			28.773
abr-12	982	44	16.479			16.232
may-12	3.220	72	28.814			23.849
jun-12	1.267	49	25.375			22.057
jul-12	1.000	53	23.209			21.672
ago-12	1.130	58	21.429			20.285
sept-12	1.082	56	26.360			23.448
oct-12	1.205	63	24.056			22.693
nov-12	637	47	19.225			18.399
dic-12	840	32	11.256			10.911
ene-13	931	56	40.005			27.853
feb-13	1.270	64	24.170			22.694
mar-13	826	41	23.845			22.309
abr-13	1.037	51	26.008			23.693
may-13	436	34	21.038			19.845
jun-13	848	44	22.037			20.065
jul-13	747	36	22.506			20.780

Mes	Subsidio a la Contratación		Subsidio a la Cotización			
	Número de subsidios pagados	Número de empleadores que recibieron pago en el mes	Número de subsidios pagados	Número de trabajadores que recibieron pago en el mes		
				Hombre	Mujer	Total Trabajadores
ago-13	719	35	23.869			21.924
sept-13	908	30	22.797			21.715
oct-13	907	34	23.258			22.266
nov-13	684	32	21.758			20.561
dic-13	731	40	21.567			20.466
ene-14	642	27	16.702			15.794
feb-14	687	25	23.938			20.912
mar-14	1.022	47	28.622			24.920
abr-14	645	29	22.470			20.858
may-14	697	31	14.929			13.783
jun-14	708	29	28.107			22.029
jul-14	848	30	20.305			18.703
ago-14	418	21	20.026			17.896
sept-14	449	20	17.518			15.614
oct-14	386	21	25.867			21.002
nov-14	614	17	16.769			15.842
dic-14	534	22	23.318			20.226
ene-15	478	21	23.056			21.061
feb-15	361	24	18.524			17.192
mar-15	712	28	26.002			22.027
abr-15	255	22	23.093			21.546
may-15	891	21	22.362			20.850
jun-15	117	14	12.627			11.681
jul-15	181	18	19.638			18.282
ago-15	128	14	21.146			19.598
sept-15	161	18	27.499			21.738
oct-15	195	21	25.195			20.911
nov-15	225	20	22.695			19.610
dic-15	212	27	22.984			20.973
ene-16	352	37	22.006			20.462
feb-16	370	34	21.509			20.333
mar-16	389	23	21.336			19.910
abr-16	285	18	5.659			5.480
may-16	288	16	6.651	2.372	3.426	5.798
jun-16*	21	15	5.426	2.742	2.014	4.756
jul-16	9	9	3.253	1.620	1.416	3.036
ago-16	13	10	3.343	1.688	1.336	3.024
sept-16	16	11	3.298	1.715	1.358	3.073
oct-16	28	12	3.465	1.819	1.455	3.274
nov-16	38	13	3.225	1.699	1.369	3.068
dic-16	48	20	2.951	1.530	1.273	2.803
ene-17	28	16	4.231	2.288	1.377	3.665
feb-17	40	21	2.725	1.411	1.152	2.563
mar-17	51	19	2.482	1.321	1.042	2.363
abr-17	52	16	2.908	1.304	1.301	2.605
may-17	33	11	2.762	1.396	1.203	2.599
jun-17**	4.096	40	176.735	29.918	21.206	51.124
jul-17	6.517	46	93.102	22.383	16.060	38.443
ago-17	7.909	49	2.314	999	1.181	2.180
sept-17	2.045	33	37.486	14.569	9.638	24.207
oct-17	1.138	31	33.256	15.883	9.130	25.013
nov-17	989	32	26.590	12.842	8.080	20.922
dic-17	1.027	26	18.586	10.315	7.147	17.462
ene-18	1.354	30	18.570	10.476	7.039	17.515
feb-18	1.044	26	12.624	4.546	7.245	11.791
mar-18	923	42	19.233	10.727	7.306	18.033

Mes	Subsidio a la Contratación		Subsidio a la Cotización			
	Número de subsidios pagados	Número de empleadores que recibieron pago en el mes	Número de subsidios pagados	Número de trabajadores que recibieron pago en el mes		
				Hombre	Mujer	Total Trabajadores
abr-18	1.496	53	27.469	9.262	12.706	21.968
may-18	1.099	44	19.923	11.003	7.814	18.817
jun-18	2.919	53	33.135	12.977	8.927	21.904
jul-18	643	53	16.559	9.397	6.259	15.656
ago-18	542	55	16.468	6.293	9.380	15.673
sept-18	542	47	20.636	7.467	10.966	18.433
oct-18	1.166	64	18.153	9.884	6.728	16.612
nov-18	684	59	22.023	7.542	10.985	18.527
dic-18	1.306	51	25.922	8.814	12.754	21.568
ene-19	800	51	28.255	9.596	13.972	23.568
feb-19	819	47	24.473	8.362	12.346	20.708
mar-19	1.105	42	20.396	7.436	11.217	18.653
abr-19	1.016	35	17.319	6.577	9.829	16.406
may-19	1.094	44	26.936	12.910	8.619	21.529
jun-19	962	41	17.186	9.829	6.205	16.034
jul-19	1.148	41	17.113	6.179	9.788	15.967
ago-19	896	34	17.644	6.422	10.151	16.573
sept-19	926	31	17.905	6.541	10.281	16.573
oct-19	1.371	30	18.586	10.563	6.769	17.332
nov-19	1.269	37	18.254	6.534	10.266	16.800
dic-19	819	36	18.254	6.540	10.460	17.000
ene-20	834	42	18.617	10.715	6.664	17.379
feb-20	698	37	18.087	10.470	6.398	16.868
mar-20***	335	11	2.479	1.333	833	2.166
abr-20***	1.807	46	35.380	13.726	8.953	22.679
may-20	812	43	19.198	10.993	7.081	18.074
jun-20	717	40	21.037	10.650	6.751	17.401
jul-20****	403	40	15.217	8.781	5.506	14.287
ago-20	226	29	16.560	6.022	9.684	15.706
sept-20	130	26	17.807	10.337	6.374	16.711
oct-20	85	26	19.642	11.284	7.053	18.337
nov-20	64	27	20.331	11.518	7.299	18.817
dic-20	61	28	22.733	12.811	8.214	21.025
ene-21	61	23	24.914	14.109	8.732	22.841
feb-21	52	18	25.495	14.503	8.692	23.195
mar-21	89	22	26.451	14.960	9.196	24.156
abr-21	35	S/I	27.062	15.603	9.299	24.902

Fuente: Información de SP

Notas: A partir del 1 de julio de 2011 comenzó a solicitarse el subsidio a la Cotización.

El número de subsidios pagados podría ser mayor que el número de trabajadores que originan el beneficio por cuanto algunos de ellos podrían tener más de un empleo con subsidio. Además, incluye pagos retroactivos.

S/I: Sin Información.

* Con fecha febrero 2016 Fonasa puso término al convenio de recaudación que mantenía con IPS.

A contar de esa fecha, es el propio Fondo de Salud, quien efectúa a través de Previred la recaudación de las cotizaciones de salud. Por este motivo, IPS no cuenta con la información del pago de salud efectuado a través de Previred, sólo dispone de la información de la recaudación manual y de otros portales de recaudación. En estos momentos se encuentra en tramitación un convenio de transferencia de datos con Fonasa que permita a IPS volver a operar con normalidad distintos procesos como el STI.

** En el mes de Junio 2017, el IPS cursó pagos retroactivos de Subsidios a la Contratación y Cotización. Esto fue parte del proceso de regularización de pagos que no se habían cursado por falta de información para otorgar el beneficio.

*** El bajo número de trabajadores reportado durante el mes marzo 2020 se explica por el atraso en el envío de información del pago de cotizaciones electrónicas de FONASA de las remuneraciones del mes de enero, lo que repercutió en una disminución en el número y monto de subsidios pagados en marzo 2020. Dicha situación se regularizó en los pagos del mes de abril 2020

**** El menor número de subsidios pagados se explica por la disminución en el número de trámites presenciales debido a la cuarentena que existió en varias ciudades del país.