



N° 99

Santiago de Chile, 2021

# INFORME ESTADÍSTICO MENSUAL

## DEL PILAR SOLIDARIO

Marzo 2021



Dirección de  
**ESTUDIOS PREVISIONALES**

**SUBSECRETARÍA DE PREVISIÓN SOCIAL**

[WWW.PREVISIONSOCIAL.GOB.CL](http://WWW.PREVISIONSOCIAL.GOB.CL)



Documento de elaboración propia, preparado por el equipo de profesionales de la Dirección de Estudios Previsionales de la Subsecretaría de Previsión Social. Se autoriza su reproducción total o parcial, citando la fuente.

Publicación editada por la Subsecretaría de Previsión Social

**Unidad de Análisis de Políticas Públicas**

Dirección de Estudios Previsionales

Huérfanos 1273, Santiago de Chile

Mayo, 2021

## Contenido

Introducción al Sistema de Pensiones Solidarias (SPS) .....	4
I. Pensión Básica Solidaria (PBS) y Aporte Previsional Solidario (APS) .....	7
A. Nivel Nacional .....	7
1. Beneficios pagados en el mes .....	7
2. Beneficios concedidos en el Sistema de Pensiones Solidarias (SPS) y Pensiones Asistenciales vigentes .....	9
3. Solicitudes recibidas en el SPS, por tipo de resolución .....	10
4. Solicitudes recibidas y beneficios concedidos en el SPS, por año .....	11
6. Solicitudes mensuales recibidas en el SPS, por tipo de institución .....	15
7. Concesiones mensuales en el SPS, por tipo de beneficio .....	17
B. Nivel Regional .....	19
8. Número de beneficios pagados en el mes, por tipo de beneficio .....	19
9. Solicitudes recibidas en el SPS, por tipo de institución .....	21
10. Concesiones en el SPS, por Institución .....	23
11. Porcentaje de solicitudes concedidas en el SPS .....	24
C. Nivel Comunal .....	25
12. Total de solicitudes recibidas y beneficios concedidos SPS .....	25
12.1. Arica y Parinacota .....	25
12.2. Tarapacá .....	26
12.3. Antofagasta .....	27
12.4. Atacama .....	28
12.5. Coquimbo .....	29
12.6. Valparaíso .....	30
12.7. L.G.B O'Higgins .....	33
12.8. Maule .....	35
12.9. Ñuble .....	37
12.10. Biobío .....	39
12.11. Araucanía .....	42
12.12. Los Ríos .....	45
12.13. Los Lagos .....	46
12.14. Aysén .....	48
12.15. Magallanes .....	49
12.16. Metropolitana .....	50
Introducción al Bono por Hijo (BXH) .....	53
II. Bono por Hijo .....	54
1. Concesiones de Bono por Hijo a nivel nacional, por mes .....	55
2. Solicitudes y concesiones de Bono por Hijo, por mes .....	57
3. Concesiones de Bono por Hijo a nivel Regional .....	58
Introducción al Subsidio Previsional a los Trabajadores Jóvenes (STJ) .....	59
III. Subsidio Previsional a Trabajadores Jóvenes (STJ) .....	60
1. Total solicitudes a la contratación (Empleador) .....	60
2. Estado de las solicitudes a la contratación (Empleador) .....	62
3. Total solicitudes a la cotización (Trabajador) .....	64
4. Estado de las solicitudes a la cotización (Empleador) .....	66
5. Número de subsidios pagados a la contratación y cotización, por mes .....	68

## **Introducción al Sistema de Pensiones Solidarias (SPS)**

Mediante la Ley N°20.255 de 2008, se modificó el sistema de pensiones chileno, en el que se incorpora la creación del nuevo Pilar Solidario, denominado el Sistema de Pensiones Solidarias (SPS). Este pilar es un componente fundamental, el cual financia con recursos del Estado a aquellas personas que no pudieron acceder a una pensión por no cotizar al sistema o complementa las pensiones de aquellos que no cuentan con una acumulación de fondos necesaria para alcanzar un monto de pensión suficiente.

Es importante destacar, que los beneficios del Sistema de Pensiones Solidarias son entregados a todas aquellas personas pertenecientes al 60% de la población más pobre.

Este sistema está conformado por una pensión no contributiva, la Pensión Básica Solidaria (PBS), y un complemento a la pensión contributiva, el Aporte Previsional Solidario (APS).

La Pensión Básica Solidaria (PBS) es un beneficio al cual acceden todas las personas que no tengan derecho a pensión en algún régimen previsional y cumplan con los requisitos establecidos por ley. Existen dos tipos de PBS, la Pensión Básica Solidaria de Vejez (PBSV) dirigida a todas aquellas personas mayores de 65 años de edad, y la Pensión Básica Solidaria de Invalidez (PBSI) dirigida a todos aquellos que se encuentren entre los 18 y menos de 65 años de edad y que fueron declarados inválidos.

Por otro lado, el Aporte Previsional Solidario (APS) es un beneficio que incentiva a mantener la cotización en el sistema de capitalización individual, de manera tal que las personas que hayan cotizado al sistema de pensiones contributivo mejoren sus pensiones autofinanciadas. Existen dos tipos de APS, el Aporte Previsional Solidario de Vejez (APSV), el cual incrementa la pensión recibida de las personas mayores de 65 años de edad y autofinancien una pensión menor a la Pensión Máxima con Aporte Solidario (PMAS), y el Aporte Previsional Solidario de Invalidez (APSI), el cual busca incrementar la pensión recibida de las personas entre los 18 y menos de 65 años de edad, y que autofinancien una pensión menor a la Pensión Básica Solidaria de Invalidez.

En diciembre de 2019, la Ley N°21.190 introdujo modificaciones a los beneficios del Sistema de Pensiones Solidarias aumentando los montos que perciben los beneficiarios de PBS y APS. Los cambios consideran un incremento gradual y escalonado de los montos de Pensión Básica Solidaria (PBS) y Pensión Máxima con Aporte Solidario (PMAS) entre diciembre de 2019 y enero de 2022, de la siguiente forma:

- Quienes tienen 80 años y más en diciembre de 2019 registraron un aumento del 50% en el monto del beneficio.
- Para aquellos que tienen entre 75 y 79 años el monto del beneficio se incrementó en un 30%, y en enero de 2021 el aumento alcanzará el 50%.

- En el caso de las personas menores de 75 años<sup>1</sup>, el incremento registrado fue del 25%. En enero de 2021, lo hará en 40%, para finalmente alcanzar el aumento de 50% en enero 2022.

Tramo de edad	Aumentos (%) PBS y PMAS respecto al monto vigente en nov-19 Ley N°21.190		
	dic-19	ene-21	ene-22
Menor a 75 años	25%	40%	50%
75 a 79 años	30%	50%	-
80 años o más	50%	-	-

Fuente: Elaboración propia.

Es así como entre diciembre de 2019 y diciembre de 2020<sup>2</sup>, los beneficiarios de PBS de 80 años y más, recibieron una pensión de \$169.649, los que tenían entre 75 y 79 años \$147.029 y los menores de 75 años recibieron una pensión de \$141.374.

En tanto, para quienes recibieron APS registraron un aumento en el monto de la pensión percibida, por el incremento del monto de la PMAS. En este caso el aumento aproximado que experimentaron las pensiones a partir de diciembre de 2019 fueron de \$59.000 para los mayores de 75 años, y \$48.000 para aquellos menores de 75 años.

La evolución de los valores de PBS y la PMAS entre diciembre de 2019 y enero 2022 se detallan en el siguiente cuadro.

Período	Valores de PBS y PMAS con aumentos indicados en ley N°21.109		
	Edad	PBS	PMAS
Valor vigente hasta el 30 de noviembre 2019	Mayor o igual a 65 años	\$110.201	\$325.646
Desde el 1 de diciembre 2019	Mayor o igual a 65 años y menor de 75 años*	\$137.751	\$407.058
	Mayor o igual a 75 años y menor de 80 años	\$143.261	\$423.340
	Mayor o igual a 80 años	\$165.302	\$488.469
Desde el 1 de julio de 2020	Mayor o igual a 65 años y menor de 75 años*	\$141.374	\$417.764
	Mayor o igual a 75 años y menor de 80 años	\$147.029	\$434.474
	Mayor o igual a 80 años	\$169.649	\$501.316
Desde el 1 de enero 2022**	Mayor o igual a 65 años	\$169.649	\$501.316

Fuente: SPS.

Nota: \*En el caso de los beneficiarios de invalidez, se ajustan a los valores de las personas en el tramo de edad mayor o igual a 65 años y menor de 75 años.

\*\*Los valores de PBS y APS de enero 2022 se les deberá sumar el reajuste por IPC calculado en julio de 2021.

<sup>1</sup> Esto también regirá para los beneficiarios de Pensión Básica de Invalidez.

<sup>2</sup> Según la ley a contar de enero de 2021 se debía incrementar el valor de la PBS y APS.

Los montos de PBS y PMAS fueron actualizados el 1 de enero de 2021, como lo señala la ley. Los nuevos valores que comenzaron a regir a partir de esa fecha y están vigentes hasta el 31 de junio de 2021, son:

Periodo	Valores de PBS y PMAS		
	Edad	PBS	PMAS
Desde el 1 de enero de 2021	Mayor o igual a 65 años y menor de 75 años*	\$158.339	\$467.894
	Mayor o igual a 75 años	\$169.649	\$501.316

Fuente: SPS.

Nota: \*En el caso de los beneficiarios de invalidez, se ajustan a los valores de las personas en el tramo de edad mayor o igual a 65 años y menor de 75 años.

### Otros nuevos beneficios incluidos en la Ley 21.190<sup>3</sup>:

- Modificación de la fórmula de cálculo del APS de Vejez para los nuevos pensionados por retiro programado, de manera que la pensión final recibida por los beneficiarios se mantenga constante en el tiempo
- Antes de esta ley el Sistema de Pensiones Solidarias consideraba como beneficiarios a quienes, entre otras cosas, tenían una Pensión Base inferior a la PMAS. De esta manera, no existían beneficios para quienes, pese a contar con una Pensión Base superior a este monto, sufrieran una baja considerable en su pensión, llegando a montos inferiores a los entregados por el Sistema de Pensiones Solidarias. El cambio en la Ley permite que, para los pensionados por Retiro Programado con Pensión Base mayor a la PMAS, y que cumplan con los requisitos de edad, focalización y residencia, accedan a un complemento que asegure que, ante la baja de los pagos del retiro programado, la pensión final no descienda del valor de una Pensión Básica Solidaria. Este beneficio se incorporará en este informe y lo describiremos como “**Nbis**”, ya que en la ley se incorpora mediante el artículo 9 bis.

<sup>3</sup> Para conocer de manera detallada las modificaciones incorporadas en esta ley, revisar Nota Ciudadana N°5 “Reforma al Sistema de Pensiones Solidarias”, publicada en la página web de la Subsecretaría de Previsión Social: <https://www.previsionsocial.gob.cl/sps/download/estudios-previsionales/publicaciones/notas-ciudadanas/NOTAS-5-Version-final.pdf>

## I. Pensión Básica Solidaria (PBS) y Aporte Previsional Solidario (APS)

### A. Nivel Nacional

#### 1. Beneficios pagados en el mes

**Marzo 2021**

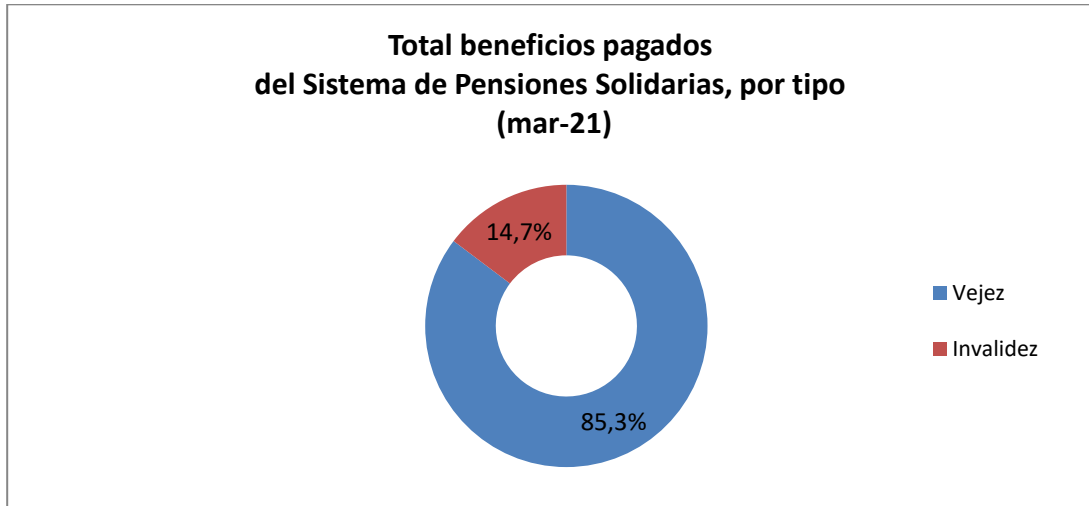
En la actualidad reciben el beneficio del Sistema de Pensiones Solidarias 1.722.220 personas, de las cuales el 34,2% (588.926) recibe Pensión Básica Solidaria (PBS) y el 65,8% (1.133.288) Aporte Previsional Solidario (APS).

Se incluyen en este mes 6 nuevos beneficiarios que reciben los beneficios derivados del artículo 9 bis (ver página 6).

TIPO DE BENEFICIO	Tramos de edad	TOTAL BENEFICIOS PAGADOS DEL SISTEMA DE PENSIONES SOLIDARIAS (SPS)		
		Hombres	Mujeres	Total
PBSI	Entre 18 y 64 años	78.131	102.435	180.566
PBSV	Entre 65 y 74 años	49.182	155.820	205.002
	75 años y más	55.342	148.012	203.354
	S/I	0	4	4
	Total	104.524	303.836	408.360
<b>Total PBS</b>		<b>182.655</b>	<b>406.271</b>	<b>588.926</b>
APSI	Entre 18 y 64 años	34.317	38.777	73.094
APSV	Entre 65 y 74 años	264.262	337.182	601.444
	75 años y más	185.836	272.910	458.746
	S/I	1	3	4
	Total	450.099	610.095	1.060.194
<b>Total APS</b>		<b>484.416</b>	<b>648.872</b>	<b>1.133.288</b>
Nbis	Entre 65 y 74 años	3	2	5
	75 años y más	1	-	1
	S/I	-	-	-
<b>Total Nbis</b>		<b>4</b>	<b>2</b>	<b>6</b>
<b>Total</b>		<b>667.075</b>	<b>1.055.145</b>	<b>1.722.220</b>

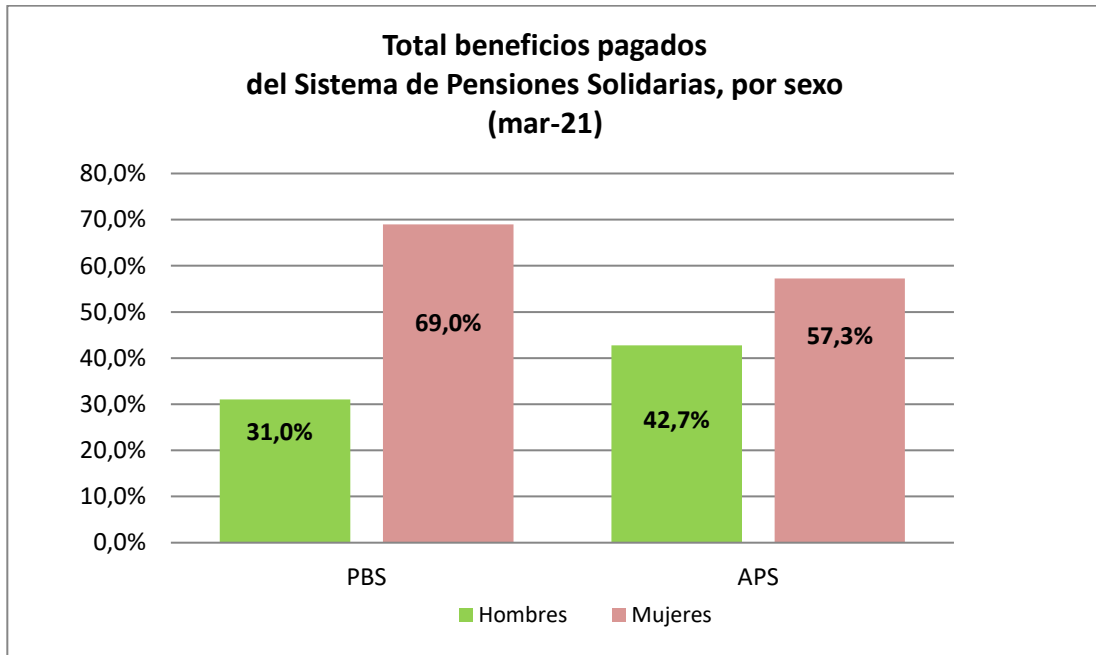
Fuente: SP.

Del total de pagos realizados durante el mes, el 85,3% (1.468.560) correspondió a pagos por Vejez y el 14,7% (253.660) por Invalidez.



Fuente: SP.

Por sexo, se observa que el 61,3% (1.055.145) de los beneficios fueron pagados a mujeres y el 38,7% (667.075) a hombres.



Fuente: SP.

## 2. Beneficios concedidos en el Sistema de Pensiones Solidarias (SPS) y Pensiones Asistenciales vigentes

### Julio de 2008 a marzo 2021

A continuación, se presenta el número total de concesiones realizadas en el Sistema de Pensiones Solidarias implementado en Julio de 2008 con la Reforma Previsional, la información incluye las concesiones por Pensión Básica Solidaria y Aporte Previsional Solidario de Vejez e Invalidez otorgadas desde el 1 de julio de 2008 a la fecha.

La información también incluye el número beneficiarios con Pensiones Asistenciales (ex Pasis) de Vejez e Invalidez vigentes a la fecha, beneficios que fueron otorgados con anterioridad a la Reforma Previsional del año 2008.

Se incluyen en esta estadística los beneficios concedidos en la ley 21.190 art 9 bis (Nbis), beneficio para los pensionados por Retiro Programado con Pensión Base mayor a la PMAS, y que cumplen con los requisitos exigidos por ley que accedan a un complemento que asegure que, ante la baja de los pagos del retiro programado, la pensión final no descienda del valor de una Pensión Básica Solidaria.

<b>Total Beneficios Concedidos del Pilar Solidario (Incluye Concesiones Reforma Previsional más Ex Pasis)</b>	
	<b>Número de concesiones</b>
Total Concesiones: Pensión Básica Solidaria de Vejez (PBSV)	446.365
Ex Pasis Vejez	120.013
<b>Total PBS Vejez</b>	<b>566.378</b>
Total Concesiones: Pensión Básica Solidaria de Invalidez (PBSI)	162.602
Ex Pasis Invalidez	107.101
<b>Total PBS Invalidez</b>	<b>269.703</b>
Total Concesiones: Aporte Previsional Solidario de Vejez (APSV)	1.365.404
Total Concesiones: Aporte Previsional Solidario de Invalidez (APSI)	78.297
<b>Total APS</b>	<b>1.443.701</b>
Nbis	15
<b>TOTAL CONCESIONES DEL PILAR SOLIDARIO</b>	<b>2.279.797</b>

Fuente: Elaboración propia sobre la base de información de IPS.

Nota: Información Ex Pasis al 28 de abril de 2021 (IPS).

El número de beneficios concesionados no coincide con el número de beneficios pagados por las siguientes razones:

- El total acumulado de concesiones de la Reforma Previsional incluye personas fallecidas: El número de personas fallecidas que recibían PBS y APS durante el año 2020 correspondió a: 65.759 El número de personas fallecidas desde julio de 2008 a diciembre 2019 correspondió a: 508.416
- Existen personas a quienes se les ha extinguido o suspendido el beneficio.
- El mes de concedida la pensión no necesariamente coincide con el primer mes de pago.

### 3. Solicitudes recibidas en el SPS, por tipo de resolución

A la fecha, del total de solicitudes recibidas (2.483.252), han sido concedidas el 82,7% (2.052.683), rechazadas el 16,7% (413.832), se encuentran en trámite 0,4% (9.753), anuladas 0,23% (5.778) y han desistido de solicitar el beneficio el 0,05% (1.206).

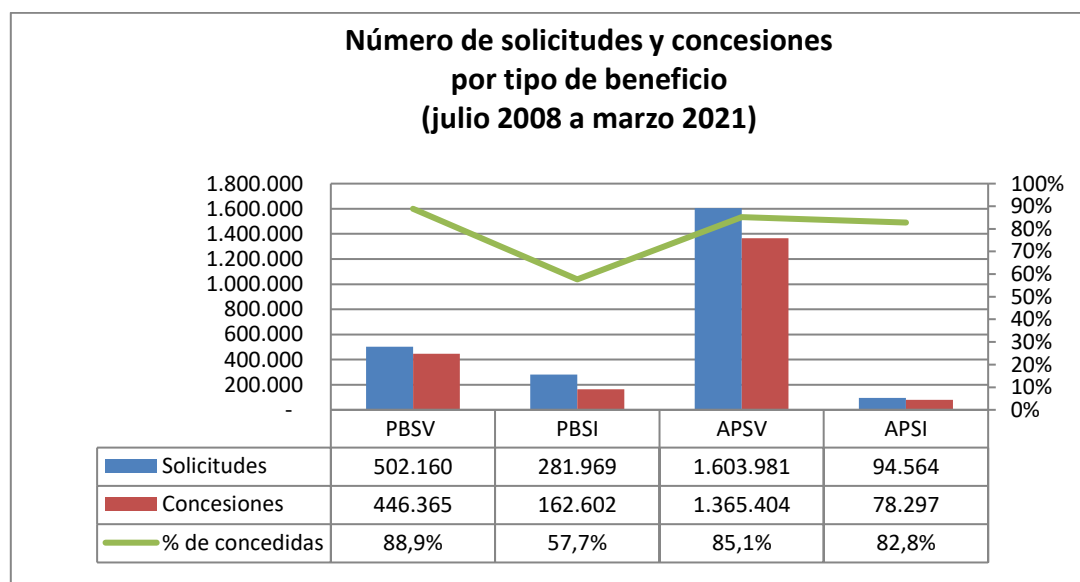
	Estado de las Solicitudes al Sistema de Pensiones Solidarias (SPS) del 1 de julio 2008 al 31 de marzo de 2021					
	PBSV	PBSI	APSV	APSI	Nbis	TOTAL
<b>Solicitudes</b>	502.160	281.969	1.603.981	94.564	578	2.483.252
Concesiones	446.365	162.602	1.365.404	78.297	15	2.052.683
Trámites	1.219	6.379	1.854	296	5	9.753
Rechazada	53.234	111.254	233.347	15.440	557	413.832
Desistimiento	315	311	462	118	-	1.206
Anuladas	1.027	1.423	2.914	413	1	5.778

Fuente: Elaboración propia sobre la base de información del IPS. Información al 05 de mayo de 2021.

Nota: Información no incluye Ex Pasis.

La información estadística reportada del número de solicitudes concesionadas, en trámite, rechazadas y anuladas varía mes a mes por actualización de la información reportada.

Por tipo de beneficio se observa, que del total de solicitudes recibidas por PBS y APS, ha sido concedido el 77,7% (608.967) y 85% (1.443.701), respectivamente. Del total de solicitudes recibidas por Vejez e Invalidez se han concedido el 86% (1.811.769) y 64%% (240.899)<sup>4</sup>.

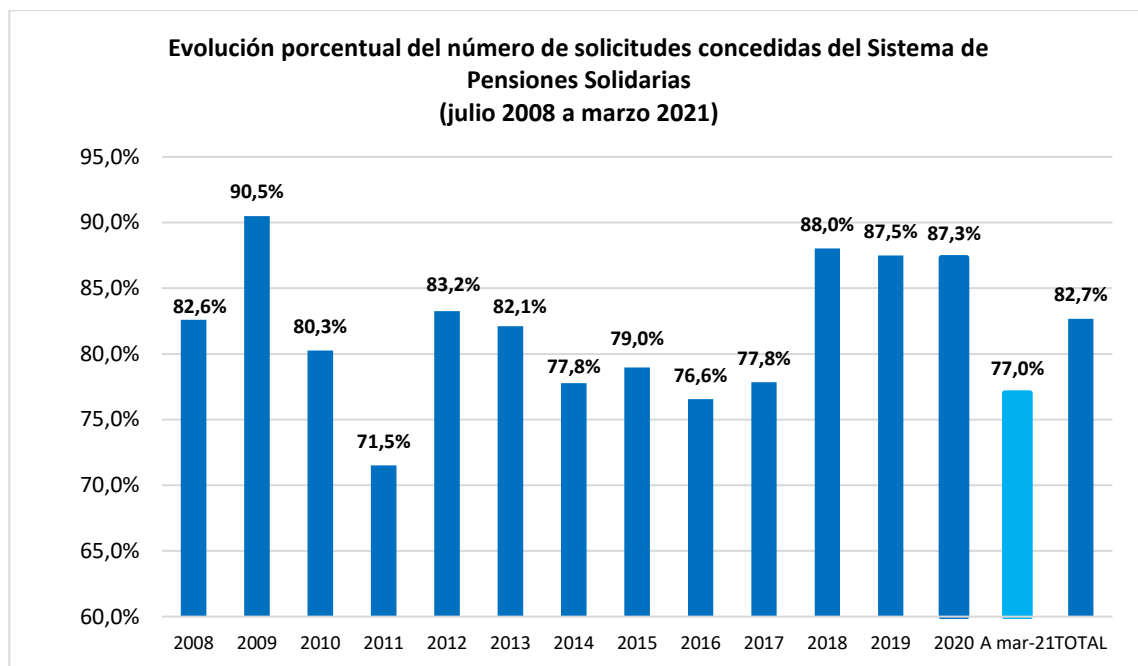


Fuente: Elaboración propia sobre la base de información del IPS

<sup>4</sup> Además, se observan 578 solicitudes y 15 concesiones relacionadas con el beneficio del artículo N° 9 bis (ver página 6).

#### 4. Solicitudes recibidas y beneficios concedidos en el SPS, por año

Durante el periodo enero-marzo de 2021 se concedió el 77,0% (42.477) del total de solicitudes recibidas (55.147). El porcentaje de solicitudes concedidas desde la entrada en vigencia del Sistema de Pensiones Solidarias (julio de 2008) a febrero de 2021, corresponde a 82,7%.



Fuente: Elaboración propia sobre la base de información del IPS.

<b>TOTAL SOLICITUDES (no incluye ex Pasis)</b>									
PERIODO	PBSV	PBSI	Total PBS	APSV	APSI	Total APS	Total PBS+APS	Nbis	Total PBS+APS+Nbis
Jul a Dic 2008	84.576	37.258	<b>121.834</b>	12.800	6.052	<b>18.852</b>	<b>140.686</b>	-	<b>140.686</b>
Total 2009	59.319	35.533	<b>94.852</b>	298.185	11.725	<b>309.910</b>	<b>404.762</b>	-	<b>404.762</b>
Total 2010	40.738	24.967	<b>65.705</b>	168.077	11.931	<b>180.008</b>	<b>245.713</b>	-	<b>245.713</b>
Total 2011	37.423	20.938	<b>58.361</b>	126.076	10.368	<b>136.444</b>	<b>194.805</b>	-	<b>194.805</b>
Total 2012	34.194	19.594	<b>53.788</b>	130.347	8.226	<b>138.573</b>	<b>192.361</b>	-	<b>192.361</b>
Total 2013	32.773	17.032	<b>49.805</b>	76.994	7.295	<b>84.289</b>	<b>134.094</b>	-	<b>134.094</b>
Total 2014	39.393	17.573	<b>56.966</b>	88.545	6.054	<b>94.599</b>	<b>151.565</b>	-	<b>151.565</b>
Total 2015	31.043	18.557	<b>49.600</b>	88.878	2.501	<b>91.379</b>	<b>140.979</b>	-	<b>140.979</b>
Total 2016	27.624	18.094	<b>45.718</b>	85.022	2.577	<b>87.599</b>	<b>133.317</b>	-	<b>133.317</b>
Total 2017	27.467	18.335	<b>45.802</b>	100.168	3.167	<b>103.335</b>	<b>149.137</b>	-	<b>149.137</b>
Total 2018	27.799	16.994	<b>44.793</b>	120.071	6.272	<b>126.343</b>	<b>171.136</b>	-	<b>171.136</b>
Total 2019	25.006	16.637	<b>41.643</b>	108.961	6.075	<b>115.036</b>	<b>156.679</b>	<b>1</b>	<b>156.680</b>
Total 2020	28.102	15.014	<b>43.116</b>	161.491	7.732	<b>169.223</b>	<b>212.339</b>	<b>531</b>	<b>212.870</b>
A mar-21	6.703	5.443	<b>12.146</b>	38.366	4.589	<b>42.955</b>	<b>55.101</b>	<b>46</b>	<b>55.147</b>
<b>TOTAL</b>	<b>502.160</b>	<b>281.969</b>	<b>784.129</b>	<b>1.603.981</b>	<b>94.564</b>	<b>1.698.545</b>	<b>2.482.674</b>	<b>578</b>	<b>2.483.252</b>

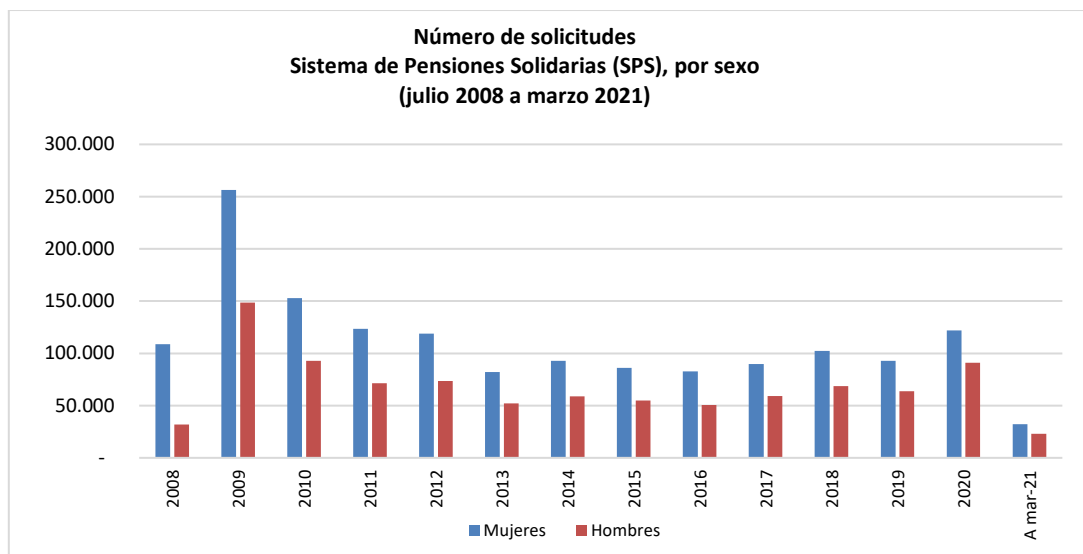
Fuente: Elaboración propia sobre la base de información del IPS. Información al 5 de mayo de 2021.

<b>TOTAL CONCEDIDAS (no incluye ex Pasis)</b>									
<b>PERIODO</b>	<b>PBSV</b>	<b>PBSI</b>	<b>TOTAL PBS</b>	<b>APSV</b>	<b>APSI</b>	<b>TOTAL APS</b>	<b>Total PBS+APS</b>	<b>Nbis</b>	<b>Total PBS+APS+Nbis</b>
Jul a Dic 2008	83.731	21.440	<b>105.171</b>	9.486	1.541	<b>11.027</b>	<b>116.198</b>	-	<b>116.198</b>
Total 2009	57.975	21.272	<b>79.247</b>	277.144	9.873	<b>287.017</b>	<b>366.264</b>	-	<b>366.264</b>
Total 2010	36.125	13.245	<b>49.370</b>	137.904	9.915	<b>147.819</b>	<b>197.189</b>	-	<b>197.189</b>
Total 2011	29.976	10.364	<b>40.340</b>	90.271	8.697	<b>98.968</b>	<b>139.308</b>	-	<b>139.308</b>
Total 2012	29.369	10.380	<b>39.749</b>	113.369	7.014	<b>120.383</b>	<b>160.132</b>	-	<b>160.132</b>
Total 2013	29.479	9.014	<b>38.493</b>	65.567	6.048	<b>71.615</b>	<b>110.108</b>	-	<b>110.108</b>
Total 2014	32.567	9.988	<b>42.555</b>	70.060	5.270	<b>75.330</b>	<b>117.885</b>	-	<b>117.885</b>
Total 2015	26.363	11.711	<b>38.074</b>	71.190	2.081	<b>73.271</b>	<b>111.345</b>	-	<b>111.345</b>
Total 2016	22.256	11.810	<b>34.066</b>	65.772	2.218	<b>67.990</b>	<b>102.056</b>	-	<b>102.056</b>
Total 2017	21.991	11.910	<b>33.901</b>	79.386	2.802	<b>82.188</b>	<b>116.089</b>	-	<b>116.089</b>
Total 2018	24.872	10.989	<b>35.861</b>	108.925	5.864	<b>114.789</b>	<b>150.650</b>	-	<b>150.650</b>
Total 2019	22.159	10.786	<b>32.945</b>	98.529	5.629	<b>104.158</b>	<b>137.103</b>	-	<b>137.103</b>
Total 2020	24.892	8.394	<b>33.286</b>	145.444	7.139	<b>152.583</b>	<b>185.869</b>	<b>10</b>	<b>185.879</b>
A mar-21	4.610	1.299	<b>5.909</b>	32.357	4.206	<b>36.563</b>	<b>42.472</b>	<b>5</b>	<b>42.477</b>
<b>TOTAL</b>	<b>446.365</b>	<b>162.602</b>	<b>608.967</b>	<b>1.365.404</b>	<b>78.297</b>	<b>1.443.701</b>	<b>2.052.668</b>	<b>15</b>	<b>2.052.683</b>

Fuente: Elaboración propia sobre la base de información del IPS. Información al 5 de mayo 2021.

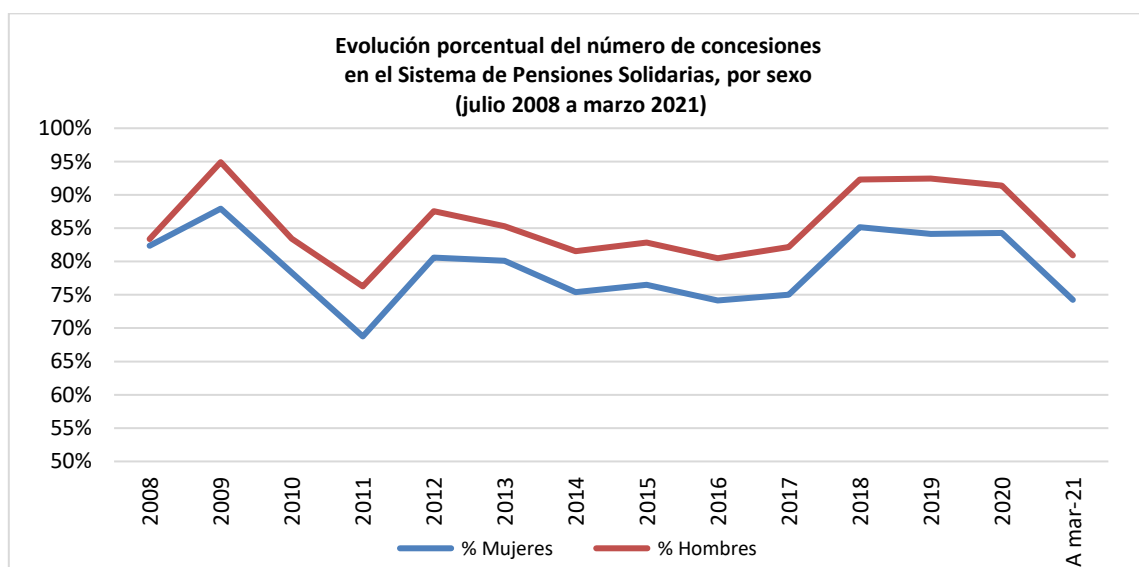
## 5. Solicitudes recibidas y beneficios concedidos en el SPS, por sexo

Por sexo, las mujeres son quienes lideran la mayor cantidad de solicitudes realizadas al Sistema de Pensiones Solidarias (SPS), desde el inicio de la Reforma del 2008 a la fecha se han recibido en total 1.543.477 solicitudes de mujeres versus 939.775 de hombres.



Fuente: Elaboración propia sobre la base de información del IPS

Respecto de las solicitudes concedidas, los hombres son quienes lideran el mayor porcentaje de beneficios concedidos. En lo corrido del año 2021, se concedieron a los hombres el 80,9% (18.543) y a las mujeres el 74,2% (23.934). Similar tendencia se observa desde el inicio de la Reforma, se ha concedido a los hombres un 86,7% (814.820), mientras que para las mujeres esta cifra es de 80,2% (1.237.863).



Fuente: Elaboración propia sobre la base de información del IPS

TOTAL SOLICITUDES POR SEXO (no incluye ex Pasis)					
PERIODO	Femenino	% Femenino	Masculino	% Masculino	Total solicitudes
Jul a Dic 2008	108.633	77,1%	32.053	22,9%	140.686
Total 2009	256.315	63,3%	148.447	36,7%	404.762
Total 2010	152.809	62,2%	92.904	37,8%	245.713
Total 2011	123.383	63,6%	71.422	36,4%	194.805
Total 2012	118.837	61,8%	73.524	38,2%	192.361
Total 2013	82.092	61,2%	52.002	38,8%	134.094
Total 2014	92.858	61,3%	58.707	38,7%	151.565
Total 2015	86.238	61,2%	54.741	38,8%	140.979
Total 2016	82.738	62,1%	50.579	37,9%	133.317
Total 2017	89.906	60,3%	59.231	39,7%	149.137
Total 2018	102.497	59,9%	68.639	40,1%	171.136
Total 2019	92.967	59,3%	63.713	40,7%	156.680
Total 2020	121.968	57,3%	90.902	42,7%	212.870
A mar-21	32.236	58,5%	22.911	41,5%	55.147
<b>TOTAL</b>	<b>1.543.477</b>	<b>62,2%</b>	<b>939.775</b>	<b>37,8%</b>	<b>2.483.252</b>

Fuente: Elaboración propia sobre la base de información del IPS. Información al 5 de mayo de 2021.

TOTAL CONCEDIDAS POR SEXO (no incluye ex Pasis)					
PERIODO	Femenino	% Femenino	Masculino	% Masculino	Total concesiones
Jul a Dic 2008	89.477	76,9%	26.721	23,1%	116.198
Total 2009	225.377	61,6%	140.887	38,4%	366.264
Total 2010	119.677	60,7%	77.512	39,3%	197.189
Total 2011	84.838	60,8%	54.470	39,2%	139.308
Total 2012	95.754	59,8%	64.378	40,2%	160.132
Total 2013	65.748	59,7%	44.360	40,3%	110.108
Total 2014	70.004	59,4%	47.881	40,6%	117.885
Total 2015	65.990	59,3%	45.355	40,7%	111.345
Total 2016	61.350	60,1%	40.706	39,9%	102.056
Total 2017	67.429	58,1%	48.660	41,9%	116.089
Total 2018	87.282	57,9%	63.368	42,1%	150.650
Total 2019	78.210	57,0%	58.893	43,0%	137.103
Total 2020	102.793	55,3%	83.086	44,7%	185.879
A mar-21	23.934	56,3%	18.543	43,7%	42.477
<b>TOTAL</b>	<b>1.237.863</b>	<b>60,3%</b>	<b>814.820</b>	<b>39,7%</b>	<b>2.052.683</b>

Fuente: Elaboración propia sobre la base de información del IPS. Información al 5 de mayo de 2021.

**6. Solicitudes mensuales recibidas en el SPS, por tipo de institución  
Julio de 2008 a marzo de 2021**

<b>TOTAL SOLICITUDES (no incluye ex Pasis)</b>																
<b>PERIODO</b>	<b>TOTAL PBS Y APS</b>									<b>SEXO</b>		<b>ORIGEN DE TRAMITACIÓN DEL BENEFICIO</b>				
	<b>PBSV</b>	<b>PBSI</b>	<b>TOTAL PBS</b>	<b>APSV</b>	<b>APSI</b>	<b>TOTAL APS</b>	<b>Total PBS + APS</b>	<b>Nbis</b>	<b>Total PBS + APS + Nbis</b>	<b>Femenino</b>	<b>Masculino</b>	<b>En IPS</b>	<b>En AFP</b>	<b>En Cías. de Seguro</b>	<b>En Municipio</b>	<b>C. Web</b>
<b>Jul a Dic 2008</b>	84.576	37.258	<b>121.834</b>	12.800	6.052	<b>18.852</b>	<b>140.686</b>		<b>140.686</b>	<b>108.633</b>	<b>32.053</b>	96.799	1.029	-	42.858	
<b>Total 2009</b>	59.319	35.533	<b>94.852</b>	298.185	11.725	<b>309.910</b>	<b>404.762</b>		<b>404.762</b>	<b>256.315</b>	<b>148.447</b>	300.173	30.362		74.227	
<b>Total 2010</b>	40.738	24.967	<b>65.705</b>	168.077	11.931	<b>180.008</b>	<b>245.713</b>		<b>245.713</b>	<b>152.809</b>	<b>92.904</b>	148.067	32.918	5.334	59.394	
<b>Total 2011</b>	37.423	20.938	<b>58.361</b>	126.076	10.368	<b>136.444</b>	<b>194.805</b>		<b>194.805</b>	<b>123.383</b>	<b>71.422</b>	114.406	25.990	11.383	43.026	
<b>Total 2012</b>	34.194	19.594	<b>53.788</b>	130.347	8.226	<b>138.573</b>	<b>192.361</b>		<b>192.361</b>	<b>118.837</b>	<b>73.524</b>	126.931	24.058	9.228	32.144	
<b>Total 2013</b>	32.773	17.032	<b>49.805</b>	76.994	7.295	<b>84.289</b>	<b>134.094</b>		<b>134.094</b>	<b>82.092</b>	<b>52.002</b>	83.802	22.686	6.357	21.249	
<b>Total 2014</b>	39.393	17.573	<b>56.966</b>	88.545	6.054	<b>94.599</b>	<b>151.565</b>		<b>151.565</b>	<b>92.858</b>	<b>58.707</b>	94.144	27.044	6.542	23.835	
<b>Total 2015</b>	31.043	18.557	<b>49.600</b>	88.878	2.501	<b>91.379</b>	<b>140.979</b>		<b>140.979</b>	<b>86.238</b>	<b>54.741</b>	84.140	29.604	5.381	21.854	
<b>Total 2016</b>	27.624	18.094	<b>45.718</b>	85.022	2.577	<b>87.599</b>	<b>133.317</b>		<b>133.317</b>	<b>82.738</b>	<b>50.579</b>	78.827	29.016	4.531	20.905	38
<b>Total 2017</b>	27.467	18.335	<b>45.802</b>	100.168	3.167	<b>103.335</b>	<b>149.137</b>		<b>149.137</b>	<b>89.906</b>	<b>59.231</b>	87.059	34.398	4.540	22.825	315
<b>Total 2018</b>	27.799	16.994	<b>44.793</b>	120.071	6.272	<b>126.343</b>	<b>171.136</b>	<b>0</b>	<b>171.136</b>	<b>102.497</b>	<b>68.639</b>	98.969	43.515	4.876	22.926	850
Enero '19	2.413	1.462	3.875	9.943	565	10.508	14.383		14.383	8.587	5.796	8.023	4.044	339	1.910	67
Febrero '19	1.841	1.293	3.134	8.328	685	9.013	12.147		12.147	7.173	4.974	6.713	3.594	294	1.482	64
Marzo '19	2.138	1.471	3.609	9.131	638	9.769	13.378		13.378	7.993	5.385	7.386	3.742	350	1.818	82
Abril '19	2.049	1.544	3.593	8.925	584	9.509	13.102		13.102	7.759	5.343	7.057	3.751	317	1.883	94
Mayo '19	2.054	1.373	3.427	9.164	483	9.647	13.074		13.074	7.478	5.596	7.000	3.704	346	1.942	82
Junio '19	1.759	1.366	3.125	7.668	401	8.069	11.194		11.194	6.474	4.720	6.264	3.016	301	1.499	114
Julio '19	2.148	1.574	3.722	9.811	470	10.281	14.003		14.003	8.237	5.766	7.798	3.852	378	1.852	123
Agosto '19	2.120	1.488	3.608	9.309	424	9.733	13.341		13.341	8.058	5.283	8.081	3.217	273	1.636	134
Septiembre '19	2.015	1.221	3.236	8.416	457	8.873	12.109		12.109	7.258	4.851	6.573	3.565	280	1.592	99
Octubre '19	1.963	1.180	3.143	7.488	360	7.848	10.991	1	10.992	6.814	4.178	5.786	3.124	230	1.744	108
Noviembre '19	1.876	1.004	2.880	7.529	388	7.917	10.797		10.797	6.527	4.270	4.993	3.456	307	1.828	213
Diciembre '19	2.630	1.661	4.291	13.249	620	13.869	18.160		18.160	10.609	7.551	10.883	4.156	762	2.155	204
<b>Total 2019</b>	<b>25.006</b>	<b>16.637</b>	<b>41.643</b>	<b>108.961</b>	<b>6.075</b>	<b>115.036</b>	<b>156.679</b>	<b>1</b>	<b>156.680</b>	<b>92.967</b>	<b>63.713</b>	<b>86.557</b>	<b>43.221</b>	<b>4.177</b>	<b>21.341</b>	<b>1.384</b>
Enero '20	2.644	1.753	4.397	19.504	741	20.245	24.642	82	24.724	13.700	11.024	14.330	6.259	1.418	2.413	304
Febrero '20	2.194	1.560	3.754	23.756	844	24.600	28.354	114	28.468	15.880	12.588	18.418	6.699	997	2.050	304
Marzo '20	1.648	1.119	2.767	12.303	527	12.830	15.597	65	15.662	8.600	7.062	8.418	4.526	596	1.605	517
Abril '20	1.030	462	1.492	6.427	450	6.877	8.369	22	8.391	4.485	3.906	2.616	3.657	316	1.022	780

TOTAL SOLICITUDES (no incluye ex Pasis)																	
PERIODO	TOTAL PBS Y APS									SEXO		ORIGEN DE TRAMITACIÓN DEL BENEFICIO					
	PBSV	PBSI	TOTAL PBS	APSV	APSI	TOTAL APS	Total PBS + APS	Nbis	Total PBS + APS + Nbis	Femenino	Masculino	En IPS	En AFP	En Cías. de Seguro	En Municipio	C. Web	
Mayo'20	1.683	843	2.526	10.478	718	11.196	13.722	35	13.757	7.278	6.479	4.644	4.963	365	1.049	2.736	
Junio '20	1.880	773	2.653	9.125	637	9.762	12.415	38	12.453	6.803	5.650	4.156	4.756	409	997	2.135	
Julio '20	2.376	940	3.316	10.950	529	11.479	14.795	39	14.834	8.662	6.172	6.120	3.426	485	1.437	3.366	
Agosto '20	3.040	1.180	4.220	14.307	628	14.935	19.155	35	19.190	11.156	8.034	8.594	3.183	840	1.615	4.958	
Septiembre '20	2.983	1.422	4.405	13.922	732	14.654	19.059	34	19.093	11.509	7.584	8.311	4.085	572	1.625	4.500	
Octubre '20	3.217	1.812	5.029	14.953	834	15.787	20.816	24	20.840	12.629	8.211	8.734	6.240	649	1.927	3.290	
Noviembre '20	2.820	1.603	4.423	13.591	604	14.195	18.618	18	18.636	11.231	7.405	8.016	4.936	679	1.876	3.129	
Diciembre '20	2.587	1.547	4.134	12.175	488	12.663	16.797	25	16.822	10.035	6.787	7.863	3.537	769	1.665	2.988	
<b>Total 2020</b>	<b>28.102</b>	<b>15.014</b>	<b>43.116</b>	<b>161.491</b>	<b>7.732</b>	<b>169.223</b>	<b>212.339</b>	<b>531</b>	<b>212.870</b>	<b>121.968</b>	<b>90.902</b>	<b>100.220</b>	<b>56.267</b>	<b>8.095</b>	<b>19.281</b>	<b>29.007</b>	
Enero'21	2.280	1.891	4.171	12.318	940	13.258	17.429	14	17.443	10.504	6.939	7.643	4.195	577	1.756	3.272	
Febrero'21	2.053	1.615	3.668	11.887	855	12.742	16.410	18	16.428	9.722	6.706	7.114	4.444	565	1.522	2.783	
Marzo'21	2.370	1.937	4.307	14.161	2.794	16.955	21.262	14	21.276	12.010	9.266	8.278	6.039	684	1.939	4.336	
A mar-21	6.703	5.443	<b>12.146</b>	38.366	4.589	<b>42.955</b>	<b>55.101</b>	<b>46</b>	<b>55.147</b>	<b>32.236</b>	<b>22.911</b>	23.035	14.678	1.826	5.217	10.391	
<b>TOTAL</b>	<b>502.160</b>	<b>281.969</b>	<b>784.129</b>	<b>1.603.981</b>	<b>94.564</b>	<b>1.698.545</b>	<b>2.482.674</b>	<b>578</b>	<b>2.483.252</b>	<b>1.543.477</b>	<b>939.775</b>	<b>1.523.129</b>	<b>414.786</b>	<b>72.270</b>	<b>431.082</b>	<b>41.985</b>	

Fuente: Elaboración propia sobre la base de información del IPS. Información al 5 de mayo de 2021.

Nota: En Julio 2009 se realiza el cambio de umbral de cobertura del 40% al 45% de la población más pobre de Chile, en septiembre 2009 pasa del 45% al 50%, en Julio 2010 pasa del 50% al 55% y durante Julio 2011 pasa del 55% al 60% de la población más pobre de Chile.

La información estadística reportada del número de solicitudes concesionadas, en trámite, rechazadas y anuladas varía mes a mes por actualización de cifras.

Nbis: Beneficio que se incorpora con la Ley N°21.190 para los pensionados por Retiro Programado con Pensión Base mayor a la PMAS, y que cumplen con los requisitos exigidos por ley que acceden a un complemento que asegure que, ante la baja de los pagos del retiro programado, la pensión final no descienda del valor de una Pensión Básica Solidaria.

**7. Concesiones mensuales en el SPS, por tipo de beneficio  
Julio de 2008 a marzo de 2021**

TOTAL CONCEDIDAS (no incluye ex Pasis)																
PERIODO	TOTAL PBS Y APS							SEXO		ORIGEN DE TRAMITACIÓN DEL BENEFICIO						
	PBSV	PBSI	TOTAL PBS	APSV	APSI	TOTAL APS	Total PBS+APS	Nbis	Total PBS+APS+Nbis	Femenino	Masculino	En IPS	En AFP	En Cías. de Seguro	En Municipio	C. Web
Jul a Dic 2008	83.731	21.440	<b>105.171</b>	9.486	1.541	<b>11.027</b>	<b>116.198</b>		<b>116.198</b>	89.477	26.721	78.766	988		36.444	
<b>Total 2009</b>	57.975	21.272	<b>79.247</b>	277.144	9.873	<b>287.017</b>	<b>366.264</b>		<b>366.264</b>	225.377	140.887	273.407	26.670		66.187	
<b>Total 2010</b>	36.125	13.245	<b>49.370</b>	137.904	9.915	<b>147.819</b>	<b>197.189</b>		<b>197.189</b>	119.677	77.512	120.976	25.694	3.837	46.682	
<b>Total 2011</b>	29.976	10.364	<b>40.340</b>	90.271	8.697	<b>98.968</b>	<b>139.308</b>		<b>139.308</b>	84.838	54.470	81.472	19.161	8.015	30.660	
<b>Total 2012</b>	29.369	10.380	<b>39.749</b>	113.369	7.014	<b>120.383</b>	<b>160.132</b>		<b>160.132</b>	95.754	64.378	106.541	20.848	7.850	24.893	
<b>Total 2013</b>	29.479	9.014	<b>38.493</b>	65.567	6.048	<b>71.615</b>	<b>110.108</b>		<b>110.108</b>	65.748	44.360	68.722	19.387	5.326	16.673	
<b>Total 2014</b>	32.567	9.988	<b>42.555</b>	70.060	5.270	<b>75.330</b>	<b>117.885</b>		<b>117.885</b>	70.004	47.881	72.035	22.552	5.134	18.164	
<b>Total 2015</b>	26.363	11.711	<b>38.074</b>	71.190	2.081	<b>73.271</b>	<b>111.345</b>		<b>111.345</b>	65.990	45.355	65.223	24.957	4.304	16.861	
<b>Total 2016</b>	22.256	11.810	<b>34.066</b>	65.772	2.218	<b>67.990</b>	<b>102.056</b>		<b>102.056</b>	61.350	40.706	59.376	23.640	3.451	15.560	29
<b>Total 2017</b>	21.991	11.910	<b>33.901</b>	79.386	2.802	<b>82.188</b>	<b>116.089</b>		<b>116.089</b>	67.429	48.660	66.296	28.517	3.602	17.423	251
<b>Total 2018</b>	<b>24.872</b>	<b>10.989</b>	<b>35.861</b>	<b>108.925</b>	<b>5.864</b>	<b>114.789</b>	<b>150.650</b>	-	<b>150.650</b>	<b>87.282</b>	<b>63.368</b>	<b>85.789</b>	<b>40.173</b>	<b>4.487</b>	<b>19.524</b>	<b>677</b>
Enero '19	2.170	954	<b>3.124</b>	9.048	518	<b>9.566</b>	<b>12.690</b>		<b>12.690</b>	7.291	5.399	6.946	3.744	306	1.640	54
Febrero '19	1.621	843	<b>2.464</b>	7.549	646	<b>8.195</b>	<b>10.659</b>		<b>10.659</b>	6.055	4.604	5.746	3.339	271	1.257	46
Marzo '19	1.873	964	<b>2.837</b>	8.225	599	<b>8.824</b>	<b>11.661</b>		<b>11.661</b>	6.637	5.024	6.287	3.456	322	1.532	64
Abril '19	1.806	989	<b>2.795</b>	8.073	539	<b>8.612</b>	<b>11.407</b>		<b>11.407</b>	6.462	4.945	6.040	3.447	285	1.559	76
Mayo '19	1.831	865	<b>2.696</b>	8.270	450	<b>8.720</b>	<b>11.416</b>		<b>11.416</b>	6.242	5.174	5.980	3.412	319	1.640	65
Junio '19	1.528	925	<b>2.453</b>	6.930	365	<b>7.295</b>	<b>9.748</b>		<b>9.748</b>	5.368	4.380	5.355	2.763	286	1.246	98
Julio '19	1.906	1.029	<b>2.935</b>	8.956	448	<b>9.404</b>	<b>12.339</b>		<b>12.339</b>	6.986	5.353	6.749	3.569	360	1.558	103
Agosto '19	1.863	959	<b>2.822</b>	8.353	388	<b>8.741</b>	<b>11.563</b>		<b>11.563</b>	6.711	4.852	6.898	2.939	259	1.367	100
Septiembre '19	1.801	780	<b>2.581</b>	7.603	422	<b>8.025</b>	<b>10.606</b>		<b>10.606</b>	6.142	4.464	5.617	3.282	260	1.370	77
Octubre '19	1.744	731	<b>2.475</b>	6.768	336	<b>7.104</b>	<b>9.579</b>		<b>9.579</b>	5.734	3.845	4.924	2.862	219	1.482	92
Noviembre '19	1.716	689	<b>2.405</b>	6.903	361	<b>7.264</b>	<b>9.669</b>		<b>9.669</b>	5.709	3.960	4.413	3.205	284	1.581	186
Diciembre '19	2.300	1.058	<b>3.358</b>	11.851	557	<b>12.408</b>	<b>15.766</b>		<b>15.766</b>	8.873	6.893	9.263	3.832	681	1.824	166
<b>Total 2019</b>	<b>22.159</b>	<b>10.786</b>	<b>32.945</b>	<b>98.529</b>	<b>5.629</b>	<b>104.158</b>	<b>137.103</b>	-	<b>137.103</b>	<b>78.210</b>	<b>58.893</b>	<b>74.218</b>	<b>39.850</b>	<b>3.852</b>	<b>18.056</b>	<b>1.127</b>
Enero '20	2.326	1.098	<b>3.424</b>	17.660	664	<b>18.324</b>	<b>21.748</b>	2	<b>21.750</b>	11.521	10.229	12.342	5.744	1.328	2.073	263
Febrero '20	1.886	1.000	<b>2.886</b>	21.108	790	<b>21.898</b>	<b>24.784</b>	1	<b>24.785</b>	13.173	11.612	15.755	6.121	920	1.735	254
Marzo '20	1.455	722	<b>2.177</b>	11.093	481	<b>11.574</b>	<b>13.751</b>	1	<b>13.752</b>	7.331	6.421	7.300	4.085	549	1.373	445
Abril '20	957	364	<b>1.321</b>	5.979	435	<b>6.414</b>	<b>7.735</b>	2	<b>7.737</b>	4.047	3.690	2.350	3.429	288	937	733

**TOTAL CONCEDIDAS**  
(no incluye ex Pasis)

PERIODO	TOTAL PBS Y APS								SEXO		ORIGEN DE TRAMITACIÓN DEL BENEFICIO					
	PBSV	PBSI	TOTAL PBS	APSV	APSI	TOTAL APS	Total PBS+APS	Nbis	Total PBS+APS+Nbis	Femenino	Masculino	En IPS	En AFP	En Cías. de Seguro	En Municipio	C. Web
Mayo '20	1.509	580	<b>2.089</b>	9.730	690	<b>10.420</b>	<b>12.509</b>	1	<b>12.510</b>	6.486	6.024	4.112	4.659	341	938	2.460
Junio '20	1.719	534	<b>2.253</b>	8.293	606	<b>8.899</b>	<b>11.152</b>	-	<b>11.152</b>	5.950	5.202	3.680	4.412	364	855	1.841
Julio '20	2.111	615	<b>2.726</b>	9.878	497	<b>10.375</b>	<b>13.101</b>	-	<b>13.101</b>	7.463	5.638	5.305	3.174	450	1.258	2.914
Agosto '20	2.701	719	<b>3.420</b>	12.670	592	<b>13.262</b>	<b>16.682</b>	1	<b>16.683</b>	9.374	7.309	7.425	2.899	748	1.420	4.191
Septiembre '20	2.644	796	<b>3.440</b>	12.453	667	<b>13.120</b>	<b>16.560</b>	1	<b>16.561</b>	9.709	6.852	7.155	3.730	522	1.378	3.776
Octubre '20	2.836	890	<b>3.726</b>	13.565	760	<b>14.325</b>	<b>18.051</b>	-	<b>18.051</b>	10.570	7.481	7.415	5.771	589	1.597	2.679
Noviembre '20	2.495	588	<b>3.083</b>	12.214	523	<b>12.737</b>	<b>15.820</b>	1	<b>15.821</b>	9.164	6.657	6.622	4.516	619	1.466	2.598
Diciembre '20	2.253	488	<b>2.741</b>	10.801	434	<b>11.235</b>	<b>13.976</b>	-	<b>13.976</b>	8.005	5.971	6.340	3.210	700	1.286	2.440
<b>Total 2020</b>	<b>24.892</b>	<b>8.394</b>	<b>33.286</b>	<b>145.444</b>	<b>7.139</b>	<b>152.583</b>	<b>185.869</b>	<b>10</b>	<b>185.879</b>	<b>102.793</b>	<b>83.086</b>	<b>85.801</b>	<b>51.750</b>	<b>7.418</b>	<b>16.316</b>	<b>24.594</b>
Enero '21	1.919	680	<b>2.599</b>	11.003	859	<b>11.862</b>	<b>14.461</b>	-	<b>14.461</b>	8.371	6.090	6.089	3.844	539	1.345	2.644
Febrero '21	1.696	440	<b>2.136</b>	10.533	784	<b>11.317</b>	<b>13.453</b>	3	<b>13.456</b>	7.636	5.820	5.520	4.078	517	1.148	2.193
Marzo '21	995	179	<b>1.174</b>	10.821	2.563	<b>13.384</b>	<b>14.558</b>	2	<b>14.560</b>	7.927	6.633	5.279	4.645	581	977	3.078
A mar-21	<b>4.610</b>	<b>1.299</b>	<b>5.909</b>	<b>32.357</b>	<b>4.206</b>	<b>36.563</b>	<b>42.472</b>	<b>5</b>	<b>42.477</b>	<b>23.934</b>	<b>18.543</b>	<b>16.888</b>	<b>12.567</b>	<b>1.637</b>	<b>3.470</b>	<b>7.915</b>
<b>TOTAL</b>	<b>446.365</b>	<b>162.602</b>	<b>608.967</b>	<b>1.365.404</b>	<b>78.297</b>	<b>1.443.701</b>	<b>2.052.668</b>	<b>15</b>	<b>2.052.683</b>	<b>1.237.863</b>	<b>814.820</b>	<b>1.255.510</b>	<b>356.754</b>	<b>58.913</b>	<b>346.913</b>	<b>34.593</b>

Fuente: Elaboración propia sobre la base de información del IPS, información al 5 de mayo de 2021.

Nota: El número de beneficios concesionados no coincide con el número de beneficios pagados por las siguientes razones:

- El total acumulado de concesiones de la Reforma Previsional incluye personas fallecidas:  
El número de personas fallecidas que recibían PBS y APS durante el año 2020 correspondió a: 65.759  
El número de personas fallecidas desde julio de 2008 a diciembre 2019 correspondió a: 508.416
- Existen personas a quienes se les ha extinguido o suspendido el beneficio.
- El mes de concedida la pensión no necesariamente coincide con el primer mes de pago.

Nbis: Beneficio que se incorpora con la Ley N°21.190 para los pensionados por Retiro Programado con Pensión Base mayor a la PMAS, y que cumplen con los requisitos exigidos por ley que acceden a un complemento que aseguro que, ante la baja de los pagos del retiro programado, la pensión final no descienda del valor de una Pensión Básica Solidaria.

## B. Nivel Regional

### 8. Número de beneficios pagados en el mes, por tipo de beneficio

Marzo de 2021

REGIÓN	TIPO DE BENEFICIO	SEXO		TOTAL
		MUJERES	HOMBRES	
ARICA Y PARINACOTA	PBS Vejez	2.973	1.059	4.032
	PBS Invalidez	1.022	1.022	2.044
	APS Vejez	7.841	5.830	13.671
	APS Invalidez	347	374	721
	Nbis	0	0	0
TARAPACA	PBS Vejez	3.160	1.113	4.273
	PBS Invalidez	1.256	1.000	2.256
	APS Vejez	8.158	6.088	14.246
	APS Invalidez	527	493	1.020
	Nbis	0	1	1
ANTOFAGASTA	PBS Vejez	5.258	1.423	6.681
	PBS Invalidez	1.832	1.369	3.201
	APS Vejez	14.029	8.636	22.665
	APS Invalidez	688	607	1.295
	Nbis	0	0	0
ATACAMA	PBS Vejez	4.307	1.370	5.677
	PBS Invalidez	1.407	1.018	2.425
	APS Vejez	9.217	7.130	16.347
	APS Invalidez	500	470	970
	Nbis	0	0	0
COQUIMBO	PBS Vejez	14.083	5.473	19.556
	PBS Invalidez	4.079	3.428	7.507
	APS Vejez	28.013	20.697	48.710
	APS Invalidez	1.464	1.337	2.801
	Nbis	0	0	0
VALPARAISO	PBS Vejez	28.878	9.148	38.026
	PBS Invalidez	9.572	7.655	17.227
	APS Vejez	74.712	52.028	126.740
	APS Invalidez	4.169	3.383	7.552
	Nbis	0	1	1
O'HIGGINS	PBS Vejez	15.251	4.942	20.193
	PBS Invalidez	4.991	3.969	8.960
	APS Vejez	33.789	28.600	62.389
	APS Invalidez	2.768	2.074	4.842
	Nbis	1	0	1
MAULE	PBS Vejez	21.583	8.233	29.816
	PBS Invalidez	7.062	5.487	12.549
	APS Vejez	39.480	35.393	74.873
	APS Invalidez	2.696	2.506	5.202
	Nbis	0	0	0
ÑUBLE	PBS Vejez	13.330	5.400	18.730
	PBS Invalidez	6.385	4.609	10.994
	APS Vejez	18.178	16.466	34.644
	APS Invalidez	2.114	2.079	4.193
	Nbis	0	0	0

REGIÓN	TIPO DE BENEFICIO	SEXO		TOTAL
		MUJERES	HOMBRES	
BIO BÍO	PBS Vejez	32.395	8.899	41.294
	PBS Invalidez	12.300	8.542	20.842
	APS Vejez	54.481	43.687	98.168
	APS Invalidez	3.369	3.691	7.060
	Nbis	0	0	0
ARAUCANIA	PBS Vejez	27.987	12.947	40.934
	PBS Invalidez	8.052	6.157	14.209
	APS Vejez	31.032	27.815	58.847
	APS Invalidez	2.041	2.709	4.750
	Nbis	0	1	1
LOS RÍOS	PBS Vejez	9.190	3.636	12.826
	PBS Invalidez	3.227	2.216	5.443
	APS Vejez	13.764	11.706	25.470
	APS Invalidez	1.189	1.198	2.387
	Nbis	0	0	0
LOS LAGOS	PBS Vejez	20.026	9.412	29.438
	PBS Invalidez	6.723	5.221	11.944
	APS Vejez	25.473	21.978	47.451
	APS Invalidez	2.558	2.364	4.922
	Nbis	0	0	0
AYSÉN	PBS Vejez	1.671	848	2.519
	PBS Invalidez	475	382	857
	APS Vejez	2.861	2.778	5.639
	APS Invalidez	254	271	525
	Nbis	0	0	0
MAGALLANES	PBS Vejez	1.832	668	2.500
	PBS Invalidez	499	443	942
	APS Vejez	5.510	3.943	9.453
	APS Invalidez	285	221	506
	Nbis	0	0	0
METROPOLITANA	PBS Vejez	101.912	29.953	131.865
	PBS Invalidez	33.553	25.613	59.166
	APS Vejez	243.557	157.324	400.881
	APS Invalidez	13.808	10.540	24.348
	Nbis	1	1	2
TOTALES POR TIPO DE BENEFICIO	PBS Vejez	303.836	104.524	408.360
	PBS Invalidez	102.435	78.131	180.566
	APS Vejez	610.095	450.099	1.060.194
	APS Invalidez	38.777	34.317	73.094
	Nbis	2	4	6
<b>TOTAL</b>		<b>1.055.145</b>	<b>667.075</b>	<b>1.722.220</b>

Fuente: SP.

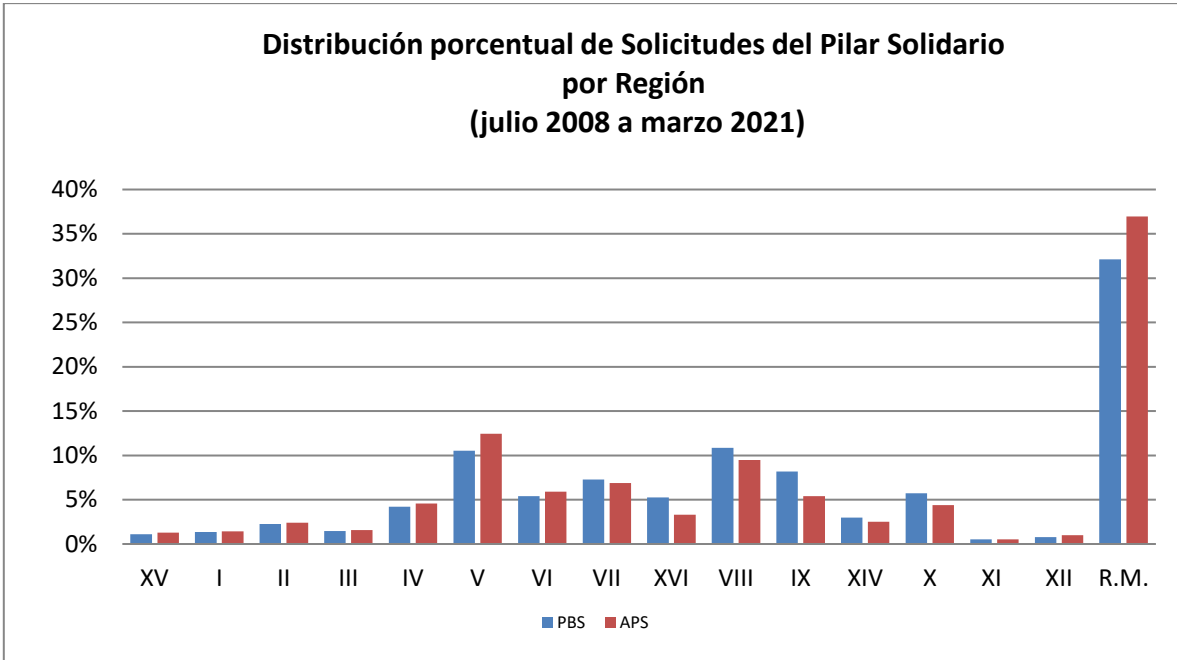
## 9. Solicitudes recibidas en el SPS, por tipo de institución Acumulado – julio de 2008 a marzo de 2021

TOTAL SOLICITUDES (no incluye ex Pasis)																	
REGIÓN	TOTAL PBS Y APS							Nbis	TOTAL		SEXO		ORIGEN DE TRAMITACIÓN DEL BENEFICIO				
	PBSV	PBSI	TOTAL PBS	APSV	APSI	TOTAL APS	Total PBS + APS		Total PBS+APS+Nbis	% de Concesiones	Femenino	Masculino	En IPS	En AFP	En Cias. de Seguro	En Municipio	C. Web
ARICA Y PARINACOTA	5.954	2.703	8.657	20.803	1.084	21.887	30.544	16	30.560	1,2%	18.217	12.343	18.042	6.085	963	5.026	444
TARAPACA	6.084	4.527	10.611	22.442	1.816	24.258	34.869	10	34.879	1,4%	21.379	13.500	20.293	5.227	1.334	7.325	700
ANTOFAGASTA	11.924	5.687	17.611	38.638	1.984	40.622	58.233	22	58.255	2,3%	38.168	20.087	40.692	8.591	843	7.078	1.051
ATACAMA	7.715	3.877	11.592	25.091	1.321	26.412	38.004	18	38.022	1,5%	23.297	14.725	23.031	6.770	1.124	6.592	505
COQUIMBO	22.494	10.548	33.042	73.899	3.715	77.614	110.656	39	110.695	4,5%	68.111	42.584	81.215	15.778	1.690	10.587	1.423
VALPARAISO	55.246	27.415	82.661	200.245	11.253	211.498	294.159	66	294.225	11,8%	184.556	109.669	185.806	55.008	7.233	41.326	4.851
L. G. B. OHIGGINS	26.284	16.016	42.300	94.047	6.344	100.391	142.691	23	142.714	5,7%	85.545	57.169	83.237	21.899	3.641	32.364	1.573
MAULE	35.923	21.139	57.062	109.833	7.128	116.961	174.023	25	174.048	7,0%	101.763	72.285	104.523	31.196	4.709	31.880	1.739
ÑUBLE	18.646	22.630	41.276	50.580	5.343	55.923	97.199	24	97.223	3,9%	59.488	37.735	56.899	15.080	1.930	23.314	-
BIO-BIO	48.824	36.210	85.034	151.855	9.373	161.228	246.262	55	246.317	9,9%	154.482	91.835	145.210	38.035	7.776	55.296	-
LA ARAUCANIA	39.065	25.013	64.078	85.900	5.894	91.794	155.872	27	155.899	6,3%	94.212	61.687	102.778	25.410	4.097	21.881	1.733
LOS RIOS	13.822	9.429	23.251	38.794	3.672	42.466	65.717	18	65.735	2,6%	39.858	25.877	46.253	11.970	2.088	4.665	757
LOS LAGOS	27.548	17.448	44.996	68.173	6.025	74.198	119.194	20	119.214	4,8%	70.175	49.039	77.852	24.692	3.793	11.592	1.285
AYSÉN	2.676	1.409	4.085	8.157	610	8.767	12.852	2	12.854	0,5%	7.047	5.807	9.321	2.410	220	769	134
MAGALLANES Y ANTARTICA	4.342	1.755	6.097	15.742	799	16.541	22.638	6	22.644	0,9%	13.961	8.683	17.446	3.879	926	56	337
METROPOLITANA	175.613	76.163	251.776	599.782	28.203	627.985	879.761	207	879.968	35,4%	563.216	316.752	514.399	142.759	29.921	171.345	21.544
<b>Totales</b>	<b>502.160</b>	<b>281.969</b>	<b>784.129</b>	<b>1.603.981</b>	<b>94.564</b>	<b>1.698.545</b>	<b>2.482.674</b>	<b>578</b>	<b>2.483.252</b>	<b>100,0%</b>	<b>1.543.475</b>	<b>939.777</b>	<b>1.526.997</b>	<b>414.789</b>	<b>72.288</b>	<b>431.096</b>	<b>38.076</b>
Participación sobre el total	20%	11%		65%	4%			0%	100%		62%	38%	61%	17%	3%	17%	2%

Fuente: Elaboración propia sobre la base de información del IPS. Información al 5 de mayo de 2021.

Nota: La información estadística reportada del número de solicitudes concesionadas, en trámite, rechazadas y anuladas varían mes a mes porque se actualiza la información reportada.

Nbis: Beneficio que se incorpora con la Ley N°21.190 para los pensionados por Retiro Programado con Pensión Base mayor a la PMAS, y que cumplen con los requisitos exigidos por ley que acceden a un complemento que aseguro que, ante la baja de los pagos del retiro programado, la pensión final no descienda del valor de una Pensión Básica Solidaria.



Fuente: Elaboración propia sobre la base de información del IPS.

Nota: No incluye ex Pasis

## 10. Concesiones en el SPS, por Institución Acumulado – Julio de 2008 a marzo de 2021

TOTAL CONCEDIDAS (no incluye ex Pasis)																		
REGIÓN	TOTAL PBS Y APS							Nbis	TOTAL		SEXO		ORIGEN DE TRAMITACIÓN DEL BENEFICIO					
	PBSV	PBSI	TOTAL PBS	APSV	APSI	TOTAL APS	Total PBS + APS		Total PBS+APS+Nbis	% de Concesiones	Femenino	Masculino	En IPS	En AFP	En Cías. de Seguro	En Municipio	C. Web	
ARICA Y PARINACOTA	5.411	1.916	7.327	17.969	908	18.877	26.204	-	26.204	1,3%	15.359	10.845	15.459	5.244	804	4.354	343	
TARAPACA	5.207	2.758	7.965	18.230	1.431	19.661	27.626	1	27.627	1,3%	16.442	11.185	16.193	4.360	1.046	5.490	538	
ANTOFAGASTA	9.675	3.551	13.226	31.063	1.587	32.650	45.876	1	45.877	2,2%	29.160	16.717	31.770	6.833	688	5.790	796	
ATACAMA	6.646	2.495	9.141	21.214	1.070	22.284	31.425	-	31.425	1,5%	18.699	12.726	18.756	5.795	872	5.597	405	
COQUIMBO	19.644	6.627	26.271	62.666	3.216	65.882	92.153	1	92.154	4,5%	54.794	37.360	67.440	13.614	1.303	8.638	1.159	
VALPARAISO	48.566	17.587	66.153	167.155	9.245	176.400	242.553	1	242.554	11,8%	148.278	94.276	151.484	46.605	5.804	34.674	3.987	
L. G. B. OHIGGINS	22.900	8.507	31.407	80.419	5.214	85.633	117.040	1	117.041	5,7%	67.242	49.799	68.186	18.840	3.000	25.724	1.291	
MAULE	32.551	11.678	44.229	96.033	5.822	101.855	146.084	-	146.084	7,1%	82.548	63.536	87.876	27.714	3.885	25.171	1.438	
ÑUBLE	17.053	9.946	26.999	44.465	4.612	49.077	76.076	-	76.076	3,7%	43.517	32.559	45.489	13.539	1.656	15.392	-	
BIO-BIO	43.040	18.128	61.168	128.596	7.706	136.302	197.470	3	197.473	9,6%	117.909	79.564	117.739	32.180	6.251	41.303	-	
LA ARAUCANIA	35.866	12.012	47.878	74.268	4.975	79.243	127.121	1	127.122	6,2%	73.244	53.878	83.394	22.437	3.204	16.694	1.393	
LOS RIOS	12.719	6.477	19.196	33.403	3.166	36.569	55.765	-	55.765	2,7%	32.818	22.947	39.013	10.511	1.701	3.916	624	
LOS LAGOS	25.447	10.136	35.583	59.566	5.043	64.609	100.192	-	100.192	4,9%	57.340	42.852	64.178	21.972	3.168	9.812	1.062	
AYSÉN	2.378	706	3.084	6.735	484	7.219	10.303	-	10.303	0,5%	5.383	4.920	7.435	1.973	160	635	100	
MAGALLANES Y ANTARTICA	3.848	1.188	5.036	12.792	657	13.449	18.485	-	18.485	0,9%	11.050	7.435	14.244	3.166	756	43	276	
METROPOLITANA	155.414	48.890	204.304	510.830	23.161	533.991	738.295	6	738.301	36,0%	464.079	274.222	430.003	121.971	24.615	143.680	18.032	
<b>Totales</b>	<b>446.365</b>	<b>162.602</b>	<b>608.967</b>	<b>1.365.404</b>	<b>78.297</b>	<b>1.443.701</b>	<b>2.052.668</b>	<b>15</b>	<b>2.052.683</b>	<b>100,0%</b>	<b>1.237.862</b>	<b>814.821</b>	<b>1.258.659</b>	<b>356.754</b>	<b>58.913</b>	<b>346.913</b>	<b>31.444</b>	
Participación sobre el total	22%	8%		67%	4%			0%	100%		60%	40%	61%	17%	3%	17%	2%	

Fuente: Elaboración propia sobre la base de información del IPS. Información al 5 de mayo de 2021.

Nota: La información estadística reportada del número de solicitudes concesionadas, en trámite, rechazadas y anuladas varían mes a mes por actualización de cifras.

Nbis: Beneficio que se incorpora con la Ley N°21.190 para los pensionados por Retiro Programado con Pensión Base mayor a la PMAS, y que cumplen con los requisitos exigidos por ley que acceden a un complemento que aseguro que, ante la baja de los pagos del retiro programado, la pensión final no descienda del valor de una Pensión Básica Solidaria.

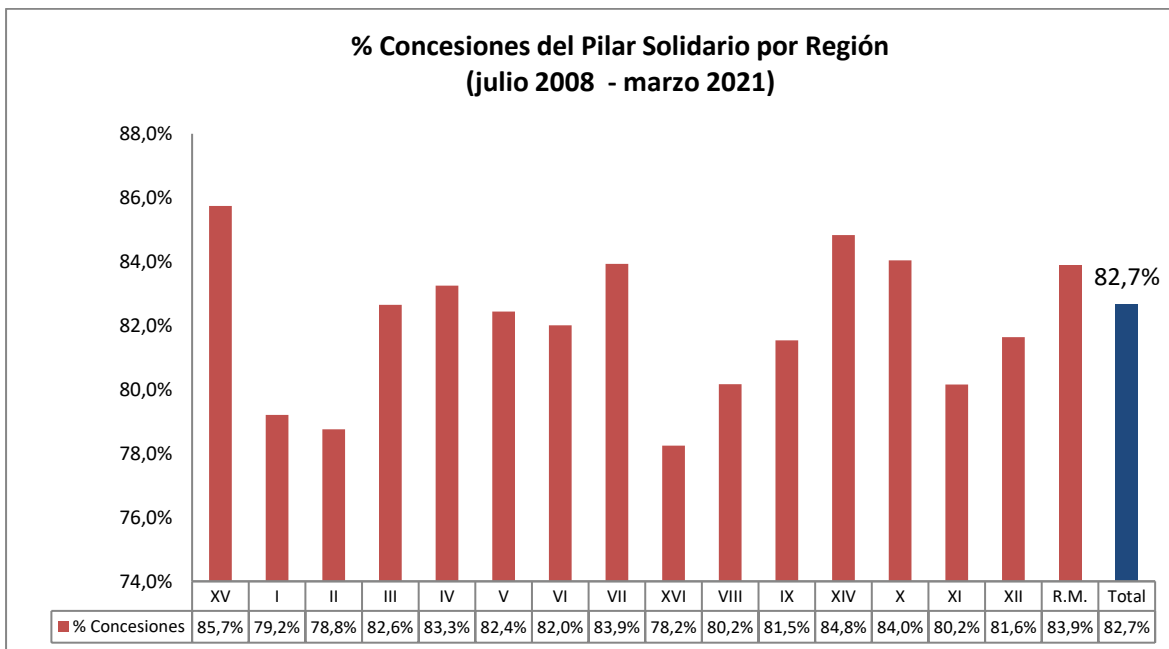
## 11. Porcentaje de solicitudes concedidas en el SPS Julio de 2008 a marzo de 2021

N° REGIÓN	REGIÓN	TIPO DE CONCESIÓN					Total
		PBSV	PBSI	APSV	APSI	Nbis	
XV	ARICA Y PARINACOTA	90,9%	70,9%	86,4%	83,8%	0,0%	85,7%
I	TARAPACA	85,6%	60,9%	81,2%	78,8%	10,0%	79,2%
II	ANTOFAGASTA	81,1%	62,4%	80,4%	80,0%	4,5%	78,8%
III	ATACAMA	86,1%	64,4%	84,5%	81,0%	0,0%	82,6%
IV	COQUIMBO	87,3%	62,8%	84,8%	86,6%	2,6%	83,3%
V	VALPARAISO	87,9%	64,2%	83,5%	82,2%	1,5%	82,4%
VI	L. G. B. OHIGGINS	87,1%	53,1%	85,5%	82,2%	4,3%	82,0%
VII	MAULE	90,6%	55,2%	87,4%	81,7%	0,0%	83,9%
XVI	ÑUBLE	91,5%	44,0%	87,9%	86,3%	0,0%	78,2%
VIII	BIO-BIO	88,2%	50,1%	84,7%	82,2%	5,5%	80,2%
IX	LA ARAUCANIA	91,8%	48,0%	86,5%	84,4%	3,7%	81,5%
XIV	LOS RIOS	92,0%	68,7%	86,1%	86,2%	0,0%	84,8%
X	LOS LAGOS	92,4%	58,1%	87,4%	83,7%	0,0%	84,0%
XI	AYSÉN	88,9%	50,1%	82,6%	79,3%	0,0%	80,2%
XII	MAGALLANES Y ANT.	88,6%	67,7%	81,3%	82,2%	0,0%	81,6%
R.M.	METROPOLITANA	88,5%	64,2%	85,2%	82,1%	2,9%	83,9%
<b>Total</b>	<b>Total</b>	<b>88,9%</b>	<b>57,7%</b>	<b>85,1%</b>	<b>82,8%</b>	<b>2,6%</b>	<b>82,7%</b>

Fuente: Elaboración propia sobre la base de información del IPS. Información al 5 de mayo de 2021.

Nota: No incluye ex Pasis

La información estadística reportada del número de solicitudes concesionadas, en trámite, rechazadas y anuladas varían mes a mes por actualización de cifras.



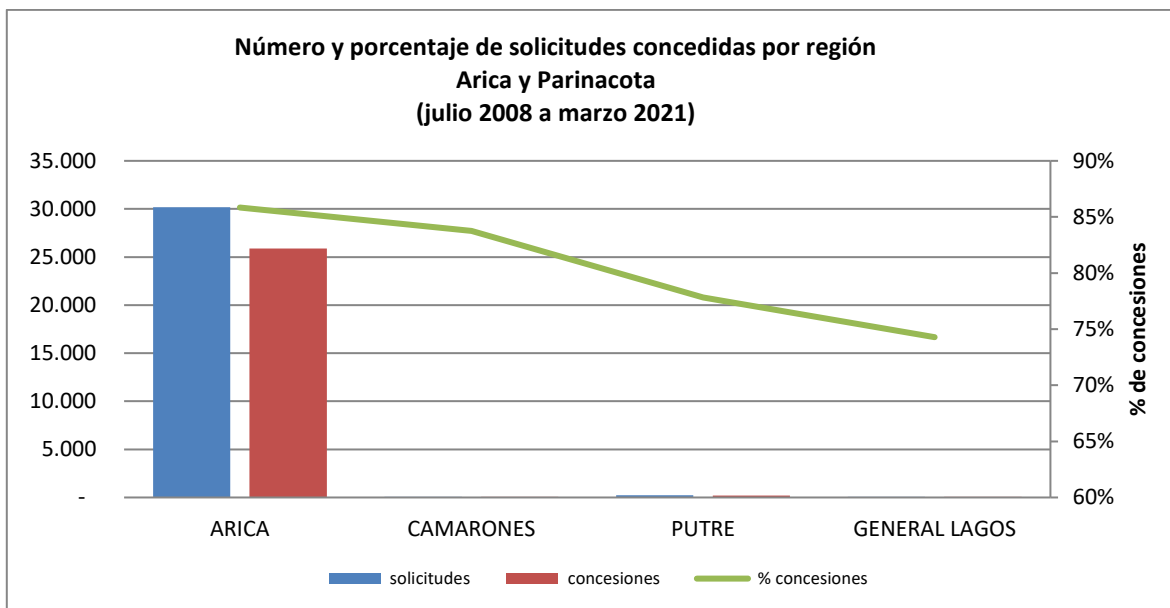
Fuente: Elaboración propia sobre la base de información del IPS.

Nota: No incluye ex Pasis

## C. Nivel Comunal

### 12. Total de solicitudes recibidas y beneficios concedidos SPS

#### 12.1. Arica y Parinacota



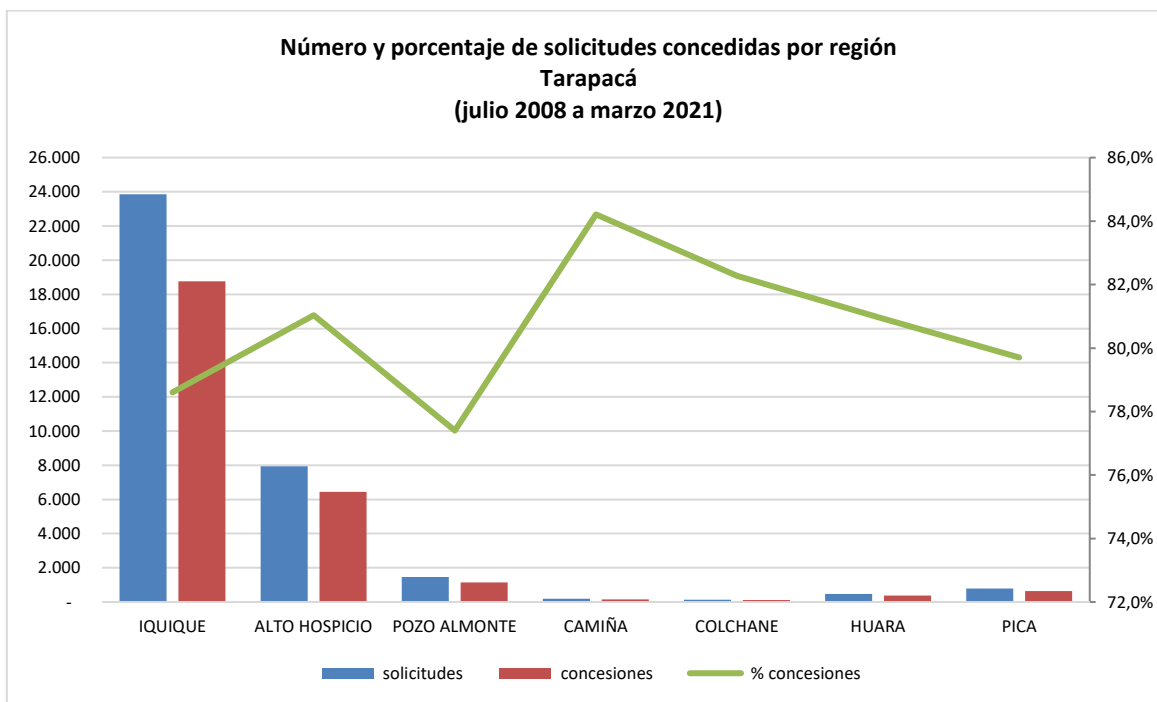
Fuente: Elaboración propia sobre la base de información del IPS.

Concesiones del Pilar Solidario a nivel comunal											
COMUNA	TOTAL PBS Y APS									Nbis	Total PBS+APS+Nbis
	PBSV	PBSI	Total PBS	% PBS	APSV	APSI	Total APS	%APS	Total PBS+APS		
ARICA	5.278	1.888	7.166	97,8%	17.828	905	18.733	99,2%	25.899	-	25.899
CAMARONES	24	3	27	0,4%	39	1	40	0,2%	67	-	67
PUTRE	78	18	96	1,3%	88	2	90	0,5%	186	-	186
GENERAL LAGOS	31	7	38	0,5%	14	-	14	0,1%	52	-	52
<b>Totales</b>	<b>5.411</b>	<b>1.916</b>	<b>7.327</b>	<b>100%</b>	<b>17.969</b>	<b>908</b>	<b>18.877</b>	<b>100%</b>	<b>26.204</b>	<b>-</b>	<b>26.204</b>
<b>% respecto del total de concesiones</b>	<b>21%</b>	<b>7%</b>	<b>28%</b>		<b>69%</b>	<b>3%</b>	<b>72%</b>			<b>0%</b>	<b>100%</b>

Fuente: Elaboración propia sobre la base de información del IPS. Información al 5 de mayo de 2021.

Nota: La información estadística reportada del número de solicitudes concesionadas, en trámite, rechazadas y anuladas varían mes a mes porque se actualiza la información reportada.

## 12.2. Tarapacá



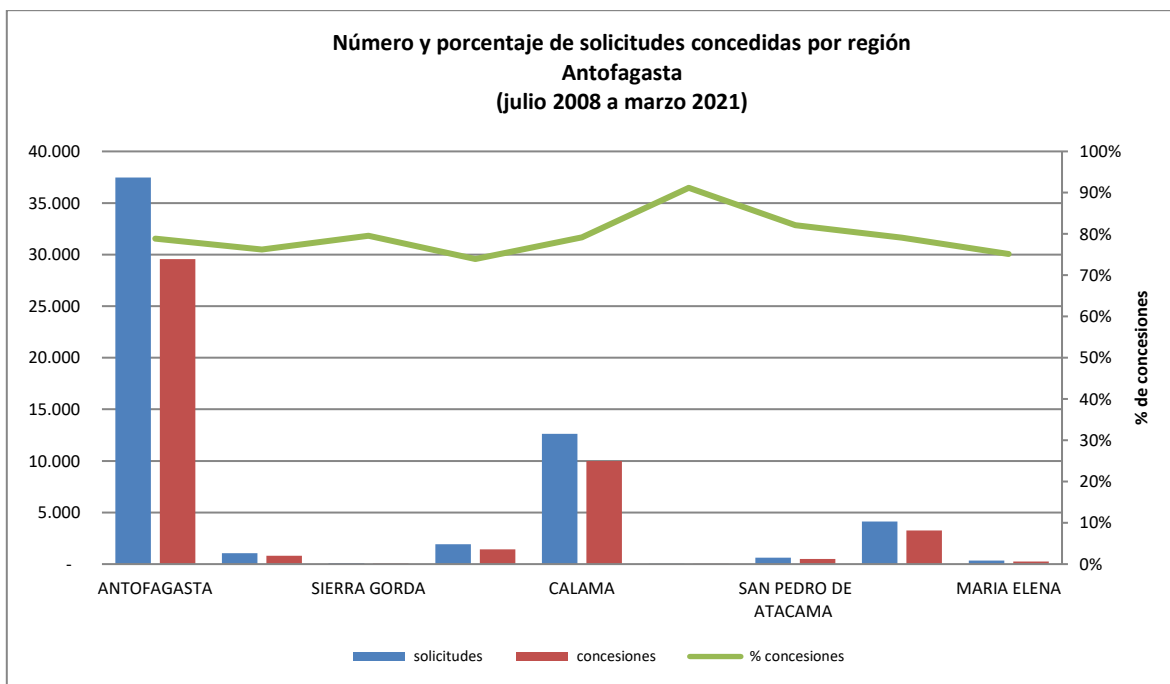
Fuente: Elaboración propia sobre la base de información del IPS.

Concesiones del Pilar Solidario a nivel comunal											
COMUNA	TOTAL PBS Y APS									Nbis	Total PBS+APS+Nbis
	PBSV	PBSI	Total PBS	% PBS	APSV	APSI	Total APS	%APS	Total PBS+APS		
IQUIQUE	3.497	1.583	5.080	47,9%	12.819	857	13.676	56,4%	18.756	1	18.757
ALTO HOSPICIO	1.109	935	2.044	19,3%	3.929	465	4.394	18,1%	6.438	-	6.438
POZO ALMONTE	243	96	339	3,2%	740	58	798	3,3%	1.137	-	1.137
CAMIÑA	57	23	80	0,8%	71	9	80	0,3%	160	-	160
COLCHANE	53	18	71	0,7%	40	5	45	0,2%	116	-	116
HUARA	102	46	148	1,4%	215	20	235	1,0%	383	-	383
PICA	146	57	203	1,9%	416	17	433	1,8%	636	-	636
<b>Totales</b>	<b>5.207</b>	<b>2.758</b>	<b>7.965</b>	<b>75%</b>	<b>18.230</b>	<b>1.431</b>	<b>19.661</b>	<b>81%</b>	<b>27.626</b>	<b>1</b>	<b>27.627</b>
<b>% respecto del total de concesiones</b>	<b>19%</b>	<b>10%</b>	<b>29%</b>		<b>66%</b>	<b>5%</b>	<b>71%</b>			<b>0%</b>	<b>100%</b>

Fuente: Elaboración propia sobre la base de información del IPS. Información al 5 de mayo de 2021.

Nota: La información estadística reportada del número de solicitudes concesionadas, en trámite, rechazadas y anuladas varían mes a mes porque se actualiza la información reportada.

### 12.3. Antofagasta



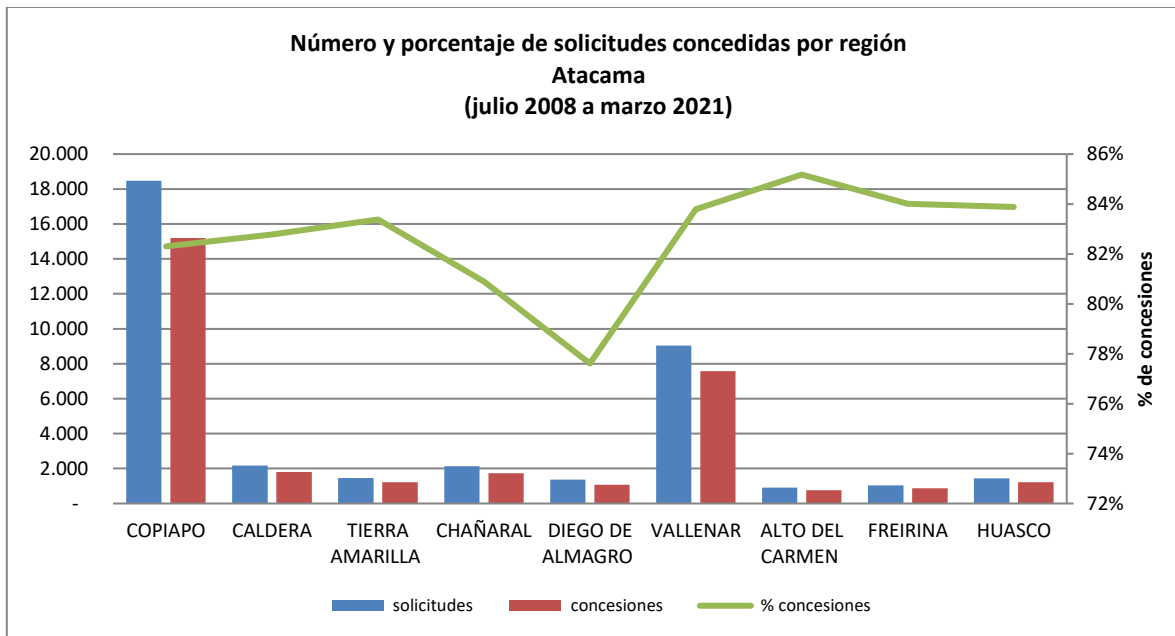
Fuente: Elaboración propia sobre la base de información del IPS.

Concesiones del Pilar Solidario a nivel comunal											
COMUNA	TOTAL PBS Y APS									Nbis	Total PBS+APS+Nbis
	PBSV	PBSI	Total PBS	% PBS	APSV	APSI	Total APS	%APS	Total PBS+APS		
ANTOFAGASTA	5.936	2.284	8.220	62,2%	20.217	1.108	21.325	65,3%	29.545	1	29.546
MEJILLONES	160	49	209	1,6%	568	23	591	1,8%	800	-	800
SIERRA GORDA	19	7	26	0,2%	41	3	44	0,1%	70	-	70
TALTAL	277	142	419	3,2%	954	42	996	3,1%	1.415	-	1.415
CALAMA	2.385	752	3.137	23,7%	6.564	297	6.861	21,0%	9.998	-	9.998
OLLAGUE	15	1	16	0,1%	15	-	15	0,0%	31	-	31
SAN PEDRO DE ATACAMA	152	29	181	1,4%	311	8	319	1,0%	500	-	500
TOCOPILLA	668	272	940	7,1%	2.219	101	2.320	7,1%	3.260	-	3.260
MARIA ELENA	63	15	78	0,6%	174	5	179	0,5%	257	-	257
<b>Totales</b>	<b>9.675</b>	<b>3.551</b>	<b>13.226</b>	<b>100%</b>	<b>31.063</b>	<b>1.587</b>	<b>32.650</b>	<b>100%</b>	<b>45.876</b>	<b>1</b>	<b>45.877</b>
<b>% respecto del total de concesiones</b>	<b>21%</b>	<b>8%</b>	<b>29%</b>		<b>68%</b>	<b>3%</b>	<b>71%</b>			<b>0%</b>	<b>100%</b>

Fuente: Elaboración propia sobre la base de información del IPS. Información al 5 de mayo de 2021.

Nota: La información estadística reportada del número de solicitudes concesionadas, en trámite, rechazadas y anuladas varían mes a mes porque se actualiza la información reportada.

## 12.4. Atacama



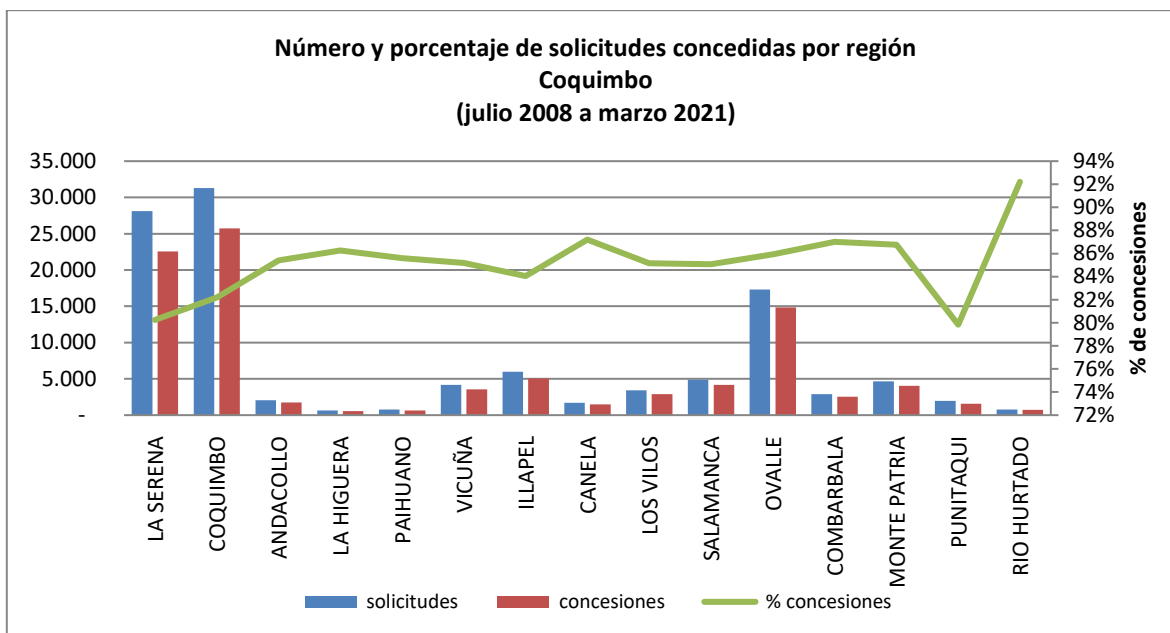
Fuente: Elaboración propia sobre la base de información del IPS.

Concesiones del Pilar Solidario a nivel comunal											
COMUNA	TOTAL PBS Y APS								Total PBS+APS	Nbis	Total PBS+APS+Nbis
	PBSV	PBSI	Total PBS	% PBS	APSV	APSI	Total APS	%APS			
COPIAPO	3.132	1.181	4.313	47,2%	10.296	588	10.884	48,8%	15.197	-	15.197
CALDERA	370	144	514	5,6%	1.218	70	1.288	5,8%	1.802	-	1.802
TIERRA AMARILLA	233	120	353	3,9%	815	46	861	3,9%	1.214	-	1.214
CHAÑARAL	404	138	542	5,9%	1.136	45	1.181	5,3%	1.723	-	1.723
DIEGO DE ALMAGRO	231	119	350	3,8%	685	29	714	3,2%	1.064	-	1.064
VALLENAR	1.616	571	2.187	23,9%	5.179	210	5.389	24,2%	7.576	-	7.576
ALTO DEL CARMEN	193	64	257	2,8%	491	22	513	2,3%	770	-	770
FREIRINA	185	76	261	2,9%	584	22	606	2,7%	867	-	867
HUASCO	282	82	364	4,0%	810	38	848	3,8%	1.212	-	1.212
<b>Totales</b>	<b>6.646</b>	<b>2.495</b>	<b>9.141</b>	<b>100%</b>	<b>21.214</b>	<b>1.070</b>	<b>22.284</b>	<b>100%</b>	<b>31.425</b>	<b>-</b>	<b>31.425</b>
<b>% respecto del total de concesiones</b>	<b>21%</b>	<b>8%</b>	<b>29%</b>		<b>68%</b>	<b>3%</b>	<b>71%</b>			<b>0%</b>	<b>100%</b>

Fuente: Elaboración propia sobre la base de información del IPS. Información 5 de mayo de 2021.

Nota: La información estadística reportada del número de solicitudes concesionadas, en trámite, rechazadas y anuladas varían mes a mes porque se actualiza la información reportada.

## 12.5. Coquimbo



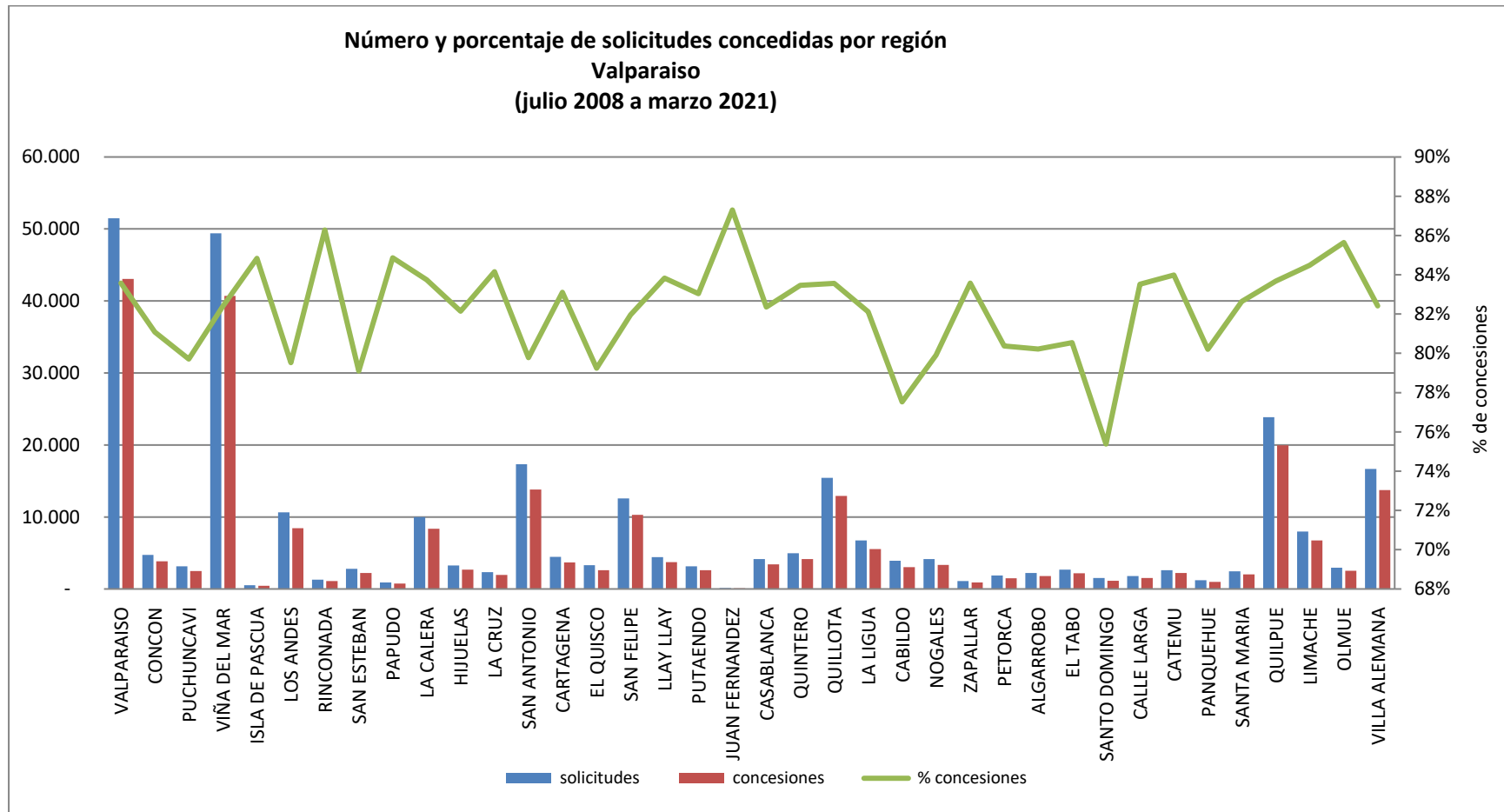
Fuente: Elaboración propia sobre la base de información del IPS.

Concesiones del Pilar Solidario a nivel comunal											
COMUNA	TOTAL PBS Y APS									Nbis	Total PBS+APS+Nbis
	PBSV	PBSI	Total PBS	% PBS	APSV	APSI	Total APS	%APS	Total PBS+APS		
LA SERENA	4.428	1.739	6.167	23,5%	15.564	833	16.397	24,9%	22.564	-	22.564
COQUIMBO	5.136	1.794	6.930	26,4%	17.866	932	18.798	28,5%	25.728	1	25.729
ANDACOLLO	339	108	447	1,7%	1.257	51	1.308	2,0%	1.755	-	1.755
LA HIGUERA	153	41	194	0,7%	345	20	365	0,6%	559	-	559
PAIHUANO	119	32	151	0,6%	486	11	497	0,8%	648	-	648
VICUÑA	560	220	780	3,0%	2.635	147	2.782	4,2%	3.562	-	3.562
ILLAPEL	1.128	323	1.451	5,5%	3.428	160	3.588	5,4%	5.039	-	5.039
CANELA	460	118	578	2,2%	850	52	902	1,4%	1.480	-	1.480
LOS VILOS	651	197	848	3,2%	1.955	97	2.052	3,1%	2.900	-	2.900
SALAMANCA	1.004	292	1.296	4,9%	2.770	100	2.870	4,4%	4.166	-	4.166
OVALLE	3.576	1.078	4.654	17,7%	9.700	508	10.208	15,5%	14.862	-	14.862
COMBARBALA	552	161	713	2,7%	1.754	67	1.821	2,8%	2.534	-	2.534
MONTE PATRIA	949	326	1.275	4,9%	2.623	160	2.783	4,2%	4.058	-	4.058
PUNITAQUI	360	151	511	1,9%	991	62	1.053	1,6%	1.564	-	1.564
RIO HURTADO	229	47	276	1,1%	442	16	458	0,7%	734	-	734
<b>Totales</b>	<b>19.644</b>	<b>6.627</b>	<b>26.271</b>	<b>100%</b>	<b>62.666</b>	<b>3.216</b>	<b>65.882</b>	<b>100%</b>	<b>92.153</b>	<b>1</b>	<b>92.154</b>
<b>% respecto del total de concesiones</b>	<b>21%</b>	<b>7%</b>	<b>29%</b>		<b>68%</b>	<b>3%</b>	<b>71%</b>			<b>0%</b>	<b>100%</b>

Fuente: Elaboración propia sobre la base de información del IPS. Información al 5 de mayo de 2021.

Nota: La información estadística reportada del número de solicitudes concesionadas, en trámite, rechazadas y anuladas varían mes a mes porque se actualiza la información reportada.

## 12.6. Valparaíso



Fuente: Elaboración propia sobre la base de información del IPS.

## Valparaíso

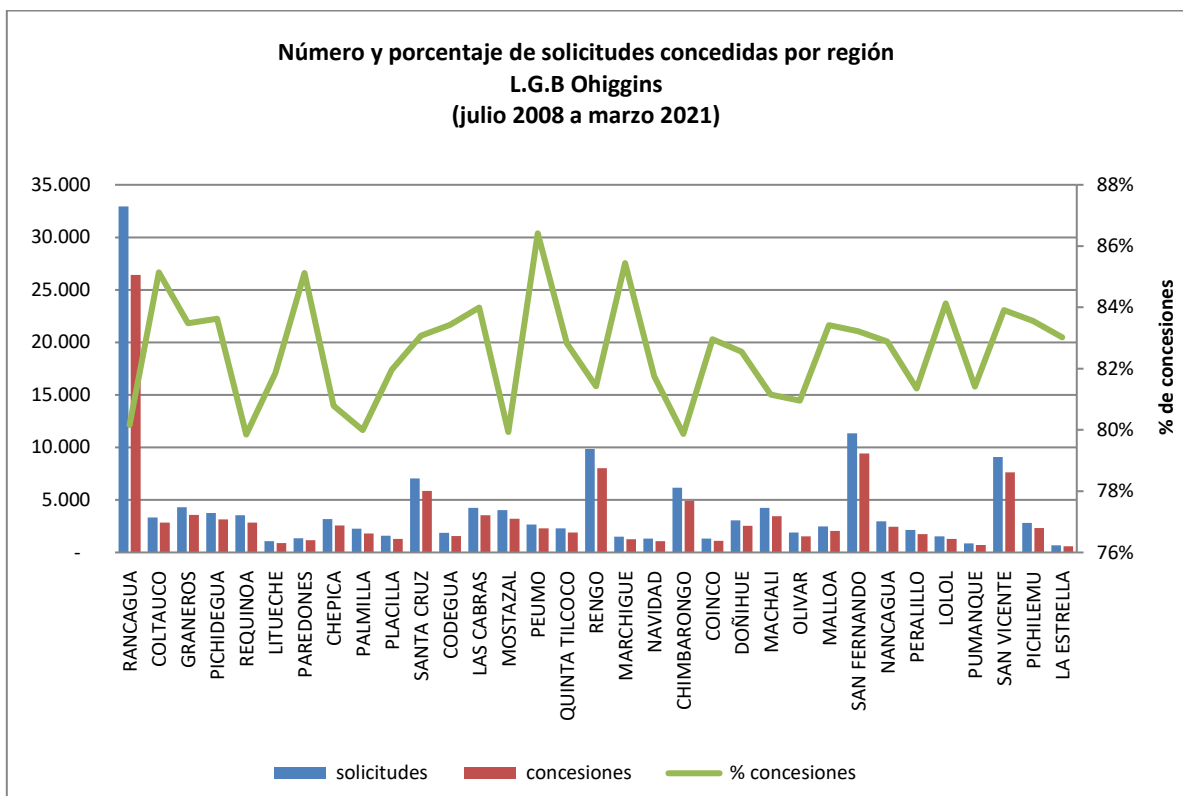
Concesiones del Pilar Solidario a nivel comunal											
COMUNA	TOTAL PBS Y APS									Nbis	Total PBS+APS+Nbis
	PBSV	PBSI	Total PBS	% PBS	APSV	APSI	Total APS	%APS	Total PBS+APS		
VALPARAISO	8.661	3.789	12.450	18,8%	28.719	1.875	30.594	17,3%	43.044	-	43.044
CONCON	876	315	1.191	1,8%	2.522	135	2.657	1,5%	3.848	-	3.848
PUCHUNCAVI	629	148	777	1,2%	1.649	73	1.722	1,0%	2.499	-	2.499
VIÑA DEL MAR	7.922	2.620	10.542	15,9%	28.760	1.385	30.145	17,1%	40.687	1	40.688
ISLA DE PASCUA	103	45	148	0,2%	277	28	305	0,2%	453	-	453
LOS ANDES	1.397	444	1.841	2,8%	6.278	332	6.610	3,7%	8.451	-	8.451
RINCONADA	156	53	209	0,3%	845	53	898	0,5%	1.107	-	1.107
SAN ESTEBAN	380	123	503	0,8%	1.625	75	1.700	1,0%	2.203	-	2.203
PAPUDO	181	68	249	0,4%	476	32	508	0,3%	757	-	757
LA CALERA	1.795	630	2.425	3,7%	5.576	365	5.941	3,4%	8.366	-	8.366
HIJUELAS	651	253	904	1,4%	1.621	154	1.775	1,0%	2.679	-	2.679
LA CRUZ	384	119	503	0,8%	1.377	80	1.457	0,8%	1.960	-	1.960
SAN ANTONIO	2.664	1.154	3.818	5,8%	9.394	616	10.010	5,7%	13.828	-	13.828
CARTAGENA	951	259	1.210	1,8%	2.322	167	2.489	1,4%	3.699	-	3.699
EL QUISCO	620	132	752	1,1%	1.787	76	1.863	1,1%	2.615	-	2.615
SAN FELIPE	1.485	556	2.041	3,1%	7.819	436	8.255	4,7%	10.296	-	10.296
LLAY LLAY	681	196	877	1,3%	2.715	130	2.845	1,6%	3.722	-	3.722
PUTAENDO	466	236	702	1,1%	1.807	106	1.913	1,1%	2.615	-	2.615
JUAN FERNANDEZ	38	3	41	0,1%	67	2	69	0,0%	110	-	110
CASABLANCA	762	209	971	1,5%	2.362	93	2.455	1,4%	3.426	-	3.426
QUINTERO	889	339	1.228	1,9%	2.769	148	2.917	1,7%	4.145	-	4.145
QUILLOTA	2.467	852	3.319	5,0%	9.103	484	9.587	5,4%	12.906	-	12.906
LA LIGUA	1.388	481	1.869	2,8%	3.466	195	3.661	2,1%	5.530	-	5.530
CABILDO	621	304	925	1,4%	2.015	100	2.115	1,2%	3.040	-	3.040
NOGALES	705	248	953	1,4%	2.253	122	2.375	1,3%	3.328	-	3.328
ZAPALLAR	209	74	283	0,4%	613	25	638	0,4%	921	-	921
PETORCA	283	122	405	0,6%	1.037	53	1.090	0,6%	1.495	-	1.495
ALGARROBO	504	98	602	0,9%	1.133	49	1.182	0,7%	1.784	-	1.784
EL TABO	524	124	648	1,0%	1.467	54	1.521	0,9%	2.169	-	2.169
SANTO DOMINGO	289	52	341	0,5%	772	29	801	0,5%	1.142	-	1.142
CALLE LARGA	230	80	310	0,5%	1.149	57	1.206	0,7%	1.516	-	1.516

Concesiones del Pilar Solidario a nivel comunal											
COMUNA	TOTAL PBS Y APS									Nbis	Total PBS+APS+Nbis
	PBSV	PBSI	Total PBS	% PBS	APSV	APSI	Total APS	%APS	Total PBS+APS		
CATEMU	442	134	576	0,9%	1.567	59	1.626	0,9%	2.202	-	2.202
PANQUEHUE	154	57	211	0,3%	734	44	778	0,4%	989	-	989
SANTA MARIA	288	103	391	0,6%	1.581	61	1.642	0,9%	2.033	-	2.033
QUILPUE	4.171	1.364	5.535	8,4%	13.754	661	14.415	8,2%	19.950	-	19.950
LIMACHE	1.337	476	1.813	2,7%	4.686	249	4.935	2,8%	6.748	-	6.748
OLMUE	564	211	775	1,2%	1.657	111	1.768	1,0%	2.543	-	2.543
VILLA ALEMANA	2.699	1.116	3.815	5,8%	9.401	531	9.932	5,6%	13.747	-	13.747
<b>Totales</b>	<b>48.566</b>	<b>17.587</b>	<b>66.153</b>	<b>100%</b>	<b>167.155</b>	<b>9.245</b>	<b>176.400</b>	<b>100%</b>	<b>242.553</b>	<b>1</b>	<b>242.554</b>
<b>% respecto del total de concesiones</b>	<b>20%</b>	<b>7%</b>	<b>27%</b>		<b>69%</b>	<b>4%</b>	<b>73%</b>		<b>100%</b>	<b>0%</b>	<b>100%</b>

Fuente: Elaboración propia sobre la base de información del IPS. Información al 5 de mayo de 2021.

Nota: La información estadística reportada del número de solicitudes concesionadas, en trámite, rechazadas y anuladas varían mes a mes porque se actualiza la información reportada.

## 12.7. L.G.B O'Higgins



Fuente: Elaboración propia sobre la base de información del IPS.

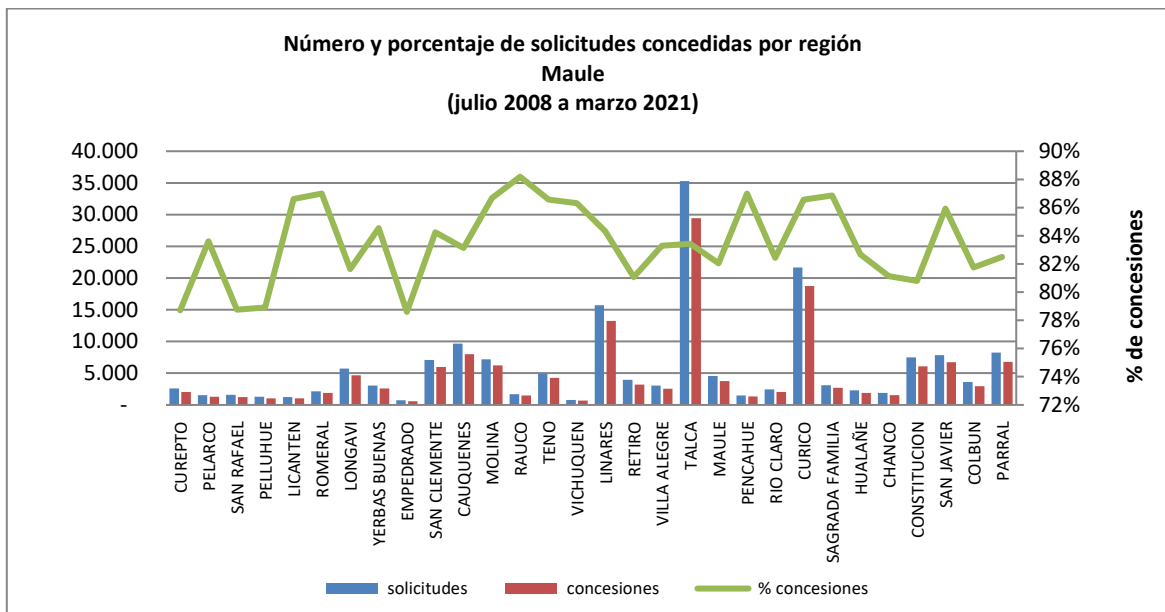
Concesiones del Pilar Solidario a nivel comunal											
COMUNA	TOTAL PBS Y APS								Total PBS+APS	Nbis	Total PBS+APS+Nbis
	PBSV	PBSI	Total PBS	% PBS	APSV	APSI	Total APS	%APS			
RANCAGUA	5.042	2.104	7.146	22,8%	17.731	1.540	19.271	22,5%	26.417	-	26.417
COLTAUICO	554	187	741	2,4%	1.985	110	2.095	2,4%	2.836	-	2.836
GRANEROS	669	250	919	2,9%	2.501	167	2.668	3,1%	3.587	1	3.588
PICHIDEGUA	703	223	926	2,9%	2.083	128	2.211	2,6%	3.137	-	3.137
REQUINOA	451	206	657	2,1%	2.059	125	2.184	2,6%	2.841	-	2.841
LITUECHE	221	64	285	0,9%	583	25	608	0,7%	893	-	893
PAREDONES	268	93	361	1,1%	752	43	795	0,9%	1.156	-	1.156
CHEPICA	545	184	729	2,3%	1.734	98	1.832	2,1%	2.561	-	2.561
PALMILLA	368	117	485	1,5%	1.249	77	1.326	1,5%	1.811	-	1.811
PLACILLA	227	92	319	1,0%	921	60	981	1,1%	1.300	-	1.300
SANTA CRUZ	1.087	386	1.473	4,7%	4.109	264	4.373	5,1%	5.846	-	5.846
CODEGUA	257	118	375	1,2%	1.090	91	1.181	1,4%	1.556	-	1.556
LAS CABRAS	788	249	1.037	3,3%	2.419	97	2.516	2,9%	3.553	-	3.553
MOSTAZAL	568	264	832	2,6%	2.236	150	2.386	2,8%	3.218	-	3.218
PEUMO	452	138	590	1,9%	1.652	61	1.713	2,0%	2.303	-	2.303
QUINTA TILCOCO	400	155	555	1,8%	1.251	84	1.335	1,6%	1.890	-	1.890
RENGO	1.423	609	2.032	6,5%	5.609	373	5.982	7,0%	8.014	-	8.014
MARCHIGUE	257	76	333	1,1%	917	24	941	1,1%	1.274	-	1.274
NAVIDAD	368	94	462	1,5%	592	34	626	0,7%	1.088	-	1.088

Concesiones del Pilar Solidario a nivel comunal											
COMUNA	TOTAL PBS Y APS										
	PBSV	PBSI	Total PBS	% PBS	APSV	APSI	Total APS	%APS	Total PBS+APS	Nbis	Total PBS+APS+Nbis
CHIMBARONGO	967	394	1.361	4,3%	3.366	197	3.563	4,2%	4.924	-	4.924
COINCO	272	103	375	1,2%	677	53	730	0,9%	1.105	-	1.105
DOÑIHUE	497	170	667	2,1%	1.768	97	1.865	2,2%	2.532	-	2.532
MACHALI	707	258	965	3,1%	2.316	169	2.485	2,9%	3.450	-	3.450
OLIVAR	284	94	378	1,2%	1.083	73	1.156	1,3%	1.534	-	1.534
MALLOA	470	170	640	2,0%	1.336	87	1.423	1,7%	2.063	-	2.063
SAN FERNANDO	1.657	587	2.244	7,1%	6.789	403	7.192	8,4%	9.436	-	9.436
NANCAGUA	378	170	548	1,7%	1.775	127	1.902	2,2%	2.450	-	2.450
PERALILLO	335	127	462	1,5%	1.236	42	1.278	1,5%	1.740	-	1.740
LOLOL	291	102	393	1,3%	864	31	895	1,0%	1.288	-	1.288
PUMANQUE	168	41	209	0,7%	479	17	496	0,6%	705	-	705
SAN VICENTE	1.613	484	2.097	6,7%	5.263	257	5.520	6,4%	7.617	-	7.617
PICHILEMU	477	159	636	2,0%	1.605	97	1.702	2,0%	2.338	-	2.338
LA ESTRELLA	136	39	175	0,6%	389	13	402	0,5%	577	-	577
<b>Totales</b>	<b>22.900</b>	<b>8.507</b>	<b>31.407</b>	<b>100,0%</b>	<b>80.419</b>	<b>5.214</b>	<b>85.633</b>	<b>100,0%</b>	<b>117.040</b>	<b>1</b>	<b>117.041</b>
<b>% respecto del total de concesiones</b>	<b>20%</b>	<b>7%</b>	<b>27%</b>		<b>69%</b>	<b>4%</b>	<b>73%</b>		<b>100%</b>	<b>0%</b>	<b>100%</b>

Fuente: Elaboración propia sobre la base de información del IPS. Información al 5 de mayo de 2021.

Nota: La información estadística reportada del número de solicitudes concesionadas, en trámite, rechazadas y anuladas varían mes a mes porque se actualiza la información reportada.

## 12.8. Maule



Fuente: Elaboración propia sobre la base de información del IPS.

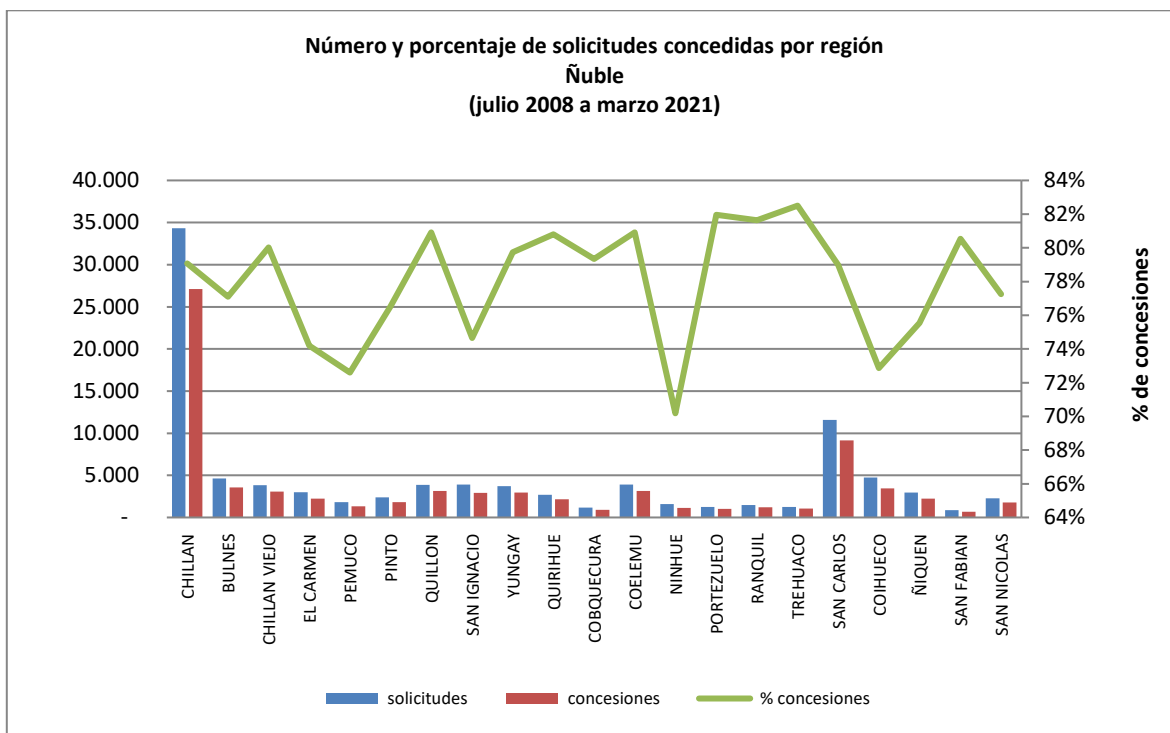
Concesiones del Pilar Solidario a nivel comunal											
COMUNA	TOTAL PBS Y APS										
	PBSV	PBSI	Total PBS	% PBS	APSV	APSI	Total APS	%APS	Total PBS+APS	Nbis	Total PBS+APS+Nbis
CUREPTO	595	211	806	1,8%	1.158	74	1.232	1,2%	2.038	-	2.038
PELARCO	341	95	436	1,0%	810	50	860	0,8%	1.296	-	1.296
SAN RAFAEL	326	106	432	1,0%	777	47	824	0,8%	1.256	-	1.256
PELLUHUE	359	126	485	1,1%	520	32	552	0,5%	1.037	-	1.037
LICANTEN	270	94	364	0,8%	647	49	696	0,7%	1.060	-	1.060
ROMERAL	343	117	460	1,0%	1.345	70	1.415	1,4%	1.875	-	1.875
LONGAVI	1.253	430	1.683	3,8%	2.786	193	2.979	2,9%	4.662	-	4.662
YERBAS BUENAS	659	230	889	2,0%	1.582	109	1.691	1,7%	2.580	-	2.580
EMPEDRADO	180	85	265	0,6%	303	27	330	0,3%	595	-	595
SAN CLEMENTE	1.501	533	2.034	4,6%	3.675	248	3.923	3,9%	5.957	-	5.957
CAUQUENES	1.907	593	2.500	5,7%	5.238	286	5.524	5,4%	8.024	-	8.024
MOLINA	1.107	388	1.495	3,4%	4.525	214	4.739	4,7%	6.234	-	6.234
RAUCO	316	94	410	0,9%	1.030	54	1.084	1,1%	1.494	-	1.494
TENO	923	336	1.259	2,8%	2.880	140	3.020	3,0%	4.279	-	4.279
VICHUQUEN	213	59	272	0,6%	379	24	403	0,4%	675	-	675
LINARES	2.992	917	3.909	8,8%	8.801	527	9.328	9,2%	13.237	-	13.237
RETIRO	799	295	1.094	2,5%	1.993	122	2.115	2,1%	3.209	-	3.209
VILLA ALEGRE	555	198	753	1,7%	1.725	82	1.807	1,8%	2.560	-	2.560
TALCA	6.316	2.407	8.723	19,7%	19.437	1.308	20.745	20,4%	29.468	-	29.468
MAULE	846	451	1.297	2,9%	2.269	196	2.465	2,4%	3.762	-	3.762
PENCAHUE	295	129	424	1,0%	850	45	895	0,9%	1.319	-	1.319
RIO CLARO	485	163	648	1,5%	1.315	69	1.384	1,4%	2.032	-	2.032
CURICO	3.437	1.135	4.572	10,3%	13.378	812	14.190	13,9%	18.762	-	18.762

Concesiones del Pilar Solidario a nivel comunal											
COMUNA	TOTAL PBS Y APS										
	PBSV	PBSI	Total PBS	% PBS	APSV	APSI	Total APS	%APS	Total PBS+APS	Nbis	Total PBS+APS+Nbis
SAGRADA FAMILIA	592	204	796	1,8%	1.785	98	1.883	1,8%	2.679	-	2.679
HUALAÑE	484	140	624	1,4%	1.202	66	1.268	1,2%	1.892	-	1.892
CHANCO	412	181	593	1,3%	896	65	961	0,9%	1.554	-	1.554
CONSTITUCION	1.353	685	2.038	4,6%	3.812	222	4.034	4,0%	6.072	-	6.072
SAN JAVIER	1.477	453	1.930	4,4%	4.612	183	4.795	4,7%	6.725	-	6.725
COLBUN	644	266	910	2,1%	1.917	113	2.030	2,0%	2.940	-	2.940
PARRAL	1.571	557	2.128	4,8%	4.386	297	4.683	4,6%	6.811	-	6.811
<b>Totales</b>	<b>32.551</b>	<b>11.678</b>	<b>44.229</b>	<b>100%</b>	<b>96.033</b>	<b>5.822</b>	<b>101.855</b>	<b>100%</b>	<b>146.084</b>	<b>-</b>	<b>146.084</b>
<b>% respecto del total de concesiones</b>	<b>22%</b>	<b>8%</b>	<b>30%</b>		<b>66%</b>	<b>4%</b>	<b>70%</b>		<b>100%</b>	<b>0%</b>	<b>100%</b>

Fuente: Elaboración propia sobre la base de información del IPS. Información al 5 de mayo de 2021.

Nota: La información estadística reportada del número de solicitudes concesionadas, en trámite, rechazadas y anuladas varían mes a mes porque se actualiza la información reportada.

## 12.9. Ñuble



Fuente: Elaboración propia sobre la base de información del IPS.

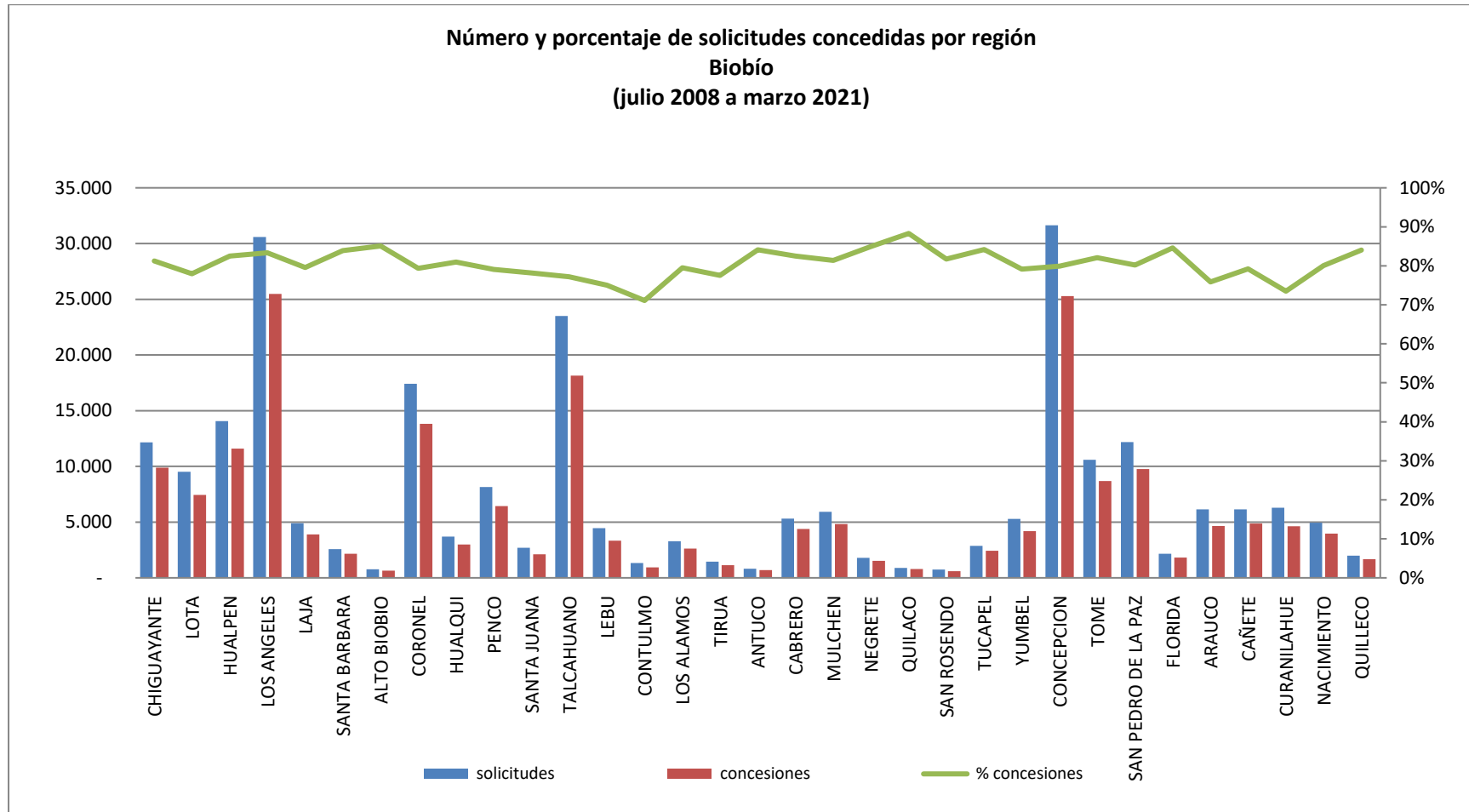
Concesiones del Pilar Solidario a nivel comunal											
COMUNA	TOTAL PBS Y APS								Total PBS+APS	Nbis	Total PBS+APS+Nbis
	PBSV	PBSI	Total PBS	% PBS	APSV	APSI	Total APS	%APS			
CHILLAN	5.338	3.141	8.479	31,4%	16.872	1.775	18.647	38,0%	27.126	-	27.126
BULNES	764	425	1.189	4,4%	2.225	156	2.381	4,9%	3.570	-	3.570
CHILLAN VIEJO	647	388	1.035	3,8%	1.808	216	2.024	4,1%	3.059	-	3.059
EL CARMEN	698	422	1.120	4,1%	941	158	1.099	2,2%	2.219	-	2.219
PEMUCO	298	233	531	2,0%	694	97	791	1,6%	1.322	-	1.322
PINTO	498	282	780	2,9%	947	102	1.049	2,1%	1.829	-	1.829
QUILLON	884	332	1.216	4,5%	1.807	105	1.912	3,9%	3.128	-	3.128
SAN IGNACIO	814	538	1.352	5,0%	1.346	229	1.575	3,2%	2.927	-	2.927
YUNGAY	650	304	954	3,5%	1.883	122	2.005	4,1%	2.959	-	2.959
QUIRIHUE	449	272	721	2,7%	1.353	99	1.452	3,0%	2.173	-	2.173
COBQUECURA	321	136	457	1,7%	412	45	457	0,9%	914	-	914
COELEMU	709	390	1.099	4,1%	1.935	129	2.064	4,2%	3.163	-	3.163
NINHUE	300	230	530	2,0%	506	89	595	1,2%	1.125	-	1.125
PORTEZUELO	251	147	398	1,5%	561	77	638	1,3%	1.036	-	1.036
RANQUIL	281	152	433	1,6%	733	47	780	1,6%	1.213	-	1.213
TREHUACO	266	154	420	1,6%	570	52	622	1,3%	1.042	-	1.042

Concesiones del Pilar Solidario a nivel comunal											
COMUNA	TOTAL PBS Y APS									Nbis	Total PBS+APS+Nbis
	PBSV	PBSI	Total PBS	% PBS	APSV	APSI	Total APS	%APS	Total PBS+APS		
SAN CARLOS	1.871	1.098	2.969	11,0%	5.565	601	6.166	12,6%	9.135	-	9.135
COIHUECO	828	606	1.434	5,3%	1.772	238	2.010	4,1%	3.444	-	3.444
ÑIQUEN	603	362	965	3,6%	1.156	118	1.274	2,6%	2.239	-	2.239
SAN FABIAN	162	88	250	0,9%	411	30	441	0,9%	691	-	691
SAN NICOLAS	421	246	667	2,5%	968	127	1.095	2,2%	1.762	-	1.762
<b>Totales</b>	<b>17.053</b>	<b>9.946</b>	<b>26.999</b>	<b>100%</b>	<b>44.465</b>	<b>4.612</b>	<b>49.077</b>	<b>100%</b>	<b>76.076</b>	<b>-</b>	<b>76.076</b>
<b>% respecto del total de concesiones</b>	<b>22%</b>	<b>13%</b>	<b>35%</b>		<b>58%</b>	<b>6%</b>	<b>65%</b>		<b>100%</b>	<b>0%</b>	<b>100%</b>

Fuente: Elaboración propia sobre la base de información del IPS. Información al 5 de mayo de 2021.

Nota: La información estadística reportada del número de solicitudes concesionadas, en trámite, rechazadas y anuladas varían mes a mes porque se actualiza la información reportada.

## 12.10. Biobío



Fuente: Elaboración propia sobre la base de información del IPS.

## Biobío

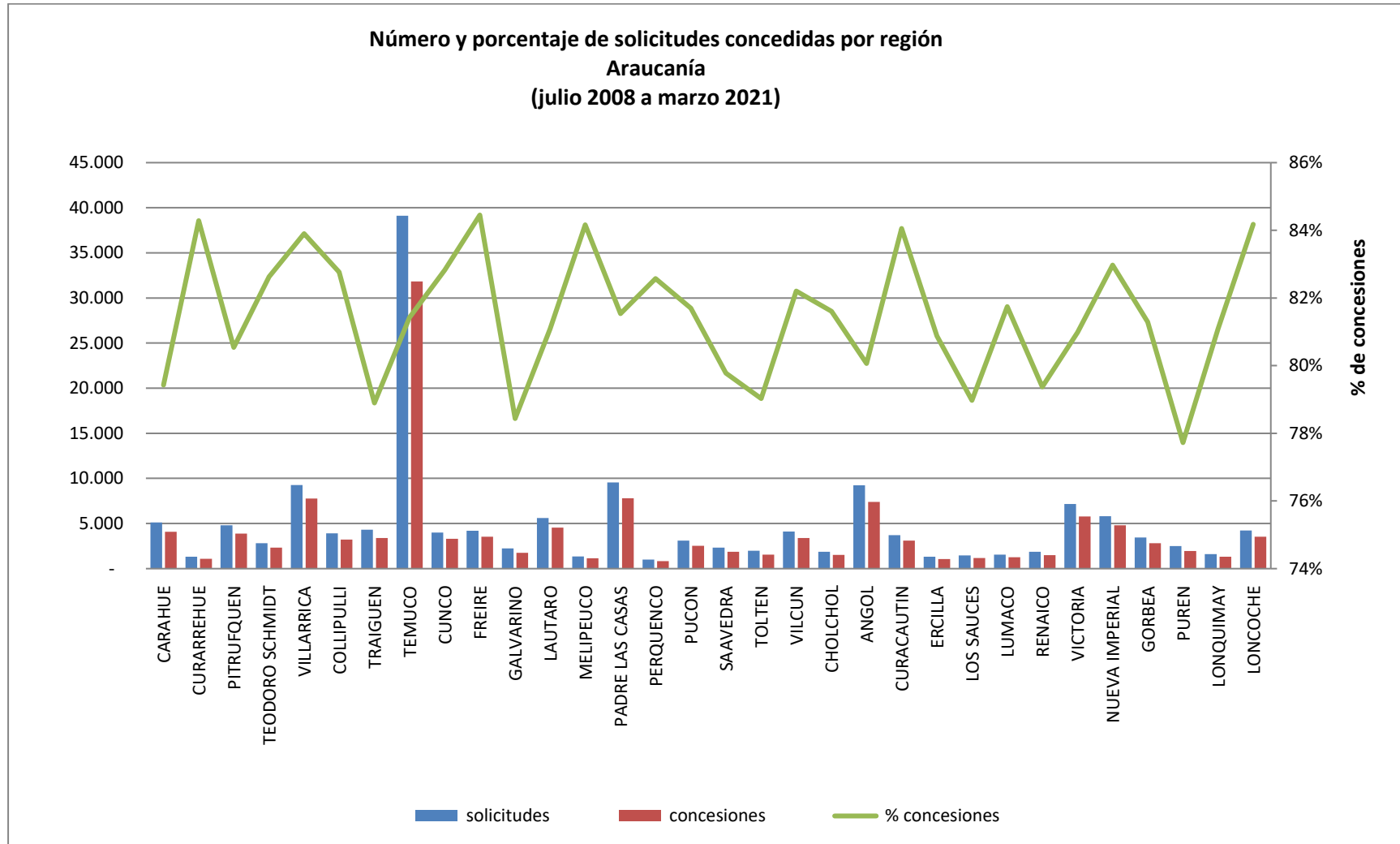
Concesiones del Pilar Solidario a nivel comunal											
COMUNA	TOTAL PBS Y APS									Nbis	Total PBS+APS+Nbis
	PBSV	PBSI	Total PBS	% PBS	APSV	APSI	Total APS	%APS	Total PBS+APS		
CHIGUAYANTE	1.952	713	2.665	4,4%	6.888	334	7.222	5,3%	9.887	-	9.887
LOTA	1.489	509	1.998	3,3%	5.233	201	5.434	4,0%	7.432	-	7.432
HUALPEN	2.199	803	3.002	4,9%	8.286	319	8.605	6,3%	11.607	-	11.607
LOS ANGELES	5.640	2.737	8.377	13,7%	15.788	1.327	17.115	12,6%	25.492	-	25.492
LAJA	1.007	556	1.563	2,6%	2.141	200	2.341	1,7%	3.904	-	3.904
SANTA BARBARA	568	259	827	1,4%	1.253	89	1.342	1,0%	2.169	-	2.169
ALTO BIOBIO	147	177	324	0,5%	247	75	322	0,2%	646	-	646
CORONEL	3.018	1.148	4.166	6,8%	9.184	481	9.665	7,1%	13.831	-	13.831
HUALQUI	738	303	1.041	1,7%	1.837	117	1.954	1,4%	2.995	-	2.995
PENCO	1.238	475	1.713	2,8%	4.531	204	4.735	3,5%	6.448	-	6.448
SANTA JUANA	644	204	848	1,4%	1.191	74	1.265	0,9%	2.113	-	2.113
TALCAHUANO	3.804	1.506	5.310	8,7%	12.115	721	12.836	9,4%	18.146	1	18.147
LEBU	810	380	1.190	1,9%	2.041	109	2.150	1,6%	3.340	-	3.340
CONTULMO	262	104	366	0,6%	529	45	574	0,4%	940	-	940
LOS ALAMOS	596	239	835	1,4%	1.680	104	1.784	1,3%	2.619	-	2.619
TIRUA	446	186	632	1,0%	447	49	496	0,4%	1.128	-	1.128
ANTUCO	170	72	242	0,4%	413	28	441	0,3%	683	-	683
CABRERO	945	560	1.505	2,5%	2.699	174	2.873	2,1%	4.378	-	4.378
MULCHEN	1.022	604	1.626	2,7%	2.941	263	3.204	2,4%	4.830	-	4.830
NEGRETE	312	198	510	0,8%	899	116	1.015	0,7%	1.525	-	1.525
QUILACO	227	85	312	0,5%	451	30	481	0,4%	793	-	793
SAN ROSENDO	148	80	228	0,4%	350	26	376	0,3%	604	-	604
TUCAPEL	512	264	776	1,3%	1.531	119	1.650	1,2%	2.426	-	2.426
YUMBEL	985	591	1.576	2,6%	2.431	173	2.604	1,9%	4.180	-	4.180

Concesiones del Pilar Solidario a nivel comunal											
COMUNA	TOTAL PBS Y APS									Nbis	Total PBS+APS+Nbis
	PBSV	PBSI	Total PBS	% PBS	APSV	APSI	Total APS	%APS	Total PBS+APS		
CONCEPCION	5.027	1.664	6.691	10,9%	17.742	858	18.600	13,6%	25.291	-	25.291
TOME	1.677	577	2.254	3,7%	6.152	281	6.433	4,7%	8.687	-	8.687
SAN PEDRO DE LA PAZ	1.995	867	2.862	4,7%	6.501	401	6.902	5,1%	9.764	2	9.766
FLORIDA	495	165	660	1,1%	1.099	64	1.163	0,9%	1.823	-	1.823
ARAUCO	1.193	487	1.680	2,7%	2.821	158	2.979	2,2%	4.659	-	4.659
CAÑETE	1.350	452	1.802	2,9%	2.897	169	3.066	2,2%	4.868	-	4.868
CURANILAHUE	1.030	447	1.477	2,4%	3.043	108	3.151	2,3%	4.628	-	4.628
NACIMIENTO	929	501	1.430	2,3%	2.323	215	2.538	1,9%	3.968	-	3.968
QUILLECO	465	215	680	1,1%	912	74	986	0,7%	1.666	-	1.666
<b>Totales</b>	43.040	18.128	<b>61.168</b>	100%	128.596	7.706	<b>136.302</b>	<b>100%</b>	<b>197.470</b>	3	<b>197.473</b>
<b>% respecto del total de concesiones</b>	22%	9%	<b>31%</b>		65%	4%	<b>69%</b>		<b>100%</b>	<b>0%</b>	<b>100%</b>

Fuente: Elaboración propia sobre la base de información del IPS. Información al 5 de mayo de 2021.

Nota: La información estadística reportada del número de solicitudes concesionadas, en trámite, rechazadas y anuladas varían mes a mes porque se actualiza la información reportada.

## 12.11. Araucanía



Fuente: Elaboración propia sobre la base de información del IPS.

## Araucanía

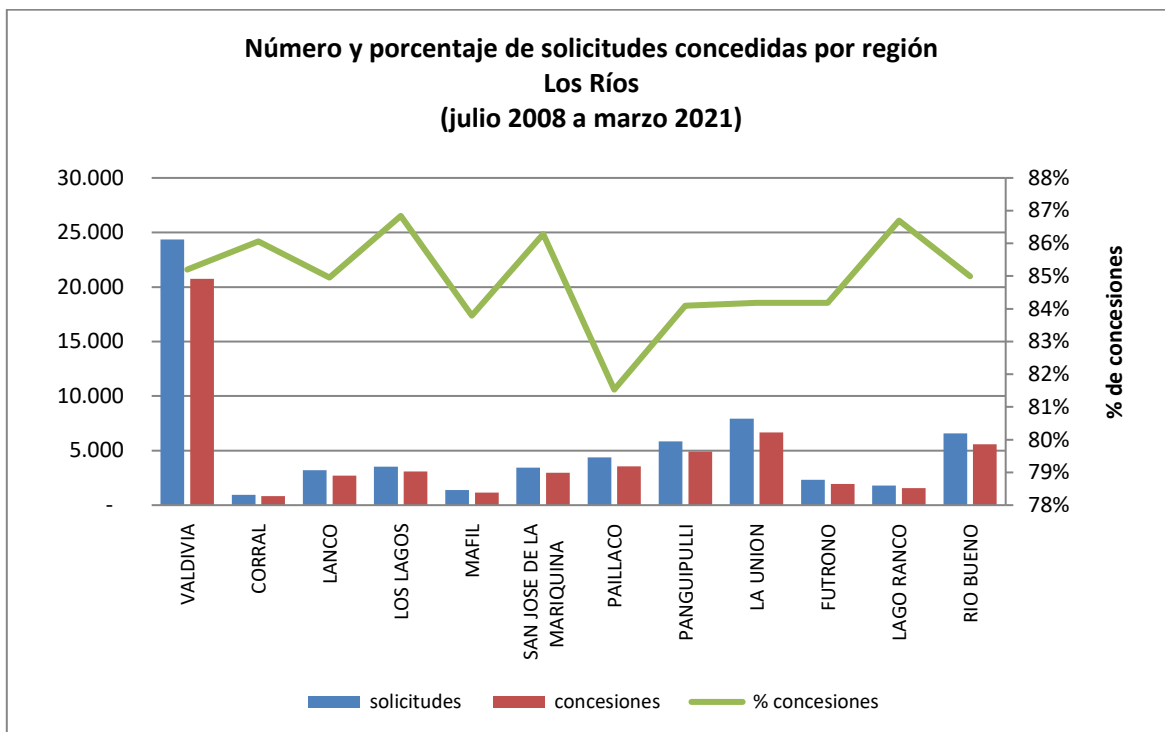
Concesiones del Pilar Solidario a nivel comunal											
COMUNA	TOTAL PBS Y APS									Nbis	Total PBS+APS+Nbis
	PBSV	PBSI	Total PBS	% PBS	APSV	APSI	Total APS	%APS	Total PBS+APS		
CARAHUE	1.624	528	2.152	4,5%	1.767	154	1.921	2,4%	4.073	-	4.073
CURARREHUE	559	112	671	1,4%	411	23	434	0,5%	1.105	-	1.105
PITRUFQUEN	1.159	344	1.503	3,1%	2.237	134	2.371	3,0%	3.874	-	3.874
TEODORO SCHMIDT	999	292	1.291	2,7%	955	80	1.035	1,3%	2.326	-	2.326
VILLARRICA	2.055	593	2.648	5,5%	4.838	293	5.131	6,5%	7.779	-	7.779
COLLIPULLI	759	291	1.050	2,2%	2.039	138	2.177	2,7%	3.227	-	3.227
TRAIQUEN	828	331	1.159	2,4%	2.134	109	2.243	2,8%	3.402	-	3.402
TEMUCO	7.444	2.548	9.992	20,9%	20.584	1.267	21.851	27,6%	31.843	-	31.843
CUNCO	1.191	299	1.490	3,1%	1.730	93	1.823	2,3%	3.313	1	3.314
FREIRE	1.113	317	1.430	3,0%	1.971	135	2.106	2,7%	3.536	-	3.536
GALVARINO	611	264	875	1,8%	797	92	889	1,1%	1.764	-	1.764
LAUTARO	1.243	422	1.665	3,5%	2.692	181	2.873	3,6%	4.538	-	4.538
MELIPEUCO	557	119	676	1,4%	433	39	472	0,6%	1.148	-	1.148
PADRE LAS CASAS	2.357	925	3.282	6,9%	4.120	393	4.513	5,7%	7.795	-	7.795
PERQUENCO	229	85	314	0,7%	489	31	520	0,7%	834	-	834
PUCON	772	181	953	2,0%	1.497	86	1.583	2,0%	2.536	-	2.536
SAAVEDRA	725	287	1.012	2,1%	745	101	846	1,1%	1.858	-	1.858
TOLTEN	581	200	781	1,6%	704	71	775	1,0%	1.556	-	1.556
VILCUN	949	341	1.290	2,7%	1.964	128	2.092	2,6%	3.382	-	3.382
CHOLCHOL	581	183	764	1,6%	670	79	749	0,9%	1.513	-	1.513
ANGOL	1.584	584	2.168	4,5%	4.899	327	5.226	6,6%	7.394	-	7.394
CURACAUTIN	867	222	1.089	2,3%	1.948	78	2.026	2,6%	3.115	-	3.115
ERCILLA	274	117	391	0,8%	652	23	675	0,9%	1.066	-	1.066
LOS SAUCES	347	104	451	0,9%	677	40	717	0,9%	1.168	-	1.168

Concesiones del Pilar Solidario a nivel comunal											
COMUNA	TOTAL PBS Y APS									Nbis	Total PBS+APS+Nbis
	PBSV	PBSI	Total PBS	% PBS	APSV	APSI	Total APS	%APS	Total PBS+APS		
LUMACO	431	197	628	1,3%	585	59	644	0,8%	1.272	-	1.272
RENAICO	343	140	483	1,0%	934	72	1.006	1,3%	1.489	-	1.489
VICTORIA	1.360	486	1.846	3,9%	3.761	186	3.947	5,0%	5.793	-	5.793
NUEVA IMPERIAL	1.595	538	2.133	4,5%	2.505	176	2.681	3,4%	4.814	-	4.814
GORBEA	715	234	949	2,0%	1.744	114	1.858	2,3%	2.807	-	2.807
PUREN	591	269	860	1,8%	1.008	72	1.080	1,4%	1.940	-	1.940
LONQUIMAY	503	181	684	1,4%	577	51	628	0,8%	1.312	-	1.312
LONCOCHE	920	278	1.198	2,5%	2.201	150	2.351	3,0%	3.549	-	3.549
<b>Totales</b>	<b>35.866</b>	<b>12.012</b>	<b>47.878</b>	<b>100%</b>	<b>74.268</b>	<b>4.975</b>	<b>79.243</b>	<b>100%</b>	<b>127.121</b>	<b>1</b>	<b>127.122</b>
<b>% respecto del total de concesiones</b>	<b>28%</b>	<b>9%</b>	<b>38%</b>		<b>58%</b>	<b>4%</b>	<b>62%</b>		<b>100%</b>	<b>0%</b>	<b>100%</b>

Fuente: Elaboración propia sobre la base de información del IPS. Información al 5 de mayo de 2021.

Nota: La información estadística reportada del número de solicitudes concesionadas, en trámite, rechazadas y anuladas varían mes a mes porque se actualiza la información reportada.

## 12.12. Los Ríos



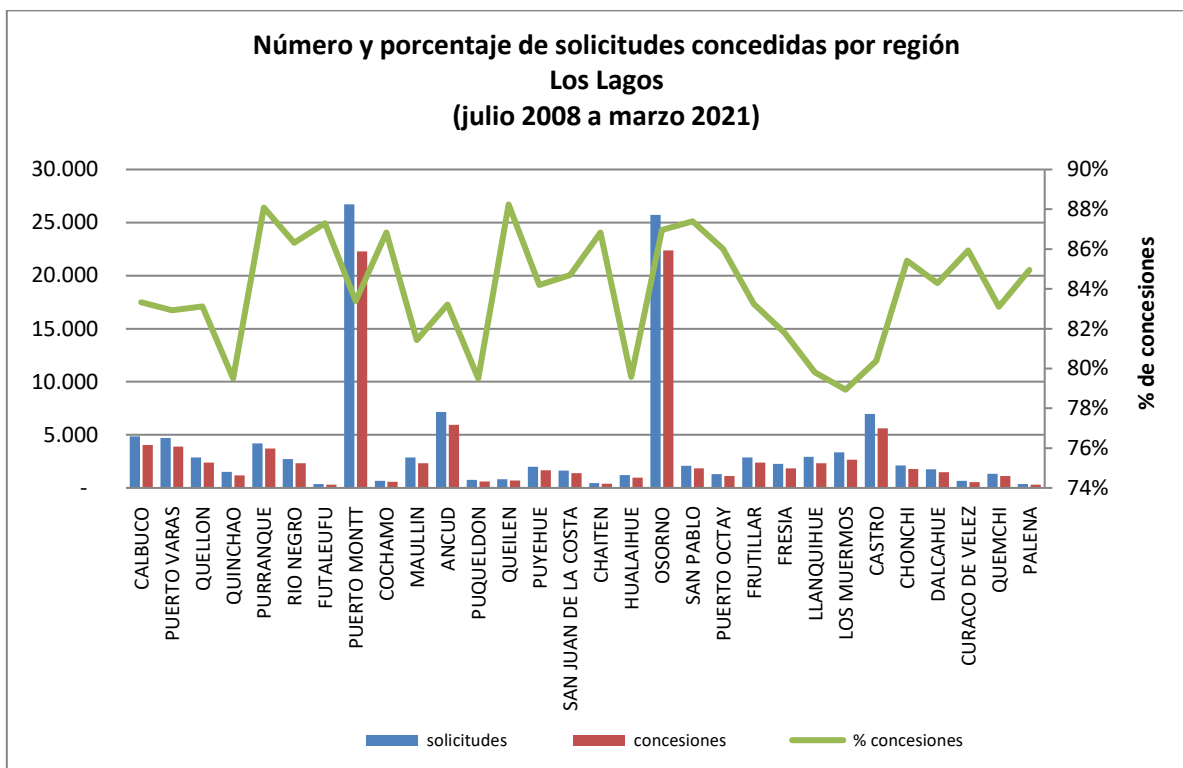
Fuente: Elaboración propia sobre la base de información del IPS.

Concesiones del Pilar Solidario a nivel comunal											
COMUNA	TOTAL PBS Y APS								Nbis	Total PBS+APS+Nbis	
	PBSV	PBSI	Total PBS	% PBS	APSV	APSI	Total APS	%APS			
VALDIVIA	3.930	2.080	6.010	31,3%	13.658	1.095	14.753	40,3%	20.763	-	20.763
CORRAL	174	96	270	1,4%	518	39	557	1,5%	827	-	827
LANCO	681	319	1.000	5,2%	1.548	168	1.716	4,7%	2.716	-	2.716
LOS LAGOS	723	377	1.100	5,7%	1.821	154	1.975	5,4%	3.075	-	3.075
MAFIL	225	129	354	1,8%	737	72	809	2,2%	1.163	-	1.163
SAN JOSE DE LA MARIQUINA	732	402	1.134	5,9%	1.613	217	1.830	5,0%	2.964	-	2.964
PAILLACO	853	488	1.341	7,0%	2.036	190	2.226	6,1%	3.567	-	3.567
PANGUIPULLI	1.460	726	2.186	11,4%	2.417	302	2.719	7,4%	4.905	-	4.905
LA UNION	1.409	673	2.082	10,8%	4.191	405	4.596	12,6%	6.678	-	6.678
FUTRONO	574	285	859	4,5%	1.003	97	1.100	3,0%	1.959	-	1.959
LAGO RANCO	475	236	711	3,7%	752	95	847	2,3%	1.558	-	1.558
RIO BUENO	1.483	666	2.149	11,2%	3.109	332	3.441	9,4%	5.590	-	5.590
<b>Totales</b>	<b>12.719</b>	<b>6.477</b>	<b>19.196</b>	<b>100%</b>	<b>33.403</b>	<b>3.166</b>	<b>36.569</b>	<b>100%</b>	<b>55.765</b>	<b>-</b>	<b>55.765</b>
<b>% respecto del total de concesiones</b>	<b>23%</b>	<b>12%</b>	<b>34%</b>		<b>60%</b>	<b>6%</b>	<b>66%</b>		<b>100%</b>	<b>0%</b>	<b>100%</b>

Fuente: Elaboración propia sobre la base de información del IPS. Información al 5 de mayo de 2021.

Nota: La información estadística reportada del número de solicitudes concesionadas, en trámite, rechazadas y anuladas varían mes a mes porque se actualiza la información reportada.

## 12.13. Los Lagos



Fuente: Elaboración propia sobre la base de información del IPS.

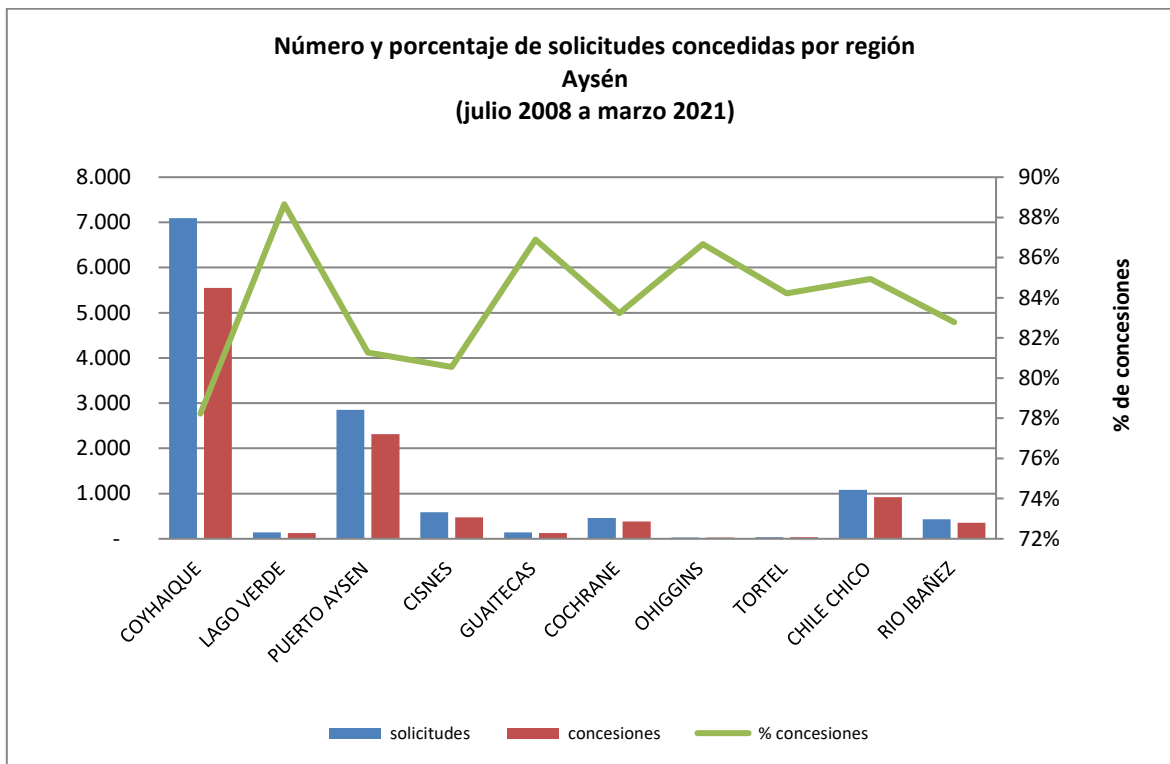
Concesiones del Pilar Solidario a nivel comunal											
COMUNA	TOTAL PBS Y APS									Nbis	Total PBS+APS+Nbis
	PBSV	PBSI	Total PBS	% PBS	APSV	APSI	Total APS	%APS	Total PBS+APS		
CALBUCO	1.603	420	2.023	5,7%	1.865	165	2.030	3,1%	4.053	-	4.053
PUERTO VARAS	843	274	1.117	3,1%	2.656	132	2.788	4,3%	3.905	-	3.905
QUELLON	669	241	910	2,6%	1.326	151	1.477	2,3%	2.387	-	2.387
QUINCHAO	482	139	621	1,7%	517	53	570	0,9%	1.191	-	1.191
PURRANQUE	797	400	1.197	3,4%	2.321	185	2.506	3,9%	3.703	-	3.703
RIO NEGRO	549	346	895	2,5%	1.287	159	1.446	2,2%	2.341	-	2.341
FUTALEUFU	115	19	134	0,4%	177	5	182	0,3%	316	-	316
PUERTO MONTT	5.280	1.906	7.186	20,2%	13.978	1.119	15.097	23,4%	22.283	-	22.283
COCHAMO	250	51	301	0,8%	245	21	266	0,4%	567	-	567
MAULLIN	1.032	294	1.326	3,7%	938	77	1.015	1,6%	2.341	-	2.341
ANCUD	1.215	462	1.677	4,7%	4.035	240	4.275	6,6%	5.952	-	5.952
PUQUELDON	217	61	278	0,8%	291	32	323	0,5%	601	-	601
QUEILEN	217	84	301	0,8%	377	35	412	0,6%	713	-	713
PUYEHUE	397	245	642	1,8%	924	106	1.030	1,6%	1.672	-	1.672
SAN JUAN DE LA COSTA	561	301	862	2,4%	461	72	533	0,8%	1.395	-	1.395
CHAITEN	148	36	184	0,5%	203	9	212	0,3%	396	-	396
HUALAIHUE	337	120	457	1,3%	471	46	517	0,8%	974	-	974
OSORNO	4.395	2.464	6.859	19,3%	14.103	1.399	15.502	24,0%	22.361	-	22.361

Concesiones del Pilar Solidario a nivel comunal											
COMUNA	TOTAL PBS Y APS									Nbis	Total PBS+APS+Nbis
	PBSV	PBSI	Total PBS	% PBS	APSV	APSI	Total APS	%APS	Total PBS+APS		
SAN PABLO	472	272	744	2,1%	968	119	1.087	1,7%	1.831	-	1.831
PUERTO OCTAY	276	169	445	1,3%	614	60	674	1,0%	1.119	-	1.119
FRUTILLAR	565	190	755	2,1%	1.560	81	1.641	2,5%	2.396	-	2.396
FRESIA	620	175	795	2,2%	990	66	1.056	1,6%	1.851	-	1.851
LLANQUIHUE	499	183	682	1,9%	1.560	86	1.646	2,5%	2.328	-	2.328
LOS MUERMOS	1.068	325	1.393	3,9%	1.166	94	1.260	2,0%	2.653	-	2.653
CASTRO	1.219	496	1.715	4,8%	3.598	292	3.890	6,0%	5.605	-	5.605
CHONCHI	452	166	618	1,7%	1.107	73	1.180	1,8%	1.798	-	1.798
DALCAHUE	477	128	605	1,7%	789	88	877	1,4%	1.482	-	1.482
CURACO DE VELEZ	147	52	199	0,6%	335	28	363	0,6%	562	-	562
QUEMCHI	450	103	553	1,6%	516	42	558	0,9%	1.111	-	1.111
PALENA	95	14	109	0,3%	188	8	196	0,3%	305	-	305
<b>Totales</b>	<b>25.447</b>	<b>10.136</b>	<b>35.583</b>	<b>100%</b>	<b>59.566</b>	<b>5.043</b>	<b>64.609</b>	<b>100%</b>	<b>100.192</b>	<b>-</b>	<b>100.192</b>
<b>% respecto del total de concesiones</b>	<b>25%</b>	<b>10%</b>	<b>36%</b>		<b>59%</b>	<b>5%</b>	<b>64%</b>		<b>100%</b>	<b>0%</b>	<b>100%</b>

Fuente: Elaboración propia sobre la base de información del IPS. Información al 5 de mayo de 2021.

Nota: La información estadística reportada del número de solicitudes concesionadas, en trámite, rechazadas y anuladas varían mes a mes porque se actualiza la información reportada.

## 12.14. Aysén



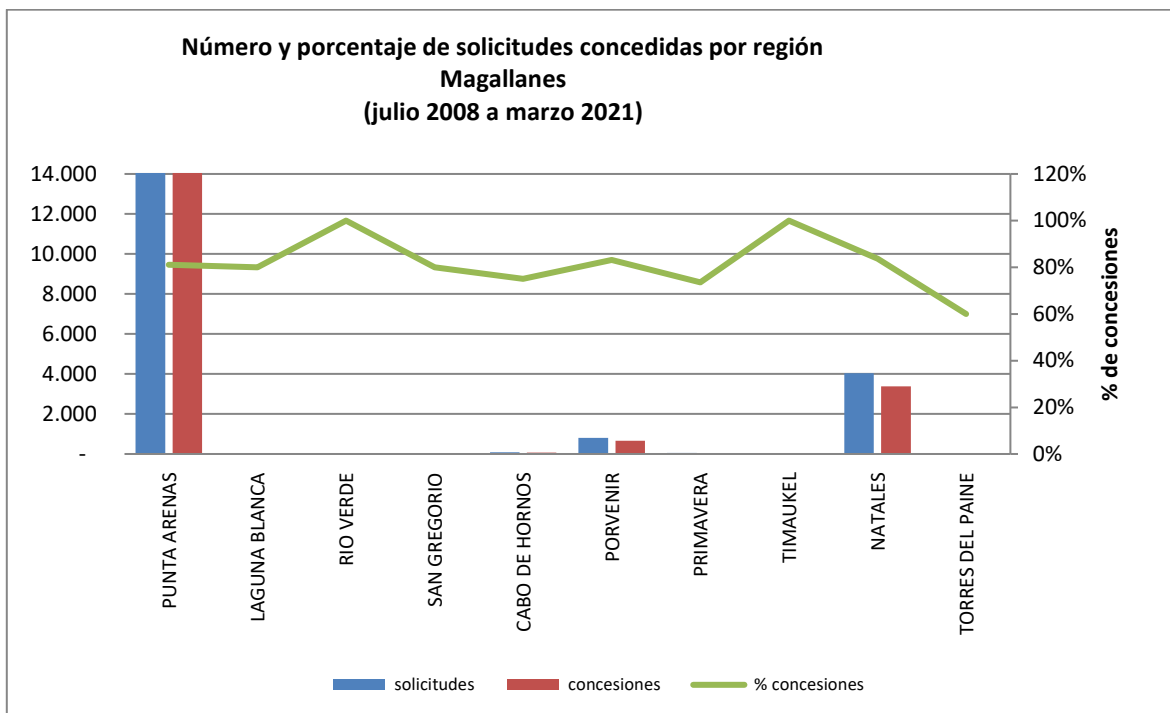
Fuente: Elaboración propia sobre la base de información del IPS.

Concesiones del Pilar Solidario a nivel comunal											
COMUNA	TOTAL PBS Y APS								Total PBS+APS	Nbis	Total PBS+APS+Nbis
	PBSV	PBSI	Total PBS	% PBS	APSV	APSI	Total APS	%APS			
COYHAIQUE	1.119	387	1.506	48,8%	3.747	295	4.042	56,0%	5.548	-	5.548
LAGO VERDE	38	3	41	1,3%	82	2	84	1,2%	125	-	125
PUERTO AYSÉN	456	164	620	20,1%	1.587	110	1.697	23,5%	2.317	-	2.317
CISNES	104	27	131	4,2%	325	16	341	4,7%	472	-	472
GUAITECAS	41	11	52	1,7%	67	7	74	1,0%	126	-	126
COCHRANE	133	28	161	5,2%	214	7	221	3,1%	382	-	382
OHIGGINS	6	-	6	0,2%	20	-	20	0,3%	26	-	26
TORTEL	9	1	10	0,3%	20	2	22	0,3%	32	-	32
CHILE CHICO	380	63	443	14,4%	445	31	476	6,6%	919	-	919
RIO IBAÑEZ	92	22	114	3,7%	228	14	242	3,4%	356	-	356
<b>Totales</b>	<b>2.378</b>	<b>706</b>	<b>3.084</b>	<b>100%</b>	<b>6.735</b>	<b>484</b>	<b>7.219</b>	<b>100%</b>	<b>10.303</b>	<b>-</b>	<b>10.303</b>
<b>% respecto del total de concesiones</b>	<b>23%</b>	<b>7%</b>	<b>30%</b>		<b>65%</b>	<b>5%</b>	<b>70%</b>		<b>100%</b>	<b>0%</b>	<b>100%</b>

Fuente: Elaboración propia sobre la base de información del IPS. Información al 5 de mayo de 2021.

Nota: La información estadística reportada del número de solicitudes concesionadas, en trámite, rechazadas y anuladas varían mes a mes porque se actualiza la información reportada.

## 12.15. Magallanes



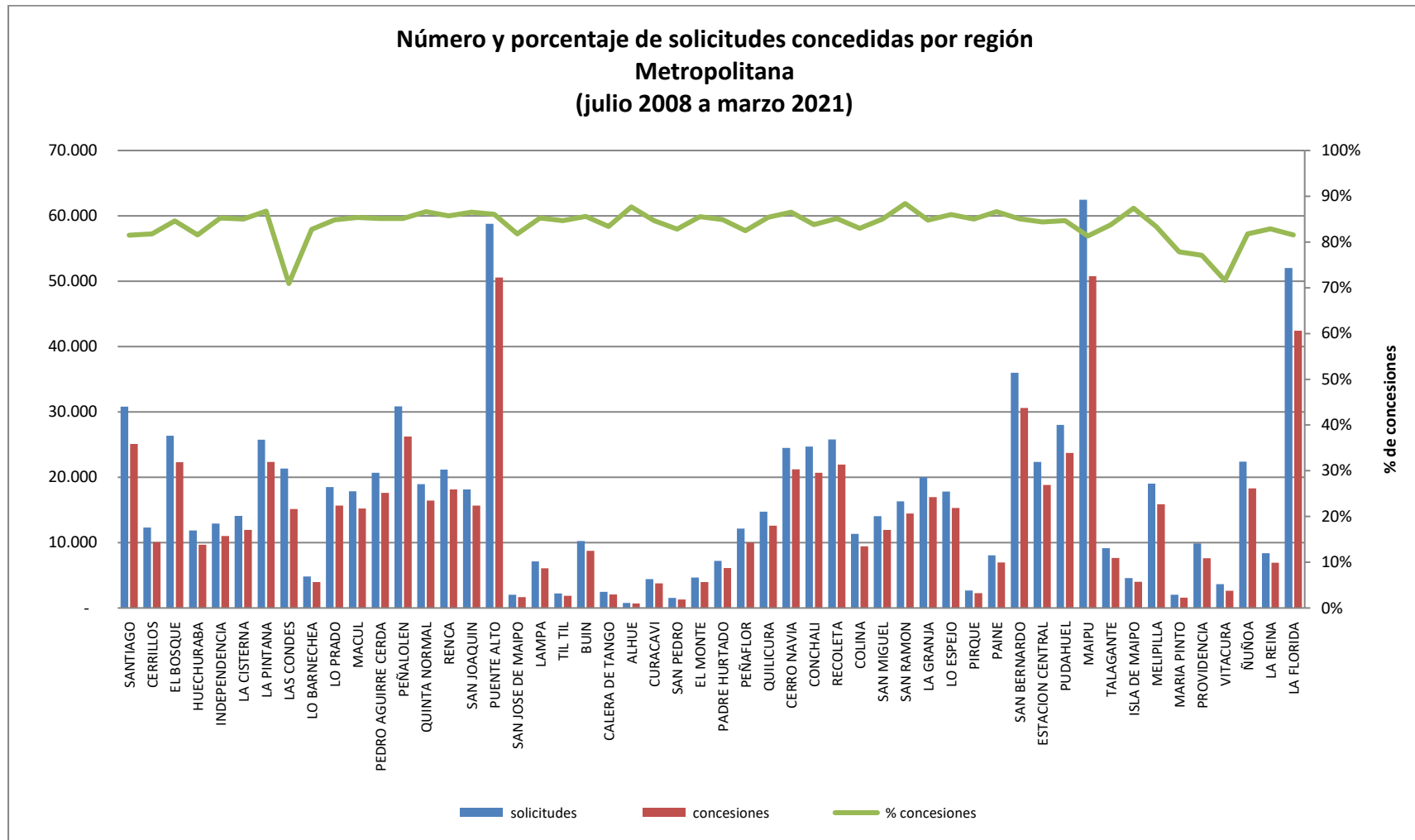
Fuente: Elaboración propia sobre la base de información del IPS.

Concesiones del Pilar Solidario a nivel comunal											
COMUNA	TOTAL PBS Y APS								Total PBS+APS	Nbis	Total PBS+APS+Nbis
	PBSV	PBSI	Total PBS	% PBS	APSV	APSI	Total APS	%APS			
PUNTA ARENAS	2.708	902	3.610	71,7%	10.142	538	10.680	79,4%	14.290	-	14.290
LAGUNA BLANCA	2	-	2		6	-	6		8	-	8
RIO VERDE	1	-	1	0,0%	6	1	7	0,1%	8	-	8
SAN GREGORIO	5	-	5	0,1%	11	-	11	0,1%	16	-	16
CABO DE HORNOS	11	7	18		48	3	51		69	-	69
LA ANTARTICA	-	-	-	0,0%	3	-	3	0,0%	3	-	3
PORVENIR	137	35	172	3,4%	472	25	497	3,7%	669	-	669
PRIMAVERA	2	2	4	0,1%	34	1	35	0,3%	39	-	39
TIMAUKEL	1	-	1	0,0%	-	-	-	0,0%	1	-	1
NATALES	980	242	1.222	24,3%	2.068	89	2.157	16,0%	3.379	-	3.379
TORRES DEL PAINE	1	-	1		2	-	2		3	-	3
<b>Totales</b>	<b>3.848</b>	<b>1.188</b>	<b>5.036</b>	<b>100%</b>	<b>12.792</b>	<b>657</b>	<b>13.449</b>	<b>100%</b>	<b>18.485</b>	<b>-</b>	<b>18.485</b>
<b>% respecto del total de concesiones</b>	<b>21%</b>	<b>6%</b>	<b>27%</b>		<b>69%</b>	<b>4%</b>	<b>73%</b>		<b>100%</b>	<b>0%</b>	<b>100%</b>

Fuente: Elaboración propia sobre la base de información del IPS. Información al 5 de mayo de 2021.

Nota: La información estadística reportada del número de solicitudes concesionadas, en trámite, rechazadas y anuladas varían mes a mes porque se actualiza la información reportada.

## 12.16. Metropolitana



Fuente: Elaboración propia sobre la base de información del IPS.

## Metropolitana

Concesiones del Pilar Solidario a nivel comunal											
COMUNA	TOTAL PBS Y APS									Nbis	Total PBS+APS+Nbis
	PBSV	PBSI	Total PBS	% PBS	APSV	APSI	Total APS	%APS	Total PBS+APS		
SANTIAGO	5.037	1.193	6.230	3,0%	18.069	789	18.858	3,5%	25.088	-	25.088
CERRILLOS	2.045	872	2.917	1,4%	6.883	281	7.164	1,3%	10.081	-	10.081
EL BOSQUE	5.084	1.764	6.848	3,4%	14.656	809	15.465	2,9%	22.313	-	22.313
HUECHURABA	2.152	794	2.946	1,4%	6.381	351	6.732	1,3%	9.678	-	9.678
INDEPENDENCIA	2.257	529	2.786	1,4%	7.929	287	8.216	1,5%	11.002	-	11.002
LA CISTERNA	2.889	646	3.535	1,7%	8.116	315	8.431	1,6%	11.966	-	11.966
LA PINTANA	4.980	2.154	7.134	3,5%	14.222	978	15.200	2,8%	22.334	-	22.334
LAS CONDES	3.246	700	3.946	1,9%	10.873	317	11.190	2,1%	15.136	-	15.136
LO BARNECHEA	832	254	1.086	0,5%	2.778	112	2.890	0,5%	3.976	1	3.977
LO PRADO	3.386	933	4.319	2,1%	10.938	432	11.370	2,1%	15.689	-	15.689
MACUL	3.088	702	3.790	1,9%	11.086	361	11.447	2,1%	15.237	-	15.237
PEDRO AGUIRRE CERDA	3.748	1.128	4.876	2,4%	12.193	536	12.729	2,4%	17.605	-	17.605
PEÑALOEN	5.200	1.792	6.992	3,4%	18.435	829	19.264	3,6%	26.256	-	26.256
QUINTA NORMAL	3.551	902	4.453	2,2%	11.611	370	11.981	2,2%	16.434	1	16.435
RENCA	3.748	1.430	5.178	2,5%	12.355	625	12.980	2,4%	18.158	-	18.158
SAN JOAQUIN	3.263	912	4.175	2,0%	11.082	432	11.514	2,2%	15.689	-	15.689
PUENTE ALTO	10.139	3.756	13.895	6,8%	34.996	1.687	36.683	6,9%	50.578	-	50.578
SAN JOSE DE MAIPO	419	127	546	0,3%	1.059	40	1.099	0,2%	1.645	-	1.645
LAMPA	1.406	715	2.121	1,0%	3.716	231	3.947	0,7%	6.068	-	6.068
TIL TIL	425	134	559	0,3%	1.257	68	1.325	0,2%	1.884	-	1.884
BUIN	1.559	538	2.097	1,0%	6.342	327	6.669	1,2%	8.766	-	8.766
CALERA DE TANGO	403	123	526	0,3%	1.454	87	1.541	0,3%	2.067	-	2.067
ALHUE	141	51	192	0,1%	489	15	504	0,1%	696	-	696
CURACAVI	925	227	1.152	0,6%	2.483	117	2.600	0,5%	3.752	-	3.752
SAN PEDRO	396	108	504	0,2%	739	48	787	0,1%	1.291	-	1.291
EL MONTE	925	285	1.210	0,6%	2.637	126	2.763	0,5%	3.973	-	3.973
PADRE HURTADO	1.186	393	1.579	0,8%	4.358	198	4.556	0,9%	6.135	-	6.135
PEÑAFLORES	1.856	577	2.433	1,2%	7.249	338	7.587	1,4%	10.020	-	10.020
QUILICURA	2.461	1.085	3.546	1,7%	8.497	539	9.036	1,7%	12.582	-	12.582
CERRO NAVIA	4.428	1.604	6.032	3,0%	14.416	755	15.171	2,8%	21.203	-	21.203
CONCHALI	4.620	1.142	5.762	2,8%	14.348	589	14.937	2,8%	20.699	-	20.699

Concesiones del Pilar Solidario a nivel comunal											
COMUNA	TOTAL PBS Y APS									Nbis	Total PBS+APS+Nbis
	PBSV	PBSI	Total PBS	% PBS	APSV	APSI	Total APS	%APS	Total PBS+APS		
RECOLETA	4.741	1.352	6.093	3,0%	15.187	659	15.846	3,0%	21.939	-	21.939
COLINA	1.907	1.074	2.981	1,5%	6.043	393	6.436	1,2%	9.417	-	9.417
SAN MIGUEL	2.843	561	3.404	1,7%	8.277	281	8.558	1,6%	11.962	-	11.962
SAN RAMON	3.460	977	4.437	2,2%	9.598	406	10.004	1,9%	14.441	-	14.441
LA GRANJA	3.724	1.182	4.906	2,4%	11.513	548	12.061	2,3%	16.967	1	16.968
LO ESPEJO	3.474	1.293	4.767	2,3%	10.036	523	10.559	2,0%	15.326	-	15.326
PIRQUE	508	159	667	0,3%	1.525	67	1.592	0,3%	2.259	-	2.259
PAINE	1.364	521	1.885	0,9%	4.876	216	5.092	1,0%	6.977	-	6.977
SAN BERNARDO	6.503	2.521	9.024	4,4%	20.331	1.271	21.602	4,0%	30.626	-	30.626
ESTACION CENTRAL	4.065	1.189	5.254	2,6%	13.029	559	13.588	2,5%	18.842	-	18.842
PUDAHUEL	4.586	1.947	6.533	3,2%	16.301	895	17.196	3,2%	23.729	-	23.729
MAIPU	9.918	3.081	12.999	6,4%	36.357	1.431	37.788	7,1%	50.787	-	50.787
TALAGANTE	1.387	497	1.884	0,9%	5.521	264	5.785	1,1%	7.669	1	7.670
ISLA DE MAIPO	672	242	914	0,4%	2.932	164	3.096	0,6%	4.010	-	4.010
MELIPILLA	3.506	1.082	4.588	2,2%	10.687	582	11.269	2,1%	15.857	-	15.857
MARIA PINTO	346	121	467	0,2%	1.035	62	1.097	0,2%	1.564	-	1.564
PROVIDENCIA	1.742	271	2.013	1,0%	5.479	136	5.615	1,1%	7.628	-	7.628
VITACURA	681	99	780	0,4%	1.784	58	1.842	0,3%	2.622	-	2.622
ÑUÑO A	3.611	657	4.268	2,1%	13.624	415	14.039	2,6%	18.307	1	18.308
LA REINA	1.441	320	1.761	0,9%	5.001	175	5.176	1,0%	6.937	-	6.937
LA FLORIDA	9.140	2.174	11.314	5,5%	30.047	1.067	31.114	5,8%	42.428	1	42.429
<b>Totales</b>	<b>155.414</b>	<b>48.890</b>	<b>204.304</b>	<b>100%</b>	<b>510.830</b>	<b>23.161</b>	<b>533.991</b>	<b>100%</b>	<b>738.295</b>	<b>6</b>	<b>738.301</b>
<b>% respecto del total de concesiones</b>	<b>21%</b>	<b>7%</b>	<b>28%</b>		<b>69%</b>	<b>3%</b>	<b>72%</b>		<b>100%</b>	<b>0%</b>	<b>100%</b>

Fuente: Elaboración propia sobre la base de información del IPS. Información al 5 de mayo de 2021.

Nota: La información estadística reportada del número de solicitudes concesionadas, en trámite, rechazadas y anuladas varían mes a mes porque se actualiza la información reportada.

## **Introducción al Bono por Hijo (BXH)**

Este bono se encuentra vigente a partir del 1 de julio de 2009. Es un beneficio que incrementa el monto de la pensión de la mujer a través de la entrega de un bono por cada hijo nacido vivo o adoptado.

El Bono por Hijo no se paga al momento del nacimiento del hijo, se paga a los 65 años con la pensión y tiene como fin único incrementar el monto de la pensión de la madre.

La bonificación consiste en un aporte estatal equivalente al 10% de 18 ingresos mínimos mensuales. Si el hijo nació antes del 1 de julio de 2009, se aplicará el ingreso mínimo vigente al 1 julio de 2009 (\$159 mil). Si el hijo nació después del 1 de julio de 2009, el ingreso mínimo corresponderá al monto que estaba vigente durante el mes en que nació el hijo.

Es importante destacar, que al monto total de la o las bonificaciones, se le aplicará una tasa de rentabilidad por cada mes completo, contados desde el nacimiento del hijo y hasta que la mujer cumpla los 65 años de edad.

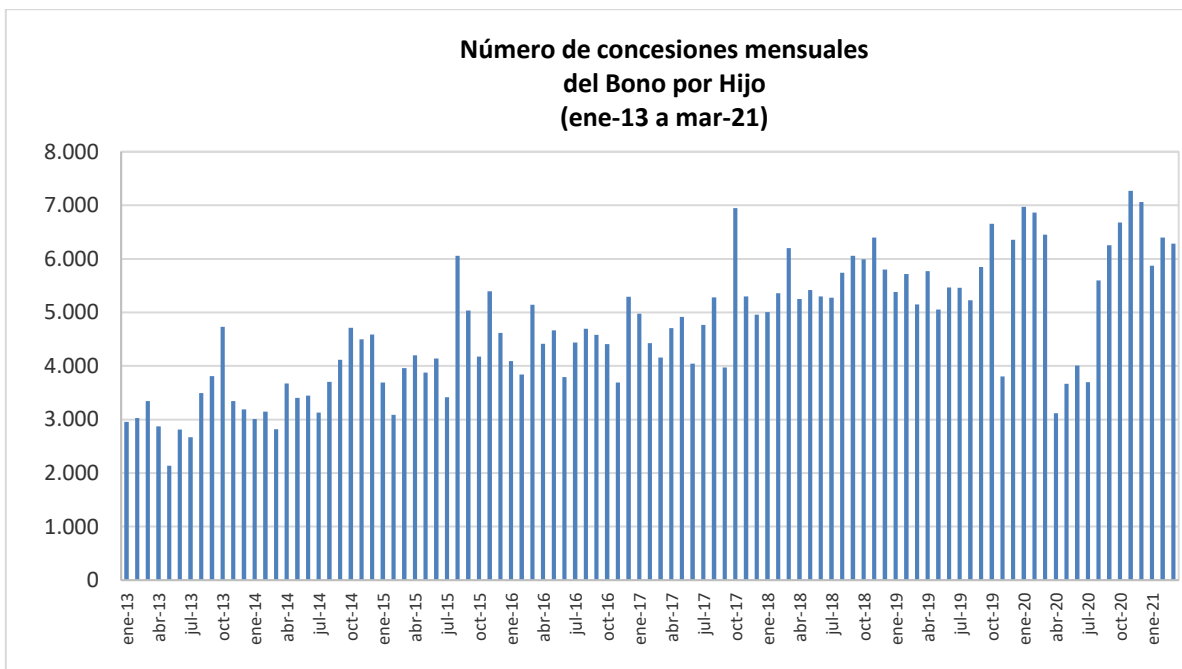
Tienen derecho las mujeres:

- Afiliadas al decreto ley N°3.500 y que no tengan afiliación a otro régimen.
- Las mujeres beneficiarias de Pensión Básica Solidaria o Aporte Previsional Solidario de Vejez.
- Las mujeres que sin estar afiliadas a un régimen previsional perciben una pensión de sobrevivencia con derecho a Aporte Previsional Solidario, sea de Administradora de Fondos de Pensiones, Compañía de Seguros, Instituto Laboral, Mutualidad de Empleadores o ex Instituto de Normalización Previsión Social, actual Instituto de Previsión Social (IPS).

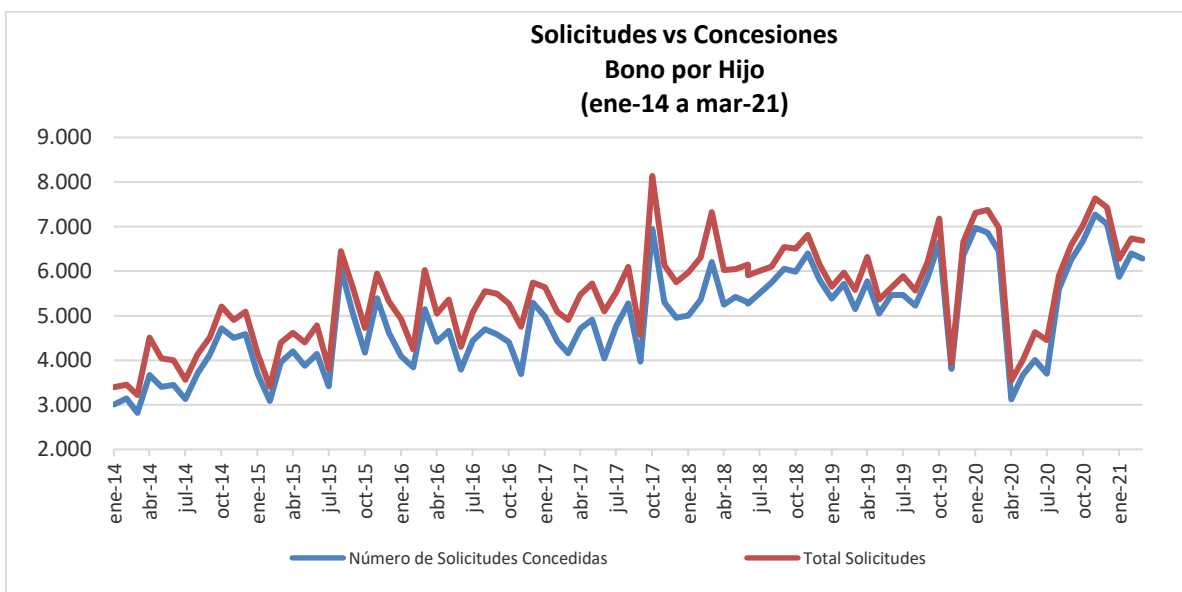
## II. Bono por Hijo

Desde la implementación del programa a la fecha, han sido beneficiarias del Bono por Hijo en total 740.492 mujeres, por un total de 2.468.887 causantes (N° de hijos), lo que es equivalente a aproximadamente 3,3 hijos por mujer.

Durante marzo de 2021 se recibieron en total 6.684 solicitudes, de las cuales, se concedieron 6.284 (94,0%).



Fuente: IPS



Fuente: IPS.

**1. Concesiones de Bono por Hijo a nivel nacional, por mes  
Agosto de 2009 a marzo de 2021**

Mes	NÚMERO DE CONCESIONES DE BONO POR HIJO REALIZADAS CADA MES							
	Pago Mensual Con PBS		Pago Mensual Con APS		Pago Único		TOTAL	
	Nº Beneficiarias	Nº de Hijos	Nº Beneficiarias	Nº de Hijos	Nº Beneficiarias	Nº de Hijos	Nº Beneficiarias	Nº de Hijos (causantes)
<b>Ago-dic 2009</b>							<b>23.671</b>	<b>102.602</b>
<b>2010</b>							<b>90.591</b>	<b>283.345</b>
<b>2011</b>							<b>105.822</b>	<b>430.659</b>
<b>2012</b>							<b>54.727</b>	<b>214.792</b>
<b>2013</b>	<b>17.394</b>	<b>63.757</b>	<b>1.193</b>	<b>5.685</b>	<b>19.798</b>	<b>66.674</b>	<b>38.385</b>	<b>136.116</b>
<b>2014</b>	<b>19.910</b>	<b>70.098</b>	<b>1.302</b>	<b>5.662</b>	<b>23.042</b>	<b>72.387</b>	<b>44.254</b>	<b>148.147</b>
<b>2015</b>	<b>17.153</b>	<b>58.746</b>	<b>1.968</b>	<b>8.760</b>	<b>32.529</b>	<b>97.308</b>	<b>51.650</b>	<b>164.814</b>
<b>2016</b>	<b>17.300</b>	<b>58.575</b>	<b>1.912</b>	<b>7.860</b>	<b>33.840</b>	<b>99.247</b>	<b>53.052</b>	<b>165.682</b>
<b>2017</b>	<b>18.172</b>	<b>59.135</b>	<b>1.907</b>	<b>7.847</b>	<b>38.370</b>	<b>109.770</b>	<b>58.449</b>	<b>176.752</b>
ene-18	1.487	4.777	142	567	3.378	9.267	5.007	14.611
feb-18	1.165	3.878	171	740	4.024	10.885	5.360	15.503
mar-18	2.460	7.692	296	1.104	3.447	9.794	6.203	18.590
abr-18	1.488	4.979	166	699	3.596	10.022	5.250	15.700
may-18	1.705	5.530	178	714	3.536	9.898	5.419	16.142
jun-18	1.717	5.500	211	885	3.371	9.458	5.299	15.843
jul-18	1.574	4.981	176	714	3.523	9.997	5.273	15.692
ago-18	1.786	5.797	215	865	3.741	10.742	5.742	17.404
sept-18	1.829	5.996	210	796	4.016	11.063	6.055	17.855
oct-18	1.908	5.933	221	853	3.862	11.406	5.991	18.192
nov-18	1.951	6.310	210	846	4.235	12.050	6.396	19.206
dic-18	1.864	6.097	206	773	3.733	11.050	5.803	17.920
<b>2018</b>	<b>20.934</b>	<b>67.470</b>	<b>2.402</b>	<b>9.556</b>	<b>44.462</b>	<b>125.632</b>	<b>67.798</b>	<b>202.658</b>
ene-19	1.644	5.240	136	473	3.602	10.442	5.382	16.155
feb-19	1.660	5.440	195	810	3.859	11.121	5.714	17.371
mar-19	1.447	4.690	166	800	3.536	10.073	5.149	15.563
abr-19	1.532	5.027	191	822	4.048	11.053	5.771	16.902
may-19	1.595	4.923	179	655	3.277	9.461	5.051	15.039
jun-19	1.566	4.922	128	485	3.773	10.296	5.467	15.703
jul-19	1.268	4.145	119	491	4.075	11.015	5.462	15.651
ago-19	1.754	5.263	194	769	3.280	9.481	5.228	15.513
sept-19	1.699	5.345	173	649	3.976	10.889	5.848	16.883
oct-19	1.702	5.319	176	664	4.777	13.052	6.655	19.035
nov-19	1.481	4.688	133	524	2.191	6.559	3.805	11.771

Mes	NÚMERO DE CONCESIONES DE BONO POR HIJO REALIZADAS CADA MES							
	Pago Mensual Con PBS		Pago Mensual Con APS		Pago Único		TOTAL	
	Nº Beneficiarias	Nº de Hijos	Nº Beneficiarias	Nº de Hijos	Nº Beneficiarias	Nº de Hijos	Nº Beneficiarias	Nº de Hijos (causantes)
dic-19	1.336	4.183	108	440	4.914	13.478	6.358	18.101
<b>2019</b>	<b>18.684</b>	<b>59.185</b>	<b>1.898</b>	<b>7.582</b>	<b>45.308</b>	<b>126.920</b>	<b>65.890</b>	<b>193.687</b>
ene-20	2.201	6.965	189	759	4.583	12.850	6.973	20.574
feb-20	1.863	5.801	280	1.068	4.722	13.234	6.865	20.103
mar-20	1.546	4.795	263	982	4.641	11.822	6.450	17.599
abr-20	1.051	3.202	187	651	1.882	5.219	3.120	9.072
may-20	909	2.848	78	231	2.681	7.557	3.668	10.636
jun-20	993	3.330	84	288	2.933	8.252	4.010	11.870
jul-20	986	3.235	89	315	2.624	7.519	3.699	11.069
ago-20	1.480	4.797	118	473	4.002	11.251	5.600	16.521
sept-20	1.186	3.543	159	638	4.911	13.887	6.256	18.068
oct-20	1.467	4.681	192	699	5.018	14.011	6.677	19.391
nov-20	1.677	5.559	165	618	5.429	14.876	7.271	21.053
dic-20	1.800	5.642	202	734	5.058	13.896	7.060	20.272
<b>2020</b>	<b>17.159</b>	<b>54.398</b>	<b>2.006</b>	<b>7.456</b>	<b>48.484</b>	<b>134.374</b>	<b>67.649</b>	<b>196.228</b>
ene-21	1.411	4.622	155	625	4.306	11.827	5.872	17.074
feb-21	1.495	4.904	139	531	4.764	12.927	6.398	18.362
mar-21	1.529	4.851	159	584	4.596	12.534	6.284	17.969
<b>A mar-21</b>	<b>4.435</b>	<b>14.377</b>	<b>453</b>	<b>1.740</b>	<b>13.666</b>	<b>37.288</b>	<b>18.554</b>	<b>53.405</b>
<b>TOTAL</b>							<b>740.492</b>	<b>2.468.887</b>

Fuente: IPS

Nota: La información corresponde al total de concesiones (beneficiarias) del Bono por Hijo de cada mes. El **pago único** corresponde a las pensionadas de las AFP y Compañías de Seguros.

## 2. Solicitudes y concesiones de Bono por Hijo, por mes

Mes	Número de Solicitudes Concedidas	Número de Solicitudes Rechazadas	Total Solicitudes
<b>Ago-dic 2009</b>	<b>23.671</b>	<b>S/I</b>	<b>23.671</b>
<b>Total 2010</b>	<b>90.591</b>	<b>S/I</b>	<b>90.591</b>
<b>Total 2011</b>	<b>105.822</b>	<b>S/I</b>	<b>105.822</b>
<b>Total 2012</b>	<b>54.727</b>	<b>S/I</b>	<b>54.727</b>
<b>Total 2013</b>	<b>38.385</b>	<b>S/I</b>	<b>38.385</b>
<b>Total 2014</b>	<b>44.254</b>	<b>5.771</b>	<b>50.025</b>
<b>Total 2015</b>	<b>51.650</b>	<b>5.964</b>	<b>57.614</b>
<b>Total 2016</b>	<b>53.052</b>	<b>8.742</b>	<b>61.794</b>
<b>Total 2017</b>	58.449	9.683	68.132
<b>Total 2018</b>	67.798	8.043	75.841
ene-19	5.382	271	5.653
feb-19	5.714	250	5.964
mar-19	5.149	433	5.582
abr-19	5.771	547	6.318
may-19	5.051	312	5.363
jun-19	5.467	166	5.633
jul-19	5.462	423	5.885
ago-19	5.228	334	5.562
sept-19	5.848	349	6.197
oct-19	6.655	526	7.181
nov-19	3.805	128	3.933
dic-19	6.358	299	6.657
<b>Total 2019</b>	<b>65.890</b>	<b>4.038</b>	<b>69.928</b>
ene-20	6.973	334	7.307
feb-20	6.865	510	7.375
mar-20	6.450	524	6.974
abr-20	3.120	427	3.547
may-20	3.668	336	4.004
jun-20	4.010	620	4.630
jul-20	3.699	751	4.450
ago-20	5.600	304	5.904
sept-20	6.256	329	6.585
oct-20	6.677	356	7.033
nov-20	7.271	364	7.635
dic-20	7.060	369	7.429
<b>Total 2020</b>	<b>67.649</b>	<b>5.224</b>	<b>72.873</b>
ene-21	5.872	407	6.279
feb-21	6.398	336	6.734
mar-21	6.284	400	6.684
<b>A mar-21</b>	<b>18.554</b>	<b>1.143</b>	<b>19.697</b>
<b>TOTAL</b>	<b>740.492</b>	<b>48.608</b>	<b>789.100</b>

Fuente: IPS

Nota: Esta estadística reporta el dato del último mes disponible, no se actualizan los meses anteriores.

S/I: Sin Información

### 3. Concesiones de Bono por Hijo a nivel Regional

Marzo 2021

Región			IPS		AFP y Cías. de Seguros		Total
			PBS	APS	APS	Cuota Única	
Arica y Parinacota	XV	Nº Beneficiarios	15	0	1	64	80
		Nº de Causantes (hijos)	48	0	2	174	224
Tarapacá	I	Nº Beneficiarios	19	3	0	85	107
		Nº de Causantes (hijos)	68	7	0	251	326
Antofagasta	II	Nº Beneficiarios	36	0	5	130	171
		Nº de Causantes (hijos)	119	0	17	345	481
Atacama	III	Nº Beneficiarios	20	2	1	72	95
		Nº de Causantes (hijos)	59	8	4	207	278
Coquimbo	IV	Nº Beneficiarios	74	6	5	214	299
		Nº de Causantes (hijos)	254	34	16	593	897
Valparaíso	V	Nº Beneficiarios	158	7	10	543	718
		Nº de Causantes (hijos)	494	22	34	1.429	1.979
B.O'Higgins	VI	Nº Beneficiarios	76	5	5	293	379
		Nº de Causantes (hijos)	236	25	23	846	1.130
Maule	VII	Nº Beneficiarios	79	6	4	312	401
		Nº de Causantes (hijos)	247	24	14	866	1.151
Bío Bío	VIII	Nº Beneficiarios	172	10	13	385	580
		Nº de Causantes (hijos)	558	37	41	1.049	1.685
Ñuble	XVI	Nº Beneficiarios	55	2	1	104	162
		Nº de Causantes (hijos)	184	5	3	329	521
Araucanía	IX	Nº Beneficiarios	130	3	9	207	349
		Nº de Causantes (hijos)	444	17	35	563	1.059
Los Ríos	XIV	Nº Beneficiarios	29	1	1	109	140
		Nº de Causantes (hijos)	91	7	2	296	396
Los Lagos	X	Nº Beneficiarios	99	1	1	213	314
		Nº de Causantes (hijos)	288	7	3	571	869
Aysén	XI	Nº Beneficiarios	9	0	4	15	28
		Nº de Causantes (hijos)	28	0	18	38	84
Magallanes	XII	Nº Beneficiarios	12	0	0	37	49
		Nº de Causantes (hijos)	30	0	0	88	118
Metropolitana	XIII	Nº Beneficiarios	546	18	35	1.813	2.412
		Nº de Causantes (hijos)	1.703	58	121	4.889	6.771
TOTAL		Nº Beneficiarios	1.529	64	95	4.596	6.284
		Nº de Causantes (hijos)	4.851	251	333	12.534	17.969

Fuente: IPS

### **Introducción al Subsidio Previsional a los Trabajadores Jóvenes (STJ)**

El Subsidio Previsional los Trabajadores Jóvenes (STJ) es un subsidio estatal mensual que incentiva la contratación de jóvenes trabajadores entre los 18 y 35 años, el cual es pagado tanto a empleadores (subsidio a la contratación) y trabajadores (subsidio a la cotización).

Los empleadores y trabajadores tienen derecho a recibir un subsidio equivalente al 50% de la cotización previsional, calculado sobre un ingreso mínimo, respecto de cada trabajador cuya remuneración sea igual o inferior a 1,5 veces el ingreso mínimo mensual. Éste aporte se percibirá durante las primeras veinticuatro cotizaciones, continuas o discontinuas que registre el respectivo trabajador en el Sistema de Pensiones.

En el caso del subsidio a la contratación, solo tendrán derecho los empleadores que se encuentren al día con sus cotizaciones previsionales.

**\*\*En importante destacar que el STJ es diferente al Subsidio al Empleo Joven (SEJ) el cual es entregado por el SENCE.**

### III. Subsidio Previsional a Trabajadores Jóvenes (STJ)

#### 1. Total solicitudes a la contratación (Empleador)

MES	TOTAL SOLICITUDES CADA MES (Subsidio a la Contratación)			
	Total Solicitudes	Total Trabajadores		Total
		Mujeres	Hombres	
Oct. a Dic. 2008	333			
2009	2.105			
2010	1.759			
2011	1.026			
2012	807			75.178
2013	654			114.198
2014	513			53.853
2015	437			26.690
2016	481			33.713
ene-17	40	2.335	1.830	4.165
feb-17	32	2.075	1.511	3.586
mar-17	37	922	763	1.685
abr-17	27	464	377	841
may-17	36	870	555	1.425
jun-17	38	479	437	916
jul-17	31	544	385	929
ago-17	34	715	414	1.129
sept-17	36	680	537	1.217
oct-17	33	503	374	877
nov-17	40	676	640	1.316
dic-17	56	742	697	1.439
2017	440	11.005	8.520	19.525
ene-18	46	1.310	1.294	2.604
feb-18	61	1.107	809	1.916
mar-18	44	861	608	1.469
abr-18	39	653	498	1.151
may-18	40	965	663	1.628
jun-18	55	836	774	1.610
jul-18	54	1.124	980	2.104
ago-18	74	1.725	1.398	3.123
sept-18	50	1.229	1.067	2.296
oct-18	31	1.359	477	1.836
nov-18	21	1.224	699	1.923
dic-18	63	1.322	1.102	2.424
2018	578	13.715	10.369	24.084
ene-19	46	1.409	848	2.257
feb-19	47	543	395	938
mar-19	42	524	314	838
abr-19	49	627	551	1.178
may-19	71	1.402	1.306	2.708
jun-19	68	1.687	1.029	2.716
jul-19	73	1.201	953	2.154
ago-19	72	1.090	1.128	2.218
sept-19	81	620	590	1.210
oct-19	33	599	438	1.037
nov-19	78	535	508	1.043

MES	TOTAL SOLICITUDES CADA MES (Subsidio a la Contratación)			
	Total Solicitudes	Total Trabajadores		Total
		Mujeres	Hombres	
dic-19	77	536	544	1.080
<b>2019</b>	<b>737</b>	<b>10.773</b>	<b>8.604</b>	<b>19.377</b>
ene-20	83	1.062	1.446	2.508
feb-20	91	1.308	1.064	2.372
mar-20	73	908	827	1.735
abr-20	13	34	58	92
may-20	16	356	298	654
jun-20	16	143	150	293
jul-20	26	245	212	457
ago-20	27	364	280	644
sept-20	32	439	549	988
oct-20	45	439	356	795
nov-20	21	423	315	738
dic-20	14	326	348	674
<b>2020</b>	<b>457</b>	<b>6.047</b>	<b>5.903</b>	<b>11.950</b>
ene-21	21	863	646	1.509
feb-21	12	504	400	904
mar-21	17	371	245	616
<b>A mar-21</b>	<b>50</b>	<b>1.738</b>	<b>1.291</b>	<b>3.029</b>
<b>TOTAL</b>	<b>10.377</b>			<b>381.597</b>

Fuente: IPS

Nota: El Subsidio a la Contratación comenzó a pagarse en marzo de 2009.

Esta estadística reporta el dato del último mes disponible, no se actualizan los meses anteriores.

## 2. Estado de las solicitudes a la contratación (Empleador)

MES	ESTADO DE LAS SOLICITUDES (Subsidio a la Contratación)			
	CONCEDIDAS	RECHAZADAS	EN TRÁMITE	TOTAL
<b>Ene. a Dic. 2012</b>	<b>114</b>	<b>539</b>	<b>154</b>	<b>807</b>
<b>Ene. a Dic. 2013</b>	<b>74</b>	<b>430</b>	<b>150</b>	<b>654</b>
<b>Ene. a Dic. 2014</b>	<b>53</b>	<b>347</b>	<b>113</b>	<b>513</b>
<b>Total a Dic-15</b>	<b>50</b>	<b>281</b>	<b>106</b>	<b>437</b>
<b>Total a Dic-16</b>	<b>131</b>	<b>207</b>	<b>143</b>	<b>481</b>
ene-17	8	17	15	40
feb-17	9	11	12	32
mar-17	9	13	15	37
abr-17	3	17	7	27
may-17	8	18	10	36
jun-17	12	19	7	38
jul-17	8	12	11	31
ago-17	10	13	11	34
sept-17	10	9	17	36
oct-17	6	14	13	33
nov-17	5	23	12	40
dic-17	19	22	15	56
<b>Total a Dic-17</b>	<b>107</b>	<b>188</b>	<b>145</b>	<b>440</b>
ene-18	13	23	10	46
feb-18	16	22	23	61
mar-18	14	19	11	44
abr-18	10	18	11	39
may-18	22	9	9	40
jun-18	27	18	10	55
jul-18	15	20	19	54
ago-18	17	40	17	74
sept-18	16	31	3	50
oct-18	4	22	5	31
nov-18	3	16	2	21
dic-18	21	40	2	63
<b>Total a Dic-18</b>	<b>178</b>	<b>278</b>	<b>122</b>	<b>578</b>
ene-19	19	25	2	46
feb-19	15	30	2	47
mar-19	9	30	3	42
abr-19	8	39	2	49
may-19	27	34	10	71
jun-19	22	41	5	68
jul-19	25	40	8	73
ago-19	17	50	5	72
sept-19	19	54	8	81
oct-19	7	24	2	33
nov-19	16	57	5	78
dic-19	1	72	4	77
<b>Total a Dic-19</b>	<b>185</b>	<b>496</b>	<b>56</b>	<b>737</b>
ene-20	5	54	24	83
feb-20	7	70	14	91
mar-20	6	59	8	73
abr-20	3	8	2	13
may-20	5	7	4	16

MES	ESTADO DE LAS SOLICITUDES (Subsidio a la Contratación)			
	CONCEDIDAS	RECHAZADAS	EN TRÁMITE	TOTAL
jun-20	4	9	3	16
jul-20	5	9	12	26
ago-20	2	14	11	27
sept-20	7	22	3	32
oct-20	2	38	5	45
nov-20	0	16	5	21
dic-20	0	11	3	14
<b>2020</b>	<b>46</b>	<b>317</b>	<b>94</b>	<b>457</b>
ene-21	1	19	1	21
feb-21	0	12	0	12
mar-21	2	13	2	17
<b>A mar-21</b>	<b>3</b>	<b>44</b>	<b>3</b>	<b>50</b>

Fuente: IPS

Nota: Esta estadística reporta el dato del último mes disponible, no se actualizan los meses anteriores.

\*Debido a la Pandemia por Covid-19 el número de solicitudes ha disminuido el número de solicitudes, así como también por el deterioro en la situación económica ha aumentado el número de empleadores con deuda previsional, por lo que hay más pagos suspendidos y rechazados.

### 3. Total solicitudes a la cotización (Trabajador)

MES	TOTAL SOLICITUDES CADA MES (Subsidio a la Cotización)		
	Mujeres	Hombres	TOTAL
<b>Jul. a Dic. 2011</b>			<b>122.650</b>
<b>2012</b>			<b>32.605</b>
<b>2013</b>			<b>23.325</b>
<b>2014</b>			<b>22.921</b>
<b>2015</b>			<b>30.947</b>
<b>2016</b>			<b>29.012</b>
ene-17	1.817	1.272	3.089
feb-17	1.645	1.289	2.934
mar-17	1.362	1.006	2.368
abr-17	718	604	1.322
may-17	762	531	1.293
jun-17	919	611	1.530
jul-17	956	639	1.595
ago-17	751	503	1.254
sept-17	863	564	1.427
oct-17	352	264	616
nov-17	561	386	947
dic-17	660	615	1.275
<b>2017</b>	<b>11.366</b>	<b>8.284</b>	<b>19.650</b>
ene-18	777	678	1.455
feb-18	979	837	1.816
mar-18	1.375	894	2.269
abr-18	1.043	596	1.639
may-18	760	451	1.211
jun-18	1.059	680	1.739
jul-18	968	597	1.565
ago-18	1.231	879	2.110
sept-18	1.614	1.116	2.730
oct-18	1.026	810	1.836
nov-18	655	330	985
dic-18	1.554	766	2.320
<b>2018</b>	<b>13.041</b>	<b>8.634</b>	<b>21.675</b>
ene-19	1.711	1.024	2.735
feb-19	1.618	809	2.427
mar-19	467	342	809
abr-19	1.080	564	1.644
may-19	1.085	663	1.748
jun-19	2.004	1.413	3.417
jul-19	2.427	1.403	3.830
ago-19	2.118	1.197	3.315
sept-19	1.382	1.016	2.398
oct-19	948	627	1.575
nov-19	949	527	1.476
dic-19	506	423	929
<b>2019</b>	<b>16.295</b>	<b>10.008</b>	<b>26.303</b>
ene-20	1.297	758	2.055
feb-20	1.495	1.505	3.000
mar-20	1.883	1.296	3.179
abr-20	3.853	2.369	6.222

MES	TOTAL SOLICITUDES CADA MES (Subsidio a la Cotización)		
	Mujeres	Hombres	TOTAL
may-20	3.685	1.919	5.604
jun-20	3.750	1.981	5.731
jul-20	5.203	2.979	8.182
ago-20	4.969	2.864	7.833
sept-20	2.385	1.258	3.643
oct-20	2.045	1.173	3.218
nov-20	1.545	906	2.451
dic-20	1.765	802	2.567
<b>2020</b>	<b>33.875</b>	<b>19.810</b>	<b>53.685</b>
ene-21	2.266	1.048	3.314
feb-21	3.079	1.343	4.422
mar-21	3.621	1.770	5.391
<b>A mar-21</b>	<b>8.966</b>	<b>4.161</b>	<b>13.127</b>
<b>TOTAL</b>			<b>395.900</b>

Fuente: IPS

Nota: A partir del 1 de julio de 2011 comenzó a pagarse el Subsidio a la Cotización.  
Esta estadística reporta el dato del último mes disponible, no se actualizan los meses anteriores.

#### 4. Estado de las solicitudes a la cotización (Empleador)

PERIODO	ESTADO DE LAS SOLICITUDES (Subsidio a la Cotización)									
	CONCEDIDAS			RECHAZADAS			EN TRÁMITE			TOTAL
	Mujeres	Hombres	Total	Mujeres	Hombres	Total	Mujeres	Hombres	Total	
<b>Jul. a Dic. 2011</b>			<b>119.211</b>			<b>1.457</b>			<b>1.982</b>	<b>122.650</b>
<b>2012</b>			<b>24.495</b>			<b>248</b>			<b>7.862</b>	<b>32.605</b>
<b>2013</b>			<b>14.041</b>			<b>158</b>			<b>9.126</b>	<b>23.325</b>
<b>2014</b>			<b>11.832</b>			<b>299</b>			<b>10.790</b>	<b>22.921</b>
<b>2015</b>			<b>19.727</b>			<b>2.960</b>			<b>8.260</b>	<b>30.947</b>
<b>2016</b>			<b>27.817</b>			<b>1.016</b>			<b>178</b>	<b>29.011</b>
ene-17	1.709	1.188	2.897	87	62	149	21	22	43	3.089
feb-17	1.599	1.237	2.836	35	42	77	11	10	21	2.934
mar-17	1.281	949	2.230	63	47	110	18	10	28	2.368
abr-17	694	578	1.272	16	19	35	8	7	15	1.322
may-17	698	493	1.191	13	3	16	45	41	86	1.293
jun-17	891	581	1.472	18	18	36	10	12	22	1.530
jul-17	857	571	1.428	15	14	29	84	54	138	1.595
ago-17	697	460	1.157	11	9	20	43	34	77	1.254
sept-17	850	547	1.397	1	3	4	12	14	26	1.427
oct-17	305	234	539	11	11	22	36	19	55	616
nov-17	524	369	893	15	6	21	22	11	33	947
dic-17	638	595	1.233	17	15	32	5	5	10	1.275
<b>2017</b>			<b>18.545</b>			<b>551</b>			<b>554</b>	<b>19.650</b>
ene-18	755	663	1.418	14	12	26	8	3	11	1.455
feb-18	908	778	1.686	16	9	25	55	50	105	1.816
mar-18	1.306	853	2.159	34	26	60	35	15	50	2.269
abr-18	1.004	564	1.568	19	14	33	20	18	38	1.639
may-18	717	410	1.127	17	15	32	26	26	52	1.211
jun-18	1.018	658	1.676	18	12	30	23	10	33	1.739
jul-18	845	604	1.449	17	33	50	35	31	66	1.565
ago-18	1.178	821	1.999	20	30	50	33	28	61	2.110
sept-18	1.529	1.059	2.588	40	42	82	45	15	60	2.730
oct-18	978	757	1.735	21	40	61	27	13	40	1.836
nov-18	583	278	861	9	8	17	63	44	107	985
dic-18	1.471	707	2.178	34	21	55	49	38	87	2.320
<b>2018</b>			<b>20.444</b>			<b>521</b>			<b>710</b>	<b>21.675</b>
ene-19	1.585	954	2.539	44	43	87	82	27	109	2.735
feb-19	1.537	762	2.299	27	19	46	54	28	82	2.427
mar-19	454	329	783	8	7	15	5	6	11	809
abr-19	988	507	1.495	20	11	31	72	46	118	1.644
may-19	995	602	1.597	30	28	58	60	33	93	1.748
jun-19	1.868	1.297	3.165	86	86	172	50	30	80	3.417
jul-19	2.276	1.274	3.550	43	59	102	108	70	178	3.830
ago-19	1.983	1.098	3.081	57	62	119	78	37	115	3.315
sept-19	1.341	990	2.331	18	11	29	23	15	38	2.398
oct-19	866	575	1.441	51	40	91	31	12	43	1.575
nov-19	902	489	1.391	23	20	43	24	18	42	1.476
dic-19	491	410	901	12	12	24	3	1	4	929
<b>2019</b>			<b>24.573</b>			<b>817</b>			<b>913</b>	<b>26.303</b>
ene-20	1.205	702	1.907	38	19	57	54	37	91	2.055
feb-20	1.372	1.327	2.699	81	150	231	42	28	70	3.000
mar-20	1.750	1.162	2.912	73	85	158	60	49	109	3.179

PERIODO	ESTADO DE LAS SOLICITUDES (Subsidio a la Cotización)									
	CONCEDIDAS			RECHAZADAS			EN TRÁMITE			TOTAL
	Mujeres	Hombres	Total	Mujeres	Hombres	Total	Mujeres	Hombres	Total	
abr-20	3.482	2.096	5.578	132	116	248	239	157	396	6.222
may-20	3.376	1.668	5.044	71	48	119	238	203	441	5.604
jun-20	3.453	1.719	5.172	56	45	101	241	217	458	5.731
jul-20	4.515	2.459	6.974	191	130	321	497	390	887	8.182
ago-20	4.543	2.497	7.040	180	146	326	246	221	467	7.833
sept-20	2.169	1.096	3.265	93	82	175	123	80	203	3.643
oct-20	1.870	1.040	2.910	30	43	73	145	90	235	3.218
nov-20	1.395	773	2.168	61	54	115	89	79	168	2.451
dic-20	1.662	710	2.372	30	31	61	73	61	134	2.567
<b>2020</b>			<b>48.041</b>			<b>1.985</b>			<b>3.659</b>	<b>53.685</b>
ene-21	2.090	934	3.024	46	31	77	112	101	213	3.314
feb-21	2.887	1.200	4.087	78	53	131	114	90	204	4.422
mar-21	3.264	1.514	4.778	49	53	102	308	203	511	5.391
<b>A mar-21</b>			<b>11.889</b>			<b>310</b>			<b>928</b>	<b>13.127</b>

Fuente: IPS

## 5. Número de subsidios pagados a la contratación y cotización, por mes

Mes	Subsidio a la Contratación		Número de subsidios pagados	Subsidio a la Cotización		
	Número de subsidios pagados	Número de empleadores que recibieron pago en el mes		Número de trabajadores que recibieron pago en el mes		
				Hombre	Mujer	Total Trabajadores
mar-09	10.625	174	-			
abr-09	6.095	194	-			
may-09	7.497	290	-			
jun-09	8.878	241	-			
jul-09	13.580	349	-			
ago-09	9.451	290	-			
sept-09	16.175	423	-			
oct-09	21.738	442	-			
nov-09	20.687	464	-			
dic-09	19.925	464	-			
ene-10	14.517	460	-			
feb-10	21.073	461	-			
mar-10	1.853	230	-			
abr-10	34.023	448	-			
may-10	12.204	424	-			
jun-10	1.575	167	-			
jul-10	1.875	166	-			
ago-10	7.627	189	-			
sept-10	1.802	151	-			
oct-10	3.251	152	-			
nov-10	986	122	-			
dic-10	1.370	102	-			
ene-11	547	96	-			
feb-11	986	105	-			
mar-11	531	76	-			
abr-11	1.064	129	-			
may-11	1.100	91	-			
jun-11	1.238	106	-			
jul-11	173	25	-			
ago-11	810	59	-			
sept-11	476	65	1.634			1.620
oct-11	1.568	75	5.036			4.518
nov-11	906	39	12.015			10.939
dic-11	1.270	71	22.261			21.512
ene-12	1.221	65	24.129			20.099
feb-12	902	58	22.063			19.781
mar-12	2.605	58	36.966			28.773
abr-12	982	44	16.479			16.232
may-12	3.220	72	28.814			23.849
jun-12	1.267	49	25.375			22.057
jul-12	1.000	53	23.209			21.672
ago-12	1.130	58	21.429			20.285
sept-12	1.082	56	26.360			23.448
oct-12	1.205	63	24.056			22.693
nov-12	637	47	19.225			18.399
dic-12	840	32	11.256			10.911
ene-13	931	56	40.005			27.853
feb-13	1.270	64	24.170			22.694
mar-13	826	41	23.845			22.309
abr-13	1.037	51	26.008			23.693
may-13	436	34	21.038			19.845
jun-13	848	44	22.037			20.065
jul-13	747	36	22.506			20.780

Mes	Subsidio a la Contratación		Subsidio a la Cotización			
	Número de subsidios pagados	Número de empleadores que recibieron pago en el mes	Número de subsidios pagados	Número de trabajadores que recibieron pago en el mes		
				Hombre	Mujer	Total Trabajadores
ago-13	719	35	23.869			21.924
sept-13	908	30	22.797			21.715
oct-13	907	34	23.258			22.266
nov-13	684	32	21.758			20.561
dic-13	731	40	21.567			20.466
ene-14	642	27	16.702			15.794
feb-14	687	25	23.938			20.912
mar-14	1.022	47	28.622			24.920
abr-14	645	29	22.470			20.858
may-14	697	31	14.929			13.783
jun-14	708	29	28.107			22.029
jul-14	848	30	20.305			18.703
ago-14	418	21	20.026			17.896
sept-14	449	20	17.518			15.614
oct-14	386	21	25.867			21.002
nov-14	614	17	16.769			15.842
dic-14	534	22	23.318			20.226
ene-15	478	21	23.056			21.061
feb-15	361	24	18.524			17.192
mar-15	712	28	26.002			22.027
abr-15	255	22	23.093			21.546
may-15	891	21	22.362			20.850
jun-15	117	14	12.627			11.681
jul-15	181	18	19.638			18.282
ago-15	128	14	21.146			19.598
sept-15	161	18	27.499			21.738
oct-15	195	21	25.195			20.911
nov-15	225	20	22.695			19.610
dic-15	212	27	22.984			20.973
ene-16	352	37	22.006			20.462
feb-16	370	34	21.509			20.333
mar-16	389	23	21.336			19.910
abr-16	285	18	5.659			5.480
may-16	288	16	6.651	2.372	3.426	5.798
jun-16*	21	15	5.426	2.742	2.014	4.756
jul-16	9	9	3.253	1.620	1.416	3.036
ago-16	13	10	3.343	1.688	1.336	3.024
sept-16	16	11	3.298	1.715	1.358	3.073
oct-16	28	12	3.465	1.819	1.455	3.274
nov-16	38	13	3.225	1.699	1.369	3.068
dic-16	48	20	2.951	1.530	1.273	2.803
ene-17	28	16	4.231	2.288	1.377	3.665
feb-17	40	21	2.725	1.411	1.152	2.563
mar-17	51	19	2.482	1.321	1.042	2.363
abr-17	52	16	2.908	1.304	1.301	2.605
may-17	33	11	2.762	1.396	1.203	2.599
jun-17**	4.096	40	176.735	29.918	21.206	51.124
jul-17	6.517	46	93.102	22.383	16.060	38.443
ago-17	7.909	49	2.314	999	1.181	2.180
sept-17	2.045	33	37.486	14.569	9.638	24.207
oct-17	1.138	31	33.256	15.883	9.130	25.013
nov-17	989	32	26.590	12.842	8.080	20.922
dic-17	1.027	26	18.586	10.315	7.147	17.462
ene-18	1.354	30	18.570	10.476	7.039	17.515
feb-18	1.044	26	12.624	4.546	7.245	11.791
mar-18	923	42	19.233	10.727	7.306	18.033

Mes	Subsidio a la Contratación		Subsidio a la Cotización			
	Número de subsidios pagados	Número de empleadores que recibieron pago en el mes	Número de subsidios pagados	Número de trabajadores que recibieron pago en el mes		
				Hombre	Mujer	Total Trabajadores
abr-18	1.496	53	27.469	9.262	12.706	21.968
may-18	1.099	44	19.923	11.003	7.814	18.817
jun-18	2.919	53	33.135	12.977	8.927	21.904
jul-18	643	53	16.559	9.397	6.259	15.656
ago-18	542	55	16.468	6.293	9.380	15.673
sept-18	542	47	20.636	7.467	10.966	18.433
oct-18	1.166	64	18.153	9.884	6.728	16.612
nov-18	684	59	22.023	7.542	10.985	18.527
dic-18	1.306	51	25.922	8.814	12.754	21.568
ene-19	800	51	28.255	9.596	13.972	23.568
feb-19	819	47	24.473	8.362	12.346	20.708
mar-19	1.105	42	20.396	7.436	11.217	18.653
abr-19	1.016	35	17.319	6.577	9.829	16.406
may-19	1.094	44	26.936	12.910	8.619	21.529
jun-19	962	41	17.186	9.829	6.205	16.034
jul-19	1.148	41	17.113	6.179	9.788	15.967
ago-19	896	34	17.644	6.422	10.151	16.573
sept-19	926	31	17.905	6.541	10.281	16.573
oct-19	1.371	30	18.586	10.563	6.769	17.332
nov-19	1.269	37	18.254	6.534	10.266	16.800
dic-19	819	36	18.254	6.540	10.460	17.000
ene-20	834	42	18.617	10.715	6.664	17.379
feb-20	698	37	18.087	10.470	6.398	16.868
mar-20***	335	11	2.479	1.333	833	2.166
abr-20***	1.807	46	35.380	13.726	8.953	22.679
may-20	812	43	19.198	10.993	7.081	18.074
jun-20	717	40	21.037	10.650	6.751	17.401
jul-20****	403	40	15.217	8.781	5.506	14.287
ago-20	226	29	16.560	6.022	9.684	15.706
sept-20	130	26	17.807	10.337	6.374	16.711
oct-20	85	26	19.642	11.284	7.053	18.337
nov-20	64	27	20.331	11.518	7.299	18.817
dic-20	61	28	22.733	12.811	8.214	21.025
ene-21	61	23	24.914	14.109	8.732	22.841
feb-21	52	18	25.495	14.503	8.692	23.195
mar-21	89	22	26.451	14.960	9.196	24.156

Fuente: Información de SP

Notas: A partir del 1 de julio de 2011 comenzó a solicitarse el subsidio a la Cotización.

El número de subsidios pagados podría ser mayor que el número de trabajadores que originan el beneficio por cuanto algunos de ellos podrían tener más de un empleo con subsidio. Además, incluye pagos retroactivos.

S/I: Sin Información.

\* Con fecha febrero 2016 Fonasa puso término al convenio de recaudación que mantenía con IPS.

A contar de esa fecha, es el propio Fondo de Salud, quien efectúa a través de Previred la recaudación de las cotizaciones de salud. Por este motivo, IPS no cuenta con la información del pago de salud efectuado a través de Previred, sólo dispone de la información de la recaudación manual y de otros portales de recaudación. En estos momentos se encuentra en tramitación un convenio de transferencia de datos con Fonasa que permita a IPS volver a operar con normalidad distintos procesos como el STJ.

\*\* En el mes de Junio 2017, el IPS cursó pagos retroactivos de Subsidios a la Contratación y Cotización. Esto fue parte del proceso de regularización de pagos que no se habían cursado por falta de información para otorgan el beneficio.

\*\*\* El bajo número de trabajadores reportado durante el mes marzo 2020 se explica por el atraso en el envío de información del pago de cotizaciones electrónicas de FONASA de las remuneraciones del mes de enero, lo que repercutió en una disminución en el número y monto de subsidios pagados en marzo 2020. Dicha situación se regularizó en los pagos del mes de abril 2020

\*\*\*\* El menor número de subsidios pagados se explica por la disminución en el número de trámites presenciales debido a la cuarentena que existió en varias ciudades del país.