

INFORME ESTADÍSTICO MENSUAL

DEL PILAR SOLIDARIO

Febrero 2021



Dirección de
ESTUDIOS PREVISIONALES

SUBSECRETARÍA DE PREVISIÓN SOCIAL

WWW.PREVISIONSOCIAL.GOB.CL



Documento de elaboración propia, preparado por el equipo de profesionales de la Dirección de Estudios Previsionales de la Subsecretaría de Previsión Social. Se autoriza su reproducción total o parcial, citando la fuente.

Publicación editada por la Subsecretaría de Previsión Social

Unidad de Análisis de Políticas Públicas

Dirección de Estudios Previsionales

Huérfanos 1273, Santiago de Chile

Abril, 2021

Contenido

Introducción al Sistema de Pensiones Solidarias (SPS)	4
I. Pensión Básica Solidaria (PBS) y Aporte Previsional Solidario (APS)	7
A. Nivel Nacional	7
1. Beneficios pagados en el mes	7
2. Beneficios concedidos en el Sistema de Pensiones Solidarias (SPS) y Pensiones Asistenciales vigentes	9
3. Solicitudes recibidas en el SPS, por tipo de resolución	10
4. Solicitudes recibidas y beneficios concedidos en el SPS, por año	11
6. Solicitudes mensuales recibidas en el SPS, por tipo de institución	15
7. Concesiones mensuales en el SPS, por tipo de beneficio	17
B. Nivel Regional	19
8. Número de beneficios pagados en el mes, por tipo de beneficio	19
9. Solicitudes recibidas en el SPS, por tipo de institución	21
10. Concesiones en el SPS, por Institución	23
11. Porcentaje de solicitudes concedidas en el SPS	24
C. Nivel Comunal	25
12. Total de solicitudes recibidas y beneficios concedidos SPS	25
12.1. Arica y Parinacota	25
12.2. Tarapacá	26
12.3. Antofagasta	27
12.4. Atacama	28
12.5. Coquimbo	29
12.6. Valparaíso	30
12.7. L.G.B O'Higgins	33
12.8. Maule	35
12.9. Ñuble	37
12.10. Biobío	39
12.11. Araucanía	42
12.12. Los Ríos	45
12.13. Los Lagos	46
12.14. Aysén	48
12.15. Magallanes	49
12.16. Metropolitana	50
Introducción al Bono por Hijo (BXH)	53
II. Bono por Hijo	54
1. Concesiones de Bono por Hijo a nivel nacional, por mes	55
2. Solicitudes y concesiones de Bono por Hijo, por mes	57
3. Concesiones de Bono por Hijo a nivel Regional	58
Introducción al Subsidio Previsional a los Trabajadores Jóvenes (STJ)	59
III. Subsidio Previsional a Trabajadores Jóvenes (STJ)	60
1. Total solicitudes a la contratación (Empleador)	60
2. Estado de las solicitudes a la contratación (Empleador)	62
3. Total solicitudes a la cotización (Trabajador)	64
4. Estado de las solicitudes a la cotización (Empleador)	66
5. Número de subsidios pagados a la contratación y cotización, por mes	68

Introducción al Sistema de Pensiones Solidarias (SPS)

Mediante la Ley N°20.255 de 2008, se modificó el sistema de pensiones chileno, en el que se incorpora la creación del nuevo Pilar Solidario, denominado el Sistema de Pensiones Solidarias (SPS). Este pilar es un componente fundamental, el cual financia con recursos del Estado a aquellas personas que no pudieron acceder a una pensión por no cotizar al sistema o complementa las pensiones de aquellos que no cuentan con una acumulación de fondos necesaria para alcanzar un monto de pensión suficiente.

Es importante destacar, que los beneficios del Sistema de Pensiones Solidarias son entregados a todas aquellas personas pertenecientes al 60% de la población más pobre.

Este sistema está conformado por una pensión no contributiva, la Pensión Básica Solidaria (PBS), y un complemento a la pensión contributiva, el Aporte Previsional Solidario (APS).

La Pensión Básica Solidaria (PBS) es un beneficio al cual acceden todas las personas que no tengan derecho a pensión en algún régimen previsional y cumplan con los requisitos establecidos por ley. Existen dos tipos de PBS, la Pensión Básica Solidaria de Vejez (PBSV) dirigida a todas aquellas personas mayores de 65 años de edad, y la Pensión Básica Solidaria de Invalidez (PBSI) dirigida a todos aquellos que se encuentren entre los 18 y menos de 65 años de edad y que fueron declarados inválidos.

Por otro lado, el Aporte Previsional Solidario (APS) es un beneficio que incentiva a mantener la cotización en el sistema de capitalización individual, de manera tal que las personas que hayan cotizado al sistema de pensiones contributivo mejoren sus pensiones autofinanciadas. Existen dos tipos de APS, el Aporte Previsional Solidario de Vejez (APSV), el cual incrementa la pensión recibida de las personas mayores de 65 años de edad y autofinancien una pensión menor a la Pensión Máxima con Aporte Solidario (PMAS), y el Aporte Previsional Solidario de Invalidez (APSI), el cual busca incrementar la pensión recibida de las personas entre los 18 y menos de 65 años de edad, y que autofinancien una pensión menor a la Pensión Básica Solidaria de Invalidez.

En diciembre de 2019, la Ley N°21.190 introdujo modificaciones a los beneficios del Sistema de Pensiones Solidarias aumentando los montos que perciben los beneficiarios de PBS y APS. Los cambios consideran un incremento gradual y escalonado de los montos de Pensión Básica Solidaria (PBS) y Pensión Máxima con Aporte Solidario (PMAS) entre diciembre de 2019 y enero de 2022, de la siguiente forma:

- Quienes tienen 80 años y más en diciembre de 2019 registraron un aumento del 50% en el monto del beneficio.
- Para aquellos que tienen entre 75 y 79 años el monto del beneficio se incrementó en un 30%, y en enero de 2021 el aumento alcanzará el 50%.

- En el caso de las personas menores de 75 años¹, el incremento registrado fue del 25%. En enero de 2021, lo hará en 40%, para finalmente alcanzar el aumento de 50% en enero 2022.

Tramo de edad	Aumentos (%) PBS y PMAS respecto al monto vigente en nov-19 Ley N°21.190		
	dic-19	ene-21	ene-22
Menor a 75 años	25%	40%	50%
75 a 79 años	30%	50%	-
80 años o más	50%	-	-

Fuente: Elaboración propia.

Es así como entre diciembre de 2019 y diciembre de 2020², los beneficiarios de PBS de 80 años y más, recibieron una pensión de \$169.649, los que tenían entre 75 y 79 años \$147.029 y los menores de 75 años recibieron una pensión de \$141.374.

En tanto, para quienes recibieron APS registraron un aumento en el monto de la pensión percibida, por el incremento del monto de la PMAS. En este caso el aumento aproximado que experimentaron las pensiones a partir de diciembre de 2019 fueron de \$59.000 para los mayores de 75 años, y \$48.000 para aquellos menores de 75 años.

La evolución de los valores de PBS y la PMAS entre diciembre de 2019 y enero 2022 se detallan en el siguiente cuadro.

Período	Valores de PBS y PMAS con aumentos indicados en ley N°21.109		
	Edad	PBS	PMAS
Valor vigente hasta el 30 de noviembre 2019	Mayor o igual a 65 años	\$110.201	\$325.646
Desde el 1 de diciembre 2019	Mayor o igual a 65 años y menor de 75 años*	\$137.751	\$407.058
	Mayor o igual a 75 años y menor de 80 años	\$143.261	\$423.340
	Mayor o igual a 80 años	\$165.302	\$488.469
Desde el 1 de julio de 2020	Mayor o igual a 65 años y menor de 75 años*	\$141.374	\$417.764
	Mayor o igual a 75 años y menor de 80 años	\$147.029	\$434.474
	Mayor o igual a 80 años	\$169.649	\$501.316
Desde el 1 de enero 2022**	Mayor o igual a 65 años	\$169.649	\$501.316

Fuente: SPS.

Nota: *En el caso de los beneficiarios de invalidez, se ajustan a los valores de las personas en el tramo de edad mayor o igual a 65 años y menor de 75 años.

**Los valores de PBS y APS de enero 2022 se les deberá sumar el reajuste por IPC calculado en julio de 2021.

¹ Esto también regirá para los beneficiarios de Pensión Básica de Invalidez.

² Según la ley a contar de enero de 2021 se debía incrementar el valor de la PBS y APS.

Los montos de PBS y PMAS fueron actualizados el 1 de enero de 2021, como lo señala la ley. Los nuevos valores que comenzaron a regir a partir de esa fecha y están vigentes hasta el 31 de junio de 2021, son:

Periodo	Valores de PBS y PMAS		
	Edad	PBS	PMAS
Desde el 1 de enero de 2021	Mayor o igual a 65 años y menor de 75 años*	\$158.339	\$467.894
	Mayor o igual a 75 años	\$169.649	\$501.316

Fuente: SPS.

Nota: *En el caso de los beneficiarios de invalidez, se ajustan a los valores de las personas en el tramo de edad mayor o igual a 65 años y menor de 75 años.

Otros nuevos beneficios incluidos en la Ley 21.190³:

- Modificación de la fórmula de cálculo del APS de Vejez para los nuevos pensionados por retiro programado, de manera que la pensión final recibida por los beneficiarios se mantenga constante en el tiempo
- Antes de esta ley el Sistema de Pensiones Solidarias consideraba como beneficiarios a quienes, entre otras cosas, tenían una Pensión Base inferior a la PMAS. De esta manera, no existían beneficios para quienes, pese a contar con una Pensión Base superior a este monto, sufrieran una baja considerable en su pensión, llegando a montos inferiores a los entregados por el Sistema de Pensiones Solidarias. El cambio en la Ley permite que, para los pensionados por Retiro Programado con Pensión Base mayor a la PMAS, y que cumplan con los requisitos de edad, focalización y residencia, accedan a un complemento que asegure que, ante la baja de los pagos del retiro programado, la pensión final no descienda del valor de una Pensión Básica Solidaria. Este beneficio se incorporará en este informe y lo describiremos como “**Nbis**”, ya que en la ley se incorpora mediante el artículo 9 bis.

³ Para conocer de manera detallada las modificaciones incorporadas en esta ley, revisar Nota Ciudadana N°5 “Reforma al Sistema de Pensiones Solidarias”, publicada en la página web de la Subsecretaría de Previsión Social: <https://www.previsionsocial.gob.cl/sps/download/estudios-previsionales/publicaciones/notas-ciudadanas/NOTAS-5-Version-final.pdf>

I. Pensión Básica Solidaria (PBS) y Aporte Previsional Solidario (APS)

A. Nivel Nacional

1. Beneficios pagados en el mes

Febrero 2021

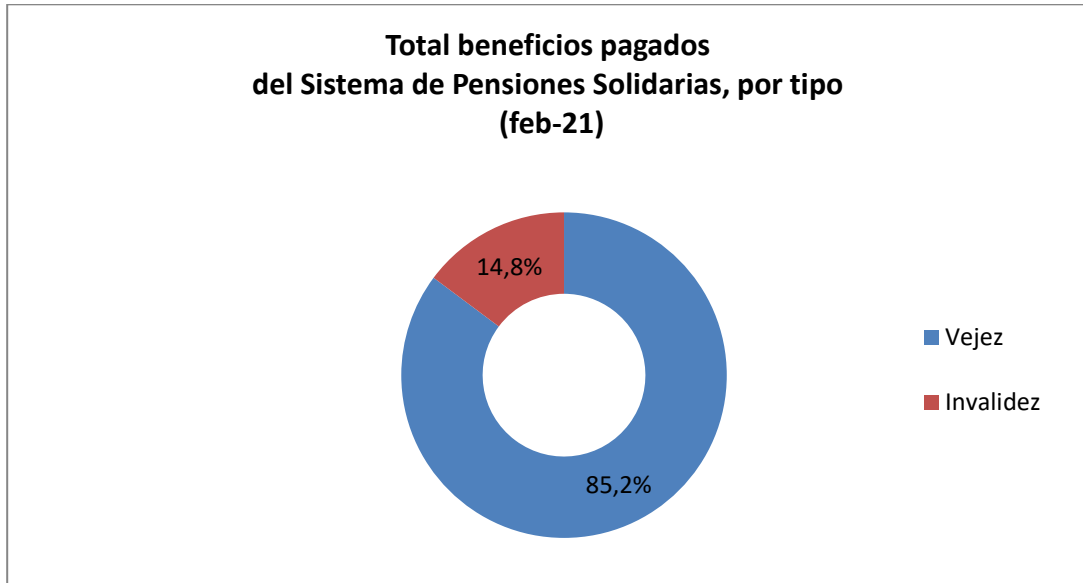
En la actualidad reciben el beneficio del Sistema de Pensiones Solidarias 1.714.417 personas, de las cuales el 34,3% (588.691) recibe Pensión Básica Solidaria (PBS) y el 65,7% (1.125.722) Aporte Previsional Solidario (APS).

Se incluyen en este reporte, 4 nuevos beneficiarios que reciben los beneficios derivados del artículo 9 bis (ver página 6).

TIPO DE BENEFICIO	Tramos de edad	TOTAL BENEFICIOS PAGADOS DEL SISTEMA DE PENSIONES SOLIDARIAS (SPS)		
		Hombres	Mujeres	Total
PBSI	Entre 18 y 64 años	78.054	102.585	180.639
PBSV	Entre 65 y 74 años	49.178	155.618	204.796
	Entre 75 a 79 años	23.612	69.499	93.111
	80 años y más	31.753	78.388	110.141
	S/I	0	4	4
	Total	104.543	303.509	408.052
Total PBS		182.597	406.094	588.691
APSI	Entre 18 y 64 años	34.279	38.750	73.029
APSV	Entre 65 y 74 años	262.350	333.825	596.175
	Entre 75 a 79 años	93.735	107.270	201.005
	80 años y más	91.171	164.338	255.509
	S/I	1	3	4
	Total	447.257	605.436	1.052.693
Total APS		481.536	644.186	1.125.722
Nbis	Entre 65 y 74 años	2	2	4
	Entre 75 a 79 años	-	-	-
	80 años y más	-	-	-
	S/I	-	-	-
	Total	2	2	4
Total		664.135	1.050.282	1.714.417

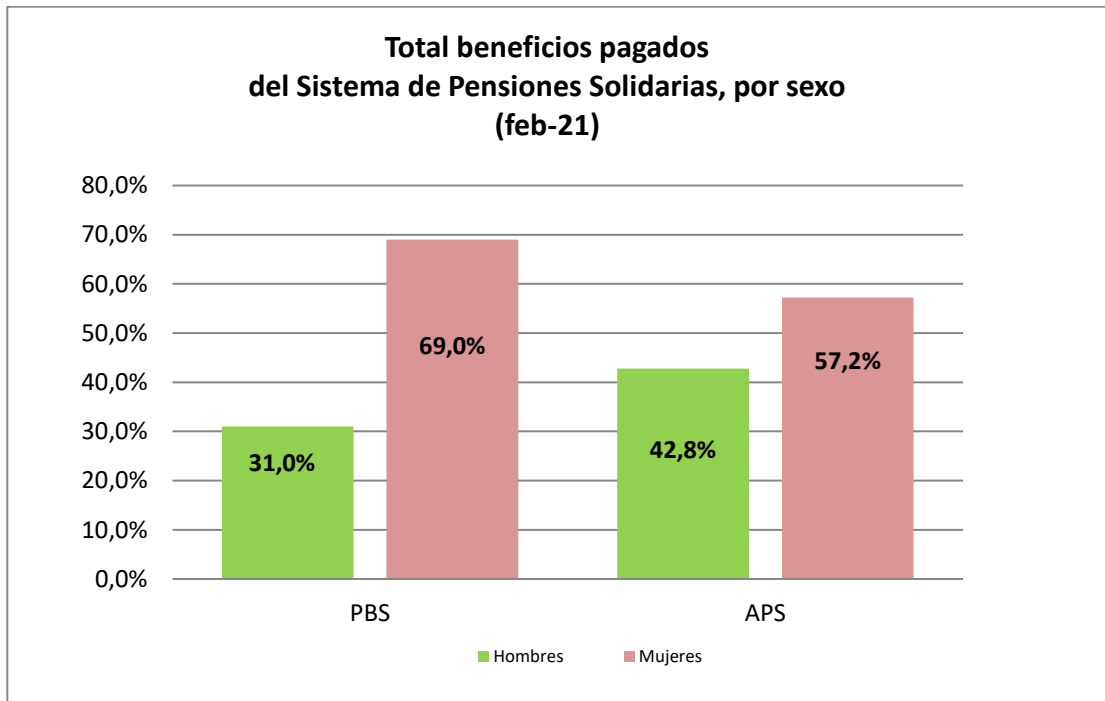
Fuente: SP.

Del total de pagos realizados durante el mes, el 85,2% (1.460.749) correspondió a pagos por Vejez y el 14,8% (253.668) por Invalidez.



Fuente: SP.

Por sexo, se observa que el 61,3% (1.050.282) de los beneficios fueron pagados a mujeres y el 38,7% (664.135) a hombres.



Fuente: SP.

2. Beneficios concedidos en el Sistema de Pensiones Solidarias (SPS) y Pensiones Asistenciales vigentes

Julio de 2008 a febrero 2021

A continuación, se presenta el número total de concesiones realizadas en el Sistema de Pensiones Solidarias implementado en Julio de 2008 con la Reforma Previsional, la información incluye las concesiones por Pensión Básica Solidaria y Aporte Previsional Solidario de Vejez e Invalidez otorgadas desde el 1 de julio de 2008 a la fecha.

La información también incluye el número beneficiarios con Pensiones Asistenciales (ex Pasis) de Vejez e Invalidez vigentes a la fecha, beneficios que fueron otorgados con anterioridad a la Reforma Previsional del año 2008.

Se incluyen en esta estadística los beneficios concedidos en la ley 21.190 art 9 bis (Nbis), beneficio para los pensionados por Retiro Programado con Pensión Base mayor a la PMAS, y que cumplen con los requisitos exigidos por ley que accedan a un complemento que asegure que, ante la baja de los pagos del retiro programado, la pensión final no descienda del valor de una Pensión Básica Solidaria.

Total Beneficios Concedidos del Pilar Solidario (Incluye Concesiones Reforma Previsional más Ex Pasis)	
	Número de concesiones
Total Concesiones: Pensión Básica Solidaria de Vejez (PBSV)	444.306
Ex Pasis Vejez	120.884
Total PBS Vejez	565.190
Total Concesiones: Pensión Básica Solidaria de Invalidez (PBSI)	161.640
Ex Pasis Invalidez	107.514
Total PBS Invalidez	269.154
Total Concesiones: Aporte Previsional Solidario de Vejez (APSV)	1.352.789
Total Concesiones: Aporte Previsional Solidario de Invalidez (APSI)	75.596
Total APS	1.428.385
Nbis	13
TOTAL CONCESIONES DEL PILAR SOLIDARIO	2.262.742

Fuente: Elaboración propia sobre la base de información de IPS.

Nota: Información Ex Pasis al 30 de marzo de 2021 (IPS).

El número de beneficios concesionados no coincide con el número de beneficios pagados por las siguientes razones:

- El total acumulado de concesiones de la Reforma Previsional incluye personas fallecidas: El número de personas fallecidas que recibían PBS y APS durante el año 2020 correspondió a: 65.759 El número de personas fallecidas desde julio de 2008 a diciembre 2019 correspondió a: 508.416
- Existen personas a quienes se les ha extinguido o suspendido el beneficio.
- El mes de concedida la pensión no necesariamente coincide con el primer mes de pago.

3. Solicitudes recibidas en el SPS, por tipo de resolución

A la fecha, del total de solicitudes recibidas (2.461.970), han sido concedidas el 82,6% (2.034.344), rechazadas el 16,6% (409.008), se encuentran en trámite 0,5% (11.667), anuladas 0,23% (5.760) y han desistido de solicitar el beneficio el 0,05% (1.191).

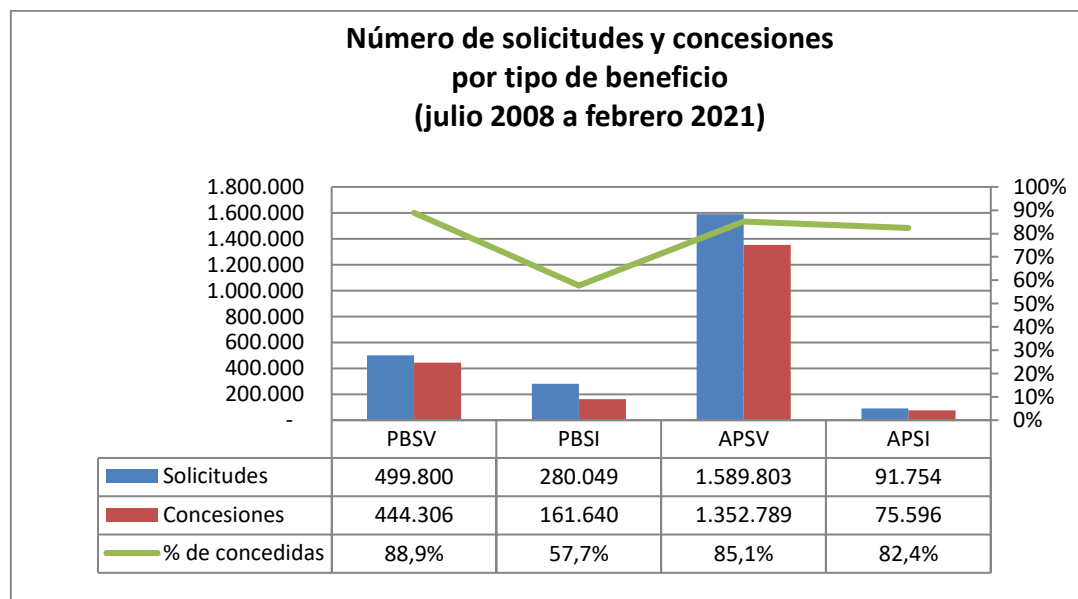
	Estado de las Solicitudes al Sistema de Pensiones Solidarias (SPS) del 1 de julio 2008 al 28 de febrero de 2021					
	PBSV	PBSI	APSV	APSI	Nbis	TOTAL
Solicitudes	499.800	280.049	1.589.803	91.754	564	2.461.970
Concesiones	444.306	161.640	1.352.789	75.596	13	2.034.344
Trámites	1.578	6.399	3.380	303	7	11.667
Rechazada	52.577	110.296	230.265	15.327	543	409.008
Desistimiento	315	299	462	115	-	1.191
Anuladas	1.024	1.415	2.907	413	1	5.760

Fuente: Elaboración propia sobre la base de información del IPS. Información al 30 de marzo de 2021.

Nota: Información no incluye Ex Pasis.

La información estadística reportada del número de solicitudes concesionadas, en trámite, rechazadas y anuladas varía mes a mes por actualización de la información reportada.

Por tipo de beneficio se observa, que del total de solicitudes recibidas por PBS y APS, ha sido concedido el 77,7% (605.946) y 84,9% (1.428.385), respectivamente. Del total de solicitudes recibidas por Vejez e Invalidez se han concedido el 86% (1.797.095) y 63,8% (237.236)⁴.

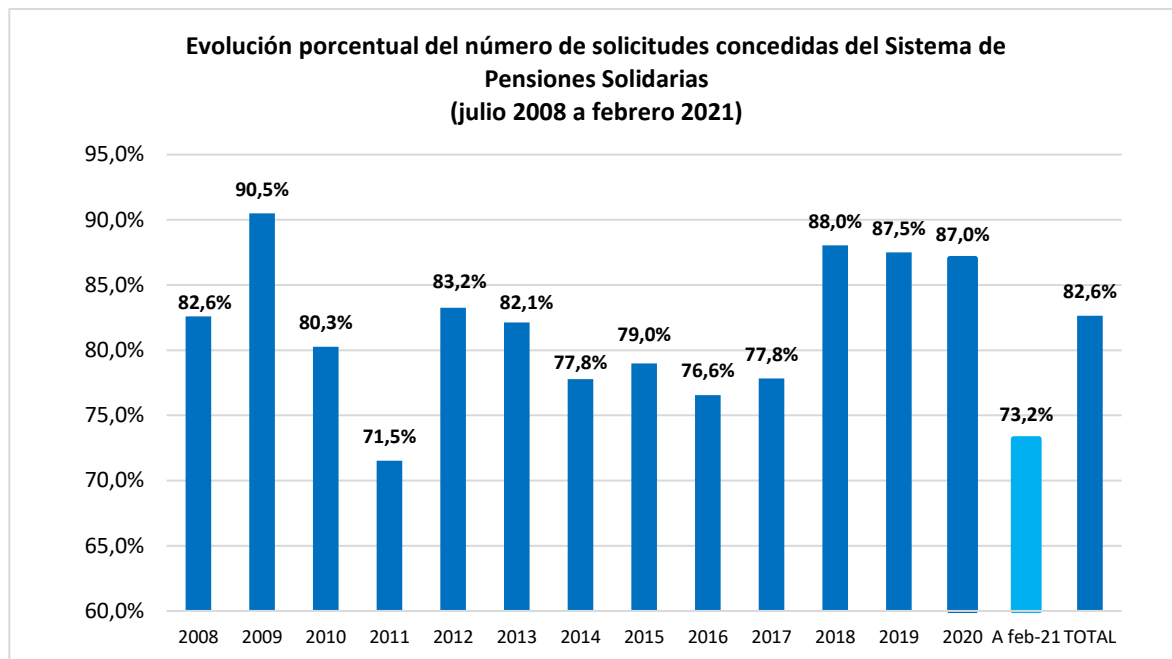


Fuente: Elaboración propia sobre la base de información del IPS

⁴ Además, se observan 564 solicitudes y 13 concesiones relacionadas con el beneficio del artículo N° 9 bis (ver página 6).

4. Solicitudes recibidas y beneficios concedidos en el SPS, por año

Durante el periodo enero-febrero de 2021 se concedió el 73,2% (24.790) del total de solicitudes recibidas (33.867). El porcentaje de solicitudes concedidas desde la entrada en vigencia del Sistema de Pensiones Solidarias (julio de 2008) a febrero de 2021, corresponde a 82,6%.



Fuente: Elaboración propia sobre la base de información del IPS.

TOTAL SOLICITUDES (no incluye ex Pasis)									
PERIODO	PBSV	PBSI	Total PBS	APSV	APSI	Total APS	Total PBS+APS	Nbis	Total PBS+APS+Nbis
Jul a Dic 2008	84.576	37.258	121.834	12.800	6.052	18.852	140.686	-	140.686
Total 2009	59.319	35.533	94.852	298.185	11.725	309.910	404.762	-	404.762
Total 2010	40.738	24.967	65.705	168.077	11.931	180.008	245.713	-	245.713
Total 2011	37.423	20.938	58.361	126.076	10.368	136.444	194.805	-	194.805
Total 2012	34.194	19.594	53.788	130.347	8.226	138.573	192.361	-	192.361
Total 2013	32.773	17.032	49.805	76.994	7.295	84.289	134.094	-	134.094
Total 2014	39.393	17.573	56.966	88.545	6.054	94.599	151.565	-	151.565
Total 2015	31.043	18.557	49.600	88.878	2.501	91.379	140.979	-	140.979
Total 2016	27.624	18.094	45.718	85.022	2.577	87.599	133.317	-	133.317
Total 2017	27.467	18.335	45.802	100.168	3.167	103.335	149.137	-	149.137
Total 2018	27.799	16.994	44.793	120.071	6.272	126.343	171.136	-	171.136
Total 2019	25.007	16.637	41.644	108.960	6.075	115.035	156.679	1	156.680
Total 2020	28.107	15.023	43.130	161.484	7.723	169.207	212.337	531	212.868
A feb-21	4.337	3.514	7.851	24.196	1.788	25.984	33.835	32	33.867
TOTAL	499.800	280.049	779.849	1.589.803	91.754	1.681.557	2.461.406	564	2.461.970

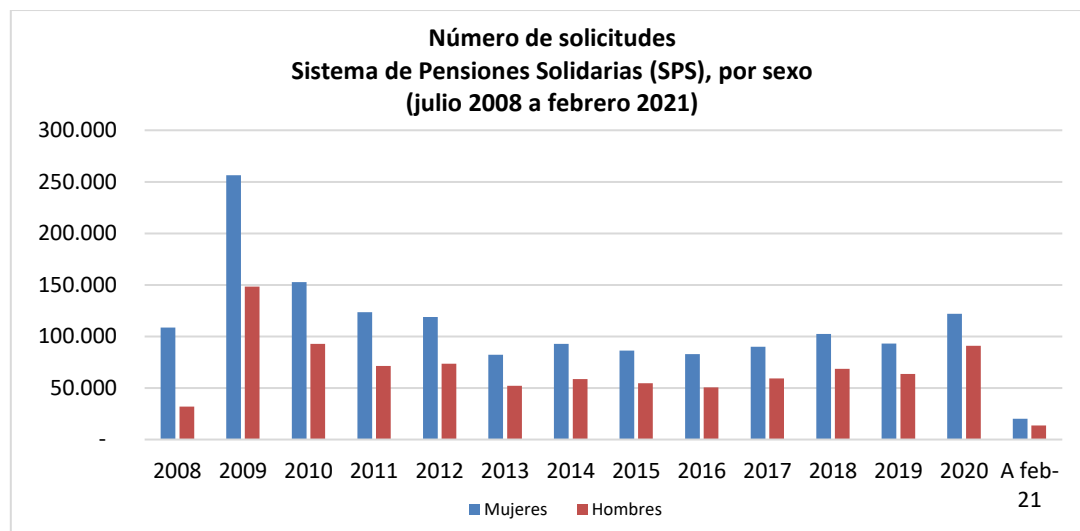
Fuente: Elaboración propia sobre la base de información del IPS. Información al 30 de marzo de 2021.

TOTAL CONCEDIDAS (no incluye ex Pasis)									
PERIODO	PBSV	PBSI	TOTAL PBS	APSV	APSI	TOTAL APS	Total PBS+APS	Nbis	Total PBS+APS+Nbis
Jul a Dic 2008	83.731	21.440	105.171	9.486	1.541	11.027	116.198	-	116.198
Total 2009	57.975	21.272	79.247	277.144	9.873	287.017	366.264	-	366.264
Total 2010	36.125	13.245	49.370	137.904	9.915	147.819	197.189	-	197.189
Total 2011	29.976	10.364	40.340	90.271	8.697	98.968	139.308	-	139.308
Total 2012	29.369	10.380	39.749	113.369	7.014	120.383	160.132	-	160.132
Total 2013	29.479	9.014	38.493	65.567	6.048	71.615	110.108	-	110.108
Total 2014	32.567	9.988	42.555	70.060	5.270	75.330	117.885	-	117.885
Total 2015	26.363	11.711	38.074	71.190	2.081	73.271	111.345	-	111.345
Total 2016	22.256	11.810	34.066	65.772	2.218	67.990	102.056	-	102.056
Total 2017	21.991	11.910	33.901	79.386	2.802	82.188	116.089	-	116.089
Total 2018	24.872	10.989	35.861	108.925	5.864	114.789	150.650	-	150.650
Total 2019	22.160	10.776	32.936	98.528	5.627	104.155	137.091	-	137.091
Total 2020	24.876	7.876	32.752	145.344	7.133	152.477	185.229	10	185.239
A feb-21	2.566	865	3.431	19.843	1.513	21.356	24.787	3	24.790
TOTAL	444.306	161.640	605.946	1.352.789	75.596	1.428.385	2.034.331	13	2.034.344

Fuente: Elaboración propia sobre la base de información del IPS. Información al 30 de marzo de 2021.

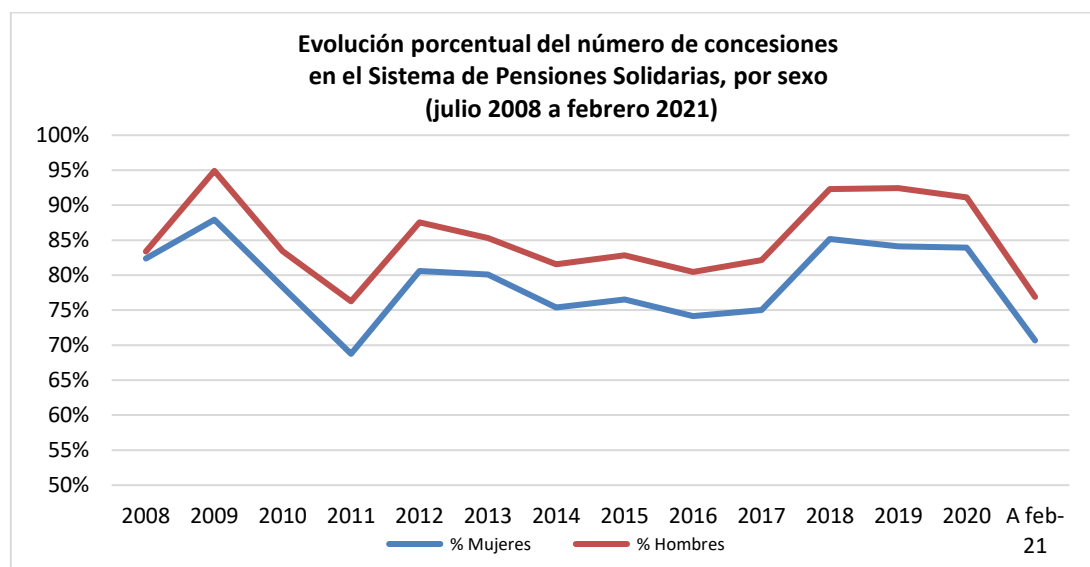
5. Solicitudes recibidas y beneficios concedidos en el SPS, por sexo

Por sexo, las mujeres son quienes lideran la mayor cantidad de solicitudes realizadas al Sistema de Pensiones Solidarias (SPS), desde el inicio de la Reforma del 2008 a la fecha se han recibido en total 1.531.462 solicitudes de mujeres versus 930.508 de hombres.



Fuente: Elaboración propia sobre la base de información del IPS

Respecto de las solicitudes concedidas, los hombres son quienes lideran el mayor porcentaje de beneficios concedidos. En lo corrido del año 2021, se concedieron a los hombres el 76,9% (10.493) y a las mujeres el 70,7% (14.297). Similar tendencia se observa desde el inicio de la Reforma, se ha concedido a los hombres un 86,7% (806.517), mientras que para las mujeres esta cifra es de 80,2% (1.227.824).



Fuente: Elaboración propia sobre la base de información del IPS

TOTAL SOLICITUDES POR SEXO (no incluye ex Pasis)					
PERIODO	Femenino	% Femenino	Masculino	% Masculino	Total solicitudes
Jul a Dic 2008	108.633	77,1%	32.053	22,9%	140.686
Total 2009	256.315	63,3%	148.447	36,7%	404.762
Total 2010	152.809	62,2%	92.904	37,8%	245.713
Total 2011	123.383	63,6%	71.422	36,4%	194.805
Total 2012	118.837	61,8%	73.524	38,2%	192.361
Total 2013	82.092	61,2%	52.002	38,8%	134.094
Total 2014	92.858	61,3%	58.707	38,7%	151.565
Total 2015	86.238	61,2%	54.741	38,8%	140.979
Total 2016	82.738	62,1%	50.579	37,9%	133.317
Total 2017	89.906	60,3%	59.231	39,7%	149.137
Total 2018	102.497	59,9%	68.639	40,1%	171.136
Total 2019	92.967	59,3%	63.713	40,7%	156.680
Total 2020	121.966	57,3%	90.902	42,7%	212.868
A feb-21	20.223	59,7%	13.644	40,3%	33.867
TOTAL	1.531.462	62,2%	930.508	37,8%	2.461.970

Fuente: Elaboración propia sobre la base de información del IPS. Información al 30 de marzo de 2021.

TOTAL CONCEDIDAS POR SEXO (no incluye ex Pasis)					
PERIODO	Femenino	% Femenino	Masculino	% Masculino	Total concesiones
Jul a Dic 2008	89.477	76,9%	26.721	23,1%	116.198
Total 2009	225.377	61,6%	140.887	38,4%	366.264
Total 2010	119.677	60,7%	77.512	39,3%	197.189
Total 2011	84.838	60,8%	54.470	39,2%	139.308
Total 2012	95.754	59,8%	64.378	40,2%	160.132
Total 2013	65.748	59,7%	44.360	40,3%	110.108
Total 2014	70.004	59,4%	47.881	40,6%	117.885
Total 2015	65.990	59,3%	45.355	40,7%	111.345
Total 2016	61.350	60,1%	40.706	39,9%	102.056
Total 2017	67.429	58,1%	48.660	41,9%	116.089
Total 2018	87.282	57,9%	63.368	42,1%	150.650
Total 2019	78.202	57,0%	58.889	43,0%	137.091
Total 2020	102.399	55,3%	82.837	44,7%	185.236
A feb-21	14.297	57,7%	10.493	42,3%	24.790
TOTAL	1.227.824	60,4%	806.517	39,6%	2.034.341

Fuente: Elaboración propia sobre la base de información del IPS. Información al 30 de marzo de 2021.

**6. Solicitudes mensuales recibidas en el SPS, por tipo de institución
Julio de 2008 a febrero de 2021**

TOTAL SOLICITUDES (no incluye ex Pasis)																
PERIODO	TOTAL PBS Y APS							Nbis	Total PBS + APS + Nbis	SEXO		ORIGEN DE TRAMITACIÓN DEL BENEFICIO				
	PBSV	PBSI	TOTAL PBS	APSV	APSI	TOTAL APS	Total PBS + APS			Femenino	Masculino	En IPS	En AFP	En Cías. De Seguro	En Municipio	C. Web
Jul a Dic 2008	84.576	37.258	121.834	12.800	6.052	18.852	140.686		140.686	108.633	32.053	96.799	1.029	-	42.858	
Total 2009	59.319	35.533	94.852	298.185	11.725	309.910	404.762		404.762	256.315	148.447	300.173	30.362		74.227	
Total 2010	40.738	24.967	65.705	168.077	11.931	180.008	245.713		245.713	152.809	92.904	148.067	32.918	5.334	59.394	
Total 2011	37.423	20.938	58.361	126.076	10.368	136.444	194.805		194.805	123.383	71.422	114.406	25.990	11.383	43.026	
Total 2012	34.194	19.594	53.788	130.347	8.226	138.573	192.361		192.361	118.837	73.524	126.931	24.058	9.228	32.144	
Total 2013	32.773	17.032	49.805	76.994	7.295	84.289	134.094		134.094	82.092	52.002	83.802	22.686	6.357	21.249	
Total 2014	39.393	17.573	56.966	88.545	6.054	94.599	151.565		151.565	92.858	58.707	94.144	27.044	6.542	23.835	
Total 2015	31.043	18.557	49.600	88.878	2.501	91.379	140.979		140.979	86.238	54.741	84.140	29.604	5.381	21.854	
Total 2016	27.624	18.094	45.718	85.022	2.577	87.599	133.317		133.317	82.738	50.579	78.827	29.016	4.531	20.905	38
Total 2017	27.467	18.335	45.802	100.168	3.167	103.335	149.137		149.137	89.906	59.231	87.059	34.398	4.540	22.825	315
Total 2018	27.799	16.994	44.793	120.071	6.272	126.343	171.136	0	171.136	102.497	68.639	98.969	43.515	4.876	22.926	850
Enero '19	2.413	1.462	3.875	9.943	565	10.508	14.383		14.383	8.587	5.796	8.023	4.044	339	1.910	67
Febrero '19	1.841	1.293	3.134	8.328	685	9.013	12.147		12.147	7.173	4.974	6.713	3.594	294	1.482	64
Marzo '19	2.138	1.471	3.609	9.131	638	9.769	13.378		13.378	7.993	5.385	7.386	3.742	350	1.818	82
Abril '19	2.049	1.544	3.593	8.925	584	9.509	13.102		13.102	7.759	5.343	7.057	3.751	317	1.883	94
Mayo '19	2.054	1.373	3.427	9.164	483	9.647	13.074		13.074	7.478	5.596	7.000	3.704	346	1.942	82
Junio '19	1.759	1.366	3.125	7.668	401	8.069	11.194		11.194	6.474	4.720	6.264	3.016	301	1.499	114
Julio '19	2.148	1.574	3.722	9.811	470	10.281	14.003		14.003	8.237	5.766	7.798	3.852	378	1.852	123
Agosto '19	2.120	1.488	3.608	9.309	424	9.733	13.341		13.341	8.058	5.283	8.081	3.217	273	1.636	134
Septiembre '19	2.015	1.221	3.236	8.416	457	8.873	12.109		12.109	7.258	4.851	6.573	3.565	280	1.592	99
Octubre '19	1.963	1.180	3.143	7.488	360	7.848	10.991	1	10.992	6.814	4.178	5.786	3.124	230	1.744	108
Noviembre '19	1.876	1.004	2.880	7.529	388	7.917	10.797		10.797	6.527	4.270	4.993	3.456	307	1.828	213
Diciembre '19	2.631	1.661	4.292	13.248	620	13.868	18.160		18.160	10.609	7.551	10.883	4.156	762	2.155	204
Total 2019	25.007	16.637	41.644	108.960	6.075	115.035	156.679	1	156.680	92.967	63.713	86.557	43.221	4.177	21.341	1.384
Enero '20	2.644	1.753	4.397	19.504	741	20.245	24.642	82	24.724	13.700	11.024	14.330	6.259	1.418	2.413	304
Febrero '20	2.194	1.560	3.754	23.756	844	24.600	28.354	114	28.468	15.880	12.588	18.418	6.699	997	2.050	304
Marzo '20	1.649	1.119	2.768	12.302	527	12.829	15.597	65	15.662	8.600	7.062	8.418	4.526	596	1.605	517
Abril '20	1.030	462	1.492	6.427	450	6.877	8.369	22	8.391	4.485	3.906	2.616	3.657	316	1.022	780
Mayo '20	1.683	843	2.526	10.478	718	11.196	13.722	35	13.757	7.278	6.479	4.644	4.963	365	1.049	2.736
Junio '20	1.880	773	2.653	9.125	637	9.762	12.415	38	12.453	6.803	5.650	4.156	4.756	409	997	2.135

TOTAL SOLICITUDES (no incluye ex Pasis)																
PERIODO	TOTAL PBS Y APS									SEXO		ORIGEN DE TRAMITACIÓN DEL BENEFICIO				
	PBSV	PBSI	TOTAL PBS	APSV	APSI	TOTAL APS	Total PBS + APS	Nbis	Total PBS + APS + Nbis	Femenino	Masculino	En IPS	En AFP	En Cías. De Seguro	En Municipio	C. Web
Julio '20	2.377	940	3.317	10.949	529	11.478	14.795	39	14.834	8.662	6.172	6.120	3.426	485	1.437	3.366
Agosto '20	3.040	1.180	4.220	14.307	628	14.935	19.155	35	19.190	11.156	8.034	8.594	3.183	840	1.615	4.958
Septiembre '20	2.985	1.422	4.407	13.920	732	14.652	19.059	34	19.093	11.509	7.584	8.311	4.085	572	1.625	4.500
Octubre '20	3.215	1.811	5.026	14.953	835	15.788	20.814	24	20.838	12.627	8.211	8.732	6.240	649	1.927	3.290
Noviembre '20	2.822	1.607	4.429	13.589	600	14.189	18.618	18	18.636	11.231	7.405	8.016	4.936	679	1.876	3.129
Diciembre '20	2.588	1.553	4.141	12.174	482	12.656	16.797	25	16.822	10.035	6.787	7.863	3.537	769	1.665	2.988
Total 2020	28.107	15.023	43.130	161.484	7.723	169.207	212.337	531	212.868	121.966	90.902	100.218	56.267	8.095	19.281	29.007
Enero'21	2.282	1.902	4.184	12.315	929	13.244	17.428	14	17.442	10.503	6.939	7.642	4.195	577	1.756	3.272
Febrero'21	2.055	1.612	3.667	11.881	859	12.740	16.407	18	16.425	9.720	6.705	7.111	4.444	565	1.522	2.783
A feb-21	4.337	3.514	7.851	24.196	1.788	25.984	33.835	32	33.867	20.223	13.644	14.753	8.639	1.142	3.278	6.055
TOTAL	499.800	280.049	779.849	1.589.803	91.754	1.681.557	2.461.406	564	2.461.970	1.531.462	930.508	1.514.845	408.747	71.586	429.143	37.649

Fuente: Elaboración propia sobre la base de información del IPS. Información al 30 de marzo de 2021.

Nota: En Julio 2009 se realiza el cambio de umbral de cobertura del 40% al 45% de la población más pobre de Chile, en septiembre 2009 pasa del 45% al 50%, en Julio 2010 pasa del 50% al 55% y durante Julio 2011 pasa del 55% al 60% de la población más pobre de Chile.

La información estadística reportada del número de solicitudes concesionadas, en trámite, rechazadas y anuladas varía mes a mes por actualización de cifras.

Nbis: Beneficio que se incorpora con la Ley N°21.190 para los pensionados por Retiro Programado con Pensión Base mayor a la PMAS, y que cumplen con los requisitos exigidos por ley que acceden a un complemento que aseguro que, ante la baja de los pagos del retiro programado, la pensión final no descienda del valor de una Pensión Básica Solidaria.

7. Concesiones mensuales en el SPS, por tipo de beneficio
Julio de 2008 a febrero de 2021

TOTAL CONCEDIDAS (no incluye ex Pasis)																
PERIODO	TOTAL PBS Y APS									SEXO		ORIGEN DE TRAMITACIÓN DEL BENEFICIO				
	PBSV	PBSI	TOTAL PBS	APSV	APSI	TOTAL APS	Total PBS+APS	Nbis	Total PBS+APS+Nbis	Femenino	Masculino	En IPS	En AFP	En Cías. De Seguro	En Municipio	C. Web
Jul a Dic 2008	83.731	21.440	105.171	9.486	1.541	11.027	116.198		116.198	89.477	26.721	78.766	988		36.444	
Total 2009	57.975	21.272	79.247	277.144	9.873	287.017	366.264		366.264	225.377	140.887	273.407	26.670		66.187	
Total 2010	36.125	13.245	49.370	137.904	9.915	147.819	197.189		197.189	119.677	77.512	120.976	25.694	3.837	46.682	
Total 2011	29.976	10.364	40.340	90.271	8.697	98.968	139.308		139.308	84.838	54.470	81.472	19.161	8.015	30.660	
Total 2012	29.369	10.380	39.749	113.369	7.014	120.383	160.132		160.132	95.754	64.378	106.541	20.848	7.850	24.893	
Total 2013	29.479	9.014	38.493	65.567	6.048	71.615	110.108		110.108	65.748	44.360	68.722	19.387	5.326	16.673	
Total 2014	32.567	9.988	42.555	70.060	5.270	75.330	117.885		117.885	70.004	47.881	72.035	22.552	5.134	18.164	
Total 2015	26.363	11.711	38.074	71.190	2.081	73.271	111.345		111.345	65.990	45.355	65.223	24.957	4.304	16.861	
Total 2016	22.256	11.810	34.066	65.772	2.218	67.990	102.056		102.056	61.350	40.706	59.376	23.640	3.451	15.560	29
Total 2017	21.991	11.910	33.901	79.386	2.802	82.188	116.089		116.089	67.429	48.660	66.296	28.517	3.602	17.423	251
Total 2018	24.872	10.989	35.861	108.925	5.864	114.789	150.650	-	150.650	87.282	63.368	85.789	40.173	4.487	19.524	677
Enero '19	2.170	954	3.124	9.048	518	9.566	12.690		12.690	7.291	5.399	6.946	3.744	306	1.640	54
Febrero '19	1.621	843	2.464	7.549	646	8.195	10.659		10.659	6.055	4.604	5.746	3.339	271	1.257	46
Marzo '19	1.873	964	2.837	8.225	599	8.824	11.661		11.661	6.637	5.024	6.287	3.456	322	1.532	64
Abril '19	1.806	989	2.795	8.073	539	8.612	11.407		11.407	6.462	4.945	6.040	3.447	285	1.559	76
Mayo '19	1.831	864	2.695	8.270	450	8.720	11.415		11.415	6.242	5.173	5.979	3.412	319	1.640	65
Junio '19	1.528	925	2.453	6.930	365	7.295	9.748		9.748	5.368	4.380	5.355	2.763	286	1.246	98
Julio '19	1.906	1.029	2.935	8.956	448	9.404	12.339		12.339	6.986	5.353	6.749	3.569	360	1.558	103
Agosto '19	1.863	958	2.821	8.353	388	8.741	11.562		11.562	6.710	4.852	6.897	2.939	259	1.367	100
Septiembre '19	1.801	780	2.581	7.603	422	8.025	10.606		10.606	6.142	4.464	5.617	3.282	260	1.370	77
Octubre '19	1.744	730	2.474	6.768	336	7.104	9.578		9.578	5.733	3.845	4.924	2.862	219	1.481	92
Noviembre '19	1.716	688	2.404	6.903	361	7.264	9.668		9.668	5.708	3.960	4.413	3.205	284	1.580	186
Diciembre '19	2.301	1.052	3.353	11.850	555	12.405	15.758		15.758	8.868	6.890	9.258	3.832	681	1.821	166
Total 2019	22.160	10.776	32.936	98.528	5.627	104.155	137.091	-	137.091	78.202	58.889	74.211	39.850	3.852	18.051	1.127
Enero '20	2.326	1.089	3.415	17.660	664	18.324	21.739	2	21.741	11.514	10.227	12.335	5.744	1.328	2.071	263
Febrero '20	1.886	985	2.871	21.108	790	21.898	24.769	1	24.770	13.156	11.611	15.741	6.121	920	1.732	253
Marzo '20	1.456	709	2.165	11.091	480	11.571	13.736	1	13.737	7.325	6.412	7.286	4.085	549	1.373	444
Abril '20	957	360	1.317	5.978	435	6.413	7.730	2	7.732	4.043	3.689	2.347	3.427	288	937	733
Mayo '20	1.509	567	2.076	9.729	690	10.419	12.495	1	12.496	6.479	6.017	4.102	4.659	341	935	2.459

TOTAL CONCEDIDAS (no incluye ex Pasis)																
PERIODO	TOTAL PBS Y APS								SEXO		ORIGEN DE TRAMITACIÓN DEL BENEFICIO					
	PBSV	PBSI	TOTAL PBS	APSV	APSI	TOTAL APS	Total PBS+APS	Nbis	Total PBS+APS+Nbis	Femenino	Masculino	En IPS	En AFP	En Cías. De Seguro	En Municipio	C. Web
Junio '20	1.719	529	2.248	8.292	606	8.898	11.146	-	11.146	5.947	5.199	3.675	4.411	364	855	1.841
Julio '20	2.109	583	2.692	9.875	497	10.372	13.064	-	13.064	7.435	5.629	5.281	3.174	450	1.247	2.912
Agosto '20	2.700	675	3.375	12.667	592	13.259	16.634	1	16.635	9.343	7.292	7.395	2.897	748	1.409	4.186
Septiembre '20	2.643	743	3.386	12.441	665	13.106	16.492	1	16.493	9.669	6.824	7.117	3.726	522	1.363	3.765
Octubre '20	2.831	751	3.582	13.543	759	14.302	17.884	-	17.884	10.467	7.417	7.305	5.763	588	1.568	2.660
Noviembre '20	2.491	468	2.959	12.194	521	12.715	15.674	1	15.675	9.074	6.601	6.525	4.510	619	1.437	2.584
Diciembre '20	2.249	417	2.666	10.766	434	11.200	13.866	-	13.866	7.947	5.919	6.272	3.197	700	1.272	2.425
Total 2020	24.876	7.876	32.752	145.344	7.133	152.477	185.229	10	185.239	102.399	82.837	85.381	51.714	7.417	16.199	24.525
Enero' 21	1.901	659	2.560	10.963	854	11.817	14.377	-	14.377	8.323	6.054	6.049	3.817	539	1.337	2.635
Febrero '21	665	206	871	8.880	659	9.539	10.410	3	10.413	5.974	4.439	4.251	3.150	471	731	1.810
A feb-21	2.566	865	3.431	19.843	1.513	21.356	24.787	3	24.790	14.297	10.493	10.300	6.967	1.010	2.068	4.445
TOTAL	444.306	161.640	605.946	1.352.789	75.596	1.428.385	2.034.331	13	2.034.344	1.227.824	806.517	1.248.495	351.118	58.285	345.389	31.054

Fuente: Elaboración propia sobre la base de información del IPS, información al 30 de marzo de 2021.

Nota: El número de beneficios concesionados no coincide con el número de beneficios pagados por las siguientes razones:

- El total acumulado de concesiones de la Reforma Previsional incluye personas fallecidas:
El número de personas fallecidas que recibían PBS y APS durante el año 2020 correspondió a: 65.759
El número de personas fallecidas desde julio de 2008 a diciembre 2019 correspondió a: 508.416
- Existen personas a quienes se les ha extinguido o suspendido el beneficio.
- El mes de concedida la pensión no necesariamente coincide con el primer mes de pago.

Nbis: Beneficio que se incorpora con la Ley N°21.190 para los pensionados por Retiro Programado con Pensión Base mayor a la PMAS, y que cumplen con los requisitos exigidos por ley que acceden a un complemento que aseguro que, ante la baja de los pagos del retiro programado, la pensión final no descienda del valor de una Pensión Básica Solidaria.

B. Nivel Regional

8. Número de beneficios pagados en el mes, por tipo de beneficio Febrero de 2021

REGION	TIPO DE BENEFICIO	SEXO		TOTAL
		MUIJERES	HOMBRES	
ARICA Y PARINACOTA	PBS Vejez	2.970	1.055	4.025
	PBS Invalidez	1.014	1.020	2.034
	APS Vejez	7.777	5.802	13.579
	APS Invalidez	343	370	713
	Nbis	0	0	0
TARAPACA	PBS Vejez	3.170	1.107	4.277
	PBS Invalidez	1.255	996	2.251
	APS Vejez	8.104	6.006	14.110
	APS Invalidez	532	493	1.025
	Nbis	0	0	0
ANTOFAGASTA	PBS Vejez	5.250	1.417	6.667
	PBS Invalidez	1.831	1.367	3.198
	APS Vejez	13.935	8.577	22.512
	APS Invalidez	690	601	1.291
	Nbis	0	0	0
ATACAMA	PBS Vejez	4.294	1.360	5.654
	PBS Invalidez	1.414	1.012	2.426
	APS Vejez	9.149	7.070	16.219
	APS Invalidez	496	461	957
	Nbis	0	0	0
COQUIMBO	PBS Vejez	14.045	5.455	19.500
	PBS Invalidez	4.070	3.400	7.470
	APS Vejez	27.770	20.439	48.209
	APS Invalidez	1.447	1.333	2.780
	Nbis	0	0	0
VALPARAISO	PBS Vejez	28.820	9.138	37.958
	PBS Invalidez	9.557	7.616	17.173
	APS Vejez	74.017	51.407	125.424
	APS Invalidez	4.107	3.345	7.452
	Nbis	0	1	1
O'HIGGINS	PBS Vejez	15.208	4.928	20.136
	PBS Invalidez	4.981	3.962	8.943
	APS Vejez	33.490	28.294	61.784
	APS Invalidez	2.731	2.063	4.794
	Nbis	1	0	1
MAULE	PBS Vejez	21.530	8.207	29.737
	PBS Invalidez	7.038	5.456	12.494
	APS Vejez	39.196	35.029	74.225
	APS Invalidez	2.644	2.479	5.123
	Nbis	0	0	0
ÑUBLE	PBS Vejez	13.269	5.407	18.676
	PBS Invalidez	6.393	4.607	11.000
	APS Vejez	18.057	16.268	34.325
	APS Invalidez	2.097	2.058	4.155
	Nbis	0	0	0

REGION	TIPO DE BENEFICIO	SEXO		TOTAL
		MUIJERES	HOMBRES	
BIO BIO	PBS Vejez	32.313	8.890	41.203
	PBS Invalidez	12.307	8.523	20.830
	APS Vejez	54.044	43.202	97.246
	APS Invalidez	3.316	3.665	6.981
	Nbis	0	0	0
ARAUCANIA	PBS Vejez	27.927	12.962	40.889
	PBS Invalidez	8.057	6.140	14.197
	APS Vejez	30.783	27.501	58.284
	APS Invalidez	2.010	2.694	4.704
	Nbis	0	0	0
LOS RIOS	PBS Vejez	9.177	3.644	12.821
	PBS Invalidez	3.220	2.202	5.422
	APS Vejez	13.662	11.602	25.264
	APS Invalidez	1.178	1.186	2.364
	Nbis	0	0	0
LOS LAGOS	PBS Vejez	19.980	9.413	29.393
	PBS Invalidez	6.713	5.209	11.922
	APS Vejez	25.291	21.812	47.103
	APS Invalidez	2.535	2.357	4.892
	Nbis	0	0	0
AYSEN	PBS Vejez	1.665	844	2.509
	PBS Invalidez	476	379	855
	APS Vejez	2.832	2.764	5.596
	APS Invalidez	247	270	517
	Nbis	0	0	0
MAGALLANES	PBS Vejez	1.836	669	2.505
	PBS Invalidez	498	441	939
	APS Vejez	5.447	3.910	9.357
	APS Invalidez	277	222	499
	Nbis	0	0	0
METROPOLITANA	PBS Vejez	102.055	30.047	132.102
	PBS Invalidez	33.761	25.724	59.485
	APS Vejez	241.882	157.574	399.456
	APS Invalidez	14.100	10.682	24.782
	Nbis	1	1	2
TOTALES POR TIPO DE BENEFICIO	PBS Vejez	303.509	104.543	408.052
	PBS Invalidez	102.585	78.054	180.639
	APS Vejez	605.436	447.257	1.052.693
	APS Invalidez	38.750	34.279	73.029
	Nbis	2	2	4
TOTAL		1.050.282	664.135	1.714.417

Fuente: SP.

9. Solicitudes recibidas en el SPS, por tipo de institución Acumulado – julio de 2008 a febrero de 2021

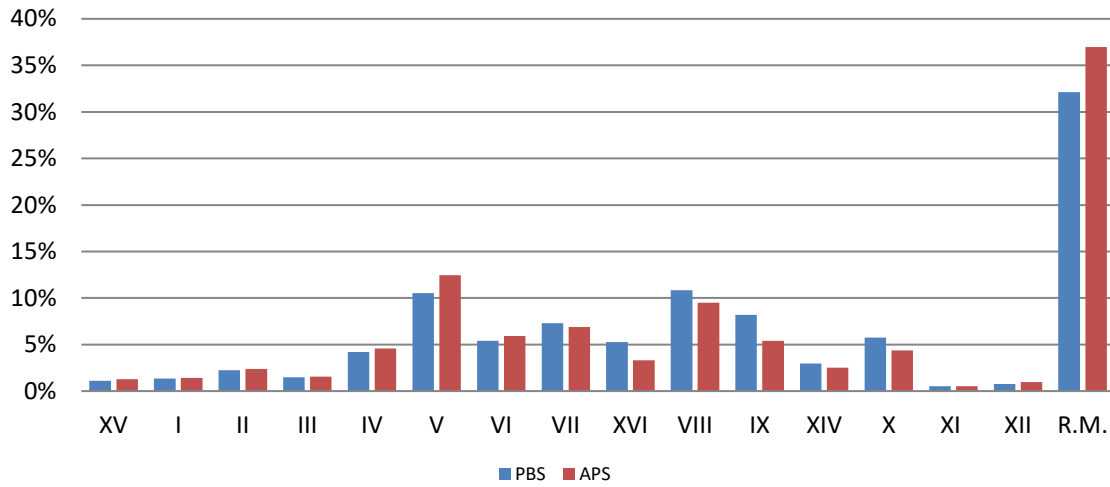
REGIÓN	TOTAL SOLICITUDES (no incluye ex Pasis)																
	TOTAL PBS Y APS							Nbis	TOTAL		SEXO		ORIGEN DE TRAMITACIÓN DEL BENEFICIO				
	PBSV	PBSI	TOTAL PBS	APSV	APSI	TOTAL APS	Total PBS + APS		Total PBS+APS+Nbis	% de Concesiones	Femenino	Masculino	En IPS	En AFP	En Cías. de Seguro	En Municipio	C. Web
ARICA Y PARINACOTA	5.927	2.683	8.610	20.580	1.052	21.632	30.242	16	30.258	1,2%	18.051	12.207	17.939	5.968	943	5.007	401
TARAPACA	6.047	4.495	10.542	22.182	1.770	23.952	34.494	9	34.503	1,4%	21.168	13.335	20.129	5.125	1.306	7.306	637
ANTOFAGASTA	11.846	5.628	17.474	38.224	1.936	40.160	57.634	21	57.655	2,3%	37.845	19.810	40.358	8.472	826	7.063	936
ATACAMA	7.675	3.836	11.511	24.845	1.283	26.128	37.639	18	37.657	1,5%	23.103	14.554	22.864	6.653	1.116	6.562	462
COQUIMBO	22.374	10.461	32.835	73.268	3.580	76.848	109.683	39	109.722	4,5%	67.554	42.168	80.741	15.516	1.671	10.537	1.255
VALPARAISO	54.984	27.211	82.195	198.408	10.853	209.261	291.456	65	291.521	11,8%	183.032	108.489	184.697	54.180	7.165	41.174	4.304
L. G. B. OHIGGINS	26.167	15.893	42.060	93.240	6.151	99.391	141.451	23	141.474	5,7%	84.856	56.618	82.807	21.472	3.602	32.202	1.391
MAULE	35.756	21.005	56.761	108.965	6.940	115.905	172.666	24	172.690	7,0%	101.051	71.639	104.065	30.712	4.652	31.724	1.536
ÑUBLE	18.577	22.494	41.071	50.153	5.202	55.355	96.426	23	96.449	3,9%	59.083	37.366	56.527	14.792	1.906	23.224	-
BIO-BIO	48.603	35.998	84.601	150.653	9.083	159.736	244.337	54	244.391	9,9%	153.419	90.972	144.037	37.544	7.705	55.105	-
LA ARAUCANIA	38.883	24.874	63.757	85.183	5.769	90.952	154.709	27	154.736	6,3%	93.560	61.176	102.295	25.078	4.068	21.755	1.540
LOS RIOS	13.772	9.395	23.167	38.474	3.570	42.044	65.211	18	65.229	2,6%	39.583	25.646	46.017	11.797	2.073	4.664	676
LOS LAGOS	27.401	17.335	44.736	67.455	5.859	73.314	118.050	19	118.069	4,8%	69.548	48.521	77.338	24.285	3.756	11.543	1.147
AYSÉN	2.666	1.391	4.057	8.071	593	8.664	12.721	2	12.723	0,5%	6.968	5.755	9.245	2.373	218	768	119
MAGALLANES Y ANTARTICA	4.328	1.739	6.067	15.590	763	16.353	22.420	6	22.426	0,9%	13.816	8.610	17.334	3.818	921	54	299
METROPOLITANA	174.794	75.611	250.405	594.512	27.350	621.862	872.267	200	872.467	35,4%	558.823	313.644	511.925	140.965	29.676	170.469	19.432
Totales	499.800	280.049	779.849	1.589.803	91.754	1.681.557	2.461.406	564	2.461.970	100,0%	1.531.460	930.510	1.518.318	408.750	71.604	429.157	34.135
Participación sobre el total	20%	11%		65%	4%			0%	100%		62%	38%	62%	17%	3%	17%	1%

Fuente: Elaboración propia sobre la base de información del IPS. Información al 30 de marzo de 2021.

Nota: La información estadística reportada del número de solicitudes concesionadas, en trámite, rechazadas y anuladas varían mes a mes porque se actualiza la información reportada.

Nbis: Beneficio que se incorpora con la Ley N°21.190 para los pensionados por Retiro Programado con Pensión Base mayor a la PMAS, y que cumplen con los requisitos exigidos por ley que acceden a un complemento que aseguro que, ante la baja de los pagos del retiro programado, la pensión final no descienda del valor de una Pensión Básica Solidaria.

Distribución porcentual de Solicitudes del Pilar Solidario por Región (julio 2008 a febrero 2021)



Fuente: Elaboración propia sobre la base de información del IPS.

Nota: No incluye ex Pasis

10. Concesiones en el SPS, por Institución Acumulado – Julio de 2008 a febrero de 2021

REGIÓN	TOTAL CONCEDIDAS (no incluye ex Pasis)																
	TOTAL PBS Y APS							Nbis	TOTAL		SEXO		ORIGEN DE TRAMITACIÓN DEL BENEFICIO				
	PBSV	PBSI	TOTAL PBS	APSV	APSI	TOTAL APS	Total PBS + APS		Total PBS+APS+Nbis	% de Concesiones	Femenino	Masculino	En IPS	En AFP	En Cías. de Seguro	En Municipio	C. Web
ARICA Y PARINACOTA	5.385	1.899	7.284	17.763	878	18.641	25.925	-	25.925	1,3%	15.208	10.717	15.352	5.146	788	4.338	301
TARAPACA	5.185	2.744	7.929	18.012	1.389	19.401	27.330	1	27.331	1,3%	16.283	11.048	16.066	4.280	1.021	5.474	490
ANTOFAGASTA	9.605	3.531	13.136	30.732	1.539	32.271	45.407	1	45.408	2,2%	28.918	16.490	31.522	6.729	671	5.781	705
ATACAMA	6.604	2.489	9.093	20.996	1.031	22.027	31.120	-	31.120	1,5%	18.550	12.570	18.626	5.686	867	5.571	370
COQUIMBO	19.541	6.578	26.119	62.100	3.079	65.179	91.298	1	91.299	4,5%	54.330	36.969	67.037	13.351	1.287	8.602	1.022
VALPARAISO	48.357	17.476	65.833	165.524	8.861	174.385	240.218	1	240.219	11,8%	146.976	93.243	150.523	45.845	5.747	34.554	3.550
L. G. B. OHIGGINS	22.794	8.455	31.249	79.673	5.030	84.703	115.952	1	115.953	5,7%	66.672	49.281	67.810	18.443	2.964	25.594	1.142
MAULE	32.422	11.617	44.039	95.226	5.644	100.870	144.909	-	144.909	7,1%	81.979	62.930	87.499	27.244	3.827	25.058	1.281
ÑUBLE	16.978	9.893	26.871	44.082	4.474	48.556	75.427	-	75.427	3,7%	43.199	32.228	45.194	13.273	1.635	15.325	-
BIO-BIO	42.831	18.007	60.838	127.505	7.427	134.932	195.770	3	195.773	9,6%	116.991	78.782	116.723	31.717	6.180	41.153	-
LA ARAUCANIA	35.713	11.955	47.668	73.653	4.857	78.510	126.178	1	126.179	6,2%	72.751	53.428	83.018	22.116	3.177	16.619	1.249
LOS RIOS	12.676	6.461	19.137	33.099	3.068	36.167	55.304	-	55.304	2,7%	32.584	22.720	38.812	10.339	1.688	3.915	550
LOS LAGOS	25.330	10.058	35.388	58.945	4.883	63.828	99.216	-	99.216	4,9%	56.821	42.395	63.756	21.593	3.138	9.778	951
AYSÉN	2.369	701	3.070	6.653	469	7.122	10.192	-	10.192	0,5%	5.322	4.870	7.377	1.934	158	634	89
MAGALLANES Y ANTARTICA	3.834	1.181	5.015	12.659	622	13.281	18.296	-	18.296	0,9%	10.936	7.360	14.149	3.113	751	41	242
METROPOLITANA	154.682	48.595	203.277	506.167	22.345	528.512	731.789	4	731.793	36,0%	460.306	271.487	427.835	120.309	24.386	142.952	16.311
Totales	444.306	161.640	605.946	1.352.789	75.596	1.428.385	2.034.331	13	2.034.344	100,0%	1.227.826	806.518	1.251.299	351.118	58.285	345.389	28.253
Participación sobre el total	22%	8%		66%	4%			0%	100%		60%	40%	62%	17%	3%	17%	1%

Fuente: Elaboración propia sobre la base de información del IPS. Información al 30 de marzo de 2021.

Nota: La información estadística reportada del número de solicitudes concesionadas, en trámite, rechazadas y anuladas varían mes a mes por actualización de cifras.

Nbis: Beneficio que se incorpora con la Ley N°21.190 para los pensionados por Retiro Programado con Pensión Base mayor a la PMAS, y que cumplen con los requisitos exigidos por ley que acceden a un complemento que aseguro que, ante la baja de los pagos del retiro programado, la pensión final no descienda del valor de una Pensión Básica Solidaria.

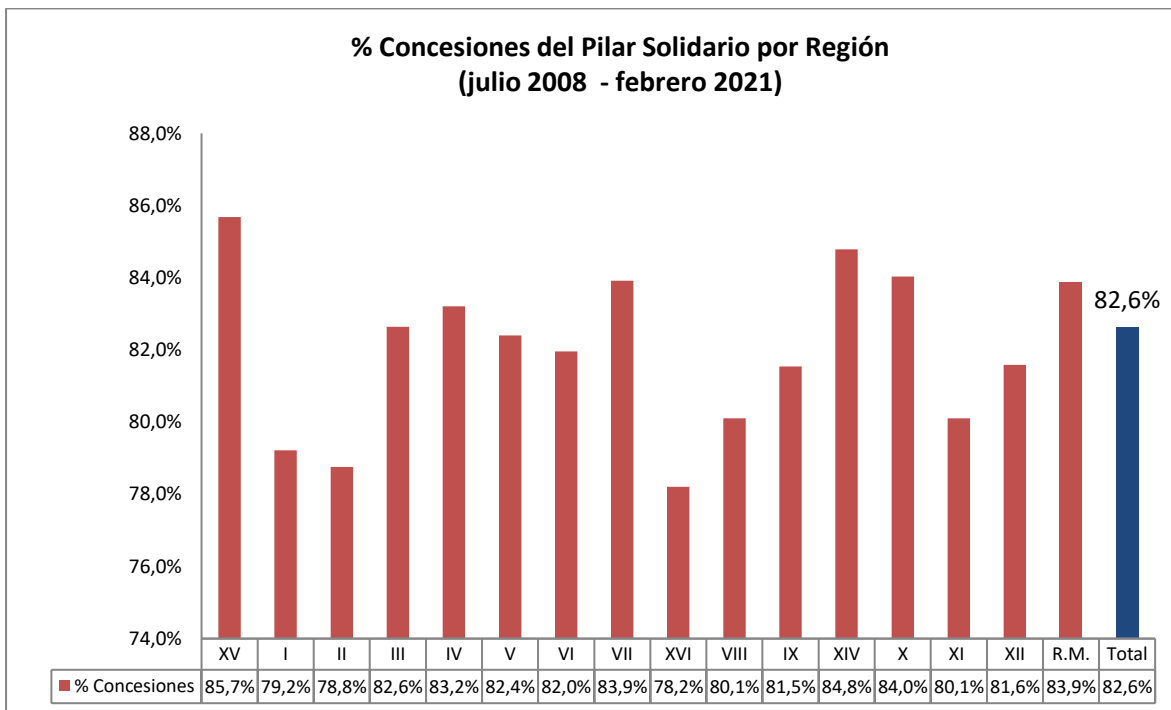
11. Porcentaje de solicitudes concedidas en el SPS Julio de 2008 a febrero de 2021

N° REGIÓN	REGIÓN	TIPO DE CONCESIÓN					Total
		PBSV	PBSI	APSV	APSI	Nbis	
XV	ARICA Y PARINACOTA	90,9%	70,8%	86,3%	83,5%	0,0%	85,7%
I	TARAPACA	85,7%	61,0%	81,2%	78,5%	11,1%	79,2%
II	ANTOFAGASTA	81,1%	62,7%	80,4%	79,5%	4,8%	78,8%
III	ATACAMA	86,0%	64,9%	84,5%	80,4%	0,0%	82,6%
IV	COQUIMBO	87,3%	62,9%	84,8%	86,0%	2,6%	83,2%
V	VALPARAISO	87,9%	64,2%	83,4%	81,6%	1,5%	82,4%
VI	L. G. B. OHIGGINS	87,1%	53,2%	85,4%	81,8%	4,3%	82,0%
VII	MAULE	90,7%	55,3%	87,4%	81,3%	0,0%	83,9%
XVI	ÑUBLE	91,4%	44,0%	87,9%	86,0%	0,0%	78,2%
VIII	BIO-BIO	88,1%	50,0%	84,6%	81,8%	5,6%	80,1%
IX	LA ARAUCANIA	91,8%	48,1%	86,5%	84,2%	3,7%	81,5%
XIV	LOS RIOS	92,0%	68,8%	86,0%	85,9%	0,0%	84,8%
X	LOS LAGOS	92,4%	58,0%	87,4%	83,3%	0,0%	84,0%
XI	AYSÉN	88,9%	50,4%	82,4%	79,1%	0,0%	80,1%
XII	MAGALLANES Y ANT.	88,6%	67,9%	81,2%	81,5%	0,0%	81,6%
R.M.	METROPOLITANA	88,5%	64,3%	85,1%	81,7%	2,0%	83,9%
Total	Total	88,9%	57,7%	85,1%	82,4%	2,3%	82,6%

Fuente: Elaboración propia sobre la base de información del IPS. Información al 30 de marzo de 2021.

Nota: No incluye ex Pasis

La información estadística reportada del número de solicitudes concesionadas, en trámite, rechazadas y anuladas varían mes a mes por actualización de cifras.



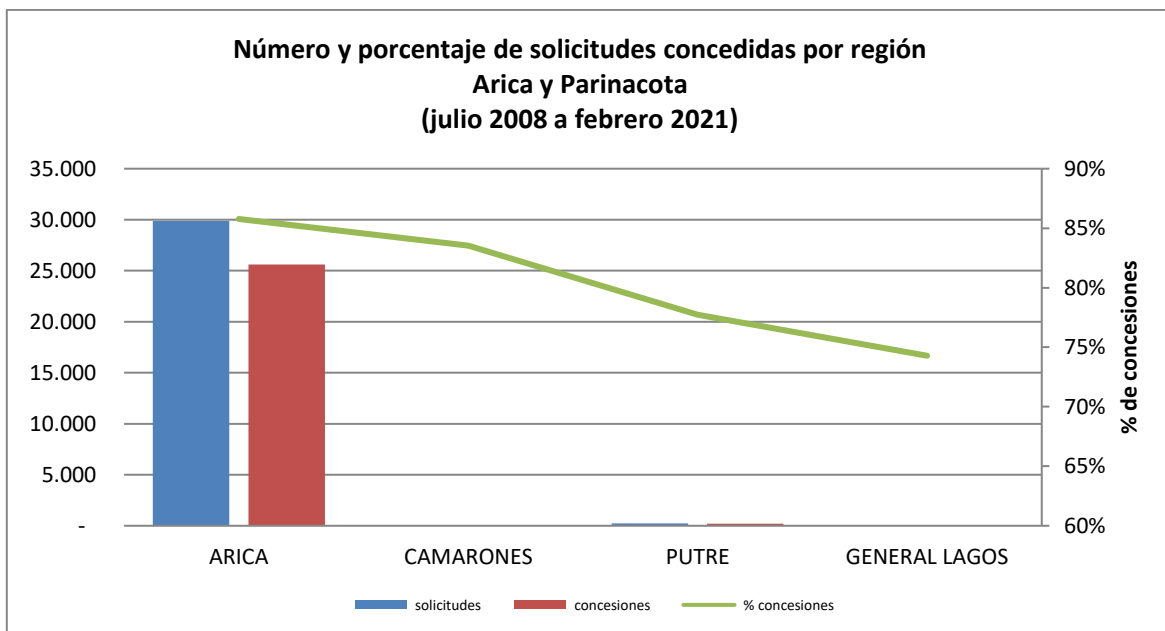
Fuente: Elaboración propia sobre la base de información del IPS.

Nota: No incluye ex Pasis

C. Nivel Comunal

12. Total de solicitudes recibidas y beneficios concedidos SPS

12.1. Arica y Parinacota



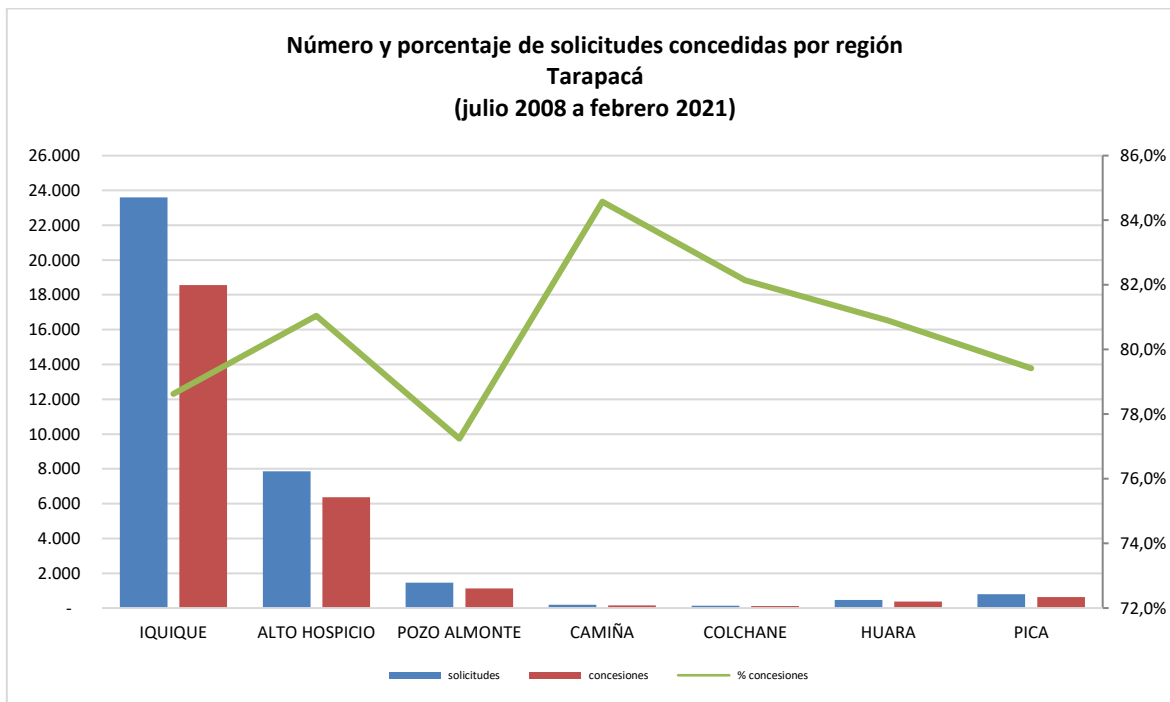
Fuente: Elaboración propia sobre la base de información del IPS.

Concesiones del Pilar Solidario a nivel comunal											
COMUNA	TOTAL PBS Y APS									Nbis	Total PBS+APS+Nbis
	PBSV	PBSI	Total PBS	% PBS	APSV	APSI	Total APS	%APS	Total PBS+APS		
ARICA	5.252	1.871	7.123	97,8%	17.624	875	18.499	99,2%	25.622	-	25.622
CAMARONES	24	3	27	0,4%	38	1	39	0,2%	66	-	66
PUTRE	78	18	96	1,3%	87	2	89	0,5%	185	-	185
GENERAL LAGOS	31	7	38	0,5%	14	-	14	0,1%	52	-	52
Totales	5.385	1.899	7.284	100%	17.763	878	18.641	100%	25.925	-	25.925
% respecto del total de concesiones	21%	7%	28%		69%	3%	72%			0%	100%

Fuente: Elaboración propia sobre la base de información del IPS. Información al 30 de marzo de 2021.

Nota: La información estadística reportada del número de solicitudes concesionadas, en trámite, rechazadas y anuladas varían mes a mes porque se actualiza la información reportada.

12.2. Tarapacá



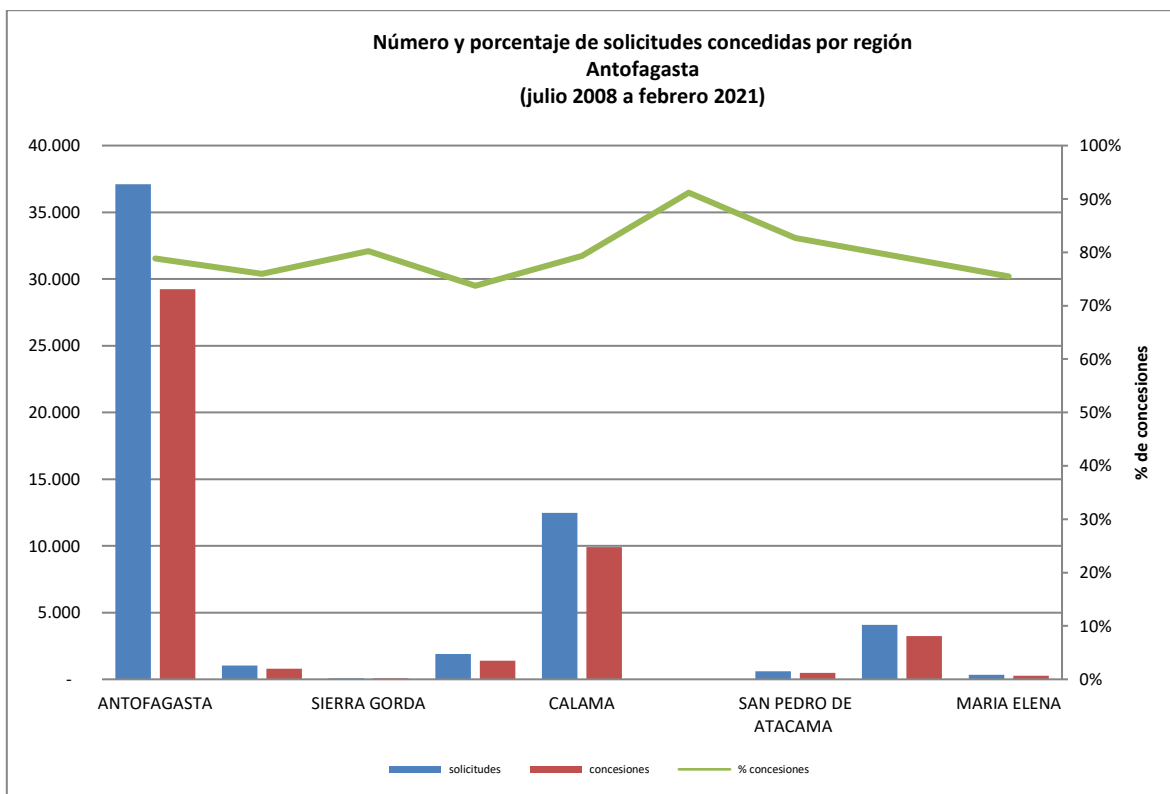
Fuente: Elaboración propia sobre la base de información del IPS.

Concesiones del Pilar Solidario a nivel comunal											
COMUNA	TOTAL PBS Y APS									Nbis	Total PBS+APS+Nbis
	PBSV	PBSI	Total PBS	% PBS	APSV	APSI	Total APS	%APS	Total PBS+APS		
IQUIQUE	3.483	1.577	5.060	48,0%	12.666	834	13.500	56,4%	18.560	1	18.561
ALTO HOSPICIO	1.104	929	2.033	19,3%	3.884	449	4.333	18,1%	6.366	-	6.366
POZO ALMONTE	240	95	335	3,2%	730	55	785	3,3%	1.120	-	1.120
CAMIÑA	57	23	80	0,8%	70	9	79	0,3%	159	-	159
COLCHANE	53	18	71	0,7%	39	5	44	0,2%	115	-	115
HUARA	102	46	148	1,4%	213	20	233	1,0%	381	-	381
PICA	146	56	202	1,9%	410	17	427	1,8%	629	-	629
Totales	5.185	2.744	7.929	75%	18.012	1.389	19.401	81%	27.330	1	27.331
% respecto del total de concesiones	19%	10%	29%		66%	5%	71%			0%	100%

Fuente: Elaboración propia sobre la base de información del IPS. Información al 30 de marzo de 2021.

Nota: La información estadística reportada del número de solicitudes concesionadas, en trámite, rechazadas y anuladas varían mes a mes porque se actualiza la información reportada.

12.3. Antofagasta



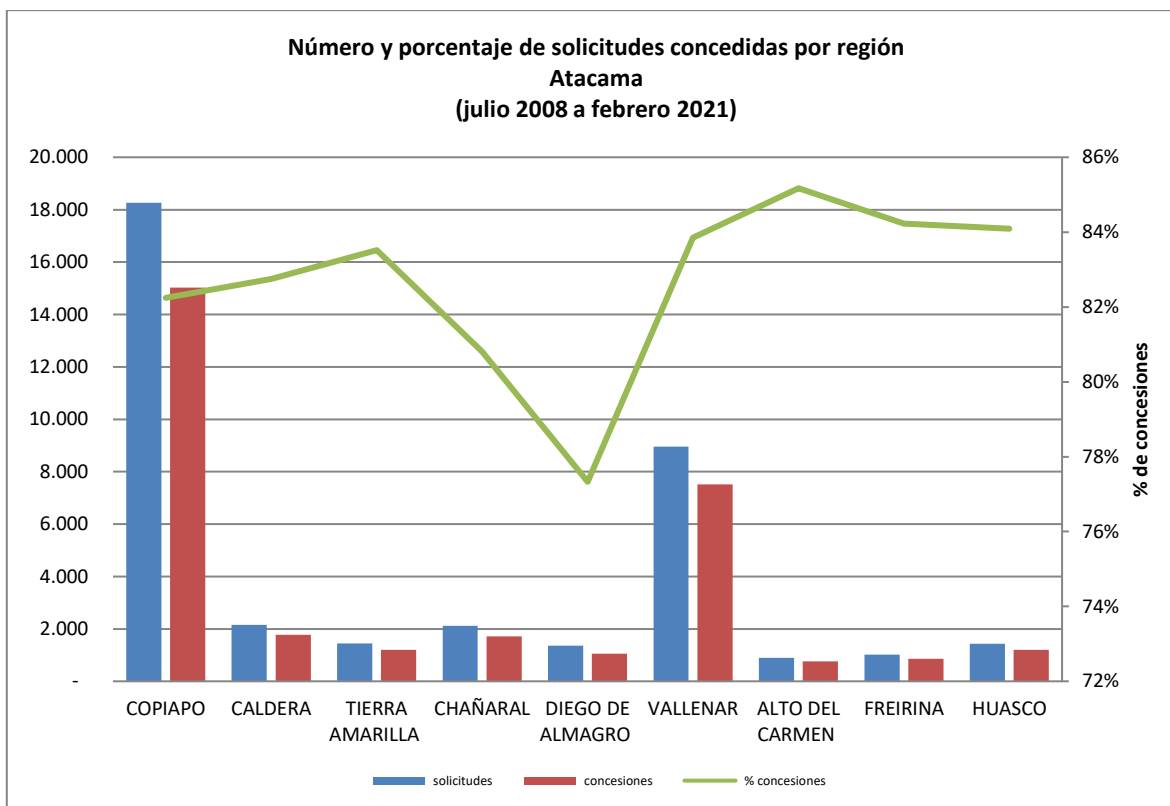
Fuente: Elaboración propia sobre la base de información del IPS.

Concesiones del Pilar Solidario a nivel comunal											
COMUNA	TOTAL PBS Y APS								Total PBS+APS	Nbis	Total PBS+APS+Nbis
	PBSV	PBSI	Total PBS	% PBS	APSV	APSI	Total APS	%APS			
ANTOFAGASTA	5.890	2.271	8.161	62,1%	20.000	1.078	21.078	65,3%	29.239	1	29.240
MEJILLONES	160	49	209	1,6%	555	22	577	1,8%	786	-	786
SIERRA GORDA	19	7	26	0,2%	40	3	43	0,1%	69	-	69
TALTAL	274	142	416	3,2%	946	41	987	3,1%	1.403	-	1.403
CALAMA	2.369	748	3.117	23,7%	6.497	285	6.782	21,0%	9.899	-	9.899
OLLAGUE	15	1	16	0,1%	15	-	15	0,0%	31	-	31
SAN PEDRO DE ATACAMA	149	29	178	1,4%	305	8	313	1,0%	491	-	491
TOCOPILLA	666	270	936	7,1%	2.200	97	2.297	7,1%	3.233	-	3.233
MARIA ELENA	63	14	77	0,6%	174	5	179	0,6%	256	-	256
Totales	9.605	3.531	13.136	100%	30.732	1.539	32.271	100%	45.407	1	45.408
% respecto del total de concesiones	21%	8%	29%		68%	3%	71%			0%	100%

Fuente: Elaboración propia sobre la base de información del IPS. Información al 30 de marzo de 2021.

Nota: La información estadística reportada del número de solicitudes concesionadas, en trámite, rechazadas y anuladas varían mes a mes porque se actualiza la información reportada.

12.4. Atacama



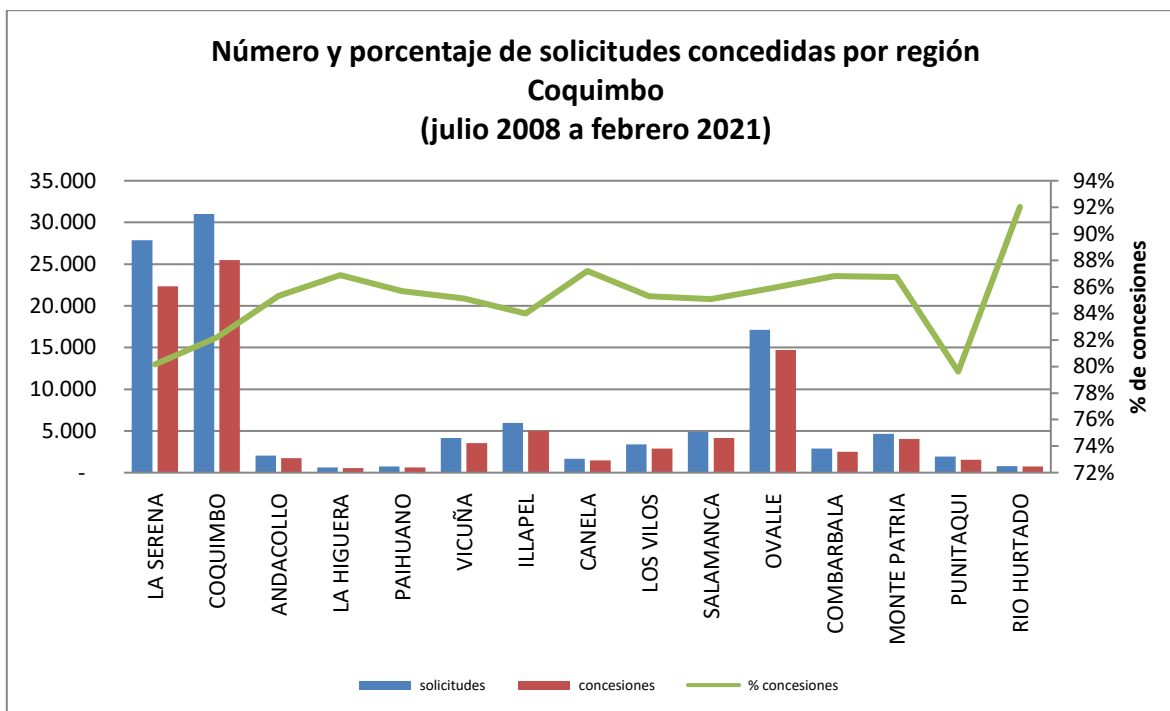
Fuente: Elaboración propia sobre la base de información del IPS.

Concesiones del Pilar Solidario a nivel comunal											
COMUNA	TOTAL PBS Y APS									Nbis	Total PBS+APS+Nbis
	PBSV	PBSI	Total PBS	% PBS	APSV	APSI	Total APS	%APS	Total PBS+APS		
COPIAPO	3.103	1.178	4.281	47,1%	10.179	563	10.742	48,8%	15.023	-	15.023
CALDERA	367	143	510	5,6%	1.202	68	1.270	5,8%	1.780	-	1.780
TIERRA AMARILLA	232	120	352	3,9%	808	46	854	3,9%	1.206	-	1.206
CHAÑARAL	403	137	540	5,9%	1.130	44	1.174	5,3%	1.714	-	1.714
DIEGO DE ALMAGRO	230	118	348	3,8%	678	28	706	3,2%	1.054	-	1.054
VALLENAR	1.612	571	2.183	24,0%	5.128	203	5.331	24,2%	7.514	-	7.514
ALTO DEL CARMEN	191	64	255	2,8%	487	22	509	2,3%	764	-	764
FREIRINA	185	76	261	2,9%	579	20	599	2,7%	860	-	860
HUASCO	281	82	363	4,0%	805	37	842	3,8%	1.205	-	1.205
Totales	6.604	2.489	9.093	100%	20.996	1.031	22.027	100%	31.120	-	31.120
% respecto del total de concesiones	21%	8%	29%		67%	3%	71%			0%	100%

Fuente: Elaboración propia sobre la base de información del IPS. Información 30 de marzo de 2021.

Nota: La información estadística reportada del número de solicitudes concesionadas, en trámite, rechazadas y anuladas varían mes a mes porque se actualiza la información reportada.

12.5. Coquimbo



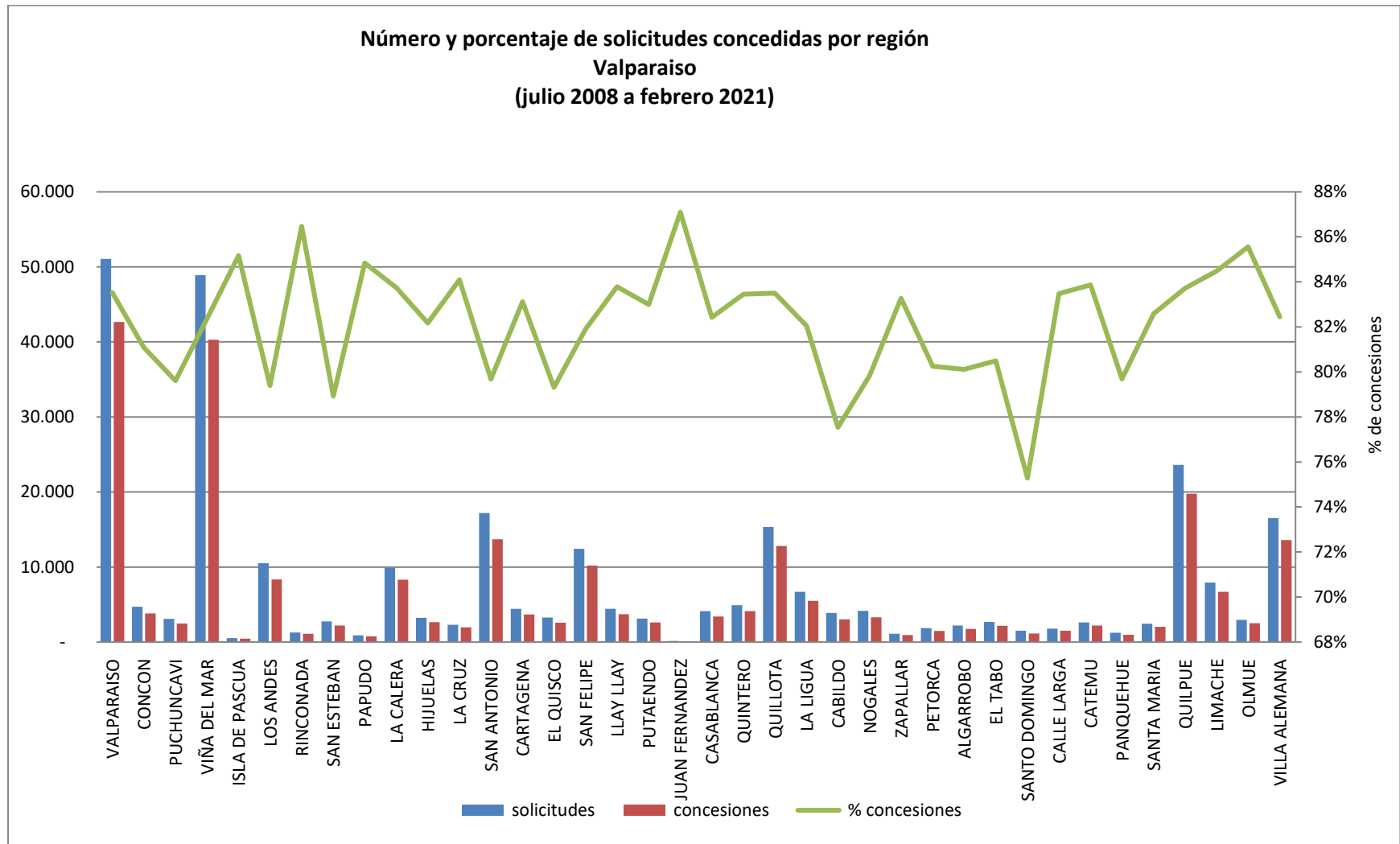
Fuente: Elaboración propia sobre la base de información del IPS.

Concesiones del Pilar Solidario a nivel comunal											
COMUNA	TOTAL PBS Y APS								Nbis	Total PBS+APS+Nbis	
	PBSV	PBSI	Total PBS	% PBS	APSV	APSI	Total APS	%APS			
LA SERENA	4.401	1.728	6.129	23,5%	15.431	786	16.217	24,9%	22.346	-	22.346
COQUIMBO	5.112	1.779	6.891	26,4%	17.698	886	18.584	28,5%	25.475	1	25.476
ANDACOLLO	338	106	444	1,7%	1.250	50	1.300	2,0%	1.744	-	1.744
LA HIGUERA	152	41	193	0,7%	338	19	357	0,5%	550	-	550
PAIHUANO	119	32	151	0,6%	478	11	489	0,8%	640	-	640
VICUÑA	555	220	775	3,0%	2.615	141	2.756	4,2%	3.531	-	3.531
ILLAPEL	1.125	320	1.445	5,5%	3.400	154	3.554	5,5%	4.999	-	4.999
CANELA	455	117	572	2,2%	843	51	894	1,4%	1.466	-	1.466
LOS VILOS	648	196	844	3,2%	1.935	96	2.031	3,1%	2.875	-	2.875
SALAMANCA	1.000	290	1.290	4,9%	2.756	97	2.853	4,4%	4.143	-	4.143
OVALLE	3.557	1.069	4.626	17,7%	9.600	490	10.090	15,5%	14.716	-	14.716
COMBARBALA	547	159	706	2,7%	1.742	67	1.809	2,8%	2.515	-	2.515
MONTE PATRIA	947	323	1.270	4,9%	2.602	156	2.758	4,2%	4.028	-	4.028
PUNITAQUI	357	151	508	1,9%	976	59	1.035	1,6%	1.543	-	1.543
RIO HURTADO	228	47	275	1,1%	436	16	452	0,7%	727	-	727
Totales	19.541	6.578	26.119	100%	62.100	3.079	65.179	100%	91.298	1	91.299
% respecto del total de concesiones	21%	7%	29%		68%	3%	71%			0%	100%

Fuente: Elaboración propia sobre la base de información del IPS. Información al 30 de marzo de 2021.

Nota: La información estadística reportada del número de solicitudes concesionadas, en trámite, rechazadas y anuladas varían mes a mes porque se actualiza la información reportada.

12.6. Valparaíso



Fuente: Elaboración propia sobre la base de información del IPS.

Valparaíso

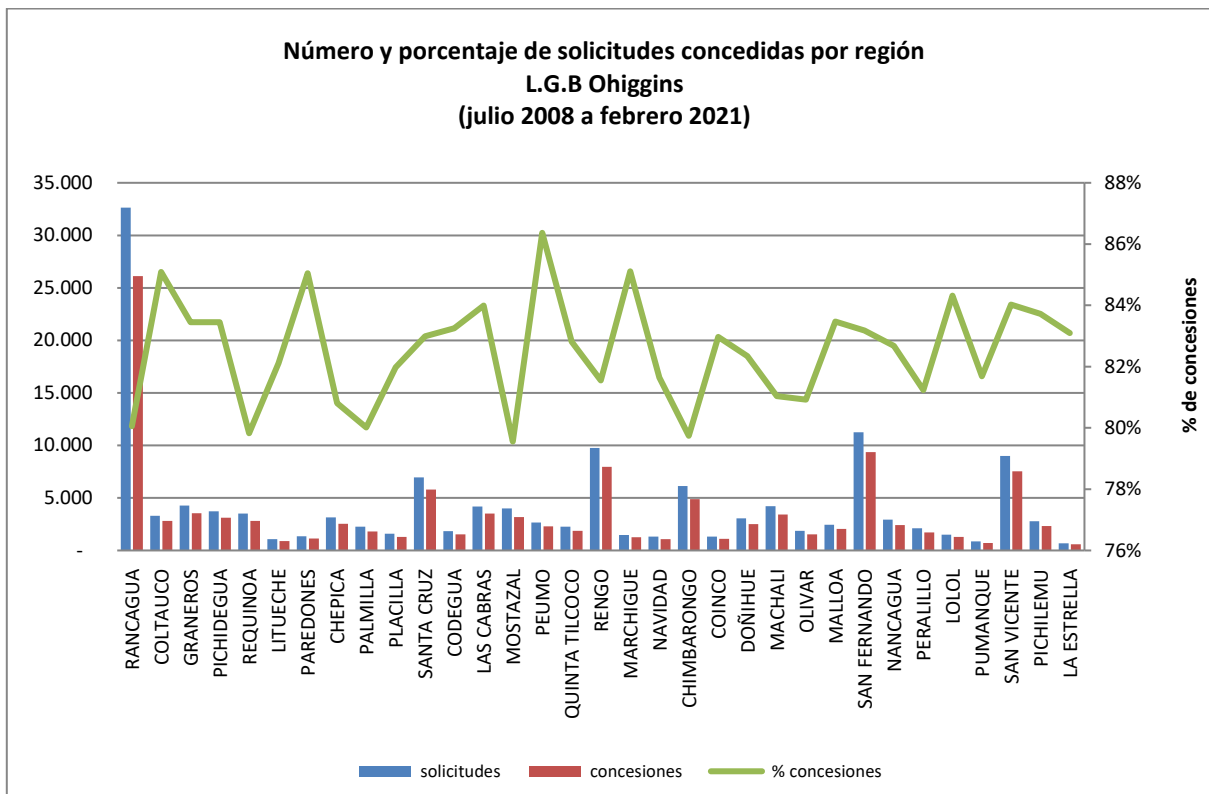
Concesiones del Pilar Solidario a nivel comunal											
COMUNA	TOTAL PBS Y APS									Nbis	Total PBS+APS+Nbis
	PBSV	PBSI	Total PBS	% PBS	APSV	APSI	Total APS	%APS	Total PBS+APS		
VALPARAISO	8.632	3.767	12.399	18,8%	28.430	1.816	30.246	17,3%	42.645	-	42.645
CONCON	871	312	1.183	1,8%	2.502	131	2.633	1,5%	3.816	-	3.816
PUCHUNCAVI	623	148	771	1,2%	1.625	71	1.696	1,0%	2.467	-	2.467
VIÑA DEL MAR	7.887	2.596	10.483	15,9%	28.466	1.329	29.795	17,1%	40.278	1	40.279
ISLA DE PASCUA	103	45	148	0,2%	272	28	300	0,2%	448	-	448
LOS ANDES	1.391	441	1.832	2,8%	6.195	305	6.500	3,7%	8.332	-	8.332
RINCONADA	156	53	209	0,3%	839	52	891	0,5%	1.100	-	1.100
SAN ESTEBAN	377	123	500	0,8%	1.607	72	1.679	1,0%	2.179	-	2.179
PAPUDO	180	68	248	0,4%	470	32	502	0,3%	750	-	750
LA CALERA	1.790	627	2.417	3,7%	5.524	349	5.873	3,4%	8.290	-	8.290
HIJUELAS	647	251	898	1,4%	1.607	150	1.757	1,0%	2.655	-	2.655
LA CRUZ	383	119	502	0,8%	1.367	77	1.444	0,8%	1.946	-	1.946
SAN ANTONIO	2.651	1.147	3.798	5,8%	9.318	592	9.910	5,7%	13.708	-	13.708
CARTAGENA	948	255	1.203	1,8%	2.303	159	2.462	1,4%	3.665	-	3.665
EL QUISCO	616	132	748	1,1%	1.763	69	1.832	1,1%	2.580	-	2.580
SAN FELIPE	1.479	554	2.033	3,1%	7.741	406	8.147	4,7%	10.180	-	10.180
LLAY LLAY	677	196	873	1,3%	2.693	128	2.821	1,6%	3.694	-	3.694
PUTAENDO	462	234	696	1,1%	1.794	103	1.897	1,1%	2.593	-	2.593
JUAN FERNANDEZ	37	3	40	0,1%	66	2	68	0,0%	108	-	108
CASABLANCA	759	208	967	1,5%	2.340	92	2.432	1,4%	3.399	-	3.399
QUINTERO	885	337	1.222	1,9%	2.739	141	2.880	1,7%	4.102	-	4.102
QUILLOTA	2.457	845	3.302	5,0%	9.029	466	9.495	5,4%	12.797	-	12.797
LA LIGUA	1.382	478	1.860	2,8%	3.447	186	3.633	2,1%	5.493	-	5.493
CABILDO	616	303	919	1,4%	2.005	94	2.099	1,2%	3.018	-	3.018
NOGALES	701	248	949	1,4%	2.239	119	2.358	1,4%	3.307	-	3.307
ZAPALLAR	208	74	282	0,4%	605	24	629	0,4%	911	-	911
PETORCA	281	122	403	0,6%	1.031	49	1.080	0,6%	1.483	-	1.483
ALGARROBO	504	98	602	0,9%	1.109	46	1.155	0,7%	1.757	-	1.757
EL TABO	520	122	642	1,0%	1.451	52	1.503	0,9%	2.145	-	2.145
SANTO DOMINGO	287	51	338	0,5%	766	29	795	0,5%	1.133	-	1.133
CALLE LARGA	229	80	309	0,5%	1.137	54	1.191	0,7%	1.500	-	1.500

Concesiones del Pilar Solidario a nivel comunal											
COMUNA	TOTAL PBS Y APS									Nbis	Total PBS+APS+Nbis
	PBSV	PBSI	Total PBS	% PBS	APSV	APSI	Total APS	%APS	Total PBS+APS		
CATEMU	439	134	573	0,9%	1.560	56	1.616	0,9%	2.189	-	2.189
PANQUEHUE	153	56	209	0,3%	722	42	764	0,4%	973	-	973
SANTA MARIA	288	103	391	0,6%	1.560	59	1.619	0,9%	2.010	-	2.010
QUILPUE	4.158	1.357	5.515	8,4%	13.611	633	14.244	8,2%	19.759	-	19.759
LIMACHE	1.332	474	1.806	2,7%	4.651	234	4.885	2,8%	6.691	-	6.691
OLMUE	561	207	768	1,2%	1.639	106	1.745	1,0%	2.513	-	2.513
VILLA ALEMANA	2.687	1.108	3.795	5,8%	9.301	508	9.809	5,6%	13.604	-	13.604
Totales	48.357	17.476	65.833	100%	165.524	8.861	174.385	100%	240.218	1	240.219
% respecto del total de concesiones	20%	7%	27%		69%	4%	73%		100%	0%	100%

Fuente: Elaboración propia sobre la base de información del IPS. Información al 30 de marzo de 2021.

Nota: La información estadística reportada del número de solicitudes concesionadas, en trámite, rechazadas y anuladas varían mes a mes porque se actualiza la información reportada.

12.7. L.G.B O'Higgins



Fuente: Elaboración propia sobre la base de información del IPS.

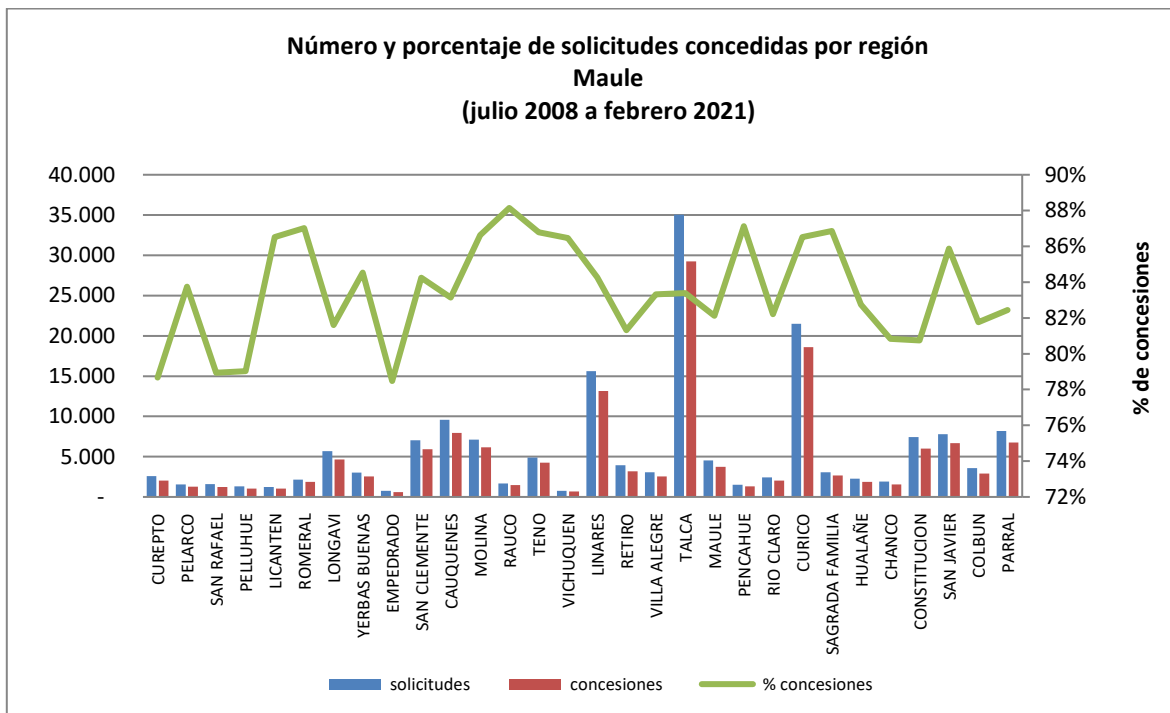
Concesiones del Pilar Solidario a nivel comunal											
COMUNA	TOTAL PBS Y APS								Nbis	Total PBS+APS+Nbis	
	PBSV	PBSI	Total PBS	% PBS	APSV	APSI	Total APS	%APS			
RANCAGUA	5.017	2.087	7.104	22,7%	17.532	1.488	19.020	22,5%	26.124	-	26.124
COLTAUICO	552	186	738	2,4%	1.959	106	2.065	2,4%	2.803	-	2.803
GRANEROS	668	248	916	2,9%	2.481	162	2.643	3,1%	3.559	1	3.560
PICHIDEGUA	698	223	921	2,9%	2.067	123	2.190	2,6%	3.111	-	3.111
REQUINOA	450	202	652	2,1%	2.043	118	2.161	2,6%	2.813	-	2.813
LITUECHE	221	64	285	0,9%	577	24	601	0,7%	886	-	886
PAREDONES	268	92	360	1,2%	746	43	789	0,9%	1.149	-	1.149
CHEPICA	543	184	727	2,3%	1.717	95	1.812	2,1%	2.539	-	2.539
PALMILLA	367	117	484	1,5%	1.242	76	1.318	1,6%	1.802	-	1.802
PLACILLA	226	92	318	1,0%	918	60	978	1,2%	1.296	-	1.296
SANTA CRUZ	1.077	382	1.459	4,7%	4.074	252	4.326	5,1%	5.785	-	5.785
CODEGUA	256	116	372	1,2%	1.072	87	1.159	1,4%	1.531	-	1.531
LAS CABRAS	787	246	1.033	3,3%	2.400	92	2.492	2,9%	3.525	-	3.525
MOSTAZAL	563	264	827	2,6%	2.207	145	2.352	2,8%	3.179	-	3.179
PEUMO	451	138	589	1,9%	1.640	58	1.698	2,0%	2.287	-	2.287
QUINTA TILCOCO	397	155	552	1,8%	1.238	80	1.318	1,6%	1.870	-	1.870
RENGO	1.420	603	2.023	6,5%	5.563	363	5.926	7,0%	7.949	-	7.949
MARCHIGUE	255	75	330	1,1%	905	23	928	1,1%	1.258	-	1.258
NAVIDAD	366	94	460	1,5%	588	33	621	0,7%	1.081	-	1.081

Concesiones del Pilar Solidario a nivel comunal											
COMUNA	TOTAL PBS Y APS									Nbis	Total PBS+APS+Nbis
	PBSV	PBSI	Total PBS	% PBS	APSV	APSI	Total APS	%APS	Total PBS+APS		
CHIMBARONGO	962	392	1.354	4,3%	3.339	189	3.528	4,2%	4.882	-	4.882
COINCO	270	103	373	1,2%	670	53	723	0,9%	1.096	-	1.096
DOÑIHUE	495	169	664	2,1%	1.755	90	1.845	2,2%	2.509	-	2.509
MACHALI	704	256	960	3,1%	2.288	162	2.450	2,9%	3.410	-	3.410
OLIVAR	283	93	376	1,2%	1.072	71	1.143	1,3%	1.519	-	1.519
MALLOA	469	169	638	2,0%	1.328	84	1.412	1,7%	2.050	-	2.050
SAN FERNANDO	1.651	586	2.237	7,2%	6.737	390	7.127	8,4%	9.364	-	9.364
NANCAGUA	377	169	546	1,7%	1.757	122	1.879	2,2%	2.425	-	2.425
PERALILLO	334	127	461	1,5%	1.225	41	1.266	1,5%	1.727	-	1.727
LOLOL	288	101	389	1,2%	860	31	891	1,1%	1.280	-	1.280
PUMANQUE	165	41	206	0,7%	478	16	494	0,6%	700	-	700
SAN VICENTE	1.604	483	2.087	6,7%	5.217	245	5.462	6,4%	7.549	-	7.549
PICHILEMU	474	159	633	2,0%	1.591	95	1.686	2,0%	2.319	-	2.319
LA ESTRELLA	136	39	175	0,6%	387	13	400	0,5%	575	-	575
Totales	22.794	8.455	31.249	100,0%	79.673	5.030	84.703	100,0%	115.952	1	115.953
% respecto del total de concesiones	20%	7%	27%		69%	4%	73%		100%	0%	100%

Fuente: Elaboración propia sobre la base de información del IPS. Información al 30 de marzo de 2021.

Nota: La información estadística reportada del número de solicitudes concesionadas, en trámite, rechazadas y anuladas varían mes a mes porque se actualiza la información reportada.

12.8. Maule



Fuente: Elaboración propia sobre la base de información del IPS.

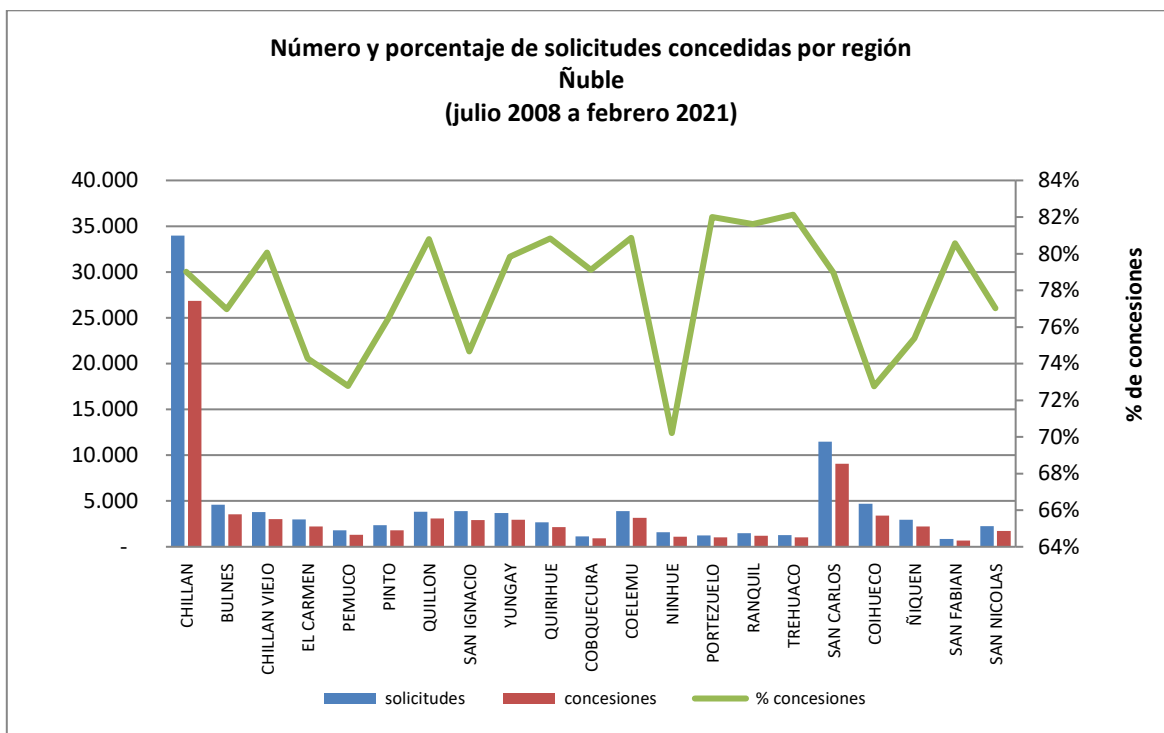
Concesiones del Pilar Solidario a nivel comunal											
COMUNA	TOTAL PBS Y APS								Total PBS+APS	Nbis	Total PBS+APS+Nbis
	PBSV	PBSI	Total PBS	% PBS	APSV	APSI	Total APS	%APS			
CUREPTO	594	210	804	1,8%	1.146	72	1.218	1,2%	2.022	-	2.022
PELARCO	337	95	432	1,0%	803	48	851	0,8%	1.283	-	1.283
SAN RAFAEL	326	106	432	1,0%	774	46	820	0,8%	1.252	-	1.252
PELLUHUE	357	126	483	1,1%	514	32	546	0,5%	1.029	-	1.029
LICANTEN	269	93	362	0,8%	644	46	690	0,7%	1.052	-	1.052
ROMERAL	340	117	457	1,0%	1.332	68	1.400	1,4%	1.857	-	1.857
LONGAVI	1.247	430	1.677	3,8%	2.767	191	2.958	2,9%	4.635	-	4.635
YERBAS BUENAS	655	228	883	2,0%	1.565	109	1.674	1,7%	2.557	-	2.557
EMPEDRADO	178	84	262	0,6%	298	27	325	0,3%	587	-	587
SAN CLEMENTE	1.495	530	2.025	4,6%	3.644	246	3.890	3,9%	5.915	-	5.915
CAUQUENES	1.898	589	2.487	5,6%	5.202	278	5.480	5,4%	7.967	-	7.967
MOLINA	1.101	386	1.487	3,4%	4.491	198	4.689	4,6%	6.176	-	6.176
RAUCO	316	94	410	0,9%	1.023	54	1.077	1,1%	1.487	-	1.487
TENO	918	334	1.252	2,8%	2.863	134	2.997	3,0%	4.249	-	4.249
VICHUQUEN	213	59	272	0,6%	375	24	399	0,4%	671	-	671
LINARES	2.987	913	3.900	8,9%	8.742	512	9.254	9,2%	13.154	-	13.154
RETIRO	797	294	1.091	2,5%	1.981	119	2.100	2,1%	3.191	-	3.191
VILLA ALEGRE	554	196	750	1,7%	1.721	80	1.801	1,8%	2.551	-	2.551
TALCA	6.296	2.394	8.690	19,7%	19.269	1.275	20.544	20,4%	29.234	-	29.234
MAULE	843	445	1.288	2,9%	2.248	187	2.435	2,4%	3.723	-	3.723
PENCAHUE	293	129	422	1,0%	846	45	891	0,9%	1.313	-	1.313

Concesiones del Pilar Solidario a nivel comunal											
COMUNA	TOTAL PBS Y APS									Nbis	Total PBS+APS+Nbis
	PBSV	PBSI	Total PBS	% PBS	APSV	APSI	Total APS	%APS	Total PBS+APS		
RIO CLARO	480	162	642	1,5%	1.300	67	1.367	1,4%	2.009	-	2.009
CURICO	3.427	1.133	4.560	10,4%	13.241	781	14.022	13,9%	18.582	-	18.582
SAGRADA FAMILIA	590	204	794	1,8%	1.776	94	1.870	1,9%	2.664	-	2.664
HUALAÑE	481	138	619	1,4%	1.193	64	1.257	1,2%	1.876	-	1.876
CHANCO	409	180	589	1,3%	888	62	950	0,9%	1.539	-	1.539
CONSTITUCION	1.346	678	2.024	4,6%	3.762	215	3.977	3,9%	6.001	-	6.001
SAN JAVIER	1.468	450	1.918	4,4%	4.579	175	4.754	4,7%	6.672	-	6.672
COLBUN	642	266	908	2,1%	1.902	112	2.014	2,0%	2.922	-	2.922
PARRAL	1.565	554	2.119	4,8%	4.337	283	4.620	4,6%	6.739	-	6.739
Totales	32.422	11.617	44.039	100%	95.226	5.644	100.870	100%	144.909	-	144.909
% respecto del total de concesiones	22%	8%	30%		66%	4%	70%		100%	0%	100%

Fuente: Elaboración propia sobre la base de información del IPS. Información al 30 de marzo de 2021.

Nota: La información estadística reportada del número de solicitudes concesionadas, en trámite, rechazadas y anuladas varían mes a mes porque se actualiza la información reportada.

12.9. Ñuble



Fuente: Elaboración propia sobre la base de información del IPS.

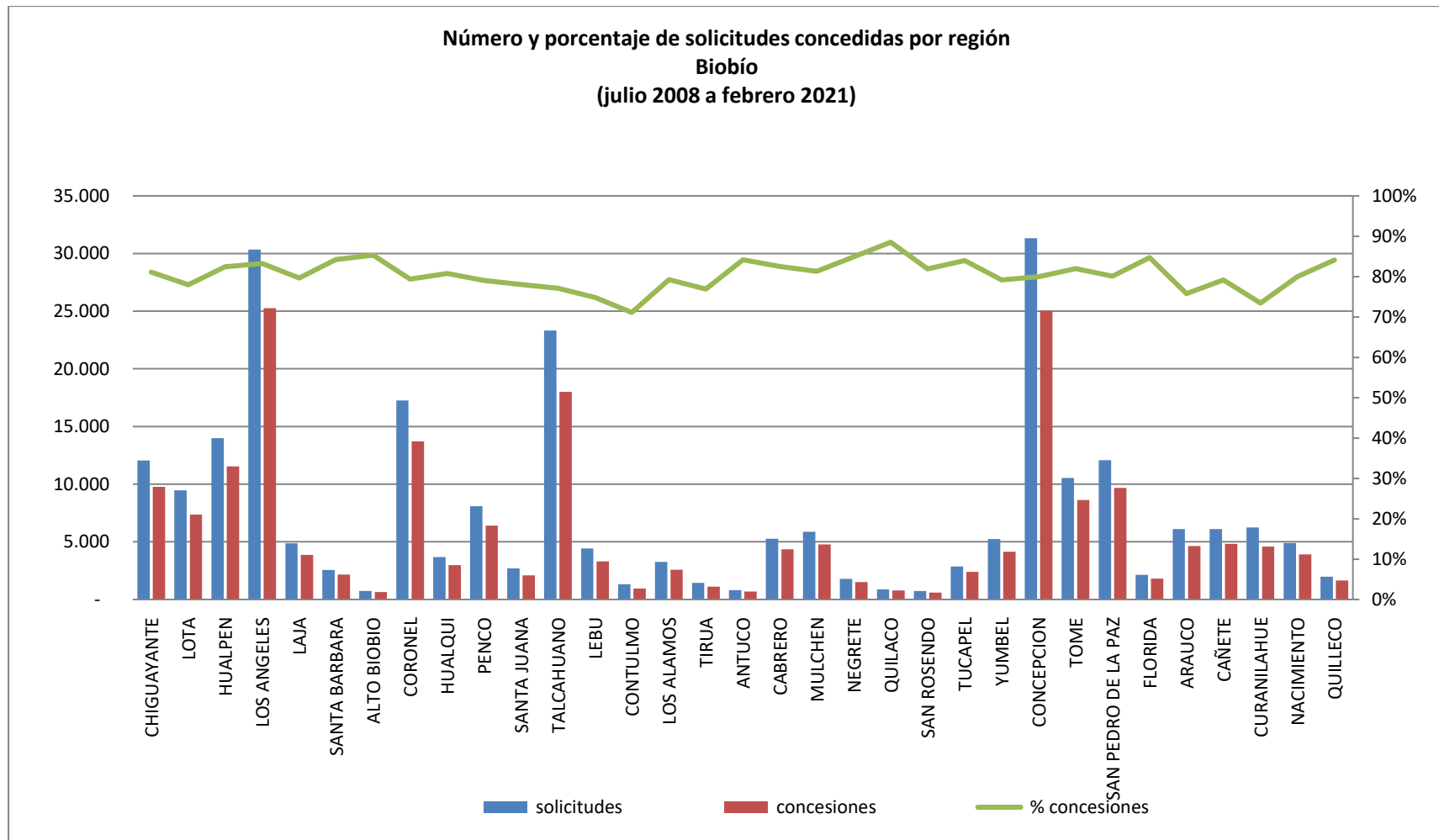
Concesiones del Pilar Solidario a nivel comunal											
COMUNA	TOTAL PBS Y APS									Nbis	Total PBS+APS+Nbis
	PBSV	PBSI	Total PBS	% PBS	APSV	APSI	Total APS	%APS	Total PBS+APS		
CHILLAN	5.311	3.121	8.432	31,4%	16.713	1.713	18.426	37,9%	26.858	-	26.858
BULNES	761	420	1.181	4,4%	2.206	151	2.357	4,9%	3.538	-	3.538
CHILLAN VIEJO	647	384	1.031	3,8%	1.790	207	1.997	4,1%	3.028	-	3.028
EL CARMEN	697	422	1.119	4,2%	933	154	1.087	2,2%	2.206	-	2.206
PEMUCO	296	233	529	2,0%	688	96	784	1,6%	1.313	-	1.313
PINTO	495	280	775	2,9%	936	102	1.038	2,1%	1.813	-	1.813
QUILLON	881	330	1.211	4,5%	1.789	102	1.891	3,9%	3.102	-	3.102
SAN IGNACIO	807	537	1.344	5,0%	1.337	225	1.562	3,2%	2.906	-	2.906
YUNGAY	648	302	950	3,5%	1.874	117	1.991	4,1%	2.941	-	2.941
QUIRIHUE	448	270	718	2,7%	1.342	94	1.436	3,0%	2.154	-	2.154
COBQUECURA	318	135	453	1,7%	412	44	456	0,9%	909	-	909
COELEMU	706	390	1.096	4,1%	1.924	127	2.051	4,2%	3.147	-	3.147
NINHUE	300	230	530	2,0%	500	87	587	1,2%	1.117	-	1.117
PORTEZUELO	250	147	397	1,5%	557	76	633	1,3%	1.030	-	1.030
RANQUIL	281	151	432	1,6%	725	46	771	1,6%	1.203	-	1.203
TREHUACO	264	152	416	1,5%	566	52	618	1,3%	1.034	-	1.034

Concesiones del Pilar Solidario a nivel comunal											
COMUNA	TOTAL PBS Y APS									Nbis	Total PBS+APS+Nbis
	PBSV	PBSI	Total PBS	% PBS	APSV	APSI	Total APS	%APS	Total PBS+APS		
SAN CARLOS	1.866	1.095	2.961	11,0%	5.515	582	6.097	12,6%	9.058	-	9.058
COIHUECO	825	603	1.428	5,3%	1.758	232	1.990	4,1%	3.418	-	3.418
ÑIQUEN	598	361	959	3,6%	1.148	115	1.263	2,6%	2.222	-	2.222
SAN FABIAN	161	87	248	0,9%	408	28	436	0,9%	684	-	684
SAN NICOLAS	418	243	661	2,5%	961	124	1.085	2,2%	1.746	-	1.746
Totales	16.978	9.893	26.871	100%	44.082	4.474	48.556	100%	75.427	-	75.427
% respecto del total de concesiones	23%	13%	36%		58%	6%	64%		100%	0%	100%

Fuente: Elaboración propia sobre la base de información del IPS. Información al 30 de marzo de 2021.

Nota: La información estadística reportada del número de solicitudes concesionadas, en trámite, rechazadas y anuladas varían mes a mes porque se actualiza la información reportada.

12.10. Biobío



Fuente: Elaboración propia sobre la base de información del IPS.

Biobío

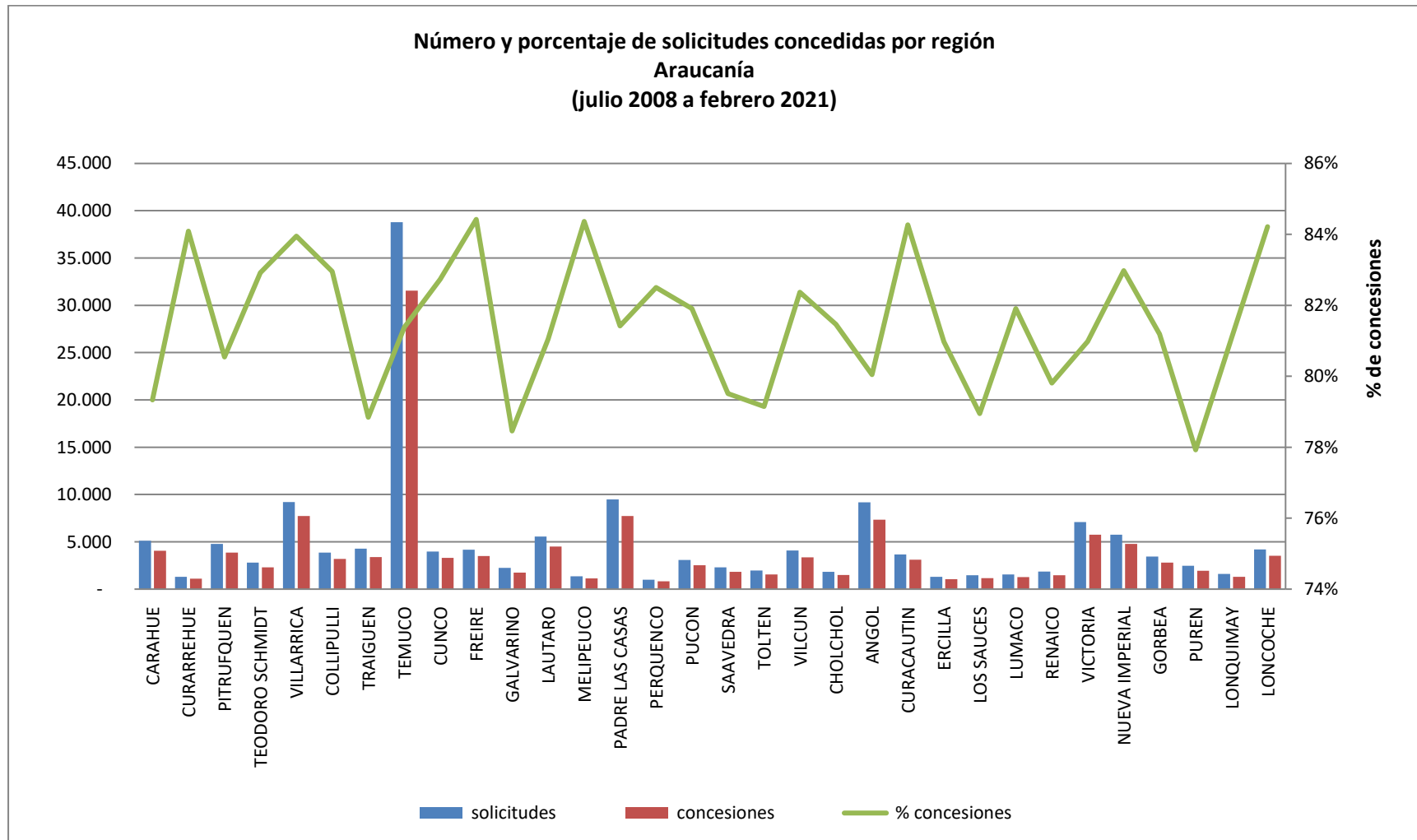
Concesiones del Pilar Solidario a nivel comunal											
COMUNA	TOTAL PBS Y APS									Nbis	Total PBS+APS+Nbis
	PBSV	PBSI	Total PBS	% PBS	APSV	APSI	Total APS	%APS	Total PBS+APS		
CHIGUAYANTE	1.938	706	2.644	4,3%	6.814	317	7.131	5,3%	9.775	-	9.775
LOTA	1.485	506	1.991	3,3%	5.190	189	5.379	4,0%	7.370	-	7.370
HUALPEN	2.191	798	2.989	4,9%	8.235	307	8.542	6,3%	11.531	-	11.531
LOS ANGELES	5.613	2.713	8.326	13,7%	15.665	1.270	16.935	12,6%	25.261	-	25.261
LAJA	1.003	552	1.555	2,6%	2.119	198	2.317	1,7%	3.872	-	3.872
SANTA BARBARA	568	258	826	1,4%	1.244	87	1.331	1,0%	2.157	-	2.157
ALTO BIOBIO	146	175	321	0,5%	244	72	316	0,2%	637	-	637
CORONEL	3.003	1.139	4.142	6,8%	9.099	462	9.561	7,1%	13.703	-	13.703
HUALQUI	735	301	1.036	1,7%	1.821	114	1.935	1,4%	2.971	-	2.971
PENCO	1.230	473	1.703	2,8%	4.502	195	4.697	3,5%	6.400	-	6.400
SANTA JUANA	639	202	841	1,4%	1.185	71	1.256	0,9%	2.097	-	2.097
TALCAHUANO	3.780	1.500	5.280	8,7%	12.019	696	12.715	9,4%	17.995	1	17.996
LEBU	804	375	1.179	1,9%	2.022	107	2.129	1,6%	3.308	-	3.308
CONTULMO	261	104	365	0,6%	529	44	573	0,4%	938	-	938
LOS ALAMOS	591	239	830	1,4%	1.659	102	1.761	1,3%	2.591	-	2.591
TIRUA	442	183	625	1,0%	438	46	484	0,4%	1.109	-	1.109
ANTUCO	170	72	242	0,4%	411	28	439	0,3%	681	-	681
CABRERO	941	557	1.498	2,5%	2.681	170	2.851	2,1%	4.349	-	4.349
MULCHEN	1.018	603	1.621	2,7%	2.912	251	3.163	2,3%	4.784	-	4.784
NEGRETE	311	197	508	0,8%	894	114	1.008	0,7%	1.516	-	1.516
QUILACO	226	84	310	0,5%	449	28	477	0,4%	787	-	787
SAN ROSENDO	148	80	228	0,4%	348	26	374	0,3%	602	-	602
TUCAPEL	510	261	771	1,3%	1.515	118	1.633	1,2%	2.404	-	2.404
YUMBEL	980	588	1.568	2,6%	2.412	165	2.577	1,9%	4.145	-	4.145

Concesiones del Pilar Solidario a nivel comunal											
COMUNA	TOTAL PBS Y APS									Nbis	Total PBS+APS+Nbis
	PBSV	PBSI	Total PBS	% PBS	APSV	APSI	Total APS	%APS	Total PBS+APS		
CONCEPCION	5.008	1.649	6.657	10,9%	17.569	829	18.398	13,6%	25.055	-	25.055
TOME	1.669	576	2.245	3,7%	6.115	274	6.389	4,7%	8.634	-	8.634
SAN PEDRO DE LA PAZ	1.986	858	2.844	4,7%	6.431	388	6.819	5,1%	9.663	2	9.665
FLORIDA	491	165	656	1,1%	1.094	62	1.156	0,9%	1.812	-	1.812
ARAUCO	1.190	484	1.674	2,8%	2.799	154	2.953	2,2%	4.627	-	4.627
CAÑETE	1.343	451	1.794	2,9%	2.872	166	3.038	2,3%	4.832	-	4.832
CURANILAHUE	1.024	444	1.468	2,4%	3.016	105	3.121	2,3%	4.589	-	4.589
NACIMIENTO	924	500	1.424	2,3%	2.294	199	2.493	1,8%	3.917	-	3.917
QUILLECO	463	214	677	1,1%	908	73	981	0,7%	1.658	-	1.658
Totales	42.831	18.007	60.838	100%	127.505	7.427	134.932	100%	195.770	3	195.773
% respecto del total de concesiones	22%	9%	31%		65%	4%	69%		100%	0%	100%

Fuente: Elaboración propia sobre la base de información del IPS. Información al 30 de marzo de 2021.

Nota: La información estadística reportada del número de solicitudes concesionadas, en trámite, rechazadas y anuladas varían mes a mes porque se actualiza la información reportada.

12.11. Araucanía



Fuente: Elaboración propia sobre la base de información del IPS.

Araucanía

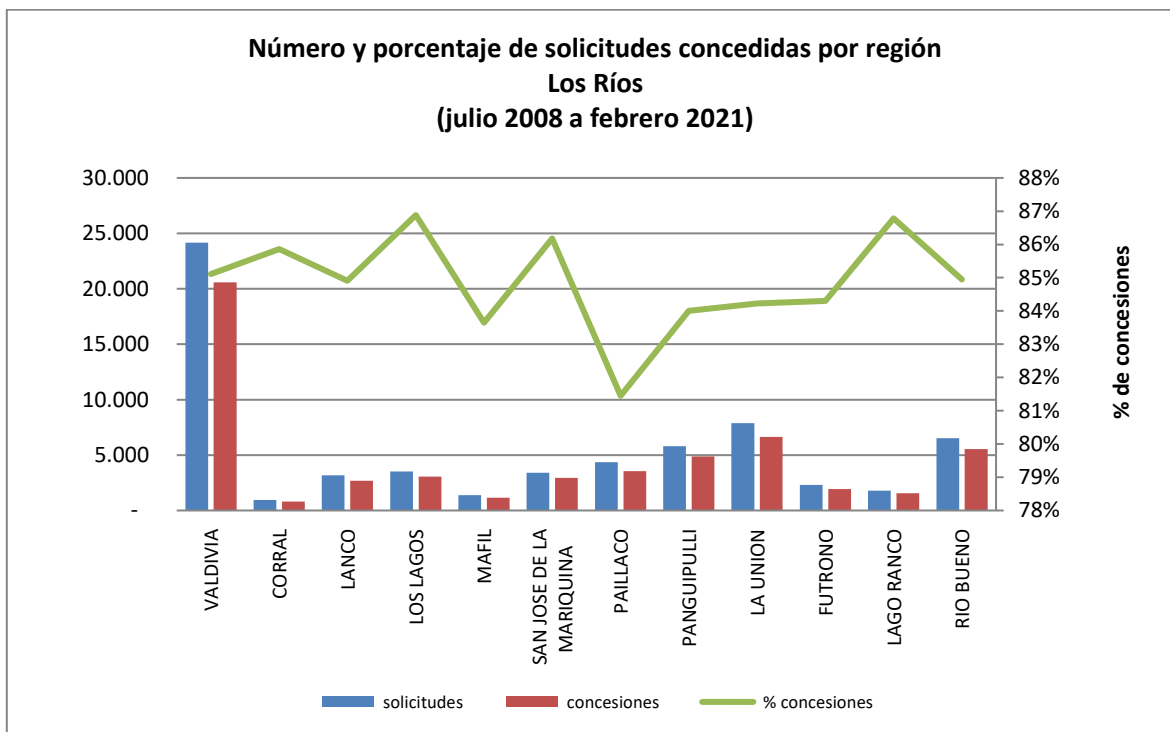
Concesiones del Pilar Solidario a nivel comunal											
COMUNA	TOTAL PBS Y APS									Nbis	Total PBS+APS+Nbis
	PBSV	PBSI	Total PBS	% PBS	APSV	APSI	Total APS	%APS	Total PBS+APS		
CARAHUE	1.618	524	2.142	4,5%	1.757	151	1.908	2,4%	4.050	-	4.050
CURARREHUE	556	112	668	1,4%	404	22	426	0,5%	1.094	-	1.094
PITRUFQUEN	1.154	343	1.497	3,1%	2.222	131	2.353	3,0%	3.850	-	3.850
TEODORO SCHMIDT	995	292	1.287	2,7%	950	79	1.029	1,3%	2.316	-	2.316
VILLARRICA	2.044	593	2.637	5,5%	4.807	289	5.096	6,5%	7.733	-	7.733
COLLIPULLI	756	289	1.045	2,2%	2.023	134	2.157	2,7%	3.202	-	3.202
TRAIQUEN	823	328	1.151	2,4%	2.127	106	2.233	2,8%	3.384	-	3.384
TEMUCO	7.416	2.535	9.951	20,9%	20.382	1.232	21.614	27,5%	31.565	-	31.565
CUNCO	1.186	299	1.485	3,1%	1.717	93	1.810	2,3%	3.295	1	3.296
FREIRE	1.109	316	1.425	3,0%	1.955	132	2.087	2,7%	3.512	-	3.512
GALVARINO	609	263	872	1,8%	790	90	880	1,1%	1.752	-	1.752
LAUTARO	1.236	420	1.656	3,5%	2.667	180	2.847	3,6%	4.503	-	4.503
MELIPEUCO	557	119	676	1,4%	429	39	468	0,6%	1.144	-	1.144
PADRE LAS CASAS	2.343	921	3.264	6,8%	4.082	382	4.464	5,7%	7.728	-	7.728
PERQUENCO	228	84	312	0,7%	485	28	513	0,7%	825	-	825
PUCON	770	178	948	2,0%	1.485	84	1.569	2,0%	2.517	-	2.517
SAAVEDRA	719	283	1.002	2,1%	737	97	834	1,1%	1.836	-	1.836
TOLTEN	580	200	780	1,6%	700	69	769	1,0%	1.549	-	1.549
VILCUN	946	339	1.285	2,7%	1.955	124	2.079	2,6%	3.364	-	3.364
CHOLCHOL	575	183	758	1,6%	664	77	741	0,9%	1.499	-	1.499
ANGOL	1.580	582	2.162	4,5%	4.857	318	5.175	6,6%	7.337	-	7.337
CURACAUTIN	865	221	1.086	2,3%	1.937	78	2.015	2,6%	3.101	-	3.101
ERCILLA	273	116	389	0,8%	649	22	671	0,9%	1.060	-	1.060
LOS SAUCES	346	103	449	0,9%	672	38	710	0,9%	1.159	-	1.159

Concesiones del Pilar Solidario a nivel comunal											
COMUNA	TOTAL PBS Y APS									Nbis	Total PBS+APS+Nbis
	PBSV	PBSI	Total PBS	% PBS	APSV	APSI	Total APS	%APS	Total PBS+APS		
LUMACO	431	196	627	1,3%	577	59	636	0,8%	1.263	-	1.263
RENAICO	343	138	481	1,0%	926	71	997	1,3%	1.478	-	1.478
VICTORIA	1.354	483	1.837	3,9%	3.723	181	3.904	5,0%	5.741	-	5.741
NUEVA IMPERIAL	1.584	535	2.119	4,4%	2.478	175	2.653	3,4%	4.772	-	4.772
GORBEA	712	234	946	2,0%	1.737	109	1.846	2,4%	2.792	-	2.792
PUREN	590	268	858	1,8%	1.001	72	1.073	1,4%	1.931	-	1.931
LONQUIMAY	501	180	681	1,4%	572	51	623	0,8%	1.304	-	1.304
LONCOCHE	914	278	1.192	2,5%	2.186	144	2.330	3,0%	3.522	-	3.522
Totales	35.713	11.955	47.668	100%	73.653	4.857	78.510	100%	126.178	1	126.179
% respecto del total de concesiones	28%	9%	38%		58%	4%	62%		100%	0%	100%

Fuente: Elaboración propia sobre la base de información del IPS. Información al 30 de marzo de 2021.

Nota: La información estadística reportada del número de solicitudes concesionadas, en trámite, rechazadas y anuladas varían mes a mes porque se actualiza la información reportada.

12.12. Los Ríos



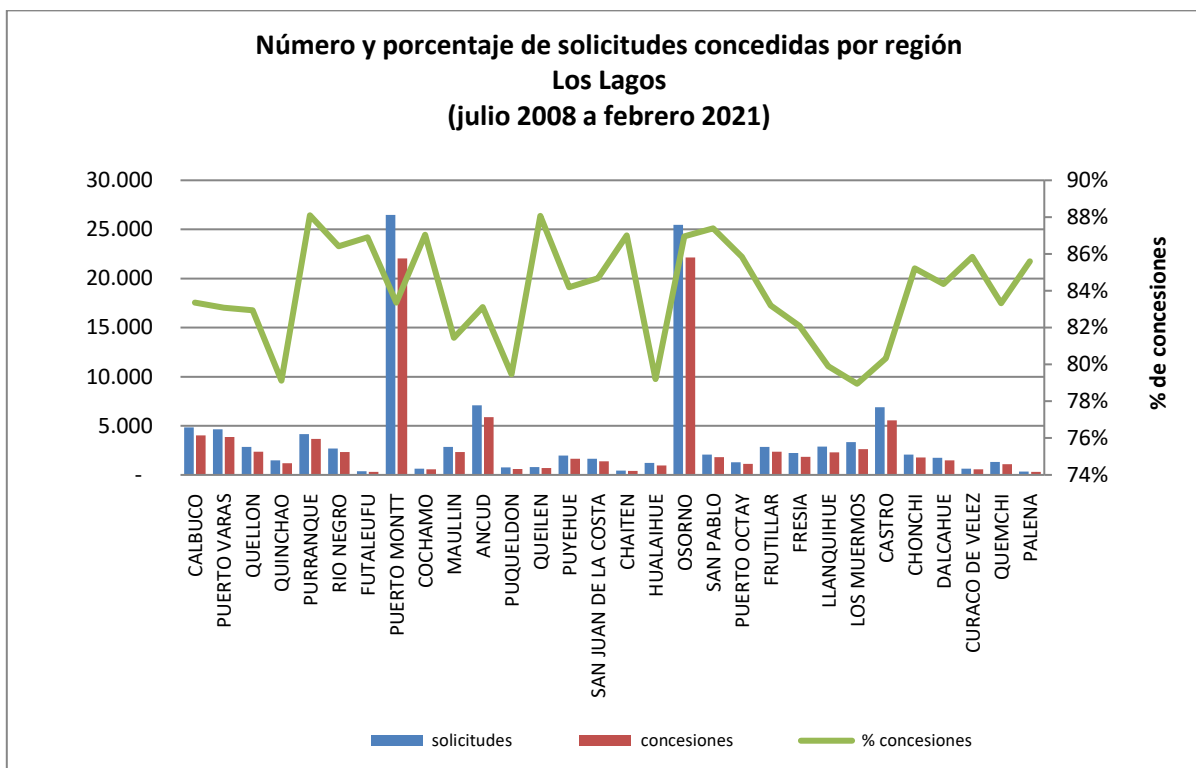
Fuente: Elaboración propia sobre la base de información del IPS.

Concesiones del Pilar Solidario a nivel comunal											
COMUNA	TOTAL PBS Y APS								Nbis	Total PBS+APS+Nbis	
	PBSV	PBSI	Total PBS	% PBS	APSV	APSI	Total APS	%APS			Total PBS+APS
VALDIVIA	3.917	2.071	5.988	31,3%	13.528	1.050	14.578	40,3%	20.566	-	20.566
CORRAL	173	96	269	1,4%	514	37	551	1,5%	820	-	820
LANCO	680	319	999	5,2%	1.533	162	1.695	4,7%	2.694	-	2.694
LOS LAGOS	721	377	1.098	5,7%	1.814	148	1.962	5,4%	3.060	-	3.060
MAFIL	225	129	354	1,8%	727	70	797	2,2%	1.151	-	1.151
SAN JOSE DE LA MARIQUINA	730	402	1.132	5,9%	1.601	211	1.812	5,0%	2.944	-	2.944
PAILLACO	848	488	1.336	7,0%	2.017	186	2.203	6,1%	3.539	-	3.539
PANGUIPULLI	1.453	723	2.176	11,4%	2.398	299	2.697	7,5%	4.873	-	4.873
LA UNION	1.409	672	2.081	10,9%	4.155	393	4.548	12,6%	6.629	-	6.629
FUTRONO	571	285	856	4,5%	988	94	1.082	3,0%	1.938	-	1.938
LAGO RANCO	473	236	709	3,7%	743	91	834	2,3%	1.543	-	1.543
RIO BUENO	1.476	663	2.139	11,2%	3.081	327	3.408	9,4%	5.547	-	5.547
Totales	12.676	6.461	19.137	100%	33.099	3.068	36.167	100%	55.304	-	55.304
% respecto del total de concesiones	23%	12%	35%		60%	6%	65%		100%	0%	100%

Fuente: Elaboración propia sobre la base de información del IPS. Información al 30 de marzo de 2021.

Nota: La información estadística reportada del número de solicitudes concesionadas, en trámite, rechazadas y anuladas varían mes a mes porque se actualiza la información reportada.

12.13. Los Lagos



Fuente: Elaboración propia sobre la base de información del IPS.

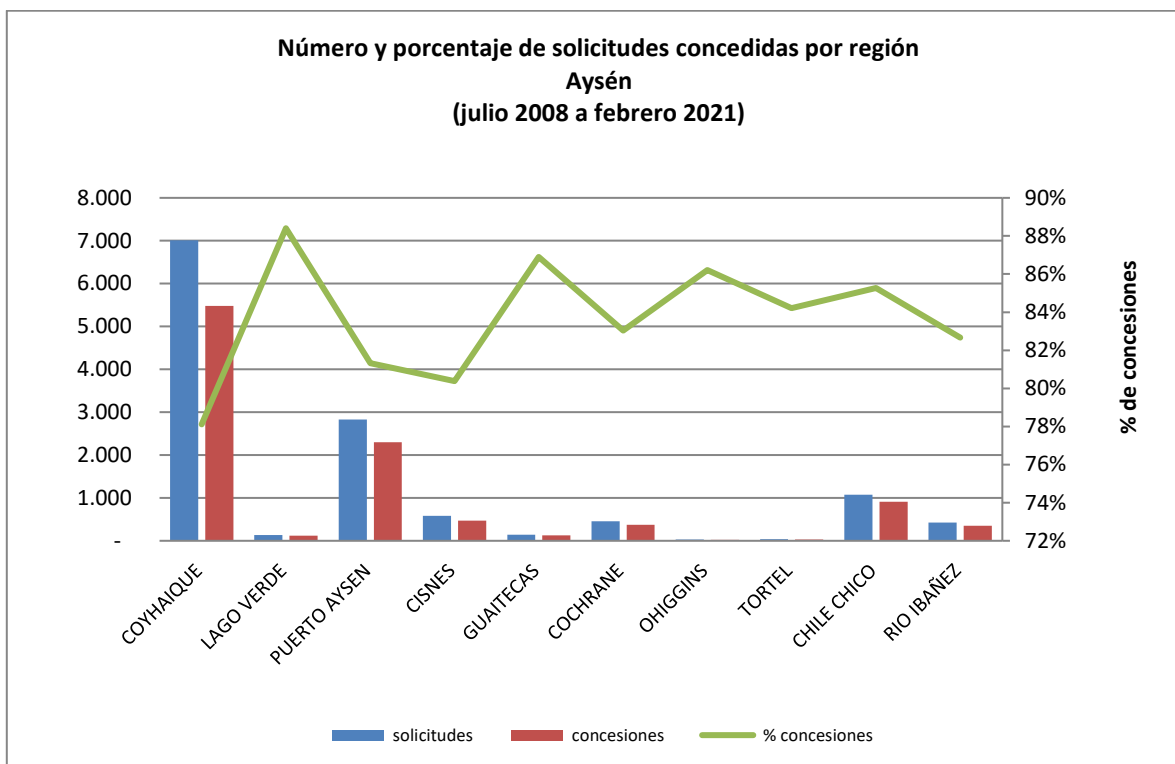
Concesiones del Pilar Solidario a nivel comunal											
COMUNA	TOTAL PBS Y APS									Nbis	Total PBS+APS+Nbis
	PBSV	PBSI	Total PBS	% PBS	APSV	APSI	Total APS	%APS	Total PBS+APS		
CALBUCO	1.598	416	2.014	5,7%	1.843	164	2.007	3,1%	4.021	-	4.021
PUERTO VARAS	840	272	1.112	3,1%	2.634	124	2.758	4,3%	3.870	-	3.870
QUELLON	667	238	905	2,6%	1.305	144	1.449	2,3%	2.354	-	2.354
QUINCHAO	479	136	615	1,7%	507	53	560	0,9%	1.175	-	1.175
PURRANQUE	796	396	1.192	3,4%	2.297	183	2.480	3,9%	3.672	-	3.672
RIO NEGRO	547	346	893	2,5%	1.278	157	1.435	2,2%	2.328	-	2.328
FUTALEUFU	114	18	132	0,4%	175	5	180	0,3%	312	-	312
PUERTO MONTT	5.253	1.895	7.148	20,2%	13.824	1.086	14.910	23,4%	22.058	-	22.058
COCHAMO	250	51	301	0,9%	242	21	263	0,4%	564	-	564
MAULLIN	1.022	293	1.315	3,7%	931	75	1.006	1,6%	2.321	-	2.321
ANCUD	1.212	456	1.668	4,7%	3.990	225	4.215	6,6%	5.883	-	5.883
PUQUELDON	216	61	277	0,8%	288	31	319	0,5%	596	-	596
QUEILEN	216	82	298	0,8%	370	33	403	0,6%	701	-	701
PUYEHUE	396	243	639	1,8%	916	102	1.018	1,6%	1.657	-	1.657
SAN JUAN DE LA COSTA	559	297	856	2,4%	459	72	531	0,8%	1.387	-	1.387
CHAITEN	147	36	183	0,5%	203	9	212	0,3%	395	-	395
HUALAIHUE	334	118	452	1,3%	464	44	508	0,8%	960	-	960
OSORNO	4.378	2.451	6.829	19,3%	13.960	1.349	15.309	24,0%	22.138	-	22.138

Concesiones del Pilar Solidario a nivel comunal												
COMUNA	TOTAL PBS Y APS										Nbis	Total PBS+APS+Nbis
	PBSV	PBSI	Total PBS	% PBS	APSV	APSI	Total APS	%APS	Total PBS+APS			
SAN PABLO	472	269	741	2,1%	958	118	1.076	1,7%	1.817	-	1.817	
PUERTO OCTAY	275	168	443	1,3%	606	60	666	1,0%	1.109	-	1.109	
FRUTILLAR	561	188	749	2,1%	1.550	79	1.629	2,6%	2.378	-	2.378	
FRESIA	618	174	792	2,2%	981	61	1.042	1,6%	1.834	-	1.834	
LLANQUIHUE	497	181	678	1,9%	1.544	80	1.624	2,5%	2.302	-	2.302	
LOS MUERMOS	1.061	322	1.383	3,9%	1.156	94	1.250	2,0%	2.633	-	2.633	
CASTRO	1.212	491	1.703	4,8%	3.558	282	3.840	6,0%	5.543	-	5.543	
CHONCHI	449	165	614	1,7%	1.090	72	1.162	1,8%	1.776	-	1.776	
DALCAHUE	473	127	600	1,7%	782	85	867	1,4%	1.467	-	1.467	
CURACO DE VELEZ	146	51	197	0,6%	334	27	361	0,6%	558	-	558	
QUEMCHI	447	103	550	1,6%	514	40	554	0,9%	1.104	-	1.104	
PALENA	95	14	109	0,3%	186	8	194	0,3%	303	-	303	
Totales	25.330	10.058	35.388	100%	58.945	4.883	63.828	100%	99.216	-	99.216	
% respecto del total de concesiones	26%	10%	36%		59%	5%	64%		100%	0%	100%	

Fuente: Elaboración propia sobre la base de información del IPS. Información al 30 de marzo de 2021.

Nota: La información estadística reportada del número de solicitudes concesionadas, en trámite, rechazadas y anuladas varían mes a mes porque se actualiza la información reportada.

12.14. Aysén



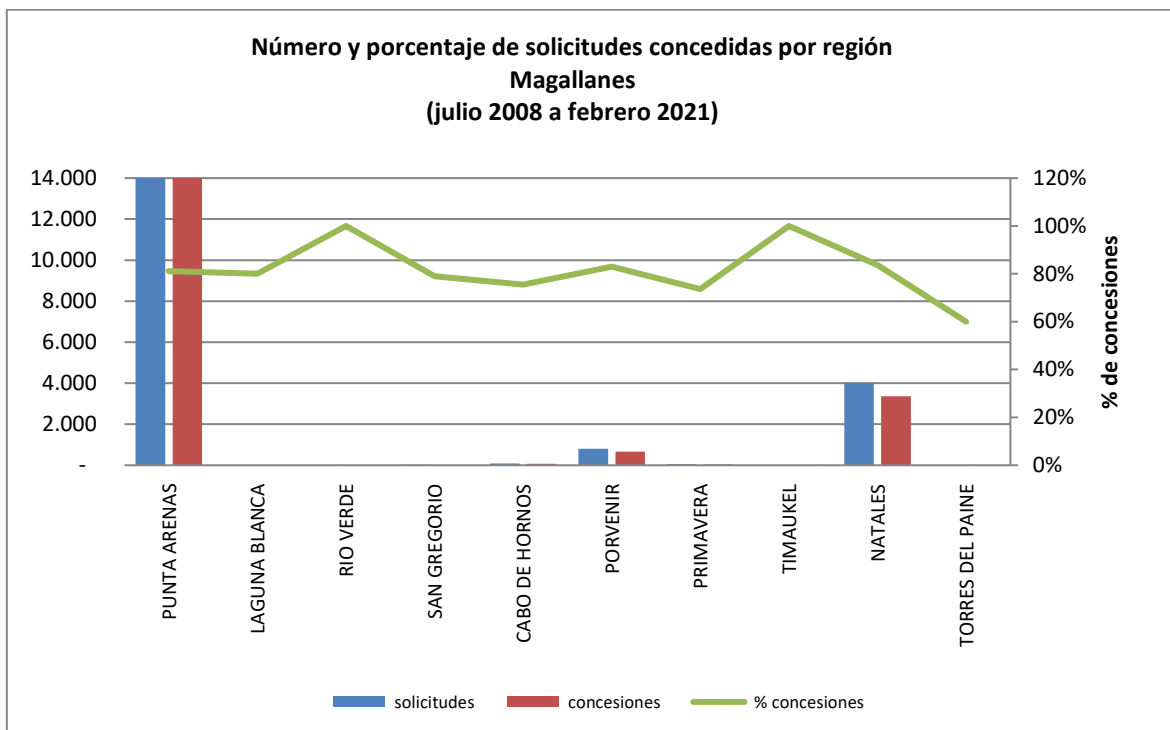
Fuente: Elaboración propia sobre la base de información del IPS.

Concesiones del Pilar Solidario a nivel comunal											
COMUNA	TOTAL PBS Y APS								Total PBS+APS	Nbis	Total PBS+APS+Nbis
	PBSV	PBSI	Total PBS	% PBS	APSV	APSI	Total APS	%APS			
COYHAIQUE	1.115	384	1.499	48,8%	3.692	287	3.979	55,9%	5.478	-	5.478
LAGO VERDE	38	3	41	1,3%	79	2	81	1,1%	122	-	122
PUERTO AYSÉN	453	163	616	20,1%	1.576	106	1.682	23,6%	2.298	-	2.298
CISNES	104	26	130	4,2%	322	15	337	4,7%	467	-	467
GUAITECAS	41	11	52	1,7%	67	7	74	1,0%	126	-	126
COCHRANE	133	28	161	5,2%	210	6	216	3,0%	377	-	377
OHIGGINS	5	-	5	0,2%	20	-	20	0,3%	25	-	25
TORTEL	9	1	10	0,3%	20	2	22	0,3%	32	-	32
CHILE CHICO	379	63	442	14,4%	441	31	472	6,6%	914	-	914
RIO IBAÑEZ	92	22	114	3,7%	226	13	239	3,4%	353	-	353
Totales	2.369	701	3.070	100%	6.653	469	7.122	100%	10.192	-	10.192
% respecto del total de concesiones	23%	7%	30%		65%	5%	70%		100%	0%	100%

Fuente: Elaboración propia sobre la base de información del IPS. Información al 30 de marzo de 2021.

Nota: La información estadística reportada del número de solicitudes concesionadas, en trámite, rechazadas y anuladas varían mes a mes porque se actualiza la información reportada.

12.15. Magallanes



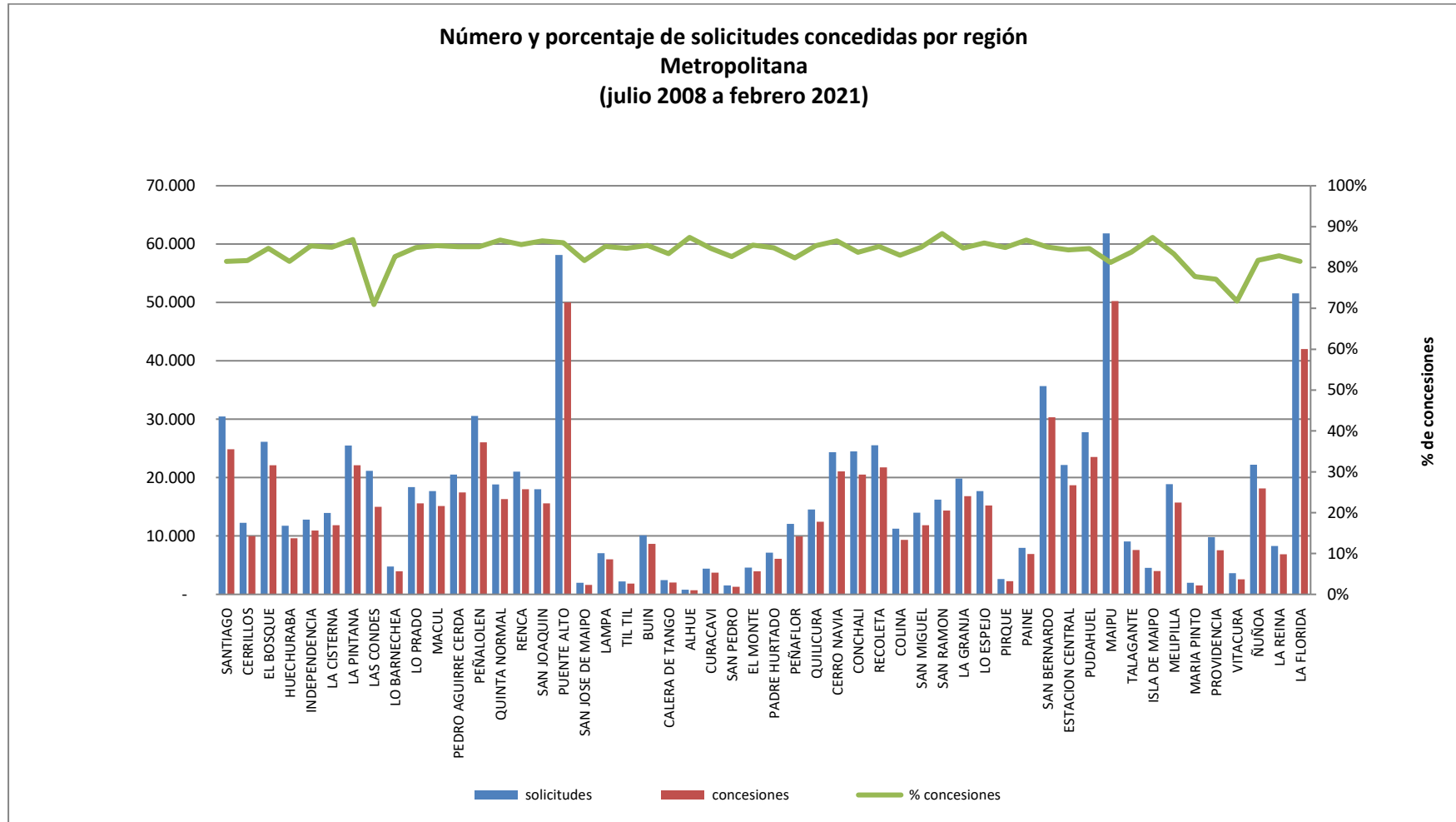
Fuente: Elaboración propia sobre la base de información del IPS.

Concesiones del Pilar Solidario a nivel comunal											
COMUNA	TOTAL PBS Y APS								Nbis	Total PBS+APS+Nbis	
	PBSV	PBSI	Total PBS	% PBS	APSV	APSI	Total APS	%APS			
PUNTA ARENAS	2.696	896	3.592	71,6%	10.030	505	10.535	79,3%	14.127	-	14.127
LAGUNA BLANCA	2	-	2		6	-	6		8	-	8
RIO VERDE	1	-	1	0,0%	6	-	6	0,0%	7	-	7
SAN GREGORIO	5	-	5	0,1%	10	-	10	0,1%	15	-	15
CABO DE HORNOS	11	7	18		47	3	50		68	-	68
LA ANTARTICA	-	-	-	0,0%	3	-	3	0,0%	3	-	3
PORVENIR	137	35	172	3,4%	470	24	494	3,7%	666	-	666
PRIMAVERA	2	2	4	0,1%	34	1	35	0,3%	39	-	39
TIMAUKEL	1	-	1	0,0%	-	-	-	0,0%	1	-	1
NATALES	978	241	1.219	24,3%	2.051	89	2.140	16,1%	3.359	-	3.359
TORRES DEL PAINE	1	-	1		2	-	2		3	-	3
Totales	3.834	1.181	5.015	100%	12.659	622	13.281	100%	18.296	-	18.296
% respecto del total de concesiones	21%	6%	27%		69%	3%	73%		100%	0%	100%

Fuente: Elaboración propia sobre la base de información del IPS. Información al 30 de marzo de 2021.

Nota: La información estadística reportada del número de solicitudes concesionadas, en trámite, rechazadas y anuladas varían mes a mes porque se actualiza la información reportada.

12.16. Metropolitana



Fuente: Elaboración propia sobre la base de información del IPS.

Metropolitana

Concesiones del Pilar Solidario a nivel comunal											
COMUNA	TOTAL PBS Y APS									Nbis	Total PBS+APS+Nbis
	PBSV	PBSI	Total PBS	% PBS	APSV	APSI	Total APS	%APS	Total PBS+APS		
SANTIAGO	5.014	1.186	6.200	3,1%	17.895	755	18.650	3,5%	24.850	-	24.850
CERRILLOS	2.041	865	2.906	1,4%	6.826	266	7.092	1,3%	9.998	-	9.998
EL BOSQUE	5.060	1.758	6.818	3,4%	14.534	781	15.315	2,9%	22.133	-	22.133
HUECHURABA	2.141	786	2.927	1,4%	6.329	344	6.673	1,3%	9.600	-	9.600
INDEPENDENCIA	2.253	524	2.777	1,4%	7.883	280	8.163	1,5%	10.940	-	10.940
LA CISTERNA	2.869	642	3.511	1,7%	8.036	297	8.333	1,6%	11.844	-	11.844
LA PINTANA	4.948	2.149	7.097	3,5%	14.075	961	15.036	2,8%	22.133	-	22.133
LAS CONDES	3.232	694	3.926	1,9%	10.774	304	11.078	2,1%	15.004	-	15.004
LO BARNECHEA	825	250	1.075	0,5%	2.749	109	2.858	0,5%	3.933	-	3.933
LO PRADO	3.372	930	4.302	2,1%	10.868	422	11.290	2,1%	15.592	-	15.592
MACUL	3.076	697	3.773	1,9%	10.999	349	11.348	2,1%	15.121	-	15.121
PEDRO AGUIRRE CERDA	3.737	1.122	4.859	2,4%	12.108	516	12.624	2,4%	17.483	-	17.483
PEÑALOEN	5.171	1.783	6.954	3,4%	18.280	796	19.076	3,6%	26.030	-	26.030
QUINTA NORMAL	3.540	895	4.435	2,2%	11.529	364	11.893	2,3%	16.328	-	16.328
RENCA	3.728	1.420	5.148	2,5%	12.260	599	12.859	2,4%	18.007	-	18.007
SAN JOAQUIN	3.249	904	4.153	2,0%	11.002	420	11.422	2,2%	15.575	-	15.575
PUENTE ALTO	10.076	3.724	13.800	6,8%	34.601	1.619	36.220	6,9%	50.020	-	50.020
SAN JOSE DE MAIPO	418	125	543	0,3%	1.047	37	1.084	0,2%	1.627	-	1.627
LAMPA	1.390	709	2.099	1,0%	3.668	226	3.894	0,7%	5.993	-	5.993
TIL TIL	424	134	558	0,3%	1.239	67	1.306	0,2%	1.864	-	1.864
BUIN	1.547	528	2.075	1,0%	6.273	311	6.584	1,2%	8.659	-	8.659
CALERA DE TANGO	402	121	523	0,3%	1.439	84	1.523	0,3%	2.046	-	2.046
ALHUE	141	51	192	0,1%	483	15	498	0,1%	690	-	690
CURACAVI	917	227	1.144	0,6%	2.473	114	2.587	0,5%	3.731	-	3.731
SAN PEDRO	394	107	501	0,2%	732	48	780	0,1%	1.281	-	1.281
EL MONTE	923	283	1.206	0,6%	2.610	121	2.731	0,5%	3.937	-	3.937
PADRE HURTADO	1.182	392	1.574	0,8%	4.306	192	4.498	0,9%	6.072	-	6.072
PEÑAFLOR	1.843	577	2.420	1,2%	7.187	325	7.512	1,4%	9.932	-	9.932
QUILICURA	2.445	1.079	3.524	1,7%	8.382	514	8.896	1,7%	12.420	-	12.420
CERRO NAVIA	4.408	1.594	6.002	3,0%	14.328	733	15.061	2,8%	21.063	-	21.063
CONCHALI	4.595	1.135	5.730	2,8%	14.234	567	14.801	2,8%	20.531	-	20.531

Concesiones del Pilar Solidario a nivel comunal											
COMUNA	TOTAL PBS Y APS									Nbis	Total PBS+APS+Nbis
	PBSV	PBSI	Total PBS	% PBS	APSV	APSI	Total APS	%APS	Total PBS+APS		
RECOLETA	4.723	1.345	6.068	3,0%	15.054	630	15.684	3,0%	21.752	-	21.752
COLINA	1.903	1.064	2.967	1,5%	5.982	377	6.359	1,2%	9.326	-	9.326
SAN MIGUEL	2.824	559	3.383	1,7%	8.213	273	8.486	1,6%	11.869	-	11.869
SAN RAMON	3.444	969	4.413	2,2%	9.534	395	9.929	1,9%	14.342	-	14.342
LA GRANJA	3.705	1.176	4.881	2,4%	11.411	536	11.947	2,3%	16.828	1	16.829
LO ESPEJO	3.461	1.287	4.748	2,3%	9.972	508	10.480	2,0%	15.228	-	15.228
PIRQUE	508	159	667	0,3%	1.509	65	1.574	0,3%	2.241	-	2.241
PAINE	1.361	517	1.878	0,9%	4.828	211	5.039	1,0%	6.917	-	6.917
SAN BERNARDO	6.475	2.504	8.979	4,4%	20.125	1.231	21.356	4,0%	30.335	-	30.335
ESTACION CENTRAL	4.050	1.184	5.234	2,6%	12.928	536	13.464	2,5%	18.698	-	18.698
PUDAHUEL	4.563	1.938	6.501	3,2%	16.163	867	17.030	3,2%	23.531	-	23.531
MAIPU	9.863	3.065	12.928	6,4%	35.950	1.363	37.313	7,1%	50.241	-	50.241
TALAGANTE	1.385	495	1.880	0,9%	5.463	254	5.717	1,1%	7.597	1	7.598
ISLA DE MAIPO	668	241	909	0,4%	2.908	159	3.067	0,6%	3.976	-	3.976
MELIPILLA	3.491	1.078	4.569	2,2%	10.595	566	11.161	2,1%	15.730	-	15.730
MARIA PINTO	343	120	463	0,2%	1.023	62	1.085	0,2%	1.548	-	1.548
PROVIDENCIA	1.736	269	2.005	1,0%	5.422	132	5.554	1,1%	7.559	-	7.559
VITACURA	679	98	777	0,4%	1.760	56	1.816	0,3%	2.593	-	2.593
ÑUÑO A	3.595	656	4.251	2,1%	13.505	392	13.897	2,6%	18.148	1	18.149
LA REINA	1.440	320	1.760	0,9%	4.951	172	5.123	1,0%	6.883	-	6.883
LA FLORIDA	9.104	2.160	11.264	5,5%	29.722	1.024	30.746	5,8%	42.010	1	42.011
Totales	154.682	48.595	203.277	100%	506.167	22.345	528.512	100%	731.789	4	731.793
% respecto del total de concesiones	21%	7%	28%		69%	3%	72%		100%	0%	100%

Fuente: Elaboración propia sobre la base de información del IPS. Información al 30 de marzo de 2021.

Nota: La información estadística reportada del número de solicitudes concesionadas, en trámite, rechazadas y anuladas varían mes a mes porque se actualiza la información reportada.

Introducción al Bono por Hijo (BXH)

Este bono se encuentra vigente a partir del 1 de julio de 2009. Es un beneficio que incrementa el monto de la pensión de la mujer a través de la entrega de un bono por cada hijo nacido vivo o adoptado.

El Bono por Hijo no se paga al momento del nacimiento del hijo, se paga a los 65 años con la pensión y tiene como fin único incrementar el monto de la pensión de la madre.

La bonificación consiste en un aporte estatal equivalente al 10% de 18 ingresos mínimos mensuales. Si el hijo nació antes del 1 de julio de 2009, se aplicará el ingreso mínimo vigente al 1 julio de 2009 (\$159 mil). Si el hijo nació después del 1 de julio de 2009, el ingreso mínimo corresponderá al monto que estaba vigente durante el mes en que nació el hijo.

Es importante destacar, que al monto total de la o las bonificaciones, se le aplicará una tasa de rentabilidad por cada mes completo, contados desde el nacimiento del hijo y hasta que la mujer cumpla los 65 años de edad.

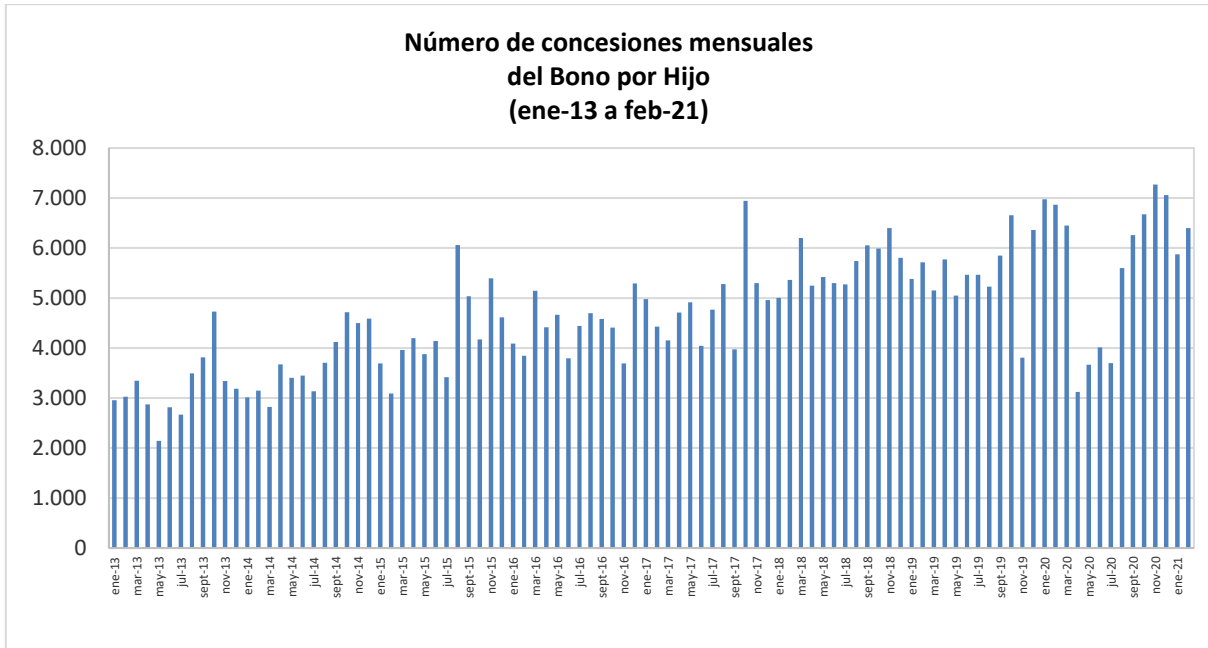
Tienen derecho las mujeres:

- Afiliadas al decreto ley N°3.500 y que no tengan afiliación a otro régimen.
- Las mujeres beneficiarias de Pensión Básica Solidaria o Aporte Previsional Solidario de Vejez.
- Las mujeres que sin estar afiliadas a un régimen previsional perciben una pensión de sobrevivencia con derecho a Aporte Previsional Solidario, sea de Administradora de Fondos de Pensiones, Compañía de Seguros, Instituto Laboral, Mutualidad de Empleadores o ex Instituto de Normalización Previsión Social, actual Instituto de Previsión Social (IPS).

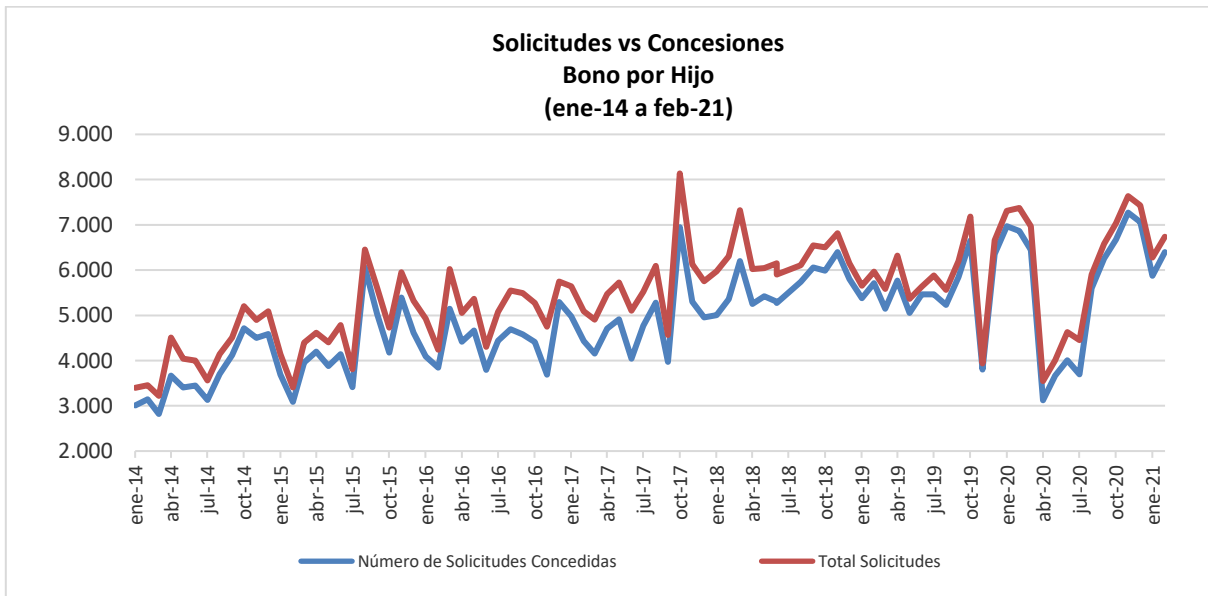
II. Bono por Hijo

Desde la implementación del programa a la fecha, han sido beneficiarias del Bono por Hijo en total 734.208 mujeres, por un total de 2.450.918 causantes (N° de hijos), lo que es equivalente a aproximadamente 3,3 hijos por mujer.

Durante febrero de 2021 se recibieron en total 6.734 solicitudes, de las cuales, se concedieron 6.398 (95,0%).



Fuente: IPS



Fuente: IPS.

**1. Concesiones de Bono por Hijo a nivel nacional, por mes
Agosto de 2009 a febrero de 2021**

Mes	NÚMERO DE CONCESIONES DE BONO POR HIJO REALIZADAS CADA MES							
	Pago Mensual Con PBS		Pago Mensual Con APS		Pago Único		TOTAL	
	Nº Beneficiarias	Nº de Hijos	Nº Beneficiarias	Nº de Hijos	Nº Beneficiarias	Nº de Hijos	Nº Beneficiarias	Nº de Hijos (causantes)
Ago-dic 2009							23.671	102.602
2010							90.591	283.345
2011							105.822	430.659
2012							54.727	214.792
ene-13	1.344	5.074	84	433	1.525	5.846	2.953	11.353
feb-13	1.353	5.003	87	397	1.589	5.817	3.029	11.217
mar-13	1.556	5.790	83	353	1.708	5.791	3.347	11.934
abr-13	1.076	4.086	69	271	1.727	5.901	2.872	10.258
may-13	920	3.380	38	168	1.182	4.056	2.140	7.604
jun-13	911	3.309	125	648	1.778	6.154	2.814	10.111
jul-13	1.073	3.717	75	297	1.520	5.115	2.668	9.129
ago-13	1.037	3.504	284	1.590	2.172	6.454	3.493	11.548
sept-13	2.257	8.307	45	183	1.509	5.003	3.811	13.493
oct-13	2.716	10.131	147	685	1.865	6.227	4.728	17.043
nov-13	1.624	5.781	79	348	1.639	5.415	3.342	11.544
dic-13	1.527	5.675	77	312	1.584	4.895	3.188	10.882
2013	17.394	63.757	1.193	5.685	19.798	66.674	38.385	136.116
2014	19.910	70.098	1.302	5.662	23.042	72.387	44.254	148.147
2015	17.153	58.746	1.968	8.760	32.529	97.308	51.650	164.814
2016	17.300	58.575	1.912	7.860	33.840	99.247	53.052	165.682
2017	18.172	59.135	1.907	7.847	38.370	109.770	58.449	176.752
ene-18	1.487	4.777	142	567	3.378	9.267	5.007	14.611
feb-18	1.165	3.878	171	740	4.024	10.885	5.360	15.503
mar-18	2.460	7.692	296	1.104	3.447	9.794	6.203	18.590
abr-18	1.488	4.979	166	699	3.596	10.022	5.250	15.700
may-18	1.705	5.530	178	714	3.536	9.898	5.419	16.142
jun-18	1.717	5.500	211	885	3.371	9.458	5.299	15.843
jul-18	1.574	4.981	176	714	3.523	9.997	5.273	15.692
ago-18	1.786	5.797	215	865	3.741	10.742	5.742	17.404
sept-18	1.829	5.996	210	796	4.016	11.063	6.055	17.855
oct-18	1.908	5.933	221	853	3.862	11.406	5.991	18.192
nov-18	1.951	6.310	210	846	4.235	12.050	6.396	19.206
dic-18	1.864	6.097	206	773	3.733	11.050	5.803	17.920

Mes	NÚMERO DE CONCESIONES DE BONO POR HIJO REALIZADAS CADA MES							
	Pago Mensual Con PBS		Pago Mensual Con APS		Pago Único		TOTAL	
	Nº Beneficiarias	Nº de Hijos	Nº Beneficiarias	Nº de Hijos	Nº Beneficiarias	Nº de Hijos	Nº Beneficiarias	Nº de Hijos (causantes)
2018	20.934	67.470	2.402	9.556	44.462	125.632	67.798	202.658
ene-19	1.644	5.240	136	473	3.602	10.442	5.382	16.155
feb-19	1.660	5.440	195	810	3.859	11.121	5.714	17.371
mar-19	1.447	4.690	166	800	3.536	10.073	5.149	15.563
abr-19	1.532	5.027	191	822	4.048	11.053	5.771	16.902
may-19	1.595	4.923	179	655	3.277	9.461	5.051	15.039
jun-19	1.566	4.922	128	485	3.773	10.296	5.467	15.703
jul-19	1.268	4.145	119	491	4.075	11.015	5.462	15.651
ago-19	1.754	5.263	194	769	3.280	9.481	5.228	15.513
sept-19	1.699	5.345	173	649	3.976	10.889	5.848	16.883
oct-19	1.702	5.319	176	664	4.777	13.052	6.655	19.035
nov-19	1.481	4.688	133	524	2.191	6.559	3.805	11.771
dic-19	1.336	4.183	108	440	4.914	13.478	6.358	18.101
2019	18.684	59.185	1.898	7.582	45.308	126.920	65.890	193.687
ene-20	2.201	6.965	189	759	4.583	12.850	6.973	20.574
feb-20	1.863	5.801	280	1.068	4.722	13.234	6.865	20.103
mar-20	1.546	4.795	263	982	4.641	11.822	6.450	17.599
abr-20	1.051	3.202	187	651	1.882	5.219	3.120	9.072
may-20	909	2.848	78	231	2.681	7.557	3.668	10.636
jun-20	993	3.330	84	288	2.933	8.252	4.010	11.870
jul-20	986	3.235	89	315	2.624	7.519	3.699	11.069
ago-20	1.480	4.797	118	473	4.002	11.251	5.600	16.521
sept-20	1.186	3.543	159	638	4.911	13.887	6.256	18.068
oct-20	1.467	4.681	192	699	5.018	14.011	6.677	19.391
nov-20	1.677	5.559	165	618	5.429	14.876	7.271	21.053
dic-20	1.800	5.642	202	734	5.058	13.896	7.060	20.272
2020	17.159	54.398	2.006	7.456	48.484	134.374	67.649	196.228
ene-21	1.411	4.622	155	625	4.306	11.827	5.872	17.074
feb-21	1.495	4.904	139	531	4.764	12.927	6.398	18.362
A feb-21	2.906	9.526	294	1.156	9.070	24.754	12.270	35.436
TOTAL							734.208	2.450.918

Fuente: IPS

Nota: La información corresponde al total de concesiones (beneficiarias) del Bono por Hijo de cada mes. El **pago único** corresponde a las pensionadas de las AFP y Compañías de Seguros.

2. Solicitudes y concesiones de Bono por Hijo, por mes

Mes	Número de Solicitudes Concedidas	Número de Solicitudes Rechazadas	Total Solicitudes
Ago-dic 2009	23.671	S/I	23.671
Total 2010	90.591	S/I	90.591
Total 2011	105.822	S/I	105.822
Total 2012	54.727	S/I	54.727
Total 2013	38.385	S/I	38.385
Total 2014	44.254	5.771	50.025
Total 2015	51.650	5.964	57.614
Total 2016	53.052	8.742	61.794
Total 2017	58.449	9.683	68.132
Total 2018	67.798	8.043	75.841
ene-19	5.382	271	5.653
feb-19	5.714	250	5.964
mar-19	5.149	433	5.582
abr-19	5.771	547	6.318
may-19	5.051	312	5.363
jun-19	5.467	166	5.633
jul-19	5.462	423	5.885
ago-19	5.228	334	5.562
sept-19	5.848	349	6.197
oct-19	6.655	526	7.181
nov-19	3.805	128	3.933
dic-19	6.358	299	6.657
Total 2019	65.890	4.038	69.928
ene-20	6.973	334	7.307
feb-20	6.865	510	7.375
mar-20	6.450	524	6.974
abr-20	3.120	427	3.547
may-20	3.668	336	4.004
jun-20	4.010	620	4.630
jul-20	3.699	751	4.450
ago-20	5.600	304	5.904
sept-20	6.256	329	6.585
oct-20	6.677	356	7.033
nov-20	7.271	364	7.635
dic-20	7.060	369	7.429
Total 2020	67.649	5.224	72.873
ene-21	5.872	407	6.279
feb-21	6.398	336	6.734
A feb-21	12.270	743	13.013
TOTAL	734.208	48.208	782.416

Fuente: IPS

Nota: Esta estadística reporta el dato del último mes disponible, no se actualizan los meses anteriores.

S/I: Sin Información

3. Concesiones de Bono por Hijo a nivel Regional

Febrero 2021

Región			IPS		AFP y Cías. de Seguros		Total
			PBS	APS	APS	Cuota Única	
Arica y Parinacota	XV	Nº Beneficiarios	12	0	2	58	72
		Nº de Causantes (hijos)	33	0	6	163	202
Tarapacá	I	Nº Beneficiarios	16	0	2	72	90
		Nº de Causantes (hijos)	50	0	7	196	253
Antofagasta	II	Nº Beneficiarios	28	1	2	114	145
		Nº de Causantes (hijos)	98	2	7	310	417
Atacama	III	Nº Beneficiarios	24	2	3	72	101
		Nº de Causantes (hijos)	79	11	13	198	301
Coquimbo	IV	Nº Beneficiarios	84	2	4	243	333
		Nº de Causantes (hijos)	291	12	8	673	984
Valparaíso	V	Nº Beneficiarios	163	10	2	639	814
		Nº de Causantes (hijos)	511	23	10	1.731	2.275
B.O'Higgins	VI	Nº Beneficiarios	70	7	4	290	371
		Nº de Causantes (hijos)	221	28	23	798	1.070
Maule	VII	Nº Beneficiarios	94	1	6	266	367
		Nº de Causantes (hijos)	304	3	21	738	1.066
Bío Bío	VIII	Nº Beneficiarios	159	4	14	396	573
		Nº de Causantes (hijos)	516	15	50	1.092	1.673
Ñuble	XVI	Nº Beneficiarios	69	2	5	102	178
		Nº de Causantes (hijos)	249	15	31	285	580
Araucanía	IX	Nº Beneficiarios	142	2	2	237	383
		Nº de Causantes (hijos)	535	8	10	653	1.206
Los Ríos	XIV	Nº Beneficiarios	43	0	3	97	143
		Nº de Causantes (hijos)	139	0	12	292	443
Los Lagos	X	Nº Beneficiarios	70	1	3	210	284
		Nº de Causantes (hijos)	240	4	6	554	804
Aysén	XI	Nº Beneficiarios	7	0	4	28	39
		Nº de Causantes (hijos)	23	0	12	93	128
Magallanes	XII	Nº Beneficiarios	6	0	0	68	74
		Nº de Causantes (hijos)	15	0	0	180	195
Metropolitana	XIII	Nº Beneficiarios	508	14	37	1.872	2.431
		Nº de Causantes (hijos)	1.600	48	146	4.971	6.765
TOTAL		Nº Beneficiarios	1.495	46	93	4.764	6.398
		Nº de Causantes (hijos)	4.904	169	362	12.927	18.362

Fuente: IPS

Introducción al Subsidio Previsional a los Trabajadores Jóvenes (STJ)

El Subsidio Previsional los Trabajadores Jóvenes (STJ) es un subsidio estatal mensual que incentiva la contratación de jóvenes trabajadores entre los 18 y 35 años, el cual es pagado tanto a empleadores (subsidio a la contratación) y trabajadores (subsidio a la cotización).

Los empleadores y trabajadores tienen derecho a recibir un subsidio equivalente al 50% de la cotización previsional, calculado sobre un ingreso mínimo, respecto de cada trabajador cuya remuneración sea igual o inferior a 1,5 veces el ingreso mínimo mensual. Éste aporte se percibirá durante las primeras veinticuatro cotizaciones, continuas o discontinuas que registre el respectivo trabajador en el Sistema de Pensiones.

En el caso del subsidio a la contratación, solo tendrán derecho los empleadores que se encuentren al día con sus cotizaciones previsionales.

****En importante destacar que el STJ es diferente al Subsidio al Empleo Joven (SEJ) el cual es entregado por el SENCE.**

III. Subsidio Previsional a Trabajadores Jóvenes (STJ)

1. Total solicitudes a la contratación (Empleador)

MES	TOTAL SOLICITUDES CADA MES (Subsidio a la Contratación)			
	Total Solicitudes	Total Trabajadores		Total
		Mujeres	Hombres	
Oct. a Dic. 2008	333			
2009	2.105			
2010	1.759			
2011	1.026			
2012	807			75.178
2013	654			114.198
2014	513			53.853
2015	437			26.690
2016	481			33.713
ene-17	40	2.335	1.830	4.165
feb-17	32	2.075	1.511	3.586
mar-17	37	922	763	1.685
abr-17	27	464	377	841
may-17	36	870	555	1.425
jun-17	38	479	437	916
jul-17	31	544	385	929
ago-17	34	715	414	1.129
sept-17	36	680	537	1.217
oct-17	33	503	374	877
nov-17	40	676	640	1.316
dic-17	56	742	697	1.439
2017	440	11.005	8.520	19.525
ene-18	46	1.310	1.294	2.604
feb-18	61	1.107	809	1.916
mar-18	44	861	608	1.469
abr-18	39	653	498	1.151
may-18	40	965	663	1.628
jun-18	55	836	774	1.610
jul-18	54	1.124	980	2.104
ago-18	74	1.725	1.398	3.123
sept-18	50	1.229	1.067	2.296
oct-18	31	1.359	477	1.836
nov-18	21	1.224	699	1.923
dic-18	63	1.322	1.102	2.424
2018	578	13.715	10.369	24.084
ene-19	46	1.409	848	2.257
feb-19	47	543	395	938
mar-19	42	524	314	838
abr-19	49	627	551	1.178
may-19	71	1.402	1.306	2.708
jun-19	68	1.687	1.029	2.716
jul-19	73	1.201	953	2.154
ago-19	72	1.090	1.128	2.218
sept-19	81	620	590	1.210
oct-19	33	599	438	1.037
nov-19	78	535	508	1.043

MES	TOTAL SOLICITUDES CADA MES (Subsidio a la Contratación)			
	Total Solicitudes	Total Trabajadores		Total
		Mujeres	Hombres	
dic-19	77	536	544	1.080
2019	737	10.773	8.604	19.377
ene-20	83	1.062	1.446	2.508
feb-20	91	1.308	1.064	2.372
mar-20	73	908	827	1.735
abr-20	13	34	58	92
may-20	16	356	298	654
jun-20	16	143	150	293
jul-20	26	245	212	457
ago-20	27	364	280	644
sept-20	32	439	549	988
oct-20	45	439	356	795
nov-20	21	423	315	738
dic-20	14	326	348	674
2020	457	6.047	5.903	11.950
ene-21	21	863	646	1.509
feb-21	12	504	400	904
A feb-21	33	1.367	1.046	2.413
TOTAL	10.360			380.981

Fuente: IPS

Nota: El Subsidio a la Contratación comenzó a pagarse en marzo de 2009.

Esta estadística reporta el dato del último mes disponible, no se actualizan los meses anteriores.

2. Estado de las solicitudes a la contratación (Empleador)

MES	ESTADO DE LAS SOLICITUDES (Subsidio a la Contratación)			
	CONCEDIDAS	RECHAZADAS	EN TRÁMITE	TOTAL
Ene. a Dic. 2012	114	539	154	807
Ene. a Dic. 2013	74	430	150	654
Ene. a Dic. 2014	53	347	113	513
Total a Dic-15	50	281	106	437
Total a Dic-16	131	207	143	481
ene-17	8	17	15	40
feb-17	9	11	12	32
mar-17	9	13	15	37
abr-17	3	17	7	27
may-17	8	18	10	36
jun-17	12	19	7	38
jul-17	8	12	11	31
ago-17	10	13	11	34
sept-17	10	9	17	36
oct-17	6	14	13	33
nov-17	5	23	12	40
dic-17	19	22	15	56
Total a Dic-17	107	188	145	440
ene-18	13	23	10	46
feb-18	16	22	23	61
mar-18	14	19	11	44
abr-18	10	18	11	39
may-18	22	9	9	40
jun-18	27	18	10	55
jul-18	15	20	19	54
ago-18	17	40	17	74
sept-18	16	31	3	50
oct-18	4	22	5	31
nov-18	3	16	2	21
dic-18	21	40	2	63
Total a Dic-18	178	278	122	578
ene-19	19	25	2	46
feb-19	15	30	2	47
mar-19	9	30	3	42
abr-19	8	39	2	49
may-19	27	34	10	71
jun-19	22	41	5	68
jul-19	25	40	8	73
ago-19	17	50	5	72
sept-19	19	54	8	81
oct-19	7	24	2	33
nov-19	16	57	5	78
dic-19	1	72	4	77
Total a Dic-19	185	496	56	737
ene-20	5	54	24	83
feb-20	7	70	14	91
mar-20	6	59	8	73
abr-20	3	8	2	13
may-20	5	7	4	16

MES	ESTADO DE LAS SOLICITUDES (Subsidio a la Contratación)			
	CONCEDIDAS	RECHAZADAS	EN TRÁMITE	TOTAL
jun-20	4	9	3	16
jul-20	5	9	12	26
ago-20	2	14	11	27
sept-20	7	22	3	32
oct-20	2	38	5	45
nov-20	0	16	5	21
dic-20	0	11	3	14
2020	46	317	94	457
ene-21	1	19	1	21
feb-21	0	12	0	12
A feb-21	1	31	1	33

Fuente: IPS

Nota: Esta estadística reporta el dato del último mes disponible, no se actualizan los meses anteriores.
*Debido a la Pandemia por Covid-19 el número de solicitudes ha disminuido el número de solicitudes, así como también por el deterioro en la situación económica ha aumentado el número de empleadores con deuda previsional, por lo que hay más pagos suspendidos y rechazados.

3. Total solicitudes a la cotización (Trabajador)

MES	TOTAL SOLICITUDES CADA MES (Subsidio a la Cotización)		
	Mujeres	Hombres	TOTAL
Jul. a Dic. 2011			122.650
2012			32.605
2013			23.325
2014			22.921
2015			30.947
2016			29.012
ene-17	1.817	1.272	3.089
feb-17	1.645	1.289	2.934
mar-17	1.362	1.006	2.368
abr-17	718	604	1.322
may-17	762	531	1.293
jun-17	919	611	1.530
jul-17	956	639	1.595
ago-17	751	503	1.254
sept-17	863	564	1.427
oct-17	352	264	616
nov-17	561	386	947
dic-17	660	615	1.275
2017	11.366	8.284	19.650
ene-18	777	678	1.455
feb-18	979	837	1.816
mar-18	1.375	894	2.269
abr-18	1.043	596	1.639
may-18	760	451	1.211
jun-18	1.059	680	1.739
jul-18	968	597	1.565
ago-18	1.231	879	2.110
sept-18	1.614	1.116	2.730
oct-18	1.026	810	1.836
nov-18	655	330	985
dic-18	1.554	766	2.320
2018	13.041	8.634	21.675
ene-19	1.711	1.024	2.735
feb-19	1.618	809	2.427
mar-19	467	342	809
abr-19	1.080	564	1.644
may-19	1.085	663	1.748
jun-19	2.004	1.413	3.417
jul-19	2.427	1.403	3.830
ago-19	2.118	1.197	3.315
sept-19	1.382	1.016	2.398
oct-19	948	627	1.575
nov-19	949	527	1.476
dic-19	506	423	929
2019	16.295	10.008	26.303
ene-20	1.297	758	2.055
feb-20	1.495	1.505	3.000
mar-20	1.883	1.296	3.179
abr-20	3.853	2.369	6.222

MES	TOTAL SOLICITUDES CADA MES (Subsidio a la Cotización)		
	Mujeres	Hombres	TOTAL
may-20	3.685	1.919	5.604
jun-20	3.750	1.981	5.731
jul-20	5.203	2.979	8.182
ago-20	4.969	2.864	7.833
sept-20	2.385	1.258	3.643
oct-20	2.045	1.173	3.218
nov-20	1.545	906	2.451
dic-20	1.765	802	2.567
2020	33.875	19.810	53.685
ene-21	2.266	1.048	3.314
feb-21	3.079	1.343	4.422
A feb-21	5.345	2.391	7.736
TOTAL			390.509

Fuente: IPS

Nota: A partir del 1 de julio de 2011 comenzó a pagarse el Subsidio a la Cotización.
Esta estadística reporta el dato del último mes disponible, no se actualizan los meses anteriores.

4. Estado de las solicitudes a la cotización (Empleador)

PERIODO	ESTADO DE LAS SOLICITUDES (Subsidio a la Cotización)									
	CONCEDIDAS			RECHAZADAS			EN TRÁMITE			TOTAL
	Mujeres	Hombres	Total	Mujeres	Hombres	Total	Mujeres	Hombres	Total	
Jul. a Dic. 2011			119.211			1.457			1.982	122.650
2012			24.495			248			7.862	32.605
2013			14.041			158			9.126	23.325
2014			11.832			299			10.790	22.921
2015			19.727			2.960			8.260	30.947
2016			27.817			1.016			178	29.011
ene-17	1.709	1.188	2.897	87	62	149	21	22	43	3.089
feb-17	1.599	1.237	2.836	35	42	77	11	10	21	2.934
mar-17	1.281	949	2.230	63	47	110	18	10	28	2.368
abr-17	694	578	1.272	16	19	35	8	7	15	1.322
may-17	698	493	1.191	13	3	16	45	41	86	1.293
jun-17	891	581	1.472	18	18	36	10	12	22	1.530
jul-17	857	571	1.428	15	14	29	84	54	138	1.595
ago-17	697	460	1.157	11	9	20	43	34	77	1.254
sept-17	850	547	1.397	1	3	4	12	14	26	1.427
oct-17	305	234	539	11	11	22	36	19	55	616
nov-17	524	369	893	15	6	21	22	11	33	947
dic-17	638	595	1.233	17	15	32	5	5	10	1.275
2017			18.545			551			554	19.650
ene-18	755	663	1.418	14	12	26	8	3	11	1.455
feb-18	908	778	1.686	16	9	25	55	50	105	1.816
mar-18	1.306	853	2.159	34	26	60	35	15	50	2.269
abr-18	1.004	564	1.568	19	14	33	20	18	38	1.639
may-18	717	410	1.127	17	15	32	26	26	52	1.211
jun-18	1.018	658	1.676	18	12	30	23	10	33	1.739
jul-18	845	604	1.449	17	33	50	35	31	66	1.565
ago-18	1.178	821	1.999	20	30	50	33	28	61	2.110
sept-18	1.529	1.059	2.588	40	42	82	45	15	60	2.730
oct-18	978	757	1.735	21	40	61	27	13	40	1.836
nov-18	583	278	861	9	8	17	63	44	107	985
dic-18	1.471	707	2.178	34	21	55	49	38	87	2.320
2018			20.444			521			710	21.675
ene-19	1.585	954	2.539	44	43	87	82	27	109	2.735
feb-19	1.537	762	2.299	27	19	46	54	28	82	2.427
mar-19	454	329	783	8	7	15	5	6	11	809
abr-19	988	507	1.495	20	11	31	72	46	118	1.644
may-19	995	602	1.597	30	28	58	60	33	93	1.748
jun-19	1.868	1.297	3.165	86	86	172	50	30	80	3.417
jul-19	2.276	1.274	3.550	43	59	102	108	70	178	3.830
ago-19	1.983	1.098	3.081	57	62	119	78	37	115	3.315
sept-19	1.341	990	2.331	18	11	29	23	15	38	2.398
oct-19	866	575	1.441	51	40	91	31	12	43	1.575
nov-19	902	489	1.391	23	20	43	24	18	42	1.476
dic-19	491	410	901	12	12	24	3	1	4	929
2019			24.573			817			913	26.303
ene-20	1.205	702	1.907	38	19	57	54	37	91	2.055
feb-20	1.372	1.327	2.699	81	150	231	42	28	70	3.000
mar-20	1.750	1.162	2.912	73	85	158	60	49	109	3.179

PERIODO	ESTADO DE LAS SOLICITUDES (Subsidio a la Cotización)									
	CONCEDIDAS			RECHAZADAS			EN TRÁMITE			TOTAL
	Mujeres	Hombres	Total	Mujeres	Hombres	Total	Mujeres	Hombres	Total	
abr-20	3.482	2.096	5.578	132	116	248	239	157	396	6.222
may-20	3.376	1.668	5.044	71	48	119	238	203	441	5.604
jun-20	3.453	1.719	5.172	56	45	101	241	217	458	5.731
jul-20	4.515	2.459	6.974	191	130	321	497	390	887	8.182
ago-20	4.543	2.497	7.040	180	146	326	246	221	467	7.833
sept-20	2.169	1.096	3.265	93	82	175	123	80	203	3.643
oct-20	1.870	1.040	2.910	30	43	73	145	90	235	3.218
nov-20	1.395	773	2.168	61	54	115	89	79	168	2.451
dic-20	1.662	710	2.372	30	31	61	73	61	134	2.567
2020			48.041			1.985			3.659	53.685
ene-21	2.090	934	3.024	46	31	77	112	101	213	3.314
feb-21	2.887	1.200	4.087	78	53	131	114	90	204	4.422
A feb-21			7.111			208			417	7.736

Fuente: IPS

5. Número de subsidios pagados a la contratación y cotización, por mes

Mes	Subsidio a la Contratación		Número de subsidios pagados	Subsidio a la Cotización		
	Número de subsidios pagados	Número de empleadores que recibieron pago en el mes		Número de trabajadores que recibieron pago en el mes		
				Hombre	Mujer	Total Trabajadores
mar-09	10.625	174	-			
abr-09	6.095	194	-			
may-09	7.497	290	-			
jun-09	8.878	241	-			
jul-09	13.580	349	-			
ago-09	9.451	290	-			
sept-09	16.175	423	-			
oct-09	21.738	442	-			
nov-09	20.687	464	-			
dic-09	19.925	464	-			
ene-10	14.517	460	-			
feb-10	21.073	461	-			
mar-10	1.853	230	-			
abr-10	34.023	448	-			
may-10	12.204	424	-			
jun-10	1.575	167	-			
jul-10	1.875	166	-			
ago-10	7.627	189	-			
sept-10	1.802	151	-			
oct-10	3.251	152	-			
nov-10	986	122	-			
dic-10	1.370	102	-			
ene-11	547	96	-			
feb-11	986	105	-			
mar-11	531	76	-			
abr-11	1.064	129	-			
may-11	1.100	91	-			
jun-11	1.238	106	-			
jul-11	173	25	-			
ago-11	810	59	-			
sept-11	476	65	1.634			1.620
oct-11	1.568	75	5.036			4.518
nov-11	906	39	12.015			10.939
dic-11	1.270	71	22.261			21.512
ene-12	1.221	65	24.129			20.099
feb-12	902	58	22.063			19.781
mar-12	2.605	58	36.966			28.773
abr-12	982	44	16.479			16.232
may-12	3.220	72	28.814			23.849
jun-12	1.267	49	25.375			22.057
jul-12	1.000	53	23.209			21.672
ago-12	1.130	58	21.429			20.285
sept-12	1.082	56	26.360			23.448
oct-12	1.205	63	24.056			22.693
nov-12	637	47	19.225			18.399
dic-12	840	32	11.256			10.911
ene-13	931	56	40.005			27.853
feb-13	1.270	64	24.170			22.694
mar-13	826	41	23.845			22.309
abr-13	1.037	51	26.008			23.693
may-13	436	34	21.038			19.845
jun-13	848	44	22.037			20.065
jul-13	747	36	22.506			20.780

Mes	Subsidio a la Contratación		Subsidio a la Cotización			
	Número de subsidios pagados	Número de empleadores que recibieron pago en el mes	Número de subsidios pagados	Número de trabajadores que recibieron pago en el mes		
				Hombre	Mujer	Total Trabajadores
ago-13	719	35	23.869			21.924
sept-13	908	30	22.797			21.715
oct-13	907	34	23.258			22.266
nov-13	684	32	21.758			20.561
dic-13	731	40	21.567			20.466
ene-14	642	27	16.702			15.794
feb-14	687	25	23.938			20.912
mar-14	1.022	47	28.622			24.920
abr-14	645	29	22.470			20.858
may-14	697	31	14.929			13.783
jun-14	708	29	28.107			22.029
jul-14	848	30	20.305			18.703
ago-14	418	21	20.026			17.896
sept-14	449	20	17.518			15.614
oct-14	386	21	25.867			21.002
nov-14	614	17	16.769			15.842
dic-14	534	22	23.318			20.226
ene-15	478	21	23.056			21.061
feb-15	361	24	18.524			17.192
mar-15	712	28	26.002			22.027
abr-15	255	22	23.093			21.546
may-15	891	21	22.362			20.850
jun-15	117	14	12.627			11.681
jul-15	181	18	19.638			18.282
ago-15	128	14	21.146			19.598
sept-15	161	18	27.499			21.738
oct-15	195	21	25.195			20.911
nov-15	225	20	22.695			19.610
dic-15	212	27	22.984			20.973
ene-16	352	37	22.006			20.462
feb-16	370	34	21.509			20.333
mar-16	389	23	21.336			19.910
abr-16	285	18	5.659			5.480
may-16	288	16	6.651	2.372	3.426	5.798
jun-16*	21	15	5.426	2.742	2.014	4.756
jul-16	9	9	3.253	1.620	1.416	3.036
ago-16	13	10	3.343	1.688	1.336	3.024
sept-16	16	11	3.298	1.715	1.358	3.073
oct-16	28	12	3.465	1.819	1.455	3.274
nov-16	38	13	3.225	1.699	1.369	3.068
dic-16	48	20	2.951	1.530	1.273	2.803
ene-17	28	16	4.231	2.288	1.377	3.665
feb-17	40	21	2.725	1.411	1.152	2.563
mar-17	51	19	2.482	1.321	1.042	2.363
abr-17	52	16	2.908	1.304	1.301	2.605
may-17	33	11	2.762	1.396	1.203	2.599
jun-17**	4.096	40	176.735	29.918	21.206	51.124
jul-17	6.517	46	93.102	22.383	16.060	38.443
ago-17	7.909	49	2.314	999	1.181	2.180
sept-17	2.045	33	37.486	14.569	9.638	24.207
oct-17	1.138	31	33.256	15.883	9.130	25.013
nov-17	989	32	26.590	12.842	8.080	20.922
dic-17	1.027	26	18.586	10.315	7.147	17.462
ene-18	1.354	30	18.570	10.476	7.039	17.515
feb-18	1.044	26	12.624	4.546	7.245	11.791
mar-18	923	42	19.233	10.727	7.306	18.033

Mes	Subsidio a la Contratación		Subsidio a la Cotización			
	Número de subsidios pagados	Número de empleadores que recibieron pago en el mes	Número de subsidios pagados	Número de trabajadores que recibieron pago en el mes		
				Hombre	Mujer	Total Trabajadores
abr-18	1.496	53	27.469	9.262	12.706	21.968
may-18	1.099	44	19.923	11.003	7.814	18.817
jun-18	2.919	53	33.135	12.977	8.927	21.904
jul-18	643	53	16.559	9.397	6.259	15.656
ago-18	542	55	16.468	6.293	9.380	15.673
sept-18	542	47	20.636	7.467	10.966	18.433
oct-18	1.166	64	18.153	9.884	6.728	16.612
nov-18	684	59	22.023	7.542	10.985	18.527
dic-18	1.306	51	25.922	8.814	12.754	21.568
ene-19	800	51	28.255	9.596	13.972	23.568
feb-19	819	47	24.473	8.362	12.346	20.708
mar-19	1.105	42	20.396	7.436	11.217	18.653
abr-19	1.016	35	17.319	6.577	9.829	16.406
may-19	1.094	44	26.936	12.910	8.619	21.529
jun-19	962	41	17.186	9.829	6.205	16.034
jul-19	1.148	41	17.113	6.179	9.788	15.967
ago-19	896	34	17.644	6.422	10.151	16.573
sept-19	926	31	17.905	6.541	10.281	16.573
oct-19	1.371	30	18.586	10.563	6.769	17.332
nov-19	1.269	37	18.254	6.534	10.266	16.800
dic-19	819	36	18.254	6.540	10.460	17.000
ene-20	834	42	18.617	10.715	6.664	17.379
feb-20	698	37	18.087	10.470	6.398	16.868
mar-20***	335	11	2.479	1.333	833	2.166
abr-20***	1.807	46	35.380	13.726	8.953	22.679
may-20	812	43	19.198	10.993	7.081	18.074
jun-20	717	40	21.037	10.650	6.751	17.401
jul-20****	403	40	15.217	8.781	5.506	14.287
ago-20	226	29	16.560	6.022	9.684	15.706
sept-20	130	26	17.807	10.337	6.374	16.711
oct-20	85	26	19.642	11.284	7.053	18.337
nov-20	64	27	20.331	11.518	7.299	18.817
dic-20	61	28	22.733	12.811	8.214	21.025
ene-21	61	23	24.914	14.109	8.732	22.841
feb-21	52	S/l	25.495	14.503	8.692	23.195

Fuente: Información de SP

Notas: A partir del 1 de julio de 2011 comenzó a solicitarse el subsidio a la Cotización.

El número de subsidios pagados podría ser mayor que el número de trabajadores que originan el beneficio por cuanto algunos de ellos podrían tener más de un empleo con subsidio. Además, incluye pagos retroactivos.

S/l: Sin Información.

* Con fecha febrero 2016 Fonasa puso término al convenio de recaudación que mantenía con IPS.

A contar de esa fecha, es el propio Fondo de Salud, quien efectúa a través de Previred la recaudación de las cotizaciones de salud. Por este motivo, IPS no cuenta con la información del pago de salud efectuado a través de Previred, sólo dispone de la información de la recaudación manual y de otros portales de recaudación. En estos momentos se encuentra en tramitación un convenio de transferencia de datos con Fonasa que permita a IPS volver a operar con normalidad distintos procesos como el STJ.

** En el mes de Junio 2017, el IPS cursó pagos retroactivos de Subsidios a la Contratación y Cotización. Esto fue parte del proceso de regularización de pagos que no se habían cursado por falta de información para otorgan el beneficio.

*** El bajo número de trabajadores reportado durante el mes marzo 2020 se explica por el atraso en el envío de información del pago de cotizaciones electrónicas de FONASA de las remuneraciones del mes de enero, lo que repercutió en una disminución en el número y monto de subsidios pagados en marzo 2020. Dicha situación se regularizó en los pagos del mes de abril 2020

**** El menor número de subsidios pagados se explica por la disminución en el número de trámites presenciales debido a la cuarentena que existió en varias ciudades del país.