

INFORME ESTADÍSTICO MENSUAL

DEL PILAR SOLIDARIO

Enero 2021



Dirección de
ESTUDIOS PREVISIONALES

SUBSECRETARÍA DE PREVISIÓN SOCIAL

WWW.PREVISIONSOCIAL.GOB.CL



Documento de elaboración propia, preparado por el equipo de profesionales de la Dirección de Estudios Previsionales de la Subsecretaría de Previsión Social. Se autoriza su reproducción total o parcial, citando la fuente.

Publicación editada por la Subsecretaría de Previsión Social
Dirección de Estudios Previsionales
Unidad de Análisis de Políticas Públicas

Huérfanos 1273, Santiago de Chile
Marzo, 2021

Contenido

Introducción al Sistema de Pensiones Solidarias (SPS)	5
I. Pensión Básica Solidaria (PBS) y Aporte Previsional Solidario (APS)	8
A. Nivel Nacional	8
1. Beneficios pagados en el mes	8
2. Beneficios concedidos en el Sistema de Pensiones Solidarias (SPS) y Pensiones Asistenciales vigentes	10
3. Solicitudes recibidas en el SPS, por tipo de resolución	11
4. Solicitudes recibidas y beneficios concedidos en el SPS, por año	12
6. Solicitudes mensuales recibidas en el SPS, por tipo de institución	16
7. Concesiones mensuales en el SPS, por tipo de beneficio	18
B. Nivel Regional	20
8. Número de beneficios pagados en el mes, por tipo de beneficio	20
9. Solicitudes recibidas en el SPS, por tipo de institución	22
10. Concesiones en el SPS, por Institución	24
11. Porcentaje de solicitudes concedidas en el SPS	25
C. Nivel Comunal	26
12. Total de solicitudes recibidas y beneficios concedidos SPS	26
12.1. Arica y Parinacota	26
12.2. Tarapacá	27
12.3. Antofagasta	28
12.4. Atacama	29
12.5. Coquimbo	30
12.6. Valparaíso	31
12.7. L.G.B O'Higgins	34
12.8. Maule	36
12.9. Ñuble	38
12.10. Biobío	40
12.11. Araucanía	43
12.12. Los Ríos	46
12.13. Los Lagos	47
12.14. Aysén	49
12.15. Magallanes	50
12.16. Metropolitana	51
Introducción al Bono por Hijo (BXH)	54
II. Bono por Hijo	55
1. Concesiones de Bono por Hijo a nivel nacional, por mes	56
2. Solicitudes y concesiones de Bono por Hijo, por mes	58
3. Concesiones de Bono por Hijo a nivel Regional	59
Introducción al Subsidio Previsional a los Trabajadores Jóvenes (STJ)	60
III. Subsidio Previsional a Trabajadores Jóvenes (STJ)	61
1. Total solicitudes a la contratación (Empleador)	61
2. Estado de las solicitudes a la contratación (Empleador)	63
3. Total solicitudes a la cotización (Trabajador)	65
4. Estado de las solicitudes a la cotización (Empleador)	67
5. Número de subsidios pagados a la contratación y cotización, por mes	69

Introducción al Sistema de Pensiones Solidarias (SPS)

Mediante la Ley N°20.255 de 2008, se modificó el sistema de pensiones chileno, en el que se incorpora la creación del nuevo Pilar Solidario, denominado el Sistema de Pensiones Solidarias (SPS). Este pilar es un componente fundamental, el cual financia con recursos del Estado a aquellas personas que no pudieron acceder a una pensión por no cotizar al sistema o complementa las pensiones de aquellos que no cuentan con una acumulación de fondos necesaria para alcanzar un monto de pensión suficiente.

Es importante destacar, que los beneficios del Sistema de Pensiones Solidarias son entregados a todas aquellas personas pertenecientes al 60% de la población más pobre.

Este sistema está conformado por una pensión no contributiva, la Pensión Básica Solidaria (PBS), y un complemento a la pensión contributiva, el Aporte Previsional Solidario (APS).

La Pensión Básica Solidaria (PBS) es un beneficio al cual acceden todas las personas que no tengan derecho a pensión en algún régimen previsional y cumplan con los requisitos establecidos por ley. Existen dos tipos de PBS, la Pensión Básica Solidaria de Vejez (PBSV) dirigida a todas aquellas personas mayores de 65 años de edad, y la Pensión Básica Solidaria de Invalidez (PBSI) dirigida a todos aquellos que se encuentren entre los 18 y menos de 65 años de edad y que fueron declarados inválidos.

Por otro lado, el Aporte Previsional Solidario (APS) es un beneficio que incentiva a mantener la cotización en el sistema de capitalización individual, de manera tal que las personas que hayan cotizado al sistema de pensiones contributivo mejoren sus pensiones autofinanciadas. Existen dos tipos de APS, el Aporte Previsional Solidario de Vejez (APSV), el cual incrementa la pensión recibida de las personas mayores de 65 años de edad y autofinancien una pensión menor a la Pensión Máxima con Aporte Solidario (PMAS), y el Aporte Previsional Solidario de Invalidez (APSI), el cual busca incrementar la pensión recibida de las personas entre los 18 y menos de 65 años de edad, y que autofinancien una pensión menor a la Pensión Básica Solidaria de Invalidez.

En diciembre de 2019, la Ley N°21.190 introdujo modificaciones a los beneficios del Sistema de Pensiones Solidarias aumentando los montos que perciben los beneficiarios de PBS y APS. Los cambios consideran un incremento gradual y escalonado de los montos de Pensión Básica Solidaria (PBS) y Pensión Máxima con Aporte Solidario (PMAS) entre diciembre de 2019 y enero de 2022, de la siguiente forma:

- Quienes tienen 80 años y más en diciembre de 2019 registraron un aumento del 50% en el monto del beneficio.
- Para aquellos que tienen entre 75 y 79 años el monto del beneficio se incrementó en un 30%, y en enero de 2021 el aumento alcanzará el 50%.

- En el caso de las personas menores de 75 años¹, el incremento registrado fue del 25%. En enero de 2021, lo hará en 40%, para finalmente alcanzar el aumento de 50% en enero 2022.

Tramo de edad	Aumentos (%) PBS y PMAS respecto al monto vigente en nov-19 Ley N°21.190		
	dic-19	ene-21	ene-22
Menor a 75 años	25%	40%	50%
75 a 79 años	30%	50%	-
80 años o más	50%	-	-

Fuente: Elaboración propia.

Es así como entre diciembre de 2019 y diciembre de 2020², los beneficiarios de PBS de 80 años y más, recibieron una pensión de \$169.649, los que tenían entre 75 y 79 años \$147.029 y los menores de 75 años recibieron una pensión de \$141.374.

En tanto, para quienes recibieron APS registraron un aumento en el monto de la pensión percibida, por el incremento del monto de la PMAS. En este caso el aumento aproximado que experimentaron las pensiones a partir de diciembre de 2019 fueron de \$59.000 para los mayores de 75 años, y \$48.000 para aquellos menores de 75 años.

La evolución de los valores de PBS y la PMAS entre diciembre de 2019 y enero 2022 se detallan en el siguiente cuadro.

Período	Valores de PBS y PMAS con aumentos indicados en ley N°21.109		
	Edad	PBS	PMAS
Valor vigente hasta el 30 de noviembre 2019	Mayor o igual a 65 años	\$110.201	\$325.646
Desde el 1 de diciembre 2019	Mayor o igual a 65 años y menor de 75 años*	\$137.751	\$407.058
	Mayor o igual a 75 años y menor de 80 años	\$143.261	\$423.340
	Mayor o igual a 80 años	\$165.302	\$488.469
Desde el 1 de julio de 2020	Mayor o igual a 65 años y menor de 75 años*	\$141.374	\$417.764
	Mayor o igual a 75 años y menor de 80 años	\$147.029	\$434.474
	Mayor o igual a 80 años	\$169.649	\$501.316
Desde el 1 de enero 2022**	Mayor o igual a 65 años	\$169.649	\$501.316

Fuente: SPS.

Nota: *En el caso de los beneficiarios de invalidez, se ajustan a los valores de las personas en el tramo de edad mayor o igual a 65 años y menor de 75 años.

**Los valores de PBS y APS de enero 2022 se les deberá sumar el reajuste por IPC calculado en julio de 2021.

¹ Esto también regirá para los beneficiarios de Pensión Básica de Invalidez.

² Según la ley a contar de enero de 2021 se debía incrementar el valor de la PBS y APS.

Los montos de PBS y PMAS fueron actualizados el 1 de enero de 2021, como lo señala la ley. Los nuevos valores que comenzaron a regir a partir de esa fecha y están vigentes hasta el 31 de junio de 2021, son:

Periodo	Valores de PBS y PMAS		
	Edad	PBS	PMAS
Desde el 1 de enero de 2021	Mayor o igual a 65 años y menor de 75 años*	\$158.339	\$467.894
	Mayor o igual a 75 años	\$169.649	\$501.316

Fuente: SPS.

Nota: *En el caso de los beneficiarios de invalidez, se ajustan a los valores de las personas en el tramo de edad mayor o igual a 65 años y menor de 75 años.

Otros nuevos beneficios incluidos en la Ley 21.190³:

- Modificación de la fórmula de cálculo del APS de Vejez para los nuevos pensionados por retiro programado, de manera que la pensión final recibida por los beneficiarios se mantenga constante en el tiempo
- Antes de esta ley el Sistema de Pensiones Solidarias consideraba como beneficiarios a quienes, entre otras cosas, tenían una Pensión Base inferior a la PMAS. De esta manera, no existían beneficios para quienes, pese a contar con una Pensión Base superior a este monto, sufrieran una baja considerable en su pensión, llegando a montos inferiores a los entregados por el Sistema de Pensiones Solidarias. El cambio en la Ley permite que, para los pensionados por Retiro Programado con Pensión Base mayor a la PMAS, y que cumplan con los requisitos de edad, focalización y residencia, accedan a un complemento que asegure que, ante la baja de los pagos del retiro programado, la pensión final no descienda del valor de una Pensión Básica Solidaria. Este beneficio se incorporará en este informe y lo describiremos como “**Nbis**”, ya que en la ley se incorpora mediante el artículo 9 bis.

³ Para conocer de manera detallada las modificaciones incorporadas en esta ley, revisar Nota Ciudadana N°5 “Reforma al Sistema de Pensiones Solidarias”, publicada en la página web de la Subsecretaría de Previsión Social: <https://www.previsionsocial.gob.cl/sps/download/estudios-previsionales/publicaciones/notas-ciudadanas/NOTAS-5-Version-final.pdf>

I. Pensión Básica Solidaria (PBS) y Aporte Previsional Solidario (APS)

A. Nivel Nacional

1. Beneficios pagados en el mes

Enero 2021

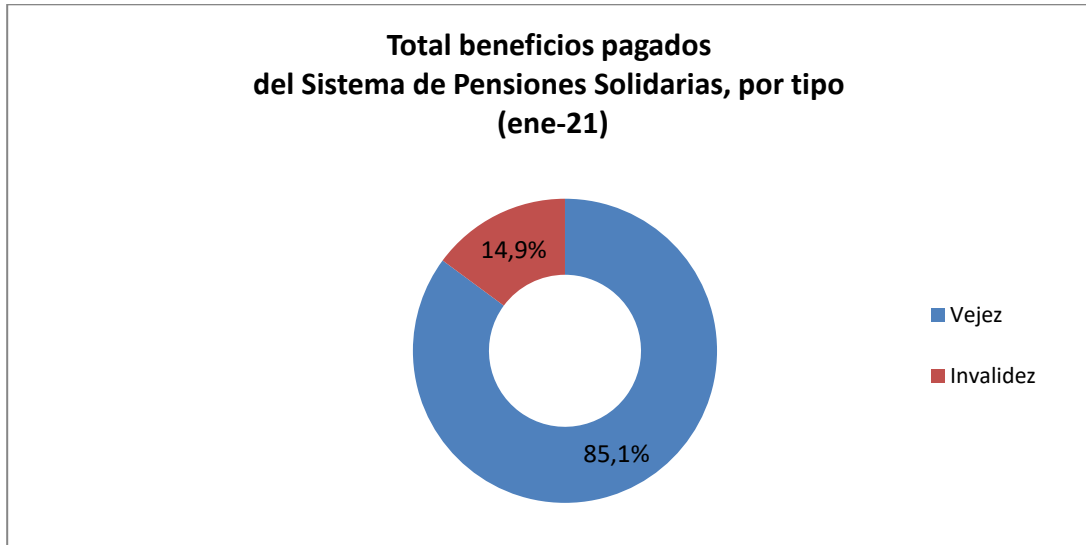
En la actualidad reciben el beneficio del Sistema de Pensiones Solidarias 1.706.737 personas, de las cuales el 34,5% (589.316) recibe Pensión Básica Solidaria (PBS) y el 65,5% (1.117.415) Aporte Previsional Solidario (APS).

Se incluyen en este reporte, 6 nuevos beneficiarios que reciben los beneficios derivados del artículo 9 bis (ver página 6).

TIPO DE BENEFICIO	Tramos de edad	TOTAL BENEFICIOS PAGADOS DEL SISTEMA DE PENSIONES SOLIDARIAS (SPS)		
		Hombres	Mujeres	Total
PBSI	Entre 18 y 64 años	78.093	102.915	181.008
PBSV	Entre 65 y 74 años	49.276	155.690	204.966
	Entre 75 a 79 años	23.661	69.592	93.253
	80 años y más	31.836	78.249	110.085
	S/I	0	4	4
	Total	104.773	303.535	408.308
Total PBS		182.866	406.450	589.316
APSI	Entre 18 y 64 años	34.228	38.683	72.911
APSV	Entre 65 y 74 años	260.199	330.723	590.922
	Entre 75 a 79 años	92.995	106.401	199.396
	80 años y más	90.467	163.715	254.182
	S/I	1	3	4
	Total	443.662	600.842	1.044.504
Total APS		477.890	639.525	1.117.415
Nbis	Entre 65 y 74 años	2	3	5
	Entre 75 a 79 años	-	-	-
	80 años y más	1	-	1
	S/I	-	-	-
	Total	3	3	6
Total		660.759	1.045.978	1.706.737

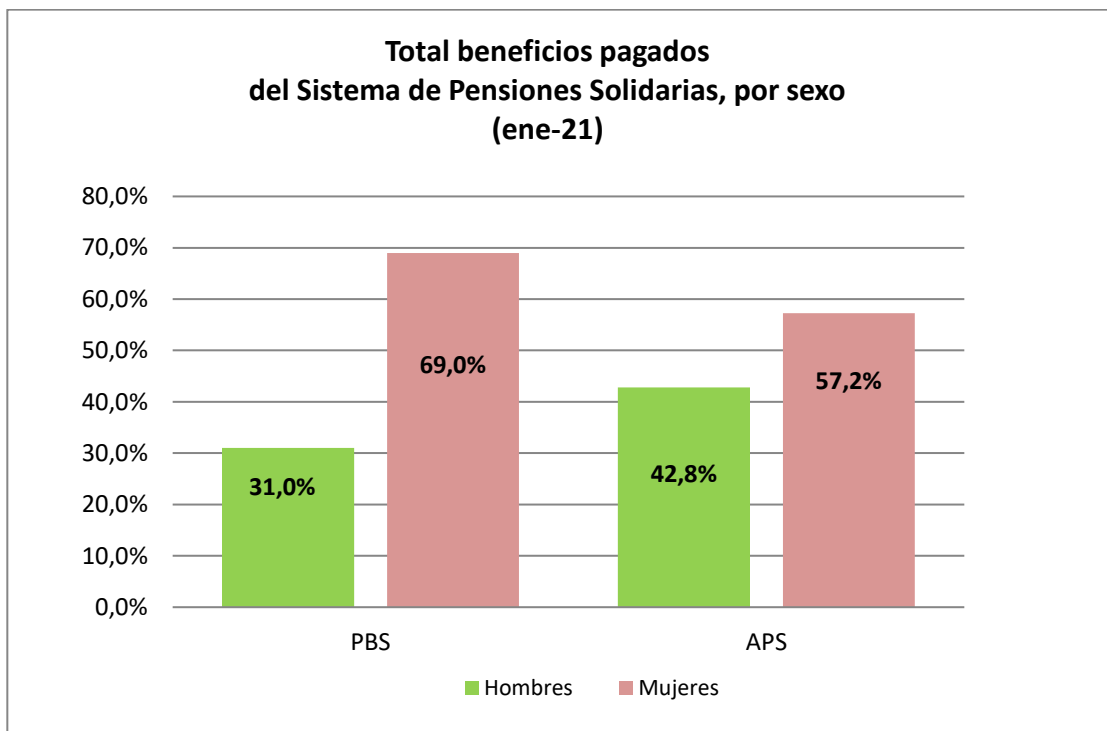
Fuente: SP.

Del total de pagos realizados durante el mes, el 85,1% (1.452.818) correspondió a pagos por Vejez y el 14,9% (253.919) por Invalidez.



Fuente: SP.

Por sexo, se observa que el 61,3% (1.045.978) de los beneficios fueron pagados a mujeres y el 38,7% (660.759) a hombres.



Fuente: SP.

2. Beneficios concedidos en el Sistema de Pensiones Solidarias (SPS) y Pensiones Asistenciales vigentes

Julio de 2008 a enero 2021

A continuación, se presenta el número total de concesiones realizadas en el Sistema de Pensiones Solidarias implementado en Julio de 2008 con la Reforma Previsional, la información incluye las concesiones por Pensión Básica Solidaria y Aporte Previsional Solidario de Vejez e Invalidez otorgadas desde el 1 de julio de 2008 a la fecha.

La información también incluye el número beneficiarios con Pensiones Asistenciales (ex Pasis) de Vejez e Invalidez vigentes a la fecha, beneficios que fueron otorgados con anterioridad a la Reforma Previsional del año 2008.

Se incluyen en esta estadística los beneficios concedidos en la ley 21.190 art 9 bis (Nbis), beneficio para los pensionados por Retiro Programado con Pensión Base mayor a la PMAS, y que cumplen con los requisitos exigidos por ley que accedan a un complemento que asegure que, ante la baja de los pagos del retiro programado, la pensión final no descienda del valor de una Pensión Básica Solidaria.

Total Beneficios Concedidos del Pilar Solidario (Incluye Concesiones Reforma Previsional más Ex Pasis)	
	Número de concesiones
Total Concesiones: Pensión Básica Solidaria de Vejez (PBSV)	442.312
Ex Pasis Vejez	121.834
Total PBS Vejez	564.146
Total Concesiones: Pensión Básica Solidaria de Invalidez (PBSI)	160.397
Ex Pasis Invalidez	107.902
Total PBS Invalidez	268.299
Total Concesiones: Aporte Previsional Solidario de Vejez (APSV)	1.342.372
Total Concesiones: Aporte Previsional Solidario de Invalidez (APSI)	74.491
Total APS	1.416.863
Nbis	10
TOTAL CONCESIONES DEL PILAR SOLIDARIO	2.249.318

Fuente: Elaboración propia sobre la base de información de IPS.

Nota: Información Ex Pasis al 17 de febrero de 2021 (IPS).

El número de beneficios concesionados no coincide con el número de beneficios pagados por las siguientes razones:

- El total acumulado de concesiones de la Reforma Previsional incluye personas fallecidas: El número de personas fallecidas que recibían PBS y APS durante el año 2020 correspondió a: 65.759 El número de personas fallecidas desde julio de 2008 a diciembre 2019 correspondió a: 508.416
- Existen personas a quienes se les ha extinguido o suspendido el beneficio.
- El mes de concedida la pensión no necesariamente coincide con el primer mes de pago.

3. Solicitudes recibidas en el SPS, por tipo de resolución

A la fecha, del total de solicitudes recibidas (2.445.538), han sido concedidas el 82,6% (2.019.582), rechazadas el 16,6% (406.575), se encuentran en trámite 0,5% (12.450), anuladas 0,24% (5.749) y han desistido de solicitar el beneficio el 0,05% (1.182).

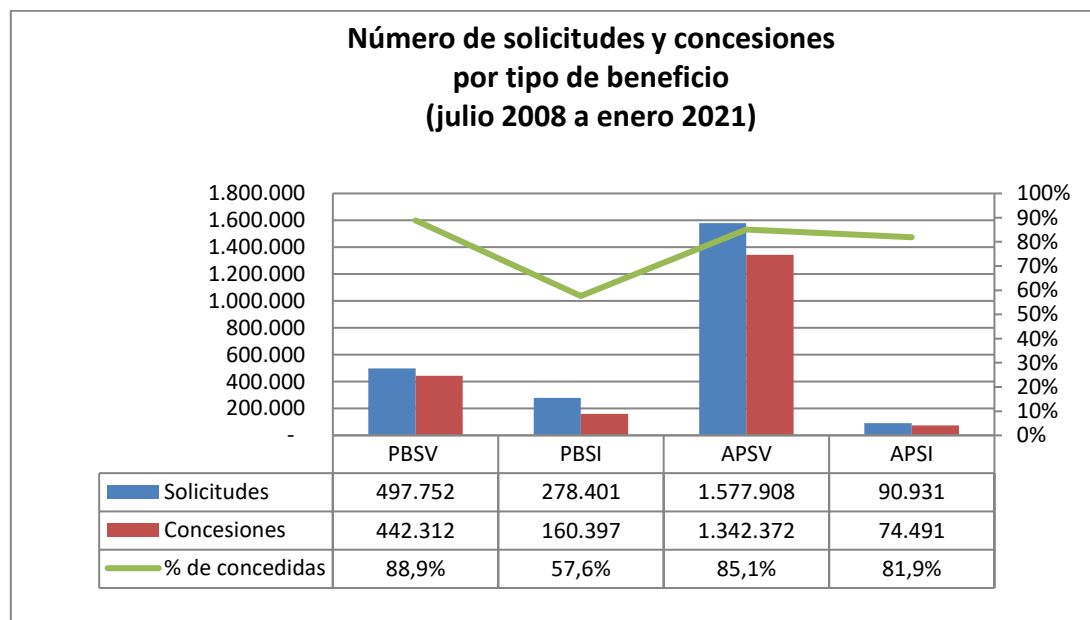
	Estado de las Solicitudes al Sistema de Pensiones Solidarias (SPS) del 1 de julio 2008 al 31 de enero de 2021					
	PBSV	PBSI	APSV	APSI	Nbis	TOTAL
Solicitudes	497.752	278.401	1.577.908	90.931	546	2.445.538
Concesiones	442.312	160.397	1.342.372	74.491	10	2.019.582
Trámites	1.844	6.612	3.269	698	27	12.450
Rechazada	52.262	109.691	228.898	15.216	508	406.575
Desistimiento	314	293	462	113	-	1.182
Anuladas	1.020	1.408	2.907	413	1	5.749

Fuente: Elaboración propia sobre la base de información del IPS. Información al 26 de febrero de 2021.

Nota: Información no incluye Ex Pasis.

La información estadística reportada del número de solicitudes concesionadas, en trámite, rechazadas y anuladas varía mes a mes por actualización de la información reportada.

Por tipo de beneficio se observa, que del total de solicitudes recibidas por PBS y APS, ha sido concedido el 77,7% (602.709) y 84,9% (1.416.863), respectivamente. Del total de solicitudes recibidas por Vejez e Invalidez se han concedido el 86% (1.784.684) y 63,6% (234.888)⁴.

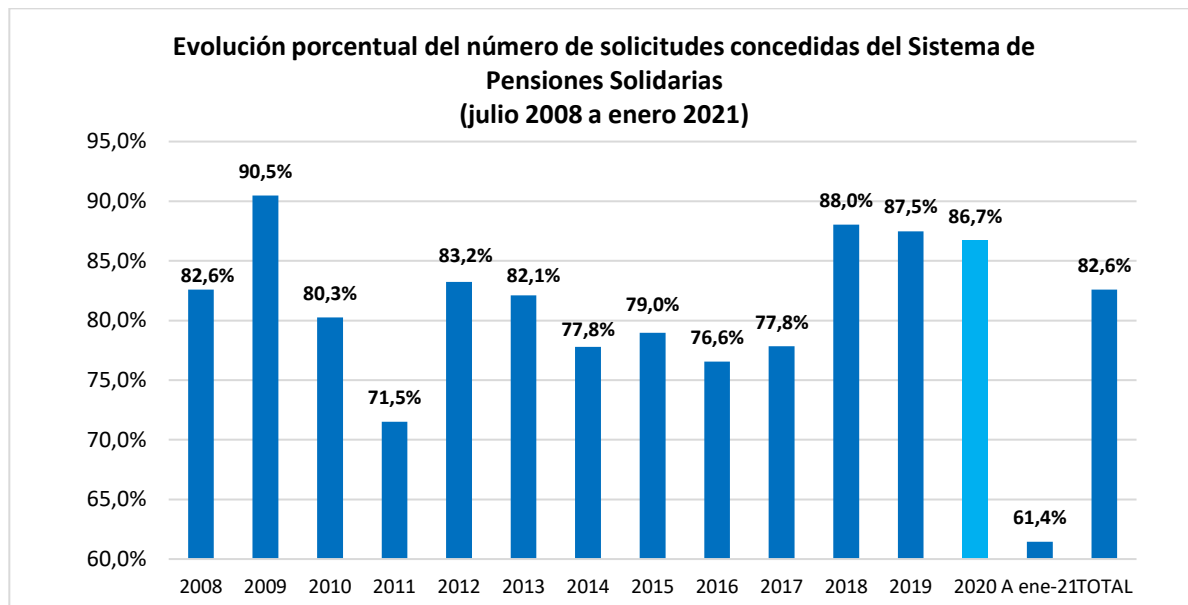


Fuente: Elaboración propia sobre la base de información del IPS

⁴ Además, se observan 546 solicitudes y 10 concesiones relacionadas con el beneficio del artículo N° 9 bis (ver página 6).

4. Solicitudes recibidas y beneficios concedidos en el SPS, por año

Durante el enero 2021 se concedió el 61,4% (10.717) del total de solicitudes recibidas (17.442). El porcentaje de solicitudes concedidas desde la entrada en vigencia del Sistema de Pensiones Solidarias (julio de 2008) a enero de 2021, corresponde a 82,6%.



Fuente: Elaboración propia sobre la base de información del IPS.

TOTAL SOLICITUDES (no incluye ex Pasis)									
PERIODO	PBSV	PBSI	Total PBS	APSV	APSI	Total APS	Total PBS+APS	Nbis	Total PBS+APS+Nbis
Jul a Dic 2008	84.576	37.258	121.834	12.800	6.052	18.852	140.686	-	140.686
Total 2009	59.319	35.533	94.852	298.185	11.725	309.910	404.762	-	404.762
Total 2010	40.738	24.967	65.705	168.077	11.931	180.008	245.713	-	245.713
Total 2011	37.423	20.938	58.361	126.076	10.368	136.444	194.805	-	194.805
Total 2012	34.194	19.594	53.788	130.347	8.226	138.573	192.361	-	192.361
Total 2013	32.773	17.032	49.805	76.994	7.295	84.289	134.094	-	134.094
Total 2014	39.393	17.573	56.966	88.545	6.054	94.599	151.565	-	151.565
Total 2015	31.043	18.557	49.600	88.878	2.501	91.379	140.979	-	140.979
Total 2016	27.624	18.094	45.718	85.022	2.577	87.599	133.317	-	133.317
Total 2017	27.467	18.335	45.802	100.168	3.167	103.335	149.137	-	149.137
Total 2018	27.799	16.994	44.793	120.071	6.272	126.343	171.136	-	171.136
Total 2019	25.007	16.639	41.646	108.960	6.073	115.033	156.679	1	156.680
Total 2020	28.110	15.051	43.161	161.474	7.695	169.169	212.330	531	212.861
A ene-21	2.286	1.836	4.122	12.311	995	13.306	17.428	14	17.442
TOTAL	497.752	278.401	776.153	1.577.908	90.931	1.668.839	2.444.992	546	2.445.538

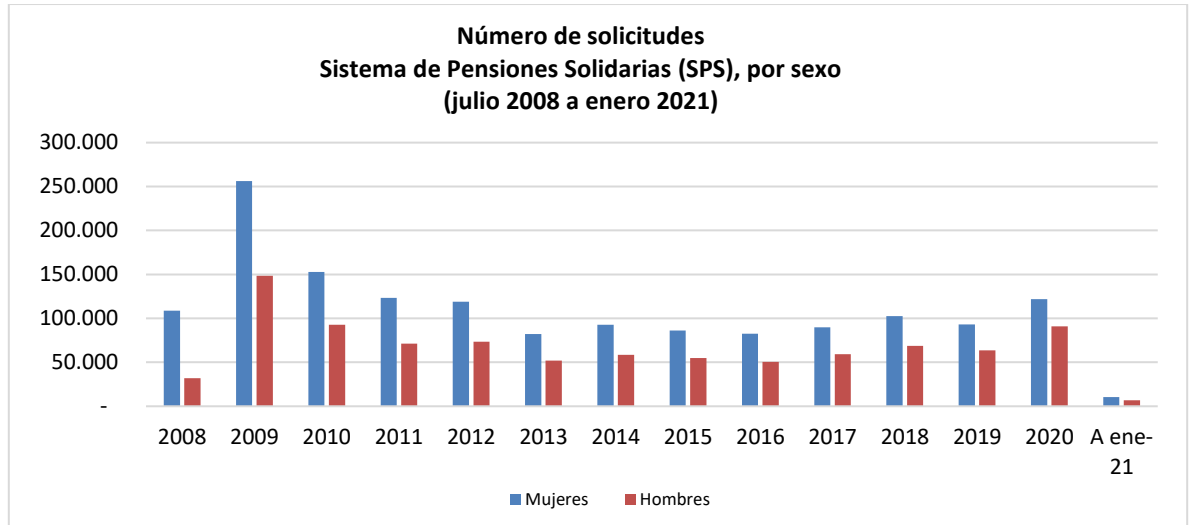
Fuente: Elaboración propia sobre la base de información del IPS. Información al 26 de febrero de 2021.

TOTAL CONCEDIDAS (no incluye ex Pasis)									
PERIODO	PBSV	PBSI	TOTAL PBS	APSV	APSI	TOTAL APS	Total PBS+APS	Nbis	Total PBS+APS+Nbis
Jul a Dic 2008	83.731	21.440	105.171	9.486	1.541	11.027	116.198	-	116.198
Total 2009	57.975	21.272	79.247	277.144	9.873	287.017	366.264	-	366.264
Total 2010	36.125	13.245	49.370	137.904	9.915	147.819	197.189	-	197.189
Total 2011	29.976	10.364	40.340	90.271	8.697	98.968	139.308	-	139.308
Total 2012	29.369	10.380	39.749	113.369	7.014	120.383	160.132	-	160.132
Total 2013	29.479	9.014	38.493	65.567	6.048	71.615	110.108	-	110.108
Total 2014	32.567	9.988	42.555	70.060	5.270	75.330	117.885	-	117.885
Total 2015	26.363	11.711	38.074	71.190	2.081	73.271	111.345	-	111.345
Total 2016	22.256	11.810	34.066	65.772	2.218	67.990	102.056	-	102.056
Total 2017	21.991	11.910	33.901	79.386	2.802	82.188	116.089	-	116.089
Total 2018	24.872	10.989	35.861	108.925	5.864	114.789	150.650	-	150.650
Total 2019	22.160	10.759	32.919	98.526	5.627	104.153	137.072	-	137.072
Total 2020	24.839	7.333	32.172	145.265	7.122	152.387	184.559	10	184.569
A ene-21	609	182	791	9.507	419	9.926	10.717	-	10.717
TOTAL	442.312	160.397	602.709	1.342.372	74.491	1.416.863	2.019.572	10	2.019.582

Fuente: Elaboración propia sobre la base de información del IPS. Información al 26 de febrero de 2021.

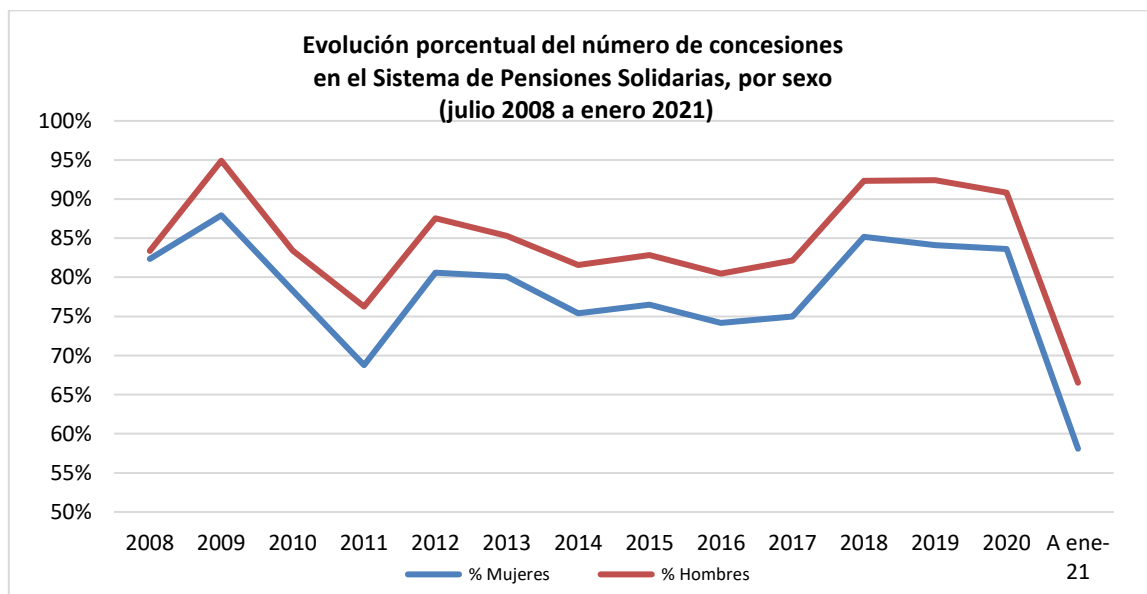
5. Solicitudes recibidas y beneficios concedidos en el SPS, por sexo

Por sexo, las mujeres son quienes lideran la mayor cantidad de solicitudes realizadas al Sistema de Pensiones Solidarias (SPS), desde el inicio de la Reforma del 2008 a la fecha se han recibido en total 1.521.737 solicitudes de mujeres versus 916.862 de hombres.



Fuente: Elaboración propia sobre la base de información del IPS

Respecto de las solicitudes concedidas, los hombres son quienes lideran el mayor porcentaje de beneficios concedidos. Durante enero 2021, se concedieron a los hombres el 66,5% (4.616) y a las mujeres el 58,5% (6.101). Similar tendencia se observa desde el inicio de la Reforma, se ha concedido a los hombres un 86,6% (800.367), mientras que para las mujeres esta cifra es de 80,1% (1.219.215).



Fuente: Elaboración propia sobre la base de información del IPS

TOTAL SOLICITUDES POR SEXO (no incluye ex Pasis)					
PERIODO	Femenino	% Femenino	Masculino	% Masculino	Total solicitudes
Jul a Dic 2008	108.633	77,1%	32.053	22,9%	140.686
Total 2009	256.315	63,3%	148.447	36,7%	404.762
Total 2010	152.809	62,2%	92.904	37,8%	245.713
Total 2011	123.383	63,6%	71.422	36,4%	194.805
Total 2012	118.837	61,8%	73.524	38,2%	192.361
Total 2013	82.092	61,2%	52.002	38,8%	134.094
Total 2014	92.858	61,3%	58.707	38,7%	151.565
Total 2015	86.238	61,2%	54.741	38,8%	140.979
Total 2016	82.738	62,1%	50.579	37,9%	133.317
Total 2017	89.906	60,3%	59.231	39,7%	149.137
Total 2018	102.497	59,9%	68.639	40,1%	171.136
Total 2019	92.967	59,3%	63.713	40,7%	156.680
Total 2020	121.961	57,3%	90.900	42,7%	212.861
A ene-21	10.503	60,2%	6.939	39,8%	17.442
TOTAL	1.521.737	62,2%	923.801	37,8%	2.445.538

Fuente: Elaboración propia sobre la base de información del IPS. Información al 26 de febrero de 2021.

TOTAL CONCEDIDAS POR SEXO (no incluye ex Pasis)					
PERIODO	Femenino	% Femenino	Masculino	% Masculino	Total concesiones
Jul a Dic 2008	89.477	76,9%	26.721	23,1%	116.198
Total 2009	225.377	61,6%	140.887	38,4%	366.264
Total 2010	119.677	60,7%	77.512	39,3%	197.189
Total 2011	84.838	60,8%	54.470	39,2%	139.308
Total 2012	95.754	59,8%	64.378	40,2%	160.132
Total 2013	65.748	59,7%	44.360	40,3%	110.108
Total 2014	70.004	59,4%	47.881	40,6%	117.885
Total 2015	65.990	59,3%	45.355	40,7%	111.345
Total 2016	61.350	60,1%	40.706	39,9%	102.056
Total 2017	67.429	58,1%	48.660	41,9%	116.089
Total 2018	87.282	57,9%	63.368	42,1%	150.650
Total 2019	78.189	57,0%	58.883	43,0%	137.072
Total 2020	101.999	55,3%	82.570	44,7%	184.569
A ene-21	6.101	56,9%	4.616	43,1%	10.717
TOTAL	1.219.215	60,4%	800.367	39,6%	2.019.582

Fuente: Elaboración propia sobre la base de información del IPS. Información al 26 de febrero de 2021.

**6. Solicitudes mensuales recibidas en el SPS, por tipo de institución
Julio de 2008 a enero de 2021**

TOTAL SOLICITUDES (no incluye ex Pasis)																
PERIODO	TOTAL PBS Y APS									SEXO		ORIGEN DE TRAMITACIÓN DEL BENEFICIO				
	PBSV	PBSI	TOTAL PBS	APSV	APSI	TOTAL APS	Total PBS + APS	Nbis	Total PBS + APS + Nbis	Femenino	Masculino	En IPS	En AFP	En Cías. de Seguro	En Municipio	C. Web
Jul a Dic 2008	84.576	37.258	121.834	12.800	6.052	18.852	140.686		140.686	108.633	32.053	96.799	1.029	-	42.858	
Total 2009	59.319	35.533	94.852	298.185	11.725	309.910	404.762		404.762	256.315	148.447	300.173	30.362		74.227	
Total 2010	40.738	24.967	65.705	168.077	11.931	180.008	245.713		245.713	152.809	92.904	148.067	32.918	5.334	59.394	
Total 2011	37.423	20.938	58.361	126.076	10.368	136.444	194.805		194.805	123.383	71.422	114.406	25.990	11.383	43.026	
Total 2012	34.194	19.594	53.788	130.347	8.226	138.573	192.361		192.361	118.837	73.524	126.931	24.058	9.228	32.144	
Total 2013	32.773	17.032	49.805	76.994	7.295	84.289	134.094		134.094	82.092	52.002	83.802	22.686	6.357	21.249	
Total 2014	39.393	17.573	56.966	88.545	6.054	94.599	151.565		151.565	92.858	58.707	94.144	27.044	6.542	23.835	
Total 2015	31.043	18.557	49.600	88.878	2.501	91.379	140.979		140.979	86.238	54.741	84.140	29.604	5.381	21.854	
Total 2016	27.624	18.094	45.718	85.022	2.577	87.599	133.317		133.317	82.738	50.579	78.827	29.016	4.531	20.905	38
Total 2017	27.467	18.335	45.802	100.168	3.167	103.335	149.137		149.137	89.906	59.231	87.059	34.398	4.540	22.825	315
Total 2018	27.799	16.994	44.793	120.071	6.272	126.343	171.136	0	171.136	102.497	68.639	98.969	43.515	4.876	22.926	850
Enero '19	2.413	1.462	3.875	9.943	565	10.508	14.383		14.383	8.587	5.796	8.023	4.044	339	1.910	67
Febrero '19	1.841	1.293	3.134	8.328	685	9.013	12.147		12.147	7.173	4.974	6.713	3.594	294	1.482	64
Marzo '19	2.138	1.471	3.609	9.131	638	9.769	13.378		13.378	7.993	5.385	7.386	3.742	350	1.818	82
Abril '19	2.049	1.544	3.593	8.925	584	9.509	13.102		13.102	7.759	5.343	7.057	3.751	317	1.883	94
Mayo '19	2.054	1.373	3.427	9.164	483	9.647	13.074		13.074	7.478	5.596	7.000	3.704	346	1.942	82
Junio '19	1.759	1.366	3.125	7.668	401	8.069	11.194		11.194	6.474	4.720	6.264	3.016	301	1.499	114
Julio '19	2.148	1.574	3.722	9.811	470	10.281	14.003		14.003	8.237	5.766	7.798	3.852	378	1.852	123
Agosto '19	2.120	1.488	3.608	9.309	424	9.733	13.341		13.341	8.058	5.283	8.081	3.217	273	1.636	134
Septiembre '19	2.015	1.222	3.237	8.416	456	8.872	12.109		12.109	7.258	4.851	6.573	3.565	280	1.592	99
Octubre '19	1.963	1.180	3.143	7.488	360	7.848	10.991	1	10.992	6.814	4.178	5.786	3.124	230	1.744	108
Noviembre '19	1.876	1.005	2.881	7.529	387	7.916	10.797		10.797	6.527	4.270	4.993	3.456	307	1.828	213
Diciembre '19	2.631	1.661	4.292	13.248	620	13.868	18.160		18.160	10.609	7.551	10.883	4.156	762	2.155	204
Total 2019	25.007	16.639	41.646	108.960	6.073	115.033	156.679	1	156.680	92.967	63.713	86.557	43.221	4.177	21.341	1.384
Enero'20	2.644	1.754	4.398	19.504	740	20.244	24.642	82	24.724	13.700	11.024	14.330	6.259	1.418	2.413	304
Febrero'20	2.194	1.560	3.754	23.756	844	24.600	28.354	114	28.468	15.880	12.588	18.418	6.699	997	2.050	304
Marzo'20	1.649	1.120	2.769	12.302	526	12.828	15.597	65	15.662	8.600	7.062	8.418	4.526	596	1.605	517
Abril'20	1.030	462	1.492	6.427	450	6.877	8.369	22	8.391	4.485	3.906	2.616	3.657	316	1.022	780
Mayo'20	1.683	844	2.527	10.478	717	11.195	13.722	35	13.757	7.278	6.479	4.644	4.963	365	1.049	2.736

TOTAL SOLICITUDES (no incluye ex Pasis)																	
PERIODO	TOTAL PBS Y APS							Nbis	Total PBS + APS + Nbis	SEXO		ORIGEN DE TRAMITACIÓN DEL BENEFICIO					
	PBSV	PBSI	TOTAL PBS	APSV	APSI	TOTAL APS	Total PBS + APS			Femenino	Masculino	En IPS	En AFP	En Cías. de Seguro	En Municipio	C. Web	
Junio '20	1.880	774	2.654	9.125	636	9.761	12.415	38	12.453	6.803	5.650	4.156	4.756	409	997	2.135	
Julio '20	2.377	941	3.318	10.949	528	11.477	14.795	39	14.834	8.662	6.172	6.120	3.426	485	1.437	3.366	
Agosto '20	3.040	1.182	4.222	14.306	626	14.932	19.154	35	19.189	11.156	8.033	8.593	3.183	840	1.615	4.958	
Septiembre '20	2.983	1.428	4.411	13.921	726	14.647	19.058	34	19.092	11.508	7.584	8.310	4.085	572	1.625	4.500	
Octubre '20	3.213	1.816	5.029	14.954	830	15.784	20.813	24	20.837	12.626	8.211	8.731	6.240	649	1.927	3.290	
Noviembre '20	2.821	1.613	4.434	13.588	594	14.182	18.616	18	18.634	11.229	7.405	8.014	4.936	679	1.876	3.129	
Diciembre '20	2.596	1.557	4.153	12.164	478	12.642	16.795	25	16.820	10.034	6.786	7.861	3.537	769	1.665	2.988	
Total 2020	28.110	15.051	43.161	161.474	7.695	169.169	212.330	531	212.861	121.961	90.900	100.211	56.267	8.095	19.281	29.007	
Enero'21	2.286	1.836	4.122	12.311	995	13.306	17.428	14	17.442	10.503	6.939	7.642	4.195	577	1.756	3.272	
A ene-21	2.286	1.836	4.122	12.311	995	13.306	17.428	14	17.442	10.503	6.939	7.642	4.195	577	1.756	3.272	
TOTAL	497.752	278.401	776.153	1.577.908	90.931	1.668.839	2.444.992	546	2.445.538	1.521.737	923.801	1.507.727	404.303	71.021	427.621	34.866	

Fuente: Elaboración propia sobre la base de información del IPS. Información al 26 de febrero de 2021.

Nota: En Julio 2009 se realiza el cambio de umbral de cobertura del 40% al 45% de la población más pobre de Chile, en septiembre 2009 pasa del 45% al 50%, en Julio 2010 pasa del 50% al 55% y durante Julio 2011 pasa del 55% al 60% de la población más pobre de Chile.

La información estadística reportada del número de solicitudes concesionadas, en trámite, rechazadas y anuladas varía mes a mes por actualización de cifras.

Nbis: Beneficio que se incorpora con la Ley N°21.190 para los pensionados por Retiro Programado con Pensión Base mayor a la PMAS, y que cumplen con los requisitos exigidos por ley que acceden a un complemento que aseguro que, ante la baja de los pagos del retiro programado, la pensión final no descienda del valor de una Pensión Básica Solidaria.

7. Concesiones mensuales en el SPS, por tipo de beneficio
Julio de 2008 a enero de 2021

TOTAL CONCEDIDAS (no incluye ex Pasis)																
PERIODO	TOTAL PBS Y APS								SEXO		ORIGEN DE TRAMITACIÓN DEL BENEFICIO					
	PBSV	PBSI	TOTAL PBS	APSV	APSI	TOTAL APS	Total PBS+APS	Nbis	Total PBS+APS+Nbis	Femenino	Masculino	En IPS	En AFP	En Cías. de Seguro	En Municipio	C. Web
Jul a Dic 2008	83.731	21.440	105.171	9.486	1.541	11.027	116.198		116.198	89.477	26.721	78.766	988		36.444	
Total 2009	57.975	21.272	79.247	277.144	9.873	287.017	366.264		366.264	225.377	140.887	273.407	26.670		66.187	
Total 2010	36.125	13.245	49.370	137.904	9.915	147.819	197.189		197.189	119.677	77.512	120.976	25.694	3.837	46.682	
Total 2011	29.976	10.364	40.340	90.271	8.697	98.968	139.308		139.308	84.838	54.470	81.472	19.161	8.015	30.660	
Total 2012	29.369	10.380	39.749	113.369	7.014	120.383	160.132		160.132	95.754	64.378	106.541	20.848	7.850	24.893	
Total 2013	29.479	9.014	38.493	65.567	6.048	71.615	110.108		110.108	65.748	44.360	68.722	19.387	5.326	16.673	
Total 2014	32.567	9.988	42.555	70.060	5.270	75.330	117.885		117.885	70.004	47.881	72.035	22.552	5.134	18.164	
Total 2015	26.363	11.711	38.074	71.190	2.081	73.271	111.345		111.345	65.990	45.355	65.223	24.957	4.304	16.861	
Total 2016	22.256	11.810	34.066	65.772	2.218	67.990	102.056		102.056	61.350	40.706	59.376	23.640	3.451	15.560	29
Total 2017	21.991	11.910	33.901	79.386	2.802	82.188	116.089		116.089	67.429	48.660	66.296	28.517	3.602	17.423	251
Total 2018	24.872	10.989	35.861	108.925	5.864	114.789	150.650	-	150.650	87.282	63.368	85.789	40.173	4.487	19.524	677
Enero '19	2.170	954	3.124	9.048	518	9.566	12.690		12.690	7.291	5.399	6.946	3.744	306	1.640	54
Febrero '19	1.621	843	2.464	7.549	646	8.195	10.659		10.659	6.055	4.604	5.746	3.339	271	1.257	46
Marzo '19	1.873	964	2.837	8.225	599	8.824	11.661		11.661	6.637	5.024	6.287	3.456	322	1.532	64
Abril '19	1.806	989	2.795	8.073	539	8.612	11.407		11.407	6.462	4.945	6.040	3.447	285	1.559	76
Mayo '19	1.831	864	2.695	8.270	450	8.720	11.415		11.415	6.242	5.173	5.979	3.412	319	1.640	65
Junio '19	1.528	925	2.453	6.930	365	7.295	9.748		9.748	5.368	4.380	5.355	2.763	286	1.246	98
Julio '19	1.906	1.029	2.935	8.956	448	9.404	12.339		12.339	6.986	5.353	6.749	3.569	360	1.558	103
Agosto '19	1.863	958	2.821	8.352	388	8.740	11.561		11.561	6.709	4.852	6.897	2.938	259	1.367	100
Septiembre '19	1.801	780	2.581	7.603	422	8.025	10.606		10.606	6.142	4.464	5.617	3.282	260	1.370	77
Octubre '19	1.744	729	2.473	6.767	336	7.103	9.576		9.576	5.732	3.844	4.924	2.861	219	1.480	92
Noviembre '19	1.716	686	2.402	6.903	361	7.264	9.666		9.666	5.708	3.958	4.412	3.205	284	1.579	186
Diciembre '19	2.301	1.038	3.339	11.850	555	12.405	15.744		15.744	8.857	6.887	9.246	3.832	681	1.819	166
Total 2019	22.160	10.759	32.919	98.526	5.627	104.153	137.072	-	137.072	78.189	58.883	74.198	39.848	3.852	18.047	1.127
Enero '20	2.326	1.074	3.400	17.660	663	18.323	21.723	2	21.725	11.503	10.222	12.320	5.744	1.328	2.070	263
Febrero '20	1.886	964	2.850	21.107	790	21.897	24.747	1	24.748	13.143	11.605	15.730	6.121	920	1.724	253
Marzo'20	1.456	697	2.153	11.090	480	11.570	13.723	1	13.724	7.317	6.407	7.275	4.085	549	1.371	444
Abril'20	957	352	1.309	5.978	435	6.413	7.722	2	7.724	4.039	3.685	2.340	3.427	288	936	733
Mayo'20	1.509	554	2.063	9.729	690	10.419	12.482	1	12.483	6.468	6.015	4.095	4.659	341	934	2.454

TOTAL CONCEDIDAS (no incluye ex Pasis)																
PERIODO	TOTAL PBS Y APS									SEXO		ORIGEN DE TRAMITACIÓN DEL BENEFICIO				
	PBSV	PBSI	TOTAL PBS	APSV	APSI	TOTAL APS	Total PBS+APS	Nbis	Total PBS+APS+Nbis	Femenino	Masculino	En IPS	En AFP	En Cías. de Seguro	En Municipio	C. Web
Junio '20	1.719	513	2.232	8.291	605	8.896	11.128	-	11.128	5.937	5.191	3.666	4.411	364	849	1.838
Julio '20	2.109	547	2.656	9.873	495	10.368	13.024	-	13.024	7.411	5.613	5.258	3.173	450	1.234	2.909
Agosto '20	2.698	602	3.300	12.659	592	13.251	16.551	1	16.552	9.291	7.261	7.344	2.895	748	1.392	4.173
Septiembre '20	2.641	629	3.270	12.433	665	13.098	16.368	1	16.369	9.598	6.771	7.049	3.722	522	1.336	3.740
Octubre '20	2.820	618	3.438	13.533	756	14.289	17.727	-	17.727	10.377	7.350	7.192	5.763	588	1.540	2.644
Noviembre '20	2.483	390	2.873	12.190	520	12.710	15.583	1	15.584	9.020	6.564	6.464	4.507	619	1.418	2.576
Diciembre '20	2.235	393	2.628	10.722	431	11.153	13.781	-	13.781	7.895	5.886	6.231	3.178	699	1.265	2.408
Total 2020	24.839	7.333	32.172	145.265	7.122	152.387	184.559	10	184.569	101.999	82.570	84.964	51.685	7.416	16.069	24.435
Enero '21	609	182	791	9.507	419	9.926	10.717	-	10.717	6.101	4.616	4.566	2.837	490	796	2.028
A ene-21	609	182	791	9.507	419	9.926	10.717	-	10.717	6.101	4.616	4.566	2.837	490	796	2.028
TOTAL	442.312	160.397	602.709	1.342.372	74.491	1.416.863	2.019.572	10	2.019.582	1.219.215	800.367	1.242.331	346.957	57.764	343.983	28.547

Fuente: Elaboración propia sobre la base de información del IPS, información al 26 de febrero de 2021.

Nota: El número de beneficios concesionados no coincide con el número de beneficios pagados por las siguientes razones:

- El total acumulado de concesiones de la Reforma Previsional incluye personas fallecidas:

El número de personas fallecidas que recibían PBS y APS durante el año 2020 correspondió a: 65.759

El número de personas fallecidas desde julio de 2008 a diciembre 2019 correspondió a: 508.416

- Existen personas a quienes se les ha extinguido o suspendido el beneficio.
- El mes de concedida la pensión no necesariamente coincide con el primer mes de pago.

Nbis: Beneficio que se incorpora con la Ley N°21.190 para los pensionados por Retiro Programado con Pensión Base mayor a la PMAS, y que cumplen con los requisitos exigidos por ley que acceden a un complemento que aseguro que, ante la baja de los pagos del retiro programado, la pensión final no descienda del valor de una Pensión Básica Solidaria.

B. Nivel Regional

8. Número de beneficios pagados en el mes, por tipo de beneficio Enero de 2021

	TIPO DE BENEFICIO	SEXO		TOTAL
		MUJERES	HOMBRES	
ARICA Y PARINACOTA	PBS Vejez	2.985	1.056	4.041
	PBS Invalidez	1.015	1.017	2.032
	APS Vejez	7.730	5.751	13.481
	APS Invalidez	343	366	709
	Nbis	0	0	0
TARAPACA	PBS Vejez	3.168	1.116	4.284
	PBS Invalidez	1.243	994	2.237
	APS Vejez	8.044	5.952	13.996
	APS Invalidez	529	490	1.019
	Nbis	0	0	0
ANTOFAGASTA	PBS Vejez	5.254	1.438	6.692
	PBS Invalidez	1.838	1.364	3.202
	APS Vejez	13.817	8.486	22.303
	APS Invalidez	687	595	1.282
	Nbis	1	0	1
ATACAMA	PBS Vejez	4.275	1.353	5.628
	PBS Invalidez	1.422	1.011	2.433
	APS Vejez	9.068	7.015	16.083
	APS Invalidez	496	462	958
	Nbis	0	0	0
COQUIMBO	PBS Vejez	14.033	5.455	19.488
	PBS Invalidez	4.098	3.392	7.490
	APS Vejez	27.561	20.279	47.840
	APS Invalidez	1.439	1.327	2.766
	Nbis	0	0	0
VALPARAISO	PBS Vejez	28.819	9.178	37.997
	PBS Invalidez	9.570	7.611	17.181
	APS Vejez	73.439	50.941	124.380
	APS Invalidez	4.099	3.335	7.434
	Nbis	0	1	1
O'HIGGINS	PBS Vejez	15.229	4.943	20.172
	PBS Invalidez	5.002	3.986	8.988
	APS Vejez	33.210	28.064	61.274
	APS Invalidez	2.725	2.057	4.782
	Nbis	1	0	1
MAULE	PBS Vejez	21.568	8.232	29.800
	PBS Invalidez	7.088	5.481	12.569
	APS Vejez	38.906	34.763	73.669
	APS Invalidez	2.639	2.478	5.117
	Nbis	0	0	0
ÑUBLE	PBS Vejez	13.252	5.398	18.650
	PBS Invalidez	6.420	4.617	11.037
	APS Vejez	17.942	16.136	34.078
	APS Invalidez	2.090	2.060	4.150
	Nbis	0	0	0

	TIPO DE BENEFICIO	SEXO		TOTAL
		MUIJERES	HOMBRES	
BIO BIO	PBS Vejez	32.304	8.934	41.238
	PBS Invalidez	12.321	8.539	20.860
	APS Vejez	53.692	42.918	96.610
	APS Invalidez	3.315	3.662	6.977
	Nbis	0	1	1
ARAUCANIA	PBS Vejez	27.936	13.028	40.964
	PBS Invalidez	8.100	6.154	14.254
	APS Vejez	30.557	27.267	57.824
	APS Invalidez	2.017	2.704	4.721
	Nbis	0	0	0
LOS RIOS	PBS Vejez	9.170	3.667	12.837
	PBS Invalidez	3.237	2.206	5.443
	APS Vejez	13.541	11.521	25.062
	APS Invalidez	1.175	1.179	2.354
	Nbis	0	0	0
LOS LAGOS	PBS Vejez	19.986	9.460	29.446
	PBS Invalidez	6.732	5.203	11.935
	APS Vejez	25.067	21.663	46.730
	APS Invalidez	2.526	2.355	4.881
	Nbis	0	0	0
AYSEN	PBS Vejez	1.671	844	2.515
	PBS Invalidez	480	379	859
	APS Vejez	2.800	2.740	5.540
	APS Invalidez	246	269	515
	Nbis	0	0	0
MAGALLANES	PBS Vejez	1.849	674	2.523
	PBS Invalidez	502	441	943
	APS Vejez	5.412	3.873	9.285
	APS Invalidez	269	223	492
	Nbis	0	0	0
METROPOLITANA	PBS Vejez	102.036	29.997	132.033
	PBS Invalidez	33.847	25.698	59.545
	APS Vejez	240.056	156.293	396.349
	APS Invalidez	14.088	10.666	24.754
	Nbis	1	1	2
TOTALES POR TIPO DE BENEFICIO	PBS Vejez	303.535	104.773	408.308
	PBS Invalidez	102.915	78.093	181.008
	APS Vejez	600.842	443.662	1.044.504
	APS Invalidez	38.683	34.228	72.911
	Nbis	3	3	6
TOTAL		1.045.978	660.759	1.706.737

Fuente: SP.

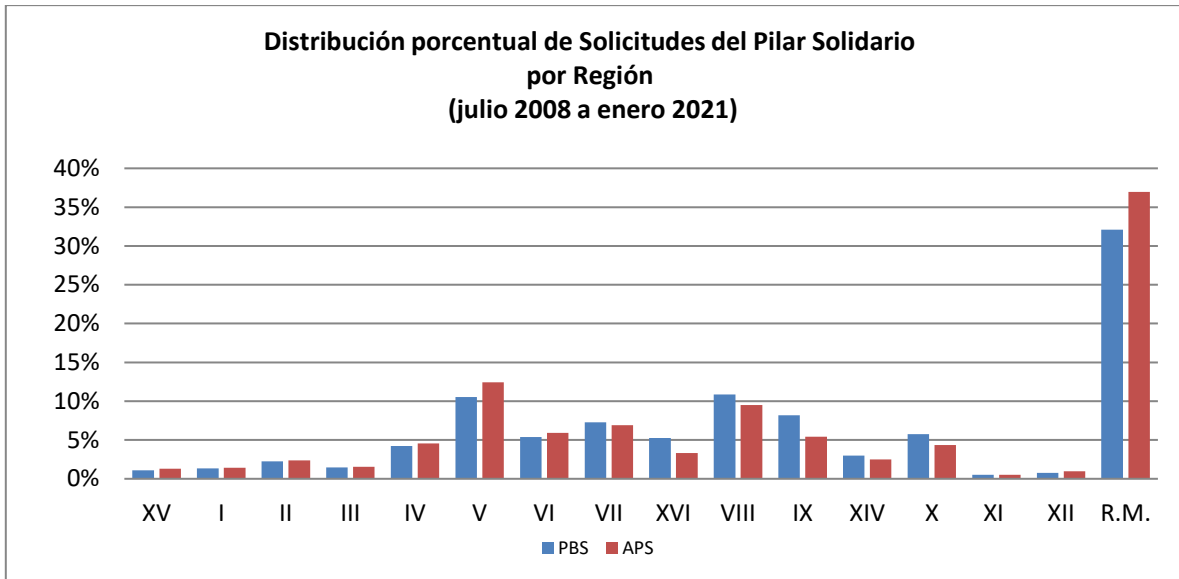
9. Solicitudes recibidas en el SPS, por tipo de institución Acumulado – julio de 2008 a enero de 2021

TOTAL SOLICITUDES (no incluye ex Pasis)																	
REGIÓN	TOTAL PBS Y APS							Nbis	TOTAL		SEXO		ORIGEN DE TRAMITACIÓN DEL BENEFICIO				
	PBSV	PBSI	TOTAL PBS	APSV	APSI	TOTAL APS	Total PBS + APS		Total PBS+APS+Nbis	% de Concesiones	Femenino	Masculino	En IPS	En AFP	En Cías. de Seguro	En Municipio	C. Web
ARICA Y PARINACOTA	5.907	2.664	8.571	20.406	1.042	21.448	30.019	16	30.035	1,2%	17.945	12.090	17.857	5.894	930	4.991	363
TARAPACA	6.017	4.478	10.495	21.975	1.760	23.735	34.230	8	34.238	1,4%	21.027	13.211	20.011	5.068	1.284	7.288	587
ANTOFAGASTA	11.790	5.587	17.377	37.891	1.922	39.813	57.190	20	57.210	2,3%	37.564	19.646	40.108	8.380	818	7.055	849
ATACAMA	7.639	3.810	11.449	24.662	1.270	25.932	37.381	17	37.398	1,5%	22.959	14.439	22.748	6.576	1.109	6.540	425
COQUIMBO	22.274	10.375	32.649	72.739	3.518	76.257	108.906	39	108.945	4,5%	67.126	41.819	80.312	15.311	1.658	10.509	1.153
VALPARAISO	54.767	27.063	81.830	196.927	10.742	207.669	289.499	63	289.562	11,8%	181.849	107.713	183.768	53.624	7.111	41.055	4.003
L. G. B. OHIGGINS	26.065	15.773	41.838	92.567	6.091	98.658	140.496	23	140.519	5,7%	84.303	56.216	82.403	21.191	3.573	32.080	1.272
MAULE	35.645	20.901	56.546	108.209	6.875	115.084	171.630	24	171.654	7,0%	100.492	71.162	103.710	30.296	4.619	31.615	1.413
ÑUBLE	18.507	22.425	40.932	49.886	5.167	55.053	95.985	23	96.008	3,9%	58.842	37.166	56.305	14.665	1.898	23.140	-
BIO-BIO	48.368	35.822	84.190	149.396	9.004	158.400	242.590	52	242.642	9,9%	152.363	90.279	142.947	37.128	7.630	54.937	-
LA ARAUCANIA	38.739	24.760	63.499	84.594	5.724	90.318	153.817	26	153.843	6,3%	93.056	60.787	101.886	24.818	4.037	21.679	1.423
LOS RIOS	13.720	9.344	23.064	38.207	3.549	41.756	64.820	17	64.837	2,7%	39.370	25.467	45.822	11.665	2.060	4.661	627
LOS LAGOS	27.296	17.213	44.509	66.966	5.815	72.781	117.290	19	117.309	4,8%	69.110	48.199	76.959	24.032	3.731	11.515	1.072
AYSÉN	2.656	1.379	4.035	8.015	589	8.604	12.639	2	12.641	0,5%	6.924	5.717	9.203	2.352	218	759	109
MAGALLANES Y ANTARTICA	4.314	1.724	6.038	15.471	756	16.227	22.265	6	22.271	0,9%	13.734	8.537	17.241	3.785	908	54	283
METROPOLITANA	174.048	75.083	249.131	589.997	27.107	617.104	866.235	191	866.426	35,4%	555.071	311.355	509.635	139.521	29.455	169.757	18.058
Totales	497.752	278.401	776.153	1.577.908	90.931	1.668.839	2.444.992	546	2.445.538	100,0%	1.521.735	923.803	1.510.915	404.306	71.039	427.635	31.637
Participación sobre el total	20%	11%		65%	4%			0%	100%		62%	38%	62%	17%	3%	17%	1%

Fuente: Elaboración propia sobre la base de información del IPS. Información al 26 de febrero de 2021.

Nota: La información estadística reportada del número de solicitudes concesionadas, en trámite, rechazadas y anuladas varían mes a mes porque se actualiza la información reportada.

Nbis: Beneficio que se incorpora con la Ley N°21.190 para los pensionados por Retiro Programado con Pensión Base mayor a la PMAS, y que cumplen con los requisitos exigidos por ley que acceden a un complemento que aseguro que, ante la baja de los pagos del retiro programado, la pensión final no descienda del valor de una Pensión Básica Solidaria.



Fuente: Elaboración propia sobre la base de información del IPS.

Nota: No incluye ex Pasis

10. Concesiones en el SPS, por Institución Acumulado – Julio de 2008 a enero de 2021

TOTAL CONCEDIDAS (no incluye ex Pasis)																		
REGIÓN	TOTAL PBS Y APS							Nbis	TOTAL		SEXO		ORIGEN DE TRAMITACIÓN DEL BENEFICIO					
	PBSV	PBSI	TOTAL PBS	APSV	APSI	TOTAL APS	Total PBS + APS		Total PBS+APS+Nbis	% de Concesiones	Femenino	Masculino	En IPS	En AFP	En Cías. de Seguro	En Municipio	C. Web	
ARICA Y PARINACOTA	5.364	1.884	7.248	17.630	858	18.488	25.736	-	25.736	1,3%	15.113	10.623	15.287	5.075	776	4.328	270	
TARAPACA	5.161	2.732	7.893	17.830	1.377	19.207	27.100	-	27.100	1,3%	16.161	10.939	15.966	4.229	1.001	5.462	442	
ANTOFAGASTA	9.569	3.500	13.069	30.449	1.522	31.971	45.040	1	45.041	2,2%	28.700	16.341	31.321	6.644	662	5.775	639	
ATACAMA	6.578	2.476	9.054	20.842	1.015	21.857	30.911	-	30.911	1,5%	18.432	12.479	18.535	5.615	861	5.557	343	
COQUIMBO	19.439	6.510	25.949	61.637	3.010	64.647	90.596	1	90.597	4,5%	53.937	36.660	66.664	13.159	1.274	8.561	939	
VALPARAISO	48.140	17.332	65.472	164.215	8.705	172.920	238.392	1	238.393	11,8%	145.897	92.496	149.704	45.295	5.694	34.434	3.266	
L. G. B. OHIGGINS	22.694	8.380	31.074	79.089	4.943	84.032	115.106	1	115.107	5,7%	66.195	48.912	67.474	18.168	2.934	25.485	1.046	
MAULE	32.305	11.507	43.812	94.581	5.560	100.141	143.953	-	143.953	7,1%	81.453	62.500	87.158	26.873	3.800	24.961	1.161	
ÑUBLE	16.903	9.848	26.751	43.841	4.416	48.257	75.008	-	75.008	3,7%	42.974	32.034	44.972	13.156	1.628	15.252	-	
BIO-BIO	42.624	17.888	60.512	126.460	7.327	133.787	194.299	3	194.302	9,6%	116.134	78.168	115.835	31.357	6.113	40.997	-	
LA ARAUCANIA	35.548	11.891	47.439	73.164	4.797	77.961	125.400	-	125.400	6,2%	72.306	53.094	82.674	21.882	3.151	16.547	1.146	
LOS RIOS	12.633	6.422	19.055	32.877	3.031	35.908	54.963	-	54.963	2,7%	32.401	22.562	38.655	10.210	1.677	3.913	508	
LOS LAGOS	25.205	9.989	35.194	58.516	4.815	63.331	98.525	-	98.525	4,9%	56.417	42.108	63.427	21.362	3.115	9.749	872	
AYSÉN	2.358	695	3.053	6.603	463	7.066	10.119	-	10.119	0,5%	5.282	4.837	7.341	1.912	158	628	80	
MAGALLANES Y ANTARTICA	3.818	1.171	4.989	12.552	606	13.158	18.147	-	18.147	0,9%	10.857	7.290	14.057	3.079	740	41	230	
METROPOLITANA	153.973	48.172	202.145	502.086	22.046	524.132	726.277	3	726.280	36,0%	456.955	269.325	425.813	118.941	24.180	142.291	15.055	
Totales	442.312	160.397	602.709	1.342.372	74.491	1.416.863	2.019.572	10	2.019.582	100,0%	1.219.214	800.368	1.244.883	346.957	57.764	343.981	25.997	
Participación sobre el total	22%	8%		66%	4%			0%	100%		60%	40%	62%	17%	3%	17%	1%	

Fuente: Elaboración propia sobre la base de información del IPS. Información al 26 de febrero de 2021.

Nota: La información estadística reportada del número de solicitudes concesionadas, en trámite, rechazadas y anuladas varían mes a mes por actualización de cifras.

Nbis: Beneficio que se incorpora con la Ley N°21.190 para los pensionados por Retiro Programado con Pensión Base mayor a la PMAS, y que cumplen con los requisitos exigidos por ley que acceden a un complemento que aseguro que, ante la baja de los pagos del retiro programado, la pensión final no descienda del valor de una Pensión Básica Solidaria.

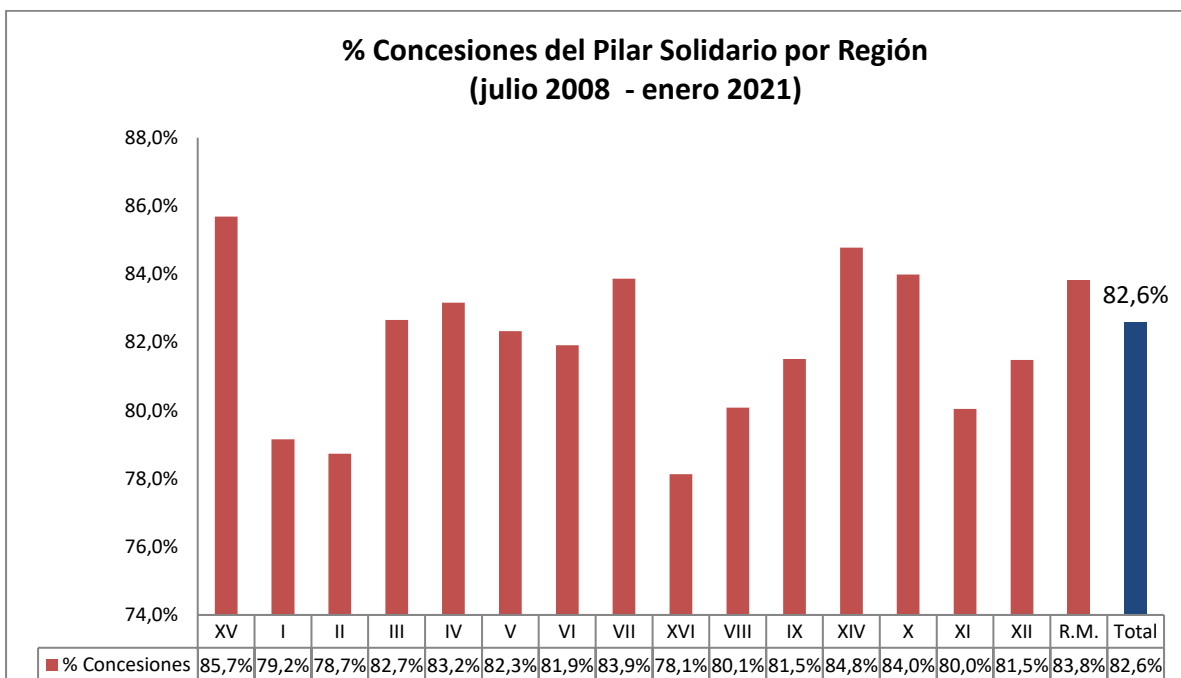
11. Porcentaje de solicitudes concedidas en el SPS Julio de 2008 a enero de 2021

N° REGIÓN	REGIÓN	TIPO DE CONCESIÓN					Total
		PBSV	PBSI	APSV	APSI	Nbis	
XV	ARICA Y PARINACOTA	90,8%	70,7%	86,4%	82,3%	0,0%	85,7%
I	TARAPACA	85,8%	61,0%	81,1%	78,2%	0,0%	79,2%
II	ANTOFAGASTA	81,2%	62,6%	80,4%	79,2%	5,0%	78,7%
III	ATACAMA	86,1%	65,0%	84,5%	79,9%	0,0%	82,7%
IV	COQUIMBO	87,3%	62,7%	84,7%	85,6%	2,6%	83,2%
V	VALPARAISO	87,9%	64,0%	83,4%	81,0%	1,6%	82,3%
VI	L. G. B. OHIGGINS	87,1%	53,1%	85,4%	81,2%	4,3%	81,9%
VII	MAULE	90,6%	55,1%	87,4%	80,9%	0,0%	83,9%
XVI	ÑUBLE	91,3%	43,9%	87,9%	85,5%	0,0%	78,1%
VIII	BIO-BIO	88,1%	49,9%	84,6%	81,4%	5,8%	80,1%
IX	LA ARAUCANIA	91,8%	48,0%	86,5%	83,8%	0,0%	81,5%
XIV	LOS RIOS	92,1%	68,7%	86,0%	85,4%	0,0%	84,8%
X	LOS LAGOS	92,3%	58,0%	87,4%	82,8%	0,0%	84,0%
XI	AYSÉN	88,8%	50,4%	82,4%	78,6%	0,0%	80,0%
XII	MAGALLANES Y ANT.	88,5%	67,9%	81,1%	80,2%	0,0%	81,5%
R.M.	METROPOLITANA	88,5%	64,2%	85,1%	81,3%	1,6%	83,8%
Total	Total	88,9%	57,6%	85,1%	81,9%	1,8%	82,6%

Fuente: Elaboración propia sobre la base de información del IPS. Información al 26 de febrero de 2021.

Nota: No incluye ex Pasis

La información estadística reportada del número de solicitudes concesionadas, en trámite, rechazadas y anuladas varían mes a mes por actualización de cifras.



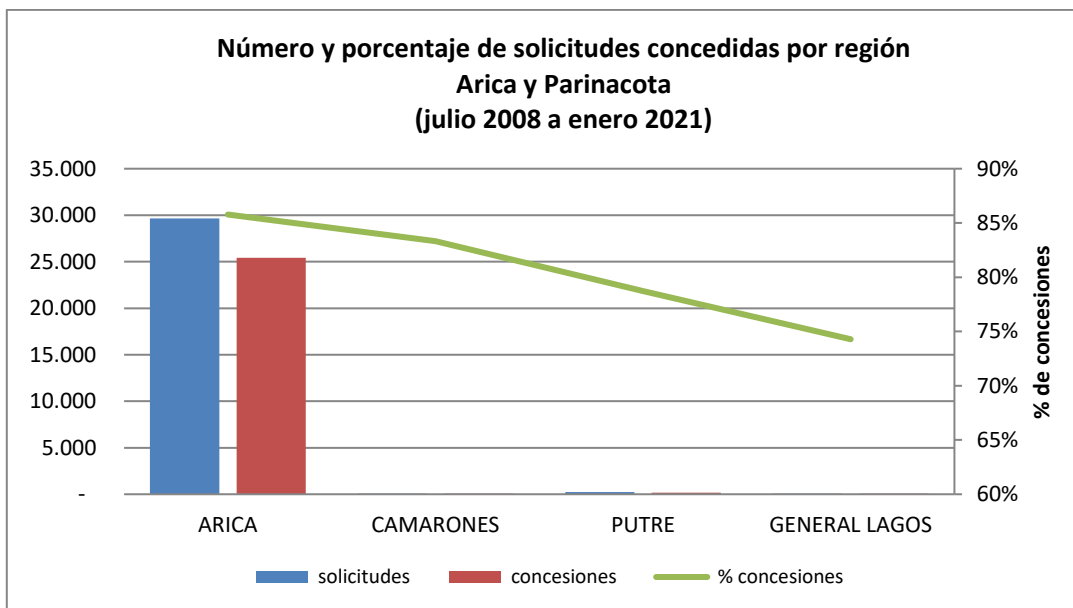
Fuente: Elaboración propia sobre la base de información del IPS.

Nota: No incluye ex Pasis

C. Nivel Comunal

12. Total de solicitudes recibidas y beneficios concedidos SPS

12.1. Arica y Parinacota



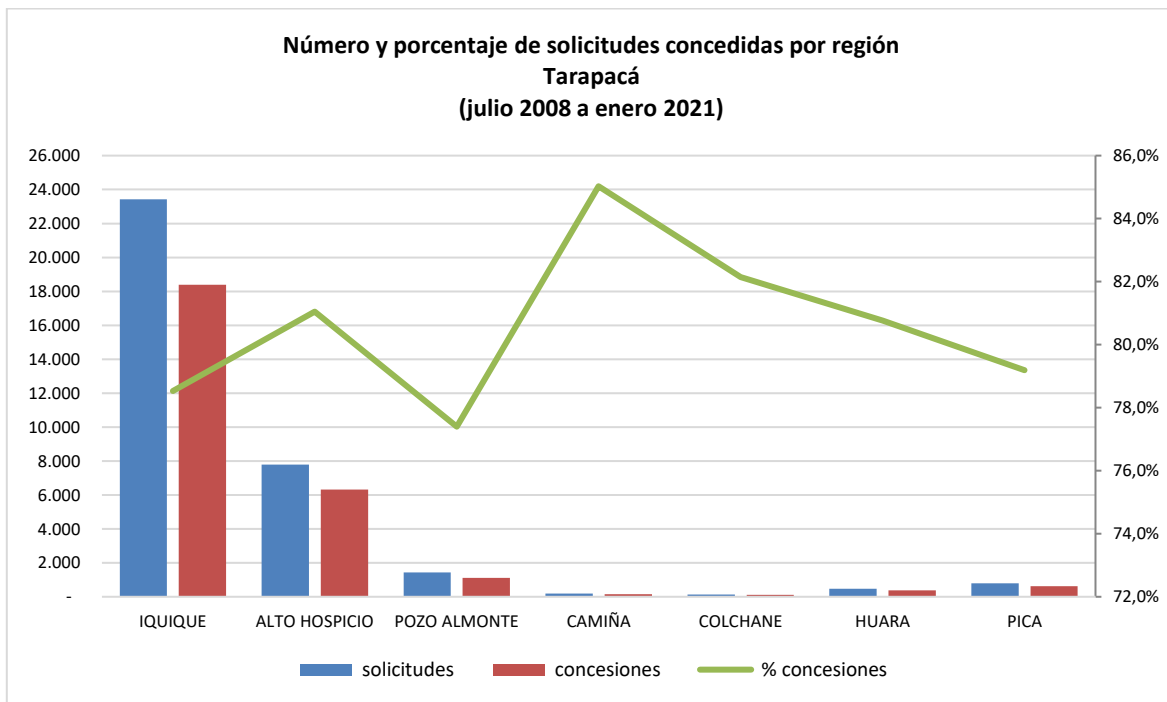
Fuente: Elaboración propia sobre la base de información del IPS.

Concesiones del Pilar Solidario a nivel comunal											
COMUNA	TOTAL PBS Y APS										
	PBSV	PBSI	Total PBS	% PBS	APSV	APSI	Total APS	%APS	Total PBS+APS	Nbis	Total PBS+APS+Nbis
ARICA	5.232	1.856	7.088	97,8%	17.491	855	18.346	99,2%	25.434	-	25.434
CAMARONES	23	3	26	0,4%	38	1	39	0,2%	65	-	65
PUTRE	78	18	96	1,3%	87	2	89	0,5%	185	-	185
GENERAL LAGOS	31	7	38	0,5%	14	-	14	0,1%	52	-	52
Totales	5.364	1.884	7.248	100%	17.630	858	18.488	100%	25.736	-	25.736
% respecto del total de concesiones	21%	7%	28%		69%	3%	72%			0%	100%

Fuente: Elaboración propia sobre la base de información del IPS. Información al 26 de febrero de 2021.

Nota: La información estadística reportada del número de solicitudes concesionadas, en trámite, rechazadas y anuladas varían mes a mes porque se actualiza la información reportada.

12.2. Tarapacá



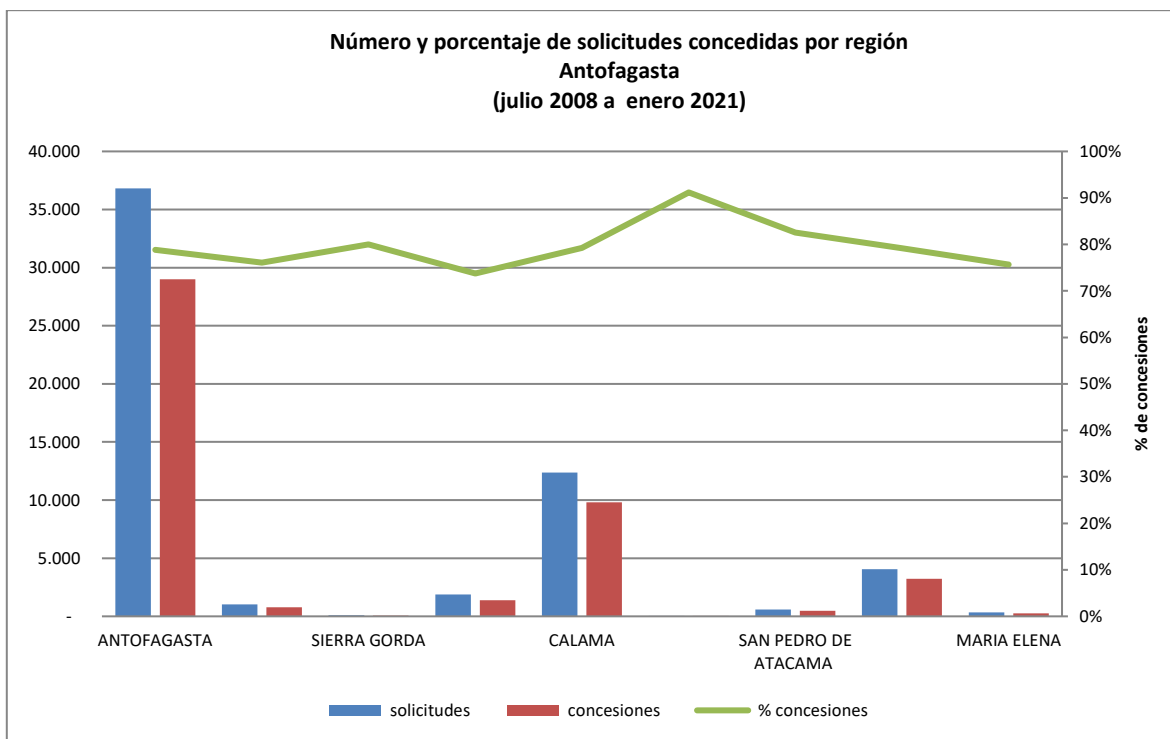
Fuente: Elaboración propia sobre la base de información del IPS.

Concesiones del Pilar Solidario a nivel comunal											
COMUNA	TOTAL PBS Y APS										
	PBSV	PBSI	Total PBS	% PBS	APSV	APSI	Total APS	%APS	Total PBS+APS	Nbis	Total PBS+APS+Nbis
IQUIQUE	3.467	1.570	5.037	48,0%	12.535	824	13.359	56,3%	18.396	-	18.396
ALTO HOSPICIO	1.097	925	2.022	19,3%	3.845	448	4.293	18,1%	6.315	-	6.315
POZO ALMONTE	240	95	335	3,2%	724	54	778	3,3%	1.113	-	1.113
CAMIÑA	57	23	80	0,8%	70	9	79	0,3%	159	-	159
COLCHANE	53	18	71	0,7%	39	5	44	0,2%	115	-	115
HUARA	101	46	147	1,4%	211	20	231	1,0%	378	-	378
PICA	146	55	201	1,9%	406	17	423	1,8%	624	-	624
Totales	5.161	2.732	7.893	75%	17.830	1.377	19.207	81%	27.100	-	27.100
% respecto del total de concesiones	19%	10%	29%		66%	5%	71%			0%	100%

Fuente: Elaboración propia sobre la base de información del IPS. Información al 26 de febrero de 2021.

Nota: La información estadística reportada del número de solicitudes concesionadas, en trámite, rechazadas y anuladas varían mes a mes porque se actualiza la información reportada.

12.3. Antofagasta



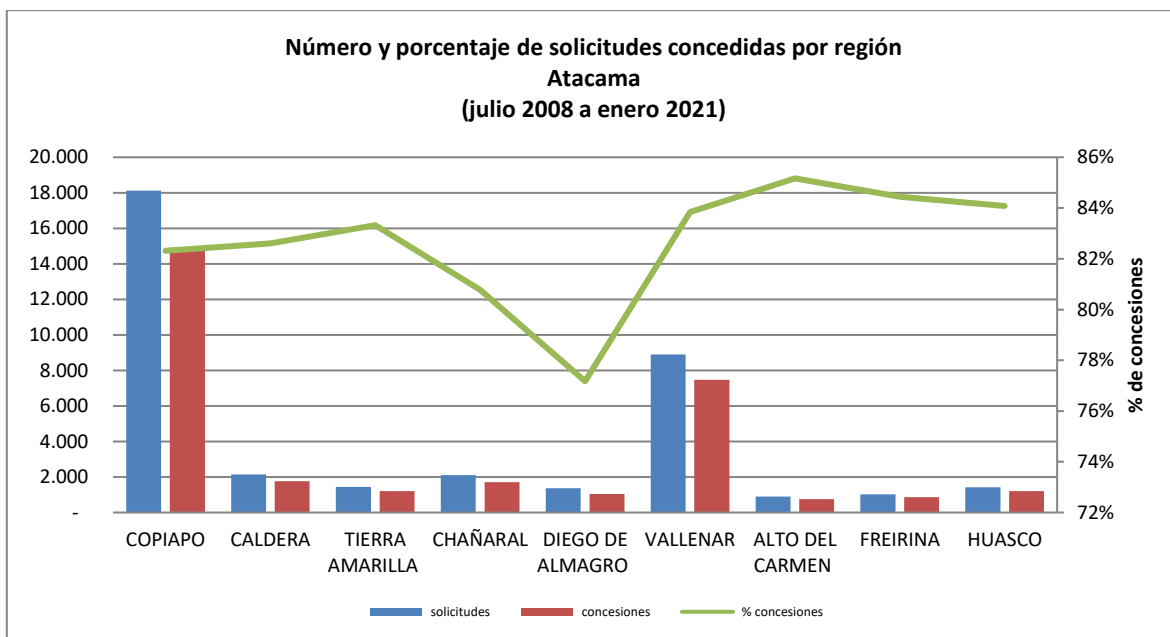
Fuente: Elaboración propia sobre la base de información del IPS.

Concesiones del Pilar Solidario a nivel comunal											
COMUNA	TOTAL PBS Y APS									Nbis	Total PBS+APS+Nbis
	PBSV	PBSI	Total PBS	% PBS	APSV	APSI	Total APS	%APS	Total PBS+APS		
ANTOFAGASTA	5.870	2.251	8.121	62,1%	19.822	1.067	20.889	65,3%	29.010	1	29.011
MEJILLONES	160	49	209	1,6%	549	22	571	1,8%	780	-	780
SIERRA GORDA	19	7	26	0,2%	39	3	42	0,1%	68	-	68
TALTAL	274	139	413	3,2%	940	40	980	3,1%	1.393	-	1.393
CALAMA	2.354	741	3.095	23,7%	6.422	281	6.703	21,0%	9.798	-	9.798
OLLAGUE	15	1	16	0,1%	15	-	15	0,0%	31	-	31
SAN PEDRO DE ATACAMA	149	29	178	1,4%	300	8	308	1,0%	486	-	486
TOCOPILLA	665	269	934	7,1%	2.189	96	2.285	7,1%	3.219	-	3.219
MARIA ELENA	63	14	77	0,6%	173	5	178	0,6%	255	-	255
Totales	9.569	3.500	13.069	100%	30.449	1.522	31.971	100%	45.040	1	45.041
% respecto del total de concesiones	21%	8%	29%		68%	3%	71%			0%	100%

Fuente: Elaboración propia sobre la base de información del IPS. Información al 26 de febrero de 2021.

Nota: La información estadística reportada del número de solicitudes concesionadas, en trámite, rechazadas y anuladas varían mes a mes porque se actualiza la información reportada.

12.4. Atacama



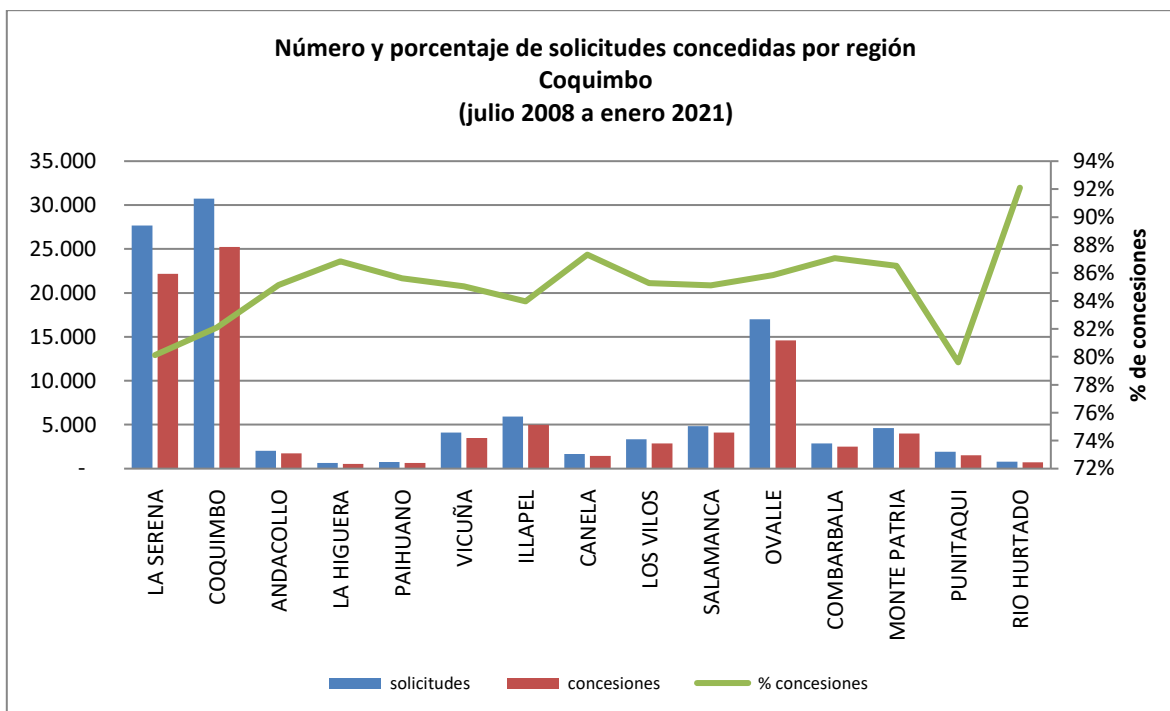
Fuente: Elaboración propia sobre la base de información del IPS.

Concesiones del Pilar Solidario a nivel comunal											
COMUNA	TOTAL PBS Y APS								Total PBS+APS	Nbis	Total PBS+APS+Nbis
	PBSV	PBSI	Total PBS	% PBS	APSV	APSI	Total APS	%APS			
COPIAPO	3.088	1.170	4.258	47,0%	10.104	552	10.656	48,8%	14.914	-	14.914
CALDERA	366	143	509	5,6%	1.190	68	1.258	5,8%	1.767	-	1.767
TIERRA AMARILLA	232	119	351	3,9%	802	46	848	3,9%	1.199	-	1.199
CHAÑARAL	403	135	538	5,9%	1.121	43	1.164	5,3%	1.702	-	1.702
DIEGO DE ALMAGRO	228	118	346	3,8%	674	28	702	3,2%	1.048	-	1.048
VALLENAR	1.607	569	2.176	24,0%	5.090	200	5.290	24,2%	7.466	-	7.466
ALTO DEL CARMEN	190	64	254	2,8%	483	21	504	2,3%	758	-	758
FREIRINA	185	76	261	2,9%	577	20	597	2,7%	858	-	858
HUASCO	279	82	361	4,0%	801	37	838	3,8%	1.199	-	1.199
Totales	6.578	2.476	9.054	100%	20.842	1.015	21.857	100%	30.911	-	30.911
% respecto del total de concesiones	21%	8%	29%		67%	3%	71%			0%	100%

Fuente: Elaboración propia sobre la base de información del IPS. Información 26 de febrero de 2021.

Nota: La información estadística reportada del número de solicitudes concesionadas, en trámite, rechazadas y anuladas varían mes a mes porque se actualiza la información reportada.

12.5. Coquimbo



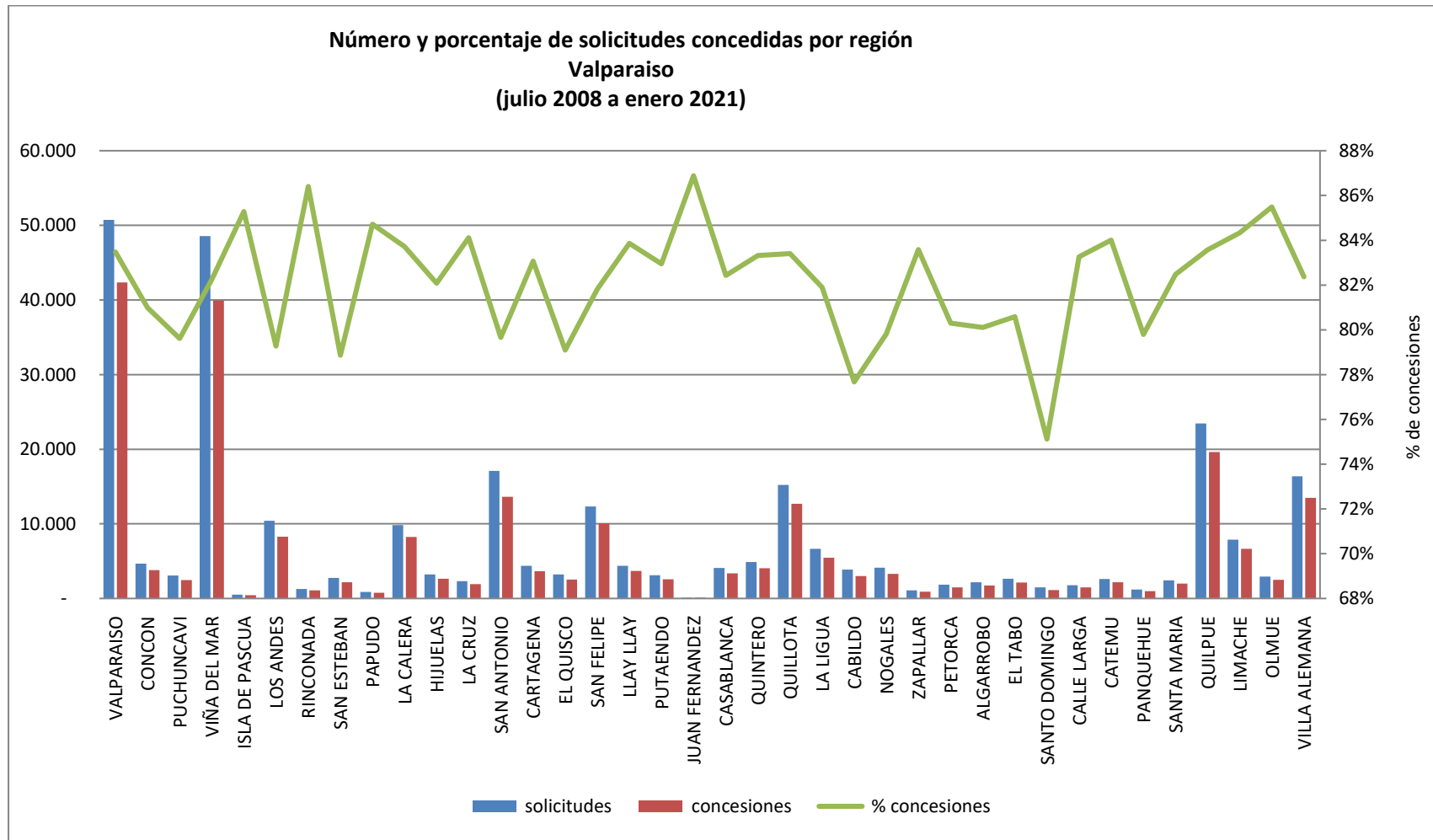
Fuente: Elaboración propia sobre la base de información del IPS.

Concesiones del Pilar Solidario a nivel comunal											
COMUNA	TOTAL PBS Y APS								Nbis	Total PBS+APS+Nbis	
	PBSV	PBSI	Total PBS	% PBS	APSV	APSI	Total APS	%APS			
LA SERENA	4.380	1.713	6.093	23,5%	15.304	766	16.070	24,9%	22.163	-	22.163
COQUIMBO	5.078	1.753	6.831	26,3%	17.550	859	18.409	28,5%	25.240	1	25.241
ANDACOLLO	336	105	441	1,7%	1.240	49	1.289	2,0%	1.730	-	1.730
LA HIGUERA	151	41	192	0,7%	336	19	355	0,5%	547	-	547
PAIHUANO	119	32	151	0,6%	475	11	486	0,8%	637	-	637
VICUÑA	550	218	768	3,0%	2.595	137	2.732	4,2%	3.500	-	3.500
ILLAPEL	1.119	317	1.436	5,5%	3.386	154	3.540	5,5%	4.976	-	4.976
CANELA	453	116	569	2,2%	839	50	889	1,4%	1.458	-	1.458
LOS VILOS	645	195	840	3,2%	1.918	95	2.013	3,1%	2.853	-	2.853
SALAMANCA	995	289	1.284	4,9%	2.740	96	2.836	4,4%	4.120	-	4.120
OVALLE	3.543	1.057	4.600	17,7%	9.525	480	10.005	15,5%	14.605	-	14.605
COMBARBALA	546	159	705	2,7%	1.740	66	1.806	2,8%	2.511	-	2.511
MONTE PATRIA	940	320	1.260	4,9%	2.586	153	2.739	4,2%	3.999	-	3.999
PUNITAQUI	357	149	506	1,9%	969	59	1.028	1,6%	1.534	-	1.534
RIO HURTADO	227	46	273	1,1%	434	16	450	0,7%	723	-	723
Totales	19.439	6.510	25.949	100%	61.637	3.010	64.647	100%	90.596	1	90.597
% respecto del total de concesiones	21%	7%	29%		68%	3%	71%			0%	100%

Fuente: Elaboración propia sobre la base de información del IPS. Información al 26 de febrero de 2021.

Nota: La información estadística reportada del número de solicitudes concesionadas, en trámite, rechazadas y anuladas varían mes a mes porque se actualiza la información reportada.

12.6. Valparaíso



Fuente: Elaboración propia sobre la base de información del IPS.

Valparaíso

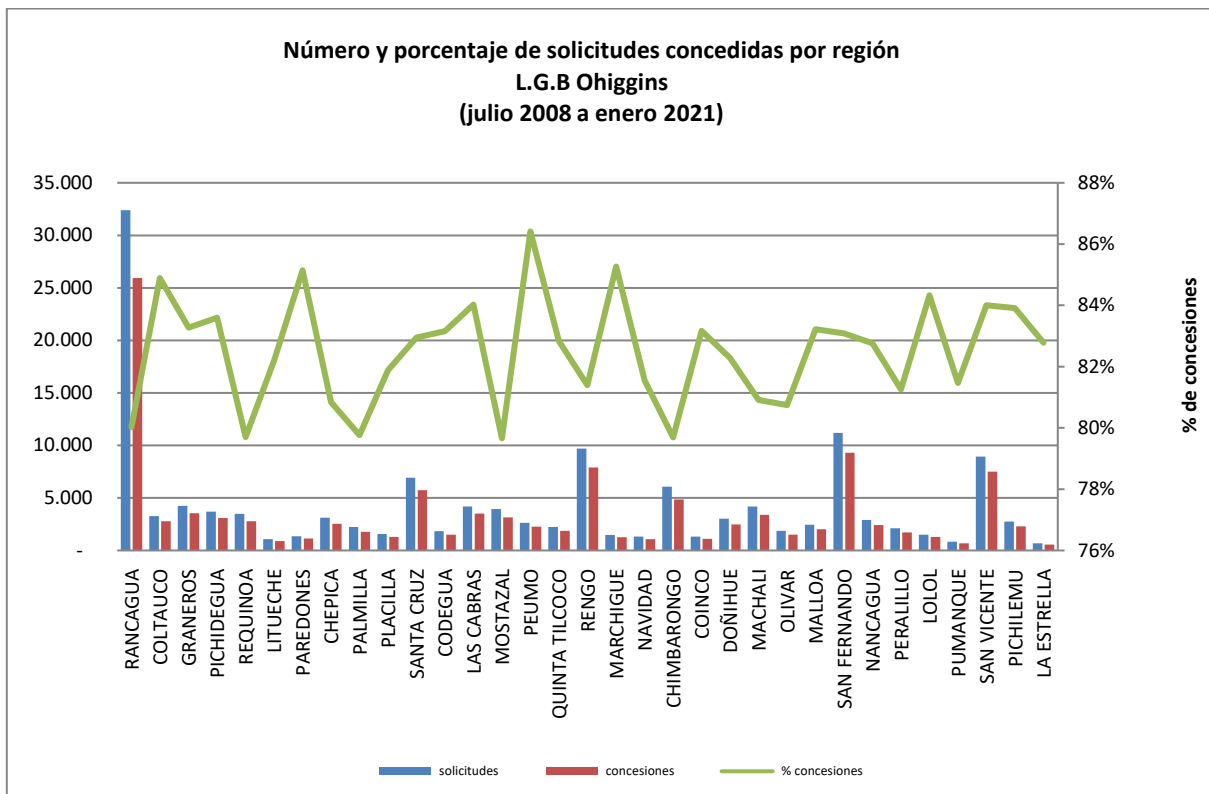
Concesiones del Pilar Solidario a nivel comunal											
COMUNA	TOTAL PBS Y APS								Total PBS+APS	Nbis	Total PBS+APS+Nbis
	PBSV	PBSI	Total PBS	% PBS	APSV	APSI	Total APS	%APS			
VALPARAISO	8.588	3.741	12.329	18,8%	28.220	1.789	30.009	17,4%	42.338	-	42.338
CONCON	868	307	1.175	1,8%	2.479	129	2.608	1,5%	3.783	-	3.783
PUCHUNCAVI	621	146	767	1,2%	1.610	71	1.681	1,0%	2.448	-	2.448
VIÑA DEL MAR	7.853	2.579	10.432	15,9%	28.201	1.300	29.501	17,1%	39.933	1	39.934
ISLA DE PASCUA	103	45	148	0,2%	270	28	298	0,2%	446	-	446
LOS ANDES	1.387	432	1.819	2,8%	6.148	297	6.445	3,7%	8.264	-	8.264
RINCONADA	154	52	206	0,3%	832	49	881	0,5%	1.087	-	1.087
SAN ESTEBAN	374	120	494	0,8%	1.594	72	1.666	1,0%	2.160	-	2.160
PAPUDO	179	68	247	0,4%	469	32	501	0,3%	748	-	748
LA CALERA	1.787	620	2.407	3,7%	5.483	347	5.830	3,4%	8.237	-	8.237
HIJUELAS	640	251	891	1,4%	1.602	149	1.751	1,0%	2.642	-	2.642
LA CRUZ	381	118	499	0,8%	1.363	76	1.439	0,8%	1.938	-	1.938
SAN ANTONIO	2.640	1.138	3.778	5,8%	9.254	578	9.832	5,7%	13.610	-	13.610
CARTAGENA	944	252	1.196	1,8%	2.287	156	2.443	1,4%	3.639	-	3.639
EL QUISCO	611	131	742	1,1%	1.743	69	1.812	1,0%	2.554	-	2.554
SAN FELIPE	1.471	547	2.018	3,1%	7.670	396	8.066	4,7%	10.084	-	10.084
LLAY LLAY	675	196	871	1,3%	2.681	127	2.808	1,6%	3.679	-	3.679
PUTAENDO	460	230	690	1,1%	1.785	103	1.888	1,1%	2.578	-	2.578
JUAN FERNANDEZ	37	3	40	0,1%	64	2	66	0,0%	106	-	106
CASABLANCA	756	208	964	1,5%	2.324	91	2.415	1,4%	3.379	-	3.379
QUINTERO	879	332	1.211	1,8%	2.717	139	2.856	1,7%	4.067	-	4.067
QUILLOTA	2.445	840	3.285	5,0%	8.953	453	9.406	5,4%	12.691	-	12.691
LA LIGUA	1.378	472	1.850	2,8%	3.412	185	3.597	2,1%	5.447	-	5.447
CABILDO	614	303	917	1,4%	1.999	93	2.092	1,2%	3.009	-	3.009
NOGALES	698	247	945	1,4%	2.220	117	2.337	1,4%	3.282	-	3.282
ZAPALLAR	207	74	281	0,4%	601	24	625	0,4%	906	-	906
PETORCA	281	122	403	0,6%	1.027	49	1.076	0,6%	1.479	-	1.479

Concesiones del Pilar Solidario a nivel comunal											
COMUNA	TOTAL PBS Y APS									Nbis	Total PBS+APS+Nbis
	PBSV	PBSI	Total PBS	% PBS	APSV	APSI	Total APS	%APS	Total PBS+APS		
ALGARROBO	502	98	600	0,9%	1.097	46	1.143	0,7%	1.743	-	1.743
EL TABO	517	122	639	1,0%	1.436	51	1.487	0,9%	2.126	-	2.126
SANTO DOMINGO	284	51	335	0,5%	760	28	788	0,5%	1.123	-	1.123
CALLE LARGA	228	79	307	0,5%	1.126	54	1.180	0,7%	1.487	-	1.487
CATEMU	438	134	572	0,9%	1.551	56	1.607	0,9%	2.179	-	2.179
PANQUEHUE	153	55	208	0,3%	721	42	763	0,4%	971	-	971
SANTA MARIA	286	103	389	0,6%	1.548	58	1.606	0,9%	1.995	-	1.995
QUILPUE	4.141	1.341	5.482	8,4%	13.512	620	14.132	8,2%	19.614	-	19.614
LIMACHE	1.328	471	1.799	2,7%	4.615	228	4.843	2,8%	6.642	-	6.642
OLMUE	558	206	764	1,2%	1.625	104	1.729	1,0%	2.493	-	2.493
VILLA ALEMANA	2.674	1.098	3.772	5,8%	9.216	497	9.713	5,6%	13.485	-	13.485
Totales	48.140	17.332	65.472	100%	164.215	8.705	172.920	100%	238.392	1	238.393
% respecto del total de concesiones	20%	7%	27%		69%	4%	73%		100%	0%	100%

Fuente: Elaboración propia sobre la base de información del IPS. Información al 26 de febrero de 2021.

Nota: La información estadística reportada del número de solicitudes concesionadas, en trámite, rechazadas y anuladas varían mes a mes porque se actualiza la información reportada.

12.7. L.G.B O'Higgins



Fuente: Elaboración propia sobre la base de información del IPS.

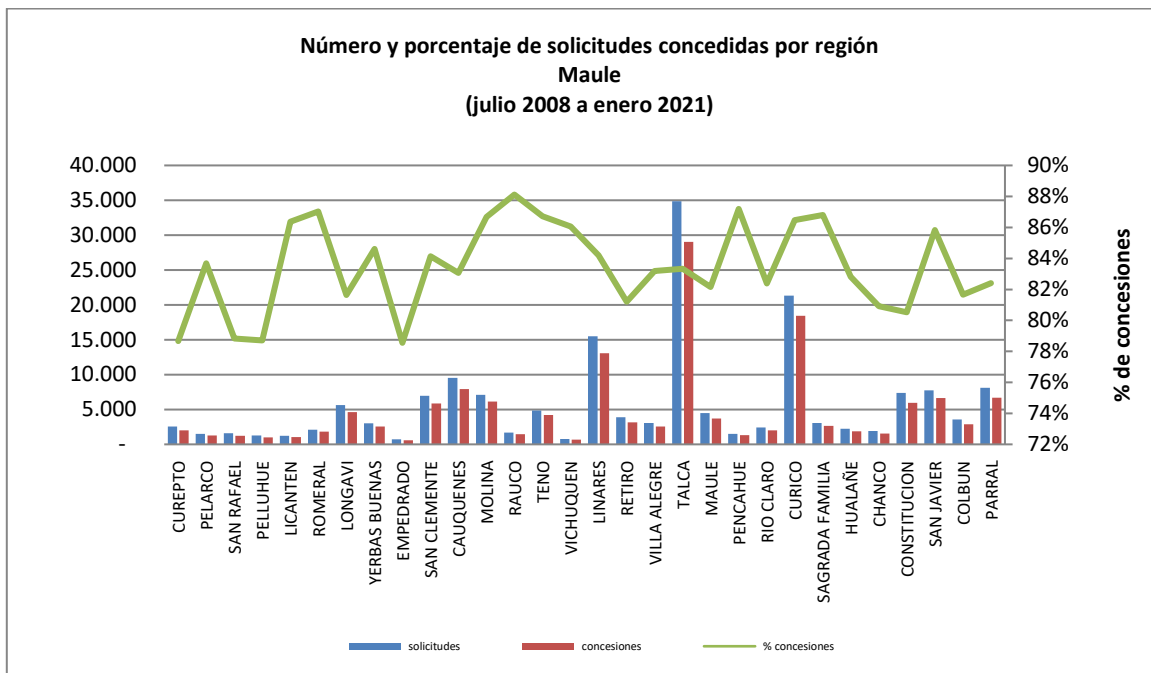
Concesiones del Pilar Solidario a nivel comunal											
COMUNA	TOTAL PBS Y APS										
	PBSV	PBSI	Total PBS	% PBS	APSV	APSI	Total APS	%APS	Total PBS+APS	Nbis	Total PBS+APS+Nbis
RANCAGUA	4.997	2.065	7.062	22,7%	17.393	1.466	18.859	22,4%	25.921	-	25.921
COLTAUCO	547	185	732	2,4%	1.944	105	2.049	2,4%	2.781	-	2.781
GRANEROS	668	246	914	2,9%	2.461	160	2.621	3,1%	3.535	1	3.536
PICHIDEGUA	695	220	915	2,9%	2.057	122	2.179	2,6%	3.094	-	3.094
REQUINOA	448	200	648	2,1%	2.025	115	2.140	2,5%	2.788	-	2.788
LITUECHE	221	63	284	0,9%	574	24	598	0,7%	882	-	882
PAREDONES	268	92	360	1,2%	744	42	786	0,9%	1.146	-	1.146
CHEPICA	540	183	723	2,3%	1.711	93	1.804	2,1%	2.527	-	2.527
PALMILLA	364	116	480	1,5%	1.233	76	1.309	1,6%	1.789	-	1.789
PLACILLA	225	91	316	1,0%	912	56	968	1,2%	1.284	-	1.284
SANTA CRUZ	1.072	378	1.450	4,7%	4.048	247	4.295	5,1%	5.745	-	5.745
CODEGUA	253	113	366	1,2%	1.065	85	1.150	1,4%	1.516	-	1.516
LAS CABRAS	785	243	1.028	3,3%	2.383	92	2.475	2,9%	3.503	-	3.503
MOSTAZAL	558	260	818	2,6%	2.184	143	2.327	2,8%	3.145	-	3.145
PEUMO	451	137	588	1,9%	1.631	58	1.689	2,0%	2.277	-	2.277
QUINTA TILCOCO	395	155	550	1,8%	1.229	79	1.308	1,6%	1.858	-	1.858
RENGO	1.414	599	2.013	6,5%	5.524	352	5.876	7,0%	7.889	-	7.889
MARCHIGUE	253	75	328	1,1%	899	23	922	1,1%	1.250	-	1.250
NAVIDAD	364	93	457	1,5%	584	33	617	0,7%	1.074	-	1.074

Concesiones del Pilar Solidario a nivel comunal											
COMUNA	TOTAL PBS Y APS									Nbis	Total PBS+APS+Nbis
	PBSV	PBSI	Total PBS	% PBS	APSV	APSI	Total APS	%APS	Total PBS+APS		
CHIMBARONGO	955	389	1.344	4,3%	3.310	187	3.497	4,2%	4.841	-	4.841
COINCO	270	103	373	1,2%	666	53	719	0,9%	1.092	-	1.092
DOÑIHUE	491	167	658	2,1%	1.737	90	1.827	2,2%	2.485	-	2.485
MACHALI	701	253	954	3,1%	2.266	159	2.425	2,9%	3.379	-	3.379
OLIVAR	283	92	375	1,2%	1.066	69	1.135	1,4%	1.510	-	1.510
MALLOA	468	168	636	2,0%	1.311	82	1.393	1,7%	2.029	-	2.029
SAN FERNANDO	1.643	582	2.225	7,2%	6.689	381	7.070	8,4%	9.295	-	9.295
NANCAGUA	377	167	544	1,8%	1.752	119	1.871	2,2%	2.415	-	2.415
PERALILLO	334	126	460	1,5%	1.217	40	1.257	1,5%	1.717	-	1.717
LOLOL	287	101	388	1,2%	856	31	887	1,1%	1.275	-	1.275
PUMANQUE	162	40	202	0,7%	472	16	488	0,6%	690	-	690
SAN VICENTE	1.598	481	2.079	6,7%	5.179	239	5.418	6,4%	7.497	-	7.497
PICHILEMU	471	158	629	2,0%	1.582	94	1.676	2,0%	2.305	-	2.305
LA ESTRELLA	136	39	175	0,6%	385	12	397	0,5%	572	-	572
Totales	22.694	8.380	31.074	100,0%	79.089	4.943	84.032	100,0%	115.106	1	115.107
% respecto del total de concesiones	20%	7%	27%		69%	4%	73%		100%	0%	100%

Fuente: Elaboración propia sobre la base de información del IPS. Información al 26 de febrero de 2021.

Nota: La información estadística reportada del número de solicitudes concesionadas, en trámite, rechazadas y anuladas varían mes a mes porque se actualiza la información reportada.

12.8. Maule



Fuente: Elaboración propia sobre la base de información del IPS.

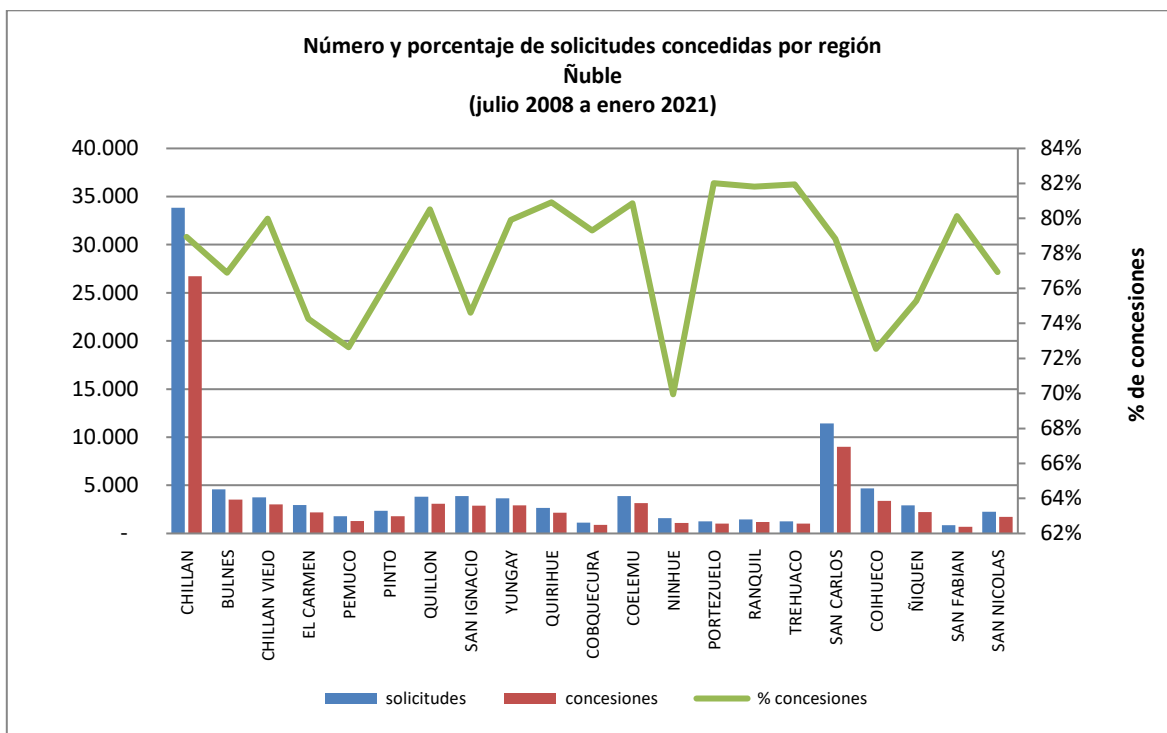
Concesiones del Pilar Solidario a nivel comunal											
COMUNA	TOTAL PBS Y APS									Nbis	Total PBS+APS+Nbis
	PBSV	PBSI	Total PBS	% PBS	APSV	APSI	Total APS	%APS	Total PBS+APS		
CUREPTO	592	210	802	1,8%	1.140	72	1.212	1,2%	2.014	-	2.014
PELARCO	334	94	428	1,0%	795	48	843	0,8%	1.271	-	1.271
SAN RAFAEL	323	106	429	1,0%	772	46	818	0,8%	1.247	-	1.247
PELLUHUE	354	123	477	1,1%	507	32	539	0,5%	1.016	-	1.016
LICANTEN	266	93	359	0,8%	641	46	687	0,7%	1.046	-	1.046
ROMERAL	339	115	454	1,0%	1.324	66	1.390	1,4%	1.844	-	1.844
LONGAVI	1.242	425	1.667	3,8%	2.753	190	2.943	2,9%	4.610	-	4.610
YERBAS BUENAS	653	223	876	2,0%	1.558	108	1.666	1,7%	2.542	-	2.542
EMPEDRADO	178	84	262	0,6%	297	27	324	0,3%	586	-	586
SAN CLEMENTE	1.490	526	2.016	4,6%	3.615	244	3.859	3,9%	5.875	-	5.875
CAUQUENES	1.894	581	2.475	5,6%	5.171	269	5.440	5,4%	7.915	-	7.915
MOLINA	1.099	384	1.483	3,4%	4.460	197	4.657	4,7%	6.140	-	6.140
RAUCO	316	93	409	0,9%	1.014	53	1.067	1,1%	1.476	-	1.476
TENO	916	330	1.246	2,8%	2.849	132	2.981	3,0%	4.227	-	4.227
VICHUQUEN	212	58	270	0,6%	373	24	397	0,4%	667	-	667
LINARES	2.972	907	3.879	8,9%	8.667	504	9.171	9,2%	13.050	-	13.050
RETIRO	794	292	1.086	2,5%	1.970	118	2.088	2,1%	3.174	-	3.174
VILLA ALEGRE	551	193	744	1,7%	1.714	80	1.794	1,8%	2.538	-	2.538
TALCA	2.369	2.369	8.646	19,7%	19.147	1.260	20.407	20,4%	29.053	-	29.053
MAULE	441	441	1.283	2,9%	2.224	184	2.408	2,4%	3.691	-	3.691
PENCAHUE	293	129	422	1,0%	840	45	885	0,9%	1.307	-	1.307
RIO CLARO	478	162	640	1,5%	1.292	66	1.358	1,4%	1.998	-	1.998

Concesiones del Pilar Solidario a nivel comunal											
COMUNA	TOTAL PBS Y APS										
	PBSV	PBSI	Total PBS	% PBS	APSV	APSI	Total APS	%APS	Total PBS+APS	Nbis	Total PBS+APS+Nbis
CURICO	3.422	1.120	4.542	10,4%	13.128	759	13.887	13,9%	18.429	-	18.429
SAGRADA FAMILIA	587	203	790	1,8%	1.768	92	1.860	1,9%	2.650	-	2.650
HUALAÑE	478	138	616	1,4%	1.186	64	1.250	1,2%	1.866	-	1.866
CHANCO	408	179	587	1,3%	886	62	948	0,9%	1.535	-	1.535
CONSTITUCION	1.336	672	2.008	4,6%	3.738	209	3.947	3,9%	5.955	-	5.955
SAN JAVIER	1.460	445	1.905	4,3%	4.554	173	4.727	4,7%	6.632	-	6.632
COLBUN	639	263	902	2,1%	1.886	111	1.997	2,0%	2.899	-	2.899
PARRAL	1.560	549	2.109	4,8%	4.312	279	4.591	4,6%	6.700	-	6.700
Totales	32.305	11.507	43.812	100%	94.581	5.560	100.141	100%	143.953	-	143.953
% respecto del total de concesiones	22%	8%	30%		66%	4%	70%		100%	0%	100%

Fuente: Elaboración propia sobre la base de información del IPS. Información al 26 de febrero de 2021.

Nota: La información estadística reportada del número de solicitudes concesionadas, en trámite, rechazadas y anuladas varían mes a mes porque se actualiza la información reportada.

12.9. Ñuble



Fuente: Elaboración propia sobre la base de información del IPS.

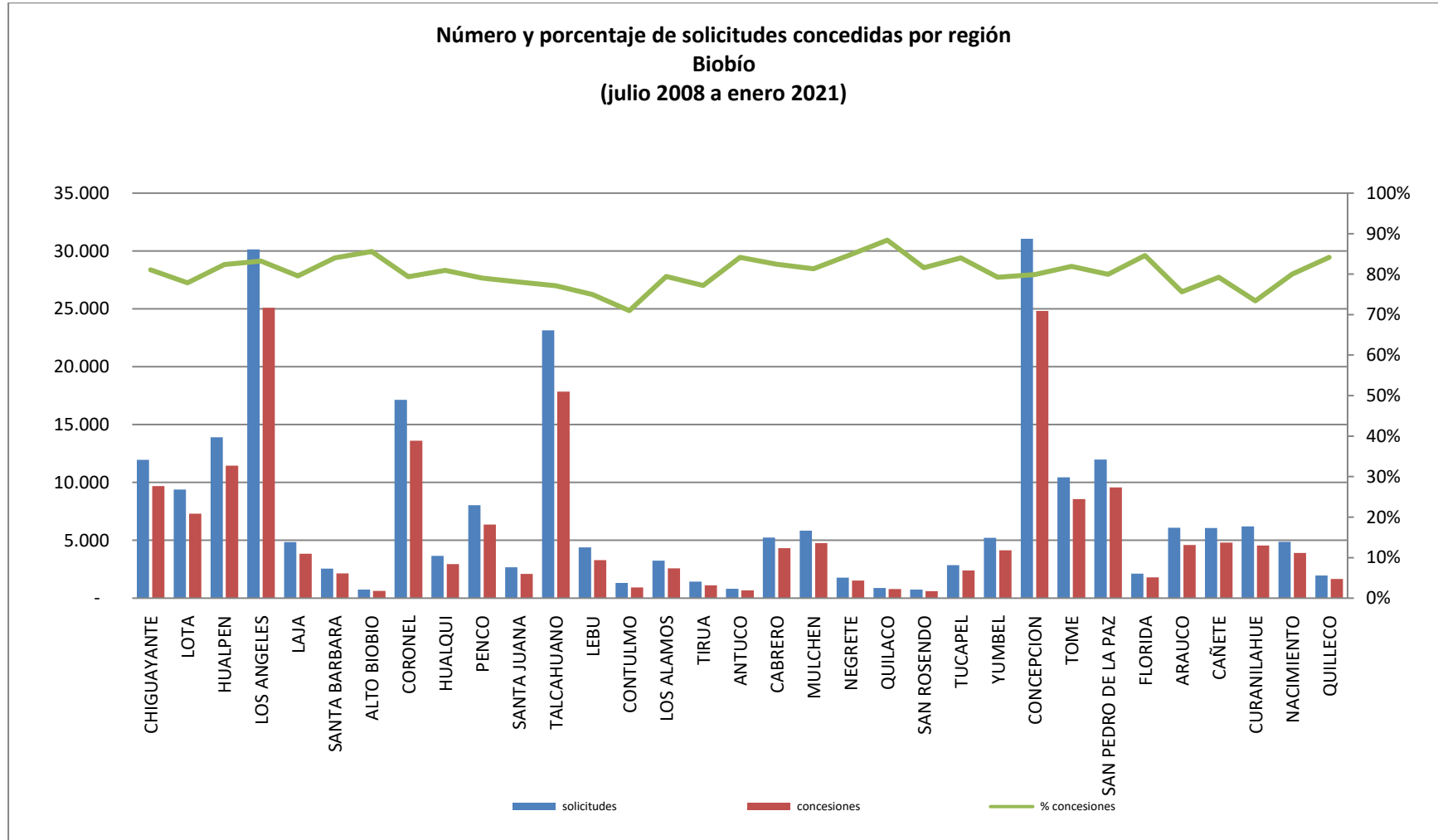
Concesiones del Pilar Solidario a nivel comunal											
COMUNA	TOTAL PBS Y APS								Total PBS+APS	Nbis	Total PBS+APS+Nbis
	PBSV	PBSI	Total PBS	% PBS	APSV	APSI	Total APS	%APS			
CHILLAN	5.290	3.103	8.393	31,4%	16.626	1.689	18.315	38,0%	26.708	-	26.708
BULNES	757	419	1.176	4,4%	2.199	149	2.348	4,9%	3.524	-	3.524
CHILLAN VIEJO	643	384	1.027	3,8%	1.779	202	1.981	4,1%	3.008	-	3.008
EL CARMEN	693	421	1.114	4,2%	931	153	1.084	2,2%	2.198	-	2.198
PEMUCO	295	231	526	2,0%	686	94	780	1,6%	1.306	-	1.306
PINTO	493	278	771	2,9%	933	101	1.034	2,1%	1.805	-	1.805
QUILLON	874	329	1.203	4,5%	1.771	101	1.872	3,9%	3.075	-	3.075
SAN IGNACIO	804	535	1.339	5,0%	1.333	222	1.555	3,2%	2.894	-	2.894
YUNGAY	647	298	945	3,5%	1.868	115	1.983	4,1%	2.928	-	2.928
QUIRIHUE	448	269	717	2,7%	1.332	93	1.425	3,0%	2.142	-	2.142
COBQUECURA	318	135	453	1,7%	408	44	452	0,9%	905	-	905
COELEMU	704	389	1.093	4,1%	1.917	126	2.043	4,2%	3.136	-	3.136
NINHUE	299	229	528	2,0%	493	87	580	1,2%	1.108	-	1.108
PORTEZUELO	248	147	395	1,5%	556	75	631	1,3%	1.026	-	1.026
RANQUIL	281	150	431	1,6%	724	46	770	1,6%	1.201	-	1.201
TREHUACO	261	152	413	1,5%	562	51	613	1,3%	1.026	-	1.026

Concesiones del Pilar Solidario a nivel comunal											
COMUNA	TOTAL PBS Y APS									Nbis	Total PBS+APS+Nbis
	PBSV	PBSI	Total PBS	% PBS	APSV	APSI	Total APS	%APS	Total PBS+APS		
SAN CARLOS	1.855	1.090	2.945	11,0%	5.482	576	6.058	12,6%	9.003	-	9.003
COIHUECO	823	601	1.424	5,3%	1.742	229	1.971	4,1%	3.395	-	3.395
ÑIQUEN	595	359	954	3,6%	1.141	113	1.254	2,6%	2.208	-	2.208
SAN FABIAN	160	86	246	0,9%	405	27	432	0,9%	678	-	678
SAN NICOLAS	415	243	658	2,5%	953	123	1.076	2,2%	1.734	-	1.734
Totales	16.903	9.848	26.751	100%	43.841	4.416	48.257	100%	75.008	-	75.008
% respecto del total de concesiones	23%	13%	36%		58%	6%	64%		100%	0%	100%

Fuente: Elaboración propia sobre la base de información del IPS. Información al 26 de febrero de 2021.

Nota: La información estadística reportada del número de solicitudes concesionadas, en trámite, rechazadas y anuladas varían mes a mes porque se actualiza la información reportada.

12.10. Biobío



Fuente: Elaboración propia sobre la base de información del IPS.

Biobío

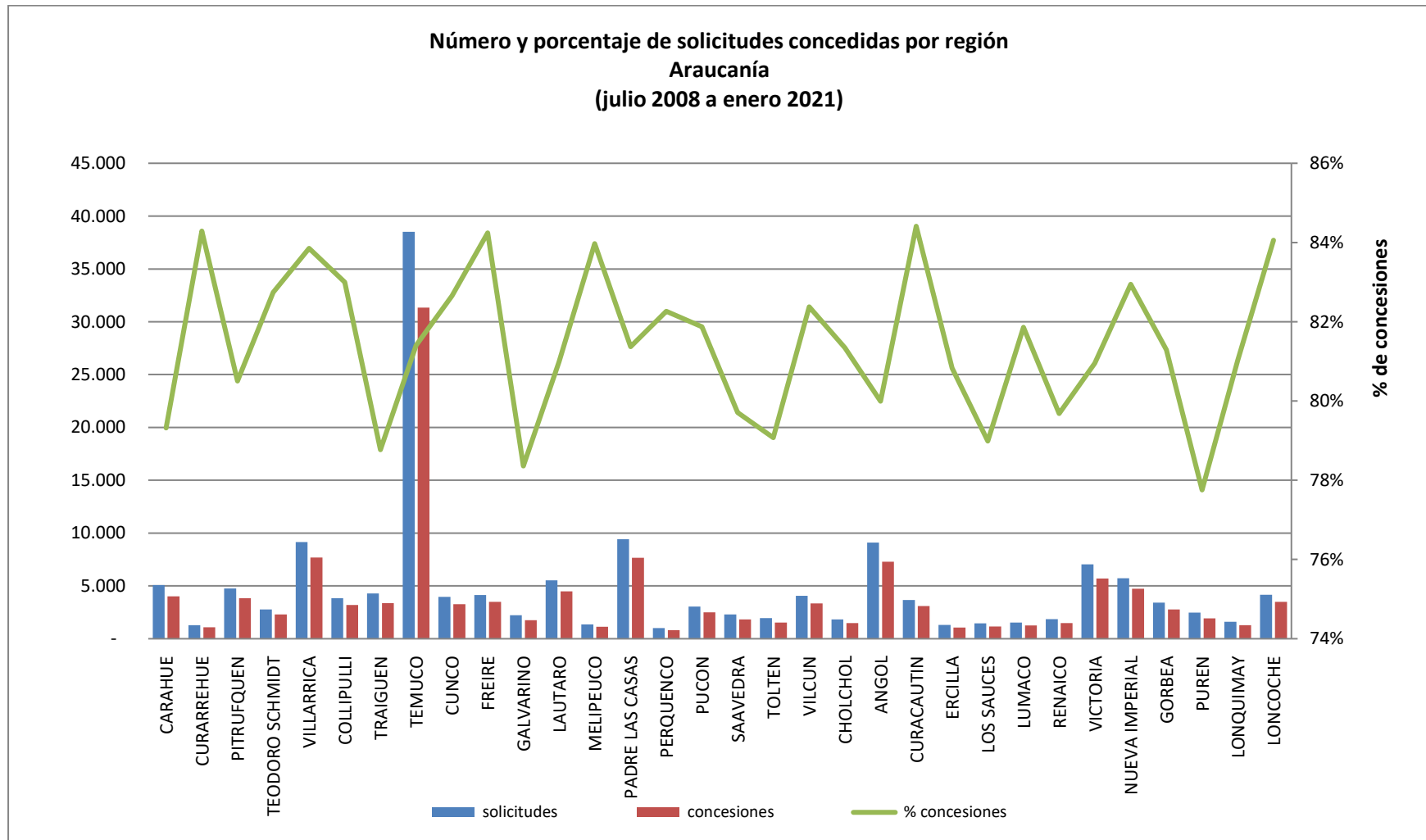
Concesiones del Pilar Solidario a nivel comunal											
COMUNA	TOTAL PBS Y APS									Nbis	Total PBS+APS+Nbis
	PBSV	PBSI	Total PBS	% PBS	APSV	APSI	Total APS	%APS	Total PBS+APS		
CHIGUAYANTE	1.921	700	2.621	4,3%	6.753	313	7.066	5,3%	9.687	-	9.687
LOTA	1.479	500	1.979	3,3%	5.140	184	5.324	4,0%	7.303	-	7.303
HUALPEN	2.172	792	2.964	4,9%	8.188	302	8.490	6,3%	11.454	-	11.454
LOS ANGELES	5.585	2.692	8.277	13,7%	15.547	1.258	16.805	12,6%	25.082	-	25.082
LAJA	1.001	549	1.550	2,6%	2.101	196	2.297	1,7%	3.847	-	3.847
SANTA BARBARA	563	258	821	1,4%	1.237	86	1.323	1,0%	2.144	-	2.144
ALTO BIOBIO	146	173	319	0,5%	244	72	316	0,2%	635	-	635
CORONEL	2.991	1.132	4.123	6,8%	9.020	451	9.471	7,1%	13.594	-	13.594
HUALQUI	729	298	1.027	1,7%	1.812	114	1.926	1,4%	2.953	-	2.953
PENCO	1.223	467	1.690	2,8%	4.472	192	4.664	3,5%	6.354	-	6.354
SANTA JUANA	637	202	839	1,4%	1.175	69	1.244	0,9%	2.083	-	2.083
TALCAHUANO	3.765	1.495	5.260	8,7%	11.911	685	12.596	9,4%	17.856	1	17.857
LEBU	801	373	1.174	1,9%	2.011	107	2.118	1,6%	3.292	-	3.292
CONTULMO	261	103	364	0,6%	524	44	568	0,4%	932	-	932
LOS ALAMOS	587	237	824	1,4%	1.651	100	1.751	1,3%	2.575	-	2.575
TIRUA	440	183	623	1,0%	434	46	480	0,4%	1.103	-	1.103
ANTUCO	170	72	242	0,4%	404	28	432	0,3%	674	-	674
CABRERO	935	554	1.489	2,5%	2.664	169	2.833	2,1%	4.322	-	4.322
MULCHEN	1.014	601	1.615	2,7%	2.883	249	3.132	2,3%	4.747	-	4.747
NEGRETE	310	195	505	0,8%	891	114	1.005	0,8%	1.510	-	1.510
QUILACO	225	84	309	0,5%	447	28	475	0,4%	784	-	784
SAN ROSENDO	145	80	225	0,4%	347	26	373	0,3%	598	-	598
TUCAPEL	508	259	767	1,3%	1.506	115	1.621	1,2%	2.388	-	2.388
YUMBEL	980	584	1.564	2,6%	2.398	162	2.560	1,9%	4.124	-	4.124

Concesiones del Pilar Solidario a nivel comunal											
COMUNA	TOTAL PBS Y APS									Nbis	Total PBS+APS+Nbis
	PBSV	PBSI	Total PBS	% PBS	APSV	APSI	Total APS	%APS	Total PBS+APS		
CONCEPCION	4.984	1.635	6.619	10,9%	17.389	813	18.202	13,6%	24.821	-	24.821
TOME	1.660	573	2.233	3,7%	6.054	272	6.326	4,7%	8.559	-	8.559
SAN PEDRO DE LA PAZ	1.979	850	2.829	4,7%	6.365	383	6.748	5,0%	9.577	2	9.579
FLORIDA	488	165	653	1,1%	1.086	61	1.147	0,9%	1.800	-	1.800
ARAUCO	1.185	480	1.665	2,8%	2.776	153	2.929	2,2%	4.594	-	4.594
CAÑETE	1.337	449	1.786	3,0%	2.858	165	3.023	2,3%	4.809	-	4.809
CURANILAHUE	1.020	441	1.461	2,4%	2.987	101	3.088	2,3%	4.549	-	4.549
NACIMIENTO	921	499	1.420	2,3%	2.280	196	2.476	1,9%	3.896	-	3.896
QUILLECO	462	213	675	1,1%	905	73	978	0,7%	1.653	-	1.653
Totales	42.624	17.888	60.512	100%	126.460	7.327	133.787	100%	194.299	3	194.302
% respecto del total de concesiones	22%	9%	31%		65%	4%	69%		100%	0%	100%

Fuente: Elaboración propia sobre la base de información del IPS. Información al 26 de febrero de 2021.

Nota: La información estadística reportada del número de solicitudes concesionadas, en trámite, rechazadas y anuladas varían mes a mes porque se actualiza la información reportada.

12.11. Araucanía



Fuente: Elaboración propia sobre la base de información del IPS.

Araucanía

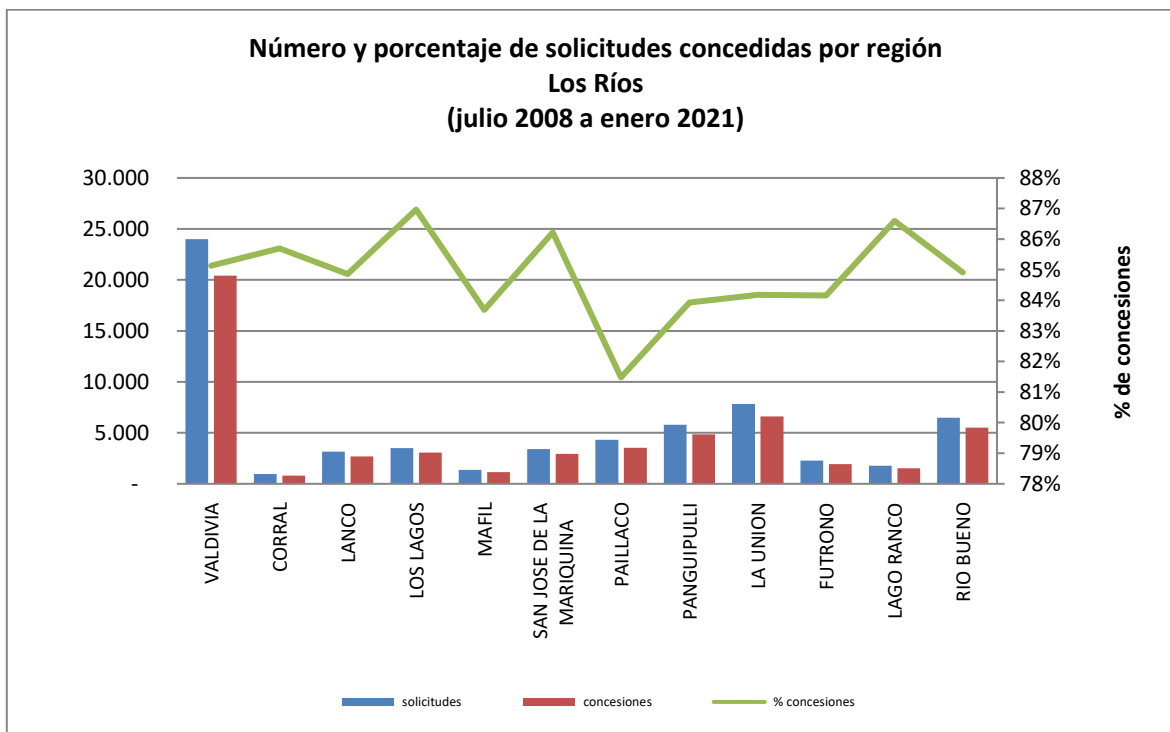
Concesiones del Pilar Solidario a nivel comunal											
COMUNA	TOTAL PBS Y APS									Nbis	Total PBS+APS+Nbis
	PBSV	PBSI	Total PBS	% PBS	APSV	APSI	Total APS	%APS	Total PBS+APS		
CARAHUE	1.609	523	2.132	4,5%	1.743	149	1.892	2,4%	4.024	-	4.024
CURARREHUE	556	112	668	1,4%	400	21	421	0,5%	1.089	-	1.089
PITRUFQUEN	1.150	341	1.491	3,1%	2.209	128	2.337	3,0%	3.828	-	3.828
TEODORO SCHMIDT	990	290	1.280	2,7%	943	78	1.021	1,3%	2.301	-	2.301
VILLARRICA	2.032	589	2.621	5,5%	4.775	285	5.060	6,5%	7.681	-	7.681
COLLIPULLI	755	288	1.043	2,2%	2.013	132	2.145	2,8%	3.188	-	3.188
TRAIGUEN	819	326	1.145	2,4%	2.119	105	2.224	2,9%	3.369	-	3.369
TEMUCO	7.383	2.516	9.899	20,9%	20.234	1.219	21.453	27,5%	31.352	-	31.352
CUNCO	1.180	299	1.479	3,1%	1.708	92	1.800	2,3%	3.279	-	3.279
FREIRE	1.102	314	1.416	3,0%	1.934	131	2.065	2,6%	3.481	-	3.481
GALVARINO	607	262	869	1,8%	784	89	873	1,1%	1.742	-	1.742
LAUTARO	1.232	415	1.647	3,5%	2.653	177	2.830	3,6%	4.477	-	4.477
MELIPEUCO	555	115	670	1,4%	428	39	467	0,6%	1.137	-	1.137
PADRE LAS CASAS	2.330	916	3.246	6,8%	4.039	377	4.416	5,7%	7.662	-	7.662
PERQUENCO	226	84	310	0,7%	483	28	511	0,7%	821	-	821
PUCON	764	178	942	2,0%	1.476	84	1.560	2,0%	2.502	-	2.502
SAAVEDRA	717	282	999	2,1%	735	97	832	1,1%	1.831	-	1.831
TOLTEN	578	199	777	1,6%	696	69	765	1,0%	1.542	-	1.542
VILCUN	942	338	1.280	2,7%	1.939	124	2.063	2,6%	3.343	-	3.343
CHOLCHOL	571	180	751	1,6%	659	77	736	0,9%	1.487	-	1.487
ANGOL	1.572	580	2.152	4,5%	4.825	311	5.136	6,6%	7.288	-	7.288

Concesiones del Pilar Solidario a nivel comunal											
COMUNA	TOTAL PBS Y APS									Nbis	Total PBS+APS+Nbis
	PBSV	PBSI	Total PBS	% PBS	APSV	APSI	Total APS	%APS	Total PBS+APS		
CURACAUTIN	864	221	1.085	2,3%	1.931	76	2.007	2,6%	3.092	-	3.092
ERCILLA	272	115	387	0,8%	645	22	667	0,9%	1.054	-	1.054
LOS SAUCES	346	103	449	0,9%	668	37	705	0,9%	1.154	-	1.154
LUMACO	430	194	624	1,3%	577	58	635	0,8%	1.259	-	1.259
RENAICO	343	137	480	1,0%	921	70	991	1,3%	1.471	-	1.471
VICTORIA	1.347	483	1.830	3,9%	3.702	177	3.879	5,0%	5.709	-	5.709
NUEVA IMPERIAL	1.578	534	2.112	4,5%	2.456	174	2.630	3,4%	4.742	-	4.742
GORBEA	710	234	944	2,0%	1.729	108	1.837	2,4%	2.781	-	2.781
PUREN	584	266	850	1,8%	997	72	1.069	1,4%	1.919	-	1.919
LONQUIMAY	498	180	678	1,4%	565	51	616	0,8%	1.294	-	1.294
LONCOCHE	906	277	1.183	2,5%	2.178	140	2.318	3,0%	3.501	-	3.501
Totales	35.548	11.891	47.439	100%	73.164	4.797	77.961	100%	125.400	-	125.400
% respecto del total de concesiones	28%	9%	38%		58%	4%	62%		100%	0%	100%

Fuente: Elaboración propia sobre la base de información del IPS. Información al 26 de febrero de 2021.

Nota: La información estadística reportada del número de solicitudes concesionadas, en trámite, rechazadas y anuladas varían mes a mes porque se actualiza la información reportada.

12.12. Los Ríos



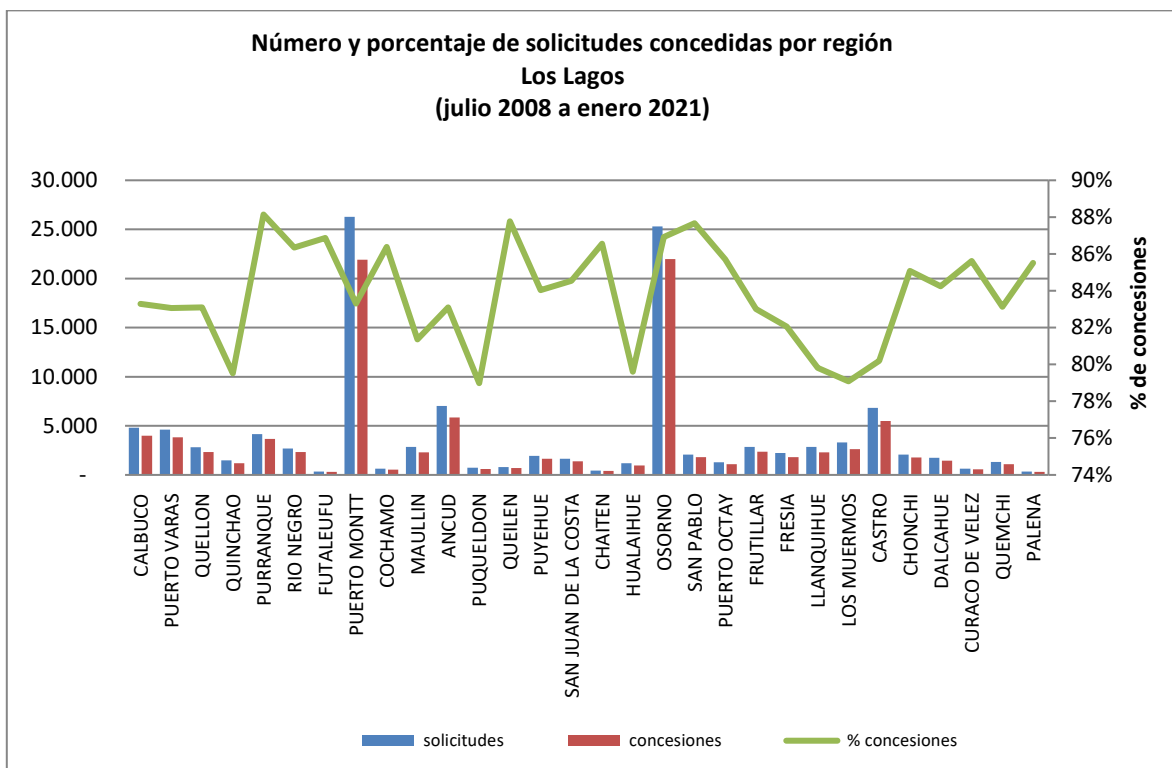
Fuente: Elaboración propia sobre la base de información del IPS.

Concesiones del Pilar Solidario a nivel comunal											
COMUNA	TOTAL PBS Y APS								Nbis	Total PBS+APS+Nbis	
	PBSV	PBSI	Total PBS	% PBS	APSV	APSI	Total APS	%APS			
VALDIVIA	3.908	2.049	5.957	31,3%	13.424	1.034	14.458	40,3%	20.415	-	20.415
CORRAL	171	95	266	1,4%	512	37	549	1,5%	815	-	815
LANCO	677	318	995	5,2%	1.524	160	1.684	4,7%	2.679	-	2.679
LOS LAGOS	720	376	1.096	5,8%	1.806	147	1.953	5,4%	3.049	-	3.049
MAFIL	224	127	351	1,8%	724	69	793	2,2%	1.144	-	1.144
SAN JOSE DE LA MARIQUINA	728	402	1.130	5,9%	1.594	204	1.798	5,0%	2.928	-	2.928
PAILLACO	841	486	1.327	7,0%	2.008	185	2.193	6,1%	3.520	-	3.520
PANGUIPULLI	1.450	721	2.171	11,4%	2.385	296	2.681	7,5%	4.852	-	4.852
LA UNION	1.408	669	2.077	10,9%	4.133	389	4.522	12,6%	6.599	-	6.599
FUTRONO	568	283	851	4,5%	978	94	1.072	3,0%	1.923	-	1.923
LAGO RANCO	470	236	706	3,7%	735	90	825	2,3%	1.531	-	1.531
RIO BUENO	1.468	660	2.128	11,2%	3.054	326	3.380	9,4%	5.508	-	5.508
Totales	12.633	6.422	19.055	100%	32.877	3.031	35.908	100%	54.963	-	54.963
% respecto del total de concesiones	23%	12%	35%		60%	6%	65%		100%	0%	100%

Fuente: Elaboración propia sobre la base de información del IPS. Información al 26 de febrero de 2021.

Nota: La información estadística reportada del número de solicitudes concesionadas, en trámite, rechazadas y anuladas varían mes a mes porque se actualiza la información reportada.

12.13. Los Lagos



Fuente: Elaboración propia sobre la base de información del IPS.

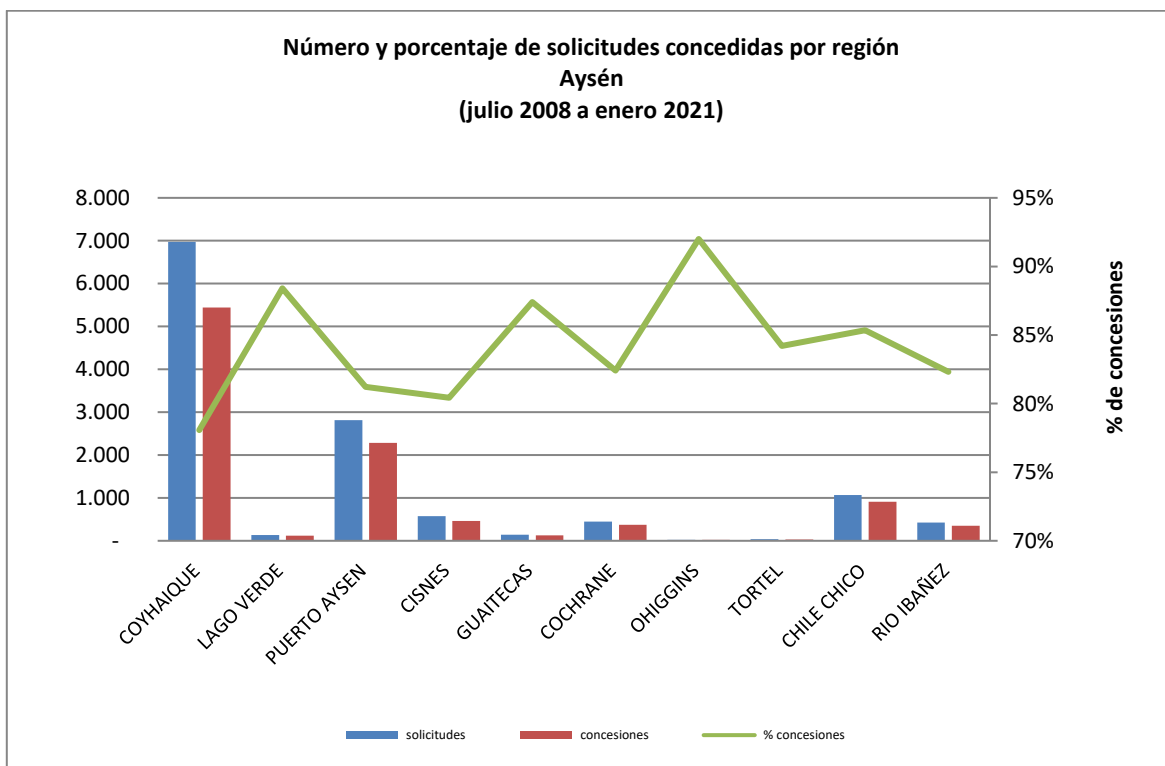
Concesiones del Pilar Solidario a nivel comunal											
COMUNA	TOTAL PBS Y APS									Nbis	Total PBS+APS+Nbis
	PBSV	PBSI	Total PBS	% PBS	APSV	APSI	Total APS	%APS	Total PBS+APS		
CALBUCO	1.586	413	1.999	5,7%	1.830	164	1.994	3,1%	3.993	-	3.993
PUERTO VARAS	833	272	1.105	3,1%	2.611	122	2.733	4,3%	3.838	-	3.838
QUELLON	665	237	902	2,6%	1.290	144	1.434	2,3%	2.336	-	2.336
QUINCHAO	479	136	615	1,7%	505	53	558	0,9%	1.173	-	1.173
PURRANQUE	790	395	1.185	3,4%	2.289	183	2.472	3,9%	3.657	-	3.657
RIO NEGRO	546	344	890	2,5%	1.270	154	1.424	2,2%	2.314	-	2.314
FUTALEUFU	114	18	132	0,4%	174	5	179	0,3%	311	-	311
PUERTO MONTT	5.227	1.881	7.108	20,2%	13.727	1.069	14.796	23,4%	21.904	-	21.904
COCHAMO	247	51	298	0,8%	233	21	254	0,4%	552	-	552
MAULLIN	1.019	289	1.308	3,7%	925	75	1.000	1,6%	2.308	-	2.308
ANCUD	1.208	451	1.659	4,7%	3.962	223	4.185	6,6%	5.844	-	5.844
PUQUELDON	214	61	275	0,8%	286	29	315	0,5%	590	-	590
QUEILEN	216	81	297	0,8%	367	32	399	0,6%	696	-	696
PUYEHUE	390	240	630	1,8%	910	102	1.012	1,6%	1.642	-	1.642
SAN JUAN DE LA COSTA	556	295	851	2,4%	455	72	527	0,8%	1.378	-	1.378
CHAITEN	146	35	181	0,5%	203	9	212	0,3%	393	-	393
HUALAIHUE	334	118	452	1,3%	460	44	504	0,8%	956	-	956
OSORNO	4.359	2.435	6.794	19,3%	13.857	1.329	15.186	24,0%	21.980	-	21.980

Concesiones del Pilar Solidario a nivel comunal											
COMUNA	TOTAL PBS Y APS									Nbis	Total PBS+APS+Nbis
	PBSV	PBSI	Total PBS	% PBS	APSV	APSI	Total APS	%APS	Total PBS+APS		
SAN PABLO	471	268	739	2,1%	956	117	1.073	1,7%	1.812	-	1.812
PUERTO OCTAY	275	167	442	1,3%	601	60	661	1,0%	1.103	-	1.103
FRUTILLAR	556	187	743	2,1%	1.539	77	1.616	2,6%	2.359	-	2.359
FRESIA	615	174	789	2,2%	974	61	1.035	1,6%	1.824	-	1.824
LLANQUIHUE	494	179	673	1,9%	1.532	80	1.612	2,5%	2.285	-	2.285
LOS MUERMOS	1.056	320	1.376	3,9%	1.153	94	1.247	2,0%	2.623	-	2.623
CASTRO	1.206	485	1.691	4,8%	3.523	273	3.796	6,0%	5.487	-	5.487
CHONCHI	446	164	610	1,7%	1.085	68	1.153	1,8%	1.763	-	1.763
DALCAHUE	471	126	597	1,7%	776	82	858	1,4%	1.455	-	1.455
CURACO DE VELEZ	146	50	196	0,6%	332	26	358	0,6%	554	-	554
QUEMCHI	445	103	548	1,6%	507	39	546	0,9%	1.094	-	1.094
PALENA	95	14	109	0,3%	184	8	192	0,3%	301	-	301
Totales	25.205	9.989	35.194	100%	58.516	4.815	63.331	100%	98.525	-	98.525
% respecto del total de concesiones	26%	10%	36%		59%	5%	64%		100%	0%	100%

Fuente: Elaboración propia sobre la base de información del IPS. Información al 26 de febrero de 2021.

Nota: La información estadística reportada del número de solicitudes concesionadas, en trámite, rechazadas y anuladas varían mes a mes porque se actualiza la información reportada.

12.14. Aysén



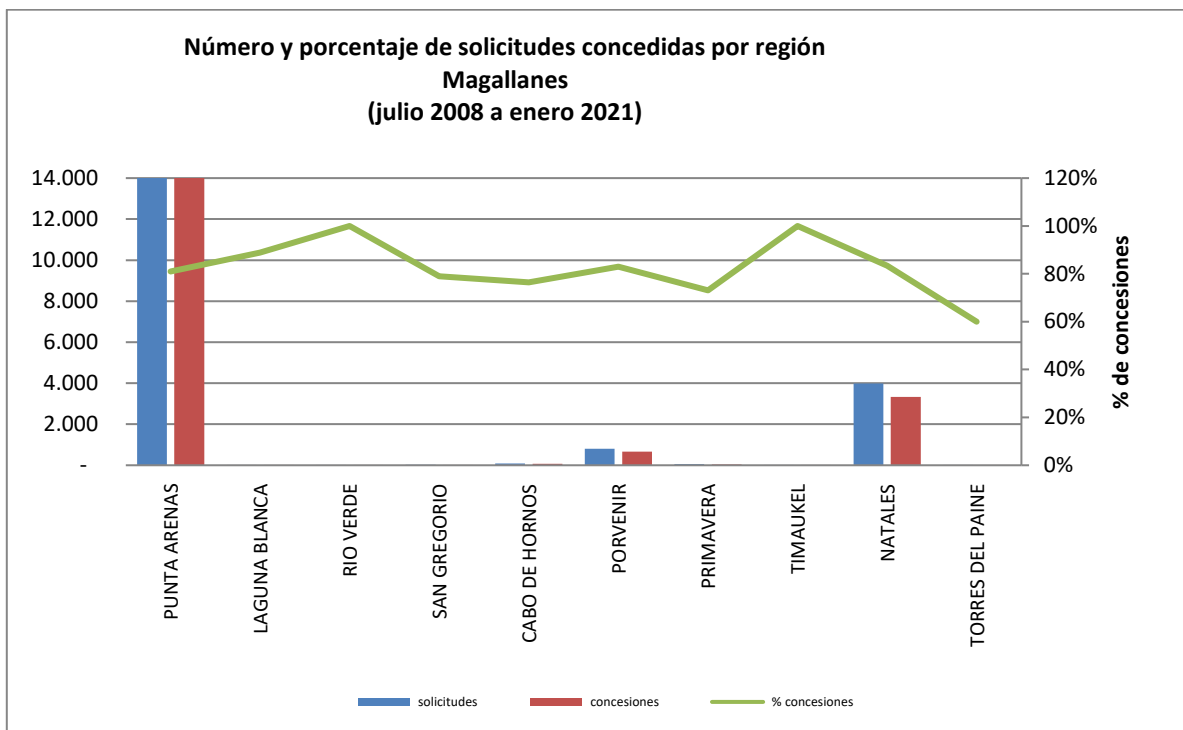
Fuente: Elaboración propia sobre la base de información del IPS.

Concesiones del Pilar Solidario a nivel comunal											
COMUNA	TOTAL PBS Y APS								Total PBS+APS	Nbis	Total PBS+APS+Nbis
	PBSV	PBSI	Total PBS	% PBS	APSV	APSI	Total APS	%APS			
COYHAIQUE	1.113	381	1.494	48,9%	3.665	284	3.949	55,9%	5.443	-	5.443
LAGO VERDE	38	3	41	1,3%	79	2	81	1,1%	122	-	122
PUERTO AYSÉN	451	161	612	20,0%	1.567	104	1.671	23,6%	2.283	-	2.283
CISNES	102	26	128	4,2%	321	15	336	4,8%	464	-	464
GUAITECAS	40	11	51	1,7%	67	7	74	1,0%	125	-	125
COCHRANE	130	27	157	5,1%	207	6	213	3,0%	370	-	370
OHIGGINS	4	-	4	0,1%	19	-	19	0,3%	23	-	23
TORTEL	9	1	10	0,3%	20	2	22	0,3%	32	-	32
CHILE CHICO	379	63	442	14,5%	436	30	466	6,6%	908	-	908
RÍO IBÁÑEZ	92	22	114	3,7%	222	13	235	3,3%	349	-	349
Totales	2.358	695	3.053	100%	6.603	463	7.066	100%	10.119	-	10.119
% respecto del total de concesiones	23%	7%	30%		65%	5%	70%		100%	0%	100%

Fuente: Elaboración propia sobre la base de información del IPS. Información al 26 de febrero de 2021.

Nota: La información estadística reportada del número de solicitudes concesionadas, en trámite, rechazadas y anuladas varían mes a mes porque se actualiza la información reportada.

12.15. Magallanes



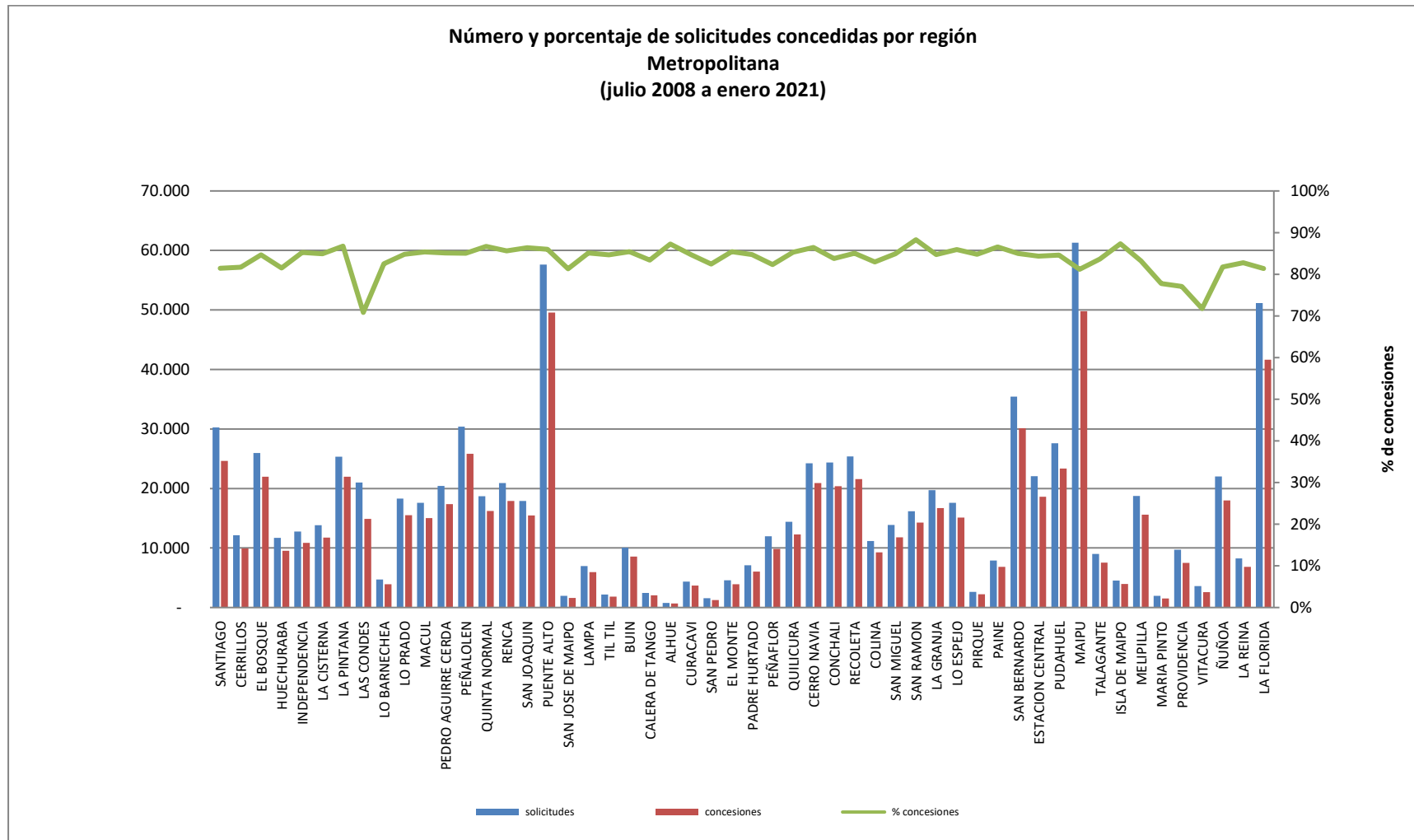
Fuente: Elaboración propia sobre la base de información del IPS.

Concesiones del Pilar Solidario a nivel comunal											
COMUNA	TOTAL PBS Y APS								Nbis	Total PBS+APS+Nbis	
	PBSV	PBSI	Total PBS	% PBS	APSV	APSI	Total APS	%APS			
PUNTA ARENAS	2.687	888	3.575	71,7%	9.945	491	10.436	79,3%	14.011	-	14.011
LAGUNA BLANCA	2	-	2		6	-	6		8	-	8
RIO VERDE	1	-	1	0,0%	6	-	6	0,0%	7	-	7
SAN GREGORIO	5	-	5	0,1%	10	-	10	0,1%	15	-	15
CABO DE HORNO	11	7	18		47	3	50		68	-	68
LA ANTARTICA	-	-	-	0,0%	3	-	3	0,0%	3	-	3
PORVENIR	137	34	171	3,4%	469	24	493	3,7%	664	-	664
PRIMAVERA	2	2	4	0,1%	33	1	34	0,3%	38	-	38
TIMAUKEL	1	-	1	0,0%	-	-	-	0,0%	1	-	1
NATALES	971	240	1.211	24,3%	2.031	87	2.118	16,1%	3.329	-	3.329
TORRES DEL PAINE	1	-	1		2	-	2		3	-	3
Totales	3.818	1.171	4.989	100%	12.552	606	13.158	100%	18.147	-	18.147
% respecto del total de concesiones	21%	6%	27%		69%	3%	73%		100%	0%	100%

Fuente: Elaboración propia sobre la base de información del IPS. Información al 26 de febrero de 2021.

Nota: La información estadística reportada del número de solicitudes concesionadas, en trámite, rechazadas y anuladas varían mes a mes porque se actualiza la información reportada.

12.16. Metropolitana



Fuente: Elaboración propia sobre la base de información del IPS.

Metropolitana

Concesiones del Pilar Solidario a nivel comunal											
COMUNA	TOTAL PBS Y APS									Nbis	Total PBS+APS+Nbis
	PBSV	PBSI	Total PBS	% PBS	APSV	APSI	Total APS	%APS	Total PBS+APS		
SANTIAGO	5.000	1.171	6.171	3,1%	17.723	747	18.470	3,5%	24.641	-	24.641
CERRILLOS	2.036	859	2.895	1,4%	6.770	260	7.030	1,3%	9.925	-	9.925
EL BOSQUE	5.043	1.747	6.790	3,4%	14.424	773	15.197	2,9%	21.987	-	21.987
HUECHURABA	2.137	777	2.914	1,4%	6.288	337	6.625	1,3%	9.539	-	9.539
INDEPENDENCIA	2.247	514	2.761	1,4%	7.838	275	8.113	1,5%	10.874	-	10.874
LA CISTERNA	2.860	638	3.498	1,7%	7.971	294	8.265	1,6%	11.763	-	11.763
LA PINTANA	4.923	2.138	7.061	3,5%	13.965	953	14.918	2,8%	21.979	-	21.979
LAS CONDES	3.219	687	3.906	1,9%	10.685	300	10.985	2,1%	14.891	-	14.891
LO BARNECHEA	821	246	1.067	0,5%	2.716	106	2.822	0,5%	3.889	-	3.889
LO PRADO	3.362	922	4.284	2,1%	10.815	419	11.234	2,1%	15.518	-	15.518
MACUL	3.065	695	3.760	1,9%	10.916	343	11.259	2,1%	15.019	-	15.019
PEDRO AGUIRRE CERDA	3.723	1.112	4.835	2,4%	12.028	508	12.536	2,4%	17.371	-	17.371
PEÑALOEN	5.145	1.771	6.916	3,4%	18.133	787	18.920	3,6%	25.836	-	25.836
QUINTA NORMAL	3.525	890	4.415	2,2%	11.446	359	11.805	2,3%	16.220	-	16.220
RENCA	3.714	1.406	5.120	2,5%	12.180	589	12.769	2,4%	17.889	-	17.889
SAN JOAQUIN	3.236	897	4.133	2,0%	10.929	412	11.341	2,2%	15.474	-	15.474
PUENTE ALTO	10.030	3.687	13.717	6,8%	34.260	1.588	35.848	6,8%	49.565	-	49.565
SAN JOSE DE MAIPO	415	125	540	0,3%	1.030	37	1.067	0,2%	1.607	-	1.607
LAMPA	1.380	697	2.077	1,0%	3.637	224	3.861	0,7%	5.938	-	5.938
TIL TIL	423	133	556	0,3%	1.228	66	1.294	0,2%	1.850	-	1.850
BUIN	1.540	521	2.061	1,0%	6.211	309	6.520	1,2%	8.581	-	8.581
CALERA DE TANGO	402	121	523	0,3%	1.430	84	1.514	0,3%	2.037	-	2.037
ALHUE	141	49	190	0,1%	480	15	495	0,1%	685	-	685
CURACAVI	912	224	1.136	0,6%	2.452	113	2.565	0,5%	3.701	-	3.701
SAN PEDRO	391	105	496	0,2%	727	48	775	0,1%	1.271	-	1.271
EL MONTE	918	281	1.199	0,6%	2.595	119	2.714	0,5%	3.913	-	3.913
PADRE HURTADO	1.174	388	1.562	0,8%	4.266	189	4.455	0,8%	6.017	-	6.017
PEÑAFLOR	1.837	570	2.407	1,2%	7.137	319	7.456	1,4%	9.863	-	9.863
QUILICURA	2.428	1.064	3.492	1,7%	8.285	507	8.792	1,7%	12.284	-	12.284
CERRO NAVIA	4.384	1.581	5.965	3,0%	14.236	723	14.959	2,9%	20.924	-	20.924
CONCHALI	4.575	1.122	5.697	2,8%	14.144	560	14.704	2,8%	20.401	-	20.401

Concesiones del Pilar Solidario a nivel comunal											
COMUNA	TOTAL PBS Y APS									Nbis	Total PBS+APS+Nbis
	PBSV	PBSI	Total PBS	% PBS	APSV	APSI	Total APS	%APS	Total PBS+APS		
RECOLETA	4.697	1.332	6.029	3,0%	14.942	623	15.565	3,0%	21.594	-	21.594
COLINA	1.895	1.053	2.948	1,5%	5.932	369	6.301	1,2%	9.249	-	9.249
SAN MIGUEL	2.813	553	3.366	1,7%	8.157	267	8.424	1,6%	11.790	-	11.790
SAN RAMON	3.435	962	4.397	2,2%	9.481	388	9.869	1,9%	14.266	-	14.266
LA GRANJA	3.686	1.164	4.850	2,4%	11.329	530	11.859	2,3%	16.709	1	16.710
LO ESPEJO	3.443	1.277	4.720	2,3%	9.908	506	10.414	2,0%	15.134	-	15.134
PIRQUE	505	159	664	0,3%	1.494	65	1.559	0,3%	2.223	-	2.223
PAINE	1.355	512	1.867	0,9%	4.777	206	4.983	1,0%	6.850	-	6.850
SAN BERNARDO	6.436	2.492	8.928	4,4%	19.958	1.218	21.176	4,0%	30.104	-	30.104
ESTACION CENTRAL	4.038	1.177	5.215	2,6%	12.855	530	13.385	2,6%	18.600	-	18.600
PUDAHUEL	4.540	1.922	6.462	3,2%	16.039	854	16.893	3,2%	23.355	-	23.355
MAIPU	9.801	3.039	12.840	6,4%	35.591	1.346	36.937	7,0%	49.777	-	49.777
TALAGANTE	1.379	489	1.868	0,9%	5.425	250	5.675	1,1%	7.543	-	7.543
ISLA DE MAIPO	664	240	904	0,4%	2.884	157	3.041	0,6%	3.945	-	3.945
MELIPILLA	3.466	1.068	4.534	2,2%	10.520	560	11.080	2,1%	15.614	-	15.614
MARIA PINTO	342	119	461	0,2%	1.015	60	1.075	0,2%	1.536	-	1.536
PROVIDENCIA	1.731	267	1.998	1,0%	5.371	129	5.500	1,0%	7.498	-	7.498
VITACURA	674	98	772	0,4%	1.746	56	1.802	0,3%	2.574	-	2.574
ÑUÑO A	3.582	653	4.235	2,1%	13.387	389	13.776	2,6%	18.011	1	18.012
LA REINA	1.433	315	1.748	0,9%	4.906	169	5.075	1,0%	6.823	-	6.823
LA FLORIDA	9.052	2.143	11.195	5,5%	29.424	1.011	30.435	5,8%	41.630	1	41.631
Totales	153.973	48.172	202.145	100%	502.086	22.046	524.132	100%	726.277	3	726.280
% respecto del total de concesiones	21%	7%	28%		69%	3%	72%		100%	0%	100%

Fuente: Elaboración propia sobre la base de información del IPS. Información al 26 de febrero de 2021.

Nota: La información estadística reportada del número de solicitudes concesionadas, en trámite, rechazadas y anuladas varían mes a mes porque se actualiza la información reportada.

Introducción al Bono por Hijo (BXH)

Este bono se encuentra vigente a partir del 1 de julio de 2009. Es un beneficio que incrementa el monto de la pensión de la mujer a través de la entrega de un bono por cada hijo nacido vivo o adoptado.

El Bono por Hijo no se paga al momento del nacimiento del hijo, se paga a los 65 años con la pensión y tiene como fin único incrementar el monto de la pensión de la madre.

La bonificación consiste en un aporte estatal equivalente al 10% de 18. Si el hijo nació antes del 1 de julio de 2009, se aplicará el ingreso mínimo vigente al 1 julio de 2009 (\$159 mil). Si el hijo nació después del 1 de julio de 2009, el ingreso mínimo corresponderá al monto que estaba vigente durante el mes en que nació el hijo.

Es importante destacar, que al monto total de la o las bonificaciones, se le aplicará una tasa de rentabilidad por cada mes completo, contados desde el nacimiento del hijo y hasta que la mujer cumpla los 65 años de edad.

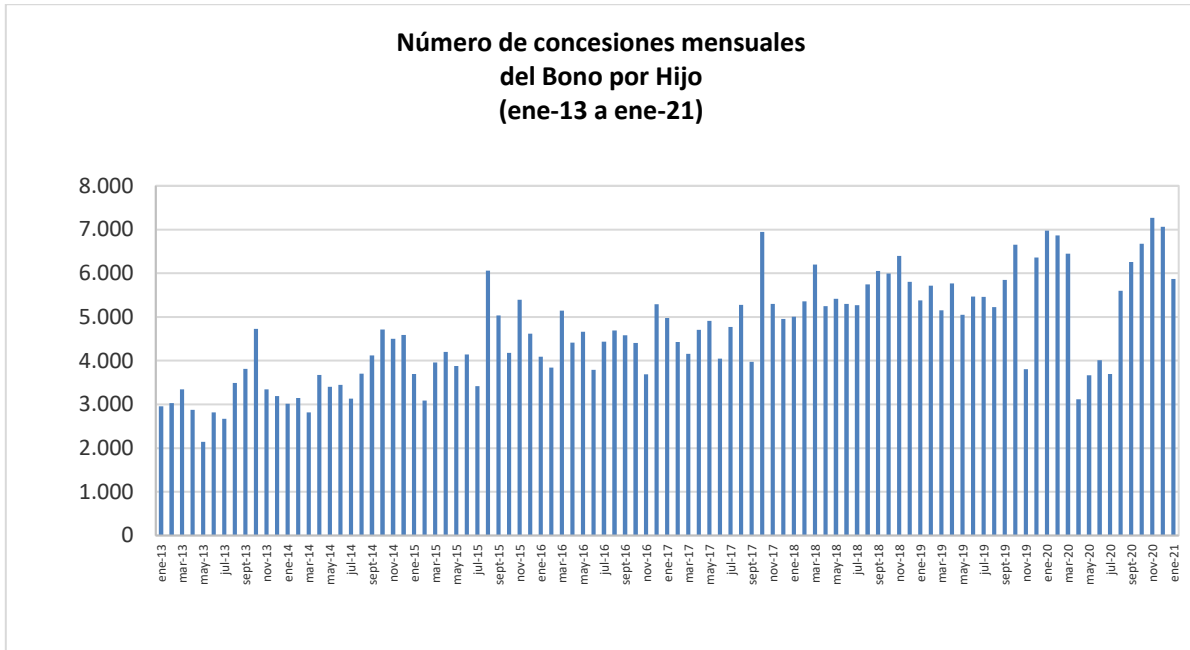
Tienen derecho las mujeres:

- Afiliadas al decreto ley N°3.500 y que no tengan afiliación a otro régimen.
- Las mujeres beneficiarias de Pensión Básica Solidaria o Aporte Previsional Solidario de Vejez.
- Las mujeres que sin estar afiliadas a un régimen previsional perciben una pensión de sobrevivencia con derecho a Aporte Previsional Solidario, sea de Administradora de Fondos de Pensiones, Compañía de Seguros, Instituto Laboral, Mutualidad de Empleadores o ex Instituto de Normalización Previsión Social, actual Instituto de Previsión Social (IPS).

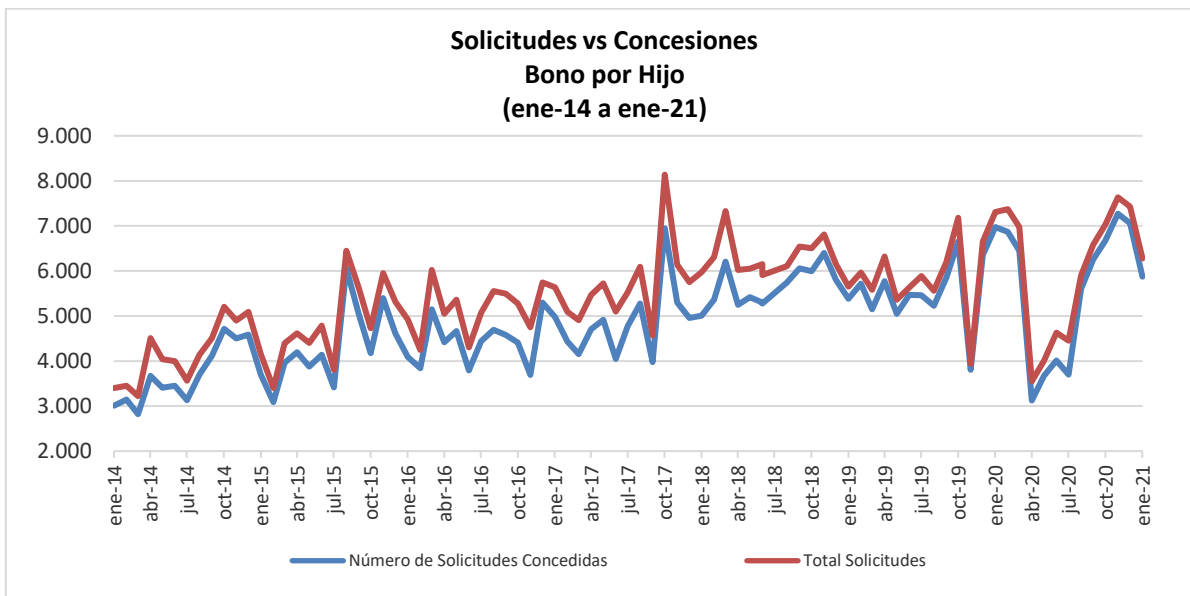
II. Bono por Hijo

Desde la implementación del programa a la fecha, han sido beneficiarias del Bono por Hijo en total 727.810 mujeres, por un total de 2.432.556 causantes (N° de hijos), lo que es equivalente a aproximadamente 3,3 hijos por mujer.

Durante enero de 2021 se recibieron en total 6.279 solicitudes, de las cuales, se concedieron 5.872 (93,5%).



Fuente: IPS



Fuente: IPS.

**1. Concesiones de Bono por Hijo a nivel nacional, por mes
Agosto de 2009 a enero de 2021**

Mes	NÚMERO DE CONCESIONES DE BONO POR HIJO REALIZADAS CADA MES							
	Pago Mensual Con PBS		Pago Mensual Con APS		Pago Único		TOTAL	
	Nº Beneficiarias	Nº de Hijos	Nº Beneficiarias	Nº de Hijos	Nº Beneficiarias	Nº de Hijos	Nº Beneficiarias	Nº de Hijos (causantes)
Ago-dic 2009							23.671	102.602
2010							90.591	283.345
2011							105.822	430.659
2012							54.727	214.792
2013	17.394	63.757	1.193	5.685	19.798	66.674	38.385	136.116
2014	19.910	70.098	1.302	5.662	23.042	72.387	44.254	148.147
2015	17.153	58.746	1.968	8.760	32.529	97.308	51.650	164.814
2016	17.300	58.575	1.912	7.860	33.840	99.247	53.052	165.682
2017	18.172	59.135	1.907	7.847	38.370	109.770	58.449	176.752
ene-18	1.487	4.777	142	567	3.378	9.267	5.007	14.611
feb-18	1.165	3.878	171	740	4.024	10.885	5.360	15.503
mar-18	2.460	7.692	296	1.104	3.447	9.794	6.203	18.590
abr-18	1.488	4.979	166	699	3.596	10.022	5.250	15.700
may-18	1.705	5.530	178	714	3.536	9.898	5.419	16.142
jun-18	1.717	5.500	211	885	3.371	9.458	5.299	15.843
jul-18	1.574	4.981	176	714	3.523	9.997	5.273	15.692
ago-18	1.786	5.797	215	865	3.741	10.742	5.742	17.404
sept-18	1.829	5.996	210	796	4.016	11.063	6.055	17.855
oct-18	1.908	5.933	221	853	3.862	11.406	5.991	18.192
nov-18	1.951	6.310	210	846	4.235	12.050	6.396	19.206
dic-18	1.864	6.097	206	773	3.733	11.050	5.803	17.920
2018	20.934	67.470	2.402	9.556	44.462	125.632	67.798	202.658
ene-19	1.644	5.240	136	473	3.602	10.442	5.382	16.155
feb-19	1.660	5.440	195	810	3.859	11.121	5.714	17.371
mar-19	1.447	4.690	166	800	3.536	10.073	5.149	15.563
abr-19	1.532	5.027	191	822	4.048	11.053	5.771	16.902
may-19	1.595	4.923	179	655	3.277	9.461	5.051	15.039
jun-19	1.566	4.922	128	485	3.773	10.296	5.467	15.703
jul-19	1.268	4.145	119	491	4.075	11.015	5.462	15.651
ago-19	1.754	5.263	194	769	3.280	9.481	5.228	15.513
sept-19	1.699	5.345	173	649	3.976	10.889	5.848	16.883
oct-19	1.702	5.319	176	664	4.777	13.052	6.655	19.035
nov-19	1.481	4.688	133	524	2.191	6.559	3.805	11.771

Mes	NÚMERO DE CONCESIONES DE BONO POR HIJO REALIZADAS CADA MES							
	Pago Mensual Con PBS		Pago Mensual Con APS		Pago Único		TOTAL	
	Nº Beneficiarias	Nº de Hijos	Nº Beneficiarias	Nº de Hijos	Nº Beneficiarias	Nº de Hijos	Nº Beneficiarias	Nº de Hijos (causantes)
dic-19	1.336	4.183	108	440	4.914	13.478	6.358	18.101
2019	18.684	59.185	1.898	7.582	45.308	126.920	65.890	193.687
ene-20	2.201	6.965	189	759	4.583	12.850	6.973	20.574
feb-20	1.863	5.801	280	1.068	4.722	13.234	6.865	20.103
mar-20	1.546	4.795	263	982	4.641	11.822	6.450	17.599
abr-20	1.051	3.202	187	651	1.882	5.219	3.120	9.072
may-20	909	2.848	78	231	2.681	7.557	3.668	10.636
jun-20	993	3.330	84	288	2.933	8.252	4.010	11.870
jul-20	986	3.235	89	315	2.624	7.519	3.699	11.069
ago-20	1.480	4.797	118	473	4.002	11.251	5.600	16.521
sept-20	1.186	3.543	159	638	4.911	13.887	6.256	18.068
oct-20	1.467	4.681	192	699	5.018	14.011	6.677	19.391
nov-20	1.677	5.559	165	618	5.429	14.876	7.271	21.053
dic-20	1.800	5.642	202	734	5.058	13.896	7.060	20.272
2020	17.159	54.398	2.006	7.456	48.484	134.374	67.649	196.228
ene-21	1.411	4.622	155	625	4.306	11.827	5.872	17.074
A ene-21	1.411	4.622	155	625	4.306	11.827	5.872	17.074
TOTAL							727.810	2.432.556

Fuente: IPS

Nota: La información corresponde al total de concesiones (beneficiarias) del Bono por Hijo de cada mes. El **pago único** corresponde a las pensionadas de las AFP y Compañías de Seguros.

2. Solicitudes y concesiones de Bono por Hijo, por mes

Mes	Número de Solicitudes Concedidas	Número de Solicitudes Rechazadas	Total Solicitudes
Ago-dic 2009	23.671	S/I	23.671
Total 2010	90.591	S/I	90.591
Total 2011	105.822	S/I	105.822
Total 2012	54.727	S/I	54.727
Total 2013	38.385	S/I	38.385
Total 2014	44.254	5.771	50.025
Total 2015	51.650	5.964	57.614
Total 2016	53.052	8.742	61.794
Total 2017	58.449	9.683	68.132
Total 2018	67.798	8.043	75.841
ene-19	5.382	271	5.653
feb-19	5.714	250	5.964
mar-19	5.149	433	5.582
abr-19	5.771	547	6.318
may-19	5.051	312	5.363
jun-19	5.467	166	5.633
jul-19	5.462	423	5.885
ago-19	5.228	334	5.562
sept-19	5.848	349	6.197
oct-19	6.655	526	7.181
nov-19	3.805	128	3.933
dic-19	6.358	299	6.657
Total 2019	65.890	4.038	69.928
ene-20	6.973	334	7.307
feb-20	6.865	510	7.375
mar-20	6.450	524	6.974
abr-20	3.120	427	3.547
may-20	3.668	336	4.004
jun-20	4.010	620	4.630
jul-20	3.699	751	4.450
ago-20	5.600	304	5.904
sept-20	6.256	329	6.585
oct-20	6.677	356	7.033
nov-20	7.271	364	7.635
dic-20	7.060	369	7.429
Total 2020	67.649	5.224	72.873
ene-21	5.872	407	6.279
A ene-21	5.872	407	6.279
TOTAL	727.810	47.872	775.682

Fuente: IPS

Nota: Esta estadística reporta el dato del último mes disponible, no se actualizan los meses anteriores.

S/I: Sin Información

3. Concesiones de Bono por Hijo a nivel Regional

Enero 2021

Región			IPS		AFP y Cías. de Seguros		Total
			PBS	APS	APS	Cuota Única	
Arica y Parinacota	XV	Nº Beneficiarios	15	0	0	50	65
		Nº de Causantes (hijos)	40	0	0	132	172
Tarapacá	I	Nº Beneficiarios	5	0	2	63	70
		Nº de Causantes (hijos)	22	0	11	179	212
Antofagasta	II	Nº Beneficiarios	27	1	4	116	148
		Nº de Causantes (hijos)	78	9	13	343	443
Atacama	III	Nº Beneficiarios	27	1	3	76	107
		Nº de Causantes (hijos)	95	5	13	219	332
Coquimbo	IV	Nº Beneficiarios	77	1	4	208	290
		Nº de Causantes (hijos)	255	9	23	570	857
Valparaíso	V	Nº Beneficiarios	149	7	7	521	684
		Nº de Causantes (hijos)	466	27	29	1.438	1.960
B.O'Higgins	VI	Nº Beneficiarios	60	4	4	279	347
		Nº de Causantes (hijos)	177	15	18	791	1.001
Maule	VII	Nº Beneficiarios	103	5	7	256	371
		Nº de Causantes (hijos)	338	26	29	721	1.114
Bío Bío	VIII	Nº Beneficiarios	162	6	9	381	558
		Nº de Causantes (hijos)	546	19	25	1.022	1.612
Ñuble	XVI	Nº Beneficiarios	80	7	3	119	209
		Nº de Causantes (hijos)	257	41	18	344	660
Araucanía	IX	Nº Beneficiarios	114	0	11	243	368
		Nº de Causantes (hijos)	436	0	47	726	1.209
Los Ríos	XIV	Nº Beneficiarios	29	0	4	99	132
		Nº de Causantes (hijos)	113	0	21	261	395
Los Lagos	X	Nº Beneficiarios	78	1	3	245	327
		Nº de Causantes (hijos)	266	6	10	670	952
Aysén	XI	Nº Beneficiarios	8	0	1	26	35
		Nº de Causantes (hijos)	25	0	4	63	92
Magallanes	XII	Nº Beneficiarios	9	0	2	39	50
		Nº de Causantes (hijos)	25	0	9	95	129
Metropolitana	XIII	Nº Beneficiarios	468	14	44	1.585	2.111
		Nº de Causantes (hijos)	1.483	60	138	4.253	5.934
TOTAL		Nº Beneficiarios	1.411	47	108	4.306	5.872
		Nº de Causantes (hijos)	4.622	217	408	11.827	17.074

Fuente: IPS

Introducción al Subsidio Previsional a los Trabajadores Jóvenes (STJ)

El Subsidio Previsional los Trabajadores Jóvenes (STJ) es un subsidio estatal mensual que incentiva la contratación de jóvenes trabajadores entre los 18 y 35 años, el cual es pagado tanto a empleadores (subsidio a la contratación) y trabajadores (subsidio a la cotización).

Los empleadores y trabajadores tienen derecho a recibir un subsidio equivalente al 50% de la cotización previsional, calculado sobre un ingreso mínimo, respecto de cada trabajador cuya remuneración sea igual o inferior a 1,5 veces el ingreso mínimo mensual. Éste aporte se percibirá durante las primeras veinticuatro cotizaciones, continuas o discontinuas que registre el respectivo trabajador en el Sistema de Pensiones.

En el caso del subsidio a la contratación, solo tendrán derecho los empleadores que se encuentren al día con sus cotizaciones previsionales.

****En importante destacar que el STJ es diferente al Subsidio al Empleo Joven (SEJ) el cual es entregado por el SENCE.**

III. Subsidio Previsional a Trabajadores Jóvenes (STJ)

1. Total solicitudes a la contratación (Empleador)

MES	TOTAL SOLICITUDES CADA MES (Subsidio a la Contratación)			
	Total Solicitudes	Total Trabajadores		Total
		Mujeres	Hombres	
Oct. a Dic. 2008	333			
2009	2.105			
2010	1.759			
2011	1.026			
2012	807			75.178
2013	654			114.198
2014	513			53.853
2015	437			26.690
2016	481			33.713
ene-17	40	2.335	1.830	4.165
feb-17	32	2.075	1.511	3.586
mar-17	37	922	763	1.685
abr-17	27	464	377	841
may-17	36	870	555	1.425
jun-17	38	479	437	916
jul-17	31	544	385	929
ago-17	34	715	414	1.129
sept-17	36	680	537	1.217
oct-17	33	503	374	877
nov-17	40	676	640	1.316
dic-17	56	742	697	1.439
2017	440	11.005	8.520	19.525
ene-18	46	1.310	1.294	2.604
feb-18	61	1.107	809	1.916
mar-18	44	861	608	1.469
abr-18	39	653	498	1.151
may-18	40	965	663	1.628
jun-18	55	836	774	1.610
jul-18	54	1.124	980	2.104
ago-18	74	1.725	1.398	3.123
sept-18	50	1.229	1.067	2.296
oct-18	31	1.359	477	1.836
nov-18	21	1.224	699	1.923
dic-18	63	1.322	1.102	2.424
2018	578	13.715	10.369	24.084
ene-19	46	1.409	848	2.257
feb-19	47	543	395	938
mar-19	42	524	314	838
abr-19	49	627	551	1.178
may-19	71	1.402	1.306	2.708
jun-19	68	1.687	1.029	2.716
jul-19	73	1.201	953	2.154
ago-19	72	1.090	1.128	2.218
sept-19	81	620	590	1.210
oct-19	33	599	438	1.037
nov-19	78	535	508	1.043

MES	TOTAL SOLICITUDES CADA MES (Subsidio a la Contratación)			
	Total Solicitudes	Total Trabajadores		Total
		Mujeres	Hombres	
dic-19	77	536	544	1.080
2019	737	10.773	8.604	19.377
ene-20	83	1.062	1.446	2.508
feb-20	91	1.308	1.064	2.372
mar-20	73	908	827	1.735
abr-20	13	34	58	92
may-20	16	356	298	654
jun-20	16	143	150	293
jul-20	26	245	212	457
ago-20	27	364	280	644
sept-20	32	439	549	988
oct-20	45	439	356	795
nov-20	21	423	315	738
dic-20	14	326	348	674
2020	457	6.047	5.903	11.950
ene-21	21	863	646	1.509
a ene-21	21	863	646	1.509
TOTAL	10.348			380.077

Fuente: IPS

Nota: El Subsidio a la Contratación comenzó a pagarse en marzo de 2009.

Esta estadística reporta el dato del último mes disponible, no se actualizan los meses anteriores.

2. Estado de las solicitudes a la contratación (Empleador)

MES	ESTADO DE LAS SOLICITUDES (Subsidio a la Contratación)			
	CONCEDIDAS	RECHAZADAS	EN TRÁMITE	TOTAL
Ene. a Dic. 2012	114	539	154	807
Ene. a Dic. 2013	74	430	150	654
Ene. a Dic. 2014	53	347	113	513
Total a Dic-15	50	281	106	437
Total a Dic-16	131	207	143	481
ene-17	8	17	15	40
feb-17	9	11	12	32
mar-17	9	13	15	37
abr-17	3	17	7	27
may-17	8	18	10	36
jun-17	12	19	7	38
jul-17	8	12	11	31
ago-17	10	13	11	34
sept-17	10	9	17	36
oct-17	6	14	13	33
nov-17	5	23	12	40
dic-17	19	22	15	56
Total a Dic-17	107	188	145	440
ene-18	13	23	10	46
feb-18	16	22	23	61
mar-18	14	19	11	44
abr-18	10	18	11	39
may-18	22	9	9	40
jun-18	27	18	10	55
jul-18	15	20	19	54
ago-18	17	40	17	74
sept-18	16	31	3	50
oct-18	4	22	5	31
nov-18	3	16	2	21
dic-18	21	40	2	63
Total a Dic-18	178	278	122	578
ene-19	19	25	2	46
feb-19	15	30	2	47
mar-19	9	30	3	42
abr-19	8	39	2	49
may-19	27	34	10	71
jun-19	22	41	5	68
jul-19	25	40	8	73
ago-19	17	50	5	72
sept-19	19	54	8	81
oct-19	7	24	2	33

MES	ESTADO DE LAS SOLICITUDES (Subsidio a la Contratación)			
	CONCEDIDAS	RECHAZADAS	EN TRÁMITE	TOTAL
nov-19	16	57	5	78
dic-19	1	72	4	77
Total a Dic-19	185	496	56	737
ene-20	5	54	24	83
feb-20	7	70	14	91
mar-20	6	59	8	73
abr-20	3	8	2	13
may-20	5	7	4	16
jun-20	4	9	3	16
jul-20	5	9	12	26
ago-20	2	14	11	27
sept-20	7	22	3	32
oct-20	2	38	5	45
nov-20	0	16	5	21
dic-20	0	11	3	14
2020	46	317	94	457
ene-21	1	19	1	21
A ene-21	1	19	1	21

Fuente: IPS

Nota: Esta estadística reporta el dato del último mes disponible, no se actualizan los meses anteriores.

*Debido a la Pandemia por Covid-19 el número de solicitudes ha disminuido el número de solicitudes, así como también por el deterioro en la situación económica ha aumentado el número de empleadores con deuda previsional, por lo que hay más pagos suspendidos y rechazados.

3. Total solicitudes a la cotización (Trabajador)

MES	TOTAL SOLICITUDES CADA MES (Subsidio a la Cotización)		
	Mujeres	Hombres	TOTAL
Jul. a Dic. 2011			122.650
2012			32.605
2013			23.325
2014			22.921
2015			30.947
2016			29.012
ene-17	1.817	1.272	3.089
feb-17	1.645	1.289	2.934
mar-17	1.362	1.006	2.368
abr-17	718	604	1.322
may-17	762	531	1.293
jun-17	919	611	1.530
jul-17	956	639	1.595
ago-17	751	503	1.254
sept-17	863	564	1.427
oct-17	352	264	616
nov-17	561	386	947
dic-17	660	615	1.275
2017	11.366	8.284	19.650
ene-18	777	678	1.455
feb-18	979	837	1.816
mar-18	1.375	894	2.269
abr-18	1.043	596	1.639
may-18	760	451	1.211
jun-18	1.059	680	1.739
jul-18	968	597	1.565
ago-18	1.231	879	2.110
sept-18	1.614	1.116	2.730
oct-18	1.026	810	1.836
nov-18	655	330	985
dic-18	1.554	766	2.320
2018	13.041	8.634	21.675
ene-19	1.711	1.024	2.735
feb-19	1.618	809	2.427
mar-19	467	342	809
abr-19	1.080	564	1.644
may-19	1.085	663	1.748
jun-19	2.004	1.413	3.417
jul-19	2.427	1.403	3.830
ago-19	2.118	1.197	3.315
sept-19	1.382	1.016	2.398
oct-19	948	627	1.575
nov-19	949	527	1.476
dic-19	506	423	929
2019	16.295	10.008	26.303
ene-20	1.297	758	2.055
feb-20	1.495	1.505	3.000
mar-20	1.883	1.296	3.179
abr-20	3.853	2.369	6.222

MES	TOTAL SOLICITUDES CADA MES (Subsidio a la Cotización)		
	Mujeres	Hombres	TOTAL
may-20	3.685	1.919	5.604
jun-20	3.750	1.981	5.731
jul-20	5.203	2.979	8.182
ago-20	4.969	2.864	7.833
sept-20	2.385	1.258	3.643
oct-20	2.045	1.173	3.218
nov-20	1.545	906	2.451
dic-20	1.765	802	2.567
2020	33.875	19.810	53.685
ene-21	2.266	1.048	3.314
A ene-21	2.266	1.048	3.314
TOTAL			386.087

Fuente: IPS

Nota: A partir del 1 de julio de 2011 comenzó a pagarse el Subsidio a la Cotización.
Esta estadística reporta el dato del último mes disponible, no se actualizan los meses anteriores.

4. Estado de las solicitudes a la cotización (Empleador)

PERIODO	ESTADO DE LAS SOLICITUDES (Subsidio a la Cotización)									
	CONCEDIDAS			RECHAZADAS			EN TRÁMITE			TOTAL
	Mujeres	Hombres	Total	Mujeres	Hombres	Total	Mujeres	Hombres	Total	
Jul. a Dic. 2011			119.211			1.457			1.982	122.650
2012			24.495			248			7.862	32.605
2013			14.041			158			9.126	23.325
2014			11.832			299			10.790	22.921
2015			19.727			2.960			8.260	30.947
2016			27.817			1.016			178	29.011
ene-17	1.709	1.188	2.897	87	62	149	21	22	43	3.089
feb-17	1.599	1.237	2.836	35	42	77	11	10	21	2.934
mar-17	1.281	949	2.230	63	47	110	18	10	28	2.368
abr-17	694	578	1.272	16	19	35	8	7	15	1.322
may-17	698	493	1.191	13	3	16	45	41	86	1.293
jun-17	891	581	1.472	18	18	36	10	12	22	1.530
jul-17	857	571	1.428	15	14	29	84	54	138	1.595
ago-17	697	460	1.157	11	9	20	43	34	77	1.254
sept-17	850	547	1.397	1	3	4	12	14	26	1.427
oct-17	305	234	539	11	11	22	36	19	55	616
nov-17	524	369	893	15	6	21	22	11	33	947
dic-17	638	595	1.233	17	15	32	5	5	10	1.275
2017			18.545			551			554	19.650
ene-18	755	663	1.418	14	12	26	8	3	11	1.455
feb-18	908	778	1.686	16	9	25	55	50	105	1.816
mar-18	1.306	853	2.159	34	26	60	35	15	50	2.269
abr-18	1.004	564	1.568	19	14	33	20	18	38	1.639
may-18	717	410	1.127	17	15	32	26	26	52	1.211
jun-18	1.018	658	1.676	18	12	30	23	10	33	1.739
jul-18	845	604	1.449	17	33	50	35	31	66	1.565
ago-18	1.178	821	1.999	20	30	50	33	28	61	2.110
sept-18	1.529	1.059	2.588	40	42	82	45	15	60	2.730
oct-18	978	757	1.735	21	40	61	27	13	40	1.836
nov-18	583	278	861	9	8	17	63	44	107	985
dic-18	1.471	707	2.178	34	21	55	49	38	87	2.320
2018			20.444			521			710	21.675
ene-19	1.585	954	2.539	44	43	87	82	27	109	2.735
feb-19	1.537	762	2.299	27	19	46	54	28	82	2.427
mar-19	454	329	783	8	7	15	5	6	11	809
abr-19	988	507	1.495	20	11	31	72	46	118	1.644
may-19	995	602	1.597	30	28	58	60	33	93	1.748
jun-19	1.868	1.297	3.165	86	86	172	50	30	80	3.417
jul-19	2.276	1.274	3.550	43	59	102	108	70	178	3.830
ago-19	1.983	1.098	3.081	57	62	119	78	37	115	3.315
sept-19	1.341	990	2.331	18	11	29	23	15	38	2.398
oct-19	866	575	1.441	51	40	91	31	12	43	1.575
nov-19	902	489	1.391	23	20	43	24	18	42	1.476
dic-19	491	410	901	12	12	24	3	1	4	929
2019			24.573			817			913	26.303
ene-20	1.205	702	1.907	38	19	57	54	37	91	2.055
feb-20	1.372	1.327	2.699	81	150	231	42	28	70	3.000
mar-20	1.750	1.162	2.912	73	85	158	60	49	109	3.179

PERIODO	ESTADO DE LAS SOLICITUDES (Subsidio a la Cotización)									
	CONCEDIDAS			RECHAZADAS			EN TRÁMITE			TOTAL
	Mujeres	Hombres	Total	Mujeres	Hombres	Total	Mujeres	Hombres	Total	
abr-20	3.482	2.096	5.578	132	116	248	239	157	396	6.222
may-20	3.376	1.668	5.044	71	48	119	238	203	441	5.604
jun-20	3.453	1.719	5.172	56	45	101	241	217	458	5.731
jul-20	4.515	2.459	6.974	191	130	321	497	390	887	8.182
ago-20	4.543	2.497	7.040	180	146	326	246	221	467	7.833
sept-20	2.169	1.096	3.265	93	82	175	123	80	203	3.643
oct-20	1.870	1.040	2.910	30	43	73	145	90	235	3.218
nov-20	1.395	773	2.168	61	54	115	89	79	168	2.451
dic-20	1.662	710	2.372	30	31	61	73	61	134	2.567
2020			48.041			1.985			3.659	53.685
ene-21	2.090	934	3.024	46	31	77	112	101	213	3.314
A ene-21			3.024			77			213	3.314

Fuente: IPS

5. Número de subsidios pagados a la contratación y cotización, por mes

Mes	Subsidio a la Contratación		Número de subsidios pagados	Subsidio a la Cotización		
	Número de subsidios pagados	Número de empleadores que recibieron pago en el mes		Número de trabajadores que recibieron pago en el mes		
				Hombre	Mujer	Total Trabajadores
mar-09	10.625	174	-			
abr-09	6.095	194	-			
may-09	7.497	290	-			
jun-09	8.878	241	-			
jul-09	13.580	349	-			
ago-09	9.451	290	-			
sept-09	16.175	423	-			
oct-09	21.738	442	-			
nov-09	20.687	464	-			
dic-09	19.925	464	-			
ene-10	14.517	460	-			
feb-10	21.073	461	-			
mar-10	1.853	230	-			
abr-10	34.023	448	-			
may-10	12.204	424	-			
jun-10	1.575	167	-			
jul-10	1.875	166	-			
ago-10	7.627	189	-			
sept-10	1.802	151	-			
oct-10	3.251	152	-			
nov-10	986	122	-			
dic-10	1.370	102	-			
ene-11	547	96	-			
feb-11	986	105	-			
mar-11	531	76	-			
abr-11	1.064	129	-			
may-11	1.100	91	-			
jun-11	1.238	106	-			
jul-11	173	25	-			
ago-11	810	59	-			
sept-11	476	65	1.634			1.620
oct-11	1.568	75	5.036			4.518
nov-11	906	39	12.015			10.939
dic-11	1.270	71	22.261			21.512
ene-12	1.221	65	24.129			20.099
feb-12	902	58	22.063			19.781
mar-12	2.605	58	36.966			28.773
abr-12	982	44	16.479			16.232
may-12	3.220	72	28.814			23.849
jun-12	1.267	49	25.375			22.057
jul-12	1.000	53	23.209			21.672
ago-12	1.130	58	21.429			20.285
sept-12	1.082	56	26.360			23.448
oct-12	1.205	63	24.056			22.693
nov-12	637	47	19.225			18.399
dic-12	840	32	11.256			10.911
ene-13	931	56	40.005			27.853
feb-13	1.270	64	24.170			22.694
mar-13	826	41	23.845			22.309
abr-13	1.037	51	26.008			23.693
may-13	436	34	21.038			19.845
jun-13	848	44	22.037			20.065
jul-13	747	36	22.506			20.780

Mes	Subsidio a la Contratación		Subsidio a la Cotización			
	Número de subsidios pagados	Número de empleadores que recibieron pago en el mes	Número de subsidios pagados	Número de trabajadores que recibieron pago en el mes		
				Hombre	Mujer	Total Trabajadores
ago-13	719	35	23.869			21.924
sept-13	908	30	22.797			21.715
oct-13	907	34	23.258			22.266
nov-13	684	32	21.758			20.561
dic-13	731	40	21.567			20.466
ene-14	642	27	16.702			15.794
feb-14	687	25	23.938			20.912
mar-14	1.022	47	28.622			24.920
abr-14	645	29	22.470			20.858
may-14	697	31	14.929			13.783
jun-14	708	29	28.107			22.029
jul-14	848	30	20.305			18.703
ago-14	418	21	20.026			17.896
sept-14	449	20	17.518			15.614
oct-14	386	21	25.867			21.002
nov-14	614	17	16.769			15.842
dic-14	534	22	23.318			20.226
ene-15	478	21	23.056			21.061
feb-15	361	24	18.524			17.192
mar-15	712	28	26.002			22.027
abr-15	255	22	23.093			21.546
may-15	891	21	22.362			20.850
jun-15	117	14	12.627			11.681
jul-15	181	18	19.638			18.282
ago-15	128	14	21.146			19.598
sept-15	161	18	27.499			21.738
oct-15	195	21	25.195			20.911
nov-15	225	20	22.695			19.610
dic-15	212	27	22.984			20.973
ene-16	352	37	22.006			20.462
feb-16	370	34	21.509			20.333
mar-16	389	23	21.336			19.910
abr-16	285	18	5.659			5.480
may-16	288	16	6.651	2.372	3.426	5.798
jun-16*	21	15	5.426	2.742	2.014	4.756
jul-16	9	9	3.253	1.620	1.416	3.036
ago-16	13	10	3.343	1.688	1.336	3.024
sept-16	16	11	3.298	1.715	1.358	3.073
oct-16	28	12	3.465	1.819	1.455	3.274
nov-16	38	13	3.225	1.699	1.369	3.068
dic-16	48	20	2.951	1.530	1.273	2.803
ene-17	28	16	4.231	2.288	1.377	3.665
feb-17	40	21	2.725	1.411	1.152	2.563
mar-17	51	19	2.482	1.321	1.042	2.363
abr-17	52	16	2.908	1.304	1.301	2.605
may-17	33	11	2.762	1.396	1.203	2.599
jun-17**	4.096	40	176.735	29.918	21.206	51.124
jul-17	6.517	46	93.102	22.383	16.060	38.443
ago-17	7.909	49	2.314	999	1.181	2.180
sept-17	2.045	33	37.486	14.569	9.638	24.207
oct-17	1.138	31	33.256	15.883	9.130	25.013
nov-17	989	32	26.590	12.842	8.080	20.922
dic-17	1.027	26	18.586	10.315	7.147	17.462
ene-18	1.354	30	18.570	10.476	7.039	17.515
feb-18	1.044	26	12.624	4.546	7.245	11.791
mar-18	923	42	19.233	10.727	7.306	18.033

Mes	Subsidio a la Contratación		Subsidio a la Cotización			
	Número de subsidios pagados	Número de empleadores que recibieron pago en el mes	Número de subsidios pagados	Número de trabajadores que recibieron pago en el mes		
				Hombre	Mujer	Total Trabajadores
abr-18	1.496	53	27.469	9.262	12.706	21.968
may-18	1.099	44	19.923	11.003	7.814	18.817
jun-18	2.919	53	33.135	12.977	8.927	21.904
jul-18	643	53	16.559	9.397	6.259	15.656
ago-18	542	55	16.468	6.293	9.380	15.673
sept-18	542	47	20.636	7.467	10.966	18.433
oct-18	1.166	64	18.153	9.884	6.728	16.612
nov-18	684	59	22.023	7.542	10.985	18.527
dic-18	1.306	51	25.922	8.814	12.754	21.568
ene-19	800	51	28.255	9.596	13.972	23.568
feb-19	819	47	24.473	8.362	12.346	20.708
mar-19	1.105	42	20.396	7.436	11.217	18.653
abr-19	1.016	35	17.319	6.577	9.829	16.406
may-19	1.094	44	26.936	12.910	8.619	21.529
jun-19	962	41	17.186	9.829	6.205	16.034
jul-19	1.148	41	17.113	6.179	9.788	15.967
ago-19	896	34	17.644	6.422	10.151	16.573
sept-19	926	31	17.905	6.541	10.281	16.573
oct-19	1.371	30	18.586	10.563	6.769	17.332
nov-19	1.269	37	18.254	6.534	10.266	16.800
dic-19	819	36	18.254	6.540	10.460	17.000
ene-20	834	42	18.617	10.715	6.664	17.379
feb-20	698	37	18.087	10.470	6.398	16.868
mar-20***	335	11	2.479	1.333	833	2.166
abr-20***	1.807	46	35.380	13.726	8.953	22.679
may-20	812	43	19.198	10.993	7.081	18.074
jun-20	717	40	21.037	10.650	6.751	17.401
jul-20****	403	40	15.217	8.781	5.506	14.287
ago-20	226	29	16.560	6.022	9.684	15.706
sept-20	130	26	17.807	10.337	6.374	16.711
oct-20	85	26	19.642	11.284	7.053	18.337
nov-20	64	27	20.331	11.518	7.299	18.817
dic-20	61	S/l	22.733	12.811	8.214	21.025
ene-21	61	S/l	24.914	14.109	8.732	22.841

Fuente: Información de SP

Notas: A partir del 1 de julio de 2011 comenzó a solicitarse el subsidio a la Cotización.

El número de subsidios pagados podría ser mayor que el número de trabajadores que originan el beneficio por cuanto algunos de ellos podrían tener más de un empleo con subsidio. Además, incluye pagos retroactivos.

S/l: Sin Información.

* Con fecha febrero 2016 Fonasa puso término al convenio de recaudación que mantenía con IPS.

A contar de esa fecha, es el propio Fondo de Salud, quien efectúa a través de Previred la recaudación de las cotizaciones de salud. Por este motivo, IPS no cuenta con la información del pago de salud efectuado a través de Previred, sólo dispone de la información de la recaudación manual y de otros portales de recaudación. En estos momentos se encuentra en tramitación un convenio de transferencia de datos con Fonasa que permita a IPS volver a operar con normalidad distintos procesos como el STJ.

** En el mes de Junio 2017, el IPS cursó pagos retroactivos de Subsidios a la Contratación y Cotización. Esto fue parte del proceso de regularización de pagos que no se habían cursado por falta de información para otorgan el beneficio.

*** El bajo número de trabajadores reportado durante el mes marzo 2020 se explica por el atraso en el envío de información del pago de cotizaciones electrónicas de FONASA de las remuneraciones del mes de enero, lo que repercutió en una disminución en el número y monto de subsidios pagados en marzo 2020. Dicha situación se regularizó en los pagos del mes de abril 2020

**** El menor número de subsidios pagados se explica por la disminución en el número de trámites presenciales debido a la cuarentena que existió en varias ciudades del país.