

# INFORME ESTADÍSTICO MENSUAL

## DEL PILAR SOLIDARIO

Diciembre 2020



Dirección de  
**ESTUDIOS PREVISIONALES**

**SUBSECRETARÍA DE PREVISIÓN SOCIAL**

[WWW.PREVISIONSOCIAL.GOB.CL](http://WWW.PREVISIONSOCIAL.GOB.CL)



Documento de elaboración propia, preparado por el equipo de profesionales de la Dirección de Estudios Previsionales de la Subsecretaría de Previsión Social. Se autoriza su reproducción total o parcial, citando la fuente.

Publicación editada por la Subsecretaría de Previsión Social  
Dirección de Estudios Previsionales  
Unidad de Análisis de Políticas Públicas

Huérfanos 1273, Santiago de Chile  
Enero, 2020

## Contenido

Introducción al Sistema de Pensiones Solidarias (SPS) .....	4
I. Pensión Básica Solidaria (PBS) y Aporte Previsional Solidario (APS) .....	7
A. Nivel Nacional .....	7
1. Beneficios pagados en el mes .....	7
2. Beneficios concedidos en el Sistema de Pensiones Solidarias (SPS) y Pensiones Asistenciales vigentes .....	9
3. Solicitudes recibidas en el SPS, por tipo de resolución .....	10
4. Solicitudes recibidas y beneficios concedidos en el SPS, por año .....	11
6. Solicitudes mensuales recibidas en el SPS, por tipo de institución .....	15
7. Concesiones mensuales en el SPS, por tipo de beneficio .....	17
B. Nivel Regional .....	19
8. Número de beneficios pagados en el mes, por tipo de beneficio .....	19
9. Solicitudes recibidas en el SPS, por tipo de institución .....	21
10. Concesiones en el SPS, por Institución .....	23
11. Porcentaje de solicitudes concedidas en el SPS .....	24
C. Nivel Comunal .....	25
12. Total de solicitudes recibidas y beneficios concedidos SPS .....	25
12.1. Arica y Parinacota .....	25
12.2. Tarapacá .....	26
12.3. Antofagasta .....	27
12.4. Atacama .....	28
12.5. Coquimbo .....	29
12.6. Valparaíso .....	30
12.7. L.G.B O'Higgins .....	33
12.8. Maule .....	35
12.9. Ñuble .....	37
12.10. Biobío .....	39
12.11. Araucanía .....	42
12.12. Los Ríos .....	45
12.13. Los Lagos .....	46
12.14. Aysén .....	48
12.15. Magallanes .....	49
12.16. Metropolitana .....	50
Introducción al Bono por Hijo (BXH) .....	53
II. Bono por Hijo .....	54
1. Concesiones de Bono por Hijo a nivel nacional, por mes .....	55
2. Solicitudes y concesiones de Bono por Hijo, por mes .....	57
3. Concesiones de Bono por Hijo a nivel Regional .....	58
Introducción al Subsidio Previsional a los Trabajadores Jóvenes (STJ) .....	59
III. Subsidio Previsional a Trabajadores Jóvenes (STJ) .....	60
1. Total solicitudes a la contratación (Empleador) .....	60
2. Estado de las solicitudes a la contratación (Empleador) .....	62
3. Total solicitudes a la cotización (Trabajador) .....	64
4. Estado de las solicitudes a la cotización (Empleador) .....	66
5. Número de subsidios pagados a la contratación y cotización, por mes .....	68

## **Introducción al Sistema de Pensiones Solidarias (SPS)**

Mediante la Ley N°20.255 de 2008, se modificó el sistema de pensiones chileno, en el que se incorpora la creación del nuevo Pilar Solidario, denominado el Sistema de Pensiones Solidarias (SPS). Este pilar es un componente fundamental, el cual financia con recursos del Estado a aquellas personas que no pudieron acceder a una pensión por no cotizar al sistema o complementa las pensiones de aquellos que no cuentan con una acumulación de fondos necesaria para alcanzar un monto de pensión suficiente.

Es importante destacar, que los beneficios del Sistema de Pensiones Solidarias son entregados a todas aquellas personas pertenecientes al 60% de la población más pobre.

Este sistema está conformado por una pensión no contributiva, la Pensión Básica Solidaria (PBS), y un complemento a la pensión contributiva, el Aporte Previsional Solidario (APS).

La Pensión Básica Solidaria (PBS) es un beneficio al cual acceden todas las personas que no tengan derecho a pensión en algún régimen previsional y cumplan con los requisitos establecidos por ley. Existen dos tipos de PBS, la Pensión Básica Solidaria de Vejez (PBSV) dirigida a todas aquellas personas mayores de 65 años de edad, y la Pensión Básica Solidaria de Invalidez (PBSI) dirigida a todos aquellos que se encuentren entre los 18 y menos de 65 años de edad y que fueron declarados inválidos.

Por otro lado, el Aporte Previsional Solidario (APS) es un beneficio que incentiva a mantener la cotización en el sistema de capitalización individual, de manera tal que las personas que hayan cotizado al sistema de pensiones contributivo mejoren sus pensiones autofinanciadas. Existen dos tipos de APS, el Aporte Previsional Solidario de Vejez (APSV), el cual incrementa la pensión recibida de las personas mayores de 65 años de edad y autofinancien una pensión menor a la Pensión Máxima con Aporte Solidario (PMAS), y el Aporte Previsional Solidario de Invalidez (APSI), el cual busca incrementar la pensión recibida de las personas entre los 18 y menos de 65 años de edad, y que autofinancien una pensión menor a la Pensión Básica Solidaria de Invalidez.

En diciembre de 2019, la Ley N°21.190 introdujo modificaciones a los beneficios del Sistema de Pensiones Solidarias aumentando los montos que perciben los beneficiarios de PBS y APS. Los cambios consideran un incremento gradual y escalonado de los montos de Pensión Básica Solidaria (PBS) y Pensión Máxima con Aporte Solidario (PMAS) entre diciembre de 2019 y enero de 2022, de la siguiente forma:

- Quienes tienen 80 años y más en diciembre de 2019 registraron un aumento del 50% en el monto del beneficio.
- Para aquellos que tienen entre 75 y 79 años el monto del beneficio se incrementó en un 30%, y en enero de 2021 el aumento alcanzará el 50%.

- En el caso de las personas menores de 75 años<sup>1</sup>, el incremento registrado fue del 25%. En enero de 2021, lo hará en 40%, para finalmente alcanzar el aumento de 50% en enero 2022.

Tramo de edad	Aumentos (%) PBS y PMAS respecto al monto vigente en nov-19 Ley N°21.190		
	dic-19	ene-21	ene-22
<b>Menor a 75 años</b>	25%	40%	50%
<b>75 a 79 años</b>	30%	50%	-
<b>80 años o más</b>	50%	-	-

Fuente: Elaboración propia.

Es así como entre diciembre de 2019 y junio de 2020<sup>2</sup>, los beneficiarios de PBS de 80 años y más, recibieron una pensión de \$165.302, los que tenían entre 75 y 79 años \$143.261 y los menores de 75 años recibieron una pensión de \$137.751.

En tanto, para quienes recibieron APS registraron un aumento en el monto de la pensión percibida, por el incremento del monto de la PMAS. En este caso el aumento aproximado que experimentaron las pensiones a partir de diciembre de 2019 fueron de \$55.000 para los mayores de 80 años, \$33.000 para aquellos entre 75 y 79 años y \$27.000 para los menores de 75 años.

Los valores de PBS y la PMAS establecidos en la ley para los periodos de enero 2021 y enero 2022 se detallan en el siguiente cuadro.

Período	Valores de PBS y PMAS con aumentos indicados en ley N°21.109		
	Edad	PBS	PMAS
Valor vigente hasta el 30 de noviembre 2019	Mayor o igual a 65 años	\$110.201	\$325.646
Desde el 1 de diciembre 2019	Mayor o igual a 65 años y menor de 75 años*	\$137.751	\$407.058
Desde el 1 de diciembre 2019	Mayor o igual a 75 años y menor de 80 años	\$143.261	\$423.340
Desde el 1 de diciembre 2019	Mayor o igual a 80 años	\$165.302	\$488.469
Desde el 1 de enero 2021**	Mayor o igual a 65 años y menor de 75 años	\$158.339	\$467.894
Desde el 1 de enero 2021**	Mayor o igual a 75 años y menor de 80 años	\$169.649	\$501.316
Desde el 1 de enero 2022***	Mayor o igual a 65 años	\$169.649	\$501.316

Fuente: SPS.

Nota: \*En el caso de los beneficiarios de invalidez, se ajustan a los valores de las personas en el tramo de edad mayor o igual a 65 años y menor de 75 años.

\*\*Los valores de PBS y APS de enero 2021 están actualizados por IPC calculado en julio de 2020.

\*\*\*Los valores de PBS y APS de enero 2022 se les deberá sumar el reajuste por IPC calculado en julio de 2021.

<sup>1</sup> Esto también regirá para los beneficiarios de Pensión Básica de Invalidez.

<sup>2</sup> A contar de julio de cada año los montos de PBS y APS se actualizan según IPC.

Los montos de PBS y PMAS fueron actualizados según IPC a contar del 1 de julio de 2020, como lo señala la ley. Los nuevos valores que comenzaron a regir a partir de esa fecha y están vigentes hasta el 31 de diciembre de 2020, son:

Periodo	Valores de PBS y PMAS		
	Edad	PBS	PMAS
Desde el 1 de julio de 2020	Mayor o igual a 65 años y menor de 75 años*	\$141.374	\$417.764
	Mayor o igual a 75 años y menor de 80 años	\$147.029	\$434.474
	Mayor o igual a 80 años	\$169.649	\$501.316

Fuente: SPS.

Nota: \*En el caso de los beneficiarios de invalidez, se ajustan a los valores de las personas en el tramo de edad mayor o igual a 65 años y menor de 75 años.

### Otros nuevos beneficios incluidos en la Ley 21.190<sup>3</sup>:

- Modificación de la fórmula de cálculo del APS de Vejez para los nuevos pensionados por retiro programado, de manera que la pensión final recibida por los beneficiarios se mantenga constante en el tiempo
- Antes de esta ley el Sistema de Pensiones Solidarias consideraba como beneficiarios a quienes, entre otras cosas, tenían una Pensión Base inferior a la PMAS. De esta manera, no existían beneficios para quienes, pese a contar con una Pensión Base superior a este monto, sufrieran una baja considerable en su pensión, llegando a montos inferiores a los entregados por el Sistema de Pensiones Solidarias. El cambio en la Ley permite que, para los pensionados por Retiro Programado con Pensión Base mayor a la PMAS, y que cumplan con los requisitos de edad, focalización y residencia, accedan a un complemento que asegure que, ante la baja de los pagos del retiro programado, la pensión final no descienda del valor de una Pensión Básica Solidaria. Este beneficio se incorporará en este informe y lo describiremos como “**Nbis**”, ya que en la ley se incorpora mediante el artículo 9 bis.

<sup>3</sup> Para conocer de manera detallada las modificaciones incorporadas en esta ley, revisar Nota Ciudadana N°5 “Reforma al Sistema de Pensiones Solidarias”, publicada en la página web de la Subsecretaría de Previsión Social: <https://www.previsionsocial.gob.cl/sps/download/estudios-previsionales/publicaciones/notas-ciudadanas/NOTAS-5-Version-final.pdf>

## I. Pensión Básica Solidaria (PBS) y Aporte Previsional Solidario (APS)

### A. Nivel Nacional

#### 1. Beneficios pagados en el mes

**Diciembre 2020**

En la actualidad reciben el beneficio del Sistema de Pensiones Solidarias 1.695.939 personas, de las cuales el 34,7% (588.284) recibe Pensión Básica Solidaria (PBS) y el 65,3% (1.107.650) Aporte Previsional Solidario (APS).

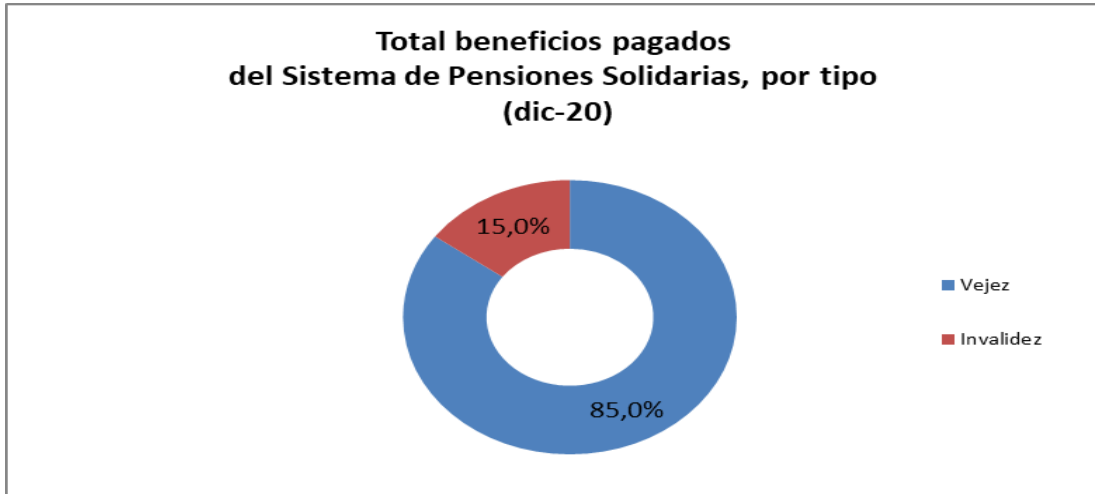
Se incluyen en este reporte, 5 nuevos beneficiarios que reciben los beneficios derivados del artículo 9 bis (ver página 6).

TIPO DE BENEFICIO	Tramos de edad	TOTAL BENEFICIOS PAGADOS DEL SISTEMA DE PENSIONES SOLIDARIAS (SPS)		
		Hombres	Mujeres	Total
<b>PBSI</b>	Entre 18 y 64 años	78.045	103.131	<b>181.176</b>
	<b>Total PBS</b>	<b>182.593</b>	<b>405.691</b>	<b>588.284</b>
<b>PBSV</b>	Entre 65 y 74 años	49.232	155.294	<b>204.526</b>
	Entre 75 a 79 años	23.584	69.582	<b>93.166</b>
	80 años y más	31.732	77.680	<b>109.412</b>
	S/I	0	4	<b>4</b>
	<b>Total</b>	<b>104.548</b>	<b>302.560</b>	<b>407.108</b>
<b>APSI</b>	Entre 18 y 64 años	34.075	38.619	<b>72.694</b>
<b>APSV</b>	Entre 65 y 74 años	258.147	327.116	<b>585.263</b>
	Entre 75 a 79 años	92.084	105.480	<b>197.564</b>
	80 años y más	89.544	162.581	<b>252.125</b>
	S/I	1	3	<b>4</b>
	<b>Total</b>	<b>439.776</b>	<b>595.180</b>	<b>1.034.956</b>
<b>Total APS</b>		<b>473.851</b>	<b>633.799</b>	<b>1.107.650</b>
<b>Nbis</b>	Entre 65 y 74 años	2	3	<b>5</b>
	Entre 75 a 79 años	-	-	<b>-</b>
	80 años y más	-	-	<b>-</b>
	S/I	-	-	<b>-</b>
	<b>Total</b>	<b>2</b>	<b>3</b>	<b>5</b>
<b>Total</b>		<b>656.446</b>	<b>1.039.493</b>	<b>1.695.939</b>

Fuente: SP.

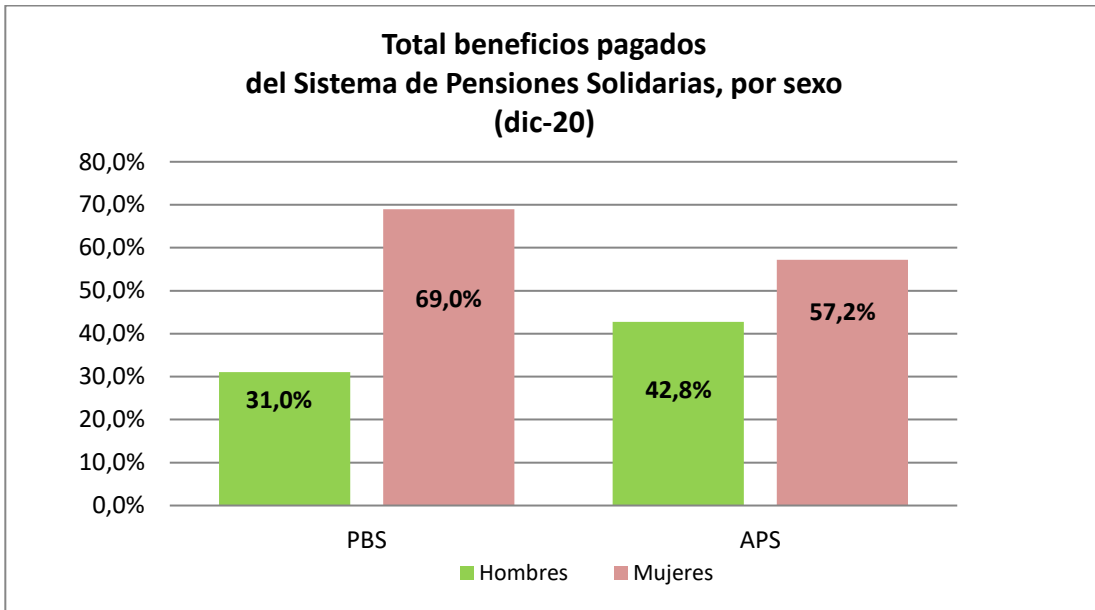
La implementación de la ley 21.190 permitió mejoras en los montos de la PBS y la PMAS, es así como durante el periodo noviembre 2019 – diciembre 2020, el número total de beneficiarios aumentó en 7,8% (122.388 personas), incido por los beneficiarios de APS Vejez (13%, 119.420 personas).

Del total de pagos realizados durante el mes, el 85% (1.442.069) correspondió a pagos por Vejez y el 15% (253.870) por Invalidez.



Fuente: SP.

Por sexo, se observa que el 61,3% (1.039.493) de los beneficios fueron pagados a mujeres y el 38,7% (656.446) a hombres.



Fuente: SP.

## 2. Beneficios concedidos en el Sistema de Pensiones Solidarias (SPS) y Pensiones Asistenciales vigentes

### Julio de 2008 a diciembre 2020

A continuación, se presenta el número total de concesiones realizadas en el Sistema de Pensiones Solidarias implementado en Julio de 2008 con la Reforma Previsional, la información incluye las concesiones por Pensión Básica Solidaria y Aporte Previsional Solidario de Vejez e Invalidez otorgadas desde el 1 de julio de 2008 a la fecha.

La información también incluye el número beneficiarios con Pensiones Asistenciales (ex Pasis) de Vejez e Invalidez vigentes a la fecha, beneficios que fueron otorgados con anterioridad a la Reforma Previsional del año 2008.

Se incluyen en esta estadística los beneficios concedidos en la ley 21.190 art 9 bis (Nbis), beneficio para los pensionados por Retiro Programado con Pensión Base mayor a la PMAS, y que cumplen con los requisitos exigidos por ley que accedan a un complemento que asegure que, ante la baja de los pagos del retiro programado, la pensión final no descienda del valor de una Pensión Básica Solidaria.

<b>Total Beneficios Concedidos del Pilar Solidario (Incluye Concesiones Reforma Previsional más Ex Pasis)</b>	
	<b>Número de concesiones</b>
Total Concesiones: Pensión Básica Solidaria de Vejez (PBSV)	440.044
Ex Pasis Vejez	121.845
<b>Total PBS Vejez</b>	<b>561.889</b>
Total Concesiones: Pensión Básica Solidaria de Invalidez (PBSI)	159.579
Ex Pasis Invalidez	107.903
<b>Total PBS Invalidez</b>	<b>267.482</b>
Total Concesiones: Aporte Previsional Solidario de Vejez (APSV)	1.331.250
Total Concesiones: Aporte Previsional Solidario de Invalidez (APSI)	74.002
<b>Total APS</b>	<b>1.405.252</b>
Nbis	10
<b>TOTAL CONCESIONES DEL PILAR SOLIDARIO</b>	<b>2.234.633</b>

Fuente: Elaboración propia sobre la base de información de IPS.

Nota: Información Ex Pasis al 18 enero de 2021 (IPS).

El número de beneficios concesionados no coincide con el número de beneficios pagados por las siguientes razones:

- El total acumulado de concesiones de la Reforma Previsional incluye personas fallecidas: El número de personas fallecidas que recibían PBS y APS durante el año 2019 correspondió a: 54.613 El número de personas fallecidas desde julio de 2008 a diciembre 2018 correspondió a: 453.803
- Existen personas a quienes se les ha extinguido o suspendido el beneficio.
- El mes de concedida la pensión no necesariamente coincide con el primer mes de pago.

### 3. Solicitudes recibidas en el SPS, por tipo de resolución

A la fecha, del total de solicitudes recibidas (2.427.735), han sido concedidas el 82,6% (2.004.885), rechazadas el 16,7% (404.841), se encuentran en trámite 0,5% (11.108), anuladas 0,24% (5.733) y han desistido de solicitar el beneficio el 0,05% (1.168).

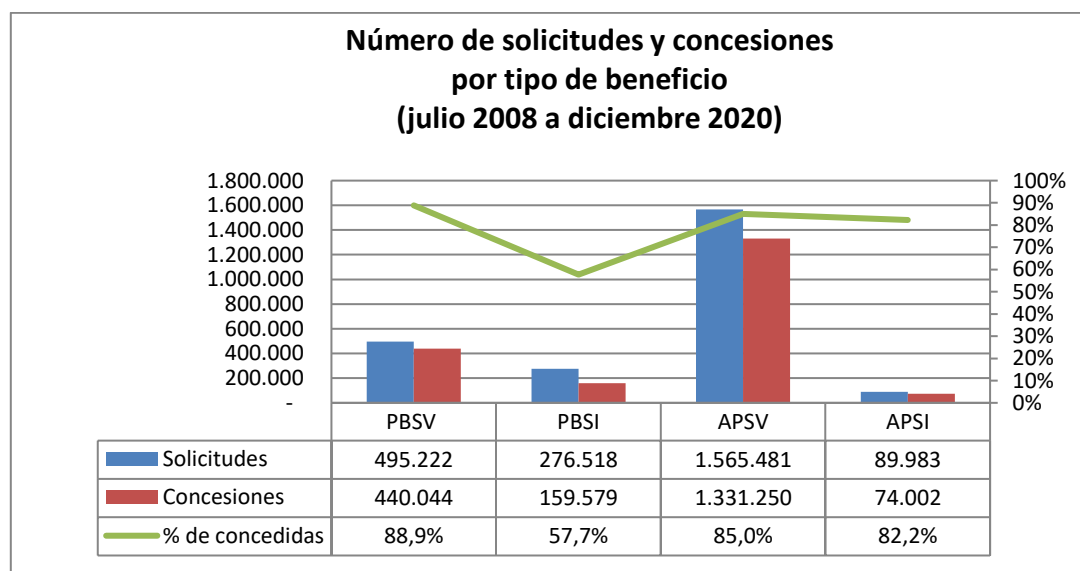
	Estado de las Solicitudes al Sistema de Pensiones Solidarias (SPS) del 1 de julio 2008 al 31 de diciembre de 2020					
	PBSV	PBSI	APSV	APSI	Nbis	TOTAL
<b>Solicitudes</b>	495.222	276.518	1.565.481	89.983	531	2.427.735
Concesiones	440.044	159.579	1.331.250	74.002	10	2.004.885
Trámites	1.846	5.940	3.054	256	12	11.108
Rechazada	52.005	109.316	227.811	15.201	508	404.841
Desistimiento	313	285	459	111	-	1.168
Anuladas	1.014	1.398	2.907	413	1	5.733

Fuente: Elaboración propia sobre la base de información del IPS. Información al 22 de enero de 2021.

Nota: Información no incluye Ex Pasis.

La información estadística reportada del número de solicitudes concesionadas, en trámite, rechazadas y anuladas varía mes a mes por actualización de la información reportada.

Por tipo de beneficio se observa, que del total de solicitudes recibidas por PBS y APS, ha sido concedido el 77,7% (599.623) y 84,9% (1.405.252), respectivamente. Del total de solicitudes recibidas por Vejez e Invalidez se han concedido el 86% (1.771.294) y 63,7% (233.581)<sup>4</sup>.



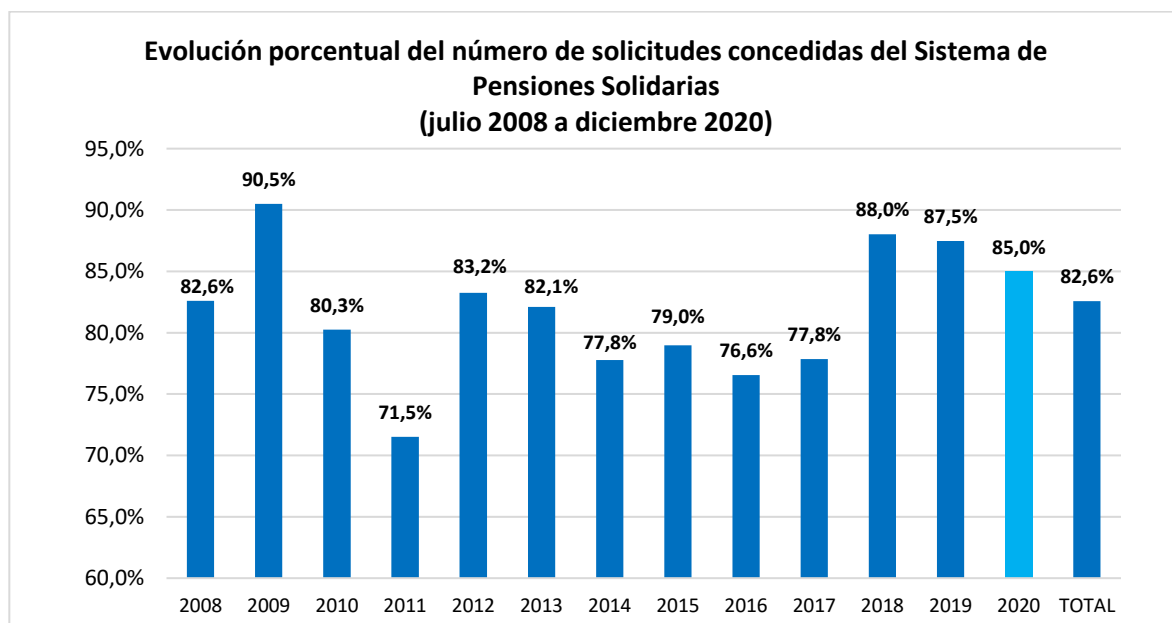
Fuente: Elaboración propia sobre la base de información del IPS

<sup>4</sup> Además, se observan 531 solicitudes y 10 concesiones relacionadas con el beneficio del artículo N° 9 bis (ver página 6).

#### 4. Solicitudes recibidas y beneficios concedidos en el SPS, por año

Durante el año 2020 se concedió el 85% (180.612) del total de solicitudes recibidas (212.500). El porcentaje de solicitudes concedidas desde la entrada en vigencia del Sistema de Pensiones Solidarias (julio de 2008) a noviembre de 2020, corresponde a 82,6%.

Durante el último año destacan, el aumento de 35,3% en el número de solicitudes, la mayor variación anual desde 2009, y el incremento de solicitudes ingresadas por el canal web que pasaron de 1.384 solicitudes en 2019 a 29.007 en 2020.



Fuente: Elaboración propia sobre la base de información del IPS.

<b>TOTAL SOLICITUDES (no incluye ex Pasis)</b>									
PERIODO	PBSV	PBSI	Total PBS	APSV	APSI	Total APS	Total PBS+APS	Nbis	Total PBS+APS+Nbis
Jul a Dic 2008	84.576	37.258	<b>121.834</b>	12.800	6.052	<b>18.852</b>	<b>140.686</b>	-	<b>140.686</b>
Total 2009	59.319	35.533	<b>94.852</b>	298.185	11.725	<b>309.910</b>	<b>404.762</b>	-	<b>404.762</b>
Total 2010	40.738	24.967	<b>65.705</b>	168.077	11.931	<b>180.008</b>	<b>245.713</b>	-	<b>245.713</b>
Total 2011	37.423	20.938	<b>58.361</b>	126.076	10.368	<b>136.444</b>	<b>194.805</b>	-	<b>194.805</b>
Total 2012	34.194	19.594	<b>53.788</b>	130.347	8.226	<b>138.573</b>	<b>192.361</b>	-	<b>192.361</b>
Total 2013	32.773	17.032	<b>49.805</b>	76.994	7.295	<b>84.289</b>	<b>134.094</b>	-	<b>134.094</b>
Total 2014	39.393	17.573	<b>56.966</b>	88.545	6.054	<b>94.599</b>	<b>151.565</b>	-	<b>151.565</b>
Total 2015	31.043	18.557	<b>49.600</b>	88.878	2.501	<b>91.379</b>	<b>140.979</b>	-	<b>140.979</b>
Total 2016	27.624	18.094	<b>45.718</b>	85.022	2.577	<b>87.599</b>	<b>133.317</b>	-	<b>133.317</b>
Total 2017	27.467	18.335	<b>45.802</b>	100.168	3.167	<b>103.335</b>	<b>149.137</b>	-	<b>149.137</b>
Total 2018	27.799	16.994	<b>44.793</b>	120.071	6.272	<b>126.343</b>	<b>171.136</b>	-	<b>171.136</b>
Total 2019	25.007	16.641	<b>41.648</b>	108.960	6.071	<b>115.031</b>	<b>156.679</b>	1	<b>156.680</b>
Total 2020	27.866	15.002	<b>42.868</b>	161.358	7.744	<b>169.102</b>	<b>211.970</b>	530	<b>212.500</b>
<b>TOTAL</b>	<b>495.222</b>	<b>276.518</b>	<b>771.740</b>	<b>1.565.481</b>	<b>89.983</b>	<b>1.655.464</b>	<b>2.427.204</b>	<b>531</b>	<b>2.427.735</b>

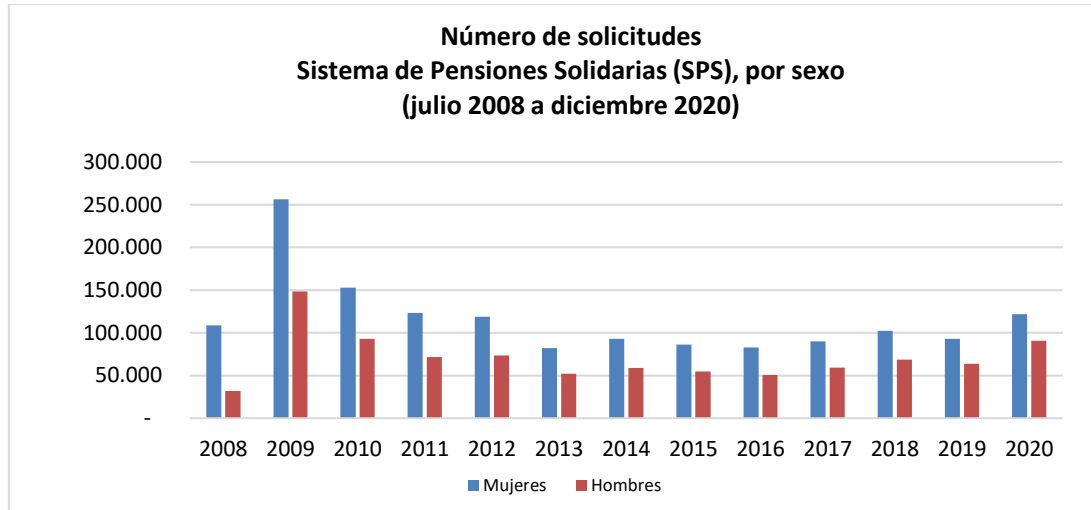
Fuente: Elaboración propia sobre la base de información del IPS. Información al 22 de enero de 2021.

<b>TOTAL CONCEDIDAS (no incluye ex Pasis)</b>									
<b>PERIODO</b>	<b>PBSV</b>	<b>PBSI</b>	<b>TOTAL PBS</b>	<b>APSV</b>	<b>APSI</b>	<b>TOTAL APS</b>	<b>Total PBS+APS</b>	<b>Nbis</b>	<b>Total PBS+APS+Nbis</b>
Jul a Dic 2008	83.731	21.440	<b>105.171</b>	9.486	1.541	<b>11.027</b>	<b>116.198</b>	-	<b>116.198</b>
Total 2009	57.975	21.272	<b>79.247</b>	277.144	9.873	<b>287.017</b>	<b>366.264</b>	-	<b>366.264</b>
Total 2010	36.125	13.245	<b>49.370</b>	137.904	9.915	<b>147.819</b>	<b>197.189</b>	-	<b>197.189</b>
Total 2011	29.976	10.364	<b>40.340</b>	90.271	8.697	<b>98.968</b>	<b>139.308</b>	-	<b>139.308</b>
Total 2012	29.369	10.380	<b>39.749</b>	113.369	7.014	<b>120.383</b>	<b>160.132</b>	-	<b>160.132</b>
Total 2013	29.479	9.014	<b>38.493</b>	65.567	6.048	<b>71.615</b>	<b>110.108</b>	-	<b>110.108</b>
Total 2014	32.567	9.988	<b>42.555</b>	70.060	5.270	<b>75.330</b>	<b>117.885</b>	-	<b>117.885</b>
Total 2015	26.363	11.711	<b>38.074</b>	71.190	2.081	<b>73.271</b>	<b>111.345</b>	-	<b>111.345</b>
Total 2016	22.256	11.810	<b>34.066</b>	65.772	2.218	<b>67.990</b>	<b>102.056</b>	-	<b>102.056</b>
Total 2017	21.991	11.910	<b>33.901</b>	79.386	2.802	<b>82.188</b>	<b>116.089</b>	-	<b>116.089</b>
Total 2018	24.872	10.989	<b>35.861</b>	108.925	5.864	<b>114.789</b>	<b>150.650</b>	-	<b>150.650</b>
Total 2019	22.160	10.740	<b>32.900</b>	98.524	5.625	<b>104.149</b>	<b>137.049</b>	-	<b>137.049</b>
Total 2020	23.180	6.716	<b>29.896</b>	143.652	7.054	<b>150.706</b>	<b>180.602</b>	<b>10</b>	<b>180.612</b>
<b>TOTAL</b>	<b>440.044</b>	<b>159.579</b>	<b>599.623</b>	<b>1.331.250</b>	<b>74.002</b>	<b>1.405.252</b>	<b>2.004.875</b>	<b>10</b>	<b>2.004.885</b>

Fuente: Elaboración propia sobre la base de información del IPS. Información al 22 de enero de 2021.

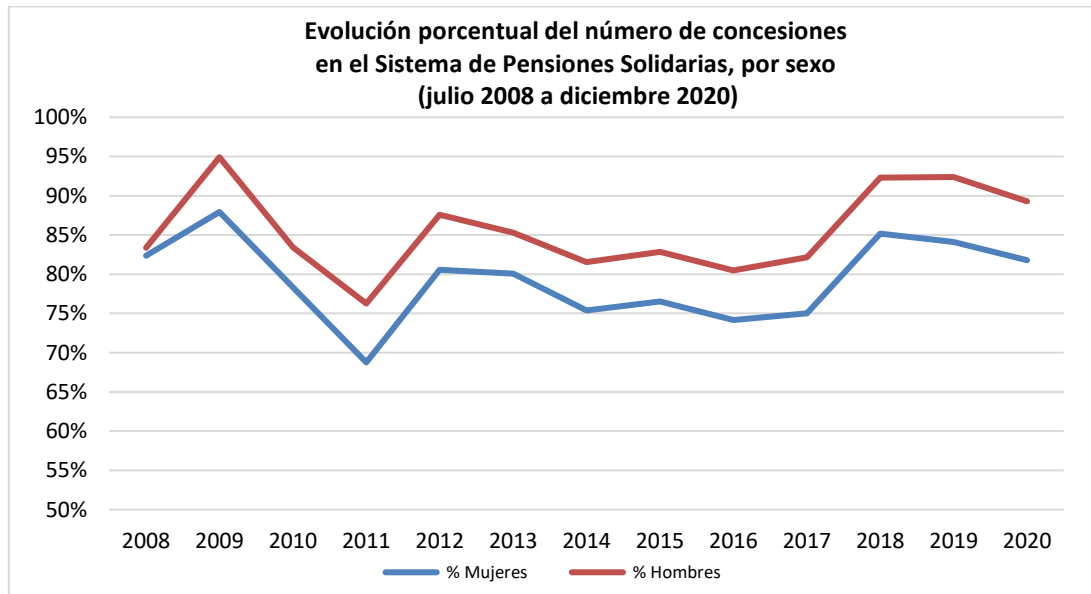
## 5. Solicitudes recibidas y beneficios concedidos en el SPS, por sexo

Por sexo, las mujeres son quienes lideran la mayor cantidad de solicitudes realizadas al Sistema de Pensiones Solidarias (SPS), desde el inicio de la Reforma del 2008 a la fecha se han recibido en total 1.510.967 solicitudes de mujeres versus 916.768 de hombres.



Fuente: Elaboración propia sobre la base de información del IPS

Respecto de las solicitudes concedidas, los hombres son quienes lideran el mayor porcentaje de beneficios concedidos. Durante el año 2020, se concedieron a los hombres el 89,3% (81.065) y a las mujeres el 81,8% (99.547). Similar tendencia se observa desde el inicio de la Reforma, se ha concedido a los hombres un 86,6% (794.236), mientras que para las mujeres esta cifra es de 80,1% (1.210.649).



Fuente: Elaboración propia sobre la base de información del IPS

TOTAL SOLICITUDES POR SEXO (no incluye ex Pasis)					
PERIODO	Femenino	% Femenino	Masculino	% Masculino	Total solicitudes
Jul a Dic 2008	108.633	77,1%	32.053	22,9%	140.686
Total 2009	256.315	63,3%	148.447	36,7%	404.762
Total 2010	152.809	62,2%	92.904	37,8%	245.713
Total 2011	123.383	63,6%	71.422	36,4%	194.805
Total 2012	118.837	61,8%	73.524	38,2%	192.361
Total 2013	82.092	61,2%	52.002	38,8%	134.094
Total 2014	92.858	61,3%	58.707	38,7%	151.565
Total 2015	86.238	61,2%	54.741	38,8%	140.979
Total 2016	82.738	62,1%	50.579	37,9%	133.317
Total 2017	89.906	60,3%	59.231	39,7%	149.137
Total 2018	102.497	59,9%	68.639	40,1%	171.136
Total 2019	92.967	59,3%	63.713	40,7%	156.680
Total 2020	121.694	57,3%	90.806	42,7%	212.500
<b>TOTAL</b>	<b>1.510.967</b>	<b>62,2%</b>	<b>916.768</b>	<b>37,8%</b>	<b>2.427.735</b>

Fuente: Elaboración propia sobre la base de información del IPS. Información al 22 de enero de 2021.

TOTAL CONCEDIDAS POR SEXO (no incluye ex Pasis)					
PERIODO	Femenino	% Femenino	Masculino	% Masculino	Total concesiones
Jul a Dic 2008	89.477	76,9%	26.721	23,1%	116.198
Total 2009	225.377	61,6%	140.887	38,4%	366.264
Total 2010	119.677	60,7%	77.512	39,3%	197.189
Total 2011	84.838	60,8%	54.470	39,2%	139.308
Total 2012	95.754	59,8%	64.378	40,2%	160.132
Total 2013	65.748	59,7%	44.360	40,3%	110.108
Total 2014	70.004	59,4%	47.881	40,6%	117.885
Total 2015	65.990	59,3%	45.355	40,7%	111.345
Total 2016	61.350	60,1%	40.706	39,9%	102.056
Total 2017	67.429	58,1%	48.660	41,9%	116.089
Total 2018	87.282	57,9%	63.368	42,1%	150.650
Total 2019	78.176	57,0%	58.873	43,0%	137.049
Total 2020	99.547	55,1%	81.065	44,9%	180.612
<b>TOTAL</b>	<b>1.210.649</b>	<b>60,4%</b>	<b>794.236</b>	<b>39,6%</b>	<b>2.004.885</b>

Fuente: Elaboración propia sobre la base de información del IPS. Información al 22 de enero de 2021.

**6. Solicitudes mensuales recibidas en el SPS, por tipo de institución  
Julio de 2008 a diciembre de 2020**

<b>TOTAL SOLICITUDES (no incluye ex Pasis)</b>																
<b>PERIODO</b>	<b>TOTAL PBS Y APS</b>							<b>Nbis</b>	<b>Total PBS + APS + Nbis</b>	<b>SEXO</b>		<b>ORIGEN DE TRAMITACIÓN DEL BENEFICIO</b>				
	<b>PBSV</b>	<b>PBSI</b>	<b>TOTAL PBS</b>	<b>APSV</b>	<b>APSI</b>	<b>TOTAL APS</b>	<b>Total PBS + APS</b>			<b>Femenino</b>	<b>Masculino</b>	<b>En IPS</b>	<b>En AFP</b>	<b>En Cías. de Seguro</b>	<b>En Municipio</b>	<b>C. Web</b>
<b>Jul a Dic 2008</b>	84.576	37.258	<b>121.834</b>	12.800	6.052	<b>18.852</b>	<b>140.686</b>		<b>140.686</b>	<b>108.633</b>	<b>32.053</b>	96.799	1.029	-	42.858	
<b>Total 2009</b>	59.319	35.533	<b>94.852</b>	298.185	11.725	<b>309.910</b>	<b>404.762</b>		<b>404.762</b>	<b>256.315</b>	<b>148.447</b>	300.173	30.362		74.227	
<b>Total 2010</b>	40.738	24.967	<b>65.705</b>	168.077	11.931	<b>180.008</b>	<b>245.713</b>		<b>245.713</b>	<b>152.809</b>	<b>92.904</b>	148.067	32.918	5.334	59.394	
<b>Total 2011</b>	37.423	20.938	<b>58.361</b>	126.076	10.368	<b>136.444</b>	<b>194.805</b>		<b>194.805</b>	<b>123.383</b>	<b>71.422</b>	114.406	25.990	11.383	43.026	
<b>Total 2012</b>	34.194	19.594	<b>53.788</b>	130.347	8.226	<b>138.573</b>	<b>192.361</b>		<b>192.361</b>	<b>118.837</b>	<b>73.524</b>	126.931	24.058	9.228	32.144	
<b>Total 2013</b>	32.773	17.032	<b>49.805</b>	76.994	7.295	<b>84.289</b>	<b>134.094</b>		<b>134.094</b>	<b>82.092</b>	<b>52.002</b>	83.802	22.686	6.357	21.249	
<b>Total 2014</b>	39.393	17.573	<b>56.966</b>	88.545	6.054	<b>94.599</b>	<b>151.565</b>		<b>151.565</b>	<b>92.858</b>	<b>58.707</b>	94.144	27.044	6.542	23.835	
<b>Total 2015</b>	31.043	18.557	<b>49.600</b>	88.878	2.501	<b>91.379</b>	<b>140.979</b>		<b>140.979</b>	<b>86.238</b>	<b>54.741</b>	84.140	29.604	5.381	21.854	
<b>Total 2016</b>	27.624	18.094	<b>45.718</b>	85.022	2.577	<b>87.599</b>	<b>133.317</b>		<b>133.317</b>	<b>82.738</b>	<b>50.579</b>	78.827	29.016	4.531	20.905	38
<b>Total 2017</b>	27.467	18.335	<b>45.802</b>	100.168	3.167	<b>103.335</b>	<b>149.137</b>		<b>149.137</b>	<b>89.906</b>	<b>59.231</b>	87.059	34.398	4.540	22.825	315
Enero'18	2.380	1.453	3.833	10.927	401	11.328	15.161		15.161	9.265	5.896	9.264	3.552	366	1.921	58
Febrero'18	1.962	1.173	3.135	10.777	732	11.509	14.644		14.644	9.057	5.587	9.341	3.273	323	1.636	71
Marzo'18	2.233	1.458	3.691	10.095	921	11.016	14.707		14.707	8.809	5.898	8.502	3.702	417	1.975	111
Abril'18	2.162	1.511	3.673	9.451	837	10.288	13.961		13.961	8.194	5.767	7.466	3.891	488	2.060	56
Mayo'18	2.236	1.384	3.620	10.982	557	11.539	15.159		15.159	8.441	6.718	8.399	4.167	484	2.063	46
Junio'18	2.036	1.415	3.451	9.462	524	9.986	13.437		13.437	7.845	5.592	7.484	3.605	400	1.890	58
Julio'18	2.723	1.457	4.180	10.035	480	10.515	14.695		14.695	8.750	5.945	8.425	3.822	445	1.921	82
Agosto'18	2.972	1.641	4.613	10.665	427	11.092	15.705		15.705	9.584	6.121	9.567	3.493	429	2.135	81
Septiembre'18	2.125	1.251	3.376	8.571	339	8.910	12.286		12.286	7.584	4.702	7.293	2.992	330	1.596	75
Octubre '18	2.740	1.519	4.259	11.547	419	11.966	16.225		16.225	9.943	6.282	9.288	4.210	418	2.233	76
Noviembre '18	2.194	1.405	3.599	9.160	308	9.468	13.067		13.067	7.908	5.159	7.193	3.535	437	1.834	68
Diciembre '18	2.036	1.327	3.363	8.399	327	8.726	12.089		12.089	7.117	4.972	6.747	3.273	339	1.662	68
<b>Total 2018</b>	<b>27.799</b>	<b>16.994</b>	<b>44.793</b>	<b>120.071</b>	<b>6.272</b>	<b>126.343</b>	<b>171.136</b>	<b>0</b>	<b>171.136</b>	<b>102.497</b>	<b>68.639</b>	<b>98.969</b>	<b>43.515</b>	<b>4.876</b>	<b>22.926</b>	<b>850</b>
Enero'19	2.413	1.462	3.875	9.943	565	10.508	14.383		14.383	8.587	5.796	8.023	4.044	339	1.910	67
Febrero '19	1.841	1.293	3.134	8.328	685	9.013	12.147		12.147	7.173	4.974	6.713	3.594	294	1.482	64
Marzo '19	2.138	1.471	3.609	9.131	638	9.769	13.378		13.378	7.993	5.385	7.386	3.742	350	1.818	82
Abril '19	2.049	1.544	3.593	8.925	584	9.509	13.102		13.102	7.759	5.343	7.057	3.751	317	1.883	94
Mayo '19	2.054	1.373	3.427	9.164	483	9.647	13.074		13.074	7.478	5.596	7.000	3.704	346	1.942	82
Junio '19	1.759	1.366	3.125	7.668	401	8.069	11.194		11.194	6.474	4.720	6.264	3.016	301	1.499	114

**TOTAL SOLICITUDES  
(no incluye ex Pasis)**

PERIODO	TOTAL PBS Y APS							Nbis	Total PBS + APS + Nbis	SEXO		ORIGEN DE TRAMITACIÓN DEL BENEFICIO				
	PBSV	PBSI	TOTAL PBS	APSV	APSI	TOTAL APS	Total PBS + APS			Femenino	Masculino	En IPS	En AFP	En Cías. de Seguro	En Municipio	C. Web
Julio '19	2.148	1.574	3.722	9.811	470	10.281	14.003		14.003	8.237	5.766	7.798	3.852	378	1.852	123
Agosto '19	2.120	1.488	3.608	9.309	424	9.733	13.341		13.341	8.058	5.283	8.081	3.217	273	1.636	134
Septiembre '19	2.015	1.222	3.237	8.416	456	8.872	12.109		12.109	7.258	4.851	6.573	3.565	280	1.592	99
Octubre '19	1.963	1.182	3.145	7.488	358	7.846	10.991	1	10.992	6.814	4.178	5.786	3.124	230	1.744	108
Noviembre '19	1.876	1.005	2.881	7.529	387	7.916	10.797		10.797	6.527	4.270	4.993	3.456	307	1.828	213
Diciembre '19	2.631	1.661	4.292	13.248	620	13.868	18.160		18.160	10.609	7.551	10.883	4.156	762	2.155	204
<b>Total 2019</b>	<b>25.007</b>	<b>16.641</b>	<b>41.648</b>	<b>108.960</b>	<b>6.071</b>	<b>115.031</b>	<b>156.679</b>	<b>1</b>	<b>156.680</b>	<b>92.967</b>	<b>63.713</b>	<b>86.557</b>	<b>43.221</b>	<b>4.177</b>	<b>21.341</b>	<b>1.384</b>
Enero'20	2.644	1.754	4.398	19.504	740	20.244	24.642	82	24.724	13.700	11.024	14.330	6.259	1.418	2.413	304
Febrero'20	2.195	1.560	3.755	23.755	844	24.599	28.354	114	28.468	15.880	12.588	18.418	6.699	997	2.050	304
Marzo'20	1.649	1.120	2.769	12.302	526	12.828	15.597	65	15.662	8.600	7.062	8.418	4.526	596	1.605	517
Abril'20	1.030	462	1.492	6.427	450	6.877	8.369	22	8.391	4.485	3.906	2.616	3.657	316	1.022	780
Mayo'20	1.683	844	2.527	10.478	717	11.195	13.722	35	13.757	7.278	6.479	4.644	4.963	365	1.049	2.736
Junio '20	1.880	774	2.654	9.125	636	9.761	12.415	38	12.453	6.803	5.650	4.156	4.756	409	997	2.135
Julio '20	2.374	942	3.316	10.949	527	11.476	14.792	39	14.831	8.661	6.170	6.117	3.426	485	1.437	3.366
Agosto '20	3.037	1.188	4.225	14.305	620	14.925	19.150	35	19.185	11.154	8.031	8.589	3.183	840	1.615	4.958
Septiembre '20	2.983	1.429	4.412	13.919	725	14.644	19.056	33	19.089	11.506	7.583	8.307	4.085	572	1.625	4.500
Octubre '20	3.223	1.818	5.041	14.933	828	15.761	20.802	24	20.826	12.621	8.205	8.720	6.240	649	1.927	3.290
Noviembre '20	2.825	1.613	4.438	13.574	594	14.168	18.606	18	18.624	11.221	7.403	8.004	4.936	679	1.876	3.129
Diciembre '20	2.343	1.498	3.841	12.087	537	12.624	16.465	25	16.490	9.785	6.705	7.531	3.537	769	1.665	2.988
<b>Total 2020</b>	<b>27.866</b>	<b>15.002</b>	<b>42.868</b>	<b>161.358</b>	<b>7.744</b>	<b>169.102</b>	<b>211.970</b>	<b>530</b>	<b>212.500</b>	<b>121.694</b>	<b>90.806</b>	<b>99.850</b>	<b>56.267</b>	<b>8.095</b>	<b>19.281</b>	<b>29.007</b>
<b>TOTAL</b>	<b>495.222</b>	<b>276.518</b>	<b>771.740</b>	<b>1.565.481</b>	<b>89.983</b>	<b>1.655.464</b>	<b>2.427.204</b>	<b>531</b>	<b>2.427.735</b>	<b>1.510.967</b>	<b>916.768</b>	<b>1.499.724</b>	<b>400.108</b>	<b>70.444</b>	<b>425.865</b>	<b>31.594</b>

Fuente: Elaboración propia sobre la base de información del IPS. Información al 22 de enero de 2021.

Nota: En Julio 2009 se realiza el cambio de umbral de cobertura del 40% al 45% de la población más pobre de Chile, en septiembre 2009 pasa del 45% al 50%, en Julio 2010 pasa del 50% al 55% y durante Julio 2011 pasa del 55% al 60% de la población más pobre de Chile.

La información estadística reportada del número de solicitudes concesionadas, en trámite, rechazadas y anuladas varía mes a mes por actualización de cifras.

\* Destacan los meses de enero y febrero de 2020 con un alto número de solicitudes, debido a la entrada en vigencia de la Ley N°21.190.

Nbis: Beneficio que se incorpora con la Ley N°21.190 para los pensionados por Retiro Programado con Pensión Base mayor a la PMAS, y que cumplen con los requisitos exigidos por ley que acceden a un complemento que aseguro que, ante la baja de los pagos del retiro programado, la pensión final no descienda del valor de una Pensión Básica Solidaria.

**7. Concesiones mensuales en el SPS, por tipo de beneficio  
Julio de 2008 a diciembre de 2020**

<b>TOTAL CONCEDIDAS (no incluye ex Pasis)</b>																
<b>PERIODO</b>	<b>TOTAL PBS Y APS</b>								<b>SEXO</b>		<b>ORIGEN DE TRAMITACIÓN DEL BENEFICIO</b>					
	<b>PBSV</b>	<b>PBSI</b>	<b>TOTAL PBS</b>	<b>APSV</b>	<b>APSI</b>	<b>TOTAL APS</b>	<b>Total PBS+APS</b>	<b>Nbis</b>	<b>Total PBS+APS+ Nbis</b>	<b>Femenino</b>	<b>Masculino</b>	<b>En IPS</b>	<b>En AFP</b>	<b>En Cías. de Seguro</b>	<b>En Municipio</b>	<b>C. Web</b>
<b>Jul a Dic 2008</b>	83.731	21.440	<b>105.171</b>	9.486	1.541	<b>11.027</b>	<b>116.198</b>		<b>116.198</b>	89.477	26.721	78.766	988		36.444	
<b>Total 2009</b>	57.975	21.272	<b>79.247</b>	277.144	9.873	<b>287.017</b>	<b>366.264</b>		<b>366.264</b>	225.377	140.887	273.407	26.670		66.187	
<b>Total 2010</b>	36.125	13.245	<b>49.370</b>	137.904	9.915	<b>147.819</b>	<b>197.189</b>		<b>197.189</b>	119.677	77.512	120.976	25.694	3.837	46.682	
<b>Total 2011</b>	29.976	10.364	<b>40.340</b>	90.271	8.697	<b>98.968</b>	<b>139.308</b>		<b>139.308</b>	84.838	54.470	81.472	19.161	8.015	30.660	
<b>Total 2012</b>	29.369	10.380	<b>39.749</b>	113.369	7.014	<b>120.383</b>	<b>160.132</b>		<b>160.132</b>	95.754	64.378	106.541	20.848	7.850	24.893	
<b>Total 2013</b>	29.479	9.014	<b>38.493</b>	65.567	6.048	<b>71.615</b>	<b>110.108</b>		<b>110.108</b>	65.748	44.360	68.722	19.387	5.326	16.673	
<b>Total 2014</b>	32.567	9.988	<b>42.555</b>	70.060	5.270	<b>75.330</b>	<b>117.885</b>		<b>117.885</b>	70.004	47.881	72.035	22.552	5.134	18.164	
<b>Total 2015</b>	26.363	11.711	<b>38.074</b>	71.190	2.081	<b>73.271</b>	<b>111.345</b>		<b>111.345</b>	65.990	45.355	65.223	24.957	4.304	16.861	
<b>Total 2016</b>	22.256	11.810	<b>34.066</b>	65.772	2.218	<b>67.990</b>	<b>102.056</b>		<b>102.056</b>	61.350	40.706	59.376	23.640	3.451	15.560	29
<b>Total 2017</b>	21.991	11.910	<b>33.901</b>	79.386	2.802	<b>82.188</b>	<b>116.089</b>		<b>116.089</b>	67.429	48.660	66.296	28.517	3.602	17.423	251
Enero'18	2.144	947	<b>3.091</b>	10.011	362	<b>10.373</b>	<b>13.464</b>		<b>13.464</b>	7.984	5.480	8.156	3.280	340	1.639	49
Febrero'18	1.784	734	<b>2.518</b>	9.928	711	<b>10.639</b>	<b>13.157</b>		<b>13.157</b>	7.953	5.204	8.348	3.022	292	1.432	63
Marzo'18	1.969	934	<b>2.903</b>	9.178	891	<b>10.069</b>	<b>12.972</b>		<b>12.972</b>	7.553	5.419	7.388	3.444	385	1.683	72
Abril'18	1.946	971	<b>2.917</b>	8.565	798	<b>9.363</b>	<b>12.280</b>		<b>12.280</b>	6.934	5.346	6.463	3.582	449	1.740	46
Mayo'18	1.970	925	<b>2.895</b>	9.901	522	<b>10.423</b>	<b>13.318</b>		<b>13.318</b>	7.117	6.201	7.252	3.822	452	1.754	38
Junio'18	1.801	907	<b>2.708</b>	8.550	491	<b>9.041</b>	<b>11.749</b>		<b>11.749</b>	6.572	5.177	6.403	3.327	380	1.592	47
Julio'18	2.458	982	<b>3.440</b>	9.079	445	<b>9.524</b>	<b>12.964</b>		<b>12.964</b>	7.461	5.503	7.304	3.533	398	1.662	67
Agosto'18	2.645	1.012	<b>3.657</b>	9.656	388	<b>10.044</b>	<b>13.701</b>		<b>13.701</b>	8.084	5.617	8.235	3.215	393	1.794	64
Septiembre'18	1.898	832	<b>2.730</b>	7.690	311	<b>8.001</b>	<b>10.731</b>		<b>10.731</b>	6.454	4.277	6.250	2.744	297	1.379	61
Octubre '18	2.414	961	<b>3.375</b>	10.411	374	<b>10.785</b>	<b>14.160</b>		<b>14.160</b>	8.399	5.761	7.938	3.882	390	1.892	58
Noviembre '18	1.983	875	<b>2.858</b>	8.338	275	<b>8.613</b>	<b>11.471</b>		<b>11.471</b>	6.685	4.786	6.223	3.273	396	1.520	59
Diciembre '18	1.860	909	<b>2.769</b>	7.618	296	<b>7.914</b>	<b>10.683</b>		<b>10.683</b>	6.086	4.597	5.829	3.049	315	1.437	53
<b>Total 2018</b>	<b>24.872</b>	<b>10.989</b>	<b>35.861</b>	<b>108.925</b>	<b>5.864</b>	<b>114.789</b>	<b>150.650</b>	-	<b>150.650</b>	<b>87.282</b>	<b>63.368</b>	<b>85.789</b>	<b>40.173</b>	<b>4.487</b>	<b>19.524</b>	<b>677</b>
Enero' 19	2.170	954	<b>3.124</b>	9.048	518	<b>9.566</b>	<b>12.690</b>		<b>12.690</b>	7.291	5.399	6.946	3.744	306	1.640	54
Febrero '19	1.621	843	<b>2.464</b>	7.549	646	<b>8.195</b>	<b>10.659</b>		<b>10.659</b>	6.055	4.604	5.746	3.339	271	1.257	46
Marzo '19	1.873	964	<b>2.837</b>	8.225	599	<b>8.824</b>	<b>11.661</b>		<b>11.661</b>	6.637	5.024	6.287	3.456	322	1.532	64
Abril'19	1.806	989	<b>2.795</b>	8.073	539	<b>8.612</b>	<b>11.407</b>		<b>11.407</b>	6.462	4.945	6.040	3.447	285	1.559	76
Mayo '19	1.831	864	<b>2.695</b>	8.270	450	<b>8.720</b>	<b>11.415</b>		<b>11.415</b>	6.242	5.173	5.979	3.412	319	1.640	65
Junio '19	1.528	925	<b>2.453</b>	6.930	364	<b>7.294</b>	<b>9.747</b>		<b>9.747</b>	5.367	4.380	5.354	2.763	286	1.246	98

**TOTAL CONCEDIDAS  
(no incluye ex Pasis)**

PERIODO	TOTAL PBS Y APS									SEXO		ORIGEN DE TRAMITACIÓN DEL BENEFICIO				
	PBSV	PBSI	TOTAL PBS	APSV	APSI	TOTAL APS	Total PBS+APS	Nbis	Total PBS+APS+ Nbis	Femenino	Masculino	En IPS	En AFP	En Cías. de Seguro	En Municipio	C. Web
Julio '19	1.906	1.028	<b>2.934</b>	8.955	448	<b>9.403</b>	<b>12.337</b>		<b>12.337</b>	6.985	5.352	6.747	3.569	360	1.558	103
Agosto '19	1.863	958	<b>2.821</b>	8.352	388	<b>8.740</b>	<b>11.561</b>		<b>11.561</b>	6.709	4.852	6.897	2.938	259	1.367	100
Septiembre '19	1.801	779	<b>2.580</b>	7.603	422	<b>8.025</b>	<b>10.605</b>		<b>10.605</b>	6.141	4.464	5.616	3.282	260	1.370	77
Octubre '19	1.744	727	<b>2.471</b>	6.766	335	<b>7.101</b>	<b>9.572</b>		<b>9.572</b>	5.730	3.842	4.921	2.860	219	1.480	92
Noviembre '19	1.716	684	<b>2.400</b>	6.903	361	<b>7.264</b>	<b>9.664</b>		<b>9.664</b>	5.707	3.957	4.411	3.205	284	1.578	186
Diciembre '19	2.301	1.025	<b>3.326</b>	11.850	555	<b>12.405</b>	<b>15.731</b>		<b>15.731</b>	8.850	6.881	9.236	3.832	681	1.816	166
<b>Total 2019</b>	<b>22.160</b>	<b>10.740</b>	<b>32.900</b>	<b>98.524</b>	<b>5.625</b>	<b>104.149</b>	<b>137.049</b>	-	<b>137.049</b>	<b>78.176</b>	<b>58.873</b>	<b>74.180</b>	<b>39.847</b>	<b>3.852</b>	<b>18.043</b>	<b>1.127</b>
Enero '20	2.326	1.060	<b>3.386</b>	17.660	663	<b>18.323</b>	<b>21.709</b>	2	<b>21.711</b>	11.491	10.220	12.309	5.744	1.328	2.067	263
Febrero '20	1.885	950	<b>2.835</b>	21.105	790	<b>21.895</b>	<b>24.730</b>	1	<b>24.731</b>	13.134	11.597	15.716	6.121	920	1.721	253
Marzo '20	1.456	675	<b>2.131</b>	11.089	480	<b>11.569</b>	<b>13.700</b>	1	<b>13.701</b>	7.304	6.397	7.258	4.085	549	1.365	444
Abril '20	957	346	<b>1.303</b>	5.978	435	<b>6.413</b>	<b>7.716</b>	2	<b>7.718</b>	4.033	3.685	2.336	3.427	288	936	731
Mayo '20	1.509	539	<b>2.048</b>	9.729	690	<b>10.419</b>	<b>12.467</b>	1	<b>12.468</b>	6.456	6.012	4.085	4.659	341	929	2.454
Junio '20	1.719	494	<b>2.213</b>	8.288	604	<b>8.892</b>	<b>11.105</b>	-	<b>11.105</b>	5.922	5.183	3.648	4.410	364	846	1.837
Julio '20	2.105	516	<b>2.621</b>	9.872	494	<b>10.366</b>	<b>12.987</b>	-	<b>12.987</b>	7.393	5.594	5.230	3.173	450	1.225	2.909
Agosto '20	2.690	531	<b>3.221</b>	12.646	589	<b>13.235</b>	<b>16.456</b>	1	<b>16.457</b>	9.237	7.220	7.287	2.887	748	1.368	4.167
Septiembre '20	2.634	562	<b>3.196</b>	12.413	661	<b>13.074</b>	<b>16.270</b>	1	<b>16.271</b>	9.538	6.733	6.984	3.717	522	1.320	3.728
Octubre '20	2.805	527	<b>3.332</b>	13.484	753	<b>14.237</b>	<b>17.569</b>	-	<b>17.569</b>	10.281	7.288	7.099	5.743	587	1.510	2.630
Noviembre '20	2.470	374	<b>2.844</b>	12.147	518	<b>12.665</b>	<b>15.509</b>	1	<b>15.510</b>	8.966	6.544	6.433	4.479	619	1.412	2.567
Diciembre '20	624	142	<b>766</b>	9.241	377	<b>9.618</b>	<b>10.384</b>	-	<b>10.384</b>	5.792	4.592	4.530	2.416	646	763	2.029
<b>Total 2020</b>	<b>23.180</b>	<b>6.716</b>	<b>29.896</b>	<b>143.652</b>	<b>7.054</b>	<b>150.706</b>	<b>180.602</b>	<b>10</b>	<b>180.612</b>	<b>99.547</b>	<b>81.065</b>	<b>82.915</b>	<b>50.861</b>	<b>7.362</b>	<b>15.462</b>	<b>24.012</b>
<b>TOTAL</b>	<b>440.044</b>	<b>159.579</b>	<b>599.623</b>	<b>1.331.250</b>	<b>74.002</b>	<b>1.405.252</b>	<b>2.004.875</b>	<b>10</b>	<b>2.004.885</b>	<b>1.210.649</b>	<b>794.236</b>	<b>1.235.698</b>	<b>343.295</b>	<b>57.220</b>	<b>342.576</b>	<b>26.096</b>

Fuente: Elaboración propia sobre la base de información del IPS, información al 22 de enero de 2021.

Nota: El número de beneficios concesionados no coincide con el número de beneficios pagados por las siguientes razones:

- El total acumulado de concesiones de la Reforma Previsional incluye personas fallecidas:

El número de personas fallecidas que recibían PBS y APS durante el año 2019 correspondió a: 54.613

El número de personas fallecidas desde julio de 2008 a diciembre 2018 correspondió a: 453.803

- Existen personas a quienes se les ha extinguido o suspendido el beneficio.
- El mes de concedida la pensión no necesariamente coincide con el primer mes de pago.

Nbis: Beneficio que se incorpora con la Ley N°21.190 para los pensionados por Retiro Programado con Pensión Base mayor a la PMAS, y que cumplen con los requisitos exigidos por ley que acceden a un complemento que aseguro que, ante la baja de los pagos del retiro programado, la pensión final no descienda del valor de una Pensión Básica Solidaria.

## B. Nivel Regional

### 8. Número de beneficios pagados en el mes, por tipo de beneficio Diciembre de 2020

REGION	TIPO DE BENEFICIO	SEXO		TOTAL
		MUJERES	HOMBRES	
ARICA Y PARINACOTA	PBS Vejez	2.970	1.048	4.018
	PBS Invalidez	1.016	1.017	2.033
	APS Vejez	7.675	5.719	13.394
	APS Invalidez	342	365	707
	Nbis	0	0	0
TARAPACA	PBS Vejez	3.148	1.113	4.261
	PBS Invalidez	1.248	989	2.237
	APS Vejez	7.951	5.902	13.853
	APS Invalidez	530	490	1.020
	Nbis	0	0	0
ANTOFAGASTA	PBS Vejez	5.223	1.432	6.655
	PBS Invalidez	1.837	1.364	3.201
	APS Vejez	13.666	8.352	22.018
	APS Invalidez	686	590	1.276
	Nbis	1	0	1
ATACAMA	PBS Vejez	4.265	1.339	5.604
	PBS Invalidez	1.416	1.015	2.431
	APS Vejez	9.006	6.936	15.942
	APS Invalidez	499	462	961
	Nbis	0	0	0
COQUIMBO	PBS Vejez	13.973	5.452	19.425
	PBS Invalidez	4.101	3.378	7.479
	APS Vejez	27.308	20.077	47.385
	APS Invalidez	1.429	1.315	2.744
	Nbis	0	0	0
VALPARAISO	PBS Vejez	28.713	9.127	37.840
	PBS Invalidez	9.595	7.601	17.196
	APS Vejez	72.702	50.471	123.173
	APS Invalidez	4.088	3.310	7.398
	Nbis	0	1	1
O'HIGGINS	PBS Vejez	15.192	4.921	20.113
	PBS Invalidez	5.004	3.986	8.990
	APS Vejez	32.916	27.787	60.703
	APS Invalidez	2.715	2.050	4.765
	Nbis	1	0	1
MAULE	PBS Vejez	21.482	8.211	29.693
	PBS Invalidez	7.094	5.485	12.579
	APS Vejez	38.464	34.488	72.952
	APS Invalidez	2.635	2.462	5.097
	Nbis	0	0	0
ÑUBLE	PBS Vejez	13.217	5.389	18.606
	PBS Invalidez	6.444	4.619	11.063
	APS Vejez	17.809	16.011	33.820
	APS Invalidez	2.080	2.060	4.140
	Nbis	0	0	0

REGION	TIPO DE BENEFICIO	SEXO		TOTAL
		MUJERES	HOMBRES	
BIO BIO	PBS Vejez	32.196	8.931	41.127
	PBS Invalidez	12.357	8.529	20.886
	APS Vejez	53.192	42.587	95.779
	APS Invalidez	3.316	3.635	6.951
	Nbis	0	0	0
ARAUCANIA	PBS Vejez	27.833	13.029	40.862
	PBS Invalidez	8.138	6.153	14.291
	APS Vejez	30.343	27.119	57.462
	APS Invalidez	2.024	2.704	4.728
	Nbis	0	0	0
LOS RIOS	PBS Vejez	9.142	3.671	12.813
	PBS Invalidez	3.241	2.208	5.449
	APS Vejez	13.430	11.447	24.877
	APS Invalidez	1.178	1.174	2.352
	Nbis	0	0	0
LOS LAGOS	PBS Vejez	19.931	9.442	29.373
	PBS Invalidez	6.742	5.202	11.944
	APS Vejez	24.817	21.521	46.338
	APS Invalidez	2.525	2.346	4.871
	Nbis	0	0	0
AYSEN	PBS Vejez	1.669	849	2.518
	PBS Invalidez	480	378	858
	APS Vejez	2.767	2.715	5.482
	APS Invalidez	246	271	517
	Nbis	0	0	0
MAGALLANES	PBS Vejez	1.846	671	2.517
	PBS Invalidez	503	442	945
	APS Vejez	5.353	3.837	9.190
	APS Invalidez	269	213	482
	Nbis	0	0	0
METROPOLITANA	PBS Vejez	101.760	29.923	131.683
	PBS Invalidez	33.915	25.679	59.594
	APS Vejez	237.781	154.807	392.588
	APS Invalidez	14.057	10.628	24.685
	Nbis	1	1	2
TOTALES POR TIPO DE BENEFICIO	PBS Vejez	302.560	104.548	407.108
	PBS Invalidez	103.131	78.045	181.176
	APS Vejez	595.180	439.776	1.034.956
	APS Invalidez	38.619	34.075	72.694
	Nbis	3	2	5
<b>TOTAL</b>		<b>1.039.493</b>	<b>656.446</b>	<b>1.695.939</b>

Fuente: SP.

## 9. Solicitudes recibidas en el SPS, por tipo de institución Acumulado – julio de 2008 a diciembre de 2020

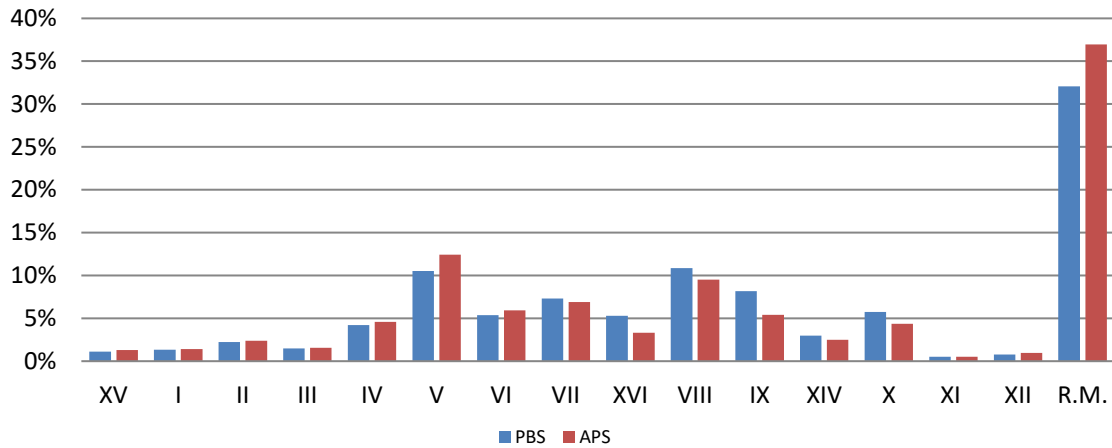
TOTAL SOLICITUDES (no incluye ex Pasis)																	
REGIÓN	TOTAL PBS Y APS							Nbis	TOTAL		SEXO		ORIGEN DE TRAMITACIÓN DEL BENEFICIO				
	PBSV	PBSI	TOTAL PBS	APSV	APSI	TOTAL APS	Total PBS + APS		Total PBS+APS+Nbis	% de Concesiones	Femenino	Masculino	En IPS	En AFP	En Cías. de Seguro	En Municipio	C. Web
ARICA Y PARINACOTA	5.874	2.640	8.514	20.219	1.021	21.240	29.754	16	29.770	1,2%	17.800	11.970	17.758	5.801	916	4.971	324
TARAPACA	5.988	4.458	10.446	21.796	1.746	23.542	33.988	8	33.996	1,4%	20.890	13.106	19.902	5.027	1.267	7.275	525
ANTOFAGASTA	11.726	5.520	17.246	37.583	1.896	39.479	56.725	20	56.745	2,3%	37.257	19.488	39.828	8.303	810	7.044	760
ATACAMA	7.603	3.784	11.387	24.466	1.257	25.723	37.110	17	37.127	1,5%	22.793	14.334	22.612	6.507	1.105	6.514	389
COQUIMBO	22.153	10.269	32.422	72.152	3.477	75.629	108.051	39	108.090	4,5%	66.616	41.474	79.821	15.125	1.635	10.453	1.054
VALPARAISO	54.478	26.845	81.323	195.267	10.610	205.877	287.200	61	287.261	11,8%	180.460	106.801	182.657	52.990	7.056	40.919	3.638
L. G. B. OHIGGINS	25.941	15.642	41.583	91.900	6.023	97.923	139.506	22	139.528	5,7%	83.709	55.819	81.968	20.919	3.543	31.932	1.166
MAULE	35.511	20.789	56.300	107.460	6.818	114.278	170.578	23	170.601	7,0%	99.911	70.690	103.257	29.979	4.586	31.512	1.266
ÑUBLE	18.386	22.334	40.720	49.542	5.113	54.655	95.375	23	95.398	3,9%	58.489	36.909	55.939	14.524	1.881	23.054	-
BIO-BIO	48.102	35.651	83.753	148.308	8.919	157.227	240.980	51	241.031	9,9%	151.370	89.661	141.897	36.804	7.572	54.758	-
LA ARAUCANIA	38.545	24.641	63.186	83.963	5.679	89.642	152.828	23	152.851	6,3%	92.465	60.386	101.407	24.582	4.008	21.571	1.283
LOS RIOS	13.679	9.284	22.963	37.947	3.506	41.453	64.416	15	64.431	2,7%	39.136	25.295	45.627	11.534	2.039	4.660	569
LOS LAGOS	27.147	17.128	44.275	66.459	5.758	72.217	116.492	17	116.509	4,8%	68.630	47.879	76.588	23.781	3.705	11.478	957
AYSÉN	2.640	1.368	4.008	7.928	586	8.514	12.522	2	12.524	0,5%	6.852	5.672	9.138	2.321	212	756	97
MAGALLANES Y ANTARTICA	4.297	1.703	6.000	15.328	734	16.062	22.062	6	22.068	0,9%	13.604	8.464	17.116	3.735	899	54	264
METROPOLITANA	173.152	74.462	247.614	585.163	26.840	612.003	859.617	188	859.805	35,4%	550.983	308.822	507.051	138.179	29.228	168.928	16.419
<b>Totales</b>	<b>495.222</b>	<b>276.518</b>	<b>771.740</b>	<b>1.565.481</b>	<b>89.983</b>	<b>1.655.464</b>	<b>2.427.204</b>	<b>531</b>	<b>2.427.735</b>	<b>100,0%</b>	<b>1.510.965</b>	<b>916.770</b>	<b>1.502.566</b>	<b>400.111</b>	<b>70.462</b>	<b>425.879</b>	<b>28.711</b>
Participación sobre el total	20%	11%		64%	4%			0%	100%		62%	38%	62%	16%	3%	18%	1%

Fuente: Elaboración propia sobre la base de información del IPS. Información al 22 de enero de 2021.

Nota: La información estadística reportada del número de solicitudes concesionadas, en trámite, rechazadas y anuladas varían mes a mes porque se actualiza la información reportada.

Nbis: Beneficio que se incorpora con la Ley N°21.190 para los pensionados por Retiro Programado con Pensión Base mayor a la PMAS, y que cumplen con los requisitos exigidos por ley que acceden a un complemento que aseguro que, ante la baja de los pagos del retiro programado, la pensión final no descienda del valor de una Pensión Básica Solidaria.

### Distribución porcentual de Solicitudes del Pilar Solidario por Región (julio 2008 a diciembre 2020)



Fuente: Elaboración propia sobre la base de información del IPS.

Nota: No incluye ex Pasis

## 10. Concesiones en el SPS, por Institución Acumulado – Julio de 2008 a diciembre de 2020

TOTAL CONCEDIDAS (no incluye ex Pasis)																	
REGIÓN	TOTAL PBS Y APS							Nbis	TOTAL		SEXO		ORIGEN DE TRAMITACIÓN DEL BENEFICIO				
	PBSV	PBSI	TOTAL PBS	APSV	APSI	TOTAL APS	Total PBS + APS		Total PBS+APS+Nbis	% de Concesiones	Femenino	Masculino	En IPS	En AFP	En Cías. de Seguro	En Municipio	C. Web
ARICA Y PARINACOTA	5.344	1.871	7.215	17.467	849	18.316	25.531	-	25.531	1,3%	15.003	10.528	15.209	4.996	763	4.315	248
TARAPACA	5.137	2.719	7.856	17.673	1.371	19.044	26.900	-	26.900	1,3%	16.060	10.840	15.874	4.186	988	5.452	400
ANTOFAGASTA	9.522	3.485	13.007	30.196	1.505	31.701	44.708	1	44.709	2,2%	28.495	16.214	31.129	6.578	656	5.768	578
ATACAMA	6.546	2.468	9.014	20.668	1.008	21.676	30.690	-	30.690	1,5%	18.314	12.376	18.418	5.560	855	5.537	320
COQUIMBO	19.322	6.459	25.781	61.133	2.990	64.123	89.904	1	89.905	4,5%	53.553	36.352	66.262	12.996	1.254	8.527	866
VALPARAISO	47.897	17.224	65.121	162.724	8.641	171.365	236.486	1	236.487	11,8%	144.791	91.696	148.776	44.741	5.637	34.335	2.998
L. G. B. OHIGGINS	22.586	8.318	30.904	78.456	4.914	83.370	114.274	1	114.275	5,7%	65.728	48.547	67.110	17.918	2.905	25.382	960
MAULE	32.160	11.444	43.604	93.869	5.526	99.395	142.999	-	142.999	7,1%	80.939	62.060	86.749	26.554	3.763	24.874	1.059
ÑUBLE	16.789	9.809	26.598	43.508	4.388	47.896	74.494	-	74.494	3,7%	42.681	31.813	44.682	13.026	1.612	15.174	-
BIO-BIO	42.371	17.816	60.187	125.470	7.282	132.752	192.939	3	192.942	9,6%	115.324	77.618	114.946	31.071	6.065	40.860	-
LA ARAUCANIA	35.361	11.832	47.193	72.564	4.769	77.333	124.526	-	124.526	6,2%	71.794	52.732	82.258	21.665	3.127	16.456	1.020
LOS RIOS	12.576	6.396	18.972	32.632	3.007	35.639	54.611	-	54.611	2,7%	32.194	22.417	38.471	10.104	1.659	3.912	465
LOS LAGOS	25.078	9.935	35.013	58.050	4.786	62.836	97.849	-	97.849	4,9%	56.034	41.815	63.107	21.140	3.092	9.729	781
AYSÉN	2.341	689	3.030	6.528	462	6.990	10.020	-	10.020	0,5%	5.227	4.793	7.285	1.886	152	624	73
MAGALLANES Y ANTARTICA	3.808	1.164	4.972	12.428	592	13.020	17.992	-	17.992	0,9%	10.760	7.232	13.972	3.037	729	41	213
METROPOLITANA	153.206	47.950	201.156	497.884	21.912	519.796	720.952	3	720.955	36,0%	453.751	267.204	423.747	117.837	23.963	141.590	13.818
<b>Totales</b>	<b>440.044</b>	<b>159.579</b>	<b>599.623</b>	<b>1.331.250</b>	<b>74.002</b>	<b>1.405.252</b>	<b>2.004.875</b>	<b>10</b>	<b>2.004.885</b>	<b>100,0%</b>	<b>1.210.648</b>	<b>794.237</b>	<b>1.237.995</b>	<b>343.295</b>	<b>57.220</b>	<b>342.576</b>	<b>23.799</b>
<b>Participación sobre el total</b>	<b>22%</b>	<b>8%</b>		<b>66%</b>	<b>4%</b>			<b>0%</b>	<b>100%</b>		<b>60%</b>	<b>40%</b>	<b>62%</b>	<b>17%</b>	<b>3%</b>	<b>17%</b>	<b>1%</b>

Fuente: Elaboración propia sobre la base de información del IPS. Información al 22 de enero de 2021.

Nota: La información estadística reportada del número de solicitudes concesionadas, en trámite, rechazadas y anuladas varían mes a mes por actualización de cifras.

Nbis: Beneficio que se incorpora con la Ley N°21.190 para los pensionados por Retiro Programado con Pensión Base mayor a la PMAS, y que cumplen con los requisitos exigidos por ley que acceden a un complemento que aseguro que, ante la baja de los pagos del retiro programado, la pensión final no descienda del valor de una Pensión Básica Solidaria.

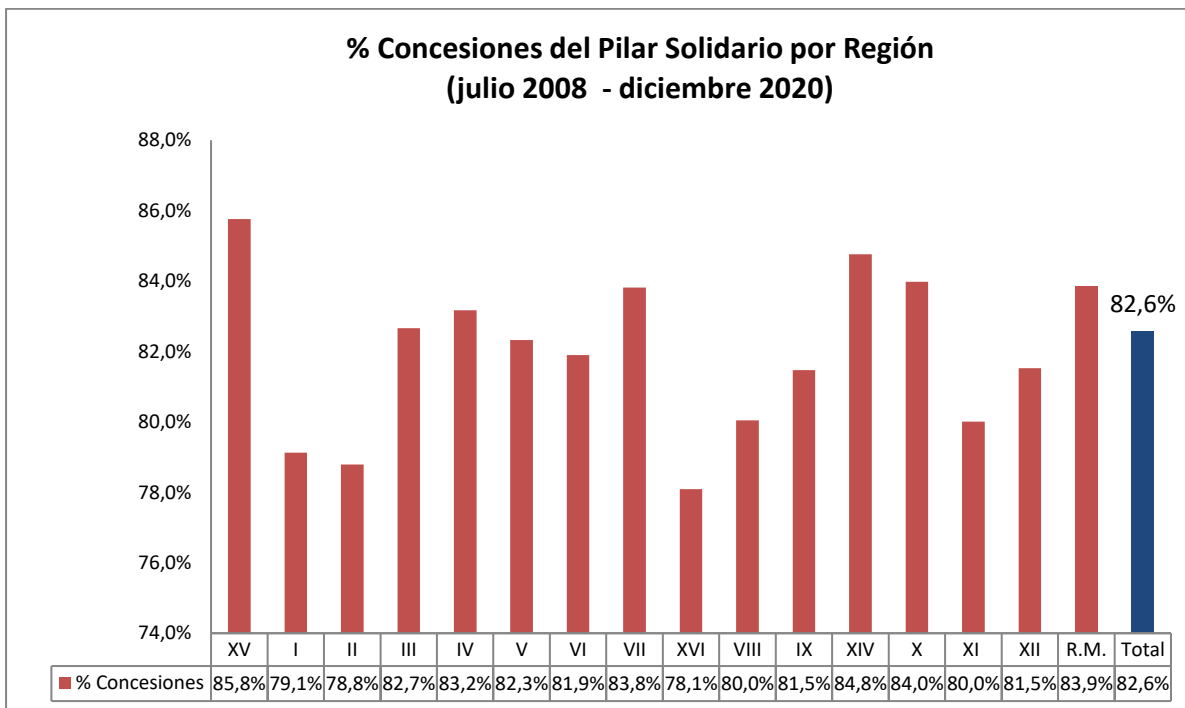
## 11. Porcentaje de solicitudes concedidas en el SPS Julio de 2008 a diciembre de 2020

N° REGIÓN	REGIÓN	TIPO DE CONCESIÓN					Total
		PBSV	PBSI	APSV	APSI	Nbis	
XV	ARICA Y PARINACOTA	91,0%	70,9%	86,4%	83,2%	0,0%	85,8%
I	TARAPACA	85,8%	61,0%	81,1%	78,5%	0,0%	79,1%
II	ANTOFAGASTA	81,2%	63,1%	80,3%	79,4%	5,0%	78,8%
III	ATACAMA	86,1%	65,2%	84,5%	80,2%	0,0%	82,7%
IV	COQUIMBO	87,2%	62,9%	84,7%	86,0%	2,6%	83,2%
V	VALPARAISO	87,9%	64,2%	83,3%	81,4%	1,6%	82,3%
VI	L. G. B. OHIGGINS	87,1%	53,2%	85,4%	81,6%	4,5%	81,9%
VII	MAULE	90,6%	55,0%	87,4%	81,1%	0,0%	83,8%
XVI	ÑUBLE	91,3%	43,9%	87,8%	85,8%	0,0%	78,1%
VIII	BIO-BIO	88,1%	50,0%	84,6%	81,6%	5,9%	80,0%
IX	LA ARAUCANIA	91,7%	48,0%	86,4%	84,0%	0,0%	81,5%
XIV	LOS RIOS	91,9%	68,9%	86,0%	85,8%	0,0%	84,8%
X	LOS LAGOS	92,4%	58,0%	87,3%	83,1%	0,0%	84,0%
XI	AYSÉN	88,7%	50,4%	82,3%	78,8%	0,0%	80,0%
XII	MAGALLANES Y ANT.	88,6%	68,3%	81,1%	80,7%	0,0%	81,5%
R.M.	METROPOLITANA	88,5%	64,4%	85,1%	81,6%	1,6%	83,9%
<b>Total</b>	<b>Total</b>	<b>88,9%</b>	<b>57,7%</b>	<b>85,0%</b>	<b>82,2%</b>	<b>1,9%</b>	<b>82,6%</b>

Fuente: Elaboración propia sobre la base de información del IPS. Información al 22 de enero de 2021.

Nota: No incluye ex Pasis

La información estadística reportada del número de solicitudes concesionadas, en trámite, rechazadas y anuladas varían mes a mes por actualización de cifras.



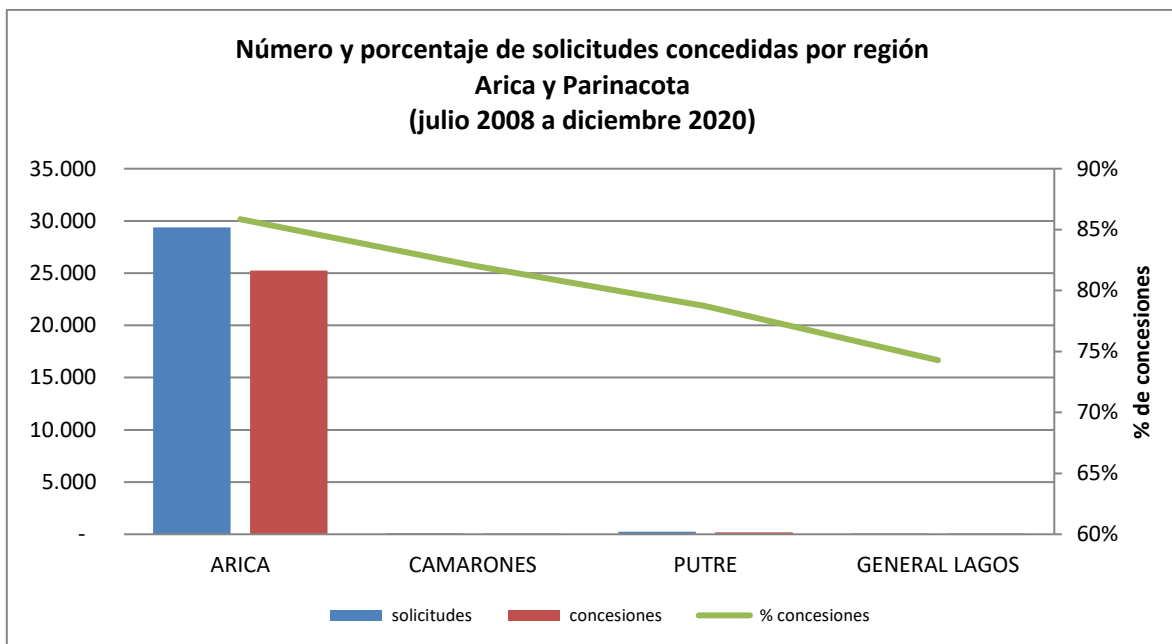
Fuente: Elaboración propia sobre la base de información del IPS.

Nota: No incluye ex Pasis

## C. Nivel Comunal

### 12. Total de solicitudes recibidas y beneficios concedidos SPS

#### 12.1. Arica y Parinacota



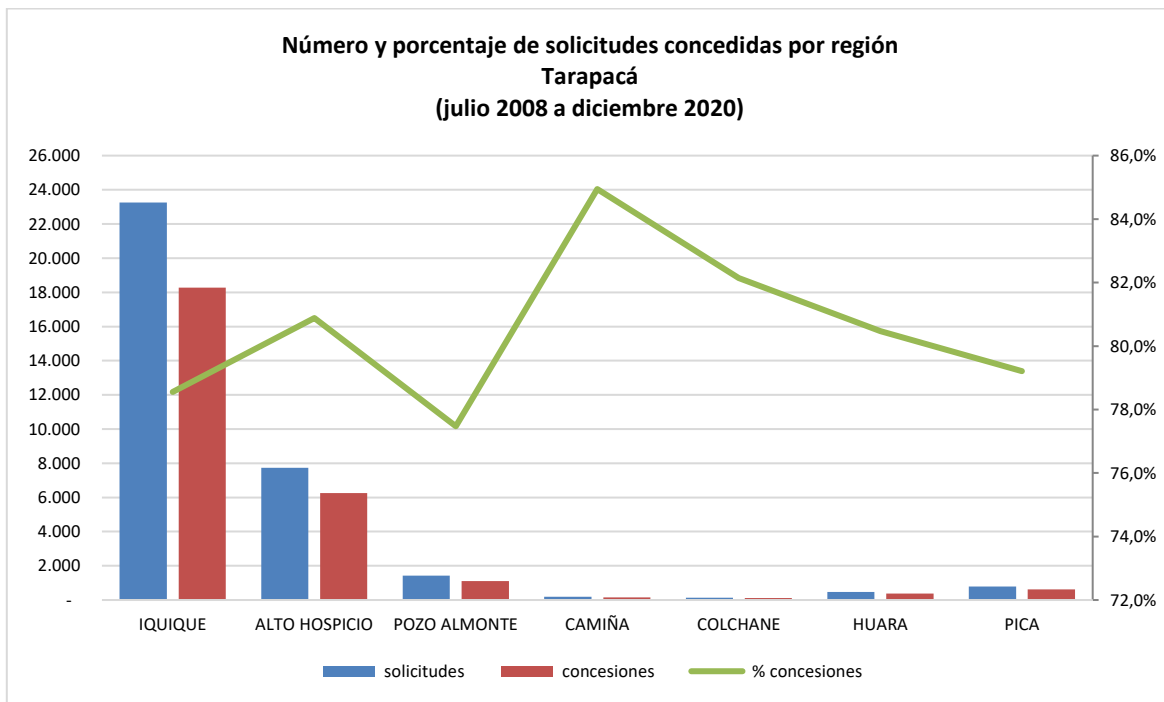
Fuente: Elaboración propia sobre la base de información del IPS.

Concesiones del Pilar Solidario a nivel comunal											
COMUNA	TOTAL PBS Y APS										
	PBSV	PBSI	Total PBS	% PBS	APSV	APSI	Total APS	%APS	Total PBS+APS	Nbis	Total PBS+APS+Nbis
ARICA	5.212	1.843	7.055	97,8%	17.329	846	18.175	99,2%	25.230	-	25.230
CAMARONES	23	3	26	0,4%	37	1	38	0,2%	64	-	64
PUTRE	78	18	96	1,3%	87	2	89	0,5%	185	-	185
GENERAL LAGOS	31	7	38	0,5%	14	-	14	0,1%	52	-	52
<b>Totales</b>	<b>5.344</b>	<b>1.871</b>	<b>7.215</b>	<b>100%</b>	<b>17.467</b>	<b>849</b>	<b>18.316</b>	<b>100%</b>	<b>25.531</b>	<b>-</b>	<b>25.531</b>
<b>% respecto del total de concesiones</b>	<b>21%</b>	<b>7%</b>	<b>28%</b>		<b>68%</b>	<b>3%</b>	<b>72%</b>			<b>0%</b>	<b>100%</b>

Fuente: Elaboración propia sobre la base de información del IPS. Información al 22 de enero de 2021.

Nota: La información estadística reportada del número de solicitudes concesionadas, en trámite, rechazadas y anuladas varían mes a mes porque se actualiza la información reportada.

## 12.2. Tarapacá



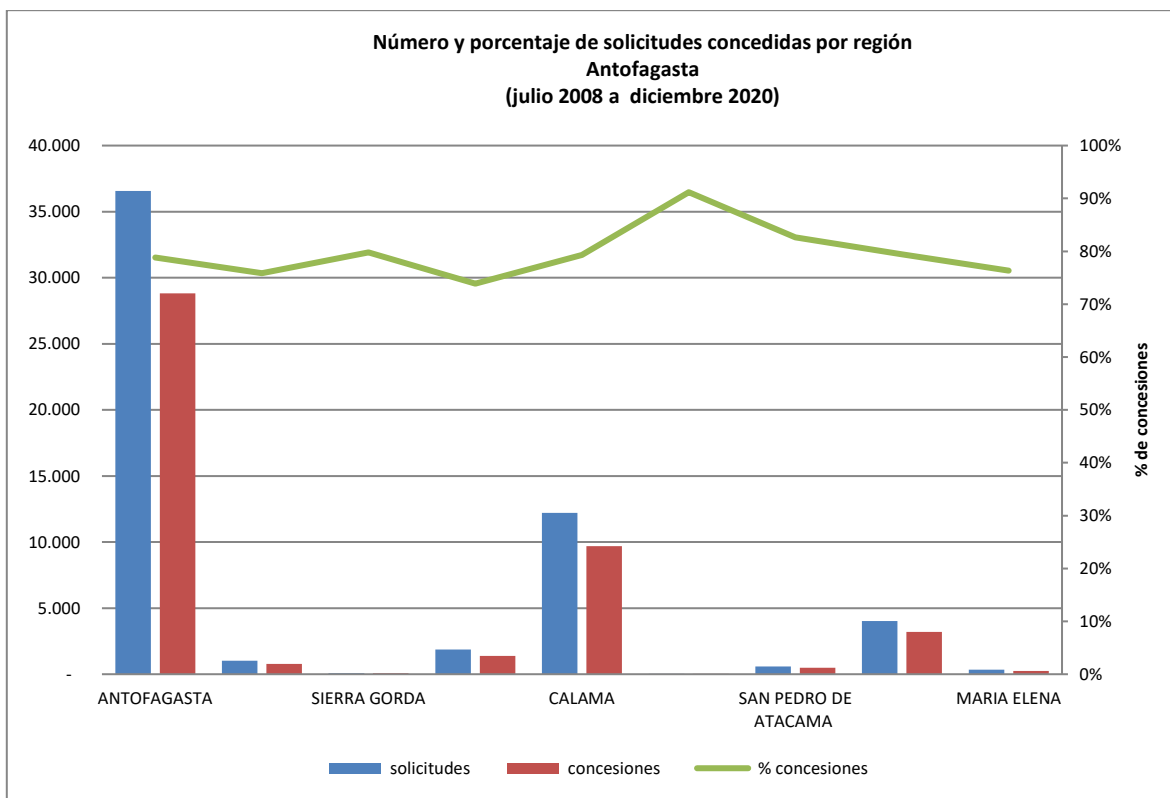
Fuente: Elaboración propia sobre la base de información del IPS.

Concesiones del Pilar Solidario a nivel comunal											
COMUNA	TOTAL PBS Y APS										
	PBSV	PBSI	Total PBS	% PBS	APSV	APSI	Total APS	%APS	Total PBS+APS	Nbis	Total PBS+APS+Nbis
IQUIQUE	3.450	1.563	5.013	48,0%	12.436	821	13.257	56,3%	18.270	-	18.270
ALTO HOSPICIO	1.092	920	2.012	19,3%	3.800	445	4.245	18,0%	6.257	-	6.257
POZO ALMONTE	239	95	334	3,2%	716	54	770	3,3%	1.104	-	1.104
CAMIÑA	57	23	80	0,8%	69	9	78	0,3%	158	-	158
COLCHANE	53	18	71	0,7%	39	5	44	0,2%	115	-	115
HUARA	100	46	146	1,4%	209	20	229	1,0%	375	-	375
PICA	146	54	200	1,9%	404	17	421	1,8%	621	-	621
<b>Totales</b>	<b>5.137</b>	<b>2.719</b>	<b>7.856</b>	<b>75%</b>	<b>17.673</b>	<b>1.371</b>	<b>19.044</b>	<b>81%</b>	<b>26.900</b>	<b>-</b>	<b>26.900</b>
<b>% respecto del total de concesiones</b>	<b>19%</b>	<b>10%</b>	<b>29%</b>		<b>66%</b>	<b>5%</b>	<b>71%</b>			<b>0%</b>	<b>100%</b>

Fuente: Elaboración propia sobre la base de información del IPS. Información al 22 de enero de 2021.

Nota: La información estadística reportada del número de solicitudes concesionadas, en trámite, rechazadas y anuladas varían mes a mes porque se actualiza la información reportada.

### 12.3. Antofagasta



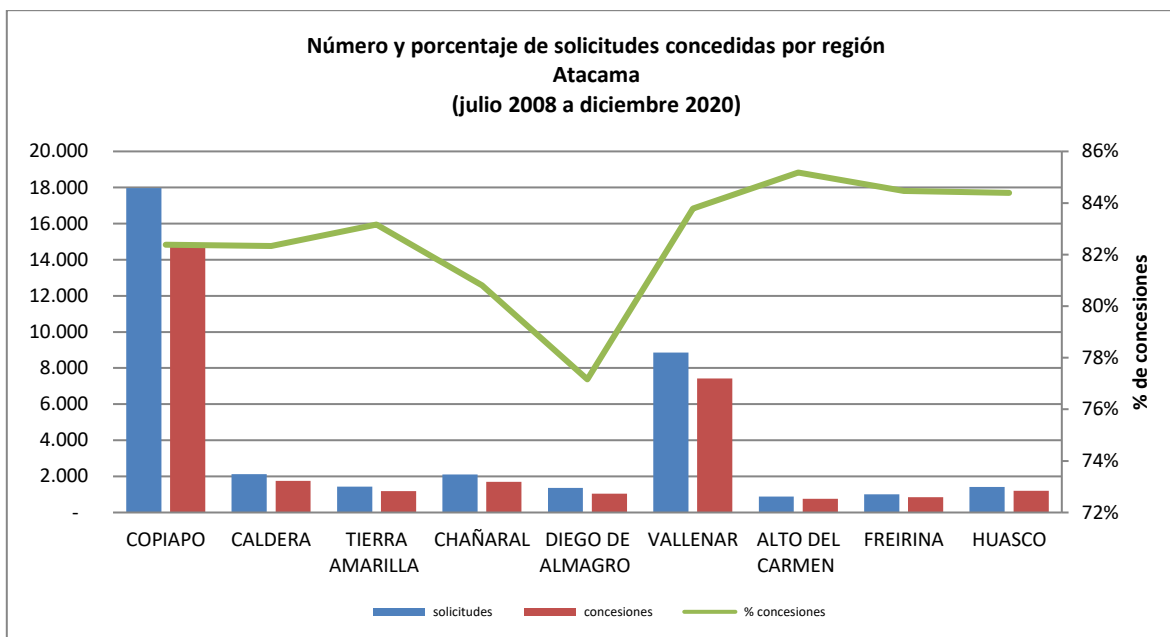
Fuente: Elaboración propia sobre la base de información del IPS.

Concesiones del Pilar Solidario a nivel comunal											
COMUNA	TOTAL PBS Y APS								Nbis	Total PBS+APS+Nbis	
	PBSV	PBSI	Total PBS	% PBS	APSV	APSI	Total APS	%APS			
ANTOFAGASTA	5.840	2.240	8.080	62,1%	19.688	1.058	20.746	65,4%	28.826	1	28.827
MEJILLONES	159	49	208	1,6%	545	21	566	1,8%	774	-	774
SIERRA GORDA	19	7	26	0,2%	38	3	41	0,1%	67	-	67
TALTAL	274	138	412	3,2%	934	40	974	3,1%	1.386	-	1.386
CALAMA	2.340	738	3.078	23,7%	6.331	276	6.607	20,8%	9.685	-	9.685
OLLAGUE	15	1	16	0,1%	15	-	15	0,0%	31	-	31
SAN PEDRO DE ATACAMA	148	29	177	1,4%	296	8	304	1,0%	481	-	481
TOCOPILLA	664	269	933	7,2%	2.176	94	2.270	7,2%	3.203	-	3.203
MARIA ELENA	63	14	77	0,6%	173	5	178	0,6%	255	-	255
<b>Totales</b>	<b>9.522</b>	<b>3.485</b>	<b>13.007</b>	<b>100%</b>	<b>30.196</b>	<b>1.505</b>	<b>31.701</b>	<b>100%</b>	<b>44.708</b>	<b>1</b>	<b>44.709</b>
<b>% respecto del total de concesiones</b>	<b>21%</b>	<b>8%</b>	<b>29%</b>		<b>68%</b>	<b>3%</b>	<b>71%</b>			<b>0%</b>	<b>100%</b>

Fuente: Elaboración propia sobre la base de información del IPS. Información al 22 de enero de 2021.

Nota: La información estadística reportada del número de solicitudes concesionadas, en trámite, rechazadas y anuladas varían mes a mes porque se actualiza la información reportada.

## 12.4. Atacama



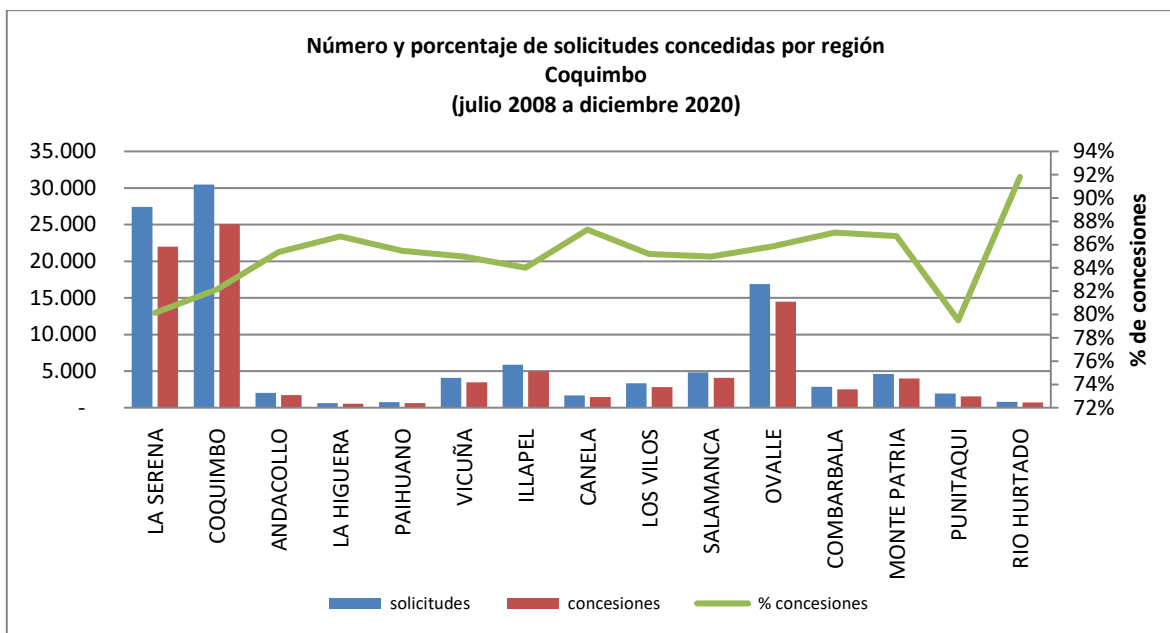
Fuente: Elaboración propia sobre la base de información del IPS.

Concesiones del Pilar Solidario a nivel comunal											
COMUNA	TOTAL PBS Y APS								Total PBS+APS	Nbis	Total PBS+APS+Nbis
	PBSV	PBSI	Total PBS	% PBS	APSV	APSI	Total APS	%APS			
COPIAPO	3.072	1.165	4.237	47,0%	10.013	547	10.560	48,7%	14.797	-	14.797
CALDERA	361	142	503	5,6%	1.172	68	1.240	5,7%	1.743	-	1.743
TIERRA AMARILLA	230	118	348	3,9%	796	46	842	3,9%	1.190	-	1.190
CHAÑARAL	401	135	536	5,9%	1.117	43	1.160	5,4%	1.696	-	1.696
DIEGO DE ALMAGRO	226	118	344	3,8%	672	28	700	3,2%	1.044	-	1.044
VALLENAR	1.602	568	2.170	24,1%	5.049	199	5.248	24,2%	7.418	-	7.418
ALTO DEL CARMEN	190	64	254	2,8%	479	20	499	2,3%	753	-	753
FREIRINA	185	76	261	2,9%	573	20	593	2,7%	854	-	854
HUASCO	279	82	361	4,0%	797	37	834	3,8%	1.195	-	1.195
<b>Totales</b>	<b>6.546</b>	<b>2.468</b>	<b>9.014</b>	<b>100%</b>	<b>20.668</b>	<b>1.008</b>	<b>21.676</b>	<b>100%</b>	<b>30.690</b>	<b>-</b>	<b>30.690</b>
<b>% respecto del total de concesiones</b>	<b>21%</b>	<b>8%</b>	<b>29%</b>		<b>67%</b>	<b>3%</b>	<b>71%</b>			<b>0%</b>	<b>100%</b>

Fuente: Elaboración propia sobre la base de información del IPS. Información 22 de enero de 2021.

Nota: La información estadística reportada del número de solicitudes concesionadas, en trámite, rechazadas y anuladas varían mes a mes porque se actualiza la información reportada.

## 12.5. Coquimbo



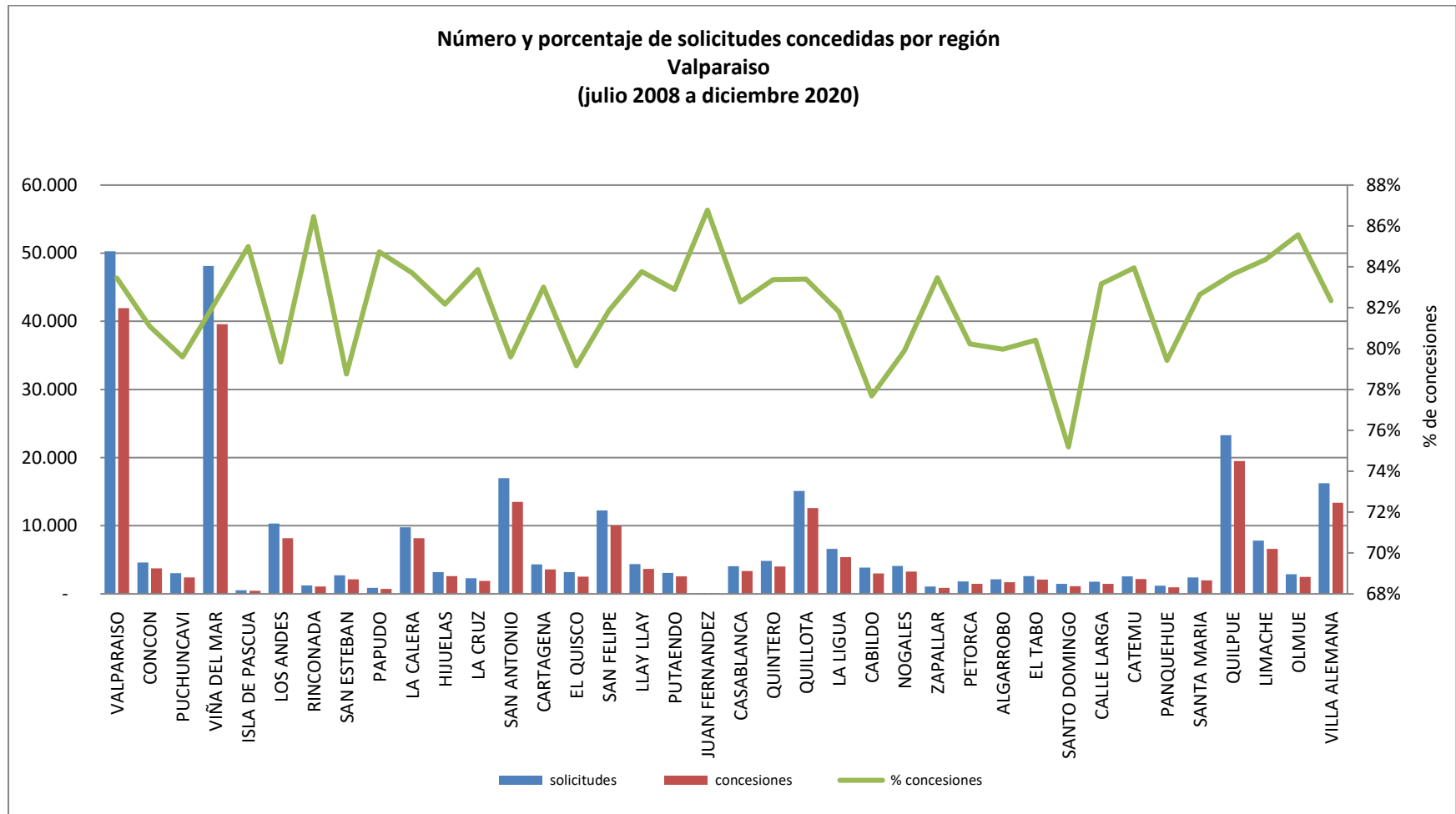
Fuente: Elaboración propia sobre la base de información del IPS.

Concesiones del Pilar Solidario a nivel comunal											
COMUNA	TOTAL PBS Y APS								Nbis	Total PBS+APS+Nbis	
	PBSV	PBSI	Total PBS	% PBS	APSV	APSI	Total APS	%APS			
LA SERENA	4.361	1.693	6.054	23,5%	15.162	759	15.921	24,8%	21.975	-	21.975
COQUIMBO	5.050	1.741	6.791	26,3%	17.393	854	18.247	28,5%	25.038	1	25.039
ANDACOLLO	331	105	436	1,7%	1.234	49	1.283	2,0%	1.719	-	1.719
LA HIGUERA	148	40	188	0,7%	334	19	353	0,6%	541	-	541
PAIHUANO	119	32	151	0,6%	473	11	484	0,8%	635	-	635
VICUÑA	544	216	760	2,9%	2.572	137	2.709	4,2%	3.469	-	3.469
ILLAPEL	1.111	315	1.426	5,5%	3.368	153	3.521	5,5%	4.947	-	4.947
CANELA	452	114	566	2,2%	838	50	888	1,4%	1.454	-	1.454
LOS VILOS	642	195	837	3,2%	1.902	94	1.996	3,1%	2.833	-	2.833
SALAMANCA	986	286	1.272	4,9%	2.725	96	2.821	4,4%	4.093	-	4.093
OVALLE	3.519	1.053	4.572	17,7%	9.441	475	9.916	15,5%	14.488	-	14.488
COMBARBALA	541	157	698	2,7%	1.727	65	1.792	2,8%	2.490	-	2.490
MONTE PATRIA	937	320	1.257	4,9%	2.571	153	2.724	4,2%	3.981	-	3.981
PUNITAQUI	355	148	503	2,0%	962	59	1.021	1,6%	1.524	-	1.524
RIO HURTADO	226	44	270	1,0%	431	16	447	0,7%	717	-	717
<b>Totales</b>	<b>19.322</b>	<b>6.459</b>	<b>25.781</b>	<b>100%</b>	<b>61.133</b>	<b>2.990</b>	<b>64.123</b>	<b>100%</b>	<b>89.904</b>	<b>1</b>	<b>89.905</b>
<b>% respecto del total de concesiones</b>	<b>21%</b>	<b>7%</b>	<b>29%</b>		<b>68%</b>	<b>3%</b>	<b>71%</b>			<b>0%</b>	<b>100%</b>

Fuente: Elaboración propia sobre la base de información del IPS. Información al 22 de enero de 2021.

Nota: La información estadística reportada del número de solicitudes concesionadas, en trámite, rechazadas y anuladas varían mes a mes porque se actualiza la información reportada.

## 12.6. Valparaíso



Fuente: Elaboración propia sobre la base de información del IPS.

## Valparaíso

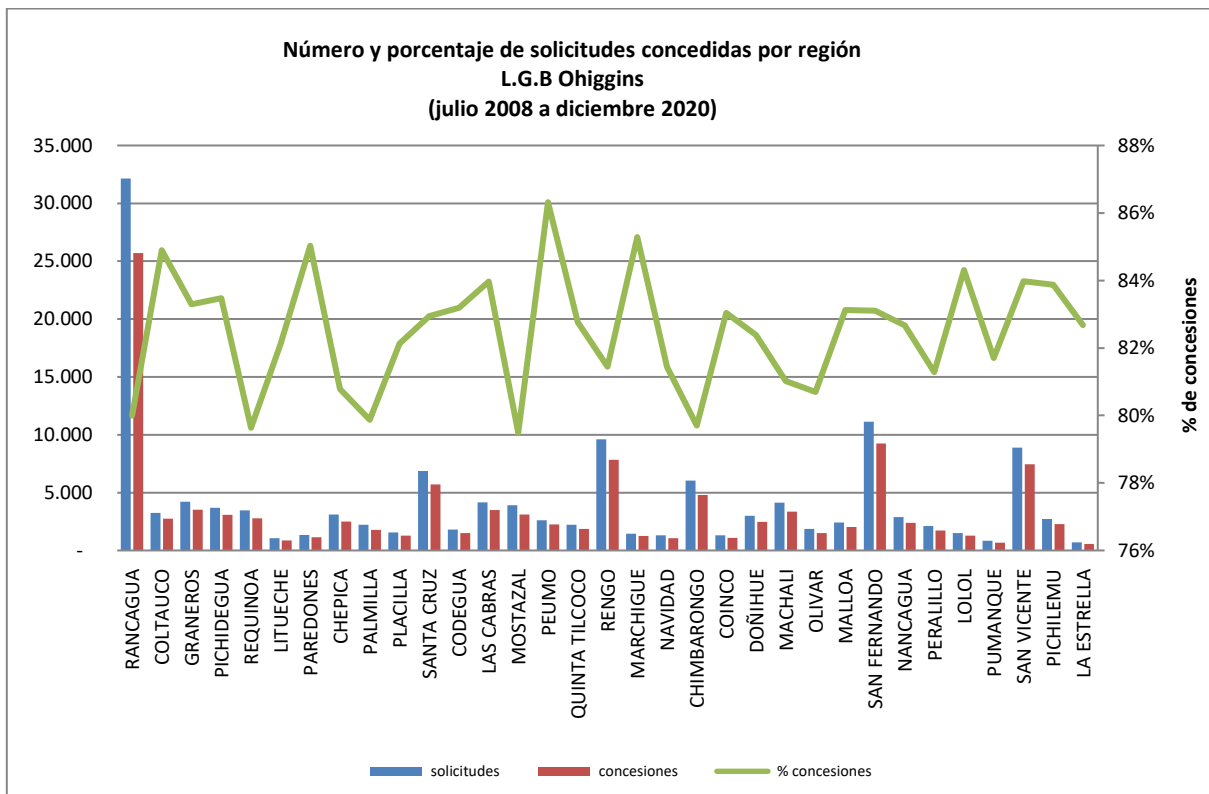
Concesiones del Pilar Solidario a nivel comunal											
COMUNA	TOTAL PBS Y APS									Nbis	Total PBS+APS+Nbis
	PBSV	PBSI	Total PBS	% PBS	APSV	APSI	Total APS	%APS	Total PBS+APS		
VALPARAISO	8.547	3.722	12.269	18,8%	27.907	1.779	29.686	17,3%	41.955	-	41.955
CONCON	862	307	1.169	1,8%	2.455	128	2.583	1,5%	3.752	-	3.752
PUCHUNCAVI	617	145	762	1,2%	1.596	71	1.667	1,0%	2.429	-	2.429
VIÑA DEL MAR	7.808	2.560	10.368	15,9%	27.935	1.293	29.228	17,1%	39.596	1	39.597
ISLA DE PASCUA	102	45	147	0,2%	267	28	295	0,2%	442	-	442
LOS ANDES	1.379	430	1.809	2,8%	6.081	295	6.376	3,7%	8.185	-	8.185
RINCONADA	154	52	206	0,3%	824	49	873	0,5%	1.079	-	1.079
SAN ESTEBAN	372	118	490	0,8%	1.578	71	1.649	1,0%	2.139	-	2.139
PAPUDO	178	68	246	0,4%	466	32	498	0,3%	744	-	744
LA CALERA	1.781	615	2.396	3,7%	5.449	345	5.794	3,4%	8.190	-	8.190
HIJUELAS	638	249	887	1,4%	1.593	148	1.741	1,0%	2.628	-	2.628
LA CRUZ	380	117	497	0,8%	1.351	76	1.427	0,8%	1.924	-	1.924
SAN ANTONIO	2.629	1.130	3.759	5,8%	9.179	571	9.750	5,7%	13.509	-	13.509
CARTAGENA	937	250	1.187	1,8%	2.266	154	2.420	1,4%	3.607	-	3.607
EL QUISCO	606	131	737	1,1%	1.721	68	1.789	1,0%	2.526	-	2.526
SAN FELIPE	1.469	543	2.012	3,1%	7.604	395	7.999	4,7%	10.011	-	10.011
LLAY LLAY	674	195	869	1,3%	2.653	127	2.780	1,6%	3.649	-	3.649
PUTAENDO	458	228	686	1,1%	1.771	101	1.872	1,1%	2.558	-	2.558
JUAN FERNANDEZ	37	3	40	0,1%	63	2	65	0,0%	105	-	105
CASABLANCA	753	207	960	1,5%	2.305	87	2.392	1,4%	3.352	-	3.352
QUINTERO	874	329	1.203	1,8%	2.698	137	2.835	1,7%	4.038	-	4.038
QUILLOTA	2.428	833	3.261	5,0%	8.893	450	9.343	5,5%	12.604	-	12.604
LA LIGUA	1.371	468	1.839	2,8%	3.380	182	3.562	2,1%	5.401	-	5.401
CABILDO	608	303	911	1,4%	1.992	93	2.085	1,2%	2.996	-	2.996
NOGALES	695	247	942	1,4%	2.210	117	2.327	1,4%	3.269	-	3.269
ZAPALLAR	207	74	281	0,4%	594	24	618	0,4%	899	-	899
PETORCA	280	121	401	0,6%	1.024	48	1.072	0,6%	1.473	-	1.473
ALGARROBO	500	97	597	0,9%	1.083	45	1.128	0,7%	1.725	-	1.725
EL TABO	510	122	632	1,0%	1.416	50	1.466	0,9%	2.098	-	2.098
SANTO DOMINGO	283	51	334	0,5%	750	28	778	0,5%	1.112	-	1.112
CALLE LARGA	227	78	305	0,5%	1.116	52	1.168	0,7%	1.473	-	1.473

Concesiones del Pilar Solidario a nivel comunal											
COMUNA	TOTAL PBS Y APS									Nbis	Total PBS+APS+Nbis
	PBSV	PBSI	Total PBS	% PBS	APSV	APSI	Total APS	%APS	Total PBS+APS		
CATEMU	436	133	569	0,9%	1.535	56	1.591	0,9%	2.160	-	2.160
PANQUEHUE	153	53	206	0,3%	713	42	755	0,4%	961	-	961
SANTA MARIA	285	103	388	0,6%	1.535	58	1.593	0,9%	1.981	-	1.981
QUILPUE	4.121	1.333	5.454	8,4%	13.402	618	14.020	8,2%	19.474	-	19.474
LIMACHE	1.322	467	1.789	2,7%	4.582	226	4.808	2,8%	6.597	-	6.597
OLMUE	555	205	760	1,2%	1.610	104	1.714	1,0%	2.474	-	2.474
VILLA ALEMANA	2.661	1.092	3.753	5,8%	9.127	491	9.618	5,6%	13.371	-	13.371
<b>Totales</b>	<b>47.897</b>	<b>17.224</b>	<b>65.121</b>	<b>100%</b>	<b>162.724</b>	<b>8.641</b>	<b>171.365</b>	<b>100%</b>	<b>236.486</b>	<b>1</b>	<b>236.487</b>
<b>% respecto del total de concesiones</b>	<b>20%</b>	<b>7%</b>	<b>28%</b>		<b>69%</b>	<b>4%</b>	<b>72%</b>		<b>100%</b>	<b>0%</b>	<b>100%</b>

Fuente: Elaboración propia sobre la base de información del IPS. Información al 22 de enero de 2021.

Nota: La información estadística reportada del número de solicitudes concesionadas, en trámite, rechazadas y anuladas varían mes a mes porque se actualiza la información reportada.

## 12.7. L.G.B O'Higgins



Fuente: Elaboración propia sobre la base de información del IPS.

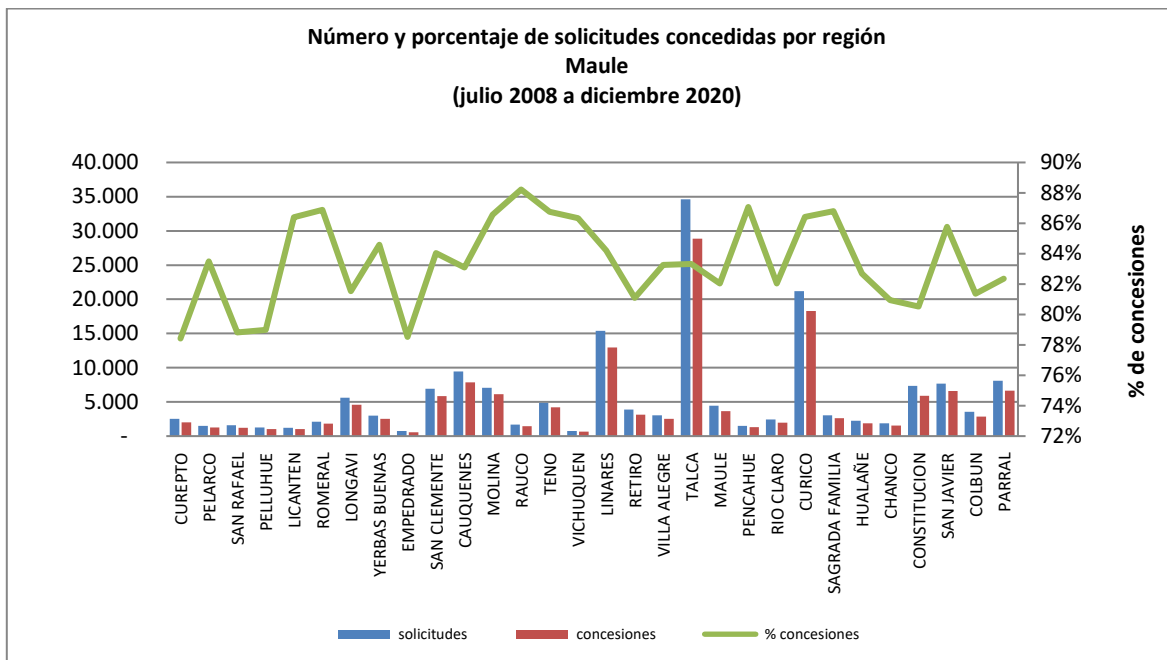
Concesiones del Pilar Solidario a nivel comunal											
COMUNA	TOTAL PBS Y APS									Nbis	Total PBS+APS+Nbis
	PBSV	PBSI	Total PBS	% PBS	APSV	APSI	Total APS	%APS	Total PBS+APS		
RANCAGUA	4.977	2.054	7.031	22,8%	17.219	1.459	18.678	22,4%	25.709	-	25.709
COLTAUCO	547	181	728	2,4%	1.929	104	2.033	2,4%	2.761	-	2.761
GRANEROS	664	245	909	2,9%	2.443	159	2.602	3,1%	3.511	1	3.512
PICHIDEGUA	691	217	908	2,9%	2.041	122	2.163	2,6%	3.071	-	3.071
REQUINOA	447	198	645	2,1%	2.009	111	2.120	2,5%	2.765	-	2.765
LITUECHE	217	62	279	0,9%	566	24	590	0,7%	869	-	869
PAREDONES	267	92	359	1,2%	741	42	783	0,9%	1.142	-	1.142
CHEPICA	534	183	717	2,3%	1.696	93	1.789	2,1%	2.506	-	2.506
PALMILLA	362	115	477	1,5%	1.226	75	1.301	1,6%	1.778	-	1.778
PLACILLA	225	91	316	1,0%	901	56	957	1,1%	1.273	-	1.273
SANTA CRUZ	1.066	374	1.440	4,7%	4.017	246	4.263	5,1%	5.703	-	5.703
CODEGUA	251	113	364	1,2%	1.057	84	1.141	1,4%	1.505	-	1.505
LAS CABRAS	781	243	1.024	3,3%	2.367	92	2.459	2,9%	3.483	-	3.483
MOSTAZAL	557	256	813	2,6%	2.160	143	2.303	2,8%	3.116	-	3.116
PEUMO	448	136	584	1,9%	1.618	57	1.675	2,0%	2.259	-	2.259
QUINTA TILCOCO	395	153	548	1,8%	1.222	79	1.301	1,6%	1.849	-	1.849
RENGO	1.408	591	1.999	6,5%	5.479	351	5.830	7,0%	7.829	-	7.829
MARCHIGUE	252	73	325	1,1%	892	23	915	1,1%	1.240	-	1.240
NAVIDAD	360	93	453	1,5%	580	33	613	0,7%	1.066	-	1.066

Concesiones del Pilar Solidario a nivel comunal											
COMUNA	TOTAL PBS Y APS									Nbis	Total PBS+APS+Nbis
	PBSV	PBSI	Total PBS	% PBS	APSV	APSI	Total APS	%APS	Total PBS+APS		
<b>CHIMBARONGO</b>	952	386	1.338	4,3%	3.282	186	3.468	4,2%	4.806	-	4.806
<b>COINCO</b>	268	103	371	1,2%	663	53	716	0,9%	1.087	-	1.087
<b>DOÑIHUE</b>	490	166	656	2,1%	1.723	90	1.813	2,2%	2.469	-	2.469
<b>MACHALI</b>	698	250	948	3,1%	2.247	155	2.402	2,9%	3.350	-	3.350
<b>OLIVAR</b>	283	91	374	1,2%	1.058	69	1.127	1,4%	1.501	-	1.501
<b>MALLOA</b>	464	168	632	2,0%	1.301	82	1.383	1,7%	2.015	-	2.015
<b>SAN FERNANDO</b>	1.636	577	2.213	7,2%	6.654	378	7.032	8,4%	9.245	-	9.245
<b>NANCAGUA</b>	376	166	542	1,8%	1.733	119	1.852	2,2%	2.394	-	2.394
<b>PERALILLO</b>	332	124	456	1,5%	1.215	40	1.255	1,5%	1.711	-	1.711
<b>LOLOL</b>	283	101	384	1,2%	853	31	884	1,1%	1.268	-	1.268
<b>PUMANQUE</b>	161	40	201	0,7%	467	15	482	0,6%	683	-	683
<b>SAN VICENTE</b>	1.591	479	2.070	6,7%	5.146	237	5.383	6,5%	7.453	-	7.453
<b>PICHILEMU</b>	467	158	625	2,0%	1.570	94	1.664	2,0%	2.289	-	2.289
<b>LA ESTRELLA</b>	136	39	175	0,6%	381	12	393	0,5%	568	-	568
<b>Totales</b>	22.586	8.318	<b>30.904</b>	100,0%	78.456	4.914	<b>83.370</b>	100,0%	<b>114.274</b>	1	<b>114.275</b>
<b>% respecto del total de concesiones</b>	20%	7%	<b>27%</b>		69%	4%	<b>73%</b>		<b>100%</b>	<b>0%</b>	<b>100%</b>

Fuente: Elaboración propia sobre la base de información del IPS. Información al 22 de enero de 2021.

Nota: La información estadística reportada del número de solicitudes concesionadas, en trámite, rechazadas y anuladas varían mes a mes porque se actualiza la información reportada.

## 12.8. Maule



Fuente: Elaboración propia sobre la base de información del IPS.

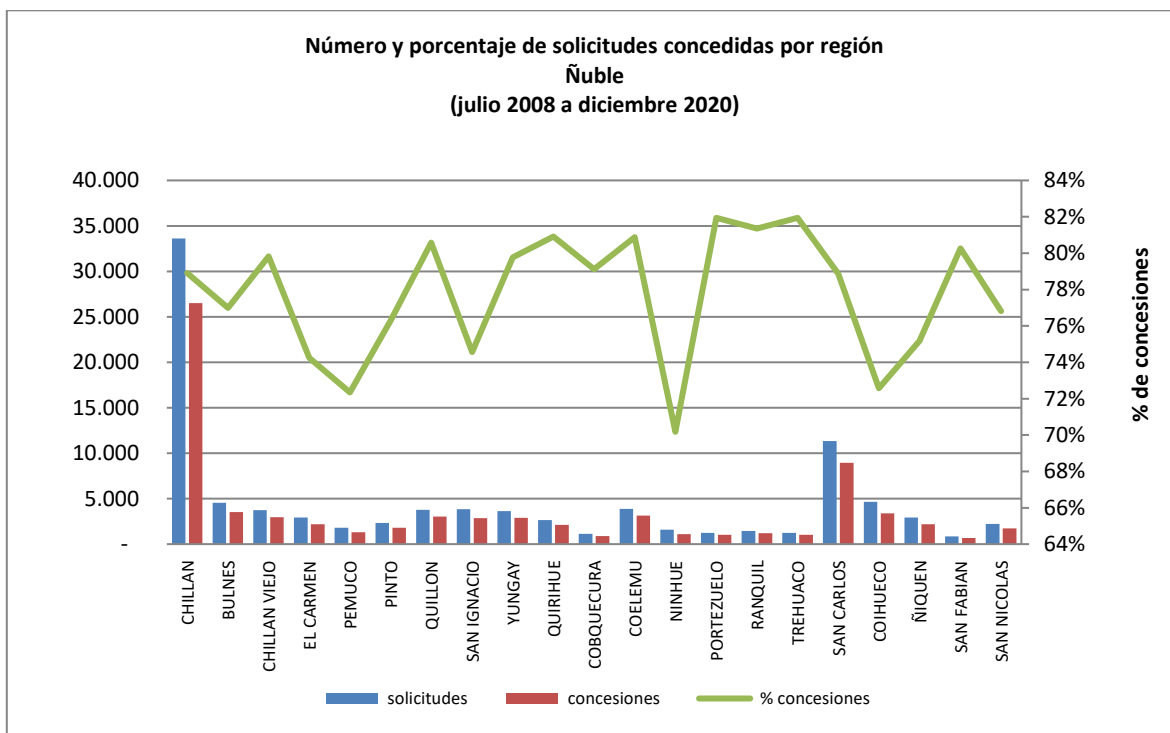
Concesiones del Pilar Solidario a nivel comunal											
COMUNA	TOTAL PBS Y APS									Nbis	Total PBS+APS+Nbis
	PBSV	PBSI	Total PBS	% PBS	APSV	APSI	Total APS	%APS	Total PBS+APS		
CUREPTO	585	208	793	1,8%	1.130	72	1.202	1,2%	1.995	-	1.995
PELARCO	331	91	422	1,0%	789	48	837	0,8%	1.259	-	1.259
SAN RAFAEL	320	106	426	1,0%	769	45	814	0,8%	1.240	-	1.240
PELLUHUE	353	121	474	1,1%	505	32	537	0,5%	1.011	-	1.011
LICANTEN	265	92	357	0,8%	638	46	684	0,7%	1.041	-	1.041
ROMERAL	338	114	452	1,0%	1.316	65	1.381	1,4%	1.833	-	1.833
LONGAVI	1.239	421	1.660	3,8%	2.723	190	2.913	2,9%	4.573	-	4.573
YERBAS BUENAS	650	222	872	2,0%	1.547	107	1.654	1,7%	2.526	-	2.526
EMPEDRADO	178	84	262	0,6%	296	27	323	0,3%	585	-	585
SAN CLEMENTE	1.481	524	2.005	4,6%	3.589	242	3.831	3,9%	5.836	-	5.836
CAUQUENES	1.882	578	2.460	5,6%	5.133	268	5.401	5,4%	7.861	-	7.861
MOLINA	1.096	380	1.476	3,4%	4.435	196	4.631	4,7%	6.107	-	6.107
RAUCO	316	92	408	0,9%	1.008	52	1.060	1,1%	1.468	-	1.468
TENO	913	330	1.243	2,9%	2.837	132	2.969	3,0%	4.212	-	4.212
VICHUQUEN	212	57	269	0,6%	370	24	394	0,4%	663	-	663
LINARES	2.955	904	3.859	8,9%	8.588	501	9.089	9,1%	12.948	-	12.948
RETIRO	792	291	1.083	2,5%	1.953	118	2.071	2,1%	3.154	-	3.154
VILLA ALEGRE	547	191	738	1,7%	1.704	80	1.784	1,8%	2.522	-	2.522
TALCA	6.247	2.358	8.605	19,7%	18.999	1.253	20.252	20,4%	28.857	-	28.857
MAULE	837	439	1.276	2,9%	2.206	183	2.389	2,4%	3.665	-	3.665
PENCAHUE	291	128	419	1,0%	837	44	881	0,9%	1.300	-	1.300
RIO CLARO	477	161	638	1,5%	1.282	63	1.345	1,4%	1.983	-	1.983
CURICO	3.414	1.117	4.531	10,4%	13.014	752	13.766	13,8%	18.297	-	18.297

Concesiones del Pilar Solidario a nivel comunal												
COMUNA	TOTAL PBS Y APS										Nbis	Total PBS+APS+Nbis
	PBSV	PBSI	Total PBS	% PBS	APSV	APSI	Total APS	%APS	Total PBS+APS			
SAGRADA FAMILIA	587	202	789	1,8%	1.761	92	1.853	1,9%	2.642	-	2.642	
HUALAÑE	477	137	614	1,4%	1.182	64	1.246	1,3%	1.860	-	1.860	
CHANCO	406	179	585	1,3%	883	62	945	1,0%	1.530	-	1.530	
CONSTITUCION	1.327	669	1.996	4,6%	3.700	205	3.905	3,9%	5.901	-	5.901	
SAN JAVIER	1.453	442	1.895	4,3%	4.530	173	4.703	4,7%	6.598	-	6.598	
COLBUN	637	260	897	2,1%	1.869	111	1.980	2,0%	2.877	-	2.877	
PARRAL	1.554	546	2.100	4,8%	4.276	279	4.555	4,6%	6.655	-	6.655	
<b>Totales</b>	<b>32.160</b>	<b>11.444</b>	<b>43.604</b>	<b>100%</b>	<b>93.869</b>	<b>5.526</b>	<b>99.395</b>	<b>100%</b>	<b>142.999</b>	<b>-</b>	<b>142.999</b>	
<b>% respecto del total de concesiones</b>	<b>22%</b>	<b>8%</b>	<b>30%</b>		<b>66%</b>	<b>4%</b>	<b>70%</b>		<b>100%</b>	<b>0%</b>	<b>100%</b>	

Fuente: Elaboración propia sobre la base de información del IPS. Información al 22 de enero de 2021.

Nota: La información estadística reportada del número de solicitudes concesionadas, en trámite, rechazadas y anuladas varían mes a mes porque se actualiza la información reportada.

## 12.9. Ñuble



Fuente: Elaboración propia sobre la base de información del IPS.

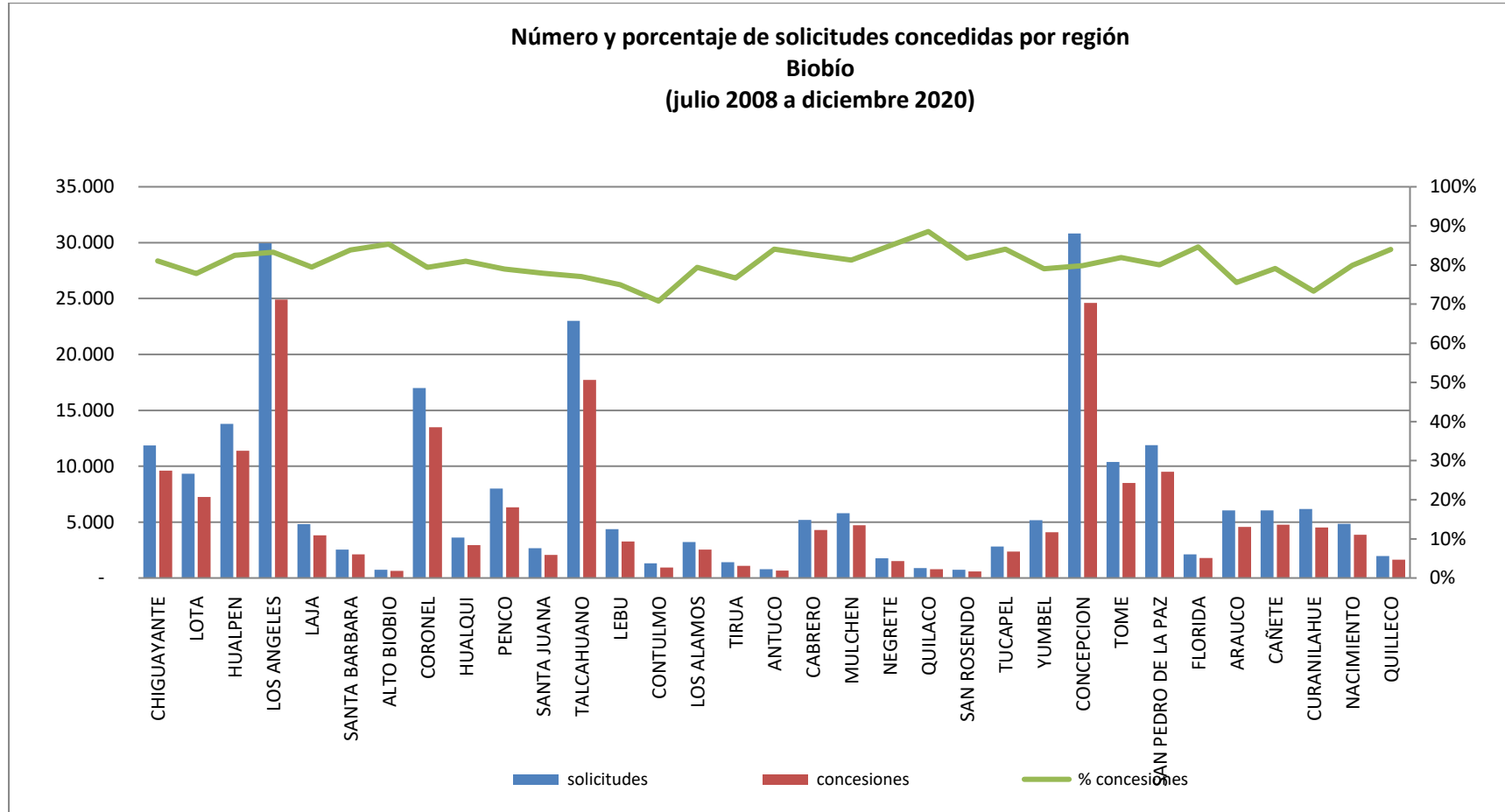
Concesiones del Pilar Solidario a nivel comunal											
COMUNA	TOTAL PBS Y APS									Nbis	Total PBS+APS+Nbis
	PBSV	PBSI	Total PBS	% PBS	APSV	APSI	Total APS	%APS	Total PBS+APS		
CHILLAN	5.257	3.094	8.351	31,4%	16.489	1.672	18.161	37,9%	26.512	-	26.512
BULNES	757	418	1.175	4,4%	2.185	148	2.333	4,9%	3.508	-	3.508
CHILLAN VIEJO	639	380	1.019	3,8%	1.759	201	1.960	4,1%	2.979	-	2.979
EL CARMEN	691	420	1.111	4,2%	923	151	1.074	2,2%	2.185	-	2.185
PEMUCO	290	229	519	2,0%	682	94	776	1,6%	1.295	-	1.295
PINTO	489	277	766	2,9%	922	101	1.023	2,1%	1.789	-	1.789
QUILLON	868	329	1.197	4,5%	1.752	101	1.853	3,9%	3.050	-	3.050
SAN IGNACIO	793	532	1.325	5,0%	1.325	222	1.547	3,2%	2.872	-	2.872
YUNGAY	642	297	939	3,5%	1.853	114	1.967	4,1%	2.906	-	2.906
QUIRIHUE	447	269	716	2,7%	1.320	92	1.412	2,9%	2.128	-	2.128
COBQUECURA	315	135	450	1,7%	404	44	448	0,9%	898	-	898
COELEMU	698	388	1.086	4,1%	1.911	126	2.037	4,3%	3.123	-	3.123
NINHUE	299	229	528	2,0%	492	86	578	1,2%	1.106	-	1.106
PORTEZUELO	246	146	392	1,5%	554	75	629	1,3%	1.021	-	1.021
RANQUIL	278	148	426	1,6%	720	45	765	1,6%	1.191	-	1.191
TREHUACO	261	151	412	1,5%	558	51	609	1,3%	1.021	-	1.021

Concesiones del Pilar Solidario a nivel comunal											
COMUNA	TOTAL PBS Y APS									Nbis	Total PBS+APS+Nbis
	PBSV	PBSI	Total PBS	% PBS	APSV	APSI	Total APS	%APS	Total PBS+APS		
SAN CARLOS	1.842	1.086	2.928	11,0%	5.445	574	6.019	12,6%	8.947	-	8.947
COIHUECO	818	599	1.417	5,3%	1.731	228	1.959	4,1%	3.376	-	3.376
ÑIQUEN	588	357	945	3,6%	1.134	113	1.247	2,6%	2.192	-	2.192
SAN FABIAN	159	85	244	0,9%	404	27	431	0,9%	675	-	675
SAN NICOLAS	412	240	652	2,5%	945	123	1.068	2,2%	1.720	-	1.720
<b>Totales</b>	<b>16.789</b>	<b>9.809</b>	<b>26.598</b>	<b>100%</b>	<b>43.508</b>	<b>4.388</b>	<b>47.896</b>	<b>100%</b>	<b>74.494</b>	<b>-</b>	<b>74.494</b>
<b>% respecto del total de concesiones</b>	<b>23%</b>	<b>13%</b>	<b>36%</b>		<b>58%</b>	<b>6%</b>	<b>64%</b>		<b>100%</b>	<b>0%</b>	<b>100%</b>

Fuente: Elaboración propia sobre la base de información del IPS. Información al 22 de enero de 2021.

Nota: La información estadística reportada del número de solicitudes concesionadas, en trámite, rechazadas y anuladas varían mes a mes porque se actualiza la información reportada.

## 12.10. Biobío



Fuente: Elaboración propia sobre la base de información del IPS.

## Biobío

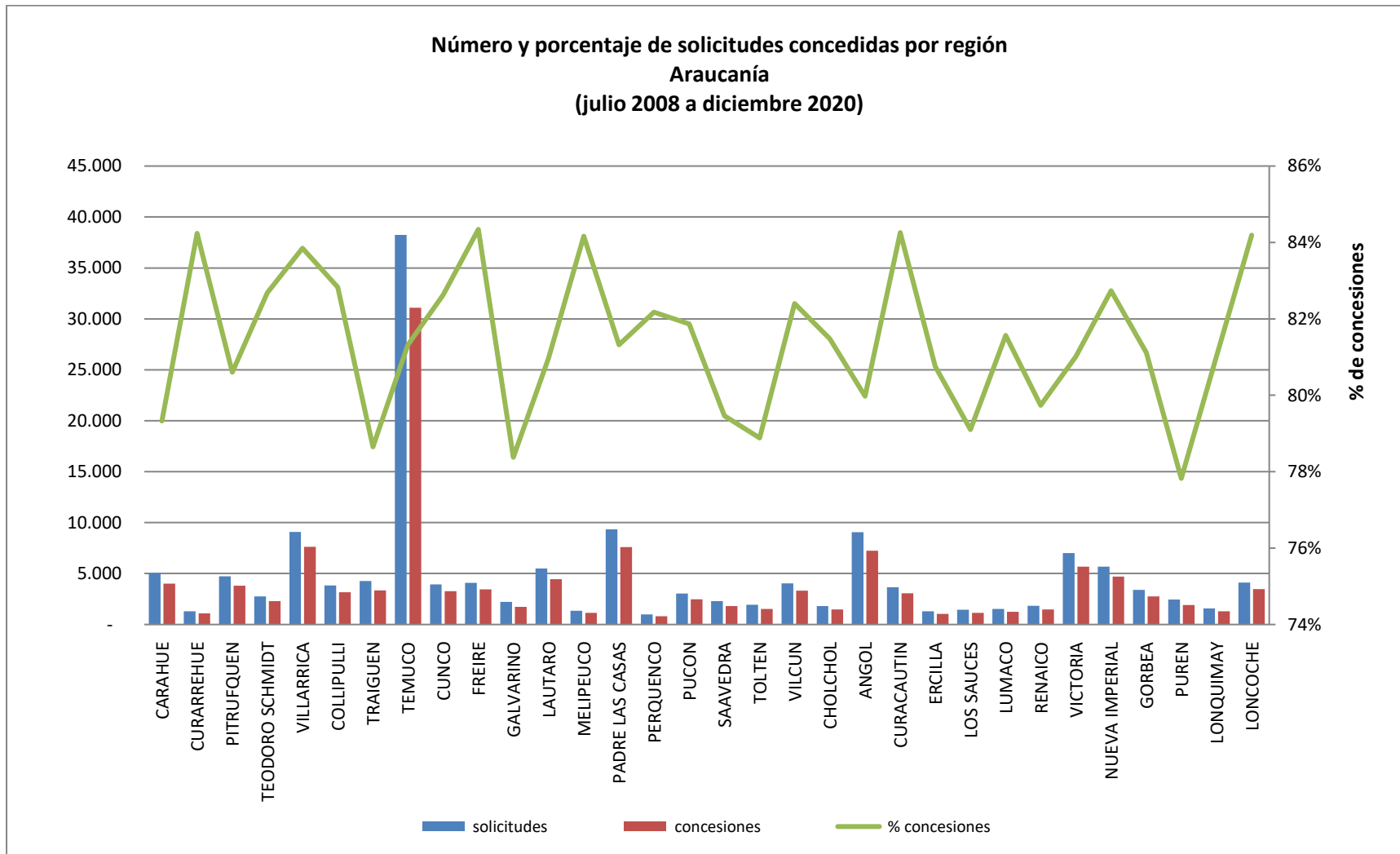
Concesiones del Pilar Solidario a nivel comunal											
COMUNA	TOTAL PBS Y APS									Nbis	Total PBS+APS+Nbis
	PBSV	PBSI	Total PBS	% PBS	APSV	APSI	Total APS	%APS	Total PBS+APS		
CHIGUAYANTE	1.905	698	2.603	4,3%	6.700	313	7.013	5,3%	9.616	-	9.616
LOTA	1.469	500	1.969	3,3%	5.111	182	5.293	4,0%	7.262	-	7.262
HUALPEN	2.166	787	2.953	4,9%	8.130	299	8.429	6,3%	11.382	-	11.382
LOS ANGELES	5.554	2.679	8.233	13,7%	15.440	1.247	16.687	12,6%	24.920	-	24.920
LAJA	994	546	1.540	2,6%	2.087	196	2.283	1,7%	3.823	-	3.823
SANTA BARBARA	556	255	811	1,3%	1.225	86	1.311	1,0%	2.122	-	2.122
ALTO BIOBIO	145	171	316	0,5%	242	72	314	0,2%	630	-	630
CORONEL	2.976	1.127	4.103	6,8%	8.939	447	9.386	7,1%	13.489	-	13.489
HUALQUI	723	297	1.020	1,7%	1.802	114	1.916	1,4%	2.936	-	2.936
PENCO	1.216	466	1.682	2,8%	4.440	192	4.632	3,5%	6.314	-	6.314
SANTA JUANA	634	201	835	1,4%	1.166	69	1.235	0,9%	2.070	-	2.070
TALCAHUANO	3.747	1.487	5.234	8,7%	11.813	677	12.490	9,4%	17.724	1	17.725
LEBU	794	372	1.166	1,9%	2.001	107	2.108	1,6%	3.274	-	3.274
CONTULMO	258	103	361	0,6%	520	44	564	0,4%	925	-	925
LOS ALAMOS	579	237	816	1,4%	1.637	99	1.736	1,3%	2.552	-	2.552
TIRUA	433	183	616	1,0%	423	46	469	0,4%	1.085	-	1.085
ANTUCO	169	72	241	0,4%	400	28	428	0,3%	669	-	669
CABRERO	931	554	1.485	2,5%	2.646	168	2.814	2,1%	4.299	-	4.299
MULCHEN	1.006	599	1.605	2,7%	2.866	249	3.115	2,3%	4.720	-	4.720
NEGRETE	309	195	504	0,8%	887	114	1.001	0,8%	1.505	-	1.505
QUILACO	224	84	308	0,5%	446	28	474	0,4%	782	-	782
SAN ROSENDO	145	80	225	0,4%	344	26	370	0,3%	595	-	595
TUCAPEL	504	259	763	1,3%	1.495	115	1.610	1,2%	2.373	-	2.373
YUMBEL	973	583	1.556	2,6%	2.379	161	2.540	1,9%	4.096	-	4.096

Concesiones del Pilar Solidario a nivel comunal											
COMUNA	TOTAL PBS Y APS									Nbis	Total PBS+APS+Nbis
	PBSV	PBSI	Total PBS	% PBS	APSV	APSI	Total APS	%APS	Total PBS+APS		
CONCEPCION	4.959	1.628	6.587	10,9%	17.205	808	18.013	13,6%	24.600	-	24.600
TOME	1.656	570	2.226	3,7%	6.010	270	6.280	4,7%	8.506	-	8.506
SAN PEDRO DE LA PAZ	1.969	849	2.818	4,7%	6.304	381	6.685	5,0%	9.503	2	9.505
FLORIDA	485	164	649	1,1%	1.081	61	1.142	0,9%	1.791	-	1.791
ARAUCO	1.174	479	1.653	2,7%	2.757	152	2.909	2,2%	4.562	-	4.562
CAÑETE	1.330	447	1.777	3,0%	2.839	165	3.004	2,3%	4.781	-	4.781
CURANILAHUE	1.013	439	1.452	2,4%	2.972	99	3.071	2,3%	4.523	-	4.523
NACIMIENTO	916	495	1.411	2,3%	2.264	194	2.458	1,9%	3.869	-	3.869
QUILLECO	459	210	669	1,1%	899	73	972	0,7%	1.641	-	1.641
<b>Totales</b>	<b>42.371</b>	<b>17.816</b>	<b>60.187</b>	<b>100%</b>	<b>125.470</b>	<b>7.282</b>	<b>132.752</b>	<b>100%</b>	<b>192.939</b>	<b>3</b>	<b>192.942</b>
<b>% respecto del total de concesiones</b>	<b>22%</b>	<b>9%</b>	<b>31%</b>		<b>65%</b>	<b>4%</b>	<b>69%</b>		<b>100%</b>	<b>0%</b>	<b>100%</b>

Fuente: Elaboración propia sobre la base de información del IPS. Información al 22 de enero de 2021.

Nota: La información estadística reportada del número de solicitudes concesionadas, en trámite, rechazadas y anuladas varían mes a mes porque se actualiza la información reportada.

## 12.11. Araucanía



Fuente: Elaboración propia sobre la base de información del IPS.

## Araucanía

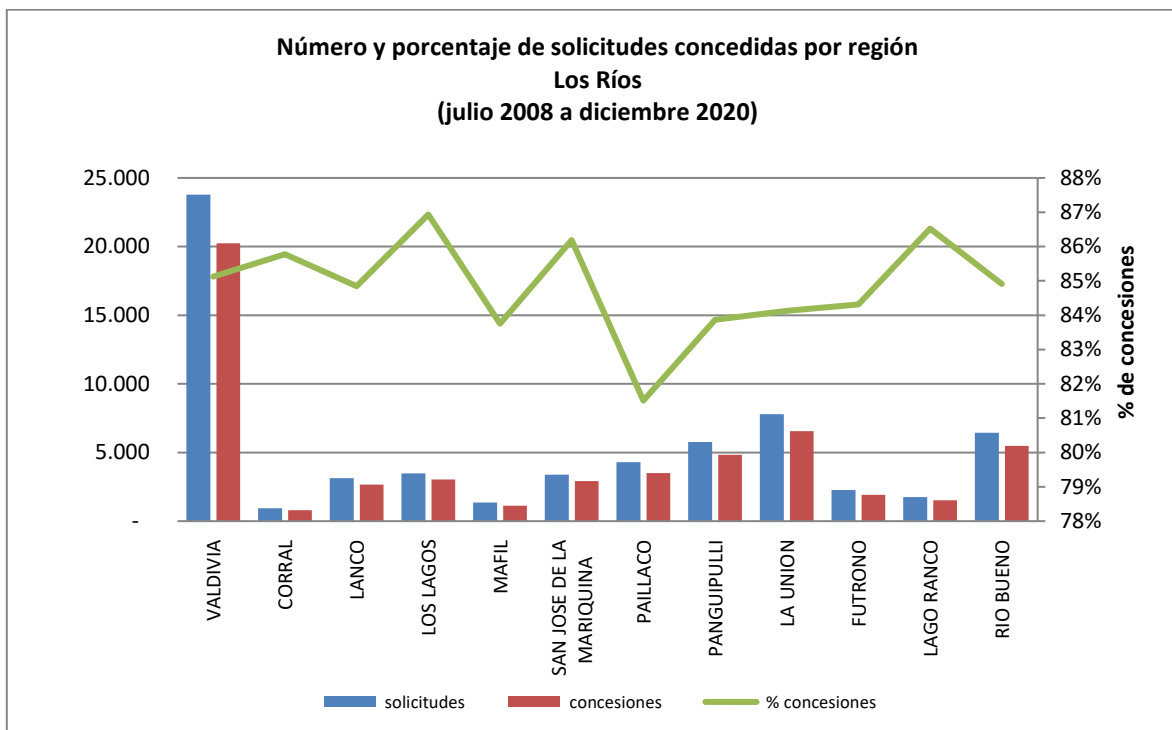
Concesiones del Pilar Solidario a nivel comunal											
COMUNA	TOTAL PBS Y APS									Nbis	Total PBS+APS+Nbis
	PBSV	PBSI	Total PBS	% PBS	APSV	APSI	Total APS	%APS	Total PBS+APS		
CARAHUE	1.605	520	2.125	4,5%	1.729	148	1.877	2,4%	4.002	-	4.002
CURARREHUE	555	112	667	1,4%	397	21	418	0,5%	1.085	-	1.085
PITRUFQUEN	1.147	340	1.487	3,2%	2.195	128	2.323	3,0%	3.810	-	3.810
TEODORO SCHMIDT	982	289	1.271	2,7%	938	78	1.016	1,3%	2.287	-	2.287
VILLARRICA	2.022	584	2.606	5,5%	4.734	283	5.017	6,5%	7.623	-	7.623
COLLIPULLI	749	285	1.034	2,2%	1.999	132	2.131	2,8%	3.165	-	3.165
TRAIQUEN	815	324	1.139	2,4%	2.105	105	2.210	2,9%	3.349	-	3.349
TEMUCO	7.345	2.498	9.843	20,9%	20.045	1.207	21.252	27,5%	31.095	-	31.095
CUNCO	1.177	299	1.476	3,1%	1.694	92	1.786	2,3%	3.262	-	3.262
FREIRE	1.095	313	1.408	3,0%	1.916	129	2.045	2,6%	3.453	-	3.453
GALVARINO	605	261	866	1,8%	781	89	870	1,1%	1.736	-	1.736
LAUTARO	1.224	414	1.638	3,5%	2.634	176	2.810	3,6%	4.448	-	4.448
MELIPEUCO	554	115	669	1,4%	424	39	463	0,6%	1.132	-	1.132
PADRE LAS CASAS	2.313	910	3.223	6,8%	4.000	377	4.377	5,7%	7.600	-	7.600
PERQUENCO	225	83	308	0,7%	480	28	508	0,7%	816	-	816
PUCON	763	175	938	2,0%	1.462	83	1.545	2,0%	2.483	-	2.483
SAAVEDRA	712	280	992	2,1%	726	97	823	1,1%	1.815	-	1.815
TOLTEN	573	199	772	1,6%	694	69	763	1,0%	1.535	-	1.535
VILCUN	938	337	1.275	2,7%	1.921	124	2.045	2,6%	3.320	-	3.320
CHOLCHOL	566	180	746	1,6%	655	77	732	0,9%	1.478	-	1.478
ANGOL	1.563	579	2.142	4,5%	4.790	308	5.098	6,6%	7.240	-	7.240
CURACAUTIN	859	219	1.078	2,3%	1.918	76	1.994	2,6%	3.072	-	3.072
ERCILLA	270	115	385	0,8%	642	22	664	0,9%	1.049	-	1.049
LOS SAUCES	344	103	447	0,9%	663	37	700	0,9%	1.147	-	1.147

Concesiones del Pilar Solidario a nivel comunal											
COMUNA	TOTAL PBS Y APS									Nbis	Total PBS+APS+Nbis
	PBSV	PBSI	Total PBS	% PBS	APSV	APSI	Total APS	%APS	Total PBS+APS		
LUMACO	428	193	621	1,3%	569	58	627	0,8%	1.248	-	1.248
RENAICO	341	137	478	1,0%	916	70	986	1,3%	1.464	-	1.464
VICTORIA	1.346	480	1.826	3,9%	3.685	176	3.861	5,0%	5.687	-	5.687
NUEVA IMPERIAL	1.568	532	2.100	4,4%	2.427	174	2.601	3,4%	4.701	-	4.701
GORBEA	704	234	938	2,0%	1.712	108	1.820	2,4%	2.758	-	2.758
PUREN	579	266	845	1,8%	993	71	1.064	1,4%	1.909	-	1.909
LONQUIMAY	496	180	676	1,4%	559	50	609	0,8%	1.285	-	1.285
LONCOCHE	898	276	1.174	2,5%	2.161	137	2.298	3,0%	3.472	-	3.472
<b>Totales</b>	<b>35.361</b>	<b>11.832</b>	<b>47.193</b>	<b>100%</b>	<b>72.564</b>	<b>4.769</b>	<b>77.333</b>	<b>100%</b>	<b>124.526</b>	<b>-</b>	<b>124.526</b>
<b>% respecto del total de concesiones</b>	<b>28%</b>	<b>10%</b>	<b>38%</b>		<b>58%</b>	<b>4%</b>	<b>62%</b>		<b>100%</b>	<b>0%</b>	<b>100%</b>

Fuente: Elaboración propia sobre la base de información del IPS. Información al 22 de enero de 2021.

Nota: La información estadística reportada del número de solicitudes concesionadas, en trámite, rechazadas y anuladas varían mes a mes porque se actualiza la información reportada.

## 12.12. Los Ríos



Fuente: Elaboración propia sobre la base de información del IPS.

Concesiones del Pilar Solidario a nivel comunal											
COMUNA	TOTAL PBS Y APS								Nbis	Total PBS+APS+Nbis	
	PBSV	PBSI	Total PBS	% PBS	APSV	APSI	Total APS	%APS			Total PBS+APS
VALDIVIA	3.890	2.036	5.926	31,2%	13.295	1.024	14.319	40,2%	20.245	-	20.245
CORRAL	170	95	265	1,4%	506	37	543	1,5%	808	-	808
LANCO	673	317	990	5,2%	1.512	158	1.670	4,7%	2.660	-	2.660
LOS LAGOS	717	375	1.092	5,8%	1.795	147	1.942	5,4%	3.034	-	3.034
MAFIL	224	127	351	1,9%	715	68	783	2,2%	1.134	-	1.134
SAN JOSE DE LA MARIQUINA	724	400	1.124	5,9%	1.586	204	1.790	5,0%	2.914	-	2.914
PAILLACO	837	486	1.323	7,0%	1.997	185	2.182	6,1%	3.505	-	3.505
PANGUIPULLI	1.443	718	2.161	11,4%	2.376	296	2.672	7,5%	4.833	-	4.833
LA UNION	1.405	665	2.070	10,9%	4.107	383	4.490	12,6%	6.560	-	6.560
FUTRONO	568	282	850	4,5%	975	94	1.069	3,0%	1.919	-	1.919
LAGO RANCO	466	235	701	3,7%	733	88	821	2,3%	1.522	-	1.522
RIO BUENO	1.459	660	2.119	11,2%	3.035	323	3.358	9,4%	5.477	-	5.477
<b>Totales</b>	<b>12.576</b>	<b>6.396</b>	<b>18.972</b>	<b>100%</b>	<b>32.632</b>	<b>3.007</b>	<b>35.639</b>	<b>100%</b>	<b>54.611</b>	<b>-</b>	<b>54.611</b>
<b>% respecto del total de concesiones</b>	<b>23%</b>	<b>12%</b>	<b>35%</b>		<b>60%</b>	<b>6%</b>	<b>65%</b>		<b>100%</b>	<b>0%</b>	<b>100%</b>

Fuente: Elaboración propia sobre la base de información del IPS. Información al 22 de enero de 2021.

Nota: La información estadística reportada del número de solicitudes concesionadas, en trámite, rechazadas y anuladas varían mes a mes porque se actualiza la información reportada.

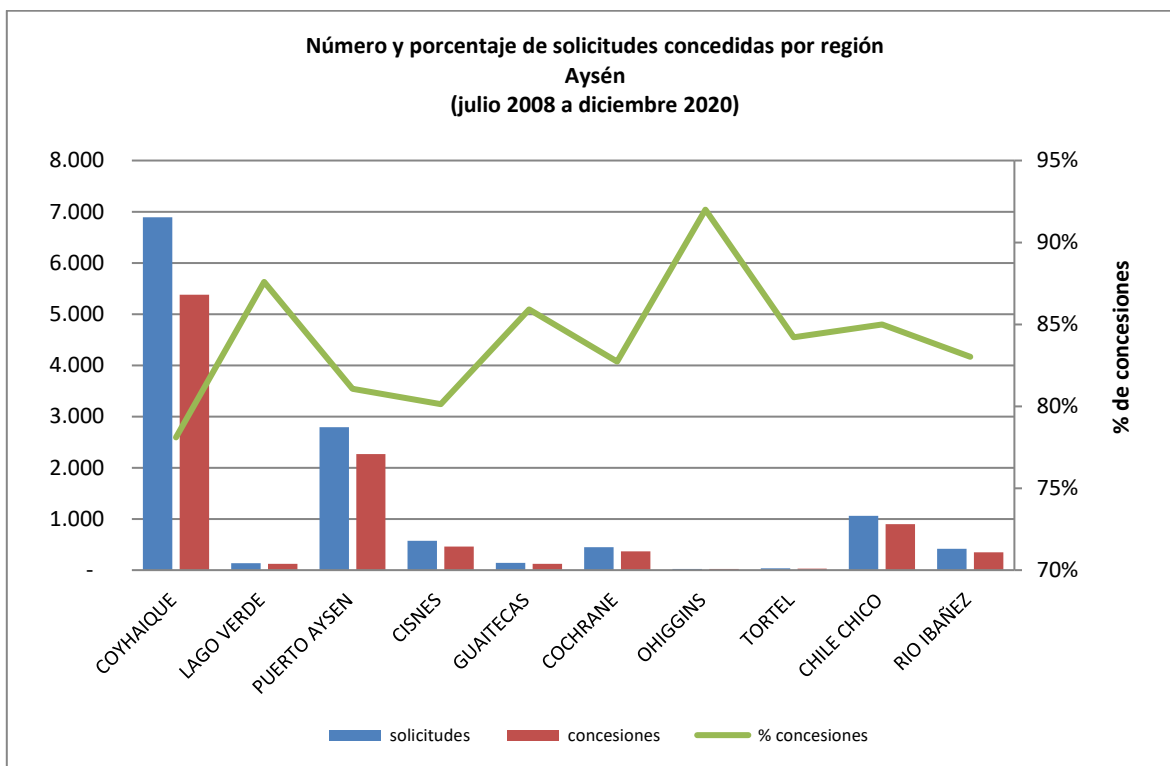


Concesiones del Pilar Solidario a nivel comunal											
COMUNA	TOTAL PBS Y APS									Nbis	Total PBS+APS+Nbis
	PBSV	PBSI	Total PBS	% PBS	APSV	APSI	Total APS	%APS	Total PBS+APS		
SAN PABLO	469	267	736	2,1%	946	114	1.060	1,7%	1.796	-	1.796
PUERTO OCTAY	274	165	439	1,3%	599	60	659	1,0%	1.098	-	1.098
FRUTILLAR	556	187	743	2,1%	1.526	76	1.602	2,5%	2.345	-	2.345
FRESIA	608	174	782	2,2%	968	61	1.029	1,6%	1.811	-	1.811
LLANQUIHUE	491	177	668	1,9%	1.524	80	1.604	2,6%	2.272	-	2.272
LOS MUERMOS	1.049	318	1.367	3,9%	1.143	91	1.234	2,0%	2.601	-	2.601
CASTRO	1.202	480	1.682	4,8%	3.501	269	3.770	6,0%	5.452	-	5.452
CHONCHI	442	164	606	1,7%	1.082	68	1.150	1,8%	1.756	-	1.756
DALCAHUE	468	126	594	1,7%	770	82	852	1,4%	1.446	-	1.446
CURACO DE VELEZ	146	50	196	0,6%	330	26	356	0,6%	552	-	552
QUEMCHI	445	103	548	1,6%	504	39	543	0,9%	1.091	-	1.091
PALENA	93	14	107	0,3%	184	8	192	0,3%	299	-	299
<b>Totales</b>	<b>25.078</b>	<b>9.935</b>	<b>35.013</b>	<b>100%</b>	<b>58.050</b>	<b>4.786</b>	<b>62.836</b>	<b>100%</b>	<b>97.849</b>	<b>-</b>	<b>97.849</b>
<b>% respecto del total de concesiones</b>	<b>26%</b>	<b>10%</b>	<b>36%</b>		<b>59%</b>	<b>5%</b>	<b>64%</b>		<b>100%</b>	<b>0%</b>	<b>100%</b>

Fuente: Elaboración propia sobre la base de información del IPS. Información al 22 de enero de 2021.

Nota: La información estadística reportada del número de solicitudes concesionadas, en trámite, rechazadas y anuladas varían mes a mes porque se actualiza la información reportada.

## 12.14. Aysén



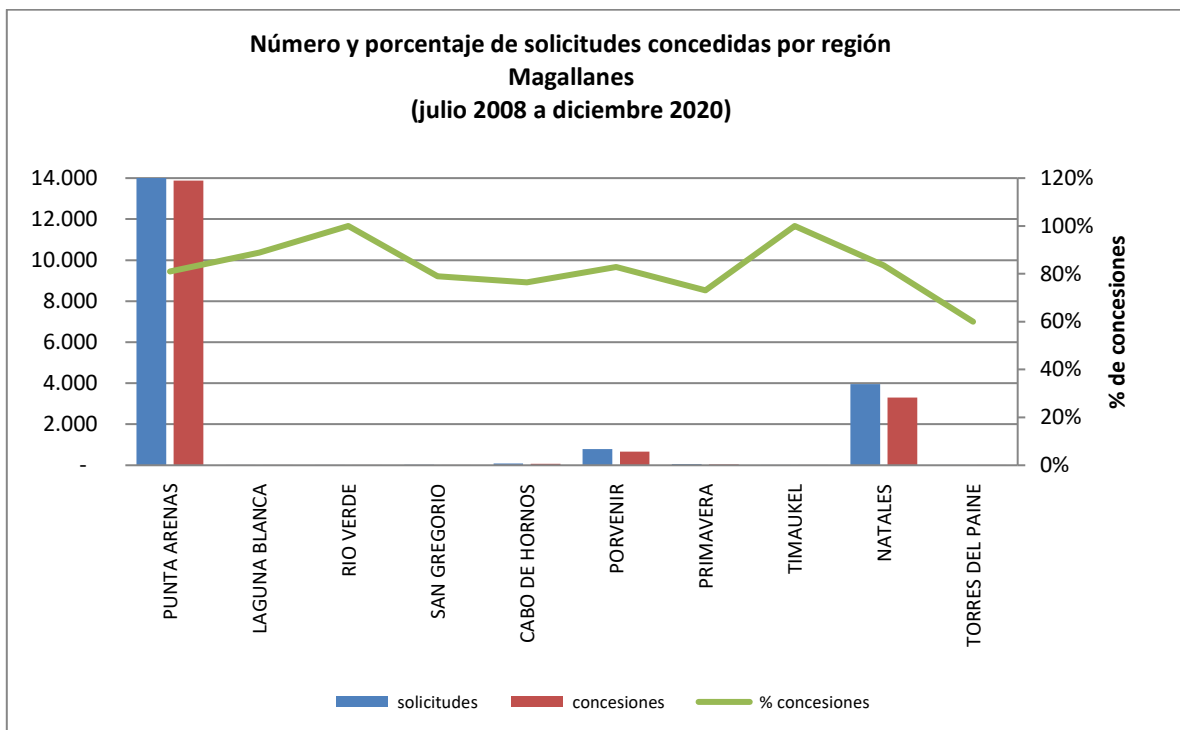
Fuente: Elaboración propia sobre la base de información del IPS.

Concesiones del Pilar Solidario a nivel comunal											
COMUNA	TOTAL PBS Y APS								Total PBS+APS	Nbis	Total PBS+APS+Nbis
	PBSV	PBSI	Total PBS	% PBS	APSV	APSI	Total APS	%APS			
COYHAIQUE	1.106	377	1.483	48,9%	3.615	284	3.899	55,8%	5.382	-	5.382
LAGO VERDE	38	3	41	1,4%	77	2	79	1,1%	120	-	120
PUERTO AYSÉN	447	160	607	20,0%	1.554	103	1.657	23,7%	2.264	-	2.264
CISNES	101	26	127	4,2%	318	15	333	4,8%	460	-	460
GUAITECAS	40	10	50	1,7%	65	7	72	1,0%	122	-	122
COCHRANE	130	27	157	5,2%	206	6	212	3,0%	369	-	369
OHIGGINS	4	-	4	0,1%	19	-	19	0,3%	23	-	23
TORTEL	9	1	10	0,3%	20	2	22	0,3%	32	-	32
CHILE CHICO	375	63	438	14,5%	433	30	463	6,6%	901	-	901
RÍO IBÁÑEZ	91	22	113	3,7%	221	13	234	3,3%	347	-	347
<b>Totales</b>	<b>2.341</b>	<b>689</b>	<b>3.030</b>	<b>100%</b>	<b>6.528</b>	<b>462</b>	<b>6.990</b>	<b>100%</b>	<b>10.020</b>	<b>-</b>	<b>10.020</b>
<b>% respecto del total de concesiones</b>	<b>23%</b>	<b>7%</b>	<b>30%</b>		<b>65%</b>	<b>5%</b>	<b>70%</b>		<b>100%</b>	<b>0%</b>	<b>100%</b>

Fuente: Elaboración propia sobre la base de información del IPS. Información al 22 de enero de 2021.

Nota: La información estadística reportada del número de solicitudes concesionadas, en trámite, rechazadas y anuladas varían mes a mes porque se actualiza la información reportada.

## 12.15. Magallanes



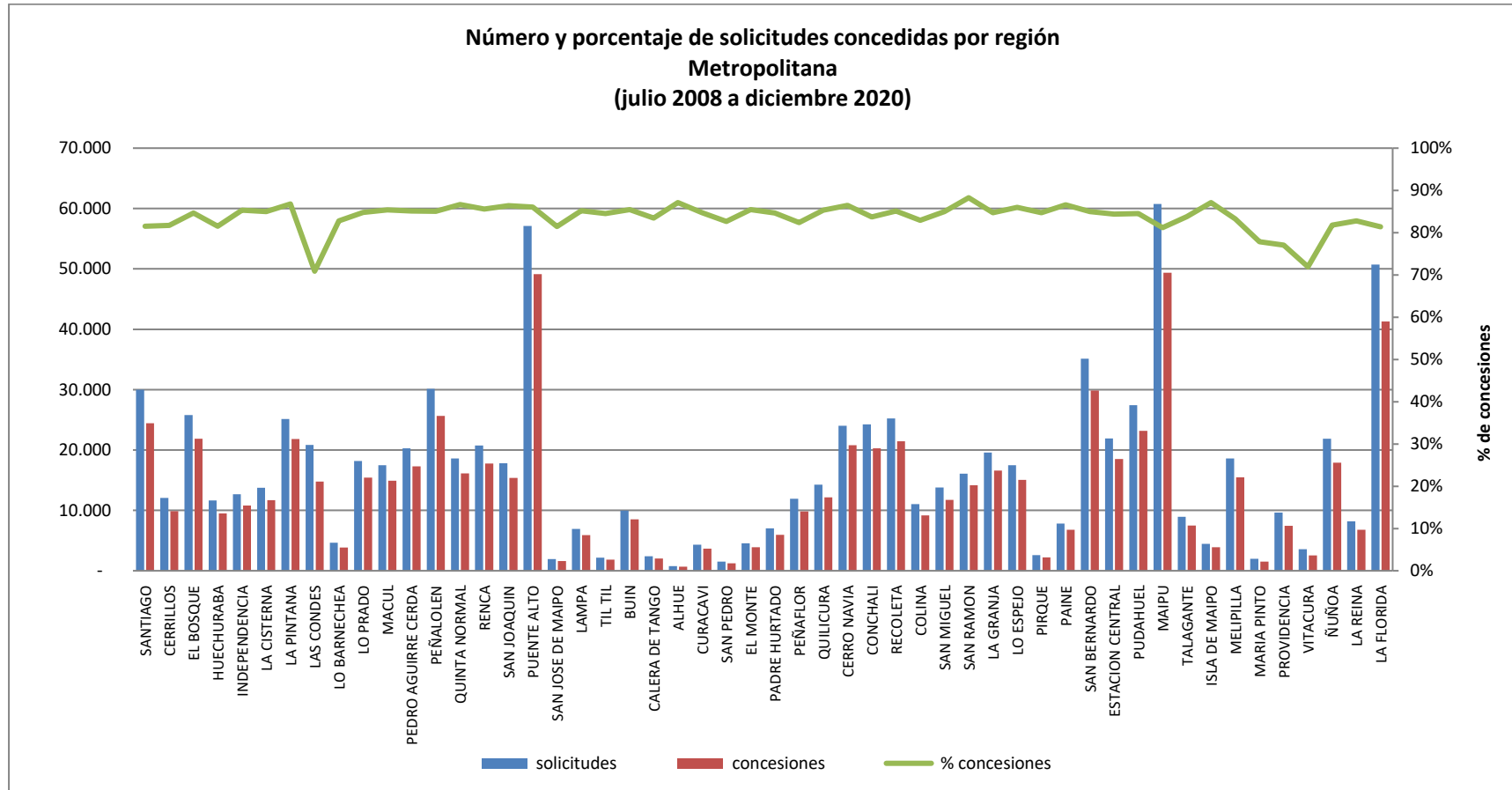
Fuente: Elaboración propia sobre la base de información del IPS.

Concesiones del Pilar Solidario a nivel comunal											
COMUNA	TOTAL PBS Y APS								Nbis	Total PBS+APS+Nbis	
	PBSV	PBSI	Total PBS	% PBS	APSV	APSI	Total APS	%APS			
PUNTA ARENAS	2.678	882	3.560	71,6%	9.847	478	10.325	79,3%	13.885	-	13.885
LAGUNA BLANCA	2	-	2		6	-	6		8	-	8
RIO VERDE	1	-	1	0,0%	6	-	6	0,0%	7	-	7
SAN GREGORIO	5	-	5	0,1%	10	-	10	0,1%	15	-	15
CABO DE HORNO	11	7	18		47	3	50		68	-	68
LA ANTARTICA	-	-	-	0,0%	3	-	3	0,0%	3	-	3
PORVENIR	137	34	171	3,4%	465	24	489	3,8%	660	-	660
PRIMAVERA	2	2	4	0,1%	33	1	34	0,3%	38	-	38
TIMAUKEL	1	-	1	0,0%	-	-	-	0,0%	1	-	1
NATALES	970	239	1.209	24,3%	2.009	86	2.095	16,1%	3.304	-	3.304
TORRES DEL PAINE	1	-	1		2	-	2		3	-	3
<b>Totales</b>	<b>3.808</b>	<b>1.164</b>	<b>4.972</b>	<b>100%</b>	<b>12.428</b>	<b>592</b>	<b>13.020</b>	<b>100%</b>	<b>17.992</b>	<b>-</b>	<b>17.992</b>
<b>% respecto del total de concesiones</b>	<b>21%</b>	<b>6%</b>	<b>28%</b>		<b>69%</b>	<b>3%</b>	<b>72%</b>		<b>100%</b>	<b>0%</b>	<b>100%</b>

Fuente: Elaboración propia sobre la base de información del IPS. Información al 22 de enero de 2021.

Nota: La información estadística reportada del número de solicitudes concesionadas, en trámite, rechazadas y anuladas varían mes a mes porque se actualiza la información reportada.

## 12.16. Metropolitana



Fuente: Elaboración propia sobre la base de información del IPS.

## Metropolitana

Concesiones del Pilar Solidario a nivel comunal											
COMUNA	TOTAL PBS Y APS									Nbis	Total PBS+APS+Nbis
	PBSV	PBSI	Total PBS	% PBS	APSV	APSI	Total APS	%APS	Total PBS+APS		
SANTIAGO	4.976	1.164	6.140	3,1%	17.565	741	18.306	3,5%	24.446	-	24.446
CERRILLOS	2.026	857	2.883	1,4%	6.724	260	6.984	1,3%	9.867	-	9.867
EL BOSQUE	5.017	1.735	6.752	3,4%	14.327	772	15.099	2,9%	21.851	-	21.851
HUECHURABA	2.126	773	2.899	1,4%	6.248	336	6.584	1,3%	9.483	-	9.483
INDEPENDENCIA	2.238	513	2.751	1,4%	7.778	272	8.050	1,5%	10.801	-	10.801
LA CISTERNA	2.847	635	3.482	1,7%	7.915	294	8.209	1,6%	11.691	-	11.691
LA PINTANA	4.896	2.132	7.028	3,5%	13.836	949	14.785	2,8%	21.813	-	21.813
LAS CONDES	3.209	685	3.894	1,9%	10.585	299	10.884	2,1%	14.778	-	14.778
LO BARNECHEA	819	245	1.064	0,5%	2.682	106	2.788	0,5%	3.852	-	3.852
LO PRADO	3.339	918	4.257	2,1%	10.747	408	11.155	2,1%	15.412	-	15.412
MACUL	3.052	692	3.744	1,9%	10.832	338	11.170	2,1%	14.914	-	14.914
PEDRO AGUIRRE CERDA	3.705	1.108	4.813	2,4%	11.962	505	12.467	2,4%	17.280	-	17.280
PEÑALOEN	5.119	1.763	6.882	3,4%	17.972	780	18.752	3,6%	25.634	-	25.634
QUINTA NORMAL	3.503	886	4.389	2,2%	11.368	356	11.724	2,3%	16.113	-	16.113
RENCA	3.692	1.402	5.094	2,5%	12.071	586	12.657	2,4%	17.751	-	17.751
SAN JOAQUIN	3.223	894	4.117	2,0%	10.854	411	11.265	2,2%	15.382	-	15.382
PUENTE ALTO	9.976	3.675	13.651	6,8%	33.902	1.578	35.480	6,8%	49.131	-	49.131
SAN JOSE DE MAIPO	410	125	535	0,3%	1.018	37	1.055	0,2%	1.590	-	1.590
LAMPA	1.375	697	2.072	1,0%	3.595	224	3.819	0,7%	5.891	-	5.891
TIL TIL	420	133	553	0,3%	1.219	65	1.284	0,2%	1.837	-	1.837
BUIN	1.534	519	2.053	1,0%	6.147	306	6.453	1,2%	8.506	-	8.506
CALERA DE TANGO	401	121	522	0,3%	1.419	84	1.503	0,3%	2.025	-	2.025
ALHUE	140	49	189	0,1%	472	14	486	0,1%	675	-	675
CURACAVI	909	223	1.132	0,6%	2.430	113	2.543	0,5%	3.675	-	3.675
SAN PEDRO	388	104	492	0,2%	720	48	768	0,1%	1.260	-	1.260
EL MONTE	915	279	1.194	0,6%	2.570	119	2.689	0,5%	3.883	-	3.883
PADRE HURTADO	1.168	384	1.552	0,8%	4.223	186	4.409	0,8%	5.961	-	5.961
PEÑAFLOR	1.828	566	2.394	1,2%	7.095	316	7.411	1,4%	9.805	-	9.805
QUILICURA	2.410	1.053	3.463	1,7%	8.185	504	8.689	1,7%	12.152	-	12.152
CERRO NAVIA	4.367	1.576	5.943	3,0%	14.129	719	14.848	2,9%	20.791	-	20.791
CONCHALI	4.553	1.115	5.668	2,8%	14.059	558	14.617	2,8%	20.285	-	20.285

Concesiones del Pilar Solidario a nivel comunal											
COMUNA	TOTAL PBS Y APS									Nbis	Total PBS+APS+Nbis
	PBSV	PBSI	Total PBS	% PBS	APSV	APSI	Total APS	%APS	Total PBS+APS		
RECOLETA	4.671	1.327	5.998	3,0%	14.850	621	15.471	3,0%	21.469	-	21.469
COLINA	1.877	1.048	2.925	1,5%	5.869	368	6.237	1,2%	9.162	-	9.162
SAN MIGUEL	2.800	550	3.350	1,7%	8.103	265	8.368	1,6%	11.718	-	11.718
SAN RAMON	3.422	960	4.382	2,2%	9.418	383	9.801	1,9%	14.183	-	14.183
LA GRANJA	3.668	1.160	4.828	2,4%	11.235	528	11.763	2,3%	16.591	1	16.592
LO ESPEJO	3.422	1.272	4.694	2,3%	9.852	506	10.358	2,0%	15.052	-	15.052
PIRQUE	501	159	660	0,3%	1.476	65	1.541	0,3%	2.201	-	2.201
PAINE	1.349	509	1.858	0,9%	4.730	203	4.933	0,9%	6.791	-	6.791
SAN BERNARDO	6.401	2.477	8.878	4,4%	19.776	1.211	20.987	4,0%	29.865	-	29.865
ESTACION CENTRAL	4.023	1.173	5.196	2,6%	12.786	528	13.314	2,6%	18.510	-	18.510
PUDAHUEL	4.506	1.908	6.414	3,2%	15.915	849	16.764	3,2%	23.178	-	23.178
MAIPU	9.761	3.025	12.786	6,4%	35.224	1.338	36.562	7,0%	49.348	-	49.348
TALAGANTE	1.374	488	1.862	0,9%	5.377	248	5.625	1,1%	7.487	-	7.487
ISLA DE MAIPO	657	238	895	0,4%	2.854	155	3.009	0,6%	3.904	-	3.904
MELIPILLA	3.449	1.061	4.510	2,2%	10.428	558	10.986	2,1%	15.496	-	15.496
MARIA PINTO	342	119	461	0,2%	1.009	60	1.069	0,2%	1.530	-	1.530
PROVIDENCIA	1.723	263	1.986	1,0%	5.318	127	5.445	1,0%	7.431	-	7.431
VITACURA	672	98	770	0,4%	1.733	56	1.789	0,3%	2.559	-	2.559
ÑUÑO A	3.577	648	4.225	2,1%	13.266	388	13.654	2,6%	17.879	1	17.880
LA REINA	1.428	314	1.742	0,9%	4.867	169	5.036	1,0%	6.778	-	6.778
LA FLORIDA	9.002	2.132	11.134	5,5%	29.149	1.002	30.151	5,8%	41.285	1	41.286
<b>Totales</b>	<b>153.206</b>	<b>47.950</b>	<b>201.156</b>	<b>100%</b>	<b>497.884</b>	<b>21.912</b>	<b>519.796</b>	<b>100%</b>	<b>720.952</b>	<b>3</b>	<b>720.955</b>
<b>% respecto del total de concesiones</b>	<b>21%</b>	<b>7%</b>	<b>28%</b>		<b>69%</b>	<b>3%</b>	<b>72%</b>		<b>100%</b>	<b>0%</b>	<b>100%</b>

Fuente: Elaboración propia sobre la base de información del IPS. Información al 22 de enero de 2021.

Nota: La información estadística reportada del número de solicitudes concesionadas, en trámite, rechazadas y anuladas varían mes a mes porque se actualiza la información reportada.

## **Introducción al Bono por Hijo (BXH)**

Este bono se encuentra vigente a partir del 1 de julio de 2009. Es un beneficio que incrementa el monto de la pensión de la mujer a través de la entrega de un bono por cada hijo nacido vivo o adoptado.

El Bono por Hijo no se paga al momento del nacimiento del hijo, se paga a los 65 años con la pensión y tiene como fin único incrementar el monto de la pensión de la madre.

La bonificación consiste en un aporte estatal equivalente al 10% de 18. Si el hijo nació antes del 1 de julio de 2009, se aplicará el ingreso mínimo vigente al 1 julio de 2009 (\$159 mil). Si el hijo nació después del 1 de julio de 2009, el ingreso mínimo corresponderá al monto que estaba vigente durante el mes en que nació el hijo.

Es importante destacar, que al monto total de la o las bonificaciones, se le aplicará una tasa de rentabilidad por cada mes completo, contados desde el nacimiento del hijo y hasta que la mujer cumpla los 65 años de edad.

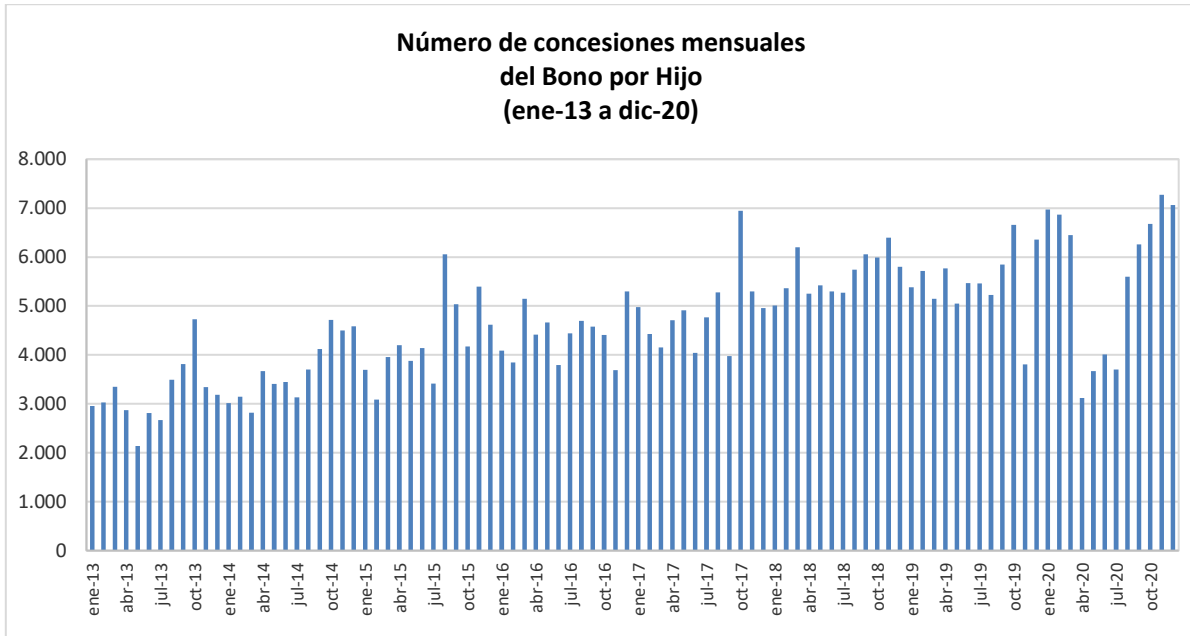
Tienen derecho las mujeres:

- Afiliadas al decreto ley N°3.500 y que no tengan afiliación a otro régimen.
- Las mujeres beneficiarias de Pensión Básica Solidaria o Aporte Previsional Solidario de Vejez.
- Las mujeres que sin estar afiliadas a un régimen previsional perciben una pensión de sobrevivencia con derecho a Aporte Previsional Solidario, sea de Administradora de Fondos de Pensiones, Compañía de Seguros, Instituto Laboral, Mutualidad de Empleadores o ex Instituto de Normalización Previsión Social, actual Instituto de Previsión Social (IPS).

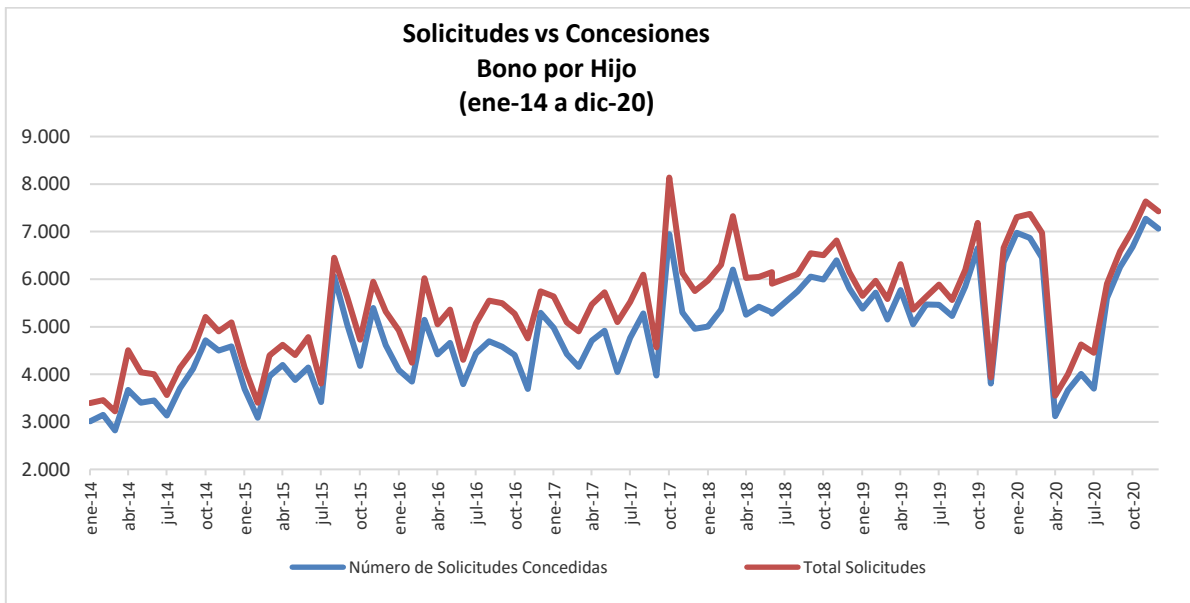
## II. Bono por Hijo

Desde la implementación del programa a la fecha, han sido beneficiarias del Bono por Hijo en total 721.938 mujeres, por un total de 2.415.482 causantes (N° de hijos), lo que es equivalente a aproximadamente 3,3 hijos por mujer.

Durante diciembre de 2020 se recibieron en total 7.429 solicitudes, de las cuales, se concedieron 7.060 (95%).



Fuente: IPS



Fuente: IPS.

**1. Concesiones de Bono por Hijo a nivel nacional, por mes  
Agosto de 2009 a diciembre 2020**

Mes	NÚMERO DE CONCESIONES DE BONO POR HIJO REALIZADAS CADA MES							
	Pago Mensual Con PBS		Pago Mensual Con APS		Pago Único		TOTAL	
	Nº Beneficiarias	Nº de Hijos	Nº Beneficiarias	Nº de Hijos	Nº Beneficiarias	Nº de Hijos	Nº Beneficiarias	Nº de Hijos (causantes)
<b>Ago-dic 2009</b>							<b>23.671</b>	<b>102.602</b>
<b>2010</b>							<b>90.591</b>	<b>283.345</b>
<b>2011</b>							<b>105.822</b>	<b>430.659</b>
<b>2012</b>							<b>54.727</b>	<b>214.792</b>
<b>2013</b>	<b>17.394</b>	<b>63.757</b>	<b>1.193</b>	<b>5.685</b>	<b>19.798</b>	<b>66.674</b>	<b>38.385</b>	<b>136.116</b>
<b>2014</b>	<b>19.910</b>	<b>70.098</b>	<b>1.302</b>	<b>5.662</b>	<b>23.042</b>	<b>72.387</b>	<b>44.254</b>	<b>148.147</b>
<b>2015</b>	<b>17.153</b>	<b>58.746</b>	<b>1.968</b>	<b>8.760</b>	<b>32.529</b>	<b>97.308</b>	<b>51.650</b>	<b>164.814</b>
<b>2016</b>	<b>17.300</b>	<b>58.575</b>	<b>1.912</b>	<b>7.860</b>	<b>33.840</b>	<b>99.247</b>	<b>53.052</b>	<b>165.682</b>
<b>2017</b>	<b>18.172</b>	<b>59.135</b>	<b>1.907</b>	<b>7.847</b>	<b>38.370</b>	<b>109.770</b>	<b>58.449</b>	<b>176.752</b>
ene-18	1.487	4.777	142	567	3.378	9.267	5.007	14.611
feb-18	1.165	3.878	171	740	4.024	10.885	5.360	15.503
mar-18	2.460	7.692	296	1.104	3.447	9.794	6.203	18.590
abr-18	1.488	4.979	166	699	3.596	10.022	5.250	15.700
may-18	1.705	5.530	178	714	3.536	9.898	5.419	16.142
jun-18	1.717	5.500	211	885	3.371	9.458	5.299	15.843
jul-18	1.574	4.981	176	714	3.523	9.997	5.273	15.692
ago-18	1.786	5.797	215	865	3.741	10.742	5.742	17.404
sept-18	1.829	5.996	210	796	4.016	11.063	6.055	17.855
oct-18	1.908	5.933	221	853	3.862	11.406	5.991	18.192
nov-18	1.951	6.310	210	846	4.235	12.050	6.396	19.206
dic-18	1.864	6.097	206	773	3.733	11.050	5.803	17.920
<b>2018</b>	<b>20.934</b>	<b>67.470</b>	<b>2.402</b>	<b>9.556</b>	<b>44.462</b>	<b>125.632</b>	<b>67.798</b>	<b>202.658</b>
ene-19	1.644	5.240	136	473	3.602	10.442	5.382	16.155
feb-19	1.660	5.440	195	810	3.859	11.121	5.714	17.371
mar-19	1.447	4.690	166	800	3.536	10.073	5.149	15.563
abr-19	1.532	5.027	191	822	4.048	11.053	5.771	16.902
may-19	1.595	4.923	179	655	3.277	9.461	5.051	15.039
jun-19	1.566	4.922	128	485	3.773	10.296	5.467	15.703
jul-19	1.268	4.145	119	491	4.075	11.015	5.462	15.651
ago-19	1.754	5.263	194	769	3.280	9.481	5.228	15.513
sept-19	1.699	5.345	173	649	3.976	10.889	5.848	16.883
oct-19	1.702	5.319	176	664	4.777	13.052	6.655	19.035
nov-19	1.481	4.688	133	524	2.191	6.559	3.805	11.771

Mes	NÚMERO DE CONCESIONES DE BONO POR HIJO REALIZADAS CADA MES							
	Pago Mensual Con PBS		Pago Mensual Con APS		Pago Único		TOTAL	
	Nº Beneficiarias	Nº de Hijos	Nº Beneficiarias	Nº de Hijos	Nº Beneficiarias	Nº de Hijos	Nº Beneficiarias	Nº de Hijos (causantes)
dic-19	1.336	4.183	108	440	4.914	13.478	6.358	18.101
<b>2019</b>	<b>18.684</b>	<b>59.185</b>	<b>1.898</b>	<b>7.582</b>	<b>45.308</b>	<b>126.920</b>	<b>65.890</b>	<b>193.687</b>
ene-20	2.201	6.965	189	759	4.583	12.850	6.973	20.574
feb-20	1.863	5.801	280	1.068	4.722	13.234	6.865	20.103
mar-20	1.546	4.795	263	982	4.641	11.822	6.450	17.599
abr-20	1.051	3.202	187	651	1.882	5.219	3.120	9.072
may-20	909	2.848	78	231	2.681	7.557	3.668	10.636
jun-20	993	3.330	84	288	2.933	8.252	4.010	11.870
jul-20	986	3.235	89	315	2.624	7.519	3.699	11.069
ago-20	1.480	4.797	118	473	4.002	11.251	5.600	16.521
sept-20	1.186	3.543	159	638	4.911	13.887	6.256	18.068
oct-20	1.467	4.681	192	699	5.018	14.011	6.677	19.391
nov-20	1.677	5.559	165	618	5.429	14.876	7.271	21.053
dic-20	1.800	5.642	202	734	5.058	13.896	7.060	20.272
<b>A dic-20</b>	<b>17.159</b>	<b>54.398</b>	<b>2.006</b>	<b>7.456</b>	<b>48.484</b>	<b>134.374</b>	<b>67.649</b>	<b>196.228</b>
<b>TOTAL</b>							<b>721.938</b>	<b>2.415.482</b>

Fuente: IPS

Nota: La información corresponde al total de concesiones (beneficiarias) del Bono por Hijo de cada mes. El **pago único** corresponde a las pensionadas de las AFP y Compañías de Seguros.

## 2. Solicitudes y concesiones de Bono por Hijo, por mes

Mes	Número de Solicitudes Concedidas	Número de Solicitudes Rechazadas	Total Solicitudes
<b>Ago-dic 2009</b>	<b>23.671</b>	<b>S/I</b>	<b>23.671</b>
<b>Total 2010</b>	<b>90.591</b>	<b>S/I</b>	<b>90.591</b>
<b>Total 2011</b>	<b>105.822</b>	<b>S/I</b>	<b>105.822</b>
<b>Total 2012</b>	<b>54.727</b>	<b>S/I</b>	<b>54.727</b>
<b>Total 2013</b>	<b>38.385</b>	<b>S/I</b>	<b>38.385</b>
<b>Total 2014</b>	<b>44.254</b>	<b>5.771</b>	<b>50.025</b>
<b>Total 2015</b>	<b>51.650</b>	<b>5.964</b>	<b>57.614</b>
<b>Total 2016</b>	<b>53.052</b>	<b>8.742</b>	<b>61.794</b>
<b>Total 2017</b>	<b>58.449</b>	<b>9.683</b>	<b>68.132</b>
ene-18	5.007	965	5.972
feb-18	5.360	944	6.304
mar-18	6.203	1.124	7.327
abr-18	5.250	775	6.025
may-18	5.419	628	6.047
jun-18	5.299	848	6.147
jul-18	5.273	633	5.906
ago-18	5.742	364	6.106
sept-18	6.055	488	6.543
oct-18	5.991	513	6.504
nov-18	6.396	416	6.812
dic-18	5.803	345	6.148
<b>Total 2018</b>	<b>67.798</b>	<b>8.043</b>	<b>75.841</b>
ene-19	5.382	271	5.653
feb-19	5.714	250	5.964
mar-19	5.149	433	5.582
abr-19	5.771	547	6.318
may-19	5.051	312	5.363
jun-19	5.467	166	5.633
jul-19	5.462	423	5.885
ago-19	5.228	334	5.562
sept-19	5.848	349	6.197
oct-19	6.655	526	7.181
nov-19	3.805	128	3.933
dic-19	6.358	299	6.657
<b>Total 2019</b>	<b>65.890</b>	<b>4.038</b>	<b>69.928</b>
ene-20	6.973	334	7.307
feb-20	6.865	510	7.375
mar-20	6.450	524	6.974
abr-20	3.120	427	3.547
may-20	3.668	336	4.004
jun-20	4.010	620	4.630
jul-20	3.699	751	4.450
ago-20	5.600	304	5.904
sept-20	6.256	329	6.585
oct-20	6.677	356	7.033
nov-20	7.271	364	7.635
dic-20	7.060	369	7.429
<b>Total 2020</b>	<b>67.649</b>	<b>5.224</b>	<b>72.873</b>
<b>TOTAL</b>	<b>721.938</b>	<b>47.465</b>	<b>769.403</b>

Fuente: IPS

Nota: Esta estadística reporta el dato del último mes disponible, no se actualizan los meses anteriores.

S/I: Sin Información

### 3. Concesiones de Bono por Hijo a nivel Regional

Diciembre 2020

Región			IPS		AFP y Cías. de Seguros		Total
			PBS	APS	APS	Cuota Única	
Arica y Parinacota	XV	Nº Beneficiarios	17	0	0	55	72
		Nº de Causantes (hijos)	61	0	0	143	204
Tarapacá	I	Nº Beneficiarios	29	0	3	77	109
		Nº de Causantes (hijos)	93	0	4	192	289
Antofagasta	II	Nº Beneficiarios	51	3	4	138	196
		Nº de Causantes (hijos)	145	13	17	383	558
Atacama	III	Nº Beneficiarios	33	2	0	74	109
		Nº de Causantes (hijos)	107	2	0	201	310
Coquimbo	IV	Nº Beneficiarios	75	0	14	272	361
		Nº de Causantes (hijos)	223	0	62	770	1.055
Valparaíso	V	Nº Beneficiarios	175	10	13	617	815
		Nº de Causantes (hijos)	493	38	42	1.653	2.226
B.O'Higgins	VI	Nº Beneficiarios	77	6	14	311	408
		Nº de Causantes (hijos)	242	24	67	888	1.221
Maule	VII	Nº Beneficiarios	132	4	12	387	535
		Nº de Causantes (hijos)	428	7	55	1.105	1.595
Bío Bío	VIII	Nº Beneficiarios	214	15	11	428	668
		Nº de Causantes (hijos)	675	59	36	1.208	1.978
Ñuble	XVI	Nº Beneficiarios	85	6	3	134	228
		Nº de Causantes (hijos)	285	31	8	414	738
Araucanía	IX	Nº Beneficiarios	153	4	5	233	395
		Nº de Causantes (hijos)	564	14	20	664	1.262
Los Ríos	XIV	Nº Beneficiarios	57	0	1	83	141
		Nº de Causantes (hijos)	190	0	6	234	430
Los Lagos	X	Nº Beneficiarios	86	4	4	238	332
		Nº de Causantes (hijos)	266	10	19	642	937
Aysén	XI	Nº Beneficiarios	8	0	0	41	49
		Nº de Causantes (hijos)	28	0	0	123	151
Magallanes	XII	Nº Beneficiarios	10	1	2	41	54
		Nº de Causantes (hijos)	31	2	6	106	145
Metropolitana	XIII	Nº Beneficiarios	598	13	48	1.929	2.588
		Nº de Causantes (hijos)	1.811	46	146	5.170	7.173
TOTAL		Nº Beneficiarios	1.800	68	134	5.058	7.060
		Nº de Causantes (hijos)	5.642	246	488	13.896	20.272

Fuente: IPS

### **Introducción al Subsidio Previsional a los Trabajadores Jóvenes (STJ)**

El Subsidio Previsional los Trabajadores Jóvenes (STJ) es un subsidio estatal mensual que incentiva la contratación de jóvenes trabajadores entre los 18 y 35 años, el cual es pagado tanto a empleadores (subsidio a la contratación) y trabajadores (subsidio a la cotización).

Los empleadores y trabajadores tienen derecho a recibir un subsidio equivalente al 50% de la cotización previsional, calculado sobre un ingreso mínimo, respecto de cada trabajador cuya remuneración sea igual o inferior a 1,5 veces el ingreso mínimo mensual. Éste aporte se percibirá durante las primeras veinticuatro cotizaciones, continuas o discontinuas que registre el respectivo trabajador en el Sistema de Pensiones.

En el caso del subsidio a la contratación, solo tendrán derecho los empleadores que se encuentren al día con sus cotizaciones previsionales.

**\*\*En importante destacar que el STJ es diferente al Subsidio al Empleo Joven (SEJ) el cual es entregado por el SENCE.**

### III. Subsidio Previsional a Trabajadores Jóvenes (STJ)

#### 1. Total solicitudes a la contratación (Empleador)

MES	TOTAL SOLICITUDES CADA MES (Subsidio a la Contratación)			
	Total Solicitudes	Total Trabajadores		Total
		Mujeres	Hombres	
<b>Oct. a Dic. 2008</b>	<b>333</b>			
<b>2009</b>	<b>2.105</b>			
<b>2010</b>	<b>1.759</b>			
<b>2011</b>	<b>1.026</b>			
<b>2012</b>	<b>807</b>			<b>75.178</b>
<b>2013</b>	<b>654</b>			<b>114.198</b>
<b>2014</b>	<b>513</b>			<b>53.853</b>
<b>2015</b>	<b>437</b>			<b>26.690</b>
<b>2016</b>	<b>481</b>			<b>33.713</b>
ene-17	40	2.335	1.830	4.165
feb-17	32	2.075	1.511	3.586
mar-17	37	922	763	1.685
abr-17	27	464	377	841
may-17	36	870	555	1.425
jun-17	38	479	437	916
jul-17	31	544	385	929
ago-17	34	715	414	1.129
sept-17	36	680	537	1.217
oct-17	33	503	374	877
nov-17	40	676	640	1.316
dic-17	56	742	697	1.439
<b>2017</b>	<b>440</b>	<b>11.005</b>	<b>8.520</b>	<b>19.525</b>
ene-18	46	1.310	1.294	2.604
feb-18	61	1.107	809	1.916
mar-18	44	861	608	1.469
abr-18	39	653	498	1.151
may-18	40	965	663	1.628
jun-18	55	836	774	1.610
jul-18	54	1.124	980	2.104
ago-18	74	1.725	1.398	3.123
sept-18	50	1.229	1.067	2.296
oct-18	31	1.359	477	1.836
nov-18	21	1.224	699	1.923
dic-18	63	1.322	1.102	2.424
<b>2018</b>	<b>578</b>	<b>13.715</b>	<b>10.369</b>	<b>24.084</b>
ene-19	46	1.409	848	2.257
feb-19	47	543	395	938
mar-19	42	524	314	838
abr-19	49	627	551	1.178
may-19	71	1.402	1.306	2.708
jun-19	68	1.687	1.029	2.716
jul-19	73	1.201	953	2.154
ago-19	72	1.090	1.128	2.218
sept-19	81	620	590	1.210
oct-19	33	599	438	1.037
nov-19	78	535	508	1.043

MES	TOTAL SOLICITUDES CADA MES (Subsidio a la Contratación)			
	Total Solicitudes	Total Trabajadores		Total
		Mujeres	Hombres	
dic-19	77	536	544	1.080
<b>2019</b>	<b>737</b>	<b>10.773</b>	<b>8.604</b>	<b>19.377</b>
ene-20	83	1.062	1.446	2.508
feb-20	91	1.308	1.064	2.372
mar-20	73	908	827	1.735
abr-20	13	34	58	92
may-20	16	356	298	654
jun-20	16	143	150	293
jul-20	26	245	212	457
ago-20	27	364	280	644
sept-20	32	439	549	988
oct-20	45	439	356	795
nov-20	21	423	315	738
dic-20	14	326	348	674
<b>2020</b>	<b>457</b>	<b>6.047</b>	<b>5.903</b>	<b>11.950</b>
<b>TOTAL</b>	<b>10.327</b>			<b>378.568</b>

Fuente: IPS

Nota: El Subsidio a la Contratación comenzó a pagarse en marzo de 2009.

Esta estadística reporta el dato del último mes disponible, no se actualizan los meses anteriores.

## 2. Estado de las solicitudes a la contratación (Empleador)

MES	ESTADO DE LAS SOLICITUDES (Subsidio a la Contratación)			
	CONCEDIDAS	RECHAZADAS	EN TRÁMITE	TOTAL
<b>Ene. a Dic. 2012</b>	<b>114</b>	<b>539</b>	<b>154</b>	<b>807</b>
<b>Ene. a Dic. 2013</b>	<b>74</b>	<b>430</b>	<b>150</b>	<b>654</b>
<b>Ene. a Dic. 2014</b>	<b>53</b>	<b>347</b>	<b>113</b>	<b>513</b>
<b>Total a Dic-15</b>	<b>50</b>	<b>281</b>	<b>106</b>	<b>437</b>
<b>Total a Dic-16</b>	<b>131</b>	<b>207</b>	<b>143</b>	<b>481</b>
ene-17	8	17	15	40
feb-17	9	11	12	32
mar-17	9	13	15	37
abr-17	3	17	7	27
may-17	8	18	10	36
jun-17	12	19	7	38
jul-17	8	12	11	31
ago-17	10	13	11	34
sept-17	10	9	17	36
oct-17	6	14	13	33
nov-17	5	23	12	40
dic-17	19	22	15	56
<b>Total a Dic-17</b>	<b>107</b>	<b>188</b>	<b>145</b>	<b>440</b>
ene-18	13	23	10	46
feb-18	16	22	23	61
mar-18	14	19	11	44
abr-18	10	18	11	39
may-18	22	9	9	40
jun-18	27	18	10	55
jul-18	15	20	19	54
ago-18	17	40	17	74
sept-18	16	31	3	50
oct-18	4	22	5	31
nov-18	3	16	2	21
dic-18	21	40	2	63
<b>Total a Dic-18</b>	<b>178</b>	<b>278</b>	<b>122</b>	<b>578</b>
ene-19	19	25	2	46
feb-19	15	30	2	47
mar-19	9	30	3	42
abr-19	8	39	2	49
may-19	27	34	10	71
jun-19	22	41	5	68
jul-19	25	40	8	73
ago-19	17	50	5	72
sept-19	19	54	8	81
oct-19	7	24	2	33
nov-19	16	57	5	78
dic-19	1	72	4	77
<b>Total a Dic-19</b>	<b>185</b>	<b>496</b>	<b>56</b>	<b>737</b>
ene-20	5	54	24	83
feb-20	7	70	14	91
mar-20	6	59	8	73
abr-20	3	8	2	13
may-20	5	7	4	16

MES	ESTADO DE LAS SOLICITUDES (Subsidio a la Contratación)			
	CONCEDIDAS	RECHAZADAS	EN TRÁMITE	TOTAL
jun-20	4	9	3	16
jul-20	5	9	12	26
ago-20	2	14	11	27
sept-20	7	22	3	32
oct-20	2	38	5	45
nov-20*	0	16	5	21
dic-20*	0	11	3	14
<b>Total a Dic-20</b>	<b>46</b>	<b>317</b>	<b>94</b>	<b>457</b>

Fuente: IPS

Nota: Esta estadística reporta el dato del último mes disponible, no se actualizan los meses anteriores.  
\*Debido a la Pandemia por Covid-19 el número de solicitudes ha disminuido el número de solicitudes, así como también por el deterioro en la situación económica ha aumentado el número de empleadores con deuda previsional, por lo que hay más pagos suspendidos y rechazados.

### 3. Total solicitudes a la cotización (Trabajador)

MES	TOTAL SOLICITUDES CADA MES (Subsidio a la Cotización)		
	Mujeres	Hombres	TOTAL
<b>Jul. a Dic. 2011</b>			<b>122.650</b>
<b>2012</b>			<b>32.605</b>
<b>2013</b>			<b>23.325</b>
<b>2014</b>			<b>22.921</b>
<b>2015</b>			<b>30.947</b>
<b>2016</b>			<b>29.012</b>
ene-17	1.817	1.272	3.089
feb-17	1.645	1.289	2.934
mar-17	1.362	1.006	2.368
abr-17	718	604	1.322
may-17	762	531	1.293
jun-17	919	611	1.530
jul-17	956	639	1.595
ago-17	751	503	1.254
sept-17	863	564	1.427
oct-17	352	264	616
nov-17	561	386	947
dic-17	660	615	1.275
<b>2017</b>	<b>11.366</b>	<b>8.284</b>	<b>19.650</b>
ene-18	777	678	1.455
feb-18	979	837	1.816
mar-18	1.375	894	2.269
abr-18	1.043	596	1.639
may-18	760	451	1.211
jun-18	1.059	680	1.739
jul-18	968	597	1.565
ago-18	1.231	879	2.110
sept-18	1.614	1.116	2.730
oct-18	1.026	810	1.836
nov-18	655	330	985
dic-18	1.554	766	2.320
<b>2018</b>	<b>13.041</b>	<b>8.634</b>	<b>21.675</b>
ene-19	1.711	1.024	2.735
feb-19	1.618	809	2.427
mar-19	467	342	809
abr-19	1.080	564	1.644
may-19	1.085	663	1.748
jun-19	2.004	1.413	3.417
jul-19	2.427	1.403	3.830
ago-19	2.118	1.197	3.315
sept-19	1.382	1.016	2.398

MES	TOTAL SOLICITUDES CADA MES (Subsidio a la Cotización)		
	Mujeres	Hombres	TOTAL
oct-19	948	627	1.575
nov-19	949	527	1.476
dic-19	506	423	929
<b>2019</b>	<b>16.295</b>	<b>10.008</b>	<b>26.303</b>
ene-20	1.297	758	2.055
feb-20	1.495	1.505	3.000
mar-20	1.883	1.296	3.179
abr-20	3.853	2.369	6.222
may-20	3.685	1.919	5.604
jun-20	3.750	1.981	5.731
jul-20	5.203	2.979	8.182
ago-20	4.969	2.864	7.833
sept-20	2.385	1.258	3.643
oct-20	2.045	1.173	3.218
nov-20	1.545	906	2.451
dic-20	1.765	802	2.567
<b>2020</b>	<b>33.875</b>	<b>19.810</b>	<b>53.685</b>
<b>TOTAL</b>			<b>382.773</b>

Fuente: IPS

Nota: A partir del 1 de julio de 2011 comenzó a pagarse el Subsidio a la Cotización.  
Esta estadística reporta el dato del último mes disponible, no se actualizan los meses anteriores.

#### 4. Estado de las solicitudes a la cotización (Empleador)

PERIODO	ESTADO DE LAS SOLICITUDES (Subsidio a la Cotización)									
	CONCEDIDAS			RECHAZADAS			EN TRÁMITE			TOTAL
	Mujeres	Hombres	Total	Mujeres	Hombres	Total	Mujeres	Hombres	Total	
<b>Jul. a Dic. 2011</b>			<b>119.211</b>			<b>1.457</b>			<b>1.982</b>	<b>122.650</b>
<b>2012</b>			<b>24.495</b>			<b>248</b>			<b>7.862</b>	<b>32.605</b>
<b>2013</b>			<b>14.041</b>			<b>158</b>			<b>9.126</b>	<b>23.325</b>
<b>2014</b>			<b>11.832</b>			<b>299</b>			<b>10.790</b>	<b>22.921</b>
<b>2015</b>			<b>19.727</b>			<b>2.960</b>			<b>8.260</b>	<b>30.947</b>
<b>2016</b>			<b>27.817</b>			<b>1.016</b>			<b>178</b>	<b>29.011</b>
ene-17	1.709	1.188	2.897	87	62	149	21	22	43	3.089
feb-17	1.599	1.237	2.836	35	42	77	11	10	21	2.934
mar-17	1.281	949	2.230	63	47	110	18	10	28	2.368
abr-17	694	578	1.272	16	19	35	8	7	15	1.322
may-17	698	493	1.191	13	3	16	45	41	86	1.293
jun-17	891	581	1.472	18	18	36	10	12	22	1.530
jul-17	857	571	1.428	15	14	29	84	54	138	1.595
ago-17	697	460	1.157	11	9	20	43	34	77	1.254
sept-17	850	547	1.397	1	3	4	12	14	26	1.427
oct-17	305	234	539	11	11	22	36	19	55	616
nov-17	524	369	893	15	6	21	22	11	33	947
dic-17	638	595	1.233	17	15	32	5	5	10	1.275
<b>2017</b>			<b>18.545</b>			<b>551</b>			<b>554</b>	<b>19.650</b>
ene-18	755	663	1.418	14	12	26	8	3	11	1.455
feb-18	908	778	1.686	16	9	25	55	50	105	1.816
mar-18	1.306	853	2.159	34	26	60	35	15	50	2.269
abr-18	1.004	564	1.568	19	14	33	20	18	38	1.639
may-18	717	410	1.127	17	15	32	26	26	52	1.211
jun-18	1.018	658	1.676	18	12	30	23	10	33	1.739
jul-18	845	604	1.449	17	33	50	35	31	66	1.565
ago-18	1.178	821	1.999	20	30	50	33	28	61	2.110
sept-18	1.529	1.059	2.588	40	42	82	45	15	60	2.730
oct-18	978	757	1.735	21	40	61	27	13	40	1.836
nov-18	583	278	861	9	8	17	63	44	107	985
dic-18	1.471	707	2.178	34	21	55	49	38	87	2.320
<b>2018</b>			<b>20.444</b>			<b>521</b>			<b>710</b>	<b>21.675</b>
ene-19	1.585	954	2.539	44	43	87	82	27	109	2.735
feb-19	1.537	762	2.299	27	19	46	54	28	82	2.427
mar-19	454	329	783	8	7	15	5	6	11	809
abr-19	988	507	1.495	20	11	31	72	46	118	1.644
may-19	995	602	1.597	30	28	58	60	33	93	1.748
jun-19	1.868	1.297	3.165	86	86	172	50	30	80	3.417
jul-19	2.276	1.274	3.550	43	59	102	108	70	178	3.830
ago-19	1.983	1.098	3.081	57	62	119	78	37	115	3.315
sept-19	1.341	990	2.331	18	11	29	23	15	38	2.398
oct-19	866	575	1.441	51	40	91	31	12	43	1.575
nov-19	902	489	1.391	23	20	43	24	18	42	1.476
dic-19	491	410	901	12	12	24	3	1	4	929
<b>2019</b>			<b>24.573</b>			<b>817</b>			<b>913</b>	<b>26.303</b>
ene-20	1.205	702	1.907	38	19	57	54	37	91	2.055
feb-20	1.372	1.327	2.699	81	150	231	42	28	70	3.000
mar-20	1.750	1.162	2.912	73	85	158	60	49	109	3.179

PERIODO	ESTADO DE LAS SOLICITUDES (Subsidio a la Cotización)									
	CONCEDIDAS			RECHAZADAS			EN TRÁMITE			TOTAL
	Mujeres	Hombres	Total	Mujeres	Hombres	Total	Mujeres	Hombres	Total	
abr-20	3.482	2.096	5.578	132	116	248	239	157	396	6.222
may-20	3.376	1.668	5.044	71	48	119	238	203	441	5.604
jun-20	3.453	1.719	5.172	56	45	101	241	217	458	5.731
jul-20	4.515	2.459	6.974	191	130	321	497	390	887	8.182
ago-20	4.543	2.497	7.040	180	146	326	246	221	467	7.833
sept-20	2.169	1.096	3.265	93	82	175	123	80	203	3.643
oct-20	1.870	1.040	2.910	30	43	73	145	90	235	3.218
nov-20	1.395	773	2.168	61	54	115	89	79	168	2.451
dic-20	1.662	710	2.372	30	31	61	73	61	134	2.567
<b>2020</b>			<b>48.041</b>			<b>1.985</b>			<b>3.659</b>	<b>53.685</b>

Fuente: IPS

## 5. Número de subsidios pagados a la contratación y cotización, por mes

Mes	Subsidio a la Contratación		Número de subsidios pagados	Subsidio a la Cotización		
	Número de subsidios pagados	Número de empleadores que recibieron pago en el mes		Número de trabajadores que recibieron pago en el mes		
				Hombre	Mujer	Total Trabajadores
mar-09	10.625	174	-			
abr-09	6.095	194	-			
may-09	7.497	290	-			
jun-09	8.878	241	-			
jul-09	13.580	349	-			
ago-09	9.451	290	-			
sept-09	16.175	423	-			
oct-09	21.738	442	-			
nov-09	20.687	464	-			
dic-09	19.925	464	-			
ene-10	14.517	460	-			
feb-10	21.073	461	-			
mar-10	1.853	230	-			
abr-10	34.023	448	-			
may-10	12.204	424	-			
jun-10	1.575	167	-			
jul-10	1.875	166	-			
ago-10	7.627	189	-			
sept-10	1.802	151	-			
oct-10	3.251	152	-			
nov-10	986	122	-			
dic-10	1.370	102	-			
ene-11	547	96	-			
feb-11	986	105	-			
mar-11	531	76	-			
abr-11	1.064	129	-			
may-11	1.100	91	-			
jun-11	1.238	106	-			
jul-11	173	25	-			
ago-11	810	59	-			
sept-11	476	65	1.634			1.620
oct-11	1.568	75	5.036			4.518
nov-11	906	39	12.015			10.939
dic-11	1.270	71	22.261			21.512
ene-12	1.221	65	24.129			20.099
feb-12	902	58	22.063			19.781
mar-12	2.605	58	36.966			28.773
abr-12	982	44	16.479			16.232
may-12	3.220	72	28.814			23.849
jun-12	1.267	49	25.375			22.057
jul-12	1.000	53	23.209			21.672
ago-12	1.130	58	21.429			20.285
sept-12	1.082	56	26.360			23.448
oct-12	1.205	63	24.056			22.693
nov-12	637	47	19.225			18.399
dic-12	840	32	11.256			10.911
ene-13	931	56	40.005			27.853
feb-13	1.270	64	24.170			22.694
mar-13	826	41	23.845			22.309
abr-13	1.037	51	26.008			23.693
may-13	436	34	21.038			19.845
jun-13	848	44	22.037			20.065
jul-13	747	36	22.506			20.780

Mes	Subsidio a la Contratación		Subsidio a la Cotización			
	Número de subsidios pagados	Número de empleadores que recibieron pago en el mes	Número de subsidios pagados	Número de trabajadores que recibieron pago en el mes		
				Hombre	Mujer	Total Trabajadores
ago-13	719	35	23.869			21.924
sept-13	908	30	22.797			21.715
oct-13	907	34	23.258			22.266
nov-13	684	32	21.758			20.561
dic-13	731	40	21.567			20.466
ene-14	642	27	16.702			15.794
feb-14	687	25	23.938			20.912
mar-14	1.022	47	28.622			24.920
abr-14	645	29	22.470			20.858
may-14	697	31	14.929			13.783
jun-14	708	29	28.107			22.029
jul-14	848	30	20.305			18.703
ago-14	418	21	20.026			17.896
sept-14	449	20	17.518			15.614
oct-14	386	21	25.867			21.002
nov-14	614	17	16.769			15.842
dic-14	534	22	23.318			20.226
ene-15	478	21	23.056			21.061
feb-15	361	24	18.524			17.192
mar-15	712	28	26.002			22.027
abr-15	255	22	23.093			21.546
may-15	891	21	22.362			20.850
jun-15	117	14	12.627			11.681
jul-15	181	18	19.638			18.282
ago-15	128	14	21.146			19.598
sept-15	161	18	27.499			21.738
oct-15	195	21	25.195			20.911
nov-15	225	20	22.695			19.610
dic-15	212	27	22.984			20.973
ene-16	352	37	22.006			20.462
feb-16	370	34	21.509			20.333
mar-16	389	23	21.336			19.910
abr-16	285	18	5.659			5.480
may-16	288	16	6.651	2.372	3.426	5.798
jun-16*	21	15	5.426	2.742	2.014	4.756
jul-16	9	9	3.253	1.620	1.416	3.036
ago-16	13	10	3.343	1.688	1.336	3.024
sept-16	16	11	3.298	1.715	1.358	3.073
oct-16	28	12	3.465	1.819	1.455	3.274
nov-16	38	13	3.225	1.699	1.369	3.068
dic-16	48	20	2.951	1.530	1.273	2.803
ene-17	28	16	4.231	2.288	1.377	3.665
feb-17	40	21	2.725	1.411	1.152	2.563
mar-17	51	19	2.482	1.321	1.042	2.363
abr-17	52	16	2.908	1.304	1.301	2.605
may-17	33	11	2.762	1.396	1.203	2.599
jun-17**	4.096	40	176.735	29.918	21.206	51.124
jul-17	6.517	46	93.102	22.383	16.060	38.443
ago-17	7.909	49	2.314	999	1.181	2.180
sept-17	2.045	33	37.486	14.569	9.638	24.207
oct-17	1.138	31	33.256	15.883	9.130	25.013
nov-17	989	32	26.590	12.842	8.080	20.922
dic-17	1.027	26	18.586	10.315	7.147	17.462
ene-18	1.354	30	18.570	10.476	7.039	17.515
feb-18	1.044	26	12.624	4.546	7.245	11.791
mar-18	923	42	19.233	10.727	7.306	18.033

Mes	Subsidio a la Contratación		Subsidio a la Cotización			
	Número de subsidios pagados	Número de empleadores que recibieron pago en el mes	Número de subsidios pagados	Número de trabajadores que recibieron pago en el mes		
				Hombre	Mujer	Total Trabajadores
abr-18	1.496	53	27.469	9.262	12.706	21.968
may-18	1.099	44	19.923	11.003	7.814	18.817
jun-18	2.919	53	33.135	12.977	8.927	21.904
jul-18	643	53	16.559	9.397	6.259	15.656
ago-18	542	55	16.468	6.293	9.380	15.673
sept-18	542	47	20.636	7.467	10.966	18.433
oct-18	1.166	64	18.153	9.884	6.728	16.612
nov-18	684	59	22.023	7.542	10.985	18.527
dic-18	1.306	51	25.922	8.814	12.754	21.568
ene-19	800	51	28.255	9.596	13.972	23.568
feb-19	819	47	24.473	8.362	12.346	20.708
mar-19	1.105	42	20.396	7.436	11.217	18.653
abr-19	1.016	35	17.319	6.577	9.829	16.406
may-19	1.094	44	26.936	12.910	8.619	21.529
jun-19	962	41	17.186	9.829	6.205	16.034
jul-19	1.148	41	17.113	6.179	9.788	15.967
ago-19	896	34	17.644	6.422	10.151	16.573
sept-19	926	31	17.905	6.541	10.281	16.573
oct-19	1.371	30	18.586	10.563	6.769	17.332
nov-19	1.269	37	18.254	6.534	10.266	16.800
dic-19	819	36	18.254	6.540	10.460	17.000
ene-20	834	42	18.617	10.715	6.664	17.379
feb-20	698	37	18.087	10.470	6.398	16.868
mar-20***	335	11	2.479	1.333	833	2.166
abr-20***	1.807	46	35.380	13.726	8.953	22.679
may-20	812	43	19.198	10.993	7.081	18.074
jun-20	717	40	21.037	10.650	6.751	17.401
jul-20****	403	40	15.217	8.781	5.506	14.287
ago-20	226	29	16.560	6.022	9.684	15.706
sept-20	130	26	17.807	10.337	6.374	16.711
oct-20	85	26	19.642	11.284	7.053	18.337
nov-20	64	27	20.331	11.518	7.299	18.817
dic-20	61	S/I	22.733	12.811	8.214	21.025

Fuente: Información de SP

Notas: A partir del 1 de julio de 2011 comenzó a solicitarse el subsidio a la Cotización.

El número de subsidios pagados podría ser mayor que el número de trabajadores que originan el beneficio por cuanto algunos de ellos podrían tener más de un empleo con subsidio. Además, incluye pagos retroactivos.

S/I: Sin Información.

\* Con fecha febrero 2016 Fonasa puso término al convenio de recaudación que mantenía con IPS.

A contar de esa fecha, es el propio Fondo de Salud, quien efectúa a través de Previred la recaudación de las cotizaciones de salud. Por este motivo, IPS no cuenta con la información del pago de salud efectuado a través de Previred, sólo dispone de la información de la recaudación manual y de otros portales de recaudación. En estos momentos se encuentra en tramitación un convenio de transferencia de datos con Fonasa que permita a IPS volver a operar con normalidad distintos procesos como el STJ.

\*\* En el mes de Junio 2017, el IPS cursó pagos retroactivos de Subsidios a la Contratación y Cotización. Esto fue parte del proceso de regularización de pagos que no se habían cursado por falta de información para otorgan el beneficio.

\*\*\* El bajo número de trabajadores reportado durante el mes marzo 2020 se explica por el atraso en el envío de información del pago de cotizaciones electrónicas de FONASA de las remuneraciones del mes de enero, lo que repercutió en una disminución en el número y monto de subsidios pagados en marzo 2020. Dicha situación se regularizó en los pagos del mes de abril 2020

\*\*\*\* El menor número de subsidios pagados se explica por la disminución en el número de trámites presenciales debido a la cuarentena que existió en varias ciudades del país.