



Subsecretaría  
de Previsión  
Social

Gobierno de Chile

N° 91

Santiago de Chile, 2020

# INFORME ESTADÍSTICO MENSUAL DEL PILAR SOLIDARIO

Julio 2020



Dirección de  
**ESTUDIOS PREVISIONALES**

**SUBSECRETARÍA DE PREVISIÓN SOCIAL**

[WWW.PREVISIONSOCIAL.GOB.CL](http://WWW.PREVISIONSOCIAL.GOB.CL)



Documento de elaboración propia, preparado por el equipo de profesionales de la Dirección de Estudios Previsionales de la Subsecretaría de Previsión Social. Se autoriza su reproducción total o parcial, citando la fuente.

Publicación editada por la Subsecretaría de Previsión Social  
Dirección de Estudios Previsionales  
Unidad de Análisis de Políticas Públicas

Huérfanos 1273, Santiago de Chile  
Septiembre, 2020

## Contenido

Introducción al Sistema de Pensiones Solidarias (SPS) .....	4
I. Pensión Básica Solidaria (PBS) y Aporte Previsional Solidario (APS) .....	7
A. Nivel Nacional .....	7
1. Beneficios pagados en el mes .....	7
2. Beneficios concedidos en el Sistema de Pensiones Solidarias (SPS) y Pensiones Asistenciales vigentes .....	9
3. Solicitudes recibidas en el SPS, por tipo de resolución .....	10
4. Solicitudes recibidas y beneficios concedidos en el SPS, por año .....	11
6. Solicitudes mensuales recibidas en el SPS, por tipo de institución .....	15
7. Concesiones mensuales en el SPS, por tipo de beneficio .....	17
B. Nivel Regional .....	19
8. Número de beneficios pagados en el mes, por tipo de beneficio .....	19
9. Solicitudes recibidas en el SPS, por tipo de institución .....	21
10. Concesiones en el SPS, por Institución .....	23
11. Porcentaje de solicitudes concedidas en el SPS .....	24
C. Nivel Comunal .....	25
12. Total de solicitudes recibidas y beneficios concedidos SPS .....	25
12.1. Arica y Parinacota .....	25
12.2. Tarapacá .....	26
12.3. Antofagasta .....	27
12.4. Atacama .....	28
12.5. Coquimbo .....	29
12.6. Valparaíso .....	30
12.7. L.G.B O'Higgins .....	33
12.8. Maule .....	35
12.9. Ñuble .....	37
12.10. Biobío .....	39
12.11. Araucanía .....	42
12.12. Los Ríos .....	45
12.13. Los Lagos .....	46
12.14. Aysén .....	48
12.15. Magallanes .....	49
12.16. Metropolitana .....	50
Introducción al Bono por Hijo (BXH) .....	53
II. Bono por Hijo .....	54
1. Concesiones de Bono por Hijo a nivel nacional, por mes .....	55
2. Solicitudes y concesiones de Bono por Hijo, por mes .....	57
3. Concesiones de Bono por Hijo a nivel Regional .....	59
Introducción al Subsidio Previsional a los Trabajadores Jóvenes (STJ) .....	60
III. Subsidio Previsional a Trabajadores Jóvenes (STJ) .....	61
1. Total solicitudes a la contratación (Empleador) .....	61
2. Estado de las solicitudes a la contratación (Empleador) .....	63
3. Total solicitudes a la cotización (Trabajador) .....	65
4. Estado de las solicitudes a la cotización (Empleador) .....	67
5. Número de subsidios pagados a la contratación y cotización, por mes .....	69

## **Introducción al Sistema de Pensiones Solidarias (SPS)**

Mediante la Ley N°20.255 de 2008, se modificó el sistema de pensiones chileno, en el que se incorpora la creación del nuevo Pilar Solidario, denominado el Sistema de Pensiones Solidarias (SPS). Este pilar es un componente fundamental, el cual financia con recursos del Estado a aquellas personas que no pudieron acceder a una pensión por no cotizar al sistema o complementa las pensiones de aquellos que no cuentan con una acumulación de fondos necesaria para alcanzar un monto de pensión suficiente.

Es importante destacar, que los beneficios del Sistema de Pensiones Solidarias son entregados a todas aquellas personas pertenecientes al 60% de la población más pobre.

Este sistema está conformado por una pensión no contributiva, la Pensión Básica Solidaria (PBS), y un complemento a la pensión contributiva, el Aporte Previsional Solidario (APS).

La Pensión Básica Solidaria (PBS) es un beneficio al cual acceden todas las personas que no tengan derecho a pensión en algún régimen previsional y cumplan con los requisitos establecidos por ley. Existen dos tipos de PBS, la Pensión Básica Solidaria de Vejez (PBSV) dirigida a todas aquellas personas mayores de 65 años de edad, y la Pensión Básica Solidaria de Invalidez (PBSI) dirigida a todos aquellos que se encuentren entre los 18 y menos de 65 años de edad y que fueron declarados inválidos.

Por otro lado, el Aporte Previsional Solidario (APS) es un beneficio que incentiva a mantener la cotización en el sistema de capitalización individual, de manera tal que las personas que hayan cotizado al sistema de pensiones contributivo mejoren sus pensiones autofinanciadas. Existen dos tipos de APS, el Aporte Previsional Solidario de Vejez (APSV), el cual incrementa la pensión recibida de las personas mayores de 65 años de edad y autofinancien una pensión menor a la Pensión Máxima con Aporte Solidario (PMAS), y el Aporte Previsional Solidario de Invalidez (APSI), el cual busca incrementar la pensión recibida de las personas entre los 18 y menos de 65 años de edad, y que autofinancien una pensión menor a la Pensión Básica Solidaria de Invalidez.

En diciembre de 2019 la Ley N°21.190 introdujo modificaciones a los beneficios del Sistema de Pensiones Solidarias aumentando los montos que perciben los beneficiarios de PBS y APS. Los cambios consideran un incremento gradual y escalonado de los montos de Pensión Básica Solidaria (PBS) y Pensión Máxima con Aporte Solidario (PMAS) entre diciembre de 2019 y enero de 2022, de la siguiente forma:

- Quienes tienen 80 años y más en diciembre de 2019 registraron un aumento del 50% en el monto del beneficio.
- Para aquellos que tienen entre 75 y 79 años el monto del beneficio se incrementó en un 30%, y en enero de 2021 el aumento alcanzará el 50%.

- En el caso de las personas menores de 75 años<sup>1</sup>, el incremento registrado fue del 25%. En enero de 2021, lo hará en 40%, para finalmente alcanzar el aumento de 50% en enero 2022.

Tramo de edad	Aumentos (%) PBS y PMAS respecto al monto vigente en nov-19 Ley N°21.190		
	dic-19	ene-21	ene-22
<b>Menor a 75 años</b>	25%	40%	50%
<b>75 a 79 años</b>	30%	50%	-
<b>80 años o más</b>	50%	-	-

Fuente: Elaboración propia.

Es así como a partir de diciembre de 2019 los beneficiarios de PBS de 80 años y más, reciben una pensión de \$165.302, los que tienen entre 75 y 79 años \$143.261 y los menores de 75 años reciben una pensión de \$137.751.

En tanto, para quienes reciben APS registran un aumento en el monto de la pensión percibida, por el incremento del monto de la PMAS. En este caso el aumento aproximado que experimentaron las pensiones a partir de diciembre de 2019 fue de \$55.000 para los mayores de 80 años, \$33.000 para aquellos entre 75 y 79 años y \$27.000 para los menores de 75 años.

Los nuevos valores que tomarán las PBS y la PMAS para los periodos de enero 2021 y enero 2022 se detallan en el siguiente cuadro.

Período	Valores de la PBS y PMAS con aumentos indicados en ley N°21.109		
	Edad	PBS	PMAS
Valor vigente hasta el 30 de noviembre 2019	Mayor o igual a 65 años	\$110.201	\$325.646
Desde el 1 de diciembre 2019	Mayor o igual a 65 años y menor de 75 años	\$137.751	\$407.058
Desde el 1 de diciembre 2019	Mayor o igual a 75 años y menor de 80 años	\$143.261	\$423.340
Desde el 1 de diciembre 2019	Mayor o igual a 80 años	\$165.302	\$488.469
Desde el 1 de julio de 2020	Mayor o igual a 65 años y menor de 75 años	\$141.374	\$417.764
Desde el 1 de julio de 2020	Mayor o igual a 75 años y menor de 80 años	\$147.029	\$434.474
Desde el 1 de julio de 2020	Mayor o igual a 80 años	\$169.649	\$501.316
Desde el 1 de enero de 2021	Mayor o igual a 65 años y menor de 75 años	\$158.339	\$467.894
Desde el 1 de enero de 2021	Mayor o igual a 75 años	\$169.649	\$501.316
Desde el 1 de enero de 2022	Mayor o igual a 65 años	\$169.649	\$501.316

Fuente: SPS.

Nota: Los valores de la PBS y del APS de enero 2021 y 2022 también se les deberá sumar el reajuste por IPC calculado en julio de los años 2020 y 2021.

<sup>1</sup> Esto también regirá para los beneficiarios de Pensión Básica de Invalidez.

Otros nuevos beneficios incluidos en la Ley 21.190<sup>2</sup>:

- Modificación de la fórmula de cálculo del APS de Vejez para los nuevos pensionados por retiro programado, de manera que la pensión final recibida por los beneficiarios se mantenga constante en el tiempo
- Antes de esta ley el Sistema de Pensiones Solidarias consideraba como beneficiarios a quienes, entre otras cosas, tenían una Pensión Base inferior a la PMAS. De esta manera, no existían beneficios para quienes, pese a contar con una Pensión Base superior a este monto, sufrieran una baja considerable en su pensión, llegando a montos inferiores a los entregados por el Sistema de Pensiones Solidarias. El cambio en la Ley permite que, para los pensionados por Retiro Programado con Pensión Base mayor a la PMAS, y que cumplan con los requisitos de edad, focalización y residencia, accedan a un complemento que asegure que, ante la baja de los pagos del retiro programado, la pensión final no descienda del valor de una Pensión Básica Solidaria. Este beneficio se incorporará en este informe y lo describiremos como “**Nbis**”, ya que en la ley se incorpora mediante el artículo 9 bis.

---

<sup>2</sup> Para conocer de manera detallada las modificaciones incorporadas en esta ley, revisar Nota Ciudadana N°5 “Reforma al Sistema de Pensiones Solidarias”, publicada en la página web de la Subsecretaría de Previsión Social: <https://www.previsionsocial.gob.cl/sps/download/estudios-previsionales/publicaciones/notas-ciudadanas/NOTAS-5-Version-final.pdf>

## I. Pensión Básica Solidaria (PBS) y Aporte Previsional Solidario (APS)

### A. Nivel Nacional

#### 1. Beneficios pagados en el mes

**Julio 2020**

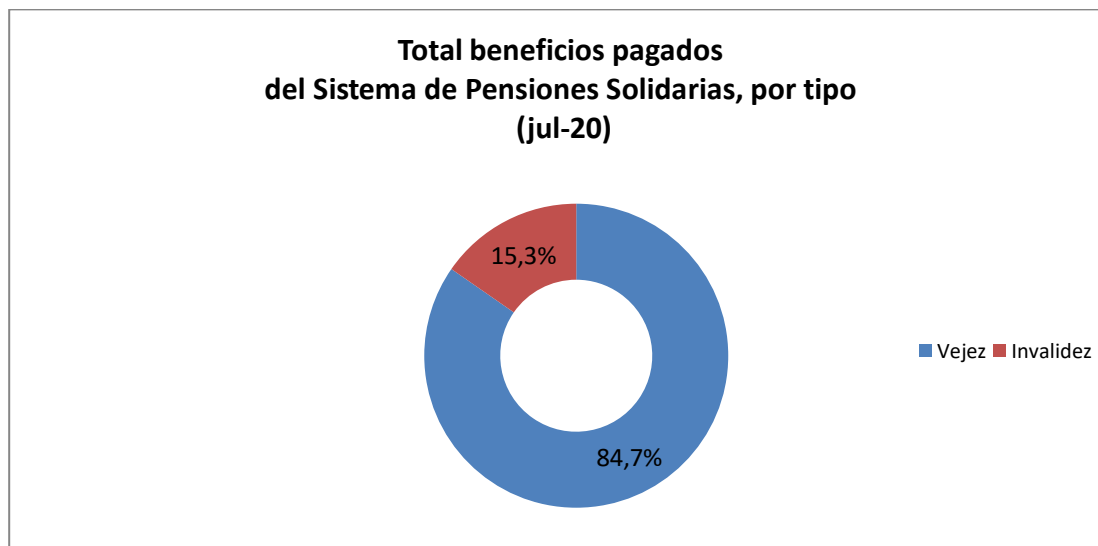
En la actualidad reciben el beneficio del Sistema de Pensiones Solidarias 1.657.457 personas, de las cuales el 35,7% (591.351) recibe Pensión Básica Solidaria (PBS) y el 64,3% (1.066.102) Aporte Previsional Solidario (APS).

Se incluyen en este reporte, 4 nuevos beneficiarios que reciben los beneficios derivados del artículo 9 bis (ver página 6).

TIPO DE BENEFICIO	Tramos de edad	TOTAL BENEFICIOS PAGADOS DEL SISTEMA DE PENSIONES SOLIDARIAS (SPS)		
		Hombres	Mujeres	Total
PBSI	Entre 18 y 64 años	77.973	104.212	182.185
PBSV	Entre 65 y 74 años	50.445	157.117	207.562
	Entre 75 a 79 años	23.993	70.087	94.080
	80 años y más	31.613	75.906	107.519
	S/I	1	4	5
	Total	106.052	303.114	409.166
<b>Total PBS</b>		<b>184.025</b>	<b>407.326</b>	<b>591.351</b>
APSI	Entre 18 y 64 años	33.396	38.270	71.666
APSV	Entre 65 y 74 años	248.065	311.882	559.947
	Entre 75 a 79 años	88.642	101.802	190.444
	80 años y más	85.648	158.393	244.041
	S/I	1	3	4
	Total	422.356	572.080	994.436
<b>Total APS</b>		<b>455.752</b>	<b>610.350</b>	<b>1.066.102</b>
Nbis	Entre 65 y 74 años	1	3	4
	Entre 75 a 79 años	-	-	-
	80 años y más	-	-	-
	S/I	-	-	-
	Total	1	3	4
<b>Total</b>		<b>639.778</b>	<b>1.017.679</b>	<b>1.657.457</b>

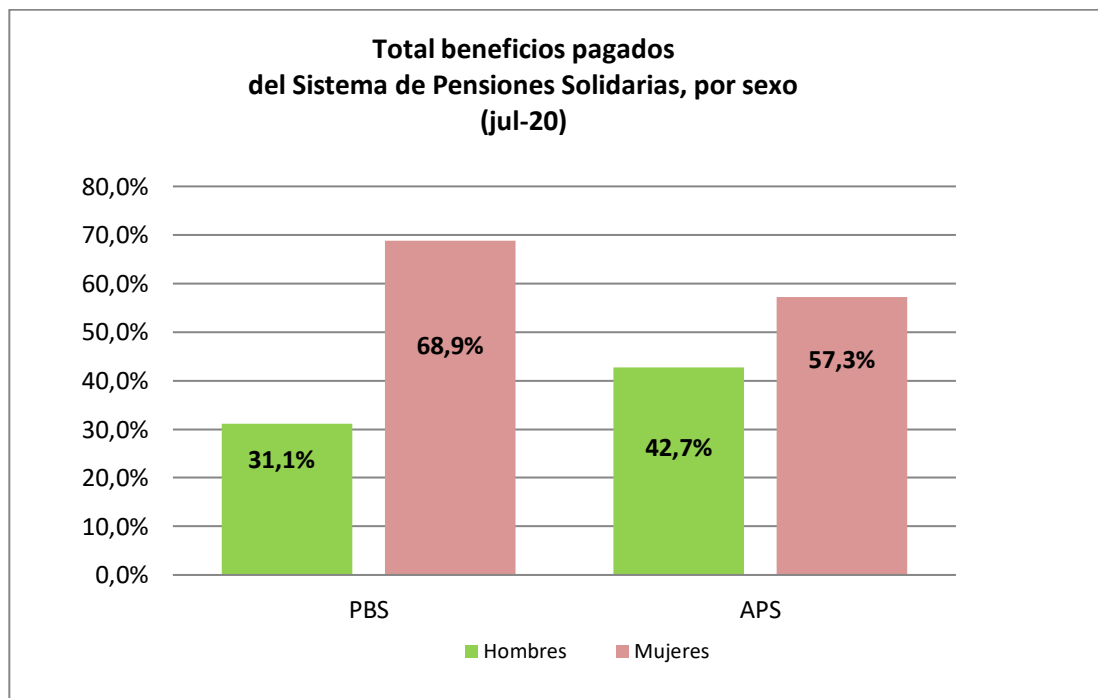
Fuente: SP.

Del total de pagos realizados durante el mes, el 84,7% (1.403.606) correspondió a pagos por Vejez y el 15,3% (253.851) por Invalidez.



Fuente: SP.

Por sexo, se observa que el 61,4% (1.017.679) de los beneficios fueron pagados a mujeres y el 38,6% (639.778) a hombres.



Fuente: SP.

## 2. Beneficios concedidos en el Sistema de Pensiones Solidarias (SPS) y Pensiones Asistenciales vigentes

**Julio de 2008 a julio 2020**

A continuación, se presenta el número total de concesiones realizadas en el Sistema de Pensiones Solidarias implementado en Julio de 2008 con la Reforma Previsional, la información incluye las concesiones por Pensión Básica Solidaria y Aporte Previsional Solidario de Vejez e Invalidez otorgadas desde el 1 de julio de 2008 a la fecha.

La información también incluye el número beneficiarios con Pensiones Asistenciales (ex Pasis) de Vejez e Invalidez vigentes a la fecha, beneficios que fueron otorgados con anterioridad a la Reforma Previsional del año 2008.

Se incluyen en esta estadística los beneficios concedidos en la ley 21.190 art 9 bis (Nbis), beneficio para los pensionados por Retiro Programado con Pensión Base mayor a la PMAS, y que cumplen con los requisitos exigidos por ley que accedan a un complemento que asegure que, ante la baja de los pagos del retiro programado, la pensión final no descienda del valor de una Pensión Básica Solidaria.

<b>Total Beneficios Concedidos del Pilar Solidario (Incluye Concesiones Reforma Previsional más Ex Pasis)</b>	
	<b>Número de concesiones</b>
Total Concesiones: Pensión Básica Solidaria de Vejez (PBSV)	427.989
Ex Pasis Vejez	127.454
<b>Total PBS Vejez</b>	<b>555.443</b>
Total Concesiones: Pensión Básica Solidaria de Invalidez (PBSI)	155.424
Ex Pasis Invalidez	110.714
<b>Total PBS Invalidez</b>	<b>266.138</b>
Total Concesiones: Aporte Previsional Solidario de Vejez (APSV)	1.270.171
Total Concesiones: Aporte Previsional Solidario de Invalidez (APSI)	70.944
<b>Total APS</b>	<b>1.341.115</b>
Nbis	7
<b>TOTAL CONCESIONES DEL PILAR SOLIDARIO</b>	<b>2.162.703</b>

Fuente: Elaboración propia sobre la base de información de IPS.

Nota: Información Ex Pasis al 13 de agosto de 2020 (IPS).

El número de beneficios concesionados no coincide con el número de beneficios pagados por las siguientes razones:

- El total acumulado de concesiones de la Reforma Previsional incluye personas fallecidas: El número de personas fallecidas que recibían PBS y APS durante el año 2019 correspondió a: 54.613 El número de personas fallecidas desde julio de 2008 a diciembre 2018 correspondió a: 453.803
- Existen personas a quienes se les ha extinguido o suspendido el beneficio.
- El mes de concedida la pensión no necesariamente coincide con el primer mes de pago.

### 3. Solicitudes recibidas en el SPS, por tipo de resolución

A la fecha, del total de solicitudes recibidas (2.333.007), han sido concedidas el 82,5% (1.924.535), rechazadas el 16,9% (393.897), se encuentran en trámite 0,33% (7.761), anuladas 0,24% (5.692) y han desistido de solicitar el beneficio el 0,05% (1.122).

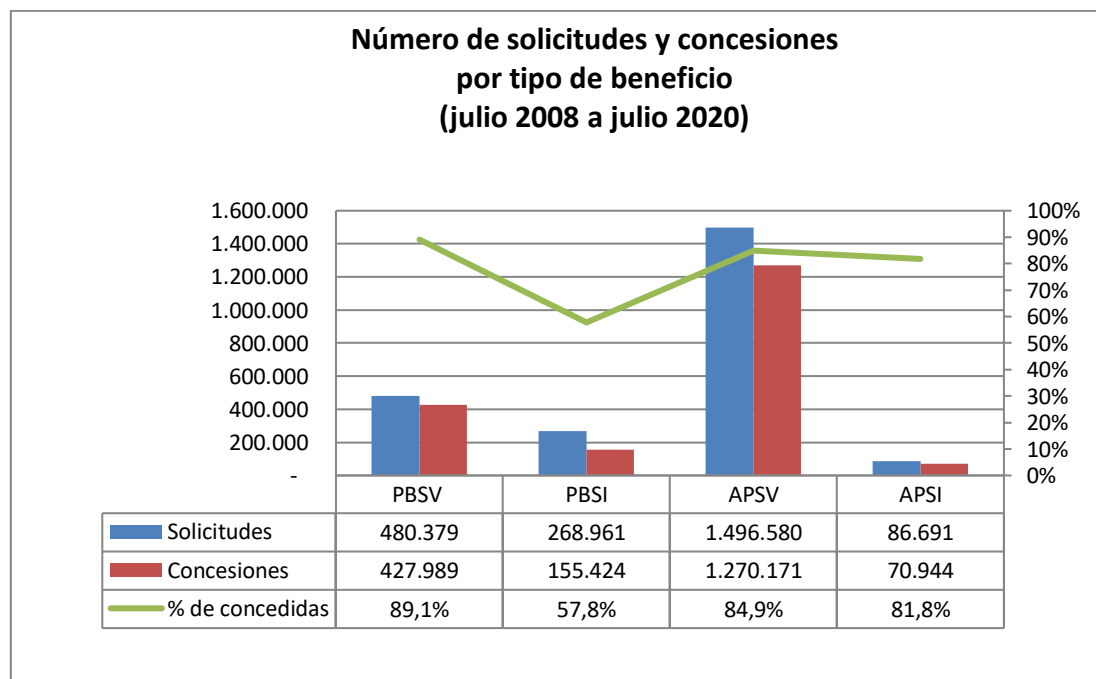
Estado de las Solicitudes al Sistema de Pensiones Solidarias (SPS) del 1 de julio 2008 al 31 de julio de 2020						
	PBSV	PBSI	APSV	APSI	Nbis	TOTAL
<b>Solicitudes</b>	480.379	268.961	1.496.580	86.691	396	2.333.007
Concesiones	427.989	155.424	1.270.171	70.944	7	1.924.535
Trámites	668	4.592	2.225	269	7	7.761
Rechazada	50.431	107.294	220.834	14.957	381	393.897
Desistimiento	293	271	450	108	-	1.122
Anuladas	998	1.380	2.900	413	1	5.692

Fuente: Elaboración propia sobre la base de información del IPS. Información al 24 de agosto de 2020.

Nota: Información no incluye Ex Pasis.

La información estadística reportada del número de solicitudes concesionadas, en trámite, rechazadas y anuladas varía mes a mes por actualización de la información reportada.

Por tipo de beneficio se observa, que del total de solicitudes recibidas por PBS y APS, ha sido concedido el 77,9% (583.413) y 84,7% (1.341.115), respectivamente. Del total de solicitudes recibidas por Vejez e Invalidez se han concedido el 85,9% (1.698.160) y 63,6% (226.368).

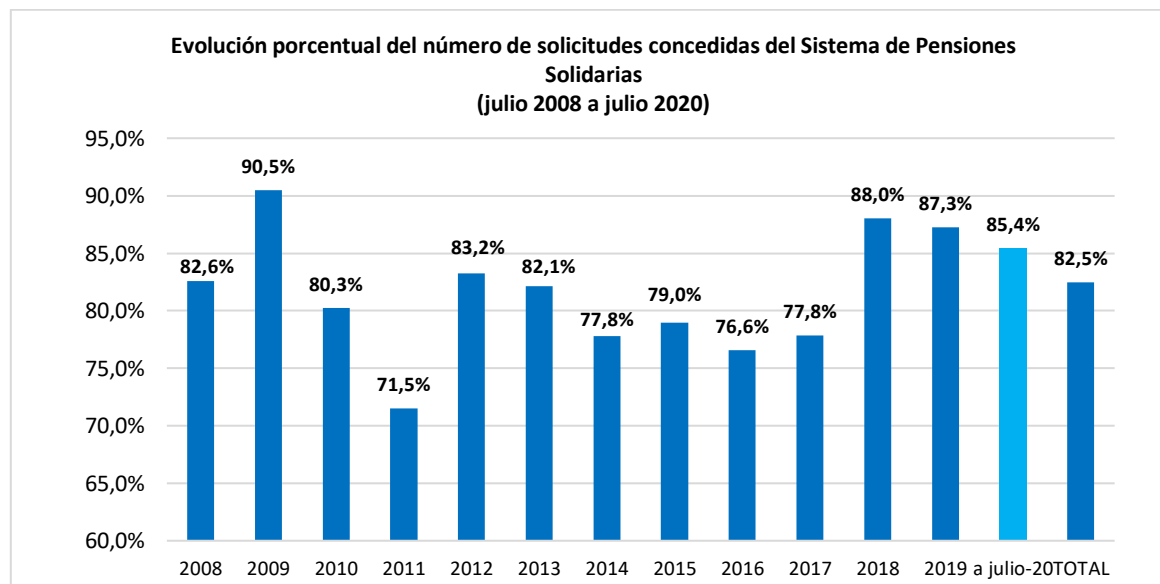


Fuente: Elaboración propia sobre la base de información del IPS

#### 4. Solicitudes recibidas y beneficios concedidos en el SPS, por año

Durante el periodo enero-julio 2020 se concedió el 85,4% (100.594) del total de solicitudes recibidas (117.773). El porcentaje de solicitudes concedidas desde la entrada en vigencia del Sistema de Pensiones Solidarias (julio de 2008) a junio de 2020, corresponde a 82,5%.

Destaca el aumento del número de solicitudes ingresados por el canal web, pasando de 626 solicitudes en el periodo ene-jul 2019 a 10.142 solicitudes en igual periodo de 2020.



Fuente: Elaboración propia sobre la base de información del IPS.

TOTAL SOLICITUDES (no incluye ex Pasis)									
PERIODO	PBSV	PBSI	Total PBS	APSV	APSI	Total APS	Total PBS+APS	Nbis	Total PBS+APS+Nbis
Jul a Dic 2008	84.576	37.258	<b>121.834</b>	12.800	6.052	<b>18.852</b>	<b>140.686</b>	-	<b>140.686</b>
Total 2009	59.319	35.533	<b>94.852</b>	298.185	11.725	<b>309.910</b>	<b>404.762</b>	-	<b>404.762</b>
Total 2010	40.738	24.967	<b>65.705</b>	168.077	11.931	<b>180.008</b>	<b>245.713</b>	-	<b>245.713</b>
Total 2011	37.423	20.938	<b>58.361</b>	126.076	10.368	<b>136.444</b>	<b>194.805</b>	-	<b>194.805</b>
Total 2012	34.194	19.594	<b>53.788</b>	130.347	8.226	<b>138.573</b>	<b>192.361</b>	-	<b>192.361</b>
Total 2013	32.773	17.032	<b>49.805</b>	76.994	7.295	<b>84.289</b>	<b>134.094</b>	-	<b>134.094</b>
Total 2014	39.393	17.573	<b>56.966</b>	88.545	6.054	<b>94.599</b>	<b>151.565</b>	-	<b>151.565</b>
Total 2015	31.043	18.557	<b>49.600</b>	88.878	2.501	<b>91.379</b>	<b>140.979</b>	-	<b>140.979</b>
Total 2016	27.624	18.094	<b>45.718</b>	85.022	2.577	<b>87.599</b>	<b>133.317</b>	-	<b>133.317</b>
Total 2017	27.467	18.335	<b>45.802</b>	100.168	3.167	<b>103.335</b>	<b>149.137</b>	-	<b>149.137</b>
Total 2018	27.799	16.994	<b>44.793</b>	120.071	6.272	<b>126.343</b>	<b>171.136</b>	-	<b>171.136</b>
Total 2019	25.008	16.645	<b>41.653</b>	108.958	6.067	<b>115.025</b>	<b>156.678</b>	1	<b>156.679</b>
a julio-20	13.022	7.441	<b>20.463</b>	92.459	4.456	<b>96.915</b>	<b>117.378</b>	395	<b>117.773</b>
<b>TOTAL</b>	<b>480.379</b>	<b>268.961</b>	<b>749.340</b>	<b>1.496.580</b>	<b>86.691</b>	<b>1.583.271</b>	<b>2.332.611</b>	<b>396</b>	<b>2.333.007</b>

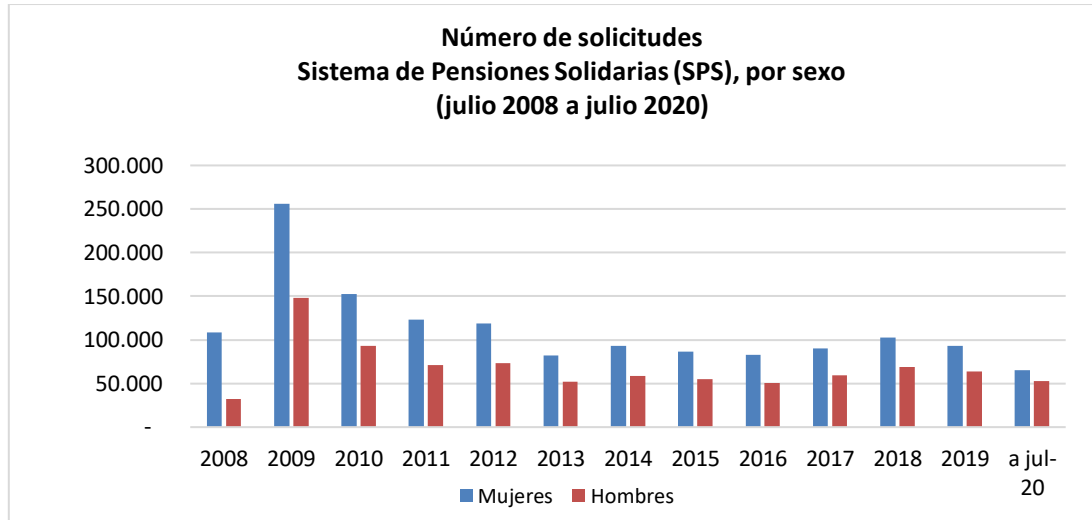
Fuente: Elaboración propia sobre la base de información del IPS. Información al 24 de agosto de 2020.

<b>TOTAL CONCEDIDAS (no incluye ex Pasis)</b>									
<b>PERIODO</b>	<b>PBSV</b>	<b>PBSI</b>	<b>TOTAL PBS</b>	<b>APSV</b>	<b>APSI</b>	<b>TOTAL APS</b>	<b>Total PBS+APS</b>	<b>Nbis</b>	<b>Total PBS+APS+Nbis</b>
Jul a Dic 2008	83.731	21.440	<b>105.171</b>	9.486	1.541	<b>11.027</b>	<b>116.198</b>	-	<b>116.198</b>
Total 2009	57.975	21.272	<b>79.247</b>	277.144	9.873	<b>287.017</b>	<b>366.264</b>	-	<b>366.264</b>
Total 2010	36.125	13.245	<b>49.370</b>	137.904	9.915	<b>147.819</b>	<b>197.189</b>	-	<b>197.189</b>
Total 2011	29.976	10.364	<b>40.340</b>	90.271	8.697	<b>98.968</b>	<b>139.308</b>	-	<b>139.308</b>
Total 2012	29.369	10.380	<b>39.749</b>	113.369	7.014	<b>120.383</b>	<b>160.132</b>	-	<b>160.132</b>
Total 2013	29.479	9.014	<b>38.493</b>	65.567	6.048	<b>71.615</b>	<b>110.108</b>	-	<b>110.108</b>
Total 2014	32.567	9.988	<b>42.555</b>	70.060	5.270	<b>75.330</b>	<b>117.885</b>	-	<b>117.885</b>
Total 2015	26.363	11.711	<b>38.074</b>	71.190	2.081	<b>73.271</b>	<b>111.345</b>	-	<b>111.345</b>
Total 2016	22.256	11.810	<b>34.066</b>	65.772	2.218	<b>67.990</b>	<b>102.056</b>	-	<b>102.056</b>
Total 2017	21.991	11.910	<b>33.901</b>	79.386	2.802	<b>82.188</b>	<b>116.089</b>	-	<b>116.089</b>
Total 2018	24.872	10.989	<b>35.861</b>	108.925	5.864	<b>114.789</b>	<b>150.650</b>	-	<b>150.650</b>
Total 2019	22.150	10.438	<b>32.588</b>	98.511	5.618	<b>104.129</b>	<b>136.717</b>	-	<b>136.717</b>
a jul-20	11.135	2.863	<b>13.998</b>	82.586	4.003	<b>86.589</b>	<b>100.587</b>	<b>7</b>	<b>100.594</b>
<b>TOTAL</b>	<b>427.989</b>	<b>155.424</b>	<b>569.415</b>	<b>1.270.171</b>	<b>70.944</b>	<b>1.254.526</b>	<b>1.924.528</b>	<b>7</b>	<b>1.924.535</b>

Fuente: Elaboración propia sobre la base de información del IPS. Información al 24 de agosto de 2020.

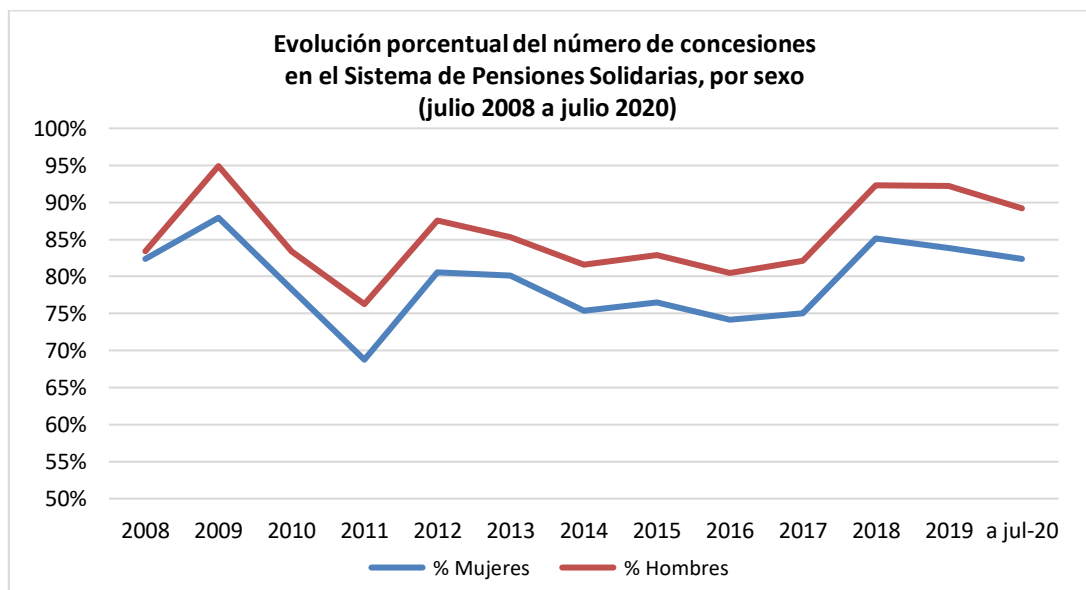
## 5. Solicitudes recibidas y beneficios concedidos en el SPS, por sexo

Por sexo, las mujeres son quienes lideran la mayor cantidad de solicitudes realizadas al Sistema de Pensiones Solidarias (SPS), desde el inicio de la Reforma del 2008 a la fecha se han recibido en total 1.454.301 solicitudes de mujeres versus 878.706 de hombres.



Fuente: Elaboración propia sobre la base de información del IPS

Respecto de las solicitudes concedidas, los hombres son quienes lideran el mayor porcentaje de beneficios concedidos. En lo corrido del año 2020, se concedieron a los hombres el 89,2% (47.056) y a las mujeres el 82,3% (53.538). Similar tendencia se observa desde el inicio de la Reforma, se ha concedido a los hombres un 86,5% (760.091), mientras que para las mujeres esta cifra es de 80,1% (1.164.444).



Fuente: Elaboración propia sobre la base de información del IPS

TOTAL SOLICITUDES POR SEXO (no incluye ex Pasis)					
PERIODO	Femenino	% Femenino	Masculino	% Masculino	Total solicitudes
Jul a Dic 2008	108.633	77,1%	32.053	22,9%	140.686
Total 2009	256.315	63,3%	148.447	36,7%	404.762
Total 2010	152.809	62,2%	92.904	37,8%	245.713
Total 2011	123.383	63,6%	71.422	36,4%	194.805
Total 2012	118.837	61,8%	73.524	38,2%	192.361
Total 2013	82.092	61,2%	52.002	38,8%	134.094
Total 2014	92.858	61,3%	58.707	38,7%	151.565
Total 2015	86.238	61,2%	54.741	38,8%	140.979
Total 2016	82.738	62,1%	50.579	37,9%	133.317
Total 2017	89.906	60,3%	59.231	39,7%	149.137
Total 2018	102.497	59,9%	68.639	40,1%	171.136
Total 2019	92.967	59,3%	63.712	40,7%	156.679
a jul-20	65.028	55,2%	52.745	44,8%	117.773
<b>TOTAL</b>	<b>1.454.301</b>	<b>62,3%</b>	<b>878.706</b>	<b>37,7%</b>	<b>2.333.007</b>

Fuente: Elaboración propia sobre la base de información del IPS. Información al 24 de agosto de 2020.

TOTAL CONCEDIDAS POR SEXO (no incluye ex Pasis)					
PERIODO	Femenino	% Femenino	Masculino	% Masculino	Total concesiones
Jul a Dic 2008	89.477	76,9%	26.721	23,1%	116.198
Total 2009	225.377	61,6%	140.887	38,4%	366.264
Total 2010	119.677	60,7%	77.512	39,3%	197.189
Total 2011	84.838	60,8%	54.470	39,2%	139.308
Total 2012	95.754	59,8%	64.378	40,2%	160.132
Total 2013	65.748	59,7%	44.360	40,3%	110.108
Total 2014	70.004	59,4%	47.881	40,6%	117.885
Total 2015	65.990	59,3%	45.355	40,7%	111.345
Total 2016	61.350	60,1%	40.706	39,9%	102.056
Total 2017	67.429	58,1%	48.660	41,9%	116.089
Total 2018	87.282	57,9%	63.368	42,1%	150.650
Total 2019	77.980	57,0%	58.737	43,0%	136.717
a jul-20	53.538	53,2%	47.056	46,8%	100.594
<b>TOTAL</b>	<b>1.164.444</b>	<b>60,5%</b>	<b>760.091</b>	<b>39,5%</b>	<b>1.924.535</b>

Fuente: Elaboración propia sobre la base de información del IPS. Información al 24 de agosto de 2020.

**6. Solicitudes mensuales recibidas en el SPS, por tipo de institución  
Julio de 2008 a julio de 2020**

TOTAL SOLICITUDES (no incluye ex Pasis)																
PERIODO	TOTAL PBS Y APS							Nbis	Total PBS + APS + Nbis	SEXO		ORIGEN DE TRAMITACIÓN DEL BENEFICIO				
	PBSV	PBSI	TOTAL PBS	APSV	APSI	TOTAL APS	Total PBS + APS			Femenino	Masculino	En IPS	En AFP	En Cías. de Seguro	En Municipio	C. Web
<b>Jul a Dic 2008</b>	84.576	37.258	<b>121.834</b>	12.800	6.052	<b>18.852</b>	<b>140.686</b>		<b>140.686</b>	<b>108.633</b>	<b>32.053</b>	96.799	1.029	-	42.858	
<b>Total 2009</b>	59.319	35.533	<b>94.852</b>	298.185	11.725	<b>309.910</b>	<b>404.762</b>		<b>404.762</b>	<b>256.315</b>	<b>148.447</b>	300.173	30.362		74.227	
<b>Total 2010</b>	40.738	24.967	<b>65.705</b>	168.077	11.931	<b>180.008</b>	<b>245.713</b>		<b>245.713</b>	<b>152.809</b>	<b>92.904</b>	148.067	32.918	5.334	59.394	
<b>Total 2011</b>	37.423	20.938	<b>58.361</b>	126.076	10.368	<b>136.444</b>	<b>194.805</b>		<b>194.805</b>	<b>123.383</b>	<b>71.422</b>	114.406	25.990	11.383	43.026	
<b>Total 2012</b>	34.194	19.594	<b>53.788</b>	130.347	8.226	<b>138.573</b>	<b>192.361</b>		<b>192.361</b>	<b>118.837</b>	<b>73.524</b>	126.931	24.058	9.228	32.144	
<b>Total 2013</b>	32.773	17.032	<b>49.805</b>	76.994	7.295	<b>84.289</b>	<b>134.094</b>		<b>134.094</b>	<b>82.092</b>	<b>52.002</b>	83.802	22.686	6.357	21.249	
<b>Total 2014</b>	39.393	17.573	<b>56.966</b>	88.545	6.054	<b>94.599</b>	<b>151.565</b>		<b>151.565</b>	<b>92.858</b>	<b>58.707</b>	94.144	27.044	6.542	23.835	
<b>Total 2015</b>	31.043	18.557	<b>49.600</b>	88.878	2.501	<b>91.379</b>	<b>140.979</b>		<b>140.979</b>	<b>86.238</b>	<b>54.741</b>	84.140	29.604	5.381	21.854	
<b>Total 2016</b>	27.624	18.094	<b>45.718</b>	85.022	2.577	<b>87.599</b>	<b>133.317</b>		<b>133.317</b>	<b>82.738</b>	<b>50.579</b>	78.827	29.016	4.531	20.905	38
<b>Total 2017</b>	27.467	18.335	<b>45.802</b>	100.168	3.167	<b>103.335</b>	<b>149.137</b>		<b>149.137</b>	<b>89.906</b>	<b>59.231</b>	87.059	34.398	4.540	22.825	315
Enero'18	2.380	1.453	3.833	10.927	401	11.328	15.161		15.161	9.265	5.896	9.264	3.552	366	1.921	58
Febrero'18	1.962	1.173	3.135	10.777	732	11.509	14.644		14.644	9.057	5.587	9.341	3.273	323	1.636	71
Marzo'18	2.233	1.458	3.691	10.095	921	11.016	14.707		14.707	8.809	5.898	8.502	3.702	417	1.975	111
Abril'18	2.162	1.511	3.673	9.451	837	10.288	13.961		13.961	8.194	5.767	7.466	3.891	488	2.060	56
Mayo'18	2.236	1.384	3.620	10.982	557	11.539	15.159		15.159	8.441	6.718	8.399	4.167	484	2.063	46
Junio'18	2.036	1.415	3.451	9.462	524	9.986	13.437		13.437	7.845	5.592	7.484	3.605	400	1.890	58
Julio'18	2.723	1.457	4.180	10.035	480	10.515	14.695		14.695	8.750	5.945	8.425	3.822	445	1.921	82
Agosto'18	2.972	1.641	4.613	10.665	427	11.092	15.705		15.705	9.584	6.121	9.567	3.493	429	2.135	81
Septiembre'18	2.125	1.251	3.376	8.571	339	8.910	12.286		12.286	7.584	4.702	7.293	2.992	330	1.596	75
Octubre '18	2.740	1.519	4.259	11.547	419	11.966	16.225		16.225	9.943	6.282	9.288	4.210	418	2.233	76
Noviembre '18	2.194	1.405	3.599	9.160	308	9.468	13.067		13.067	7.908	5.159	7.193	3.535	437	1.834	68
Diciembre '18	2.036	1.327	3.363	8.399	327	8.726	12.089		12.089	7.117	4.972	6.747	3.273	339	1.662	68
<b>Total 2018</b>	27.799	16.994	<b>44.793</b>	120.071	6.272	<b>126.343</b>	<b>171.136</b>	<b>0</b>	<b>171.136</b>	<b>102.497</b>	<b>68.639</b>	98.969	43.515	4.876	22.926	850
Enero'19	2.413	1.462	3.875	9.943	565	10.508	14.383		14.383	8.587	5.796	8.023	4.044	339	1.910	67
Febrero '19	1.841	1.293	3.134	8.328	685	9.013	12.147		12.147	7.173	4.974	6.713	3.594	294	1.482	64
Marzo '19	2.138	1.471	3.609	9.131	638	9.769	13.378		13.378	7.993	5.385	7.386	3.742	350	1.818	82
Abril '19	2.049	1.544	3.593	8.925	584	9.509	13.102		13.102	7.759	5.343	7.057	3.751	317	1.883	94
Mayo '19	2.054	1.373	3.427	9.164	483	9.647	13.074		13.074	7.478	5.596	7.000	3.704	346	1.942	82

**TOTAL SOLICITUDES**  
(no incluye ex Pasis)

PERIODO	TOTAL PBS Y APS							Nbis	Total PBS + APS + Nbis	SEXO		ORIGEN DE TRAMITACIÓN DEL BENEFICIO				
	PBSV	PBSI	TOTAL PBS	APSV	APSI	TOTAL APS	Total PBS + APS			Femenino	Masculino	En IPS	En AFP	En Cías. de Seguro	En Municipio	C. Web
Junio '19	1.759	1.366	3.125	7.668	401	8.069	11.194		11.194	6.474	4.720	6.264	3.016	301	1.499	114
Julio '19	2.148	1.574	3.722	9.811	470	10.281	14.003		14.003	8.237	5.766	7.798	3.852	378	1.852	123
Agosto '19	2.120	1.487	3.607	9.309	425	9.734	13.341		13.341	8.058	5.283	8.081	3.217	273	1.636	134
Septiembre '19	2.015	1.222	3.237	8.416	456	8.872	12.109		12.109	7.258	4.851	6.573	3.565	280	1.592	99
Octubre '19	1.964	1.185	3.149	7.487	355	7.842	10.991	1	10.992	6.815	4.177	5.786	3.124	230	1.744	108
Noviembre '19	1.876	1.006	2.882	7.528	386	7.914	10.796		10.796	6.526	4.270	4.992	3.456	307	1.828	213
Diciembre '19	2.631	1.662	4.293	13.248	619	13.867	18.160		18.160	10.609	7.551	10.883	4.156	762	2.155	204
<b>Total 2019</b>	<b>25.008</b>	<b>16.645</b>	<b>41.653</b>	<b>108.958</b>	<b>6.067</b>	<b>115.025</b>	<b>156.678</b>	<b>1</b>	<b>156.679</b>	<b>92.967</b>	<b>63.712</b>	<b>86.556</b>	<b>43.221</b>	<b>4.177</b>	<b>21.341</b>	<b>1.384</b>
Enero'20	2.650	1.756	4.406	19.498	738	20.236	24.642	82	24.724	13.700	11.024	14.330	6.259	1.418	2.413	304
Febrero'20	2.190	1.563	3.753	23.754	841	24.595	28.348	114	28.462	15.875	12.587	18.412	6.699	997	2.050	304
Marzo'20	1.644	1.133	2.777	12.298	513	12.811	15.588	65	15.653	8.591	7.062	8.409	4.526	596	1.605	517
Abril'20	1.021	463	1.484	6.423	449	6.872	8.356	22	8.378	4.477	3.901	2.603	3.657	316	1.022	780
Mayo'20	1.665	847	2.512	10.473	714	11.187	13.699	35	13.734	7.259	6.475	4.621	4.963	365	1.049	2.736
Junio '20	1.477	780	2.257	9.122	631	9.753	12.010	38	12.048	6.505	5.543	3.751	4.756	409	997	2.135
Julio '20	2.375	899	3.274	10.891	570	11.461	14.735	39	14.774	8.621	6.153	6.060	3.426	485	1.437	3.366
Total a jul-20	13.022	7.441	20.463	92.459	4.456	96.915	117.378	395	117.773	65.028	52.745	58.186	34.286	4.586	10.573	10.142
<b>TOTAL</b>	<b>480.379</b>	<b>268.961</b>	<b>749.340</b>	<b>1.496.580</b>	<b>86.691</b>	<b>1.583.271</b>	<b>2.332.611</b>	<b>396</b>	<b>2.333.007</b>	<b>1.454.301</b>	<b>878.706</b>	<b>1.458.059</b>	<b>378.127</b>	<b>66.935</b>	<b>417.157</b>	<b>12.729</b>

Fuente: Elaboración propia sobre la base de información del IPS. Información al 24 de agosto de 2020.

Nota: En Julio 2009 se realiza el cambio de umbral de cobertura del 40% al 45% de la población más pobre de Chile, en septiembre 2009 pasa del 45% al 50%, en Julio 2010 pasa del 50% al 55% y durante Julio 2011 pasa del 55% al 60% de la población más pobre de Chile.

La información estadística reportada del número de solicitudes concesionadas, en trámite, rechazadas y anuladas varía mes a mes por actualización de cifras.

\* Destacan los meses de enero y febrero de 2020 con un alto número de solicitudes, debido a la entrada en vigencia de la Ley N°21.190.

Nbis: Beneficio que se incorpora con la Ley N°21.190 para los pensionados por Retiro Programado con Pensión Base mayor a la PMAS, y que cumplen con los requisitos exigidos por ley que acceden a un complemento que aseguro que, ante la baja de los pagos del retiro programado, la pensión final no descienda del valor de una Pensión Básica Solidaria.

**7. Concesiones mensuales en el SPS, por tipo de beneficio**  
**Julio de 2008 a julio de 2020**

<b>TOTAL CONCEDIDAS</b> <b>(no incluye ex Pasis)</b>																
<b>PERIODO</b>	<b>TOTAL PBS Y APS</b>									<b>SEXO</b>		<b>ORIGEN DE TRAMITACIÓN DEL BENEFICIO</b>				
	<b>PBSV</b>	<b>PBSI</b>	<b>TOTAL PBS</b>	<b>APSV</b>	<b>APSI</b>	<b>TOTAL APS</b>	<b>Total PBS+APS</b>	<b>Nbis</b>	<b>Total PBS+APS+Nbis</b>	<b>Femenino</b>	<b>Masculino</b>	<b>En IPS</b>	<b>En AFP</b>	<b>En Cías. de Seguro</b>	<b>En Municipio</b>	<b>C. Web</b>
<b>Jul a Dic 2008</b>	83.731	21.440	<b>105.171</b>	9.486	1.541	<b>11.027</b>	<b>116.198</b>		<b>116.198</b>	89.477	26.721	78.766	988		36.444	
<b>Total 2009</b>	57.975	21.272	<b>79.247</b>	277.144	9.873	<b>287.017</b>	<b>366.264</b>		<b>366.264</b>	225.377	140.887	273.407	26.670		66.187	
<b>Total 2010</b>	36.125	13.245	<b>49.370</b>	137.904	9.915	<b>147.819</b>	<b>197.189</b>		<b>197.189</b>	119.677	77.512	120.976	25.694	3.837	46.682	
<b>Total 2011</b>	29.976	10.364	<b>40.340</b>	90.271	8.697	<b>98.968</b>	<b>139.308</b>		<b>139.308</b>	84.838	54.470	81.472	19.161	8.015	30.660	
<b>Total 2012</b>	29.369	10.380	<b>39.749</b>	113.369	7.014	<b>120.383</b>	<b>160.132</b>		<b>160.132</b>	95.754	64.378	106.541	20.848	7.850	24.893	
<b>Total 2013</b>	29.479	9.014	<b>38.493</b>	65.567	6.048	<b>71.615</b>	<b>110.108</b>		<b>110.108</b>	65.748	44.360	68.722	19.387	5.326	16.673	
<b>Total 2014</b>	32.567	9.988	<b>42.555</b>	70.060	5.270	<b>75.330</b>	<b>117.885</b>		<b>117.885</b>	70.004	47.881	72.035	22.552	5.134	18.164	
<b>Total 2015</b>	26.363	11.711	<b>38.074</b>	71.190	2.081	<b>73.271</b>	<b>111.345</b>		<b>111.345</b>	65.990	45.355	65.223	24.957	4.304	16.861	
<b>Total 2016</b>	22.256	11.810	<b>34.066</b>	65.772	2.218	<b>67.990</b>	<b>102.056</b>		<b>102.056</b>	61.350	40.706	59.376	23.640	3.451	15.560	29
<b>Total 2017</b>	21.991	11.910	<b>33.901</b>	79.386	2.802	<b>82.188</b>	<b>116.089</b>		<b>116.089</b>	67.429	48.660	66.296	28.517	3.602	17.423	251
Enero '18	2.144	947	<b>3.091</b>	10.011	362	<b>10.373</b>	<b>13.464</b>		<b>13.464</b>	7.984	5.480	8.156	3.280	340	1.639	49
Febrero '18	1.784	734	<b>2.518</b>	9.928	711	<b>10.639</b>	<b>13.157</b>		<b>13.157</b>	7.953	5.204	8.348	3.022	292	1.432	63
Marzo '18	1.969	934	<b>2.903</b>	9.178	891	<b>10.069</b>	<b>12.972</b>		<b>12.972</b>	7.553	5.419	7.388	3.444	385	1.683	72
Abril '18	1.946	971	<b>2.917</b>	8.565	798	<b>9.363</b>	<b>12.280</b>		<b>12.280</b>	6.934	5.346	6.463	3.582	449	1.740	46
Mayo '18	1.970	925	<b>2.895</b>	9.901	522	<b>10.423</b>	<b>13.318</b>		<b>13.318</b>	7.117	6.201	7.252	3.822	452	1.754	38
Junio '18	1.801	907	<b>2.708</b>	8.550	491	<b>9.041</b>	<b>11.749</b>		<b>11.749</b>	6.572	5.177	6.403	3.327	380	1.592	47
Julio '18	2.458	982	<b>3.440</b>	9.079	445	<b>9.524</b>	<b>12.964</b>		<b>12.964</b>	7.461	5.503	7.304	3.533	398	1.662	67
Agosto '18	2.645	1.012	<b>3.657</b>	9.656	388	<b>10.044</b>	<b>13.701</b>		<b>13.701</b>	8.084	5.617	8.235	3.215	393	1.794	64
Septiembre '18	1.898	832	<b>2.730</b>	7.690	311	<b>8.001</b>	<b>10.731</b>		<b>10.731</b>	6.454	4.277	6.250	2.744	297	1.379	61
Octubre '18	2.414	961	<b>3.375</b>	10.411	374	<b>10.785</b>	<b>14.160</b>		<b>14.160</b>	8.399	5.761	7.938	3.882	390	1.892	58
Noviembre '18	1.983	875	<b>2.858</b>	8.338	275	<b>8.613</b>	<b>11.471</b>		<b>11.471</b>	6.685	4.786	6.223	3.273	396	1.520	59
Diciembre '18	1.860	909	<b>2.769</b>	7.618	296	<b>7.914</b>	<b>10.683</b>		<b>10.683</b>	6.086	4.597	5.829	3.049	315	1.437	53
<b>Total 2018</b>	<b>24.872</b>	<b>10.989</b>	<b>35.861</b>	<b>108.925</b>	<b>5.864</b>	<b>114.789</b>	<b>150.650</b>	-	<b>150.650</b>	<b>87.282</b>	<b>63.368</b>	<b>85.789</b>	<b>40.173</b>	<b>4.487</b>	<b>19.524</b>	<b>677</b>
Enero '19	2.170	954	<b>3.124</b>	9.048	518	<b>9.566</b>	<b>12.690</b>		<b>12.690</b>	7.291	5.399	6.946	3.744	306	1.640	54
Febrero '19	1.621	843	<b>2.464</b>	7.549	646	<b>8.195</b>	<b>10.659</b>		<b>10.659</b>	6.055	4.604	5.746	3.339	271	1.257	46
Marzo '19	1.873	963	<b>2.836</b>	8.224	599	<b>8.823</b>	<b>11.659</b>		<b>11.659</b>	6.635	5.024	6.285	3.456	322	1.532	64
Abril '19	1.806	988	<b>2.794</b>	8.072	539	<b>8.611</b>	<b>11.405</b>		<b>11.405</b>	6.460	4.945	6.038	3.447	285	1.559	76

TOTAL CONCEDIDAS (no incluye ex Pasis)																
PERIODO	TOTAL PBS Y APS							SEXO		ORIGEN DE TRAMITACIÓN DEL BENEFICIO						
	PBSV	PBSI	TOTAL PBS	APSV	APSI	TOTAL APS	Total PBS+APS	Nbis	Total PBS+APS+Nbis	Femenino	Masculino	En IPS	En AFP	En Cías. de Seguro	En Municipio	C. Web
Mayo '19	1.830	863	<b>2.693</b>	8.270	450	<b>8.720</b>	<b>11.413</b>		<b>11.413</b>	6.241	5.172	5.978	3.412	319	1.639	65
Junio '19	1.528	920	<b>2.448</b>	6.929	364	<b>7.293</b>	<b>9.741</b>		<b>9.741</b>	5.364	4.377	5.349	2.763	286	1.245	98
Julio '19	1.906	1.021	<b>2.927</b>	8.951	448	<b>9.399</b>	<b>12.326</b>		<b>12.326</b>	6.977	5.349	6.738	3.569	360	1.556	103
Agosto '19	1.863	949	<b>2.812</b>	8.351	388	<b>8.739</b>	<b>11.551</b>		<b>11.551</b>	6.703	4.848	6.888	2.938	259	1.366	100
Septiembre '19	1.801	756	<b>2.557</b>	7.602	422	<b>8.024</b>	<b>10.581</b>		<b>10.581</b>	6.129	4.452	5.594	3.282	260	1.368	77
Octubre '19	1.741	692	<b>2.433</b>	6.764	332	<b>7.096</b>	<b>9.529</b>		<b>9.529</b>	5.703	3.826	4.894	2.858	219	1.466	92
Noviembre '19	1.715	641	<b>2.356</b>	6.901	361	<b>7.262</b>	<b>9.618</b>		<b>9.618</b>	5.680	3.938	4.380	3.205	284	1.564	185
Diciembre '19	2.296	848	<b>3.144</b>	11.850	551	<b>12.401</b>	<b>15.545</b>		<b>15.545</b>	8.742	6.803	9.088	3.831	681	1.779	166
<b>Total 2019</b>	<b>22.150</b>	<b>10.438</b>	<b>32.588</b>	<b>98.511</b>	<b>5.618</b>	<b>104.129</b>	<b>136.717</b>	-	<b>136.717</b>	<b>77.980</b>	<b>58.737</b>	<b>73.924</b>	<b>39.844</b>	<b>3.852</b>	<b>17.971</b>	<b>1.126</b>
Enero '20	2.320	760	<b>3.080</b>	17.648	658	<b>18.306</b>	<b>21.386</b>	2	<b>21.388</b>	11.302	10.086	12.077	5.742	1.327	1.980	262
Febrero '20	1.869	627	<b>2.496</b>	21.092	787	<b>21.879</b>	<b>24.375</b>	1	<b>24.376</b>	12.934	11.442	15.443	6.112	919	1.651	251
Marzo '20	1.441	426	<b>1.867</b>	11.078	476	<b>11.554</b>	<b>13.421</b>	1	<b>13.422</b>	7.141	6.281	7.048	4.079	549	1.311	435
Abril '20	943	285	<b>1.228</b>	5.968	432	<b>6.400</b>	<b>7.628</b>	2	<b>7.630</b>	3.977	3.653	2.278	3.416	288	921	727
Mayo '20	1.480	344	<b>1.824</b>	9.696	686	<b>10.382</b>	<b>12.206</b>	1	<b>12.207</b>	6.299	5.908	3.908	4.639	340	880	2.440
Junio '20	1.301	319	<b>1.620</b>	8.245	601	<b>8.846</b>	<b>10.466</b>	-	<b>10.466</b>	5.501	4.965	3.113	4.377	362	804	1.810
Julio '20	1.781	102	<b>1.883</b>	8.859	363	<b>9.222</b>	<b>11.105</b>	-	<b>11.105</b>	6.384	4.721	4.393	2.835	406	1.022	2.449
Total a jul-20	<b>11.135</b>	<b>2.863</b>	<b>13.998</b>	<b>82.586</b>	<b>4.003</b>	<b>86.589</b>	<b>100.587</b>	<b>7</b>	<b>100.594</b>	<b>53.538</b>	<b>47.056</b>	<b>48.260</b>	<b>31.200</b>	<b>4.191</b>	<b>8.569</b>	<b>8.374</b>
<b>TOTAL</b>	<b>427.989</b>	<b>155.424</b>	<b>583.413</b>	<b>1.270.171</b>	<b>70.944</b>	<b>1.341.115</b>	<b>1.924.528</b>	<b>7</b>	<b>1.924.535</b>	<b>1.164.444</b>	<b>760.091</b>	<b>1.200.787</b>	<b>323.631</b>	<b>54.049</b>	<b>335.611</b>	<b>10.457</b>

Fuente: Elaboración propia sobre la base de información del IPS, información al 24 de agosto de 2020.

Nota: El número de beneficios concesionados no coincide con el número de beneficios pagados por las siguientes razones:

- El total acumulado de concesiones de la Reforma Previsional incluye personas fallecidas:  
El número de personas fallecidas que recibían PBS y APS durante el año 2019 correspondió a: 54.613  
El número de personas fallecidas desde julio de 2008 a diciembre 2018 correspondió a: 453.803
- Existen personas a quienes se les ha extinguido o suspendido el beneficio.
- El mes de concedida la pensión no necesariamente coincide con el primer mes de pago.  
Nbis: Beneficio que se incorpora con la Ley N°21.190 para los pensionados por Retiro Programado con Pensión Base mayor a la PMAS, y que cumplen con los requisitos exigidos por ley que acceden a un complemento que aseguro que, ante la baja de los pagos del retiro programado, la pensión final no descienda del valor de una Pensión Básica Solidaria.

## B. Nivel Regional

### 8. Número de beneficios pagados en el mes, por tipo de beneficio

Julio de 2020

REGION	TIPO DE BENEFICIO	SEXO		TOTAL
		FEMENINO	MASCULINO	
ARICA Y PARINACOTA	PBS Vejez	3.081	1.115	4.196
	PBS Invalidez	1.059	954	2.013
	APS Vejez	7.476	5.617	13.093
	APS Invalidez	370	351	721
	Nbis	0	0	0
TARAPACA	PBS Vejez	3.189	1.138	4.327
	PBS Invalidez	1.349	1.003	2.352
	APS Vejez	7.557	5.828	13.385
	APS Invalidez	567	468	1.035
	Nbis	0	0	0
ANTOFAGASTA	PBS Vejez	5.304	1.451	6.755
	PBS Invalidez	1.930	1.421	3.351
	APS Vejez	13.307	8.265	21.572
	APS Invalidez	720	596	1.316
	Nbis	0	0	0
ATACAMA	PBS Vejez	4.395	1.417	5.812
	PBS Invalidez	1.521	1.050	2.571
	APS Vejez	8.724	6.829	15.553
	APS Invalidez	559	468	1.027
	Nbis	0	0	0
COQUIMBO	PBS Vejez	14.384	5.701	20.085
	PBS Invalidez	4.429	3.533	7.962
	APS Vejez	26.395	19.631	46.026
	APS Invalidez	1.567	1.353	2.920
	Nbis	1	0	1
VALPARAISO	PBS Vejez	29.444	9.494	38.938
	PBS Invalidez	10.480	7.967	18.447
	APS Vejez	70.308	49.491	119.799
	APS Invalidez	4.467	3.347	7.814
	Nbis	0	1	1
O'HIGGINS	PBS Vejez	15.555	5.064	20.619
	PBS Invalidez	5.312	4.125	9.437
	APS Vejez	31.679	27.181	58.860
	APS Invalidez	2.960	2.062	5.022
	Nbis	1	0	1
MAULE	PBS Vejez	22.065	8.585	30.650
	PBS Invalidez	7.634	5.727	13.361
	APS Vejez	36.955	33.838	70.793
	APS Invalidez	2.820	2.497	5.317
	Nbis	0	0	0
ÑUBLE	PBS Vejez	13.582	5.545	19.127
	PBS Invalidez	7.058	4.895	11.953
	APS Vejez	17.045	15.645	32.690
	APS Invalidez	2.332	2.146	4.478
	Nbis	0	0	0

REGION	TIPO DE BENEFICIO	SEXO		TOTAL
		FEMENINO	MASCULINO	
BIO BIO	PBS Vejez	32.900	9.082	<b>41.982</b>
	PBS Invalidez	13.367	8.764	<b>22.131</b>
	APS Vejez	51.662	42.314	<b>93.976</b>
	APS Invalidez	3.680	3.722	<b>7.402</b>
	Nbis	0	0	<b>0</b>
ARAUCANIA	PBS Vejez	29.131	14.040	<b>43.171</b>
	PBS Invalidez	8.965	6.503	<b>15.468</b>
	APS Vejez	29.269	26.578	<b>55.847</b>
	APS Invalidez	2.264	2.816	<b>5.080</b>
	Nbis	0	0	<b>0</b>
LOS RIOS	PBS Vejez	9.572	3.903	<b>13.475</b>
	PBS Invalidez	3.526	2.293	<b>5.819</b>
	APS Vejez	12.990	11.285	<b>24.275</b>
	APS Invalidez	1.285	1.162	<b>2.447</b>
	Nbis	0	0	<b>0</b>
LOS LAGOS	PBS Vejez	21.073	10.080	<b>31.153</b>
	PBS Invalidez	7.407	5.458	<b>12.865</b>
	APS Vejez	23.913	21.038	<b>44.951</b>
	APS Invalidez	2.756	2.392	<b>5.148</b>
	Nbis	0	0	<b>0</b>
AYSEN	PBS Vejez	1.774	925	<b>2.699</b>
	PBS Invalidez	525	399	<b>924</b>
	APS Vejez	2.689	2.641	<b>5.330</b>
	APS Invalidez	288	272	<b>560</b>
	Nbis	0	0	<b>0</b>
MAGALLANES	PBS Vejez	1.999	765	<b>2.764</b>
	PBS Invalidez	536	452	<b>988</b>
	APS Vejez	5.174	3.739	<b>8.913</b>
	APS Invalidez	284	206	<b>490</b>
	Nbis	0	0	<b>0</b>
METROPOLITANA	PBS Vejez	95.666	27.747	<b>123.413</b>
	PBS Invalidez	29.114	23.429	<b>52.543</b>
	APS Vejez	226.937	142.436	<b>369.373</b>
	APS Invalidez	11.351	9.538	<b>20.889</b>
	Nbis	1	0	<b>1</b>
TOTALES POR TIPO DE BENEFICIO	PBS Vejez	<b>303.114</b>	<b>106.052</b>	<b>409.166</b>
	PBS Invalidez	<b>104.212</b>	<b>77.973</b>	<b>182.185</b>
	APS Vejez	<b>572.080</b>	<b>422.356</b>	<b>994.436</b>
	APS Invalidez	<b>38.270</b>	<b>33.396</b>	<b>71.666</b>
	Nbis	<b>3</b>	<b>1</b>	<b>4</b>
<b>TOTAL</b>		<b>1.017.679</b>	<b>639.778</b>	<b>1.657.457</b>

Fuente: SP.

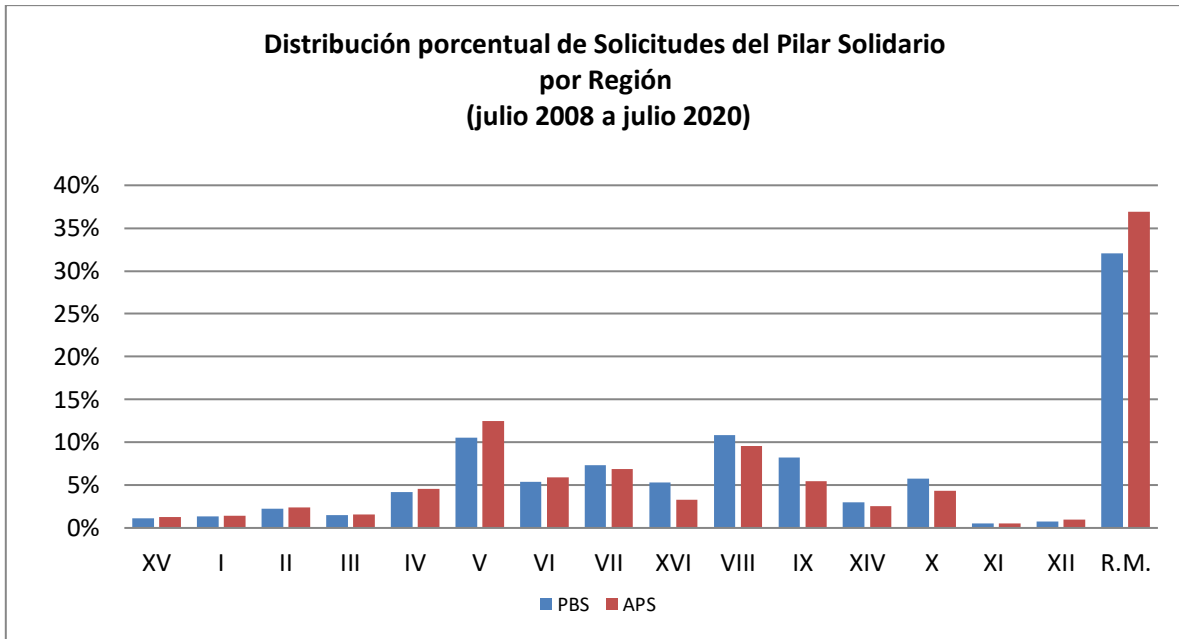
## 9. Solicitudes recibidas en el SPS, por tipo de institución Acumulado – julio de 2008 a julio de 2020

REGIÓN	TOTAL SOLICITUDES (no incluye ex Pasis)																
	TOTAL PBS Y APS							Nbis	TOTAL		SEXO		ORIGEN DE TRAMITACIÓN DEL BENEFICIO				
	PBSV	PBSI	TOTAL PBS	APSV	APSI	TOTAL APS	Total PBS + APS		Total PBS+APS+Nbis	% de Concesiones	Femenino	Masculino	En IPS	En AFP	En Cías. de Seguro	En Municipio	C. Web
ARICA Y PARINACOTA	5.730	2.550	8.280	19.399	978	20.377	28.657	10	28.667	1,2%	17.178	11.489	17.278	5.493	837	4.931	202
TARAPACA	5.808	4.330	10.138	20.722	1.691	22.413	32.551	5	32.556	1,4%	20.065	12.491	19.257	4.709	1.183	7.205	280
ANTOFAGASTA	11.346	5.306	16.652	35.798	1.819	37.617	54.269	17	54.286	2,3%	35.779	18.507	38.419	7.848	752	6.987	155
ATACAMA	7.366	3.677	11.043	23.450	1.215	24.665	35.708	15	35.723	1,5%	21.974	13.749	21.905	6.177	1.063	6.423	403
COQUIMBO	21.456	9.929	31.385	69.166	3.348	72.514	103.899	35	103.934	4,5%	64.156	39.778	77.576	14.183	1.512	10.258	1.453
VALPARAISO	52.923	26.037	78.960	186.868	10.259	197.127	276.087	42	276.129	11,8%	173.786	102.343	177.530	50.081	6.765	40.300	475
L. G. B. OHIGGINS	25.200	15.219	40.419	87.808	5.754	93.562	133.981	14	133.995	5,7%	80.541	53.454	79.456	19.463	3.305	31.296	492
MAULE	34.482	20.227	54.709	102.692	6.555	109.247	163.956	19	163.975	7,0%	96.086	67.889	100.526	27.886	4.252	30.818	-
ÑUBLE	17.708	21.873	39.581	47.585	4.938	52.523	92.104	18	92.122	3,9%	56.578	35.544	54.171	13.633	1.781	22.537	495
BIO-BIO	46.592	34.869	81.461	142.346	8.600	150.946	232.407	38	232.445	10,0%	146.132	86.313	136.418	34.989	7.152	53.886	356
LA ARAUCANIA	37.330	24.132	61.462	80.387	5.492	85.879	147.341	14	147.355	6,3%	89.231	58.124	98.728	23.323	3.817	20.992	36
LOS RIOS	13.280	9.062	22.342	36.343	3.404	39.747	62.089	11	62.100	2,7%	37.717	24.383	44.254	11.023	1.969	4.637	90
LOS LAGOS	26.368	16.685	43.053	63.409	5.540	68.949	112.002	9	112.011	4,8%	66.044	45.967	74.554	22.265	3.525	11.311	6.756
AYSÉN	2.586	1.336	3.922	7.552	567	8.119	12.041	1	12.042	0,5%	6.579	5.463	8.886	2.197	190	733	215
MAGALLANES Y ANTARTICA	4.218	1.658	5.876	14.648	691	15.339	21.215	6	21.221	0,9%	13.141	8.080	16.686	3.558	836	51	128
METROPOLITANA	167.986	72.071	240.057	558.407	25.840	584.247	824.304	142	824.446	35,3%	529.311	295.135	493.568	131.302	28.014	164.806	-
<b>Totales</b>	<b>480.379</b>	<b>268.961</b>	<b>749.340</b>	<b>1.496.580</b>	<b>86.691</b>	<b>1.583.271</b>	<b>2.332.611</b>	<b>396</b>	<b>2.333.007</b>	<b>100,0%</b>	<b>1.454.298</b>	<b>878.709</b>	<b>1.459.212</b>	<b>378.130</b>	<b>66.953</b>	<b>417.171</b>	<b>11.536</b>
<b>Participación sobre el total</b>	<b>21%</b>	<b>12%</b>		<b>64%</b>	<b>4%</b>			<b>0%</b>	<b>100%</b>		<b>62%</b>	<b>38%</b>	<b>63%</b>	<b>16%</b>	<b>3%</b>	<b>18%</b>	<b>0%</b>

Fuente: Elaboración propia sobre la base de información del IPS. Información al 24 de agosto de 2020.

Nota: La información estadística reportada del número de solicitudes concesionadas, en trámite, rechazadas y anuladas varían mes a mes porque se actualiza la información reportada.

Nbis: Beneficio que se incorpora con la Ley N°21.190 para los pensionados por Retiro Programado con Pensión Base mayor a la PMAS, y que cumplen con los requisitos exigidos por ley que acceden a un complemento que aseguro que, ante la baja de los pagos del retiro programado, la pensión final no descienda del valor de una Pensión Básica Solidaria.



Fuente: Elaboración propia sobre la base de información del IPS.

Nota: No incluye ex Pasis

## 10. Concesiones en el SPS, por Institución Acumulado – Julio de 2008 a julio de 2020

TOTAL CONCEDIDAS (no incluye ex Pasis)																		
REGIÓN	TOTAL PBS Y APS							Nbis	TOTAL		SEXO		ORIGEN DE TRAMITACIÓN DEL BENEFICIO					
	PBSV	PBSI	TOTAL PBS	APSV	APSI	TOTAL APS	Total PBS + APS		Total PBS+APS+Nbis	% de Concesiones	Femenino	Masculino	En IPS	En AFP	En Cías. de Seguro	En Municipio	C. Web	
ARICA Y PARINACOTA	5.233	1.818	7.051	16.759	813	17.572	24.623	-	24.623	1,3%	14.513	10.110	14.815	4.731	695	4.282	100	
TARAPACA	4.996	2.635	7.631	16.776	1.318	18.094	25.725	-	25.725	1,3%	15.400	10.325	15.332	3.929	918	5.397	149	
ANTOFAGASTA	9.254	3.395	12.649	28.691	1.438	30.129	42.778	-	42.778	2,2%	27.395	15.383	30.051	6.193	602	5.720	212	
ATACAMA	6.363	2.418	8.781	19.776	970	20.746	29.527	-	29.527	1,5%	17.673	11.854	17.840	5.261	821	5.477	128	
COQUIMBO	18.779	6.229	25.008	58.499	2.857	61.356	86.364	1	86.365	4,5%	51.561	34.804	64.363	12.146	1.144	8.377	335	
VALPARAISO	46.602	16.804	63.406	155.266	8.310	163.576	226.982	1	226.983	11,8%	139.279	87.704	144.461	42.159	5.383	33.796	1.184	
L. G. B. OHIGGINS	21.982	8.080	30.062	74.817	4.666	79.483	109.545	1	109.546	5,7%	63.129	46.417	64.998	16.619	2.683	24.848	398	
MAULE	31.321	11.140	42.461	89.572	5.281	94.853	137.314	-	137.314	7,1%	77.780	59.534	84.449	24.640	3.469	24.344	412	
ÑUBLE	16.219	9.592	25.811	41.783	4.227	46.010	71.821	-	71.821	3,7%	41.203	30.618	43.256	12.212	1.524	14.829	-	
BIO-BIO	41.158	17.375	58.533	120.208	6.979	127.187	185.720	1	185.721	9,7%	111.146	74.575	110.414	29.423	5.681	40.203	-	
LA ARAUCANIA	34.351	11.584	45.935	69.404	4.596	74.000	119.935	-	119.935	6,2%	69.228	50.707	80.047	20.521	2.967	16.006	394	
LOS RIOS	12.248	6.256	18.504	31.240	2.907	34.147	52.651	-	52.651	2,7%	31.054	21.597	37.340	9.647	1.596	3.895	173	
LOS LAGOS	24.418	9.648	34.066	55.281	4.577	59.858	93.924	-	93.924	4,9%	53.833	40.091	61.375	19.744	2.928	9.589	288	
AYSÉN	2.296	670	2.966	6.204	445	6.649	9.615	-	9.615	0,5%	5.013	4.602	7.068	1.779	133	608	27	
MAGALLANES Y ANTARTICA	3.748	1.137	4.885	11.820	551	12.371	17.256	-	17.256	0,9%	10.376	6.880	13.602	2.873	672	38	71	
METROPOLITANA	149.021	46.643	195.664	474.075	21.009	495.084	690.748	3	690.751	35,9%	435.860	254.891	412.335	111.754	22.833	138.202	5.627	
<b>Totales</b>	<b>427.989</b>	<b>155.424</b>	<b>583.413</b>	<b>1.270.171</b>	<b>70.944</b>	<b>1.341.115</b>	<b>1.924.528</b>	<b>7</b>	<b>1.924.535</b>	<b>100,0%</b>	<b>1.164.443</b>	<b>760.092</b>	<b>1.201.746</b>	<b>323.631</b>	<b>54.049</b>	<b>335.611</b>	<b>9.498</b>	
<b>Participación sobre el total</b>	<b>22%</b>	<b>8%</b>		<b>66%</b>	<b>4%</b>			<b>0%</b>	<b>100%</b>		<b>61%</b>	<b>39%</b>	<b>62%</b>	<b>17%</b>	<b>3%</b>	<b>17%</b>	<b>0%</b>	

Fuente: Elaboración propia sobre la base de información del IPS. Información al 24 de agosto de 2020.

Nota: La información estadística reportada del número de solicitudes concesionadas, en trámite, rechazadas y anuladas varían mes a mes por actualización de cifras.

Nbis: Beneficio que se incorpora con la Ley N°21.190 para los pensionados por Retiro Programado con Pensión Base mayor a la PMAS, y que cumplen con los requisitos exigidos por ley que acceden a un complemento que aseguro que, ante la baja de los pagos del retiro programado, la pensión final no descienda del valor de una Pensión Básica Solidaria.

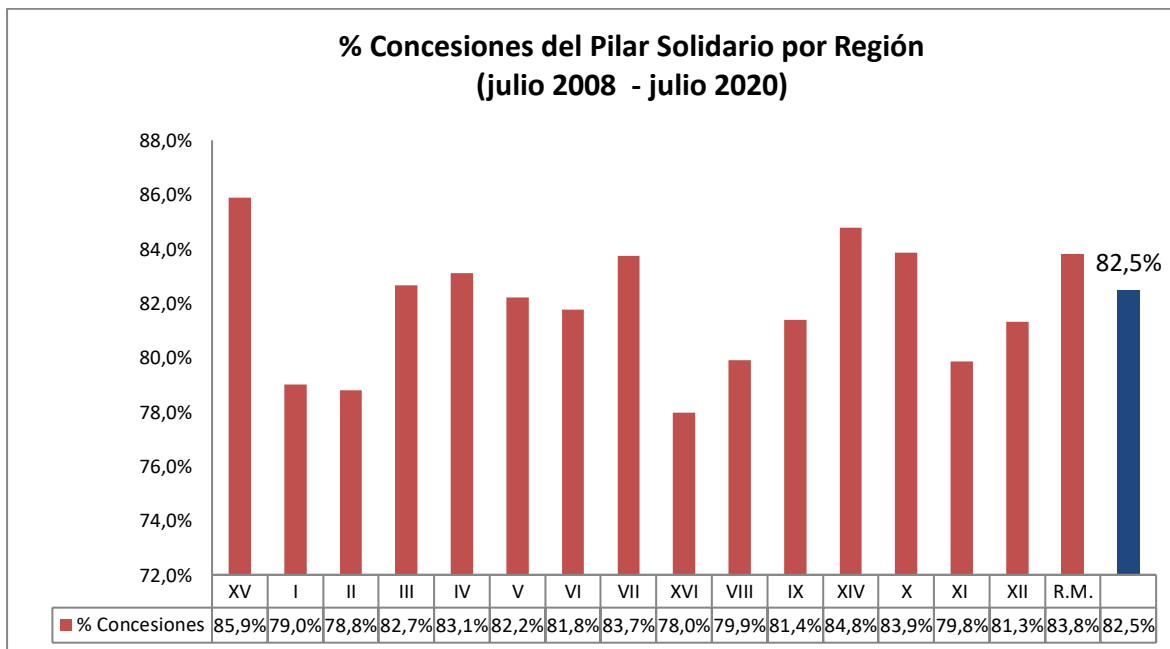
## 11. Porcentaje de solicitudes concedidas en el SPS Julio de 2008 a julio de 2020

N° REGIÓN	REGIÓN	TIPO DE CONCESIÓN					Total
		PBSV	PBSI	APSV	APSI	Nbis	
XV	ARICA Y PARINACOTA	91,3%	71,3%	86,4%	83,1%	0,0%	85,9%
I	TARAPACA	86,0%	60,9%	81,0%	77,9%	0,0%	79,0%
II	ANTOFAGASTA	81,6%	64,0%	80,1%	79,1%	0,0%	78,8%
III	ATACAMA	86,4%	65,8%	84,3%	79,8%	0,0%	82,7%
IV	COQUIMBO	87,5%	62,7%	84,6%	85,3%	2,9%	83,1%
V	VALPARAISO	88,1%	64,5%	83,1%	81,0%	2,4%	82,2%
VI	L. G. B. OHIGGINS	87,2%	53,1%	85,2%	81,1%	7,1%	81,8%
VII	MAULE	90,8%	55,1%	87,2%	80,6%	0,0%	83,7%
XVI	ÑUBLE	91,6%	43,9%	87,8%	85,6%	0,0%	78,0%
VIII	BIO-BIO	88,3%	49,8%	84,4%	81,2%	2,6%	79,9%
IX	LA ARAUCANIA	92,0%	48,0%	86,3%	83,7%	0,0%	81,4%
XIV	LOS RIOS	92,2%	69,0%	86,0%	85,4%	0,0%	84,8%
X	LOS LAGOS	92,6%	57,8%	87,2%	82,6%	0,0%	83,9%
XI	AYSÉN	88,8%	50,1%	82,2%	78,5%	0,0%	79,8%
XII	MAGALLANES Y ANT.	88,9%	68,6%	80,7%	79,7%	0,0%	81,3%
R.M.	METROPOLITANA	88,7%	64,7%	84,9%	81,3%	2,1%	83,8%
	<b>Total</b>	<b>89,1%</b>	<b>57,8%</b>	<b>84,9%</b>	<b>81,8%</b>	<b>1,8%</b>	<b>82,5%</b>

Fuente: Elaboración propia sobre la base de información del IPS. Información al 24 de agosto de 2020.

Nota: No incluye ex Pasis

La información estadística reportada del número de solicitudes concesionadas, en trámite, rechazadas y anuladas varían mes a mes por actualización de cifras.



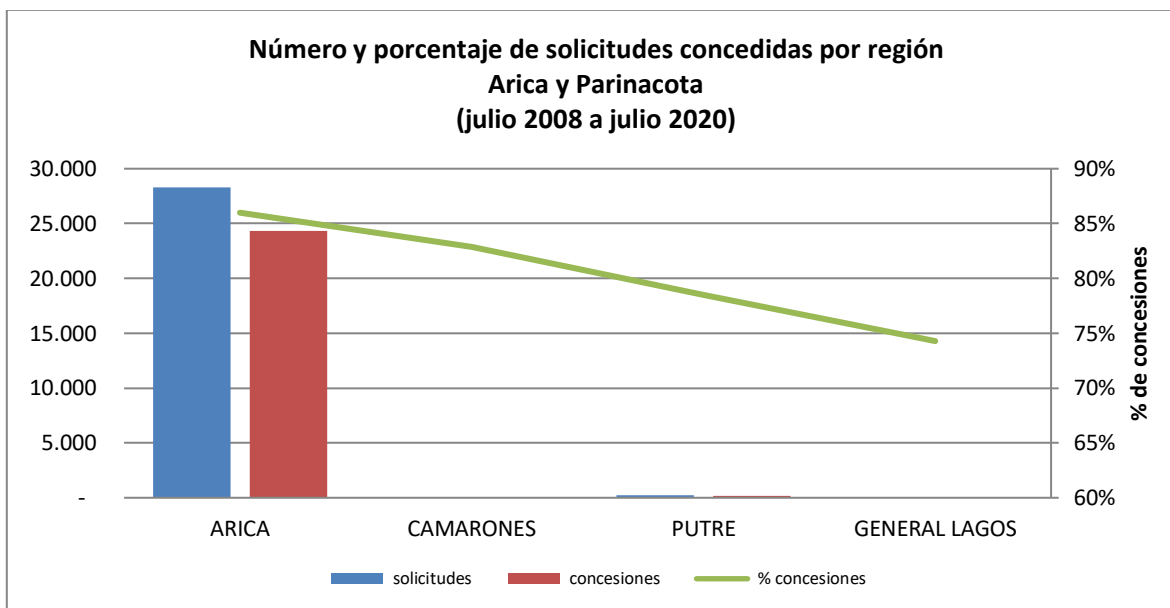
Fuente: Elaboración propia sobre la base de información del IPS.

Nota: No incluye ex Pasis

## C. Nivel Comunal

### 12. Total de solicitudes recibidas y beneficios concedidos SPS

#### 12.1. Arica y Parinacota



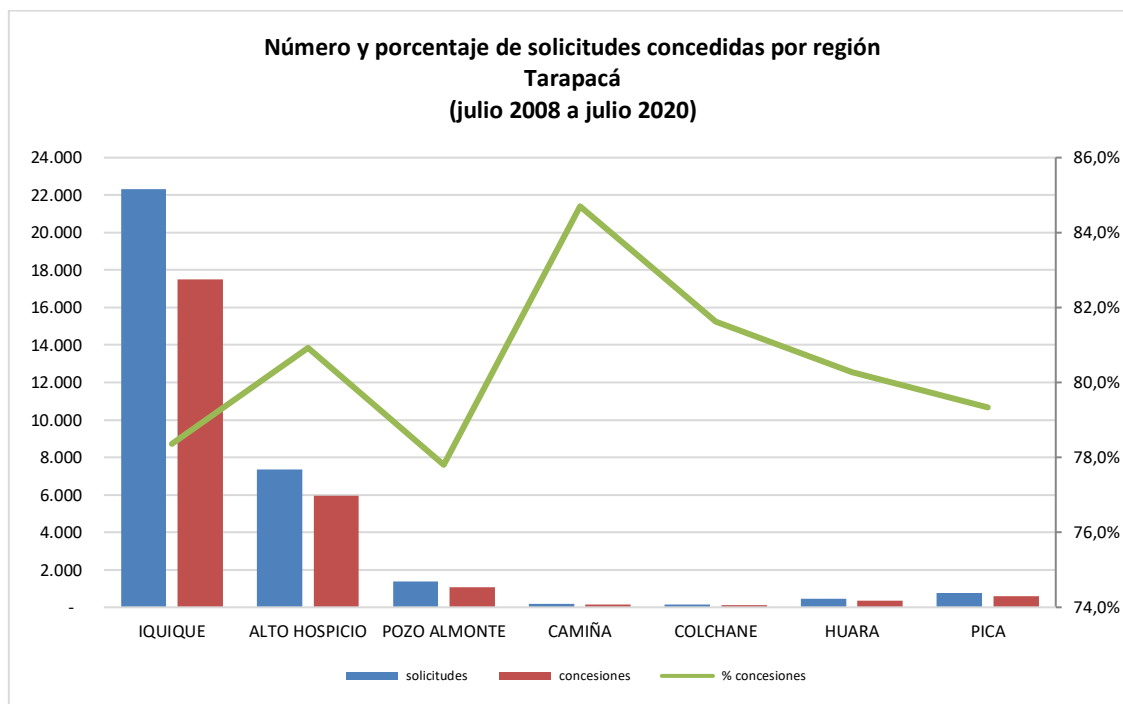
Fuente: Elaboración propia sobre la base de información del IPS.

Concesiones del Pilar Solidario a nivel comunal											
COMUNA	TOTAL PBS Y APS										
	PBSV	PBSI	Total PBS	% PBS	APSV	APSI	Total APS	%APS	Total PBS+APS	Nbis	Total PBS+APS+Nbis
ARICA	5.103	1.791	6.894	97,8%	16.624	811	17.435	99,2%	24.329	-	24.329
CAMARONES	23	3	26	0,4%	36	1	37	0,2%	63	-	63
PUTRE	76	17	93	1,3%	85	1	86	0,5%	179	-	179
GENERAL LAGOS	31	7	38	0,5%	14	-	14	0,1%	52	-	52
<b>Totales</b>	<b>5.233</b>	<b>1.818</b>	<b>7.051</b>	<b>100%</b>	<b>16.759</b>	<b>813</b>	<b>17.572</b>	<b>100%</b>	<b>24.623</b>	<b>-</b>	<b>24.623</b>
<b>% respecto del total de concesiones</b>	<b>21%</b>	<b>7%</b>	<b>29%</b>		<b>68%</b>	<b>3%</b>	<b>71%</b>			<b>0%</b>	<b>100%</b>

Fuente: Elaboración propia sobre la base de información del IPS. Información al 24 de agosto de 2020.

Nota: La información estadística reportada del número de solicitudes concesionadas, en trámite, rechazadas y anuladas varían mes a mes porque se actualiza la información reportada.

## 12.2. Tarapacá



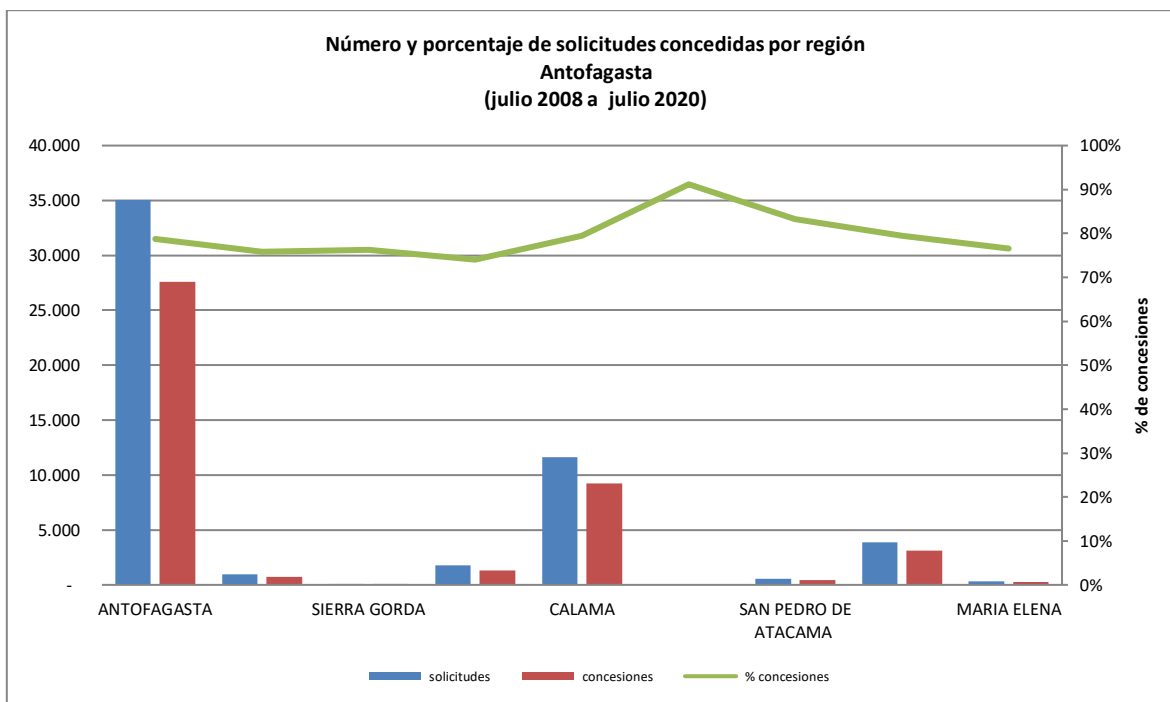
Fuente: Elaboración propia sobre la base de información del IPS.

Concesiones del Pilar Solidario a nivel comunal											
COMUNA	TOTAL PBS Y APS										
	PBSV	PBSI	Total PBS	% PBS	APSV	APSI	Total APS	%APS	Total PBS+APS	Nbis	Total PBS+APS+Nbis
IQUIQUE	3.363	1.523	4.886	48,2%	11.812	791	12.603	56,2%	17.489	-	17.489
ALTO HOSPICIO	1.057	883	1.940	19,1%	3.587	424	4.011	17,9%	5.951	-	5.951
POZO ALMONTE	232	92	324	3,2%	685	53	738	3,3%	1.062	-	1.062
CAMIÑA	57	22	79	0,8%	67	9	76	0,3%	155	-	155
COLCHANE	52	18	70	0,7%	36	5	41	0,2%	111	-	111
HUARA	96	46	142	1,4%	200	20	220	1,0%	362	-	362
PICA	139	51	190	1,9%	389	16	405	1,8%	595	-	595
<b>Totales</b>	<b>4.996</b>	<b>2.635</b>	<b>7.631</b>	<b>75%</b>	<b>16.776</b>	<b>1.318</b>	<b>18.094</b>	<b>81%</b>	<b>25.725</b>	<b>-</b>	<b>25.725</b>
<b>% respecto del total de concesiones</b>	<b>19%</b>	<b>10%</b>	<b>30%</b>		<b>65%</b>	<b>5%</b>	<b>70%</b>			<b>0%</b>	<b>100%</b>

Fuente: Elaboración propia sobre la base de información del IPS. Información al 24 agosto de 2020.

Nota: La información estadística reportada del número de solicitudes concesionadas, en trámite, rechazadas y anuladas varían mes a mes porque se actualiza la información reportada.

### 12.3. Antofagasta



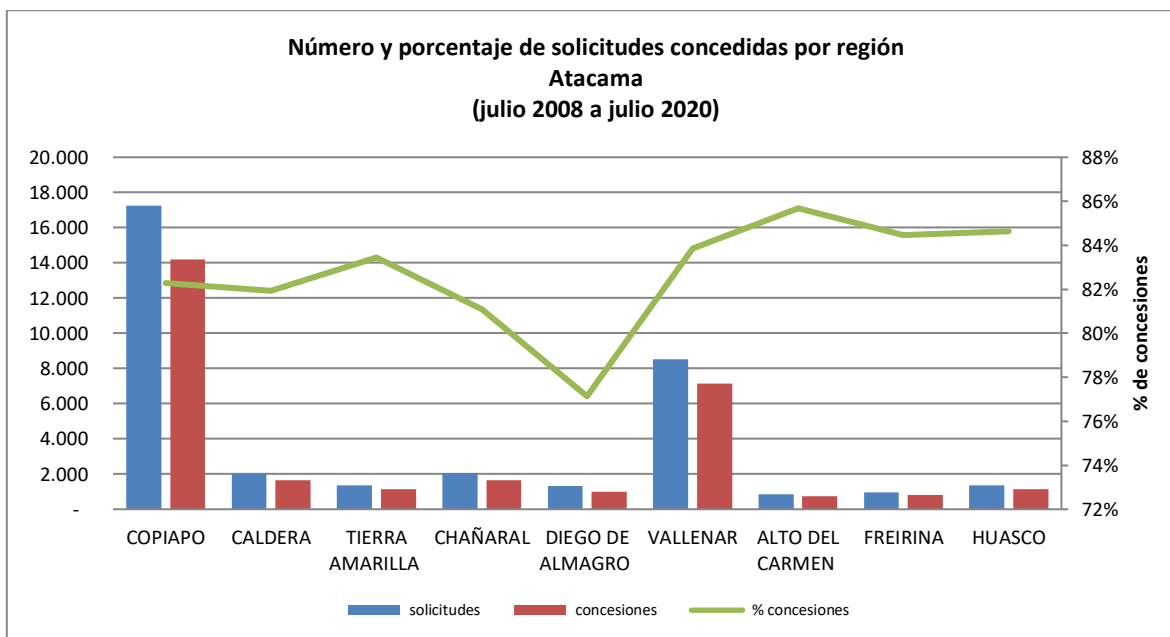
Fuente: Elaboración propia sobre la base de información del IPS.

Concesiones del Pilar Solidario a nivel comunal											
COMUNA	TOTAL PBS Y APS										
	PBSV	PBSI	Total PBS	% PBS	APSV	APSI	Total APS	%APS	Total PBS+APS	Nbis	Total PBS+APS+Nbis
ANTOFAGASTA	5.692	2.178	7.870	62,2%	18.725	1.009	19.734	65,5%	27.604	-	27.604
MEJILLONES	153	48	201	1,6%	518	21	539	1,8%	740	-	740
SIERRA GORDA	19	4	23	0,2%	35	3	38	0,1%	61	-	61
TALTAL	261	134	395	3,1%	899	40	939	3,1%	1.334	-	1.334
CALAMA	2.270	723	2.993	23,7%	5.972	261	6.233	20,7%	9.226	-	9.226
OLLAGUE	15	1	16	0,1%	15	-	15	0,0%	31	-	31
SAN PEDRO DE ATACAMA	138	29	167	1,3%	269	7	276	0,9%	443	-	443
TOCOPILLA	646	265	911	7,2%	2.095	92	2.187	7,3%	3.098	-	3.098
MARIA ELENA	60	13	73	0,6%	163	5	168	0,6%	241	-	241
<b>Totales</b>	<b>9.254</b>	<b>3.395</b>	<b>12.649</b>	<b>100%</b>	<b>28.691</b>	<b>1.438</b>	<b>30.129</b>	<b>100%</b>	<b>42.778</b>	<b>-</b>	<b>42.778</b>
<b>% respecto del total de concesiones</b>	<b>22%</b>	<b>8%</b>	<b>30%</b>		<b>67%</b>	<b>3%</b>	<b>70%</b>			<b>0%</b>	<b>100%</b>

Fuente: Elaboración propia sobre la base de información del IPS. Información al 24 de agosto de 2020.

Nota: La información estadística reportada del número de solicitudes concesionadas, en trámite, rechazadas y anuladas varían mes a mes porque se actualiza la información reportada.

## 12.4. Atacama



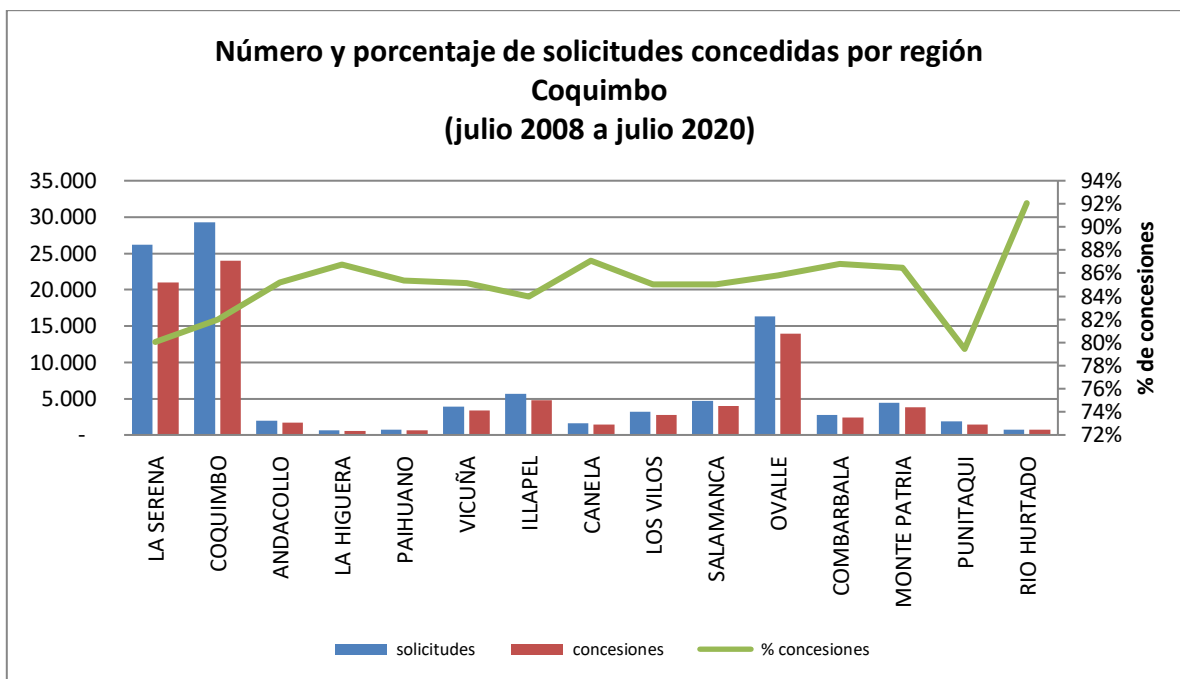
Fuente: Elaboración propia sobre la base de información del IPS.

Concesiones del Pilar Solidario a nivel comunal											
COMUNA	TOTAL PBS Y APS										
	PBSV	PBSI	Total PBS	% PBS	APSV	APSI	Total APS	%APS	Total PBS+APS	Nbis	Total PBS+APS+Nbis
COPIAPO	2.989	1.142	4.131	47,0%	9.544	526	10.070	48,5%	14.201	-	14.201
CALDERA	349	136	485	5,5%	1.107	63	1.170	5,6%	1.655	-	1.655
TIERRA AMARILLA	224	117	341	3,9%	763	44	807	3,9%	1.148	-	1.148
CHAÑARAL	397	134	531	6,0%	1.090	43	1.133	5,5%	1.664	-	1.664
DIEGO DE ALMAGRO	222	116	338	3,8%	648	26	674	3,2%	1.012	-	1.012
VALLENAR	1.559	556	2.115	24,1%	4.840	195	5.035	24,3%	7.150	-	7.150
ALTO DEL CARMEN	183	63	246	2,8%	471	19	490	2,4%	736	-	736
FREIRINA	179	73	252	2,9%	552	17	569	2,7%	821	-	821
HUASCO	261	81	342	3,9%	761	37	798	3,8%	1.140	-	1.140
<b>Totales</b>	<b>6.363</b>	<b>2.418</b>	<b>8.781</b>	<b>100%</b>	<b>19.776</b>	<b>970</b>	<b>20.746</b>	<b>100%</b>	<b>29.527</b>	<b>-</b>	<b>29.527</b>
<b>% respecto del total de concesiones</b>	<b>22%</b>	<b>8%</b>	<b>30%</b>		<b>67%</b>	<b>3%</b>	<b>70%</b>			<b>0%</b>	<b>100%</b>

Fuente: Elaboración propia sobre la base de información del IPS. Información 31 de julio de 2020.

Nota: La información estadística reportada del número de solicitudes concesionadas, en trámite, rechazadas y anuladas varían mes a mes porque se actualiza la información reportada.

## 12.5. Coquimbo



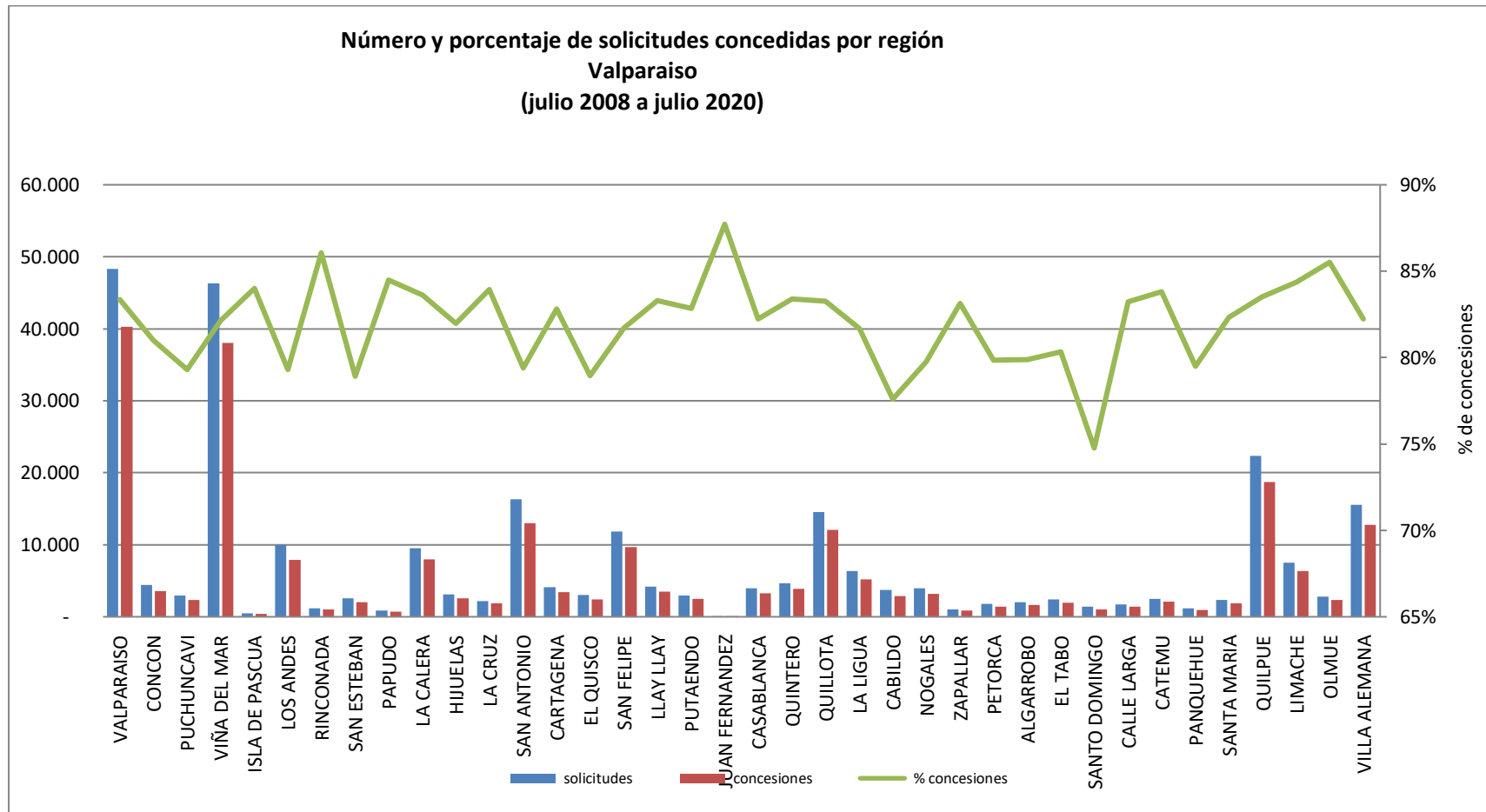
Fuente: Elaboración propia sobre la base de información del IPS.

Concesiones del Pilar Solidario a nivel comunal											
COMUNA	TOTAL PBS Y APS									Nbis	Total PBS+APS+Nbis
	PBSV	PBSI	Total PBS	% PBS	APSV	APSI	Total APS	%APS	Total PBS+APS		
LA SERENA	4.219	1.629	5.848	23,4%	14.416	710	15.126	24,7%	20.974	-	20.974
COQUIMBO	4.903	1.665	6.568	26,3%	16.589	819	17.408	28,4%	23.976	1	23.977
ANDACOLLO	318	102	420	1,7%	1.202	47	1.249	2,0%	1.669	-	1.669
LA HIGUERA	142	38	180	0,7%	318	18	336	0,5%	516	-	516
PAIHUANO	117	32	149	0,6%	459	11	470	0,8%	619	-	619
VICUÑA	527	208	735	2,9%	2.467	126	2.593	4,2%	3.328	-	3.328
ILLAPEL	1.082	306	1.388	5,6%	3.249	148	3.397	5,5%	4.785	-	4.785
CANELA	435	112	547	2,2%	799	48	847	1,4%	1.394	-	1.394
LOS VILOS	629	189	818	3,3%	1.826	92	1.918	3,1%	2.736	-	2.736
SALAMANCA	956	280	1.236	4,9%	2.634	94	2.728	4,4%	3.964	-	3.964
OVALLE	3.451	1.015	4.466	17,9%	9.051	459	9.510	15,5%	13.976	-	13.976
COMBARBALA	516	152	668	2,7%	1.684	63	1.747	2,8%	2.415	-	2.415
MONTE PATRIA	925	310	1.235	4,9%	2.460	149	2.609	4,3%	3.844	-	3.844
PUNITAQUI	338	147	485	1,9%	930	57	987	1,6%	1.472	-	1.472
RIO HURTADO	221	44	265	1,1%	415	16	431	0,7%	696	-	696
<b>Totales</b>	<b>18.779</b>	<b>6.229</b>	<b>25.008</b>	<b>100%</b>	<b>58.499</b>	<b>2.857</b>	<b>61.356</b>	<b>100%</b>	<b>86.364</b>	<b>1</b>	<b>86.365</b>
<b>% respecto del total de concesiones</b>	<b>22%</b>	<b>7%</b>	<b>29%</b>		<b>68%</b>	<b>3%</b>	<b>71%</b>			<b>0%</b>	<b>100%</b>

Fuente: Elaboración propia sobre la base de información del IPS. Información al 24 de agosto de 2020.

Nota: La información estadística reportada del número de solicitudes concesionadas, en trámite, rechazadas y anuladas varían mes a mes porque se actualiza la información reportada.

## 12.6. Valparaíso



Fuente: Elaboración propia sobre la base de información del IPS.

## Valparaíso

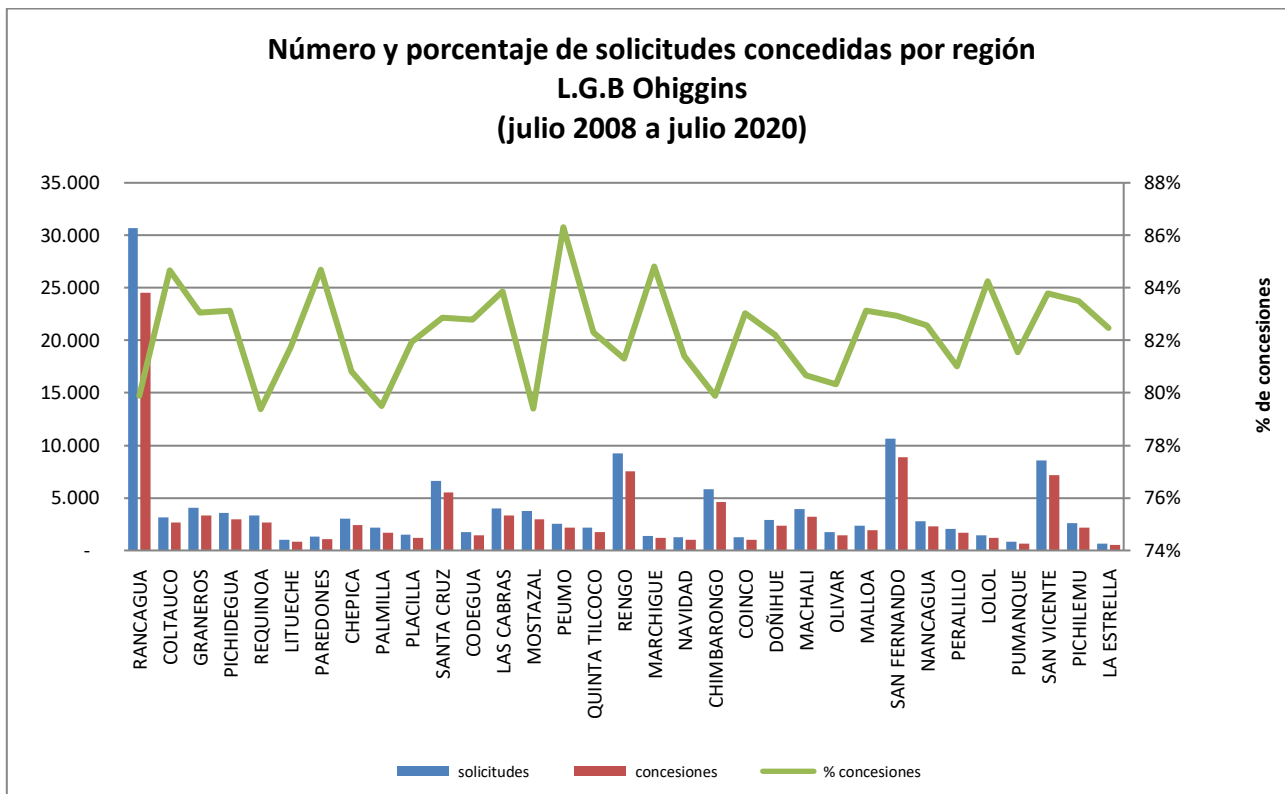
Concesiones del Pilar Solidario a nivel comunal											
COMUNA	TOTAL PBS Y APS									Nbis	Total PBS+APS+Nbis
	PBSV	PBSI	Total PBS	% PBS	APSV	APSI	Total APS	%APS	Total PBS+APS		
VALPARAISO	8.311	3.652	11.963	18,9%	26.594	1.715	28.309	17,3%	40.272	-	40.272
CONCON	837	298	1.135	1,8%	2.317	125	2.442	1,5%	3.577	-	3.577
PUCHUNCAVI	601	140	741	1,2%	1.521	71	1.592	1,0%	2.333	-	2.333
VIÑA DEL MAR	7.644	2.502	10.146	16,0%	26.626	1.244	27.870	17,0%	38.016	1	38.017
ISLA DE PASCUA	96	44	140	0,2%	233	26	259	0,2%	399	-	399
LOS ANDES	1.357	420	1.777	2,8%	5.827	289	6.116	3,7%	7.893	-	7.893
RINCONADA	152	45	197	0,3%	795	45	840	0,5%	1.037	-	1.037
SAN ESTEBAN	363	115	478	0,8%	1.510	69	1.579	1,0%	2.057	-	2.057
PAPUDO	174	67	241	0,4%	441	31	472	0,3%	713	-	713
LA CALERA	1.732	603	2.335	3,7%	5.269	337	5.606	3,4%	7.941	-	7.941
HIJUELAS	615	242	857	1,4%	1.540	143	1.683	1,0%	2.540	-	2.540
LA CRUZ	367	113	480	0,8%	1.284	72	1.356	0,8%	1.836	-	1.836
SAN ANTONIO	2.544	1.099	3.643	5,7%	8.779	548	9.327	5,7%	12.970	-	12.970
CARTAGENA	906	248	1.154	1,8%	2.131	140	2.271	1,4%	3.425	-	3.425
EL QUISCO	582	124	706	1,1%	1.611	64	1.675	1,0%	2.381	-	2.381
SAN FELIPE	1.443	518	1.961	3,1%	7.300	384	7.684	4,7%	9.645	-	9.645
LLAY LLAY	652	189	841	1,3%	2.530	123	2.653	1,6%	3.494	-	3.494
PUTAENDO	446	224	670	1,1%	1.696	98	1.794	1,1%	2.464	-	2.464
JUAN FERNANDEZ	37	3	40	0,1%	58	2	60	0,0%	100	-	100
CASABLANCA	736	206	942	1,5%	2.201	85	2.286	1,4%	3.228	-	3.228
QUINTERO	843	319	1.162	1,8%	2.564	130	2.694	1,6%	3.856	-	3.856
QUILLOTA	2.373	806	3.179	5,0%	8.504	429	8.933	5,5%	12.112	-	12.112
LA LIGUA	1.336	458	1.794	2,8%	3.222	176	3.398	2,1%	5.192	-	5.192
CABILDO	593	299	892	1,4%	1.931	93	2.024	1,2%	2.916	-	2.916
NOGALES	679	243	922	1,5%	2.139	112	2.251	1,4%	3.173	-	3.173
ZAPALLAR	201	74	275	0,4%	566	21	587	0,4%	862	-	862
PETORCA	271	119	390	0,6%	989	47	1.036	0,6%	1.426	-	1.426

Concesiones del Pilar Solidario a nivel comunal											
COMUNA	TOTAL PBS Y APS									Nbis	Total PBS+APS+Nbis
	PBSV	PBSI	Total PBS	% PBS	APSV	APSI	Total APS	%APS	Total PBS+APS		
ALGARROBO	482	96	578	0,9%	1.001	44	1.045	0,6%	1.623	-	1.623
EL TABO	489	115	604	1,0%	1.292	46	1.338	0,8%	1.942	-	1.942
SANTO DOMINGO	268	50	318	0,5%	707	27	734	0,4%	1.052	-	1.052
CALLE LARGA	223	75	298	0,5%	1.067	50	1.117	0,7%	1.415	-	1.415
CATEMU	422	130	552	0,9%	1.482	53	1.535	0,9%	2.087	-	2.087
PANQUEHUE	149	52	201	0,3%	686	40	726	0,4%	927	-	927
SANTA MARIA	277	101	378	0,6%	1.471	54	1.525	0,9%	1.903	-	1.903
QUILPUE	4.002	1.302	5.304	8,4%	12.797	585	13.382	8,2%	18.686	-	18.686
LIMACHE	1.294	451	1.745	2,8%	4.392	216	4.608	2,8%	6.353	-	6.353
OLMUE	537	199	736	1,2%	1.533	102	1.635	1,0%	2.371	-	2.371
VILLA ALEMANA	2.568	1.063	3.631	5,7%	8.660	474	9.134	5,6%	12.765	-	12.765
<b>Totales</b>	<b>46.602</b>	<b>16.804</b>	<b>63.406</b>	<b>100%</b>	<b>155.266</b>	<b>8.310</b>	<b>163.576</b>	<b>100%</b>	<b>226.982</b>	<b>1</b>	<b>226.983</b>
<b>% respecto del total de concesiones</b>	<b>21%</b>	<b>7%</b>	<b>28%</b>		<b>68%</b>	<b>4%</b>	<b>72%</b>		<b>100%</b>	<b>0%</b>	<b>100%</b>

Fuente: Elaboración propia sobre la base de información del IPS. Información al 24 de agosto de 2020.

Nota: La información estadística reportada del número de solicitudes concesionadas, en trámite, rechazadas y anuladas varían mes a mes porque se actualiza la información reportada.

## 12.7. L.G.B O'Higgins



Fuente: Elaboración propia sobre la base de información del IPS.

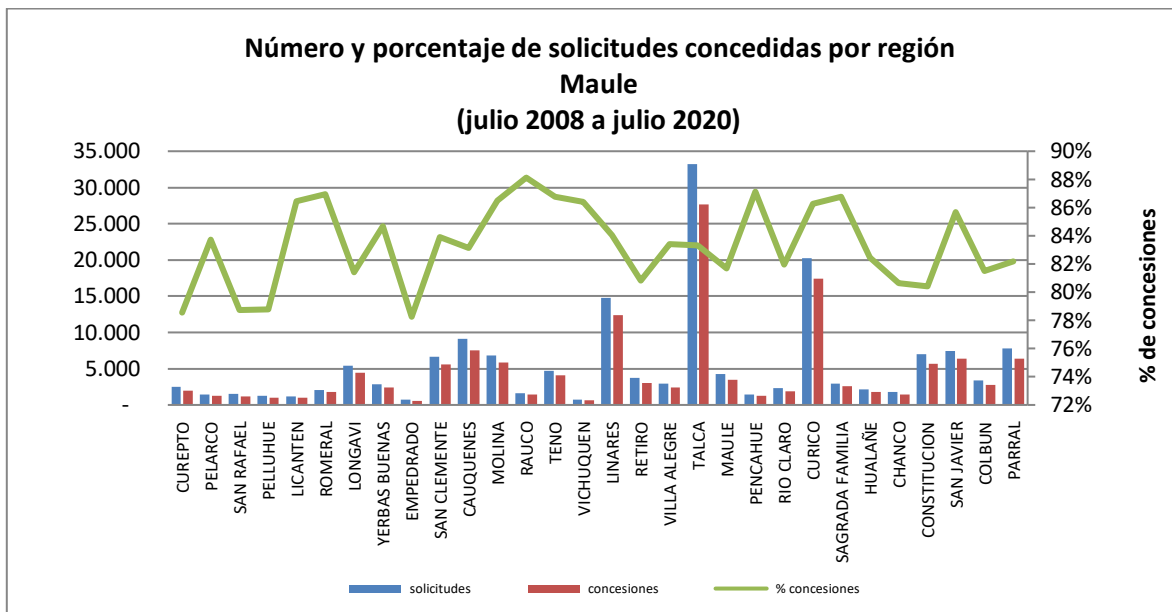
Concesiones del Pilar Solidario a nivel comunal											
COMUNA	TOTAL PBS Y APS									Nbis	Total PBS+APS+Nbis
	PBSV	PBSI	Total PBS	% PBS	APSV	APSI	Total APS	%APS	Total PBS+APS		
RANCAGUA	4.847	2.006	6.853	22,8%	16.296	1.376	17.672	22,2%	24.525	-	24.525
COLTAUCO	535	174	709	2,4%	1.840	99	1.939	2,4%	2.648	-	2.648
GRANEROS	660	233	893	3,0%	2.315	145	2.460	3,1%	3.353	1	3.354
PICHIDEGUA	669	213	882	2,9%	1.957	115	2.072	2,6%	2.954	-	2.954
REQUINOA	441	192	633	2,1%	1.896	104	2.000	2,5%	2.633	-	2.633
LITUECHE	206	60	266	0,9%	531	22	553	0,7%	819	-	819
PAREDONES	257	91	348	1,2%	706	42	748	0,9%	1.096	-	1.096
CHEPICA	515	182	697	2,3%	1.637	92	1.729	2,2%	2.426	-	2.426
PALMILLA	349	110	459	1,5%	1.175	73	1.248	1,6%	1.707	-	1.707
PLACILLA	220	87	307	1,0%	857	56	913	1,1%	1.220	-	1.220
SANTA CRUZ	1.032	363	1.395	4,6%	3.873	239	4.112	5,2%	5.507	-	5.507
CODEGUA	242	108	350	1,2%	993	81	1.074	1,4%	1.424	-	1.424
LAS CABRAS	762	236	998	3,3%	2.271	85	2.356	3,0%	3.354	-	3.354
MOSTAZAL	550	252	802	2,7%	2.060	133	2.193	2,8%	2.995	-	2.995
PEUMO	435	134	569	1,9%	1.570	55	1.625	2,0%	2.194	-	2.194
QUINTA TILCOCO	387	144	531	1,8%	1.169	77	1.246	1,6%	1.777	-	1.777
RENGO	1.383	578	1.961	6,5%	5.235	341	5.576	7,0%	7.537	-	7.537
MARCHIGUE	242	71	313	1,0%	854	23	877	1,1%	1.190	-	1.190
NAVIDAD	348	90	438	1,5%	536	32	568	0,7%	1.006	-	1.006
CHIMBARONGO	918	380	1.298	4,3%	3.159	178	3.337	4,2%	4.635	-	4.635
COINCO	260	101	361	1,2%	630	51	681	0,9%	1.042	-	1.042

Concesiones del Pilar Solidario a nivel comunal											
COMUNA	TOTAL PBS Y APS									Nbis	Total PBS+APS+Nbis
	PBSV	PBSI	Total PBS	% PBS	APSV	APSI	Total APS	%APS	Total PBS+APS		
DOÑIHUE	478	161	639	2,1%	1.651	80	1.731	2,2%	2.370	-	2.370
MACHALI	681	243	924	3,1%	2.116	139	2.255	2,8%	3.179	-	3.179
OLIVAR	272	83	355	1,2%	1.003	67	1.070	1,3%	1.425	-	1.425
MALLOA	446	163	609	2,0%	1.252	79	1.331	1,7%	1.940	-	1.940
SAN FERNANDO	1.595	550	2.145	7,1%	6.342	359	6.701	8,4%	8.846	-	8.846
NANCAGUA	364	163	527	1,8%	1.657	112	1.769	2,2%	2.296	-	2.296
PERALILLO	320	121	441	1,5%	1.183	39	1.222	1,5%	1.663	-	1.663
LOLOL	276	99	375	1,2%	815	30	845	1,1%	1.220	-	1.220
PUMANQUE	157	39	196	0,7%	447	15	462	0,6%	658	-	658
SAN VICENTE	1.554	461	2.015	6,7%	4.943	227	5.170	6,5%	7.185	-	7.185
PICHILEMU	448	154	602	2,0%	1.484	89	1.573	2,0%	2.175	-	2.175
LA ESTRELLA	133	38	171	0,6%	364	11	375	0,5%	546	-	546
<b>Totales</b>	<b>21.982</b>	<b>8.080</b>	<b>30.062</b>	<b>100,0%</b>	<b>74.817</b>	<b>4.666</b>	<b>79.483</b>	<b>100,0%</b>	<b>109.545</b>	<b>1</b>	<b>109.546</b>
<b>% respecto del total de concesiones</b>	<b>20%</b>	<b>7%</b>	<b>27%</b>		<b>68%</b>	<b>4%</b>	<b>73%</b>		<b>100%</b>	<b>0%</b>	<b>100%</b>

Fuente: Elaboración propia sobre la base de información del IPS. Información al 24 de agosto de 2020.

Nota: La información estadística reportada del número de solicitudes concesionadas, en trámite, rechazadas y anuladas varían mes a mes porque se actualiza la información reportada.

## 12.8. Maule



Fuente: Elaboración propia sobre la base de información del IPS.

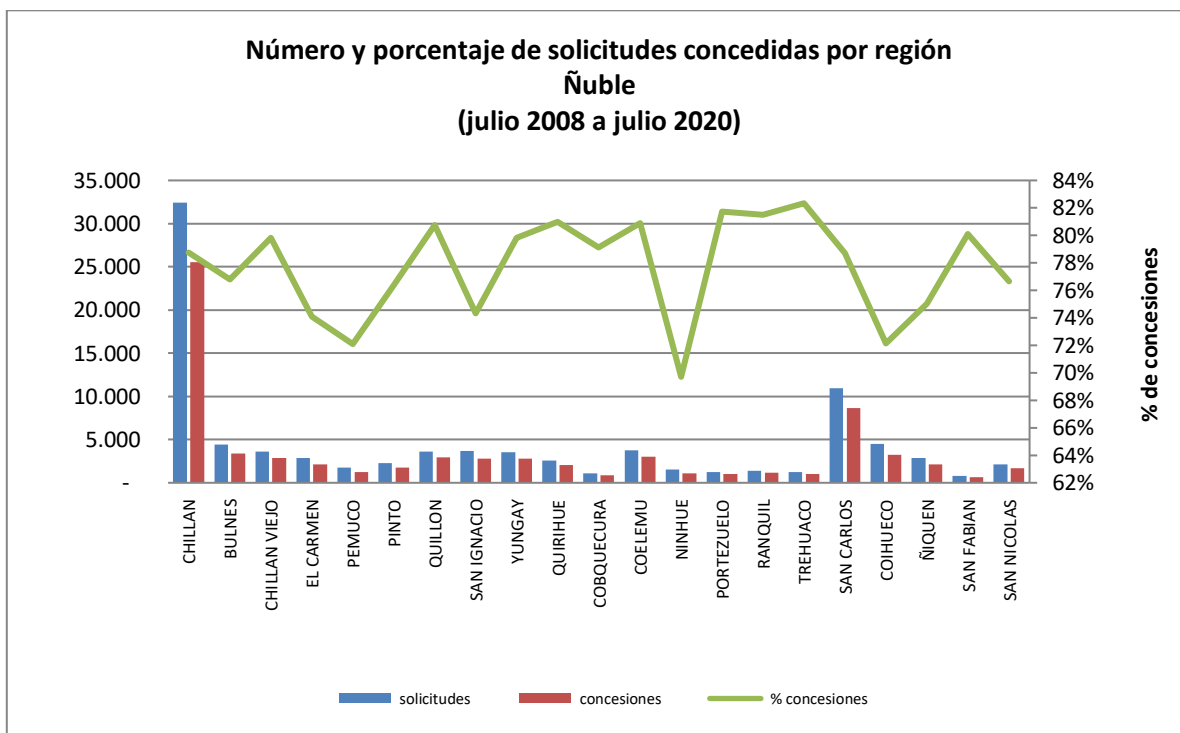
Concesiones del Pilar Solidario a nivel comunal											
COMUNA	TOTAL PBS Y APS										
	PBSV	PBSI	Total PBS	% PBS	APSV	APSI	Total APS	%APS	Total PBS+APS	Nbis	Total PBS+APS+Nbis
CUREPTO	564	206	770	1,8%	1.090	68	1.158	1,2%	1.928	-	1.928
PELARCO	327	90	417	1,0%	760	46	806	0,8%	1.223	-	1.223
SAN RAFAEL	316	104	420	1,0%	736	43	779	0,8%	1.199	-	1.199
PELLUHUE	341	118	459	1,1%	472	31	503	0,5%	962	-	962
LICANTEN	257	88	345	0,8%	611	46	657	0,7%	1.002	-	1.002
ROMERAL	329	112	441	1,0%	1.257	62	1.319	1,4%	1.760	-	1.760
LONGAVI	1.201	407	1.608	3,8%	2.613	186	2.799	3,0%	4.407	-	4.407
YERBAS BUENAS	637	219	856	2,0%	1.486	104	1.590	1,7%	2.446	-	2.446
EMPEDRADO	166	84	250	0,6%	288	27	315	0,3%	565	-	565
SAN CLEMENTE	1.434	511	1.945	4,6%	3.432	232	3.664	3,9%	5.609	-	5.609
CAUQUENES	1.841	553	2.394	5,6%	4.922	253	5.175	5,5%	7.569	-	7.569
MOLINA	1.068	374	1.442	3,4%	4.233	190	4.423	4,7%	5.865	-	5.865
RAUCO	305	91	396	0,9%	975	47	1.022	1,1%	1.418	-	1.418
TENO	900	323	1.223	2,9%	2.721	125	2.846	3,0%	4.069	-	4.069
VICHUQUEN	210	54	264	0,6%	350	21	371	0,4%	635	-	635
LINARES	2.860	877	3.737	8,8%	8.200	481	8.681	9,2%	12.418	-	12.418
RETIRO	775	281	1.056	2,5%	1.885	110	1.995	2,1%	3.051	-	3.051
VILLA ALEGRE	540	188	728	1,7%	1.641	72	1.713	1,8%	2.441	-	2.441
TALCA	6.097	2.299	8.396	19,8%	18.105	1.197	19.302	20,3%	27.698	-	27.698
MAULE	804	425	1.229	2,9%	2.068	172	2.240	2,4%	3.469	-	3.469
PENCAHUE	286	126	412	1,0%	806	40	846	0,9%	1.258	-	1.258
RIO CLARO	466	156	622	1,5%	1.214	60	1.274	1,3%	1.896	-	1.896
CURICO	3.348	1.088	4.436	10,4%	12.277	725	13.002	13,7%	17.438	-	17.438
SAGRADA FAMILIA	573	193	766	1,8%	1.691	88	1.779	1,9%	2.545	-	2.545

Concesiones del Pilar Solidario a nivel comunal											
COMUNA	TOTAL PBS Y APS										
	PBSV	PBSI	Total PBS	% PBS	APSV	APSI	Total APS	%APS	Total PBS+APS	Nbis	Total PBS+APS+Nbis
HUALAÑE	454	136	590	1,4%	1.120	63	1.183	1,2%	1.773	-	1.773
CHANCO	394	174	568	1,3%	847	58	905	1,0%	1.473	-	1.473
CONSTITUCION	1.276	653	1.929	4,5%	3.521	199	3.720	3,9%	5.649	-	5.649
SAN JAVIER	1.421	425	1.846	4,3%	4.364	161	4.525	4,8%	6.371	-	6.371
COLBUN	618	254	872	2,1%	1.801	109	1.910	2,0%	2.782	-	2.782
PARRAL	1.513	531	2.044	4,8%	4.086	265	4.351	4,6%	6.395	-	6.395
<b>Totales</b>	<b>31.321</b>	<b>11.140</b>	<b>42.461</b>	<b>100%</b>	<b>89.572</b>	<b>5.281</b>	<b>94.853</b>	<b>100%</b>	<b>137.314</b>	<b>-</b>	<b>137.314</b>
<b>% respecto del total de concesiones</b>	<b>23%</b>	<b>8%</b>	<b>31%</b>		<b>65%</b>	<b>4%</b>	<b>69%</b>		<b>100%</b>	<b>0%</b>	<b>100%</b>

Fuente: Elaboración propia sobre la base de información del IPS. Información al 24 de agosto de 2020.

Nota: La información estadística reportada del número de solicitudes concesionadas, en trámite, rechazadas y anuladas varían mes a mes porque se actualiza la información reportada.

## 12.9. Ñuble



Fuente: Elaboración propia sobre la base de información del IPS.

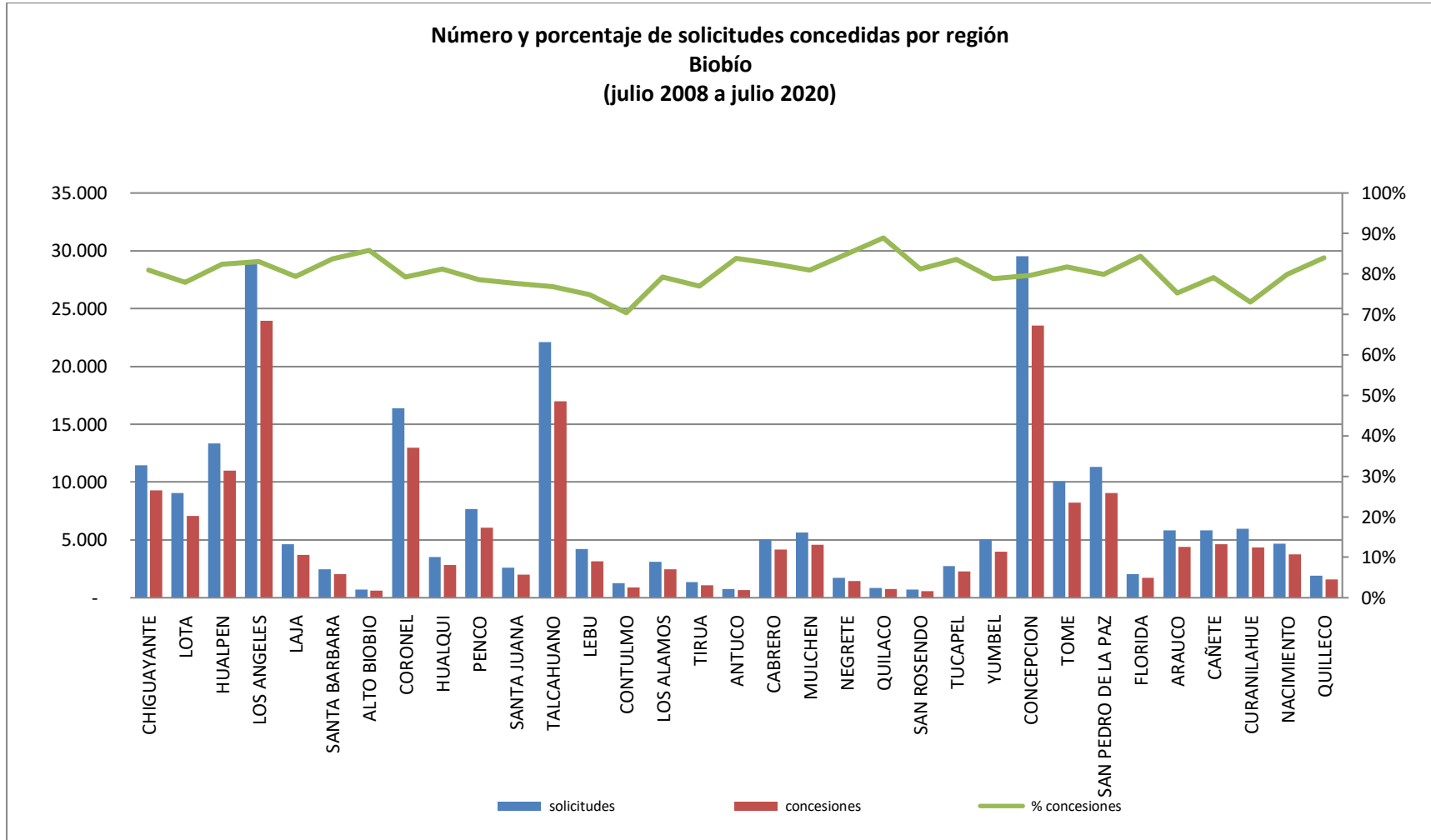
Concesiones del Pilar Solidario a nivel comunal											
COMUNA	TOTAL PBS Y APS								Total PBS+APS	Nbis	Total PBS+APS+Nbis
	PBSV	PBSI	Total PBS	% PBS	APSV	APSI	Total APS	%APS			
CHILLAN	5.093	3.016	8.109	31,4%	15.797	1.603	17.400	37,8%	25.509	-	25.509
BULNES	724	412	1.136	4,4%	2.115	141	2.256	4,9%	3.392	-	3.392
CHILLAN VIEJO	617	373	990	3,8%	1.696	192	1.888	4,1%	2.878	-	2.878
EL CARMEN	664	411	1.075	4,2%	886	148	1.034	2,2%	2.109	-	2.109
PEMUCO	281	225	506	2,0%	649	92	741	1,6%	1.247	-	1.247
PINTO	476	272	748	2,9%	885	96	981	2,1%	1.729	-	1.729
QUILLON	840	326	1.166	4,5%	1.663	97	1.760	3,8%	2.926	-	2.926
SAN IGNACIO	763	516	1.279	5,0%	1.272	213	1.485	3,2%	2.764	-	2.764
YUNGAY	617	290	907	3,5%	1.784	106	1.890	4,1%	2.797	-	2.797
QUIRIHUE	433	263	696	2,7%	1.279	89	1.368	3,0%	2.064	-	2.064
COBQUECURA	306	132	438	1,7%	386	44	430	0,9%	868	-	868
COELEMU	674	380	1.054	4,1%	1.850	123	1.973	4,3%	3.027	-	3.027
NINHUE	294	224	518	2,0%	475	84	559	1,2%	1.077	-	1.077
PORTEZUELO	241	143	384	1,5%	531	75	606	1,3%	990	-	990
RANQUIL	267	146	413	1,6%	694	43	737	1,6%	1.150	-	1.150

Concesiones del Pilar Solidario a nivel comunal											
COMUNA	TOTAL PBS Y APS									Nbis	Total PBS+APS+Nbis
	PBSV	PBSI	Total PBS	% PBS	APSV	APSI	Total APS	%APS	Total PBS+APS		
TREHUACO	251	149	400	1,5%	542	51	593	1,3%	993	-	993
SAN CARLOS	1.772	1.058	2.830	11,0%	5.237	555	5.792	12,6%	8.622	-	8.622
COIHUECO	786	587	1.373	5,3%	1.661	216	1.877	4,1%	3.250	-	3.250
ÑIQUEN	569	351	920	3,6%	1.094	112	1.206	2,6%	2.126	-	2.126
SAN FABIAN	155	83	238	0,9%	381	25	406	0,9%	644	-	644
SAN NICOLAS	396	235	631	2,4%	906	122	1.028	2,2%	1.659	-	1.659
<b>Totales</b>	<b>16.219</b>	<b>9.592</b>	<b>25.811</b>	<b>100%</b>	<b>41.783</b>	<b>4.227</b>	<b>46.010</b>	<b>100%</b>	<b>71.821</b>	<b>-</b>	<b>71.821</b>
<b>% respecto del total de concesiones</b>	<b>23%</b>	<b>13%</b>	<b>36%</b>		<b>58%</b>	<b>6%</b>	<b>64%</b>		<b>100%</b>	<b>0%</b>	<b>100%</b>

Fuente: Elaboración propia sobre la base de información del IPS. Información al 24 de agosto de 2020.

Nota: La información estadística reportada del número de solicitudes concesionadas, en trámite, rechazadas y anuladas varían mes a mes porque se actualiza la información reportada.

## 12.10. Biobío



Fuente: Elaboración propia sobre la base de información del IPS.

## Biobío

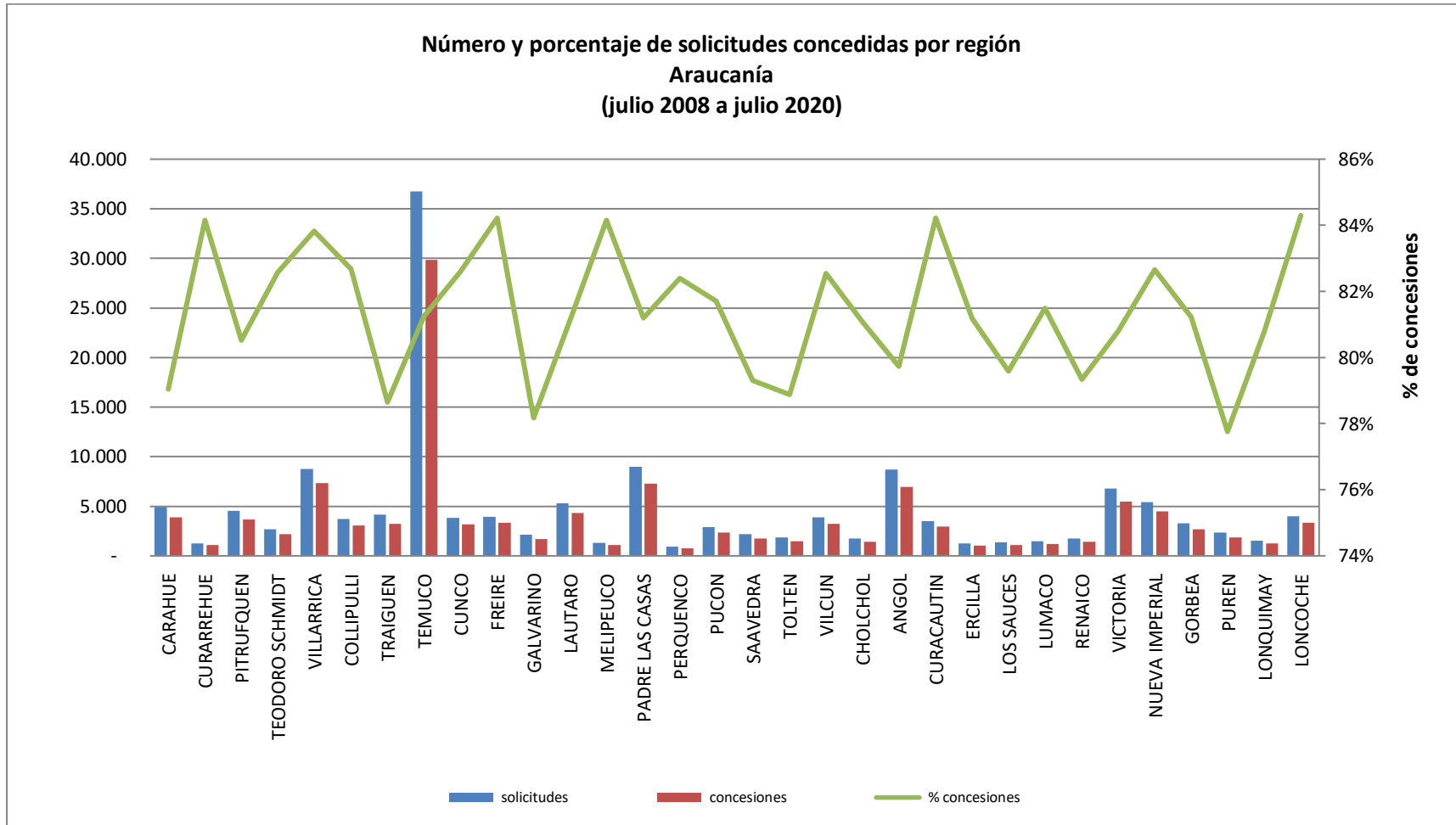
Concesiones del Pilar Solidario a nivel comunal											
COMUNA	TOTAL PBS Y APS								Nbis	Total PBS+APS+Nbis	
	PBSV	PBSI	Total PBS	% PBS	APSV	APSI	Total APS	%APS			Total PBS+APS
CHIGUAYANTE	1.858	679	2.537	4,3%	6.434	295	6.729	5,3%	9.266	-	9.266
LOTA	1.434	486	1.920	3,3%	4.958	175	5.133	4,0%	7.053	-	7.053
HUALPEN	2.104	774	2.878	4,9%	7.830	290	8.120	6,4%	10.998	-	10.998
LOS ANGELES	5.411	2.601	8.012	13,7%	14.740	1.191	15.931	12,5%	23.943	-	23.943
LAJA	955	528	1.483	2,5%	2.014	189	2.203	1,7%	3.686	-	3.686
SANTA BARBARA	537	245	782	1,3%	1.191	85	1.276	1,0%	2.058	-	2.058
ALTO BIOBIO	137	165	302	0,5%	234	71	305	0,2%	607	-	607
CORONEL	2.896	1.104	4.000	6,8%	8.548	431	8.979	7,1%	12.979	-	12.979
HUALQUI	702	289	991	1,7%	1.739	112	1.851	1,5%	2.842	-	2.842
PENCO	1.176	448	1.624	2,8%	4.243	177	4.420	3,5%	6.044	-	6.044
SANTA JUANA	617	196	813	1,4%	1.130	65	1.195	0,9%	2.008	-	2.008
TALCAHUANO	3.652	1.442	5.094	8,7%	11.248	638	11.886	9,3%	16.980	-	16.980
LEBU	765	367	1.132	1,9%	1.936	103	2.039	1,6%	3.171	-	3.171
CONTULMO	252	101	353	0,6%	496	43	539	0,4%	892	-	892
LOS ALAMOS	550	230	780	1,3%	1.565	98	1.663	1,3%	2.443	-	2.443
TIRUA	419	183	602	1,0%	407	45	452	0,4%	1.054	-	1.054
ANTUCO	161	70	231	0,4%	388	27	415	0,3%	646	-	646
CABRERO	899	548	1.447	2,5%	2.550	163	2.713	2,1%	4.160	-	4.160
MULCHEN	976	581	1.557	2,7%	2.787	241	3.028	2,4%	4.585	-	4.585
NEGRETE	303	190	493	0,8%	855	107	962	0,8%	1.455	-	1.455
QUILACO	218	84	302	0,5%	431	28	459	0,4%	761	-	761
SAN ROSENDO	141	80	221	0,4%	326	26	352	0,3%	573	-	573
TUCAPEL	488	247	735	1,3%	1.430	107	1.537	1,2%	2.272	-	2.272
YUMBEL	941	573	1.514	2,6%	2.307	155	2.462	1,9%	3.976	-	3.976

Concesiones del Pilar Solidario a nivel comunal											
COMUNA	TOTAL PBS Y APS									Nbis	Total PBS+APS+Nbis
	PBSV	PBSI	Total PBS	% PBS	APSV	APSI	Total APS	%APS	Total PBS+APS		
CONCEPCION	4.834	1.588	6.422	11,0%	16.331	777	17.108	13,5%	23.530	-	23.530
TOME	1.620	555	2.175	3,7%	5.794	262	6.056	4,8%	8.231	-	8.231
SAN PEDRO DE LA PAZ	1.907	826	2.733	4,7%	5.949	360	6.309	5,0%	9.042	1	9.043
FLORIDA	470	162	632	1,1%	1.036	61	1.097	0,9%	1.729	-	1.729
ARAUCO	1.136	469	1.605	2,7%	2.649	145	2.794	2,2%	4.399	-	4.399
CAÑETE	1.282	439	1.721	2,9%	2.736	163	2.899	2,3%	4.620	-	4.620
CURANILAHUE	973	433	1.406	2,4%	2.868	93	2.961	2,3%	4.367	-	4.367
NACIMIENTO	893	484	1.377	2,4%	2.187	187	2.374	1,9%	3.751	-	3.751
QUILLECO	451	208	659	1,1%	871	69	940	0,7%	1.599	-	1.599
<b>Totales</b>	<b>41.158</b>	<b>17.375</b>	<b>58.533</b>	<b>100%</b>	<b>120.208</b>	<b>6.979</b>	<b>127.187</b>	<b>100%</b>	<b>185.720</b>	<b>1</b>	<b>185.721</b>
<b>% respecto del total de concesiones</b>	<b>22%</b>	<b>9%</b>	<b>32%</b>		<b>65%</b>	<b>4%</b>	<b>68%</b>		<b>100%</b>	<b>0%</b>	<b>100%</b>

Fuente: Elaboración propia sobre la base de información del IPS. Información al 24 de agosto de 2020.

Nota: La información estadística reportada del número de solicitudes concesionadas, en trámite, rechazadas y anuladas varían mes a mes porque se actualiza la información reportada.

## 12.11. Araucanía



Fuente: Elaboración propia sobre la base de información del IPS.

## Araucanía

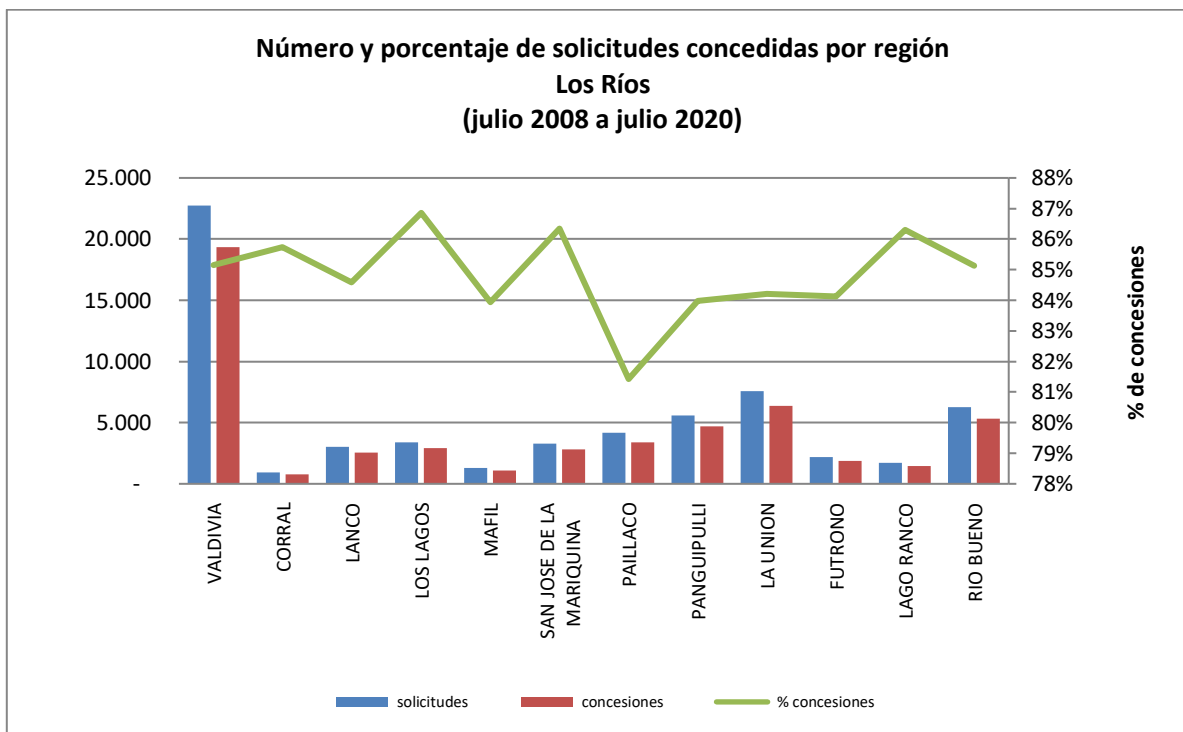
Concesiones del Pilar Solidario a nivel comunal											
COMUNA	TOTAL PBS Y APS									Nbis	Total PBS+APS+Nbis
	PBSV	PBSI	Total PBS	% PBS	APSV	APSI	Total APS	%APS	Total PBS+APS		
CARAHUE	1.561	512	2.073	4,5%	1.669	143	1.812	2,4%	3.885	-	3.885
CURARREHUE	551	111	662	1,4%	384	21	405	0,5%	1.067	-	1.067
PITRUFQUEN	1.119	331	1.450	3,2%	2.089	123	2.212	3,0%	3.662	-	3.662
TEODORO SCHMIDT	943	279	1.222	2,7%	901	76	977	1,3%	2.199	-	2.199
VILLARRICA	1.968	573	2.541	5,5%	4.518	271	4.789	6,5%	7.330	-	7.330
COLLIPULLI	730	282	1.012	2,2%	1.928	129	2.057	2,8%	3.069	-	3.069
TRAIGUEN	793	317	1.110	2,4%	2.038	101	2.139	2,9%	3.249	-	3.249
TEMUCO	7.165	2.435	9.600	20,9%	19.097	1.156	20.253	27,4%	29.853	-	29.853
CUNCO	1.154	294	1.448	3,2%	1.621	90	1.711	2,3%	3.159	-	3.159
FREIRE	1.051	306	1.357	3,0%	1.837	122	1.959	2,6%	3.316	-	3.316
GALVARINO	591	251	842	1,8%	754	88	842	1,1%	1.684	-	1.684
LAUTARO	1.194	410	1.604	3,5%	2.527	168	2.695	3,6%	4.299	-	4.299
MELIPEUCO	543	113	656	1,4%	399	39	438	0,6%	1.094	-	1.094
PADRE LAS CASAS	2.242	886	3.128	6,8%	3.813	364	4.177	5,6%	7.305	-	7.305
PERQUENCO	219	78	297	0,6%	457	28	485	0,7%	782	-	782
PUCON	740	170	910	2,0%	1.385	80	1.465	2,0%	2.375	-	2.375
SAAVEDRA	678	278	956	2,1%	696	95	791	1,1%	1.747	-	1.747
TOLTEN	549	199	748	1,6%	664	67	731	1,0%	1.479	-	1.479
VILCUN	910	332	1.242	2,7%	1.849	120	1.969	2,7%	3.211	-	3.211
CHOLCHOL	549	179	728	1,6%	624	75	699	0,9%	1.427	-	1.427
ANGOL	1.521	563	2.084	4,5%	4.569	294	4.863	6,6%	6.947	-	6.947

Concesiones del Pilar Solidario a nivel comunal											
COMUNA	TOTAL PBS Y APS									Nbis	Total PBS+APS+Nbis
	PBSV	PBSI	Total PBS	% PBS	APSV	APSI	Total APS	%APS	Total PBS+APS		
CURACAUTIN	833	214	1.047	2,3%	1.830	73	1.903	2,6%	2.950	-	2.950
ERCILLA	263	114	377	0,8%	623	22	645	0,9%	1.022	-	1.022
LOS SAUCES	326	102	428	0,9%	643	36	679	0,9%	1.107	-	1.107
LUMACO	417	186	603	1,3%	554	58	612	0,8%	1.215	-	1.215
RENAICO	331	133	464	1,0%	871	67	938	1,3%	1.402	-	1.402
VICTORIA	1.305	473	1.778	3,9%	3.550	169	3.719	5,0%	5.497	-	5.497
NUEVA IMPERIAL	1.512	522	2.034	4,4%	2.296	162	2.458	3,3%	4.492	-	4.492
GORBEA	681	232	913	2,0%	1.663	104	1.767	2,4%	2.680	-	2.680
PUREN	554	261	815	1,8%	947	70	1.017	1,4%	1.832	-	1.832
LONQUIMAY	483	176	659	1,4%	530	49	579	0,8%	1.238	-	1.238
LONCOCHE	875	272	1.147	2,5%	2.078	136	2.214	3,0%	3.361	-	3.361
<b>Totales</b>	<b>34.351</b>	<b>11.584</b>	<b>45.935</b>	<b>100%</b>	<b>69.404</b>	<b>4.596</b>	<b>74.000</b>	<b>100%</b>	<b>119.935</b>	<b>-</b>	<b>119.935</b>
<b>% respecto del total de concesiones</b>	<b>29%</b>	<b>10%</b>	<b>38%</b>		<b>58%</b>	<b>4%</b>	<b>62%</b>		<b>100%</b>	<b>0%</b>	<b>100%</b>

Fuente: Elaboración propia sobre la base de información del IPS. Información al 24 de agosto de 2020.

Nota: La información estadística reportada del número de solicitudes concesionadas, en trámite, rechazadas y anuladas varían mes a mes porque se actualiza la información reportada.

## 12.12. Los Ríos



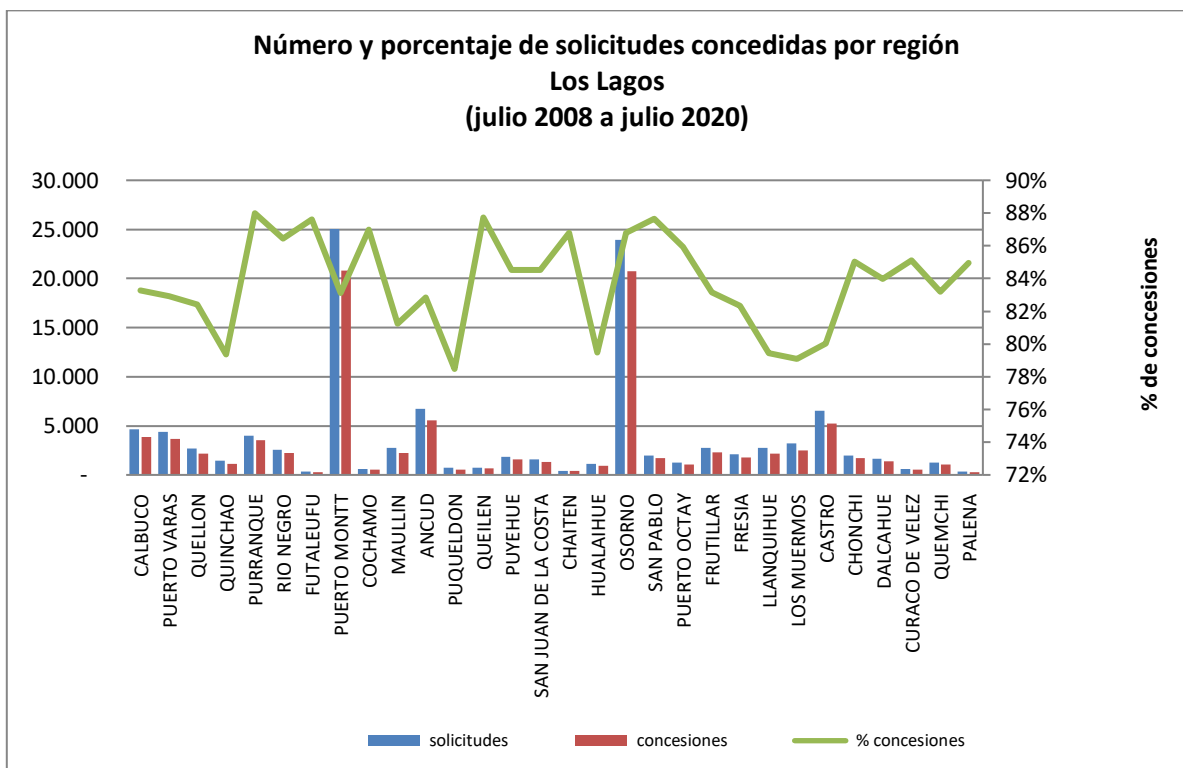
Fuente: Elaboración propia sobre la base de información del IPS.

Concesiones del Pilar Solidario a nivel comunal											
COMUNA	TOTAL PBS Y APS								Nbis	Total PBS+APS+Nbis	
	PBSV	PBSI	Total PBS	% PBS	APSV	APSI	Total APS	%APS			
VALDIVIA	3.775	1.992	5.767	31,2%	12.612	984	13.596	39,8%	19.363	-	19.363
CORRAL	168	94	262	1,4%	484	36	520	1,5%	782	-	782
LANCO	655	310	965	5,2%	1.450	149	1.599	4,7%	2.564	-	2.564
LOS LAGOS	705	367	1.072	5,8%	1.728	141	1.869	5,5%	2.941	-	2.941
MAFIL	218	124	342	1,8%	694	66	760	2,2%	1.102	-	1.102
SAN JOSE DE LA MARIQUINA	713	392	1.105	6,0%	1.530	199	1.729	5,1%	2.834	-	2.834
PAILLACO	813	476	1.289	7,0%	1.928	176	2.104	6,2%	3.393	-	3.393
PANGUIPULLI	1.394	707	2.101	11,4%	2.284	291	2.575	7,5%	4.676	-	4.676
LA UNION	1.379	647	2.026	10,9%	3.960	372	4.332	12,7%	6.358	-	6.358
FUTRONO	548	274	822	4,4%	936	92	1.028	3,0%	1.850	-	1.850
LAGO RANCO	455	229	684	3,7%	698	86	784	2,3%	1.468	-	1.468
RIO BUENO	1.425	644	2.069	11,2%	2.936	315	3.251	9,5%	5.320	-	5.320
<b>Totales</b>	<b>12.248</b>	<b>6.256</b>	<b>18.504</b>	<b>100%</b>	<b>31.240</b>	<b>2.907</b>	<b>34.147</b>	<b>100%</b>	<b>52.651</b>	<b>-</b>	<b>52.651</b>
<b>% respecto del total de concesiones</b>	<b>23%</b>	<b>12%</b>	<b>35%</b>		<b>59%</b>	<b>6%</b>	<b>65%</b>		<b>100%</b>	<b>0%</b>	<b>100%</b>

Fuente: Elaboración propia sobre la base de información del IPS. Información al 24 de agosto de 2020.

Nota: La información estadística reportada del número de solicitudes concesionadas, en trámite, rechazadas y anuladas varían mes a mes porque se actualiza la información reportada.

## 12.13. Los Lagos



Fuente: Elaboración propia sobre la base de información del IPS.

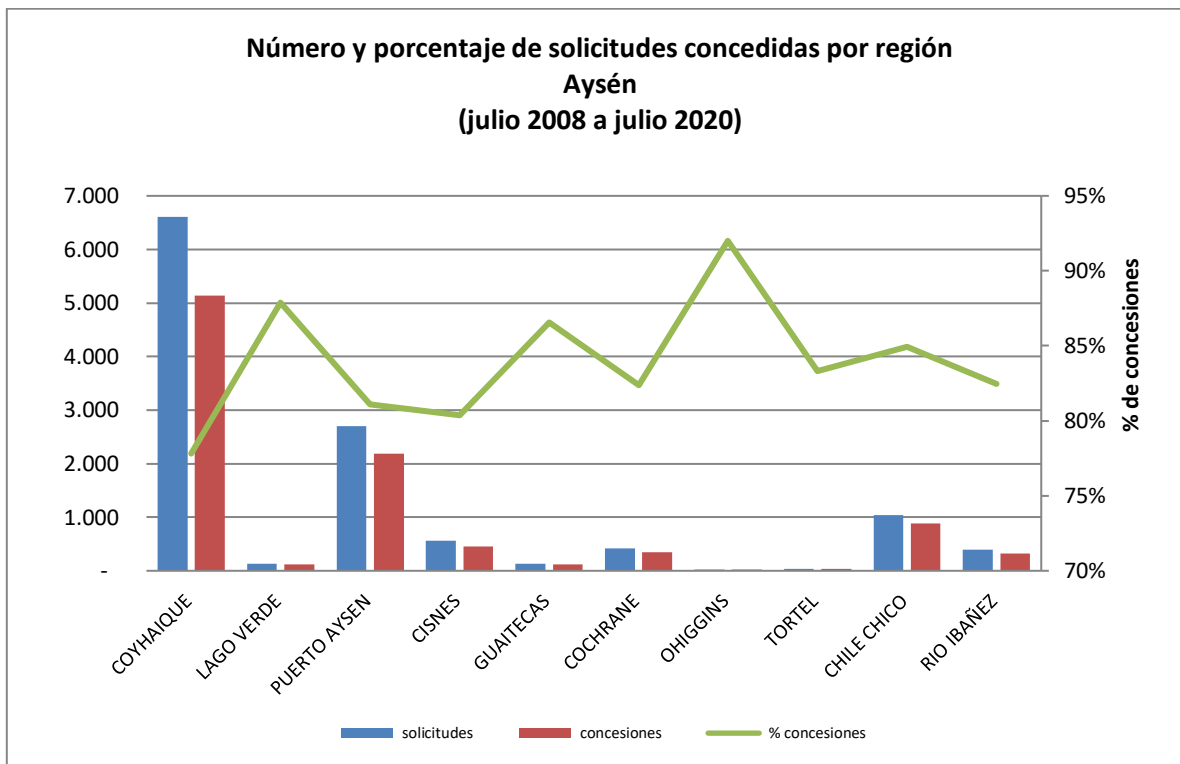
Concesiones del Pilar Solidario a nivel comunal											
COMUNA	TOTAL PBS Y APS									Nbis	Total PBS+APS+Nbis
	PBSV	PBSI	Total PBS	% PBS	APSV	APSI	Total APS	%APS	Total PBS+APS		
CALBUCO	1.537	400	1.937	5,7%	1.750	153	1.903	3,2%	3.840	-	3.840
PUERTO VARAS	797	263	1.060	3,1%	2.475	117	2.592	4,3%	3.652	-	3.652
QUELLON	637	228	865	2,5%	1.201	131	1.332	2,2%	2.197	-	2.197
QUINCHAO	469	136	605	1,8%	486	50	536	0,9%	1.141	-	1.141
PURRANQUE	762	385	1.147	3,4%	2.205	179	2.384	4,0%	3.531	-	3.531
RIO NEGRO	524	337	861	2,5%	1.215	148	1.363	2,3%	2.224	-	2.224
FUTALEUFU	111	18	129	0,4%	164	4	168	0,3%	297	-	297
PUERTO MONTT	5.075	1.804	6.879	20,2%	12.917	1.007	13.924	23,3%	20.803	-	20.803
COCHAMO	238	49	287	0,8%	214	21	235	0,4%	522	-	522
MAULLIN	986	286	1.272	3,7%	888	72	960	1,6%	2.232	-	2.232
ANCUD	1.166	423	1.589	4,7%	3.760	217	3.977	6,6%	5.566	-	5.566
PUQUELDON	209	60	269	0,8%	270	26	296	0,5%	565	-	565
QUEILEN	210	74	284	0,8%	351	29	380	0,6%	664	-	664
PUYEHUE	377	233	610	1,8%	867	99	966	1,6%	1.576	-	1.576
SAN JUAN DE LA COSTA	531	288	819	2,4%	428	71	499	0,8%	1.318	-	1.318
CHAITEN	140	34	174	0,5%	192	9	201	0,3%	375	-	375
HUALAIHUE	325	115	440	1,3%	432	43	475	0,8%	915	-	915
OSORNO	4.251	2.353	6.604	19,4%	12.893	1.264	14.157	23,7%	20.761	-	20.761

Concesiones del Pilar Solidario a nivel comunal											
COMUNA	TOTAL PBS Y APS									Nbis	Total PBS+APS+Nbis
	PBSV	PBSI	Total PBS	% PBS	APSV	APSI	Total APS	%APS	Total PBS+APS		
SAN PABLO	455	258	713	2,1%	910	111	1.021	1,7%	1.734	-	1.734
PUERTO OCTAY	265	161	426	1,3%	583	59	642	1,1%	1.068	-	1.068
FRUTILLAR	539	180	719	2,1%	1.474	73	1.547	2,6%	2.266	-	2.266
FRESIA	594	174	768	2,3%	926	60	986	1,6%	1.754	-	1.754
LLANQUIHUE	471	174	645	1,9%	1.474	78	1.552	2,6%	2.197	-	2.197
LOS MUERMOS	1.017	315	1.332	3,9%	1.102	87	1.189	2,0%	2.521	-	2.521
CASTRO	1.169	462	1.631	4,8%	3.347	255	3.602	6,0%	5.233	-	5.233
CHONCHI	431	157	588	1,7%	1.047	64	1.111	1,9%	1.699	-	1.699
DALCAHUE	457	121	578	1,7%	735	80	815	1,4%	1.393	-	1.393
CURACO DE VELEZ	146	45	191	0,6%	315	26	341	0,6%	532	-	532
QUEMCHI	438	101	539	1,6%	485	36	521	0,9%	1.060	-	1.060
PALENA	91	14	105	0,3%	175	8	183	0,3%	288	-	288
<b>Totales</b>	<b>24.418</b>	<b>9.648</b>	<b>34.066</b>	<b>100%</b>	<b>55.281</b>	<b>4.577</b>	<b>59.858</b>	<b>100%</b>	<b>93.924</b>	<b>-</b>	<b>93.924</b>
<b>% respecto del total de concesiones</b>	<b>26%</b>	<b>10%</b>	<b>36%</b>		<b>59%</b>	<b>5%</b>	<b>64%</b>		<b>100%</b>	<b>0%</b>	<b>100%</b>

Fuente: Elaboración propia sobre la base de información del IPS. Información al 24 de agosto de 2020.

Nota: La información estadística reportada del número de solicitudes concesionadas, en trámite, rechazadas y anuladas varían mes a mes porque se actualiza la información reportada.

## 12.14. Aysén



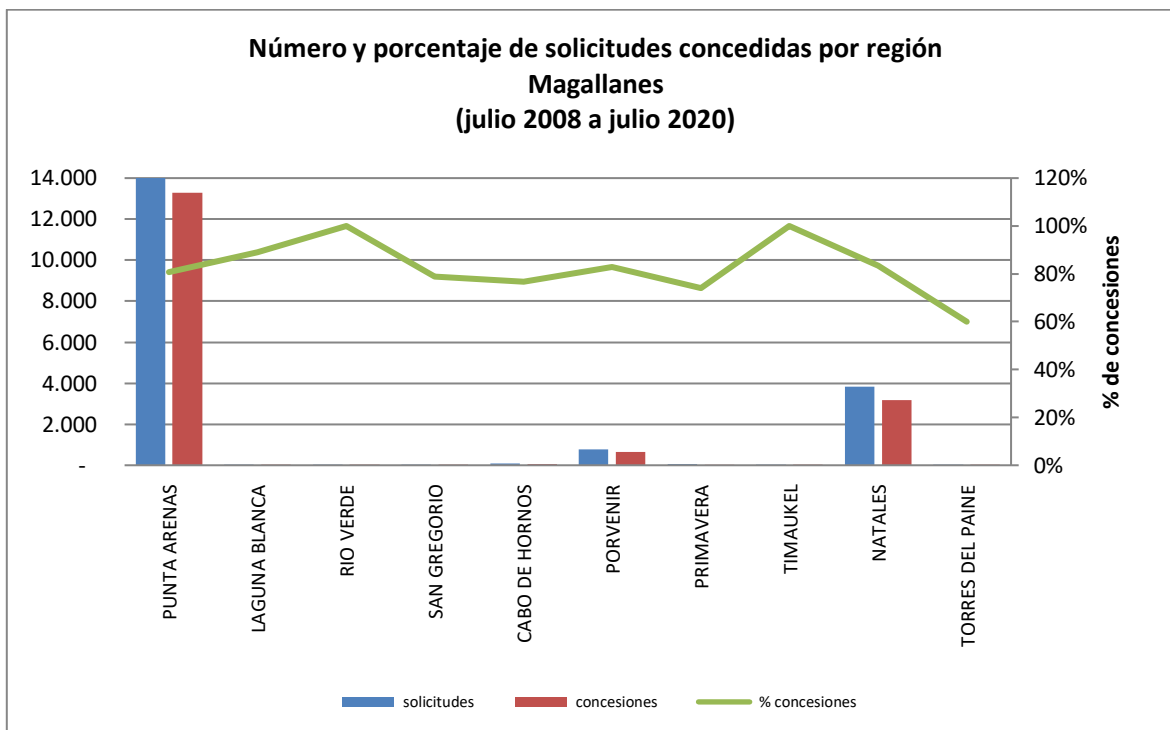
Fuente: Elaboración propia sobre la base de información del IPS.

Concesiones del Pilar Solidario a nivel comunal											
COMUNA	TOTAL PBS Y APS								Total PBS+APS	Nbis	Total PBS+APS+Nbis
	PBSV	PBSI	Total PBS	% PBS	APSV	APSI	Total APS	%APS			
COYHAIQUE	1.084	362	1.446	48,8%	3.424	269	3.693	55,5%	5.139	-	5.139
LAGO VERDE	37	3	40	1,3%	74	2	76	1,1%	116	-	116
PUERTO AYSÉN	443	158	601	20,3%	1.489	102	1.591	23,9%	2.192	-	2.192
CISNES	98	25	123	4,1%	312	15	327	4,9%	450	-	450
GUAITECAS	39	10	49	1,7%	61	6	67	1,0%	116	-	116
COCHRANE	127	27	154	5,2%	186	6	192	2,9%	346	-	346
OHIGGINS	4	-	4	0,1%	19	-	19	0,3%	23	-	23
TORTEL	9	1	10	0,3%	18	2	20	0,3%	30	-	30
CHILE CHICO	370	63	433	14,6%	416	30	446	6,7%	879	-	879
RÍO IBÁÑEZ	85	21	106	3,6%	205	13	218	3,3%	324	-	324
<b>Totales</b>	<b>2.296</b>	<b>670</b>	<b>2.966</b>	<b>100%</b>	<b>6.204</b>	<b>445</b>	<b>6.649</b>	<b>100%</b>	<b>9.615</b>	<b>-</b>	<b>9.615</b>
<b>% respecto del total de concesiones</b>	<b>24%</b>	<b>7%</b>	<b>31%</b>		<b>65%</b>	<b>5%</b>	<b>69%</b>		<b>100%</b>	<b>0%</b>	<b>100%</b>

Fuente: Elaboración propia sobre la base de información del IPS. Información al 24 de agosto de 2020.

Nota: La información estadística reportada del número de solicitudes concesionadas, en trámite, rechazadas y anuladas varían mes a mes porque se actualiza la información reportada.

## 12.15. Magallanes



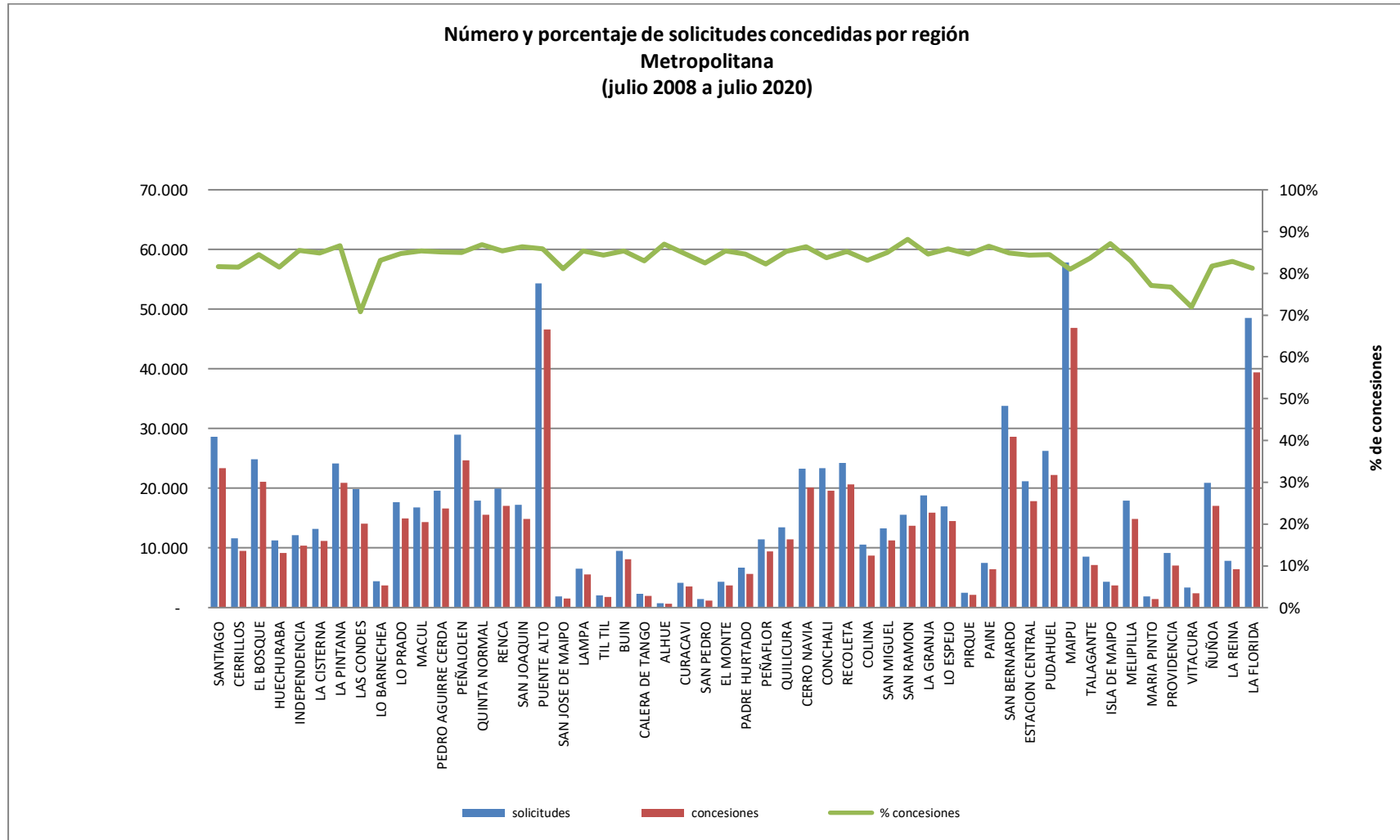
Fuente: Elaboración propia sobre la base de información del IPS.

Concesiones del Pilar Solidario a nivel comunal											
COMUNA	TOTAL PBS Y APS								Nbis	Total PBS+APS+Nbis	
	PBSV	PBSI	Total PBS	% PBS	APSV	APSI	Total APS	%APS			
PUNTA ARENAS	2.638	860	3.498	71,6%	9.353	440	9.793	79,2%	13.291	-	13.291
LAGUNA BLANCA	2	-	2		6	-	6		8	-	8
RIO VERDE	1	-	1	0,0%	5	-	5	0,0%	6	-	6
SAN GREGORIO	5	-	5	0,1%	10	-	10	0,1%	15	-	15
CABO DE HORNOS	9	7	16		47	3	50		66	-	66
LA ANTARTICA	-	-	-	0,0%	3	-	3	0,0%	3	-	3
PORVENIR	135	33	168	3,4%	446	23	469	3,8%	637	-	637
PRIMAVERA	2	2	4	0,1%	32	1	33	0,3%	37	-	37
TIMAUKEL	1	-	1	0,0%	-	-	-	0,0%	1	-	1
NATALES	954	235	1.189	24,3%	1.916	84	2.000	16,2%	3.189	-	3.189
TORRES DEL PAINE	1	-	1		2	-	2		3	-	3
<b>Totales</b>	<b>3.748</b>	<b>1.137</b>	<b>4.885</b>	<b>100%</b>	<b>11.820</b>	<b>551</b>	<b>12.371</b>	<b>100%</b>	<b>17.256</b>	<b>-</b>	<b>17.256</b>
<b>% respecto del total de concesiones</b>	<b>22%</b>	<b>7%</b>	<b>28%</b>		<b>68%</b>	<b>3%</b>	<b>72%</b>		<b>100%</b>	<b>0%</b>	<b>100%</b>

Fuente: Elaboración propia sobre la base de información del IPS. Información al 24 de agosto de 2020.

Nota: La información estadística reportada del número de solicitudes concesionadas, en trámite, rechazadas y anuladas varían mes a mes porque se actualiza la información reportada.

## 12.16. Metropolitana



Fuente: Elaboración propia sobre la base de información del IPS.

## Metropolitana

Concesiones del Pilar Solidario a nivel comunal											
COMUNA	TOTAL PBS Y APS									Nbis	Total PBS+APS+Nbis
	PBSV	PBSI	Total PBS	% PBS	APSV	APSI	Total APS	%APS	Total PBS+APS		
SANTIAGO	4.841	1.127	5.968	3,1%	16.670	713	17.383	3,5%	23.351	-	23.351
CERRILLOS	1.975	832	2.807	1,4%	6.415	245	6.660	1,3%	9.467	-	9.467
EL BOSQUE	4.896	1.687	6.583	3,4%	13.717	743	14.460	2,9%	21.043	-	21.043
HUECHURABA	2.091	754	2.845	1,5%	6.002	321	6.323	1,3%	9.168	-	9.168
INDEPENDENCIA	2.177	496	2.673	1,4%	7.465	260	7.725	1,6%	10.398	-	10.398
LA CISTERNA	2.773	619	3.392	1,7%	7.531	280	7.811	1,6%	11.203	-	11.203
LA PINTANA	4.719	2.082	6.801	3,5%	13.175	919	14.094	2,8%	20.895	-	20.895
LAS CONDES	3.148	663	3.811	1,9%	9.944	287	10.231	2,1%	14.042	-	14.042
LO BARNECHEA	803	242	1.045	0,5%	2.548	101	2.649	0,5%	3.694	-	3.694
LO PRADO	3.276	903	4.179	2,1%	10.393	391	10.784	2,2%	14.963	-	14.963
MACUL	2.987	676	3.663	1,9%	10.313	326	10.639	2,1%	14.302	-	14.302
PEDRO AGUIRRE CERDA	3.594	1.086	4.680	2,4%	11.484	483	11.967	2,4%	16.647	-	16.647
PEÑALOEN	4.999	1.716	6.715	3,4%	17.176	747	17.923	3,6%	24.638	-	24.638
QUINTA NORMAL	3.419	868	4.287	2,2%	10.920	341	11.261	2,3%	15.548	-	15.548
RENCA	3.582	1.359	4.941	2,5%	11.534	559	12.093	2,4%	17.034	-	17.034
SAN JOAQUIN	3.141	863	4.004	2,0%	10.477	390	10.867	2,2%	14.871	-	14.871
PUENTE ALTO	9.605	3.559	13.164	6,7%	31.960	1.510	33.470	6,8%	46.634	-	46.634
SAN JOSE DE MAIPO	401	122	523	0,3%	940	36	976	0,2%	1.499	-	1.499
LAMPA	1.326	681	2.007	1,0%	3.378	216	3.594	0,7%	5.601	-	5.601
TIL TIL	415	132	547	0,3%	1.152	63	1.215	0,2%	1.762	-	1.762
BUIN	1.495	503	1.998	1,0%	5.811	295	6.106	1,2%	8.104	-	8.104
CALERA DE TANGO	387	117	504	0,3%	1.335	80	1.415	0,3%	1.919	-	1.919
ALHUE	136	49	185	0,1%	449	14	463	0,1%	648	-	648
CURACAVI	882	218	1.100	0,6%	2.309	108	2.417	0,5%	3.517	-	3.517
SAN PEDRO	377	101	478	0,2%	683	48	731	0,1%	1.209	-	1.209
EL MONTE	890	276	1.166	0,6%	2.450	113	2.563	0,5%	3.729	-	3.729
PADRE HURTADO	1.122	370	1.492	0,8%	4.005	179	4.184	0,8%	5.676	-	5.676
PEÑAFLORES	1.792	549	2.341	1,2%	6.774	305	7.079	1,4%	9.420	-	9.420
QUILICURA	2.321	1.019	3.340	1,7%	7.605	482	8.087	1,6%	11.427	-	11.427
CERRO NAVIA	4.264	1.536	5.800	3,0%	13.610	697	14.307	2,9%	20.107	-	20.107
CONCHALI	4.429	1.085	5.514	2,8%	13.515	526	14.041	2,8%	19.555	-	19.555

Concesiones del Pilar Solidario a nivel comunal											
COMUNA	TOTAL PBS Y APS									Nbis	Total PBS+APS+Nbis
	PBSV	PBSI	Total PBS	% PBS	APSV	APSI	Total APS	%APS	Total PBS+APS		
RECOLETA	4.549	1.297	5.846	3,0%	14.226	597	14.823	3,0%	20.669	-	20.669
COLINA	1.807	1.019	2.826	1,4%	5.569	354	5.923	1,2%	8.749	-	8.749
SAN MIGUEL	2.738	540	3.278	1,7%	7.744	252	7.996	1,6%	11.274	-	11.274
SAN RAMON	3.349	936	4.285	2,2%	9.074	372	9.446	1,9%	13.731	-	13.731
LA GRANJA	3.531	1.135	4.666	2,4%	10.739	508	11.247	2,3%	15.913	1	15.914
LO ESPEJO	3.343	1.240	4.583	2,3%	9.484	480	9.964	2,0%	14.547	-	14.547
PIRQUE	488	154	642	0,3%	1.415	62	1.477	0,3%	2.119	-	2.119
PAINE	1.313	489	1.802	0,9%	4.462	195	4.657	0,9%	6.459	-	6.459
SAN BERNARDO	6.215	2.408	8.623	4,4%	18.859	1.169	20.028	4,0%	28.651	-	28.651
ESTACION CENTRAL	3.930	1.138	5.068	2,6%	12.262	506	12.768	2,6%	17.836	-	17.836
PUDAHUEL	4.385	1.869	6.254	3,2%	15.156	812	15.968	3,2%	22.222	-	22.222
MAIPU	9.462	2.907	12.369	6,3%	33.189	1.282	34.471	7,0%	46.840	-	46.840
TALAGANTE	1.344	476	1.820	0,9%	5.122	234	5.356	1,1%	7.176	-	7.176
ISLA DE MAIPO	645	231	876	0,4%	2.728	149	2.877	0,6%	3.753	-	3.753
MELIPILLA	3.328	1.026	4.354	2,2%	9.979	538	10.517	2,1%	14.871	-	14.871
MARIA PINTO	329	115	444	0,2%	953	57	1.010	0,2%	1.454	-	1.454
PROVIDENCIA	1.693	258	1.951	1,0%	4.957	121	5.078	1,0%	7.029	-	7.029
VITACURA	667	98	765	0,4%	1.624	54	1.678	0,3%	2.443	-	2.443
ÑUÑO A	3.511	635	4.146	2,1%	12.567	371	12.938	2,6%	17.084	1	17.085
LA REINA	1.400	307	1.707	0,9%	4.605	160	4.765	1,0%	6.472	-	6.472
LA FLORIDA	8.731	2.075	10.806	5,5%	27.620	958	28.578	5,8%	39.384	1	39.385
<b>Totales</b>	<b>149.021</b>	<b>46.643</b>	<b>195.664</b>	<b>100%</b>	<b>474.074</b>	<b>21.009</b>	<b>495.083</b>	<b>100%</b>	<b>690.747</b>	<b>3</b>	<b>690.750</b>
<b>% respecto del total de concesiones</b>	<b>22%</b>	<b>7%</b>	<b>28%</b>		<b>69%</b>	<b>3%</b>	<b>72%</b>		<b>100%</b>	<b>0%</b>	<b>100%</b>

Fuente: Elaboración propia sobre la base de información del IPS. Información al 24 de agosto de 2020.

Nota: La información estadística reportada del número de solicitudes concesionadas, en trámite, rechazadas y anuladas varían mes a mes porque se actualiza la información reportada.

## **Introducción al Bono por Hijo (BXH)**

Este bono se encuentra vigente a partir del 1 de julio de 2009. Es un beneficio que incrementa el monto de la pensión de la mujer a través de la entrega de un bono por cada hijo nacido vivo o adoptado.

El Bono por Hijo no se paga al momento del nacimiento del hijo, se paga a los 65 años con la pensión y tiene como fin único incrementar el monto de la pensión de la madre.

La bonificación consiste en un aporte estatal equivalente al 10% de 18. Si el hijo nació antes del 1 de julio de 2009, se aplicará el ingreso mínimo vigente al 1 julio de 2009 (\$159 mil). Si el hijo nació después del 1 de julio de 2009, el ingreso mínimo corresponderá al monto que estaba vigente durante el mes en que nació el hijo.

Es importante destacar, que al monto total de la o las bonificaciones, se le aplicará una tasa de rentabilidad por cada mes completo, contados desde el nacimiento del hijo y hasta que la mujer cumpla los 65 años de edad.

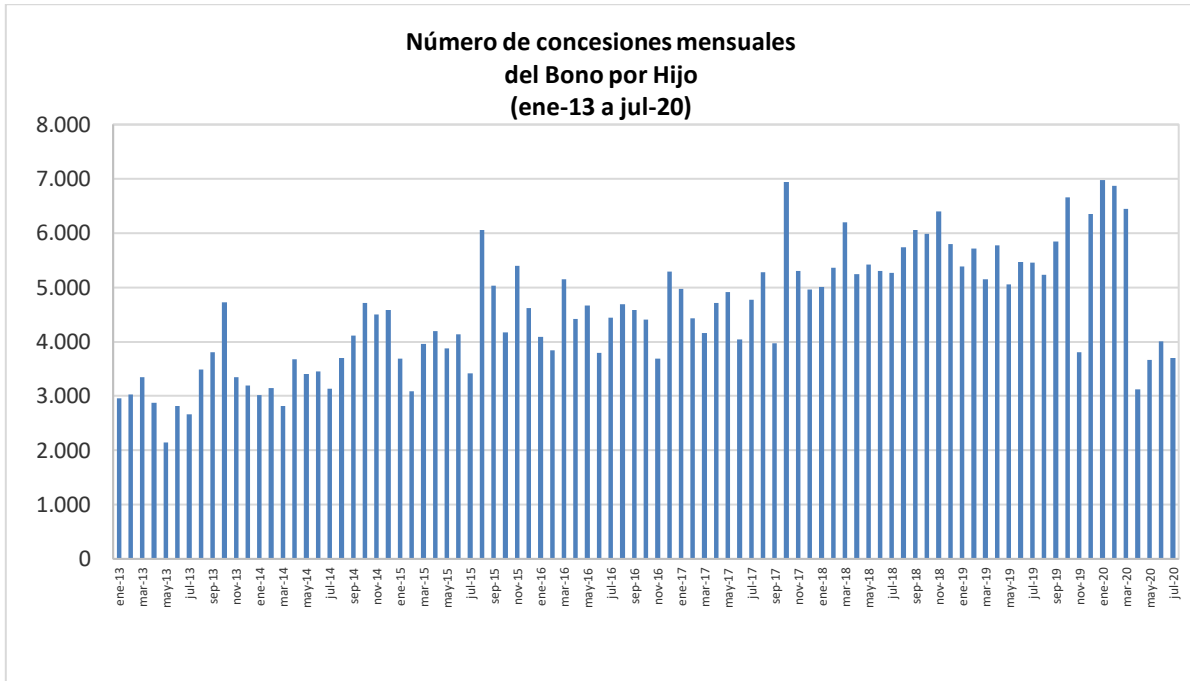
Tienen derecho las mujeres:

- Afiliadas al decreto ley N°3.500 y que no tengan afiliación a otro régimen.
- Las mujeres beneficiarias de Pensión Básica Solidaria o Aporte Previsional Solidario de Vejez.
- Las mujeres que sin estar afiliadas a un régimen previsional perciben una pensión de sobrevivencia con derecho a Aporte Previsional Solidario, sea de Administradora de Fondos de Pensiones, Compañía de Seguros, Instituto Laboral, Mutualidad de Empleadores o ex Instituto de Normalización Previsión Social, actual Instituto de Previsión Social (IPS).

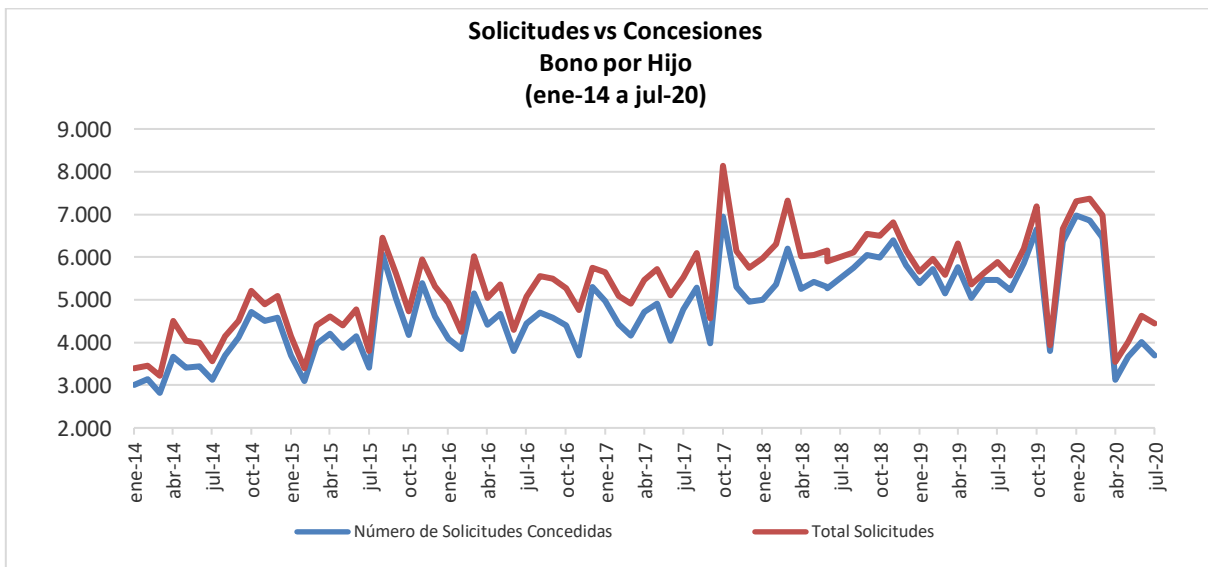
## II. Bono por Hijo

Desde la implementación del programa a la fecha, han sido beneficiarias del Bono por Hijo en total 689.074 mujeres, por un total de 2.320.177 causantes (N° de hijos), lo que es equivalente a aproximadamente 3,4 hijos por mujer.

Durante julio de 2020 se recibieron en total 4.450 solicitudes, de las cuales, se concedieron 3.699 (83,1%).



Fuente: IPS



Fuente: IPS.

**1. Concesiones de Bono por Hijo a nivel nacional, por mes  
Agosto de 2009 a julio 2020**

Mes	NÚMERO DE CONCESIONES DE BONO POR HIJO REALIZADAS CADA MES							
	Pago Mensual Con PBS		Pago Mensual Con APS		Pago Único		TOTAL	
	Nº Beneficiarias	Nº de Hijos	Nº Beneficiarias	Nº de Hijos	Nº Beneficiarias	Nº de Hijos	Nº Beneficiarias	Nº de Hijos (causantes)
<b>Ago-dic 2009</b>							<b>23.671</b>	<b>102.602</b>
<b>2010</b>							<b>90.591</b>	<b>283.345</b>
<b>2011</b>							<b>105.822</b>	<b>430.659</b>
<b>2012</b>							<b>54.727</b>	<b>214.792</b>
<b>2013</b>	<b>17.394</b>	<b>63.757</b>	<b>1.193</b>	<b>5.685</b>	<b>19.798</b>	<b>66.674</b>	<b>38.385</b>	<b>136.116</b>
<b>2014</b>	<b>19.910</b>	<b>70.098</b>	<b>1.302</b>	<b>5.662</b>	<b>23.042</b>	<b>72.387</b>	<b>44.254</b>	<b>148.147</b>
<b>2015</b>	<b>17.153</b>	<b>58.746</b>	<b>1.968</b>	<b>8.760</b>	<b>32.529</b>	<b>97.308</b>	<b>51.650</b>	<b>164.814</b>
<b>2016</b>	<b>17.300</b>	<b>58.575</b>	<b>1.912</b>	<b>7.860</b>	<b>33.840</b>	<b>99.247</b>	<b>53.052</b>	<b>165.682</b>
ene-17	1.578	5.100	122	478	3.277	9.466	4.977	15.044
feb-17	1.309	4.472	118	502	3.001	8.506	4.428	13.480
mar-17	1.433	4.492	123	484	2.598	7.750	4.154	12.726
abr-17	1.610	5.252	163	704	2.935	8.131	4.708	14.087
may-17	1.418	4.341	177	637	3.318	8.846	4.913	13.824
jun-17	1.230	4.069	108	460	2.707	8.139	4.045	12.668
jul-17	1.191	4.093	118	524	3.460	9.428	4.769	14.045
ago-17	1.646	5.129	226	888	3.406	9.871	5.278	15.888
sep-17	1.788	5.884	227	1.042	1.959	5.773	3.974	12.699
oct-17	1.600	5.166	160	678	5.186	14.719	6.946	20.563
nov-17	1.751	5.849	177	742	3.371	9.775	5.299	16.366
dic-17	1.618	5.288	188	708	3.152	9.366	4.958	15.362
<b>2017</b>	<b>18.172</b>	<b>59.135</b>	<b>1.907</b>	<b>7.847</b>	<b>38.370</b>	<b>109.770</b>	<b>58.449</b>	<b>176.752</b>
ene-18	1.487	4.777	142	567	3.378	9.267	5.007	14.611
feb-18	1.165	3.878	171	740	4.024	10.885	5.360	15.503
mar-18	2.460	7.692	296	1.104	3.447	9.794	6.203	18.590
abr-18	1.488	4.979	166	699	3.596	10.022	5.250	15.700
may-18	1.705	5.530	178	714	3.536	9.898	5.419	16.142
jun-18	1.717	5.500	211	885	3.371	9.458	5.299	15.843
jul-18	1.574	4.981	176	714	3.523	9.997	5.273	15.692
ago-18	1.786	5.797	215	865	3.741	10.742	5.742	17.404
sep-18	1.829	5.996	210	796	4.016	11.063	6.055	17.855
oct-18	1.908	5.933	221	853	3.862	11.406	5.991	18.192
nov-18	1.951	6.310	210	846	4.235	12.050	6.396	19.206
dic-18	1.864	6.097	206	773	3.733	11.050	5.803	17.920

Mes	NÚMERO DE CONCESIONES DE BONO POR HIJO REALIZADAS CADA MES							
	Pago Mensual Con PBS		Pago Mensual Con APS		Pago Único		TOTAL	
	Nº Beneficiarias	Nº de Hijos	Nº Beneficiarias	Nº de Hijos	Nº Beneficiarias	Nº de Hijos	Nº Beneficiarias	Nº de Hijos (causantes)
<b>2018</b>	<b>20.934</b>	<b>67.470</b>	<b>2.402</b>	<b>9.556</b>	<b>44.462</b>	<b>125.632</b>	<b>67.798</b>	<b>202.658</b>
ene-19	1.644	5.240	136	473	3.602	10.442	5.382	16.155
feb-19	1.660	5.440	195	810	3.859	11.121	5.714	17.371
mar-19	1.447	4.690	166	800	3.536	10.073	5.149	15.563
abr-19	1.532	5.027	191	822	4.048	11.053	5.771	16.902
may-19	1.595	4.923	179	655	3.277	9.461	5.051	15.039
jun-19	1.566	4.922	128	485	3.773	10.296	5.467	15.703
jul-19	1.268	4.145	119	491	4.075	11.015	5.462	15.651
ago-19	1.754	5.263	194	769	3.280	9.481	5.228	15.513
sep-19	1.699	5.345	173	649	3.976	10.889	5.848	16.883
oct-19	1.702	5.319	176	664	4.777	13.052	6.655	19.035
nov-19	1.481	4.688	133	524	2.191	6.559	3.805	11.771
dic-19	1.336	4.183	108	440	4.914	13.478	6.358	18.101
<b>2019</b>	<b>18.684</b>	<b>59.185</b>	<b>1.898</b>	<b>7.582</b>	<b>45.308</b>	<b>126.920</b>	<b>65.890</b>	<b>193.687</b>
ene-20	2.201	6.965	189	759	4.583	12.850	6.973	20.574
feb-20	1.863	5.801	280	1.068	4.722	13.234	6.865	20.103
mar-20	1.546	4.795	263	982	4.641	11.822	6.450	17.599
abr-20	1.051	3.202	187	651	1.882	5.219	3.120	9.072
may-20	909	2.848	78	231	2.681	7.557	3.668	10.636
jun-20	993	3.330	84	288	2.933	8.252	4.010	11.870
jul-20	986	3.235	89	315	2.624	7.519	3.699	11.069
<b>A jul-20</b>	<b>9.549</b>	<b>30.176</b>	<b>1.170</b>	<b>4.294</b>	<b>24.066</b>	<b>66.453</b>	<b>34.785</b>	<b>100.923</b>
<b>TOTAL</b>							<b>689.074</b>	<b>2.320.177</b>

Fuente: IPS

Nota: La información corresponde al total de concesiones (beneficiarias) del Bono por Hijo de cada mes. El **pago único** corresponde a las pensionadas de las AFP y Compañías de Seguros.

## 2. Solicitudes y concesiones de Bono por Hijo, por mes

Mes	Número de Solicitudes Concedidas	Número de Solicitudes Rechazadas	Total Solicitudes
<b>Ago-dic 2009</b>	<b>23.671</b>	<b>S/I</b>	<b>23.671</b>
<b>Total 2010</b>	<b>90.591</b>	<b>S/I</b>	<b>90.591</b>
<b>Total 2011</b>	<b>105.822</b>	<b>S/I</b>	<b>105.822</b>
<b>Total 2012</b>	<b>54.727</b>	<b>S/I</b>	<b>54.727</b>
<b>Total 2013</b>	<b>38.385</b>	<b>S/I</b>	<b>38.385</b>
<b>Total 2014</b>	<b>44.254</b>	<b>5.771</b>	<b>50.025</b>
<b>Total 2015</b>	<b>51.650</b>	<b>5.964</b>	<b>57.614</b>
<b>Total 2016</b>	<b>53.052</b>	<b>8.742</b>	<b>61.794</b>
ene-17	4.977	661	5.638
feb-17	4.428	663	5.091
mar-17	4.154	749	4.903
abr-17	4.708	760	5.468
may-17	4.913	812	5.725
jun-17	4.045	1.056	5.101
jul-17	4.769	753	5.522
ago-17	5.278	817	6.095
sep-17	3.974	593	4.567
oct-17	6.946	1.191	8.137
nov-17	5.299	833	6.132
dic-17	4.958	795	5.753
<b>Total 2017</b>	<b>58.449</b>	<b>9.683</b>	<b>68.132</b>
ene-18	5.007	965	5.972
feb-18	5.360	944	6.304
mar-18	6.203	1.124	7.327
abr-18	5.250	775	6.025
may-18	5.419	628	6.047
jun-18	5.299	848	6.147
jul-18	5.273	633	5.906
ago-18	5.742	364	6.106
sep-18	6.055	488	6.543
oct-18	5.991	513	6.504
nov-18	6.396	416	6.812
dic-18	5.803	345	6.148
<b>Total 2018</b>	<b>67.798</b>	<b>8.043</b>	<b>75.841</b>
ene-19	5.382	271	5.653
feb-19	5.714	250	5.964
mar-19	5.149	433	5.582
abr-19	5.771	547	6.318
may-19	5.051	312	5.363
jun-19	5.467	166	5.633
jul-19	5.462	423	5.885
ago-19	5.228	334	5.562
sep-19	5.848	349	6.197
oct-19	6.655	526	7.181
nov-19	3.805	128	3.933
dic-19	6.358	299	6.657

Mes	Número de Solicitudes Concedidas	Número de Solicitudes Rechazadas	Total Solicitudes
<b>Total 2019</b>	65.890	4.038	69.928
ene-20	6.973	334	7.307
feb-20	6.865	510	7.375
mar-20	6.450	524	6.974
abr-20	3.120	427	3.547
may-20	3.668	336	4.004
jun-20	4.010	620	4.630
jul-20	3.699	751	4.450
<b>A jul-20</b>	34.785	3.502	38.287
<b>TOTAL</b>	<b>689.074</b>	<b>45.743</b>	<b>734.817</b>

Fuente: IPS

Nota: Esta estadística reporta el dato del último mes disponible, no se actualizan los meses anteriores.

S/I: Sin Información

### 3. Concesiones de Bono por Hijo a nivel Regional

Julio 2020

Región			IPS		AFP y Cías. de Seguros		Total
			PBS	APS	APS	Cuota Única	
Arica y Parinacota	XV	Nº Beneficiarios	18			33	51
		Nº de Causantes (hijos)	53			94	147
Tarapacá	I	Nº Beneficiarios	12		1	32	45
		Nº de Causantes (hijos)	41		3	73	117
Antofagasta	II	Nº Beneficiarios	30	1	1	63	95
		Nº de Causantes (hijos)	114	2	3	215	334
Atacama	III	Nº Beneficiarios	27	1	2	68	98
		Nº de Causantes (hijos)	81	1	4	187	273
Coquimbo	IV	Nº Beneficiarios	59	3	2	189	253
		Nº de Causantes (hijos)	198	6	6	559	769
Valparaíso	V	Nº Beneficiarios	99	4	8	280	391
		Nº de Causantes (hijos)	288	9	20	780	1.097
B.O'Higgins	VI	Nº Beneficiarios	37		4	168	209
		Nº de Causantes (hijos)	126		15	477	618
Maule	VII	Nº Beneficiarios	71		3	206	280
		Nº de Causantes (hijos)	258		20	604	882
Bío Bío	VIII	Nº Beneficiarios	126	12	4	268	410
		Nº de Causantes (hijos)	389	63	16	784	1.252
Ñuble	XV I	Nº Beneficiarios	52	3	2	66	123
		Nº de Causantes (hijos)	168	13	9	191	381
Araucanía	IX	Nº Beneficiarios	108	2	9	135	254
		Nº de Causantes (hijos)	393	4	35	391	823
Los Ríos	XI V	Nº Beneficiarios	41	1	2	73	117
		Nº de Causantes (hijos)	135	4	6	195	340
Los Lagos	X	Nº Beneficiarios	62	2	2	156	222
		Nº de Causantes (hijos)	211	4	5	430	650
Aysén	XI	Nº Beneficiarios	3		1	24	28
		Nº de Causantes (hijos)	7		3	64	74
Magallanes	XII	Nº Beneficiarios	7			33	40
		Nº de Causantes (hijos)	17			83	100
Metropolitana	XIII	Nº Beneficiarios	234	4	15	830	1.083
		Nº de Causantes (hijos)	756	15	49	2.392	3.212
TOTAL		Nº Beneficiarios	986	33	56	2.624	3.699
		Nº de Causantes (hijos)	3.235	121	194	7.519	11.069

Fuente: IPS

## **Introducción al Subsidio Previsional a los Trabajadores Jóvenes (STJ)**

El Subsidio Previsional los Trabajadores Jóvenes (STJ) es un subsidio estatal mensual que incentiva la contratación de jóvenes trabajadores entre los 18 y 35 años, el cual es pagado tanto a empleadores (subsidio a la contratación) y trabajadores (subsidio a la cotización).

Los empleadores y trabajadores tienen derecho a recibir un subsidio equivalente al 50% de la cotización previsional, calculado sobre un ingreso mínimo, respecto de cada trabajador cuya remuneración sea igual o inferior a 1,5 veces el ingreso mínimo mensual. Éste aporte se percibirá durante las primeras veinticuatro cotizaciones, continuas o discontinuas que registre el respectivo trabajador en el Sistema de Pensiones.

En el caso del subsidio a la contratación, solo tendrán derecho los empleadores que se encuentren al día con sus cotizaciones previsionales.

**\*\*En importante destacar que el STJ es diferente al Subsidio al Empleo Joven (SEJ) el cual es entregado por el SENCE.**

### III. Subsidio Previsional a Trabajadores Jóvenes (STJ)

#### 1. Total solicitudes a la contratación (Empleador)

MES	TOTAL SOLICITUDES CADA MES (Subsidio a la Contratación)			
	Total Solicitudes	Total Trabajadores		Total
		Mujeres	Hombres	
Oct. a Dic. 2008	333			
2009	2.105			
2010	1.759			
2011	1.026			
2012	807			75.178
2013	654			114.198
2014	513			53.853
2015	437			26.690
2016	481			33.713
ene-17	40	2.335	1.830	4.165
feb-17	32	2.075	1.511	3.586
mar-17	37	922	763	1.685
abr-17	27	464	377	841
may-17	36	870	555	1.425
jun-17	38	479	437	916
jul-17	31	544	385	929
ago-17	34	715	414	1.129
sep-17	36	680	537	1.217
oct-17	33	503	374	877
nov-17	40	676	640	1.316
dic-17	56	742	697	1.439
2017	440	11.005	8.520	19.525
ene-18	46	1.310	1.294	2.604
feb-18	61	1.107	809	1.916
mar-18	44	861	608	1.469
abr-18	39	653	498	1.151
may-18	40	965	663	1.628
jun-18	55	836	774	1.610
jul-18	54	1.124	980	2.104
ago-18	74	1.725	1.398	3.123
sep-18	50	1.229	1.067	2.296
oct-18	31	1.359	477	1.836
nov-18	21	1.224	699	1.923
dic-18	63	1.322	1.102	2.424
2018	578	13.715	10.369	24.084
ene-19	46	1.409	848	2.257
feb-19	47	543	395	938
mar-19	42	524	314	838
abr-19	49	627	551	1.178
may-19	71	1.402	1.306	2.708
jun-19	68	1.687	1.029	2.716
jul-19	73	1.201	953	2.154
ago-19	72	1.090	1.128	2.218
sep-19	81	620	590	1.210
oct-19	33	599	438	1.037
nov-19	78	535	508	1.043

MES	TOTAL SOLICITUDES CADA MES (Subsidio a la Contratación)			
	Total Solicitudes	Total Trabajadores		Total
		Mujeres	Hombres	
dic-19	77	536	544	1.080
<b>2019</b>	<b>737</b>	<b>10.773</b>	<b>8.604</b>	<b>19.377</b>
ene-20	83	1.062	1.446	2.508
feb-20	91	1.308	1.064	2.372
mar-20	73	908	827	1.735
abr-20	13	34	58	92
may-20	16	356	298	654
jun-20	16	143	150	293
jul-20	26	245	212	457
<b>Total a jul-20</b>	<b>318</b>	<b>4.056</b>	<b>4.055</b>	<b>8.111</b>
<b>TOTAL</b>	<b>10.188</b>			<b>374.729</b>

Fuente: IPS

Nota: El Subsidio a la Contratación comenzó a pagarse en marzo de 2009.

Esta estadística reporta el dato del último mes disponible, no se actualizan los meses anteriores.

## 2. Estado de las solicitudes a la contratación (Empleador)

MES	ESTADO DE LAS SOLICITUDES (Subsidio a la Contratación)			
	CONCEDIDAS	RECHAZADAS	EN TRÁMITE	TOTAL
<b>Ene. a Dic. 2012</b>	<b>114</b>	<b>539</b>	<b>154</b>	<b>807</b>
<b>Ene. a Dic. 2013</b>	<b>74</b>	<b>430</b>	<b>150</b>	<b>654</b>
<b>Ene. a Dic. 2014</b>	<b>53</b>	<b>347</b>	<b>113</b>	<b>513</b>
<b>Total a Dic-15</b>	<b>50</b>	<b>281</b>	<b>106</b>	<b>437</b>
<b>Total a Dic-16</b>	<b>131</b>	<b>207</b>	<b>143</b>	<b>481</b>
ene-17	8	17	15	40
feb-17	9	11	12	32
mar-17	9	13	15	37
abr-17	3	17	7	27
may-17	8	18	10	36
jun-17	12	19	7	38
jul-17	8	12	11	31
ago-17	10	13	11	34
sep-17	10	9	17	36
oct-17	6	14	13	33
nov-17	5	23	12	40
dic-17	19	22	15	56
<b>Total a Dic-17</b>	<b>107</b>	<b>188</b>	<b>145</b>	<b>440</b>
ene-18	13	23	10	46
feb-18	16	22	23	61
mar-18	14	19	11	44
abr-18	10	18	11	39
may-18	22	9	9	40
jun-18	27	18	10	55
jul-18	15	20	19	54
ago-18	17	40	17	74
sep-18	16	31	3	50
oct-18	4	22	5	31
nov-18	3	16	2	21
dic-18	21	40	2	63
<b>Total a Dic-18</b>	<b>178</b>	<b>278</b>	<b>122</b>	<b>578</b>
ene-19	19	25	2	46
feb-19	15	30	2	47
mar-19	9	30	3	42
abr-19	8	39	2	49
may-19	27	34	10	71
jun-19	22	41	5	68
jul-19	25	40	8	73
ago-19	17	50	5	72
sep-19	19	54	8	81
oct-19	7	24	2	33
nov-19	16	57	5	78
dic-19	1	72	4	77
<b>Total a Dic-19</b>	<b>185</b>	<b>496</b>	<b>56</b>	<b>737</b>
ene-20	5	54	24	83
feb-20	7	70	14	91
mar-20	6	59	8	73
abr-20	3	8	2	13
may-20	5	7	4	16

MES	ESTADO DE LAS SOLICITUDES (Subsidio a la Contratación)			
	CONCEDIDAS	RECHAZADAS	EN TRÁMITE	TOTAL
jun-20	4	9	3	16
jul-20	5	9	12	26
<b>Total a jul-20</b>	<b>35</b>	<b>216</b>	<b>67</b>	<b>318</b>

Fuente: IPS

Nota: Esta estadística reporta el dato del último mes disponible, no se actualizan los meses anteriores.

### 3. Total solicitudes a la cotización (Trabajador)

MES	TOTAL SOLICITUDES CADA MES (Subsidio a la Cotización)		
	Mujeres	Hombres	TOTAL
<b>Jul. a Dic. 2011</b>			<b>122.650</b>
<b>2012</b>			<b>32.605</b>
<b>2013</b>			<b>23.325</b>
<b>2014</b>			<b>22.921</b>
<b>2015</b>			<b>30.947</b>
<b>2016</b>			<b>29.012</b>
ene-17	1.817	1.272	3.089
feb-17	1.645	1.289	2.934
mar-17	1.362	1.006	2.368
abr-17	718	604	1.322
may-17	762	531	1.293
jun-17	919	611	1.530
jul-17	956	639	1.595
ago-17	751	503	1.254
sep-17	863	564	1.427
oct-17	352	264	616
nov-17	561	386	947
dic-17	660	615	1.275
<b>2017</b>	<b>11.366</b>	<b>8.284</b>	<b>19.650</b>
ene-18	777	678	1.455
feb-18	979	837	1.816
mar-18	1.375	894	2.269
abr-18	1.043	596	1.639
may-18	760	451	1.211
jun-18	1.059	680	1.739
jul-18	968	597	1.565
ago-18	1.231	879	2.110
sep-18	1.614	1.116	2.730
oct-18	1.026	810	1.836
nov-18	655	330	985
dic-18	1.554	766	2.320
<b>2018</b>	<b>13.041</b>	<b>8.634</b>	<b>21.675</b>
ene-19	1.711	1.024	2.735
feb-19	1.618	809	2.427
mar-19	467	342	809
abr-19	1.080	564	1.644
may-19	1.085	663	1.748
jun-19	2.004	1.413	3.417
jul-19	2.427	1.403	3.830
ago-19	2.118	1.197	3.315
sep-19	1.382	1.016	2.398
oct-19	948	627	1.575
nov-19	949	527	1.476
dic-19	506	423	929
<b>2019</b>	<b>16.295</b>	<b>10.008</b>	<b>26.303</b>
ene-20	1.297	758	2.055
feb-20	1.495	1.505	3.000
mar-20	1.883	1.296	3.179
abr-20	3.853	2.369	6.222

MES	TOTAL SOLICITUDES CADA MES (Subsidio a la Cotización)		
	Mujeres	Hombres	TOTAL
may-20	3.685	1.919	5.604
jun-20	3.750	1.981	5.731
jul-20	5.203	2.979	8.182
<b>Total a jul-20</b>	<b>21.166</b>	<b>12.807</b>	<b>33.973</b>
<b>TOTAL</b>			<b>363.061</b>

Fuente: IPS

Nota: A partir del 1 de julio de 2011 comenzó a pagarse el Subsidio a la Cotización.  
Esta estadística reporta el dato del último mes disponible, no se actualizan los meses anteriores.

#### 4. Estado de las solicitudes a la cotización (Empleador)

PERIODO	ESTADO DE LAS SOLICITUDES (Subsidio a la Cotización)									
	CONCEDIDAS			RECHAZADAS			EN TRÁMITE			TOTAL
	Mujeres	Hombres	Total	Mujeres	Hombres	Total	Mujeres	Hombres	Total	
<b>Jul. a Dic. 2011</b>			<b>119.211</b>			<b>1.457</b>			<b>1.982</b>	<b>122.650</b>
<b>2012</b>			<b>24.495</b>			<b>248</b>			<b>7.862</b>	<b>32.605</b>
<b>2013</b>			<b>14.041</b>			<b>158</b>			<b>9.126</b>	<b>23.325</b>
<b>2014</b>			<b>11.832</b>			<b>299</b>			<b>10.790</b>	<b>22.921</b>
<b>2015</b>			<b>19.727</b>			<b>2.960</b>			<b>8.260</b>	<b>30.947</b>
<b>2016</b>			<b>27.817</b>			<b>1.016</b>			<b>178</b>	<b>29.011</b>
ene-17	1.709	1.188	2.897	87	62	149	21	22	43	3.089
feb-17	1.599	1.237	2.836	35	42	77	11	10	21	2.934
mar-17	1.281	949	2.230	63	47	110	18	10	28	2.368
abr-17	694	578	1.272	16	19	35	8	7	15	1.322
may-17	698	493	1.191	13	3	16	45	41	86	1.293
jun-17	891	581	1.472	18	18	36	10	12	22	1.530
jul-17	857	571	1.428	15	14	29	84	54	138	1.595
ago-17	697	460	1.157	11	9	20	43	34	77	1.254
sep-17	850	547	1.397	1	3	4	12	14	26	1.427
oct-17	305	234	539	11	11	22	36	19	55	616
nov-17	524	369	893	15	6	21	22	11	33	947
dic-17	638	595	1.233	17	15	32	5	5	10	1.275
<b>2017</b>			<b>18.545</b>			<b>551</b>			<b>554</b>	<b>19.650</b>
ene-18	755	663	1.418	14	12	26	8	3	11	1.455
feb-18	908	778	1.686	16	9	25	55	50	105	1.816
mar-18	1.306	853	2.159	34	26	60	35	15	50	2.269
abr-18	1.004	564	1.568	19	14	33	20	18	38	1.639
may-18	717	410	1.127	17	15	32	26	26	52	1.211
jun-18	1.018	658	1.676	18	12	30	23	10	33	1.739
jul-18	845	604	1.449	17	33	50	35	31	66	1.565
ago-18	1.178	821	1.999	20	30	50	33	28	61	2.110
sep-18	1.529	1.059	2.588	40	42	82	45	15	60	2.730
oct-18	978	757	1.735	21	40	61	27	13	40	1.836
nov-18	583	278	861	9	8	17	63	44	107	985
dic-18	1.471	707	2.178	34	21	55	49	38	87	2.320
<b>2018</b>			<b>20.444</b>			<b>521</b>			<b>710</b>	<b>21.675</b>
ene-19	1.585	954	2.539	44	43	87	82	27	109	2.735
feb-19	1.537	762	2.299	27	19	46	54	28	82	2.427
mar-19	454	329	783	8	7	15	5	6	11	809
abr-19	988	507	1.495	20	11	31	72	46	118	1.644
may-19	995	602	1.597	30	28	58	60	33	93	1.748
jun-19	1.868	1.297	3.165	86	86	172	50	30	80	3.417
jul-19	2.276	1.274	3.550	43	59	102	108	70	178	3.830
ago-19	1.983	1.098	3.081	57	62	119	78	37	115	3.315

PERIODO	ESTADO DE LAS SOLICITUDES (Subsidio a la Cotización)									
	CONCEDIDAS			RECHAZADAS			EN TRÁMITE			TOTAL
	Mujeres	Hombres	Total	Mujeres	Hombres	Total	Mujeres	Hombres	Total	
sep-19	1.341	990	2.331	18	11	29	23	15	38	2.398
oct-19	866	575	1.441	51	40	91	31	12	43	1.575
nov-19	902	489	1.391	23	20	43	24	18	42	1.476
dic-19	491	410	901	12	12	24	3	1	4	929
<b>2019</b>			<b>24.573</b>			<b>817</b>			<b>913</b>	<b>26.303</b>
ene-20	1.205	702	1.907	38	19	57	54	37	91	2.055
feb-20	1.372	1.327	2.699	81	150	231	42	28	70	3.000
mar-20	1.750	1.162	2.912	73	85	158	60	49	109	3.179
abr-20	3.482	2.096	5.578	132	116	248	239	157	396	6.222
may-20	3.376	1.668	5.044	71	48	119	238	203	441	5.604
jun-20	3.453	1.719	5.172	56	45	101	241	217	458	5.731
jul-20	4.515	2.459	6.974	191	130	321	497	390	887	8.182
<b>Total a jul-20</b>			<b>30.286</b>			<b>1.235</b>			<b>2.452</b>	<b>33.973</b>

Fuente: IPS

## 5. Número de subsidios pagados a la contratación y cotización, por mes

Mes	Subsidio a la Contratación		Número de subsidios pagados	Subsidio a la Cotización		
	Número de subsidios pagados	Número de empleadores que recibieron pago en el mes		Número de trabajadores que recibieron pago en el mes		
				Hombre	Mujer	Total Trabajadores
mar-09	10.625	174	-			
abr-09	6.095	194	-			
may-09	7.497	290	-			
jun-09	8.878	241	-			
jul-09	13.580	349	-			
ago-09	9.451	290	-			
sep-09	16.175	423	-			
oct-09	21.738	442	-			
nov-09	20.687	464	-			
dic-09	19.925	464	-			
ene-10	14.517	460	-			
feb-10	21.073	461	-			
mar-10	1.853	230	-			
abr-10	34.023	448	-			
may-10	12.204	424	-			
jun-10	1.575	167	-			
jul-10	1.875	166	-			
ago-10	7.627	189	-			
sep-10	1.802	151	-			
oct-10	3.251	152	-			
nov-10	986	122	-			
dic-10	1.370	102	-			
ene-11	547	96	-			
feb-11	986	105	-			
mar-11	531	76	-			
abr-11	1.064	129	-			
may-11	1.100	91	-			
jun-11	1.238	106	-			
jul-11	173	25	-			
ago-11	810	59	-			
sep-11	476	65	1.634			1.620
oct-11	1.568	75	5.036			4.518
nov-11	906	39	12.015			10.939
dic-11	1.270	71	22.261			21.512
ene-12	1.221	65	24.129			20.099
feb-12	902	58	22.063			19.781
mar-12	2.605	58	36.966			28.773
abr-12	982	44	16.479			16.232
may-12	3.220	72	28.814			23.849
jun-12	1.267	49	25.375			22.057
jul-12	1.000	53	23.209			21.672
ago-12	1.130	58	21.429			20.285
sep-12	1.082	56	26.360			23.448
oct-12	1.205	63	24.056			22.693
nov-12	637	47	19.225			18.399
dic-12	840	32	11.256			10.911
ene-13	931	56	40.005			27.853
feb-13	1.270	64	24.170			22.694
mar-13	826	41	23.845			22.309
abr-13	1.037	51	26.008			23.693

Mes	Subsidio a la Contratación		Subsidio a la Cotización			
	Número de subsidios pagados	Número de empleadores que recibieron pago en el mes	Número de subsidios pagados	Número de trabajadores que recibieron pago en el mes		
				Hombre	Mujer	Total Trabajadores
may-13	436	34	21.038			19.845
jun-13	848	44	22.037			20.065
jul-13	747	36	22.506			20.780
ago-13	719	35	23.869			21.924
sep-13	908	30	22.797			21.715
oct-13	907	34	23.258			22.266
nov-13	684	32	21.758			20.561
dic-13	731	40	21.567			20.466
ene-14	642	27	16.702			15.794
feb-14	687	25	23.938			20.912
mar-14	1.022	47	28.622			24.920
abr-14	645	29	22.470			20.858
may-14	697	31	14.929			13.783
jun-14	708	29	28.107			22.029
jul-14	848	30	20.305			18.703
ago-14	418	21	20.026			17.896
sep-14	449	20	17.518			15.614
oct-14	386	21	25.867			21.002
nov-14	614	17	16.769			15.842
dic-14	534	22	23.318			20.226
ene-15	478	21	23.056			21.061
feb-15	361	24	18.524			17.192
mar-15	712	28	26.002			22.027
abr-15	255	22	23.093			21.546
may-15	891	21	22.362			20.850
jun-15	117	14	12.627			11.681
jul-15	181	18	19.638			18.282
ago-15	128	14	21.146			19.598
sep-15	161	18	27.499			21.738
oct-15	195	21	25.195			20.911
nov-15	225	20	22.695			19.610
dic-15	212	27	22.984			20.973
ene-16	352	37	22.006			20.462
feb-16	370	34	21.509			20.333
mar-16	389	23	21.336			19.910
abr-16	285	18	5.659			5.480
may-16	288	16	6.651	2.372	3.426	5.798
jun-16*	21	15	5.426	2.742	2.014	4.756
jul-16	9	9	3.253	1.620	1.416	3.036
ago-16	13	10	3.343	1.688	1.336	3.024
sep-16	16	11	3.298	1.715	1.358	3.073
oct-16	28	12	3.465	1.819	1.455	3.274
nov-16	38	13	3.225	1.699	1.369	3.068
dic-16	48	20	2.951	1.530	1.273	2.803
ene-17	28	16	4.231	2.288	1.377	3.665
feb-17	40	21	2.725	1.411	1.152	2.563
mar-17	51	19	2.482	1.321	1.042	2.363
abr-17	52	16	2.908	1.304	1.301	2.605
may-17	33	11	2.762	1.396	1.203	2.599
jun-17**	4.096	40	176.735	29.918	21.206	51.124
jul-17	6.517	46	93.102	22.383	16.060	38.443
ago-17	7.909	49	2.314	999	1.181	2.180

Mes	Subsidio a la Contratación		Subsidio a la Cotización			
	Número de subsidios pagados	Número de empleadores que recibieron pago en el mes	Número de subsidios pagados	Número de trabajadores que recibieron pago en el mes		
				Hombre	Mujer	Total Trabajadores
sep-17	2.045	33	37.486	14.569	9.638	24.207
oct-17	1.138	31	33.256	15.883	9.130	25.013
nov-17	989	32	26.590	12.842	8.080	20.922
dic-17	1.027	26	18.586	10.315	7.147	17.462
ene-18	1.354	30	18.570	10.476	7.039	17.515
feb-18	1.044	26	12.624	4.546	7.245	11.791
mar-18	923	42	19.233	10.727	7.306	18.033
abr-18	1.496	53	27.469	9.262	12.706	21.968
may-18	1.099	44	19.923	11.003	7.814	18.817
jun-18	2.919	53	33.135	12.977	8.927	21.904
jul-18	643	53	16.559	9.397	6.259	15.656
ago-18	542	55	16.468	6.293	9.380	15.673
sep-18	542	47	20.636	7.467	10.966	18.433
oct-18	1.166	64	18.153	9.884	6.728	16.612
nov-18	684	59	22.023	7.542	10.985	18.527
dic-18	1.306	51	25.922	8.814	12.754	21.568
ene-19	800	51	28.255	9.596	13.972	23.568
feb-19	819	47	24.473	8.362	12.346	20.708
mar-19	1.105	42	20.396	7.436	11.217	18.653
abr-19	1.016	35	17.319	6.577	9.829	16.406
may-19	1.094	44	26.936	12.910	8.619	21.529
jun-19	962	41	17.186	9.829	6.205	16.034
jul-19	1.148	41	17.113	6.179	9.788	15.967
ago-19	896	34	17.644	6.422	10.151	16.573
sep-19	926	31	17.905	6.541	10.281	16.573
oct-19	1.371	30	18.586	10.563	6.769	17.332
nov-19	1.269	37	18.254	6.534	10.266	16.800
dic-19	819	36	18.254	6.540	10.460	17.000
ene-20	834	42	18.617	10.715	6.664	17.379
feb-20	698	37	18.087	10.470	6.398	16.868
mar-20***	335	11	2.479	1.333	833	2.166
abr-20****	1.807	46	35.380	13.726	8.953	22.679
may-20	812	43	19.198	10.993	7.081	18.074
jun-20	717	40	21.037	10.650	6.751	17.401
jul-20****	403	40	15.217	8.781	5.506	14.287

Fuente: Información de SP

Notas: A partir del 1 de julio de 2011 comenzó a solicitarse el subsidio a la Cotización.

El número de subsidios pagados podría ser mayor que el número de trabajadores que originan el beneficio por cuanto algunos de ellos podrían tener más de un empleo con subsidio. Además, incluye pagos retroactivos.

S/I: Sin Información.

\* Con fecha febrero 2016 Fonasa puso término al convenio de recaudación que mantenía con IPS.

A contar de esa fecha, es el propio Fondo de Salud, quien efectúa a través de Previred la recaudación de las cotizaciones de salud. Por este motivo, IPS no cuenta con la información del pago de salud efectuado a través de Previred, sólo dispone de la información de la recaudación manual y de otros portales de recaudación. En estos momentos se encuentra en tramitación un convenio de transferencia de datos con Fonasa que permita a IPS volver a operar con normalidad distintos procesos como el STJ.

\*\* En el mes de Junio 2017, el IPS cursó pagos retroactivos de Subsidios a la Contratación y Cotización. Esto fue parte del proceso de regularización de pagos que no se habían cursado por falta de información para otorgan el beneficio.

\*\*\* El bajo número de trabajadores reportado durante el mes marzo 2020 se explica por el atraso en el envío de información del pago de cotizaciones electrónicas de FONASA de las remuneraciones del mes de enero, lo que repercutió en una disminución en el número y monto de subsidios pagados en marzo 2020. Dicha situación se regularizó en los pagos del mes de abril 2020

\*\*\*\* El menor número de subsidios pagados se explica por la disminución en el número de trámites presenciales debido a la cuarentena que existió en varias ciudades del país.