



Subsecretaría  
de Previsión  
Social

Gobierno de Chile

N° 87

Santiago de Chile, 2020

# INFORME ESTADÍSTICO MENSUAL DEL PILAR SOLIDARIO

Marzo 2020



Dirección de  
**ESTUDIOS PREVISIONALES**

**SUBSECRETARÍA DE PREVISIÓN SOCIAL**

[WWW.PREVISIONSOCIAL.GOB.CL](http://WWW.PREVISIONSOCIAL.GOB.CL)



Documento de elaboración propia, preparado por el equipo de profesionales de la Dirección de Estudios Previsionales de la Subsecretaría de Previsión Social. Se autoriza su reproducción total o parcial, citando la fuente.

Publicación editada por la Subsecretaría de Previsión Social  
Dirección de Estudios Previsionales  
Unidad de Análisis de Políticas Públicas

Huérfanos 1273, Santiago de Chile  
Mayo, 2020

## Contenido

Introducción al Sistema de Pensiones Solidarias (SPS) .....	4
<b>I. Pensión Básica Solidaria (PBS) y Aporte Previsional Solidario (APS) .....</b>	<b>7</b>
<b>A. Nivel Nacional .....</b>	<b>7</b>
1. Beneficios pagados en el mes .....	7
2. Beneficios concedidos en el Sistema de Pensiones Solidarias (SPS) y Pensiones Asistenciales vigentes .....	9
3. Solicitudes recibidas en el SPS, por tipo de resolución .....	10
4. Solicitudes recibidas y beneficios concedidos en el SPS, por año .....	11
6. Solicitudes mensuales recibidas en el SPS, por tipo de institución .....	15
7. Concesiones mensuales en el SPS, por tipo de beneficio .....	17
<b>B. Nivel Regional .....</b>	<b>19</b>
8. Número de beneficios pagados en el mes, por tipo de beneficio .....	19
9. Solicitudes recibidas en el SPS, por tipo de institución .....	21
10. Concesiones en el SPS, por Institución .....	23
11. Porcentaje de solicitudes concedidas en el SPS .....	24
<b>C. Nivel Comunal .....</b>	<b>25</b>
12. Total de solicitudes recibidas y beneficios concedidos SPS .....	25
12.1. Arica y Parinacota .....	25
12.2. Tarapacá .....	26
12.3. Antofagasta .....	27
12.4. Atacama .....	28
12.5. Coquimbo .....	29
12.6. Valparaíso .....	30
12.7. L.G.B O'Higgins .....	33
12.8. Maule .....	35
12.9. Ñuble .....	37
12.10. Biobío .....	39
12.11. Araucanía .....	42
12.12. Los Ríos .....	45
12.13. Los Lagos .....	46
12.14. Aysén .....	48
12.15. Magallanes .....	49
12.16. Metropolitana .....	50
Introducción al Bono por Hijo (BXH) .....	53
<b>II. Bono por Hijo .....</b>	<b>54</b>
1. Concesiones de Bono por Hijo a nivel nacional, por mes .....	55
2. Solicitudes y concesiones de Bono por Hijo, por mes .....	57
3. Concesiones de Bono por Hijo a nivel Regional .....	59
Introducción al Subsidio Previsional a los Trabajadores Jóvenes (STJ) .....	60
<b>III. Subsidio Previsional a Trabajadores Jóvenes (STJ) .....</b>	<b>61</b>
1. Total solicitudes a la contratación (Empleador) .....	61
2. Estado de las solicitudes a la contratación (Empleador) .....	63
3. Total solicitudes a la cotización (Trabajador) .....	65
4. Estado de las solicitudes a la cotización (Empleador) .....	67
5. Número de subsidios pagados a la contratación y cotización, por mes .....	69

## **Introducción al Sistema de Pensiones Solidarias (SPS)**

Mediante la Ley N°20.255 de 2008, se modificó el sistema de pensiones chileno, en el que se incorpora la creación del nuevo Pilar Solidario, denominado el Sistema de Pensiones Solidarias (SPS). Este pilar es un componente fundamental, el cual financia con recursos del Estado a aquellas personas que no pudieron acceder a una pensión por no cotizar al sistema o complementa las pensiones de aquellos que no cuentan con una acumulación de fondos necesaria para alcanzar un monto de pensión suficiente.

Es importante destacar, que los beneficios del Sistema de Pensiones Solidarias son entregados a todas aquellas personas pertenecientes al 60% de la población más pobre.

Este sistema está conformado por una pensión no contributiva, la Pensión Básica Solidaria (PBS), y un complemento a la pensión contributiva, el Aporte Previsional Solidario (APS).

La Pensión Básica Solidaria (PBS) es un beneficio al cual acceden todas las personas que no tengan derecho a pensión en algún régimen previsional y cumplan con los requisitos establecidos por ley. Existen dos tipos de PBS, la Pensión Básica Solidaria de Vejez (PBSV) dirigida a todas aquellas personas mayores de 65 años de edad, y la Pensión Básica Solidaria de Invalidez (PBSI) dirigida a todos aquellos que se encuentren entre los 18 y menos de 65 años de edad y que fueron declarados inválidos.

Por otro lado, el Aporte Previsional Solidario (APS) es un beneficio que incentiva a mantener la cotización en el sistema de capitalización individual, de manera tal que las personas que hayan cotizado al sistema de pensiones contributivo mejoren sus pensiones autofinanciadas. Existen dos tipos de APS, el Aporte Previsional Solidario de Vejez (APSV), el cual incrementa la pensión recibida de las personas mayores de 65 años de edad y autofinancien una pensión menor a la Pensión Máxima con Aporte Solidario (PMAS), y el Aporte Previsional Solidario de Invalidez (APSI), el cual busca incrementar la pensión recibida de las personas entre los 18 y menos de 65 años de edad, y que autofinancien una pensión menor a la Pensión Básica Solidaria de Invalidez.

En diciembre de 2019 la Ley N°21.190 introdujo modificaciones a los beneficios del Sistema de Pensiones Solidarias aumentando los montos que perciben los beneficiarios de PBS y APS. Los cambios consideran un incremento gradual y escalonado de los montos de Pensión Básica Solidaria (PBS) y Pensión Máxima con Aporte Solidario (PMAS) entre diciembre de 2019 y enero de 2022, de la siguiente forma:

- Quienes tienen 80 años y más en diciembre de 2019 registraron un aumento del 50% en el monto del beneficio.
- Para aquellos que tienen entre 75 y 79 años el monto del beneficio se incrementó en un 30%, y en enero de 2021 el aumento alcanzará el 50%.

- En el caso de las personas menores de 75 años<sup>1</sup>, el incremento registrado fue del 25%. En enero de 2021, lo hará en 40%, para finalmente alcanzar el aumento de 50% en enero 2022.

Tramo de edad	Aumentos (%) PBS y PMAS respecto al monto vigente en nov-19 Ley N°21.190		
	dic-19	ene-21	ene-22
<b>Menor a 75 años</b>	25%	40%	50%
<b>75 a 79 años</b>	30%	50%	-
<b>80 años o más</b>	50%	-	-

Fuente: Elaboración propia.

Es así como a partir de diciembre de 2019 los beneficiarios de PBS de 80 años y más, reciben una pensión de \$165.302, los que tienen entre 75 y 79 años \$143.261 y los menores de 75 años reciben una pensión de \$137.751.

En tanto, para quienes reciben APS registran un aumento en el monto de la pensión percibida, por el incremento del monto de la PMAS. En este caso el aumento aproximado que experimentaron las pensiones a partir de diciembre de 2019 fue de \$55.000 para los mayores de 80 años, \$33.000 para aquellos entre 75 y 79 años y \$27.000 para los menores de 75 años.

Los nuevos valores que tomarán las PBS y la PMAS para los periodos de enero 2021 y enero 2022 se detallan en el siguiente cuadro.

Período	Valores de la PBS y PMAS con aumentos indicados en ley N°21.109		
	Edad	PBS	PMAS
Valor vigente hasta el 30 de noviembre 2019	Mayor o igual a 65 años	\$110.201	\$325.646
Desde el 1 de diciembre 2019	Mayor o igual a 65 años y menor de 75 años	\$137.751	\$407.058
Desde el 1 de diciembre 2019	Mayor o igual a 75 años y menor de 80 años	\$143.261	\$423.340
Desde el 1 de diciembre 2019	Mayor o igual a 80 años	\$165.302	\$488.469
Desde el 1 de enero 2021	Mayor o igual a 65 años y menor de 75 años	\$154.281	\$455.904
Desde el 1 de enero 2021	Mayor o igual a 75 años y menor de 80 años	\$165.302	\$488.469
Desde el 1 de enero 2022	Mayor o igual a 65 años	\$165.302	\$488.469

Fuente: SPS.

Nota: Los valores de la PBS y del APS de enero 2021 y 2022 también se les deberá sumar el reajuste por IPC calculado en julio de los años 2020 y 2021.

<sup>1</sup> Esto también regirá para los beneficiarios de Pensión Básica de Invalidez.

Otros nuevos beneficios incluidos en la Ley 21.190<sup>2</sup>:

- Modificación de la fórmula de cálculo del APS de Vejez para los nuevos pensionados por retiro programado, de manera que la pensión final recibida por los beneficiarios se mantenga constante en el tiempo
- Antes de esta ley el Sistema de Pensiones Solidarias consideraba como beneficiarios a quienes, entre otras cosas, tenían una Pensión Base inferior a la PMAS. De esta manera, no existían beneficios para quienes, pese a contar con una Pensión Base superior a este monto, sufrieran una baja considerable en su pensión, llegando a montos inferiores a los entregados por el Sistema de Pensiones Solidarias. El cambio en la Ley permite que, para los pensionados por Retiro Programado con Pensión Base mayor a la PMAS, y que cumplan con los requisitos de edad, focalización y residencia, accedan a un complemento que asegure que, ante la baja de los pagos del retiro programado, la pensión final no descienda del valor de una Pensión Básica Solidaria. Este beneficio se incorporará en este informe y lo describiremos como “**Nbis**”, ya que en la ley se incorpora mediante el artículo 9 bis.

---

<sup>2</sup> Para conocer de manera detallada las modificaciones incorporadas en esta ley, revisar Nota Ciudadana N°5 “Reforma al Sistema de Pensiones Solidarias”, publicada en la página web de la Subsecretaría de Previsión Social: <https://www.previsionsocial.gob.cl/sps/download/estudios-previsionales/publicaciones/notas-ciudadanas/NOTAS-5-Version-final.pdf>

## I. Pensión Básica Solidaria (PBS) y Aporte Previsional Solidario (APS)

### A. Nivel Nacional

#### 1. Beneficios pagados en el mes

**Marzo 2020**

En la actualidad reciben el beneficio del Sistema de Pensiones Solidarias 1.626.219 personas, de las cuales el 36,4% (591.839) recibe Pensión Básica Solidaria (PBS) y el 63,6% (1.034.324) Aporte Previsional Solidario (APS).

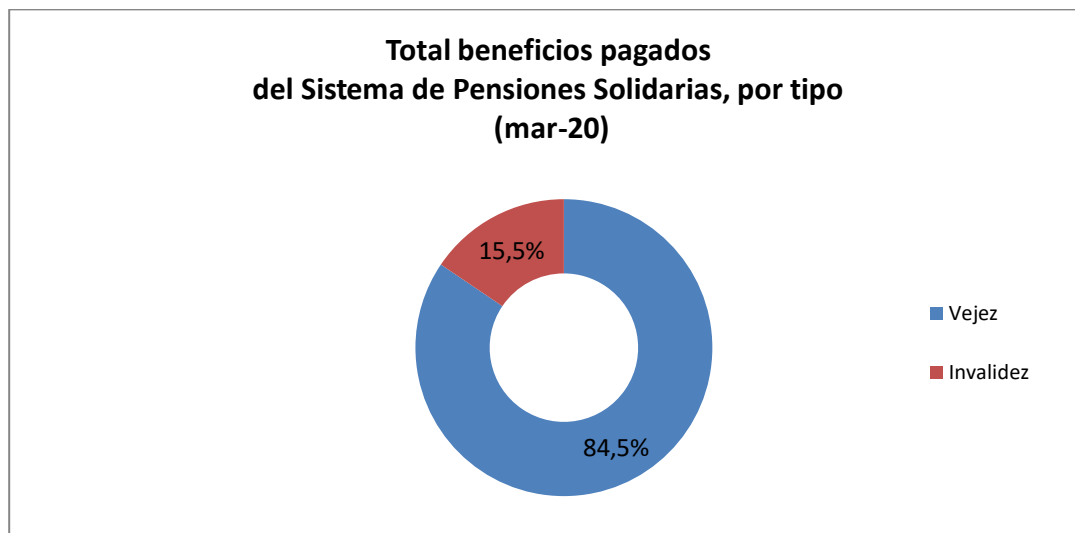
Se incluyen en este reporte, 2 nuevos beneficiarios que reciben los beneficios derivados del artículo 9 bis (ver página 6).

TIPO DE BENEFICIO	Tramos de edad	TOTAL BENEFICIOS PAGADOS DEL SISTEMA DE PENSIONES SOLIDARIAS (SPS)		
		Hombres	Mujeres	Total
PBSI	Entre 18 y 64 años	77.973	104.518	182.491
PBSV	Entre 65 y 74 años	50.562	157.080	207.642
	Entre 75 a 79 años	24.180	70.310	94.490
	80 años y más	31.699	75.571	107.270
	S/I	0	0	0
	Total	106.441	302.961	409.402
<b>Total PBS</b>		<b>184.414</b>	<b>407.479</b>	<b>591.893</b>
APSI	Entre 18 y 64 años	32.696	37.607	70.303
APSV	Entre 65 y 74 años	238.908	301.513	540.421
	Entre 75 a 79 años	86.425	99.414	185.839
	80 años y más	82.984	154.777	237.761
	S/I	0	0	0
	Total	408.317	555.704	964.021
<b>Total APS</b>		<b>441.013</b>	<b>593.311</b>	<b>1.034.324</b>
Nbis	Entre 65 y 74 años	-	1	1
	Entre 75 a 79 años	-	-	-
	80 años y más	1	-	1
	S/I	-	-	-
	Total	1	1	2
<b>Total</b>		<b>625.428</b>	<b>1.000.791</b>	<b>1.626.219</b>

Fuente: Elaboración propia basado en información del IPS.

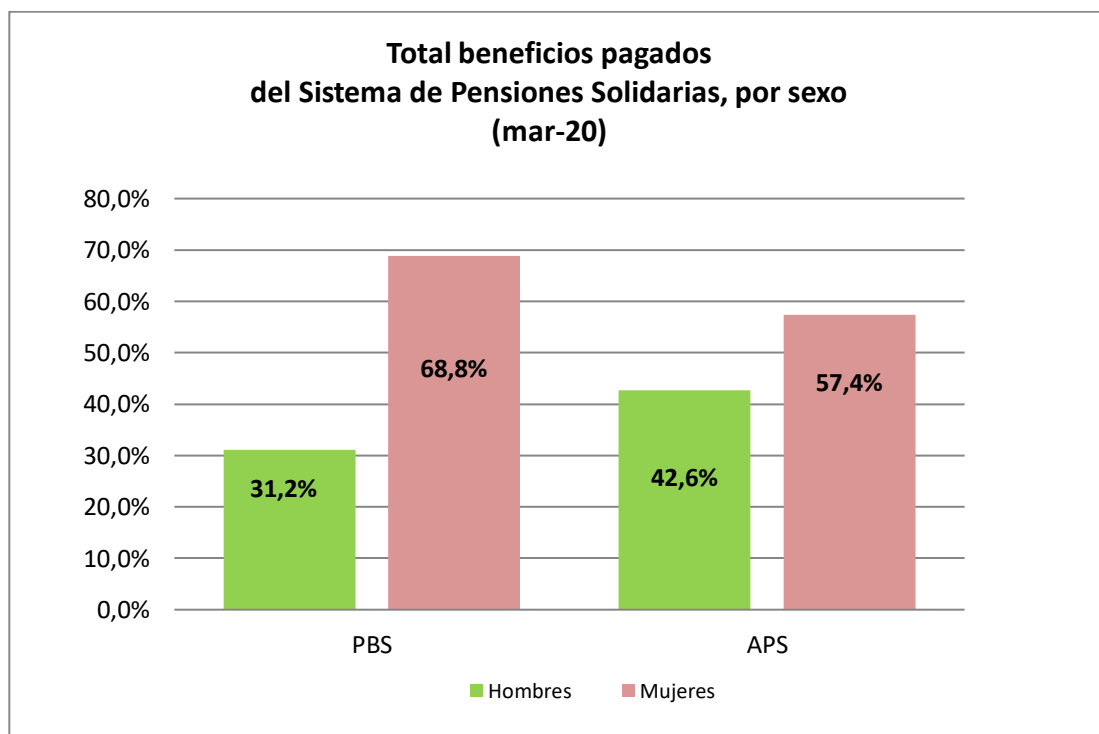
Nota: Información preliminar entregada por el IPS al 11 de mayo.

Del total de pagos realizados durante el mes, el 84,5% (1.373.425) correspondió a pagos por Vejez y el 15,5% (252.794) por Invalidez.



Fuente: Elaboración propia basado en información del IPS.

Por sexo, se observa que el 61,5% (1.000.791) de los beneficios fueron pagados a mujeres y el 38,5% (625.428) a hombres.



Fuente: Elaboración propia sobre la base de información de IPS.

## 2. Beneficios concedidos en el Sistema de Pensiones Solidarias (SPS) y Pensiones Asistenciales vigentes

### Julio de 2008 a marzo 2020

A continuación, se presenta el número total de concesiones realizadas en el Sistema de Pensiones Solidarias implementado en Julio de 2008 con la Reforma Previsional, la información incluye las concesiones por Pensión Básica Solidaria y Aporte Previsional Solidario de Vejez e Invalidez otorgadas desde el 1 de julio de 2008 a la fecha.

La información también incluye el número beneficiarios con Pensiones Asistenciales (ex Pasis) de Vejez e Invalidez vigentes a la fecha, beneficios que fueron otorgados con anterioridad a la Reforma Previsional del año 2008.

Se incluyen en esta estadística los beneficios concedidos en la ley 21.190 art 9 bis (Nbis), beneficio para los pensionados por Retiro Programado con Pensión Base mayor a la PMAS, y que cumplen con los requisitos exigidos por ley que accedan a un complemento que asegure que, ante la baja de los pagos del retiro programado, la pensión final no descienda del valor de una Pensión Básica Solidaria.

<b>Total Beneficios Concedidos del Pilar Solidario (Incluye Concesiones Reforma Previsional más Ex Pasis)</b>	
	<b>Número de concesiones</b>
Total Concesiones: Pensión Básica Solidaria de Vejez (PBSV)	422.176
Ex Pasis Vejez	131.348
<b>Total PBS Vejez</b>	<b>553.524</b>
Total Concesiones: Pensión Básica Solidaria de Invalidez (PBSI)	152.457
Ex Pasis Invalidez	112.440
<b>Total PBS Invalidez</b>	<b>264.897</b>
Total Concesiones: Aporte Previsional Solidario de Vejez (APSV)	1.236.198
Total Concesiones: Aporte Previsional Solidario de Invalidez (APSI)	68.785
<b>Total APS</b>	<b>1.304.984</b>
Nbis	4
<b>TOTAL CONCESIONES DEL PILAR SOLIDARIO</b>	<b>2.123.409</b>

Fuente: Elaboración propia sobre la base de información de IPS.

Nota: Información Ex Pasis al 22 de abril de 2020 (IPS).

El número de beneficios concesionados no coincide con el número de beneficios pagados por las siguientes razones:

- El total acumulado de concesiones de la Reforma Previsional incluye personas fallecidas: El número de personas fallecidas que recibían PBS y APS durante el año 2019 correspondió a: 54.613 El número de personas fallecidas desde julio de 2008 a diciembre 2018 correspondió a: 453.803
- Existen personas a quienes se les ha extinguido o suspendido el beneficio.
- El mes de concedida la pensión no necesariamente coincide con el primer mes de pago.

### 3. Solicitudes recibidas en el SPS, por tipo de resolución

A la fecha, del total de solicitudes recibidas (2.284.071), han sido concedidas el 82,3% (1.879.620), rechazadas el 17,0% (388.987), se encuentran en trámite 0,38% (8.790), anuladas 0,24% (5.567) y han desistido de solicitar el beneficio el 0,05% (1.107).

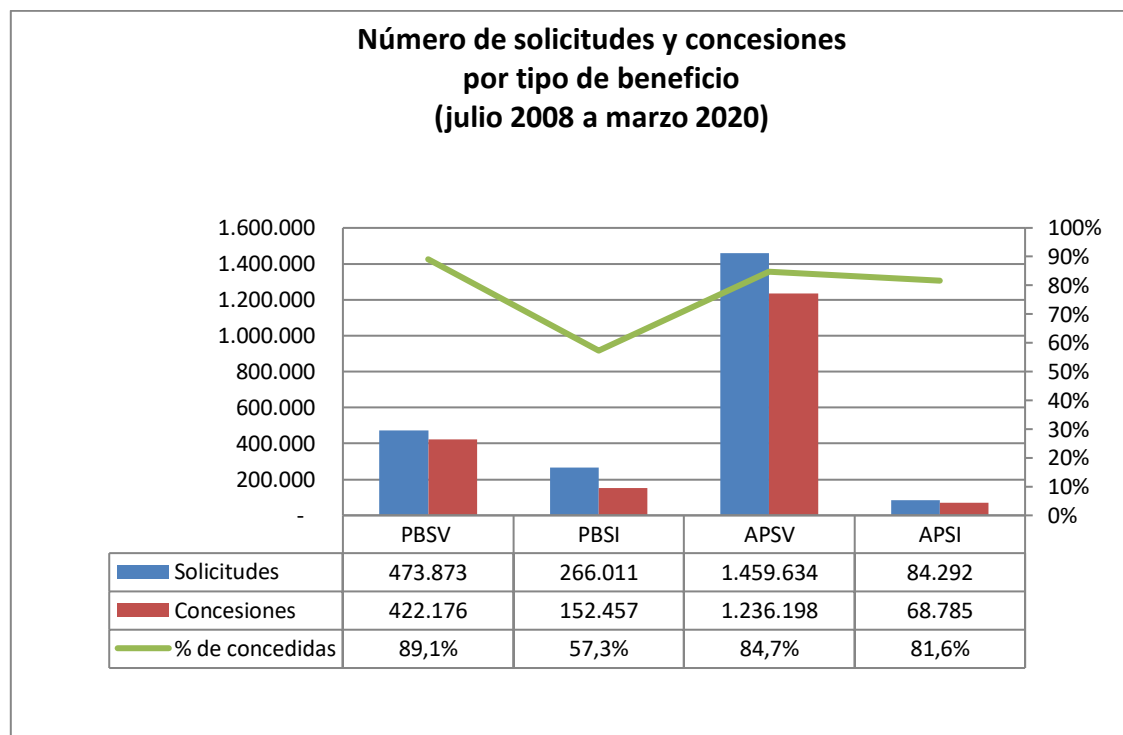
Estado de las Solicitudes al Sistema de Pensiones Solidarias (SPS) del 1 de julio 2008 al 31 de marzo de 2020						
	PBSV	PBSI	APSV	APSI	Nbis	TOTAL
<b>Solicitudes</b>	473.873	266.011	1.459.634	84.292	261	2.284.071
Concesiones	422.176	152.457	1.236.198	68.785	4	1.879.620
Trámites	522	6.159	1.942	156	11	8.790
Rechazada	49.901	105.756	218.250	14.834	246	388.987
Desistimiento	289	267	443	108	-	1.107
Anuladas	985	1.372	2.801	409	-	5.567

Fuente: Elaboración propia sobre la base de información del IPS. Información al 24 de abril de 2020.

Nota: Información no incluye Ex Pasis.

La información estadística reportada del número de solicitudes concesionadas, en trámite, rechazadas y anuladas varía mes a mes por actualización de la información reportada.

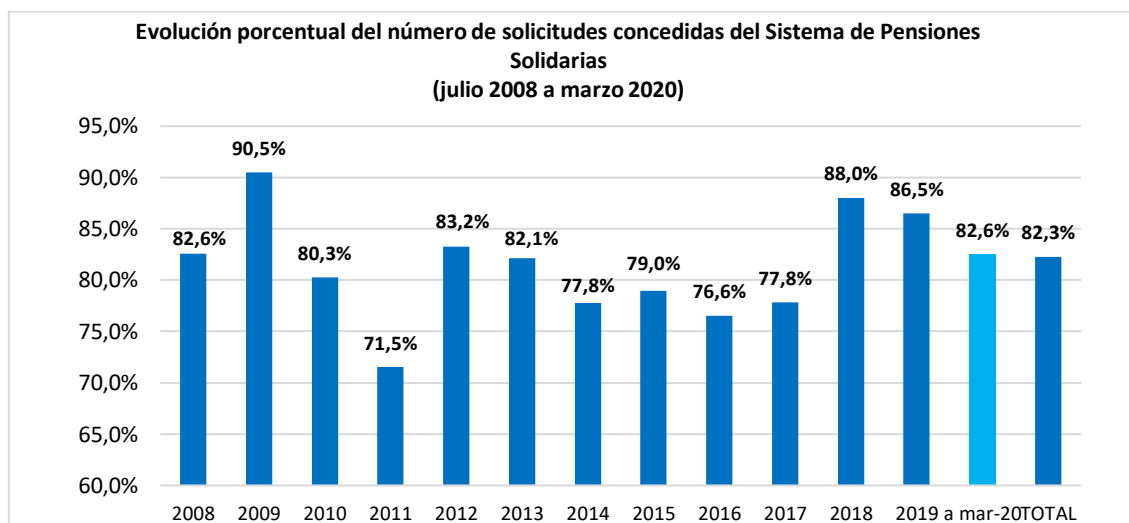
Por tipo de beneficio se observa, que del total de solicitudes recibidas por PBS y APS, ha sido concedido el 77,7% (574.663) y 84,5% (1.304.983), respectivamente. Del total de solicitudes recibidas por Vejez e Invalidez se han concedido el 85,8% (1.658.374) y 63,2% (221.242).



Fuente: Elaboración propia sobre la base de información del IPS

#### 4. Solicitudes recibidas y beneficios concedidos en el SPS, por año

Durante el periodo enero-marzo 2020 se concedió el 82,6% (56.832) del total de solicitudes recibidas (68.839). El porcentaje de solicitudes concedidas desde la entrada en vigencia del Sistema de Pensiones Solidarias (julio de 2008) a marzo de 2019, corresponde a 82,3%.



Fuente: Elaboración propia sobre la base de información del IPS.

TOTAL SOLICITUDES (no incluye ex Pasis)									
PERIODO	PBSV	PBSI	Total PBS	APSV	APSI	Total APS	Total PBS+APS	Nbis	Total PBS+APS+Nbis
Jul a Dic 2008	84.576	37.258	<b>121.834</b>	12.800	6.052	<b>18.852</b>	<b>140.686</b>	-	<b>140.686</b>
Total 2009	59.319	35.533	<b>94.852</b>	298.185	11.725	<b>309.910</b>	<b>404.762</b>	-	<b>404.762</b>
Total 2010	40.738	24.967	<b>65.705</b>	168.077	11.931	<b>180.008</b>	<b>245.713</b>	-	<b>245.713</b>
Total 2011	37.423	20.938	<b>58.361</b>	126.076	10.368	<b>136.444</b>	<b>194.805</b>	-	<b>194.805</b>
Total 2012	34.194	19.594	<b>53.788</b>	130.347	8.226	<b>138.573</b>	<b>192.361</b>	-	<b>192.361</b>
Total 2013	32.773	17.032	<b>49.805</b>	76.994	7.295	<b>84.289</b>	<b>134.094</b>	-	<b>134.094</b>
Total 2014	39.393	17.573	<b>56.966</b>	88.545	6.054	<b>94.599</b>	<b>151.565</b>	-	<b>151.565</b>
Total 2015	31.043	18.557	<b>49.600</b>	88.878	2.501	<b>91.379</b>	<b>140.979</b>	-	<b>140.979</b>
Total 2016	27.624	18.094	<b>45.718</b>	85.022	2.577	<b>87.599</b>	<b>133.317</b>	-	<b>133.317</b>
Total 2017	27.467	18.335	<b>45.802</b>	100.168	3.167	<b>103.335</b>	<b>149.137</b>	-	<b>149.137</b>
Total 2018	27.799	16.994	<b>44.793</b>	120.071	6.272	<b>126.343</b>	<b>171.136</b>	-	<b>171.136</b>
Total 2019	25.018	16.662	<b>41.680</b>	108.946	6.050	<b>114.996</b>	<b>156.676</b>	1	<b>156.677</b>
A mar-20	6.506	4.474	<b>10.980</b>	55.525	2.074	<b>57.599</b>	<b>68.579</b>	260	<b>68.839</b>
<b>TOTAL</b>	<b>473.873</b>	<b>266.011</b>	<b>739.884</b>	<b>1.459.634</b>	<b>84.292</b>	<b>1.543.926</b>	<b>2.283.810</b>	<b>261</b>	<b>2.284.071</b>

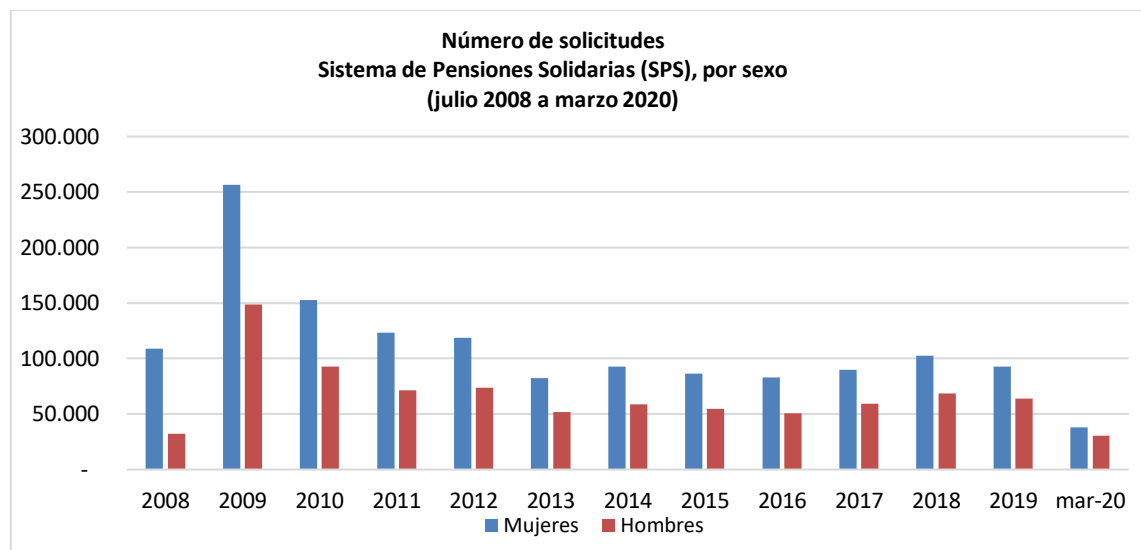
Fuente: Elaboración propia sobre la base de información del IPS. Información al 24 de abril de 2020.

<b>TOTAL CONCEDIDAS (no incluye ex Pasis)</b>									
<b>PERIODO</b>	<b>PBSV</b>	<b>PBSI</b>	<b>TOTAL PBS</b>	<b>APSV</b>	<b>APSI</b>	<b>TOTAL APS</b>	<b>Total PBS+APS</b>	<b>Nbis</b>	<b>Total PBS+APS+Nbis</b>
Jul a Dic 2008	83.731	21.440	<b>105.171</b>	9.486	1.541	<b>11.027</b>	<b>116.198</b>	-	<b>116.198</b>
Total 2009	57.975	21.272	<b>79.247</b>	277.144	9.873	<b>287.017</b>	<b>366.264</b>	-	<b>366.264</b>
Total 2010	36.125	13.245	<b>49.370</b>	137.904	9.915	<b>147.819</b>	<b>197.189</b>	-	<b>197.189</b>
Total 2011	29.976	10.364	<b>40.340</b>	90.271	8.697	<b>98.968</b>	<b>139.308</b>	-	<b>139.308</b>
Total 2012	29.369	10.380	<b>39.749</b>	113.369	7.014	<b>120.383</b>	<b>160.132</b>	-	<b>160.132</b>
Total 2013	29.479	9.014	<b>38.493</b>	65.567	6.048	<b>71.615</b>	<b>110.108</b>	-	<b>110.108</b>
Total 2014	32.567	9.988	<b>42.555</b>	70.060	5.270	<b>75.330</b>	<b>117.885</b>	-	<b>117.885</b>
Total 2015	26.363	11.711	<b>38.074</b>	71.190	2.081	<b>73.271</b>	<b>111.345</b>	-	<b>111.345</b>
Total 2016	22.256	11.810	<b>34.066</b>	65.772	2.218	<b>67.990</b>	<b>102.056</b>	-	<b>102.056</b>
Total 2017	21.991	11.910	<b>33.901</b>	79.385	2.802	<b>82.187</b>	<b>116.088</b>	-	<b>116.088</b>
Total 2018	24.872	10.988	<b>35.860</b>	108.925	5.864	<b>114.789</b>	<b>150.649</b>	-	<b>150.649</b>
Total 2019	22.126	9.383	<b>31.509</b>	98.454	5.603	<b>104.057</b>	<b>135.566</b>	-	<b>135.566</b>
A mar-20	5.346	952	<b>6.298</b>	48.671	1.859	<b>50.530</b>	<b>56.828</b>	<b>4</b>	<b>56.832</b>
<b>TOTAL</b>	<b>422.176</b>	<b>152.457</b>	<b>568.335</b>	<b>1.236.198</b>	<b>68.785</b>	<b>1.254.453</b>	<b>1.879.616</b>	<b>4</b>	<b>1.879.620</b>

Fuente: Elaboración propia sobre la base de información del IPS. Información al 24 de abril de 2020.

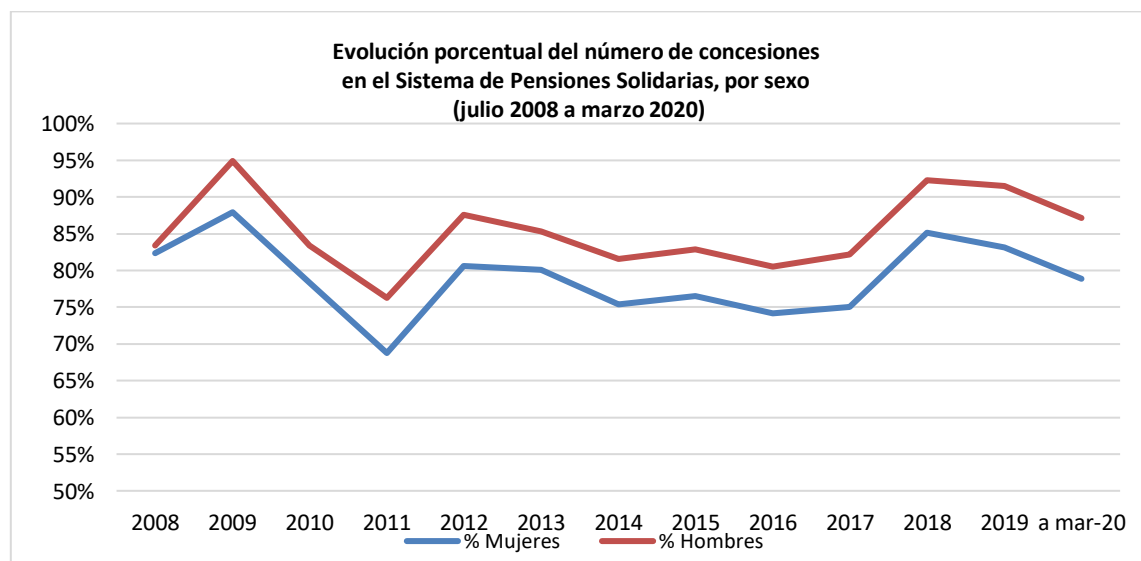
## 5. Solicitudes recibidas y beneficios concedidos en el SPS, por sexo

Por sexo, las mujeres son quienes lideran la mayor cantidad de solicitudes realizadas al Sistema de Pensiones Solidarias (SPS), desde el inicio de la Reforma del 2008 a la fecha se han recibido en total 1.427.441 solicitudes de mujeres versus 856.630 de hombres.



Fuente: Elaboración propia sobre la base de información del IPS

Respecto de las solicitudes concedidas, los hombres son quienes lideran el mayor porcentaje de beneficios concedidos. En lo corrido del año 2020, se concedieron a los hombres el 87,2% (26.734) y a las mujeres el 78,9% (30.098). Similar tendencia se observa desde el inicio de la Reforma, se ha concedido a los hombres un 86,3% (739.335), mientras que para las mujeres esta cifra es de 79,9% (1.140.285).



Fuente: Elaboración propia sobre la base de información del IPS

TOTAL SOLICITUDES POR SEXO (no incluye ex Pasis)					
PERIODO	Femenino	% Femenino	Masculino	% Masculino	Total solicitudes
Jul a Dic 2008	108.633	77,1%	32.053	22,9%	140.686
Total 2009	256.315	63,3%	148.447	36,7%	404.762
Total 2010	152.809	62,2%	92.904	37,8%	245.713
Total 2011	123.383	63,6%	71.422	36,4%	194.805
Total 2012	118.837	61,8%	73.524	38,2%	192.361
Total 2013	82.092	61,2%	52.002	38,8%	134.094
Total 2014	92.858	61,3%	58.707	38,7%	151.565
Total 2015	86.238	61,2%	54.741	38,8%	140.979
Total 2016	82.738	62,1%	50.579	37,9%	133.317
Total 2017	89.906	60,3%	59.231	39,7%	149.137
Total 2018	102.497	59,9%	68.639	40,1%	171.136
Total 2019	92.968	59,3%	63.709	40,7%	156.677
A mar-20	38.167	55,4%	30.672	44,6%	68.839
<b>TOTAL</b>	<b>1.427.441</b>	<b>62,5%</b>	<b>856.630</b>	<b>37,5%</b>	<b>2.284.071</b>

Fuente: Elaboración propia sobre la base de información del IPS. Información al 24 de abril de 2020.

TOTAL CONCEDIDAS POR SEXO (no incluye ex Pasis)					
PERIODO	Femenino	% Femenino	Masculino	% Masculino	Total concesiones
Jul a Dic 2008	89.477	76,9%	26.721	23,1%	116.198
Total 2009	225.377	61,6%	140.887	38,4%	366.264
Total 2010	119.677	60,7%	77.512	39,3%	197.189
Total 2011	84.838	60,8%	54.470	39,2%	139.308
Total 2012	95.754	59,8%	64.378	40,2%	160.132
Total 2013	65.748	59,7%	44.360	40,3%	110.108
Total 2014	70.004	59,4%	47.881	40,6%	117.885
Total 2015	65.990	59,3%	45.355	40,7%	111.345
Total 2016	61.350	60,1%	40.706	39,9%	102.056
Total 2017	67.429	58,1%	48.659	41,9%	116.088
Total 2018	87.281	57,9%	63.368	42,1%	150.649
Total 2019	77.262	57,0%	58.304	43,0%	135.566
A mar-20	30.098	53,0%	26.734	47,0%	56.832
<b>TOTAL</b>	<b>1.140.285</b>	<b>60,7%</b>	<b>739.335</b>	<b>39,3%</b>	<b>1.879.620</b>

Fuente: Elaboración propia sobre la base de información del IPS. Información al 24 de abril de 2020.

## 6. Solicitudes mensuales recibidas en el SPS, por tipo de institución Julio de 2008 a marzo de 2020

PERIODO	TOTAL SOLICITUDES (no incluye ex Pasis)															
	TOTAL PBS Y APS								SEXO		ORIGEN DE TRAMITACIÓN DEL BENEFICIO					
	PBSV	PBSI	TOTAL PBS	APSV	APSI	TOTAL APS	Total PBS + APS	Nbis	Total PBS + APS + Nbis	Femenino	Masculino	En IPS	En AFP	En Cías. de Seguro	En Municipio	C. Web
<b>Jul a Dic 2008</b>	84.576	37.258	<b>121.834</b>	12.800	6.052	<b>18.852</b>	<b>140.686</b>		<b>140.686</b>	<b>108.633</b>	<b>32.053</b>	96.799	1.029	-	42.858	
<b>Total 2009</b>	59.319	35.533	<b>94.852</b>	298.185	11.725	<b>309.910</b>	<b>404.762</b>		<b>404.762</b>	<b>256.315</b>	<b>148.447</b>	300.173	30.362		74.227	
<b>Total 2010</b>	40.738	24.967	<b>65.705</b>	168.077	11.931	<b>180.008</b>	<b>245.713</b>		<b>245.713</b>	<b>152.809</b>	<b>92.904</b>	148.067	32.918	5.334	59.394	
<b>Total 2011</b>	37.423	20.938	<b>58.361</b>	126.076	10.368	<b>136.444</b>	<b>194.805</b>		<b>194.805</b>	<b>123.383</b>	<b>71.422</b>	114.406	25.990	11.383	43.026	
<b>Total 2012</b>	34.194	19.594	<b>53.788</b>	130.347	8.226	<b>138.573</b>	<b>192.361</b>		<b>192.361</b>	<b>118.837</b>	<b>73.524</b>	126.931	24.058	9.228	32.144	
<b>Total 2013</b>	32.773	17.032	<b>49.805</b>	76.994	7.295	<b>84.289</b>	<b>134.094</b>		<b>134.094</b>	<b>82.092</b>	<b>52.002</b>	83.802	22.686	6.357	21.249	
<b>Total 2014</b>	39.393	17.573	<b>56.966</b>	88.545	6.054	<b>94.599</b>	<b>151.565</b>		<b>151.565</b>	<b>92.858</b>	<b>58.707</b>	94.144	27.044	6.542	23.835	
<b>Total 2015</b>	31.043	18.557	<b>49.600</b>	88.878	2.501	<b>91.379</b>	<b>140.979</b>		<b>140.979</b>	<b>86.238</b>	<b>54.741</b>	84.140	29.604	5.381	21.854	
<b>Total 2016</b>	27.624	18.094	<b>45.718</b>	85.022	2.577	<b>87.599</b>	<b>133.317</b>		<b>133.317</b>	<b>82.738</b>	<b>50.579</b>	78.827	29.016	4.531	20.905	38
<b>Total 2017</b>	27.467	18.335	<b>45.802</b>	100.168	3.167	<b>103.335</b>	<b>149.137</b>		<b>149.137</b>	<b>89.906</b>	<b>59.231</b>	87.059	34.398	4.540	22.825	315
Enero'18	2.380	1.453	3.833	10.927	401	11.328	15.161		15.161	9.265	5.896	9.264	3.552	366	1.921	58
Febrero'18	1.962	1.173	3.135	10.777	732	11.509	14.644		14.644	9.057	5.587	9.341	3.273	323	1.636	71
Marzo'18	2.233	1.458	3.691	10.095	921	11.016	14.707		14.707	8.809	5.898	8.502	3.702	417	1.975	111
Abril'18	2.162	1.511	3.673	9.451	837	10.288	13.961		13.961	8.194	5.767	7.466	3.891	488	2.060	56
Mayo'18	2.236	1.384	3.620	10.982	557	11.539	15.159		15.159	8.441	6.718	8.399	4.167	484	2.063	46
Junio'18	2.036	1.415	3.451	9.462	524	9.986	13.437		13.437	7.845	5.592	7.484	3.605	400	1.890	58
Julio'18	2.723	1.457	4.180	10.035	480	10.515	14.695		14.695	8.750	5.945	8.425	3.822	445	1.921	82
Agosto'18	2.972	1.641	4.613	10.665	427	11.092	15.705		15.705	9.584	6.121	9.567	3.493	429	2.135	81
Septiembre'18	2.125	1.251	3.376	8.571	339	8.910	12.286		12.286	7.584	4.702	7.293	2.992	330	1.596	75
Octubre '18	2.740	1.519	4.259	11.547	419	11.966	16.225		16.225	9.943	6.282	9.288	4.210	418	2.233	76
Noviembre '18	2.194	1.405	3.599	9.160	308	9.468	13.067		13.067	7.908	5.159	7.193	3.535	437	1.834	68
Diciembre '18	2.036	1.327	3.363	8.399	327	8.726	12.089		12.089	7.117	4.972	6.747	3.273	339	1.662	68
<b>Total 2018</b>	<b>27.799</b>	<b>16.994</b>	<b>44.793</b>	<b>120.071</b>	<b>6.272</b>	<b>126.343</b>	<b>171.136</b>	<b>0</b>	<b>171.136</b>	<b>102.497</b>	<b>68.639</b>	<b>98.969</b>	<b>43.515</b>	<b>4.876</b>	<b>22.926</b>	<b>850</b>
Enero'19	2.413	1.462	3.875	9.943	565	10.508	14.383		14.383	8.587	5.796	8.023	4.044	339	1.910	67
Febrero '19	1.841	1.293	3.134	8.328	685	9.013	12.147		12.147	7.173	4.974	6.713	3.594	294	1.482	64
Marzo '19	2.138	1.471	3.609	9.130	638	9.768	13.377		13.377	7.993	5.384	7.385	3.742	350	1.818	82
Abril '19	2.049	1.544	3.593	8.925	584	9.509	13.102		13.102	7.759	5.343	7.057	3.751	317	1.883	94
Mayo '19	2.054	1.372	3.426	9.164	484	9.648	13.074		13.074	7.479	5.595	7.000	3.704	346	1.942	82
Junio '19	1.759	1.366	3.125	7.668	401	8.069	11.194		11.194	6.474	4.720	6.264	3.016	301	1.499	114
Julio '19	2.148	1.574	3.722	9.811	470	10.281	14.003		14.003	8.237	5.766	7.798	3.852	378	1.852	123
Agosto '19	2.120	1.490	3.610	9.309	422	9.731	13.341		13.341	8.058	5.283	8.081	3.217	273	1.636	134
Septiembre '19	2.015	1.225	3.240	8.416	453	8.869	12.109		12.109	7.258	4.851	6.573	3.565	280	1.592	99
Octubre '19	1.966	1.187	3.153	7.485	353	7.838	10.991	1	10.992	6.815	4.177	5.786	3.124	230	1.744	108

<b>TOTAL SOLICITUDES (no incluye ex Pasis)</b>																
PERIODO	TOTAL PBS Y APS									SEXO		ORIGEN DE TRAMITACIÓN DEL BENEFICIO				
	PBSV	PBSI	TOTAL PBS	APSV	APSI	TOTAL APS	Total PBS + APS	Nbis	Total PBS + APS + Nbis	Femenino	Masculino	En IPS	En AFP	En Cías. de Seguro	En Municipio	C. Web
Noviembre '19	1.877	1.008	2.885	7.526	384	7.910	10.795		10.795	6.526	4.269	4.991	3.456	307	1.828	213
Diciembre '19	2.638	1.670	4.308	13.241	611	13.852	18.160		18.160	10.609	7.551	10.883	4.156	762	2.155	204
<b>Total 2019</b>	<b>25.018</b>	<b>16.662</b>	<b>41.680</b>	<b>108.946</b>	<b>6.050</b>	<b>114.996</b>	<b>156.676</b>	<b>1</b>	<b>156.677</b>	<b>92.968</b>	<b>63.709</b>	<b>86.554</b>	<b>43.221</b>	<b>4.177</b>	<b>21.341</b>	<b>1.384</b>
Enero'20	2.658	1.770	4.428	19.489	725	20.214	24.642	82	24.724	13.701	11.023	14.330	6.259	1.418	2.413	304
Febrero'20	2.199	1.571	3.770	23.745	834	24.579	28.349	113	28.462	15.875	12.587	18.412	6.699	997	2.050	304
Marzo'20	1.649	1.133	2.782	12.291	515	12.806	15.588	65	15.653	8.591	7.062	8.409	4.526	596	1.605	517
Total a mar-20	6.506	4.474	10.980	55.525	2.074	57.599	68.579	260	68.839	38.167	30.672	41.151	17.484	3.011	6.068	1.125
<b>TOTAL</b>	<b>473.873</b>	<b>266.011</b>	<b>739.884</b>	<b>1.459.634</b>	<b>84.292</b>	<b>1.543.926</b>	<b>2.283.810</b>	<b>261</b>	<b>2.284.071</b>	<b>1.427.441</b>	<b>856.630</b>	<b>1.441.022</b>	<b>361.325</b>	<b>65.360</b>	<b>412.652</b>	<b>3.712</b>

Fuente: Elaboración propia sobre la base de información del IPS. Información al 24 de abril de 2020.

Nota: En Julio 2009 se realiza el cambio de umbral de cobertura del 40% al 45% de la población más pobre de Chile, en septiembre 2009 pasa del 45% al 50%, en Julio 2010 pasa del 50% al 55% y durante Julio 2011 pasa del 55% al 60% de la población más pobre de Chile.

La información estadística reportada del número de solicitudes concesionadas, en trámite, rechazadas y anuladas varía mes a mes por actualización de cifras.

\* Destacan los meses de enero y febrero de 2020 con un alto número de solicitudes, debido a la entrada en vigencia de la Ley N°21.190.

Nbis: Beneficio que se incorpora con la Ley N°21.190 para los pensionados por Retiro Programado con Pensión Base mayor a la PMAS, y que cumplen con los requisitos exigidos por ley que acceden a un complemento que aseguro que, ante la baja de los pagos del retiro programado, la pensión final no descienda del valor de una Pensión Básica Solidaria.

## 7. Concesiones mensuales en el SPS, por tipo de beneficio Julio de 2008 a marzo de 2020

TOTAL CONCEDIDAS (no incluye ex Pasis)																
PERIODO	TOTAL PBS Y APS									SEXO		ORIGEN DE TRAMITACIÓN DEL BENEFICIO				
	PBSV	PBSI	TOTAL PBS	APSV	APSI	TOTAL APS	Total PBS+APS	Nbis	Total PBS+APS+Nbis	Femenino	Masculino	En IPS	En AFP	En Cías. de Seguro	En Municipio	C. Web
Jul a Dic 2008	83.731	21.440	<b>105.171</b>	9.486	1.541	<b>11.027</b>	<b>116.198</b>		<b>116.198</b>	89.477	26.721	78.766	988		36.444	
<b>Total 2009</b>	57.975	21.272	<b>79.247</b>	277.144	9.873	<b>287.017</b>	<b>366.264</b>		<b>366.264</b>	225.377	140.887	273.407	26.670		66.187	
<b>Total 2010</b>	36.125	13.245	<b>49.370</b>	137.904	9.915	<b>147.819</b>	<b>197.189</b>		<b>197.189</b>	119.677	77.512	120.976	25.694	3.837	46.682	
<b>Total 2011</b>	29.976	10.364	<b>40.340</b>	90.271	8.697	<b>98.968</b>	<b>139.308</b>		<b>139.308</b>	84.838	54.470	81.472	19.161	8.015	30.660	
<b>Total 2012</b>	29.369	10.380	<b>39.749</b>	113.369	7.014	<b>120.383</b>	<b>160.132</b>		<b>160.132</b>	95.754	64.378	106.541	20.848	7.850	24.893	
<b>Total 2013</b>	29.479	9.014	<b>38.493</b>	65.567	6.048	<b>71.615</b>	<b>110.108</b>		<b>110.108</b>	65.748	44.360	68.722	19.387	5.326	16.673	
<b>Total 2014</b>	32.567	9.988	<b>42.555</b>	70.060	5.270	<b>75.330</b>	<b>117.885</b>		<b>117.885</b>	70.004	47.881	72.035	22.552	5.134	18.164	
<b>Total 2015</b>	26.363	11.711	<b>38.074</b>	71.190	2.081	<b>73.271</b>	<b>111.345</b>		<b>111.345</b>	65.990	45.355	65.223	24.957	4.304	16.861	
<b>Total 2016</b>	22.256	11.810	<b>34.066</b>	65.772	2.218	<b>67.990</b>	<b>102.056</b>		<b>102.056</b>	61.350	40.706	59.376	23.640	3.451	15.560	29
<b>Total 2017</b>	21.991	11.910	<b>33.901</b>	79.385	2.802	<b>82.187</b>	<b>116.088</b>		<b>116.088</b>	67.429	48.659	66.295	28.517	3.602	17.423	251
Enero '18	2.144	947	<b>3.091</b>	10.011	362	<b>10.373</b>	<b>13.464</b>		<b>13.464</b>	7.984	5.480	8.156	3.280	340	1.639	49
Febrero '18	1.784	734	<b>2.518</b>	9.928	711	<b>10.639</b>	<b>13.157</b>		<b>13.157</b>	7.953	5.204	8.348	3.022	292	1.432	63
Marzo '18	1.969	934	<b>2.903</b>	9.178	891	<b>10.069</b>	<b>12.972</b>		<b>12.972</b>	7.553	5.419	7.388	3.444	385	1.683	72
Abril '18	1.946	971	<b>2.917</b>	8.565	798	<b>9.363</b>	<b>12.280</b>		<b>12.280</b>	6.934	5.346	6.463	3.582	449	1.740	46
Mayo '18	1.970	925	<b>2.895</b>	9.901	522	<b>10.423</b>	<b>13.318</b>		<b>13.318</b>	7.117	6.201	7.252	3.822	452	1.754	38
Junio '18	1.801	907	<b>2.708</b>	8.550	491	<b>9.041</b>	<b>11.749</b>		<b>11.749</b>	6.572	5.177	6.403	3.327	380	1.592	47
Julio '18	2.458	982	<b>3.440</b>	9.079	445	<b>9.524</b>	<b>12.964</b>		<b>12.964</b>	7.461	5.503	7.304	3.533	398	1.662	67
Agosto '18	2.645	1.012	<b>3.657</b>	9.656	388	<b>10.044</b>	<b>13.701</b>		<b>13.701</b>	8.084	5.617	8.235	3.215	393	1.794	64
Septiembre '18	1.898	832	<b>2.730</b>	7.690	311	<b>8.001</b>	<b>10.731</b>		<b>10.731</b>	6.454	4.277	6.250	2.744	297	1.379	61
Octubre '18	2.414	961	<b>3.375</b>	10.411	374	<b>10.785</b>	<b>14.160</b>		<b>14.160</b>	8.399	5.761	7.938	3.882	390	1.892	58
Noviembre '18	1.983	875	<b>2.858</b>	8.338	275	<b>8.613</b>	<b>11.471</b>		<b>11.471</b>	6.685	4.786	6.223	3.273	396	1.520	59
Diciembre '18	1.860	908	<b>2.768</b>	7.618	296	<b>7.914</b>	<b>10.682</b>		<b>10.682</b>	6.085	4.597	5.829	3.049	315	1.437	52
<b>Total 2018</b>	<b>24.872</b>	<b>10.988</b>	<b>35.860</b>	<b>108.925</b>	<b>5.864</b>	<b>114.789</b>	<b>150.649</b>	-	<b>150.649</b>	<b>87.281</b>	<b>63.368</b>	<b>85.789</b>	<b>40.173</b>	<b>4.487</b>	<b>19.524</b>	<b>676</b>
Enero '19	2.170	953	<b>3.123</b>	9.048	518	<b>9.566</b>	<b>12.689</b>		<b>12.689</b>	7.290	5.399	6.945	3.744	306	1.640	54
Febrero '19	1.620	836	<b>2.456</b>	7.549	646	<b>8.195</b>	<b>10.651</b>		<b>10.651</b>	6.048	4.603	5.743	3.339	271	1.252	46
Marzo '19	1.873	961	<b>2.834</b>	8.223	599	<b>8.822</b>	<b>11.656</b>		<b>11.656</b>	6.635	5.021	6.282	3.456	322	1.532	64
Abril '19	1.806	986	<b>2.792</b>	8.072	539	<b>8.611</b>	<b>11.403</b>		<b>11.403</b>	6.459	4.944	6.036	3.447	285	1.559	76
Mayo '19	1.829	854	<b>2.683</b>	8.270	450	<b>8.720</b>	<b>11.403</b>		<b>11.403</b>	6.235	5.168	5.970	3.411	319	1.638	65
Junio '19	1.526	901	<b>2.427</b>	6.927	363	<b>7.290</b>	<b>9.717</b>		<b>9.717</b>	5.350	4.367	5.331	2.763	286	1.239	98
Julio '19	1.905	946	<b>2.851</b>	8.948	446	<b>9.394</b>	<b>12.245</b>		<b>12.245</b>	6.928	5.317	6.676	3.569	360	1.537	103
Agosto '19	1.859	859	<b>2.718</b>	8.348	387	<b>8.735</b>	<b>11.453</b>		<b>11.453</b>	6.637	4.816	6.818	2.938	259	1.339	99
Septiembre '19	1.799	657	<b>2.456</b>	7.599	421	<b>8.020</b>	<b>10.476</b>		<b>10.476</b>	6.070	4.406	5.516	3.281	260	1.342	77

TOTAL CONCEDIDAS (no incluye ex Pasis)																
PERIODO	TOTAL PBS Y APS									SEXO		ORIGEN DE TRAMITACIÓN DEL BENEFICIO				
	PBSV	PBSI	TOTAL PBS	APSV	APSI	TOTAL APS	Total PBS+APS	Nbis	Total PBS+APS+Nbis	Femenino	Masculino	En IPS	En AFP	En Cías. de Seguro	En Municipio	C. Web
Octubre '19	1.738	518	<b>2.256</b>	6.760	331	<b>7.091</b>	<b>9.347</b>		<b>9.347</b>	5.574	3.773	4.764	2.858	219	1.415	91
Noviembre '19	1.713	468	<b>2.181</b>	6.888	359	<b>7.247</b>	<b>9.428</b>		<b>9.428</b>	5.566	3.862	4.250	3.198	284	1.516	180
Diciembre '19	2.288	444	<b>2.732</b>	11.822	544	<b>12.366</b>	<b>15.098</b>		<b>15.098</b>	8.470	6.628	8.741	3.818	681	1.694	164
<b>Total 2019</b>	<b>22.126</b>	<b>9.383</b>	<b>31.509</b>	<b>98.454</b>	<b>5.603</b>	<b>104.057</b>	<b>135.566</b>	-	<b>135.566</b>	<b>77.262</b>	<b>58.304</b>	<b>73.072</b>	<b>39.822</b>	<b>3.852</b>	<b>17.703</b>	<b>1.117</b>
Enero '20	2.303	460	<b>2.763</b>	17.606	650	<b>18.256</b>	<b>21.019</b>	<b>2</b>	<b>21.021</b>	11.074	9.947	11.798	5.717	1.327	1.919	260
Febrero '20	1.853	393	<b>2.246</b>	20.998	785	<b>21.783</b>	<b>24.029</b>	<b>1</b>	<b>24.030</b>	12.734	11.296	15.208	6.041	918	1.613	250
Marzo '20	1.190	99	<b>1.289</b>	10.067	424	<b>10.491</b>	<b>11.780</b>	<b>1</b>	<b>11.781</b>	6.290	5.491	6.351	3.547	504	998	381
Total a mar-20	<b>5.346</b>	<b>952</b>	<b>6.298</b>	<b>48.671</b>	<b>1.859</b>	<b>50.530</b>	<b>56.828</b>	<b>4</b>	<b>56.832</b>	<b>30.098</b>	<b>26.734</b>	<b>33.357</b>	<b>15.305</b>	<b>2.749</b>	<b>4.530</b>	<b>891</b>
<b>TOTAL</b>	<b>422.176</b>	<b>152.457</b>	<b>574.633</b>	<b>1.236.198</b>	<b>68.785</b>	<b>1.304.983</b>	<b>1.879.616</b>	<b>4</b>	<b>1.879.620</b>	<b>1.140.285</b>	<b>739.335</b>	<b>1.185.031</b>	<b>307.714</b>	<b>52.607</b>	<b>331.304</b>	<b>2.964</b>

Fuente: Elaboración propia sobre la base de información del IPS, información al 24 de abril de 2020.

Nota: Información Ex Pasis al 22 de marzo de 2020 (IPS).

El número de beneficios concesionados no coincide con el número de beneficios pagados por las siguientes razones:

- El total acumulado de concesiones de la Reforma Previsional incluye personas fallecidas:  
El número de personas fallecidas que recibían PBS y APS durante el año 2019 correspondió a: 54.613  
El número de personas fallecidas desde julio de 2008 a diciembre 2018 correspondió a: 453.803
- Existen personas a quienes se les ha extinguido o suspendido el beneficio.
- El mes de concedida la pensión no necesariamente coincide con el primer mes de pago.

Nbis: Beneficio que se incorpora con la Ley N°21.190 para los pensionados por Retiro Programado con Pensión Base mayor a la PMAS, y que cumplen con los requisitos exigidos por ley que acceden a un complemento que aseguro que, ante la baja de los pagos del retiro programado, la pensión final no descienda del valor de una Pensión Básica Solidaria.

## B. Nivel Regional

### 8. Número de beneficios pagados en el mes, por tipo de beneficio

Marzo de 2020

REGION	TIPO DE BENEFICIO	SEXO		TOTAL
		FEMENINO	MASCULINO	
ARICA Y PARINACOTA	PBS Vejez	3.108	1.117	4.225
	PBS Invalidez	1.065	957	2.022
	APS Vejez	7.220	5.433	12.653
	APS Invalidez	355	342	697
	Nbis	0	0	0
TARAPACA	PBS Vejez	3.220	1.148	4.368
	PBS Invalidez	1.377	1008	2.385
	APS Vejez	7.329	5.578	12.907
	APS Invalidez	563	450	1.013
	Nbis	0	0	0
ANTOFAGASTA	PBS Vejez	5.293	1.461	6.754
	PBS Invalidez	1.940	1.404	3.344
	APS Vejez	12.834	7.886	20.720
	APS Invalidez	689	574	1.263
	Nbis	0	0	0
ATACAMA	PBS Vejez	4.353	1.418	5.771
	PBS Invalidez	1.522	1.037	2.559
	APS Vejez	8.420	6.482	14.902
	APS Invalidez	542	451	993
	Nbis	0	0	0
COQUIMBO	PBS Vejez	14.298	5.693	19.991
	PBS Invalidez	4.406	3.525	7.931
	APS Vejez	25.537	18.845	44.382
	APS Invalidez	1.528	1.318	2.846
	Nbis	0	0	0
VALPARAISO	PBS Vejez	29.425	9.504	38.929
	PBS Invalidez	10.518	7.910	18.428
	APS Vejez	68.002	47.444	115.446
	APS Invalidez	4.399	3.266	7.665
	Nbis	0	0	0
O'HIGGINS	PBS Vejez	15.501	5.066	20.567
	PBS Invalidez	5.321	4.108	9.429
	APS Vejez	30.710	26.318	57.028
	APS Invalidez	2.922	2.017	4.939
	Nbis	1	0	1
MAULE	PBS Vejez	21.972	8.579	30.551
	PBS Invalidez	7.645	5.742	13.387
	APS Vejez	35.875	32.725	68.600
	APS Invalidez	2.771	2.420	5.191
	Nbis	0	0	0
ÑUBLE	PBS Vejez	13.513	5.537	19.050
	PBS Invalidez	7.083	4.939	12.022
	APS Vejez	16.519	15.194	31.713
	APS Invalidez	2.316	2.128	4.444
	Nbis	0	0	0

REGION	TIPO DE BENEFICIO	SEXO		TOTAL
		FEMENINO	MASCULINO	
BIO BIO	PBS Vejez	32.715	9.111	41.826
	PBS Invalidez	13.363	8.749	22.112
	APS Vejez	50.100	40.876	90.976
	APS Invalidez	3.629	3.650	7.279
	Nbis	0	1	1
ARAUCANIA	PBS Vejez	29.104	14.139	43.243
	PBS Invalidez	9.021	6.527	15.548
	APS Vejez	28.535	25.937	54.472
	APS Invalidez	2.230	2.786	5.016
	Nbis	0	0	0
LOS RIOS	PBS Vejez	9.579	3.907	13.486
	PBS Invalidez	3.523	2.291	5.814
	APS Vejez	12.634	10.961	23.595
	APS Invalidez	1.271	1.139	2.410
	Nbis	0	0	0
LOS LAGOS	PBS Vejez	21.069	10.132	31.201
	PBS Invalidez	7.404	5.488	12.892
	APS Vejez	23.183	20.293	43.476
	APS Invalidez	2.724	2.349	5.073
	Nbis	0	0	0
AYSEN	PBS Vejez	1.779	923	2.702
	PBS Invalidez	519	389	908
	APS Vejez	2.599	2.547	5.146
	APS Invalidez	282	271	553
	Nbis	0	0	0
MAGALLANES	PBS Vejez	2.008	760	2.768
	PBS Invalidez	541	454	995
	APS Vejez	4.997	3.613	8.610
	APS Invalidez	280	201	481
	Nbis	0	0	0
METROPOLITANA	PBS Vejez	96.024	27.946	123.970
	PBS Invalidez	29.270	23.445	52.715
	APS Vejez	221.117	138.277	359.394
	APS Invalidez	11.106	9.335	20.441
	Nbis	0	0	0
TOTALES POR TIPO DE BENEFICIO	PBS Vejez	302.961	106.441	409.402
	PBS Invalidez	104.518	77.973	182.491
	APS Vejez	555.611	408.409	964.020
	APS Invalidez	37.607	32.697	70.304
	Nbis	1	1	2
<b>TOTAL</b>		<b>1.000.698</b>	<b>625.521</b>	<b>1.626.219</b>

Fuente: Elaboración Propia en base a datos de IPS

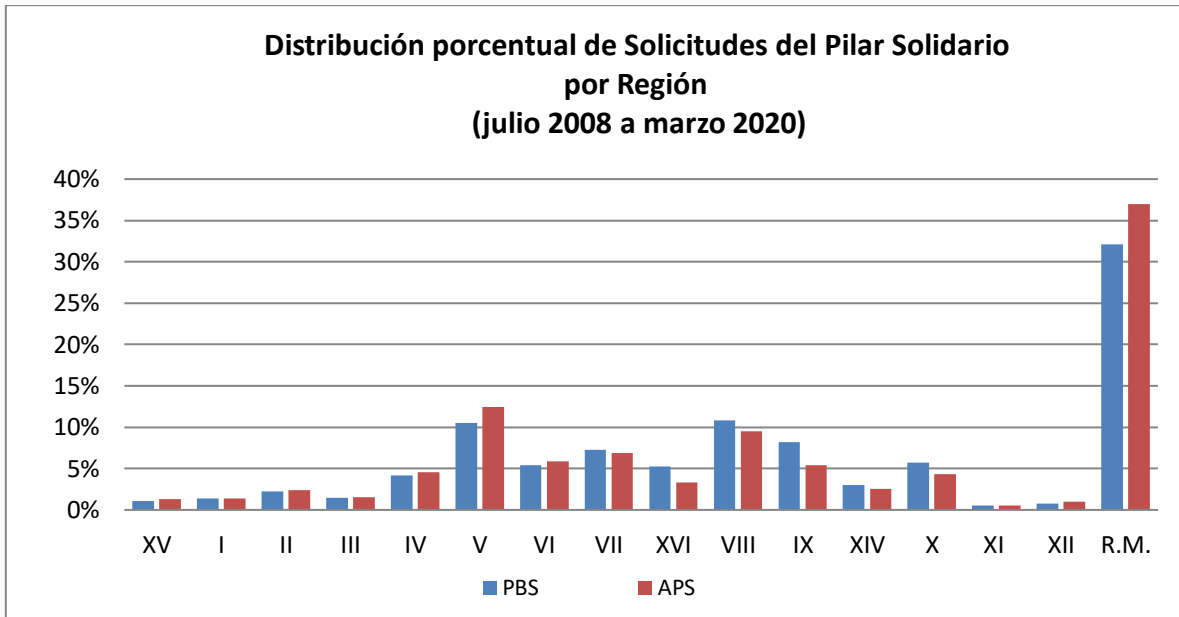
Nota: Información preliminar entregada por el IPS al 11 de mayo.

## 9. Solicitudes recibidas en el SPS, por tipo de institución Acumulado – julio de 2008 a marzo de 2020

TOTAL SOLICITUDES (no incluye ex Pasis)																		
REGIÓN	TOTAL PBS Y APS							Nbis	TOTAL		SEXO		ORIGEN DE TRAMITACIÓN DEL BENEFICIO					
	PBSV	PBSI	TOTAL PBS	APSV	APSI	TOTAL APS	Total PBS + APS		Total PBS+APS+Nbis	% de Concesiones	Femenino	Masculino	En IPS	En AFP	En Cías. de Seguro	En Municipio	C. Web	
ARICA Y PARINACOTA	5.652	2.515	8.167	18.834	940	19.774	27.941	8	27.949	1,2%	16.801	11.148	16.983	5.233	787	4.907	40	
TARAPACA	5.729	4.297	10.026	20.192	1.656	21.848	31.874	3	31.877	1,4%	19.700	12.177	18.997	4.527	1.142	7.171	61	
ANTOFAGASTA	11.158	5.215	16.373	34.843	1.763	36.606	52.979	10	52.989	2,3%	35.042	17.947	37.753	7.494	728	6.953	50	
ATACAMA	7.232	3.600	10.832	22.670	1.181	23.851	34.683	6	34.689	1,5%	21.406	13.283	21.432	5.832	1.030	6.345	109	
COQUIMBO	21.066	9.770	30.836	67.121	3.222	70.343	101.179	18	101.197	4,4%	62.673	38.524	76.192	13.358	1.455	10.081	368	
VALPARAISO	52.240	25.729	77.969	182.339	9.988	192.327	270.296	31	270.327	11,8%	170.589	99.738	175.521	47.905	6.603	39.930	153	
L. G. B. OHIGGINS	24.861	15.011	39.872	85.582	5.601	91.183	131.055	9	131.064	5,7%	78.979	52.085	78.359	18.397	3.235	30.920	153	
MAULE	33.991	20.009	54.000	99.927	6.380	106.307	160.307	13	160.320	7,0%	94.190	66.130	99.199	26.372	4.124	30.471	-	
ÑUBLE	17.440	21.668	39.108	46.441	4.823	51.264	90.372	13	90.385	4,0%	55.645	34.740	53.347	13.043	1.717	22.278	143	
BIO-BIO	45.843	34.454	80.297	138.584	8.322	146.906	227.203	28	227.231	9,9%	143.266	83.965	133.680	33.330	6.893	53.328	88	
LA ARAUCANIA	36.783	23.891	60.674	78.410	5.370	83.780	144.454	11	144.465	6,3%	87.654	56.811	97.592	22.410	3.710	20.610	13	
LOS RIOS	13.085	8.975	22.060	35.388	3.325	38.713	60.773	5	60.778	2,7%	37.026	23.752	43.653	10.541	1.914	4.615	38	
LOS LAGOS	26.006	16.454	42.460	61.620	5.385	67.005	109.465	5	109.470	4,8%	64.710	44.760	73.555	21.221	3.415	11.191	1.996	
AYSÉN	2.548	1.304	3.852	7.285	552	7.837	11.689	1	11.690	0,5%	6.408	5.282	8.697	2.075	176	729	53	
MAGALLANES Y ANTARTICA	4.175	1.638	5.813	14.224	668	14.892	20.705	1	20.706	0,9%	12.858	7.848	16.396	3.427	795	50	39	
METROPOLITANA	166.064	71.480	237.544	546.174	25.117	571.291	808.835	99	808.934	35,4%	520.494	288.440	490.034	126.163	27.654	163.087	-	
<b>Totales</b>	<b>473.873</b>	<b>266.010</b>	<b>739.883</b>	<b>1.459.634</b>	<b>84.293</b>	<b>1.543.927</b>	<b>2.283.810</b>	<b>261</b>	<b>2.284.071</b>	<b>100,0%</b>	<b>1.427.441</b>	<b>856.630</b>	<b>1.441.390</b>	<b>361.328</b>	<b>65.378</b>	<b>412.666</b>	<b>3.304</b>	
<b>Participación sobre el total</b>	<b>21%</b>	<b>12%</b>		<b>64%</b>	<b>4%</b>			<b>0%</b>	<b>100%</b>		<b>62%</b>	<b>38%</b>	<b>63%</b>	<b>16%</b>	<b>3%</b>	<b>18%</b>	<b>0%</b>	

Fuente: Elaboración propia sobre la base de información del IPS. Información al 24 de abril de 2020.

Nota: La información estadística reportada del número de solicitudes concesionadas, en trámite, rechazadas y anuladas varían mes a mes porque se actualiza la información reportada. Nbis: Beneficio que se incorpora con la Ley N°21.190 para los pensionados por Retiro Programado con Pensión Base mayor a la PMAS, y que cumplen con los requisitos exigidos por ley que acceden a un complemento que aseguro que, ante la baja de los pagos del retiro programado, la pensión final no descienda del valor de una Pensión Básica Solidaria.



Fuente: Elaboración propia sobre la base de información del IPS.

Nota: No incluye ex Pasis

## 10. Concesiones en el SPS, por Institución Acumulado – Julio de 2008 a marzo de 2020

REGIÓN	TOTAL CONCEDIDAS (no incluye ex Pasis)																
	TOTAL PBS Y APS							Nbis	TOTAL		SEXO		ORIGEN DE TRAMITACIÓN DEL BENEFICIO				
	PBSV	PBSI	TOTAL PBS	APSV	APSI	TOTAL APS	Total PBS + APS		Total PBS+APS+Nbis	% de Concesiones	Femenino	Masculino	En IPS	En AFP	En Cías. de Seguro	En Municipio	C. Web
ARICA Y PARINACOTA	5.167	1.774	6.941	16.268	773	17.041	23.982	-	23.982	1,3%	14.187	9.795	14.557	4.492	653	4.250	30
TARAPACA	4.935	2.584	7.519	16.319	1.287	17.606	25.125	-	25.125	1,3%	15.097	10.028	15.093	3.769	881	5.352	30
ANTOFAGASTA	9.098	3.316	12.414	27.845	1.385	29.230	41.644	-	41.644	2,2%	26.766	14.878	29.462	5.874	580	5.687	41
ATACAMA	6.242	2.362	8.604	19.064	937	20.001	28.605	-	28.605	1,5%	17.171	11.434	17.426	4.938	793	5.408	40
COQUIMBO	18.436	6.048	24.484	56.628	2.744	59.372	83.856	-	83.856	4,5%	50.213	33.643	63.118	11.363	1.091	8.196	88
VALPARAISO	46.003	16.481	62.484	151.062	8.064	159.126	221.610	-	221.610	11,8%	136.400	85.210	142.582	40.048	5.235	33.451	294
L. G. B. OHIGGINS	21.691	7.909	29.600	72.773	4.535	77.308	106.908	1	106.909	5,7%	61.752	45.157	64.038	15.613	2.615	24.521	122
MAULE	30.894	10.885	41.779	86.970	5.117	92.087	133.866	-	133.866	7,1%	76.009	57.857	83.206	23.168	3.352	24.010	130
ÑUBLE	15.957	9.435	25.392	40.722	4.135	44.857	70.249	-	70.249	3,7%	40.381	29.868	42.513	11.650	1.466	14.620	-
BIO-BIO	40.478	16.928	57.406	116.763	6.738	123.501	180.907	1	180.908	9,6%	108.562	72.346	107.930	27.886	5.441	39.651	-
LA ARAUCANIA	33.847	11.359	45.206	67.600	4.488	72.088	117.294	-	117.294	6,2%	67.799	49.495	79.001	19.652	2.875	15.657	109
LOS RIOS	12.070	6.156	18.226	30.369	2.839	33.208	51.434	-	51.434	2,7%	30.429	21.005	36.762	9.205	1.548	3.874	45
LOS LAGOS	24.102	9.429	33.531	53.654	4.438	58.092	91.623	-	91.623	4,9%	52.644	38.979	60.484	18.767	2.831	9.474	67
AYSÉN	2.264	636	2.900	5.971	432	6.403	9.303	-	9.303	0,5%	4.867	4.436	6.898	1.671	119	604	11
MAGALLANES Y ANTARTICA	3.715	1.110	4.825	11.446	533	11.979	16.804	-	16.804	0,9%	10.140	6.664	13.345	2.758	633	37	31
METROPOLITANA	147.277	46.045	193.322	462.745	20.339	483.084	676.406	2	676.408	36,0%	427.867	248.541	408.901	106.860	22.494	136.512	1.641
<b>Totales</b>	<b>422.176</b>	<b>152.457</b>	<b>574.633</b>	<b>1.236.199</b>	<b>68.784</b>	<b>1.304.983</b>	<b>1.879.616</b>	<b>4</b>	<b>1.879.620</b>	<b>100,0%</b>	<b>1.140.284</b>	<b>739.336</b>	<b>1.185.316</b>	<b>307.714</b>	<b>52.607</b>	<b>331.304</b>	<b>2.679</b>
Participación sobre el total	22%	8%		66%	4%			0%	100%		61%	39%	63%	16%	3%	18%	0%

Fuente: Elaboración propia sobre la base de información del IPS. Información al 24 de abril de 2020.

Nota: La información estadística reportada del número de solicitudes concesionadas, en trámite, rechazadas y anuladas varían mes a mes por actualización de cifras.

Nbis: Beneficio que se incorpora con la Ley N°21.190 para los pensionados por Retiro Programado con Pensión Base mayor a la PMAS, y que cumplen con los requisitos exigidos por ley que acceden a un complemento que aseguro que, ante la baja de los pagos del retiro programado, la pensión final no descienda del valor de una Pensión Básica Solidaria.

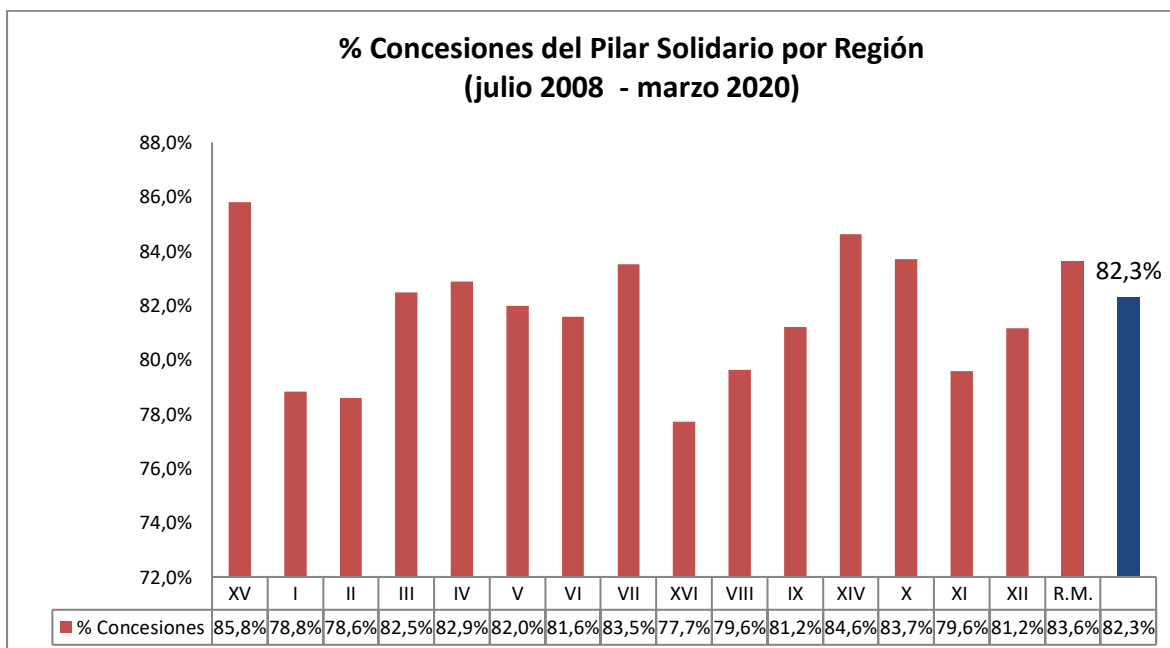
## 11. Porcentaje de solicitudes concedidas en el SPS Julio de 2008 a marzo de 2020

N° REGIÓN	REGIÓN	TIPO DE CONCESIÓN					Total
		PBSV	PBSI	APSV	APSI	Nbis	
XV	ARICA Y PARINACOTA	91,4%	70,5%	86,4%	82,2%	0,0%	<b>85,8%</b>
I	TARAPACA	86,1%	60,1%	80,8%	77,7%	0,0%	<b>78,8%</b>
II	ANTOFAGASTA	81,5%	63,6%	79,9%	78,6%	0,0%	<b>78,6%</b>
III	ATACAMA	86,3%	65,6%	84,1%	79,3%	0,0%	<b>82,5%</b>
IV	COQUIMBO	87,5%	61,9%	84,4%	85,2%	0,0%	<b>82,9%</b>
V	VALPARAISO	88,1%	64,1%	82,8%	80,7%	0,0%	<b>82,0%</b>
VI	L. G. B. OHIGGINS	87,2%	52,7%	85,0%	81,0%	11,1%	<b>81,6%</b>
VII	MAULE	90,9%	54,4%	87,0%	80,2%	0,0%	<b>83,5%</b>
XVI	ÑUBLE	91,5%	43,5%	87,7%	85,7%	0,0%	<b>77,7%</b>
VIII	BIO-BIO	88,3%	49,1%	84,3%	81,0%	3,6%	<b>79,6%</b>
IX	LA ARAUCANIA	92,0%	47,5%	86,2%	83,6%	0,0%	<b>81,2%</b>
XIV	LOS RIOS	92,2%	68,6%	85,8%	85,4%	0,0%	<b>84,6%</b>
X	LOS LAGOS	92,7%	57,3%	87,1%	82,4%	0,0%	<b>83,7%</b>
XI	AYSÉN	88,9%	48,8%	82,0%	78,3%	0,0%	<b>79,6%</b>
XII	MAGALLANES Y ANT.	89,0%	67,8%	80,5%	79,8%	0,0%	<b>81,2%</b>
R.M.	METROPOLITANA	88,7%	64,4%	84,7%	81,0%	2,0%	<b>83,6%</b>
	<b>Total</b>	<b>89,1%</b>	<b>57,3%</b>	<b>84,7%</b>	<b>81,6%</b>	<b>1,5%</b>	<b>82,3%</b>

Fuente: Elaboración propia sobre la base de información del IPS. Información al 24 de abril de 2020.

Nota: No incluye ex Pasis

La información estadística reportada del número de solicitudes concesionadas, en trámite, rechazadas y anuladas varían mes a mes por actualización de cifras.



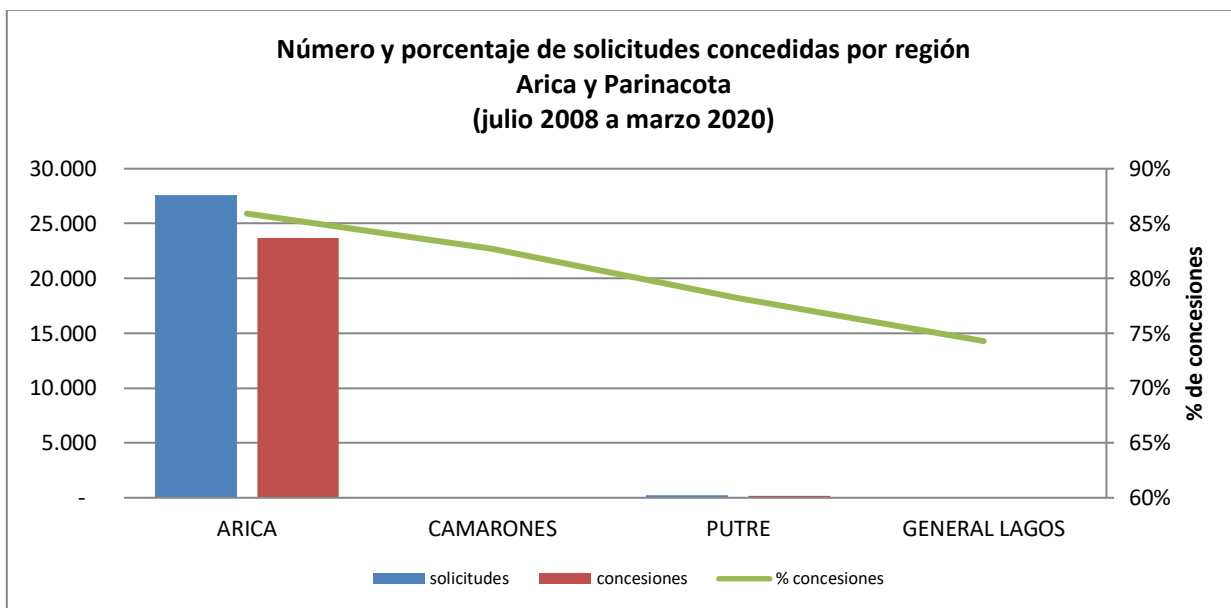
Fuente: Elaboración propia sobre la base de información del IPS.

Nota: No incluye ex Pasis

## C. Nivel Comunal

### 12. Total de solicitudes recibidas y beneficios concedidos SPS

#### 12.1. Arica y Parinacota



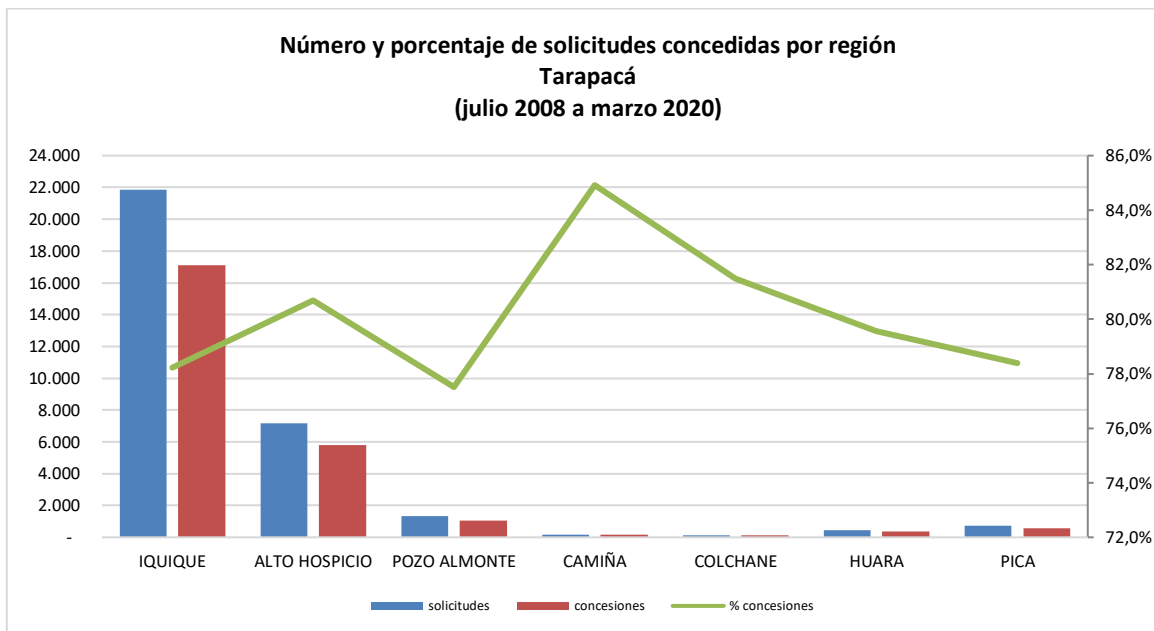
Fuente: Elaboración propia sobre la base de información del IPS.

Concesiones del Pilar Solidario a nivel comunal											
COMUNA	TOTAL PBS Y APS									Nbis	Total PBS+APS+Nbis
	PBSV	PBSI	Total PBS	% PBS	APSV	APSI	Total APS	%APS	Total PBS+APS		
ARICA	5.039	1.748	6.787	97,8%	16.134	771	16.905	99,2%	23.692	-	23.692
CAMARONES	23	3	26	0,4%	35	1	36	0,2%	62	-	62
PUTRE	74	16	90	1,3%	85	1	86	0,5%	176	-	176
GENERAL LAGOS	31	7	38	0,5%	14	-	14	0,1%	52	-	52
<b>Totales</b>	<b>5.167</b>	<b>1.774</b>	<b>6.941</b>	<b>100%</b>	<b>16.268</b>	<b>773</b>	<b>17.041</b>	<b>100%</b>	<b>23.982</b>	<b>-</b>	<b>23.982</b>
<b>% respecto del total de concesiones</b>	<b>22%</b>	<b>7%</b>	<b>29%</b>		<b>68%</b>	<b>3%</b>	<b>71%</b>			<b>0%</b>	<b>100%</b>

Fuente: Elaboración propia sobre la base de información del IPS. Información al 24 de abril de 2020.

Nota: La información estadística reportada del número de solicitudes concesionadas, en trámite, rechazadas y anuladas varían mes a mes porque se actualiza la información reportada.

## 12.2. Tarapacá



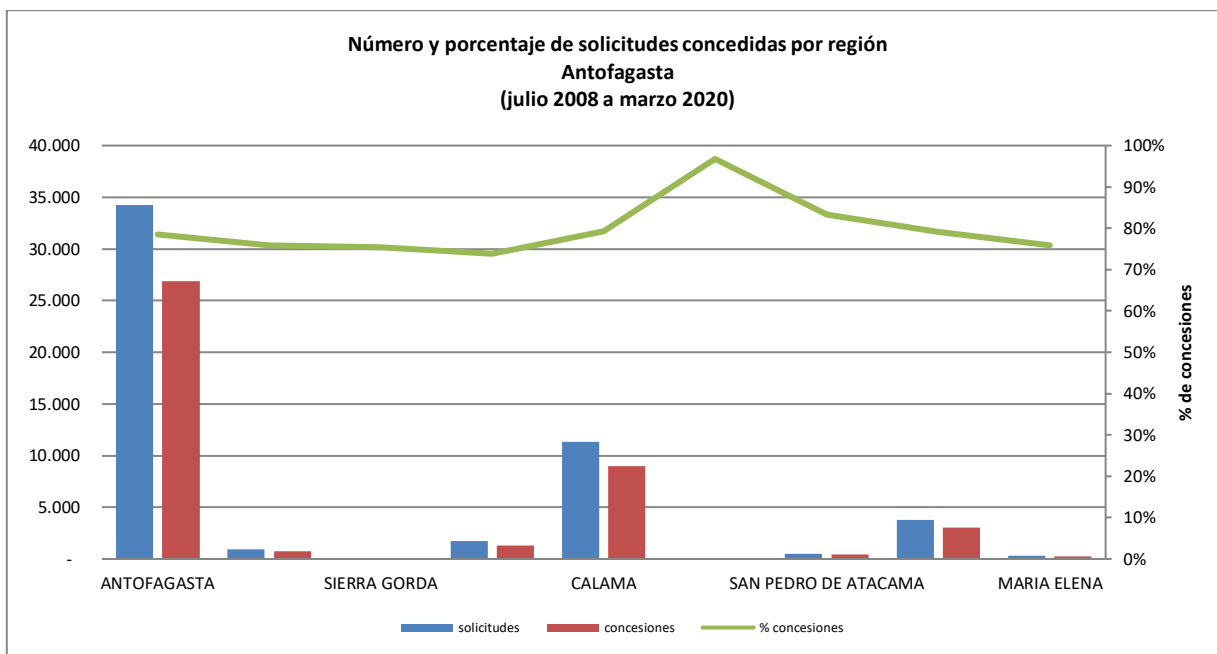
Fuente: Elaboración propia sobre la base de información del IPS.

Concesiones del Pilar Solidario a nivel comunal											
COMUNA	TOTAL PBS Y APS									Nbis	Total PBS+APS+Nbis
	PBSV	PBSI	Total PBS	% PBS	APSV	APSI	Total APS	%APS	Total PBS+APS		
IQUIQUE	3.323	1.501	4.824	48,1%	11.504	776	12.280	56,2%	17.104	-	17.104
ALTO HOSPICIO	1.042	862	1.904	19,0%	3.484	410	3.894	17,8%	5.798	-	5.798
POZO ALMONTE	232	91	323	3,2%	666	52	718	3,3%	1.041	-	1.041
CAMIÑA	56	22	78	0,8%	66	8	74	0,3%	152	-	152
COLCHANE	51	18	69	0,7%	36	5	41	0,2%	110	-	110
HUARA	95	44	139	1,4%	195	20	215	1,0%	354	-	354
PICA	136	46	182	1,8%	368	16	384	1,8%	566	-	566
<b>Totales</b>	<b>4.935</b>	<b>2.584</b>	<b>7.519</b>	<b>75%</b>	<b>16.319</b>	<b>1.287</b>	<b>17.606</b>	<b>81%</b>	<b>25.125</b>	<b>-</b>	<b>25.125</b>
<b>% respecto del total de concesiones</b>	<b>20%</b>	<b>10%</b>	<b>30%</b>		<b>65%</b>	<b>5%</b>	<b>70%</b>			<b>0%</b>	<b>100%</b>

Fuente: Elaboración propia sobre la base de información del IPS. Información al 24 de abril de 2020.

Nota: La información estadística reportada del número de solicitudes concesionadas, en trámite, rechazadas y anuladas varían mes a mes porque se actualiza la información reportada.

### 12.3. Antofagasta



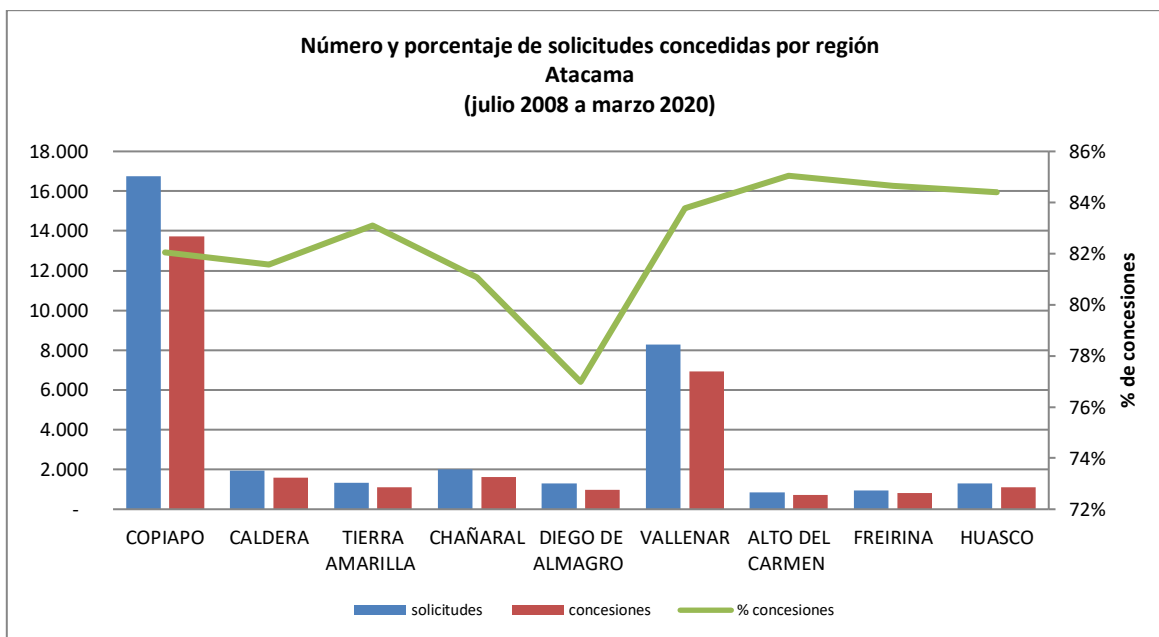
Fuente: Elaboración propia sobre la base de información del IPS.

Concesiones del Pilar Solidario a nivel comunal											
COMUNA	TOTAL PBS Y APS									Nbis	Total PBS+APS+Nbis
	PBSV	PBSI	Total PBS	% PBS	APSV	APSI	Total APS	%APS	Total PBS+APS		
ANTOFAGASTA	5.592	2.131	7.723	62,2%	18.196	971	19.167	65,6%	26.890	-	26.890
MEJILLONES	152	48	200	1,6%	503	21	524	1,8%	724	-	724
SIERRA GORDA	19	3	22	0,2%	33	3	36	0,1%	58	-	58
TALTAL	254	128	382	3,1%	875	38	913	3,1%	1.295	-	1.295
CALAMA	2.237	705	2.942	23,7%	5.782	250	6.032	20,6%	8.974	-	8.974
OLLAGUE	15	1	16	0,1%	14	-	14	0,0%	30	-	30
SAN PEDRO DE ATACAMA	137	29	166	1,3%	259	7	266	0,9%	432	-	432
TOCOPILLA	635	258	893	7,2%	2.028	90	2.118	7,2%	3.011	-	3.011
MARIA ELENA	57	13	70	0,6%	155	5	160	0,5%	230	-	230
<b>Totales</b>	<b>9.098</b>	<b>3.316</b>	<b>12.414</b>	<b>100%</b>	<b>27.845</b>	<b>1.385</b>	<b>29.230</b>	<b>100%</b>	<b>41.644</b>	<b>-</b>	<b>41.644</b>
<b>% respecto del total de concesiones</b>	<b>22%</b>	<b>8%</b>	<b>30%</b>		<b>67%</b>	<b>3%</b>	<b>70%</b>			<b>0%</b>	<b>100%</b>

Fuente: Elaboración propia sobre la base de información del IPS. Información al 24 de abril de 2020.

Nota: La información estadística reportada del número de solicitudes concesionadas, en trámite, rechazadas y anuladas varían mes a mes porque se actualiza la información reportada.

## 12.4. Atacama



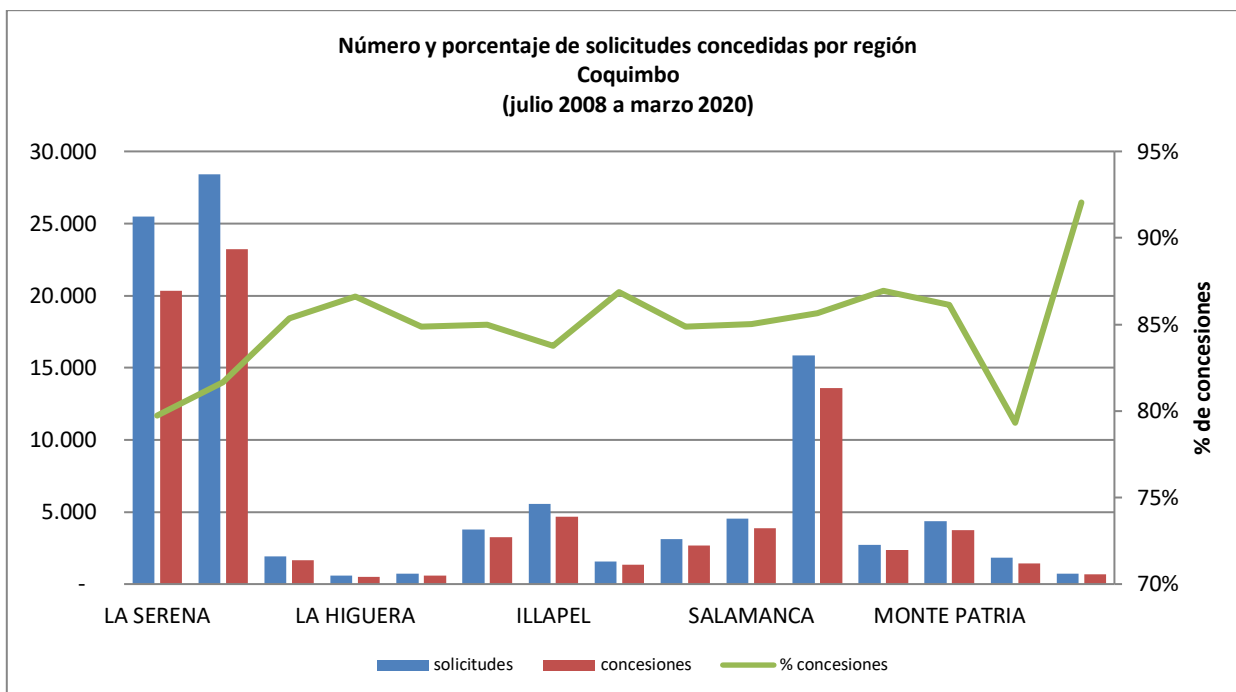
Fuente: Elaboración propia sobre la base de información del IPS.

Concesiones del Pilar Solidario a nivel comunal											
COMUNA	TOTAL PBS Y APS										
	PBSV	PBSI	Total PBS	% PBS	APSV	APSI	Total APS	%APS	Total PBS+APS	Nbis	Total PBS+APS+Nbis
COPIAPO	2.930	1.115	4.045	47,0%	9.182	506	9.688	48,4%	13.733	-	13.733
CALDERA	337	133	470	5,5%	1.053	62	1.115	5,6%	1.585	-	1.585
TIERRA AMARILLA	221	112	333	3,9%	734	44	778	3,9%	1.111	-	1.111
CHAÑARAL	388	132	520	6,0%	1.054	40	1.094	5,5%	1.614	-	1.614
DIEGO DE ALMAGRO	220	114	334	3,9%	631	25	656	3,3%	990	-	990
VALLENAR	1.534	542	2.076	24,1%	4.681	190	4.871	24,4%	6.947	-	6.947
ALTO DEL CARMEN	179	61	240	2,8%	453	18	471	2,4%	711	-	711
FREIRINA	178	73	251	2,9%	537	17	554	2,8%	805	-	805
HUASCO	255	80	335	3,9%	739	35	774	3,9%	1.109	-	1.109
<b>Totales</b>	<b>6.242</b>	<b>2.362</b>	<b>8.604</b>	<b>100%</b>	<b>19.064</b>	<b>937</b>	<b>20.001</b>	<b>100%</b>	<b>28.605</b>	<b>-</b>	<b>28.605</b>
<b>% respecto del total de concesiones</b>	<b>22%</b>	<b>8%</b>	<b>30%</b>		<b>67%</b>	<b>3%</b>	<b>70%</b>			<b>0%</b>	<b>100%</b>

Fuente: Elaboración propia sobre la base de información del IPS. Información 24 de abril de 2020.

Nota: La información estadística reportada del número de solicitudes concesionadas, en trámite, rechazadas y anuladas varían mes a mes porque se actualiza la información reportada.

## 12.5. Coquimbo



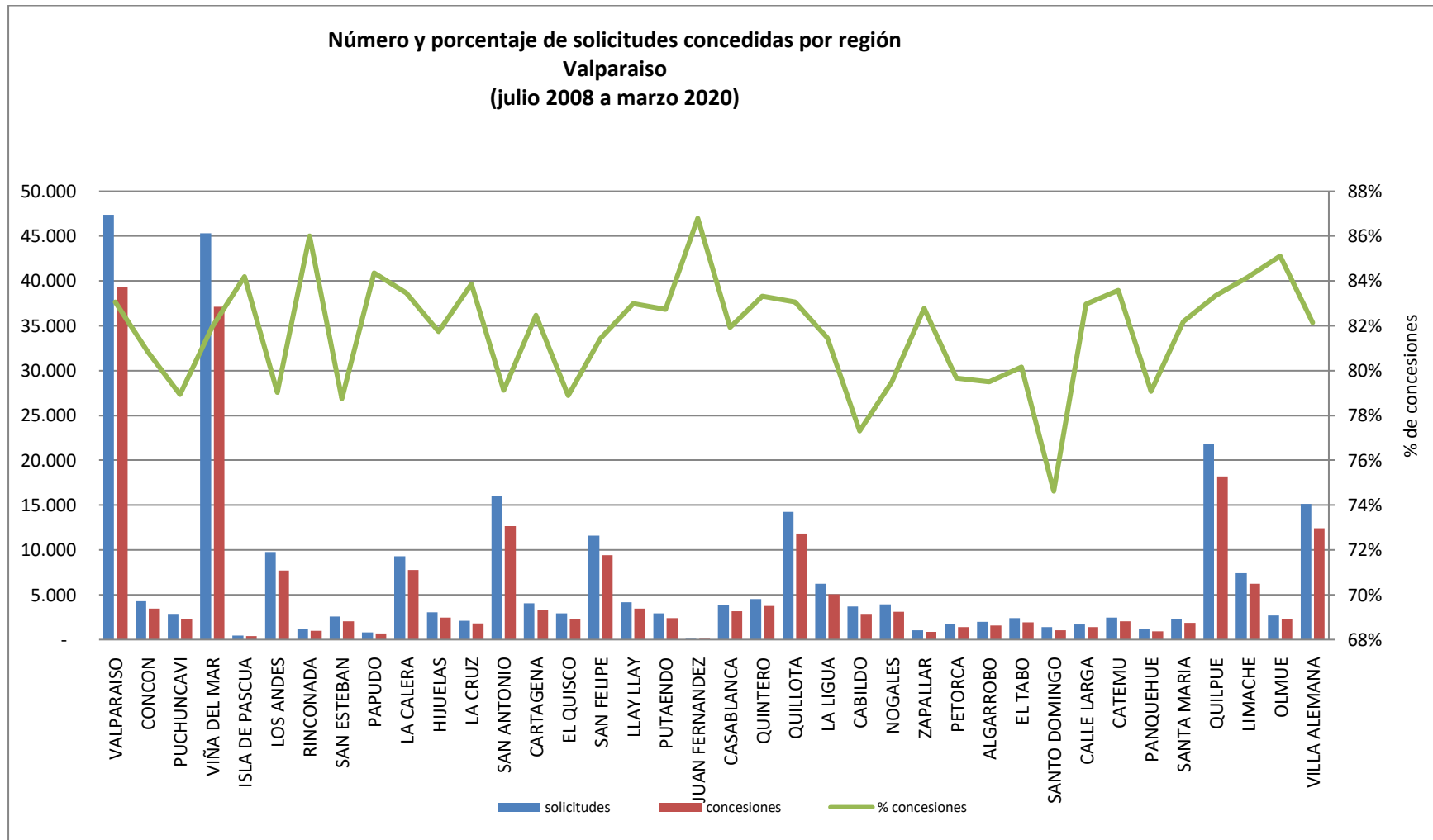
Fuente: Elaboración propia sobre la base de información del IPS.

Concesiones del Pilar Solidario a nivel comunal											
COMUNA	TOTAL PBS Y APS									Nbis	Total PBS+APS+Nbis
	PBSV	PBSI	Total PBS	% PBS	APSV	APSI	Total APS	%APS	Total PBS+APS		
LA SERENA	4.157	1.588	5.745	23,5%	13.921	667	14.588	24,6%	20.333	-	20.333
COQUIMBO	4.786	1.599	6.385	26,1%	16.033	783	16.816	28,3%	23.201	-	23.201
ANDACOLLO	316	98	414	1,7%	1.171	47	1.218	2,1%	1.632	-	1.632
LA HIGUERA	140	36	176	0,7%	306	16	322	0,5%	498	-	498
PAIHUANO	115	31	146	0,6%	437	11	448	0,8%	594	-	594
VICUÑA	517	198	715	2,9%	2.398	118	2.516	4,2%	3.231	-	3.231
ILLAPEL	1.061	299	1.360	5,6%	3.161	146	3.307	5,6%	4.667	-	4.667
CANELA	425	110	535	2,2%	778	48	826	1,4%	1.361	-	1.361
LOS VILOS	615	186	801	3,3%	1.769	89	1.858	3,1%	2.659	-	2.659
SALAMANCA	941	275	1.216	5,0%	2.564	93	2.657	4,5%	3.873	-	3.873
OVALLE	3.388	991	4.379	17,9%	8.751	450	9.201	15,5%	13.580	-	13.580
COMBARBALA	509	150	659	2,7%	1.640	62	1.702	2,9%	2.361	-	2.361
MONTE PATRIA	913	299	1.212	5,0%	2.381	144	2.525	4,3%	3.737	-	3.737
PUNITAQUI	335	145	480	2,0%	911	55	966	1,6%	1.446	-	1.446
RIO HURTADO	218	43	261	1,1%	407	15	422	0,7%	683	-	683
<b>Totales</b>	<b>18.436</b>	<b>6.048</b>	<b>24.484</b>	<b>100%</b>	<b>56.628</b>	<b>2.744</b>	<b>59.372</b>	<b>100%</b>	<b>83.856</b>	<b>-</b>	<b>83.856</b>
<b>% respecto del total de concesiones</b>	<b>22%</b>	<b>7%</b>	<b>29%</b>		<b>68%</b>	<b>3%</b>	<b>71%</b>			<b>0%</b>	<b>100%</b>

Fuente: Elaboración propia sobre la base de información del IPS. Información al 24 de abril de 2020.

Nota: La información estadística reportada del número de solicitudes concesionadas, en trámite, rechazadas y anuladas varían mes a mes porque se actualiza la información reportada.

## 12.6. Valparaíso



Fuente: Elaboración propia sobre la base de información del IPS.

## Valparaíso

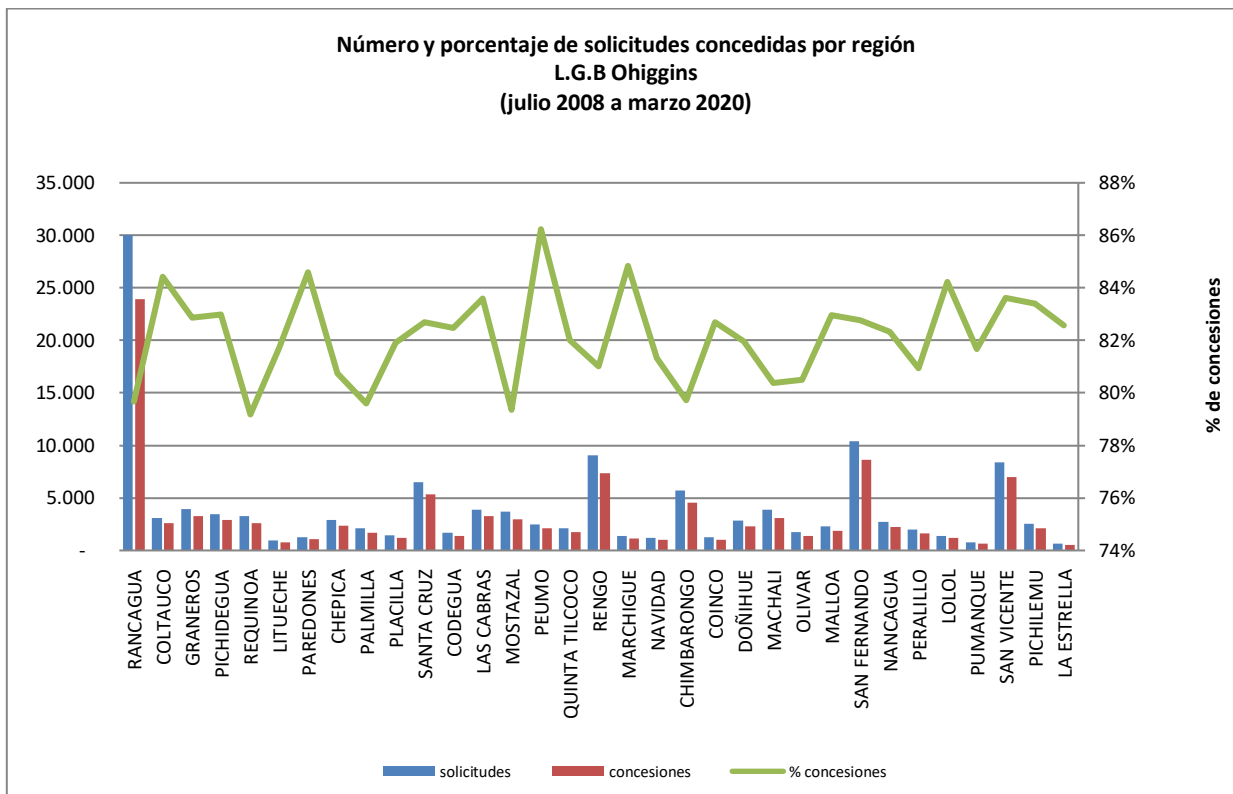
Concesiones del Pilar Solidario a nivel comunal											
COMUNA	TOTAL PBS Y APS									Nbis	Total PBS+APS+Nbis
	PBSV	PBSI	Total PBS	% PBS	APSV	APSI	Total APS	%APS	Total PBS+APS		
VALPARAISO	8.215	3.587	11.802	18,9%	25.874	1.665	27.539	17,3%	39.341	-	39.341
CONCON	820	293	1.113	1,8%	2.222	121	2.343	1,5%	3.456	-	3.456
PUCHUNCAVI	589	138	727	1,2%	1.484	67	1.551	1,0%	2.278	-	2.278
VIÑA DEL MAR	7.549	2.458	10.007	16,0%	25.923	1.202	27.125	17,0%	37.132	-	37.132
ISLA DE PASCUA	94	44	138	0,2%	212	23	235	0,1%	373	-	373
LOS ANDES	1.342	410	1.752	2,8%	5.670	278	5.948	3,7%	7.700	-	7.700
RINCONADA	150	44	194	0,3%	770	44	814	0,5%	1.008	-	1.008
SAN ESTEBAN	361	112	473	0,8%	1.475	67	1.542	1,0%	2.015	-	2.015
PAPUDO	172	67	239	0,4%	432	30	462	0,3%	701	-	701
LA CALERA	1.720	594	2.314	3,7%	5.109	329	5.438	3,4%	7.752	-	7.752
HIJUELAS	601	237	838	1,3%	1.504	139	1.643	1,0%	2.481	-	2.481
LA CRUZ	361	107	468	0,7%	1.244	71	1.315	0,8%	1.783	-	1.783
SAN ANTONIO	2.506	1.078	3.584	5,7%	8.558	526	9.084	5,7%	12.668	-	12.668
CARTAGENA	899	242	1.141	1,8%	2.064	136	2.200	1,4%	3.341	-	3.341
EL QUISCO	577	122	699	1,1%	1.561	64	1.625	1,0%	2.324	-	2.324
SAN FELIPE	1.430	506	1.936	3,1%	7.123	372	7.495	4,7%	9.431	-	9.431
LLAY LLAY	648	182	830	1,3%	2.481	121	2.602	1,6%	3.432	-	3.432
PUTAENDO	443	219	662	1,1%	1.664	97	1.761	1,1%	2.423	-	2.423
JUAN FERNANDEZ	36	3	39	0,1%	51	2	53	0,0%	92	-	92
CASABLANCA	724	202	926	1,5%	2.154	84	2.238	1,4%	3.164	-	3.164
QUINTERO	829	313	1.142	1,8%	2.482	124	2.606	1,6%	3.748	-	3.748
QUILLOTA	2.348	791	3.139	5,0%	8.284	421	8.705	5,5%	11.844	-	11.844
LA LIGUA	1.317	451	1.768	2,8%	3.133	171	3.304	2,1%	5.072	-	5.072
CABILDO	586	296	882	1,4%	1.890	90	1.980	1,2%	2.862	-	2.862
NOGALES	668	238	906	1,4%	2.088	108	2.196	1,4%	3.102	-	3.102
ZAPALLAR	200	72	272	0,4%	553	21	574	0,4%	846	-	846
PETORCA	268	118	386	0,6%	961	47	1.008	0,6%	1.394	-	1.394
ALGARROBO	472	94	566	0,9%	964	41	1.005	0,6%	1.571	-	1.571
EL TABO	483	112	595	1,0%	1.257	46	1.303	0,8%	1.898	-	1.898
SANTO DOMINGO	268	50	318	0,5%	690	27	717	0,5%	1.035	-	1.035

Concesiones del Pilar Solidario a nivel comunal											
COMUNA	TOTAL PBS Y APS									Nbis	Total PBS+APS+Nbis
	PBSV	PBSI	Total PBS	% PBS	APSV	APSI	Total APS	%APS	Total PBS+APS		
CALLE LARGA	219	72	291	0,5%	1.043	50	1.093	0,7%	1.384	-	1.384
CATEMU	417	128	545	0,9%	1.458	52	1.510	0,9%	2.055	-	2.055
PANQUEHUE	148	52	200	0,3%	664	39	703	0,4%	903	-	903
SANTA MARIA	276	100	376	0,6%	1.444	50	1.494	0,9%	1.870	-	1.870
QUILPUE	3.940	1.282	5.222	8,4%	12.409	571	12.980	8,2%	18.202	-	18.202
LIMACHE	1.271	441	1.712	2,7%	4.294	214	4.508	2,8%	6.220	-	6.220
OLMUE	525	194	719	1,2%	1.483	97	1.580	1,0%	2.299	-	2.299
VILLA ALEMANA	2.531	1.032	3.563	5,7%	8.390	457	8.847	5,6%	12.410	-	12.410
<b>Totales</b>	<b>46.003</b>	<b>16.481</b>	<b>62.484</b>	<b>100%</b>	<b>151.062</b>	<b>8.064</b>	<b>159.126</b>	<b>100%</b>	<b>221.610</b>	<b>-</b>	<b>221.610</b>
<b>% respecto del total de concesiones</b>	<b>21%</b>	<b>7%</b>	<b>28%</b>		<b>68%</b>	<b>4%</b>	<b>72%</b>		<b>100%</b>	<b>0%</b>	<b>100%</b>

Fuente: Elaboración propia sobre la base de información del IPS. Información al 24 de abril de 2020.

Nota: La información estadística reportada del número de solicitudes concesionadas, en trámite, rechazadas y anuladas varían mes a mes porque se actualiza la información reportada.

## 12.7. L.G.B O'Higgins



Fuente: Elaboración propia sobre la base de información del IPS.

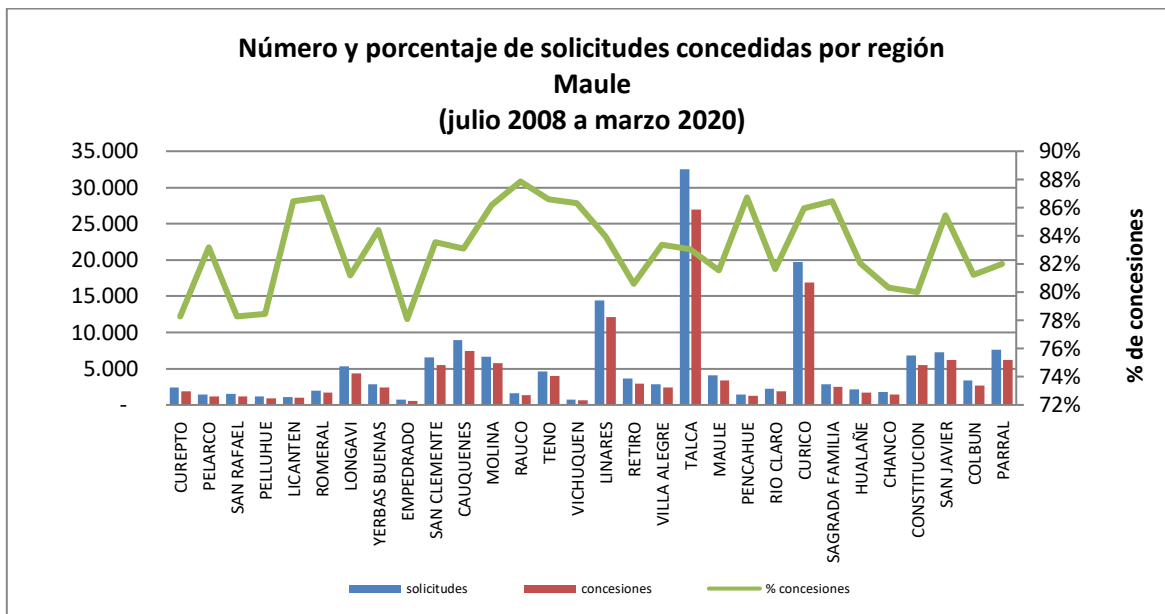
COMUNA	Concesiones del Pilar Solidario a nivel comunal										
	TOTAL PBS Y APS									Nbis	Total PBS+APS +Nbis
PBSV	PBSI	Total PBS	% PBS	APSV	APSI	Total APS	%APS	Total PBS+APS			
RANCAGUA	4.800	1.948	6.748	22,8%	15.835	1.338	17.173	22,2%	23.921	-	23.921
COLTAUCO	529	170	699	2,4%	1.789	97	1.886	2,4%	2.585	-	2.585
GRANEROS	658	232	890	3,0%	2.243	142	2.385	3,1%	3.275	1	3.276
PICHIDEGUA	649	210	859	2,9%	1.912	113	2.025	2,6%	2.884	-	2.884
REQUINOA	434	189	623	2,1%	1.858	101	1.959	2,5%	2.582	-	2.582
LITUECHE	205	59	264	0,9%	515	21	536	0,7%	800	-	800
PAREDONES	255	88	343	1,2%	688	40	728	0,9%	1.071	-	1.071
CHEPICA	508	179	687	2,3%	1.590	91	1.681	2,2%	2.368	-	2.368
PALMILLA	340	108	448	1,5%	1.148	73	1.221	1,6%	1.669	-	1.669
PLACILLA	219	86	305	1,0%	843	52	895	1,2%	1.200	-	1.200
SANTA CRUZ	1.016	352	1.368	4,6%	3.770	231	4.001	5,2%	5.369	-	5.369
CODEGUA	239	106	345	1,2%	964	78	1.042	1,3%	1.387	-	1.387
LAS CABRAS	749	228	977	3,3%	2.200	82	2.282	3,0%	3.259	-	3.259
MOSTAZAL	546	250	796	2,7%	2.027	130	2.157	2,8%	2.953	-	2.953
PEUMO	429	133	562	1,9%	1.522	52	1.574	2,0%	2.136	-	2.136
QUINTA TILCOCO	384	141	525	1,8%	1.135	77	1.212	1,6%	1.737	-	1.737
RENGO	1.362	569	1.931	6,5%	5.073	333	5.406	7,0%	7.337	-	7.337
MARCHIGUE	239	70	309	1,0%	833	21	854	1,1%	1.163	-	1.163

Concesiones del Pilar Solidario a nivel comunal											
COMUNA	TOTAL PBS Y APS									Nbis	Total PBS+APS +Nbis
	PBSV	PBSI	Total PBS	% PBS	APSV	APSI	Total APS	%APS	Total PBS+APS		
NAVIDAD	341	90	431	1,5%	526	31	557	0,7%	988	-	988
CHIMBARONGO	906	370	1.276	4,3%	3.084	175	3.259	4,2%	4.535	-	4.535
COINCO	253	97	350	1,2%	616	51	667	0,9%	1.017	-	1.017
DOÑIHUE	474	159	633	2,1%	1.607	77	1.684	2,2%	2.317	-	2.317
MACHALI	676	236	912	3,1%	2.052	135	2.187	2,8%	3.099	-	3.099
OLIVAR	266	83	349	1,2%	981	65	1.046	1,4%	1.395	-	1.395
MALLOA	440	162	602	2,0%	1.220	76	1.296	1,7%	1.898	-	1.898
SAN FERNANDO	1.574	537	2.111	7,1%	6.162	346	6.508	8,4%	8.619	-	8.619
NANCAGUA	360	157	517	1,7%	1.607	112	1.719	2,2%	2.236	-	2.236
PERALILLO	317	117	434	1,5%	1.163	34	1.197	1,5%	1.631	-	1.631
LOLOL	272	98	370	1,3%	787	28	815	1,1%	1.185	-	1.185
PUMANQUE	153	38	191	0,6%	440	15	455	0,6%	646	-	646
SAN VICENTE	1.529	455	1.984	6,7%	4.810	220	5.030	6,5%	7.014	-	7.014
PICHILEMU	438	154	592	2,0%	1.422	87	1.509	2,0%	2.101	-	2.101
LA ESTRELLA	131	38	169	0,6%	351	11	362	0,5%	531	-	531
<b>Totales</b>	<b>21.691</b>	<b>7.909</b>	<b>29.600</b>	<b>100,0%</b>	<b>72.773</b>	<b>4.535</b>	<b>77.308</b>	<b>100,0%</b>	<b>106.908</b>	<b>1</b>	<b>106.909</b>
<b>% respecto del total de concesiones</b>	<b>20%</b>	<b>7%</b>	<b>28%</b>		<b>68%</b>	<b>4%</b>	<b>72%</b>		<b>100%</b>	<b>0%</b>	<b>100%</b>

Fuente: Elaboración propia sobre la base de información del IPS. Información al 24 de abril de 2020.

Nota: La información estadística reportada del número de solicitudes concesionadas, en trámite, rechazadas y anuladas varían mes a mes porque se actualiza la información reportada.

## 12.8. Maule



Fuente: Elaboración propia sobre la base de información del IPS.

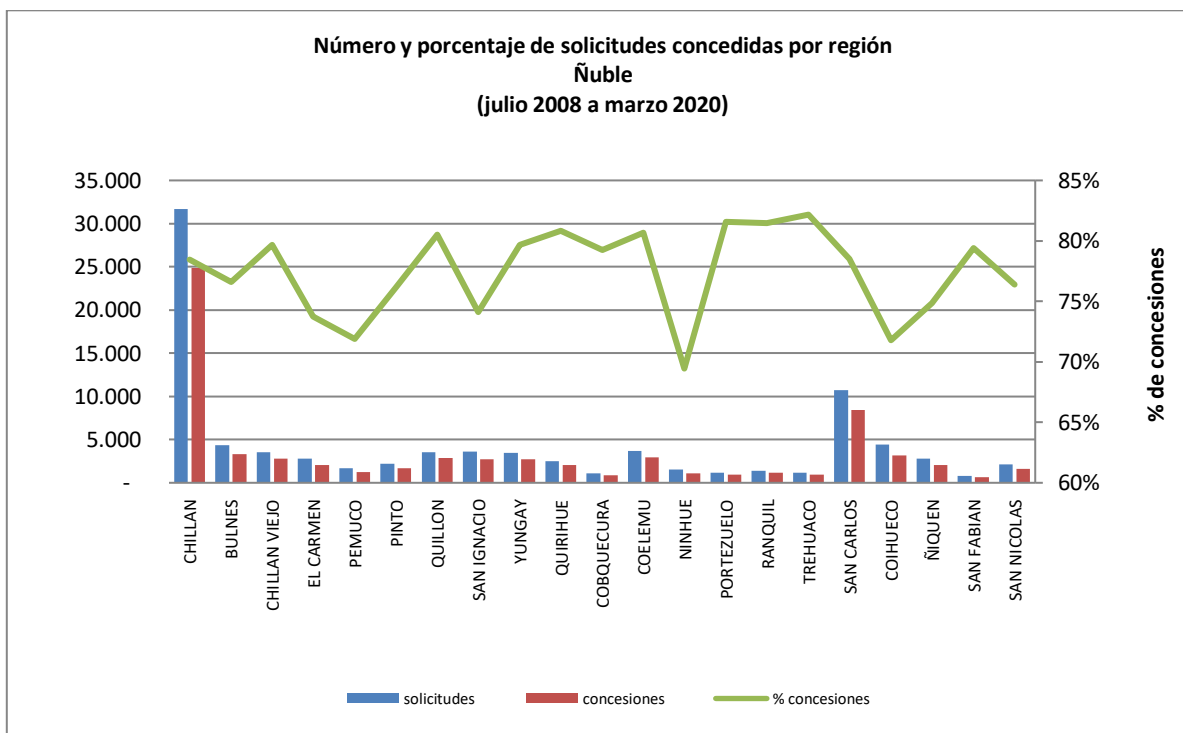
Concesiones del Pilar Solidario a nivel comunal											
COMUNA	TOTAL PBS Y APS										
	PBSV	PBSI	Total PBS	% PBS	APSV	APSI	Total APS	%APS	Total PBS+APS	Nbis	Total PBS+APS+Nbis
CUREPTO	561	204	765	1,8%	1.067	68	1.135	1,2%	1.900	-	1.900
PELARCO	320	86	406	1,0%	737	45	782	0,8%	1.188	-	1.188
SAN RAFAEL	313	100	413	1,0%	721	41	762	0,8%	1.175	-	1.175
PELLUHUE	336	116	452	1,1%	458	30	488	0,5%	940	-	940
LICANTEN	251	86	337	0,8%	592	46	638	0,7%	975	-	975
ROMERAL	323	111	434	1,0%	1.219	61	1.280	1,4%	1.714	-	1.714
LONGAVI	1.187	397	1.584	3,8%	2.549	179	2.728	3,0%	4.312	-	4.312
YERBAS BUENAS	625	215	840	2,0%	1.441	100	1.541	1,7%	2.381	-	2.381
EMPEDRADO	165	84	249	0,6%	280	27	307	0,3%	556	-	556
SAN CLEMENTE	1.417	498	1.915	4,6%	3.336	224	3.560	3,9%	5.475	-	5.475
CAUQUENES	1.818	534	2.352	5,6%	4.800	246	5.046	5,5%	7.398	-	7.398
MOLINA	1.054	364	1.418	3,4%	4.122	185	4.307	4,7%	5.725	-	5.725
RAUCO	300	89	389	0,9%	954	46	1.000	1,1%	1.389	-	1.389
TENO	883	312	1.195	2,9%	2.656	121	2.777	3,0%	3.972	-	3.972
VICHUQUEN	208	51	259	0,6%	344	21	365	0,4%	624	-	624
LINARES	2.822	859	3.681	8,8%	7.989	470	8.459	9,2%	12.140	-	12.140
RETIRO	759	276	1.035	2,5%	1.828	108	1.936	2,1%	2.971	-	2.971
VILLA ALEGRE	530	184	714	1,7%	1.594	70	1.664	1,8%	2.378	-	2.378
TALCA	6.022	2.242	8.264	19,8%	17.563	1.165	18.728	20,3%	26.992	-	26.992
MAULE	793	418	1.211	2,9%	1.979	165	2.144	2,3%	3.355	-	3.355
PENCAHUE	282	123	405	1,0%	785	40	825	0,9%	1.230	-	1.230
RIO CLARO	456	153	609	1,5%	1.172	57	1.229	1,3%	1.838	-	1.838
CURICO	3.317	1.070	4.387	10,5%	11.851	690	12.541	13,6%	16.928	-	16.928
SAGRADA FAMILIA	564	189	753	1,8%	1.648	86	1.734	1,9%	2.487	-	2.487

Concesiones del Pilar Solidario a nivel comunal											
COMUNA	TOTAL PBS Y APS										
	PBSV	PBSI	Total PBS	% PBS	APSV	APSI	Total APS	%APS	Total PBS+APS	Nbis	Total PBS+APS+Nbis
HUALAÑE	446	132	578	1,4%	1.091	61	1.152	1,3%	1.730	-	1.730
CHANCO	388	172	560	1,3%	818	55	873	0,9%	1.433	-	1.433
CONSTITUCION	1.251	632	1.883	4,5%	3.416	192	3.608	3,9%	5.491	-	5.491
SAN JAVIER	1.399	417	1.816	4,3%	4.241	154	4.395	4,8%	6.211	-	6.211
COLBUN	610	253	863	2,1%	1.745	107	1.852	2,0%	2.715	-	2.715
PARRAL	1.494	518	2.012	4,8%	3.974	257	4.231	4,6%	6.243	-	6.243
<b>Totales</b>	<b>30.894</b>	<b>10.885</b>	<b>41.779</b>	<b>100%</b>	<b>86.970</b>	<b>5.117</b>	<b>92.087</b>	<b>100%</b>	<b>133.866</b>	-	133.866
<b>% respecto del total de concesiones</b>	<b>23%</b>	<b>8%</b>	<b>31%</b>		<b>65%</b>	<b>4%</b>	<b>69%</b>		<b>100%</b>	<b>0%</b>	<b>100%</b>

Fuente: Elaboración propia sobre la base de información del IPS. Información al 24 de abril de 2020.

Nota: La información estadística reportada del número de solicitudes concesionadas, en trámite, rechazadas y anuladas varían mes a mes porque se actualiza la información reportada.

## 12.9. Ñuble



Fuente: Elaboración propia sobre la base de información del IPS.

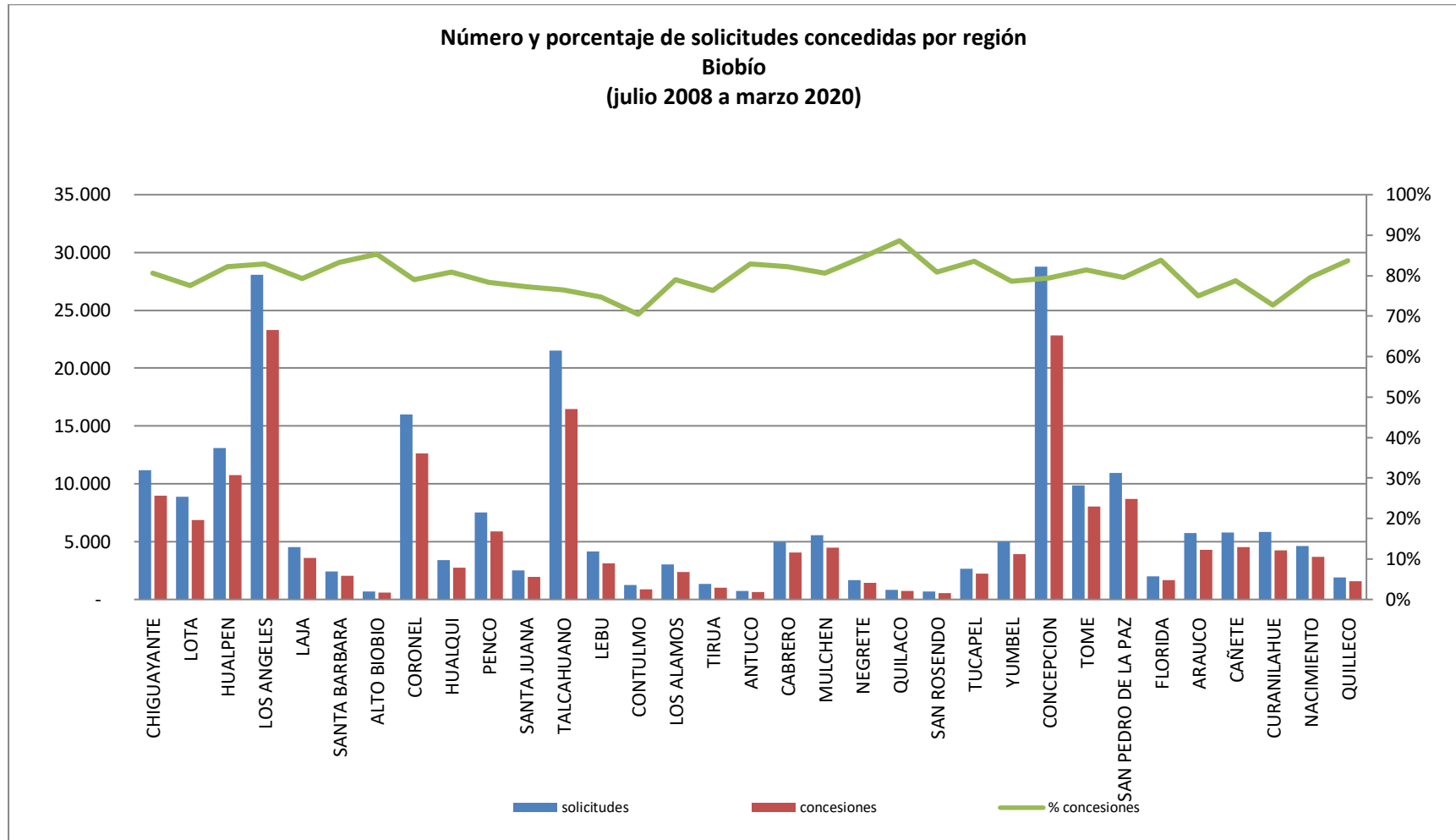
Concesiones del Pilar Solidario a nivel comunal											
COMUNA	TOTAL PBS Y APS										
	PBSV	PBSI	Total PBS	% PBS	APSV	APSI	Total APS	%APS	Total PBS+APS	Nbis	Total PBS+APS+Nbis
CHILLAN	5.017	2.962	7.979	31,4%	15.331	1.560	16.891	37,7%	24.870	-	24.870
BULNES	712	404	1.116	4,4%	2.075	136	2.211	4,9%	3.327	-	3.327
CHILLAN VIEJO	612	367	979	3,9%	1.651	188	1.839	4,1%	2.818	-	2.818
EL CARMEN	654	404	1.058	4,2%	867	145	1.012	2,3%	2.070	-	2.070
PEMUCO	274	223	497	2,0%	632	90	722	1,6%	1.219	-	1.219
PINTO	465	267	732	2,9%	868	94	962	2,1%	1.694	-	1.694
QUILLON	826	323	1.149	4,5%	1.624	93	1.717	3,8%	2.866	-	2.866
SAN IGNACIO	739	506	1.245	4,9%	1.241	209	1.450	3,2%	2.695	-	2.695
YUNGAY	606	287	893	3,5%	1.734	105	1.839	4,1%	2.732	-	2.732
QUIRIHUE	430	260	690	2,7%	1.254	89	1.343	3,0%	2.033	-	2.033
COBQUECURA	303	132	435	1,7%	380	43	423	0,9%	858	-	858
COELEMU	661	375	1.036	4,1%	1.822	123	1.945	4,3%	2.981	-	2.981
NINHUE	288	224	512	2,0%	465	82	547	1,2%	1.059	-	1.059
PORTEZUELO	237	139	376	1,5%	526	73	599	1,3%	975	-	975
RANQUIL	263	144	407	1,6%	683	43	726	1,6%	1.133	-	1.133
TREHUACO	248	147	395	1,6%	531	51	582	1,3%	977	-	977
SAN CARLOS	1.745	1.043	2.788	11,0%	5.104	542	5.646	12,6%	8.434	-	8.434
COIHUECO	772	574	1.346	5,3%	1.616	212	1.828	4,1%	3.174	-	3.174
ÑIQUEN	560	344	904	3,6%	1.072	111	1.183	2,6%	2.087	-	2.087

Concesiones del Pilar Solidario a nivel comunal											
COMUNA	TOTAL PBS Y APS										
	PBSV	PBSI	Total PBS	% PBS	APSV	APSI	Total APS	%APS	Total PBS+APS	Nbis	Total PBS+APS+Nbis
SAN FABIAN	152	79	231	0,9%	368	25	393	0,9%	624	-	624
SAN NICOLAS	393	231	624	2,5%	878	121	999	2,2%	1.623	-	1.623
<b>Totales</b>	15.957	9.435	<b>25.392</b>	<b>100%</b>	40.722	4.135	<b>44.857</b>	<b>100%</b>	<b>70.249</b>	-	70.249
<b>% respecto del total de concesiones</b>	23%	13%	<b>36%</b>		58%	6%	<b>64%</b>		<b>100%</b>	<b>0%</b>	<b>100%</b>

Fuente: Elaboración propia sobre la base de información del IPS. Información al 24 de abril de 2020.

Nota: La información estadística reportada del número de solicitudes concesionadas, en trámite, rechazadas y anuladas varían mes a mes porque se actualiza la información reportada.

## 12.10. Biobío



Fuente: Elaboración propia sobre la base de información del IPS.

## Biobío

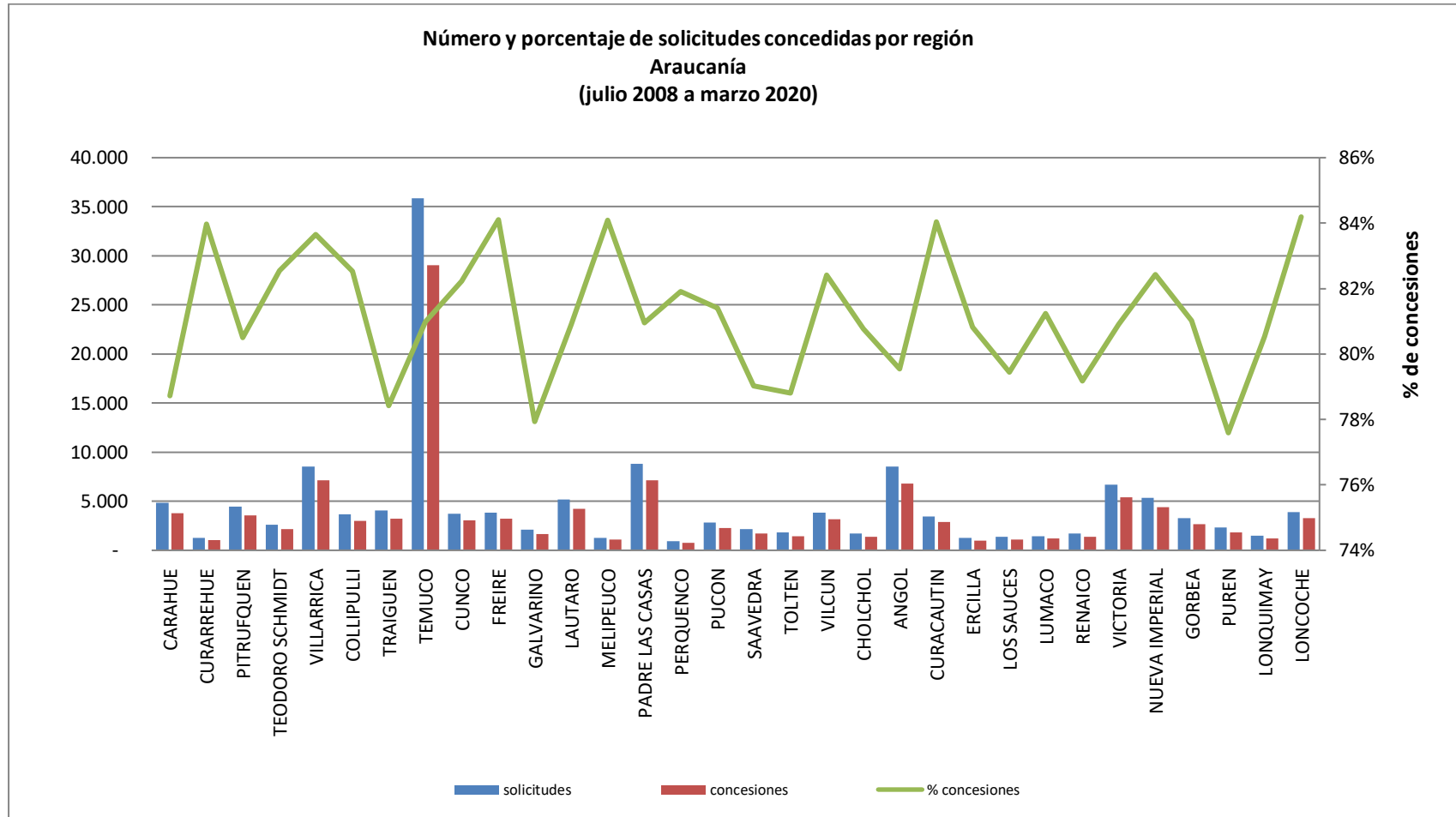
Concesiones del Pilar Solidario a nivel comunal											
COMUNA	TOTAL PBS Y APS									Nbis	Total PBS+APS+Nbis
	PBSV	PBSI	Total PBS	% PBS	APSV	APSI	Total APS	%APS	Total PBS+APS		
CHIGUAYANTE	1.828	657	2.485	4,3%	6.223	282	6.505	5,3%	8.990	-	8.990
LOTA	1.401	472	1.873	3,3%	4.839	172	5.011	4,1%	6.884	-	6.884
HUALPEN	2.069	757	2.826	4,9%	7.640	280	7.920	6,4%	10.746	-	10.746
LOS ANGELES	5.332	2.530	7.862	13,7%	14.280	1.141	15.421	12,5%	23.283	-	23.283
LAJA	941	520	1.461	2,5%	1.948	186	2.134	1,7%	3.595	-	3.595
SANTA BARBARA	531	241	772	1,3%	1.171	84	1.255	1,0%	2.027	-	2.027
ALTO BIOBIO	135	160	295	0,5%	230	67	297	0,2%	592	-	592
CORONEL	2.842	1.080	3.922	6,8%	8.299	422	8.721	7,1%	12.643	-	12.643
HUALQUI	689	282	971	1,7%	1.684	109	1.793	1,5%	2.764	-	2.764
PENCO	1.156	439	1.595	2,8%	4.136	171	4.307	3,5%	5.902	-	5.902
SANTA JUANA	607	187	794	1,4%	1.096	61	1.157	0,9%	1.951	-	1.951
TALCAHUANO	3.583	1.400	4.983	8,7%	10.842	622	11.464	9,3%	16.447	-	16.447
LEBU	749	358	1.107	1,9%	1.903	101	2.004	1,6%	3.111	-	3.111
CONTULMO	251	100	351	0,6%	486	43	529	0,4%	880	-	880
LOS ALAMOS	532	223	755	1,3%	1.522	98	1.620	1,3%	2.375	-	2.375
TIRUA	410	179	589	1,0%	394	43	437	0,4%	1.026	-	1.026
ANTUCO	157	66	223	0,4%	375	25	400	0,3%	623	-	623
CABRERO	883	535	1.418	2,5%	2.501	153	2.654	2,1%	4.072	-	4.072
MULCHEN	962	572	1.534	2,7%	2.725	235	2.960	2,4%	4.494	-	4.494
NEGRETE	298	183	481	0,8%	830	103	933	0,8%	1.414	-	1.414
QUILACO	216	83	299	0,5%	424	26	450	0,4%	749	-	749
SAN ROSENDO	140	79	219	0,4%	319	26	345	0,3%	564	-	564
TUCAPEL	475	241	716	1,2%	1.403	102	1.505	1,2%	2.221	-	2.221
YUMBEL	931	560	1.491	2,6%	2.267	154	2.421	2,0%	3.912	-	3.912

Concesiones del Pilar Solidario a nivel comunal											
COMUNA	TOTAL PBS Y APS									Nbis	Total PBS+APS+Nbis
	PBSV	PBSI	Total PBS	% PBS	APSV	APSI	Total APS	%APS	Total PBS+APS		
CONCEPCION	4.768	1.548	6.316	11,0%	15.786	741	16.527	13,4%	22.843	-	22.843
TOME	1.595	540	2.135	3,7%	5.655	252	5.907	4,8%	8.042	-	8.042
SAN PEDRO DE LA PAZ	1.867	800	2.667	4,6%	5.706	341	6.047	4,9%	8.714	1	8.715
FLORIDA	461	156	617	1,1%	1.002	61	1.063	0,9%	1.680	-	1.680
ARAUCO	1.115	461	1.576	2,7%	2.595	141	2.736	2,2%	4.312	-	4.312
CAÑETE	1.267	423	1.690	2,9%	2.696	158	2.854	2,3%	4.544	-	4.544
CURANILAHUE	959	424	1.383	2,4%	2.785	90	2.875	2,3%	4.258	-	4.258
NACIMIENTO	881	469	1.350	2,4%	2.141	181	2.322	1,9%	3.672	-	3.672
QUILLECO	447	203	650	1,1%	860	67	927	0,8%	1.577	-	1.577
<b>Totales</b>	<b>40.478</b>	<b>16.928</b>	<b>57.406</b>	<b>100%</b>	<b>116.763</b>	<b>6.738</b>	<b>123.501</b>	<b>100%</b>	<b>180.907</b>	<b>1</b>	<b>180.908</b>
<b>% respecto del total de concesiones</b>	<b>22%</b>	<b>9%</b>	<b>32%</b>		<b>65%</b>	<b>4%</b>	<b>68%</b>		<b>100%</b>	<b>0%</b>	<b>100%</b>

Fuente: Elaboración propia sobre la base de información del IPS. Información al 24 de abril de 2020.

Nota: La información estadística reportada del número de solicitudes concesionadas, en trámite, rechazadas y anuladas varían mes a mes porque se actualiza la información reportada.

## 12.11. Araucanía



Fuente: Elaboración propia sobre la base de información del IPS.

## Araucanía

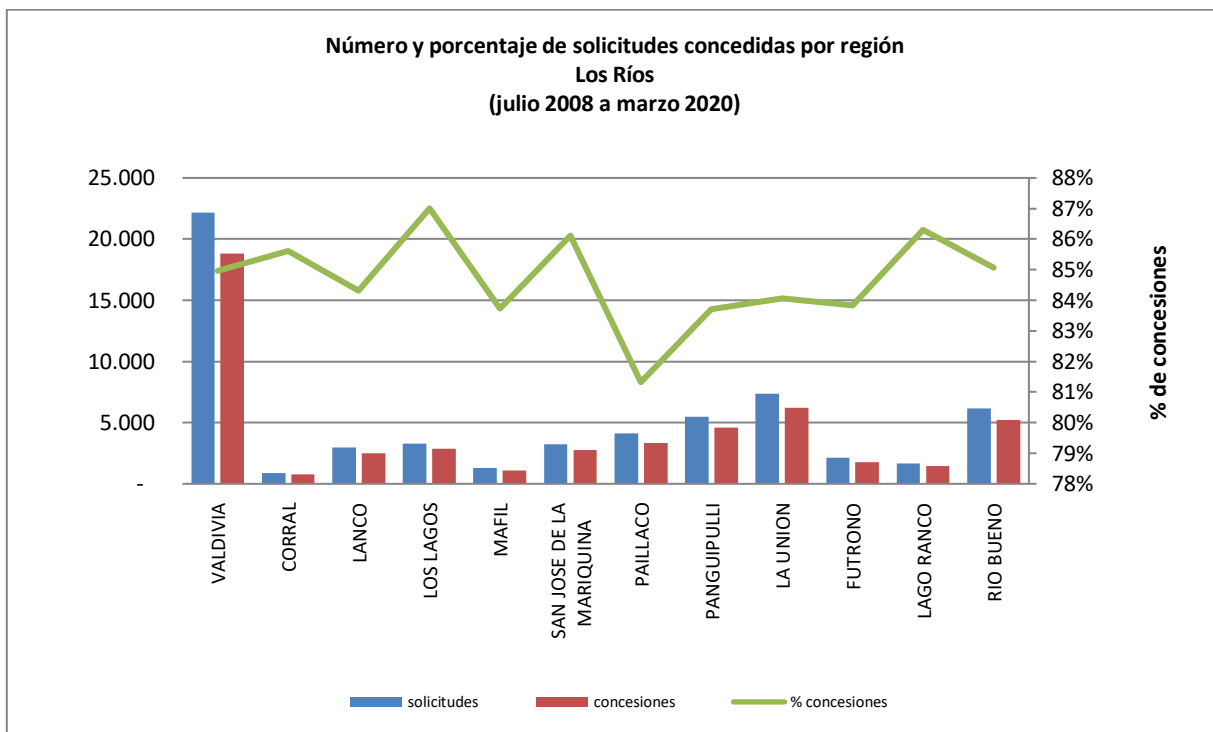
Concesiones del Pilar Solidario a nivel comunal											
COMUNA	TOTAL PBS Y APS									Nbis	Total PBS+APS+Nbis
	PBSV	PBSI	Total PBS	% PBS	APSV	APSI	Total APS	%APS	Total PBS+APS		
CARAHUE	1.534	500	2.034	4,5%	1.630	141	1.771	2,5%	3.805	-	3.805
CURARREHUE	547	110	657	1,5%	375	21	396	0,5%	1.053	-	1.053
PITRUFQUEN	1.110	323	1.433	3,2%	2.029	117	2.146	3,0%	3.579	-	3.579
TEODORO SCHMIDT	932	272	1.204	2,7%	881	72	953	1,3%	2.157	-	2.157
VILLARRICA	1.942	557	2.499	5,5%	4.378	265	4.643	6,4%	7.142	-	7.142
COLLIPULLI	724	278	1.002	2,2%	1.900	126	2.026	2,8%	3.028	-	3.028
TRAIGUEN	786	308	1.094	2,4%	2.008	101	2.109	2,9%	3.203	-	3.203
TEMUCO	7.056	2.379	9.435	20,9%	18.495	1.113	19.608	27,2%	29.043	-	29.043
CUNCO	1.128	286	1.414	3,1%	1.579	90	1.669	2,3%	3.083	-	3.083
FREIRE	1.037	304	1.341	3,0%	1.787	120	1.907	2,6%	3.248	-	3.248
GALVARINO	585	245	830	1,8%	739	87	826	1,1%	1.656	-	1.656
LAUTARO	1.175	399	1.574	3,5%	2.470	166	2.636	3,7%	4.210	-	4.210
MELIPEUCO	538	112	650	1,4%	395	39	434	0,6%	1.084	-	1.084
PADRE LAS CASAS	2.208	873	3.081	6,8%	3.686	358	4.044	5,6%	7.125	-	7.125
PERQUENCO	214	75	289	0,6%	445	27	472	0,7%	761	-	761
PUCON	718	165	883	2,0%	1.339	76	1.415	2,0%	2.298	-	2.298
SAAVEDRA	667	275	942	2,1%	672	93	765	1,1%	1.707	-	1.707
TOLTEN	541	198	739	1,6%	649	66	715	1,0%	1.454	-	1.454
VILCUN	899	329	1.228	2,7%	1.816	118	1.934	2,7%	3.162	-	3.162
CHOLCHOL	541	175	716	1,6%	607	75	682	0,9%	1.398	-	1.398
ANGOL	1.499	559	2.058	4,6%	4.457	285	4.742	6,6%	6.800	-	6.800

Concesiones del Pilar Solidario a nivel comunal											
COMUNA	TOTAL PBS Y APS									Nbis	Total PBS+APS+Nbis
	PBSV	PBSI	Total PBS	% PBS	APSV	APSI	Total APS	%APS	Total PBS+APS		
CURACAUTIN	819	207	1.026	2,3%	1.791	73	1.864	2,6%	2.890	-	2.890
ERCILLA	257	109	366	0,8%	615	22	637	0,9%	1.003	-	1.003
LOS SAUCES	323	101	424	0,9%	626	36	662	0,9%	1.086	-	1.086
LUMACO	413	182	595	1,3%	536	56	592	0,8%	1.187	-	1.187
RENAICO	325	133	458	1,0%	842	65	907	1,3%	1.365	-	1.365
VICTORIA	1.294	465	1.759	3,9%	3.486	168	3.654	5,1%	5.413	-	5.413
NUEVA IMPERIAL	1.484	511	1.995	4,4%	2.247	159	2.406	3,3%	4.401	-	4.401
GORBEA	677	230	907	2,0%	1.640	103	1.743	2,4%	2.650	-	2.650
PUREN	545	257	802	1,8%	933	69	1.002	1,4%	1.804	-	1.804
LONQUIMAY	471	173	644	1,4%	518	46	564	0,8%	1.208	-	1.208
LONCOCHE	858	269	1.127	2,5%	2.029	135	2.164	3,0%	3.291	-	3.291
<b>Totales</b>	<b>33.847</b>	<b>11.359</b>	<b>45.206</b>	<b>100%</b>	<b>67.600</b>	<b>4.488</b>	<b>72.088</b>	<b>100%</b>	<b>117.294</b>	-	117.294
<b>% respecto del total de concesiones</b>	<b>29%</b>	<b>10%</b>	<b>39%</b>		<b>58%</b>	<b>4%</b>	<b>61%</b>		<b>100%</b>	<b>0%</b>	<b>100%</b>

Fuente: Elaboración propia sobre la base de información del IPS. Información al 24 de abril de 2020.

Nota: La información estadística reportada del número de solicitudes concesionadas, en trámite, rechazadas y anuladas varían mes a mes porque se actualiza la información reportada.

## 12.12. Los Ríos



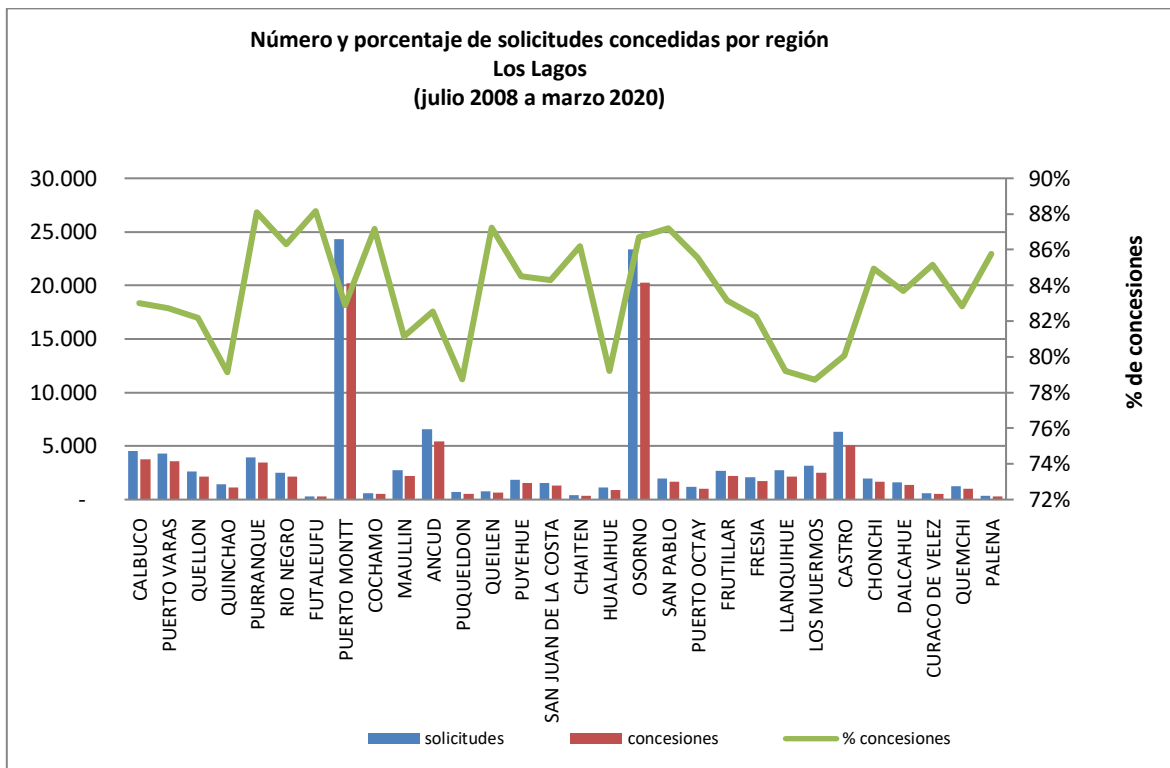
Fuente: Elaboración propia sobre la base de información del IPS.

Concesiones del Pilar Solidario a nivel comunal											
COMUNA	TOTAL PBS Y APS								Nbis	Total PBS+APS+Nbis	
	PBSV	PBSI	Total PBS	% PBS	APSV	APSI	Total APS	%APS			
VALDIVIA	3.723	1.952	5.675	31,1%	12.209	948	13.157	39,6%	18.832	-	18.832
CORRAL	167	92	259	1,4%	473	35	508	1,5%	767	-	767
LANCO	647	303	950	5,2%	1.411	148	1.559	4,7%	2.509	-	2.509
LOS LAGOS	690	364	1.054	5,8%	1.685	140	1.825	5,5%	2.879	-	2.879
MAFIL	215	123	338	1,9%	682	66	748	2,3%	1.086	-	1.086
SAN JOSE DE LA MARIQUINA	705	387	1.092	6,0%	1.490	194	1.684	5,1%	2.776	-	2.776
PAILLACO	801	470	1.271	7,0%	1.887	173	2.060	6,2%	3.331	-	3.331
PANGUIPULLI	1.375	700	2.075	11,4%	2.224	285	2.509	7,6%	4.584	-	4.584
LA UNION	1.358	637	1.995	10,9%	3.855	363	4.218	12,7%	6.213	-	6.213
FUTRONO	538	266	804	4,4%	899	91	990	3,0%	1.794	-	1.794
LAGO RANCO	450	227	677	3,7%	676	84	760	2,3%	1.437	-	1.437
RIO BUENO	1.401	635	2.036	11,2%	2.878	312	3.190	9,6%	5.226	-	5.226
<b>Totales</b>	<b>12.070</b>	<b>6.156</b>	<b>18.226</b>	<b>100%</b>	<b>30.369</b>	<b>2.839</b>	<b>33.208</b>	<b>100%</b>	<b>51.434</b>	<b>-</b>	<b>51.434</b>
<b>% respecto del total de concesiones</b>	<b>23%</b>	<b>12%</b>	<b>35%</b>		<b>59%</b>	<b>6%</b>	<b>65%</b>		<b>100%</b>	<b>0%</b>	<b>100%</b>

Fuente: Elaboración propia sobre la base de información del IPS. Información al 24 de abril de 2020.

Nota: La información estadística reportada del número de solicitudes concesionadas, en trámite, rechazadas y anuladas varían mes a mes porque se actualiza la información reportada.

## 12.13. Los Lagos



Fuente: Elaboración propia sobre la base de información del IPS.

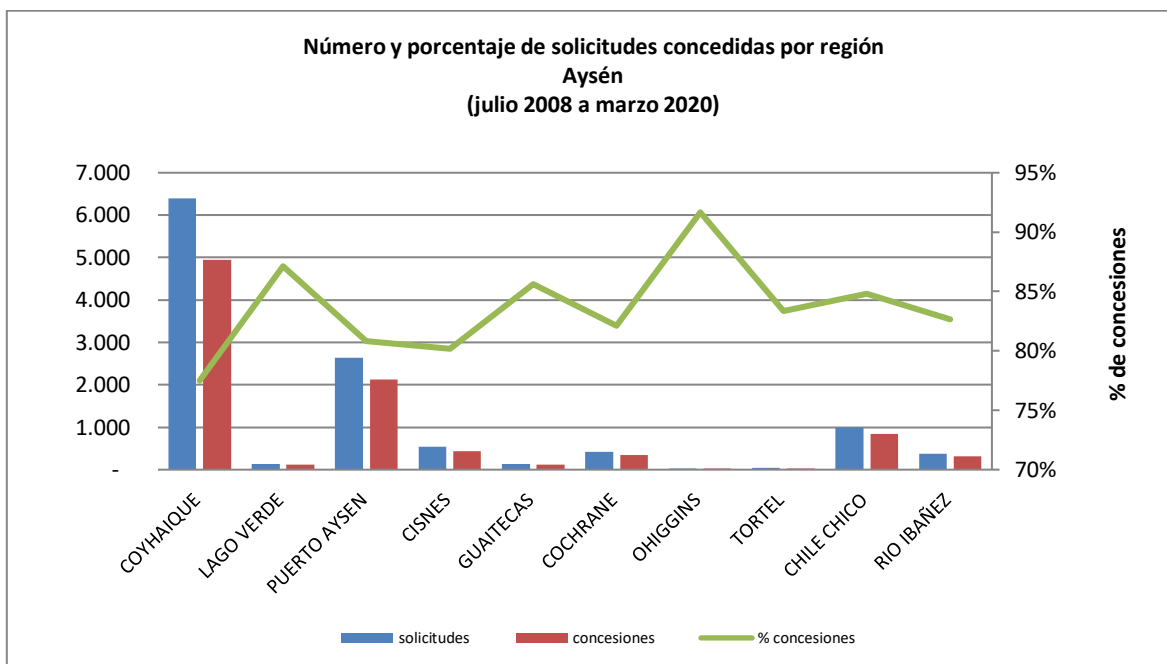
Concesiones del Pilar Solidario a nivel comunal											
COMUNA	TOTAL PBS Y APS								Nbis	Total PBS+APS+Nbis	
	PBSV	PBSI	Total PBS	% PBS	APSV	APSI	Total APS	%APS			
CALBUCO	1.515	393	1.908	5,7%	1.696	149	1.845	3,2%	3.753	-	3.753
PUERTO VARAS	790	256	1.046	3,1%	2.415	112	2.527	4,3%	3.573	-	3.573
QUELLON	627	222	849	2,5%	1.158	128	1.286	2,2%	2.135	-	2.135
QUINCHAO	463	135	598	1,8%	466	50	516	0,9%	1.114	-	1.114
PURRANQUE	758	378	1.136	3,4%	2.167	175	2.342	4,0%	3.478	-	3.478
RIO NEGRO	519	328	847	2,5%	1.182	146	1.328	2,3%	2.175	-	2.175
FUTALEUFU	109	18	127	0,4%	152	4	156	0,3%	283	-	283
PUERTO MONTT	5.006	1.757	6.763	20,2%	12.450	965	13.415	23,1%	20.178	-	20.178
COCHAMO	232	49	281	0,8%	207	21	228	0,4%	509	-	509
MAULLIN	980	281	1.261	3,8%	871	70	941	1,6%	2.202	-	2.202
ANCUD	1.150	404	1.554	4,6%	3.662	211	3.873	6,7%	5.427	-	5.427
PUQUELDON	205	60	265	0,8%	265	26	291	0,5%	556	-	556
QUEILEN	204	73	277	0,8%	346	27	373	0,6%	650	-	650
PUYEHUE	371	227	598	1,8%	847	97	944	1,6%	1.542	-	1.542
SAN JUAN DE LA COSTA	524	284	808	2,4%	414	71	485	0,8%	1.293	-	1.293
CHAITEN	139	34	173	0,5%	181	8	189	0,3%	362	-	362

Concesiones del Pilar Solidario a nivel comunal												
COMUNA	TOTAL PBS Y APS										Nbis	Total PBS+APS+Nbis
	PBSV	PBSI	Total PBS	% PBS	APSV	APSI	Total APS	%APS	Total PBS+APS			
HUALAIHUE	319	113	432	1,3%	421	42	463	0,8%	895	-	895	
OSORNO	4.206	2.300	6.506	19,4%	12.511	1.229	13.740	23,7%	20.246	-	20.246	
SAN PABLO	451	249	700	2,1%	890	105	995	1,7%	1.695	-	1.695	
PUERTO OCTAY	261	157	418	1,2%	559	58	617	1,1%	1.035	-	1.035	
FRUTILLAR	538	179	717	2,1%	1.440	73	1.513	2,6%	2.230	-	2.230	
FRESIA	583	173	756	2,3%	900	60	960	1,7%	1.716	-	1.716	
LLANQUIHUE	460	169	629	1,9%	1.450	78	1.528	2,6%	2.157	-	2.157	
LOS MUERMOS	1.005	307	1.312	3,9%	1.087	86	1.173	2,0%	2.485	-	2.485	
CASTRO	1.153	454	1.607	4,8%	3.237	240	3.477	6,0%	5.084	-	5.084	
CHONCHI	426	156	582	1,7%	1.019	62	1.081	1,9%	1.663	-	1.663	
DALCAHUE	446	116	562	1,7%	710	78	788	1,4%	1.350	-	1.350	
CURACO DE VELEZ	142	45	187	0,6%	304	26	330	0,6%	517	-	517	
QUEMCHI	429	98	527	1,6%	476	34	510	0,9%	1.037	-	1.037	
PALENA	91	14	105	0,3%	171	7	178	0,3%	283	-	283	
<b>Totales</b>	<b>24.102</b>	<b>9.429</b>	<b>33.531</b>	<b>100%</b>	<b>53.654</b>	<b>4.438</b>	<b>58.092</b>	<b>100%</b>	<b>91.623</b>	<b>-</b>	<b>91.623</b>	
<b>% respecto del total de concesiones</b>	<b>26%</b>	<b>10%</b>	<b>37%</b>		<b>59%</b>	<b>5%</b>	<b>63%</b>		<b>100%</b>	<b>0%</b>	<b>100%</b>	

Fuente: Elaboración propia sobre la base de información del IPS. Información al 24 de abril de 2020.

Nota: La información estadística reportada del número de solicitudes concesionadas, en trámite, rechazadas y anuladas varían mes a mes porque se actualiza la información reportada.

## 12.14. Aysén



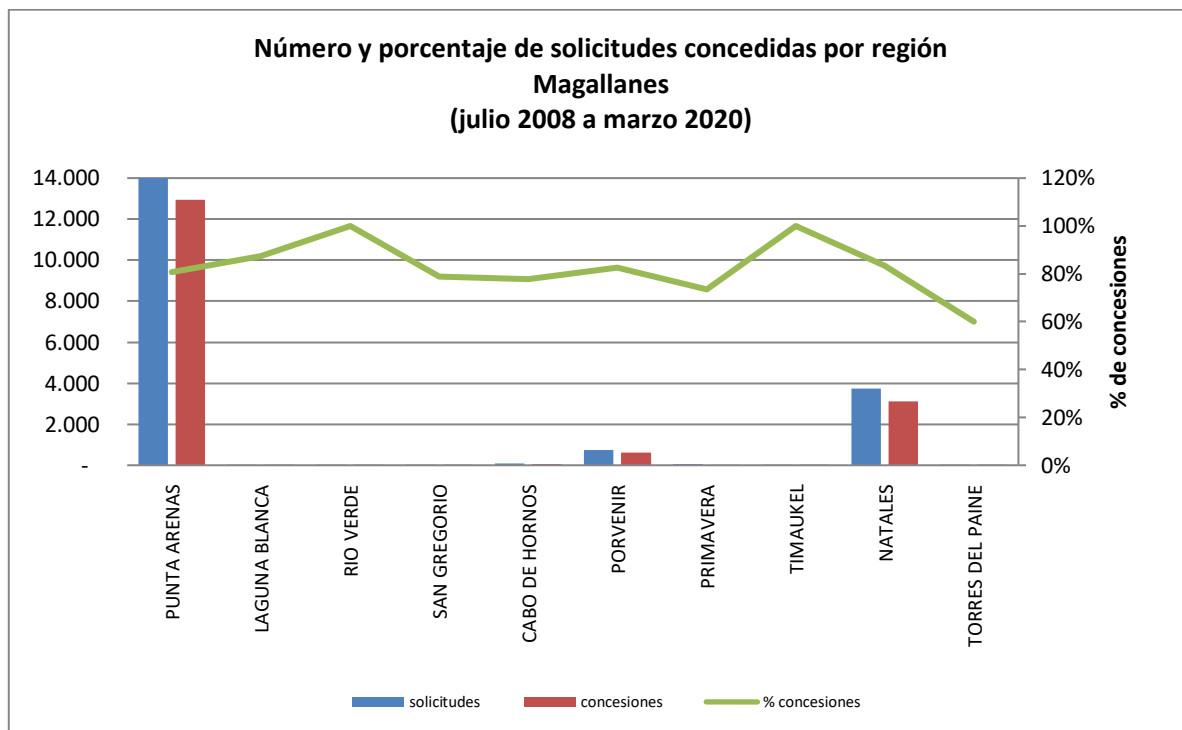
Fuente: Elaboración propia sobre la base de información del IPS.

Concesiones del Pilar Solidario a nivel comunal											
COMUNA	TOTAL PBS Y APS								Total PBS+APS	Nbis	Total PBS+APS+Nbis
	PBSV	PBSI	Total PBS	% PBS	APSV	APSI	Total APS	%APS			
COYHAIQUE	1.069	342	1.411	48,7%	3.281	260	3.541	55,3%	4.952	-	4.952
LAGO VERDE	37	3	40	1,4%	73	2	75	1,2%	115	-	115
PUERTO AYSÉN	437	152	589	20,3%	1.440	101	1.541	24,1%	2.130	-	2.130
CISNES	97	23	120	4,1%	302	15	317	5,0%	437	-	437
GUAITECAS	39	9	48	1,7%	59	6	65	1,0%	113	-	113
COCHRANE	126	27	153	5,3%	181	6	187	2,9%	340	-	340
OHIGGINS	4	-	4	0,1%	18	-	18	0,3%	22	-	22
TORTEL	9	1	10	0,3%	18	2	20	0,3%	30	-	30
CHILE CHICO	361	59	420	14,5%	402	27	429	6,7%	849	-	849
RIO IBAÑEZ	85	20	105	3,6%	197	13	210	3,3%	315	-	315
<b>Totales</b>	<b>2.264</b>	<b>636</b>	<b>2.900</b>	<b>100%</b>	<b>5.971</b>	<b>432</b>	<b>6.403</b>	<b>100%</b>	<b>9.303</b>	<b>-</b>	<b>9.303</b>
<b>% respecto del total de concesiones</b>	<b>24%</b>	<b>7%</b>	<b>31%</b>		<b>64%</b>	<b>5%</b>	<b>69%</b>		<b>100%</b>	<b>0%</b>	<b>100%</b>

Fuente: Elaboración propia sobre la base de información del IPS. Información al 24 de abril de 2020.

Nota: La información estadística reportada del número de solicitudes concesionadas, en trámite, rechazadas y anuladas varían mes a mes porque se actualiza la información reportada.

## 12.15. Magallanes



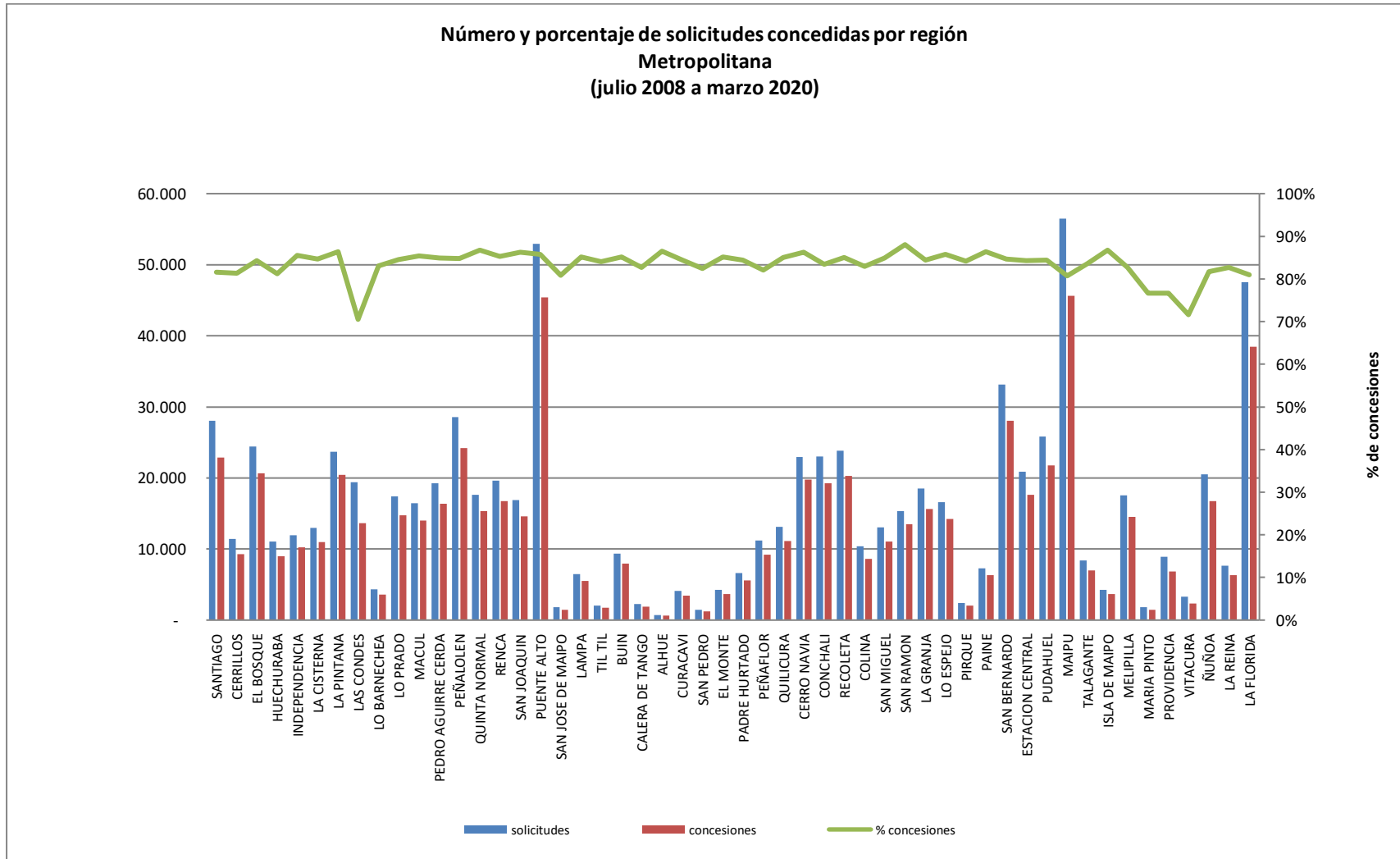
Fuente: Elaboración propia sobre la base de información del IPS.

Concesiones del Pilar Solidario a nivel comunal											
COMUNA	TOTAL PBS Y APS									Nbis	Total PBS+APS+Nbis
	PBSV	PBSI	Total PBS	% PBS	APS V	APSI	Total APS	%APS	Total PBS+APS		
PUNTA ARENAS	2.617	837	3.454	71,6%	9.064	424	9.488	79,2%	12.942	-	12.942
LAGUNA BLANCA	2	-	2		5	-	5		7	-	7
RIO VERDE	1	-	1	0,0%	5	-	5	0,0%	6	-	6
SAN GREGORIO	5	-	5	0,1%	10	-	10	0,1%	15	-	15
CABO DE HORNOS	9	7	16		47	3	50		66	-	66
LA ANTARTICA	-	-	-	0,0%	3	-	3	0,0%	3	-	3
PORVENIR	133	33	166	3,4%	428	23	451	3,8%	617	-	617
PRIMAVERA	2	2	4	0,1%	31	1	32	0,3%	36	-	36
TIMAUKEL	1	-	1	0,0%	-	-	-	0,0%	1	-	1
NATALES	944	231	1.175	24,4%	1.851	82	1.933	16,1%	3.108	-	3.108
TORRES DEL PAINE	1	-	1		2	-	2		3	-	3
<b>Totales</b>	<b>3.715</b>	<b>1.110</b>	<b>4.825</b>	<b>100%</b>	<b>11.446</b>	<b>533</b>	<b>11.979</b>	<b>100%</b>	<b>16.804</b>	<b>-</b>	<b>16.804</b>
<b>% respecto del total de concesiones</b>	<b>22%</b>	<b>7%</b>	<b>29%</b>		<b>68%</b>	<b>3%</b>	<b>71%</b>		<b>100%</b>	<b>0%</b>	<b>100%</b>

Fuente: Elaboración propia sobre la base de información del IPS. Información al 24 de abril de 2020.

Nota: La información estadística reportada del número de solicitudes concesionadas, en trámite, rechazadas y anuladas varían mes a mes porque se actualiza la información reportada.

## 12.16. Metropolitana



Fuente: Elaboración propia sobre la base de información del IPS.

## Metropolitana

Concesiones del Pilar Solidario a nivel comunal											
COMUNA	TOTAL PBS Y APS									Nbis	Total PBS+APS+Nbis
	PBSV	PBSI	Total PBS	% PBS	APSV	APSI	Total APS	%APS	Total PBS+APS		
SANTIAGO	4.796	1.117	5.913	3,1%	16.239	696	16.935	3,5%	22.848	-	22.848
CERRILLOS	1.954	830	2.784	1,4%	6.273	233	6.506	1,3%	9.290	-	9.290
EL BOSQUE	4.836	1.671	6.507	3,4%	13.400	722	14.122	2,9%	20.629	-	20.629
HUECHURABA	2.073	741	2.814	1,5%	5.877	303	6.180	1,3%	8.994	-	8.994
INDEPENDENCIA	2.158	488	2.646	1,4%	7.317	258	7.575	1,6%	10.221	-	10.221
LA CISTERNA	2.736	614	3.350	1,7%	7.345	269	7.614	1,6%	10.964	-	10.964
LA PINTANA	4.663	2.056	6.719	3,5%	12.845	901	13.746	2,8%	20.465	-	20.465
LAS CONDES	3.132	656	3.788	2,0%	9.608	267	9.875	2,0%	13.663	-	13.663
LO BARNECHEA	792	239	1.031	0,5%	2.467	95	2.562	0,5%	3.593	-	3.593
LO PRADO	3.249	887	4.136	2,1%	10.230	381	10.611	2,2%	14.747	-	14.747
MACUL	2.969	667	3.636	1,9%	10.070	321	10.391	2,2%	14.027	-	14.027
PEDRO AGUIRRE CERDA	3.555	1.074	4.629	2,4%	11.258	475	11.733	2,4%	16.362	-	16.362
PEÑALOEN	4.932	1.697	6.629	3,4%	16.838	723	17.561	3,6%	24.190	-	24.190
QUINTA NORMAL	3.387	849	4.236	2,2%	10.736	330	11.066	2,3%	15.302	-	15.302
RENCA	3.543	1.343	4.886	2,5%	11.288	538	11.826	2,4%	16.712	-	16.712
SAN JOAQUIN	3.110	850	3.960	2,0%	10.258	374	10.632	2,2%	14.592	-	14.592
PUENTE ALTO	9.440	3.505	12.945	6,7%	30.996	1.442	32.438	6,7%	45.383	-	45.383
SAN JOSE DE MAIPO	398	119	517	0,3%	919	32	951	0,2%	1.468	-	1.468
LAMPA	1.313	676	1.989	1,0%	3.295	211	3.506	0,7%	5.495	-	5.495
TIL TIL	406	131	537	0,3%	1.126	61	1.187	0,2%	1.724	-	1.724
BUIN	1.483	494	1.977	1,0%	5.698	288	5.986	1,2%	7.963	-	7.963
CALERA DE TANGO	385	114	499	0,3%	1.281	76	1.357	0,3%	1.856	-	1.856
ALHUE	134	48	182	0,1%	434	14	448	0,1%	630	-	630
CURACAVI	866	215	1.081	0,6%	2.258	105	2.363	0,5%	3.444	-	3.444
SAN PEDRO	373	100	473	0,2%	671	46	717	0,1%	1.190	-	1.190
EL MONTE	877	272	1.149	0,6%	2.385	111	2.496	0,5%	3.645	-	3.645
PADRE HURTADO	1.113	361	1.474	0,8%	3.908	174	4.082	0,8%	5.556	-	5.556
PEÑAFLORES	1.769	541	2.310	1,2%	6.608	292	6.900	1,4%	9.210	-	9.210
QUILICURA	2.289	1.001	3.290	1,7%	7.370	468	7.838	1,6%	11.128	-	11.128
CERRO NAVIA	4.217	1.518	5.735	3,0%	13.379	680	14.059	2,9%	19.794	-	19.794
CONCHALI	4.373	1.069	5.442	2,8%	13.273	509	13.782	2,9%	19.224	-	19.224

Concesiones del Pilar Solidario a nivel comunal											
COMUNA	TOTAL PBS Y APS									Nbis	Total PBS+APS+Nbis
	PBSV	PBSI	Total PBS	% PBS	APSV	APSI	Total APS	%APS	Total PBS+APS		
RECOLETA	4.499	1.280	5.779	3,0%	13.947	580	14.527	3,0%	20.306	-	20.306
COLINA	1.783	1.006	2.789	1,4%	5.451	345	5.796	1,2%	8.585	-	8.585
SAN MIGUEL	2.712	537	3.249	1,7%	7.589	247	7.836	1,6%	11.085	-	11.085
SAN RAMON	3.322	924	4.246	2,2%	8.907	360	9.267	1,9%	13.513	-	13.513
LA GRANJA	3.490	1.121	4.611	2,4%	10.500	494	10.994	2,3%	15.605	-	15.605
LO ESPEJO	3.292	1.225	4.517	2,3%	9.280	460	9.740	2,0%	14.257	-	14.257
PIRQUE	478	153	631	0,3%	1.355	59	1.414	0,3%	2.045	-	2.045
PAINE	1.294	485	1.779	0,9%	4.347	191	4.538	0,9%	6.317	-	6.317
SAN BERNARDO	6.140	2.375	8.515	4,4%	18.402	1.139	19.541	4,0%	28.056	-	28.056
ESTACION CENTRAL	3.907	1.126	5.033	2,6%	12.060	497	12.557	2,6%	17.590	-	17.590
PUDAHUEL	4.329	1.855	6.184	3,2%	14.819	791	15.610	3,2%	21.794	-	21.794
MAIPU	9.329	2.871	12.200	6,3%	32.173	1.221	33.394	6,9%	45.594	-	45.594
TALAGANTE	1.329	473	1.802	0,9%	4.984	227	5.211	1,1%	7.013	-	7.013
ISLA DE MAIPO	631	228	859	0,4%	2.659	145	2.804	0,6%	3.663	-	3.663
MELIPILLA	3.274	1.007	4.281	2,2%	9.712	517	10.229	2,1%	14.510	-	14.510
MARIA PINTO	318	112	430	0,2%	933	56	989	0,2%	1.419	-	1.419
PROVIDENCIA	1.675	254	1.929	1,0%	4.804	120	4.924	1,0%	6.853	-	6.853
VITACURA	663	98	761	0,4%	1.548	52	1.600	0,3%	2.361	-	2.361
ÑUÑO A	3.493	621	4.114	2,1%	12.251	362	12.613	2,6%	16.727	1	16.728
LA REINA	1.386	302	1.688	0,9%	4.480	155	4.635	1,0%	6.323	-	6.323
LA FLORIDA	8.612	2.049	10.661	5,5%	26.892	927	27.819	5,8%	38.480	1	38.481
<b>Totales</b>	<b>147.277</b>	<b>46.045</b>	<b>193.322</b>	<b>100%</b>	<b>462.743</b>	<b>20.340</b>	<b>483.083</b>	<b>100%</b>	<b>676.405</b>	<b>2</b>	<b>676.407</b>
<b>% respecto del total de concesiones</b>	<b>22%</b>	<b>7%</b>	<b>29%</b>		<b>68%</b>	<b>3%</b>	<b>71%</b>		<b>100%</b>	<b>0%</b>	<b>100%</b>

Fuente: Elaboración propia sobre la base de información del IPS. Información al 24 de abril de 2020.

Nota: La información estadística reportada del número de solicitudes concesionadas, en trámite, rechazadas y anuladas varían mes a mes porque se actualiza la información reportada.

## **Introducción al Bono por Hijo (BXH)**

Este bono se encuentra vigente a partir del 1 de julio de 2009. Es un beneficio que incrementa el monto de la pensión de la mujer a través de la entrega de un bono por cada hijo nacido vivo o adoptado.

El Bono por Hijo no se paga al momento del nacimiento del hijo, se paga a los 65 años con la pensión y tiene como fin único incrementar el monto de la pensión de la madre.

La bonificación consiste en un aporte estatal equivalente al 10% de 18. Si el hijo nació antes del 1 de julio de 2009, se aplicará el ingreso mínimo vigente al 1 julio de 2009 (\$159 mil). Si el hijo nació después del 1 de julio de 2009, el ingreso mínimo corresponderá al monto que estaba vigente durante el mes en que nació el hijo.

Es importante destacar, que al monto total de la o las bonificaciones, se le aplicará una tasa de rentabilidad por cada mes completo, contados desde el nacimiento del hijo y hasta que la mujer cumpla los 65 años de edad.

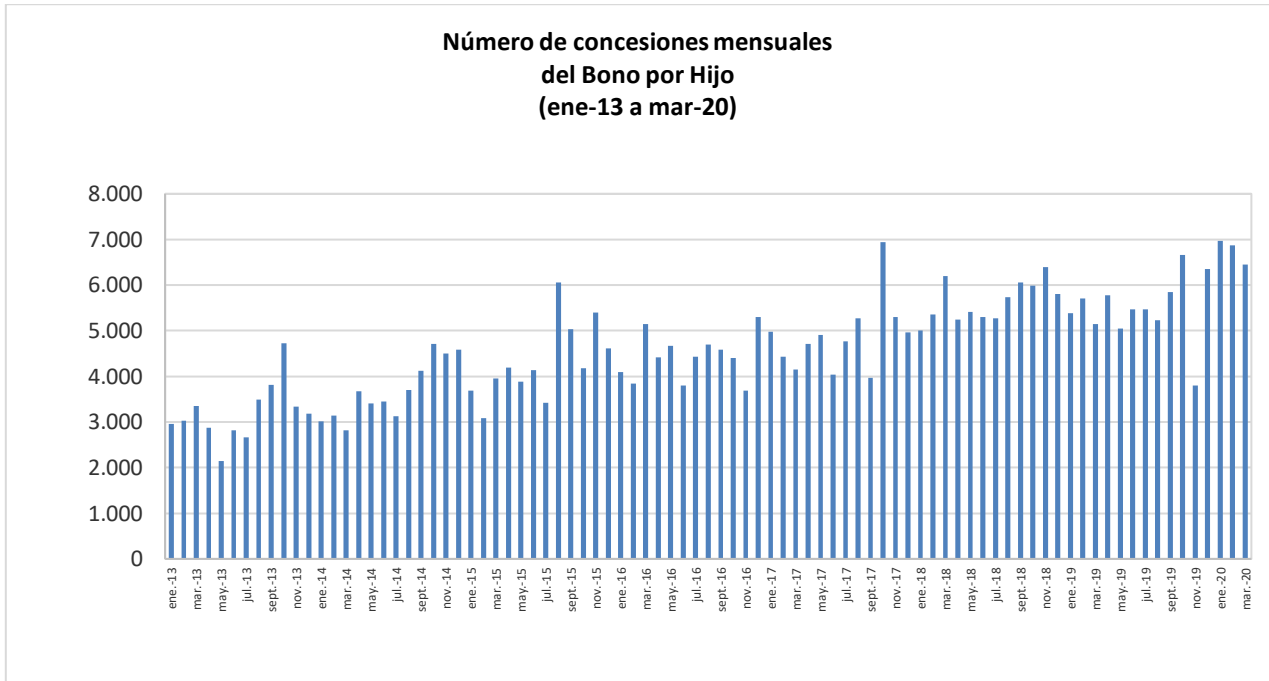
Tienen derecho las mujeres:

- Afiliadas al decreto ley N°3.500 y que no tengan afiliación a otro régimen.
- Las mujeres beneficiarias de Pensión Básica Solidaria o Aporte Previsional Solidario de Vejez.
- Las mujeres que sin estar afiliadas a un régimen previsional perciben una pensión de sobrevivencia con derecho a Aporte Previsional Solidario, sea de Administradora de Fondos de Pensiones, Compañía de Seguros, Instituto Laboral, Mutualidad de Empleadores o ex Instituto de Normalización Previsión Social, actual Instituto de Previsión Social (IPS).

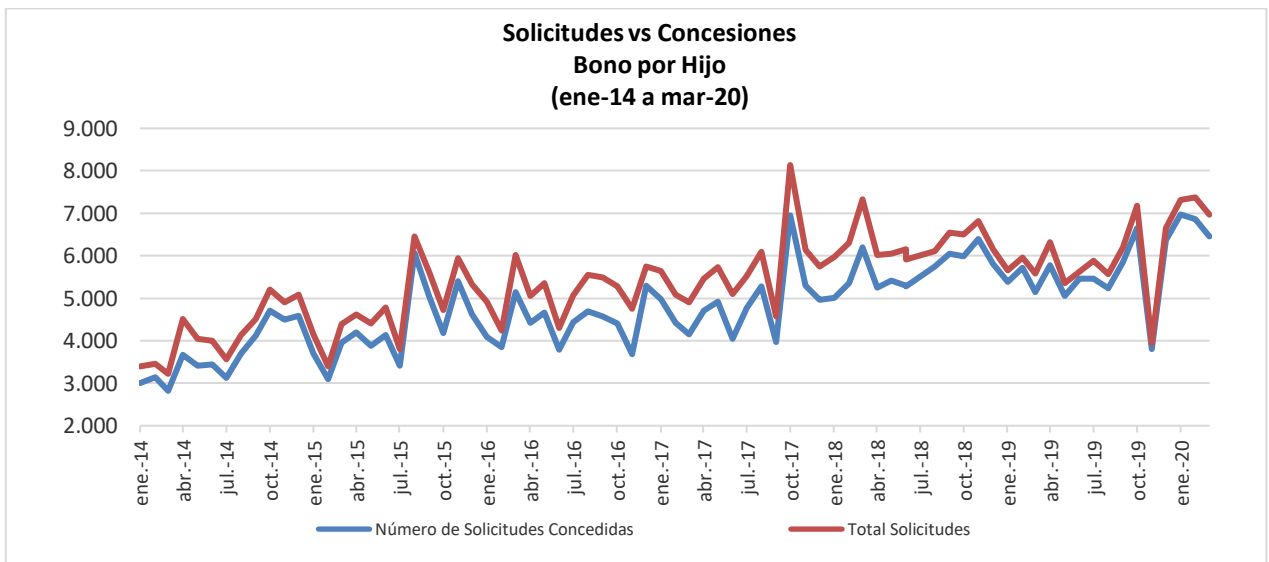
## II. Bono por Hijo

Desde la implementación del programa a la fecha, han sido beneficiarias del Bono por Hijo en total 674.577 mujeres, por un total de 2.277.530 causantes (N° de hijos), lo que es equivalente a aproximadamente 3,4 hijos por mujer.

Durante marzo de 2020 se recibieron en total 6.974 solicitudes, de las cuales, se concedieron 6.450 (92,5%).



Fuente: IPS



Fuente: IPS.

**1. Concesiones de Bono por Hijo a nivel nacional, por mes  
Agosto de 2009 a marzo 2020**

Mes	NÚMERO DE CONCESIONES DE BONO POR HIJO REALIZADAS CADA MES							
	Pago Mensual Con PBS		Pago Mensual Con APS		Pago Único		TOTAL	
	Nº Beneficiarias	Nº de Hijos	Nº Beneficiarias	Nº de Hijos	Nº Beneficiarias	Nº de Hijos	Nº Beneficiarias	Nº de Hijos (causantes)
<b>Ago-dic 2009</b>							<b>23.671</b>	<b>102.602</b>
<b>2010</b>							<b>90.591</b>	<b>283.345</b>
<b>2011</b>							<b>105.822</b>	<b>430.659</b>
<b>2012</b>							<b>54.727</b>	<b>214.792</b>
<b>2013</b>	<b>17.394</b>	<b>63.757</b>	<b>1.193</b>	<b>5.685</b>	<b>19.798</b>	<b>66.674</b>	<b>38.385</b>	<b>136.116</b>
<b>2014</b>	<b>19.910</b>	<b>70.098</b>	<b>1.302</b>	<b>5.662</b>	<b>23.042</b>	<b>72.387</b>	<b>44.254</b>	<b>148.147</b>
<b>2015</b>	<b>17.153</b>	<b>58.746</b>	<b>1.968</b>	<b>8.760</b>	<b>32.529</b>	<b>97.308</b>	<b>51.650</b>	<b>164.814</b>
ene-16	1.402	4.801	157	645	2.531	7.419	4.090	12.865
feb-16	964	3.139	156	644	2.723	8.130	3.843	11.913
mar-16	1.710	5.724	238	993	3.197	9.196	5.145	15.913
abr-16	1.579	5.412	196	787	2.640	7.635	4.415	13.834
may-16	1.550	5.486	180	760	2.933	8.633	4.663	14.879
jun-16	1.015	3.452	121	555	2.658	7.478	3.794	11.485
jul-16	1.746	6.028	157	657	2.535	7.430	4.438	14.115
ago-16	1.390	4.511	153	578	3.151	9.173	4.694	14.262
sept-16	1.402	4.329	196	823	2.981	8.807	4.579	13.959
oct-16	1.480	5.044	136	536	2.791	8.111	4.407	13.691
nov-16	1.497	5.099	128	483	2.064	6.110	3.689	11.692
dic-16	1.565	5.550	94	399	3.636	11.125	5.295	17.074
<b>2016</b>	<b>17.300</b>	<b>58.575</b>	<b>1.912</b>	<b>7.860</b>	<b>33.840</b>	<b>99.247</b>	<b>53.052</b>	<b>165.682</b>
ene-17	1.578	5.100	122	478	3.277	9.466	4.977	15.044
feb-17	1.309	4.472	118	502	3.001	8.506	4.428	13.480
mar-17	1.433	4.492	123	484	2.598	7.750	4.154	12.726
abr-17	1.610	5.252	163	704	2.935	8.131	4.708	14.087
may-17	1.418	4.341	177	637	3.318	8.846	4.913	13.824
jun-17	1.230	4.069	108	460	2.707	8.139	4.045	12.668
jul-17	1.191	4.093	118	524	3.460	9.428	4.769	14.045
ago-17	1.646	5.129	226	888	3.406	9.871	5.278	15.888
sept-17	1.788	5.884	227	1.042	1.959	5.773	3.974	12.699
oct-17	1.600	5.166	160	678	5.186	14.719	6.946	20.563
nov-17	1.751	5.849	177	742	3.371	9.775	5.299	16.366
dic-17	1.618	5.288	188	708	3.152	9.366	4.958	15.362
<b>2017</b>	<b>18.172</b>	<b>59.135</b>	<b>1.907</b>	<b>7.847</b>	<b>38.370</b>	<b>109.770</b>	<b>58.449</b>	<b>176.752</b>

Mes	NÚMERO DE CONCESIONES DE BONO POR HIJO REALIZADAS CADA MES							
	Pago Mensual Con PBS		Pago Mensual Con APS		Pago Único		TOTAL	
	Nº Beneficiarias	Nº de Hijos	Nº Beneficiarias	Nº de Hijos	Nº Beneficiarias	Nº de Hijos	Nº Beneficiarias	Nº de Hijos (causantes)
ene-18	1.487	4.777	142	567	3.378	9.267	5.007	14.611
feb-18	1.165	3.878	171	740	4.024	10.885	5.360	15.503
mar-18	2.460	7.692	296	1.104	3.447	9.794	6.203	18.590
abr-18	1.488	4.979	166	699	3.596	10.022	5.250	15.700
may-18	1.705	5.530	178	714	3.536	9.898	5.419	16.142
jun-18	1.717	5.500	211	885	3.371	9.458	5.299	15.843
jul-18	1.574	4.981	176	714	3.523	9.997	5.273	15.692
ago-18	1.786	5.797	215	865	3.741	10.742	5.742	17.404
sept-18	1.829	5.996	210	796	4.016	11.063	6.055	17.855
oct-18	1.908	5.933	221	853	3.862	11.406	5.991	18.192
nov-18	1.951	6.310	210	846	4.235	12.050	6.396	19.206
dic-18	1.864	6.097	206	773	3.733	11.050	5.803	17.920
<b>2018</b>	<b>20.934</b>	<b>67.470</b>	<b>2.402</b>	<b>9.556</b>	<b>44.462</b>	<b>125.632</b>	<b>67.798</b>	<b>202.658</b>
ene-19	1.644	5.240	136	473	3.602	10.442	5.382	16.155
feb-19	1.660	5.440	195	810	3.859	11.121	5.714	17.371
mar-19	1.447	4.690	166	800	3.536	10.073	5.149	15.563
abr-19	1.532	5.027	191	822	4.048	11.053	5.771	16.902
may-19	1.595	4.923	179	655	3.277	9.461	5.051	15.039
jun-19	1.566	4.922	128	485	3.773	10.296	5.467	15.703
jul-19	1.268	4.145	119	491	4.075	11.015	5.462	15.651
ago-19	1.754	5.263	194	769	3.280	9.481	5.228	15.513
sept-19	1.699	5.345	173	649	3.976	10.889	5.848	16.883
oct-19	1.702	5.319	176	664	4.777	13.052	6.655	19.035
nov-19	1.481	4.688	133	524	2.191	6.559	3.805	11.771
dic-19	1.336	4.183	108	440	4.914	13.478	6.358	18.101
<b>2019</b>	<b>18.684</b>	<b>59.185</b>	<b>1.898</b>	<b>7.582</b>	<b>45.308</b>	<b>126.920</b>	<b>65.890</b>	<b>193.687</b>
ene-20	2.201	6.965	189	759	4.583	12.850	6.973	20.574
feb-20	1.863	5.801	280	1.068	4.722	13.234	6.865	20.103
mar-20	1.546	4.795	263	982	4.641	11.822	6.450	17.599
<b>A mar-20</b>	<b>5.610</b>	<b>17.561</b>	<b>732</b>	<b>2.809</b>	<b>13.946</b>	<b>37.906</b>	<b>20.288</b>	<b>58.276</b>
<b>TOTAL</b>							<b>674.577</b>	<b>2.277.530</b>

Fuente: IPS

Nota: La información corresponde al total de concesiones (beneficiarias) del Bono por Hijo de cada mes. El **pago único** corresponde a las pensionadas de las AFP y Compañías de Seguros.

## 2. Solicitudes y concesiones de Bono por Hijo, por mes

Mes	Número de Solicitudes Concedidas	Número de Solicitudes Rechazadas	Total Solicitudes
<b>Ago-dic 2009</b>	<b>23.671</b>	<b>S/I</b>	<b>23.671</b>
<b>Total 2010</b>	<b>90.591</b>	<b>S/I</b>	<b>90.591</b>
<b>Total 2011</b>	<b>105.822</b>	<b>S/I</b>	<b>105.822</b>
<b>Total 2012</b>	<b>54.727</b>	<b>S/I</b>	<b>54.727</b>
<b>Total 2013</b>	<b>38.385</b>	<b>S/I</b>	<b>38.385</b>
<b>Total 2014</b>	<b>44.254</b>	<b>5.771</b>	<b>50.025</b>
<b>Total 2015</b>	<b>51.650</b>	<b>5.964</b>	<b>57.614</b>
ene-16	4.090	834	4.924
feb-16	3.843	401	4.244
mar-16	5.145	878	6.023
abr-16	4.415	636	5.051
may-16	4.663	700	5.363
jun-16	3.794	507	4.301
jul-16	4.438	635	5.073
ago-16	4.694	856	5.550
sept-16	4.579	914	5.493
oct-16	4.407	866	5.273
nov-16	3.689	1.064	4.753
dic-16	5.295	451	5.746
<b>Total 2016</b>	<b>53.052</b>	<b>8.742</b>	<b>61.794</b>
ene-17	4.977	661	5.638
feb-17	4.428	663	5.091
mar-17	4.154	749	4.903
abr-17	4.708	760	5.468
may-17	4.913	812	5.725
jun-17	4.045	1.056	5.101
jul-17	4.769	753	5.522
ago-17	5.278	817	6.095
sept-17	3.974	593	4.567
oct-17	6.946	1.191	8.137
nov-17	5.299	833	6.132
dic-17	4.958	795	5.753
<b>Total 2017</b>	<b>58.449</b>	<b>9.683</b>	<b>68.132</b>
ene-18	5.007	965	5.972
feb-18	5.360	944	6.304
mar-18	6.203	1.124	7.327
abr-18	5.250	775	6.025
may-18	5.419	628	6.047
jun-18	5.299	848	6.147
jul-18	5.273	633	5.906
ago-18	5.742	364	6.106
sept-18	6.055	488	6.543
oct-18	5.991	513	6.504
nov-18	6.396	416	6.812
dic-18	5.803	345	6.148
<b>Total 2018</b>	<b>67.798</b>	<b>8.043</b>	<b>75.841</b>
ene-19	5.382	271	5.653
feb-19	5.714	250	5.964
mar-19	5.149	433	5.582
abr-19	5.771	547	6.318

Mes	Número de Solicitudes Concedidas	Número de Solicitudes Rechazadas	Total Solicitudes
may-19	5.051	312	5.363
jun-19	5.467	166	5.633
jul-19	5.462	423	5.885
ago-19	5.228	334	5.562
sept-19	5.848	349	6.197
oct-19	6.655	526	7.181
nov-19	3.805	128	3.933
dic-19	6.358	299	6.657
<b>Total 2019</b>	<b>65.890</b>	<b>4.038</b>	<b>69.928</b>
ene-20	6.973	334	7.307
feb-20	6.865	510	7.375
mar-20	6.450	524	6.974
<b>Total 2020</b>	<b>20.288</b>	<b>1.368</b>	<b>21.656</b>
<b>TOTAL</b>	<b>674.577</b>	<b>43.609</b>	<b>718.186</b>

Fuente: IPS

Nota: Esta estadística reporta el dato del último mes disponible, no se actualizan los meses anteriores.

S/I: Sin Información

### 3. Concesiones de Bono por Hijo a nivel Regional

Marzo 2020

Región			IPS		AFP y Cías. de Seguros		Total
			PBS	APS	APS	Cuota Única	
Arica y Parinacota	XV	Nº Beneficiarios	8	1	2	67	78
		Nº de Causantes (hijos)	20	2	12	158	192
Tarapacá	I	Nº Beneficiarios	14		2	64	80
		Nº de Causantes (hijos)	45		5	175	225
Antofagasta	II	Nº Beneficiarios	46	2	6	125	179
		Nº de Causantes (hijos)	152	3	25	342	522
Atacama	III	Nº Beneficiarios	26	5	1	96	128
		Nº de Causantes (hijos)	66	14	4	249	333
Coquimbo	IV	Nº Beneficiarios	103	5	10	215	333
		Nº de Causantes (hijos)	338	29	38	538	943
Valparaíso	V	Nº Beneficiarios	137	10	15	550	712
		Nº de Causantes (hijos)	404	34	66	1.373	1.877
B.O'Higgins	VI	Nº Beneficiarios	80	5	10	279	374
		Nº de Causantes (hijos)	252	20	52	792	1.116
Maule	VII	Nº Beneficiarios	114	8	6	278	406
		Nº de Causantes (hijos)	362	39	14	723	1.138
Bío Bío	VIII	Nº Beneficiarios	184	20	21	413	638
		Nº de Causantes (hijos)	581	70	74	1.049	1.774
Ñuble	XVI	Nº Beneficiarios	53	4	3	126	186
		Nº de Causantes (hijos)	183	28	10	272	493
Araucanía	IX	Nº Beneficiarios	123	6	6	226	361
		Nº de Causantes (hijos)	410	27	18	580	1.035
Los Ríos	XIV	Nº Beneficiarios	34	2	5	108	149
		Nº de Causantes (hijos)	116	6	18	270	410
Los Lagos	X	Nº Beneficiarios	97	1	10	210	318
		Nº de Causantes (hijos)	293	2	48	531	874
Aysén	XI	Nº Beneficiarios	11			23	34
		Nº de Causantes (hijos)	31			61	92
Magallanes	XII	Nº Beneficiarios	11	3	1	61	76
		Nº de Causantes (hijos)	26	9	3	136	174
Metropolitana	XIII	Nº Beneficiarios	505	39	54	1.800	2.398
		Nº de Causantes (hijos)	1.516	130	182	4.573	6.401
TOTAL		Nº Beneficiarios	1.546	111	152	4.641	6.450
		Nº de Causantes (hijos)	4.795	413	569	11.822	17.599

Fuente: IPS

### **Introducción al Subsidio Previsional a los Trabajadores Jóvenes (STJ)**

El Subsidio Previsional los Trabajadores Jóvenes (STJ) es un subsidio estatal mensual que incentiva la contratación de jóvenes trabajadores entre los 18 y 35 años, el cual es pagado tanto a empleadores (subsidio a la contratación) y trabajadores (subsidio a la cotización).

Los empleadores y trabajadores tienen derecho a recibir un subsidio equivalente al 50% de la cotización previsional, calculado sobre un ingreso mínimo, respecto de cada trabajador cuya remuneración sea igual o inferior a 1,5 veces el ingreso mínimo mensual. Éste aporte se percibirá durante las primeras veinticuatro cotizaciones, continuas o discontinuas que registre el respectivo trabajador en el Sistema de Pensiones.

En el caso del subsidio a la contratación, solo tendrán derecho los empleadores que se encuentren al día con sus cotizaciones previsionales.

**\*\*En importante destacar que el STJ es diferente al Subsidio al Empleo Joven (SEJ) el cual es entregado por el SENCE.**

### III. Subsidio Previsional a Trabajadores Jóvenes (STJ)

#### 1. Total solicitudes a la contratación (Empleador)

MES	TOTAL SOLICITUDES CADA MES (Subsidio a la Contratación)			
	Total Solicitudes	Total Trabajadores		Total
		Mujeres	Hombres	
<b>Oct. a Dic. 2008</b>	<b>333</b>			
<b>2009</b>	<b>2.105</b>			
<b>2010</b>	<b>1.759</b>			
<b>2011</b>	<b>1.026</b>			
<b>2012</b>	<b>807</b>			<b>75.178</b>
<b>2013</b>	<b>654</b>			<b>114.198</b>
<b>2014</b>	<b>513</b>			<b>53.853</b>
<b>2015</b>	<b>437</b>			<b>26.690</b>
ene-16	33			3.308
feb-16	33			2.327
mar-16	40			2.621
abr-16	39			2.495
may-16	40	1.000	1.038	2.038
jun-16	37	S/I	S/I	1.960
jul-16	46	1.739	1.498	3.237
ago-16	47	1.262	1.077	2.339
sept-16	38	1.119	1.309	2.428
oct-16	36	943	705	1.648
nov-16	42	2.225	1.770	3.995
dic-16	50	3.021	2.296	5.317
<b>2016</b>	<b>481</b>			<b>33.713</b>
ene-17	40	2.335	1.830	4.165
feb-17	32	2.075	1.511	3.586
mar-17	37	922	763	1.685
abr-17	27	464	377	841
may-17	36	870	555	1.425
jun-17	38	479	437	916
jul-17	31	544	385	929
ago-17	34	715	414	1.129
sept-17	36	680	537	1.217
oct-17	33	503	374	877
nov-17	40	676	640	1.316
dic-17	56	742	697	1.439
<b>2017</b>	<b>440</b>	<b>11.005</b>	<b>8.520</b>	<b>19.525</b>
ene-18	46	1.310	1.294	2.604
feb-18	61	1.107	809	1.916

MES	TOTAL SOLICITUDES CADA MES (Subsidio a la Contratación)			
	Total Solicitudes	Total Trabajadores		Total
		Mujeres	Hombres	
mar-18	44	861	608	1.469
abr-18	39	653	498	1.151
may-18	40	965	663	1.628
jun-18	55	836	774	1.610
jul-18	54	1.124	980	2.104
ago-18	74	1.725	1.398	3.123
sept-18	50	1.229	1.067	2.296
oct-18	31	1.359	477	1.836
nov-18	21	1.224	699	1.923
dic-18	63	1.322	1.102	2.424
<b>2018</b>	<b>578</b>	<b>13.715</b>	<b>10.369</b>	<b>24.084</b>
ene-19	46	1.409	848	2.257
feb-19	47	543	395	938
mar-19	42	524	314	838
abr-19	49	627	551	1.178
may-19	71	1.402	1.306	2.708
jun-19	68	1.687	1.029	2.716
jul-19	73	1.201	953	2.154
ago-19	72	1.090	1.128	2.218
sept-19	81	620	590	1.210
oct-19	33	599	438	1.037
nov-19	78	535	508	1.043
dic-19	77	536	544	1.080
<b>2019</b>	<b>737</b>	<b>10.773</b>	<b>8.604</b>	<b>19.377</b>
ene-20	83	1.062	1.446	2.508
feb-20	91	1.308	1.064	2.372
mar-20	73	908	827	1.735
<b>Total a mar-20</b>	<b>247</b>	<b>3.278</b>	<b>3.337</b>	<b>6.615</b>
<b>TOTAL</b>	<b>10.117</b>			<b>373.233</b>

Fuente: IPS

Nota: El Subsidio a la Contratación comenzó a pagarse en marzo de 2009.

Esta estadística reporta el dato del último mes disponible, no se actualizan los meses anteriores.

## 2. Estado de las solicitudes a la contratación (Empleador)

MES	ESTADO DE LAS SOLICITUDES (Subsidio a la Contratación)			
	CONCEDIDAS	RECHAZADAS	EN TRÁMITE	TOTAL
<b>Ene. a Dic. 2012</b>	<b>114</b>	<b>539</b>	<b>154</b>	<b>807</b>
<b>Ene. a Dic. 2013</b>	<b>74</b>	<b>430</b>	<b>150</b>	<b>654</b>
<b>Ene. a Dic. 2014</b>	<b>53</b>	<b>347</b>	<b>113</b>	<b>513</b>
<b>Total a Dic-15</b>	<b>50</b>	<b>281</b>	<b>106</b>	<b>437</b>
ene-16	4	19	10	33
feb-16	17	16	0	33
mar-16	14	13	13	40
abr-16	8	19	12	39
may-16	7	21	12	40
jun-16	7	19	11	37
jul-16	18	16	12	46
ago-16	12	18	17	47
sept-16	6	19	13	38
oct-16	10	15	11	36
nov-16	14	16	12	42
dic-16	14	16	20	50
<b>Total a Dic-16</b>	<b>131</b>	<b>207</b>	<b>143</b>	<b>481</b>
ene-17	8	17	15	40
feb-17	9	11	12	32
mar-17	9	13	15	37
abr-17	3	17	7	27
may-17	8	18	10	36
jun-17	12	19	7	38
jul-17	8	12	11	31
ago-17	10	13	11	34
sept-17	10	9	17	36
oct-17	6	14	13	33
nov-17	5	23	12	40
dic-17	19	22	15	56
<b>Total a Dic-17</b>	<b>107</b>	<b>188</b>	<b>145</b>	<b>440</b>
ene-18	13	23	10	46
feb-18	16	22	23	61
mar-18	14	19	11	44
abr-18	10	18	11	39
may-18	22	9	9	40
jun-18	27	18	10	55
jul-18	15	20	19	54
ago-18	17	40	17	74
sept-18	16	31	3	50
oct-18	4	22	5	31
nov-18	3	16	2	21
dic-18	21	40	2	63

MES	ESTADO DE LAS SOLICITUDES (Subsidio a la Contratación)			
	CONCEDIDAS	RECHAZADAS	EN TRÁMITE	TOTAL
<b>Total a Dic-18</b>	<b>178</b>	<b>278</b>	<b>122</b>	<b>578</b>
ene-19	19	25	2	46
feb-19	15	30	2	47
mar-19	9	30	3	42
abr-19	8	39	2	49
may-19	27	34	10	71
jun-19	22	41	5	68
jul-19	25	40	8	73
ago-19	17	50	5	72
sept-19	19	54	8	81
oct-19	7	24	2	33
nov-19	16	57	5	78
dic-19	1	72	4	77
<b>Total a Dic-19</b>	<b>185</b>	<b>496</b>	<b>56</b>	<b>737</b>
ene-20	5	54	24	83
feb-20	7	70	14	91
mar-20	6	59	8	73
<b>Total a mar-20</b>	<b>18</b>	<b>183</b>	<b>46</b>	<b>247</b>

Fuente: IPS

Nota: Esta estadística reporta el dato del último mes disponible, no se actualizan los meses anteriores.

### 3. Total solicitudes a la cotización (Trabajador)

MES	TOTAL SOLICITUDES CADA MES (Subsidio a la Cotización)		
	Mujeres	Hombres	TOTAL
<b>Jul. a Dic. 2011</b>			<b>122.650</b>
<b>2012</b>			<b>32.605</b>
<b>2013</b>			<b>23.325</b>
<b>2014</b>			<b>22.921</b>
ene-15			2.382
feb-15			3.962
mar-15			2.652
abr-15			3.302
may-15			1.564
jun-15			2.459
jul-15			1.307
ago-15			2.005
sept-15			1.605
oct-15			5.170
nov-15			2.737
dic-15			1.802
<b>2015</b>			<b>30.947</b>
ene-16			3.979
feb-16			4.366
mar-16			2.056
abr-16			2.454
may-16	1.021	834	1.855
jun-16	983	924	1.907
jul-16	1.011	872	1.883
ago-16	2.375	1.728	4.103
sept-16	993	820	1.813
oct-16	783	848	1.631
nov-16	497	326	823
dic-16	1.219	923	2.142
<b>2016</b>			<b>29.012</b>
ene-17	1.817	1.272	3.089
feb-17	1.645	1.289	2.934
mar-17	1.362	1.006	2.368
abr-17	718	604	1.322
may-17	762	531	1.293
jun-17	919	611	1.530
jul-17	956	639	1.595
ago-17	751	503	1.254
sept-17	863	564	1.427
oct-17	352	264	616
nov-17	561	386	947
dic-17	660	615	1.275
<b>2017</b>	<b>11.366</b>	<b>8.284</b>	<b>19.650</b>
ene-18	777	678	1.455
feb-18	979	837	1.816
mar-18	1.375	894	2.269
abr-18	1.043	596	1.639
may-18	760	451	1.211
jun-18	1.059	680	1.739

MES	TOTAL SOLICITUDES CADA MES (Subsidio a la Cotización)		
	Mujeres	Hombres	TOTAL
jul-18	968	597	1.565
ago-18	1.231	879	2.110
sept-18	1.614	1.116	2.730
oct-18	1.026	810	1.836
nov-18	655	330	985
dic-18	1.554	766	2.320
<b>2018</b>	<b>13.041</b>	<b>8.634</b>	<b>21.675</b>
ene-19	1.711	1.024	2.735
feb-19	1.618	809	2.427
mar-19	467	342	809
abr-19	1.080	564	1.644
may-19	1.085	663	1.748
jun-19	2.004	1.413	3.417
jul-19	2.427	1.403	3.830
ago-19	2.118	1.197	3.315
sept-19	1.382	1.016	2.398
oct-19	948	627	1.575
nov-19	949	527	1.476
dic-19	506	423	929
<b>2019</b>	<b>16.295</b>	<b>10.008</b>	<b>26.303</b>
ene-20	1.297	758	2.055
feb-20	1.495	1.505	3.000
mar-20	1.883	1.296	3.179
<b>Total a mar-20</b>	<b>4.675</b>	<b>3.559</b>	<b>8.234</b>
<b>TOTAL</b>			<b>337.322</b>

Fuente: IPS

Nota: A partir del 1 de julio de 2011 comenzó a pagarse el Subsidio a la Cotización.  
Esta estadística reporta el dato del último mes disponible, no se actualizan los meses anteriores.

#### 4. Estado de las solicitudes a la cotización (Empleador)

PERIODO	ESTADO DE LAS SOLICITUDES (Subsidio a la Cotización)									
	CONCEDIDAS			RECHAZADAS			EN TRÁMITE			TOTAL
	Mujeres	Hombres	Total	Mujeres	Hombres	Total	Mujeres	Hombres	Total	
<b>Jul. a Dic. 2011</b>			<b>119.211</b>			<b>1.457</b>			<b>1.982</b>	<b>122.650</b>
<b>2012</b>			<b>24.495</b>			<b>248</b>			<b>7.862</b>	<b>32.605</b>
<b>2013</b>			<b>14.041</b>			<b>158</b>			<b>9.126</b>	<b>23.325</b>
<b>2014</b>			<b>11.832</b>			<b>299</b>			<b>10.790</b>	<b>22.921</b>
<b>2015</b>			<b>19.727</b>			<b>2.960</b>			<b>8.260</b>	<b>30.947</b>
ene-16			3.773			149			57	3.979
feb-16			4.253			113			-	4.366
mar-16			2.016			25			15	2.056
abr-16			2.405			33			16	2.454
may-16	996	817	1.813	17	17	34	8	-	8	1.855
jun-16	957	898	1.855	15	21	36	11	5	16	1.907
jul-16	977	835	1.812	24	24	48	10	13	23	1.883
ago-16	2.266	1.640	3.906	90	73	163	19	15	34	4.103
sept-16	948	779	1.727	42	41	83	3	-	3	1.813
oct-16	770	832	1.602	13	16	29	-	-	-	1.631
nov-16	484	317	801	12	9	21	-	-	-	822
dic-16	1.057	797	1.854	156	126	282	6	-	6	2.142
<b>2016</b>			<b>27.817</b>			<b>1.016</b>			<b>178</b>	<b>29.011</b>
ene-17	1.709	1.188	2.897	87	62	149	21	22	43	3.089
feb-17	1.599	1.237	2.836	35	42	77	11	10	21	2.934
mar-17	1.281	949	2.230	63	47	110	18	10	28	2.368
abr-17	694	578	1.272	16	19	35	8	7	15	1.322
may-17	698	493	1.191	13	3	16	45	41	86	1.293
jun-17	891	581	1.472	18	18	36	10	12	22	1.530
jul-17	857	571	1.428	15	14	29	84	54	138	1.595
ago-17	697	460	1.157	11	9	20	43	34	77	1.254
sept-17	850	547	1.397	1	3	4	12	14	26	1.427
oct-17	305	234	539	11	11	22	36	19	55	616
nov-17	524	369	893	15	6	21	22	11	33	947
dic-17	638	595	1.233	17	15	32	5	5	10	1.275
<b>2017</b>			<b>18.545</b>			<b>551</b>			<b>554</b>	<b>19.650</b>
ene-18	755	663	1.418	14	12	26	8	3	11	1.455
feb-18	908	778	1.686	16	9	25	55	50	105	1.816
mar-18	1.306	853	2.159	34	26	60	35	15	50	2.269
abr-18	1.004	564	1.568	19	14	33	20	18	38	1.639
may-18	717	410	1.127	17	15	32	26	26	52	1.211
jun-18	1.018	658	1.676	18	12	30	23	10	33	1.739
jul-18	845	604	1.449	17	33	50	35	31	66	1.565
ago-18	1.178	821	1.999	20	30	50	33	28	61	2.110
sept-18	1.529	1.059	2.588	40	42	82	45	15	60	2.730
oct-18	978	757	1.735	21	40	61	27	13	40	1.836
nov-18	583	278	861	9	8	17	63	44	107	985
dic-18	1.471	707	2.178	34	21	55	49	38	87	2.320
<b>2018</b>			<b>20.444</b>			<b>521</b>			<b>710</b>	<b>21.675</b>
ene-19	1.585	954	2.539	44	43	87	82	27	109	2.735
feb-19	1.537	762	2.299	27	19	46	54	28	82	2.427
mar-19	454	329	783	8	7	15	5	6	11	809
abr-19	988	507	1.495	20	11	31	72	46	118	1.644

PERIODO	ESTADO DE LAS SOLICITUDES (Subsidio a la Cotización)									
	CONCEDIDAS			RECHAZADAS			EN TRÁMITE			TOTAL
	Mujeres	Hombres	Total	Mujeres	Hombres	Total	Mujeres	Hombres	Total	
may-19	995	602	1.597	30	28	58	60	33	93	1.748
jun-19	1.868	1.297	3.165	86	86	172	50	30	80	3.417
jul-19	2.276	1.274	3.550	43	59	102	108	70	178	3.830
ago-19	1.983	1.098	3.081	57	62	119	78	37	115	3.315
sept-19	1.341	990	2.331	18	11	29	23	15	38	2.398
oct-19	866	575	1.441	51	40	91	31	12	43	1.575
nov-19	902	489	1.391	23	20	43	24	18	42	1.476
dic-19	491	410	901	12	12	24	3	1	4	929
<b>2019</b>			<b>24.573</b>			<b>817</b>			<b>913</b>	<b>26.303</b>
ene-20	1.205	702	1.907	38	19	57	54	37	91	2.055
feb-20	1.372	1.327	2.699	81	150	231	42	28	70	3.000
mar-20	1.750	1.162	2.912	73	85	158	60	49	109	3.179
<b>Total a mar-20</b>			<b>7.518</b>			<b>446</b>			<b>270</b>	<b>8.234</b>

Fuente: IPS

## 5. Número de subsidios pagados a la contratación y cotización, por mes

Mes	Subsidio a la Contratación		Subsidio a la Cotización			
	Número de subsidios pagados	Número de empleadores que recibieron pago en el mes	Número de subsidios pagados	Número de trabajadores que recibieron pago en el mes		
				Hombre	Mujer	Total Trabajadores
mar-09	10.625	174	-			
abr-09	6.095	194	-			
may-09	7.497	290	-			
jun-09	8.878	241	-			
jul-09	13.580	349	-			
ago-09	9.451	290	-			
sept-09	16.175	423	-			
oct-09	21.738	442	-			
nov-09	20.687	464	-			
dic-09	19.925	464	-			
ene-10	14.517	460	-			
feb-10	21.073	461	-			
mar-10	1.853	230	-			
abr-10	34.023	448	-			
may-10	12.204	424	-			
jun-10	1.575	167	-			
jul-10	1.875	166	-			
ago-10	7.627	189	-			
sept-10	1.802	151	-			
oct-10	3.251	152	-			
nov-10	986	122	-			
dic-10	1.370	102	-			
ene-11	547	96	-			
feb-11	986	105	-			
mar-11	531	76	-			
abr-11	1.064	129	-			
may-11	1.100	91	-			
jun-11	1.238	106	-			
jul-11	173	25	-			
ago-11	810	59	-			
sept-11	476	65	1.634			1.620
oct-11	1.568	75	5.036			4.518
nov-11	906	39	12.015			10.939
dic-11	1.270	71	22.261			21.512
ene-12	1.221	65	24.129			20.099
feb-12	902	58	22.063			19.781
mar-12	2.605	58	36.966			28.773
abr-12	982	44	16.479			16.232
may-12	3.220	72	28.814			23.849
jun-12	1.267	49	25.375			22.057
jul-12	1.000	53	23.209			21.672
ago-12	1.130	58	21.429			20.285
sept-12	1.082	56	26.360			23.448
oct-12	1.205	63	24.056			22.693
nov-12	637	47	19.225			18.399
dic-12	840	32	11.256			10.911
ene-13	931	56	40.005			27.853

Mes	Subsidio a la Contratación		Subsidio a la Cotización			
	Número de subsidios pagados	Número de empleadores que recibieron pago en el mes	Número de subsidios pagados	Número de trabajadores que recibieron pago en el mes		
				Hombre	Mujer	Total Trabajadores
feb-13	1.270	64	24.170			22.694
mar-13	826	41	23.845			22.309
abr-13	1.037	51	26.008			23.693
may-13	436	34	21.038			19.845
jun-13	848	44	22.037			20.065
jul-13	747	36	22.506			20.780
ago-13	719	35	23.869			21.924
sept-13	908	30	22.797			21.715
oct-13	907	34	23.258			22.266
nov-13	684	32	21.758			20.561
dic-13	731	40	21.567			20.466
ene-14	642	27	16.702			15.794
feb-14	687	25	23.938			20.912
mar-14	1.022	47	28.622			24.920
abr-14	645	29	22.470			20.858
may-14	697	31	14.929			13.783
jun-14	708	29	28.107			22.029
jul-14	848	30	20.305			18.703
ago-14	418	21	20.026			17.896
sept-14	449	20	17.518			15.614
oct-14	386	21	25.867			21.002
nov-14	614	17	16.769			15.842
dic-14	534	22	23.318			20.226
ene-15	478	21	23.056			21.061
feb-15	361	24	18.524			17.192
mar-15	712	28	26.002			22.027
abr-15	255	22	23.093			21.546
may-15	891	21	22.362			20.850
jun-15	117	14	12.627			11.681
jul-15	181	18	19.638			18.282
ago-15	128	14	21.146			19.598
sept-15	161	18	27.499			21.738
oct-15	195	21	25.195			20.911
nov-15	225	20	22.695			19.610
dic-15	212	27	22.984			20.973
ene-16	352	37	22.006			20.462
feb-16	370	34	21.509			20.333
mar-16	389	23	21.336			19.910
abr-16	285	18	5.659			5.480
may-16	288	16	6.651	2.372	3.426	5.798
jun-16*	21	15	5.426	2.742	2.014	4.756
jul-16	9	9	3.253	1.620	1.416	3.036
ago-16	13	10	3.343	1.688	1.336	3.024
sept-16	16	11	3.298	1.715	1.358	3.073
oct-16	28	12	3.465	1.819	1.455	3.274
nov-16	38	13	3.225	1.699	1.369	3.068
dic-16	48	20	2.951	1.530	1.273	2.803
ene-17	28	16	4.231	2.288	1.377	3.665
feb-17	40	21	2.725	1.411	1.152	2.563

Mes	Subsidio a la Contratación		Subsidio a la Cotización			
	Número de subsidios pagados	Número de empleadores que recibieron pago en el mes	Número de subsidios pagados	Número de trabajadores que recibieron pago en el mes		
				Hombre	Mujer	Total Trabajadores
mar-17	51	19	2.482	1.321	1.042	2.363
abr-17	52	16	2.908	1.304	1.301	2.605
may-17	33	11	2.762	1.396	1.203	2.599
jun-17**	4.096	40	176.735	29.918	21.206	51.124
jul-17	6.517	46	93.102	22.383	16.060	38.443
ago-17	7.909	49	2.314	999	1.181	2.180
sept-17	2.045	33	37.486	14.569	9.638	24.207
oct-17	1.138	31	33.256	15.883	9.130	25.013
nov-17	989	32	26.590	12.842	8.080	20.922
dic-17	1.027	26	18.586	10.315	7.147	17.462
ene-18	1.354	30	18.570	10.476	7.039	17.515
feb-18	1.044	26	12.624	4.546	7.245	11.791
mar-18	923	42	19.233	10.727	7.306	18.033
abr-18	1.496	53	27.469	9.262	12.706	21.968
may-18	1.099	44	19.923	11.003	7.814	18.817
jun-18	2.919	53	33.135	12.977	8.927	21.904
jul-18	643	53	16.559	9.397	6.259	15.656
ago-18	542	55	16.468	6.293	9.380	15.673
sept-18	542	47	20.636	7.467	10.966	18.433
oct-18	1.166	64	18.153	9.884	6.728	16.612
nov-18	684	59	22.023	7.542	10.985	18.527
dic-18	1.306	51	25.922	8.814	12.754	21.568
ene-19	800	51	28.255	9.596	13.972	23.568
feb-19	819	47	24.473	8.362	12.346	20.708
mar-19	1.105	42	20.396	7.436	11.217	18.653
abr-19	1.016	35	17.319	6.577	9.829	16.406
may-19	1.094	44	26.936	12.910	8.619	21.529
jun-19	962	41	17.186	9.829	6.205	16.034
jul-19	1.148	41	17.113	6.179	9.788	15.967
ago-19	896	34	17.644	6.422	10.151	16.573
sept-19	926	31	17.905	6.541	10.281	16.573
oct-19	1.371	30	18.586	10.563	6.769	17.332
nov-19	1.269	37	18.254	6.534	10.266	16.800
dic-19	819	36	18.254	6.540	10.460	17.000
ene-20	834	42	18.617	10.715	6.664	17.379
feb-20	698	37	18.087	10.470	6.398	16.868
mar-20***	335	11	2.479	1.333	833	2.166

Fuente: Información de la SP

Notas: A partir del 1 de julio de 2011 comenzó a solicitarse el subsidio a la Cotización.

El número de subsidios pagados podría ser mayor que el número de trabajadores que originan el beneficio por cuanto algunos de ellos podrían tener más de un empleo con subsidio. Además, incluye pagos retroactivos.

S/I: Sin Información.

\* Con fecha febrero 2016 Fonasa puso término al convenio de recaudación que mantenía con IPS.

A contar de esa fecha, es el propio Fondo de Salud, quien efectúa a través de Previred la recaudación de las cotizaciones de salud. Por este motivo, IPS no cuenta con la información del pago de salud efectuado a través de Previred, sólo dispone de la información de la recaudación manual y de otros portales de recaudación. En estos momentos se encuentra en tramitación un convenio de transferencia de datos con Fonasa que permita a IPS volver a operar con normalidad distintos procesos como el STJ.

\*\* En el mes de Junio 2017, el IPS cursó pagos retroactivos de Subsidios a la Contratación y Cotización. Esto fue parte del proceso de regularización de pagos que no se habían cursado por falta de información para otorgar el beneficio.

\*\*\* El bajo número de trabajadores reportado durante el mes marzo 2020 se explica por el atraso en el envío de información del pago de cotizaciones electrónicas de FONASA de las remuneraciones del mes de enero, lo que repercutió en una disminución en el número y monto de subsidios pagados en marzo 2020.