



Subsecretaría  
de Previsión  
Social

Gobierno de Chile

N° 85

Santiago de Chile, 2020

# INFORME ESTADÍSTICO MENSUAL DEL PILAR SOLIDARIO

Enero 2020



Dirección de  
**ESTUDIOS PREVISIONALES**

**SUBSECRETARÍA DE PREVISIÓN SOCIAL**

[WWW.PREVISIONSOCIAL.GOB.CL](http://WWW.PREVISIONSOCIAL.GOB.CL)



Documento de elaboración propia, preparado por el equipo de profesionales de la Dirección de Estudios Previsionales de la Subsecretaría de Previsión Social. Se autoriza su reproducción total o parcial, citando la fuente.

Publicación editada por la Subsecretaría de Previsión Social  
Huérfanos 1273, Santiago de Chile  
Marzo, 2020

## Contenido

Introducción al Sistema de Pensiones Solidarias (SPS) .....	4
<b>I. Pensión Básica Solidaria (PBS) y Aporte Previsional Solidario (APS) .....</b>	<b>6</b>
<b>A. Nivel Nacional .....</b>	<b>6</b>
1. Beneficios pagados en el mes .....	6
2. Beneficios concedidos en el Sistema de Pensiones Solidarias (SPS) y Pensiones Asistenciales vigentes .....	8
3. Solicitudes recibidas en el SPS, por tipo de resolución .....	9
4. Solicitudes recibidas y beneficios concedidos en el SPS, por año .....	10
6. Solicitudes mensuales recibidas en el SPS, por tipo de institución .....	14
7. Concesiones mensuales en el SPS, por tipo de beneficio .....	16
<b>B. Nivel Regional .....</b>	<b>18</b>
8. Número de beneficios pagados en el mes, por tipo de beneficio .....	18
9. Solicitudes recibidas en el SPS, por tipo de institución .....	20
10. Concesiones en el SPS, por Institución .....	22
11. Porcentaje de solicitudes concedidas en el SPS .....	23
<b>C. Nivel Comunal .....</b>	<b>24</b>
12. Total de solicitudes recibidas y beneficios concedidos SPS .....	24
12.1. Arica y Parinacota .....	24
12.2. Tarapacá .....	25
12.3. Antofagasta .....	26
12.4. Atacama .....	27
12.5. Coquimbo .....	28
12.6. Valparaíso .....	29
12.7. L.G.B O'Higgins .....	32
12.8. Maule .....	34
12.9. Ñuble .....	36
12.10. Biobío .....	38
12.11. Araucanía .....	41
12.12. Los Ríos .....	44
12.13. Los Lagos .....	45
12.14. Aysén .....	47
12.15. Magallanes .....	48
12.16. Metropolitana .....	49
Introducción al Bono por Hijo (BXH) .....	52
<b>II. Bono por Hijo .....</b>	<b>53</b>
1. Concesiones de Bono por Hijo a nivel nacional, por mes .....	54
2. Solicitudes y concesiones de Bono por Hijo, por mes .....	57
3. Concesiones de Bono por Hijo a nivel Regional .....	59
Introducción al Subsidio Previsional a los Trabajadores Jóvenes (STJ) .....	60
<b>III. Subsidio Previsional a Trabajadores Jóvenes (STJ) .....</b>	<b>61</b>
1. Total solicitudes a la contratación (Empleador) .....	61
2. Estado de las solicitudes a la contratación (Empleador) .....	63
3. Total solicitudes a la cotización (Trabajador) .....	65
4. Estado de las solicitudes a la cotización (Empleador) .....	67
5. Número de subsidios pagados a la contratación y cotización, por mes .....	69

## **Introducción al Sistema de Pensiones Solidarias (SPS)**

Mediante la Ley N°20.255 de 2008, se modificó el sistema de pensiones chileno, en el que se incorpora la creación del nuevo Pilar Solidario, denominado el Sistema de Pensiones Solidarias (SPS). Este pilar es un componente fundamental, el cual financia con recursos del Estado a aquellas personas que no pudieron acceder a una pensión por no cotizar al sistema o complementa las pensiones de aquellos que no cuentan con una acumulación de fondos necesaria para alcanzar un monto de pensión suficiente.

Es importante destacar, que los beneficios del Sistema de Pensiones Solidarias son entregados a todas aquellas personas pertenecientes al 60% de la población más pobre.

Este sistema está conformado por una pensión no contributiva, la Pensión Básica Solidaria (PBS), y un complemento a la pensión contributiva, el Aporte Previsional Solidario (APS).

La Pensión Básica Solidaria (PBS) es un beneficio al cual acceden todas las personas que no tengan derecho a pensión en algún régimen previsional y cumplan con los requisitos establecidos por ley. Existen dos tipos de PBS, la Pensión Básica Solidaria de Vejez (PBSV) dirigida a todas aquellas personas mayores de 65 años de edad, y la Pensión Básica Solidaria de Invalidez (PBSI) dirigida a todos aquellos que se encuentren entre los 18 y menos de 65 años de edad y que fueron declarados inválidos.

Por otro lado, el Aporte Previsional Solidario (APS) es un beneficio que incentiva a mantener la cotización en el sistema de capitalización individual, de manera tal que las personas que hayan cotizado al sistema de pensiones contributivo mejoren sus pensiones autofinanciadas. Existen dos tipos de APS, el Aporte Previsional Solidario de Vejez (APSV), el cual incrementa la pensión recibida de las personas mayores de 65 años de edad y autofinancien una pensión menor a la Pensión Máxima con Aporte Solidario (PMAS), y el Aporte Previsional Solidario de Invalidez (APSI), el cual busca incrementar la pensión recibida de las personas entre los 18 y menos de 65 años de edad, y que autofinancien una pensión menor a la Pensión Básica Solidaria de Invalidez.

En diciembre de 2019 la Ley N°21.190 introdujo modificaciones a los beneficios del Sistema de Pensiones Solidarias aumentando los montos que perciben los beneficiarios de PBS y APS. Los cambios consideran un incremento gradual y escalonado de los montos de Pensión Básica Solidaria (PBS) y Pensión Máxima con Aporte Solidario (PMAS) entre diciembre de 2019 y enero de 2022, de la siguiente forma:

- Quienes tienen 80 años y más en diciembre de 2019 registraron un aumento del 50% en el monto del beneficio.
- Para aquellos que tienen entre 75 y 79 años el monto del beneficio se incrementó en un 30%, y en enero de 2021 el aumento alcanzará el 50%.

- En el caso de las personas menores de 75 años<sup>1</sup>, el incremento registrado fue del 25%. En enero de 2021, lo hará en 40%, para finalmente alcanzar el aumento de 50% en enero 2022.

Tramo de edad	Aumentos (%) PBS y PMAS respecto al monto vigente en nov-19 Ley N°21.190		
	dic-19	ene-21	ene-22
Menor a 75 años	25%	40%	50%
75 a 79 años	30%	50%	-
80 años o más	50%	-	-

Fuente: Elaboración propia.

Es así como a partir de diciembre de 2019 los beneficiarios de PBS de 80 años y más, reciben una pensión de \$165.302, los que tienen entre 75 y 79 años \$143.261 y los menores de 75 años reciben una pensión de \$137.751.

En tanto, para quienes reciben APS registran un aumento en el monto de la pensión percibida, por el incremento del monto de la PMAS. En este caso el aumento aproximado que experimentaron las pensiones a partir de diciembre de 2019 fue de \$55.000 para los mayores de 80 años, \$33.000 para aquellos entre 75 y 79 años y \$27.000 para los menores de 75 años.

Los nuevos valores que tomarán las PBS y la PMAS para los periodos de enero 2021 y enero 2022 se detallan en el siguiente cuadro:

Período	Valores de la PBS y PMAS con aumentos indicados en ley n°21.109		
	Edad	PBS	PMAS
Valor vigente hasta el 30 de noviembre 2019	Mayor o igual a 65 años	\$110.201	\$325.646
Desde el 1 de diciembre 2019	Mayor o igual a 65 años y menor de 75 años	\$137.751	\$407.058
Desde el 1 de diciembre 2019	Mayor o igual a 75 años y menor de 80 años	\$143.261	\$423.340
Desde el 1 de diciembre 2019	Mayor o igual a 80 años	\$165.302	\$488.469
Desde el 1 de enero 2021	Mayor o igual a 65 años y menor de 75 años	\$154.281	\$455.904
Desde el 1 de enero 2021	Mayor o igual a 75 años y menor de 80 años	\$165.302	\$488.469
Desde el 1 de enero 2022	Mayor o igual a 65 años	\$165.302	\$488.469

Fuente: SPS.

Nota: Los valores de la PBS y del APS de enero 2021 y 2022 también se les deberá sumar el reajuste por IPC calculado en julio de los años 2020 y 2021.

<sup>1</sup> Esto también regirá para los beneficiarios de Pensión Básica de Invalidez.

**I. Pensión Básica Solidaria (PBS) y Aporte Previsional Solidario (APS)**

**A. Nivel Nacional**

**1. Beneficios pagados en el mes**

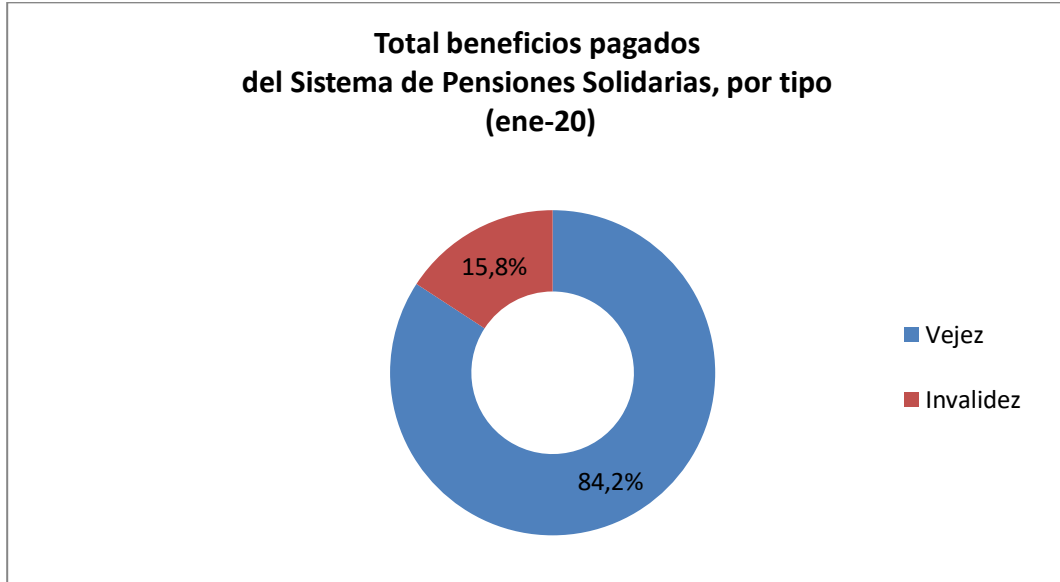
**Enero 2020**

En la actualidad reciben el beneficio del Sistema de Pensiones Solidarias 1.592.706 personas, de las cuales el 37,0% (589.899) reciben Pensión Básica Solidaria (PBS) y el 63,0% (1.002.807) Aporte Previsional Solidario (APS).

TIPO DE BENEFICIO	Tramos de edad	TOTAL BENEFICIOS PAGADOS DEL SISTEMA DE PENSIONES SOLIDARIAS (SPS)		
		Hombres	Mujeres	Total
PBSI	Entre 18 y 64 años	77.856	104.225	182.081
PBSV	Entre 65 y 74 años	50.935	157.682	208.617
	Entre 75 a 79 años	24.171	70.078	94.249
	80 años y más	31.156	73.792	104.948
	S/I	0	4	4
	Total	106.262	301.556	407.818
<b>Total PBS</b>		<b>184.118</b>	<b>405.781</b>	<b>589.899</b>
APSI	Entre 18 y 64 años	32.309	37.278	69.587
APSV	Entre 65 y 74 años	230.340	292.855	523.195
	Entre 75 a 79 años	83.196	97.120	180.316
	80 años y más	79.073	150.632	229.705
	S/I	1	3	4
	Total	392.610	540.610	933.220
<b>Total APS</b>		<b>424.919</b>	<b>577.888</b>	<b>1.002.807</b>
<b>Total</b>		<b>609.037</b>	<b>983.669</b>	<b>1.592.706</b>

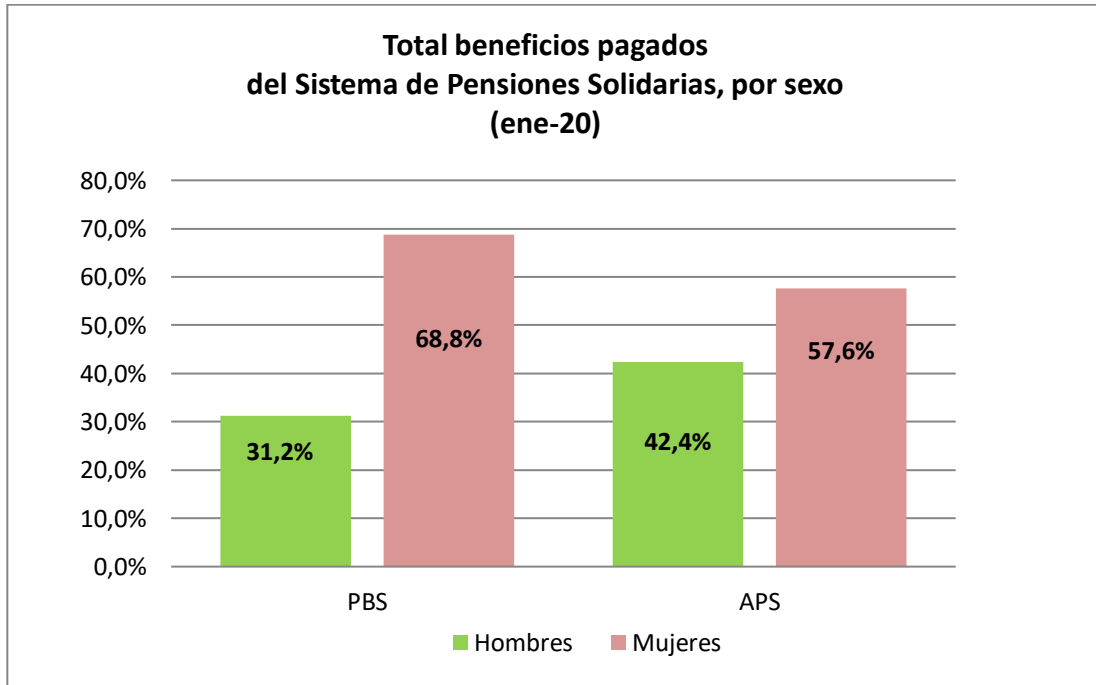
Fuente: SP.

Del total de pagos realizados durante el mes, el 84,2% (1.341.038) correspondió a pagos por Vejez y el 15,8% (251.668) por Invalidez.



Fuente: Elaboración propia sobre la base de información de SP.

Por sexo, se observa que el 61,8% (983.669) de los beneficios fueron pagados a mujeres y el 38,2% (609.037) a hombres.



Fuente: Elaboración propia sobre la base de información de IPS.

## 2. Beneficios concedidos en el Sistema de Pensiones Solidarias (SPS) y Pensiones Asistenciales vigentes

Julio de 2008 a enero 2020

A continuación, se presenta el número total de concesiones realizadas en el Sistema de Pensiones Solidarias implementado en Julio de 2008 con la Reforma Previsional, la información incluye las concesiones por Pensión Básica Solidaria y Aporte Previsional Solidario de Vejez e Invalidez otorgadas desde el 1 de julio de 2008 a la fecha.

La información también incluye el número beneficiarios con Pensiones Asistenciales (ex Pasis) de Vejez e Invalidez vigentes a la fecha, beneficios que fueron otorgados con anterioridad a la Reforma Previsional del año 2008.

<b>Total Beneficios Concedidos del Pilar Solidario (Incluye Concesiones Reforma Previsional más Ex Pasis)</b>	
	<b>Número de concesiones</b>
Total Concesiones: Pensión Básica Solidaria de Vejez (PBSV)	419.107
Ex Pasis Vejez	133.070
<b>Total PBS Vejez</b>	<b>552.177</b>
Total Concesiones: Pensión Básica Solidaria de Invalidez (PBSI)	151.240
Ex Pasis Invalidez	113.261
<b>Total PBS Invalidez</b>	<b>264.501</b>
Total Concesiones: Aporte Previsional Solidario de Vejez (APSV)	1.203.820
Total Concesiones: Aporte Previsional Solidario de Invalidez (APSI)	67.385
<b>Total APS</b>	<b>1.271.205</b>
<b>TOTAL CONCESIONES DEL PILAR SOLIDARIO</b>	<b>2.087.883</b>

Fuente: Elaboración propia sobre la base de información de IPS.

Nota: Información Ex Pasis al 1 de febrero de 2020 (IPS).

El número de beneficios concesionados no coincide con el número de beneficios pagados por las siguientes razones:

- El total acumulado de concesiones de la Reforma Previsional incluye personas fallecidas:  
El número de personas fallecidas durante el mes de enero -19 con PBS correspondió a 1.743.  
El número aproximado de personas fallecidas con PBS durante el periodo jul-08 a enero-19 correspondió a 153.376. La información para febrero- diciembre 2019 y enero de 2020 no se encuentra disponible.
- Existen personas a quienes se les ha extinguido o suspendido el beneficio.
- El mes de concedida la pensión no necesariamente coincide con el primer mes de pago.

### 3. Solicitudes recibidas en el SPS, por tipo de resolución

A la fecha, del total de solicitudes recibidas (2.238.739), han sido concedidas el 82,3% (1.841.552), rechazadas el 17,2% (384.607), se encuentran en trámite 0,27% (5.950), anuladas 0,25% (5.536) y han desistido de solicitar el beneficio el 0,05% (1.094).

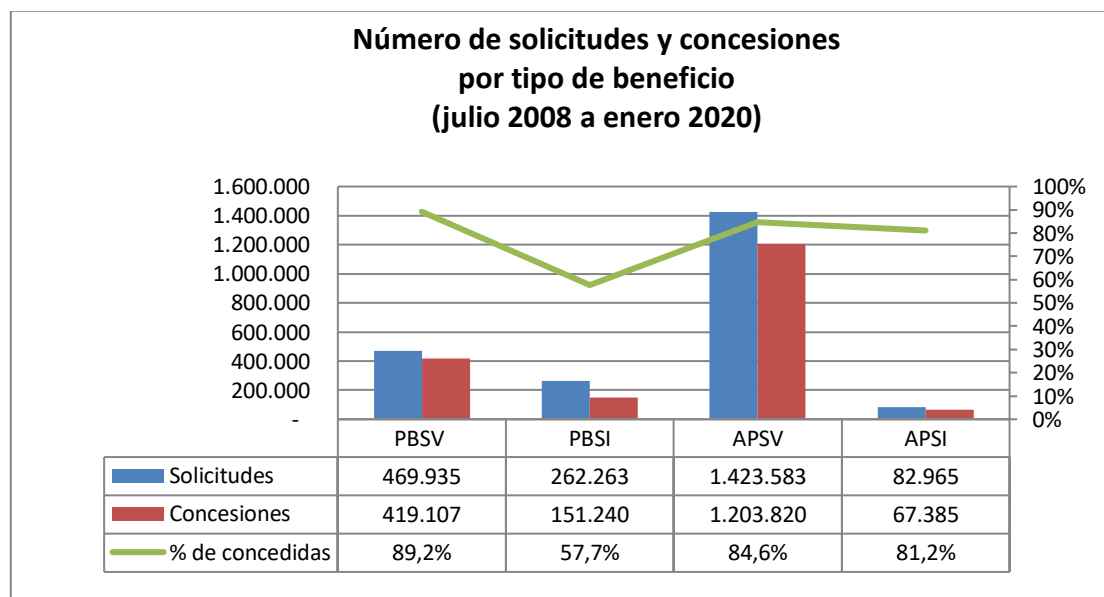
Estado de las Solicitudes al Sistema de Pensiones Solidarias (SPS) del 1 de julio 2008 al 31 de enero de 2020					
	PBSV	PBSI	APSV	APSI	TOTAL
<b>Solicitudes</b>	469.937	262.263	1.423.574	82.965	2.238.739
Concesiones	419.107	151.240	1.203.820	67.385	1.841.552
Trámites	24	4.100	1.537	289	5.950
Rechazada	49.543	105.296	214.994	14.774	384.607
Desistimiento	286	266	434	108	1.094
Anuladas	977	1.361	2.789	409	5.536

Fuente: Elaboración propia sobre la base de información del IPS. Información al 16 de marzo de 2020.

Nota: Información no incluye Ex Pasis.

La información estadística reportada del número de solicitudes concesionadas, en trámite, rechazadas y anuladas varía mes a mes por actualización de la información reportada.

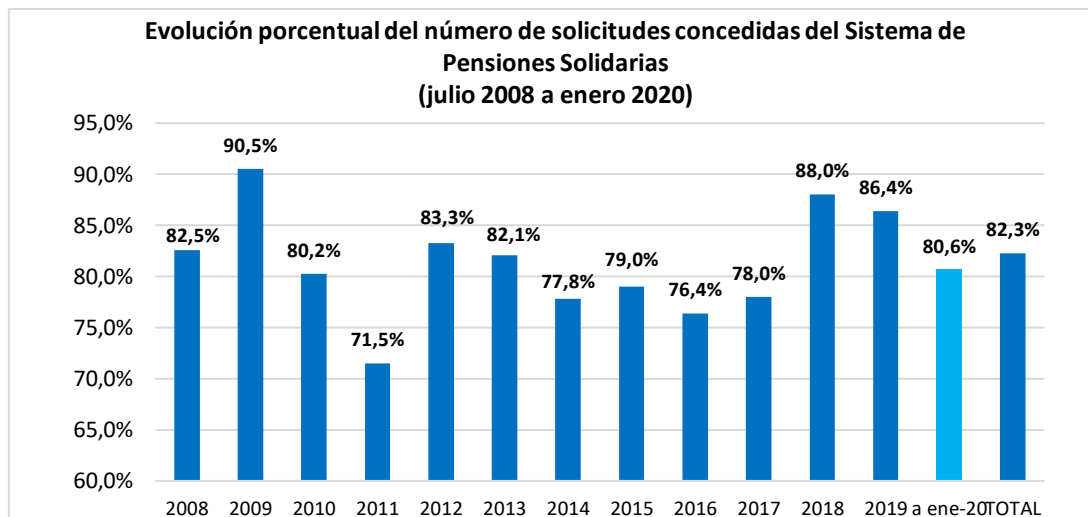
Por tipo de beneficio se observa, que del total de solicitudes recibidas por PBS y APS, ha sido concedido el 77,9% (570.347) y 84,4% (1.271.205), respectivamente. Del total de solicitudes recibidas por Vejez e Invalidez se han concedido el 85,7% (1.622.927) y 63,3% (218.625).



Fuente: Elaboración propia sobre la base de información del IPS

#### 4. Solicitudes recibidas y beneficios concedidos en el SPS, por año

Durante enero de 2020 se concedió el 80,6% (19.876) del total de solicitudes recibidas (24.645). El porcentaje de solicitudes concedidas desde la entrada en vigencia del Sistema de Pensiones Solidarias (julio de 2008) a diciembre de 2019, corresponde a 82,3%. Para este periodo, destaca el aumento de 71,2% en el número de solicitudes respecto a igual mes del año anterior.



Fuente: Elaboración propia sobre la base de información del IPS.

TOTAL SOLICITUDES PBS Y APS (no incluye ex Pasis)							
PERIODO	PBSV	PBSI	Total PBS	APSV	APSI	Total APS	Total PBS+APS
Jul a Dic 2008	84.792	37.698	<b>122.490</b>	13.034	6.193	<b>19.227</b>	<b>141.717</b>
Total 2009	59.115	35.112	<b>94.227</b>	297.997	11.591	<b>309.588</b>	<b>403.815</b>
Total 2010	40.711	24.962	<b>65.673</b>	168.085	11.927	<b>180.012</b>	<b>245.685</b>
Total 2011	37.244	20.916	<b>58.160</b>	126.024	10.364	<b>136.388</b>	<b>194.548</b>
Total 2012	33.804	18.951	<b>52.755</b>	130.283	8.215	<b>138.498</b>	<b>191.253</b>
Total 2013	32.881	16.868	<b>49.749</b>	77.015	7.300	<b>84.315</b>	<b>134.064</b>
Total 2014	39.418	17.578	<b>56.996</b>	88.526	6.051	<b>94.577</b>	<b>151.573</b>
Total 2015	31.090	18.492	<b>49.582</b>	88.831	2.497	<b>91.328</b>	<b>140.910</b>
Total 2016	27.207	18.101	<b>45.309</b>	84.734	2.588	<b>87.321</b>	<b>132.630</b>
Total 2017	28.207	18.324	<b>46.531</b>	100.502	3.168	<b>103.670</b>	<b>150.201</b>
Total 2018	27.783	16.936	<b>44.719</b>	120.070	6.268	<b>126.338</b>	<b>171.057</b>
Total 2019	25.046	16.557	<b>41.603</b>	108.987	6.051	<b>115.038</b>	<b>156.641</b>
a ene-20	2.639	1.768	<b>4.407</b>	19.486	752	<b>20.238</b>	<b>24.645</b>
<b>TOTAL</b>	<b>469.937</b>	<b>262.263</b>	<b>732.201</b>	<b>1.423.574</b>	<b>82.965</b>	<b>1.506.538</b>	<b>2.238.739</b>

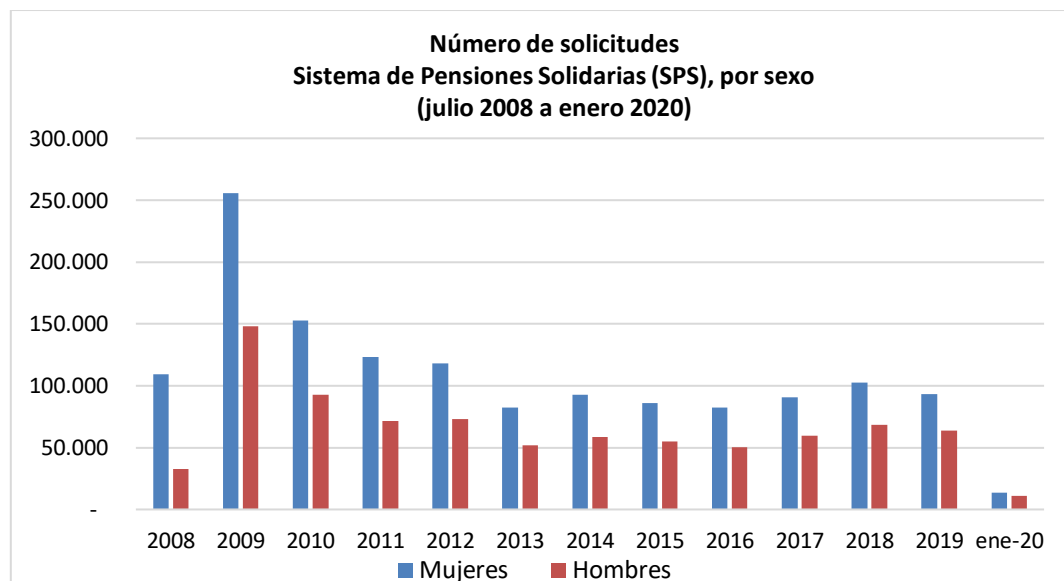
Fuente: Elaboración propia sobre la base de información del IPS. Información al 16 de marzo de 2020.

<b>TOTAL CONCEDIDAS PBS Y APS (no incluye ex Pasis)</b>							
<b>PERIODO</b>	<b>PBSV</b>	<b>PBSI</b>	<b>TOTAL PBS</b>	<b>APSV</b>	<b>APSI</b>	<b>TOTAL APS</b>	<b>Total PBS+APS</b>
Jul a Dic 2008	83.926	21.763	<b>105.689</b>	9.666	1.628	<b>11.294</b>	<b>116.983</b>
Total 2009	57.791	20.961	<b>78.752</b>	277.006	9.792	<b>286.798</b>	<b>365.550</b>
Total 2010	36.098	13.242	<b>49.340</b>	137.903	9.911	<b>147.814</b>	<b>197.154</b>
Total 2011	29.811	10.346	<b>40.157</b>	90.244	8.697	<b>98.941</b>	<b>139.098</b>
Total 2012	29.013	9.891	<b>38.904</b>	113.336	7.011	<b>120.347</b>	<b>159.251</b>
Total 2013	29.558	8.904	<b>38.462</b>	65.551	6.049	<b>71.600</b>	<b>110.062</b>
Total 2014	32.593	9.996	<b>42.589</b>	70.042	5.270	<b>75.312</b>	<b>117.901</b>
Total 2015	26.414	11.689	<b>38.103</b>	71.155	2.081	<b>73.236</b>	<b>111.339</b>
Total 2016	21.821	11.783	<b>33.604</b>	65.465	2.218	<b>67.683</b>	<b>101.287</b>
Total 2017	22.733	11.895	<b>34.628</b>	79.724	2.803	<b>82.527</b>	<b>117.155</b>
Total 2018	24.855	10.971	<b>35.826</b>	108.922	5.861	<b>114.783</b>	<b>150.609</b>
Total 2019	22.184	9.277	<b>31.461</b>	98.248	5.578	<b>103.826</b>	<b>135.287</b>
ene-20	2.310	522	<b>2.832</b>	16.558	486	<b>17.044</b>	<b>19.876</b>
<b>TOTAL</b>	<b>419.107</b>	<b>151.240</b>	<b>567.515</b>	<b>1.203.820</b>	<b>67.385</b>	<b>1.254.161</b>	<b>1.841.552</b>

Fuente: Elaboración propia sobre la base de información del IPS. Información al 16 de marzo de 2020.

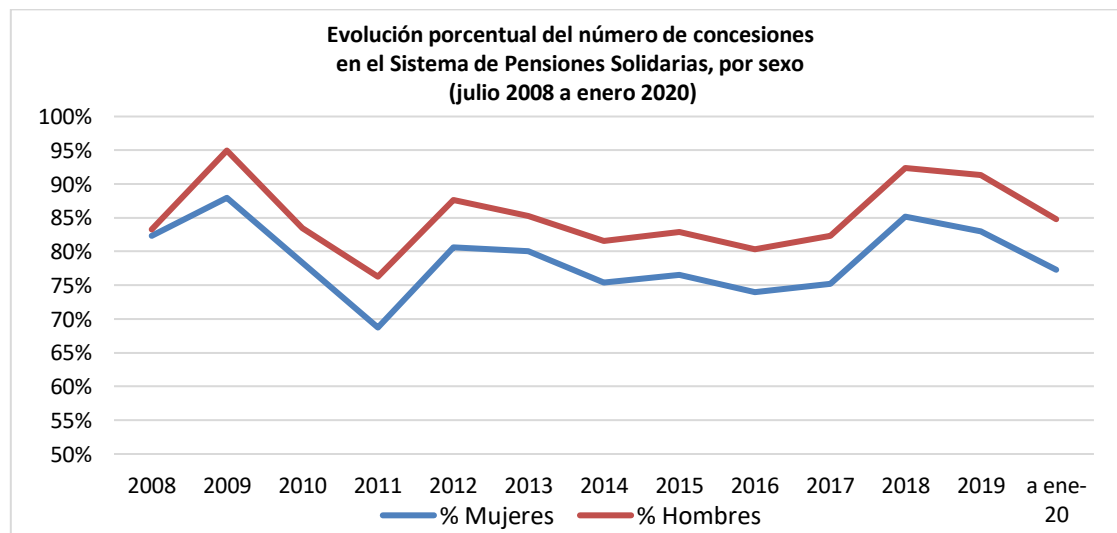
## 5. Solicitudes recibidas y beneficios concedidos en el SPS, por sexo

Por sexo, las mujeres son quienes lideran la mayor cantidad de solicitudes realizadas al Sistema de Pensiones Solidarias (SPS), desde el inicio de la Reforma del 2008 a la fecha se han recibido en total 1.402.421 solicitudes de mujeres versus 836.318 de hombres.



Fuente: Elaboración propia sobre la base de información del IPS

Respecto de las solicitudes concedidas, los hombres son quienes lideran el mayor porcentaje de beneficios concedidos. En el mes de enero de 2020, se concedieron a los hombres el 84,8% (9.330) y a las mujeres el 77,3% (10.546). Respecto del total de solicitudes desde el inicio de la Reforma, se ha concedido a los hombres un 84,8% (721.340), mientras que para las mujeres esta cifra es de 79,9% (1.120.212).



Fuente: Elaboración propia sobre la base de información del IPS

TOTAL SOLICITUDES PBS Y APS POR SEXO (no incluye ex Pasis)					
PERIODO	Femenino	% Femenino	Masculino	% Masculino	Total solicitudes
Jul a Dic 2008	109.234	77,1%	32.483	22,9%	141.717
Total 2009	255.764	63,3%	148.051	36,7%	403.815
Total 2010	152.794	62,2%	92.891	37,8%	245.685
Total 2011	123.196	63,6%	71.352	36,4%	194.548
Total 2012	118.199	61,8%	73.054	38,2%	191.253
Total 2013	82.123	61,3%	51.941	38,7%	134.064
Total 2014	92.874	61,3%	58.699	38,7%	151.573
Total 2015	86.207	61,2%	54.703	38,8%	140.910
Total 2016	82.317	62,1%	50.313	37,9%	132.630
Total 2017	90.636	60,3%	59.565	39,7%	150.201
Total 2018	102.457	59,9%	68.600	40,1%	171.057
Total 2019	92.976	59,4%	63.665	40,6%	156.641
ene-20	13.644	55,4%	11.001	44,6%	24.645
<b>TOTAL</b>	<b>1.402.421</b>	<b>62,6%</b>	<b>836.318</b>	<b>37,4%</b>	<b>2.238.739</b>

Fuente: Elaboración propia sobre la base de información del IPS. Información al 16 de marzo de 2020.

TOTAL CONCEDIDAS PBS Y APS POR SEXO (no incluye ex Pasis)					
PERIODO	Femenino	% Femenino	Masculino	% Masculino	Total concesiones
Jul a Dic 2008	89.933	76,9%	27.050	23,1%	116.983
Total 2009	224.962	61,6%	140.588	38,4%	365.550
Total 2010	119.654	60,7%	77.500	39,3%	197.154
Total 2011	84.677	60,8%	54.421	39,2%	139.098
Total 2012	95.235	59,8%	64.016	40,2%	159.251
Total 2013	65.774	59,8%	44.288	40,2%	110.062
Total 2014	70.002	59,4%	47.899	40,6%	117.901
Total 2015	66.002	59,3%	45.337	40,7%	111.339
Total 2016	60.889	60,1%	40.398	39,9%	101.287
Total 2017	68.145	58,2%	49.010	41,8%	117.155
Total 2018	87.270	57,9%	63.339	42,1%	150.609
Total 2019	77.123	57,0%	58.164	43,0%	135.287
a ene-20	10.546	53,1%	9.330	46,9%	19.876
<b>TOTAL</b>	<b>1.120.212</b>	<b>60,8%</b>	<b>721.340</b>	<b>39,2%</b>	<b>1.841.552</b>

Fuente: Elaboración propia sobre la base de información del IPS. Información al 16 de marzo de 2020.

**6. Solicitudes mensuales recibidas en el SPS, por tipo de institución**  
**Julio de 2008 a enero de 2020**

<b>TOTAL SOLICITUDES (no incluye ex Pasis)</b>													
<b>PERIODO</b>	<b>TOTAL PBS Y APS</b>							<b>SEXO</b>		<b>ORIGEN DE TRAMITACIÓN DEL BENEFICIO</b>			
	PBSV	PBSI	TOTAL PBS	APSV	APSI	TOTAL APS	Total PBS + APS	Femenino	Masculino	En IPS	En AFP	En Cías. de Seguro	En Municipio
<b>Jul a Dic 2008</b>	84.792	37.698	<b>122.490</b>	13.034	6.193	<b>19.227</b>	<b>141.717</b>	<b>109.234</b>	<b>32.483</b>	97.794	1.045	-	42.878
<b>Total 2009</b>	59.115	35.112	<b>94.227</b>	297.997	11.591	<b>309.588</b>	<b>403.815</b>	<b>255.764</b>	<b>148.051</b>	299.252	30.351		74.212
<b>Total 2010</b>	40.711	24.962	<b>65.673</b>	168.085	11.927	<b>180.012</b>	<b>245.685</b>	<b>152.794</b>	<b>92.891</b>	148.053	32.913	5.334	59.385
<b>Total 2011</b>	37.244	20.916	<b>58.160</b>	126.024	10.364	<b>136.388</b>	<b>194.548</b>	<b>123.196</b>	<b>71.352</b>	114.198	25.995	11.385	42.970
<b>Total 2012</b>	33.804	18.951	<b>52.755</b>	130.283	8.215	<b>138.498</b>	<b>191.253</b>	<b>118.199</b>	<b>73.054</b>	125.927	24.052	9.227	32.047
<b>Total 2013</b>	32.881	16.868	<b>49.749</b>	77.015	7.300	<b>84.315</b>	<b>134.064</b>	<b>82.123</b>	<b>51.941</b>	83.744	22.684	6.357	21.279
<b>Total 2014</b>	39.418	17.578	<b>56.996</b>	88.526	6.051	<b>94.577</b>	<b>151.573</b>	<b>92.874</b>	<b>58.699</b>	94.154	27.039	6.541	23.839
<b>Total 2015</b>	31.090	18.492	<b>49.582</b>	88.831	2.497	<b>91.328</b>	<b>140.910</b>	<b>86.207</b>	<b>54.703</b>	84.082	29.599	5.383	21.846
<b>Total 2016</b>	27.207	18.101	<b>45.309</b>	84.734	2.588	<b>87.321</b>	<b>132.630</b>	<b>82.317</b>	<b>50.313</b>	78.143	29.026	4.512	20.949
<b>Total 2017</b>	28.207	18.324	<b>46.531</b>	100.502	3.168	<b>103.670</b>	<b>150.201</b>	<b>90.636</b>	<b>59.565</b>	88.495	34.390	4.487	22.829
Enero'18	2.375	1.446	3.821	10.949	398	11.347	15.168	9.266	5.902	9.330	3.555	358	1.925
Febrero'18	1.963	1.196	3.159	10.782	731	11.513	14.672	9.068	5.604	9.446	3.272	313	1.641
Marzo'18	2.226	1.454	3.680	10.084	923	11.007	14.687	8.796	5.891	8.593	3.702	417	1.975
Abril'18	2.147	1.475	3.622	9.453	836	10.289	13.911	8.157	5.754	7.477	3.892	488	2.054
Mayo'18	2.202	1.400	3.602	10.987	559	11.546	15.148	8.424	6.724	8.434	4.171	481	2.062
Junio'18	2.016	1.389	3.405	9.455	523	9.978	13.383	7.814	5.569	7.488	3.605	400	1.890
Julio'18	2.244	1.447	3.691	10.023	479	10.502	14.193	8.383	5.810	8.010	3.819	436	1.928
Agosto'18	2.516	1.568	4.084	10.661	425	11.086	15.170	9.206	5.964	9.133	3.489	421	2.127
Septiembre'18	2.146	1.277	3.423	8.581	338	8.919	12.342	7.619	4.723	7.419	2.997	318	1.608
Octubre '18	2.759	1.537	4.296	11.536	419	11.955	16.251	9.956	6.295	9.394	4.206	418	2.233
Noviembre '18	2.686	1.420	4.106	9.154	308	9.462	13.568	8.306	5.262	7.760	3.533	436	1.839
Diciembre '18	2.503	1.327	3.830	8.405	329	8.734	12.564	7.462	5.102	7.287	3.276	339	1.662
<b>Total 2018</b>	<b>27.783</b>	<b>16.936</b>	<b>44.719</b>	<b>120.070</b>	<b>6.268</b>	<b>126.338</b>	<b>171.057</b>	<b>102.457</b>	<b>68.600</b>	<b>99.771</b>	<b>43.517</b>	<b>4.825</b>	<b>22.944</b>
Enero'19	2.409	1.433	3.842	9.938	563	10.501	14.343	8.570	5.773	8.066	4.041	339	1.897
Febrero '19	1.838	1.279	3.117	8.329	681	9.010	12.127	7.168	4.959	6.749	3.594	295	1.489
Marzo '19	2.135	1.435	3.570	9.136	641	9.777	13.347	7.989	5.358	7.446	3.744	350	1.807
Abril '19	2.034	1.520	3.554	8.916	585	9.501	13.055	7.715	5.340	7.115	3.743	316	1.881
Mayo '19	2.056	1.392	3.448	9.167	482	9.649	13.097	7.496	5.601	7.110	3.703	345	1.939
Junio '19	1.751	1.396	3.147	7.680	400	8.080	11.227	6.482	4.745	6.412	3.022	301	1.492

TOTAL SOLICITUDES (no incluye ex Pasis)													
PERIODO	TOTAL PBS Y APS							SEXO		ORIGEN DE TRAMITACIÓN DEL BENEFICIO			
	PBSV	PBSI	TOTAL PBS	APSV	APSI	TOTAL APS	Total PBS + APS	Femenino	Masculino	En IPS	En AFP	En Cías. de Seguro	En Municipio
Julio '19	2.148	1.526	3.674	9.809	471	10.280	13.954	8.214	5.740	7.862	3.856	379	1.857
Agosto '19	2.131	1.438	3.569	9.310	420	9.730	13.299	8.044	5.255	8.162	3.220	272	1.645
Septiembre '19	2.032	1.193	3.225	8.409	456	8.865	12.090	7.256	4.834	6.642	3.570	281	1.597
Octubre '19	1.974	1.251	3.225	7.488	356	7.844	11.069	6.845	4.224	5.967	3.124	230	1.748
Noviembre '19	1.900	1.068	2.968	7.549	385	7.934	10.902	6.588	4.314	5.313	3.455	307	1.827
Diciembre '19	2.638	1.626	4.264	13.256	611	13.867	18.131	10.609	7.522	11.071	4.150	762	2.148
<b>Total 2019</b>	<b>25.046</b>	<b>16.557</b>	<b>41.603</b>	<b>108.987</b>	<b>6.051</b>	<b>115.038</b>	<b>156.641</b>	<b>92.976</b>	<b>63.665</b>	<b>87.915</b>	<b>43.222</b>	<b>4.177</b>	<b>21.327</b>
Enero'20	2.639	1.768	4.407	19.486	752	20.238	24.645	13.644	11.001	14.593	6.250	1.415	2.387
<b>TOTAL</b>	<b>469.937</b>	<b>262.263</b>	<b>732.201</b>	<b>1.423.574</b>	<b>82.965</b>	<b>1.506.538</b>	<b>2.238.739</b>	<b>1.402.421</b>	<b>836.318</b>	<b>1.416.121</b>	<b>350.083</b>	<b>63.643</b>	<b>408.892</b>

Fuente: Elaboración propia sobre la base de información del IPS. Información al 16 de marzo de 2020.

Nota: En Julio 2009 se realiza el cambio de umbral de cobertura del 40% al 45% de la población más pobre de Chile, en septiembre 2009 pasa del 45% al 50%, en Julio 2010 pasa del 50% al 55% y durante Julio 2011 pasa del 55% al 60% de la población más pobre de Chile.

La información estadística reportada del número de solicitudes concesionadas, en trámite, rechazadas y anuladas varía mes a mes por actualización de cifras.

La información de sexo y de origen de tramitación del beneficio fue modificada, excluyendo a 82 personas que solicitaron el beneficio estipulado en el artículo 9 bis de la ley n°20.255 (modificada en el Ley n°21.190)

\* Destaca el mes de enero de 2020 con un alto número de solicitudes, debido a la entrada en vigencia de la Ley n°21.190.

**7. Concesiones mensuales en el SPS, por tipo de beneficio**  
**Julio de 2008 a enero de 2020**

<b>TOTAL CONCEDIDAS (no incluye ex Pasis)</b>													
<b>PERIODO</b>	<b>TOTAL PBS Y APS</b>							<b>SEXO</b>		<b>ORIGEN DE TRAMITACIÓN DEL BENEFICIO</b>			
	<b>PBSV</b>	<b>PBSI</b>	<b>TOTAL PBS</b>	<b>APSV</b>	<b>APSI</b>	<b>TOTAL APS</b>	<b>Total PBS+APS</b>	<b>Femenino</b>	<b>Masculino</b>	<b>En IPS</b>	<b>En AFP</b>	<b>En Cías. de Seguro</b>	<b>En Municipio</b>
<b>Jul a Dic 2008</b>	83.926	21.763	<b>105.689</b>	9.666	1.628	<b>11.294</b>	<b>116.983</b>	89.933	27.050	79.515	1.004		36.464
<b>Total 2009</b>	57.791	20.961	<b>78.752</b>	277.006	9.792	<b>286.798</b>	<b>365.550</b>	224.962	140.588	272.721	26.657		66.172
<b>Total 2010</b>	36.098	13.242	<b>49.340</b>	137.903	9.911	<b>147.814</b>	<b>197.154</b>	119.654	77.500	120.953	25.691	3.837	46.673
<b>Total 2011</b>	29.811	10.346	<b>40.157</b>	90.244	8.697	<b>98.941</b>	<b>139.098</b>	84.677	54.421	81.301	19.165	8.017	30.615
<b>Total 2012</b>	29.013	9.891	<b>38.904</b>	113.336	7.011	<b>120.347</b>	<b>159.251</b>	95.235	64.016	105.746	20.843	7.849	24.813
<b>Total 2013</b>	29.558	8.904	<b>38.462</b>	65.551	6.049	<b>71.600</b>	<b>110.062</b>	65.774	44.288	68.652	19.386	5.326	16.698
<b>Total 2014</b>	32.593	9.996	<b>42.589</b>	70.042	5.270	<b>75.312</b>	<b>117.901</b>	70.002	47.899	72.048	22.546	5.133	18.174
<b>Total 2015</b>	26.414	11.689	<b>38.103</b>	71.155	2.081	<b>73.236</b>	<b>111.339</b>	66.002	45.337	65.219	24.953	4.306	16.861
<b>Total 2016</b>	21.821	11.783	<b>33.604</b>	65.465	2.218	<b>67.683</b>	<b>101.287</b>	60.889	40.398	58.592	23.648	3.449	15.598
<b>Total 2017</b>	22.733	11.895	<b>34.628</b>	79.724	2.803	<b>82.527</b>	<b>117.155</b>	68.145	49.010	67.609	28.511	3.603	17.432
Enero'18	2.138	924	<b>3.062</b>	10.033	361	<b>10.394</b>	<b>13.456</b>	7.983	5.473	8.202	3.282	341	1.631
Febrero'18	1.786	746	<b>2.532</b>	9.933	711	<b>10.644</b>	<b>13.176</b>	7.963	5.213	8.427	3.021	292	1.436
Marzo'18	1.960	916	<b>2.876</b>	9.168	890	<b>10.058</b>	<b>12.934</b>	7.532	5.402	7.443	3.443	385	1.663
Abril'18	1.934	953	<b>2.887</b>	8.565	798	<b>9.363</b>	<b>12.250</b>	6.909	5.341	6.482	3.584	449	1.735
Mayo'18	1.938	943	<b>2.881</b>	9.906	522	<b>10.428</b>	<b>13.309</b>	7.096	6.213	7.283	3.826	452	1.748
Junio'18	1.777	891	<b>2.668</b>	8.543	491	<b>9.034</b>	<b>11.702</b>	6.541	5.161	6.411	3.324	369	1.598
Julio'18	1.980	972	<b>2.952</b>	9.068	444	<b>9.512</b>	<b>12.464</b>	7.102	5.362	6.872	3.530	397	1.665
Agosto'18	2.188	975	<b>3.163</b>	9.652	388	<b>10.040</b>	<b>13.203</b>	7.725	5.478	7.809	3.211	394	1.789
Septiembre'18	1.920	861	<b>2.781</b>	7.698	311	<b>8.009</b>	<b>10.790</b>	6.490	4.300	6.353	2.749	297	1.391
Octubre '18	2.435	969	<b>3.404</b>	10.400	375	<b>10.775</b>	<b>14.179</b>	8.409	5.770	8.021	3.878	390	1.890
Noviembre '18	2.473	901	<b>3.374</b>	8.331	275	<b>8.606</b>	<b>11.980</b>	7.082	4.898	6.792	3.271	395	1.522
Diciembre '18	2.326	920	<b>3.246</b>	7.625	295	<b>7.920</b>	<b>11.166</b>	6.438	4.728	6.355	3.051	316	1.444
<b>Total 2018</b>	<b>24.855</b>	<b>10.971</b>	<b>35.826</b>	<b>108.922</b>	<b>5.861</b>	<b>114.783</b>	<b>150.609</b>	<b>87.270</b>	<b>63.339</b>	<b>86.450</b>	<b>40.170</b>	<b>4.477</b>	<b>19.512</b>
Enero' 19	2.164	925	<b>3.089</b>	9.044	515	<b>9.559</b>	<b>12.648</b>	7.267	5.381	6.966	3.742	306	1.634
Febrero '19	1.614	814	<b>2.428</b>	7.547	640	<b>8.187</b>	<b>10.615</b>	6.029	4.586	5.754	3.336	272	1.253
Marzo '19	1.869	925	<b>2.794</b>	8.229	595	<b>8.824</b>	<b>11.618</b>	6.623	4.995	6.319	3.455	322	1.522
Abril '19	1.792	962	<b>2.754</b>	8.064	538	<b>8.602</b>	<b>11.356</b>	6.421	4.935	6.074	3.440	284	1.558
Mayo '19	1.834	876	<b>2.710</b>	8.272	449	<b>8.721</b>	<b>11.431</b>	6.249	5.182	6.069	3.408	318	1.636

TOTAL CONCEDIDAS (no incluye ex Pasis)													
PERIODO	TOTAL PBS Y APS							SEXO		ORIGEN DE TRAMITACIÓN DEL BENEFICIO			
	PBSV	PBSI	TOTAL PBS	APSV	APSI	TOTAL APS	Total PBS+APS	Femenino	Masculino	En IPS	En AFP	En Cías. de Seguro	En Municipio
Junio '19	1.519	912	<b>2.431</b>	6.934	362	<b>7.296</b>	<b>9.727</b>	5.351	4.376	5.445	2.767	286	1.229
Julio '19	1.909	904	<b>2.813</b>	8.940	445	<b>9.385</b>	<b>12.198</b>	6.896	5.302	6.735	3.571	361	1.531
Agosto '19	1.873	806	<b>2.679</b>	8.336	384	<b>8.720</b>	<b>11.399</b>	6.606	4.793	6.880	2.930	258	1.331
Septiembre '19	1.813	627	<b>2.440</b>	7.573	422	<b>7.995</b>	<b>10.435</b>	6.059	4.376	5.581	3.261	261	1.332
Octubre '19	1.755	534	<b>2.289</b>	6.727	332	<b>7.059</b>	<b>9.348</b>	5.571	3.777	4.894	2.833	219	1.402
Noviembre '19	1.740	497	<b>2.237</b>	6.844	357	<b>7.201</b>	<b>9.438</b>	5.595	3.843	4.525	3.139	284	1.490
Diciembre '19	2.302	495	<b>2.797</b>	11.738	539	<b>12.277</b>	<b>15.074</b>	8.456	6.618	8.959	3.753	681	1.681
<b>Total 2019</b>	<b>22.184</b>	<b>9.277</b>	<b>31.461</b>	<b>98.248</b>	<b>5.578</b>	<b>103.826</b>	<b>135.287</b>	<b>77.123</b>	<b>58.164</b>	<b>74.201</b>	<b>39.635</b>	<b>3.852</b>	<b>17.599</b>
Enero '20	2.310	522	<b>2.832</b>	16.558	486	<b>17.044</b>	<b>19.876</b>	10.546	9.330	11.609	5.236	1.277	1.754
<b>TOTAL</b>	<b>419.107</b>	<b>151.240</b>	<b>570.347</b>	<b>1.203.820</b>	<b>67.385</b>	<b>1.271.205</b>	<b>1.841.552</b>	<b>1.120.212</b>	<b>721.340</b>	<b>1.164.616</b>	<b>297.445</b>	<b>51.126</b>	<b>328.365</b>

Fuente: Elaboración propia sobre la base de información del IPS, información al 16 de marzo de 2020.

Nota: Información Ex Pasis al 1 de marzo de 2020 (IPS).

El número de beneficios concesionados no coincide con el número de beneficios pagados por las siguientes razones:

- El total acumulado de concesiones de la Reforma Previsional incluye personas fallecidas:
- El número de personas fallecidas durante el mes de enero -19 con PBS correspondió a 1.743.
- El número aproximado de personas fallecidas con PBS durante el periodo jul-08 a enero-19 correspondió a 153.376. La información para febrero- diciembre 2019 y enero de 2020 no se encuentra disponible.
- Existen personas a quienes se les ha extinguido o suspendido el beneficio.
- El mes de concedida la pensión no necesariamente coincide con el primer mes de pago.

## B. Nivel Regional

### 8. Número de beneficios pagados en el mes, por tipo de beneficio Enero de 2020

REGION	TIPO DE BENEFICIO	SEXO		TOTAL
		FEMENINO	MASCULINO	
ARICA Y PARINACOTA	PBS Vejez	3.092	1.119	4.211
	PBS Invalidez	1.058	951	2.009
	APS Vejez	7.009	5.199	12.208
	APS Invalidez	347	331	678
TARAPACA	PBS Vejez	3.190	1.144	4.334
	PBS Invalidez	1.367	1009	2.376
	APS Vejez	7.082	5.335	12.417
	APS Invalidez	553	443	996
ANTOFAGASTA	PBS Vejez	5.265	1.463	6.728
	PBS Invalidez	1.912	1.388	3.300
	APS Vejez	12.452	7.434	19.886
	APS Invalidez	687	559	1.246
ATACAMA	PBS Vejez	4.343	1.427	5.770
	PBS Invalidez	1.512	1.039	2.551
	APS Vejez	8.181	6.203	14.384
	APS Invalidez	537	440	977
COQUIMBO	PBS Vejez	14.211	5.671	19.882
	PBS Invalidez	4.391	3.519	7.910
	APS Vejez	24.821	18.037	42.858
	APS Invalidez	1.527	1.302	2.829
VALPARAISO	PBS Vejez	29.282	9.489	38.771
	PBS Invalidez	10.496	7.918	18.414
	APS Vejez	66.055	45.553	111.608
	APS Invalidez	4.355	3.218	7.573
O'HIGGINS	PBS Vejez	15.438	5.063	20.501
	PBS Invalidez	5.284	4.108	9.392
	APS Vejez	29.936	25.439	55.375
	APS Invalidez	2.901	1.996	4.897
MAULE	PBS Vejez	21.901	8.561	30.462
	PBS Invalidez	7.623	5.722	13.345
	APS Vejez	34.914	31.687	66.601
	APS Invalidez	2.742	2.390	5.132
ÑUBLE	PBS Vejez	13.442	5.540	18.982
	PBS Invalidez	7.091	4.951	12.042
	APS Vejez	15.737	14.689	30.426
	APS Invalidez	2.289	2.109	4.398
BIO BIO	PBS Vejez	32.489	9.092	41.581
	PBS Invalidez	13.326	8.728	22.054
	APS Vejez	48.979	39.229	88.208
	APS Invalidez	3.610	3.635	7.245
ARAUCANIA	PBS Vejez	29.025	14.147	43.172
	PBS Invalidez	8.990	6.516	15.506

REGION	TIPO DE BENEFICIO	SEXO		TOTAL
		FEMENINO	MASCULINO	
	APS Vejez	27.803	25.067	<b>52.870</b>
	APS Invalidez	2.220	2.769	<b>4.989</b>
LOS RIOS	PBS Vejez	9.530	3.902	<b>13.432</b>
	PBS Invalidez	3.499	2.280	<b>5.779</b>
	APS Vejez	12.340	10.536	<b>22.876</b>
	APS Invalidez	1.260	1.125	<b>2.385</b>
LOS LAGOS	PBS Vejez	21.022	10.117	<b>31.139</b>
	PBS Invalidez	7.392	5.496	<b>12.888</b>
	APS Vejez	22.620	19.642	<b>42.262</b>
	APS Invalidez	2.709	2.334	<b>5.043</b>
AYSEN	PBS Vejez	1.768	926	<b>2.694</b>
	PBS Invalidez	523	395	<b>918</b>
	APS Vejez	2.546	2.483	<b>5.029</b>
	APS Invalidez	283	265	<b>548</b>
MAGALLANES	PBS Vejez	1.991	757	<b>2.748</b>
	PBS Invalidez	537	448	<b>985</b>
	APS Vejez	4.831	3.430	<b>8.261</b>
	APS Invalidez	279	200	<b>479</b>
METROPOLITANA	PBS Vejez	95.567	27.844	<b>123.411</b>
	PBS Invalidez	29.224	23.388	<b>52.612</b>
	APS Vejez	215.304	132.647	<b>347.951</b>
	APS Invalidez	10.979	9.193	<b>20.172</b>
TOTALES POR TIPO DE BENEFICIO	PBS Vejez	<b>301.556</b>	<b>106.262</b>	<b>407.818</b>
	PBS Invalidez	<b>104.225</b>	<b>77.856</b>	<b>182.081</b>
	APS Vejez	<b>540.610</b>	<b>392.610</b>	<b>933.220</b>
	APS Invalidez	<b>37.278</b>	<b>32.309</b>	<b>69.587</b>
<b>TOTAL</b>		<b>983.669</b>	<b>609.037</b>	<b>1.592.706</b>

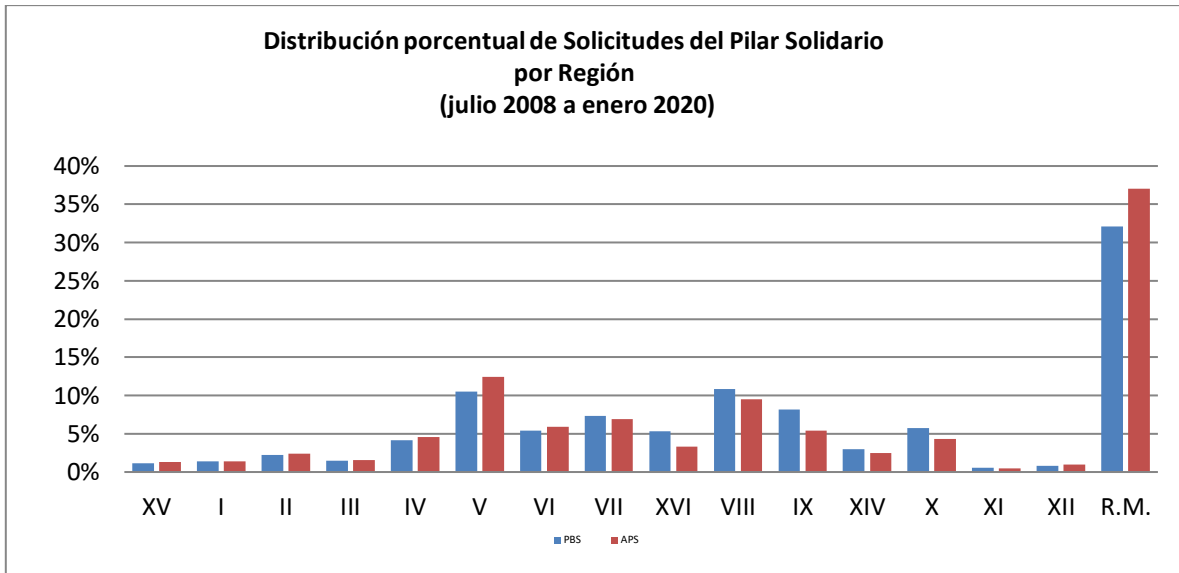
Fuente: SP.

**9. Solicitudes recibidas en el SPS, por tipo de institución  
Acumulado – julio de 2008 a enero de 2020**

<b>TOTAL SOLICITUDES (no incluye ex Pasis)</b>														
<b>REGIÓN</b>	<b>TOTAL PBS Y APS</b>						<b>TOTAL</b>		<b>SEXO</b>		<b>ORIGEN DE TRAMITACIÓN DEL BENEFICIO</b>			
	PBSV	PBSI	TOTAL PBS	APSV	APSI	TOTAL APS	Total PBS+APS	% de Concesiones PBS+APS	Femenino	Masculino	En IPS	En AFP	En Cías. de Seguro	En Municipio
<b>ARICA Y PARINACOTA</b>	5.604	2.471	8.075	18.308	916	19.224	27.299	1,2%	16.445	10.854	16.617	5.046	771	4.865
<b>TARAPACA</b>	5.664	4.235	9.899	19.645	1.631	21.276	31.175	1,4%	19.324	11.851	18.559	4.392	1.110	7.114
<b>ANTOFAGASTA</b>	11.041	5.133	16.174	33.834	1.721	35.555	51.729	2,3%	34.319	17.410	36.891	7.234	691	6.913
<b>ATACAMA</b>	7.170	3.538	10.708	22.042	1.154	23.196	33.904	1,5%	21.019	12.885	20.994	5.590	1.017	6.303
<b>COQUIMBO</b>	20.869	9.596	30.465	65.420	3.175	68.595	99.060	4,4%	61.478	37.582	74.691	12.975	1.408	9.984
<b>VALPARAISO</b>	51.813	25.359	77.172	177.512	9.821	187.333	264.505	11,8%	167.310	97.195	172.014	46.385	6.471	39.635
<b>L. G. B. OHIGGINS</b>	24.672	14.821	39.493	83.769	5.526	89.295	128.788	5,8%	77.741	51.047	77.046	17.841	3.186	30.715
<b>MAULE</b>	33.767	19.743	53.510	97.694	6.281	103.975	157.485	7,0%	92.642	64.843	97.665	25.548	4.005	30.266
<b>ÑUBLE</b>	17.299	21.434	38.733	45.297	4.785	50.082	88.815	4,0%	54.754	34.061	52.360	12.650	1.667	22.138
<b>BIO-BIO</b>	45.416	33.979	79.395	134.816	8.199	143.015	222.410	9,9%	140.665	81.745	130.678	32.193	6.666	52.873
<b>LA ARAUCANIA</b>	36.445	23.627	60.072	76.731	5.307	82.038	142.110	6,3%	86.376	55.734	96.282	21.809	3.600	20.419
<b>LOS RIOS</b>	12.992	8.846	21.838	34.631	3.277	37.908	59.746	2,7%	36.471	23.275	42.990	10.266	1.880	4.608
<b>LOS LAGOS</b>	25.790	16.126	41.916	60.113	5.303	65.416	107.332	4,8%	63.554	43.778	72.235	20.631	3.337	11.129
<b>AYSÉN</b>	2.521	1.282	3.803	7.145	540	7.685	11.488	0,5%	6.308	5.180	8.561	2.029	175	723
<b>MAGALLANES Y ANTARTICA</b>	4.137	1.617	5.754	13.828	657	14.485	20.239	0,9%	12.609	7.630	16.084	3.339	766	50
<b>METROPOLITANA</b>	164.737	70.456	235.193	532.789	24.672	557.461	792.654	35,4%	511.405	281.249	482.312	122.157	27.034	161.151
<b>Totales</b>	469.937	262.263	<b>732.200</b>	1.423.574	82.965	<b>1.506.539</b>	<b>2.238.739</b>	100,0%	1.402.420	836.319	1.415.979	350.085	63.784	408.886
<b>Participación sobre el total</b>	<b>21%</b>	<b>12%</b>		<b>64%</b>	<b>4%</b>		<b>100%</b>		<b>63%</b>	<b>37%</b>	<b>63%</b>	<b>16%</b>	<b>3%</b>	<b>18%</b>

Fuente: Elaboración propia sobre la base de información del IPS. Información al 16 de marzo de 2020.

Nota: La información estadística reportada del número de solicitudes concesionadas, en trámite, rechazadas y anuladas varían mes a mes porque se actualiza la información reportada.



Fuente: Elaboración propia sobre la base de información del IPS.

Nota: No incluye ex Pasis

**10. Concesiones en el SPS, por Institución  
Acumulado – Julio de 2008 a enero de 2020**

TOTAL CONCEDIDAS (no incluye ex Pasis)														
REGIÓN	TOTAL PBS Y APS						TOTAL		SEXO		ORIGEN DE TRAMITACIÓN DEL BENEFICIO			
	PBSV	PBSI	TOTAL PBS	APSV	APSI	TOTAL APS	Total PBS+APS	% de Concesiones PBS+APS	Femenino	Masculino	En IPS	En AFP	En Cías. de Seguro	En Municipio
ARICA Y PARINACOTA	5.140	1.764	6.904	15.800	751	16.551	23.455	1,3%	13.905	9.550	14.264	4.330	636	4.225
TARAPACA	4.892	2.566	7.458	15.849	1.262	17.111	24.569	1,3%	14.816	9.753	14.746	3.652	853	5.318
ANTOFAGASTA	9.018	3.283	12.301	26.957	1.341	28.298	40.599	2,2%	26.199	14.400	28.769	5.632	543	5.655
ATACAMA	6.202	2.340	8.542	18.483	909	19.392	27.934	1,5%	16.873	11.061	17.072	4.706	781	5.375
COQUIMBO	18.273	6.006	24.279	55.126	2.699	57.825	82.104	4,5%	49.293	32.811	61.917	11.011	1.045	8.131
VALPARAISO	45.682	16.343	62.025	146.741	7.892	154.633	216.658	11,8%	133.730	82.928	139.667	38.661	5.115	33.215
L. G. B. OHIGGINS	21.537	7.845	29.382	71.147	4.456	75.603	104.985	5,7%	60.766	44.219	62.973	15.082	2.567	24.363
MAULE	30.711	10.787	41.498	84.981	5.016	89.997	131.495	7,1%	74.796	56.699	82.005	22.395	3.239	23.856
ÑUBLE	15.847	9.373	25.220	39.735	4.090	43.825	69.045	3,7%	39.723	29.322	41.801	11.293	1.423	14.528
BIO-BIO	40.149	16.803	56.952	113.477	6.599	120.076	177.028	9,6%	106.617	70.411	105.571	26.867	5.242	39.348
LA ARAUCANIA	33.567	11.284	44.851	66.100	4.408	70.508	115.359	6,3%	66.807	48.552	77.944	19.101	2.778	15.536
LOS RIOS	11.999	6.113	18.112	29.708	2.785	32.493	50.605	2,7%	30.020	20.585	36.261	8.962	1.512	3.870
LOS LAGOS	23.921	9.356	33.277	52.299	4.356	56.655	89.932	4,9%	51.771	38.161	59.511	18.233	2.758	9.430
AYSÉN	2.240	631	2.871	5.842	418	6.260	9.131	0,5%	4.787	4.344	6.782	1.632	119	598
MAGALLANES Y ANTARTICA	3.689	1.105	4.794	11.079	523	11.602	16.396	0,9%	9.927	6.469	13.074	2.677	608	37
METROPOLITANA	146.240	45.641	191.881	450.496	19.880	470.376	662.257	36,0%	420.182	242.075	402.254	103.211	21.917	134.875
<b>Totales</b>	<b>419.107</b>	<b>151.240</b>	<b>570.347</b>	<b>1.203.820</b>	<b>67.385</b>	<b>1.271.205</b>	<b>1.841.552</b>	<b>100,0%</b>	<b>1.120.212</b>	<b>721.340</b>	<b>1.164.611</b>	<b>297.445</b>	<b>51.136</b>	<b>328.360</b>
<b>Participación sobre el total</b>	<b>23%</b>	<b>8%</b>		<b>65%</b>	<b>4%</b>		<b>100%</b>		<b>61%</b>	<b>39%</b>	<b>63%</b>	<b>16%</b>	<b>3%</b>	<b>18%</b>

Fuente: Elaboración propia sobre la base de información del IPS. Información al 16 de marzo de 2020.

Nota: La información estadística reportada del número de solicitudes concesionadas, en trámite, rechazadas y anuladas varían mes a mes por actualización de cifras.

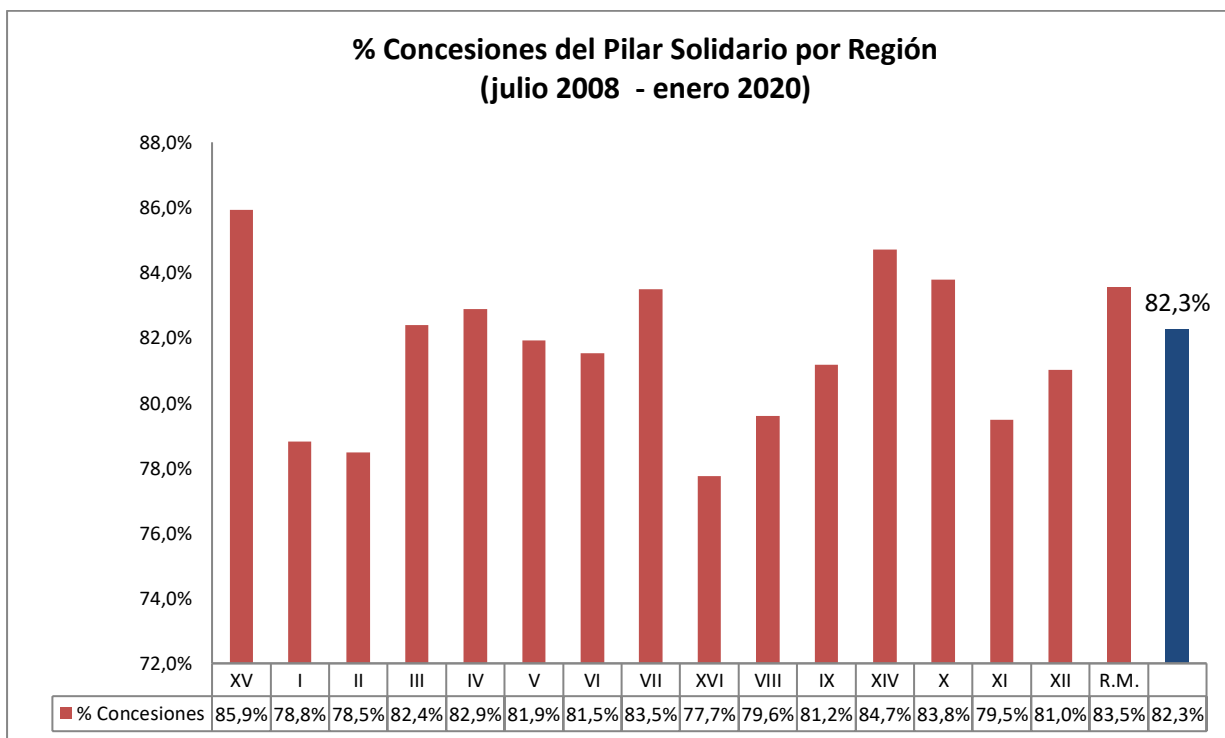
## 11. Porcentaje de solicitudes concedidas en el SPS Julio de 2008 a enero de 2020

N° REGIÓN	REGIÓN	TIPO DE CONCESIÓN				Total
		PBSV	PBSI	APSV	APSI	
XV	ARICA Y PARINACOTA	91,7%	71,4%	86,3%	82,0%	85,9%
I	TARAPACA	86,4%	60,6%	80,7%	77,4%	78,8%
II	ANTOFAGASTA	81,7%	64,0%	79,7%	77,9%	78,5%
III	ATACAMA	86,5%	66,1%	83,9%	78,8%	82,4%
IV	COQUIMBO	87,6%	62,6%	84,3%	85,0%	82,9%
V	VALPARAISO	88,2%	64,4%	82,7%	80,4%	81,9%
VI	L. G. B. OHIGGINS	87,3%	52,9%	84,9%	80,6%	81,5%
VII	MAULE	90,9%	54,6%	87,0%	79,9%	83,5%
XVI	ÑUBLE	91,6%	43,7%	87,7%	85,5%	77,7%
VIII	BIO-BIO	88,4%	49,5%	84,2%	80,5%	79,6%
IX	LA ARAUCANIA	92,1%	47,8%	86,1%	83,1%	81,2%
XIV	LOS RIOS	92,4%	69,1%	85,8%	85,0%	84,7%
X	LOS LAGOS	92,8%	58,0%	87,0%	82,1%	83,8%
XI	AYSÉN	88,9%	49,2%	81,8%	77,4%	79,5%
XII	MAGALLANES Y ANT.	89,2%	68,3%	80,1%	79,6%	81,0%
R.M.	METROPOLITANA	88,8%	64,8%	84,6%	80,6%	83,5%
	<b>Total</b>	<b>89,2%</b>	<b>57,7%</b>	<b>84,6%</b>	<b>81,2%</b>	<b>82,3%</b>

Fuente: Elaboración propia sobre la base de información del IPS. Información al 16 de marzo de 2020.

Nota: No incluye ex Pasis

La información estadística reportada del número de solicitudes concesionadas, en trámite, rechazadas y anuladas varían mes a mes por actualización de cifras.



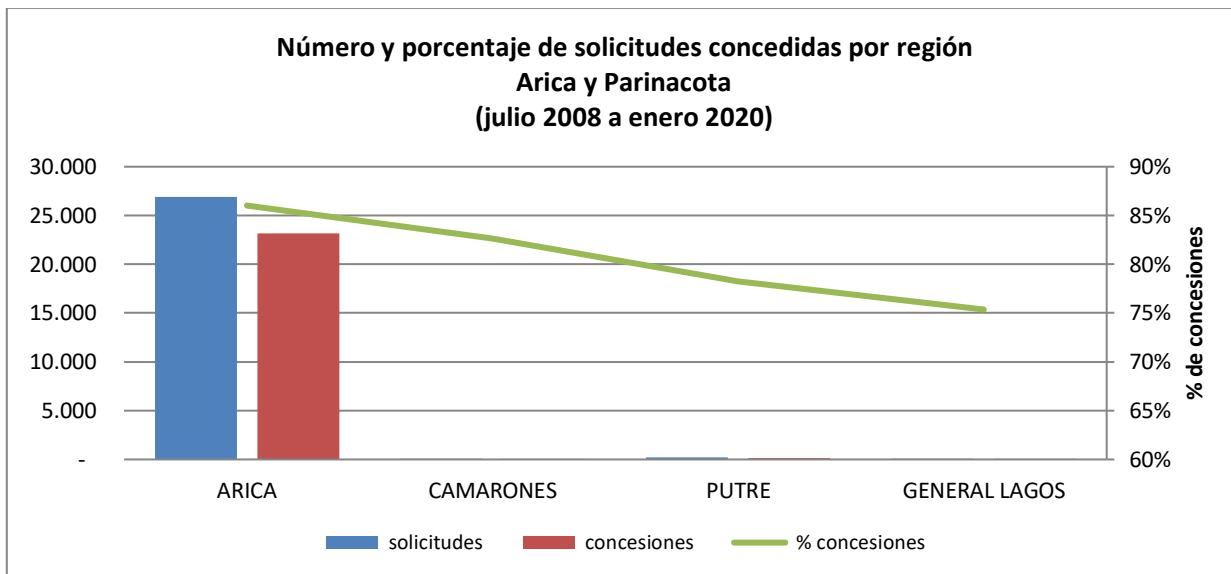
Fuente: Elaboración propia sobre la base de información del IPS.

Nota: No incluye ex Pasis

## C. Nivel Comunal

### 12. Total de solicitudes recibidas y beneficios concedidos SPS

#### 12.1. Arica y Parinacota



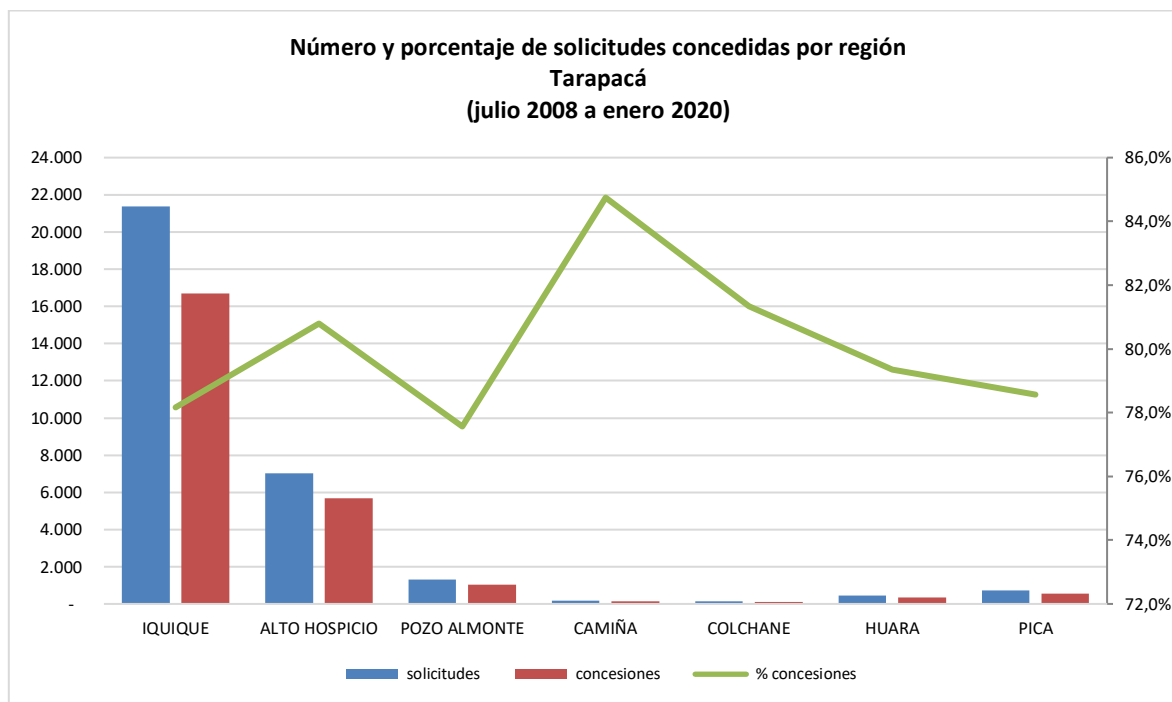
Fuente: Elaboración propia sobre la base de información del IPS.

Concesiones del Pilar Solidario a nivel comunal									
COMUNA	TOTAL PBS Y APS								
	PBSV	PBSI	Total PBS	% PBS	APSV	APSI	Total APS	%APS	Total PBS+APS
ARICA	5.012	1.738	6.750	97,8%	15.666	749	16.415	99,2%	23.165
CAMARONES	23	3	26	0,4%	35	1	36	0,2%	62
PUTRE	74	16	90	1,3%	85	1	86	0,5%	176
GENERAL LAGOS	31	7	38	0,6%	14	-	14	0,1%	52
<b>Totales</b>	<b>5.140</b>	<b>1.764</b>	<b>6.904</b>	<b>100%</b>	<b>15.800</b>	<b>751</b>	<b>16.551</b>	<b>100%</b>	<b>23.455</b>
<b>% respecto del total de concesiones</b>	<b>22%</b>	<b>8%</b>	<b>29%</b>		<b>67%</b>	<b>3%</b>	<b>71%</b>		<b>100%</b>

Fuente: Elaboración propia sobre la base de información del IPS. Información al 16 de marzo de 2020.

Nota: La información estadística reportada del número de solicitudes concesionadas, en trámite, rechazadas y anuladas varían mes a mes porque se actualiza la información reportada.

## 12.2. Tarapacá



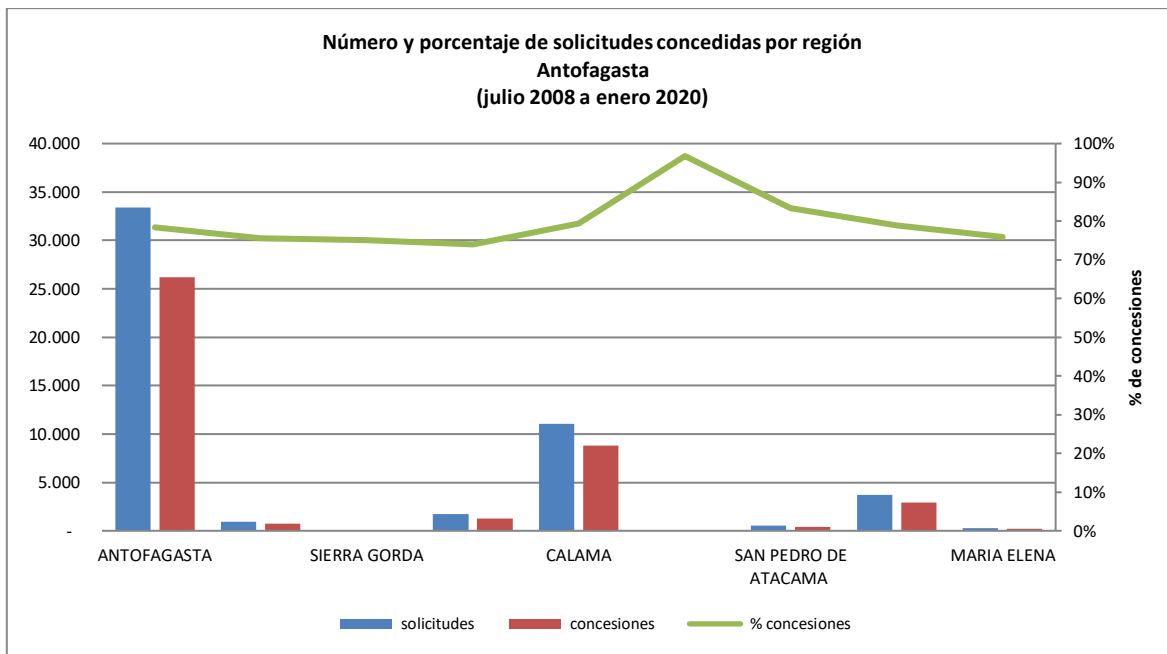
Fuente: Elaboración propia sobre la base de información del IPS.

Concesiones del Pilar Solidario a nivel comunal									
COMUNA	TOTAL PBS Y APS								
	PBSV	PBSI	Total PBS	% PBS	APSV	APSI	Total APS	%APS	Total PBS+APS
IQUIQUE	3.294	1.491	4.785	48,3%	11.168	758	11.926	56,1%	16.711
ALTO HOSPICIO	1.031	856	1.887	19,1%	3.385	404	3.789	17,8%	5.676
POZO ALMONTE	230	89	319	3,2%	650	51	701	3,3%	1.020
CAMIÑA	55	22	77	0,8%	65	8	73	0,3%	150
COLCHANE	51	18	69	0,7%	35	5	40	0,2%	109
HUARA	95	44	139	1,4%	187	20	207	1,0%	346
PICA	136	46	182	1,8%	359	16	375	1,8%	557
<b>Totales</b>	<b>4.892</b>	<b>2.566</b>	<b>7.458</b>	<b>75%</b>	<b>15.849</b>	<b>1.262</b>	<b>17.111</b>	<b>80%</b>	<b>24.569</b>
<b>% respecto del total de concesiones</b>	<b>20%</b>	<b>10%</b>	<b>30%</b>		<b>65%</b>	<b>5%</b>	<b>70%</b>		<b>100%</b>

Fuente: Elaboración propia sobre la base de información del IPS. Información al 16 de marzo de 2020.

Nota: La información estadística reportada del número de solicitudes concesionadas, en trámite, rechazadas y anuladas varían mes a mes porque se actualiza la información reportada.

### 12.3. Antofagasta



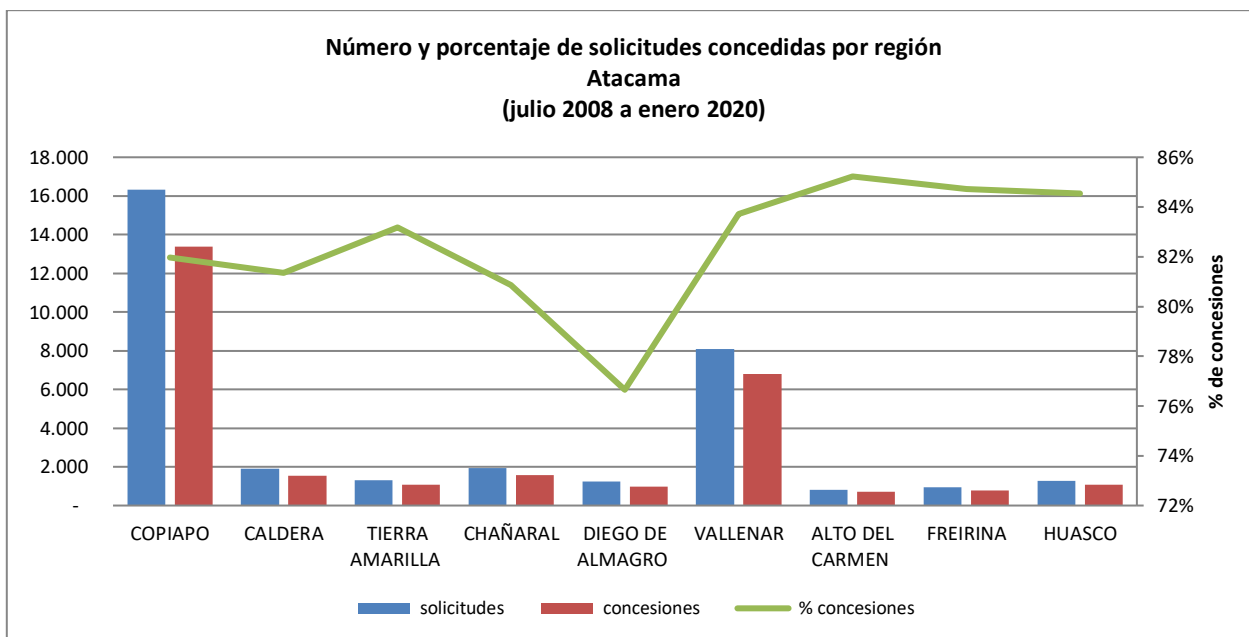
Fuente: Elaboración propia sobre la base de información del IPS.

Concesiones del Pilar Solidario a nivel comunal									
COMUNA	TOTAL PBS Y APS								
	PBSV	PBSI	Total PBS	% PBS	APSV	APSI	Total APS	%APS	Total PBS+APS
ANTOFAGASTA	5.540	2.111	7.651	62,2%	17.570	939	18.509	65,4%	26.160
MEJILLONES	149	48	197	1,6%	487	21	508	1,8%	705
SIERRA GORDA	19	3	22	0,2%	33	2	35	0,1%	57
TALTAL	251	128	379	3,1%	855	38	893	3,2%	1.272
CALAMA	2.218	695	2.913	23,7%	5.622	243	5.865	20,7%	8.778
OLLAGUE	15	1	16	0,1%	14	-	14	0,0%	30
SAN PEDRO DE ATACAMA	137	29	166	1,3%	254	7	261	0,9%	427
TOCOPILLA	632	255	887	7,2%	1.968	86	2.054	7,3%	2.941
MARIA ELENA	57	13	70	0,6%	154	5	159	0,6%	229
<b>Totales</b>	<b>9.018</b>	<b>3.283</b>	<b>12.301</b>	<b>100%</b>	<b>26.957</b>	<b>1.341</b>	<b>28.298</b>	<b>100%</b>	<b>40.599</b>
<b>% respecto del total de concesiones</b>	<b>22%</b>	<b>8%</b>	<b>30%</b>		<b>66%</b>	<b>3%</b>	<b>70%</b>		<b>100%</b>

Fuente: Elaboración propia sobre la base de información del IPS. Información al 16 de marzo de 2020.

Nota: La información estadística reportada del número de solicitudes concesionadas, en trámite, rechazadas y anuladas varían mes a mes porque se actualiza la información reportada.

## 12.4. Atacama



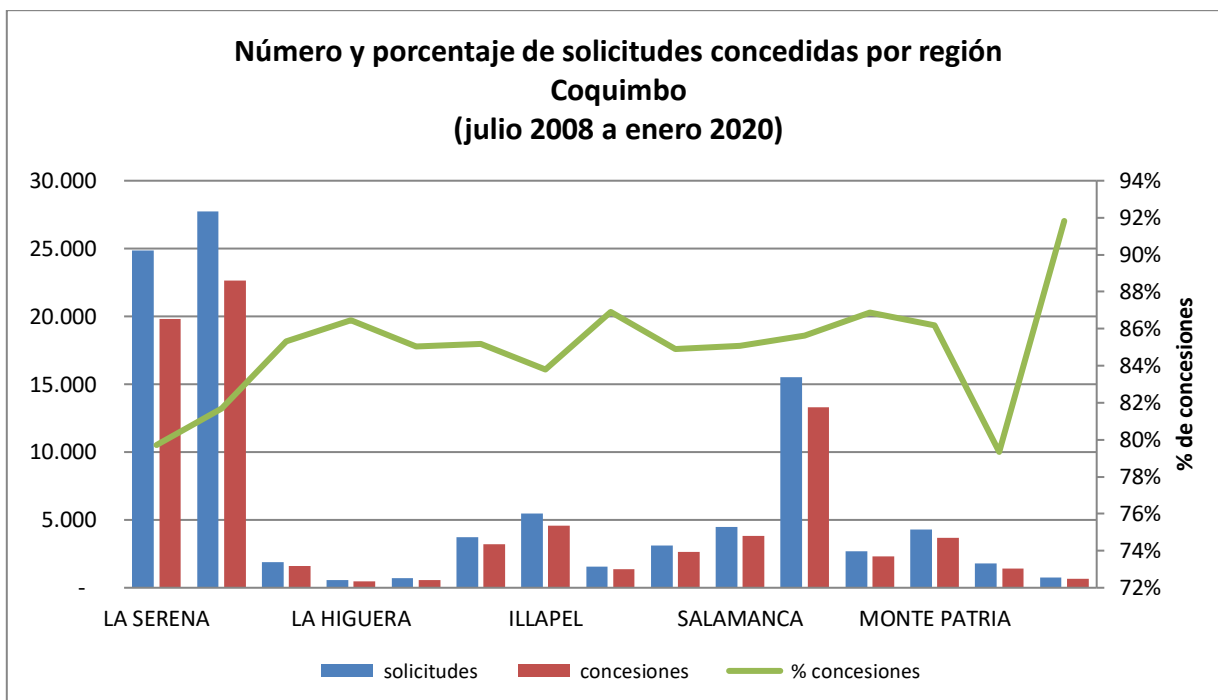
Fuente: Elaboración propia sobre la base de información del IPS.

Concesiones del Pilar Solidario a nivel comunal									
COMUNA	TOTAL PBS Y APS								
	PBSV	PBSI	Total PBS	% PBS	APSV	APSI	Total APS	%APS	Total PBS+APS
COPIAPO	2.911	1.102	4.013	47,0%	8.881	493	9.374	48,3%	13.387
CALDERA	335	131	466	5,5%	1.028	59	1.087	5,6%	1.553
TIERRA AMARILLA	221	111	332	3,9%	719	42	761	3,9%	1.093
CHAÑARAL	386	132	518	6,1%	1.014	39	1.053	5,4%	1.571
DIEGO DE ALMAGRO	217	113	330	3,9%	609	23	632	3,3%	962
VALLENAR	1.528	540	2.068	24,2%	4.530	185	4.715	24,3%	6.783
ALTO DEL CARMEN	176	61	237	2,8%	450	17	467	2,4%	704
FREIRINA	177	73	250	2,9%	527	16	543	2,8%	793
HUASCO	251	77	328	3,8%	725	35	760	3,9%	1.088
<b>Totales</b>	<b>6.202</b>	<b>2.340</b>	<b>8.542</b>	<b>100%</b>	<b>18.483</b>	<b>909</b>	<b>19.392</b>	<b>100%</b>	<b>27.934</b>
<b>% respecto del total de concesiones</b>	<b>22%</b>	<b>8%</b>	<b>31%</b>		<b>66%</b>	<b>3%</b>	<b>69%</b>		<b>100%</b>

Fuente: Elaboración propia sobre la base de información del IPS. Información 16 de marzo de 2020.

Nota: La información estadística reportada del número de solicitudes concesionadas, en trámite, rechazadas y anuladas varían mes a mes porque se actualiza la información reportada.

## 12.5. Coquimbo



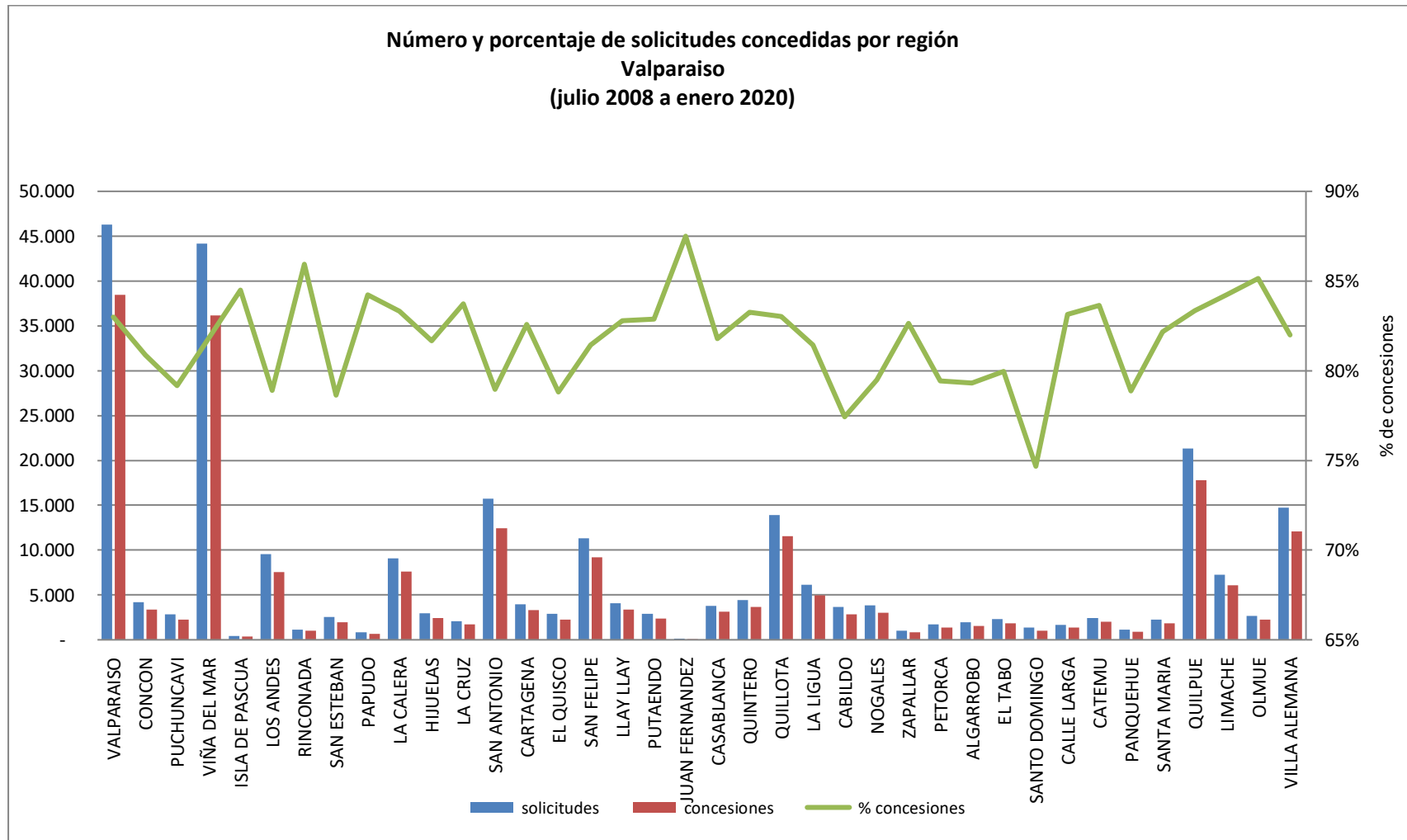
Fuente: Elaboración propia sobre la base de información del IPS.

Concesiones del Pilar Solidario a nivel comunal									
COMUNA	TOTAL PBS Y APS								
	PBSV	PBSI	Total PBS	% PBS	APSV	APSI	Total APS	%APS	Total PBS+APS
LA SERENA	4.117	1.574	5.691	23,4%	13.458	652	14.110	24,4%	19.801
COQUIMBO	4.735	1.585	6.320	26,0%	15.556	769	16.325	28,2%	22.645
ANDACOLLO	310	98	408	1,7%	1.152	46	1.198	2,1%	1.606
LA HIGUERA	138	36	174	0,7%	302	16	318	0,5%	492
PAIHUANO	113	31	144	0,6%	430	11	441	0,8%	585
VICUÑA	511	198	709	2,9%	2.367	117	2.484	4,3%	3.193
ILLAPEL	1.053	298	1.351	5,6%	3.087	141	3.228	5,6%	4.579
CANELA	423	110	533	2,2%	766	47	813	1,4%	1.346
LOS VILOS	612	186	798	3,3%	1.740	89	1.829	3,2%	2.627
SALAMANCA	931	273	1.204	5,0%	2.527	93	2.620	4,5%	3.824
OVALLE	3.365	985	4.350	17,9%	8.486	445	8.931	15,4%	13.281
COMBARBALA	503	149	652	2,7%	1.618	62	1.680	2,9%	2.332
MONTE PATRIA	913	297	1.210	5,0%	2.347	141	2.488	4,3%	3.698
PUNTAQUI	333	144	477	2,0%	889	55	944	1,6%	1.421
RIO HURTADO	216	42	258	1,1%	401	15	416	0,7%	674
<b>Totales</b>	<b>18.273</b>	<b>6.006</b>	<b>24.279</b>	<b>100%</b>	<b>55.126</b>	<b>2.699</b>	<b>57.825</b>	<b>100%</b>	<b>82.104</b>
<b>% respecto del total de concesiones</b>	<b>22%</b>	<b>7%</b>	<b>30%</b>		<b>67%</b>	<b>3%</b>	<b>70%</b>		<b>100%</b>

Fuente: Elaboración propia sobre la base de información del IPS. Información al 16 de marzo de 2020.

Nota: La información estadística reportada del número de solicitudes concesionadas, en trámite, rechazadas y anuladas varían mes a mes porque se actualiza la información reportada.

## 12.6. Valparaíso



Fuente: Elaboración propia sobre la base de información del IPS.

## Valparaíso

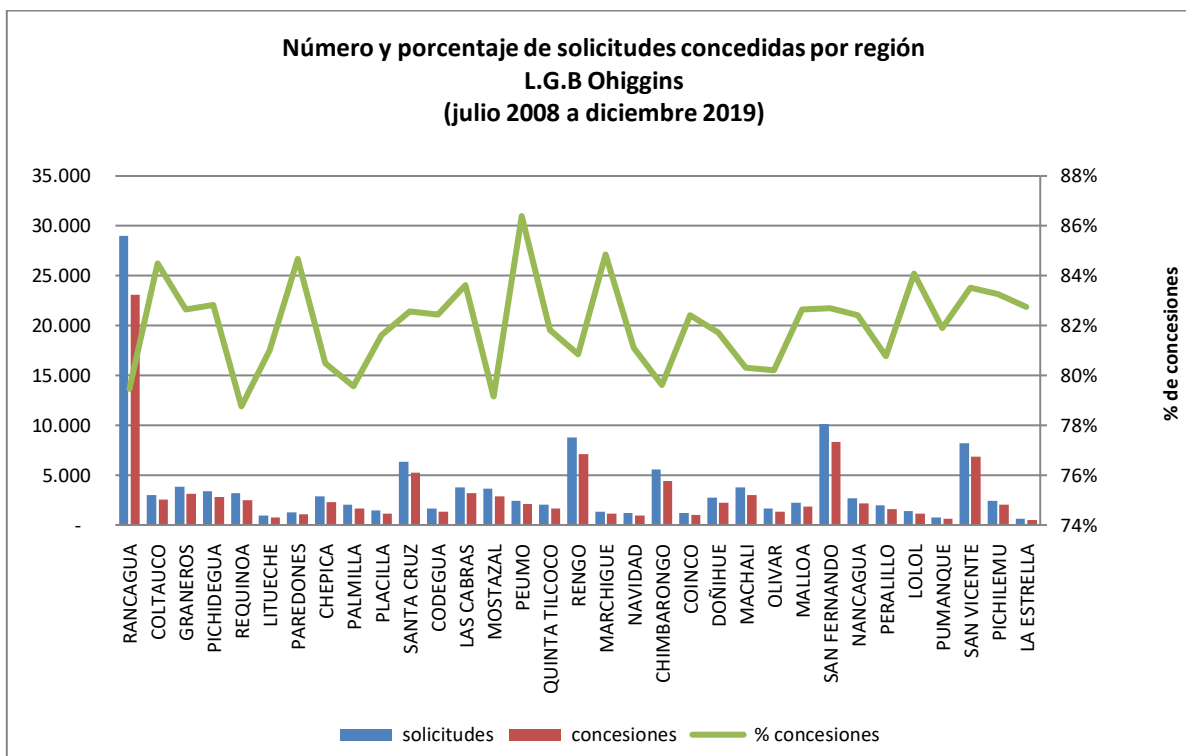
Concesiones del Pilar Solidario a nivel comunal									
COMUNA	TOTAL PBS Y APS								
	PBSV	PBSI	Total PBS	% PBS	APSV	APSI	Total APS	%APS	Total PBS+APS
VALPARAISO	8.157	3.566	11.723	18,9%	25.081	1.641	26.722	17,3%	38.445
CONCON	815	292	1.107	1,8%	2.150	119	2.269	1,5%	3.376
PUCHUNCAVI	586	137	723	1,2%	1.451	66	1.517	1,0%	2.240
VIÑA DEL MAR	7.492	2.437	9.929	16,0%	25.037	1.177	26.214	17,0%	36.143
ISLA DE PASCUA	93	44	137	0,2%	205	23	228	0,1%	365
LOS ANDES	1.334	405	1.739	2,8%	5.515	272	5.787	3,7%	7.526
RINCONADA	149	43	192	0,3%	755	44	799	0,5%	991
SAN ESTEBAN	357	111	468	0,8%	1.447	67	1.514	1,0%	1.982
PAPUDO	170	66	236	0,4%	423	30	453	0,3%	689
LA CALERA	1.707	591	2.298	3,7%	4.959	324	5.283	3,4%	7.581
HIJUELAS	594	237	831	1,3%	1.470	136	1.606	1,0%	2.437
LA CRUZ	353	107	460	0,7%	1.211	67	1.278	0,8%	1.738
SAN ANTONIO	2.493	1.068	3.561	5,7%	8.369	515	8.884	5,7%	12.445
CARTAGENA	894	242	1.136	1,8%	2.015	133	2.148	1,4%	3.284
EL QUISCO	574	122	696	1,1%	1.501	64	1.565	1,0%	2.261
SAN FELIPE	1.424	496	1.920	3,1%	6.933	363	7.296	4,7%	9.216
LLAY LLAY	642	180	822	1,3%	2.425	115	2.540	1,6%	3.362
PUTAENDO	441	219	660	1,1%	1.640	96	1.736	1,1%	2.396
JUAN FERNANDEZ	36	3	39	0,1%	50	2	52	0,0%	91
CASABLANCA	722	201	923	1,5%	2.108	79	2.187	1,4%	3.110
QUINTERO	820	309	1.129	1,8%	2.417	121	2.538	1,6%	3.667
QUILLOTA	2.329	780	3.109	5,0%	8.041	412	8.453	5,5%	11.562
LA LIGUA	1.303	449	1.752	2,8%	3.052	170	3.222	2,1%	4.974
CABILDO	582	294	876	1,4%	1.863	87	1.950	1,3%	2.826
NOGALES	663	235	898	1,4%	2.041	105	2.146	1,4%	3.044
ZAPALLAR	199	72	271	0,4%	537	21	558	0,4%	829
PETORCA	267	117	384	0,6%	941	42	983	0,6%	1.367
ALGARROBO	470	93	563	0,9%	928	40	968	0,6%	1.531
EL TABO	483	109	592	1,0%	1.203	45	1.248	0,8%	1.840
SANTO DOMINGO	267	50	317	0,5%	682	27	709	0,5%	1.026
CALLE LARGA	217	72	289	0,5%	1.027	49	1.076	0,7%	1.365

Concesiones del Pilar Solidario a nivel comunal									
COMUNA	TOTAL PBS Y APS								
	PBSV	PBSI	Total PBS	% PBS	APSV	APSI	Total APS	%APS	Total PBS+APS
CATEMU	415	127	542	0,9%	1.432	51	1.483	1,0%	2.025
PANQUEHUE	148	49	197	0,3%	650	38	688	0,4%	885
SANTA MARIA	274	99	373	0,6%	1.413	49	1.462	0,9%	1.835
QUILPUE	3.913	1.270	5.183	8,4%	12.025	557	12.582	8,1%	17.765
LIMACHE	1.266	438	1.704	2,7%	4.186	208	4.394	2,8%	6.098
OLMUE	521	194	715	1,2%	1.445	94	1.539	1,0%	2.254
VILLA ALEMANA	2.512	1.019	3.531	5,7%	8.113	443	8.556	5,5%	12.087
<b>Totales</b>	<b>45.682</b>	<b>16.343</b>	<b>62.025</b>	<b>100%</b>	<b>146.741</b>	<b>7.892</b>	<b>154.633</b>	<b>100%</b>	<b>216.658</b>
<b>% respecto del total de concesiones</b>	<b>21%</b>	<b>8%</b>	<b>29%</b>		<b>68%</b>	<b>4%</b>	<b>71%</b>		<b>100%</b>

Fuente: Elaboración propia sobre la base de información del IPS. Información al 16 de marzo de 2020.

Nota: La información estadística reportada del número de solicitudes concesionadas, en trámite, rechazadas y anuladas varían mes a mes porque se actualiza la información reportada.

## 12.7. L.G.B O'Higgins



Fuente: Elaboración propia sobre la base de información del IPS.

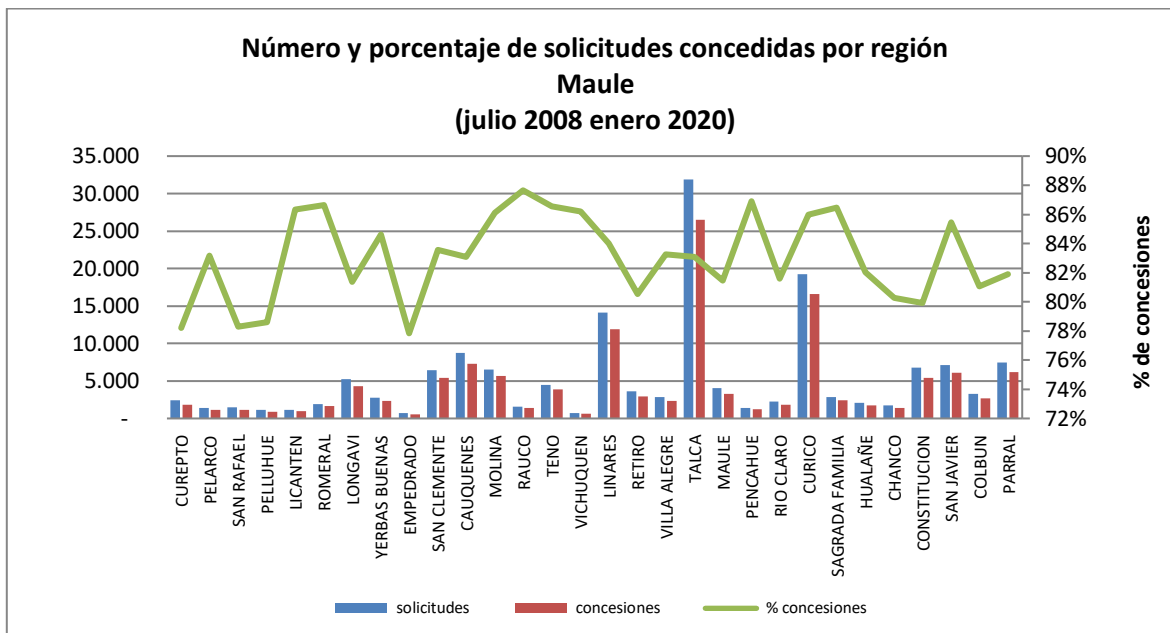
Concesiones del Pilar Solidario a nivel comunal									
COMUNA	TOTAL PBS Y APS								
	PBSV	PBSI	Total PBS	% PBS	APSV	APSI	Total APS	%APS	Total PBS+APS
RANCAGUA	4.763	1.924	6.687	22,8%	15.367	1.311	16.678	22,1%	23.365
COLTAUCO	528	169	697	2,4%	1.767	95	1.862	2,5%	2.559
GRANEROS	656	231	887	3,0%	2.182	141	2.323	3,1%	3.210
PICHIDEGUA	647	209	856	2,9%	1.874	111	1.985	2,6%	2.841
REQUINOA	429	188	617	2,1%	1.820	99	1.919	2,5%	2.536
LITUECHE	203	59	262	0,9%	503	21	524	0,7%	786
PAREDONES	252	88	340	1,2%	675	39	714	0,9%	1.054
CHEPICA	505	178	683	2,3%	1.556	91	1.647	2,2%	2.330
PALMILLA	339	107	446	1,5%	1.134	72	1.206	1,6%	1.652
PLACILLA	219	86	305	1,0%	827	50	877	1,2%	1.182
SANTA CRUZ	1.010	352	1.362	4,6%	3.694	228	3.922	5,2%	5.284
CODEGUA	236	106	342	1,2%	949	76	1.025	1,4%	1.367
LAS CABRAS	742	226	968	3,3%	2.152	82	2.234	3,0%	3.202
MOSTAZAL	542	250	792	2,7%	1.984	126	2.110	2,8%	2.902
PEUMO	428	131	559	1,9%	1.486	52	1.538	2,0%	2.097
QUINTA TILCOCO	379	140	519	1,8%	1.112	75	1.187	1,6%	1.706
RENGO	1.355	566	1.921	6,5%	4.963	330	5.293	7,0%	7.214
MARCHIGUE	239	70	309	1,1%	814	21	835	1,1%	1.144
NAVIDAD	336	88	424	1,4%	512	31	543	0,7%	967
CHIMBARONGO	899	368	1.267	4,3%	3.033	173	3.206	4,2%	4.473
COINCO	252	96	348	1,2%	602	51	653	0,9%	1.001

Concesiones del Pilar Solidario a nivel comunal									
COMUNA	TOTAL PBS Y APS								
	PBSV	PBSI	Total PBS	% PBS	APSV	APSI	Total APS	%APS	Total PBS+APS
DOÑIHUE	466	153	619	2,1%	1.572	74	1.646	2,2%	2.265
MACHALI	674	236	910	3,1%	2.003	130	2.133	2,8%	3.043
OLIVAR	265	83	348	1,2%	958	61	1.019	1,3%	1.367
MALLOA	440	159	599	2,0%	1.194	76	1.270	1,7%	1.869
SAN FERNANDO	1.562	534	2.096	7,1%	6.022	343	6.365	8,4%	8.461
NANCAGUA	357	154	511	1,7%	1.586	112	1.698	2,2%	2.209
PERALILLO	315	117	432	1,5%	1.145	34	1.179	1,6%	1.611
LOLOL	269	98	367	1,2%	774	26	800	1,1%	1.167
PUMANQUE	152	38	190	0,6%	431	14	445	0,6%	635
SAN VICENTE	1.513	452	1.965	6,7%	4.723	215	4.938	6,5%	6.903
PICHILEMU	435	151	586	2,0%	1.387	85	1.472	1,9%	2.058
LA ESTRELLA	130	38	168	0,6%	346	11	357	0,5%	525
<b>Totales</b>	<b>21.537</b>	<b>7.845</b>	<b>29.382</b>	<b>100,0%</b>	<b>71.147</b>	<b>4.456</b>	<b>75.603</b>	<b>100,0%</b>	<b>104.985</b>
<b>% respecto del total de concesiones</b>	<b>21%</b>	<b>7%</b>	<b>28%</b>		<b>68%</b>	<b>4%</b>	<b>72%</b>		<b>100%</b>

Fuente: Elaboración propia sobre la base de información del IPS. Información al 16 de marzo de 2020.

Nota: La información estadística reportada del número de solicitudes concesionadas, en trámite, rechazadas y anuladas varían mes a mes porque se actualiza la información reportada.

## 12.8. Maule



Fuente: Elaboración propia sobre la base de información del IPS.

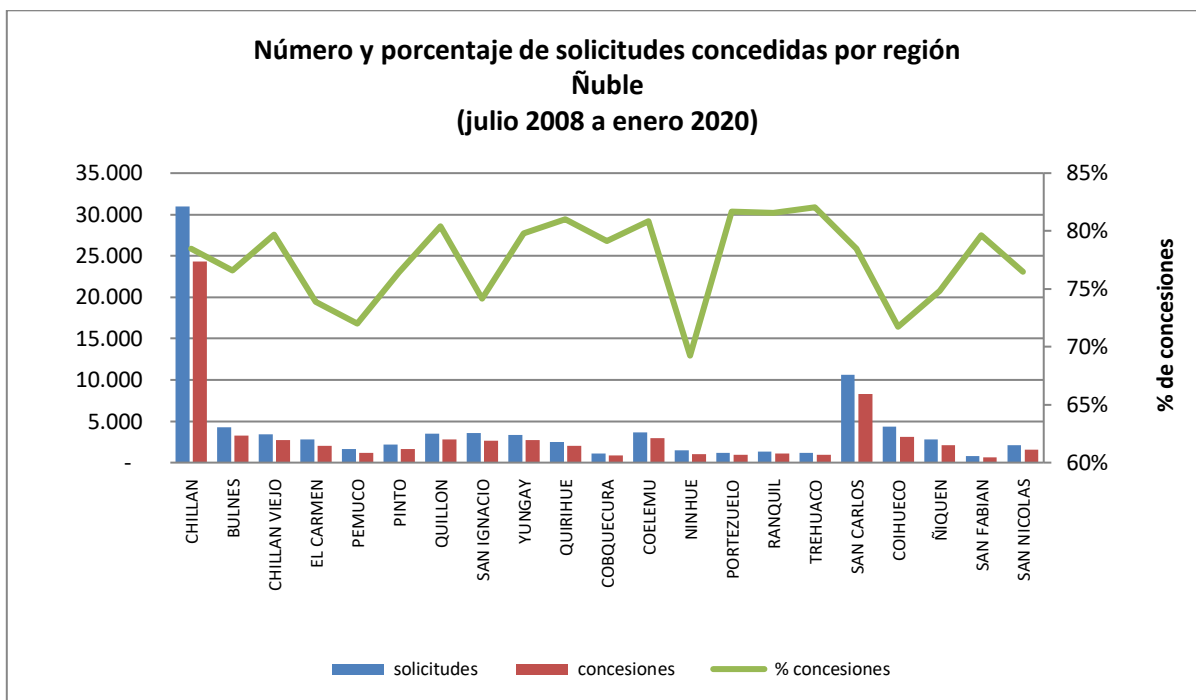
Concesiones del Pilar Solidario a nivel comunal									
COMUNA	TOTAL PBS Y APS								
	PBSV	PBSI	Total PBS	% PBS	APSV	APSI	Total APS	%APS	Total PBS+APS
CUREPTO	557	203	760	1,8%	1.041	67	1.108	1,2%	1.868
PELARCO	320	86	406	1,0%	722	44	766	0,9%	1.172
SAN RAFAEL	311	99	410	1,0%	709	40	749	0,8%	1.159
PELLUHUE	329	116	445	1,1%	452	28	480	0,5%	925
LICANTEN	250	84	334	0,8%	580	46	626	0,7%	960
ROMERAL	322	110	432	1,0%	1.187	58	1.245	1,4%	1.677
LONGAVI	1.176	394	1.570	3,8%	2.513	179	2.692	3,0%	4.262
YERBAS BUENAS	623	213	836	2,0%	1.418	98	1.516	1,7%	2.352
EMPEDRADO	163	84	247	0,6%	275	26	301	0,3%	548
SAN CLEMENTE	1.409	495	1.904	4,6%	3.271	210	3.481	3,9%	5.385
CAUQUENES	1.812	530	2.342	5,6%	4.715	243	4.958	5,5%	7.300
MOLINA	1.050	360	1.410	3,4%	4.036	184	4.220	4,7%	5.630
RAUCO	300	87	387	0,9%	937	46	983	1,1%	1.370
TENO	876	306	1.182	2,8%	2.605	117	2.722	3,0%	3.904
VICHUQUEN	207	50	257	0,6%	340	21	361	0,4%	618
LINARES	2.803	849	3.652	8,8%	7.755	463	8.218	9,1%	11.870
RETIRO	752	273	1.025	2,5%	1.797	105	1.902	2,1%	2.927
VILLA ALEGRE	527	183	710	1,7%	1.562	68	1.630	1,8%	2.340
TALCA	5.996	2.222	8.218	19,8%	17.102	1.149	18.251	20,3%	26.469
MAULE	781	416	1.197	2,9%	1.917	163	2.080	2,3%	3.277
PENCAHUE	280	122	402	1,0%	771	40	811	0,9%	1.213
RIO CLARO	455	151	606	1,5%	1.149	54	1.203	1,3%	1.809
CURICO	3.304	1.058	4.362	10,5%	11.537	670	12.207	13,6%	16.569
SAGRADA FAMILIA	559	187	746	1,8%	1.622	85	1.707	1,9%	2.453
HUALAÑE	445	132	577	1,4%	1.068	59	1.127	1,3%	1.704

Concesiones del Pilar Solidario a nivel comunal									
COMUNA	TOTAL PBS Y APS								
	PBSV	PBSI	Total PBS	% PBS	APSV	APSI	Total APS	%APS	Total PBS+APS
CHANCO	381	171	552	1,3%	805	55	860	1,0%	1.412
CONSTITUCION	1.242	627	1.869	4,5%	3.343	190	3.533	3,9%	5.402
SAN JAVIER	1.388	415	1.803	4,3%	4.152	150	4.302	4,8%	6.105
COLBUN	605	251	856	2,1%	1.711	105	1.816	2,0%	2.672
PARRAL	1.488	513	2.001	4,8%	3.889	253	4.142	4,6%	6.143
<b>Totales</b>	<b>30.711</b>	<b>10.787</b>	<b>41.498</b>	<b>100%</b>	<b>84.981</b>	<b>5.016</b>	<b>89.997</b>	<b>100%</b>	<b>131.495</b>
<b>% respecto del total de concesiones</b>	<b>23%</b>	<b>8%</b>	<b>32%</b>		<b>65%</b>	<b>4%</b>	<b>68%</b>		<b>100%</b>

Fuente: Elaboración propia sobre la base de información del IPS. Información al 16 de marzo de 2020.

Nota: La información estadística reportada del número de solicitudes concesionadas, en trámite, rechazadas y anuladas varían mes a mes porque se actualiza la información reportada.

## 12.9. Ñuble



Fuente: Elaboración propia sobre la base de información del IPS.

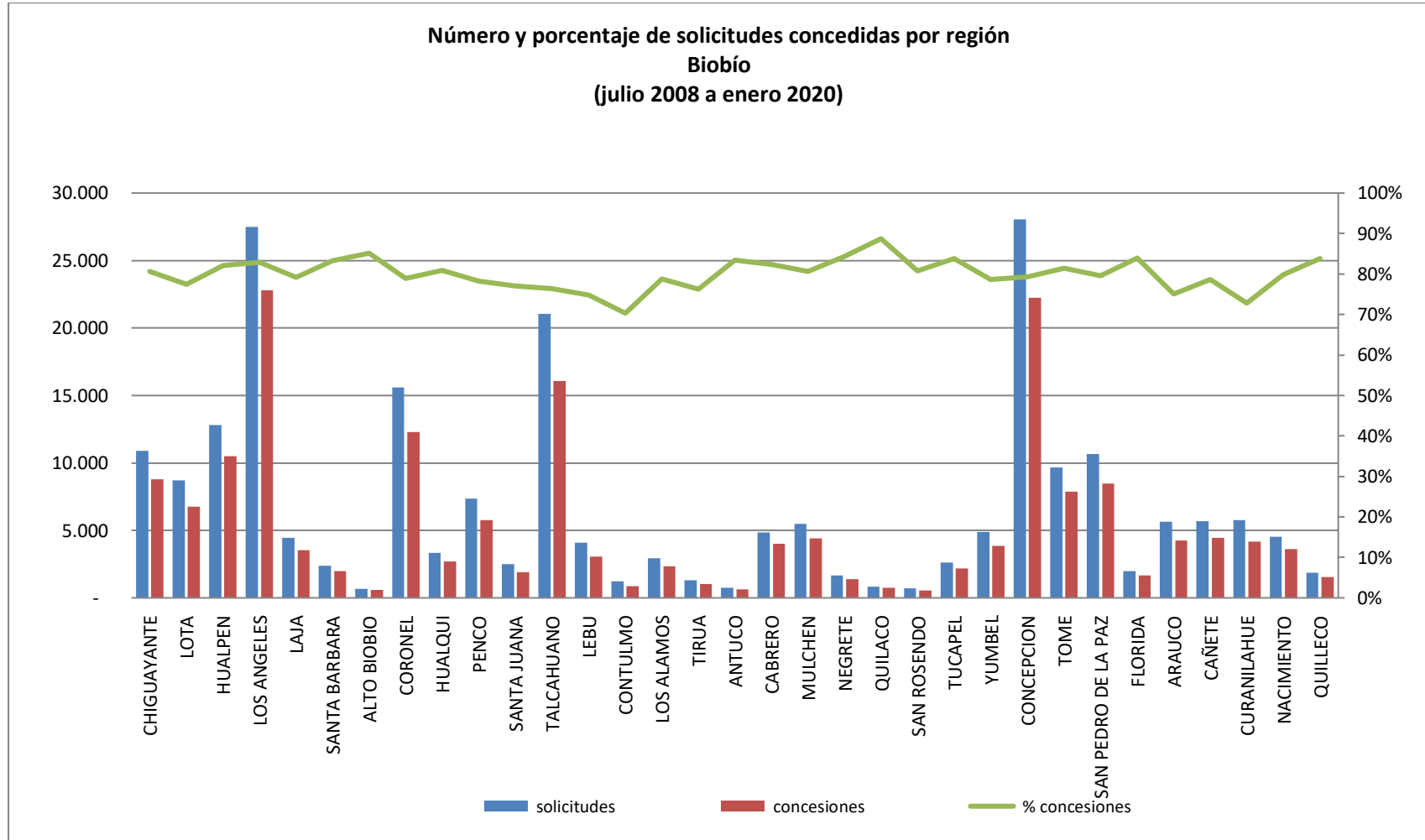
Concesiones del Pilar Solidario a nivel comunal									
COMUNA	TOTAL PBS Y APS								
	PBSV	PBSI	Total PBS	% PBS	APSV	APSI	Total APS	%APS	Total PBS+APS
CHILLAN	4.987	2.937	7.924	31,4%	14.847	1.542	16.389	37,4%	24.313
BULNES	709	402	1.111	4,4%	2.026	134	2.160	4,9%	3.271
CHILLAN VIEJO	606	364	970	3,8%	1.592	184	1.776	4,1%	2.746
EL CARMEN	650	401	1.051	4,2%	851	144	995	2,3%	2.046
PEMUCO	270	222	492	2,0%	621	90	711	1,6%	1.203
PINTO	457	267	724	2,9%	852	90	942	2,1%	1.666
QUILLON	820	323	1.143	4,5%	1.586	91	1.677	3,8%	2.820
SAN IGNACIO	729	503	1.232	4,9%	1.220	208	1.428	3,3%	2.660
YUNGAY	601	285	886	3,5%	1.703	102	1.805	4,1%	2.691
QUIRIHUE	429	258	687	2,7%	1.237	89	1.326	3,0%	2.013
COBQUECURA	302	132	434	1,7%	369	43	412	0,9%	846
COELEMU	659	372	1.031	4,1%	1.798	123	1.921	4,4%	2.952
NINHUE	288	223	511	2,0%	457	81	538	1,2%	1.049
PORTEZUELO	236	139	375	1,5%	515	73	588	1,3%	963
RANQUIL	263	143	406	1,6%	667	43	710	1,6%	1.116
TREHUACO	248	147	395	1,6%	524	50	574	1,3%	969

Concesiones del Pilar Solidario a nivel comunal									
COMUNA	TOTAL PBS Y APS								
	PBSV	PBSI	Total PBS	% PBS	APSV	APSI	Total APS	%APS	Total PBS+APS
SAN CARLOS	1.731	1.035	2.766	11,0%	5.006	536	5.542	12,6%	8.308
COIHUECO	766	566	1.332	5,3%	1.587	210	1.797	4,1%	3.129
ÑIQUEN	558	344	902	3,6%	1.057	111	1.168	2,7%	2.070
SAN FABIAN	151	79	230	0,9%	363	25	388	0,9%	618
SAN NICOLAS	387	231	618	2,5%	857	121	978	2,2%	1.596
<b>Totales</b>	<b>15.847</b>	<b>9.373</b>	<b>25.220</b>	<b>100%</b>	<b>39.735</b>	<b>4.090</b>	<b>43.825</b>	<b>100%</b>	<b>69.045</b>
<b>% respecto del total de concesiones</b>	<b>23%</b>	<b>14%</b>	<b>37%</b>		<b>58%</b>	<b>6%</b>	<b>63%</b>		<b>100%</b>

Fuente: Elaboración propia sobre la base de información del IPS. Información al 16 de marzo de 2020.

Nota: La información estadística reportada del número de solicitudes concesionadas, en trámite, rechazadas y anuladas varían mes a mes porque se actualiza la información reportada.

## 12.10. Biobío



Fuente: Elaboración propia sobre la base de información del IPS.

## Biobío

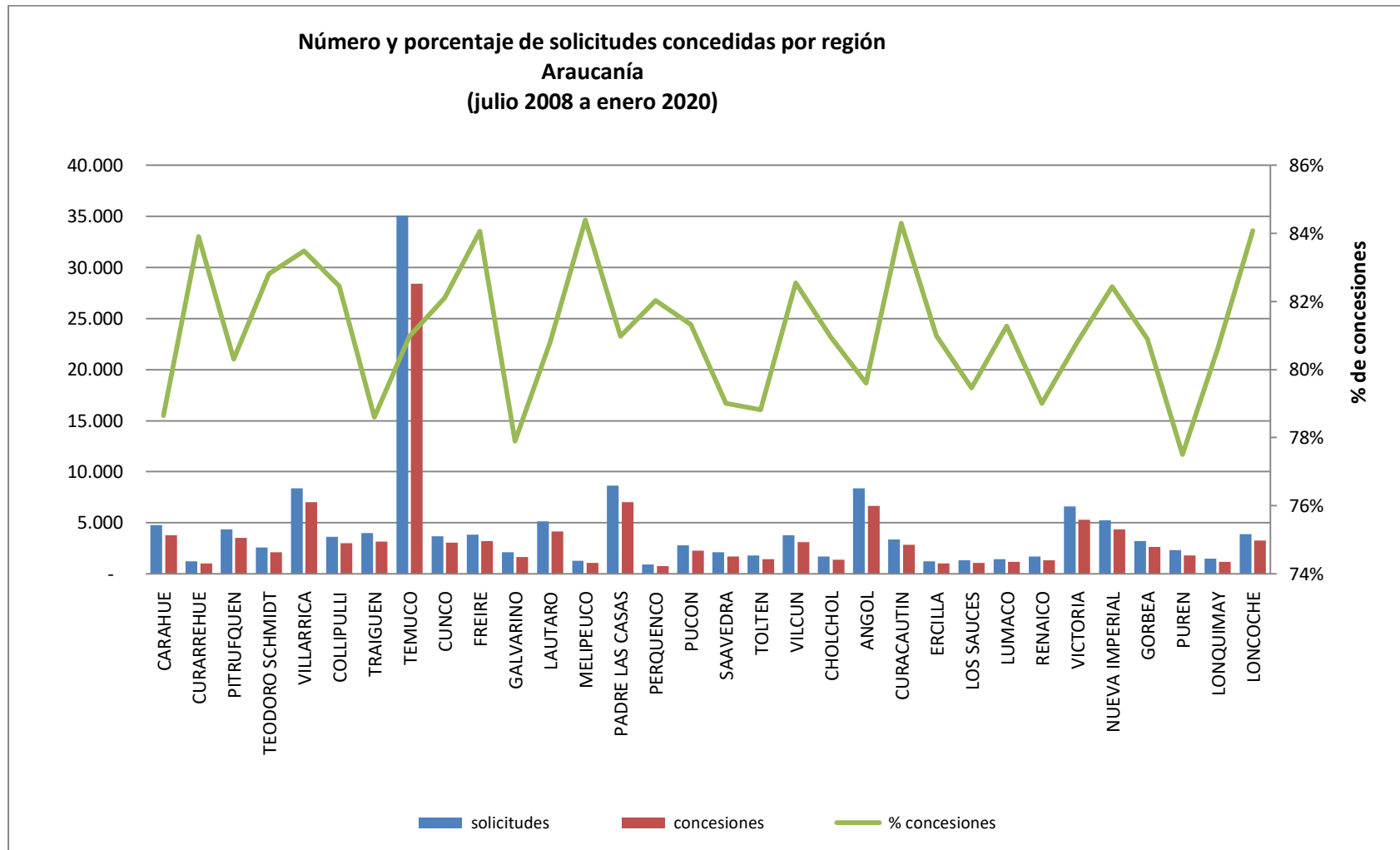
Concesiones del Pilar Solidario a nivel comunal									
COMUNA	TOTAL PBS Y APS								
	PBSV	PBSI	Total PBS	% PBS	APSV	APSI	Total APS	%APS	Total PBS+APS
CHIGUAYANTE	1.813	652	2.465	4,3%	6.040	277	6.317	5,3%	8.782
LOTA	1.388	469	1.857	3,3%	4.727	166	4.893	4,1%	6.750
HUALPEN	2.058	752	2.810	4,9%	7.414	272	7.686	6,4%	10.496
LOS ANGELES	5.293	2.502	7.795	13,7%	13.878	1.109	14.987	12,5%	22.782
LAJA	935	519	1.454	2,6%	1.891	182	2.073	1,7%	3.527
SANTA BARBARA	525	239	764	1,3%	1.148	83	1.231	1,0%	1.995
ALTO BIOBIO	135	154	289	0,5%	228	67	295	0,2%	584
CORONEL	2.817	1.073	3.890	6,8%	8.012	408	8.420	7,0%	12.310
HUALQUI	680	281	961	1,7%	1.633	106	1.739	1,4%	2.700
PENCO	1.143	437	1.580	2,8%	4.016	167	4.183	3,5%	5.763
SANTA JUANA	600	185	785	1,4%	1.069	60	1.129	0,9%	1.914
TALCAHUANO	3.553	1.389	4.942	8,7%	10.526	614	11.140	9,3%	16.082
LEBU	746	356	1.102	1,9%	1.865	100	1.965	1,6%	3.067
CONTULMO	250	100	350	0,6%	475	42	517	0,4%	867
LOS ALAMOS	529	222	751	1,3%	1.483	96	1.579	1,3%	2.330
TIRUA	408	176	584	1,0%	383	42	425	0,4%	1.009
ANTUCO	156	66	222	0,4%	365	24	389	0,3%	611
CABRERO	873	532	1.405	2,5%	2.451	150	2.601	2,2%	4.006
MULCHEN	953	567	1.520	2,7%	2.671	231	2.902	2,4%	4.422
NEGRETE	296	182	478	0,8%	815	99	914	0,8%	1.392
QUILACO	215	83	298	0,5%	417	25	442	0,4%	740
SAN ROSENDO	137	79	216	0,4%	315	26	341	0,3%	557

Concesiones del Pilar Solidario a nivel comunal									
COMUNA	TOTAL PBS Y APS								
	PBSV	PBSI	Total PBS	% PBS	APSV	APSI	Total APS	%APS	Total PBS+APS
TUCAPEL	466	240	706	1,2%	1.382	102	1.484	1,2%	2.190
YUMBEL	925	558	1.483	2,6%	2.222	153	2.375	2,0%	3.858
CONCEPCION	4.735	1.543	6.278	11,0%	15.221	730	15.951	13,3%	22.229
TOME	1.587	532	2.119	3,7%	5.502	248	5.750	4,8%	7.869
SAN PEDRO DE LA PAZ	1.853	793	2.646	4,6%	5.501	333	5.834	4,9%	8.480
FLORIDA	455	155	610	1,1%	983	58	1.041	0,9%	1.651
ARAUCO	1.105	461	1.566	2,7%	2.545	138	2.683	2,2%	4.249
CAÑETE	1.251	418	1.669	2,9%	2.636	157	2.793	2,3%	4.462
CURANILAHUE	951	420	1.371	2,4%	2.726	87	2.813	2,3%	4.184
NACIMIENTO	874	466	1.340	2,4%	2.097	180	2.277	1,9%	3.617
QUILLECO	444	202	646	1,1%	840	67	907	0,8%	1.553
<b>Totales</b>	<b>40.149</b>	<b>16.803</b>	<b>56.952</b>	<b>100%</b>	<b>113.477</b>	<b>6.599</b>	<b>120.076</b>	<b>100%</b>	<b>177.028</b>
<b>% respecto del total de concesiones</b>	<b>23%</b>	<b>9%</b>	<b>32%</b>		<b>64%</b>	<b>4%</b>	<b>68%</b>		<b>100%</b>

Fuente: Elaboración propia sobre la base de información del IPS. Información al 16 de marzo de 2020.

Nota: La información estadística reportada del número de solicitudes concesionadas, en trámite, rechazadas y anuladas varían mes a mes porque se actualiza la información reportada.

## 12.11. Araucanía



Fuente: Elaboración propia sobre la base de información del IPS.

## Araucanía

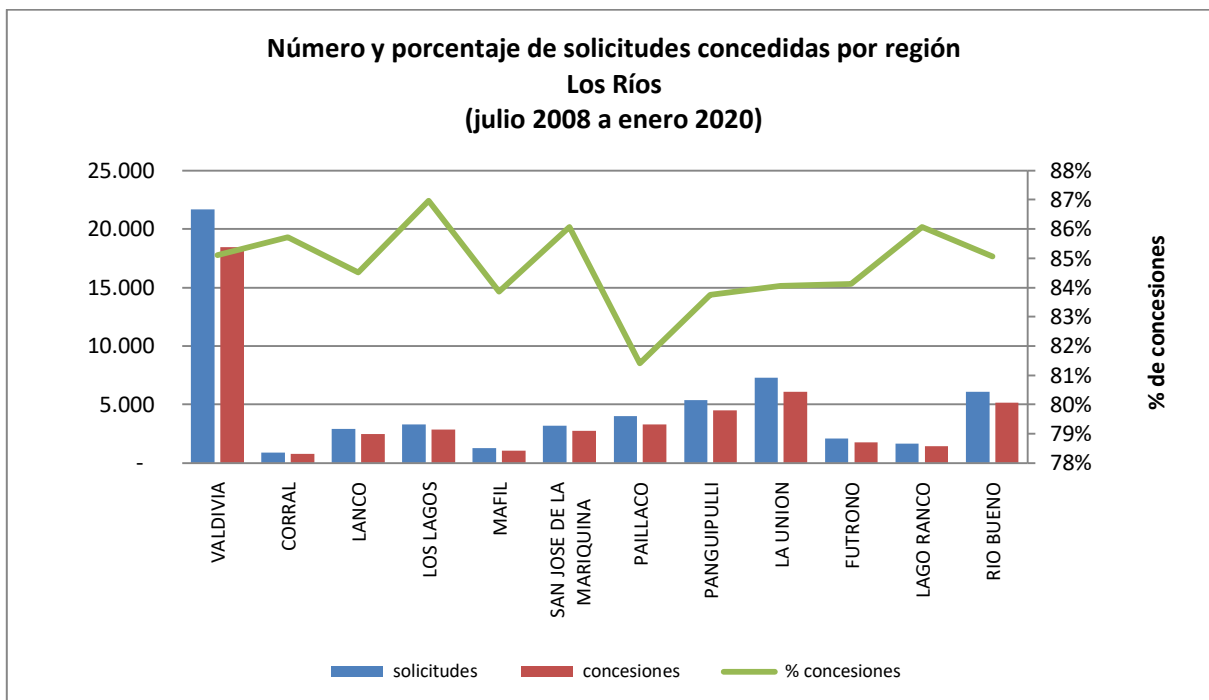
Concesiones del Pilar Solidario a nivel comunal									
COMUNA	TOTAL PBS Y APS								
	PBSV	PBSI	Total PBS	% PBS	APSV	APSI	Total APS	%APS	Total PBS+APS
CARAHUE	1.523	495	2.018	4,5%	1.608	140	1.748	2,5%	3.766
CURARREHUE	545	110	655	1,5%	368	20	388	0,6%	1.043
PITRUFQUEN	1.107	316	1.423	3,2%	1.983	114	2.097	3,0%	3.520
TEODORO SCHMIDT	923	270	1.193	2,7%	865	71	936	1,3%	2.129
VILLARRICA	1.921	553	2.474	5,5%	4.272	264	4.536	6,4%	7.010
COLLIPULLI	720	278	998	2,2%	1.861	125	1.986	2,8%	2.984
TRAIGUEN	780	308	1.088	2,4%	1.971	100	2.071	2,9%	3.159
TEMUCO	7.006	2.364	9.370	20,9%	17.949	1.086	19.035	27,0%	28.405
CUNCO	1.119	283	1.402	3,1%	1.550	90	1.640	2,3%	3.042
FREIRE	1.028	304	1.332	3,0%	1.757	117	1.874	2,7%	3.206
GALVARINO	583	244	827	1,8%	732	84	816	1,2%	1.643
LAUTARO	1.162	396	1.558	3,5%	2.425	164	2.589	3,7%	4.147
MELIPEUCO	527	109	636	1,4%	391	38	429	0,6%	1.065
PADRE LAS CASAS	2.190	867	3.057	6,8%	3.606	351	3.957	5,6%	7.014
PERQUENCO	212	75	287	0,6%	435	27	462	0,7%	749
PUCON	714	165	879	2,0%	1.308	73	1.381	2,0%	2.260
SAAVEDRA	656	274	930	2,1%	663	93	756	1,1%	1.686
TOLTEN	536	195	731	1,6%	633	65	698	1,0%	1.429
VILCUN	893	329	1.222	2,7%	1.784	116	1.900	2,7%	3.122
CHOLCHOL	533	173	706	1,6%	601	74	675	1,0%	1.381
ANGOL	1.493	557	2.050	4,6%	4.351	278	4.629	6,6%	6.679
CURACAUTIN	808	204	1.012	2,3%	1.760	73	1.833	2,6%	2.845
ERCILLA	257	108	365	0,8%	607	21	628	0,9%	993
LOS SAUCES	320	101	421	0,9%	613	34	647	0,9%	1.068
LUMACO	412	182	594	1,3%	526	56	582	0,8%	1.176
RENAICO	323	133	456	1,0%	826	65	891	1,3%	1.347
VICTORIA	1.277	463	1.740	3,9%	3.417	166	3.583	5,1%	5.323
NUEVA IMPERIAL	1.473	507	1.980	4,4%	2.198	156	2.354	3,3%	4.334
GORBEA	667	229	896	2,0%	1.616	102	1.718	2,4%	2.614
PUREN	540	253	793	1,8%	921	68	989	1,4%	1.782
LONQUIMAY	466	172	638	1,4%	506	45	551	0,8%	1.189

Concesiones del Pilar Solidario a nivel comunal									
COMUNA	TOTAL PBS Y APS								
	PBSV	PBSI	Total PBS	% PBS	APSV	APSI	Total APS	%APS	Total PBS+APS
LONCOCHE	853	267	1.120	2,5%	1.997	132	2.129	3,0%	3.249
<b>Totales</b>	<b>33.567</b>	<b>11.284</b>	<b>44.851</b>	<b>100%</b>	<b>66.100</b>	<b>4.408</b>	<b>70.508</b>	<b>100%</b>	<b>115.359</b>
<b>% respecto del total de concesiones</b>	<b>29%</b>	<b>10%</b>	<b>39%</b>		<b>57%</b>	<b>4%</b>	<b>61%</b>		<b>100%</b>

Fuente: Elaboración propia sobre la base de información del IPS. Información al 16 de marzo de 2020.

Nota: La información estadística reportada del número de solicitudes concesionadas, en trámite, rechazadas y anuladas varían mes a mes porque se actualiza la información reportada.

## 12.12. Los Ríos



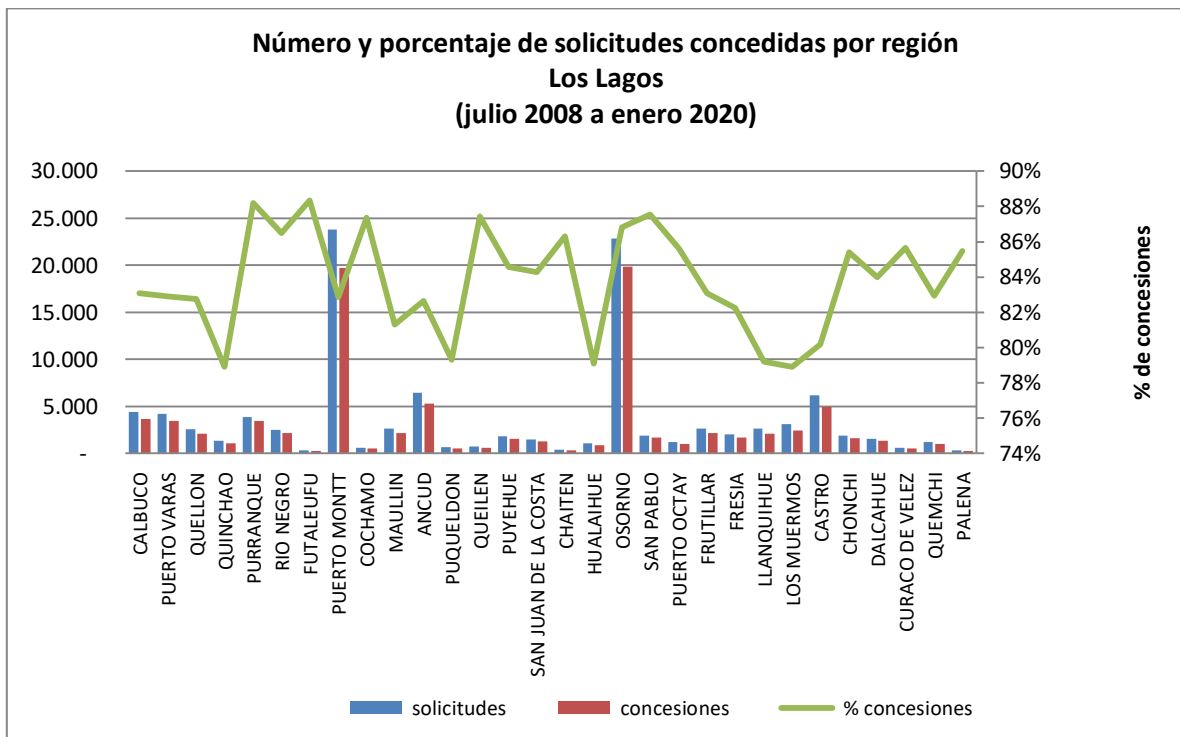
Fuente: Elaboración propia sobre la base de información del IPS.

Concesiones del Pilar Solidario a nivel comunal									
COMUNA	TOTAL PBS Y APS								
	PBSV	PBSI	Total PBS	% PBS	APSV	APSI	Total APS	%APS	Total PBS+APS
VALDIVIA	3.696	1.937	5.633	31,1%	11.889	923	12.812	39,4%	18.445
CORRAL	164	92	256	1,4%	465	35	500	1,5%	756
LANCO	645	300	945	5,2%	1.384	147	1.531	4,7%	2.476
LOS LAGOS	689	361	1.050	5,8%	1.661	138	1.799	5,5%	2.849
MAFIL	214	123	337	1,9%	673	66	739	2,3%	1.076
SAN JOSE DE LA MARIQUINA	701	386	1.087	6,0%	1.459	191	1.650	5,1%	2.737
PAILLACO	798	466	1.264	7,0%	1.837	172	2.009	6,2%	3.273
PANGUIPULLI	1.365	694	2.059	11,4%	2.180	279	2.459	7,6%	4.518
LA UNION	1.349	631	1.980	10,9%	3.778	353	4.131	12,7%	6.111
FUTRONO	537	266	803	4,4%	886	91	977	3,0%	1.780
LAGO RANCO	446	225	671	3,7%	662	83	745	2,3%	1.416
RIO BUENO	1.395	632	2.027	11,2%	2.834	307	3.141	9,7%	5.168
<b>Totales</b>	<b>11.999</b>	<b>6.113</b>	<b>18.112</b>	<b>100%</b>	<b>29.708</b>	<b>2.785</b>	<b>32.493</b>	<b>100%</b>	<b>50.605</b>
<b>% respecto del total de concesiones</b>	<b>24%</b>	<b>12%</b>	<b>36%</b>		<b>59%</b>	<b>6%</b>	<b>64%</b>		<b>100%</b>

Fuente: Elaboración propia sobre la base de información del IPS. Información al 16 de marzo de 2020.

Nota: La información estadística reportada del número de solicitudes concesionadas, en trámite, rechazadas y anuladas varían mes a mes porque se actualiza la información reportada.

## 12.13. Los Lagos



Fuente: Elaboración propia sobre la base de información del IPS.

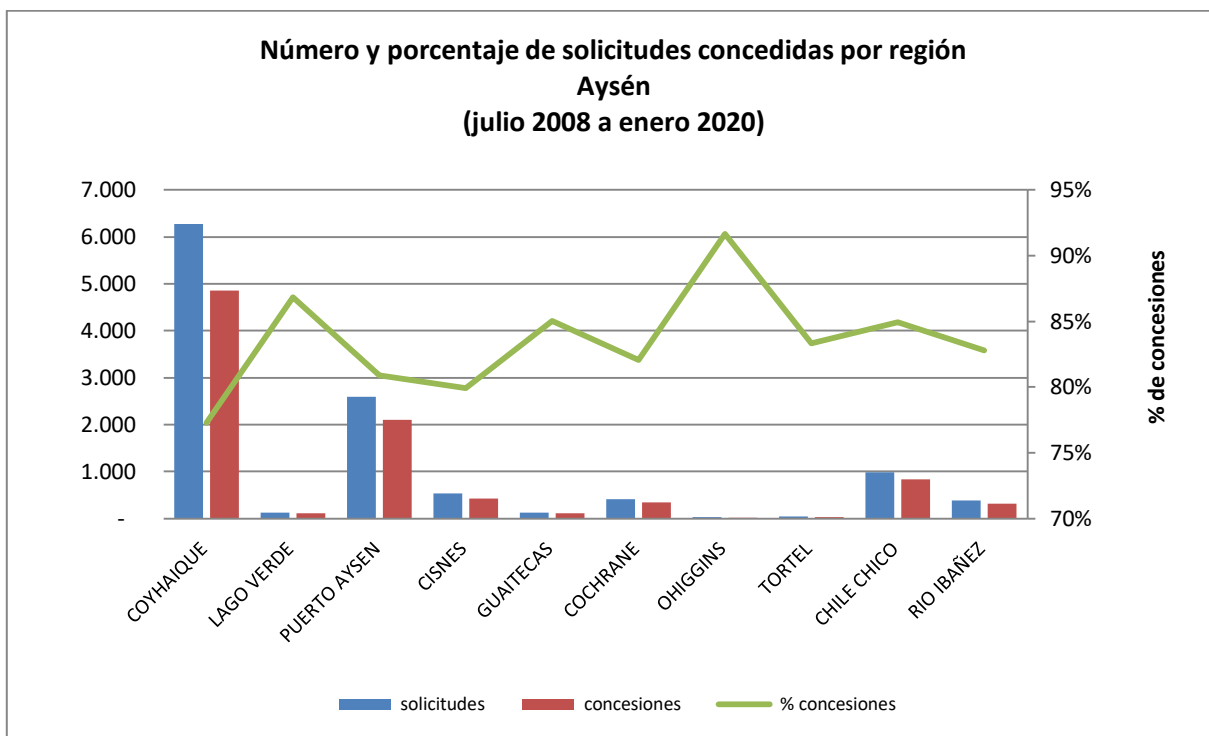
Concesiones del Pilar Solidario a nivel comunal									
COMUNA	TOTAL PBS Y APS								
	PBSV	PBSI	Total PBS	% PBS	APSV	APSI	Total APS	%APS	Total PBS+APS
CALBUCO	1.499	393	1.892	5,7%	1.650	146	1.796	3,2%	3.688
PUERTO VARAS	783	254	1.037	3,1%	2.347	110	2.457	4,3%	3.494
QUELLON	625	222	847	2,5%	1.135	126	1.261	2,2%	2.108
QUINCHAO	460	134	594	1,8%	450	49	499	0,9%	1.093
PURRANQUE	753	376	1.129	3,4%	2.136	170	2.306	4,1%	3.435
RIO NEGRO	517	325	842	2,5%	1.159	145	1.304	2,3%	2.146
FUTALEUFU	108	18	126	0,4%	150	4	154	0,3%	280
PUERTO MONTT	4.973	1.741	6.714	20,2%	12.085	941	13.026	23,0%	19.740
COCHAMO	229	49	278	0,8%	206	21	227	0,4%	505
MAULLIN	972	280	1.252	3,8%	855	70	925	1,6%	2.177
ANCUD	1.143	401	1.544	4,6%	3.574	210	3.784	6,7%	5.328
PUQUELDON	203	60	263	0,8%	259	26	285	0,5%	548
QUEILEN	200	72	272	0,8%	335	27	362	0,6%	634
PUYEHUE	371	226	597	1,8%	837	97	934	1,6%	1.531
SAN JUAN DE LA COSTA	515	279	794	2,4%	403	70	473	0,8%	1.267
CHAITEN	139	34	173	0,5%	178	8	186	0,3%	359
HUALAIHUE	316	113	429	1,3%	411	41	452	0,8%	881
OSORNO	4.185	2.279	6.464	19,4%	12.158	1.202	13.360	23,6%	19.824

Concesiones del Pilar Solidario a nivel comunal									
COMUNA	TOTAL PBS Y APS								
	PBSV	PBSI	Total PBS	% PBS	APSV	APSI	Total APS	%APS	Total PBS+APS
SAN PABLO	446	247	693	2,1%	877	104	981	1,7%	1.674
PUERTO OCTAY	257	156	413	1,2%	548	58	606	1,1%	1.019
FRUTILLAR	535	178	713	2,1%	1.412	73	1.485	2,6%	2.198
FRESIA	581	171	752	2,3%	885	59	944	1,7%	1.696
LLANQUIHUE	456	168	624	1,9%	1.419	76	1.495	2,6%	2.119
LOS MUERMOS	997	307	1.304	3,9%	1.071	86	1.157	2,0%	2.461
CASTRO	1.139	449	1.588	4,8%	3.133	236	3.369	5,9%	4.957
CHONCHI	424	153	577	1,7%	1.005	60	1.065	1,9%	1.642
DALCAHUE	439	115	554	1,7%	691	77	768	1,4%	1.322
CURACO DE VELEZ	142	45	187	0,6%	300	26	326	0,6%	513
QUEMCHI	424	97	521	1,6%	463	32	495	0,9%	1.016
PALENA	90	14	104	0,3%	167	6	173	0,3%	277
<b>Totales</b>	<b>23.921</b>	<b>9.356</b>	<b>33.277</b>	<b>100%</b>	<b>52.299</b>	<b>4.356</b>	<b>56.655</b>	<b>100%</b>	<b>89.932</b>
<b>% respecto del total de concesiones</b>	<b>27%</b>	<b>10%</b>	<b>37%</b>		<b>58%</b>	<b>5%</b>	<b>63%</b>		<b>100%</b>

Fuente: Elaboración propia sobre la base de información del IPS. Información al 16 de marzo de 2020.

Nota: La información estadística reportada del número de solicitudes concesionadas, en trámite, rechazadas y anuladas varían mes a mes porque se actualiza la información reportada.

## 12.14. Aysén



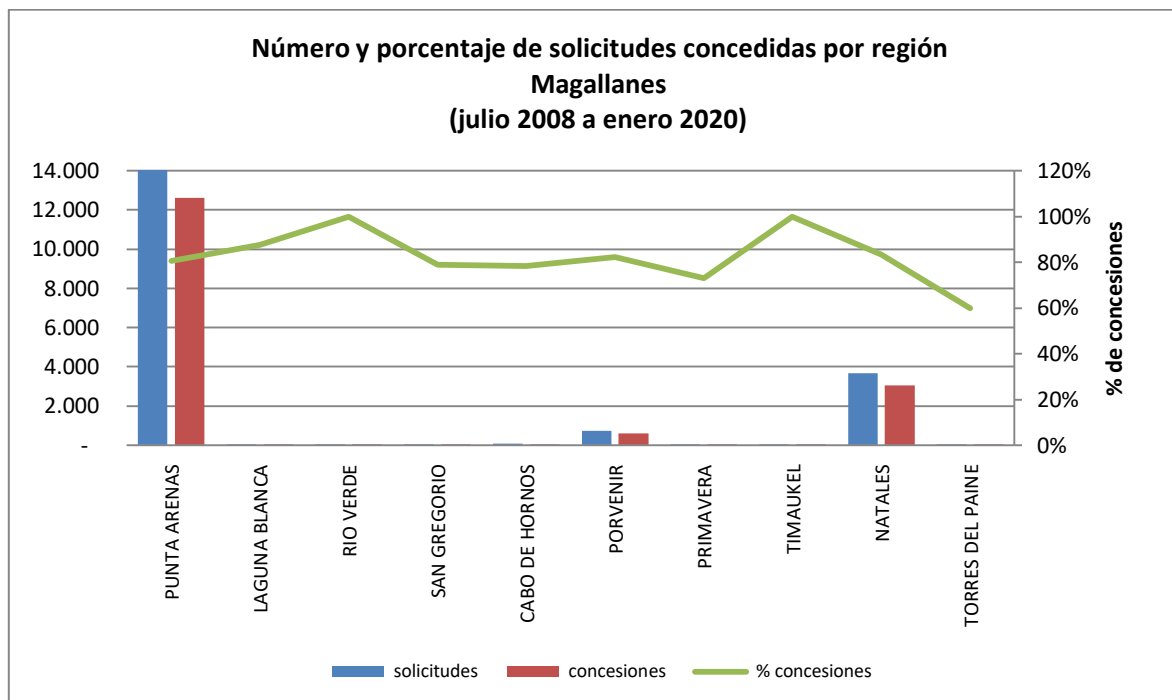
Fuente: Elaboración propia sobre la base de información del IPS.

Concesiones del Pilar Solidario a nivel comunal									
COMUNA	TOTAL PBS Y APS								TOTAL
	PBSV	PBSI	Total PBS	% PBS	APSV	APSI	Total APS	%APS	Total PBS+APS
COYHAIQUE	1.060	340	1.400	48,8%	3.197	253	3.450	55,1%	4.850
LAGO VERDE	37	3	40	1,4%	70	2	72	1,2%	112
PUERTO AYSÉN	433	149	582	20,3%	1.418	97	1.515	24,2%	2.097
CISNES	95	23	118	4,1%	294	14	308	4,9%	426
GUAITECAS	38	9	47	1,6%	56	5	61	1,0%	108
COCHRANE	126	27	153	5,3%	179	6	185	3,0%	338
OHIGGINS	4	-	4	0,1%	18	-	18	0,3%	22
TORTEL	9	1	10	0,3%	18	2	20	0,3%	30
CHILE CHICO	354	59	413	14,4%	396	26	422	6,7%	835
RÍO IBAÑEZ	84	20	104	3,6%	196	13	209	3,3%	313
<b>Totales</b>	<b>2.240</b>	<b>631</b>	<b>2.871</b>	<b>100%</b>	<b>5.842</b>	<b>418</b>	<b>6.260</b>	<b>100%</b>	<b>9.131</b>
<b>% respecto del total de concesiones</b>	<b>25%</b>	<b>7%</b>	<b>31%</b>		<b>64%</b>	<b>5%</b>	<b>69%</b>		<b>100%</b>

Fuente: Elaboración propia sobre la base de información del IPS. Información al 16 de marzo de 2020.

Nota: La información estadística reportada del número de solicitudes concesionadas, en trámite, rechazadas y anuladas varían mes a mes porque se actualiza la información reportada.

## 12.15. Magallanes



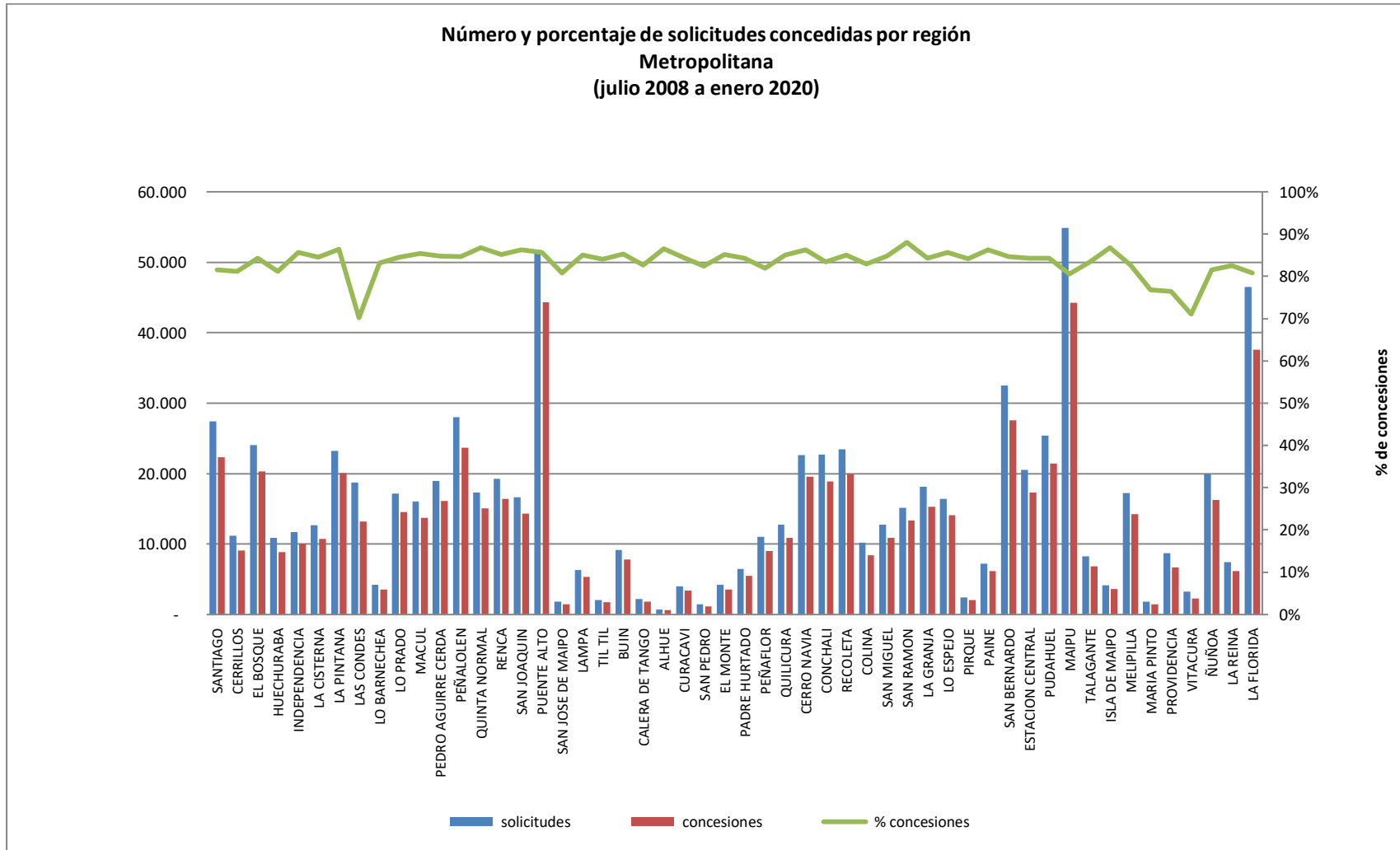
Fuente: Elaboración propia sobre la base de información del IPS.

Concesiones del Pilar Solidario a nivel comunal									
COMUNA	TOTAL PBS Y APS								
	PBSV	PBSI	Total PBS	% PBS	APSV	APSI	Total APS	%APS	Total PBS+APS
PUNTA ARENAS	2.599	833	3.432	71,6%	8.756	417	9.173	79,1%	12.605
LAGUNA BLANCA	2	-	2		5	-	5		7
RIO VERDE	1	-	1	0,0%	5	-	5	0,0%	6
SAN GREGORIO	5	-	5	0,1%	10	-	10	0,1%	15
CABO DE HORNOS	9	7	16		46	3	49		65
LA ANTARTICA	-	-	-	0,0%	3	-	3	0,0%	3
PORVENIR	131	33	164	3,4%	415	23	438	3,8%	602
PRIMAVERA	2	2	4	0,1%	30	1	31	0,3%	35
TIMAUKEL	1	-	1	0,0%	-	-	-	0,0%	1
NATALES	938	230	1.168	24,4%	1.807	79	1.886	16,3%	3.054
TORRES DEL PAINE	1	-	1		2	-	2		3
<b>Totales</b>	<b>3.689</b>	<b>1.105</b>	<b>4.794</b>	<b>100%</b>	<b>11.079</b>	<b>523</b>	<b>11.602</b>	<b>100%</b>	<b>16.396</b>
<b>% respecto del total de concesiones</b>	<b>22%</b>	<b>7%</b>	<b>29%</b>		<b>68%</b>	<b>3%</b>	<b>71%</b>		<b>100%</b>

Fuente: Elaboración propia sobre la base de información del IPS. Información al 16 de marzo de 2020.

Nota: La información estadística reportada del número de solicitudes concesionadas, en trámite, rechazadas y anuladas varían mes a mes porque se actualiza la información reportada.

## 12.16. Metropolitana



Fuente: Elaboración propia sobre la base de información del IPS.

## Metropolitana

Concesiones del Pilar Solidario a nivel comunal									
COMUNA	TOTAL PBS Y APS								
	PBSV	PBSI	Total PBS	% PBS	APSV	APSI	Total APS	%APS	Total PBS+APS
SANTIAGO	4.766	1.103	5.869	3,1%	15.788	681	16.469	3,5%	22.338
CERRILLOS	1.939	828	2.767	1,4%	6.076	231	6.307	1,3%	9.074
EL BOSQUE	4.796	1.651	6.447	3,4%	13.125	708	13.833	2,9%	20.280
HUECHURABA	2.066	737	2.803	1,5%	5.734	301	6.035	1,3%	8.838
INDEPENDENCIA	2.144	487	2.631	1,4%	7.159	251	7.410	1,6%	10.041
LA CISTERNA	2.714	610	3.324	1,7%	7.148	261	7.409	1,6%	10.733
LA PINTANA	4.630	2.031	6.661	3,5%	12.529	887	13.416	2,9%	20.077
LAS CONDES	3.108	653	3.761	2,0%	9.156	257	9.413	2,0%	13.174
LO BARNECHEA	789	238	1.027	0,5%	2.400	91	2.491	0,5%	3.518
LO PRADO	3.237	882	4.119	2,1%	10.018	371	10.389	2,2%	14.508
MACUL	2.951	663	3.614	1,9%	9.775	309	10.084	2,1%	13.698
PEDRO AGUIRRE CERDA	3.530	1.065	4.595	2,4%	11.019	465	11.484	2,4%	16.079
PEÑALOÉN	4.899	1.677	6.576	3,4%	16.421	707	17.128	3,6%	23.704
QUINTA NORMAL	3.368	843	4.211	2,2%	10.517	319	10.836	2,3%	15.047
RENCA	3.508	1.329	4.837	2,5%	11.051	530	11.581	2,5%	16.418
SAN JOAQUIN	3.090	841	3.931	2,0%	10.039	362	10.401	2,2%	14.332
PUENTE ALTO	9.364	3.471	12.835	6,7%	30.094	1.399	31.493	6,7%	44.328
SAN JOSE DE MAIPO	395	117	512	0,3%	905	32	937	0,2%	1.449
LAMPA	1.306	668	1.974	1,0%	3.184	204	3.388	0,7%	5.362
TIL TIL	402	130	532	0,3%	1.109	60	1.169	0,2%	1.701
BUIN	1.474	489	1.963	1,0%	5.564	283	5.847	1,2%	7.810
CALERA DE TANGO	381	113	494	0,3%	1.257	72	1.329	0,3%	1.823
ALHUE	131	47	178	0,1%	428	13	441	0,1%	619
CURACAVI	855	211	1.066	0,6%	2.196	102	2.298	0,5%	3.364
SAN PEDRO	368	99	467	0,2%	654	44	698	0,1%	1.165
EL MONTE	868	269	1.137	0,6%	2.322	106	2.428	0,5%	3.565
PADRE HURTADO	1.106	357	1.463	0,8%	3.810	171	3.981	0,8%	5.444
PEÑAFLORES	1.758	534	2.292	1,2%	6.432	284	6.716	1,4%	9.008
QUILICURA	2.268	990	3.258	1,7%	7.135	454	7.589	1,6%	10.847
CERRO NAVIA	4.194	1.505	5.699	3,0%	13.159	668	13.827	2,9%	19.526
CONCHALI	4.347	1.057	5.404	2,8%	12.994	504	13.498	2,9%	18.902

Concesiones del Pilar Solidario a nivel comunal									
COMUNA	TOTAL PBS Y APS								
	PBSV	PBSI	Total PBS	% PBS	APSV	APSI	Total APS	%APS	Total PBS+APS
RECOLETA	4.475	1.268	5.743	3,0%	13.602	566	14.168	3,0%	19.911
COLINA	1.776	992	2.768	1,4%	5.328	336	5.664	1,2%	8.432
SAN MIGUEL	2.693	533	3.226	1,7%	7.368	241	7.609	1,6%	10.835
SAN RAMON	3.307	917	4.224	2,2%	8.757	356	9.113	1,9%	13.337
LA GRANJA	3.460	1.119	4.579	2,4%	10.242	488	10.730	2,3%	15.309
LO ESPEJO	3.270	1.215	4.485	2,3%	9.107	457	9.564	2,0%	14.049
PIRQUE	473	150	623	0,3%	1.320	58	1.378	0,3%	2.001
PAINE	1.288	481	1.769	0,9%	4.227	187	4.414	0,9%	6.183
SAN BERNARDO	6.100	2.352	8.452	4,4%	17.974	1.117	19.091	4,1%	27.543
ESTACION CENTRAL	3.892	1.118	5.010	2,6%	11.769	489	12.258	2,6%	17.268
PUDAHUEL	4.297	1.840	6.137	3,2%	14.477	780	15.257	3,2%	21.394
MAIPU	9.236	2.853	12.089	6,3%	30.959	1.180	32.139	6,8%	44.228
TALAGANTE	1.319	467	1.786	0,9%	4.850	222	5.072	1,1%	6.858
ISLA DE MAIPO	628	226	854	0,4%	2.590	141	2.731	0,6%	3.585
MELIPILLA	3.251	999	4.250	2,2%	9.469	503	9.972	2,1%	14.222
MARIA PINTO	314	109	423	0,2%	919	55	974	0,2%	1.397
PROVIDENCIA	1.669	251	1.920	1,0%	4.623	118	4.741	1,0%	6.661
VITACURA	657	98	755	0,4%	1.471	50	1.521	0,3%	2.276
ÑUÑO A	3.468	618	4.086	2,1%	11.810	357	12.167	2,6%	16.253
LA REINA	1.381	298	1.679	0,9%	4.325	149	4.474	1,0%	6.153
LA FLORIDA	8.534	2.042	10.576	5,5%	26.111	903	27.014	5,7%	37.590
<b>Totales</b>	<b>146.240</b>	<b>45.641</b>	<b>191.881</b>	<b>100%</b>	<b>450.496</b>	<b>19.880</b>	<b>470.376</b>	<b>100%</b>	<b>662.257</b>
<b>% respecto del total de concesiones</b>	<b>22%</b>	<b>7%</b>	<b>29%</b>		<b>68%</b>	<b>3%</b>	<b>71%</b>		<b>100%</b>

Fuente: Elaboración propia sobre la base de información del IPS. Información al 16 de marzo de 2020.

Nota: La información estadística reportada del número de solicitudes concesionadas, en trámite, rechazadas y anuladas varían mes a mes porque se actualiza la información reportada.

## **Introducción al Bono por Hijo (BXH)**

Este bono se encuentra vigente a partir del 1 de julio de 2009. Es un beneficio que incrementa el monto de la pensión de la mujer a través de la entrega de un bono por cada hijo nacido vivo o adoptado.

El Bono por Hijo no se paga al momento del nacimiento del hijo, se paga a los 65 años con la pensión y tiene como fin único incrementar el monto de la pensión de la madre.

La bonificación consiste en un aporte estatal equivalente al 10% de 18. Si el hijo nació antes del 1 de julio de 2009, se aplicará el ingreso mínimo vigente al 1 julio de 2009 (\$159 mil). Si el hijo nació después del 1 de julio de 2009, el ingreso mínimo corresponderá al monto que estaba vigente durante el mes en que nació el hijo.

Es importante destacar, que al monto total de la o las bonificaciones, se le aplicará una tasa de rentabilidad por cada mes completo, contados desde el nacimiento del hijo y hasta que la mujer cumpla los 65 años de edad.

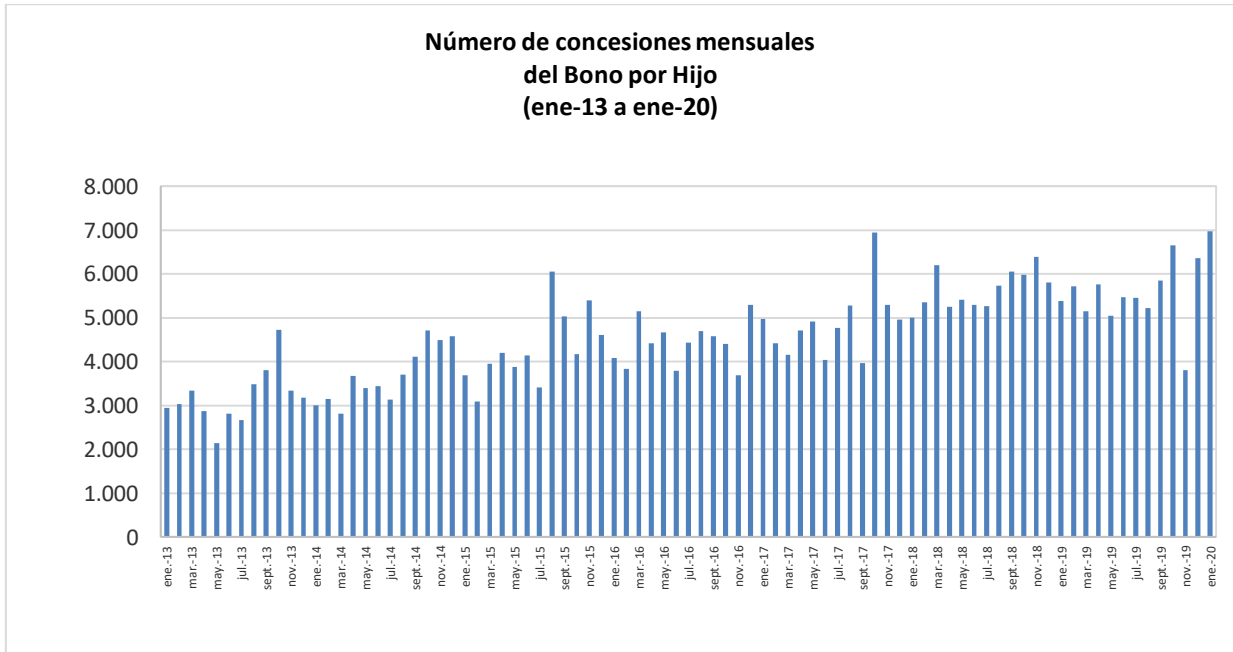
Tienen derecho las mujeres:

- Afiliadas al decreto ley N°3.500 y que no tengan afiliación a otro régimen.
- Las mujeres beneficiarias de Pensión Básica Solidaria o Aporte Previsional Solidario de Vejez.
- Las mujeres que sin estar afiliadas a un régimen previsional perciben una pensión de sobrevivencia con derecho a Aporte Previsional Solidario, sea de Administradora de Fondos de Pensiones, Compañía de Seguros, Instituto Laboral, Mutualidad de Empleadores o ex Instituto de Normalización Previsión Social, actual Instituto de Previsión Social (IPS).

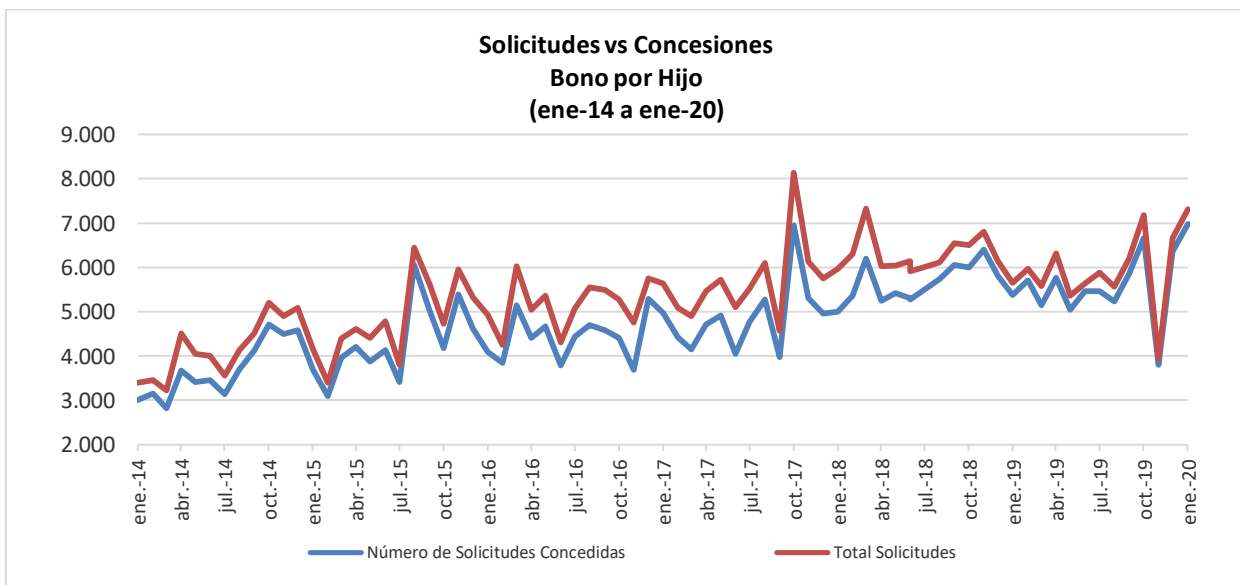
## II. Bono por Hijo

Desde la implementación del programa a la fecha, han sido beneficiarias del Bono por Hijo en total 661.262 mujeres, por un total de 2.239.828 causantes (N° de hijos), lo que es equivalente a aproximadamente 3,4 hijos por mujer.

Durante enero de 2020 se recibieron en total 7.307 solicitudes, de las cuales, se concedieron 6.973 (95,4%).



Fuente: IPS



Fuente: IPS.

**1. Concesiones de Bono por Hijo a nivel nacional, por mes  
Agosto de 2009 a enero 2020**

Mes	NÚMERO DE CONCESIONES DE BONO POR HIJO REALIZADAS CADA MES							
	Pago Mensual Con PBS		Pago Mensual Con APS		Pago Único		TOTAL	
	Nº Beneficiarias	Nº de Hijos	Nº Beneficiarias	Nº de Hijos	Nº Beneficiarias	Nº de Hijos	Nº Beneficiarias	Nº de Hijos (causantes)
<b>Ago-dic 2009</b>							<b>23.671</b>	<b>102.602</b>
<b>2010</b>							<b>90.591</b>	<b>283.345</b>
<b>2011</b>							<b>105.822</b>	<b>430.659</b>
<b>2012</b>							<b>54.727</b>	<b>214.792</b>
<b>2013</b>	<b>17.394</b>	<b>63.757</b>	<b>1.193</b>	<b>5.685</b>	<b>19.798</b>	<b>66.674</b>	<b>38.385</b>	<b>136.116</b>
<b>2014</b>	<b>19.910</b>	<b>70.098</b>	<b>1.302</b>	<b>5.662</b>	<b>23.042</b>	<b>72.387</b>	<b>44.254</b>	<b>148.147</b>
ene-15	1.303	4.627	90	407	2.299	7.138	3.692	12.172
feb-15	1.126	4.105	68	319	1.895	5.828	3.089	10.252
mar-15	1.509	5.148	142	601	2.308	7.031	3.959	12.780
abr-15	1.305	4.297	154	670	2.740	8.147	4.199	13.114
may-15	1.328	4.634	162	698	2.387	7.056	3.877	12.388
jun-15	1.079	3.931	121	595	2.940	8.577	4.140	13.103
jul-15	1.562	5.243	193	896	1.660	4.806	3.415	10.945
ago-15	1.389	4.383	321	1.453	4.348	12.994	6.058	18.830
sept-15	2.017	7.335	176	801	2.843	8.849	5.036	16.985
oct-15	1.395	4.572	175	799	2.605	7.454	4.175	12.825
nov-15	1.495	5.282	166	712	3.733	10.856	5.394	16.850
dic-15	1.645	5.189	200	809	2.771	8.572	4.616	14.570
<b>2015</b>	<b>17.153</b>	<b>58.746</b>	<b>1.968</b>	<b>8.760</b>	<b>32.529</b>	<b>97.308</b>	<b>51.650</b>	<b>164.814</b>
ene-16	1.402	4.801	157	645	2.531	7.419	4.090	12.865
feb-16	964	3.139	156	644	2.723	8.130	3.843	11.913
mar-16	1.710	5.724	238	993	3.197	9.196	5.145	15.913
abr-16	1.579	5.412	196	787	2.640	7.635	4.415	13.834
may-16	1.550	5.486	180	760	2.933	8.633	4.663	14.879
jun-16	1.015	3.452	121	555	2.658	7.478	3.794	11.485
jul-16	1.746	6.028	157	657	2.535	7.430	4.438	14.115
ago-16	1.390	4.511	153	578	3.151	9.173	4.694	14.262
sept-16	1.402	4.329	196	823	2.981	8.807	4.579	13.959

Mes	NÚMERO DE CONCESIONES DE BONO POR HIJO REALIZADAS CADA MES							
	Pago Mensual Con PBS		Pago Mensual Con APS		Pago Único		TOTAL	
	Nº Beneficiarias	Nº de Hijos	Nº Beneficiarias	Nº de Hijos	Nº Beneficiarias	Nº de Hijos	Nº Beneficiarias	Nº de Hijos (causantes)
oct-16	1.480	5.044	136	536	2.791	8.111	4.407	13.691
nov-16	1.497	5.099	128	483	2.064	6.110	3.689	11.692
dic-16	1.565	5.550	94	399	3.636	11.125	5.295	17.074
<b>2016</b>	<b>17.300</b>	<b>58.575</b>	<b>1.912</b>	<b>7.860</b>	<b>33.840</b>	<b>99.247</b>	<b>53.052</b>	<b>165.682</b>
ene-17	1.578	5.100	122	478	3.277	9.466	4.977	15.044
feb-17	1.309	4.472	118	502	3.001	8.506	4.428	13.480
mar-17	1.433	4.492	123	484	2.598	7.750	4.154	12.726
abr-17	1.610	5.252	163	704	2.935	8.131	4.708	14.087
may-17	1.418	4.341	177	637	3.318	8.846	4.913	13.824
jun-17	1.230	4.069	108	460	2.707	8.139	4.045	12.668
jul-17	1.191	4.093	118	524	3.460	9.428	4.769	14.045
ago-17	1.646	5.129	226	888	3.406	9.871	5.278	15.888
sept-17	1.788	5.884	227	1.042	1.959	5.773	3.974	12.699
oct-17	1.600	5.166	160	678	5.186	14.719	6.946	20.563
nov-17	1.751	5.849	177	742	3.371	9.775	5.299	16.366
dic-17	1.618	5.288	188	708	3.152	9.366	4.958	15.362
<b>2017</b>	<b>18.172</b>	<b>59.135</b>	<b>1.907</b>	<b>7.847</b>	<b>38.370</b>	<b>109.770</b>	<b>58.449</b>	<b>176.752</b>
ene-18	1.487	4.777	142	567	3.378	9.267	5.007	14.611
feb-18	1.165	3.878	171	740	4.024	10.885	5.360	15.503
mar-18	2.460	7.692	296	1.104	3.447	9.794	6.203	18.590
abr-18	1.488	4.979	166	699	3.596	10.022	5.250	15.700
may-18	1.705	5.530	178	714	3.536	9.898	5.419	16.142
jun-18	1.717	5.500	211	885	3.371	9.458	5.299	15.843
jul-18	1.574	4.981	176	714	3.523	9.997	5.273	15.692
ago-18	1.786	5.797	215	865	3.741	10.742	5.742	17.404
sept-18	1.829	5.996	210	796	4.016	11.063	6.055	17.855
oct-18	1.908	5.933	221	853	3.862	11.406	5.991	18.192
nov-18	1.951	6.310	210	846	4.235	12.050	6.396	19.206
dic-18	1.864	6.097	206	773	3.733	11.050	5.803	17.920
<b>2018</b>	<b>20.934</b>	<b>67.470</b>	<b>2.402</b>	<b>9.556</b>	<b>44.462</b>	<b>125.632</b>	<b>67.798</b>	<b>202.658</b>
ene-19	1.644	5.240	136	473	3.602	10.442	5.382	16.155
feb-19	1.660	5.440	195	810	3.859	11.121	5.714	17.371

Mes	NÚMERO DE CONCESIONES DE BONO POR HIJO REALIZADAS CADA MES							
	Pago Mensual Con PBS		Pago Mensual Con APS		Pago Único		TOTAL	
	Nº Beneficiarias	Nº de Hijos	Nº Beneficiarias	Nº de Hijos	Nº Beneficiarias	Nº de Hijos	Nº Beneficiarias	Nº de Hijos (causantes)
mar-19	1.447	4.690	166	800	3.536	10.073	5.149	15.563
abr-19	1.532	5.027	191	822	4.048	11.053	5.771	16.902
may-19	1.595	4.923	179	655	3.277	9.461	5.051	15.039
jun-19	1.566	4.922	128	485	3.773	10.296	5.467	15.703
jul-19	1.268	4.145	119	491	4.075	11.015	5.462	15.651
ago-19	1.754	5.263	194	769	3.280	9.481	5.228	15.513
sept-19	1.699	5.345	173	649	3.976	10.889	5.848	16.883
oct-19	1.702	5.319	176	664	4.777	13.052	6.655	19.035
nov-19	1.481	4.688	133	524	2.191	6.559	3.805	11.771
dic-19	1.336	4.183	108	440	4.914	13.478	6.358	18.101
<b>Total 2019</b>	<b>18.684</b>	<b>59.185</b>	<b>1.898</b>	<b>7.582</b>	<b>45.308</b>	<b>126.920</b>	<b>65.890</b>	<b>193.687</b>
ene-20	2.201	6.965	189	759	4.583	12.850	6.973	20.574
						<b>TOTAL</b>	<b>661.262</b>	<b>2.239.828</b>

Fuente: IPS

Nota: La información corresponde al total de concesiones (beneficiarias) del Bono por Hijo de cada mes. El **pago único** corresponde a las pensionadas de las AFP y Compañías de Seguros.

## 2. Solicitudes y concesiones de Bono por Hijo, por mes

Mes	Número de Solicitudes Concedidas	Número de Solicitudes Rechazadas	Total Solicitudes
<b>Ago-dic 2009</b>	<b>23.671</b>	<b>S/I</b>	<b>23.671</b>
<b>Total 2010</b>	<b>90.591</b>	<b>S/I</b>	<b>90.591</b>
<b>Total 2011</b>	<b>105.822</b>	<b>S/I</b>	<b>105.822</b>
<b>Total 2012</b>	<b>54.727</b>	<b>S/I</b>	<b>54.727</b>
<b>Total 2013</b>	<b>38.385</b>	<b>S/I</b>	<b>38.385</b>
<b>Total 2014</b>	<b>44.254</b>	<b>5.771</b>	<b>50.025</b>
ene-15	3.692	452	4.144
feb-15	3.089	314	3.403
mar-15	3.959	437	4.396
abr-15	4.199	418	4.617
may-15	3.877	527	4.404
jun-15	4.140	642	4.782
jul-15	3.415	391	3.806
ago-15	6.058	393	6.451
sept-15	5.036	579	5.615
oct-15	4.175	552	4.727
nov-15	5.394	555	5.949
dic-15	4.616	704	5.320
<b>Total 2015</b>	<b>51.650</b>	<b>5.964</b>	<b>57.614</b>
ene-16	4.090	834	4.924
feb-16	3.843	401	4.244
mar-16	5.145	878	6.023
abr-16	4.415	636	5.051
may-16	4.663	700	5.363
jun-16	3.794	507	4.301
jul-16	4.438	635	5.073
ago-16	4.694	856	5.550
sept-16	4.579	914	5.493
oct-16	4.407	866	5.273
nov-16	3.689	1.064	4.753
dic-16	5.295	451	5.746
<b>Total 2016</b>	<b>53.052</b>	<b>8.742</b>	<b>61.794</b>
ene-17	4.977	661	5.638
feb-17	4.428	663	5.091
mar-17	4.154	749	4.903
abr-17	4.708	760	5.468
may-17	4.913	812	5.725
jun-17	4.045	1.056	5.101
jul-17	4.769	753	5.522
ago-17	5.278	817	6.095
sept-17	3.974	593	4.567
oct-17	6.946	1.191	8.137
nov-17	5.299	833	6.132
dic-17	4.958	795	5.753
<b>Total 2017</b>	<b>58.449</b>	<b>9.683</b>	<b>68.132</b>
ene-18	5.007	965	5.972

Mes	Número de Solicitudes Concedidas	Número de Solicitudes Rechazadas	Total Solicitudes
feb-18	5.360	944	6.304
mar-18	6.203	1.124	7.327
abr-18	5.250	775	6.025
may-18	5.419	628	6.047
jun-18	5.299	848	6.147
jul-18	5.273	633	5.906
ago-18	5.742	364	6.106
sept-18	6.055	488	6.543
oct-18	5.991	513	6.504
nov-18	6.396	416	6.812
dic-18	5.803	345	6.148
<b>Total 2018</b>	<b>67.798</b>	<b>8.043</b>	<b>75.841</b>
ene-19	5.382	271	5.653
feb-19	5.714	250	5.964
mar-19	5.149	433	5.582
abr-19	5.771	547	6.318
may-19	5.051	312	5.363
jun-19	5.467	166	5.633
jul-19	5.462	423	5.885
ago-19	5.228	334	5.562
sept-19	5.848	349	6.197
oct-19	6.655	526	7.181
nov-19	3.805	128	3.933
dic-19	6.358	299	6.657
<b>Total 2019</b>	<b>65.890</b>	<b>4.038</b>	<b>69.928</b>
ene-20	6.973	334	7.307
<b>TOTAL</b>	<b>661.262</b>	<b>42.575</b>	<b>703.837</b>

Fuente: IPS

Nota: Esta estadística reporta el dato del último mes disponible, no se actualizan los meses anteriores.

S/I: Sin Información

### 3. Concesiones de Bono por Hijo a nivel Regional

Enero 2020

Región			IPS		AFP y Cías. de Seguros		Total
			PBS	APS	APS	Cuota Única	
Arica y Parinacota	XV	Nº Beneficiarios	22	1	1	44	68
		Nº de Causantes (hijos)	65	4	6	125	200
Tarapacá	I	Nº Beneficiarios	28		1	67	96
		Nº de Causantes (hijos)	88		3	178	269
Antofagasta	II	Nº Beneficiarios	35		3	128	166
		Nº de Causantes (hijos)	112		12	356	480
Atacama	III	Nº Beneficiarios	31	1	4	80	116
		Nº de Causantes (hijos)	91	4	16	238	349
Coquimbo	IV	Nº Beneficiarios	118	4	2	217	341
		Nº de Causantes (hijos)	396	12	7	583	998
Valparaíso	V	Nº Beneficiarios	217	8	7	559	791
		Nº de Causantes (hijos)	650	22	20	1.576	2.268
B.O'Higgins	VI	Nº Beneficiarios	101	4	4	283	392
		Nº de Causantes (hijos)	320	15	22	841	1.198
Maule	VII	Nº Beneficiarios	161	5	10	313	489
		Nº de Causantes (hijos)	520	26	47	966	1.559
Bío Bío	VIII	Nº Beneficiarios	279	23	27	415	744
		Nº de Causantes (hijos)	910	108	108	1.191	2.317
Ñuble	XVI	Nº Beneficiarios	95	3	3	100	201
		Nº de Causantes (hijos)	339	33	13	300	685
Araucanía	IX	Nº Beneficiarios	174	5	7	239	425
		Nº de Causantes (hijos)	598	22	24	675	1.319
Los Ríos	XIV	Nº Beneficiarios	65	1	3	110	179
		Nº de Causantes (hijos)	201	1	6	277	485
Los Lagos	X	Nº Beneficiarios	114	3	3	185	305
		Nº de Causantes (hijos)	332	10	11	511	864
Aysén	XI	Nº Beneficiarios	13		1	27	41
		Nº de Causantes (hijos)	37		7	84	128
Magallanes	XII	Nº Beneficiarios	13	2	2	41	58
		Nº de Causantes (hijos)	30	10	6	108	154
Metropolitana	XIII	Nº Beneficiarios	735	17	34	1.775	2.561
		Nº de Causantes (hijos)	2.276	64	120	4.841	7.301
TOTAL		Nº Beneficiarios	2.201	77	112	4.583	6.973
		Nº de Causantes (hijos)	6.965	331	428	12.850	20.574

Fuente: IPS

## **Introducción al Subsidio Previsional a los Trabajadores Jóvenes (STJ)**

El Subsidio Previsional los Trabajadores Jóvenes (STJ) es un subsidio estatal mensual que incentiva la contratación de jóvenes trabajadores entre los 18 y 35 años, el cual es pagado tanto a empleadores (subsidio a la contratación) y trabajadores (subsidio a la cotización).

Los empleadores y trabajadores tienen derecho a recibir un subsidio equivalente al 50% de la cotización previsional, calculado sobre un ingreso mínimo, respecto de cada trabajador cuya remuneración sea igual o inferior a 1,5 veces el ingreso mínimo mensual. Éste aporte se percibirá durante las primeras veinticuatro cotizaciones, continuas o discontinuas que registre el respectivo trabajador en el Sistema de Pensiones.

En el caso del subsidio a la contratación, solo tendrán derecho los empleadores que se encuentren al día con sus cotizaciones previsionales.

**\*\*En importante destacar que el STJ es diferente al Subsidio al Empleo Joven (SEJ) el cual es entregado por el SENCE.**

### III. Subsidio Previsional a Trabajadores Jóvenes (STJ)

#### 1. Total solicitudes a la contratación (Empleador)

MES	TOTAL SOLICITUDES CADA MES (Subsidio a la Contratación)			
	Total Solicitudes	Total Trabajadores		Total
		Mujeres	Hombres	
<b>Oct. a Dic. 2008</b>	<b>333</b>			
<b>2009</b>	<b>2.105</b>			
<b>2010</b>	<b>1.759</b>			
<b>2011</b>	<b>1.026</b>			
<b>2012</b>	<b>807</b>			<b>75.178</b>
<b>2013</b>	<b>654</b>			<b>114.198</b>
<b>2014</b>	<b>513</b>			<b>53.853</b>
ene-15	40			2.343
feb-15	37			2.758
mar-15	39			2.319
abr-15	33			1.250
may-15	31			1.952
jun-15	38			1.536
jul-15	33			2.640
ago-15	37			1.723
sept-15	40			2.602
oct-15	39			2.691
nov-15	37			2.518
dic-15	33			2.358
<b>2015</b>	<b>437</b>			<b>26.690</b>
ene-16	33			3.308
feb-16	33			2.327
mar-16	40			2.621
abr-16	39			2.495
may-16	40	1.000	1.038	2.038
jun-16	37	S/I	S/I	1.960
jul-16	46	1.739	1.498	3.237
ago-16	47	1.262	1.077	2.339
sept-16	38	1.119	1.309	2.428
oct-16	36	943	705	1.648
nov-16	42	2.225	1.770	3.995
dic-16	50	3.021	2.296	5.317
<b>2016</b>	<b>481</b>			<b>33.713</b>
ene-17	40	2.335	1.830	4.165
feb-17	32	2.075	1.511	3.586
mar-17	37	922	763	1.685
abr-17	27	464	377	841
may-17	36	870	555	1.425
jun-17	38	479	437	916
jul-17	31	544	385	929
ago-17	34	715	414	1.129
sept-17	36	680	537	1.217
oct-17	33	503	374	877
nov-17	40	676	640	1.316
dic-17	56	742	697	1.439
<b>2017</b>	<b>440</b>	<b>11.005</b>	<b>8.520</b>	<b>19.525</b>

MES	TOTAL SOLICITUDES CADA MES (Subsidio a la Contratación)			
	Total Solicitudes	Total Trabajadores		Total
		Mujeres	Hombres	
ene-18	46	1.310	1.294	2.604
feb-18	61	1.107	809	1.916
mar-18	44	861	608	1.469
abr-18	39	653	498	1.151
may-18	40	965	663	1.628
jun-18	55	836	774	1.610
jul-18	54	1.124	980	2.104
ago-18	74	1.725	1.398	3.123
sept-18	50	1.229	1.067	2.296
oct-18	31	1.359	477	1.836
nov-18	21	1.224	699	1.923
dic-18	63	1.322	1.102	2.424
<b>2018</b>	<b>578</b>	<b>13.715</b>	<b>10.369</b>	<b>24.084</b>
ene-19	46	1.409	848	2.257
feb-19	47	543	395	938
mar-19	42	524	314	838
abr-19	49	627	551	1.178
may-19	71	1.402	1.306	2.708
jun-19	68	1.687	1.029	2.716
jul-19	73	1.201	953	2.154
ago-19	72	1.090	1.128	2.218
sept-19	81	620	590	1.210
oct-19	33	599	438	1.037
nov-19	78	535	508	1.043
dic-19	77	536	544	1.080
<b>2019</b>	<b>737</b>	<b>10.773</b>	<b>8.604</b>	<b>19.377</b>
ene-20	83	1.062	1.446	2.508
<b>TOTAL</b>	<b>9.953</b>			<b>369.126</b>

Fuente: IPS

Nota: El Subsidio a la Contratación comenzó a pagarse en marzo de 2009.

Esta estadística reporta el dato del último mes disponible, no se actualizan los meses anteriores.

## 2. Estado de las solicitudes a la contratación (Empleador)

MES	ESTADO DE LAS SOLICITUDES (Subsidio a la Contratación)			
	CONCEDIDAS	RECHAZADAS	EN TRÁMITE	TOTAL
<b>Ene. a Dic. 2012</b>	<b>114</b>	<b>539</b>	<b>154</b>	<b>807</b>
<b>Ene. a Dic. 2013</b>	<b>74</b>	<b>430</b>	<b>150</b>	<b>654</b>
<b>Ene. a Dic. 2014</b>	<b>53</b>	<b>347</b>	<b>113</b>	<b>513</b>
ene-15	2	26	12	40
feb-15	1	21	15	37
mar-15	7	24	8	39
abr-15	7	21	5	33
may-15		18	13	31
jun-15	5	22	11	38
jul-15	1	22	10	33
ago-15	4	27	6	37
sept-15	1	32	7	40
oct-15	9	21	9	39
nov-15	7	26	4	37
dic-15	6	21	6	33
<b>Total a Dic-15</b>	<b>50</b>	<b>281</b>	<b>106</b>	<b>437</b>
ene-16	4	19	10	33
feb-16	17	16	0	33
mar-16	14	13	13	40
abr-16	8	19	12	39
may-16	7	21	12	40
jun-16	7	19	11	37
jul-16	18	16	12	46
ago-16	12	18	17	47
sept-16	6	19	13	38
oct-16	10	15	11	36
nov-16	14	16	12	42
dic-16	14	16	20	50
<b>Total a Dic-16</b>	<b>131</b>	<b>207</b>	<b>143</b>	<b>481</b>
ene-17	8	17	15	40
feb-17	9	11	12	32
mar-17	9	13	15	37
abr-17	3	17	7	27
may-17	8	18	10	36
jun-17	12	19	7	38
jul-17	8	12	11	31
ago-17	10	13	11	34
sept-17	10	9	17	36
oct-17	6	14	13	33
nov-17	5	23	12	40
dic-17	19	22	15	56
<b>Total a Dic-17</b>	<b>107</b>	<b>188</b>	<b>145</b>	<b>440</b>
ene-18	13	23	10	46
feb-18	16	22	23	61
mar-18	14	19	11	44
abr-18	10	18	11	39
may-18	22	9	9	40
jun-18	27	18	10	55
jul-18	15	20	19	54

MES	ESTADO DE LAS SOLICITUDES (Subsidio a la Contratación)			
	CONCEDIDAS	RECHAZADAS	EN TRÁMITE	TOTAL
ago-18	17	40	17	74
sept-18	16	31	3	50
oct-18	4	22	5	31
nov-18	3	16	2	21
dic-18	21	40	2	63
<b>Total a Dic-18</b>	<b>178</b>	<b>278</b>	<b>122</b>	<b>578</b>
ene-19	19	25	2	46
feb-19	15	30	2	47
mar-19	9	30	3	42
abr-19	8	39	2	49
may-19	27	34	10	71
jun-19	22	41	5	68
jul-19	25	40	8	73
ago-19	17	50	5	72
sept-19	19	54	8	81
oct-19	7	24	2	33
nov-19	16	57	5	78
dic-19	1	72	4	77
<b>Total a Dic-19</b>	<b>185</b>	<b>496</b>	<b>56</b>	<b>737</b>
ene-20	5	54	24	83

Fuente: IPS

Nota: Esta estadística reporta el dato del último mes disponible, no se actualizan los meses anteriores.

### 3. Total solicitudes a la cotización (Trabajador)

MES	TOTAL SOLICITUDES CADA MES (Subsidio a la Cotización)		
	Mujeres	Hombres	TOTAL
<b>Jul. a Dic. 2011</b>			<b>122.650</b>
<b>2012</b>			<b>32.605</b>
<b>2013</b>			<b>23.325</b>
<b>2014</b>			<b>22.921</b>
ene-15			2.382
feb-15			3.962
mar-15			2.652
abr-15			3.302
may-15			1.564
jun-15			2.459
jul-15			1.307
ago-15			2.005
sept-15			1.605
oct-15			5.170
nov-15			2.737
dic-15			1.802
<b>2015</b>			<b>30.947</b>
ene-16			3.979
feb-16			4.366
mar-16			2.056
abr-16			2.454
may-16	1.021	834	1.855
jun-16	983	924	1.907
jul-16	1.011	872	1.883
ago-16	2.375	1.728	4.103
sept-16	993	820	1.813
oct-16	783	848	1.631
nov-16	497	326	823
dic-16	1.219	923	2.142
<b>2016</b>			<b>29.012</b>
ene-17	1.817	1.272	3.089
feb-17	1.645	1.289	2.934
mar-17	1.362	1.006	2.368
abr-17	718	604	1.322
may-17	762	531	1.293
jun-17	919	611	1.530
jul-17	956	639	1.595
ago-17	751	503	1.254
sept-17	863	564	1.427
oct-17	352	264	616
nov-17	561	386	947
dic-17	660	615	1.275
<b>2017</b>	<b>11.366</b>	<b>8.284</b>	<b>19.650</b>
ene-18	777	678	1.455
feb-18	979	837	1.816
mar-18	1.375	894	2.269
abr-18	1.043	596	1.639
may-18	760	451	1.211
jun-18	1.059	680	1.739

MES	TOTAL SOLICITUDES CADA MES (Subsidio a la Cotización)		
	Mujeres	Hombres	TOTAL
jul-18	968	597	1.565
ago-18	1.231	879	2.110
sept-18	1.614	1.116	2.730
oct-18	1.026	810	1.836
nov-18	655	330	985
dic-18	1.554	766	2.320
<b>2018</b>	<b>13.041</b>	<b>8.634</b>	<b>21.675</b>
ene-19	1.711	1.024	2.735
feb-19	1.618	809	2.427
mar-19	467	342	809
abr-19	1.080	564	1.644
may-19	1.085	663	1.748
jun-19	2.004	1.413	3.417
jul-19	2.427	1.403	3.830
ago-19	2.118	1.197	3.315
sept-19	1.382	1.016	2.398
oct-19	948	627	1.575
nov-19	949	527	1.476
dic-19	506	423	929
<b>2019</b>	<b>16.295</b>	<b>10.008</b>	<b>26.303</b>
ene-20	1.297	758	2.055
<b>TOTAL</b>			<b>331.143</b>

Fuente: IPS

Nota: A partir del 1 de julio de 2011 comenzó a pagarse el Subsidio a la Cotización.  
Esta estadística reporta el dato del último mes disponible, no se actualizan los meses anteriores.

#### 4. Estado de las solicitudes a la cotización (Empleador)

PERIODO	ESTADO DE LAS SOLICITUDES (Subsidio a la Cotización)									
	CONCEDIDAS			RECHAZADAS			EN TRÁMITE			TOTAL
	Mujeres	Hombres	Total	Mujeres	Hombres	Total	Mujeres	Hombres	Total	
<b>Jul. a Dic. 2011</b>			<b>119.211</b>			<b>1.457</b>			<b>1.982</b>	<b>122.650</b>
<b>2012</b>			<b>24.495</b>			<b>248</b>			<b>7.862</b>	<b>32.605</b>
<b>2013</b>			<b>14.041</b>			<b>158</b>			<b>9.126</b>	<b>23.325</b>
<b>2014</b>			<b>11.832</b>			<b>299</b>			<b>10.790</b>	<b>22.921</b>
ene-15			38			896			1.448	2.382
feb-15			1.411			90			2.461	3.962
mar-15			1.147			78			1.427	2.652
abr-15			1.650			172			1.480	3.302
may-15			1.272			123			169	1.564
jun-15			1.877			135			447	2.459
jul-15			1.030			110			167	1.307
ago-15			1.674			113			218	2.005
sept-15			1.313			136			156	1.605
oct-15			5.045			104			21	5.170
nov-15			1.924			764			49	2.737
dic-15			1.346			239			217	1.802
<b>2015</b>			<b>19.727</b>			<b>2.960</b>			<b>8.260</b>	<b>30.947</b>
ene-16			3.773			149			57	3.979
feb-16			4.253			113			-	4.366
mar-16			2.016			25			15	2.056
abr-16			2.405			33			16	2.454
may-16	996	817	1.813	17	17	34	8	-	8	1.855
jun-16	957	898	1.855	15	21	36	11	5	16	1.907
jul-16	977	835	1.812	24	24	48	10	13	23	1.883
ago-16	2.266	1.640	3.906	90	73	163	19	15	34	4.103
sept-16	948	779	1.727	42	41	83	3	-	3	1.813
oct-16	770	832	1.602	13	16	29	-	-	-	1.631
nov-16	484	317	801	12	9	21	-	-	-	822
dic-16	1.057	797	1.854	156	126	282	6	-	6	2.142
<b>2016</b>			<b>27.817</b>			<b>1.016</b>			<b>178</b>	<b>29.011</b>
ene-17	1.709	1.188	2.897	87	62	149	21	22	43	3.089
feb-17	1.599	1.237	2.836	35	42	77	11	10	21	2.934
mar-17	1.281	949	2.230	63	47	110	18	10	28	2.368
abr-17	694	578	1.272	16	19	35	8	7	15	1.322
may-17	698	493	1.191	13	3	16	45	41	86	1.293
jun-17	891	581	1.472	18	18	36	10	12	22	1.530
jul-17	857	571	1.428	15	14	29	84	54	138	1.595
ago-17	697	460	1.157	11	9	20	43	34	77	1.254
sept-17	850	547	1.397	1	3	4	12	14	26	1.427
oct-17	305	234	539	11	11	22	36	19	55	616

PERIODO	ESTADO DE LAS SOLICITUDES (Subsidio a la Cotización)									
	CONCEDIDAS			RECHAZADAS			EN TRÁMITE			TOTAL
	Mujeres	Hombres	Total	Mujeres	Hombres	Total	Mujeres	Hombres	Total	
nov-17	524	369	893	15	6	21	22	11	33	947
dic-17	638	595	1.233	17	15	32	5	5	10	1.275
<b>2017</b>			<b>18.545</b>			<b>551</b>			<b>554</b>	<b>19.650</b>
ene-18	755	663	1.418	14	12	26	8	3	11	1.455
feb-18	908	778	1.686	16	9	25	55	50	105	1.816
mar-18	1.306	853	2.159	34	26	60	35	15	50	2.269
abr-18	1.004	564	1.568	19	14	33	20	18	38	1.639
may-18	717	410	1.127	17	15	32	26	26	52	1.211
jun-18	1.018	658	1.676	18	12	30	23	10	33	1.739
jul-18	845	604	1.449	17	33	50	35	31	66	1.565
ago-18	1.178	821	1.999	20	30	50	33	28	61	2.110
sept-18	1.529	1.059	2.588	40	42	82	45	15	60	2.730
oct-18	978	757	1.735	21	40	61	27	13	40	1.836
nov-18	583	278	861	9	8	17	63	44	107	985
dic-18	1.471	707	2.178	34	21	55	49	38	87	2.320
<b>2018</b>			<b>20.444</b>			<b>521</b>			<b>710</b>	<b>21.675</b>
ene-19	1.585	954	2.539	44	43	87	82	27	109	2.735
feb-19	1.537	762	2.299	27	19	46	54	28	82	2.427
mar-19	454	329	783	8	7	15	5	6	11	809
abr-19	988	507	1.495	20	11	31	72	46	118	1.644
may-19	995	602	1.597	30	28	58	60	33	93	1.748
jun-19	1.868	1.297	3.165	86	86	172	50	30	80	3.417
jul-19	2.276	1.274	3.550	43	59	102	108	70	178	3.830
ago-19	1.983	1.098	3.081	57	62	119	78	37	115	3.315
sept-19	1.341	990	2.331	18	11	29	23	15	38	2.398
oct-19	866	575	1.441	51	40	91	31	12	43	1.575
nov-19	902	489	1.391	23	20	43	24	18	42	1.476
dic-19	491	410	901	12	12	24	3	1	4	929
<b>2019</b>			<b>24.573</b>			<b>817</b>			<b>913</b>	<b>26.303</b>
ene-20	1.205	702	1.907	38	19	57	54	37	91	2.055

Fuente: IPS

## 5. Número de subsidios pagados a la contratación y cotización, por mes

Mes	Subsidio a la Contratación		Subsidio a la Cotización			
	Número de subsidios pagados	Número de empleadores que recibieron pago en el mes	Número de subsidios pagados	Número de trabajadores que recibieron pago en el mes		
				Hombre	Mujer	Total Trabajadores
mar-09	10.625	174	-			
abr-09	6.095	194	-			
may-09	7.497	290	-			
jun-09	8.878	241	-			
jul-09	13.580	349	-			
ago-09	9.451	290	-			
sept-09	16.175	423	-			
oct-09	21.738	442	-			
nov-09	20.687	464	-			
dic-09	19.925	464	-			
ene-10	14.517	460	-			
feb-10	21.073	461	-			
mar-10	1.853	230	-			
abr-10	34.023	448	-			
may-10	12.204	424	-			
jun-10	1.575	167	-			
jul-10	1.875	166	-			
ago-10	7.627	189	-			
sept-10	1.802	151	-			
oct-10	3.251	152	-			
nov-10	986	122	-			
dic-10	1.370	102	-			
ene-11	547	96	-			
feb-11	986	105	-			
mar-11	531	76	-			
abr-11	1.064	129	-			
may-11	1.100	91	-			
jun-11	1.238	106	-			
jul-11	173	25	-			
ago-11	810	59	-			
sept-11	476	65	1.634			1.620
oct-11	1.568	75	5.036			4.518
nov-11	906	39	12.015			10.939
dic-11	1.270	71	22.261			21.512
ene-12	1.221	65	24.129			20.099
feb-12	902	58	22.063			19.781
mar-12	2.605	58	36.966			28.773
abr-12	982	44	16.479			16.232
may-12	3.220	72	28.814			23.849
jun-12	1.267	49	25.375			22.057
jul-12	1.000	53	23.209			21.672
ago-12	1.130	58	21.429			20.285
sept-12	1.082	56	26.360			23.448
oct-12	1.205	63	24.056			22.693
nov-12	637	47	19.225			18.399
dic-12	840	32	11.256			10.911
ene-13	931	56	40.005			27.853

Mes	Subsidio a la Contratación		Subsidio a la Cotización			
	Número de subsidios pagados	Número de empleadores que recibieron pago en el mes	Número de subsidios pagados	Número de trabajadores que recibieron pago en el mes		
				Hombre	Mujer	Total Trabajadores
feb-13	1.270	64	24.170			22.694
mar-13	826	41	23.845			22.309
abr-13	1.037	51	26.008			23.693
may-13	436	34	21.038			19.845
jun-13	848	44	22.037			20.065
jul-13	747	36	22.506			20.780
ago-13	719	35	23.869			21.924
sept-13	908	30	22.797			21.715
oct-13	907	34	23.258			22.266
nov-13	684	32	21.758			20.561
dic-13	731	40	21.567			20.466
ene-14	642	27	16.702			15.794
feb-14	687	25	23.938			20.912
mar-14	1.022	47	28.622			24.920
abr-14	645	29	22.470			20.858
may-14	697	31	14.929			13.783
jun-14	708	29	28.107			22.029
jul-14	848	30	20.305			18.703
ago-14	418	21	20.026			17.896
sept-14	449	20	17.518			15.614
oct-14	386	21	25.867			21.002
nov-14	614	17	16.769			15.842
dic-14	534	22	23.318			20.226
ene-15	478	21	23.056			21.061
feb-15	361	24	18.524			17.192
mar-15	712	28	26.002			22.027
abr-15	255	22	23.093			21.546
may-15	891	21	22.362			20.850
jun-15	117	14	12.627			11.681
jul-15	181	18	19.638			18.282
ago-15	128	14	21.146			19.598
sept-15	161	18	27.499			21.738
oct-15	195	21	25.195			20.911
nov-15	225	20	22.695			19.610
dic-15	212	27	22.984			20.973
ene-16	352	37	22.006			20.462
feb-16	370	34	21.509			20.333
mar-16	389	23	21.336			19.910
abr-16	285	18	5.659			5.480
may-16	288	16	6.651	2.372	3.426	5.798
jun-16*	21	15	5.426	2.742	2.014	4.756
jul-16	9	9	3.253	1.620	1.416	3.036
ago-16	13	10	3.343	1.688	1.336	3.024
sept-16	16	11	3.298	1.715	1.358	3.073
oct-16	28	12	3.465	1.819	1.455	3.274
nov-16	38	13	3.225	1.699	1.369	3.068
dic-16	48	20	2.951	1.530	1.273	2.803
ene-17	28	16	4.231	2.288	1.377	3.665
feb-17	40	21	2.725	1.411	1.152	2.563

Mes	Subsidio a la Contratación		Subsidio a la Cotización			
	Número de subsidios pagados	Número de empleadores que recibieron pago en el mes	Número de subsidios pagados	Número de trabajadores que recibieron pago en el mes		
				Hombre	Mujer	Total Trabajadores
mar-17	51	19	2.482	1.321	1.042	2.363
abr-17	52	16	2.908	1.304	1.301	2.605
may-17	33	11	2.762	1.396	1.203	2.599
jun-17**	4.096	40	176.735	29.918	21.206	51.124
jul-17	6.517	46	93.102	22.383	16.060	38.443
ago-17	7.909	49	2.314	999	1.181	2.180
sept-17	2.045	33	37.486	14.569	9.638	24.207
oct-17	1.138	31	33.256	15.883	9.130	25.013
nov-17	989	32	26.590	12.842	8.080	20.922
dic-17	1.027	26	18.586	10.315	7.147	17.462
ene-18	1.354	30	18.570	10.476	7.039	17.515
feb-18	1.044	26	12.624	4.546	7.245	11.791
mar-18	923	42	19.233	10.727	7.306	18.033
abr-18	1.496	53	27.469	9.262	12.706	21.968
may-18	1.099	44	19.923	11.003	7.814	18.817
jun-18	2.919	53	33.135	12.977	8.927	21.904
jul-18	643	53	16.559	9.397	6.259	15.656
ago-18	542	55	16.468	6.293	9.380	15.673
sept-18	542	47	20.636	7.467	10.966	18.433
oct-18	1.166	64	18.153	9.884	6.728	16.612
nov-18	684	59	22.023	7.542	10.985	18.527
dic-18	1.306	51	25.922	8.814	12.754	21.568
ene-19	800	51	28.255	9.596	13.972	23.568
feb-19	819	47	24.473	8.362	12.346	20.708
mar-19	1.105	42	20.396	7.436	11.217	18.653
abr-19	1.016	35	17.319	6.577	9.829	16.406
may-19	1.094	44	26.936	12.910	8.619	21.529
jun-19	962	41	17.186	9.829	6.205	16.034
jul-19	1.148	41	17.113	6.179	9.788	15.967
ago-19	896	34	17.644	6.422	10.151	16.573
sept-19	926	31	17.905	6.541	10.281	16.573
oct-19	1.371	30	18.586	10.563	6.769	17.332
nov-19	1.269	37	18.254	6.534	10.266	16.800
dic-19	819	36	18.254	6.540	10.460	17.000
ene-20	834	42	18.617	10.715	6.664	17.379

Fuente: Información de la SP

Notas: A partir del 1 de julio de 2011 comenzó a solicitarse el subsidio a la Cotización.

El número de subsidios pagados podría ser mayor que el número de trabajadores que originan el beneficio por cuanto algunos de ellos podrían tener más de un empleo con subsidio. Además, incluye pagos retroactivos.

S/I: Sin Información.

\* Con fecha febrero 2016 Fonasa puso término al convenio de recaudación que mantenía con IPS.

A contar de esa fecha, es el propio Fondo de Salud, quien efectúa a través de Previred la recaudación de las cotizaciones de salud. Por este motivo, IPS no cuenta con la información del pago de salud efectuado a través de Previred, sólo dispone de la información de la recaudación manual y de otros portales de recaudación. En estos momentos se encuentra en tramitación un convenio de transferencia de datos con Fonasa que permita a IPS volver a operar con normalidad distintos procesos como el STJ.

\*\* En el mes de Junio 2017, el IPS cursó pagos retroactivos de Subsidios a la Contratación y Cotización. Esto fue parte del proceso de regularización de pagos que no se habían cursado por falta de información para otorgar el beneficio.