



Subsecretaría  
de Previsión  
Social

Gobierno de Chile

N° 84

Santiago de Chile, 2020

# INFORME ESTADÍSTICO MENSUAL DEL PILAR SOLIDARIO

Diciembre 2019



Dirección de  
**ESTUDIOS PREVISIONALES**

**SUBSECRETARÍA DE PREVISIÓN SOCIAL**

[WWW.PREVISIONSOCIAL.GOB.CL](http://WWW.PREVISIONSOCIAL.GOB.CL)



Documento de elaboración propia, preparado por el equipo de profesionales de la Dirección de Estudios Previsionales de la Subsecretaría de Previsión Social. Se autoriza su reproducción total o parcial, citando la fuente.

Publicación editada por la Subsecretaría de Previsión Social  
Huérfanos 1273, Santiago de Chile  
Febrero, 2020

## Contenido

Introducción al Sistema de Pensiones Solidarias (SPS) .....	4
I. Pensión Básica Solidaria (PBS) y Aporte Previsional Solidario (APS) .....	6
A. Nivel Nacional .....	6
1. Beneficios pagados en el mes .....	6
2. Beneficios concedidos en el Sistema de Pensiones Solidarias (SPS) y Pensiones Asistenciales vigentes .....	8
3. Solicitudes recibidas en el SPS, por tipo de resolución .....	9
4. Solicitudes recibidas y beneficios concedidos en el SPS, por año .....	10
6. Solicitudes mensuales recibidas en el SPS, por tipo de institución .....	14
7. Concesiones mensuales en el SPS, por tipo de beneficio .....	16
B. Nivel Regional .....	18
8. Número de beneficios pagados en el mes, por tipo de beneficio .....	18
9. Solicitudes recibidas en el SPS, por tipo de institución .....	20
10. Concesiones en el SPS, por Institución .....	22
11. Porcentaje de solicitudes concedidas en el SPS .....	23
C. Nivel Comunal .....	24
12. Total de solicitudes recibidas y beneficios concedidos SPS .....	24
12.1. Arica y Parinacota .....	24
12.2. Tarapacá .....	25
12.3. Antofagasta .....	26
12.4. Atacama .....	27
12.5. Coquimbo .....	28
12.6. Valparaíso .....	29
12.7. L.G.B O'Higgins .....	32
12.8. Maule .....	34
12.9. Ñuble .....	36
12.10. Biobío .....	38
12.11. Araucanía .....	41
12.12. Los Ríos .....	44
12.13. Los Lagos .....	45
12.14. Aysén .....	47
12.15. Magallanes .....	48
12.16. Metropolitana .....	49
Introducción al Bono por Hijo (BXH) .....	52
II. Bono por Hijo .....	53
1. Concesiones de Bono por Hijo a nivel nacional, por mes .....	54
2. Solicitudes y concesiones de Bono por Hijo, por mes .....	57
3. Concesiones de Bono por Hijo a nivel Regional .....	59
Introducción al Subsidio Previsional a los Trabajadores Jóvenes (STJ) .....	60
III. Subsidio Previsional a Trabajadores Jóvenes (STJ) .....	61
1. Total solicitudes a la contratación (Empleador) .....	61
2. Estado de las solicitudes a la contratación (Empleador) .....	63
3. Total solicitudes a la cotización (Trabajador) .....	65
4. Estado de las solicitudes a la cotización (Empleador) .....	67
5. Número de subsidios pagados a la contratación y cotización, por mes .....	69

## **Introducción al Sistema de Pensiones Solidarias (SPS)**

Mediante la Ley N°20.255 de 2008, se modificó el sistema de pensiones chileno, en el que se incorpora la creación del nuevo Pilar Solidario, denominado el Sistema de Pensiones Solidarias (SPS). Este pilar es un componente fundamental, el cual financia con recursos del Estado a aquellas personas que no pudieron acceder a una pensión por no cotizar al sistema o complementa las pensiones de aquellos que no cuentan con una acumulación de fondos necesaria para alcanzar un monto de pensión suficiente.

Es importante destacar, que los beneficios del Sistema de Pensiones Solidarias son entregados a todas aquellas personas pertenecientes al 60% de la población más pobre.

Este sistema está conformado por una pensión no contributiva, la Pensión Básica Solidaria (PBS), y un complemento a la pensión contributiva, el Aporte Previsional Solidario (APS).

La Pensión Básica Solidaria (PBS) es un beneficio al cual acceden todas las personas que no tengan derecho a pensión en algún régimen previsional y cumplan con los requisitos establecidos por ley. Existen dos tipos de PBS, la Pensión Básica Solidaria de Vejez (PBSV) dirigida a todas aquellas personas mayores de 65 años de edad, y la Pensión Básica Solidaria de Invalidez (PBSI) dirigida a todos aquellos que se encuentren entre los 18 y menos de 65 años de edad y que fueron declarados inválidos.

Por otro lado, el Aporte Previsional Solidario (APS) es un beneficio que incentiva a mantener la cotización en el sistema de capitalización individual, de manera tal que las personas que hayan cotizado al sistema de pensiones contributivo mejoren sus pensiones autofinanciadas. Existen dos tipos de APS, el Aporte Previsional Solidario de Vejez (APSV), el cual incrementa la pensión recibida de las personas mayores de 65 años de edad y autofinancien una pensión menor a la Pensión Máxima con Aporte Solidario (PMAS), y el Aporte Previsional Solidario de Invalidez (APSI), el cual busca incrementar la pensión recibida de las personas entre los 18 y menos de 65 años de edad, y que autofinancien una pensión menor a la Pensión Básica Solidaria de Invalidez.

En diciembre de 2019 la Ley N°21.190 introdujo modificaciones a los beneficios del Sistema de Pensiones Solidarias aumentando los montos que perciben los beneficiarios de PBS y APS. Los cambios consideran un incremento gradual y escalonado de los montos de Pensión Básica Solidaria (PBS) y Pensión Máxima con Aporte Solidario (PMAS) entre diciembre de 2019 y enero de 2022, de la siguiente forma:

- Quienes tienen 80 años y más en diciembre de 2019 registraron un aumento del 50% en el monto del beneficio.
- Para aquellos que tienen entre 75 y 79 años el monto del beneficio se incrementó en un 30%, y en enero de 2021 el aumento alcanzará el 50%.

- En el caso de las personas menores de 75 años<sup>1</sup>, el incremento registrado fue del 25%. En enero de 2021, lo hará en 40%, para finalmente alcanzar el aumento de 50% en enero 2022.

Tramo de edad	Aumentos (%) PBS y PMAS respecto al monto vigente en nov-19 Ley N°21.190		
	dic-19	ene-21	ene-22
<b>Menor a 75 años</b>	25%	40%	50%
<b>75 a 79 años</b>	30%	50%	-
<b>80 años o más</b>	50%	-	-

Fuente: Elaboración propia.

Es así como a partir de diciembre de 2019 los beneficiarios de PBS de 80 años y más, reciben una pensión de \$165.302, los que tienen entre 75 y 79 años \$143.261 y los menores de 75 años reciben una pensión de \$137.751.

En tanto, para quienes reciben APS registran un aumento en el monto de la pensión percibida, por el incremento del monto de la PMAS. En este caso el aumento aproximado que experimentaron las pensiones a partir de diciembre de 2019 fue de \$55.000 para los mayores de 80 años, \$33.000 para aquellos entre 75 y 79 años y \$27.000 para los menores de 75 años.

Los nuevos valores que tomarán las PBS y la PMAS para los periodos de enero 2021 y enero 2022 se detallan en el siguiente cuadro.

Período	Valores de la PBS y PMAS con aumentos indicados en ley n°21.109		
	Edad	PBS	PMAS
Valor vigente hasta el 30 de noviembre 2019	Mayor o igual a 65 años	\$110.201	\$325.646
Desde el 1 de diciembre 2019	Mayor o igual a 65 años y menor de 75 años	\$137.751	\$407.058
Desde el 1 de diciembre 2019	Mayor o igual a 75 años y menor de 80 años	\$143.261	\$423.340
Desde el 1 de diciembre 2019	Mayor o igual a 80 años	\$165.302	\$488.469
Desde el 1 de enero 2021	Mayor o igual a 65 años y menor de 75 años	\$154.281	\$455.904
Desde el 1 de enero 2021	Mayor o igual a 75 años	\$165.302	\$488.469
Desde el 1 de enero 2022	Mayor o igual a 65 años	\$165.302	\$488.469

Fuente: SPS.

Nota: Los valores de la PBS y del APS de enero 2021 y 2022 también se les deberá sumar el reajuste por IPC calculado en julio de los años 2020 y 2021.

<sup>1</sup> Esto también regirá para los beneficiarios de Pensión Básica de Invalidez.

## I. Pensión Básica Solidaria (PBS) y Aporte Previsional Solidario (APS)

### A. Nivel Nacional

#### 1. Beneficios pagados en el mes

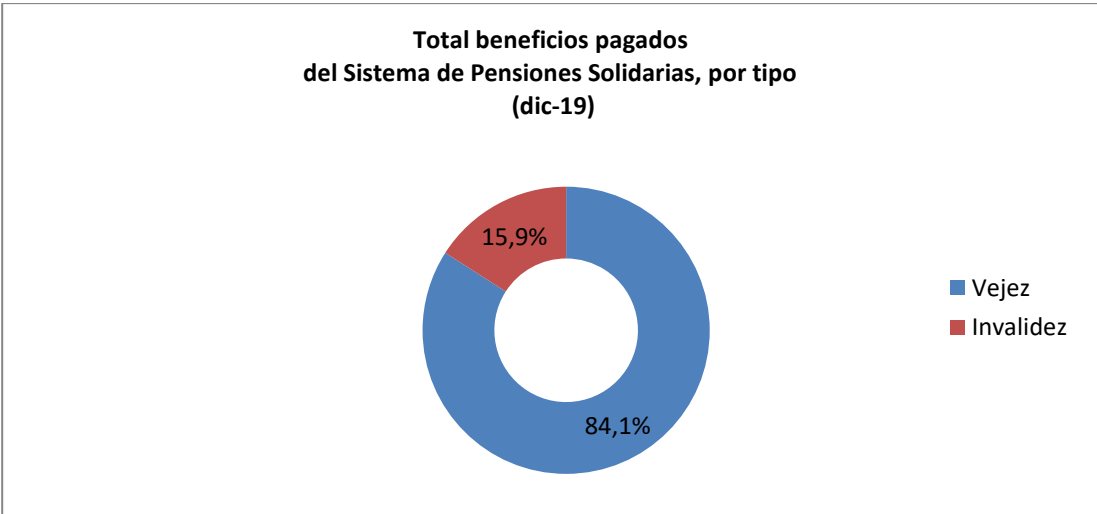
Diciembre 2019

En la actualidad reciben el beneficio del Sistema de Pensiones Solidarias 1.571.384 personas, de las cuales el 37,5% (589.023) reciben Pensión Básica Solidaria (PBS) y el 62,5% (982.361) Aporte Previsional Solidario (APS).

TIPO DE BENEFICIO	Tramos de edad	TOTAL BENEFICIOS PAGADOS DEL SISTEMA DE PENSIONES SOLIDARIAS (SPS)		
		Hombres	Mujeres	Total
PBSI	Entre 18 y 64 años	77.761	104.196	181.957
PBSV	Entre 65 y 74 años	50.969	157.662	208.631
	Entre 75 a 79 años	24.136	69.919	94.055
	80 años y más	31.041	73.333	104.374
	S/I	0	6	6
	<b>Total</b>		106.146	300.920
<b>Total PBS</b>		<b>183.907</b>	<b>405.116</b>	<b>589.023</b>
APSI	Entre 18 y 64 años	31.630	36.702	68.332
APSV	Entre 65 y 74 años	227.291	284.264	511.555
	Entre 75 a 79 años	82.432	95.772	178.204
	80 años y más	78.390	145.876	224.266
	S/I	1	3	4
	<b>Total</b>		388.114	525.915
<b>Total APS</b>		<b>419.744</b>	<b>562.617</b>	<b>982.361</b>
<b>Total</b>		<b>603.651</b>	<b>967.733</b>	<b>1.571.384</b>

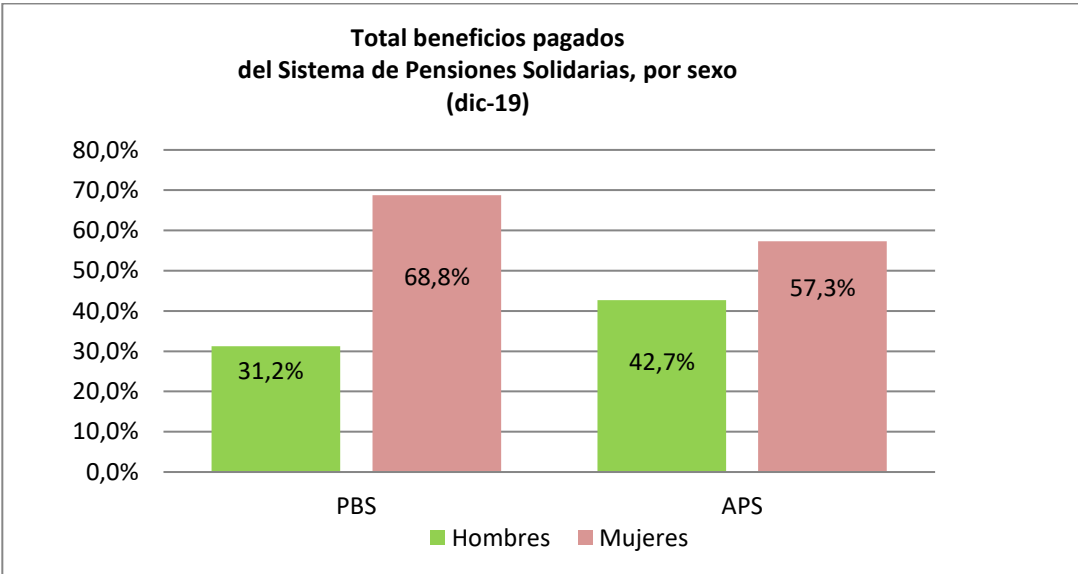
Fuente: SP

Del total de pagos realizados durante el mes, el 84,1% (1.321.095) correspondió a pagos por Vejez y el 15,9% (250.289) por Invalidez.



Fuente: Elaboración propia sobre la base de información de IPS.

Por sexo, se observa que el 61,6% (967.733) de los beneficios fueron pagados a mujeres y el 38,4% (603.651) a hombres.



Fuente: Elaboración propia sobre la base de información de IPS.

## 2. Beneficios concedidos en el Sistema de Pensiones Solidarias (SPS) y Pensiones Asistenciales vigentes

**Julio de 2008 a diciembre 2019**

A continuación, se presenta el número total de concesiones realizadas en el Sistema de Pensiones Solidarias implementado en Julio de 2008 con la Reforma Previsional, la información incluye las concesiones por Pensión Básica Solidaria y Aporte Previsional Solidario de Vejez e Invalidez otorgadas desde el 1 de julio de 2008 a la fecha.

La información también incluye el número beneficiarios con Pensiones Asistenciales (ex Pasis) de Vejez e Invalidez vigentes a la fecha, beneficios que fueron otorgados con anterioridad a la Reforma Previsional del año 2008.

<b>Total Beneficios Concedidos del Pilar Solidario (Incluye Concesiones Reforma Previsional más Ex Pasis)</b>	
	<b>Número de concesiones</b>
Total Concesiones: Pensión Básica Solidaria de Vejez (PBSV)	416.656
Ex Pasis Vejez	133.789
<b>Total PBS Vejez</b>	<b>550.445</b>
Total Concesiones: Pensión Básica Solidaria de Invalidez (PBSI)	149.406
Ex Pasis Invalidez	113.715
<b>Total PBS Invalidez</b>	<b>263.121</b>
Total Concesiones: Aporte Previsional Solidario de Vejez (APSV)	1.186.539
Total Concesiones: Aporte Previsional Solidario de Invalidez (APSI)	66.711
<b>Total APS</b>	<b>1.253.250</b>
<b>TOTAL CONCESIONES DEL PILAR SOLIDARIO</b>	<b>2.066.816</b>

Fuente: Elaboración propia sobre la base de información de IPS.

Nota: Información Ex Pasis al 8 de enero de 2020 (IPS).

El número de beneficios concesionados no coincide con el número de beneficios pagados por las siguientes razones:

- El total acumulado de concesiones de la Reforma Previsional incluye personas fallecidas:  
El número de personas fallecidas durante el mes de enero -19 con PBS correspondió a 1.743.  
El número aproximado de personas fallecidas con PBS durante el periodo jul-08 a enero-19 correspondió a 153.376. A la fecha, la información de fallecidos del año 2019 no se encuentra disponible.
- Existen personas a quienes se les ha extinguido o suspendido el beneficio.
- El mes de concedida la pensión no necesariamente coincide con el primer mes de pago.

### 3. Solicitudes recibidas en el SPS, por tipo de resolución

A la fecha, del total de solicitudes recibidas (2.214.083), han sido concedidas el 82,2% (1.819.312), rechazadas el 17,2% (380.096), se encuentran en trámite 0,36% (8.072), anuladas 0,25% (5.523) y han desistido de solicitar el beneficio el 0,05% (1.080).

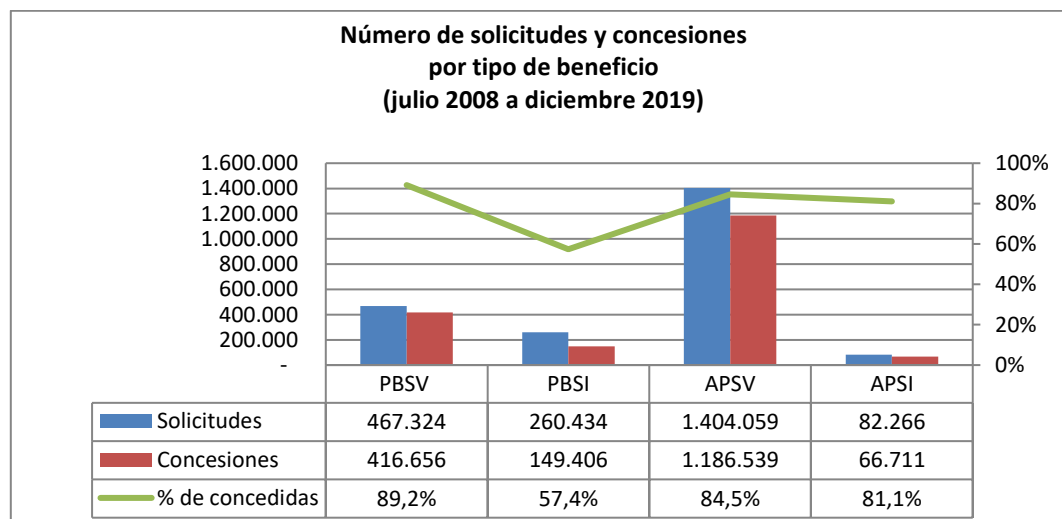
Estado de las Solicitudes al Sistema de Pensiones Solidarias (SPS) del 1 de julio 2008 al 31 de diciembre de 2019					
	PBSV	PBSI	APSV	APSI	TOTAL
<b>Solicitudes</b>	467.324	260.434	1.404.059	82.266	2.214.083
Concesiones	416.656	149.406	1.186.539	66.711	1.819.312
Trámites	493	4.857	2.381	341	8.072
Rechazada	48.918	104.551	211.930	14.697	380.096
Desistimiento	283	264	425	108	1.080
Anuladas	974	1.356	2.784	409	5.523

Fuente: Elaboración propia sobre la base de información del IPS. Información al 27 de enero de 2020.

Nota: Información no incluye Ex Pasis.

La información estadística reportada del número de solicitudes concesionadas, en trámite, rechazadas y anuladas varía mes a mes por actualización de la información reportada.

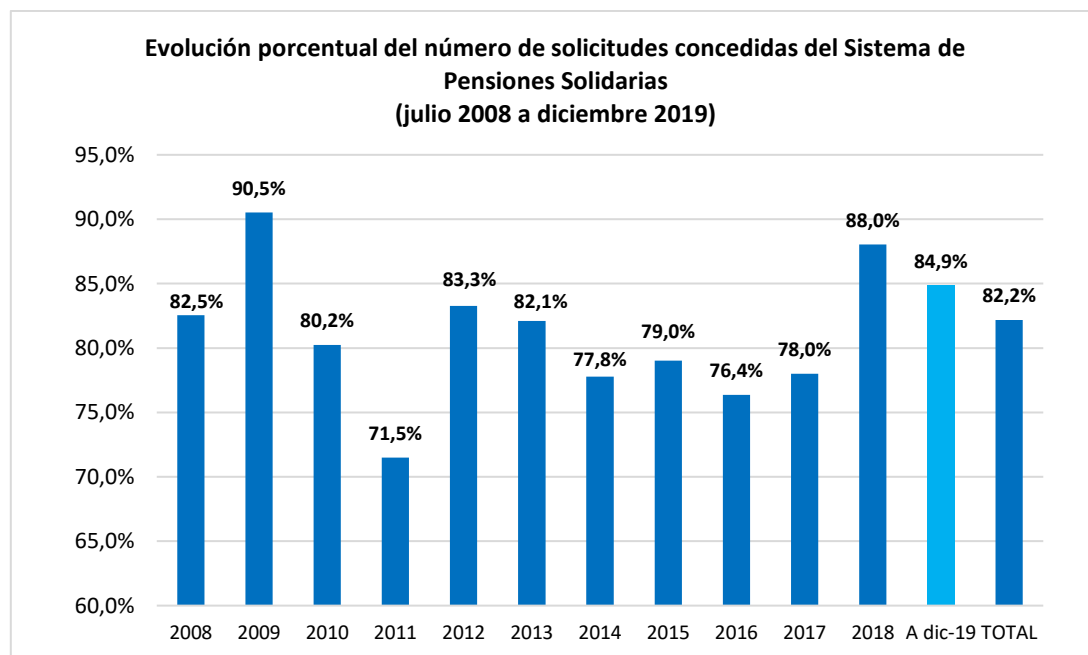
Por tipo de beneficio se observa, que del total de solicitudes recibidas por PBS y APS, ha sido concedido el 77,8% (566.062) y 84,3% (1.253.250), respectivamente. Del total de solicitudes recibidas por Vejez e Invalidez se han concedido el 85,7% (1.603.195) y 63,1% (216.117).



Fuente: Elaboración propia sobre la base de información del IPS

#### 4. Solicitudes recibidas y beneficios concedidos en el SPS, por año

Durante el año 2019 se concedió el 84,9% (132.928) del total de solicitudes recibidas (156.632) con un promedio mensual de 11.077 solicitudes concedidas. El porcentaje de solicitudes concedidas desde la entrada en vigencia del Sistema de Pensiones Solidarias (julio de 2008) a diciembre de 2019, corresponde a 82,2%. Destaca que 2019 es el tercer año con mayor porcentaje de solicitudes concedidas.



Fuente: Elaboración propia sobre la base de información del IPS.

TOTAL SOLICITUDES PBS Y APS (no incluye ex Pasis)							
PERIODO	PBSV	PBSI	Total PBS	APSV	APSI	Total APS	Total PBS+APS
Jul a Dic 2008	84.792	37.698	122.490	13.034	6.193	19.227	141.717
Total 2009	59.115	35.112	94.227	297.997	11.591	309.588	403.815
Total 2010	40.711	24.962	65.673	168.085	11.927	180.012	245.685
Total 2011	37.244	20.916	58.160	126.024	10.364	136.388	194.548
Total 2012	33.804	18.951	52.755	130.283	8.215	138.498	191.253
Total 2013	32.881	16.868	49.749	77.015	7.300	84.315	134.064
Total 2014	39.418	17.578	56.996	88.526	6.051	94.577	151.573
Total 2015	31.090	18.492	49.582	88.831	2.497	91.328	140.910
Total 2016	27.207	18.101	45.309	84.734	2.588	87.321	132.630
Total 2017	28.207	18.324	46.531	100.502	3.168	103.670	150.201
Total 2018	27.783	16.936	44.719	120.069	6.267	126.336	171.055
A dic-19	25.072	16.496	41.568	108.959	6.105	115.064	156.632
<b>TOTAL</b>	<b>467.324</b>	<b>260.434</b>	<b>727.759</b>	<b>1.404.059</b>	<b>82.266</b>	<b>1.486.324</b>	<b>2.214.083</b>

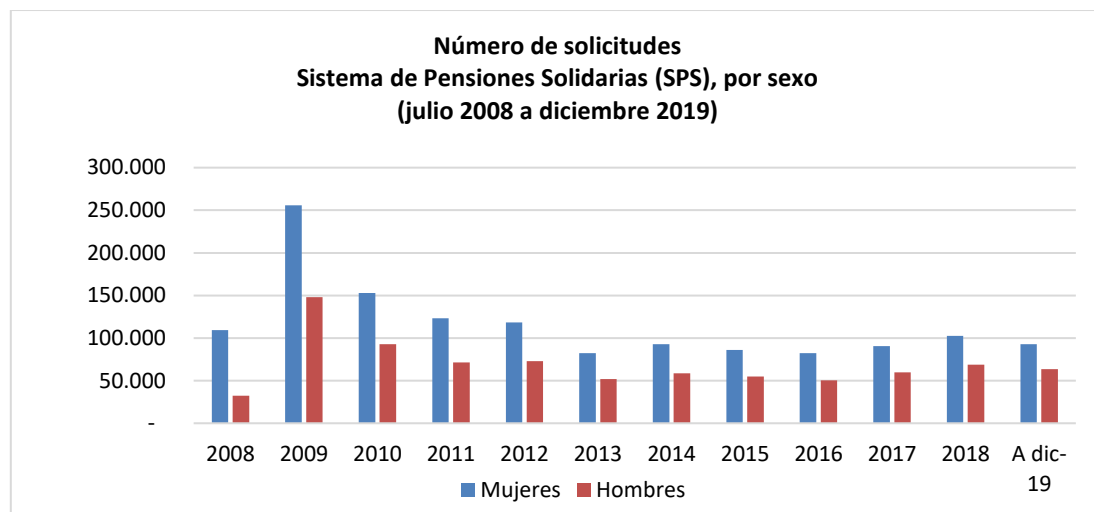
Fuente: Elaboración propia sobre la base de información del IPS. Información al 27 de enero de 2020.

<b>TOTAL CONCEDIDAS PBS Y APS (no incluye ex Pasis)</b>							
<b>PERIODO</b>	<b>PBSV</b>	<b>PBSI</b>	<b>TOTAL PBS</b>	<b>APSV</b>	<b>APSI</b>	<b>TOTAL APS</b>	<b>Total PBS+APS</b>
Jul a Dic 2008	83.926	21.763	<b>105.689</b>	9.666	1.628	<b>11.294</b>	<b>116.983</b>
Total 2009	57.791	20.961	<b>78.752</b>	277.006	9.792	<b>286.798</b>	<b>365.550</b>
Total 2010	36.098	13.242	<b>49.340</b>	137.903	9.911	<b>147.814</b>	<b>197.154</b>
Total 2011	29.811	10.346	<b>40.157</b>	90.244	8.697	<b>98.941</b>	<b>139.098</b>
Total 2012	29.013	9.891	<b>38.904</b>	113.336	7.011	<b>120.347</b>	<b>159.251</b>
Total 2013	29.558	8.904	<b>38.462</b>	65.551	6.049	<b>71.600</b>	<b>110.062</b>
Total 2014	32.593	9.996	<b>42.589</b>	70.042	5.270	<b>75.312</b>	<b>117.901</b>
Total 2015	26.414	11.689	<b>38.103</b>	71.155	2.081	<b>73.236</b>	<b>111.339</b>
Total 2016	21.821	11.783	<b>33.604</b>	65.465	2.218	<b>67.683</b>	<b>101.287</b>
Total 2017	22.733	11.895	<b>34.628</b>	79.724	2.803	<b>82.527</b>	<b>117.155</b>
Total 2018	24.855	10.968	<b>35.823</b>	108.922	5.859	<b>114.781</b>	<b>150.604</b>
A dic-19	22.043	7.968	30.011	97.525	5.392	102.917	<b>132.928</b>
<b>TOTAL</b>	<b>416.656</b>	<b>149.406</b>	<b>566.062</b>	<b>1.186.539</b>	<b>66.711</b>	<b>1.253.250</b>	<b>1.819.312</b>

Fuente: Elaboración propia sobre la base de información del IPS. Información al 27 de enero de 2020.

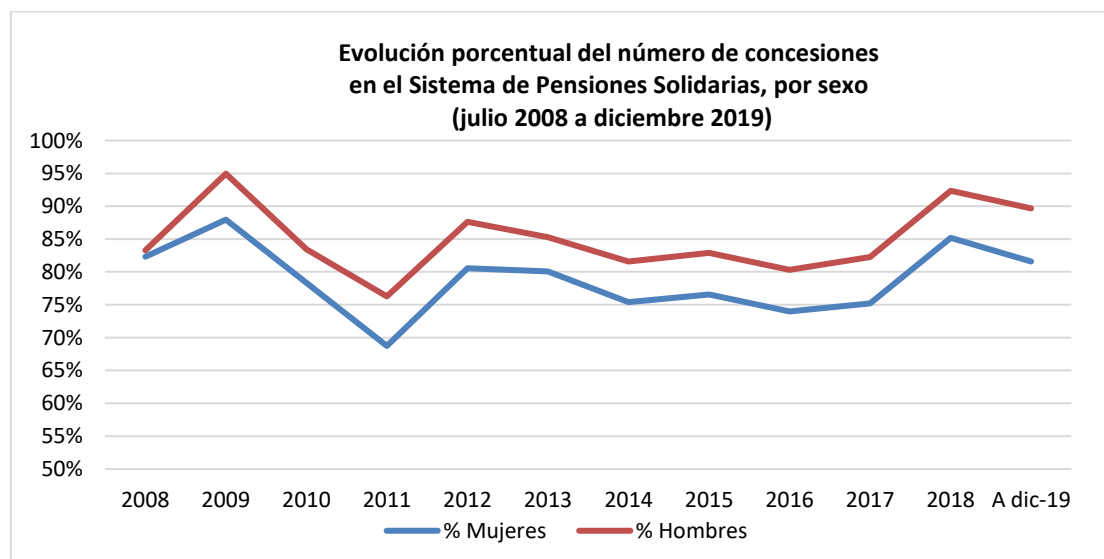
## 5. Solicitudes recibidas y beneficios concedidos en el SPS, por sexo

Por sexo, las mujeres son quienes lideran la mayor cantidad de solicitudes realizadas al Sistema de Pensiones Solidarias (SPS), desde el inicio de la Reforma del 2008 a la fecha se han recibido en total 1.388.765 solicitudes de mujeres versus 825.318 de hombres.



Fuente: Elaboración propia sobre la base de información del IPS

Respecto de las solicitudes concedidas, los hombres son quienes lideran el mayor porcentaje de beneficios concedidos. Al mes de diciembre de 2019, se concedieron a los hombres el 89,7% (57.097) y a las mujeres el 81,6% (75.831). Respecto del total de solicitudes desde el inicio de la Reforma, se ha concedido a los hombres un 86,1% (710.941), mientras que para las mujeres esta cifra es de 79,8% (1.108.371).



Fuente: Elaboración propia sobre la base de información del IPS

TOTAL SOLICITUDES PBS Y APS POR SEXO (no incluye ex Pasis)					
PERIODO	Femenino	% Femenino	Masculino	% Masculino	Total solicitudes
Jul a Dic 2008	109.234	77,1%	32.483	22,9%	141.717
Total 2009	255.764	63,3%	148.051	36,7%	403.815
Total 2010	152.794	62,2%	92.891	37,8%	245.685
Total 2011	123.196	63,6%	71.352	36,4%	194.548
Total 2012	118.199	61,8%	73.054	38,2%	191.253
Total 2013	82.123	61,3%	51.941	38,7%	134.064
Total 2014	92.874	61,3%	58.699	38,7%	151.573
Total 2015	86.207	61,2%	54.703	38,8%	140.910
Total 2016	82.317	62,1%	50.313	37,9%	132.630
Total 2017	90.636	60,3%	59.565	39,7%	150.201
Total 2018	102.455	59,9%	68.600	40,1%	171.055
A dic-19	92.966	59,4%	63.666	40,6%	156.632
<b>TOTAL</b>	<b>1.388.765</b>	<b>62,7%</b>	<b>825.318</b>	<b>37,3%</b>	<b>2.214.083</b>

Fuente: Elaboración propia sobre la base de información del IPS. Información al 27 de enero de 2020.

TOTAL CONCEDIDAS PBS Y APS POR SEXO (no incluye ex Pasis)					
PERIODO	Femenino	% Femenino	Masculino	% Masculino	Total concesiones
Jul a Dic 2008	89.933	76,9%	27.050	23,1%	116.983
Total 2009	224.962	61,6%	140.588	38,4%	365.550
Total 2010	119.654	60,7%	77.500	39,3%	197.154
Total 2011	84.677	60,8%	54.421	39,2%	139.098
Total 2012	95.235	59,8%	64.016	40,2%	159.251
Total 2013	65.774	59,8%	44.288	40,2%	110.062
Total 2014	70.002	59,4%	47.899	40,6%	117.901
Total 2015	66.002	59,3%	45.337	40,7%	111.339
Total 2016	60.889	60,1%	40.398	39,9%	101.287
Total 2017	68.145	58,2%	49.010	41,8%	117.155
Total 2018	87.267	57,9%	63.337	42,1%	150.604
A dic-19	75.831	57,0%	57.097	43,0%	132.928
<b>TOTAL</b>	<b>1.108.371</b>	<b>60,9%</b>	<b>710.941</b>	<b>39,1%</b>	<b>1.819.312</b>

Fuente: Elaboración propia sobre la base de información del IPS. Información al 27 de enero de 2020.

**6. Solicitudes mensuales recibidas en el SPS, por tipo de institución  
Julio de 2008 a diciembre de 2019**

<b>TOTAL SOLICITUDES (no incluye ex Pasis)</b>													
<b>PERIODO</b>	<b>TOTAL PBS Y APS</b>							<b>SEXO</b>		<b>ORIGEN DE TRAMITACIÓN DEL BENEFICIO</b>			
	<b>PBSV</b>	<b>PBSI</b>	<b>TOTAL PBS</b>	<b>APSV</b>	<b>APSI</b>	<b>TOTAL APS</b>	<b>Total PBS + APS</b>	<b>Femenino</b>	<b>Masculino</b>	<b>En IPS</b>	<b>En AFP</b>	<b>En Cías. de Seguro</b>	<b>En Municipio</b>
<b>Jul a Dic 2008</b>	84.792	37.698	<b>122.490</b>	13.034	6.193	<b>19.227</b>	<b>141.717</b>	<b>109.234</b>	<b>32.483</b>	97.794	1.045	-	42.878
<b>Total 2009</b>	59.115	35.112	<b>94.227</b>	297.997	11.591	<b>309.588</b>	<b>403.815</b>	<b>255.764</b>	<b>148.051</b>	299.252	30.351		74.212
<b>Total 2010</b>	40.711	24.962	<b>65.673</b>	168.085	11.927	<b>180.012</b>	<b>245.685</b>	<b>152.794</b>	<b>92.891</b>	148.053	32.913	5.334	59.385
<b>Total 2011</b>	37.244	20.916	<b>58.160</b>	126.024	10.364	<b>136.388</b>	<b>194.548</b>	<b>123.196</b>	<b>71.352</b>	114.198	25.995	11.385	42.970
<b>Total 2012</b>	33.804	18.951	<b>52.755</b>	130.283	8.215	<b>138.498</b>	<b>191.253</b>	<b>118.199</b>	<b>73.054</b>	125.927	24.052	9.227	32.047
<b>Total 2013</b>	32.881	16.868	<b>49.749</b>	77.015	7.300	<b>84.315</b>	<b>134.064</b>	<b>82.123</b>	<b>51.941</b>	83.744	22.684	6.357	21.279
<b>Total 2014</b>	39.418	17.578	<b>56.996</b>	88.526	6.051	<b>94.577</b>	<b>151.573</b>	<b>92.874</b>	<b>58.699</b>	94.154	27.039	6.541	23.839
<b>Total 2015</b>	31.090	18.492	<b>49.582</b>	88.831	2.497	<b>91.328</b>	<b>140.910</b>	<b>86.207</b>	<b>54.703</b>	84.082	29.599	5.383	21.846
<b>Total 2016</b>	27.207	18.101	<b>45.309</b>	84.734	2.588	<b>87.321</b>	<b>132.630</b>	<b>82.317</b>	<b>50.313</b>	78.143	29.026	4.512	20.949
<b>Total 2017</b>	28.207	18.324	<b>46.531</b>	100.502	3.168	<b>103.670</b>	<b>150.201</b>	<b>90.636</b>	<b>59.565</b>	88.495	34.390	4.487	22.829
Enero'18	2.375	1.446	3.821	10.949	398	11.347	15.168	9.266	5.902	9.330	3.555	358	1.925
Febrero'18	1.963	1.196	3.159	10.782	731	11.513	14.672	9.068	5.604	9.446	3.272	313	1.641
Marzo'18	2.226	1.454	3.680	10.084	923	11.007	14.687	8.796	5.891	8.593	3.702	417	1.975
Abril'18	2.147	1.475	3.622	9.453	836	10.289	13.911	8.157	5.754	7.477	3.892	488	2.054
Mayo'18	2.202	1.400	3.602	10.986	559	11.545	15.147	8.423	6.724	8.433	4.171	481	2.062
Junio'18	2.016	1.389	3.405	9.455	523	9.978	13.383	7.814	5.569	7.488	3.605	400	1.890
Julio'18	2.244	1.447	3.691	10.023	479	10.502	14.193	8.383	5.810	8.010	3.819	436	1.928
Agosto'18	2.516	1.568	4.084	10.661	425	11.086	15.170	9.206	5.964	9.133	3.489	421	2.127
Septiembre'18	2.146	1.278	3.424	8.581	337	8.918	12.342	7.619	4.723	7.419	2.997	318	1.608
Octubre '18	2.759	1.537	4.296	11.536	419	11.955	16.251	9.956	6.295	9.394	4.206	418	2.233
Noviembre'18	2.686	1.419	4.105	9.154	308	9.462	13.567	8.305	5.262	7.760	3.533	436	1.838
Diciembre '18	2.503	1.327	3.830	8.405	329	8.734	12.564	7.462	5.102	7.287	3.276	339	1.662
<b>Total 2018</b>	<b>27.783</b>	<b>16.936</b>	<b>44.719</b>	<b>120.069</b>	<b>6.267</b>	<b>126.336</b>	<b>171.055</b>	<b>102.455</b>	<b>68.600</b>	<b>99.770</b>	<b>43.517</b>	<b>4.825</b>	<b>22.943</b>
Enero'19	2.409	1.433	3.842	9.938	563	10.501	14.343	8.570	5.773	8.066	4.041	339	1.897
Febrero '19	1.838	1.279	3.117	8.329	681	9.010	12.127	7.168	4.959	6.749	3.594	295	1.489
Marzo '19	2.135	1.435	3.570	9.136	641	9.777	13.347	7.989	5.358	7.446	3.744	350	1.807
Abril '19	2.034	1.520	3.554	8.916	585	9.501	13.055	7.715	5.340	7.115	3.743	316	1.881
Mayo '19	2.056	1.393	3.449	9.167	481	9.648	13.097	7.496	5.601	7.110	3.703	345	1.939
Junio '19	1.751	1.397	3.148	7.679	399	8.078	11.226	6.482	4.744	6.411	3.022	301	1.492
Julio '19	2.149	1.526	3.675	9.808	471	10.279	13.954	8.214	5.740	7.862	3.856	379	1.857

TOTAL SOLICITUDES (no incluye ex Pasis)													
PERIODO	TOTAL PBS Y APS							SEXO		ORIGEN DE TRAMITACIÓN DEL BENEFICIO			
	PBSV	PBSI	TOTAL PBS	APSV	APSI	TOTAL APS	Total PBS + APS	Femenino	Masculino	En IPS	En AFP	En Cías. de Seguro	En Municipio
Agosto '19	2.131	1.437	3.568	9.309	420	9.729	13.297	8.043	5.254	8.160	3.220	272	1.645
Septiembre'19	2.031	1.192	3.223	8.414	457	8.871	12.094	7.258	4.836	6.643	3.573	281	1.597
Octubre '19	1.973	1.251	3.224	7.492	356	7.848	11.072	6.845	4.227	5.968	3.126	230	1.748
Noviembre'19	1.899	1.066	2.965	7.550	385	7.935	10.900	6.586	4.314	5.311	3.457	307	1.825
Diciembre '19	2.666	1.567	4.233	13.221	666	13.887	18.120	10.600	7.520	11.057	4.153	762	2.148
A Dic-19	25.072	16.496	<b>41.568</b>	108.959	6.105	<b>115.064</b>	<b>156.632</b>	<b>92.966</b>	<b>63.666</b>	87.898	43.232	4.177	21.325
<b>TOTAL</b>	<b>467.324</b>	<b>260.434</b>	<b>727.759</b>	<b>1.404.059</b>	<b>82.266</b>	<b>1.486.324</b>	<b>2.214.083</b>	<b>1.388.765</b>	<b>825.318</b>	<b>1.401.510</b>	<b>343.843</b>	<b>62.228</b>	<b>406.502</b>

Fuente: Elaboración propia sobre la base de información del IPS. Información al 27 de enero de 2020.

Nota: En Julio 2009 se realiza el cambio de umbral de cobertura del 40% al 45% de la población más pobre de Chile, en septiembre 2009 pasa del 45% al 50%, en Julio 2010 pasa del 50% al 55% y durante Julio 2011 pasa del 55% al 60% de la población más pobre de Chile.

La información estadística reportada del número de solicitudes concesionadas, en trámite, rechazadas y anuladas varía mes a mes por actualización de cifras.

\* Destacan los meses de enero, mayo y agosto como aquellos con mayor número de solicitudes relacionadas principalmente por las campañas de difusión del IPS y la SP.

**7. Concesiones mensuales en el SPS, por tipo de beneficio  
Julio de 2008 a diciembre de 2019**

<b>TOTAL CONCEDIDAS (no incluye ex Pasis)</b>													
<b>PERIODO</b>	<b>TOTAL PBS Y APS</b>							<b>SEXO</b>		<b>ORIGEN DE TRAMITACIÓN DEL BENEFICIO</b>			
	<b>PBSV</b>	<b>PBSI</b>	<b>TOTAL PBS</b>	<b>APSV</b>	<b>APSI</b>	<b>TOTAL APS</b>	<b>Total PBS+APS</b>	<b>Femenino</b>	<b>Masculino</b>	<b>En IPS</b>	<b>En AFP</b>	<b>En Cías. de Seguro</b>	<b>En Municipio</b>
<b>Jul a Dic 2008</b>	83.926	21.763	<b>105.689</b>	9.666	1.628	<b>11.294</b>	<b>116.983</b>	89.933	27.050	79.515	1.004		36.464
<b>Total 2009</b>	57.791	20.961	<b>78.752</b>	277.006	9.792	<b>286.798</b>	<b>365.550</b>	224.962	140.588	272.721	26.657		66.172
<b>Total 2010</b>	36.098	13.242	<b>49.340</b>	137.903	9.911	<b>147.814</b>	<b>197.154</b>	119.654	77.500	120.953	25.691	3.837	46.673
<b>Total 2011</b>	29.811	10.346	<b>40.157</b>	90.244	8.697	<b>98.941</b>	<b>139.098</b>	84.677	54.421	81.301	19.165	8.017	30.615
<b>Total 2012</b>	29.013	9.891	<b>38.904</b>	113.336	7.011	<b>120.347</b>	<b>159.251</b>	95.235	64.016	105.746	20.843	7.849	24.813
<b>Total 2013</b>	29.558	8.904	<b>38.462</b>	65.551	6.049	<b>71.600</b>	<b>110.062</b>	65.774	44.288	68.652	19.386	5.326	16.698
<b>Total 2014</b>	32.593	9.996	<b>42.589</b>	70.042	5.270	<b>75.312</b>	<b>117.901</b>	70.002	47.899	72.048	22.546	5.133	18.174
<b>Total 2015</b>	26.414	11.689	<b>38.103</b>	71.155	2.081	<b>73.236</b>	<b>111.339</b>	66.002	45.337	65.219	24.953	4.306	16.861
<b>Total 2016</b>	21.821	11.783	<b>33.604</b>	65.465	2.218	<b>67.683</b>	<b>101.287</b>	60.889	40.398	58.592	23.648	3.449	15.598
<b>Total 2017</b>	22.733	11.895	<b>34.628</b>	79.724	2.803	<b>82.527</b>	<b>117.155</b>	68.145	49.010	67.609	28.511	3.603	17.432
Enero'18	2.138	924	<b>3.062</b>	10.033	361	<b>10.394</b>	<b>13.456</b>	7.983	5.473	8.202	3.282	341	1.631
Febrero'18	1.786	746	<b>2.532</b>	9.933	711	<b>10.644</b>	<b>13.176</b>	7.963	5.213	8.427	3.021	292	1.436
Marzo'18	1.960	916	<b>2.876</b>	9.168	890	<b>10.058</b>	<b>12.934</b>	7.532	5.402	7.443	3.443	385	1.663
Abril'18	1.934	953	<b>2.887</b>	8.565	798	<b>9.363</b>	<b>12.250</b>	6.909	5.341	6.482	3.584	449	1.735
Mayo'18	1.938	943	<b>2.881</b>	9.906	522	<b>10.428</b>	<b>13.309</b>	7.096	6.213	7.283	3.826	452	1.748
Junio'18	1.777	891	<b>2.668</b>	8.543	491	<b>9.034</b>	<b>11.702</b>	6.541	5.161	6.411	3.324	369	1.598
Julio'18	1.980	972	<b>2.952</b>	9.068	444	<b>9.512</b>	<b>12.464</b>	7.102	5.362	6.872	3.530	397	1.665
Agosto'18	2.188	975	<b>3.163</b>	9.652	388	<b>10.040</b>	<b>13.203</b>	7.725	5.478	7.809	3.211	394	1.789
Septiembre'18	1.920	861	<b>2.781</b>	7.698	310	<b>8.008</b>	<b>10.789</b>	6.489	4.300	6.353	2.748	297	1.391
Octubre '18	2.435	968	<b>3.403</b>	10.400	375	<b>10.775</b>	<b>14.178</b>	8.408	5.770	8.020	3.878	390	1.890
Noviembre'18	2.473	900	<b>3.373</b>	8.331	275	<b>8.606</b>	<b>11.979</b>	7.082	4.897	6.792	3.271	395	1.521
Diciembre '18	2.326	919	<b>3.245</b>	7.625	294	<b>7.919</b>	<b>11.164</b>	6.437	4.727	6.355	3.050	316	1.443
<b>Total 2018</b>	<b>24.855</b>	<b>10.968</b>	<b>35.823</b>	<b>108.922</b>	<b>5.859</b>	<b>114.781</b>	<b>150.604</b>	<b>87.267</b>	<b>63.337</b>	<b>86.449</b>	<b>40.168</b>	<b>4.477</b>	<b>19.510</b>
Enero' 19	2.163	923	<b>3.086</b>	9.043	515	<b>9.558</b>	<b>12.644</b>	7.264	5.380	6.964	3.742	306	1.632
Febrero '19	1.614	799	<b>2.413</b>	7.547	640	<b>8.187</b>	<b>10.600</b>	6.020	4.580	5.742	3.336	272	1.250
Marzo '19	1.869	908	<b>2.777</b>	8.229	595	<b>8.824</b>	<b>11.601</b>	6.610	4.991	6.307	3.455	322	1.517
Abril '19	1.792	935	<b>2.727</b>	8.063	537	<b>8.600</b>	<b>11.327</b>	6.400	4.927	6.058	3.440	284	1.545
Mayo '19	1.834	812	<b>2.646</b>	8.272	446	<b>8.718</b>	<b>11.364</b>	6.200	5.164	6.019	3.407	318	1.620
Junio '19	1.519	815	<b>2.334</b>	6.932	361	<b>7.293</b>	<b>9.627</b>	5.283	4.344	5.373	2.766	286	1.202

TOTAL CONCEDIDAS (no incluye ex Pasis)													
PERIODO	TOTAL PBS Y APS							SEXO		ORIGEN DE TRAMITACIÓN DEL BENEFICIO			
	PBSV	PBSI	TOTAL PBS	APSV	APSI	TOTAL APS	Total PBS+APS	Femenino	Masculino	En IPS	En AFP	En Cías. de Seguro	En Municipio
Julio '19	1.908	744	<b>2.652</b>	8.937	443	<b>9.380</b>	<b>12.032</b>	6.788	5.244	6.614	3.570	361	1.487
Agosto '19	1.873	557	<b>2.430</b>	8.335	381	<b>8.716</b>	<b>11.146</b>	6.432	4.714	6.710	2.928	258	1.250
Septiembre'19	1.811	459	<b>2.270</b>	7.565	420	<b>7.985</b>	<b>10.255</b>	5.954	4.301	5.454	3.255	261	1.285
Octubre '19	1.753	359	<b>2.112</b>	6.713	331	<b>7.044</b>	<b>9.156</b>	5.461	3.695	4.755	2.820	219	1.362
Noviembre'19	1.735	438	<b>2.173</b>	6.804	357	<b>7.161</b>	<b>9.334</b>	5.545	3.789	4.468	3.110	284	1.472
Diciembre '19	2.172	219	<b>2.391</b>	11.085	366	<b>11.451</b>	<b>13.842</b>	7.874	5.968	8.278	3.351	661	1.552
<b>A Dic-19</b>	<b>22.043</b>	<b>7.968</b>	<b>30.011</b>	<b>97.525</b>	<b>5.392</b>	<b>102.917</b>	<b>132.928</b>	<b>75.831</b>	<b>57.097</b>	<b>72.742</b>	<b>39.180</b>	<b>3.832</b>	<b>17.174</b>
<b>TOTAL</b>	<b>416.656</b>	<b>149.406</b>	<b>566.062</b>	<b>1.186.539</b>	<b>66.711</b>	<b>1.253.250</b>	<b>1.819.312</b>	<b>1.108.371</b>	<b>710.941</b>	<b>1.151.547</b>	<b>291.752</b>	<b>49.829</b>	<b>326.184</b>

Fuente: Elaboración propia sobre la base de información del IPS, información al 27 de enero de 2020.

Nota: Información Ex Pasis al 15 de noviembre de 2019 (IPS).

El número de beneficios concesionados no coincide con el número de beneficios pagados por las siguientes razones:

- El total acumulado de concesiones de la Reforma Previsional incluye personas fallecidas:
- El número de personas fallecidas durante el mes de enero -19 con PBS correspondió a 1.743.
- El número aproximado de personas fallecidas con PBS durante el periodo jul-08 a enero-19 correspondió a 153.376. La información para los periodos de febrero, marzo y abril de 2019 no se encuentran disponibles.
- Existen personas a quienes se les ha extinguido o suspendido el beneficio.
- El mes de concedida la pensión no necesariamente coincide con el primer mes de pago.

## B. Nivel Regional

### 8. Número de beneficios pagados en el mes, por tipo de beneficio Diciembre de 2019

REGION	TIPO DE BENEFICIO	SEXO		TOTAL
		FEMENINO	MASCULINO	
ARICA Y PARINACOTA	PBS Vejez	3.082	1.124	4.206
	PBS Invalidez	1.056	949	2.005
	APS Vejez	6.852	5.138	11.990
	APS Invalidez	340	324	664
TARAPACA	PBS Vejez	3.190	1.146	4.336
	PBS Invalidez	1.375	1006	2.381
	APS Vejez	6.925	5.264	12.189
	APS Invalidez	550	431	981
ANTOFAGASTA	PBS Vejez	5.244	1.462	6.706
	PBS Invalidez	1.898	1.383	3.281
	APS Vejez	12.156	7.352	19.508
	APS Invalidez	675	546	1.221
ATACAMA	PBS Vejez	4.329	1.424	5.753
	PBS Invalidez	1.508	1.038	2.546
	APS Vejez	7.944	6.124	14.068
	APS Invalidez	529	434	963
COQUIMBO	PBS Vejez	14.188	5.656	19.844
	PBS Invalidez	4.385	3.512	7.897
	APS Vejez	24.130	17.821	41.951
	APS Invalidez	1.503	1.254	2.757
VALPARAISO	PBS Vejez	29.224	9.467	38.691
	PBS Invalidez	10.476	7.895	18.371
	APS Vejez	64.578	45.084	109.662
	APS Invalidez	4.315	3.162	7.477
O'HIGGINS	PBS Vejez	15.408	5.050	20.458
	PBS Invalidez	5.289	4.101	9.390
	APS Vejez	28.947	25.155	54.102
	APS Invalidez	2.846	1.952	4.798
MAULE	PBS Vejez	21.859	8.547	30.406
	PBS Invalidez	7.621	5.713	13.334
	APS Vejez	33.870	31.307	65.177
	APS Invalidez	2.713	2.351	5.064
ÑUBLE	PBS Vejez	13.410	5.543	18.953
	PBS Invalidez	7.105	4.943	12.048
	APS Vejez	15.517	14.537	30.054
	APS Invalidez	2.294	2.097	4.391
BIO BIO	PBS Vejez	32.413	9.076	41.489
	PBS Invalidez	13.336	8.732	22.068
	APS Vejez	46.901	38.774	85.675
	APS Invalidez	3.545	3.523	7.068
ARAUCANIA	PBS Vejez	28.967	14.135	43.102
	PBS Invalidez	8.982	6.504	15.486
	APS Vejez	26.798	24.716	51.514

REGION	TIPO DE BENEFICIO	SEXO		TOTAL
		FEMENINO	MASCULINO	
	APS Invalidez	2.161	2.708	<b>4.869</b>
LOS RIOS	PBS Vejez	9.509	3.905	<b>13.414</b>
	PBS Invalidez	3.506	2.284	<b>5.790</b>
	APS Vejez	11.962	10.384	<b>22.346</b>
	APS Invalidez	1.236	1.103	<b>2.339</b>
LOS LAGOS	PBS Vejez	20.971	10.106	<b>31.077</b>
	PBS Invalidez	7.400	5.507	<b>12.907</b>
	APS Vejez	21.868	19.360	<b>41.228</b>
	APS Invalidez	2.647	2.293	<b>4.940</b>
AYSEN	PBS Vejez	1.773	928	<b>2.701</b>
	PBS Invalidez	520	395	<b>915</b>
	APS Vejez	2.468	2.438	<b>4.906</b>
	APS Invalidez	277	263	<b>540</b>
MAGALLANES	PBS Vejez	1.991	758	<b>2.749</b>
	PBS Invalidez	539	449	<b>988</b>
	APS Vejez	4.727	3.386	<b>8.113</b>
	APS Invalidez	273	193	<b>466</b>
METROPOLITANA	PBS Vejez	95.362	27.819	<b>123.181</b>
	PBS Invalidez	29.200	23.350	<b>52.550</b>
	APS Vejez	210.272	131.274	<b>341.546</b>
	APS Invalidez	10.798	8.996	<b>19.794</b>
TOTALES POR TIPO DE BENEFICIO	PBS Vejez	<b>300.920</b>	<b>106.146</b>	<b>407.066</b>
	PBS Invalidez	<b>104.196</b>	<b>77.761</b>	<b>181.957</b>
	APS Vejez	<b>525.915</b>	<b>388.114</b>	<b>914.029</b>
	APS Invalidez	<b>36.702</b>	<b>31.630</b>	<b>68.332</b>
<b>TOTAL</b>		<b>967.733</b>	<b>603.651</b>	<b>1.571.384</b>

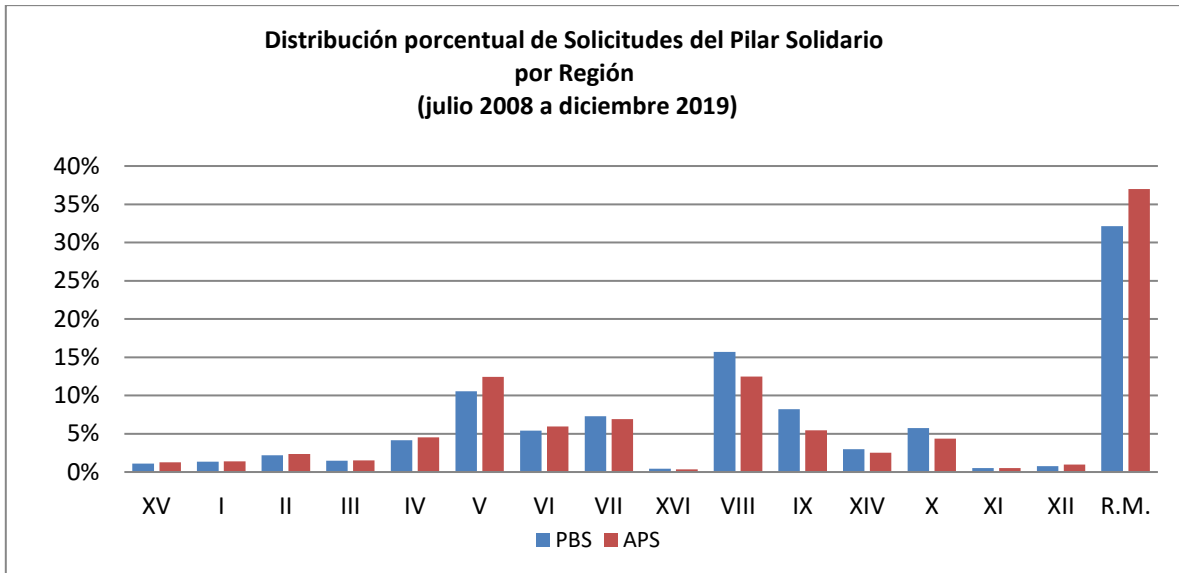
Fuente: SPS.

**9. Solicitudes recibidas en el SPS, por tipo de institución  
Acumulado - julio de 2008 a diciembre de 2019**

TOTAL SOLICITUDES (no incluye ex Pasis)														
REGIÓN	TOTAL PBS Y APS						TOTAL		SEXO		ORIGEN DE TRAMITACIÓN DEL BENEFICIO			
	PBSV	PBSI	TOTAL PBS	APSV	APSI	TOTAL APS	Total PBS+APS	% de Concesiones PBS+APS	Femenino	Masculino	En IPS	En AFP	En Cías. de Seguro	En Municipio
<b>ARICA Y PARINACOTA</b>	5.576	2.452	8.028	18.009	906	18.915	26.943	1,2%	16.266	10.677	16.410	4.943	751	4.839
<b>TARAPACA</b>	5.623	4.209	9.832	19.297	1.618	20.915	30.747	1,4%	19.081	11.666	18.287	4.305	1.078	7.077
<b>ANTOFAGASTA</b>	10.987	5.088	16.075	33.305	1.707	35.012	51.087	2,3%	33.966	17.121	36.422	7.108	672	6.885
<b>ATACAMA</b>	7.130	3.509	10.639	21.737	1.145	22.882	33.521	1,5%	20.796	12.725	20.743	5.497	1.008	6.273
<b>COQUIMBO</b>	20.734	9.498	30.232	64.465	3.144	67.609	97.841	4,4%	60.791	37.050	73.833	12.706	1.374	9.926
<b>VALPARAISO</b>	51.543	25.185	76.728	175.075	9.743	184.818	261.546	11,8%	165.680	95.866	170.162	45.593	6.350	39.440
<b>L. G. B. OHIGGINS</b>	24.533	14.715	39.248	82.721	5.474	88.195	127.443	5,8%	77.015	50.428	76.240	17.478	3.147	30.578
<b>MAULE</b>	33.582	19.616	53.198	96.462	6.235	102.697	155.895	7,0%	91.808	64.087	96.771	25.054	3.922	30.147
<b>ÑUBLE</b>	1.463	1.766	3.229	4.613	389	5.002	8.231	0,4%	4.786	3.445	4.159	2.379	201	1.492
<b>BIO-BIO</b>	60.864	53.322	114.186	172.970	12.478	185.448	299.634	13,5%	188.775	110.859	177.084	41.500	7.879	73.171
<b>LA ARAUCANIA</b>	36.260	23.460	59.720	75.807	5.264	81.071	140.791	6,4%	85.639	55.152	95.537	21.429	3.516	20.309
<b>LOS RIOS</b>	12.923	8.794	21.717	34.159	3.251	37.410	59.127	2,7%	36.151	22.976	42.592	10.071	1.859	4.603
<b>LOS LAGOS</b>	25.648	16.006	41.654	59.293	5.266	64.559	106.213	4,8%	62.962	43.251	71.546	20.335	3.245	11.087
<b>AYSÉN</b>	2.505	1.271	3.776	7.056	536	7.592	11.368	0,5%	6.248	5.120	8.463	2.011	172	722
<b>MAGALLANES Y ANTARTICA</b>	4.113	1.608	5.721	13.629	655	14.284	20.005	0,9%	12.488	7.517	15.927	3.285	743	50
<b>METROPOLITANA</b>	163.840	69.935	233.775	525.461	24.455	549.916	783.691	35,4%	506.313	277.378	477.193	120.149	26.451	159.898
<b>Totales</b>	467.324	260.434	<b>727.758</b>	1.404.059	82.266	<b>1.486.325</b>	<b>2.214.083</b>	100,0%	1.388.765	825.318	1.401.369	343.843	62.368	406.497
<b>Participación sobre el total</b>	<b>21%</b>	<b>12%</b>		<b>63%</b>	<b>4%</b>		<b>100%</b>		<b>63%</b>	<b>37%</b>	<b>63%</b>	<b>16%</b>	<b>3%</b>	<b>18%</b>

Fuente: Elaboración propia sobre la base de información del IPS. Información al 27 de enero de 2020.

Nota: La información estadística reportada del número de solicitudes concesionadas, en trámite, rechazadas y anuladas varían mes a mes porque se actualiza la información reportada.



Fuente: Elaboración propia sobre la base de información del IPS.

Nota: No incluye ex Pasis

**10. Concesiones en el SPS, por Institución  
Acumulado - Julio de 2008 a diciembre de 2019**

<b>TOTAL CONCEDIDAS (no incluye ex Pasis)</b>														
<b>REGIÓN</b>	<b>TOTAL PBS Y APS</b>						<b>TOTAL</b>		<b>SEXO</b>		<b>ORIGEN DE TRAMITACIÓN DEL BENEFICIO</b>			
	PBSV	PBSI	TOTAL PBS	APSV	APSI	TOTAL APS	Total PBS+APS	% de Concesiones PBS+APS	Femenino	Masculino	En IPS	En AFP	En Cías. de Seguro	En Municipio
<b>ARICA Y PARINACOTA</b>	5.111	1.736	6.847	15.540	741	16.281	23.128	1,3%	13.745	9.383	14.071	4.238	618	4.201
<b>TARAPACA</b>	4.854	2.532	7.386	15.554	1.248	16.802	24.188	1,3%	14.596	9.592	14.507	3.572	823	5.286
<b>ANTOFAGASTA</b>	8.974	3.221	12.195	26.504	1.328	27.832	40.027	2,2%	25.910	14.117	28.357	5.515	524	5.631
<b>ATACAMA</b>	6.164	2.308	8.472	18.206	899	19.105	27.577	1,5%	16.677	10.900	16.841	4.619	772	5.345
<b>COQUIMBO</b>	18.152	5.931	24.083	54.262	2.667	56.929	81.012	4,5%	48.719	32.293	61.166	10.756	1.015	8.075
<b>VALPARAISO</b>	45.427	16.165	61.592	144.621	7.801	152.422	214.014	11,8%	132.319	81.695	138.015	37.945	5.007	33.047
<b>L. G. B. OHIGGINS</b>	21.413	7.755	29.168	70.202	4.411	74.613	103.781	5,7%	60.144	43.637	62.259	14.748	2.530	24.244
<b>MAULE</b>	30.542	10.664	41.206	83.869	4.969	88.838	130.044	7,1%	74.066	55.978	81.213	21.924	3.165	23.742
<b>ÑUBLE</b>	1.324	721	2.045	4.180	349	4.529	6.574	0,4%	3.537	3.037	3.234	2.195	187	958
<b>BIO-BIO</b>	54.320	25.163	79.483	146.831	10.245	157.076	236.559	13,0%	141.228	95.331	142.585	35.107	6.261	52.606
<b>LA ARAUCANIA</b>	33.395	11.128	44.523	65.279	4.365	69.644	114.167	6,3%	66.177	47.990	77.294	18.729	2.700	15.444
<b>LOS RIOS</b>	11.928	6.039	17.967	29.289	2.760	32.049	50.016	2,7%	29.718	20.298	35.884	8.774	1.493	3.865
<b>LOS LAGOS</b>	23.784	9.233	33.017	51.562	4.324	55.886	88.903	4,9%	51.249	37.654	58.886	17.957	2.673	9.387
<b>AYSÉN</b>	2.227	625	2.852	5.772	414	6.186	9.038	0,5%	4.742	4.296	6.709	1.616	116	597
<b>MAGALLANES Y ANTARTICA</b>	3.665	1.086	4.751	10.897	521	11.418	16.169	0,9%	9.817	6.352	12.920	2.627	585	37
<b>METROPOLITANA</b>	145.376	45.099	190.475	443.971	19.669	463.640	654.115	36,0%	415.727	238.388	397.601	101.430	21.370	133.714
<b>Totales</b>	<b>416.656</b>	<b>149.406</b>	<b>566.062</b>	<b>1.186.539</b>	<b>66.711</b>	<b>1.253.250</b>	<b>1.819.312</b>	<b>100,0%</b>	<b>1.108.371</b>	<b>710.941</b>	<b>1.151.542</b>	<b>291.752</b>	<b>49.839</b>	<b>326.179</b>
<b>Participación sobre el total</b>	<b>23%</b>	<b>8%</b>		<b>65%</b>	<b>4%</b>		<b>100%</b>		<b>61%</b>	<b>39%</b>	<b>63%</b>	<b>16%</b>	<b>3%</b>	<b>18%</b>

Fuente: Elaboración propia sobre la base de información del IPS. Información al 27 de enero de 2020.

Nota: La información estadística reportada del número de solicitudes concesionadas, en trámite, rechazadas y anuladas varían mes a mes por actualización de cifras.

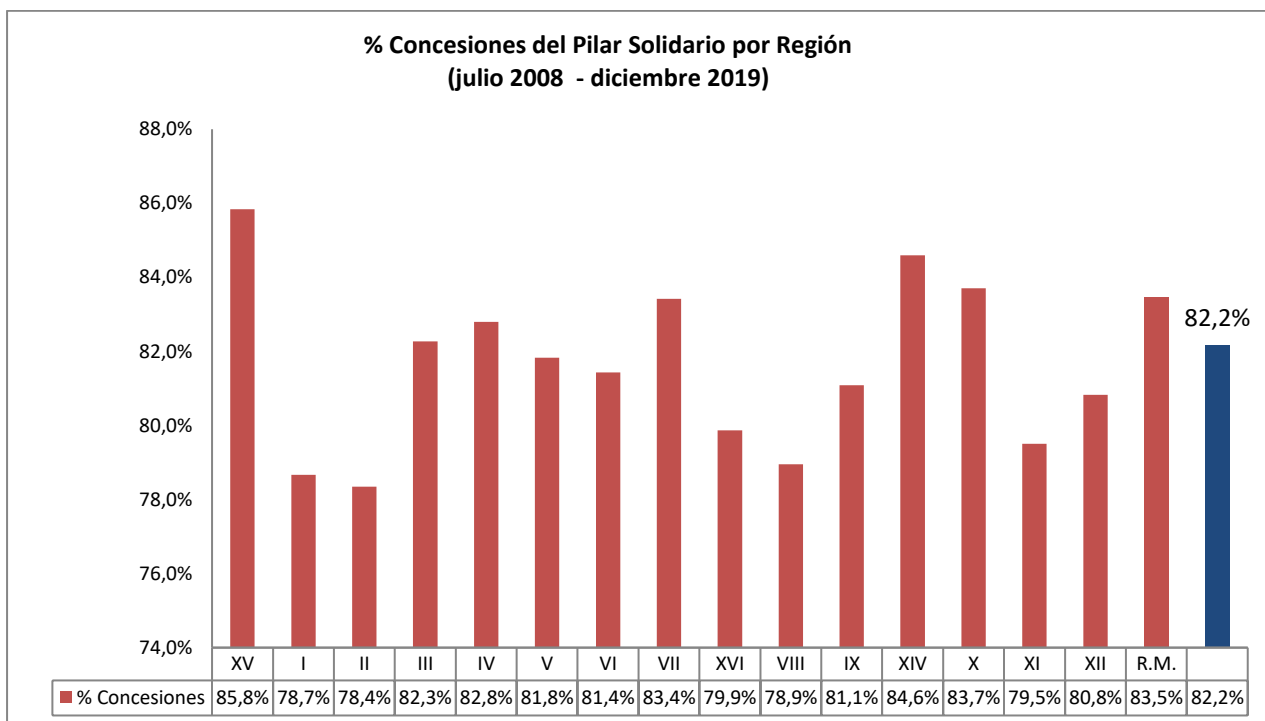
## 11. Porcentaje de solicitudes concedidas en el SPS Julio de 2008 a diciembre de 2019

N° REGIÓN	REGIÓN	TIPO DE CONCESIÓN				Total
		PBSV	PBSI	APSV	APSI	
XV	ARICA Y PARINACOTA	91,7%	70,8%	86,3%	81,8%	85,8%
I	TARAPACA	86,3%	60,2%	80,6%	77,1%	78,7%
II	ANTOFAGASTA	81,7%	63,3%	79,6%	77,8%	78,4%
III	ATACAMA	86,5%	65,8%	83,8%	78,5%	82,3%
IV	COQUIMBO	87,5%	62,4%	84,2%	84,8%	82,8%
V	VALPARAISO	88,1%	64,2%	82,6%	80,1%	81,8%
VI	L. G. B. OHIGGINS	87,3%	52,7%	84,9%	80,6%	81,4%
VII	MAULE	90,9%	54,4%	86,9%	79,7%	83,4%
XVI	ÑUBLE	90,5%	40,8%	90,6%	89,7%	79,9%
VIII	BIO-BIO	89,2%	47,2%	84,9%	82,1%	78,9%
IX	LA ARAUCANIA	92,1%	47,4%	86,1%	82,9%	81,1%
XIV	LOS RIOS	92,3%	68,7%	85,7%	84,9%	84,6%
X	LOS LAGOS	92,7%	57,7%	87,0%	82,1%	83,7%
XI	AYSÉN	88,9%	49,2%	81,8%	77,2%	79,5%
XII	MAGALLANES Y ANT.	89,1%	67,5%	80,0%	79,5%	80,8%
R.M.	METROPOLITANA	88,7%	64,5%	84,5%	80,4%	83,5%
	<b>Total</b>	<b>89,2%</b>	<b>57,4%</b>	<b>84,5%</b>	<b>81,1%</b>	<b>82,2%</b>

Fuente: Elaboración propia sobre la base de información del IPS. Información al 27 de enero de 2020.

Nota: No incluye ex Pasis

La información estadística reportada del número de solicitudes concesionadas, en trámite, rechazadas y anuladas varían mes a mes por actualización de cifras.



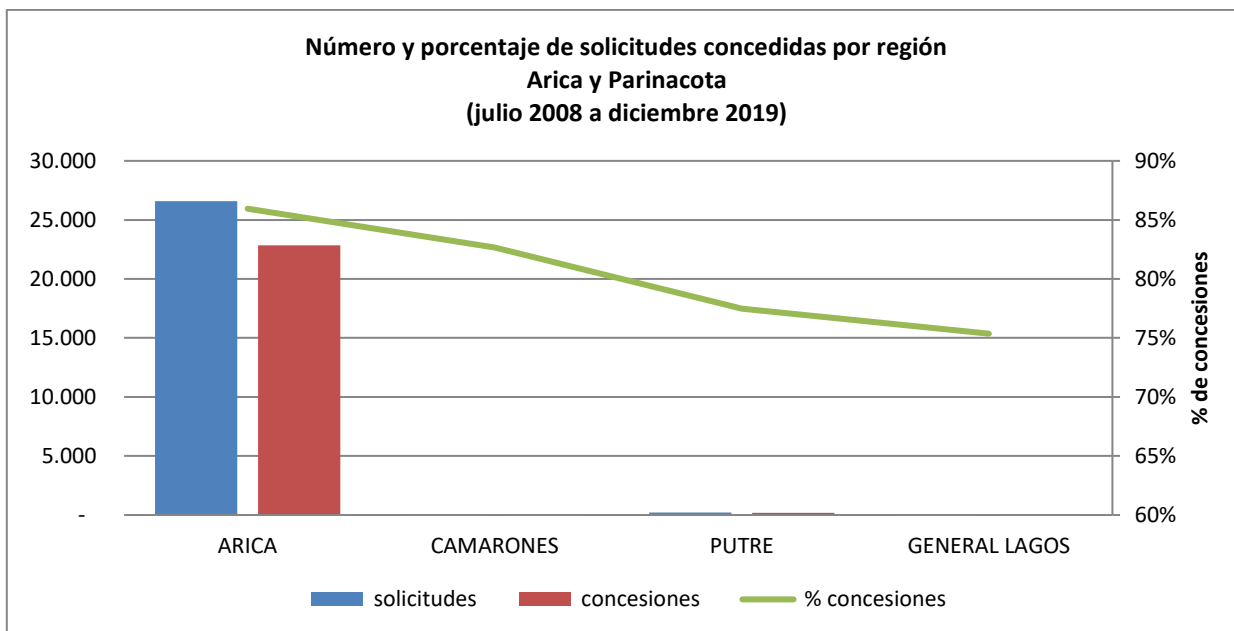
Fuente: Elaboración propia sobre la base de información del IPS.

Nota: No incluye ex Pasis

## C. Nivel Comunal

### 12. Total de solicitudes recibidas y beneficios concedidos SPS

#### 12.1. Arica y Parinacota



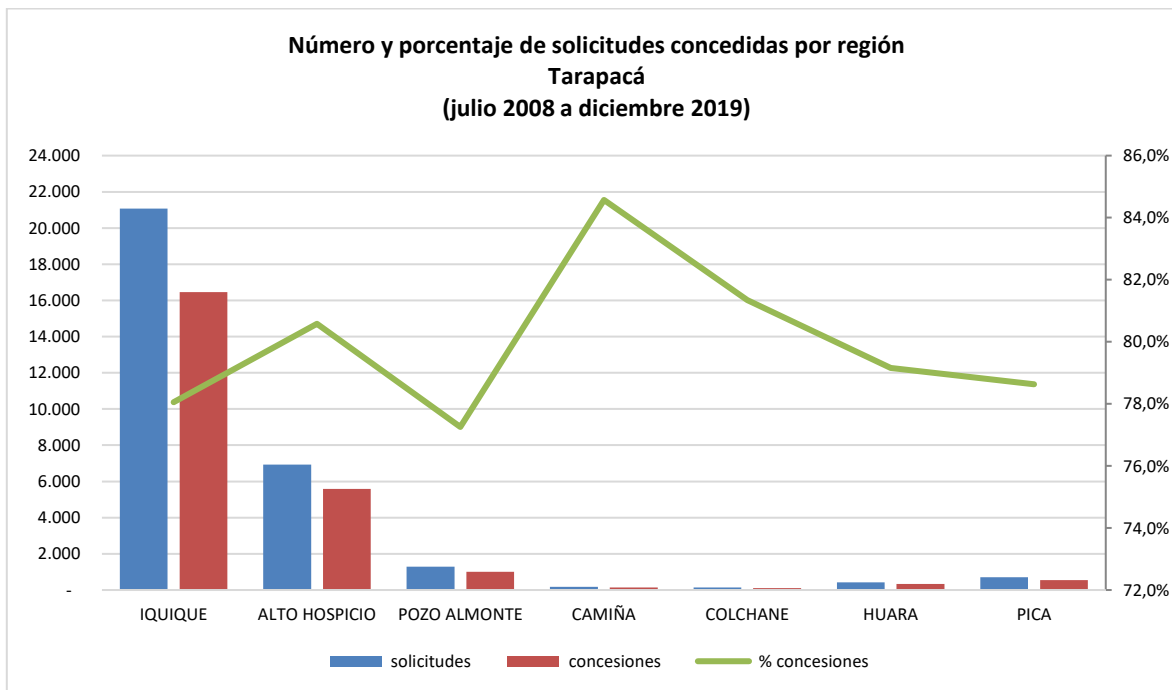
Fuente: Elaboración propia sobre la base de información del IPS.

Concesiones del Pilar Solidario a nivel comunal									
COMUNA	TOTAL PBS Y APS								
	PBSV	PBSI	Total PBS	% PBS	APSV	APSI	Total APS	%APS	Total PBS+APS
ARICA	4.984	1.712	6.696	97,8%	15.407	739	16.146	99,2%	22.842
CAMARONES	23	3	26	0,4%	35	1	36	0,2%	62
PUTRE	73	14	87	1,3%	84	1	85	0,5%	172
GENERAL LAGOS	31	7	38	0,6%	14	-	14	0,1%	52
<b>Totales</b>	<b>5.111</b>	<b>1.736</b>	<b>6.847</b>	<b>100%</b>	<b>15.540</b>	<b>741</b>	<b>16.281</b>	<b>100%</b>	<b>23.128</b>
<b>% respecto del total de concesiones</b>	<b>22%</b>	<b>8%</b>	<b>30%</b>		<b>67%</b>	<b>3%</b>	<b>70%</b>		<b>100%</b>

Fuente: Elaboración propia sobre la base de información del IPS. Información al 27 de enero de 2020.

Nota: La información estadística reportada del número de solicitudes concesionadas, en trámite, rechazadas y anuladas varían mes a mes porque se actualiza la información reportada.

## 12.2. Tarapacá



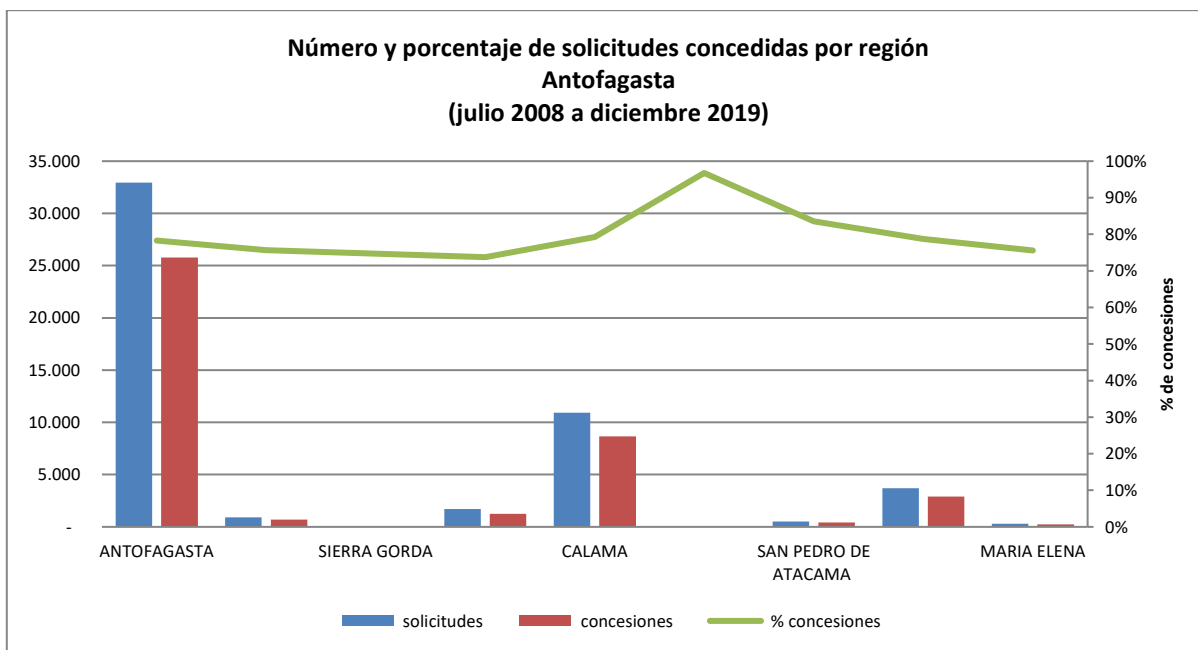
Fuente: Elaboración propia sobre la base de información del IPS.

Concesiones del Pilar Solidario a nivel comunal									
COMUNA	TOTAL PBS Y APS								
	PBSV	PBSI	Total PBS	% PBS	APSV	APSI	Total APS	%APS	Total PBS+APS
IQUIQUE	3.265	1.477	4.742	48,2%	10.958	750	11.708	56,0%	16.450
ALTO HOSPICIO	1.026	840	1.866	19,0%	3.325	398	3.723	17,8%	5.589
POZO ALMONTE	230	86	316	3,2%	635	51	686	3,3%	1.002
CAMIÑA	55	21	76	0,8%	64	8	72	0,3%	148
COLCHANE	51	18	69	0,7%	35	5	40	0,2%	109
HUARA	92	44	136	1,4%	182	20	202	1,0%	338
PICA	135	46	181	1,8%	355	16	371	1,8%	552
<b>Totales</b>	<b>4.854</b>	<b>2.532</b>	<b>7.386</b>	<b>75%</b>	<b>15.554</b>	<b>1.248</b>	<b>16.802</b>	<b>80%</b>	<b>24.188</b>
<b>% respecto del total de concesiones</b>	<b>20%</b>	<b>10%</b>	<b>31%</b>		<b>64%</b>	<b>5%</b>	<b>69%</b>		<b>100%</b>

Fuente: Elaboración propia sobre la base de información del IPS. Información al 27 de enero de 2020.

Nota: La información estadística reportada del número de solicitudes concesionadas, en trámite, rechazadas y anuladas varían mes a mes porque se actualiza la información reportada.

### 12.3. Antofagasta



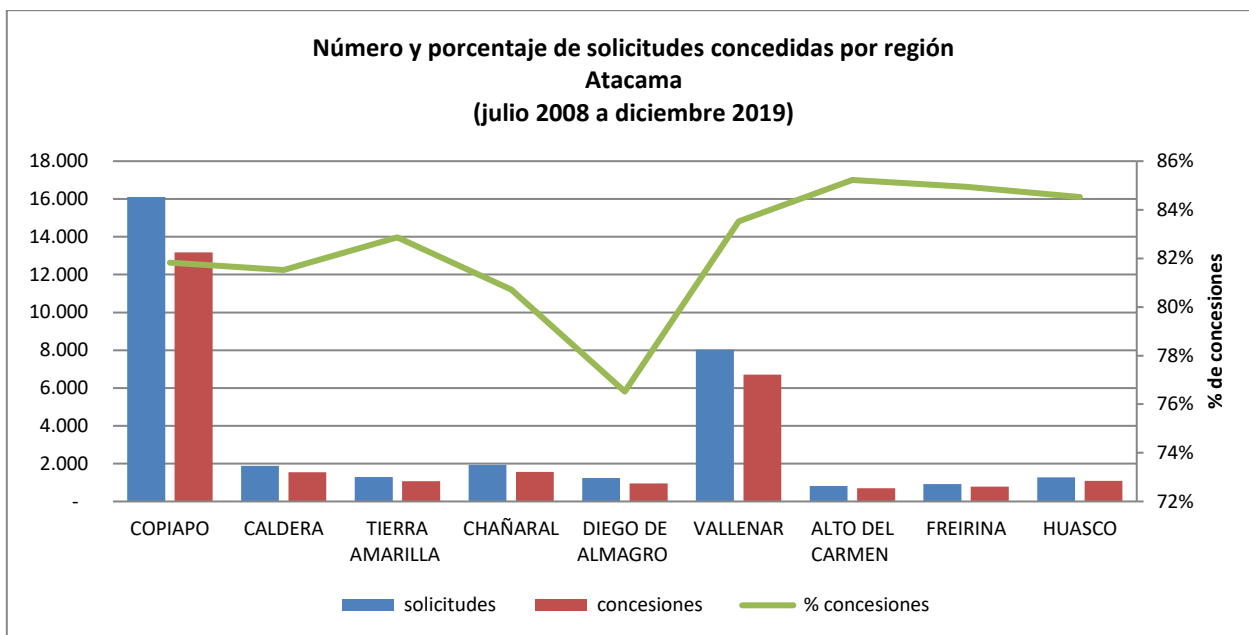
Fuente: Elaboración propia sobre la base de información del IPS.

Concesiones del Pilar Solidario a nivel comunal									
COMUNA	TOTAL PBS Y APS								
	PBSV	PBSI	Total PBS	% PBS	APSV	APSI	Total APS	%APS	Total PBS+APS
ANTOFAGASTA	5.514	2.077	7.591	62,2%	17.249	929	18.178	65,3%	25.769
MEJILLONES	148	46	194	1,6%	480	21	501	1,8%	695
SIERRA GORDA	19	2	21	0,2%	33	2	35	0,1%	56
TALTAL	247	123	370	3,0%	843	37	880	3,2%	1.250
CALAMA	2.210	683	2.893	23,7%	5.536	241	5.777	20,8%	8.670
OLLAGUE	15	1	16	0,1%	14	-	14	0,1%	30
SAN PEDRO DE ATACAMA	137	29	166	1,4%	249	7	256	0,9%	422
TOCOPILLA	627	247	874	7,2%	1.949	86	2.035	7,3%	2.909
MARIA ELENA	57	13	70	0,6%	151	5	156	0,6%	226
<b>Totales</b>	<b>8.974</b>	<b>3.221</b>	<b>12.195</b>	<b>100%</b>	<b>26.504</b>	<b>1.328</b>	<b>27.832</b>	<b>100%</b>	<b>40.027</b>
<b>% respecto del total de concesiones</b>	<b>22%</b>	<b>8%</b>	<b>30%</b>		<b>66%</b>	<b>3%</b>	<b>70%</b>		<b>100%</b>

Fuente: Elaboración propia sobre la base de información del IPS. Información al 27 de enero de 2020.

Nota: La información estadística reportada del número de solicitudes concesionadas, en trámite, rechazadas y anuladas varían mes a mes porque se actualiza la información reportada.

## 12.4. Atacama



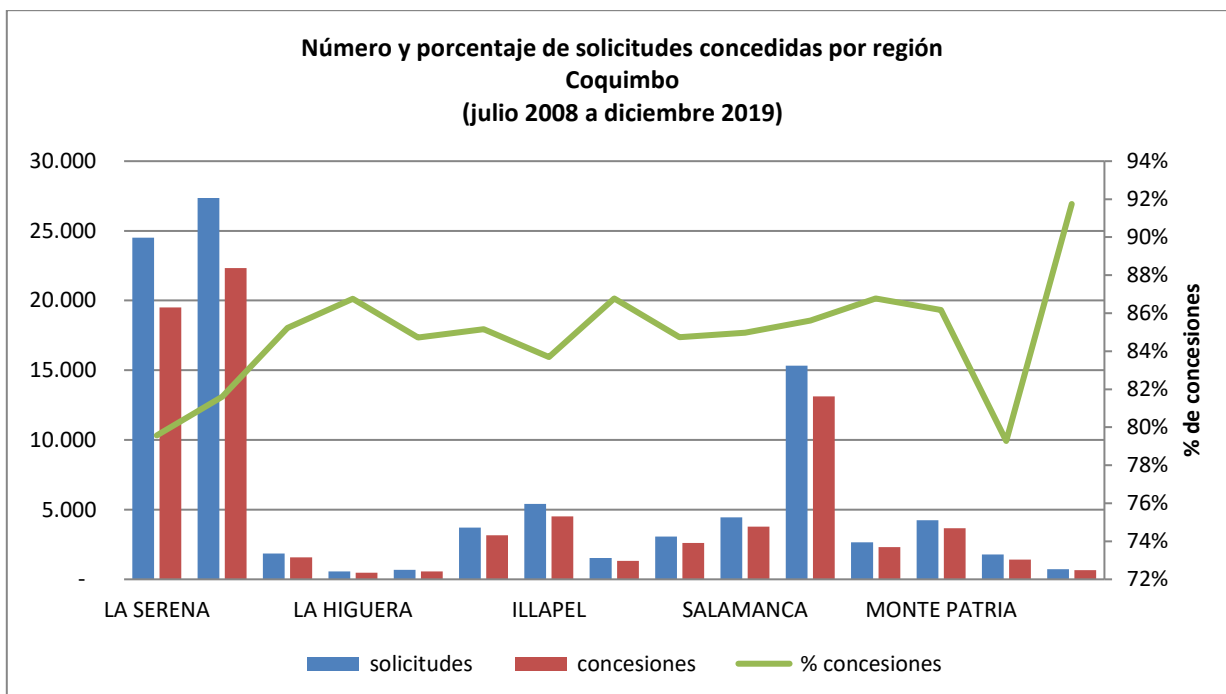
Fuente: Elaboración propia sobre la base de información del IPS.

Concesiones del Pilar Solidario a nivel comunal									
COMUNA	TOTAL PBS Y APS								
	PBSV	PBSI	Total PBS	% PBS	APSV	APSI	Total APS	%APS	Total PBS+APS
COPIAPO	2.900	1.084	3.984	47,0%	8.710	488	9.198	48,1%	13.182
CALDERA	334	130	464	5,5%	1.017	59	1.076	5,6%	1.540
TIERRA AMARILLA	219	109	328	3,9%	704	42	746	3,9%	1.074
CHAÑARAL	385	132	517	6,1%	1.004	37	1.041	5,4%	1.558
DIEGO DE ALMAGRO	217	112	329	3,9%	604	22	626	3,3%	955
VALLENAR	1.508	533	2.041	24,1%	4.481	183	4.664	24,4%	6.705
ALTO DEL CARMEN	175	61	236	2,8%	445	17	462	2,4%	698
FREIRINA	176	72	248	2,9%	520	16	536	2,8%	784
HUASCO	250	75	325	3,8%	721	35	756	4,0%	1.081
<b>Totales</b>	<b>6.164</b>	<b>2.308</b>	<b>8.472</b>	<b>100%</b>	<b>18.206</b>	<b>899</b>	<b>19.105</b>	<b>100%</b>	<b>27.577</b>
<b>% respecto del total de concesiones</b>	<b>22%</b>	<b>8%</b>	<b>31%</b>		<b>66%</b>	<b>3%</b>	<b>69%</b>		<b>100%</b>

Fuente: Elaboración propia sobre la base de información del IPS. Información 27 de enero de 2020.

Nota: La información estadística reportada del número de solicitudes concesionadas, en trámite, rechazadas y anuladas varían mes a mes porque se actualiza la información reportada.

## 12.5. Coquimbo



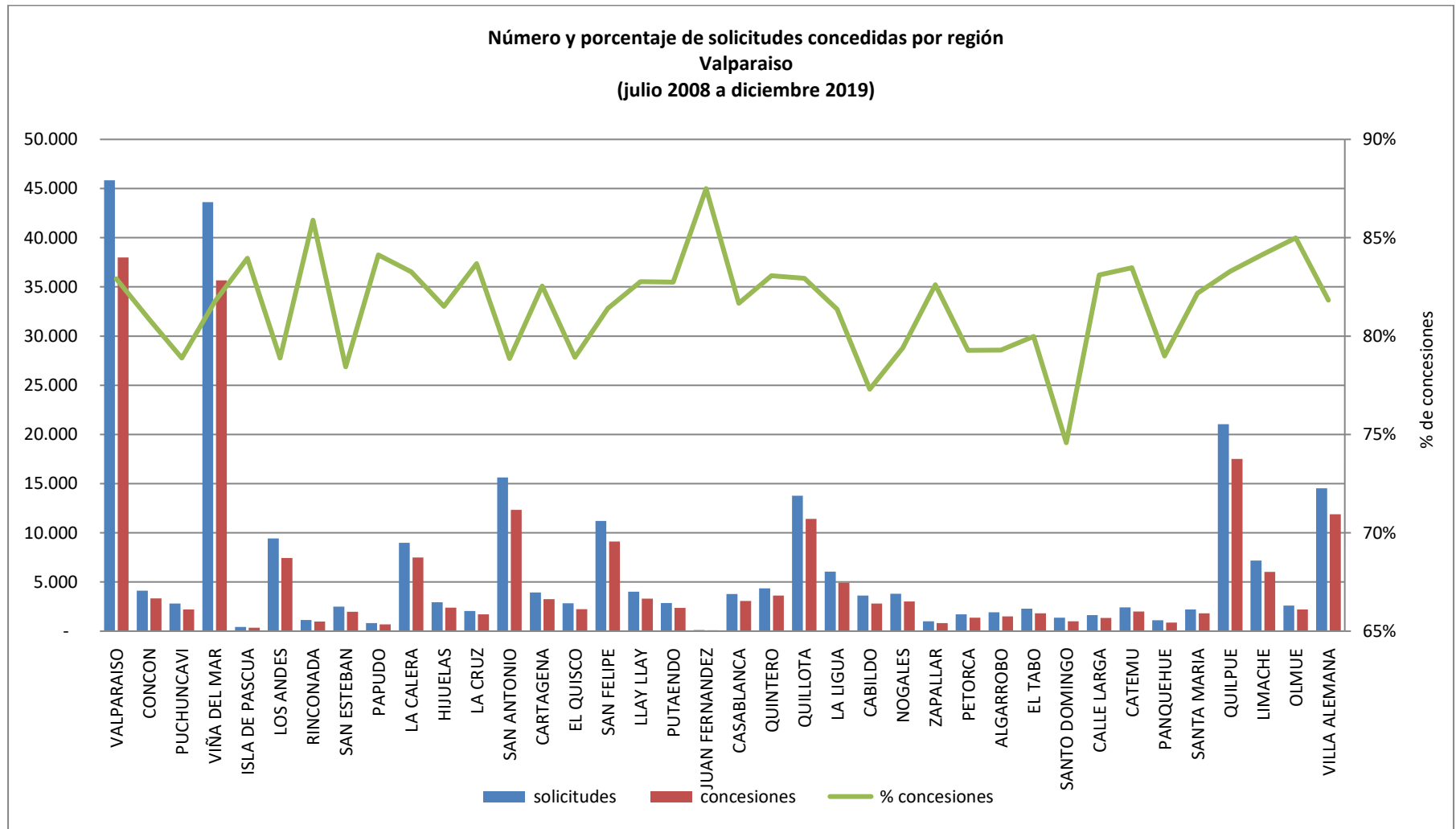
Fuente: Elaboración propia sobre la base de información del IPS.

Concesiones del Pilar Solidario a nivel comunal									
COMUNA	TOTAL PBS Y APS								
	PBSV	PBSI	Total PBS	% PBS	APSV	APSI	Total APS	%APS	Total PBS+APS
LA SERENA	4.088	1.550	5.638	23,4%	13.217	642	13.859	24,3%	19.497
COQUIMBO	4.699	1.562	6.261	26,0%	15.297	761	16.058	28,2%	22.319
ANDACOLLO	305	98	403	1,7%	1.137	46	1.183	2,1%	1.586
LA HIGUERA	138	36	174	0,7%	295	16	311	0,5%	485
PAIHUANO	112	31	143	0,6%	423	11	434	0,8%	577
VICUÑA	509	195	704	2,9%	2.337	115	2.452	4,3%	3.156
ILLAPEL	1.046	292	1.338	5,6%	3.047	140	3.187	5,6%	4.525
CANELA	422	109	531	2,2%	750	45	795	1,4%	1.326
LOS VILOS	607	183	790	3,3%	1.720	89	1.809	3,2%	2.599
SALAMANCA	925	270	1.195	5,0%	2.498	91	2.589	4,5%	3.784
OVALLE	3.349	976	4.325	18,0%	8.349	440	8.789	15,4%	13.114
COMBARBALA	502	149	651	2,7%	1.600	60	1.660	2,9%	2.311
MONTE PATRIA	907	294	1.201	5,0%	2.316	141	2.457	4,3%	3.658
PUNITAQUI	330	144	474	2,0%	879	55	934	1,6%	1.408
RIO HURTADO	213	42	255	1,1%	397	15	412	0,7%	667
<b>Totales</b>	<b>18.152</b>	<b>5.931</b>	<b>24.083</b>	<b>100%</b>	<b>54.262</b>	<b>2.667</b>	<b>56.929</b>	<b>100%</b>	<b>81.012</b>
<b>% respecto del total de concesiones</b>	<b>22%</b>	<b>7%</b>	<b>30%</b>		<b>67%</b>	<b>3%</b>	<b>70%</b>		<b>100%</b>

Fuente: Elaboración propia sobre la base de información del IPS. Información al 27 de enero de 2020.

Nota: La información estadística reportada del número de solicitudes concesionadas, en trámite, rechazadas y anuladas varían mes a mes porque se actualiza la información reportada.

## 12.6. Valparaíso



Fuente: Elaboración propia sobre la base de información del IPS.

## Valparaíso

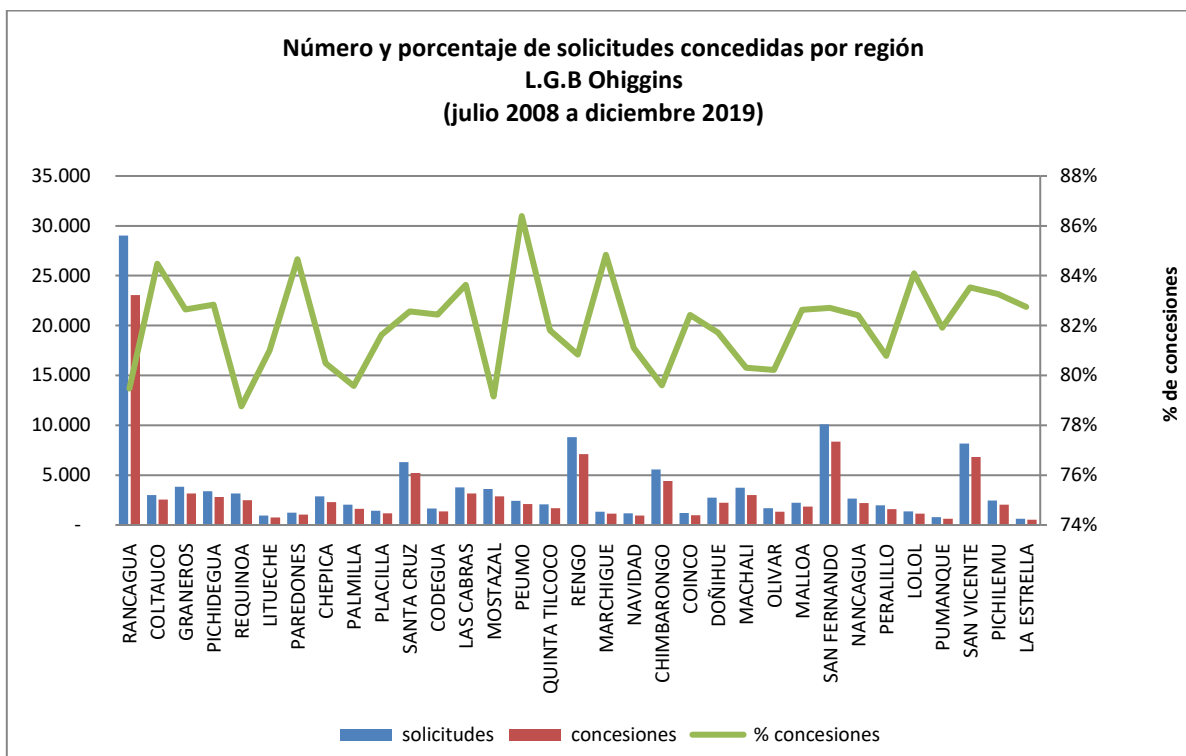
Concesiones del Pilar Solidario a nivel comunal									
COMUNA	TOTAL PBS Y APS								
	PBSV	PBSI	Total PBS	% PBS	APSV	APSI	Total APS	%APS	Total PBS+APS
VALPARAISO	8.118	3.528	11.646	18,9%	24.728	1.627	26.355	17,3%	38.001
CONCON	810	289	1.099	1,8%	2.118	115	2.233	1,5%	3.332
PUCHUNCAVI	585	136	721	1,2%	1.422	64	1.486	1,0%	2.207
VIÑA DEL MAR	7.454	2.406	9.860	16,0%	24.642	1.158	25.800	16,9%	35.660
ISLA DE PASCUA	92	43	135	0,2%	203	23	226	0,1%	361
LOS ANDES	1.324	399	1.723	2,8%	5.440	271	5.711	3,7%	7.434
RINCONADA	148	42	190	0,3%	746	44	790	0,5%	980
SAN ESTEBAN	353	108	461	0,7%	1.433	67	1.500	1,0%	1.961
PAPUDO	169	65	234	0,4%	420	30	450	0,3%	684
LA CALERA	1.698	586	2.284	3,7%	4.876	321	5.197	3,4%	7.481
HIJUELAS	589	234	823	1,3%	1.440	135	1.575	1,0%	2.398
LA CRUZ	350	106	456	0,7%	1.197	65	1.262	0,8%	1.718
SAN ANTONIO	2.475	1.058	3.533	5,7%	8.279	508	8.787	5,8%	12.320
CARTAGENA	888	242	1.130	1,8%	1.994	131	2.125	1,4%	3.255
EL QUISCO	568	121	689	1,1%	1.477	61	1.538	1,0%	2.227
SAN FELIPE	1.421	493	1.914	3,1%	6.843	360	7.203	4,7%	9.117
LLAY LLAY	635	178	813	1,3%	2.390	112	2.502	1,6%	3.315
PUTAENDO	440	217	657	1,1%	1.622	94	1.716	1,1%	2.373
JUAN FERNANDEZ	36	3	39	0,1%	50	2	52	0,0%	91
CASABLANCA	719	199	918	1,5%	2.077	79	2.156	1,4%	3.074
QUINTERO	816	303	1.119	1,8%	2.383	120	2.503	1,6%	3.622
QUILLOTA	2.321	774	3.095	5,0%	7.925	404	8.329	5,5%	11.424
LA LIGUA	1.295	445	1.740	2,8%	3.015	169	3.184	2,1%	4.924
CABILDO	580	292	872	1,4%	1.840	87	1.927	1,3%	2.799
NOGALES	659	234	893	1,4%	2.017	104	2.121	1,4%	3.014
ZAPALLAR	197	72	269	0,4%	532	21	553	0,4%	822
PETORCA	267	117	384	0,6%	932	42	974	0,6%	1.358
ALGARROBO	466	93	559	0,9%	913	40	953	0,6%	1.512
EL TABO	477	104	581	0,9%	1.192	45	1.237	0,8%	1.818
SANTO DOMINGO	266	50	316	0,5%	672	27	699	0,5%	1.015
CALLE LARGA	217	72	289	0,5%	1.016	48	1.064	0,7%	1.353

Concesiones del Pilar Solidario a nivel comunal									
COMUNA	TOTAL PBS Y APS								
	PBSV	PBSI	Total PBS	% PBS	APSV	APSI	Total APS	%APS	Total PBS+APS
CATEMU	413	127	540	0,9%	1.416	50	1.466	1,0%	2.006
PANQUEHUE	148	48	196	0,3%	642	38	680	0,4%	876
SANTA MARIA	274	98	372	0,6%	1.402	47	1.449	1,0%	1.821
QUILPUE	3.887	1.264	5.151	8,4%	11.812	555	12.367	8,1%	17.518
LIMACHE	1.257	432	1.689	2,7%	4.138	206	4.344	2,8%	6.033
OLMUE	515	192	707	1,1%	1.415	93	1.508	1,0%	2.215
VILLA ALEMANA	2.500	995	3.495	5,7%	7.962	438	8.400	5,5%	11.895
<b>Totales</b>	<b>45.427</b>	<b>16.165</b>	<b>61.592</b>	<b>100%</b>	<b>144.621</b>	<b>7.801</b>	<b>152.422</b>	<b>100%</b>	<b>214.014</b>
<b>% respecto del total de concesiones</b>	<b>21%</b>	<b>8%</b>	<b>29%</b>		<b>68%</b>	<b>4%</b>	<b>71%</b>		<b>100%</b>

Fuente: Elaboración propia sobre la base de información del IPS. Información al 27 de enero de 2020.

Nota: La información estadística reportada del número de solicitudes concesionadas, en trámite, rechazadas y anuladas varían mes a mes porque se actualiza la información reportada.

## 12.7. L.G.B O'Higgins



Fuente: Elaboración propia sobre la base de información del IPS.

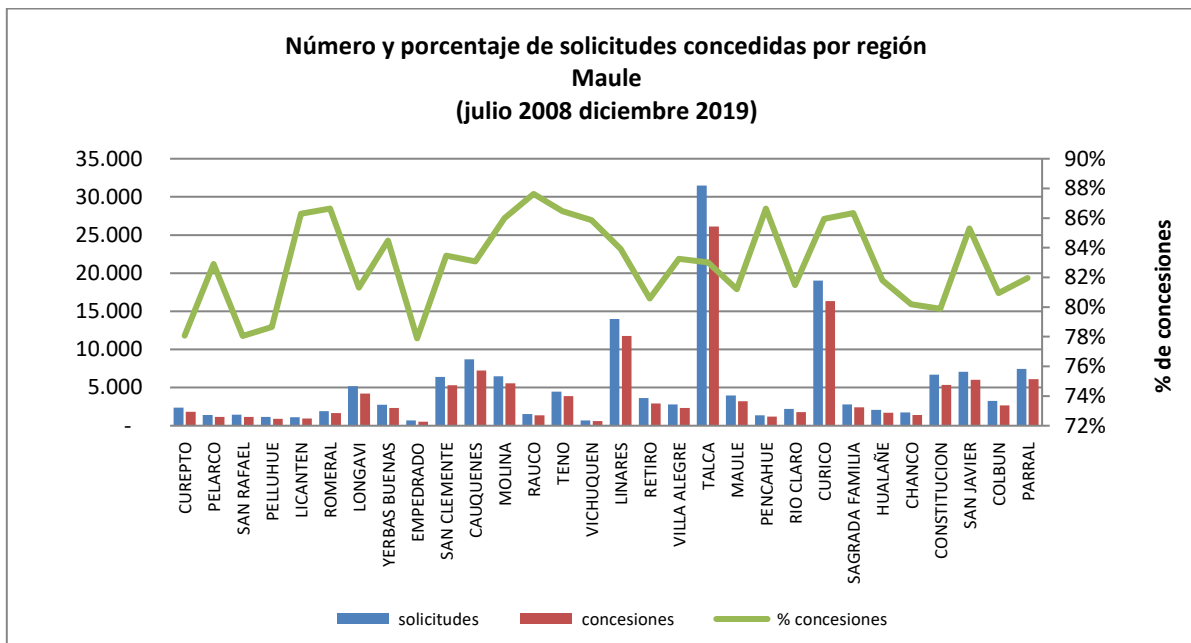
Concesiones del Pilar Solidario a nivel comunal									
COMUNA	TOTAL PBS Y APS								
	PBSV	PBSI	Total PBS	% PBS	APSV	APSI	Total APS	%APS	Total PBS+APS
RANCAGUA	4.735	1.902	6.637	22,8%	15.125	1.298	16.423	22,0%	23.060
COLTAUCO	524	166	690	2,4%	1.753	95	1.848	2,5%	2.538
GRANEROS	652	230	882	3,0%	2.145	134	2.279	3,1%	3.161
PICHIDEGUA	641	206	847	2,9%	1.852	110	1.962	2,6%	2.809
REQUINOA	425	186	611	2,1%	1.795	97	1.892	2,5%	2.503
LITUECHE	202	57	259	0,9%	492	21	513	0,7%	772
PAREDONES	252	87	339	1,2%	671	39	710	1,0%	1.049
CHEPICA	501	178	679	2,3%	1.537	90	1.627	2,2%	2.306
PALMILLA	338	106	444	1,5%	1.122	70	1.192	1,6%	1.636
PLACILLA	219	85	304	1,0%	819	50	869	1,2%	1.173
SANTA CRUZ	1.002	347	1.349	4,6%	3.645	226	3.871	5,2%	5.220
CODEGUA	234	106	340	1,2%	936	76	1.012	1,4%	1.352
LAS CABRAS	736	222	958	3,3%	2.128	81	2.209	3,0%	3.167
MOSTAZAL	538	247	785	2,7%	1.953	125	2.078	2,8%	2.863
PEUMO	428	131	559	1,9%	1.478	52	1.530	2,1%	2.089
QUINTA TILCOCO	375	138	513	1,8%	1.099	75	1.174	1,6%	1.687
RENGO	1.348	560	1.908	6,5%	4.882	328	5.210	7,0%	7.118
MARCHIGUE	239	69	308	1,1%	813	21	834	1,1%	1.142
NAVIDAD	335	87	422	1,4%	504	31	535	0,7%	957
CHIMBARONGO	893	365	1.258	4,3%	2.997	168	3.165	4,2%	4.423
COINCO	249	94	343	1,2%	592	50	642	0,9%	985

Concesiones del Pilar Solidario a nivel comunal									
COMUNA	TOTAL PBS Y APS								
	PBSV	PBSI	Total PBS	% PBS	APSV	APSI	Total APS	%APS	Total PBS+APS
DOÑIHUE	465	152	617	2,1%	1.555	72	1.627	2,2%	2.244
MACHALI	671	232	903	3,1%	1.972	130	2.102	2,8%	3.005
OLIVAR	263	80	343	1,2%	943	60	1.003	1,3%	1.346
MALLOA	438	157	595	2,0%	1.182	74	1.256	1,7%	1.851
SAN FERNANDO	1.550	529	2.079	7,1%	5.927	343	6.270	8,4%	8.349
NANCAGUA	356	152	508	1,7%	1.574	111	1.685	2,3%	2.193
PERALILLO	314	115	429	1,5%	1.130	34	1.164	1,6%	1.593
LOLOL	268	98	366	1,3%	766	26	792	1,1%	1.158
PUMANQUE	152	38	190	0,7%	430	14	444	0,6%	634
SAN VICENTE	1.508	446	1.954	6,7%	4.667	214	4.881	6,5%	6.835
PICHILEMU	432	149	581	2,0%	1.374	85	1.459	2,0%	2.040
LA ESTRELLA	130	38	168	0,6%	344	11	355	0,5%	523
<b>Totales</b>	<b>21.413</b>	<b>7.755</b>	<b>29.168</b>	<b>100,0%</b>	<b>70.202</b>	<b>4.411</b>	<b>74.613</b>	<b>100,0%</b>	<b>103.781</b>
<b>% respecto del total de concesiones</b>	<b>21%</b>	<b>7%</b>	<b>28%</b>		<b>68%</b>	<b>4%</b>	<b>72%</b>		<b>100%</b>

Fuente: Elaboración propia sobre la base de información del IPS. Información al 27 de enero de 2020.

Nota: La información estadística reportada del número de solicitudes concesionadas, en trámite, rechazadas y anuladas varían mes a mes porque se actualiza la información reportada.

## 12.8. Maule



Fuente: Elaboración propia sobre la base de información del IPS.

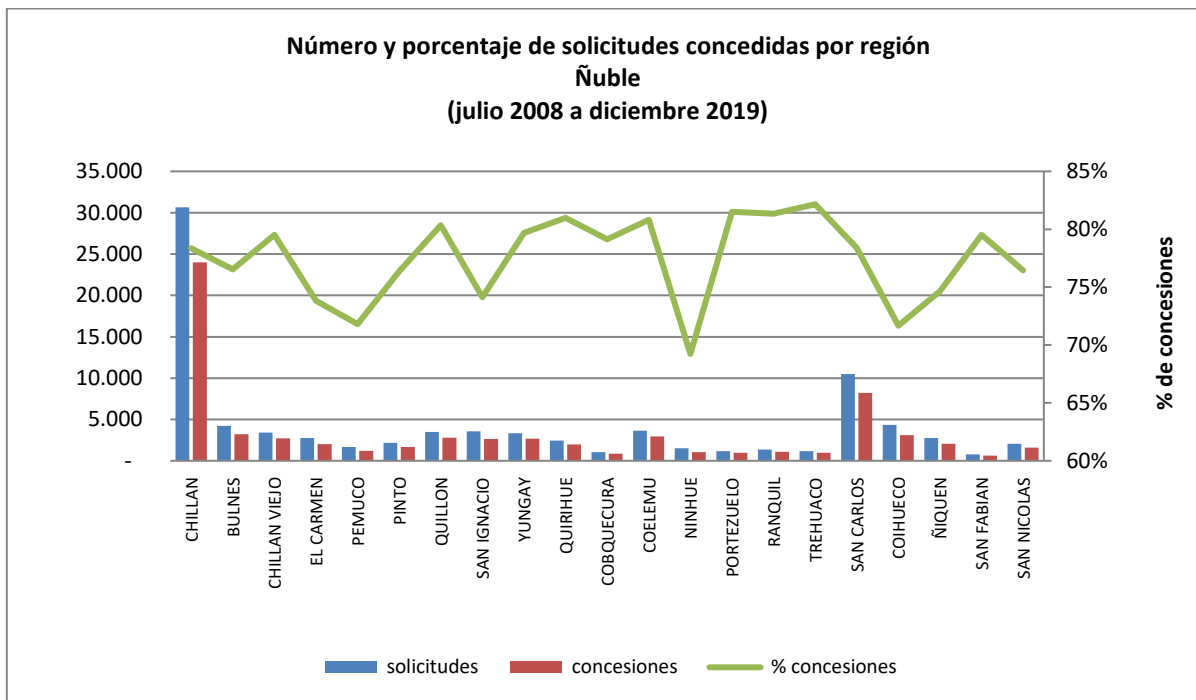
Concesiones del Pilar Solidario a nivel comunal									
COMUNA	TOTAL PBS Y APS								
	PBSV	PBSI	Total PBS	% PBS	APSV	APSI	Total APS	%APS	Total PBS+APS
CUREPTO	552	200	752	1,8%	1.026	67	1.093	1,2%	1.845
PELARCO	318	84	402	1,0%	710	43	753	0,8%	1.155
SAN RAFAEL	309	98	407	1,0%	699	39	738	0,8%	1.145
PELLUHUE	328	116	444	1,1%	449	28	477	0,5%	921
LICANTEN	249	84	333	0,8%	573	45	618	0,7%	951
ROMERAL	322	109	431	1,0%	1.172	57	1.229	1,4%	1.660
LONGAVI	1.172	393	1.565	3,8%	2.483	179	2.662	3,0%	4.227
YERBAS BUENAS	621	209	830	2,0%	1.399	97	1.496	1,7%	2.326
EMPEDRADO	163	84	247	0,6%	273	26	299	0,3%	546
SAN CLEMENTE	1.401	490	1.891	4,6%	3.232	205	3.437	3,9%	5.328
CAUQUENES	1.799	525	2.324	5,6%	4.662	241	4.903	5,5%	7.227
MOLINA	1.045	351	1.396	3,4%	3.982	182	4.164	4,7%	5.560
RAUCO	300	86	386	0,9%	928	46	974	1,1%	1.360
TENO	868	301	1.169	2,8%	2.576	117	2.693	3,0%	3.862
VICHUQUEN	205	48	253	0,6%	334	20	354	0,4%	607
LINARES	2.792	839	3.631	8,8%	7.665	457	8.122	9,1%	11.753
RETIRO	749	269	1.018	2,5%	1.788	105	1.893	2,1%	2.911
VILLA ALEGRE	525	182	707	1,7%	1.542	67	1.609	1,8%	2.316
TALCA	5.957	2.195	8.152	19,8%	16.839	1.141	17.980	20,2%	26.132
MAULE	772	409	1.181	2,9%	1.888	160	2.048	2,3%	3.229
PENCAHUE	278	121	399	1,0%	762	39	801	0,9%	1.200
RIO CLARO	451	151	602	1,5%	1.134	54	1.188	1,3%	1.790
CURICO	3.292	1.046	4.338	10,5%	11.355	666	12.021	13,5%	16.359
SAGRADA FAMILIA	556	185	741	1,8%	1.602	85	1.687	1,9%	2.428

Concesiones del Pilar Solidario a nivel comunal									
COMUNA	TOTAL PBS Y APS								
	PBSV	PBSI	Total PBS	% PBS	APSV	APSI	Total APS	%APS	Total PBS+APS
HUALAÑE	445	131	576	1,4%	1.058	57	1.115	1,3%	1.691
CHANCO	381	170	551	1,3%	795	54	849	1,0%	1.400
CONSTITUCION	1.236	619	1.855	4,5%	3.303	189	3.492	3,9%	5.347
SAN JAVIER	1.373	409	1.782	4,3%	4.105	148	4.253	4,8%	6.035
COLBUN	601	249	850	2,1%	1.690	105	1.795	2,0%	2.645
PARRAL	1.482	511	1.993	4,8%	3.845	250	4.095	4,6%	6.088
<b>Totales</b>	<b>30.542</b>	<b>10.664</b>	<b>41.206</b>	<b>100%</b>	<b>83.869</b>	<b>4.969</b>	<b>88.838</b>	<b>100%</b>	<b>130.044</b>
<b>% respecto del total de concesiones</b>	<b>23%</b>	<b>8%</b>	<b>32%</b>		<b>64%</b>	<b>4%</b>	<b>68%</b>		<b>100%</b>

Fuente: Elaboración propia sobre la base de información del IPS. Información al 27 de enero de 2020.

Nota: La información estadística reportada del número de solicitudes concesionadas, en trámite, rechazadas y anuladas varían mes a mes porque se actualiza la información reportada.

## 12.9. Ñuble



Fuente: Elaboración propia sobre la base de información del IPS.

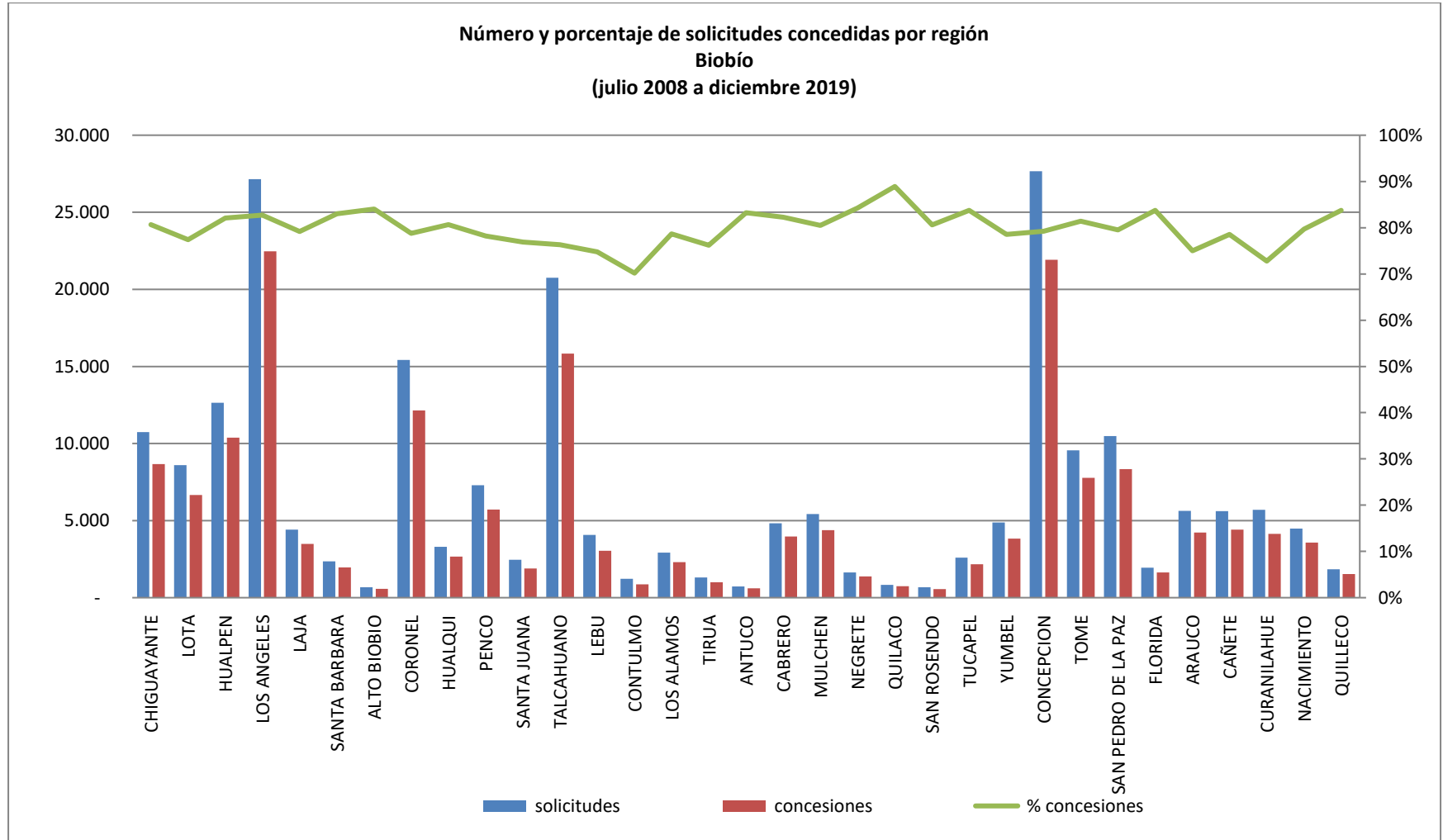
Concesiones del Pilar Solidario a nivel comunal									
COMUNA	TOTAL PBS Y APS								
	PBSV	PBSI	Total PBS	% PBS	APSV	APSI	Total APS	%APS	Total PBS+APS
CHILLAN	4.962	2.905	7.867	31,4%	14.613	1.530	16.143	37,3%	24.010
BULNES	700	401	1.101	4,4%	1.998	134	2.132	4,9%	3.233
CHILLAN VIEJO	604	359	963	3,8%	1.562	183	1.745	4,0%	2.708
EL CARMEN	646	399	1.045	4,2%	846	144	990	2,3%	2.035
PEMUCO	269	220	489	2,0%	618	90	708	1,6%	1.197
PINTO	455	267	722	2,9%	844	89	933	2,2%	1.655
QUILLON	815	320	1.135	4,5%	1.567	91	1.658	3,8%	2.793
SAN IGNACIO	725	494	1.219	4,9%	1.204	208	1.412	3,3%	2.631
YUNGAY	597	280	877	3,5%	1.686	102	1.788	4,1%	2.665
QUIRIHUE	428	255	683	2,7%	1.222	88	1.310	3,0%	1.993
COBQUECURA	301	132	433	1,7%	366	43	409	0,9%	842
COELEMU	657	369	1.026	4,1%	1.788	120	1.908	4,4%	2.934
NINHUE	286	223	509	2,0%	454	81	535	1,2%	1.044
PORTEZUELO	234	136	370	1,5%	513	73	586	1,4%	956
RANQUIL	261	139	400	1,6%	660	42	702	1,6%	1.102
TREHUACO	248	147	395	1,6%	522	50	572	1,3%	967
SAN CARLOS	1.722	1.021	2.743	11,0%	4.947	535	5.482	12,7%	8.225
COIHUECO	762	562	1.324	5,3%	1.566	210	1.776	4,1%	3.100
ÑIQUEN	553	339	892	3,6%	1.049	111	1.160	2,7%	2.052

Concesiones del Pilar Solidario a nivel comunal									
COMUNA	TOTAL PBS Y APS								
	PBSV	PBSI	Total PBS	% PBS	APSV	APSI	Total APS	%APS	Total PBS+APS
SAN FABIAN	151	78	229	0,9%	355	25	380	0,9%	609
SAN NICOLAS	384	228	612	2,4%	852	121	973	2,2%	1.585
<b>Totales</b>	15.760	9.274	<b>25.034</b>	<b>100%</b>	39.232	4.070	<b>43.302</b>	<b>100%</b>	<b>68.336</b>
<b>% respecto del total de concesiones</b>	23%	14%	<b>37%</b>		57%	6%	<b>63%</b>		<b>100%</b>

Fuente: Elaboración propia sobre la base de información del IPS. Información al 27 de enero de 2020.

Nota: La información estadística reportada del número de solicitudes concesionadas, en trámite, rechazadas y anuladas varían mes a mes porque se actualiza la información reportada.

## 12.10. Biobío



Fuente: Elaboración propia sobre la base de información del IPS.

## Biobío

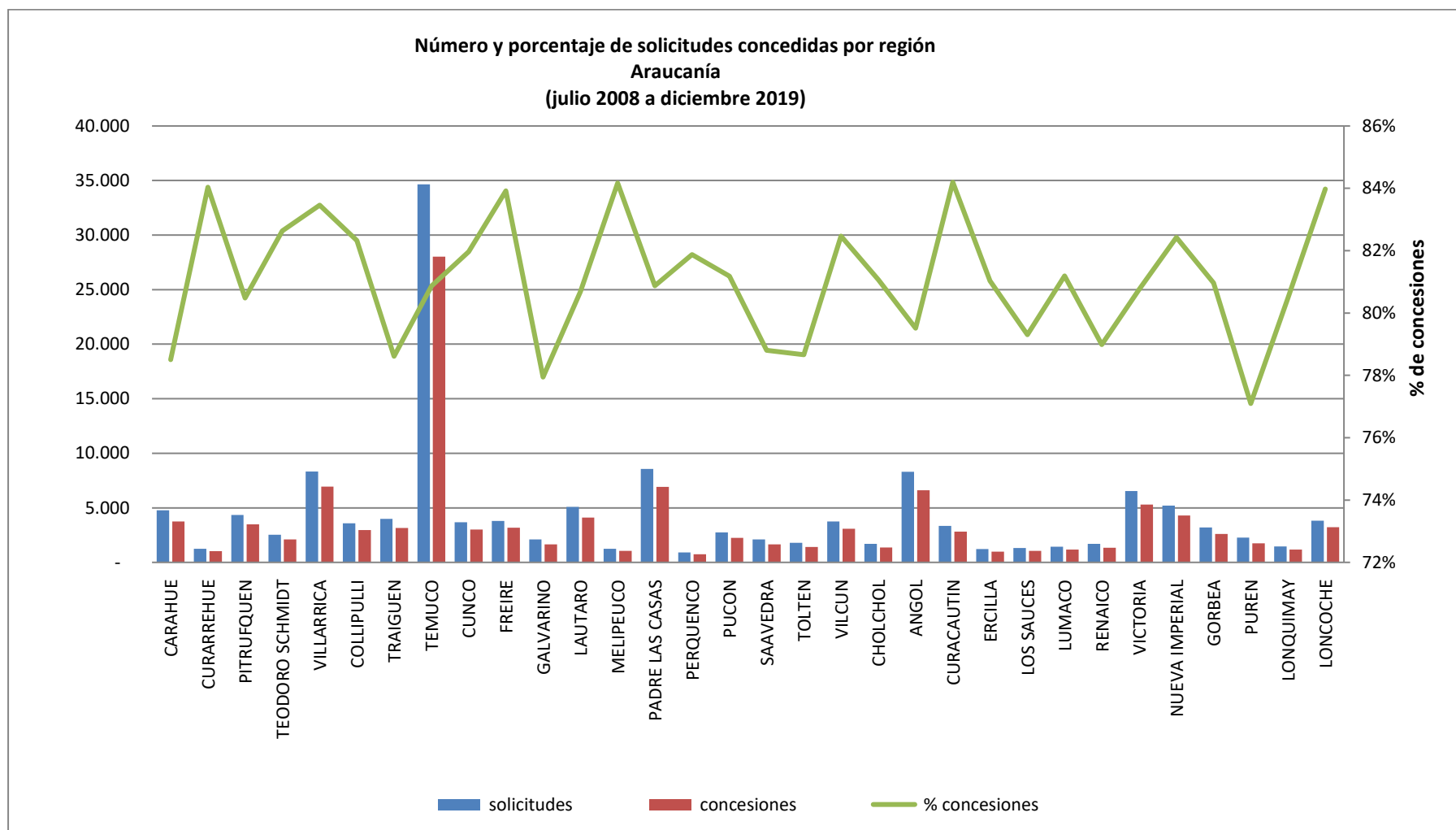
Concesiones del Pilar Solidario a nivel comunal									
COMUNA	TOTAL PBS Y APS								
	PBSV	PBSI	Total PBS	% PBS	APSV	APSI	Total APS	%APS	Total PBS+APS
CHIGUAYANTE	1.799	650	2.449	4,3%	5.937	274	6.211	5,3%	8.660
LOTA	1.374	464	1.838	3,3%	4.658	166	4.824	4,1%	6.662
HUALPEN	2.051	745	2.796	4,9%	7.316	267	7.583	6,4%	10.379
LOS ANGELES	5.257	2.461	7.718	13,7%	13.654	1.091	14.745	12,5%	22.463
LAJA	929	514	1.443	2,6%	1.870	182	2.052	1,7%	3.495
SANTA BARBARA	519	235	754	1,3%	1.124	83	1.207	1,0%	1.961
ALTO BIOBIO	135	148	283	0,5%	227	64	291	0,2%	574
CORONEL	2.801	1.061	3.862	6,8%	7.878	404	8.282	7,0%	12.144
HUALQUI	672	276	948	1,7%	1.603	106	1.709	1,4%	2.657
PENCO	1.141	436	1.577	2,8%	3.966	165	4.131	3,5%	5.708
SANTA JUANA	596	184	780	1,4%	1.056	60	1.116	0,9%	1.896
TALCAHUANO	3.525	1.375	4.900	8,7%	10.333	607	10.940	9,2%	15.840
LEBU	740	354	1.094	1,9%	1.845	99	1.944	1,6%	3.038
CONTULMO	248	99	347	0,6%	473	41	514	0,4%	861
LOS ALAMOS	522	220	742	1,3%	1.463	95	1.558	1,3%	2.300
TIRUA	406	173	579	1,0%	379	42	421	0,4%	1.000
ANTUCO	156	65	221	0,4%	362	23	385	0,3%	606
CABRERO	869	528	1.397	2,5%	2.421	149	2.570	2,2%	3.967
MULCHEN	941	561	1.502	2,7%	2.642	228	2.870	2,4%	4.372
NEGRETE	293	179	472	0,8%	808	98	906	0,8%	1.378
QUILACO	215	83	298	0,5%	415	25	440	0,4%	738
SAN ROSENDO	136	78	214	0,4%	309	26	335	0,3%	549
TUCAPEL	464	236	700	1,2%	1.369	102	1.471	1,2%	2.171
YUMBEL	915	552	1.467	2,6%	2.205	153	2.358	2,0%	3.825
CONCEPCION	4.714	1.521	6.235	11,0%	14.954	723	15.677	13,3%	21.912
TOME	1.581	523	2.104	3,7%	5.429	244	5.673	4,8%	7.777
SAN PEDRO DE LA PAZ	1.835	782	2.617	4,6%	5.397	329	5.726	4,8%	8.343
FLORIDA	449	155	604	1,1%	969	58	1.027	0,9%	1.631
ARAUCO	1.100	457	1.557	2,8%	2.524	138	2.662	2,3%	4.219
CAÑETE	1.243	415	1.658	2,9%	2.599	154	2.753	2,3%	4.411
CURANILAHUE	943	418	1.361	2,4%	2.698	87	2.785	2,4%	4.146

Concesiones del Pilar Solidario a nivel comunal									
COMUNA	TOTAL PBS Y APS								
	PBSV	PBSI	Total PBS	% PBS	APSV	APSI	Total APS	%APS	Total PBS+APS
NACIMIENTO	871	460	1.331	2,4%	2.067	175	2.242	1,9%	3.573
QUILLECO	444	202	646	1,1%	829	66	895	0,8%	1.541
<b>Totales</b>	<b>39.884</b>	<b>16.610</b>	<b>56.494</b>	<b>100%</b>	<b>111.779</b>	<b>6.524</b>	<b>118.303</b>	<b>100%</b>	<b>174.797</b>
<b>% respecto del total de concesiones</b>	<b>23%</b>	<b>10%</b>	<b>32%</b>		<b>64%</b>	<b>4%</b>	<b>68%</b>		<b>100%</b>

Fuente: Elaboración propia sobre la base de información del IPS. Información al 27 de enero de 2020.

Nota: La información estadística reportada del número de solicitudes concesionadas, en trámite, rechazadas y anuladas varían mes a mes porque se actualiza la información reportada.

## 12.11. Araucanía



Fuente: Elaboración propia sobre la base de información del IPS.

## Araucanía

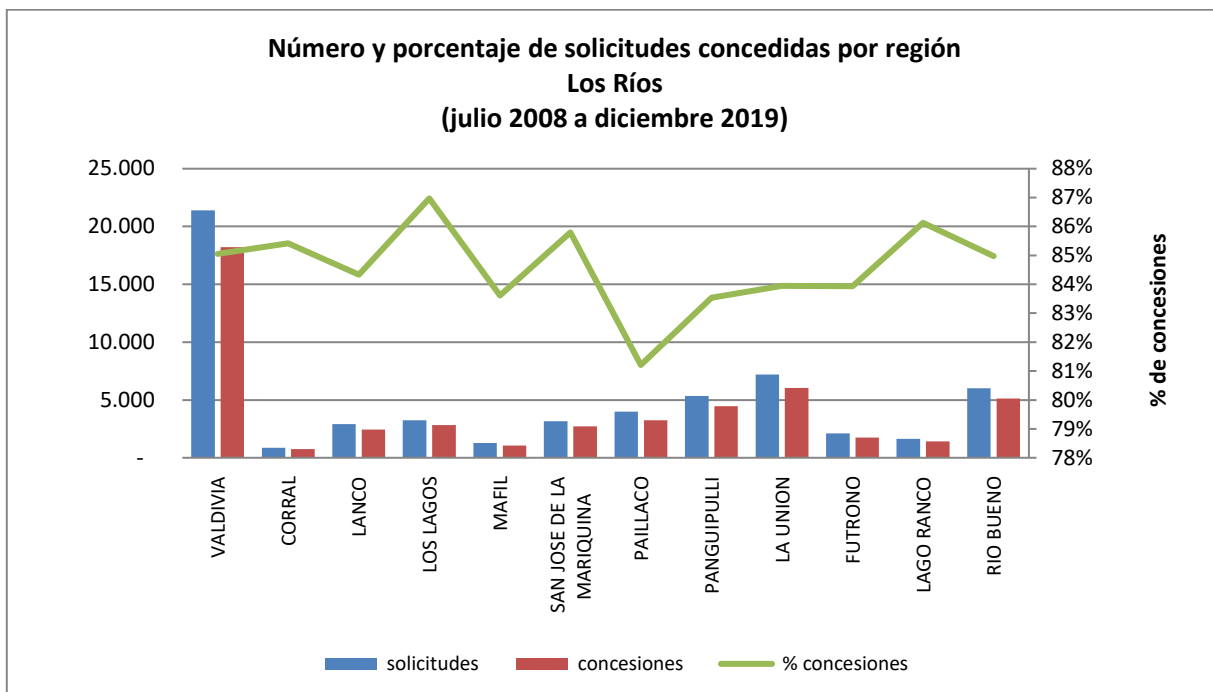
Concesiones del Pilar Solidario a nivel comunal									
COMUNA	TOTAL PBS Y APS								
	PBSV	PBSI	Total PBS	% PBS	APSV	APSI	Total APS	%APS	Total PBS+APS
CARAHUE	1.519	490	2.009	4,5%	1.596	138	1.734	2,5%	3.743
CURARREHUE	544	109	653	1,5%	364	20	384	0,6%	1.037
PITRUFQUEN	1.103	314	1.417	3,2%	1.958	113	2.071	3,0%	3.488
TEODORO SCHMIDT	913	265	1.178	2,6%	855	70	925	1,3%	2.103
VILLARRICA	1.913	543	2.456	5,5%	4.229	260	4.489	6,4%	6.945
COLLIPULLI	716	274	990	2,2%	1.844	124	1.968	2,8%	2.958
TRAIGUEN	777	304	1.081	2,4%	1.962	100	2.062	3,0%	3.143
TEMUCO	6.969	2.323	9.292	20,9%	17.646	1.076	18.722	26,9%	28.014
CUNCO	1.109	279	1.388	3,1%	1.538	87	1.625	2,3%	3.013
FREIRE	1.021	302	1.323	3,0%	1.741	114	1.855	2,7%	3.178
GALVARINO	583	244	827	1,9%	729	84	813	1,2%	1.640
LAUTARO	1.159	389	1.548	3,5%	2.395	161	2.556	3,7%	4.104
MELIPEUCO	523	106	629	1,4%	386	38	424	0,6%	1.053
PADRE LAS CASAS	2.179	851	3.030	6,8%	3.550	349	3.899	5,6%	6.929
PERQUENCO	211	74	285	0,6%	429	27	456	0,7%	741
PUCON	707	161	868	1,9%	1.298	73	1.371	2,0%	2.239
SAAVEDRA	651	267	918	2,1%	652	92	744	1,1%	1.662
TOLTEN	536	195	731	1,6%	623	65	688	1,0%	1.419
VILCUN	886	324	1.210	2,7%	1.762	114	1.876	2,7%	3.086
CHOLCHOL	531	173	704	1,6%	597	73	670	1,0%	1.374
ANGOL	1.489	551	2.040	4,6%	4.287	276	4.563	6,6%	6.603
CURACAUTIN	801	202	1.003	2,3%	1.739	71	1.810	2,6%	2.813
ERCILLA	256	107	363	0,8%	603	21	624	0,9%	987
LOS SAUCES	320	99	419	0,9%	601	34	635	0,9%	1.054
LUMACO	411	181	592	1,3%	526	56	582	0,8%	1.174
RENAICO	322	130	452	1,0%	822	64	886	1,3%	1.338
VICTORIA	1.273	459	1.732	3,9%	3.393	164	3.557	5,1%	5.289
NUEVA IMPERIAL	1.462	502	1.964	4,4%	2.172	156	2.328	3,3%	4.292
GORBEA	665	227	892	2,0%	1.605	102	1.707	2,5%	2.599
PUREN	536	246	782	1,8%	908	67	975	1,4%	1.757
LONQUIMAY	462	172	634	1,4%	500	45	545	0,8%	1.179

Concesiones del Pilar Solidario a nivel comunal									
COMUNA	TOTAL PBS Y APS								
	PBSV	PBSI	Total PBS	% PBS	APSV	APSI	Total APS	%APS	Total PBS+APS
LONCOCHE	848	265	1.113	2,5%	1.969	131	2.100	3,0%	3.213
<b>Totales</b>	33.395	11.128	<b>44.523</b>	100%	65.279	4.365	<b>69.644</b>	100%	<b>114.167</b>
<b>% respecto del total de concesiones</b>	29%	10%	<b>39%</b>		<b>57%</b>	<b>4%</b>	<b>61%</b>		<b>100%</b>

Fuente: Elaboración propia sobre la base de información del IPS. Información al 27 de enero de 2020.

Nota: La información estadística reportada del número de solicitudes concesionadas, en trámite, rechazadas y anuladas varían mes a mes porque se actualiza la información reportada.

## 12.12. Los Ríos



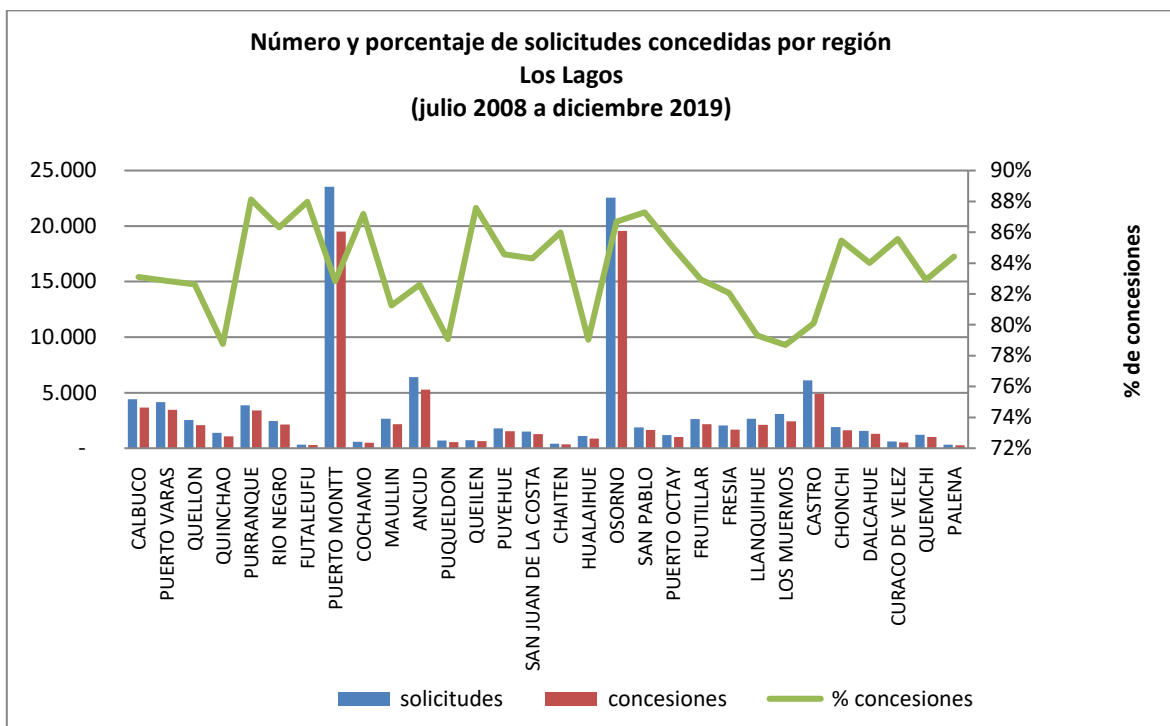
Fuente: Elaboración propia sobre la base de información del IPS.

Concesiones del Pilar Solidario a nivel comunal									
COMUNA	TOTAL PBS Y APS								
	PBSV	PBSI	Total PBS	% PBS	APSV	APSI	Total APS	%APS	Total PBS+APS
VALDIVIA	3.677	1.918	5.595	31,1%	11.703	913	12.616	39,4%	18.211
CORRAL	161	91	252	1,4%	458	34	492	1,5%	744
LANCO	638	293	931	5,2%	1.366	147	1.513	4,7%	2.444
LOS LAGOS	684	359	1.043	5,8%	1.637	137	1.774	5,5%	2.817
MAFIL	214	123	337	1,9%	659	65	724	2,3%	1.061
SAN JOSE DE LA MARIQUINA	697	379	1.076	6,0%	1.440	190	1.630	5,1%	2.706
PAILLACO	795	456	1.251	7,0%	1.814	172	1.986	6,2%	3.237
PANGUIPULLI	1.360	684	2.044	11,4%	2.151	277	2.428	7,6%	4.472
LA UNION	1.343	624	1.967	10,9%	3.732	347	4.079	12,7%	6.046
FUTRONO	535	262	797	4,4%	873	91	964	3,0%	1.761
LAGO RANCO	443	224	667	3,7%	654	82	736	2,3%	1.403
RIO BUENO	1.381	626	2.007	11,2%	2.802	305	3.107	9,7%	5.114
<b>Totales</b>	<b>11.928</b>	<b>6.039</b>	<b>17.967</b>	<b>100%</b>	<b>29.289</b>	<b>2.760</b>	<b>32.049</b>	<b>100%</b>	<b>50.016</b>
<b>% respecto del total de concesiones</b>	<b>24%</b>	<b>12%</b>	<b>36%</b>		<b>59%</b>	<b>6%</b>	<b>64%</b>		<b>100%</b>

Fuente: Elaboración propia sobre la base de información del IPS. Información al 27 de enero de 2020.

Nota: La información estadística reportada del número de solicitudes concesionadas, en trámite, rechazadas y anuladas varían mes a mes porque se actualiza la información reportada.

## 12.13. Los Lagos



Fuente: Elaboración propia sobre la base de información del IPS.

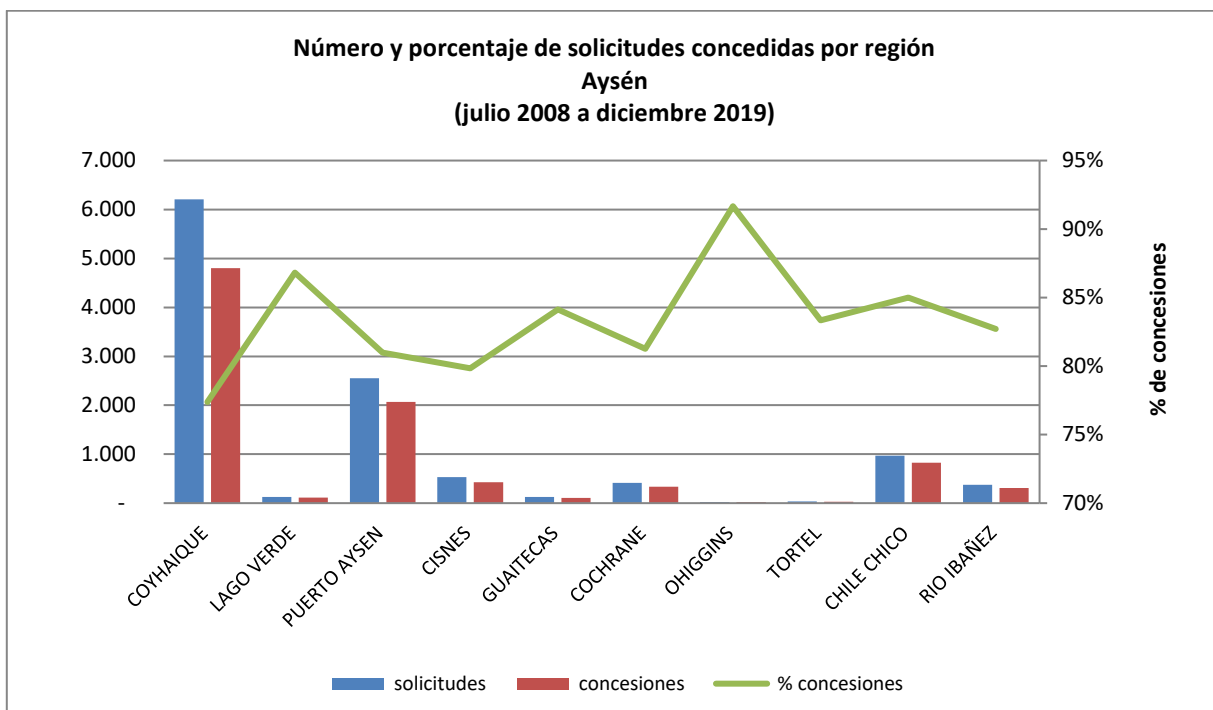
Concesiones del Pilar Solidario a nivel comunal									
COMUNA	TOTAL PBS Y APS								
	PBSV	PBSI	Total PBS	% PBS	APSV	APSI	Total APS	%APS	Total PBS+APS
CALBUCO	1.491	390	1.881	5,7%	1.628	145	1.773	3,2%	3.654
PUERTO VARAS	777	251	1.028	3,1%	2.311	109	2.420	4,3%	3.448
QUELLON	621	219	840	2,5%	1.126	125	1.251	2,2%	2.091
QUINCHAO	456	131	587	1,8%	447	49	496	0,9%	1.083
PURRANQUE	745	372	1.117	3,4%	2.112	170	2.282	4,1%	3.399
RIO NEGRO	513	318	831	2,5%	1.148	145	1.293	2,3%	2.124
FUTALEUFU	108	18	126	0,4%	148	4	152	0,3%	278
PUERTO MONTT	4.953	1.725	6.678	20,2%	11.889	933	12.822	22,9%	19.500
COCHAMO	227	48	275	0,8%	201	21	222	0,4%	497
MAULLIN	965	275	1.240	3,8%	845	70	915	1,6%	2.155
ANCUD	1.134	394	1.528	4,6%	3.536	210	3.746	6,7%	5.274
PUQUELDON	202	59	261	0,8%	257	26	283	0,5%	544
QUEILEN	199	70	269	0,8%	333	26	359	0,6%	628
PUYEHUE	369	221	590	1,8%	831	97	928	1,7%	1.518
SAN JUAN DE LA COSTA	514	278	792	2,4%	396	69	465	0,8%	1.257
CHAITEN	138	33	171	0,5%	177	8	185	0,3%	356
HUALAIHUE	316	113	429	1,3%	405	41	446	0,8%	875
OSORNO	4.157	2.246	6.403	19,4%	11.961	1.196	13.157	23,5%	19.560
SAN PABLO	440	241	681	2,1%	864	102	966	1,7%	1.647

Concesiones del Pilar Solidario a nivel comunal									
COMUNA	TOTAL PBS Y APS								
	PBSV	PBSI	Total PBS	% PBS	APSV	APSI	Total APS	%APS	Total PBS+APS
PUERTO OCTAY	254	152	406	1,2%	540	55	595	1,1%	1.001
FRUTILLAR	530	177	707	2,1%	1.393	72	1.465	2,6%	2.172
FRESIA	580	168	748	2,3%	871	59	930	1,7%	1.678
LLANQUIHUE	455	168	623	1,9%	1.405	76	1.481	2,7%	2.104
LOS MUERMOS	995	305	1.300	3,9%	1.049	85	1.134	2,0%	2.434
CASTRO	1.134	445	1.579	4,8%	3.089	231	3.320	5,9%	4.899
CHONCHI	422	149	571	1,7%	997	60	1.057	1,9%	1.628
DALCAHUE	437	115	552	1,7%	685	76	761	1,4%	1.313
CURACO DE VELEZ	142	44	186	0,6%	298	26	324	0,6%	510
QUEMCHI	422	96	518	1,6%	455	32	487	0,9%	1.005
PALENA	88	12	100	0,3%	165	6	171	0,3%	271
<b>Totales</b>	<b>23.784</b>	<b>9.233</b>	<b>33.017</b>	<b>100%</b>	<b>51.562</b>	<b>4.324</b>	<b>55.886</b>	<b>100%</b>	<b>88.903</b>
<b>% respecto del total de concesiones</b>	<b>27%</b>	<b>10%</b>	<b>37%</b>		<b>58%</b>	<b>5%</b>	<b>63%</b>		<b>100%</b>

Fuente: Elaboración propia sobre la base de información del IPS. Información al 27 de enero de 2020.

Nota: La información estadística reportada del número de solicitudes concesionadas, en trámite, rechazadas y anuladas varían mes a mes porque se actualiza la información reportada.

## 12.14. Aysén



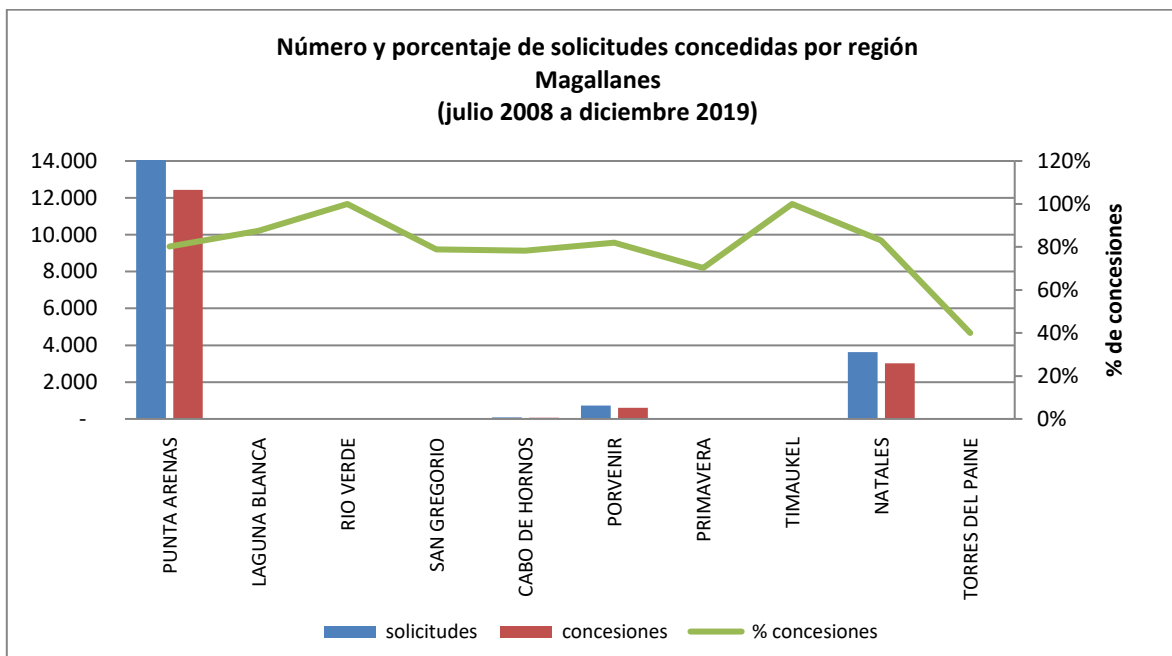
Fuente: Elaboración propia sobre la base de información del IPS.

Concesiones del Pilar Solidario a nivel comunal									
COMUNA	TOTAL PBS Y APS								TOTAL
	PBSV	PBSI	Total PBS	% PBS	APSV	APSI	Total APS	%APS	Total PBS+APS
COYHAIQUE	1.055	338	1.393	48,8%	3.158	252	3.410	55,1%	4.803
LAGO VERDE	37	3	40	1,4%	70	2	72	1,2%	112
PUERTO AYSÉN	430	148	578	20,3%	1.395	96	1.491	24,1%	2.069
CISNES	94	23	117	4,1%	293	14	307	5,0%	424
GUAITECAS	38	8	46	1,6%	55	5	60	1,0%	106
COCHRANE	126	25	151	5,3%	178	5	183	3,0%	334
OHIGGINS	4	-	4	0,1%	18	-	18	0,3%	22
TORTEL	9	1	10	0,4%	18	2	20	0,3%	30
CHILE CHICO	350	59	409	14,3%	393	25	418	6,8%	827
RIO IBAÑEZ	84	20	104	3,6%	194	13	207	3,3%	311
<b>Totales</b>	<b>2.227</b>	<b>625</b>	<b>2.852</b>	<b>100%</b>	<b>5.772</b>	<b>414</b>	<b>6.186</b>	<b>100%</b>	<b>9.038</b>
<b>% respecto del total de concesiones</b>	<b>25%</b>	<b>7%</b>	<b>32%</b>		<b>64%</b>	<b>5%</b>	<b>68%</b>		<b>100%</b>

Fuente: Elaboración propia sobre la base de información del IPS. Información al 27 de enero de 2020.

Nota: La información estadística reportada del número de solicitudes concesionadas, en trámite, rechazadas y anuladas varían mes a mes porque se actualiza la información reportada.

## 12.15. Magallanes



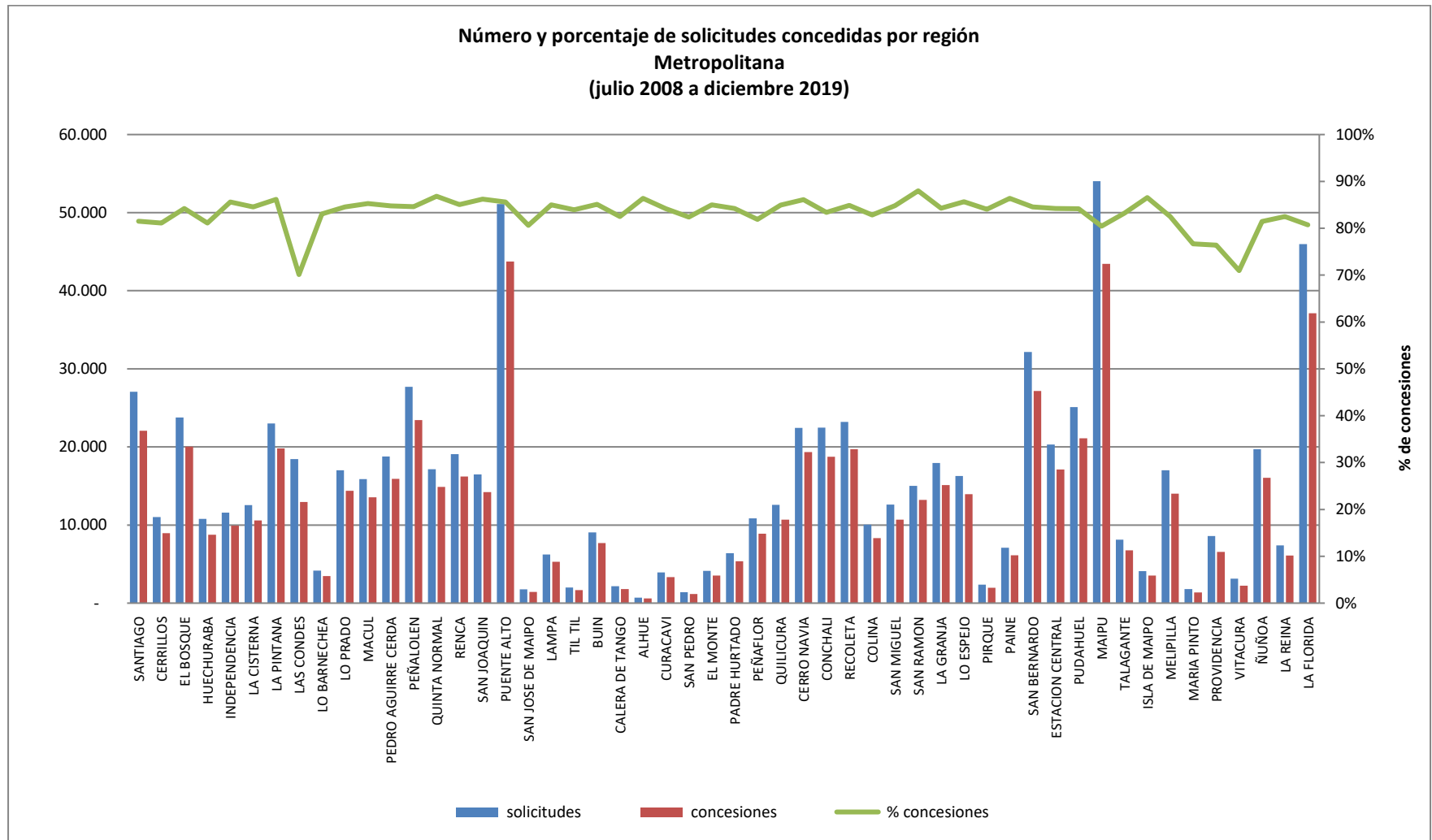
Fuente: Elaboración propia sobre la base de información del IPS.

Concesiones del Pilar Solidario a nivel comunal									
COMUNA	TOTAL PBS Y APS								
	PBSV	PBSI	Total PBS	% PBS	APSV	APSI	Total APS	%APS	Total PBS+APS
PUNTA ARENAS	2.589	816	3.405	71,7%	8.606	416	9.022	79,0%	12.427
LAGUNA BLANCA	2	-	2		5	-	5		7
RIO VERDE	1	-	1	0,0%	5	-	5	0,0%	6
SAN GREGORIO	5	-	5	0,1%	10	-	10	0,1%	15
CABO DE HORNNOS	9	7	16		46	3	49		65
LA ANTARTICA	-	-	-	0,0%	3	-	3	0,0%	3
PORVENIR	131	33	164	3,5%	412	23	435	3,8%	599
PRIMAVERA	2	2	4	0,1%	28	1	29	0,3%	33
TIMAUKEL	1	-	1	0,0%	-	-	-	0,0%	1
NATALES	924	228	1.152	24,2%	1.781	78	1.859	16,3%	3.011
TORRES DEL PAINE	1	-	1		1	-	1		2
<b>Totales</b>	<b>3.665</b>	<b>1.086</b>	<b>4.751</b>	<b>100%</b>	<b>10.897</b>	<b>521</b>	<b>11.418</b>	<b>100%</b>	<b>16.169</b>
<b>% respecto del total de concesiones</b>	<b>23%</b>	<b>7%</b>	<b>29%</b>		<b>67%</b>	<b>3%</b>	<b>71%</b>		<b>100%</b>

Fuente: Elaboración propia sobre la base de información del IPS. Información al 27 de enero de 2020.

Nota: La información estadística reportada del número de solicitudes concesionadas, en trámite, rechazadas y anuladas varían mes a mes porque se actualiza la información reportada.

## 12.16. Metropolitana



Fuente: Elaboración propia sobre la base de información del IPS.

## Metropolitana

Concesiones del Pilar Solidario a nivel comunal									
COMUNA	TOTAL PBS Y APS								
	PBSV	PBSI	Total PBS	% PBS	APSV	APSI	Total APS	%APS	Total PBS+APS
SANTIAGO	4.734	1.092	5.826	3,1%	15.563	680	16.243	3,5%	22.069
CERRILLOS	1.925	822	2.747	1,4%	5.976	229	6.205	1,3%	8.952
EL BOSQUE	4.767	1.635	6.402	3,4%	12.927	700	13.627	2,9%	20.029
HUECHURABA	2.052	729	2.781	1,5%	5.663	297	5.960	1,3%	8.741
INDEPENDENCIA	2.137	481	2.618	1,4%	7.053	248	7.301	1,6%	9.919
LA CISTERNA	2.699	603	3.302	1,7%	7.037	261	7.298	1,6%	10.600
LA PINTANA	4.594	2.006	6.600	3,5%	12.333	879	13.212	2,8%	19.812
LAS CONDES	3.093	645	3.738	2,0%	8.953	251	9.204	2,0%	12.942
LO BARNECHEA	783	237	1.020	0,5%	2.355	88	2.443	0,5%	3.463
LO PRADO	3.223	872	4.095	2,1%	9.921	365	10.286	2,2%	14.381
MACUL	2.931	654	3.585	1,9%	9.651	308	9.959	2,1%	13.544
PEDRO AGUIRRE CERDA	3.506	1.057	4.563	2,4%	10.898	465	11.363	2,5%	15.926
PEÑALOÉN	4.871	1.656	6.527	3,4%	16.213	699	16.912	3,6%	23.439
QUINTA NORMAL	3.352	832	4.184	2,2%	10.393	318	10.711	2,3%	14.895
RENCA	3.489	1.312	4.801	2,5%	10.899	528	11.427	2,5%	16.228
SAN JOAQUÍN	3.081	833	3.914	2,1%	9.931	354	10.285	2,2%	14.199
PUENTE ALTO	9.308	3.432	12.740	6,7%	29.599	1.388	30.987	6,7%	43.727
SAN JOSÉ DE MAIPO	394	117	511	0,3%	885	32	917	0,2%	1.428
LAMPA	1.297	659	1.956	1,0%	3.125	203	3.328	0,7%	5.284
TIL TIL	399	129	528	0,3%	1.094	60	1.154	0,2%	1.682
BUIN	1.465	484	1.949	1,0%	5.468	276	5.744	1,2%	7.693
CALERA DE TANGO	379	112	491	0,3%	1.232	72	1.304	0,3%	1.795
ALHUE	130	47	177	0,1%	419	13	432	0,1%	609
CURACAVI	850	205	1.055	0,6%	2.163	102	2.265	0,5%	3.320
SAN PEDRO	366	96	462	0,2%	647	44	691	0,1%	1.153
EL MONTE	863	262	1.125	0,6%	2.293	104	2.397	0,5%	3.522
PADRE HURTADO	1.096	354	1.450	0,8%	3.758	169	3.927	0,8%	5.377
PEÑAFLORES	1.745	531	2.276	1,2%	6.336	276	6.612	1,4%	8.888
QUILICURA	2.250	974	3.224	1,7%	7.008	447	7.455	1,6%	10.679
CERRO NAVIA	4.179	1.486	5.665	3,0%	13.013	659	13.672	2,9%	19.337
CONCHALI	4.330	1.042	5.372	2,8%	12.869	500	13.369	2,9%	18.741

Concesiones del Pilar Solidario a nivel comunal									
COMUNA	TOTAL PBS Y APS								
	PBSV	PBSI	Total PBS	% PBS	APSV	APSI	Total APS	%APS	Total PBS+APS
RECOLETA	4.446	1.256	5.702	3,0%	13.431	560	13.991	3,0%	19.693
COLINA	1.766	970	2.736	1,4%	5.260	332	5.592	1,2%	8.328
SAN MIGUEL	2.680	528	3.208	1,7%	7.256	238	7.494	1,6%	10.702
SAN RAMON	3.290	910	4.200	2,2%	8.669	351	9.020	1,9%	13.220
LA GRANJA	3.437	1.106	4.543	2,4%	10.104	483	10.587	2,3%	15.130
LO ESPEJO	3.251	1.203	4.454	2,3%	9.037	452	9.489	2,0%	13.943
PIRQUE	471	147	618	0,3%	1.304	58	1.362	0,3%	1.980
PAINE	1.282	477	1.759	0,9%	4.180	187	4.367	0,9%	6.126
SAN BERNARDO	6.060	2.323	8.383	4,4%	17.690	1.103	18.793	4,1%	27.176
ESTACION CENTRAL	3.877	1.111	4.988	2,6%	11.646	486	12.132	2,6%	17.120
PUDAHUEL	4.275	1.810	6.085	3,2%	14.264	771	15.035	3,2%	21.120
MAIPU	9.159	2.820	11.979	6,3%	30.302	1.166	31.468	6,8%	43.447
TALAGANTE	1.316	455	1.771	0,9%	4.780	218	4.998	1,1%	6.769
ISLA DE MAIPO	626	224	850	0,4%	2.546	138	2.684	0,6%	3.534
MELIPILLA	3.237	979	4.216	2,2%	9.316	498	9.814	2,1%	14.030
MARIA PINTO	312	109	421	0,2%	905	55	960	0,2%	1.381
PROVIDENCIA	1.660	249	1.909	1,0%	4.537	116	4.653	1,0%	6.562
VITACURA	650	97	747	0,4%	1.435	50	1.485	0,3%	2.232
ÑUÑO A	3.447	615	4.062	2,1%	11.629	350	11.979	2,6%	16.041
LA REINA	1.377	292	1.669	0,9%	4.269	147	4.416	1,0%	6.085
LA FLORIDA	8.469	2.022	10.491	5,5%	25.736	895	26.631	5,7%	37.122
<b>Totales</b>	<b>145.376</b>	<b>45.099</b>	<b>190.475</b>	<b>100%</b>	<b>443.971</b>	<b>19.669</b>	<b>463.640</b>	<b>100%</b>	<b>654.115</b>
<b>% respecto del total de concesiones</b>	<b>22%</b>	<b>7%</b>	<b>29%</b>		<b>68%</b>	<b>3%</b>	<b>71%</b>		<b>100%</b>

Fuente: Elaboración propia sobre la base de información del IPS. Información al 27 de enero de 2020.

Nota: La información estadística reportada del número de solicitudes concesionadas, en trámite, rechazadas y anuladas varían mes a mes porque se actualiza la información reportada.

## **Introducción al Bono por Hijo (BXH)**

Este bono se encuentra vigente a partir del 1 de julio de 2009. Es un beneficio que incrementa el monto de la pensión de la mujer a través de la entrega de un bono por cada hijo nacido vivo o adoptado.

El Bono por Hijo no se paga al momento del nacimiento del hijo, se paga a los 65 años con la pensión y tiene como fin único incrementar el monto de la pensión de la madre.

La bonificación consiste en un aporte estatal equivalente al 10% de 18. Si el hijo nació antes del 1 de julio de 2009, se aplicará el ingreso mínimo vigente al 1 julio de 2009 (\$159 mil). Si el hijo nació después del 1 de julio de 2009, el ingreso mínimo corresponderá al monto que estaba vigente durante el mes en que nació el hijo.

Es importante destacar, que al monto total de la o las bonificaciones, se le aplicará una tasa de rentabilidad por cada mes completo, contados desde el nacimiento del hijo y hasta que la mujer cumpla los 65 años de edad.

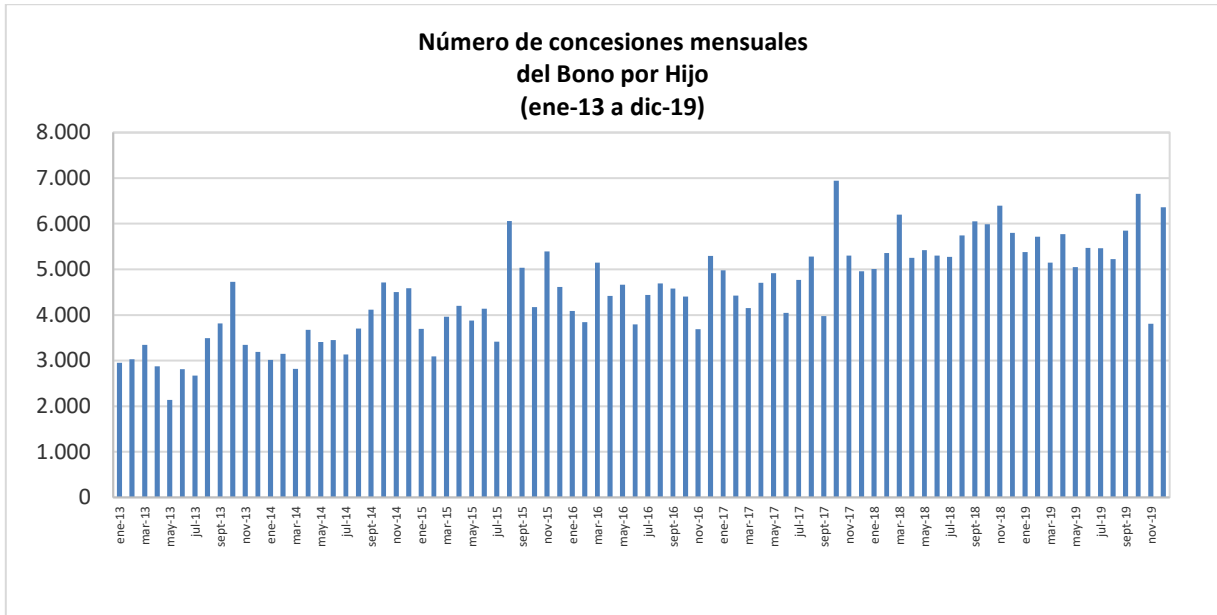
Tienen derecho las mujeres:

- Afiliadas al decreto ley N°3.500 y que no tengan afiliación a otro régimen.
- Las mujeres beneficiarias de Pensión Básica Solidaria o Aporte Previsional Solidario de Vejez.
- Las mujeres que sin estar afiliadas a un régimen previsional perciben una pensión de sobrevivencia con derecho a Aporte Previsional Solidario, sea de Administradora de Fondos de Pensiones, Compañía de Seguros, Instituto Laboral, Mutualidad de Empleadores o ex Instituto de Normalización Previsión Social, actual Instituto de Previsión Social (IPS).

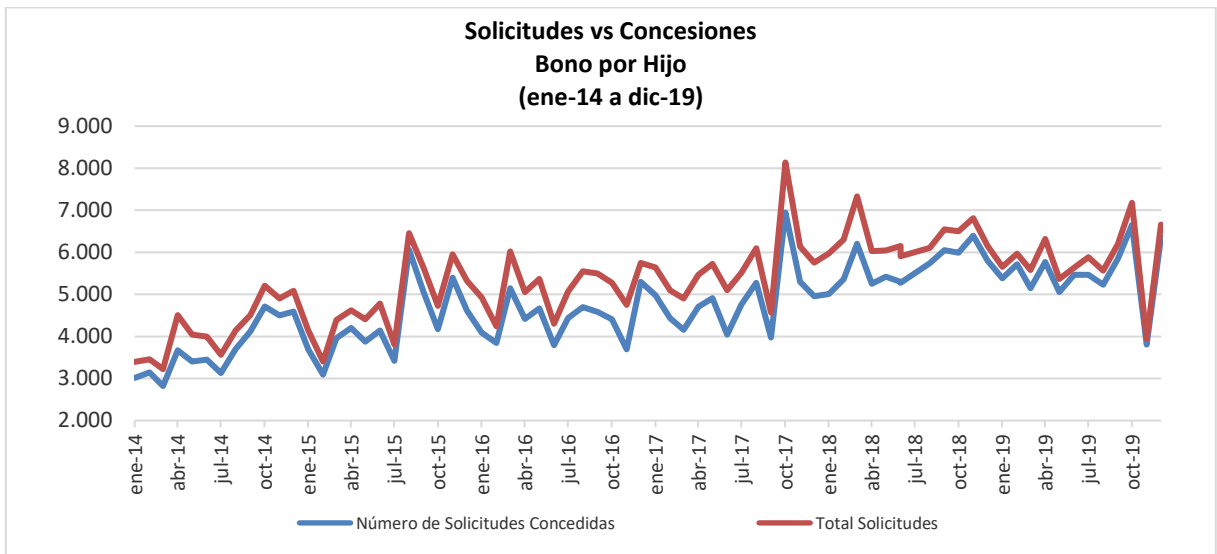
## II. Bono por Hijo

Desde la implementación del programa a la fecha, han sido beneficiarias del Bono por Hijo en total 654.289 mujeres, por un total de 2.219.254 causantes (N° de hijos), lo que es equivalente a aproximadamente 3,4 hijos por mujer.

Durante diciembre de 2019, se recibieron en total 6.657 solicitudes, de las cuales, se concedieron 6.358 (95,5%).



Fuente: IPS



Fuente: IPS.

**1. Concesiones de Bono por Hijo a nivel nacional, por mes  
Agosto de 2009 a diciembre 2019**

Mes	NÚMERO DE CONCESIONES DE BONO POR HIJO REALIZADAS CADA MES							
	Pago Mensual Con PBS		Pago Mensual Con APS		Pago Único		TOTAL	
	Nº Beneficiarias	Nº de Hijos	Nº Beneficiarias	Nº de Hijos	Nº Beneficiarias	Nº de Hijos	Nº Beneficiarias	Nº de Hijos (causantes)
<b>Ago-dic 2009</b>							<b>23.671</b>	<b>102.602</b>
<b>2010</b>							<b>90.591</b>	<b>283.345</b>
<b>2011</b>							<b>105.822</b>	<b>430.659</b>
<b>2012</b>							<b>54.727</b>	<b>214.792</b>
<b>2013</b>	<b>17.394</b>	<b>63.757</b>	<b>1.193</b>	<b>5.685</b>	<b>19.798</b>	<b>66.674</b>	<b>38.385</b>	<b>136.116</b>
<b>2014</b>	<b>19.910</b>	<b>70.098</b>	<b>1.302</b>	<b>5.662</b>	<b>23.042</b>	<b>72.387</b>	<b>44.254</b>	<b>148.147</b>
ene-15	1.303	4.627	90	407	2.299	7.138	3.692	12.172
feb-15	1.126	4.105	68	319	1.895	5.828	3.089	10.252
mar-15	1.509	5.148	142	601	2.308	7.031	3.959	12.780
abr-15	1.305	4.297	154	670	2.740	8.147	4.199	13.114
may-15	1.328	4.634	162	698	2.387	7.056	3.877	12.388
jun-15	1.079	3.931	121	595	2.940	8.577	4.140	13.103
jul-15	1.562	5.243	193	896	1.660	4.806	3.415	10.945
ago-15	1.389	4.383	321	1.453	4.348	12.994	6.058	18.830
sept-15	2.017	7.335	176	801	2.843	8.849	5.036	16.985
oct-15	1.395	4.572	175	799	2.605	7.454	4.175	12.825
nov-15	1.495	5.282	166	712	3.733	10.856	5.394	16.850
dic-15	1.645	5.189	200	809	2.771	8.572	4.616	14.570
<b>2015</b>	<b>17.153</b>	<b>58.746</b>	<b>1.968</b>	<b>8.760</b>	<b>32.529</b>	<b>97.308</b>	<b>51.650</b>	<b>164.814</b>
ene-16	1.402	4.801	157	645	2.531	7.419	4.090	12.865
feb-16	964	3.139	156	644	2.723	8.130	3.843	11.913
mar-16	1.710	5.724	238	993	3.197	9.196	5.145	15.913
abr-16	1.579	5.412	196	787	2.640	7.635	4.415	13.834
may-16	1.550	5.486	180	760	2.933	8.633	4.663	14.879
jun-16	1.015	3.452	121	555	2.658	7.478	3.794	11.485
jul-16	1.746	6.028	157	657	2.535	7.430	4.438	14.115
ago-16	1.390	4.511	153	578	3.151	9.173	4.694	14.262
sept-16	1.402	4.329	196	823	2.981	8.807	4.579	13.959
oct-16	1.480	5.044	136	536	2.791	8.111	4.407	13.691
nov-16	1.497	5.099	128	483	2.064	6.110	3.689	11.692
dic-16	1.565	5.550	94	399	3.636	11.125	5.295	17.074

Mes	NÚMERO DE CONCESIONES DE BONO POR HIJO REALIZADAS CADA MES							
	Pago Mensual Con PBS		Pago Mensual Con APS		Pago Único		TOTAL	
	Nº Beneficiarias	Nº de Hijos	Nº Beneficiarias	Nº de Hijos	Nº Beneficiarias	Nº de Hijos	Nº Beneficiarias	Nº de Hijos (causantes)
<b>2016</b>	<b>17.300</b>	<b>58.575</b>	<b>1.912</b>	<b>7.860</b>	<b>33.840</b>	<b>99.247</b>	<b>53.052</b>	<b>165.682</b>
ene-17	1.578	5.100	122	478	3.277	9.466	4.977	15.044
feb-17	1.309	4.472	118	502	3.001	8.506	4.428	13.480
mar-17	1.433	4.492	123	484	2.598	7.750	4.154	12.726
abr-17	1.610	5.252	163	704	2.935	8.131	4.708	14.087
may-17	1.418	4.341	177	637	3.318	8.846	4.913	13.824
jun-17	1.230	4.069	108	460	2.707	8.139	4.045	12.668
jul-17	1.191	4.093	118	524	3.460	9.428	4.769	14.045
ago-17	1.646	5.129	226	888	3.406	9.871	5.278	15.888
sept-17	1.788	5.884	227	1.042	1.959	5.773	3.974	12.699
oct-17	1.600	5.166	160	678	5.186	14.719	6.946	20.563
nov-17	1.751	5.849	177	742	3.371	9.775	5.299	16.366
dic-17	1.618	5.288	188	708	3.152	9.366	4.958	15.362
<b>2017</b>	<b>18.172</b>	<b>59.135</b>	<b>1.907</b>	<b>7.847</b>	<b>38.370</b>	<b>109.770</b>	<b>58.449</b>	<b>176.752</b>
ene-18	1.487	4.777	142	567	3.378	9.267	5.007	14.611
feb-18	1.165	3.878	171	740	4.024	10.885	5.360	15.503
mar-18	2.460	7.692	296	1.104	3.447	9.794	6.203	18.590
abr-18	1.488	4.979	166	699	3.596	10.022	5.250	15.700
may-18	1.705	5.530	178	714	3.536	9.898	5.419	16.142
jun-18	1.717	5.500	211	885	3.371	9.458	5.299	15.843
jul-18	1.574	4.981	176	714	3.523	9.997	5.273	15.692
ago-18	1.786	5.797	215	865	3.741	10.742	5.742	17.404
sept-18	1.829	5.996	210	796	4.016	11.063	6.055	17.855
oct-18	1.908	5.933	221	853	3.862	11.406	5.991	18.192
nov-18	1.951	6.310	210	846	4.235	12.050	6.396	19.206
dic-18	1.864	6.097	206	773	3.733	11.050	5.803	17.920
<b>2018</b>	<b>20.934</b>	<b>67.470</b>	<b>2.402</b>	<b>9.556</b>	<b>44.462</b>	<b>125.632</b>	<b>67.798</b>	<b>202.658</b>
ene-19	1.644	5.240	136	473	3.602	10.442	5.382	16.155
feb-19	1.660	5.440	195	810	3.859	11.121	5.714	17.371
mar-19	1.447	4.690	166	800	3.536	10.073	5.149	15.563
abr-19	1.532	5.027	191	822	4.048	11.053	5.771	16.902
may-19	1.595	4.923	179	655	3.277	9.461	5.051	15.039
jun-19	1.566	4.922	128	485	3.773	10.296	5.467	15.703
jul-19	1.268	4.145	119	491	4.075	11.015	5.462	15.651
ago-19	1.754	5.263	194	769	3.280	9.481	5.228	15.513
sept-19	1.699	5.345	173	649	3.976	10.889	5.848	16.883

Mes	NÚMERO DE CONCESIONES DE BONO POR HIJO REALIZADAS CADA MES							
	Pago Mensual Con PBS		Pago Mensual Con APS		Pago Único		TOTAL	
	Nº Beneficiarias	Nº de Hijos	Nº Beneficiarias	Nº de Hijos	Nº Beneficiarias	Nº de Hijos	Nº Beneficiarias	Nº de Hijos (causantes)
oct-19	1.702	5.319	176	664	4.777	13.052	6.655	19.035
nov-19	1.481	4.688	133	524	2.191	6.559	3.805	11.771
dic-19	1.336	4.183	108	440	4.914	13.478	6.358	18.101
<b>Total 2019</b>	<b>18.684</b>	<b>59.185</b>	<b>1.898</b>	<b>7.582</b>	<b>45.308</b>	<b>126.920</b>	<b>65.890</b>	<b>193.687</b>
<b>TOTAL</b>							<b>654.289</b>	<b>2.219.254</b>

Fuente: IPS

Nota: La información corresponde al total de concesiones (beneficiarias) del Bono por Hijo de cada mes. El **pago único** corresponde a las pensionadas de las AFP y Compañías de Seguros.

## 2. Solicitudes y concesiones de Bono por Hijo, por mes

Mes	Número de Solicitudes Concedidas	Número de Solicitudes Rechazadas	Total Solicitudes
<b>Ago-dic 2009</b>	<b>23.671</b>	<b>S/I</b>	<b>23.671</b>
<b>Total 2010</b>	<b>90.591</b>	<b>S/I</b>	<b>90.591</b>
<b>Total 2011</b>	<b>105.822</b>	<b>S/I</b>	<b>105.822</b>
<b>Total 2012</b>	<b>54.727</b>	<b>S/I</b>	<b>54.727</b>
<b>Total 2013</b>	<b>38.385</b>	<b>S/I</b>	<b>38.385</b>
ene-14	3.012	385	3.397
feb-14	3.146	307	3.453
mar-14	2.820	401	3.221
abr-14	3.671	837	4.508
may-14	3.405	637	4.042
jun-14	3.448	551	3.999
jul-14	3.132	431	3.563
ago-14	3.702	437	4.139
sept-14	4.118	391	4.509
oct-14	4.714	491	5.205
nov-14	4.499	402	4.901
dic-14	4.587	501	5.088
<b>Total 2014</b>	<b>44.254</b>	<b>5.771</b>	<b>50.025</b>
ene-15	3.692	452	4.144
feb-15	3.089	314	3.403
mar-15	3.959	437	4.396
abr-15	4.199	418	4.617
may-15	3.877	527	4.404
jun-15	4.140	642	4.782
jul-15	3.415	391	3.806
ago-15	6.058	393	6.451
sept-15	5.036	579	5.615
oct-15	4.175	552	4.727
nov-15	5.394	555	5.949
dic-15	4.616	704	5.320
<b>Total 2015</b>	<b>51.650</b>	<b>5.964</b>	<b>57.614</b>
ene-16	4.090	834	4.924
feb-16	3.843	401	4.244
mar-16	5.145	878	6.023
abr-16	4.415	636	5.051
may-16	4.663	700	5.363
jun-16	3.794	507	4.301
jul-16	4.438	635	5.073
ago-16	4.694	856	5.550
sept-16	4.579	914	5.493
oct-16	4.407	866	5.273
nov-16	3.689	1.064	4.753
dic-16	5.295	451	5.746
<b>Total 2016</b>	<b>53.052</b>	<b>8.742</b>	<b>61.794</b>
ene-17	4.977	661	5.638
feb-17	4.428	663	5.091
mar-17	4.154	749	4.903
abr-17	4.708	760	5.468
may-17	4.913	812	5.725
jun-17	4.045	1.056	5.101

Mes	Número de Solicitudes Concedidas	Número de Solicitudes Rechazadas	Total Solicitudes
jul-17	4.769	753	5.522
ago-17	5.278	817	6.095
sept-17	3.974	593	4.567
oct-17	6.946	1.191	8.137
nov-17	5.299	833	6.132
dic-17	4.958	795	5.753
<b>Total 2017</b>	<b>58.449</b>	<b>9.683</b>	<b>68.132</b>
ene-18	5.007	965	5.972
feb-18	5.360	944	6.304
mar-18	6.203	1.124	7.327
abr-18	5.250	775	6.025
may-18	5.419	628	6.047
jun-18	5.299	848	6.147
jul-18	5.273	633	5.906
ago-18	5.742	364	6.106
sept-18	6.055	488	6.543
oct-18	5.991	513	6.504
nov-18	6.396	416	6.812
dic-18	5.803	345	6.148
<b>Total 2018</b>	<b>67.798</b>	<b>8.043</b>	<b>75.841</b>
ene-19	5.382	271	5.653
feb-19	5.714	250	5.964
mar-19	5.149	433	5.582
abr-19	5.771	547	6.318
may-19	5.051	312	5.363
jun-19	5.467	166	5.633
jul-19	5.462	423	5.885
ago-19	5.228	334	5.562
sept-19	5.848	349	6.197
oct-19	6.655	526	7.181
nov-19	3.805	128	3.933
dic-19	6.358	299	6.657
<b>Total 2019</b>	<b>65.890</b>	<b>4.038</b>	<b>69.928</b>
<b>TOTAL</b>	<b>654.289</b>	<b>42.241</b>	<b>696.530</b>

Fuente: IPS

Nota: Esta estadística reporta el dato del último mes disponible, no se actualizan los meses anteriores.

S/I: Sin Información

### 3. Concesiones de Bono por Hijo a nivel Regional

Diciembre 2019

Región			IPS		AFP y Cías. de Seguros		Total
			PBS	APS	APS	Cuota Única	
Arica y Parinacota	XV	Nº Beneficiarios	14	1	1	56	72
		Nº de Causantes (hijos)	42	2	3	151	198
Tarapacá	I	Nº Beneficiarios	15	1	1	66	83
		Nº de Causantes (hijos)	58	3	5	164	230
Antofagasta	II	Nº Beneficiarios	29	2	1	123	155
		Nº de Causantes (hijos)	85	8	2	334	429
Atacama	III	Nº Beneficiarios	20	1		65	86
		Nº de Causantes (hijos)	62	4		183	249
Coquimbo	IV	Nº Beneficiarios	77	4	1	252	334
		Nº de Causantes (hijos)	244	14	3	656	917
Valparaíso	V	Nº Beneficiarios	100	2	4	585	691
		Nº de Causantes (hijos)	298	7	12	1.568	1.885
B.O'Higgins	VI	Nº Beneficiarios	89	5	4	314	412
		Nº de Causantes (hijos)	276	23	19	882	1.200
Maule	VII	Nº Beneficiarios	100	5	2	347	454
		Nº de Causantes (hijos)	319	21	8	996	1.344
Bío Bío	VIII	Nº Beneficiarios	173	10	9	446	638
		Nº de Causantes (hijos)	562	45	39	1.213	1.859
Ñuble	XVI	Nº Beneficiarios	74	5	2	151	232
		Nº de Causantes (hijos)	249	26	6	415	696
Araucanía	IX	Nº Beneficiarios	131	4	6	267	408
		Nº de Causantes (hijos)	417	28	16	753	1.214
Los Ríos	XIV	Nº Beneficiarios	38	4	2	125	169
		Nº de Causantes (hijos)	125	16	9	360	510
Los Lagos	X	Nº Beneficiarios	88	3	1	239	331
		Nº de Causantes (hijos)	254	12	3	654	923
Aysén	XI	Nº Beneficiarios	7			25	32
		Nº de Causantes (hijos)	19			64	83
Magallanes	XII	Nº Beneficiarios	6	1		46	53
		Nº de Causantes (hijos)	21	3		103	127
Metropolitana	XIII	Nº Beneficiarios	375	12	14	1.807	2.208
		Nº de Causantes (hijos)	1.152	47	56	4.982	6.237
<b>TOTAL</b>		<b>Nº Beneficiarios</b>	<b>1.336</b>	<b>60</b>	<b>48</b>	<b>4.914</b>	<b>6.358</b>
		<b>Nº de Causantes (hijos)</b>	<b>4.183</b>	<b>259</b>	<b>181</b>	<b>13.478</b>	<b>18.101</b>

Fuente: IPS

### **Introducción al Subsidio Previsional a los Trabajadores Jóvenes (STJ)**

El Subsidio Previsional los Trabajadores Jóvenes (STJ) es un subsidio estatal mensual que incentiva la contratación de jóvenes trabajadores entre los 18 y 35 años, el cual es pagado tanto a empleadores (subsidio a la contratación) y trabajadores (subsidio a la cotización).

Los empleadores y trabajadores tienen derecho a recibir un subsidio equivalente al 50% de la cotización previsional, calculado sobre un ingreso mínimo, respecto de cada trabajador cuya remuneración sea igual o inferior a 1,5 veces el ingreso mínimo mensual. Éste aporte se percibirá durante las primeras veinticuatro cotizaciones, continuas o discontinuas que registre el respectivo trabajador en el Sistema de Pensiones.

En el caso del subsidio a la contratación, solo tendrán derecho los empleadores que se encuentren al día con sus cotizaciones previsionales.

**\*\*En importante destacar que el STJ es diferente al Subsidio al Empleo Joven (SEJ) el cual es entregado por el SENCE.**

### III. Subsidio Previsional a Trabajadores Jóvenes (STJ)

#### 1. Total solicitudes a la contratación (Empleador)

MES	TOTAL SOLICITUDES CADA MES (Subsidio a la Contratación)			
	Total Solicitudes	Total Trabajadores		Total
		Mujeres	Hombres	
<b>Oct. a Dic. 2008</b>	<b>333</b>			
<b>2009</b>	<b>2.105</b>			
<b>2010</b>	<b>1.759</b>			
<b>2011</b>	<b>1.026</b>			
<b>2012</b>	<b>807</b>			<b>75.178</b>
<b>2013</b>	<b>654</b>			<b>114.198</b>
ene-14	57			10.003
feb-14	36			8.116
mar-14	43			3.794
abr-14	44			5.833
may-14	47			3.916
jun-14	48			3.251
jul-14	47			3.190
ago-14	44			3.136
sept-14	41			2.928
oct-14	34			2.732
nov-14	25			3.936
dic-14	47			3.018
<b>2014</b>	<b>513</b>			<b>53.853</b>
ene-15	40			2.343
feb-15	37			2.758
mar-15	39			2.319
abr-15	33			1.250
may-15	31			1.952
jun-15	38			1.536
jul-15	33			2.640
ago-15	37			1.723
sept-15	40			2.602
oct-15	39			2.691
nov-15	37			2.518
dic-15	33			2.358
<b>2015</b>	<b>437</b>			<b>26.690</b>
ene-16	33			3.308
feb-16	33			2.327
mar-16	40			2.621
abr-16	39			2.495
may-16	40	1.000	1.038	2.038
jun-16	37	S/I	S/I	1.960
jul-16	46	1.739	1.498	3.237
ago-16	47	1.262	1.077	2.339
sept-16	38	1.119	1.309	2.428
oct-16	36	943	705	1.648
nov-16	42	2.225	1.770	3.995
dic-16	50	3.021	2.296	5.317
<b>2016</b>	<b>481</b>			<b>33.713</b>
ene-17	40	2.335	1.830	4.165

MES	TOTAL SOLICITUDES CADA MES (Subsidio a la Contratación)			
	Total Solicitudes	Total Trabajadores		Total
		Mujeres	Hombres	
feb-17	32	2.075	1.511	3.586
mar-17	37	922	763	1.685
abr-17	27	464	377	841
may-17	36	870	555	1.425
jun-17	38	479	437	916
jul-17	31	544	385	929
ago-17	34	715	414	1.129
sept-17	36	680	537	1.217
oct-17	33	503	374	877
nov-17	40	676	640	1.316
dic-17	56	742	697	1.439
<b>2017</b>	<b>440</b>	<b>11.005</b>	<b>8.520</b>	<b>19.525</b>
ene-18	46	1.310	1.294	2.604
feb-18	61	1.107	809	1.916
mar-18	44	861	608	1.469
abr-18	39	653	498	1.151
may-18	40	965	663	1.628
jun-18	55	836	774	1.610
jul-18	54	1.124	980	2.104
ago-18	74	1.725	1.398	3.123
sept-18	50	1.229	1.067	2.296
oct-18	31	1.359	477	1.836
nov-18	21	1.224	699	1.923
dic-18	63	1.322	1.102	2.424
<b>2018</b>	<b>578</b>	<b>13.715</b>	<b>10.369</b>	<b>24.084</b>
ene-19	46	1.409	848	2.257
feb-19	47	543	395	938
mar-19	42	524	314	838
abr-19	49	627	551	1.178
may-19	71	1.402	1.306	2.708
jun-19	68	1.687	1.029	2.716
jul-19	73	1.201	953	2.154
ago-19	72	1.090	1.128	2.218
sept-19	81	620	590	1.210
oct-19	33	599	438	1.037
nov-19	78	535	508	1.043
dic-19	77	536	544	1.080
<b>2019</b>	<b>737</b>	<b>10.773</b>	<b>8.604</b>	<b>19.377</b>
<b>TOTAL</b>	<b>9.870</b>			<b>366.618</b>

Fuente: IPS

Nota: El Subsidio a la Contratación comenzó a pagarse en marzo de 2009.

Esta estadística reporta el dato del último mes disponible, no se actualizan los meses anteriores.

## 2. Estado de las solicitudes a la contratación (Empleador)

MES	ESTADO DE LAS SOLICITUDES (Subsidio a la Contratación)			
	CONCEDIDAS	RECHAZADAS	EN TRÁMITE	TOTAL
<b>Ene. a Dic. 2012</b>	<b>114</b>	<b>539</b>	<b>154</b>	<b>807</b>
<b>Ene. a Dic. 2013</b>	<b>74</b>	<b>430</b>	<b>150</b>	<b>654</b>
<b>Ene. a Dic. 2014</b>	<b>53</b>	<b>347</b>	<b>113</b>	<b>513</b>
ene-15	2	26	12	40
feb-15	1	21	15	37
mar-15	7	24	8	39
abr-15	7	21	5	33
may-15		18	13	31
jun-15	5	22	11	38
jul-15	1	22	10	33
ago-15	4	27	6	37
sept-15	1	32	7	40
oct-15	9	21	9	39
nov-15	7	26	4	37
dic-15	6	21	6	33
<b>Total a Dic-15</b>	<b>50</b>	<b>281</b>	<b>106</b>	<b>437</b>
ene-16	4	19	10	33
feb-16	17	16	0	33
mar-16	14	13	13	40
abr-16	8	19	12	39
may-16	7	21	12	40
jun-16	7	19	11	37
jul-16	18	16	12	46
ago-16	12	18	17	47
sept-16	6	19	13	38
oct-16	10	15	11	36
nov-16	14	16	12	42
dic-16	14	16	20	50
<b>Total a Dic-16</b>	<b>131</b>	<b>207</b>	<b>143</b>	<b>481</b>
ene-17	8	17	15	40
feb-17	9	11	12	32
mar-17	9	13	15	37
abr-17	3	17	7	27
may-17	8	18	10	36
jun-17	12	19	7	38
jul-17	8	12	11	31
ago-17	10	13	11	34
sept-17	10	9	17	36
oct-17	6	14	13	33
nov-17	5	23	12	40

MES	ESTADO DE LAS SOLICITUDES (Subsidio a la Contratación)			
	CONCEDIDAS	RECHAZADAS	EN TRÁMITE	TOTAL
dic-17	19	22	15	56
<b>Total a Dic-17</b>	<b>107</b>	<b>188</b>	<b>145</b>	<b>440</b>
ene-18	13	23	10	46
feb-18	16	22	23	61
mar-18	14	19	11	44
abr-18	10	18	11	39
may-18	22	9	9	40
jun-18	27	18	10	55
jul-18	15	20	19	54
ago-18	17	40	17	74
sept-18	16	31	3	50
oct-18	4	22	5	31
nov-18	3	16	2	21
dic-18	21	40	2	63
<b>Total a Dic-18</b>	<b>178</b>	<b>278</b>	<b>122</b>	<b>578</b>
ene-19	19	25	2	46
feb-19	15	30	2	47
mar-19	9	30	3	42
abr-19	8	39	2	49
may-19	27	34	10	71
jun-19	22	41	5	68
jul-19	25	40	8	73
ago-19	17	50	5	72
sept-19	19	54	8	81
oct-19	7	24	2	33
nov-19	16	57	5	78
dic-19	1	72	4	77
<b>Total a Dic-19</b>	<b>185</b>	<b>496</b>	<b>56</b>	<b>737</b>

Fuente: IPS

Nota: Esta estadística reporta el dato del último mes disponible, no se actualizan los meses anteriores.

### 3. Total solicitudes a la cotización (Trabajador)

MES	TOTAL SOLICITUDES CADA MES (Subsidio a la Cotización)		
	Mujeres	Hombres	TOTAL
<b>Jul. a Dic. 2011</b>			<b>122.650</b>
<b>2012</b>			<b>32.605</b>
<b>2013</b>			<b>23.325</b>
<b>2014</b>			<b>22.921</b>
ene-15			2.382
feb-15			3.962
mar-15			2.652
abr-15			3.302
may-15			1.564
jun-15			2.459
jul-15			1.307
ago-15			2.005
sept-15			1.605
oct-15			5.170
nov-15			2.737
dic-15			1.802
<b>2015</b>			<b>30.947</b>
ene-16			3.979
feb-16			4.366
mar-16			2.056
abr-16			2.454
may-16	1.021	834	1.855
jun-16	983	924	1.907
jul-16	1.011	872	1.883
ago-16	2.375	1.728	4.103
sept-16	993	820	1.813
oct-16	783	848	1.631
nov-16	497	326	823
dic-16	1.219	923	2.142
<b>2016</b>			<b>29.012</b>
ene-17	1.817	1.272	3.089
feb-17	1.645	1.289	2.934
mar-17	1.362	1.006	2.368
abr-17	718	604	1.322
may-17	762	531	1.293
jun-17	919	611	1.530
jul-17	956	639	1.595
ago-17	751	503	1.254
sept-17	863	564	1.427
oct-17	352	264	616
nov-17	561	386	947
dic-17	660	615	1.275
<b>2017</b>	<b>11.366</b>	<b>8.284</b>	<b>19.650</b>
ene-18	777	678	1.455
feb-18	979	837	1.816
mar-18	1.375	894	2.269
abr-18	1.043	596	1.639
may-18	760	451	1.211
jun-18	1.059	680	1.739

MES	TOTAL SOLICITUDES CADA MES (Subsidio a la Cotización)		
	Mujeres	Hombres	TOTAL
jul-18	968	597	1.565
ago-18	1.231	879	2.110
sept-18	1.614	1.116	2.730
oct-18	1.026	810	1.836
nov-18	655	330	985
dic-18	1.554	766	2.320
<b>2018</b>	<b>13.041</b>	<b>8.634</b>	<b>21.675</b>
ene-19	1.711	1.024	2.735
feb-19	1.618	809	2.427
mar-19	467	342	809
abr-19	1.080	564	1.644
may-19	1.085	663	1.748
jun-19	2.004	1.413	3.417
jul-19	2.427	1.403	3.830
ago-19	2.118	1.197	3.315
sept-19	1.382	1.016	2.398
oct-19	948	627	1.575
nov-19	949	527	1.476
dic-19	506	423	929
<b>2019</b>	<b>16.295</b>	<b>10.008</b>	<b>26.303</b>
<b>TOTAL</b>			<b>329.088</b>

Fuente: IPS

Nota: A partir del 1 de julio de 2011 comenzó a pagarse el Subsidio a la Cotización.  
Esta estadística reporta el dato del último mes disponible, no se actualizan los meses anteriores.

#### 4. Estado de las solicitudes a la cotización (Empleador)

PERIODO	ESTADO DE LAS SOLICITUDES (Subsidio a la Cotización)									
	CONCEDIDAS			RECHAZADAS			EN TRÁMITE			TOTAL
	Mujeres	Hombres	Total	Mujeres	Hombres	Total	Mujeres	Hombres	Total	
<b>Jul. a Dic. 2011</b>			<b>119.211</b>			<b>1.457</b>			<b>1.982</b>	<b>122.650</b>
<b>2012</b>			<b>24.495</b>			<b>248</b>			<b>7.862</b>	<b>32.605</b>
<b>2013</b>			<b>14.041</b>			<b>158</b>			<b>9.126</b>	<b>23.325</b>
<b>2014</b>			<b>11.832</b>			<b>299</b>			<b>10.790</b>	<b>22.921</b>
ene-15			38			896			1.448	2.382
feb-15			1.411			90			2.461	3.962
mar-15			1.147			78			1.427	2.652
abr-15			1.650			172			1.480	3.302
may-15			1.272			123			169	1.564
jun-15			1.877			135			447	2.459
jul-15			1.030			110			167	1.307
ago-15			1.674			113			218	2.005
sept-15			1.313			136			156	1.605
oct-15			5.045			104			21	5.170
nov-15			1.924			764			49	2.737
dic-15			1.346			239			217	1.802
<b>2015</b>			<b>19.727</b>			<b>2.960</b>			<b>8.260</b>	<b>30.947</b>
ene-16			3.773			149			57	3.979
feb-16			4.253			113			-	4.366
mar-16			2.016			25			15	2.056
abr-16			2.405			33			16	2.454
may-16	996	817	1.813	17	17	34	8	-	8	1.855
jun-16	957	898	1.855	15	21	36	11	5	16	1.907
jul-16	977	835	1.812	24	24	48	10	13	23	1.883
ago-16	2.266	1.640	3.906	90	73	163	19	15	34	4.103
sept-16	948	779	1.727	42	41	83	3	-	3	1.813
oct-16	770	832	1.602	13	16	29	-	-	-	1.631
nov-16	484	317	801	12	9	21	-	-	-	822
dic-16	1.057	797	1.854	156	126	282	6	-	6	2.142
<b>2016</b>			<b>27.817</b>			<b>1.016</b>			<b>178</b>	<b>29.011</b>
ene-17	1.709	1.188	2.897	87	62	149	21	22	43	3.089
feb-17	1.599	1.237	2.836	35	42	77	11	10	21	2.934
mar-17	1.281	949	2.230	63	47	110	18	10	28	2.368
abr-17	694	578	1.272	16	19	35	8	7	15	1.322
may-17	698	493	1.191	13	3	16	45	41	86	1.293
jun-17	891	581	1.472	18	18	36	10	12	22	1.530
jul-17	857	571	1.428	15	14	29	84	54	138	1.595
ago-17	697	460	1.157	11	9	20	43	34	77	1.254
sept-17	850	547	1.397	1	3	4	12	14	26	1.427
oct-17	305	234	539	11	11	22	36	19	55	616
nov-17	524	369	893	15	6	21	22	11	33	947
dic-17	638	595	1.233	17	15	32	5	5	10	1.275
<b>2017</b>			<b>18.545</b>			<b>551</b>			<b>554</b>	<b>19.650</b>

PERIODO	ESTADO DE LAS SOLICITUDES (Subsidio a la Cotización)									
	CONCEDIDAS			RECHAZADAS			EN TRÁMITE			TOTAL
	Mujeres	Hombres	Total	Mujeres	Hombres	Total	Mujeres	Hombres	Total	
ene-18	755	663	1.418	14	12	26	8	3	11	1.455
feb-18	908	778	1.686	16	9	25	55	50	105	1.816
mar-18	1.306	853	2.159	34	26	60	35	15	50	2.269
abr-18	1.004	564	1.568	19	14	33	20	18	38	1.639
may-18	717	410	1.127	17	15	32	26	26	52	1.211
jun-18	1.018	658	1.676	18	12	30	23	10	33	1.739
jul-18	845	604	1.449	17	33	50	35	31	66	1.565
ago-18	1.178	821	1.999	20	30	50	33	28	61	2.110
sept-18	1.529	1.059	2.588	40	42	82	45	15	60	2.730
oct-18	978	757	1.735	21	40	61	27	13	40	1.836
nov-18	583	278	861	9	8	17	63	44	107	985
dic-18	1.471	707	2.178	34	21	55	49	38	87	2.320
<b>2018</b>			<b>20.444</b>			<b>521</b>			<b>710</b>	<b>21.675</b>
ene-19	1.585	954	2.539	44	43	87	82	27	109	2.735
feb-19	1.537	762	2.299	27	19	46	54	28	82	2.427
mar-19	454	329	783	8	7	15	5	6	11	809
abr-19	988	507	1.495	20	11	31	72	46	118	1.644
may-19	995	602	1.597	30	28	58	60	33	93	1.748
jun-19	1.868	1.297	3.165	86	86	172	50	30	80	3.417
jul-19	2.276	1.274	3.550	43	59	102	108	70	178	3.830
ago-19	1.983	1.098	3.081	57	62	119	78	37	115	3.315
sept-19	1.341	990	2.331	18	11	29	23	15	38	2.398
oct-19	866	575	1.441	51	40	91	31	12	43	1.575
nov-19	902	489	1.391	23	20	43	24	18	42	1.476
dic-19	491	410	901	12	12	24	3	1	4	929
<b>2019</b>			<b>24.573</b>			<b>817</b>			<b>913</b>	<b>26.303</b>

Fuente: IPS

## 5. Número de subsidios pagados a la contratación y cotización, por mes

Mes	Subsidio a la Contratación		Número de subsidios pagados	Subsidio a la Cotización		
	Número de subsidios pagados	Número de empleadores que recibieron pago en el mes		Número de trabajadores que recibieron pago en el mes		
				Hombre	Mujer	Total Trabajadores
mar-09	10.625	174	-			
abr-09	6.095	194	-			
may-09	7.497	290	-			
jun-09	8.878	241	-			
jul-09	13.580	349	-			
ago-09	9.451	290	-			
sept-09	16.175	423	-			
oct-09	21.738	442	-			
nov-09	20.687	464	-			
dic-09	19.925	464	-			
ene-10	14.517	460	-			
feb-10	21.073	461	-			
mar-10	1.853	230	-			
abr-10	34.023	448	-			
may-10	12.204	424	-			
jun-10	1.575	167	-			
jul-10	1.875	166	-			
ago-10	7.627	189	-			
sept-10	1.802	151	-			
oct-10	3.251	152	-			
nov-10	986	122	-			
dic-10	1.370	102	-			
ene-11	547	96	-			
feb-11	986	105	-			
mar-11	531	76	-			
abr-11	1.064	129	-			
may-11	1.100	91	-			
jun-11	1.238	106	-			
jul-11	173	25	-			
ago-11	810	59	-			
sept-11	476	65	1.634			1.620
oct-11	1.568	75	5.036			4.518
nov-11	906	39	12.015			10.939
dic-11	1.270	71	22.261			21.512
ene-12	1.221	65	24.129			20.099
feb-12	902	58	22.063			19.781
mar-12	2.605	58	36.966			28.773
abr-12	982	44	16.479			16.232
may-12	3.220	72	28.814			23.849
jun-12	1.267	49	25.375			22.057
jul-12	1.000	53	23.209			21.672
ago-12	1.130	58	21.429			20.285
sept-12	1.082	56	26.360			23.448
oct-12	1.205	63	24.056			22.693
nov-12	637	47	19.225			18.399
dic-12	840	32	11.256			10.911
ene-13	931	56	40.005			27.853

Mes	Subsidio a la Contratación		Subsidio a la Cotización			
	Número de subsidios pagados	Número de empleadores que recibieron pago en el mes	Número de subsidios pagados	Número de trabajadores que recibieron pago en el mes		
				Hombre	Mujer	Total Trabajadores
feb-13	1.270	64	24.170			22.694
mar-13	826	41	23.845			22.309
abr-13	1.037	51	26.008			23.693
may-13	436	34	21.038			19.845
jun-13	848	44	22.037			20.065
jul-13	747	36	22.506			20.780
ago-13	719	35	23.869			21.924
sept-13	908	30	22.797			21.715
oct-13	907	34	23.258			22.266
nov-13	684	32	21.758			20.561
dic-13	731	40	21.567			20.466
ene-14	642	27	16.702			15.794
feb-14	687	25	23.938			20.912
mar-14	1.022	47	28.622			24.920
abr-14	645	29	22.470			20.858
may-14	697	31	14.929			13.783
jun-14	708	29	28.107			22.029
jul-14	848	30	20.305			18.703
ago-14	418	21	20.026			17.896
sept-14	449	20	17.518			15.614
oct-14	386	21	25.867			21.002
nov-14	614	17	16.769			15.842
dic-14	534	22	23.318			20.226
ene-15	478	21	23.056			21.061
feb-15	361	24	18.524			17.192
mar-15	712	28	26.002			22.027
abr-15	255	22	23.093			21.546
may-15	891	21	22.362			20.850
jun-15	117	14	12.627			11.681
jul-15	181	18	19.638			18.282
ago-15	128	14	21.146			19.598
sept-15	161	18	27.499			21.738
oct-15	195	21	25.195			20.911
nov-15	225	20	22.695			19.610
dic-15	212	27	22.984			20.973
ene-16	352	37	22.006			20.462
feb-16	370	34	21.509			20.333
mar-16	389	23	21.336			19.910
abr-16	285	18	5.659			5.480
may-16	288	16	6.651	2.372	3.426	5.798
jun-16*	21	15	5.426	2.742	2.014	4.756
jul-16	9	9	3.253	1.620	1.416	3.036
ago-16	13	10	3.343	1.688	1.336	3.024
sept-16	16	11	3.298	1.715	1.358	3.073
oct-16	28	12	3.465	1.819	1.455	3.274
nov-16	38	13	3.225	1.699	1.369	3.068
dic-16	48	20	2.951	1.530	1.273	2.803
ene-17	28	16	4.231	2.288	1.377	3.665
feb-17	40	21	2.725	1.411	1.152	2.563

Mes	Subsidio a la Contratación		Subsidio a la Cotización			
	Número de subsidios pagados	Número de empleadores que recibieron pago en el mes	Número de subsidios pagados	Número de trabajadores que recibieron pago en el mes		
				Hombre	Mujer	Total Trabajadores
mar-17	51	19	2.482	1.321	1.042	2.363
abr-17	52	16	2.908	1.304	1.301	2.605
may-17	33	11	2.762	1.396	1.203	2.599
jun-17**	4.096	40	176.735	29.918	21.206	51.124
jul-17	6.517	46	93.102	22.383	16.060	38.443
ago-17	7.909	49	2.314	999	1.181	2.180
sept-17	2.045	33	37.486	14.569	9.638	24.207
oct-17	1.138	31	33.256	15.883	9.130	25.013
nov-17	989	32	26.590	12.842	8.080	20.922
dic-17	1.027	26	18.586	10.315	7.147	17.462
ene-18	1.354	30	18.570	10.476	7.039	17.515
feb-18	1.044	26	12.624	4.546	7.245	11.791
mar-18	923	42	19.233	10.727	7.306	18.033
abr-18	1.496	53	27.469	9.262	12.706	21.968
may-18	1.099	44	19.923	11.003	7.814	18.817
jun-18	2.919	53	33.135	12.977	8.927	21.904
jul-18	643	53	16.559	9.397	6.259	15.656
ago-18	542	55	16.468	6.293	9.380	15.673
sept-18	542	47	20.636	7.467	10.966	18.433
oct-18	1.166	64	18.153	9.884	6.728	16.612
nov-18	684	59	22.023	7.542	10.985	18.527
dic-18	1.306	51	25.922	8.814	12.754	21.568
ene-19	800	51	28.255	9.596	13.972	23.568
feb-19	819	47	24.473	8.362	12.346	20.708
mar-19	1.105	42	20.396	7.436	11.217	18.653
abr-19	1.016	35	17.319	6.577	9.829	16.406
may-19	1.094	44	26.936	12.910	8.619	21.529
jun-19	962	41	17.186	9.829	6.205	16.034
jul-19	1.148	41	17.113	6.179	9.788	15.967
ago-19	896	34	17.644	6.422	10.151	16.573
sept-19	926	31	17.905	6.541	10.281	16.573
oct-19	1.371	30	18.586	10.563	6.769	17.332
nov-19	1.269	37	18.254	6.534	10.266	16.800
<b>dic-19</b>	<b>819</b>	<b>36</b>	<b>18.254</b>	<b>6.540</b>	<b>10.460</b>	<b>17.000</b>

Fuente: Información de la SP

Notas: A partir del 1 de julio de 2011 comenzó a solicitarse el subsidio a la Cotización.

El número de subsidios pagados podría ser mayor que el número de trabajadores que originan el beneficio por cuanto algunos de ellos podrían tener más de un empleo con subsidio. Además, incluye pagos retroactivos.

S/I: Sin Información.

\* Con fecha febrero 2016 Fonasa puso término al convenio de recaudación que mantenía con IPS.

A contar de esa fecha, es el propio Fondo de Salud, quien efectúa a través de Previred la recaudación de las cotizaciones de salud. Por este motivo, IPS no cuenta con la información del pago de salud efectuado a través de Previred, sólo dispone de la información de la recaudación manual y de otros portales de recaudación. En estos momentos se encuentra en tramitación un convenio de transferencia de datos con Fonasa que permita a IPS volver a operar con normalidad distintos procesos como el STJ.

\*\* En el mes de Junio 2017, el IPS cursó pagos retroactivos de Subsidios a la Contratación y Cotización. Esto fue parte del proceso de regularización de pagos que no se habían cursado por falta de información para otorgar el beneficio.