



Subsecretaría
de Previsión
Social

Gobierno de Chile

N° 83

Santiago de Chile, 2020

INFORME ESTADÍSTICO MENSUAL

DEL PILAR SOLIDARIO

Noviembre 2019



Dirección de
ESTUDIOS PREVISIONALES

SUBSECRETARÍA DE PREVISIÓN SOCIAL

WWW.PREVISIONSOCIAL.GOB.CL



Documento de elaboración propia, preparado por el equipo de profesionales de la Dirección de Estudios Previsionales de la Subsecretaría de Previsión Social. Se autoriza su reproducción total o parcial, citando la fuente.

Publicación editada por la Subsecretaría de Previsión Social
Huérfanos 1273, Santiago de Chile
Enero, 2020

Contenido

Introducción al Sistema de Pensiones Solidarias (SPS)	4
I. Pensión Básica Solidaria (PBS) y Aporte Previsional Solidario (APS)	5
A. Nivel Nacional	5
1. Beneficios pagados en el mes	5
2. Beneficios concedidos en el Sistema de Pensiones Solidarias (SPS) y Pensiones Asistenciales vigentes	7
3. Solicitudes recibidas en el SPS, por tipo de resolución	8
4. Solicitudes recibidas y beneficios concedidos en el SPS, por año	9
6. Solicitudes mensuales recibidas en el SPS, por tipo de institución	13
7. Concesiones mensuales en el SPS, por tipo de beneficio	15
B. Nivel Regional	17
8. Número de beneficios pagados en el mes, por tipo de beneficio	17
9. Solicitudes recibidas en el SPS, por tipo de institución	19
10. Concesiones en el SPS, por Institución	21
11. Porcentaje de solicitudes concedidas en el SPS	22
C. Nivel Comunal	23
12. Total de solicitudes recibidas y beneficios concedidos SPS	23
12.1. Arica y Parinacota	23
12.2. Tarapacá	24
12.3. Antofagasta	25
12.4. Atacama	26
12.5. Coquimbo	27
12.6. Valparaíso	28
12.7. L.G.B O'Higgins	31
12.8. Maule	33
12.9. Ñuble	35
12.10. Biobío	36
12.11. Araucanía	39
12.12. Los Ríos	42
12.13. Los Lagos	43
12.14. Aysén	45
12.15. Magallanes	46
12.16. Metropolitana	47
Introducción al Bono por Hijo (BXH)	50
II. Bono por Hijo	51
1. Concesiones de Bono por Hijo a nivel nacional, por mes	52
2. Solicitudes y concesiones de Bono por Hijo, por mes	55
3. Concesiones de Bono por Hijo a nivel Regional	57
Introducción al Subsidio Previsional a los Trabajadores Jóvenes (STJ)	58
III. Subsidio Previsional a Trabajadores Jóvenes (STJ)	59
1. Total solicitudes a la contratación (Empleador)	59
2. Estado de las solicitudes a la contratación (Empleador)	61
3. Total solicitudes a la cotización (Trabajador)	63
4. Estado de las solicitudes a la cotización (Empleador)	65
5. Número de subsidios pagados a la contratación y cotización, por mes	67

Introducción al Sistema de Pensiones Solidarias (SPS)

Mediante la Ley N°20.255 de 2008, se modificó el sistema de pensiones chileno, en el que se incorpora la creación del nuevo Pilar Solidario, denominado el Sistema de Pensiones Solidarias (SPS). Este pilar es un componente fundamental, el cual financia con recursos del Estado a aquellas personas que no pudieron acceder a una pensión por no cotizar al sistema o complementa las pensiones de aquellos que no cuentan con una acumulación de fondos necesaria para alcanzar un monto de pensión suficiente.

Es importante destacar, que los beneficios del Sistema de Pensiones Solidarias son entregados a todas aquellas personas pertenecientes al 60% de la población más pobre.

Este sistema está conformado por una pensión no contributiva, la Pensión Básica Solidaria (PBS), y un complemento a la pensión contributiva, el Aporte Previsional Solidario (APS).

La Pensión Básica Solidaria (PBS) es un beneficio al cual acceden todas las personas que no tengan derecho a pensión en algún régimen previsional y cumplan con los requisitos establecidos por ley. Existen dos tipos de PBS, la Pensión Básica Solidaria de Vejez (PBSV) dirigida a todas aquellas personas mayores de 65 años de edad, y la Pensión Básica Solidaria de Invalidez (PBSI) dirigida a todos aquellos que se encuentren entre los 18 y menos de 65 años de edad y que fueron declarados inválidos. El monto del PBS de Vejez e Invalidez al mes de agosto es de \$110.201, monto vigente desde el 1 de julio de 2019.

El Aporte Previsional Solidario (APS) es un beneficio que incentiva a mantener la cotización en el sistema de capitalización individual, de manera tal que las personas que hayan cotizado al sistema de pensiones contributivo mejoren sus pensiones autofinanciadas.

Existen dos tipos de APS, el Aporte Previsional Solidario de Vejez (APSV), el cual incrementa la pensión recibida de las personas mayores de 65 años de edad y autofinancien una pensión menor a la Pensión Máxima con Aporte Solidario (PMAS), el monto de la PMAS al mes de agosto es \$325.646. Y el Aporte Previsional Solidario de Invalidez (APSI), el cual busca incrementar la pensión recibida de las personas entre los 18 y menos de 65 años de edad, y que autofinancien una pensión menor a la Pensión Básica Solidaria de Invalidez.

I. Pensión Básica Solidaria (PBS) y Aporte Previsional Solidario (APS)

A. Nivel Nacional

1. Beneficios pagados en el mes

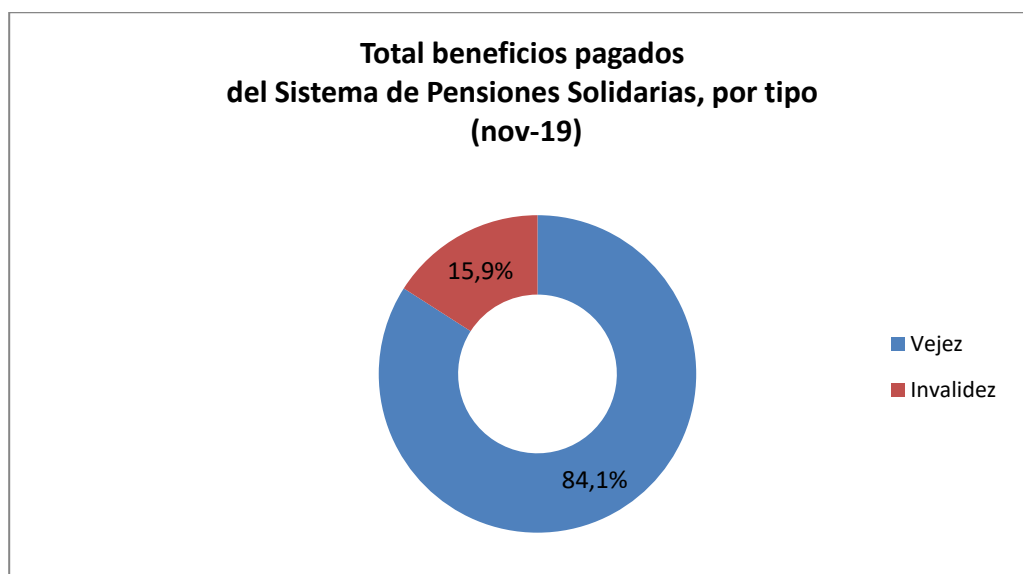
Noviembre 2019

En la actualidad reciben el beneficio del Sistema de Pensiones Solidarias 1.573.698 personas, de las cuales el 37,4% (589.183) reciben Pensión Básica Solidaria (PBS) y el 62,6% (984.515) Aporte Previsional Solidario (APS).

TIPO DE BENEFICIO	TOTAL BENEFICIOS PAGADOS DEL SISTEMA DE PENSIONES SOLIDARIAS (SPS)		
	Hombres	Mujeres	Total
PBS Vejez	106.293	300.789	407.082
PBS Invalidez	77.685	104.416	182.101
Total PBS	183.978	405.205	589.183
APS Vejez	387.354	528.413	915.767
APS Invalidez	31.856	36.892	68.748
Total APS	419.210	565.305	984.515
TOTAL	603.188	970.510	1.573.698

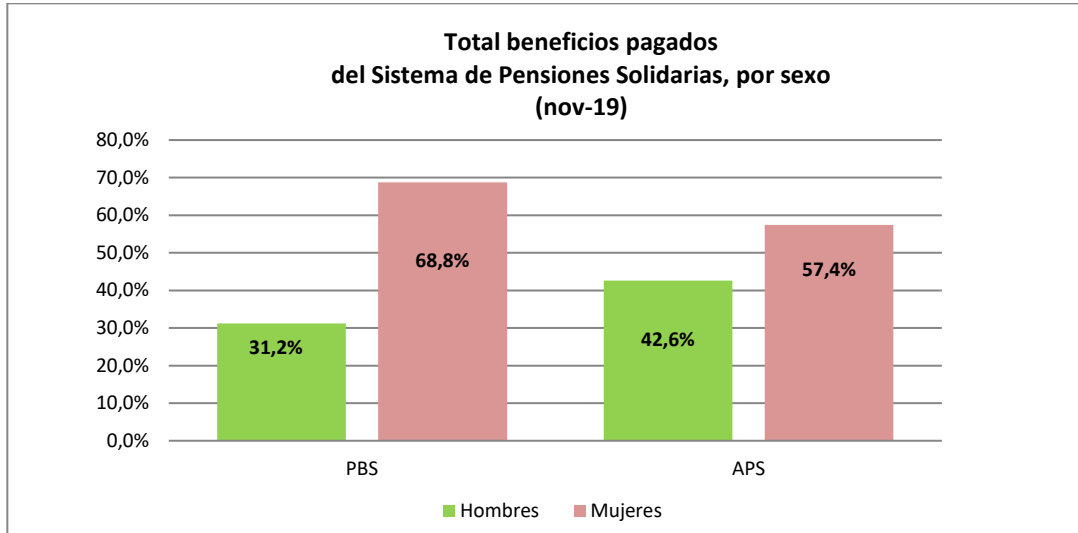
Fuente: IPS

Del total de pagos realizados durante el mes, el 84,1% (1.322.849) correspondió a pagos por Vejez y el 15,9% (250.849) por Invalidez.



Fuente: Elaboración propia sobre la base de información de IPS.

Por sexo, se observa que el 61,7% (970.510) de los beneficios fueron pagados a mujeres y el 38,3% (603.188) a hombres.



Fuente: Elaboración propia sobre la base de información de IPS.

2. Beneficios concedidos en el Sistema de Pensiones Solidarias (SPS) y Pensiones Asistenciales vigentes

Julio de 2008 a noviembre 2019

A continuación, se presenta el número total de concesiones realizadas en el Sistema de Pensiones Solidarias implementado en Julio de 2008 con la Reforma Previsional, la información incluye las concesiones por Pensión Básica Solidaria y Aporte Previsional Solidario de Vejez e Invalidez otorgadas desde el 1 de julio de 2008 a la fecha.

La información también incluye el número beneficiarios con Pensiones Asistenciales (ex Pasis) de Vejez e Invalidez vigentes a la fecha, beneficios que fueron otorgados con anterioridad a la Reforma Previsional del año 2008.

Total Beneficios Concedidos del Pilar Solidario (Incluye Concesiones Reforma Previsional más Ex Pasis)	
	Número de concesiones
Total Concesiones: Pensión Básica Solidaria de Vejez (PBSV)	414.265
Ex Pasis Vejez	134.610
Total PBS Vejez	548.875
Total Concesiones: Pensión Básica Solidaria de Invalidez (PBSI)	148.379
Ex Pasis Invalidez	114.152
Total PBS Invalidez	262.531
Total Concesiones: Aporte Previsional Solidario de Vejez (APSV)	1.174.066
Total Concesiones: Aporte Previsional Solidario de Invalidez (APSI)	66.262
Total APS	1.240.328
TOTAL CONCESIONES DEL PILAR SOLIDARIO	2.051.734

Fuente: Elaboración propia sobre la base de información de IPS.

Nota: Información Ex Pasis al 7 de enero de 2020 (IPS).

El número de beneficios concesionados no coincide con el número de beneficios pagados por las siguientes razones:

- El total acumulado de concesiones de la Reforma Previsional incluye personas fallecidas:
El número de personas fallecidas durante el mes de enero -19 con PBS correspondió a 1.743.
El número aproximado de personas fallecidas con PBS durante el periodo jul-08 a enero-19 correspondió a 153.376. A la fecha, la información de fallecidos del año 2019 no se encuentra disponible.
- Existen personas a quienes se les ha extinguido o suspendido el beneficio.
- El mes de concedida la pensión no necesariamente coincide con el primer mes de pago.

3. Solicitudes recibidas en el SPS, por tipo de resolución

A la fecha, del total de solicitudes recibidas (2.195.950), han sido concedidas el 82,1% (1.802.972), rechazadas el 17,2% (378.390), se encuentran en trámite 0,36% (8.006), anuladas 0,25% (5.517) y han desistido de solicitar el beneficio el 0,05% (1.065).

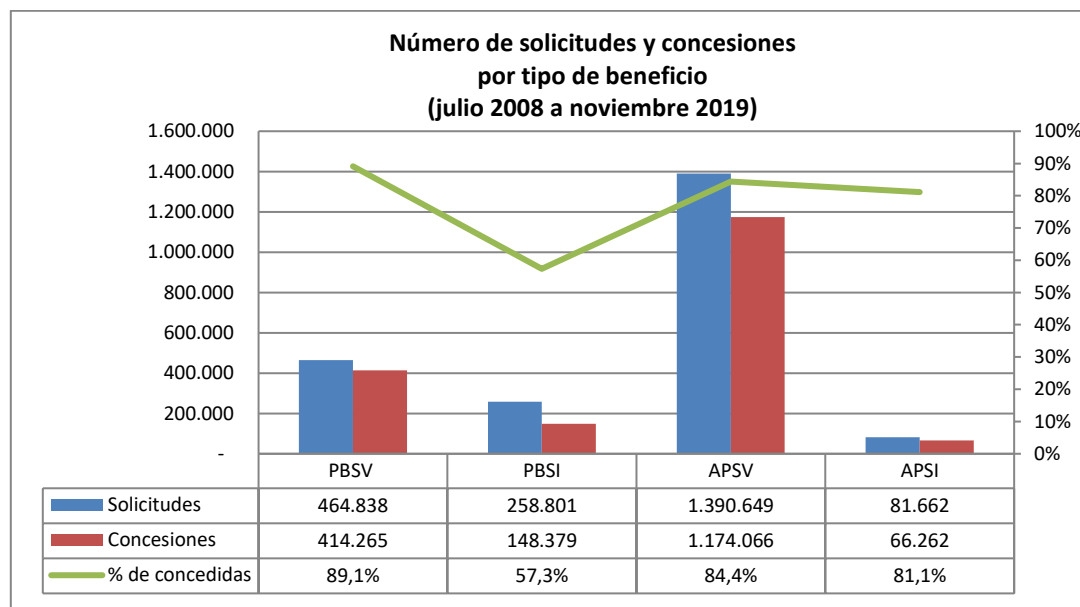
Estado de las Solicitudes al Sistema de Pensiones Solidarias (SPS) del 1 de julio 2008 al 30 de noviembre de 2019					
	PBSV	PBSI	APSV	APSI	TOTAL
Solicitudes	464.838	258.801	1.390.649	81.662	2.195.950
Concesiones	414.265	148.379	1.174.066	66.262	1.802.972
Trámites	566	4.972	2.219	249	8.006
Rechazada	48.756	103.835	211.165	14.634	378.390
Desistimiento	280	262	415	108	1.065
Anuladas	971	1.353	2.784	409	5.517

Fuente: Elaboración propia sobre la base de información del IPS. Información al 26 de diciembre de 2019.

Nota: Información no incluye Ex Pasis.

La información estadística reportada del número de solicitudes concesionadas, en trámite, rechazadas y anuladas varía mes a mes por actualización de la información reportada.

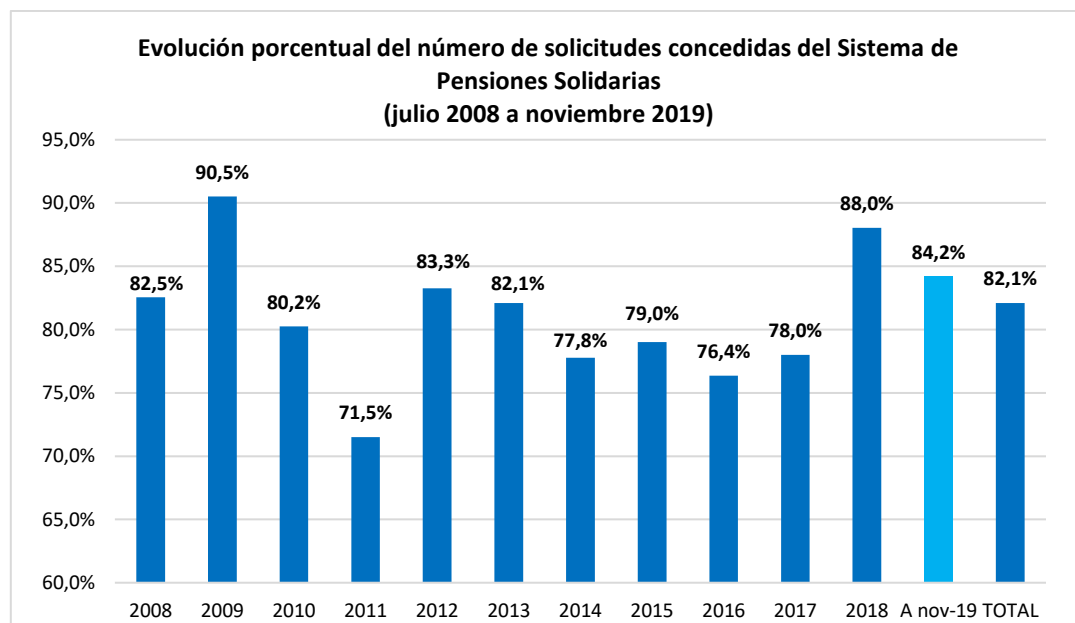
Por tipo de beneficio se observa, que del total de solicitudes recibidas por PBS y APS, ha sido concedido el 77,8% (562.644) y 84,2% (1.240.328), respectivamente. Del total de solicitudes recibidas por Vejez e Invalidez se han concedido el 85,6% (1.588.331) y 63,0% (214.641).



Fuente: Elaboración propia sobre la base de información del IPS

4. Solicitudes recibidas y beneficios concedidos en el SPS, por año

En lo corrido del año (ene-nov/19), se han concedido el 84,2% (116.591) del total de solicitudes recibidas (138.499) con un promedio mensual de 10.599 solicitudes concedidas, mientras que el porcentaje de solicitudes concedidas desde julio de 2008 es de 82,1%. Al comparar con otros años, destaca el número de concesiones realizadas durante el mismo periodo del año 2018 (promedio mensual de 12.676 concesiones).



Fuente: Elaboración propia sobre la base de información del IPS.

TOTAL SOLICITUDES PBS Y APS (no incluye ex Pasis)							
PERIODO	PBSV	PBSI	Total PBS	APSV	APSI	Total APS	Total PBS+APS
Jul a Dic 2008	84.792	37.698	122.490	13.034	6.193	19.227	141.717
Total 2009	59.115	35.112	94.227	297.997	11.591	309.588	403.815
Total 2010	40.711	24.962	65.673	168.085	11.927	180.012	245.685
Total 2011	37.244	20.916	58.160	126.024	10.364	136.388	194.548
Total 2012	33.804	18.951	52.755	130.283	8.215	138.498	191.253
Total 2013	32.881	16.868	49.749	77.015	7.300	84.315	134.064
Total 2014	39.418	17.578	56.996	88.526	6.051	94.577	151.573
Total 2015	31.090	18.492	49.582	88.831	2.497	91.328	140.910
Total 2016	27.207	18.101	45.309	84.734	2.588	87.321	132.630
Total 2017	28.207	18.324	46.531	100.502	3.168	103.670	150.201
Total 2018	27.783	16.936	44.719	120.069	6.267	126.336	171.055
A nov-19	22.586	14.863	37.449	95.549	5.501	101.050	138.499
TOTAL	464.838	258.801	723.640	1.390.649	81.662	1.472.310	2.195.950

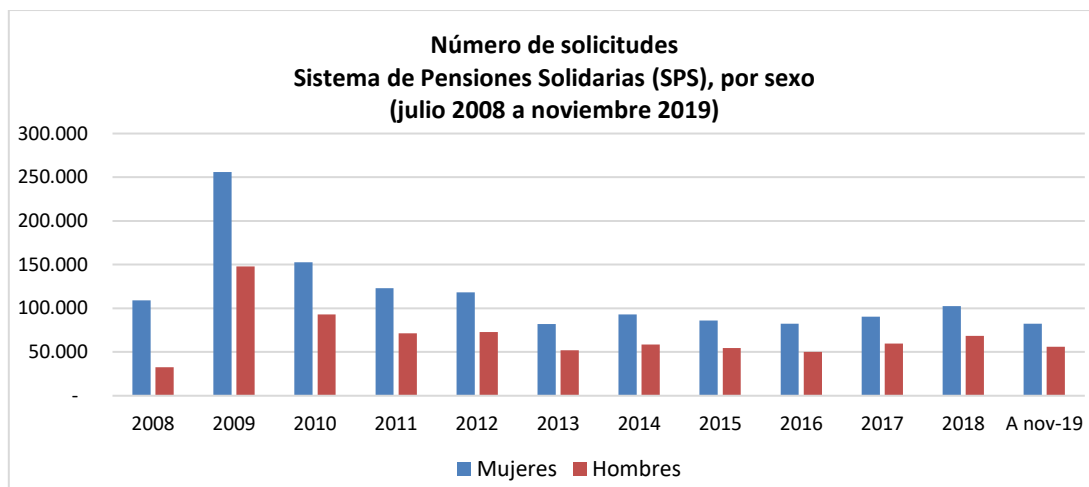
Fuente: Elaboración propia sobre la base de información del IPS. Información al 26 de diciembre de 2019.

TOTAL CONCEDIDAS PBS Y APS (no incluye ex Pasis)							
PERIODO	PBSV	PBSI	TOTAL PBS	APSV	APSI	TOTAL APS	Total PBS+APS
Jul a Dic 2008	83.926	21.763	105.689	9.666	1.628	11.294	116.983
Total 2009	57.791	20.961	78.752	277.006	9.792	286.798	365.550
Total 2010	36.098	13.242	49.340	137.903	9.911	147.814	197.154
Total 2011	29.811	10.346	40.157	90.244	8.697	98.941	139.098
Total 2012	29.013	9.891	38.904	113.336	7.011	120.347	159.251
Total 2013	29.558	8.904	38.462	65.551	6.049	71.600	110.062
Total 2014	32.593	9.996	42.589	70.042	5.270	75.312	117.901
Total 2015	26.414	11.689	38.103	71.155	2.081	73.236	111.339
Total 2016	21.821	11.783	33.604	65.465	2.218	67.683	101.287
Total 2017	22.733	11.895	34.628	79.723	2.803	82.526	117.154
Total 2018	24.855	10.968	35.823	108.921	5.858	114.779	150.602
A nov-19	19.652	6.941	26.593	85.054	4.944	89.998	116.591
TOTAL	414.265	148.379	562.644	1.174.066	66.262	1.240.328	1.802.972

Fuente: Elaboración propia sobre la base de información del IPS. Información al 26 de diciembre de 2019.

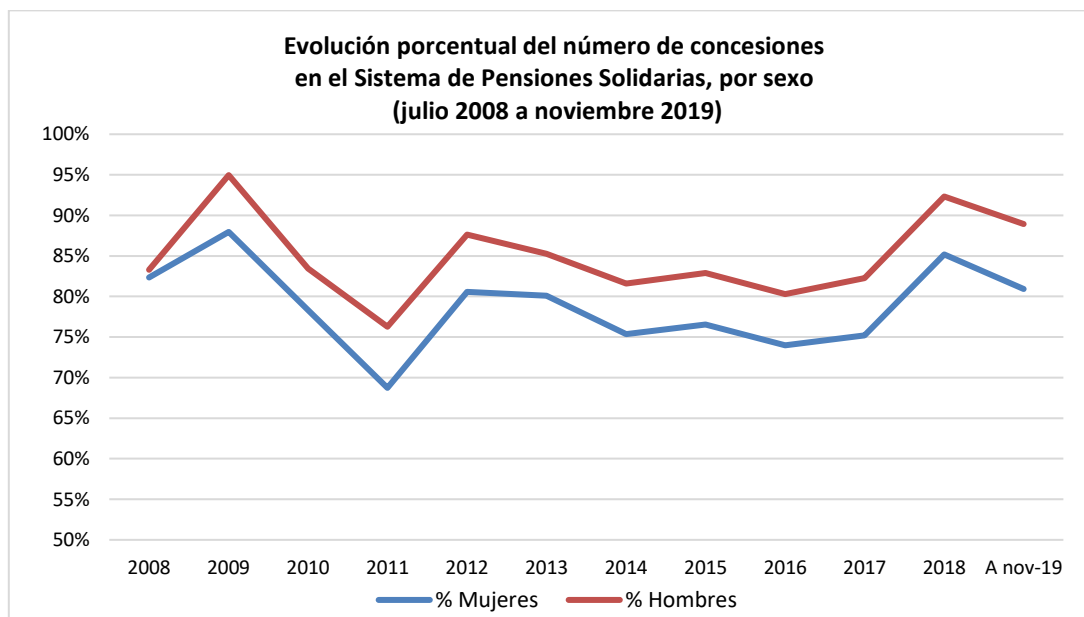
5. Solicitudes recibidas y beneficios concedidos en el SPS, por sexo

Por sexo, las mujeres son quienes lideran la mayor cantidad de solicitudes realizadas al Sistema de Pensiones Solidarias (SPS), desde el inicio de la Reforma del 2008 a la fecha se han recibido en total 1.378.158 solicitudes de mujeres versus 817.792 de hombres.



Fuente: Elaboración propia sobre la base de información del IPS

Respecto de las solicitudes concedidas, los hombres son quienes lideran el mayor porcentaje de beneficios concedidos. Al mes de noviembre de 2019, se concedieron a los hombres el 88,9% (49.932) y a las mujeres el 80,9% (66.659). Respecto del total de solicitudes desde el inicio de la Reforma, se ha concedido a los hombres un 86,1% (703.775), mientras que para las mujeres esta cifra es de 79,8% (1.099.197).



Fuente: Elaboración propia sobre la base de información del IPS

TOTAL SOLICITUDES PBS Y APS POR SEXO (no incluye ex Pasis)					
PERIODO	Femenino	% Femenino	Masculino	% Masculino	Total solicitudes
Jul a Dic 2008	109.234	77,1%	32.483	22,9%	141.717
Total 2009	255.764	63,3%	148.051	36,7%	403.815
Total 2010	152.794	62,2%	92.891	37,8%	245.685
Total 2011	123.196	63,6%	71.352	36,4%	194.548
Total 2012	118.199	61,8%	73.054	38,2%	191.253
Total 2013	82.123	61,3%	51.941	38,7%	134.064
Total 2014	92.874	61,3%	58.699	38,7%	151.573
Total 2015	86.207	61,2%	54.703	38,8%	140.910
Total 2016	82.317	62,1%	50.313	37,9%	132.630
Total 2017	90.636	60,3%	59.565	39,7%	150.201
Total 2018	102.455	59,9%	68.600	40,1%	171.055
A nov-19	82.359	59,5%	56.140	40,5%	138.499
TOTAL	1.378.158	62,8%	817.792	37,2%	2.195.950

Fuente: Elaboración propia sobre la base de información del IPS. Información al 26 de diciembre de 2019.

TOTAL CONCEDIDAS PBS Y APS POR SEXO (no incluye ex Pasis)					
PERIODO	Femenino	% Femenino	Masculino	% Masculino	Total concesiones
Jul a Dic 2008	89.933	76,9%	27.050	23,1%	116.983
Total 2009	224.962	61,6%	140.588	38,4%	365.550
Total 2010	119.654	60,7%	77.500	39,3%	197.154
Total 2011	84.677	60,8%	54.421	39,2%	139.098
Total 2012	95.235	59,8%	64.016	40,2%	159.251
Total 2013	65.774	59,8%	44.288	40,2%	110.062
Total 2014	70.002	59,4%	47.899	40,6%	117.901
Total 2015	66.002	59,3%	45.337	40,7%	111.339
Total 2016	60.889	60,1%	40.398	39,9%	101.287
Total 2017	68.145	58,2%	49.009	41,8%	117.154
Total 2018	87.265	57,9%	63.337	42,1%	150.602
A nov-19	66.659	57,2%	49.932	42,8%	116.591
TOTAL	1.099.197	61,0%	703.775	39,0%	1.802.972

Fuente: Elaboración propia sobre la base de información del IPS. Información al 26 de diciembre de 2019.

6. Solicitudes mensuales recibidas en el SPS, por tipo de institución
Julio de 2008 a noviembre de 2019

TOTAL SOLICITUDES (no incluye ex Pasis)													
PERIODO	TOTAL PBS Y APS							SEXO		ORIGEN DE TRAMITACIÓN DEL BENEFICIO			
	PBSV	PBSI	TOTAL PBS	APSV	APSI	TOTAL APS	Total PBS + APS	Femenino	Masculino	En IPS	En AFP	En Cías. de Seguro	En Municipio
Jul a Dic 2008	84.792	37.698	122.490	13.034	6.193	19.227	141.717	109.234	32.483	97.794	1.045	-	42.878
Total 2009	59.115	35.112	94.227	297.997	11.591	309.588	403.815	255.764	148.051	299.252	30.351	-	74.212
Total 2010	40.711	24.962	65.673	168.085	11.927	180.012	245.685	152.794	92.891	148.053	32.913	5.334	59.385
Total 2011	37.244	20.916	58.160	126.024	10.364	136.388	194.548	123.196	71.352	114.198	25.995	11.385	42.970
Total 2012	33.804	18.951	52.755	130.283	8.215	138.498	191.253	118.199	73.054	125.927	24.052	9.227	32.047
Total 2013	32.881	16.868	49.749	77.015	7.300	84.315	134.064	82.123	51.941	83.744	22.684	6.357	21.279
Total 2014	39.418	17.578	56.996	88.526	6.051	94.577	151.573	92.874	58.699	94.154	27.039	6.541	23.839
Total 2015	31.090	18.492	49.582	88.831	2.497	91.328	140.910	86.207	54.703	84.082	29.599	5.383	21.846
Total 2016	27.207	18.101	45.309	84.734	2.588	87.321	132.630	82.317	50.313	78.143	29.026	4.512	20.949
Total 2017	28.207	18.324	46.531	100.502	3.168	103.670	150.201	90.636	59.565	88.495	34.390	4.487	22.829
Enero'18	2.375	1.446	3.821	10.949	398	11.347	15.168	9.266	5.902	9.330	3.555	358	1.925
Febrero'18	1.963	1.196	3.159	10.782	731	11.513	14.672	9.068	5.604	9.446	3.272	313	1.641
Marzo'18	2.226	1.454	3.680	10.084	923	11.007	14.687	8.796	5.891	8.593	3.702	417	1.975
Abril'18	2.147	1.475	3.622	9.453	836	10.289	13.911	8.157	5.754	7.477	3.892	488	2.054
Mayo'18	2.202	1.400	3.602	10.986	559	11.545	15.147	8.423	6.724	8.433	4.171	481	2.062
Junio'18	2.016	1.389	3.405	9.455	523	9.978	13.383	7.814	5.569	7.488	3.605	400	1.890
Julio'18	2.244	1.447	3.691	10.023	479	10.502	14.193	8.383	5.810	8.010	3.819	436	1.928
Agosto'18	2.516	1.568	4.084	10.661	425	11.086	15.170	9.206	5.964	9.133	3.489	421	2.127
Septiembre'18	2.146	1.278	3.424	8.581	337	8.918	12.342	7.619	4.723	7.419	2.997	318	1.608
Octubre '18	2.759	1.537	4.296	11.536	419	11.955	16.251	9.956	6.295	9.394	4.206	418	2.233
Noviembre '18	2.686	1.419	4.105	9.154	308	9.462	13.567	8.305	5.262	7.760	3.533	436	1.838
Diciembre '18	2.503	1.327	3.830	8.405	329	8.734	12.564	7.462	5.102	7.287	3.276	339	1.662
Total 2018	27.783	16.936	44.719	120.069	6.267	126.336	171.055	102.455	68.600	99.770	43.517	4.825	22.943
Enero'19	2.409	1.433	3.842	9.938	563	10.501	14.343	8.570	5.773	8.066	4.041	339	1.897
Febrero '19	1.838	1.280	3.118	8.329	680	9.009	12.127	7.168	4.959	6.749	3.594	295	1.489
Marzo '19	2.136	1.435	3.571	9.135	641	9.776	13.347	7.989	5.358	7.446	3.744	350	1.807
Abril '19	2.034	1.520	3.554	8.916	585	9.501	13.055	7.715	5.340	7.115	3.743	316	1.881
Mayo '19	2.056	1.394	3.450	9.167	480	9.647	13.097	7.496	5.601	7.110	3.703	345	1.939
Junio '19	1.753	1.397	3.150	7.677	399	8.076	11.226	6.482	4.744	6.411	3.022	301	1.492

TOTAL SOLICITUDES (no incluye ex Pasis)													
PERIODO	TOTAL PBS Y APS							SEXO		ORIGEN DE TRAMITACIÓN DEL BENEFICIO			
	PBSV	PBSI	TOTAL PBS	APSV	APSI	TOTAL APS	Total PBS + APS	Femenino	Masculino	En IPS	En AFP	En Cías. de Seguro	En Municipio
Julio '19	2.164	1.526	3.690	9.795	471	10.266	13.956	8.213	5.743	7.863	3.857	379	1.857
Agosto '19	2.153	1.437	3.590	9.287	420	9.707	13.297	8.043	5.254	8.160	3.220	272	1.645
Septiembre '19	2.062	1.192	3.254	8.383	457	8.840	12.094	7.259	4.835	6.644	3.573	280	1.597
Octubre '19	2.016	1.248	3.264	7.450	357	7.807	11.071	6.846	4.225	5.969	3.124	230	1.748
Noviembre '19	1.965	1.001	2.966	7.472	448	7.920	10.886	6.578	4.308	5.296	3.458	307	1.825
A Nov-19	22.586	14.863	37.449	95.549	5.501	101.050	138.499	82.359	56.140	76.829	39.079	3.414	19.177
TOTAL	464.838	258.801	723.640	1.390.649	81.662	1.472.310	2.195.950	1.378.158	817.792	1.390.441	339.690	61.465	404.354

Fuente: Elaboración propia sobre la base de información del IPS. Información al 26 de diciembre de 2019.

Nota: En Julio 2009 se realiza el cambio de umbral de cobertura del 40% al 45% de la población más pobre de Chile, en septiembre 2009 pasa del 45% al 50%, en Julio 2010 pasa del 50% al 55% y durante Julio 2011 pasa del 55% al 60% de la población más pobre de Chile.

La información estadística reportada del número de solicitudes concesionadas, en trámite, rechazadas y anuladas varía mes a mes por actualización de cifras.

* Destacan los meses de enero, mayo y agosto como aquellos con mayor número de solicitudes relacionadas principalmente por las campañas de difusión del IPS y la SP.

7. Concesiones mensuales en el SPS, por tipo de beneficio
Julio de 2008 a noviembre de 2019

TOTAL CONCEDIDAS (no incluye ex Pasis)													
PERIODO	TOTAL PBS Y APS							SEXO		ORIGEN DE TRAMITACIÓN DEL BENEFICIO			
	PBSV	PBSI	TOTAL PBS	APSV	APSI	TOTAL APS	Total PBS+APS	Femenino	Masculino	En IPS	En AFP	En Cías. de Seguro	En Municipio
Jul a Dic 2008	83.926	21.763	105.689	9.666	1.628	11.294	116.983	89.933	27.050	79.515	1.004		36.464
Total 2009	57.791	20.961	78.752	277.006	9.792	286.798	365.550	224.962	140.588	272.721	26.657		66.172
Total 2010	36.098	13.242	49.340	137.903	9.911	147.814	197.154	119.654	77.500	120.953	25.691	3.837	46.673
Total 2011	29.811	10.346	40.157	90.244	8.697	98.941	139.098	84.677	54.421	81.301	19.165	8.017	30.615
Total 2012	29.013	9.891	38.904	113.336	7.011	120.347	159.251	95.235	64.016	105.746	20.843	7.849	24.813
Total 2013	29.558	8.904	38.462	65.551	6.049	71.600	110.062	65.774	44.288	68.652	19.386	5.326	16.698
Total 2014	32.593	9.996	42.589	70.042	5.270	75.312	117.901	70.002	47.899	72.048	22.546	5.133	18.174
Total 2015	26.414	11.689	38.103	71.155	2.081	73.236	111.339	66.002	45.337	65.219	24.953	4.306	16.861
Total 2016	21.821	11.783	33.604	65.465	2.218	67.683	101.287	60.889	40.398	58.592	23.648	3.449	15.598
Total 2017	22.733	11.895	34.628	79.723	2.803	82.526	117.154	68.145	49.009	68.145	49.009	67.609	28.510
Enero'18	2.138	924	3.062	10.033	361	10.394	13.456	7.983	5.473	8.202	3.282	341	1.631
Febrero'18	1.786	746	2.532	9.933	711	10.644	13.176	7.963	5.213	8.427	3.021	292	1.436
Marzo'18	1.960	916	2.876	9.168	890	10.058	12.934	7.532	5.402	7.443	3.443	385	1.663
Abril'18	1.934	953	2.887	8.565	798	9.363	12.250	6.909	5.341	6.482	3.584	449	1.735
Mayo'18	1.938	943	2.881	9.906	522	10.428	13.309	7.096	6.213	7.283	3.826	452	1.748
Junio'18	1.777	891	2.668	8.543	491	9.034	11.702	6.541	5.161	6.411	3.324	369	1.598
Julio'18	1.980	972	2.952	9.068	443	9.511	12.463	7.101	5.362	6.872	3.529	397	1.665
Agosto'18	2.188	975	3.163	9.652	388	10.040	13.203	7.725	5.478	7.809	3.211	394	1.789
Septiembre'18	1.920	861	2.781	7.698	310	8.008	10.789	6.489	4.300	6.353	2.748	297	1.391
Octubre '18	2.435	968	3.403	10.400	375	10.775	14.178	8.408	5.770	8.020	3.878	390	1.890
Noviembre'18	2.473	900	3.373	8.330	275	8.605	11.978	7.081	4.897	6.792	3.270	395	1.521
Diciembre '18	2.326	919	3.245	7.625	294	7.919	11.164	6.437	4.727	6.355	3.050	316	1.443
Total 2018	24.855	10.968	35.823	108.921	5.858	114.779	150.602	87.265	63.337	86.449	40.166	4.477	19.510
Enero'19	2.163	922	3.085	9.043	514	9.557	12.642	7.262	5.380	6.963	3.742	306	1.631
Febrero '19	1.614	781	2.395	7.546	638	8.184	10.579	6.003	4.576	5.730	3.335	272	1.242
Marzo '19	1.869	895	2.764	8.228	595	8.823	11.587	6.598	4.989	6.297	3.455	322	1.513
Abril '19	1.792	889	2.681	8.061	537	8.598	11.279	6.364	4.915	6.026	3.440	284	1.529
Mayo '19	1.834	748	2.582	8.270	444	8.714	11.296	6.147	5.149	5.974	3.406	318	1.598
Junio '19	1.518	719	2.237	6.921	361	7.282	9.519	5.214	4.305	5.305	2.757	286	1.171

TOTAL CONCEDIDAS (no incluye ex Pasis)													
PERIODO	TOTAL PBS Y APS							SEXO		ORIGEN DE TRAMITACIÓN DEL BENEFICIO			
	PBSV	PBSI	TOTAL PBS	APSV	APSI	TOTAL APS	Total PBS+APS	Femenino	Masculino	En IPS	En AFP	En Cías. de Seguro	En Municipio
Julio '19	1.908	624	2.532	8.886	442	9.328	11.860	6.683	5.177	6.502	3.541	359	1.458
Agosto '19	1.873	469	2.342	8.261	381	8.642	10.984	6.332	4.652	6.605	2.891	257	1.231
Septiembre'19	1.811	399	2.210	7.432	419	7.851	10.061	5.871	4.190	5.364	3.176	258	1.263
Octubre '19	1.753	327	2.080	6.577	330	6.907	8.987	5.389	3.598	4.698	2.735	216	1.338
Noviembre'19	1.517	168	1.685	5.829	283	6.112	7.797	4.796	3.001	3.824	2.535	257	1.181
A Nov-19	19.652	6.941	26.593	85.054	4.944	89.998	116.591	66.659	49.932	63.288	35.013	3.135	15.155
TOTAL	414.265	148.379	562.644	1.174.066	66.262	1.240.328	1.802.972	1.099.197	703.775	1.142.629	308.081	113.138	335.243

Fuente: Elaboración propia sobre la base de información del IPS, información al 26 de diciembre de 2019.

Nota: Información Ex Pasis al 15 de noviembre de 2019 (IPS).

El número de beneficios concesionados no coincide con el número de beneficios pagados por las siguientes razones:

- El total acumulado de concesiones de la Reforma Previsional incluye personas fallecidas:
- El número de personas fallecidas durante el mes de enero -19 con PBS correspondió a 1.743.
- El número aproximado de personas fallecidas con PBS durante el periodo jul-08 a enero-19 correspondió a 153.376. La información para los periodos de febrero, marzo y abril de 2019 no se encuentran disponibles.
- Existen personas a quienes se les ha extinguido o suspendido el beneficio.
- El mes de concedida la pensión no necesariamente coincide con el primer mes de pago.

B. Nivel Regional

8. Número de beneficios pagados en el mes, por tipo de beneficio Noviembre de 2019

REGION	TIPO DE BENEFICIO	SEXO		TOTAL
		FEMENINO	MASCULINO	
ARICA Y PARINACOTA	PBS Vejez	3.082	1.121	4.203
	PBS Invalidez	1.059	937	1.996
	APS Vejez	6.867	5.121	11.988
	APS Invalidez	338	328	666
TARAPACA	PBS Vejez	3.179	1.148	4.327
	PBS Invalidez	1.374	1009	2.383
	APS Vejez	6.909	5.247	12.156
	APS Invalidez	547	439	986
ANTOFAGASTA	PBS Vejez	5.262	1.459	6.721
	PBS Invalidez	1.897	1.379	3.276
	APS Vejez	12.209	7.359	19.568
	APS Invalidez	675	549	1.224
ATACAMA	PBS Vejez	4.339	1.427	5.766
	PBS Invalidez	1.512	1.040	2.552
	APS Vejez	7.999	6.115	14.114
	APS Invalidez	535	439	974
COQUIMBO	PBS Vejez	14.175	5.657	19.832
	PBS Invalidez	4.385	3.504	7.889
	APS Vejez	24.267	17.782	42.049
	APS Invalidez	1.506	1.262	2.768
VALPARAISO	PBS Vejez	29.237	9.505	38.742
	PBS Invalidez	10.508	7.864	18.372
	APS Vejez	64.771	44.936	109.707
	APS Invalidez	4.334	3.182	7.516
O'HIGGINS	PBS Vejez	15.406	5.048	20.454
	PBS Invalidez	5.281	4.108	9.389
	APS Vejez	29.107	25.075	54.182
	APS Invalidez	2.874	1.968	4.842
MAULE	PBS Vejez	21.856	8.614	30.470
	PBS Invalidez	7.648	5.719	13.367
	APS Vejez	34.010	31.235	65.245
	APS Invalidez	2.723	2.363	5.086
BIO BIO	PBS Vejez	45.749	14.665	60.414
	PBS Invalidez	20.480	13.665	34.145
	APS Vejez	63.148	53.180	116.328
	APS Invalidez	5.858	5.657	11.515
ARAUCANIA	PBS Vejez	28.925	14.155	43.080
	PBS Invalidez	9.023	6.506	15.529
	APS Vejez	27.084	24.648	51.732
	APS Invalidez	2.178	2.731	4.909
LOS RIOS	PBS Vejez	9.512	3.906	13.418
	PBS Invalidez	3.514	2.292	5.806
	APS Vejez	12.032	10.351	22.383

REGION	TIPO DE BENEFICIO	SEXO		TOTAL
		FEMENINO	MASCULINO	
	APS Invalidez	1.251	1.114	2.365
LOS LAGOS	PBS Vejez	20.967	10.128	31.095
	PBS Invalidez	7.401	5.503	12.904
	APS Vejez	21.991	19.290	41.281
	APS Invalidez	2.661	2.311	4.972
AYSEN	PBS Vejez	1.770	928	2.698
	PBS Invalidez	518	398	916
	APS Vejez	2.470	2.437	4.907
	APS Invalidez	282	267	549
MAGALLANES	PBS Vejez	1.993	758	2.751
	PBS Invalidez	540	447	987
	APS Vejez	4.732	3.381	8.113
	APS Invalidez	274	194	468
METROPOLITANA	PBS Vejez	95.337	27.774	123.111
	PBS Invalidez	29.276	23.314	52.590
	APS Vejez	210.817	131.197	342.014
	APS Invalidez	10.856	9.052	19.908
TOTALES POR TIPO DE BENEFICIO	PBS Vejez	300.789	106.293	407.082
	PBS Invalidez	104.416	77.685	182.101
	APS Vejez	528.413	387.354	915.767
	APS Invalidez	36.892	31.856	68.748
TOTAL		970.510	603.188	1.573.698

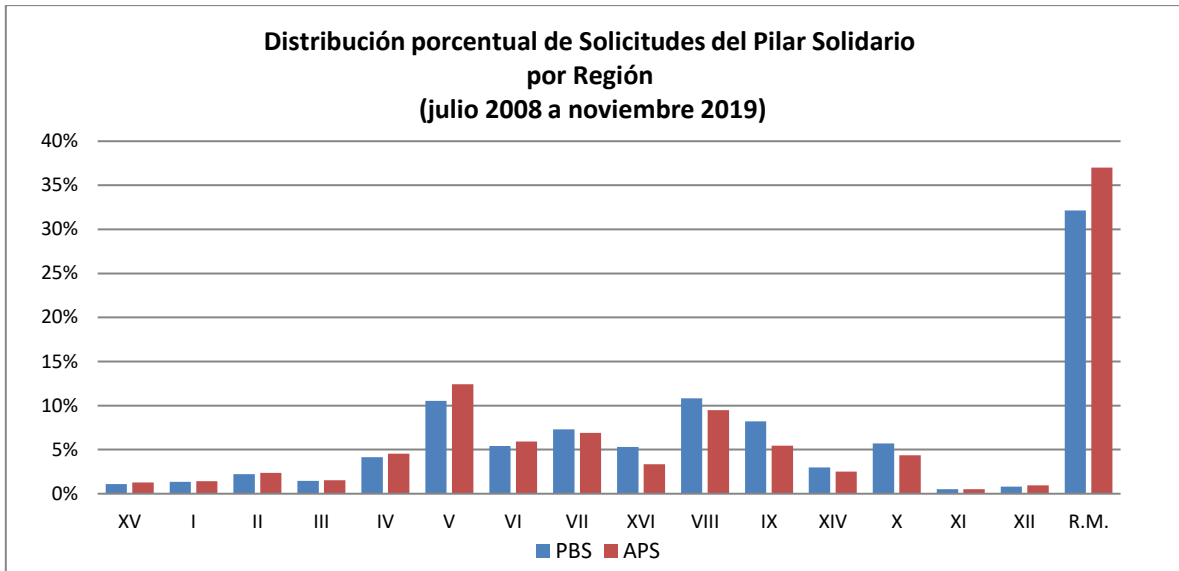
Fuente: IPS.

**9. Solicitudes recibidas en el SPS, por tipo de institución
Acumulado - julio de 2008 a noviembre de 2019**

TOTAL SOLICITUDES (no incluye ex Pasis)														
REGIÓN	TOTAL PBS Y APS						TOTAL		SEXO		ORIGEN DE TRAMITACIÓN DEL BENEFICIO			
	PBSV	PBSI	TOTAL PBS	APSV	APSI	TOTAL APS	Total PBS+APS	% de Concesiones PBS+APS	Femenino	Masculino	En IPS	En AFP	En Cías. de Seguro	En Municipio
ARICA Y PARINACOTA	5.539	2.432	7.971	17.822	892	18.714	26.685	1,2%	16.126	10.559	16.267	4.867	735	4.816
TARAPACA	5.588	4.182	9.770	19.087	1.603	20.690	30.460	1,4%	18.935	11.525	18.112	4.254	1.054	7.040
ANTOFAGASTA	10.935	5.038	15.973	32.944	1.690	34.634	50.607	2,3%	33.676	16.931	36.071	7.009	665	6.862
ATACAMA	7.096	3.485	10.581	21.521	1.133	22.654	33.235	1,5%	20.642	12.593	20.554	5.444	996	6.241
COQUIMBO	20.609	9.410	30.019	63.780	3.115	66.895	96.914	4,4%	60.258	36.656	73.156	12.507	1.364	9.887
VALPARAISO	51.271	25.030	76.301	173.377	9.669	183.046	259.347	11,8%	164.381	94.966	168.703	45.087	6.309	39.248
L. G. B. OHIGGINS	24.428	14.634	39.062	81.985	5.435	87.420	126.482	5,8%	76.493	49.989	75.702	17.229	3.114	30.437
MAULE	33.416	19.500	52.916	95.607	6.190	101.797	154.713	7,0%	91.133	63.580	96.085	24.728	3.877	30.023
ÑUBLE	17.113	21.209	38.322	44.320	4.738	49.058	87.380	4,0%	53.911	33.469	51.547	12.279	1.596	21.958
BIO-BIO	44.853	33.554	78.407	131.512	8.066	139.578	217.985	9,9%	138.145	79.840	128.266	31.014	6.329	52.376
LA ARAUCANIA	36.049	23.318	59.367	75.024	5.223	80.247	139.614	6,4%	85.007	54.607	94.852	21.133	3.437	20.192
LOS RIOS	12.849	8.740	21.589	33.853	3.227	37.080	58.669	2,7%	35.899	22.770	42.270	9.962	1.841	4.596
LOS LAGOS	25.510	15.879	41.389	58.759	5.229	63.988	105.377	4,8%	62.499	42.878	70.998	20.113	3.206	11.060
AYSÉN	2.492	1.262	3.754	6.992	533	7.525	11.279	0,5%	6.200	5.079	8.402	1.988	169	720
MAGALLANES Y ANTARTICA	4.096	1.592	5.688	13.483	656	14.139	19.827	0,9%	12.387	7.440	15.797	3.248	732	50
METROPOLITANA	162.994	69.536	232.530	520.583	24.263	544.846	777.376	35,4%	502.466	274.910	473.524	118.828	26.181	158.843
Totales	464.838	258.801	723.639	1.390.649	81.662	1.472.311	2.195.950	100,0%	1.378.158	817.792	1.390.306	339.690	61.605	404.349
Participación sobre el total	21%	12%		63%	4%		100%		63%	37%	63%	15%	3%	18%

Fuente: Elaboración propia sobre la base de información del IPS. Información al 26 de diciembre de 2019.

Nota: La información estadística reportada del número de solicitudes concesionadas, en trámite, rechazadas y anuladas varían mes a mes porque se actualiza la información reportada.



Fuente: Elaboración propia sobre la base de información del IPS.

Nota: No incluye ex Pasis

10. Concesiones en el SPS, por Institución
Acumulado - Julio de 2008 a noviembre de 2019

TOTAL CONCEDIDAS (no incluye ex Pasis)														
REGIÓN	TOTAL PBS Y APS						TOTAL		SEXO		ORIGEN DE TRAMITACIÓN DEL BENEFICIO			
	PBSV	PBSI	TOTAL PBS	APSV	APSI	TOTAL APS	Total PBS+APS	% de Concesiones PBS+APS	Femenino	Masculino	En IPS	En AFP	En Cías. de Seguro	En Municipio
ARICA Y PARINACOTA	5.080	1.720	6.800	15.369	731	16.100	22.900	1,3%	13.628	9.272	13.948	4.165	603	4.184
TARAPACA	4.820	2.514	7.334	15.364	1.238	16.602	23.936	1,3%	14.471	9.465	14.354	3.524	804	5.254
ANTOFAGASTA	8.933	3.187	12.120	26.164	1.315	27.479	39.599	2,2%	25.670	13.929	28.056	5.421	517	5.605
ATACAMA	6.130	2.290	8.420	17.996	889	18.885	27.305	1,5%	16.533	10.772	16.662	4.564	760	5.319
COQUIMBO	18.027	5.883	23.910	53.632	2.645	56.277	80.187	4,4%	48.274	31.913	60.601	10.548	1.007	8.031
VALPARAISO	45.182	16.074	61.256	143.089	7.757	150.846	212.102	11,8%	131.237	80.865	136.826	37.445	4.966	32.865
L. G. B. OHIGGINS	21.312	7.693	29.005	69.476	4.380	73.856	102.861	5,7%	59.658	43.203	61.756	14.487	2.496	24.122
MAULE	30.377	10.583	40.960	83.062	4.935	87.997	128.957	7,2%	73.465	55.492	80.616	21.587	3.123	23.631
ÑUBLE	15.676	9.225	24.901	38.852	4.046	42.898	67.799	3,8%	39.037	28.762	41.132	10.919	1.361	14.387
BIO-BIO	39.626	16.488	56.114	110.562	6.486	117.048	173.162	9,6%	104.517	68.645	103.506	25.804	4.955	38.897
LA ARAUCANIA	33.187	11.045	44.232	64.538	4.336	68.874	113.106	6,3%	65.638	47.468	76.708	18.430	2.637	15.331
LOS RIOS	11.852	5.993	17.845	28.996	2.747	31.743	49.588	2,8%	29.506	20.082	35.594	8.662	1.475	3.857
LOS LAGOS	23.651	9.164	32.815	51.044	4.296	55.340	88.155	4,9%	50.858	37.297	58.438	17.719	2.637	9.361
AYSÉN	2.216	622	2.838	5.712	410	6.122	8.960	0,5%	4.701	4.259	6.661	1.592	112	595
MAGALLANES Y ANTARTICA	3.649	1.077	4.726	10.765	520	11.285	16.011	0,9%	9.729	6.282	12.809	2.590	575	37
METROPOLITANA	144.547	44.821	189.368	439.445	19.531	458.976	648.344	36,0%	412.275	236.069	394.421	100.125	21.114	132.684
Totales	414.265	148.379	562.644	1.174.066	66.262	1.240.328	1.802.972	100,0%	1.099.197	703.775	1.142.088	287.582	49.142	324.160
Participación sobre el total	23%	8%		65%	4%		100%		61%	39%	63%	16%	3%	18%

Fuente: Elaboración propia sobre la base de información del IPS. Información al 26 de diciembre de 2019.

Nota: La información estadística reportada del número de solicitudes concesionadas, en trámite, rechazadas y anuladas varían mes a mes por actualización de cifras.

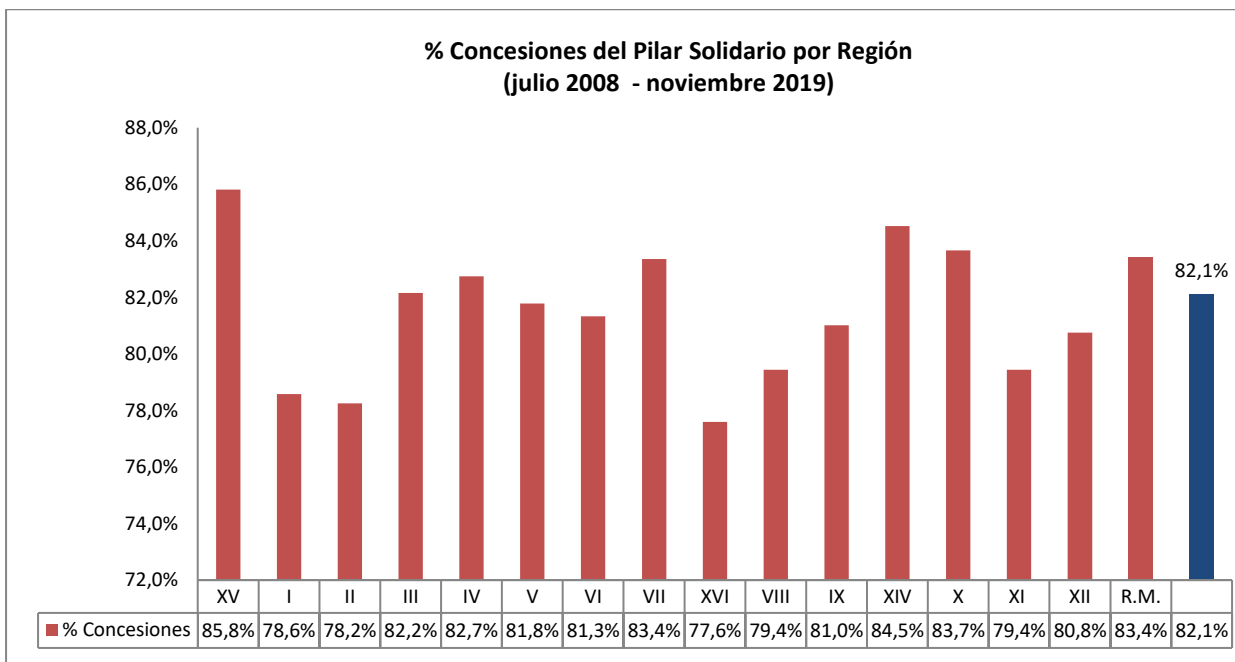
11. Porcentaje de solicitudes concedidas en el SPS Julio de 2008 a noviembre de 2019

N° REGIÓN	REGIÓN	TIPO DE CONCESIÓN				Total
		PBSV	PBSI	APSV	APSI	
XV	ARICA Y PARINACOTA	91,7%	70,7%	86,2%	82,0%	85,8%
I	TARAPACA	86,3%	60,1%	80,5%	77,2%	78,6%
II	ANTOFAGASTA	81,7%	63,3%	79,4%	77,8%	78,2%
III	ATACAMA	86,4%	65,7%	83,6%	78,5%	82,2%
IV	COQUIMBO	87,5%	62,5%	84,1%	84,9%	82,7%
V	VALPARAISO	88,1%	64,2%	82,5%	80,2%	81,8%
VI	L. G. B. OHIGGINS	87,2%	52,6%	84,7%	80,6%	81,3%
VII	MAULE	90,9%	54,3%	86,9%	79,7%	83,4%
XVI	ÑUBLE	91,6%	43,5%	87,7%	85,4%	77,6%
VIII	BIO-BIO	88,3%	49,1%	84,1%	80,4%	79,4%
IX	LA ARAUCANIA	92,1%	47,4%	86,0%	83,0%	81,0%
XIV	LOS RIOS	92,2%	68,6%	85,7%	85,1%	84,5%
X	LOS LAGOS	92,7%	57,7%	86,9%	82,2%	83,7%
XI	AYSÉN	88,9%	49,3%	81,7%	76,9%	79,4%
XII	MAGALLANES Y ANT.	89,1%	67,7%	79,8%	79,3%	80,8%
R.M.	METROPOLITANA	88,7%	64,5%	84,4%	80,5%	83,4%
	Total	89,1%	57,3%	84,4%	81,1%	82,1%

Fuente: Elaboración propia sobre la base de información del IPS. Información al 26 de diciembre de 2019.

Nota: No incluye ex Pasis

La información estadística reportada del número de solicitudes concesionadas, en trámite, rechazadas y anuladas varían mes a mes por actualización de cifras.



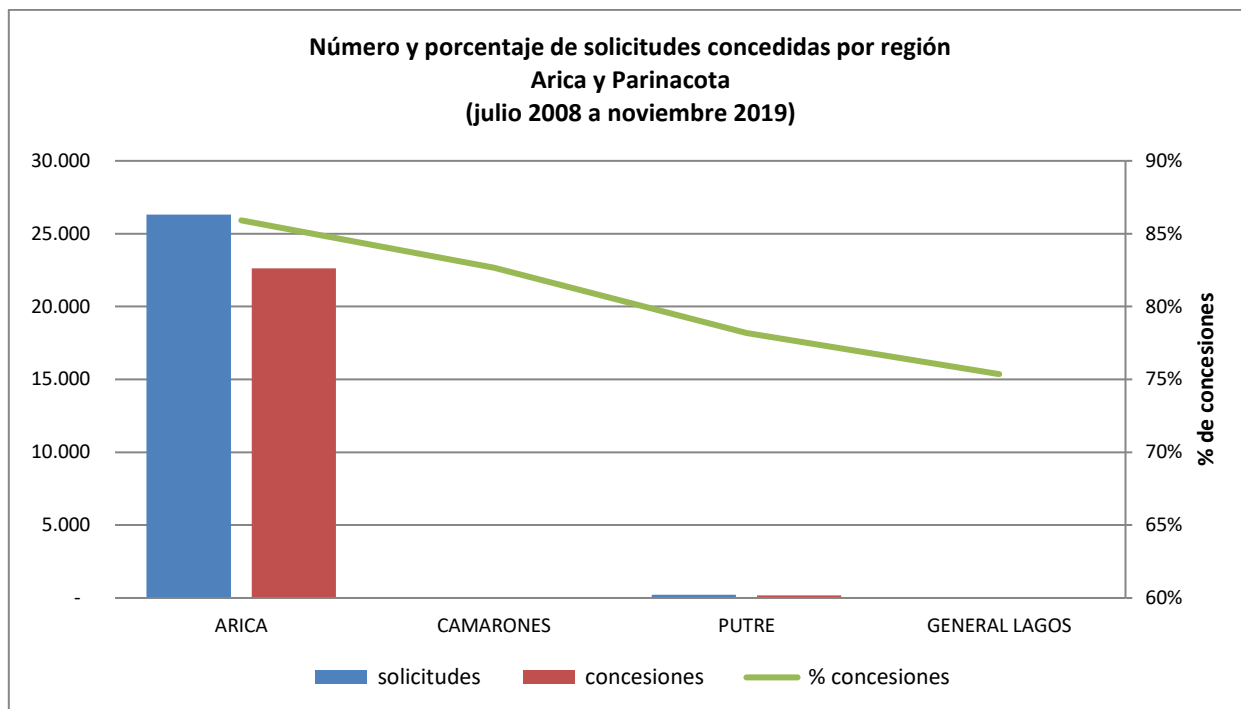
Fuente: Elaboración propia sobre la base de información del IPS.

Nota: No incluye ex Pasis

C. Nivel Comunal

12. Total de solicitudes recibidas y beneficios concedidos SPS

12.1. Arica y Parinacota



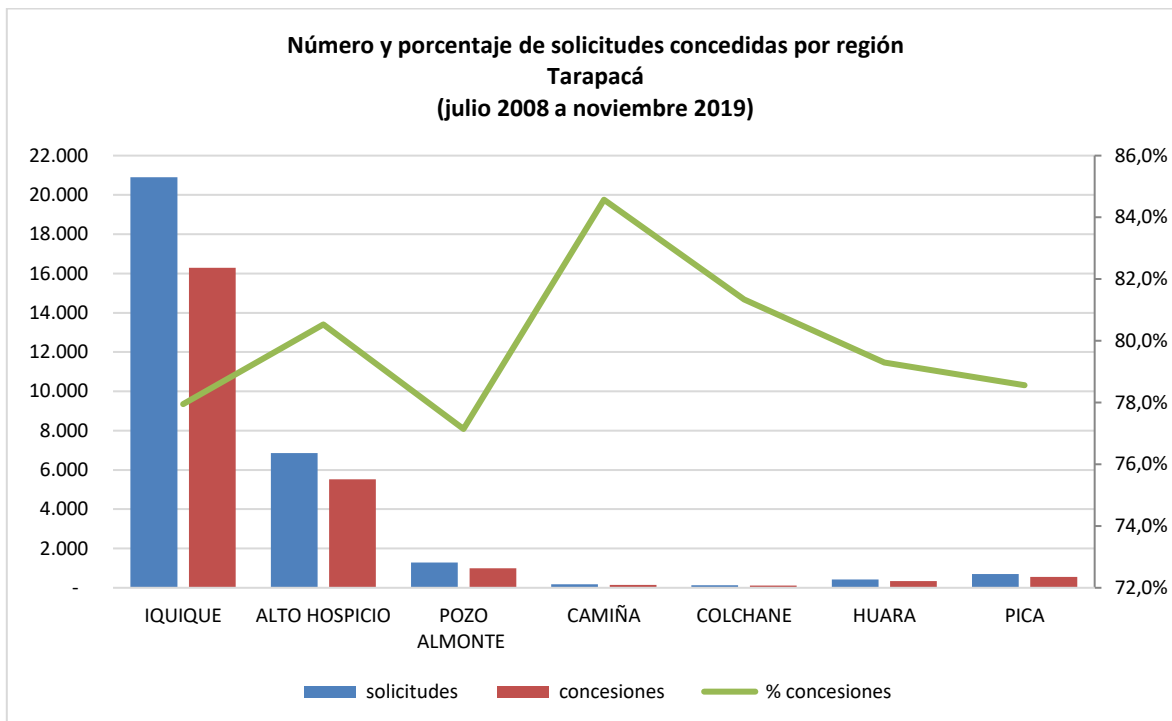
Fuente: Elaboración propia sobre la base de información del IPS.

Concesiones del Pilar Solidario a nivel comunal									
COMUNA	TOTAL PBS Y APS								
	PBSV	PBSI	Total PBS	% PBS	APSV	APSI	Total APS	%APS	Total PBS+APS
ARICA	4.953	1.696	6.649	97,8%	15.236	729	15.965	99,2%	22.614
CAMARONES	23	3	26	0,4%	35	1	36	0,2%	62
PUTRE	73	14	87	1,3%	84	1	85	0,5%	172
GENERAL LAGOS	31	7	38	0,6%	14	-	14	0,1%	52
Totales	5.080	1.720	6.800	100%	15.369	731	16.100	100%	22.900
% respecto del total de concesiones	22%	8%	30%		67%	3%	70%		100%

Fuente: Elaboración propia sobre la base de información del IPS. Información al 26 de diciembre de 2019.

Nota: La información estadística reportada del número de solicitudes concesionadas, en trámite, rechazadas y anuladas varían mes a mes porque se actualiza la información reportada.

12.2. Tarapacá



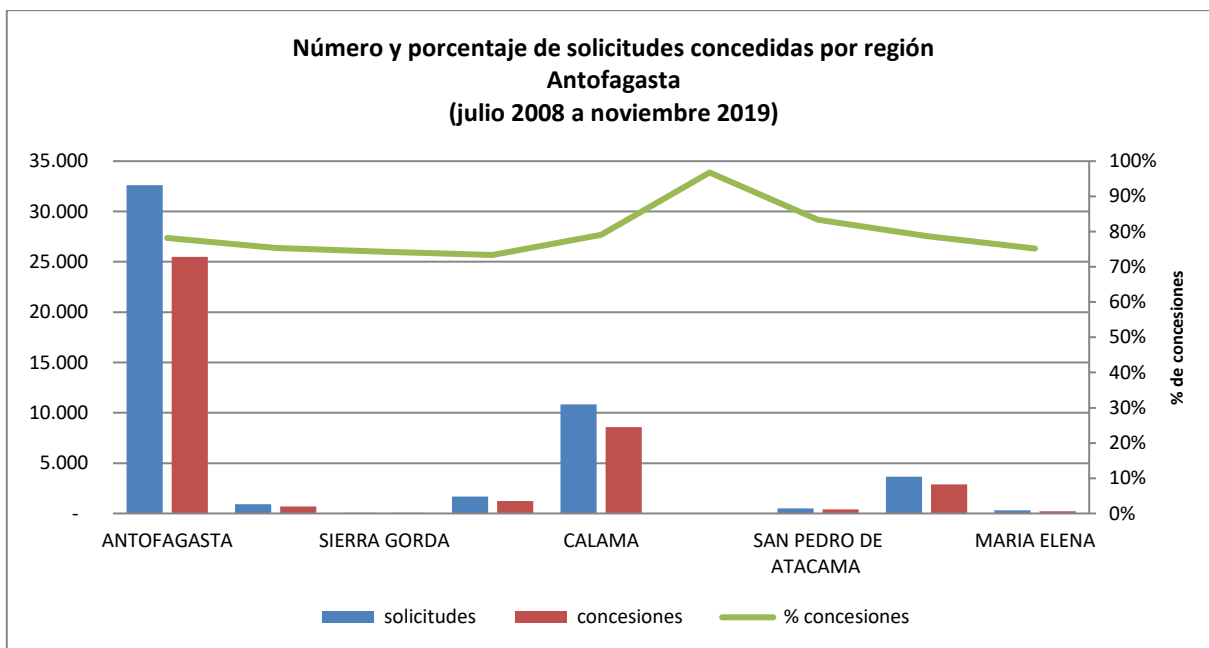
Fuente: Elaboración propia sobre la base de información del IPS.

Concesiones del Pilar Solidario a nivel comunal									
COMUNA	TOTAL PBS Y APS								
	PBSV	PBSI	Total PBS	% PBS	APSV	APSI	Total APS	%APS	Total PBS+APS
IQUIQUE	3.248	1.467	4.715	48,3%	10.828	743	11.571	55,9%	16.286
ALTO HOSPICIO	1.016	832	1.848	18,9%	3.278	395	3.673	17,8%	5.521
POZO ALMONTE	225	86	311	3,2%	627	51	678	3,3%	989
CAMIÑA	55	21	76	0,8%	64	8	72	0,3%	148
COLCHANE	51	18	69	0,7%	35	5	40	0,2%	109
HUARA	92	44	136	1,4%	181	20	201	1,0%	337
PICA	133	46	179	1,8%	351	16	367	1,8%	546
Totales	4.820	2.514	7.334	75%	15.364	1.238	16.602	80%	23.936
% respecto del total de concesiones	20%	11%	31%		64%	5%	69%		100%

Fuente: Elaboración propia sobre la base de información del IPS. Información al 26 de diciembre de 2019.

Nota: La información estadística reportada del número de solicitudes concesionadas, en trámite, rechazadas y anuladas varían mes a mes porque se actualiza la información reportada.

12.3. Antofagasta



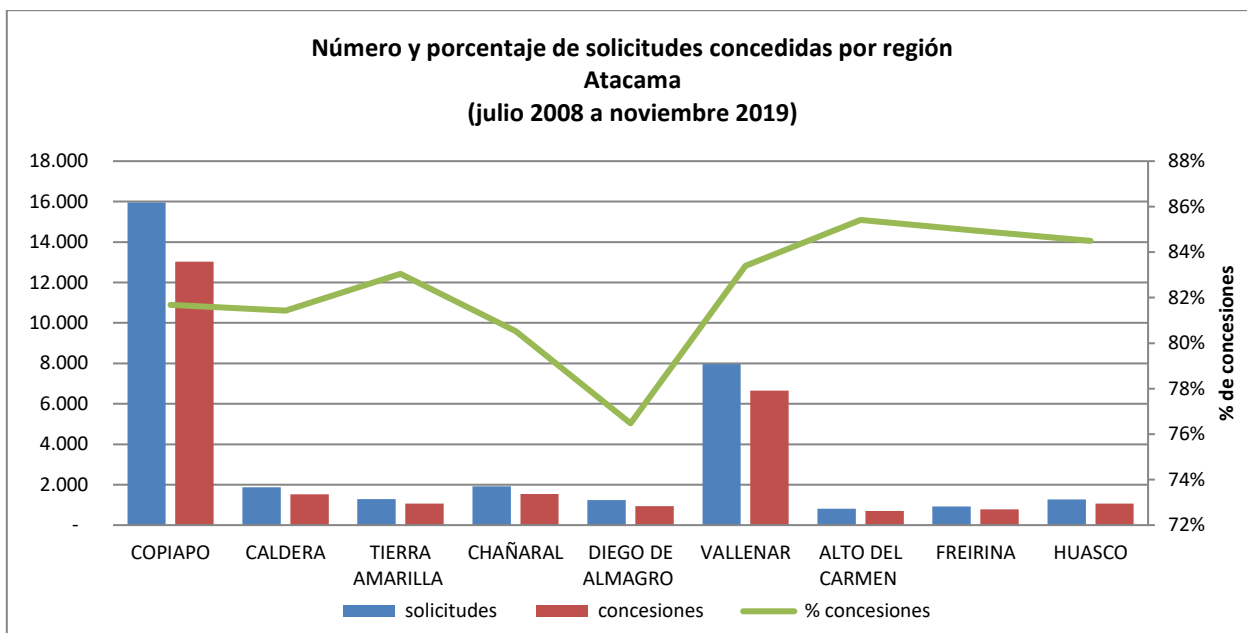
Fuente: Elaboración propia sobre la base de información del IPS.

Concesiones del Pilar Solidario a nivel comunal									
COMUNA	TOTAL PBS Y APS								
	PBSV	PBSI	Total PBS	% PBS	APSV	APSI	Total APS	%APS	Total PBS+APS
ANTOFAGASTA	5.488	2.059	7.547	62,3%	17.017	920	17.937	65,3%	25.484
MEJILLONES	148	46	194	1,6%	472	21	493	1,8%	687
SIERRA GORDA	19	2	21	0,2%	32	2	34	0,1%	55
TALTAL	246	120	366	3,0%	827	36	863	3,1%	1.229
CALAMA	2.199	672	2.871	23,7%	5.473	238	5.711	20,8%	8.582
OLLAGUE	15	1	16	0,1%	14	-	14	0,1%	30
SAN PEDRO DE ATACAMA	137	28	165	1,4%	248	7	255	0,9%	420
TOCOPILLA	624	246	870	7,2%	1.932	86	2.018	7,3%	2.888
MARIA ELENA	57	13	70	0,6%	149	5	154	0,6%	224
Totales	8.933	3.187	12.120	100%	26.164	1.315	27.479	100%	39.599
% respecto del total de concesiones	23%	8%	31%		66%	3%	69%		100%

Fuente: Elaboración propia sobre la base de información del IPS. Información al 26 de diciembre de 2019.

Nota: La información estadística reportada del número de solicitudes concesionadas, en trámite, rechazadas y anuladas varían mes a mes porque se actualiza la información reportada.

12.4. Atacama



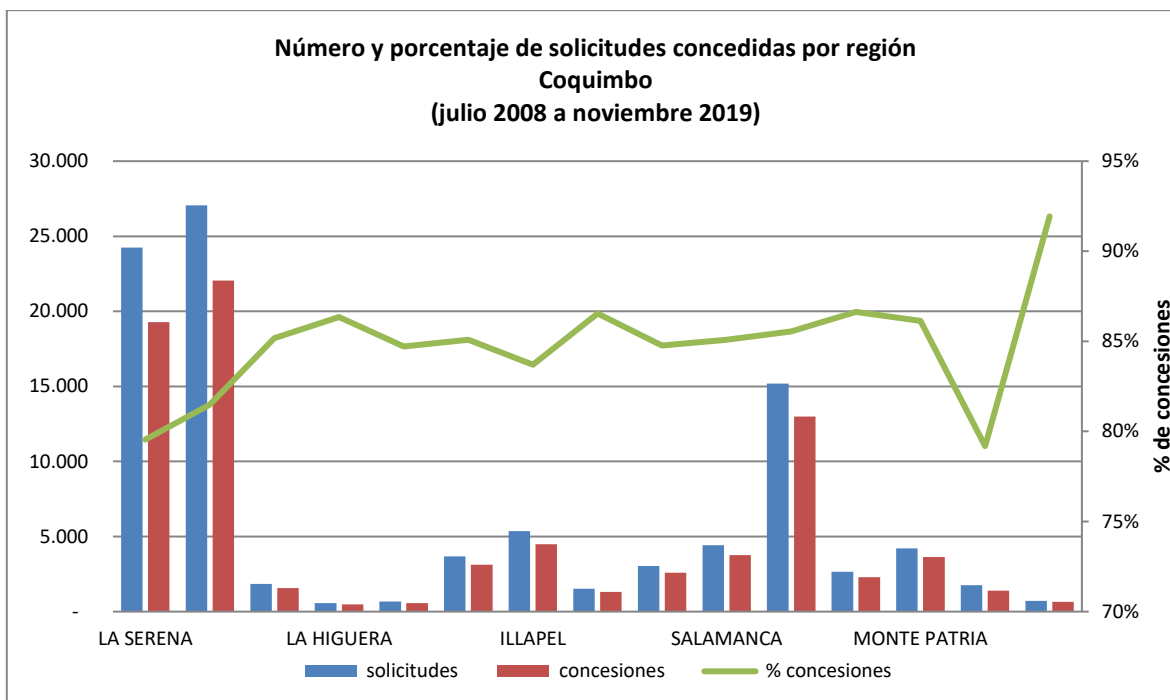
Fuente: Elaboración propia sobre la base de información del IPS.

Concesiones del Pilar Solidario a nivel comunal									
COMUNA	TOTAL PBS Y APS								
	PBSV	PBSI	Total PBS	% PBS	APSV	APSI	Total APS	%APS	Total PBS+APS
COPIAPO	2.884	1.075	3.959	47,0%	8.589	483	9.072	48,0%	13.031
CALDERA	333	130	463	5,5%	1.005	58	1.063	5,6%	1.526
TIERRA AMARILLA	217	107	324	3,8%	698	41	739	3,9%	1.063
CHAÑARAL	385	130	515	6,1%	996	36	1.032	5,5%	1.547
DIEGO DE ALMAGRO	215	111	326	3,9%	598	22	620	3,3%	946
VALLENAR	1.501	529	2.030	24,1%	4.436	182	4.618	24,5%	6.648
ALTO DEL CARMEN	174	61	235	2,8%	445	17	462	2,4%	697
FREIRINA	174	72	246	2,9%	518	15	533	2,8%	779
HUASCO	247	75	322	3,8%	711	35	746	4,0%	1.068
Totales	6.130	2.290	8.420	100%	17.996	889	18.885	100%	27.305
% respecto del total de concesiones	22%	8%	31%		66%	3%	69%		100%

Fuente: Elaboración propia sobre la base de información del IPS. Información 26 de diciembre de 2019.

Nota: La información estadística reportada del número de solicitudes concesionadas, en trámite, rechazadas y anuladas varían mes a mes porque se actualiza la información reportada.

12.5. Coquimbo



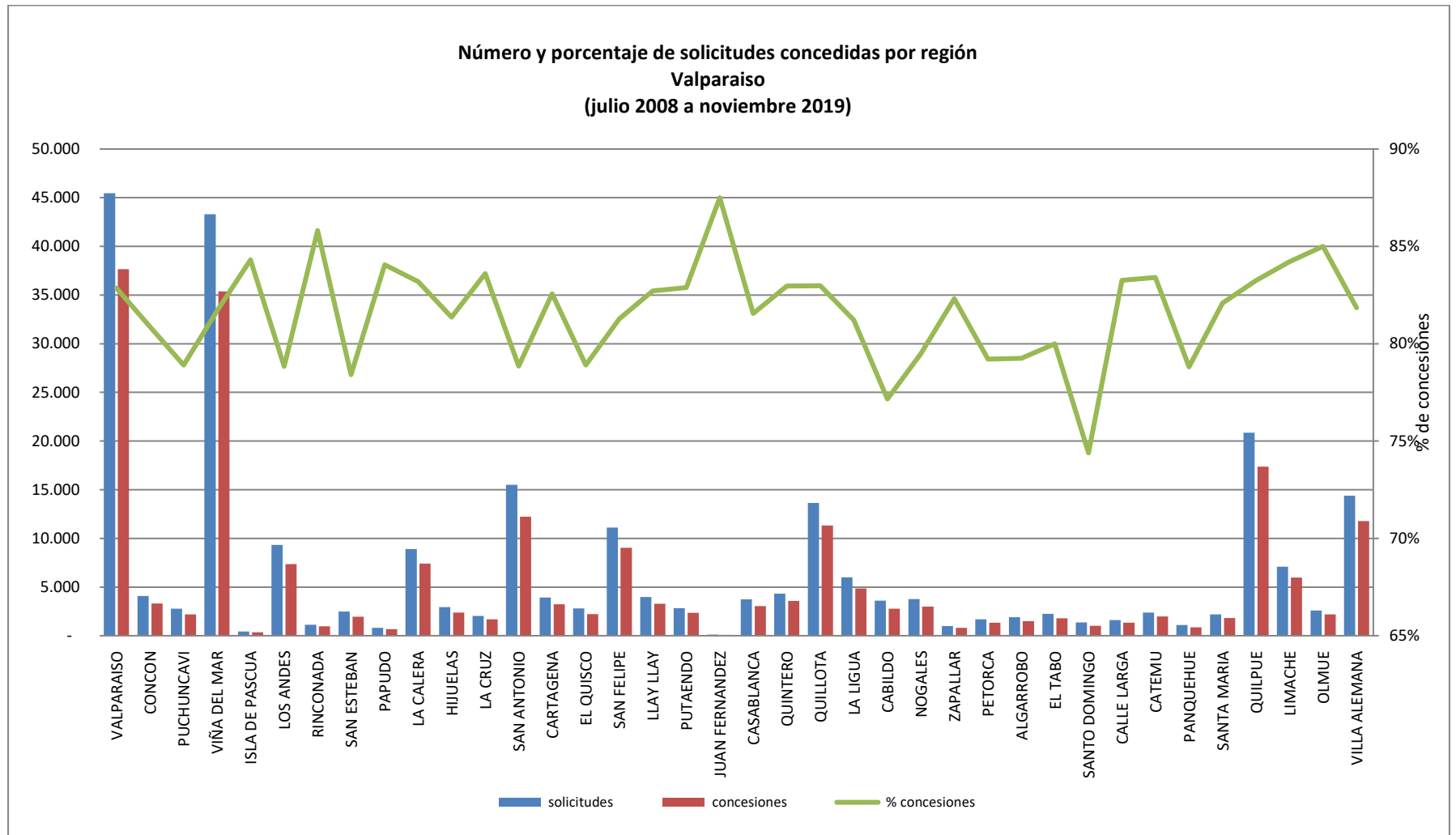
Fuente: Elaboración propia sobre la base de información del IPS.

Concesiones del Pilar Solidario a nivel comunal									
COMUNA	TOTAL PBS Y APS								
	PBSV	PBSI	Total PBS	% PBS	APSV	APSI	Total APS	%APS	Total PBS+APS
LA SERENA	4.055	1.537	5.592	23,4%	13.045	640	13.685	24,3%	19.277
COQUIMBO	4.668	1.545	6.213	26,0%	15.083	752	15.835	28,1%	22.048
ANDACOLLO	300	98	398	1,7%	1.130	46	1.176	2,1%	1.574
LA HIGUERA	138	35	173	0,7%	292	16	308	0,5%	481
PAIHUANO	110	30	140	0,6%	420	11	431	0,8%	571
VICUÑA	505	194	699	2,9%	2.309	112	2.421	4,3%	3.120
ILLAPEL	1.039	292	1.331	5,6%	3.015	139	3.154	5,6%	4.485
CANELA	418	109	527	2,2%	740	45	785	1,4%	1.312
LOS VILOS	607	183	790	3,3%	1.703	89	1.792	3,2%	2.582
SALAMANCA	921	267	1.188	5,0%	2.480	90	2.570	4,6%	3.758
OVALLE	3.329	967	4.296	18,0%	8.262	434	8.696	15,5%	12.992
COMBARBALA	497	149	646	2,7%	1.590	60	1.650	2,9%	2.296
MONTE PATRIA	900	292	1.192	5,0%	2.297	141	2.438	4,3%	3.630
PUNITAQUI	328	143	471	2,0%	874	55	929	1,7%	1.400
RIO HURTADO	212	42	254	1,1%	392	15	407	0,7%	661
Totales	18.027	5.883	23.910	100%	53.632	2.645	56.277	100%	80.187
% respecto del total de concesiones	22%	7%	30%		67%	3%	70%		100%

Fuente: Elaboración propia sobre la base de información del IPS. Información al 26 de diciembre de 2019.

Nota: La información estadística reportada del número de solicitudes concesionadas, en trámite, rechazadas y anuladas varían mes a mes porque se actualiza la información reportada.

12.6. Valparaíso



Fuente: Elaboración propia sobre la base de información del IPS.

Valparaíso

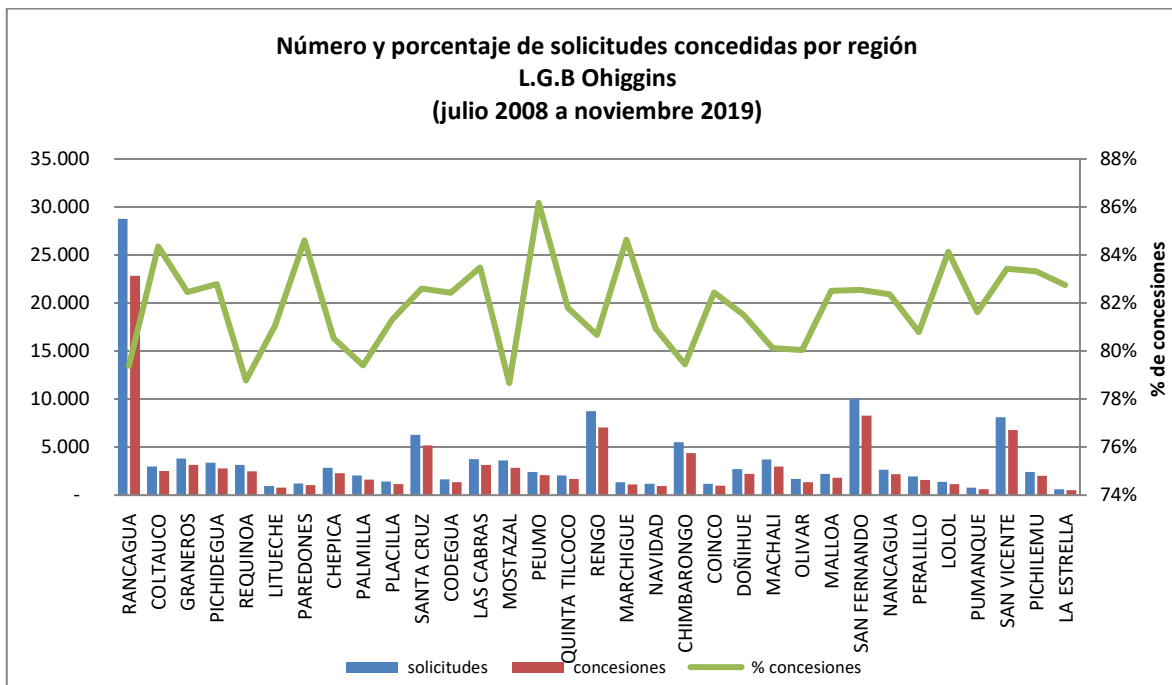
Concesiones del Pilar Solidario a nivel comunal									
COMUNA	TOTAL PBS Y APS								
	PBSV	PBSI	Total PBS	% PBS	APSV	APSI	Total APS	%APS	Total PBS+APS
VALPARAISO	8.065	3.514	11.579	18,9%	24.465	1.616	26.081	17,3%	37.660
CONCON	805	288	1.093	1,8%	2.095	115	2.210	1,5%	3.303
PUCHUNCAVI	583	136	719	1,2%	1.407	62	1.469	1,0%	2.188
VIÑA DEL MAR	7.418	2.392	9.810	16,0%	24.405	1.152	25.557	16,9%	35.367
ISLA DE PASCUA	92	43	135	0,2%	202	23	225	0,1%	360
LOS ANDES	1.318	397	1.715	2,8%	5.374	270	5.644	3,7%	7.359
RINCONADA	146	42	188	0,3%	737	43	780	0,5%	968
SAN ESTEBAN	352	107	459	0,7%	1.417	67	1.484	1,0%	1.943
PAPUDO	169	64	233	0,4%	412	30	442	0,3%	675
LA CALERA	1.685	583	2.268	3,7%	4.825	318	5.143	3,4%	7.411
HIJUELAS	582	232	814	1,3%	1.431	135	1.566	1,0%	2.380
LA CRUZ	347	105	452	0,7%	1.181	64	1.245	0,8%	1.697
SAN ANTONIO	2.464	1.053	3.517	5,7%	8.212	505	8.717	5,8%	12.234
CARTAGENA	884	242	1.126	1,8%	1.973	131	2.104	1,4%	3.230
EL QUISCO	563	120	683	1,1%	1.462	61	1.523	1,0%	2.206
SAN FELIPE	1.417	488	1.905	3,1%	6.764	357	7.121	4,7%	9.026
LLAY LLAY	635	173	808	1,3%	2.363	112	2.475	1,6%	3.283
PUTAENDO	438	216	654	1,1%	1.605	94	1.699	1,1%	2.353
JUAN FERNANDEZ	36	3	39	0,1%	50	2	52	0,0%	91
CASABLANCA	717	198	915	1,5%	2.053	78	2.131	1,4%	3.046
QUINTERO	810	299	1.109	1,8%	2.347	119	2.466	1,6%	3.575
QUILLOTA	2.303	768	3.071	5,0%	7.852	404	8.256	5,5%	11.327
LA LIGUA	1.287	443	1.730	2,8%	2.966	169	3.135	2,1%	4.865
CABILDO	578	290	868	1,4%	1.825	87	1.912	1,3%	2.780
NOGALES	657	232	889	1,5%	2.002	104	2.106	1,4%	2.995
ZAPALLAR	196	71	267	0,4%	522	21	543	0,4%	810
PETORCA	264	117	381	0,6%	919	41	960	0,6%	1.341
ALGARROBO	462	92	554	0,9%	903	40	943	0,6%	1.497
EL TABO	474	103	577	0,9%	1.182	45	1.227	0,8%	1.804
SANTO DOMINGO	265	50	315	0,5%	666	27	693	0,5%	1.008
CALLE LARGA	217	72	289	0,5%	1.005	48	1.053	0,7%	1.342

Concesiones del Pilar Solidario a nivel comunal									
COMUNA	TOTAL PBS Y APS								
	PBSV	PBSI	Total PBS	% PBS	APSV	APSI	Total APS	%APS	Total PBS+APS
CATEMU	409	126	535	0,9%	1.400	50	1.450	1,0%	1.985
PANQUEHUE	147	46	193	0,3%	632	38	670	0,4%	863
SANTA MARIA	274	97	371	0,6%	1.391	47	1.438	1,0%	1.809
QUILPUE	3.863	1.260	5.123	8,4%	11.694	552	12.246	8,1%	17.369
LIMACHE	1.253	430	1.683	2,7%	4.092	204	4.296	2,8%	5.979
OLMUE	514	191	705	1,2%	1.397	92	1.489	1,0%	2.194
VILLA ALEMANA	2.493	991	3.484	5,7%	7.861	434	8.295	5,5%	11.779
Totales	45.182	16.074	61.256	100%	143.089	7.757	150.846	100%	212.102
% respecto del total de concesiones	21%	8%	29%		67%	4%	71%		100%

Fuente: Elaboración propia sobre la base de información del IPS. Información al 26 de diciembre de 2019.

Nota: La información estadística reportada del número de solicitudes concesionadas, en trámite, rechazadas y anuladas varían mes a mes porque se actualiza la información reportada.

12.7. L.G.B O'Higgins



Fuente: Elaboración propia sobre la base de información del IPS.

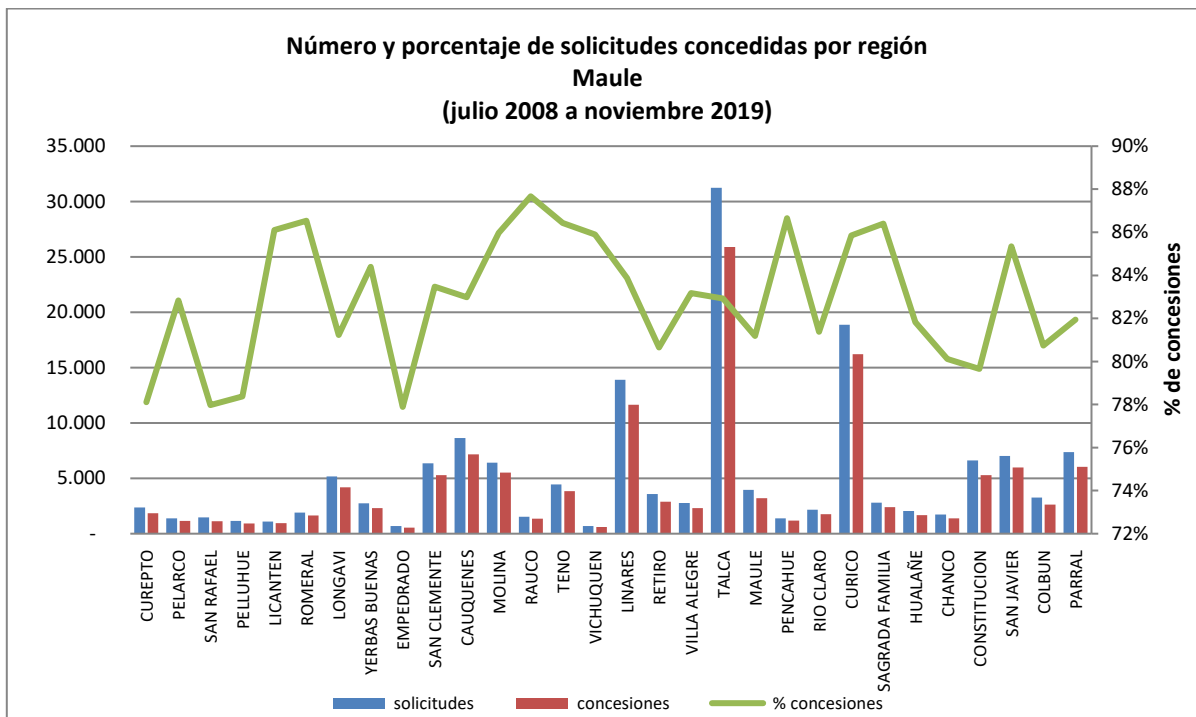
Concesiones del Pilar Solidario a nivel comunal									
COMUNA	TOTAL PBS Y APS								
	PBSV	PBSI	Total PBS	% PBS	APSV	APSI	Total APS	%APS	Total PBS+APS
RANCAGUA	4.716	1.886	6.602	22,8%	14.964	1.288	16.252	22,0%	22.854
COLTAUCO	523	164	687	2,4%	1.735	93	1.828	2,5%	2.515
GRANEROS	651	226	877	3,0%	2.126	133	2.259	3,1%	3.136
PICHIDEGUA	637	206	843	2,9%	1.833	109	1.942	2,6%	2.785
REQUINOA	424	184	608	2,1%	1.776	96	1.872	2,5%	2.480
LITUECHE	202	57	259	0,9%	486	21	507	0,7%	766
PAREDONES	251	85	336	1,2%	664	39	703	1,0%	1.039
CHEPICA	500	178	678	2,3%	1.518	89	1.607	2,2%	2.285
PALMILLA	335	106	441	1,5%	1.106	69	1.175	1,6%	1.616
PLACILLA	217	83	300	1,0%	807	50	857	1,2%	1.157
SANTA CRUZ	998	347	1.345	4,6%	3.620	225	3.845	5,2%	5.190
CODEGUA	234	106	340	1,2%	931	76	1.007	1,4%	1.347
LAS CABRAS	731	221	952	3,3%	2.100	81	2.181	3,0%	3.133
MOSTAZAL	536	239	775	2,7%	1.932	125	2.057	2,8%	2.832
PEUMO	426	131	557	1,9%	1.467	52	1.519	2,1%	2.076
QUINTA TILCOCO	373	137	510	1,8%	1.088	75	1.163	1,6%	1.673
RENGO	1.343	556	1.899	6,5%	4.828	324	5.152	7,0%	7.051
MARCHIGUE	237	68	305	1,1%	804	21	825	1,1%	1.130
NAVIDAD	335	87	422	1,5%	499	31	530	0,7%	952
CHIMBARONGO	886	362	1.248	4,3%	2.968	167	3.135	4,2%	4.383
COINCO	247	92	339	1,2%	588	50	638	0,9%	977
DOÑIHUE	461	151	612	2,1%	1.538	72	1.610	2,2%	2.222
MACHALI	669	229	898	3,1%	1.952	130	2.082	2,8%	2.980

Concesiones del Pilar Solidario a nivel comunal									
COMUNA	TOTAL PBS Y APS								
	PBSV	PBSI	Total PBS	% PBS	APSV	APSI	Total APS	%APS	Total PBS+APS
OLIVAR	262	80	342	1,2%	935	59	994	1,3%	1.336
MALLOA	434	155	589	2,0%	1.167	74	1.241	1,7%	1.830
SAN FERNANDO	1.542	526	2.068	7,1%	5.858	338	6.196	8,4%	8.264
NANCAGUA	353	152	505	1,7%	1.551	111	1.662	2,3%	2.167
PERALILLO	313	114	427	1,5%	1.121	34	1.155	1,6%	1.582
LOLOL	268	98	366	1,3%	764	26	790	1,1%	1.156
PUMANQUE	151	37	188	0,6%	425	13	438	0,6%	626
SAN VICENTE	1.500	444	1.944	6,7%	4.623	213	4.836	6,5%	6.780
PICHILEMU	429	148	577	2,0%	1.361	85	1.446	2,0%	2.023
LA ESTRELLA	128	38	166	0,6%	341	11	352	0,5%	518
Totales	21.312	7.693	29.005	100,0%	69.476	4.380	73.856	100,0%	102.861
% respecto del total de concesiones	21%	7%	28%		68%	4%	72%		100%

Fuente: Elaboración propia sobre la base de información del IPS. Información al 26 de diciembre de 2019.

Nota: La información estadística reportada del número de solicitudes concesionadas, en trámite, rechazadas y anuladas varían mes a mes porque se actualiza la información reportada.

12.8. Maule



Fuente: Elaboración propia sobre la base de información del IPS.

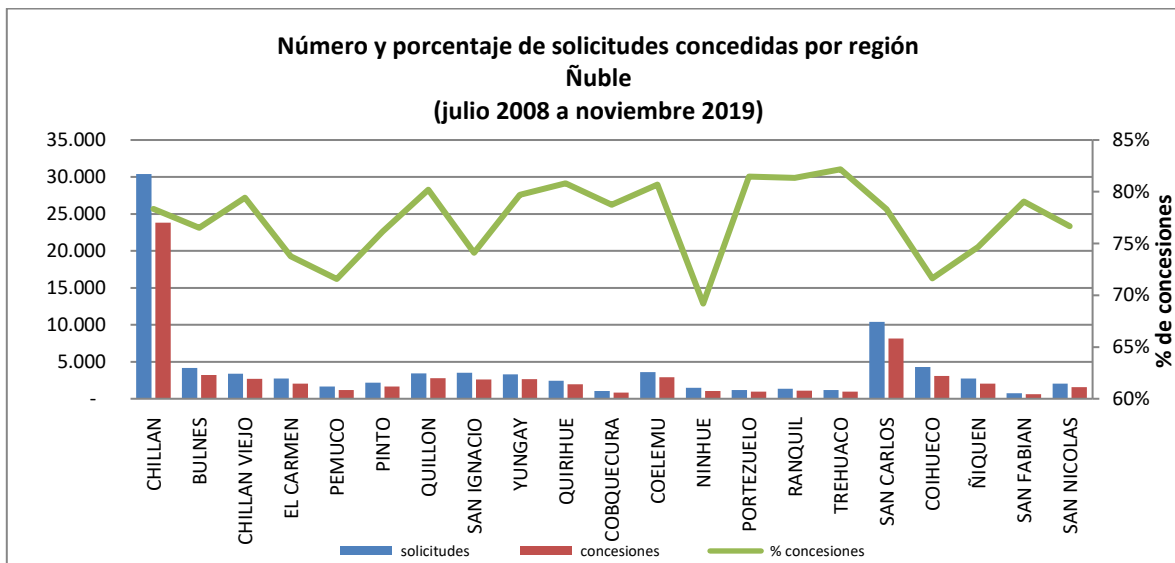
Concesiones del Pilar Solidario a nivel comunal									
COMUNA	TOTAL PBS Y APS								
	PBSV	PBSI	Total PBS	% PBS	APSV	APSI	Total APS	%APS	Total PBS+APS
CUREPTO	551	199	750	1,8%	1.022	66	1.088	1,2%	1.838
PELARCO	317	81	398	1,0%	709	42	751	0,9%	1.149
SAN RAFAEL	304	98	402	1,0%	695	39	734	0,8%	1.136
PELLUHUE	326	113	439	1,1%	446	28	474	0,5%	913
LICANTEN	248	84	332	0,8%	566	44	610	0,7%	942
ROMERAL	319	109	428	1,0%	1.160	57	1.217	1,4%	1.645
LONGAVI	1.168	390	1.558	3,8%	2.463	178	2.641	3,0%	4.199
YERBAS BUENAS	616	206	822	2,0%	1.386	97	1.483	1,7%	2.305
EMPEDRADO	163	84	247	0,6%	273	26	299	0,3%	546
SAN CLEMENTE	1.391	489	1.880	4,6%	3.212	205	3.417	3,9%	5.297
CAUQUENES	1.791	519	2.310	5,6%	4.619	238	4.857	5,5%	7.167
MOLINA	1.038	347	1.385	3,4%	3.949	181	4.130	4,7%	5.515
RAUCO	300	86	386	0,9%	919	46	965	1,1%	1.351
TENO	863	299	1.162	2,8%	2.557	117	2.674	3,0%	3.836
VICHUQUEN	205	47	252	0,6%	331	20	351	0,4%	603
LINARES	2.781	833	3.614	8,8%	7.589	453	8.042	9,1%	11.656
RETIRO	744	267	1.011	2,5%	1.773	105	1.878	2,1%	2.889
VILLA ALEGRE	523	182	705	1,7%	1.526	67	1.593	1,8%	2.298
TALCA	5.924	2.177	8.101	19,8%	16.661	1.134	17.795	20,2%	25.896
MAULE	766	403	1.169	2,9%	1.875	159	2.034	2,3%	3.203
PENCAHUE	276	121	397	1,0%	753	39	792	0,9%	1.189
RIO CLARO	446	151	597	1,5%	1.115	54	1.169	1,3%	1.766

Concesiones del Pilar Solidario a nivel comunal									
COMUNA	TOTAL PBS Y APS								
	PBSV	PBSI	Total PBS	% PBS	APSV	APSI	Total APS	%APS	Total PBS+APS
CURICO	3.274	1.038	4.312	10,5%	11.235	660	11.895	13,5%	16.207
SAGRADA FAMILIA	556	184	740	1,8%	1.582	85	1.667	1,9%	2.407
HUALAÑE	443	131	574	1,4%	1.044	57	1.101	1,3%	1.675
CHANCO	380	168	548	1,3%	792	54	846	1,0%	1.394
CONSTITUCION	1.227	616	1.843	4,5%	3.249	183	3.432	3,9%	5.275
SAN JAVIER	1.363	407	1.770	4,3%	4.072	148	4.220	4,8%	5.990
COLBUN	597	247	844	2,1%	1.676	104	1.780	2,0%	2.624
PARRAL	1.477	507	1.984	4,8%	3.813	249	4.062	4,6%	6.046
Totales	30.377	10.583	40.960	100%	83.062	4.935	87.997	100%	128.957
% respecto del total de concesiones	24%	8%	32%		64%	4%	68%		100%

Fuente: Elaboración propia sobre la base de información del IPS. Información al 26 de diciembre de 2019.

Nota: La información estadística reportada del número de solicitudes concesionadas, en trámite, rechazadas y anuladas varían mes a mes porque se actualiza la información reportada.

12.9. Ñuble



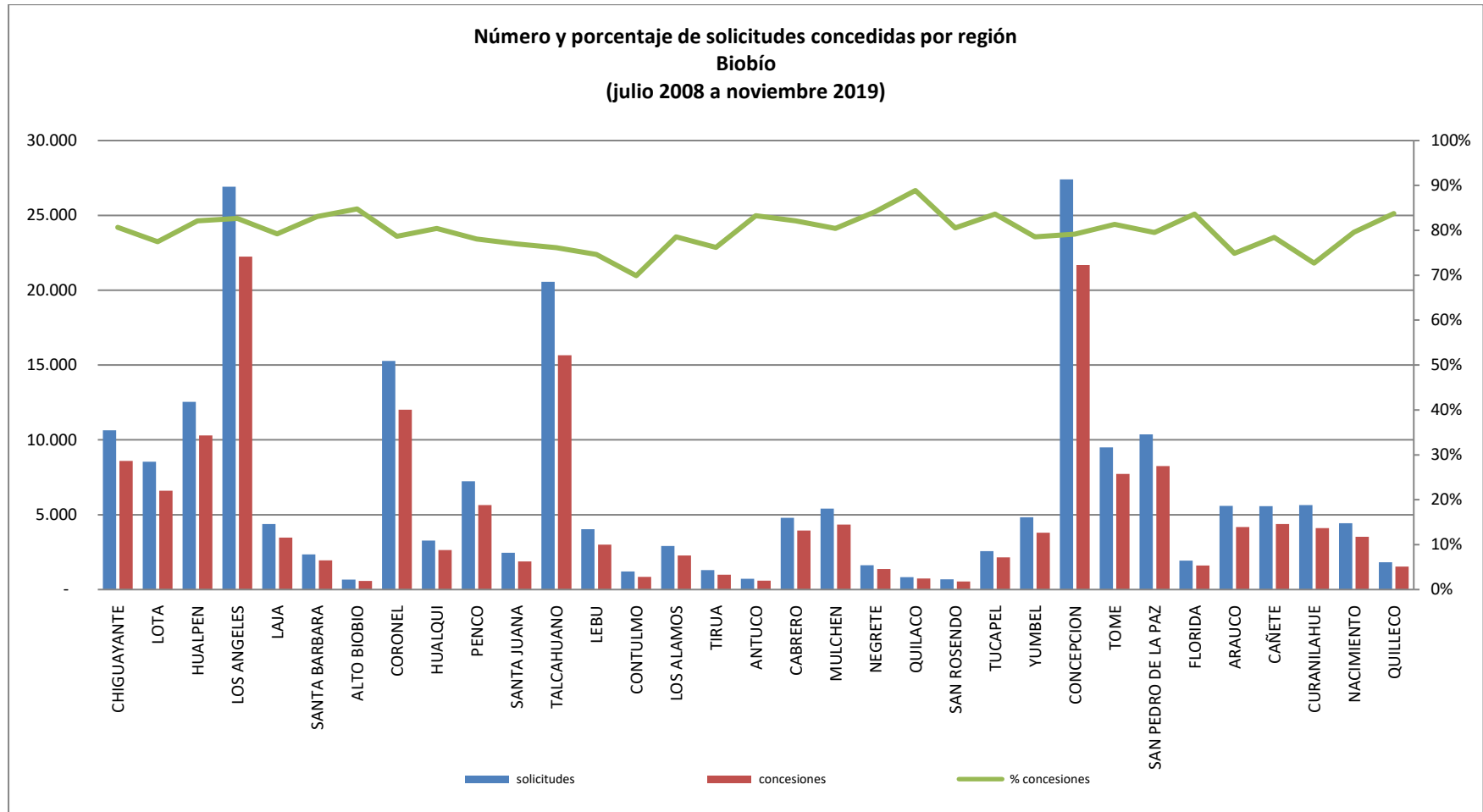
Fuente: Elaboración propia sobre la base de información del IPS.

Concesiones del Pilar Solidario a nivel comunal									
COMUNA	TOTAL PBS Y APS								
	PBSV	PBSI	Total PBS	% PBS	APSV	APSI	Total APS	%APS	Total PBS+APS
CHILLAN	4.930	2.891	7.821	31,4%	14.452	1.525	15.977	37,2%	23.798
BULNES	696	399	1.095	4,4%	1.977	133	2.110	4,9%	3.205
CHILLAN VIEJO	598	355	953	3,8%	1.545	182	1.727	4,0%	2.680
EL CARMEN	640	398	1.038	4,2%	844	144	988	2,3%	2.026
PEMUCO	268	218	486	2,0%	616	87	703	1,6%	1.189
PINTO	453	265	718	2,9%	836	88	924	2,2%	1.642
QUILLON	811	319	1.130	4,5%	1.547	90	1.637	3,8%	2.767
SAN IGNACIO	721	490	1.211	4,9%	1.195	205	1.400	3,3%	2.611
YUNGAY	592	279	871	3,5%	1.675	102	1.777	4,1%	2.648
QUIRIHUE	428	252	680	2,7%	1.208	88	1.296	3,0%	1.976
COBQUECURA	299	130	429	1,7%	362	43	405	0,9%	834
COELEMU	654	366	1.020	4,1%	1.771	120	1.891	4,4%	2.911
NINHUE	286	222	508	2,0%	451	81	532	1,2%	1.040
PORTEZUELO	231	136	367	1,5%	512	70	582	1,4%	949
RANQUIL	260	139	399	1,6%	653	42	695	1,6%	1.094
TREHUACO	247	147	394	1,6%	519	50	569	1,3%	963
SAN CARLOS	1.715	1.017	2.732	11,0%	4.895	532	5.427	12,7%	8.159
COIHUECO	761	558	1.319	5,3%	1.553	208	1.761	4,1%	3.080
ÑIQUEN	551	338	889	3,6%	1.046	111	1.157	2,7%	2.046
SAN FABIAN	151	78	229	0,9%	347	24	371	0,9%	600
SAN NICOLAS	384	228	612	2,5%	848	121	969	2,3%	1.581
Totales	15.676	9.225	24.901	100%	38.852	4.046	42.898	100%	67.799
% respecto del total de concesiones	23%	14%	37%		57%	6%	63%		100%

Fuente: Elaboración propia sobre la base de información del IPS. Información al 26 de diciembre de 2019.

Nota: La información estadística reportada del número de solicitudes concesionadas, en trámite, rechazadas y anuladas varían mes a mes porque se actualiza la información reportada.

12.10. Biobío



Fuente: Elaboración propia sobre la base de información del IPS.

Biobío

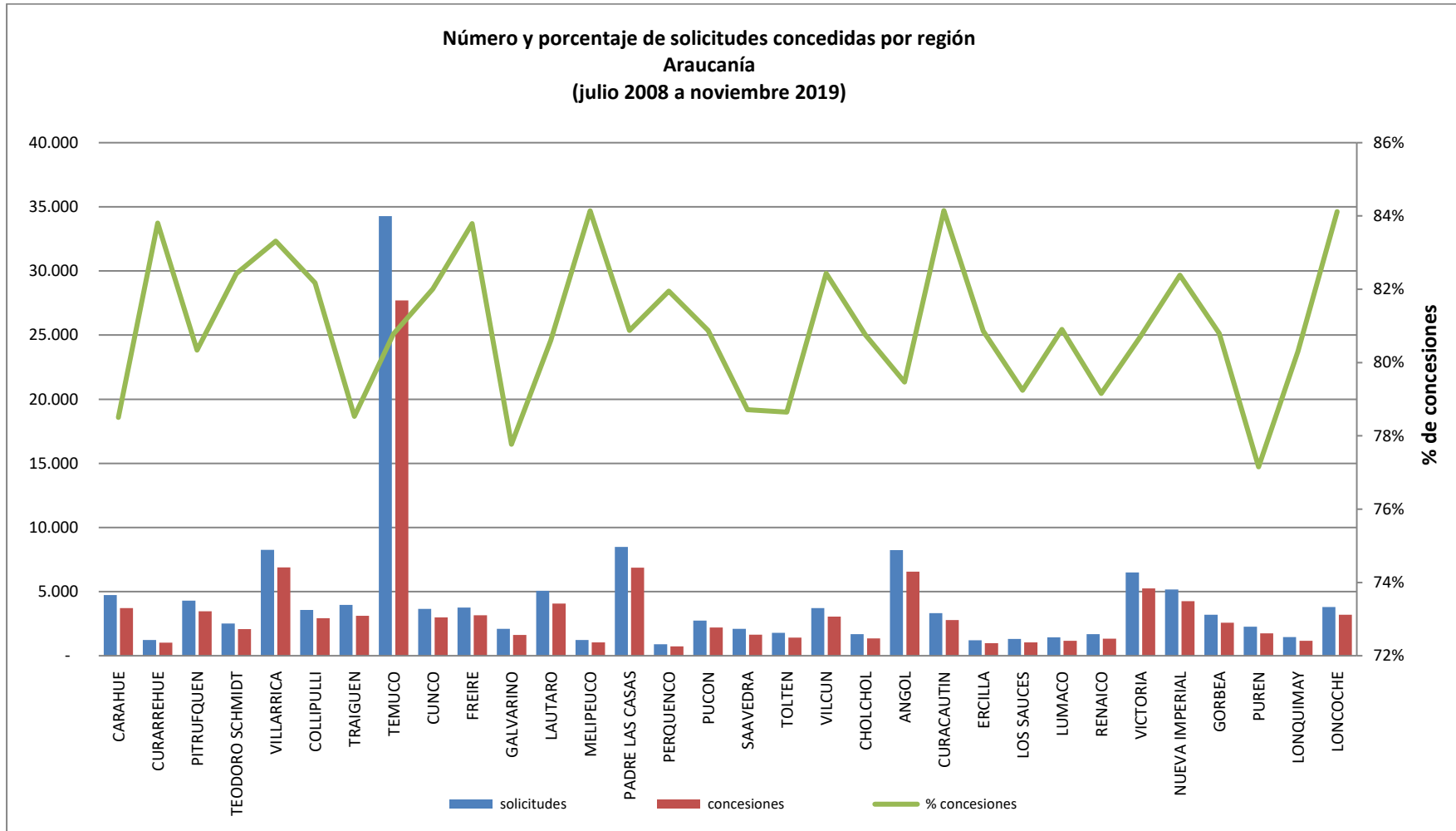
Concesiones del Pilar Solidario a nivel comunal									
COMUNA	TOTAL PBS Y APS								
	PBSV	PBSI	Total PBS	% PBS	APSV	APSI	Total APS	%APS	Total PBS+APS
CHIGUAYANTE	1.793	650	2.443	4,4%	5.869	274	6.143	5,2%	8.586
LOTA	1.369	460	1.829	3,3%	4.613	165	4.778	4,1%	6.607
HUALPEN	2.037	743	2.780	5,0%	7.249	266	7.515	6,4%	10.295
LOS ANGELES	5.224	2.437	7.661	13,7%	13.510	1.081	14.591	12,5%	22.252
LAJA	925	512	1.437	2,6%	1.853	180	2.033	1,7%	3.470
SANTA BARBARA	516	234	750	1,3%	1.116	82	1.198	1,0%	1.948
ALTO BIOBIO	133	146	279	0,5%	226	64	290	0,2%	569
CORONEL	2.785	1.052	3.837	6,8%	7.770	403	8.173	7,0%	12.010
HUALQUI	667	273	940	1,7%	1.587	105	1.692	1,4%	2.632
PENCO	1.130	432	1.562	2,8%	3.924	164	4.088	3,5%	5.650
SANTA JUANA	593	184	777	1,4%	1.048	60	1.108	0,9%	1.885
TALCAHUANO	3.498	1.363	4.861	8,7%	10.190	607	10.797	9,2%	15.658
LEBU	732	353	1.085	1,9%	1.822	98	1.920	1,6%	3.005
CONTULMO	245	97	342	0,6%	468	40	508	0,4%	850
LOS ALAMOS	519	217	736	1,3%	1.451	94	1.545	1,3%	2.281
TIRUA	403	173	576	1,0%	376	42	418	0,4%	994
ANTUCO	156	65	221	0,4%	357	23	380	0,3%	601
CABRERO	865	522	1.387	2,5%	2.401	149	2.550	2,2%	3.937
MULCHEN	935	558	1.493	2,7%	2.622	228	2.850	2,4%	4.343
NEGRETE	291	178	469	0,8%	801	98	899	0,8%	1.368
QUILACO	215	83	298	0,5%	412	25	437	0,4%	735
SAN ROSENDO	135	78	213	0,4%	308	26	334	0,3%	547
TUCAPEL	464	235	699	1,2%	1.353	101	1.454	1,2%	2.153
YUMBEL	910	546	1.456	2,6%	2.189	153	2.342	2,0%	3.798
CONCEPCION	4.683	1.513	6.196	11,0%	14.769	717	15.486	13,2%	21.682
TOME	1.573	518	2.091	3,7%	5.387	243	5.630	4,8%	7.721
SAN PEDRO DE LA PAZ	1.816	778	2.594	4,6%	5.327	328	5.655	4,8%	8.249
FLORIDA	447	155	602	1,1%	957	57	1.014	0,9%	1.616
ARAUCO	1.095	452	1.547	2,8%	2.496	137	2.633	2,2%	4.180

Concesiones del Pilar Solidario a nivel comunal									
COMUNA	TOTAL PBS Y APS								
	PBSV	PBSI	Total PBS	% PBS	APSV	APSI	Total APS	%APS	Total PBS+APS
CAÑETE	1.234	409	1.643	2,9%	2.575	154	2.729	2,3%	4.372
CURANILAHUE	932	414	1.346	2,4%	2.670	86	2.756	2,4%	4.102
NACIMIENTO	865	456	1.321	2,4%	2.040	171	2.211	1,9%	3.532
QUILLECO	441	202	643	1,1%	826	65	891	0,8%	1.534
Totales	39.626	16.488	56.114	100%	110.562	6.486	117.048	100%	173.162
% respecto del total de concesiones	23%	10%	32%		64%	4%	68%		100%

Fuente: Elaboración propia sobre la base de información del IPS. Información al 26 de diciembre de 2019.

Nota: La información estadística reportada del número de solicitudes concesionadas, en trámite, rechazadas y anuladas varían mes a mes porque se actualiza la información reportada.

12.11. Araucanía



Fuente: Elaboración propia sobre la base de información del IPS.

Araucanía

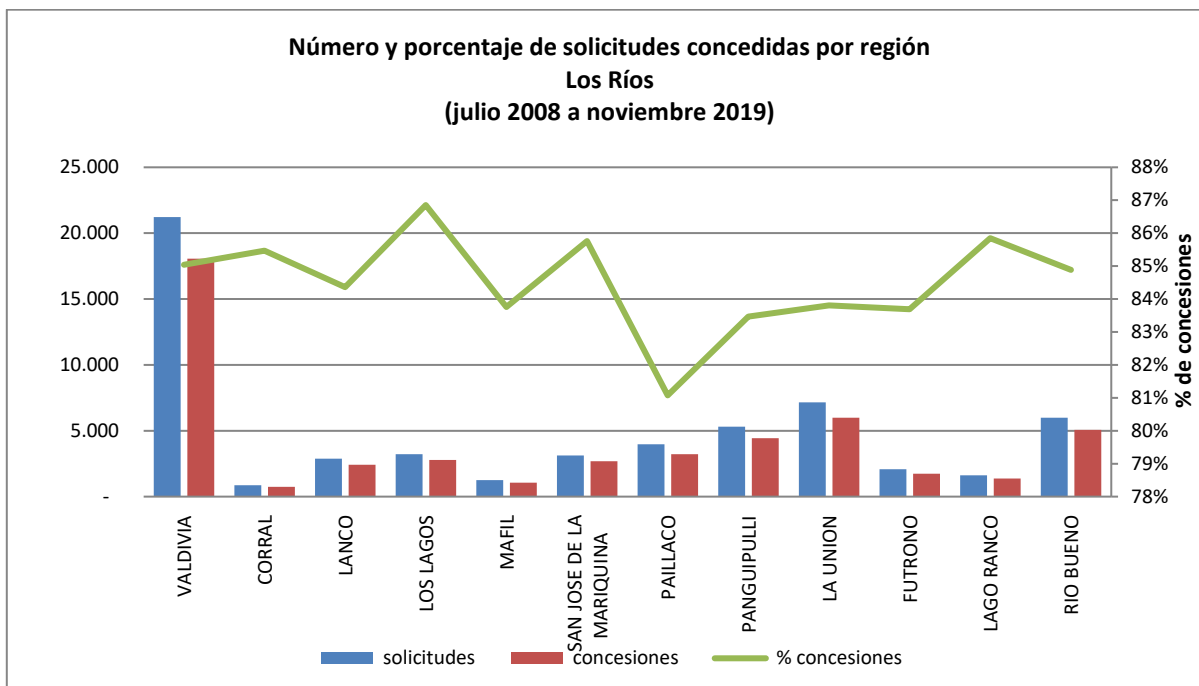
Concesiones del Pilar Solidario a nivel comunal									
COMUNA	TOTAL PBS Y APS								
	PBSV	PBSI	Total PBS	% PBS	APSV	APSI	Total APS	%APS	Total PBS+APS
CARAHUE	1.511	489	2.000	4,5%	1.580	137	1.717	2,5%	3.717
CURAREHUE	539	108	647	1,5%	358	20	378	0,5%	1.025
PITRUFQUEN	1.098	311	1.409	3,2%	1.936	112	2.048	3,0%	3.457
TEODORO SCHMIDT	902	264	1.166	2,6%	842	70	912	1,3%	2.078
VILLARRICA	1.902	537	2.439	5,5%	4.184	256	4.440	6,4%	6.879
COLLIPULLI	708	272	980	2,2%	1.833	123	1.956	2,8%	2.936
TRAIQUEN	775	303	1.078	2,4%	1.944	99	2.043	3,0%	3.121
TEMUCO	6.931	2.301	9.232	20,9%	17.392	1.070	18.462	26,8%	27.694
CUNCO	1.102	278	1.380	3,1%	1.523	87	1.610	2,3%	2.990
FREIRE	1.016	300	1.316	3,0%	1.723	114	1.837	2,7%	3.153
GALVARINO	578	244	822	1,9%	722	83	805	1,2%	1.627
LAUTARO	1.151	386	1.537	3,5%	2.379	158	2.537	3,7%	4.074
MELIPEUCO	516	105	621	1,4%	382	37	419	0,6%	1.040
PADRE LAS CASAS	2.163	844	3.007	6,8%	3.504	349	3.853	5,6%	6.860
PERQUENCO	209	74	283	0,6%	421	27	448	0,7%	731
PUCON	703	160	863	2,0%	1.276	73	1.349	2,0%	2.212
SAAVEDRA	646	267	913	2,1%	645	91	736	1,1%	1.649
TOLTEN	530	193	723	1,6%	619	65	684	1,0%	1.407
VILCUN	881	323	1.204	2,7%	1.738	113	1.851	2,7%	3.055
CHOLCHOL	530	170	700	1,6%	582	73	655	1,0%	1.355
ANGOL	1.481	549	2.030	4,6%	4.244	275	4.519	6,6%	6.549
CURACAUTIN	794	201	995	2,2%	1.728	69	1.797	2,6%	2.792
ERCILLA	255	106	361	0,8%	598	21	619	0,9%	980
LOS SAUCES	318	97	415	0,9%	597	34	631	0,9%	1.046
LUMACO	409	179	588	1,3%	521	56	577	0,8%	1.165
RENAICO	319	130	449	1,0%	816	64	880	1,3%	1.329
VICTORIA	1.265	453	1.718	3,9%	3.362	164	3.526	5,1%	5.244
NUEVA IMPERIAL	1.453	499	1.952	4,4%	2.150	154	2.304	3,3%	4.256

Concesiones del Pilar Solidario a nivel comunal									
COMUNA	TOTAL PBS Y APS								
	PBSV	PBSI	Total PBS	% PBS	APSV	APSI	Total APS	%APS	Total PBS+APS
GORBEA	661	225	886	2,0%	1.592	101	1.693	2,5%	2.579
PUREN	535	244	779	1,8%	901	66	967	1,4%	1.746
LONQUIMAY	461	170	631	1,4%	490	45	535	0,8%	1.166
LONCOCHE	845	263	1.108	2,5%	1.956	130	2.086	3,0%	3.194
Totales	33.187	11.045	44.232	100%	64.538	4.336	68.874	100%	113.106
% respecto del total de concesiones	29%	10%	39%		57%	4%	61%		100%

Fuente: Elaboración propia sobre la base de información del IPS. Información al 26 de diciembre de 2019.

Nota: La información estadística reportada del número de solicitudes concesionadas, en trámite, rechazadas y anuladas varían mes a mes porque se actualiza la información reportada.

12.12. Los Ríos



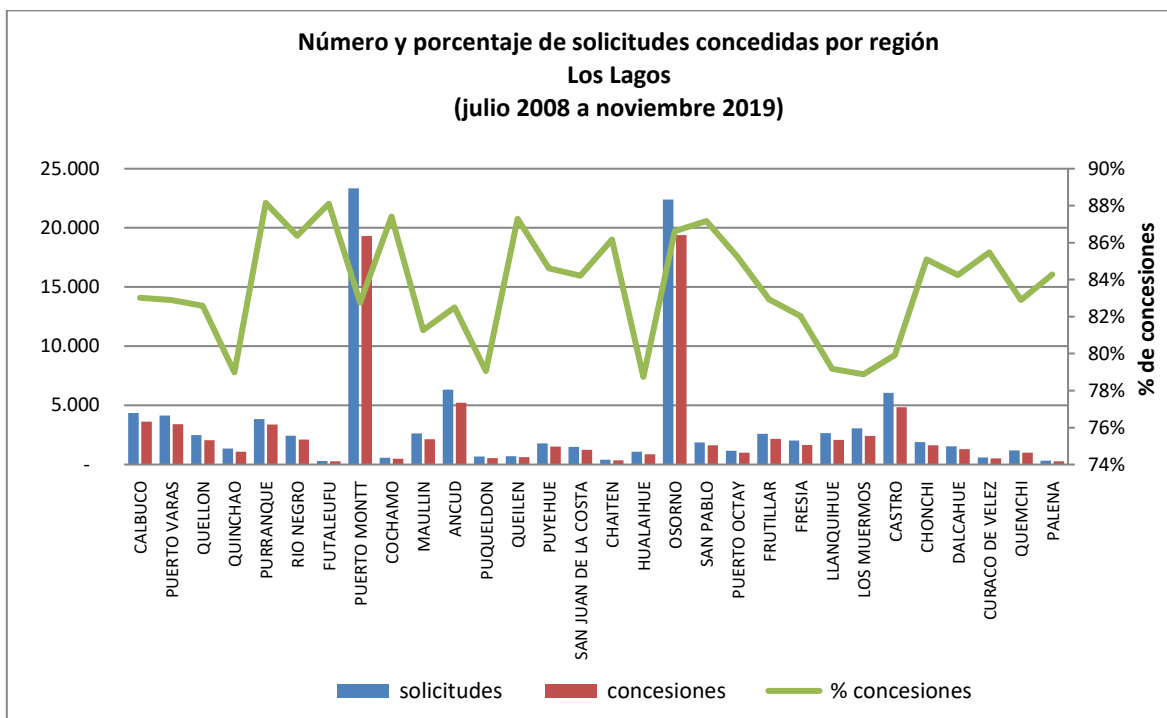
Fuente: Elaboración propia sobre la base de información del IPS.

Concesiones del Pilar Solidario a nivel comunal									
COMUNA	TOTAL PBS Y APS								
	PBSV	PBSI	Total PBS	% PBS	APSV	APSI	Total APS	%APS	Total PBS+APS
VALDIVIA	3.657	1.909	5.566	31,2%	11.581	906	12.487	39,3%	18.053
CORRAL	161	91	252	1,4%	455	34	489	1,5%	741
LANCO	635	291	926	5,2%	1.355	146	1.501	4,7%	2.427
LOS LAGOS	678	356	1.034	5,8%	1.617	137	1.754	5,5%	2.788
MAFIL	211	123	334	1,9%	654	64	718	2,3%	1.052
SAN JOSE DE LA MARIQUINA	695	375	1.070	6,0%	1.427	190	1.617	5,1%	2.687
PAILLACO	790	452	1.242	7,0%	1.799	172	1.971	6,2%	3.213
PANGUIPULLI	1.355	680	2.035	11,4%	2.128	275	2.403	7,6%	4.438
LA UNION	1.332	618	1.950	10,9%	3.691	347	4.038	12,7%	5.988
FUTRONO	529	257	786	4,4%	863	90	953	3,0%	1.739
LAGO RANCO	440	219	659	3,7%	642	82	724	2,3%	1.383
RIO BUENO	1.369	622	1.991	11,2%	2.784	304	3.088	9,7%	5.079
Totales	11.852	5.993	17.845	100%	28.996	2.747	31.743	100%	49.588
% respecto del total de concesiones	24%	12%	36%		58%	6%	64%		100%

Fuente: Elaboración propia sobre la base de información del IPS. Información al 26 de diciembre de 2019.

Nota: La información estadística reportada del número de solicitudes concesionadas, en trámite, rechazadas y anuladas varían mes a mes porque se actualiza la información reportada.

12.13. Los Lagos



Fuente: Elaboración propia sobre la base de información del IPS.

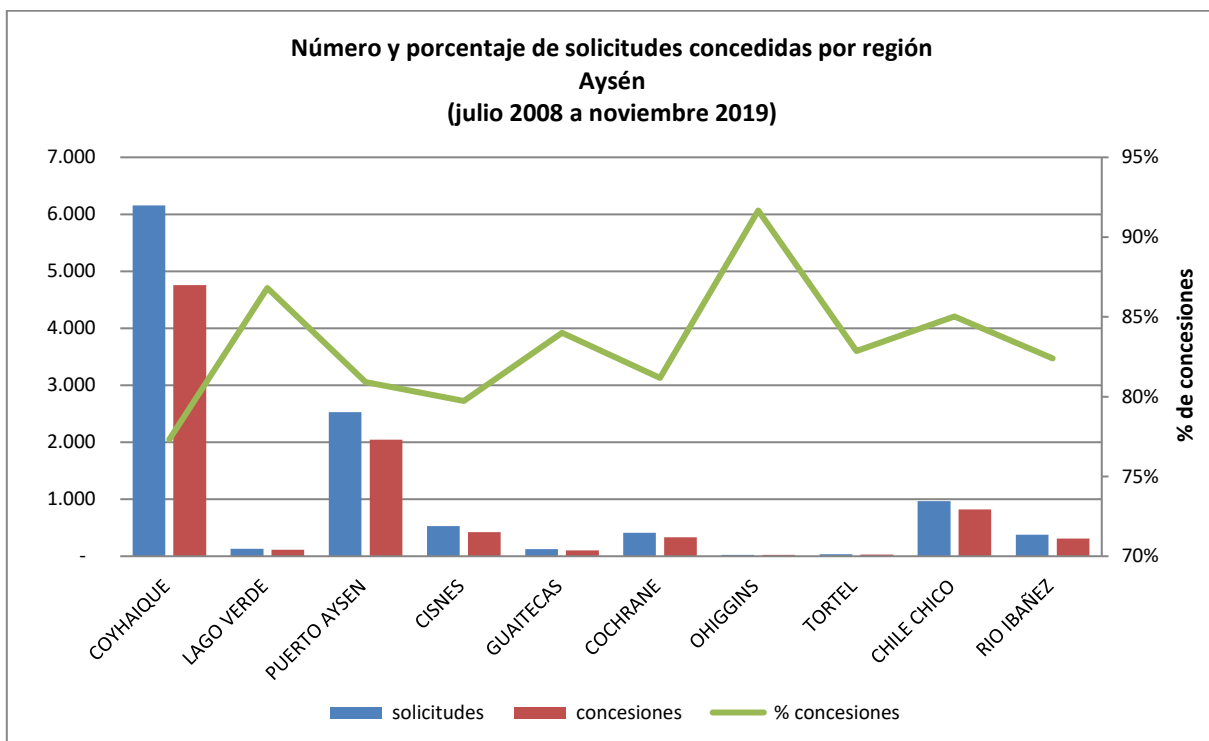
Concesiones del Pilar Solidario a nivel comunal									
COMUNA	TOTAL PBS Y APS								
	PBSV	PBSI	Total PBS	% PBS	APSV	APSI	Total APS	%APS	Total PBS+APS
CALBUCO	1.486	386	1.872	5,7%	1.605	145	1.750	3,2%	3.622
PUERTO VARAS	772	251	1.023	3,1%	2.291	109	2.400	4,3%	3.423
QUELLON	614	218	832	2,5%	1.110	125	1.235	2,2%	2.067
QUINCHAO	454	130	584	1,8%	444	47	491	0,9%	1.075
PURRANQUE	739	369	1.108	3,4%	2.101	168	2.269	4,1%	3.377
RIO NEGRO	511	315	826	2,5%	1.134	144	1.278	2,3%	2.104
FUTALEUFU	105	18	123	0,4%	147	4	151	0,3%	274
PUERTO MONTT	4.922	1.717	6.639	20,2%	11.744	929	12.673	22,9%	19.312
COCHAMO	226	47	273	0,8%	199	21	220	0,4%	493
MAULLIN	962	274	1.236	3,8%	834	70	904	1,6%	2.140
ANCUD	1.126	391	1.517	4,6%	3.501	206	3.707	6,7%	5.224
PUQUELDON	200	59	259	0,8%	255	26	281	0,5%	540
QUEILEN	199	68	267	0,8%	333	25	358	0,6%	625
PUYEHUE	366	221	587	1,8%	827	97	924	1,7%	1.511
SAN JUAN DE LA COSTA	513	275	788	2,4%	391	69	460	0,8%	1.248
CHAITEN	138	33	171	0,5%	170	8	178	0,3%	349
HUALAIHUE	316	113	429	1,3%	393	41	434	0,8%	863
OSORNO	4.128	2.228	6.356	19,4%	11.854	1.187	13.041	23,6%	19.397
SAN PABLO	437	240	677	2,1%	858	102	960	1,7%	1.637
PUERTO OCTAY	254	151	405	1,2%	537	55	592	1,1%	997

Concesiones del Pilar Solidario a nivel comunal									
COMUNA	TOTAL PBS Y APS								
	PBSV	PBSI	Total PBS	% PBS	APSV	APSI	Total APS	%APS	Total PBS+APS
FRUTILLAR	528	177	705	2,1%	1.385	72	1.457	2,6%	2.162
FRESIA	578	166	744	2,3%	859	59	918	1,7%	1.662
LLANQUIHUE	451	168	619	1,9%	1.396	76	1.472	2,7%	2.091
LOS MUERMOS	990	303	1.293	3,9%	1.038	85	1.123	2,0%	2.416
CASTRO	1.127	437	1.564	4,8%	3.060	228	3.288	5,9%	4.852
CHONCHI	422	146	568	1,7%	989	59	1.048	1,9%	1.616
DALCAHUE	437	114	551	1,7%	678	76	754	1,4%	1.305
CURACO DE VELEZ	142	43	185	0,6%	296	25	321	0,6%	506
QUEMCHI	420	94	514	1,6%	453	32	485	0,9%	999
PALENA	88	12	100	0,3%	162	6	168	0,3%	268
Totales	23.651	9.164	32.815	100%	51.044	4.296	55.340	100%	88.155
% respecto del total de concesiones	27%	10%	37%		58%	5%	63%		100%

Fuente: Elaboración propia sobre la base de información del IPS. Información al 26 de diciembre de 2019.

Nota: La información estadística reportada del número de solicitudes concesionadas, en trámite, rechazadas y anuladas varían mes a mes porque se actualiza la información reportada.

12.14. Aysén



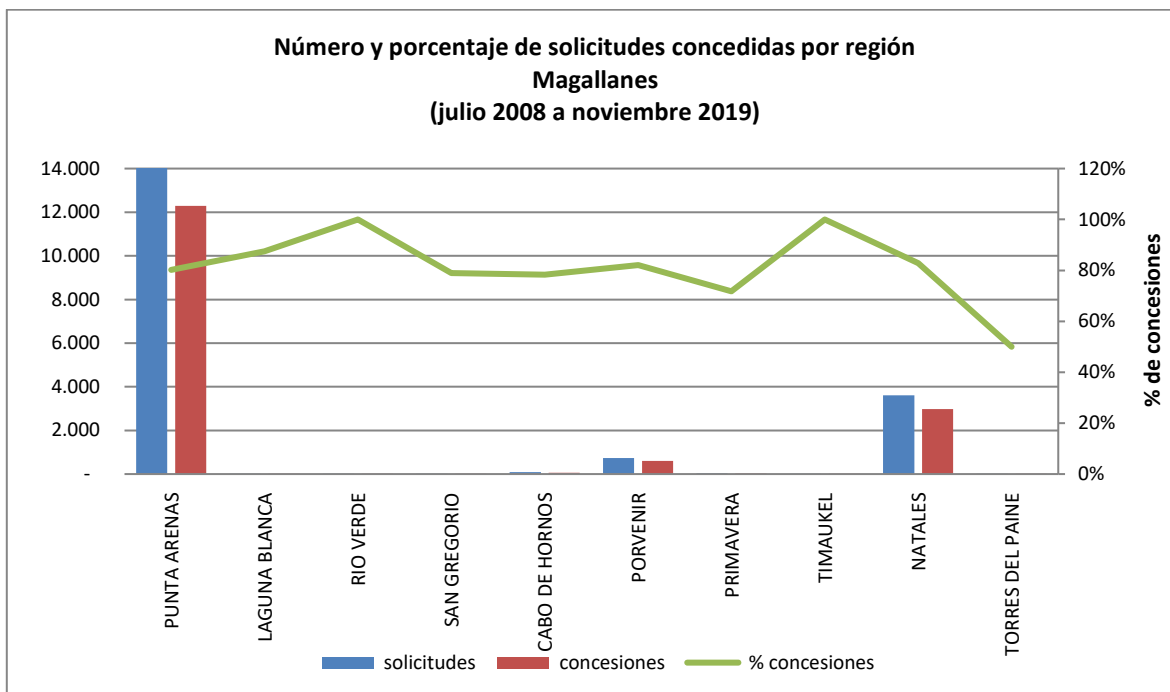
Fuente: Elaboración propia sobre la base de información del IPS.

Concesiones del Pilar Solidario a nivel comunal									
COMUNA	TOTAL PBS Y APS								TOTAL
	PBSV	PBSI	Total PBS	% PBS	APSV	APSI	Total APS	%APS	Total PBS+APS
COYHAIQUE	1.047	336	1.383	48,7%	3.127	250	3.377	55,2%	4.760
LAGO VERDE	37	3	40	1,4%	70	2	72	1,2%	112
PUERTO AYSEN	429	148	577	20,3%	1.374	96	1.470	24,0%	2.047
CISNES	94	23	117	4,1%	290	14	304	5,0%	421
GUAITECAS	38	8	46	1,6%	55	4	59	1,0%	105
COCHRANE	126	24	150	5,3%	177	5	182	3,0%	332
OHIGGINS	4	-	4	0,1%	18	-	18	0,3%	22
TORTEL	9	1	10	0,4%	17	2	19	0,3%	29
CHILE CHICO	348	59	407	14,3%	392	24	416	6,8%	823
RIO IBANEZ	84	20	104	3,7%	192	13	205	3,3%	309
Totales	2.216	622	2.838	100%	5.712	410	6.122	100%	8.960
% respecto del total de concesiones	25%	7%	32%		64%	5%	68%		100%

Fuente: Elaboración propia sobre la base de información del IPS. Información al 26 de diciembre de 2019.

Nota: La información estadística reportada del número de solicitudes concesionadas, en trámite, rechazadas y anuladas varían mes a mes porque se actualiza la información reportada.

12.15. Magallanes



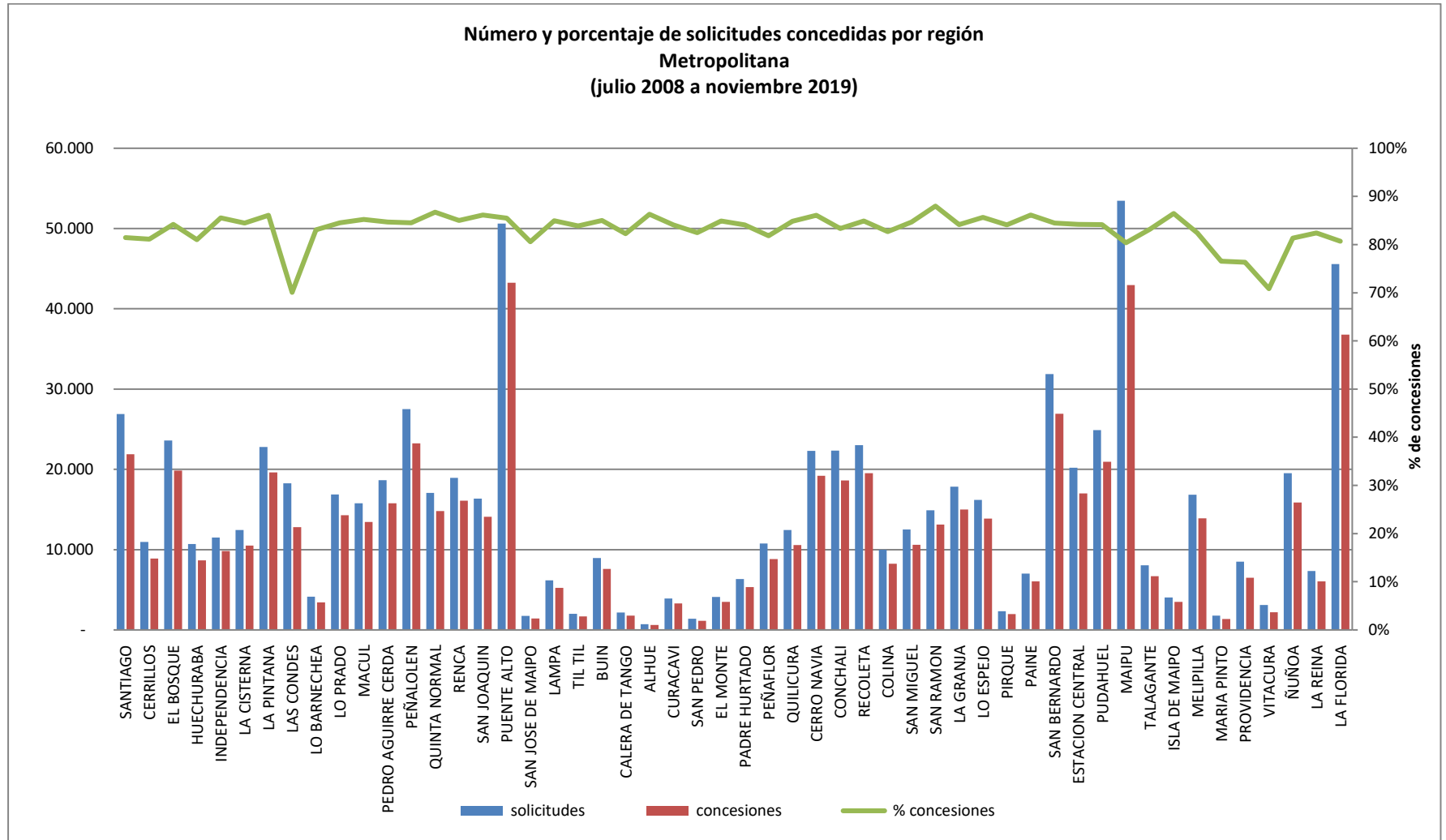
Fuente: Elaboración propia sobre la base de información del IPS.

Concesiones del Pilar Solidario a nivel comunal									
COMUNA	TOTAL PBS Y APS								
	PBSV	PBSI	Total PBS	% PBS	APSV	APSI	Total APS	%APS	Total PBS+APS
PUNTA ARENAS	2.580	810	3.390	71,7%	8.491	416	8.907	78,9%	12.297
LAGUNA BLANCA	2	-	2		5	-	5		7
RIO VERDE	1	-	1	0,0%	5	-	5	0,0%	6
SAN GREGORIO	5	-	5	0,1%	10	-	10	0,1%	15
CABO DE HORNNOS	9	7	16		46	3	49		65
LA ANTARTICA	-	-	-	0,0%	3	-	3	0,0%	3
PORVENIR	130	33	163	3,4%	412	23	435	3,9%	598
PRIMAVERA	2	2	4	0,1%	28	1	29	0,3%	33
TIMAUKEL	1	-	1	0,0%	-	-	-	0,0%	1
NATALES	918	225	1.143	24,2%	1.764	77	1.841	16,3%	2.984
TORRES DEL PAINE	1	-	1		1	-	1		2
Totales	3.649	1.077	4.726	100%	10.765	520	11.285	100%	16.011
% respecto del total de concesiones	23%	7%	30%		67%	3%	70%		100%

Fuente: Elaboración propia sobre la base de información del IPS. Información al 26 de diciembre de 2019.

Nota: La información estadística reportada del número de solicitudes concesionadas, en trámite, rechazadas y anuladas varían mes a mes porque se actualiza la información reportada.

12.16. Metropolitana



Fuente: Elaboración propia sobre la base de información del IPS.

Metropolitana

Concesiones del Pilar Solidario a nivel comunal									
COMUNA	TOTAL PBS Y APS								
	PBSV	PBSI	Total PBS	% PBS	APSV	APSI	Total APS	%APS	Total PBS+APS
SANTIAGO	4.714	1.081	5.795	3,1%	15.418	679	16.097	3,5%	21.892
CERRILLOS	1.915	819	2.734	1,4%	5.929	228	6.157	1,3%	8.891
EL BOSQUE	4.733	1.623	6.356	3,4%	12.811	695	13.506	2,9%	19.862
HUECHURABA	2.043	728	2.771	1,5%	5.601	295	5.896	1,3%	8.667
INDEPENDENCIA	2.128	479	2.607	1,4%	6.984	246	7.230	1,6%	9.837
LA CISTERNA	2.685	601	3.286	1,7%	6.967	260	7.227	1,6%	10.513
LA PINTANA	4.568	1.993	6.561	3,5%	12.181	872	13.053	2,8%	19.614
LAS CONDES	3.075	642	3.717	2,0%	8.821	249	9.070	2,0%	12.787
LO BARNECHEA	782	236	1.018	0,5%	2.330	88	2.418	0,5%	3.436
LO PRADO	3.207	870	4.077	2,2%	9.840	358	10.198	2,2%	14.275
MACUL	2.915	647	3.562	1,9%	9.578	306	9.884	2,2%	13.446
PEDRO AGUIRRE CERDA	3.486	1.050	4.536	2,4%	10.785	460	11.245	2,5%	15.781
PEÑALOÉN	4.843	1.644	6.487	3,4%	16.062	696	16.758	3,7%	23.245
QUINTA NORMAL	3.333	830	4.163	2,2%	10.316	317	10.633	2,3%	14.796
RENCA	3.466	1.305	4.771	2,5%	10.791	527	11.318	2,5%	16.089
SAN JOAQUÍN	3.068	831	3.899	2,1%	9.849	351	10.200	2,2%	14.099
PUENTE ALTO	9.239	3.406	12.645	6,7%	29.240	1.376	30.616	6,7%	43.261
SAN JOSÉ DE MAIPO	390	117	507	0,3%	878	32	910	0,2%	1.417
LAMPA	1.290	657	1.947	1,0%	3.093	201	3.294	0,7%	5.241
TIL TIL	399	128	527	0,3%	1.090	60	1.150	0,3%	1.677
BUIN	1.455	483	1.938	1,0%	5.398	273	5.671	1,2%	7.609
CALERA DE TANGO	378	112	490	0,3%	1.212	71	1.283	0,3%	1.773
ALHUE	128	47	175	0,1%	417	13	430	0,1%	605
CURACAVI	846	203	1.049	0,6%	2.137	102	2.239	0,5%	3.288
SAN PEDRO	363	96	459	0,2%	636	44	680	0,1%	1.139
EL MONTE	857	261	1.118	0,6%	2.270	102	2.372	0,5%	3.490
PADRE HURTADO	1.092	353	1.445	0,8%	3.721	167	3.888	0,8%	5.333
PEÑAFLORES	1.737	531	2.268	1,2%	6.269	275	6.544	1,4%	8.812
QUILICURA	2.239	968	3.207	1,7%	6.925	441	7.366	1,6%	10.573
CERRO NAVIA	4.154	1.480	5.634	3,0%	12.913	656	13.569	3,0%	19.203
CONCHALI	4.316	1.037	5.353	2,8%	12.766	496	13.262	2,9%	18.615

Concesiones del Pilar Solidario a nivel comunal									
COMUNA	TOTAL PBS Y APS								
	PBSV	PBSI	Total PBS	% PBS	APSV	APSI	Total APS	%APS	Total PBS+APS
RECOLETA	4.428	1.251	5.679	3,0%	13.300	557	13.857	3,0%	19.536
COLINA	1.761	955	2.716	1,4%	5.210	328	5.538	1,2%	8.254
SAN MIGUEL	2.665	524	3.189	1,7%	7.183	236	7.419	1,6%	10.608
SAN RAMON	3.268	902	4.170	2,2%	8.605	348	8.953	2,0%	13.123
LA GRANJA	3.413	1.103	4.516	2,4%	10.003	480	10.483	2,3%	14.999
LO ESPEJO	3.235	1.196	4.431	2,3%	8.979	449	9.428	2,1%	13.859
PIRQUE	465	147	612	0,3%	1.288	58	1.346	0,3%	1.958
PAINE	1.274	468	1.742	0,9%	4.123	186	4.309	0,9%	6.051
SAN BERNARDO	6.009	2.309	8.318	4,4%	17.503	1.097	18.600	4,1%	26.918
ESTACION CENTRAL	3.863	1.108	4.971	2,6%	11.556	482	12.038	2,6%	17.009
PUDAHUEL	4.251	1.797	6.048	3,2%	14.139	761	14.900	3,2%	20.948
MAIPU	9.090	2.807	11.897	6,3%	29.915	1.158	31.073	6,8%	42.970
TALAGANTE	1.304	453	1.757	0,9%	4.727	218	4.945	1,1%	6.702
ISLA DE MAIPO	624	223	847	0,4%	2.513	138	2.651	0,6%	3.498
MELIPILLA	3.216	967	4.183	2,2%	9.214	496	9.710	2,1%	13.893
MARIA PINTO	308	109	417	0,2%	897	55	952	0,2%	1.369
PROVIDENCIA	1.653	246	1.899	1,0%	4.478	115	4.593	1,0%	6.492
VITACURA	645	97	742	0,4%	1.406	49	1.455	0,3%	2.197
ÑUÑO A	3.435	608	4.043	2,1%	11.496	348	11.844	2,6%	15.887
LA REINA	1.371	289	1.660	0,9%	4.231	147	4.378	1,0%	6.038
LA FLORIDA	8.425	2.004	10.429	5,5%	25.451	889	26.340	5,7%	36.769
Totales	144.547	44.821	189.368	100%	439.445	19.531	458.976	100%	648.344
% respecto del total de concesiones	22%	7%	29%		68%	3%	71%		100%

Fuente: Elaboración propia sobre la base de información del IPS. Información al 26 de diciembre de 2019.

Nota: La información estadística reportada del número de solicitudes concesionadas, en trámite, rechazadas y anuladas varían mes a mes porque se actualiza la información reportada.

Introducción al Bono por Hijo (BXH)

Este bono se encuentra vigente a partir del 1 de julio de 2009. Es un beneficio que incrementa el monto de la pensión de la mujer a través de la entrega de un bono por cada hijo nacido vivo o adoptado.

El Bono por Hijo no se paga al momento del nacimiento del hijo, se paga a los 65 años con la pensión y tiene como fin único incrementar el monto de la pensión de la madre.

La bonificación consiste en un aporte estatal equivalente al 10% de 18. Si el hijo nació antes del 1 de julio de 2009, se aplicará el ingreso mínimo vigente al 1 julio de 2009 (\$159 mil). Si el hijo nació después del 1 de julio de 2009, el ingreso mínimo corresponderá al monto que estaba vigente durante el mes en que nació el hijo.

Es importante destacar, que al monto total de la o las bonificaciones, se le aplicará una tasa de rentabilidad por cada mes completo, contados desde el nacimiento del hijo y hasta que la mujer cumpla los 65 años de edad.

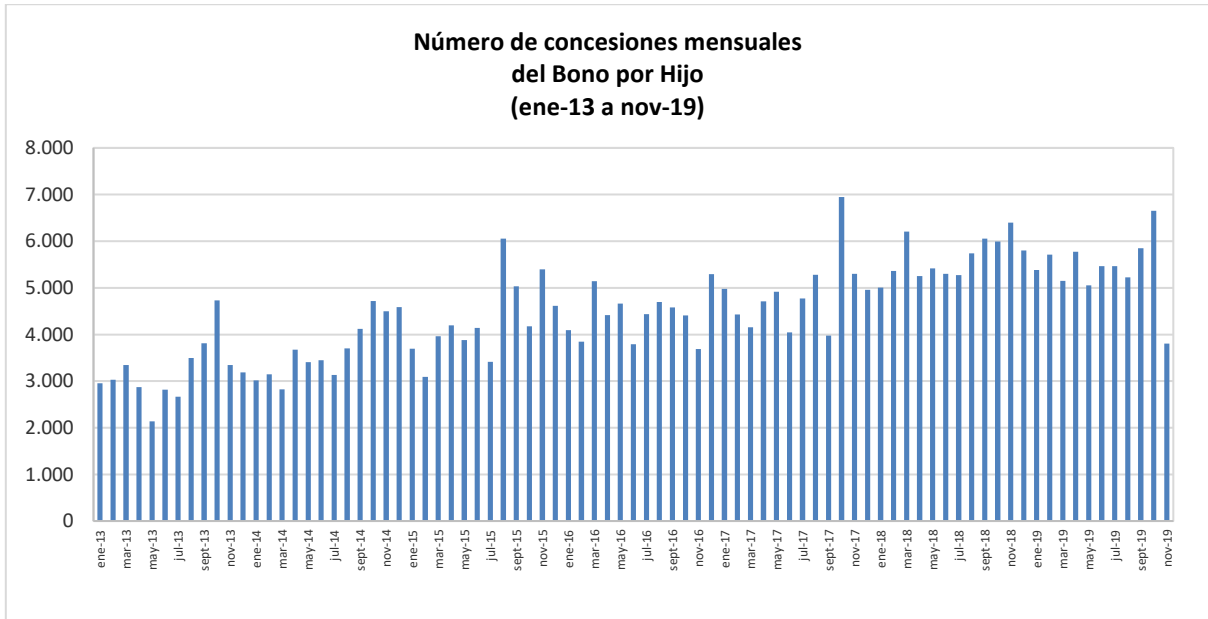
Tienen derecho las mujeres:

- Afiliadas al decreto ley N°3.500 y que no tengan afiliación a otro régimen.
- Las mujeres beneficiarias de Pensión Básica Solidaria o Aporte Previsional Solidario de Vejez.
- Las mujeres que sin estar afiliadas a un régimen previsional perciben una pensión de sobrevivencia con derecho a Aporte Previsional Solidario, sea de Administradora de Fondos de Pensiones, Compañía de Seguros, Instituto Laboral, Mutualidad de Empleadores o ex Instituto de Normalización Previsión Social, actual Instituto de Previsión Social (IPS).

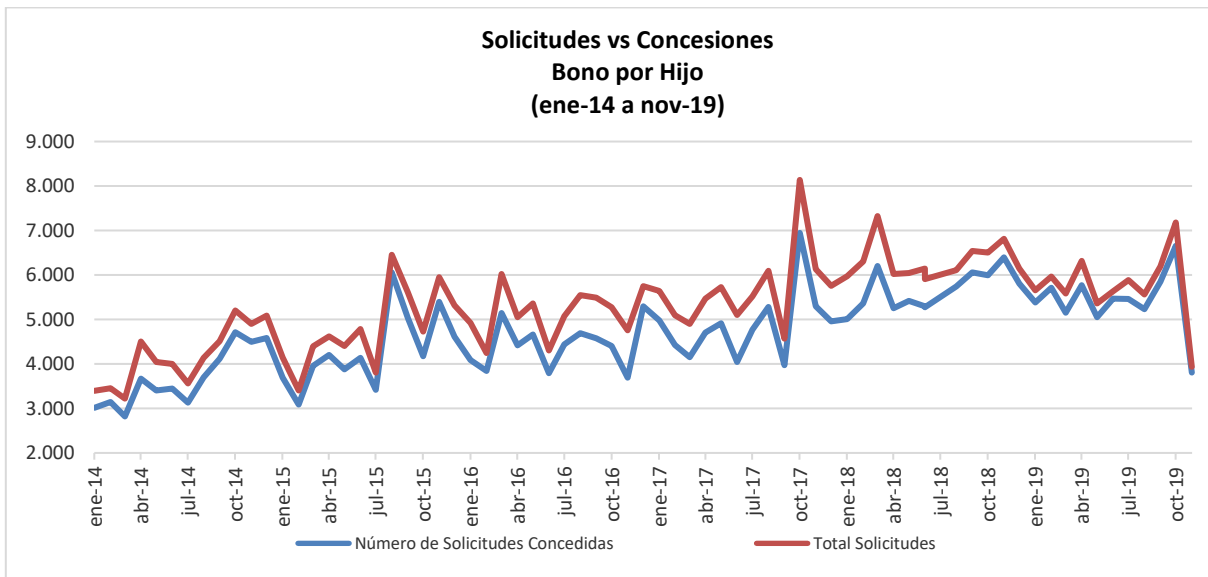
II. Bono por Hijo

Desde la implementación del programa a la fecha, han sido beneficiarias del Bono por Hijo en total 647.931 mujeres, por un total de 2.201.153 causantes (N° de hijos), lo que es equivalente a aproximadamente 3,4 hijos por mujer.

Durante noviembre de 2019, se recibieron en total 3.805 solicitudes, de las cuales, se concedieron 3.933 (96,7%).



Fuente: IPS



Fuente: IPS.

**1. Concesiones de Bono por Hijo a nivel nacional, por mes
Agosto de 2009 a noviembre 2019**

Mes	NÚMERO DE CONCESIONES DE BONO POR HIJO REALIZADAS CADA MES							
	Pago Mensual Con PBS		Pago Mensual Con APS		Pago Único		TOTAL	
	Nº Beneficiarias	Nº de Hijos	Nº Beneficiarias	Nº de Hijos	Nº Beneficiarias	Nº de Hijos	Nº Beneficiarias	Nº de Hijos (causantes)
Ago-dic 2009							23.671	102.602
2010							90.591	283.345
2011							105.822	430.659
2012							54.727	214.792
2013	17.394	63.757	1.193	5.685	19.798	66.674	38.385	136.116
2014	19.910	70.098	1.302	5.662	23.042	72.387	44.254	148.147
ene-15	1.303	4.627	90	407	2.299	7.138	3.692	12.172
feb-15	1.126	4.105	68	319	1.895	5.828	3.089	10.252
mar-15	1.509	5.148	142	601	2.308	7.031	3.959	12.780
abr-15	1.305	4.297	154	670	2.740	8.147	4.199	13.114
may-15	1.328	4.634	162	698	2.387	7.056	3.877	12.388
jun-15	1.079	3.931	121	595	2.940	8.577	4.140	13.103
jul-15	1.562	5.243	193	896	1.660	4.806	3.415	10.945
ago-15	1.389	4.383	321	1.453	4.348	12.994	6.058	18.830
sept-15	2.017	7.335	176	801	2.843	8.849	5.036	16.985
oct-15	1.395	4.572	175	799	2.605	7.454	4.175	12.825
nov-15	1.495	5.282	166	712	3.733	10.856	5.394	16.850
dic-15	1.645	5.189	200	809	2.771	8.572	4.616	14.570
2015	17.153	58.746	1.968	8.760	32.529	97.308	51.650	164.814
ene-16	1.402	4.801	157	645	2.531	7.419	4.090	12.865
feb-16	964	3.139	156	644	2.723	8.130	3.843	11.913
mar-16	1.710	5.724	238	993	3.197	9.196	5.145	15.913
abr-16	1.579	5.412	196	787	2.640	7.635	4.415	13.834
may-16	1.550	5.486	180	760	2.933	8.633	4.663	14.879
jun-16	1.015	3.452	121	555	2.658	7.478	3.794	11.485
jul-16	1.746	6.028	157	657	2.535	7.430	4.438	14.115
ago-16	1.390	4.511	153	578	3.151	9.173	4.694	14.262
sept-16	1.402	4.329	196	823	2.981	8.807	4.579	13.959

Mes	NÚMERO DE CONCESIONES DE BONO POR HIJO REALIZADAS CADA MES							
	Pago Mensual Con PBS		Pago Mensual Con APS		Pago Único		TOTAL	
	Nº Beneficiarias	Nº de Hijos	Nº Beneficiarias	Nº de Hijos	Nº Beneficiarias	Nº de Hijos	Nº Beneficiarias	Nº de Hijos (causantes)
oct-16	1.480	5.044	136	536	2.791	8.111	4.407	13.691
nov-16	1.497	5.099	128	483	2.064	6.110	3.689	11.692
dic-16	1.565	5.550	94	399	3.636	11.125	5.295	17.074
2016	17.300	58.575	1.912	7.860	33.840	99.247	53.052	165.682
ene-17	1.578	5.100	122	478	3.277	9.466	4.977	15.044
feb-17	1.309	4.472	118	502	3.001	8.506	4.428	13.480
mar-17	1.433	4.492	123	484	2.598	7.750	4.154	12.726
abr-17	1.610	5.252	163	704	2.935	8.131	4.708	14.087
may-17	1.418	4.341	177	637	3.318	8.846	4.913	13.824
jun-17	1.230	4.069	108	460	2.707	8.139	4.045	12.668
jul-17	1.191	4.093	118	524	3.460	9.428	4.769	14.045
ago-17	1.646	5.129	226	888	3.406	9.871	5.278	15.888
sept-17	1.788	5.884	227	1.042	1.959	5.773	3.974	12.699
oct-17	1.600	5.166	160	678	5.186	14.719	6.946	20.563
nov-17	1.751	5.849	177	742	3.371	9.775	5.299	16.366
dic-17	1.618	5.288	188	708	3.152	9.366	4.958	15.362
2017	18.172	59.135	1.907	7.847	38.370	109.770	58.449	176.752
ene-18	1.487	4.777	142	567	3.378	9.267	5.007	14.611
feb-18	1.165	3.878	171	740	4.024	10.885	5.360	15.503
mar-18	2.460	7.692	296	1.104	3.447	9.794	6.203	18.590
abr-18	1.488	4.979	166	699	3.596	10.022	5.250	15.700
may-18	1.705	5.530	178	714	3.536	9.898	5.419	16.142
jun-18	1.717	5.500	211	885	3.371	9.458	5.299	15.843
jul-18	1.574	4.981	176	714	3.523	9.997	5.273	15.692
ago-18	1.786	5.797	215	865	3.741	10.742	5.742	17.404
sept-18	1.829	5.996	210	796	4.016	11.063	6.055	17.855
oct-18	1.908	5.933	221	853	3.862	11.406	5.991	18.192
nov-18	1.951	6.310	210	846	4.235	12.050	6.396	19.206
dic-18	1.864	6.097	206	773	3.733	11.050	5.803	17.920
2018	20.934	67.470	2.402	9.556	44.462	125.632	67.798	202.658
ene-19	1.644	5.240	136	473	3.602	10.442	5.382	16.155
feb-19	1.660	5.440	195	810	3.859	11.121	5.714	17.371

Mes	NÚMERO DE CONCESIONES DE BONO POR HIJO REALIZADAS CADA MES							
	Pago Mensual Con PBS		Pago Mensual Con APS		Pago Único		TOTAL	
	Nº Beneficiarias	Nº de Hijos	Nº Beneficiarias	Nº de Hijos	Nº Beneficiarias	Nº de Hijos	Nº Beneficiarias	Nº de Hijos (causantes)
mar-19	1.447	4.690	166	800	3.536	10.073	5.149	15.563
abr-19	1.532	5.027	191	822	4.048	11.053	5.771	16.902
may-19	1.595	4.923	179	655	3.277	9.461	5.051	15.039
jun-19	1.566	4.922	128	485	3.773	10.296	5.467	15.703
jul-19	1.268	4.145	119	491	4.075	11.015	5.462	15.651
ago-19	1.754	5.263	194	769	3.280	9.481	5.228	15.513
sept-19	1.699	5.345	173	649	3.976	10.889	5.848	16.883
oct-19	1.702	5.319	176	664	4.777	13.052	6.655	19.035
nov-19	1.481	4.688	133	524	2.191	6.559	3.805	11.771
Total a nov- 19	17.348	55.002	1.790	7.142	40.394	113.442	59.532	175.586
TOTAL							647.931	2.201.153

Fuente: IPS

Nota: La información corresponde al total de concesiones (beneficiarias) del Bono por Hijo de cada mes. El **pago único** corresponde a las pensionadas de las AFP y Compañías de Seguros.

2. Solicitudes y concesiones de Bono por Hijo, por mes

Mes	Número de Solicitudes Concedidas	Número de Solicitudes Rechazadas	Total Solicitudes
Ago-dic 2009	23.671	S/I	23.671
Total 2010	90.591	S/I	90.591
Total 2011	105.822	S/I	105.822
Total 2012	54.727	S/I	54.727
Total 2013	38.385	S/I	38.385
ene-14	3.012	385	3.397
feb-14	3.146	307	3.453
mar-14	2.820	401	3.221
abr-14	3.671	837	4.508
may-14	3.405	637	4.042
jun-14	3.448	551	3.999
jul-14	3.132	431	3.563
ago-14	3.702	437	4.139
sept-14	4.118	391	4.509
oct-14	4.714	491	5.205
nov-14	4.499	402	4.901
dic-14	4.587	501	5.088
Total 2014	44.254	5.771	50.025
ene-15	3.692	452	4.144
feb-15	3.089	314	3.403
mar-15	3.959	437	4.396
abr-15	4.199	418	4.617
may-15	3.877	527	4.404
jun-15	4.140	642	4.782
jul-15	3.415	391	3.806
ago-15	6.058	393	6.451
sept-15	5.036	579	5.615
oct-15	4.175	552	4.727
nov-15	5.394	555	5.949
dic-15	4.616	704	5.320
Total 2015	51.650	5.964	57.614
ene-16	4.090	834	4.924
feb-16	3.843	401	4.244
mar-16	5.145	878	6.023
abr-16	4.415	636	5.051
may-16	4.663	700	5.363
jun-16	3.794	507	4.301
jul-16	4.438	635	5.073
ago-16	4.694	856	5.550
sept-16	4.579	914	5.493
oct-16	4.407	866	5.273
nov-16	3.689	1.064	4.753
dic-16	5.295	451	5.746
Total 2016	53.052	8.742	61.794
ene-17	4.977	661	5.638
feb-17	4.428	663	5.091
mar-17	4.154	749	4.903
abr-17	4.708	760	5.468
may-17	4.913	812	5.725
jun-17	4.045	1.056	5.101

Mes	Número de Solicitudes Concedidas	Número de Solicitudes Rechazadas	Total Solicitudes
jul-17	4.769	753	5.522
ago-17	5.278	817	6.095
sept-17	3.974	593	4.567
oct-17	6.946	1.191	8.137
nov-17	5.299	833	6.132
dic-17	4.958	795	5.753
Total 2017	58.449	9.683	68.132
ene-18	5.007	965	5.972
feb-18	5.360	944	6.304
mar-18	6.203	1.124	7.327
abr-18	5.250	775	6.025
may-18	5.419	628	6.047
jun-18	5.299	848	6.147
jul-18	5.273	633	5.906
ago-18	5.742	364	6.106
sept-18	6.055	488	6.543
oct-18	5.991	513	6.504
nov-18	6.396	416	6.812
dic-18	5.803	345	6.148
Total 2018	67.798	8.043	75.841
ene-19	5.382	271	5.653
feb-19	5.714	250	5.964
mar-19	5.149	433	5.582
abr-19	5.771	547	6.318
may-19	5.051	312	5.363
jun-19	5.467	166	5.633
jul-19	5.462	423	5.885
ago-19	5.228	334	5.562
sept-19	5.848	349	6.197
oct-19	6.655	526	7.181
nov-19	3.805	128	3.933
Total a nov-19	59.532	3.739	63.271
TOTAL	647.931	41.942	689.873

Fuente: IPS

Nota: Esta estadística reporta el dato del último mes disponible, no se actualizan los meses anteriores.

S/I: Sin Información

3. Concesiones de Bono por Hijo a nivel Regional

Noviembre 2019

Región			IPS		AFP y Cías. de Seguros		Total
			PBS	APS	APS	Cuota Única	
Arica y Parinacota	XV	Nº Beneficiarios	14		3	30	47
		Nº de Causantes (hijos)	36		7	91	134
Tarapacá	I	Nº Beneficiarios	17		1	41	59
		Nº de Causantes (hijos)	60		4	112	176
Antofagasta	II	Nº Beneficiarios	26		3	41	70
		Nº de Causantes (hijos)	87		15	130	232
Atacama	III	Nº Beneficiarios	22		3	30	55
		Nº de Causantes (hijos)	75		11	91	177
Coquimbo	IV	Nº Beneficiarios	94	4	6	121	225
		Nº de Causantes (hijos)	301	17	17	365	700
Valparaíso	V	Nº Beneficiarios	126	4	7	257	394
		Nº de Causantes (hijos)	361	24	21	743	1.149
B.O'Higgins	VI	Nº Beneficiarios	71	5	5	151	232
		Nº de Causantes (hijos)	245	24	24	446	739
Maule	VII	Nº Beneficiarios	102	10	5	154	271
		Nº de Causantes (hijos)	318	33	18	450	819
Bío Bío	VIII	Nº Beneficiarios	189	14	6	207	416
		Nº de Causantes (hijos)	603	59	20	625	1.307
Ñuble	XV	Nº Beneficiarios	69	4		79	152
		Nº de Causantes (hijos)	234	6		281	521
Araucanía	IX	Nº Beneficiarios	168	4	5	150	327
		Nº de Causantes (hijos)	591	15	23	495	1.124
Los Ríos	XI	Nº Beneficiarios	46		3	72	121
		Nº de Causantes (hijos)	143		11	217	371
Los Lagos	X	Nº Beneficiarios	96		3	101	200
		Nº de Causantes (hijos)	281		6	313	600
Aysén	XI	Nº Beneficiarios	12	1		19	32
		Nº de Causantes (hijos)	41	7		68	116
Magallanes	XII	Nº Beneficiarios	5			30	35
		Nº de Causantes (hijos)	11			68	79
Metropolitana	XIII	Nº Beneficiarios	424	12	25	708	1.169
		Nº de Causantes (hijos)	1.301	66	96	2.064	3.527
TOTAL		Nº Beneficiarios	1.481	58	75	2.191	3.805
		Nº de Causantes (hijos)	4.688	251	273	6.559	11.771

Fuente: IPS

Introducción al Subsidio Previsional a los Trabajadores Jóvenes (STJ)

El Subsidio Previsional los Trabajadores Jóvenes (STJ) es un subsidio estatal mensual que incentiva la contratación de jóvenes trabajadores entre los 18 y 35 años, el cual es pagado tanto a empleadores (subsidio a la contratación) y trabajadores (subsidio a la cotización).

Los empleadores y trabajadores tienen derecho a recibir un subsidio equivalente al 50% de la cotización previsional, calculado sobre un ingreso mínimo, respecto de cada trabajador cuya remuneración sea igual o inferior a 1,5 veces el ingreso mínimo mensual. Éste aporte se percibirá durante las primeras veinticuatro cotizaciones, continuas o discontinuas que registre el respectivo trabajador en el Sistema de Pensiones.

En el caso del subsidio a la contratación, solo tendrán derecho los empleadores que se encuentren al día con sus cotizaciones previsionales.

****En importante destacar que el STJ es diferente al Subsidio al Empleo Joven (SEJ) el cual es entregado por el SENCE.**

III. Subsidio Previsional a Trabajadores Jóvenes (STJ)

1. Total solicitudes a la contratación (Empleador)

MES	TOTAL SOLICITUDES CADA MES (Subsidio a la Contratación)			
	Total Solicitudes	Total Trabajadores		Total
		Mujeres	Hombres	
Oct. a Dic. 2008	333			
2009	2.105			
2010	1.759			
2011	1.026			
2012	807			75.178
2013	654			114.198
ene-14	57			10.003
feb-14	36			8.116
mar-14	43			3.794
abr-14	44			5.833
may-14	47			3.916
jun-14	48			3.251
jul-14	47			3.190
ago-14	44			3.136
sept-14	41			2.928
oct-14	34			2.732
nov-14	25			3.936
dic-14	47			3.018
2014	513			53.853
ene-15	40			2.343
feb-15	37			2.758
mar-15	39			2.319
abr-15	33			1.250
may-15	31			1.952
jun-15	38			1.536
jul-15	33			2.640
ago-15	37			1.723
sept-15	40			2.602
oct-15	39			2.691
nov-15	37			2.518
dic-15	33			2.358
2015	437			26.690
ene-16	33			3.308
feb-16	33			2.327
mar-16	40			2.621
abr-16	39			2.495
may-16	40	1.000	1.038	2.038
jun-16	37	S/I	S/I	1.960
jul-16	46	1.739	1.498	3.237
ago-16	47	1.262	1.077	2.339
sept-16	38	1.119	1.309	2.428
oct-16	36	943	705	1.648
nov-16	42	2.225	1.770	3.995
dic-16	50	3.021	2.296	5.317
2016	481			33.713
ene-17	40	2.335	1.830	4.165

MES	TOTAL SOLICITUDES CADA MES (Subsidio a la Contratación)			
	Total Solicitudes	Total Trabajadores		Total
		Mujeres	Hombres	
feb-17	32	2.075	1.511	3.586
mar-17	37	922	763	1.685
abr-17	27	464	377	841
may-17	36	870	555	1.425
jun-17	38	479	437	916
jul-17	31	544	385	929
ago-17	34	715	414	1.129
sept-17	36	680	537	1.217
oct-17	33	503	374	877
nov-17	40	676	640	1.316
dic-17	56	742	697	1.439
2017	440	11.005	8.520	19.525
ene-18	46	1.310	1.294	2.604
feb-18	61	1.107	809	1.916
mar-18	44	861	608	1.469
abr-18	39	653	498	1.151
may-18	40	965	663	1.628
jun-18	55	836	774	1.610
jul-18	54	1.124	980	2.104
ago-18	74	1.725	1.398	3.123
sept-18	50	1.229	1.067	2.296
oct-18	31	1.359	477	1.836
nov-18	21	1.224	699	1.923
dic-18	63	1.322	1.102	2.424
2018	578	13.715	10.369	24.084
ene-19	46	1.409	848	2.257
feb-19	47	543	395	938
mar-19	42	524	314	838
abr-19	49	627	551	1.178
may-19	71	1.402	1.306	2.708
jun-19	68	1.687	1.029	2.716
jul-19	73	1.201	953	2.154
ago-19	72	1.090	1.128	2.218
sept-19	81	620	590	1.210
oct-19	33	599	438	1.037
nov-19	78	535	508	1.043
Total a nov-19	660	10.237	8.060	18.297
TOTAL	9.793			365.538

Fuente: IPS

Nota: El Subsidio a la Contratación comenzó a pagarse en marzo de 2009.

Esta estadística reporta el dato del último mes disponible, no se actualizan los meses anteriores.

2. Estado de las solicitudes a la contratación (Empleador)

MES	ESTADO DE LAS SOLICITUDES (Subsidio a la Contratación)			
	CONCEDIDAS	RECHAZADAS	EN TRÁMITE	TOTAL
Ene. a Dic. 2012	114	539	154	807
Ene. a Dic. 2013	74	430	150	654
Ene. a Dic. 2014	53	347	113	513
ene-15	2	26	12	40
feb-15	1	21	15	37
mar-15	7	24	8	39
abr-15	7	21	5	33
may-15		18	13	31
jun-15	5	22	11	38
jul-15	1	22	10	33
ago-15	4	27	6	37
sept-15	1	32	7	40
oct-15	9	21	9	39
nov-15	7	26	4	37
dic-15	6	21	6	33
Total a Dic-15	50	281	106	437
ene-16	4	19	10	33
feb-16	17	16	0	33
mar-16	14	13	13	40
abr-16	8	19	12	39
may-16	7	21	12	40
jun-16	7	19	11	37
jul-16	18	16	12	46
ago-16	12	18	17	47
sept-16	6	19	13	38
oct-16	10	15	11	36
nov-16	14	16	12	42
dic-16	14	16	20	50
Total a Dic-16	131	207	143	481
ene-17	8	17	15	40
feb-17	9	11	12	32
mar-17	9	13	15	37
abr-17	3	17	7	27
may-17	8	18	10	36
jun-17	12	19	7	38
jul-17	8	12	11	31
ago-17	10	13	11	34
sept-17	10	9	17	36
oct-17	6	14	13	33
nov-17	5	23	12	40
dic-17	19	22	15	56
Total a Dic-17	107	188	145	440
ene-18	13	23	10	46
feb-18	16	22	23	61
mar-18	14	19	11	44
abr-18	10	18	11	39
may-18	22	9	9	40
jun-18	27	18	10	55

MES	ESTADO DE LAS SOLICITUDES (Subsidio a la Contratación)			
	CONCEDIDAS	RECHAZADAS	EN TRÁMITE	TOTAL
jul-18	15	20	19	54
ago-18	17	40	17	74
sept-18	16	31	3	50
oct-18	4	22	5	31
nov-18	3	16	2	21
dic-18	21	40	2	63
Total a Dic-18	178	278	122	578
ene-19	19	25	2	46
feb-19	15	30	2	47
mar-19	9	30	3	42
abr-19	8	39	2	49
may-19	27	34	10	71
jun-19	22	41	5	68
jul-19	25	40	8	73
ago-19	17	50	5	72
sept-19	19	54	8	81
oct-19	7	24	2	33
nov-19	16	57	5	78

Fuente: IPS

Nota: Esta estadística reporta el dato del último mes disponible, no se actualizan los meses anteriores.

3. Total solicitudes a la cotización (Trabajador)

MES	TOTAL SOLICITUDES CADA MES (Subsidio a la Cotización)		
	Mujeres	Hombres	TOTAL
Jul. a Dic. 2011			122.650
2012			32.605
2013			23.325
2014			22.921
ene-15			2.382
feb-15			3.962
mar-15			2.652
abr-15			3.302
may-15			1.564
jun-15			2.459
jul-15			1.307
ago-15			2.005
sept-15			1.605
oct-15			5.170
nov-15			2.737
dic-15			1.802
2015			30.947
ene-16			3.979
feb-16			4.366
mar-16			2.056
abr-16			2.454
may-16	1.021	834	1.855
jun-16	983	924	1.907
jul-16	1.011	872	1.883
ago-16	2.375	1.728	4.103
sept-16	993	820	1.813
oct-16	783	848	1.631
nov-16	497	326	823
dic-16	1.219	923	2.142
2016			29.012
ene-17	1.817	1.272	3.089
feb-17	1.645	1.289	2.934
mar-17	1.362	1.006	2.368
abr-17	718	604	1.322
may-17	762	531	1.293
jun-17	919	611	1.530
jul-17	956	639	1.595
ago-17	751	503	1.254
sept-17	863	564	1.427
oct-17	352	264	616
nov-17	561	386	947
dic-17	660	615	1.275
2017	11.366	8.284	19.650
ene-18	777	678	1.455
feb-18	979	837	1.816
mar-18	1.375	894	2.269
abr-18	1.043	596	1.639
may-18	760	451	1.211
jun-18	1.059	680	1.739

MES	TOTAL SOLICITUDES CADA MES (Subsidio a la Cotización)		
	Mujeres	Hombres	TOTAL
jul-18	968	597	1.565
ago-18	1.231	879	2.110
sept-18	1.614	1.116	2.730
oct-18	1.026	810	1.836
nov-18	655	330	985
dic-18	1.554	766	2.320
2018	13.041	8.634	21.675
ene-19	1.711	1.024	2.735
feb-19	1.618	809	2.427
mar-19	467	342	809
abr-19	1.080	564	1.644
may-19	1.085	663	1.748
jun-19	2.004	1.413	3.417
jul-19	2.427	1.403	3.830
ago-19	2.118	1.197	3.315
sept-19	1.382	1.016	2.398
oct-19	948	627	1.575
A oct-19	14.840	9.058	23.898
TOTAL			326.683

Fuente: IPS

Nota: A partir del 1 de julio de 2011 comenzó a pagarse el Subsidio a la Cotización.
Esta estadística reporta el dato del último mes disponible, no se actualizan los meses anteriores.

4. Estado de las solicitudes a la cotización (Empleador)

PERIODO	ESTADO DE LAS SOLICITUDES (Subsidio a la Cotización)									
	CONCEDIDAS			RECHAZADAS			EN TRÁMITE			TOTAL
	Mujeres	Hombres	Total	Mujeres	Hombres	Total	Mujeres	Hombres	Total	
Jul. a Dic. 2011			119.211			1.457			1.982	122.650
2012			24.495			248			7.862	32.605
2013			14.041			158			9.126	23.325
2014			11.832			299			10.790	22.921
ene-15			38			896			1.448	2.382
feb-15			1.411			90			2.461	3.962
mar-15			1.147			78			1.427	2.652
abr-15			1.650			172			1.480	3.302
may-15			1.272			123			169	1.564
jun-15			1.877			135			447	2.459
jul-15			1.030			110			167	1.307
ago-15			1.674			113			218	2.005
sept-15			1.313			136			156	1.605
oct-15			5.045			104			21	5.170
nov-15			1.924			764			49	2.737
dic-15			1.346			239			217	1.802
2015			19.727			2.960			8.260	30.947
ene-16			3.773			149			57	3.979
feb-16			4.253			113			-	4.366
mar-16			2.016			25			15	2.056
abr-16			2.405			33			16	2.454
may-16	996	817	1.813	17	17	34	8	-	8	1.855
jun-16	957	898	1.855	15	21	36	11	5	16	1.907
jul-16	977	835	1.812	24	24	48	10	13	23	1.883
ago-16	2.266	1.640	3.906	90	73	163	19	15	34	4.103
sept-16	948	779	1.727	42	41	83	3	-	3	1.813
oct-16	770	832	1.602	13	16	29	-	-	-	1.631
nov-16	484	317	801	12	9	21	-	-	-	822
dic-16	1.057	797	1.854	156	126	282	6	-	6	2.142
2016			27.817			1.016			178	29.011
ene-17	1.709	1.188	2.897	87	62	149	21	22	43	3.089
feb-17	1.599	1.237	2.836	35	42	77	11	10	21	2.934
mar-17	1.281	949	2.230	63	47	110	18	10	28	2.368
abr-17	694	578	1.272	16	19	35	8	7	15	1.322
may-17	698	493	1.191	13	3	16	45	41	86	1.293
jun-17	891	581	1.472	18	18	36	10	12	22	1.530
jul-17	857	571	1.428	15	14	29	84	54	138	1.595
ago-17	697	460	1.157	11	9	20	43	34	77	1.254
sept-17	850	547	1.397	1	3	4	12	14	26	1.427
oct-17	305	234	539	11	11	22	36	19	55	616
nov-17	524	369	893	15	6	21	22	11	33	947
dic-17	638	595	1.233	17	15	32	5	5	10	1.275
2017			18.545			551			554	19.650

PERIODO	ESTADO DE LAS SOLICITUDES (Subsidio a la Cotización)									
	CONCEDIDAS			RECHAZADAS			EN TRÁMITE			TOTAL
	Mujeres	Hombres	Total	Mujeres	Hombres	Total	Mujeres	Hombres	Total	
ene-18	755	663	1.418	14	12	26	8	3	11	1.455
feb-18	908	778	1.686	16	9	25	55	50	105	1.816
mar-18	1.306	853	2.159	34	26	60	35	15	50	2.269
abr-18	1.004	564	1.568	19	14	33	20	18	38	1.639
may-18	717	410	1.127	17	15	32	26	26	52	1.211
jun-18	1.018	658	1.676	18	12	30	23	10	33	1.739
jul-18	845	604	1.449	17	33	50	35	31	66	1.565
ago-18	1.178	821	1.999	20	30	50	33	28	61	2.110
sept-18	1.529	1.059	2.588	40	42	82	45	15	60	2.730
oct-18	978	757	1.735	21	40	61	27	13	40	1.836
nov-18	583	278	861	9	8	17	63	44	107	985
dic-18	1.471	707	2.178	34	21	55	49	38	87	2.320
2018			20.444			521			710	21.675
ene-19	1.585	954	2.539	44	43	87	82	27	109	2.735
feb-19	1.537	762	2.299	27	19	46	54	28	82	2.427
mar-19	454	329	783	8	7	15	5	6	11	809
abr-19	988	507	1.495	20	11	31	72	46	118	1.644
may-19	995	602	1.597	30	28	58	60	33	93	1.748
jun-19	1.868	1.297	3.165	86	86	172	50	30	80	3.417
jul-19	2.276	1.274	3.550	43	59	102	108	70	178	3.830
ago-19	1.983	1.098	3.081	57	62	119	78	37	115	3.315
sept-19	1.341	990	2.331	18	11	29	23	15	38	2.398
oct-19	866	575	1.441	51	40	91	31	12	43	1.575
nov-19	902	489	1.391	23	20	43	24	18	42	1.476

Fuente: IPS

5. Número de subsidios pagados a la contratación y cotización, por mes

Mes	Subsidio a la Contratación		Subsidio a la Cotización			
	Número de subsidios pagados	Número de empleadores que recibieron pago en el mes	Número de subsidios pagados	Número de trabajadores que recibieron pago en el mes		
				Hombre	Mujer	Total Trabajadores
mar-09	10.625	174	-			
abr-09	6.095	194	-			
may-09	7.497	290	-			
jun-09	8.878	241	-			
jul-09	13.580	349	-			
ago-09	9.451	290	-			
sept-09	16.175	423	-			
oct-09	21.738	442	-			
nov-09	20.687	464	-			
dic-09	19.925	464	-			
ene-10	14.517	460	-			
feb-10	21.073	461	-			
mar-10	1.853	230	-			
abr-10	34.023	448	-			
may-10	12.204	424	-			
jun-10	1.575	167	-			
jul-10	1.875	166	-			
ago-10	7.627	189	-			
sept-10	1.802	151	-			
oct-10	3.251	152	-			
nov-10	986	122	-			
dic-10	1.370	102	-			
ene-11	547	96	-			
feb-11	986	105	-			
mar-11	531	76	-			
abr-11	1.064	129	-			
may-11	1.100	91	-			
jun-11	1.238	106	-			
jul-11	173	25	-			
ago-11	810	59	-			
sept-11	476	65	1.634			1.620
oct-11	1.568	75	5.036			4.518
nov-11	906	39	12.015			10.939
dic-11	1.270	71	22.261			21.512
ene-12	1.221	65	24.129			20.099
feb-12	902	58	22.063			19.781
mar-12	2.605	58	36.966			28.773
abr-12	982	44	16.479			16.232
may-12	3.220	72	28.814			23.849
jun-12	1.267	49	25.375			22.057
jul-12	1.000	53	23.209			21.672
ago-12	1.130	58	21.429			20.285
sept-12	1.082	56	26.360			23.448
oct-12	1.205	63	24.056			22.693
nov-12	637	47	19.225			18.399
dic-12	840	32	11.256			10.911
ene-13	931	56	40.005			27.853

Mes	Subsidio a la Contratación		Subsidio a la Cotización			
	Número de subsidios pagados	Número de empleadores que recibieron pago en el mes	Número de subsidios pagados	Número de trabajadores que recibieron pago en el mes		
				Hombre	Mujer	Total Trabajadores
feb-13	1.270	64	24.170			22.694
mar-13	826	41	23.845			22.309
abr-13	1.037	51	26.008			23.693
may-13	436	34	21.038			19.845
jun-13	848	44	22.037			20.065
jul-13	747	36	22.506			20.780
ago-13	719	35	23.869			21.924
sept-13	908	30	22.797			21.715
oct-13	907	34	23.258			22.266
nov-13	684	32	21.758			20.561
dic-13	731	40	21.567			20.466
ene-14	642	27	16.702			15.794
feb-14	687	25	23.938			20.912
mar-14	1.022	47	28.622			24.920
abr-14	645	29	22.470			20.858
may-14	697	31	14.929			13.783
jun-14	708	29	28.107			22.029
jul-14	848	30	20.305			18.703
ago-14	418	21	20.026			17.896
sept-14	449	20	17.518			15.614
oct-14	386	21	25.867			21.002
nov-14	614	17	16.769			15.842
dic-14	534	22	23.318			20.226
ene-15	478	21	23.056			21.061
feb-15	361	24	18.524			17.192
mar-15	712	28	26.002			22.027
abr-15	255	22	23.093			21.546
may-15	891	21	22.362			20.850
jun-15	117	14	12.627			11.681
jul-15	181	18	19.638			18.282
ago-15	128	14	21.146			19.598
sept-15	161	18	27.499			21.738
oct-15	195	21	25.195			20.911
nov-15	225	20	22.695			19.610
dic-15	212	27	22.984			20.973
ene-16	352	37	22.006			20.462
feb-16	370	34	21.509			20.333
mar-16	389	23	21.336			19.910
abr-16	285	18	5.659			5.480
may-16	288	16	6.651	2.372	3.426	5.798
jun-16*	21	15	5.426	2.742	2.014	4.756
jul-16	9	9	3.253	1.620	1.416	3.036
ago-16	13	10	3.343	1.688	1.336	3.024
sept-16	16	11	3.298	1.715	1.358	3.073
oct-16	28	12	3.465	1.819	1.455	3.274
nov-16	38	13	3.225	1.699	1.369	3.068
dic-16	48	20	2.951	1.530	1.273	2.803
ene-17	28	16	4.231	2.288	1.377	3.665
feb-17	40	21	2.725	1.411	1.152	2.563

Mes	Subsidio a la Contratación		Subsidio a la Cotización			
	Número de subsidios pagados	Número de empleadores que recibieron pago en el mes	Número de subsidios pagados	Número de trabajadores que recibieron pago en el mes		
				Hombre	Mujer	Total Trabajadores
mar-17	51	19	2.482	1.321	1.042	2.363
abr-17	52	16	2.908	1.304	1.301	2.605
may-17	33	11	2.762	1.396	1.203	2.599
jun-17**	4.096	40	176.735	29.918	21.206	51.124
jul-17	6.517	46	93.102	22.383	16.060	38.443
ago-17	7.909	49	2.314	999	1.181	2.180
sept-17	2.045	33	37.486	14.569	9.638	24.207
oct-17	1.138	31	33.256	15.883	9.130	25.013
nov-17	989	32	26.590	12.842	8.080	20.922
dic-17	1.027	26	18.586	10.315	7.147	17.462
ene-18	1.354	30	18.570	10.476	7.039	17.515
feb-18	1.044	26	12.624	4.546	7.245	11.791
mar-18	923	42	19.233	10.727	7.306	18.033
abr-18	1.496	53	27.469	9.262	12.706	21.968
may-18	1.099	44	19.923	11.003	7.814	18.817
jun-18	2.919	53	33.135	12.977	8.927	21.904
jul-18	643	53	16.559	9.397	6.259	15.656
ago-18	542	55	16.468	6.293	9.380	15.673
sept-18	542	47	20.636	7.467	10.966	18.433
oct-18	1.166	64	18.153	9.884	6.728	16.612
nov-18	684	59	22.023	7.542	10.985	18.527
dic-18	1.306	51	25.922	8.814	12.754	21.568
ene-19	800	51	28.255	9.596	13.972	23.568
feb-19	819	47	24.473	8.362	12.346	20.708
mar-19	1.105	42	20.396	7.436	11.217	18.653
abr-19	1.016	35	17.319	6.577	9.829	16.406
may-19	1.094	44	26.936	12.910	8.619	21.529
jun-19	962	41	17.186	9.829	6.205	16.034
jul-19	1.148	41	17.113	6.179	9.788	15.967
ago-19	896	34	17.644	6.422	10.151	16.573
sept-19	926	31	17.905	6.541	10.281	16.573
oct-19	1.371	30	18.586	10.563	6.769	17.332
nov-19	1.269	37	18.254	6.534	10.266	16.800

Fuente: Información de la SP

Notas: A partir del 1 de julio de 2011 comenzó a solicitarse el subsidio a la Cotización.

El número de subsidios pagados podría ser mayor que el número de trabajadores que originan el beneficio por cuanto algunos de ellos podrían tener más de un empleo con subsidio. Además, incluye pagos retroactivos.

S/I: Sin Información.

* Con fecha febrero 2016 Fonasa puso término al convenio de recaudación que mantenía con IPS.

A contar de esa fecha, es el propio Fondo de Salud, quien efectúa a través de Previred la recaudación de las cotizaciones de salud. Por este motivo, IPS no cuenta con la información del pago de salud efectuado a través de Previred, sólo dispone de la información de la recaudación manual y de otros portales de recaudación. En estos momentos se encuentra en tramitación un convenio de transferencia de datos con Fonasa que permita a IPS volver a operar con normalidad distintos procesos como el STJ.

** En el mes de Junio 2017, el IPS cursó pagos retroactivos de Subsidios a la Contratación y Cotización. Esto fue parte del proceso de regularización de pagos que no se habían cursado por falta de información para otorgan el beneficio.