



Subsecretaría  
de Previsión  
Social

Gobierno de Chile

N° 82

Santiago de Chile, 2019

# INFORME ESTADÍSTICO MENSUAL

## DEL PILAR SOLIDARIO

Octubre 2019



Dirección de  
**ESTUDIOS PREVISIONALES**

**SUBSECRETARÍA DE PREVISIÓN SOCIAL**

[WWW.PREVISIONSOCIAL.GOB.CL](http://WWW.PREVISIONSOCIAL.GOB.CL)



Documento de elaboración propia, preparado por el equipo de profesionales de la Dirección de Estudios Previsionales de la Subsecretaría de Previsión Social. Se autoriza su reproducción total o parcial, citando la fuente.

Publicación editada por la Subsecretaría de Previsión Social  
Huérfanos 1273, Santiago de Chile  
Diciembre, 2019

## Contenido

Introducción al Sistema de Pensiones Solidarias (SPS) .....	4
I. Pensión Básica Solidaria (PBS) y Aporte Previsional Solidario (APS) .....	5
A. Nivel Nacional .....	5
1. Beneficios pagados en el mes .....	5
2. Beneficios concedidos en el Sistema de Pensiones Solidarias (SPS) y Pensiones Asistenciales vigentes .....	7
3. Solicitudes recibidas en el SPS, por tipo de resolución .....	8
4. Solicitudes recibidas y beneficios concedidos en el SPS, por año .....	9
6. Solicitudes mensuales recibidas en el SPS, por tipo de institución .....	13
7. Concesiones mensuales en el SPS, por tipo de beneficio .....	15
B. Nivel Regional .....	17
8. Número de beneficios pagados en el mes, por tipo de beneficio .....	17
9. Solicitudes recibidas en el SPS, por tipo de institución .....	19
10. Concesiones en el SPS, por Institución .....	21
11. Porcentaje de solicitudes concedidas en el SPS .....	22
C. Nivel Comunal .....	23
12. Total de solicitudes recibidas y beneficios concedidos SPS .....	23
12.1. Arica y Parinacota .....	23
12.2. Tarapacá .....	24
12.3. Antofagasta .....	25
12.4. Atacama .....	26
12.5. Coquimbo .....	27
12.6. Valparaíso .....	28
12.7. L.G.B O'Higgins .....	31
12.8. Maule .....	33
12.9. Ñuble .....	35
12.10. Biobío .....	36
12.11. Araucanía .....	39
12.12. Los Ríos .....	41
12.13. Los Lagos .....	42
12.14. Aysén .....	44
12.15. Magallanes .....	45
12.16. Metropolitana .....	46
Introducción al Bono por Hijo (BXH) .....	49
II. Bono por Hijo .....	50
1. Concesiones de Bono por Hijo a nivel nacional, por mes .....	51
2. Solicitudes y concesiones de Bono por Hijo, por mes .....	53
3. Concesiones de Bono por Hijo a nivel Regional .....	55
Introducción al Subsidio Previsional a los Trabajadores Jóvenes (STJ) .....	56
III. Subsidio Previsional a Trabajadores Jóvenes (STJ) .....	57
1. Total solicitudes a la contratación (Empleador) .....	57
2. Estado de las solicitudes a la contratación (Empleador) .....	59
3. Total solicitudes a la cotización (Trabajador) .....	61
4. Estado de las solicitudes a la cotización (Empleador) .....	63
5. Número de subsidios pagados a la contratación y cotización, por mes .....	65

## **Introducción al Sistema de Pensiones Solidarias (SPS)**

Mediante la Ley N°20.255 de 2008, se modificó el sistema de pensiones chileno, en el que se incorpora la creación del nuevo Pilar Solidario, denominado el Sistema de Pensiones Solidarias (SPS). Este pilar es un componente fundamental, el cual financia con recursos del Estado a aquellas personas que no pudieron acceder a una pensión por no cotizar al sistema o complementa las pensiones de aquellos que no cuentan con una acumulación de fondos necesaria para alcanzar un monto de pensión suficiente.

Es importante destacar, que los beneficios del Sistema de Pensiones Solidarias son entregados a todas aquellas personas pertenecientes al 60% de la población más pobre.

Este sistema está conformado por una pensión no contributiva, la Pensión Básica Solidaria (PBS), y un complemento a la pensión contributiva, el Aporte Previsional Solidario (APS).

La Pensión Básica Solidaria (PBS) es un beneficio al cual acceden todas las personas que no tengan derecho a pensión en algún régimen previsional y cumplan con los requisitos establecidos por ley. Existen dos tipos de PBS, la Pensión Básica Solidaria de Vejez (PBSV) dirigida a todas aquellas personas mayores de 65 años de edad, y la Pensión Básica Solidaria de Invalidez (PBSI) dirigida a todos aquellos que se encuentren entre los 18 y menos de 65 años de edad y que fueron declarados inválidos. El monto del PBS de Vejez e Invalidez al mes de agosto es de \$110.201, monto vigente desde el 1 de julio de 2019.

El Aporte Previsional Solidario (APS) es un beneficio que incentiva a mantener la cotización en el sistema de capitalización individual, de manera tal que las personas que hayan cotizado al sistema de pensiones contributivo mejoren sus pensiones autofinanciadas.

Existen dos tipos de APS, el Aporte Previsional Solidario de Vejez (APSV), el cual incrementa la pensión recibida de las personas mayores de 65 años de edad y autofinancien una pensión menor a la Pensión Máxima con Aporte Solidario (PMAS), el monto de la PMAS al mes de agosto es \$325.646. Y el Aporte Previsional Solidario de Invalidez (APSI), el cual busca incrementar la pensión recibida de las personas entre los 18 y menos de 65 años de edad, y que autofinancien una pensión menor a la Pensión Básica Solidaria de Invalidez.

## I. Pensión Básica Solidaria (PBS) y Aporte Previsional Solidario (APS)

### A. Nivel Nacional

#### 1. Beneficios pagados en el mes

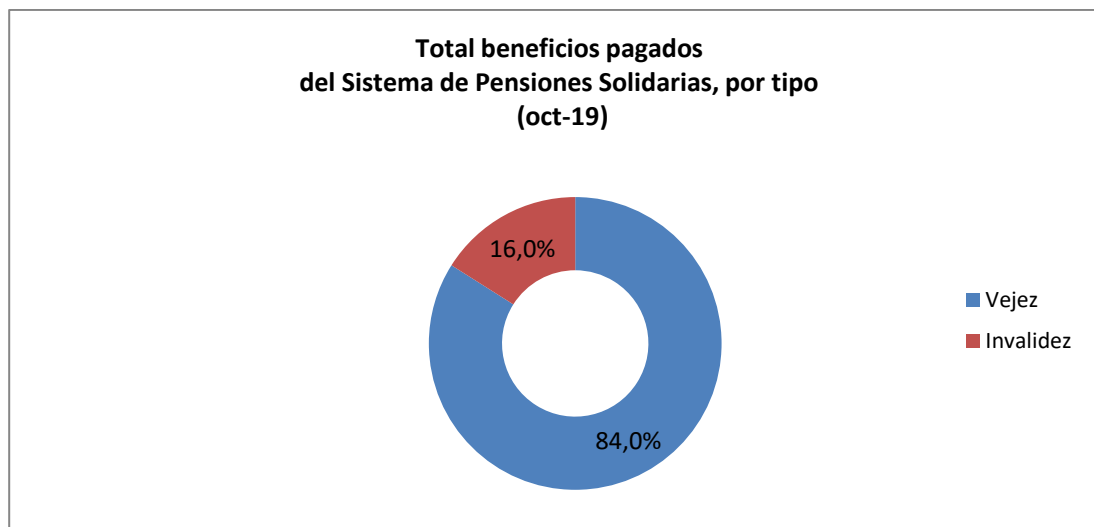
**Octubre 2019**

En la actualidad reciben el beneficio del Sistema de Pensiones Solidarias 1.569.390 personas, de las cuales el 37,5% (588.888) reciben Pensión Básica Solidaria (PBS) y el 62,5% (980.502) Aporte Previsional Solidario (APS).

TIPO DE BENEFICIO	TOTAL BENEFICIOS PAGADOS DEL SISTEMA DE PENSIONES SOLIDARIAS (SPS)		
	Hombres	Mujeres	Total
PBS Vejez	106.310	300.301	406.611
PBS Invalidez	77.796	104.481	182.277
<b>Total PBS</b>	<b>184.106</b>	<b>404.782</b>	<b>588.888</b>
APS Vejez	385.533	525.564	911.097
APS Invalidez	32.232	37.173	69.405
<b>Total APS</b>	<b>417.765</b>	<b>562.737</b>	<b>980.502</b>
<b>TOTAL</b>	<b>601.871</b>	<b>967.519</b>	<b>1.569.390</b>

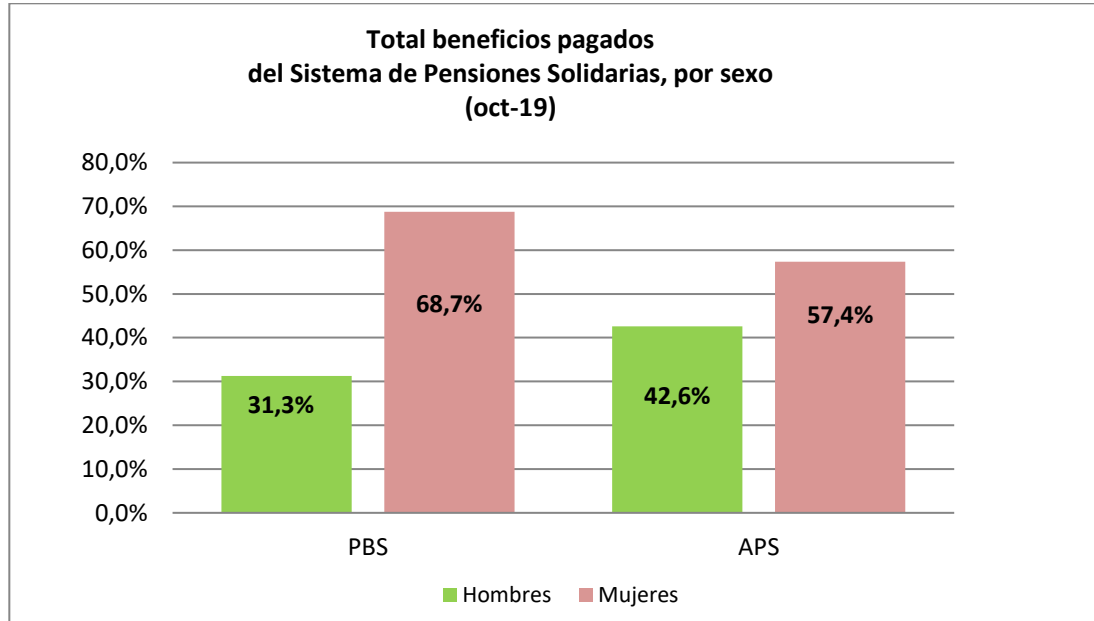
Fuente: SP

Del total de pagos realizados durante el mes, el 84,0% (1.317.708) correspondió a pagos por Vejez y el 16,0% (251.682) por Invalidez.



Fuente: Elaboración propia sobre la base de información de SP.

Por sexo, se observa que el 61,6% (967.519) de los beneficios fueron pagados a mujeres y el 38,4% (601.871) a hombres.



Fuente: Elaboración propia sobre la base de información de SP.

## 2. Beneficios concedidos en el Sistema de Pensiones Solidarias (SPS) y Pensiones Asistenciales vigentes

Julio de 2008 a octubre 2019

A continuación, se presenta el número total de concesiones realizadas en el Sistema de Pensiones Solidarias implementado en Julio de 2008 con la Reforma Previsional, la información incluye las concesiones por Pensión Básica Solidaria y Aporte Previsional Solidario de Vejez e Invalidez otorgadas desde el 1 de julio de 2008 a la fecha.

La información también incluye el número beneficiarios con Pensiones Asistenciales (ex Pasis) de Vejez e Invalidez vigentes a la fecha, beneficios que fueron otorgados con anterioridad a la Reforma Previsional del año 2008.

<b>Total Beneficios Concedidos del Pilar Solidario (Incluye Concesiones Reforma Previsional más Ex Pasis)</b>	
	<b>Número de concesiones</b>
Total Concesiones: Pensión Básica Solidaria de Vejez (PBSV)	412.567
Ex Pasis Vejez	135.369
<b>Total PBS Vejez</b>	<b>547.936</b>
Total Concesiones: Pensión Básica Solidaria de Invalidez (PBSI)	147.458
Ex Pasis Invalidez	114.613
<b>Total PBS Invalidez</b>	<b>262.071</b>
Total Concesiones: Aporte Previsional Solidario de Vejez (APSV)	1.167.459
Total Concesiones: Aporte Previsional Solidario de Invalidez (APSI)	65.865
<b>Total APS</b>	<b>1.233.324</b>
<b>TOTAL CONCESIONES DEL PILAR SOLIDARIO</b>	<b>2.043.331</b>

Fuente: Elaboración propia sobre la base de información de SP.

Nota: Información Ex Pasis al 15 de noviembre de 2019 (IPS).

El número de beneficios concesionados no coincide con el número de beneficios pagados por las siguientes razones:

- El total acumulado de concesiones de la Reforma Previsional incluye personas fallecidas:  
El número de personas fallecidas durante el mes de enero -19 con PBS correspondió a 1.743.  
El número aproximado de personas fallecidas con PBS durante el periodo jul-08 a enero-19 correspondió a 153.376. A la fecha, la información de fallecidos del año 2019 no se encuentra disponible.
- Existen personas a quienes se les ha extinguido o suspendido el beneficio.
- El mes de concedida la pensión no necesariamente coincide con el primer mes de pago.

### 3. Solicitudes recibidas en el SPS, por tipo de resolución

A la fecha, del total de solicitudes recibidas (2.185.047), han sido concedidas el 82,1% (1.793.349), rechazadas el 17,2% (376.809), se encuentran en trámite 0,38% (8.323), anuladas 0,25% (5.511) y han desistido de solicitar el beneficio el 0,05% (1.055).

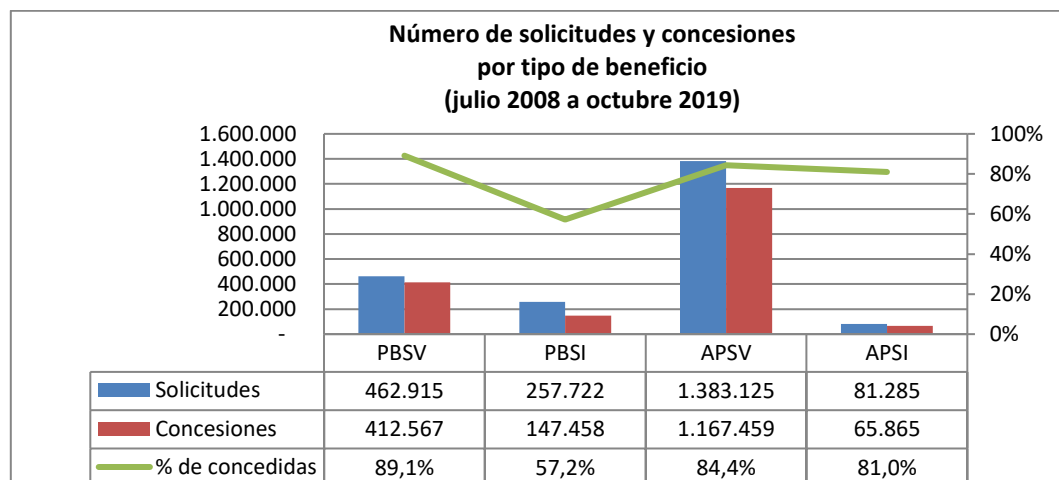
Estado de las Solicitudes al Sistema de Pensiones Solidarias (SPS) del 1 de julio 2008 al 31 de octubre de 2019					
	PBSV	PBSI	APSV	APSI	TOTAL
<b>Solicitudes</b>	462.915	257.722	1.383.125	81.285	2.185.047
Concesiones	412.567	147.458	1.167.459	65.865	1.793.349
Trámites	557	5.428	2.025	313	8.323
Rechazada	48.546	103.225	210.448	14.590	376.809
Desistimiento	275	262	410	108	1.055
Anuladas	970	1.349	2.783	409	5.511

Fuente: Elaboración propia sobre la base de información del IPS. Información al 25 de noviembre de 2019.

Nota: Información no incluye Ex Pasis.

La información estadística reportada del número de solicitudes concesionadas, en trámite, rechazadas y anuladas varía mes a mes por actualización de la información reportada.

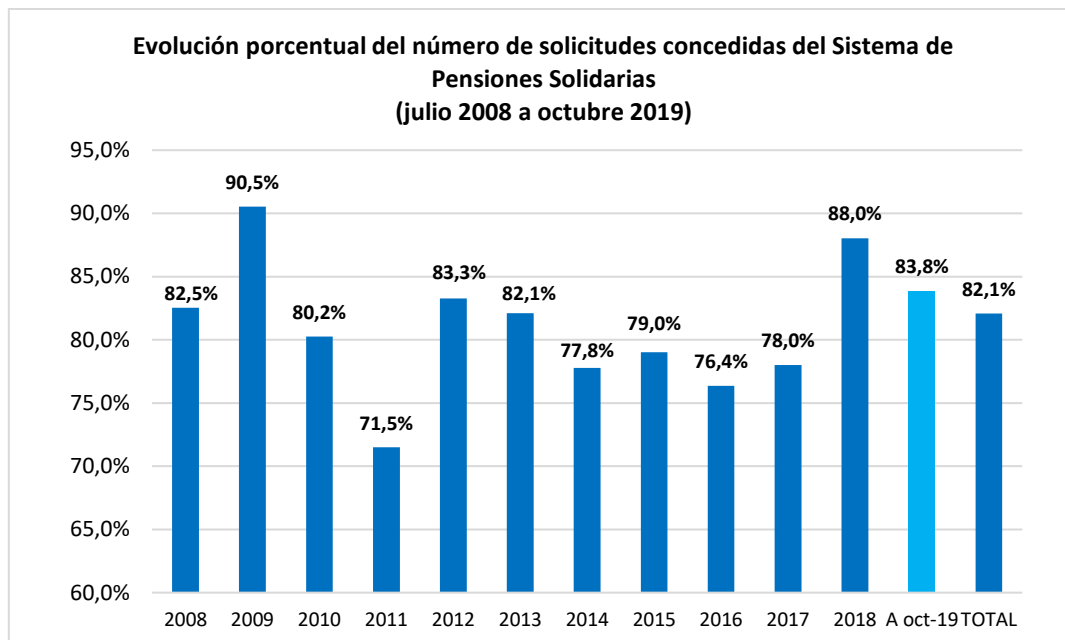
Por tipo de beneficio se observa, que del total de solicitudes recibidas por PBS y APS, ha sido concedido el 77,8% (560.025) y 84,2% (1.233.324), respectivamente. Del total de solicitudes recibidas por Vejez e Invalidez se han concedido el 85,6% (1.580.026) y 62,9% (213.323).



Fuente: Elaboración propia sobre la base de información del IPS

#### 4. Solicitudes recibidas y beneficios concedidos en el SPS, por año

En lo corrido del año (ene-oct/19), se han concedido el 83,8% (106.977) del total de solicitudes recibidas (127.596) con un promedio mensual de 10.698 solicitudes concedidas. Al comparar con otros años, destaca el número de concesiones realizadas durante el mismo periodo del año 2018 (promedio mensual de 12.746 concesiones), cifra un 31,5% mayor respecto del periodo de 2017 (promedio mensual de 9.696).



Fuente: Elaboración propia sobre la base de información del IPS.

<b>TOTAL SOLICITUDES PBS Y APS (no incluye ex Pasis)</b>							
PERIODO	PBSV	PBSI	Total PBS	APSV	APSI	Total APS	Total PBS+APS
Jul a Dic 2008	84.792	37.698	<b>122.490</b>	13.034	6.193	<b>19.227</b>	<b>141.717</b>
Total 2009	59.115	35.112	<b>94.227</b>	297.997	11.591	<b>309.588</b>	<b>403.815</b>
Total 2010	40.711	24.962	<b>65.673</b>	168.085	11.927	<b>180.012</b>	<b>245.685</b>
Total 2011	37.244	20.916	<b>58.160</b>	126.024	10.364	<b>136.388</b>	<b>194.548</b>
Total 2012	33.804	18.951	<b>52.755</b>	130.283	8.215	<b>138.498</b>	<b>191.253</b>
Total 2013	32.881	16.868	<b>49.749</b>	77.015	7.300	<b>84.315</b>	<b>134.064</b>
Total 2014	39.418	17.578	<b>56.996</b>	88.526	6.051	<b>94.577</b>	<b>151.573</b>
Total 2015	31.090	18.492	<b>49.582</b>	88.831	2.497	<b>91.328</b>	<b>140.910</b>
Total 2016	27.207	18.101	<b>45.309</b>	84.734	2.588	<b>87.321</b>	<b>132.630</b>
Total 2017	28.207	18.324	<b>46.531</b>	100.502	3.168	<b>103.670</b>	<b>150.201</b>
Total 2018	27.783	16.936	<b>44.719</b>	120.069	6.267	<b>126.336</b>	<b>171.055</b>
A oct-19	20.663	13.784	<b>34.447</b>	88.025	5.124	<b>93.149</b>	<b>127.596</b>
<b>TOTAL</b>	<b>462.915</b>	<b>257.722</b>	<b>720.638</b>	<b>1.383.125</b>	<b>81.285</b>	<b>1.464.409</b>	<b>2.185.047</b>

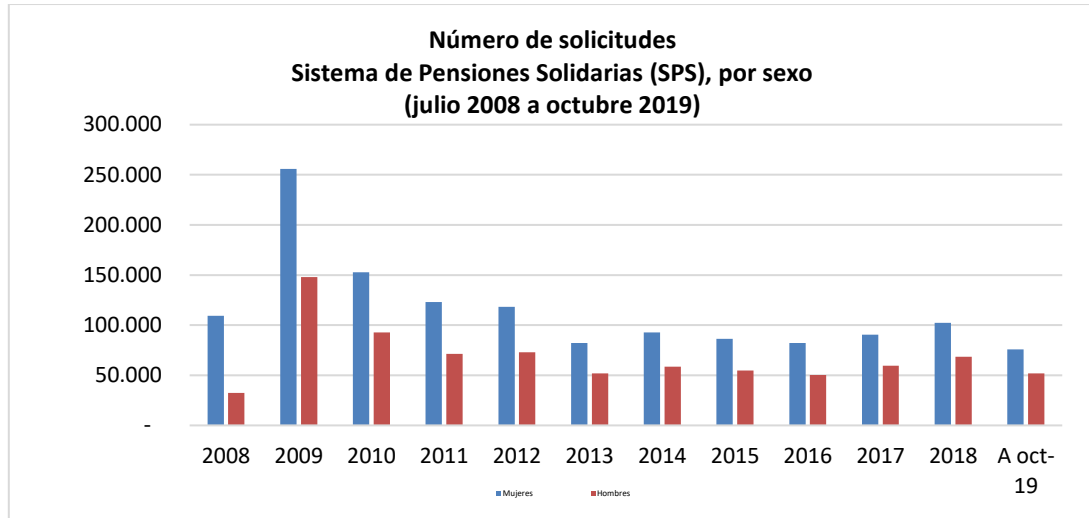
Fuente: Elaboración propia sobre la base de información del IPS. Información al 25 de noviembre de 2019.

<b>TOTAL CONCEDIDAS PBS Y APS (no incluye ex Pasis)</b>							
<b>PERIODO</b>	<b>PBSV</b>	<b>PBSI</b>	<b>TOTAL PBS</b>	<b>APSV</b>	<b>APSI</b>	<b>TOTAL APS</b>	<b>Total PBS+APS</b>
Jul a Dic 2008	83.926	21.763	<b>105.689</b>	9.666	1.628	<b>11.294</b>	<b>116.983</b>
Total 2009	57.791	20.961	<b>78.752</b>	277.006	9.792	<b>286.798</b>	<b>365.550</b>
Total 2010	36.098	13.242	<b>49.340</b>	137.903	9.911	<b>147.814</b>	<b>197.154</b>
Total 2011	29.811	10.346	<b>40.157</b>	90.244	8.697	<b>98.941</b>	<b>139.098</b>
Total 2012	29.013	9.891	<b>38.904</b>	113.336	7.011	<b>120.347</b>	<b>159.251</b>
Total 2013	29.558	8.904	<b>38.462</b>	65.551	6.049	<b>71.600</b>	<b>110.062</b>
Total 2014	32.593	9.996	<b>42.589</b>	70.042	5.270	<b>75.312</b>	<b>117.901</b>
Total 2015	26.414	11.689	<b>38.103</b>	71.155	2.081	<b>73.236</b>	<b>111.339</b>
Total 2016	21.821	11.783	<b>33.604</b>	65.465	2.218	<b>67.683</b>	<b>101.287</b>
Total 2017	22.733	11.894	<b>34.627</b>	79.721	2.803	<b>82.524</b>	<b>117.151</b>
Total 2018	24.855	10.965	<b>35.820</b>	108.918	5.858	<b>114.776</b>	<b>150.596</b>
A oct-19	17.954	6.024	<b>23.978</b>	78.452	4.547	<b>82.999</b>	<b>106.977</b>
<b>TOTAL</b>	<b>412.567</b>	<b>147.458</b>	<b>560.025</b>	<b>1.167.459</b>	<b>65.865</b>	<b>1.233.324</b>	<b>1.793.349</b>

Fuente: Elaboración propia sobre la base de información del IPS. Información al 25 de noviembre de 2019.

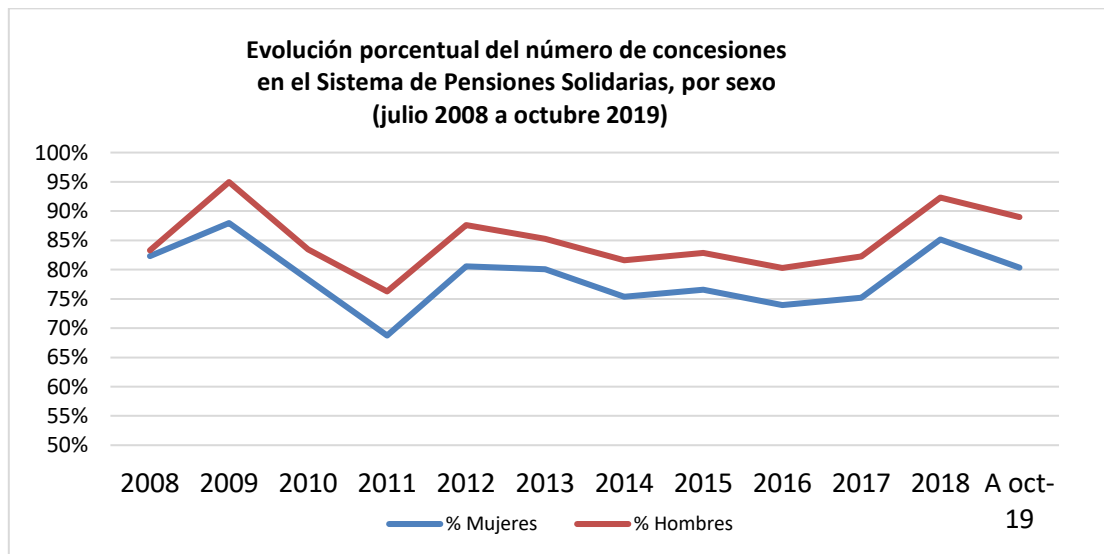
## 5. Solicitudes recibidas y beneficios concedidos en el SPS, por sexo

Por sexo, las mujeres son quienes lideran la mayor cantidad de solicitudes realizadas al Sistema de Pensiones Solidarias (SPS), desde el inicio de la Reforma del 2008 a la fecha se han recibido en total 1.371.565 solicitudes de mujeres versus 813.482 de hombres.



Fuente: Elaboración propia sobre la base de información del IPS

Respecto de las solicitudes concedidas, los hombres son quienes lideran el mayor porcentaje de beneficios concedidos. Al mes de octubre de 2019, se concedieron a los hombres el 89,0% (46.118) y a las mujeres el 80,3% (60.859). Respecto del total de solicitudes desde el inicio de la Reforma, se ha concedido a los hombres un 86,0% (699.958), mientras que para las mujeres esta cifra es de 79,7% (1.093.391).



Fuente: Elaboración propia sobre la base de información del IPS

TOTAL SOLICITUDES PBS Y APS POR SEXO (no incluye ex Pasis)					
PERIODO	Femenino	% Femenino	Masculino	% Masculino	Total solicitudes
Jul a Dic 2008	109.234	77,1%	32.483	22,9%	141.717
Total 2009	255.764	63,3%	148.051	36,7%	403.815
Total 2010	152.794	62,2%	92.891	37,8%	245.685
Total 2011	123.196	63,6%	71.352	36,4%	194.548
Total 2012	118.199	61,8%	73.054	38,2%	191.253
Total 2013	82.123	61,3%	51.941	38,7%	134.064
Total 2014	92.874	61,3%	58.699	38,7%	151.573
Total 2015	86.207	61,2%	54.703	38,8%	140.910
Total 2016	82.317	62,1%	50.313	37,9%	132.630
Total 2017	90.636	60,3%	59.565	39,7%	150.201
Total 2018	102.455	59,9%	68.600	40,1%	171.055
A oct-19	75.766	59,4%	51.830	40,6%	127.596
<b>TOTAL</b>	<b>1.371.565</b>	<b>62,8%</b>	<b>813.482</b>	<b>37,2%</b>	<b>2.185.047</b>

Fuente: Elaboración propia sobre la base de información del IPS. Información al 25 de noviembre de 2019.

TOTAL CONCEDIDAS PBS Y APS POR SEXO (no incluye ex Pasis)					
PERIODO	Femenino	% Femenino	Masculino	% Masculino	Total concesiones
Jul a Dic 2008	89.933	76,9%	27.050	23,1%	116.983
Total 2009	224.962	61,6%	140.588	38,4%	365.550
Total 2010	119.654	60,7%	77.500	39,3%	197.154
Total 2011	84.677	60,8%	54.421	39,2%	139.098
Total 2012	95.235	59,8%	64.016	40,2%	159.251
Total 2013	65.774	59,8%	44.288	40,2%	110.062
Total 2014	70.002	59,4%	47.899	40,6%	117.901
Total 2015	66.002	59,3%	45.337	40,7%	111.339
Total 2016	60.889	60,1%	40.398	39,9%	101.287
Total 2017	68.144	58,2%	49.007	41,8%	117.151
Total 2018	87.260	57,9%	63.336	42,1%	150.596
A oct-19	60.859	56,9%	46.118	43,1%	106.977
<b>TOTAL</b>	<b>1.093.391</b>	<b>61,0%</b>	<b>699.958</b>	<b>39,0%</b>	<b>1.793.349</b>

Fuente: Elaboración propia sobre la base de información del IPS. Información al 25 de noviembre de 2019.

**6. Solicitudes mensuales recibidas en el SPS, por tipo de institución  
Julio de 2008 a octubre de 2019**

TOTAL SOLICITUDES (no incluye ex Pasis)													
PERIODO	TOTAL PBS Y APS							SEXO		ORIGEN DE TRAMITACIÓN DEL BENEFICIO			
	PBSV	PBSI	TOTAL PBS	APSV	APSI	TOTAL APS	Total PBS + APS	Femenino	Masculino	En IPS	En AFP	En Cías. de Seguro	En Municipio
<b>Jul a Dic 2008</b>	84.792	37.698	<b>122.490</b>	13.034	6.193	<b>19.227</b>	<b>141.717</b>	<b>109.234</b>	<b>32.483</b>	97.794	1.045	-	42.878
<b>Total 2009</b>	59.115	35.112	<b>94.227</b>	297.997	11.591	<b>309.588</b>	<b>403.815</b>	<b>255.764</b>	<b>148.051</b>	299.252	30.351		74.212
<b>Total 2010</b>	40.711	24.962	<b>65.673</b>	168.085	11.927	<b>180.012</b>	<b>245.685</b>	<b>152.794</b>	<b>92.891</b>	148.053	32.913	5.334	59.385
<b>Total 2011</b>	37.244	20.916	<b>58.160</b>	126.024	10.364	<b>136.388</b>	<b>194.548</b>	<b>123.196</b>	<b>71.352</b>	114.198	25.995	11.385	42.970
<b>Total 2012</b>	33.804	18.951	<b>52.755</b>	130.283	8.215	<b>138.498</b>	<b>191.253</b>	<b>118.199</b>	<b>73.054</b>	125.927	24.052	9.227	32.047
<b>Total 2013</b>	32.881	16.868	<b>49.749</b>	77.015	7.300	<b>84.315</b>	<b>134.064</b>	<b>82.123</b>	<b>51.941</b>	83.744	22.684	6.357	21.279
<b>Total 2014</b>	39.418	17.578	<b>56.996</b>	88.526	6.051	<b>94.577</b>	<b>151.573</b>	<b>92.874</b>	<b>58.699</b>	94.154	27.039	6.541	23.839
<b>Total 2015</b>	31.090	18.492	<b>49.582</b>	88.831	2.497	<b>91.328</b>	<b>140.910</b>	<b>86.207</b>	<b>54.703</b>	84.082	29.599	5.383	21.846
<b>Total 2016</b>	27.207	18.101	<b>45.309</b>	84.734	2.588	<b>87.321</b>	<b>132.630</b>	<b>82.317</b>	<b>50.313</b>	78.143	29.026	4.512	20.949
<b>Total 2017</b>	28.207	18.324	<b>46.531</b>	100.502	3.168	<b>103.670</b>	<b>150.201</b>	<b>90.636</b>	<b>59.565</b>	88.495	34.390	4.487	22.829
Enero'18	2.375	1.446	3.821	10.949	398	11.347	15.168	9.266	5.902	9.330	3.555	358	1.925
Febrero'18	1.963	1.196	3.159	10.782	731	11.513	14.672	9.068	5.604	9.446	3.272	313	1.641
Marzo'18	2.226	1.454	3.680	10.084	923	11.007	14.687	8.796	5.891	8.593	3.702	417	1.975
Abril'18	2.147	1.475	3.622	9.453	836	10.289	13.911	8.157	5.754	7.477	3.892	488	2.054
Mayo'18	2.202	1.400	3.602	10.986	559	11.545	15.147	8.423	6.724	8.433	4.171	481	2.062
Junio'18	2.016	1.389	3.405	9.455	523	9.978	13.383	7.814	5.569	7.488	3.605	400	1.890
Julio'18	2.244	1.447	3.691	10.023	479	10.502	14.193	8.383	5.810	8.010	3.819	436	1.928
Agosto'18	2.516	1.568	4.084	10.661	425	11.086	15.170	9.206	5.964	9.133	3.489	421	2.127
Septiembre'18	2.146	1.278	3.424	8.581	337	8.918	12.342	7.619	4.723	7.419	2.997	318	1.608
Octubre '18	2759	1537	4.296	11536	419	11.955	16.251	9956	6295	9394	4206	418	2233
Noviembre'18	2.686	1.419	4.105	9.154	308	9.462	13.567	8.305	5.262	7.760	3.533	436	1.838
Diciembre '18	2.503	1.327	3.830	8.405	329	8.734	12.564	7.462	5.102	7.287	3.276	339	1.662
<b>Total 2018</b>	<b>27.783</b>	<b>16.936</b>	<b>44.719</b>	<b>120.069</b>	<b>6.267</b>	<b>126.336</b>	<b>171.055</b>	<b>102.455</b>	<b>68.600</b>	<b>99.770</b>	<b>43.517</b>	<b>4.825</b>	<b>22.943</b>
Enero'19	2.409	1.433	3.842	9.938	563	10.501	14.343	8.570	5.773	8.066	4.041	339	1.897
Febrero '19	1.838	1.280	3.118	8.329	680	9.009	12.127	7.168	4.959	6.749	3.594	295	1.489
Marzo '19	2.136	1.435	3.571	9.134	641	9.775	13.346	7.989	5.357	7.446	3.743	350	1.807
Abril '19	2.034	1.519	3.553	8.916	586	9.502	13.055	7.715	5.340	7.115	3.743	316	1.881
Mayo '19	2.056	1.394	3.450	9.167	480	9.647	13.097	7.496	5.601	7.110	3.703	345	1.939
Junio '19	1.752	1.400	3.152	7.679	396	8.075	11.227	6.482	4.745	6.411	3.023	301	1.492

TOTAL SOLICITUDES (no incluye ex Pasis)													
PERIODO	TOTAL PBS Y APS							SEXO		ORIGEN DE TRAMITACIÓN DEL BENEFICIO			
	PBSV	PBSI	TOTAL PBS	APSV	APSI	TOTAL APS	Total PBS + APS	Femenino	Masculino	En IPS	En AFP	En Cías. de Seguro	En Municipio
Julio '19	2.165	1.526	3.691	9.795	470	10.265	13.956	8.212	5.744	7.863	3.857	379	1.857
Agosto '19	2.157	1.438	3.595	9.284	419	9.703	13.298	8.043	5.255	8.160	3.221	272	1.645
Septiembre '19	2.066	1.190	3.256	8.373	456	8.829	12.085	7.250	4.835	6.640	3.570	280	1.595
Octubre '19	2.050	1.169	3.219	7.410	433	7.843	11.062	6.841	4.221	5.962	3.123	230	1.747
<b>A Oct-19</b>	<b>20.663</b>	<b>13.784</b>	<b>34.447</b>	<b>88.025</b>	<b>5.124</b>	<b>93.149</b>	<b>127.596</b>	<b>75.766</b>	<b>51.830</b>	<b>71.522</b>	<b>35.618</b>	<b>3.107</b>	<b>17.349</b>
<b>TOTAL</b>	<b>462.915</b>	<b>257.722</b>	<b>720.638</b>	<b>1.383.125</b>	<b>81.285</b>	<b>1.464.409</b>	<b>2.185.047</b>	<b>1.371.565</b>	<b>813.482</b>	<b>1.385.134</b>	<b>336.229</b>	<b>61.158</b>	<b>402.526</b>

Fuente: Elaboración propia sobre la base de información del IPS. Información al 25 de noviembre de 2019.

Nota: En Julio 2009 se realiza el cambio de umbral de cobertura del 40% al 45% de la población más pobre de Chile, en septiembre 2009 pasa del 45% al 50%, en Julio 2010 pasa del 50% al 55% y durante Julio 2011 pasa del 55% al 60% de la población más pobre de Chile.

La información estadística reportada del número de solicitudes concesionadas, en trámite, rechazadas y anuladas varía mes a mes por actualización de cifras.

\* Destacan los meses de enero, mayo y agosto como aquellos con mayor número de solicitudes relacionadas principalmente por las campañas de difusión del IPS y la SP.

**7. Concesiones mensuales en el SPS, por tipo de beneficio**  
**Julio de 2008 a octubre de 2019**

<b>TOTAL CONCEDIDAS (no incluye ex Pasis)</b>													
<b>PERIODO</b>	<b>TOTAL PBS Y APS</b>							<b>SEXO</b>		<b>ORIGEN DE TRAMITACIÓN DEL BENEFICIO</b>			
	<b>PBSV</b>	<b>PBSI</b>	<b>TOTAL PBS</b>	<b>APSV</b>	<b>APSI</b>	<b>TOTAL APS</b>	<b>Total PBS+APS</b>	<b>Femenino</b>	<b>Masculino</b>	<b>En IPS</b>	<b>En AFP</b>	<b>En Cías. de Seguro</b>	<b>En Municipio</b>
<b>Jul a Dic 2008</b>	83.926	21.763	<b>105.689</b>	9.666	1.628	<b>11.294</b>	<b>116.983</b>	89.933	27.050	79.515	1.004		36.464
<b>Total 2009</b>	57.791	20.961	<b>78.752</b>	277.006	9.792	<b>286.798</b>	<b>365.550</b>	224.962	140.588	272.721	26.657		66.172
<b>Total 2010</b>	36.098	13.242	<b>49.340</b>	137.903	9.911	<b>147.814</b>	<b>197.154</b>	119.654	77.500	120.953	25.691	3.837	46.673
<b>Total 2011</b>	29.811	10.346	<b>40.157</b>	90.244	8.697	<b>98.941</b>	<b>139.098</b>	84.677	54.421	81.301	19.165	8.017	30.615
<b>Total 2012</b>	29.013	9.891	<b>38.904</b>	113.336	7.011	<b>120.347</b>	<b>159.251</b>	95.235	64.016	105.746	20.843	7.849	24.813
<b>Total 2013</b>	29.558	8.904	<b>38.462</b>	65.551	6.049	<b>71.600</b>	<b>110.062</b>	65.774	44.288	68.652	19.386	5.326	16.698
<b>Total 2014</b>	32.593	9.996	<b>42.589</b>	70.042	5.270	<b>75.312</b>	<b>117.901</b>	70.002	47.899	72.048	22.546	5.133	18.174
<b>Total 2015</b>	26.414	11.689	<b>38.103</b>	71.155	2.081	<b>73.236</b>	<b>111.339</b>	66.002	45.337	65.219	24.953	4.306	16.861
<b>Total 2016</b>	21.821	11.783	<b>33.604</b>	65.465	2.218	<b>67.683</b>	<b>101.287</b>	60.889	40.398	58.592	23.648	3.449	15.598
<b>Total 2017</b>	<b>22.733</b>	<b>11.894</b>	<b>34.627</b>	<b>79.721</b>	<b>2.803</b>	<b>82.524</b>	<b>117.151</b>	<b>68.144</b>	<b>49.007</b>	<b>67.651</b>	<b>28.510</b>	<b>3.558</b>	<b>17.432</b>
Enero '18	2.138	924	<b>3.062</b>	10.032	361	<b>10.393</b>	<b>13.455</b>	7.983	5.472	8.210	3.282	332	1.631
Febrero '18	1.786	746	<b>2.532</b>	9.933	711	<b>10.644</b>	<b>13.176</b>	7.963	5.213	8.427	3.021	292	1.436
Marzo '18	1.960	916	<b>2.876</b>	9.168	890	<b>10.058</b>	<b>12.934</b>	7.532	5.402	7.443	3.443	385	1.663
Abril '18	1.934	953	<b>2.887</b>	8.565	798	<b>9.363</b>	<b>12.250</b>	6.909	5.341	6.482	3.584	449	1.735
Mayo '18	1.938	943	<b>2.881</b>	9.905	522	<b>10.427</b>	<b>13.308</b>	7.095	6.213	7.282	3.826	452	1.748
Junio '18	1.777	891	<b>2.668</b>	8.543	491	<b>9.034</b>	<b>11.702</b>	6.541	5.161	6.411	3.324	369	1.598
Julio '18	1.980	972	<b>2.952</b>	9.068	443	<b>9.511</b>	<b>12.463</b>	7.101	5.362	6.872	3.529	397	1.665
Agosto '18	2.188	975	<b>3.163</b>	9.652	388	<b>10.040</b>	<b>13.203</b>	7.725	5.478	7.809	3.211	394	1.789
Septiembre '18	1.920	861	<b>2.781</b>	7.697	310	<b>8.007</b>	<b>10.788</b>	6.488	4.300	6.352	2.748	297	1.391
Octubre '18	2.435	968	<b>3.403</b>	10.400	375	<b>10.775</b>	<b>14.178</b>	8.408	5.770	8.020	3.878	390	1.890
Noviembre '18	2.473	898	<b>3.371</b>	8.330	275	<b>8.605</b>	<b>11.976</b>	7.079	4.897	6.790	3.270	395	1.521
Diciembre '18	2.326	918	<b>3.244</b>	7.625	294	<b>7.919</b>	<b>11.163</b>	6.436	4.727	6.355	3.050	316	1.442
<b>Total 2018</b>	<b>24.855</b>	<b>10.965</b>	<b>35.820</b>	<b>108.918</b>	<b>5.858</b>	<b>114.776</b>	<b>150.596</b>	<b>87.260</b>	<b>63.336</b>	<b>86.453</b>	<b>40.166</b>	<b>4.468</b>	<b>19.509</b>
Enero '19	2.163	918	<b>3.081</b>	9.041	514	<b>9.555</b>	<b>12.636</b>	7.257	5.379	6.958	3.742	306	1.630
Febrero '19	1.614	711	<b>2.325</b>	7.547	638	<b>8.185</b>	<b>10.510</b>	5.952	4.558	5.681	3.335	272	1.222
Marzo '19	1.869	867	<b>2.736</b>	8.227	595	<b>8.822</b>	<b>11.558</b>	6.577	4.981	6.283	3.454	322	1.499
Abril '19	1.792	815	<b>2.607</b>	8.060	537	<b>8.597</b>	<b>11.204</b>	6.308	4.896	5.977	3.440	284	1.503
Mayo '19	1.834	671	<b>2.505</b>	8.269	442	<b>8.711</b>	<b>11.216</b>	6.096	5.120	5.921	3.405	318	1.572
Junio '19	1.518	615	<b>2.133</b>	6.920	361	<b>7.281</b>	<b>9.414</b>	5.161	4.253	5.226	2.755	286	1.147

<b>TOTAL CONCEDIDAS (no incluye ex Pasis)</b>													
<b>PERIODO</b>	<b>TOTAL PBS Y APS</b>							<b>SEXO</b>		<b>ORIGEN DE TRAMITACIÓN DEL BENEFICIO</b>			
	PBSV	PBSI	TOTAL PBS	APSV	APSI	TOTAL APS	Total PBS+APS	Femenino	Masculino	En IPS	En AFP	En Cías. de Seguro	En Municipio
Julio '19	1.908	540	<b>2.448</b>	8.868	438	<b>9.306</b>	<b>11.754</b>	6.613	5.141	6.416	3.534	358	1.446
Agosto '19	1.872	394	<b>2.266</b>	8.244	379	<b>8.623</b>	<b>10.889</b>	6.280	4.609	6.534	2.883	257	1.215
Septiembre '19	1.810	375	<b>2.185</b>	7.390	419	<b>7.809</b>	<b>9.994</b>	5.839	4.155	5.328	3.150	258	1.258
Octubre '19	1.574	118	<b>1.692</b>	5.886	224	<b>6.110</b>	<b>7.802</b>	4.776	3.026	4.204	2.339	186	1.073
<b>A Oct-19</b>	<b>17.954</b>	<b>6.024</b>	<b>23.978</b>	<b>78.452</b>	<b>4.547</b>	<b>82.999</b>	<b>106.977</b>	<b>60.859</b>	<b>46.118</b>	<b>58.528</b>	<b>32.037</b>	<b>2.847</b>	<b>13.565</b>
<b>TOTAL</b>	<b>412.567</b>	<b>147.458</b>	<b>560.025</b>	<b>1.167.459</b>	<b>65.865</b>	<b>1.233.324</b>	<b>1.793.349</b>	<b>1.093.391</b>	<b>699.958</b>	<b>1.137.379</b>	<b>284.606</b>	<b>48.790</b>	<b>322.574</b>

Fuente: Elaboración propia sobre la base de información del IPS, información al 25 de noviembre de 2019.

Nota: Información Ex Pasis al 15 de noviembre de 2019 (IPS).

El número de beneficios concesionados no coincide con el número de beneficios pagados por las siguientes razones:

- El total acumulado de concesiones de la Reforma Previsional incluye personas fallecidas:
- El número de personas fallecidas durante el mes de enero -19 con PBS correspondió a 1.743.
- El número aproximado de personas fallecidas con PBS durante el periodo jul-08 a enero-19 correspondió a 153.376. La información para los periodos de febrero, marzo y abril de 2019 no se encuentran disponibles.
- Existen personas a quienes se les ha extinguido o suspendido el beneficio.
- El mes de concedida la pensión no necesariamente coincide con el primer mes de pago.

## B. Nivel Regional

### 8. Número de beneficios pagados en el mes, por tipo de beneficio Octubre de 2019

REGION	TIPO DE BENEFICIO	SEXO		TOTAL
		FEMENINO	MASCULINO	
ARICA Y PARINACOTA	PBS Vejez	3.089	1.119	4.208
	PBS Invalidez	1.050	939	1.989
	APS Vejez	6.825	5.097	11.922
	APS Invalidez	344	330	674
TARAPACA	PBS Vejez	3.173	1.147	4.320
	PBS Invalidez	1.379	1001	2.380
	APS Vejez	6.868	5.208	12.076
	APS Invalidez	557	438	995
ANTOFAGASTA	PBS Vejez	5.250	1.462	6.712
	PBS Invalidez	1.892	1.378	3.270
	APS Vejez	12.128	7.311	19.439
	APS Invalidez	683	548	1.231
ATACAMA	PBS Vejez	4.342	1.422	5.764
	PBS Invalidez	1.509	1.033	2.542
	APS Vejez	7.959	6.086	14.045
	APS Invalidez	535	449	984
COQUIMBO	PBS Vejez	14.115	5.647	19.762
	PBS Invalidez	4.379	3.495	7.874
	APS Vejez	24.131	17.693	41.824
	APS Invalidez	1.506	1.283	2.789
VALPARAISO	PBS Vejez	29.160	9.481	38.641
	PBS Invalidez	10.499	7.883	18.382
	APS Vejez	64.411	44.798	109.209
	APS Invalidez	4.366	3.223	7.589
O'HIGGINS	PBS Vejez	15.382	5.052	20.434
	PBS Invalidez	5.275	4.113	9.388
	APS Vejez	28.913	24.970	53.883
	APS Invalidez	2.908	1.995	4.903
MAULE	PBS Vejez	21.800	8.608	30.408
	PBS Invalidez	7.655	5.730	13.385
	APS Vejez	33.790	31.059	64.849
	APS Invalidez	2.725	2.383	5.108
BIO BIO	PBS Vejez	45.630	14.647	60.277
	PBS Invalidez	20.515	13.692	34.207
	APS Vejez	62.829	52.993	115.822
	APS Invalidez	5.908	5.729	11.637
ARAUCANIA	PBS Vejez	28.881	14.169	43.050
	PBS Invalidez	9.045	6.546	15.591
	APS Vejez	26.922	24.510	51.432
	APS Invalidez	2.204	2.779	4.983
LOS RIOS	PBS Vejez	9.489	3.901	13.390
	PBS Invalidez	3.522	2.299	5.821
	APS Vejez	11.955	10.296	22.251
	APS Invalidez	1.258	1.135	2.393

REGION	TIPO DE BENEFICIO	SEXO		TOTAL
		FEMENINO	MASCULINO	
LOS LAGOS	PBS Vejez	20.958	10.144	<b>31.102</b>
	PBS Invalidez	7.407	5.532	<b>12.939</b>
	APS Vejez	21.858	19.176	<b>41.034</b>
	APS Invalidez	2.688	2.332	<b>5.020</b>
AYSEN	PBS Vejez	1.767	927	<b>2.694</b>
	PBS Invalidez	515	398	<b>913</b>
	APS Vejez	2.451	2.406	<b>4.857</b>
	APS Invalidez	285	275	<b>560</b>
MAGALLANES	PBS Vejez	1.989	762	<b>2.751</b>
	PBS Invalidez	533	450	<b>983</b>
	APS Vejez	4.713	3.363	<b>8.076</b>
	APS Invalidez	279	198	<b>477</b>
METROPOLITANA	PBS Vejez	95.276	27.822	<b>123.098</b>
	PBS Invalidez	29.306	23.307	<b>52.613</b>
	APS Vejez	209.811	130.567	<b>340.378</b>
	APS Invalidez	10.927	9.135	<b>20.062</b>
TOTALES POR TIPO DE BENEFICIO	PBS Vejez	<b>300.301</b>	<b>106.310</b>	<b>406.611</b>
	PBS Invalidez	<b>104.481</b>	<b>77.796</b>	<b>182.277</b>
	APS Vejez	<b>525.564</b>	<b>385.533</b>	<b>911.097</b>
	APS Invalidez	<b>37.173</b>	<b>32.232</b>	<b>69.405</b>
<b>TOTAL</b>		<b>967.519</b>	<b>601.871</b>	<b>1.569.390</b>

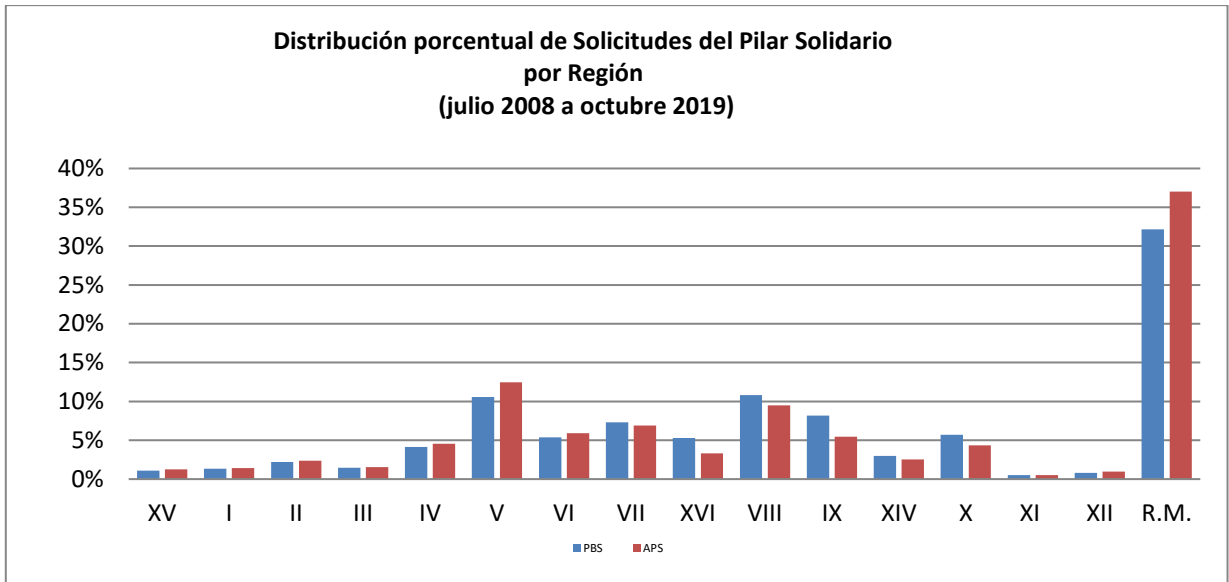
Fuente: IPS.

**9. Solicitudes recibidas en el SPS, por tipo de institución  
Acumulado - julio de 2008 a octubre de 2019**

TOTAL CONCEDIDAS (no incluye ex Pasis)														
REGIÓN	TOTAL PBS Y APS						TOTAL		SEXO		ORIGEN DE TRAMITACIÓN DEL BENEFICIO			
	PBSV	PBSI	TOTAL PBS	APSV	APSI	TOTAL APS	Total PBS+APS	% de Concesiones PBS+APS	Femenino	Masculino	En IPS	En AFP	En Cías. de Seguro	En Municipio
ARICA Y PARINACOTA	5.515	2.416	7.931	17.715	887	18.602	26.533	1,2%	16.039	10.494	16.174	4.824	728	4.807
TARAPACA	5.561	4.166	9.727	18.971	1.597	20.568	30.295	1,4%	18.846	11.449	18.019	4.212	1.050	7.014
ANTOFAGASTA	10.899	5.009	15.908	32.766	1.682	34.448	50.356	2,3%	33.520	16.836	35.906	6.940	663	6.847
ATACAMA	7.059	3.474	10.533	21.415	1.129	22.544	33.077	1,5%	20.539	12.538	20.460	5.407	991	6.219
COQUIMBO	20.511	9.369	29.880	63.406	3.084	66.490	96.370	4,4%	59.944	36.426	72.852	12.328	1.357	9.831
VALPARAISO	51.098	24.952	76.050	172.576	9.650	182.226	258.276	11,8%	163.710	94.566	168.166	44.699	6.291	39.119
L. G. B. OHIGGINS	24.311	14.558	38.869	81.455	5.416	86.871	125.740	5,8%	76.046	49.694	75.287	17.052	3.087	30.314
MAULE	33.285	19.425	52.710	95.003	6.158	101.161	153.871	7,0%	90.652	63.219	95.736	24.392	3.843	29.899
ÑUBLE	17.022	21.122	38.144	44.069	4.716	48.785	86.929	4,0%	53.641	33.288	51.337	12.132	1.590	21.870
BIO-BIO	44.666	33.409	78.075	130.789	8.024	138.813	216.888	9,9%	137.470	79.418	127.716	30.684	6.298	52.190
LA ARAUCANIA	35.856	23.216	59.072	74.500	5.198	79.698	138.770	6,4%	84.522	54.248	94.446	20.855	3.398	20.071
LOS RIOS	12.782	8.705	21.487	33.658	3.213	36.871	58.358	2,7%	35.738	22.620	42.060	9.873	1.833	4.590
LOS LAGOS	25.392	15.794	41.186	58.399	5.205	63.604	104.790	4,8%	62.151	42.639	70.669	19.900	3.189	11.032
AYSÉN	2.481	1.254	3.735	6.954	529	7.483	11.218	0,5%	6.170	5.048	8.356	1.977	167	718
MAGALLANES Y ANTARTICA	4.081	1.584	5.665	13.404	649	14.053	19.718	0,9%	12.307	7.411	15.715	3.224	729	50
METROPOLITANA	162.396	69.269	231.665	518.045	24.148	542.193	773.858	35,4%	500.270	273.588	472.094	117.730	26.084	157.950
<b>Totales</b>	<b>462.915</b>	<b>257.722</b>	<b>720.637</b>	<b>1.383.125</b>	<b>81.285</b>	<b>1.464.410</b>	<b>2.185.047</b>	<b>100,0%</b>	<b>1.371.565</b>	<b>813.482</b>	<b>1.384.993</b>	<b>336.229</b>	<b>61.298</b>	<b>402.521</b>
<b>Participación sobre el total</b>	<b>21%</b>	<b>12%</b>		<b>63%</b>	<b>4%</b>		<b>100%</b>		<b>63%</b>	<b>37%</b>	<b>63%</b>	<b>15%</b>	<b>3%</b>	<b>18%</b>

Fuente: Elaboración propia sobre la base de información del IPS. Información al 25 de noviembre de 2019.

Nota: La información estadística reportada del número de solicitudes concesionadas, en trámite, rechazadas y anuladas varían mes a mes porque se actualiza la información reportada.



Fuente: Elaboración propia sobre la base de información del IPS.

Nota: No incluye ex Pasis

**10. Concesiones en el SPS, por Institución  
Acumulado - Julio de 2008 a octubre de 2019**

<b>TOTAL CONCEDIDAS (no incluye ex Pasis)</b>														
<b>REGIÓN</b>	<b>TOTAL PBS Y APS</b>						<b>TOTAL</b>		<b>SEXO</b>		<b>ORIGEN DE TRAMITACIÓN DEL BENEFICIO</b>			
	PBSV	PBSI	TOTAL PBS	APSV	APSI	TOTAL APS	Total PBS+APS	% de Concesiones PBS+APS	Femenino	Masculino	En IPS	En AFP	En Cías. de Seguro	En Municipio
<b>ARICA Y PARINACOTA</b>	5.063	1.709	6.772	15.274	726	16.000	22.772	1,3%	13.553	9.219	13.877	4.124	596	4.175
<b>TARAPACA</b>	4.799	2.500	7.299	15.266	1.235	16.501	23.800	1,3%	14.400	9.400	14.270	3.496	800	5.234
<b>ANTOFAGASTA</b>	8.906	3.156	12.062	26.037	1.308	27.345	39.407	2,2%	25.546	13.861	27.930	5.369	515	5.593
<b>ATACAMA</b>	6.102	2.277	8.379	17.895	885	18.780	27.159	1,5%	16.443	10.716	16.579	4.526	756	5.298
<b>COQUIMBO</b>	17.944	5.840	23.784	53.313	2.620	55.933	79.717	4,4%	47.998	31.719	60.317	10.406	1.000	7.994
<b>VALPARAISO</b>	45.029	15.947	60.976	142.379	7.727	150.106	211.082	11,8%	130.596	80.486	136.286	37.105	4.950	32.741
<b>L. G. B. OHIGGINS</b>	21.209	7.648	28.857	69.019	4.359	73.378	102.235	5,7%	59.295	42.940	61.396	14.345	2.471	24.023
<b>MAULE</b>	30.256	10.525	40.781	82.502	4.902	87.404	128.185	7,1%	73.024	55.161	80.285	21.280	3.090	23.530
<b>ÑUBLE</b>	15.593	9.180	24.773	38.633	4.028	42.661	67.434	3,8%	38.825	28.609	40.949	10.802	1.355	14.328
<b>BIO-BIO</b>	39.449	16.396	55.845	109.920	6.450	116.370	172.215	9,6%	103.936	68.279	103.021	25.519	4.929	38.746
<b>LA ARAUCANIA</b>	33.005	10.957	43.962	64.084	4.299	68.383	112.345	6,3%	65.206	47.139	76.335	18.197	2.603	15.210
<b>LOS RIOS</b>	11.798	5.967	17.765	28.836	2.732	31.568	49.333	2,8%	29.365	19.968	35.423	8.584	1.471	3.855
<b>LOS LAGOS</b>	23.544	9.113	32.657	50.721	4.265	54.986	87.643	4,9%	50.548	37.095	58.163	17.523	2.620	9.337
<b>AYSÉN</b>	2.207	616	2.823	5.681	408	6.089	8.912	0,5%	4.675	4.237	6.622	1.586	111	593
<b>MAGALLANES Y ANTARTICA</b>	3.639	1.074	4.713	10.691	513	11.204	15.917	0,9%	9.666	6.251	12.743	2.565	572	37
<b>METROPOLITANA</b>	144.024	44.553	188.577	437.208	19.408	456.616	645.193	36,0%	410.314	234.879	393.125	99.178	21.015	131.875
<b>Totales</b>	<b>412.567</b>	<b>147.458</b>	<b>560.025</b>	<b>1.167.459</b>	<b>65.865</b>	<b>1.233.324</b>	<b>1.793.349</b>	<b>100,0%</b>	<b>1.093.390</b>	<b>699.959</b>	<b>1.137.321</b>	<b>284.605</b>	<b>48.854</b>	<b>322.569</b>
<b>Participación sobre el total</b>	<b>23%</b>	<b>8%</b>		<b>65%</b>	<b>4%</b>		<b>100%</b>		<b>61%</b>	<b>39%</b>	<b>63%</b>	<b>16%</b>	<b>3%</b>	<b>18%</b>

Fuente: Elaboración propia sobre la base de información del IPS. Información al 25 de noviembre de 2019.

Nota: La información estadística reportada del número de solicitudes concesionadas, en trámite, rechazadas y anuladas varían mes a mes por actualización de cifras.

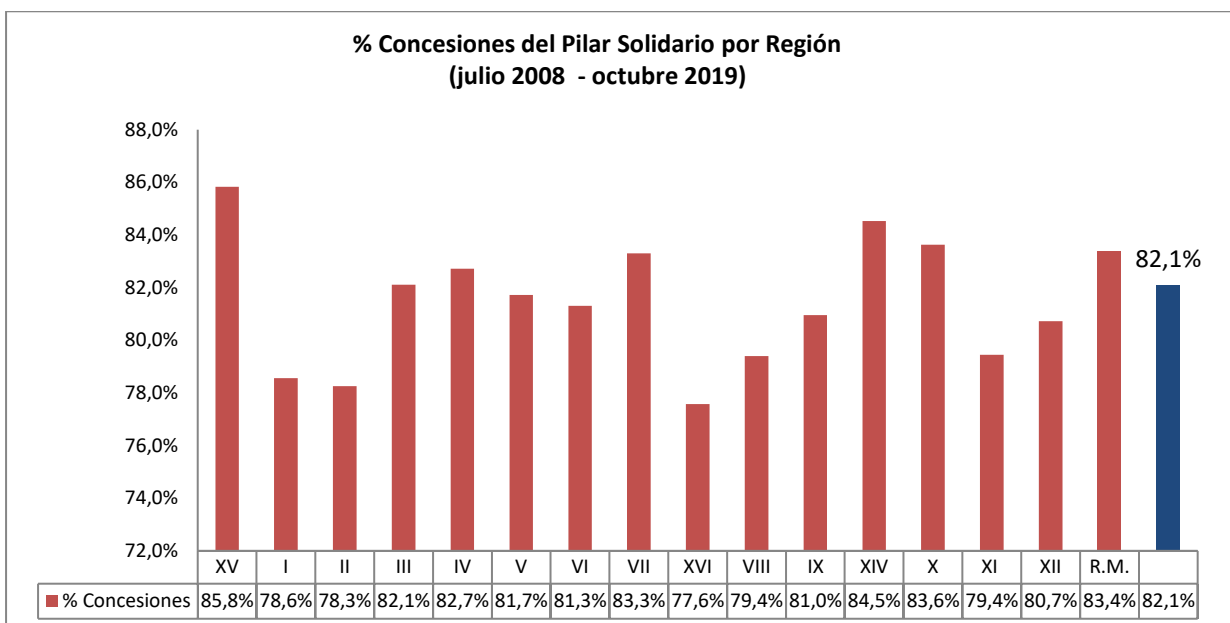
## 11. Porcentaje de solicitudes concedidas en el SPS Julio de 2008 a octubre de 2019

N° REGIÓN	REGIÓN	TIPO DE CONCESIÓN				Total
		PBSV	PBSI	APSV	APSI	
XV	ARICA Y PARINACOTA	91,8%	70,7%	86,2%	81,8%	85,8%
I	TARAPACA	86,3%	60,0%	80,5%	77,3%	78,6%
II	ANTOFAGASTA	81,7%	63,0%	79,5%	77,8%	78,3%
III	ATACAMA	86,4%	65,5%	83,6%	78,4%	82,1%
IV	COQUIMBO	87,5%	62,3%	84,1%	85,0%	82,7%
V	VALPARAISO	88,1%	63,9%	82,5%	80,1%	81,7%
VI	L. G. B. OHIGGINS	87,2%	52,5%	84,7%	80,5%	81,3%
VII	MAULE	90,9%	54,2%	86,8%	79,6%	83,3%
XVI	ÑUBLE	91,6%	43,5%	87,7%	85,4%	77,6%
VIII	BIO-BIO	88,3%	49,1%	84,0%	80,4%	79,4%
IX	LA ARAUCANIA	92,0%	47,2%	86,0%	82,7%	81,0%
XIV	LOS RIOS	92,3%	68,5%	85,7%	85,0%	84,5%
X	LOS LAGOS	92,7%	57,7%	86,9%	81,9%	83,6%
XI	AYSÉN	89,0%	49,1%	81,7%	77,1%	79,4%
XII	MAGALLANES Y ANT.	89,2%	67,8%	79,8%	79,0%	80,7%
R.M.	METROPOLITANA	88,7%	64,3%	84,4%	80,4%	83,4%
	<b>Total</b>	<b>89,1%</b>	<b>57,2%</b>	<b>84,4%</b>	<b>81,0%</b>	<b>82,1%</b>

Fuente: Elaboración propia sobre la base de información del IPS. Información al 25 de noviembre de 2019.

Nota: No incluye ex Pasis

La información estadística reportada del número de solicitudes concesionadas, en trámite, rechazadas y anuladas varían mes a mes por actualización de cifras.



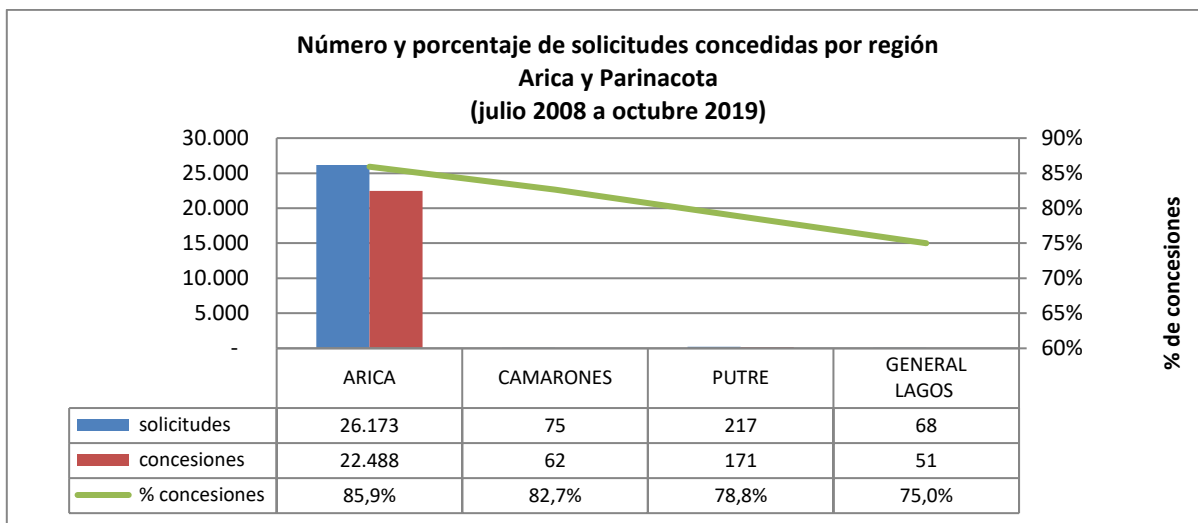
Fuente: Elaboración propia sobre la base de información del IPS.

Nota: No incluye ex Pasis

## C. Nivel Comunal

### 12. Total de solicitudes recibidas y beneficios concedidos SPS

#### 12.1. Arica y Parinacota



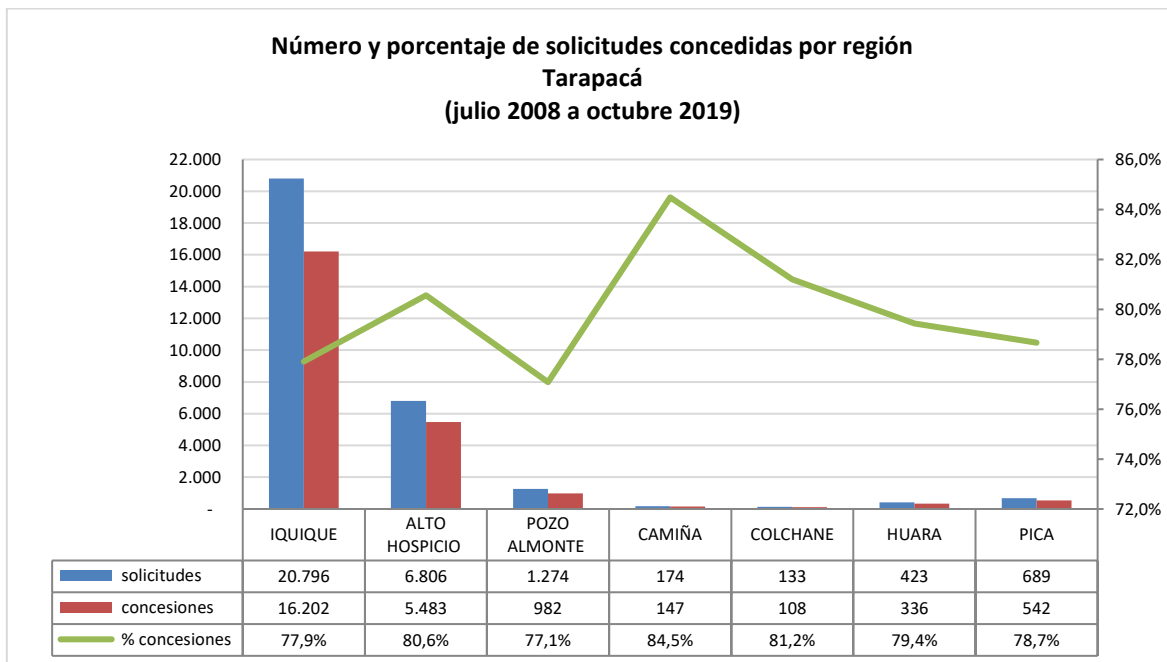
Fuente: Elaboración propia sobre la base de información del IPS.

Concesiones del Pilar Solidario a nivel comunal									
COMUNA	TOTAL PBS Y APS								
	PBSV	PBSI	Total PBS	% PBS	APSV	APSI	Total APS	%APS	Total PBS+APS
ARICA	4.937	1.685	6.622	97,8%	15.142	724	15.866	99,2%	22.488
CAMARONES	23	3	26	0,4%	35	1	36	0,2%	62
PUTRE	72	14	86	1,3%	84	1	85	0,5%	171
GENERAL LAGOS	31	7	38	0,6%	13	-	13	0,1%	51
<b>Totales</b>	<b>5.063</b>	<b>1.709</b>	<b>6.772</b>	<b>100%</b>	<b>15.274</b>	<b>726</b>	<b>16.000</b>	<b>100%</b>	<b>22.772</b>
<b>% respecto del total de concesiones</b>	<b>22%</b>	<b>8%</b>	<b>30%</b>		<b>67%</b>	<b>3%</b>	<b>70%</b>		<b>100%</b>

Fuente: Elaboración propia sobre la base de información del IPS. Información al 25 de noviembre de 2019.

Nota: La información estadística reportada del número de solicitudes concesionadas, en trámite, rechazadas y anuladas varían mes a mes porque se actualiza la información reportada.

## 12.2. Tarapacá



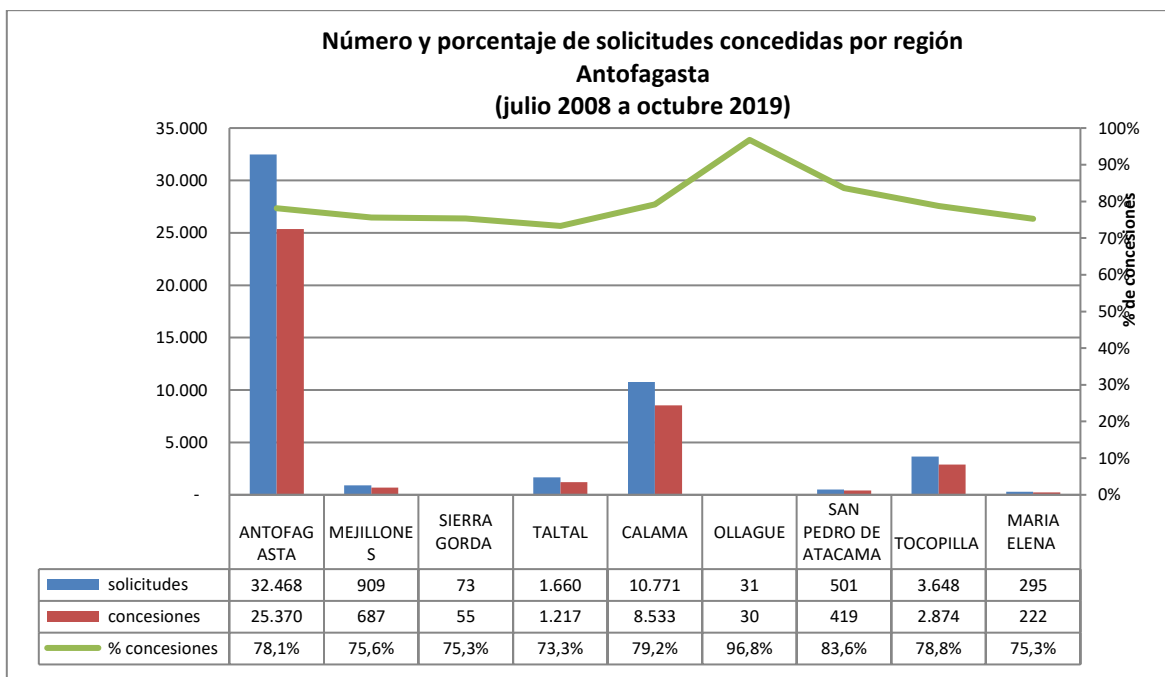
Fuente: Elaboración propia sobre la base de información del IPS.

Concesiones del Pilar Solidario a nivel comunal									
COMUNA	TOTAL PBS Y APS								Total PBS+APS
	PBSV	PBSI	Total PBS	% PBS	APSV	APSI	Total APS	%APS	
IQUIQUE	3.237	1.460	4.697	48,3%	10.765	740	11.505	55,9%	16.202
ALTO HOSPICIO	1.010	826	1.836	18,9%	3.252	395	3.647	17,7%	5.483
POZO ALMONTE	223	85	308	3,2%	623	51	674	3,3%	982
CAMIÑA	55	21	76	0,8%	63	8	71	0,3%	147
COLCHANE	51	18	69	0,7%	34	5	39	0,2%	108
HUARA	92	44	136	1,4%	180	20	200	1,0%	336
PICA	131	46	177	1,8%	349	16	365	1,8%	542
<b>Totales</b>	<b>4.799</b>	<b>2.500</b>	<b>7.299</b>	<b>75%</b>	<b>15.266</b>	<b>1.235</b>	<b>16.501</b>	<b>80%</b>	<b>23.800</b>
<b>% respecto del total de concesiones</b>	<b>20%</b>	<b>11%</b>	<b>31%</b>		<b>64%</b>	<b>5%</b>	<b>69%</b>		<b>100%</b>

Fuente: Elaboración propia sobre la base de información del IPS. Información al 25 de noviembre de 2019.

Nota: La información estadística reportada del número de solicitudes concesionadas, en trámite, rechazadas y anuladas varían mes a mes porque se actualiza la información reportada.

### 12.3. Antofagasta



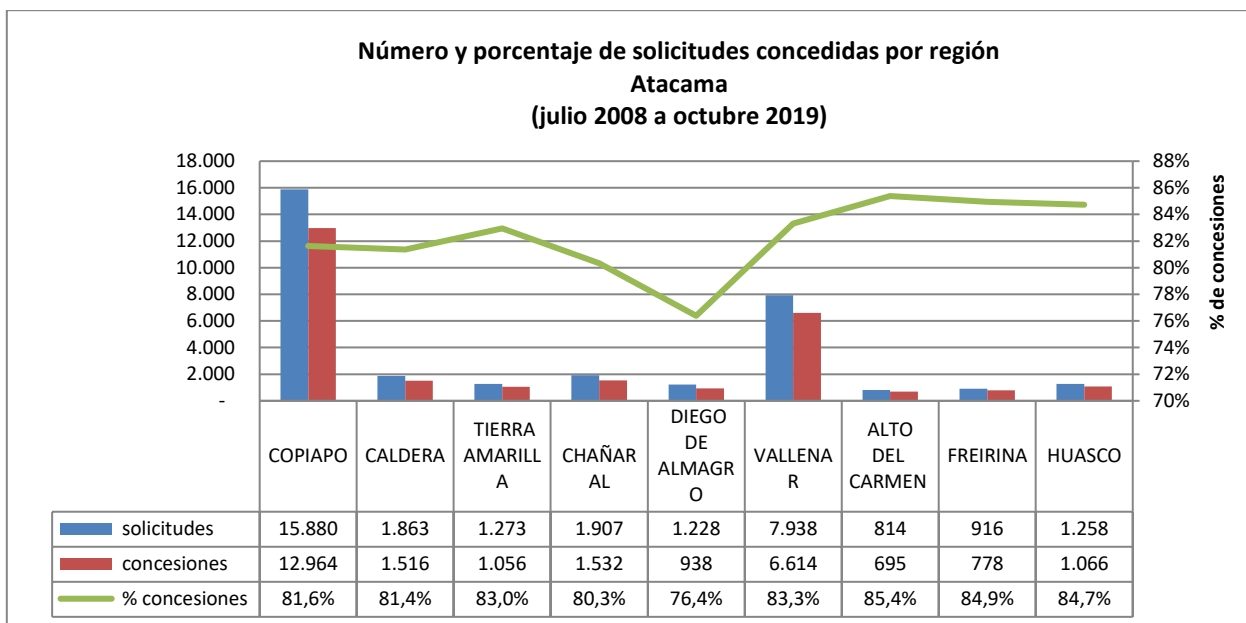
Fuente: Elaboración propia sobre la base de información del IPS.

Concesiones del Pilar Solidario a nivel comunal									
COMUNA	TOTAL PBS Y APS								
	PBSV	PBSI	Total PBS	% PBS	APSV	APSI	Total APS	%APS	Total PBS+APS
ANTOFAGASTA	5.476	2.034	7.510	62,3%	16.944	916	17.860	65,3%	25.370
MEJILLONES	148	46	194	1,6%	472	21	493	1,8%	687
SIERRA GORDA	19	2	21	0,2%	32	2	34	0,1%	55
TALTAL	244	118	362	3,0%	819	36	855	3,1%	1.217
CALAMA	2.189	669	2.858	23,7%	5.439	236	5.675	20,8%	8.533
OLLAGUE	15	1	16	0,1%	14	-	14	0,1%	30
SAN PEDRO DE ATACAMA	137	28	165	1,4%	247	7	254	0,9%	419
TOCOPILLA	622	245	867	7,2%	1.922	85	2.007	7,3%	2.874
MARIA ELENA	56	13	69	0,6%	148	5	153	0,6%	222
<b>Totales</b>	<b>8.906</b>	<b>3.156</b>	<b>12.062</b>	<b>100%</b>	<b>26.037</b>	<b>1.308</b>	<b>27.345</b>	<b>100%</b>	<b>39.407</b>
<b>% respecto del total de concesiones</b>	<b>23%</b>	<b>8%</b>	<b>31%</b>		<b>66%</b>	<b>3%</b>	<b>69%</b>		<b>100%</b>

Fuente: Elaboración propia sobre la base de información del IPS. Información al 25 de noviembre de 2019.

Nota: La información estadística reportada del número de solicitudes concesionadas, en trámite, rechazadas y anuladas varían mes a mes porque se actualiza la información reportada.

## 12.4. Atacama



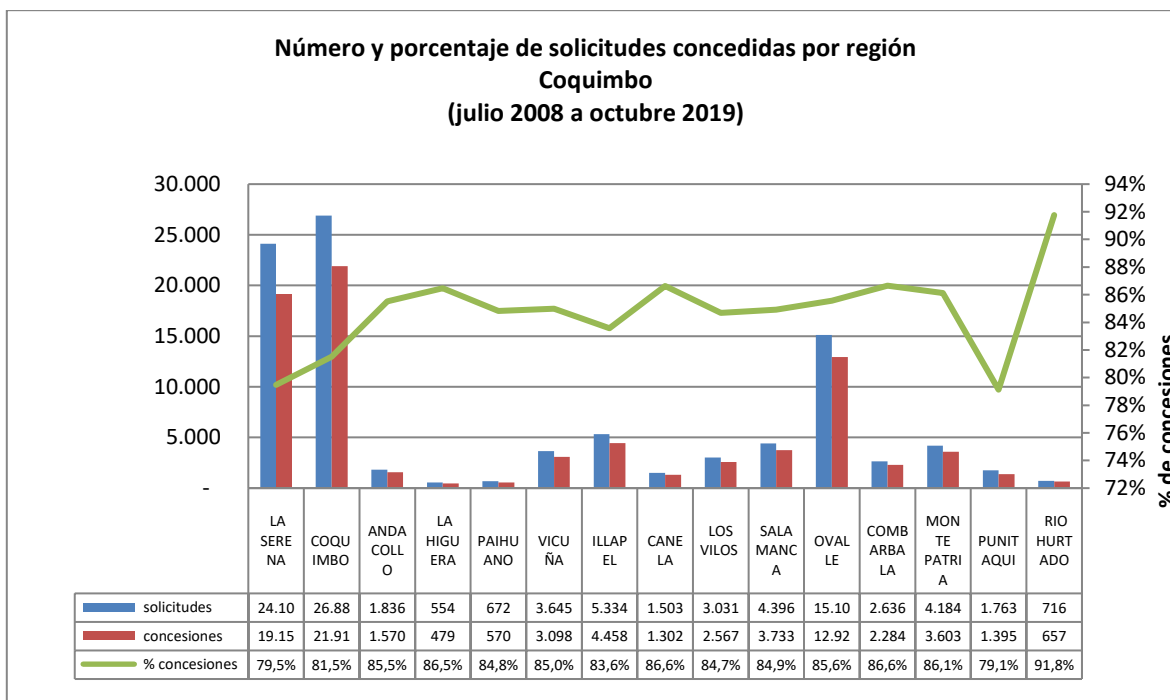
Fuente: Elaboración propia sobre la base de información del IPS.

Concesiones del Pilar Solidario a nivel comunal									
COMUNA	TOTAL PBS Y APS								
	PBSV	PBSI	Total PBS	% PBS	APSV	APSI	Total APS	%APS	Total PBS+APS
COPIAPO	2.871	1.069	3.940	47,0%	8.543	481	9.024	48,1%	12.964
CALDERA	332	129	461	5,5%	998	57	1.055	5,6%	1.516
TIERRA AMARILLA	216	107	323	3,9%	692	41	733	3,9%	1.056
CHAÑARAL	384	128	512	6,1%	984	36	1.020	5,4%	1.532
DIEGO DE ALMAGRO	214	111	325	3,9%	592	21	613	3,3%	938
VALLENAR	1.493	525	2.018	24,1%	4.414	182	4.596	24,5%	6.614
ALTO DEL CARMEN	173	61	234	2,8%	444	17	461	2,5%	695
FREIRINA	173	72	245	2,9%	518	15	533	2,8%	778
HUASCO	246	75	321	3,8%	710	35	745	4,0%	1.066
<b>Totales</b>	<b>6.102</b>	<b>2.277</b>	<b>8.379</b>	<b>100%</b>	<b>17.895</b>	<b>885</b>	<b>18.780</b>	<b>100%</b>	<b>27.159</b>
<b>% respecto del total de concesiones</b>	<b>22%</b>	<b>8%</b>	<b>31%</b>		<b>66%</b>	<b>3%</b>	<b>69%</b>		<b>100%</b>

Fuente: Elaboración propia sobre la base de información del IPS. Información 25 de noviembre de 2019.

Nota: La información estadística reportada del número de solicitudes concesionadas, en trámite, rechazadas y anuladas varían mes a mes porque se actualiza la información reportada.

## 12.5. Coquimbo



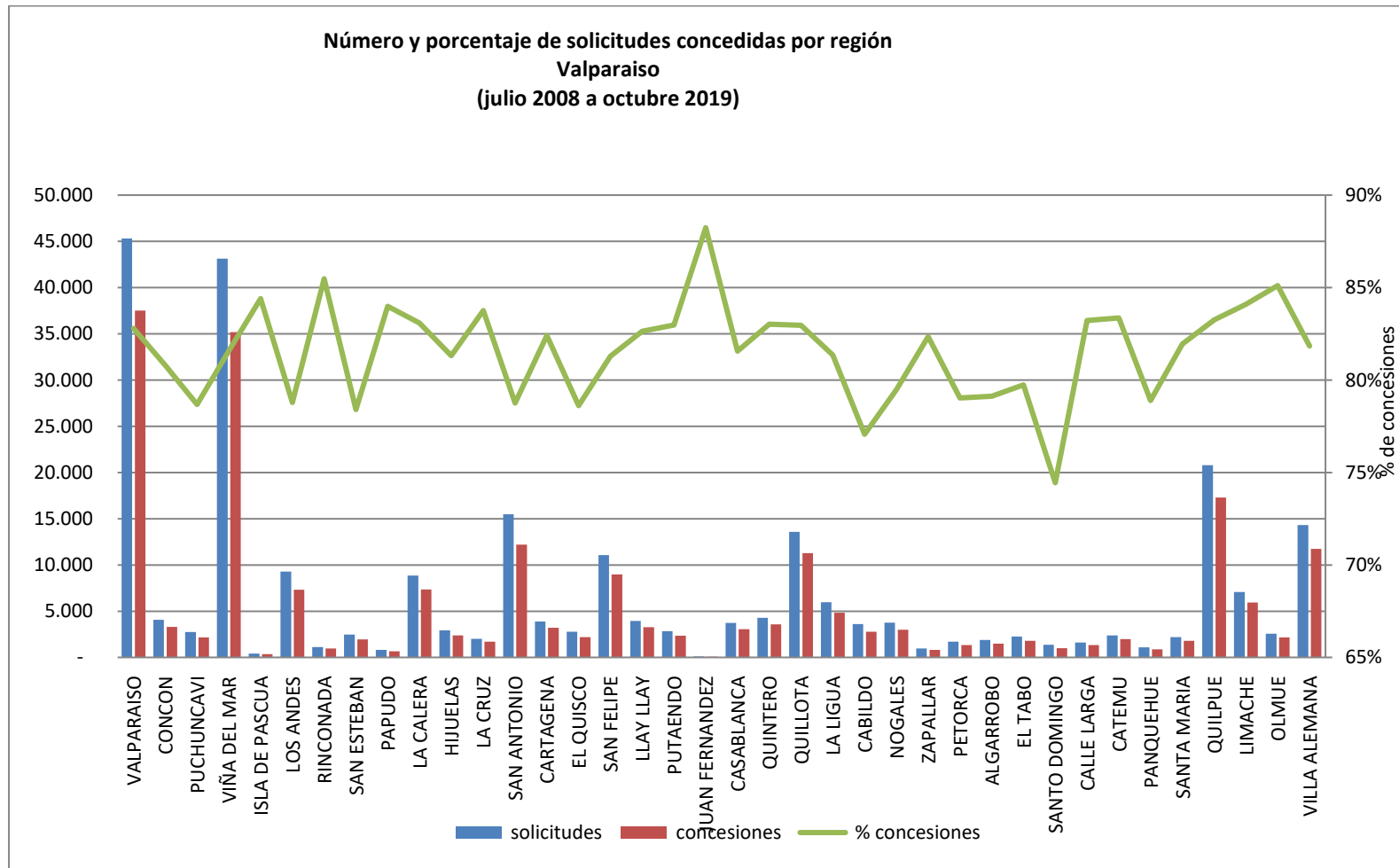
Fuente: Elaboración propia sobre la base de información del IPS.

Concesiones del Pilar Solidario a nivel comunal									
COMUNA	TOTAL PBS Y APS								
	PBSV	PBSI	Total PBS	% PBS	APSV	APSI	Total APS	%APS	Total PBS+APS
LA SERENA	4.038	1.520	5.558	23,4%	12.965	633	13.598	24,3%	19.156
COQUIMBO	4.642	1.535	6.177	26,0%	14.998	742	15.740	28,1%	21.917
ANDACOLLO	299	98	397	1,7%	1.128	45	1.173	2,1%	1.570
LA HIGUERA	137	35	172	0,7%	291	16	307	0,5%	479
PAIHUANO	110	30	140	0,6%	419	11	430	0,8%	570
VICUÑA	505	194	699	2,9%	2.288	111	2.399	4,3%	3.098
ILLAPEL	1.036	288	1.324	5,6%	2.995	139	3.134	5,6%	4.458
CANELA	416	108	524	2,2%	733	45	778	1,4%	1.302
LOS VILOS	605	181	786	3,3%	1.692	89	1.781	3,2%	2.567
SALAMANCA	916	264	1.180	5,0%	2.463	90	2.553	4,6%	3.733
OVALLE	3.315	963	4.278	18,0%	8.220	430	8.650	15,5%	12.928
COMBARBALA	491	149	640	2,7%	1.584	60	1.644	2,9%	2.284
MONTEPATRIA	896	291	1.187	5,0%	2.276	140	2.416	4,3%	3.603
PUNITAQUI	327	143	470	2,0%	871	54	925	1,7%	1.395
RIO HURTADO	211	41	252	1,1%	390	15	405	0,7%	657
<b>Totales</b>	<b>17.944</b>	<b>5.840</b>	<b>23.784</b>	<b>100%</b>	<b>53.313</b>	<b>2.620</b>	<b>55.933</b>	<b>100%</b>	<b>79.717</b>
<b>% respecto del total de concesiones</b>	<b>23%</b>	<b>7%</b>	<b>30%</b>		<b>67%</b>	<b>3%</b>	<b>70%</b>		<b>100%</b>

Fuente: Elaboración propia sobre la base de información del IPS. Información al 25 de noviembre de 2019.

Nota: La información estadística reportada del número de solicitudes concesionadas, en trámite, rechazadas y anuladas varían mes a mes porque se actualiza la información reportada.

## 12.6. Valparaíso



Fuente: Elaboración propia sobre la base de información del IPS.

## Valparaíso

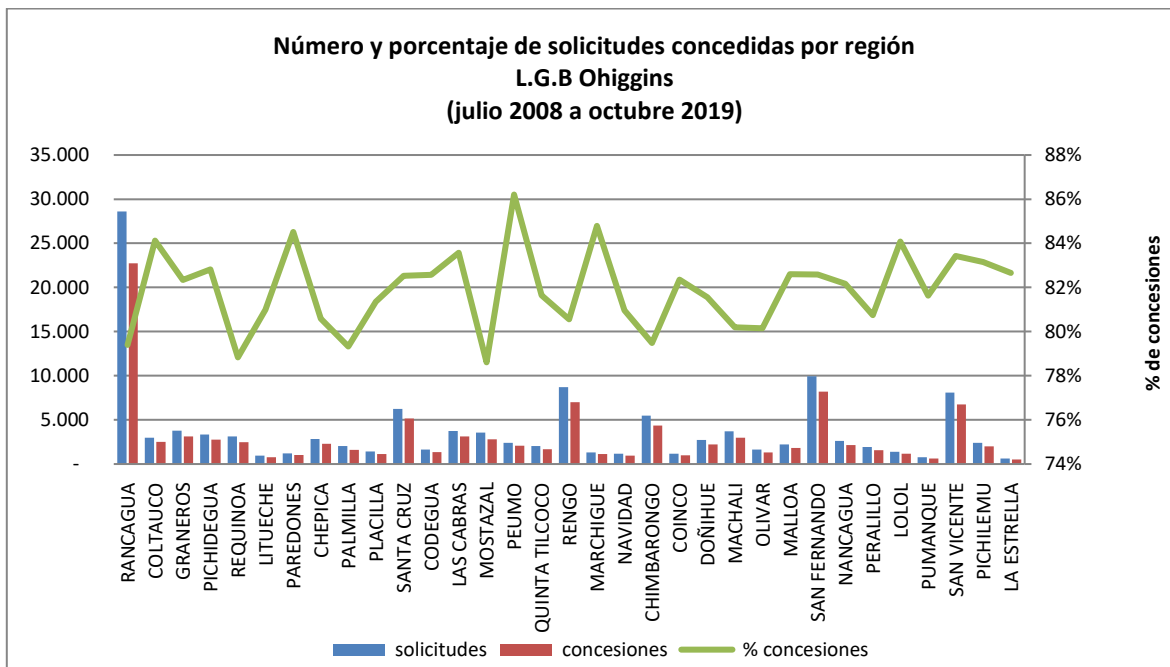
Concesiones del Pilar Solidario a nivel comunal									
COMUNA	TOTAL PBS Y APS								
	PBSV	PBSI	Total PBS	% PBS	APSV	APSI	Total APS	%APS	Total PBS+APS
VALPARAISO	8.052	3.484	11.536	18,9%	24.358	1.609	25.967	17,3%	37.503
CONCON	801	283	1.084	1,8%	2.084	115	2.199	1,5%	3.283
PUCHUNCAVI	580	135	715	1,2%	1.389	61	1.450	1,0%	2.165
VIÑA DEL MAR	7.399	2.369	9.768	16,0%	24.279	1.146	25.425	16,9%	35.193
ISLA DE PASCUA	92	43	135	0,2%	199	23	222	0,1%	357
LOS ANDES	1.314	394	1.708	2,8%	5.346	270	5.616	3,7%	7.324
RINCONADA	146	41	187	0,3%	729	43	772	0,5%	959
SAN ESTEBAN	350	107	457	0,7%	1.410	67	1.477	1,0%	1.934
PAPUDO	168	63	231	0,4%	410	30	440	0,3%	671
LA CALERA	1.672	576	2.248	3,7%	4.796	318	5.114	3,4%	7.362
HIJUELAS	580	231	811	1,3%	1.426	135	1.561	1,0%	2.372
LA CRUZ	346	105	451	0,7%	1.177	63	1.240	0,8%	1.691
SAN ANTONIO	2.457	1.048	3.505	5,7%	8.180	503	8.683	5,8%	12.188
CARTAGENA	880	239	1.119	1,8%	1.960	131	2.091	1,4%	3.210
EL QUISCO	561	118	679	1,1%	1.446	59	1.505	1,0%	2.184
SAN FELIPE	1.412	484	1.896	3,1%	6.727	356	7.083	4,7%	8.979
LLAY LLAY	634	170	804	1,3%	2.349	112	2.461	1,6%	3.265
PUTAENDO	437	216	653	1,1%	1.598	94	1.692	1,1%	2.345
JUAN FERNANDEZ	36	3	39	0,1%	49	2	51	0,0%	90
CASABLANCA	716	197	913	1,5%	2.048	77	2.125	1,4%	3.038
QUINTERO	808	298	1.106	1,8%	2.334	119	2.453	1,6%	3.559
QUILLOTA	2.291	758	3.049	5,0%	7.813	404	8.217	5,5%	11.266
LA LIGUA	1.280	443	1.723	2,8%	2.955	169	3.124	2,1%	4.847
CABILDO	575	289	864	1,4%	1.819	87	1.906	1,3%	2.770
NOGALES	651	232	883	1,4%	1.991	103	2.094	1,4%	2.977
ZAPALLAR	196	71	267	0,4%	520	20	540	0,4%	807
PETORCA	263	117	380	0,6%	916	38	954	0,6%	1.334
ALGARROBO	460	92	552	0,9%	898	40	938	0,6%	1.490
EL TABO	473	102	575	0,9%	1.171	45	1.216	0,8%	1.791
SANTO DOMINGO	264	50	314	0,5%	664	27	691	0,5%	1.005
CALLE LARGA	216	71	287	0,5%	1.004	48	1.052	0,7%	1.339

Concesiones del Pilar Solidario a nivel comunal									
COMUNA	TOTAL PBS Y APS								
	PBSV	PBSI	Total PBS	% PBS	APSV	APSI	Total APS	%APS	Total PBS+APS
CATEMU	407	126	533	0,9%	1.396	49	1.445	1,0%	1.978
PANQUEHUE	147	46	193	0,3%	629	38	667	0,4%	860
SANTA MARIA	274	96	370	0,6%	1.381	47	1.428	1,0%	1.798
QUILPUE	3.850	1.252	5.102	8,4%	11.646	551	12.197	8,1%	17.299
LIMACHE	1.249	422	1.671	2,7%	4.071	203	4.274	2,8%	5.945
OLMUE	512	190	702	1,2%	1.383	92	1.475	1,0%	2.177
VILLA ALEMANA	2.480	986	3.466	5,7%	7.828	433	8.261	5,5%	11.727
<b>Totales</b>	<b>45.029</b>	<b>15.947</b>	<b>60.976</b>	<b>100%</b>	<b>142.379</b>	<b>7.727</b>	<b>150.106</b>	<b>100%</b>	<b>211.082</b>
<b>% respecto del total de concesiones</b>	<b>21%</b>	<b>8%</b>	<b>29%</b>		<b>67%</b>	<b>4%</b>	<b>71%</b>		<b>100%</b>

Fuente: Elaboración propia sobre la base de información del IPS. Información al 25 de noviembre de 2019.

Nota: La información estadística reportada del número de solicitudes concesionadas, en trámite, rechazadas y anuladas varían mes a mes porque se actualiza la información reportada.

## 12.7. L.G.B O'Higgins



Fuente: Elaboración propia sobre la base de información del IPS.

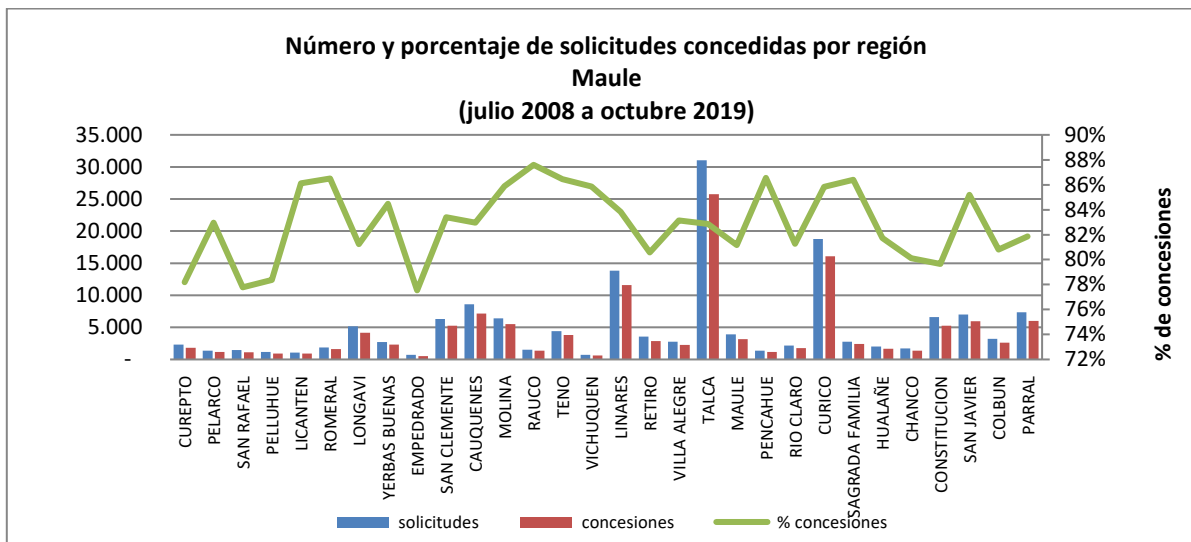
Concesiones del Pilar Solidario a nivel comunal									
COMUNA	TOTAL PBS Y APS								
	PBSV	PBSI	Total PBS	% PBS	APSV	APSI	Total APS	%APS	Total PBS+APS
RANCAGUA	4.703	1.876	6.579	22,8%	14.857	1.286	16.143	22,0%	22.722
COLTAUICO	521	162	683	2,4%	1.721	91	1.812	2,5%	2.495
GRANEROS	651	221	872	3,0%	2.110	133	2.243	3,1%	3.115
PICHIDEGUA	633	205	838	2,9%	1.825	109	1.934	2,6%	2.772
REQUINOA	422	183	605	2,1%	1.764	96	1.860	2,5%	2.465
LITUECHE	202	57	259	0,9%	484	20	504	0,7%	763
PAREDONES	251	84	335	1,2%	658	39	697	0,9%	1.032
CHEPICA	500	178	678	2,3%	1.507	89	1.596	2,2%	2.274
PALMILLA	333	106	439	1,5%	1.099	69	1.168	1,6%	1.607
PLACILLA	215	82	297	1,0%	801	50	851	1,2%	1.148
SANTA CRUZ	988	345	1.333	4,6%	3.600	223	3.823	5,2%	5.156
CODEGUA	231	106	337	1,2%	928	76	1.004	1,4%	1.341
LAS CABRAS	727	220	947	3,3%	2.087	80	2.167	3,0%	3.114
MOSTAZAL	536	239	775	2,7%	1.914	122	2.036	2,8%	2.811
PEUMO	424	131	555	1,9%	1.457	51	1.508	2,1%	2.063
QUINTA TILCOCO	370	136	506	1,8%	1.083	75	1.158	1,6%	1.664
RENGO	1.338	551	1.889	6,5%	4.800	323	5.123	7,0%	7.012
MARCHIGUE	235	68	303	1,1%	802	21	823	1,1%	1.126
NAVIDAD	333	87	420	1,5%	497	31	528	0,7%	948
CHIMBARONGO	881	359	1.240	4,3%	2.945	165	3.110	4,2%	4.350
COINCO	246	90	336	1,2%	585	50	635	0,9%	971
DOÑIHUE	458	151	609	2,1%	1.531	72	1.603	2,2%	2.212
MACHALI	665	229	894	3,1%	1.942	129	2.071	2,8%	2.965
OLIVAR	257	80	337	1,2%	932	59	991	1,4%	1.328

Concesiones del Pilar Solidario a nivel comunal									
COMUNA	TOTAL PBS Y APS								
	PBSV	PBSI	Total PBS	% PBS	APSV	APSI	Total APS	%APS	Total PBS+APS
<b>MALLOA</b>	432	155	587	2,0%	1.162	74	1.236	1,7%	1.823
<b>SAN FERNANDO</b>	1.531	525	2.056	7,1%	5.817	337	6.154	8,4%	8.210
<b>NANCAGUA</b>	351	151	502	1,7%	1.534	111	1.645	2,2%	2.147
<b>PERALILLO</b>	312	113	425	1,5%	1.114	33	1.147	1,6%	1.572
<b>LOLOL</b>	268	98	366	1,3%	760	25	785	1,1%	1.151
<b>PUMANQUE</b>	149	36	185	0,6%	424	13	437	0,6%	622
<b>SAN VICENTE</b>	1.493	439	1.932	6,7%	4.592	213	4.805	6,5%	6.737
<b>PICHILEMU</b>	425	147	572	2,0%	1.349	83	1.432	2,0%	2.004
<b>LA ESTRELLA</b>	128	38	166	0,6%	338	11	349	0,5%	515
<b>Totales</b>	21.209	7.648	<b>28.857</b>	100,0%	69.019	4.359	<b>73.378</b>	100,0%	<b>102.235</b>
<b>% respecto del total de concesiones</b>	21%	7%	<b>28%</b>		68%	4%	<b>72%</b>		<b>100%</b>

Fuente: Elaboración propia sobre la base de información del IPS. Información al 25 de noviembre de 2019.

Nota: La información estadística reportada del número de solicitudes concesionadas, en trámite, rechazadas y anuladas varían mes a mes porque se actualiza la información reportada.

## 12.8. Maule



Fuente: Elaboración propia sobre la base de información del IPS.

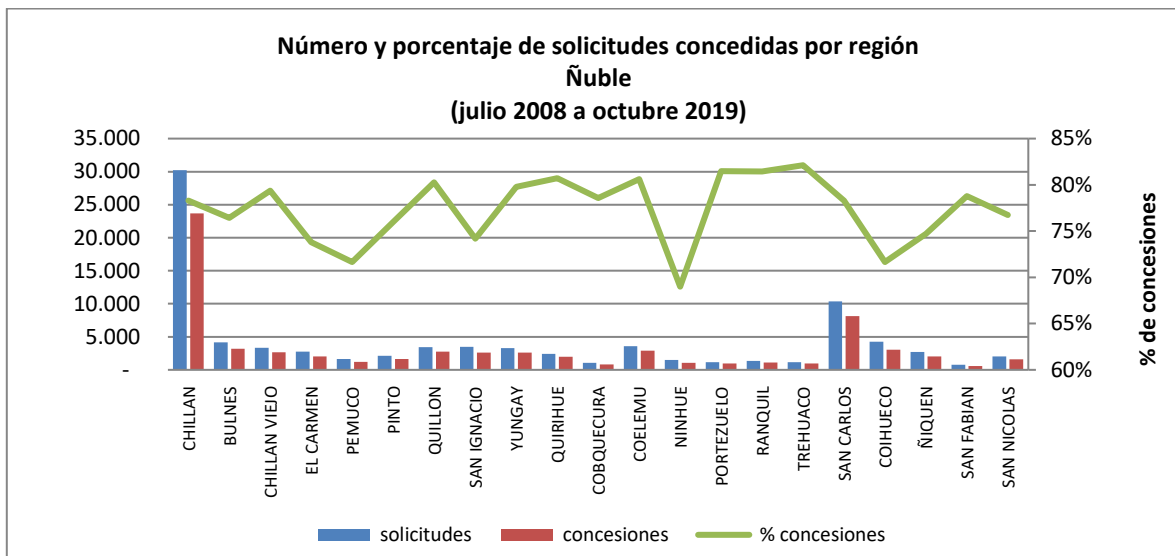
Concesiones del Pilar Solidario a nivel comunal									
COMUNA	TOTAL PBS Y APS								
	PBSV	PBSI	Total PBS	% PBS	APSV	APSI	Total APS	%APS	Total PBS+APS
CUREPTO	548	199	747	1,8%	1.015	66	1.081	1,2%	1.828
PELARCO	316	81	397	1,0%	705	42	747	0,9%	1.144
SAN RAFAEL	304	95	399	1,0%	690	39	729	0,8%	1.128
PELLUHUE	323	113	436	1,1%	442	28	470	0,5%	906
LICANTEN	247	84	331	0,8%	562	44	606	0,7%	937
ROMERAL	317	109	426	1,0%	1.146	56	1.202	1,4%	1.628
LONGAVI	1.166	388	1.554	3,8%	2.447	177	2.624	3,0%	4.178
YERBAS BUENAS	615	204	819	2,0%	1.378	97	1.475	1,7%	2.294
EMPEDRADO	163	84	247	0,6%	269	26	295	0,3%	542
SAN CLEMENTE	1.386	487	1.873	4,6%	3.191	203	3.394	3,9%	5.267
CAUQUENES	1.787	515	2.302	5,6%	4.594	236	4.830	5,5%	7.132
MOLINA	1.034	345	1.379	3,4%	3.923	180	4.103	4,7%	5.482
RAUCO	298	86	384	0,9%	912	46	958	1,1%	1.342
TENO	857	298	1.155	2,8%	2.544	116	2.660	3,0%	3.815
VICHUQUEN	204	47	251	0,6%	330	20	350	0,4%	601
LINARES	2.771	830	3.601	8,8%	7.540	450	7.990	9,1%	11.591
RETIRO	740	266	1.006	2,5%	1.763	104	1.867	2,1%	2.873
VILLA ALEGRE	522	181	703	1,7%	1.519	65	1.584	1,8%	2.287
TALCA	5.901	2.165	8.066	19,8%	16.539	1.129	17.668	20,2%	25.734
MAULE	760	400	1.160	2,8%	1.861	158	2.019	2,3%	3.179
PENCAHUE	276	121	397	1,0%	751	37	788	0,9%	1.185
RIO CLARO	445	150	595	1,5%	1.112	54	1.166	1,3%	1.761
CURICO	3.265	1.027	4.292	10,5%	11.148	652	11.800	13,5%	16.092
SAGRADA FAMILIA	556	183	739	1,8%	1.572	85	1.657	1,9%	2.396
HUALAÑE	441	130	571	1,4%	1.036	56	1.092	1,2%	1.663
CHANCO	376	168	544	1,3%	789	54	843	1,0%	1.387
CONSTITUCION	1.220	616	1.836	4,5%	3.221	183	3.404	3,9%	5.240
SAN JAVIER	1.355	406	1.761	4,3%	4.046	148	4.194	4,8%	5.955

Concesiones del Pilar Solidario a nivel comunal									
COMUNA	TOTAL PBS Y APS								
	PBSV	PBSI	Total PBS	% PBS	APSV	APSI	Total APS	%APS	Total PBS+APS
COLBUN	595	246	841	2,1%	1.666	104	1.770	2,0%	2.611
PARRAL	1.468	501	1.969	4,8%	3.791	247	4.038	4,6%	6.007
<b>Totales</b>	<b>30.256</b>	<b>10.525</b>	<b>40.781</b>	<b>100%</b>	<b>82.502</b>	<b>4.902</b>	<b>87.404</b>	<b>100%</b>	<b>128.185</b>
<b>% respecto del total de concesiones</b>	<b>24%</b>	<b>8%</b>	<b>32%</b>		<b>64%</b>	<b>4%</b>	<b>68%</b>		<b>100%</b>

Fuente: Elaboración propia sobre la base de información del IPS. Información al 25 de noviembre de 2019.

Nota: La información estadística reportada del número de solicitudes concesionadas, en trámite, rechazadas y anuladas varían mes a mes porque se actualiza la información reportada.

## 12.9. Ñuble



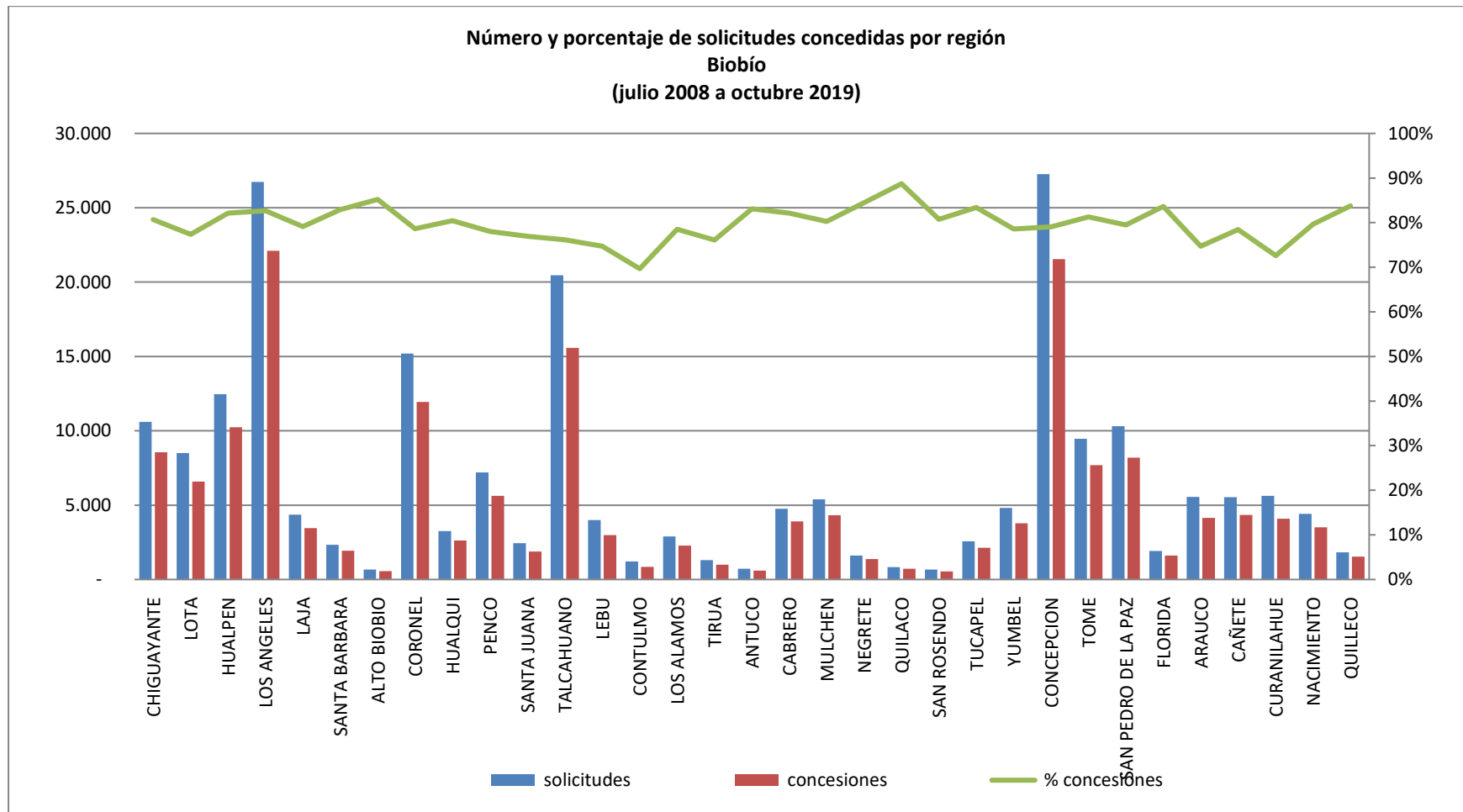
Fuente: Elaboración propia sobre la base de información del IPS.

Concesiones del Pilar Solidario a nivel comunal									
COMUNA	TOTAL PBS Y APS								
	PBSV	PBSI	Total PBS	% PBS	APSV	APSI	Total APS	%APS	Total PBS+APS
CHILLAN	4.904	2.880	7.784	31,4%	14.366	1.516	15.882	37,2%	23.666
BULNES	693	397	1.090	4,4%	1.964	132	2.096	4,9%	3.186
CHILLAN VIEJO	595	354	949	3,8%	1.535	181	1.716	4,0%	2.665
EL CARMEN	638	397	1.035	4,2%	842	144	986	2,3%	2.021
PEMUCO	267	218	485	2,0%	614	87	701	1,6%	1.186
PINTO	449	262	711	2,9%	827	88	915	2,1%	1.626
QUILLON	808	317	1.125	4,5%	1.539	90	1.629	3,8%	2.754
SAN IGNACIO	717	488	1.205	4,9%	1.189	205	1.394	3,3%	2.599
YUNGAY	584	277	861	3,5%	1.670	102	1.772	4,2%	2.633
QUIRIHUE	427	249	676	2,7%	1.200	88	1.288	3,0%	1.964
COBQUECURA	299	128	427	1,7%	362	43	405	0,9%	832
COELEMU	651	365	1.016	4,1%	1.760	117	1.877	4,4%	2.893
NINHUE	286	221	507	2,0%	450	80	530	1,2%	1.037
PORTEZUELO	231	136	367	1,5%	508	70	578	1,4%	945
RANQUIL	260	139	399	1,6%	651	42	693	1,6%	1.092
TREHUACO	246	147	393	1,6%	517	50	567	1,3%	960
SAN CARLOS	1.703	1.009	2.712	10,9%	4.868	530	5.398	12,7%	8.110
COIHUECO	757	554	1.311	5,3%	1.542	208	1.750	4,1%	3.061
ÑIQUEN	547	338	885	3,6%	1.041	111	1.152	2,7%	2.037
SAN FABIAN	149	76	225	0,9%	345	24	369	0,9%	594
SAN NICOLAS	382	228	610	2,5%	843	120	963	2,3%	1.573
<b>Totales</b>	<b>15.593</b>	<b>9.180</b>	<b>24.773</b>	<b>100%</b>	<b>38.633</b>	<b>4.028</b>	<b>42.661</b>	<b>100%</b>	<b>67.434</b>
<b>% respecto del total de concesiones</b>	<b>23%</b>	<b>14%</b>	<b>37%</b>		<b>57%</b>	<b>6%</b>	<b>63%</b>		<b>100%</b>

Fuente: Elaboración propia sobre la base de información del IPS. Información al 25 de noviembre de 2019.

Nota: La información estadística reportada del número de solicitudes concesionadas, en trámite, rechazadas y anuladas varían mes a mes porque se actualiza la información reportada.

## 12.10. Biobío



Fuente: Elaboración propia sobre la base de información del IPS.

## Biobío

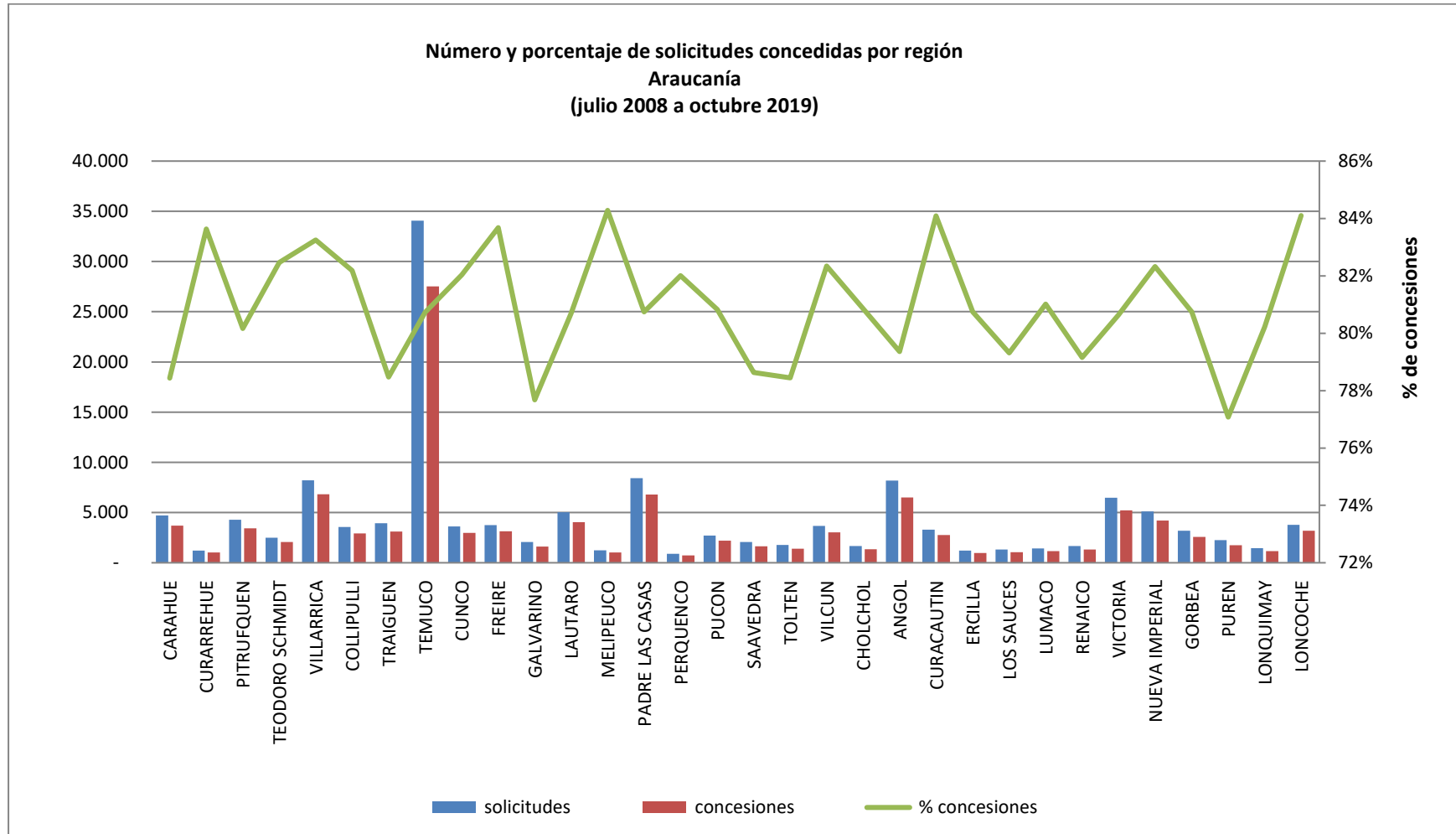
Concesiones del Pilar Solidario a nivel comunal									
COMUNA	TOTAL PBS Y APS								
	PBSV	PBSI	Total PBS	% PBS	APSV	APSI	Total APS	%APS	Total PBS+APS
CHIGUAYANTE	1.784	648	2.432	4,4%	5.844	274	6.118	5,3%	8.550
LOTA	1.366	457	1.823	3,3%	4.592	164	4.756	4,1%	6.579
HUALPEN	2.031	741	2.772	5,0%	7.211	264	7.475	6,4%	10.247
LOS ANGELES	5.202	2.420	7.622	13,6%	13.408	1.073	14.481	12,4%	22.103
LAJA	916	510	1.426	2,6%	1.840	180	2.020	1,7%	3.446
SANTA BARBARA	514	231	745	1,3%	1.104	81	1.185	1,0%	1.930
ALTO BIOBIO	132	146	278	0,5%	224	63	287	0,2%	565
CORONEL	2.770	1.049	3.819	6,8%	7.725	399	8.124	7,0%	11.943
HUALQUI	667	272	939	1,7%	1.583	102	1.685	1,4%	2.624
PENCO	1.123	430	1.553	2,8%	3.905	164	4.069	3,5%	5.622
SANTA JUANA	592	183	775	1,4%	1.043	60	1.103	0,9%	1.878
TALCAHUANO	3.488	1.355	4.843	8,7%	10.129	607	10.736	9,2%	15.579
LEBU	727	351	1.078	1,9%	1.814	97	1.911	1,6%	2.989
CONTULMO	244	95	339	0,6%	466	40	506	0,4%	845
LOS ALAMOS	517	217	734	1,3%	1.444	92	1.536	1,3%	2.270
TIRUA	400	173	573	1,0%	373	41	414	0,4%	987
ANTUCO	156	64	220	0,4%	357	23	380	0,3%	600
CABRERO	861	519	1.380	2,5%	2.384	149	2.533	2,2%	3.913
MULCHEN	932	551	1.483	2,7%	2.612	227	2.839	2,4%	4.322
NEGRETE	290	178	468	0,8%	800	98	898	0,8%	1.366
QUILACO	214	83	297	0,5%	410	25	435	0,4%	732
SAN ROSENDO	134	78	212	0,4%	308	26	334	0,3%	546
TUCAPEL	461	232	693	1,2%	1.348	100	1.448	1,2%	2.141
YUMBEL	906	545	1.451	2,6%	2.177	152	2.329	2,0%	3.780
CONCEPCION	4.667	1.504	6.171	11,1%	14.670	712	15.382	13,2%	21.553
TOME	1.567	515	2.082	3,7%	5.366	242	5.608	4,8%	7.690
SAN PEDRO DE LA PAZ	1.806	773	2.579	4,6%	5.295	327	5.622	4,8%	8.201
FLORIDA	445	153	598	1,1%	951	57	1.008	0,9%	1.606
ARAUCO	1.085	450	1.535	2,7%	2.476	136	2.612	2,2%	4.147
CAÑETE	1.226	407	1.633	2,9%	2.556	153	2.709	2,3%	4.342
CURANILAHUE	925	412	1.337	2,4%	2.657	86	2.743	2,4%	4.080

Concesiones del Pilar Solidario a nivel comunal									
COMUNA	TOTAL PBS Y APS								
	PBSV	PBSI	Total PBS	% PBS	APSV	APSI	Total APS	%APS	Total PBS+APS
NACIMIENTO	860	453	1.313	2,4%	2.024	171	2.195	1,9%	3.508
QUILLECO	441	201	642	1,1%	824	65	889	0,8%	1.531
<b>Totales</b>	<b>39.449</b>	<b>16.396</b>	<b>55.845</b>	<b>100%</b>	<b>109.920</b>	<b>6.450</b>	<b>116.370</b>	<b>100%</b>	<b>172.215</b>
<b>% respecto del total de concesiones</b>	<b>23%</b>	<b>10%</b>	<b>32%</b>		<b>64%</b>	<b>4%</b>	<b>68%</b>		<b>100%</b>

Fuente: Elaboración propia sobre la base de información del IPS. Información al 25 de noviembre de 2019.

Nota: La información estadística reportada del número de solicitudes concesionadas, en trámite, rechazadas y anuladas varían mes a mes porque se actualiza la información reportada.

## 12.11. Araucanía



Fuente: Elaboración propia sobre la base de información del IPS.

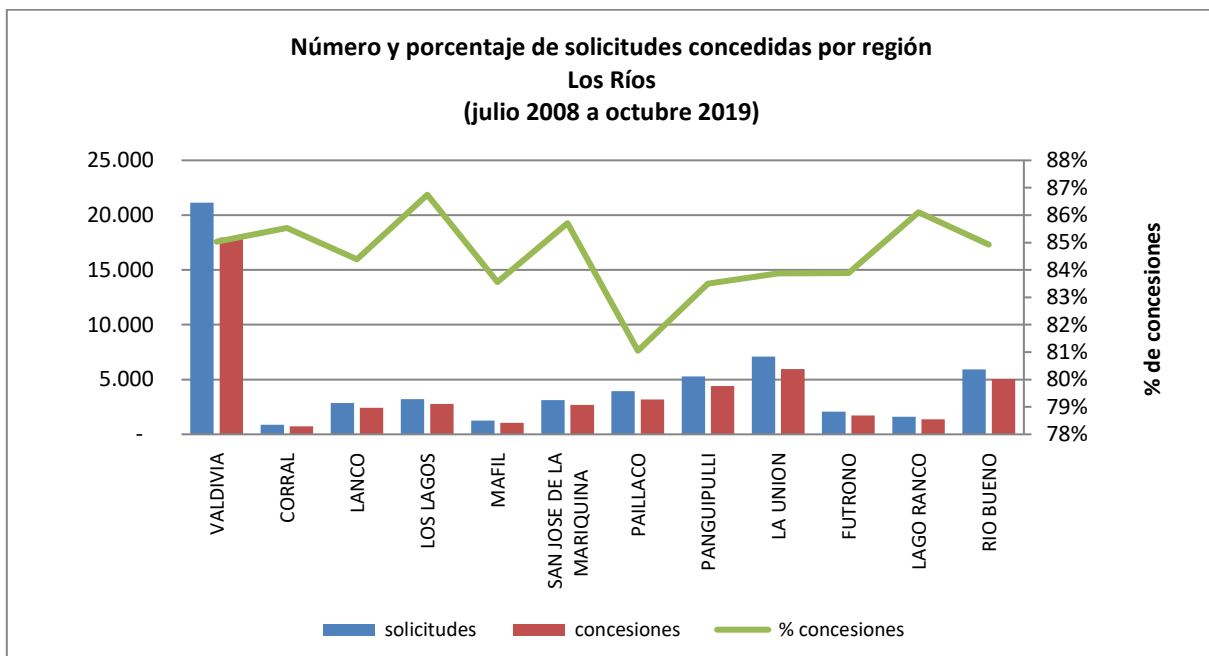
## Araucanía

Concesiones del Pilar Solidario a nivel comunal									
COMUNA	TOTAL PBS Y APS								
	PBSV	PBSI	Total PBS	% PBS	APSV	APSI	Total APS	%APS	Total PBS+APS
CARAHUE	1.499	485	1.984	4,5%	1.567	137	1.704	2,5%	3.688
CURARREHUE	535	108	643	1,5%	354	20	374	0,5%	1.017
PITRUFQUEN	1.091	305	1.396	3,2%	1.928	111	2.039	3,0%	3.435
TEODORO SCHMIDT	898	262	1.160	2,6%	834	70	904	1,3%	2.064
VILLARRICA	1.894	532	2.426	5,5%	4.154	251	4.405	6,4%	6.831
COLLIPULLI	707	272	979	2,2%	1.823	122	1.945	2,8%	2.924
TRAIQUEN	769	301	1.070	2,4%	1.930	99	2.029	3,0%	3.099
TEMUCO	6.903	2.282	9.185	20,9%	17.261	1.064	18.325	26,8%	27.510
CUNCO	1.092	278	1.370	3,1%	1.515	87	1.602	2,3%	2.972
FREIRE	1.009	298	1.307	3,0%	1.708	113	1.821	2,7%	3.128
GALVARINO	576	243	819	1,9%	715	81	796	1,2%	1.615
LAUTARO	1.149	383	1.532	3,5%	2.365	158	2.523	3,7%	4.055
MELIPEUCO	513	105	618	1,4%	380	37	417	0,6%	1.035
PADRE LAS CASAS	2.149	833	2.982	6,8%	3.478	347	3.825	5,6%	6.807
PERQUENCO	209	73	282	0,6%	421	26	447	0,7%	729
PUCON	692	158	850	1,9%	1.266	72	1.338	2,0%	2.188
SAAVEDRA	641	264	905	2,1%	638	91	729	1,1%	1.634
TOLTEN	527	189	716	1,6%	616	62	678	1,0%	1.394
VILCUN	879	319	1.198	2,7%	1.721	112	1.833	2,7%	3.031
CHOLCHOL	527	170	697	1,6%	578	72	650	1,0%	1.347
ANGOL	1.472	548	2.020	4,6%	4.208	270	4.478	6,5%	6.498
CURACAUTIN	790	199	989	2,2%	1.718	68	1.786	2,6%	2.775
ERCILLA	255	105	360	0,8%	592	21	613	0,9%	973
LOS SAUCES	317	97	414	0,9%	595	34	629	0,9%	1.043
LUMACO	407	178	585	1,3%	520	56	576	0,8%	1.161
RENAICO	319	129	448	1,0%	813	64	877	1,3%	1.325
VICTORIA	1.260	448	1.708	3,9%	3.343	161	3.504	5,1%	5.212
NUEVA IMPERIAL	1.437	496	1.933	4,4%	2.128	154	2.282	3,3%	4.215
GORBEA	658	223	881	2,0%	1.585	100	1.685	2,5%	2.566
PUREN	532	243	775	1,8%	895	65	960	1,4%	1.735
LONQUIMAY	459	169	628	1,4%	487	45	532	0,8%	1.160
LONCOCHE	840	262	1.102	2,5%	1.948	129	2.077	3,0%	3.179
<b>Totales</b>	<b>33.005</b>	<b>10.957</b>	<b>43.962</b>	<b>100%</b>	<b>64.084</b>	<b>4.299</b>	<b>68.383</b>	<b>100%</b>	<b>112.345</b>
<b>% respecto del total de concesiones</b>	<b>29%</b>	<b>10%</b>	<b>39%</b>		<b>57%</b>	<b>4%</b>	<b>61%</b>		<b>100%</b>

Fuente: Elaboración propia sobre la base de información del IPS. Información al 25 de noviembre de 2019.

Nota: La información estadística reportada del número de solicitudes concesionadas, en trámite, rechazadas y anuladas varían mes a mes porque se actualiza la información reportada.

## 12.12. Los Ríos



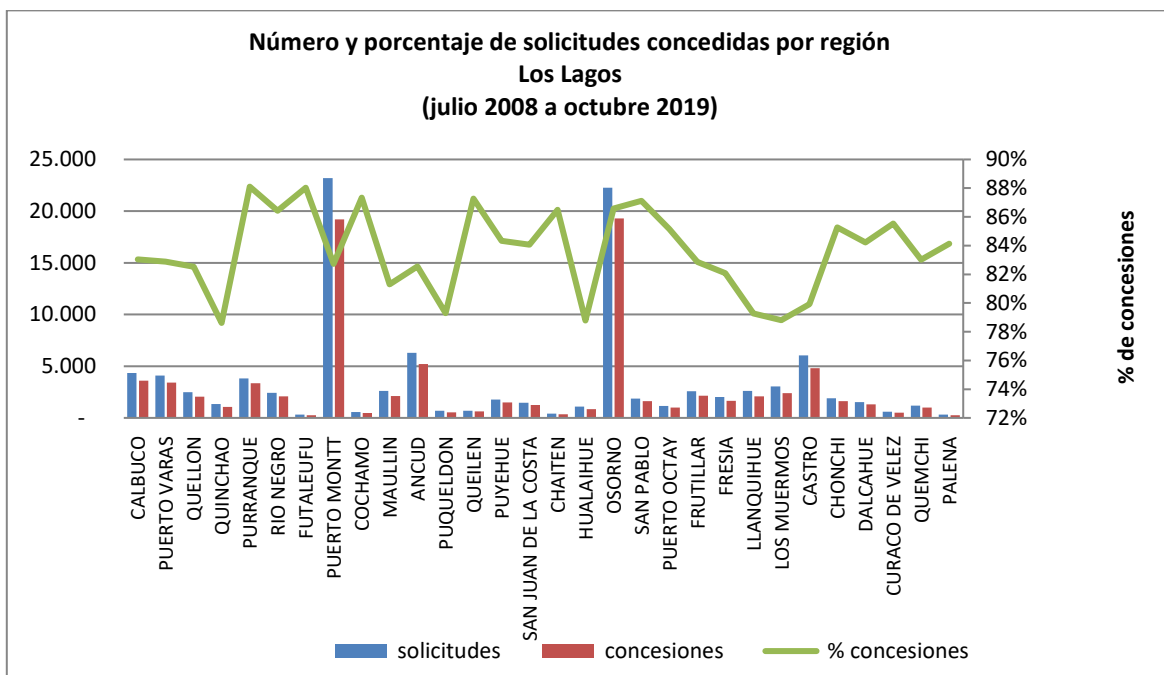
Fuente: Elaboración propia sobre la base de información del IPS.

Concesiones del Pilar Solidario a nivel comunal									
COMUNA	TOTAL PBS Y APS								
	PBSV	PBSI	Total PBS	% PBS	APSV	APSI	Total APS	%APS	Total PBS+APS
VALDIVIA	3.640	1.902	5.542	31,2%	11.522	901	12.423	39,4%	17.965
CORRAL	160	91	251	1,4%	454	34	488	1,5%	739
LANCO	630	290	920	5,2%	1.350	146	1.496	4,7%	2.416
LOS LAGOS	674	353	1.027	5,8%	1.613	135	1.748	5,5%	2.775
MAFIL	210	122	332	1,9%	646	64	710	2,2%	1.042
SAN JOSE DE LA MARIQUINA	693	373	1.066	6,0%	1.419	190	1.609	5,1%	2.675
PAILLACO	784	450	1.234	6,9%	1.790	171	1.961	6,2%	3.195
PANGUIPULLI	1.348	676	2.024	11,4%	2.117	271	2.388	7,6%	4.412
LA UNION	1.327	617	1.944	10,9%	3.673	345	4.018	12,7%	5.962
FUTRONO	529	257	786	4,4%	859	89	948	3,0%	1.734
LAGO RANCO	439	219	658	3,7%	636	82	718	2,3%	1.376
RIO BUENO	1.364	617	1.981	11,2%	2.757	304	3.061	9,7%	5.042
<b>Totales</b>	<b>11.798</b>	<b>5.967</b>	<b>17.765</b>	<b>100%</b>	<b>28.836</b>	<b>2.732</b>	<b>31.568</b>	<b>100%</b>	<b>49.333</b>
<b>% respecto del total de concesiones</b>	<b>24%</b>	<b>12%</b>	<b>36%</b>		<b>58%</b>	<b>6%</b>	<b>64%</b>		<b>100%</b>

Fuente: Elaboración propia sobre la base de información del IPS. Información al 25 de noviembre de 2019.

Nota: La información estadística reportada del número de solicitudes concesionadas, en trámite, rechazadas y anuladas varían mes a mes porque se actualiza la información reportada.

## 12.13. Los Lagos



Fuente: Elaboración propia sobre la base de información del IPS.

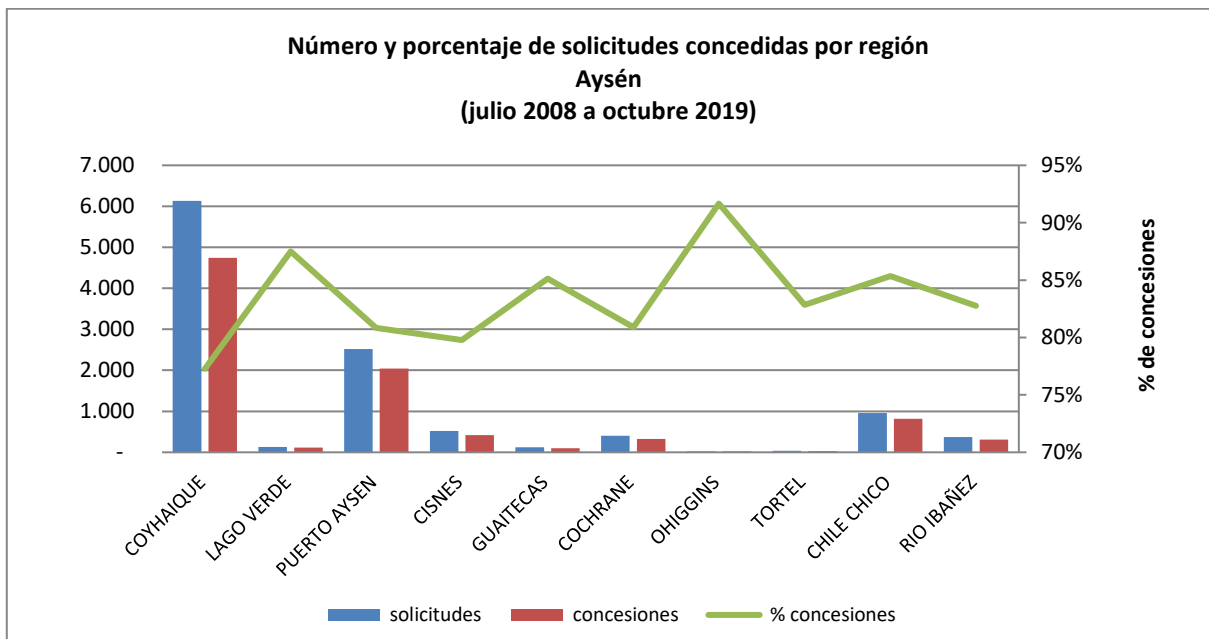
Concesiones del Pilar Solidario a nivel comunal									
COMUNA	TOTAL PBS Y APS								
	PBSV	PBSI	Total PBS	% PBS	APSV	APSI	Total APS	%APS	Total PBS+APS
CALBUCO	1.476	385	1.861	5,7%	1.595	145	1.740	3,2%	3.601
PUERTO VARAS	767	248	1.015	3,1%	2.279	109	2.388	4,3%	3.403
QUELLON	612	218	830	2,5%	1.103	121	1.224	2,2%	2.054
QUINCHAO	452	128	580	1,8%	441	45	486	0,9%	1.066
PURRANQUE	737	368	1.105	3,4%	2.090	168	2.258	4,1%	3.363
RIO NEGRO	509	314	823	2,5%	1.128	144	1.272	2,3%	2.095
FUTALEUFU	104	18	122	0,4%	146	4	150	0,3%	272
PUERTO MONTT	4.899	1.707	6.606	20,2%	11.660	921	12.581	22,9%	19.187
COCHAMO	224	46	270	0,8%	199	21	220	0,4%	490
MAULLIN	957	273	1.230	3,8%	826	70	896	1,6%	2.126
ANCUD	1.122	390	1.512	4,6%	3.484	205	3.689	6,7%	5.201
PUQUELDON	200	59	259	0,8%	255	26	281	0,5%	540
QUEILEN	198	66	264	0,8%	328	25	353	0,6%	617
PUYEHUE	366	219	585	1,8%	821	95	916	1,7%	1.501
SAN JUAN DE LA COSTA	509	273	782	2,4%	389	69	458	0,8%	1.240
CHAITEN	136	33	169	0,5%	169	8	177	0,3%	346
HUALAIHUE	316	112	428	1,3%	392	41	433	0,8%	861
OSORNO	4.111	2.214	6.325	19,4%	11.786	1.180	12.966	23,6%	19.291
SAN PABLO	437	237	674	2,1%	853	102	955	1,7%	1.629
PUERTO OCTAY	252	151	403	1,2%	534	55	589	1,1%	992
FRUTILLAR	526	177	703	2,2%	1.371	72	1.443	2,6%	2.146

Concesiones del Pilar Solidario a nivel comunal									
COMUNA	TOTAL PBS Y APS								
	PBSV	PBSI	Total PBS	% PBS	APSV	APSI	Total APS	%APS	Total PBS+APS
FRESIA	577	165	742	2,3%	854	58	912	1,7%	1.654
LLANQUIHUE	450	168	618	1,9%	1.388	74	1.462	2,7%	2.080
LOS MUERMOS	984	303	1.287	3,9%	1.027	84	1.111	2,0%	2.398
CASTRO	1.122	434	1.556	4,8%	3.041	226	3.267	5,9%	4.823
CHONCHI	422	145	567	1,7%	984	58	1.042	1,9%	1.609
DALCAHUE	435	114	549	1,7%	673	76	749	1,4%	1.298
CURACO DE VELEZ	141	43	184	0,6%	294	25	319	0,6%	503
QUEMCHI	415	93	508	1,6%	452	32	484	0,9%	992
PALENA	88	12	100	0,3%	159	6	165	0,3%	265
<b>Totales</b>	<b>23.544</b>	<b>9.113</b>	<b>32.657</b>	<b>100%</b>	<b>50.721</b>	<b>4.265</b>	<b>54.986</b>	<b>100%</b>	<b>87.643</b>
<b>% respecto del total de concesiones</b>	<b>27%</b>	<b>10%</b>	<b>37%</b>		<b>58%</b>	<b>5%</b>	<b>63%</b>		<b>100%</b>

Fuente: Elaboración propia sobre la base de información del IPS. Información al 25 de noviembre de 2019.

Nota: La información estadística reportada del número de solicitudes concesionadas, en trámite, rechazadas y anuladas varían mes a mes porque se actualiza la información reportada.

## 12.14. Aysén



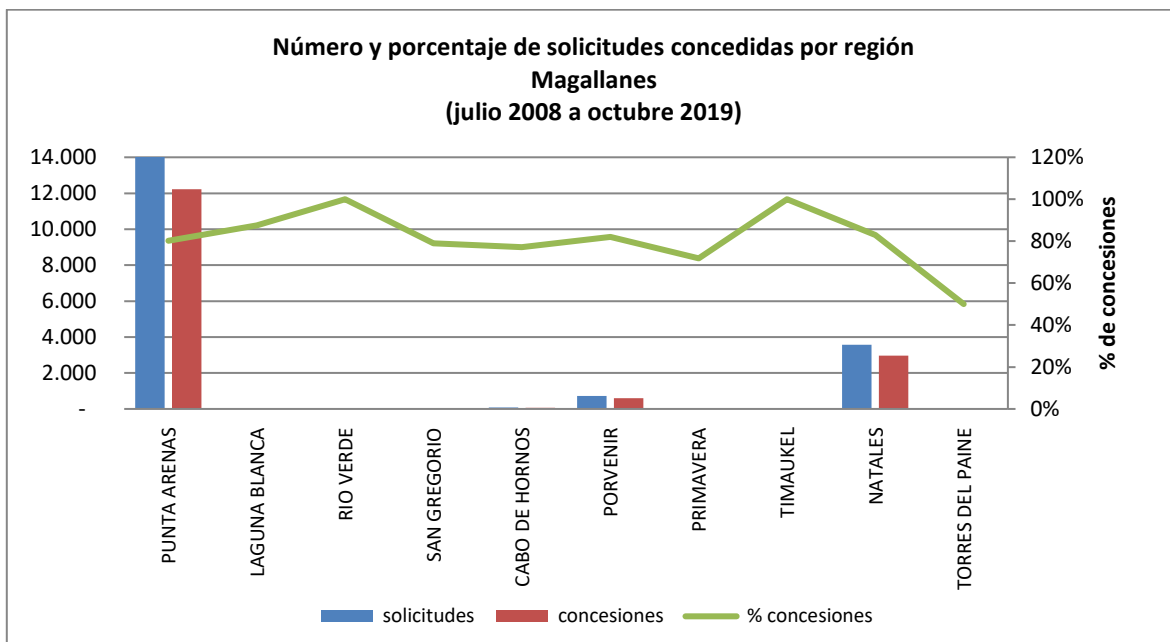
Fuente: Elaboración propia sobre la base de información del IPS.

Concesiones del Pilar Solidario a nivel comunal									
COMUNA	TOTAL PBS Y APS								TOTAL
	PBSV	PBSI	Total PBS	% PBS	APSV	APSI	Total APS	%APS	Total PBS+APS
COYHAIQUE	1.043	333	1.376	48,7%	3.114	250	3.364	55,2%	4.740
LAGO VERDE	37	3	40	1,4%	70	2	72	1,2%	112
PUERTO AISEN	429	146	575	20,4%	1.370	94	1.464	24,0%	2.039
CISNES	94	23	117	4,1%	287	14	301	4,9%	418
GUAITECAS	38	8	46	1,6%	53	4	57	0,9%	103
COCHRANE	124	23	147	5,2%	174	5	179	2,9%	326
OHIGGINS	4	-	4	0,1%	18	-	18	0,3%	22
TORTEL	9	1	10	0,4%	17	2	19	0,3%	29
CHILE CHICO	345	59	404	14,3%	388	24	412	6,8%	816
RIO IBAÑEZ	84	20	104	3,7%	190	13	203	3,3%	307
<b>Totales</b>	<b>2.207</b>	<b>616</b>	<b>2.823</b>	<b>100%</b>	<b>5.681</b>	<b>408</b>	<b>6.089</b>	<b>100%</b>	<b>8.912</b>
<b>% respecto del total de concesiones</b>	<b>25%</b>	<b>7%</b>	<b>32%</b>		<b>64%</b>	<b>5%</b>	<b>68%</b>		<b>100%</b>

Fuente: Elaboración propia sobre la base de información del IPS. Información al 25 de noviembre de 2019.

Nota: La información estadística reportada del número de solicitudes concesionadas, en trámite, rechazadas y anuladas varían mes a mes porque se actualiza la información reportada.

## 12.15. Magallanes



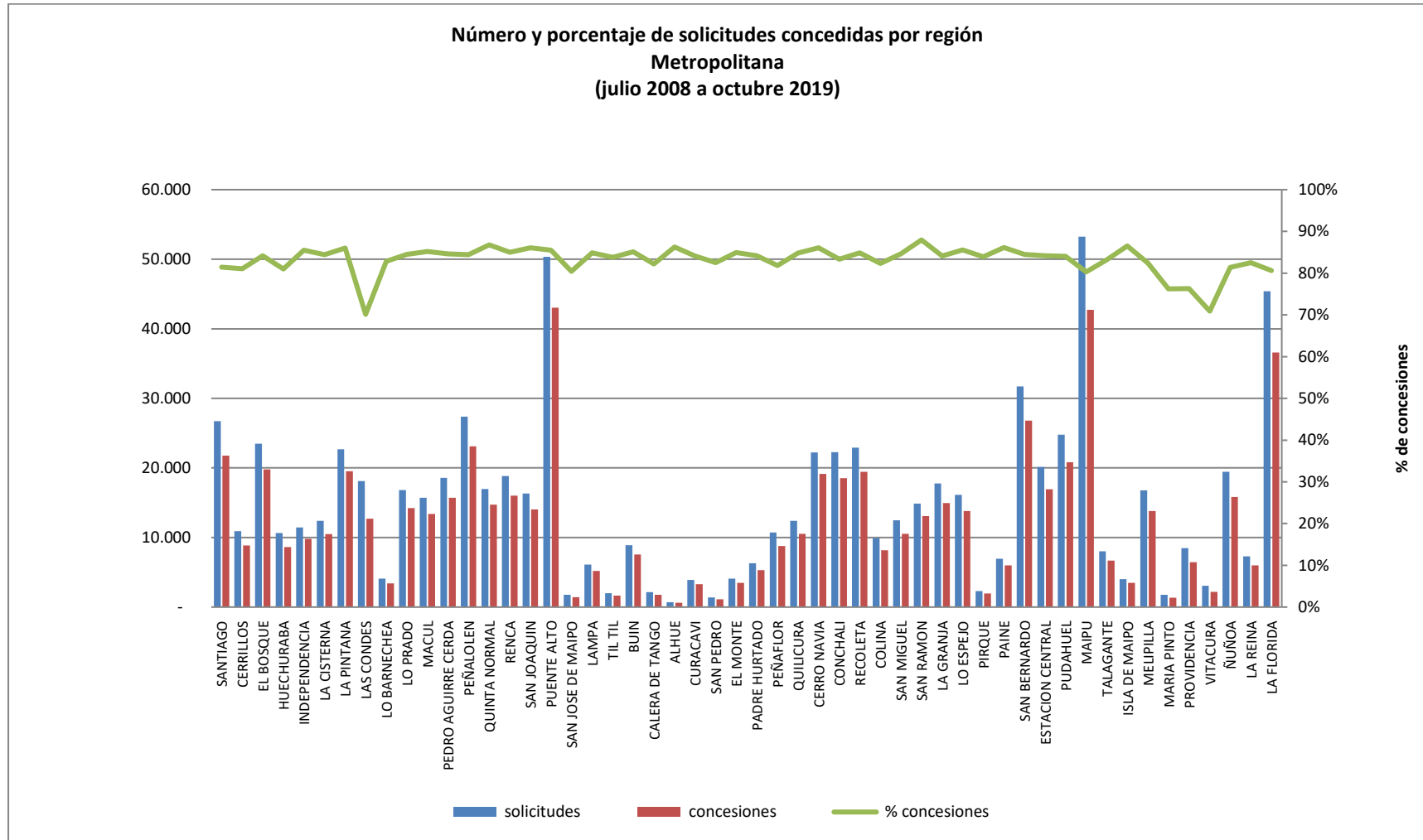
Fuente: Elaboración propia sobre la base de información del IPS.

Concesiones del Pilar Solidario a nivel comunal									
COMUNA	TOTAL PBS Y APS								
	PBSV	PBSI	Total PBS	% PBS	APSV	APSI	Total APS	%APS	Total PBS+APS
PUNTA ARENAS	2.573	808	3.381	71,7%	8.435	410	8.845	78,9%	12.226
LAGUNA BLANCA	2	-	2	0,0%	5	-	5	0,0%	7
RIO VERDE	1	-	1	0,0%	5	-	5	0,0%	6
SAN GREGORIO	5	-	5	0,1%	10	-	10	0,1%	15
CABO DE HORNOS	9	7	16		45	3	48		64
LA ANTARTICA	-	-	-	0,0%	3	-	3	0,0%	3
PORVENIR	130	33	163	3,5%	408	23	431	3,8%	594
PRIMAVERA	2	2	4	0,1%	28	1	29	0,3%	33
TIMAUKEL	1	-	1	0,0%	-	-	-	0,0%	1
NATALES	915	224	1.139	24,2%	1.751	76	1.827	16,3%	2.966
TORRES DEL PAINE	1	-	1		1	-	1		2
<b>Totales</b>	<b>3.639</b>	<b>1.074</b>	<b>4.713</b>	<b>100%</b>	<b>10.691</b>	<b>513</b>	<b>11.204</b>	<b>100%</b>	<b>15.917</b>
<b>% respecto del total de concesiones</b>	<b>23%</b>	<b>7%</b>	<b>30%</b>		<b>67%</b>	<b>3%</b>	<b>70%</b>		<b>100%</b>

Fuente: Elaboración propia sobre la base de información del IPS. Información al 25 de noviembre de 2019.

Nota: La información estadística reportada del número de solicitudes concesionadas, en trámite, rechazadas y anuladas varían mes a mes porque se actualiza la información reportada.

## 12.16. Metropolitana



Fuente: Elaboración propia sobre la base de información del IPS.

## Metropolitana

Concesiones del Pilar Solidario a nivel comunal									
COMUNA	TOTAL PBS Y APS								
	PBSV	PBSI	Total PBS	% PBS	APSV	APSI	Total APS	%APS	Total PBS+APS
SANTIAGO	4.701	1.077	5.778	3,1%	15.324	672	15.996	3,5%	21.774
CERRILLOS	1.908	818	2.726	1,4%	5.908	226	6.134	1,3%	8.860
EL BOSQUE	4.721	1.614	6.335	3,4%	12.749	692	13.441	2,9%	19.776
HUECHURABA	2.036	724	2.760	1,5%	5.578	291	5.869	1,3%	8.629
INDEPENDENCIA	2.126	476	2.602	1,4%	6.955	246	7.201	1,6%	9.803
LA CISTERNA	2.680	600	3.280	1,7%	6.938	259	7.197	1,6%	10.477
LA PINTANA	4.553	1.983	6.536	3,5%	12.111	870	12.981	2,8%	19.517
LAS CONDES	3.064	641	3.705	2,0%	8.753	249	9.002	2,0%	12.707
LO BARNECHEA	778	235	1.013	0,5%	2.305	86	2.391	0,5%	3.404
LO PRADO	3.190	867	4.057	2,2%	9.808	357	10.165	2,2%	14.222
MACUL	2.904	645	3.549	1,9%	9.545	305	9.850	2,2%	13.399
PEDRO AGUIRRE CERDA	3.474	1.045	4.519	2,4%	10.744	459	11.203	2,5%	15.722
PEÑALOEN	4.822	1.632	6.454	3,4%	15.970	690	16.660	3,6%	23.114
QUINTA NORMAL	3.323	823	4.146	2,2%	10.270	312	10.582	2,3%	14.728
RENCA	3.454	1.300	4.754	2,5%	10.736	526	11.262	2,5%	16.016
SAN JOAQUIN	3.059	825	3.884	2,1%	9.804	348	10.152	2,2%	14.036
PUENTE ALTO	9.196	3.384	12.580	6,7%	29.081	1.370	30.451	6,7%	43.031
SAN JOSE DE MAIPO	390	114	504	0,3%	873	31	904	0,2%	1.408
LAMPA	1.282	652	1.934	1,0%	3.059	201	3.260	0,7%	5.194
TIL TIL	395	127	522	0,3%	1.085	60	1.145	0,3%	1.667
BUIN	1.452	482	1.934	1,0%	5.369	273	5.642	1,2%	7.576
CALERA DE TANGO	377	111	488	0,3%	1.202	71	1.273	0,3%	1.761
ALHUE	127	47	174	0,1%	416	13	429	0,1%	603
CURACAVI	842	201	1.043	0,6%	2.128	102	2.230	0,5%	3.273
SAN PEDRO	361	96	457	0,2%	632	44	676	0,1%	1.133
EL MONTE	855	259	1.114	0,6%	2.255	102	2.357	0,5%	3.471
PADRE HURTADO	1.089	352	1.441	0,8%	3.701	166	3.867	0,8%	5.308
PEÑAFLORES	1.732	529	2.261	1,2%	6.247	272	6.519	1,4%	8.780
QUILICURA	2.225	962	3.187	1,7%	6.889	439	7.328	1,6%	10.515
CERRO NAVIA	4.139	1.469	5.608	3,0%	12.865	653	13.518	3,0%	19.126
CONCHALI	4.308	1.035	5.343	2,8%	12.709	495	13.204	2,9%	18.547

Concesiones del Pilar Solidario a nivel comunal									
COMUNA	TOTAL PBS Y APS								
	PBSV	PBSI	Total PBS	% PBS	APSV	APSI	Total APS	%APS	Total PBS+APS
RECOLETA	4.412	1.250	5.662	3,0%	13.241	555	13.796	3,0%	19.458
COLINA	1.755	921	2.676	1,4%	5.163	326	5.489	1,2%	8.165
SAN MIGUEL	2.658	523	3.181	1,7%	7.131	235	7.366	1,6%	10.547
SAN RAMON	3.259	898	4.157	2,2%	8.572	343	8.915	2,0%	13.072
LA GRANJA	3.399	1.101	4.500	2,4%	9.962	478	10.440	2,3%	14.940
LO ESPEJO	3.219	1.192	4.411	2,3%	8.940	447	9.387	2,1%	13.798
PIRQUE	461	147	608	0,3%	1.277	58	1.335	0,3%	1.943
PAINE	1.267	464	1.731	0,9%	4.081	184	4.265	0,9%	5.996
SAN BERNARDO	5.990	2.293	8.283	4,4%	17.416	1.088	18.504	4,1%	26.787
ESTACION CENTRAL	3.849	1.103	4.952	2,6%	11.511	478	11.989	2,6%	16.941
PUDAHUEL	4.230	1.782	6.012	3,2%	14.054	755	14.809	3,2%	20.821
MAIPU	9.057	2.791	11.848	6,3%	29.743	1.150	30.893	6,8%	42.741
TALAGANTE	1.301	448	1.749	0,9%	4.711	215	4.926	1,1%	6.675
ISLA DE MAIPO	622	221	843	0,4%	2.502	137	2.639	0,6%	3.482
MELIPILLA	3.205	959	4.164	2,2%	9.165	492	9.657	2,1%	13.821
MARIA PINTO	307	107	414	0,2%	890	54	944	0,2%	1.358
PROVIDENCIA	1.647	245	1.892	1,0%	4.454	114	4.568	1,0%	6.460
VITACURA	638	97	735	0,4%	1.391	49	1.440	0,3%	2.175
ÑUÑO A	3.421	605	4.026	2,1%	11.455	344	11.799	2,6%	15.825
LA REINA	1.369	288	1.657	0,9%	4.204	146	4.350	1,0%	6.007
LA FLORIDA	8.395	1.993	10.388	5,5%	25.336	880	26.216	5,7%	36.604
<b>Totales</b>	<b>144.024</b>	<b>44.553</b>	<b>188.577</b>	<b>100%</b>	<b>437.208</b>	<b>19.408</b>	<b>456.616</b>	<b>100%</b>	<b>645.193</b>
<b>% respecto del total de concesiones</b>	<b>22%</b>	<b>7%</b>	<b>29%</b>		<b>68%</b>	<b>3%</b>	<b>71%</b>		<b>100%</b>

Fuente: Elaboración propia sobre la base de información del IPS. Información al 25 de noviembre de 2019.

Nota: La información estadística reportada del número de solicitudes concesionadas, en trámite, rechazadas y anuladas varían mes a mes porque se actualiza la información reportada.

## **Introducción al Bono por Hijo (BXH)**

Este bono se encuentra vigente a partir del 1 de julio de 2009. Es un beneficio que incrementa el monto de la pensión de la mujer a través de la entrega de un bono por cada hijo nacido vivo o adoptado.

El Bono por Hijo no se paga al momento del nacimiento del hijo, se paga a los 65 años con la pensión y tiene como fin único incrementar el monto de la pensión de la madre.

La bonificación consiste en un aporte estatal equivalente al 10% de 18. Si el hijo nació antes del 1 de julio de 2009, se aplicará el ingreso mínimo vigente al 1 julio de 2009 (\$159 mil). Si el hijo nació después del 1 de julio de 2009, el ingreso mínimo corresponderá al monto que estaba vigente durante el mes en que nació el hijo.

Es importante destacar, que al monto total de la o las bonificaciones, se le aplicará una tasa de rentabilidad por cada mes completo, contados desde el nacimiento del hijo y hasta que la mujer cumpla los 65 años de edad.

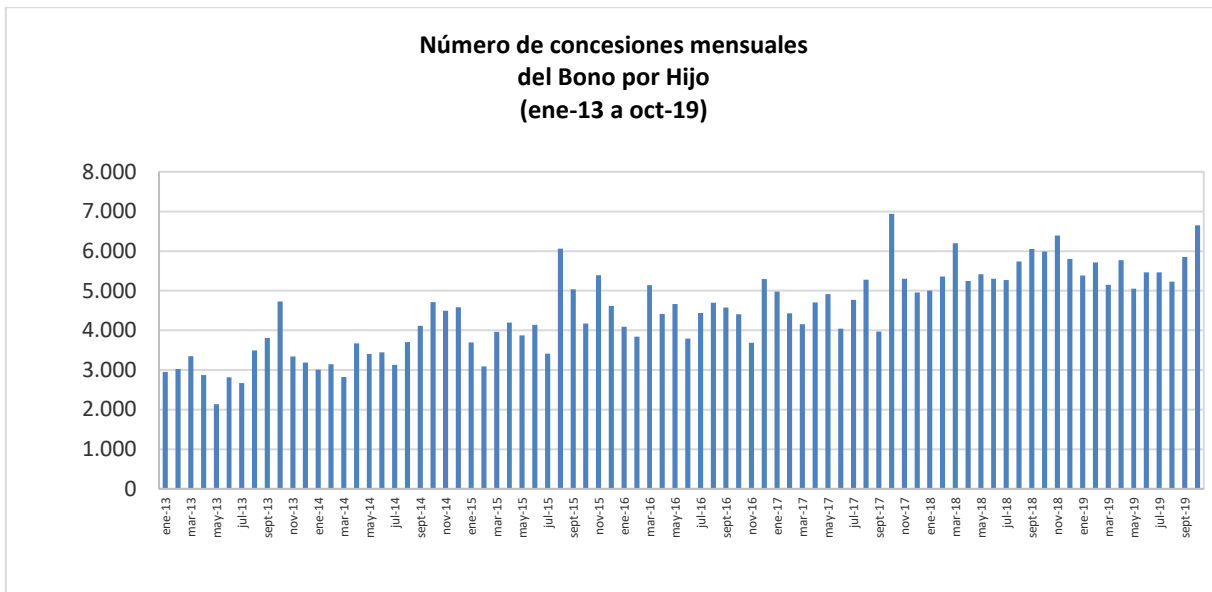
Tienen derecho las mujeres:

- Afiliadas al decreto ley N°3.500 y que no tengan afiliación a otro régimen.
- Las mujeres beneficiarias de Pensión Básica Solidaria o Aporte Previsional Solidario de Vejez.
- Las mujeres que sin estar afiliadas a un régimen previsional perciben una pensión de sobrevivencia con derecho a Aporte Previsional Solidario, sea de Administradora de Fondos de Pensiones, Compañía de Seguros, Instituto Laboral, Mutualidad de Empleadores o ex Instituto de Normalización Previsión Social, actual Instituto de Previsión Social (IPS).

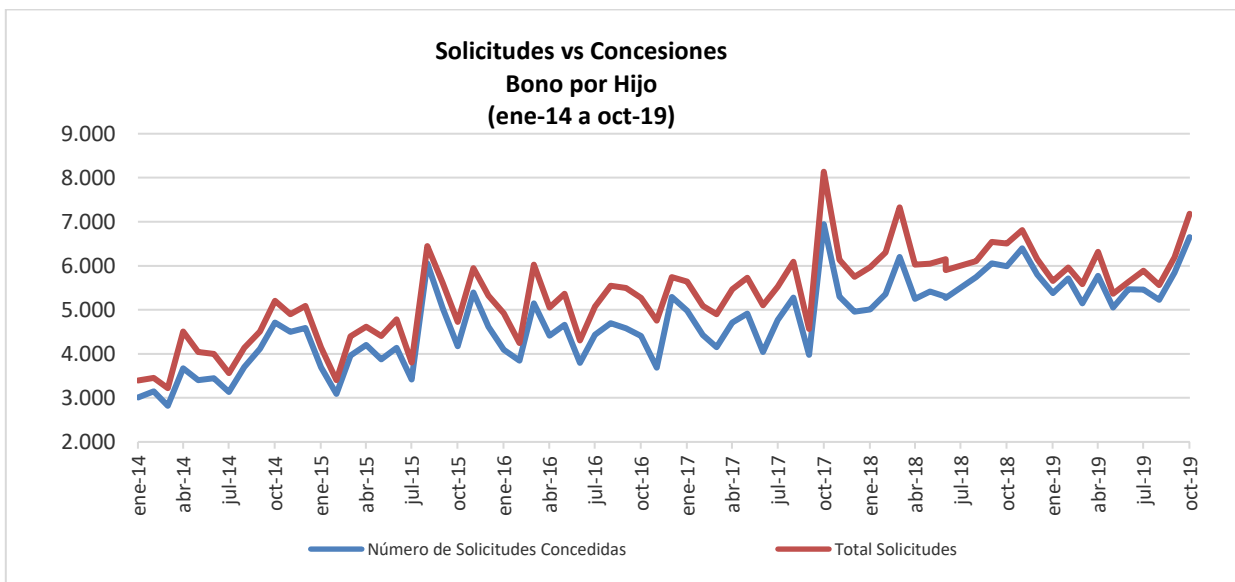
## II. Bono por Hijo

Desde la implementación del programa a la fecha, han sido beneficiarias del Bono por Hijo en total 644.126 mujeres, por un total de 2.189.382 causantes (N° de hijos), lo que es equivalente a aproximadamente 3,4 hijos por mujer.

Durante octubre de 2019, se recibieron en total 7.181 solicitudes, de las cuales, se concedieron 6.655 (92,7%).



Fuente: IPS



Fuente: IPS.

**1. Concesiones de Bono por Hijo a nivel nacional, por mes  
Agosto de 2009 a octubre 2019**

Mes	NÚMERO DE CONCESIONES DE BONO POR HIJO REALIZADAS CADA MES							
	Pago Mensual Con PBS		Pago Mensual Con APS		Pago Único		TOTAL	
	Nº Beneficiarias	Nº de Hijos	Nº Beneficiarias	Nº de Hijos	Nº Beneficiarias	Nº de Hijos	Nº Beneficiarias	Nº de Hijos
<b>Ago-dic 2009</b>							<b>23.671</b>	<b>102.602</b>
<b>2010</b>							<b>90.591</b>	<b>283.345</b>
<b>2011</b>							<b>105.822</b>	<b>430.659</b>
<b>2012</b>							<b>54.727</b>	<b>214.792</b>
<b>2013</b>	<b>17.394</b>	<b>63.757</b>	<b>1.193</b>	<b>5.685</b>	<b>19.798</b>	<b>66.674</b>	<b>38.385</b>	<b>136.116</b>
<b>2014</b>	<b>19.910</b>	<b>70.098</b>	<b>1.302</b>	<b>5.662</b>	<b>23.042</b>	<b>72.387</b>	<b>44.254</b>	<b>148.147</b>
ene-15	1.303	4.627	90	407	2.299	7.138	3.692	12.172
feb-15	1.126	4.105	68	319	1.895	5.828	3.089	10.252
mar-15	1.509	5.148	142	601	2.308	7.031	3.959	12.780
abr-15	1.305	4.297	154	670	2.740	8.147	4.199	13.114
may-15	1.328	4.634	162	698	2.387	7.056	3.877	12.388
jun-15	1.079	3.931	121	595	2.940	8.577	4.140	13.103
jul-15	1.562	5.243	193	896	1.660	4.806	3.415	10.945
ago-15	1.389	4.383	321	1.453	4.348	12.994	6.058	18.830
sept-15	2.017	7.335	176	801	2.843	8.849	5.036	16.985
oct-15	1.395	4.572	175	799	2.605	7.454	4.175	12.825
nov-15	1.495	5.282	166	712	3.733	10.856	5.394	16.850
dic-15	1.645	5.189	200	809	2.771	8.572	4.616	14.570
<b>2015</b>	<b>17.153</b>	<b>58.746</b>	<b>1.968</b>	<b>8.760</b>	<b>32.529</b>	<b>97.308</b>	<b>51.650</b>	<b>164.814</b>
ene-16	1.402	4.801	157	645	2.531	7.419	4.090	12.865
feb-16	964	3.139	156	644	2.723	8.130	3.843	11.913
mar-16	1.710	5.724	238	993	3.197	9.196	5.145	15.913
abr-16	1.579	5.412	196	787	2.640	7.635	4.415	13.834
may-16	1.550	5.486	180	760	2.933	8.633	4.663	14.879
jun-16	1.015	3.452	121	555	2.658	7.478	3.794	11.485
jul-16	1.746	6.028	157	657	2.535	7.430	4.438	14.115
ago-16	1.390	4.511	153	578	3.151	9.173	4.694	14.262
sept-16	1.402	4.329	196	823	2.981	8.807	4.579	13.959
oct-16	1.480	5.044	136	536	2.791	8.111	4.407	13.691
nov-16	1.497	5.099	128	483	2.064	6.110	3.689	11.692
dic-16	1.565	5.550	94	399	3.636	11.125	5.295	17.074
<b>2016</b>	<b>17.300</b>	<b>58.575</b>	<b>1.912</b>	<b>7.860</b>	<b>33.840</b>	<b>99.247</b>	<b>53.052</b>	<b>165.682</b>
ene-17	1.578	5.100	122	478	3.277	9.466	4.977	15.044
feb-17	1.309	4.472	118	502	3.001	8.506	4.428	13.480

Mes	NÚMERO DE CONCESIONES DE BONO POR HIJO REALIZADAS CADA MES							
	Pago Mensual Con PBS		Pago Mensual Con APS		Pago Único		TOTAL	
	Nº Beneficiarias	Nº de Hijos	Nº Beneficiarias	Nº de Hijos	Nº Beneficiarias	Nº de Hijos	Nº Beneficiarias	Nº de Hijos
mar-17	1.433	4.492	123	484	2.598	7.750	4.154	12.726
abr-17	1.610	5.252	163	704	2.935	8.131	4.708	14.087
may-17	1.418	4.341	177	637	3.318	8.846	4.913	13.824
jun-17	1.230	4.069	108	460	2.707	8.139	4.045	12.668
jul-17	1.191	4.093	118	524	3.460	9.428	4.769	14.045
ago-17	1.646	5.129	226	888	3.406	9.871	5.278	15.888
sept-17	1.788	5.884	227	1.042	1.959	5.773	3.974	12.699
oct-17	1.600	5.166	160	678	5.186	14.719	6.946	20.563
nov-17	1.751	5.849	177	742	3.371	9.775	5.299	16.366
dic-17	1.618	5.288	188	708	3.152	9.366	4.958	15.362
<b>2017</b>	<b>18.172</b>	<b>59.135</b>	<b>1.907</b>	<b>7.847</b>	<b>38.370</b>	<b>109.770</b>	<b>58.449</b>	<b>176.752</b>
ene-18	1.487	4.777	142	567	3.378	9.267	5.007	14.611
feb-18	1.165	3.878	171	740	4.024	10.885	5.360	15.503
mar-18	2.460	7.692	296	1.104	3.447	9.794	6.203	18.590
abr-18	1.488	4.979	166	699	3.596	10.022	5.250	15.700
may-18	1.705	5.530	178	714	3.536	9.898	5.419	16.142
jun-18	1.717	5.500	211	885	3.371	9.458	5.299	15.843
jul-18	1.574	4.981	176	714	3.523	9.997	5.273	15.692
ago-18	1.786	5.797	215	865	3.741	10.742	5.742	17.404
sept-18	1.829	5.996	210	796	4.016	11.063	6.055	17.855
oct-18	1.908	5.933	221	853	3.862	11.406	5.991	18.192
nov-18	1.951	6.310	210	846	4.235	12.050	6.396	19.206
dic-18	1.864	6.097	206	773	3.733	11.050	5.803	17.920
<b>2018</b>	<b>20.934</b>	<b>67.470</b>	<b>2.402</b>	<b>9.556</b>	<b>44.462</b>	<b>125.632</b>	<b>67.798</b>	<b>202.658</b>
ene-19	1.644	5.240	136	473	3.602	10.442	5.382	16.155
feb-19	1.660	5.440	195	810	3.859	11.121	5.714	17.371
mar-19	1.447	4.690	166	800	3.536	10.073	5.149	15.563
abr-19	1.532	5.027	191	822	4.048	11.053	5.771	16.902
may-19	1.595	4.923	179	655	3.277	9.461	5.051	15.039
jun-19	1.566	4.922	128	485	3.773	10.296	5.467	15.703
jul-19	1.268	4.145	119	491	4.075	11.015	5.462	15.651
ago-19	1.754	5.263	194	769	3.280	9.481	5.228	15.513
sept-19	1.699	5.345	173	649	3.976	10.889	5.848	16.883
oct-19	1.702	5.319	176	664	4.777	13.052	6.655	19.035
<b>Total a oct 19</b>	<b>15.867</b>	<b>50.314</b>	<b>1.657</b>	<b>6.618</b>	<b>38.203</b>	<b>106.883</b>	<b>55.727</b>	<b>163.815</b>
<b>TOTAL</b>							<b>644.126</b>	<b>2.189.382</b>

Fuente: IPS

Nota: La información corresponde al total de concesiones (beneficiarias) del Bono por Hijo de cada mes. El **pago único** corresponde a las pensionadas de las AFP y Compañías de Seguros.

## 2. Solicitudes y concesiones de Bono por Hijo, por mes

Mes	Número de Solicitudes Concedidas	Número de Solicitudes Rechazadas	Total Solicitudes
<b>Ago-dic 2009</b>	<b>23.671</b>	<b>S/I</b>	<b>23.671</b>
<b>Total 2010</b>	<b>90.591</b>	<b>S/I</b>	<b>90.591</b>
<b>Total 2011</b>	<b>105.822</b>	<b>S/I</b>	<b>105.822</b>
<b>Total 2012</b>	<b>54.727</b>	<b>S/I</b>	<b>54.727</b>
<b>Total 2013</b>	<b>38.385</b>	<b>S/I</b>	<b>38.385</b>
ene-14	3.012	385	3.397
feb-14	3.146	307	3.453
mar-14	2.820	401	3.221
abr-14	3.671	837	4.508
may-14	3.405	637	4.042
jun-14	3.448	551	3.999
jul-14	3.132	431	3.563
ago-14	3.702	437	4.139
sept-14	4.118	391	4.509
oct-14	4.714	491	5.205
nov-14	4.499	402	4.901
dic-14	4.587	501	5.088
<b>Total 2014</b>	<b>44.254</b>	<b>5.771</b>	<b>50.025</b>
ene-15	3.692	452	4.144
feb-15	3.089	314	3.403
mar-15	3.959	437	4.396
abr-15	4.199	418	4.617
may-15	3.877	527	4.404
jun-15	4.140	642	4.782
jul-15	3.415	391	3.806
ago-15	6.058	393	6.451
sept-15	5.036	579	5.615
oct-15	4.175	552	4.727
nov-15	5.394	555	5.949
dic-15	4.616	704	5.320
<b>Total 2015</b>	<b>51.650</b>	<b>5.964</b>	<b>57.614</b>
ene-16	4.090	834	4.924
feb-16	3.843	401	4.244
mar-16	5.145	878	6.023
abr-16	4.415	636	5.051
may-16	4.663	700	5.363
jun-16	3.794	507	4.301
jul-16	4.438	635	5.073
ago-16	4.694	856	5.550
sept-16	4.579	914	5.493
oct-16	4.407	866	5.273
nov-16	3.689	1.064	4.753
dic-16	5.295	451	5.746
<b>Total 2016</b>	<b>53.052</b>	<b>8.742</b>	<b>61.794</b>
ene-17	4.977	661	5.638
feb-17	4.428	663	5.091
mar-17	4.154	749	4.903
abr-17	4.708	760	5.468
may-17	4.913	812	5.725
jun-17	4.045	1.056	5.101

Mes	Número de Solicitudes Concedidas	Número de Solicitudes Rechazadas	Total Solicitudes
jul-17	4.769	753	5.522
ago-17	5.278	817	6.095
sept-17	3.974	593	4.567
oct-17	6.946	1.191	8.137
nov-17	5.299	833	6.132
dic-17	4.958	795	5.753
<b>Total 2017</b>	<b>58.449</b>	<b>9.683</b>	<b>68.132</b>
ene-18	5.007	965	5.972
feb-18	5.360	944	6.304
mar-18	6.203	1.124	7.327
abr-18	5.250	775	6.025
may-18	5.419	628	6.047
jun-18	5.299	848	6.147
jul-18	5.273	633	5.906
ago-18	5.742	364	6.106
sept-18	6.055	488	6.543
oct-18	5.991	513	6.504
nov-18	6.396	416	6.812
dic-18	5.803	345	6.148
<b>Total 2018</b>	<b>67.798</b>	<b>8.043</b>	<b>75.841</b>
ene-19	5.382	271	5.653
feb-19	5.714	250	5.964
mar-19	5.149	433	5.582
abr-19	5.771	547	6.318
may-19	5.051	312	5.363
jun-19	5.467	166	5.633
jul-19	5.462	423	5.885
ago-19	5.228	334	5.562
sept-19	5.848	349	6.197
oct-19	6.655	526	7.181
<b>Total a oct-19</b>	<b>55.727</b>	<b>3.611</b>	<b>59.338</b>
<b>TOTAL</b>	<b>644.126</b>	<b>41.814</b>	<b>685.940</b>

Fuente: IPS

Nota: Esta estadística reporta el dato del último mes disponible, no se actualizan los meses anteriores.

S/I: Sin Información

### 3. Concesiones de Bono por Hijo a nivel Regional

Octubre 2019

Región			IPS		AFP y Cías. de Seguros		Total
			PBS	APS	APS	Cuota Única	
Arica y Parinacota	XV	Nº Beneficiarios	10			51	61
		Nº de Causantes (hijos)	21			139	160
Tarapacá	I	Nº Beneficiarios	11		3	80	94
		Nº de Causantes (hijos)	34		16	205	255
Antofagasta	II	Nº Beneficiarios	38	1	3	123	165
		Nº de Causantes (hijos)	117	1	15	367	500
Atacama	III	Nº Beneficiarios	30	1	5	70	106
		Nº de Causantes (hijos)	91	3	24	194	312
Coquimbo	IV	Nº Beneficiarios	90	2	6	240	338
		Nº de Causantes (hijos)	281	6	16	630	933
Valparaíso	V	Nº Beneficiarios	196	8	14	587	805
		Nº de Causantes (hijos)	587	33	53	1.504	2.177
B.O'Higgins	VI	Nº Beneficiarios	78	2	1	315	396
		Nº de Causantes (hijos)	245	7	2	921	1.175
Maule	VII	Nº Beneficiarios	134	7	3	331	475
		Nº de Causantes (hijos)	446	43	12	1.033	1.534
Bío Bío	VIII	Nº Beneficiarios	214	13	12	456	695
		Nº de Causantes (hijos)	624	51	42	1.253	1.970
Ñuble	XVI	Nº Beneficiarios	72	6	1	145	224
		Nº de Causantes (hijos)	220	22	2	377	621
Araucanía	IX	Nº Beneficiarios	144	6	4	240	394
		Nº de Causantes (hijos)	551	23	11	604	1.189
Los Ríos	XIV	Nº Beneficiarios	62	2	2	124	190
		Nº de Causantes (hijos)	202	9	4	343	558
Los Lagos	X	Nº Beneficiarios	103	4	3	209	319
		Nº de Causantes (hijos)	311	20	9	564	904
Aysén	XI	Nº Beneficiarios	15			36	51
		Nº de Causantes (hijos)	54			99	153
Magallanes	XII	Nº Beneficiarios	10	1	1	56	68
		Nº de Causantes (hijos)	30	1	1	130	162
Metropolitana	XIII	Nº Beneficiarios	495	23	42	1.714	2.274
		Nº de Causantes (hijos)	1.505	94	144	4.689	6.432
TOTAL		Nº Beneficiarios	1.702	76	100	4.777	6.655
		Nº de Causantes (hijos)	5.319	313	351	13.052	19.035

Fuente: IPS

### **Introducción al Subsidio Previsional a los Trabajadores Jóvenes (STJ)**

El Subsidio Previsional los Trabajadores Jóvenes (STJ) es un subsidio estatal mensual que incentiva la contratación de jóvenes trabajadores entre los 18 y 35 años, el cual es pagado tanto a empleadores (subsidio a la contratación) y trabajadores (subsidio a la cotización).

Los empleadores y trabajadores tienen derecho a recibir un subsidio equivalente al 50% de la cotización previsional, calculado sobre un ingreso mínimo, respecto de cada trabajador cuya remuneración sea igual o inferior a 1,5 veces el ingreso mínimo mensual. Éste aporte se percibirá durante las primeras veinticuatro cotizaciones, continuas o discontinuas que registre el respectivo trabajador en el Sistema de Pensiones.

En el caso del subsidio a la contratación, solo tendrán derecho los empleadores que se encuentren al día con sus cotizaciones previsionales.

**\*\*En importante destacar que el STJ es diferente al Subsidio al Empleo Joven (SEJ) el cual es entregado por el SENCE.**

### III. Subsidio Previsional a Trabajadores Jóvenes (STJ)

#### 1. Total solicitudes a la contratación (Empleador)

MES	TOTAL SOLICITUDES CADA MES (Subsidio a la Contratación)			
	Total Solicitudes	Total Trabajadores		Total
		Mujeres	Hombres	
<b>Oct. a Dic. 2008</b>	<b>333</b>			
<b>2009</b>	<b>2.105</b>			
<b>2010</b>	<b>1.759</b>			
<b>2011</b>	<b>1.026</b>			
<b>2012</b>	<b>807</b>			<b>75.178</b>
<b>2013</b>	<b>654</b>			<b>114.198</b>
ene-14	57			10.003
feb-14	36			8.116
mar-14	43			3.794
abr-14	44			5.833
may-14	47			3.916
jun-14	48			3.251
jul-14	47			3.190
ago-14	44			3.136
sept-14	41			2.928
oct-14	34			2.732
nov-14	25			3.936
dic-14	47			3.018
<b>2014</b>	<b>513</b>			<b>53.853</b>
ene-15	40			2.343
feb-15	37			2.758
mar-15	39			2.319
abr-15	33			1.250
may-15	31			1.952
jun-15	38			1.536
jul-15	33			2.640
ago-15	37			1.723
sept-15	40			2.602
oct-15	39			2.691
nov-15	37			2.518
dic-15	33			2.358
<b>2015</b>	<b>437</b>			<b>26.690</b>
ene-16	33			3.308
feb-16	33			2.327
mar-16	40			2.621
abr-16	39			2.495
may-16	40	1.000	1.038	2.038
jun-16	37	S/I	S/I	1.960
jul-16	46	1.739	1.498	3.237
ago-16	47	1.262	1.077	2.339
sept-16	38	1.119	1.309	2.428
oct-16	36	943	705	1.648
nov-16	42	2.225	1.770	3.995
dic-16	50	3.021	2.296	5.317
<b>2016</b>	<b>481</b>			<b>33.713</b>
ene-17	40	2.335	1.830	4.165

MES	TOTAL SOLICITUDES CADA MES (Subsidio a la Contratación)			
	Total Solicitudes	Total Trabajadores		Total
		Mujeres	Hombres	
feb-17	32	2.075	1.511	3.586
mar-17	37	922	763	1.685
abr-17	27	464	377	841
may-17	36	870	555	1.425
jun-17	38	479	437	916
jul-17	31	544	385	929
ago-17	34	715	414	1.129
sept-17	36	680	537	1.217
oct-17	33	503	374	877
nov-17	40	676	640	1.316
dic-17	56	742	697	1.439
<b>2017</b>	<b>440</b>	<b>11.005</b>	<b>8.520</b>	<b>19.525</b>
ene-18	46	1.310	1.294	2.604
feb-18	61	1.107	809	1.916
mar-18	44	861	608	1.469
abr-18	39	653	498	1.151
may-18	40	965	663	1.628
jun-18	55	836	774	1.610
jul-18	54	1.124	980	2.104
ago-18	74	1.725	1.398	3.123
sept-18	50	1.229	1.067	2.296
oct-18	31	1.359	477	1.836
nov-18	21	1.224	699	1.923
dic-18	63	1.322	1.102	2.424
<b>2018</b>	<b>578</b>	<b>13.715</b>	<b>10.369</b>	<b>24.084</b>
ene-19	46	1.409	848	2.257
feb-19	47	543	395	938
mar-19	42	524	314	838
abr-19	49	627	551	1.178
may-19	71	1.402	1.306	2.708
jun-19	68	1.687	1.029	2.716
jul-19	73	1.201	953	2.154
ago-19	72	1.090	1.128	2.218
sept-19	81	620	590	1.210
oct-19	33	599	438	1.037
<b>Total a sept-19</b>	<b>582</b>	<b>9.702</b>	<b>7.552</b>	<b>17.254</b>
<b>TOTAL</b>	<b>9.715</b>			<b>364.495</b>

Fuente: IPS

Nota: El Subsidio a la Contratación comenzó a pagarse en marzo de 2009.

Esta estadística reporta el dato del último mes disponible, no se actualizan los meses anteriores.

## 2. Estado de las solicitudes a la contratación (Empleador)

MES	ESTADO DE LAS SOLICITUDES (Subsidio a la Contratación)			
	CONCEDIDAS	RECHAZADAS	EN TRÁMITE	TOTAL
<b>Ene. a Dic. 2012</b>	<b>114</b>	<b>539</b>	<b>154</b>	<b>807</b>
<b>Ene. a Dic. 2013</b>	<b>74</b>	<b>430</b>	<b>150</b>	<b>654</b>
<b>Ene. a Dic. 2014</b>	<b>53</b>	<b>347</b>	<b>113</b>	<b>513</b>
ene-15	2	26	12	40
feb-15	1	21	15	37
mar-15	7	24	8	39
abr-15	7	21	5	33
may-15		18	13	31
jun-15	5	22	11	38
jul-15	1	22	10	33
ago-15	4	27	6	37
sept-15	1	32	7	40
oct-15	9	21	9	39
nov-15	7	26	4	37
dic-15	6	21	6	33
<b>Total a Dic-15</b>	<b>50</b>	<b>281</b>	<b>106</b>	<b>437</b>
ene-16	4	19	10	33
feb-16	17	16	0	33
mar-16	14	13	13	40
abr-16	8	19	12	39
may-16	7	21	12	40
jun-16	7	19	11	37
jul-16	18	16	12	46
ago-16	12	18	17	47
sept-16	6	19	13	38
oct-16	10	15	11	36
nov-16	14	16	12	42
dic-16	14	16	20	50
<b>Total a Dic-16</b>	<b>131</b>	<b>207</b>	<b>143</b>	<b>481</b>
ene-17	8	17	15	40
feb-17	9	11	12	32
mar-17	9	13	15	37
abr-17	3	17	7	27
may-17	8	18	10	36
jun-17	12	19	7	38
jul-17	8	12	11	31
ago-17	10	13	11	34
sept-17	10	9	17	36
oct-17	6	14	13	33
nov-17	5	23	12	40
dic-17	19	22	15	56
<b>Total a Dic-17</b>	<b>107</b>	<b>188</b>	<b>145</b>	<b>440</b>
ene-18	13	23	10	46
feb-18	16	22	23	61
mar-18	14	19	11	44
abr-18	10	18	11	39
may-18	22	9	9	40
jun-18	27	18	10	55
jul-18	15	20	19	54

MES	ESTADO DE LAS SOLICITUDES (Subsidio a la Contratación)			
	CONCEDIDAS	RECHAZADAS	EN TRÁMITE	TOTAL
ago-18	17	40	17	74
sept-18	16	31	3	50
oct-18	4	22	5	31
nov-18	3	16	2	21
dic-18	21	40	2	63
<b>Total a Dic-18</b>	<b>178</b>	<b>278</b>	<b>122</b>	<b>578</b>
ene-19	19	25	2	46
feb-19	15	30	2	47
mar-19	9	30	3	42
abr-19	8	39	2	49
may-19	27	34	10	71
jun-19	22	41	5	68
jul-19	25	40	8	73
ago-19	17	50	5	72
sept-19	19	54	8	81
oct-19	7	24	2	33

Fuente: IPS

Nota: Esta estadística reporta el dato del último mes disponible, no se actualizan los meses anteriores.

### 3. Total solicitudes a la cotización (Trabajador)

MES	TOTAL SOLICITUDES CADA MES (Subsidio a la Cotización)		
	Mujeres	Hombres	TOTAL
<b>Jul. a Dic. 2011</b>			<b>122.650</b>
<b>2012</b>			<b>32.605</b>
<b>2013</b>			<b>23.325</b>
<b>2014</b>			<b>22.921</b>
ene-15			2.382
feb-15			3.962
mar-15			2.652
abr-15			3.302
may-15			1.564
jun-15			2.459
jul-15			1.307
ago-15			2.005
sept-15			1.605
oct-15			5.170
nov-15			2.737
dic-15			1.802
<b>2015</b>			<b>30.947</b>
ene-16			3.979
feb-16			4.366
mar-16			2.056
abr-16			2.454
may-16	1.021	834	1.855
jun-16	983	924	1.907
jul-16	1.011	872	1.883
ago-16	2.375	1.728	4.103
sept-16	993	820	1.813
oct-16	783	848	1.631
nov-16	497	326	823
dic-16	1.219	923	2.142
<b>2016</b>			<b>29.012</b>
ene-17	1.817	1.272	3.089
feb-17	1.645	1.289	2.934
mar-17	1.362	1.006	2.368
abr-17	718	604	1.322
may-17	762	531	1.293
jun-17	919	611	1.530
jul-17	956	639	1.595
ago-17	751	503	1.254
sept-17	863	564	1.427
oct-17	352	264	616
nov-17	561	386	947
dic-17	660	615	1.275
<b>2017</b>	<b>11.366</b>	<b>8.284</b>	<b>19.650</b>
ene-18	777	678	1.455
feb-18	979	837	1.816
mar-18	1.375	894	2.269
abr-18	1.043	596	1.639
may-18	760	451	1.211
jun-18	1.059	680	1.739

MES	TOTAL SOLICITUDES CADA MES (Subsidio a la Cotización)		
	Mujeres	Hombres	TOTAL
jul-18	968	597	1.565
ago-18	1.231	879	2.110
sept-18	1.614	1.116	2.730
oct-18	1.026	810	1.836
nov-18	655	330	985
dic-18	1.554	766	2.320
<b>2018</b>	<b>13.041</b>	<b>8.634</b>	<b>21.675</b>
ene-19	1.711	1.024	2.735
feb-19	1.618	809	2.427
mar-19	467	342	809
abr-19	1.080	564	1.644
may-19	1.085	663	1.748
jun-19	2.004	1.413	3.417
jul-19	2.427	1.403	3.830
ago-19	2.118	1.197	3.315
sept-19	1.382	1.016	2.398
oct-19	948	627	1.575
<b>A oct-19</b>	<b>14.840</b>	<b>9.058</b>	<b>23.898</b>
<b>TOTAL</b>			<b>326.683</b>

Fuente: IPS

Nota: A partir del 1 de julio de 2011 comenzó a pagarse el Subsidio a la Cotización.  
Esta estadística reporta el dato del último mes disponible, no se actualizan los meses anteriores.

#### 4. Estado de las solicitudes a la cotización (Empleador)

PERIODO	ESTADO DE LAS SOLICITUDES (Subsidio a la Cotización)									
	CONCEDIDAS			RECHAZADAS			EN TRÁMITE			TOTAL
	Mujeres	Hombres	Total	Mujeres	Hombres	Total	Mujeres	Hombres	Total	
<b>Jul. a Dic. 2011</b>			<b>119.211</b>			<b>1.457</b>			<b>1.982</b>	<b>122.650</b>
<b>2012</b>			<b>24.495</b>			<b>248</b>			<b>7.862</b>	<b>32.605</b>
<b>2013</b>			<b>14.041</b>			<b>158</b>			<b>9.126</b>	<b>23.325</b>
<b>2014</b>			<b>11.832</b>			<b>299</b>			<b>10.790</b>	<b>22.921</b>
ene-15			38			896			1.448	2.382
feb-15			1.411			90			2.461	3.962
mar-15			1.147			78			1.427	2.652
abr-15			1.650			172			1.480	3.302
may-15			1.272			123			169	1.564
jun-15			1.877			135			447	2.459
jul-15			1.030			110			167	1.307
ago-15			1.674			113			218	2.005
sept-15			1.313			136			156	1.605
oct-15			5.045			104			21	5.170
nov-15			1.924			764			49	2.737
dic-15			1.346			239			217	1.802
<b>2015</b>			<b>19.727</b>			<b>2.960</b>			<b>8.260</b>	<b>30.947</b>
ene-16			3.773			149			57	3.979
feb-16			4.253			113			-	4.366
mar-16			2.016			25			15	2.056
abr-16			2.405			33			16	2.454
may-16	996	817	1.813	17	17	34	8	-	8	1.855
jun-16	957	898	1.855	15	21	36	11	5	16	1.907
jul-16	977	835	1.812	24	24	48	10	13	23	1.883
ago-16	2.266	1.640	3.906	90	73	163	19	15	34	4.103
sept-16	948	779	1.727	42	41	83	3	-	3	1.813
oct-16	770	832	1.602	13	16	29	-	-	-	1.631
nov-16	484	317	801	12	9	21	-	-	-	822
dic-16	1.057	797	1.854	156	126	282	6	-	6	2.142
<b>2016</b>			<b>27.817</b>			<b>1.016</b>			<b>178</b>	<b>29.011</b>
ene-17	1.709	1.188	2.897	87	62	149	21	22	43	3.089
feb-17	1.599	1.237	2.836	35	42	77	11	10	21	2.934
mar-17	1.281	949	2.230	63	47	110	18	10	28	2.368
abr-17	694	578	1.272	16	19	35	8	7	15	1.322
may-17	698	493	1.191	13	3	16	45	41	86	1.293
jun-17	891	581	1.472	18	18	36	10	12	22	1.530
jul-17	857	571	1.428	15	14	29	84	54	138	1.595
ago-17	697	460	1.157	11	9	20	43	34	77	1.254
sept-17	850	547	1.397	1	3	4	12	14	26	1.427
oct-17	305	234	539	11	11	22	36	19	55	616
nov-17	524	369	893	15	6	21	22	11	33	947
dic-17	638	595	1.233	17	15	32	5	5	10	1.275
<b>2017</b>			<b>18.545</b>			<b>551</b>			<b>554</b>	<b>19.650</b>
ene-18	755	663	1.418	14	12	26	8	3	11	1.455
feb-18	908	778	1.686	16	9	25	55	50	105	1.816
mar-18	1.306	853	2.159	34	26	60	35	15	50	2.269
abr-18	1.004	564	1.568	19	14	33	20	18	38	1.639
may-18	717	410	1.127	17	15	32	26	26	52	1.211

PERIODO	ESTADO DE LAS SOLICITUDES (Subsidio a la Cotización)									
	CONCEDIDAS			RECHAZADAS			EN TRÁMITE			TOTAL
	Mujeres	Hombres	Total	Mujeres	Hombres	Total	Mujeres	Hombres	Total	
jun-18	1.018	658	1.676	18	12	30	23	10	33	1.739
jul-18	845	604	1.449	17	33	50	35	31	66	1.565
ago-18	1.178	821	1.999	20	30	50	33	28	61	2.110
sept-18	1.529	1.059	2.588	40	42	82	45	15	60	2.730
oct-18	978	757	1.735	21	40	61	27	13	40	1.836
nov-18	583	278	861	9	8	17	63	44	107	985
dic-18	1.471	707	2.178	34	21	55	49	38	87	2.320
<b>2018</b>			<b>20.444</b>			<b>521</b>			<b>710</b>	<b>21.675</b>
ene-19	1.585	954	2.539	44	43	87	82	27	109	2.735
feb-19	1.537	762	2.299	27	19	46	54	28	82	2.427
mar-19	454	329	783	8	7	15	5	6	11	809
abr-19	988	507	1.495	20	11	31	72	46	118	1.644
may-19	995	602	1.597	30	28	58	60	33	93	1.748
jun-19	1.868	1.297	3.165	86	86	172	50	30	80	3.417
jul-19	2.276	1.274	3.550	43	59	102	108	70	178	3.830
ago-19	1.983	1.098	3.081	57	62	119	78	37	115	3.315
sept-19	1.341	990	2.331	18	11	29	23	15	38	2.398
oct-19	866	575	1.441	51	40	91	31	12	43	1.575

Fuente: IPS

## 5. Número de subsidios pagados a la contratación y cotización, por mes

Mes	Subsidio a la Contratación		Número de subsidios pagados	Subsidio a la Cotización		
	Número de subsidios pagados	Número de empleadores que recibieron pago en el mes		Número de trabajadores que recibieron pago en el mes		
				Hombre	Mujer	Total Trabajadores
mar-09	10.625	174	-			
abr-09	6.095	194	-			
may-09	7.497	290	-			
jun-09	8.878	241	-			
jul-09	13.580	349	-			
ago-09	9.451	290	-			
sept-09	16.175	423	-			
oct-09	21.738	442	-			
nov-09	20.687	464	-			
dic-09	19.925	464	-			
ene-10	14.517	460	-			
feb-10	21.073	461	-			
mar-10	1.853	230	-			
abr-10	34.023	448	-			
may-10	12.204	424	-			
jun-10	1.575	167	-			
jul-10	1.875	166	-			
ago-10	7.627	189	-			
sept-10	1.802	151	-			
oct-10	3.251	152	-			
nov-10	986	122	-			
dic-10	1.370	102	-			
ene-11	547	96	-			
feb-11	986	105	-			
mar-11	531	76	-			
abr-11	1.064	129	-			
may-11	1.100	91	-			
jun-11	1.238	106	-			
jul-11	173	25	-			
ago-11	810	59	-			
sept-11	476	65	1.634			1.620
oct-11	1.568	75	5.036			4.518
nov-11	906	39	12.015			10.939
dic-11	1.270	71	22.261			21.512
ene-12	1.221	65	24.129			20.099
feb-12	902	58	22.063			19.781
mar-12	2.605	58	36.966			28.773
abr-12	982	44	16.479			16.232
may-12	3.220	72	28.814			23.849
jun-12	1.267	49	25.375			22.057
jul-12	1.000	53	23.209			21.672
ago-12	1.130	58	21.429			20.285
sept-12	1.082	56	26.360			23.448
oct-12	1.205	63	24.056			22.693
nov-12	637	47	19.225			18.399
dic-12	840	32	11.256			10.911
ene-13	931	56	40.005			27.853

Mes	Subsidio a la Contratación		Subsidio a la Cotización			
	Número de subsidios pagados	Número de empleadores que recibieron pago en el mes	Número de subsidios pagados	Número de trabajadores que recibieron pago en el mes		
				Hombre	Mujer	Total Trabajadores
feb-13	1.270	64	24.170			22.694
mar-13	826	41	23.845			22.309
abr-13	1.037	51	26.008			23.693
may-13	436	34	21.038			19.845
jun-13	848	44	22.037			20.065
jul-13	747	36	22.506			20.780
ago-13	719	35	23.869			21.924
sept-13	908	30	22.797			21.715
oct-13	907	34	23.258			22.266
nov-13	684	32	21.758			20.561
dic-13	731	40	21.567			20.466
ene-14	642	27	16.702			15.794
feb-14	687	25	23.938			20.912
mar-14	1.022	47	28.622			24.920
abr-14	645	29	22.470			20.858
may-14	697	31	14.929			13.783
jun-14	708	29	28.107			22.029
jul-14	848	30	20.305			18.703
ago-14	418	21	20.026			17.896
sept-14	449	20	17.518			15.614
oct-14	386	21	25.867			21.002
nov-14	614	17	16.769			15.842
dic-14	534	22	23.318			20.226
ene-15	478	21	23.056			21.061
feb-15	361	24	18.524			17.192
mar-15	712	28	26.002			22.027
abr-15	255	22	23.093			21.546
may-15	891	21	22.362			20.850
jun-15	117	14	12.627			11.681
jul-15	181	18	19.638			18.282
ago-15	128	14	21.146			19.598
sept-15	161	18	27.499			21.738
oct-15	195	21	25.195			20.911
nov-15	225	20	22.695			19.610
dic-15	212	27	22.984			20.973
ene-16	352	37	22.006			20.462
feb-16	370	34	21.509			20.333
mar-16	389	23	21.336			19.910
abr-16	285	18	5.659			5.480
may-16	288	16	6.651	2.372	3.426	5.798
jun-16*	21	15	5.426	2.742	2.014	4.756
jul-16	9	9	3.253	1.620	1.416	3.036
ago-16	13	10	3.343	1.688	1.336	3.024
sept-16	16	11	3.298	1.715	1.358	3.073
oct-16	28	12	3.465	1.819	1.455	3.274
nov-16	38	13	3.225	1.699	1.369	3.068
dic-16	48	20	2.951	1.530	1.273	2.803
ene-17	28	16	4.231	2.288	1.377	3.665
feb-17	40	21	2.725	1.411	1.152	2.563

Mes	Subsidio a la Contratación		Subsidio a la Cotización			
	Número de subsidios pagados	Número de empleadores que recibieron pago en el mes	Número de subsidios pagados	Número de trabajadores que recibieron pago en el mes		
				Hombre	Mujer	Total Trabajadores
mar-17	51	19	2.482	1.321	1.042	2.363
abr-17	52	16	2.908	1.304	1.301	2.605
may-17	33	11	2.762	1.396	1.203	2.599
jun-17**	4.096	40	176.735	29.918	21.206	51.124
jul-17	6.517	46	93.102	22.383	16.060	38.443
ago-17	7.909	49	2.314	999	1.181	2.180
sept-17	2.045	33	37.486	14.569	9.638	24.207
oct-17	1.138	31	33.256	15.883	9.130	25.013
nov-17	989	32	26.590	12.842	8.080	20.922
dic-17	1.027	26	18.586	10.315	7.147	17.462
ene-18	1.354	30	18.570	10.476	7.039	17.515
feb-18	1.044	26	12.624	4.546	7.245	11.791
mar-18	923	42	19.233	10.727	7.306	18.033
abr-18	1.496	53	27.469	9.262	12.706	21.968
may-18	1.099	44	19.923	11.003	7.814	18.817
jun-18	2.919	53	33.135	12.977	8.927	21.904
jul-18	643	53	16.559	9.397	6.259	15.656
ago-18	542	55	16.468	6.293	9.380	15.673
sept-18	542	47	20.636	7.467	10.966	18.433
oct-18	1.166	64	18.153	9.884	6.728	16.612
nov-18	684	59	22.023	7.542	10.985	18.527
dic-18	1.306	51	25.922	8.814	12.754	21.568
ene-19	800	51	28.255	9.596	13.972	23.568
feb-19	819	47	24.473	8.362	12.346	20.708
mar-19	1.105	42	20.396	7.436	11.217	18.653
abr-19	1.016	35	17.319	6.577	9.829	16.406
may-19	1.094	44	26.936	12.910	8.619	21.529
jun-19	962	41	17.186	9.829	6.205	16.034
jul-19	1.148	41	17.113	6.179	9.788	15.967
ago-19	896	34	17.644	6.422	10.151	16.573
sept-19	926	31	17.905	6.541	10.281	16.573
<b>oct-19</b>	<b>1.371</b>	<b>30</b>	<b>18.586</b>	<b>10.563</b>	<b>6.769</b>	<b>17.332</b>

Fuente: Información de la SP

Notas: A partir del 1 de julio de 2011 comenzó a solicitarse el subsidio a la Cotización.

El número de subsidios pagados podría ser mayor que el número de trabajadores que originan el beneficio por cuanto algunos de ellos podrían tener más de un empleo con subsidio. Además, incluye pagos retroactivos.

S/I: Sin Información.

\* Con fecha febrero 2016 Fonasa puso término al convenio de recaudación que mantenía con IPS.

A contar de esa fecha, es el propio Fondo de Salud, quien efectúa a través de Previred la recaudación de las cotizaciones de salud. Por este motivo, IPS no cuenta con la información del pago de salud efectuado a través de Previred, sólo dispone de la información de la recaudación manual y de otros portales de recaudación. En estos momentos se encuentra en tramitación un convenio de transferencia de datos con Fonasa que permita a IPS volver a operar con normalidad distintos procesos como el STJ.

\*\* En el mes de Junio 2017, el IPS cursó pagos retroactivos de Subsidios a la Contratación y Cotización. Esto fue parte del proceso de regularización de pagos que no se habían cursado por falta de información para otorgar el beneficio.