



Subsecretaría
de Previsión
Social

Gobierno de Chile

N° 81

Santiago de Chile, 2019

INFORME ESTADÍSTICO MENSUAL

DEL PILAR SOLIDARIO

Septiembre 2019



Dirección de
ESTUDIOS PREVISIONALES

SUBSECRETARÍA DE PREVISIÓN SOCIAL

WWW.PREVISIONSOCIAL.GOB.CL



Documento de elaboración propia, preparado por el equipo de profesionales de la Dirección de Estudios Previsionales de la Subsecretaría de Previsión Social. Se autoriza su reproducción total o parcial, citando la fuente.

Publicación editada por la Subsecretaría de Previsión Social
Huérfanos 1273, Santiago de Chile
Noviembre, 2019

Contenido

Introducción al Sistema de Pensiones Solidarias (SPS)	4
I. Pensión Básica Solidaria (PBS) y Aporte Previsional Solidario (APS)	5
A. Nivel Nacional	5
1. Beneficios pagados en el mes	5
2. Beneficios concedidos en el Sistema de Pensiones Solidarias (SPS) y Pensiones Asistenciales vigentes	7
3. Solicitudes recibidas en el SPS, por tipo de resolución	8
4. Solicitudes recibidas y beneficios concedidos en el SPS, por año	9
6. Solicitudes mensuales recibidas en el SPS, por tipo de institución	13
7. Concesiones mensuales en el SPS, por tipo de beneficio	15
B. Nivel Regional	17
8. Número de beneficios pagados en el mes, por tipo de beneficio	17
9. Solicitudes recibidas en el SPS, por tipo de institución	19
10. Concesiones en el SPS, por Institución	21
11. Porcentaje de solicitudes concedidas en el SPS	22
C. Nivel Comunal	23
12. Total de solicitudes recibidas y beneficios concedidos SPS	23
12.1. Arica y Parinacota	23
12.2. Tarapacá	24
12.3. Antofagasta	25
12.4. Atacama	26
12.5. Coquimbo	27
12.6. Valparaíso	28
12.7. L.G.B O'Higgins	31
12.8. Maule	33
12.9. Ñuble	35
12.10. Biobío	36
12.11. Araucanía	38
12.12. Los Ríos	40
12.13. Los Lagos	41
12.14. Aysén	43
12.15. Magallanes	44
12.16. Metropolitana	45
Introducción al Bono por Hijo (BXH)	48
II. Bono por Hijo	49
1. Concesiones de Bono por Hijo a nivel nacional, por mes	50
2. Solicitudes y concesiones de Bono por Hijo, por mes	52
3. Concesiones de Bono por Hijo a nivel Regional	54
Introducción al Subsidio Previsional a los Trabajadores Jóvenes (STJ)	55
III. Subsidio Previsional a Trabajadores Jóvenes (STJ)	56
1. Total solicitudes a la contratación (Empleador)	56
2. Estado de las solicitudes a la contratación (Empleador)	58
3. Total solicitudes a la cotización (Trabajador)	60
4. Estado de las solicitudes a la cotización (Empleador)	62
5. Número de subsidios pagados a la contratación y cotización, por mes	64

Introducción al Sistema de Pensiones Solidarias (SPS)

Mediante la Ley N°20.255 de 2008, se modificó el sistema de pensiones chileno, en el que se incorpora la creación del nuevo Pilar Solidario, denominado el Sistema de Pensiones Solidarias (SPS). Este pilar es un componente fundamental, el cual financia con recursos del Estado a aquellas personas que no pudieron acceder a una pensión por no cotizar al sistema o complementa las pensiones de aquellos que no cuentan con una acumulación de fondos necesaria para alcanzar un monto de pensión suficiente.

Es importante destacar, que los beneficios del Sistema de Pensiones Solidarias son entregados a todas aquellas personas pertenecientes al 60% de la población más pobre.

Este sistema está conformado por una pensión no contributiva, la Pensión Básica Solidaria (PBS), y un complemento a la pensión contributiva, el Aporte Previsional Solidario (APS).

La Pensión Básica Solidaria (PBS) es un beneficio al cual acceden todas las personas que no tengan derecho a pensión en algún régimen previsional y cumplan con los requisitos establecidos por ley. Existen dos tipos de PBS, la Pensión Básica Solidaria de Vejez (PBSV) dirigida a todas aquellas personas mayores de 65 años de edad, y la Pensión Básica Solidaria de Invalidez (PBSI) dirigida a todos aquellos que se encuentren entre los 18 y menos de 65 años de edad y que fueron declarados inválidos. El monto del PBS de Vejez e Invalidez al mes de agosto es de \$110.201, monto vigente desde el 1 de julio de 2019.

El Aporte Previsional Solidario (APS) es un beneficio que incentiva a mantener la cotización en el sistema de capitalización individual, de manera tal que las personas que hayan cotizado al sistema de pensiones contributivo mejoren sus pensiones autofinanciadas.

Existen dos tipos de APS, el Aporte Previsional Solidario de Vejez (APSV), el cual incrementa la pensión recibida de las personas mayores de 65 años de edad y autofinancien una pensión menor a la Pensión Máxima con Aporte Solidario (PMAS), el monto de la PMAS al mes de agosto es \$325.646. Y el Aporte Previsional Solidario de Invalidez (APSI), el cual busca incrementar la pensión recibida de las personas entre los 18 y menos de 65 años de edad, y que autofinancien una pensión menor a la Pensión Básica Solidaria de Invalidez.

I. Pensión Básica Solidaria (PBS) y Aporte Previsional Solidario (APS)

A. Nivel Nacional

1. Beneficios pagados en el mes

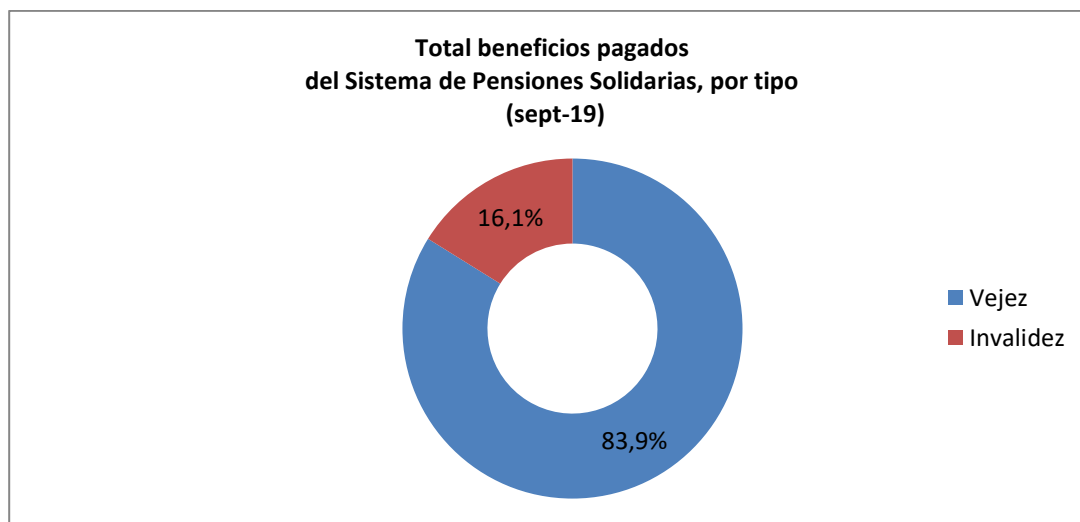
Septiembre 2019

En la actualidad reciben el beneficio del Sistema de Pensiones Solidarias 1.563.824 personas, de las cuales el 37,7% (589.195) reciben Pensión Básica Solidaria (PBS) y el 62,3% (974.629) Aporte Previsional Solidario (APS).

TIPO DE BENEFICIO	TOTAL BENEFICIOS PAGADOS DEL SISTEMA DE PENSIONES SOLIDARIAS (SPS)		
	Hombres	Mujeres	Total
PBS Vejez	106.524	300.285	406.809
PBS Invalidez	77.795	104.591	182.386
Total PBS	184.319	404.876	589.195
APS Vejez	383.041	522.483	905.524
APS Invalidez	32.069	37.036	69.105
Total APS	415.110	559.519	974.629
TOTAL	599.429	964.395	1.563.824

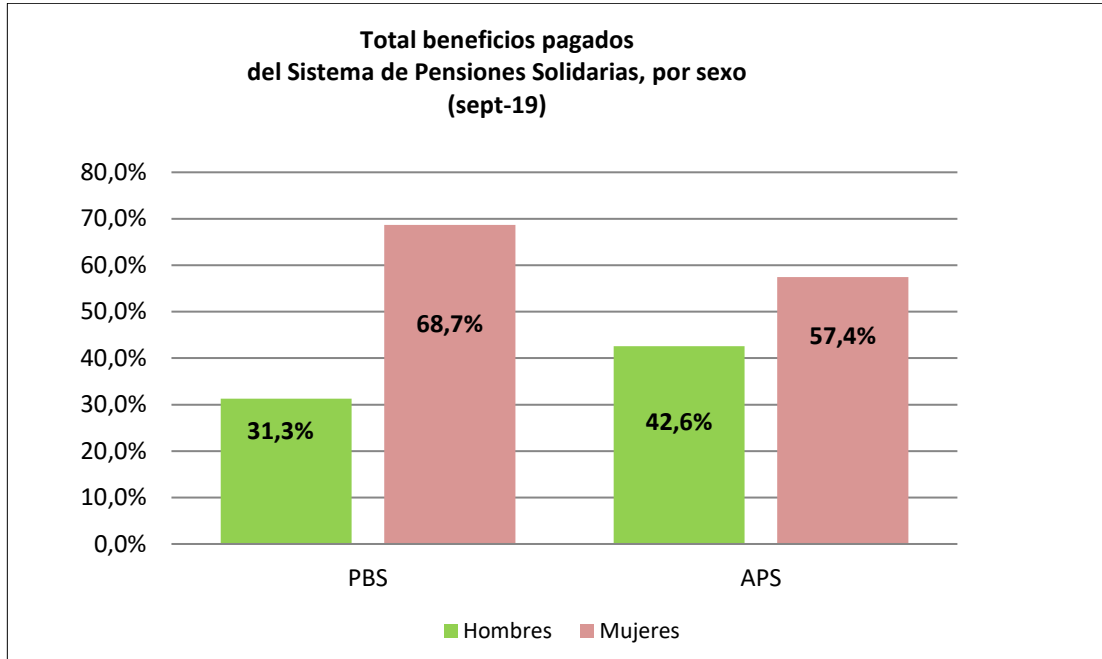
Fuente: IPS

Del total de pagos realizados durante el mes, el 83,9% (1.312.333) correspondió a pagos por Vejez y el 16,1% (251.491) por Invalidez.



Fuente: Elaboración propia sobre la base de información de IPS

Por sexo, se observa que el 61,7% (964.395) de los beneficios fueron pagados a mujeres y el 38,3% (599.429) a hombres.



Fuente: Elaboración propia sobre la base de información de IPS

2. Beneficios concedidos en el Sistema de Pensiones Solidarias (SPS) y Pensiones Asistenciales vigentes

Julio de 2008 a septiembre 2019

A continuación, se presenta el número total de concesiones realizadas en el Sistema de Pensiones Solidarias implementado en Julio de 2008 con la Reforma Previsional, la información incluye las concesiones por Pensión Básica Solidaria y Aporte Previsional Solidario de Vejez e Invalidez otorgadas desde el 1 de julio de 2008 a la fecha.

La información también incluye el número beneficiarios con Pensiones Asistenciales (ex Pasis) de Vejez e Invalidez vigentes a la fecha, beneficios que fueron otorgados con anterioridad a la Reforma Previsional del año 2008.

Total Concesiones Reforma Previsional	Número de concesiones
Pensión Básica Solidaria de Vejez (PBSV)	410.993
Pensión Básica Solidaria de Invalidez (PBSI)	147.081
Total PBS	558.074
Aporte Previsional Solidario de Vejez (APSV)	1.160.683
Aporte Previsional Solidario de Invalidez (APSI)	65.547
Total APS	1.226.230
Total Beneficios del Pilar Solidario Concedidos	1.784.304
Total Beneficiarios Ex Pasis Vigentes	
Ex Pasis Vejez	136.218
Ex Pasis Invalidez	115.084
Total Ex Pasis Vigentes	251.302
TOTAL PILAR SOLIDARIO + EX PISIS VIGENTES	2.035.606

Fuente: Elaboración propia sobre la base de información de SP.

Nota: Información Ex Pasis al 10 de octubre de 2019 (IPS).

El número de beneficios concesionados no coincide con el número de beneficios pagados por las siguientes razones:

- El total acumulado de concesiones de la Reforma Previsional incluye personas fallecidas:
El número de personas fallecidas durante el mes de enero -19 con PBS correspondió a 1.743.
El número aproximado de personas fallecidas con PBS durante el periodo jul-08 a enero-19 correspondió a 153.376. A la fecha, la información de fallecidos del año 2019 no se encuentra disponible.
- Existen personas a quienes se les ha extinguido o suspendido el beneficio.
- El mes de concedida la pensión no necesariamente coincide con el primer mes de pago.

3. Solicitudes recibidas en el SPS, por tipo de resolución

A la fecha, del total de solicitudes recibidas (2.173.983), han sido concedidas el 82,1% (1.784.304), rechazadas el 17,3% (376.444), se encuentran en trámite 0,31% (6.687), anuladas 0,25% (5.500) y han desistido de solicitar el beneficio el 0,05% (1.048).

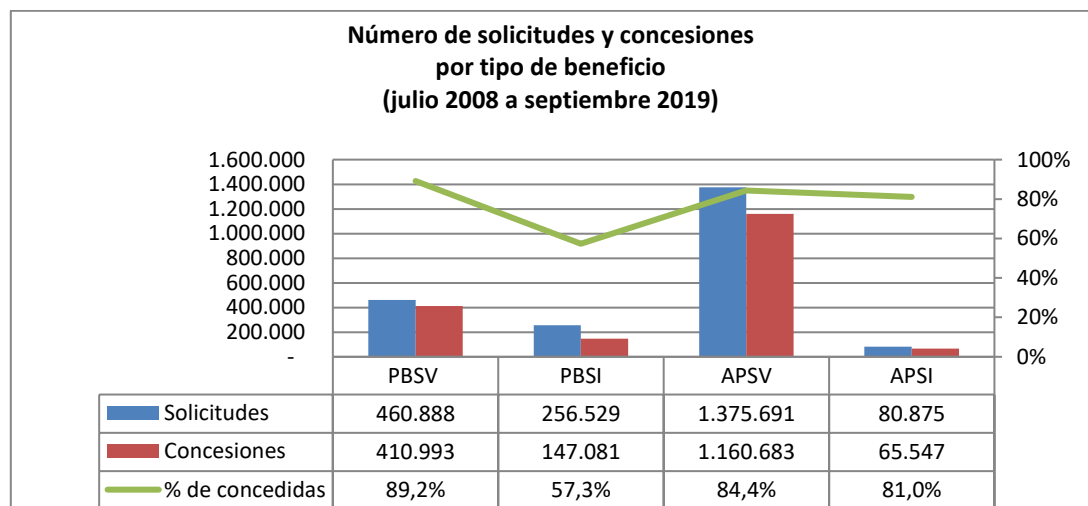
Estado de las Solicitudes al Sistema de Pensiones Solidarias (SPS) del 1 de julio 2008 al 30 de septiembre de 2019					
	PBSV	PBSI	APSV	APSI	TOTAL
Solicitudes	460.888	256.529	1.375.691	80.875	2.173.983
Concesiones	410.993	147.081	1.160.683	65.547	1.784.304
Trámites	162	4.808	1.486	231	6.687
Rechazada	48.497	103.035	210.332	14.580	376.444
Desistimiento	269	262	409	108	1.048
Anuladas	967	1.343	2.781	409	5.500

Fuente: Elaboración propia sobre la base de información del IPS. Información al 11 de noviembre de 2019.

Nota: Información no incluye Ex Pasis.

La información estadística reportada del número de solicitudes concesionadas, en trámite, rechazadas y anuladas varía mes a mes por actualización de la información reportada.

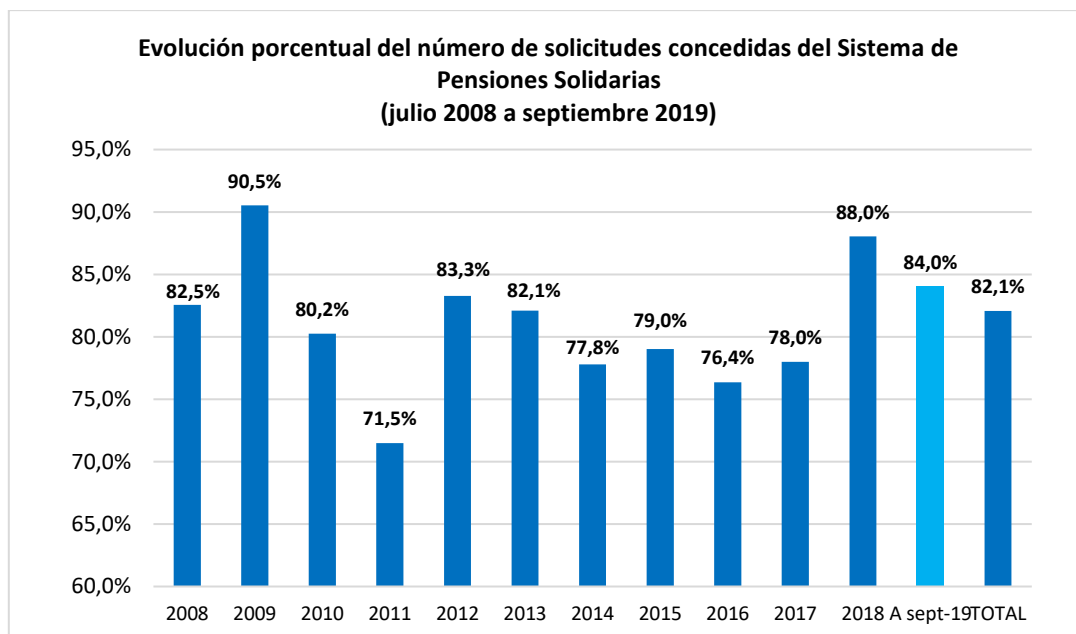
Por tipo de beneficio se observa, que del total de solicitudes recibidas por PBS y APS, ha sido concedido el 77,8% (558.074) y 84,2% (1.226.230), respectivamente. Del total de solicitudes recibidas por Vejez e Invalidez se han concedido el 85,6% (1.571.676) y 63,0% (212.628).



Fuente: Elaboración propia sobre la base de información del IPS

4. Solicitudes recibidas y beneficios concedidos en el SPS, por año

En lo corrido del año (ene-sept/19), se han concedido el 84,0% (97.938) del total de solicitudes recibidas (116.533) con un promedio mensual de 10.882 solicitudes concedidas. Al comparar con otros años, destaca el número de concesiones realizadas durante el mismo periodo del año 2018 (promedio mensual de 12.586 concesiones), cifra un 31,4% mayor respecto del periodo de 2017 (promedio mensual de 9.578).



Fuente: Elaboración propia sobre la base de información del IPS.

TOTAL SOLICITUDES PBS Y APS (no incluye ex Pasis)							
PERIODO	PBSV	PBSI	Total PBS	APSV	APSI	Total APS	Total PBS+APS
Jul a Dic 2008	84.792	37.698	122.490	13.034	6.193	19.227	141.717
Total 2009	59.115	35.112	94.227	297.997	11.591	309.588	403.815
Total 2010	40.711	24.962	65.673	168.085	11.927	180.012	245.685
Total 2011	37.244	20.916	58.160	126.024	10.364	136.388	194.548
Total 2012	33.804	18.951	52.755	130.283	8.215	138.498	191.253
Total 2013	32.881	16.868	49.749	77.015	7.300	84.315	134.064
Total 2014	39.418	17.578	56.996	88.526	6.051	94.577	151.573
Total 2015	31.090	18.492	49.582	88.831	2.497	91.328	140.910
Total 2016	27.207	18.101	45.309	84.734	2.588	87.321	132.630
Total 2017	28.207	18.324	46.531	100.502	3.168	103.670	150.201
Total 2018	27.783	16.936	44.719	120.068	6.267	126.335	171.054
A sept-19	18.636	12.591	31.227	80.592	4.714	85.306	116.533
TOTAL	460.888	256.529	717.418	1.375.691	80.875	1.456.565	2.173.983

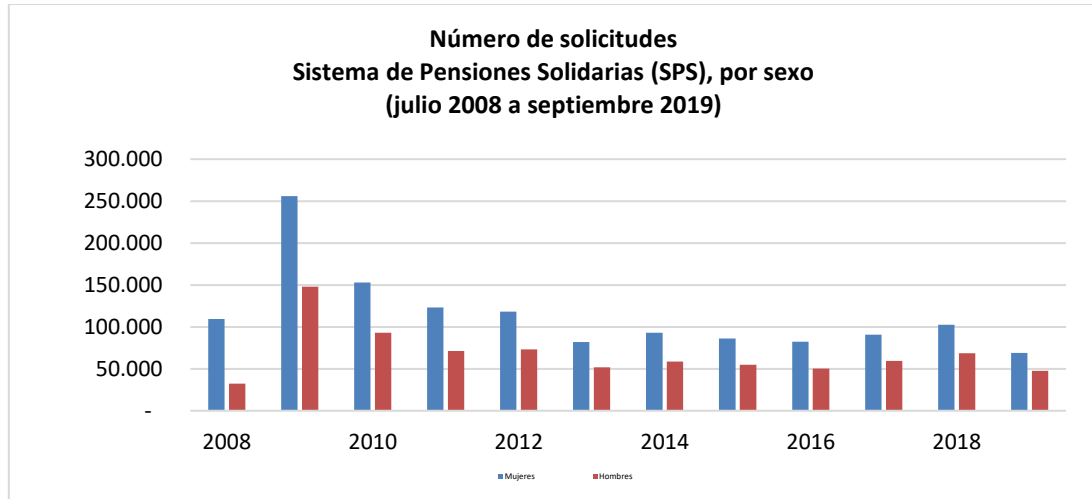
Fuente: Elaboración propia sobre la base de información del IPS. Información al 11 de noviembre de 2019.

TOTAL CONCEDIDAS PBS Y APS (no incluye ex Pasis)							
PERIODO	PBSV	PBSI	TOTAL PBS	APSV	APSI	TOTAL APS	Total PBS+APS
Jul a Dic 2008	83.926	21.763	105.689	9.666	1.628	11.294	116.983
Total 2009	57.791	20.961	78.752	277.006	9.792	286.798	365.550
Total 2010	36.098	13.242	49.340	137.903	9.911	147.814	197.154
Total 2011	29.811	10.346	40.157	90.244	8.697	98.941	139.098
Total 2012	29.013	9.891	38.904	113.336	7.011	120.347	159.251
Total 2013	29.558	8.904	38.462	65.551	6.049	71.600	110.062
Total 2014	32.593	9.996	42.589	70.042	5.270	75.312	117.901
Total 2015	26.414	11.689	38.103	71.155	2.081	73.236	111.339
Total 2016	21.821	11.783	33.604	65.465	2.218	67.683	101.287
Total 2017	22.733	11.894	34.627	79.721	2.803	82.524	117.151
Total 2018	24.855	10.963	35.818	108.916	5.856	114.772	150.590
A sept-19	16.380	5.649	22.029	71.678	4.231	75.909	97.938
TOTAL	410.993	147.081	558.074	1.160.683	65.547	1.226.230	1.784.304

Fuente: Elaboración propia sobre la base de información del IPS. Información al 11 de noviembre de 2019.

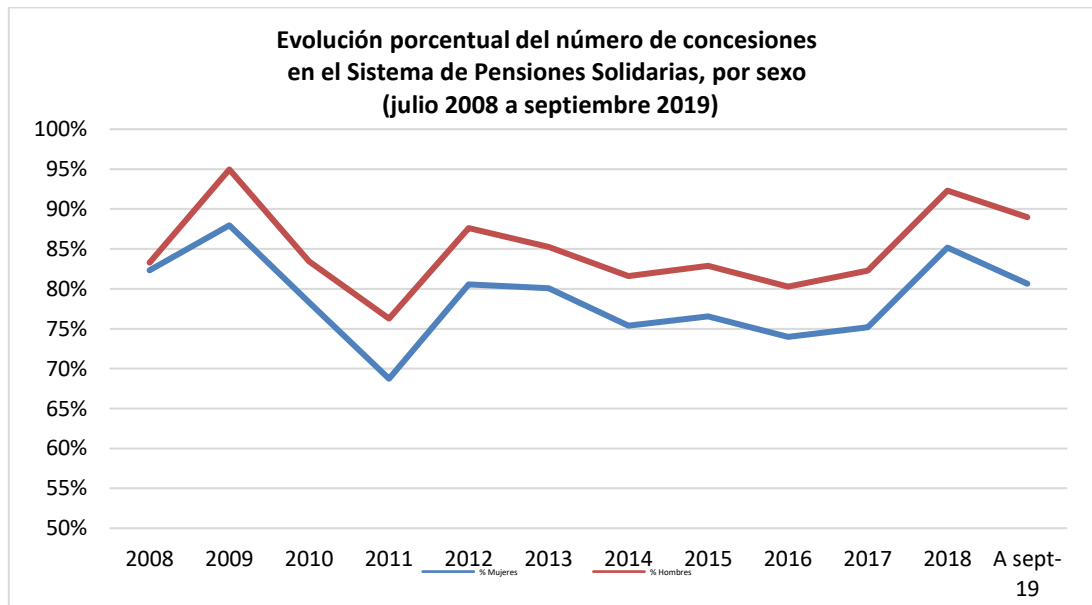
5. Solicitudes recibidas y beneficios concedidos en el SPS, por sexo

Por sexo, las mujeres son quienes lideran la mayor cantidad de solicitudes realizadas al Sistema de Pensiones Solidarias (SPS), desde el inicio de la Reforma del 2008 a la fecha se han recibido en total 1.364.720 solicitudes de mujeres versus 809.263 de hombres.



Fuente: Elaboración propia sobre la base de información del IPS

Respecto de las solicitudes concedidas, los hombres son quienes lideran el mayor porcentaje de beneficios concedidos. Al mes de septiembre de 2019, se concedieron a los hombres el 89,0% (42.363) y a las mujeres el 80,6% (55.575). Respecto del total de solicitudes desde el inicio de la Reforma, se ha concedido a los hombres un 86,0% (696.200), mientras que para las mujeres esta cifra es de 79,7% (1.088.104).



Fuente: Elaboración propia sobre la base de información del IPS

TOTAL SOLICITUDES PBS Y APS POR SEXO (no incluye ex Pasis)					
PERIODO	Femenino	% Femenino	Masculino	% Masculino	Total solicitudes
Jul a Dic 2008	109.234	77,1%	32.483	22,9%	141.717
Total 2009	255.764	63,3%	148.051	36,7%	403.815
Total 2010	152.794	62,2%	92.891	37,8%	245.685
Total 2011	123.196	63,6%	71.352	36,4%	194.548
Total 2012	118.199	61,8%	73.054	38,2%	191.253
Total 2013	82.123	61,3%	51.941	38,7%	134.064
Total 2014	92.874	61,3%	58.699	38,7%	151.573
Total 2015	86.207	61,2%	54.703	38,8%	140.910
Total 2016	82.317	62,1%	50.313	37,9%	132.630
Total 2017	90.636	60,3%	59.565	39,7%	150.201
Total 2018	102.454	59,9%	68.600	40,1%	171.054
A sept-19	68.922	59,1%	47.611	40,9%	116.533
TOTAL	1.364.720	62,8%	809.263	37,2%	2.173.983

Fuente: Elaboración propia sobre la base de información del IPS. Información al 11 de noviembre de 2019.

TOTAL CONCEDIDAS PBS Y APS POR SEXO (no incluye ex Pasis)					
PERIODO	Femenino	% Femenino	Masculino	% Masculino	Total concesiones
Jul a Dic 2008	89.933	76,9%	27.050	23,1%	116.983
Total 2009	224.962	61,6%	140.588	38,4%	365.550
Total 2010	119.654	60,7%	77.500	39,3%	197.154
Total 2011	84.677	60,8%	54.421	39,2%	139.098
Total 2012	95.235	59,8%	64.016	40,2%	159.251
Total 2013	65.774	59,8%	44.288	40,2%	110.062
Total 2014	70.002	59,4%	47.899	40,6%	117.901
Total 2015	66.002	59,3%	45.337	40,7%	111.339
Total 2016	60.889	60,1%	40.398	39,9%	101.287
Total 2017	68.144	58,2%	49.007	41,8%	117.151
Total 2018	87.257	57,9%	63.333	42,1%	150.590
A sept-19	55.575	56,7%	42.363	43,3%	97.938
TOTAL	1.088.104	61,0%	696.200	39,0%	1.784.304

Fuente: Elaboración propia sobre la base de información del IPS. Información al 11 de noviembre de 2019.

**6. Solicitudes mensuales recibidas en el SPS, por tipo de institución
Julio de 2008 a septiembre de 2019**

TOTAL SOLICITUDES (no incluye ex Pasis)													
PERIODO	TOTAL PBS Y APS							SEXO		ORIGEN DE TRAMITACIÓN DEL BENEFICIO			
	PBSV	PBSI	TOTAL PBS	APSV	APSI	TOTAL APS	Total PBS + APS	Femenino	Masculino	En IPS	En AFP	En Cías. de Seguro	En Municipio
Jul a Dic 2008	84.792	37.698	122.490	13.034	6.193	19.227	141.717	109.234	32.483	97.794	1.045	-	42.878
Total 2009	59.115	35.112	94.227	297.997	11.591	309.588	403.815	255.764	148.051	299.252	30.351		74.212
Total 2010	40.711	24.962	65.673	168.085	11.927	180.012	245.685	152.794	92.891	148.053	32.913	5.334	59.385
Total 2011	37.244	20.916	58.160	126.024	10.364	136.388	194.548	123.196	71.352	114.198	25.995	11.385	42.970
Total 2012	33.804	18.951	52.755	130.283	8.215	138.498	191.253	118.199	73.054	125.927	24.052	9.227	32.047
Total 2013	32.881	16.868	49.749	77.015	7.300	84.315	134.064	82.123	51.941	83.744	22.684	6.357	21.279
Total 2014	39.418	17.578	56.996	88.526	6.051	94.577	151.573	92.874	58.699	94.154	27.039	6.541	23.839
Total 2015	31.090	18.492	49.582	88.831	2.497	91.328	140.910	86.207	54.703	84.082	29.599	5.383	21.846
Total 2016	27.207	18.101	45.309	84.734	2.588	87.321	132.630	82.317	50.313	78.143	29.026	4.512	20.949
Enero'17	2.774	1.509	4.283	7.639	271	7.910	12.193	7.573	4.620	7.252	2.606	384	1.951
Febrero	2.017	1.346	3.363	7.226	208	7.434	10.797	6.584	4.213	6.608	2.309	328	1.552
Marzo	2.559	1.723	4.282	8.941	224	9.165	13.447	8.246	5.201	8.053	3.052	374	1.968
Abril	2.234	1.434	3.668	6.869	211	7.080	10.748	6.571	4.177	6.429	2.430	274	1.615
Mayo	2.254	1.548	3.802	9.638	268	9.906	13.708	7.687	6.021	7.903	3.398	472	1.935
Junio	1.946	1.490	3.436	7.643	218	7.861	11.297	6.660	4.637	6.563	2.547	406	1.781
Julio	2.312	1.627	3.939	9.183	298	9.481	13.420	8.144	5.276	7.949	3.103	395	1.973
Agosto	2.872	1.658	4.530	9.652	306	9.958	14.488	8.889	5.599	8.724	3.193	421	2.150
Septiembre	2.226	1.397	3.623	7.964	259	8.223	11.846	7.127	4.719	7.044	2.705	297	1.800
Octubre	2.553	1.604	4.157	9.350	314	9.664	13.821	8.412	5.409	8.126	3.071	420	2.204
Noviembre	2.397	1.656	4.053	8.772	314	9.086	13.139	8.091	5.048	7.365	3.265	389	2.120
Diciembre	2.063	1.332	3.395	7.625	277	7.902	11.297	6.652	4.645	6.479	2.711	327	1.780
Total 2017	28.207	18.324	46.531	100.502	3.168	103.670	150.201	90.636	59.565	88.495	34.390	4.487	22.829
Enero'18	2.375	1.446	3.821	10.949	398	11.347	15.168	9.266	5.902	9.330	3.555	358	1.925
Febrero'18	1.963	1.196	3.159	10.782	731	11.513	14.672	9.068	5.604	9.446	3.272	313	1.641
Marzo'18	2.226	1.454	3.680	10.084	923	11.007	14.687	8.796	5.891	8.593	3.702	417	1.975
Abril'18	2.147	1.475	3.622	9.453	836	10.289	13.911	8.157	5.754	7.477	3.892	488	2.054
Mayo'18	2.202	1.400	3.602	10.986	559	11.545	15.147	8.423	6.724	8.433	4.171	481	2.062
Junio'18	2.016	1.389	3.405	9.455	523	9.978	13.383	7.814	5.569	7.488	3.605	400	1.890
Julio'18	2.244	1.447	3.691	10.023	479	10.502	14.193	8.383	5.810	8.010	3.819	436	1.928

TOTAL SOLICITUDES (no incluye ex Pasis)													
PERIODO	TOTAL PBS Y APS							SEXO		ORIGEN DE TRAMITACIÓN DEL BENEFICIO			
	PBSV	PBSI	TOTAL PBS	APSV	APSI	TOTAL APS	Total PBS + APS	Femenino	Masculino	En IPS	En AFP	En Cías. de Seguro	En Municipio
Agosto'18	2.516	1.568	4.084	10.661	425	11.086	15.170	9.206	5.964	9.133	3.489	421	2.127
Septiembre'18	2.146	1.278	3.424	8.581	337	8.918	12.342	7.619	4.723	7.419	2.997	318	1.608
Octubre '18	2759	1537	4.296	11536	419	11.955	16.251	9956	6295	9394	4206	418	2233
Noviembre'18	2.686	1.419	4.105	9.154	308	9.462	13.567	8.305	5.262	7.760	3.533	436	1.838
Diciembre '18	2.503	1.327	3.830	8.404	329	8.733	12.563	7.461	5.102	7.286	3.276	339	1.662
Total 2018	27.783	16.936	44.719	120.068	6.267	126.335	171.054	102.454	68.600	99.769	43.517	4.825	22.943
Enero'19	2.409	1.433	3.842	9.938	563	10.501	14.343	8.570	5.773	8.066	4.041	339	1.897
Febrero '19	1.838	1.280	3.118	8.329	680	9.009	12.127	7.168	4.959	6.749	3.594	295	1.489
Marzo '19	2.136	1.435	3.571	9.134	641	9.775	13.346	7.989	5.357	7.446	3.743	350	1.807
Abril '19	2.034	1.519	3.553	8.916	586	9.502	13.055	7.715	5.340	7.115	3.743	316	1.881
Mayo '19	2.056	1.393	3.449	9.167	481	9.648	13.097	7.496	5.601	7.110	3.703	345	1.939
Junio '19	1.752	1.399	3.151	7.679	397	8.076	11.227	6.482	4.745	6.411	3.023	301	1.492
Julio '19	2.171	1.526	3.697	9.792	470	10.262	13.959	8.213	5.746	7.864	3.859	379	1.857
Agosto '19	2.170	1.437	3.607	9.272	420	9.692	13.299	8.043	5.256	8.160	3.222	272	1.645
Septiembre'19	2.070	1.169	3.239	8.365	476	8.841	12.080	7.246	4.834	6.637	3.568	280	1.595
A Sept-19	18.636	12.591	31.227	80.592	4.714	85.306	116.533	68.922	47.611	65.558	32.496	2.877	15.602
TOTAL	460.888	256.529	717.418	1.375.691	80.875	1.456.565	2.173.983	1.364.720	809.263	1.379.169	333.107	60.928	400.779

Fuente: Elaboración propia sobre la base de información del IPS. Información al 11 de noviembre de 2019.

Nota: En Julio 2009 se realiza el cambio de umbral de cobertura del 40% al 45% de la población más pobre de Chile, en septiembre 2009 pasa del 45% al 50%, en Julio 2010 pasa del 50% al 55% y durante Julio 2011 pasa del 55% al 60% de la población más pobre de Chile.

La información estadística reportada del número de solicitudes concesionadas, en trámite, rechazadas y anuladas varía mes a mes por actualización de cifras.

* Destacan los meses de enero, mayo y agosto como aquellos con mayor número de solicitudes relacionadas principalmente por las campañas de difusión del IPS y la SP.

**7. Concesiones mensuales en el SPS, por tipo de beneficio
Julio de 2008 a septiembre de 2019**

TOTAL CONCEDIDAS (no incluye ex Pasis)													
PERIODO	TOTAL PBS Y APS							SEXO		ORIGEN DE TRAMITACIÓN DEL BENEFICIO			
	PBSV	PBSI	TOTAL PBS	APSV	APSI	TOTAL APS	Total PBS+APS	Femenino	Masculino	En IPS	En AFP	En Cías. de Seguro	En Municipio
Jul a Dic 2008	83.926	21.763	105.689	9.666	1.628	11.294	116.983	89.933	27.050	79.515	1.004		36.464
Total 2009	57.791	20.961	78.752	277.006	9.792	286.798	365.550	224.962	140.588	272.721	26.657		66.172
Total 2010	36.098	13.242	49.340	137.903	9.911	147.814	197.154	119.654	77.500	120.953	25.691	3.837	46.673
Total 2011	29.811	10.346	40.157	90.244	8.697	98.941	139.098	84.677	54.421	81.301	19.165	8.017	30.615
Total 2012	29.013	9.891	38.904	113.336	7.011	120.347	159.251	95.235	64.016	105.746	20.843	7.849	24.813
Total 2013	29.558	8.904	38.462	65.551	6.049	71.600	110.062	65.774	44.288	68.652	19.386	5.326	16.698
Total 2014	32.593	9.996	42.589	70.042	5.270	75.312	117.901	70.002	47.899	72.048	22.546	5.133	18.174
Total 2015	26.414	11.689	38.103	71.155	2.081	73.236	111.339	66.002	45.337	65.219	24.953	4.306	16.861
Total 2016	21.821	11.783	33.604	65.465	2.218	67.683	101.287	60.889	40.398	58.592	23.648	3.449	15.598
Enero'17	2.359	1.001	3.360	6.053	225	6.278	9.638	5.836	3.802	5.657	2.162	308	1.511
Febrero	1.593	871	2.464	5.680	183	5.863	8.327	4.926	3.401	5.032	1.876	256	1.163
Marzo	2.053	1.109	3.162	6.998	195	7.193	10.355	6.086	4.269	6.094	2.512	284	1.465
Abril	1.828	948	2.776	5.413	192	5.605	8.381	4.955	3.426	4.923	2.015	212	1.231
Mayo	1.791	961	2.752	7.546	231	7.777	10.529	5.641	4.888	5.910	2.776	387	1.456
Junio	1.520	923	2.443	5.843	192	6.035	8.478	4.781	3.697	4.804	2.063	316	1.295
Julio	1.791	1.059	2.850	7.215	260	7.475	10.325	6.002	4.323	5.990	2.543	304	1.488
Agosto	2.272	1.092	3.364	7.422	273	7.695	11.059	6.573	4.486	6.567	2.578	304	1.610
Septiembre	1.771	926	2.697	6.180	236	6.416	9.113	5.299	3.814	5.289	2.208	233	1.383
Octubre	1.995	1.004	2.999	7.482	274	7.756	10.755	6.331	4.424	6.173	2.532	349	1.701
Noviembre	1.899	1.088	2.987	7.043	287	7.330	10.317	6.100	4.217	5.656	2.746	320	1.595
Diciembre	1.861	912	2.773	6.846	255	7.101	9.874	5.614	4.260	5.556	2.499	285	1.534
Total 2017	22.733	11.894	34.627	79.721	2.803	82.524	117.151	68.144	49.007	67.651	28.510	3.558	17.432
Enero'18	2.138	924	3.062	10.032	361	10.393	13.455	7.983	5.472	8.210	3.282	332	1.631
Febrero'18	1.786	746	2.532	9.933	711	10.644	13.176	7.963	5.213	8.427	3.021	292	1.436
Marzo'18	1.960	916	2.876	9.168	890	10.058	12.934	7.532	5.402	7.443	3.443	385	1.663
Abril'18	1.934	953	2.887	8.565	797	9.362	12.249	6.908	5.341	6.481	3.584	449	1.735
Mayo'18	1.938	943	2.881	9.905	522	10.427	13.308	7.095	6.213	7.282	3.826	452	1.748
Junio'18	1.777	891	2.668	8.543	491	9.034	11.702	6.541	5.161	6.411	3.324	369	1.598

TOTAL CONCEDIDAS (no incluye ex Pasis)													
PERIODO	TOTAL PBS Y APS							SEXO		ORIGEN DE TRAMITACIÓN DEL BENEFICIO			
	PBSV	PBSI	TOTAL PBS	APSV	APSI	TOTAL APS	Total PBS+APS	Femenino	Masculino	En IPS	En AFP	En Cías. de Seguro	En Municipio
Julio '18	1.980	972	2.952	9.068	443	9.511	12.463	7.101	5.362	6.872	3.529	397	1.665
Agosto '18	2.188	975	3.163	9.652	388	10.040	13.203	7.725	5.478	7.809	3.211	394	1.789
Septiembre '18	1.920	861	2.781	7.697	309	8.006	10.787	6.488	4.299	6.352	2.748	297	1.390
Octubre '18	2.435	968	3.403	10.399	375	10.774	14.177	8.407	5.770	8.020	3.878	390	1.889
Noviembre '18	2.473	898	3.371	8.330	275	8.605	11.976	7.079	4.897	6.790	3.270	395	1.521
Diciembre '18	2.326	916	3.242	7.624	294	7.918	11.160	6.435	4.725	6.352	3.050	316	1.442
Total 2018	24.855	10.963	35.818	108.916	5.856	114.772	150.590	87.257	63.333	86.449	40.166	4.468	19.507
Enero '19	2.163	916	3.079	9.041	514	9.555	12.634	7.256	5.378	6.956	3.742	306	1.630
Febrero '19	1.614	670	2.284	7.546	638	8.184	10.468	5.923	4.545	5.648	3.335	272	1.213
Marzo '19	1.869	861	2.730	8.226	594	8.820	11.550	6.572	4.978	6.279	3.453	322	1.496
Abril '19	1.792	795	2.587	8.059	537	8.596	11.183	6.291	4.892	5.963	3.440	284	1.496
Mayo '19	1.834	647	2.481	8.264	441	8.705	11.186	6.079	5.107	5.899	3.403	318	1.566
Junio '19	1.518	511	2.029	6.914	360	7.274	9.303	5.107	4.196	5.131	2.751	286	1.135
Julio '19	1.908	518	2.426	8.845	436	9.281	11.707	6.591	5.116	6.384	3.522	357	1.444
Agosto '19	1.872	383	2.255	8.194	379	8.573	10.828	6.260	4.568	6.514	2.848	256	1.210
Septiembre '19	1.810	348	2.158	6.589	332	6.921	9.079	5.496	3.583	4.987	2.744	227	1.121
A Sept-19	16.380	5.649	22.029	71.678	4.231	75.909	97.938	55.575	42.363	53.761	29.238	2.628	12.311
TOTAL	410.993	147.081	558.074	1.160.683	65.547	1.226.230	1.784.304	1.088.104	696.200	1.132.608	281.807	48.571	321.318

Fuente: Elaboración propia sobre la base de información del IPS, información al 11 de noviembre de 2019.

Nota: Información Ex Pasis al 10 de octubre de 2019 (IPS).

El número de beneficios concesionados no coincide con el número de beneficios pagados por las siguientes razones:

- El total acumulado de concesiones de la Reforma Previsional incluye personas fallecidas:
- El número de personas fallecidas durante el mes de enero -19 con PBS correspondió a 1.743.
- El número aproximado de personas fallecidas con PBS durante el periodo jul-08 a enero-19 correspondió a 153.376. La información para los periodos de febrero, marzo y abril de 2019 no se encuentran disponibles.
- Existen personas a quienes se les ha extinguido o suspendido el beneficio.
- El mes de concedida la pensión no necesariamente coincide con el primer mes de pago.

B. Nivel Regional

8. Número de beneficios pagados en el mes, por tipo de beneficio Septiembre de 2019

REGION	TIPO DE BENEFICIO	SEXO		TOTAL
		FEMENINO	MASCULINO	
ARICA Y PARINACOTA	PBS Vejez	3.098	1.117	4.215
	PBS Invalidez	1.047	940	1.987
	APS Vejez	6.791	5.063	11.854
	APS Invalidez	341	326	667
TARAPACA	PBS Vejez	3.168	1.151	4.319
	PBS Invalidez	1.387	1000	2.387
	APS Vejez	6.822	5.166	11.988
	APS Invalidez	556	431	987
ANTOFAGASTA	PBS Vejez	5.244	1.474	6.718
	PBS Invalidez	1.888	1.369	3.257
	APS Vejez	12.046	7.252	19.298
	APS Invalidez	678	548	1.226
ATACAMA	PBS Vejez	4.350	1.426	5.776
	PBS Invalidez	1.508	1.033	2.541
	APS Vejez	7.902	6.030	13.932
	APS Invalidez	537	447	984
COQUIMBO	PBS Vejez	14.086	5.667	19.753
	PBS Invalidez	4.387	3.494	7.881
	APS Vejez	23.951	17.571	41.522
	APS Invalidez	1.505	1.282	2.787
VALPARAISO	PBS Vejez	29.153	9.480	38.633
	PBS Invalidez	10.506	7.875	18.381
	APS Vejez	64.006	44.523	108.529
	APS Invalidez	4.352	3.208	7.560
O'HIGGINS	PBS Vejez	15.403	5.056	20.459
	PBS Invalidez	5.277	4.123	9.400
	APS Vejez	28.770	24.767	53.537
	APS Invalidez	2.898	1.991	4.889
MAULE	PBS Vejez	21.805	8.626	30.431
	PBS Invalidez	7.658	5.737	13.395
	APS Vejez	33.541	30.870	64.411
	APS Invalidez	2.721	2.366	5.087
BIO BIO	PBS Vejez	45.564	14.686	60.250
	PBS Invalidez	20.527	13.697	34.224
	APS Vejez	62.429	52.700	115.129
	APS Invalidez	5.882	5.696	11.578
ARAUCANIA	PBS Vejez	28.856	14.207	43.063
	PBS Invalidez	9.069	6.545	15.614
	APS Vejez	26.749	24.330	51.079
	APS Invalidez	2.187	2.781	4.968

REGION	TIPO DE BENEFICIO	SEXO		TOTAL
		FEMENINO	MASCULINO	
LOS RIOS	PBS Vejez	9.484	3.913	13.397
	PBS Invalidez	3.509	2.299	5.808
	APS Vejez	11.904	10.212	22.116
	APS Invalidez	1.252	1.128	2.380
LOS LAGOS	PBS Vejez	20.993	10.166	31.159
	PBS Invalidez	7.410	5.534	12.944
	APS Vejez	21.766	19.010	40.776
	APS Invalidez	2.677	2.313	4.990
AYSEN	PBS Vejez	1.765	925	2.690
	PBS Invalidez	515	399	914
	APS Vejez	2.431	2.377	4.808
	APS Invalidez	284	275	559
MAGALLANES	PBS Vejez	2.002	770	2.772
	PBS Invalidez	536	450	986
	APS Vejez	4.690	3.349	8.039
	APS Invalidez	277	196	473
METROPOLITANA	PBS Vejez	95.314	27.860	123.174
	PBS Invalidez	29.367	23.300	52.667
	APS Vejez	208.685	129.821	338.506
	APS Invalidez	10.889	9.081	19.970
TOTALES POR TIPO DE BENEFICIO	PBS Vejez	300.285	106.524	406.809
	PBS Invalidez	104.591	77.795	182.386
	APS Vejez	522.483	383.041	905.524
	APS Invalidez	37.036	32.069	69.105
TOTAL		964.395	599.429	1.563.824

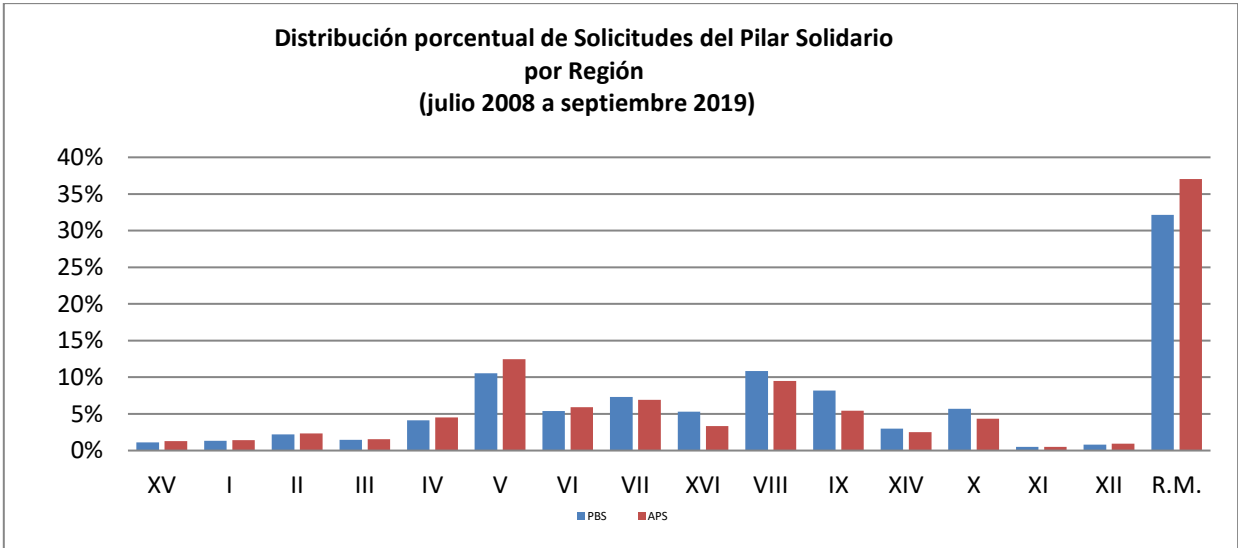
Fuente: IPS.

**9. Solicitudes recibidas en el SPS, por tipo de institución
Acumulado - julio de 2008 a septiembre de 2019**

TOTAL SOLICITUDES (no incluye ex Pasis)														
TOTAL PBS Y APS						TOTAL		SEXO		ORIGEN DE TRAMITACIÓN DEL BENEFICIO				
REGIÓN	PBSV	PBSI	TOTAL PBS	APSV	APSI	TOTAL APS	Total PBS+APS	% de Solicitudes PBS+APS	Femenino	Masculino	En IPS	En AFP	En Cías. de Seguro	En Municipio
ARICA Y PARINACOTA	5.491	2.401	7.892	17.627	884	18.511	26.403	1,2%	15.972	10.431	16.100	4.787	726	4.790
TARAPACA	5.538	4.146	9.684	18.851	1.596	20.447	30.131	1,4%	18.750	11.381	17.911	4.183	1.048	6.989
ANTOFAGASTA	10.853	4.987	15.840	32.607	1.672	34.279	50.119	2,3%	33.363	16.756	35.754	6.872	662	6.831
ATACAMA	7.028	3.446	10.474	21.298	1.126	22.424	32.898	1,5%	20.430	12.468	20.357	5.359	984	6.198
COQUIMBO	20.384	9.301	29.685	63.046	3.075	66.121	95.806	4,4%	59.603	36.203	72.473	12.203	1.349	9.779
VALPARAISO	50.907	24.833	75.740	171.736	9.611	181.347	257.087	11,8%	162.971	94.116	167.475	44.348	6.277	38.986
L. G. B. OHIGGINS	24.213	14.487	38.700	80.977	5.400	86.377	125.077	5,8%	75.635	49.442	74.922	16.880	3.072	30.203
MAULE	33.136	19.347	52.483	94.466	6.127	100.593	153.076	7,0%	90.182	62.894	95.341	24.128	3.816	29.790
ÑUBLE	16.943	21.021	37.964	43.827	4.688	48.515	86.479	4,0%	53.359	33.120	51.128	12.006	1.580	21.765
BIO-BIO	44.426	33.256	77.682	130.048	7.982	138.030	215.712	9,9%	136.726	78.986	127.089	30.367	6.270	51.986
LA ARAUCANIA	35.664	23.106	58.770	74.067	5.160	79.227	137.997	6,3%	84.048	53.949	94.040	20.626	3.379	19.952
LOS RIOS	12.724	8.671	21.395	33.450	3.204	36.654	58.049	2,7%	35.553	22.496	41.844	9.786	1.829	4.588
LOS LAGOS	25.277	15.690	40.967	58.070	5.174	63.244	104.211	4,8%	61.805	42.406	70.341	19.706	3.169	10.995
AYSÉN	2.467	1.245	3.712	6.899	529	7.428	11.140	0,5%	6.124	5.016	8.288	1.969	167	716
MAGALLANES Y ANTARTICA	4.072	1.578	5.650	13.334	645	13.979	19.629	0,9%	12.259	7.370	15.652	3.204	723	50
METROPOLITANA	161.765	69.014	230.779	515.388	24.002	539.390	770.169	35,4%	497.940	272.229	470.313	116.683	26.017	157.156
Totales	460.888	256.529	717.417	1.375.691	80.875	1.456.566	2.173.983	100,0%	1.364.720	809.263	1.379.028	333.107	61.068	400.774
Participación sobre el total	21%	12%		63%	4%		100%		63%	37%	63%	15%	3%	18%

Fuente: Elaboración propia sobre la base de información del IPS. Información al 11 de noviembre de 2019.

Nota: La información estadística reportada del número de solicitudes concesionadas, en trámite, rechazadas y anuladas varían mes a mes porque se actualiza la información reportada.



Fuente: Elaboración propia sobre la base de información del IPS.

Nota: No incluye ex Pasis

**10. Concesiones en el SPS, por Institución
Acumulado - Julio de 2008 a septiembre de 2019**

TOTAL CONCEDIDAS (no incluye ex Pasis)

REGIÓN	TOTAL PBS Y APS						TOTAL		SEXO		ORIGEN DE TRAMITACIÓN DEL BENEFICIO			
	PBSV	PBSI	TOTAL PBS	APSV	APSI	TOTAL APS	Total PBS+APS	% de Concesiones PBS+APS	Femenino	Masculino	En IPS	En AFP	En Cías. de Seguro	En Municipio
ARICA Y PARINACOTA	5.045	1.699	6.744	15.185	724	15.909	22.653	1,3%	13.498	9.155	13.812	4.087	594	4.160
TARAPACA	4.785	2.498	7.283	15.163	1.232	16.395	23.678	1,3%	14.334	9.344	14.192	3.466	798	5.222
ANTOFAGASTA	8.872	3.148	12.020	25.896	1.297	27.193	39.213	2,2%	25.425	13.788	27.810	5.311	514	5.578
ATACAMA	6.077	2.270	8.347	17.796	882	18.678	27.025	1,5%	16.364	10.661	16.506	4.487	750	5.282
COQUIMBO	17.837	5.826	23.663	52.982	2.609	55.591	79.254	4,4%	47.723	31.531	60.010	10.297	992	7.955
VALPARAISO	44.891	15.918	60.809	141.584	7.700	149.284	210.093	11,8%	130.012	80.081	135.726	36.781	4.937	32.649
L. G. B. OHIGGINS	21.131	7.633	28.764	68.584	4.347	72.931	101.695	5,7%	58.977	42.718	61.103	14.187	2.460	23.945
MAULE	30.134	10.511	40.645	82.020	4.872	86.892	127.537	7,1%	72.650	54.887	79.977	21.043	3.063	23.454
ÑUBLE	15.521	9.174	24.695	38.403	4.004	42.407	67.102	3,8%	38.646	28.456	40.809	10.665	1.345	14.283
BIO-BIO	39.262	16.352	55.614	109.261	6.417	115.678	171.292	9,6%	103.397	67.895	102.550	25.235	4.905	38.602
LA ARAUCANIA	32.847	10.942	43.789	63.685	4.276	67.961	111.750	6,3%	64.865	46.885	76.034	17.989	2.586	15.141
LOS RIOS	11.749	5.961	17.710	28.639	2.726	31.365	49.075	2,8%	29.219	19.856	35.252	8.503	1.466	3.854
LOS LAGOS	23.443	9.096	32.539	50.414	4.246	54.660	87.199	4,9%	50.304	36.895	57.932	17.358	2.598	9.311
AYSÉN	2.195	615	2.810	5.627	408	6.035	8.845	0,5%	4.636	4.209	6.566	1.577	111	591
MAGALLANES Y ANTARTICA	3.631	1.074	4.705	10.633	512	11.145	15.850	0,9%	9.630	6.220	12.697	2.548	568	37
METROPOLITANA	143.573	44.364	187.937	434.811	19.295	454.106	642.043	36,0%	408.424	233.619	391.573	98.273	20.948	131.249
Totales	410.993	147.081	558.074	1.160.683	65.547	1.226.230	1.784.304	100,0%	1.088.104	696.200	1.132.549	281.807	48.635	321.313
Participación sobre el total	23%	8%		65%	4%		100%		61%	39%	63%	16%	3%	18%

Fuente: Elaboración propia sobre la base de información del IPS. Información al 11 de noviembre de 2019.

Nota: La información estadística reportada del número de solicitudes concesionadas, en trámite, rechazadas y anuladas varían mes a mes por actualización de cifras.

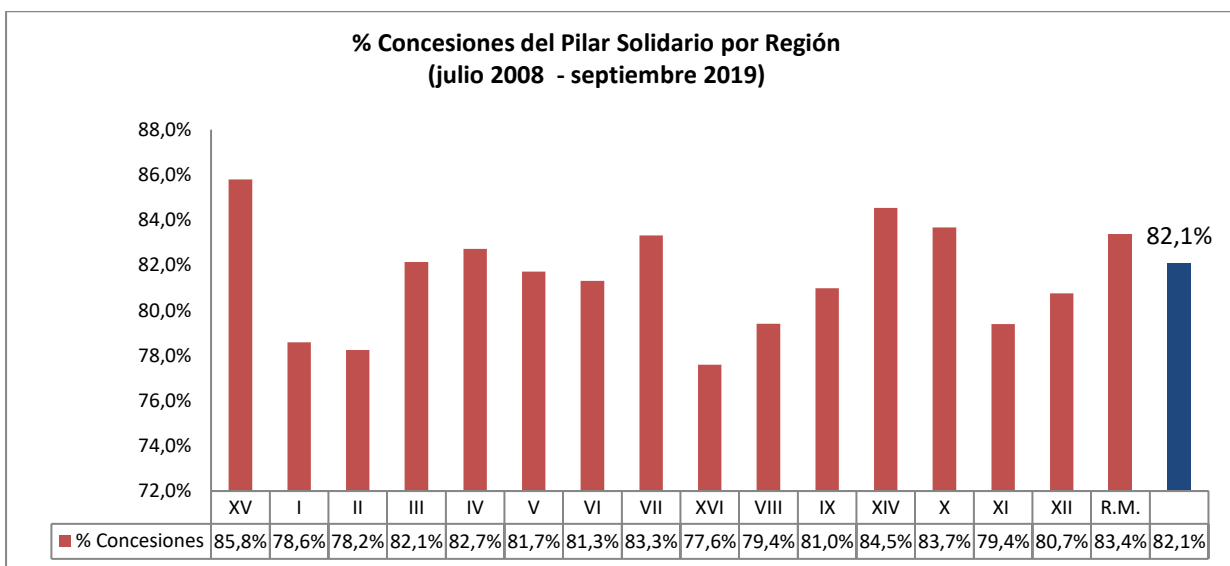
11. Porcentaje de solicitudes concedidas en el SPS Julio de 2008 a septiembre de 2019

N° REGIÓN	REGIÓN	TIPO DE CONCESIÓN				Total
		PBSV	PBSI	APSV	APSI	
XV	ARICA Y PARINACOTA	91,9%	70,8%	86,1%	81,9%	85,8%
I	TARAPACA	86,4%	60,3%	80,4%	77,2%	78,6%
II	ANTOFAGASTA	81,7%	63,1%	79,4%	77,6%	78,2%
III	ATACAMA	86,5%	65,9%	83,6%	78,3%	82,1%
IV	COQUIMBO	87,5%	62,6%	84,0%	84,8%	82,7%
V	VALPARAISO	88,2%	64,1%	82,4%	80,1%	81,7%
VI	L. G. B. OHIGGINS	87,3%	52,7%	84,7%	80,5%	81,3%
VII	MAULE	90,9%	54,3%	86,8%	79,5%	83,3%
XVI	ÑUBLE	91,6%	43,6%	87,6%	85,4%	77,6%
VIII	BIO-BIO	88,4%	49,2%	84,0%	80,4%	79,4%
IX	LA ARAUCANIA	92,1%	47,4%	86,0%	82,9%	81,0%
XIV	LOS RIOS	92,3%	68,7%	85,6%	85,1%	84,5%
X	LOS LAGOS	92,7%	58,0%	86,8%	82,1%	83,7%
XI	AYSÉN	89,0%	49,4%	81,6%	77,1%	79,4%
XII	MAGALLANES Y ANT.	89,2%	68,1%	79,7%	79,4%	80,7%
R.M.	METROPOLITANA	88,8%	64,3%	84,4%	80,4%	83,4%
	Total	89,2%	57,3%	84,4%	81,0%	82,1%

Fuente: Elaboración propia sobre la base de información del IPS. Información al 11 de noviembre de 2019.

Nota: No incluye ex Pasis

La información estadística reportada del número de solicitudes concesionadas, en trámite, rechazadas y anuladas varían mes a mes por actualización de cifras.



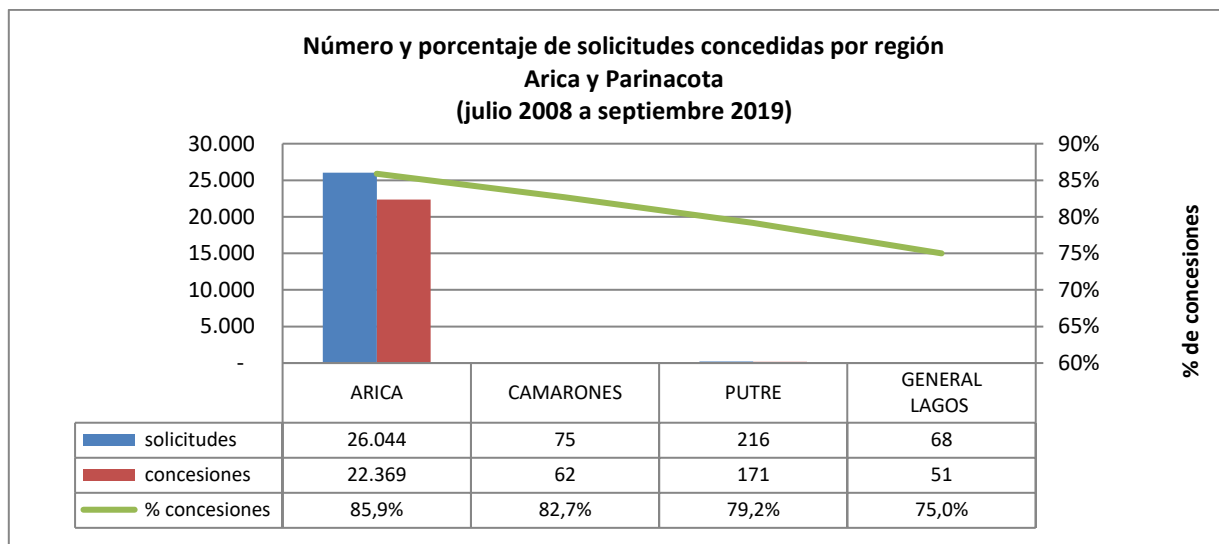
Fuente: Elaboración propia sobre la base de información del IPS.

Nota: No incluye ex Pasis

C. Nivel Comunal

12. Total de solicitudes recibidas y beneficios concedidos SPS

12.1. Arica y Parinacota



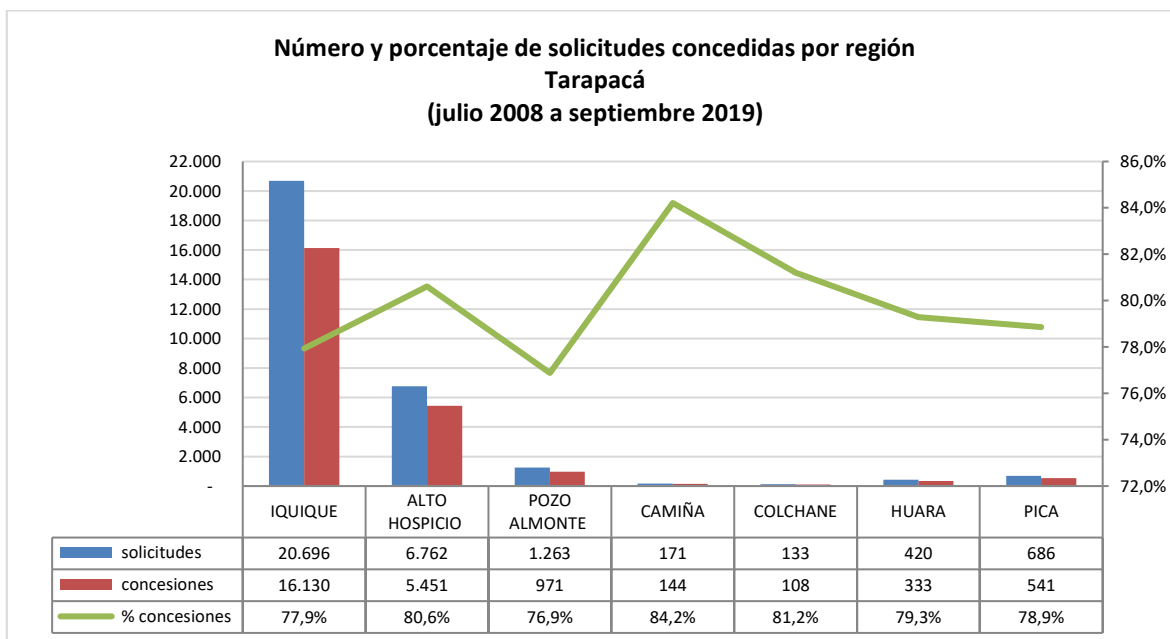
Fuente: Elaboración propia sobre la base de información del IPS.

Concesiones del Pilar Solidario a nivel comunal									
COMUNA	TOTAL PBS Y APS								
	PBSV	PBSI	Total PBS	% PBS	APSV	APSI	Total APS	%APS	Total PBS+APS
ARICA	4.919	1.675	6.594	97,8%	15.053	722	15.775	99,2%	22.369
CAMARONES	23	3	26	0,4%	35	1	36	0,2%	62
PUTRE	72	14	86	1,3%	84	1	85	0,5%	171
GENERAL LAGOS	31	7	38	0,6%	13	-	13	0,1%	51
Totales	5.045	1.699	6.744	100%	15.185	724	15.909	100%	22.653
% respecto del total de concesiones	22%	8%	30%		67%	3%	70%		100%

Fuente: Elaboración propia sobre la base de información del IPS. Información al 11 de noviembre de 2019.

Nota: La información estadística reportada del número de solicitudes concesionadas, en trámite, rechazadas y anuladas varían mes a mes porque se actualiza la información reportada.

12.2. Tarapacá



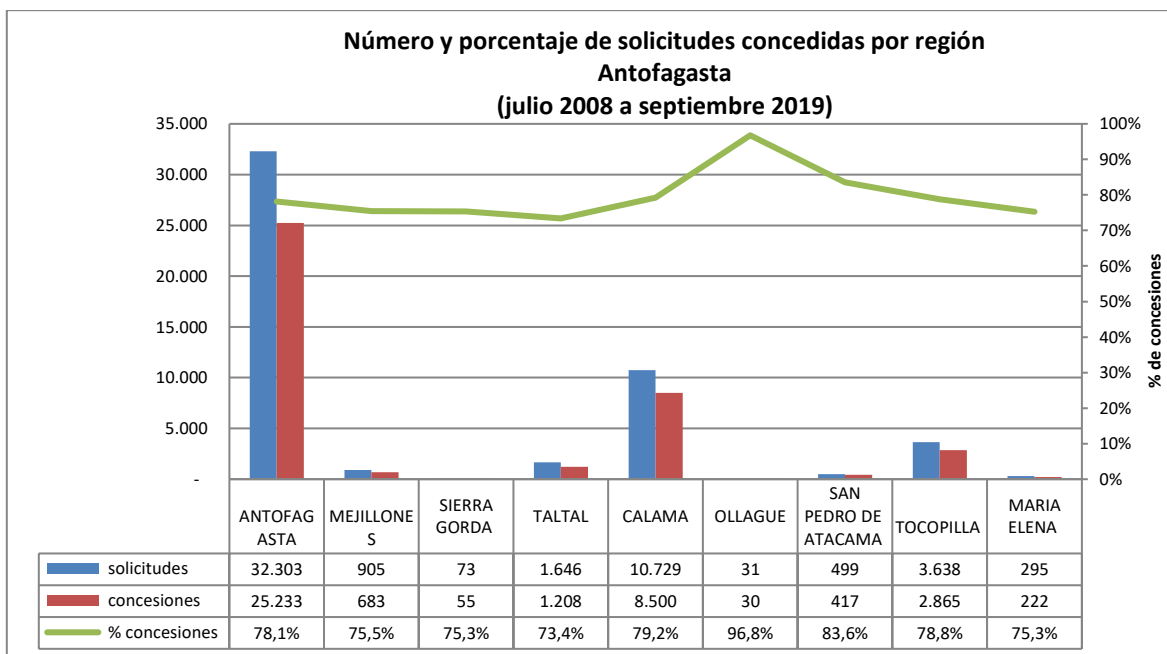
Fuente: Elaboración propia sobre la base de información del IPS.

Concesiones del Pilar Solidario a nivel comunal									
COMUNA	TOTAL PBS Y APS								
	PBSV	PBSI	Total PBS	% PBS	APSV	APSI	Total APS	%APS	Total PBS+APS
IQUIQUE	3.228	1.460	4.688	48,4%	10.705	737	11.442	56,0%	16.130
ALTO HOSPICIO	1.008	824	1.832	18,9%	3.224	395	3.619	17,7%	5.451
POZO ALMONTE	221	85	306	3,2%	614	51	665	3,3%	971
CAMIÑA	55	21	76	0,8%	60	8	68	0,3%	144
COLCHANE	51	18	69	0,7%	34	5	39	0,2%	108
HUARA	91	44	135	1,4%	178	20	198	1,0%	333
PICA	131	46	177	1,8%	348	16	364	1,8%	541
Totales	4.785	2.498	7.283	75%	15.163	1.232	16.395	80%	23.678
% respecto del total de concesiones	20%	11%	31%		64%	5%	69%		100%

Fuente: Elaboración propia sobre la base de información del IPS. Información al 11 de noviembre de 2019.

Nota: La información estadística reportada del número de solicitudes concesionadas, en trámite, rechazadas y anuladas varían mes a mes porque se actualiza la información reportada.

12.3. Antofagasta



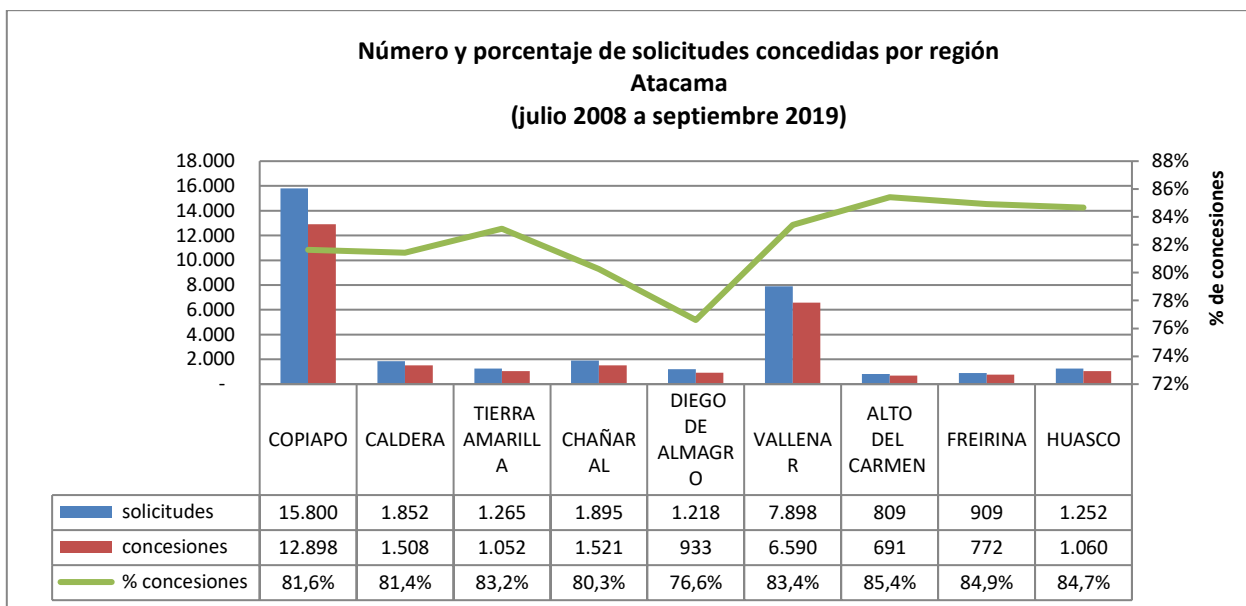
Fuente: Elaboración propia sobre la base de información del IPS.

Concesiones del Pilar Solidario a nivel comunal									
COMUNA	TOTAL PBS Y APS								
	PBSV	PBSI	Total PBS	% PBS	APSV	APSI	Total APS	%APS	Total PBS+APS
ANTOFAGASTA	5.456	2.028	7.484	62,3%	16.841	908	17.749	65,3%	25.233
MEJILLONES	147	46	193	1,6%	469	21	490	1,8%	683
SIERRA GORDA	19	2	21	0,2%	32	2	34	0,1%	55
TALTAL	241	118	359	3,0%	814	35	849	3,1%	1.208
CALAMA	2.179	667	2.846	23,7%	5.420	234	5.654	20,8%	8.500
OLLAGUE	15	1	16	0,1%	14	-	14	0,1%	30
SAN PEDRO DE ATACAMA	137	28	165	1,4%	245	7	252	0,9%	417
TOCOPILLA	622	245	867	7,2%	1.913	85	1.998	7,3%	2.865
MARIA ELENA	56	13	69	0,6%	148	5	153	0,6%	222
Totales	8.872	3.148	12.020	100%	25.896	1.297	27.193	100%	39.213
% respecto del total de concesiones	23%	8%	31%		66%	3%	69%		100%

Fuente: Elaboración propia sobre la base de información del IPS. Información al 11 de noviembre de 2019.

Nota: La información estadística reportada del número de solicitudes concesionadas, en trámite, rechazadas y anuladas varían mes a mes porque se actualiza la información reportada.

12.4. Atacama



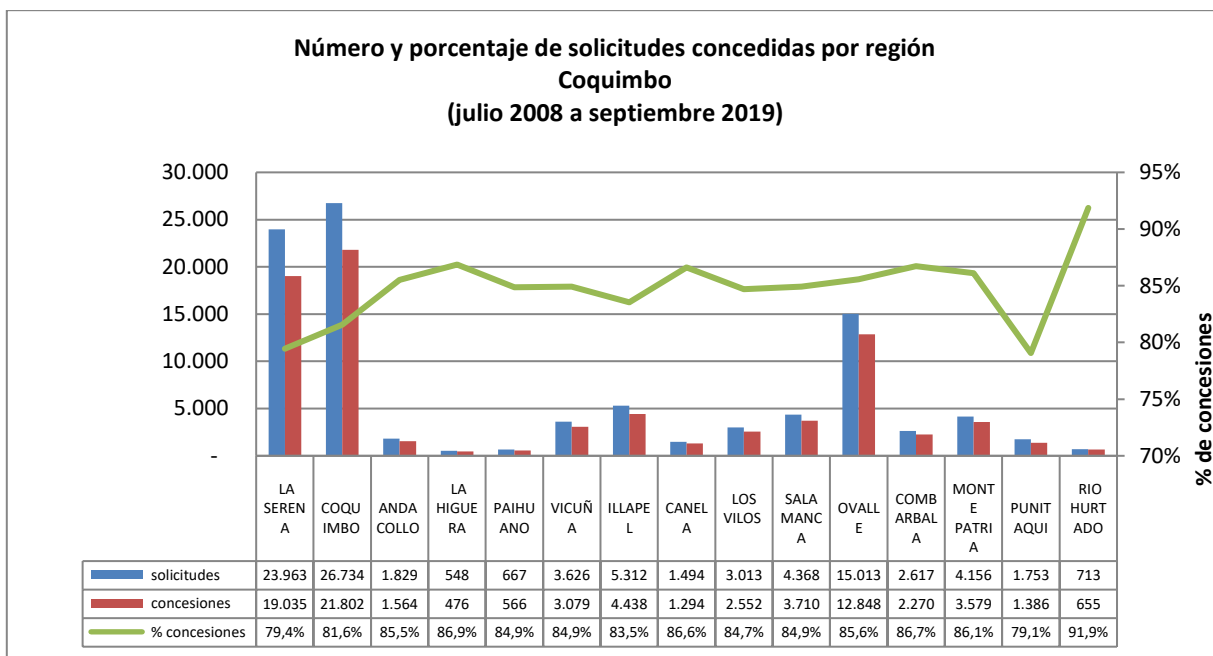
Fuente: Elaboración propia sobre la base de información del IPS.

Concesiones del Pilar Solidario a nivel comunal									
COMUNA	TOTAL PBS Y APS								
	PBSV	PBSI	Total PBS	% PBS	APSV	APSI	Total APS	%APS	Total PBS+APS
COPIAPO	2.861	1.065	3.926	47,0%	8.493	479	8.972	48,0%	12.898
CALDERA	332	129	461	5,5%	991	56	1.047	5,6%	1.508
TIERRA AMARILLA	216	107	323	3,9%	688	41	729	3,9%	1.052
CHAÑARAL	384	128	512	6,1%	973	36	1.009	5,4%	1.521
DIEGO DE ALMAGRO	212	111	323	3,9%	589	21	610	3,3%	933
VALLEÑAR	1.487	522	2.009	24,1%	4.399	182	4.581	24,5%	6.590
ALTO DEL CARMEN	172	61	233	2,8%	441	17	458	2,5%	691
FREIRINA	170	72	242	2,9%	515	15	530	2,8%	772
HUASCO	243	75	318	3,8%	707	35	742	4,0%	1.060
Totales	6.077	2.270	8.347	100%	17.796	882	18.678	100%	27.025
% respecto del total de concesiones	22%	8%	31%		66%	3%	69%		100%

Fuente: Elaboración propia sobre la base de información del IPS. Información 11 de noviembre de 2019.

Nota: La información estadística reportada del número de solicitudes concesionadas, en trámite, rechazadas y anuladas varían mes a mes porque se actualiza la información reportada.

12.5. Coquimbo



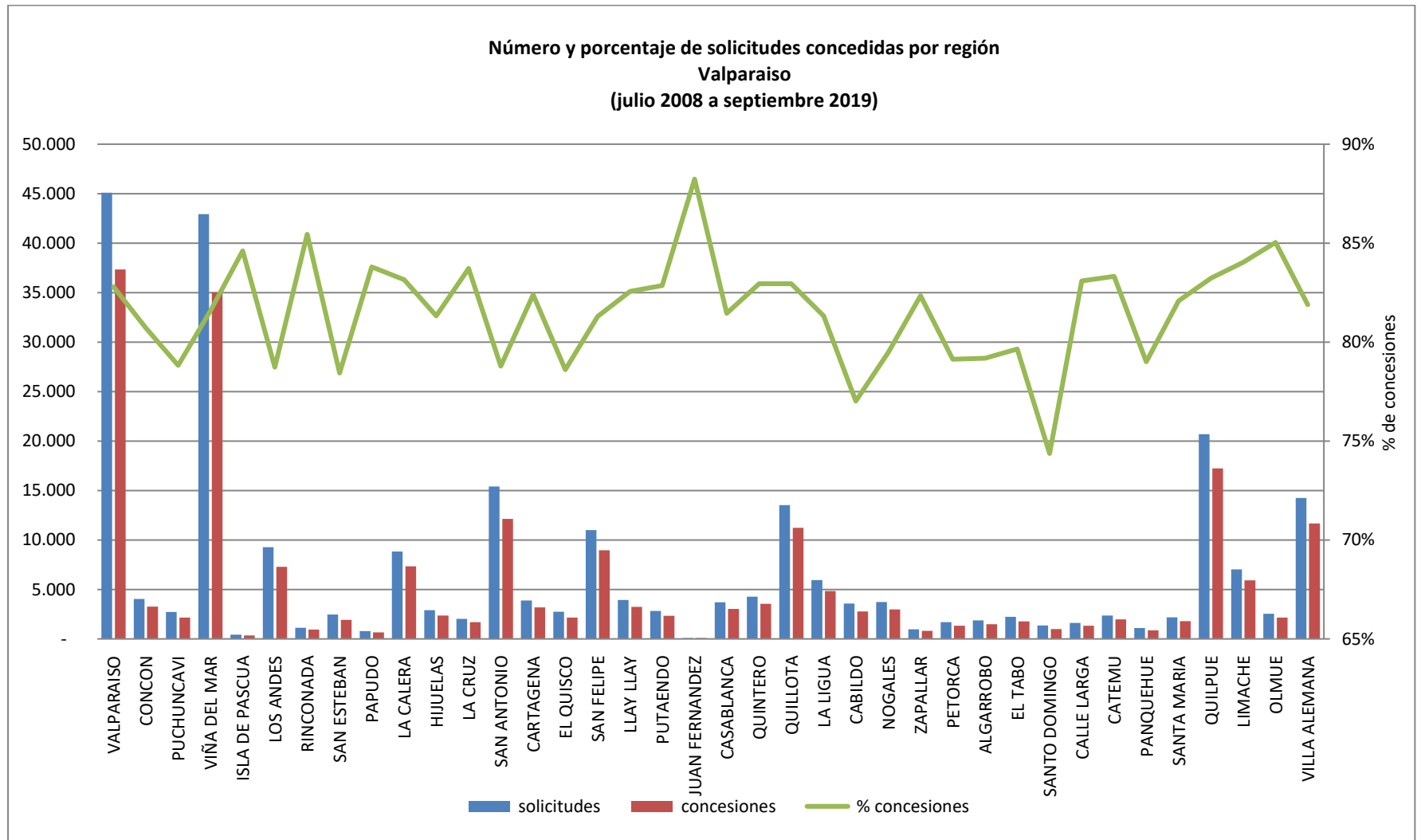
Fuente: Elaboración propia sobre la base de información del IPS.

Concesiones del Pilar Solidario a nivel comunal									
COMUNA	TOTAL PBS Y APS								
	PBSV	PBSI	Total PBS	% PBS	APSV	APSI	Total APS	%APS	Total PBS+APS
LA SERENA	4.019	1.517	5.536	23,4%	12.871	628	13.499	24,3%	19.035
COQUIMBO	4.613	1.532	6.145	26,0%	14.916	741	15.657	28,2%	21.802
ANDACOLLO	296	98	394	1,7%	1.125	45	1.170	2,1%	1.564
LA HIGUERA	136	35	171	0,7%	289	16	305	0,5%	476
PAIHUANO	109	30	139	0,6%	416	11	427	0,8%	566
VICUÑA	503	194	697	2,9%	2.272	110	2.382	4,3%	3.079
ILLAPEL	1.032	286	1.318	5,6%	2.981	139	3.120	5,6%	4.438
CANELA	412	108	520	2,2%	729	45	774	1,4%	1.294
LOS VILOS	602	181	783	3,3%	1.680	89	1.769	3,2%	2.552
SALAMANCA	907	262	1.169	4,9%	2.451	90	2.541	4,6%	3.710
OVALLE	3.293	962	4.255	18,0%	8.164	429	8.593	15,5%	12.848
COMBARBALA	489	149	638	2,7%	1.572	60	1.632	2,9%	2.270
MONTE PATRIA	895	289	1.184	5,0%	2.257	138	2.395	4,3%	3.579
PUNITAQUI	321	142	463	2,0%	870	53	923	1,7%	1.386
RIO HURTADO	210	41	251	1,1%	389	15	404	0,7%	655
Totales	17.837	5.826	23.663	100%	52.982	2.609	55.591	100%	79.254
% respecto del total de concesiones	23%	7%	30%		67%	3%	70%		100%

Fuente: Elaboración propia sobre la base de información del IPS. Información al 11 de noviembre de 2019.

Nota: La información estadística reportada del número de solicitudes concesionadas, en trámite, rechazadas y anuladas varían mes a mes porque se actualiza la información reportada.

12.6. Valparaíso



Fuente: Elaboración propia sobre la base de información del IPS.

Valparaíso

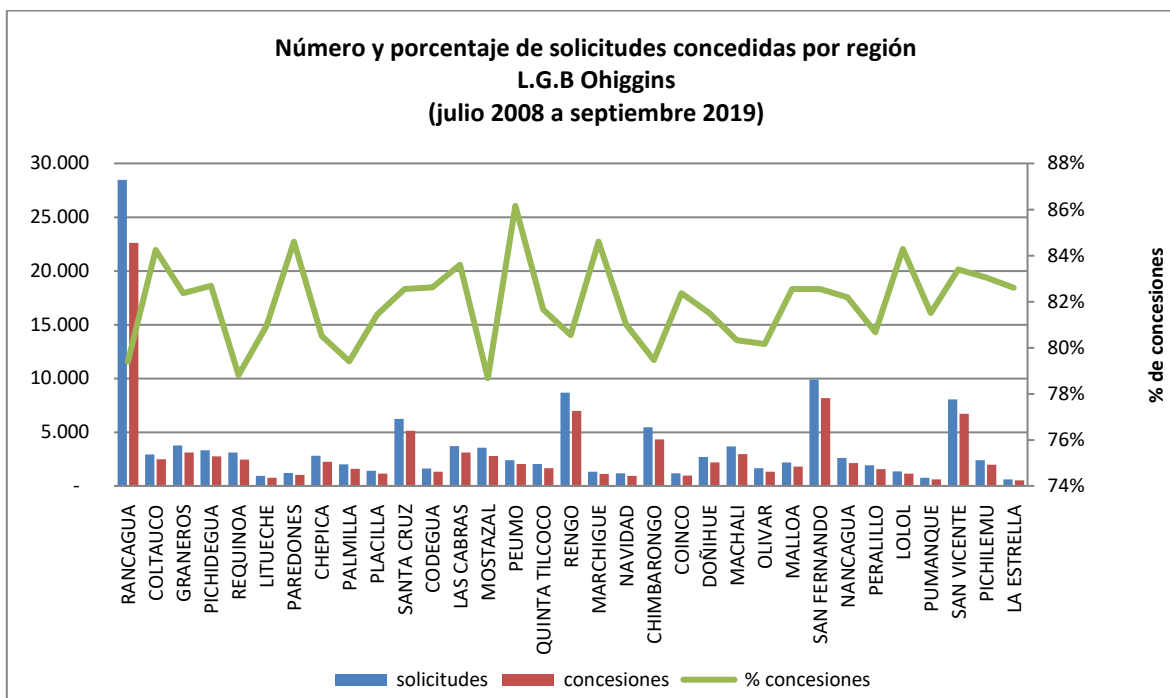
COMUNA	Concesiones del Pilar Solidario a nivel comunal								
	TOTAL PBS Y APS								
	PBSV	PBSI	Total PBS	% PBS	APSV	APSI	Total APS	%APS	Total PBS+APS
VALPARAISO	8.021	3.480	11.501	18,9%	24.227	1.605	25.832	17,3%	37.333
CONCON	796	283	1.079	1,8%	2.064	114	2.178	1,5%	3.257
PUCHUNCAVI	580	134	714	1,2%	1.381	60	1.441	1,0%	2.155
VIÑA DEL MAR	7.383	2.364	9.747	16,0%	24.137	1.140	25.277	16,9%	35.024
ISLA DE PASCUA	91	43	134	0,2%	195	23	218	0,1%	352
LOS ANDES	1.311	393	1.704	2,8%	5.318	270	5.588	3,7%	7.292
RINCONADA	146	41	187	0,3%	721	43	764	0,5%	951
SAN ESTEBAN	350	107	457	0,8%	1.404	67	1.471	1,0%	1.928
PAPUDO	167	63	230	0,4%	407	30	437	0,3%	667
LA CALERA	1.668	575	2.243	3,7%	4.777	318	5.095	3,4%	7.338
HIJUELAS	578	230	808	1,3%	1.418	135	1.553	1,0%	2.361
LA CRUZ	345	105	450	0,7%	1.175	62	1.237	0,8%	1.687
SAN ANTONIO	2.450	1.047	3.497	5,8%	8.140	502	8.642	5,8%	12.139
CARTAGENA	876	239	1.115	1,8%	1.947	130	2.077	1,4%	3.192
EL QUISCO	559	117	676	1,1%	1.429	59	1.488	1,0%	2.164
SAN FELIPE	1.410	484	1.894	3,1%	6.698	356	7.054	4,7%	8.948
LLAY LLAY	633	168	801	1,3%	2.329	112	2.441	1,6%	3.242
PUTAENDO	437	214	651	1,1%	1.589	94	1.683	1,1%	2.334
JUAN FERNANDEZ	36	3	39	0,1%	49	2	51	0,0%	90
CASABLANCA	713	196	909	1,5%	2.039	77	2.116	1,4%	3.025
QUINTERO	802	298	1.100	1,8%	2.322	119	2.441	1,6%	3.541
QUILLOTA	2.285	757	3.042	5,0%	7.772	401	8.173	5,5%	11.215
LA LIGUA	1.277	443	1.720	2,8%	2.937	169	3.106	2,1%	4.826
CABILDO	572	288	860	1,4%	1.815	86	1.901	1,3%	2.761
NOGALES	649	232	881	1,4%	1.984	103	2.087	1,4%	2.968
ZAPALLAR	196	71	267	0,4%	516	19	535	0,4%	802
PETORCA	261	116	377	0,6%	916	38	954	0,6%	1.331
ALGARROBO	460	92	552	0,9%	891	40	931	0,6%	1.483
EL TABO	471	102	573	0,9%	1.163	45	1.208	0,8%	1.781
SANTO DOMINGO	264	50	314	0,5%	660	27	687	0,5%	1.001

Concesiones del Pilar Solidario a nivel comunal									
COMUNA	TOTAL PBS Y APS								
	PBSV	PBSI	Total PBS	% PBS	APSV	APSI	Total APS	%APS	Total PBS+APS
CALLE LARGA	216	71	287	0,5%	997	48	1.045	0,7%	1.332
CATEMU	406	126	532	0,9%	1.388	48	1.436	1,0%	1.968
PANQUEHUE	147	46	193	0,3%	627	38	665	0,4%	858
SANTA MARIA	273	96	369	0,6%	1.376	46	1.422	1,0%	1.791
QUILPUE	3.838	1.250	5.088	8,4%	11.586	550	12.136	8,1%	17.224
LIMACHE	1.244	420	1.664	2,7%	4.045	200	4.245	2,8%	5.909
OLMUE	509	188	697	1,1%	1.375	92	1.467	1,0%	2.164
VILLA ALEMANA	2.471	986	3.457	5,7%	7.770	432	8.202	5,5%	11.659
Totales	44.891	15.918	60.809	100%	141.584	7.700	149.284	100%	210.093
% respecto del total de concesiones	21%	8%	29%		67%	4%	71%		100%

Fuente: Elaboración propia sobre la base de información del IPS. Información al 11 de noviembre de 2019.

Nota: La información estadística reportada del número de solicitudes concesionadas, en trámite, rechazadas y anuladas varían mes a mes porque se actualiza la información reportada.

12.7. L.G.B O'Higgins



Fuente: Elaboración propia sobre la base de información del IPS.

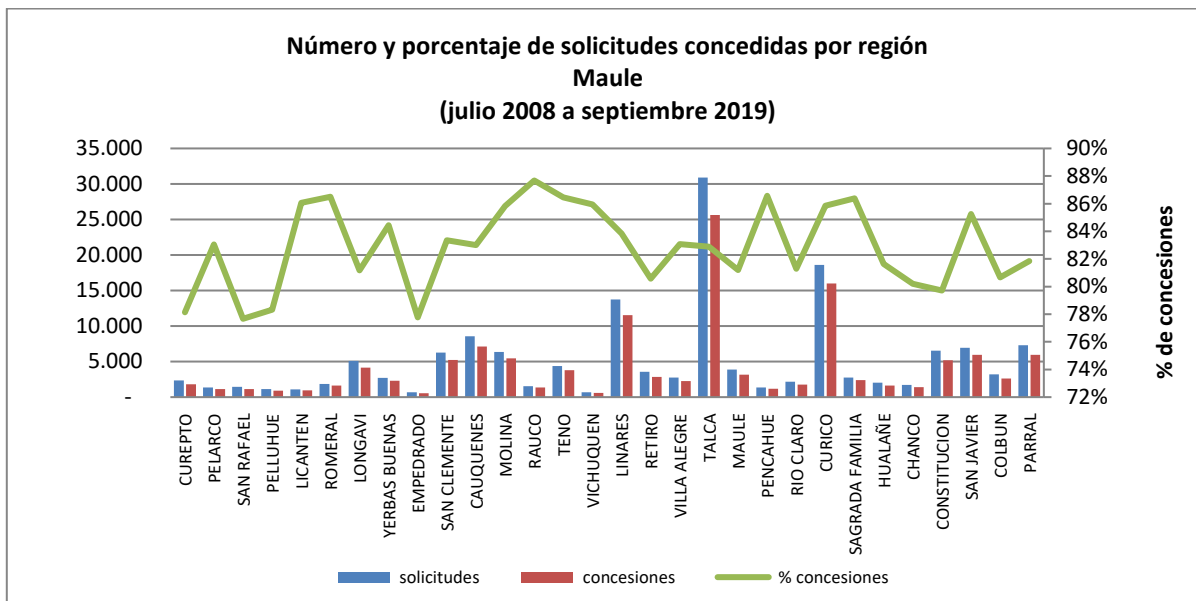
Concesiones del Pilar Solidario a nivel comunal									
COMUNA	TOTAL PBS Y APS								
	PBSV	PBSI	Total PBS	% PBS	APSV	APSI	Total APS	%APS	Total PBS+APS
RANCAGUA	4.687	1.873	6.560	22,8%	14.752	1.280	16.032	22,0%	22.592
COLTAUCO	516	162	678	2,4%	1.712	91	1.803	2,5%	2.481
GRANEROS	647	221	868	3,0%	2.096	133	2.229	3,1%	3.097
PICHIDEGUA	627	202	829	2,9%	1.810	108	1.918	2,6%	2.747
REQUINOA	422	183	605	2,1%	1.744	96	1.840	2,5%	2.445
LITUECHE	201	57	258	0,9%	482	20	502	0,7%	760
PAREDONES	249	84	333	1,2%	656	39	695	1,0%	1.028
CHEPICA	497	178	675	2,3%	1.495	89	1.584	2,2%	2.259
PALMILLA	331	106	437	1,5%	1.094	69	1.163	1,6%	1.600
PLACILLA	213	82	295	1,0%	796	50	846	1,2%	1.141
SANTA CRUZ	986	345	1.331	4,6%	3.582	223	3.805	5,2%	5.136
CODEGUA	230	106	336	1,2%	924	76	1.000	1,4%	1.336
LAS CABRAS	726	220	946	3,3%	2.081	79	2.160	3,0%	3.106
MOSTAZAL	533	239	772	2,7%	1.896	122	2.018	2,8%	2.790
PEUMO	422	130	552	1,9%	1.451	51	1.502	2,1%	2.054
QUINTA TILCOCO	368	136	504	1,8%	1.077	75	1.152	1,6%	1.656
RENGO	1.337	551	1.888	6,6%	4.769	322	5.091	7,0%	6.979
MARCHIGUE	232	68	300	1,0%	795	21	816	1,1%	1.116
NAVIDAD	333	87	420	1,5%	496	31	527	0,7%	947
CHIMBARONGO	881	358	1.239	4,3%	2.930	165	3.095	4,2%	4.334
COINCO	244	90	334	1,2%	583	50	633	0,9%	967

Concesiones del Pilar Solidario a nivel comunal									
COMUNA	TOTAL PBS Y APS								
	PBSV	PBSI	Total PBS	% PBS	APSV	APSI	Total APS	%APS	Total PBS+APS
DOÑIHUE	456	151	607	2,1%	1.521	71	1.592	2,2%	2.199
MACHALI	665	229	894	3,1%	1.934	129	2.063	2,8%	2.957
OLIVAR	256	80	336	1,2%	926	59	985	1,4%	1.321
MALLOA	430	154	584	2,0%	1.154	74	1.228	1,7%	1.812
SAN FERNANDO	1.527	522	2.049	7,1%	5.782	336	6.118	8,4%	8.167
NANCAGUA	349	151	500	1,7%	1.526	111	1.637	2,2%	2.137
PERALILLO	311	112	423	1,5%	1.105	33	1.138	1,6%	1.561
LOLOL	268	98	366	1,3%	757	25	782	1,1%	1.148
PUMANQUE	148	36	184	0,6%	420	13	433	0,6%	617
SAN VICENTE	1.490	437	1.927	6,7%	4.564	212	4.776	6,5%	6.703
PICHILEMU	422	147	569	2,0%	1.337	83	1.420	1,9%	1.989
LA ESTRELLA	127	38	165	0,6%	337	11	348	0,5%	513
Totales	21.131	7.633	28.764	100,0%	68.584	4.347	72.931	100,0%	101.695
% respecto del total de concesiones	21%	8%	28%		67%	4%	72%		100%

Fuente: Elaboración propia sobre la base de información del IPS. Información al 11 de noviembre de 2019.

Nota: La información estadística reportada del número de solicitudes concesionadas, en trámite, rechazadas y anuladas varían mes a mes porque se actualiza la información reportada.

12.8. Maule



Fuente: Elaboración propia sobre la base de información del IPS.

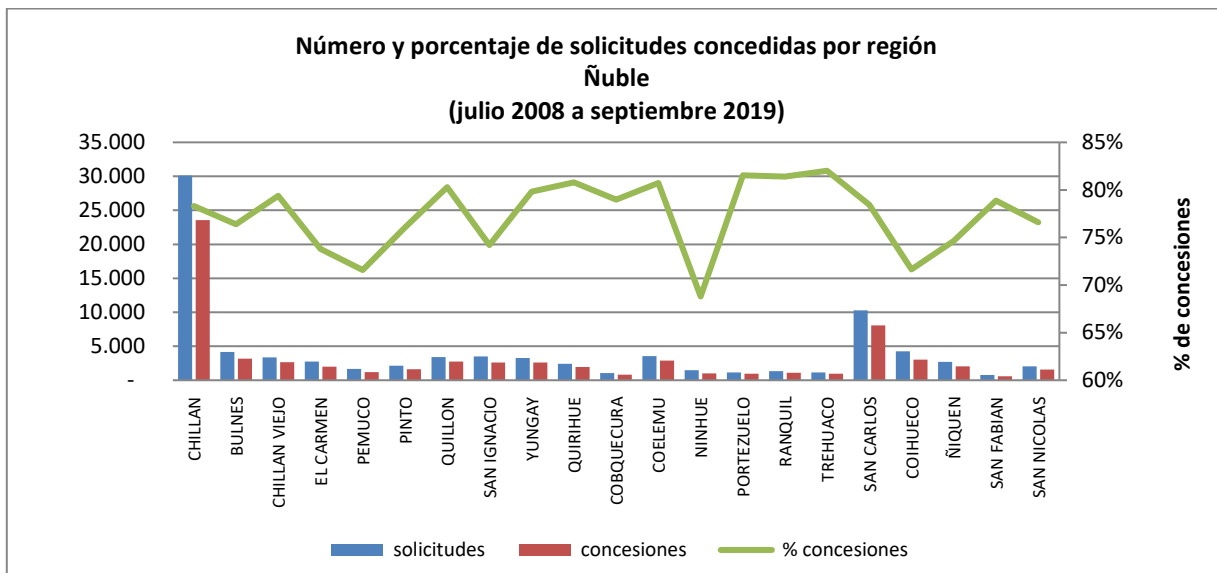
Concesiones del Pilar Solidario a nivel comunal									
COMUNA	TOTAL PBS Y APS								
	PBSV	PBSI	Total PBS	% PBS	APSV	APSI	Total APS	%APS	Total PBS+APS
CUREPTO	546	199	745	1,8%	1.012	65	1.077	1,2%	1.822
PELARCO	316	81	397	1,0%	703	42	745	0,9%	1.142
SAN RAFAEL	301	94	395	1,0%	686	39	725	0,8%	1.120
PELLUHUE	323	113	436	1,1%	439	28	467	0,5%	903
LICANTEN	245	84	329	0,8%	560	44	604	0,7%	933
ROMERAL	317	109	426	1,0%	1.134	55	1.189	1,4%	1.615
LONGAVI	1.159	387	1.546	3,8%	2.432	177	2.609	3,0%	4.155
YERBAS BUENAS	615	204	819	2,0%	1.369	97	1.466	1,7%	2.285
EMPEDRADO	163	84	247	0,6%	269	26	295	0,3%	542
SAN CLEMENTE	1.380	487	1.867	4,6%	3.166	203	3.369	3,9%	5.236
CAUQUENES	1.783	514	2.297	5,7%	4.580	233	4.813	5,5%	7.110
MOLINA	1.030	343	1.373	3,4%	3.901	179	4.080	4,7%	5.453
RAUCO	296	86	382	0,9%	910	46	956	1,1%	1.338
TENO	854	297	1.151	2,8%	2.527	115	2.642	3,0%	3.793
VICHUQUEN	202	47	249	0,6%	330	20	350	0,4%	599
LINARES	2.765	829	3.594	8,8%	7.497	448	7.945	9,1%	11.539
RETIRO	737	266	1.003	2,5%	1.756	104	1.860	2,1%	2.863
VILLA ALEGRE	519	181	700	1,7%	1.508	65	1.573	1,8%	2.273
TALCA	5.880	2.163	8.043	19,8%	16.453	1.118	17.571	20,2%	25.614
MAULE	756	400	1.156	2,8%	1.850	156	2.006	2,3%	3.162
PENCAHUE	275	121	396	1,0%	748	36	784	0,9%	1.180
RIO CLARO	442	150	592	1,5%	1.105	54	1.159	1,3%	1.751
CURICO	3.250	1.025	4.275	10,5%	11.068	647	11.715	13,5%	15.990
SAGRADA FAMILIA	553	183	736	1,8%	1.563	85	1.648	1,9%	2.384
HUALAÑE	440	128	568	1,4%	1.026	56	1.082	1,2%	1.650
CHANCO	375	168	543	1,3%	785	54	839	1,0%	1.382

Concesiones del Pilar Solidario a nivel comunal									
COMUNA	TOTAL PBS Y APS								
	PBSV	PBSI	Total PBS	% PBS	APSV	APSI	Total APS	%APS	Total PBS+APS
CONSTITUCION	1.212	615	1.827	4,5%	3.187	182	3.369	3,9%	5.196
SAN JAVIER	1.351	406	1.757	4,3%	4.031	148	4.179	4,8%	5.936
COLBUN	593	246	839	2,1%	1.657	104	1.761	2,0%	2.600
PARRAL	1.456	501	1.957	4,8%	3.768	246	4.014	4,6%	5.971
Totales	30.134	10.511	40.645	100%	82.020	4.872	86.892	100%	127.537
% respecto del total de concesiones	24%	8%	32%		64%	4%	68%		100%

Fuente: Elaboración propia sobre la base de información del IPS. Información al 11 de noviembre de 2019.

Nota: La información estadística reportada del número de solicitudes concesionadas, en trámite, rechazadas y anuladas varían mes a mes porque se actualiza la información reportada.

12.9. Ñuble



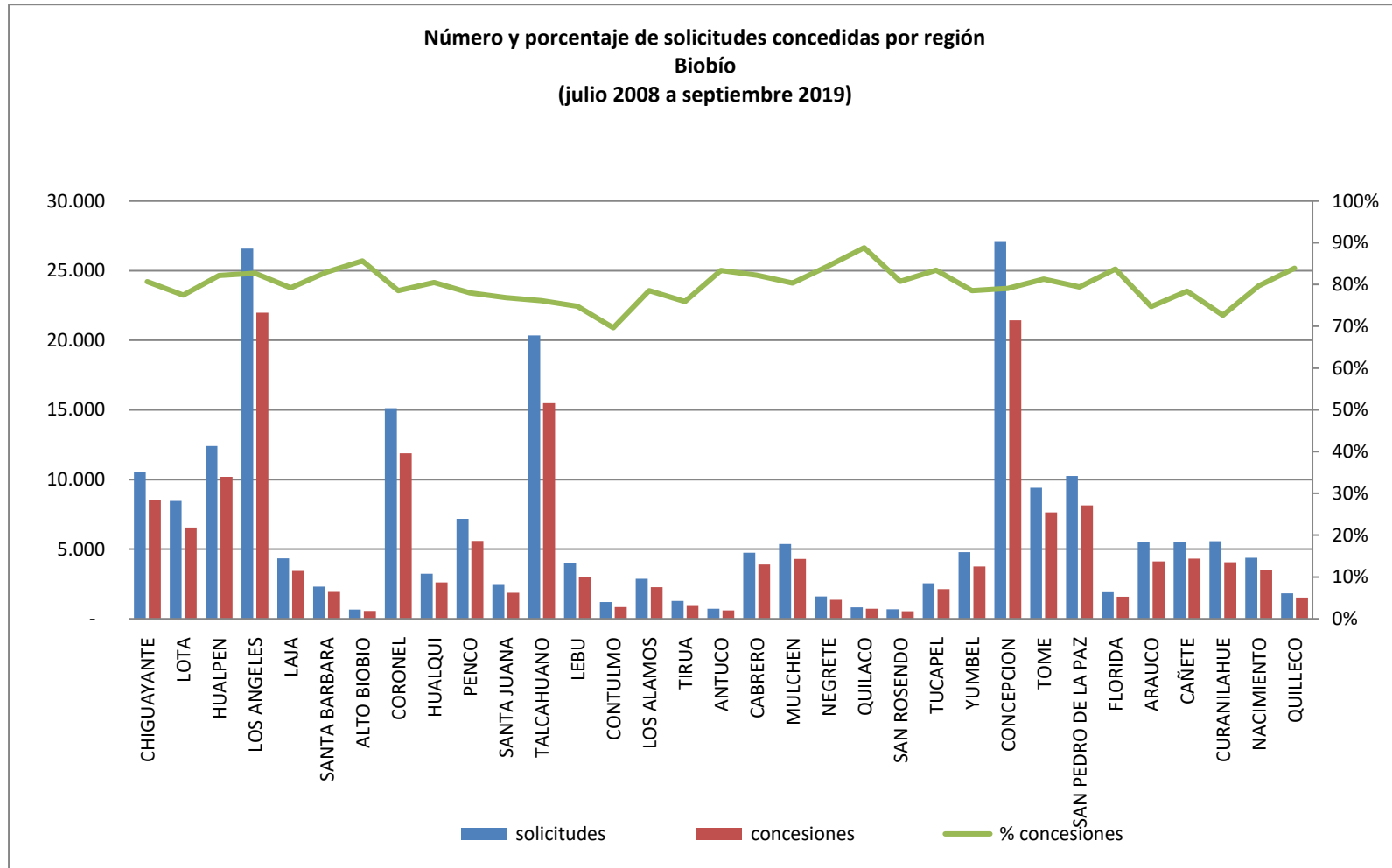
Fuente: Elaboración propia sobre la base de información del IPS.

Concesiones del Pilar Solidario a nivel comunal									
COMUNA	TOTAL PBS Y APS								
	PBSV	PBSI	Total PBS	% PBS	APSV	APSI	Total APS	%APS	Total PBS+APS
CHILLAN	4.885	2.878	7.763	31,4%	14.290	1.505	15.795	37,2%	23.558
BULNES	688	396	1.084	4,4%	1.951	132	2.083	4,9%	3.167
CHILLAN VIEJO	592	354	946	3,8%	1.525	180	1.705	4,0%	2.651
EL CARMEN	636	397	1.033	4,2%	835	144	979	2,3%	2.012
PEMUCO	265	218	483	2,0%	608	87	695	1,6%	1.178
PINTO	446	262	708	2,9%	826	86	912	2,2%	1.620
QUILLON	807	317	1.124	4,6%	1.532	89	1.621	3,8%	2.745
SAN IGNACIO	714	488	1.202	4,9%	1.179	205	1.384	3,3%	2.586
YUNGAY	580	277	857	3,5%	1.664	100	1.764	4,2%	2.621
QUIRIHUE	426	248	674	2,7%	1.193	88	1.281	3,0%	1.955
COBQUECURA	298	128	426	1,7%	361	43	404	1,0%	830
COELEMU	647	365	1.012	4,1%	1.751	116	1.867	4,4%	2.879
NINHUE	286	220	506	2,0%	444	80	524	1,2%	1.030
PORTEZUELO	231	136	367	1,5%	507	70	577	1,4%	944
RANQUIL	257	139	396	1,6%	642	42	684	1,6%	1.080
TREHUACO	245	147	392	1,6%	511	50	561	1,3%	953
SAN CARLOS	1.699	1.009	2.708	11,0%	4.845	529	5.374	12,7%	8.082
COIHUECO	749	553	1.302	5,3%	1.529	206	1.735	4,1%	3.037
ÑIQUEN	541	338	879	3,6%	1.035	108	1.143	2,7%	2.022
SAN FABIAN	148	76	224	0,9%	342	24	366	0,9%	590
SAN NICOLAS	381	228	609	2,5%	833	120	953	2,2%	1.562
Totales	15.521	9.174	24.695	100%	38.403	4.004	42.407	100%	67.102
% respecto del total de concesiones	23%	14%	37%		57%	6%	63%		100%

Fuente: Elaboración propia sobre la base de información del IPS. Información al 11 de noviembre de 2019.

Nota: La información estadística reportada del número de solicitudes concesionadas, en trámite, rechazadas y anuladas varían mes a mes porque se actualiza la información reportada.

12.10. Biobío



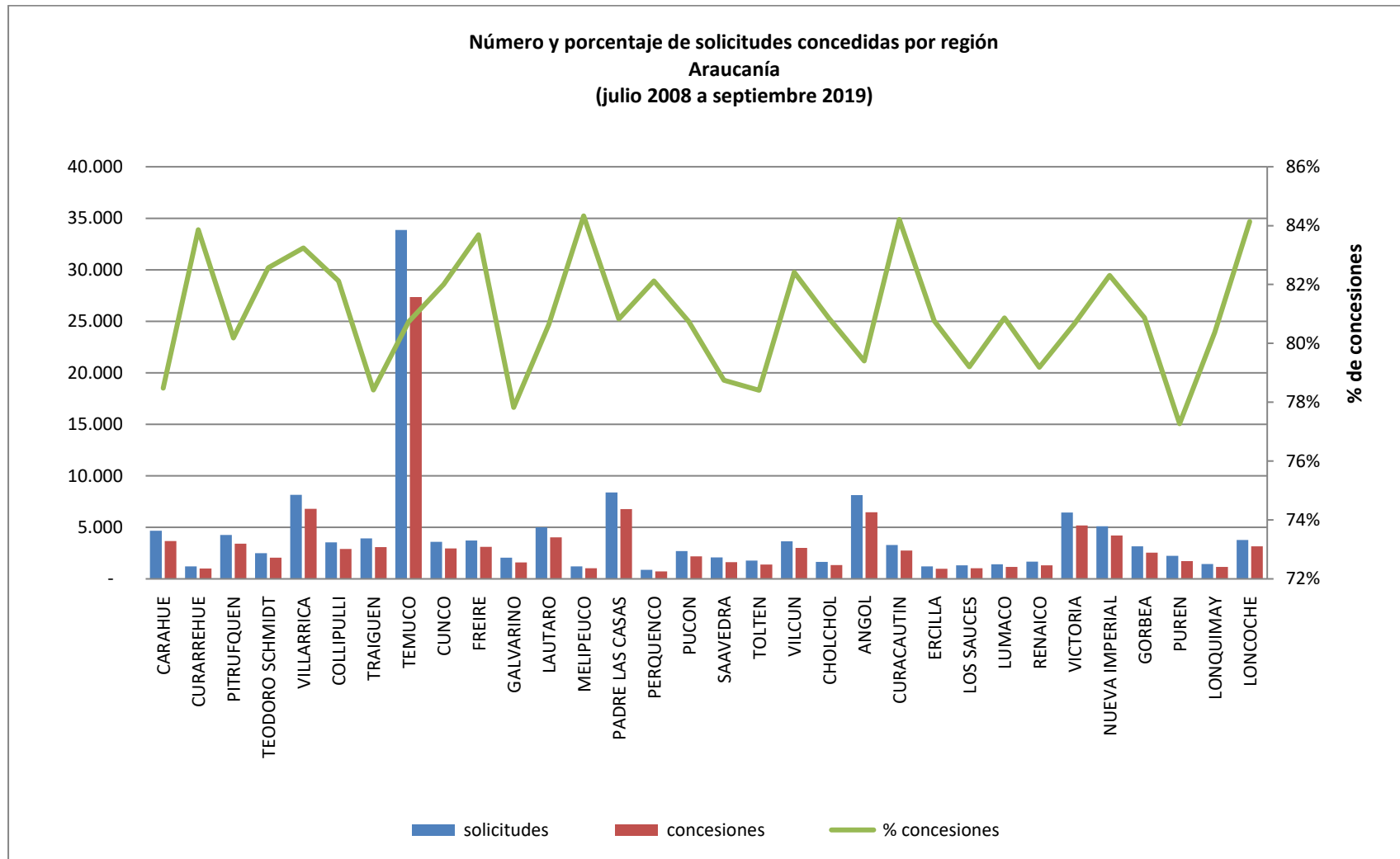
Fuente: Elaboración propia sobre la base de información del IPS.

Concesiones del Pilar Solidario a nivel comunal									
COMUNA	TOTAL PBS Y APS								
	PBSV	PBSI	Total PBS	% PBS	APSV	APSI	Total APS	%APS	Total PBS+APS
CHIGUAYANTE	1.779	647	2.426	4,4%	5.820	273	6.093	5,3%	8.519
LOTA	1.363	456	1.819	3,3%	4.571	164	4.735	4,1%	6.554
HUALPEN	2.022	738	2.760	5,0%	7.170	262	7.432	6,4%	10.192
LOS ANGELES	5.181	2.414	7.595	13,7%	13.315	1.067	14.382	12,4%	21.977
LAJA	913	510	1.423	2,6%	1.830	180	2.010	1,7%	3.433
SANTA BARBARA	514	230	744	1,3%	1.097	80	1.177	1,0%	1.921
ALTO BIOBIO	132	146	278	0,5%	223	61	284	0,2%	562
CORONEL	2.757	1.045	3.802	6,8%	7.680	398	8.078	7,0%	11.880
HUALQUI	663	272	935	1,7%	1.569	100	1.669	1,4%	2.604
PENCO	1.114	429	1.543	2,8%	3.887	162	4.049	3,5%	5.592
SANTA JUANA	587	183	770	1,4%	1.035	59	1.094	0,9%	1.864
TALCAHUANO	3.470	1.350	4.820	8,7%	10.062	604	10.666	9,2%	15.486
LEBU	721	350	1.071	1,9%	1.804	97	1.901	1,6%	2.972
CONTULMO	242	95	337	0,6%	464	39	503	0,4%	840
LOS ALAMOS	514	217	731	1,3%	1.438	92	1.530	1,3%	2.261
TIRUA	395	172	567	1,0%	368	41	409	0,4%	976
ANTUCO	155	64	219	0,4%	355	23	378	0,3%	597
CABRERO	851	519	1.370	2,5%	2.372	149	2.521	2,2%	3.891
MULCHEN	926	549	1.475	2,7%	2.604	227	2.831	2,4%	4.306
NEGRETE	290	178	468	0,8%	795	98	893	0,8%	1.361
QUILACO	214	83	297	0,5%	408	25	433	0,4%	730
SAN ROSENDO	134	78	212	0,4%	307	26	333	0,3%	545
TUCAPEL	460	232	692	1,2%	1.341	98	1.439	1,2%	2.131
YUMBEL	903	542	1.445	2,6%	2.166	152	2.318	2,0%	3.763
CONCEPCION	4.649	1.500	6.149	11,1%	14.578	710	15.288	13,2%	21.437
TOME	1.562	513	2.075	3,7%	5.331	241	5.572	4,8%	7.647
SAN PEDRO DE LA PAZ	1.795	772	2.567	4,6%	5.256	323	5.579	4,8%	8.146
FLORIDA	443	153	596	1,1%	942	57	999	0,9%	1.595
ARAUCO	1.077	447	1.524	2,7%	2.465	135	2.600	2,2%	4.124
CAÑETE	1.218	405	1.623	2,9%	2.541	152	2.693	2,3%	4.316
CURANILAHUE	920	410	1.330	2,4%	2.635	86	2.721	2,4%	4.051
NACIMIENTO	858	452	1.310	2,4%	2.011	171	2.182	1,9%	3.492
QUILLECO	440	201	641	1,2%	821	65	886	0,8%	1.527
Totales	39.262	16.352	55.614	100%	109.261	6.417	115.678	100%	171.292
% respecto del total de concesiones	23%	10%	32%		64%	4%	68%		100%

Fuente: Elaboración propia sobre la base de información del IPS. Información al 11 de noviembre de 2019.

Nota: La información estadística reportada del número de solicitudes concesionadas, en trámite, rechazadas y anuladas varían mes a mes porque se actualiza la información reportada.

12.11. Araucanía



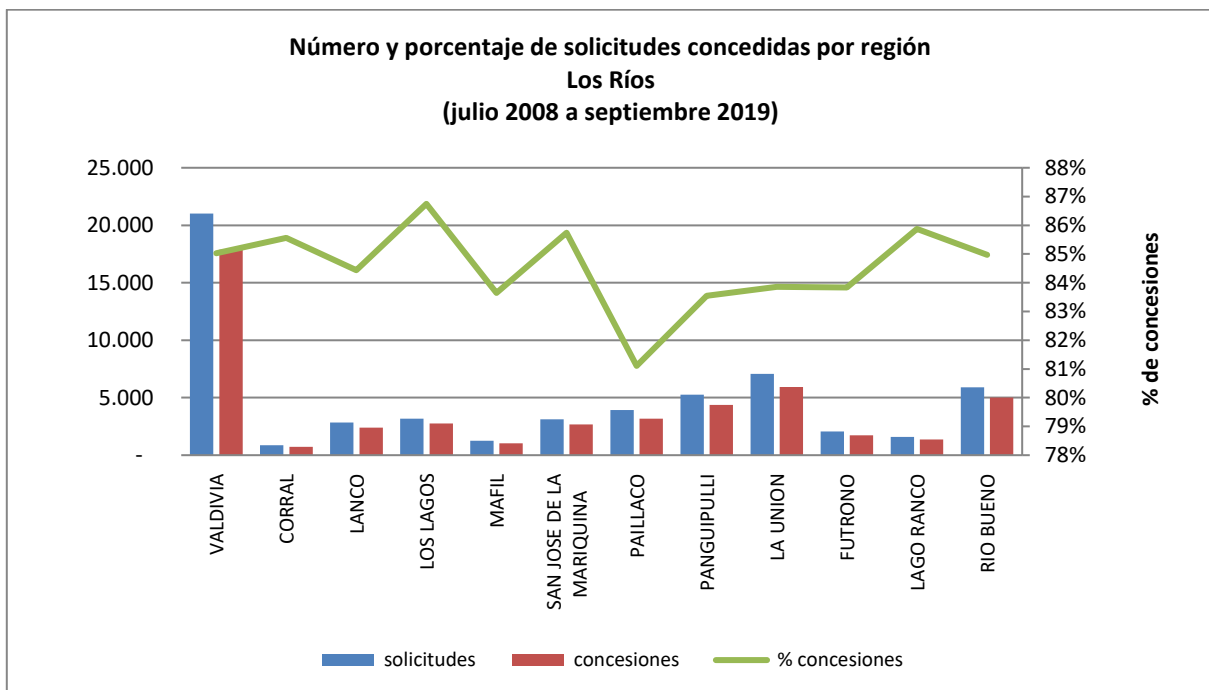
Fuente: Elaboración propia sobre la base de información del IPS.

Concesiones del Pilar Solidario a nivel comunal									
COMUNA	TOTAL PBS Y APS								
	PBSV	PBSI	Total PBS	% PBS	APSV	APSI	Total APS	%APS	Total PBS+APS
CARAHUE	1.493	485	1.978	4,5%	1.561	137	1.698	2,5%	3.676
CURARREHUE	534	108	642	1,5%	351	20	371	0,5%	1.013
PITRUFQUEN	1.087	304	1.391	3,2%	1.913	111	2.024	3,0%	3.415
TEODORO SCHMIDT	896	262	1.158	2,6%	828	70	898	1,3%	2.056
VILLARRICA	1.878	531	2.409	5,5%	4.128	250	4.378	6,4%	6.787
COLLIPULLI	704	271	975	2,2%	1.817	120	1.937	2,9%	2.912
TRAIGUEN	766	300	1.066	2,4%	1.919	99	2.018	3,0%	3.084
TEMUCO	6.871	2.281	9.152	20,9%	17.134	1.057	18.191	26,8%	27.343
CUNCO	1.086	278	1.364	3,1%	1.502	86	1.588	2,3%	2.952
FREIRE	1.004	297	1.301	3,0%	1.702	111	1.813	2,7%	3.114
GALVARINO	571	242	813	1,9%	712	79	791	1,2%	1.604
LAUTARO	1.144	382	1.526	3,5%	2.345	158	2.503	3,7%	4.029
MELIPEUCO	509	105	614	1,4%	377	37	414	0,6%	1.028
PADRE LAS CASAS	2.137	831	2.968	6,8%	3.460	345	3.805	5,6%	6.773
PERQUENCO	206	73	279	0,6%	416	26	442	0,7%	721
PUCON	688	157	845	1,9%	1.260	71	1.331	2,0%	2.176
SAAVEDRA	640	264	904	2,1%	635	91	726	1,1%	1.630
TOLTEN	526	189	715	1,6%	611	61	672	1,0%	1.387
VILCUN	873	319	1.192	2,7%	1.710	111	1.821	2,7%	3.013
CHOLCHOL	522	170	692	1,6%	574	72	646	1,0%	1.338
ANGOL	1.470	547	2.017	4,6%	4.179	269	4.448	6,5%	6.465
CURACAUTIN	790	198	988	2,3%	1.702	68	1.770	2,6%	2.758
ERCILLA	255	105	360	0,8%	589	21	610	0,9%	970
LOS SAUCES	313	96	409	0,9%	594	33	627	0,9%	1.036
LUMACO	404	178	582	1,3%	516	56	572	0,8%	1.154
RENAICO	316	129	445	1,0%	811	64	875	1,3%	1.320
VICTORIA	1.254	448	1.702	3,9%	3.329	161	3.490	5,1%	5.192
NUEVA IMPERIAL	1.431	496	1.927	4,4%	2.121	154	2.275	3,3%	4.202
GORBEA	653	223	876	2,0%	1.579	99	1.678	2,5%	2.554
PUREN	529	243	772	1,8%	890	65	955	1,4%	1.727
LONQUIMAY	458	168	626	1,4%	484	45	529	0,8%	1.155
LONCOCHE	839	262	1.101	2,5%	1.936	129	2.065	3,0%	3.166
Totales	32.847	10.942	43.789	100%	63.685	4.276	67.961	100%	111.750
% respecto del total de concesiones	29%	10%	39%		57%	4%	61%		100%

Fuente: Elaboración propia sobre la base de información del IPS. Información al 11 de noviembre de 2019.

Nota: La información estadística reportada del número de solicitudes concesionadas, en trámite, rechazadas y anuladas varían mes a mes porque se actualiza la información reportada.

12.12. Los Ríos



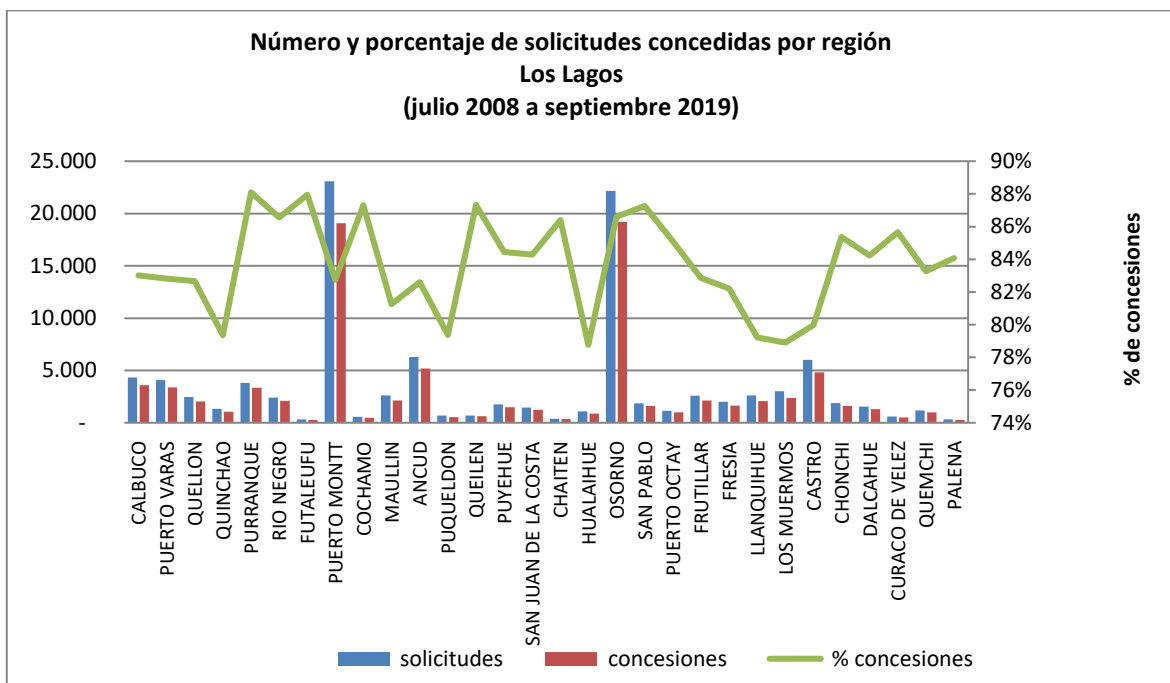
Fuente: Elaboración propia sobre la base de información del IPS.

Concesiones del Pilar Solidario a nivel comunal									
COMUNA	TOTAL PBS Y APS								
	PBSV	PBSI	Total PBS	% PBS	APSV	APSI	Total APS	%APS	Total PBS+APS
VALDIVIA	3.629	1.899	5.528	31,2%	11.447	900	12.347	39,4%	17.875
CORRAL	159	91	250	1,4%	451	34	485	1,5%	735
LANCO	627	290	917	5,2%	1.347	145	1.492	4,8%	2.409
LOS LAGOS	668	353	1.021	5,8%	1.599	135	1.734	5,5%	2.755
MAFIL	210	122	332	1,9%	642	64	706	2,3%	1.038
SAN JOSE DE LA MARIQUINA	691	373	1.064	6,0%	1.410	190	1.600	5,1%	2.664
PAILLACO	778	450	1.228	6,9%	1.783	170	1.953	6,2%	3.181
PANGUIPULLI	1.344	675	2.019	11,4%	2.097	269	2.366	7,5%	4.385
LA UNION	1.323	617	1.940	11,0%	3.646	344	3.990	12,7%	5.930
FUTRONO	526	256	782	4,4%	851	89	940	3,0%	1.722
LAGO RANCO	436	218	654	3,7%	626	82	708	2,3%	1.362
RIO BUENO	1.358	617	1.975	11,2%	2.740	304	3.044	9,7%	5.019
Totales	11.749	5.961	17.710	100%	28.639	2.726	31.365	100%	49.075
% respecto del total de concesiones	24%	12%	36%		58%	6%	64%		100%

Fuente: Elaboración propia sobre la base de información del IPS. Información al 11 de noviembre de 2019.

Nota: La información estadística reportada del número de solicitudes concesionadas, en trámite, rechazadas y anuladas varían mes a mes porque se actualiza la información reportada.

12.13. Los Lagos



Fuente: Elaboración propia sobre la base de información del IPS.

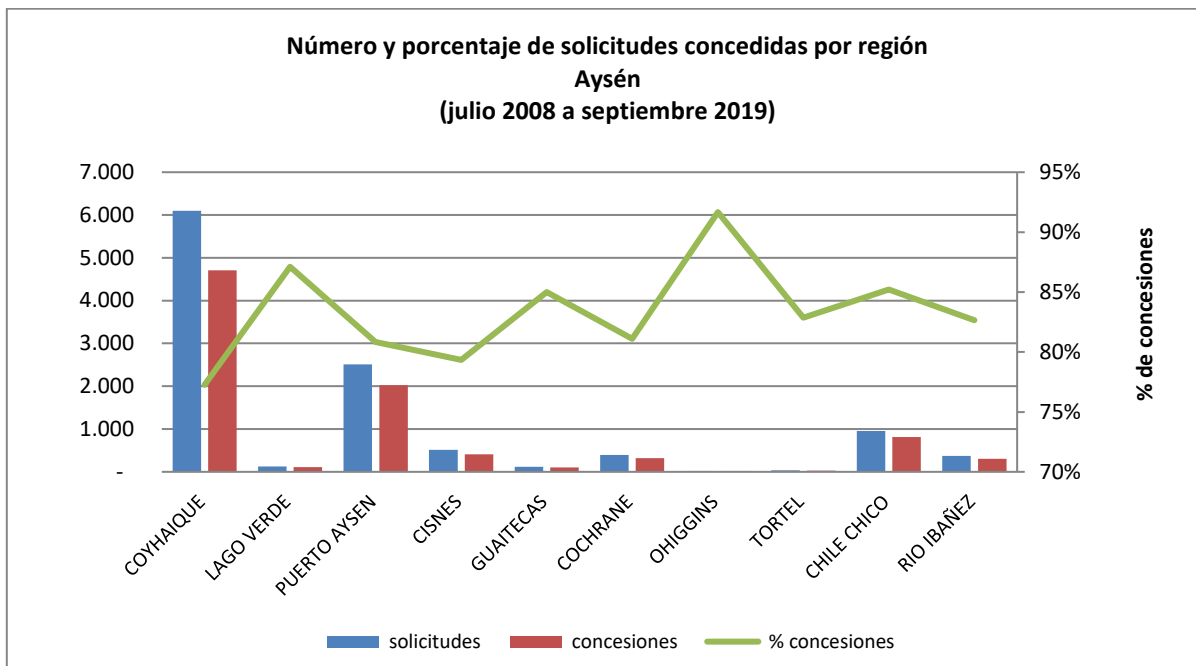
Concesiones del Pilar Solidario a nivel comunal									
COMUNA	TOTAL PBS Y APS								
	PBSV	PBSI	Total PBS	% PBS	APSV	APSI	Total APS	%APS	Total PBS+APS
CALBUCO	1.473	385	1.858	5,7%	1.587	145	1.732	3,2%	3.590
PUERTO VARAS	765	246	1.011	3,1%	2.263	109	2.372	4,3%	3.383
QUELLON	609	218	827	2,5%	1.098	120	1.218	2,2%	2.045
QUINCHAO	451	128	579	1,8%	441	45	486	0,9%	1.065
PURRANQUE	731	368	1.099	3,4%	2.078	168	2.246	4,1%	3.345
RIO NEGRO	506	314	820	2,5%	1.121	144	1.265	2,3%	2.085
FUTALEUFU	104	18	122	0,4%	144	4	148	0,3%	270
PUERTO MONTT	4.880	1.705	6.585	20,2%	11.580	918	12.498	22,9%	19.083
COCHAMO	223	46	269	0,8%	199	20	219	0,4%	488
MAULLIN	954	272	1.226	3,8%	820	70	890	1,6%	2.116
ANCUD	1.116	390	1.506	4,6%	3.474	204	3.678	6,7%	5.184
PUQUELDON	199	59	258	0,8%	251	26	277	0,5%	535
QUEILEN	195	66	261	0,8%	327	25	352	0,6%	613
PUYEHUE	363	217	580	1,8%	814	94	908	1,7%	1.488
SAN JUAN DE LA COSTA	508	273	781	2,4%	383	69	452	0,8%	1.233
CHAITEN	135	33	168	0,5%	167	8	175	0,3%	343
HUALAIHUE	315	112	427	1,3%	389	41	430	0,8%	857
OSORNO	4.096	2.206	6.302	19,4%	11.710	1.170	12.880	23,6%	19.182
SAN PABLO	433	237	670	2,1%	845	102	947	1,7%	1.617
PUERTO OCTAY	248	151	399	1,2%	529	55	584	1,1%	983
FRUTILLAR	523	177	700	2,2%	1.366	71	1.437	2,6%	2.137

Concesiones del Pilar Solidario a nivel comunal									
COMUNA	TOTAL PBS Y APS								
	PBSV	PBSI	Total PBS	% PBS	APSV	APSI	Total APS	%APS	Total PBS+APS
FRESIA	575	165	740	2,3%	852	58	910	1,7%	1.650
LLANQUIHUE	445	168	613	1,9%	1.382	74	1.456	2,7%	2.069
LOS MUERMOS	981	302	1.283	3,9%	1.019	84	1.103	2,0%	2.386
CASTRO	1.118	434	1.552	4,8%	3.028	225	3.253	6,0%	4.805
CHONCHI	420	145	565	1,7%	980	58	1.038	1,9%	1.603
DALCAHUE	433	114	547	1,7%	670	76	746	1,4%	1.293
CURACO DE VELEZ	141	42	183	0,6%	294	25	319	0,6%	502
QUEMCHI	415	93	508	1,6%	445	32	477	0,9%	985
PALENA	88	12	100	0,3%	158	6	164	0,3%	264
Totales	23.443	9.096	32.539	100%	50.414	4.246	54.660	100%	87.199
% respecto del total de concesiones	27%	10%	37%		58%	5%	63%		100%

Fuente: Elaboración propia sobre la base de información del IPS. Información al 11 de noviembre de 2019.

Nota: La información estadística reportada del número de solicitudes concesionadas, en trámite, rechazadas y anuladas varían mes a mes porque se actualiza la información reportada.

12.14. Aysén



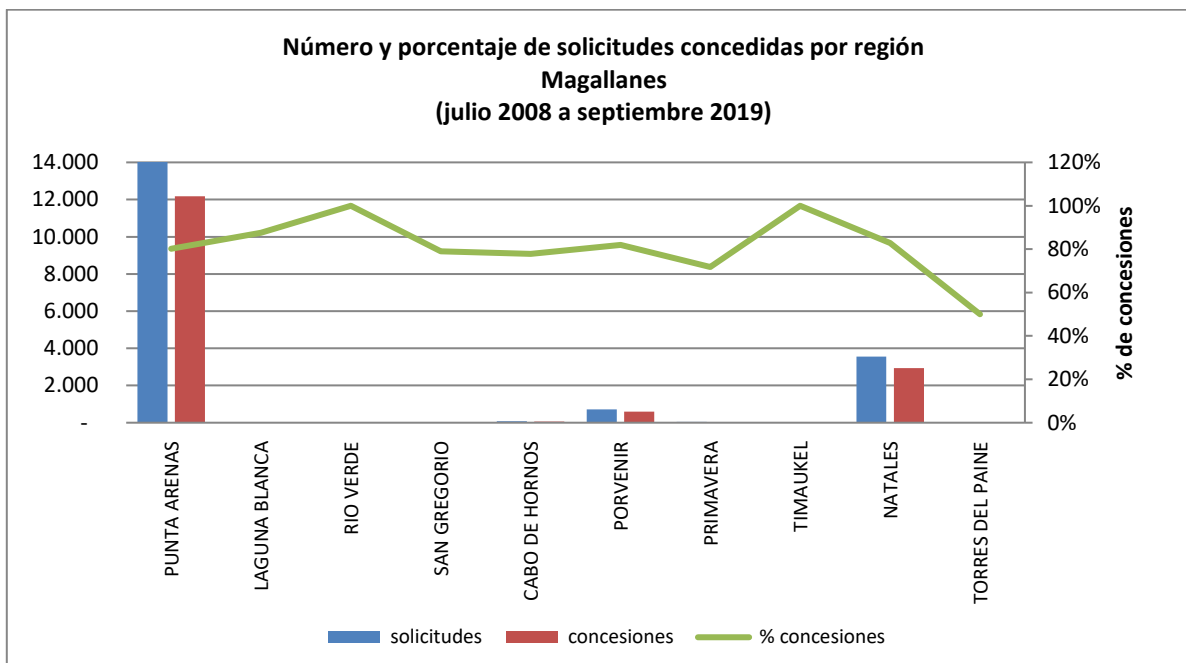
Fuente: Elaboración propia sobre la base de información del IPS.

Concesiones del Pilar Solidario a nivel comunal									
COMUNA	TOTAL PBS Y APS								TOTAL
	PBSV	PBSI	Total PBS	% PBS	APSV	APSI	Total APS	%APS	Total PBS+APS
COYHAIQUE	1.038	333	1.371	48,8%	3.089	250	3.339	55,3%	4.710
LAGO VERDE	35	3	38	1,4%	68	2	70	1,2%	108
PUERTO AYSÉN	429	145	574	20,4%	1.359	94	1.453	24,1%	2.027
CISNES	93	23	116	4,1%	277	14	291	4,8%	407
GUAITECAS	38	8	46	1,6%	52	4	56	0,9%	102
COCHRANE	122	23	145	5,2%	172	5	177	2,9%	322
OHIGGINS	4	-	4	0,1%	18	-	18	0,3%	22
TORTEL	9	1	10	0,4%	17	2	19	0,3%	29
CHILE CHICO	344	59	403	14,3%	386	24	410	6,8%	813
RIO IBAÑEZ	83	20	103	3,7%	189	13	202	3,3%	305
Totales	2.195	615	2.810	100%	5.627	408	6.035	100%	8.845
% respecto del total de concesiones	25%	7%	32%		64%	5%	68%		100%

Fuente: Elaboración propia sobre la base de información del IPS. Información al 11 de noviembre de 2019.

Nota: La información estadística reportada del número de solicitudes concesionadas, en trámite, rechazadas y anuladas varían mes a mes porque se actualiza la información reportada.

12.15. Magallanes



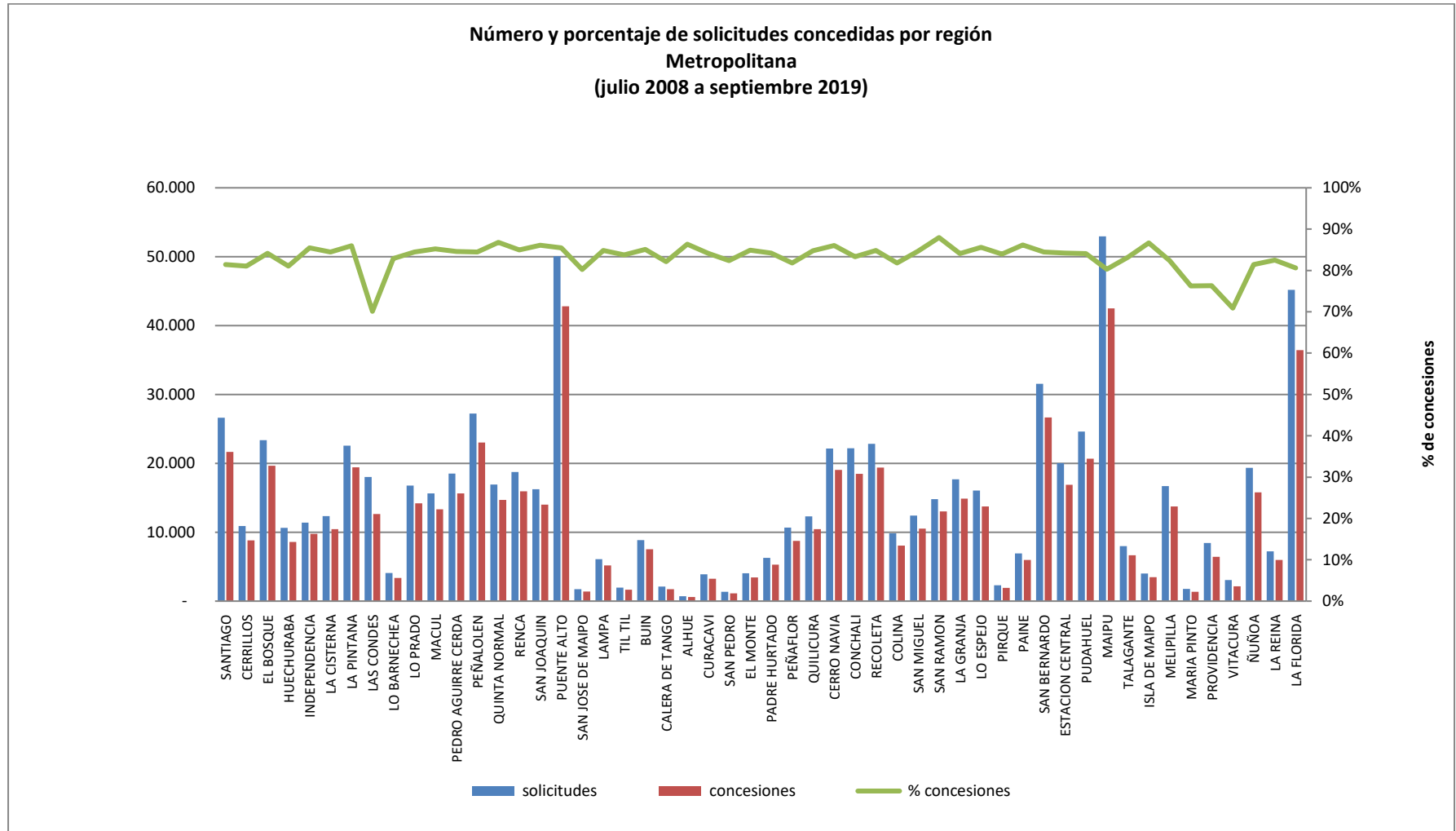
Fuente: Elaboración propia sobre la base de información del IPS.

Concesiones del Pilar Solidario a nivel comunal									
COMUNA	TOTAL PBS Y APS								
	PBSV	PBSI	Total PBS	% PBS	APSV	APSI	Total APS	%APS	Total PBS+APS
PUNTA ARENAS	2.571	808	3.379	71,8%	8.397	409	8.806	79,0%	12.185
LAGUNA BLANCA	2	-	2		5	-	5		7
RIO VERDE	1	-	1	0,0%	5	-	5	0,0%	6
SAN GREGORIO	5	-	5	0,1%	10	-	10	0,1%	15
CABO DE HORNOS	9	7	16		44	3	47		63
LA ANTARTICA	-	-	-	0,0%	3	-	3	0,0%	3
PORVENIR	129	33	162	3,4%	408	23	431	3,9%	593
PRIMAVERA	2	2	4	0,1%	28	1	29	0,3%	33
TIMAUKEL	1	-	1	0,0%	-	-	-	0,0%	1
NATALES	910	224	1.134	24,1%	1.732	76	1.808	16,2%	2.942
TORRES DEL PAINE	1	-	1		1	-	1		2
Totales	3.631	1.074	4.705	100%	10.633	512	11.145	100%	15.850
% respecto del total de concesiones	23%	7%	30%		67%	3%	70%		100%

Fuente: Elaboración propia sobre la base de información del IPS. Información al 11 de noviembre de 2019.

Nota: La información estadística reportada del número de solicitudes concesionadas, en trámite, rechazadas y anuladas varían mes a mes porque se actualiza la información reportada.

12.16. Metropolitana



Fuente: Elaboración propia sobre la base de información del IPS.

Concesiones del Pilar Solidario a nivel comunal									
COMUNA	TOTAL PBS Y APS								
	PBSV	PBSI	Total PBS	% PBS	APSV	APSI	Total APS	%APS	Total PBS+APS
SANTIAGO	4.691	1.070	5.761	3,1%	15.248	670	15.918	3,5%	21.679
CERRILLOS	1.903	816	2.719	1,4%	5.883	224	6.107	1,3%	8.826
EL BOSQUE	4.697	1.611	6.308	3,4%	12.665	686	13.351	2,9%	19.659
HUECHURABA	2.035	723	2.758	1,5%	5.561	291	5.852	1,3%	8.610
INDEPENDENCIA	2.123	473	2.596	1,4%	6.916	245	7.161	1,6%	9.757
LA CISTERNA	2.673	600	3.273	1,7%	6.907	258	7.165	1,6%	10.438
LA PINTANA	4.526	1.978	6.504	3,5%	12.042	866	12.908	2,8%	19.412
LAS CONDES	3.059	636	3.695	2,0%	8.688	245	8.933	2,0%	12.628
LO BARNECHEA	774	235	1.009	0,5%	2.285	84	2.369	0,5%	3.378
LO PRADO	3.183	866	4.049	2,2%	9.781	355	10.136	2,2%	14.185
MACUL	2.894	643	3.537	1,9%	9.488	304	9.792	2,2%	13.329
PEDRO AGUIRRE CERDA	3.462	1.043	4.505	2,4%	10.689	459	11.148	2,5%	15.653
PEÑALOEN	4.810	1.628	6.438	3,4%	15.887	685	16.572	3,6%	23.010
QUINTA NORMAL	3.317	821	4.138	2,2%	10.228	308	10.536	2,3%	14.674
RENCA	3.441	1.293	4.734	2,5%	10.679	521	11.200	2,5%	15.934
SAN JOAQUIN	3.048	824	3.872	2,1%	9.773	345	10.118	2,2%	13.990
PUENTE ALTO	9.166	3.373	12.539	6,7%	28.891	1.359	30.250	6,7%	42.789
SAN JOSE DE MAIPO	387	113	500	0,3%	865	30	895	0,2%	1.395
LAMPA	1.278	648	1.926	1,0%	3.041	201	3.242	0,7%	5.168
TIL TIL	393	126	519	0,3%	1.078	59	1.137	0,3%	1.656
BUIN	1.448	482	1.930	1,0%	5.334	271	5.605	1,2%	7.535
CALERA DE TANGO	374	111	485	0,3%	1.193	70	1.263	0,3%	1.748
ALHUE	127	47	174	0,1%	414	13	427	0,1%	601
CURACAVI	840	201	1.041	0,6%	2.119	102	2.221	0,5%	3.262
SAN PEDRO	357	96	453	0,2%	627	44	671	0,1%	1.124
EL MONTE	850	258	1.108	0,6%	2.241	101	2.342	0,5%	3.450
PADRE HURTADO	1.087	352	1.439	0,8%	3.676	165	3.841	0,8%	5.280
PEÑAFLOR	1.723	528	2.251	1,2%	6.208	271	6.479	1,4%	8.730
QUILICURA	2.211	959	3.170	1,7%	6.836	438	7.274	1,6%	10.444
CERRO NAVIA	4.131	1.466	5.597	3,0%	12.814	651	13.465	3,0%	19.062
CONCHALI	4.300	1.031	5.331	2,8%	12.652	494	13.146	2,9%	18.477
RECOLETA	4.401	1.246	5.647	3,0%	13.188	550	13.738	3,0%	19.385
COLINA	1.748	860	2.608	1,4%	5.132	323	5.455	1,2%	8.063

Concesiones del Pilar Solidario a nivel comunal									
COMUNA	TOTAL PBS Y APS								
	PBSV	PBSI	Total PBS	% PBS	APSV	APSI	Total APS	%APS	Total PBS+APS
SAN MIGUEL	2.656	519	3.175	1,7%	7.098	235	7.333	1,6%	10.508
SAN RAMON	3.249	895	4.144	2,2%	8.533	340	8.873	2,0%	13.017
LA GRANJA	3.382	1.099	4.481	2,4%	9.911	477	10.388	2,3%	14.869
LO ESPEJO	3.207	1.187	4.394	2,3%	8.904	444	9.348	2,1%	13.742
PIRQUE	461	147	608	0,3%	1.267	58	1.325	0,3%	1.933
PAINE	1.264	462	1.726	0,9%	4.056	182	4.238	0,9%	5.964
SAN BERNARDO	5.970	2.287	8.257	4,4%	17.304	1.083	18.387	4,0%	26.644
ESTACION CENTRAL	3.841	1.098	4.939	2,6%	11.459	478	11.937	2,6%	16.876
PUDAHUEL	4.213	1.781	5.994	3,2%	13.935	750	14.685	3,2%	20.679
MAIPU	9.019	2.785	11.804	6,3%	29.564	1.141	30.705	6,8%	42.509
TALAGANTE	1.297	446	1.743	0,9%	4.690	215	4.905	1,1%	6.648
ISLA DE MAIPO	621	221	842	0,4%	2.489	137	2.626	0,6%	3.468
MELIPILLA	3.193	954	4.147	2,2%	9.108	491	9.599	2,1%	13.746
MARIA PINTO	305	107	412	0,2%	878	54	932	0,2%	1.344
PROVIDENCIA	1.646	244	1.890	1,0%	4.432	114	4.546	1,0%	6.436
VITACURA	637	97	734	0,4%	1.377	49	1.426	0,3%	2.160
ÑUÑO A	3.416	604	4.020	2,1%	11.406	344	11.750	2,6%	15.770
LA REINA	1.365	287	1.652	0,9%	4.181	145	4.326	1,0%	5.978
LA FLORIDA	8.374	1.987	10.361	5,5%	25.190	870	26.060	5,7%	36.421
Totales	143.573	44.364	187.937	100%	434.811	19.295	454.106	100%	642.043
% respecto del total de concesiones	22%	7%	29%		68%	3%	71%		100%

Fuente: Elaboración propia sobre la base de información del IPS. Información al 11 de noviembre de 2019.

Nota: La información estadística reportada del número de solicitudes concesionadas, en trámite, rechazadas y anuladas varían mes a mes porque se actualiza la información reportada.

Introducción al Bono por Hijo (BXH)

Este bono se encuentra vigente a partir del 1 de julio de 2009. Es un beneficio que incrementa el monto de la pensión de la mujer a través de la entrega de un bono por cada hijo nacido vivo o adoptado.

El Bono por Hijo no se paga al momento del nacimiento del hijo, se paga a los 65 años con la pensión y tiene como fin único incrementar el monto de la pensión de la madre.

La bonificación consiste en un aporte estatal equivalente al 10% de 18. Si el hijo nació antes del 1 de julio de 2009, se aplicará el ingreso mínimo vigente al 1 julio de 2009 (\$159 mil). Si el hijo nació después del 1 de julio de 2009, el ingreso mínimo corresponderá al monto que estaba vigente durante el mes en que nació el hijo.

Es importante destacar, que al monto total de la o las bonificaciones, se le aplicará una tasa de rentabilidad por cada mes completo, contados desde el nacimiento del hijo y hasta que la mujer cumpla los 65 años de edad.

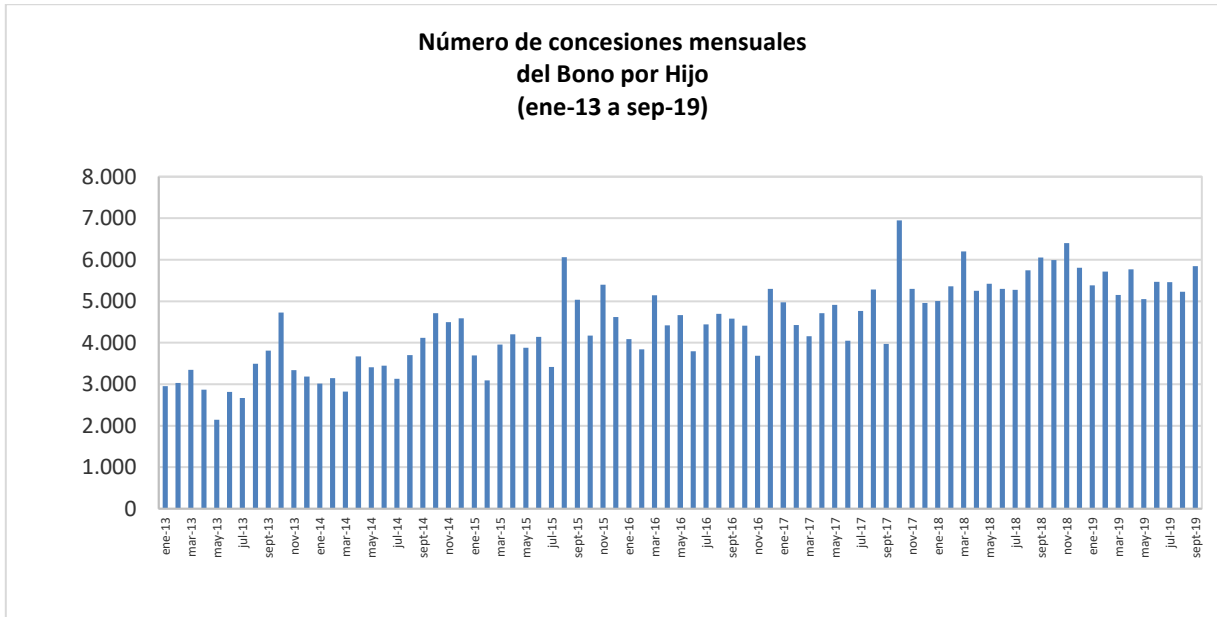
Tienen derecho las mujeres:

- Afiliadas al decreto ley N°3.500 y que no tengan afiliación a otro régimen.
- Las mujeres beneficiarias de Pensión Básica Solidaria o Aporte Previsional Solidario de Vejez.
- Las mujeres que sin estar afiliadas a un régimen previsional perciben una pensión de sobrevivencia con derecho a Aporte Previsional Solidario, sea de Administradora de Fondos de Pensiones, Compañía de Seguros, Instituto Laboral, Mutualidad de Empleadores o ex Instituto de Normalización Previsión Social, actual Instituto de Previsión Social (IPS).

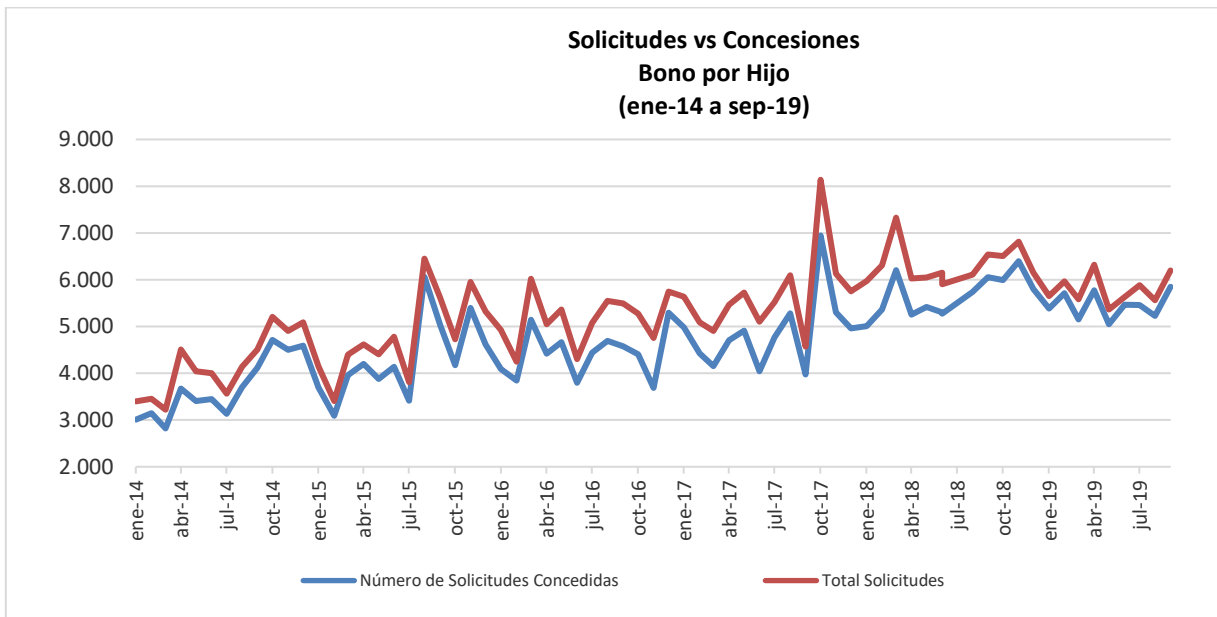
II. Bono por Hijo

Desde la implementación del programa a la fecha, han sido beneficiarias del Bono por Hijo en total 637.471 mujeres, por un total de 2.170.347 causantes (N° de hijos), lo que es equivalente a aproximadamente 3,4 hijos por mujer.

Durante septiembre de 2019, se recibieron en total 6.197 solicitudes, de las cuales, se concedieron 5.848 (94,4%).



Fuente: IPS



Fuente: IPS

**1. Concesiones de Bono por Hijo a nivel nacional, por mes
Agosto de 2009 a septiembre 2019**

Mes	NÚMERO DE CONCESIONES DE BONO POR HIJO REALIZADAS CADA MES							
	Pago Mensual Con PBS		Pago Mensual Con APS		Pago Único		TOTAL	
	Nº Beneficiarias	Nº de Hijos	Nº Beneficiarias	Nº de Hijos	Nº Beneficiarias	Nº de Hijos	Nº Beneficiarias	Nº de Hijos (causantes)
Ago-dic 2009							23.671	102.602
2010							90.591	283.345
2011							105.822	430.659
2012							54.727	214.792
2013	17.394	63.757	1.193	5.685	19.798	66.674	38.385	136.116
2014	19.910	70.098	1.302	5.662	23.042	72.387	44.254	148.147
ene-15	1.303	4.627	90	407	2.299	7.138	3.692	12.172
feb-15	1.126	4.105	68	319	1.895	5.828	3.089	10.252
mar-15	1.509	5.148	142	601	2.308	7.031	3.959	12.780
abr-15	1.305	4.297	154	670	2.740	8.147	4.199	13.114
may-15	1.328	4.634	162	698	2.387	7.056	3.877	12.388
jun-15	1.079	3.931	121	595	2.940	8.577	4.140	13.103
jul-15	1.562	5.243	193	896	1.660	4.806	3.415	10.945
ago-15	1.389	4.383	321	1.453	4.348	12.994	6.058	18.830
sept-15	2.017	7.335	176	801	2.843	8.849	5.036	16.985
oct-15	1.395	4.572	175	799	2.605	7.454	4.175	12.825
nov-15	1.495	5.282	166	712	3.733	10.856	5.394	16.850
dic-15	1.645	5.189	200	809	2.771	8.572	4.616	14.570
2015	17.153	58.746	1.968	8.760	32.529	97.308	51.650	164.814
ene-16	1.402	4.801	157	645	2.531	7.419	4.090	12.865
feb-16	964	3.139	156	644	2.723	8.130	3.843	11.913
mar-16	1.710	5.724	238	993	3.197	9.196	5.145	15.913
abr-16	1.579	5.412	196	787	2.640	7.635	4.415	13.834
may-16	1.550	5.486	180	760	2.933	8.633	4.663	14.879
jun-16	1.015	3.452	121	555	2.658	7.478	3.794	11.485
jul-16	1.746	6.028	157	657	2.535	7.430	4.438	14.115
ago-16	1.390	4.511	153	578	3.151	9.173	4.694	14.262
sept-16	1.402	4.329	196	823	2.981	8.807	4.579	13.959
oct-16	1.480	5.044	136	536	2.791	8.111	4.407	13.691
nov-16	1.497	5.099	128	483	2.064	6.110	3.689	11.692
dic-16	1.565	5.550	94	399	3.636	11.125	5.295	17.074
2016	17.300	58.575	1.912	7.860	33.840	99.247	53.052	165.682
ene-17	1.578	5.100	122	478	3.277	9.466	4.977	15.044

Mes	NÚMERO DE CONCESIONES DE BONO POR HIJO REALIZADAS CADA MES							
	Pago Mensual Con PBS		Pago Mensual Con APS		Pago Único		TOTAL	
	Nº Beneficiarias	Nº de Hijos	Nº Beneficiarias	Nº de Hijos	Nº Beneficiarias	Nº de Hijos	Nº Beneficiarias	Nº de Hijos (causantes)
feb-17	1.309	4.472	118	502	3.001	8.506	4.428	13.480
mar-17	1.433	4.492	123	484	2.598	7.750	4.154	12.726
abr-17	1.610	5.252	163	704	2.935	8.131	4.708	14.087
may-17	1.418	4.341	177	637	3.318	8.846	4.913	13.824
jun-17	1.230	4.069	108	460	2.707	8.139	4.045	12.668
jul-17	1.191	4.093	118	524	3.460	9.428	4.769	14.045
ago-17	1.646	5.129	226	888	3.406	9.871	5.278	15.888
sept-17	1.788	5.884	227	1.042	1.959	5.773	3.974	12.699
oct-17	1.600	5.166	160	678	5.186	14.719	6.946	20.563
nov-17	1.751	5.849	177	742	3.371	9.775	5.299	16.366
dic-17	1.618	5.288	188	708	3.152	9.366	4.958	15.362
2017	18.172	59.135	1.907	7.847	38.370	109.770	58.449	176.752
ene-18	1.487	4.777	142	567	3.378	9.267	5.007	14.611
feb-18	1.165	3.878	171	740	4.024	10.885	5.360	15.503
mar-18	2.460	7.692	296	1.104	3.447	9.794	6.203	18.590
abr-18	1.488	4.979	166	699	3.596	10.022	5.250	15.700
may-18	1.705	5.530	178	714	3.536	9.898	5.419	16.142
jun-18	1.717	5.500	211	885	3.371	9.458	5.299	15.843
jul-18	1.574	4.981	176	714	3.523	9.997	5.273	15.692
ago-18	1.786	5.797	215	865	3.741	10.742	5.742	17.404
sept-18	1.829	5.996	210	796	4.016	11.063	6.055	17.855
oct-18	1.908	5.933	221	853	3.862	11.406	5.991	18.192
nov-18	1.951	6.310	210	846	4.235	12.050	6.396	19.206
dic-18	1.864	6.097	206	773	3.733	11.050	5.803	17.920
2018	20.934	67.470	2.402	9.556	44.462	125.632	67.798	202.658
ene-19	1.644	5.240	136	473	3.602	10.442	5.382	16.155
feb-19	1.660	5.440	195	810	3.859	11.121	5.714	17.371
mar-19	1.447	4.690	166	800	3.536	10.073	5.149	15.563
abr-19	1.532	5.027	191	822	4.048	11.053	5.771	16.902
may-19	1.595	4.923	179	655	3.277	9.461	5.051	15.039
jun-19	1.566	4.922	128	485	3.773	10.296	5.467	15.703
jul-19	1.268	4.145	119	491	4.075	11.015	5.462	15.651
ago-19	1.754	5.263	194	769	3.280	9.481	5.228	15.513
sept-19	1.699	5.345	173	649	3.976	10.889	5.848	16.883
Total a sept 19	14.165	44.995	1.481	5.954	33.426	93.831	49.072	144.780
TOTAL							637.471	2.170.347

Fuente: IPS

Nota: La información corresponde al total de concesiones (beneficiarias) del Bono por Hijo de cada mes. El pago único corresponde a las pensionadas de las AFP y Compañías de Seguros.

2. Solicitudes y concesiones de Bono por Hijo, por mes

Mes	Número de Solicitudes Concedidas	Número de Solicitudes Rechazadas	Total Solicitudes
Ago-dic 2009	23.671	S/I	23.671
Total 2010	90.591	S/I	90.591
Total 2011	105.822	S/I	105.822
Total 2012	54.727	S/I	54.727
Total 2013	38.385	S/I	38.385
ene-14	3.012	385	3.397
feb-14	3.146	307	3.453
mar-14	2.820	401	3.221
abr-14	3.671	837	4.508
may-14	3.405	637	4.042
jun-14	3.448	551	3.999
jul-14	3.132	431	3.563
ago-14	3.702	437	4.139
sept-14	4.118	391	4.509
oct-14	4.714	491	5.205
nov-14	4.499	402	4.901
dic-14	4.587	501	5.088
Total 2014	44.254	5.771	50.025
ene-15	3.692	452	4.144
feb-15	3.089	314	3.403
mar-15	3.959	437	4.396
abr-15	4.199	418	4.617
may-15	3.877	527	4.404
jun-15	4.140	642	4.782
jul-15	3.415	391	3.806
ago-15	6.058	393	6.451
sept-15	5.036	579	5.615
oct-15	4.175	552	4.727
nov-15	5.394	555	5.949
dic-15	4.616	704	5.320
Total 2015	51.650	5.964	57.614
ene-16	4.090	834	4.924
feb-16	3.843	401	4.244
mar-16	5.145	878	6.023
abr-16	4.415	636	5.051
may-16	4.663	700	5.363
jun-16	3.794	507	4.301
jul-16	4.438	635	5.073
ago-16	4.694	856	5.550
sept-16	4.579	914	5.493
oct-16	4.407	866	5.273
nov-16	3.689	1.064	4.753
dic-16	5.295	451	5.746
Total 2016	53.052	8.742	61.794
ene-17	4.977	661	5.638
feb-17	4.428	663	5.091
mar-17	4.154	749	4.903
abr-17	4.708	760	5.468
may-17	4.913	812	5.725
jun-17	4.045	1.056	5.101

Mes	Número de Solicitudes Concedidas	Número de Solicitudes Rechazadas	Total Solicitudes
jul-17	4.769	753	5.522
ago-17	5.278	817	6.095
sept-17	3.974	593	4.567
oct-17	6.946	1.191	8.137
nov-17	5.299	833	6.132
dic-17	4.958	795	5.753
Total 2017	58.449	9.683	68.132
ene-18	5.007	965	5.972
feb-18	5.360	944	6.304
mar-18	6.203	1.124	7.327
abr-18	5.250	775	6.025
may-18	5.419	628	6.047
jun-18	5.299	848	6.147
jul-18	5.273	633	5.906
ago-18	5.742	364	6.106
sept-18	6.055	488	6.543
oct-18	5.991	513	6.504
nov-18	6.396	416	6.812
dic-18	5.803	345	6.148
Total 2018	67.798	8.043	75.841
ene-19	5.382	271	5.653
feb-19	5.714	250	5.964
mar-19	5.149	433	5.582
abr-19	5.771	547	6.318
may-19	5.051	312	5.363
jun-19	5.467	166	5.633
jul-19	5.462	423	5.885
ago-19	5.228	334	5.562
sept-19	5.848	349	6.197
Total a sept-19	49.072	3.085	52.157
TOTAL	637.471	41.288	678.759

Fuente: IPS

Nota: Esta estadística reporta el dato del último mes disponible, no se actualizan los meses anteriores.

S/I: Sin Información

3. Concesiones de Bono por Hijo a nivel Regional

Septiembre 2019

Región			IPS		AFP y Cías. de Seguros		Total
			PBS	APS	APS	Cuota Única	
Arica y Parinacota	XV	Nº Beneficiarios	16	1	1	40	58
		Nº de Causantes (hijos)	62	3	6	93	164
Tarapacá	I	Nº Beneficiarios	18		2	61	81
		Nº de Causantes (hijos)	69		6	148	223
Antofagasta	II	Nº Beneficiarios	36	3	6	107	152
		Nº de Causantes (hijos)	106	17	23	276	422
Atacama	III	Nº Beneficiarios	24		3	58	85
		Nº de Causantes (hijos)	76		15	178	269
Coquimbo	IV	Nº Beneficiarios	113	11	3	193	320
		Nº de Causantes (hijos)	311	55	16	532	914
Valparaíso	V	Nº Beneficiarios	198	4	13	483	698
		Nº de Causantes (hijos)	612	13	38	1.259	1.922
B.O'Higgins	VI	Nº Beneficiarios	75	4	8	220	307
		Nº de Causantes (hijos)	240	14	23	630	907
Maule	VII	Nº Beneficiarios	121	11	2	267	401
		Nº de Causantes (hijos)	420	44	8	754	1.226
Bío Bío	VIII	Nº Beneficiarios	208	13	7	391	619
		Nº de Causantes (hijos)	640	70	28	1.025	1.763
Ñuble	XVI	Nº Beneficiarios	105	6		94	205
		Nº de Causantes (hijos)	334	14		267	615
Araucanía	IX	Nº Beneficiarios	147	7	4	249	407
		Nº de Causantes (hijos)	509	20	12	720	1.261
Los Ríos	XIV	Nº Beneficiarios	56	2	3	87	148
		Nº de Causantes (hijos)	159	10	9	235	413
Los Lagos	X	Nº Beneficiarios	81		7	161	249
		Nº de Causantes (hijos)	278		17	433	728
Aysén	XI	Nº Beneficiarios	7			25	32
		Nº de Causantes (hijos)	24			79	103
Magallanes	XII	Nº Beneficiarios	7			46	53
		Nº de Causantes (hijos)	15			126	141
Metropolitana	XIII	Nº Beneficiarios	487	22	30	1.494	2.033
		Nº de Causantes (hijos)	1.490	88	100	4.134	5.812
TOTAL		Nº Beneficiarios	1.699	84	89	3.976	5.848
		Nº de Causantes (hijos)	5.345	348	301	10.889	16.883

Fuente: IPS

Introducción al Subsidio Previsional a los Trabajadores Jóvenes (STJ)

El Subsidio Previsional los Trabajadores Jóvenes (STJ) es un subsidio estatal mensual que incentiva la contratación de jóvenes trabajadores entre los 18 y 35 años, el cual es pagado tanto a empleadores (subsidio a la contratación) y trabajadores (subsidio a la cotización).

Los empleadores y trabajadores tienen derecho a recibir un subsidio equivalente al 50% de la cotización previsional, calculado sobre un ingreso mínimo, respecto de cada trabajador cuya remuneración sea igual o inferior a 1,5 veces el ingreso mínimo mensual. Éste aporte se percibirá durante las primeras veinticuatro cotizaciones, continuas o discontinuas que registre el respectivo trabajador en el Sistema de Pensiones.

En el caso del subsidio a la contratación, solo tendrán derecho los empleadores que se encuentren al día con sus cotizaciones previsionales.

****En importante destacar que el STJ es diferente al Subsidio al Empleo Joven (SEJ) el cual es entregado por el SENCE.**

III. Subsidio Previsional a Trabajadores Jóvenes (STJ)

1. Total solicitudes a la contratación (Empleador)

MES	TOTAL SOLICITUDES CADA MES (Subsidio a la Contratación)			
	Total Solicitudes	Total Trabajadores		Total
		Mujeres	Hombres	
Oct. a Dic. 2008	333			
2009	2.105			
2010	1.759			
2011	1.026			
2012	807			75.178
ene-13	58			10.513
feb-13	55			8.811
mar-13	64			11.072
abr-13	66			9.568
may-13	60			9.423
jun-13	54			10.541
jul-13	58			10.315
ago-13	58			9.741
sept-13	50			9.232
oct-13	48			9.928
nov-13	28			6.195
dic-13	55			8.859
2013	654			114.198
ene-14	57			10.003
feb-14	36			8.116
mar-14	43			3.794
abr-14	44			5.833
may-14	47			3.916
jun-14	48			3.251
jul-14	47			3.190
ago-14	44			3.136
sept-14	41			2.928
oct-14	34			2.732
nov-14	25			3.936
dic-14	47			3.018
2014	513			53.853
ene-15	40			2.343
feb-15	37			2.758
mar-15	39			2.319
abr-15	33			1.250
may-15	31			1.952
jun-15	38			1.536
jul-15	33			2.640
ago-15	37			1.723
sept-15	40			2.602
oct-15	39			2.691
nov-15	37			2.518
dic-15	33			2.358
2015	437			26.690
ene-16	33			3.308
feb-16	33			2.327

MES	TOTAL SOLICITUDES CADA MES (Subsidio a la Contratación)			
	Total Solicitudes	Total Trabajadores		Total
		Mujeres	Hombres	
mar-16	40			2.621
abr-16	39			2.495
may-16	40	1.000	1.038	2.038
jun-16	37	S/I	S/I	1.960
jul-16	46	1.739	1.498	3.237
ago-16	47	1.262	1.077	2.339
sept-16	38	1.119	1.309	2.428
oct-16	36	943	705	1.648
nov-16	42	2.225	1.770	3.995
dic-16	50	3.021	2.296	5.317
2016	481			33.713
ene-17	40	2.335	1.830	4.165
feb-17	32	2.075	1.511	3.586
mar-17	37	922	763	1.685
abr-17	27	464	377	841
may-17	36	870	555	1.425
jun-17	38	479	437	916
jul-17	31	544	385	929
ago-17	34	715	414	1.129
sept-17	36	680	537	1.217
oct-17	33	503	374	877
nov-17	40	676	640	1.316
dic-17	56	742	697	1.439
2017	440	11.005	8.520	19.525
ene-18	46	1.310	1.294	2.604
feb-18	61	1.107	809	1.916
mar-18	44	861	608	1.469
abr-18	39	653	498	1.151
may-18	40	965	663	1.628
jun-18	55	836	774	1.610
jul-18	54	1.124	980	2.104
ago-18	74	1.725	1.398	3.123
sept-18	50	1.229	1.067	2.296
oct-18	31	1.359	477	1.836
nov-18	21	1.224	699	1.923
dic-18	63	1.322	1.102	2.424
2018	578	13.715	10.369	24.084
ene-19	46	1.409	848	2.257
feb-19	47	543	395	938
mar-19	42	524	314	838
abr-19	49	627	551	1.178
may-19	71	1.402	1.306	2.708
jun-19	68	1.687	1.029	2.716
jul-19	73	1.201	953	2.154
ago-19	72	1.090	1.128	2.218
sept-19	81	620	590	1.210
Total a sept-19	549	9.103	7.114	16.217
TOTAL	9.682			363.458

Fuente: IPS

Nota: El Subsidio a la Contratación comenzó a pagarse en marzo de 2009.

Esta estadística reporta el dato del último mes disponible, no se actualizan los meses anteriores.

2. Estado de las solicitudes a la contratación (Empleador)

MES	ESTADO DE LAS SOLICITUDES (Subsidio a la Contratación)			
	CONCEDIDAS	RECHAZADAS	EN TRÁMITE	TOTAL
Ene. a Dic. 2012	114	539	154	807
Ene. a Dic. 2013	74	430	150	654
Ene. a Dic. 2014	53	347	113	513
ene-15	2	26	12	40
feb-15	1	21	15	37
mar-15	7	24	8	39
abr-15	7	21	5	33
may-15		18	13	31
jun-15	5	22	11	38
jul-15	1	22	10	33
ago-15	4	27	6	37
sept-15	1	32	7	40
oct-15	9	21	9	39
nov-15	7	26	4	37
dic-15	6	21	6	33
Total a Dic-15	50	281	106	437
ene-16	4	19	10	33
feb-16	17	16	0	33
mar-16	14	13	13	40
abr-16	8	19	12	39
may-16	7	21	12	40
jun-16	7	19	11	37
jul-16	18	16	12	46
ago-16	12	18	17	47
sept-16	6	19	13	38
oct-16	10	15	11	36
nov-16	14	16	12	42
dic-16	14	16	20	50
Total a Dic-16	131	207	143	481
ene-17	8	17	15	40
feb-17	9	11	12	32
mar-17	9	13	15	37
abr-17	3	17	7	27
may-17	8	18	10	36
jun-17	12	19	7	38
jul-17	8	12	11	31
ago-17	10	13	11	34
sept-17	10	9	17	36
oct-17	6	14	13	33
nov-17	5	23	12	40
dic-17	19	22	15	56
Total a Dic-17	107	188	145	440
ene-18	13	23	10	46
feb-18	16	22	23	61
mar-18	14	19	11	44
abr-18	10	18	11	39
may-18	22	9	9	40
jun-18	27	18	10	55
jul-18	15	20	19	54

MES	ESTADO DE LAS SOLICITUDES (Subsidio a la Contratación)			
	CONCEDIDAS	RECHAZADAS	EN TRÁMITE	TOTAL
ago-18	17	40	17	74
sept-18	16	31	3	50
oct-18	4	22	5	31
nov-18	3	16	2	21
dic-18	21	40	2	63
Total a Dic-18	178	278	122	578
ene-19	19	25	2	46
feb-19	15	30	2	47
mar-19	9	30	3	42
abr-19	8	39	2	49
may-19	27	34	10	71
jun-19	22	41	5	68
jul-19	25	40	8	73
ago-19	17	50	5	72
sept-19	19	54	8	81

Fuente: IPS

Nota: Esta estadística reporta el dato del último mes disponible, no se actualizan los meses anteriores.

3. Total solicitudes a la cotización (Trabajador)

MES	TOTAL SOLICITUDES CADA MES (Subsidio a la Cotización)		
	Mujeres	Hombres	TOTAL
Jul. a Dic. 2011			122.650
2012			32.605
2013			23.325
2014			22.921
ene-15			2.382
feb-15			3.962
mar-15			2.652
abr-15			3.302
may-15			1.564
jun-15			2.459
jul-15			1.307
ago-15			2.005
sept-15			1.605
oct-15			5.170
nov-15			2.737
dic-15			1.802
2015			30.947
ene-16			3.979
feb-16			4.366
mar-16			2.056
abr-16			2.454
may-16	1.021	834	1.855
jun-16	983	924	1.907
jul-16	1.011	872	1.883
ago-16	2.375	1.728	4.103
sept-16	993	820	1.813
oct-16	783	848	1.631
nov-16	497	326	823
dic-16	1.219	923	2.142
2016			29.012
ene-17	1.817	1.272	3.089
feb-17	1.645	1.289	2.934
mar-17	1.362	1.006	2.368
abr-17	718	604	1.322
may-17	762	531	1.293
jun-17	919	611	1.530
jul-17	956	639	1.595
ago-17	751	503	1.254
sept-17	863	564	1.427
oct-17	352	264	616
nov-17	561	386	947
dic-17	660	615	1.275
2017	11.366	8.284	19.650
ene-18	777	678	1.455
feb-18	979	837	1.816
mar-18	1.375	894	2.269
abr-18	1.043	596	1.639
may-18	760	451	1.211
jun-18	1.059	680	1.739

MES	TOTAL SOLICITUDES CADA MES (Subsidio a la Cotización)		
	Mujeres	Hombres	TOTAL
jul-18	968	597	1.565
ago-18	1.231	879	2.110
sept-18	1.614	1.116	2.730
oct-18	1.026	810	1.836
nov-18	655	330	985
dic-18	1.554	766	2.320
A dic-18	13.041	8.634	21.675
ene-19	1.711	1.024	2.735
feb-19	1.618	809	2.427
mar-19	467	342	809
abr-19	1.080	564	1.644
may-19	1.085	663	1.748
jun-19	2.004	1.413	3.417
jul-19	2.427	1.403	3.830
ago-19	2.118	1.197	3.315
sept-19	1.382	1.016	2.398
TOTAL			325.108

Fuente: IPS

Nota: A partir del 1 de julio de 2011 comenzó a pagarse el Subsidio a la Cotización.
Esta estadística reporta el dato del último mes disponible, no se actualizan los meses anteriores.

4. Estado de las solicitudes a la cotización (Empleador)

PERIODO	ESTADO DE LAS SOLICITUDES (Subsidio a la Cotización)									
	CONCEDIDAS			RECHAZADAS			EN TRÁMITE			TOTAL
	Mujeres	Hombres	Total	Mujeres	Hombres	Total	Mujeres	Hombres	Total	
Jul. a Dic. 2011			119.211			1.457			1.982	122.650
2012			24.495			248			7.862	32.605
2013			14.041			158			9.126	23.325
2014			11.832			299			10.790	22.921
ene-15			38			896			1.448	2.382
feb-15			1.411			90			2.461	3.962
mar-15			1.147			78			1.427	2.652
abr-15			1.650			172			1.480	3.302
may-15			1.272			123			169	1.564
jun-15			1.877			135			447	2.459
jul-15			1.030			110			167	1.307
ago-15			1.674			113			218	2.005
sept-15			1.313			136			156	1.605
oct-15			5.045			104			21	5.170
nov-15			1.924			764			49	2.737
dic-15			1.346			239			217	1.802
2015			19.727			2.960			8.260	30.947
ene-16			3.773			149			57	3.979
feb-16			4.253			113			-	4.366
mar-16			2.016			25			15	2.056
abr-16			2.405			33			16	2.454
may-16	996	817	1.813	17	17	34	8	-	8	1.855
jun-16	957	898	1.855	15	21	36	11	5	16	1.907
jul-16	977	835	1.812	24	24	48	10	13	23	1.883
ago-16	2.266	1.640	3.906	90	73	163	19	15	34	4.103
sept-16	948	779	1.727	42	41	83	3	-	3	1.813
oct-16	770	832	1.602	13	16	29	-	-	-	1.631
nov-16	484	317	801	12	9	21	-	-	-	822
dic-16	1.057	797	1.854	156	126	282	6	-	6	2.142
2016			27.817			1.016			178	29.011
ene-17	1.709	1.188	2.897	87	62	149	21	22	43	3.089
feb-17	1.599	1.237	2.836	35	42	77	11	10	21	2.934
mar-17	1.281	949	2.230	63	47	110	18	10	28	2.368
abr-17	694	578	1.272	16	19	35	8	7	15	1.322
may-17	698	493	1.191	13	3	16	45	41	86	1.293
jun-17	891	581	1.472	18	18	36	10	12	22	1.530
jul-17	857	571	1.428	15	14	29	84	54	138	1.595
ago-17	697	460	1.157	11	9	20	43	34	77	1.254
sept-17	850	547	1.397	1	3	4	12	14	26	1.427
oct-17	305	234	539	11	11	22	36	19	55	616
nov-17	524	369	893	15	6	21	22	11	33	947
dic-17	638	595	1.233	17	15	32	5	5	10	1.275
2017			18.545			551			554	19.650

PERIODO	ESTADO DE LAS SOLICITUDES (Subsidio a la Cotización)									
	CONCEDIDAS			RECHAZADAS			EN TRÁMITE			TOTAL
	Mujeres	Hombres	Total	Mujeres	Hombres	Total	Mujeres	Hombres	Total	
ene-18	755	663	1.418	14	12	26	8	3	11	1.455
feb-18	908	778	1.686	16	9	25	55	50	105	1.816
mar-18	1.306	853	2.159	34	26	60	35	15	50	2.269
abr-18	1.004	564	1.568	19	14	33	20	18	38	1.639
may-18	717	410	1.127	17	15	32	26	26	52	1.211
jun-18	1.018	658	1.676	18	12	30	23	10	33	1.739
jul-18	845	604	1.449	17	33	50	35	31	66	1.565
ago-18	1.178	821	1.999	20	30	50	33	28	61	2.110
sept-18	1.529	1.059	2.588	40	42	82	45	15	60	2.730
oct-18	978	757	1.735	21	40	61	27	13	40	1.836
nov-18	583	278	861	9	8	17	63	44	107	985
dic-18	1.471	707	2.178	34	21	55	49	38	87	2.320
2018			20.444			521			710	21.675
ene-19	1.585	954	2.539	44	43	87	82	27	109	2.735
feb-19	1.537	762	2.299	27	19	46	54	28	82	2.427
mar-19	454	329	783	8	7	15	5	6	11	809
abr-19	988	507	1.495	20	11	31	72	46	118	1.644
may-19	995	602	1.597	30	28	58	60	33	93	1.748
jun-19	1.868	1.297	3.165	86	86	172	50	30	80	3.417
jul-19	2.276	1.274	3.550	43	59	102	108	70	178	3.830
ago-19	1.983	1.098	3.081	57	62	119	78	37	115	3.315
sept-19	1.341	990	2.331	18	11	29	23	15	38	2.398

Fuente: IPS

5. Número de subsidios pagados a la contratación y cotización, por mes

Mes	Subsidio a la Contratación		Subsidio a la Cotización			
	Número de subsidios pagados	Número de empleadores que recibieron pago en el mes	Número de subsidios pagados	Número de trabajadores que recibieron pago en el mes		
				Hombre	Mujer	Total Trabajadores
mar-09	10.625	174	-			
abr-09	6.095	194	-			
may-09	7.497	290	-			
jun-09	8.878	241	-			
jul-09	13.580	349	-			
ago-09	9.451	290	-			
sept-09	16.175	423	-			
oct-09	21.738	442	-			
nov-09	20.687	464	-			
dic-09	19.925	464	-			
ene-10	14.517	460	-			
feb-10	21.073	461	-			
mar-10	1.853	230	-			
abr-10	34.023	448	-			
may-10	12.204	424	-			
jun-10	1.575	167	-			
jul-10	1.875	166	-			
ago-10	7.627	189	-			
sept-10	1.802	151	-			
oct-10	3.251	152	-			
nov-10	986	122	-			
dic-10	1.370	102	-			
ene-11	547	96	-			
feb-11	986	105	-			
mar-11	531	76	-			
abr-11	1.064	129	-			
may-11	1.100	91	-			
jun-11	1.238	106	-			
jul-11	173	25	-			
ago-11	810	59	-			
sept-11	476	65	1.634			1.620
oct-11	1.568	75	5.036			4.518
nov-11	906	39	12.015			10.939
dic-11	1.270	71	22.261			21.512
ene-12	1.221	65	24.129			20.099
feb-12	902	58	22.063			19.781
mar-12	2.605	58	36.966			28.773
abr-12	982	44	16.479			16.232
may-12	3.220	72	28.814			23.849
jun-12	1.267	49	25.375			22.057
jul-12	1.000	53	23.209			21.672
ago-12	1.130	58	21.429			20.285
sept-12	1.082	56	26.360			23.448
oct-12	1.205	63	24.056			22.693
nov-12	637	47	19.225			18.399
dic-12	840	32	11.256			10.911
ene-13	931	56	40.005			27.853

Mes	Subsidio a la Contratación		Subsidio a la Cotización			
	Número de subsidios pagados	Número de empleadores que recibieron pago en el mes	Número de subsidios pagados	Número de trabajadores que recibieron pago en el mes		
				Hombre	Mujer	Total Trabajadores
feb-13	1.270	64	24.170			22.694
mar-13	826	41	23.845			22.309
abr-13	1.037	51	26.008			23.693
may-13	436	34	21.038			19.845
jun-13	848	44	22.037			20.065
jul-13	747	36	22.506			20.780
ago-13	719	35	23.869			21.924
sept-13	908	30	22.797			21.715
oct-13	907	34	23.258			22.266
nov-13	684	32	21.758			20.561
dic-13	731	40	21.567			20.466
ene-14	642	27	16.702			15.794
feb-14	687	25	23.938			20.912
mar-14	1.022	47	28.622			24.920
abr-14	645	29	22.470			20.858
may-14	697	31	14.929			13.783
jun-14	708	29	28.107			22.029
jul-14	848	30	20.305			18.703
ago-14	418	21	20.026			17.896
sept-14	449	20	17.518			15.614
oct-14	386	21	25.867			21.002
nov-14	614	17	16.769			15.842
dic-14	534	22	23.318			20.226
ene-15	478	21	23.056			21.061
feb-15	361	24	18.524			17.192
mar-15	712	28	26.002			22.027
abr-15	255	22	23.093			21.546
may-15	891	21	22.362			20.850
jun-15	117	14	12.627			11.681
jul-15	181	18	19.638			18.282
ago-15	128	14	21.146			19.598
sept-15	161	18	27.499			21.738
oct-15	195	21	25.195			20.911
nov-15	225	20	22.695			19.610
dic-15	212	27	22.984			20.973
ene-16	352	37	22.006			20.462
feb-16	370	34	21.509			20.333
mar-16	389	23	21.336			19.910
abr-16	285	18	5.659			5.480
may-16	288	16	6.651	2.372	3.426	5.798
jun-16*	21	15	5.426	2.742	2.014	4.756
jul-16	9	9	3.253	1.620	1.416	3.036
ago-16	13	10	3.343	1.688	1.336	3.024
sept-16	16	11	3.298	1.715	1.358	3.073
oct-16	28	12	3.465	1.819	1.455	3.274
nov-16	38	13	3.225	1.699	1.369	3.068
dic-16	48	20	2.951	1.530	1.273	2.803
ene-17	28	16	4.231	2.288	1.377	3.665
feb-17	40	21	2.725	1.411	1.152	2.563

Mes	Subsidio a la Contratación		Subsidio a la Cotización			
	Número de subsidios pagados	Número de empleadores que recibieron pago en el mes	Número de subsidios pagados	Número de trabajadores que recibieron pago en el mes		
				Hombre	Mujer	Total Trabajadores
mar-17	51	19	2.482	1.321	1.042	2.363
abr-17	52	16	2.908	1.304	1.301	2.605
may-17	33	11	2.762	1.396	1.203	2.599
jun-17**	4.096	40	176.735	29.918	21.206	51.124
jul-17	6.517	46	93.102	22.383	16.060	38.443
ago-17	7.909	49	2.314	999	1.181	2.180
sept-17	2.045	33	37.486	14.569	9.638	24.207
oct-17	1.138	31	33.256	15.883	9.130	25.013
nov-17	989	32	26.590	12.842	8.080	20.922
dic-17	1.027	26	18.586	10.315	7.147	17.462
ene-18	1.354	30	18.570	10.476	7.039	17.515
feb-18	1.044	26	12.624	4.546	7.245	11.791
mar-18	923	42	19.233	10.727	7.306	18.033
abr-18	1.496	53	27.469	9.262	12.706	21.968
may-18	1.099	44	19.923	11.003	7.814	18.817
jun-18	2.919	53	33.135	12.977	8.927	21.904
jul-18	643	53	16.559	9.397	6.259	15.656
ago-18	542	55	16.468	6.293	9.380	15.673
sept-18	542	47	20.636	7.467	10.966	18.433
oct-18	1.166	64	18.153	9.884	6.728	16.612
nov-18	684	59	22.023	7.542	10.985	18.527
dic-18	1.306	51	25.922	8.814	12.754	21.568
ene-19	800	51	28.255	9.596	13.972	23.568
feb-19	819	47	24.473	8.362	12.346	20.708
mar-19	1.105	42	20.396	7.436	11.217	18.653
abr-19	1.016	35	17.319	6.577	9.829	16.406
may-19	1.094	44	26.936	12.910	8.619	21.529
jun-19	962	41	17.186	9.829	6.205	16.034
jul-19	1.148	41	17.113	6.179	9.788	15.967
ago-19	896	34	17.644	6.422	10.151	16.573
sept-19	926	31	17.905	6.541	10.281	16.573

Fuente: Información de la SP

Notas: A partir del 1 de julio de 2011 comenzó a solicitarse el subsidio a la Cotización.

El número de subsidios pagados podría ser mayor que el número de trabajadores que originan el beneficio por cuanto algunos de ellos podrían tener más de un empleo con subsidio. Además, incluye pagos retroactivos.

S/I: Sin Información.

* Con fecha febrero 2016 Fonasa puso término al convenio de recaudación que mantenía con IPS.

A contar de esa fecha, es el propio Fondo de Salud, quien efectúa a través de Previred la recaudación de las cotizaciones de salud. Por este motivo, IPS no cuenta con la información del pago de salud efectuado a través de Previred, sólo dispone de la información de la recaudación manual y de otros portales de recaudación. En estos momentos se encuentra en tramitación un convenio de transferencia de datos con Fonasa que permita a IPS volver a operar con normalidad distintos procesos como el STJ.

** En el mes de Junio 2017, el IPS cursó pagos retroactivos de Subsidios a la Contratación y Cotización. Esto fue parte del proceso de regularización de pagos que no se habían cursado por falta de información para otorgar el beneficio.