



Subsecretaría  
de Previsión  
Social

Gobierno de Chile

N° 78

Santiago de Chile, 2019

# INFORME ESTADÍSTICO MENSUAL DEL PILAR SOLIDARIO

Junio 2019



Dirección de  
**ESTUDIOS PREVISIONALES**

**SUBSECRETARÍA DE PREVISIÓN SOCIAL**

[WWW.PREVISIONSOCIAL.GOB.CL](http://WWW.PREVISIONSOCIAL.GOB.CL)



Documento de elaboración propia, preparado por el equipo de profesionales de la Dirección de Estudios Previsionales de la Subsecretaría de Previsión Social. Se autoriza su reproducción total o parcial, citando la fuente.

Publicación editada por la Subsecretaría de Previsión Social  
Huérfanos 1273, Santiago de Chile  
Julio, 2019

## Contenido

Introducción al Sistema de Pensiones Solidarias (SPS) .....	4
I. Pensión Básica Solidaria (PBS) y Aporte Previsional Solidario (APS) .....	5
A. Nivel Nacional .....	5
1. Beneficios pagados en el mes .....	5
2. Beneficios concedidos en el Sistema de Pensiones Solidarias (SPS) y Pensiones Asistenciales vigentes .....	7
3. Solicitudes recibidas en el SPS, por tipo de resolución .....	8
4. Solicitudes recibidas y beneficios concedidos en el SPS, por año .....	9
6. Solicitudes mensuales recibidas en el SPS, por tipo de institución .....	13
7. Concesiones mensuales en el SPS, por tipo de beneficio .....	15
B. Nivel Regional .....	17
8. Número de beneficios pagados en el mes, por tipo de beneficio .....	17
9. Solicitudes recibidas en el SPS, por tipo de institución .....	19
10. Concesiones en el SPS, por Institución .....	21
11. Porcentaje de solicitudes concedidas en el SPS .....	22
C. Nivel Comunal .....	23
12. Total de solicitudes recibidas y beneficios concedidos SPS .....	23
12.1. Arica y Parinacota .....	23
12.2. Tarapacá .....	24
12.3. Antofagasta .....	25
12.4. Atacama .....	26
12.5. Coquimbo .....	27
12.6. Valparaíso .....	28
12.7. L.G.B O'Higgins .....	31
12.8. Maule .....	33
12.9. Ñuble .....	35
12.10. Biobío .....	36
12.11. Araucanía .....	38
12.12. Los Ríos .....	40
12.13. Los Lagos .....	41
12.14. Aysén .....	43
12.15. Magallanes .....	44
12.16. Metropolitana .....	45
Introducción al Bono por Hijo (BXH) .....	48
II. Bono por Hijo .....	49
1. Concesiones de Bono por Hijo a nivel nacional, por mes .....	50
2. Solicitudes y concesiones de Bono por Hijo, por mes .....	52
3. Concesiones de Bono por Hijo a nivel Regional .....	54
Introducción al Subsidio Previsional a los Trabajadores Jóvenes (STJ) .....	55
III. Subsidio Previsional a Trabajadores Jóvenes (STJ) .....	56
1. Total solicitudes a la contratación (Empleador) .....	56
2. Estado de las solicitudes a la contratación (Empleador) .....	58
3. Total solicitudes a la cotización (Trabajador) .....	60
4. Estado de las solicitudes a la cotización (Empleador) .....	62
5. Número de subsidios pagados a la contratación y cotización, por mes .....	64

## **Introducción al Sistema de Pensiones Solidarias (SPS)**

Mediante la Ley N°20.255 de 2008, se modificó el sistema de pensiones chileno, en el que se incorpora la creación del nuevo Pilar Solidario, denominado el Sistema de Pensiones Solidarias (SPS). Este pilar es un componente fundamental, el cual financia con recursos del Estado a aquellas personas que no pudieron acceder a una pensión por no cotizar al sistema o complementa las pensiones de aquellos que no cuentan con una acumulación de fondos necesaria para alcanzar un monto de pensión suficiente.

Es importante destacar, que los beneficios del Sistema de Pensiones Solidarias son entregados a todas aquellas personas pertenecientes al 60% de la población más pobre.

Este sistema está conformado por una pensión no contributiva, la Pensión Básica Solidaria (PBS), y un complemento a la pensión contributiva, el Aporte Previsional Solidario (APS).

La Pensión Básica Solidaria (PBS) es un beneficio al cual acceden todas las personas que no tengan derecho a pensión en algún régimen previsional y cumplan con los requisitos establecidos por ley. Existen dos tipos de PBS, la Pensión Básica Solidaria de Vejez (PBSV) dirigida a todas aquellas personas mayores de 65 años de edad, y la Pensión Básica Solidaria de Invalidez (PBSI) dirigida a todos aquellos que se encuentren entre los 18 y menos de 65 años de edad y que fueron declarados inválidos. El monto del PBS de Vejez e Invalidez al mes de junio es de \$107.304, monto vigente desde el 1 de julio de 2018.

El Aporte Previsional Solidario (APS) es un beneficio que incentiva a mantener la cotización en el sistema de capitalización individual, de manera tal que las personas que hayan cotizado al sistema de pensiones contributivo mejoren sus pensiones autofinanciadas.

Existen dos tipos de APS, el Aporte Previsional Solidario de Vejez (APSV), el cual incrementa la pensión recibida de las personas mayores de 65 años de edad y autofinancien una pensión menor a la Pensión Máxima con Aporte Solidario (PMAS), el monto de la PMAS al mes de junio es \$317.085. Y el Aporte Previsional Solidario de Invalidez (APSI), el cual busca incrementar la pensión recibida de las personas entre los 18 y menos de 65 años de edad, y que autofinancien una pensión menor a la Pensión Básica Solidaria de Invalidez.

## I. Pensión Básica Solidaria (PBS) y Aporte Previsional Solidario (APS)

### A. Nivel Nacional

#### 1. Beneficios pagados en el mes

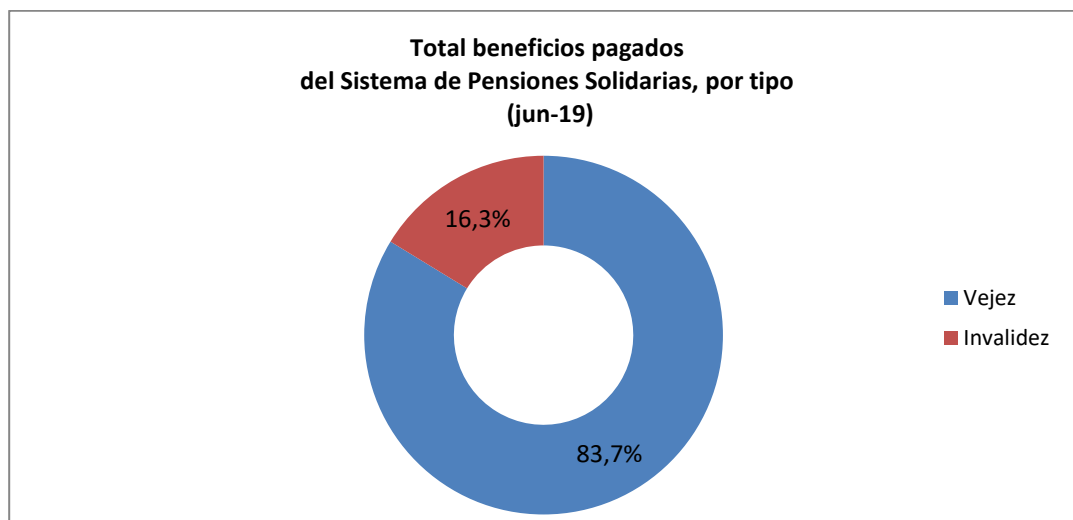
Junio 2019

En la actualidad reciben el beneficio del Sistema de Pensiones Solidarias 1.546.887 personas, de las cuales el 38,1 % (590.013) reciben Pensión Básica Solidaria (PBS) y el 61,9% (956.874) Aporte Previsional Solidario (APS).

TIPO DE BENEFICIO	TOTAL BENEFICIOS PAGADOS DEL SISTEMA DE PENSIONES SOLIDARIAS (SPS)		
	Hombres	Mujeres	Total
PBS Vejez	106.910	299.952	406.862
PBS Invalidez	78.001	105.150	183.151
<b>Total PBS</b>	<b>184.911</b>	<b>405.102</b>	<b>590.013</b>
APS Vejez	375.576	512.725	888.301
APS Invalidez	31.723	36.850	68.573
<b>Total APS</b>	<b>407.299</b>	<b>549.575</b>	<b>956.874</b>
<b>TOTAL</b>	<b>592.210</b>	<b>954.677</b>	<b>1.546.887</b>

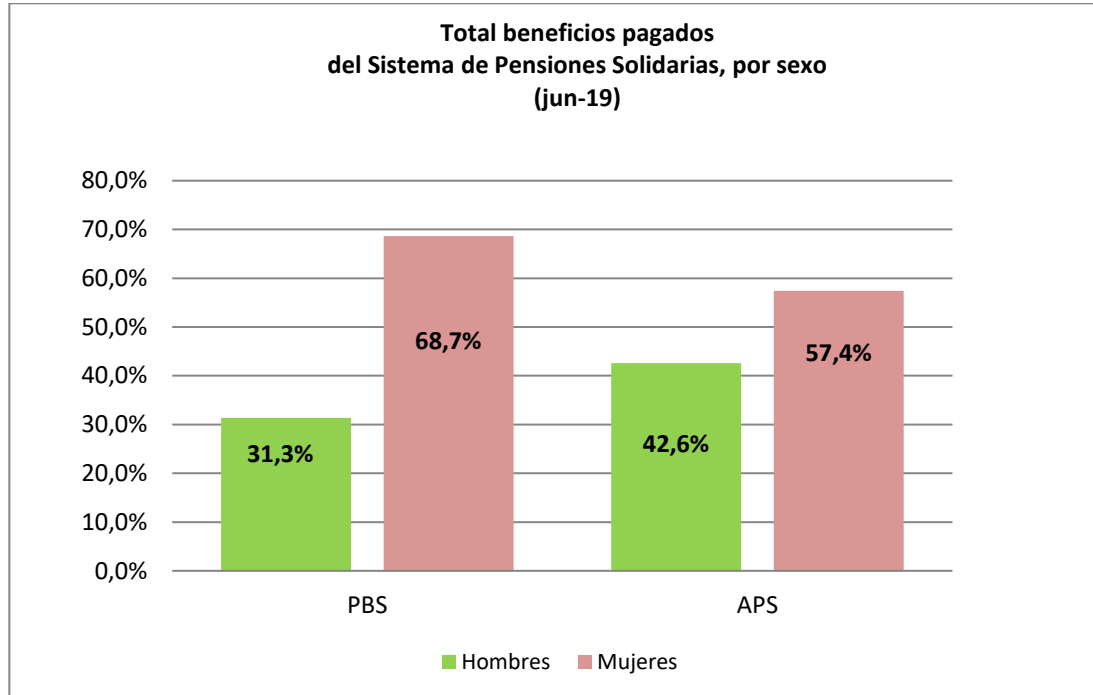
Fuente: Información SP

Del total de pagos realizados durante el mes, el 83,7% (1.295.163) correspondió a pagos por Vejez y el 16,3% (251.724) por Invalidez.



Fuente: Elaboración propia sobre la base de información de SP

Por sexo, se observa que el 61,7% (954.677) de los beneficios fueron pagados a mujeres y el 38,3% (592.210) a hombres.



Fuente: Elaboración propia sobre la base de información de SP

## 2. Beneficios concedidos en el Sistema de Pensiones Solidarias (SPS) y Pensiones Asistenciales vigentes

Julio de 2008 a junio 2019

A continuación, se presenta el número total de concesiones realizadas en el Sistema de Pensiones Solidarias implementado en Julio de 2008 con la Reforma Previsional, la información incluye las concesiones por Pensión Básica Solidaria y Aporte Previsional Solidario de Vejez e Invalidez otorgadas desde el 1 de julio de 2008 a la fecha.

La información también incluye el número beneficiarios con Pensiones Asistenciales (ex Pasis) de Vejez e Invalidez vigentes a la fecha, beneficios que fueron otorgados con anterioridad a la Reforma Previsional del año 2008.

Total Concesiones Reforma Previsional	Número de concesiones
Pensión Básica Solidaria de Vejez (PBSV)	405.183
Pensión Básica Solidaria de Invalidez (PBSI)	144.035
<b>Total PBS</b>	<b>549.218</b>
Aporte Previsional Solidario de Vejez (APSV)	1.136.061
Aporte Previsional Solidario de Invalidez (APSI)	64.176
<b>Total APS</b>	<b>1.200.237</b>
<b>Total Beneficios del Pilar Solidario Concedidos</b>	<b>1.749.455</b>
<b>Total Beneficiarios Ex Pasis Vigentes</b>	
Ex Pasis Vejez	139.281
Ex Pasis Invalidez	116.515
<b>Total Ex Pasis Vigentes</b>	<b>255.796</b>
<b>TOTAL PILAR SOLIDARIO + EX PASIS VIGENTES</b>	<b>2.005.251</b>

Fuente: Elaboración propia sobre la base de información de SP.

Nota: Información Ex Pasis al 12 de julio de 2019 (IPS).

El número de beneficios concesionados no coincide con el número de beneficios pagados por las siguientes razones:

- El total acumulado de concesiones de la Reforma Previsional incluye personas fallecidas:  
El número de personas fallecidas durante el mes de enero -19 con PBS correspondió a 1.743.  
El número aproximado de personas fallecidas con PBS durante el periodo jul-08 a enero-19 correspondió a 153.376. Al 31 de julio, la información de fallecidos para los periodos de febrero a mayo de 2019 no se encuentra disponible.
- Existen personas a quienes se les ha extinguido o suspendido el beneficio.
- El mes de concedida la pensión no necesariamente coincide con el primer mes de pago.

### 3. Solicitudes recibidas en el SPS, por tipo de resolución

A la fecha, del total de solicitudes recibidas (2.134.645), han sido concesionadas el 82,0% (1.749.455), rechazadas el 17,4% (370.802), se encuentran en trámite 0,37% (7.912), anuladas 0,26% (5.451) y han desistido de solicitar el beneficio el 0,05% (1.020).

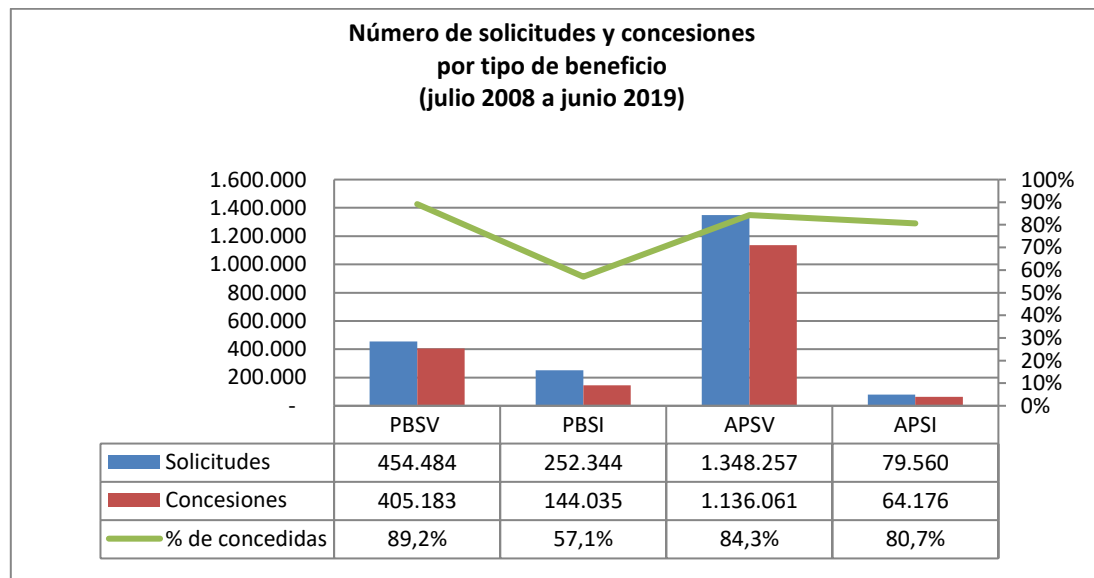
Estado de las Solicitudes al Sistema de Pensiones Solidarias (SPS) del 1 de julio 2008 al 30 de junio de 2019					
	PBSV	PBSI	APSV	APSI	TOTAL
<b>Solicitudes</b>	454.484	252.344	1.348.257	79.560	2.134.645
Concesiones	405.183	144.035	1.136.061	64.176	1.749.455
Trámites	439	5.237	1.811	425	7.912
Rechazada	47.644	101.497	207.217	14.444	370.802
Desistimiento	260	258	394	108	1.020
Anuladas	958	1.317	2.774	407	5.456

Fuente: Elaboración propia sobre la base de información del IPS. Información al 25 de julio de 2019.

Nota: Información no incluye Ex Pasis.

La información estadística reportada del número de solicitudes concesionadas, en trámite, rechazadas y anuladas varía mes a mes por actualización de la información reportada.

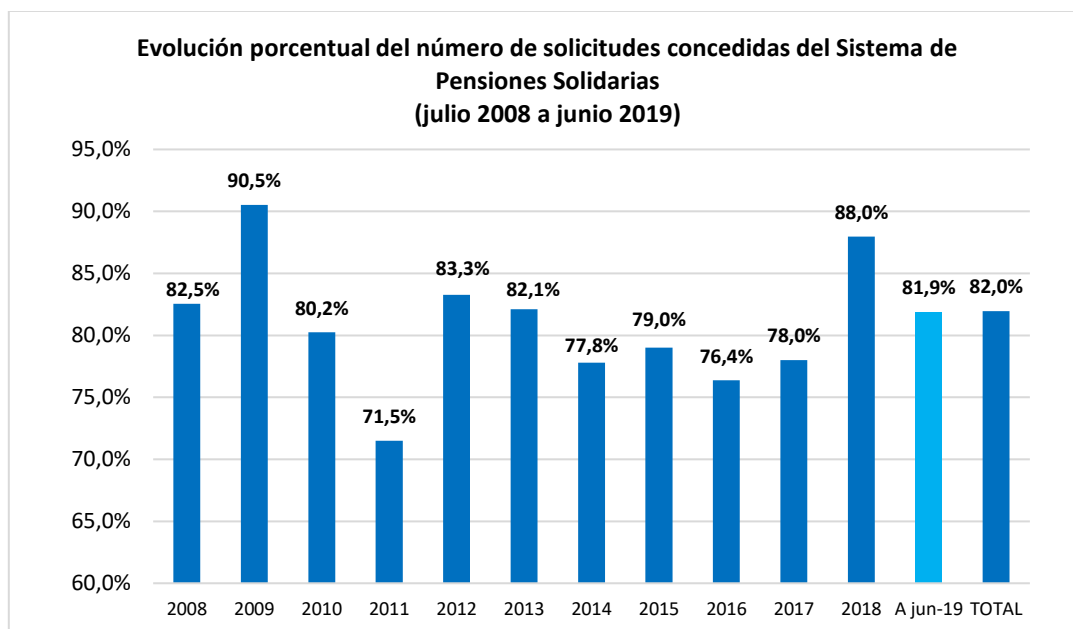
Por tipo de beneficio se observa, que del total de solicitudes recibidas por PBS y APS, ha sido concedido el 77,7% (549.218) y 84,1% (1.200.237), respectivamente. Del total de solicitudes recibidas por Vejez e Invalidez se han concedido el 85,5% (1.541.244) y 62,7% (208.11).



Fuente: Elaboración propia sobre la base de información del IPS

#### 4. Solicitudes recibidas y beneficios concedidos en el SPS, por año

En lo corrido del año (ene-jun/19), se han concedido el 81,9% (63.199) del total de solicitudes recibidas (77.197); 10.533 han sido el número promedio de solicitudes mensuales concedidas, las que al comparar con otros años destaca el número de concesiones realizadas durante el mismo periodo del año 2018 (promedio mensual de 12.803 concesiones), cifra un 37,9% mayor respecto del periodo de 2017 (promedio mensual de 9.284).



Fuente: Elaboración propia sobre la base de información del IPS.

TOTAL SOLICITUDES PBS Y APS (no incluye ex Pasis)							
PERIODO	PBSV	PBSI	Total PBS	APSV	APSI	Total APS	Total PBS+APS
Jul a Dic 2008	84.792	37.698	<b>122.490</b>	13.034	6.193	<b>19.227</b>	<b>141.717</b>
Total 2009	59.115	35.112	<b>94.227</b>	297.997	11.591	<b>309.588</b>	<b>403.815</b>
Total 2010	40.711	24.962	<b>65.673</b>	168.085	11.927	<b>180.012</b>	<b>245.685</b>
Total 2011	37.244	20.916	<b>58.160</b>	126.024	10.364	<b>136.388</b>	<b>194.548</b>
Total 2012	33.804	18.951	<b>52.755</b>	130.283	8.215	<b>138.498</b>	<b>191.253</b>
Total 2013	32.881	16.868	<b>49.749</b>	77.015	7.300	<b>84.315</b>	<b>134.064</b>
Total 2014	39.418	17.578	<b>56.996</b>	88.526	6.051	<b>94.577</b>	<b>151.573</b>
Total 2015	31.090	18.492	<b>49.582</b>	88.831	2.497	<b>91.328</b>	<b>140.910</b>
Total 2016	27.207	18.101	<b>45.309</b>	84.734	2.588	<b>87.321</b>	<b>132.630</b>
Total 2017	28.208	18.325	<b>46.533</b>	100.501	3.167	<b>103.668</b>	<b>150.201</b>
Total 2018	27.783	16.934	<b>44.717</b>	120.068	6.267	<b>126.335</b>	<b>171.052</b>
A jun-19	12.231	8.407	<b>20.638</b>	53.159	3.400	<b>56.559</b>	<b>77.197</b>
<b>TOTAL</b>	<b>454.484</b>	<b>252.344</b>	<b>706.829</b>	<b>1.348.257</b>	<b>79.560</b>	<b>1.427.816</b>	<b>2.134.645</b>

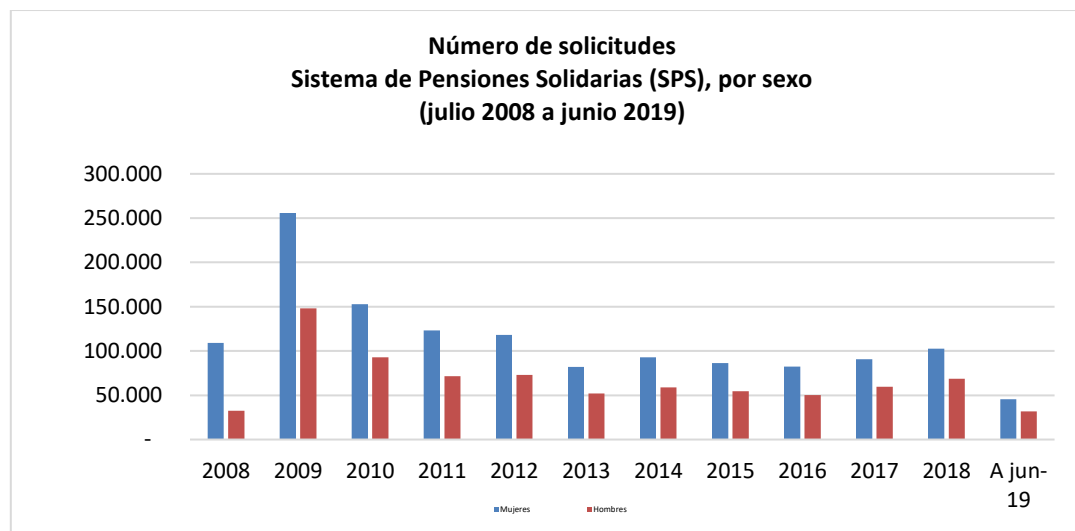
Fuente: Elaboración propia sobre la base de información del IPS. Información al 25 de julio de 2019.

<b>TOTAL CONCEDIDAS PBS Y APS (no incluye ex Pasis)</b>							
<b>PERIODO</b>	<b>PBSV</b>	<b>PBSI</b>	<b>TOTAL PBS</b>	<b>APSV</b>	<b>APSI</b>	<b>TOTAL APS</b>	<b>Total PBS+APS</b>
Jul a Dic 2008	83.926	21.763	<b>105.689</b>	9.666	1.628	<b>11.294</b>	<b>116.983</b>
Total 2009	57.791	20.961	<b>78.752</b>	277.006	9.792	<b>286.798</b>	<b>365.550</b>
Total 2010	36.098	13.242	<b>49.340</b>	137.903	9.911	<b>147.814</b>	<b>197.154</b>
Total 2011	29.811	10.346	<b>40.157</b>	90.244	8.697	<b>98.941</b>	<b>139.098</b>
Total 2012	29.013	9.891	<b>38.904</b>	113.336	7.011	<b>120.347</b>	<b>159.251</b>
Total 2013	29.558	8.904	<b>38.462</b>	65.551	6.049	<b>71.600</b>	<b>110.062</b>
Total 2014	32.593	9.996	<b>42.589</b>	70.042	5.270	<b>75.312</b>	<b>117.901</b>
Total 2015	26.414	11.689	<b>38.103</b>	71.155	2.081	<b>73.236</b>	<b>111.339</b>
Total 2016	21.821	11.783	<b>33.604</b>	65.463	2.218	<b>67.681</b>	<b>101.285</b>
Total 2017	22.733	11.894	<b>34.627</b>	79.718	2.803	<b>82.521</b>	<b>117.148</b>
Total 2018	24.853	10.884	<b>35.737</b>	108.905	5.843	<b>114.748</b>	<b>150.485</b>
A jun-19	10.572	2.682	13.254	47.072	2.873	49.945	<b>63.199</b>
<b>TOTAL</b>	<b>405.183</b>	<b>144.035</b>	<b>549.218</b>	<b>1.136.061</b>	<b>64.176</b>	<b>1.200.237</b>	<b>1.749.455</b>

Fuente: Elaboración propia sobre la base de información del IPS. Información al 25 de julio de 2019.

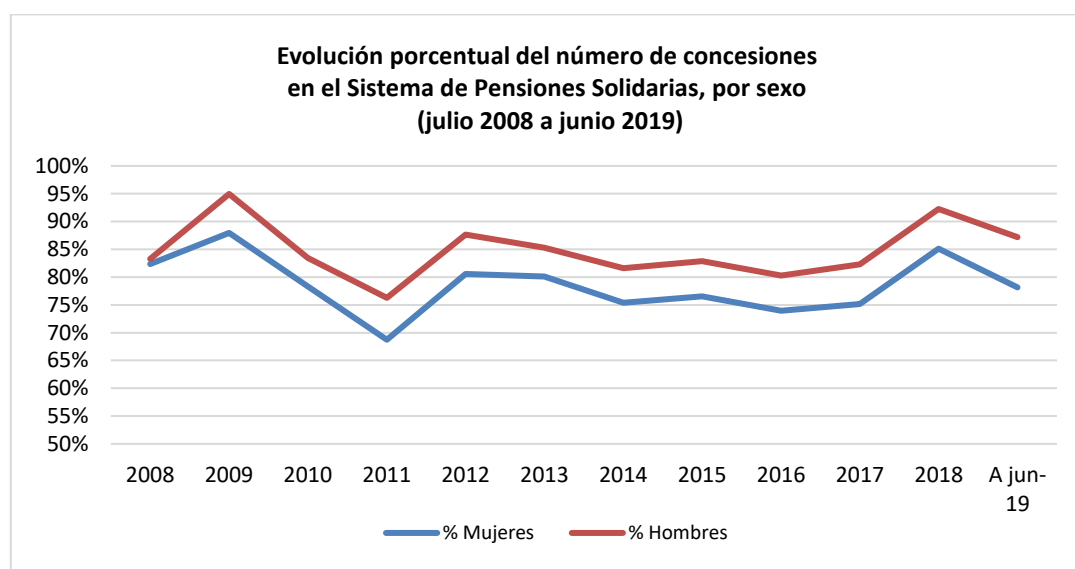
## 5. Solicitudes recibidas y beneficios concedidos en el SPS, por sexo

Por sexo, las mujeres son quienes lideran la mayor cantidad de solicitudes realizadas al Sistema de Pensiones Solidarias (SPS), desde el inicio de la Reforma del 2008 a la fecha se han recibido en total 1.341.209 solicitudes de mujeres versus 793.436 de hombres.



Fuente: Elaboración propia sobre la base de información del IPS

Respecto de las solicitudes concedidas, los hombres son quienes lideran el mayor porcentaje de beneficios concedidos. Al mes de junio de 2019, se concedieron a los hombres el 87,2% (27.719) y a las mujeres el 78,1% (35.480). Respecto del total de solicitudes desde el inicio de la Reforma, se ha concedido a los hombres un 85,9% (681.521), mientras que para las mujeres esta cifra es de 79,6% (1.067.934).



Fuente: Elaboración propia sobre la base de información del IPS

TOTAL SOLICITUDES PBS Y APS POR SEXO (no incluye ex Pasis)					
PERIODO	Femenino	% Femenino	Masculino	% Masculino	Total solicitudes
Jul a Dic 2008	109.234	77,1%	32.483	22,9%	141.717
Total 2009	255.764	63,3%	148.051	36,7%	403.815
Total 2010	152.794	62,2%	92.891	37,8%	245.685
Total 2011	123.196	63,6%	71.352	36,4%	194.548
Total 2012	118.199	61,8%	73.054	38,2%	191.253
Total 2013	82.123	61,3%	51.941	38,7%	134.064
Total 2014	92.874	61,3%	58.699	38,7%	151.573
Total 2015	86.207	61,2%	54.703	38,8%	140.910
Total 2016	82.317	62,1%	50.313	37,9%	132.630
Total 2017	90.636	60,3%	59.565	39,7%	150.201
Total 2018	102.453	59,9%	68.599	40,1%	171.052
A jun-19	45.412	58,8%	31.785	41,2%	77.197
<b>TOTAL</b>	<b>1.341.209</b>	<b>62,8%</b>	<b>793.436</b>	<b>37,2%</b>	<b>2.134.645</b>

Fuente: Elaboración propia sobre la base de información del IPS. Información al 25 de julio de 2019.

TOTAL CONCEDIDAS PBS Y APS POR SEXO (no incluye ex Pasis)					
PERIODO	Femenino	% Femenino	Masculino	% Masculino	Total concesiones
Jul a Dic 2008	89.933	76,9%	27.050	23,1%	116.983
Total 2009	224.962	61,6%	140.588	38,4%	365.550
Total 2010	119.654	60,7%	77.500	39,3%	197.154
Total 2011	84.677	60,8%	54.421	39,2%	139.098
Total 2012	95.235	59,8%	64.016	40,2%	159.251
Total 2013	65.774	59,8%	44.288	40,2%	110.062
Total 2014	70.002	59,4%	47.899	40,6%	117.901
Total 2015	66.002	59,3%	45.337	40,7%	111.339
Total 2016	60.888	60,1%	40.397	39,9%	101.285
Total 2017	68.143	58,2%	49.005	41,8%	117.148
Total 2018	87.184	57,9%	63.301	42,1%	150.485
A jun-19	35.480	56,1%	27.719	43,9%	63.199
<b>TOTAL</b>	<b>1.067.934</b>	<b>61,0%</b>	<b>681.521</b>	<b>39,0%</b>	<b>1.749.455</b>

Fuente: Elaboración propia sobre la base de información del IPS. Información al 25 de julio de 2019.

**6. Solicitudes mensuales recibidas en el SPS, por tipo de institución**  
**Julio de 2008 a junio de 2019**

PERIODO	TOTAL SOLICITUDES (no incluye ex Pasis)												
	TOTAL PBS Y APS							SEXO		ORIGEN DE TRAMITACIÓN DEL BENEFICIO			
	PBSV	PBSI	TOTAL PBS	APSV	APSI	TOTAL APS	Total PBS + APS	Femenino	Masculino	En IPS	En AFP	En Cías. de Seguro	En Municipio
<b>Jul a Dic 2008</b>	84.792	37.698	<b>122.490</b>	13.034	6.193	<b>19.227</b>	<b>141.717</b>	<b>109.234</b>	<b>32.483</b>	97.794	1.045	-	42.878
<b>Total 2009</b>	59.115	35.112	<b>94.227</b>	297.997	11.591	<b>309.588</b>	<b>403.815</b>	<b>255.764</b>	<b>148.051</b>	299.252	30.351		74.212
<b>Total 2010</b>	40.711	24.962	<b>65.673</b>	168.085	11.927	<b>180.012</b>	<b>245.685</b>	<b>152.794</b>	<b>92.891</b>	148.053	32.913	5.334	59.385
<b>Total 2011</b>	37.244	20.916	<b>58.160</b>	126.024	10.364	<b>136.388</b>	<b>194.548</b>	<b>123.196</b>	<b>71.352</b>	114.198	25.995	11.385	42.970
<b>Total 2012</b>	33.804	18.951	<b>52.755</b>	130.283	8.215	<b>138.498</b>	<b>191.253</b>	<b>118.199</b>	<b>73.054</b>	125.927	24.052	9.227	32.047
<b>Total 2013</b>	32.881	16.868	<b>49.749</b>	77.015	7.300	<b>84.315</b>	<b>134.064</b>	<b>82.123</b>	<b>51.941</b>	83.744	22.684	6.357	21.279
<b>Total 2014</b>	39.418	17.578	<b>56.996</b>	88.526	6.051	<b>94.577</b>	<b>151.573</b>	<b>92.874</b>	<b>58.699</b>	94.154	27.039	6.541	23.839
<b>Total 2015</b>	31.090	18.492	<b>49.582</b>	88.831	2.497	<b>91.328</b>	<b>140.910</b>	<b>86.207</b>	<b>54.703</b>	84.082	29.599	5.383	21.846
<b>Total 2016</b>	27.207	18.101	<b>45.309</b>	84.734	2.588	<b>87.321</b>	<b>132.630</b>	<b>82.317</b>	<b>50.313</b>	78.143	29.026	4.512	20.949
Enero'17	2.774	1.509	4.283	7.639	271	7.910	12.193	7.573	4.620	7.252	2.606	384	1.951
Febrero	2.017	1.346	3.363	7.226	208	7.434	10.797	6.584	4.213	6.608	2.309	328	1.552
Marzo	2.559	1.723	4.282	8.941	224	9.165	13.447	8.246	5.201	8.053	3.052	374	1.968
Abril	2.234	1.434	3.668	6.869	211	7.080	10.748	6.571	4.177	6.429	2.430	274	1.615
Mayo	2.254	1.548	3.802	9.638	268	9.906	13.708	7.687	6.021	7.903	3.398	472	1.935
Junio	1.946	1.490	3.436	7.643	218	7.861	11.297	6.660	4.637	6.563	2.547	406	1.781
Julio	2.312	1.627	3.939	9.183	298	9.481	13.420	8.144	5.276	7.949	3.103	395	1.973
Agosto	2.872	1.659	4.531	9.652	305	9.957	14.488	8.889	5.599	8.738	3.193	407	2.150
Septiembre	2.226	1.397	3.623	7.964	259	8.223	11.846	7.127	4.719	7.044	2.705	297	1.800
Octubre	2.553	1.604	4.157	9.350	314	9.664	13.821	8.412	5.409	8.126	3.071	420	2.204
Noviembre	2.398	1.656	4.054	8.771	314	9.085	13.139	8.091	5.048	7.370	3.265	384	2.120
Diciembre	2.063	1.332	3.395	7.625	277	7.902	11.297	6.652	4.645	6.479	2.711	327	1.780
<b>Total 2017</b>	<b>28.208</b>	<b>18.325</b>	<b>46.533</b>	<b>100.501</b>	<b>3.167</b>	<b>103.668</b>	<b>150.201</b>	<b>90.636</b>	<b>59.565</b>	<b>88.514</b>	<b>34.390</b>	<b>4.468</b>	<b>22.829</b>
Enero'18	2.375	1.446	3.821	10.949	398	11.347	15.168	9.266	5.902	9.330	3.555	358	1.925
Febrero'18	1.963	1.196	3.159	10.782	731	11.513	14.672	9.068	5.604	9.446	3.272	313	1.641
Marzo'18	2.226	1.454	3.680	10.084	923	11.007	14.687	8.796	5.891	8.593	3.702	417	1.975
Abril'18	2.147	1.474	3.621	9.453	837	10.290	13.911	8.157	5.754	7.488	3.892	477	2.054
Mayo'18	2.202	1.400	3.602	10.986	559	11.545	15.147	8.423	6.724	8.433	4.171	481	2.062
Junio'18	2.016	1.389	3.405	9.455	523	9.978	13.383	7.814	5.569	7.488	3.605	400	1.890
Julio'18	2.244	1.447	3.691	10.023	479	10.502	14.193	8.383	5.810	8.010	3.819	436	1.928
Agosto'18	2.516	1.568	4.084	10.661	425	11.086	15.170	9.206	5.964	9.133	3.489	421	2.127
Septiembre'18	2.146	1.278	3.424	8.581	337	8.918	12.342	7.619	4.723	7.419	2.997	318	1.608

TOTAL SOLICITUDES (no incluye ex Pasis)													
PERIODO	TOTAL PBS Y APS							SEXO		ORIGEN DE TRAMITACIÓN DEL BENEFICIO			
	PBSV	PBSI	TOTAL PBS	APSV	APSI	TOTAL APS	Total PBS + APS	Femenino	Masculino	En IPS	En AFP	En Cías. de Seguro	En Municipio
Octubre '18	2.759	1.536	4.295	11.536	419	11.955	16.250	9.955	6.295	9.399	4.206	412	2.233
Noviembre '18	2.686	1.418	4.104	9.154	308	9.462	13.566	8.305	5.261	7.768	3.533	427	1.838
Diciembre '18	2.503	1.328	3.831	8.404	328	8.732	12.563	7.461	5.102	7.297	3.276	328	1.662
<b>Total 2018</b>	<b>27.783</b>	<b>16.934</b>	<b>44.717</b>	<b>120.068</b>	<b>6.267</b>	<b>126.335</b>	<b>171.052</b>	<b>102.453</b>	<b>68.599</b>	<b>99.804</b>	<b>43.517</b>	<b>4.788</b>	<b>22.943</b>
Enero '19	2.409	1.432	3.841	9.940	565	10.505	14.346	8.572	5.774	8.078	4.042	329	1.897
Febrero '19	1.837	1.282	3.119	8.330	678	9.008	12.127	7.166	4.961	6.758	3.596	284	1.489
Marzo '19	2.136	1.436	3.572	9.139	641	9.780	13.352	7.991	5.361	7.459	3.746	340	1.807
Abril '19	2.038	1.524	3.562	8.921	581	9.502	13.064	7.717	5.347	7.128	3.750	305	1.881
Mayo '19	2.057	1.396	3.453	9.167	477	9.644	13.097	7.493	5.604	7.112	3.707	338	1.940
Junio '19	1.754	1.337	3.091	7.662	458	8.120	11.211	6.473	4.738	6.408	3.017	294	1.492
A Jun-19	12.231	8.407	20.638	53.159	3.400	56.559	77.197	45.412	31.785	42.943	21.858	1.890	10.506
<b>TOTAL</b>	<b>454.484</b>	<b>252.344</b>	<b>706.829</b>	<b>1.348.257</b>	<b>79.560</b>	<b>1.427.816</b>	<b>2.134.645</b>	<b>1.341.209</b>	<b>793.436</b>	<b>1.356.608</b>	<b>322.469</b>	<b>59.885</b>	<b>395.683</b>

Fuente: Elaboración propia sobre la base de información del IPS. Información al 25 de julio de 2019.

Nota: En Julio 2009 se realiza el cambio de umbral de cobertura del 40% al 45% de la población más pobre de Chile, en septiembre 2009 pasa del 45% al 50%, en Julio 2010 pasa del 50% al 55% y durante Julio 2011 pasa del 55% al 60% de la población más pobre de Chile.

La información estadística reportada del número de solicitudes concesionadas, en trámite, rechazadas y anuladas varía mes a mes por actualización de cifras.

\* Destacan los meses de enero, mayo y agosto como aquellos con mayor número de solicitudes relacionadas principalmente por las campañas de difusión del IPS y la SP.

## 7. Concesiones mensuales en el SPS, por tipo de beneficio

### Julio de 2008 a junio de 2019

TOTAL CONCEDIDAS (no incluye ex Pasis)													
PERIODO	TOTAL PBS Y APS							SEXO		ORIGEN DE TRAMITACIÓN DEL BENEFICIO			
	PBSV	PBSI	TOTAL PBS	APSV	APSI	TOTAL APS	Total PBS+APS	Femenino	Masculino	En IPS	En AFP	En Cías. de Seguro	En Municipio
Jul a Dic 2008	83.926	21.763	<b>105.689</b>	9.666	1.628	<b>11.294</b>	<b>116.983</b>	89.933	27.050	79.515	1.004		36.464
<b>Total 2009</b>	57.791	20.961	<b>78.752</b>	277.006	9.792	<b>286.798</b>	<b>365.550</b>	224.962	140.588	272.721	26.657		66.172
<b>Total 2010</b>	36.098	13.242	<b>49.340</b>	137.903	9.911	<b>147.814</b>	<b>197.154</b>	119.654	77.500	120.953	25.691	3.837	46.673
<b>Total 2011</b>	29.811	10.346	<b>40.157</b>	90.244	8.697	<b>98.941</b>	<b>139.098</b>	84.677	54.421	81.301	19.165	8.017	30.615
<b>Total 2012</b>	29.013	9.891	<b>38.904</b>	113.336	7.011	<b>120.347</b>	<b>159.251</b>	95.235	64.016	105.746	20.843	7.849	24.813
<b>Total 2013</b>	29.558	8.904	<b>38.462</b>	65.551	6.049	<b>71.600</b>	<b>110.062</b>	65.774	44.288	68.652	19.386	5.326	16.698
<b>Total 2014</b>	32.593	9.996	<b>42.589</b>	70.042	5.270	<b>75.312</b>	<b>117.901</b>	70.002	47.899	72.048	22.546	5.133	18.174
<b>Total 2015</b>	26.414	11.689	<b>38.103</b>	71.155	2.081	<b>73.236</b>	<b>111.339</b>	66.002	45.337	65.219	24.953	4.306	16.861
<b>Total 2016</b>	21.821	11.783	<b>33.604</b>	65.463	2.218	<b>67.681</b>	<b>101.285</b>	60.888	40.397	58.604	23.647	3.436	15.598
Enero'17	2.359	1.001	<b>3.360</b>	6.051	225	<b>6.276</b>	<b>9.636</b>	5.835	3.801	5.658	2.161	306	1.511
Febrero	1.593	871	<b>2.464</b>	5.680	183	<b>5.863</b>	<b>8.327</b>	4.926	3.401	5.032	1.876	256	1.163
Marzo	2.053	1.109	<b>3.162</b>	6.998	195	<b>7.193</b>	<b>10.355</b>	6.086	4.269	6.094	2.512	284	1.465
Abril	1.828	948	<b>2.776</b>	5.413	192	<b>5.605</b>	<b>8.381</b>	4.955	3.426	4.923	2.015	212	1.231
Mayo	1.791	961	<b>2.752</b>	7.546	231	<b>7.777</b>	<b>10.529</b>	5.641	4.888	5.910	2.776	387	1.456
Junio	1.520	923	<b>2.443</b>	5.843	192	<b>6.035</b>	<b>8.478</b>	4.781	3.697	4.804	2.063	316	1.295
Julio	1.791	1.059	<b>2.850</b>	7.215	260	<b>7.475</b>	<b>10.325</b>	6.002	4.323	5.990	2.543	304	1.488
Agosto	2.272	1.092	<b>3.364</b>	7.422	273	<b>7.695</b>	<b>11.059</b>	6.573	4.486	6.567	2.578	304	1.610
Septiembre	1.771	926	<b>2.697</b>	6.179	236	<b>6.415</b>	<b>9.112</b>	5.299	3.813	5.293	2.208	228	1.383
Octubre	1.995	1.004	<b>2.999</b>	7.482	274	<b>7.756</b>	<b>10.755</b>	6.331	4.424	6.173	2.532	349	1.701
Noviembre	1.899	1.088	<b>2.987</b>	7.043	287	<b>7.330</b>	<b>10.317</b>	6.100	4.217	5.656	2.746	320	1.595
Diciembre	1.861	912	<b>2.773</b>	6.846	255	<b>7.101</b>	<b>9.874</b>	5.614	4.260	5.556	2.499	285	1.534
<b>Total 2017</b>	<b>22.733</b>	<b>11.894</b>	<b>34.627</b>	<b>79.718</b>	<b>2.803</b>	<b>82.521</b>	<b>117.148</b>	<b>68.143</b>	<b>49.005</b>	<b>67.656</b>	<b>28.509</b>	<b>3.551</b>	<b>17.432</b>
Enero'18	2.138	924	<b>3.062</b>	10.032	361	<b>10.393</b>	<b>13.455</b>	7.983	5.472	8.210	3.282	332	1.631
Febrero'18	1.786	745	<b>2.531</b>	9.932	711	<b>10.643</b>	<b>13.174</b>	7.962	5.212	8.433	3.021	284	1.436
Marzo'18	1.959	916	<b>2.875</b>	9.167	890	<b>10.057</b>	<b>12.932</b>	7.531	5.401	7.449	3.442	378	1.663
Abril'18	1.934	952	<b>2.886</b>	8.564	797	<b>9.361</b>	<b>12.247</b>	6.907	5.340	6.491	3.582	439	1.735
Mayo'18	1.938	943	<b>2.881</b>	9.905	521	<b>10.426</b>	<b>13.307</b>	7.095	6.212	7.285	3.825	449	1.748
Junio'18	1.777	891	<b>2.668</b>	8.543	491	<b>9.034</b>	<b>11.702</b>	6.541	5.161	6.411	3.324	369	1.598
Julio'18	1.980	972	<b>2.952</b>	9.067	443	<b>9.510</b>	<b>12.462</b>	7.101	5.361	6.879	3.529	389	1.665
Agosto'18	2.188	973	<b>3.161</b>	9.651	388	<b>10.039</b>	<b>13.200</b>	7.723	5.477	7.815	3.211	385	1.789

TOTAL CONCEDIDAS (no incluye ex Pasis)													
PERIODO	TOTAL PBS Y APS							SEXO		ORIGEN DE TRAMITACIÓN DEL BENEFICIO			
	PBSV	PBSI	TOTAL PBS	APSV	APSI	TOTAL APS	Total PBS+APS	Femenino	Masculino	En IPS	En AFP	En Cías. de Seguro	En Municipio
Septiembre '18	1.920	859	<b>2.779</b>	7.697	309	<b>8.006</b>	<b>10.785</b>	6.487	4.298	6.361	2.748	286	1.390
Octubre '18	2.435	962	<b>3.397</b>	10.398	372	<b>10.770</b>	<b>14.167</b>	8.398	5.769	8.020	3.877	384	1.886
Noviembre '18	2.473	881	<b>3.354</b>	8.327	272	<b>8.599</b>	<b>11.953</b>	7.062	4.891	6.782	3.267	387	1.517
Diciembre '18	2.325	866	<b>3.191</b>	7.622	288	<b>7.910</b>	<b>11.101</b>	6.394	4.707	6.322	3.044	305	1.430
<b>Total 2018</b>	<b>24.853</b>	<b>10.884</b>	<b>35.737</b>	<b>108.905</b>	<b>5.843</b>	<b>114.748</b>	<b>150.485</b>	<b>87.184</b>	<b>63.301</b>	<b>86.458</b>	<b>40.152</b>	<b>4.387</b>	<b>19.488</b>
Enero '19	2.160	751	<b>2.911</b>	9.037	507	<b>9.544</b>	<b>12.455</b>	7.130	5.325	6.839	3.739	296	1.581
Febrero '19	1.612	409	<b>2.021</b>	7.540	631	<b>8.171</b>	<b>10.192</b>	5.760	4.432	5.456	3.331	261	1.144
Marzo '19	1.869	498	<b>2.367</b>	8.212	586	<b>8.798</b>	<b>11.165</b>	6.318	4.847	6.021	3.444	312	1.388
Abril '19	1.791	466	<b>2.257</b>	8.033	531	<b>8.564</b>	<b>10.821</b>	6.056	4.765	5.719	3.421	273	1.408
Mayo '19	1.831	398	<b>2.229</b>	8.194	436	<b>8.630</b>	<b>10.859</b>	5.903	4.956	5.693	3.366	309	1.491
Junio '19	1.309	160	<b>1.469</b>	6.056	182	<b>6.238</b>	<b>7.707</b>	4.313	3.394	4.361	2.215	255	876
<b>A Jun-19</b>	<b>10.572</b>	<b>2.682</b>	<b>13.254</b>	<b>47.072</b>	<b>2.873</b>	<b>49.945</b>	<b>63.199</b>	<b>35.480</b>	<b>27.719</b>	<b>34.089</b>	<b>19.516</b>	<b>1.706</b>	<b>7.888</b>
<b>TOTAL</b>	<b>405.183</b>	<b>144.035</b>	<b>549.218</b>	<b>1.136.061</b>	<b>64.176</b>	<b>1.200.237</b>	<b>1.749.455</b>	<b>1.067.934</b>	<b>681.521</b>	<b>1.112.962</b>	<b>272.069</b>	<b>47.548</b>	<b>316.876</b>

Fuente: Elaboración propia sobre la base de información del IPS, información al 25 de julio de 2019.

Nota: Información Ex Pasis al 12 de julio de 2019 (IPS).

El número de beneficios concesionados no coincide con el número de beneficios pagados por las siguientes razones:

- El total acumulado de concesiones de la Reforma Previsional incluye personas fallecidas:
- El número de personas fallecidas durante el mes de enero -19 con PBS correspondió a 1.743.
- El número aproximado de personas fallecidas con PBS durante el periodo jul-08 a enero-19 correspondió a 153.376. La información para los periodos de febrero, marzo y abril de 2019 no se encuentran disponibles.
- Existen personas a quienes se les ha extinguido o suspendido el beneficio.
- El mes de concedida la pensión no necesariamente coincide con el primer mes de pago.

## B. Nivel Regional

### 8. Número de beneficios pagados en el mes, por tipo de beneficio Junio de 2019

REGION	TIPO DE BENEFICIO	SEXO		TOTAL
		FEMENINO	MASCULINO	
ARICA Y PARINACOTA	PBS Vejez	3.099	1.110	4.209
	PBS Invalidez	1.045	938	1.983
	APS Vejez	6.645	4.977	11.622
	APS Invalidez	334	313	647
TARAPACA	PBS Vejez	3.155	1.161	4.316
	PBS Invalidez	1.394	993	2.387
	APS Vejez	6.661	5.022	11.683
	APS Invalidez	562	427	989
ANTOFAGASTA	PBS Vejez	5.224	1.483	6.707
	PBS Invalidez	1.897	1.368	3.265
	APS Vejez	11.821	7.069	18.890
	APS Invalidez	677	537	1.214
ATACAMA	PBS Vejez	4.344	1.431	5.775
	PBS Invalidez	1.507	1.032	2.539
	APS Vejez	7.748	5.894	13.642
	APS Invalidez	527	433	960
COQUIMBO	PBS Vejez	14.034	5.676	19.710
	PBS Invalidez	4.410	3.501	7.911
	APS Vejez	23.467	17.178	40.645
	APS Invalidez	1.490	1.267	2.757
VALPARAISO	PBS Vejez	29.113	9.502	38.615
	PBS Invalidez	10.556	7.855	18.411
	APS Vejez	62.804	43.707	106.511
	APS Invalidez	4.328	3.163	7.491
O'HIGGINS	PBS Vejez	15.384	5.104	20.488
	PBS Invalidez	5.298	4.133	9.431
	APS Vejez	28.088	24.209	52.297
	APS Invalidez	2.894	1.983	4.877
MAULE	PBS Vejez	21.777	8.658	30.435
	PBS Invalidez	7.702	5.751	13.453
	APS Vejez	32.833	30.217	63.050
	APS Invalidez	2.708	2.328	5.036
BIO BIO	PBS Vejez	45.427	14.722	60.149
	PBS Invalidez	20.638	13.798	34.436
	APS Vejez	61.180	51.639	112.819
	APS Invalidez	5.860	5.652	11.512
ARAUCANIA	PBS Vejez	28.834	14.295	43.129
	PBS Invalidez	9.141	6.574	15.715
	APS Vejez	26.285	23.846	50.131
	APS Invalidez	2.176	2.762	4.938
LOS RIOS	PBS Vejez	9.494	3.951	13.445
	PBS Invalidez	3.515	2.312	5.827
	APS Vejez	11.687	9.989	21.676

REGION	TIPO DE BENEFICIO	SEXO		TOTAL
		FEMENINO	MASCULINO	
	APS Invalidez	1.242	1.122	<b>2.364</b>
LOS LAGOS	PBS Vejez	20.970	10.174	<b>31.144</b>
	PBS Invalidez	7.443	5.570	<b>13.013</b>
	APS Vejez	21.312	18.569	<b>39.881</b>
	APS Invalidez	2.666	2.287	<b>4.953</b>
AYSEN	PBS Vejez	1.773	920	<b>2.693</b>
	PBS Invalidez	524	399	<b>923</b>
	APS Vejez	2.362	2.296	<b>4.658</b>
	APS Invalidez	287	276	<b>563</b>
MAGALLANES	PBS Vejez	1.973	771	<b>2.744</b>
	PBS Invalidez	537	452	<b>989</b>
	APS Vejez	4.600	3.275	<b>7.875</b>
	APS Invalidez	274	192	<b>466</b>
METROPOLITANA	PBS Vejez	95.351	27.952	<b>123.303</b>
	PBS Invalidez	29.543	23.325	<b>52.868</b>
	APS Vejez	205.232	127.689	<b>332.921</b>
	APS Invalidez	10.825	8.981	<b>19.806</b>
TOTALES POR TIPO DE BENEFICIO	PBS Vejez	<b>299.952</b>	<b>106.910</b>	<b>406.862</b>
	PBS Invalidez	<b>105.150</b>	<b>78.001</b>	<b>183.151</b>
	APS Vejez	<b>512.725</b>	<b>375.576</b>	<b>888.301</b>
	APS Invalidez	<b>36.850</b>	<b>31.723</b>	<b>68.573</b>
<b>TOTAL</b>		<b>954.677</b>	<b>592.210</b>	<b>1.546.887</b>

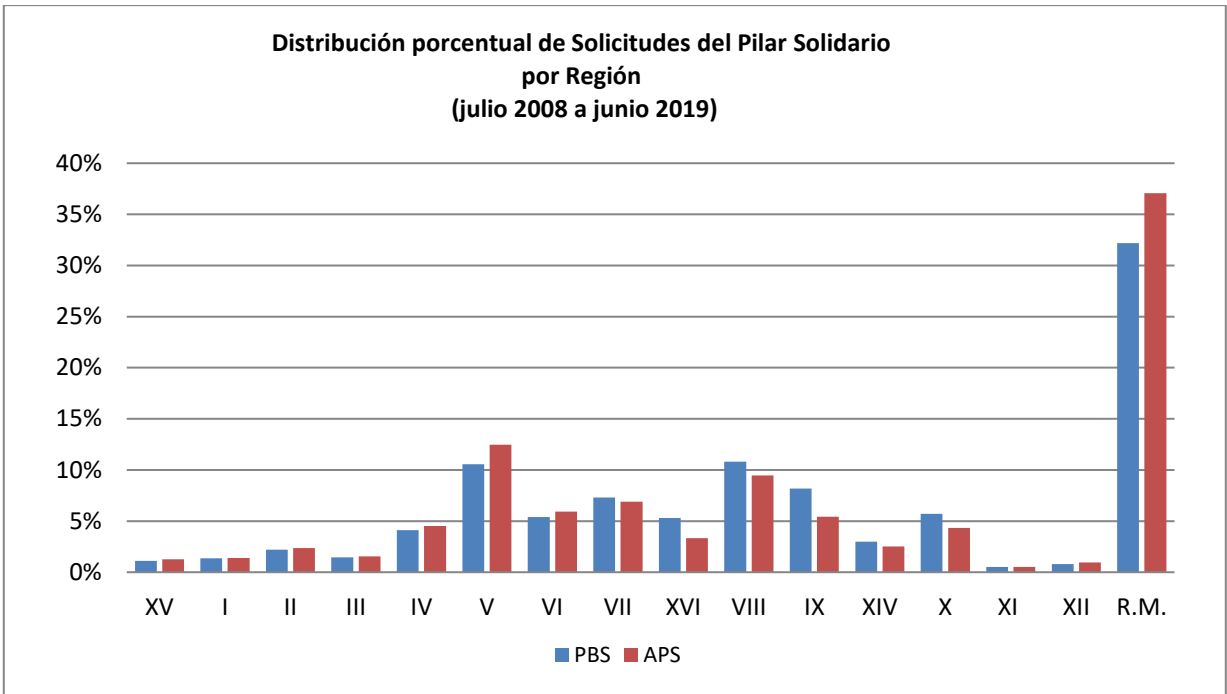
Fuente: Información SP.

## 9. Solicitudes recibidas en el SPS, por tipo de institución Acumulado - julio de 2008 a junio de 2019

TOTAL SOLICITUDES (no incluye ex Pasis)														
TOTAL PBS Y APS							TOTAL		SEXO		ORIGEN DE TRAMITACIÓN DEL BENEFICIO			
REGIÓN	PBSV	PBSI	TOTAL PBS	APSV	APSI	TOTAL APS	Total PBS+APS	% de Solicitudes PBS+APS	Femenino	Masculino	En IPS	En AFP	En Cías. de Seguro	En Municipio
ARICA Y PARINACOTA	5.421	2.349	7.770	17.256	862	18.118	25.888	1,2%	15.685	10.203	15.793	4.619	716	4.760
TARAPACA	5.459	4.087	9.546	18.421	1.578	19.999	29.545	1,4%	18.419	11.126	17.577	4.025	1.033	6.910
ANTOFAGASTA	10.696	4.879	15.575	31.920	1.646	33.566	49.141	2,3%	32.751	16.390	35.045	6.679	650	6.765
ATACAMA	6.927	3.381	10.308	20.892	1.111	22.003	32.311	1,5%	20.073	12.238	20.035	5.195	962	6.119
COQUIMBO	20.055	9.102	29.157	61.730	3.014	64.744	93.901	4,4%	58.448	35.453	71.125	11.804	1.331	9.639
VALPARAISO	50.157	24.413	74.570	168.437	9.449	177.886	252.456	11,8%	160.123	92.333	164.569	43.046	6.197	38.628
L. G. B. OHIGGINS	23.896	14.253	38.149	79.316	5.325	84.641	122.790	5,8%	74.324	48.466	73.569	16.294	3.014	29.911
MAULE	32.679	19.059	51.738	92.461	6.030	98.491	150.229	7,0%	88.587	61.642	93.806	23.233	3.720	29.469
ÑUBLE	16.687	20.718	37.405	42.992	4.619	47.611	85.016	4,0%	52.521	32.495	50.384	11.547	1.546	21.539
BIO-BIO	43.729	32.758	76.487	127.343	7.861	135.204	211.691	9,9%	134.237	77.454	124.877	29.301	5.949	51.564
LA ARAUCANIA	35.121	22.763	57.884	72.484	5.056	77.540	135.424	6,3%	82.532	52.892	92.543	19.871	3.323	19.676
LOS RIOS	12.536	8.525	21.061	32.788	3.171	35.959	57.020	2,7%	34.954	22.066	41.161	9.476	1.802	4.579
LOS LAGOS	24.933	15.430	40.363	56.843	5.069	61.912	102.275	4,8%	60.756	41.519	69.151	19.097	3.095	10.914
AYSÉN	2.429	1.224	3.653	6.718	522	7.240	10.893	0,5%	5.992	4.901	8.111	1.915	160	707
MAGALLANES Y ANTARTICA	4.026	1.552	5.578	13.052	641	13.693	19.271	0,9%	12.047	7.224	15.389	3.117	715	50
METROPOLITANA	159.733	67.851	227.584	505.604	23.606	529.210	756.794	35,5%	489.760	267.034	463.220	113.250	25.672	154.650
<b>Totales</b>	<b>454.484</b>	<b>252.344</b>	<b>706.828</b>	<b>1.348.257</b>	<b>79.560</b>	<b>1.427.817</b>	<b>2.134.645</b>	<b>100,0%</b>	<b>1.341.209</b>	<b>793.436</b>	<b>1.356.355</b>	<b>322.469</b>	<b>59.885</b>	<b>395.880</b>
<b>Participación sobre el total</b>	<b>21%</b>	<b>12%</b>		<b>63%</b>	<b>4%</b>		<b>100%</b>		<b>63%</b>	<b>37%</b>	<b>64%</b>	<b>15%</b>	<b>3%</b>	<b>19%</b>

Fuente: Elaboración propia sobre la base de información del IPS. Información al 25 de julio de 2019.

Nota: La información estadística reportada del número de solicitudes concesionadas, en trámite, rechazadas y anuladas varían mes a mes porque se actualiza la información reportada.



Fuente: Elaboración propia sobre la base de información del IPS.

Nota: No incluye ex Pasis

## 10. Concesiones en el SPS, por Institución Acumulado - Julio de 2008 a junio de 2019

TOTAL CONCEDIDAS (no incluye ex Pasis)														
REGIÓN	TOTAL PBS Y APS						TOTAL		SEXO		ORIGEN DE TRAMITACIÓN DEL BENEFICIO			
	PBSV	PBSI	TOTAL PBS	APSV	APSI	TOTAL APS	Total PBS+APS	% de Concesiones PBS+APS	Femenino	Masculino	En IPS	En AFP	En Cías. de Seguro	En Municipio
ARICA Y PARINACOTA	4.990	1.653	6.643	14.857	704	15.561	22.204	1,3%	13.250	8.954	13.544	3.945	583	4.132
TARAPACA	4.719	2.437	7.156	14.788	1.210	15.998	23.154	1,3%	14.047	9.107	13.890	3.332	783	5.149
ANTOFAGASTA	8.748	3.077	11.825	25.298	1.267	26.565	38.390	2,2%	24.924	13.466	27.230	5.141	503	5.516
ATACAMA	5.991	2.225	8.216	17.447	865	18.312	26.528	1,5%	16.080	10.448	16.240	4.335	731	5.222
COQUIMBO	17.530	5.664	23.194	51.807	2.544	54.351	77.545	4,4%	46.727	30.818	58.813	9.916	976	7.840
VALPARAISO	44.231	15.537	59.768	138.642	7.533	146.175	205.943	11,8%	127.536	78.407	133.198	35.562	4.862	32.321
L. G. B. OHIGGINS	20.843	7.460	28.303	67.042	4.266	71.308	99.611	5,7%	57.813	41.798	59.891	13.628	2.405	23.687
MAULE	29.726	10.298	40.024	80.173	4.772	84.945	124.969	7,1%	71.261	53.708	78.611	20.200	2.974	23.184
ÑUBLE	15.282	9.026	24.308	37.648	3.937	41.585	65.893	3,8%	37.982	27.911	40.215	10.249	1.310	14.119
BIO-BIO	38.643	16.022	54.665	106.885	6.282	113.167	167.832	9,6%	101.356	66.476	100.674	24.272	4.617	38.269
LA ARAUCANIA	32.342	10.709	43.051	62.284	4.173	66.457	109.508	6,3%	63.594	45.914	74.773	17.302	2.534	14.899
LOS RIOS	11.573	5.851	17.424	28.054	2.684	30.738	48.162	2,8%	28.704	19.458	34.649	8.226	1.440	3.847
LOS LAGOS	23.110	8.885	31.995	49.284	4.147	53.431	85.426	4,9%	49.380	36.046	56.883	16.773	2.534	9.236
AYSÉN	2.160	599	2.759	5.466	399	5.865	8.624	0,5%	4.533	4.091	6.413	1.526	104	581
MAGALLANES Y ANTARTICA	3.587	1.044	4.631	10.392	508	10.900	15.531	0,9%	9.440	6.091	12.458	2.475	561	37
METROPOLITANA	141.708	43.548	185.256	425.994	18.885	444.879	630.135	36,0%	401.307	228.828	385.313	95.187	20.631	129.004
<b>Totales</b>	<b>405.183</b>	<b>144.035</b>	<b>549.218</b>	<b>1.136.061</b>	<b>64.176</b>	<b>1.200.237</b>	<b>1.749.455</b>	<b>100,0%</b>	<b>1.067.934</b>	<b>681.521</b>	<b>1.112.795</b>	<b>272.069</b>	<b>47.548</b>	<b>317.043</b>
<b>Participación sobre el total</b>	<b>23%</b>	<b>8%</b>		<b>65%</b>	<b>4%</b>		<b>100%</b>		<b>61%</b>	<b>39%</b>	<b>64%</b>	<b>16%</b>	<b>3%</b>	<b>18%</b>

Fuente: Elaboración propia sobre la base de información del IPS. Información al 25 de julio de 2019.

Nota: La información estadística reportada del número de solicitudes concesionadas, en trámite, rechazadas y anuladas varían mes a mes por actualización de cifras.

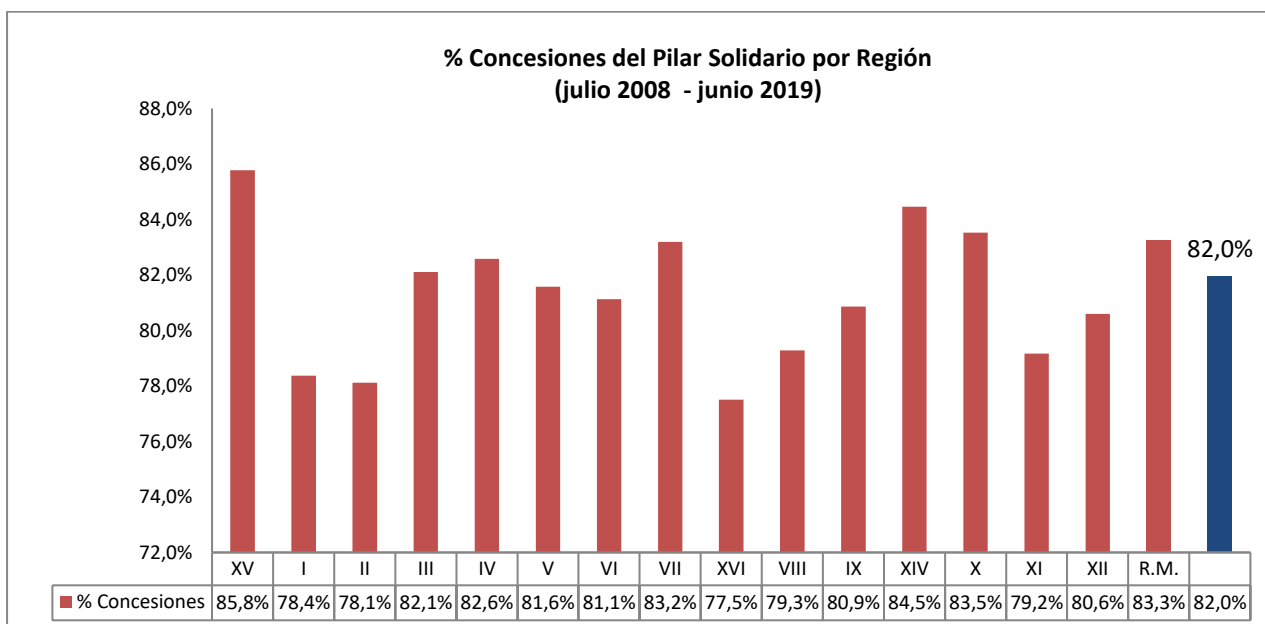
## 11. Porcentaje de solicitudes concedidas en el SPS Julio de 2008 a junio de 2019

N° REGIÓN	REGIÓN	TIPO DE CONCESIÓN				Total
		PBSV	PBSI	APSV	APSI	
XV	ARICA Y PARINACOTA	92,0%	70,4%	86,1%	81,7%	85,8%
I	TARAPACA	86,4%	59,6%	80,3%	76,7%	78,4%
II	ANTOFAGASTA	81,8%	63,1%	79,3%	77,0%	78,1%
III	ATACAMA	86,5%	65,8%	83,5%	77,9%	82,1%
IV	COQUIMBO	87,4%	62,2%	83,9%	84,4%	82,6%
V	VALPARAISO	88,2%	63,6%	82,3%	79,7%	81,6%
VI	L. G. B. OHIGGINS	87,2%	52,3%	84,5%	80,1%	81,1%
VII	MAULE	91,0%	54,0%	86,7%	79,1%	83,2%
XVI	ÑUBLE	91,6%	43,6%	87,6%	85,2%	77,5%
VIII	BIO-BIO	88,4%	48,9%	83,9%	79,9%	79,3%
IX	LA ARAUCANIA	92,1%	47,0%	85,9%	82,5%	80,9%
XIV	LOS RIOS	92,3%	68,6%	85,6%	84,6%	84,5%
X	LOS LAGOS	92,7%	57,6%	86,7%	81,8%	83,5%
XI	AYSÉN	88,9%	48,9%	81,4%	76,4%	79,2%
XII	MAGALLANES Y ANT.	89,1%	67,3%	79,6%	79,3%	80,6%
R.M.	METROPOLITANA	88,7%	64,2%	84,3%	80,0%	83,3%
	<b>Total</b>	<b>89,2%</b>	<b>57,1%</b>	<b>84,3%</b>	<b>80,7%</b>	<b>82,0%</b>

Fuente: Elaboración propia sobre la base de información del IPS. Información al 25 de julio de 2019.

Nota: No incluye ex Pasis

La información estadística reportada del número de solicitudes concesionadas, en trámite, rechazadas y anuladas varían mes a mes por actualización de cifras.



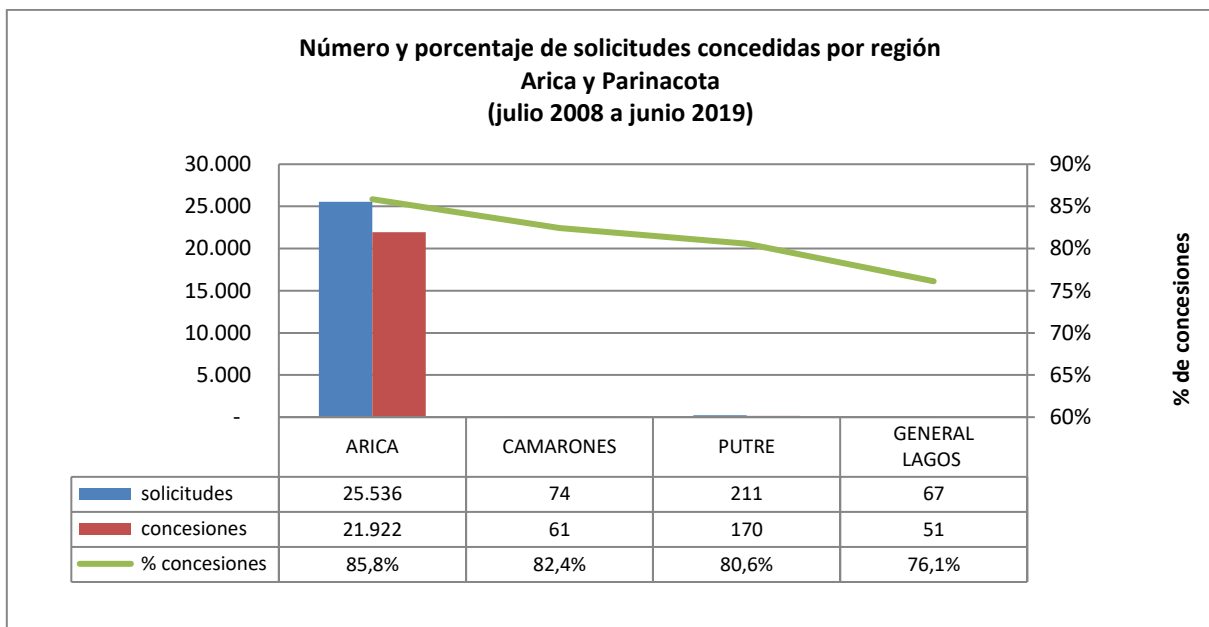
Fuente: Elaboración propia sobre la base de información del IPS.

Nota: No incluye ex Pasis

## C. Nivel Comunal

### 12. Total de solicitudes recibidas y beneficios concedidos SPS

#### 12.1. Arica y Parinacota



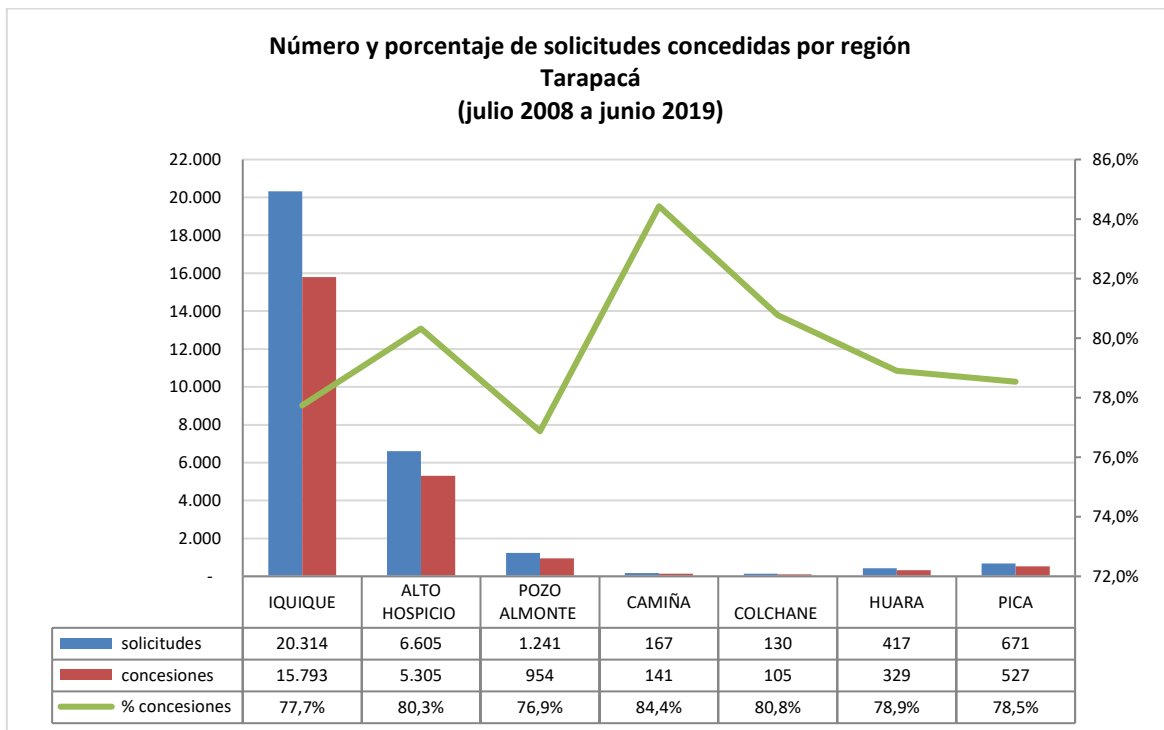
Fuente: Elaboración propia sobre la base de información del IPS.

Concesiones del Pilar Solidario a nivel comunal									
COMUNA	TOTAL PBS Y APS								
	PBSV	PBSI	Total PBS	% PBS	APSV	APSI	Total APS	%APS	Total PBS+APS
ARICA	4.864	1.629	6.493	97,7%	14.727	702	15.429	99,2%	21.922
CAMARONES	23	3	26	0,4%	34	1	35	0,2%	61
PUTRE	72	14	86	1,3%	83	1	84	0,5%	170
GENERAL LAGOS	31	7	38	0,6%	13	-	13	0,1%	51
<b>Totales</b>	<b>4.990</b>	<b>1.653</b>	<b>6.643</b>	<b>100%</b>	<b>14.857</b>	<b>704</b>	<b>15.561</b>	<b>100%</b>	<b>22.204</b>
<b>% respecto del total de concesiones</b>	<b>22%</b>	<b>7%</b>	<b>30%</b>		<b>67%</b>	<b>3%</b>	<b>70%</b>		<b>100%</b>

Fuente: Elaboración propia sobre la base de información del IPS. Información al 25 de julio de 2019.

Nota: La información estadística reportada del número de solicitudes concesionadas, en trámite, rechazadas y anuladas varían mes a mes porque se actualiza la información reportada.

## 12.2. Tarapacá



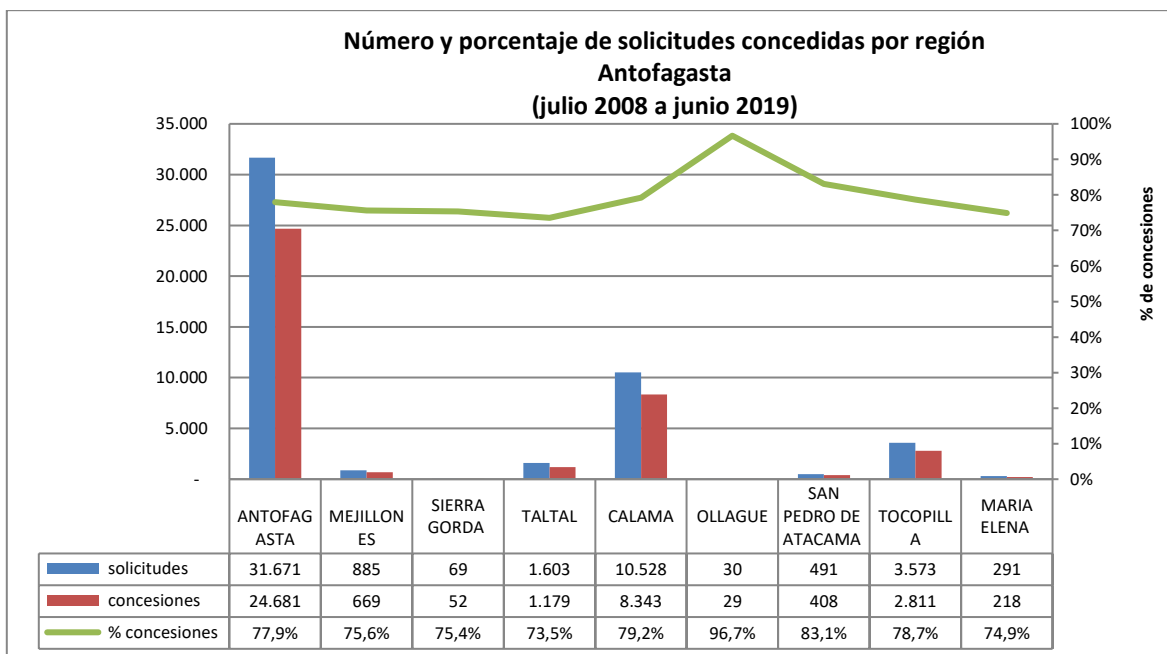
Fuente: Elaboración propia sobre la base de información del IPS.

Concesiones del Pilar Solidario a nivel comunal									
COMUNA	TOTAL PBS Y APS								
	PBSV	PBSI	Total PBS	% PBS	APSV	APSI	Total APS	%APS	Total PBS+APS
IQUIQUE	3.186	1.429	4.615	48,3%	10.451	727	11.178	55,9%	15.793
ALTO HOSPICIO	989	800	1.789	18,7%	3.133	383	3.516	17,6%	5.305
POZO ALMONTE	219	84	303	3,2%	600	51	651	3,3%	954
CAMIÑA	55	21	76	0,8%	57	8	65	0,3%	141
COLCHANE	51	17	68	0,7%	32	5	37	0,2%	105
HUARA	90	43	133	1,4%	176	20	196	1,0%	329
PICA	129	43	172	1,8%	339	16	355	1,8%	527
<b>Totales</b>	<b>4.719</b>	<b>2.437</b>	<b>7.156</b>	<b>75%</b>	<b>14.788</b>	<b>1.210</b>	<b>15.998</b>	<b>80%</b>	<b>23.154</b>
<b>% respecto del total de concesiones</b>	<b>20%</b>	<b>11%</b>	<b>31%</b>		<b>64%</b>	<b>5%</b>	<b>69%</b>		<b>100%</b>

Fuente: Elaboración propia sobre la base de información del IPS. Información al 25 de julio de 2019.

Nota: La información estadística reportada del número de solicitudes concesionadas, en trámite, rechazadas y anuladas varían mes a mes porque se actualiza la información reportada.

### 12.3. Antofagasta



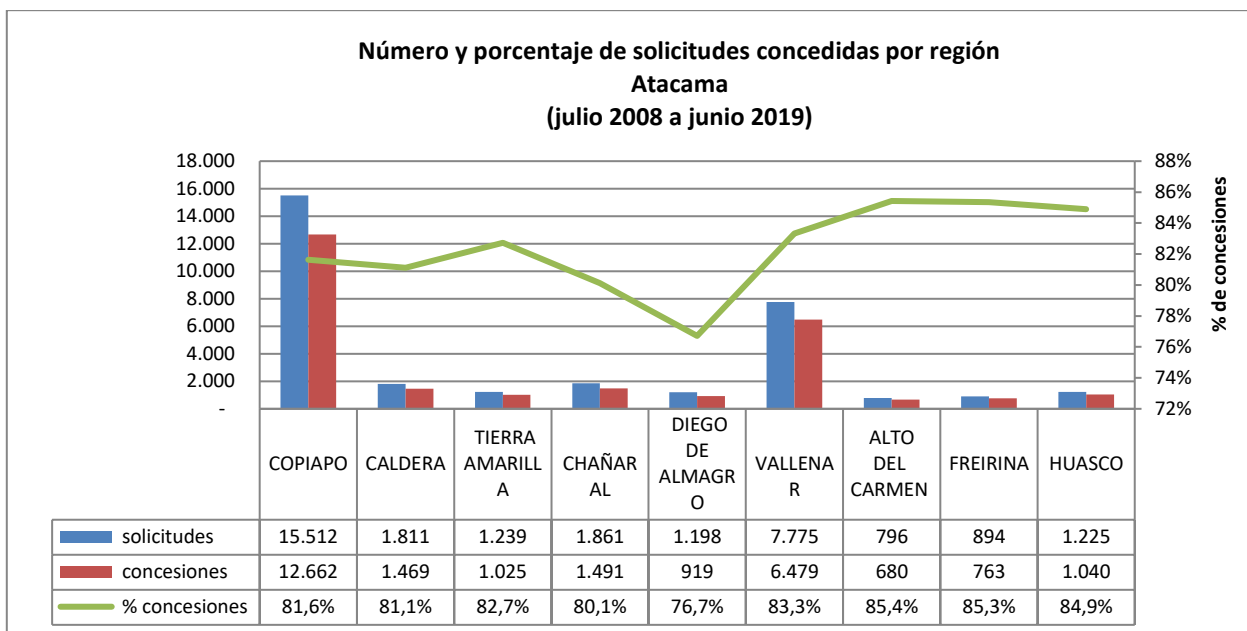
Fuente: Elaboración propia sobre la base de información del IPS.

Concesiones del Pilar Solidario a nivel comunal									
COMUNA	TOTAL PBS Y APS								
	PBSV	PBSI	Total PBS	% PBS	APSV	APSI	Total APS	%APS	Total PBS+APS
ANTOFAGASTA	5.379	1.980	7.359	62,2%	16.438	884	17.322	65,2%	24.681
MEJILLONES	147	46	193	1,6%	455	21	476	1,8%	669
SIERRA GORDA	19	2	21	0,2%	29	2	31	0,1%	52
TALTAL	235	115	350	3,0%	796	33	829	3,1%	1.179
CALAMA	2.154	654	2.808	23,7%	5.304	231	5.535	20,8%	8.343
OLLAGUE	14	1	15	0,1%	14	-	14	0,1%	29
SAN PEDRO DE ATACAMA	136	27	163	1,4%	238	7	245	0,9%	408
TOCOPILLA	612	239	851	7,2%	1.876	84	1.960	7,4%	2.811
MARIA ELENA	52	13	65	0,5%	148	5	153	0,6%	218
<b>Totales</b>	<b>8.748</b>	<b>3.077</b>	<b>11.825</b>	<b>100%</b>	<b>25.298</b>	<b>1.267</b>	<b>26.565</b>	<b>100%</b>	<b>38.390</b>
<b>% respecto del total de concesiones</b>	<b>23%</b>	<b>8%</b>	<b>31%</b>		<b>66%</b>	<b>3%</b>	<b>69%</b>		<b>100%</b>

Fuente: Elaboración propia sobre la base de información del IPS. Información al 25 de julio de 2019.

Nota: La información estadística reportada del número de solicitudes concesionadas, en trámite, rechazadas y anuladas varían mes a mes porque se actualiza la información reportada.

## 12.4. Atacama



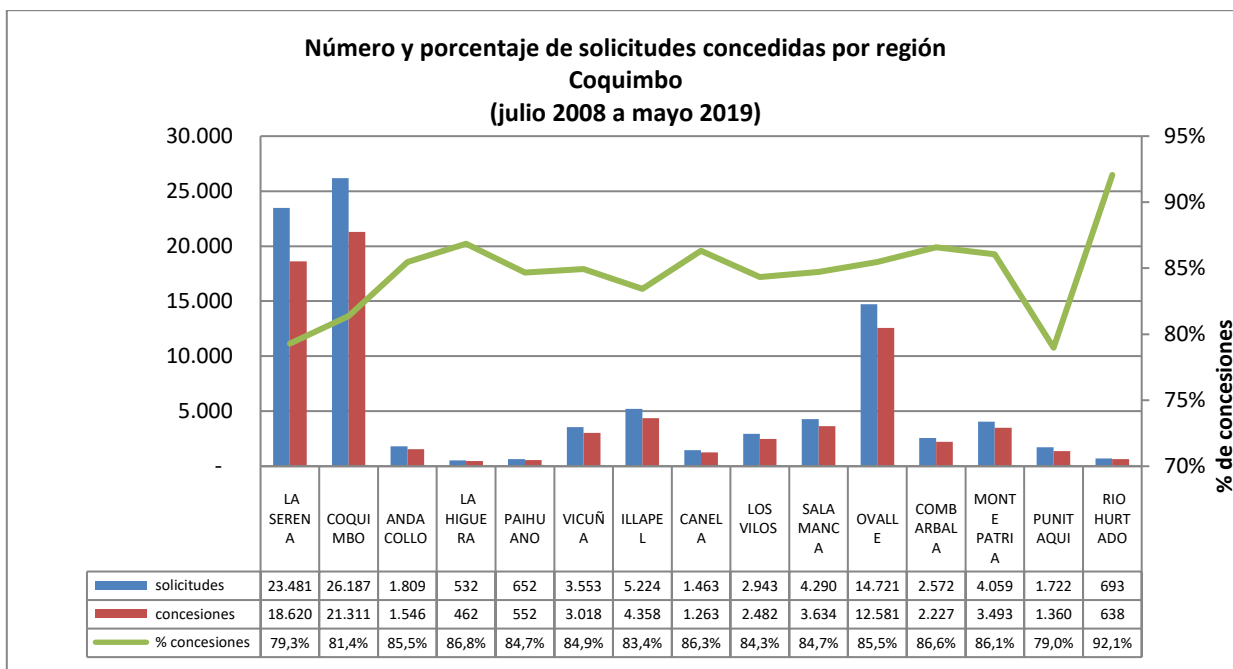
Fuente: Elaboración propia sobre la base de información del IPS.

Concesiones del Pilar Solidario a nivel comunal									
COMUNA	TOTAL PBS Y APS								
	PBSV	PBSI	Total PBS	% PBS	APSV	APSI	Total APS	%APS	Total PBS+APS
COPIAPO	2.823	1.045	3.868	47,1%	8.325	469	8.794	48,0%	12.662
CALDERA	323	125	448	5,5%	966	55	1.021	5,6%	1.469
TIERRA AMARILLA	214	103	317	3,9%	668	40	708	3,9%	1.025
CHAÑARAL	376	126	502	6,1%	953	36	989	5,4%	1.491
DIEGO DE ALMAGRO	211	110	321	3,9%	577	21	598	3,3%	919
VALLENAR	1.465	509	1.974	24,0%	4.325	180	4.505	24,6%	6.479
ALTO DEL CARMEN	168	61	229	2,8%	434	17	451	2,5%	680
FREIRINA	170	72	242	2,9%	506	15	521	2,8%	763
HUASCO	241	74	315	3,8%	693	32	725	4,0%	1.040
<b>Totales</b>	<b>5.991</b>	<b>2.225</b>	<b>8.216</b>	<b>100%</b>	<b>17.447</b>	<b>865</b>	<b>18.312</b>	<b>100%</b>	<b>26.528</b>
<b>% respecto del total de concesiones</b>	<b>23%</b>	<b>8%</b>	<b>31%</b>		<b>66%</b>	<b>3%</b>	<b>69%</b>		<b>100%</b>

Fuente: Elaboración propia sobre la base de información del IPS. Información 25 de julio de 2019.

Nota: La información estadística reportada del número de solicitudes concesionadas, en trámite, rechazadas y anuladas varían mes a mes porque se actualiza la información reportada.

## 12.5. Coquimbo



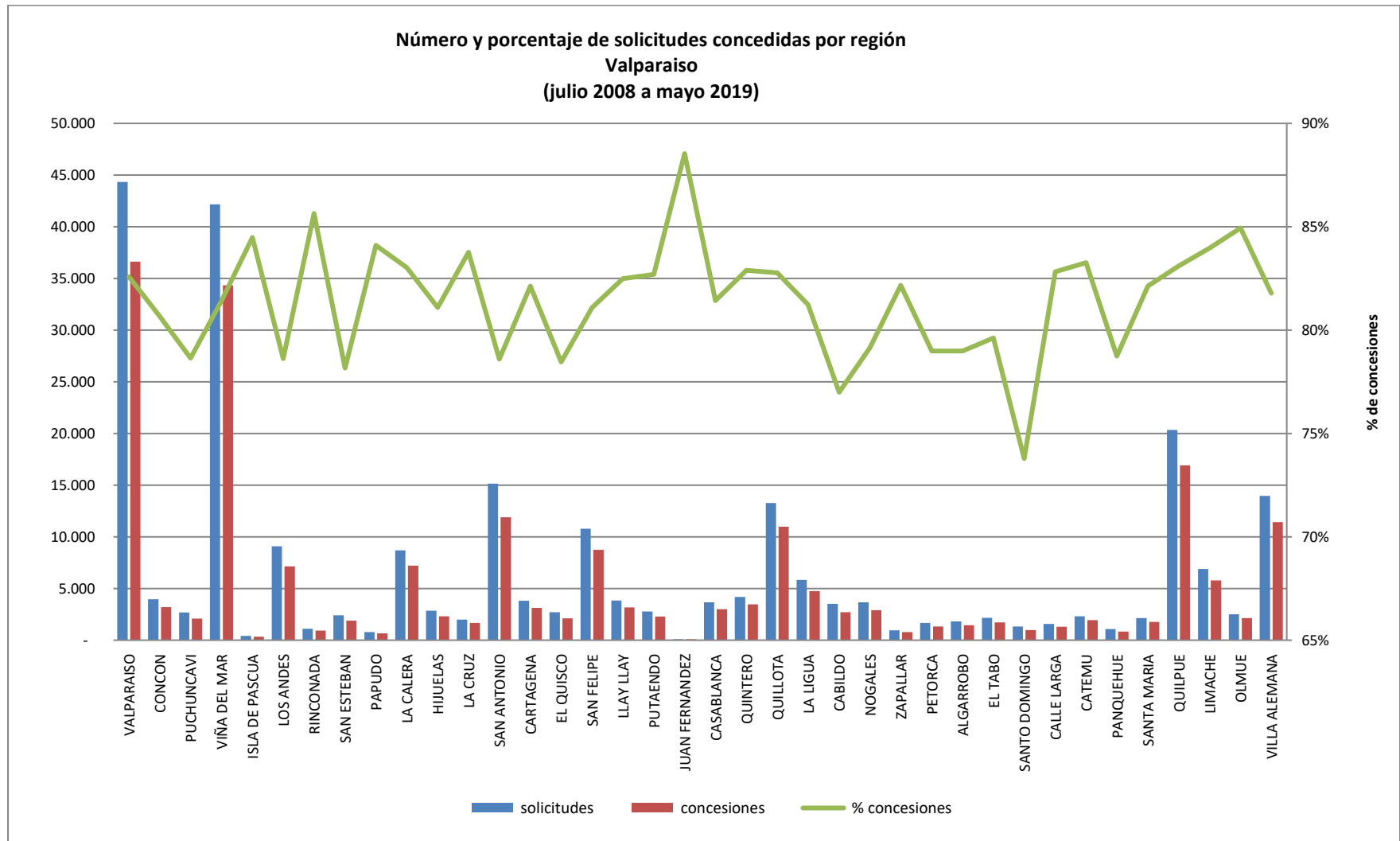
Fuente: Elaboración propia sobre la base de información del IPS.

Concesiones del Pilar Solidario a nivel comunal									
COMUNA	TOTAL PBS Y APS								
	PBSV	PBSI	Total PBS	% PBS	APSV	APSI	Total APS	%APS	Total PBS+APS
LA SERENA	3.942	1.479	5.421	23,4%	12.593	606	13.199	24,3%	18.620
COQUIMBO	4.522	1.481	6.003	25,9%	14.578	730	15.308	28,2%	21.311
ANDACOLLO	293	97	390	1,7%	1.113	43	1.156	2,1%	1.546
LA HIGUERA	135	35	170	0,7%	276	16	292	0,5%	462
PAIHUANO	107	29	136	0,6%	405	11	416	0,8%	552
VICUÑA	496	185	681	2,9%	2.231	106	2.337	4,3%	3.018
ILLAPEL	1.017	280	1.297	5,6%	2.926	135	3.061	5,6%	4.358
CANELA	405	105	510	2,2%	708	45	753	1,4%	1.263
LOS VILOS	585	176	761	3,3%	1.634	87	1.721	3,2%	2.482
SALAMANCA	893	256	1.149	5,0%	2.402	83	2.485	4,6%	3.634
OVALLE	3.252	933	4.185	18,0%	7.976	420	8.396	15,4%	12.581
COMBARBALA	476	147	623	2,7%	1.546	58	1.604	3,0%	2.227
MONTE PATRIA	884	282	1.166	5,0%	2.191	136	2.327	4,3%	3.493
PUNITAQUI	314	138	452	1,9%	855	53	908	1,7%	1.360
RIO HURTADO	209	41	250	1,1%	373	15	388	0,7%	638
<b>Totales</b>	<b>17.530</b>	<b>5.664</b>	<b>23.194</b>	<b>100%</b>	<b>51.807</b>	<b>2.544</b>	<b>54.351</b>	<b>100%</b>	<b>77.545</b>
<b>% respecto del total de concesiones</b>	<b>23%</b>	<b>7%</b>	<b>30%</b>		<b>67%</b>	<b>3%</b>	<b>70%</b>		<b>100%</b>

Fuente: Elaboración propia sobre la base de información del IPS. Información al 25 de julio de 2019.

Nota: La información estadística reportada del número de solicitudes concesionadas, en trámite, rechazadas y anuladas varían mes a mes porque se actualiza la información reportada.

## 12.6. Valparaíso



Fuente: Elaboración propia sobre la base de información del IPS.

## Valparaíso

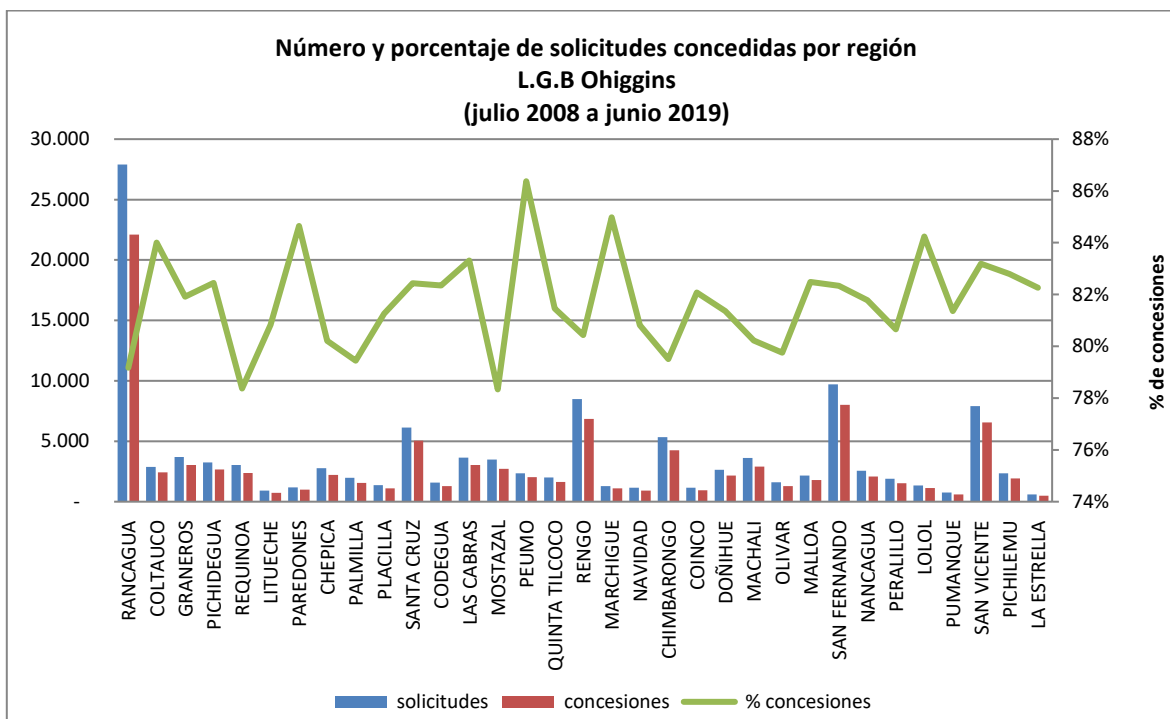
Concesiones del Pilar Solidario a nivel comunal									
COMUNA	TOTAL PBS Y APS								
	PBSV	PBSI	Total PBS	% PBS	APSV	APSI	Total APS	%APS	Total PBS+APS
VALPARAISO	7.919	3.389	11.308	18,9%	23.747	1.568	25.315	17,3%	36.623
CONCON	790	276	1.066	1,8%	2.024	110	2.134	1,5%	3.200
PUCHUNCAVI	571	130	701	1,2%	1.342	56	1.398	1,0%	2.099
VIÑA DEL MAR	7.276	2.309	9.585	16,0%	23.636	1.118	24.754	16,9%	34.339
ISLA DE PASCUA	89	43	132	0,2%	188	23	211	0,1%	343
LOS ANDES	1.293	383	1.676	2,8%	5.199	268	5.467	3,7%	7.143
RINCONADA	144	41	185	0,3%	709	42	751	0,5%	936
SAN ESTEBAN	346	103	449	0,8%	1.371	66	1.437	1,0%	1.886
PAPUDO	167	61	228	0,4%	398	30	428	0,3%	656
LA CALERA	1.646	561	2.207	3,7%	4.692	314	5.006	3,4%	7.213
HIJUELAS	568	217	785	1,3%	1.390	128	1.518	1,0%	2.303
LA CRUZ	337	102	439	0,7%	1.157	61	1.218	0,8%	1.657
SAN ANTONIO	2.410	1.027	3.437	5,8%	7.968	493	8.461	5,8%	11.898
CARTAGENA	859	234	1.093	1,8%	1.904	129	2.033	1,4%	3.126
EL QUISCO	551	116	667	1,1%	1.393	57	1.450	1,0%	2.117
SAN FELIPE	1.392	469	1.861	3,1%	6.533	345	6.878	4,7%	8.739
LLAY LLAY	621	165	786	1,3%	2.275	109	2.384	1,6%	3.170
PUTAENDO	429	210	639	1,1%	1.558	93	1.651	1,1%	2.290
JUAN FERNANDEZ	36	3	39	0,1%	44	2	46	0,0%	85
CASABLANCA	704	195	899	1,5%	2.016	76	2.092	1,4%	2.991
QUINTERO	793	293	1.086	1,8%	2.272	116	2.388	1,6%	3.474
QUILLOTA	2.253	737	2.990	5,0%	7.601	392	7.993	5,5%	10.983
LA LIGUA	1.264	433	1.697	2,8%	2.881	163	3.044	2,1%	4.741
CABILDO	558	282	840	1,4%	1.790	84	1.874	1,3%	2.714
NOGALES	645	223	868	1,5%	1.939	100	2.039	1,4%	2.907
ZAPALLAR	192	70	262	0,4%	502	19	521	0,4%	783
PETORCA	260	114	374	0,6%	905	37	942	0,6%	1.316
ALGARROBO	448	89	537	0,9%	868	39	907	0,6%	1.444

Concesiones del Pilar Solidario a nivel comunal									
COMUNA	TOTAL PBS Y APS								
	PBSV	PBSI	Total PBS	% PBS	APSV	APSI	Total APS	%APS	Total PBS+APS
EL TABO	461	101	562	0,9%	1.126	42	1.168	0,8%	1.730
SANTO DOMINGO	254	48	302	0,5%	645	27	672	0,5%	974
CALLE LARGA	211	71	282	0,5%	974	46	1.020	0,7%	1.302
CATEMU	400	121	521	0,9%	1.362	47	1.409	1,0%	1.930
PANQUEHUE	141	46	187	0,3%	617	37	654	0,4%	841
SANTA MARIA	268	94	362	0,6%	1.349	45	1.394	1,0%	1.756
QUILPUE	3.780	1.224	5.004	8,4%	11.362	543	11.905	8,1%	16.909
LIMACHE	1.225	411	1.636	2,7%	3.944	197	4.141	2,8%	5.777
OLMUE	497	184	681	1,1%	1.354	91	1.445	1,0%	2.126
VILLA ALEMANA	2.433	962	3.395	5,7%	7.607	420	8.027	5,5%	11.422
<b>Totales</b>	<b>44.231</b>	<b>15.537</b>	<b>59.768</b>	<b>100%</b>	<b>138.642</b>	<b>7.533</b>	<b>146.175</b>	<b>100%</b>	<b>205.943</b>
<b>% respecto del total de concesiones</b>	<b>21%</b>	<b>8%</b>	<b>29%</b>		<b>67%</b>	<b>4%</b>	<b>71%</b>		<b>100%</b>

Fuente: Elaboración propia sobre la base de información del IPS. Información al 25 de julio de 2019.

Nota: La información estadística reportada del número de solicitudes concesionadas, en trámite, rechazadas y anuladas varían mes a mes porque se actualiza la información reportada.

## 12.7. L.G.B O'Higgins



Fuente: Elaboración propia sobre la base de información del IPS.

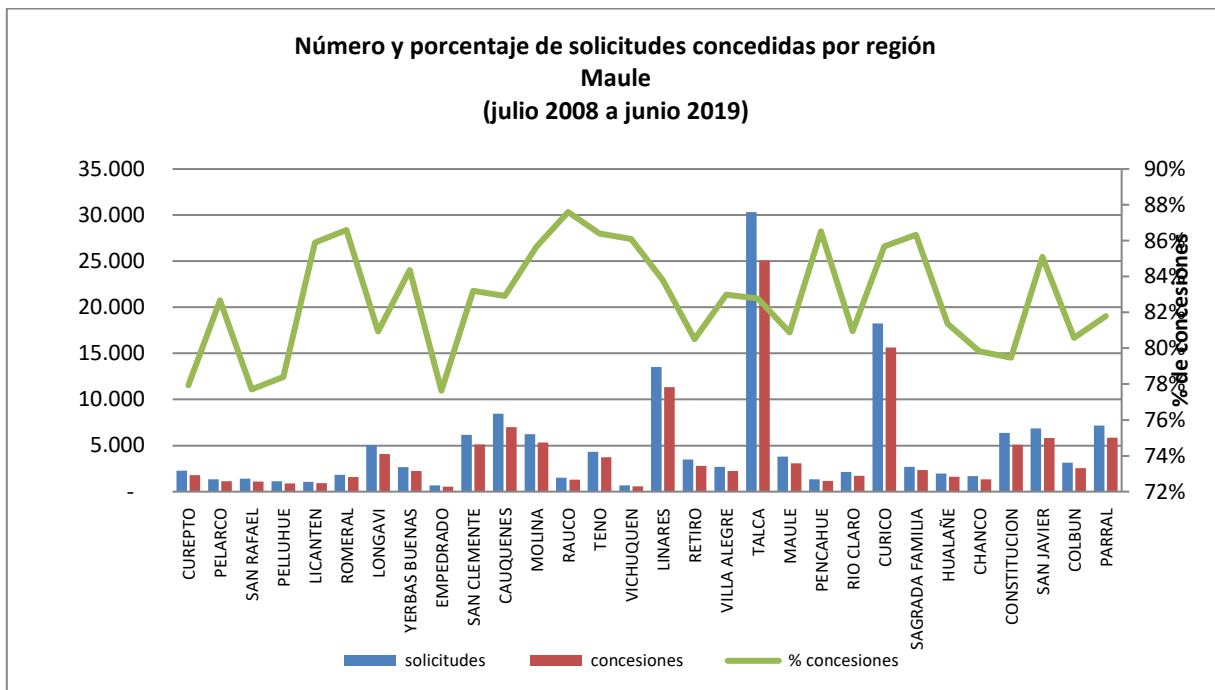
Concesiones del Pilar Solidario a nivel comunal									
COMUNA	TOTAL PBS Y APS								
	PBSV	PBSI	Total PBS	% PBS	APSV	APSI	Total APS	%APS	Total PBS+APS
RANCAGUA	4.641	1.832	6.473	22,9%	14.367	1.254	15.621	21,9%	22.094
COLTAUCO	510	158	668	2,4%	1.669	90	1.759	2,5%	2.427
GRANEROS	641	218	859	3,0%	2.043	125	2.168	3,0%	3.027
PICHIDEGUA	615	193	808	2,9%	1.759	106	1.865	2,6%	2.673
REQUINOA	417	175	592	2,1%	1.702	94	1.796	2,5%	2.388
LITUECHE	195	56	251	0,9%	471	20	491	0,7%	742
PAREDONES	248	83	331	1,2%	640	38	678	1,0%	1.009
CHEPICA	489	173	662	2,3%	1.473	87	1.560	2,2%	2.222
PALMILLA	323	104	427	1,5%	1.066	68	1.134	1,6%	1.561
PLACILLA	211	80	291	1,0%	775	49	824	1,2%	1.115
SANTA CRUZ	974	335	1.309	4,6%	3.527	220	3.747	5,3%	5.056
CODEGUA	228	101	329	1,2%	898	75	973	1,4%	1.302
LAS CABRAS	717	210	927	3,3%	2.042	78	2.120	3,0%	3.047
MOSTAZAL	521	234	755	2,7%	1.848	120	1.968	2,8%	2.723
PEUMO	422	129	551	1,9%	1.433	51	1.484	2,1%	2.035
QUINTA TILCOCO	364	133	497	1,8%	1.055	74	1.129	1,6%	1.626

Concesiones del Pilar Solidario a nivel comunal									
COMUNA	TOTAL PBS Y APS								
	PBSV	PBSI	Total PBS	% PBS	APSV	APSI	Total APS	%APS	Total PBS+APS
RENGO	1.316	546	1.862	6,6%	4.660	317	4.977	7,0%	6.839
MARCHIGUE	227	68	295	1,0%	788	20	808	1,1%	1.103
NAVIDAD	327	87	414	1,5%	482	31	513	0,7%	927
CHIMBARONGO	862	352	1.214	4,3%	2.867	164	3.031	4,3%	4.245
COINCO	241	87	328	1,2%	571	49	620	0,9%	948
DOÑIHUE	453	150	603	2,1%	1.478	71	1.549	2,2%	2.152
MACHALI	655	224	879	3,1%	1.898	128	2.026	2,8%	2.905
OLIVAR	248	78	326	1,2%	901	57	958	1,3%	1.284
MALLOA	421	151	572	2,0%	1.134	74	1.208	1,7%	1.780
SAN FERNANDO	1.511	509	2.020	7,1%	5.659	327	5.986	8,4%	8.006
NANCAGUA	343	143	486	1,7%	1.497	109	1.606	2,3%	2.092
PERALILLO	304	110	414	1,5%	1.087	33	1.120	1,6%	1.534
LOLOL	264	97	361	1,3%	747	25	772	1,1%	1.133
PUMANQUE	148	34	182	0,6%	416	13	429	0,6%	611
SAN VICENTE	1.468	428	1.896	6,7%	4.468	206	4.674	6,6%	6.570
PICHILEMU	416	144	560	2,0%	1.292	82	1.374	1,9%	1.934
LA ESTRELLA	123	38	161	0,6%	329	11	340	0,5%	501
<b>Totales</b>	<b>20.843</b>	<b>7.460</b>	<b>28.303</b>	<b>100,0%</b>	<b>67.042</b>	<b>4.266</b>	<b>71.308</b>	<b>100,0%</b>	<b>99.611</b>
<b>% respecto del total de concesiones</b>	<b>21%</b>	<b>7%</b>	<b>28%</b>		<b>67%</b>	<b>4%</b>	<b>72%</b>		<b>100%</b>

Fuente: Elaboración propia sobre la base de información del IPS. Información al 25 de julio de 2019.

Nota: La información estadística reportada del número de solicitudes concesionadas, en trámite, rechazadas y anuladas varían mes a mes porque se actualiza la información reportada.

## 12.8. Maule



Fuente: Elaboración propia sobre la base de información del IPS.

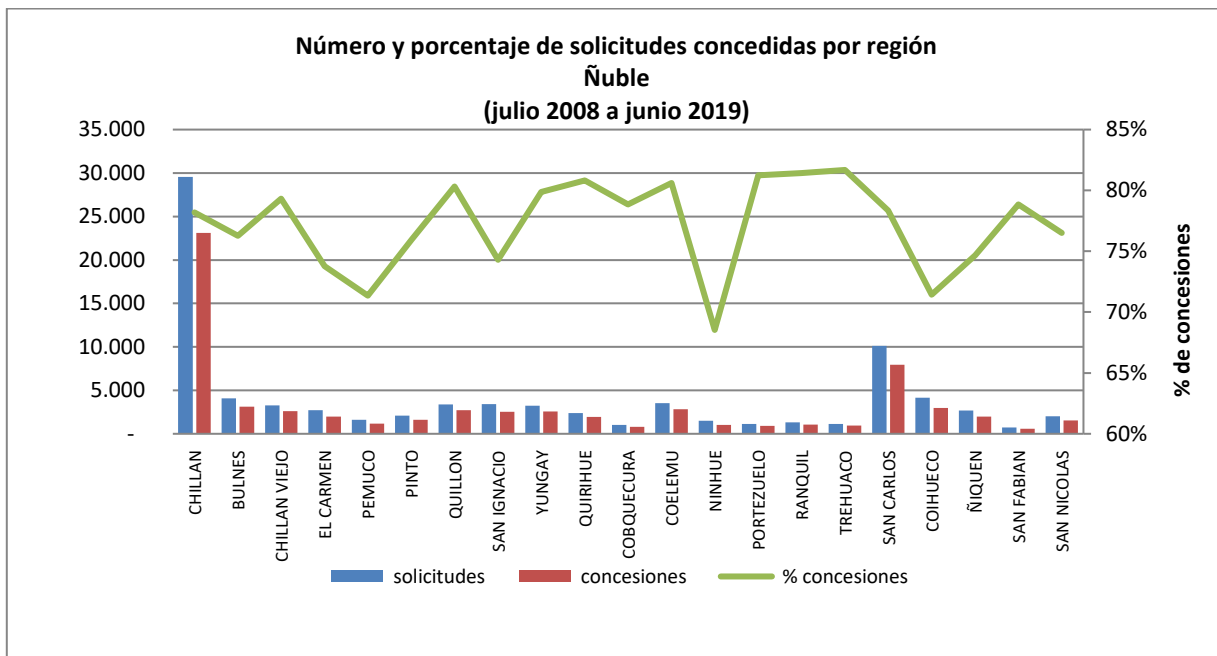
Concesiones del Pilar Solidario a nivel comunal									
COMUNA	TOTAL PBS Y APS								
	PBSV	PBSI	Total PBS	% PBS	APSV	APSI	Total APS	%APS	Total PBS+APS
CUREPTO	539	197	736	1,8%	985	63	1.048	1,2%	1.784
PELARCO	310	78	388	1,0%	686	42	728	0,9%	1.116
SAN RAFAEL	299	93	392	1,0%	670	39	709	0,8%	1.101
PELLUHUE	319	111	430	1,1%	428	28	456	0,5%	886
LICANTEN	240	83	323	0,8%	548	43	591	0,7%	914
ROMERAL	312	107	419	1,0%	1.112	52	1.164	1,4%	1.583
LONGAVI	1.139	377	1.516	3,8%	2.379	170	2.549	3,0%	4.065
YERBAS BUENAS	606	197	803	2,0%	1.347	95	1.442	1,7%	2.245
EMPEDRADO	161	82	243	0,6%	262	26	288	0,3%	531
SAN CLEMENTE	1.363	480	1.843	4,6%	3.092	200	3.292	3,9%	5.135
CAUQUENES	1.765	505	2.270	5,7%	4.504	229	4.733	5,6%	7.003
MOLINA	1.016	337	1.353	3,4%	3.815	173	3.988	4,7%	5.341
RAUCO	292	86	378	0,9%	891	45	936	1,1%	1.314
TENO	844	291	1.135	2,8%	2.480	112	2.592	3,1%	3.727
VICHUQUEN	195	46	241	0,6%	322	19	341	0,4%	582
LINARES	2.721	816	3.537	8,8%	7.355	441	7.796	9,2%	11.333
RETIRO	728	257	985	2,5%	1.711	104	1.815	2,1%	2.800
VILLA ALEGRE	514	178	692	1,7%	1.482	64	1.546	1,8%	2.238
TALCA	5.807	2.125	7.932	19,8%	16.060	1.096	17.156	20,2%	25.088
MAULE	740	388	1.128	2,8%	1.791	150	1.941	2,3%	3.069
PENCAHUE	272	120	392	1,0%	728	36	764	0,9%	1.156
RIO CLARO	435	146	581	1,5%	1.084	52	1.136	1,3%	1.717
CURICO	3.211	1.002	4.213	10,5%	10.791	634	11.425	13,4%	15.638

Concesiones del Pilar Solidario a nivel comunal									
COMUNA	TOTAL PBS Y APS								
	PBSV	PBSI	Total PBS	% PBS	APSV	APSI	Total APS	%APS	Total PBS+APS
SAGRADA FAMILIA	546	180	726	1,8%	1.527	84	1.611	1,9%	2.337
HUALAÑE	435	122	557	1,4%	998	56	1.054	1,2%	1.611
CHANCO	368	163	531	1,3%	769	53	822	1,0%	1.353
CONSTITUCION	1.195	601	1.796	4,5%	3.105	176	3.281	3,9%	5.077
SAN JAVIER	1.333	392	1.725	4,3%	3.952	147	4.099	4,8%	5.824
COLBUN	585	243	828	2,1%	1.607	104	1.711	2,0%	2.539
PARRAL	1.436	495	1.931	4,8%	3.692	239	3.931	4,6%	5.862
<b>Totales</b>	<b>29.726</b>	<b>10.298</b>	<b>40.024</b>	<b>100%</b>	<b>80.173</b>	<b>4.772</b>	<b>84.945</b>	<b>100%</b>	<b>124.969</b>
<b>% respecto del total de concesiones</b>	<b>24%</b>	<b>8%</b>	<b>32%</b>		<b>64%</b>	<b>4%</b>	<b>68%</b>		<b>100%</b>

Fuente: Elaboración propia sobre la base de información del IPS. Información al 25 de julio de 2019.

Nota: La información estadística reportada del número de solicitudes concesionadas, en trámite, rechazadas y anuladas varían mes a mes porque se actualiza la información reportada.

## 12.9. Ñuble



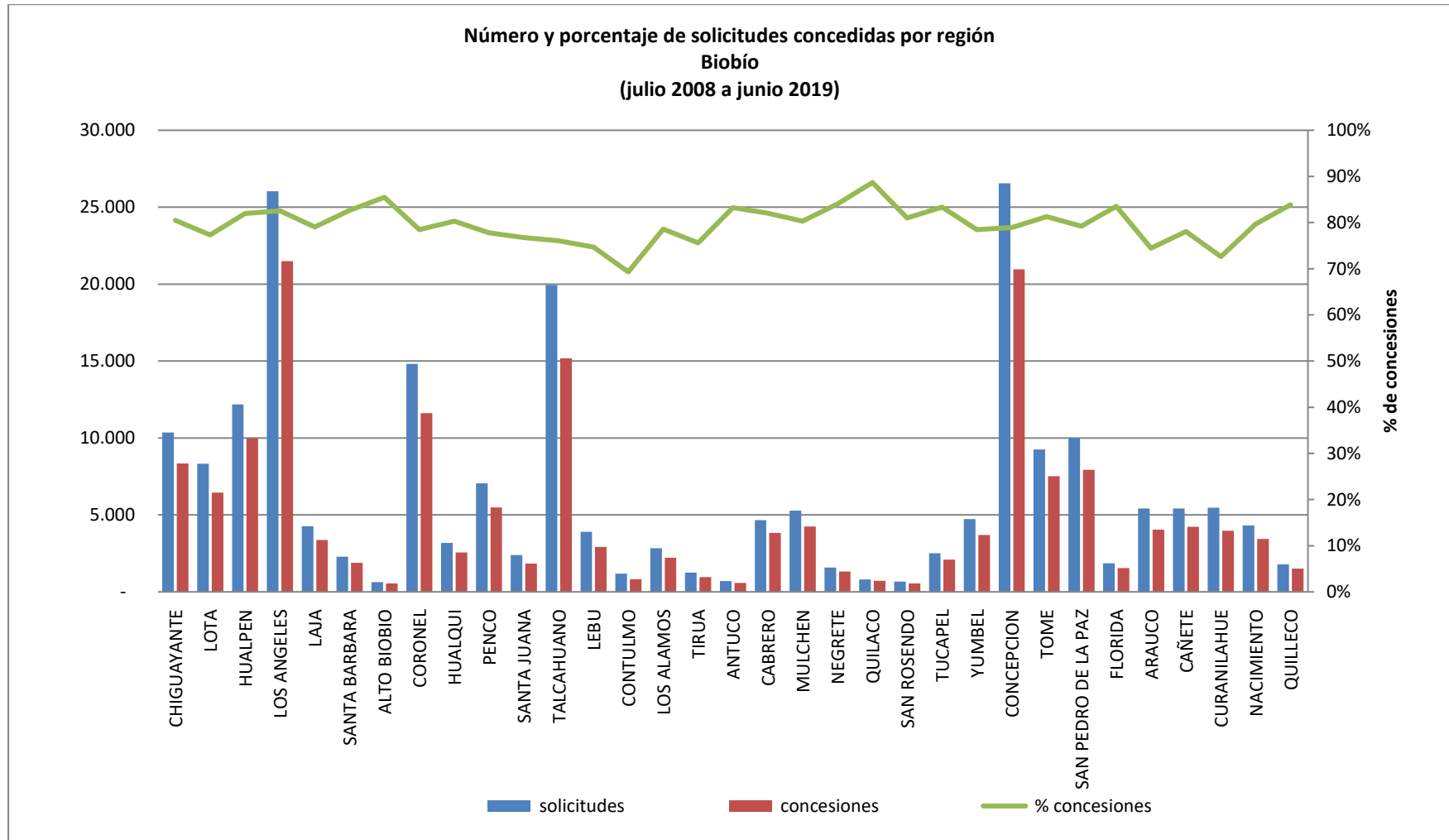
Fuente: Elaboración propia sobre la base de información del IPS.

COMUNA	Concesiones del Pilar Solidario a nivel comunal								
	TOTAL PBS Y APS								
	PBSV	PBSI	Total PBS	% PBS	APSV	APSI	Total APS	%APS	Total PBS+APS
CHILLAN	4.819	2.825	7.644	31,4%	13.999	1.482	15.481	37,2%	23.125
BULNES	675	387	1.062	4,4%	1.913	132	2.045	4,9%	3.107
CHILLAN VIEJO	584	344	928	3,8%	1.489	178	1.667	4,0%	2.595
EL CARMEN	626	393	1.019	4,2%	829	141	970	2,3%	1.989
PEMUCO	257	215	472	1,9%	599	82	681	1,6%	1.153
PINTO	443	255	698	2,9%	809	85	894	2,1%	1.592
QUILLON	792	315	1.107	4,6%	1.506	87	1.593	3,8%	2.700
SAN IGNACIO	702	480	1.182	4,9%	1.155	199	1.354	3,3%	2.536
YUNGAY	569	275	844	3,5%	1.632	99	1.731	4,2%	2.575
QUIRIHUE	421	247	668	2,7%	1.175	88	1.263	3,0%	1.931
COBQUECURA	295	127	422	1,7%	352	42	394	0,9%	816
COELEMU	634	361	995	4,1%	1.721	115	1.836	4,4%	2.831
NINHUE	284	215	499	2,1%	437	79	516	1,2%	1.015
PORTEZUELO	228	133	361	1,5%	498	68	566	1,4%	927
RANQUIL	251	137	388	1,6%	628	41	669	1,6%	1.057
TREHUACO	239	145	384	1,6%	500	48	548	1,3%	932
SAN CARLOS	1.673	994	2.667	11,0%	4.750	516	5.266	12,7%	7.933
COIHUECO	735	544	1.279	5,3%	1.489	204	1.693	4,1%	2.972
ÑIQUEN	532	336	868	3,6%	1.016	108	1.124	2,7%	1.992
SAN FABIAN	146	74	220	0,9%	334	24	358	0,9%	578
SAN NICOLAS	377	224	601	2,5%	817	119	936	2,3%	1.537
<b>Totales</b>	<b>15.282</b>	<b>9.026</b>	<b>24.308</b>	<b>100%</b>	<b>37.648</b>	<b>3.937</b>	<b>41.585</b>	<b>100%</b>	<b>65.893</b>
<b>% respecto del total de concesiones</b>	<b>23%</b>	<b>14%</b>	<b>37%</b>		<b>57%</b>	<b>6%</b>	<b>63%</b>		<b>100%</b>

Fuente: Elaboración propia sobre la base de información del IPS. Información al 25 de julio de 2019.

Nota: La información estadística reportada del número de solicitudes concesionadas, en trámite, rechazadas y anuladas varían mes a mes porque se actualiza la información reportada.

## 12.10. Biobío



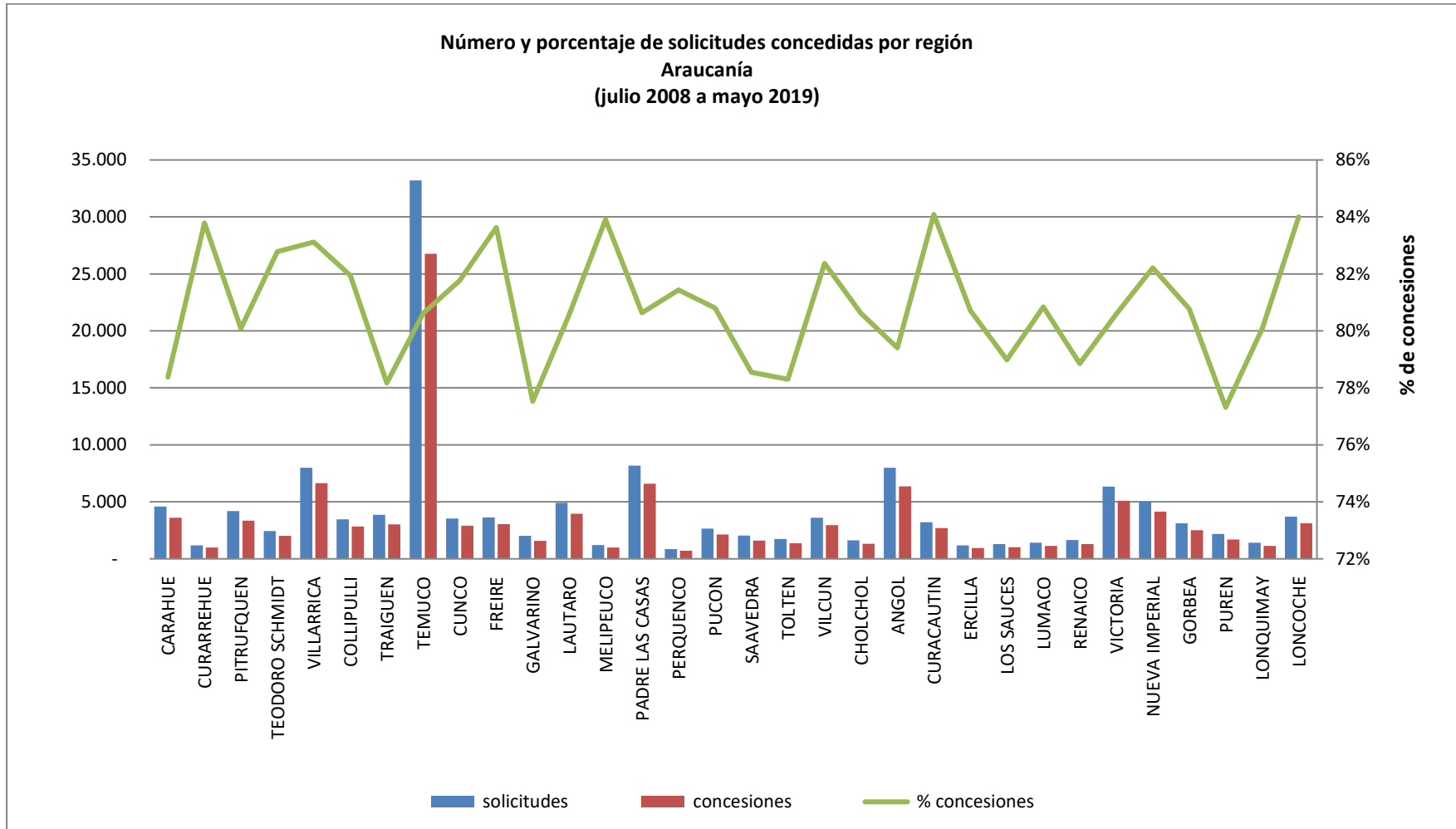
Fuente: Elaboración propia sobre la base de información del IPS.

Concesiones del Pilar Solidario a nivel comunal									
COMUNA	TOTAL PBS Y APS								
	PBSV	PBSI	Total PBS	% PBS	APSV	APSI	Total APS	%APS	Total PBS+APS
CHIGUAYANTE	1.754	637	2.391	4,4%	5.677	269	5.946	5,3%	8.337
LOTA	1.345	446	1.791	3,3%	4.495	158	4.653	4,1%	6.444
HUALPEN	1.981	720	2.701	4,9%	7.034	251	7.285	6,4%	9.986
LOS ANGELES	5.104	2.352	7.456	13,6%	13.005	1.039	14.044	12,4%	21.500
LAJA	903	504	1.407	2,6%	1.793	174	1.967	1,7%	3.374
SANTA BARBARA	502	225	727	1,3%	1.077	79	1.156	1,0%	1.883
ALTO BIOBIO	131	139	270	0,5%	217	60	277	0,2%	547
CORONEL	2.707	1.023	3.730	6,8%	7.500	392	7.892	7,0%	11.622
HUALQUI	649	267	916	1,7%	1.538	99	1.637	1,4%	2.553
PENCO	1.096	420	1.516	2,8%	3.808	159	3.967	3,5%	5.483
SANTA JUANA	580	182	762	1,4%	1.016	59	1.075	0,9%	1.837
TALCAHUANO	3.423	1.325	4.748	8,7%	9.832	591	10.423	9,2%	15.171
LEBU	708	347	1.055	1,9%	1.767	95	1.862	1,6%	2.917
CONTULMO	239	92	331	0,6%	451	38	489	0,4%	820
LOS ALAMOS	510	210	720	1,3%	1.412	91	1.503	1,3%	2.223
TIRUA	386	170	556	1,0%	359	39	398	0,4%	954
ANTUCO	150	62	212	0,4%	350	23	373	0,3%	585
CABRERO	840	506	1.346	2,5%	2.339	144	2.483	2,2%	3.829
MULCHEN	911	544	1.455	2,7%	2.570	220	2.790	2,5%	4.245
NEGRETE	280	173	453	0,8%	776	96	872	0,8%	1.325
QUILACO	210	83	293	0,5%	403	25	428	0,4%	721
SAN ROSENDO	132	78	210	0,4%	305	26	331	0,3%	541
TUCAPEL	450	228	678	1,2%	1.324	95	1.419	1,3%	2.097
YUMBEL	894	531	1.425	2,6%	2.132	149	2.281	2,0%	3.706
CONCEPCION	4.585	1.472	6.057	11,1%	14.202	700	14.902	13,2%	20.959
TOME	1.541	508	2.049	3,7%	5.235	241	5.476	4,8%	7.525
SAN PEDRO DE LA PAZ	1.757	752	2.509	4,6%	5.100	315	5.415	4,8%	7.924
FLORIDA	430	150	580	1,1%	913	57	970	0,9%	1.550
ARAUCO	1.062	434	1.496	2,7%	2.408	133	2.541	2,2%	4.037
CAÑETE	1.194	395	1.589	2,9%	2.487	149	2.636	2,3%	4.225
CURANILAHUE	906	405	1.311	2,4%	2.578	84	2.662	2,4%	3.973
NACIMIENTO	848	442	1.290	2,4%	1.976	168	2.144	1,9%	3.434
QUILLECO	435	200	635	1,2%	806	64	870	0,8%	1.505
<b>Totales</b>	<b>38.643</b>	<b>16.022</b>	<b>54.665</b>	<b>100%</b>	<b>106.885</b>	<b>6.282</b>	<b>113.167</b>	<b>100%</b>	<b>167.832</b>
<b>% respecto del total de concesiones</b>	<b>23%</b>	<b>10%</b>	<b>33%</b>		<b>64%</b>	<b>4%</b>	<b>67%</b>		<b>100%</b>

Fuente: Elaboración propia sobre la base de información del IPS. Información al 25 de julio de 2019.

Nota: La información estadística reportada del número de solicitudes concesionadas, en trámite, rechazadas y anuladas varían mes a mes porque se actualiza la información reportada.

## 12.11. Araucanía



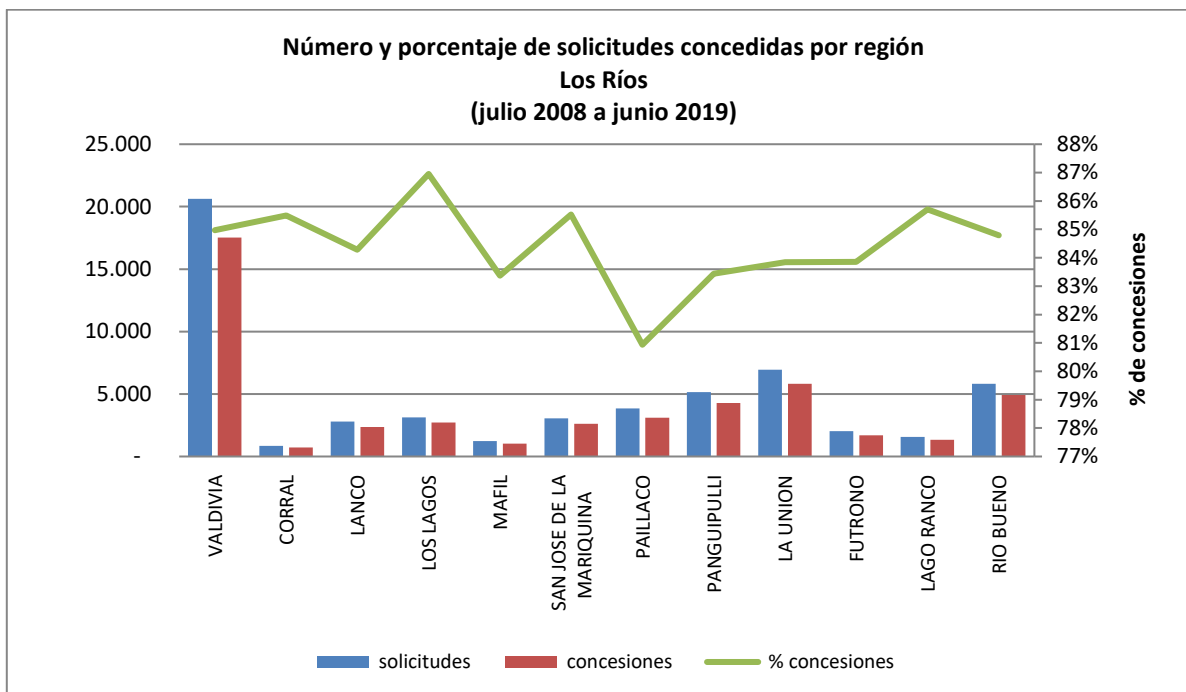
Fuente: Elaboración propia sobre la base de información del IPS.

Concesiones del Pilar Solidario a nivel comunal									
COMUNA	TOTAL PBS Y APS								
	PBSV	PBSI	Total PBS	% PBS	APSV	APSI	Total APS	%APS	Total PBS+APS
CARAHUE	1.467	476	1.943	4,5%	1.524	133	1.657	2,5%	3.600
CURARREHUE	524	108	632	1,5%	335	20	355	0,5%	987
PITRUFQUEN	1.076	299	1.375	3,2%	1.870	108	1.978	3,0%	3.353
TEODORO SCHMIDT	879	258	1.137	2,6%	811	66	877	1,3%	2.014
VILLARRICA	1.841	517	2.358	5,5%	4.043	244	4.287	6,5%	6.645
COLLIPULLI	689	269	958	2,2%	1.772	116	1.888	2,8%	2.846
TRAIQUEN	751	292	1.043	2,4%	1.876	97	1.973	3,0%	3.016
TEMUCO	6.768	2.238	9.006	20,9%	16.732	1.029	17.761	26,7%	26.767
CUNCO	1.071	271	1.342	3,1%	1.471	84	1.555	2,3%	2.897
FREIRE	983	291	1.274	3,0%	1.658	108	1.766	2,7%	3.040
GALVARINO	562	236	798	1,9%	700	75	775	1,2%	1.573
LAUTARO	1.134	371	1.505	3,5%	2.297	157	2.454	3,7%	3.959
MELIPEUCO	490	104	594	1,4%	371	36	407	0,6%	1.001
PADRE LAS CASAS	2.096	805	2.901	6,7%	3.356	340	3.696	5,6%	6.597
PERQUENCO	204	71	275	0,6%	404	23	427	0,6%	702
PUCON	687	153	840	2,0%	1.228	66	1.294	1,9%	2.134
SAAVEDRA	630	260	890	2,1%	616	90	706	1,1%	1.596
TOLTEN	515	186	701	1,6%	595	61	656	1,0%	1.357
VILCUN	866	310	1.176	2,7%	1.676	110	1.786	2,7%	2.962
CHOLCHOL	516	165	681	1,6%	559	70	629	0,9%	1.310
ANGOL	1.453	542	1.995	4,6%	4.097	262	4.359	6,6%	6.354
CURACAUTIN	775	194	969	2,3%	1.669	68	1.737	2,6%	2.706
ERCILLA	252	99	351	0,8%	579	20	599	0,9%	950
LOS SAUCES	313	93	406	0,9%	583	33	616	0,9%	1.022
LUMACO	401	176	577	1,3%	507	55	562	0,8%	1.139
RENAICO	308	124	432	1,0%	795	63	858	1,3%	1.290
VICTORIA	1.234	442	1.676	3,9%	3.270	158	3.428	5,2%	5.104
NUEVA IMPERIAL	1.413	483	1.896	4,4%	2.085	151	2.236	3,4%	4.132
GORBEA	648	219	867	2,0%	1.557	97	1.654	2,5%	2.521
PUREN	517	237	754	1,8%	874	63	937	1,4%	1.691
LONQUIMAY	450	165	615	1,4%	474	45	519	0,8%	1.134
LONCOCHE	829	255	1.084	2,5%	1.900	125	2.025	3,0%	3.109
<b>Totales</b>	<b>32.342</b>	<b>10.709</b>	<b>43.051</b>	<b>100%</b>	<b>62.284</b>	<b>4.173</b>	<b>66.457</b>	<b>100%</b>	<b>109.508</b>
<b>% respecto del total de concesiones</b>	<b>30%</b>	<b>10%</b>	<b>39%</b>		<b>57%</b>	<b>4%</b>	<b>61%</b>		<b>100%</b>

Fuente: Elaboración propia sobre la base de información del IPS. Información al 25 de julio de 2019.

Nota: La información estadística reportada del número de solicitudes concesionadas, en trámite, rechazadas y anuladas varían mes a mes porque se actualiza la información reportada.

## 12.12. Los Ríos



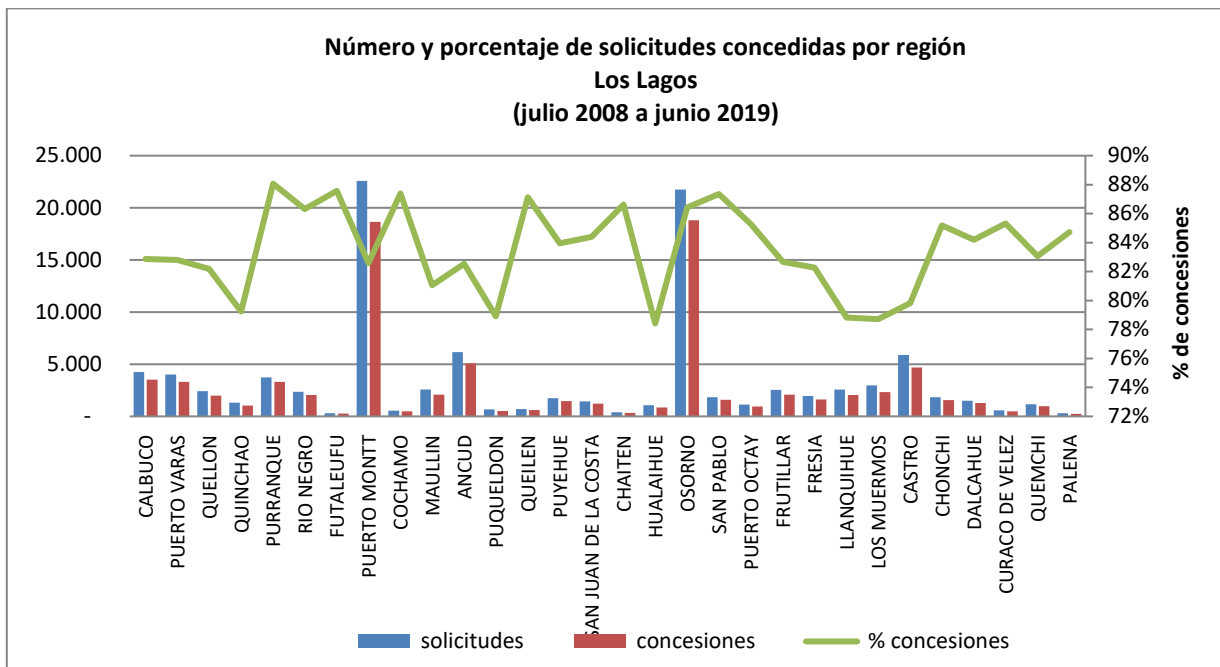
Fuente: Elaboración propia sobre la base de información del IPS.

COMUNA	TOTAL PBS Y APS								
	PBSV	PBSI	Total PBS	% PBS	APSV	APSI	Total APS	%APS	Total PBS+APS
VALDIVIA	3.584	1.865	5.449	31,3%	11.203	880	12.083	39,3%	17.532
CORRAL	156	88	244	1,4%	441	34	475	1,5%	719
LANCO	617	285	902	5,2%	1.318	144	1.462	4,8%	2.364
LOS LAGOS	660	349	1.009	5,8%	1.577	133	1.710	5,6%	2.719
MAFIL	210	118	328	1,9%	631	64	695	2,3%	1.023
SAN JOSE DE LA MARIQUINA	683	367	1.050	6,0%	1.372	189	1.561	5,1%	2.611
PAILLACO	759	442	1.201	6,9%	1.746	165	1.911	6,2%	3.112
PANGUIPULLI	1.317	663	1.980	11,4%	2.048	266	2.314	7,5%	4.294
LA UNION	1.303	608	1.911	11,0%	3.579	340	3.919	12,7%	5.830
FUTRONO	520	254	774	4,4%	830	89	919	3,0%	1.693
LAGO RANCO	427	213	640	3,7%	615	82	697	2,3%	1.337
RIO BUENO	1.337	599	1.936	11,1%	2.694	298	2.992	9,7%	4.928
<b>Totales</b>	<b>11.573</b>	<b>5.851</b>	<b>17.424</b>	<b>100%</b>	<b>28.054</b>	<b>2.684</b>	<b>30.738</b>	<b>100%</b>	<b>48.162</b>
<b>% respecto del total de concesiones</b>	<b>24%</b>	<b>12%</b>	<b>36%</b>		<b>58%</b>	<b>6%</b>	<b>64%</b>		<b>100%</b>

Fuente: Elaboración propia sobre la base de información del IPS. Información al 25 de julio de 2019.

Nota: La información estadística reportada del número de solicitudes concesionadas, en trámite, rechazadas y anuladas varían mes a mes porque se actualiza la información reportada.

## 12.13. Los Lagos



Fuente: Elaboración propia sobre la base de información del IPS.

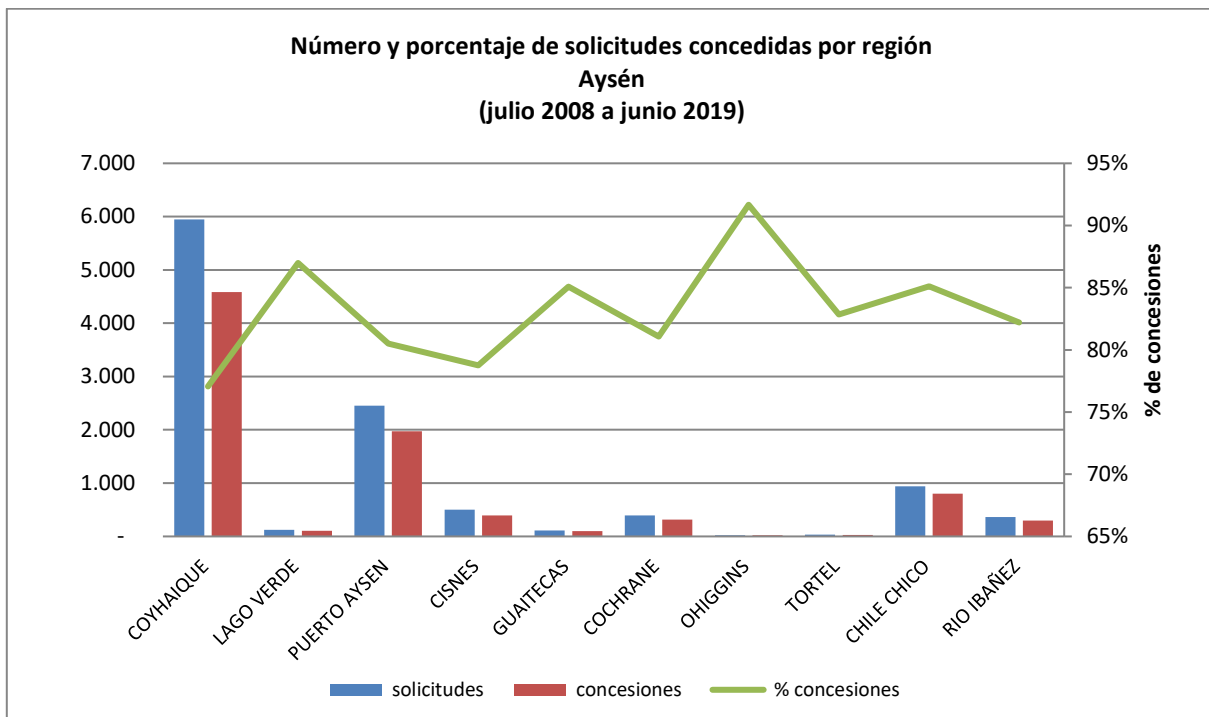
Concesiones del Pilar Solidario a nivel comunal									
COMUNA	TOTAL PBS Y APS								
	PBSV	PBSI	Total PBS	% PBS	APSV	APSI	Total APS	%APS	Total PBS+APS
CALBUCO	1.451	380	1.831	5,7%	1.546	143	1.689	3,2%	3.520
PUERTO VARAS	750	243	993	3,1%	2.217	107	2.324	4,3%	3.317
QUELLON	598	207	805	2,5%	1.066	116	1.182	2,2%	1.987
QUINCHAO	443	127	570	1,8%	426	43	469	0,9%	1.039
PURRANQUE	727	364	1.091	3,4%	2.041	166	2.207	4,1%	3.298
RIO NEGRO	497	307	804	2,5%	1.102	142	1.244	2,3%	2.048
FUTALEUFU	104	17	121	0,4%	143	4	147	0,3%	268
PUERTO MONTT	4.815	1.668	6.483	20,3%	11.260	899	12.159	22,8%	18.642
COCHAMO	219	45	264	0,8%	194	20	214	0,4%	478
MAULLIN	941	265	1.206	3,8%	799	69	868	1,6%	2.074
ANCUD	1.110	380	1.490	4,7%	3.399	200	3.599	6,7%	5.089
PUQUELDON	197	57	254	0,8%	244	26	270	0,5%	524
QUEILEN	195	65	260	0,8%	319	24	343	0,6%	603
PUYEHUE	358	209	567	1,8%	795	92	887	1,7%	1.454
SAN JUAN DE LA COSTA	500	268	768	2,4%	376	67	443	0,8%	1.211
CHAITEN	134	33	167	0,5%	162	8	170	0,3%	337
HUALAIHUE	310	112	422	1,3%	381	40	421	0,8%	843
OSORNO	4.030	2.150	6.180	19,3%	11.470	1.143	12.613	23,6%	18.793
SAN PABLO	428	231	659	2,1%	835	102	937	1,8%	1.596
PUERTO OCTAY	246	147	393	1,2%	516	53	569	1,1%	962
FRUTILLAR	514	174	688	2,2%	1.338	69	1.407	2,6%	2.095
FRESIA	560	155	715	2,2%	839	57	896	1,7%	1.611

Concesiones del Pilar Solidario a nivel comunal									
COMUNA	TOTAL PBS Y APS								
	PBSV	PBSI	Total PBS	% PBS	APSV	APSI	Total APS	%APS	Total PBS+APS
LLANQUIHUE	439	166	605	1,9%	1.359	73	1.432	2,7%	2.037
LOS MUERMOS	963	298	1.261	3,9%	999	81	1.080	2,0%	2.341
CASTRO	1.106	422	1.528	4,8%	2.960	213	3.173	5,9%	4.701
CHONCHI	414	139	553	1,7%	957	55	1.012	1,9%	1.565
DALCAHUE	426	113	539	1,7%	660	74	734	1,4%	1.273
CURACO DE VELEZ	140	41	181	0,6%	290	23	313	0,6%	494
QUEMCHI	410	90	500	1,6%	439	32	471	0,9%	971
PALENA	85	12	97	0,3%	152	6	158	0,3%	255
<b>Totales</b>	<b>23.110</b>	<b>8.885</b>	<b>31.995</b>	<b>100%</b>	<b>49.284</b>	<b>4.147</b>	<b>53.431</b>	<b>100%</b>	<b>85.426</b>
<b>% respecto del total de concesiones</b>	<b>27%</b>	<b>10%</b>	<b>37%</b>		<b>58%</b>	<b>5%</b>	<b>63%</b>		<b>100%</b>

Fuente: Elaboración propia sobre la base de información del IPS. Información al 25 de julio de 2019.

Nota: La información estadística reportada del número de solicitudes concesionadas, en trámite, rechazadas y anuladas varían mes a mes porque se actualiza la información reportada.

## 12.14. Aysén



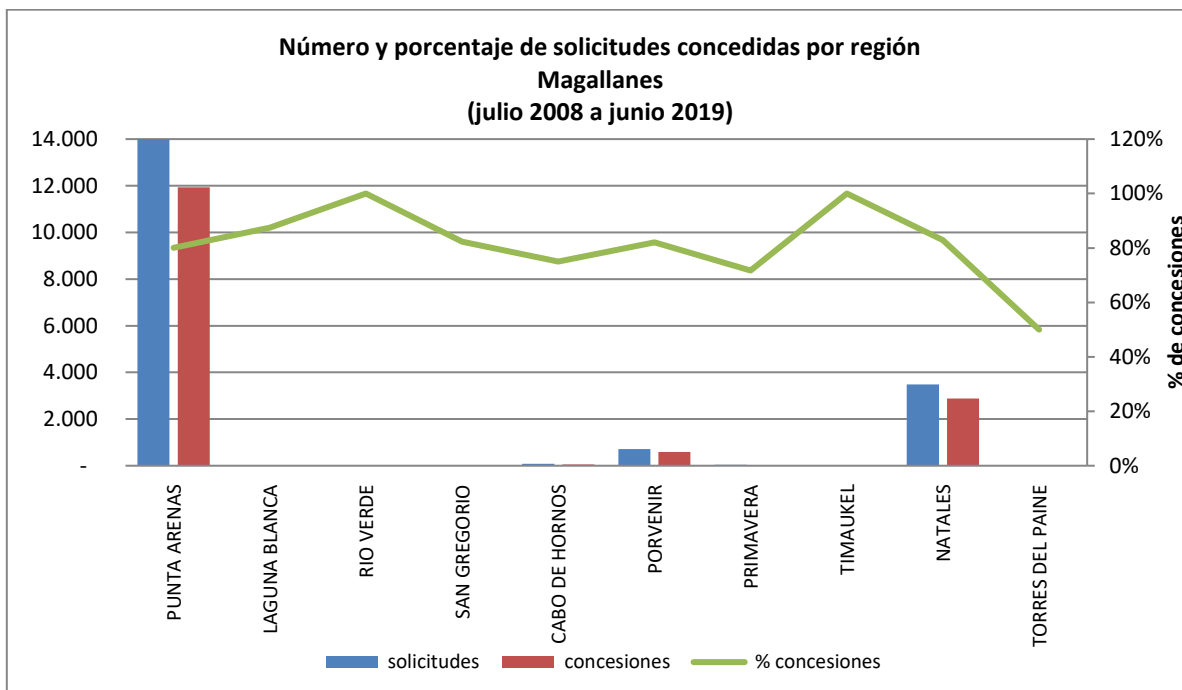
Fuente: Elaboración propia sobre la base de información del IPS.

Concesiones del Pilar Solidario a nivel comunal									
COMUNA	TOTAL PBS Y APS								TOTAL
	PBSV	PBSI	Total PBS	% PBS	APSV	APSI	Total APS	%APS	Total PBS+APS
COYHAIQUE	1.017	328	1.345	48,7%	2.995	245	3.240	55,2%	4.585
LAGO VERDE	35	3	38	1,4%	67	2	69	1,2%	107
PUERTO AYSÉN	426	139	565	20,5%	1.316	92	1.408	24,0%	1.973
CISNES	91	21	112	4,1%	267	14	281	4,8%	393
GUAITECAS	36	6	42	1,5%	51	4	55	0,9%	97
COCHRANE	121	22	143	5,2%	169	5	174	3,0%	317
OHIGGINS	4	-	4	0,1%	18	-	18	0,3%	22
TORTEL	9	1	10	0,4%	17	2	19	0,3%	29
CHILE CHICO	340	59	399	14,5%	380	22	402	6,9%	801
RIO IBAÑEZ	81	20	101	3,7%	186	13	199	3,4%	300
<b>Totales</b>	<b>2.160</b>	<b>599</b>	<b>2.759</b>	<b>100%</b>	<b>5.466</b>	<b>399</b>	<b>5.865</b>	<b>100%</b>	<b>8.624</b>
<b>% respecto del total de concesiones</b>	<b>25%</b>	<b>7%</b>	<b>32%</b>		<b>63%</b>	<b>5%</b>	<b>68%</b>		<b>100%</b>

Fuente: Elaboración propia sobre la base de información del IPS. Información al 25 de julio de 2019.

Nota: La información estadística reportada del número de solicitudes concesionadas, en trámite, rechazadas y anuladas varían mes a mes porque se actualiza la información reportada.

## 12.15. Magallanes



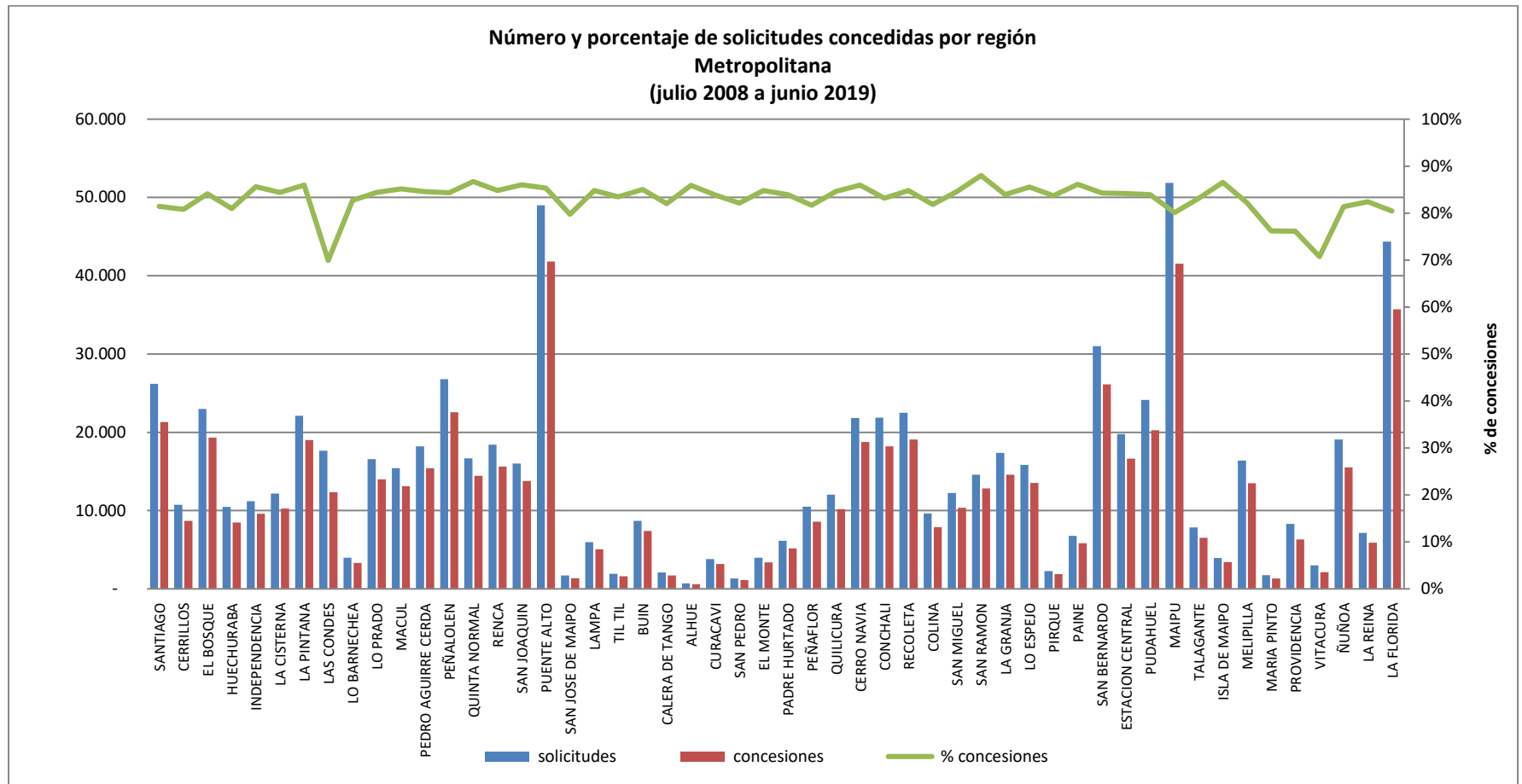
Fuente: Elaboración propia sobre la base de información del IPS.

Concesiones del Pilar Solidario a nivel comunal									
COMUNA	TOTAL PBS Y APS								
	PBSV	PBSI	Total PBS	% PBS	APSV	APSI	Total APS	%APS	Total PBS+APS
PUNTA ARENAS	2.549	785	3.334	72,0%	8.196	407	8.603	78,9%	11.937
LAGUNA BLANCA	2	-	2		5	-	5		7
RIO VERDE	1	-	1	0,0%	4	-	4	0,0%	5
SAN GREGORIO	4	-	4	0,1%	10	-	10	0,1%	14
CABO DE HORNOS	9	5	14		43	3	46		60
LA ANTARTICA	-	-	-	0,0%	3	-	3	0,0%	3
PORVENIR	123	32	155	3,3%	406	23	429	3,9%	584
PRIMAVERA	2	2	4	0,1%	28	1	29	0,3%	33
TIMAUKEL	1	-	1	0,0%	-	-	-	0,0%	1
NATALES	895	220	1.115	24,1%	1.696	74	1.770	16,2%	2.885
TORRES DEL PAINE	1	-	1		1	-	1		2
<b>Totales</b>	<b>3.587</b>	<b>1.044</b>	<b>4.631</b>	<b>100%</b>	<b>10.392</b>	<b>508</b>	<b>10.900</b>	<b>100%</b>	<b>15.531</b>
<b>% respecto del total de concesiones</b>	<b>23%</b>	<b>7%</b>	<b>30%</b>		<b>67%</b>	<b>3%</b>	<b>70%</b>		<b>100%</b>

Fuente: Elaboración propia sobre la base de información del IPS. Información al 25 de julio de 2019.

Nota: La información estadística reportada del número de solicitudes concesionadas, en trámite, rechazadas y anuladas varían mes a mes porque se actualiza la información reportada.

## 12.16. Metropolitana



Fuente: Elaboración propia sobre la base de información del IPS.

Concesiones del Pilar Solidario a nivel comunal									
COMUNA	TOTAL PBS Y APS								
	PBSV	PBSI	Total PBS	% PBS	APSV	APSI	Total APS	%APS	Total PBS+APS
SANTIAGO	4.642	1.049	5.691	3,1%	14.960	664	15.624	3,5%	21.315
CERRILLOS	1.879	805	2.684	1,4%	5.775	218	5.993	1,3%	8.677
EL BOSQUE	4.652	1.582	6.234	3,4%	12.430	670	13.100	2,9%	19.334
HUECHURABA	2.021	711	2.732	1,5%	5.461	287	5.748	1,3%	8.480
INDEPENDENCIA	2.100	466	2.566	1,4%	6.788	243	7.031	1,6%	9.597
LA CISTERNA	2.634	584	3.218	1,7%	6.787	253	7.040	1,6%	10.258
LA PINTANA	4.448	1.949	6.397	3,5%	11.774	838	12.612	2,8%	19.009
LAS CONDES	3.018	622	3.640	2,0%	8.467	241	8.708	2,0%	12.348
LO BARNECHEA	763	231	994	0,5%	2.229	78	2.307	0,5%	3.301
LO PRADO	3.150	855	4.005	2,2%	9.627	351	9.978	2,2%	13.983
MACUL	2.861	635	3.496	1,9%	9.317	298	9.615	2,2%	13.111
PEDRO AGUIRRE CERDA	3.415	1.024	4.439	2,4%	10.520	448	10.968	2,5%	15.407
PEÑALOEN	4.747	1.595	6.342	3,4%	15.565	672	16.237	3,6%	22.579
QUINTA NORMAL	3.276	804	4.080	2,2%	10.063	304	10.367	2,3%	14.447
RENCA	3.393	1.272	4.665	2,5%	10.456	511	10.967	2,5%	15.632
SAN JOAQUIN	3.014	808	3.822	2,1%	9.622	336	9.958	2,2%	13.780
PUENTE ALTO	9.016	3.297	12.313	6,6%	28.158	1.329	29.487	6,6%	41.800
SAN JOSE DE MAIPO	383	106	489	0,3%	842	30	872	0,2%	1.361
LAMPA	1.258	638	1.896	1,0%	2.957	197	3.154	0,7%	5.050
TIL TIL	388	124	512	0,3%	1.043	59	1.102	0,2%	1.614
BUIN	1.439	468	1.907	1,0%	5.212	262	5.474	1,2%	7.381
CALERA DE TANGO	371	108	479	0,3%	1.168	70	1.238	0,3%	1.717
ALHUE	126	45	171	0,1%	402	13	415	0,1%	586
CURACAVI	827	197	1.024	0,6%	2.065	99	2.164	0,5%	3.188
SAN PEDRO	353	93	446	0,2%	613	43	656	0,1%	1.102
EL MONTE	841	250	1.091	0,6%	2.192	96	2.288	0,5%	3.379
PADRE HURTADO	1.073	342	1.415	0,8%	3.583	157	3.740	0,8%	5.155
PEÑAFLORES	1.711	514	2.225	1,2%	6.076	263	6.339	1,4%	8.564
QUILICURA	2.177	941	3.118	1,7%	6.641	429	7.070	1,6%	10.188
CERRO NAVIA	4.077	1.443	5.520	3,0%	12.606	636	13.242	3,0%	18.762
CONCHALI	4.243	1.012	5.255	2,8%	12.453	488	12.941	2,9%	18.196
RECOLETA	4.349	1.224	5.573	3,0%	12.967	539	13.506	3,0%	19.079
COLINA	1.721	837	2.558	1,4%	5.005	312	5.317	1,2%	7.875

Concesiones del Pilar Solidario a nivel comunal									
COMUNA	TOTAL PBS Y APS								
	PBSV	PBSI	Total PBS	% PBS	APSV	APSI	Total APS	%APS	Total PBS+APS
SAN MIGUEL	2.624	516	3.140	1,7%	6.976	228	7.204	1,6%	10.344
SAN RAMON	3.212	887	4.099	2,2%	8.402	338	8.740	2,0%	12.839
LA GRANJA	3.323	1.082	4.405	2,4%	9.703	468	10.171	2,3%	14.576
LO ESPEJO	3.178	1.172	4.350	2,3%	8.762	432	9.194	2,1%	13.544
PIRQUE	455	145	600	0,3%	1.231	58	1.289	0,3%	1.889
PAINE	1.235	450	1.685	0,9%	3.974	180	4.154	0,9%	5.839
SAN BERNARDO	5.901	2.242	8.143	4,4%	16.925	1.057	17.982	4,0%	26.125
ESTACION CENTRAL	3.808	1.079	4.887	2,6%	11.280	471	11.751	2,6%	16.638
PUDAHUEL	4.153	1.743	5.896	3,2%	13.617	737	14.354	3,2%	20.250
MAIPU	8.870	2.739	11.609	6,3%	28.812	1.112	29.924	6,7%	41.533
TALAGANTE	1.273	437	1.710	0,9%	4.593	206	4.799	1,1%	6.509
ISLA DE MAIPO	613	217	830	0,4%	2.449	136	2.585	0,6%	3.415
MELIPILLA	3.147	932	4.079	2,2%	8.919	483	9.402	2,1%	13.481
MARIA PINTO	300	106	406	0,2%	864	53	917	0,2%	1.323
PROVIDENCIA	1.634	242	1.876	1,0%	4.330	114	4.444	1,0%	6.320
VITACURA	634	94	728	0,4%	1.346	49	1.395	0,3%	2.123
ÑUÑO A	3.381	596	3.977	2,1%	11.216	336	11.552	2,6%	15.529
LA REINA	1.350	280	1.630	0,9%	4.125	145	4.270	1,0%	5.900
LA FLORIDA	8.251	1.958	10.209	5,5%	24.646	848	25.494	5,7%	35.703
<b>Totales</b>	<b>141.708</b>	<b>43.548</b>	<b>185.256</b>	<b>100%</b>	<b>425.994</b>	<b>18.885</b>	<b>444.879</b>	<b>100%</b>	<b>630.135</b>
<b>% respecto del total de concesiones</b>	<b>22%</b>	<b>7%</b>	<b>29%</b>		<b>68%</b>	<b>3%</b>	<b>71%</b>		<b>100%</b>

Fuente: Elaboración propia sobre la base de información del IPS. Información al 25 de julio de 2019.

Nota: La información estadística reportada del número de solicitudes concesionadas, en trámite, rechazadas y anuladas varían mes a mes porque se actualiza la información reportada.

## **Introducción al Bono por Hijo (BXH)**

Este bono se encuentra vigente a partir del 1 de julio de 2009. Es un beneficio que incrementa el monto de la pensión de la mujer a través de la entrega de un bono por cada hijo nacido vivo o adoptado.

El Bono por Hijo no se paga al momento del nacimiento del hijo, se paga a los 65 años con la pensión y tiene como fin único incrementar el monto de la pensión de la madre.

La bonificación consiste en un aporte estatal equivalente al 10% de 18. Si el hijo nació antes del 1 de julio de 2009, se aplicará el ingreso mínimo vigente al 1 julio de 2009 (\$159 mil). Si el hijo nació después del 1 de julio de 2009, el ingreso mínimo corresponderá al monto que estaba vigente durante el mes en que nació el hijo.

Es importante destacar, que al monto total de la o las bonificaciones, se le aplicará una tasa de rentabilidad por cada mes completo, contados desde el nacimiento del hijo y hasta que la mujer cumpla los 65 años de edad.

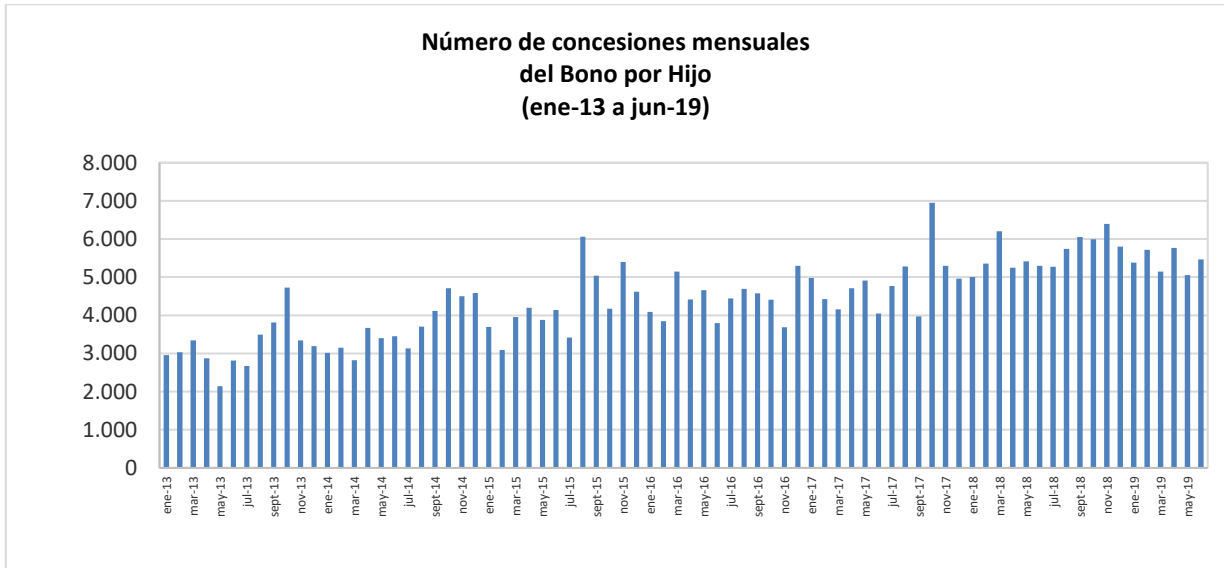
Tienen derecho las mujeres:

- Afiliadas al decreto ley N°3.500 y que no tengan afiliación a otro régimen.
- Las mujeres beneficiarias de Pensión Básica Solidaria o Aporte Previsional Solidario de Vejez.
- Las mujeres que sin estar afiliadas a un régimen previsional perciben una pensión de sobrevivencia con derecho a Aporte Previsional Solidario, sea de Administradora de Fondos de Pensiones, Compañía de Seguros, Instituto Laboral, Mutualidad de Empleadores o ex Instituto de Normalización Previsión Social, actual Instituto de Previsión Social (IPS).

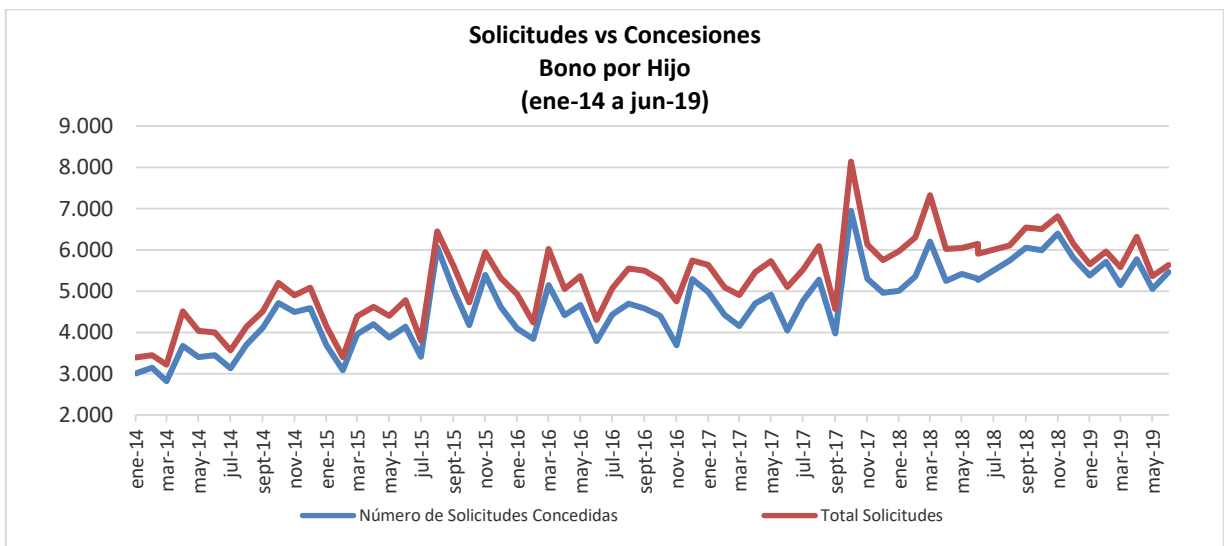
## II. Bono por Hijo

Desde la implementación del programa a la fecha, han sido beneficiarias del Bono por Hijo en total 620.933 mujeres, por un total de 2.122.300 causantes (N° de hijos), lo que es equivalente a aproximadamente 3,4 hijos por mujer.

Durante junio de 2019, se recibieron en total 5.633 solicitudes, de las cuales, se concedieron 5.467 (97,1%).



Fuente: IPS



Fuente: IPS

**1. Concesiones de Bono por Hijo a nivel nacional, por mes  
Agosto de 2009 a junio 2019**

Mes	NÚMERO DE CONCESIONES DE BONO POR HIJO REALIZADAS CADA MES							
	Pago Mensual Con PBS		Pago Mensual Con APS		Pago Único		TOTAL	
	Nº Beneficiarias	Nº de Hijos	Nº Beneficiarias	Nº de Hijos	Nº Beneficiarias	Nº de Hijos	Nº Beneficiarias	Nº de Hijos (causantes)
<b>Ago-dic 2009</b>							<b>23.671</b>	<b>102.602</b>
<b>2010</b>							<b>90.591</b>	<b>283.345</b>
<b>2011</b>							<b>105.822</b>	<b>430.659</b>
<b>2012</b>							<b>54.727</b>	<b>214.792</b>
<b>2013</b>	<b>17.394</b>	<b>63.757</b>	<b>1.193</b>	<b>5.685</b>	<b>19.798</b>	<b>66.674</b>	<b>38.385</b>	<b>136.116</b>
<b>2014</b>	<b>19.910</b>	<b>70.098</b>	<b>1.302</b>	<b>5.662</b>	<b>23.042</b>	<b>72.387</b>	<b>44.254</b>	<b>148.147</b>
ene-15	1.303	4.627	90	407	2.299	7.138	3.692	12.172
feb-15	1.126	4.105	68	319	1.895	5.828	3.089	10.252
mar-15	1.509	5.148	142	601	2.308	7.031	3.959	12.780
abr-15	1.305	4.297	154	670	2.740	8.147	4.199	13.114
may-15	1.328	4.634	162	698	2.387	7.056	3.877	12.388
jun-15	1.079	3.931	121	595	2.940	8.577	4.140	13.103
jul-15	1.562	5.243	193	896	1.660	4.806	3.415	10.945
ago-15	1.389	4.383	321	1.453	4.348	12.994	6.058	18.830
sept-15	2.017	7.335	176	801	2.843	8.849	5.036	16.985
oct-15	1.395	4.572	175	799	2.605	7.454	4.175	12.825
nov-15	1.495	5.282	166	712	3.733	10.856	5.394	16.850
dic-15	1.645	5.189	200	809	2.771	8.572	4.616	14.570
<b>2015</b>	<b>17.153</b>	<b>58.746</b>	<b>1.968</b>	<b>8.760</b>	<b>32.529</b>	<b>97.308</b>	<b>51.650</b>	<b>164.814</b>
ene-16	1.402	4.801	157	645	2.531	7.419	4.090	12.865
feb-16	964	3.139	156	644	2.723	8.130	3.843	11.913
mar-16	1.710	5.724	238	993	3.197	9.196	5.145	15.913
abr-16	1.579	5.412	196	787	2.640	7.635	4.415	13.834
may-16	1.550	5.486	180	760	2.933	8.633	4.663	14.879
jun-16	1.015	3.452	121	555	2.658	7.478	3.794	11.485
jul-16	1.746	6.028	157	657	2.535	7.430	4.438	14.115
ago-16	1.390	4.511	153	578	3.151	9.173	4.694	14.262
sept-16	1.402	4.329	196	823	2.981	8.807	4.579	13.959
oct-16	1.480	5.044	136	536	2.791	8.111	4.407	13.691
nov-16	1.497	5.099	128	483	2.064	6.110	3.689	11.692
dic-16	1.565	5.550	94	399	3.636	11.125	5.295	17.074
<b>2016</b>	<b>17.300</b>	<b>58.575</b>	<b>1.912</b>	<b>7.860</b>	<b>33.840</b>	<b>99.247</b>	<b>53.052</b>	<b>165.682</b>
ene-17	1.578	5.100	122	478	3.277	9.466	4.977	15.044

Mes	NÚMERO DE CONCESIONES DE BONO POR HIJO REALIZADAS CADA MES							
	Pago Mensual Con PBS		Pago Mensual Con APS		Pago Único		TOTAL	
	Nº Beneficiarias	Nº de Hijos	Nº Beneficiarias	Nº de Hijos	Nº Beneficiarias	Nº de Hijos	Nº Beneficiarias	Nº de Hijos (causantes)
feb-17	1.309	4.472	118	502	3.001	8.506	4.428	13.480
mar-17	1.433	4.492	123	484	2.598	7.750	4.154	12.726
abr-17	1.610	5.252	163	704	2.935	8.131	4.708	14.087
may-17	1.418	4.341	177	637	3.318	8.846	4.913	13.824
jun-17	1.230	4.069	108	460	2.707	8.139	4.045	12.668
jul-17	1.191	4.093	118	524	3.460	9.428	4.769	14.045
ago-17	1.646	5.129	226	888	3.406	9.871	5.278	15.888
sept-17	1.788	5.884	227	1.042	1.959	5.773	3.974	12.699
oct-17	1.600	5.166	160	678	5.186	14.719	6.946	20.563
nov-17	1.751	5.849	177	742	3.371	9.775	5.299	16.366
dic-17	1.618	5.288	188	708	3.152	9.366	4.958	15.362
<b>2017</b>	<b>18.172</b>	<b>59.135</b>	<b>1.907</b>	<b>7.847</b>	<b>38.370</b>	<b>109.770</b>	<b>58.449</b>	<b>176.752</b>
ene-18	1.487	4.777	142	567	3.378	9.267	5.007	14.611
feb-18	1.165	3.878	171	740	4.024	10.885	5.360	15.503
mar-18	2.460	7.692	296	1.104	3.447	9.794	6.203	18.590
abr-18	1.488	4.979	166	699	3.596	10.022	5.250	15.700
may-18	1.705	5.530	178	714	3.536	9.898	5.419	16.142
jun-18	1.717	5.500	211	885	3.371	9.458	5.299	15.843
jul-18	1.574	4.981	176	714	3.523	9.997	5.273	15.692
ago-18	1.786	5.797	215	865	3.741	10.742	5.742	17.404
sept-18	1.829	5.996	210	796	4.016	11.063	6.055	17.855
oct-18	1.908	5.933	221	853	3.862	11.406	5.991	18.192
nov-18	1.951	6.310	210	846	4.235	12.050	6.396	19.206
dic-18	1.864	6.097	206	773	3.733	11.050	5.803	17.920
<b>2018</b>	<b>20.934</b>	<b>67.470</b>	<b>2.402</b>	<b>9.556</b>	<b>44.462</b>	<b>125.632</b>	<b>67.798</b>	<b>202.658</b>
ene-19	1.644	5.240	136	473	3.602	10.442	5.382	16.155
feb-19	1.660	5.440	195	810	3.859	11.121	5.714	17.371
mar-19	1.447	4.690	166	800	3.536	10.073	5.149	15.563
abr-19	1.532	5.027	191	822	4.048	11.053	5.771	16.902
may-19	1.595	4.923	179	655	3.277	9.461	5.051	15.039
jun-19	1.566	4.922	128	485	3.773	10.296	5.467	15.703
<b>Total a jun-19</b>	<b>9.444</b>	<b>30.242</b>	<b>995</b>	<b>4.045</b>	<b>22.095</b>	<b>62.446</b>	<b>32.534</b>	<b>96.733</b>
<b>TOTAL</b>							<b>620.933</b>	<b>2.122.300</b>

Fuente: IPS

Nota: La información corresponde al total de concesiones (beneficiarias) del Bono por Hijo de cada mes.  
El **pago único** corresponde a las pensionadas de las AFP y Compañías de Seguros.

## 2. Solicitudes y concesiones de Bono por Hijo, por mes

Mes	Número de Solicitudes Concedidas	Número de Solicitudes Rechazadas	Total Solicitudes
<b>Ago-dic 2009</b>	<b>23.671</b>	<b>S/I</b>	<b>23.671</b>
<b>Total 2010</b>	<b>90.591</b>	<b>S/I</b>	<b>90.591</b>
<b>Total 2011</b>	<b>105.822</b>	<b>S/I</b>	<b>105.822</b>
<b>Total 2012</b>	<b>54.727</b>	<b>S/I</b>	<b>54.727</b>
<b>Total 2013</b>	<b>38.385</b>	<b>S/I</b>	<b>38.385</b>
ene-14	3.012	385	3.397
feb-14	3.146	307	3.453
mar-14	2.820	401	3.221
abr-14	3.671	837	4.508
may-14	3.405	637	4.042
jun-14	3.448	551	3.999
jul-14	3.132	431	3.563
ago-14	3.702	437	4.139
sept-14	4.118	391	4.509
oct-14	4.714	491	5.205
nov-14	4.499	402	4.901
dic-14	4.587	501	5.088
<b>Total 2014</b>	<b>44.254</b>	<b>5.771</b>	<b>50.025</b>
ene-15	3.692	452	4.144
feb-15	3.089	314	3.403
mar-15	3.959	437	4.396
abr-15	4.199	418	4.617
may-15	3.877	527	4.404
jun-15	4.140	642	4.782
jul-15	3.415	391	3.806
ago-15	6.058	393	6.451
sept-15	5.036	579	5.615
oct-15	4.175	552	4.727
nov-15	5.394	555	5.949
dic-15	4.616	704	5.320
<b>Total 2015</b>	<b>51.650</b>	<b>5.964</b>	<b>57.614</b>
ene-16	4.090	834	4.924
feb-16	3.843	401	4.244
mar-16	5.145	878	6.023
abr-16	4.415	636	5.051
may-16	4.663	700	5.363
jun-16	3.794	507	4.301
jul-16	4.438	635	5.073
ago-16	4.694	856	5.550
sept-16	4.579	914	5.493
oct-16	4.407	866	5.273
nov-16	3.689	1.064	4.753
dic-16	5.295	451	5.746
<b>Total 2016</b>	<b>53.052</b>	<b>8.742</b>	<b>61.794</b>
ene-17	4.977	661	5.638
feb-17	4.428	663	5.091
mar-17	4.154	749	4.903
abr-17	4.708	760	5.468
may-17	4.913	812	5.725
jun-17	4.045	1.056	5.101

Mes	Número de Solicitudes Concedidas	Número de Solicitudes Rechazadas	Total Solicitudes
jul-17	4.769	753	5.522
ago-17	5.278	817	6.095
sept-17	3.974	593	4.567
oct-17	6.946	1.191	8.137
nov-17	5.299	833	6.132
dic-17	4.958	795	5.753
<b>Total 2017</b>	<b>58.449</b>	<b>9.683</b>	<b>68.132</b>
ene-18	5.007	965	5.972
feb-18	5.360	944	6.304
mar-18	6.203	1.124	7.327
abr-18	5.250	775	6.025
may-18	5.419	628	6.047
jun-18	5.299	848	6.147
jul-18	5.273	633	5.906
ago-18	5.742	364	6.106
sept-18	6.055	488	6.543
oct-18	5.991	513	6.504
nov-18	6.396	416	6.812
dic-18	5.803	345	6.148
<b>Total 2018</b>	<b>67.798</b>	<b>8.043</b>	<b>75.841</b>
ene-19	5.382	271	5.653
feb-19	5.714	250	5.964
mar-19	5.149	433	5.582
abr-19	5.771	547	6.318
may-19	5.051	312	5.363
jun-19	5.467	166	5.633
<b>Total a jun-19</b>	<b>32.534</b>	<b>1.979</b>	<b>34.513</b>
<b>TOTAL</b>	<b>620.933</b>	<b>40.182</b>	<b>661.115</b>

Fuente: IPS

Nota: Esta estadística reporta el dato del último mes disponible, no se actualizan los meses anteriores.

S/I: Sin Información

### 3. Concesiones de Bono por Hijo a nivel Regional

Junio 2019

Región			IPS		AFP y Cías. de Seguros		Total
			PBS	APS	APS	Cuota Única	
Arica y Parinacota	XV	Nº Beneficiarios	25	1	1	59	86
		Nº de Causantes (hijos)	86	1	3	182	272
Tarapacá	I	Nº Beneficiarios	21			52	73
		Nº de Causantes (hijos)	71			132	203
Antofagasta	II	Nº Beneficiarios	40	1	3	124	168
		Nº de Causantes (hijos)	120	2	9	333	464
Atacama	III	Nº Beneficiarios	26	1	2	58	87
		Nº de Causantes (hijos)	76	2	6	165	249
Coquimbo	IV	Nº Beneficiarios	90	6	3	196	295
		Nº de Causantes (hijos)	305	24	13	527	869
Valparaíso	V	Nº Beneficiarios	155	9	8	477	649
		Nº de Causantes (hijos)	490	36	30	1.271	1.827
B.O'Higgins	VI	Nº Beneficiarios	71	3	5	238	317
		Nº de Causantes (hijos)	224	3	18	639	884
Maule	VII	Nº Beneficiarios	108	5	2	227	342
		Nº de Causantes (hijos)	349	28	7	651	1.035
Bío Bío	VIII	Nº Beneficiarios	192	8	5	347	552
		Nº de Causantes (hijos)	622	37	18	944	1.621
Ñuble	XVI	Nº Beneficiarios	78	4	1	114	197
		Nº de Causantes (hijos)	248	15	4	306	573
Araucanía	IX	Nº Beneficiarios	122	5	5	167	299
		Nº de Causantes (hijos)	431	26	14	492	963
Los Ríos	XIV	Nº Beneficiarios	43	1	4	97	145
		Nº de Causantes (hijos)	117	1	16	280	414
Los Lagos	X	Nº Beneficiarios	94	6	2	159	261
		Nº de Causantes (hijos)	276	14	7	441	738
Aysén	XI	Nº Beneficiarios	3			27	30
		Nº de Causantes (hijos)	11			101	112
Magallanes	XII	Nº Beneficiarios	19	1		51	71
		Nº de Causantes (hijos)	47	4		130	181
Metropolitana	XIII	Nº Beneficiarios	479	15	21	1.380	1.895
		Nº de Causantes (hijos)	1.449	68	79	3.702	5.298
<b>TOTAL</b>		<b>Nº Beneficiarios</b>	<b>1.566</b>	<b>66</b>	<b>62</b>	<b>3.773</b>	<b>5.467</b>
		<b>Nº de Causantes (hijos)</b>	<b>4.922</b>	<b>261</b>	<b>224</b>	<b>10.296</b>	<b>15.703</b>

Fuente: IPS

### **Introducción al Subsidio Previsional a los Trabajadores Jóvenes (STJ)**

El Subsidio Previsional los Trabajadores Jóvenes (STJ) es un subsidio estatal mensual que incentiva la contratación de jóvenes trabajadores entre los 18 y 35 años, el cual es pagado tanto a empleadores (subsidio a la contratación) y trabajadores (subsidio a la cotización).

Los empleadores y trabajadores tienen derecho a recibir un subsidio equivalente al 50% de la cotización previsional, calculado sobre un ingreso mínimo, respecto de cada trabajador cuya remuneración sea igual o inferior a 1,5 veces el ingreso mínimo mensual. Éste aporte se percibirá durante las primeras veinticuatro cotizaciones, continuas o discontinuas que registre el respectivo trabajador en el Sistema de Pensiones.

En el caso del subsidio a la contratación, solo tendrán derecho los empleadores que se encuentren al día con sus cotizaciones previsionales.

**\*\*En importante destacar que el STJ es diferente al Subsidio al Empleo Joven (SEJ) el cual es entregado por el SENCE.**

### III. Subsidio Previsional a Trabajadores Jóvenes (STJ)

#### 1. Total solicitudes a la contratación (Empleador)

MES	TOTAL SOLICITUDES CADA MES (Subsidio a la Contratación)			
	Total Solicitudes	Total Trabajadores		Total
		Mujeres	Hombres	
<b>Oct. a Dic. 2008</b>	<b>333</b>			
<b>2009</b>	<b>2.105</b>			
<b>2010</b>	<b>1.759</b>			
<b>2011</b>	<b>1.026</b>			
<b>2012</b>	<b>807</b>			<b>75.178</b>
ene-13	58			10.513
feb-13	55			8.811
mar-13	64			11.072
abr-13	66			9.568
may-13	60			9.423
jun-13	54			10.541
jul-13	58			10.315
ago-13	58			9.741
sept-13	50			9.232
oct-13	48			9.928
nov-13	28			6.195
dic-13	55			8.859
<b>2013</b>	<b>654</b>			<b>114.198</b>
ene-14	57			10.003
feb-14	36			8.116
mar-14	43			3.794
abr-14	44			5.833
may-14	47			3.916
jun-14	48			3.251
jul-14	47			3.190
ago-14	44			3.136
sept-14	41			2.928
oct-14	34			2.732
nov-14	25			3.936
dic-14	47			3.018
<b>2014</b>	<b>513</b>			<b>53.853</b>
ene-15	40			2.343
feb-15	37			2.758
mar-15	39			2.319
abr-15	33			1.250
may-15	31			1.952
jun-15	38			1.536
jul-15	33			2.640
ago-15	37			1.723
sept-15	40			2.602
oct-15	39			2.691
nov-15	37			2.518
dic-15	33			2.358
<b>2015</b>	<b>437</b>			<b>26.690</b>
ene-16	33			3.308
feb-16	33			2.327

MES	TOTAL SOLICITUDES CADA MES (Subsidio a la Contratación)			
	Total Solicitudes	Total Trabajadores		Total
		Mujeres	Hombres	
mar-16	40			2.621
abr-16	39			2.495
may-16	40	1.000	1.038	2.038
jun-16	37	S/I	S/I	1.960
jul-16	46	1.739	1.498	3.237
ago-16	47	1.262	1.077	2.339
sept-16	38	1.119	1.309	2.428
oct-16	36	943	705	1.648
nov-16	42	2.225	1.770	3.995
dic-16	50	3.021	2.296	5.317
<b>2016</b>	<b>481</b>			<b>33.713</b>
ene-17	40	2.335	1.830	4.165
feb-17	32	2.075	1.511	3.586
mar-17	37	922	763	1.685
abr-17	27	464	377	841
may-17	36	870	555	1.425
jun-17	38	479	437	916
jul-17	31	544	385	929
ago-17	34	715	414	1.129
sept-17	36	680	537	1.217
oct-17	33	503	374	877
nov-17	40	676	640	1.316
dic-17	56	742	697	1.439
<b>2017</b>	<b>440</b>	<b>11.005</b>	<b>8.520</b>	<b>19.525</b>
ene-18	46	1.310	1.294	2.604
feb-18	61	1.107	809	1.916
mar-18	44	861	608	1.469
abr-18	39	653	498	1.151
may-18	40	965	663	1.628
jun-18	55	836	774	1.610
jul-18	54	1.124	980	2.104
ago-18	74	1.725	1.398	3.123
sept-18	50	1.229	1.067	2.296
oct-18	31	1.359	477	1.836
nov-18	21	1.224	699	1.923
dic-18	63	1.322	1.102	2.424
<b>2018</b>	<b>578</b>	<b>13.715</b>	<b>10.369</b>	<b>24.084</b>
ene-19	46	1.409	848	2.257
feb-19	47	543	395	938
mar-19	42	524	314	838
abr-19	49	627	551	1.178
may-19	71	1.402	1.306	2.708
jun-19	68	1.687	1.029	2.716
<b>Total a jun-19</b>	<b>323</b>	<b>6.192</b>	<b>4.443</b>	<b>10.635</b>
<b>TOTAL</b>	<b>9.456</b>			<b>357.876</b>

Fuente: IPS

Nota: El Subsidio a la Contratación comenzó a pagarse en marzo de 2009.

Esta estadística reporta el dato del último mes disponible, no se actualizan los meses anteriores.

## 2. Estado de las solicitudes a la contratación (Empleador)

MES	ESTADO DE LAS SOLICITUDES (Subsidio a la Contratación)			
	CONCEDIDAS	RECHAZADAS	EN TRÁMITE	TOTAL
<b>Ene. a Dic. 2012</b>	<b>114</b>	<b>539</b>	<b>154</b>	<b>807</b>
<b>Ene. a Dic. 2013</b>	<b>74</b>	<b>430</b>	<b>150</b>	<b>654</b>
<b>Ene. a Dic. 2014</b>	<b>53</b>	<b>347</b>	<b>113</b>	<b>513</b>
ene-15	2	26	12	40
feb-15	1	21	15	37
mar-15	7	24	8	39
abr-15	7	21	5	33
may-15		18	13	31
jun-15	5	22	11	38
jul-15	1	22	10	33
ago-15	4	27	6	37
sept-15	1	32	7	40
oct-15	9	21	9	39
nov-15	7	26	4	37
dic-15	6	21	6	33
<b>Total a Dic-15</b>	<b>50</b>	<b>281</b>	<b>106</b>	<b>437</b>
ene-16	4	19	10	33
feb-16	17	16	0	33
mar-16	14	13	13	40
abr-16	8	19	12	39
may-16	7	21	12	40
jun-16	7	19	11	37
jul-16	18	16	12	46
ago-16	12	18	17	47
sept-16	6	19	13	38
oct-16	10	15	11	36
nov-16	14	16	12	42
dic-16	14	16	20	50
<b>Total a Dic-16</b>	<b>131</b>	<b>207</b>	<b>143</b>	<b>481</b>
ene-17	8	17	15	40
feb-17	9	11	12	32
mar-17	9	13	15	37
abr-17	3	17	7	27
may-17	8	18	10	36
jun-17	12	19	7	38
jul-17	8	12	11	31
ago-17	10	13	11	34
sept-17	10	9	17	36
oct-17	6	14	13	33
nov-17	5	23	12	40
dic-17	19	22	15	56
<b>Total a Dic-17</b>	<b>107</b>	<b>188</b>	<b>145</b>	<b>440</b>
ene-18	13	23	10	46

MES	ESTADO DE LAS SOLICITUDES (Subsidio a la Contratación)			
	CONCEDIDAS	RECHAZADAS	EN TRÁMITE	TOTAL
feb-18	16	22	23	61
mar-18	14	19	11	44
abr-18	10	18	11	39
may-18	22	9	9	40
jun-18	27	18	10	55
jul-18	15	20	19	54
ago-18	17	40	17	74
sept-18	16	31	3	50
oct-18	4	22	5	31
nov-18	3	16	2	21
dic-18	21	40	2	63
<b>Total a Dic-18</b>	<b>178</b>	<b>278</b>	<b>122</b>	<b>578</b>
ene-19	19	25	2	46
feb-19	15	30	2	47
mar-19	9	30	3	42
abr-19	8	39	2	49
may-19	27	34	10	71
jun-19	22	41	5	68

Fuente: IPS

Nota: Esta estadística reporta el dato del último mes disponible, no se actualizan los meses anteriores.

### 3. Total solicitudes a la cotización (Trabajador)

MES	TOTAL SOLICITUDES CADA MES (Subsidio a la Cotización)		
	Mujeres	Hombres	TOTAL
<b>Jul. a Dic. 2011</b>			<b>122.650</b>
<b>2012</b>			<b>32.605</b>
<b>2013</b>			<b>23.325</b>
<b>2014</b>			<b>22.921</b>
ene-15			2.382
feb-15			3.962
mar-15			2.652
abr-15			3.302
may-15			1.564
jun-15			2.459
jul-15			1.307
ago-15			2.005
sept-15			1.605
oct-15			5.170
nov-15			2.737
dic-15			1.802
<b>2015</b>			<b>30.947</b>
ene-16			3.979
feb-16			4.366
mar-16			2.056
abr-16			2.454
may-16	1.021	834	1.855
jun-16	983	924	1.907
jul-16	1.011	872	1.883
ago-16	2.375	1.728	4.103
sept-16	993	820	1.813
oct-16	783	848	1.631
nov-16	497	326	823
dic-16	1.219	923	2.142
<b>2016</b>			<b>29.012</b>
ene-17	1.817	1.272	3.089
feb-17	1.645	1.289	2.934
mar-17	1.362	1.006	2.368
abr-17	718	604	1.322
may-17	762	531	1.293
jun-17	919	611	1.530
jul-17	956	639	1.595
ago-17	751	503	1.254
sept-17	863	564	1.427
oct-17	352	264	616
nov-17	561	386	947
dic-17	660	615	1.275
<b>2017</b>	<b>11.366</b>	<b>8.284</b>	<b>19.650</b>
ene-18	777	678	1.455
feb-18	979	837	1.816
mar-18	1.375	894	2.269
abr-18	1.043	596	1.639
may-18	760	451	1.211

MES	TOTAL SOLICITUDES CADA MES (Subsidio a la Cotización)		
	Mujeres	Hombres	TOTAL
jun-18	1.059	680	1.739
jul-18	968	597	1.565
ago-18	1.231	879	2.110
sept-18	1.614	1.116	2.730
oct-18	1.026	810	1.836
nov-18	655	330	985
dic-18	1.554	766	2.320
<b>A dic-18</b>	<b>13.041</b>	<b>8.634</b>	<b>21.675</b>
ene-19	1.711	1.024	2.735
feb-19	1.618	809	2.427
mar-19	467	342	809
abr-19	1.080	564	1.644
may-19	1.085	663	1.748
jun-19	2.004	1.413	3.417
<b>TOTAL</b>			<b>315.565</b>

Fuente: IPS

Nota: A partir del 1 de julio de 2011 comenzó a pagarse el Subsidio a la Cotización.  
Esta estadística reporta el dato del último mes disponible, no se actualizan los meses anteriores.

#### 4. Estado de las solicitudes a la cotización (Empleador)

PERIODO	ESTADO DE LAS SOLICITUDES (Subsidio a la Cotización)									
	CONCEDIDAS			RECHAZADAS			EN TRÁMITE			TOTAL
	Mujeres	Hombres	Total	Mujeres	Hombres	Total	Mujeres	Hombres	Total	
<b>Jul. a Dic. 2011</b>			<b>119.211</b>			<b>1.457</b>			<b>1.982</b>	<b>122.650</b>
<b>2012</b>			<b>24.495</b>			<b>248</b>			<b>7.862</b>	<b>32.605</b>
<b>2013</b>			<b>14.041</b>			<b>158</b>			<b>9.126</b>	<b>23.325</b>
<b>2014</b>			<b>11.832</b>			<b>299</b>			<b>10.790</b>	<b>22.921</b>
ene-15			38			896			1.448	2.382
feb-15			1.411			90			2.461	3.962
mar-15			1.147			78			1.427	2.652
abr-15			1.650			172			1.480	3.302
may-15			1.272			123			169	1.564
jun-15			1.877			135			447	2.459
jul-15			1.030			110			167	1.307
ago-15			1.674			113			218	2.005
sept-15			1.313			136			156	1.605
oct-15			5.045			104			21	5.170
nov-15			1.924			764			49	2.737
dic-15			1.346			239			217	1.802
<b>2015</b>			<b>19.727</b>			<b>2.960</b>			<b>8.260</b>	<b>30.947</b>
ene-16			3.773			149			57	3.979
feb-16			4.253			113			-	4.366
mar-16			2.016			25			15	2.056
abr-16			2.405			33			16	2.454
may-16	996	817	1.813	17	17	34	8	-	8	1.855
jun-16	957	898	1.855	15	21	36	11	5	16	1.907
jul-16	977	835	1.812	24	24	48	10	13	23	1.883
ago-16	2.266	1.640	3.906	90	73	163	19	15	34	4.103
sept-16	948	779	1.727	42	41	83	3	-	3	1.813
oct-16	770	832	1.602	13	16	29	-	-	-	1.631
nov-16	484	317	801	12	9	21	-	-	-	822
dic-16	1.057	797	1.854	156	126	282	6	-	6	2.142
<b>2016</b>			<b>27.817</b>			<b>1.016</b>			<b>178</b>	<b>29.011</b>
ene-17	1.709	1.188	2.897	87	62	149	21	22	43	3.089
feb-17	1.599	1.237	2.836	35	42	77	11	10	21	2.934
mar-17	1.281	949	2.230	63	47	110	18	10	28	2.368
abr-17	694	578	1.272	16	19	35	8	7	15	1.322
may-17	698	493	1.191	13	3	16	45	41	86	1.293
jun-17	891	581	1.472	18	18	36	10	12	22	1.530
jul-17	857	571	1.428	15	14	29	84	54	138	1.595
ago-17	697	460	1.157	11	9	20	43	34	77	1.254
sept-17	850	547	1.397	1	3	4	12	14	26	1.427
oct-17	305	234	539	11	11	22	36	19	55	616

PERIODO	ESTADO DE LAS SOLICITUDES (Subsidio a la Cotización)									
	CONCEDIDAS			RECHAZADAS			EN TRÁMITE			TOTAL
	Mujeres	Hombres	Total	Mujeres	Hombres	Total	Mujeres	Hombres	Total	
nov-17	524	369	893	15	6	21	22	11	33	947
dic-17	638	595	1.233	17	15	32	5	5	10	1.275
<b>2017</b>			<b>18.545</b>			<b>551</b>			<b>554</b>	<b>19.650</b>
ene-18	755	663	1.418	14	12	26	8	3	11	1.455
feb-18	908	778	1.686	16	9	25	55	50	105	1.816
mar-18	1.306	853	2.159	34	26	60	35	15	50	2.269
abr-18	1.004	564	1.568	19	14	33	20	18	38	1.639
may-18	717	410	1.127	17	15	32	26	26	52	1.211
jun-18	1.018	658	1.676	18	12	30	23	10	33	1.739
jul-18	845	604	1.449	17	33	50	35	31	66	1.565
ago-18	1.178	821	1.999	20	30	50	33	28	61	2.110
sept-18	1.529	1.059	2.588	40	42	82	45	15	60	2.730
oct-18	978	757	1.735	21	40	61	27	13	40	1.836
nov-18	583	278	861	9	8	17	63	44	107	985
dic-18	1.471	707	2.178	34	21	55	49	38	87	2.320
<b>2018</b>			<b>20.444</b>			<b>521</b>			<b>710</b>	<b>21.675</b>
ene-19	1.585	954	2.539	44	43	87	82	27	109	2.735
feb-19	1.537	762	2.299	27	19	46	54	28	82	2.427
mar-19	454	329	783	8	7	15	5	6	11	809
abr-19	988	507	1.495	20	11	31	72	46	118	1.644
may-19	995	602	1.597	30	28	58	60	33	93	1.748
jun-19	1.868	1.297	3.165	86	86	172	50	30	80	3.417

Fuente: IPS

## 5. Número de subsidios pagados a la contratación y cotización, por mes

Mes	Subsidio a la Contratación		Número de subsidios pagados	Subsidio a la Cotización		
	Número de subsidios pagados	Número de empleadores que recibieron pago en el mes		Número de trabajadores que recibieron pago en el mes		
				Hombre	Mujer	Total Trabajadores
mar-09	10.625	174	-			
abr-09	6.095	194	-			
may-09	7.497	290	-			
jun-09	8.878	241	-			
jul-09	13.580	349	-			
ago-09	9.451	290	-			
sept-09	16.175	423	-			
oct-09	21.738	442	-			
nov-09	20.687	464	-			
dic-09	19.925	464	-			
ene-10	14.517	460	-			
feb-10	21.073	461	-			
mar-10	1.853	230	-			
abr-10	34.023	448	-			
may-10	12.204	424	-			
jun-10	1.575	167	-			
jul-10	1.875	166	-			
ago-10	7.627	189	-			
sept-10	1.802	151	-			
oct-10	3.251	152	-			
nov-10	986	122	-			
dic-10	1.370	102	-			
ene-11	547	96	-			
feb-11	986	105	-			
mar-11	531	76	-			
abr-11	1.064	129	-			
may-11	1.100	91	-			
jun-11	1.238	106	-			
jul-11	173	25	-			
ago-11	810	59	-			
sept-11	476	65	1.634			1.620
oct-11	1.568	75	5.036			4.518
nov-11	906	39	12.015			10.939
dic-11	1.270	71	22.261			21.512
ene-12	1.221	65	24.129			20.099
feb-12	902	58	22.063			19.781
mar-12	2.605	58	36.966			28.773
abr-12	982	44	16.479			16.232
may-12	3.220	72	28.814			23.849
jun-12	1.267	49	25.375			22.057
jul-12	1.000	53	23.209			21.672
ago-12	1.130	58	21.429			20.285
sept-12	1.082	56	26.360			23.448
oct-12	1.205	63	24.056			22.693
nov-12	637	47	19.225			18.399
dic-12	840	32	11.256			10.911
ene-13	931	56	40.005			27.853
feb-13	1.270	64	24.170			22.694
mar-13	826	41	23.845			22.309
abr-13	1.037	51	26.008			23.693
may-13	436	34	21.038			19.845
jun-13	848	44	22.037			20.065
jul-13	747	36	22.506			20.780
ago-13	719	35	23.869			21.924
sept-13	908	30	22.797			21.715
oct-13	907	34	23.258			22.266
nov-13	684	32	21.758			20.561

Mes	Subsidio a la Contratación		Subsidio a la Cotización			
	Número de subsidios pagados	Número de empleadores que recibieron pago en el mes	Número de subsidios pagados	Número de trabajadores que recibieron pago en el mes		
				Hombre	Mujer	Total Trabajadores
dic-13	731	40	21.567			20.466
ene-14	642	27	16.702			15.794
feb-14	687	25	23.938			20.912
mar-14	1.022	47	28.622			24.920
abr-14	645	29	22.470			20.858
may-14	697	31	14.929			13.783
jun-14	708	29	28.107			22.029
jul-14	848	30	20.305			18.703
ago-14	418	21	20.026			17.896
sept-14	449	20	17.518			15.614
oct-14	386	21	25.867			21.002
nov-14	614	17	16.769			15.842
dic-14	534	22	23.318			20.226
ene-15	478	21	23.056			21.061
feb-15	361	24	18.524			17.192
mar-15	712	28	26.002			22.027
abr-15	255	22	23.093			21.546
may-15	891	21	22.362			20.850
jun-15	117	14	12.627			11.681
jul-15	181	18	19.638			18.282
ago-15	128	14	21.146			19.598
sept-15	161	18	27.499			21.738
oct-15	195	21	25.195			20.911
nov-15	225	20	22.695			19.610
dic-15	212	27	22.984			20.973
ene-16	352	37	22.006			20.462
feb-16	370	34	21.509			20.333
mar-16	389	23	21.336			19.910
abr-16	285	18	5.659			5.480
may-16	288	16	6.651	2.372	3.426	5.798
jun-16*	21	15	5.426	2.742	2.014	4.756
jul-16	9	9	3.253	1.620	1.416	3.036
ago-16	13	10	3.343	1.688	1.336	3.024
sept-16	16	11	3.298	1.715	1.358	3.073
oct-16	28	12	3.465	1.819	1.455	3.274
nov-16	38	13	3.225	1.699	1.369	3.068
dic-16	48	20	2.951	1.530	1.273	2.803
ene-17	28	16	4.231	2.288	1.377	3.665
feb-17	40	21	2.725	1.411	1.152	2.563
mar-17	51	19	2.482	1.321	1.042	2.363
abr-17	52	16	2.908	1.304	1.301	2.605
may-17	33	11	2.762	1.396	1.203	2.599
jun-17**	4.096	40	176.735	29.918	21.206	51.124
jul-17	6.517	46	93.102	22.383	16.060	38.443
ago-17	7.909	49	2.314	999	1.181	2.180
sept-17	2.045	33	37.486	14.569	9.638	24.207
oct-17	1.138	31	33.256	15.883	9.130	25.013
nov-17	989	32	26.590	12.842	8.080	20.922
dic-17	1.027	26	18.586	10.315	7.147	17.462
ene-18	1.354	30	18.570	10.476	7.039	17.515
feb-18	1.044	26	12.624	4.546	7.245	11.791
mar-18	923	42	19.233	10.727	7.306	18.033
abr-18	1.496	53	27.469	9.262	12.706	21.968
may-18	1.099	44	19.923	11.003	7.814	18.817
jun-18	2.919	53	33.135	12.977	8.927	21.904
jul-18	643	53	16.559	9.397	6.259	15.656
ago-18	542	55	16.468	6.293	9.380	15.673
sept-18	542	47	20.636	7.467	10.966	18.433
oct-18	1.166	64	18.153	9.884	6.728	16.612
nov-18	684	59	22.023	7.542	10.985	18.527

Mes	Subsidio a la Contratación		Subsidio a la Cotización			
	Número de subsidios pagados	Número de empleadores que recibieron pago en el mes	Número de subsidios pagados	Número de trabajadores que recibieron pago en el mes		
				Hombre	Mujer	Total Trabajadores
dic-18	1.306	51	25.922	8.814	12.754	21.568
ene-19	800	51	28.255	9.596	13.972	23.568
feb-19	819	47	24.473	8.362	12.346	20.708
mar-19	1.105	42	20.396	7.436	11.217	18.653
abr-19	1.016	35	17.319	6.577	9.829	16.406
may-19	1.094	44	26.936	12.910	8.619	21.529
jun-19	<b>962</b>	<b>S/I</b>	<b>17.186</b>	<b>9.829</b>	<b>6.205</b>	<b>16.034</b>

Fuente: Información de la SP

Notas: A partir del 1 de julio de 2011 comenzó a solicitarse el subsidio a la Cotización.

El número de subsidios pagados podría ser mayor que el número de trabajadores que originan el beneficio por cuanto algunos de ellos podrían tener más de un empleo con subsidio. Además, incluye pagos retroactivos.

S/I: Sin Información.

\* Con fecha febrero 2016 Fonasa puso término al convenio de recaudación que mantenía con IPS.

A contar de esa fecha, es el propio Fondo de Salud, quien efectúa a través de Previred la recaudación de las cotizaciones de salud. Por este motivo, IPS no cuenta con la información del pago de salud efectuado a través de Previred, sólo dispone de la información de la recaudación manual y de otros portales de recaudación. En estos momentos se encuentra en tramitación un convenio de transferencia de datos con Fonasa que permita a IPS volver a operar con normalidad distintos procesos como el STJ.

\*\* En el mes de Junio 2017, el IPS cursó pagos retroactivos de Subsidios a la Contratación y Cotización. Esto fue parte del proceso de regularización de pagos que no se habían cursado por falta de información para otorgar el beneficio.