



Subsecretaría  
de Previsión  
Social

Gobierno de Chile

N° 76

Santiago de Chile, 2019

# INFORME ESTADÍSTICO MENSUAL DEL PILAR SOLIDARIO

Abril 2019



Dirección de  
**ESTUDIOS PREVISIONALES**

**SUBSECRETARÍA DE PREVISIÓN SOCIAL**

[WWW.PREVISIONSOCIAL.GOB.CL](http://WWW.PREVISIONSOCIAL.GOB.CL)



Documento de elaboración propia, preparado por el equipo de profesionales de la Dirección de Estudios Previsionales de la Subsecretaría de Previsión Social. Se autoriza su reproducción total o parcial, citando la fuente.

Publicación editada por la Subsecretaría de Previsión Social  
Huérfanos 1273, Santiago de Chile  
Junio, 2019

## Contenido

Introducción al Sistema de Pensiones Solidarias (SPS) .....	4
I. Pensión Básica Solidaria (PBS) y Aporte Previsional Solidario (APS) .....	5
A. Nivel Nacional .....	5
1. Beneficios pagados en el mes .....	5
2. Beneficios concedidos en el Sistema de Pensiones Solidarias (SPS) y Pensiones Asistenciales vigentes .....	7
3. Solicitudes recibidas en el SPS, por tipo de resolución .....	8
4. Solicitudes recibidas y beneficios concedidos en el SPS, por año .....	9
6. Solicitudes mensuales recibidas en el SPS, por tipo de institución .....	13
7. Concesiones mensuales en el SPS, por tipo de beneficio .....	15
B. Nivel Regional .....	17
8. Número de beneficios pagados en el mes, por tipo de beneficio .....	17
9. Solicitudes recibidas en el SPS, por tipo de institución .....	19
10. Concesiones en el SPS, por Institución .....	21
11. Porcentaje de solicitudes concedidas en el SPS .....	22
C. Nivel Comunal .....	23
12. Total de solicitudes recibidas y beneficios concedidos SPS .....	23
12.1. Arica y Parinacota .....	23
12.2. Tarapacá .....	24
12.3. Antofagasta .....	25
12.4. Atacama .....	26
12.5. Coquimbo .....	27
12.6. Valparaíso .....	28
12.7. L.G.B O'Higgins .....	31
12.8. Maule .....	33
12.9. Ñuble .....	35
12.10. Biobío .....	36
12.11. Araucanía .....	39
12.12. Los Ríos .....	42
12.13. Los Lagos .....	43
12.14. Aysén .....	45
12.15. Magallanes .....	46
12.16. Metropolitana .....	47
Introducción al Bono por Hijo (BXH) .....	50
II. Bono por Hijo .....	51
1. Concesiones de Bono por Hijo a nivel nacional, por mes .....	52
2. Solicitudes y concesiones de Bono por Hijo, por mes .....	55
3. Concesiones de Bono por Hijo a nivel Regional .....	57
Introducción al Subsidio Previsional a los Trabajadores Jóvenes (STJ) .....	58
III. Subsidio Previsional a Trabajadores Jóvenes (STJ) .....	59
1. Total solicitudes a la contratación (Empleador) .....	59
2. Estado de las solicitudes a la contratación (Empleador) .....	62
3. Total solicitudes a la cotización (Trabajador) .....	64
4. Estado de las solicitudes a la cotización (Empleador) .....	66
5. Número de subsidios pagados a la contratación y cotización, por mes .....	68

## **Introducción al Sistema de Pensiones Solidarias (SPS)**

Mediante la Ley N°20.255 de 2008, se modificó el sistema de pensiones chileno, en el que se incorpora la creación del nuevo Pilar Solidario, denominado el Sistema de Pensiones Solidarias (SPS). Este pilar es un componente fundamental, el cual financia con recursos del Estado a aquellas personas que no pudieron acceder a una pensión por no cotizar al sistema o complementa las pensiones de aquellos que no cuentan con una acumulación de fondos suficientes para alcanzar un monto de pensión suficiente.

Es importante destacar, que los beneficios del Sistema de Pensiones Solidarias son entregados a todas aquellas personas pertenecientes al 60% de la población más pobre.

Este sistema está conformado por una pensión no contributiva, la Pensión Básica Solidaria (PBS), y un complemento a la pensión contributiva, el Aporte Previsional Solidario (APS).

La Pensión Básica Solidaria (PBS) es un beneficio al cual acceden todas las personas que no tengan derecho a pensión en algún régimen previsional y cumplan con los requisitos establecidos por ley. Existen dos tipos de PBS, la Pensión Básica Solidaria de Vejez (PBSV) dirigida a todas aquellas personas mayores de 65 años de edad, y la Pensión Básica Solidaria de Invalidez (PBSI) dirigida a todos aquellos que se encuentren entre los 18 y menos de 65 años de edad y que fueron declarados inválidos. El monto actual del PBS de Vejez e Invalidez es de \$107.304, monto vigente desde el 1 de julio de 2018.

El Aporte Previsional Solidario (APS) es un beneficio que incentiva a mantener la cotización en el sistema de capitalización individual, de manera tal que las personas que hayan cotizado al sistema de pensiones contributivo mejoren sus pensiones autofinanciadas.

Existen dos tipos de APS, el Aporte Previsional Solidario de Vejez (APSV), el cual incrementa la pensión recibida de las personas mayores de 65 años de edad y autofinancien una pensión menor a la Pensión Máxima con Aporte Solidario (PMAS), el monto actual de la PMAS es \$317.085. Y el Aporte Previsional Solidario de Invalidez (APSI), el cual busca incrementar la pensión recibida de las personas entre los 18 y menos de 65 años de edad, y que autofinancien una pensión menor a la Pensión Básica Solidaria de Invalidez.

## I. Pensión Básica Solidaria (PBS) y Aporte Previsional Solidario (APS)

### A. Nivel Nacional

#### 1. Beneficios pagados en el mes

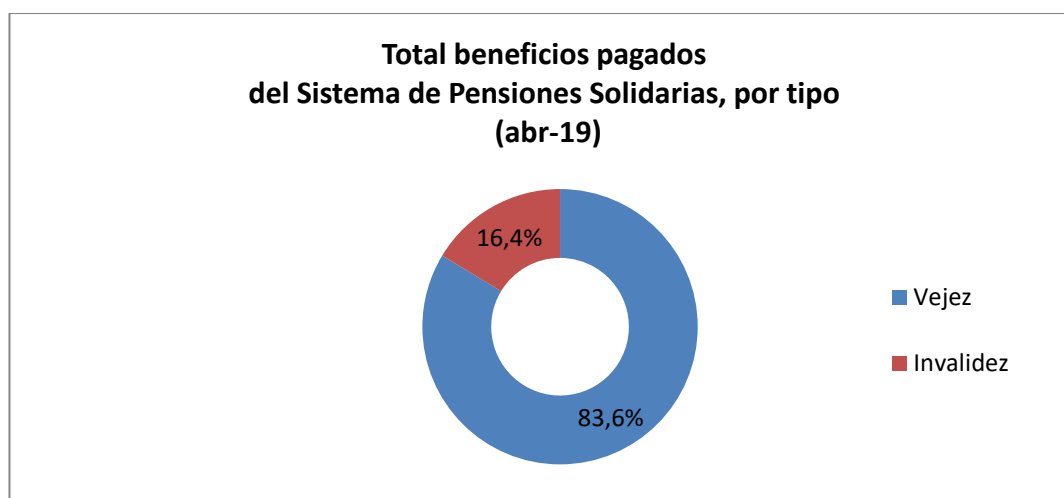
**Abril 2019**

En la actualidad reciben el beneficio del Sistema de Pensiones Solidarias 1.535.033 personas, de las cuales el 38,4 % (589.585) reciben Pensión Básica Solidaria (PBS) y el 61,6% (945.448) Aporte Previsional Solidario (APS).

TIPO DE BENEFICIO	TOTAL BENEFICIOS PAGADOS DEL SISTEMA DE PENSIONES SOLIDARIAS (SPS)		
	Hombres	Mujeres	Total
PBS Vejez	106.957	299.513	406.470
PBS Invalidez	77.900	105.215	183.115
<b>Total PBS</b>	<b>184.857</b>	<b>404.728</b>	<b>589.585</b>
APS Vejez	370.802	506.604	877.406
APS Invalidez	31.411	36.631	68.042
<b>Total APS</b>	<b>402.213</b>	<b>543.235</b>	<b>945.448</b>
<b>TOTAL</b>	<b>587.070</b>	<b>947.963</b>	<b>1.535.033</b>

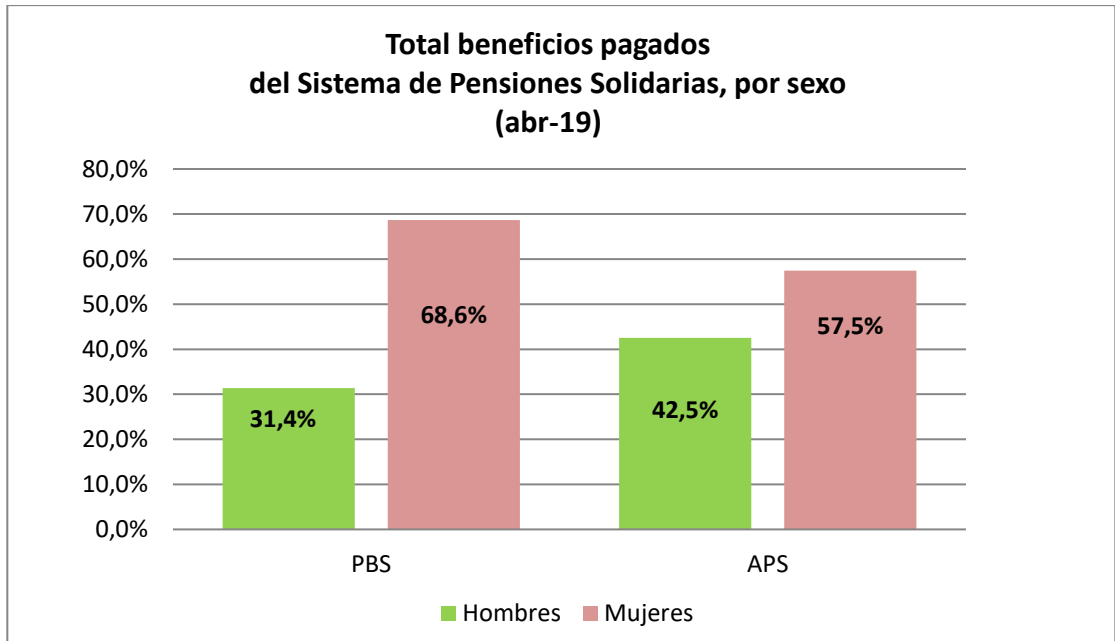
Fuente: Información SP

Del total de pagos realizados durante el mes, el 83,6% (1.283.876) correspondió a pagos por Vejez y el 16,4% (251.157) por Invalidez.



Fuente: Elaboración propia sobre la base de información de SP

Por sexo, se observa que el 61,8% (947.963) de los beneficios fueron pagados a mujeres y el 38,2% (587.070) a hombres.



Fuente: Elaboración propia sobre la base de información de SP

## 2. Beneficios concedidos en el Sistema de Pensiones Solidarias (SPS) y Pensiones Asistenciales vigentes

Julio de 2008 a abril 2019

A continuación, se presenta el número total de concesiones realizadas en el Sistema de Pensiones Solidarias implementado en Julio de 2008 con la Reforma Previsional, la información incluye las concesiones por Pensión Básica Solidaria y Aporte Previsional Solidario de Vejez e Invalidez otorgadas desde el 1 de julio de 2008 a la fecha.

La información también incluye el número beneficiarios con Pensiones Asistenciales (ex Pasis) de Vejez e Invalidez vigentes a la fecha, beneficios que fueron otorgados con anterioridad a la Reforma Previsional del año 2008.

Total Concesiones Reforma Previsional	Número de concesiones
Pensión Básica Solidaria de Vejez (PBSV)	401.676
Pensión Básica Solidaria de Invalidez (PBSI)	142.494
<b>Total PBS</b>	<b>544.170</b>
Aporte Previsional Solidario de Vejez (APSV)	1.120.562
Aporte Previsional Solidario de Invalidez (APSI)	63.425
<b>Total APS</b>	<b>1.183.987</b>
<b>Total Beneficios del Pilar Solidario Concedidos</b>	<b>1.728.157</b>
<b>Total Beneficiarios Ex Pasis Vigentes</b>	
Ex Pasis Vejez	141.113
Ex Pasis Invalidez	117.362
<b>Total Ex Pasis Vigentes</b>	<b>258.475</b>
<b>TOTAL PILAR SOLIDARIO + EX PISIS VIGENTES</b>	<b>1.986.632</b>

Fuente: Elaboración propia sobre la base de información de SP.

Nota: Información Ex Pasis al 10 de mayo de 2019 (IPS).

El número de beneficios concesionados no coincide con el número de beneficios pagados por las siguientes razones:

- El total acumulado de concesiones de la Reforma Previsional incluye personas fallecidas:  
El número de personas fallecidas durante el mes de enero -19 con PBS correspondió a 1.743.  
El número aproximado de personas fallecidas con PBS durante el periodo jul-08 a enero-19 correspondió a 153.376. Al 10 de junio, la información de fallecidos para los periodos de febrero a abril de 2019 no se encuentra disponible.
- Existen personas a quienes se les ha extinguido o suspendido el beneficio.
- El mes de concedida la pensión no necesariamente coincide con el primer mes de pago.

### 3. Solicitudes recibidas en el SPS, por tipo de resolución

A la fecha, del total de solicitudes recibidas (2.110.336), han sido concesionadas el 81,9% (1.728.157), rechazadas el 17,5% (368.599), se encuentran en trámite 0,34% (7.153), anuladas 0,26% (5.424) y han desistido de solicitar el beneficio el 0,05% (1.003).

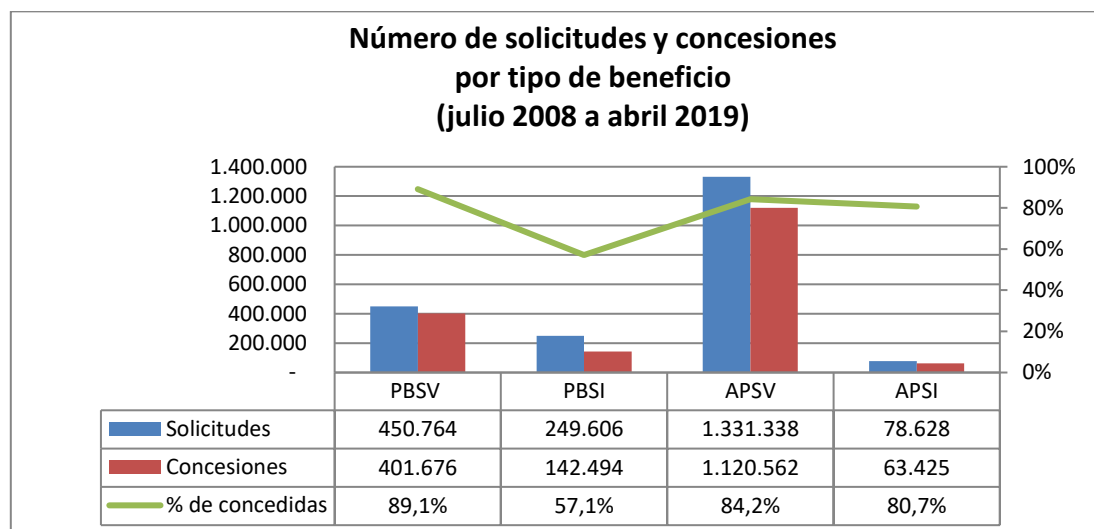
Estado de las Solicitudes al Sistema de Pensiones Solidarias (SPS) del 1 de julio 2008 al 30 de abril de 2019					
	PBSV	PBSI	APSV	APSI	TOTAL
<b>Solicitudes</b>	450.764	249.606	1.331.338	78.628	2.110.336
Concesiones	401.676	142.494	1.120.562	63.425	1.728.157
Trámites	621	4.626	1.589	317	7.153
Rechazada	47.259	100.929	206.038	14.373	368.599
Desistimiento	255	254	386	108	1.003
Anuladas	953	1.303	2.763	405	5.424

Fuente: Elaboración propia sobre la base de información del IPS. Información al 3 de junio de 2019.

Nota: Información no incluye Ex Pasis.

La información estadística reportada del número de solicitudes concesionadas, en trámite, rechazadas y anuladas varía mes a mes por actualización de la información reportada.

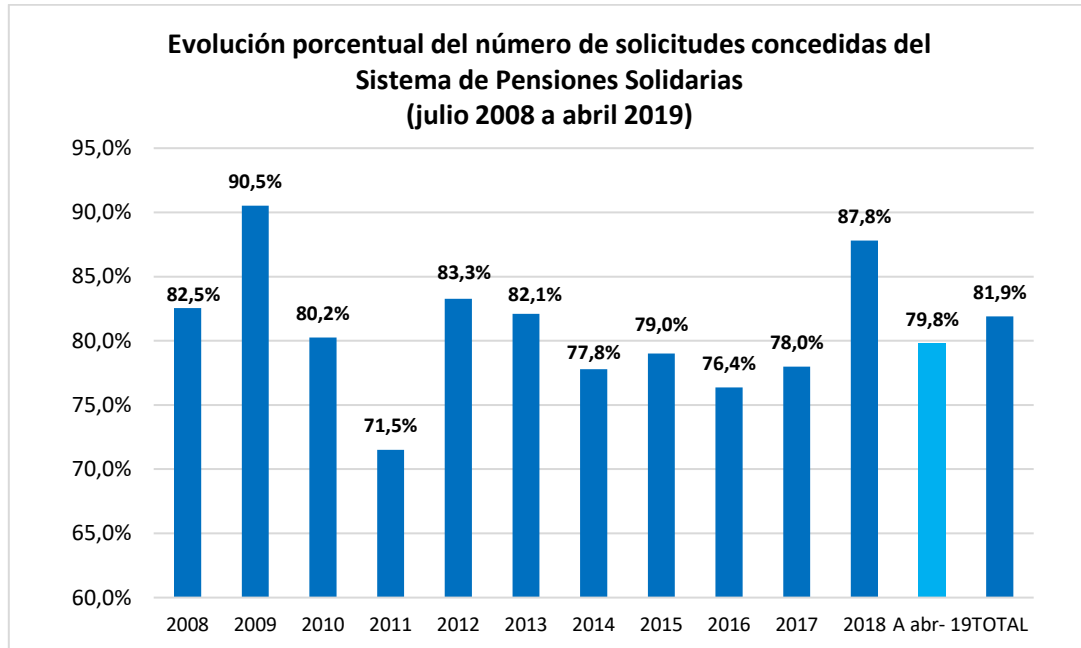
Por tipo de beneficio se observa, que del total de solicitudes recibidas por PBS y APS, ha sido concedido el 77,7% (544.170) y 84,0% (1.183.987), respectivamente. Del total de solicitudes recibidas por Vejez e Invalidez se han concedido el 85,4% (1.522.238) y 62,7% (205.919).



Fuente: Elaboración propia sobre la base de información del IPS

#### 4. Solicitudes recibidas y beneficios concedidos en el SPS, por año

A abril de 2019, se han concedido el 79,8% (42.207) del total de solicitudes recibidas (52.889), cifra inferior al promedio del año anterior. Destaca el número de concesiones realizadas durante el año 2018 (promedio mensual de 12.515 concesiones), cifra un 28,2% mayor respecto del periodo de 2017 (promedio mensual de 9.762). Este aumento se explica tanto por las campañas de difusión realizadas por el IPS y la Superintendencia de Pensiones, como por la actualización del valor en el umbral casen en diciembre de 2017<sup>1</sup>.



Fuente: Elaboración propia sobre la base de información del IPS

<sup>1</sup> Resolución Exenta N°193 de 2017 de la Subsecretaría de Previsión Social, la que modifica la fórmula que determina los ingresos laborales de las personas mayores de 65 años, esta modificación permite que los adultos mayores que sean beneficiarios del Sistema de Pensiones trabajen.

TOTAL SOLICITUDES PBS Y APS (no incluye ex Pasis)							
PERIODO	PBSV	PBSI	Total PBS	APSV	APSI	Total APS	Total PBS+APS
Jul a Dic 2008	84.792	37.698	<b>122.490</b>	13.034	6.193	<b>19.227</b>	<b>141.717</b>
Total 2009	59.115	35.112	<b>94.227</b>	297.997	11.591	<b>309.588</b>	<b>403.815</b>
Total 2010	40.711	24.962	<b>65.673</b>	168.085	11.927	<b>180.012</b>	<b>245.685</b>
Total 2011	37.244	20.916	<b>58.160</b>	126.024	10.364	<b>136.388</b>	<b>194.548</b>
Total 2012	33.804	18.951	<b>52.755</b>	130.283	8.215	<b>138.498</b>	<b>191.253</b>
Total 2013	32.881	16.868	<b>49.749</b>	77.015	7.300	<b>84.315</b>	<b>134.064</b>
Total 2014	39.418	17.578	<b>56.996</b>	88.526	6.051	<b>94.577</b>	<b>151.573</b>
Total 2015	31.090	18.492	<b>49.582</b>	88.831	2.497	<b>91.328</b>	<b>140.910</b>
Total 2016	27.207	18.101	<b>45.309</b>	84.734	2.588	<b>87.321</b>	<b>132.630</b>
Total 2017	28.208	18.325	<b>46.533</b>	100.501	3.167	<b>103.668</b>	<b>150.201</b>
Total 2018	27.785	16.929	<b>44.714</b>	120.068	6.269	<b>126.337</b>	<b>171.051</b>
A abr-19	8.509	5.674	<b>14.183</b>	36.240	2.466	<b>38.706</b>	<b>52.889</b>
<b>TOTAL</b>	<b>450.764</b>	<b>249.606</b>	<b>700.371</b>	<b>1.331.338</b>	<b>78.628</b>	<b>1.409.965</b>	<b>2.110.336</b>

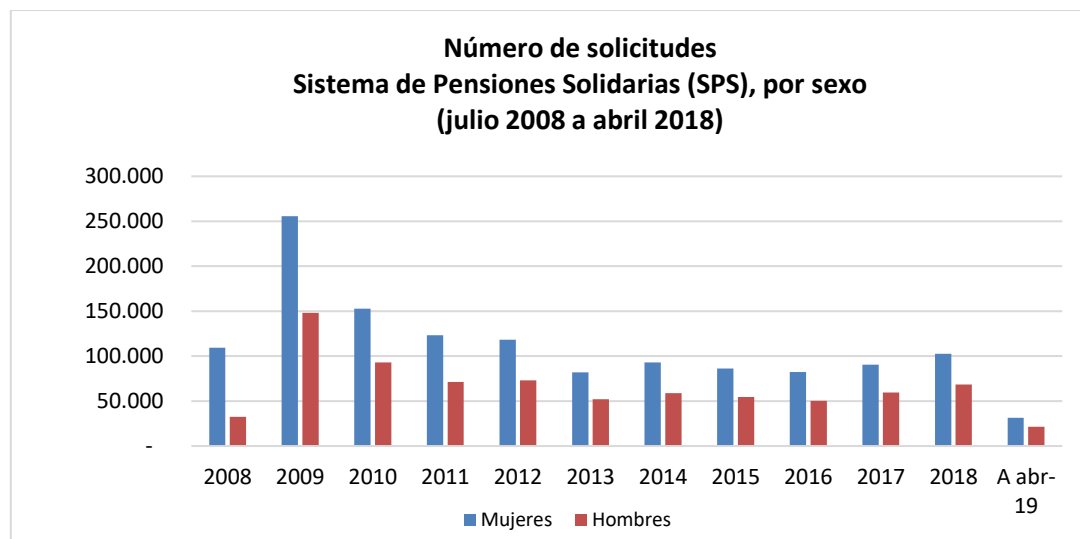
Fuente: Elaboración propia sobre la base de información del IPS. Información al 3 de junio de 2019.

TOTAL CONCEDIDAS PBS Y APS (no incluye ex Pasis)							
PERIODO	PBSV	PBSI	TOTAL PBS	APSV	APSI	TOTAL APS	Total PBS+APS
Jul a Dic 2008	83.926	21.763	<b>105.689</b>	9.666	1.628	<b>11.294</b>	<b>116.983</b>
Total 2009	57.791	20.961	<b>78.752</b>	277.006	9.792	<b>286.798</b>	<b>365.550</b>
Total 2010	36.098	13.242	<b>49.340</b>	137.903	9.911	<b>147.814</b>	<b>197.154</b>
Total 2011	29.811	10.346	<b>40.157</b>	90.244	8.697	<b>98.941</b>	<b>139.098</b>
Total 2012	29.013	9.891	<b>38.904</b>	113.336	7.011	<b>120.347</b>	<b>159.251</b>
Total 2013	29.558	8.904	<b>38.462</b>	65.551	6.049	<b>71.600</b>	<b>110.062</b>
Total 2014	32.593	9.996	<b>42.589</b>	70.042	5.270	<b>75.312</b>	<b>117.901</b>
Total 2015	26.414	11.689	<b>38.103</b>	71.155	2.081	<b>73.236</b>	<b>111.339</b>
Total 2016	21.821	11.783	<b>33.604</b>	65.463	2.218	<b>67.681</b>	<b>101.285</b>
Total 2017	22.733	11.894	<b>34.627</b>	79.718	2.803	<b>82.521</b>	<b>117.148</b>
Total 2018	24.851	10.601	<b>35.452</b>	108.899	5.828	<b>114.727</b>	<b>150.179</b>
A abr-19	7.067	1.424	<b>8.491</b>	31.579	2.137	<b>33.716</b>	<b>42.207</b>
<b>TOTAL</b>	<b>401.676</b>	<b>142.494</b>	<b>544.170</b>	<b>1.120.562</b>	<b>63.425</b>	<b>1.183.987</b>	<b>1.728.157</b>

Fuente: Elaboración propia sobre la base de información del IPS. Información al 3 de junio de 2019.

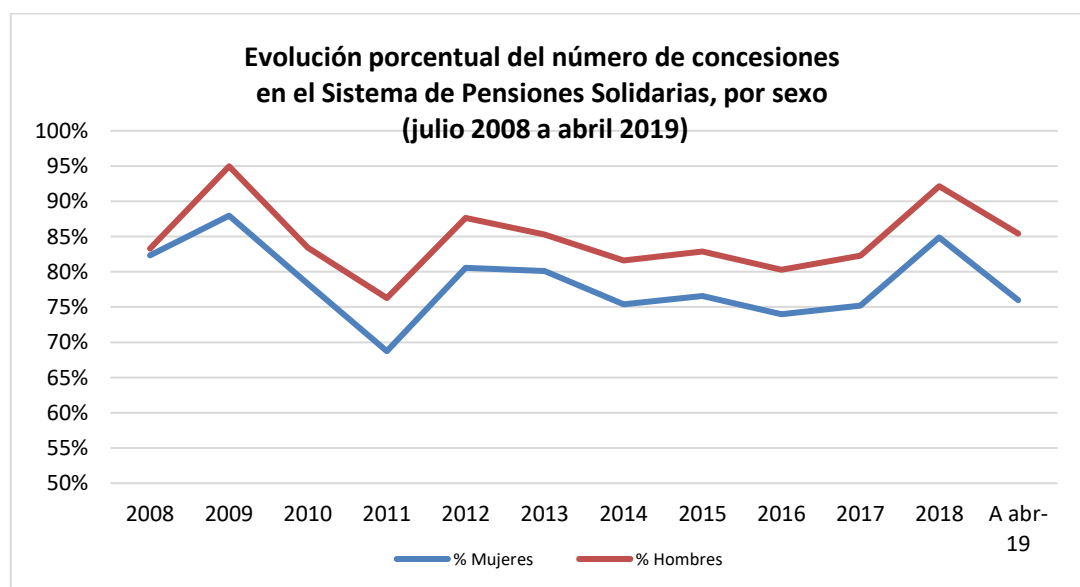
## 5. Solicitudes recibidas y beneficios concedidos en el SPS, por sexo

Por sexo, las mujeres son quienes lideran la mayor cantidad de solicitudes realizadas al Sistema de Pensiones Solidarias (SPS), desde el inicio de la Reforma del 2008 a la fecha se han recibido en total 1.327.237 solicitudes de mujeres versus 783.099 de hombres.



Fuente: Elaboración propia sobre la base de información del IPS

Respecto de las solicitudes concedidas, los hombres son quienes lideran el mayor porcentaje de beneficios concedidos. Al mes de abril de 2019 se concedieron a los hombres el 84,5% (18.318) y a las mujeres el 76,0% (23.889). Respecto del total de solicitudes desde el inicio de la Reforma, se ha concedido a los hombres un 85,8% (672.033), mientras que para las mujeres esta cifra es de 79,6% (1.056.124).



Fuente: Elaboración propia sobre la base de información del IPS

TOTAL SOLICITUDES PBS Y APS POR SEXO (no incluye ex Pasis)					
PERIODO	Femenino	% Femenino	Masculino	% Masculino	Total solicitudes
Jul a Dic 2008	109.234	77,1%	32.483	22,9%	141.717
Total 2009	255.764	63,3%	148.051	36,7%	403.815
Total 2010	152.794	62,2%	92.891	37,8%	245.685
Total 2011	123.196	63,6%	71.352	36,4%	194.548
Total 2012	118.199	61,8%	73.054	38,2%	191.253
Total 2013	82.123	61,3%	51.941	38,7%	134.064
Total 2014	92.874	61,3%	58.699	38,7%	151.573
Total 2015	86.207	61,2%	54.703	38,8%	140.910
Total 2016	82.317	62,1%	50.313	37,9%	132.630
Total 2017	90.636	60,3%	59.565	39,7%	150.201
Total 2018	102.450	59,9%	68.601	40,1%	171.051
A abr-19	31.443	59,5%	21.446	40,5%	52.889
<b>TOTAL</b>	<b>1.327.237</b>	<b>62,9%</b>	<b>783.099</b>	<b>37,1%</b>	<b>2.110.336</b>

Fuente: Elaboración propia sobre la base de información del IPS. Información al 3 de junio de 2019.

TOTAL CONCEDIDAS PBS Y APS POR SEXO (no incluye ex Pasis)					
PERIODO	Femenino	% Femenino	Masculino	% Masculino	Total concesiones
Jul a Dic 2008	89.933	76,9%	27.050	23,1%	116.983
Total 2009	224.962	61,6%	140.588	38,4%	365.550
Total 2010	119.654	60,7%	77.500	39,3%	197.154
Total 2011	84.677	60,8%	54.421	39,2%	139.098
Total 2012	95.235	59,8%	64.016	40,2%	159.251
Total 2013	65.774	59,8%	44.288	40,2%	110.062
Total 2014	70.002	59,4%	47.899	40,6%	117.901
Total 2015	66.002	59,3%	45.337	40,7%	111.339
Total 2016	60.888	60,1%	40.397	39,9%	101.285
Total 2017	68.143	58,2%	49.005	41,8%	117.148
Total 2018	86.965	57,9%	63.214	42,1%	150.179
A abr-19	23.889	56,6%	18.318	43,4%	42.207
<b>TOTAL</b>	<b>1.056.124</b>	<b>61,1%</b>	<b>672.033</b>	<b>38,9%</b>	<b>1.728.157</b>

Fuente: Elaboración propia sobre la base de información del IPS. Información al 3 de junio de 2019.

**6. Solicitudes mensuales recibidas en el SPS, por tipo de institución**  
**Julio de 2008 a abril de 2019**

<b>TOTAL SOLICITUDES (no incluye ex Pasis)</b>													
<b>PERIODO</b>	<b>TOTAL PBS Y APS</b>							<b>SEXO</b>		<b>ORIGEN DE TRAMITACIÓN DEL BENEFICIO</b>			
	<b>PBSV</b>	<b>PBSI</b>	<b>TOTAL PBS</b>	<b>APSV</b>	<b>APSI</b>	<b>TOTAL APS</b>	<b>Total PBS + APS</b>	<b>Femenino</b>	<b>Masculino</b>	<b>En IPS</b>	<b>En AFP</b>	<b>En Cías. de Seguro</b>	<b>En Municipio</b>
<b>Jul a Dic 2008</b>	84.792	37.698	<b>122.490</b>	13.034	6.193	<b>19.227</b>	<b>141.717</b>	<b>109.234</b>	<b>32.483</b>	97.794	1.045	-	42.878
<b>Total 2009</b>	59.115	35.112	<b>94.227</b>	297.997	11.591	<b>309.588</b>	<b>403.815</b>	<b>255.764</b>	<b>148.051</b>	299.252	30.351		74.212
<b>Total 2010</b>	40.711	24.962	<b>65.673</b>	168.085	11.927	<b>180.012</b>	<b>245.685</b>	<b>152.794</b>	<b>92.891</b>	148.053	32.913	5.334	59.385
<b>Total 2011</b>	37.244	20.916	<b>58.160</b>	126.024	10.364	<b>136.388</b>	<b>194.548</b>	<b>123.196</b>	<b>71.352</b>	114.198	25.995	11.385	42.970
<b>Total 2012</b>	33.804	18.951	<b>52.755</b>	130.283	8.215	<b>138.498</b>	<b>191.253</b>	<b>118.199</b>	<b>73.054</b>	125.927	24.052	9.227	32.047
<b>Total 2013</b>	32.881	16.868	<b>49.749</b>	77.015	7.300	<b>84.315</b>	<b>134.064</b>	<b>82.123</b>	<b>51.941</b>	83.744	22.684	6.357	21.279
<b>Total 2014</b>	39.418	17.578	<b>56.996</b>	88.526	6.051	<b>94.577</b>	<b>151.573</b>	<b>92.874</b>	<b>58.699</b>	94.154	27.039	6.541	23.839
<b>Total 2015</b>	31.090	18.492	<b>49.582</b>	88.831	2.497	<b>91.328</b>	<b>140.910</b>	<b>86.207</b>	<b>54.703</b>	84.082	29.599	5.383	21.846
<b>Total 2016</b>	27.207	18.101	<b>45.309</b>	84.734	2.588	<b>87.321</b>	<b>132.630</b>	<b>82.317</b>	<b>50.313</b>	78.143	29.026	4.512	20.949
Enero'17	2.774	1.509	4.283	7.639	271	7.910	12.193	7.573	4.620	7.252	2.606	384	1.951
Febrero	2.017	1.346	3.363	7.226	208	7.434	10.797	6.584	4.213	6.608	2.309	328	1.552
Marzo	2.559	1.723	4.282	8.941	224	9.165	13.447	8.246	5.201	8.053	3.052	374	1.968
Abril	2.234	1.434	3.668	6.869	211	7.080	10.748	6.571	4.177	6.429	2.430	274	1.615
Mayo	2.254	1.548	3.802	9.638	268	9.906	13.708	7.687	6.021	7.903	3.398	472	1.935
Junio	1.946	1.490	3.436	7.643	218	7.861	11.297	6.660	4.637	6.563	2.547	406	1.781
Julio	2.312	1.627	3.939	9.183	298	9.481	13.420	8.144	5.276	7.949	3.103	395	1.973
Agosto	2.872	1.659	4.531	9.652	305	9.957	14.488	8.889	5.599	8.738	3.193	407	2.150
Septiembre	2.226	1.397	3.623	7.964	259	8.223	11.846	7.127	4.719	7.044	2.705	297	1.800
Octubre	2.553	1.604	4.157	9.350	314	9.664	13.821	8.412	5.409	8.126	3.071	420	2.204
Noviembre	2.398	1.656	4.054	8.771	314	9.085	13.139	8.091	5.048	7.370	3.265	384	2.120
Diciembre	2.063	1.332	3.395	7.625	277	7.902	11.297	6.652	4.645	6.479	2.711	327	1.780
<b>Total 2017</b>	<b>28.208</b>	<b>18.325</b>	<b>46.533</b>	<b>100.501</b>	<b>3.167</b>	<b>103.668</b>	<b>150.201</b>	<b>90.636</b>	<b>59.565</b>	<b>88.514</b>	<b>34.390</b>	<b>4.468</b>	<b>22.829</b>

TOTAL SOLICITUDES (no incluye ex Pasis)													
PERIODO	TOTAL PBS Y APS							SEXO		ORIGEN DE TRAMITACIÓN DEL BENEFICIO			
	PBSV	PBSI	TOTAL PBS	APSV	APSI	TOTAL APS	Total PBS + APS	Femenino	Masculino	En IPS	En AFP	En Cías. de Seguro	En Municipio
Enero'18	2.375	1.446	3.821	10.949	398	11.347	15.168	9.266	5.902	9.330	3.555	358	1.925
Febrero'18	1.964	1.196	3.160	10.781	731	11.512	14.672	9.068	5.604	9.446	3.272	313	1.641
Marzo'18	2.226	1.454	3.680	10.084	923	11.007	14.687	8.796	5.891	8.593	3.702	417	1.975
Abril'18	2.147	1.474	3.621	9.453	837	10.290	13.911	8.157	5.754	7.488	3.892	477	2.054
Mayo'18	2.202	1.399	3.601	10.986	560	11.546	15.147	8.423	6.724	8.433	4.171	481	2.062
Junio'18	2.016	1.389	3.405	9.455	523	9.978	13.383	7.814	5.569	7.488	3.605	400	1.890
Julio'18	2.244	1.447	3.691	10.023	479	10.502	14.193	8.383	5.810	8.010	3.819	436	1.928
Agosto'18	2.516	1.568	4.084	10.661	425	11.086	15.170	9.206	5.964	9.133	3.489	421	2.127
Septiembre'18	2.147	1.278	3.425	8.580	337	8.917	12.342	7.619	4.723	7.419	2.997	318	1.608
Octubre '18	2.759	1.535	4.294	11.535	419	11.954	16.248	9.953	6.295	9.397	4.206	412	2.233
Noviembre'18	2.686	1.416	4.102	9.154	308	9.462	13.564	8.303	5.261	7.766	3.533	427	1.838
Diciembre '18	2.503	1.327	3.830	8.407	329	8.736	12.566	7.462	5.104	7.299	3.277	328	1.662
<b>Total 2018</b>	<b>27.785</b>	<b>16.929</b>	<b>44.714</b>	<b>120.068</b>	<b>6.269</b>	<b>126.337</b>	<b>171.051</b>	<b>102.450</b>	<b>68.601</b>	<b>99.802</b>	<b>43.518</b>	<b>4.788</b>	<b>22.943</b>
Enero'19	2.410	1.431	3.841	9.942	564	10.506	14.347	8.571	5.776	8.078	4.043	329	1.897
Febrero '19	1.888	1.280	3.168	8.284	681	8.965	12.133	7.166	4.967	6.762	3.598	284	1.489
Marzo '19	2.144	1.441	3.585	9.132	637	9.769	13.354	7.994	5.360	7.461	3.746	340	1.807
Abril '19	2.067	1.522	3.589	8.882	584	9.466	13.055	7.712	5.343	7.119	3.750	305	1.881
A Abr-19	8.509	5.674	14.183	36.240	2.466	38.706	52.889	31.443	21.446	29.420	15.137	1.258	7.074
<b>TOTAL</b>	<b>450.764</b>	<b>249.606</b>	<b>700.371</b>	<b>1.331.338</b>	<b>78.628</b>	<b>1.409.965</b>	<b>2.110.336</b>	<b>1.327.237</b>	<b>783.099</b>	<b>1.343.083</b>	<b>315.749</b>	<b>59.253</b>	<b>392.251</b>

Fuente: Elaboración propia sobre la base de información del IPS. Información al 3 de junio de 2019.

Nota: En Julio 2009 se realiza el cambio de umbral de cobertura del 40% al 45% de la población más pobre de Chile, en septiembre 2009 pasa del 45% al 50%, en Julio 2010 pasa del 50% al 55% y durante Julio 2011 pasa del 55% al 60% de la población más pobre de Chile.

La información estadística reportada del número de solicitudes concesionadas, en trámite, rechazadas y anuladas varía mes a mes por actualización de cifras.

\* Destacan los meses de enero, mayo y agosto como aquellos con mayor número de solicitudes relacionadas principalmente por las campañas de difusión del IPS y la SP.

**7. Concesiones mensuales en el SPS, por tipo de beneficio**  
**Julio de 2008 a abril de 2019**

<b>TOTAL CONCEDIDAS (no incluye ex Pasis)</b>													
<b>MES</b>	<b>TOTAL PBS Y APS</b>							<b>SEXO</b>		<b>ORIGEN DE TRAMITACIÓN DEL BENEFICIO</b>			
	<b>PBSV</b>	<b>PBSI</b>	<b>TOTAL PBS</b>	<b>APSV</b>	<b>APSI</b>	<b>TOTAL APS</b>	<b>Total PBS+APS</b>	<b>Femenino</b>	<b>Masculino</b>	<b>En IPS</b>	<b>En AFP</b>	<b>En Cías. de Seguro</b>	<b>En Municipio</b>
<b>Jul a Dic 2008</b>	83.926	21.763	<b>105.689</b>	9.666	1.628	<b>11.294</b>	<b>116.983</b>	89.933	27.050	79.515	1.004		36.464
<b>Total 2009</b>	57.791	20.961	<b>78.752</b>	277.006	9.792	<b>286.798</b>	<b>365.550</b>	224.962	140.588	272.721	26.657		66.172
<b>Total 2010</b>	36.098	13.242	<b>49.340</b>	137.903	9.911	<b>147.814</b>	<b>197.154</b>	119.654	77.500	120.953	25.691	3.837	46.673
<b>Total 2011</b>	29.811	10.346	<b>40.157</b>	90.244	8.697	<b>98.941</b>	<b>139.098</b>	84.677	54.421	81.301	19.165	8.017	30.615
<b>Total 2012</b>	29.013	9.891	<b>38.904</b>	113.336	7.011	<b>120.347</b>	<b>159.251</b>	95.235	64.016	105.746	20.843	7.849	24.813
<b>Total 2013</b>	29.558	8.904	<b>38.462</b>	65.551	6.049	<b>71.600</b>	<b>110.062</b>	65.774	44.288	68.652	19.386	5.326	16.698
<b>Total 2014</b>	32.593	9.996	<b>42.589</b>	70.042	5.270	<b>75.312</b>	<b>117.901</b>	70.002	47.899	72.048	22.546	5.133	18.174
<b>Total 2015</b>	26.414	11.689	<b>38.103</b>	71.155	2.081	<b>73.236</b>	<b>111.339</b>	66.002	45.337	65.219	24.953	4.306	16.861
<b>Total 2016</b>	21.821	11.783	<b>33.604</b>	65.463	2.218	<b>67.681</b>	<b>101.285</b>	60.888	40.397	58.604	23.647	3.436	15.598
Enero'17	2.359	1.001	<b>3.360</b>	6.051	225	<b>6.276</b>	<b>9.636</b>	5.835	3.801	5.658	2.161	306	1.511
Febrero	1.593	871	<b>2.464</b>	5.680	183	<b>5.863</b>	<b>8.327</b>	4.926	3.401	5.032	1.876	256	1.163
Marzo	2.053	1.109	<b>3.162</b>	6.998	195	<b>7.193</b>	<b>10.355</b>	6.086	4.269	6.094	2.512	284	1.465
Abril	1.828	948	<b>2.776</b>	5.413	192	<b>5.605</b>	<b>8.381</b>	4.955	3.426	4.923	2.015	212	1.231
Mayo	1.791	961	<b>2.752</b>	7.546	231	<b>7.777</b>	<b>10.529</b>	5.641	4.888	5.910	2.776	387	1.456
Junio	1.520	923	<b>2.443</b>	5.843	192	<b>6.035</b>	<b>8.478</b>	4.781	3.697	4.804	2.063	316	1.295
Julio	1.791	1.059	<b>2.850</b>	7.215	260	<b>7.475</b>	<b>10.325</b>	6.002	4.323	5.990	2.543	304	1.488
Agosto	2.272	1.092	<b>3.364</b>	7.422	273	<b>7.695</b>	<b>11.059</b>	6.573	4.486	6.567	2.578	304	1.610
Septiembre	1.771	926	<b>2.697</b>	6.179	236	<b>6.415</b>	<b>9.112</b>	5.299	3.813	5.293	2.208	228	1.383
Octubre	1.995	1.004	<b>2.999</b>	7.482	274	<b>7.756</b>	<b>10.755</b>	6.331	4.424	6.173	2.532	349	1.701
Noviembre	1.899	1.088	<b>2.987</b>	7.043	287	<b>7.330</b>	<b>10.317</b>	6.100	4.217	5.656	2.746	320	1.595
Diciembre	1.861	912	<b>2.773</b>	6.846	255	<b>7.101</b>	<b>9.874</b>	5.614	4.260	5.556	2.499	285	1.534
<b>Total 2017</b>	<b>22.733</b>	<b>11.894</b>	<b>34.627</b>	<b>79.718</b>	<b>2.803</b>	<b>82.521</b>	<b>117.148</b>	<b>68.143</b>	<b>49.005</b>	<b>67.656</b>	<b>28.509</b>	<b>3.551</b>	<b>17.432</b>

TOTAL CONCEDIDAS (no incluye ex Pasis)													
MES	TOTAL PBS Y APS							SEXO		ORIGEN DE TRAMITACIÓN DEL BENEFICIO			
	PBSV	PBSI	TOTAL PBS	APSV	APSI	TOTAL APS	Total PBS+APS	Femenino	Masculino	En IPS	En AFP	En Cías. de Seguro	En Municipio
Enero '18	2.138	924	<b>3.062</b>	10.032	361	<b>10.393</b>	<b>13.455</b>	7.983	5.472	8.210	3.282	332	1.631
Febrero'18	1.786	745	<b>2.531</b>	9.932	711	<b>10.643</b>	<b>13.174</b>	7.962	5.212	8.433	3.021	284	1.436
Marzo'18	1.959	916	<b>2.875</b>	9.167	890	<b>10.057</b>	<b>12.932</b>	7.531	5.401	7.449	3.442	378	1.663
Abril'18	1.934	952	<b>2.886</b>	8.564	797	<b>9.361</b>	<b>12.247</b>	6.907	5.340	6.491	3.582	439	1.735
Mayo'18	1.938	941	<b>2.879</b>	9.905	521	<b>10.426</b>	<b>13.305</b>	7.093	6.212	7.284	3.824	449	1.748
Junio'18	1.777	890	<b>2.667</b>	8.543	490	<b>9.033</b>	<b>11.700</b>	6.539	5.161	6.410	3.323	369	1.598
Julio'18	1.980	971	<b>2.951</b>	9.067	442	<b>9.509</b>	<b>12.460</b>	7.100	5.360	6.879	3.527	389	1.665
Agosto'18	2.188	970	<b>3.158</b>	9.650	386	<b>10.036</b>	<b>13.194</b>	7.721	5.473	7.811	3.211	384	1.788
Septiembre'18	1.920	852	<b>2.772</b>	7.696	307	<b>8.003</b>	<b>10.775</b>	6.482	4.293	6.355	2.747	286	1.387
Octubre '18	2.435	931	<b>3.366</b>	10.397	371	<b>10.768</b>	<b>14.134</b>	8.368	5.766	7.994	3.877	384	1.879
Noviembre'18	2.473	812	<b>3.285</b>	8.326	270	<b>8.596</b>	<b>11.881</b>	7.010	4.871	6.739	3.264	387	1.491
Diciembre '18	2.323	697	<b>3.020</b>	7.620	282	<b>7.902</b>	<b>10.922</b>	6.269	4.653	6.200	3.041	305	1.376
<b>Total 2018</b>	<b>24.851</b>	<b>10.601</b>	<b>35.452</b>	<b>108.899</b>	<b>5.828</b>	<b>114.727</b>	<b>150.179</b>	<b>86.965</b>	<b>63.214</b>	<b>86.255</b>	<b>40.141</b>	<b>4.386</b>	<b>19.397</b>
Enero' 19	2.157	464	<b>2.621</b>	9.022	504	<b>9.526</b>	<b>12.147</b>	6.923	5.224	6.628	3.730	296	1.493
Febrero '19	1.535	382	<b>1.917</b>	7.385	625	<b>8.010</b>	<b>9.927</b>	5.533	4.394	5.309	3.243	261	1.114
Marzo '19	1.845	403	<b>2.248</b>	8.142	573	<b>8.715</b>	<b>10.963</b>	6.203	4.760	5.910	3.393	312	1.348
Abril '19	1.530	175	<b>1.705</b>	7.030	435	<b>7.465</b>	<b>9.170</b>	5.230	3.940	4.972	2.890	244	1.064
<b>A Abr-19</b>	<b>7.067</b>	<b>1.424</b>	<b>8.491</b>	<b>31.579</b>	<b>2.137</b>	<b>33.716</b>	<b>42.207</b>	<b>23.889</b>	<b>18.318</b>	<b>22.819</b>	<b>13.256</b>	<b>1.113</b>	<b>5.019</b>
<b>TOTAL</b>	<b>401.676</b>	<b>142.494</b>	<b>544.170</b>	<b>1.120.562</b>	<b>63.425</b>	<b>1.183.987</b>	<b>1.728.157</b>	<b>1.056.124</b>	<b>672.033</b>	<b>1.101.489</b>	<b>265.798</b>	<b>46.954</b>	<b>313.916</b>

Fuente: Elaboración propia sobre la base de información del IPS, información al 3 de junio de 2019.

Nota: Información Ex Pasis al 10 de mayo de 2019 (IPS).

El número de beneficios concesionados no coincide con el número de beneficios pagados por las siguientes razones:

- El total acumulado de concesiones de la Reforma Previsional incluye personas fallecidas:
- El número de personas fallecidas durante el mes de enero -19 con PBS correspondió a 1.743.
- El número aproximado de personas fallecidas con PBS durante el periodo jul-08 a enero-19 correspondió a 153.376. La información para los periodos de febrero, marzo y abril de 2019 no se encuentran disponibles.
- Existen personas a quienes se les ha extinguido o suspendido el beneficio.
- El mes de concedida la pensión no necesariamente coincide con el primer mes de pago.

## B. Nivel Regional

### 8. Número de beneficios pagados en el mes, por tipo de beneficio

Abril de 2019

REGION	TIPO DE BENEFICIO	SEXO		TOTAL
		FEMENINO	MASCULINO	
ARICA Y PARINACOTA	PBS Vejez	3.108	1.113	4.221
	PBS Invalidez	1.050	942	1.992
	APS Vejez	6.571	4.917	11.488
	APS Invalidez	329	312	641
TARAPACA	PBS Vejez	3.162	1.158	4.320
	PBS Invalidez	1.398	989	2.387
	APS Vejez	6.569	4.935	11.504
	APS Invalidez	561	420	981
ANTOFAGASTA	PBS Vejez	5.183	1.476	6.659
	PBS Invalidez	1.903	1.366	3.269
	APS Vejez	11.695	6.924	18.619
	APS Invalidez	657	532	1.189
ATACAMA	PBS Vejez	4.326	1.421	5.747
	PBS Invalidez	1.509	1.033	2.542
	APS Vejez	7.653	5.803	13.456
	APS Invalidez	520	436	956
COQUIMBO	PBS Vejez	14.020	5.662	19.682
	PBS Invalidez	4.414	3.491	7.905
	APS Vejez	23.177	16.940	40.117
	APS Invalidez	1.483	1.256	2.739
VALPARAISO	PBS Vejez	29.073	9.493	38.566
	PBS Invalidez	10.553	7.821	18.374
	APS Vejez	62.105	43.192	105.297
	APS Invalidez	4.314	3.113	7.427
O'HIGGINS	PBS Vejez	15.350	5.115	20.465
	PBS Invalidez	5.316	4.133	9.449
	APS Vejez	27.694	23.876	51.570
	APS Invalidez	2.894	1.967	4.861
MAULE	PBS Vejez	21.758	8.676	30.434
	PBS Invalidez	7.683	5.734	13.417
	APS Vejez	32.428	29.802	62.230
	APS Invalidez	2.689	2.287	4.976
BIO BIO	PBS Vejez	45.332	14.761	60.093
	PBS Invalidez	20.652	13.801	34.453
	APS Vejez	60.400	51.064	111.464
	APS Invalidez	5.868	5.630	11.498
ARAUCANIA	PBS Vejez	28.818	14.331	43.149
	PBS Invalidez	9.173	6.586	15.759
	APS Vejez	25.978	23.539	49.517
	APS Invalidez	2.157	2.751	4.908

REGION	TIPO DE BENEFICIO	SEXO		TOTAL
		FEMENINO	MASCULINO	
LOS RIOS	PBS Vejez	9.486	3.960	13.446
	PBS Invalidez	3.517	2.315	5.832
	APS Vejez	11.592	9.867	21.459
	APS Invalidez	1.229	1.108	2.337
LOS LAGOS	PBS Vejez	20.961	10.181	31.142
	PBS Invalidez	7.455	5.585	13.040
	APS Vejez	21.051	18.323	39.374
	APS Invalidez	2.626	2.271	4.897
AYSEN	PBS Vejez	1.778	921	2.699
	PBS Invalidez	527	398	925
	APS Vejez	2.324	2.257	4.581
	APS Invalidez	285	272	557
MAGALLANES	PBS Vejez	1.974	769	2.743
	PBS Invalidez	546	449	995
	APS Vejez	4.554	3.235	7.789
	APS Invalidez	272	192	464
METROPOLITANA	PBS Vejez	95.184	27.920	123.104
	PBS Invalidez	29.519	23.257	52.776
	APS Vejez	202.813	126.128	328.941
	APS Invalidez	10.747	8.864	19.611
TOTALES POR TIPO DE BENEFICIO	PBS Vejez	299.513	106.957	406.470
	PBS Invalidez	105.215	77.900	183.115
	APS Vejez	506.604	370.802	877.406
	APS Invalidez	36.631	31.411	68.042
<b>TOTAL</b>		<b>947.963</b>	<b>587.070</b>	<b>1.535.033</b>

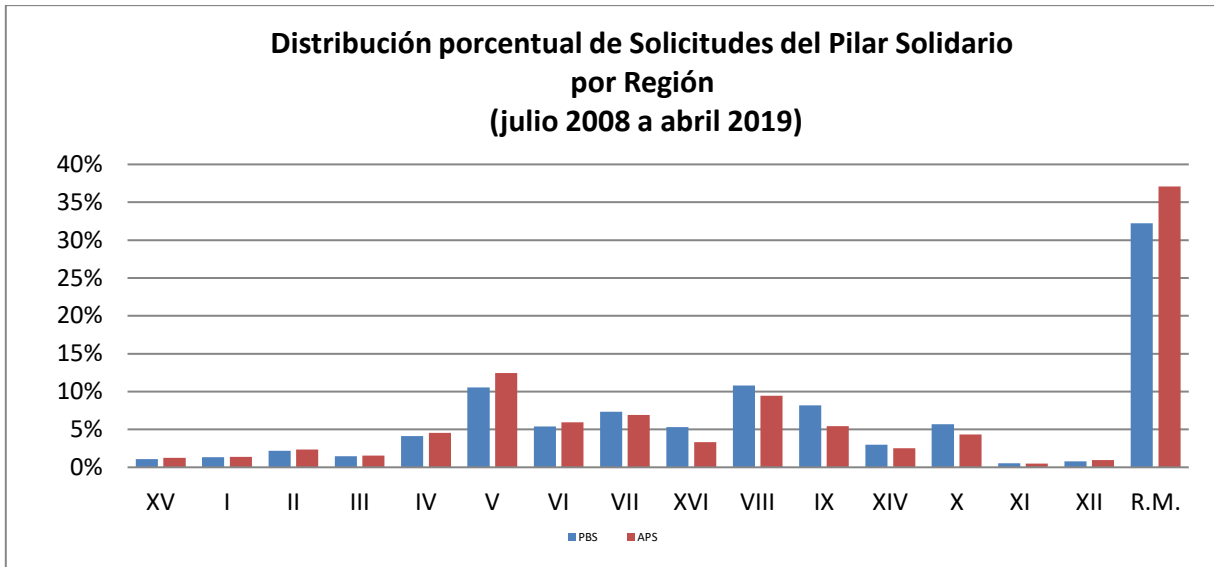
Fuente: Información SP.

**9. Solicitudes recibidas en el SPS, por tipo de institución  
Acumulado - julio de 2008 a abril de 2019**

<b>TOTAL SOLICITUDES (no incluye ex Pasis)</b>														
<b>TOTAL PBS Y APS</b>							<b>TOTAL</b>		<b>SEXO</b>		<b>ORIGEN DE TRAMITACIÓN DEL BENEFICIO</b>			
<b>REGIÓN</b>	<b>PBSV</b>	<b>PBSI</b>	<b>TOTAL PBS</b>	<b>APSV</b>	<b>APSI</b>	<b>TOTAL APS</b>	<b>Total PBS+APS</b>	<b>% de Solicitudes PBS+APS</b>	<b>Femenino</b>	<b>Masculino</b>	<b>En IPS</b>	<b>En AFP</b>	<b>En Cías. de Seguro</b>	<b>En Municipio</b>
<b>ARICA Y PARINACOTA</b>	5.360	2.317	7.677	17.031	852	17.883	25.560	1,2%	15.496	10.064	15.612	4.514	710	4.724
<b>TARAPACA</b>	5.418	4.046	9.464	18.168	1.561	19.729	29.193	1,4%	18.228	10.965	17.377	3.946	1.030	6.840
<b>ANTOFAGASTA</b>	10.593	4.822	15.415	31.472	1.625	33.097	48.512	2,3%	32.354	16.158	34.612	6.540	645	6.715
<b>ATACAMA</b>	6.868	3.342	10.210	20.599	1.086	21.685	31.895	1,5%	19.841	12.054	19.802	5.082	943	6.068
<b>COQUIMBO</b>	19.873	8.977	28.850	60.889	2.978	63.867	92.717	4,4%	57.773	34.944	70.333	11.518	1.317	9.549
<b>VALPARAISO</b>	49.769	24.130	73.899	166.372	9.348	175.720	249.619	11,8%	158.480	91.139	162.882	42.259	6.149	38.329
<b>L. G. B. OHIGGINS</b>	23.712	14.115	37.827	78.301	5.276	83.577	121.404	5,8%	73.549	47.855	72.803	15.920	2.974	29.707
<b>MAULE</b>	32.421	18.888	51.309	91.248	5.955	97.203	148.512	7,0%	87.689	60.823	92.930	22.655	3.653	29.274
<b>ÑUBLE</b>	16.556	20.524	37.080	42.485	4.579	47.064	84.144	4,0%	52.013	32.131	49.970	11.293	1.518	21.363
<b>BIO-BIO</b>	43.331	32.412	75.743	125.691	7.767	133.458	209.201	9,9%	132.798	76.403	123.514	28.639	5.885	51.163
<b>LA ARAUCANIA</b>	34.823	22.532	57.355	71.640	4.991	76.631	133.986	6,3%	81.726	52.260	91.731	19.474	3.290	19.491
<b>LOS RIOS</b>	12.449	8.449	20.898	32.373	3.130	35.503	56.401	2,7%	34.622	21.779	40.745	9.290	1.794	4.572
<b>LOS LAGOS</b>	24.689	15.261	39.950	56.016	4.995	61.011	100.961	4,8%	60.062	40.899	68.414	18.637	3.046	10.864
<b>AYSÉN</b>	2.406	1.215	3.621	6.583	518	7.101	10.722	0,5%	5.912	4.810	7.986	1.878	159	699
<b>MAGALLANES Y ANTARTICA</b>	3.988	1.531	5.519	12.899	636	13.535	19.054	0,9%	11.919	7.135	15.242	3.053	709	50
<b>METROPOLITANA</b>	158.508	67.045	225.553	499.571	23.331	522.902	748.455	35,5%	484.775	263.680	458.942	111.051	25.431	153.031
<b>Totales</b>	<b>450.764</b>	<b>249.606</b>	<b>700.370</b>	<b>1.331.338</b>	<b>78.628</b>	<b>1.409.966</b>	<b>2.110.336</b>	<b>100,0%</b>	<b>1.327.237</b>	<b>783.099</b>	<b>1.342.895</b>	<b>315.749</b>	<b>59.253</b>	<b>392.439</b>
<b>Participación sobre el total</b>	<b>21%</b>	<b>12%</b>		<b>63%</b>	<b>4%</b>		<b>100%</b>		<b>63%</b>	<b>37%</b>	<b>64%</b>	<b>15%</b>	<b>3%</b>	<b>19%</b>

Fuente: Elaboración propia sobre la base de información del IPS. Información al 3 de junio de 2019.

Nota: La información estadística reportada del número de solicitudes concesionadas, en trámite, rechazadas y anuladas varían mes a mes porque se actualiza la información reportada.



Fuente: Elaboración propia sobre la base de información del IPS.

Nota: No incluye ex Pasis

**10. Concesiones en el SPS, por Institución  
Acumulado - Julio de 2008 a abril de 2019**

<b>TOTAL CONCEDIDAS (no incluye ex Pasis)</b>														
<b>REGIÓN</b>	<b>TOTAL PBS Y APS</b>						<b>TOTAL</b>		<b>SEXO</b>		<b>ORIGEN DE TRAMITACIÓN DEL BENEFICIO</b>			
	PBSV	PBSI	TOTAL PBS	APSV	APSI	TOTAL APS	Total PBS+APS	% de Concesiones PBS+APS	Femenino	Masculino	En IPS	En AFP	En Cías. de Seguro	En Municipio
<b>ARICA Y PARINACOTA</b>	4.935	1.633	6.568	14.653	693	15.346	21.914	1,3%	13.082	8.832	13.401	3.844	577	4.092
<b>TARAPACA</b>	4.677	2.407	7.084	14.551	1.196	15.747	22.831	1,3%	13.879	8.952	13.717	3.247	779	5.088
<b>ANTOFAGASTA</b>	8.663	3.051	11.714	24.911	1.250	26.161	37.875	2,2%	24.626	13.249	26.890	5.014	499	5.472
<b>ATACAMA</b>	5.941	2.201	8.142	17.172	850	18.022	26.164	1,5%	15.889	10.275	16.038	4.231	712	5.183
<b>COQUIMBO</b>	17.354	5.600	22.954	51.049	2.521	53.570	76.524	4,4%	46.159	30.365	58.150	9.645	964	7.765
<b>VALPARAISO</b>	43.864	15.366	59.230	136.728	7.445	144.173	203.403	11,8%	126.115	77.288	131.733	34.813	4.818	32.037
<b>L. G. B. OHIGGINS</b>	20.673	7.379	28.052	66.081	4.234	70.315	98.367	5,7%	57.146	41.221	59.240	13.260	2.371	23.496
<b>MAULE</b>	29.480	10.185	39.665	79.070	4.713	83.783	123.448	7,1%	70.490	52.958	77.836	19.661	2.915	23.036
<b>ÑUBLE</b>	716	396	1.112	2.135	182	2.317	3.429	0,2%	1.815	1.614	1.698	1.124	94	513
<b>BIO-BIO</b>	52.717	24.398	77.115	140.450	9.933	150.383	227.498	13,2%	135.995	91.503	137.770	32.552	5.744	51.267
<b>LA ARAUCANIA</b>	32.058	10.609	42.667	61.516	4.118	65.634	108.301	6,3%	62.977	45.324	74.101	16.941	2.504	14.754
<b>LOS RIOS</b>	11.484	5.791	17.275	27.677	2.654	30.331	47.606	2,8%	28.414	19.192	34.295	8.040	1.432	3.839
<b>LOS LAGOS</b>	22.867	8.786	31.653	48.518	4.086	52.604	84.257	4,9%	48.776	35.481	56.217	16.350	2.491	9.198
<b>AYSÉN</b>	2.139	593	2.732	5.345	397	5.742	8.474	0,5%	4.469	4.005	6.300	1.495	103	576
<b>MAGALLANES Y ANTARTICA</b>	3.550	1.034	4.584	10.255	500	10.755	15.339	0,9%	9.330	6.009	12.328	2.420	554	37
<b>METROPOLITANA</b>	140.558	43.065	183.623	420.451	18.653	439.104	622.727	36,0%	396.962	225.765	381.611	93.161	20.397	127.558
<b>Totales</b>	<b>401.676</b>	<b>142.494</b>	<b>544.170</b>	<b>1.120.562</b>	<b>63.425</b>	<b>1.183.987</b>	<b>1.728.157</b>	<b>100,0%</b>	<b>1.056.124</b>	<b>672.033</b>	<b>1.101.325</b>	<b>265.798</b>	<b>46.954</b>	<b>313.911</b>
<b>Participación sobre el total</b>	<b>23%</b>	<b>8%</b>		<b>65%</b>	<b>4%</b>		<b>100%</b>		<b>61%</b>	<b>39%</b>	<b>64%</b>	<b>15%</b>	<b>3%</b>	<b>18%</b>

Fuente: Elaboración propia sobre la base de información del IPS. Información al 3 de junio de 2019.

Nota: La información estadística reportada del número de solicitudes concesionadas, en trámite, rechazadas y anuladas varían mes a mes por actualización de cifras.

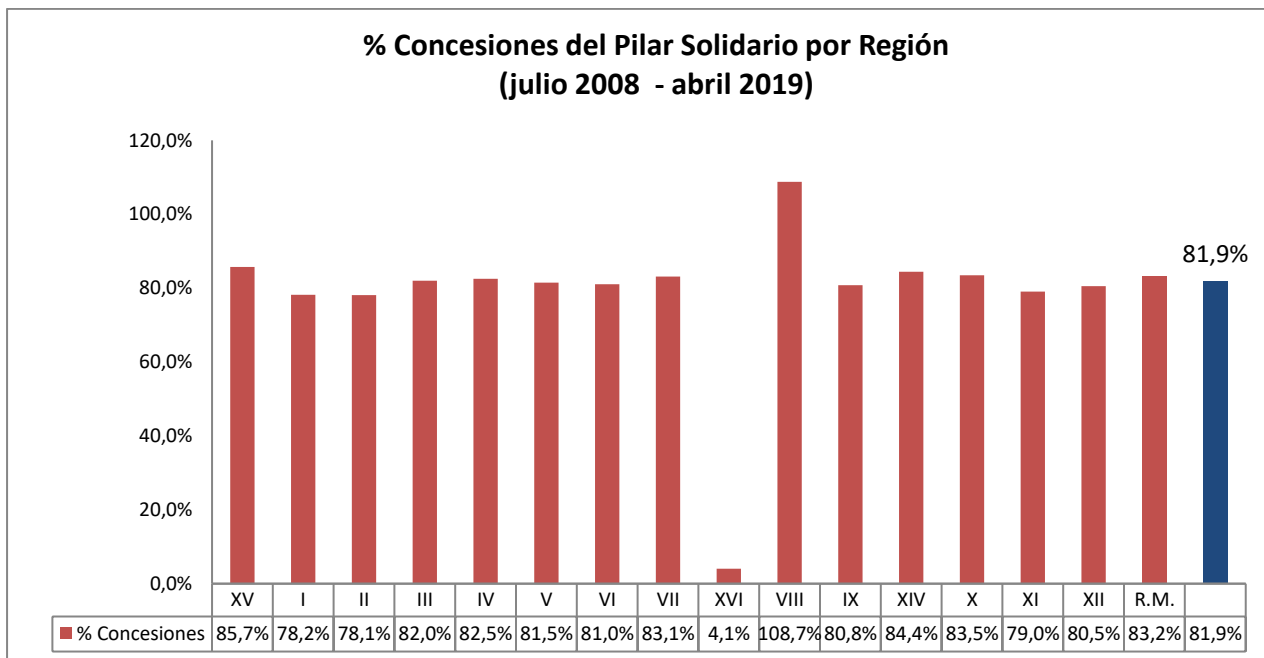
## 11. Porcentaje de solicitudes concedidas en el SPS Julio de 2008 a abril de 2019

N° REGIÓN	REGIÓN	TIPO DE CONCESIÓN				Total
		PBSV	PBSI	APSV	APSI	
XV	ARICA Y PARINACOTA	92,1%	70,5%	86,0%	81,3%	85,7%
I	TARAPACA	86,3%	59,5%	80,1%	76,6%	78,2%
II	ANTOFAGASTA	81,8%	63,3%	79,2%	76,9%	78,1%
III	ATACAMA	86,5%	65,9%	83,4%	78,3%	82,0%
IV	COQUIMBO	87,3%	62,4%	83,8%	84,7%	82,5%
V	VALPARAISO	88,1%	63,7%	82,2%	79,6%	81,5%
VI	L. G. B. OHIGGINS	87,2%	52,3%	84,4%	80,3%	81,0%
VII	MAULE	90,9%	53,9%	86,7%	79,1%	83,1%
XVI	ÑUBLE	4,3%	1,9%	5,0%	4,0%	4,1%
VIII	BIO-BIO	121,7%	75,3%	111,7%	127,9%	108,7%
IX	LA ARAUCANIA	92,1%	47,1%	85,9%	82,5%	80,8%
XIV	LOS RIOS	92,2%	68,5%	85,5%	84,8%	84,4%
X	LOS LAGOS	92,6%	57,6%	86,6%	81,8%	83,5%
XI	AYSÉN	88,9%	48,8%	81,2%	76,6%	79,0%
XII	MAGALLANES Y ANT.	89,0%	67,5%	79,5%	78,6%	80,5%
R.M.	METROPOLITANA	88,7%	64,2%	84,2%	79,9%	83,2%
	<b>Total</b>	<b>89,1%</b>	<b>57,1%</b>	<b>84,2%</b>	<b>80,7%</b>	<b>81,9%</b>

Fuente: Elaboración propia sobre la base de información del IPS. Información al 3 de junio de 2019.

Nota: No incluye ex Pasis

La información estadística reportada del número de solicitudes concesionadas, en trámite, rechazadas y anuladas varían mes a mes por actualización de cifras.



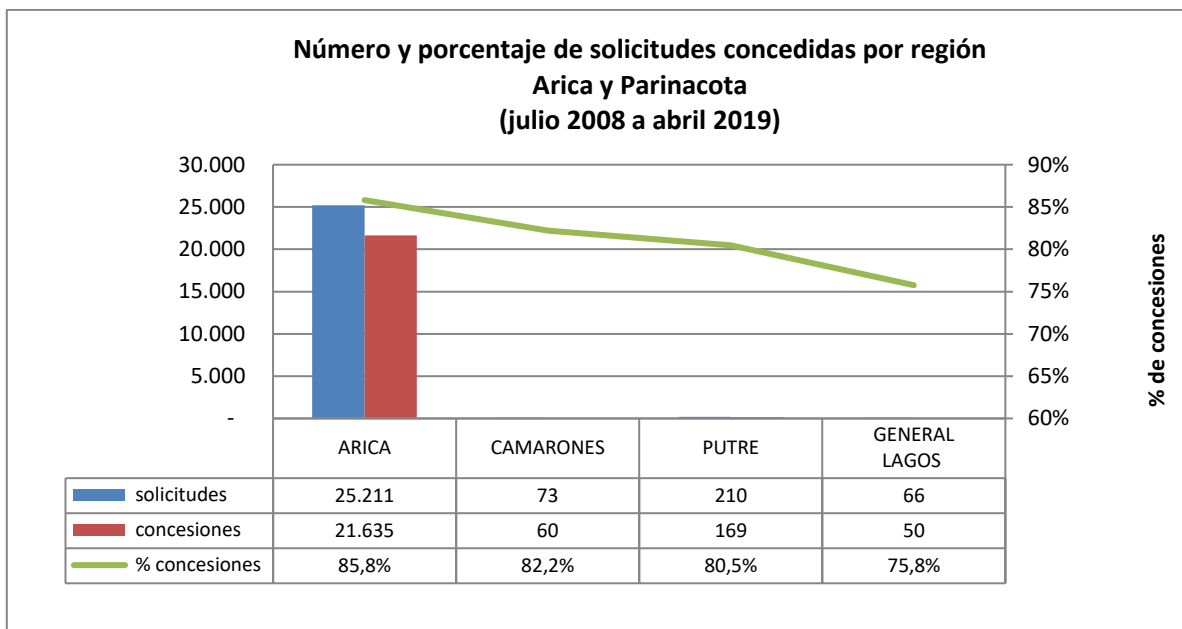
Fuente: Elaboración propia sobre la base de información del IPS.

Nota: No incluye ex Pasis

## C. Nivel Comunal

### 12. Total de solicitudes recibidas y beneficios concedidos SPS

#### 12.1. Arica y Parinacota



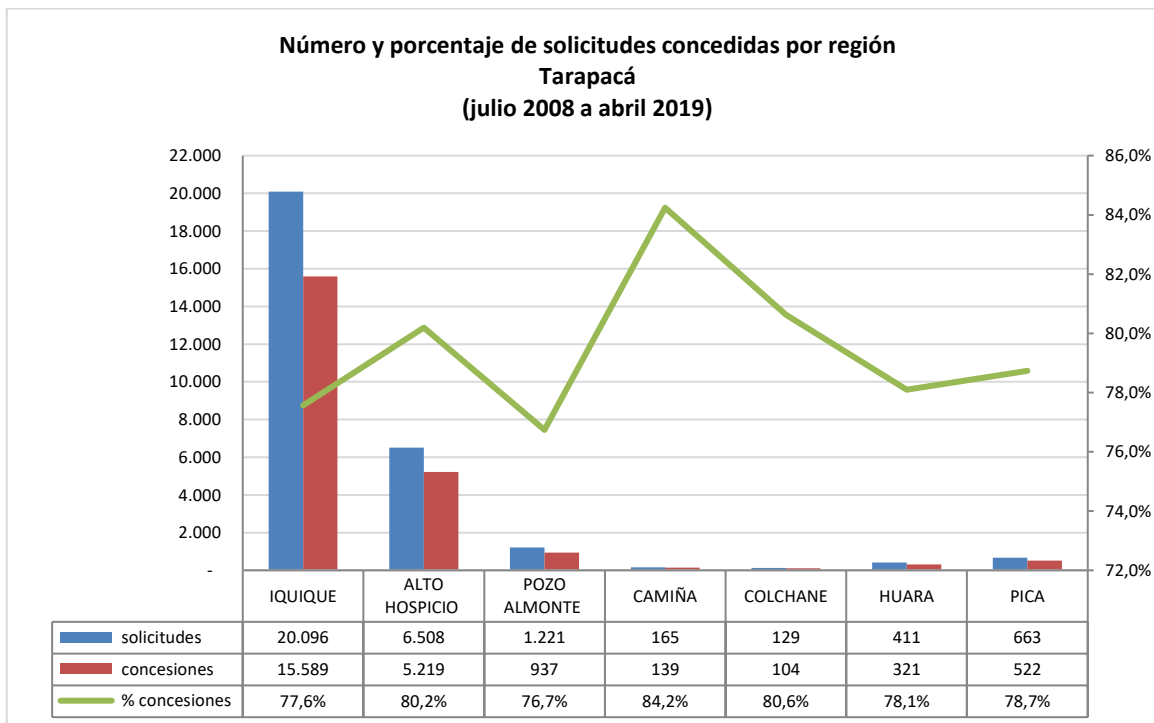
Fuente: Elaboración propia sobre la base de información del IPS.

Concesiones del Pilar Solidario a nivel comunal									
COMUNA	TOTAL PBS Y APS								
	PBSV	PBSI	Total PBS	% PBS	APSV	APSI	Total APS	%APS	Total PBS+APS
ARICA	4.811	1.609	6.420	97,7%	14.524	691	15.215	99,1%	21.635
CAMARONES	22	3	25	0,4%	34	1	35	0,2%	60
PUTRE	71	14	85	1,3%	83	1	84	0,5%	169
GENERAL LAGOS	31	7	38	0,6%	12	-	12	0,1%	50
<b>Totales</b>	<b>4.935</b>	<b>1.633</b>	<b>6.568</b>	<b>100%</b>	<b>14.653</b>	<b>693</b>	<b>15.346</b>	<b>100%</b>	<b>21.914</b>
<b>% respecto del total de concesiones</b>	<b>23%</b>	<b>7%</b>	<b>30%</b>		<b>67%</b>	<b>3%</b>	<b>70%</b>		<b>100%</b>

Fuente: Elaboración propia sobre la base de información del IPS. Información al 3 de junio de 2019.

Nota: La información estadística reportada del número de solicitudes concesionadas, en trámite, rechazadas y anuladas varían mes a mes porque se actualiza la información reportada.

## 12.2. Tarapacá



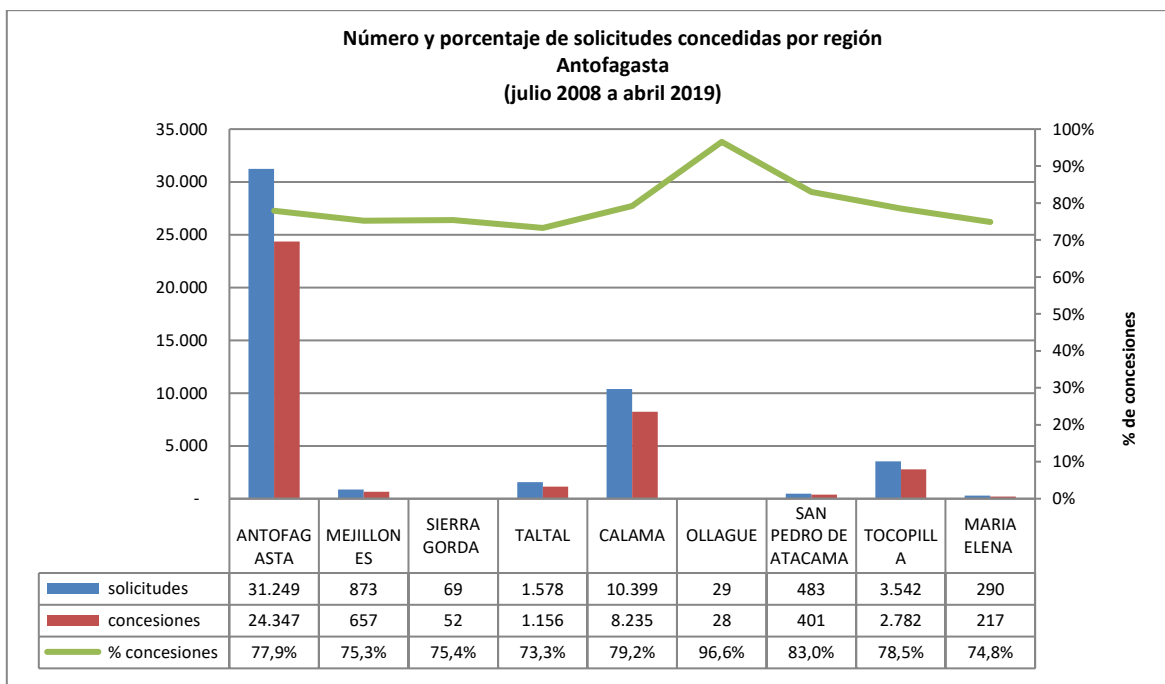
Fuente: Elaboración propia sobre la base de información del IPS.

Concesiones del Pilar Solidario a nivel comunal									
COMUNA	TOTAL PBS Y APS								
	PBSV	PBSI	Total PBS	% PBS	APSV	APSI	Total APS	%APS	Total PBS+APS
IQUIQUE	3.163	1.410	4.573	48,3%	10.296	720	11.016	55,8%	15.589
ALTO HOSPICIO	979	791	1.770	18,7%	3.072	377	3.449	17,5%	5.219
POZO ALMONTE	215	83	298	3,1%	588	51	639	3,2%	937
CAMIÑA	53	21	74	0,8%	57	8	65	0,3%	139
COLCHANE	51	17	68	0,7%	31	5	36	0,2%	104
HUARA	87	42	129	1,4%	173	19	192	1,0%	321
PICA	129	43	172	1,8%	334	16	350	1,8%	522
<b>Totales</b>	<b>4.677</b>	<b>2.407</b>	<b>7.084</b>	<b>75%</b>	<b>14.551</b>	<b>1.196</b>	<b>15.747</b>	<b>80%</b>	<b>22.831</b>
% respecto del total de concesiones	20%	11%	31%		64%	5%	69%		100%

Fuente: Elaboración propia sobre la base de información del IPS. Información al 3 de junio de 2019.

Nota: La información estadística reportada del número de solicitudes concesionadas, en trámite, rechazadas y anuladas varían mes a mes porque se actualiza la información reportada.

### 12.3. Antofagasta



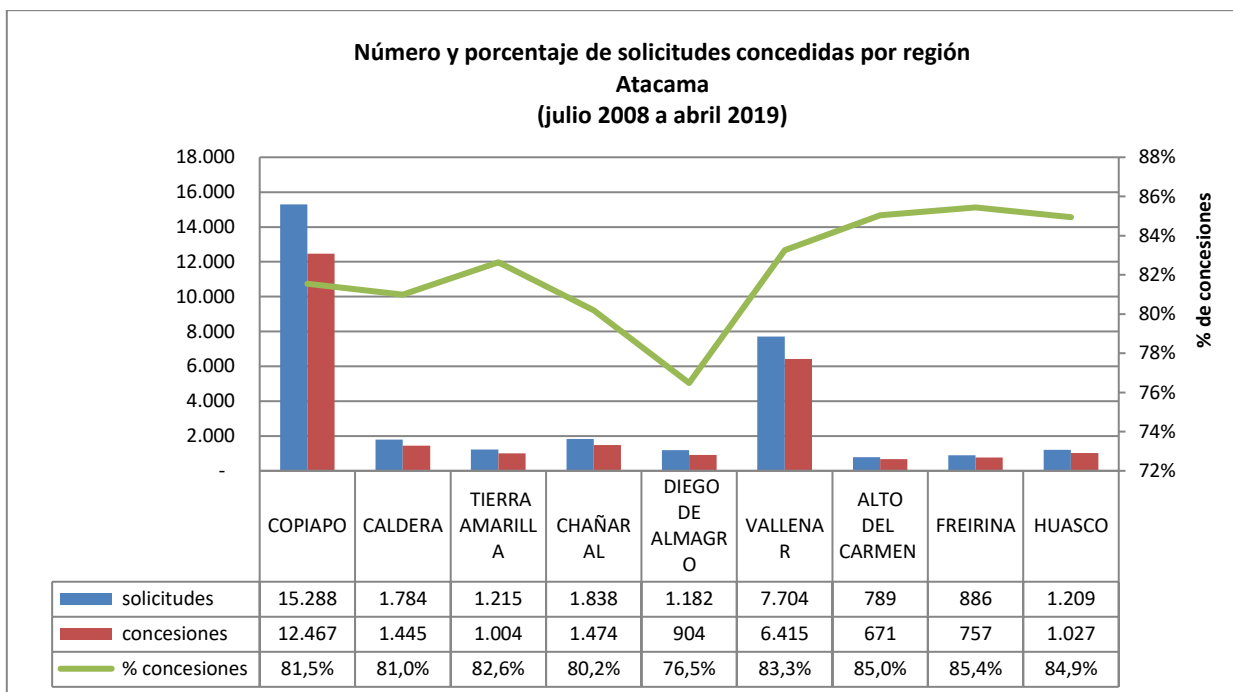
Fuente: Elaboración propia sobre la base de información del IPS.

Concesiones del Pilar Solidario a nivel comunal									
COMUNA	TOTAL PBS Y APS								
	PBSV	PBSI	Total PBS	% PBS	APSV	APSI	Total APS	%APS	Total PBS+APS
ANTOFAGASTA	5.329	1.963	7.292	62,3%	16.182	873	17.055	65,2%	24.347
MEJILLONES	143	46	189	1,6%	447	21	468	1,8%	657
SIERRA GORDA	19	2	21	0,2%	29	2	31	0,1%	52
TALTAL	232	113	345	2,9%	780	31	811	3,1%	1.156
CALAMA	2.132	649	2.781	23,7%	5.227	227	5.454	20,8%	8.235
OLLAGUE	14	1	15	0,1%	13	-	13	0,0%	28
SAN PEDRO DE ATACAMA	134	27	161	1,4%	233	7	240	0,9%	401
TOCOPILLA	608	237	845	7,2%	1.853	84	1.937	7,4%	2.782
MARIA ELENA	52	13	65	0,6%	147	5	152	0,6%	217
<b>Totales</b>	<b>8.663</b>	<b>3.051</b>	<b>11.714</b>	<b>100%</b>	<b>24.911</b>	<b>1.250</b>	<b>26.161</b>	<b>100%</b>	<b>37.875</b>
<b>% respecto del total de concesiones</b>	<b>23%</b>	<b>8%</b>	<b>31%</b>		<b>66%</b>	<b>3%</b>	<b>69%</b>		<b>100%</b>

Fuente: Elaboración propia sobre la base de información del IPS. Información al 3 de junio de 2019.

Nota: La información estadística reportada del número de solicitudes concesionadas, en trámite, rechazadas y anuladas varían mes a mes porque se actualiza la información reportada.

## 12.4. Atacama



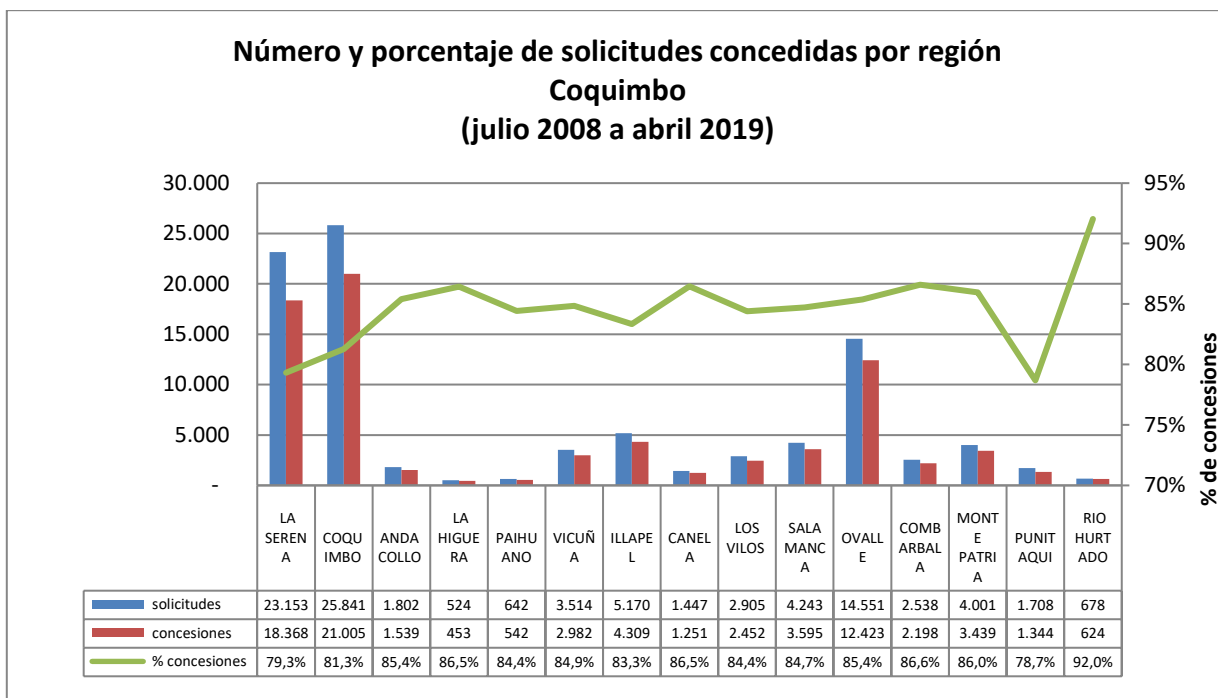
Fuente: Elaboración propia sobre la base de información del IPS.

Concesiones del Pilar Solidario a nivel comunal									
COMUNA	TOTAL PBS Y APS								
	PBSV	PBSI	Total PBS	% PBS	APSV	APSI	Total APS	%APS	Total PBS+APS
COPIAPO	2.798	1.031	3.829	47,0%	8.176	462	8.638	47,9%	12.467
CALDERA	321	124	445	5,5%	946	54	1.000	5,5%	1.445
TIERRA AMARILLA	211	103	314	3,9%	652	38	690	3,8%	1.004
CHAÑARAL	375	125	500	6,1%	938	36	974	5,4%	1.474
DIEGO DE ALMAGRO	209	110	319	3,9%	564	21	585	3,2%	904
VALLENAR	1.451	504	1.955	24,0%	4.282	178	4.460	24,7%	6.415
ALTO DEL CARMEN	167	61	228	2,8%	427	16	443	2,5%	671
FREIRINA	169	71	240	2,9%	502	15	517	2,9%	757
HUASCO	240	72	312	3,8%	685	30	715	4,0%	1.027
<b>Totales</b>	<b>5.941</b>	<b>2.201</b>	<b>8.142</b>	<b>100%</b>	<b>17.172</b>	<b>850</b>	<b>18.022</b>	<b>100%</b>	<b>26.164</b>
<b>% respecto del total de concesiones</b>	<b>23%</b>	<b>8%</b>	<b>31%</b>		<b>66%</b>	<b>3%</b>	<b>69%</b>		<b>100%</b>

Fuente: Elaboración propia sobre la base de información del IPS. Información 3 de junio de 2019.

Nota: La información estadística reportada del número de solicitudes concesionadas, en trámite, rechazadas y anuladas varían mes a mes porque se actualiza la información reportada.

## 12.5. Coquimbo



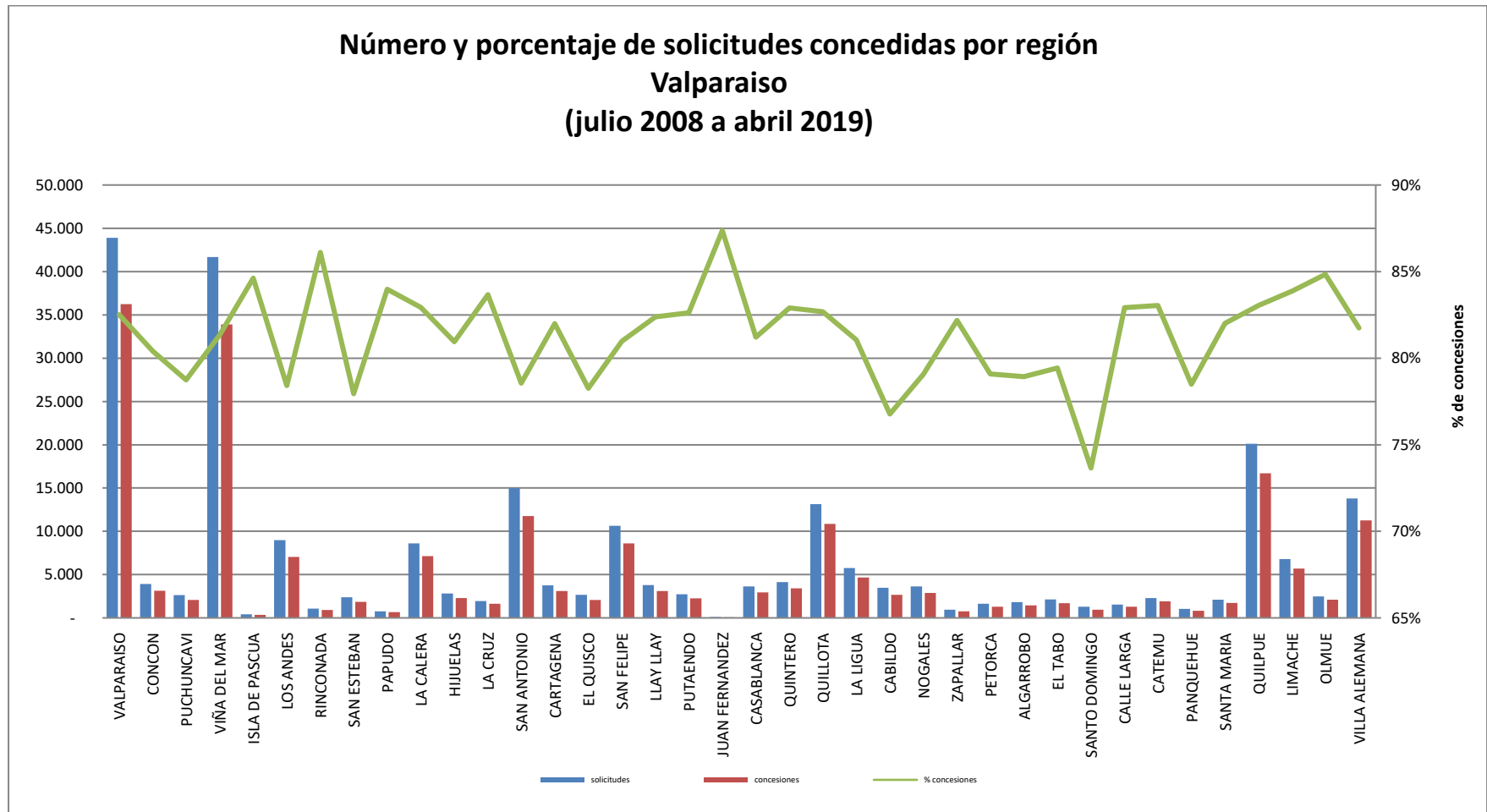
Fuente: Elaboración propia sobre la base de información del IPS.

Concesiones del Pilar Solidario a nivel comunal									
COMUNA	TOTAL PBS Y APS								
	PBSV	PBSI	Total PBS	% PBS	APSV	APSI	Total APS	%APS	Total PBS+APS
LA SERENA	3.897	1.468	5.365	23,4%	12.403	600	13.003	24,3%	18.368
COQUIMBO	4.476	1.463	5.939	25,9%	14.341	725	15.066	28,1%	21.005
ANDACOLLO	292	96	388	1,7%	1.109	42	1.151	2,1%	1.539
LA HIGUERA	133	34	167	0,7%	273	13	286	0,5%	453
PAIHUANO	106	27	133	0,6%	398	11	409	0,8%	542
VICUÑA	492	179	671	2,9%	2.205	106	2.311	4,3%	2.982
ILLAPEL	1.006	276	1.282	5,6%	2.894	133	3.027	5,7%	4.309
CANELA	403	104	507	2,2%	699	45	744	1,4%	1.251
LOS VILOS	576	174	750	3,3%	1.615	87	1.702	3,2%	2.452
SALAMANCA	887	253	1.140	5,0%	2.374	81	2.455	4,6%	3.595
OVALLE	3.223	921	4.144	18,1%	7.862	417	8.279	15,5%	12.423
COMBARBALA	474	146	620	2,7%	1.520	58	1.578	2,9%	2.198
MONTE PATRIA	875	281	1.156	5,0%	2.147	136	2.283	4,3%	3.439
PUNITAQUI	310	137	447	1,9%	844	53	897	1,7%	1.344
RIO HURTADO	204	41	245	1,1%	365	14	379	0,7%	624
<b>Totales</b>	<b>17.354</b>	<b>5.600</b>	<b>22.954</b>	<b>100%</b>	<b>51.049</b>	<b>2.521</b>	<b>53.570</b>	<b>100%</b>	<b>76.524</b>
<b>% respecto del total de concesiones</b>	<b>23%</b>	<b>7%</b>	<b>30%</b>		<b>67%</b>	<b>3%</b>	<b>70%</b>		<b>100%</b>

Fuente: Elaboración propia sobre la base de información del IPS. Información al 3 de junio de 2019.

Nota: La información estadística reportada del número de solicitudes concesionadas, en trámite, rechazadas y anuladas varían mes a mes porque se actualiza la información reportada.

## 12.6. Valparaíso



Fuente: Elaboración propia sobre la base de información del IPS.

## Valparaíso

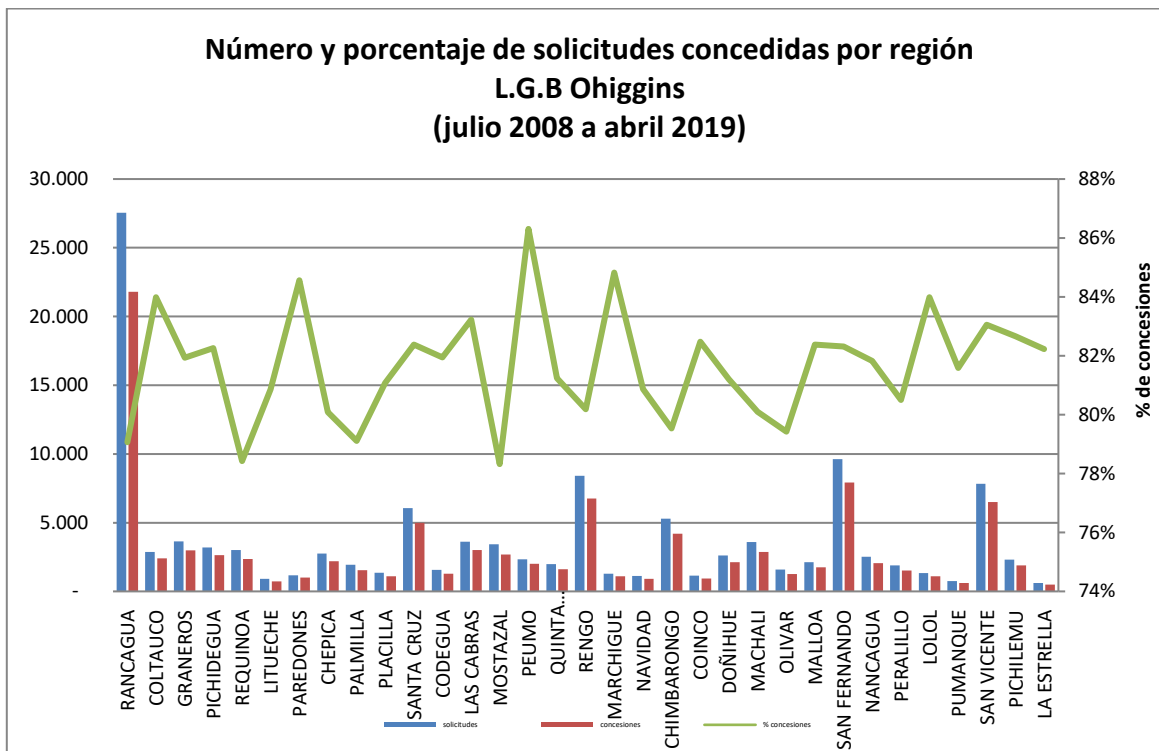
Concesiones del Pilar Solidario a nivel comunal									
COMUNA	TOTAL PBS Y APS								
	PBSV	PBSI	Total PBS	% PBS	APSV	APSI	Total APS	%APS	Total PBS+APS
VALPARAISO	7.862	3.363	11.225	19,0%	23.461	1.551	25.012	17,3%	36.237
CONCON	779	272	1.051	1,8%	1.984	108	2.092	1,5%	3.143
PUCHUNCAVI	569	129	698	1,2%	1.321	56	1.377	1,0%	2.075
VIÑA DEL MAR	7.213	2.282	9.495	16,0%	23.311	1.101	24.412	16,9%	33.907
ISLA DE PASCUA	89	42	131	0,2%	188	22	210	0,1%	341
LOS ANDES	1.283	377	1.660	2,8%	5.119	264	5.383	3,7%	7.043
RINCONADA	143	41	184	0,3%	704	42	746	0,5%	930
SAN ESTEBAN	343	100	443	0,7%	1.353	66	1.419	1,0%	1.862
PAPUDO	164	60	224	0,4%	396	30	426	0,3%	650
LA CALERA	1.627	555	2.182	3,7%	4.638	312	4.950	3,4%	7.132
HIJUELAS	564	213	777	1,3%	1.374	127	1.501	1,0%	2.278
LA CRUZ	335	101	436	0,7%	1.143	61	1.204	0,8%	1.640
SAN ANTONIO	2.380	1.013	3.393	5,7%	7.883	490	8.373	5,8%	11.766
CARTAGENA	854	232	1.086	1,8%	1.879	124	2.003	1,4%	3.089
EL QUISCO	548	114	662	1,1%	1.362	54	1.416	1,0%	2.078
SAN FELIPE	1.376	462	1.838	3,1%	6.437	339	6.776	4,7%	8.614
LLAY LLAY	614	163	777	1,3%	2.238	104	2.342	1,6%	3.119
PUTAENDO	424	207	631	1,1%	1.534	92	1.626	1,1%	2.257
JUAN FERNANDEZ	35	3	38	0,1%	44	1	45	0,0%	83
CASABLANCA	700	194	894	1,5%	1.979	76	2.055	1,4%	2.949
QUINTERO	788	291	1.079	1,8%	2.233	115	2.348	1,6%	3.427
QUILLOTA	2.241	724	2.965	5,0%	7.502	389	7.891	5,5%	10.856
LA LIGUA	1.252	423	1.675	2,8%	2.842	162	3.004	2,1%	4.679
CABILDO	551	280	831	1,4%	1.752	82	1.834	1,3%	2.665
NOGALES	642	220	862	1,5%	1.918	99	2.017	1,4%	2.879
ZAPALLAR	191	70	261	0,4%	486	19	505	0,4%	766
PETORCA	258	114	372	0,6%	892	37	929	0,6%	1.301
ALGARROBO	446	89	535	0,9%	861	39	900	0,6%	1.435
EL TABO	455	101	556	0,9%	1.106	41	1.147	0,8%	1.703
SANTO DOMINGO	251	48	299	0,5%	633	27	660	0,5%	959

Concesiones del Pilar Solidario a nivel comunal									
COMUNA	TOTAL PBS Y APS								
	PBSV	PBSI	Total PBS	% PBS	APSV	APSI	Total APS	%APS	Total PBS+APS
CALLE LARGA	211	71	282	0,5%	959	46	1.005	0,7%	1.287
CATEMU	395	118	513	0,9%	1.348	45	1.393	1,0%	1.906
PANQUEHUE	140	45	185	0,3%	605	35	640	0,4%	825
SANTA MARIA	266	93	359	0,6%	1.328	45	1.373	1,0%	1.732
QUILPUE	3.757	1.211	4.968	8,4%	11.200	541	11.741	8,1%	16.709
LIMACHE	1.217	407	1.624	2,7%	3.888	195	4.083	2,8%	5.707
OLMUE	493	183	676	1,1%	1.332	90	1.422	1,0%	2.098
VILLA ALEMANA	2.408	955	3.363	5,7%	7.495	418	7.913	5,5%	11.276
<b>Totales</b>	<b>43.864</b>	<b>15.366</b>	<b>59.230</b>	<b>100%</b>	<b>136.728</b>	<b>7.445</b>	<b>144.173</b>	<b>100%</b>	<b>203.403</b>
<b>% respecto del total de concesiones</b>	<b>22%</b>	<b>8%</b>	<b>29%</b>		<b>67%</b>	<b>4%</b>	<b>71%</b>		<b>100%</b>

Fuente: Elaboración propia sobre la base de información del IPS. Información al 3 de junio de 2019.

Nota: La información estadística reportada del número de solicitudes concesionadas, en trámite, rechazadas y anuladas varían mes a mes porque se actualiza la información reportada.

## 12.7. L.G.B O'Higgins



Fuente: Elaboración propia sobre la base de información del IPS.

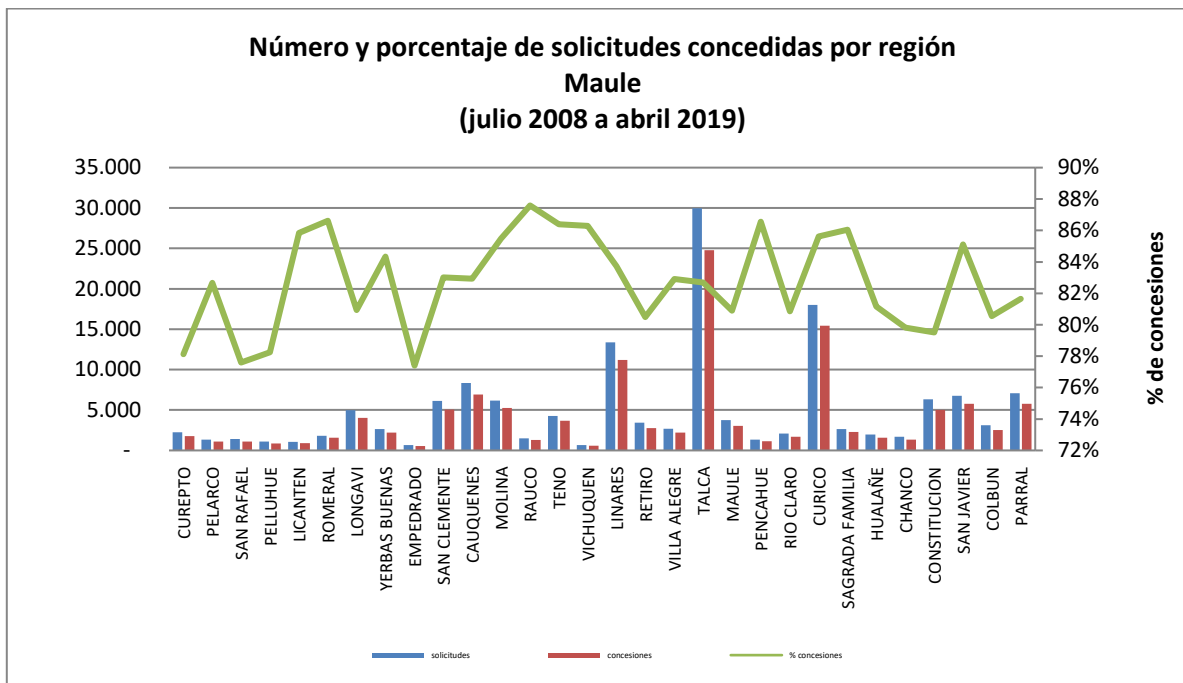
Concesiones del Pilar Solidario a nivel comunal									
COMUNA	TOTAL PBS Y APS								
	PBSV	PBSI	Total PBS	% PBS	APSV	APSI	Total APS	%APS	Total PBS+APS
RANCAGUA	4.602	1.807	6.409	22,8%	14.135	1.246	15.381	21,9%	21.790
COLTAUCO	506	157	663	2,4%	1.649	90	1.739	2,5%	2.402
GRANEROS	637	217	854	3,0%	2.009	125	2.134	3,0%	2.988
PICHIDEGUA	611	190	801	2,9%	1.728	104	1.832	2,6%	2.633
REQUINOA	414	174	588	2,1%	1.674	94	1.768	2,5%	2.356
LITUECHE	195	56	251	0,9%	461	19	480	0,7%	731
PAREDONES	246	83	329	1,2%	630	38	668	1,0%	997
CHEPICA	484	171	655	2,3%	1.458	87	1.545	2,2%	2.200
PALMILLA	320	102	422	1,5%	1.051	68	1.119	1,6%	1.541
PLACILLA	211	79	290	1,0%	767	48	815	1,2%	1.105
SANTA CRUZ	963	330	1.293	4,6%	3.489	217	3.706	5,3%	4.999
CODEGUA	224	99	323	1,2%	882	75	957	1,4%	1.280
LAS CABRAS	709	208	917	3,3%	2.006	78	2.084	3,0%	3.001
MOSTAZAL	519	233	752	2,7%	1.817	119	1.936	2,8%	2.688
PEUMO	421	128	549	2,0%	1.417	51	1.468	2,1%	2.017
QUINTA TILCOCO	362	132	494	1,8%	1.040	73	1.113	1,6%	1.607
RENGO	1.308	536	1.844	6,6%	4.591	316	4.907	7,0%	6.751
MARCHIGUE	225	68	293	1,0%	777	20	797	1,1%	1.090
NAVIDAD	325	87	412	1,5%	474	31	505	0,7%	917
CHIMBARONGO	855	349	1.204	4,3%	2.837	163	3.000	4,3%	4.204
COINCO	238	87	325	1,2%	564	48	612	0,9%	937

Concesiones del Pilar Solidario a nivel comunal									
COMUNA	TOTAL PBS Y APS								
	PBSV	PBSI	Total PBS	% PBS	APSV	APSI	Total APS	%APS	Total PBS+APS
DOÑIHUE	450	148	598	2,1%	1.462	70	1.532	2,2%	2.130
MACHALI	649	222	871	3,1%	1.873	126	1.999	2,8%	2.870
OLIVAR	244	77	321	1,1%	880	57	937	1,3%	1.258
MALLOA	420	149	569	2,0%	1.115	74	1.189	1,7%	1.758
SAN FERNANDO	1.499	506	2.005	7,1%	5.594	323	5.917	8,4%	7.922
NANCAGUA	343	142	485	1,7%	1.473	108	1.581	2,2%	2.066
PERALILLO	302	110	412	1,5%	1.070	33	1.103	1,6%	1.515
LOLOL	257	96	353	1,3%	734	25	759	1,1%	1.112
PUMANQUE	146	33	179	0,6%	416	12	428	0,6%	607
SAN VICENTE	1.457	423	1.880	6,7%	4.413	204	4.617	6,6%	6.497
PICHILEMU	410	144	554	2,0%	1.268	81	1.349	1,9%	1.903
LA ESTRELLA	121	36	157	0,6%	327	11	338	0,5%	495
<b>Totales</b>	<b>20.673</b>	<b>7.379</b>	<b>28.052</b>	<b>100,0%</b>	<b>66.081</b>	<b>4.234</b>	<b>70.315</b>	<b>100,0%</b>	<b>98.367</b>
<b>% respecto del total de concesiones</b>	<b>21%</b>	<b>8%</b>	<b>29%</b>		<b>67%</b>	<b>4%</b>	<b>71%</b>		<b>100%</b>

Fuente: Elaboración propia sobre la base de información del IPS. Información al 3 de junio de 2019.

Nota: La información estadística reportada del número de solicitudes concesionadas, en trámite, rechazadas y anuladas varían mes a mes porque se actualiza la información reportada.

## 12.8. Maule



Fuente: Elaboración propia sobre la base de información del IPS.

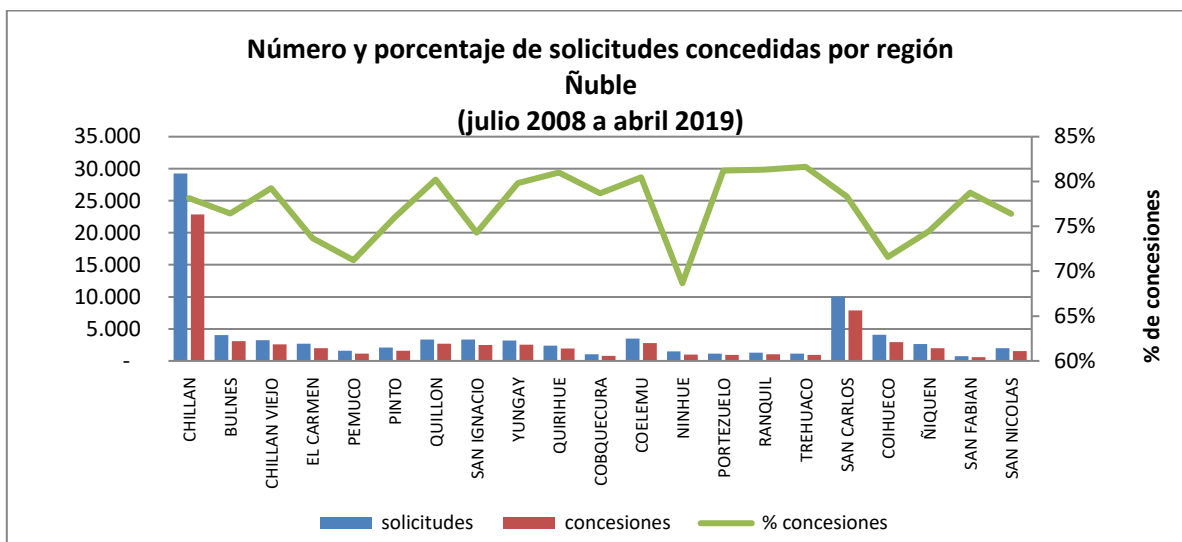
Concesiones del Pilar Solidario a nivel comunal									
COMUNA	TOTAL PBS Y APS								
	PBSV	PBSI	Total PBS	% PBS	APSV	APSI	Total APS	%APS	Total PBS+APS
CUREPTO	536	195	731	1,8%	974	62	1.036	1,2%	1.767
PELARCO	308	78	386	1,0%	678	42	720	0,9%	1.106
SAN RAFAEL	295	93	388	1,0%	660	39	699	0,8%	1.087
PELLUHUE	317	110	427	1,1%	417	27	444	0,5%	871
LICANTEN	239	82	321	0,8%	540	43	583	0,7%	904
ROMERAL	311	106	417	1,1%	1.098	51	1.149	1,4%	1.566
LONGAVI	1.132	374	1.506	3,8%	2.351	170	2.521	3,0%	4.027
YERBAS BUENAS	603	194	797	2,0%	1.328	93	1.421	1,7%	2.218
EMPEDRADO	160	82	242	0,6%	256	26	282	0,3%	524
SAN CLEMENTE	1.353	474	1.827	4,6%	3.045	199	3.244	3,9%	5.071
CAUQUENES	1.755	501	2.256	5,7%	4.454	224	4.678	5,6%	6.934
MOLINA	1.001	331	1.332	3,4%	3.763	170	3.933	4,7%	5.265
RAUCO	292	85	377	1,0%	878	44	922	1,1%	1.299
TENO	838	288	1.126	2,8%	2.441	112	2.553	3,0%	3.679
VICHUQUEN	195	45	240	0,6%	314	19	333	0,4%	573
LINARES	2.704	806	3.510	8,8%	7.253	438	7.691	9,2%	11.201
RETIRO	721	254	975	2,5%	1.686	102	1.788	2,1%	2.763
VILLA ALEGRE	510	177	687	1,7%	1.457	64	1.521	1,8%	2.208
TALCA	5.752	2.104	7.856	19,8%	15.854	1.078	16.932	20,2%	24.788
MAULE	732	379	1.111	2,8%	1.764	145	1.909	2,3%	3.020
PENCAHUE	270	120	390	1,0%	721	36	757	0,9%	1.147
RIO CLARO	431	145	576	1,5%	1.066	52	1.118	1,3%	1.694
CURICO	3.189	987	4.176	10,5%	10.621	627	11.248	13,4%	15.424

Concesiones del Pilar Solidario a nivel comunal									
COMUNA	TOTAL PBS Y APS								
	PBSV	PBSI	Total PBS	% PBS	APSV	APSI	Total APS	%APS	Total PBS+APS
SAGRADA FAMILIA	540	174	714	1,8%	1.493	82	1.575	1,9%	2.289
HUALAÑE	429	121	550	1,4%	984	56	1.040	1,2%	1.590
CHANCO	367	161	528	1,3%	757	52	809	1,0%	1.337
CONSTITUCION	1.180	600	1.780	4,5%	3.073	174	3.247	3,9%	5.027
SAN JAVIER	1.321	387	1.708	4,3%	3.915	146	4.061	4,8%	5.769
COLBUN	583	243	826	2,1%	1.587	102	1.689	2,0%	2.515
PARRAL	1.416	489	1.905	4,8%	3.642	238	3.880	4,6%	5.785
<b>Totales</b>	<b>29.480</b>	<b>10.185</b>	<b>39.665</b>	<b>100%</b>	<b>79.070</b>	<b>4.713</b>	<b>83.783</b>	<b>100%</b>	<b>123.448</b>
<b>% respecto del total de concesiones</b>	<b>24%</b>	<b>8%</b>	<b>32%</b>		<b>64%</b>	<b>4%</b>	<b>68%</b>		<b>100%</b>

Fuente: Elaboración propia sobre la base de información del IPS. Información al 3 de junio de 2019.

Nota: La información estadística reportada del número de solicitudes concesionadas, en trámite, rechazadas y anuladas varían mes a mes porque se actualiza la información reportada.

## 12.9. Ñuble



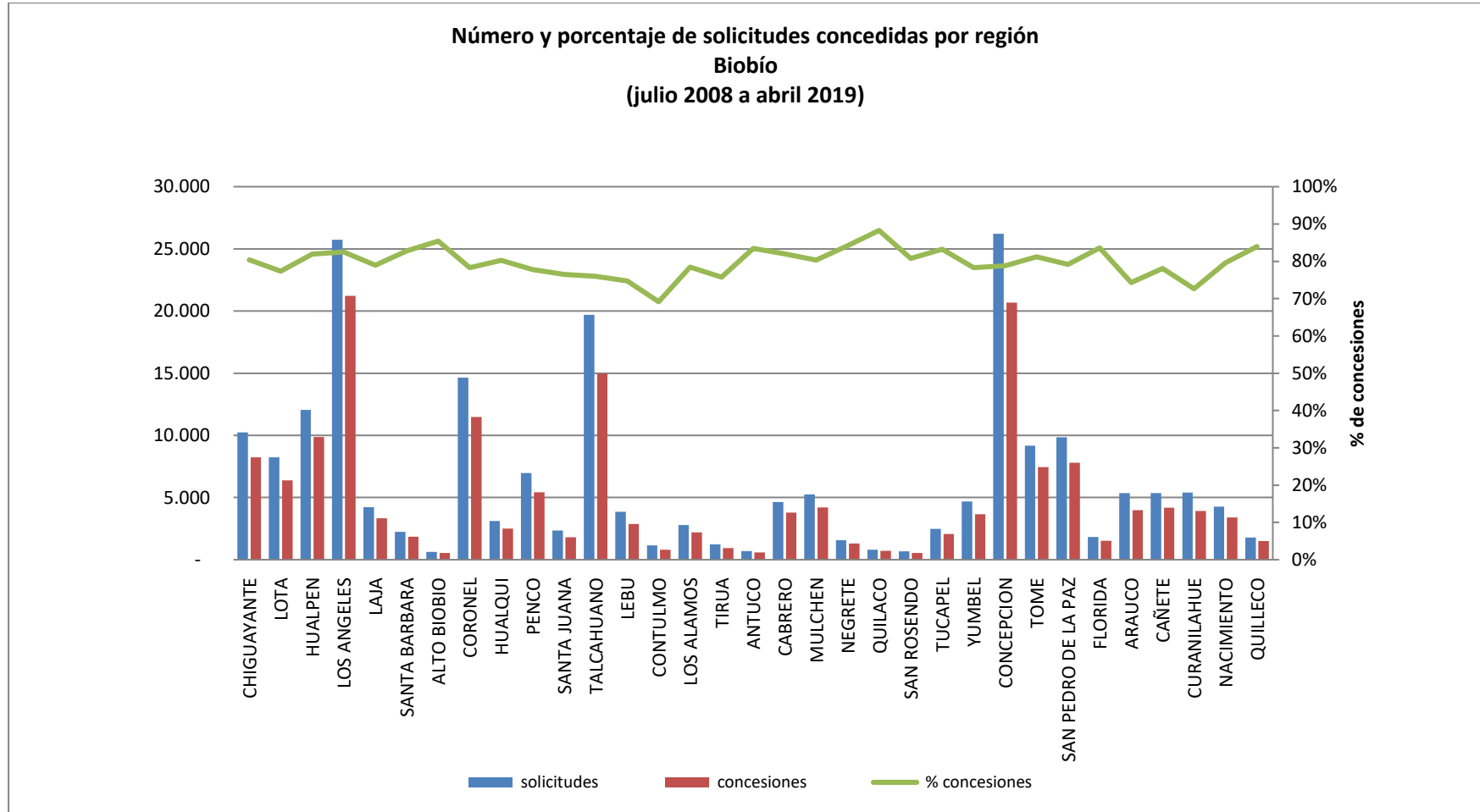
Fuente: Elaboración propia sobre la base de información del IPS.

Concesiones del Pilar Solidario a nivel comunal									
COMUNA	TOTAL PBS Y APS								
	PBSV	PBSI	Total PBS	% PBS	APSV	APSI	Total APS	%APS	Total PBS+APS
CHILLAN	4.779	2.797	7.576	31,4%	13.832	1.467	15.299	37,2%	22.875
BULNES	672	384	1.056	4,4%	1.890	130	2.020	4,9%	3.076
CHILLAN VIEJO	577	343	920	3,8%	1.465	176	1.641	4,0%	2.561
EL CARMEN	624	390	1.014	4,2%	817	140	957	2,3%	1.971
PEMUCO	255	214	469	1,9%	593	82	675	1,6%	1.144
PINTO	439	253	692	2,9%	797	85	882	2,1%	1.574
QUILLON	785	310	1.095	4,5%	1.488	86	1.574	3,8%	2.669
SAN IGNACIO	693	476	1.169	4,9%	1.129	198	1.327	3,2%	2.496
YUNGAY	565	271	836	3,5%	1.610	98	1.708	4,2%	2.544
QUIRIHUE	418	245	663	2,8%	1.167	88	1.255	3,1%	1.918
COBQUECURA	292	127	419	1,7%	347	42	389	0,9%	808
COELEMU	626	357	983	4,1%	1.700	113	1.813	4,4%	2.796
NINHUE	281	214	495	2,1%	436	79	515	1,3%	1.010
PORTEZUELO	228	133	361	1,5%	488	67	555	1,4%	916
RANQUIL	247	136	383	1,6%	616	41	657	1,6%	1.040
TREHUACO	237	145	382	1,6%	496	47	543	1,3%	925
SAN CARLOS	1.659	983	2.642	11,0%	4.709	513	5.222	12,7%	7.864
COIHUECO	726	541	1.267	5,3%	1.469	202	1.671	4,1%	2.938
ÑIQUEN	531	334	865	3,6%	999	107	1.106	2,7%	1.971
SAN FABIAN	144	74	218	0,9%	329	24	353	0,9%	571
SAN NICOLAS	374	222	596	2,5%	810	118	928	2,3%	1.524
<b>Totales</b>	<b>15.152</b>	<b>8.949</b>	<b>24.101</b>	<b>100%</b>	<b>37.187</b>	<b>3.903</b>	<b>41.090</b>	<b>100%</b>	<b>65.191</b>
<b>% respecto del total de concesiones</b>	<b>23%</b>	<b>14%</b>	<b>37%</b>		<b>57%</b>	<b>6%</b>	<b>63%</b>		<b>100%</b>

Fuente: Elaboración propia sobre la base de información del IPS. Información al 3 de junio de 2019.

Nota: La información estadística reportada del número de solicitudes concesionadas, en trámite, rechazadas y anuladas varían mes a mes porque se actualiza la información reportada.

## 12.10. Biobío



Fuente: Elaboración propia sobre la base de información del IPS.

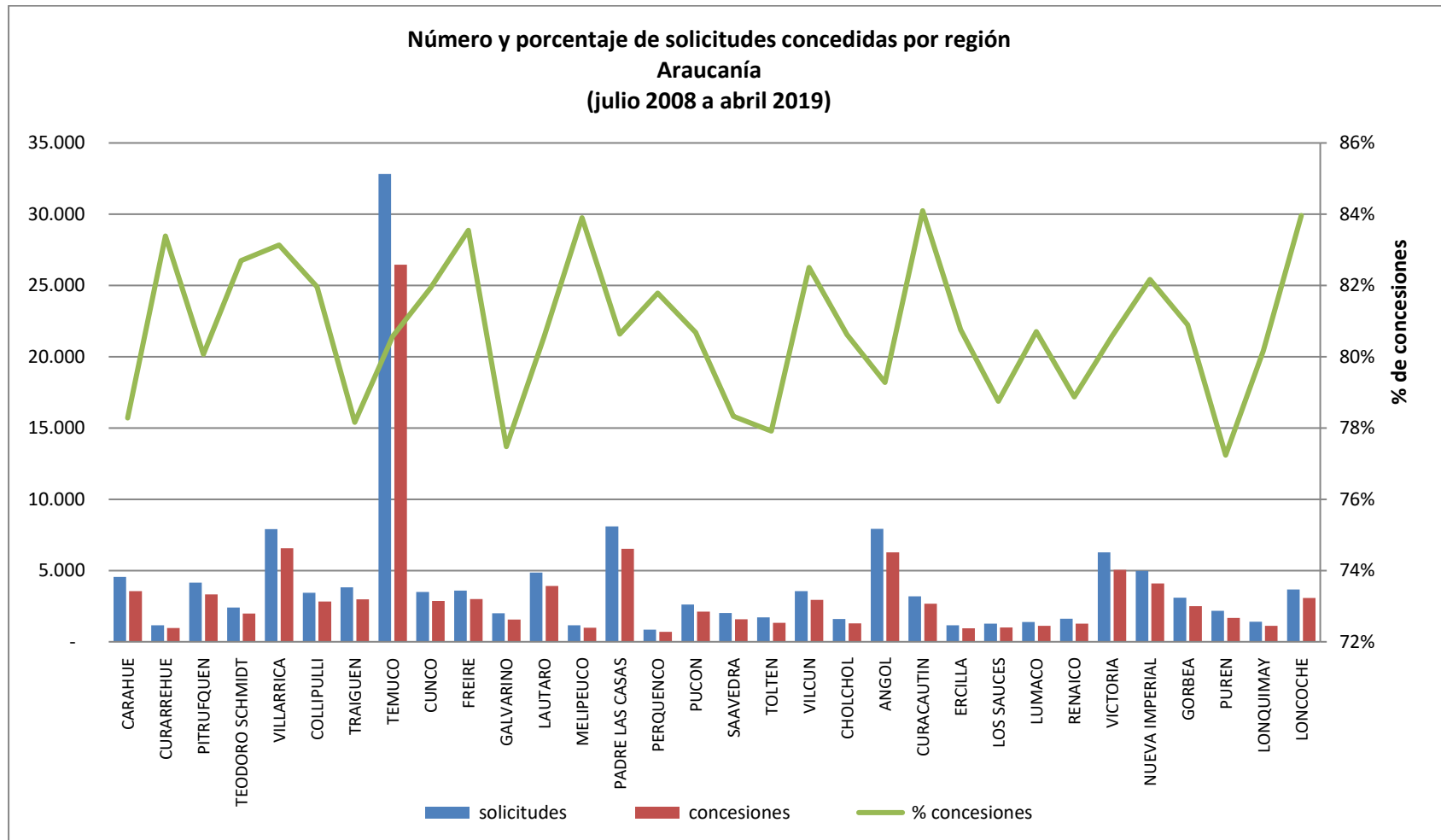
Concesiones del Pilar Solidario a nivel comunal									
COMUNA	TOTAL PBS Y APS								
	PBSV	PBSI	Total PBS	% PBS	APSV	APSI	Total APS	%APS	Total PBS+APS
CHIGUAYANTE	1.736	631	2.367	4,4%	5.593	268	5.861	5,3%	8.228
LOTA	1.328	441	1.769	3,3%	4.452	158	4.610	4,1%	6.379
HUALPEN	1.957	715	2.672	4,9%	6.951	248	7.199	6,5%	9.871
LOS ANGELES	5.057	2.319	7.376	13,6%	12.821	1.028	13.849	12,4%	21.225
LAJA	895	496	1.391	2,6%	1.774	171	1.945	1,7%	3.336
SANTA BARBARA	496	221	717	1,3%	1.061	79	1.140	1,0%	1.857
ALTO BIOBIO	131	134	265	0,5%	216	58	274	0,2%	539
CORONEL	2.672	1.015	3.687	6,8%	7.399	387	7.786	7,0%	11.473
HUALQUI	636	265	901	1,7%	1.508	98	1.606	1,4%	2.507
PENCO	1.086	417	1.503	2,8%	3.763	159	3.922	3,5%	5.425
SANTA JUANA	574	178	752	1,4%	996	58	1.054	0,9%	1.806
TALCAHUANO	3.391	1.309	4.700	8,7%	9.674	589	10.263	9,2%	14.963
LEBU	700	345	1.045	1,9%	1.745	94	1.839	1,6%	2.884
CONTULMO	237	92	329	0,6%	437	37	474	0,4%	803
LOS ALAMOS	505	210	715	1,3%	1.387	88	1.475	1,3%	2.190
TIRUA	384	170	554	1,0%	350	39	389	0,3%	943
ANTUCO	150	61	211	0,4%	345	23	368	0,3%	579
CABRERO	835	500	1.335	2,5%	2.318	143	2.461	2,2%	3.796
MULCHEN	910	544	1.454	2,7%	2.543	217	2.760	2,5%	4.214
NEGRETE	280	172	452	0,8%	764	96	860	0,8%	1.312
QUILACO	209	79	288	0,5%	395	25	420	0,4%	708
SAN ROSENDO	132	76	208	0,4%	304	26	330	0,3%	538
TUCAPEL	447	225	672	1,2%	1.308	93	1.401	1,3%	2.073
YUMBEL	885	527	1.412	2,6%	2.112	143	2.255	2,0%	3.667
CONCEPCION	4.549	1.461	6.010	11,1%	13.968	689	14.657	13,1%	20.667
TOME	1.530	503	2.033	3,8%	5.177	240	5.417	4,9%	7.450
SAN PEDRO DE LA PAZ	1.736	737	2.473	4,6%	5.013	309	5.322	4,8%	7.795
FLORIDA	427	150	577	1,1%	899	57	956	0,9%	1.533

Concesiones del Pilar Solidario a nivel comunal									
COMUNA	TOTAL PBS Y APS								
	PBSV	PBSI	Total PBS	% PBS	APSV	APSI	Total APS	%APS	Total PBS+APS
ARAUCO	1.048	430	1.478	2,7%	2.369	130	2.499	2,2%	3.977
CAÑETE	1.190	389	1.579	2,9%	2.457	148	2.605	2,3%	4.184
CURANILAHUE	891	399	1.290	2,4%	2.547	84	2.631	2,4%	3.921
NACIMIENTO	845	438	1.283	2,4%	1.949	167	2.116	1,9%	3.399
QUILLECO	432	196	628	1,2%	803	63	866	0,8%	1.494
<b>Totales</b>	<b>38.281</b>	<b>15.845</b>	<b>54.126</b>	<b>100%</b>	<b>105.398</b>	<b>6.212</b>	<b>111.610</b>	<b>100%</b>	<b>165.736</b>
<b>% respecto del total de concesiones</b>	<b>23%</b>	<b>10%</b>	<b>33%</b>		<b>64%</b>	<b>4%</b>	<b>67%</b>		<b>100%</b>

Fuente: Elaboración propia sobre la base de información del IPS. Información al 3 de junio de 2019.

Nota: La información estadística reportada del número de solicitudes concesionadas, en trámite, rechazadas y anuladas varían mes a mes porque se actualiza la información reportada.

## 12.11. Araucanía



Fuente: Elaboración propia sobre la base de información del IPS.

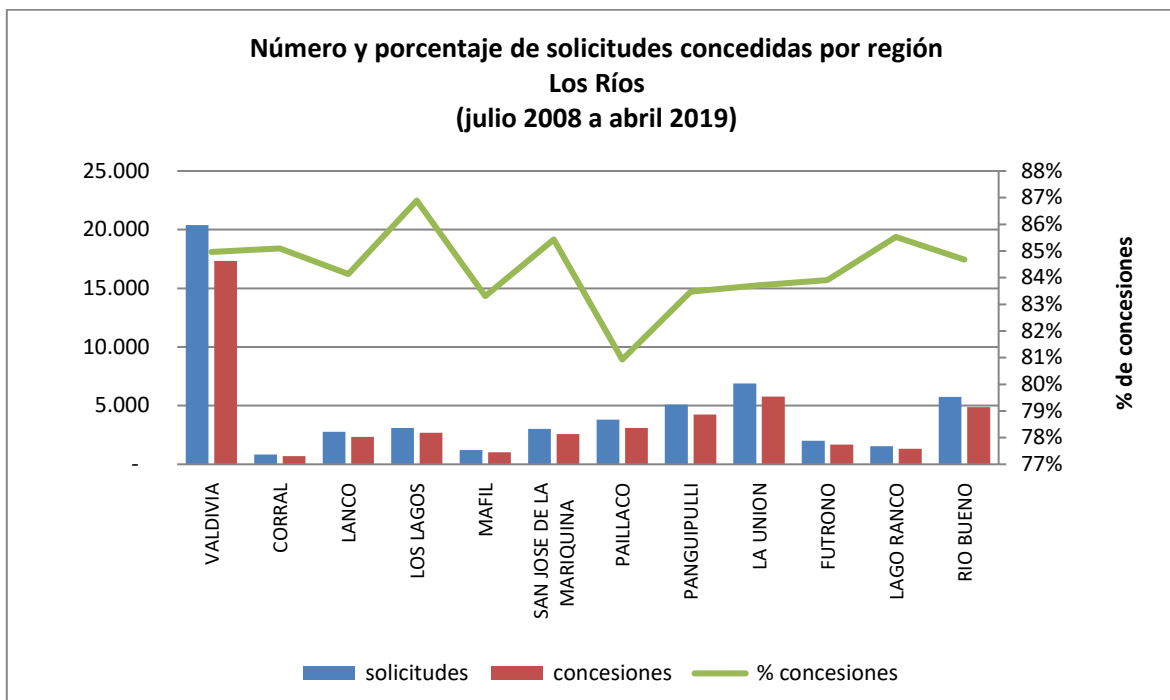
Concesiones del Pilar Solidario a nivel comunal									
COMUNA	TOTAL PBS Y APS								
	PBSV	PBSI	Total PBS	% PBS	APSV	APSI	Total APS	%APS	Total PBS+APS
CARAHUE	1.453	472	1.925	4,5%	1.505	132	1.637	2,5%	3.562
CURARREHUE	515	106	621	1,5%	333	20	353	0,5%	974
PITRUFQUEN	1.068	295	1.363	3,2%	1.853	106	1.959	3,0%	3.322
TEODORO SCHMIDT	872	255	1.127	2,6%	796	65	861	1,3%	1.988
VILLARRICA	1.824	513	2.337	5,5%	3.995	240	4.235	6,5%	6.572
COLLIPULLI	681	268	949	2,2%	1.753	115	1.868	2,8%	2.817
TRAIQUEN	748	289	1.037	2,4%	1.854	97	1.951	3,0%	2.988
TEMUCO	6.713	2.218	8.931	20,9%	16.508	1.011	17.519	26,7%	26.450
CUNCO	1.063	268	1.331	3,1%	1.454	84	1.538	2,3%	2.869
FREIRE	976	287	1.263	3,0%	1.638	106	1.744	2,7%	3.007
GALVARINO	555	235	790	1,9%	691	74	765	1,2%	1.555
LAUTARO	1.126	369	1.495	3,5%	2.270	155	2.425	3,7%	3.920
MELIPEUCO	474	102	576	1,3%	368	36	404	0,6%	980
PADRE LAS CASAS	2.080	798	2.878	6,7%	3.314	337	3.651	5,6%	6.529
PERQUENCO	203	71	274	0,6%	399	23	422	0,6%	696
PUCON	685	152	837	2,0%	1.210	66	1.276	1,9%	2.113
SAAVEDRA	622	258	880	2,1%	608	88	696	1,1%	1.576
TOLTEN	512	183	695	1,6%	583	59	642	1,0%	1.337
VILCUN	859	309	1.168	2,7%	1.661	110	1.771	2,7%	2.939
CHOLCHOL	511	165	676	1,6%	548	70	618	0,9%	1.294
ANGOL	1.444	532	1.976	4,6%	4.047	258	4.305	6,6%	6.281
CURACAUTIN	767	191	958	2,2%	1.650	68	1.718	2,6%	2.676
ERCILLA	251	99	350	0,8%	571	19	590	0,9%	940
LOS SAUCES	309	93	402	0,9%	573	33	606	0,9%	1.008
LUMACO	398	172	570	1,3%	499	52	551	0,8%	1.121
RENAICO	304	123	427	1,0%	784	62	846	1,3%	1.273
VICTORIA	1.223	438	1.661	3,9%	3.239	156	3.395	5,2%	5.056

Concesiones del Pilar Solidario a nivel comunal									
COMUNA	TOTAL PBS Y APS								
	PBSV	PBSI	Total PBS	% PBS	APSV	APSI	Total APS	%APS	Total PBS+APS
NUEVA IMPERIAL	1.396	480	1.876	4,4%	2.062	150	2.212	3,4%	4.088
GORBEA	646	218	864	2,0%	1.540	95	1.635	2,5%	2.499
PUREN	513	233	746	1,7%	864	63	927	1,4%	1.673
LONQUIMAY	445	163	608	1,4%	471	45	516	0,8%	1.124
LONCOCHE	822	254	1.076	2,5%	1.875	123	1.998	3,0%	3.074
<b>Totales</b>	<b>32.058</b>	<b>10.609</b>	<b>42.667</b>	<b>100%</b>	<b>61.516</b>	<b>4.118</b>	<b>65.634</b>	<b>100%</b>	<b>108.301</b>
<b>% respecto del total de concesiones</b>	<b>30%</b>	<b>10%</b>	<b>39%</b>		<b>57%</b>	<b>4%</b>	<b>61%</b>		<b>100%</b>

Fuente: Elaboración propia sobre la base de información del IPS. Información al 3 de junio de 2019.

Nota: La información estadística reportada del número de solicitudes concesionadas, en trámite, rechazadas y anuladas varían mes a mes porque se actualiza la información reportada.

## 12.12. Los Ríos



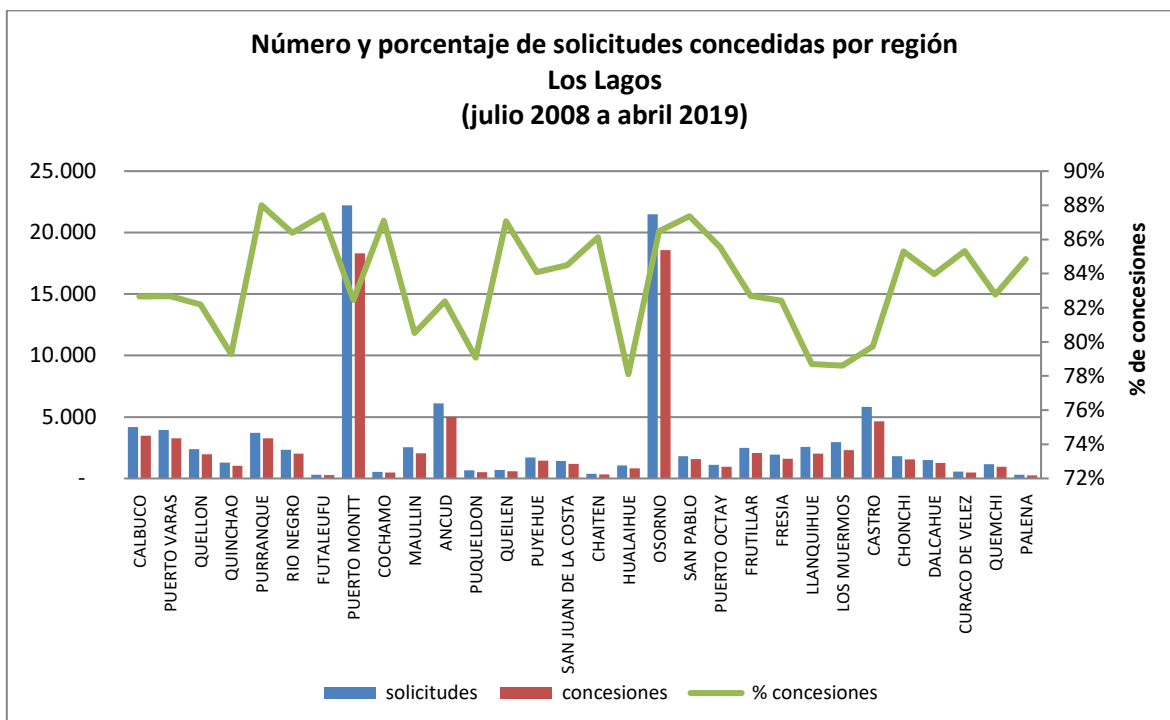
Fuente: Elaboración propia sobre la base de información del IPS.

COMUNA	TOTAL PBS Y APS								
	PBSV	PBSI	Total PBS	% PBS	APSV	APSI	Total APS	%APS	Total PBS+APS
VALDIVIA	3.563	1.844	5.407	31,3%	11.051	872	11.923	39,3%	17.330
CORRAL	152	88	240	1,4%	434	34	468	1,5%	708
LANCO	612	280	892	5,2%	1.299	142	1.441	4,8%	2.333
LOS LAGOS	654	347	1.001	5,8%	1.558	132	1.690	5,6%	2.691
MAFIL	210	118	328	1,9%	622	63	685	2,3%	1.013
SAN JOSE DE LA MARIQUINA	680	359	1.039	6,0%	1.351	189	1.540	5,1%	2.579
PAILLACO	754	438	1.192	6,9%	1.729	164	1.893	6,2%	3.085
PANGUIPULLI	1.305	660	1.965	11,4%	2.020	263	2.283	7,5%	4.248
LA UNION	1.292	602	1.894	11,0%	3.536	337	3.873	12,8%	5.767
FUTRONO	515	253	768	4,4%	818	87	905	3,0%	1.673
LAGO RANCO	424	209	633	3,7%	604	81	685	2,3%	1.318
RIO BUENO	1.323	593	1.916	11,1%	2.655	290	2.945	9,7%	4.861
<b>Totales</b>	<b>11.484</b>	<b>5.791</b>	<b>17.275</b>	<b>100%</b>	<b>27.677</b>	<b>2.654</b>	<b>30.331</b>	<b>100%</b>	<b>47.606</b>
<b>% respecto del total de concesiones</b>	<b>24%</b>	<b>12%</b>	<b>36%</b>		<b>58%</b>	<b>6%</b>	<b>64%</b>		<b>100%</b>

Fuente: Elaboración propia sobre la base de información del IPS. Información al 3 de junio de 2019.

Nota: La información estadística reportada del número de solicitudes concesionadas, en trámite, rechazadas y anuladas varían mes a mes porque se actualiza la información reportada.

## 12.13. Los Lagos



Fuente: Elaboración propia sobre la base de información del IPS.

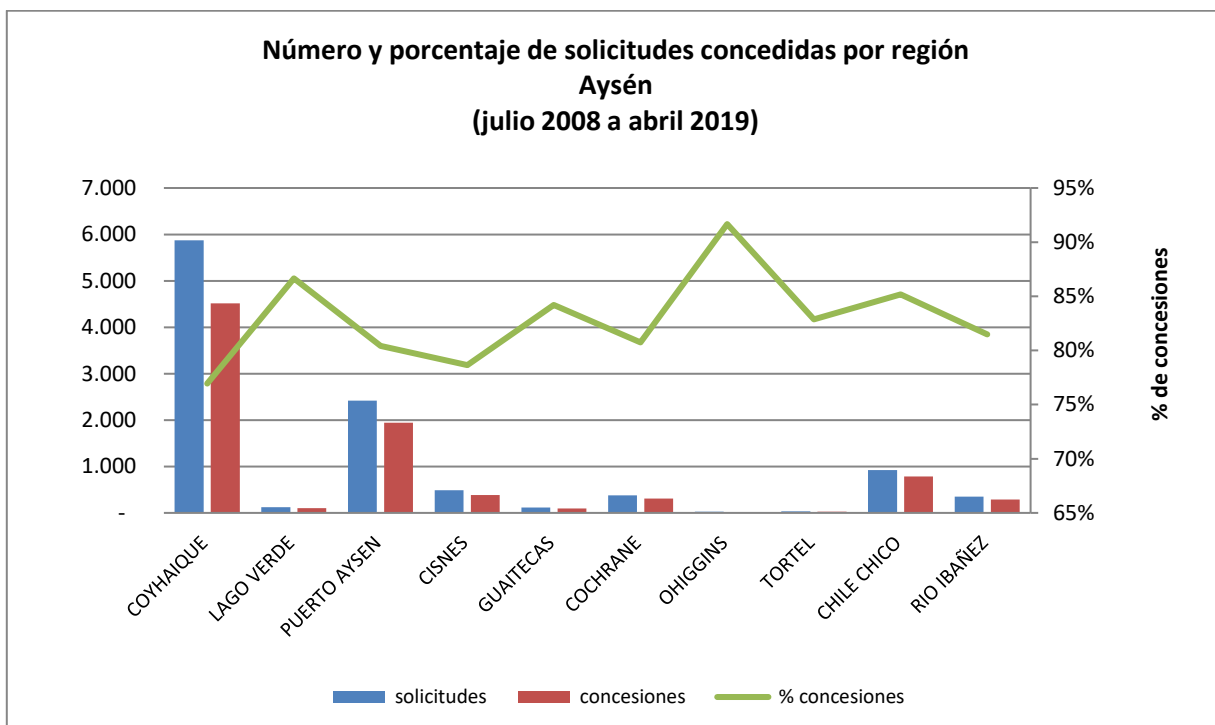
Concesiones del Pilar Solidario a nivel comunal									
COMUNA	TOTAL PBS Y APS								
	PBSV	PBSI	Total PBS	% PBS	APSV	APSI	Total APS	%APS	Total PBS+APS
CALBUCO	1.434	376	1.810	5,7%	1.516	139	1.655	3,1%	3.465
PUERTO VARAS	734	240	974	3,1%	2.180	106	2.286	4,3%	3.260
QUELLON	594	202	796	2,5%	1.045	115	1.160	2,2%	1.956
QUINCHAO	438	126	564	1,8%	422	43	465	0,9%	1.029
PURRANQUE	722	360	1.082	3,4%	2.027	163	2.190	4,2%	3.272
RIO NEGRO	494	303	797	2,5%	1.088	139	1.227	2,3%	2.024
FUTALEUFU	103	16	119	0,4%	141	4	145	0,3%	264
PUERTO MONTT	4.752	1.652	6.404	20,2%	11.034	884	11.918	22,7%	18.322
COCHAMO	218	45	263	0,8%	190	20	210	0,4%	473
MAULLIN	930	262	1.192	3,8%	785	69	854	1,6%	2.046
ANCUD	1.100	377	1.477	4,7%	3.348	197	3.545	6,7%	5.022
PUQUELDON	195	56	251	0,8%	241	26	267	0,5%	518
QUEILEN	193	65	258	0,8%	312	22	334	0,6%	592
PUYEHUE	355	208	563	1,8%	782	92	874	1,7%	1.437
SAN JUAN DE LA COSTA	495	263	758	2,4%	370	66	436	0,8%	1.194

Concesiones del Pilar Solidario a nivel comunal									
COMUNA	TOTAL PBS Y APS								
	PBSV	PBSI	Total PBS	% PBS	APSV	APSI	Total APS	%APS	Total PBS+APS
CHAITEN	133	32	165	0,5%	156	8	164	0,3%	329
HUALAIHUE	306	112	418	1,3%	366	40	406	0,8%	824
OSORNO	3.998	2.124	6.122	19,3%	11.327	1.128	12.455	23,7%	18.577
SAN PABLO	424	228	652	2,1%	823	100	923	1,8%	1.575
PUERTO OCTAY	243	147	390	1,2%	509	53	562	1,1%	952
FRUTILLAR	510	173	683	2,2%	1.312	69	1.381	2,6%	2.064
FRESIA	554	154	708	2,2%	833	56	889	1,7%	1.597
LLANQUIHUE	432	163	595	1,9%	1.344	72	1.416	2,7%	2.011
LOS MUERMOS	957	294	1.251	4,0%	982	81	1.063	2,0%	2.314
CASTRO	1.096	419	1.515	4,8%	2.918	209	3.127	5,9%	4.642
CHONCHI	409	138	547	1,7%	950	53	1.003	1,9%	1.550
DALCAHUE	419	112	531	1,7%	653	73	726	1,4%	1.257
CURACO DE VELEZ	140	39	179	0,6%	287	22	309	0,6%	488
QUEMCHI	404	88	492	1,6%	428	31	459	0,9%	951
PALENA	85	12	97	0,3%	149	6	155	0,3%	252
<b>Totales</b>	<b>22.867</b>	<b>8.786</b>	<b>31.653</b>	<b>100%</b>	<b>48.518</b>	<b>4.086</b>	<b>52.604</b>	<b>100%</b>	<b>84.257</b>
<b>% respecto del total de concesiones</b>	<b>27%</b>	<b>10%</b>	<b>38%</b>		<b>58%</b>	<b>5%</b>	<b>62%</b>		<b>100%</b>

Fuente: Elaboración propia sobre la base de información del IPS. Información al 3 de junio de 2019.

Nota: La información estadística reportada del número de solicitudes concesionadas, en trámite, rechazadas y anuladas varían mes a mes porque se actualiza la información reportada.

## 12.14. Aysén



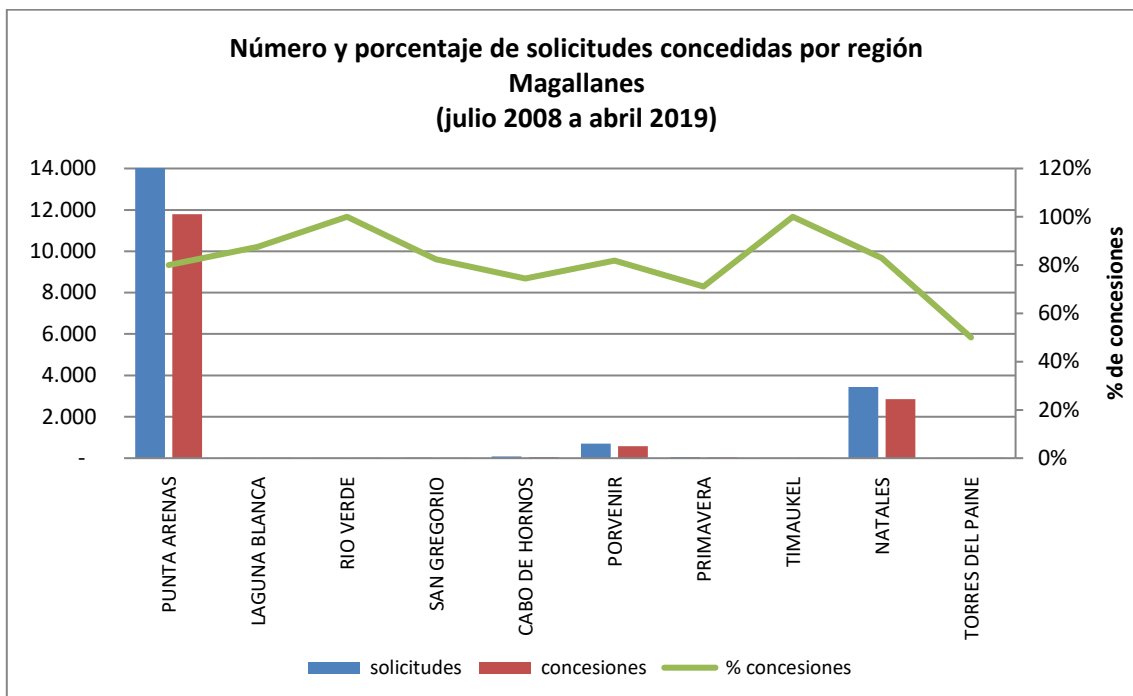
Fuente: Elaboración propia sobre la base de información del IPS.

Concesiones del Pilar Solidario a nivel comunal									
COMUNA	TOTAL PBS Y APS								TOTAL
	PBSV	PBSI	Total PBS	% PBS	APSV	APSI	Total APS	%APS	Total PBS+APS
COYHAIQUE	1.002	325	1.327	48,6%	2.948	243	3.191	55,6%	4.518
LAGO VERDE	35	3	38	1,4%	64	2	66	1,1%	104
PUERTO AYSEN	426	137	563	20,6%	1.288	92	1.380	24,0%	1.943
CISNES	91	21	112	4,1%	257	14	271	4,7%	383
GUAITECAS	35	6	41	1,5%	51	4	55	1,0%	96
COCHRANE	120	22	142	5,2%	159	5	164	2,9%	306
OHIGGINS	4	-	4	0,1%	18	-	18	0,3%	22
TORTEL	9	1	10	0,4%	17	2	19	0,3%	29
CHILE CHICO	337	59	396	14,5%	369	22	391	6,8%	787
RIO IBAÑEZ	80	19	99	3,6%	174	13	187	3,3%	286
<b>Totales</b>	<b>2.139</b>	<b>593</b>	<b>2.732</b>	<b>100%</b>	<b>5.345</b>	<b>397</b>	<b>5.742</b>	<b>100%</b>	<b>8.474</b>
<b>% respecto del total de concesiones</b>	<b>25%</b>	<b>7%</b>	<b>32%</b>		<b>63%</b>	<b>5%</b>	<b>68%</b>		<b>100%</b>

Fuente: Elaboración propia sobre la base de información del IPS. Información al 3 de junio de 2019.

Nota: La información estadística reportada del número de solicitudes concesionadas, en trámite, rechazadas y anuladas varían mes a mes porque se actualiza la información reportada.

## 12.15. Magallanes



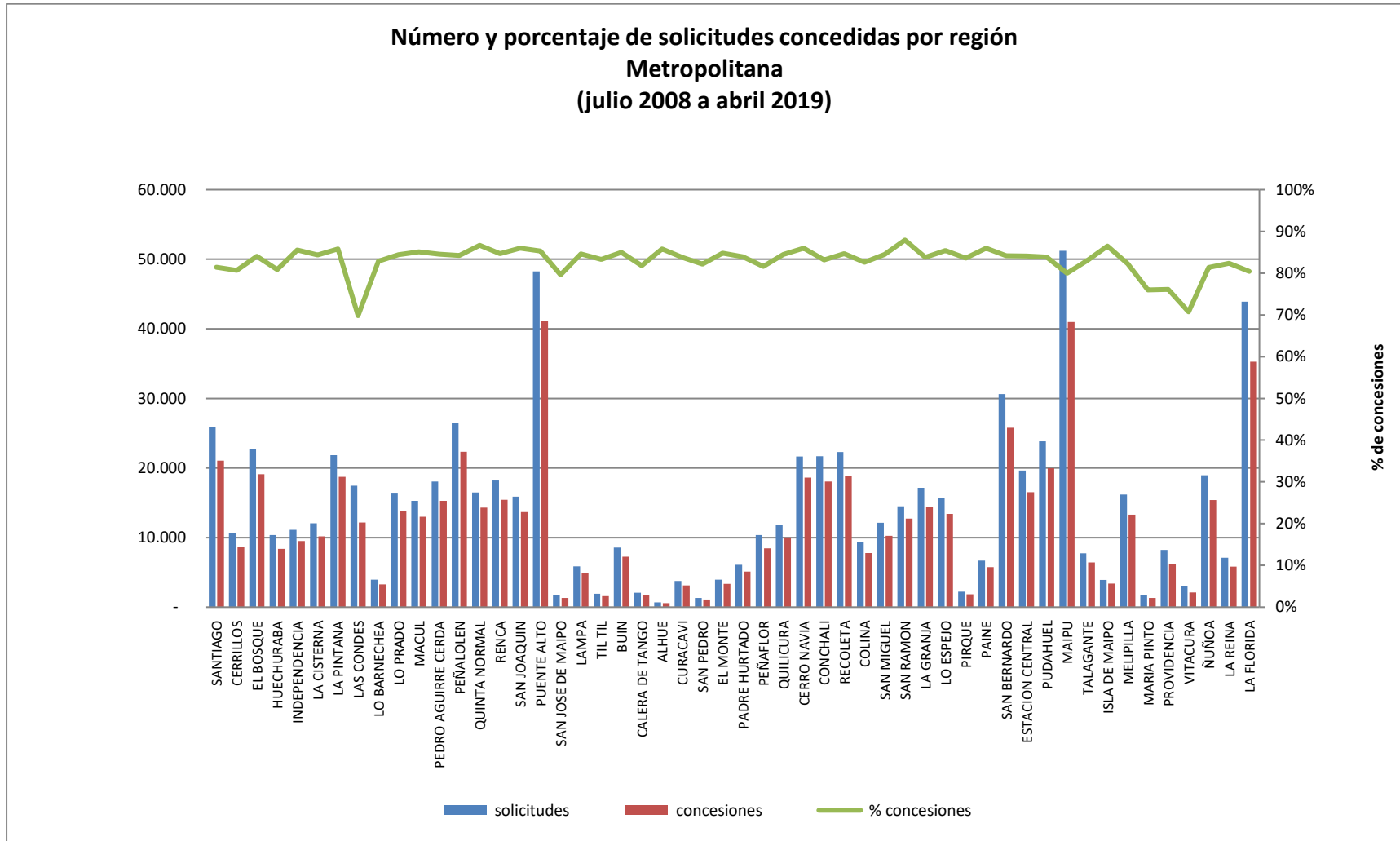
Fuente: Elaboración propia sobre la base de información del IPS.

Concesiones del Pilar Solidario a nivel comunal									
COMUNA	TOTAL PBS Y APS								
	PBSV	PBSI	Total PBS	% PBS	APSV	APSI	Total APS	%APS	Total PBS+APS
PUNTA ARENAS	2.527	777	3.304	72,1%	8.095	399	8.494	79,0%	11.798
LAGUNA BLANCA	2	-	2		5	-	5		7
RIO VERDE	1	-	1	0,0%	4	-	4	0,0%	5
SAN GREGORIO	4	-	4	0,1%	10	-	10	0,1%	14
CABO DE HORNNOS	9	5	14		41	3	44		58
LA ANTARTICA	-	-	-	0,0%	3	-	3	0,0%	3
PORVENIR	120	31	151	3,3%	399	23	422	3,9%	573
PRIMAVERA	2	2	4	0,1%	27	1	28	0,3%	32
TIMAUKEL	1	-	1	0,0%	-	-	-	0,0%	1
NATALES	883	219	1.102	24,0%	1.670	74	1.744	16,2%	2.846
TORRES DEL PAINE	1	-	1		1	-	1		2
<b>Totales</b>	<b>3.550</b>	<b>1.034</b>	<b>4.584</b>	<b>100%</b>	<b>10.255</b>	<b>500</b>	<b>10.755</b>	<b>100%</b>	<b>15.339</b>
<b>% respecto del total de concesiones</b>	<b>23%</b>	<b>7%</b>	<b>30%</b>		<b>67%</b>	<b>3%</b>	<b>70%</b>		<b>100%</b>

Fuente: Elaboración propia sobre la base de información del IPS. Información al 3 de junio de 2019.

Nota: La información estadística reportada del número de solicitudes concesionadas, en trámite, rechazadas y anuladas varían mes a mes porque se actualiza la información reportada.

## 12.16. Metropolitana



Fuente: Elaboración propia sobre la base de información del IPS.

Concesiones del Pilar Solidario a nivel comunal									
COMUNA	TOTAL PBS Y APS								
	PBSV	PBSI	Total PBS	% PBS	APSV	APSI	Total APS	%APS	Total PBS+APS
SANTIAGO	4.605	1.036	5.641	3,1%	14.770	655	15.425	3,5%	21.066
CERRILLOS	1.861	799	2.660	1,4%	5.715	217	5.932	1,4%	8.592
EL BOSQUE	4.620	1.563	6.183	3,4%	12.278	657	12.935	2,9%	19.118
HUECHURABA	2.012	703	2.715	1,5%	5.392	281	5.673	1,3%	8.388
INDEPENDENCIA	2.084	463	2.547	1,4%	6.708	240	6.948	1,6%	9.495
LA CISTERNA	2.614	580	3.194	1,7%	6.717	251	6.968	1,6%	10.162
LA PINTANA	4.406	1.927	6.333	3,4%	11.580	828	12.408	2,8%	18.741
LAS CONDES	2.993	615	3.608	2,0%	8.328	237	8.565	2,0%	12.173
LO BARNECHEA	763	229	992	0,5%	2.201	78	2.279	0,5%	3.271
LO PRADO	3.134	850	3.984	2,2%	9.532	348	9.880	2,3%	13.864
MACUL	2.846	627	3.473	1,9%	9.227	296	9.523	2,2%	12.996
PEDRO AGUIRRE CERDA	3.391	1.016	4.407	2,4%	10.413	443	10.856	2,5%	15.263
PEÑALOEN	4.699	1.578	6.277	3,4%	15.376	661	16.037	3,7%	22.314
QUINTA NORMAL	3.242	796	4.038	2,2%	9.951	300	10.251	2,3%	14.289
RENCA	3.365	1.257	4.622	2,5%	10.295	502	10.797	2,5%	15.419
SAN JOAQUIN	2.981	803	3.784	2,1%	9.529	333	9.862	2,2%	13.646
PUENTE ALTO	8.920	3.255	12.175	6,6%	27.679	1.310	28.989	6,6%	41.164
SAN JOSE DE MAIPO	380	105	485	0,3%	825	29	854	0,2%	1.339
LAMPA	1.247	627	1.874	1,0%	2.905	190	3.095	0,7%	4.969
TIL TIL	385	121	506	0,3%	1.034	59	1.093	0,2%	1.599
BUIN	1.426	464	1.890	1,0%	5.113	258	5.371	1,2%	7.261
CALERA DE TANGO	368	107	475	0,3%	1.145	68	1.213	0,3%	1.688
ALHUE	124	45	169	0,1%	397	13	410	0,1%	579
CURACAVI	821	195	1.016	0,6%	2.024	98	2.122	0,5%	3.138
SAN PEDRO	351	90	441	0,2%	604	42	646	0,1%	1.087
EL MONTE	833	247	1.080	0,6%	2.157	95	2.252	0,5%	3.332
PADRE HURTADO	1.064	340	1.404	0,8%	3.544	155	3.699	0,8%	5.103
PEÑAFLORES	1.697	509	2.206	1,2%	5.998	263	6.261	1,4%	8.467

Concesiones del Pilar Solidario a nivel comunal									
COMUNA	TOTAL PBS Y APS								
	PBSV	PBSI	Total PBS	% PBS	APSV	APSI	Total APS	%APS	Total PBS+APS
QUILICURA	2.156	936	3.092	1,7%	6.515	425	6.940	1,6%	10.032
CERRO NAVIA	4.059	1.424	5.483	3,0%	12.488	630	13.118	3,0%	18.601
CONCHALI	4.214	1.003	5.217	2,8%	12.345	485	12.830	2,9%	18.047
RECOLETA	4.318	1.216	5.534	3,0%	12.798	532	13.330	3,0%	18.864
COLINA	1.704	827	2.531	1,4%	4.922	308	5.230	1,2%	7.761
SAN MIGUEL	2.602	510	3.112	1,7%	6.907	225	7.132	1,6%	10.244
SAN RAMON	3.190	881	4.071	2,2%	8.315	338	8.653	2,0%	12.724
LA GRANJA	3.289	1.072	4.361	2,4%	9.562	465	10.027	2,3%	14.388
LO ESPEJO	3.151	1.159	4.310	2,3%	8.670	432	9.102	2,1%	13.412
PIRQUE	451	143	594	0,3%	1.209	57	1.266	0,3%	1.860
PAINE	1.224	439	1.663	0,9%	3.911	180	4.091	0,9%	5.754
SAN BERNARDO	5.845	2.210	8.055	4,4%	16.677	1.042	17.719	4,0%	25.774
ESTACION CENTRAL	3.787	1.067	4.854	2,6%	11.182	470	11.652	2,7%	16.506
PUDAHUEL	4.120	1.718	5.838	3,2%	13.413	724	14.137	3,2%	19.975
MAIPU	8.786	2.709	11.495	6,3%	28.390	1.094	29.484	6,7%	40.979
TALAGANTE	1.267	431	1.698	0,9%	4.526	202	4.728	1,1%	6.426
ISLA DE MAIPO	604	217	821	0,4%	2.417	135	2.552	0,6%	3.373
MELIPILLA	3.110	912	4.022	2,2%	8.801	476	9.277	2,1%	13.299
MARIA PINTO	295	105	400	0,2%	852	53	905	0,2%	1.305
PROVIDENCIA	1.628	241	1.869	1,0%	4.276	108	4.384	1,0%	6.253
VITACURA	628	94	722	0,4%	1.325	49	1.374	0,3%	2.096
ÑUÑO A	3.368	588	3.956	2,2%	11.115	333	11.448	2,6%	15.404
LA REINA	1.342	277	1.619	0,9%	4.076	144	4.220	1,0%	5.839
LA FLORIDA	8.188	1.939	10.127	5,5%	24.322	839	25.161	5,7%	35.288
<b>Totales</b>	<b>140.558</b>	<b>43.065</b>	<b>183.623</b>	<b>100%</b>	<b>420.451</b>	<b>18.653</b>	<b>439.104</b>	<b>100%</b>	<b>622.727</b>
<b>% respecto del total de concesiones</b>	<b>23%</b>	<b>7%</b>	<b>29%</b>		<b>68%</b>	<b>3%</b>	<b>71%</b>		<b>100%</b>

Fuente: Elaboración propia sobre la base de información del IPS. Información al 3 de junio de 2019.

Nota: La información estadística reportada del número de solicitudes concesionadas, en trámite, rechazadas y anuladas varían mes a mes porque se actualiza la información reportada.

## **Introducción al Bono por Hijo (BXH)**

Este bono se encuentra vigente a partir del 1 de julio de 2009. Es un beneficio que incrementa el monto de la pensión de la mujer a través de la entrega de un bono por cada hijo nacido vivo o adoptado.

El Bono por Hijo no se paga al momento del nacimiento del hijo, se paga a los 65 años con la pensión y tiene como fin único incrementar el monto de la pensión de la madre.

La bonificación consiste en un aporte estatal equivalente al 10% de 18. Si el hijo nació antes del 1 de julio de 2009, se aplicará el ingreso mínimo vigente al 1 julio de 2009 (\$159 mil). Si el hijo nació después del 1 de julio de 2009, el ingreso mínimo corresponderá al monto que estaba vigente durante el mes en que nació el hijo.

Es importante destacar, que al monto total de la o las bonificaciones, se le aplicará una tasa de rentabilidad por cada mes completo, contados desde el nacimiento del hijo y hasta que la mujer cumpla los 65 años de edad.

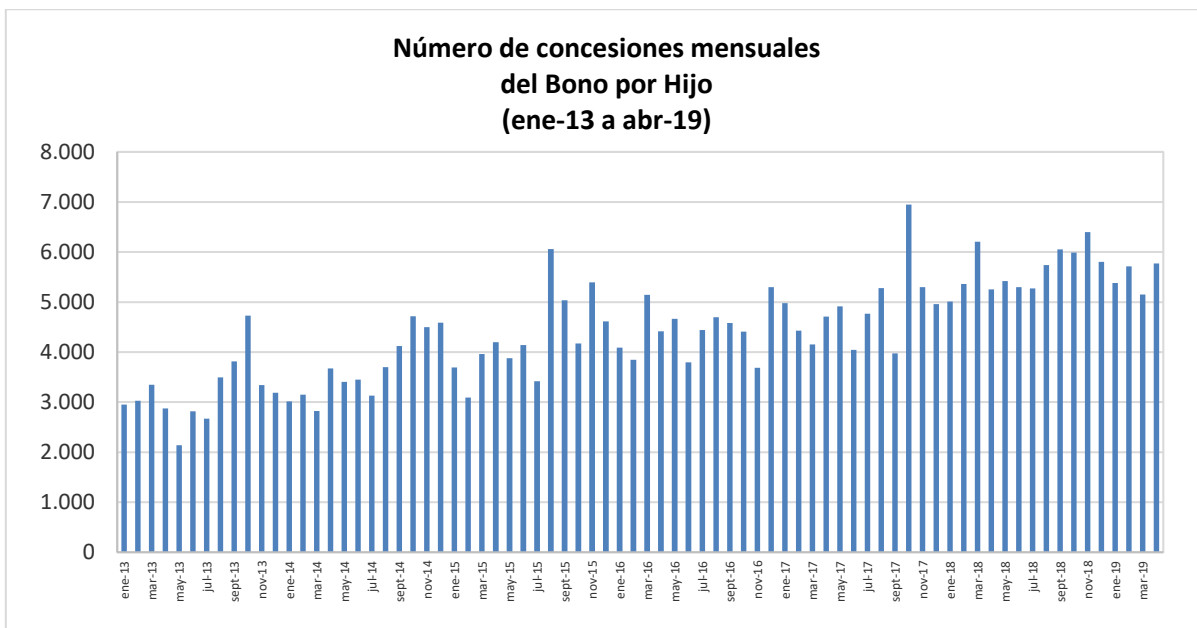
Tienen derecho las mujeres:

- Afiliadas al decreto ley N°3.500 y que no tengan afiliación a otro régimen.
- Las mujeres beneficiarias de Pensión Básica Solidaria o Aporte Previsional Solidario de Vejez.
- Las mujeres que sin estar afiliadas a un régimen previsional perciben una pensión de sobrevivencia con derecho a Aporte Previsional Solidario, sea de Administradora de Fondos de Pensiones, Compañía de Seguros, Instituto Laboral, Mutualidad de Empleadores o ex Instituto de Normalización Previsión Social, actual Instituto de Previsión Social (IPS).

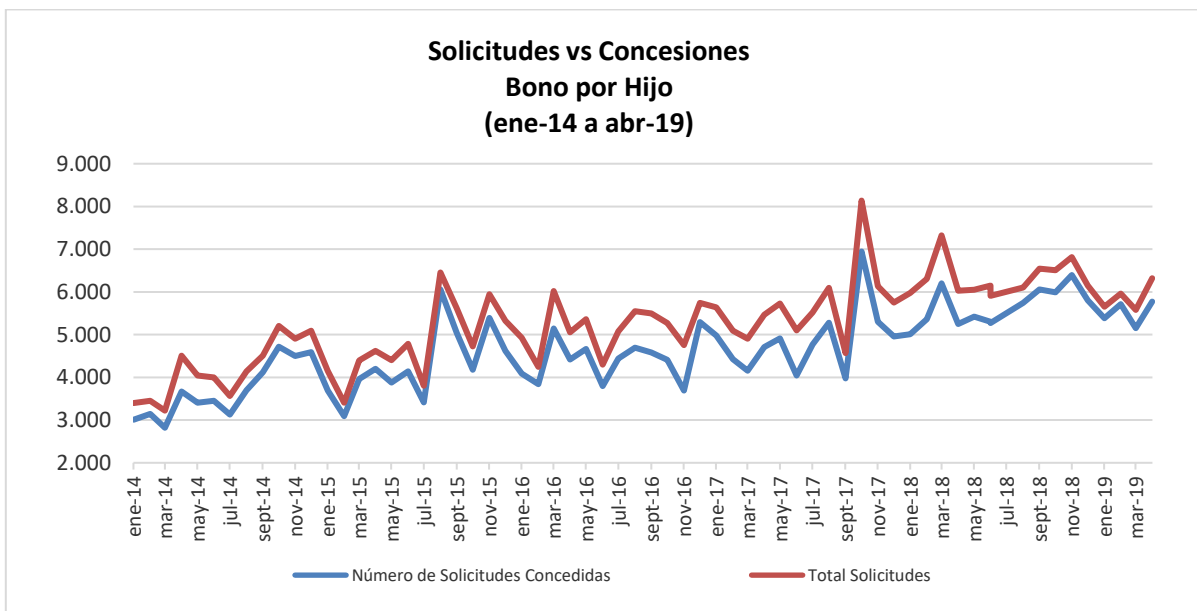
## II. Bono por Hijo

Desde la implementación del programa a la fecha, han sido beneficiarias del Bono por Hijo en total 610.415 mujeres, por un total de 2.091.558, lo que es equivalente a aproximadamente 3,4 hijos por mujer.

Durante abril de 2019, se recibieron en total 6.318 solicitudes, de las cuales, se concedieron 5.771 (91,3%).



Fuente: IPS



Fuente: IPS

**1. Concesiones de Bono por Hijo a nivel nacional, por mes  
Agosto de 2009 a abril 2019**

Mes	NÚMERO DE CONCESIONES DE BONO POR HIJO REALIZADAS CADA MES							
	Pago Mensual Con PBS		Pago Mensual Con APS		Pago Único		TOTAL	
	Nº Beneficiarias	Nº de Hijos	Nº Beneficiarias	Nº de Hijos	Nº Beneficiarias	Nº de Hijos	Nº Beneficiarias	Nº de Hijos (causantes)
<b>Ago-dic 2009</b>							<b>23.671</b>	<b>102.602</b>
<b>2010</b>							<b>90.591</b>	<b>283.345</b>
<b>2011</b>							<b>105.822</b>	<b>430.659</b>
<b>2012</b>							<b>54.727</b>	<b>214.792</b>
<b>2013</b>	<b>17.394</b>	<b>63.757</b>	<b>1.193</b>	<b>5.685</b>	<b>19.798</b>	<b>66.674</b>	<b>38.385</b>	<b>136.116</b>
<b>2014</b>	<b>19.910</b>	<b>70.098</b>	<b>1.302</b>	<b>5.662</b>	<b>23.042</b>	<b>72.387</b>	<b>44.254</b>	<b>148.147</b>
ene-15	1.303	4.627	90	407	2.299	7.138	3.692	12.172
feb-15	1.126	4.105	68	319	1.895	5.828	3.089	10.252
mar-15	1.509	5.148	142	601	2.308	7.031	3.959	12.780
abr-15	1.305	4.297	154	670	2.740	8.147	4.199	13.114
may-15	1.328	4.634	162	698	2.387	7.056	3.877	12.388
jun-15	1.079	3.931	121	595	2.940	8.577	4.140	13.103
jul-15	1.562	5.243	193	896	1.660	4.806	3.415	10.945
ago-15	1.389	4.383	321	1.453	4.348	12.994	6.058	18.830
sept-15	2.017	7.335	176	801	2.843	8.849	5.036	16.985
oct-15	1.395	4.572	175	799	2.605	7.454	4.175	12.825
nov-15	1.495	5.282	166	712	3.733	10.856	5.394	16.850
dic-15	1.645	5.189	200	809	2.771	8.572	4.616	14.570
<b>2015</b>	<b>17.153</b>	<b>58.746</b>	<b>1.968</b>	<b>8.760</b>	<b>32.529</b>	<b>97.308</b>	<b>51.650</b>	<b>164.814</b>
ene-16	1.402	4.801	157	645	2.531	7.419	4.090	12.865
feb-16	964	3.139	156	644	2.723	8.130	3.843	11.913
mar-16	1.710	5.724	238	993	3.197	9.196	5.145	15.913
abr-16	1.579	5.412	196	787	2.640	7.635	4.415	13.834
may-16	1.550	5.486	180	760	2.933	8.633	4.663	14.879
jun-16	1.015	3.452	121	555	2.658	7.478	3.794	11.485
jul-16	1.746	6.028	157	657	2.535	7.430	4.438	14.115

Mes	NÚMERO DE CONCESIONES DE BONO POR HIJO REALIZADAS CADA MES							
	Pago Mensual Con PBS		Pago Mensual Con APS		Pago Único		TOTAL	
	Nº Beneficiarias	Nº de Hijos	Nº Beneficiarias	Nº de Hijos	Nº Beneficiarias	Nº de Hijos	Nº Beneficiarias	Nº de Hijos (causantes)
ago-16	1.390	4.511	153	578	3.151	9.173	4.694	14.262
sept-16	1.402	4.329	196	823	2.981	8.807	4.579	13.959
oct-16	1.480	5.044	136	536	2.791	8.111	4.407	13.691
nov-16	1.497	5.099	128	483	2.064	6.110	3.689	11.692
dic-16	1.565	5.550	94	399	3.636	11.125	5.295	17.074
<b>2016</b>	<b>17.300</b>	<b>58.575</b>	<b>1.912</b>	<b>7.860</b>	<b>33.840</b>	<b>99.247</b>	<b>53.052</b>	<b>165.682</b>
ene-17	1.578	5.100	122	478	3.277	9.466	4.977	15.044
feb-17	1.309	4.472	118	502	3.001	8.506	4.428	13.480
mar-17	1.433	4.492	123	484	2.598	7.750	4.154	12.726
abr-17	1.610	5.252	163	704	2.935	8.131	4.708	14.087
may-17	1.418	4.341	177	637	3.318	8.846	4.913	13.824
jun-17	1.230	4.069	108	460	2.707	8.139	4.045	12.668
jul-17	1.191	4.093	118	524	3.460	9.428	4.769	14.045
ago-17	1.646	5.129	226	888	3.406	9.871	5.278	15.888
sept-17	1.788	5.884	227	1.042	1.959	5.773	3.974	12.699
oct-17	1.600	5.166	160	678	5.186	14.719	6.946	20.563
nov-17	1.751	5.849	177	742	3.371	9.775	5.299	16.366
dic-17	1.618	5.288	188	708	3.152	9.366	4.958	15.362
<b>2017</b>	<b>18.172</b>	<b>59.135</b>	<b>1.907</b>	<b>7.847</b>	<b>38.370</b>	<b>109.770</b>	<b>58.449</b>	<b>176.752</b>
ene-18	1.487	4.777	142	567	3.378	9.267	5.007	14.611
feb-18	1.165	3.878	171	740	4.024	10.885	5.360	15.503
mar-18	2.460	7.692	296	1.104	3.447	9.794	6.203	18.590
abr-18	1.488	4.979	166	699	3.596	10.022	5.250	15.700
may-18	1.705	5.530	178	714	3.536	9.898	5.419	16.142
jun-18	1.717	5.500	211	885	3.371	9.458	5.299	15.843
jul-18	1.574	4.981	176	714	3.523	9.997	5.273	15.692
ago-18	1.786	5.797	215	865	3.741	10.742	5.742	17.404
sept-18	1.829	5.996	210	796	4.016	11.063	6.055	17.855
oct-18	1.908	5.933	221	853	3.862	11.406	5.991	18.192
nov-18	1.951	6.310	210	846	4.235	12.050	6.396	19.206

Mes	NÚMERO DE CONCESIONES DE BONO POR HIJO REALIZADAS CADA MES							
	Pago Mensual Con PBS		Pago Mensual Con APS		Pago Único		TOTAL	
	Nº Beneficiarias	Nº de Hijos	Nº Beneficiarias	Nº de Hijos	Nº Beneficiarias	Nº de Hijos	Nº Beneficiarias	Nº de Hijos (causantes)
dic-18	1.864	6.097	206	773	3.733	11.050	5.803	17.920
<b>2018</b>	<b>20.934</b>	<b>67.470</b>	<b>2.402</b>	<b>9.556</b>	<b>44.462</b>	<b>125.632</b>	<b>67.798</b>	<b>202.658</b>
ene-19	1.644	5.240	136	473	3.602	10.442	5.382	16.155
feb-19	1.660	5.440	195	810	3.859	11.121	5.714	17.371
mar-19	1.447	4.690	166	800	3.536	10.073	5.149	15.563
<b>abr-19</b>	<b>1.532</b>	<b>5.027</b>	<b>191</b>	<b>822</b>	<b>4.048</b>	<b>11.053</b>	<b>5.771</b>	<b>16.902</b>
<b>Total a abr-19</b>	<b>6.283</b>	<b>20.397</b>	<b>688</b>	<b>2.905</b>	<b>15.045</b>	<b>42.689</b>	<b>22.016</b>	<b>65.991</b>
<b>TOTAL</b>							<b>610.415</b>	<b>2.091.558</b>

Fuente: IPS

Nota: La información corresponde al total de concesiones (beneficiarias) del Bono por Hijo de cada mes.  
El **pago único** corresponde a las pensionadas de las AFP y Compañías de Seguros.

## 2. Solicitudes y concesiones de Bono por Hijo, por mes

Mes	Número de Solicitudes Concedidas	Número de Solicitudes Rechazadas	Total Solicitudes
<b>Ago-dic 2009</b>	<b>23.671</b>	<b>S/I</b>	<b>23.671</b>
<b>Total 2010</b>	<b>90.591</b>	<b>S/I</b>	<b>90.591</b>
<b>Total 2011</b>	<b>105.822</b>	<b>S/I</b>	<b>105.822</b>
<b>Total 2012</b>	<b>54.727</b>	<b>S/I</b>	<b>54.727</b>
<b>Total 2013</b>	<b>38.385</b>	<b>S/I</b>	<b>38.385</b>
<b>Total 2014</b>	<b>44.254</b>	<b>5.771</b>	<b>50.025</b>
ene-15	3.692	452	4.144
feb-15	3.089	314	3.403
mar-15	3.959	437	4.396
abr-15	4.199	418	4.617
may-15	3.877	527	4.404
jun-15	4.140	642	4.782
jul-15	3.415	391	3.806
ago-15	6.058	393	6.451
sept-15	5.036	579	5.615
oct-15	4.175	552	4.727
nov-15	5.394	555	5.949
dic-15	4.616	704	5.320
<b>Total 2015</b>	<b>51.650</b>	<b>5.964</b>	<b>57.614</b>
ene-16	4.090	834	4.924
feb-16	3.843	401	4.244
mar-16	5.145	878	6.023
abr-16	4.415	636	5.051
may-16	4.663	700	5.363
jun-16	3.794	507	4.301
jul-16	4.438	635	5.073
ago-16	4.694	856	5.550
sept-16	4.579	914	5.493
oct-16	4.407	866	5.273
nov-16	3.689	1.064	4.753
dic-16	5.295	451	5.746
<b>Total 2016</b>	<b>53.052</b>	<b>8.742</b>	<b>61.794</b>
ene-17	4.977	661	5.638
feb-17	4.428	663	5.091
mar-17	4.154	749	4.903
abr-17	4.708	760	5.468
may-17	4.913	812	5.725
jun-17	4.045	1.056	5.101
jul-17	4.769	753	5.522
ago-17	5.278	817	6.095
sept-17	3.974	593	4.567
oct-17	6.946	1.191	8.137
nov-17	5.299	833	6.132
dic-17	4.958	795	5.753
<b>Total 2017</b>	<b>58.449</b>	<b>9.683</b>	<b>68.132</b>

Mes	Número de Solicitudes Concedidas	Número de Solicitudes Rechazadas	Total Solicitudes
ene-18	5.007	965	5.972
feb-18	5.360	944	6.304
mar-18	6.203	1.124	7.327
abr-18	5.250	775	6.025
may-18	5.419	628	6.047
jun-18	5.299	848	6.147
jul-18	5.273	633	5.906
ago-18	5.742	364	6.106
sept-18	6.055	488	6.543
oct-18	5.991	513	6.504
nov-18	6.396	416	6.812
dic-18	5.803	345	6.148
<b>Total 2018</b>	<b>67.798</b>	<b>8.043</b>	<b>75.841</b>
ene-19	5.382	271	5.653
feb-19	5.714	250	5.964
mar-19	5.149	433	5.582
abr-19	5.771	547	6.318
<b>Total a abr-19</b>	<b>22.016</b>	<b>1.501</b>	<b>23.517</b>
<b>TOTAL</b>	<b>610.415</b>	<b>39.704</b>	<b>650.119</b>

Fuente: IPS

Nota: Esta estadística reporta el dato del último mes disponible, no se actualizan los meses anteriores.

S/I: Sin Información

### 3. Concesiones de Bono por Hijo a nivel Regional

Abril 2019

Región			IPS		AFP y Cías. de Seguros		Total
			PBS	APS	APS	Cuota Única	
Arica y Parinacota	XV	Nº Beneficiarios	19	1		60	80
		Nº de Causantes (hijos)	58	3		175	236
Tarapacá	I	Nº Beneficiarios	19		1	66	86
		Nº de Causantes (hijos)	55		5	178	238
Antofagasta	II	Nº Beneficiarios	41	2	2	124	169
		Nº de Causantes (hijos)	137	9	6	347	499
Atacama	III	Nº Beneficiarios	24	2	2	67	95
		Nº de Causantes (hijos)	98	9	10	192	309
Coquimbo	IV	Nº Beneficiarios	62	5	5	190	262
		Nº de Causantes (hijos)	194	24	19	487	724
Valparaíso	V	Nº Beneficiarios	164	6	5	503	678
		Nº de Causantes (hijos)	537	26	17	1.336	1.916
B.O'Higgins	VI	Nº Beneficiarios	65	7	3	240	315
		Nº de Causantes (hijos)	218	17	11	624	870
Maule	VII	Nº Beneficiarios	103	9	5	250	367
		Nº de Causantes (hijos)	351	56	26	712	1.145
Bío Bío	VIII	Nº Beneficiarios	167	15	12	379	573
		Nº de Causantes (hijos)	561	87	59	1.047	1.754
Ñuble	XVI	Nº Beneficiarios	61	8	6	65	140
		Nº de Causantes (hijos)	209	26	18	206	459
Araucanía	IX	Nº Beneficiarios	128	5	5	191	329
		Nº de Causantes (hijos)	439	25	19	558	1.041
Los Ríos	XIV	Nº Beneficiarios	51	1	2	66	120
		Nº de Causantes (hijos)	166	4	8	169	347
Los Lagos	X	Nº Beneficiarios	104	5	4	196	309
		Nº de Causantes (hijos)	351	16	14	565	946
Aysén	XI	Nº Beneficiarios	5			27	32
		Nº de Causantes (hijos)	15			85	100
Magallanes	XII	Nº Beneficiarios	13			42	55
		Nº de Causantes (hijos)	31			116	147
Metropolitana	XIII	Nº Beneficiarios	506	31	42	1.582	2.161
		Nº de Causantes (hijos)	1.607	146	162	4.256	6.171
TOTAL		Nº Beneficiarios	1.532	97	94	4.048	5.771
		Nº de Causantes (hijos)	5.027	448	374	11.053	16.902

Fuente: IPS

### **Introducción al Subsidio Previsional a los Trabajadores Jóvenes (STJ)**

El Subsidio Previsional los Trabajadores Jóvenes (STJ) es un subsidio estatal mensual que incentiva la contratación de jóvenes trabajadores entre los 18 y 35 años, el cual es pagado tanto a empleadores (subsidio a la contratación) y trabajadores (subsidio a la cotización).

Los empleadores y trabajadores tienen derecho a recibir un subsidio equivalente al 50% de la cotización previsional, calculado sobre un ingreso mínimo, respecto de cada trabajador cuya remuneración sea igual o inferior a 1,5 veces el ingreso mínimo mensual. Éste aporte se percibirá durante las primeras veinticuatro cotizaciones, continuas o discontinuas que registre el respectivo trabajador en el Sistema de Pensiones.

En el caso del subsidio a la contratación, solo tendrán derecho los empleadores que se encuentren al día con sus cotizaciones previsionales.

**\*\*En importante destacar que el STJ es diferente al Subsidio al Empleo Joven (SEJ) el cual es entregado por el SENCE.**

### III. Subsidio Previsional a Trabajadores Jóvenes (STJ)

#### 1. Total solicitudes a la contratación (Empleador)

MES	TOTAL SOLICITUDES CADA MES (Subsidio a la Contratación)			
	Total Solicitudes	Total Trabajadores		Total
		Mujeres	Hombres	
<b>Oct. a Dic. 2008</b>	<b>333</b>			
<b>2009</b>	<b>2.105</b>			
<b>2010</b>	<b>1.759</b>			
<b>2011</b>	<b>1.026</b>			
<b>2012</b>	<b>807</b>			<b>75.178</b>
ene-13	58			10.513
feb-13	55			8.811
mar-13	64			11.072
abr-13	66			9.568
may-13	60			9.423
jun-13	54			10.541
jul-13	58			10.315
ago-13	58			9.741
sept-13	50			9.232
oct-13	48			9.928
nov-13	28			6.195
dic-13	55			8.859
<b>2013</b>	<b>654</b>			<b>114.198</b>
ene-14	57			10.003
feb-14	36			8.116
mar-14	43			3.794
abr-14	44			5.833
may-14	47			3.916
jun-14	48			3.251
jul-14	47			3.190
ago-14	44			3.136
sept-14	41			2.928
oct-14	34			2.732
nov-14	25			3.936
dic-14	47			3.018
<b>2014</b>	<b>513</b>			<b>53.853</b>
ene-15	40			2.343
feb-15	37			2.758
mar-15	39			2.319
abr-15	33			1.250
may-15	31			1.952
jun-15	38			1.536
jul-15	33			2.640
ago-15	37			1.723
sept-15	40			2.602

MES	TOTAL SOLICITUDES CADA MES (Subsidio a la Contratación)			
	Total Solicitudes	Total Trabajadores		Total
		Mujeres	Hombres	
oct-15	39			2.691
nov-15	37			2.518
dic-15	33			2.358
<b>2015</b>	<b>437</b>			<b>26.690</b>
ene-16	33			3.308
feb-16	33			2.327
mar-16	40			2.621
abr-16	39			2.495
may-16	40	1.000	1.038	2.038
jun-16	37	S/I	S/I	1.960
jul-16	46	1.739	1.498	3.237
ago-16	47	1.262	1.077	2.339
sept-16	38	1.119	1.309	2.428
oct-16	36	943	705	1.648
nov-16	42	2.225	1.770	3.995
dic-16	50	3.021	2.296	5.317
<b>2016</b>	<b>481</b>			<b>33.713</b>
ene-17	40	2.335	1.830	4.165
feb-17	32	2.075	1.511	3.586
mar-17	37	922	763	1.685
abr-17	27	464	377	841
may-17	36	870	555	1.425
jun-17	38	479	437	916
jul-17	31	544	385	929
ago-17	34	715	414	1.129
sept-17	36	680	537	1.217
oct-17	33	503	374	877
nov-17	40	676	640	1.316
dic-17	56	742	697	1.439
<b>2017</b>	<b>440</b>	<b>11.005</b>	<b>8.520</b>	<b>19.525</b>
ene-18	46	1.310	1.294	2.604
feb-18	61	1.107	809	1.916
mar-18	44	861	608	1.469
abr-18	39	653	498	1.151
may-18	40	965	663	1.628
jun-18	55	836	774	1.610
jul-18	54	1.124	980	2.104
ago-18	74	1.725	1.398	3.123
sept-18	50	1.229	1.067	2.296
oct-18	31	1.359	477	1.836
nov-18	21	1.224	699	1.923
dic-18	63	1.322	1.102	2.424
<b>2018</b>	<b>578</b>	<b>13.715</b>	<b>10.369</b>	<b>24.084</b>

MES	TOTAL SOLICITUDES CADA MES (Subsidio a la Contratación)			
	Total Solicitudes	Total Trabajadores		Total
		Mujeres	Hombres	
ene-19	46	1.409	848	2.257
feb-19	47	543	395	938
mar-19	42	524	314	838
abr-19	49	627	551	1.178
<b>Total a abr-19</b>	<b>184</b>	<b>3.103</b>	<b>2.108</b>	<b>5.211</b>
<b>TOTAL</b>	<b>9.317</b>			<b>352.452</b>

Fuente: IPS

Nota: El Subsidio a la Contratación comenzó a pagarse en marzo de 2009.

Esta estadística reporta el dato del último mes disponible, no se actualizan los meses anteriores.

## 2. Estado de las solicitudes a la contratación (Empleador)

MES	ESTADO DE LAS SOLICITUDES (Subsidio a la Contratación)			
	CONCEDIDAS	RECHAZADAS	EN TRÁMITE	TOTAL
<b>Ene. a Dic. 2012</b>	<b>114</b>	<b>539</b>	<b>154</b>	<b>807</b>
<b>Ene. a Dic. 2013</b>	<b>74</b>	<b>430</b>	<b>150</b>	<b>654</b>
<b>Ene. a Dic. 2014</b>	<b>53</b>	<b>347</b>	<b>113</b>	<b>513</b>
ene-15	2	26	12	40
feb-15	1	21	15	37
mar-15	7	24	8	39
abr-15	7	21	5	33
may-15		18	13	31
jun-15	5	22	11	38
jul-15	1	22	10	33
ago-15	4	27	6	37
sept-15	1	32	7	40
oct-15	9	21	9	39
nov-15	7	26	4	37
dic-15	6	21	6	33
<b>Total a Dic-15</b>	<b>50</b>	<b>281</b>	<b>106</b>	<b>437</b>
ene-16	4	19	10	33
feb-16	17	16	0	33
mar-16	14	13	13	40
abr-16	8	19	12	39
may-16	7	21	12	40
jun-16	7	19	11	37
jul-16	18	16	12	46
ago-16	12	18	17	47
sept-16	6	19	13	38
oct-16	10	15	11	36
nov-16	14	16	12	42
dic-16	14	16	20	50
<b>Total a Dic-16</b>	<b>131</b>	<b>207</b>	<b>143</b>	<b>481</b>
ene-17	8	17	15	40
feb-17	9	11	12	32
mar-17	9	13	15	37
abr-17	3	17	7	27
may-17	8	18	10	36
jun-17	12	19	7	38
jul-17	8	12	11	31
ago-17	10	13	11	34
sept-17	10	9	17	36
oct-17	6	14	13	33
nov-17	5	23	12	40
dic-17	19	22	15	56
<b>Total a Dic-17</b>	<b>107</b>	<b>188</b>	<b>145</b>	<b>440</b>

MES	ESTADO DE LAS SOLICITUDES (Subsidio a la Contratación)			
	CONCEDIDAS	RECHAZADAS	EN TRÁMITE	TOTAL
ene-18	13	23	10	46
feb-18	16	22	23	61
mar-18	14	19	11	44
abr-18	10	18	11	39
may-18	22	9	9	40
jun-18	27	18	10	55
jul-18	15	20	19	54
ago-18	17	40	17	74
sept-18	16	31	3	50
oct-18	4	22	5	31
nov-18	3	16	2	21
dic-18	21	40	2	63
<b>Total a Dic-18</b>	<b>178</b>	<b>278</b>	<b>122</b>	<b>578</b>
ene-19	19	25	2	46
feb-19	15	30	2	47
mar-19	9	30	3	42
abr-19	8	39	2	49

Fuente: IPS

Nota: Esta estadística reporta el dato del último mes disponible, no se actualizan los meses anteriores.

### 3. Total solicitudes a la cotización (Trabajador)

MES	TOTAL SOLICITUDES CADA MES (Subsidio a la Cotización)		
	Mujeres	Hombres	TOTAL
<b>Jul. a Dic. 2011</b>			<b>122.650</b>
<b>2012</b>			<b>32.605</b>
<b>2013</b>			<b>23.325</b>
<b>2014</b>			<b>22.921</b>
ene-15			2.382
feb-15			3.962
mar-15			2.652
abr-15			3.302
may-15			1.564
jun-15			2.459
jul-15			1.307
ago-15			2.005
sept-15			1.605
oct-15			5.170
nov-15			2.737
dic-15			1.802
	<b>2015</b>		<b>30.947</b>
ene-16			3.979
feb-16			4.366
mar-16			2.056
abr-16			2.454
may-16	1.021	834	1.855
jun-16	983	924	1.907
jul-16	1.011	872	1.883
ago-16	2.375	1.728	4.103
sept-16	993	820	1.813
oct-16	783	848	1.631
nov-16	497	326	823
dic-16	1.219	923	2.142
	<b>2016</b>		<b>29.012</b>
ene-17	1.817	1.272	3.089
feb-17	1.645	1.289	2.934
mar-17	1.362	1.006	2.368
abr-17	718	604	1.322
may-17	762	531	1.293
jun-17	919	611	1.530
jul-17	956	639	1.595
ago-17	751	503	1.254
sept-17	863	564	1.427
oct-17	352	264	616
nov-17	561	386	947
dic-17	660	615	1.275

MES	TOTAL SOLICITUDES CADA MES (Subsidio a la Cotización)		
	Mujeres	Hombres	TOTAL
<b>2017</b>	<b>11.366</b>	<b>8.284</b>	<b>19.650</b>
ene-18	777	678	1.455
feb-18	979	837	1.816
mar-18	1.375	894	2.269
abr-18	1.043	596	1.639
may-18	760	451	1.211
jun-18	1.059	680	1.739
jul-18	968	597	1.565
ago-18	1.231	879	2.110
sept-18	1.614	1.116	2.730
oct-18	1.026	810	1.836
nov-18	655	330	985
dic-18	1.554	766	2.320
<b>A dic-18</b>	<b>13.041</b>	<b>8.634</b>	<b>21.675</b>
ene-19	1.711	1.024	2.735
feb-19	1.618	809	2.427
mar-19	467	342	809
abr-19	1.080	564	1.644
<b>TOTAL</b>			<b>310.400</b>

Fuente: IPS

Nota: A partir del 1 de julio de 2011 comenzó a pagarse el Subsidio a la Cotización.  
Esta estadística reporta el dato del último mes disponible, no se actualizan los meses anteriores.

#### 4. Estado de las solicitudes a la cotización (Empleador)

PERIODO	ESTADO DE LAS SOLICITUDES (Subsidio a la Cotización)									
	CONCEDIDAS			RECHAZADAS			EN TRÁMITE			TOTAL
	Mujeres	Hombres	Total	Mujeres	Hombres	Total	Mujeres	Hombres	Total	
<b>Jul. a Dic. 2011</b>			<b>119.211</b>			<b>1.457</b>			<b>1.982</b>	<b>122.650</b>
<b>2012</b>			<b>24.495</b>			<b>248</b>			<b>7.862</b>	<b>32.605</b>
<b>2013</b>			<b>14.041</b>			<b>158</b>			<b>9.126</b>	<b>23.325</b>
<b>2014</b>			<b>11.832</b>			<b>299</b>			<b>10.790</b>	<b>22.921</b>
ene-15			38			896			1.448	2.382
feb-15			1.411			90			2.461	3.962
mar-15			1.147			78			1.427	2.652
abr-15			1.650			172			1.480	3.302
may-15			1.272			123			169	1.564
jun-15			1.877			135			447	2.459
jul-15			1.030			110			167	1.307
ago-15			1.674			113			218	2.005
sept-15			1.313			136			156	1.605
oct-15			5.045			104			21	5.170
nov-15			1.924			764			49	2.737
dic-15			1.346			239			217	1.802
<b>2015</b>			<b>19.727</b>			<b>2.960</b>			<b>8.260</b>	<b>30.947</b>
ene-16			3.773			149			57	3.979
feb-16			4.253			113			-	4.366
mar-16			2.016			25			15	2.056
abr-16			2.405			33			16	2.454
may-16	996	817	1.813	17	17	34	8	-	8	1.855
jun-16	957	898	1.855	15	21	36	11	5	16	1.907
jul-16	977	835	1.812	24	24	48	10	13	23	1.883
ago-16	2.266	1.640	3.906	90	73	163	19	15	34	4.103
sept-16	948	779	1.727	42	41	83	3	-	3	1.813
oct-16	770	832	1.602	13	16	29	-	-	-	1.631
nov-16	484	317	801	12	9	21	-	-	-	822
dic-16	1.057	797	1.854	156	126	282	6	-	6	2.142
<b>2016</b>			<b>27.817</b>			<b>1.016</b>			<b>178</b>	<b>29.011</b>
ene-17	1.709	1.188	2.897	87	62	149	21	22	43	3.089
feb-17	1.599	1.237	2.836	35	42	77	11	10	21	2.934
mar-17	1.281	949	2.230	63	47	110	18	10	28	2.368
abr-17	694	578	1.272	16	19	35	8	7	15	1.322
may-17	698	493	1.191	13	3	16	45	41	86	1.293
jun-17	891	581	1.472	18	18	36	10	12	22	1.530
jul-17	857	571	1.428	15	14	29	84	54	138	1.595
ago-17	697	460	1.157	11	9	20	43	34	77	1.254
sept-17	850	547	1.397	1	3	4	12	14	26	1.427
oct-17	305	234	539	11	11	22	36	19	55	616
nov-17	524	369	893	15	6	21	22	11	33	947
dic-17	638	595	1.233	17	15	32	5	5	10	1.275
<b>2017</b>			<b>18.545</b>			<b>551</b>			<b>554</b>	<b>19.650</b>
ene-18	755	663	1.418	14	12	26	8	3	11	1.455
feb-18	908	778	1.686	16	9	25	55	50	105	1.816
mar-18	1.306	853	2.159	34	26	60	35	15	50	2.269
abr-18	1.004	564	1.568	19	14	33	20	18	38	1.639

PERIODO	ESTADO DE LAS SOLICITUDES (Subsidio a la Cotización)									
	CONCEDIDAS			RECHAZADAS			EN TRÁMITE			TOTAL
	Mujeres	Hombres	Total	Mujeres	Hombres	Total	Mujeres	Hombres	Total	
may-18	717	410	1.127	17	15	32	26	26	52	1.211
jun-18	1.018	658	1.676	18	12	30	23	10	33	1.739
jul-18	845	604	1.449	17	33	50	35	31	66	1.565
ago-18	1.178	821	1.999	20	30	50	33	28	61	2.110
sept-18	1.529	1.059	2.588	40	42	82	45	15	60	2.730
oct-18	978	757	1.735	21	40	61	27	13	40	1.836
nov-18	583	278	861	9	8	17	63	44	107	985
dic-18	1.471	707	2.178	34	21	55	49	38	87	2.320
<b>2018</b>			<b>20.444</b>			<b>521</b>			<b>710</b>	<b>21.675</b>
ene-19	1.585	954	2.539	44	43	87	82	27	109	2.735
feb-19	1.537	762	2.299	27	19	46	54	28	82	2.427
mar-19	454	329	783	8	7	15	5	6	11	809
abr-19	988	507	1.495	20	11	31	72	46	118	1.644

Fuente: IPS

## 5. Número de subsidios pagados a la contratación y cotización, por mes

Mes	Subsidio a la Contratación		Subsidio a la Cotización			
	Número de subsidios pagados	Número de empleadores que recibieron pago en el mes	Número de subsidios pagados	Número de trabajadores que recibieron pago en el mes		
				Hombre	Mujer	Total Trabajadores
mar-09	10.625	174	-			
abr-09	6.095	194	-			
may-09	7.497	290	-			
jun-09	8.878	241	-			
jul-09	13.580	349	-			
ago-09	9.451	290	-			
sept-09	16.175	423	-			
oct-09	21.738	442	-			
nov-09	20.687	464	-			
dic-09	19.925	464	-			
ene-10	14.517	460	-			
feb-10	21.073	461	-			
mar-10	1.853	230	-			
abr-10	34.023	448	-			
may-10	12.204	424	-			
jun-10	1.575	167	-			
jul-10	1.875	166	-			
ago-10	7.627	189	-			
sept-10	1.802	151	-			
oct-10	3.251	152	-			
nov-10	986	122	-			
dic-10	1.370	102	-			
ene-11	547	96	-			
feb-11	986	105	-			
mar-11	531	76	-			
abr-11	1.064	129	-			
may-11	1.100	91	-			
jun-11	1.238	106	-			
jul-11	173	25	-			
ago-11	810	59	-			
sept-11	476	65	1.634			1.620
oct-11	1.568	75	5.036			4.518
nov-11	906	39	12.015			10.939
dic-11	1.270	71	22.261			21.512
ene-12	1.221	65	24.129			20.099
feb-12	902	58	22.063			19.781
mar-12	2.605	58	36.966			28.773
abr-12	982	44	16.479			16.232
may-12	3.220	72	28.814			23.849
jun-12	1.267	49	25.375			22.057
jul-12	1.000	53	23.209			21.672
ago-12	1.130	58	21.429			20.285
sept-12	1.082	56	26.360			23.448

Mes	Subsidio a la Contratación		Subsidio a la Cotización			
	Número de subsidios pagados	Número de empleadores que recibieron pago en el mes	Número de subsidios pagados	Número de trabajadores que recibieron pago en el mes		
				Hombre	Mujer	Total Trabajadores
oct-12	1.205	63	24.056			22.693
nov-12	637	47	19.225			18.399
dic-12	840	32	11.256			10.911
ene-13	931	56	40.005			27.853
feb-13	1.270	64	24.170			22.694
mar-13	826	41	23.845			22.309
abr-13	1.037	51	26.008			23.693
may-13	436	34	21.038			19.845
jun-13	848	44	22.037			20.065
jul-13	747	36	22.506			20.780
ago-13	719	35	23.869			21.924
sept-13	908	30	22.797			21.715
oct-13	907	34	23.258			22.266
nov-13	684	32	21.758			20.561
dic-13	731	40	21.567			20.466
ene-14	642	27	16.702			15.794
feb-14	687	25	23.938			20.912
mar-14	1.022	47	28.622			24.920
abr-14	645	29	22.470			20.858
may-14	697	31	14.929			13.783
jun-14	708	29	28.107			22.029
jul-14	848	30	20.305			18.703
ago-14	418	21	20.026			17.896
sept-14	449	20	17.518			15.614
oct-14	386	21	25.867			21.002
nov-14	614	17	16.769			15.842
dic-14	534	22	23.318			20.226
ene-15	478	21	23.056			21.061
feb-15	361	24	18.524			17.192
mar-15	712	28	26.002			22.027
abr-15	255	22	23.093			21.546
may-15	891	21	22.362			20.850
jun-15	117	14	12.627			11.681
jul-15	181	18	19.638			18.282
ago-15	128	14	21.146			19.598
sept-15	161	18	27.499			21.738
oct-15	195	21	25.195			20.911
nov-15	225	20	22.695			19.610
dic-15	212	27	22.984			20.973
ene-16	352	37	22.006			20.462
feb-16	370	34	21.509			20.333
mar-16	389	23	21.336			19.910
abr-16	285	18	5.659			5.480
may-16	288	16	6.651	2.372	3.426	5.798
jun-16*	21	15	5.426	2.742	2.014	4.756

Mes	Subsidio a la Contratación		Subsidio a la Cotización			
	Número de subsidios pagados	Número de empleadores que recibieron pago en el mes	Número de subsidios pagados	Número de trabajadores que recibieron pago en el mes		
				Hombre	Mujer	Total Trabajadores
jul-16	9	9	3.253	1.620	1.416	3.036
ago-16	13	10	3.343	1.688	1.336	3.024
sept-16	16	11	3.298	1.715	1.358	3.073
oct-16	28	12	3.465	1.819	1.455	3.274
nov-16	38	13	3.225	1.699	1.369	3.068
dic-16	48	20	2.951	1.530	1.273	2.803
ene-17	28	16	4.231	2.288	1.377	3.665
feb-17	40	21	2.725	1.411	1.152	2.563
mar-17	51	19	2.482	1.321	1.042	2.363
abr-17	52	16	2.908	1.304	1.301	2.605
may-17	33	11	2.762	1.396	1.203	2.599
jun-17**	4.096	40	176.735	29.918	21.206	51.124
jul-17	6.517	46	93.102	22.383	16.060	38.443
ago-17	7.909	49	2.314	999	1.181	2.180
sept-17	2.045	33	37.486	14.569	9.638	24.207
oct-17	1.138	31	33.256	15.883	9.130	25.013
nov-17	989	32	26.590	12.842	8.080	20.922
dic-17	1.027	26	18.586	10.315	7.147	17.462
ene-18	1.354	30	18.570	10.476	7.039	17.515
feb-18	1.044	26	12.624	4.546	7.245	11.791
mar-18	923	42	19.233	10.727	7.306	18.033
abr-18	1.496	53	27.469	9.262	12.706	21.968
may-18	1.099	44	19.923	11.003	7.814	18.817
jun-18	2.919	53	33.135	12.977	8.927	21.904
jul-18	643	53	16.559	9.397	6.259	15.656
ago-18	542	55	16.468	6.293	9.380	15.673
sept-18	542	47	20.636	7.467	10.966	18.433
oct-18	1.166	64	18.153	9.884	6.728	16.612
nov-18	684	59	22.023	7.542	10.985	18.527
dic-18	1.306	51	25.922	8.814	12.754	21.568
ene-19	800	51	28.255	9.596	13.972	23.568
feb-19	819	47	24.473	8.362	12.346	20.708
mar-19	1.105	42	20.396	7.436	11.217	18.653
<b>abr-19</b>	<b>1.016</b>	<b>35</b>	<b>17.319</b>	<b>6.577</b>	<b>9.829</b>	<b>16.406</b>

Fuente: Información de la SP

Notas: A partir del 1 de julio de 2011 comenzó a solicitarse el subsidio a la Cotización.

El número de subsidios pagados podría ser mayor que el número de trabajadores que originan el beneficio por cuanto algunos de ellos podrían tener más de un empleo con subsidio. Además incluye pagos retroactivos.

S/I: Sin Información.

\* Con fecha febrero 2016 Fonasa puso término al convenio de recaudación que mantenía con IPS.

A contar de esa fecha, es el propio Fondo de Salud, quien efectúa a través de Previred la recaudación de las cotizaciones de salud. Por este motivo, IPS no cuenta con la información del pago de salud efectuado a través de Previred, sólo dispone de la información de la recaudación manual y de otros portales de recaudación. En estos momentos se encuentra en tramitación un convenio de transferencia de datos con Fonasa que permita a IPS volver a operar con normalidad distintos procesos como el STJ.

\*\* En el mes de Junio 2017, el IPS cursó pagos retroactivos de Subsidios a la Contratación y Cotización. Esto fue parte del proceso de regularización de pagos que no se habían cursado por falta de información para otorgan el beneficio.