



Subsecretaría
de Previsión
Social

Gobierno de Chile

N° 75

Santiago de Chile, 2019

INFORME ESTADÍSTICO MENSUAL DEL PILAR SOLIDARIO

Marzo 2019



Dirección de
ESTUDIOS PREVISIONALES

SUBSECRETARÍA DE PREVISIÓN SOCIAL

WWW.PREVISIONSOCIAL.GOB.CL



Documento de elaboración propia, preparado por el equipo de profesionales de la Dirección de Estudios Previsionales de la Subsecretaría de Previsión Social. Se autoriza su reproducción total o parcial, citando la fuente.

Publicación editada por la Subsecretaría de Previsión Social
Huérfanos 1273, Santiago de Chile
Mayo, 2019

Contenido

Introducción al Sistema de Pensiones Solidarias (SPS)	4
I. Pensión Básica Solidaria (PBS) y Aporte Previsional Solidario (APS)	5
A. Nivel Nacional	5
1. Beneficios pagados en el mes	5
2. Beneficios concedidos en el Sistema de Pensiones Solidarias (SPS) y Pensiones Asistenciales vigentes	7
3. Solicitudes recibidas en el SPS, por tipo de resolución	8
4. Solicitudes recibidas y beneficios concedidos en el SPS, por año	9
6. Solicitudes mensuales recibidas en el SPS, por tipo de institución	13
7. Concesiones mensuales en el SPS, por tipo de beneficio	15
B. Nivel Regional	17
8. Número de beneficios pagados en el mes, por tipo de beneficio	17
9. Solicitudes recibidas en el SPS, por tipo de institución	19
10. Concesiones en el SPS, por Institución	21
11. Porcentaje de solicitudes concedidas en el SPS	22
C. Nivel Comunal	23
12. Total de solicitudes recibidas y beneficios concedidos SPS	23
12.1. Arica y Parinacota	23
12.2. Tarapacá	24
12.3. Antofagasta	25
12.4. Atacama	26
12.5. Coquimbo	27
12.6. Valparaíso	28
12.7. L.G.B O'Higgins	31
12.8. Maule	33
12.9. Ñuble	35
12.10. Biobío	36
12.11. Araucanía	38
12.12. Los Ríos	40
12.13. Los Lagos	41
12.14. Aysén	43
12.15. Magallanes	44
12.16. Metropolitana	45
Introducción al Bono por Hijo (BXH)	48
II. Bono por Hijo	49
1. Concesiones de Bono por Hijo a nivel nacional, por mes	50
2. Solicitudes y concesiones de Bono por Hijo, por mes	53
3. Concesiones de Bono por Hijo a nivel Regional	55
Introducción al Subsidio Previsional a los Trabajadores Jóvenes (STJ)	56
III. Subsidio Previsional a Trabajadores Jóvenes (STJ)	57
1. Total solicitudes a la contratación (Empleador)	57
2. Estado de las solicitudes a la contratación (Empleador)	59
3. Total solicitudes a la cotización (Trabajador)	61
4. Estado de las solicitudes a la cotización (Empleador)	63
5. Número de subsidios pagados a la contratación y cotización, por mes	65

Introducción al Sistema de Pensiones Solidarias (SPS)

Mediante la Ley N°20.255 de 2008, se modificó el sistema de pensiones chileno, en el que se incorpora la creación del nuevo Pilar Solidario, denominado el Sistema de Pensiones Solidarias (SPS). Este pilar es un componente fundamental, el cual financia con recursos del Estado a aquellas personas que no pudieron acceder a una pensión por no cotizar al sistema o complementa las pensiones de aquellos que no cuentan con una acumulación de fondos suficientes para alcanzar un monto de pensión suficiente.

Es importante destacar, que los beneficios del Sistema de Pensiones Solidarias son entregados a todas aquellas personas pertenecientes al 60% de la población más pobre.

Este sistema está conformado por una pensión no contributiva, la Pensión Básica Solidaria (PBS), y un complemento a la pensión contributiva, el Aporte Previsional Solidario (APS).

La Pensión Básica Solidaria (PBS) es un beneficio al cual acceden todas las personas que no tengan derecho a pensión en algún régimen previsional y cumplan con los requisitos establecidos por ley. Existen dos tipos de PBS, la Pensión Básica Solidaria de Vejez (PBSV) dirigida a todas aquellas personas mayores de 65 años de edad, y la Pensión Básica Solidaria de Invalidez (PBSI) dirigida a todos aquellos que se encuentren entre los 18 y menos de 65 años de edad y que fueron declarados inválidos. El monto actual del PBS de Vejez e Invalidez es de \$107.304, monto vigente desde el 1 de julio de 2018.

El Aporte Previsional Solidario (APS) es un beneficio que incentiva a mantener la cotización en el sistema de capitalización individual, de manera tal que las personas que hayan cotizado al sistema de pensiones contributivo mejoren sus pensiones autofinanciadas.

Existen dos tipos de APS, el Aporte Previsional Solidario de Vejez (APSV), el cual incrementa la pensión recibida de las personas mayores de 65 años de edad y autofinancien una pensión menor a la Pensión Máxima con Aporte Solidario (PMAS), el monto actual de la PMAS es \$317.085. Y el Aporte Previsional Solidario de Invalidez (APSI), el cual busca incrementar la pensión recibida de las personas entre los 18 y menos de 65 años de edad, y que autofinancien una pensión menor a la Pensión Básica Solidaria de Invalidez.

I. Pensión Básica Solidaria (PBS) y Aporte Previsional Solidario (APS)

A. Nivel Nacional

1. Beneficios pagados en el mes

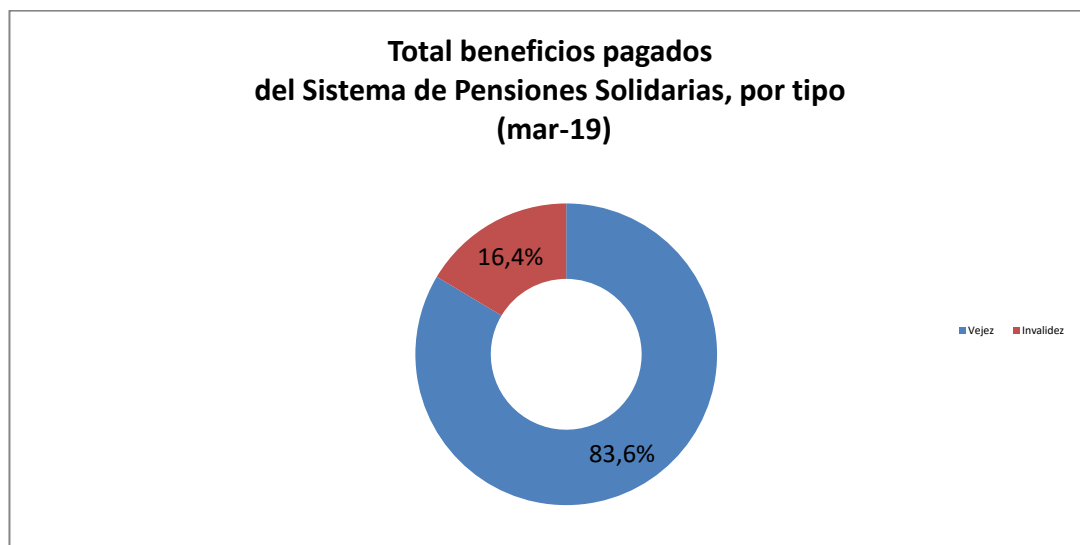
Marzo 2019

En la actualidad reciben el beneficio del Sistema de Pensiones Solidarias 1.528.111 personas, de las cuales el 38,6 % (589.143) reciben Pensión Básica Solidaria (PBS) y el 61,4% (938.968) Aporte Previsional Solidario (APS).

TIPO DE BENEFICIO	TOTAL BENEFICIOS PAGADOS DEL SISTEMA DE PENSIONES SOLIDARIAS (SPS)		
	Hombres	Mujeres	Total
PBS Vejez	106.958	299.080	406.038
PBS Invalidez	77.866	105.239	183.105
Total PBS	184.824	404.319	589.143
APS Vejez	368.185	503.074	871.259
APS Invalidez	31.236	36.473	67.709
Total APS	399.421	539.547	938.968
TOTAL	584.245	943.866	1.528.111

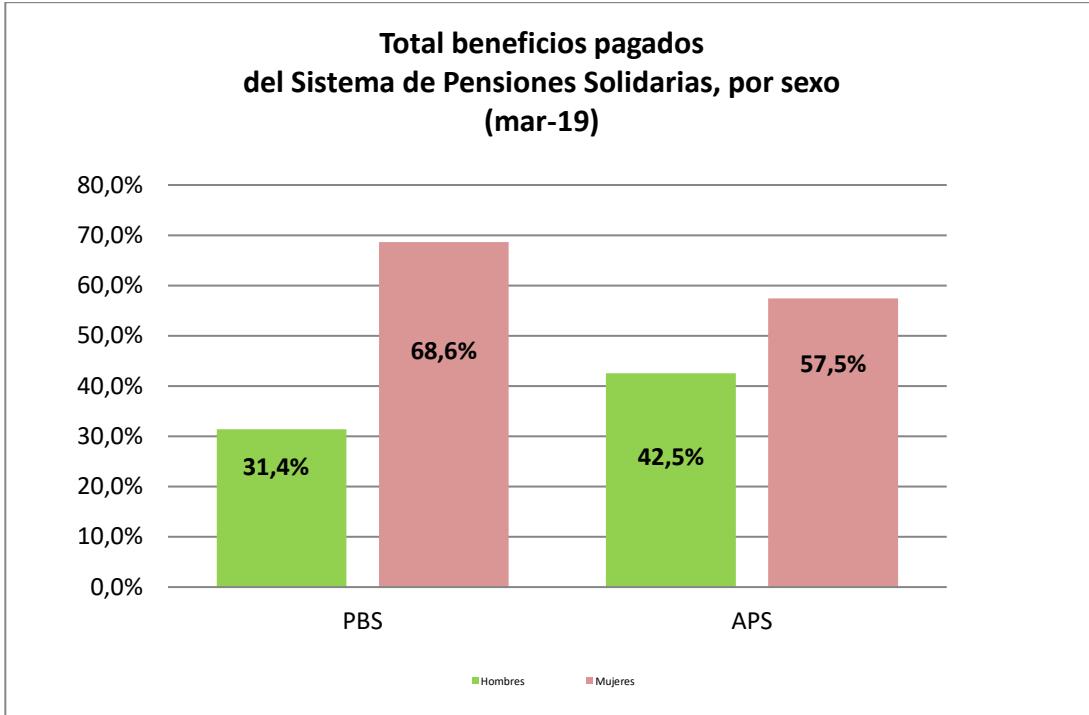
Fuente: Información SP

Del total de pagos realizados durante el mes, el 83,6% (1.277.297) correspondió a pagos por Vejez y el 16,4% (250.814) por Invalidez.



Fuente: Elaboración propia sobre la base de información de SP

Por sexo, se observa que el 61,8% (943.866) de los beneficios fueron pagados a mujeres y el 38,2% (584.245) a hombres.



Fuente: Elaboración propia sobre la base de información de SP

2. Beneficios concedidos en el Sistema de Pensiones Solidarias (SPS) y Pensiones Asistenciales vigentes

Julio de 2008 a marzo 2019

A continuación, se presenta el número total de concesiones realizadas en el Sistema de Pensiones Solidarias implementado en Julio de 2008 con la Reforma Previsional, la información incluye las concesiones por Pensión Básica Solidaria y Aporte Previsional Solidario de Vejez e Invalidez otorgadas desde el 1 de julio de 2008 a la fecha.

La información también incluye el número beneficiarios con Pensiones Asistenciales (ex Pasis) de Vejez e Invalidez vigentes a la fecha, beneficios que fueron otorgados con anterioridad a la Reforma Previsional del año 2008.

Total Concesiones Reforma Previsional	Número de concesiones
Pensión Básica Solidaria de Vejez (PBSV)	399.881
Pensión Básica Solidaria de Invalidez (PBSI)	141.648
Total PBS	541.529
Aporte Previsional Solidario de Vejez (APSV)	1.112.591
Aporte Previsional Solidario de Invalidez (APSI)	62.919
Total APS	1.175.510
Total Beneficios del Pilar Solidario Concedidos	1.717.039
Total Beneficiarios Ex Pasis Vigentes	
Ex Pasis Vejez	141.899
Ex Pasis Invalidez	117.716
Total Ex Pasis Vigentes	259.615
TOTAL PILAR SOLIDARIO + EX PISIS VIGENTES	1.976.654

Fuente: Elaboración propia sobre la base de información de SP.

Nota: Información Ex Pasis al 8 de abril de 2019 (IPS).

El número de beneficios concesionados no coincide con el número de beneficios pagados por las siguientes razones:

- El total acumulado de concesiones de la Reforma Previsional incluye personas fallecidas:
El número de personas fallecidas durante el mes de enero -19 con PBS correspondió a 1.743.
El número aproximado de personas fallecidas con PBS durante el periodo jul-08 a enero-19 correspondió a 153.376. La información para los periodos de febrero y marzo de 2019 no se encuentran disponibles.
- Existen personas a quienes se les ha extinguido o suspendido el beneficio.
- El mes de concedida la pensión no necesariamente coincide con el primer mes de pago.

3. Solicitudes recibidas en el SPS, por tipo de resolución

A la fecha, del total de solicitudes recibidas (2.097.278), han sido concesionadas el 81,9% (1.717.039), rechazadas el 17,5% (367.122), se encuentran en trámite 0,32% (6.713), anuladas 0,26% (5.413) y han desistido de solicitar el beneficio el 0,05% (991).

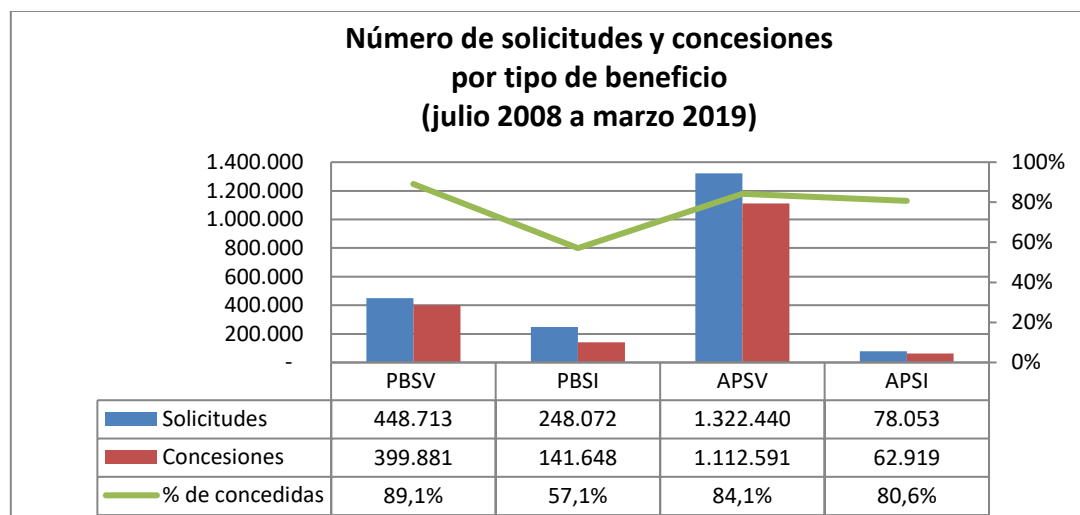
	Estado de las Solicitudes al Sistema de Pensiones Solidarias (SPS) del 1 de julio 2008 al 31 de marzo de 2019				
	PBSV	PBSI	APSV	APSI	TOTAL
Solicitudes	448.713	248.072	1.322.440	78.053	2.097.278
Concesiones	399.881	141.648	1.112.591	62.919	1.717.039
Trámites	565	4.405	1.440	303	6.713
Rechazada	47.065	100.471	205.268	14.318	367.122
Desistimiento	250	252	381	108	991
Anuladas	952	1.296	2.760	405	5.413

Fuente: Elaboración propia sobre la base de información del IPS. Información al 2 de mayo de 2019.

Nota: Información no incluye Ex Pasis.

La información estadística reportada del número de solicitudes concesionadas, en trámite, rechazadas y anuladas varía mes a mes por actualización de la información reportada.

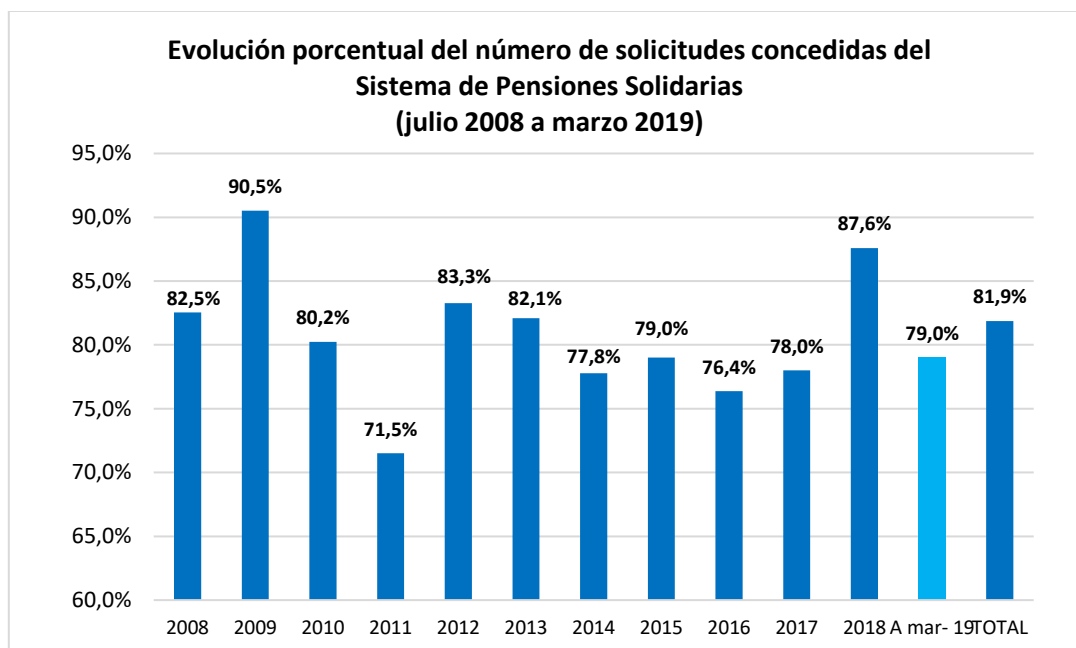
Por tipo de beneficio se observa, que del total de solicitudes recibidas por PBS y APS, ha sido concedido el 77,7% (541.529) y 83,9% (1.175.510), respectivamente. Del total de solicitudes recibidas por Vejez e Invalidez se han concedido el 85,4% (1.512.472) y 62,7% (204.567).



Fuente: Elaboración propia sobre la base de información del IPS

4. Solicitudes recibidas y beneficios concedidos en el SPS, por año

A marzo de 2019, se han concedido el 79,0% (31.465) del total de solicitudes recibidas (39.826), cifra inferior al promedio del año anterior. Destaca el número de concesiones realizadas durante el año 2018 (promedio mensual de 12.484 concesiones), cifra un 27,9% mayor respecto del periodo de 2017 (promedio mensual de 9.762). Este aumento se explica tanto por las campañas de difusión realizadas por el IPS y la Superintendencia de Pensiones, como por la actualización del valor en el umbral casen en diciembre de 2017¹.



Fuente: Elaboración propia sobre la base de información del IPS

¹ Resolución Exenta N°193 de 2017 de la Subsecretaría de Previsión Social, la que modifica la fórmula que determina los ingresos laborales de las personas mayores de 65 años, esta modificación permite que los adultos mayores que sean beneficiarios del Sistema de Pensiones trabajen.

TOTAL SOLICITUDES PBS Y APS (no incluye ex Pasis)							
PERIODO	PBSV	PBSI	Total PBS	APSV	APSI	Total APS	Total PBS+APS
Jul a Dic 2008	84.792	37.698	122.490	13.034	6.193	19.227	141.717
Total 2009	59.115	35.112	94.227	297.997	11.591	309.588	403.815
Total 2010	40.711	24.962	65.673	168.085	11.927	180.012	245.685
Total 2011	37.244	20.916	58.160	126.024	10.364	136.388	194.548
Total 2012	33.804	18.951	52.755	130.283	8.215	138.498	191.253
Total 2013	32.881	16.868	49.749	77.015	7.300	84.315	134.064
Total 2014	39.418	17.578	56.996	88.526	6.051	94.577	151.573
Total 2015	31.090	18.492	49.582	88.831	2.497	91.328	140.910
Total 2016	27.207	18.101	45.309	84.734	2.588	87.321	132.630
Total 2017	28.208	18.325	46.533	100.501	3.167	103.668	150.201
Total 2018	27.785	16.929	44.714	120.074	6.268	126.342	171.056
A mar-19	6.458	4.140	10.598	27.336	1.892	29.228	39.826
TOTAL	448.713	248.072	696.786	1.322.440	78.053	1.400.492	2.097.278

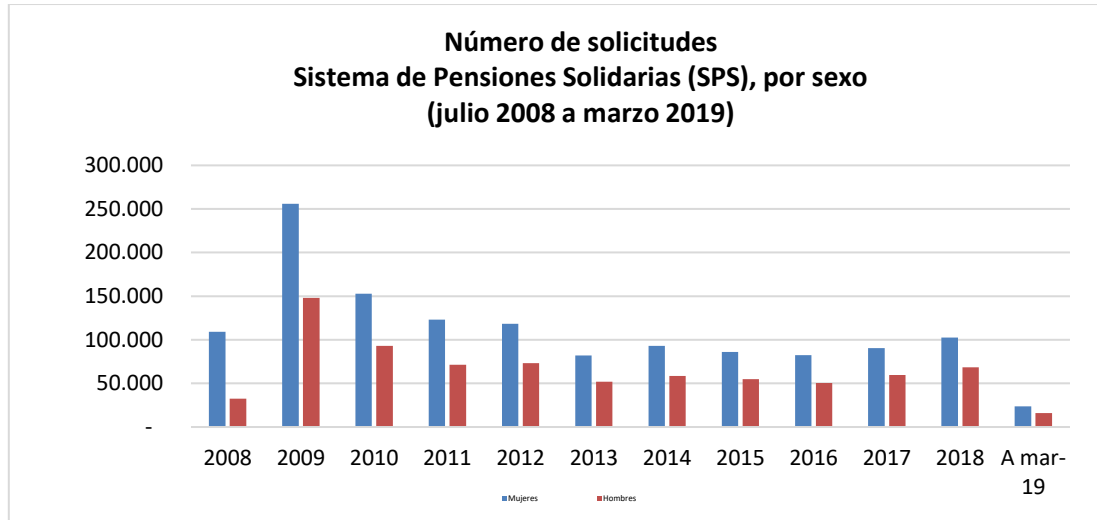
Fuente: Elaboración propia sobre la base de información del IPS. Información al 2 de mayo de 2019.

TOTAL CONCEDIDAS PBS Y APS (no incluye ex Pasis)							
PERIODO	PBSV	PBSI	TOTAL PBS	APSV	APSI	TOTAL APS	Total PBS+APS
Jul a Dic 2008	83.926	21.763	105.689	9.666	1.628	11.294	116.983
Total 2009	57.791	20.961	78.752	277.006	9.792	286.798	365.550
Total 2010	36.098	13.242	49.340	137.903	9.911	147.814	197.154
Total 2011	29.811	10.346	40.157	90.244	8.697	98.941	139.098
Total 2012	29.013	9.891	38.904	113.336	7.011	120.347	159.251
Total 2013	29.558	8.904	38.462	65.551	6.049	71.600	110.062
Total 2014	32.593	9.996	42.589	70.042	5.270	75.312	117.901
Total 2015	26.414	11.689	38.103	71.155	2.081	73.236	111.339
Total 2016	21.821	11.783	33.604	65.463	2.218	67.681	101.285
Total 2017	22.733	11.894	34.627	79.718	2.803	82.521	117.148
Total 2018	24.851	10.249	35.100	108.883	5.820	114.703	149.803
A mar-19	5.272	930	6.202	23.624	1.639	25.263	31.465
TOTAL	399.881	141.648	541.529	1.112.591	62.919	1.175.510	1.717.039

Fuente: Elaboración propia sobre la base de información del IPS. Información al 2 de mayo de 2019.

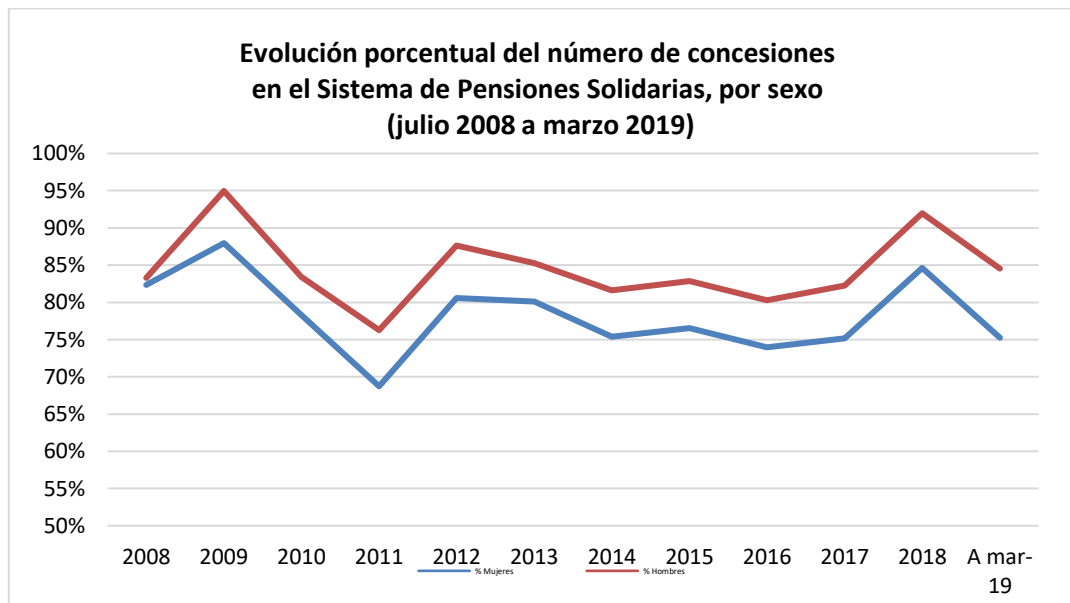
5. Solicitudes recibidas y beneficios concedidos en el SPS, por sexo

Por sexo, las mujeres son quienes lideran la mayor cantidad de solicitudes realizadas al Sistema de Pensiones Solidarias (SPS), desde el inicio de la Reforma del 2008 a la fecha se han recibido en total 1.319.518 solicitudes de mujeres versus 777.760 de hombres.



Fuente: Elaboración propia sobre la base de información del IPS

Respecto de las solicitudes concedidas, los hombres son quienes lideran el mayor porcentaje de beneficios concedidos. Al mes de marzo de 2019 se concedieron a los hombres el 84,5% (13.612) y a las mujeres el 75,3% (17.853). Respecto del total de solicitudes desde el inicio de la Reforma, se ha concedido a los hombres un 85,8% (667.207), mientras que para las mujeres esta cifra es de 79,6% (1.049.832).



Fuente: Elaboración propia sobre la base de información del IPS

TOTAL SOLICITUDES PBS Y APS POR SEXO (no incluye ex Pasis)					
PERIODO	Femenino	% Femenino	Masculino	% Masculino	Total solicitudes
Jul a Dic 2008	109.234	77,1%	32.483	22,9%	141.717
Total 2009	255.764	63,3%	148.051	36,7%	403.815
Total 2010	152.794	62,2%	92.891	37,8%	245.685
Total 2011	123.196	63,6%	71.352	36,4%	194.548
Total 2012	118.199	61,8%	73.054	38,2%	191.253
Total 2013	82.123	61,3%	51.941	38,7%	134.064
Total 2014	92.874	61,3%	58.699	38,7%	151.573
Total 2015	86.207	61,2%	54.703	38,8%	140.910
Total 2016	82.317	62,1%	50.313	37,9%	132.630
Total 2017	90.636	60,3%	59.565	39,7%	150.201
Total 2018	102.450	59,9%	68.606	40,1%	171.056
A mar-19	23.724	59,6%	16.102	40,4%	39.826
TOTAL	1.319.518	62,9%	777.760	37,1%	2.097.278

Fuente: Elaboración propia sobre la base de información del IPS. Información al 27 de marzo de 2019.

TOTAL CONCEDIDAS PBS Y APS POR SEXO (no incluye ex Pasis)					
PERIODO	Femenino	% Femenino	Masculino	% Masculino	Total concesiones
Jul a Dic 2008	89.933	76,9%	27.050	23,1%	116.983
Total 2009	224.962	61,6%	140.588	38,4%	365.550
Total 2010	119.654	60,7%	77.500	39,3%	197.154
Total 2011	84.677	60,8%	54.421	39,2%	139.098
Total 2012	95.235	59,8%	64.016	40,2%	159.251
Total 2013	65.774	59,8%	44.288	40,2%	110.062
Total 2014	70.002	59,4%	47.899	40,6%	117.901
Total 2015	66.002	59,3%	45.337	40,7%	111.339
Total 2016	60.888	60,1%	40.397	39,9%	101.285
Total 2017	68.143	58,2%	49.005	41,8%	117.148
Total 2018	86.709	57,9%	63.094	42,1%	149.803
A mar-19	17.853	56,7%	13.612	43,3%	31.465
TOTAL	1.049.832	61,1%	667.207	38,9%	1.717.039

Fuente: Elaboración propia sobre la base de información del IPS. Información al 27 de marzo de 2019.

6. Solicitudes mensuales recibidas en el SPS, por tipo de institución
Julio de 2008 a marzo de 2019

TOTAL SOLICITUDES (no incluye ex Pasis)													
PERIODO	TOTAL PBS Y APS							SEXO		ORIGEN DE TRAMITACIÓN DEL BENEFICIO			
	PBSV	PBSI	TOTAL PBS	APSV	APSI	TOTAL APS	Total PBS + APS	Femenino	Masculino	En IPS	En AFP	En Cías. de Seguro	En Municipio
Jul a Dic 2008	84.792	37.698	122.490	13.034	6.193	19.227	141.717	109.234	32.483	97.794	1.045	-	42.878
Total 2009	59.115	35.112	94.227	297.997	11.591	309.588	403.815	255.764	148.051	299.252	30.351		74.212
Total 2010	40.711	24.962	65.673	168.085	11.927	180.012	245.685	152.794	92.891	148.053	32.913	5.334	59.385
Total 2011	37.244	20.916	58.160	126.024	10.364	136.388	194.548	123.196	71.352	114.198	25.995	11.385	42.970
Total 2012	33.804	18.951	52.755	130.283	8.215	138.498	191.253	118.199	73.054	125.927	24.052	9.227	32.047
Total 2013	32.881	16.868	49.749	77.015	7.300	84.315	134.064	82.123	51.941	83.744	22.684	6.357	21.279
Total 2014	39.418	17.578	56.996	88.526	6.051	94.577	151.573	92.874	58.699	94.154	27.039	6.541	23.839
Total 2015	31.090	18.492	49.582	88.831	2.497	91.328	140.910	86.207	54.703	84.082	29.599	5.383	21.846
Total 2016	27.207	18.101	45.309	84.734	2.588	87.321	132.630	82.317	50.313	78.143	29.026	4.512	20.949
Enero'17	2.774	1.509	4.283	7.639	271	7.910	12.193	7.573	4.620	7.252	2.606	384	1.951
Febrero	2.017	1.346	3.363	7.226	208	7.434	10.797	6.584	4.213	6.608	2.309	328	1.552
Marzo	2.559	1.723	4.282	8.941	224	9.165	13.447	8.246	5.201	8.053	3.052	374	1.968
Abril	2.234	1.434	3.668	6.869	211	7.080	10.748	6.571	4.177	6.429	2.430	274	1.615
Mayo	2.254	1.548	3.802	9.638	268	9.906	13.708	7.687	6.021	7.903	3.398	472	1.935
Junio	1.946	1.490	3.436	7.643	218	7.861	11.297	6.660	4.637	6.563	2.547	406	1.781
Julio	2.312	1.627	3.939	9.183	298	9.481	13.420	8.144	5.276	7.949	3.103	395	1.973
Agosto	2.872	1.659	4.531	9.652	305	9.957	14.488	8.889	5.599	8.738	3.193	407	2.150
Septiembre	2.226	1.397	3.623	7.964	259	8.223	11.846	7.127	4.719	7.044	2.705	297	1.800
Octubre	2.553	1.604	4.157	9.350	314	9.664	13.821	8.412	5.409	8.126	3.071	420	2.204
Noviembre	2.398	1.656	4.054	8.771	314	9.085	13.139	8.091	5.048	7.370	3.265	384	2.120
Diciembre	2.063	1.332	3.395	7.625	277	7.902	11.297	6.652	4.645	6.479	2.711	327	1.780
Total 2017	28.208	18.325	46.533	100.501	3.167	103.668	150.201	90.636	59.565	88.514	34.390	4.468	22.829

TOTAL SOLICITUDES (no incluye ex Pasis)													
PERIODO	TOTAL PBS Y APS							SEXO		ORIGEN DE TRAMITACIÓN DEL BENEFICIO			
	PBSV	PBSI	TOTAL PBS	APSV	APSI	TOTAL APS	Total PBS + APS	Femenino	Masculino	En IPS	En AFP	En Cías. de Seguro	En Municipio
Enero'18	2.375	1.446	3.821	10.949	398	11.347	15.168	9.266	5.902	9.330	3.555	358	1.925
Febrero'18	1.964	1.196	3.160	10.781	731	11.512	14.672	9.068	5.604	9.446	3.272	313	1.641
Marzo'18	2.226	1.454	3.680	10.084	923	11.007	14.687	8.796	5.891	8.593	3.702	417	1.975
Abril'18	2.147	1.474	3.621	9.453	837	10.290	13.911	8.157	5.754	7.488	3.892	477	2.054
Mayo'18	2.202	1.399	3.601	10.986	560	11.546	15.147	8.423	6.724	8.433	4.171	481	2.062
Junio'18	2.016	1.389	3.405	9.455	523	9.978	13.383	7.814	5.569	7.488	3.605	400	1.890
Julio'18	2.244	1.447	3.691	10.023	479	10.502	14.193	8.383	5.810	8.010	3.819	436	1.928
Agosto'18	2.516	1.568	4.084	10.662	425	11.087	15.171	9.206	5.965	9.133	3.490	421	2.127
Septiembre'18	2.147	1.277	3.424	8.580	338	8.918	12.342	7.619	4.723	7.419	2.997	318	1.608
Octubre '18	2.759	1.535	4.294	11.535	419	11.954	16.248	9.953	6.295	9.397	4.206	412	2.233
Noviembre '18	2.686	1.417	4.103	9.158	307	9.465	13.568	8.304	5.264	7.768	3.535	427	1.838
Diciembre '18	2.503	1.327	3.830	8.408	328	8.736	12.566	7.461	5.105	7.298	3.278	328	1.662
Total 2018	27.785	16.929	44.714	120.074	6.268	126.342	171.056	102.450	68.606	99.803	43.522	4.788	22.943
Enero'19	2.415	1.433	3.848	9.937	561	10.498	14.346	8.570	5.776	8.077	4.043	329	1.897
Febrero '19	1.899	1.282	3.181	8.272	679	8.951	12.132	7.164	4.968	6.762	3.599	282	1.489
Marzo '19	2.144	1.425	3.569	9.127	652	9.779	13.348	7.990	5.358	7.458	3.743	340	1.807
A Mar-19	6.458	4.140	10.598	27.336	1.892	29.228	39.826	23.724	16.102	22.297	11.385	951	5.193
TOTAL	448.713	248.072	696.786	1.322.440	78.053	1.400.492	2.097.278	1.319.518	777.760	1.335.961	312.001	58.946	390.370

Fuente: Elaboración propia sobre la base de información del IPS. Información al 2 de mayo de 2019.

Nota: En Julio 2009 se realiza el cambio de umbral de cobertura del 40% al 45% de la población más pobre de Chile, en septiembre 2009 pasa del 45% al 50%, en Julio 2010 pasa del 50% al 55% y durante Julio 2011 pasa del 55% al 60% de la población más pobre de Chile.

La información estadística reportada del número de solicitudes concesionadas, en trámite, rechazadas y anuladas varía mes a mes por actualización de cifras.

* Destacan los meses de enero, mayo y agosto como aquellos con mayor número de solicitudes relacionadas principalmente por las campañas de difusión del IPS y la SP.

7. Concesiones mensuales en el SPS, por tipo de beneficio
Julio de 2008 a marzo de 2019

TOTAL CONCEDIDAS (no incluye ex Pasis)													
MES	TOTAL PBS Y APS							SEXO		ORIGEN DE TRAMITACIÓN DEL BENEFICIO			
	PBSV	PBSI	TOTAL PBS	APSV	APSI	TOTAL APS	Total PBS+APS	Femenino	Masculino	En IPS	En AFP	En Cías. de Seguro	En Municipio
Jul a Dic 2008	83.926	21.763	105.689	9.666	1.628	11.294	116.983	89.933	27.050	79.515	1.004		36.464
Total 2009	57.791	20.961	78.752	277.006	9.792	286.798	365.550	224.962	140.588	272.721	26.657		66.172
Total 2010	36.098	13.242	49.340	137.903	9.911	147.814	197.154	119.654	77.500	120.953	25.691	3.837	46.673
Total 2011	29.811	10.346	40.157	90.244	8.697	98.941	139.098	84.677	54.421	81.301	19.165	8.017	30.615
Total 2012	29.013	9.891	38.904	113.336	7.011	120.347	159.251	95.235	64.016	105.746	20.843	7.849	24.813
Total 2013	29.558	8.904	38.462	65.551	6.049	71.600	110.062	65.774	44.288	68.652	19.386	5.326	16.698
Total 2014	32.593	9.996	42.589	70.042	5.270	75.312	117.901	70.002	47.899	72.048	22.546	5.133	18.174
Total 2015	26.414	11.689	38.103	71.155	2.081	73.236	111.339	66.002	45.337	65.219	24.953	4.306	16.861
Total 2016	21.821	11.783	33.604	65.463	2.218	67.681	101.285	60.888	40.397	58.604	23.647	3.436	15.598
Enero'17	2.359	1.001	3.360	6.051	225	6.276	9.636	5.835	3.801	5.658	2.161	306	1.511
Febrero	1.593	871	2.464	5.680	183	5.863	8.327	4.926	3.401	5.032	1.876	256	1.163
Marzo	2.053	1.109	3.162	6.998	195	7.193	10.355	6.086	4.269	6.094	2.512	284	1.465
Abril	1.828	948	2.776	5.413	192	5.605	8.381	4.955	3.426	4.923	2.015	212	1.231
Mayo	1.791	961	2.752	7.546	231	7.777	10.529	5.641	4.888	5.910	2.776	387	1.456
Junio	1.520	923	2.443	5.843	192	6.035	8.478	4.781	3.697	4.804	2.063	316	1.295
Julio	1.791	1.059	2.850	7.215	260	7.475	10.325	6.002	4.323	5.990	2.543	304	1.488
Agosto	2.272	1.092	3.364	7.422	273	7.695	11.059	6.573	4.486	6.567	2.578	304	1.610
Septiembre	1.771	926	2.697	6.179	236	6.415	9.112	5.299	3.813	5.293	2.208	228	1.383
Octubre	1.995	1.004	2.999	7.482	274	7.756	10.755	6.331	4.424	6.173	2.532	349	1.701
Noviembre	1.899	1.088	2.987	7.043	287	7.330	10.317	6.100	4.217	5.656	2.746	320	1.595
Diciembre	1.861	912	2.773	6.846	255	7.101	9.874	5.614	4.260	5.556	2.499	285	1.534
Total 2017	22.733	11.894	34.627	79.718	2.803	82.521	117.148	68.143	49.005	67.656	28.509	3.551	17.432

TOTAL CONCEDIDAS (no incluye ex Pasis)													
MES	TOTAL PBS Y APS							SEXO		ORIGEN DE TRAMITACIÓN DEL BENEFICIO			
	PBSV	PBSI	TOTAL PBS	APSV	APSI	TOTAL APS	Total PBS+APS	Femenino	Masculino	En IPS	En AFP	En Cías. de Seguro	En Municipio
Enero'18	2.138	924	3.062	10.032	361	10.393	13.455	7.983	5.472	8.210	3.282	332	1.631
Febrero'18	1.786	745	2.531	9.932	711	10.643	13.174	7.962	5.212	8.433	3.021	284	1.436
Marzo'18	1.959	916	2.875	9.167	890	10.057	12.932	7.531	5.401	7.449	3.442	378	1.663
Abril'18	1.934	952	2.886	8.564	797	9.361	12.247	6.907	5.340	6.491	3.582	439	1.735
Mayo'18	1.938	941	2.879	9.905	521	10.426	13.305	7.093	6.212	7.284	3.824	449	1.748
Junio'18	1.777	889	2.666	8.543	490	9.033	11.699	6.538	5.161	6.410	3.323	369	1.597
Julio'18	1.980	967	2.947	9.067	440	9.507	12.454	7.094	5.360	6.876	3.526	388	1.664
Agosto'18	2.188	966	3.154	9.649	385	10.034	13.188	7.717	5.471	7.807	3.210	384	1.787
Septiembre'18	1.920	838	2.758	7.696	306	8.002	10.760	6.470	4.290	6.346	2.746	286	1.382
Octubre '18	2.435	865	3.300	10.393	371	10.764	14.064	8.315	5.749	7.948	3.875	384	1.857
Noviembre '18	2.473	687	3.160	8.319	267	8.586	11.746	6.914	4.832	6.653	3.260	387	1.446
Diciembre '18	2.323	559	2.882	7.616	281	7.897	10.779	6.185	4.594	6.112	3.038	305	1.324
Total 2018	24.851	10.249	35.100	108.883	5.820	114.703	149.803	86.709	63.094	86.019	40.129	4.385	19.270
Enero' 19	2.156	419	2.575	9.000	503	9.503	12.078	6.880	5.198	6.579	3.724	296	1.479
Febrero '19	1.532	362	1.894	7.353	622	7.975	9.869	5.511	4.358	5.282	3.216	259	1.112
Marzo '19	1.584	149	1.733	7.271	514	7.785	9.518	5.462	4.056	5.164	2.958	275	1.112
A Mar-19	5.272	930	6.202	23.624	1.639	25.263	31.465	17.853	13.612	17.025	9.898	830	3.703
TOTAL	399.881	141.648	541.529	1.112.591	62.919	1.175.510	1.717.039	1.049.832	667.207	1.095.459	262.428	46.670	312.473

Fuente: Elaboración propia sobre la base de información del IPS, información al 2 de mayo de 2019.

Nota: Información Ex Pasis al 9 de abril de 2019 (IPS).

El número de beneficios concesionados no coincide con el número de beneficios pagados por las siguientes razones:

- El total acumulado de concesiones de la Reforma Previsional incluye personas fallecidas:
- El número de personas fallecidas durante el mes de enero -19 con PBS correspondió a 1.743.
- El número aproximado de personas fallecidas con PBS durante el periodo jul-08 a enero-19 correspondió a 153.376. La información para los periodos de febrero y marzo de 2019 no se encuentran disponibles.
- Existen personas a quienes se les ha extinguido o suspendido el beneficio.
- El mes de concedida la pensión no necesariamente coincide con el primer mes de pago.

B. Nivel Regional

8. Número de beneficios pagados en el mes, por tipo de beneficio

Marzo de 2019

REGION	TIPO DE BENEFICIO	SEXO		TOTAL
		FEMENINO	MASCULINO	
ARICA Y PARINACOTA	PBS Vejez	3.100	1.113	4.213
	PBS Invalidez	1.042	936	1.978
	APS Vejez	6.509	4.889	11.398
	APS Invalidez	327	311	638
TARAPACA	PBS Vejez	3.155	1.158	4.313
	PBS Invalidez	1.393	992	2.385
	APS Vejez	6.525	4.889	11.414
	APS Invalidez	562	418	980
ANTOFAGASTA	PBS Vejez	5.174	1.479	6.653
	PBS Invalidez	1.902	1.363	3.265
	APS Vejez	11.606	6.838	18.444
	APS Invalidez	656	531	1.187
ATACAMA	PBS Vejez	4.325	1.425	5.750
	PBS Invalidez	1.510	1.033	2.543
	APS Vejez	7.596	5.744	13.340
	APS Invalidez	516	434	950
COQUIMBO	PBS Vejez	13.996	5.651	19.647
	PBS Invalidez	4.419	3.488	7.907
	APS Vejez	22.999	16.810	39.809
	APS Invalidez	1.475	1.243	2.718
VALPARAISO	PBS Vejez	29.059	9.494	38.553
	PBS Invalidez	10.551	7.819	18.370
	APS Vejez	61.716	42.893	104.609
	APS Invalidez	4.283	3.095	7.378
O'HIGGINS	PBS Vejez	15.336	5.110	20.446
	PBS Invalidez	5.324	4.133	9.457
	APS Vejez	27.483	23.751	51.234
	APS Invalidez	2.886	1.944	4.830
MAULE	PBS Vejez	21.713	8.657	30.370
	PBS Invalidez	7.681	5.731	13.412
	APS Vejez	32.217	29.555	61.772
	APS Invalidez	2.692	2.276	4.968
BIO BIO	PBS Vejez	45.230	14.773	60.003
	PBS Invalidez	20.647	13.786	34.433
	APS Vejez	59.950	50.713	110.663
	APS Invalidez	5.831	5.601	11.432

REGION	TIPO DE BENEFICIO	SEXO		TOTAL
		FEMENINO	MASCULINO	
ARAUCANIA	PBS Vejez	28.786	14.328	43.114
	PBS Invalidez	9.178	6.584	15.762
	APS Vejez	25.814	23.344	49.158
	APS Invalidez	2.151	2.747	4.898
LOS RIOS	PBS Vejez	9.460	3.961	13.421
	PBS Invalidez	3.529	2.316	5.845
	APS Vejez	11.528	9.806	21.334
	APS Invalidez	1.231	1.103	2.334
LOS LAGOS	PBS Vejez	20.942	10.208	31.150
	PBS Invalidez	7.448	5.585	13.033
	APS Vejez	20.903	18.196	39.099
	APS Invalidez	2.627	2.257	4.884
AYSEN	PBS Vejez	1.773	921	2.694
	PBS Invalidez	530	398	928
	APS Vejez	2.309	2.245	4.554
	APS Invalidez	284	275	559
MAGALLANES	PBS Vejez	1.976	767	2.743
	PBS Invalidez	545	448	993
	APS Vejez	4.531	3.213	7.744
	APS Invalidez	271	194	465
METROPOLITANA	PBS Vejez	95.055	27.913	122.968
	PBS Invalidez	29.540	23.254	52.794
	APS Vejez	201.388	125.299	326.687
	APS Invalidez	10.681	8.807	19.488
TOTALES POR TIPO DE BENEFICIO	PBS Vejez	299.080	106.958	406.038
	PBS Invalidez	105.239	77.866	183.105
	APS Vejez	503.074	368.185	871.259
	APS Invalidez	36.473	31.236	67.709
TOTAL		943.866	584.245	1.528.111

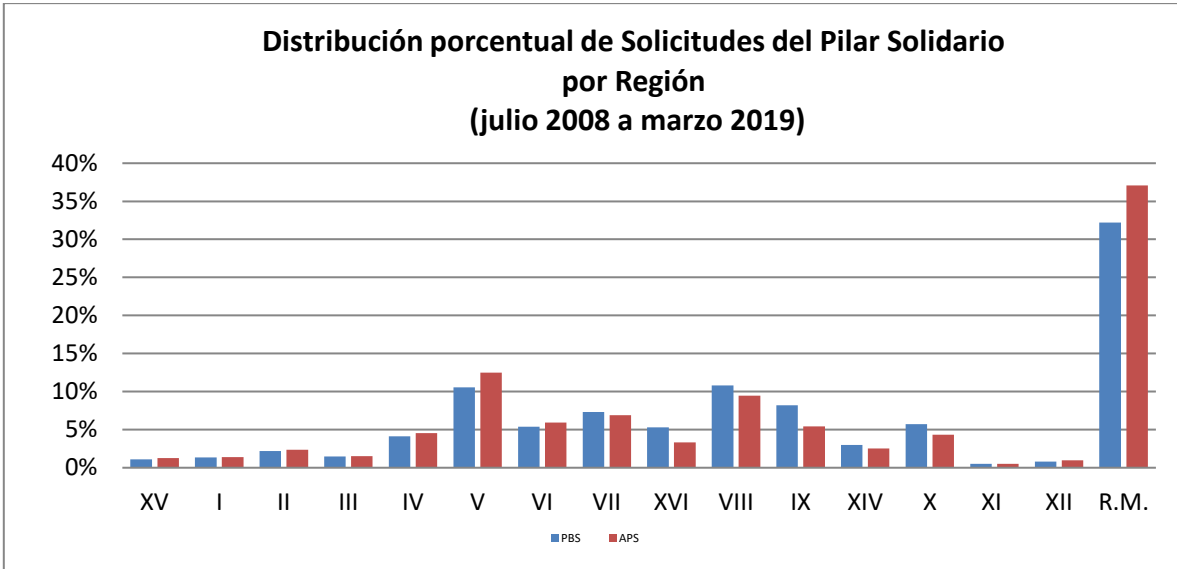
Fuente: Información SP.

**9. Solicitudes recibidas en el SPS, por tipo de institución
Acumulado - julio de 2008 a marzo de 2019**

TOTAL SOLICITUDES (no incluye ex Pasis)														
TOTAL PBS Y APS							TOTAL		SEXO		ORIGEN DE TRAMITACIÓN DEL BENEFICIO			
REGIÓN	PBSV	PBSI	TOTAL PBS	APSV	APSI	TOTAL APS	Total PBS+APS	% de Solicitudes PBS+APS	Femenino	Masculino	En IPS	En AFP	En Cías. de Seguro	En Municipio
ARICA Y PARINACOTA	5.340	2.305	7.645	16.905	847	17.752	25.397	1,2%	15.405	9.992	15.535	4.451	708	4.703
TARAPACA	5.393	4.020	9.413	18.032	1.552	19.584	28.997	1,4%	18.133	10.864	17.263	3.902	1.023	6.809
ANTOFAGASTA	10.534	4.783	15.317	31.237	1.607	32.844	48.161	2,3%	32.129	16.032	34.374	6.458	643	6.685
ATACAMA	6.836	3.311	10.147	20.455	1.084	21.539	31.686	1,5%	19.711	11.975	19.682	5.017	933	6.054
COQUIMBO	19.779	8.902	28.681	60.459	2.950	63.409	92.090	4,4%	57.383	34.707	69.922	11.348	1.311	9.507
VALPARAISO	49.539	23.965	73.504	165.371	9.282	174.653	248.157	11,8%	157.567	90.590	162.017	41.844	6.131	38.156
L. G. B. OHIGGINS	23.595	14.017	37.612	77.766	5.247	83.013	120.625	5,8%	73.113	47.512	72.385	15.695	2.955	29.588
MAULE	32.301	18.777	51.078	90.660	5.911	96.571	147.649	7,0%	87.217	60.432	92.484	22.357	3.622	29.185
ÑUBLE	16.496	20.428	36.924	42.230	4.546	46.776	83.700	4,0%	51.765	31.935	49.755	11.167	1.504	21.274
BIO-BIO	43.118	32.227	75.345	124.801	7.704	132.505	207.850	9,9%	131.986	75.864	122.840	28.213	5.859	50.938
LA ARAUCANIA	34.651	22.416	57.067	71.127	4.952	76.079	133.146	6,3%	81.285	51.861	91.243	19.251	3.265	19.377
LOS RIOS	12.385	8.393	20.778	32.179	3.115	35.294	56.072	2,7%	34.436	21.636	40.535	9.184	1.786	4.565
LOS LAGOS	24.571	15.168	39.739	55.610	4.960	60.570	100.309	4,8%	59.700	40.609	67.995	18.423	3.032	10.842
AYSÉN	2.393	1.203	3.596	6.518	515	7.033	10.629	0,5%	5.864	4.765	7.917	1.856	157	699
MAGALLANES Y ANTARTICA	3.970	1.523	5.493	12.815	632	13.447	18.940	0,9%	11.844	7.096	15.164	3.019	707	50
METROPOLITANA	157.812	66.634	224.446	496.275	23.149	519.424	743.870	35,5%	481.980	261.890	456.622	109.816	25.310	152.120
Totales	448.713	248.072	696.785	1.322.440	78.053	1.400.493	2.097.278	100,0%	1.319.518	777.760	1.335.733	312.001	58.946	390.552
Participación sobre el total	21%	12%		63%	4%		100%		63%	37%	64%	15%	3%	19%

Fuente: Elaboración propia sobre la base de información del IPS. Información al 2 de mayo de 2019.

Nota: La información estadística reportada del número de solicitudes concesionadas, en trámite, rechazadas y anuladas varían mes a mes porque se actualiza la información reportada.



Fuente: Elaboración propia sobre la base de información del IPS.

Nota: No incluye ex Pasis

10. Concesiones en el SPS, por Institución
Acumulado - Julio de 2008 a marzo de 2019

TOTAL CONCEDIDAS (no incluye ex Pasis)														
REGIÓN	TOTAL PBS Y APS						TOTAL		SEXO		ORIGEN DE TRAMITACIÓN DEL BENEFICIO			
	PBSV	PBSI	TOTAL PBS	APSV	APSI	TOTAL APS	Total PBS+APS	% de Concesiones PBS+APS	Femenino	Masculino	En IPS	En AFP	En Cías. de Seguro	En Municipio
ARICA Y PARINACOTA	4.917	1.625	6.542	14.538	691	15.229	21.771	1,3%	13.000	8.771	13.337	3.787	576	4.071
TARAPACA	4.662	2.399	7.061	14.434	1.187	15.621	22.682	1,3%	13.802	8.880	13.627	3.215	773	5.067
ANTOFAGASTA	8.612	3.029	11.641	24.720	1.234	25.954	37.595	2,2%	24.465	13.130	26.700	4.946	498	5.451
ATACAMA	5.912	2.191	8.103	17.043	848	17.891	25.994	1,5%	15.794	10.200	15.941	4.176	704	5.173
COQUIMBO	17.267	5.555	22.822	50.659	2.490	53.149	75.971	4,4%	45.839	30.132	57.791	9.489	960	7.731
VALPARAISO	43.661	15.273	58.934	135.812	7.392	143.204	202.138	11,8%	125.369	76.769	130.998	34.438	4.798	31.904
L. G. B. OHIGGINS	20.573	7.345	27.918	65.596	4.207	69.803	97.721	5,7%	56.801	40.920	58.896	13.056	2.352	23.417
MAULE	29.369	10.102	39.471	78.521	4.673	83.194	122.665	7,1%	70.070	52.595	77.441	19.377	2.886	22.961
ÑUBLE	15.095	8.899	23.994	36.949	3.879	40.828	64.822	3,8%	37.420	27.402	39.712	9.895	1.271	13.944
BIO-BIO	38.104	15.749	53.853	104.605	6.157	110.762	164.615	9,6%	99.551	65.064	99.019	23.294	4.530	37.772
LA ARAUCANIA	31.908	10.555	42.463	61.056	4.088	65.144	107.607	6,3%	62.628	44.979	73.697	16.755	2.480	14.675
LOS RIOS	11.430	5.762	17.192	27.506	2.640	30.146	47.338	2,8%	28.276	19.062	34.133	7.944	1.424	3.837
LOS LAGOS	22.758	8.732	31.490	48.145	4.049	52.194	83.684	4,9%	48.470	35.214	55.884	16.150	2.478	9.172
AYSÉN	2.130	590	2.720	5.284	395	5.679	8.399	0,5%	4.433	3.966	6.249	1.474	101	575
MAGALLANES Y ANTARTICA	3.535	1.027	4.562	10.184	498	10.682	15.244	0,9%	9.274	5.970	12.265	2.390	552	37
METROPOLITANA	139.948	42.815	182.763	417.539	18.491	436.030	618.793	36,0%	394.640	224.153	379.625	92.042	20.287	126.839
Totales	399.881	141.648	541.529	1.112.591	62.919	1.175.510	1.717.039	100,0%	1.049.832	667.207	1.095.315	262.428	46.670	312.626
Participación sobre el total	23%	8%		65%	4%		100%		61%	39%	64%	15%	3%	18%

Fuente: Elaboración propia sobre la base de información del IPS. Información al 2 de mayo de 2019.

Nota: La información estadística reportada del número de solicitudes concesionadas, en trámite, rechazadas y anuladas varían mes a mes por actualización de cifras.

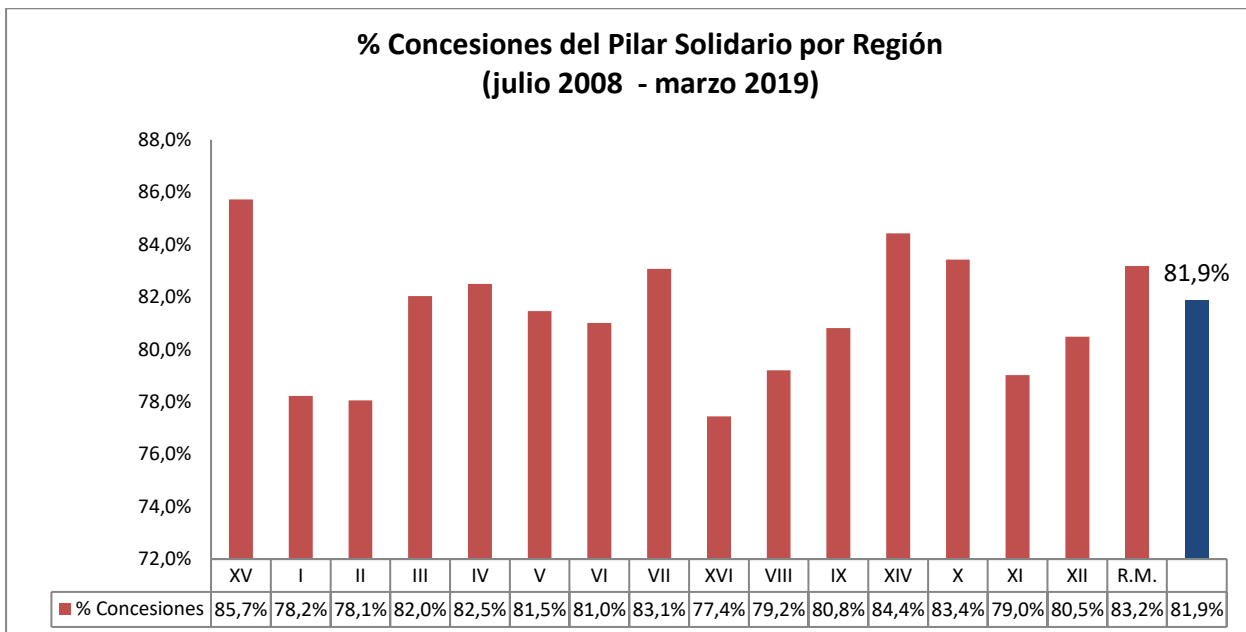
11. Porcentaje de solicitudes concedidas en el SPS Julio de 2008 a marzo de 2019

N° REGIÓN	REGIÓN	TIPO DE CONCESIÓN				Total
		PBSV	PBSI	APSV	APSI	
XV	ARICA Y PARINACOTA	92,1%	70,5%	86,0%	81,6%	85,7%
I	TARAPACA	86,4%	59,7%	80,0%	76,5%	78,2%
II	ANTOFAGASTA	81,8%	63,3%	79,1%	76,8%	78,1%
III	ATACAMA	86,5%	66,2%	83,3%	78,2%	82,0%
IV	COQUIMBO	87,3%	62,4%	83,8%	84,4%	82,5%
V	VALPARAISO	88,1%	63,7%	82,1%	79,6%	81,5%
VI	L. G. B. OHIGGINS	87,2%	52,4%	84,4%	80,2%	81,0%
VII	MAULE	90,9%	53,8%	86,6%	79,1%	83,1%
XVI	ÑUBLE	91,5%	43,6%	87,5%	85,3%	77,4%
VIII	BIO-BIO	88,4%	48,9%	83,8%	79,9%	79,2%
IX	LA ARAUCANIA	92,1%	47,1%	85,8%	82,6%	80,8%
XIV	LOS RIOS	92,3%	68,7%	85,5%	84,8%	84,4%
X	LOS LAGOS	92,6%	57,6%	86,6%	81,6%	83,4%
XI	AYSÉN	89,0%	49,0%	81,1%	76,7%	79,0%
XII	MAGALLANES Y ANT.	89,0%	67,4%	79,5%	78,8%	80,5%
R.M.	METROPOLITANA	88,7%	64,3%	84,1%	79,9%	83,2%
	Total	89,1%	57,1%	84,1%	80,6%	81,9%

Fuente: Elaboración propia sobre la base de información del IPS. Información al 2 de mayo de 2019.

Nota: No incluye ex Pasis

La información estadística reportada del número de solicitudes concesionadas, en trámite, rechazadas y anuladas varían mes a mes por actualización de cifras.



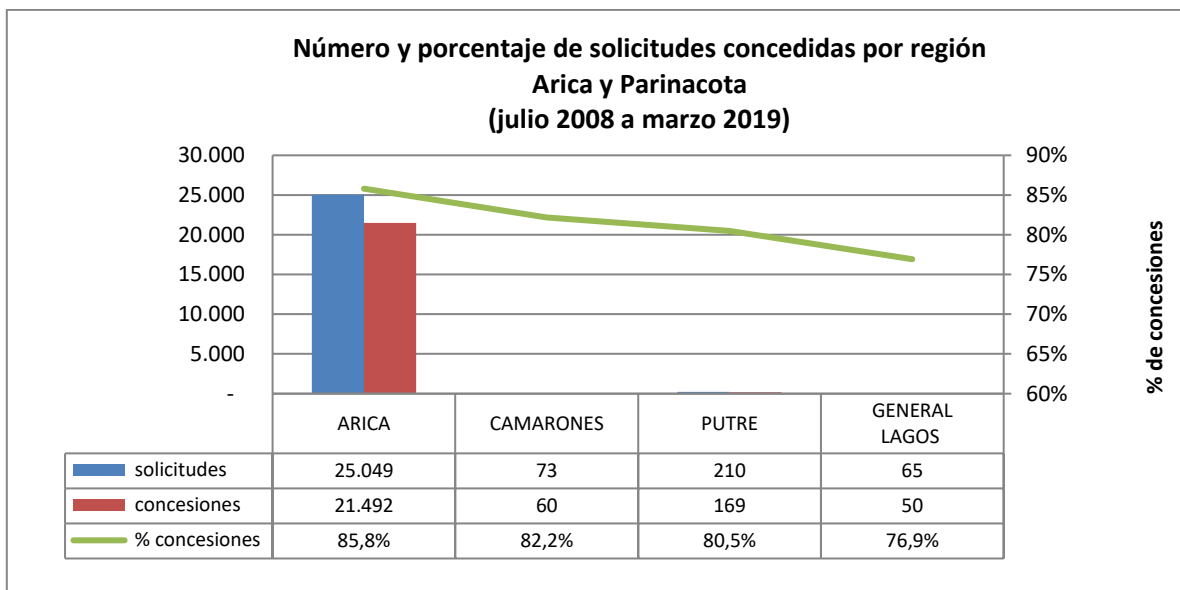
Fuente: Elaboración propia sobre la base de información del IPS.

Nota: No incluye ex Pasis

C. Nivel Comunal

12. Total de solicitudes recibidas y beneficios concedidos SPS

12.1. Arica y Parinacota



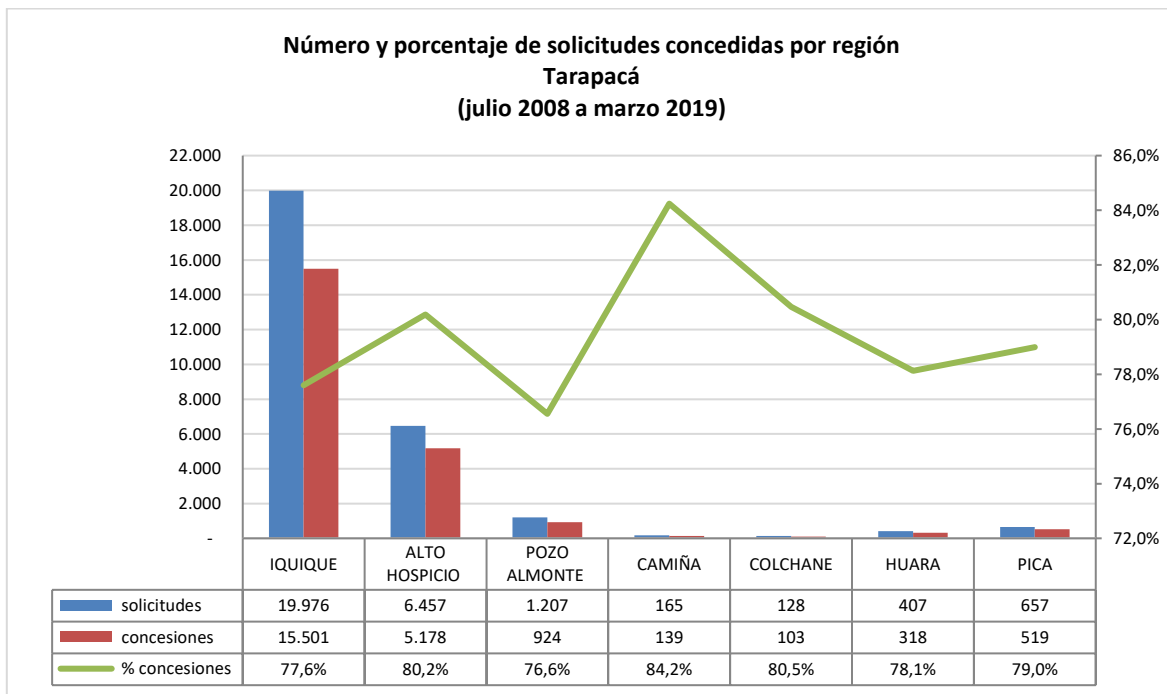
Fuente: Elaboración propia sobre la base de información del IPS.

Concesiones del Pilar Solidario a nivel comunal									
COMUNA	TOTAL PBS Y APS								
	PBSV	PBSI	Total PBS	% PBS	APSV	APSI	Total APS	%APS	Total PBS+APS
ARICA	4.793	1.601	6.394	97,7%	14.409	689	15.098	99,1%	21.492
CAMARONES	22	3	25	0,4%	34	1	35	0,2%	60
PUTRE	71	14	85	1,3%	83	1	84	0,6%	169
GENERAL LAGOS	31	7	38	0,6%	12	-	12	0,1%	50
Totales	4.917	1.625	6.542	100%	14.538	691	15.229	100%	21.771
% respecto del total de concesiones	23%	7%	30%		67%	3%	70%		100%

Fuente: Elaboración propia sobre la base de información del IPS. Información al 2 de mayo de 2019.

Nota: La información estadística reportada del número de solicitudes concesionadas, en trámite, rechazadas y anuladas varían mes a mes porque se actualiza la información reportada.

12.2. Tarapacá



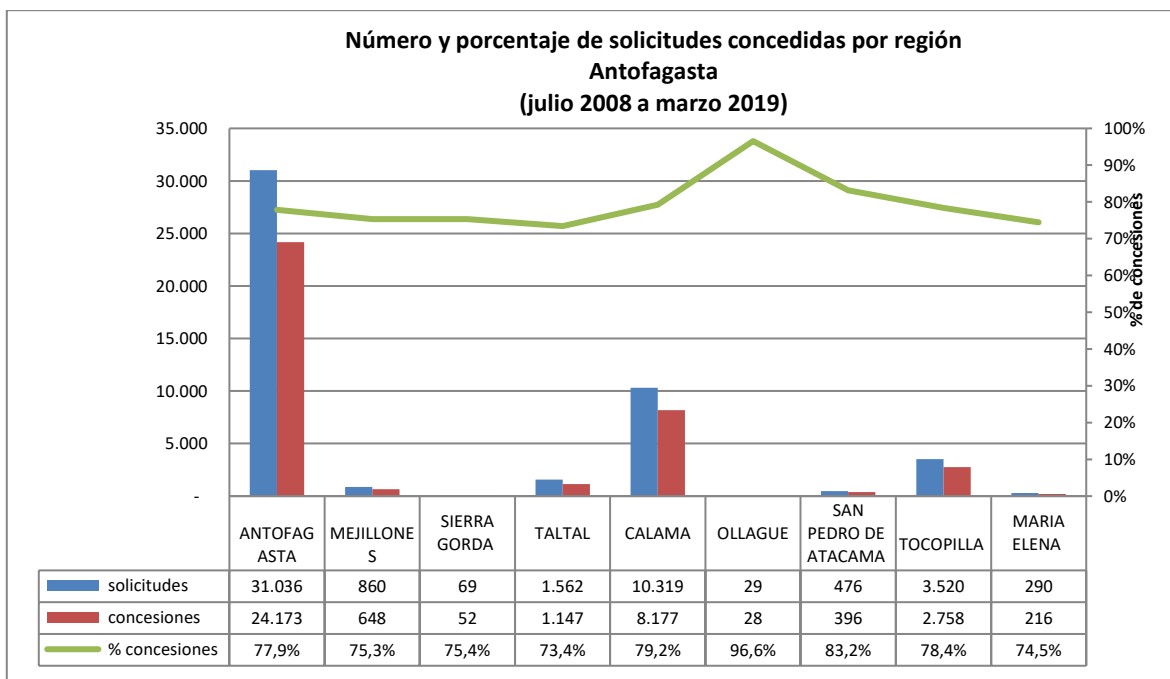
Fuente: Elaboración propia sobre la base de información del IPS.

Concesiones del Pilar Solidario a nivel comunal									
COMUNA	TOTAL PBS Y APS								
	PBSV	PBSI	Total PBS	% PBS	APSV	APSI	Total APS	%APS	Total PBS+APS
IQUIQUE	3.154	1.408	4.562	48,5%	10.225	714	10.939	55,9%	15.501
ALTO HOSPICIO	977	786	1.763	18,7%	3.041	374	3.415	17,4%	5.178
POZO ALMONTE	214	82	296	3,1%	577	51	628	3,2%	924
CAMIÑA	53	21	74	0,8%	57	8	65	0,3%	139
COLCHANE	51	17	68	0,7%	30	5	35	0,2%	103
HUARA	85	42	127	1,3%	172	19	191	1,0%	318
PICA	128	43	171	1,8%	332	16	348	1,8%	519
Totales	4.662	2.399	7.061	75%	14.434	1.187	15.621	80%	22.682
% respecto del total de concesiones	21%	11%	31%		64%	5%	69%		100%

Fuente: Elaboración propia sobre la base de información del IPS. Información al 2 de mayo de 2019.

Nota: La información estadística reportada del número de solicitudes concesionadas, en trámite, rechazadas y anuladas varían mes a mes porque se actualiza la información reportada.

12.3. Antofagasta



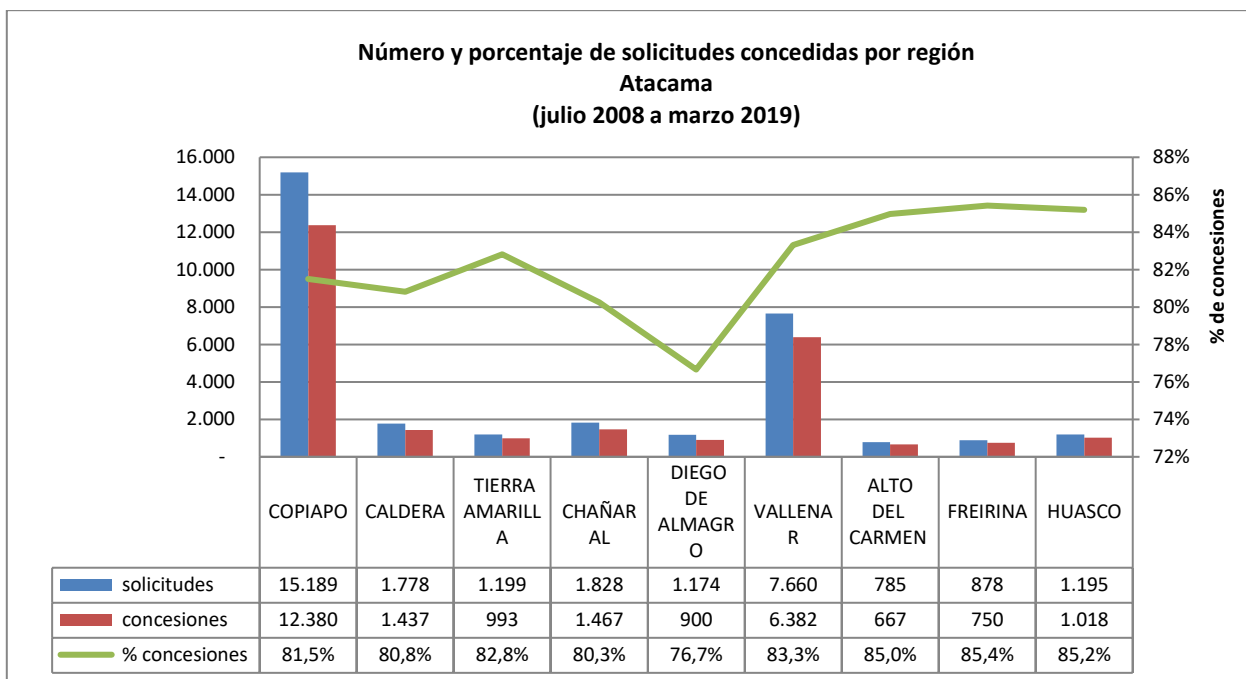
Fuente: Elaboración propia sobre la base de información del IPS.

Concesiones del Pilar Solidario a nivel comunal									
COMUNA	TOTAL PBS Y APS								Total PBS+APS
	PBSV	PBSI	Total PBS	% PBS	APSV	APSI	Total APS	%APS	
ANTOFAGASTA	5.295	1.947	7.242	62,2%	16.068	863	16.931	65,2%	24.173
MEJILLONES	140	44	184	1,6%	443	21	464	1,8%	648
SIERRA GORDA	19	2	21	0,2%	29	2	31	0,1%	52
TALTAL	231	113	344	3,0%	772	31	803	3,1%	1.147
CALAMA	2.124	647	2.771	23,8%	5.183	223	5.406	20,8%	8.177
OLLAGUE	14	1	15	0,1%	13	-	13	0,1%	28
SAN PEDRO DE ATACAMA	134	27	161	1,4%	228	7	235	0,9%	396
TOCOPILLA	603	235	838	7,2%	1.838	82	1.920	7,4%	2.758
MARIA ELENA	52	13	65	0,6%	146	5	151	0,6%	216
Totales	8.612	3.029	11.641	100%	24.720	1.234	25.954	100%	37.595
% respecto del total de concesiones	23%	8%	31%		66%	3%	69%		100%

Fuente: Elaboración propia sobre la base de información del IPS. Información al 2 de mayo de 2019.

Nota: La información estadística reportada del número de solicitudes concesionadas, en trámite, rechazadas y anuladas varían mes a mes porque se actualiza la información reportada.

12.4. Atacama



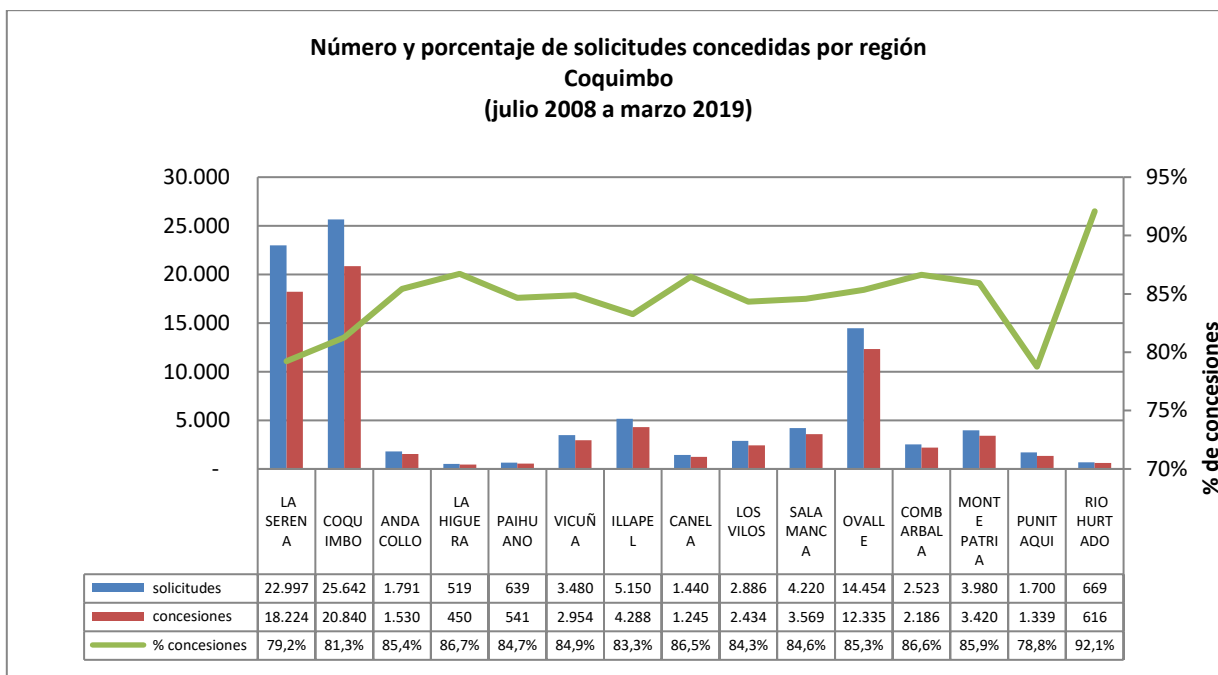
Fuente: Elaboración propia sobre la base de información del IPS.

Concesiones del Pilar Solidario a nivel comunal									
COMUNA	TOTAL PBS Y APS								
	PBSV	PBSI	Total PBS	% PBS	APSV	APSI	Total APS	%APS	Total PBS+APS
COPIAPO	2.783	1.025	3.808	47,0%	8.112	460	8.572	47,9%	12.380
CALDERA	321	122	443	5,5%	940	54	994	5,6%	1.437
TIERRA AMARILLA	210	103	313	3,9%	642	38	680	3,8%	993
CHANAÑARAL	374	125	499	6,2%	932	36	968	5,4%	1.467
DIEGO DE ALMAGRO	208	109	317	3,9%	562	21	583	3,3%	900
VALLENAR	1.446	503	1.949	24,1%	4.255	178	4.433	24,8%	6.382
ALTO DEL CARMEN	165	61	226	2,8%	425	16	441	2,5%	667
FREIRINA	166	71	237	2,9%	498	15	513	2,9%	750
HUASCO	239	72	311	3,8%	677	30	707	4,0%	1.018
Totales	5.912	2.191	8.103	100%	17.043	848	17.891	100%	25.994
% respecto del total de concesiones	23%	8%	31%		66%	3%	69%		100%

Fuente: Elaboración propia sobre la base de información del IPS. Información 2 de mayo de 2019.

Nota: La información estadística reportada del número de solicitudes concesionadas, en trámite, rechazadas y anuladas varían mes a mes porque se actualiza la información reportada.

12.5. Coquimbo



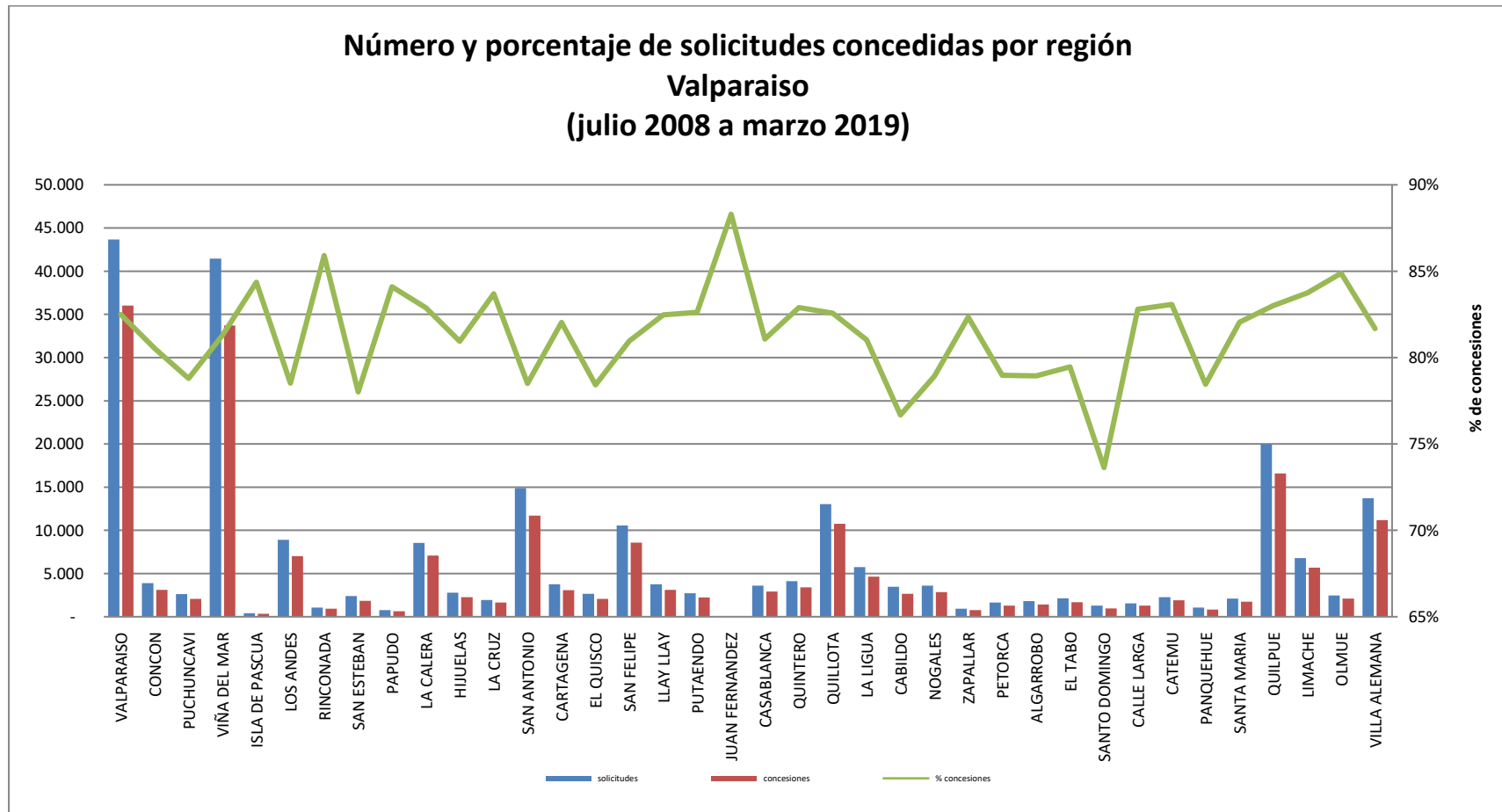
Fuente: Elaboración propia sobre la base de información del IPS.

Concesiones del Pilar Solidario a nivel comunal									
COMUNA	TOTAL PBS Y APS								
	PBSV	PBSI	Total PBS	% PBS	APSV	APSI	Total APS	%APS	Total PBS+APS
LA SERENA	3.881	1.456	5.337	23,4%	12.299	588	12.887	24,2%	18.224
COQUIMBO	4.446	1.449	5.895	25,8%	14.227	718	14.945	28,1%	20.840
ANDACOLLO	290	95	385	1,7%	1.103	42	1.145	2,2%	1.530
LA HIGUERA	133	34	167	0,7%	271	12	283	0,5%	450
PAIHUANO	106	27	133	0,6%	397	11	408	0,8%	541
VICUÑA	487	177	664	2,9%	2.187	103	2.290	4,3%	2.954
ILLAPEL	1.005	275	1.280	5,6%	2.877	131	3.008	5,7%	4.288
CANELA	400	104	504	2,2%	696	45	741	1,4%	1.245
LOS VILOS	572	173	745	3,3%	1.603	86	1.689	3,2%	2.434
SALAMANCA	880	251	1.131	5,0%	2.357	81	2.438	4,6%	3.569
OVALLE	3.208	912	4.120	18,1%	7.800	415	8.215	15,5%	12.335
COMBARBALA	474	146	620	2,7%	1.509	57	1.566	2,9%	2.186
MONTE PATRIA	873	279	1.152	5,0%	2.134	134	2.268	4,3%	3.420
PUNITAQUI	309	136	445	1,9%	841	53	894	1,7%	1.339
RIO HURTADO	203	41	244	1,1%	358	14	372	0,7%	616
Totales	17.267	5.555	22.822	100%	50.659	2.490	53.149	100%	75.971
% respecto del total de concesiones	23%	7%	30%		67%	3%	70%		100%

Fuente: Elaboración propia sobre la base de información del IPS. Información al 2 de mayo de 2019.

Nota: La información estadística reportada del número de solicitudes concesionadas, en trámite, rechazadas y anuladas varían mes a mes porque se actualiza la información reportada.

12.6. Valparaíso



Fuente: Elaboración propia sobre la base de información del IPS.

Valparaíso

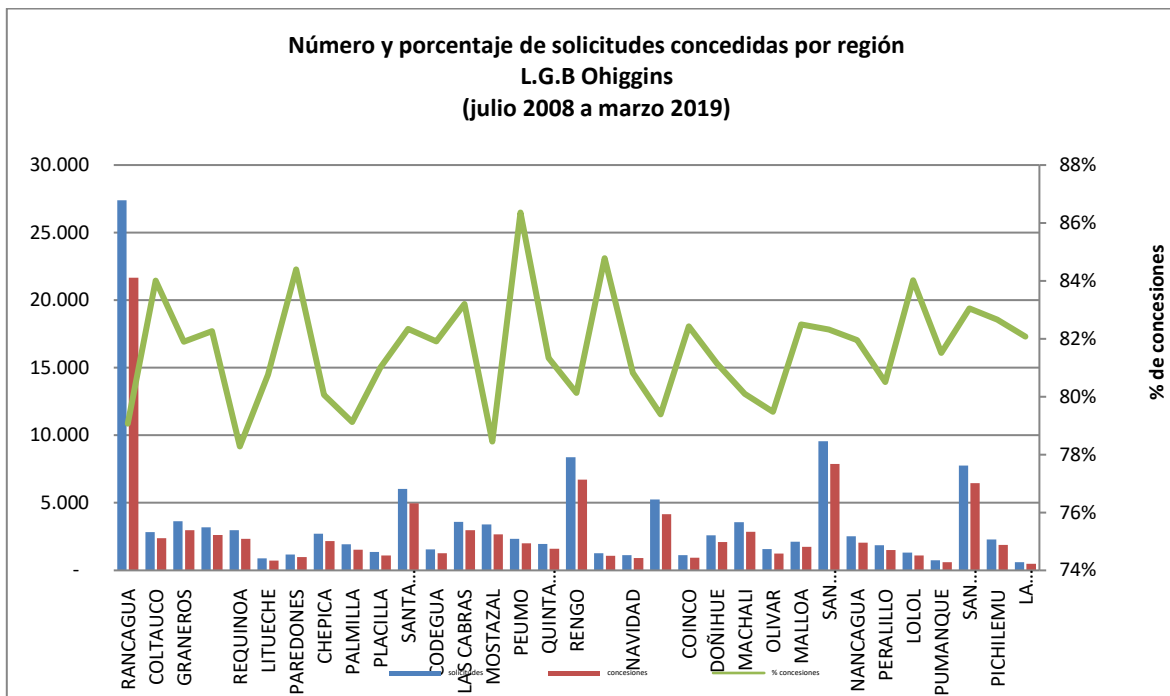
Concesiones del Pilar Solidario a nivel comunal									
COMUNA	TOTAL PBS Y APS								
	PBSV	PBSI	Total PBS	% PBS	APSV	APSI	Total APS	%APS	Total PBS+APS
VALPARAISO	7.829	3.348	11.177	19,0%	23.296	1.538	24.834	17,3%	36.011
CONCON	774	269	1.043	1,8%	1.973	108	2.081	1,5%	3.124
PUCHUNCAVI	564	128	692	1,2%	1.306	56	1.362	1,0%	2.054
VIÑA DEL MAR	7.186	2.265	9.451	16,0%	23.163	1.089	24.252	16,9%	33.703
ISLA DE PASCUA	89	42	131	0,2%	187	22	209	0,1%	340
LOS ANDES	1.279	377	1.656	2,8%	5.087	262	5.349	3,7%	7.005
RINCONADA	143	40	183	0,3%	696	42	738	0,5%	921
SAN ESTEBAN	341	100	441	0,7%	1.350	65	1.415	1,0%	1.856
PAPUDO	164	60	224	0,4%	391	30	421	0,3%	645
LA CALERA	1.621	550	2.171	3,7%	4.604	310	4.914	3,4%	7.085
HIJUELAS	558	211	769	1,3%	1.367	127	1.494	1,0%	2.263
LA CRUZ	332	101	433	0,7%	1.139	60	1.199	0,8%	1.632
SAN ANTONIO	2.367	1.006	3.373	5,7%	7.834	489	8.323	5,8%	11.696
CARTAGENA	849	232	1.081	1,8%	1.870	123	1.993	1,4%	3.074
EL QUISCO	548	114	662	1,1%	1.355	54	1.409	1,0%	2.071
SAN FELIPE	1.371	459	1.830	3,1%	6.397	337	6.734	4,7%	8.564
LLAY LLAY	614	161	775	1,3%	2.223	102	2.325	1,6%	3.100
PUTAENDO	423	206	629	1,1%	1.523	91	1.614	1,1%	2.243
JUAN FERNANDEZ	35	3	38	0,1%	44	1	45	0,0%	83
CASABLANCA	698	194	892	1,5%	1.960	75	2.035	1,4%	2.927
QUINTERO	785	291	1.076	1,8%	2.215	115	2.330	1,6%	3.406
QUILLOTA	2.229	719	2.948	5,0%	7.441	382	7.823	5,5%	10.771
LA LIGUA	1.242	420	1.662	2,8%	2.826	160	2.986	2,1%	4.648
CABILDO	549	277	826	1,4%	1.743	81	1.824	1,3%	2.650
NOGALES	636	216	852	1,4%	1.901	98	1.999	1,4%	2.851

Concesiones del Pilar Solidario a nivel comunal									
COMUNA	TOTAL PBS Y APS								
	PBSV	PBSI	Total PBS	% PBS	APSV	APSI	Total APS	%APS	Total PBS+APS
ZAPALLAR	191	70	261	0,4%	480	19	499	0,3%	760
PETORCA	256	113	369	0,6%	890	37	927	0,6%	1.296
ALGARROBO	444	89	533	0,9%	853	39	892	0,6%	1.425
EL TABO	452	101	553	0,9%	1.100	41	1.141	0,8%	1.694
SANTO DOMINGO	249	48	297	0,5%	631	27	658	0,5%	955
CALLE LARGA	208	71	279	0,5%	955	46	1.001	0,7%	1.280
CATEMU	392	117	509	0,9%	1.340	45	1.385	1,0%	1.894
PANQUEHUE	140	44	184	0,3%	600	35	635	0,4%	819
SANTA MARIA	266	93	359	0,6%	1.325	44	1.369	1,0%	1.728
QUILPUE	3.742	1.204	4.946	8,4%	11.115	541	11.656	8,1%	16.602
LIMACHE	1.213	404	1.617	2,7%	3.864	194	4.058	2,8%	5.675
OLMUE	490	181	671	1,1%	1.327	90	1.417	1,0%	2.088
VILLA ALEMANA	2.392	949	3.341	5,7%	7.441	417	7.858	5,5%	11.199
Totales	43.661	15.273	58.934	100%	135.812	7.392	143.204	100%	202.138
% respecto del total de concesiones	22%	8%	29%		67%	4%	71%		100%

Fuente: Elaboración propia sobre la base de información del IPS. Información al 2 de mayo de 2019.

Nota: La información estadística reportada del número de solicitudes concesionadas, en trámite, rechazadas y anuladas varían mes a mes porque se actualiza la información reportada.

12.7. L.G.B O'Higgins



Fuente: Elaboración propia sobre la base de información del IPS.

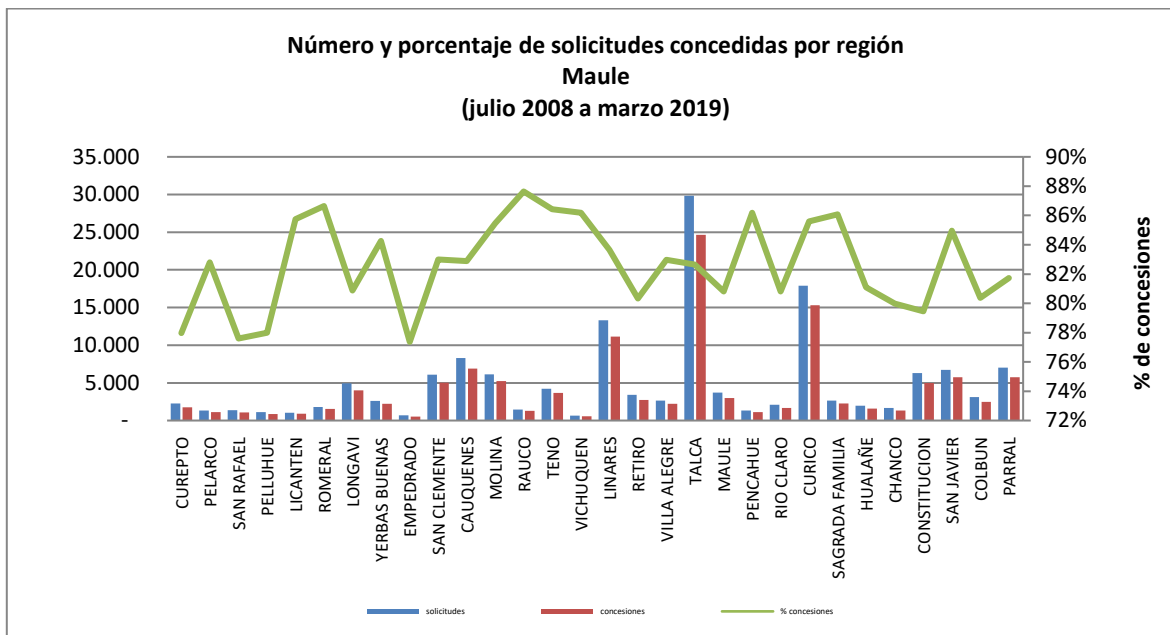
Concesiones del Pilar Solidario a nivel comunal									
COMUNA	TOTAL PBS Y APS								
	PBSV	PBSI	Total PBS	% PBS	APSV	APSI	Total APS	%APS	Total PBS+APS
RANCAGUA	4.585	1.800	6.385	22,9%	14.032	1.242	15.274	21,9%	21.659
COLTAUCO	503	155	658	2,4%	1.638	90	1.728	2,5%	2.386
GRANEROS	634	216	850	3,0%	1.998	124	2.122	3,0%	2.972
PICHIDEGUA	606	190	796	2,9%	1.716	103	1.819	2,6%	2.615
REQUINOA	413	172	585	2,1%	1.654	93	1.747	2,5%	2.332
LITUECHE	193	56	249	0,9%	458	19	477	0,7%	726
PAREDONES	245	82	327	1,2%	625	38	663	0,9%	990
CHEPICA	481	170	651	2,3%	1.443	87	1.530	2,2%	2.181
PALMILLA	319	102	421	1,5%	1.038	68	1.106	1,6%	1.527
PLACILLA	211	79	290	1,0%	762	48	810	1,2%	1.100
SANTA CRUZ	959	327	1.286	4,6%	3.465	215	3.680	5,3%	4.966
CODEGUA	224	97	321	1,1%	876	75	951	1,4%	1.272
LAS CABRAS	704	205	909	3,3%	1.995	77	2.072	3,0%	2.981
MOSTAZAL	516	233	749	2,7%	1.798	118	1.916	2,7%	2.665
PEUMO	418	128	546	2,0%	1.410	51	1.461	2,1%	2.007
QUINTA TILCOCO	360	132	492	1,8%	1.036	71	1.107	1,6%	1.599
RENGO	1.304	534	1.838	6,6%	4.555	315	4.870	7,0%	6.708
MARCHIGUE	223	68	291	1,0%	776	19	795	1,1%	1.086
NAVIDAD	324	87	411	1,5%	473	31	504	0,7%	915
CHIMBARONGO	850	345	1.195	4,3%	2.812	160	2.972	4,3%	4.167
COINCO	238	86	324	1,2%	558	47	605	0,9%	929
DOÑIHUE	447	147	594	2,1%	1.446	69	1.515	2,2%	2.109
MACHALI	647	221	868	3,1%	1.857	125	1.982	2,8%	2.850
OLIVAR	242	77	319	1,1%	871	57	928	1,3%	1.247
MALLOA	419	148	567	2,0%	1.109	72	1.181	1,7%	1.748

Concesiones del Pilar Solidario a nivel comunal									
COMUNA	TOTAL PBS Y APS								
	PBSV	PBSI	Total PBS	% PBS	APSV	APSI	Total APS	%APS	Total PBS+APS
SAN FERNANDO	1.490	506	1.996	7,1%	5.555	321	5.876	8,4%	7.872
NANCAGUA	342	142	484	1,7%	1.470	107	1.577	2,3%	2.061
PERALILLO	300	109	409	1,5%	1.065	33	1.098	1,6%	1.507
LOLOL	256	95	351	1,3%	733	25	758	1,1%	1.109
PUMANQUE	144	33	177	0,6%	415	12	427	0,6%	604
SAN VICENTE	1.448	423	1.871	6,7%	4.379	203	4.582	6,6%	6.453
PICHILEMU	408	144	552	2,0%	1.255	81	1.336	1,9%	1.888
LA ESTRELLA	120	36	156	0,6%	323	11	334	0,5%	490
Totales	20.573	7.345	27.918	100,0%	65.596	4.207	69.803	100,0%	97.721
% respecto del total de concesiones	21%	8%	29%		67%	4%	71%		100%

Fuente: Elaboración propia sobre la base de información del IPS. Información al 2 de mayo de 2019.

Nota: La información estadística reportada del número de solicitudes concesionadas, en trámite, rechazadas y anuladas varían mes a mes porque se actualiza la información reportada.

12.8. Maule



Fuente: Elaboración propia sobre la base de información del IPS.

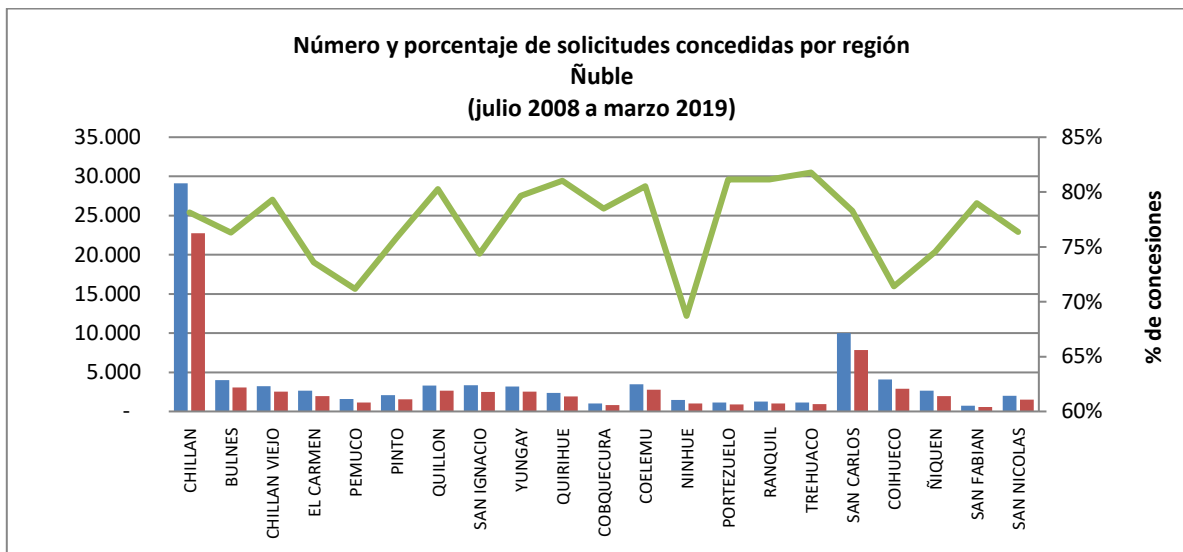
Concesiones del Pilar Solidario a nivel comunal									
COMUNA	TOTAL PBS Y APS								
	PBSV	PBSI	Total PBS	% PBS	APSV	APSI	Total APS	%APS	Total PBS+APS
CUREPTO	531	193	724	1,8%	969	62	1.031	1,2%	1.755
PELARCO	307	78	385	1,0%	676	42	718	0,9%	1.103
SAN RAFAEL	295	93	388	1,0%	654	39	693	0,8%	1.081
PELLUHUE	316	109	425	1,1%	413	27	440	0,5%	865
LICANTEN	238	81	319	0,8%	535	43	578	0,7%	897
ROMERAL	310	105	415	1,1%	1.090	51	1.141	1,4%	1.556
LONGAVI	1.128	369	1.497	3,8%	2.334	168	2.502	3,0%	3.999
YERBAS BUENAS	599	193	792	2,0%	1.317	93	1.410	1,7%	2.202
EMPEDRADO	159	82	241	0,6%	256	26	282	0,3%	523
SAN CLEMENTE	1.345	472	1.817	4,6%	3.024	197	3.221	3,9%	5.038
CAUQUENES	1.752	495	2.247	5,7%	4.427	219	4.646	5,6%	6.893
MOLINA	994	330	1.324	3,4%	3.740	168	3.908	4,7%	5.232
RAUCO	291	85	376	1,0%	871	43	914	1,1%	1.290
TENO	835	288	1.123	2,8%	2.422	111	2.533	3,0%	3.656
VICHUQUEN	194	45	239	0,6%	311	18	329	0,4%	568
LINARES	2.690	795	3.485	8,8%	7.206	436	7.642	9,2%	11.127
RETIRO	719	251	970	2,5%	1.675	101	1.776	2,1%	2.746
VILLA ALEGRE	510	177	687	1,7%	1.453	64	1.517	1,8%	2.204
TALCA	5.735	2.095	7.830	19,8%	15.742	1.070	16.812	20,2%	24.642
MAULE	729	374	1.103	2,8%	1.749	144	1.893	2,3%	2.996

Concesiones del Pilar Solidario a nivel comunal									
COMUNA	TOTAL PBS Y APS								
	PBSV	PBSI	Total PBS	% PBS	APSV	APSI	Total APS	%APS	Total PBS+APS
PENCAHUE	270	116	386	1,0%	713	36	749	0,9%	1.135
RIO CLARO	429	144	573	1,5%	1.056	52	1.108	1,3%	1.681
CURICO	3.178	979	4.157	10,5%	10.533	622	11.155	13,4%	15.312
SAGRADA FAMILIA	537	174	711	1,8%	1.488	82	1.570	1,9%	2.281
HUALAÑE	428	120	548	1,4%	976	54	1.030	1,2%	1.578
CHANCO	365	160	525	1,3%	754	52	806	1,0%	1.331
CONSTITUCION	1.175	593	1.768	4,5%	3.058	172	3.230	3,9%	4.998
SAN JAVIER	1.317	383	1.700	4,3%	3.887	143	4.030	4,8%	5.730
COLBUN	581	238	819	2,1%	1.574	101	1.675	2,0%	2.494
PARRAL	1.412	485	1.897	4,8%	3.618	237	3.855	4,6%	5.752
Totales	29.369	10.102	39.471	100%	78.521	4.673	83.194	100%	122.665
% respecto del total de concesiones	24%	8%	32%		64%	4%	68%		100%

Fuente: Elaboración propia sobre la base de información del IPS. Información al 2 de mayo de 2019.

Nota: La información estadística reportada del número de solicitudes concesionadas, en trámite, rechazadas y anuladas varían mes a mes porque se actualiza la información reportada.

12.9. Ñuble



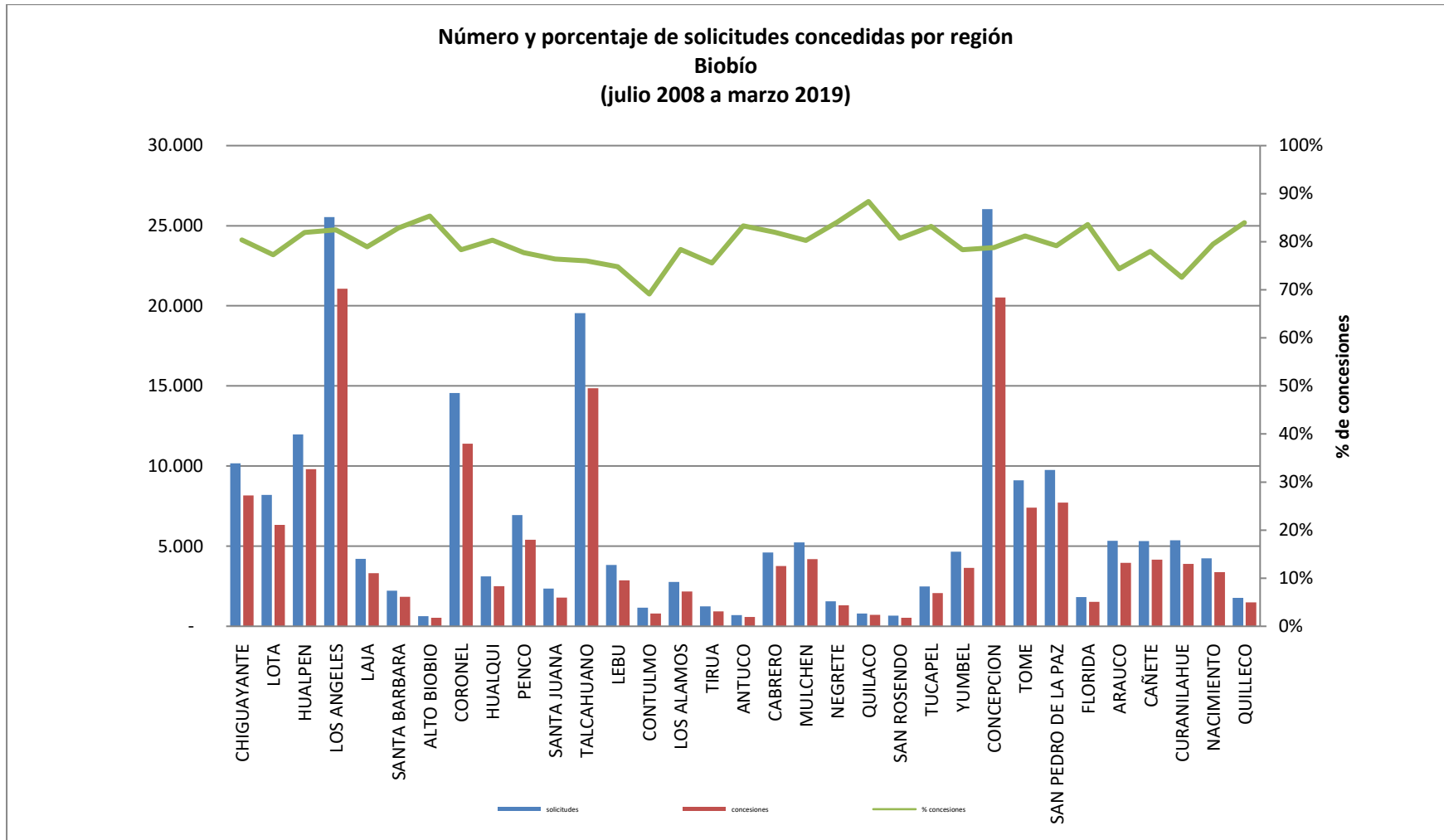
Fuente: Elaboración propia sobre la base de información del IPS.

Concesiones del Pilar Solidario a nivel comunal									
COMUNA	TOTAL PBS Y APS								
	PBSV	PBSI	Total PBS	% PBS	APSV	APSI	Total APS	%APS	Total PBS+APS
CHILLAN	4.765	2.783	7.548	31,5%	13.732	1.457	15.189	37,2%	22.737
BULNES	671	380	1.051	4,4%	1.877	130	2.007	4,9%	3.058
CHILLAN VIEJO	576	339	915	3,8%	1.456	176	1.632	4,0%	2.547
EL CARMEN	620	389	1.009	4,2%	813	138	951	2,3%	1.960
PEMUCO	254	212	466	1,9%	588	81	669	1,6%	1.135
PINTO	437	250	687	2,9%	793	85	878	2,2%	1.565
QUILLON	784	309	1.093	4,6%	1.480	86	1.566	3,8%	2.659
SAN IGNACIO	687	471	1.158	4,8%	1.123	198	1.321	3,2%	2.479
YUNGAY	562	270	832	3,5%	1.595	97	1.692	4,1%	2.524
QUIRIHUE	417	245	662	2,8%	1.160	87	1.247	3,1%	1.909
COBQUECURA	291	125	416	1,7%	345	42	387	0,9%	803
COELEMU	625	357	982	4,1%	1.691	113	1.804	4,4%	2.786
NINHUE	281	214	495	2,1%	434	79	513	1,3%	1.008
PORTEZUELO	228	132	360	1,5%	485	67	552	1,4%	912
RANQUIL	246	134	380	1,6%	613	39	652	1,6%	1.032
TREHUACO	236	145	381	1,6%	493	46	539	1,3%	920
SAN CARLOS	1.650	978	2.628	11,0%	4.681	511	5.192	12,7%	7.820
COIHUECO	721	536	1.257	5,2%	1.460	198	1.658	4,1%	2.915
ÑIQUEN	527	334	861	3,6%	995	107	1.102	2,7%	1.963
SAN FABIAN	144	74	218	0,9%	329	24	353	0,9%	571
SAN NICOLAS	373	222	595	2,5%	806	118	924	2,3%	1.519
Totales	15.095	8.899	23.994	100%	36.949	3.879	40.828	100%	64.822
% respecto del total de concesiones	23%	14%	37%		57%	6%	63%		100%

Fuente: Elaboración propia sobre la base de información del IPS. Información al 2 de mayo de 2019.

Nota: La información estadística reportada del número de solicitudes concesionadas, en trámite, rechazadas y anuladas varían mes a mes porque se actualiza la información reportada.

12.10. Biobío



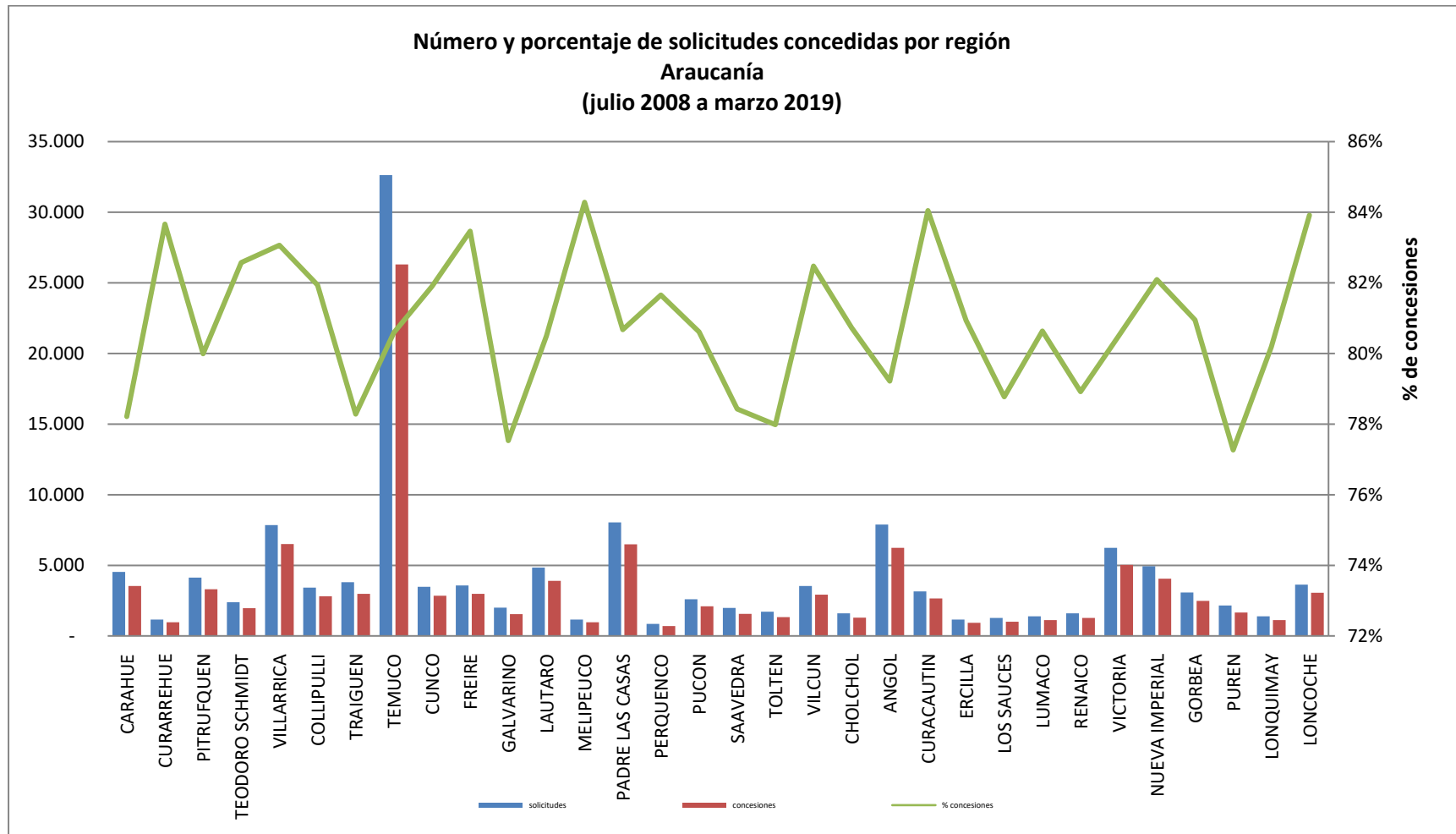
Fuente: Elaboración propia sobre la base de información del IPS.

Concesiones del Pilar Solidario a nivel comunal									
COMUNA	TOTAL PBS Y APS								
	PBSV	PBSI	Total PBS	% PBS	APSV	APSI	Total APS	%APS	Total PBS+APS
CHIGUAYANTE	1.730	629	2.359	4,4%	5.543	266	5.809	5,2%	8.168
LOTA	1.315	439	1.754	3,3%	4.426	154	4.580	4,1%	6.334
HUALPEN	1.947	710	2.657	4,9%	6.908	246	7.154	6,5%	9.811
LOS ANGELES	5.039	2.296	7.335	13,6%	12.711	1.019	13.730	12,4%	21.065
LAJA	892	491	1.383	2,6%	1.762	170	1.932	1,7%	3.315
SANTA BARBARA	493	219	712	1,3%	1.053	79	1.132	1,0%	1.844
ALTO BIOBIO	131	133	264	0,5%	215	56	271	0,2%	535
CORONEL	2.659	1.011	3.670	6,8%	7.348	383	7.731	7,0%	11.401
HUALQUI	633	265	898	1,7%	1.501	98	1.599	1,4%	2.497
PENCO	1.081	417	1.498	2,8%	3.737	159	3.896	3,5%	5.394
SANTA JUANA	571	177	748	1,4%	991	58	1.049	0,9%	1.797
TALCAHUANO	3.372	1.301	4.673	8,7%	9.600	583	10.183	9,2%	14.856
LEBU	698	344	1.042	1,9%	1.733	94	1.827	1,6%	2.869
CONTULMO	237	92	329	0,6%	431	37	468	0,4%	797
LOS ALAMOS	501	209	710	1,3%	1.372	88	1.460	1,3%	2.170
TIRUA	381	170	551	1,0%	344	39	383	0,3%	934
ANTUCO	150	60	210	0,4%	342	23	365	0,3%	575
CABRERO	829	498	1.327	2,5%	2.298	143	2.441	2,2%	3.768
MULCHEN	908	542	1.450	2,7%	2.531	216	2.747	2,5%	4.197
NEGRETE	275	171	446	0,8%	761	96	857	0,8%	1.303
QUILACO	208	79	287	0,5%	395	25	420	0,4%	707
SAN ROSENDO	131	76	207	0,4%	303	26	329	0,3%	536
TUCAPEL	446	224	670	1,2%	1.301	92	1.393	1,3%	2.063
YUMBEL	879	524	1.403	2,6%	2.098	142	2.240	2,0%	3.643
CONCEPCION	4.529	1.454	5.983	11,1%	13.852	680	14.532	13,1%	20.515
TOME	1.521	501	2.022	3,8%	5.139	237	5.376	4,9%	7.398
SAN PEDRO DE LA PAZ	1.732	732	2.464	4,6%	4.949	305	5.254	4,7%	7.718
FLORIDA	425	150	575	1,1%	899	56	955	0,9%	1.530
ARAUCO	1.047	427	1.474	2,7%	2.359	130	2.489	2,2%	3.963
CAÑETE	1.182	384	1.566	2,9%	2.440	147	2.587	2,3%	4.153
CURANILAHUE	887	395	1.282	2,4%	2.534	84	2.618	2,4%	3.900
NACIMIENTO	844	434	1.278	2,4%	1.932	164	2.096	1,9%	3.374
QUILLECO	431	195	626	1,2%	797	62	859	0,8%	1.485
Totales	38.104	15.749	53.853	100%	104.605	6.157	110.762	100%	164.615
% respecto del total de concesiones	23%	10%	33%		64%	4%	67%		100%

Fuente: Elaboración propia sobre la base de información del IPS. Información al 2 de mayo de 2019.

Nota: La información estadística reportada del número de solicitudes concesionadas, en trámite, rechazadas y anuladas varían mes a mes porque se actualiza la información reportada.

12.11. Araucanía



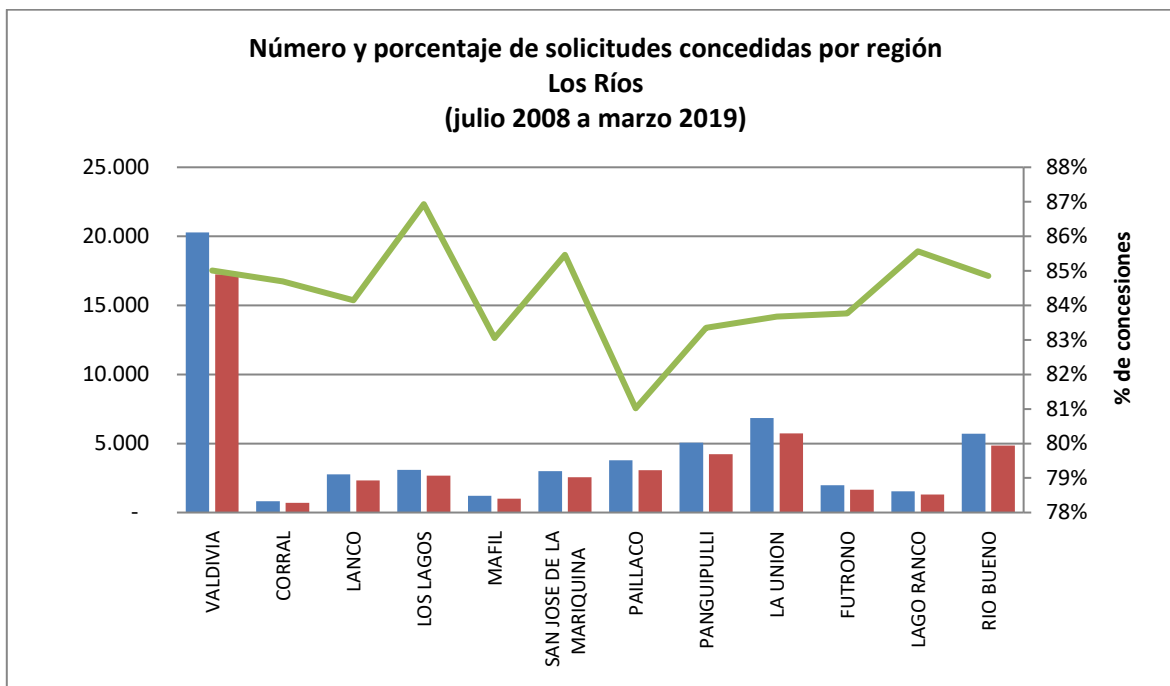
Fuente: Elaboración propia sobre la base de información del IPS.

Concesiones del Pilar Solidario a nivel comunal									
COMUNA	TOTAL PBS Y APS								
	PBSV	PBSI	Total PBS	% PBS	APSV	APSI	Total APS	%APS	Total PBS+APS
CARAHUE	1.444	469	1.913	4,5%	1.498	129	1.627	2,5%	3.540
CURARREHUE	511	106	617	1,5%	331	20	351	0,5%	968
PITRUFQUEN	1.063	293	1.356	3,2%	1.838	105	1.943	3,0%	3.299
TEODORO SCHMIDT	867	253	1.120	2,6%	786	65	851	1,3%	1.971
VILLARRICA	1.811	512	2.323	5,5%	3.954	237	4.191	6,4%	6.514
COLLIPULLI	677	268	945	2,2%	1.745	114	1.859	2,9%	2.804
TRAIQUEN	743	288	1.031	2,4%	1.846	97	1.943	3,0%	2.974
TEMUCO	6.697	2.209	8.906	21,0%	16.387	1.008	17.395	26,7%	26.301
CUNCO	1.058	268	1.326	3,1%	1.444	81	1.525	2,3%	2.851
FREIRE	972	286	1.258	3,0%	1.620	105	1.725	2,6%	2.983
GALVARINO	555	234	789	1,9%	686	74	760	1,2%	1.549
LAUTARO	1.122	367	1.489	3,5%	2.251	153	2.404	3,7%	3.893
MELIPEUCO	472	102	574	1,4%	366	36	402	0,6%	976
PADRE LAS CASAS	2.066	792	2.858	6,7%	3.292	336	3.628	5,6%	6.486
PERQUENCO	202	70	272	0,6%	396	22	418	0,6%	690
PUCON	684	152	836	2,0%	1.198	66	1.264	1,9%	2.100
SAAVEDRA	619	257	876	2,1%	597	87	684	1,0%	1.560
TOLTEN	512	181	693	1,6%	580	59	639	1,0%	1.332
VILCUN	853	306	1.159	2,7%	1.645	109	1.754	2,7%	2.913
CHOLCHOL	509	164	673	1,6%	543	70	613	0,9%	1.286
ANGOL	1.440	529	1.969	4,6%	4.022	256	4.278	6,6%	6.247
CURACAUTIN	760	189	949	2,2%	1.641	66	1.707	2,6%	2.656
ERCILLA	251	99	350	0,8%	569	19	588	0,9%	938
LOS SAUCES	309	92	401	0,9%	568	33	601	0,9%	1.002
LUMACO	396	172	568	1,3%	496	52	548	0,8%	1.116
RENAICO	303	123	426	1,0%	781	62	843	1,3%	1.269
VICTORIA	1.212	437	1.649	3,9%	3.218	156	3.374	5,2%	5.023
NUEVA IMPERIAL	1.391	475	1.866	4,4%	2.040	147	2.187	3,4%	4.053
GORBEA	644	217	861	2,0%	1.531	94	1.625	2,5%	2.486
PUREN	508	231	739	1,7%	860	63	923	1,4%	1.662
LONQUIMAY	438	162	600	1,4%	468	45	513	0,8%	1.113
LONCOCHE	819	252	1.071	2,5%	1.859	122	1.981	3,0%	3.052
Totales	31.908	10.555	42.463	100%	61.056	4.088	65.144	100%	107.607
% respecto del total de concesiones	30%	10%	39%		57%	4%	61%		100%

Fuente: Elaboración propia sobre la base de información del IPS. Información al 2 de mayo de 2019.

Nota: La información estadística reportada del número de solicitudes concesionadas, en trámite, rechazadas y anuladas varían mes a mes porque se actualiza la información reportada.

12.12. Los Ríos



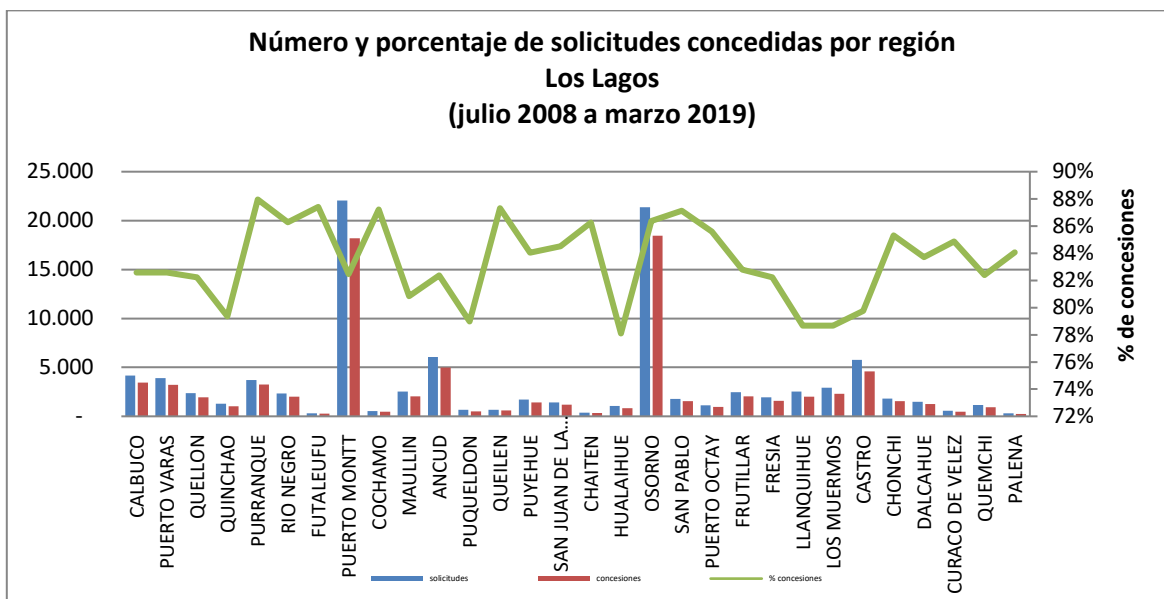
Fuente: Elaboración propia sobre la base de información del IPS.

COMUNA	TOTAL PBS Y APS								Total PBS+APS
	PBSV	PBSI	Total PBS	% PBS	APSV	APSI	Total APS	%APS	
VALDIVIA	3.542	1.838	5.380	31,3%	10.989	869	11.858	39,3%	17.238
CORRAL	152	87	239	1,4%	431	33	464	1,5%	703
LANCO	609	278	887	5,2%	1.291	141	1.432	4,8%	2.319
LOS LAGOS	653	347	1.000	5,8%	1.549	132	1.681	5,6%	2.681
MAFIL	210	115	325	1,9%	617	63	680	2,3%	1.005
SAN JOSE DE LA MARIQUINA	675	358	1.033	6,0%	1.344	187	1.531	5,1%	2.564
PAILLACO	750	437	1.187	6,9%	1.719	163	1.882	6,2%	3.069
PANGUIPULLI	1.298	653	1.951	11,3%	2.003	261	2.264	7,5%	4.215
LA UNION	1.288	598	1.886	11,0%	3.512	334	3.846	12,8%	5.732
FUTRONO	513	250	763	4,4%	812	87	899	3,0%	1.662
LAGO RANCO	421	208	629	3,7%	600	81	681	2,3%	1.310
RIO BUENO	1.319	593	1.912	11,1%	2.639	289	2.928	9,7%	4.840
Totales	11.430	5.762	17.192	100%	27.506	2.640	30.146	100%	47.338
% respecto del total de concesiones	24%	12%	36%		58%	6%	64%		100%

Fuente: Elaboración propia sobre la base de información del IPS. Información al 2 de mayo de 2019.

Nota: La información estadística reportada del número de solicitudes concesionadas, en trámite, rechazadas y anuladas varían mes a mes porque se actualiza la información reportada.

12.13. Los Lagos



Fuente: Elaboración propia sobre la base de información del IPS.

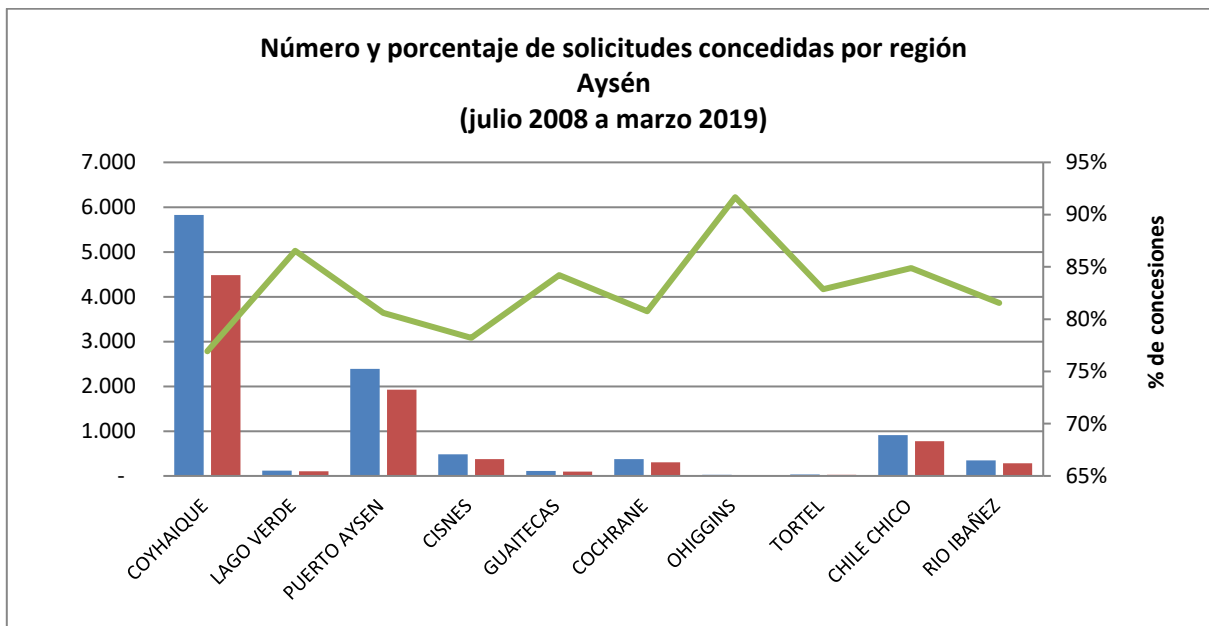
Concesiones del Pilar Solidario a nivel comunal									
COMUNA	TOTAL PBS Y APS								
	PBSV	PBSI	Total PBS	% PBS	APSV	APSI	Total APS	%APS	Total PBS+APS
CALBUCO	1.427	376	1.803	5,7%	1.503	138	1.641	3,1%	3.444
PUERTO VARAS	726	236	962	3,1%	2.162	106	2.268	4,3%	3.230
QUELLON	591	200	791	2,5%	1.038	115	1.153	2,2%	1.944
QUINCHAO	437	126	563	1,8%	421	43	464	0,9%	1.027
PURRANQUE	715	358	1.073	3,4%	2.018	159	2.177	4,2%	3.250
RIO NEGRO	492	302	794	2,5%	1.082	138	1.220	2,3%	2.014
FUTALEUFU	103	16	119	0,4%	141	4	145	0,3%	264
PUERTO MONTT	4.733	1.641	6.374	20,2%	10.937	877	11.814	22,6%	18.188
COCHAMO	218	45	263	0,8%	188	20	208	0,4%	471
MAULLIN	924	261	1.185	3,8%	780	69	849	1,6%	2.034
ANCUD	1.097	374	1.471	4,7%	3.321	196	3.517	6,7%	4.988
PUQUELDON	194	56	250	0,8%	239	26	265	0,5%	515
QUEILEN	193	65	258	0,8%	312	22	334	0,6%	592
PUYEHUE	353	207	560	1,8%	774	92	866	1,7%	1.426
SAN JUAN DE LA COSTA	494	262	756	2,4%	369	65	434	0,8%	1.190
CHAITEN	132	32	164	0,5%	154	8	162	0,3%	326
HUALAIHUE	304	112	416	1,3%	364	40	404	0,8%	820
OSORNO	3.983	2.112	6.095	19,4%	11.239	1.116	12.355	23,7%	18.450
SAN PABLO	422	223	645	2,0%	814	99	913	1,7%	1.558
PUERTO OCTAY	243	147	390	1,2%	508	52	560	1,1%	950
FRUTILLAR	509	173	682	2,2%	1.302	69	1.371	2,6%	2.053
FRESIA	553	154	707	2,2%	824	56	880	1,7%	1.587
LLANQUIHUE	429	163	592	1,9%	1.339	71	1.410	2,7%	2.002
LOS MUERMOS	954	291	1.245	4,0%	978	81	1.059	2,0%	2.304

Concesiones del Pilar Solidario a nivel comunal									
COMUNA	TOTAL PBS Y APS								
	PBSV	PBSI	Total PBS	% PBS	APSV	APSI	Total APS	%APS	Total PBS+APS
CASTRO	1.089	416	1.505	4,8%	2.894	206	3.100	5,9%	4.605
CHONCHI	408	137	545	1,7%	941	52	993	1,9%	1.538
DALCAHUE	414	112	526	1,7%	645	72	717	1,4%	1.243
CURACO DE VELEZ	138	37	175	0,6%	286	21	307	0,6%	482
QUEMCHI	399	87	486	1,5%	424	31	455	0,9%	941
PALENA	84	11	95	0,3%	148	5	153	0,3%	248
Totales	22.758	8.732	31.490	100%	48.145	4.049	52.194	100%	83.684
% respecto del total de concesiones	27%	10%	38%		58%	5%	62%		100%

Fuente: Elaboración propia sobre la base de información del IPS. Información al 2 de mayo de 2019.

Nota: La información estadística reportada del número de solicitudes concesionadas, en trámite, rechazadas y anuladas varían mes a mes porque se actualiza la información reportada.

12.14. Aysén



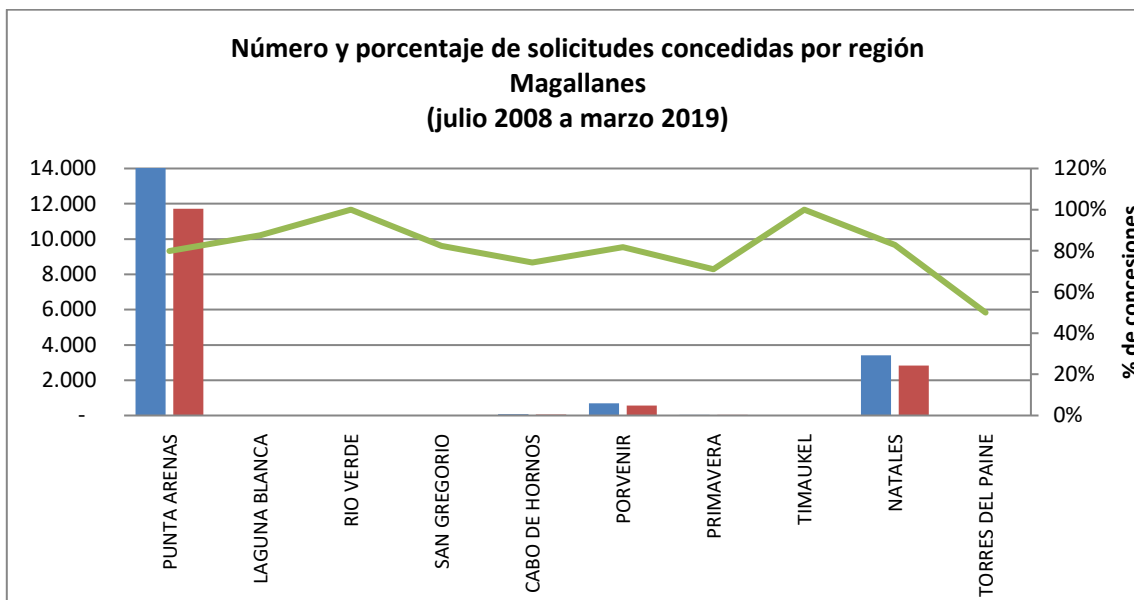
Fuente: Elaboración propia sobre la base de información del IPS.

Concesiones del Pilar Solidario a nivel comunal									
COMUNA	TOTAL PBS Y APS								TOTAL
	PBSV	PBSI	Total PBS	% PBS	APSV	APSI	Total APS	%APS	Total PBS+APS
COYHAIQUE	999	325	1.324	48,7%	2.915	242	3.157	55,6%	4.481
LAGO VERDE	35	3	38	1,4%	63	2	65	1,1%	103
PUERTO AYSÉN	425	135	560	20,6%	1.275	92	1.367	24,1%	1.927
CISNES	91	21	112	4,1%	251	14	265	4,7%	377
GUAITECAS	35	6	41	1,5%	51	4	55	1,0%	96
COCHRANE	120	22	142	5,2%	159	5	164	2,9%	306
OHIGGINS	4	-	4	0,1%	18	-	18	0,3%	22
TORTEL	9	1	10	0,4%	17	2	19	0,3%	29
CHILE CHICO	332	58	390	14,3%	364	21	385	6,8%	775
RÍO IBAÑEZ	80	19	99	3,6%	171	13	184	3,2%	283
Totales	2.130	590	2.720	100%	5.284	395	5.679	100%	8.399
% respecto del total de concesiones	25%	7%	32%		63%	5%	68%		100%

Fuente: Elaboración propia sobre la base de información del IPS. Información al 2 de mayo de 2019.

Nota: La información estadística reportada del número de solicitudes concesionadas, en trámite, rechazadas y anuladas varían mes a mes porque se actualiza la información reportada.

12.15. Magallanes



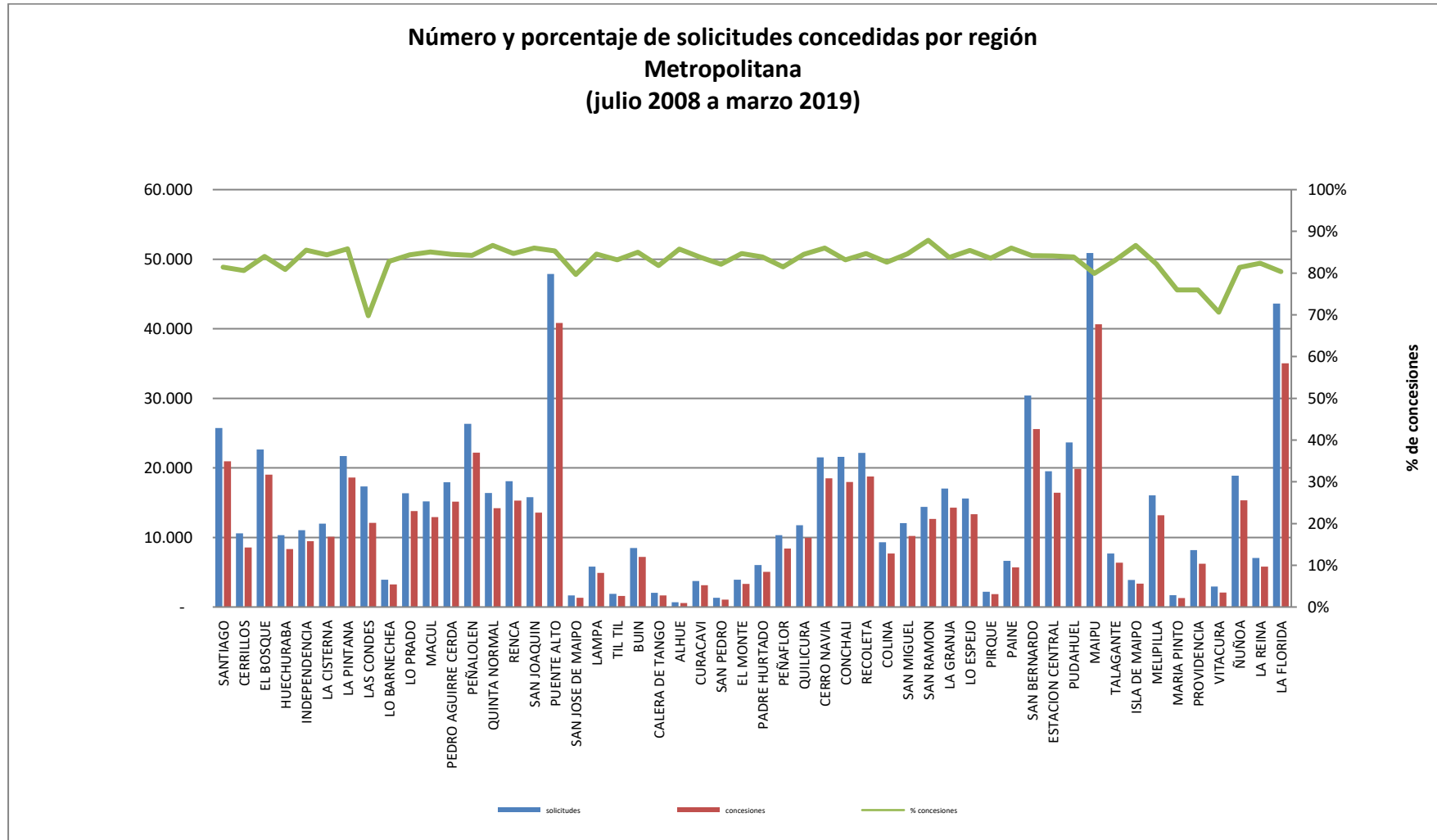
Fuente: Elaboración propia sobre la base de información del IPS.

Concesiones del Pilar Solidario a nivel comunal									
COMUNA	TOTAL PBS Y APS								Total PBS+APS
	PBSV	PBSI	Total PBS	% PBS	APSV	APSI	Total APS	%APS	
PUNTA ARENAS	2.519	772	3.291	72,1%	8.037	397	8.434	79,0%	11.725
LAGUNA BLANCA	2	-	2		5	-	5		7
RIO VERDE	1	-	1	0,0%	4	-	4	0,0%	5
SAN GREGORIO	4	-	4	0,1%	10	-	10	0,1%	14
CABO DE HORNOS	9	5	14		41	3	44		58
LA ANTARTICA	-	-	-	0,0%	2	-	2	0,0%	2
PORVENIR	120	30	150	3,3%	396	23	419	3,9%	569
PRIMAVERA	2	2	4	0,1%	27	1	28	0,3%	32
TIMAUKEL	1	-	1	0,0%	-	-	-	0,0%	1
NATALES	876	218	1.094	24,0%	1.661	74	1.735	16,2%	2.829
TORRES DEL PAINE	1	-	1		1	-	1		2
Totales	3.535	1.027	4.562	100%	10.184	498	10.682	100%	15.244
% respecto del total de concesiones	23%	7%	30%		67%	3%	70%		100%

Fuente: Elaboración propia sobre la base de información del IPS. Información al 2 de mayo de 2019.

Nota: La información estadística reportada del número de solicitudes concesionadas, en trámite, rechazadas y anuladas varían mes a mes porque se actualiza la información reportada.

12.16. Metropolitana



Fuente: Elaboración propia sobre la base de información del IPS.

Concesiones del Pilar Solidario a nivel comunal									
COMUNA	TOTAL PBS Y APS								
	PBSV	PBSI	Total PBS	% PBS	APSV	APSI	Total APS	%APS	Total PBS+APS
SANTIAGO	4.588	1.033	5.621	3,1%	14.680	650	15.330	3,5%	20.951
CERRILLOS	1.853	795	2.648	1,4%	5.691	216	5.907	1,4%	8.555
EL BOSQUE	4.603	1.550	6.153	3,4%	12.206	652	12.858	2,9%	19.011
HUECHURABA	1.999	703	2.702	1,5%	5.353	279	5.632	1,3%	8.334
INDEPENDENCIA	2.077	460	2.537	1,4%	6.668	239	6.907	1,6%	9.444
LA CISTERNA	2.608	579	3.187	1,7%	6.678	249	6.927	1,6%	10.114
LA PINTANA	4.386	1.919	6.305	3,4%	11.504	821	12.325	2,8%	18.630
LAS CONDES	2.981	612	3.593	2,0%	8.263	235	8.498	1,9%	12.091
LO BARNECHEA	760	228	988	0,5%	2.174	78	2.252	0,5%	3.240
LO PRADO	3.122	848	3.970	2,2%	9.488	344	9.832	2,3%	13.802
MACUL	2.830	624	3.454	1,9%	9.165	295	9.460	2,2%	12.914
PEDRO AGUIRRE CERDA	3.375	1.008	4.383	2,4%	10.345	434	10.779	2,5%	15.162
PEÑALOEN	4.680	1.565	6.245	3,4%	15.280	656	15.936	3,7%	22.181
QUINTA NORMAL	3.228	788	4.016	2,2%	9.897	298	10.195	2,3%	14.211
RENCA	3.348	1.246	4.594	2,5%	10.224	497	10.721	2,5%	15.315
SAN JOAQUIN	2.965	802	3.767	2,1%	9.482	332	9.814	2,3%	13.581
PUENTE ALTO	8.873	3.235	12.108	6,6%	27.433	1.294	28.727	6,6%	40.835
SAN JOSE DE MAIPO	379	105	484	0,3%	818	28	846	0,2%	1.330
LAMPA	1.236	624	1.860	1,0%	2.863	189	3.052	0,7%	4.912
TIL TIL	383	121	504	0,3%	1.023	58	1.081	0,2%	1.585
BUIN	1.424	464	1.888	1,0%	5.077	256	5.333	1,2%	7.221
CALERA DE TANGO	366	107	473	0,3%	1.133	68	1.201	0,3%	1.674
ALHUE	123	45	168	0,1%	397	13	410	0,1%	578
CURACAVI	817	194	1.011	0,6%	2.012	97	2.109	0,5%	3.120
SAN PEDRO	350	90	440	0,2%	599	42	641	0,1%	1.081
EL MONTE	827	245	1.072	0,6%	2.152	94	2.246	0,5%	3.318
PADRE HURTADO	1.059	339	1.398	0,8%	3.513	154	3.667	0,8%	5.065
PEÑAFLORES	1.691	504	2.195	1,2%	5.951	259	6.210	1,4%	8.405
QUILICURA	2.149	931	3.080	1,7%	6.435	422	6.857	1,6%	9.937
CERRO NAVIA	4.043	1.420	5.463	3,0%	12.429	625	13.054	3,0%	18.517
CONCHALI	4.199	996	5.195	2,8%	12.278	482	12.760	2,9%	17.955
RECOLETA	4.296	1.209	5.505	3,0%	12.732	527	13.259	3,0%	18.764

Concesiones del Pilar Solidario a nivel comunal									
COMUNA	TOTAL PBS Y APS								
	PBSV	PBSI	Total PBS	% PBS	APSV	APSI	Total APS	%APS	Total PBS+APS
COLINA	1.696	823	2.519	1,4%	4.869	307	5.176	1,2%	7.695
SAN MIGUEL	2.595	508	3.103	1,7%	6.875	221	7.096	1,6%	10.199
SAN RAMON	3.175	879	4.054	2,2%	8.272	336	8.608	2,0%	12.662
LA GRANJA	3.272	1.068	4.340	2,4%	9.478	458	9.936	2,3%	14.276
LO ESPEJO	3.134	1.151	4.285	2,3%	8.617	424	9.041	2,1%	13.326
PIRQUE	449	141	590	0,3%	1.196	56	1.252	0,3%	1.842
PAINE	1.218	434	1.652	0,9%	3.882	178	4.060	0,9%	5.712
SAN BERNARDO	5.826	2.197	8.023	4,4%	16.541	1.034	17.575	4,0%	25.598
ESTACION CENTRAL	3.774	1.061	4.835	2,6%	11.128	469	11.597	2,7%	16.432
PUDAHUEL	4.097	1.707	5.804	3,2%	13.322	721	14.043	3,2%	19.847
MAIPU	8.740	2.692	11.432	6,3%	28.137	1.086	29.223	6,7%	40.655
TALAGANTE	1.265	429	1.694	0,9%	4.495	200	4.695	1,1%	6.389
ISLA DE MAIPO	603	214	817	0,4%	2.404	134	2.538	0,6%	3.355
MELIPILLA	3.096	903	3.999	2,2%	8.730	473	9.203	2,1%	13.202
MARIA PINTO	291	104	395	0,2%	847	53	900	0,2%	1.295
PROVIDENCIA	1.622	238	1.860	1,0%	4.247	106	4.353	1,0%	6.213
VITACURA	627	94	721	0,4%	1.313	49	1.362	0,3%	2.083
ÑUÑO A	3.357	585	3.942	2,2%	11.070	331	11.401	2,6%	15.343
LA REINA	1.338	277	1.615	0,9%	4.041	141	4.182	1,0%	5.797
LA FLORIDA	8.155	1.921	10.076	5,5%	24.132	831	24.963	5,7%	35.039
Totales	139.948	42.815	182.763	100%	417.539	18.491	436.030	100%	618.793
% respecto del total de concesiones	23%	7%	30%		67%	3%	70%		100%

Fuente: Elaboración propia sobre la base de información del IPS. Información al 2 de mayo de 2019.

Nota: La información estadística reportada del número de solicitudes concesionadas, en trámite, rechazadas y anuladas varían mes a mes porque se actualiza la información reportada.

Introducción al Bono por Hijo (BXH)

Este bono se encuentra vigente a partir del 1 de julio de 2009. Es un beneficio que incrementa el monto de la pensión de la mujer a través de la entrega de un bono por cada hijo nacido vivo o adoptado.

El Bono por Hijo no se paga al momento del nacimiento del hijo, se paga a los 65 años con la pensión y tiene como fin único incrementar el monto de la pensión de la madre.

La bonificación consiste en un aporte estatal equivalente al 10% de 18. Si el hijo nació antes del 1 de julio de 2009, se aplicará el ingreso mínimo vigente al 1 julio de 2009 (\$159 mil). Si el hijo nació después del 1 de julio de 2009, el ingreso mínimo corresponderá al monto que estaba vigente durante el mes en que nació el hijo.

Es importante destacar, que al monto total de la o las bonificaciones, se le aplicará una tasa de rentabilidad por cada mes completo, contados desde el nacimiento del hijo y hasta que la mujer cumpla los 65 años de edad.

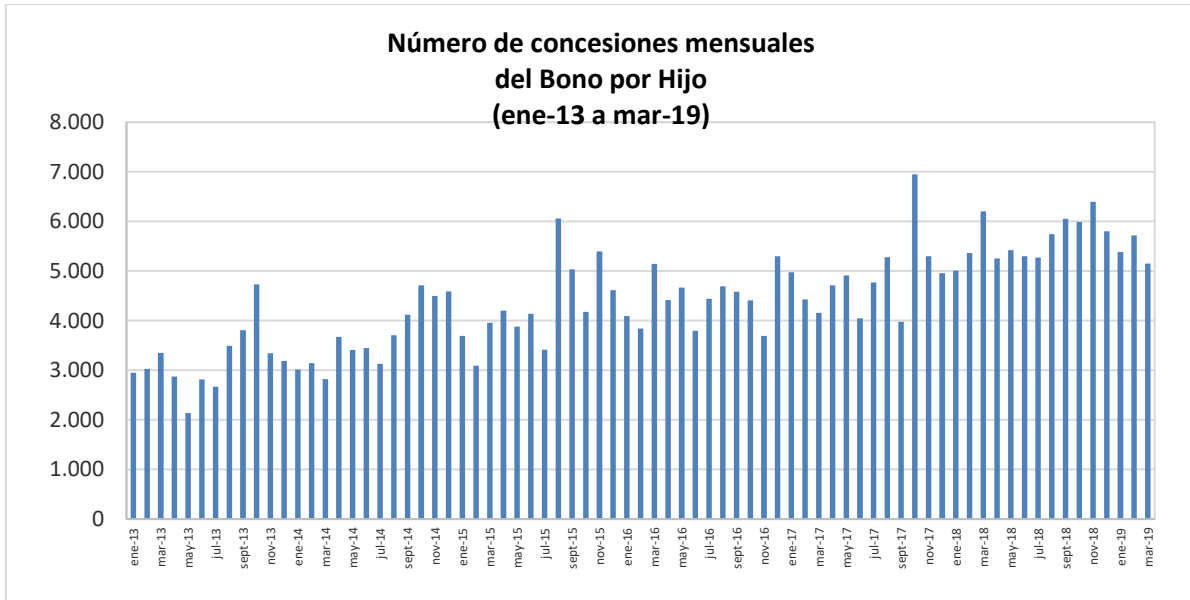
Tienen derecho las mujeres:

- Afiliadas al decreto ley N°3.500 y que no tengan afiliación a otro régimen.
- Las mujeres beneficiarias de Pensión Básica Solidaria o Aporte Previsional Solidario de Vejez.
- Las mujeres que sin estar afiliadas a un régimen previsional perciben una pensión de sobrevivencia con derecho a Aporte Previsional Solidario, sea de Administradora de Fondos de Pensiones, Compañía de Seguros, Instituto Laboral, Mutualidad de Empleadores o ex Instituto de Normalización Previsión Social, actual Instituto de Previsión Social (IPS).

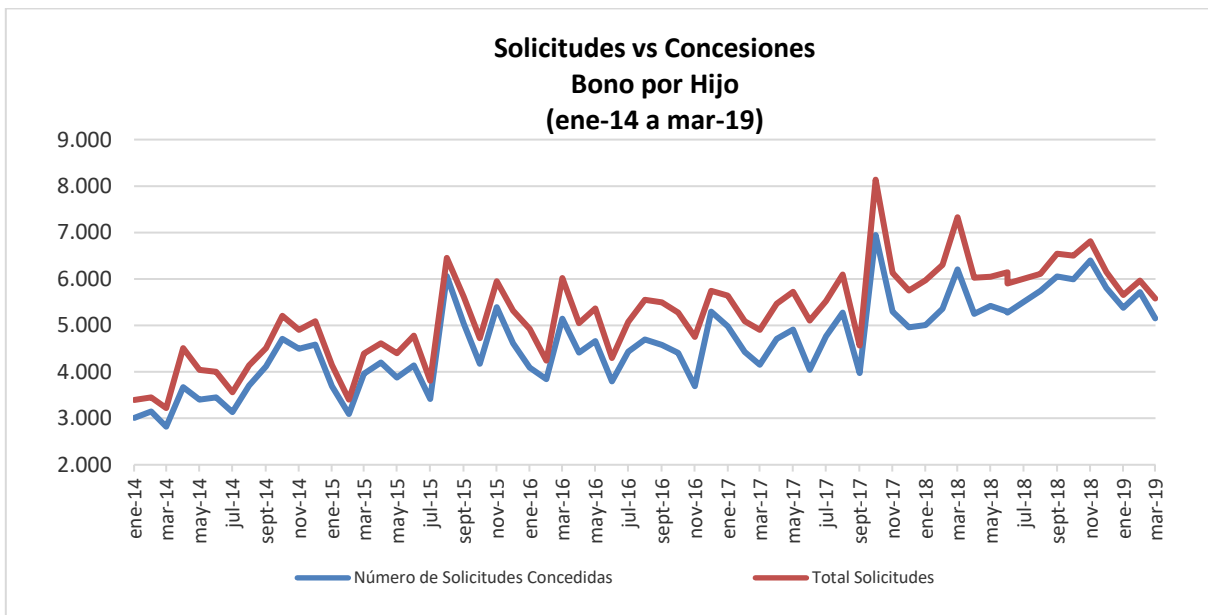
II. Bono por Hijo

Desde la implementación del programa a la fecha, han sido beneficiarias del Bono por Hijo en total 604.644 mujeres, por un total de 2.074.656, lo que es equivalente a aproximadamente 3,4 hijos por mujer.

Durante marzo de 2019, se recibieron en total 5.582 solicitudes, de las cuales, se concedieron 5.149 (92,2%).



Fuente: IPS



Fuente: IPS

**1. Concesiones de Bono por Hijo a nivel nacional, por mes
Agosto de 2009 a marzo 2019**

Mes	NÚMERO DE CONCESIONES DE BONO POR HIJO REALIZADAS CADA MES							
	Pago Mensual Con PBS		Pago Mensual Con APS		Pago Único		TOTAL	
	Nº Beneficiarias	Nº de Hijos	Nº Beneficiarias	Nº de Hijos	Nº Beneficiarias	Nº de Hijos	Nº Beneficiarias	Nº de Hijos (causantes)
Ago-dic 2009							23.671	102.602
2010							90.591	283.345
2011							105.822	430.659
2012							54.727	214.792
2013	17.394	63.757	1.193	5.685	19.798	66.674	38.385	136.116
2014	19.910	70.098	1.302	5.662	23.042	72.387	44.254	148.147
ene-15	1.303	4.627	90	407	2.299	7.138	3.692	12.172
feb-15	1.126	4.105	68	319	1.895	5.828	3.089	10.252
mar-15	1.509	5.148	142	601	2.308	7.031	3.959	12.780
abr-15	1.305	4.297	154	670	2.740	8.147	4.199	13.114
may-15	1.328	4.634	162	698	2.387	7.056	3.877	12.388
jun-15	1.079	3.931	121	595	2.940	8.577	4.140	13.103
jul-15	1.562	5.243	193	896	1.660	4.806	3.415	10.945
ago-15	1.389	4.383	321	1.453	4.348	12.994	6.058	18.830
sept-15	2.017	7.335	176	801	2.843	8.849	5.036	16.985
oct-15	1.395	4.572	175	799	2.605	7.454	4.175	12.825
nov-15	1.495	5.282	166	712	3.733	10.856	5.394	16.850
dic-15	1.645	5.189	200	809	2.771	8.572	4.616	14.570
2015	17.153	58.746	1.968	8.760	32.529	97.308	51.650	164.814
ene-16	1.402	4.801	157	645	2.531	7.419	4.090	12.865
feb-16	964	3.139	156	644	2.723	8.130	3.843	11.913
mar-16	1.710	5.724	238	993	3.197	9.196	5.145	15.913
abr-16	1.579	5.412	196	787	2.640	7.635	4.415	13.834
may-16	1.550	5.486	180	760	2.933	8.633	4.663	14.879
jun-16	1.015	3.452	121	555	2.658	7.478	3.794	11.485

Mes	NÚMERO DE CONCESIONES DE BONO POR HIJO REALIZADAS CADA MES							
	Pago Mensual Con PBS		Pago Mensual Con APS		Pago Único		TOTAL	
	Nº Beneficiarias	Nº de Hijos	Nº Beneficiarias	Nº de Hijos	Nº Beneficiarias	Nº de Hijos	Nº Beneficiarias	Nº de Hijos (causantes)
jul-16	1.746	6.028	157	657	2.535	7.430	4.438	14.115
ago-16	1.390	4.511	153	578	3.151	9.173	4.694	14.262
sept-16	1.402	4.329	196	823	2.981	8.807	4.579	13.959
oct-16	1.480	5.044	136	536	2.791	8.111	4.407	13.691
nov-16	1.497	5.099	128	483	2.064	6.110	3.689	11.692
dic-16	1.565	5.550	94	399	3.636	11.125	5.295	17.074
2016	17.300	58.575	1.912	7.860	33.840	99.247	53.052	165.682
ene-17	1.578	5.100	122	478	3.277	9.466	4.977	15.044
feb-17	1.309	4.472	118	502	3.001	8.506	4.428	13.480
mar-17	1.433	4.492	123	484	2.598	7.750	4.154	12.726
abr-17	1.610	5.252	163	704	2.935	8.131	4.708	14.087
may-17	1.418	4.341	177	637	3.318	8.846	4.913	13.824
jun-17	1.230	4.069	108	460	2.707	8.139	4.045	12.668
jul-17	1.191	4.093	118	524	3.460	9.428	4.769	14.045
ago-17	1.646	5.129	226	888	3.406	9.871	5.278	15.888
sept-17	1.788	5.884	227	1.042	1.959	5.773	3.974	12.699
oct-17	1.600	5.166	160	678	5.186	14.719	6.946	20.563
nov-17	1.751	5.849	177	742	3.371	9.775	5.299	16.366
dic-17	1.618	5.288	188	708	3.152	9.366	4.958	15.362
2017	18.172	59.135	1.907	7.847	38.370	109.770	58.449	176.752
ene-18	1.487	4.777	142	567	3.378	9.267	5.007	14.611
feb-18	1.165	3.878	171	740	4.024	10.885	5.360	15.503
mar-18	2.460	7.692	296	1.104	3.447	9.794	6.203	18.590
abr-18	1.488	4.979	166	699	3.596	10.022	5.250	15.700
may-18	1.705	5.530	178	714	3.536	9.898	5.419	16.142
jun-18	1.717	5.500	211	885	3.371	9.458	5.299	15.843
jul-18	1.574	4.981	176	714	3.523	9.997	5.273	15.692
ago-18	1.786	5.797	215	865	3.741	10.742	5.742	17.404

Mes	NÚMERO DE CONCESIONES DE BONO POR HIJO REALIZADAS CADA MES							
	Pago Mensual Con PBS		Pago Mensual Con APS		Pago Único		TOTAL	
	Nº Beneficiarias	Nº de Hijos	Nº Beneficiarias	Nº de Hijos	Nº Beneficiarias	Nº de Hijos	Nº Beneficiarias	Nº de Hijos (causantes)
sept-18	1.829	5.996	210	796	4.016	11.063	6.055	17.855
oct-18	1.908	5.933	221	853	3.862	11.406	5.991	18.192
nov-18	1.951	6.310	210	846	4.235	12.050	6.396	19.206
dic-18	1.864	6.097	206	773	3.733	11.050	5.803	17.920
2018	20.934	67.470	2.402	9.556	44.462	125.632	67.798	202.658
ene-19	1.644	5.240	136	473	3.602	10.442	5.382	16.155
feb-19	1.660	5.440	195	810	3.859	11.121	5.714	17.371
mar-19	1.447	4.690	166	800	3.536	10.073	5.149	15.563
Total a feb-19	4.751	15.370	497	2.083	10.997	31.636	16.245	49.089
TOTAL							604.644	2.074.656

Fuente: IPS

Nota: La información corresponde al total de concesiones (beneficiarias) del Bono por Hijo de cada mes.

El **pago único** corresponde a las pensionadas de las AFP y Compañías de Seguros.

2. Solicitudes y concesiones de Bono por Hijo, por mes

Mes	Número de Solicitudes Concedidas	Número de Solicitudes Rechazadas	Total Solicitudes
Ago-dic 2009	23.671	S/I	23.671
Total 2010	90.591	S/I	90.591
Total 2011	105.822	S/I	105.822
Total 2012	54.727	S/I	54.727
Total 2013	38.385	S/I	38.385
Total 2014	44.254	5.771	50.025
ene-15	3.692	452	4.144
feb-15	3.089	314	3.403
mar-15	3.959	437	4.396
abr-15	4.199	418	4.617
may-15	3.877	527	4.404
jun-15	4.140	642	4.782
jul-15	3.415	391	3.806
ago-15	6.058	393	6.451
sept-15	5.036	579	5.615
oct-15	4.175	552	4.727
nov-15	5.394	555	5.949
dic-15	4.616	704	5.320
Total 2015	51.650	5.964	57.614
ene-16	4.090	834	4.924
feb-16	3.843	401	4.244
mar-16	5.145	878	6.023
abr-16	4.415	636	5.051
may-16	4.663	700	5.363
jun-16	3.794	507	4.301
jul-16	4.438	635	5.073
ago-16	4.694	856	5.550
sept-16	4.579	914	5.493
oct-16	4.407	866	5.273
nov-16	3.689	1.064	4.753
dic-16	5.295	451	5.746
Total 2016	53.052	8.742	61.794
ene-17	4.977	661	5.638
feb-17	4.428	663	5.091
mar-17	4.154	749	4.903
abr-17	4.708	760	5.468
may-17	4.913	812	5.725
jun-17	4.045	1.056	5.101
jul-17	4.769	753	5.522
ago-17	5.278	817	6.095
sept-17	3.974	593	4.567
oct-17	6.946	1.191	8.137
nov-17	5.299	833	6.132
dic-17	4.958	795	5.753

Mes	Número de Solicitudes Concedidas	Número de Solicitudes Rechazadas	Total Solicitudes
Total 2017	58.449	9.683	68.132
ene-18	5.007	965	5.972
feb-18	5.360	944	6.304
mar-18	6.203	1.124	7.327
abr-18	5.250	775	6.025
may-18	5.419	628	6.047
jun-18	5.299	848	6.147
jul-18	5.273	633	5.906
ago-18	5.742	364	6.106
sept-18	6.055	488	6.543
oct-18	5.991	513	6.504
nov-18	6.396	416	6.812
dic-18	5.803	345	6.148
Total 2018	67.798	8.043	75.841
ene-19	5.382	271	5.653
feb-19	5.714	250	5.964
mar-19	5.149	433	5.582
Total a mar-19	16.245	954	17.199
TOTAL	604.644	39.157	643.801

Fuente: IPS

Nota: Esta estadística reporta el dato del último mes disponible, no se actualizan los meses anteriores.

S/I: Sin Información

3. Concesiones de Bono por Hijo a nivel Regional

Marzo 2019

Región			IPS		AFP y Cías. de Seguros		Total
			PBS	APS	APS	Cuota Única	
Arica y Parinacota	XV	Nº Beneficiarios	17		1	34	52
		Nº de Causantes (hijos)	56		3	103	162
Tarapacá	I	Nº Beneficiarios	17			50	67
		Nº de Causantes (hijos)	62			136	198
Antofagasta	II	Nº Beneficiarios	25	1	4	103	133
		Nº de Causantes (hijos)	72	3	21	309	405
Atacama	III	Nº Beneficiarios	24	1	1	59	85
		Nº de Causantes (hijos)	86	3	2	175	266
Coquimbo	IV	Nº Beneficiarios	67	5	10	183	265
		Nº de Causantes (hijos)	206	16	51	498	771
Valparaíso	V	Nº Beneficiarios	131	4	5	373	513
		Nº de Causantes (hijos)	412	24	28	980	1.444
B.O'Higgins	VI	Nº Beneficiarios	70	8	1	222	301
		Nº de Causantes (hijos)	272	32	3	664	971
Maule	VII	Nº Beneficiarios	92	13	2	250	357
		Nº de Causantes (hijos)	293	85	14	746	1.138
Bío Bío	VIII	Nº Beneficiarios	191	15	10	310	526
		Nº de Causantes (hijos)	613	74	45	886	1.618
Ñuble	XVI	Nº Beneficiarios	66	8	1	96	171
		Nº de Causantes (hijos)	234	41	5	288	568
Araucanía	IX	Nº Beneficiarios	117	5	3	191	316
		Nº de Causantes (hijos)	398	24	12	586	1.020
Los Ríos	XIV	Nº Beneficiarios	48	4	1	77	130
		Nº de Causantes (hijos)	163	23	7	210	403
Los Lagos	X	Nº Beneficiarios	75	3	6	158	242
		Nº de Causantes (hijos)	231	20	31	485	767
Aysén	XI	Nº Beneficiarios	6			25	31
		Nº de Causantes (hijos)	27			74	101
Magallanes	XII	Nº Beneficiarios	9		3	38	50
		Nº de Causantes (hijos)	26		9	100	135
Metropolitana	XIII	Nº Beneficiarios	492	20	31	1.367	1.910
		Nº de Causantes (hijos)	1.539	91	133	3.833	5.596
TOTAL		Nº Beneficiarios	1.447	87	79	3.536	5.149
		Nº de Causantes (hijos)	4.690	436	364	10.073	15.563

Fuente: IPS

Introducción al Subsidio Previsional a los Trabajadores Jóvenes (STJ)

El Subsidio Previsional los Trabajadores Jóvenes (STJ) es un subsidio estatal mensual que incentiva la contratación de jóvenes trabajadores entre los 18 y 35 años, el cual es pagado tanto a empleadores (subsidio a la contratación) y trabajadores (subsidio a la cotización).

Los empleadores y trabajadores tienen derecho a recibir un subsidio equivalente al 50% de la cotización previsional, calculado sobre un ingreso mínimo, respecto de cada trabajador cuya remuneración sea igual o inferior a 1,5 veces el ingreso mínimo mensual. Éste aporte se percibirá durante las primeras veinticuatro cotizaciones, continuas o discontinuas que registre el respectivo trabajador en el Sistema de Pensiones.

En el caso del subsidio a la contratación, solo tendrán derecho los empleadores que se encuentren al día con sus cotizaciones previsionales.

****En importante destacar que el STJ es diferente al Subsidio al Empleo Joven (SEJ) el cual es entregado por el SENCE.**

III. Subsidio Previsional a Trabajadores Jóvenes (STJ)

1. Total solicitudes a la contratación (Empleador)

MES	TOTAL SOLICITUDES CADA MES (Subsidio a la Contratación)			
	Total Solicitudes	Total Trabajadores		Total
		Mujeres	Hombres	
Oct. a Dic. 2008	333			
2009	2.105			
2010	1.759			
2011	1.026			
2012	807			75.178
ene-13	58			10.513
feb-13	55			8.811
mar-13	64			11.072
abr-13	66			9.568
may-13	60			9.423
jun-13	54			10.541
jul-13	58			10.315
ago-13	58			9.741
sept-13	50			9.232
oct-13	48			9.928
nov-13	28			6.195
dic-13	55			8.859
2013	654			114.198
ene-14	57			10.003
feb-14	36			8.116
mar-14	43			3.794
abr-14	44			5.833
may-14	47			3.916
jun-14	48			3.251
jul-14	47			3.190
ago-14	44			3.136
sept-14	41			2.928
oct-14	34			2.732
nov-14	25			3.936
dic-14	47			3.018
2014	513			53.853
ene-15	40			2.343
feb-15	37			2.758
mar-15	39			2.319
abr-15	33			1.250
may-15	31			1.952
jun-15	38			1.536
jul-15	33			2.640
ago-15	37			1.723
sept-15	40			2.602
oct-15	39			2.691
nov-15	37			2.518
dic-15	33			2.358
2015	437			26.690
ene-16	33			3.308
feb-16	33			2.327

MES	TOTAL SOLICITUDES CADA MES (Subsidio a la Contratación)			
	Total Solicitudes	Total Trabajadores		Total
		Mujeres	Hombres	
mar-16	40			2.621
abr-16	39			2.495
may-16	40	1.000	1.038	2.038
jun-16	37	S/I	S/I	1.960
jul-16	46	1.739	1.498	3.237
ago-16	47	1.262	1.077	2.339
sept-16	38	1.119	1.309	2.428
oct-16	36	943	705	1.648
nov-16	42	2.225	1.770	3.995
dic-16	50	3.021	2.296	5.317
2016	481			33.713
ene-17	40	2.335	1.830	4.165
feb-17	32	2.075	1.511	3.586
mar-17	37	922	763	1.685
abr-17	27	464	377	841
may-17	36	870	555	1.425
jun-17	38	479	437	916
jul-17	31	544	385	929
ago-17	34	715	414	1.129
sept-17	36	680	537	1.217
oct-17	33	503	374	877
nov-17	40	676	640	1.316
dic-17	56	742	697	1.439
2017	440	11.005	8.520	19.525
ene-18	46	1.310	1.294	2.604
feb-18	61	1.107	809	1.916
mar-18	44	861	608	1.469
abr-18	39	653	498	1.151
may-18	40	965	663	1.628
jun-18	55	836	774	1.610
jul-18	54	1.124	980	2.104
ago-18	74	1.725	1.398	3.123
sept-18	50	1.229	1.067	2.296
oct-18	31	1.359	477	1.836
nov-18	21	1.224	699	1.923
dic-18	63	1.322	1.102	2.424
2018	578	13.715	10.369	24.084
ene-19	46	1.409	848	2.257
feb-19	47	543	395	938
mar-19	42	524	314	838
Total a mar-19	135	2.476	1.557	4.033
TOTAL	9.268			351.274

Fuente: IPS

Nota: El Subsidio a la Contratación comenzó a pagarse en marzo de 2009.

Esta estadística reporta el dato del último mes disponible, no se actualizan los meses anteriores.

2. Estado de las solicitudes a la contratación (Empleador)

MES	ESTADO DE LAS SOLICITUDES (Subsidio a la Contratación)			
	CONCEDIDAS	RECHAZADAS	EN TRÁMITE	TOTAL
Ene. a Dic. 2012	114	539	154	807
Ene. a Dic. 2013	74	430	150	654
Ene. a Dic. 2014	53	347	113	513
ene-15	2	26	12	40
feb-15	1	21	15	37
mar-15	7	24	8	39
abr-15	7	21	5	33
may-15		18	13	31
jun-15	5	22	11	38
jul-15	1	22	10	33
ago-15	4	27	6	37
sept-15	1	32	7	40
oct-15	9	21	9	39
nov-15	7	26	4	37
dic-15	6	21	6	33
Total a Dic-15	50	281	106	437
ene-16	4	19	10	33
feb-16	17	16	0	33
mar-16	14	13	13	40
abr-16	8	19	12	39
may-16	7	21	12	40
jun-16	7	19	11	37
jul-16	18	16	12	46
ago-16	12	18	17	47
sept-16	6	19	13	38
oct-16	10	15	11	36
nov-16	14	16	12	42
dic-16	14	16	20	50
Total a Dic-16	131	207	143	481
ene-17	8	17	15	40
feb-17	9	11	12	32
mar-17	9	13	15	37
abr-17	3	17	7	27
may-17	8	18	10	36
jun-17	12	19	7	38
jul-17	8	12	11	31
ago-17	10	13	11	34
sept-17	10	9	17	36
oct-17	6	14	13	33
nov-17	5	23	12	40
dic-17	19	22	15	56

MES	ESTADO DE LAS SOLICITUDES (Subsidio a la Contratación)			
	CONCEDIDAS	RECHAZADAS	EN TRÁMITE	TOTAL
Total a Dic-17	107	188	145	440
ene-18	13	23	10	46
feb-18	16	22	23	61
mar-18	14	19	11	44
abr-18	10	18	11	39
may-18	22	9	9	40
jun-18	27	18	10	55
jul-18	15	20	19	54
ago-18	17	40	17	74
sept-18	16	31	3	50
oct-18	4	22	5	31
nov-18	3	16	2	21
dic-18	21	40	2	63
Total a Dic-18	178	278	122	578
ene-19	19	25	2	46
feb-19	15	30	2	47
mar-19	9	30	3	42

Fuente: IPS

Nota: Esta estadística reporta el dato del último mes disponible, no se actualizan los meses anteriores.

3. Total solicitudes a la cotización (Trabajador)

MES	TOTAL SOLICITUDES CADA MES (Subsidio a la Cotización)		
	Mujeres	Hombres	TOTAL
Jul. a Dic. 2011			122.650
2012			32.605
2013			23.325
2014			22.921
ene-15			2.382
feb-15			3.962
mar-15			2.652
abr-15			3.302
may-15			1.564
jun-15			2.459
jul-15			1.307
ago-15			2.005
sept-15			1.605
oct-15			5.170
nov-15			2.737
dic-15			1.802
2015			30.947
ene-16			3.979
feb-16			4.366
mar-16			2.056
abr-16			2.454
may-16	1.021	834	1.855
jun-16	983	924	1.907
jul-16	1.011	872	1.883
ago-16	2.375	1.728	4.103
sept-16	993	820	1.813
oct-16	783	848	1.631
nov-16	497	326	823
dic-16	1.219	923	2.142
2016			29.012
ene-17	1.817	1.272	3.089
feb-17	1.645	1.289	2.934
mar-17	1.362	1.006	2.368
abr-17	718	604	1.322
may-17	762	531	1.293
jun-17	919	611	1.530
jul-17	956	639	1.595
ago-17	751	503	1.254
sept-17	863	564	1.427
oct-17	352	264	616
nov-17	561	386	947
dic-17	660	615	1.275

MES	TOTAL SOLICITUDES CADA MES (Subsidio a la Cotización)		
	Mujeres	Hombres	TOTAL
2017	11.366	8.284	19.650
ene-18	777	678	1.455
feb-18	979	837	1.816
mar-18	1.375	894	2.269
abr-18	1.043	596	1.639
may-18	760	451	1.211
jun-18	1.059	680	1.739
jul-18	968	597	1.565
ago-18	1.231	879	2.110
sept-18	1.614	1.116	2.730
oct-18	1.026	810	1.836
nov-18	655	330	985
dic-18	1.554	766	2.320
A dic-18	13.041	8.634	21.675
ene-19	1.711	1.024	2.735
feb-19	1.618	809	2.427
mar-19	467	342	809
TOTAL			308.756

Fuente: IPS

Nota: A partir del 1 de julio de 2011 comenzó a pagarse el Subsidio a la Cotización.
Esta estadística reporta el dato del último mes disponible, no se actualizan los meses anteriores.

4. Estado de las solicitudes a la cotización (Empleador)

PERIODO	ESTADO DE LAS SOLICITUDES (Subsidio a la Cotización)									
	CONCEDIDAS			RECHAZADAS			EN TRÁMITE			TOTAL
	Mujeres	Hombres	Total	Mujeres	Hombres	Total	Mujeres	Hombres	Total	
Jul. a Dic. 2011			119.211			1.457			1.982	122.650
2012			24.495			248			7.862	32.605
2013			14.041			158			9.126	23.325
2014			11.832			299			10.790	22.921
ene-15			38			896			1.448	2.382
feb-15			1.411			90			2.461	3.962
mar-15			1.147			78			1.427	2.652
abr-15			1.650			172			1.480	3.302
may-15			1.272			123			169	1.564
jun-15			1.877			135			447	2.459
jul-15			1.030			110			167	1.307
ago-15			1.674			113			218	2.005
sept-15			1.313			136			156	1.605
oct-15			5.045			104			21	5.170
nov-15			1.924			764			49	2.737
dic-15			1.346			239			217	1.802
2015			19.727			2.960			8.260	30.947
ene-16			3.773			149			57	3.979
feb-16			4.253			113			-	4.366
mar-16			2.016			25			15	2.056
abr-16			2.405			33			16	2.454
may-16	996	817	1.813	17	17	34	8	-	8	1.855
jun-16	957	898	1.855	15	21	36	11	5	16	1.907
jul-16	977	835	1.812	24	24	48	10	13	23	1.883
ago-16	2.266	1.640	3.906	90	73	163	19	15	34	4.103
sept-16	948	779	1.727	42	41	83	3	-	3	1.813
oct-16	770	832	1.602	13	16	29	-	-	-	1.631
nov-16	484	317	801	12	9	21	-	-	-	822
dic-16	1.057	797	1.854	156	126	282	6	-	6	2.142
2016			27.817			1.016			178	29.011
ene-17	1.709	1.188	2.897	87	62	149	21	22	43	3.089
feb-17	1.599	1.237	2.836	35	42	77	11	10	21	2.934
mar-17	1.281	949	2.230	63	47	110	18	10	28	2.368
abr-17	694	578	1.272	16	19	35	8	7	15	1.322
may-17	698	493	1.191	13	3	16	45	41	86	1.293
jun-17	891	581	1.472	18	18	36	10	12	22	1.530
jul-17	857	571	1.428	15	14	29	84	54	138	1.595
ago-17	697	460	1.157	11	9	20	43	34	77	1.254
sept-17	850	547	1.397	1	3	4	12	14	26	1.427
oct-17	305	234	539	11	11	22	36	19	55	616

PERIODO	ESTADO DE LAS SOLICITUDES (Subsidio a la Cotización)									
	CONCEDIDAS			RECHAZADAS			EN TRÁMITE			TOTAL
	Mujeres	Hombres	Total	Mujeres	Hombres	Total	Mujeres	Hombres	Total	
nov-17	524	369	893	15	6	21	22	11	33	947
dic-17	638	595	1.233	17	15	32	5	5	10	1.275
2017			18.545			551			554	19.650
ene-18	755	663	1.418	14	12	26	8	3	11	1.455
feb-18	908	778	1.686	16	9	25	55	50	105	1.816
mar-18	1.306	853	2.159	34	26	60	35	15	50	2.269
abr-18	1.004	564	1.568	19	14	33	20	18	38	1.639
may-18	717	410	1.127	17	15	32	26	26	52	1.211
jun-18	1.018	658	1.676	18	12	30	23	10	33	1.739
jul-18	845	604	1.449	17	33	50	35	31	66	1.565
ago-18	1.178	821	1.999	20	30	50	33	28	61	2.110
sept-18	1.529	1.059	2.588	40	42	82	45	15	60	2.730
oct-18	978	757	1.735	21	40	61	27	13	40	1.836
nov-18	583	278	861	9	8	17	63	44	107	985
dic-18	1.471	707	2.178	34	21	55	49	38	87	2.320
2018			20.444			521			710	21.675
ene-19	1.585	954	2.539	44	43	87	82	27	109	2.735
feb-19	1.537	762	2.299	27	19	46	54	28	82	2.427
mar-19	454	329	783	8	7	15	5	6	11	809

Fuente: IPS

5. Número de subsidios pagados a la contratación y cotización, por mes

Mes	Subsidio a la Contratación		Número de subsidios pagados	Subsidio a la Cotización		
	Número de subsidios pagados	Número de empleadores que recibieron pago en el mes		Número de trabajadores que recibieron pago en el mes		
				Hombre	Mujer	Total Trabajadores
mar-09	10.625	174	-			
abr-09	6.095	194	-			
may-09	7.497	290	-			
jun-09	8.878	241	-			
jul-09	13.580	349	-			
ago-09	9.451	290	-			
sept-09	16.175	423	-			
oct-09	21.738	442	-			
nov-09	20.687	464	-			
dic-09	19.925	464	-			
ene-10	14.517	460	-			
feb-10	21.073	461	-			
mar-10	1.853	230	-			
abr-10	34.023	448	-			
may-10	12.204	424	-			
jun-10	1.575	167	-			
jul-10	1.875	166	-			
ago-10	7.627	189	-			
sept-10	1.802	151	-			
oct-10	3.251	152	-			
nov-10	986	122	-			
dic-10	1.370	102	-			
ene-11	547	96	-			
feb-11	986	105	-			
mar-11	531	76	-			
abr-11	1.064	129	-			
may-11	1.100	91	-			
jun-11	1.238	106	-			
jul-11	173	25	-			
ago-11	810	59	-			
sept-11	476	65	1.634			1.620
oct-11	1.568	75	5.036			4.518
nov-11	906	39	12.015			10.939
dic-11	1.270	71	22.261			21.512
ene-12	1.221	65	24.129			20.099
feb-12	902	58	22.063			19.781
mar-12	2.605	58	36.966			28.773
abr-12	982	44	16.479			16.232
may-12	3.220	72	28.814			23.849
jun-12	1.267	49	25.375			22.057
jul-12	1.000	53	23.209			21.672
ago-12	1.130	58	21.429			20.285
sept-12	1.082	56	26.360			23.448
oct-12	1.205	63	24.056			22.693
nov-12	637	47	19.225			18.399
dic-12	840	32	11.256			10.911

Mes	Subsidio a la Contratación		Subsidio a la Cotización			
	Número de subsidios pagados	Número de empleadores que recibieron pago en el mes	Número de subsidios pagados	Número de trabajadores que recibieron pago en el mes		
				Hombre	Mujer	Total Trabajadores
ene-13	931	56	40.005			27.853
feb-13	1.270	64	24.170			22.694
mar-13	826	41	23.845			22.309
abr-13	1.037	51	26.008			23.693
may-13	436	34	21.038			19.845
jun-13	848	44	22.037			20.065
jul-13	747	36	22.506			20.780
ago-13	719	35	23.869			21.924
sept-13	908	30	22.797			21.715
oct-13	907	34	23.258			22.266
nov-13	684	32	21.758			20.561
dic-13	731	40	21.567			20.466
ene-14	642	27	16.702			15.794
feb-14	687	25	23.938			20.912
mar-14	1.022	47	28.622			24.920
abr-14	645	29	22.470			20.858
may-14	697	31	14.929			13.783
jun-14	708	29	28.107			22.029
jul-14	848	30	20.305			18.703
ago-14	418	21	20.026			17.896
sept-14	449	20	17.518			15.614
oct-14	386	21	25.867			21.002
nov-14	614	17	16.769			15.842
dic-14	534	22	23.318			20.226
ene-15	478	21	23.056			21.061
feb-15	361	24	18.524			17.192
mar-15	712	28	26.002			22.027
abr-15	255	22	23.093			21.546
may-15	891	21	22.362			20.850
jun-15	117	14	12.627			11.681
jul-15	181	18	19.638			18.282
ago-15	128	14	21.146			19.598
sept-15	161	18	27.499			21.738
oct-15	195	21	25.195			20.911
nov-15	225	20	22.695			19.610
dic-15	212	27	22.984			20.973
ene-16	352	37	22.006			20.462
feb-16	370	34	21.509			20.333
mar-16	389	23	21.336			19.910
abr-16	285	18	5.659			5.480
may-16	288	16	6.651	2.372	3.426	5.798
jun-16*	21	15	5.426	2.742	2.014	4.756
jul-16	9	9	3.253	1.620	1.416	3.036
ago-16	13	10	3.343	1.688	1.336	3.024
sept-16	16	11	3.298	1.715	1.358	3.073
oct-16	28	12	3.465	1.819	1.455	3.274
nov-16	38	13	3.225	1.699	1.369	3.068
dic-16	48	20	2.951	1.530	1.273	2.803

Mes	Subsidio a la Contratación		Subsidio a la Cotización			
	Número de subsidios pagados	Número de empleadores que recibieron pago en el mes	Número de subsidios pagados	Número de trabajadores que recibieron pago en el mes		
				Hombre	Mujer	Total Trabajadores
ene-17	28	16	4.231	2.288	1.377	3.665
feb-17	40	21	2.725	1.411	1.152	2.563
mar-17	51	19	2.482	1.321	1.042	2.363
abr-17	52	16	2.908	1.304	1.301	2.605
may-17	33	11	2.762	1.396	1.203	2.599
jun-17**	4.096	40	176.735	29.918	21.206	51.124
jul-17	6.517	46	93.102	22.383	16.060	38.443
ago-17	7.909	49	2.314	999	1.181	2.180
sept-17	2.045	33	37.486	14.569	9.638	24.207
oct-17	1.138	31	33.256	15.883	9.130	25.013
nov-17	989	32	26.590	12.842	8.080	20.922
dic-17	1.027	26	18.586	10.315	7.147	17.462
ene-18	1.354	30	18.570	10.476	7.039	17.515
feb-18	1.044	26	12.624	4.546	7.245	11.791
mar-18	923	42	19.233	10.727	7.306	18.033
abr-18	1.496	53	27.469	9.262	12.706	21.968
may-18	1.099	44	19.923	11.003	7.814	18.817
jun-18	2.919	53	33.135	12.977	8.927	21.904
jul-18	643	53	16.559	9.397	6.259	15.656
ago-18	542	55	16.468	6.293	9.380	15.673
sept-18	542	47	20.636	7.467	10.966	18.433
oct-18	1.166	64	18.153	9.884	6.728	16.612
nov-18	684	59	22.023	7.542	10.985	18.527
dic-18	1.306	51	25.922	8.814	12.754	21.568
ene-19	800	51	28.255	9.596	13.972	23.568
feb-19	819	47	24.473	8.362	12.346	20.708
mar-19	1.105	S/I	20.396	7.436	11.217	18.653

Fuente: Información de la SP

Notas: A partir del 1 de julio de 2011 comenzó a solicitarse el subsidio a la Cotización.

El número de subsidios pagados podría ser mayor que el número de trabajadores que originan el beneficio por cuanto algunos de ellos podrían tener más de un empleo con subsidio. Además incluye pagos retroactivos.

S/I: Sin Información.

* Con fecha febrero 2016 Fonasa puso término al convenio de recaudación que mantenía con IPS.

A contar de esa fecha, es el propio Fondo de Salud, es el propio Fondo de Salud, quien efectúa a través de Previred la recaudación de las cotizaciones de salud. Por este motivo, IPS no cuenta con la información del pago de salud efectuado a través de Previred, sólo dispone de la información de la recaudación manual y de otros portales de recaudación. En estos momentos se encuentra en tramitación un convenio de transferencia de datos con Fonasa que permita a IPS volver a operar con normalidad distintos procesos como el STJ.

** En el mes de Junio 2017, el IPS cursó pagos retroactivos de Subsidios a la Contratación y Cotización. Esto fue parte del proceso de regularización de pagos que no se habían cursado por falta de información para otorgar el beneficio.