



Subsecretaría
de Previsión
Social

Gobierno de Chile

N° 73

Santiago de Chile, 2019

INFORME ESTADÍSTICO MENSUAL DEL PILAR SOLIDARIO

Enero 2019



Dirección de
ESTUDIOS PREVISIONALES

SUBSECRETARÍA DE PREVISIÓN SOCIAL

WWW.PREVISIONSOCIAL.GOB.CL



Documento de elaboración propia, preparado por el equipo de profesionales de la Dirección de Estudios Previsionales de la Subsecretaría de Previsión Social. Se autoriza su reproducción total o parcial, citando la fuente.

Publicación editada por la Subsecretaría de Previsión Social
Huérfanos 1273, Santiago de Chile
Febrero, 2019

Contenido

Introducción al Sistema de Pensiones Solidarias (SPS)	4
I. Pensión Básica Solidaria (PBS) y Aporte Previsional Solidario (APS)	5
A. Nivel Nacional	5
1. Beneficios pagados en el mes	5
2. Beneficios concedidos en el Sistema de Pensiones Solidarias (SPS) y Pensiones Asistenciales vigentes	7
3. Solicitudes recibidas en el SPS, por tipo de resolución	8
4. Solicitudes recibidas y beneficios concedidos en el SPS, por año	9
6. Solicitudes mensuales recibidas en el SPS, por tipo de institución	13
7. Concesiones mensuales en el SPS, por tipo de beneficio	15
B. Nivel Regional	17
8. Número de beneficios pagados en el mes, por tipo de beneficio	17
9. Solicitudes recibidas en el SPS, por tipo de institución	19
10. Concesiones en el SPS, por Institución	21
11. Porcentaje de solicitudes concedidas en el SPS	22
C. Nivel Comunal	23
12. Total de solicitudes recibidas y beneficios concedidos SPS	23
12.1. Arica y Parinacota	23
12.2. Tarapacá	24
12.3. Antofagasta	25
12.4. Atacama	26
12.5. Coquimbo	27
12.6. Valparaíso	28
12.7. L.G.B O'Higgins	31
12.8. Maule	33
12.9. Ñuble	35
12.10. Biobío	37
12.11. Araucanía	40
12.12. Los Ríos	43
12.13. Los Lagos	44
12.14. Aysén	46
12.15. Magallanes	47
12.16. Metropolitana	48
Introducción al Bono por Hijo (BXH)	51
II. Bono por Hijo	52
1. Concesiones de Bono por Hijo a nivel nacional, por mes	53
2. Solicitudes y concesiones de Bono por Hijo, por mes	56
3. Concesiones de Bono por Hijo a nivel Regional	58
Introducción al Subsidio Previsional a los Trabajadores Jóvenes (STJ)	59
III. Subsidio Previsional a Trabajadores Jóvenes (STJ)	60
1. Total solicitudes a la contratación (Empleador)	60
2. Estado de las solicitudes a la contratación (Empleador)	62
3. Total solicitudes a la cotización (Trabajador)	64
4. Estado de las solicitudes a la cotización (Empleador)	66
5. Número de subsidios pagados a la contratación y cotización, por mes	68

Introducción al Sistema de Pensiones Solidarias (SPS)

Mediante la Ley N°20.255 de 2008, se modificó el sistema de pensiones chileno, en el que se incorpora la creación del nuevo Pilar Solidario, denominado el Sistema de Pensiones Solidarias (SPS). Este pilar es un componente fundamental, el cual financia con recursos del Estado a aquellas personas que no pudieron acceder a una pensión por no cotizar al sistema o complementa las pensiones de aquellos que no cuentan con una acumulación de fondos suficientes para alcanzar un monto de pensión suficiente.

Es importante destacar, que los beneficios del Sistema de Pensiones Solidarias son entregados a todas aquellas personas pertenecientes al 60% de la población más pobre.

Este sistema está conformado por una pensión no contributiva, la Pensión Básica Solidaria (PBS), y un complemento a la pensión contributiva, el Aporte Previsional Solidario (APS).

La Pensión Básica Solidaria (PBS) es un beneficio al cual acceden todas las personas que no tengan derecho a pensión en algún régimen previsional y cumplan con los requisitos establecidos por ley. Existen dos tipos de PBS, la Pensión Básica Solidaria de Vejez (PBSV) dirigida a todas aquellas personas mayores de 65 años de edad, y la Pensión Básica Solidaria de Invalidez (PBSI) dirigida a todos aquellos que se encuentren entre los 18 y menos de 65 años de edad y que fueron declarados inválidos. El monto actual del PBS de Vejez e Invalidez es de \$107.304, monto vigente desde el 1 de julio de 2018.

El Aporte Previsional Solidario (APS) es un beneficio que incentiva a mantener la cotización en el sistema de capitalización individual, de manera tal que las personas que hayan cotizado al sistema de pensiones contributivo mejoren sus pensiones autofinanciadas.

Existen dos tipos de APS, el Aporte Previsional Solidario de Vejez (APSV), el cual incrementa la pensión recibida de las personas mayores de 65 años de edad y autofinancien una pensión menor a la Pensión Máxima con Aporte Solidario (PMAS), el monto actual de la PMAS es \$317.085. Y el Aporte Previsional Solidario de Invalidez (APSI), el cual busca incrementar la pensión recibida de las personas entre los 18 y menos de 65 años de edad, y que autofinancien una pensión menor a la Pensión Básica Solidaria de Invalidez.

I. Pensión Básica Solidaria (PBS) y Aporte Previsional Solidario (APS)

A. Nivel Nacional

1. Beneficios pagados en el mes

Diciembre 2018

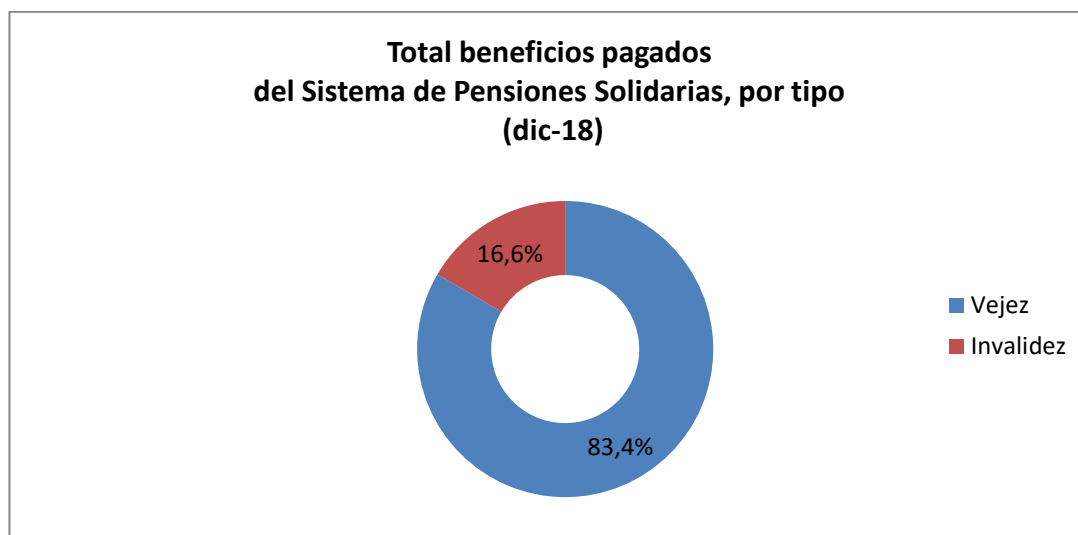
En la actualidad reciben el beneficio del Sistema de Pensiones Solidarias 1.507.592 personas, de las cuales el 39,0 % (587.259) reciben Pensión Básica Solidaria (PBS) y el 61,0% (920.333) Aporte Previsional Solidario (APS).

TIPO DE BENEFICIO	TOTAL BENEFICIOS PAGADOS DEL SISTEMA DE PENSIONES SOLIDARIAS (SPS)		
	Hombres	Mujeres	Total
PBS Vejez	106.851	297.497	404.348
PBS Invalidez	77.609	105.302	182.911
Total PBS	184.460	402.799	587.259
APS Vejez	360.031	493.400	853.431
APS Invalidez	30.827	36.075	66.902
Total APS	390.858	529.475	920.333
TOTAL	575.318	932.274	1.507.592

Fuente: Información SP

Nota: Al 26 de febrero de 2019 la información para el mes de enero no se encuentra disponible.

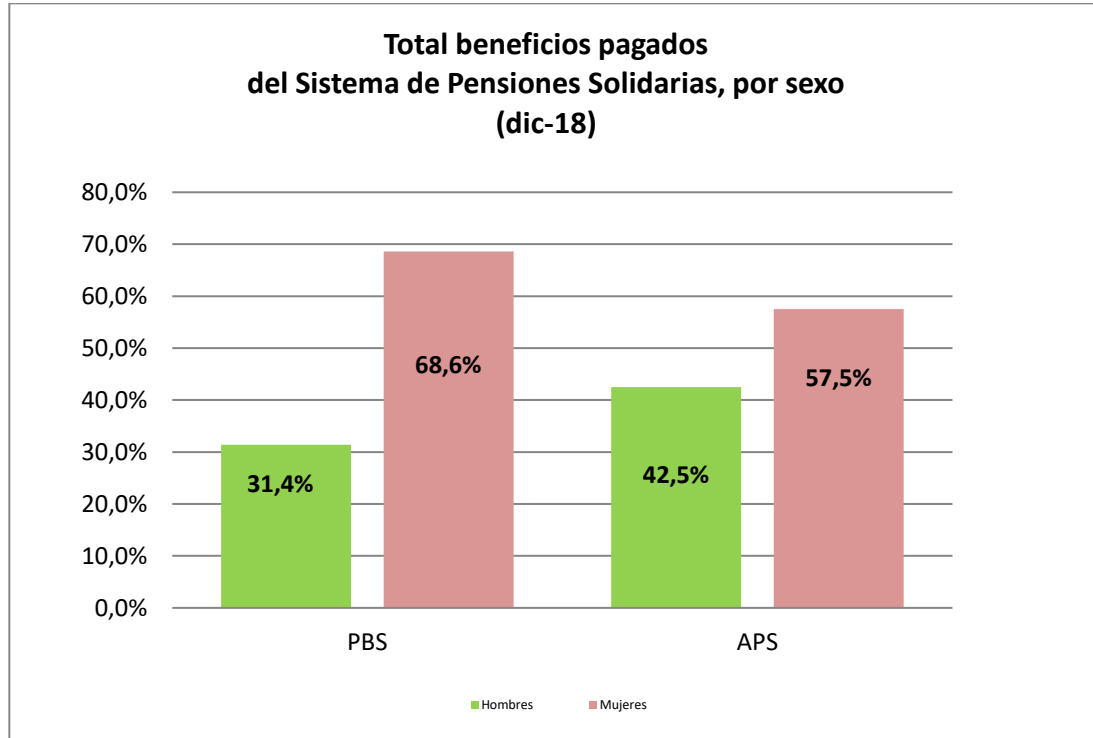
Del total de pagos realizados durante el mes, el 83,4% (1.257.779) correspondió a pagos por Vejez y el 16,6% (249.813) por Invalidez.



Fuente: Elaboración propia sobre la base de información de SP

Nota: Al 26 de febrero de 2019 la información para el mes de enero no se encuentra disponible.

Por sexo, se observa que el 61,8% (932.274) de los beneficios fueron pagados a mujeres y el 38,2% (575.318) a hombres.



Fuente: Elaboración propia sobre la base de información de SP

Nota: Al 26 de febrero de 2019 la información para el mes de enero no se encuentra disponible.

2. Beneficios concedidos en el Sistema de Pensiones Solidarias (SPS) y Pensiones Asistenciales vigentes

Julio de 2008 a enero de 2019

A continuación, se presenta el número total de concesiones realizadas en el Sistema de Pensiones Solidarias implementado en Julio de 2008 con la Reforma Previsional, la información incluye las concesiones por Pensión Básica Solidaria y Aporte Previsional Solidario de Vejez e Invalidez otorgadas desde el 1 de julio de 2008 a la fecha.

La información también incluye el número beneficiarios con Pensiones Asistenciales (ex Pasis) de Vejez e Invalidez vigentes a la fecha, beneficios que fueron otorgados con anterioridad a la Reforma Previsional del año 2008.

Total Concesiones Reforma Previsional	Número de concesiones
Pensión Básica Solidaria de Vejez (PBSV)	396.382
Pensión Básica Solidaria de Invalidez (PBSI)	140.046
Total PBS	536.428
Aporte Previsional Solidario de Vejez (APSV)	1.096.683
Aporte Previsional Solidario de Invalidez (APSI)	61.679
Total APS	1.158.362
Total Beneficios del Pilar Solidario Concedidos	1.694.790
Total Beneficiarios Ex Pasis Vigentes	
Ex Pasis Vejez	118.484
Ex Pasis Invalidez	143.442
Total Ex Pasis Vigentes	261.926
TOTAL PILAR SOLIDARIO + EX PASIS VIGENTES	1.956.716

Fuente: Elaboración propia sobre la base de información del IPS, información al 26 de febrero de 2019.

Nota: Información Ex Pasis al 12 de febrero de 2019 (IPS).

El número de beneficios concesionados no coincide con el número de beneficios pagados por las siguientes razones:

- El total acumulado de concesiones de la Reforma Previsional incluye personas fallecidas:
El número de personas fallecidas durante el mes de enero -19 con PBS correspondió a 1.743.
El número aproximado de personas fallecidas con PBS durante el periodo jul-08 a enero-19 correspondió a 153.376.
- Existen personas a quienes se les ha extinguido o suspendido el beneficio.
- El mes de concedida la pensión no necesariamente coincide con el primer mes de pago.

3. Solicitudes recibidas en el SPS, por tipo de resolución

A la fecha, del total de solicitudes recibidas (2.071.797), han sido concesionadas el 81,8% (1.694.790), rechazadas el 17,5% (363.275), se encuentran en trámite 0,36% (7.370), anuladas 0,26% (5.389) y han desistido de solicitar el beneficio el 0,05% (973).

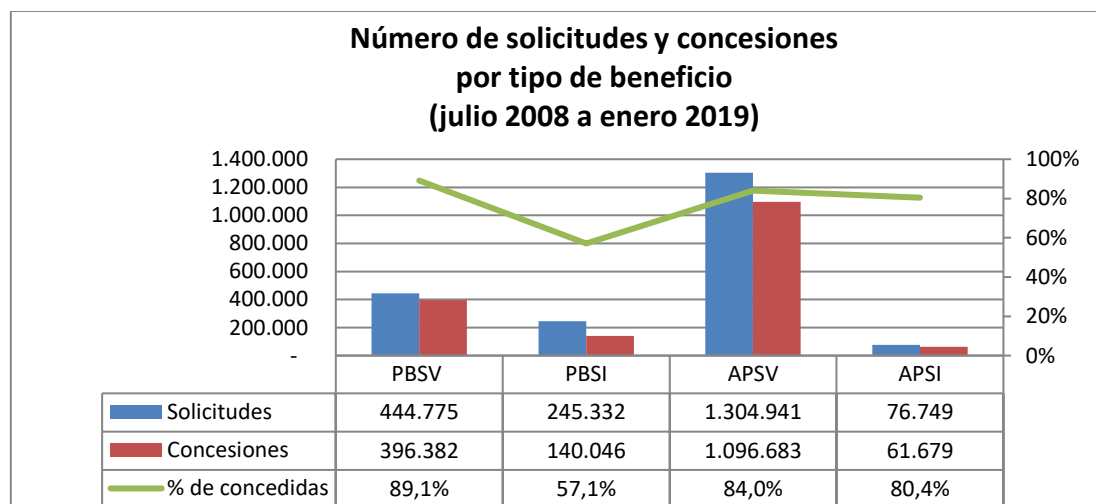
Estado de las Solicitudes al Sistema de Pensiones Solidarias (SPS) del 1 de julio 2008 al 31 de enero de 2019					
	PBSV	PBSI	APSV	APSI	TOTAL
Solicitudes	444.775	245.332	1.304.941	76.749	2.071.797
Concesiones	396.382	140.046	1.096.683	61.679	1.694.790
Trámites	746	4.234	2.102	288	7.370
Rechazada	46.453	99.524	203.029	14.269	363.275
Desistimiento	244	250	371	108	973
Anuladas	950	1.278	2.756	405	5.389

Fuente: Elaboración propia sobre la base de información del IPS. Información al 26 de febrero de 2019.

Nota: Información no incluye Ex Pasis.

La información estadística reportada del número de solicitudes concesionadas, en trámite, rechazadas y anuladas varía mes a mes por actualización de la información reportada.

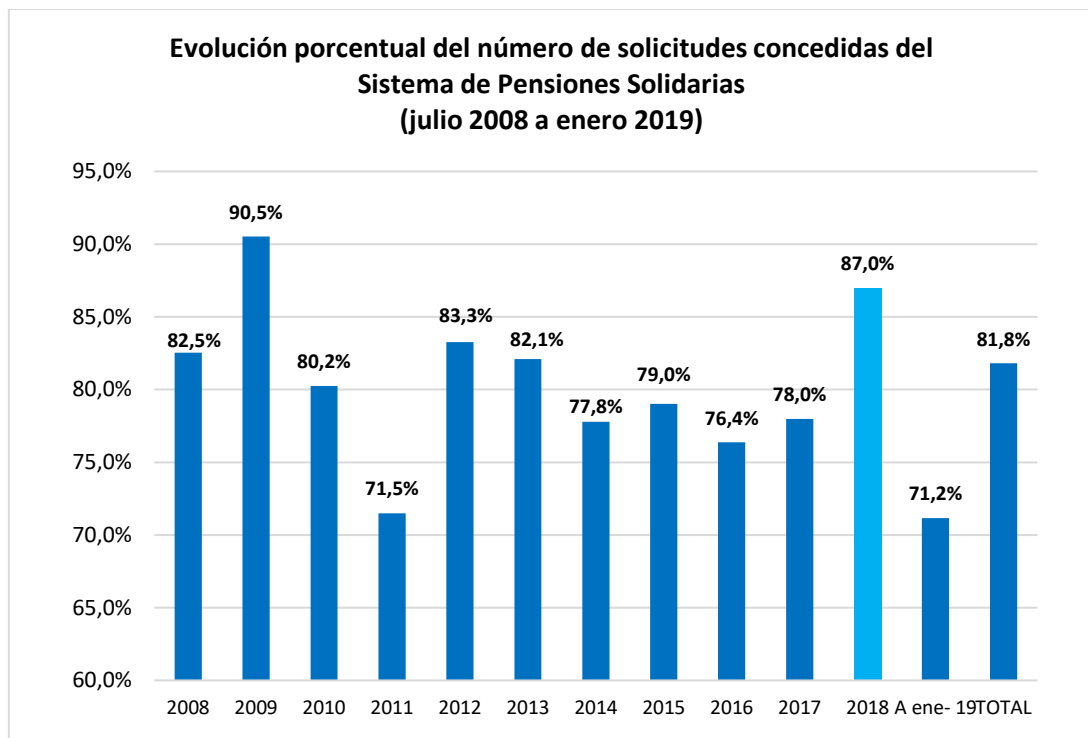
Por tipo de beneficio se observa, que del total de solicitudes recibidas por PBS y APS, ha sido concedido el 77,7% (536.428) y 83,8% (1.158.362), respectivamente. Del total de solicitudes recibidas por Vejez e Invalidez se han concedido el 85,3% (1.493.065) y 62,6% (201.725).



Fuente: Elaboración propia sobre la base de información del IPS

4. Solicitudes recibidas y beneficios concedidos en el SPS, por año

Durante enero de 2019, se concedieron el 71,2% (10.209) del total de solicitudes recibidas (14.346), cifra inferior al promedio del año anterior. Destaca el número de concesiones realizadas durante el año 2018 (promedio mensual de 12.401 concesiones), cifra un 27,0% mayor respecto del periodo de 2017 (promedio mensual de 9.762). Este aumento se explica tanto por las campañas de difusión realizadas por el IPS y la Superintendencia de Pensiones, como por la actualización del valor en el umbral casen en diciembre de 2017¹.



Fuente: Elaboración propia sobre la base de información del IPS

¹ Resolución Exenta N°193 de 2017 de la Subsecretaría de Previsión Social, la que modifica la fórmula que determina los ingresos laborales de las personas mayores de 65 años, esta modificación permite que los adultos mayores que sean beneficiarios del Sistema de Pensiones trabajen.

TOTAL SOLICITUDES PBS Y APS (no incluye ex Pasis)							
PERIODO	PBSV	PBSI	Total PBS	APSV	APSI	Total APS	Total PBS+APS
Jul a Dic 2008	84.792	37.698	122.490	13.034	6.193	19.227	141.717
Total 2009	59.115	35.112	94.227	297.997	11.591	309.588	403.815
Total 2010	40.711	24.962	65.673	168.085	11.927	180.012	245.685
Total 2011	37.244	20.916	58.160	126.024	10.364	136.388	194.548
Total 2012	33.804	18.951	52.755	130.283	8.215	138.498	191.253
Total 2013	32.881	16.868	49.749	77.015	7.300	84.315	134.064
Total 2014	39.418	17.578	56.996	88.526	6.051	94.577	151.573
Total 2015	31.090	18.492	49.582	88.831	2.497	91.328	140.910
Total 2016	27.207	18.101	45.309	84.734	2.588	87.321	132.630
Total 2017	28.208	18.325	46.533	100.501	3.167	103.668	150.201
Total 2018	27.794	16.940	44.734	120.069	6.252	126.321	171.055
A ene-19	2.511	1.389	3.900	9.842	604	10.446	14.346
-	444.775	245.332	690.108	1.304.941	76.749	1.381.689	2.071.797

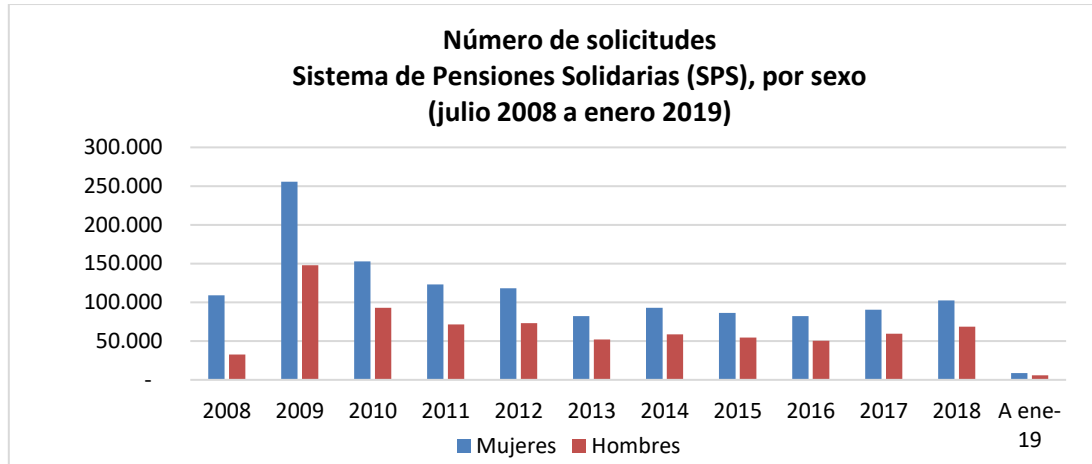
Fuente: Elaboración propia sobre la base de información del IPS. Información al 26 de febrero de 2019.

TOTAL CONCEDIDAS PBS Y APS (no incluye ex Pasis)							
PERIODO	PBSV	PBSI	TOTAL PBS	APSV	APSI	TOTAL APS	Total PBS+APS
Jul a Dic 2008	83.926	21.763	105.689	9.666	1.628	11.294	116.983
Total 2009	57.791	20.961	78.752	277.006	9.792	286.798	365.550
Total 2010	36.098	13.242	49.340	137.903	9.911	147.814	197.154
Total 2011	29.811	10.346	40.157	90.244	8.697	98.941	139.098
Total 2012	29.013	9.891	38.904	113.336	7.011	120.347	159.251
Total 2013	29.558	8.904	38.462	65.551	6.049	71.600	110.062
Total 2014	32.593	9.996	42.589	70.042	5.270	75.312	117.901
Total 2015	26.414	11.689	38.103	71.155	2.081	73.236	111.339
Total 2016	21.821	11.783	33.604	65.463	2.218	67.681	101.285
Total 2017	22.733	11.893	34.626	79.716	2.803	82.519	117.145
Total 2018	24.844	9.395	34.239	108.776	5.798	114.574	148.813
A ene-19	1.780	183	1.963	7.825	421	8.246	10.209
TOTAL	396.382	140.046	536.428	1.096.683	61.679	1.158.362	1.694.790

Fuente: Elaboración propia sobre la base de información del IPS. Información al 26 de febrero de 2019.

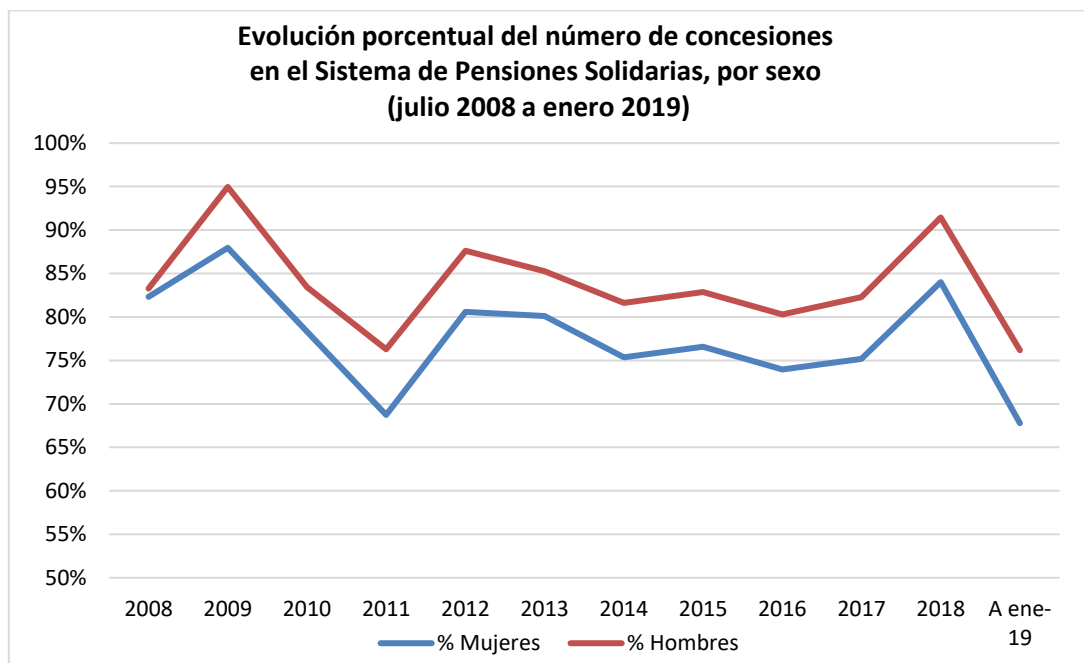
5. Solicitudes recibidas y beneficios concedidos en el SPS, por sexo

Por sexo, las mujeres son quienes lideran la mayor cantidad de solicitudes realizadas al Sistema de Pensiones Solidarias (SPS), desde el inicio de la Reforma del 2008 a la fecha se han recibido en total 1.304.363 solicitudes de mujeres versus 767.434 de hombres.



Fuente: Elaboración propia sobre la base de información del IPS

Respecto de las solicitudes concedidas, los hombres son quienes lideran el mayor porcentaje de beneficios concedidos. Durante enero de 2019 se concedieron a los hombres el 76,2% (4.400) y a las mujeres el 67,8% (5.809). Respecto del total de solicitudes desde el inicio de la Reforma, se ha concedido a los hombres un 85,7% (657.642), mientras que para las mujeres esta cifra es de 79,5% (1.037.148).



Fuente: Elaboración propia sobre la base de información del IPS

TOTAL SOLICITUDES PBS Y APS POR SEXO (no incluye ex Pasis)					
PERIODO	Femenino	% Femenino	Masculino	% Masculino	Total solicitudes
Jul a Dic 2008	109.234	77,1%	32.483	22,9%	141.717
Total 2009	255.764	63,3%	148.051	36,7%	403.815
Total 2010	152.794	62,2%	92.891	37,8%	245.685
Total 2011	123.196	63,6%	71.352	36,4%	194.548
Total 2012	118.199	61,8%	73.054	38,2%	191.253
Total 2013	82.123	61,3%	51.941	38,7%	134.064
Total 2014	92.874	61,3%	58.699	38,7%	151.573
Total 2015	86.207	61,2%	54.703	38,8%	140.910
Total 2016	82.317	62,1%	50.313	37,9%	132.630
Total 2017	90.636	60,3%	59.565	39,7%	150.201
Total 2018	102.449	59,9%	68.606	40,1%	171.055
A ene-19	8.570	59,7%	5.776	40,3%	14.346
TOTAL	1.304.363	63,0%	767.434	37,0%	2.071.797

Fuente: Elaboración propia sobre la base de información del IPS. Información al 26 de febrero de 2019.

TOTAL CONCEDIDAS PBS Y APS POR SEXO (no incluye ex Pasis)					
PERIODO	Femenino	% Femenino	Masculino	% Masculino	Total concesiones
Jul a Dic 2008	89.933	76,9%	27.050	23,1%	116.983
Total 2009	224.962	61,6%	140.588	38,4%	365.550
Total 2010	119.654	60,7%	77.500	39,3%	197.154
Total 2011	84.677	60,8%	54.421	39,2%	139.098
Total 2012	95.235	59,8%	64.016	40,2%	159.251
Total 2013	65.774	59,8%	44.288	40,2%	110.062
Total 2014	70.002	59,4%	47.899	40,6%	117.901
Total 2015	66.002	59,3%	45.337	40,7%	111.339
Total 2016	60.888	60,1%	40.397	39,9%	101.285
Total 2017	68.140	58,2%	49.005	41,8%	117.145
Total 2018	86.072	57,8%	62.741	42,2%	148.813
A ene-19	5.809	56,9%	4.400	43,1%	10.209
TOTAL	1.037.148	61,2%	657.642	38,8%	1.694.790

Fuente: Elaboración propia sobre la base de información del IPS. Información al 26 de febrero de 2019.

**6. Solicitudes mensuales recibidas en el SPS, por tipo de institución
Julio de 2008 a enero de 2019**

TOTAL SOLICITUDES (no incluye ex Pasis)													
PERIODO	TOTAL PBS Y APS							SEXO		ORIGEN DE TRAMITACIÓN DEL BENEFICIO			
	PBSV	PBSI	TOTAL PBS	APSV	APSI	TOTAL APS	Total PBS + APS	Femenino	Masculino	En IPS	En AFP	En Cías. de Seguro	En Municipio
Jul a Dic 2008	84.792	37.698	122.490	13.034	6.193	19.227	141.717	109.234	32.483	97.794	1.045	-	42.878
Total 2009	59.115	35.112	94.227	297.997	11.591	309.588	403.815	255.764	148.051	299.252	30.351		74.212
Total 2010	40.711	24.962	65.673	168.085	11.927	180.012	245.685	152.794	92.891	148.053	32.913	5.334	59.385
Total 2011	37.244	20.916	58.160	126.024	10.364	136.388	194.548	123.196	71.352	114.198	25.995	11.385	42.970
Total 2012	33.804	18.951	52.755	130.283	8.215	138.498	191.253	118.199	73.054	125.927	24.052	9.227	32.047
Total 2013	32.881	16.868	49.749	77.015	7.300	84.315	134.064	82.123	51.941	83.744	22.684	6.357	21.279
Total 2014	39.418	17.578	56.996	88.526	6.051	94.577	151.573	92.874	58.699	94.154	27.039	6.541	23.839
Total 2015	31.090	18.492	49.582	88.831	2.497	91.328	140.910	86.207	54.703	84.082	29.599	5.383	21.846
Total 2016	27.207	18.101	45.309	84.734	2.588	87.321	132.630	82.317	50.313	78.143	29.026	4.512	20.949
Enero'17	2.774	1.509	4.283	7.639	271	7.910	12.193	7.573	4.620	7.252	2.606	384	1.951
Febrero	2.017	1.346	3.363	7.226	208	7.434	10.797	6.584	4.213	6.608	2.309	328	1.552
Marzo	2.559	1.723	4.282	8.941	224	9.165	13.447	8.246	5.201	8.053	3.052	374	1.968
Abril	2.234	1.434	3.668	6.869	211	7.080	10.748	6.571	4.177	6.429	2.430	274	1.615
Mayo	2.254	1.548	3.802	9.638	268	9.906	13.708	7.687	6.021	7.903	3.398	472	1.935
Junio	1.946	1.490	3.436	7.643	218	7.861	11.297	6.660	4.637	6.563	2.547	406	1.781
Julio	2.312	1.627	3.939	9.183	298	9.481	13.420	8.144	5.276	7.949	3.103	395	1.973
Agosto	2.872	1.659	4.531	9.652	305	9.957	14.488	8.889	5.599	8.738	3.193	407	2.150
Septiembre	2.226	1.397	3.623	7.964	259	8.223	11.846	7.127	4.719	7.044	2.705	297	1.800
Octubre	2.553	1.604	4.157	9.350	314	9.664	13.821	8.412	5.409	8.126	3.071	420	2.204
Noviembre	2.398	1.656	4.054	8.771	314	9.085	13.139	8.091	5.048	7.370	3.265	384	2.120
Diciembre	2.063	1.332	3.395	7.625	277	7.902	11.297	6.652	4.645	6.479	2.711	327	1.780
Total 2017	28.208	18.325	46.533	100.501	3.167	103.668	150.201	90.636	59.565	88.514	34.390	4.468	22.829
Enero'18	2375	1446	3.821	10949	398	11.347	15.168	9266	5902	9330	3555	358	1925
Febrero'18	1.964	1.195	3.159	10.781	731	11.512	14.671	9.067	5.604	9.445	3.272	313	1.641
Marzo'18	2226	1454	3.680	10084	923	11.007	14.687	8796	5891	8593	3702	417	1975
Abril'18	2147	1474	3.621	9453	837	10.290	13.911	8157	5754	7488	3892	477	2054

TOTAL SOLICITUDES (no incluye ex Pasis)													
PERIODO	TOTAL PBS Y APS							SEXO		ORIGEN DE TRAMITACIÓN DEL BENEFICIO			
	PBSV	PBSI	TOTAL PBS	APSV	APSI	TOTAL APS	Total PBS + APS	Femenino	Masculino	En IPS	En AFP	En Cías. de Seguro	En Municipio
Mayo'18	2202	1399	3.601	10986	560	11.546	15.147	8423	6724	8433	4171	481	2062
Junio'18	2017	1389	3.406	9454	523	9.977	13.383	7814	5569	7488	3605	400	1890
Julio'18	2244	1450	3.694	10023	476	10.499	14.193	8383	5810	8010	3819	436	1928
Agosto'18	2517	1569	4.086	10661	423	11.084	15.170	9206	5964	9132	3490	421	2127
Septiembre'18	2148	1276	3.424	8579	339	8.918	12.342	7619	4723	7419	2997	318	1608
Octubre '18	2759	1534	4.293	11537	417	11.954	16.247	9951	6296	9395	4207	412	2233
Noviembre'18	2689	1420	4.109	9156	303	9.459	13.568	8305	5263	7766	3537	427	1838
Diciembre '18	2506	1334	3.840	8406	322	8.728	12.568	7462	5106	7301	3277	328	1662
Total 2018	27.794	16.940	44.734	120.069	6.252	126.321	171.055	102.449	68.606	99.800	43.524	4.788	22.943
Enero'19	2.511	1.389	3.900	9.842	604	10.446	14.346	8.570	5.776	8.076	4.043	329	1.898
TOTAL	444.775	245.332	690.108	1.304.941	76.749	1.381.689	2.071.797	1.304.363	767.434	1.321.737	304.661	58.324	387.075

Fuente: Elaboración propia sobre la base de información del IPS. Información al 26 de febrero de 2019.

Nota: En Julio 2009 se realiza el cambio de umbral de cobertura del 40% al 45% de la población más pobre de Chile, en septiembre 2009 pasa del 45% al 50%, en Julio 2010 pasa del 50% al 55% y durante Julio 2011 pasa del 55% al 60% de la población más pobre de Chile.

La información estadística reportada del número de solicitudes concesionadas, en trámite, rechazadas y anuladas varía mes a mes por actualización de cifras.

* Destacan los meses de enero, mayo y agosto como aquellos con mayor número de solicitudes relacionadas principalmente por las campañas de difusión del IPS y la SP.

7. Concesiones mensuales en el SPS, por tipo de beneficio
Julio de 2008 a enero de 2019

TOTAL CONCEDIDAS (no incluye ex Pasis)													
MES	TOTAL PBS Y APS							SEXO		ORIGEN DE TRAMITACIÓN DEL BENEFICIO			
	PBSV	PBSI	TOTAL PBS	APSV	APSI	TOTAL APS	Total PBS+APS	Femenino	Masculino	En IPS	En AFP	En Cías. de Seguro	En Municipio
Jul a Dic 2008	83.926	21.763	105.689	9.666	1.628	11.294	116.983	89.933	27.050	79.515	1.004		36.464
Total 2009	57.791	20.961	78.752	277.006	9.792	286.798	365.550	224.962	140.588	272.721	26.657		66.172
Total 2010	36.098	13.242	49.340	137.903	9.911	147.814	197.154	119.654	77.500	120.953	25.691	3.837	46.673
Total 2011	29.811	10.346	40.157	90.244	8.697	98.941	139.098	84.677	54.421	81.301	19.165	8.017	30.615
Total 2012	29.013	9.891	38.904	113.336	7.011	120.347	159.251	95.235	64.016	105.746	20.843	7.849	24.813
Total 2013	29.558	8.904	38.462	65.551	6.049	71.600	110.062	65.774	44.288	68.652	19.386	5.326	16.698
Total 2014	32.593	9.996	42.589	70.042	5.270	75.312	117.901	70.002	47.899	72.048	22.546	5.133	18.174
Total 2015	26.414	11.689	38.103	71.155	2.081	73.236	111.339	66.002	45.337	65.219	24.953	4.306	16.861
Total 2016	21.821	11.783	33.604	65.463	2.218	67.681	101.285	60.888	40.397	58.604	23.647	3.436	15.598
Enero'17	2.359	1.001	3.360	6.051	225	6.276	9.636	5.835	3.801	5.658	2.161	306	1.511
Febrero	1.593	871	2.464	5.680	183	5.863	8.327	4.926	3.401	5.032	1.876	256	1.163
Marzo	2053	1109	3.162	6998	195	7.193	10.355	6086	4269	6094	2512	284	1465
Abril	1.828	948	2.776	5.413	192	5.605	8.381	4.955	3.426	4.923	2.015	212	1.231
Mayo	1.791	961	2.752	7.546	231	7.777	10.529	5.641	4.888	5.910	2.776	387	1.456
Junio	1.520	923	2.443	5.843	192	6.035	8.478	4.781	3.697	4.804	2.063	316	1.295
Julio	1791	1059	2.850	7215	260	7.475	10.325	6002	4323	5990	2543	304	1488
Agosto	2272	1092	3.364	7422	273	7.695	11.059	6573	4486	6567	2578	304	1610
Septiembre	1.771	926	2.697	6.179	236	6.415	9.112	5.299	3.813	5.293	2.208	228	1.383
Octubre	1995	1004	2.999	7482	274	7.756	10.755	6331	4424	6173	2532	349	1701
Noviembre	1.899	1.088	2.987	7.043	287	7.330	10.317	6.100	4.217	5.656	2.746	320	1.595
Diciembre	1.861	911	2.772	6.844	255	7.099	9.871	5.611	4.260	5.556	2.496	285	1.534
Total 2017	22.733	11.893	34.626	79.716	2.803	82.519	117.145	68.140	49.005	67.656	28.506	3.551	17.432
Enero'18	2138	923	3.061	10032	361	10.393	13.454	7982	5472	8209	3282	332	1631

TOTAL CONCEDIDAS (no incluye ex Pasis)													
MES	TOTAL PBS Y APS							SEXO		ORIGEN DE TRAMITACIÓN DEL BENEFICIO			
	PBSV	PBSI	TOTAL PBS	APSV	APSI	TOTAL APS	Total PBS+APS	Femenino	Masculino	En IPS	En AFP	En Cías. de Seguro	En Municipio
Febrero'18	1786	745	2.531	9930	711	10.641	13.172	7962	5210	8432	3021	284	1435
Marzo'18	1959	916	2.875	9166	890	10.056	12.931	7530	5401	7449	3441	378	1663
Abril'18	1934	951	2.885	8563	797	9.360	12.245	6907	5338	6490	3581	439	1735
Mayo'18	1938	937	2.875	9900	521	10.421	13.296	7089	6207	7279	3823	448	1746
Junio'18	1777	887	2.664	8542	490	9.032	11.696	6536	5160	6408	3323	369	1596
Julio'18	1980	928	2.908	9066	439	9.505	12.413	7070	5343	6846	3524	388	1655
Agosto'18	2188	867	3.055	9638	383	10.021	13.076	7639	5437	7738	3204	383	1751
Septiembre'18	1920	712	2.632	7690	302	7.992	10.624	6359	4265	6256	2744	286	1338
Octubre '18	2434	597	3.031	10380	366	10.746	13.777	8111	5666	7760	3869	384	1764
Noviembre'18	2470	474	2.944	8284	263	8.547	11.491	6774	4717	6494	3237	387	1373
Diciembre '18	2320	458	2.778	7585	275	7.860	10.638	6113	4525	6019	3012	304	1303
Total 2018	24.844	9.395	34.239	108.776	5.798	114.574	148.813	86.072	62.741	85.380	40.061	4.382	18.990
Enero' 19	1.780	183	1.963	7.825	421	8.246	10.209	5809	4400	5533	3199	267	1210
TOTAL	396.382	140.046	536.428	1.096.683	61.679	1.158.362	1.694.790	1.037.148	657.642	1.083.328	255.658	46.104	309.700

Fuente: Elaboración propia sobre la base de información del IPS, información al 26 de febrero de 2019.

Nota: Información Ex Pasis al 12 de febrero de 2019 (IPS).

El número de beneficios concesionados no coincide con el número de beneficios pagados por las siguientes razones:

- El total acumulado de concesiones de la Reforma Previsional incluye personas fallecidas:
- El número de personas fallecidas durante el mes de enero -19 con PBS correspondió a 1.743.
- El número aproximado de personas fallecidas con PBS durante el periodo jul-08 a enero-19 correspondió a 153.376.
- Existen personas a quienes se les ha extinguido o suspendido el beneficio.
- El mes de concedida la pensión no necesariamente coincide con el primer mes de pago.

B. Nivel Regional

8. Número de beneficios pagados en el mes, por tipo de beneficio

Diciembre de 2018

REGION	TIPO DE BENEFICIO	SEXO		TOTAL
		FEMENINO	MASCULINO	
ARICA Y PARINACOTA	PBS Vejez	3.075	1.120	4.195
	PBS Invalidez	1.041	934	1.975
	APS Vejez	6.400	4.808	11.208
	APS Invalidez	324	296	620
TARAPACA	PBS Vejez	3.141	1.157	4.298
	PBS Invalidez	1.393	986	2.379
	APS Vejez	6.402	4.761	11.163
	APS Invalidez	551	404	955
ANTOFAGASTA	PBS Vejez	5.121	1.485	6.606
	PBS Invalidez	1.898	1.350	3.248
	APS Vejez	11.373	6.668	18.041
	APS Invalidez	647	518	1.165
ATACAMA	PBS Vejez	4.307	1.420	5.727
	PBS Invalidez	1.497	1.038	2.535
	APS Vejez	7.452	5.618	13.070
	APS Invalidez	513	435	948
COQUIMBO	PBS Vejez	13.899	5.629	19.528
	PBS Invalidez	4.407	3.459	7.866
	APS Vejez	22.525	16.412	38.937
	APS Invalidez	1.452	1.224	2.676
VALPARAISO	PBS Vejez	28.910	9.472	38.382
	PBS Invalidez	10.585	7.792	18.377
	APS Vejez	60.551	41.971	102.522
	APS Invalidez	4.238	3.037	7.275
O'HIGGINS	PBS Vejez	15.281	5.077	20.358
	PBS Invalidez	5.345	4.125	9.470
	APS Vejez	26.888	23.250	50.138
	APS Invalidez	2.865	1.927	4.792
MAULE	PBS Vejez	21.608	8.652	30.260
	PBS Invalidez	7.687	5.728	13.415
	APS Vejez	31.543	28.811	60.354
	APS Invalidez	2.665	2.256	4.921
BIO BIO	PBS Vejez	44.879	14.730	59.609
	PBS Invalidez	20.723	13.770	34.493
	APS Vejez	58.717	49.519	108.236
	APS Invalidez	5.781	5.545	11.326
ARAUCANIA	PBS Vejez	28.608	14.371	42.979
	PBS Invalidez	9.202	6.581	15.783
	APS Vejez	25.350	22.738	48.088
	APS Invalidez	2.135	2.719	4.854

REGION	TIPO DE BENEFICIO	SEXO		TOTAL
		FEMENINO	MASCULINO	
LOS RIOS	PBS Vejez	9.394	3.994	13.388
	PBS Invalidez	3.536	2.302	5.838
	APS Vejez	11.352	9.621	20.973
	APS Invalidez	1.214	1.090	2.304
LOS LAGOS	PBS Vejez	20.878	10.230	31.108
	PBS Invalidez	7.455	5.556	13.011
	APS Vejez	20.487	17.822	38.309
	APS Invalidez	2.587	2.236	4.823
AYSEN	PBS Vejez	1.774	925	2.699
	PBS Invalidez	528	392	920
	APS Vejez	2.257	2.182	4.439
	APS Invalidez	289	274	563
MAGALLANES	PBS Vejez	1.982	771	2.753
	PBS Invalidez	537	452	989
	APS Vejez	4.487	3.164	7.651
	APS Invalidez	267	194	461
METROPOLITANA	PBS Vejez	94.640	27.818	122.458
	PBS Invalidez	29.468	23.144	52.612
	APS Vejez	197.616	122.686	320.302
	APS Invalidez	10.547	8.672	19.219
TOTALES POR TIPO DE BENEFICIO	PBS Vejez	297.497	106.851	404.348
	PBS Invalidez	105.302	77.609	182.911
	APS Vejez	493.400	360.031	853.431
	APS Invalidez	36.075	30.827	66.902
TOTAL		932.274	575.318	1.507.592

Fuente: Información SP.

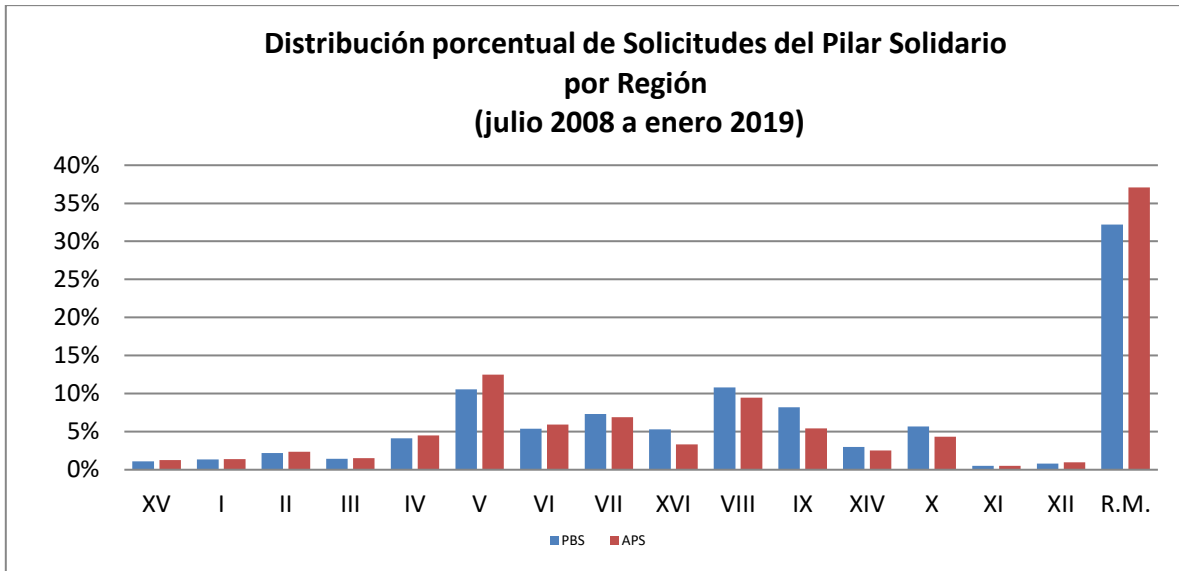
Nota: Al 26 de febrero de 2019 la información para el mes de enero no se encuentra disponible.

**9. Solicitudes recibidas en el SPS, por tipo de institución
Acumulado - julio de 2008 a enero de 2019**

TOTAL SOLICITUDES (no incluye ex Pasis)														
TOTAL PBS Y APS							TOTAL		SEXO		ORIGEN DE TRAMITACIÓN DEL BENEFICIO			
REGIÓN	PBSV	PBSI	TOTAL PBS	APSV	APSI	TOTAL APS	Total PBS+APS	% de Solicitudes PBS+APS	Femenino	Masculino	En IPS	En AFP	En Cías. de Seguro	En Municipio
ARICA Y PARINACOTA	5.276	2.266	7.542	16.671	834	17.505	25.047	1,2%	15.191	9.856	15.346	4.332	705	4.664
TARAPACA	5.336	3.973	9.309	17.753	1.525	19.278	28.587	1,4%	17.898	10.689	17.023	3.810	1.009	6.745
ANTOFAGASTA	10.426	4.720	15.146	30.760	1.583	32.343	47.489	2,3%	31.715	15.774	33.910	6.298	635	6.646
ATACAMA	6.782	3.260	10.042	20.157	1.066	21.223	31.265	1,5%	19.479	11.786	19.438	4.892	916	6.019
COQUIMBO	19.568	8.775	28.343	59.614	2.881	62.495	90.838	4,4%	56.630	34.208	69.064	11.043	1.302	9.429
VALPARAISO	49.130	23.691	72.821	163.338	9.122	172.460	245.281	11,8%	155.859	89.422	160.356	41.007	6.080	37.838
L. G. B. OHIGGINS	23.411	13.868	37.279	76.720	5.166	81.886	119.165	5,8%	72.259	46.906	71.596	15.246	2.909	29.414
MAULE	32.040	18.598	50.638	89.399	5.822	95.221	145.859	7,0%	86.257	59.602	91.564	21.749	3.549	28.997
ÑUBLE	16.367	20.212	36.579	41.744	4.489	46.233	82.812	4,0%	51.265	31.547	49.292	10.900	1.486	21.134
BIO-BIO	42.730	31.930	74.660	123.133	7.583	130.716	205.376	9,9%	130.466	74.910	121.520	27.498	5.787	50.571
LA ARAUCANIA	34.313	22.207	56.520	70.144	4.877	75.021	131.541	6,3%	80.393	51.148	90.368	18.769	3.234	19.170
LOS RIOS	12.262	8.291	20.553	31.808	3.077	34.885	55.438	2,7%	34.068	21.370	40.109	8.997	1.776	4.556
LOS LAGOS	24.327	14.977	39.304	54.815	4.874	59.689	98.993	4,8%	58.938	40.055	67.198	18.001	3.010	10.784
AYSÉN	2.371	1.185	3.556	6.417	511	6.928	10.484	0,5%	5.787	4.697	7.817	1.820	155	692
MAGALLANES Y ANTARTICA	3.937	1.507	5.444	12.662	622	13.284	18.728	0,9%	11.707	7.021	15.018	2.958	702	50
METROPOLITANA	156.499	65.872	222.371	489.806	22.717	512.523	734.894	35,5%	476.451	258.443	451.952	107.341	25.069	150.532
Totales	444.775	245.332	690.107	1.304.941	76.749	1.381.690	2.071.797	100,0%	1.304.363	767.434	1.321.571	304.661	58.324	387.241
Participación sobre el total	21%	12%		63%	4%		100%		63%	37%	64%	15%	3%	19%

Fuente: Elaboración propia sobre la base de información del IPS. Información al 26 de febrero de 2019.

Nota: La información estadística reportada del número de solicitudes concesionadas, en trámite, rechazadas y anuladas varían mes a mes porque se actualiza la información reportada.



Fuente: Elaboración propia sobre la base de información del IPS.

Nota: No incluye ex Pasis

**10. Concesiones en el SPS, por Institución
Acumulado - Julio de 2008 a enero de 2019**

TOTAL CONCEDIDAS (no incluye ex Pasis)														
REGIÓN	TOTAL PBS Y APS						TOTAL		SEXO		ORIGEN DE TRAMITACIÓN DEL BENEFICIO			
	PBSV	PBSI	TOTAL PBS	APSV	APSI	TOTAL APS	Total PBS+APS	% de Concesiones PBS+APS	Femenino	Masculino	En IPS	En AFP	En Cías. de Seguro	En Municipio
ARICA Y PARINACOTA	4.869	1.604	6.473	14.335	677	15.012	21.485	1,3%	12.830	8.655	13.185	3.685	573	4.042
TARAPACA	4.613	2.375	6.988	14.191	1.166	15.357	22.345	1,3%	13.624	8.721	13.431	3.134	760	5.020
ANTOFAGASTA	8.534	3.007	11.541	24.300	1.209	25.509	37.050	2,2%	24.155	12.895	26.345	4.805	490	5.410
ATACAMA	5.860	2.173	8.033	16.772	830	17.602	25.635	1,5%	15.602	10.033	15.742	4.057	693	5.143
COQUIMBO	17.093	5.491	22.584	49.888	2.432	52.320	74.904	4,4%	45.231	29.673	57.080	9.204	950	7.670
VALPARAISO	43.322	15.080	58.402	134.016	7.244	141.260	199.662	11,8%	123.954	75.708	129.622	33.675	4.751	31.614
L. G. B. OHIGGINS	20.407	7.271	27.678	64.625	4.124	68.749	96.427	5,7%	56.086	40.341	58.220	12.639	2.309	23.259
MAULE	29.118	9.989	39.107	77.334	4.587	81.921	121.028	7,1%	69.258	51.770	76.612	18.810	2.816	22.790
ÑUBLE	14.983	8.799	23.782	36.499	3.819	40.318	64.100	3,8%	37.049	27.051	39.358	9.642	1.255	13.845
BIO-BIO	37.763	15.584	53.347	103.089	6.032	109.121	162.468	9,6%	98.310	64.158	97.877	22.629	4.466	37.496
LA ARAUCANIA	31.581	10.444	42.025	60.139	4.017	64.156	106.181	6,3%	61.879	44.302	72.926	16.289	2.453	14.513
LOS RIOS	11.320	5.712	17.032	27.172	2.602	29.774	46.806	2,8%	27.989	18.817	33.785	7.779	1.412	3.830
LOS LAGOS	22.529	8.627	31.156	47.428	3.972	51.400	82.556	4,9%	47.833	34.723	55.216	15.758	2.458	9.124
AYSÉN	2.113	583	2.696	5.198	391	5.589	8.285	0,5%	4.375	3.910	6.170	1.444	99	572
MAGALLANES Y ANTARTICA	3.511	1.017	4.528	10.053	489	10.542	15.070	0,9%	9.170	5.900	12.151	2.334	548	37
METROPOLITANA	138.766	42.290	181.056	411.644	18.088	429.732	610.788	36,0%	389.803	220.985	375.472	89.774	20.071	125.471
Totales	396.382	140.046	536.428	1.096.683	61.679	1.158.362	1.694.790	100,0%	1.037.148	657.642	1.083.192	255.658	46.104	309.836
Participación sobre el total	23%	8%		65%	4%		100%		61%	39%	64%	15%	3%	18%

Fuente: Elaboración propia sobre la base de información del IPS. Información al 26 de febrero de 2019.

Nota: La información estadística reportada del número de solicitudes concesionadas, en trámite, rechazadas y anuladas varían mes a mes por actualización de cifras.

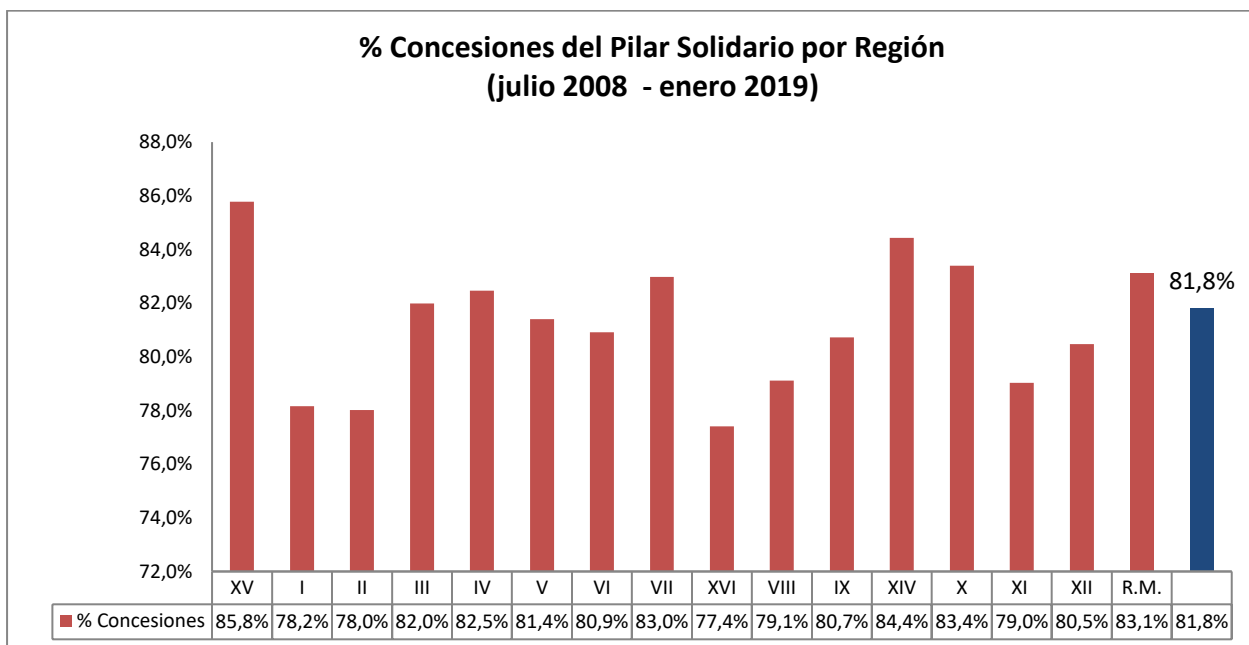
11. Porcentaje de solicitudes concedidas en el SPS Julio de 2008 a enero de 2019

N° REGIÓN	REGIÓN	TIPO DE CONCESIÓN				Total
		PBSV	PBSI	APSV	APSI	
XV	ARICA Y PARINACOTA	92,3%	70,8%	86,0%	81,2%	85,8%
I	TARAPACA	86,5%	59,8%	79,9%	76,5%	78,2%
II	ANTOFAGASTA	81,9%	63,7%	79,0%	76,4%	78,0%
III	ATACAMA	86,4%	66,7%	83,2%	77,9%	82,0%
IV	COQUIMBO	87,4%	62,6%	83,7%	84,4%	82,5%
V	VALPARAISO	88,2%	63,7%	82,0%	79,4%	81,4%
VI	L. G. B. OHIGGINS	87,2%	52,4%	84,2%	79,8%	80,9%
VII	MAULE	90,9%	53,7%	86,5%	78,8%	83,0%
XVI	ÑUBLE	91,5%	43,5%	87,4%	85,1%	77,4%
VIII	BIO-BIO	88,4%	48,8%	83,7%	79,5%	79,1%
IX	LA ARAUCANIA	92,0%	47,0%	85,7%	82,4%	80,7%
XIV	LOS RIOS	92,3%	68,9%	85,4%	84,6%	84,4%
X	LOS LAGOS	92,6%	57,6%	86,5%	81,5%	83,4%
XI	AYSÉN	89,1%	49,2%	81,0%	76,5%	79,0%
XII	MAGALLANES Y ANT.	89,2%	67,5%	79,4%	78,6%	80,5%
R.M.	METROPOLITANA	88,7%	64,2%	84,0%	79,6%	83,1%
	Total	89,1%	57,1%	84,0%	80,4%	81,8%

Fuente: Elaboración propia sobre la base de información del IPS. Información al 26 de febrero de 2019.

Nota: No incluye ex Pasis

La información estadística reportada del número de solicitudes concesionadas, en trámite, rechazadas y anuladas varían mes a mes por actualización de cifras.



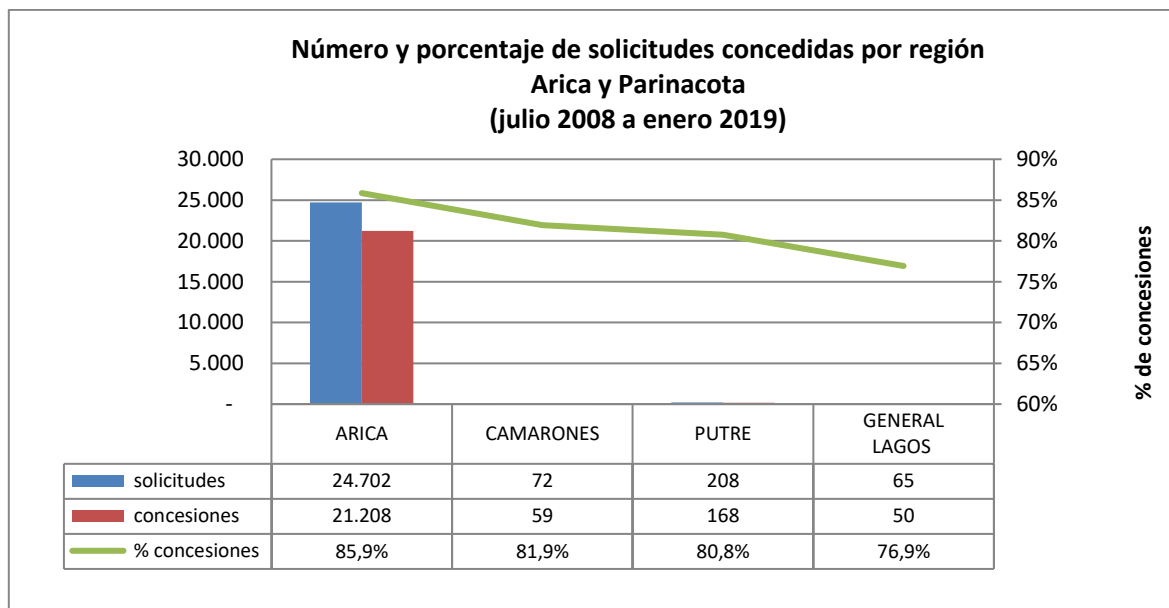
Fuente: Elaboración propia sobre la base de información del IPS.

Nota: No incluye ex Pasis

C. Nivel Comunal

12. Total de solicitudes recibidas y beneficios concedidos SPS

12.1. Arica y Parinacota



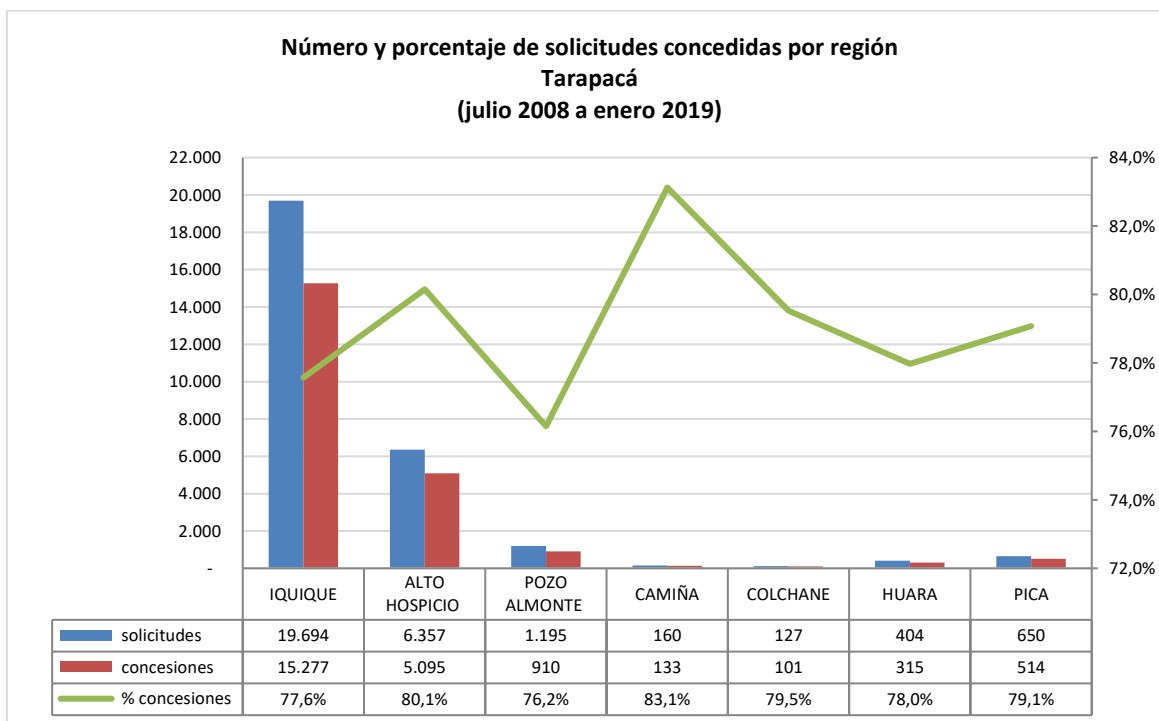
Fuente: Elaboración propia sobre la base de información del IPS.

Concesiones del Pilar Solidario a nivel comunal									
COMUNA	TOTAL PBS Y APS								
	PBSV	PBSI	Total PBS	% PBS	APSV	APSI	Total APS	%APS	Total PBS+APS
ARICA	4.747	1.580	6.327	97,7%	14.206	675	14.881	99,1%	21.208
CAMARONES	21	3	24	0,4%	34	1	35	0,2%	59
PUTRE	70	14	84	1,3%	83	1	84	0,6%	168
GENERAL LAGOS	31	7	38	0,6%	12	-	12	0,1%	50
Totales	4.869	1.604	6.473	100%	14.335	677	15.012	100%	21.485
% respecto del total de concesiones	23%	7%	30%		67%	3%	70%		100%

Fuente: Elaboración propia sobre la base de información del IPS. Información al 26 de febrero de 2019.

Nota: La información estadística reportada del número de solicitudes concesionadas, en trámite, rechazadas y anuladas varían mes a mes porque se actualiza la información reportada.

12.2. Tarapacá



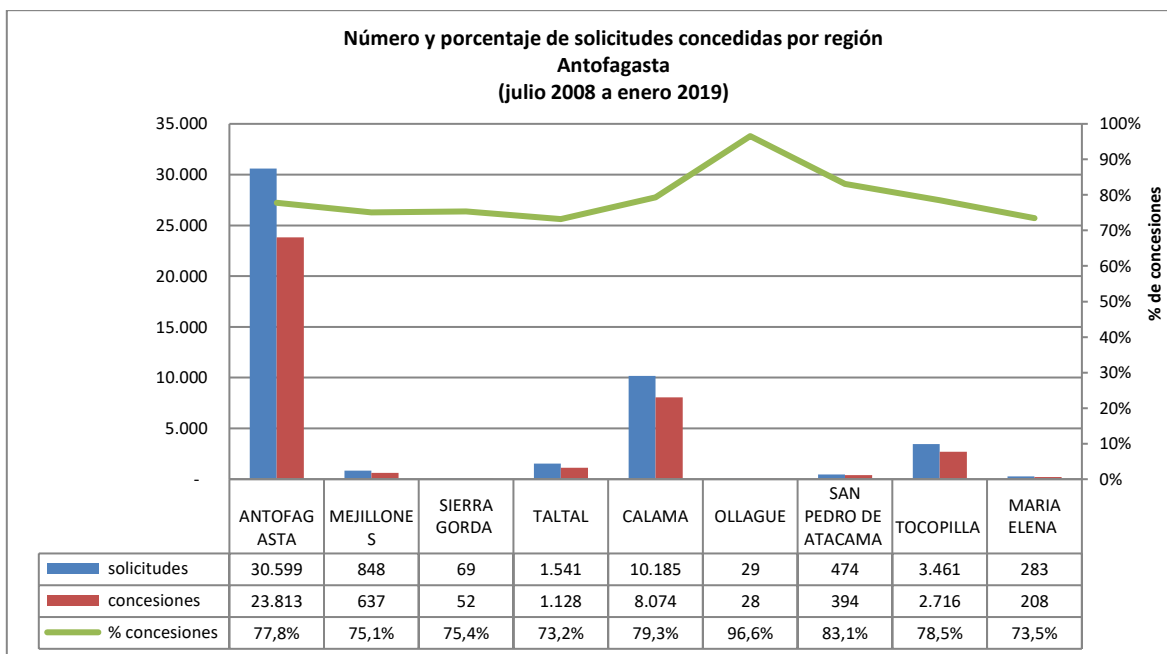
Fuente: Elaboración propia sobre la base de información del IPS.

Concesiones del Pilar Solidario a nivel comunal									
COMUNA	TOTAL PBS Y APS								
	PBSV	PBSI	Total PBS	% PBS	APSV	APSI	Total APS	%APS	Total PBS+APS
IQUIQUE	3.124	1.399	4.523	48,6%	10.057	697	10.754	55,8%	15.277
ALTO HOSPICIO	964	774	1.738	18,7%	2.985	372	3.357	17,4%	5.095
POZO ALMONTE	211	80	291	3,1%	570	49	619	3,2%	910
CAMIÑA	53	21	74	0,8%	51	8	59	0,3%	133
COLCHANE	51	16	67	0,7%	29	5	34	0,2%	101
HUARA	84	42	126	1,4%	170	19	189	1,0%	315
PICA	126	43	169	1,8%	329	16	345	1,8%	514
Totales	4.613	2.375	6.988	75%	14.191	1.166	15.357	80%	22.345
% respecto del total de concesiones	21%	11%	31%		64%	5%	69%		100%

Fuente: Elaboración propia sobre la base de información del IPS. Información al 26 de febrero de 2019

Nota: La información estadística reportada del número de solicitudes concesionadas, en trámite, rechazadas y anuladas varían mes a mes porque se actualiza la información reportada.

12.3. Antofagasta



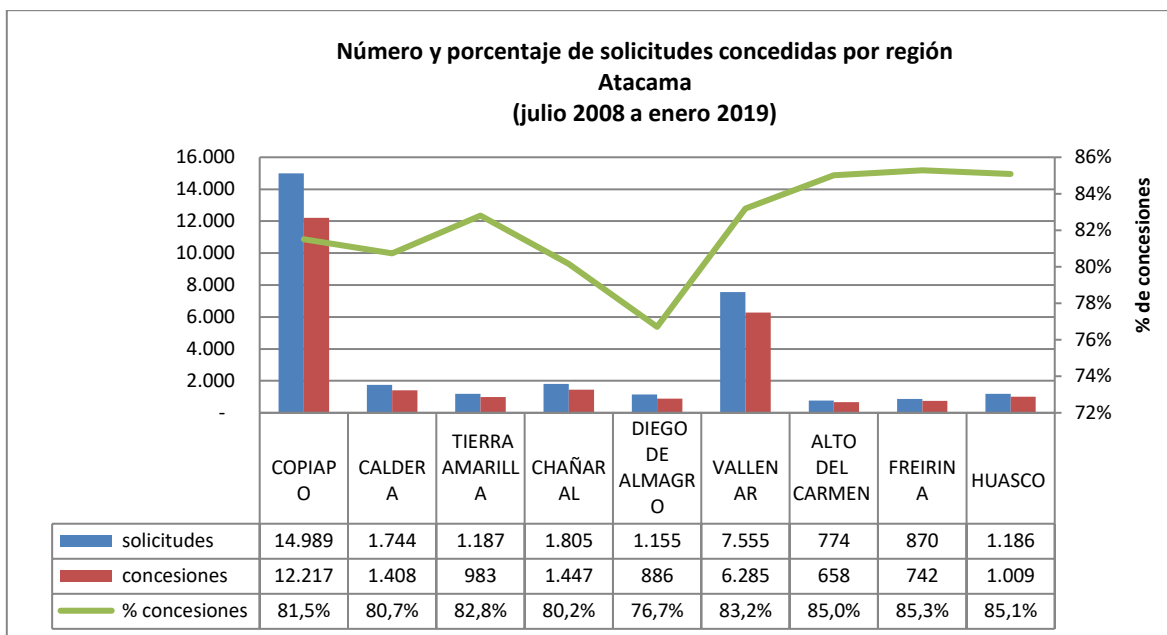
Fuente: Elaboración propia sobre la base de información del IPS.

Concesiones del Pilar Solidario a nivel comunal									
COMUNA	TOTAL PBS Y APS								
	PBSV	PBSI	Total PBS	% PBS	APSV	APSI	Total APS	%APS	Total PBS+APS
ANTOFAGASTA	5.247	1.931	7.178	62,2%	15.788	847	16.635	65,2%	23.813
MEJILLONES	139	44	183	1,6%	434	20	454	1,8%	637
SIERRA GORDA	19	2	21	0,2%	29	2	31	0,1%	52
TALTAL	228	112	340	2,9%	757	31	788	3,1%	1.128
CALAMA	2.108	644	2.752	23,8%	5.106	216	5.322	20,9%	8.074
OLLAGUE	14	1	15	0,1%	13	-	13	0,1%	28
SAN PEDRO DE ATACAMA	134	27	161	1,4%	226	7	233	0,9%	394
TOCOPILLA	595	233	828	7,2%	1.807	81	1.888	7,4%	2.716
MARIA ELENA	50	13	63	0,5%	140	5	145	0,6%	208
Totales	8.534	3.007	11.541	100%	24.300	1.209	25.509	100%	37.050
% respecto del total de concesiones	23%	8%	31%		66%	3%	69%		100%

Fuente: Elaboración propia sobre la base de información del IPS. Información al 26 de febrero de 2019.

Nota: La información estadística reportada del número de solicitudes concesionadas, en trámite, rechazadas y anuladas varían mes a mes porque se actualiza la información reportada.

12.4. Atacama



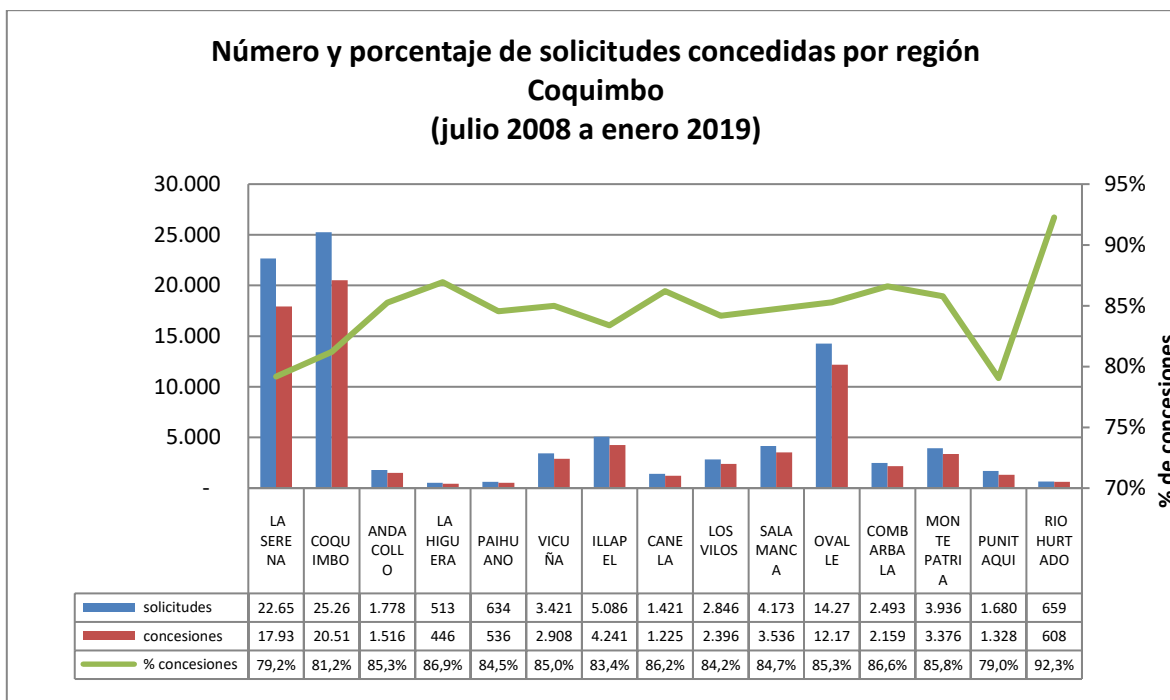
Fuente: Elaboración propia sobre la base de información del IPS.

Concesiones del Pilar Solidario a nivel comunal									
COMUNA	TOTAL PBS Y APS								
	PBSV	PBSI	Total PBS	% PBS	APSV	APSI	Total APS	%APS	Total PBS+APS
COPIAPO	2.762	1.016	3.778	47,0%	7.987	452	8.439	47,9%	12.217
CALDERA	318	122	440	5,5%	915	53	968	5,5%	1.408
TIERRA AMARILLA	207	102	309	3,8%	636	38	674	3,8%	983
CHAÑARAL	368	125	493	6,1%	920	34	954	5,4%	1.447
DIEGO DE ALMAGRO	208	109	317	3,9%	549	20	569	3,2%	886
VALLENAR	1.430	498	1.928	24,0%	4.185	172	4.357	24,8%	6.285
ALTO DEL CARMEN	165	60	225	2,8%	417	16	433	2,5%	658
FREIRINA	165	71	236	2,9%	491	15	506	2,9%	742
HUASCO	237	70	307	3,8%	672	30	702	4,0%	1.009
Totales	5.860	2.173	8.033	100%	16.772	830	17.602	100%	25.635
% respecto del total de concesiones	23%	8%	31%		65%	3%	69%		100%

Fuente: Elaboración propia sobre la base de información del IPS. Información al 26 de febrero de 2019.

Nota: La información estadística reportada del número de solicitudes concesionadas, en trámite, rechazadas y anuladas varían mes a mes porque se actualiza la información reportada.

12.5. Coquimbo



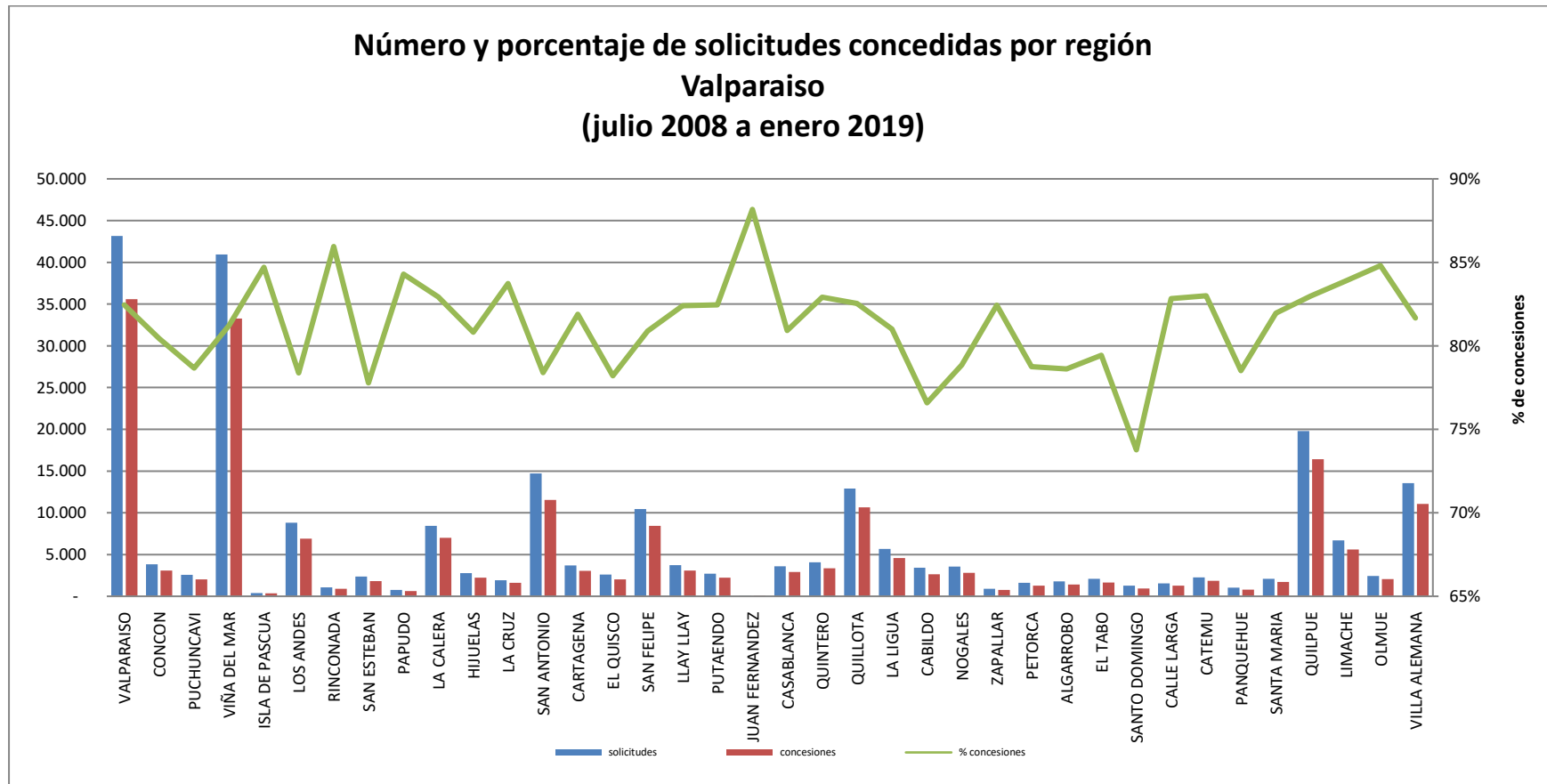
Fuente: Elaboración propia sobre la base de información del IPS.

Concesiones del Pilar Solidario a nivel comunal									
COMUNA	TOTAL PBS Y APS								
	PBSV	PBSI	Total PBS	% PBS	APSV	APSI	Total APS	%APS	Total PBS+APS
LA SERENA	3.843	1.440	5.283	23,4%	12.087	569	12.656	24,2%	17.939
COQUIMBO	4.388	1.422	5.810	25,7%	14.006	700	14.706	28,1%	20.516
ANDACOLLO	289	94	383	1,7%	1.093	40	1.133	2,2%	1.516
LA HIGUERA	132	33	165	0,7%	269	12	281	0,5%	446
PAIHUANO	106	27	133	0,6%	392	11	403	0,8%	536
VICUÑA	486	174	660	2,9%	2.147	101	2.248	4,3%	2.908
ILLAPEL	998	274	1.272	5,6%	2.840	129	2.969	5,7%	4.241
CANELA	397	102	499	2,2%	683	43	726	1,4%	1.225
LOS VILOS	562	171	733	3,2%	1.578	85	1.663	3,2%	2.396
SALAMANCA	872	250	1.122	5,0%	2.335	79	2.414	4,6%	3.536
OVALLE	3.176	907	4.083	18,1%	7.681	410	8.091	15,5%	12.174
COMBARBALA	470	145	615	2,7%	1.487	57	1.544	3,0%	2.159
MONTE PATRIA	867	276	1.143	5,1%	2.103	130	2.233	4,3%	3.376
PUNITAQUI	307	135	442	2,0%	834	52	886	1,7%	1.328
RIO HURTADO	200	41	241	1,1%	353	14	367	0,7%	608
Totales	17.093	5.491	22.584	100%	49.888	2.432	52.320	100%	74.904
% respecto del total de concesiones	23%	7%	30%		67%	3%	70%		100%

Fuente: Elaboración propia sobre la base de información del IPS. Información al 26 de febrero de 2019.

Nota: La información estadística reportada del número de solicitudes concesionadas, en trámite, rechazadas y anuladas varían mes a mes porque se actualiza la información reportada.

12.6. Valparaíso



Fuente: Elaboración propia sobre la base de información del IPS.

Valparaíso

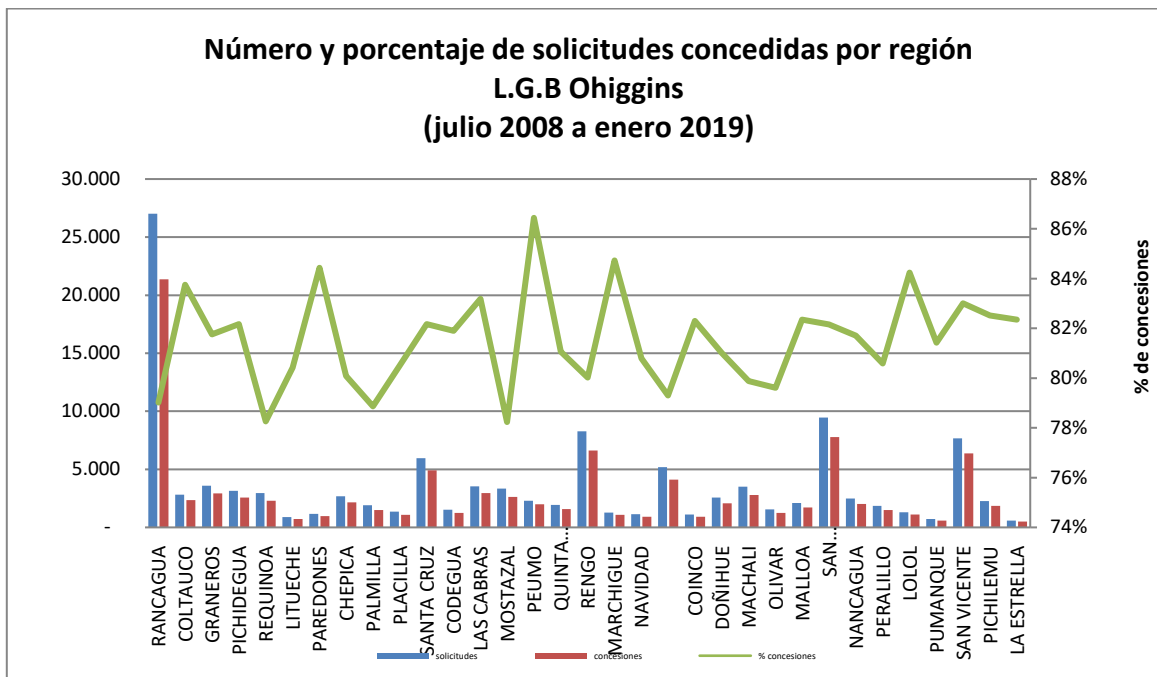
Concesiones del Pilar Solidario a nivel comunal									
COMUNA	TOTAL PBS Y APS								
	PBSV	PBSI	Total PBS	% PBS	APSV	APSI	Total APS	%APS	Total PBS+APS
VALPARAISO	7.774	3.307	11.081	19,0%	22.996	1.513	24.509	17,4%	35.590
CONCON	769	266	1.035	1,8%	1.941	106	2.047	1,4%	3.082
PUCHUNCAVI	559	124	683	1,2%	1.282	55	1.337	0,9%	2.020
VIÑA DEL MAR	7.135	2.237	9.372	16,0%	22.823	1.065	23.888	16,9%	33.260
ISLA DE PASCUA	89	41	130	0,2%	186	22	208	0,1%	338
LOS ANDES	1.275	370	1.645	2,8%	4.999	260	5.259	3,7%	6.904
RINCONADA	143	39	182	0,3%	689	40	729	0,5%	911
SAN ESTEBAN	334	99	433	0,7%	1.332	63	1.395	1,0%	1.828
PAPUDO	161	60	221	0,4%	388	30	418	0,3%	639
LA CALERA	1.607	544	2.151	3,7%	4.544	302	4.846	3,4%	6.997
HIJUELAS	554	209	763	1,3%	1.349	120	1.469	1,0%	2.232
LA CRUZ	330	101	431	0,7%	1.127	59	1.186	0,8%	1.617
SAN ANTONIO	2.344	988	3.332	5,7%	7.728	485	8.213	5,8%	11.545
CARTAGENA	843	228	1.071	1,8%	1.840	120	1.960	1,4%	3.031
EL QUISCO	541	112	653	1,1%	1.332	53	1.385	1,0%	2.038
SAN FELIPE	1.359	453	1.812	3,1%	6.306	326	6.632	4,7%	8.444
LLAY LLAY	610	156	766	1,3%	2.202	99	2.301	1,6%	3.067
PUTAENDO	420	202	622	1,1%	1.510	91	1.601	1,1%	2.223
JUAN FERNANDEZ	35	3	38	0,1%	43	1	44	0,0%	82
CASABLANCA	689	192	881	1,5%	1.940	75	2.015	1,4%	2.896
QUINTERO	779	288	1.067	1,8%	2.186	112	2.298	1,6%	3.365
QUILLOTA	2.212	711	2.923	5,0%	7.359	371	7.730	5,5%	10.653
LA LIGUA	1.230	416	1.646	2,8%	2.796	157	2.953	2,1%	4.599
CABILDO	542	275	817	1,4%	1.728	79	1.807	1,3%	2.624
NOGALES	630	211	841	1,4%	1.870	96	1.966	1,4%	2.807
ZAPALLAR	190	70	260	0,4%	472	19	491	0,3%	751
PETORCA	255	112	367	0,6%	880	36	916	0,6%	1.283

Concesiones del Pilar Solidario a nivel comunal									
COMUNA	TOTAL PBS Y APS								
	PBSV	PBSI	Total PBS	% PBS	APSV	APSI	Total APS	%APS	Total PBS+APS
ALGARROBO	439	87	526	0,9%	830	38	868	0,6%	1.394
EL TABO	451	101	552	0,9%	1.072	41	1.113	0,8%	1.665
SANTO DOMINGO	246	48	294	0,5%	624	27	651	0,5%	945
CALLE LARGA	206	70	276	0,5%	947	45	992	0,7%	1.268
CATEMU	386	116	502	0,9%	1.324	44	1.368	1,0%	1.870
PANQUEHUE	140	44	184	0,3%	593	34	627	0,4%	811
SANTA MARIA	262	92	354	0,6%	1.311	44	1.355	1,0%	1.709
QUILPUE	3.715	1.193	4.908	8,4%	10.979	531	11.510	8,1%	16.418
LIMACHE	1.205	401	1.606	2,7%	3.819	189	4.008	2,8%	5.614
OLMUE	486	179	665	1,1%	1.312	88	1.400	1,0%	2.065
VILLA ALEMANA	2.377	935	3.312	5,7%	7.357	408	7.765	5,5%	11.077
Totales	43.322	15.080	58.402	100%	134.016	7.244	141.260	100%	199.662
% respecto del total de concesiones	22%	8%	29%		67%	4%	71%		100%

Fuente: Elaboración propia sobre la base de información del IPS. Información al 26 de febrero de 2019.

Nota: La información estadística reportada del número de solicitudes concesionadas, en trámite, rechazadas y anuladas varían mes a mes porque se actualiza la información reportada.

12.7. L.G.B O'Higgins



Fuente: Elaboración propia sobre la base de información del IPS.

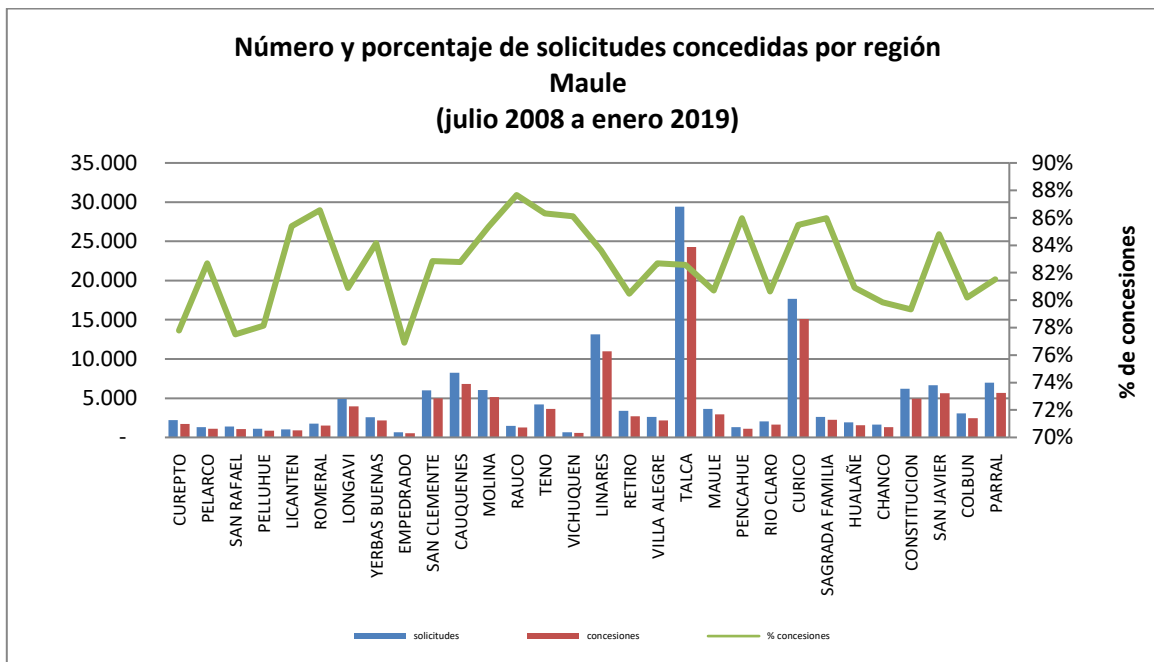
Concesiones del Pilar Solidario a nivel comunal									
COMUNA	TOTAL PBS Y APS								
	PBSV	PBSI	Total PBS	% PBS	APSV	APSI	Total APS	%APS	Total PBS+APS
RANCAGUA	4.548	1.785	6.333	22,9%	13.804	1.215	15.019	21,8%	21.352
COLTAUCO	501	154	655	2,4%	1.610	85	1.695	2,5%	2.350
GRANEROS	631	214	845	3,1%	1.963	120	2.083	3,0%	2.928
PICHIDEGUA	600	187	787	2,8%	1.691	102	1.793	2,6%	2.580
REQUINOA	411	169	580	2,1%	1.631	93	1.724	2,5%	2.304
LITUECHE	192	56	248	0,9%	448	19	467	0,7%	715
PAREDONES	243	82	325	1,2%	619	38	657	1,0%	982
CHEPICA	477	167	644	2,3%	1.424	87	1.511	2,2%	2.155
PALMILLA	315	99	414	1,5%	1.020	66	1.086	1,6%	1.500
PLACILLA	210	77	287	1,0%	747	48	795	1,2%	1.082
SANTA CRUZ	947	324	1.271	4,6%	3.421	210	3.631	5,3%	4.902
CODEGUA	221	97	318	1,1%	857	74	931	1,4%	1.249
LAS CABRAS	696	203	899	3,2%	1.977	74	2.051	3,0%	2.950
MOSTAZAL	511	232	743	2,7%	1.766	115	1.881	2,7%	2.624
PEUMO	414	128	542	2,0%	1.396	51	1.447	2,1%	1.989
QUINTA TILCOCO	357	132	489	1,8%	1.021	70	1.091	1,6%	1.580
RENGO	1.296	531	1.827	6,6%	4.487	305	4.792	7,0%	6.619

Concesiones del Pilar Solidario a nivel comunal									
COMUNA	TOTAL PBS Y APS								
	PBSV	PBSI	Total PBS	% PBS	APSV	APSI	Total APS	%APS	Total PBS+APS
MARCHIGUE	222	67	289	1,0%	769	18	787	1,1%	1.076
NAVIDAD	323	86	409	1,5%	469	31	500	0,7%	909
CHIMBARONGO	840	341	1.181	4,3%	2.771	160	2.931	4,3%	4.112
COINCO	237	84	321	1,2%	549	46	595	0,9%	916
DOÑIHUE	443	145	588	2,1%	1.422	68	1.490	2,2%	2.078
MACHALI	641	221	862	3,1%	1.819	122	1.941	2,8%	2.803
OLIVAR	242	77	319	1,2%	862	57	919	1,3%	1.238
MALLOA	417	144	561	2,0%	1.096	70	1.166	1,7%	1.727
SAN FERNANDO	1.480	499	1.979	7,2%	5.471	317	5.788	8,4%	7.767
NANCAGUA	338	141	479	1,7%	1.443	102	1.545	2,2%	2.024
PERALILLO	294	107	401	1,4%	1.056	33	1.089	1,6%	1.490
LOLOL	253	95	348	1,3%	728	25	753	1,1%	1.101
PUMANQUE	143	32	175	0,6%	409	12	421	0,6%	596
SAN VICENTE	1.440	418	1.858	6,7%	4.317	200	4.517	6,6%	6.375
PICHILEMU	404	141	545	2,0%	1.239	80	1.319	1,9%	1.864
LA ESTRELLA	120	36	156	0,6%	323	11	334	0,5%	490
Totales	20.407	7.271	27.678	100,0%	64.625	4.124	68.749	100,0%	96.427
% respecto del total de concesiones	21%	8%	29%		67%	4%	71%		100%

Fuente: Elaboración propia sobre la base de información del IPS. Información al 26 de febrero de 2019.

Nota: La información estadística reportada del número de solicitudes concesionadas, en trámite, rechazadas y anuladas varían mes a mes porque se actualiza la información reportada.

12.8. Maule



Fuente: Elaboración propia sobre la base de información del IPS.

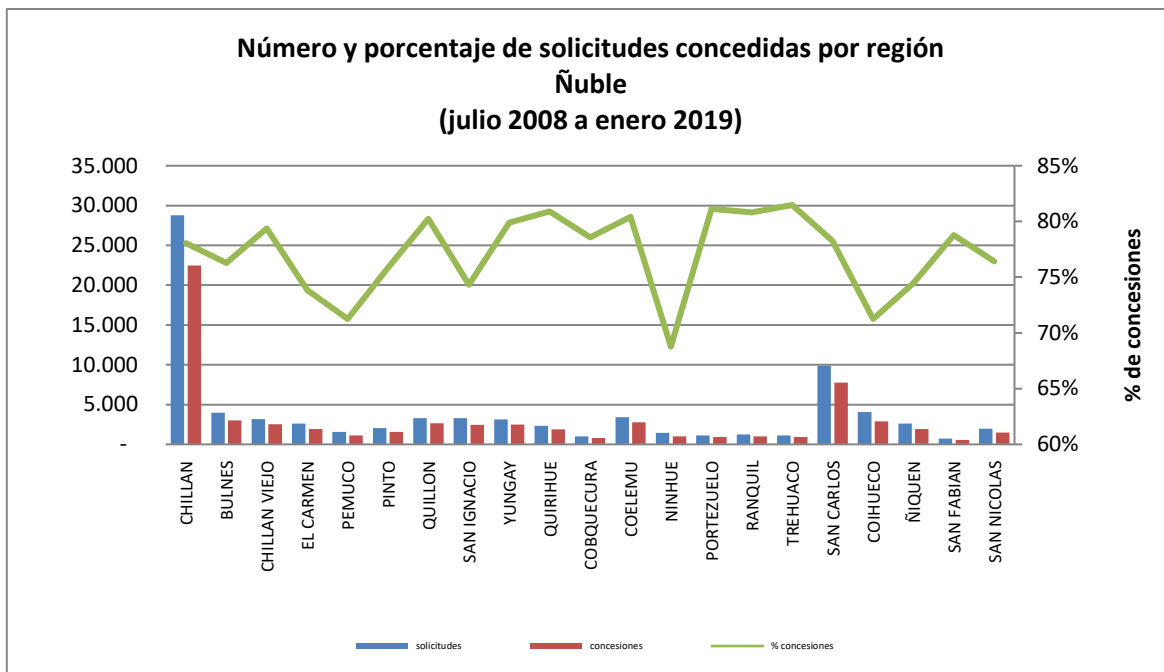
Concesiones del Pilar Solidario a nivel comunal									
COMUNA	TOTAL PBS Y APS								
	PBSV	PBSI	Total PBS	% PBS	APSV	APSI	Total APS	%APS	Total PBS+APS
CUREPTO	523	192	715	1,8%	954	62	1.016	1,2%	1.731
PELARCO	307	78	385	1,0%	664	40	704	0,9%	1.089
SAN RAFAEL	292	92	384	1,0%	645	39	684	0,8%	1.068
PELLUHUE	313	108	421	1,1%	404	26	430	0,5%	851
LICANTEN	233	80	313	0,8%	526	43	569	0,7%	882
ROMERAL	307	103	410	1,0%	1.071	51	1.122	1,4%	1.532
LONGAVI	1.120	365	1.485	3,8%	2.305	165	2.470	3,0%	3.955
YERBAS BUENAS	593	193	786	2,0%	1.302	93	1.395	1,7%	2.181
EMPEDRADO	158	80	238	0,6%	252	26	278	0,3%	516
SAN CLEMENTE	1.335	468	1.803	4,6%	2.980	194	3.174	3,9%	4.977
CAUQUENES	1.739	488	2.227	5,7%	4.377	212	4.589	5,6%	6.816
MOLINA	983	328	1.311	3,4%	3.685	166	3.851	4,7%	5.162
RAUCO	289	85	374	1,0%	862	43	905	1,1%	1.279
TENO	827	286	1.113	2,8%	2.394	110	2.504	3,1%	3.617
VICHUQUEN	193	45	238	0,6%	308	18	326	0,4%	564
LINARES	2.675	785	3.460	8,8%	7.096	427	7.523	9,2%	10.983
RETIRO	712	250	962	2,5%	1.653	99	1.752	2,1%	2.714

Concesiones del Pilar Solidario a nivel comunal									
COMUNA	TOTAL PBS Y APS								
	PBSV	PBSI	Total PBS	% PBS	APSV	APSI	Total APS	%APS	Total PBS+APS
VILLA ALEGRE	505	174	679	1,7%	1.431	63	1.494	1,8%	2.173
TALCA	5.685	2.069	7.754	19,8%	15.481	1.053	16.534	20,2%	24.288
MAULE	721	369	1.090	2,8%	1.717	143	1.860	2,3%	2.950
PENCAHUE	269	115	384	1,0%	702	36	738	0,9%	1.122
RIO CLARO	425	142	567	1,4%	1.035	51	1.086	1,3%	1.653
CURICO	3.154	968	4.122	10,5%	10.366	603	10.969	13,4%	15.091
SAGRADA FAMILIA	533	173	706	1,8%	1.463	82	1.545	1,9%	2.251
HUALAÑE	424	118	542	1,4%	963	54	1.017	1,2%	1.559
CHANCO	364	158	522	1,3%	747	49	796	1,0%	1.318
CONSTITUCION	1.163	590	1.753	4,5%	3.001	172	3.173	3,9%	4.926
SAN JAVIER	1.310	376	1.686	4,3%	3.826	137	3.963	4,8%	5.649
COLBUN	571	233	804	2,1%	1.552	97	1.649	2,0%	2.453
PARRAL	1.395	478	1.873	4,8%	3.572	233	3.805	4,6%	5.678
Totales	29.118	9.989	39.107	100%	77.334	4.587	81.921	100%	121.028
% respecto del total de concesiones	24%	8%	32%		64%	4%	68%		100%

Fuente: Elaboración propia sobre la base de información del IPS. Información al 26 de febrero de 2019.

Nota: La información estadística reportada del número de solicitudes concesionadas, en trámite, rechazadas y anuladas varían mes a mes porque se actualiza la información reportada.

12.9. Ñuble



Fuente: Elaboración propia sobre la base de información del IPS.

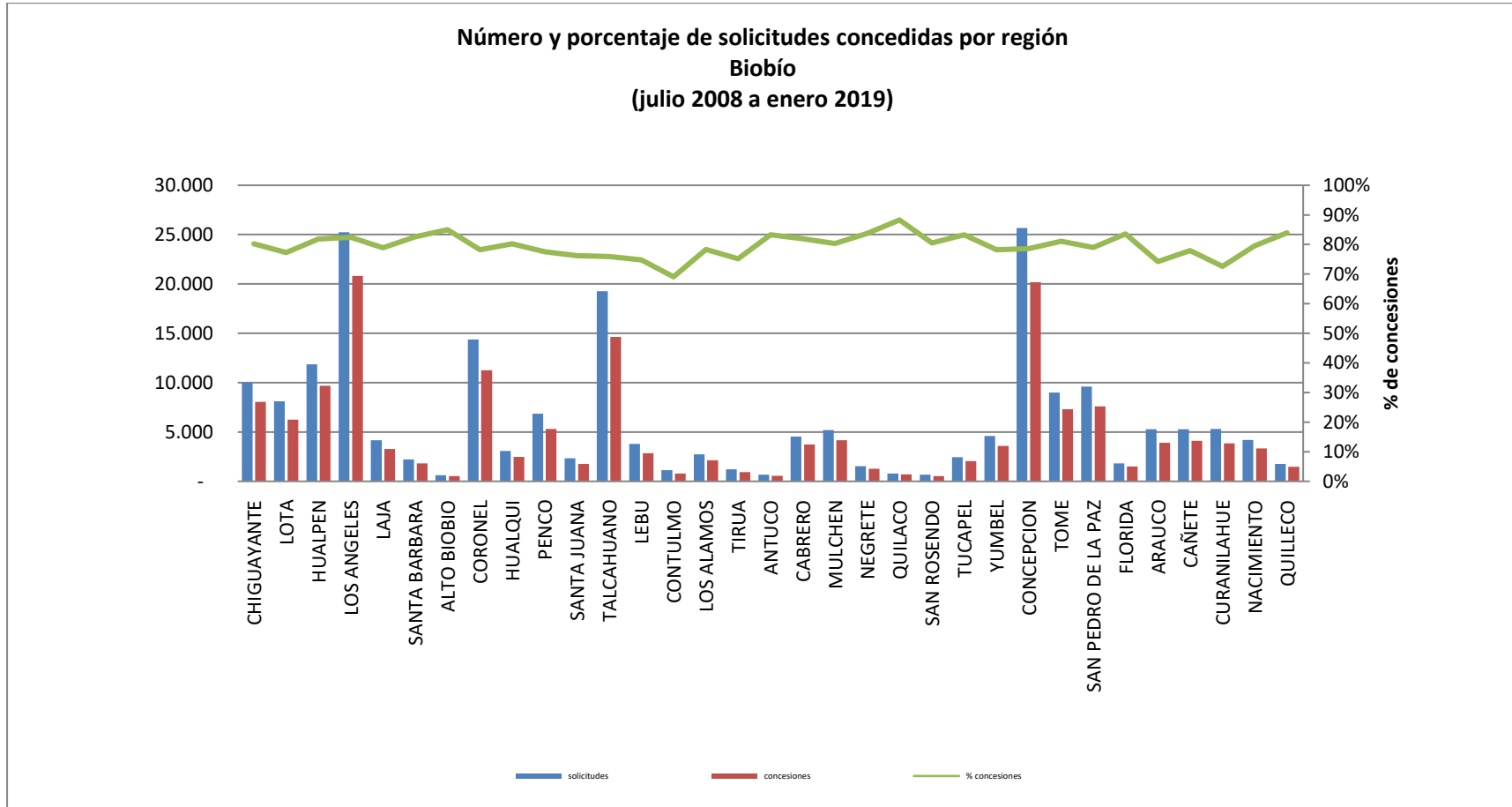
Concesiones del Pilar Solidario a nivel comunal									
COMUNA	TOTAL PBS Y APS								
	PBSV	PBSI	Total PBS	% PBS	APSV	APSI	Total APS	%APS	Total PBS+APS
CHILLAN	4.728	2.747	7.475	31,4%	13.541	1.437	14.978	37,1%	22.453
BULNES	666	375	1.041	4,4%	1.849	129	1.978	4,9%	3.019
CHILLAN VIEJO	569	333	902	3,8%	1.436	175	1.611	4,0%	2.513
EL CARMEN	616	386	1.002	4,2%	804	136	940	2,3%	1.942
PEMUCO	252	211	463	1,9%	585	80	665	1,6%	1.128
PINTO	434	246	680	2,9%	782	84	866	2,1%	1.546
QUILLON	780	303	1.083	4,6%	1.470	83	1.553	3,9%	2.636
SAN IGNACIO	684	464	1.148	4,8%	1.103	194	1.297	3,2%	2.445
YUNGAY	558	269	827	3,5%	1.581	95	1.676	4,2%	2.503
QUIRIHUE	415	244	659	2,8%	1.148	86	1.234	3,1%	1.893
COBQUECURA	291	125	416	1,7%	342	42	384	1,0%	800
COELEMU	621	353	974	4,1%	1.668	112	1.780	4,4%	2.754
NINHUE	279	213	492	2,1%	432	78	510	1,3%	1.002
PORTEZUELO	226	130	356	1,5%	481	66	547	1,4%	903
RANQUIL	246	132	378	1,6%	598	39	637	1,6%	1.015

Concesiones del Pilar Solidario a nivel comunal									
COMUNA	TOTAL PBS Y APS								
	PBSV	PBSI	Total PBS	% PBS	APSV	APSI	Total APS	%APS	Total PBS+APS
TREHUACO	231	142	373	1,6%	487	46	533	1,3%	906
SAN CARLOS	1.637	971	2.608	11,0%	4.642	501	5.143	12,8%	7.751
COIHUECO	715	527	1.242	5,2%	1.445	195	1.640	4,1%	2.882
ÑIQUEN	522	334	856	3,6%	982	103	1.085	2,7%	1.941
SAN FABIAN	144	73	217	0,9%	324	23	347	0,9%	564
SAN NICOLAS	369	221	590	2,5%	799	115	914	2,3%	1.504
Totales	14.983	8.799	23.782	100%	36.499	3.819	40.318	100%	64.100
% respecto del total de concesiones	23%	14%	37%		57%	6%	63%		100%

Fuente: Elaboración propia sobre la base de información del IPS. Información al 26 de febrero de 2019.

Nota: La información estadística reportada del número de solicitudes concesionadas, en trámite, rechazadas y anuladas varían mes a mes porque se actualiza la información reportada.

12.10. Biobío



Fuente: Elaboración propia sobre la base de información del IPS.

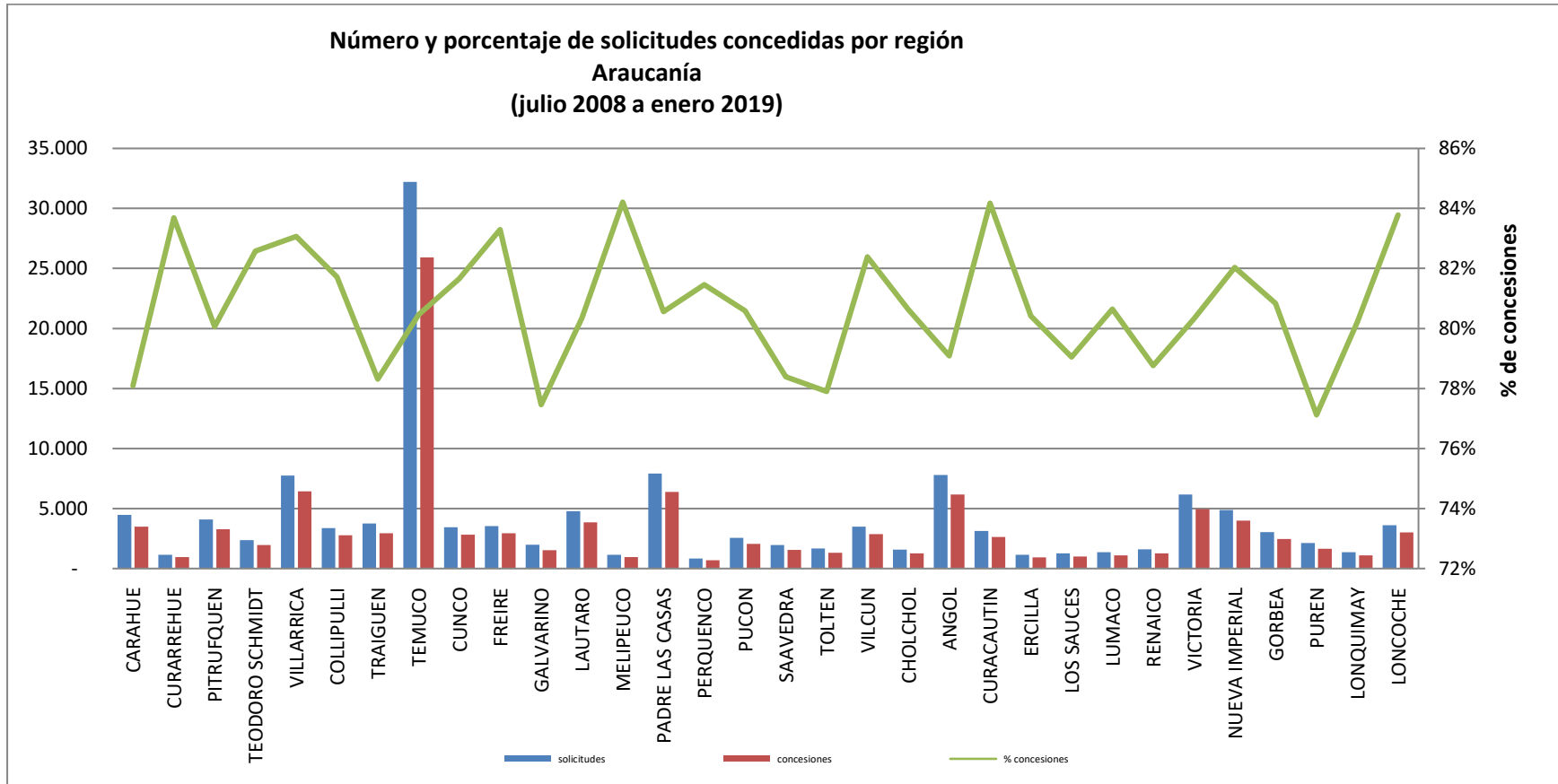
Concesiones del Pilar Solidario a nivel comunal									
COMUNA	TOTAL PBS Y APS								
	PBSV	PBSI	Total PBS	% PBS	APSV	APSI	Total APS	%APS	Total PBS+APS
CHIGUAYANTE	1.718	621	2.339	4,4%	5.449	263	5.712	5,2%	8.051
LOTA	1.307	432	1.739	3,3%	4.371	152	4.523	4,1%	6.262
HUALPEN	1.939	702	2.641	5,0%	6.813	239	7.052	6,5%	9.693
LOS ANGELES	5.000	2.274	7.274	13,6%	12.531	993	13.524	12,4%	20.798
LAJA	882	487	1.369	2,6%	1.741	168	1.909	1,7%	3.278
SANTA BARBARA	489	218	707	1,3%	1.042	78	1.120	1,0%	1.827
ALTO BIOBIO	131	130	261	0,5%	215	55	270	0,2%	531
CORONEL	2.630	999	3.629	6,8%	7.241	375	7.616	7,0%	11.245
HUALQUI	626	264	890	1,7%	1.479	97	1.576	1,4%	2.466
PENCO	1.067	412	1.479	2,8%	3.673	157	3.830	3,5%	5.309
SANTA JUANA	566	174	740	1,4%	975	57	1.032	0,9%	1.772
TALCAHUANO	3.338	1.291	4.629	8,7%	9.442	569	10.011	9,2%	14.640
LEBU	690	341	1.031	1,9%	1.716	91	1.807	1,7%	2.838
CONTULMO	234	91	325	0,6%	428	36	464	0,4%	789
LOS ALAMOS	495	207	702	1,3%	1.354	87	1.441	1,3%	2.143
TIRUA	379	169	548	1,0%	334	38	372	0,3%	920
ANTUCO	148	59	207	0,4%	337	23	360	0,3%	567
CABRERO	821	491	1.312	2,5%	2.273	141	2.414	2,2%	3.726
MULCHEN	900	541	1.441	2,7%	2.505	215	2.720	2,5%	4.161
NEGRETE	272	165	437	0,8%	755	95	850	0,8%	1.287
QUILACO	206	79	285	0,5%	391	25	416	0,4%	701
SAN ROSENDO	131	76	207	0,4%	300	25	325	0,3%	532
TUCAPEL	444	220	664	1,2%	1.287	90	1.377	1,3%	2.041
YUMBEL	872	519	1.391	2,6%	2.072	141	2.213	2,0%	3.604
CONCEPCION	4.478	1.436	5.914	11,1%	13.605	663	14.268	13,1%	20.182

Concesiones del Pilar Solidario a nivel comunal									
COMUNA	TOTAL PBS Y APS								
	PBSV	PBSI	Total PBS	% PBS	APSV	APSI	Total APS	%APS	Total PBS+APS
TOME	1.504	492	1.996	3,7%	5.076	231	5.307	4,9%	7.303
SAN PEDRO DE LA PAZ	1.716	725	2.441	4,6%	4.847	296	5.143	4,7%	7.584
FLORIDA	422	149	571	1,1%	884	56	940	0,9%	1.511
ARAUCO	1.037	421	1.458	2,7%	2.327	126	2.453	2,2%	3.911
CAÑETE	1.175	379	1.554	2,9%	2.417	146	2.563	2,3%	4.117
CURANILAHUE	877	393	1.270	2,4%	2.508	83	2.591	2,4%	3.861
NACIMIENTO	839	432	1.271	2,4%	1.909	161	2.070	1,9%	3.341
QUILLECO	430	195	625	1,2%	792	60	852	0,8%	1.477
Totales	37.763	15.584	53.347	100%	103.089	6.032	109.121	100%	162.468
% respecto del total de concesiones	23%	10%	33%		63%	4%	67%		100%

Fuente: Elaboración propia sobre la base de información del IPS. Información al 26 de febrero de 2019.

Nota: La información estadística reportada del número de solicitudes concesionadas, en trámite, rechazadas y anuladas varían mes a mes porque se actualiza la información reportada.

12.11. Araucanía



Fuente: Elaboración propia sobre la base de información del IPS.

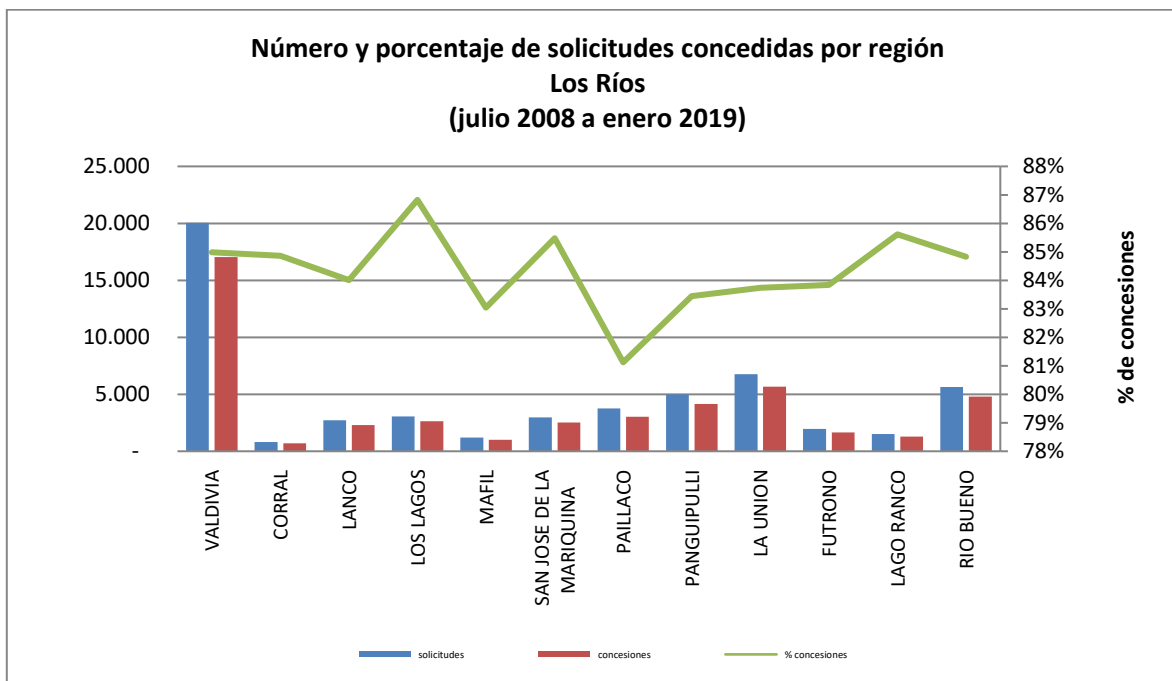
Concesiones del Pilar Solidario a nivel comunal									
COMUNA	TOTAL PBS Y APS								
	PBSV	PBSI	Total PBS	% PBS	APSV	APSI	Total APS	%APS	Total PBS+APS
CARAHUE	1.422	465	1.887	4,5%	1.483	126	1.609	2,5%	3.496
CURARREHUE	503	106	609	1,4%	325	20	345	0,5%	954
PITRUFQUEN	1.053	292	1.345	3,2%	1.823	104	1.927	3,0%	3.272
TEODORO SCHMIDT	863	251	1.114	2,7%	775	64	839	1,3%	1.953
VILLARRICA	1.791	509	2.300	5,5%	3.895	233	4.128	6,4%	6.428
COLLIPULLI	668	267	935	2,2%	1.715	112	1.827	2,8%	2.762
TRAIGUEN	740	286	1.026	2,4%	1.821	96	1.917	3,0%	2.943
TEMUCO	6.620	2.184	8.804	20,9%	16.118	987	17.105	26,7%	25.909
CUNCO	1.048	264	1.312	3,1%	1.426	80	1.506	2,3%	2.818
FREIRE	964	286	1.250	3,0%	1.588	104	1.692	2,6%	2.942
GALVARINO	550	234	784	1,9%	674	71	745	1,2%	1.529
LAUTARO	1.114	362	1.476	3,5%	2.216	151	2.367	3,7%	3.843
MELIPEUCO	462	102	564	1,3%	361	35	396	0,6%	960
PADRE LAS CASAS	2.044	776	2.820	6,7%	3.228	326	3.554	5,5%	6.374
PERQUENCO	198	70	268	0,6%	391	22	413	0,6%	681
PUCON	670	151	821	2,0%	1.183	63	1.246	1,9%	2.067
SAAVEDRA	612	254	866	2,1%	590	86	676	1,1%	1.542
TOLTEN	508	180	688	1,6%	566	57	623	1,0%	1.311
VILCUN	844	304	1.148	2,7%	1.620	109	1.729	2,7%	2.877
CHOLCHOL	503	163	666	1,6%	533	67	600	0,9%	1.266
ANGOL	1.434	520	1.954	4,6%	3.960	253	4.213	6,6%	6.167
CURACAUTIN	751	188	939	2,2%	1.629	66	1.695	2,6%	2.634
ERCILLA	251	97	348	0,8%	554	18	572	0,9%	920
LOS SAUCES	308	92	400	1,0%	564	32	596	0,9%	996

Concesiones del Pilar Solidario a nivel comunal									
COMUNA	TOTAL PBS Y APS								
	PBSV	PBSI	Total PBS	% PBS	APSV	APSI	Total APS	%APS	Total PBS+APS
LUMACO	391	170	561	1,3%	492	51	543	0,8%	1.104
RENAICO	301	123	424	1,0%	771	62	833	1,3%	1.257
VICTORIA	1.201	433	1.634	3,9%	3.170	154	3.324	5,2%	4.958
NUEVA IMPERIAL	1.382	466	1.848	4,4%	2.006	146	2.152	3,4%	4.000
GORBEA	636	214	850	2,0%	1.516	93	1.609	2,5%	2.459
PUREN	506	227	733	1,7%	850	62	912	1,4%	1.645
LONQUIMAY	430	161	591	1,4%	455	45	500	0,8%	1.091
LONCOCHE	813	247	1.060	2,5%	1.841	122	1.963	3,1%	3.023
Totales	31.581	10.444	42.025	100%	60.139	4.017	64.156	100%	106.181
% respecto del total de concesiones	30%	10%	40%		57%	4%	60%		100%

Fuente: Elaboración propia sobre la base de información del IPS. Información al 26 de febrero de 2019.

Nota: La información estadística reportada del número de solicitudes concesionadas, en trámite, rechazadas y anuladas varían mes a mes porque se actualiza la información reportada.

12.12. Los Ríos



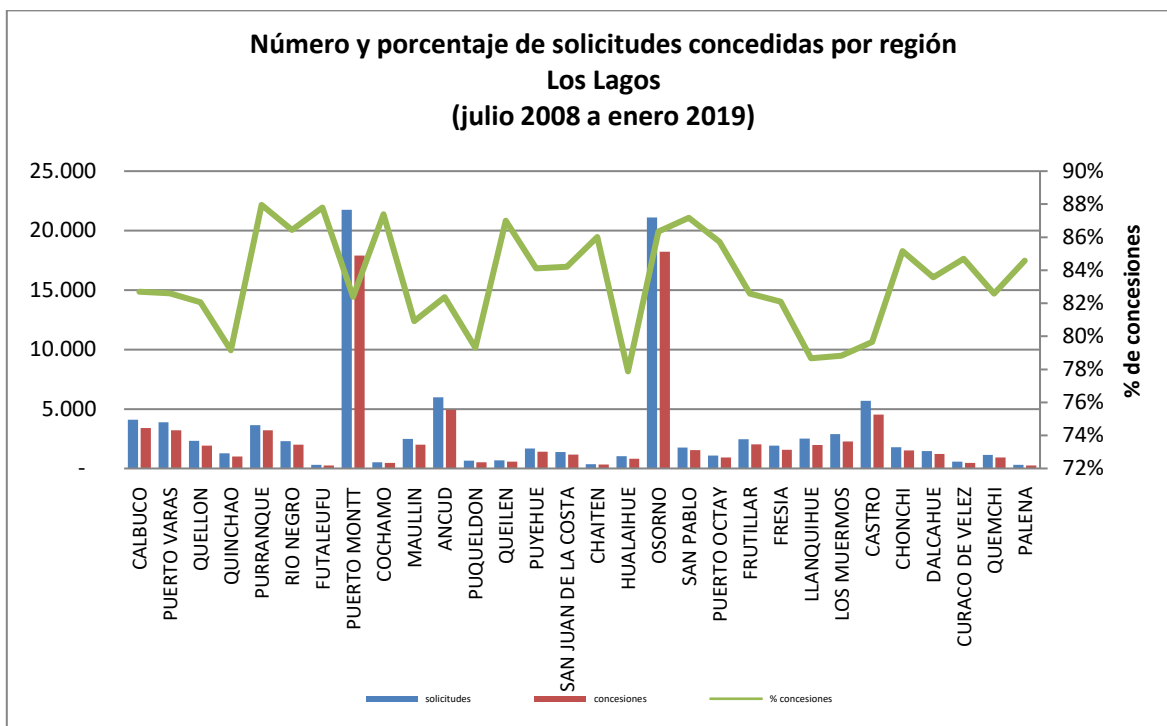
Fuente: Elaboración propia sobre la base de información del IPS.

COMUNA	TOTAL PBS Y APS								
	PBSV	PBSI	Total PBS	% PBS	APSV	APSI	Total APS	%APS	Total PBS+APS
VALDIVIA	3.506	1.819	5.325	31,3%	10.850	857	11.707	39,3%	17.032
CORRAL	150	87	237	1,4%	425	33	458	1,5%	695
LANCO	602	276	878	5,2%	1.274	139	1.413	4,7%	2.291
LOS LAGOS	643	346	989	5,8%	1.531	129	1.660	5,6%	2.649
MAFIL	210	114	324	1,9%	613	62	675	2,3%	999
SAN JOSE DE LA MARIQUINA	669	352	1.021	6,0%	1.326	185	1.511	5,1%	2.532
PAILLACO	740	433	1.173	6,9%	1.705	160	1.865	6,3%	3.038
PANGUIPULLI	1.290	651	1.941	11,4%	1.967	256	2.223	7,5%	4.164
LA UNION	1.281	593	1.874	11,0%	3.467	328	3.795	12,7%	5.669
FUTRONO	508	248	756	4,4%	803	86	889	3,0%	1.645
LAGO RANCO	415	207	622	3,7%	594	81	675	2,3%	1.297
RIO BUENO	1.306	586	1.892	11,1%	2.617	286	2.903	9,8%	4.795
Totales	11.320	5.712	17.032	100%	27.172	2.602	29.774	100%	46.806
% respecto del total de concesiones	24%	12%	36%		58%	6%	64%		100%

Fuente: Elaboración propia sobre la base de información del IPS. Información al 26 de febrero de 2019.

Nota: La información estadística reportada del número de solicitudes concesionadas, en trámite, rechazadas y anuladas varían mes a mes porque se actualiza la información reportada.

12.13. Los Lagos



Fuente: Elaboración propia sobre la base de información del IPS.

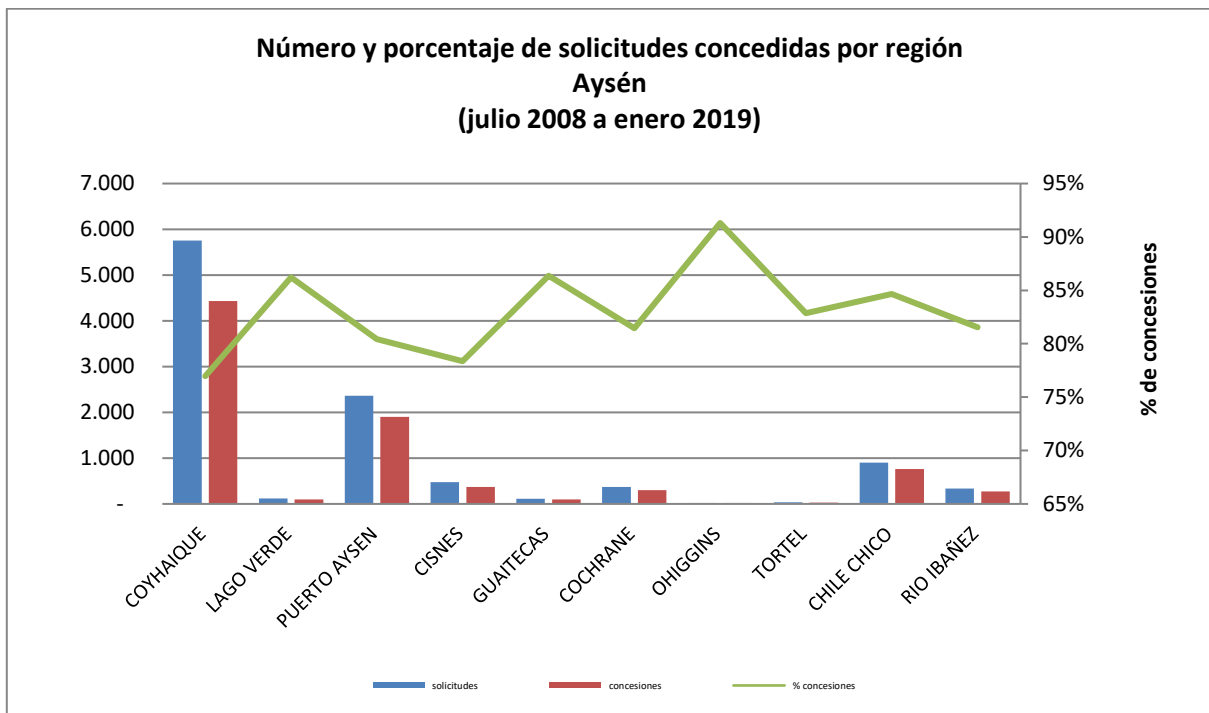
Concesiones del Pilar Solidario a nivel comunal									
COMUNA	TOTAL PBS Y APS								
	PBSV	PBSI	Total PBS	% PBS	APSV	APSI	Total APS	%APS	Total PBS+APS
CALBUCO	1.409	373	1.782	5,7%	1.471	136	1.607	3,1%	3.389
PUERTO VARAS	722	234	956	3,1%	2.143	106	2.249	4,4%	3.205
QUELLON	584	195	779	2,5%	1.015	113	1.128	2,2%	1.907
QUINCHAO	431	123	554	1,8%	419	41	460	0,9%	1.014
PURRANQUE	710	352	1.062	3,4%	1.999	153	2.152	4,2%	3.214
RIO NEGRO	487	298	785	2,5%	1.071	138	1.209	2,4%	1.994
FUTALEUFU	103	15	118	0,4%	137	4	141	0,3%	259
PUERTO MONTT	4.685	1.622	6.307	20,2%	10.748	856	11.604	22,6%	17.911
COCHAMO	216	45	261	0,8%	184	19	203	0,4%	464
MAULLIN	912	261	1.173	3,8%	766	67	833	1,6%	2.006
ANCUD	1.088	367	1.455	4,7%	3.282	190	3.472	6,8%	4.927
PUQUELDON	192	56	248	0,8%	236	26	262	0,5%	510
QUEILEN	189	65	254	0,8%	306	22	328	0,6%	582
PUYEHUE	349	205	554	1,8%	764	91	855	1,7%	1.409

Concesiones del Pilar Solidario a nivel comunal									
COMUNA	TOTAL PBS Y APS								
	PBSV	PBSI	Total PBS	% PBS	APSV	APSI	Total APS	%APS	Total PBS+APS
SAN JUAN DE LA COSTA	489	260	749	2,4%	360	65	425	0,8%	1.174
CHAITEN	129	32	161	0,5%	151	8	159	0,3%	320
HUALAIHUE	300	112	412	1,3%	354	40	394	0,8%	806
OSORNO	3.946	2.089	6.035	19,4%	11.082	1.100	12.182	23,7%	18.217
SAN PABLO	418	222	640	2,1%	799	97	896	1,7%	1.536
PUERTO OCTAY	238	146	384	1,2%	502	51	553	1,1%	937
FRUTILLAR	501	170	671	2,2%	1.286	67	1.353	2,6%	2.024
FRESIA	549	149	698	2,2%	814	56	870	1,7%	1.568
LLANQUIHUE	423	162	585	1,9%	1.314	71	1.385	2,7%	1.970
LOS MUERMOS	948	289	1.237	4,0%	968	76	1.044	2,0%	2.281
CASTRO	1.074	408	1.482	4,8%	2.848	203	3.051	5,9%	4.533
CHONCHI	404	136	540	1,7%	927	49	976	1,9%	1.516
DALCAHUE	413	108	521	1,7%	635	70	705	1,4%	1.226
CURACO DE VELEZ	138	37	175	0,6%	280	21	301	0,6%	476
QUEMCHI	398	85	483	1,6%	420	31	451	0,9%	934
PALENA	84	11	95	0,3%	147	5	152	0,3%	247
Totales	22.529	8.627	31.156	100%	47.428	3.972	51.400	100%	82.556
% respecto del total de concesiones	27%	10%	38%		57%	5%	62%		100%

Fuente: Elaboración propia sobre la base de información del IPS. Información al 26 de febrero de 2019.

Nota: La información estadística reportada del número de solicitudes concesionadas, en trámite, rechazadas y anuladas varían mes a mes porque se actualiza la información reportada.

12.14. Aysén



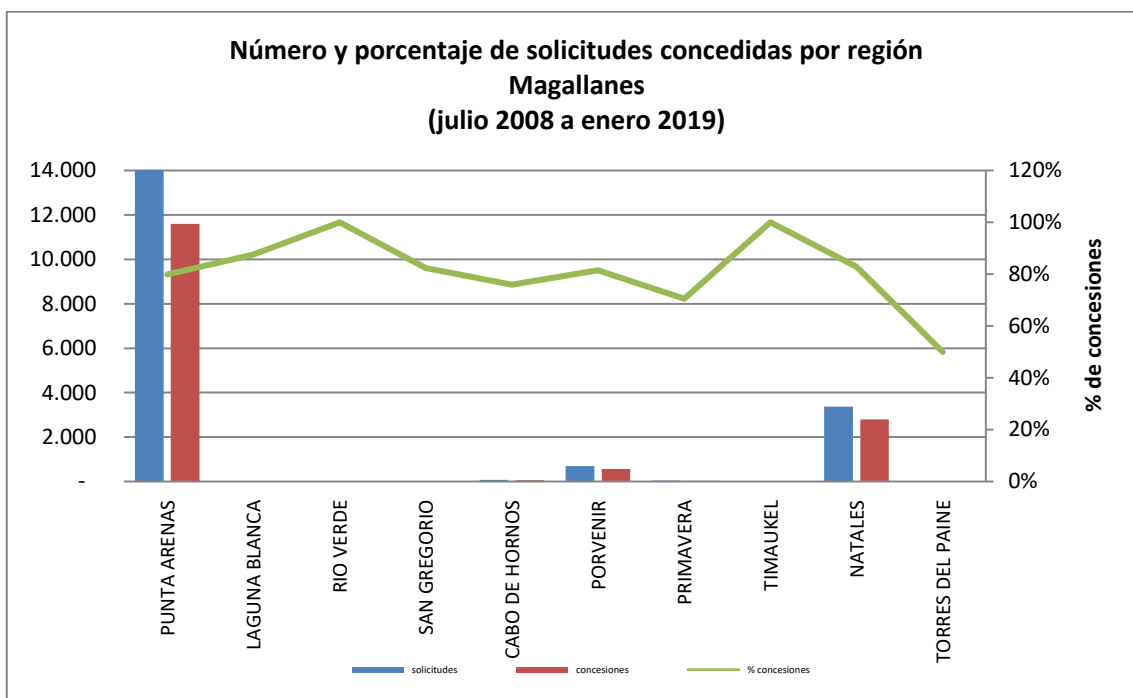
Fuente: Elaboración propia sobre la base de información del IPS.

Concesiones del Pilar Solidario a nivel comunal									
COMUNA	TOTAL PBS Y APS								TOTAL
	PBSV	PBSI	Total PBS	% PBS	APSV	APSI	Total APS	%APS	Total PBS+APS
COYHAIQUE	991	321	1.312	48,7%	2.878	240	3.118	55,8%	4.430
LAGO VERDE	34	3	37	1,4%	62	1	63	1,1%	100
PUERTO AYSÉN	424	134	558	20,7%	1.250	91	1.341	24,0%	1.899
CISNES	91	20	111	4,1%	248	14	262	4,7%	373
GUAITECAS	35	6	41	1,5%	50	4	54	1,0%	95
COCHRANE	119	22	141	5,2%	157	5	162	2,9%	303
OHIGGINS	4	-	4	0,1%	17	-	17	0,3%	21
TORTEL	9	1	10	0,4%	17	2	19	0,3%	29
CHILE CHICO	327	58	385	14,3%	355	21	376	6,7%	761
RIO IBAÑEZ	79	18	97	3,6%	164	13	177	3,2%	274
Totales	2.113	583	2.696	100%	5.198	391	5.589	100%	8.285
% respecto del total de concesiones	26%	7%	33%		63%	5%	67%		100%

Fuente: Elaboración propia sobre la base de información del IPS. Información al 26 de febrero de 2019.

Nota: La información estadística reportada del número de solicitudes concesionadas, en trámite, rechazadas y anuladas varían mes a mes porque se actualiza la información reportada.

12.15. Magallanes



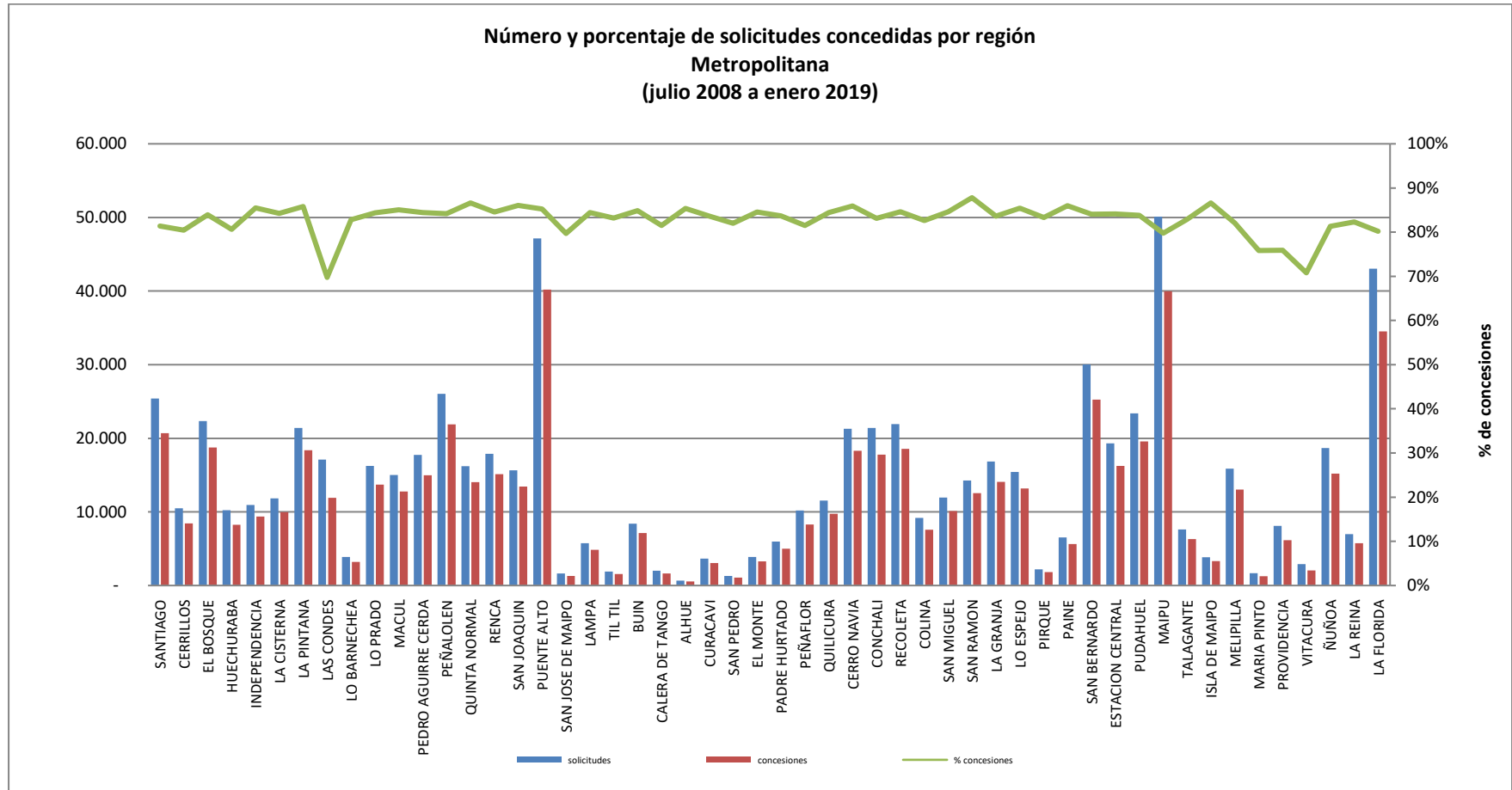
Fuente: Elaboración propia sobre la base de información del IPS.

Concesiones del Pilar Solidario a nivel comunal									
COMUNA	TOTAL PBS Y APS								
	PBSV	PBSI	Total PBS	% PBS	APSV	APSI	Total APS	%APS	Total PBS+APS
PUNTA ARENAS	2.510	762	3.272	72,3%	7.933	389	8.322	78,9%	11.594
LAGUNA BLANCA	2	-	2		5	-	5		7
RIO VERDE	1	-	1	0,0%	3	-	3	0,0%	4
SAN GREGORIO	4	-	4	0,1%	10	-	10	0,1%	14
CABO DE HORNO	9	5	14		41	2	43		57
LA ANTARTICA	-	-	-	0,0%	2	-	2	0,0%	2
PORVENIR	116	30	146	3,2%	391	23	414	3,9%	560
PRIMAVERA	2	2	4	0,1%	26	1	27	0,3%	31
TIMAUKEL	1	-	1	0,0%	-	-	-	0,0%	1
NATALES	865	218	1.083	23,9%	1.641	74	1.715	16,3%	2.798
TORRES DEL PAINE	1	-	1		1	-	1		2
Totales	3.511	1.017	4.528	100%	10.053	489	10.542	100%	15.070
% respecto del total de concesiones	23%	7%	30%		67%	3%	70%		100%

Fuente: Elaboración propia sobre la base de información del IPS. Información al 26 de febrero de 2019.

Nota: La información estadística reportada del número de solicitudes concesionadas, en trámite, rechazadas y anuladas varían mes a mes porque se actualiza la información reportada.

12.16. Metropolitana



Fuente: Elaboración propia sobre la base de información del IPS.

Concesiones del Pilar Solidario a nivel comunal									
COMUNA	TOTAL PBS Y APS								
	PBSV	PBSI	Total PBS	% PBS	APSV	APSI	Total APS	%APS	Total PBS+APS
SANTIAGO	4.550	1.021	5.571	3,1%	14.477	634	15.111	3,5%	20.682
CERRILLOS	1.838	785	2.623	1,4%	5.601	213	5.814	1,4%	8.437
EL BOSQUE	4.560	1.529	6.089	3,4%	12.024	639	12.663	2,9%	18.752
HUECHURABA	1.988	695	2.683	1,5%	5.280	273	5.553	1,3%	8.236
INDEPENDENCIA	2.067	457	2.524	1,4%	6.593	236	6.829	1,6%	9.353
LA CISTERNA	2.588	570	3.158	1,7%	6.584	242	6.826	1,6%	9.984
LA PINTANA	4.346	1.895	6.241	3,4%	11.329	799	12.128	2,8%	18.369
LAS CONDES	2.966	606	3.572	2,0%	8.125	228	8.353	1,9%	11.925
LO BARNECHEA	758	227	985	0,5%	2.141	76	2.217	0,5%	3.202
LO PRADO	3.107	837	3.944	2,2%	9.411	340	9.751	2,3%	13.695
MACUL	2.807	613	3.420	1,9%	9.050	291	9.341	2,2%	12.761
PEDRO AGUIRRE CERDA	3.342	995	4.337	2,4%	10.225	421	10.646	2,5%	14.983
PEÑALOEN	4.635	1.548	6.183	3,4%	15.076	643	15.719	3,7%	21.902
QUINTA NORMAL	3.202	777	3.979	2,2%	9.779	292	10.071	2,3%	14.050
RENCA	3.313	1.230	4.543	2,5%	10.089	492	10.581	2,5%	15.124
SAN JOAQUIN	2.951	799	3.750	2,1%	9.382	318	9.700	2,3%	13.450
PUENTE ALTO	8.794	3.191	11.985	6,6%	26.951	1.255	28.206	6,6%	40.191
SAN JOSE DE MAIPO	377	104	481	0,3%	801	28	829	0,2%	1.310
LAMPA	1.222	618	1.840	1,0%	2.816	183	2.999	0,7%	4.839
TIL TIL	376	119	495	0,3%	1.013	58	1.071	0,2%	1.566
BUIN	1.417	458	1.875	1,0%	4.999	246	5.245	1,2%	7.120
CALERA DE TANGO	365	106	471	0,3%	1.111	66	1.177	0,3%	1.648
ALHUE	120	45	165	0,1%	389	13	402	0,1%	567
CURACAVI	810	190	1.000	0,6%	1.972	93	2.065	0,5%	3.065
SAN PEDRO	347	88	435	0,2%	596	39	635	0,1%	1.070
EL MONTE	822	244	1.066	0,6%	2.115	93	2.208	0,5%	3.274
PADRE HURTADO	1.045	335	1.380	0,8%	3.461	150	3.611	0,8%	4.991
PEÑAFLORES	1.671	497	2.168	1,2%	5.879	253	6.132	1,4%	8.300
QUILICURA	2.119	917	3.036	1,7%	6.302	416	6.718	1,6%	9.754

Concesiones del Pilar Solidario a nivel comunal									
COMUNA	TOTAL PBS Y APS								
	PBSV	PBSI	Total PBS	% PBS	APSV	APSI	Total APS	%APS	Total PBS+APS
CERRO NAVIA	4.005	1.408	5.413	3,0%	12.278	610	12.888	3,0%	18.301
CONCHALI	4.173	985	5.158	2,8%	12.156	472	12.628	2,9%	17.786
RECOLETA	4.261	1.197	5.458	3,0%	12.582	517	13.099	3,0%	18.557
COLINA	1.679	808	2.487	1,4%	4.784	302	5.086	1,2%	7.573
SAN MIGUEL	2.581	507	3.088	1,7%	6.798	218	7.016	1,6%	10.104
SAN RAMON	3.150	873	4.023	2,2%	8.186	330	8.516	2,0%	12.539
LA GRANJA	3.234	1.058	4.292	2,4%	9.353	446	9.799	2,3%	14.091
LO ESPEJO	3.101	1.138	4.239	2,3%	8.518	414	8.932	2,1%	13.171
PIRQUE	443	140	583	0,3%	1.180	54	1.234	0,3%	1.817
PAINE	1.203	425	1.628	0,9%	3.816	173	3.989	0,9%	5.617
SAN BERNARDO	5.791	2.159	7.950	4,4%	16.269	1.014	17.283	4,0%	25.233
ESTACION CENTRAL	3.738	1.049	4.787	2,6%	10.991	464	11.455	2,7%	16.242
PUDAHUEL	4.053	1.682	5.735	3,2%	13.142	708	13.850	3,2%	19.585
MAIPU	8.646	2.661	11.307	6,2%	27.605	1.064	28.669	6,7%	39.976
TALAGANTE	1.255	423	1.678	0,9%	4.446	193	4.639	1,1%	6.317
ISLA DE MAIPO	598	213	811	0,4%	2.376	133	2.509	0,6%	3.320
MELIPILLA	3.072	890	3.962	2,2%	8.599	464	9.063	2,1%	13.025
MARIA PINTO	287	103	390	0,2%	833	53	886	0,2%	1.276
PROVIDENCIA	1.617	232	1.849	1,0%	4.200	105	4.305	1,0%	6.154
VITACURA	623	94	717	0,4%	1.290	48	1.338	0,3%	2.055
ÑUÑO A	3.335	582	3.917	2,2%	10.948	323	11.271	2,6%	15.188
LA REINA	1.333	273	1.606	0,9%	3.997	137	4.134	1,0%	5.740
LA FLORIDA	8.085	1.894	9.979	5,5%	23.726	816	24.542	5,7%	34.521
Totales	138.766	42.290	181.056	100%	411.644	18.088	429.732	100%	610.788
% respecto del total de concesiones	23%	7%	30%		67%	3%	70%		100%

Fuente: Elaboración propia sobre la base de información del IPS. Información al 26 de febrero de 2019.

Nota: La información estadística reportada del número de solicitudes concesionadas, en trámite, rechazadas y anuladas varían mes a mes porque se actualiza la información reportada.

Introducción al Bono por Hijo (BXH)

Este bono se encuentra vigente a partir del 1 de julio de 2009. Es un beneficio que incrementa el monto de la pensión de la mujer a través de la entrega de un bono por cada hijo nacido vivo o adoptado.

El Bono por Hijo no se paga al momento del nacimiento del hijo, se paga a los 65 años con la pensión y tiene como fin único incrementar el monto de la pensión de la madre.

La bonificación consiste en un aporte estatal equivalente al 10% de 18. Si el hijo nació antes del 1 de julio de 2009, se aplicará el ingreso mínimo vigente al 1 julio de 2009 (\$159 mil). Si el hijo nació después del 1 de julio de 2009, el ingreso mínimo corresponderá al monto que estaba vigente durante el mes en que nació el hijo.

Es importante destacar, que al monto total de la o las bonificaciones, se le aplicará una tasa de rentabilidad por cada mes completo, contados desde el nacimiento del hijo y hasta que la mujer cumpla los 65 años de edad.

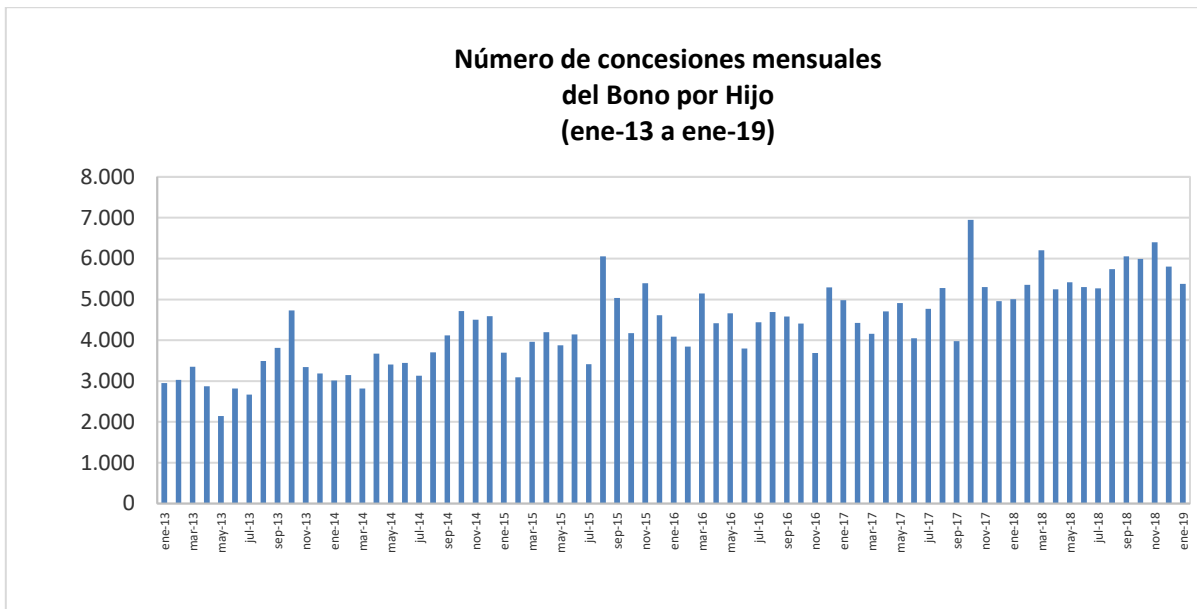
Tienen derecho las mujeres:

- Afiliadas al decreto ley N°3.500 y que no tengan afiliación a otro régimen.
- Las mujeres beneficiarias de Pensión Básica Solidaria o Aporte Previsional Solidario de Vejez.
- Las mujeres que sin estar afiliadas a un régimen previsional perciben una pensión de sobrevivencia con derecho a Aporte Previsional Solidario, sea de Administradora de Fondos de Pensiones, Compañía de Seguros, Instituto Laboral, Mutualidad de Empleadores o ex Instituto de Normalización Previsión Social, actual Instituto de Previsión Social (IPS).

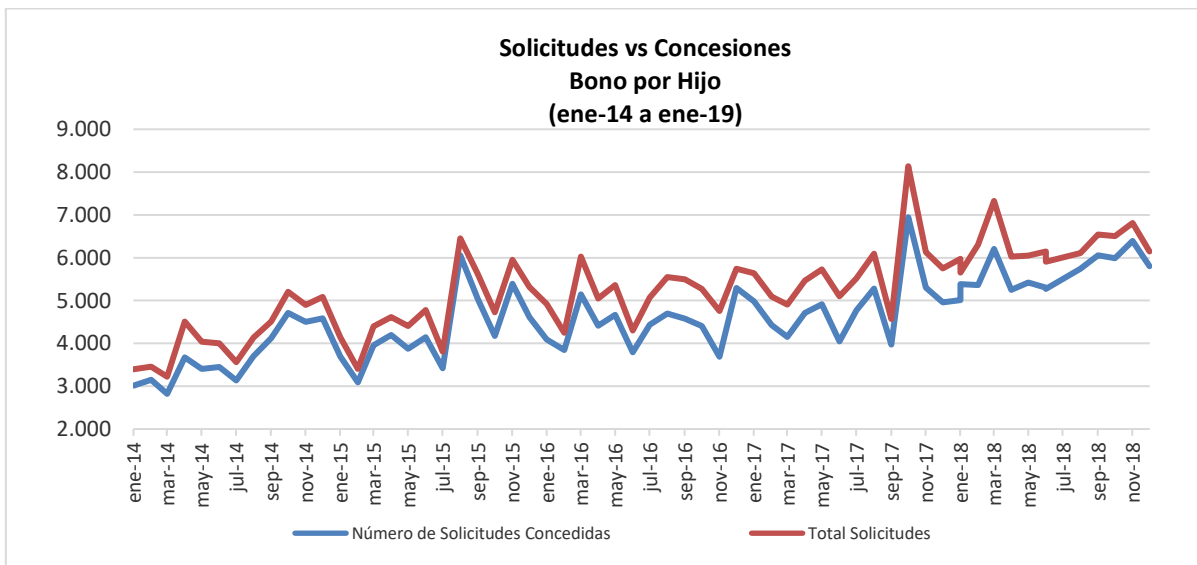
II. Bono por Hijo

Desde la implementación del programa a la fecha, han sido beneficiarias del Bono por Hijo en total 593.781 mujeres, por un total de 2.041.722, lo que es equivalente a aproximadamente 3,4 hijos por mujer.

Durante enero de 2019, se recibieron en total 5.653 solicitudes, de las cuales, se concedieron 5.382 (95,2%).



Fuente: IPS



Fuente: IPS

**1. Concesiones de Bono por Hijo a nivel nacional, por mes
Agosto de 2009 a enero 2019**

Mes	NÚMERO DE CONCESIONES DE BONO POR HIJO REALIZADAS CADA MES							
	Pago Mensual Con PBS		Pago Mensual Con APS		Pago Único		TOTAL	
	Nº Beneficiarias	Nº de Hijos	Nº Beneficiarias	Nº de Hijos	Nº Beneficiarias	Nº de Hijos	Nº Beneficiarias	Nº de Hijos (causantes)
Ago-dic 2009							23.671	102.602
2010							90.591	283.345
2011							105.822	430.659
2012							54.727	214.792
ene-13	1.344	5.074	84	433	1.525	5.846	2.953	11.353
feb-13	1.353	5.003	87	397	1.589	5.817	3.029	11.217
mar-13	1.556	5.790	83	353	1.708	5.791	3.347	11.934
abr-13	1.076	4.086	69	271	1.727	5.901	2.872	10.258
may-13	920	3.380	38	168	1.182	4.056	2.140	7.604
jun-13	911	3.309	125	648	1.778	6.154	2.814	10.111
jul-13	1.073	3.717	75	297	1.520	5.115	2.668	9.129
ago-13	1.037	3.504	284	1.590	2.172	6.454	3.493	11.548
sep-13	2.257	8.307	45	183	1.509	5.003	3.811	13.493
oct-13	2.716	10.131	147	685	1.865	6.227	4.728	17.043
nov-13	1.624	5.781	79	348	1.639	5.415	3.342	11.544
dic-13	1.527	5.675	77	312	1.584	4.895	3.188	10.882
2013	17.394	63.757	1.193	5.685	19.798	66.674	38.385	136.116
ene-14	1.680	6.027	52	220	1.280	4.011	3.012	10.258
feb-14	1.550	5.590	76	318	1.520	4.945	3.146	10.853
mar-14	1.367	4.922	99	470	1.354	4.290	2.820	9.682
abr-14	1.713	6.039	117	534	1.841	6.029	3.671	12.602
may-14	1.767	6.174	124	523	1.514	4.663	3.405	11.360
jun-14	1.613	5.821	120	517	1.715	5.301	3.448	11.639
jul-14	1.419	4.978	88	412	1.625	5.129	3.132	10.519
ago-14	1.494	5.380	98	469	2.110	6.696	3.702	12.545
sep-14	2.074	6.815	153	619	1.891	5.544	4.118	12.978
oct-14	1.793	6.196	99	453	2.822	9.121	4.714	15.770
nov-14	1.417	5.025	119	521	2.963	9.093	4.499	14.639
dic-14	2.023	7.131	157	606	2.407	7.565	4.587	15.302
2014	19.910	70.098	1.302	5.662	23.042	72.387	44.254	148.147
ene-15	1.303	4.627	90	407	2.299	7.138	3.692	12.172
feb-15	1.126	4.105	68	319	1.895	5.828	3.089	10.252
mar-15	1.509	5.148	142	601	2.308	7.031	3.959	12.780

Mes	NÚMERO DE CONCESIONES DE BONO POR HIJO REALIZADAS CADA MES							
	Pago Mensual Con PBS		Pago Mensual Con APS		Pago Único		TOTAL	
	Nº Beneficiarias	Nº de Hijos	Nº Beneficiarias	Nº de Hijos	Nº Beneficiarias	Nº de Hijos	Nº Beneficiarias	Nº de Hijos (causantes)
abr-15	1.305	4.297	154	670	2.740	8.147	4.199	13.114
may-15	1.328	4.634	162	698	2.387	7.056	3.877	12.388
jun-15	1.079	3.931	121	595	2.940	8.577	4.140	13.103
jul-15	1.562	5.243	193	896	1.660	4.806	3.415	10.945
ago-15	1.389	4.383	321	1.453	4.348	12.994	6.058	18.830
sep-15	2.017	7.335	176	801	2.843	8.849	5.036	16.985
oct-15	1.395	4.572	175	799	2.605	7.454	4.175	12.825
nov-15	1.495	5.282	166	712	3.733	10.856	5.394	16.850
dic-15	1.645	5.189	200	809	2.771	8.572	4.616	14.570
2015	17.153	58.746	1.968	8.760	32.529	97.308	51.650	164.814
ene-16	1.402	4.801	157	645	2.531	7.419	4.090	12.865
feb-16	964	3.139	156	644	2.723	8.130	3.843	11.913
mar-16	1.710	5.724	238	993	3.197	9.196	5.145	15.913
abr-16	1.579	5.412	196	787	2.640	7.635	4.415	13.834
may-16	1.550	5.486	180	760	2.933	8.633	4.663	14.879
jun-16	1.015	3.452	121	555	2.658	7.478	3.794	11.485
jul-16	1.746	6.028	157	657	2.535	7.430	4.438	14.115
ago-16	1.390	4.511	153	578	3.151	9.173	4.694	14.262
sep-16	1.402	4.329	196	823	2.981	8.807	4.579	13.959
oct-16	1.480	5.044	136	536	2.791	8.111	4.407	13.691
nov-16	1.497	5.099	128	483	2.064	6.110	3.689	11.692
dic-16	1.565	5.550	94	399	3.636	11.125	5.295	17.074
2016	17.300	58.575	1.912	7.860	33.840	99.247	53.052	165.682
ene-17	1.578	5.100	122	478	3.277	9.466	4.977	15.044
feb-17	1.309	4.472	118	502	3.001	8.506	4.428	13.480
mar-17	1.433	4.492	123	484	2.598	7.750	4.154	12.726
abr-17	1.610	5.252	163	704	2.935	8.131	4.708	14.087
may-17	1.418	4.341	177	637	3.318	8.846	4.913	13.824
jun-17	1.230	4.069	108	460	2.707	8.139	4.045	12.668
jul-17	1.191	4.093	118	524	3.460	9.428	4.769	14.045
ago-17	1.646	5.129	226	888	3.406	9.871	5.278	15.888
sep-17	1.788	5.884	227	1.042	1.959	5.773	3.974	12.699
oct-17	1.600	5.166	160	678	5.186	14.719	6.946	20.563
nov-17	1.751	5.849	177	742	3.371	9.775	5.299	16.366
dic-17	1.618	5.288	188	708	3.152	9.366	4.958	15.362
2017	18.172	59.135	1.907	7.847	38.370	109.770	58.449	176.752
ene-18	1.487	4.777	142	567	3.378	9.267	5.007	14.611
feb-18	1.165	3.878	171	740	4.024	10.885	5.360	15.503

Mes	NÚMERO DE CONCESIONES DE BONO POR HIJO REALIZADAS CADA MES							
	Pago Mensual Con PBS		Pago Mensual Con APS		Pago Único		TOTAL	
	Nº Beneficiarias	Nº de Hijos	Nº Beneficiarias	Nº de Hijos	Nº Beneficiarias	Nº de Hijos	Nº Beneficiarias	Nº de Hijos (causantes)
mar-18	2.460	7.692	296	1.104	3.447	9.794	6.203	18.590
abr-18	1.488	4.979	166	699	3.596	10.022	5.250	15.700
may-18	1.705	5.530	178	714	3.536	9.898	5.419	16.142
jun-18	1.717	5.500	211	885	3.371	9.458	5.299	15.843
jul-18	1.574	4.981	176	714	3.523	9.997	5.273	15.692
ago-18	1.786	5.797	215	865	3.741	10.742	5.742	17.404
sep-18	1.829	5.996	210	796	4.016	11.063	6.055	17.855
oct-18	1.908	5.933	221	853	3.862	11.406	5.991	18.192
nov-18	1.951	6.310	210	846	4.235	12.050	6.396	19.206
dic-18	1.864	6.097	206	773	3.733	11.050	5.803	17.920
2018	20.934	67.470	2.402	9.556	44.462	125.632	67.798	202.658
ene-19	1.644	5.240	136	473	3.602	10.442	5.382	16.155
TOTAL							593.781	2.041.722

Fuente: IPS

Nota: La información corresponde al total de concesiones (beneficiarias) del Bono por Hijo de cada mes.
El **pago único** corresponde a las pensionadas de las AFP y Compañías de Seguros.

2. Solicitudes y concesiones de Bono por Hijo, por mes

Mes	Número de Solicitudes Concedidas	Número de Solicitudes Rechazadas	Total Solicitudes
Ago-dic 2009	23.671	S/I	23.671
Total 2010	90.591	S/I	90.591
Total 2011	105.822	S/I	105.822
Total 2012	54.727	S/I	54.727
Total 2013	38.385	S/I	38.385
Total 2014	44.254	5.771	50.025
ene-15	3.692	452	4.144
feb-15	3.089	314	3.403
mar-15	3.959	437	4.396
abr-15	4.199	418	4.617
may-15	3.877	527	4.404
jun-15	4.140	642	4.782
jul-15	3.415	391	3.806
ago-15	6.058	393	6.451
sept-15	5.036	579	5.615
oct-15	4.175	552	4.727
nov-15	5.394	555	5.949
dic-15	4.616	704	5.320
Total 2015	51.650	5.964	57.614
ene-16	4.090	834	4.924
feb-16	3.843	401	4.244
mar-16	5.145	878	6.023
abr-16	4.415	636	5.051
may-16	4.663	700	5.363
jun-16	3.794	507	4.301
jul-16	4.438	635	5.073
ago-16	4.694	856	5.550
sept-16	4.579	914	5.493
oct-16	4.407	866	5.273
nov-16	3.689	1.064	4.753
dic-16	5.295	451	5.746
Total 2016	53.052	8.742	61.794
ene-17	4.977	661	5.638
feb-17	4.428	663	5.091
mar-17	4.154	749	4.903
abr-17	4.708	760	5.468
may-17	4.913	812	5.725
jun-17	4.045	1.056	5.101
jul-17	4.769	753	5.522
ago-17	5.278	817	6.095
sept-17	3.974	593	4.567
oct-17	6.946	1.191	8.137
nov-17	5.299	833	6.132
dic-17	4.958	795	5.753

Mes	Número de Solicitudes Concedidas	Número de Solicitudes Rechazadas	Total Solicitudes
Total 2017	58.449	9.683	68.132
ene-18	5.007	965	5.972
feb-18	5.360	944	6.304
mar-18	6.203	1.124	7.327
abr-18	5.250	775	6.025
may-18	5.419	628	6.047
jun-18	5.299	848	6.147
jul-18	5.273	633	5.906
ago-18	5.742	364	6.106
sept-18	6.055	488	6.543
oct-18	5.991	513	6.504
nov-18	6.396	416	6.812
dic-18	5.803	345	6.148
Total 2018	67.798	8.043	75.841
ene-19	5.382	271	5.653
TOTAL	593.781	38.474	632.255

Fuente: IPS

Nota: Esta estadística reporta el dato del último mes disponible, no se actualizan los meses anteriores.

S/I: Sin Información

3. Concesiones de Bono por Hijo a nivel Regional

Diciembre 2018

Región			IPS		AFP y Cías. de Seguros		Total
			PBS	APS	APS	Cuota Única	
Arica y Parinacota	XV	Nº Beneficiarios	20			35	55
		Nº de Causantes (hijos)	64			89	153
Tarapacá	I	Nº Beneficiarios	16			34	50
		Nº de Causantes (hijos)	36			112	148
Antofagasta	II	Nº Beneficiarios	34	1	5	95	135
		Nº de Causantes (hijos)	118	2	9	285	414
Atacama	III	Nº Beneficiarios	25	1	2	61	89
		Nº de Causantes (hijos)	87	3	5	188	283
Coquimbo	IV	Nº Beneficiarios	69	7	1	170	247
		Nº de Causantes (hijos)	214	21	3	514	752
Valparaíso	V	Nº Beneficiarios	180	11	4	440	635
		Nº de Causantes (hijos)	563	37	17	1.227	1.844
B.O'Higgins	VI	Nº Beneficiarios	84	5	2	238	329
		Nº de Causantes (hijos)	263	24	3	709	999
Maule	VII	Nº Beneficiarios	128	9	8	231	376
		Nº de Causantes (hijos)	453	31	29	665	1.178
Bío Bío	VIII	Nº Beneficiarios	190	13	8	343	554
		Nº de Causantes (hijos)	623	53	32	982	1.690
Ñuble	XVI	Nº Beneficiarios	66	5		104	175
		Nº de Causantes (hijos)	219	20		314	553
Araucanía	IX	Nº Beneficiarios	169	2	3	183	357
		Nº de Causantes (hijos)	602	16	10	549	1.177
Los Ríos	XIV	Nº Beneficiarios	56		5	94	155
		Nº de Causantes (hijos)	173		11	278	462
Los Lagos	X	Nº Beneficiarios	91	1	6	163	261
		Nº de Causantes (hijos)	282	2	20	515	819
Aysén	XI	Nº Beneficiarios	5			18	23
		Nº de Causantes (hijos)	16			59	75
Magallanes	XII	Nº Beneficiarios	5		1	33	39
		Nº de Causantes (hijos)	10		2	93	105
Metropolitana	XIII	Nº Beneficiarios	506	11	25	1.360	1.902
		Nº de Causantes (hijos)	1.517	37	86	3.863	5.503
TOTAL		Nº Beneficiarios	1.644	66	70	3.602	5.382
		Nº de Causantes (hijos)	5.240	246	227	10.442	16.155

Fuente: IPS

Introducción al Subsidio Previsional a los Trabajadores Jóvenes (STJ)

El Subsidio Previsional los Trabajadores Jóvenes (STJ) es un subsidio estatal mensual que incentiva la contratación de jóvenes trabajadores entre los 18 y 35 años, el cual es pagado tanto a empleadores (subsidio a la contratación) y trabajadores (subsidio a la cotización).

Los empleadores y trabajadores tienen derecho a recibir un subsidio equivalente al 50% de la cotización previsional, calculado sobre un ingreso mínimo, respecto de cada trabajador cuya remuneración sea igual o inferior a 1,5 veces el ingreso mínimo mensual. Éste aporte se percibirá durante las primeras veinticuatro cotizaciones, continuas o discontinuas que registre el respectivo trabajador en el Sistema de Pensiones.

En el caso del subsidio a la contratación, solo tendrán derecho los empleadores que se encuentren al día con sus cotizaciones previsionales.

****En importante destacar que el STJ es diferente al Subsidio al Empleo Joven (SEJ) el cual es entregado por el SENCE.**

III. Subsidio Previsional a Trabajadores Jóvenes (STJ)

1. Total solicitudes a la contratación (Empleador)

MES	TOTAL SOLICITUDES CADA MES (Subsidio a la Contratación)			
	Total Solicitudes	Total Trabajadores		Total
		Mujeres	Hombres	
Oct. a Dic. 2008	333			
2009	2.105			
2010	1.759			
2011	1.026			
2012	807			75.178
ene-13	58			10.513
feb-13	55			8.811
mar-13	64			11.072
abr-13	66			9.568
may-13	60			9.423
jun-13	54			10.541
jul-13	58			10.315
ago-13	58			9.741
sep-13	50			9.232
oct-13	48			9.928
nov-13	28			6.195
dic-13	55			8.859
2013	654			114.198
ene-14	57			10.003
feb-14	36			8.116
mar-14	43			3.794
abr-14	44			5.833
may-14	47			3.916
jun-14	48			3.251
jul-14	47			3.190
ago-14	44			3.136
sep-14	41			2.928
oct-14	34			2.732
nov-14	25			3.936
dic-14	47			3.018
2014	513			53.853
ene-15	40			2.343
feb-15	37			2.758
mar-15	39			2.319
abr-15	33			1.250
may-15	31			1.952
jun-15	38			1.536
jul-15	33			2.640
ago-15	37			1.723
sep-15	40			2.602
oct-15	39			2.691
nov-15	37			2.518
dic-15	33			2.358
2015	437			26.690
ene-16	33			3.308
feb-16	33			2.327

MES	TOTAL SOLICITUDES CADA MES (Subsidio a la Contratación)			
	Total Solicitudes	Total Trabajadores		Total
		Mujeres	Hombres	
mar-16	40			2.621
abr-16	39			2.495
may-16	40	1.000	1.038	2.038
jun-16	37	S/I	S/I	1.960
jul-16	46	1.739	1.498	3.237
ago-16	47	1.262	1.077	2.339
sep-16	38	1.119	1.309	2.428
oct-16	36	943	705	1.648
nov-16	42	2.225	1.770	3.995
dic-16	50	3.021	2.296	5.317
2016	481			33.713
ene-17	40	2.335	1.830	4.165
feb-17	32	2.075	1.511	3.586
mar-17	37	922	763	1.685
abr-17	27	464	377	841
may-17	36	870	555	1.425
jun-17	38	479	437	916
jul-17	31	544	385	929
ago-17	34	715	414	1.129
sep-17	36	680	537	1.217
oct-17	33	503	374	877
nov-17	40	676	640	1.316
dic-17	56	742	697	1.439
2017	440	11.005	8.520	19.525
ene-18	46	1.310	1.294	2.604
feb-18	61	1.107	809	1.916
mar-18	44	861	608	1.469
abr-18	39	653	498	1.151
may-18	40	965	663	1.628
jun-18	55	836	774	1.610
jul-18	54	1.124	980	2.104
ago-18	74	1.725	1.398	3.123
sep-18	50	1.229	1.067	2.296
oct-18	31	1.359	477	1.836
nov-18	21	1.224	699	1.923
dic-18	63	1.322	1.102	2.424
2018	578	13.715	10.369	24.084
ene-19	46	1.409	848	2.257
TOTAL	9.179			349.498

Fuente: IPS

Nota: El Subsidio a la Contratación comenzó a pagarse en marzo de 2009.

Esta estadística reporta el dato del último mes disponible, no se actualizan los meses anteriores.

2. Estado de las solicitudes a la contratación (Empleador)

MES	ESTADO DE LAS SOLICITUDES (Subsidio a la Contratación)			
	CONCEDIDAS	RECHAZADAS	EN TRÁMITE	TOTAL
Ene. a Dic. 2012	114	539	154	807
Ene. a Dic. 2013	74	430	150	654
Ene. a Dic. 2014	53	347	113	513
ene-15	2	26	12	40
feb-15	1	21	15	37
mar-15	7	24	8	39
abr-15	7	21	5	33
may-15		18	13	31
jun-15	5	22	11	38
jul-15	1	22	10	33
ago-15	4	27	6	37
sept-15	1	32	7	40
oct-15	9	21	9	39
nov-15	7	26	4	37
dic-15	6	21	6	33
Total a Dic-15	50	281	106	437
ene-16	4	19	10	33
feb-16	17	16	0	33
mar-16	14	13	13	40
abr-16	8	19	12	39
may-16	7	21	12	40
jun-16	7	19	11	37
jul-16	18	16	12	46
ago-16	12	18	17	47
sept-16	6	19	13	38
oct-16	10	15	11	36
nov-16	14	16	12	42
dic-16	14	16	20	50
Total a Dic-16	131	207	143	481
ene-17	8	17	15	40
feb-17	9	11	12	32
mar-17	9	13	15	37
abr-17	3	17	7	27
may-17	8	18	10	36
jun-17	12	19	7	38
jul-17	8	12	11	31
ago-17	10	13	11	34
sept-17	10	9	17	36
oct-17	6	14	13	33
nov-17	5	23	12	40
dic-17	19	22	15	56
Total a Dic-17	107	188	145	440

MES	ESTADO DE LAS SOLICITUDES (Subsidio a la Contratación)			
	CONCEDIDAS	RECHAZADAS	EN TRÁMITE	TOTAL
ene-18	13	23	10	46
feb-18	16	22	23	61
mar-18	14	19	11	44
abr-18	10	18	11	39
may-18	22	9	9	40
jun-18	27	18	10	55
jul-18	15	20	19	54
ago-18	17	40	17	74
sept-18	16	31	3	50
oct-18	4	22	5	31
nov-18	3	16	2	21
dic-18	21	40	2	63
Total a Dic-18	178	278	122	578
ene-19	19	25	2	46

Fuente: IPS

Nota: Esta estadística reporta el dato del último mes disponible, no se actualizan los meses anteriores.

3. Total solicitudes a la cotización (Trabajador)

MES	TOTAL SOLICITUDES CADA MES (Subsidio a la Cotización)		
	Mujeres	Hombres	TOTAL
Jul. a Dic. 2011			122.650
2012			32.605
2013			23.325
2014			22.921
ene-15			2.382
feb-15			3.962
mar-15			2.652
abr-15			3.302
may-15			1.564
jun-15			2.459
jul-15			1.307
ago-15			2.005
sept-15			1.605
oct-15			5.170
nov-15			2.737
dic-15			1.802
2015			30.947
ene-16			3.979
feb-16			4.366
mar-16			2.056
abr-16			2.454
may-16	1.021	834	1.855
jun-16	983	924	1.907
jul-16	1.011	872	1.883
ago-16	2.375	1.728	4.103
sept-16	993	820	1.813
oct-16	783	848	1.631
nov-16	497	326	823
dic-16	1.219	923	2.142
2016			29.012
ene-17	1.817	1.272	3.089
feb-17	1.645	1.289	2.934
mar-17	1.362	1.006	2.368
abr-17	718	604	1.322
may-17	762	531	1.293
jun-17	919	611	1.530
jul-17	956	639	1.595
ago-17	751	503	1.254
sept-17	863	564	1.427
oct-17	352	264	616
nov-17	561	386	947
dic-17	660	615	1.275
2017	11.366	8.284	19.650
ene-18	777	678	1.455
feb-18	979	837	1.816
mar-18	1.375	894	2.269
abr-18	1.043	596	1.639
may-18	760	451	1.211
jun-18	1.059	680	1.739

MES	TOTAL SOLICITUDES CADA MES (Subsidio a la Cotización)		
	Mujeres	Hombres	TOTAL
jul-18	968	597	1.565
ago-18	1.231	879	2.110
sept-18	1.614	1.116	2.730
oct-18	1.026	810	1.836
nov-18	655	330	985
dic-18	1.554	766	2.320
A dic-18	13.041	8.634	21.675
ene-19	1.711	1.024	2.735
TOTAL			305.520

Fuente: IPS

Nota: A partir del 1 de julio de 2011 comenzó a pagarse el Subsidio a la Cotización.
Esta estadística reporta el dato del último mes disponible, no se actualizan los meses anteriores.

4. Estado de las solicitudes a la cotización (Empleador)

PERIODO	ESTADO DE LAS SOLICITUDES (Subsidio a la Cotización)									
	CONCEDIDAS			RECHAZADAS			EN TRÁMITE			TOTAL
	Mujeres	Hombres	Total	Mujeres	Hombres	Total	Mujeres	Hombres	Total	
Jul. a Dic. 2011			119.211			1.457			1.982	122.650
2012			24.495			248			7.862	32.605
2013			14.041			158			9.126	23.325
2014			11.832			299			10.790	22.921
ene-15			38			896			1.448	2.382
feb-15			1.411			90			2.461	3.962
mar-15			1.147			78			1.427	2.652
abr-15			1.650			172			1.480	3.302
may-15			1.272			123			169	1.564
jun-15			1.877			135			447	2.459
jul-15			1.030			110			167	1.307
ago-15			1.674			113			218	2.005
sept-15			1.313			136			156	1.605
oct-15			5.045			104			21	5.170
nov-15			1.924			764			49	2.737
dic-15			1.346			239			217	1.802
2015			19.727			2.960			8.260	30.947
ene-16			3.773			149			57	3.979
feb-16			4.253			113			-	4.366
mar-16			2.016			25			15	2.056
abr-16			2.405			33			16	2.454
may-16	996	817	1.813	17	17	34	8	-	8	1.855
jun-16	957	898	1.855	15	21	36	11	5	16	1.907
jul-16	977	835	1.812	24	24	48	10	13	23	1.883
ago-16	2.266	1.640	3.906	90	73	163	19	15	34	4.103
sept-16	948	779	1.727	42	41	83	3	-	3	1.813
oct-16	770	832	1.602	13	16	29	-	-	-	1.631
nov-16	484	317	801	12	9	21	-	-	-	822
dic-16	1.057	797	1.854	156	126	282	6	-	6	2.142
2016			27.817			1.016			178	29.011
ene-17	1.709	1.188	2.897	87	62	149	21	22	43	3.089
feb-17	1.599	1.237	2.836	35	42	77	11	10	21	2.934
mar-17	1.281	949	2.230	63	47	110	18	10	28	2.368
abr-17	694	578	1.272	16	19	35	8	7	15	1.322
may-17	698	493	1.191	13	3	16	45	41	86	1.293
jun-17	891	581	1.472	18	18	36	10	12	22	1.530
jul-17	857	571	1.428	15	14	29	84	54	138	1.595
ago-17	697	460	1.157	11	9	20	43	34	77	1.254
sept-17	850	547	1.397	1	3	4	12	14	26	1.427
oct-17	305	234	539	11	11	22	36	19	55	616
nov-17	524	369	893	15	6	21	22	11	33	947
dic-17	638	595	1.233	17	15	32	5	5	10	1.275
2017			18.545			551			554	19.650
ene-18	755	663	1.418	14	12	26	8	3	11	1.455
feb-18	908	778	1.686	16	9	25	55	50	105	1.816
mar-18	1.306	853	2.159	34	26	60	35	15	50	2.269
abr-18	1.004	564	1.568	19	14	33	20	18	38	1.639

PERIODO	ESTADO DE LAS SOLICITUDES (Subsidio a la Cotización)									
	CONCEDIDAS			RECHAZADAS			EN TRÁMITE			TOTAL
	Mujeres	Hombres	Total	Mujeres	Hombres	Total	Mujeres	Hombres	Total	
may-18	717	410	1.127	17	15	32	26	26	52	1.211
jun-18	1.018	658	1.676	18	12	30	23	10	33	1.739
jul-18	845	604	1.449	17	33	50	35	31	66	1.565
ago-18	1.178	821	1.999	20	30	50	33	28	61	2.110
sept-18	1.529	1.059	2.588	40	42	82	45	15	60	2.730
oct-18	978	757	1.735	21	40	61	27	13	40	1.836
nov-18	583	278	861	9	8	17	63	44	107	985
dic-18	1.471	707	2.178	34	21	55	49	38	87	2.320
2018			20.444			521			710	21.675
ene-19	1.585	954	2.539	44	43	87	82	27	109	2.735

Fuente: IPS

5. Número de subsidios pagados a la contratación y cotización, por mes

Mes	Subsidio a la Contratación		Subsidio a la Cotización			
	Número de subsidios pagados	Número de empleadores que recibieron pago en el mes	Número de subsidios pagados	Número de trabajadores que recibieron pago en el mes		
				Hombre	Mujer	Total Trabajadores
mar-09	10.625	174	-			
abr-09	6.095	194	-			
may-09	7.497	290	-			
jun-09	8.878	241	-			
jul-09	13.580	349	-			
ago-09	9.451	290	-			
sept-09	16.175	423	-			
oct-09	21.738	442	-			
nov-09	20.687	464	-			
dic-09	19.925	464	-			
ene-10	14.517	460	-			
feb-10	21.073	461	-			
mar-10	1.853	230	-			
abr-10	34.023	448	-			
may-10	12.204	424	-			
jun-10	1.575	167	-			
jul-10	1.875	166	-			
ago-10	7.627	189	-			
sept-10	1.802	151	-			
oct-10	3.251	152	-			
nov-10	986	122	-			
dic-10	1.370	102	-			
ene-11	547	96	-			
feb-11	986	105	-			
mar-11	531	76	-			
abr-11	1.064	129	-			
may-11	1.100	91	-			
jun-11	1.238	106	-			
jul-11	173	25	-			
ago-11	810	59	-			
sept-11	476	65	1.634			1.620
oct-11	1.568	75	5.036			4.518
nov-11	906	39	12.015			10.939
dic-11	1.270	71	22.261			21.512
ene-12	1.221	65	24.129			20.099
feb-12	902	58	22.063			19.781
mar-12	2.605	58	36.966			28.773
abr-12	982	44	16.479			16.232
may-12	3.220	72	28.814			23.849
jun-12	1.267	49	25.375			22.057
jul-12	1.000	53	23.209			21.672
ago-12	1.130	58	21.429			20.285
sept-12	1.082	56	26.360			23.448

Mes	Subsidio a la Contratación		Subsidio a la Cotización			
	Número de subsidios pagados	Número de empleadores que recibieron pago en el mes	Número de subsidios pagados	Número de trabajadores que recibieron pago en el mes		
				Hombre	Mujer	Total Trabajadores
oct-12	1.205	63	24.056			22.693
nov-12	637	47	19.225			18.399
dic-12	840	32	11.256			10.911
ene-13	931	56	40.005			27.853
feb-13	1.270	64	24.170			22.694
mar-13	826	41	23.845			22.309
abr-13	1.037	51	26.008			23.693
may-13	436	34	21.038			19.845
jun-13	848	44	22.037			20.065
jul-13	747	36	22.506			20.780
ago-13	719	35	23.869			21.924
sept-13	908	30	22.797			21.715
oct-13	907	34	23.258			22.266
nov-13	684	32	21.758			20.561
dic-13	731	40	21.567			20.466
ene-14	642	27	16.702			15.794
feb-14	687	25	23.938			20.912
mar-14	1.022	47	28.622			24.920
abr-14	645	29	22.470			20.858
may-14	697	31	14.929			13.783
jun-14	708	29	28.107			22.029
jul-14	848	30	20.305			18.703
ago-14	418	21	20.026			17.896
sept-14	449	20	17.518			15.614
oct-14	386	21	25.867			21.002
nov-14	614	17	16.769			15.842
dic-14	534	22	23.318			20.226
ene-15	478	21	23.056			21.061
feb-15	361	24	18.524			17.192
mar-15	712	28	26.002			22.027
abr-15	255	22	23.093			21.546
may-15	891	21	22.362			20.850
jun-15	117	14	12.627			11.681
jul-15	181	18	19.638			18.282
ago-15	128	14	21.146			19.598
sept-15	161	18	27.499			21.738
oct-15	195	21	25.195			20.911
nov-15	225	20	22.695			19.610
dic-15	212	27	22.984			20.973
ene-16	352	37	22.006			20.462
feb-16	370	34	21.509			20.333
mar-16	389	23	21.336			19.910
abr-16	285	18	5.659			5.480
may-16	288	16	6.651	2.372	3.426	5.798
jun-16*	21	15	5.426	2.742	2.014	4.756

Mes	Subsidio a la Contratación		Subsidio a la Cotización			
	Número de subsidios pagados	Número de empleadores que recibieron pago en el mes	Número de subsidios pagados	Número de trabajadores que recibieron pago en el mes		
				Hombre	Mujer	Total Trabajadores
jul-16	9	9	3.253	1.620	1.416	3.036
ago-16	13	10	3.343	1.688	1.336	3.024
sept-16	16	11	3.298	1.715	1.358	3.073
oct-16	28	12	3.465	1.819	1.455	3.274
nov-16	38	13	3.225	1.699	1.369	3.068
dic-16	48	20	2.951	1.530	1.273	2.803
ene-17	28	16	4.231	2.288	1.377	3.665
feb-17	40	21	2.725	1.411	1.152	2.563
mar-17	51	19	2.482	1.321	1.042	2.363
abr-17	52	16	2.908	1.304	1.301	2.605
may-17	33	11	2.762	1.396	1.203	2.599
jun-17**	4.096	40	176.735	29.918	21.206	51.124
jul-17	6.517	46	93.102	22.383	16.060	38.443
ago-17	7.909	49	2.314	999	1.181	2.180
sept-17	2.045	33	37.486	14.569	9.638	24.207
oct-17	1.138	31	33.256	15.883	9.130	25.013
nov-17	989	32	26.590	12.842	8.080	20.922
dic-17	1.027	26	18.586	10.315	7.147	17.462
ene-18	1.354	30	18.570	10.476	7.039	17.515
feb-18	1.044	26	12.624	4.546	7.245	11.791
mar-18	923	42	19.233	10.727	7.306	18.033
abr-18	1.496	53	27.469	9.262	12.706	21.968
may-18	1.099	44	19.923	11.003	7.814	18.817
jun-18	2.919	53	33.135	12.977	8.927	21.904
jul-18	643	53	16.559	9.397	6.259	15.656
ago-18	542	55	16.468	6.293	9.380	15.673
sept-18	542	47	20.636	7.467	10.966	18.433
oct-18	1.166	64	18.153	9.884	6.728	16.612
nov-18	684	59	22.023	7.542	10.985	18.527
dic-18	1.306	51	25.922	12.754	8.814	21.568
ene-19	800	S/I	28.255	13.972	9.596	23.568

Fuente: Información de la SP

Notas: A partir del 1 de julio de 2011 comenzó a solicitarse el subsidio a la Cotización.

El número de subsidios pagados podría ser mayor que el número de trabajadores que originan el beneficio por cuanto algunos de ellos podrían tener más de un empleo con subsidio. Además incluye pagos retroactivos.

S/I: Sin Información.

* Con fecha febrero 2016 Fonasa puso término al convenio de recaudación que mantenía con IPS.

A contar de esa fecha, es el propio Fondo de Salud, quien efectúa a través de Previred la recaudación de las cotizaciones de salud. Por este motivo, IPS no cuenta con la información del pago de salud efectuado a través de Previred, sólo dispone de la información de la recaudación manual y de otros portales de recaudación. En estos momentos se encuentra en tramitación un convenio de transferencia de datos con Fonasa que permita a IPS volver a operar con normalidad distintos procesos como el STJ.

** En el mes de Junio 2017, el IPS cursó pagos retroactivos de Subsidios a la Contratación y Cotización. Esto fue parte del proceso de regularización de pagos que no se habían cursado por falta de información para otorgar el beneficio.