



Subsecretaría
de Previsión
Social

Gobierno de Chile

N° 72

Santiago de Chile, 2019

INFORME ESTADÍSTICO MENSUAL DEL PILAR SOLIDARIO

Diciembre 2018



Dirección de
ESTUDIOS PREVISIONALES

SUBSECRETARÍA DE PREVISIÓN SOCIAL

WWW.PREVISIONSOCIAL.GOB.CL



Documento de elaboración propia, preparado por el equipo de profesionales de la Dirección de Estudios Previsionales de la Subsecretaría de Previsión Social. Se autoriza su reproducción total o parcial, citando la fuente.

Publicación editada por la Subsecretaría de Previsión Social
Huérfanos 1273, Santiago de Chile
Enero, 2019

Contenido

Introducción al Sistema de Pensiones Solidarias (SPS)	4
I. Pensión Básica Solidaria (PBS) y Aporte Previsional Solidario (APS)	5
A. Nivel Nacional	5
1. Beneficios pagados en el mes	5
2. Beneficios concedidos en el Sistema de Pensiones Solidarias (SPS) y Pensiones Asistenciales vigentes	7
3. Solicitudes recibidas en el SPS, por tipo de resolución	8
4. Solicitudes recibidas y beneficios concedidos en el SPS, por año	9
6. Solicitudes mensuales recibidas en el SPS, por tipo de institución	13
7. Concesiones mensuales en el SPS, por tipo de beneficio	15
B. Nivel Regional	17
8. Número de beneficios pagados en el mes, por tipo de beneficio	17
9. Solicitudes recibidas en el SPS, por tipo de institución	19
10. Concesiones en el SPS, por Institución	21
11. Porcentaje de solicitudes concedidas en el SPS	22
C. Nivel Comunal	23
12. Total de solicitudes recibidas y beneficios concedidos SPS	23
12.1. Arica y Parinacota	23
12.2. Tarapacá	24
12.3. Antofagasta	25
12.4. Atacama	26
12.5. Coquimbo	27
12.6. Valparaíso	28
12.7. L.G.B O'Higgins	31
12.8. Maule	33
12.9. Ñuble	35
12.10. Biobío	37
12.11. Araucanía	40
12.12. Los Ríos	42
12.13. Los Lagos	43
12.14. Aysén	45
12.15. Magallanes	46
12.16. Metropolitana	47
Introducción al Bono por Hijo (BXH)	50
II. Bono por Hijo	51
1. Concesiones de Bono por Hijo a nivel nacional, por mes	52
2. Solicitudes y concesiones de Bono por Hijo, por mes	54
3. Concesiones de Bono por Hijo a nivel Regional	56
Introducción al Subsidio Previsional a los Trabajadores Jóvenes (STJ)	57
III. Subsidio Previsional a Trabajadores Jóvenes (STJ)	58
1. Total solicitudes a la contratación (Empleador)	58
2. Estado de las solicitudes a la contratación (Empleador)	60
3. Total solicitudes a la cotización (Trabajador)	62
4. Estado de las solicitudes a la cotización (Empleador)	64
5. Número de subsidios pagados a la contratación y cotización, por mes	66

Introducción al Sistema de Pensiones Solidarias (SPS)

Mediante la Ley N°20.255 de 2008, se modificó el sistema de pensiones chileno, en el que se incorpora la creación del nuevo Pilar Solidario, denominado el Sistema de Pensiones Solidarias (SPS). Este pilar es un componente fundamental, el cual financia con recursos del Estado a aquellas personas que no pudieron acceder a una pensión por no cotizar al sistema o complementa las pensiones de aquellos que no cuentan con una acumulación de fondos suficientes para alcanzar un monto de pensión suficiente.

Es importante destacar, que los beneficios del Sistema de Pensiones Solidarias son entregados a todas aquellas personas pertenecientes al 60% de la población más pobre.

Este sistema está conformado por una pensión no contributiva, la Pensión Básica Solidaria (PBS), y un complemento a la pensión contributiva, el Aporte Previsional Solidario (APS).

La Pensión Básica Solidaria (PBS) es un beneficio al cual acceden todas las personas que no tengan derecho a pensión en algún régimen previsional y cumplan con los requisitos establecidos por ley. Existen dos tipos de PBS, la Pensión Básica Solidaria de Vejez (PBSV) dirigida a todas aquellas personas mayores de 65 años de edad, y la Pensión Básica Solidaria de Invalidez (PBSI) dirigida a todos aquellos que se encuentren entre los 18 y menos de 65 años de edad y que fueron declarados inválidos. El monto actual del PBS de Vejez e Invalidez es de \$107.304, monto vigente desde el 1 de julio de 2018.

El Aporte Previsional Solidario (APS) es un beneficio que incentiva a mantener la cotización en el sistema de capitalización individual, de manera tal que las personas que hayan cotizado al sistema de pensiones contributivo mejoren sus pensiones autofinanciadas.

Existen dos tipos de APS, el Aporte Previsional Solidario de Vejez (APSV), el cual incrementa la pensión recibida de las personas mayores de 65 años de edad y autofinancien una pensión menor a la Pensión Máxima con Aporte Solidario (PMAS), el monto actual de la PMAS es \$317.085. Y el Aporte Previsional Solidario de Invalidez (APSI), el cual busca incrementar la pensión recibida de las personas entre los 18 y menos de 65 años de edad, y que autofinancien una pensión menor a la Pensión Básica Solidaria de Invalidez.

I. Pensión Básica Solidaria (PBS) y Aporte Previsional Solidario (APS)

A. Nivel Nacional

1. Beneficios pagados en el mes

Noviembre 2018

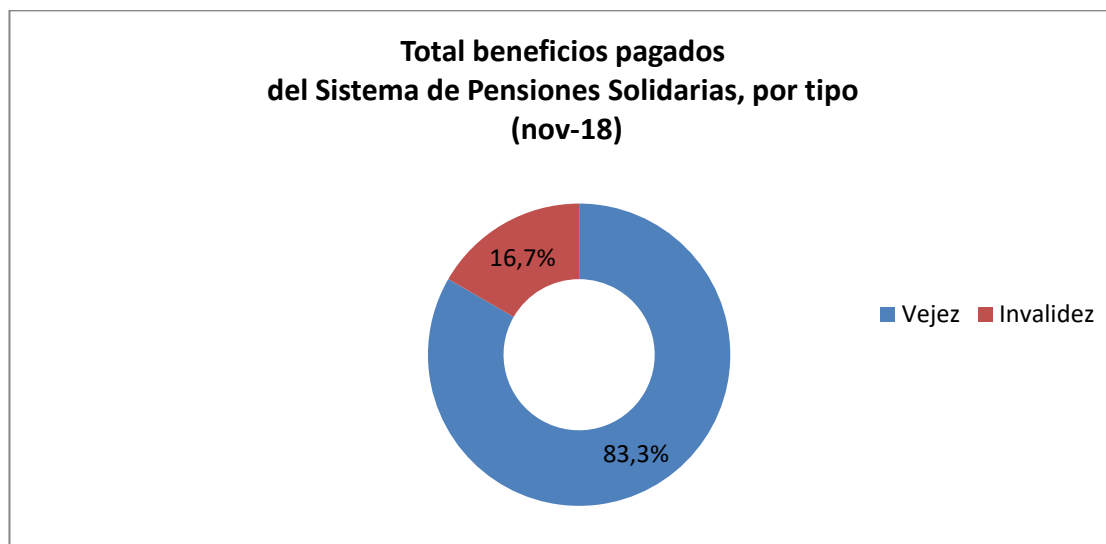
En la actualidad reciben el beneficio del Sistema de Pensiones Solidarias 1.500.594 personas, de las cuales el 39,1 % (586.784) reciben Pensión Básica Solidaria (PBS) y el 60,9% (913.810) Aporte Previsional Solidario (APS).

TIPO DE BENEFICIO	TOTAL BENEFICIOS PAGADOS DEL SISTEMA DE PENSIONES SOLIDARIAS (SPS)		
	Hombres	Mujeres	Total
PBS Vejez	106.809	297.058	403.867
PBS Invalidez	77.607	105.310	182.917
Total PBS	184.416	402.368	586.784
APS Vejez	357.070	489.744	846.814
APS Invalidez	30.850	36.146	66.996
Total APS	387.920	525.890	913.810
TOTAL	572.336	928.258	1.500.594

Fuente: Información SP

Nota: Al 21 de enero de 2019 la información para el mes de diciembre no se encuentra disponible.

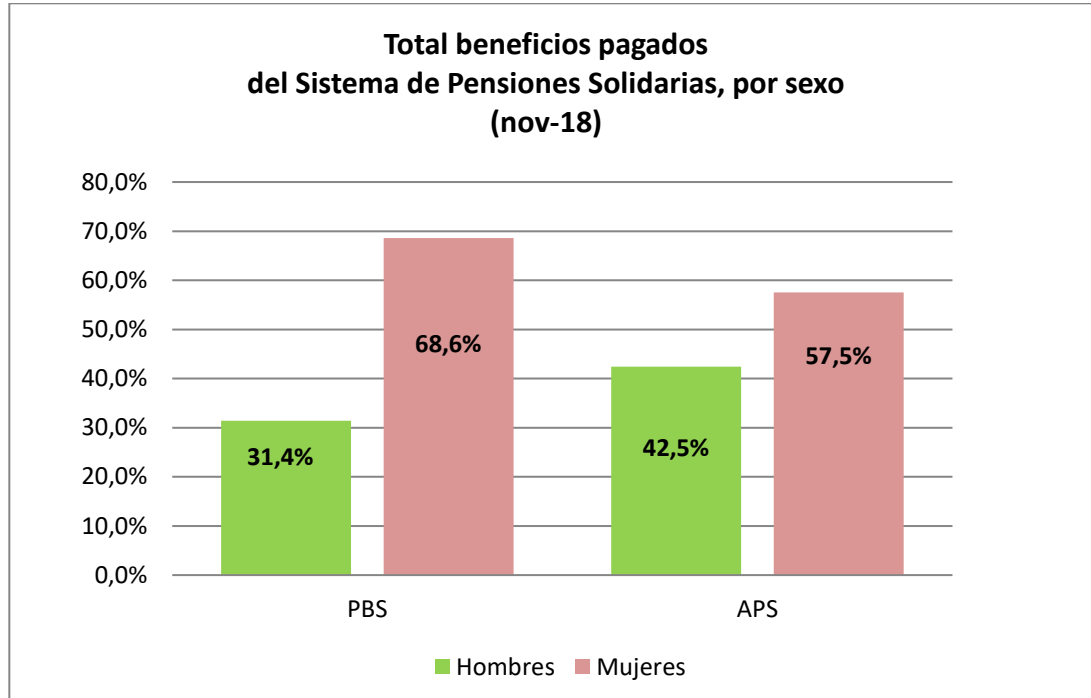
Del total de pagos realizados durante el mes, el 83,3% (1.250.681) correspondió a pagos por Vejez y el 16,7% (249.913) por Invalidez.



Fuente: Elaboración propia sobre la base de información de SP

Nota: Al 21 de enero de 2019 la información para el mes de diciembre no se encuentra disponible.

Por sexo, se observa que el 61,9% (928.258) de los beneficios fueron pagados a mujeres y el 38,1% (572.336) a hombres.



Fuente: Elaboración propia sobre la base de información de SP

Nota: Al 21 de enero de 2019 la información para el mes de diciembre no se encuentra disponible.

2. Beneficios concedidos en el Sistema de Pensiones Solidarias (SPS) y Pensiones Asistenciales vigentes

Julio de 2008 a diciembre de 2018

A continuación, se presenta el número total de concesiones realizadas en el Sistema de Pensiones Solidarias implementado en Julio de 2008 con la Reforma Previsional, la información incluye las concesiones por Pensión Básica Solidaria y Aporte Previsional Solidario de Vejez e Invalidez otorgadas desde el 1 de julio de 2008 a la fecha.

La información también incluye el número beneficiarios con Pensiones Asistenciales (ex Pasis) de Vejez e Invalidez vigentes a la fecha, beneficios que fueron otorgados con anterioridad a la Reforma Previsional del año 2008.

Total Concesiones Reforma Previsional	Número de concesiones
Pensión Básica Solidaria de Vejez (PBSV)	394.289
Pensión Básica Solidaria de Invalidez (PBSI)	138.847
Total PBS	533.136
Aporte Previsional Solidario de Vejez (APSV)	1.086.553
Aporte Previsional Solidario de Invalidez (APSI)	60.736
Total APS	1.147.289
Total Beneficios del Pilar Solidario Concedidos	1.680.425
Total Beneficiarios Ex Pasis Vigentes	
Ex Pasis Vejez	119.028
Ex Pasis Invalidez	144.370
Total Ex Pasis Vigentes	263.398
TOTAL PILAR SOLIDARIO + EX PISIS VIGENTES	1.943.823

Fuente: Elaboración propia sobre la base de información del IPS, información al 21 de enero de 2019.

Nota: Información Ex Pasis al 10 de enero de 2019 (IPS).

El número de beneficios concesionados no coincide con el número de beneficios pagados por las siguientes razones:

- El total acumulado de concesiones de la Reforma Previsional incluye personas fallecidas:
El número de personas fallecidas durante el mes de diciembre- 18 con PBS correspondió a 1.482.
El número aproximado de personas fallecidas con PBS durante el periodo jul-08 a diciembre-18 correspondió a 151.633.
- Existen personas a quienes se les ha extinguido o suspendido el beneficio.
- El mes de concedida la pensión no necesariamente coincide con el primer mes de pago.

3. Solicitudes recibidas en el SPS, por tipo de resolución

A la fecha, del total de solicitudes recibidas (2.057.447), han sido concesionadas el 81,7% (1.680.425), rechazadas el 17,6% (361.646), se encuentran en trámite 0,44% (9.034), anuladas 0,26% (5.375) y han desistido de solicitar el beneficio el 0,05% (967).

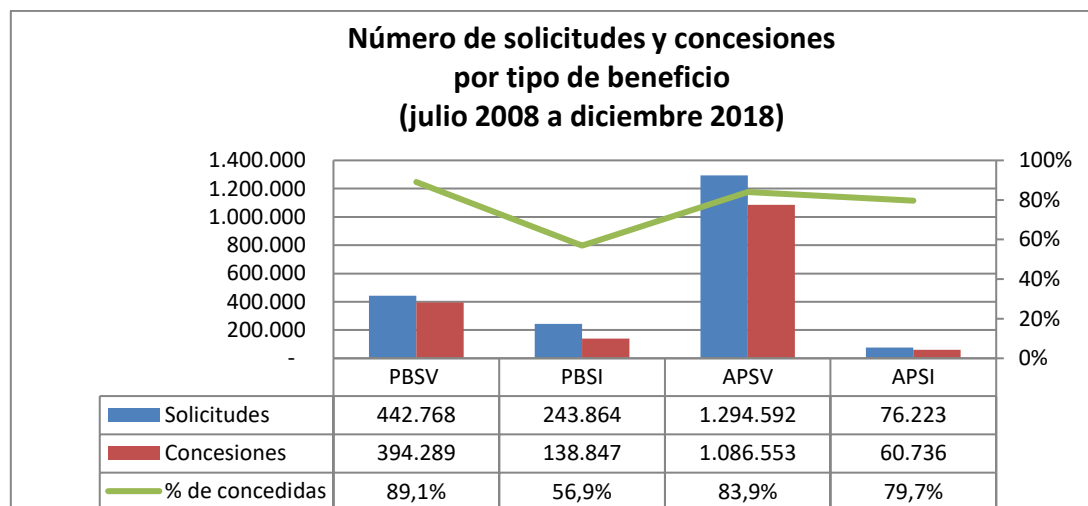
Estado de las Solicitudes al Sistema de Pensiones Solidarias (SPS) del 1 de julio 2008 al 31 de diciembre de 2018					
	PBSV	PBSI	APSV	APSI	TOTAL
Solicitudes	442.768	243.864	1.294.592	76.223	2.057.447
Concesiones	394.289	138.847	1.086.553	60.736	1.680.425
Trámites	1.015	4.636	2.640	743	9.034
Rechazada	46.274	98.856	202.285	14.231	361.646
Desistimiento	243	250	366	108	967
Anuladas	947	1.275	2.748	405	5.375

Fuente: Elaboración propia sobre la base de información del IPS. Información al 21 de enero de 2019.

Nota: Información no incluye Ex Pasis.

La información estadística reportada del número de solicitudes concesionadas, en trámite, rechazadas y anuladas varía mes a mes por actualización de la información reportada.

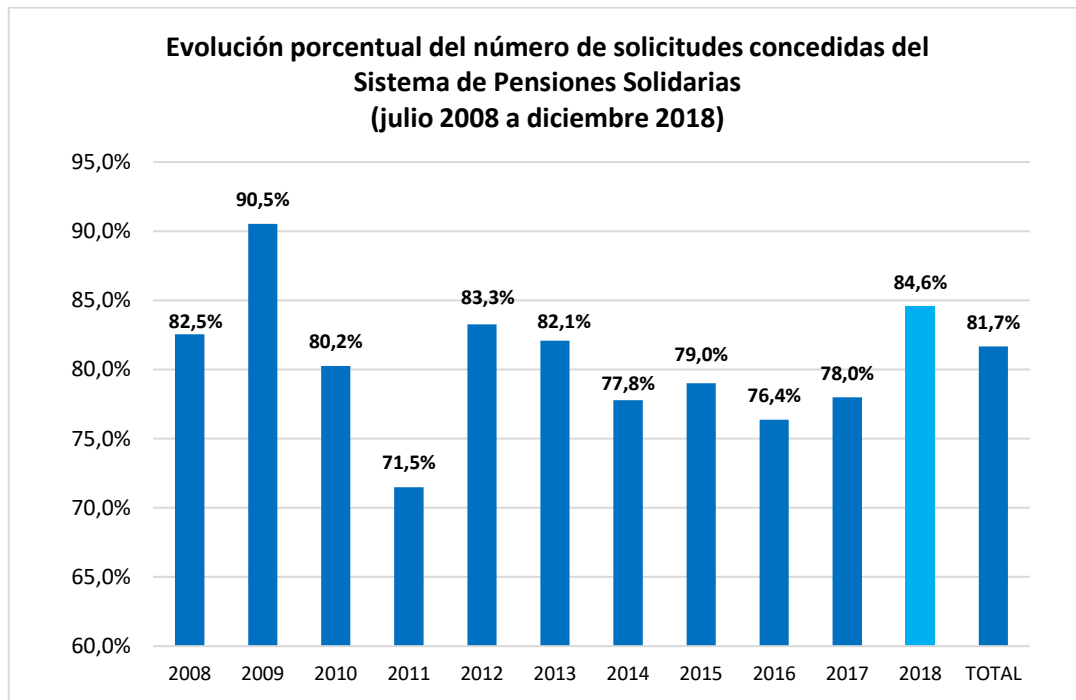
Por tipo de beneficio se observa, que del total de solicitudes recibidas por PBS y APS, ha sido concedido el 77,6% (533.136) y 83,7% (1.147.289), respectivamente. Del total de solicitudes recibidas por Vejez e Invalidez se han concedido el 85,2% (1.480.842) y 62,4% (199.583).



Fuente: Elaboración propia sobre la base de información del IPS

4. Solicitudes recibidas y beneficios concedidos en el SPS, por año

Durante el año 2018, se concedieron el 84,6% (144.661) del total de solicitudes recibidas (171.051), siendo el porcentaje de solicitudes concedidas más alto desde el año 2009. Destaca el número de concesiones realizadas durante el año 2018 (promedio mensual de 12.055 concesiones), cifra un 23,5% mayor respecto del periodo de 2017 (promedio mensual de 9.762). Este aumento se explica tanto por las campañas de difusión realizadas por el IPS y la Superintendencia de Pensiones, como por la actualización del valor en el umbral casen en diciembre de 2017¹.



Fuente: Elaboración propia sobre la base de información del IPS

¹ Resolución Exenta N°193 de 2017 de la Subsecretaría de Previsión Social, la que modifica la fórmula que determina los ingresos laborales de las personas mayores de 65 años, esta modificación permite que los adultos mayores que sean beneficiarios del Sistema de Pensiones trabajen.

TOTAL SOLICITUDES PBS Y APS (no incluye ex Pasis)							
PERIODO	PBSV	PBSI	Total PBS	APSV	APSI	Total APS	Total PBS+APS
Jul a Dic 2008	84.792	37.698	122.490	13.034	6.193	19.227	141.717
Total 2009	59.115	35.112	94.227	297.997	11.591	309.588	403.815
Total 2010	40.711	24.962	65.673	168.085	11.927	180.012	245.685
Total 2011	37.244	20.916	58.160	126.024	10.364	136.388	194.548
Total 2012	33.804	18.951	52.755	130.283	8.215	138.498	191.253
Total 2013	32.881	16.868	49.749	77.015	7.300	84.315	134.064
Total 2014	39.418	17.578	56.996	88.526	6.051	94.577	151.573
Total 2015	31.090	18.492	49.582	88.831	2.497	91.328	140.910
Total 2016	27.207	18.101	45.309	84.734	2.588	87.321	132.630
Total 2017	28.208	18.325	46.533	100.501	3.167	103.668	150.201
Total 2018	28.298	16.861	45.159	119.562	6.330	125.892	171.051
TOTAL	442.768	243.864	686.633	1.294.592	76.223	1.370.814	2.057.447

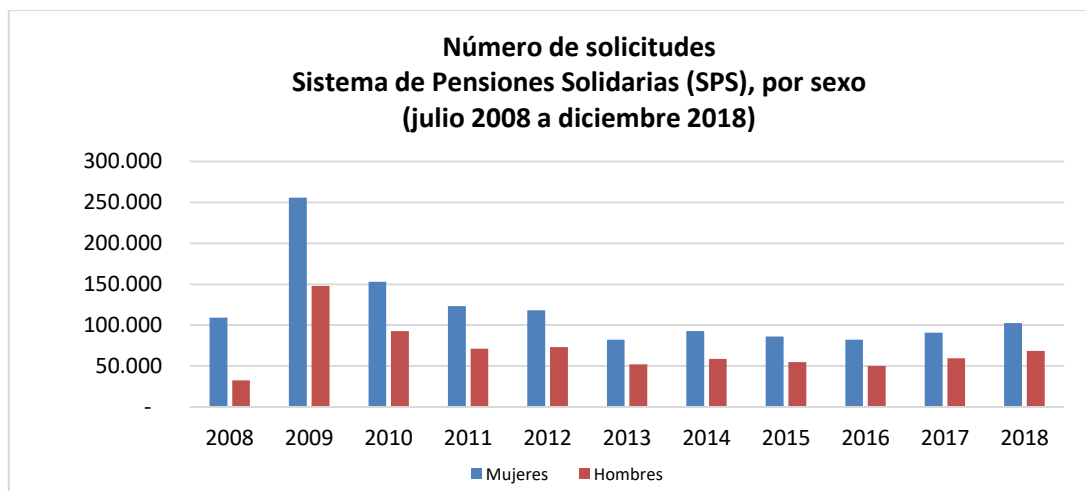
Fuente: Elaboración propia sobre la base de información del IPS. Información al 21 de enero de 2019.

TOTAL CONCEDIDAS PBS Y APS (no incluye ex Pasis)							
PERIODO	PBSV	PBSI	TOTAL PBS	APSV	APSI	TOTAL APS	Total PBS+APS
Jul a Dic 2008	83.926	21.763	105.689	9.666	1.628	11.294	116.983
Total 2009	57.791	20.961	78.752	277.006	9.792	286.798	365.550
Total 2010	36.098	13.242	49.340	137.903	9.911	147.814	197.154
Total 2011	29.811	10.346	40.157	90.244	8.697	98.941	139.098
Total 2012	29.013	9.891	38.904	113.336	7.011	120.347	159.251
Total 2013	29.558	8.904	38.462	65.551	6.049	71.600	110.062
Total 2014	32.593	9.996	42.589	70.042	5.270	75.312	117.901
Total 2015	26.414	11.689	38.103	71.155	2.081	73.236	111.339
Total 2016	21.821	11.783	33.604	65.463	2.218	67.681	101.285
Total 2017	22.733	11.892	34.625	79.713	2.803	82.516	117.141
Total 2018	24.531	8.380	32.911	106.474	5.276	111.750	144.661
TOTAL	394.289	138.847	533.136	1.086.553	60.736	1.147.289	1.680.425

Fuente: Elaboración propia sobre la base de información del IPS. Información al 21 de enero de 2019.

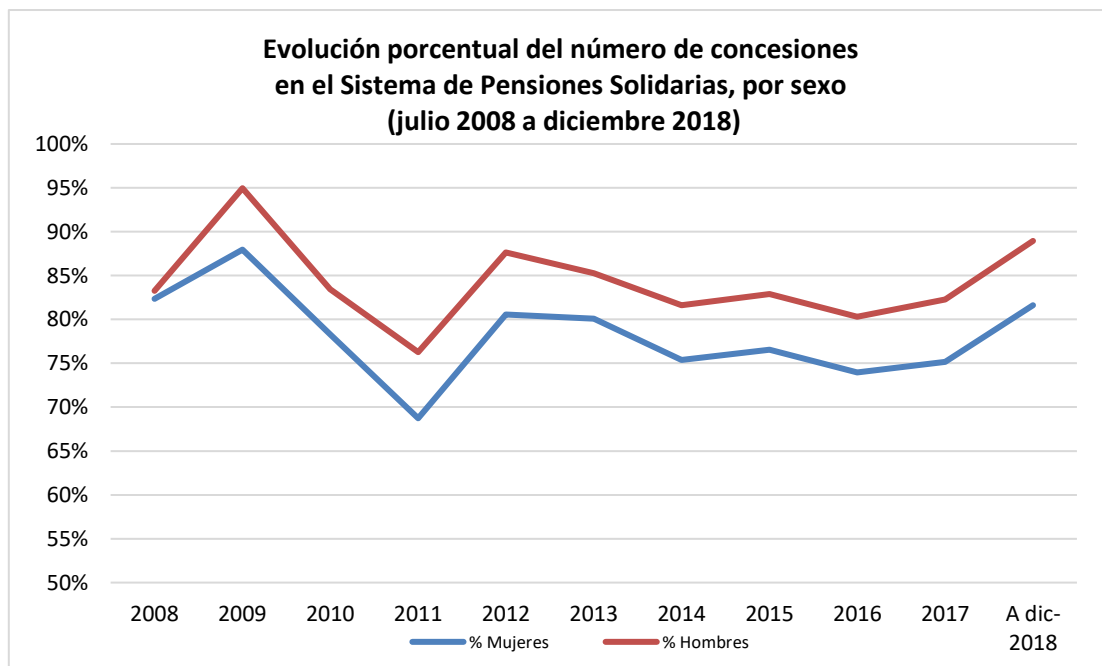
5. Solicitudes recibidas y beneficios concedidos en el SPS, por sexo

Por sexo, las mujeres son quienes lideran la mayor cantidad de solicitudes realizadas al Sistema de Pensiones Solidarias (SPS), desde el inicio de la Reforma del 2008 a la fecha se han recibido en total 1.295.788 solicitudes de mujeres versus 761.659 de hombres.



Fuente: Elaboración propia sobre la base de información del IPS

Respecto de las solicitudes concedidas, los hombres son quienes lideran el mayor porcentaje de beneficios concedidos, a diciembre de 2018 se concedieron a los hombres el 85,5% (651.530) y a las mujeres el 79,4% (1.028.895).



Fuente: Elaboración propia sobre la base de información del IPS

TOTAL SOLICITUDES PBS Y APS POR SEXO (no incluye ex Pasis)					
PERIODO	Femenino	% Femenino	Masculino	% Masculino	Total solicitudes
Jul a Dic 2008	109.234	77,1%	32.483	22,9%	141.717
Total 2009	255.764	63,3%	148.051	36,7%	403.815
Total 2010	152.794	62,2%	92.891	37,8%	245.685
Total 2011	123.196	63,6%	71.352	36,4%	194.548
Total 2012	118.199	61,8%	73.054	38,2%	191.253
Total 2013	82.123	61,3%	51.941	38,7%	134.064
Total 2014	92.874	61,3%	58.699	38,7%	151.573
Total 2015	86.207	61,2%	54.703	38,8%	140.910
Total 2016	82.317	62,1%	50.313	37,9%	132.630
Total 2017	90.636	60,3%	59.565	39,7%	150.201
A dic- 18	102.444	59,9%	68.607	40,1%	171.051
TOTAL	1.295.788	63,0%	761.659	37,0%	2.057.447

Fuente: Elaboración propia sobre la base de información del IPS. Información al 21 de enero de 2019.

TOTAL CONCEDIDAS PBS Y APS POR SEXO (no incluye ex Pasis)					
PERIODO	Femenino	% Femenino	Masculino	% Masculino	Total concesiones
Jul a Dic 2008	89.933	76,9%	27.050	23,1%	116.983
Total 2009	224.962	61,6%	140.588	38,4%	365.550
Total 2010	119.654	60,7%	77.500	39,3%	197.154
Total 2011	84.677	60,8%	54.421	39,2%	139.098
Total 2012	95.235	59,8%	64.016	40,2%	159.251
Total 2013	65.774	59,8%	44.288	40,2%	110.062
Total 2014	70.002	59,4%	47.899	40,6%	117.901
Total 2015	66.002	59,3%	45.337	40,7%	111.339
Total 2016	60.888	60,1%	40.397	39,9%	101.285
Total 2017	68.139	58,2%	49.002	41,8%	117.141
A dic-2018	83.629	57,8%	61.032	42,2%	144.661
TOTAL	1.028.895	61,2%	651.530	38,8%	1.680.425

Fuente: Elaboración propia sobre la base de información del IPS. Información al 21 de enero de 2019.

**6. Solicitudes mensuales recibidas en el SPS, por tipo de institución
Julio de 2008 a diciembre de 2018**

TOTAL SOLICITUDES (no incluye ex Pasis)													
PERIODO	TOTAL PBS Y APS							SEXO		ORIGEN DE TRAMITACIÓN DEL BENEFICIO			
	PBSV	PBSI	TOTAL PBS	APSV	APSI	TOTAL APS	Total PBS + APS	Femenino	Masculino	En IPS	En AFP	En Cías. de Seguro	En Municipio
Jul a Dic 2008	84.792	37.698	122.490	13.034	6.193	19.227	141.717	109.234	32.483	97.794	1.045	-	42.878
Total 2009	59.115	35.112	94.227	297.997	11.591	309.588	403.815	255.764	148.051	299.252	30.351		74.212
Total 2010	40.711	24.962	65.673	168.085	11.927	180.012	245.685	152.794	92.891	148.053	32.913	5.334	59.385
Total 2011	37.244	20.916	58.160	126.024	10.364	136.388	194.548	123.196	71.352	114.198	25.995	11.385	42.970
Total 2012	33.804	18.951	52.755	130.283	8.215	138.498	191.253	118.199	73.054	125.927	24.052	9.227	32.047
Total 2013	32.881	16.868	49.749	77.015	7.300	84.315	134.064	82.123	51.941	83.744	22.684	6.357	21.279
Total 2014	39.418	17.578	56.996	88.526	6.051	94.577	151.573	92.874	58.699	94.154	27.039	6.541	23.839
Total 2015	31.090	18.492	49.582	88.831	2.497	91.328	140.910	86.207	54.703	84.082	29.599	5.383	21.846
Total 2016	27.207	18.101	45.309	84.734	2.588	87.321	132.630	82.317	50.313	78.143	29.026	4.512	20.949
Enero'17	2.774	1.509	4.283	7.639	271	7.910	12.193	7.573	4.620	7.252	2.606	384	1.951
Febrero	2.017	1.346	3.363	7.226	208	7.434	10.797	6.584	4.213	6.608	2.309	328	1.552
Marzo	2.559	1.723	4.282	8.941	224	9.165	13.447	8.246	5.201	8.053	3.052	374	1.968
Abril	2.234	1.434	3.668	6.869	211	7.080	10.748	6.571	4.177	6.429	2.430	274	1.615
Mayo	2.254	1.548	3.802	9.638	268	9.906	13.708	7.687	6.021	7.903	3.398	472	1.935
Junio	1.946	1.490	3.436	7.643	218	7.861	11.297	6.660	4.637	6.563	2.547	406	1.781
Julio	2.312	1.627	3.939	9.183	298	9.481	13.420	8.144	5.276	7.949	3.103	395	1.973
Agosto	2.872	1.659	4.531	9.652	305	9.957	14.488	8.889	5.599	8.738	3.193	407	2.150
Septiembre	2.226	1.397	3.623	7.964	259	8.223	11.846	7.127	4.719	7.044	2.705	297	1.800
Octubre	2.553	1.604	4.157	9.350	314	9.664	13.821	8.412	5.409	8.126	3.071	420	2.204
Noviembre	2.398	1.656	4.054	8.771	314	9.085	13.139	8.091	5.048	7.370	3.265	384	2.120
Diciembre	2.063	1.332	3.395	7.625	277	7.902	11.297	6.652	4.645	6.479	2.711	327	1.780

TOTAL SOLICITUDES (no incluye ex Pasis)													
PERIODO	TOTAL PBS Y APS							SEXO		ORIGEN DE TRAMITACIÓN DEL BENEFICIO			
	PBSV	PBSI	TOTAL PBS	APSV	APSI	TOTAL APS	Total PBS + APS	Femenino	Masculino	En IPS	En AFP	En Cías. de Seguro	En Municipio
Total 2017	28.208	18.325	46.533	100.501	3.167	103.668	150.201	90.636	59.565	88.514	34.390	4.468	22.829
Enero'18	2.376	1.446	3.822	10.948	398	11.346	15.168	9.266	5.902	9.330	3.555	358	1.925
Febrero	1.964	1.195	3.159	10.781	731	11.512	14.671	9.067	5.604	9.445	3.272	313	1.641
Marzo	2.227	1.454	3.681	10.083	923	11.006	14.687	8.796	5.891	8.593	3.702	417	1.975
Abril	2.147	1.475	3.622	9.453	836	10.289	13.911	8.157	5.754	7.488	3.892	477	2.054
Mayo	2.202	1.398	3.600	10.986	561	11.547	15.147	8.423	6.724	8.433	4.171	481	2.062
Junio	2.017	1.392	3.409	9.454	521	9.975	13.384	7.815	5.569	7.489	3.605	400	1.890
Julio	2.244	1.451	3.695	10.023	475	10.498	14.193	8.383	5.810	8.010	3.819	436	1.928
Agosto	2.519	1.569	4.088	10.660	423	11.083	15.171	9.206	5.965	9.132	3.491	421	2.127
Septiembre	2.151	1.276	3.427	8.577	339	8.916	12.343	7.619	4.724	7.419	2.998	318	1.608
Octubre	2.762	1.535	4.297	11.535	416	11.951	16.248	9.951	6.297	9.395	4.208	412	2.233
Noviembre	2.692	1.419	4.111	9.153	303	9.456	13.567	8.304	5.263	7.765	3.537	427	1.838
Diciembre	2.997	1.251	4.248	7.909	404	8.313	12.561	7.457	5.104	7.298	3.274	327	1.662
Total 2018	28.298	16.861	45.159	119.562	6.330	125.892	171.051	102.444	68.607	99.797	43.524	4.787	22.943
TOTAL	442.768	243.864	686.633	1.294.592	76.223	1.370.814	2.057.447	1.295.788	761.659	1.313.658	300.618	57.994	385.177

Fuente: Elaboración propia sobre la base de información del IPS. Información al 21 de enero de 2019.

Nota: En Julio 2009 se realiza el cambio de umbral de cobertura del 40% al 45% de la población más pobre de Chile, en septiembre 2009 pasa del 45% al 50%, en Julio 2010 pasa del 50% al 55% y durante Julio 2011 pasa del 55% al 60% de la población más pobre de Chile.

La información estadística reportada del número de solicitudes concesionadas, en trámite, rechazadas y anuladas varía mes a mes por actualización de cifras.

* Destacan los meses de enero, mayo y agosto como aquellos con mayor número de solicitudes relacionadas principalmente por las campañas de difusión del IPS y la SP.

7. Concesiones mensuales en el SPS, por tipo de beneficio
Julio de 2008 a diciembre de 2018

TOTAL CONCEDIDAS (no incluye ex Pasis)													
MES	TOTAL PBS Y APS							SEXO		ORIGEN DE TRAMITACIÓN DEL BENEFICIO			
	PBSV	PBSI	TOTAL PBS	APSV	APSI	TOTAL APS	Total PBS+APS	Femenino	Masculino	En IPS	En AFP	En Cías. de Seguro	En Municipio
Jul a Dic 2008	83.926	21.763	105.689	9.666	1.628	11.294	116.983	89.933	27.050	79.515	1.004		36.464
Total 2009	57.791	20.961	78.752	277.006	9.792	286.798	365.550	224.962	140.588	272.721	26.657		66.172
Total 2010	36.098	13.242	49.340	137.903	9.911	147.814	197.154	119.654	77.500	120.953	25.691	3.837	46.673
Total 2011	29.811	10.346	40.157	90.244	8.697	98.941	139.098	84.677	54.421	81.301	19.165	8.017	30.615
Total 2012	29.013	9.891	38.904	113.336	7.011	120.347	159.251	95.235	64.016	105.746	20.843	7.849	24.813
Total 2013	29.558	8.904	38.462	65.551	6.049	71.600	110.062	65.774	44.288	68.652	19.386	5.326	16.698
Total 2014	32.593	9.996	42.589	70.042	5.270	75.312	117.901	70.002	47.899	72.048	22.546	5.133	18.174
Total 2015	26.414	11.689	38.103	71.155	2.081	73.236	111.339	66.002	45.337	65.219	24.953	4.306	16.861
Total 2016	21.821	11.783	33.604	65.463	2.218	67.681	101.285	60.888	40.397	58.604	23.647	3.436	15.598
Enero'17	2.359	1.001	3.360	6.051	225	6.276	9.636	5.835	3.801	5.658	2.161	306	1.511
Febrero	1.593	871	2.464	5.680	183	5.863	8.327	4.926	3.401	5.032	1.876	256	1.163
Marzo	2.053	1.109	3.162	6.997	195	7.192	10.354	6.086	4.268	6.093	2.512	284	1.465
Abril	1.828	948	2.776	5.413	192	5.605	8.381	4.955	3.426	4.923	2.015	212	1.231
Mayo	1.791	961	2.752	7.546	231	7.777	10.529	5.641	4.888	5.910	2.776	387	1.456
Junio	1.520	923	2.443	5.843	192	6.035	8.478	4.781	3.697	4.804	2.063	316	1.295
Julio	1.791	1.058	2.849	7.215	260	7.475	10.324	6.001	4.323	5.989	2.543	304	1.488
Agosto	2.272	1.092	3.364	7.421	273	7.694	11.058	6.573	4.485	6.567	2.577	304	1.610
Septiembre	1.771	926	2.697	6.179	236	6.415	9.112	5.299	3.813	5.293	2.208	228	1.383
Octubre	1.995	1.004	2.999	7.481	274	7.755	10.754	6.331	4.423	6.173	2.532	348	1.701
Noviembre	1.899	1.088	2.987	7.043	287	7.330	10.317	6.100	4.217	5.656	2.746	320	1.595
Diciembre	1.861	911	2.772	6.844	255	7.099	9.871	5.611	4.260	5.556	2.496	285	1.534

TOTAL CONCEDIDAS (no incluye ex Pasis)													
MES	TOTAL PBS Y APS							SEXO		ORIGEN DE TRAMITACIÓN DEL BENEFICIO			
	PBSV	PBSI	TOTAL PBS	APSV	APSI	TOTAL APS	Total PBS+APS	Femenino	Masculino	En IPS	En AFP	En Cías. de Seguro	En Municipio
Total 2017	22.733	11.892	34.625	79.713	2.803	82.516	117.141	68.139	49.002	67.654	28.505	3.550	17.432
Enero '18	2.138	923	3.061	10.031	361	10.392	13.453	7.982	5.471	8.209	3.281	332	1.631
Febrero	1.786	744	2.530	9.930	711	10.641	13.171	7.961	5.210	8.431	3.021	284	1.435
Marzo	1.959	916	2.875	9.165	889	10.054	12.929	7.528	5.401	7.448	3.440	378	1.663
Abril	1.934	949	2.883	8.562	796	9.358	12.241	6.904	5.337	6.489	3.580	439	1.733
Mayo	1.938	925	2.863	9.898	520	10.418	13.281	7.079	6.202	7.273	3.822	448	1.738
Junio	1.777	855	2.632	8.540	489	9.029	11.661	6.510	5.151	6.390	3.321	369	1.581
Julio	1.979	834	2.813	9.056	435	9.491	12.304	6.993	5.311	6.775	3.516	386	1.627
Agosto	2.188	694	2.882	9.631	379	10.010	12.892	7.506	5.386	7.597	3.199	383	1.713
Septiembre	1.919	540	2.459	7.670	298	7.968	10.427	6.238	4.189	6.112	2.734	286	1.295
Octubre	2.433	483	2.916	10.349	362	10.711	13.627	8.033	5.594	7.661	3.855	384	1.727
Noviembre	2.468	370	2.838	8.157	30	8.187	11.025	6.576	4.449	6.349	2.959	387	1.330
Diciembre	2.012	147	2.159	5.485	6	5.491	7.650	4.319	3.331	4.641	1.808	273	928
Total 2018	24.531	8.380	32.911	106.474	5.276	111.750	144.661	83.629	61.032	83.375	38.536	4.349	18.401
TOTAL	394.289	138.847	533.136	1.086.553	60.736	1.147.289	1.680.425	1.028.895	651.530	1.075.788	250.933	45.803	307.901

Fuente: Elaboración propia sobre la base de información del IPS. Información al 21 de enero de 2019.

Nota: La información estadística reportada del número de solicitudes concesionadas, en trámite, rechazadas y anuladas varían mes a mes por actualización de cifras.

El número de pensiones concesionadas no coincide con el número de pensiones pagadas por las siguientes razones:

- El total acumulado de concesiones de la Reforma Previsional incluye personas fallecidas:
El número de personas fallecidas durante el mes de diciembre-18 con PBS correspondió a 1.482.
El número aproximado de personas fallecidas con PBS durante el periodo jul-08 a dic-18 correspondió a 151.633.
- Existen personas a quienes se les ha extinguido o suspendido el beneficio.
- El mes de concedida la pensión no necesariamente coincide con el primer mes de pago.

B. Nivel Regional

8. Número de beneficios pagados en el mes, por tipo de beneficio

Noviembre de 2018

REGION	TIPO DE BENEFICIO	SEXO		TOTAL
		FEMENINO	MASCULINO	
ARICA Y PARINACOTA	PBS Vejez	3.075	1.114	4.189
	PBS Invalidez	1.038	926	1.964
	APS Vejez	6.359	4.777	11.136
	APS Invalidez	324	292	616
TARAPACA	PBS Vejez	3.132	1.153	4.285
	PBS Invalidez	1.391	984	2.375
	APS Vejez	6.342	4.686	11.028
	APS Invalidez	547	404	951
ANTOFAGASTA	PBS Vejez	5.100	1.490	6.590
	PBS Invalidez	1.897	1.348	3.245
	APS Vejez	11.287	6.586	17.873
	APS Invalidez	648	520	1.168
ATACAMA	PBS Vejez	4.314	1.424	5.738
	PBS Invalidez	1.495	1.039	2.534
	APS Vejez	7.401	5.572	12.973
	APS Invalidez	510	435	945
COQUIMBO	PBS Vejez	13.881	5.630	19.511
	PBS Invalidez	4.383	3.461	7.844
	APS Vejez	22.345	16.270	38.615
	APS Invalidez	1.456	1.214	2.670
VALPARAISO	PBS Vejez	28.858	9.461	38.319
	PBS Invalidez	10.597	7.791	18.388
	APS Vejez	60.134	41.656	101.790
	APS Invalidez	4.247	3.036	7.283
O'HIGGINS	PBS Vejez	15.283	5.071	20.354
	PBS Invalidez	5.348	4.127	9.475
	APS Vejez	26.645	23.006	49.651
	APS Invalidez	2.878	1.934	4.812
MAULE	PBS Vejez	21.585	8.658	30.243
	PBS Invalidez	7.693	5.731	13.424
	APS Vejez	31.311	28.562	59.873
	APS Invalidez	2.671	2.259	4.930
BIO BIO	PBS Vejez	44.824	14.732	59.556
	PBS Invalidez	20.770	13.801	34.571
	APS Vejez	58.326	49.160	107.486
	APS Invalidez	5.791	5.545	11.336

REGION	TIPO DE BENEFICIO	SEXO		TOTAL
		FEMENINO	MASCULINO	
ARAUCANIA	PBS Vejez	28.556	14.371	42.927
	PBS Invalidez	9.217	6.589	15.806
	APS Vejez	25.186	22.519	47.705
	APS Invalidez	2.139	2.726	4.865
LOS RIOS	PBS Vejez	9.380	3.991	13.371
	PBS Invalidez	3.538	2.297	5.835
	APS Vejez	11.282	9.560	20.842
	APS Invalidez	1.210	1.091	2.301
LOS LAGOS	PBS Vejez	20.854	10.239	31.093
	PBS Invalidez	7.452	5.557	13.009
	APS Vejez	20.351	17.677	38.028
	APS Invalidez	2.597	2.246	4.843
AYSEN	PBS Vejez	1.775	921	2.696
	PBS Invalidez	532	391	923
	APS Vejez	2.242	2.166	4.408
	APS Invalidez	289	273	562
MAGALLANES	PBS Vejez	1.989	773	2.762
	PBS Invalidez	538	455	993
	APS Vejez	4.444	3.152	7.596
	APS Invalidez	266	195	461
METROPOLITANA	PBS Vejez	94.452	27.781	122.233
	PBS Invalidez	29.421	23.110	52.531
	APS Vejez	196.089	121.721	317.810
	APS Invalidez	10.573	8.680	19.253
TOTAL POR TIPO DE BENEFICIO	PBS Vejez	297.058	106.809	403.867
	PBS Invalidez	105.310	77.607	182.917
	APS Vejez	489.744	357.070	846.814
	APS Invalidez	36.146	30.850	66.996
TOTAL		928.258	572.336	1.500.594

Fuente: Información SP.

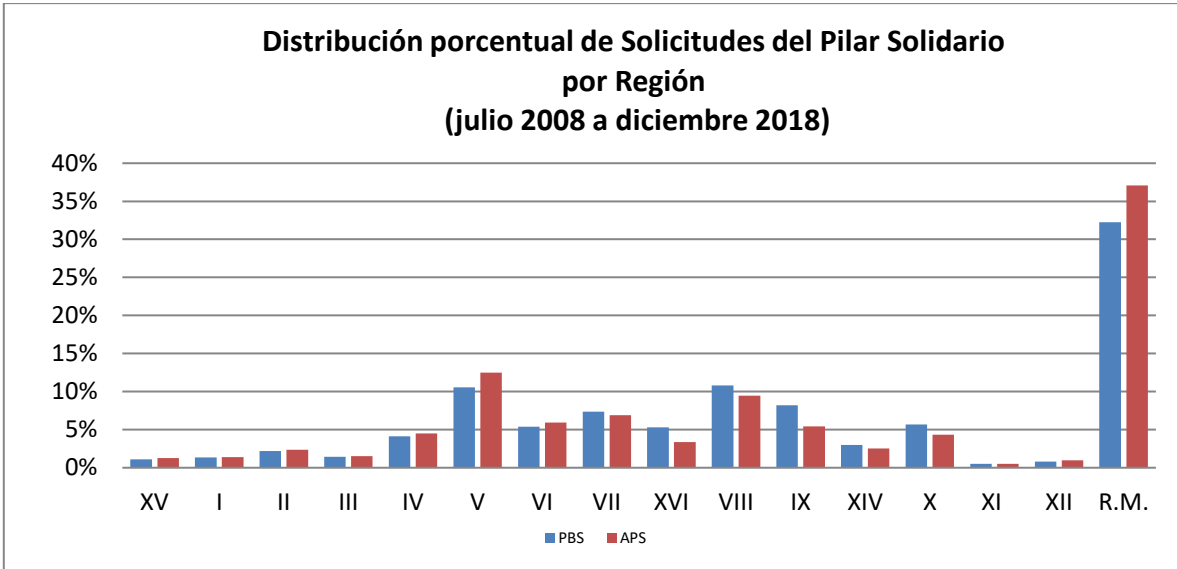
Nota: Al 21 de enero de 2019 la información para el mes de diciembre no se encuentra disponible.

9. Solicitudes recibidas en el SPS, por tipo de institución
Acumulado - julio de 2008 a diciembre de 2018

TOTAL SOLICITUDES (no incluye ex Pasis)														
TOTAL PBS Y APS							TOTAL		SEXO		ORIGEN DE TRAMITACIÓN DEL BENEFICIO			
REGIÓN	PBSV	PBSI	TOTAL PBS	APSV	APSI	TOTAL APS	Total PBS+APS	% de Solicitudes PBS+APS	Femenino	Masculino	En IPS	En AFP	En Cías. de Seguro	En Municipio
ARICA Y PARINACOTA	5.251	2.254	7.505	16.548	827	17.375	24.880	1,2%	15.090	9.790	15.244	4.284	698	4.654
TARAPACA	5.303	3.939	9.242	17.620	1.510	19.130	28.372	1,4%	17.780	10.592	16.893	3.762	1.004	6.713
ANTOFAGASTA	10.376	4.689	15.065	30.496	1.572	32.068	47.133	2,3%	31.494	15.639	33.675	6.206	635	6.617
ATACAMA	6.751	3.240	9.991	20.006	1.058	21.064	31.055	1,5%	19.365	11.690	19.308	4.839	911	5.997
COQUIMBO	19.482	8.702	28.184	59.118	2.869	61.987	90.171	4,4%	56.249	33.922	68.608	10.878	1.294	9.391
VALPARAISO	48.916	23.567	72.483	162.070	9.061	171.131	243.614	11,8%	154.865	88.749	159.350	40.540	6.055	37.669
L. G. B. OHIGGINS	23.321	13.797	37.118	76.105	5.131	81.236	118.354	5,8%	71.777	46.577	71.156	15.027	2.888	29.283
MAULE	31.907	18.503	50.410	88.592	5.782	94.374	144.784	7,0%	85.686	59.098	91.038	21.378	3.506	28.862
ÑUBLE	16.301	20.112	36.413	41.432	4.469	45.901	82.314	4,0%	50.992	31.322	49.052	10.734	1.476	21.052
BIO-BIO	42.499	31.721	74.220	122.080	7.532	129.612	203.832	9,9%	129.537	74.295	120.700	27.069	5.738	50.325
LA ARAUCANIA	34.115	22.081	56.196	69.582	4.848	74.430	130.626	6,3%	79.871	50.755	89.861	18.490	3.214	19.061
LOS RIOS	12.195	8.259	20.454	31.591	3.053	34.644	55.098	2,7%	33.861	21.237	39.883	8.899	1.765	4.551
LOS LAGOS	24.219	14.876	39.095	54.356	4.832	59.188	98.283	4,8%	58.526	39.757	66.769	17.769	2.987	10.758
AYSÉN	2.360	1.177	3.537	6.357	509	6.866	10.403	0,5%	5.742	4.661	7.753	1.806	154	690
MAGALLANES Y ANTARTICA	3.921	1.499	5.420	12.593	619	13.212	18.632	0,9%	11.645	6.987	14.952	2.930	700	50
METROPOLITANA	155.851	65.448	221.299	486.046	22.551	508.597	729.896	35,5%	473.308	256.588	449.259	106.007	24.969	149.661
Totales	442.768	243.864	686.632	1.294.592	76.223	1.370.815	2.057.447	100,0%	1.295.788	761.659	1.313.501	300.618	57.994	385.334
Participación sobre el total	22%	12%		63%	4%		100%		63%	37%	64%	15%	3%	19%

Fuente: Elaboración propia sobre la base de información del IPS. Información al 21 de enero de 2019.

Nota: La información estadística reportada del número de solicitudes concesionadas, en trámite, rechazadas y anuladas varían mes a mes porque se actualiza la información reportada.



Fuente: Elaboración propia sobre la base de información del IPS.

Nota: No incluye ex Pasis

10. Concesiones en el SPS, por Institución
Acumulado - Julio de 2008 diciembre de 2018

TOTAL CONCEDIDAS (no incluye ex Pasis)														
REGIÓN	TOTAL PBS Y APS						TOTAL		SEXO		ORIGEN DE TRAMITACIÓN DEL BENEFICIO			
	PBSV	PBSI	TOTAL PBS	APSV	APSI	TOTAL APS	Total PBS+APS	% de Concesiones PBS+APS	Femenino	Masculino	En IPS	En AFP	En Cías. de Seguro	En Municipio
ARICA Y PARINACOTA	4.847	1.589	6.436	14.225	659	14.884	21.320	1,3%	12.736	8.584	13.100	3.623	566	4.031
TARAPACA	4.588	2.355	6.943	14.046	1.145	15.191	22.134	1,3%	13.519	8.615	13.313	3.069	755	4.997
ANTOFAGASTA	8.485	2.982	11.467	24.059	1.188	25.247	36.714	2,2%	23.949	12.765	26.142	4.703	490	5.379
ATACAMA	5.827	2.155	7.982	16.619	822	17.441	25.423	1,5%	15.490	9.933	15.618	3.993	688	5.124
COQUIMBO	16.998	5.423	22.421	49.399	2.385	51.784	74.205	4,4%	44.845	29.360	56.644	8.985	945	7.631
VALPARAISO	43.093	14.969	58.062	132.768	7.127	139.895	197.957	11,8%	122.961	74.996	128.679	33.104	4.725	31.449
L. G. B. OHIGGINS	20.286	7.215	27.501	64.049	4.071	68.120	95.621	5,7%	55.617	40.004	57.812	12.385	2.290	23.134
MAULE	28.968	9.904	38.872	76.518	4.521	81.039	119.911	7,1%	68.666	51.245	76.100	18.370	2.784	22.657
ÑUBLE	14.916	8.761	23.677	36.174	3.774	39.948	63.625	3,8%	36.814	26.811	39.159	9.440	1.246	13.780
BIO-BIO	37.530	15.458	52.988	102.079	5.945	108.024	161.012	9,6%	97.481	63.531	97.144	22.157	4.420	37.291
LA ARAUCANIA	31.384	10.357	41.741	59.568	3.961	63.529	105.270	6,3%	61.397	43.873	72.474	15.963	2.433	14.400
LOS RIOS	11.260	5.673	16.933	26.948	2.561	29.509	46.442	2,8%	27.786	18.656	33.555	7.656	1.404	3.827
LOS LAGOS	22.410	8.534	30.944	46.969	3.897	50.866	81.810	4,9%	47.409	34.401	54.793	15.480	2.434	9.103
AYSÉN	2.103	577	2.680	5.140	387	5.527	8.207	0,5%	4.334	3.873	6.113	1.425	98	571
MAGALLANES Y ANTARTICA	3.496	1.010	4.506	9.995	484	10.479	14.985	0,9%	9.119	5.866	12.092	2.310	546	37
METROPOLITANA	138.098	41.885	179.983	407.997	17.809	425.806	605.789	36,0%	386.772	219.017	372.923	88.270	19.979	124.617
Totales	394.289	138.847	533.136	1.086.553	60.736	1.147.289	1.680.425	100,0%	1.028.895	651.530	1.075.661	250.933	45.803	308.028
Participación sobre el total	23%	8%		65%	4%		100%		61%	39%	64%	15%	3%	18%

Fuente: Elaboración propia sobre la base de información del IPS. Información al 21 de enero de 2019.

Nota: La información estadística reportada del número de solicitudes concesionadas, en trámite, rechazadas y anuladas varían mes a mes por actualización de cifras.

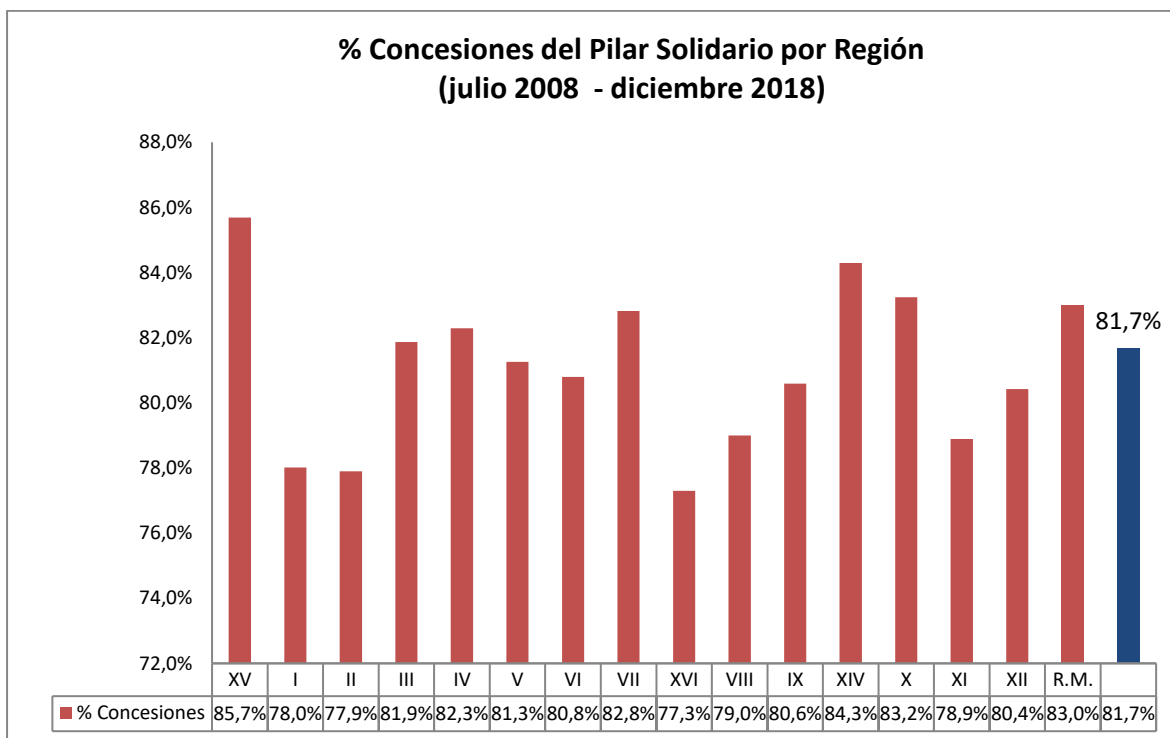
11. Porcentaje de solicitudes concedidas en el SPS Julio de 2008 a diciembre 2018

N° REGIÓN	REGIÓN	TIPO DE CONCESIÓN				Total
		PBSV	PBSI	APSV	APSI	
XV	ARICA Y PARINACOTA	92,3%	70,5%	86,0%	79,7%	85,7%
I	TARAPACA	86,5%	59,8%	79,7%	75,8%	78,0%
II	ANTOFAGASTA	81,8%	63,6%	78,9%	75,6%	77,9%
III	ATACAMA	86,3%	66,5%	83,1%	77,7%	81,9%
IV	COQUIMBO	87,2%	62,3%	83,6%	83,1%	82,3%
V	VALPARAISO	88,1%	63,5%	81,9%	78,7%	81,3%
VI	L. G. B. OHIGGINS	87,0%	52,3%	84,2%	79,3%	80,8%
VII	MAULE	90,8%	53,5%	86,4%	78,2%	82,8%
XVI	ÑUBLE	91,5%	43,6%	87,3%	84,4%	77,3%
VIII	BIO-BIO	88,3%	48,7%	83,6%	78,9%	79,0%
IX	LA ARAUCANIA	92,0%	46,9%	85,6%	81,7%	80,6%
XIV	LOS RIOS	92,3%	68,7%	85,3%	83,9%	84,3%
X	LOS LAGOS	92,5%	57,4%	86,4%	80,6%	83,2%
XI	AYSÉN	89,1%	49,0%	80,9%	76,0%	78,9%
XII	MAGALLANES Y ANT.	89,2%	67,4%	79,4%	78,2%	80,4%
R.M.	METROPOLITANA	88,6%	64,0%	83,9%	79,0%	83,0%
	Total	89,1%	56,9%	83,9%	79,7%	81,7%

Fuente: Elaboración propia sobre la base de información del IPS. Información al 21 de enero de 2019.

Nota: No incluye ex Pasis

La información estadística reportada del número de solicitudes concesionadas, en trámite, rechazadas y anuladas varían mes a mes por actualización de cifras.



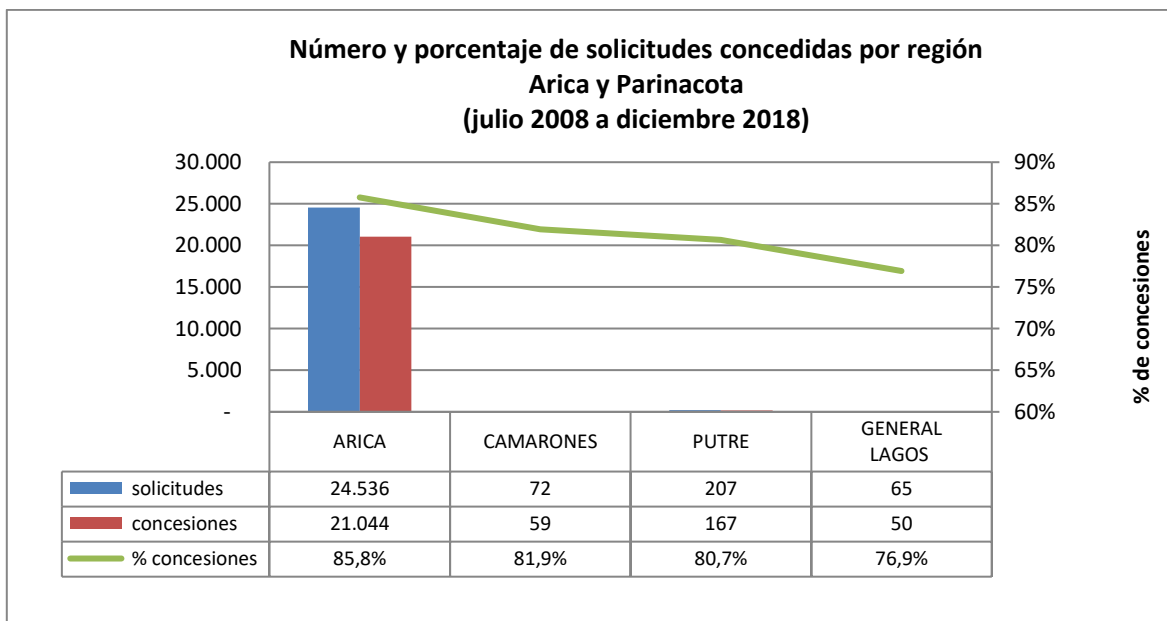
Fuente: Elaboración propia sobre la base de información del IPS.

Nota: No incluye ex Pasis

C. Nivel Comunal

12. Total de solicitudes recibidas y beneficios concedidos SPS

12.1. Arica y Parinacota



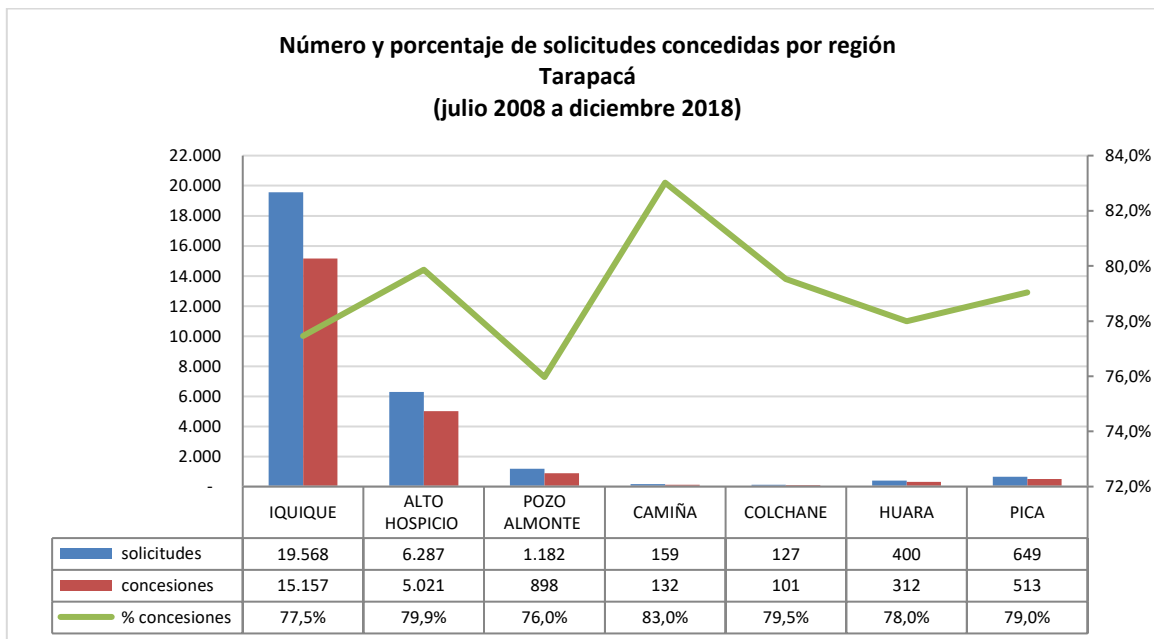
Fuente: Elaboración propia sobre la base de información del IPS.

Concesiones del Pilar Solidario a nivel comunal									
COMUNA	TOTAL PBS Y APS								
	PBSV	PBSI	Total PBS	% PBS	APSV	APSI	Total APS	%APS	Total PBS+APS
ARICA	4.725	1.565	6.290	97,7%	14.097	657	14.754	99,1%	21.044
CAMARONES	21	3	24	0,4%	34	1	35	0,2%	59
PUTRE	70	14	84	1,3%	82	1	83	0,6%	167
GENERAL LAGOS	31	7	38	0,6%	12	-	12	0,1%	50
Totales	4.847	1.589	6.436	100%	14.225	659	14.884	100%	21.320
% respecto del total de concesiones	23%	7%	30%		67%	3%	70%		100%

Fuente: Elaboración propia sobre la base de información del IPS. Información al 21 de enero de 2019.

Nota: La información estadística reportada del número de solicitudes concesionadas, en trámite, rechazadas y anuladas varían mes a mes porque se actualiza la información reportada.

12.2. Tarapacá



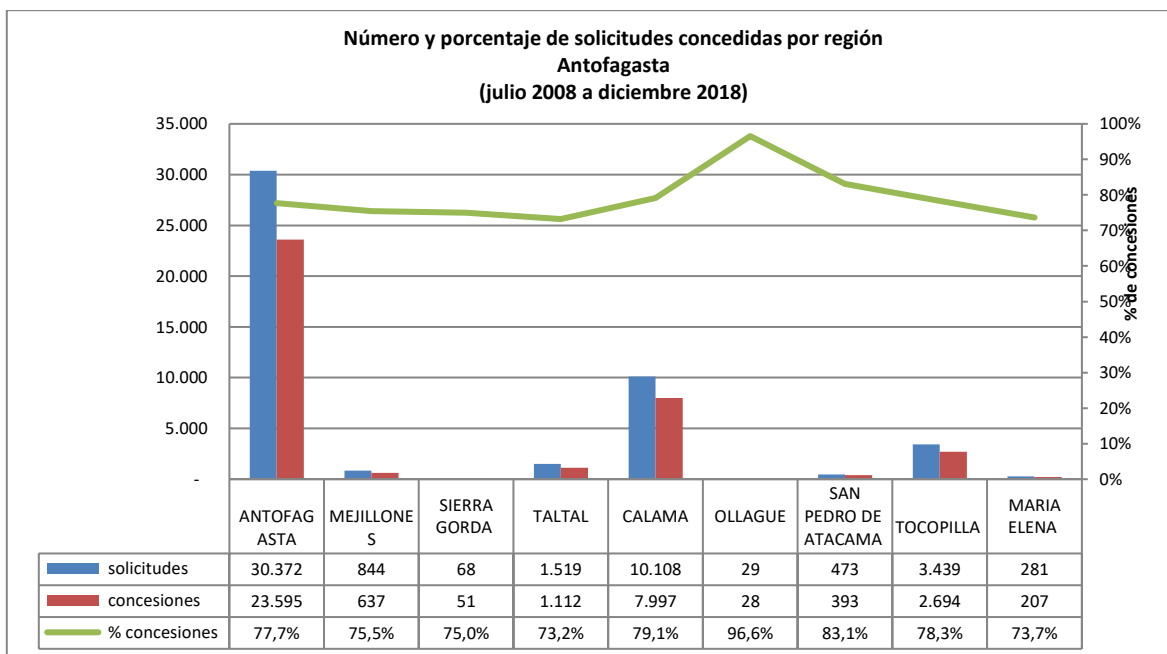
Fuente: Elaboración propia sobre la base de información del IPS.

Concesiones del Pilar Solidario a nivel comunal									
COMUNA	TOTAL PBS Y APS								
	PBSV	PBSI	Total PBS	% PBS	APSV	APSI	Total APS	%APS	Total PBS+APS
IQUIQUE	3.107	1.390	4.497	48,7%	9.972	688	10.660	55,7%	15.157
ALTO HOSPICIO	959	765	1.724	18,7%	2.936	361	3.297	17,2%	5.021
POZO ALMONTE	211	78	289	3,1%	560	49	609	3,2%	898
CAMIÑA	53	21	74	0,8%	51	7	58	0,3%	132
COLCHANE	51	16	67	0,7%	29	5	34	0,2%	101
HUARA	82	42	124	1,3%	169	19	188	1,0%	312
PICA	125	43	168	1,8%	329	16	345	1,8%	513
Totales	4.588	2.355	6.943	75%	14.046	1.145	15.191	79%	22.134
% respecto del total de concesiones	21%	11%	31%		63%	5%	69%		100%

Fuente: Elaboración propia sobre la base de información del IPS. Información al 21 de enero de 2019

Nota: La información estadística reportada del número de solicitudes concesionadas, en trámite, rechazadas y anuladas varían mes a mes porque se actualiza la información reportada.

12.3. Antofagasta



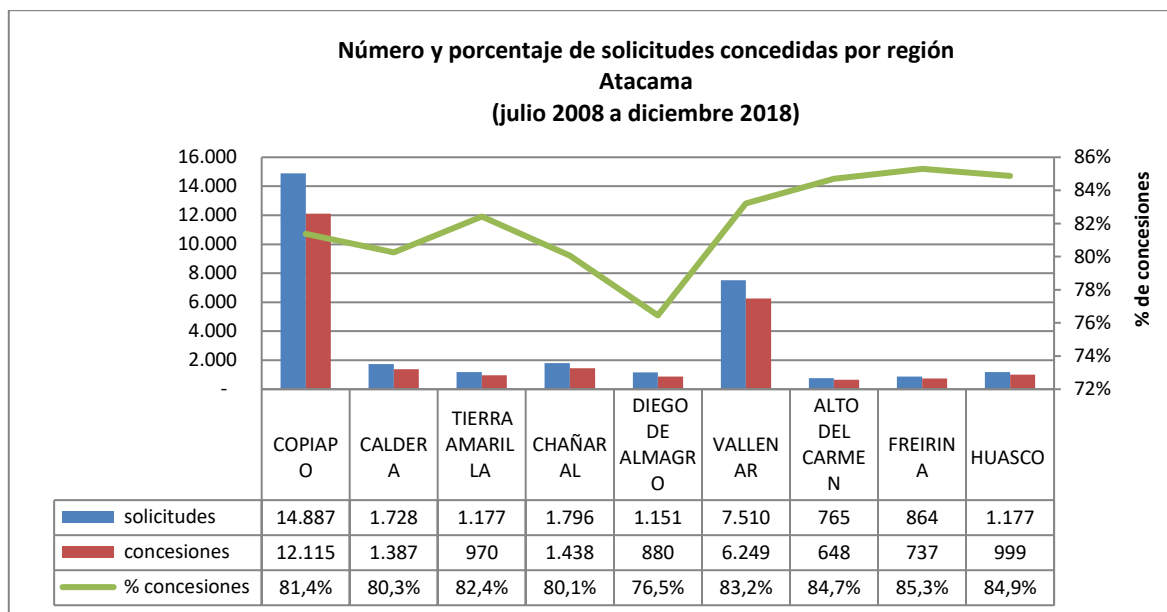
Fuente: Elaboración propia sobre la base de información del IPS.

Concesiones del Pilar Solidario a nivel comunal									
COMUNA	TOTAL PBS Y APS								
	PBSV	PBSI	Total PBS	% PBS	APSV	APSI	Total APS	%APS	Total PBS+APS
ANTOFAGASTA	5.219	1.916	7.135	62,2%	15.630	830	16.460	65,2%	23.595
MEJILLONES	139	44	183	1,6%	434	20	454	1,8%	637
SIERRA GORDA	19	2	21	0,2%	29	1	30	0,1%	51
TALTAL	224	110	334	2,9%	747	31	778	3,1%	1.112
CALAMA	2.094	637	2.731	23,8%	5.052	214	5.266	20,9%	7.997
OLLAGUE	14	1	15	0,1%	13	-	13	0,1%	28
SAN PEDRO DE ATACAMA	133	27	160	1,4%	226	7	233	0,9%	393
TOCOPILLA	593	232	825	7,2%	1.789	80	1.869	7,4%	2.694
MARIA ELENA	50	13	63	0,5%	139	5	144	0,6%	207
Totales	8.485	2.982	11.467	100%	24.059	1.188	25.247	100%	36.714
% respecto del total de concesiones	23%	8%	31%		66%	3%	69%		100%

Fuente: Elaboración propia sobre la base de información del IPS. Información al 21 de enero de 2019.

Nota: La información estadística reportada del número de solicitudes concesionadas, en trámite, rechazadas y anuladas varían mes a mes porque se actualiza la información reportada.

12.4. Atacama



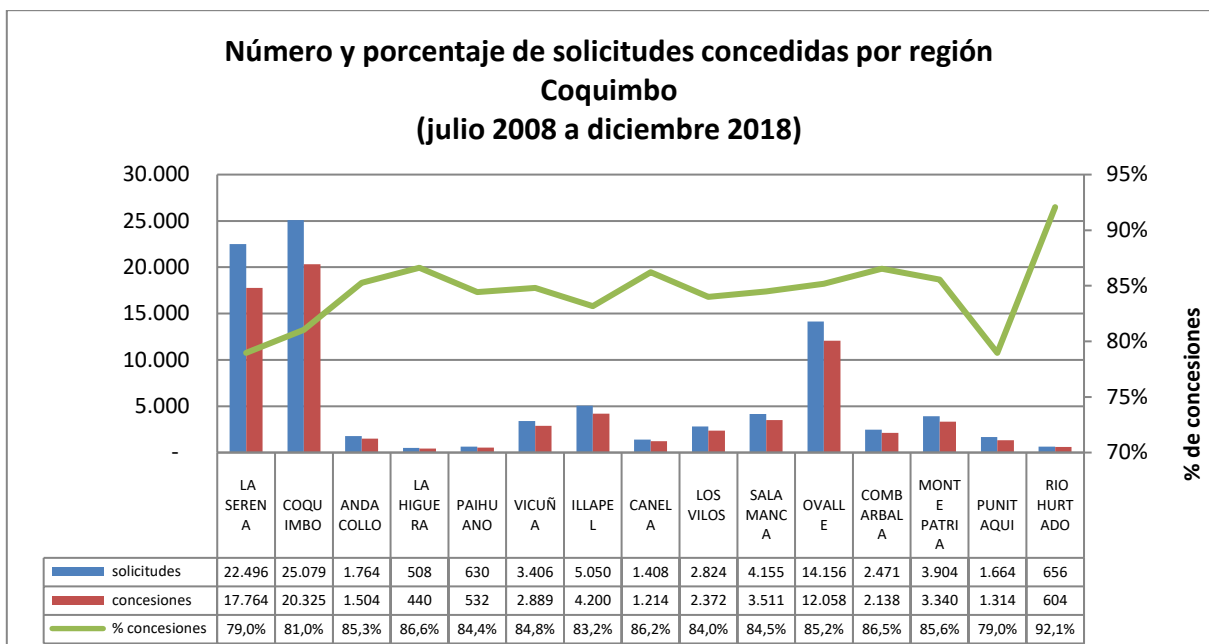
Fuente: Elaboración propia sobre la base de información del IPS.

Concesiones del Pilar Solidario a nivel comunal									
COMUNA	TOTAL PBS Y APS								
	PBSV	PBSI	Total PBS	% PBS	APSV	APSI	Total APS	%APS	Total PBS+APS
COPIAPO	2.749	1.005	3.754	47,0%	7.914	447	8.361	47,9%	12.115
CALDERA	318	120	438	5,5%	897	52	949	5,4%	1.387
TIERRA AMARILLA	203	100	303	3,8%	629	38	667	3,8%	970
CHAÑARAL	366	125	491	6,2%	913	34	947	5,4%	1.438
DIEGO DE ALMAGRO	208	108	316	4,0%	544	20	564	3,2%	880
VALLENAR	1.421	496	1.917	24,0%	4.162	170	4.332	24,8%	6.249
ALTO DEL CARMEN	162	60	222	2,8%	410	16	426	2,4%	648
FREIRINA	164	71	235	2,9%	487	15	502	2,9%	737
HUASCO	236	70	306	3,8%	663	30	693	4,0%	999
Totales	5.827	2.155	7.982	100%	16.619	822	17.441	100%	25.423
% respecto del total de concesiones	23%	8%	31%		65%	3%	69%		100%

Fuente: Elaboración propia sobre la base de información del IPS. Información al 21 de enero de 2019.

Nota: La información estadística reportada del número de solicitudes concesionadas, en trámite, rechazadas y anuladas varían mes a mes porque se actualiza la información reportada.

12.5. Coquimbo



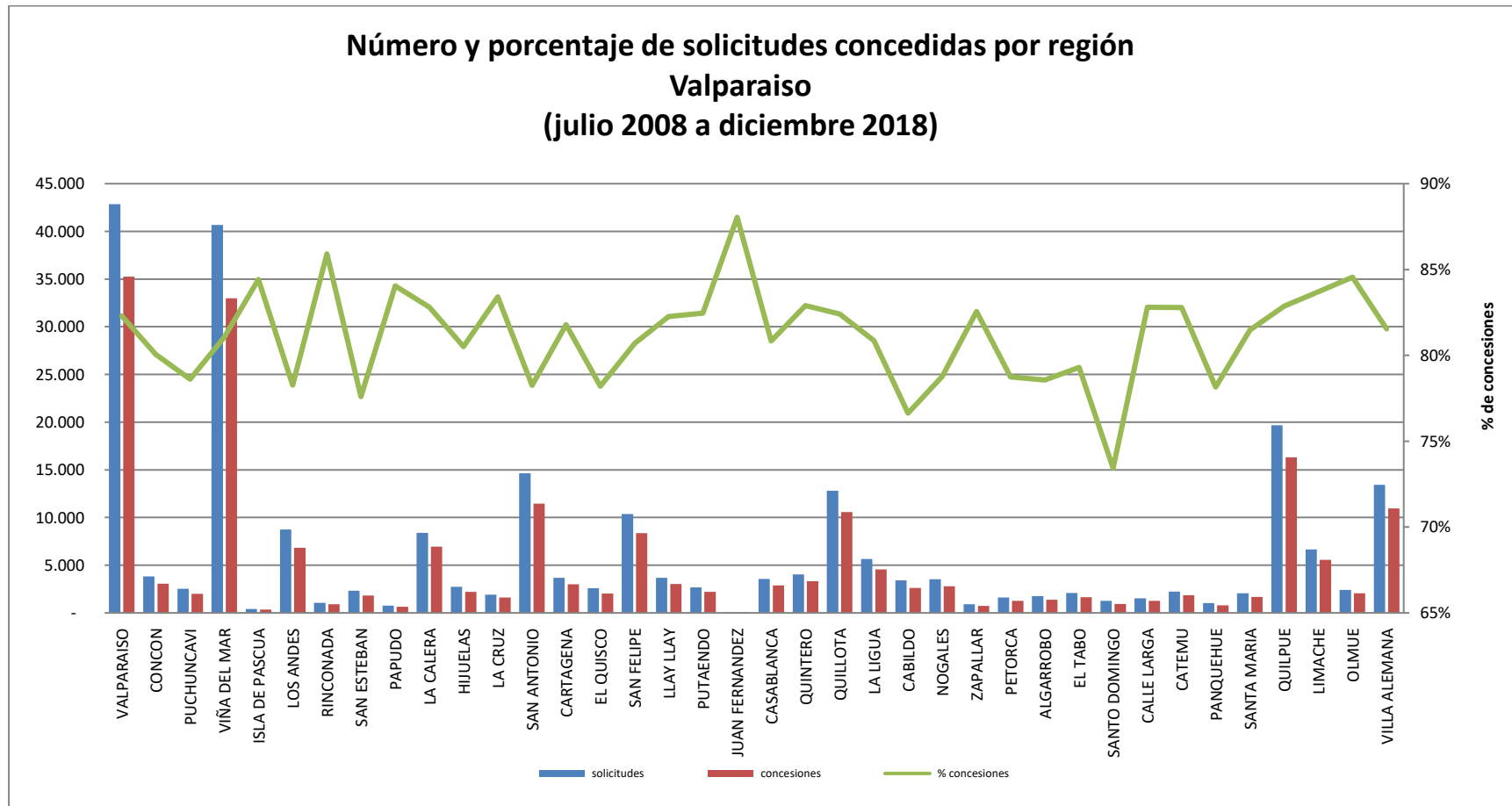
Fuente: Elaboración propia sobre la base de información del IPS.

Concesiones del Pilar Solidario a nivel comunal									
COMUNA	TOTAL PBS Y APS								
	PBSV	PBSI	Total PBS	% PBS	APSV	APSI	Total APS	%APS	Total PBS+APS
LA SERENA	3.823	1.422	5.245	23,4%	11.969	550	12.519	24,2%	17.764
COQUIMBO	4.360	1.402	5.762	25,7%	13.877	686	14.563	28,1%	20.325
ANDACOLLO	288	94	382	1,7%	1.084	38	1.122	2,2%	1.504
LA HIGUERA	131	33	164	0,7%	264	12	276	0,5%	440
PAIHUANO	105	27	132	0,6%	389	11	400	0,8%	532
VICUÑA	485	170	655	2,9%	2.135	99	2.234	4,3%	2.889
ILLAPEL	994	271	1.265	5,6%	2.808	127	2.935	5,7%	4.200
CANELA	396	102	498	2,2%	673	43	716	1,4%	1.214
LOS VILOS	559	169	728	3,2%	1.561	83	1.644	3,2%	2.372
SALAMANCA	865	246	1.111	5,0%	2.321	79	2.400	4,6%	3.511
OVALLE	3.158	898	4.056	18,1%	7.596	406	8.002	15,5%	12.058
COMBARBALA	468	144	612	2,7%	1.469	57	1.526	2,9%	2.138
MONTE PATRIA	862	271	1.133	5,1%	2.079	128	2.207	4,3%	3.340
PUNITAQUI	305	134	439	2,0%	823	52	875	1,7%	1.314
RIO HURTADO	199	40	239	1,1%	351	14	365	0,7%	604
Totales	16.998	5.423	22.421	100%	49.399	2.385	51.784	100%	74.205
% respecto del total de concesiones	23%	7%	30%		67%	3%	70%		100%

Fuente: Elaboración propia sobre la base de información del IPS. Información al 21 de enero de 2019.

Nota: La información estadística reportada del número de solicitudes concesionadas, en trámite, rechazadas y anuladas varían mes a mes porque se actualiza la información reportada.

12.6. Valparaíso



Fuente: Elaboración propia sobre la base de información del IPS.

Valparaíso

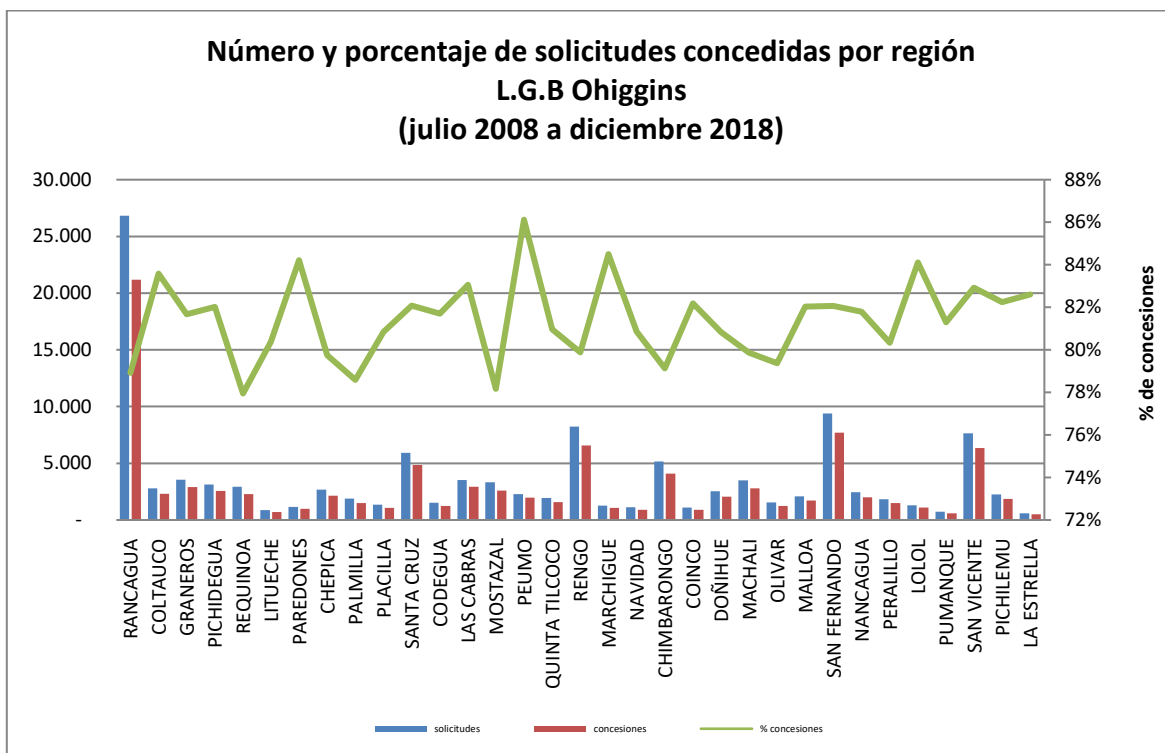
Concesiones del Pilar Solidario a nivel comunal									
COMUNA	TOTAL PBS Y APS								
	PBSV	PBSI	Total PBS	% PBS	APSV	APSI	Total APS	%APS	Total PBS+APS
VALPARAISO	7.730	3.284	11.014	19,0%	22.760	1.494	24.254	17,3%	35.268
CONCON	764	262	1.026	1,8%	1.922	105	2.027	1,4%	3.053
PUCHUNCAVI	555	123	678	1,2%	1.268	53	1.321	0,9%	1.999
VIÑA DEL MAR	7.096	2.213	9.309	16,0%	22.615	1.052	23.667	16,9%	32.976
ISLA DE PASCUA	89	41	130	0,2%	184	22	206	0,1%	336
LOS ANDES	1.272	366	1.638	2,8%	4.943	257	5.200	3,7%	6.838
RINCONADA	143	39	182	0,3%	681	40	721	0,5%	903
SAN ESTEBAN	332	98	430	0,7%	1.318	61	1.379	1,0%	1.809
PAPUDO	161	59	220	0,4%	382	30	412	0,3%	632
LA CALERA	1.598	540	2.138	3,7%	4.507	300	4.807	3,4%	6.945
HIJUELAS	552	209	761	1,3%	1.332	114	1.446	1,0%	2.207
LA CRUZ	328	97	425	0,7%	1.119	59	1.178	0,8%	1.603
SAN ANTONIO	2.333	979	3.312	5,7%	7.663	477	8.140	5,8%	11.452
CARTAGENA	839	227	1.066	1,8%	1.830	117	1.947	1,4%	3.013
EL QUISCO	540	112	652	1,1%	1.323	52	1.375	1,0%	2.027
SAN FELIPE	1.357	450	1.807	3,1%	6.247	319	6.566	4,7%	8.373
LLAY LLAY	605	156	761	1,3%	2.179	98	2.277	1,6%	3.038
PUTAENDO	415	201	616	1,1%	1.497	91	1.588	1,1%	2.204
JUAN FERNANDEZ	34	3	37	0,1%	43	1	44	0,0%	81
CASABLANCA	686	190	876	1,5%	1.925	73	1.998	1,4%	2.874
QUINTERO	774	287	1.061	1,8%	2.167	109	2.276	1,6%	3.337
QUILLOTA	2.200	705	2.905	5,0%	7.291	364	7.655	5,5%	10.560
LA LIGUA	1.224	414	1.638	2,8%	2.772	155	2.927	2,1%	4.565
CABILDO	540	275	815	1,4%	1.719	76	1.795	1,3%	2.610
NOGALES	627	211	838	1,4%	1.856	94	1.950	1,4%	2.788
ZAPALLAR	186	70	256	0,4%	468	19	487	0,3%	743
PETORCA	255	112	367	0,6%	875	36	911	0,7%	1.278
ALGARROBO	438	87	525	0,9%	819	38	857	0,6%	1.382
EL TABO	445	101	546	0,9%	1.062	40	1.102	0,8%	1.648
SANTO DOMINGO	245	48	293	0,5%	620	24	644	0,5%	937

Concesiones del Pilar Solidario a nivel comunal									
COMUNA	TOTAL PBS Y APS								
	PBSV	PBSI	Total PBS	% PBS	APSV	APSI	Total APS	%APS	Total PBS+APS
CALLE LARGA	204	70	274	0,5%	939	44	983	0,7%	1.257
CATEMU	384	116	500	0,9%	1.310	42	1.352	1,0%	1.852
PANQUEHUE	140	44	184	0,3%	587	34	621	0,4%	805
SANTA MARIA	260	91	351	0,6%	1.296	42	1.338	1,0%	1.689
QUILPUE	3.700	1.185	4.885	8,4%	10.898	521	11.419	8,2%	16.304
LIMACHE	1.202	397	1.599	2,8%	3.778	185	3.963	2,8%	5.562
OLMUE	480	179	659	1,1%	1.303	86	1.389	1,0%	2.048
VILLA ALEMANA	2.360	928	3.288	5,7%	7.270	403	7.673	5,5%	10.961
Totales	43.093	14.969	58.062	100%	132.768	7.127	139.895	100%	197.957
% respecto del total de concesiones	22%	8%	29%		67%	4%	71%		100%

Fuente: Elaboración propia sobre la base de información del IPS. Información 21 de enero de 2019.

Nota: La información estadística reportada del número de solicitudes concesionadas, en trámite, rechazadas y anuladas varían mes a mes porque se actualiza la información reportada.

12.7. L.G.B O'Higgins



Fuente: Elaboración propia sobre la base de información del IPS.

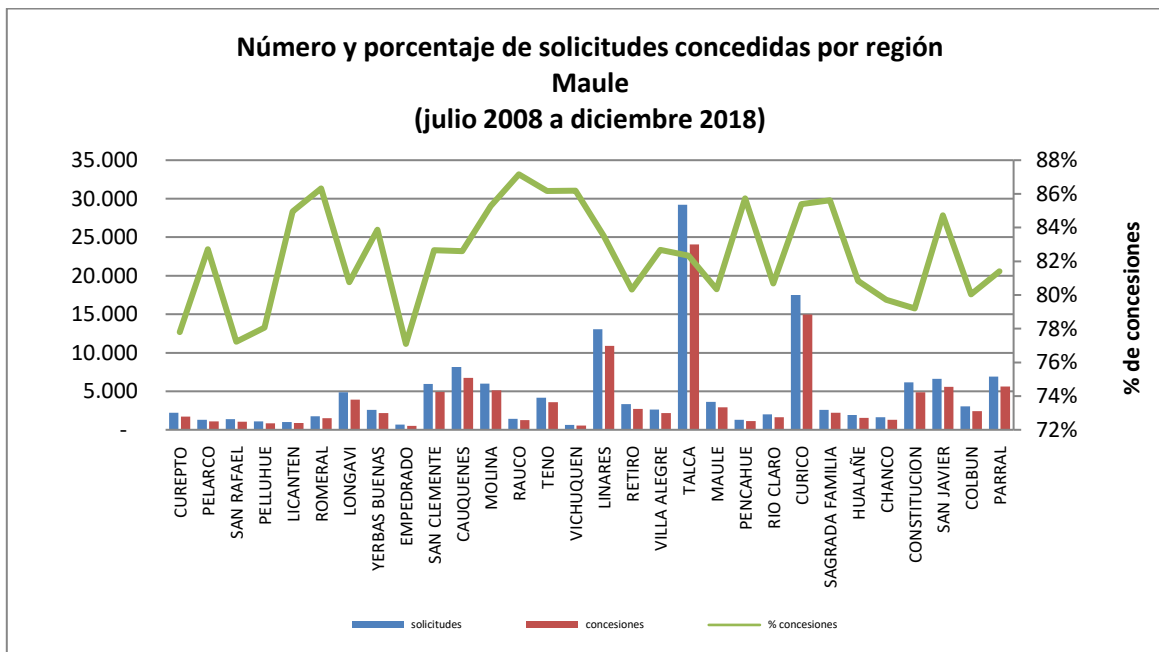
Concesiones del Pilar Solidario a nivel comunal									
COMUNA	TOTAL PBS Y APS								
	PBSV	PBSI	Total PBS	% PBS	APSV	APSI	Total APS	%APS	Total PBS+APS
RANCAGUA	4.530	1.775	6.305	22,9%	13.667	1.198	14.865	21,8%	21.170
COLTAUCO	497	151	648	2,4%	1.593	81	1.674	2,5%	2.322
GRANEROS	630	213	843	3,1%	1.948	119	2.067	3,0%	2.910
PICHIDEGUA	598	186	784	2,9%	1.676	100	1.776	2,6%	2.560
REQUINOA	410	167	577	2,1%	1.614	89	1.703	2,5%	2.280
LITUECHE	192	56	248	0,9%	443	18	461	0,7%	709
PAREDONES	243	81	324	1,2%	614	38	652	1,0%	976
CHEPICA	473	165	638	2,3%	1.414	86	1.500	2,2%	2.138
PALMILLA	309	98	407	1,5%	1.013	66	1.079	1,6%	1.486
PLACILLA	210	77	287	1,0%	745	48	793	1,2%	1.080
SANTA CRUZ	942	320	1.262	4,6%	3.388	208	3.596	5,3%	4.858
CODEGUA	219	96	315	1,1%	844	73	917	1,3%	1.232
LAS CABRAS	690	202	892	3,2%	1.960	73	2.033	3,0%	2.925
MOSTAZAL	509	231	740	2,7%	1.747	113	1.860	2,7%	2.600
PEUMO	409	126	535	1,9%	1.387	51	1.438	2,1%	1.973

Concesiones del Pilar Solidario a nivel comunal									
COMUNA	TOTAL PBS Y APS								
	PBSV	PBSI	Total PBS	% PBS	APSV	APSI	Total APS	%APS	Total PBS+APS
QUINTA TILCOCO	354	131	485	1,8%	1.011	69	1.080	1,6%	1.565
RENGO	1.287	524	1.811	6,6%	4.449	305	4.754	7,0%	6.565
MARCHIGUE	219	66	285	1,0%	761	17	778	1,1%	1.063
NAVIDAD	319	86	405	1,5%	468	31	499	0,7%	904
CHIMBARONGO	834	339	1.173	4,3%	2.746	157	2.903	4,3%	4.076
COINCO	233	84	317	1,2%	546	46	592	0,9%	909
DOÑIHUE	435	143	578	2,1%	1.404	68	1.472	2,2%	2.050
MACHALI	639	220	859	3,1%	1.805	120	1.925	2,8%	2.784
OLIVAR	239	77	316	1,1%	854	57	911	1,3%	1.227
MALLOA	414	144	558	2,0%	1.085	70	1.155	1,7%	1.713
SAN FERNANDO	1.477	497	1.974	7,2%	5.419	311	5.730	8,4%	7.704
NANCAGUA	337	141	478	1,7%	1.430	101	1.531	2,2%	2.009
PERALILLO	292	105	397	1,4%	1.050	32	1.082	1,6%	1.479
LOLOL	252	94	346	1,3%	725	25	750	1,1%	1.096
PUMANQUE	142	32	174	0,6%	405	12	417	0,6%	591
SAN VICENTE	1.430	413	1.843	6,7%	4.287	199	4.486	6,6%	6.329
PICHILEMU	403	139	542	2,0%	1.228	79	1.307	1,9%	1.849
LA ESTRELLA	119	36	155	0,6%	323	11	334	0,5%	489
Totales	20.286	7.215	27.501	100,0%	64.049	4.071	68.120	100,0%	95.621
% respecto del total de concesiones	21%	8%	29%		67%	4%	71%		100%

Fuente: Elaboración propia sobre la base de información del IPS. Información al 21 de enero de 2019.

Nota: La información estadística reportada del número de solicitudes concesionadas, en trámite, rechazadas y anuladas varían mes a mes porque se actualiza la información reportada.

12.8. Maule



Fuente: Elaboración propia sobre la base de información del IPS.

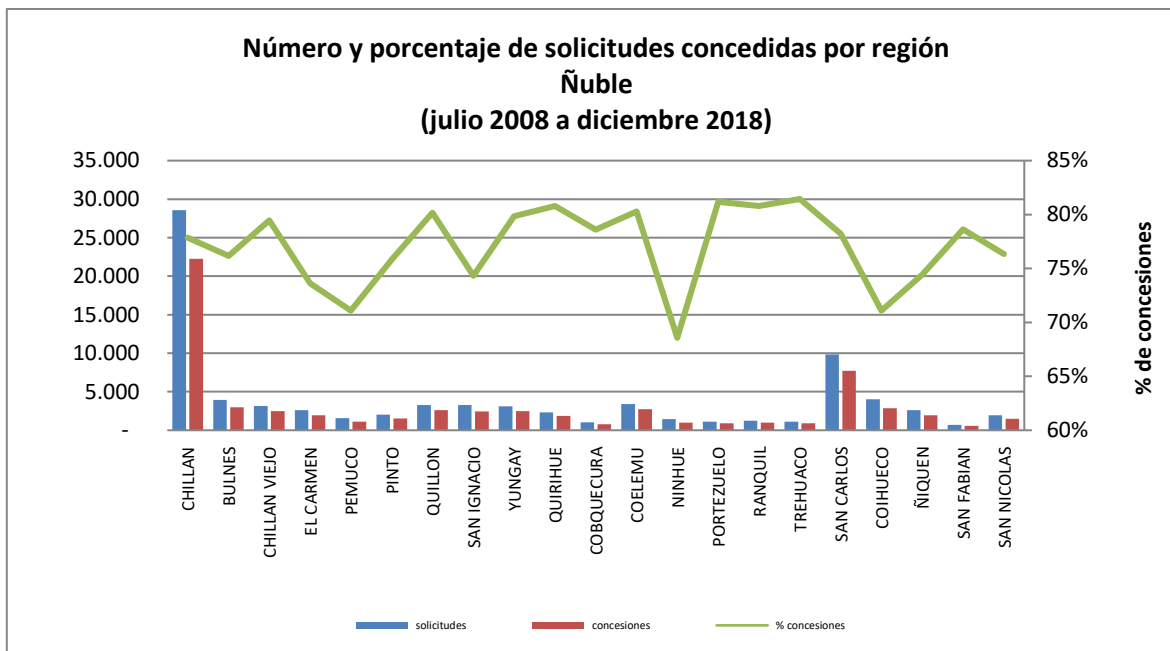
Concesiones del Pilar Solidario a nivel comunal									
COMUNA	TOTAL PBS Y APS								
	PBSV	PBSI	Total PBS	% PBS	APSV	APSI	Total APS	%APS	Total PBS+APS
CUREPTO	519	190	709	1,8%	946	62	1.008	1,2%	1.717
PELARCO	305	78	383	1,0%	659	40	699	0,9%	1.082
SAN RAFAEL	291	90	381	1,0%	635	39	674	0,8%	1.055
PELLUHUE	312	108	420	1,1%	401	26	427	0,5%	847
LICANTEN	232	79	311	0,8%	517	42	559	0,7%	870
ROMERAL	303	103	406	1,0%	1.058	51	1.109	1,4%	1.515
LONGAVI	1.111	363	1.474	3,8%	2.282	162	2.444	3,0%	3.918
YERBAS BUENAS	590	190	780	2,0%	1.286	93	1.379	1,7%	2.159
EMPEDRADO	157	80	237	0,6%	252	26	278	0,3%	515
SAN CLEMENTE	1.326	466	1.792	4,6%	2.944	190	3.134	3,9%	4.926
CAUQUENES	1.729	479	2.208	5,7%	4.330	209	4.539	5,6%	6.747
MOLINA	976	323	1.299	3,3%	3.650	165	3.815	4,7%	5.114
RAUCO	287	85	372	1,0%	841	43	884	1,1%	1.256
TENO	823	284	1.107	2,8%	2.376	109	2.485	3,1%	3.592
VICHUQUEN	193	45	238	0,6%	306	18	324	0,4%	562
LINARES	2.661	781	3.442	8,9%	7.031	423	7.454	9,2%	10.896
RETIRO	707	248	955	2,5%	1.637	99	1.736	2,1%	2.691

Concesiones del Pilar Solidario a nivel comunal									
COMUNA	TOTAL PBS Y APS								
	PBSV	PBSI	Total PBS	% PBS	APSV	APSI	Total APS	%APS	Total PBS+APS
VILLA ALEGRE	503	174	677	1,7%	1.422	62	1.484	1,8%	2.161
TALCA	5.659	2.044	7.703	19,8%	15.320	1.033	16.353	20,2%	24.056
MAULE	714	367	1.081	2,8%	1.694	136	1.830	2,3%	2.911
PENCAHUE	269	114	383	1,0%	693	36	729	0,9%	1.112
RIO CLARO	424	140	564	1,5%	1.021	49	1.070	1,3%	1.634
CURICO	3.147	962	4.109	10,6%	10.247	597	10.844	13,4%	14.953
SAGRADA FAMILIA	529	170	699	1,8%	1.441	82	1.523	1,9%	2.222
HUALAÑE	423	118	541	1,4%	959	52	1.011	1,2%	1.552
CHANCO	360	158	518	1,3%	742	49	791	1,0%	1.309
CONSTITUCION	1.161	585	1.746	4,5%	2.963	168	3.131	3,9%	4.877
SAN JAVIER	1.302	375	1.677	4,3%	3.785	134	3.919	4,8%	5.596
COLBUN	568	231	799	2,1%	1.539	96	1.635	2,0%	2.434
PARRAL	1.387	474	1.861	4,8%	3.541	230	3.771	4,7%	5.632
Totales	28.968	9.904	38.872	100%	76.518	4.521	81.039	100%	119.911
% respecto del total de concesiones	24%	8%	32%		64%	4%	68%		100%

Fuente: Elaboración propia sobre la base de información del IPS. Información al 21 de enero de 2019.

Nota: La información estadística reportada del número de solicitudes concesionadas, en trámite, rechazadas y anuladas varían mes a mes porque se actualiza la información reportada.

12.9. Ñuble



Fuente: Elaboración propia sobre la base de información del IPS.

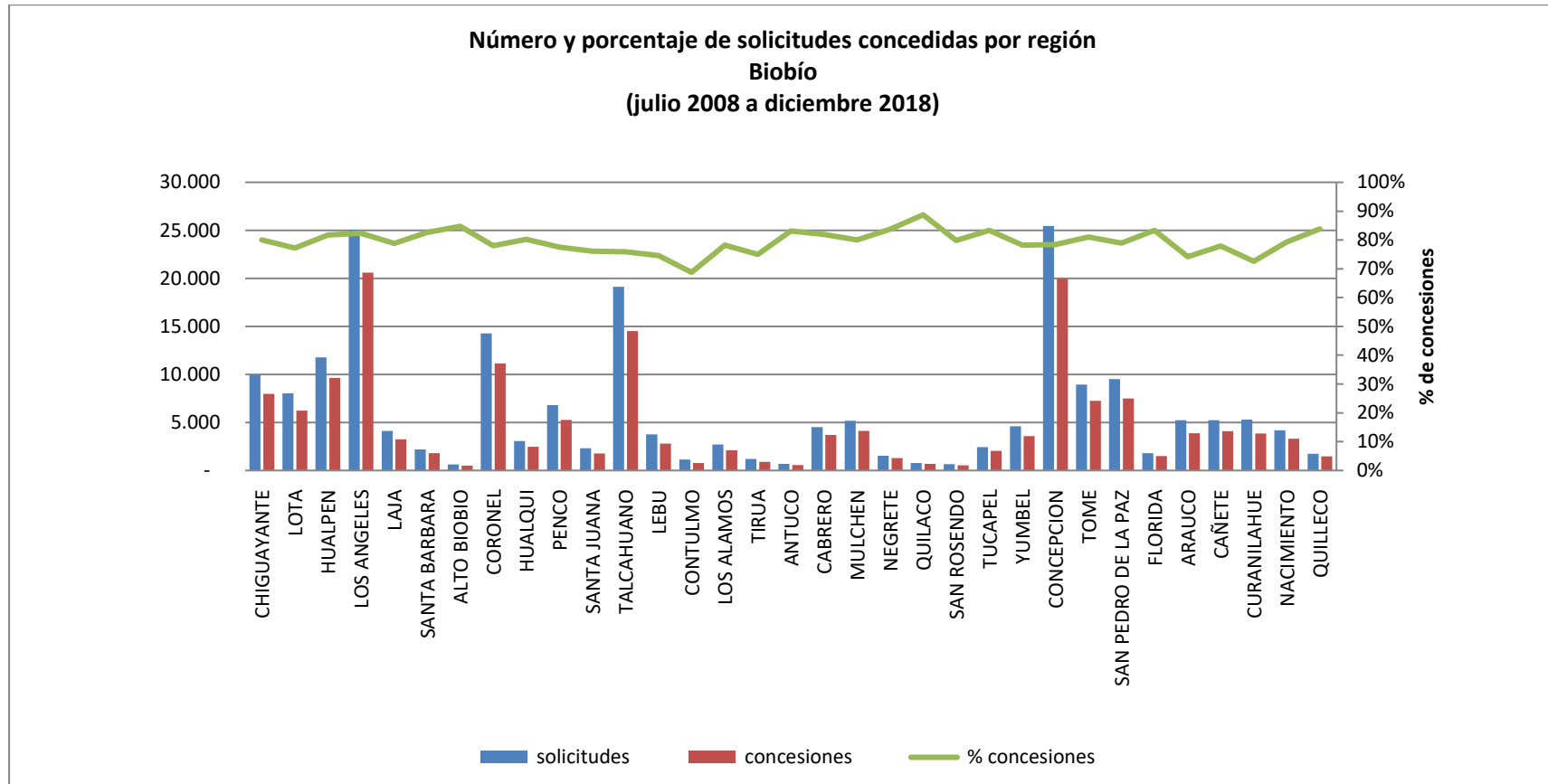
Concesiones del Pilar Solidario a nivel comunal									
COMUNA	TOTAL PBS Y APS								
	PBSV	PBSI	Total PBS	% PBS	APSV	APSI	Total APS	%APS	Total PBS+APS
CHILLAN	4.710	2.725	7.435	31,4%	13.405	1.416	14.821	37,1%	22.256
BULNES	661	375	1.036	4,4%	1.838	124	1.962	4,9%	2.998
CHILLAN VIEJO	563	333	896	3,8%	1.419	174	1.593	4,0%	2.489
EL CARMEN	614	386	1.000	4,2%	792	134	926	2,3%	1.926
PEMUCO	250	211	461	1,9%	582	79	661	1,7%	1.122
PINTO	433	245	678	2,9%	775	82	857	2,1%	1.535
QUILLON	771	303	1.074	4,5%	1.454	83	1.537	3,8%	2.611
SAN IGNACIO	684	464	1.148	4,8%	1.088	192	1.280	3,2%	2.428
YUNGAY	556	267	823	3,5%	1.571	95	1.666	4,2%	2.489
QUIRIHUE	415	243	658	2,8%	1.136	85	1.221	3,1%	1.879
COBQUECURA	291	125	416	1,8%	339	42	381	1,0%	797
COELEMU	618	352	970	4,1%	1.659	111	1.770	4,4%	2.740
NINHUE	277	212	489	2,1%	430	78	508	1,3%	997
PORTEZUELO	226	130	356	1,5%	479	66	545	1,4%	901
RANQUIL	244	132	376	1,6%	590	39	629	1,6%	1.005

Concesiones del Pilar Solidario a nivel comunal									
COMUNA	TOTAL PBS Y APS								
	PBSV	PBSI	Total PBS	% PBS	APSV	APSI	Total APS	%APS	Total PBS+APS
TREHUACO	230	142	372	1,6%	486	46	532	1,3%	904
SAN CARLOS	1.630	964	2.594	11,0%	4.609	496	5.105	12,8%	7.699
COIHUECO	711	525	1.236	5,2%	1.429	192	1.621	4,1%	2.857
ÑIQUEN	521	333	854	3,6%	977	102	1.079	2,7%	1.933
SAN FABIAN	143	73	216	0,9%	320	23	343	0,9%	559
SAN NICOLAS	368	221	589	2,5%	796	115	911	2,3%	1.500
Totales	14.916	8.761	23.677	100%	36.174	3.774	39.948	100%	63.625
% respecto del total de concesiones	23%	14%	37%		57%	6%	63%		100%

Fuente: Elaboración propia sobre la base de información del IPS. Información al 21 de enero de 2019.

Nota: La información estadística reportada del número de solicitudes concesionadas, en trámite, rechazadas y anuladas varían mes a mes porque se actualiza la información reportada.

12.10. Biobío



Fuente: Elaboración propia sobre la base de información del IPS.

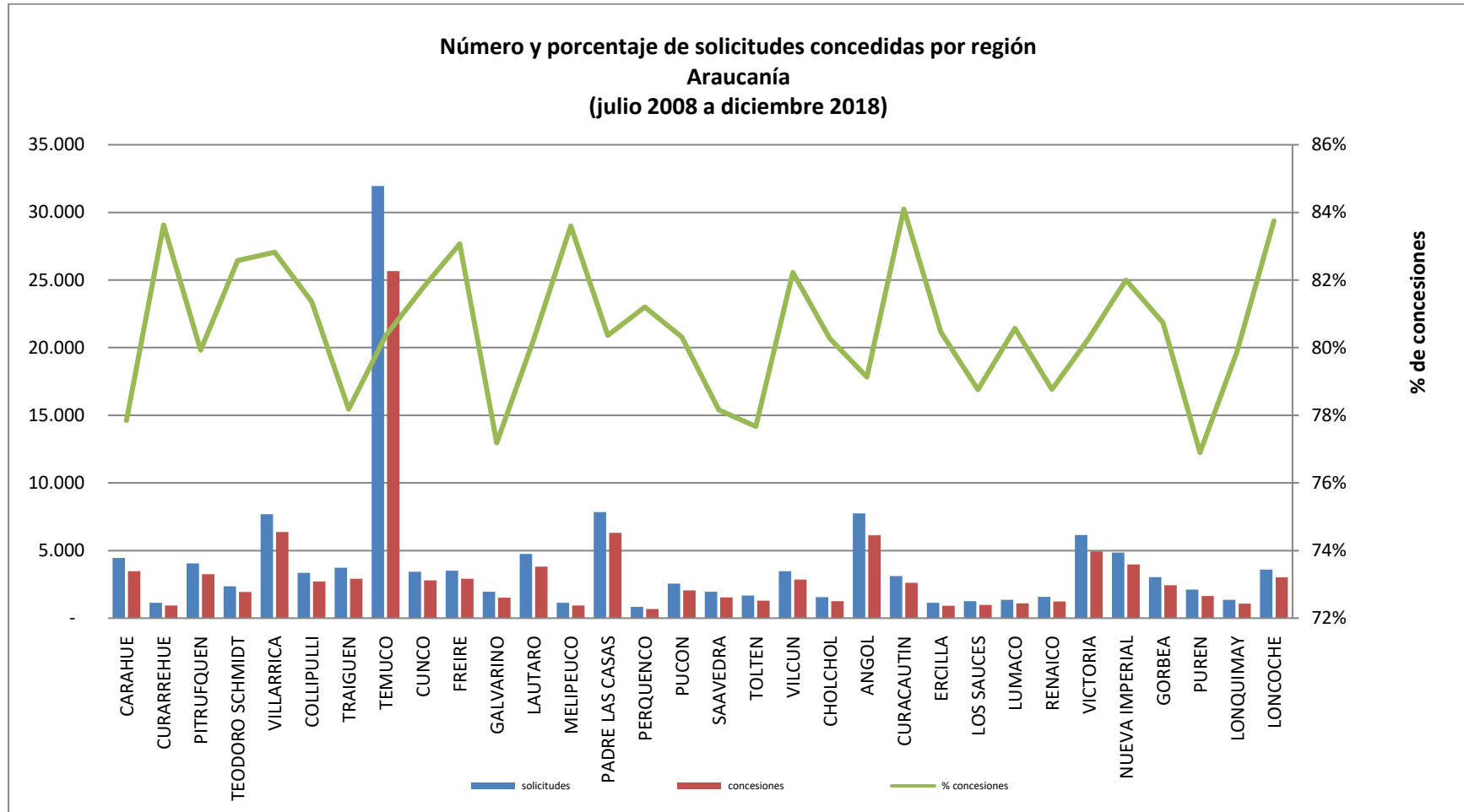
Concesiones del Pilar Solidario a nivel comunal									
COMUNA	TOTAL PBS Y APS								
	PBSV	PBSI	Total PBS	% PBS	APSV	APSI	Total APS	%APS	Total PBS+APS
CHIGUAYANTE	1.707	614	2.321	4,4%	5.391	258	5.649	5,2%	7.970
LOTA	1.298	426	1.724	3,3%	4.342	149	4.491	4,2%	6.215
HUALPEN	1.930	698	2.628	5,0%	6.760	233	6.993	6,5%	9.621
LOS ANGELES	4.970	2.257	7.227	13,6%	12.391	977	13.368	12,4%	20.595
LAJA	877	482	1.359	2,6%	1.725	167	1.892	1,8%	3.251
SANTA BARBARA	483	217	700	1,3%	1.033	77	1.110	1,0%	1.810
ALTO BIOBIO	130	128	258	0,5%	210	52	262	0,2%	520
CORONEL	2.609	989	3.598	6,8%	7.166	370	7.536	7,0%	11.134
HUALQUI	623	262	885	1,7%	1.469	96	1.565	1,4%	2.450
PENCO	1.063	412	1.475	2,8%	3.637	157	3.794	3,5%	5.269
SANTA JUANA	564	173	737	1,4%	964	57	1.021	0,9%	1.758
TALCAHUANO	3.320	1.289	4.609	8,7%	9.352	561	9.913	9,2%	14.522
LEBU	682	336	1.018	1,9%	1.703	88	1.791	1,7%	2.809
CONTULMO	232	91	323	0,6%	420	36	456	0,4%	779
LOS ALAMOS	485	207	692	1,3%	1.334	86	1.420	1,3%	2.112
TIRUA	377	167	544	1,0%	325	38	363	0,3%	907
ANTUCO	148	57	205	0,4%	335	23	358	0,3%	563
CABRERO	818	489	1.307	2,5%	2.254	140	2.394	2,2%	3.701
MULCHEN	892	536	1.428	2,7%	2.487	212	2.699	2,5%	4.127
NEGRETE	272	164	436	0,8%	752	88	840	0,8%	1.276
QUILACO	206	79	285	0,5%	390	25	415	0,4%	700
SAN ROSENDO	131	71	202	0,4%	298	25	323	0,3%	525
TUCAPEL	443	219	662	1,2%	1.281	90	1.371	1,3%	2.033
YUMBEL	868	517	1.385	2,6%	2.063	139	2.202	2,0%	3.587
CONCEPCION	4.449	1.422	5.871	11,1%	13.441	654	14.095	13,0%	19.966

Concesiones del Pilar Solidario a nivel comunal									
COMUNA	TOTAL PBS Y APS								
	PBSV	PBSI	Total PBS	% PBS	APSV	APSI	Total APS	%APS	Total PBS+APS
TOME	1.492	487	1.979	3,7%	5.036	226	5.262	4,9%	7.241
SAN PEDRO DE LA PAZ	1.707	717	2.424	4,6%	4.784	294	5.078	4,7%	7.502
FLORIDA	421	148	569	1,1%	877	55	932	0,9%	1.501
ARAUCO	1.030	416	1.446	2,7%	2.305	125	2.430	2,2%	3.876
CAÑETE	1.165	378	1.543	2,9%	2.396	146	2.542	2,4%	4.085
CURANILAHUE	873	391	1.264	2,4%	2.488	82	2.570	2,4%	3.834
NACIMIENTO	836	427	1.263	2,4%	1.887	159	2.046	1,9%	3.309
QUILLECO	429	192	621	1,2%	783	60	843	0,8%	1.464
Totales	37.530	15.458	52.988	100%	102.079	5.945	108.024	100%	161.012
% respecto del total de concesiones	23%	10%	33%		63%	4%	67%		100%

Fuente: Elaboración propia sobre la base de información del IPS. Información al 21 de enero de 2019.

Nota: La información estadística reportada del número de solicitudes concesionadas, en trámite, rechazadas y anuladas varían mes a mes porque se actualiza la información reportada.

12.11. Araucanía



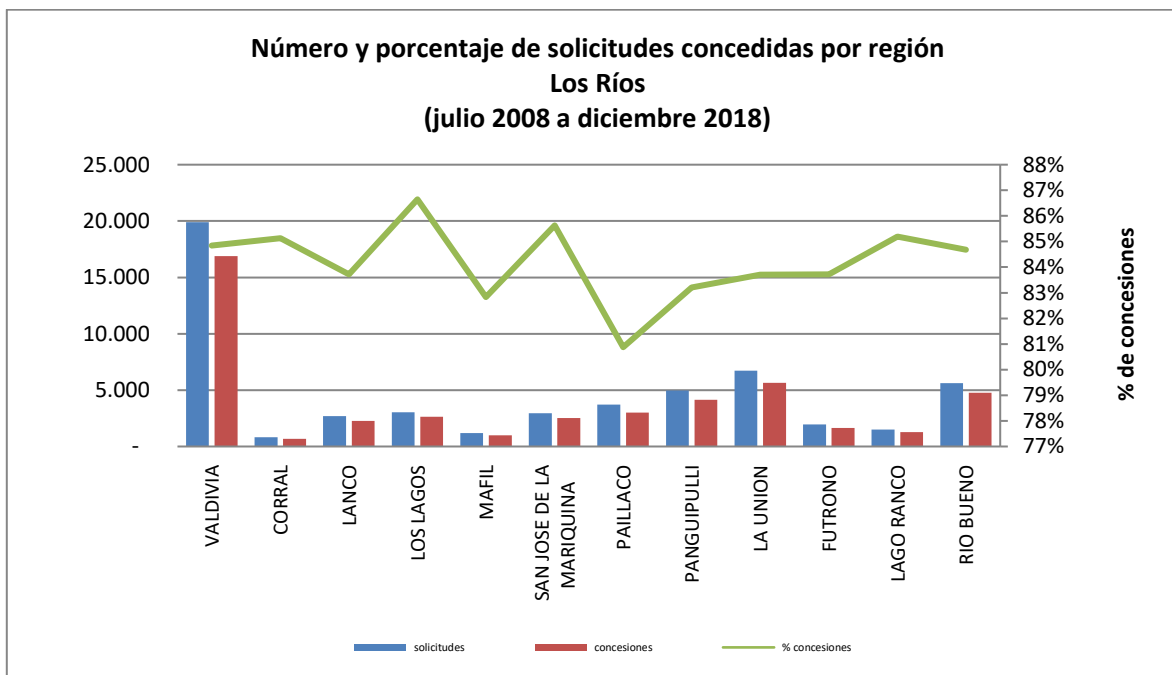
Fuente: Elaboración propia sobre la base de información del IPS.

Concesiones del Pilar Solidario a nivel comunal									
COMUNA	TOTAL PBS Y APS								
	PBSV	PBSI	Total PBS	% PBS	APSV	APSI	Total APS	%APS	Total PBS+APS
CARAHUE	1.408	461	1.869	4,5%	1.471	125	1.596	2,5%	3.465
CURARREHUE	498	104	602	1,4%	323	20	343	0,5%	945
PITRUFQUEN	1.046	289	1.335	3,2%	1.807	102	1.909	3,0%	3.244
TEODORO SCHMIDT	861	250	1.111	2,7%	764	63	827	1,3%	1.938
VILLARRICA	1.779	505	2.284	5,5%	3.845	230	4.075	6,4%	6.359
COLLIPULLI	660	264	924	2,2%	1.692	108	1.800	2,8%	2.724
TRAIQUEN	735	285	1.020	2,4%	1.805	95	1.900	3,0%	2.920
TEMUCO	6.578	2.162	8.740	20,9%	15.956	973	16.929	26,6%	25.669
CUNCO	1.044	263	1.307	3,1%	1.417	78	1.495	2,4%	2.802
FREIRE	960	280	1.240	3,0%	1.576	104	1.680	2,6%	2.920
GALVARINO	545	234	779	1,9%	663	70	733	1,2%	1.512
LAUTARO	1.106	360	1.466	3,5%	2.194	148	2.342	3,7%	3.808
MELIPEUCO	451	101	552	1,3%	357	34	391	0,6%	943
PADRE LAS CASAS	2.028	770	2.798	6,7%	3.189	319	3.508	5,5%	6.306
PERQUENCO	198	68	266	0,6%	390	22	412	0,6%	678
PUCON	669	147	816	2,0%	1.170	62	1.232	1,9%	2.048
SAAVEDRA	611	253	864	2,1%	580	84	664	1,0%	1.528
TOLTEN	503	178	681	1,6%	563	57	620	1,0%	1.301
VILCUN	838	304	1.142	2,7%	1.604	108	1.712	2,7%	2.854
CHOLCHOL	499	163	662	1,6%	525	66	591	0,9%	1.253
ANGOL	1.428	517	1.945	4,7%	3.940	251	4.191	6,6%	6.136
CURACAUTIN	745	187	932	2,2%	1.615	65	1.680	2,6%	2.612
ERCILLA	248	96	344	0,8%	552	18	570	0,9%	914
LOS SAUCES	308	92	400	1,0%	556	30	586	0,9%	986
LUMACO	388	168	556	1,3%	488	51	539	0,8%	1.095
RENAICO	299	123	422	1,0%	763	61	824	1,3%	1.246
VICTORIA	1.200	431	1.631	3,9%	3.153	151	3.304	5,2%	4.935
NUEVA IMPERIAL	1.374	464	1.838	4,4%	1.991	144	2.135	3,4%	3.973
GORBEA	634	211	845	2,0%	1.506	93	1.599	2,5%	2.444
PUREN	504	223	727	1,7%	842	62	904	1,4%	1.631
LONQUIMAY	426	159	585	1,4%	446	45	491	0,8%	1.076
LONCOCHE	813	245	1.058	2,5%	1.825	122	1.947	3,1%	3.005
Totales	31.384	10.357	41.741	100%	59.568	3.961	63.529	100%	105.270
% respecto del total de concesiones	30%	10%	40%		57%	4%	60%		100%

Fuente: Elaboración propia sobre la base de información del IPS. Información al 21 de enero de 2019.

Nota: La información estadística reportada del número de solicitudes concesionadas, en trámite, rechazadas y anuladas varían mes a mes porque se actualiza la información reportada.

12.12. Los Ríos



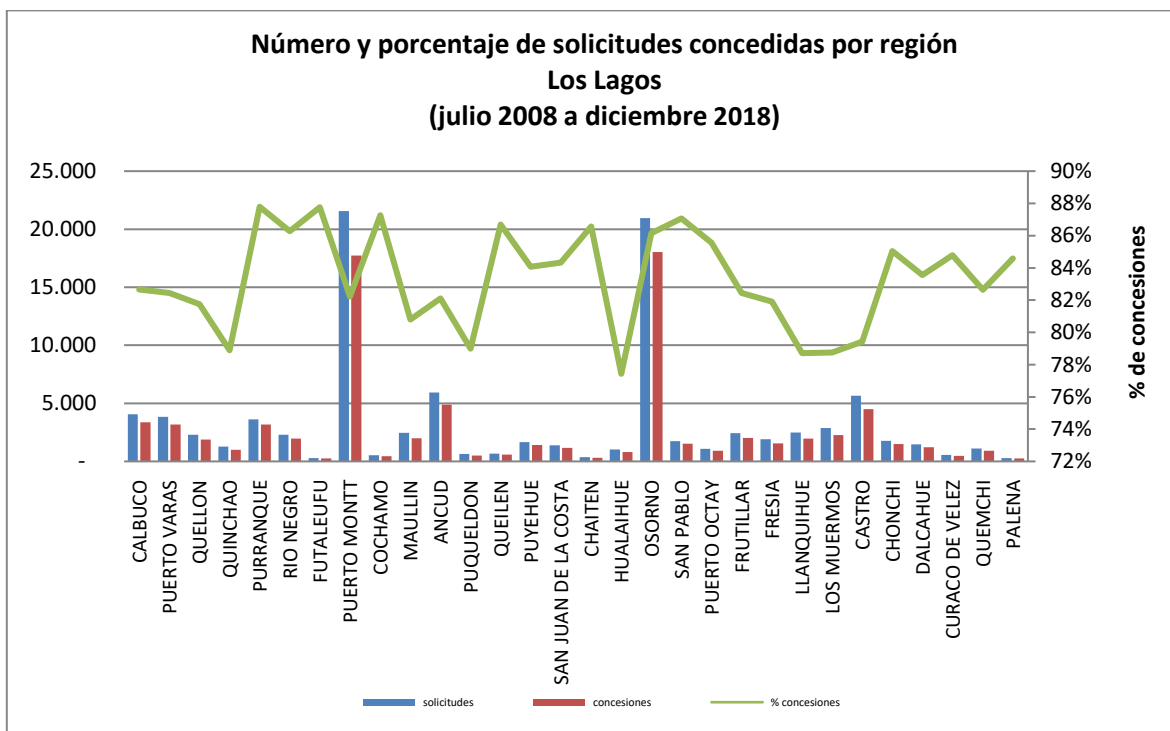
Fuente: Elaboración propia sobre la base de información del IPS.

Concesiones del Pilar Solidario a nivel comunal									
COMUNA	TOTAL PBS Y APS								
	PBSV	PBSI	Total PBS	% PBS	APSV	APSI	Total APS	%APS	Total PBS+APS
VALDIVIA	3.493	1.808	5.301	31,3%	10.751	841	11.592	39,3%	16.893
CORRAL	150	87	237	1,4%	423	33	456	1,5%	693
LANCO	596	273	869	5,1%	1.260	138	1.398	4,7%	2.267
LOS LAGOS	639	345	984	5,8%	1.517	127	1.644	5,6%	2.628
MAFIL	208	114	322	1,9%	608	59	667	2,3%	989
SAN JOSE DE LA MARIQUINA	666	351	1.017	6,0%	1.317	181	1.498	5,1%	2.515
PAILLACO	735	428	1.163	6,9%	1.691	157	1.848	6,3%	3.011
PANGUIPULLI	1.285	645	1.930	11,4%	1.950	254	2.204	7,5%	4.134
LA UNION	1.271	589	1.860	11,0%	3.450	325	3.775	12,8%	5.635
FUTRONO	507	247	754	4,5%	798	83	881	3,0%	1.635
LAGO RANCO	410	203	613	3,6%	584	80	664	2,3%	1.277
RIO BUENO	1.300	583	1.883	11,1%	2.599	283	2.882	9,8%	4.765
Totales	11.260	5.673	16.933	100%	26.948	2.561	29.509	100%	46.442
% respecto del total de concesiones	24%	12%	36%		58%	6%	64%		100%

Fuente: Elaboración propia sobre la base de información del IPS. Información al 21 de enero de 2019.

Nota: La información estadística reportada del número de solicitudes concesionadas, en trámite, rechazadas y anuladas varían mes a mes porque se actualiza la información reportada.

12.13. Los Lagos



Fuente: Elaboración propia sobre la base de información del IPS.

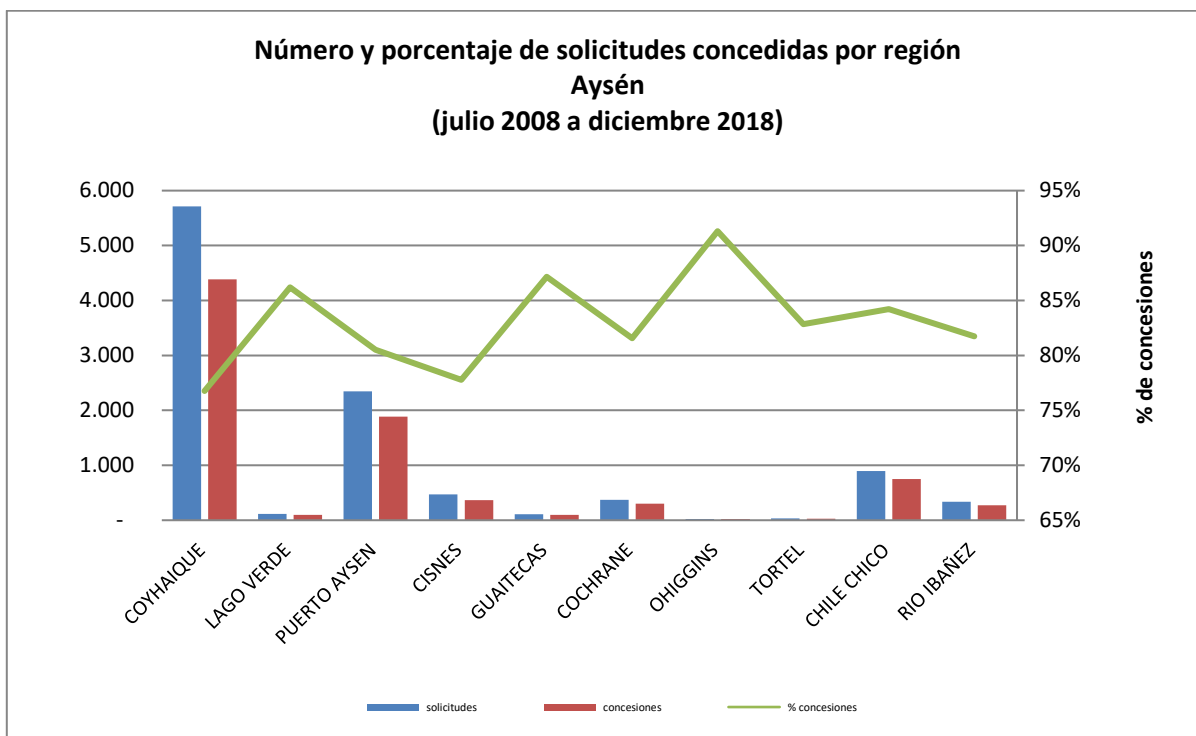
Concesiones del Pilar Solidario a nivel comunal									
COMUNA	TOTAL PBS Y APS								
	PBSV	PBSI	Total PBS	% PBS	APSV	APSI	Total APS	%APS	Total PBS+APS
CALBUCO	1.405	370	1.775	5,7%	1.454	135	1.589	3,1%	3.364
PUERTO VARAS	717	231	948	3,1%	2.123	103	2.226	4,4%	3.174
QUELLON	581	192	773	2,5%	1.001	111	1.112	2,2%	1.885
QUINCHAO	430	118	548	1,8%	416	41	457	0,9%	1.005
PURRANQUE	706	349	1.055	3,4%	1.984	147	2.131	4,2%	3.186
RIO NEGRO	484	295	779	2,5%	1.059	136	1.195	2,3%	1.974
FUTALEUFU	102	15	117	0,4%	137	4	141	0,3%	258
PUERTO MONTT	4.659	1.611	6.270	20,3%	10.617	842	11.459	22,5%	17.729
COCHAMO	212	45	257	0,8%	184	18	202	0,4%	459
MAULLIN	904	258	1.162	3,8%	760	67	827	1,6%	1.989
ANCUD	1.077	356	1.433	4,6%	3.259	186	3.445	6,8%	4.878
PUQUELDON	191	55	246	0,8%	232	26	258	0,5%	504
QUEILEN	186	63	249	0,8%	302	22	324	0,6%	573
PUYEHUE	348	204	552	1,8%	758	89	847	1,7%	1.399

Concesiones del Pilar Solidario a nivel comunal									
COMUNA	TOTAL PBS Y APS								
	PBSV	PBSI	Total PBS	% PBS	APSV	APSI	Total APS	%APS	Total PBS+APS
SAN JUAN DE LA COSTA	489	258	747	2,4%	358	62	420	0,8%	1.167
CHAITEN	128	32	160	0,5%	148	8	156	0,3%	316
HUALAIHUE	299	112	411	1,3%	347	38	385	0,8%	796
OSORNO	3.923	2.068	5.991	19,4%	10.968	1.086	12.054	23,7%	18.045
SAN PABLO	417	218	635	2,1%	794	93	887	1,7%	1.522
PUERTO OCTAY	238	144	382	1,2%	497	51	548	1,1%	930
FRUTILLAR	497	167	664	2,1%	1.280	67	1.347	2,6%	2.011
FRESIA	546	149	695	2,2%	802	55	857	1,7%	1.552
LLANQUIHUE	422	161	583	1,9%	1.306	68	1.374	2,7%	1.957
LOS MUERMOS	944	288	1.232	4,0%	963	76	1.039	2,0%	2.271
CASTRO	1.070	404	1.474	4,8%	2.824	193	3.017	5,9%	4.491
CHONCHI	403	133	536	1,7%	923	48	971	1,9%	1.507
DALCAHUE	412	106	518	1,7%	632	69	701	1,4%	1.219
CURACO DE VELEZ	138	37	175	0,6%	278	21	299	0,6%	474
QUEMCHI	398	84	482	1,6%	416	30	446	0,9%	928
PALENA	84	11	95	0,3%	147	5	152	0,3%	247
Totales	22.410	8.534	30.944	100%	46.969	3.897	50.866	100%	81.810
% respecto del total de concesiones	27%	10%	38%		57%	5%	62%		100%

Fuente: Elaboración propia sobre la base de información del IPS. Información al 21 de enero de 2019.

Nota: La información estadística reportada del número de solicitudes concesionadas, en trámite, rechazadas y anuladas varían mes a mes porque se actualiza la información reportada.

12.14. Aysén



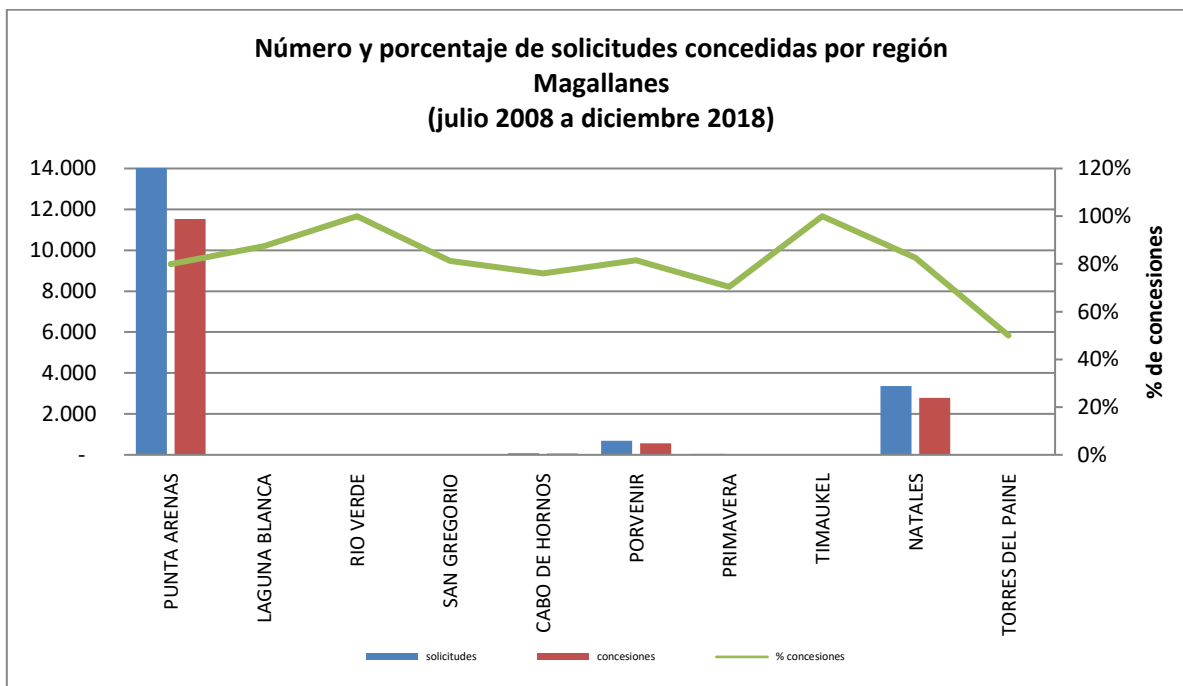
Fuente: Elaboración propia sobre la base de información del IPS.

Concesiones del Pilar Solidario a nivel comunal									
COMUNA	TOTAL PBS Y APS								TOTAL
	PBSV	PBSI	Total PBS	% PBS	APSV	APSI	Total APS	%APS	Total PBS+APS
COYHAIQUE	986	316	1.302	48,6%	2.844	238	3.082	55,8%	4.384
LAGO VERDE	34	3	37	1,4%	62	1	63	1,1%	100
PUERTO AYSÉN	423	134	557	20,8%	1.241	90	1.331	24,1%	1.888
CISNES	91	19	110	4,1%	240	14	254	4,6%	364
GUAITECAS	35	6	41	1,5%	50	4	54	1,0%	95
COCHRANE	119	22	141	5,3%	156	4	160	2,9%	301
OHIGGINS	4	-	4	0,1%	17	-	17	0,3%	21
TORTEL	9	1	10	0,4%	17	2	19	0,3%	29
CHILE CHICO	323	58	381	14,2%	350	21	371	6,7%	752
RIO IBAÑEZ	79	18	97	3,6%	163	13	176	3,2%	273
Totales	2.103	577	2.680	100%	5.140	387	5.527	100%	8.207
% respecto del total de concesiones	26%	7%	33%		63%	5%	67%		100%

Fuente: Elaboración propia sobre la base de información del IPS. Información al 21 de enero de 2019.

Nota: La información estadística reportada del número de solicitudes concesionadas, en trámite, rechazadas y anuladas varían mes a mes porque se actualiza la información reportada.

12.15. Magallanes



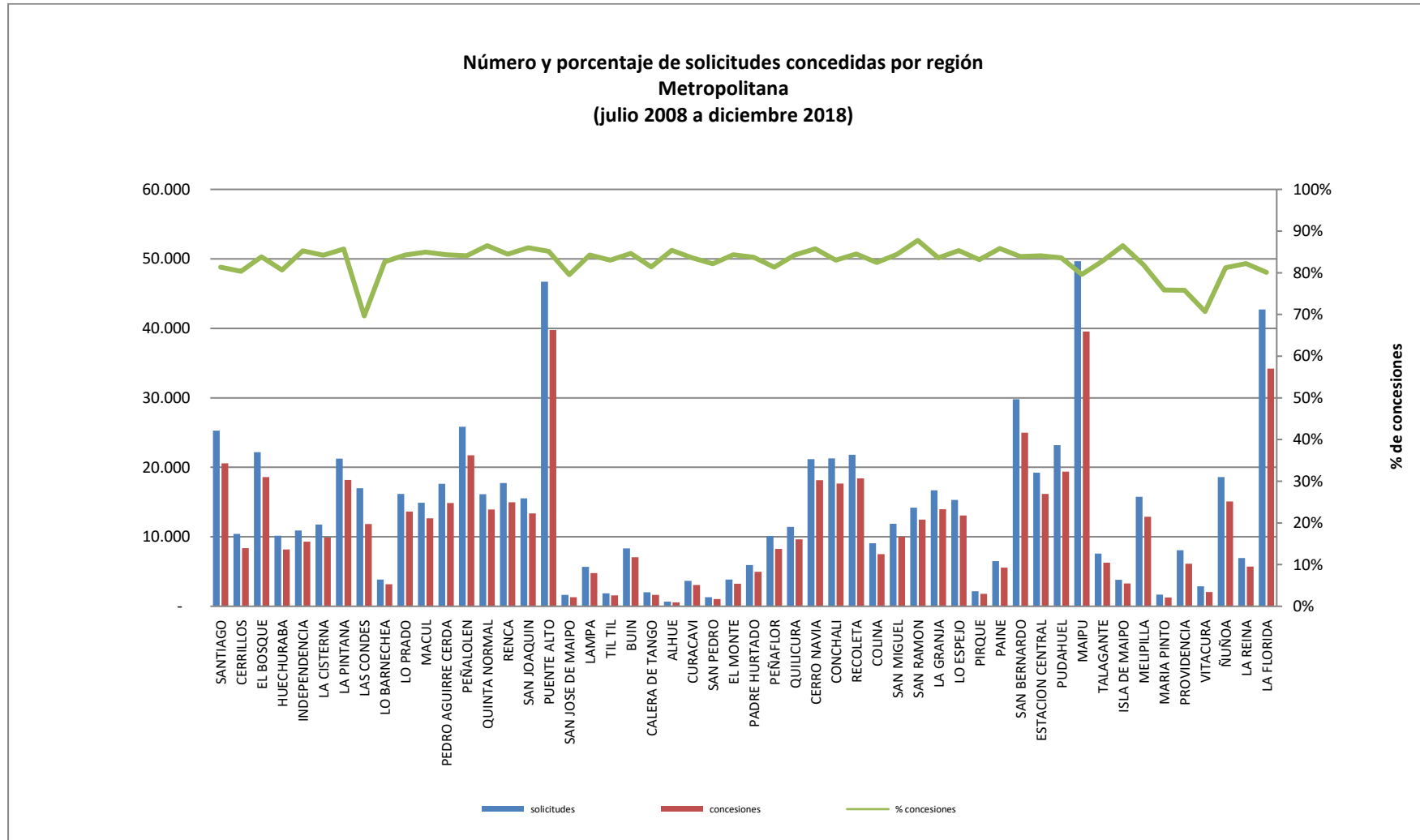
Fuente: Elaboración propia sobre la base de información del IPS.

Concesiones del Pilar Solidario a nivel comunal									
COMUNA	TOTAL PBS Y APS								
	PBSV	PBSI	Total PBS	% PBS	APSV	APSI	Total APS	%APS	Total PBS+APS
PUNTA ARENAS	2.502	758	3.260	72,3%	7.887	386	8.273	78,9%	11.533
LAGUNA BLANCA	2	-	2		5	-	5		7
RIO VERDE	1	-	1	0,0%	3	-	3	0,0%	4
SAN GREGORIO	3	-	3	0,1%	10	-	10	0,1%	13
CABO DE HORNOS	9	5	14		41	2	43		57
LA ANTARTICA	-	-	-	0,0%	2	-	2	0,0%	2
PORVENIR	115	29	144	3,2%	389	23	412	3,9%	556
PRIMAVERA	2	2	4	0,1%	26	1	27	0,3%	31
TIMAUKEL	1	-	1	0,0%	-	-	-	0,0%	1
NATALES	860	216	1.076	23,9%	1.631	72	1.703	16,3%	2.779
TORRES DEL PAINE	1	-	1		1	-	1		2
Totales	3.496	1.010	4.506	100%	9.995	484	10.479	100%	14.985
% respecto del total de concesiones	23%	7%	30%		67%	3%	70%		100%

Fuente: Elaboración propia sobre la base de información del IPS. Información al 21 de enero de 2019.

Nota: La información estadística reportada del número de solicitudes concesionadas, en trámite, rechazadas y anuladas varían mes a mes porque se actualiza la información reportada.

12.16. Metropolitana



Fuente: Elaboración propia sobre la base de información del IPS.

Concesiones del Pilar Solidario a nivel comunal									
COMUNA	TOTAL PBS Y APS								
	PBSV	PBSI	Total PBS	% PBS	APSV	APSI	Total APS	%APS	Total PBS+APS
SANTIAGO	4.536	1.009	5.545	3,1%	14.386	625	15.011	3,5%	20.556
CERRILLOS	1.827	782	2.609	1,4%	5.552	213	5.765	1,4%	8.374
EL BOSQUE	4.536	1.505	6.041	3,4%	11.930	627	12.557	2,9%	18.598
HUECHURABA	1.980	690	2.670	1,5%	5.251	265	5.516	1,3%	8.186
INDEPENDENCIA	2.052	450	2.502	1,4%	6.551	234	6.785	1,6%	9.287
LA CISTERNA	2.575	565	3.140	1,7%	6.533	239	6.772	1,6%	9.912
LA PINTANA	4.328	1.876	6.204	3,4%	11.209	790	11.999	2,8%	18.203
LAS CONDES	2.956	598	3.554	2,0%	8.055	226	8.281	1,9%	11.835
LO BARNECHEA	756	225	981	0,5%	2.125	74	2.199	0,5%	3.180
LO PRADO	3.098	830	3.928	2,2%	9.355	336	9.691	2,3%	13.619
MACUL	2.795	609	3.404	1,9%	8.981	286	9.267	2,2%	12.671
PEDRO AGUIRRE CERDA	3.323	986	4.309	2,4%	10.135	416	10.551	2,5%	14.860
PEÑALOEN	4.608	1.529	6.137	3,4%	14.979	623	15.602	3,7%	21.739
QUINTA NORMAL	3.185	770	3.955	2,2%	9.701	288	9.989	2,3%	13.944
RENCA	3.296	1.221	4.517	2,5%	9.988	485	10.473	2,5%	14.990
SAN JOAQUIN	2.939	791	3.730	2,1%	9.321	315	9.636	2,3%	13.366
PUENTE ALTO	8.733	3.153	11.886	6,6%	26.632	1.237	27.869	6,5%	39.755
SAN JOSE DE MAIPO	376	101	477	0,3%	799	26	825	0,2%	1.302
LAMPA	1.214	612	1.826	1,0%	2.770	180	2.950	0,7%	4.776
TIL TIL	371	119	490	0,3%	1.005	58	1.063	0,2%	1.553
BUIN	1.410	456	1.866	1,0%	4.942	241	5.183	1,2%	7.049
CALERA DE TANGO	364	105	469	0,3%	1.096	65	1.161	0,3%	1.630
ALHUE	120	45	165	0,1%	384	13	397	0,1%	562
CURACAVI	806	190	996	0,6%	1.957	93	2.050	0,5%	3.046
SAN PEDRO	345	88	433	0,2%	591	37	628	0,1%	1.061
EL MONTE	819	240	1.059	0,6%	2.093	90	2.183	0,5%	3.242
PADRE HURTADO	1.040	329	1.369	0,8%	3.437	149	3.586	0,8%	4.955
PEÑAFLORES	1.663	495	2.158	1,2%	5.832	248	6.080	1,4%	8.238
QUILICURA	2.105	908	3.013	1,7%	6.219	407	6.626	1,6%	9.639
CERRO NAVIA	3.985	1.395	5.380	3,0%	12.185	601	12.786	3,0%	18.166
CONCHALI	4.156	981	5.137	2,9%	12.074	467	12.541	2,9%	17.678
RECOLETA	4.249	1.187	5.436	3,0%	12.476	510	12.986	3,0%	18.422
COLINA	1.670	800	2.470	1,4%	4.724	301	5.025	1,2%	7.495
SAN MIGUEL	2.571	496	3.067	1,7%	6.737	214	6.951	1,6%	10.018

Concesiones del Pilar Solidario a nivel comunal									
COMUNA	TOTAL PBS Y APS								
	PBSV	PBSI	Total PBS	% PBS	APSV	APSI	Total APS	%APS	Total PBS+APS
SAN RAMON	3.140	864	4.004	2,2%	8.137	328	8.465	2,0%	12.469
LA GRANJA	3.211	1.051	4.262	2,4%	9.261	444	9.705	2,3%	13.967
LO ESPEJO	3.087	1.135	4.222	2,3%	8.444	412	8.856	2,1%	13.078
PIRQUE	440	140	580	0,3%	1.167	53	1.220	0,3%	1.800
PAINE	1.192	422	1.614	0,9%	3.781	170	3.951	0,9%	5.565
SAN BERNARDO	5.762	2.138	7.900	4,4%	16.097	995	17.092	4,0%	24.992
ESTACION CENTRAL	3.732	1.041	4.773	2,7%	10.922	457	11.379	2,7%	16.152
PUDAHUEL	4.033	1.661	5.694	3,2%	13.006	695	13.701	3,2%	19.395
MAIPU	8.593	2.635	11.228	6,2%	27.284	1.041	28.325	6,7%	39.553
TALAGANTE	1.252	418	1.670	0,9%	4.415	191	4.606	1,1%	6.276
ISLA DE MAIPO	595	211	806	0,4%	2.361	131	2.492	0,6%	3.298
MELIPILLA	3.059	880	3.939	2,2%	8.500	458	8.958	2,1%	12.897
MARIA PINTO	286	101	387	0,2%	827	50	877	0,2%	1.264
PROVIDENCIA	1.614	229	1.843	1,0%	4.163	102	4.265	1,0%	6.108
VITACURA	622	94	716	0,4%	1.278	48	1.326	0,3%	2.042
ÑUÑO A	3.323	578	3.901	2,2%	10.882	318	11.200	2,6%	15.101
LA REINA	1.328	270	1.598	0,9%	3.977	133	4.110	1,0%	5.708
LA FLORIDA	8.042	1.881	9.923	5,5%	23.490	804	24.294	5,7%	34.217
Totales	138.098	41.885	179.983	100%	407.997	17.809	425.806	100%	605.789
% respecto del total de concesiones	23%	7%	30%		67%	3%	70%		100%

Fuente: Elaboración propia sobre la base de información del IPS. Información al 21 de enero de 2019.

Nota: La información estadística reportada del número de solicitudes concesionadas, en trámite, rechazadas y anuladas varían mes a mes porque se actualiza la información reportada.

Introducción al Bono por Hijo (BXH)

Este bono se encuentra vigente a partir del 1 de julio de 2009. Es un beneficio que incrementa el monto de la pensión de la mujer a través de la entrega de un bono por cada hijo nacido vivo o adoptado.

El Bono por Hijo no se paga al momento del nacimiento del hijo, se paga a los 65 años con la pensión y tiene como fin único incrementar el monto de la pensión de la madre.

La bonificación consiste en un aporte estatal equivalente al 10% de 18. Si el hijo nació antes del 1 de julio de 2009, se aplicará el ingreso mínimo vigente al 1 julio de 2009 (\$159 mil). Si el hijo nació después del 1 de julio de 2009, el ingreso mínimo corresponderá al monto que estaba vigente durante el mes en que nació el hijo.

Es importante destacar, que al monto total de la o las bonificaciones, se le aplicará una tasa de rentabilidad por cada mes completo, contados desde el nacimiento del hijo y hasta que la mujer cumpla los 65 años de edad.

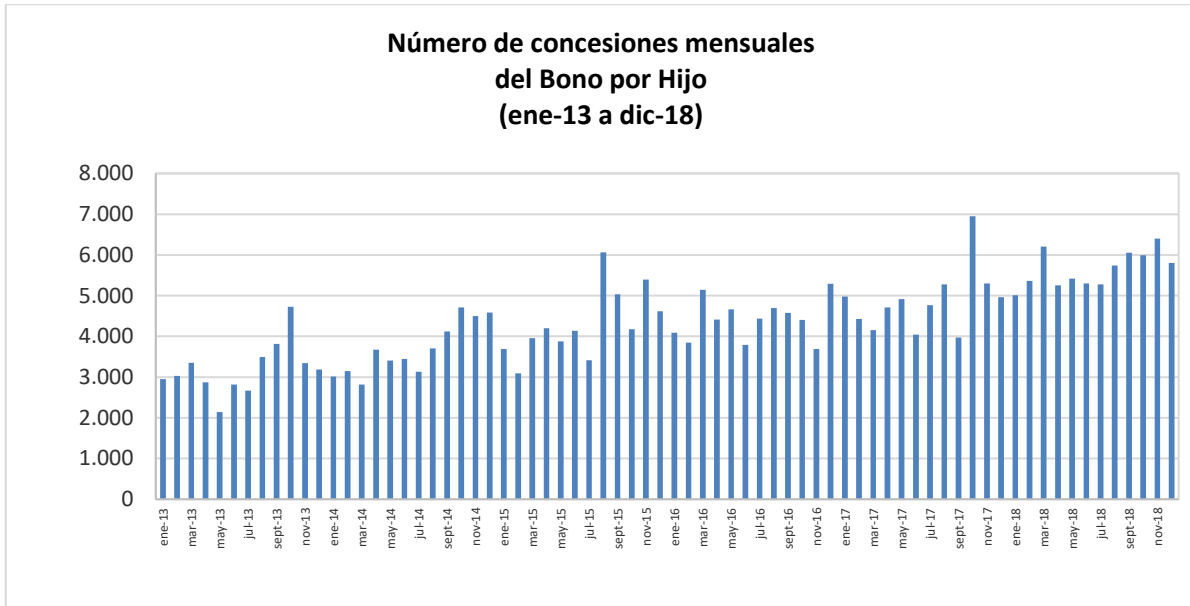
Tienen derecho las mujeres:

- Afiliadas al decreto ley N°3.500 y que no tengan afiliación a otro régimen.
- Las mujeres beneficiarias de Pensión Básica Solidaria o Aporte Previsional Solidario de Vejez.
- Las mujeres que sin estar afiliadas a un régimen previsional perciben una pensión de sobrevivencia con derecho a Aporte Previsional Solidario, sea de Administradora de Fondos de Pensiones, Compañía de Seguros, Instituto Laboral, Mutualidad de Empleadores o ex Instituto de Normalización Previsión Social, actual Instituto de Previsión Social (IPS).

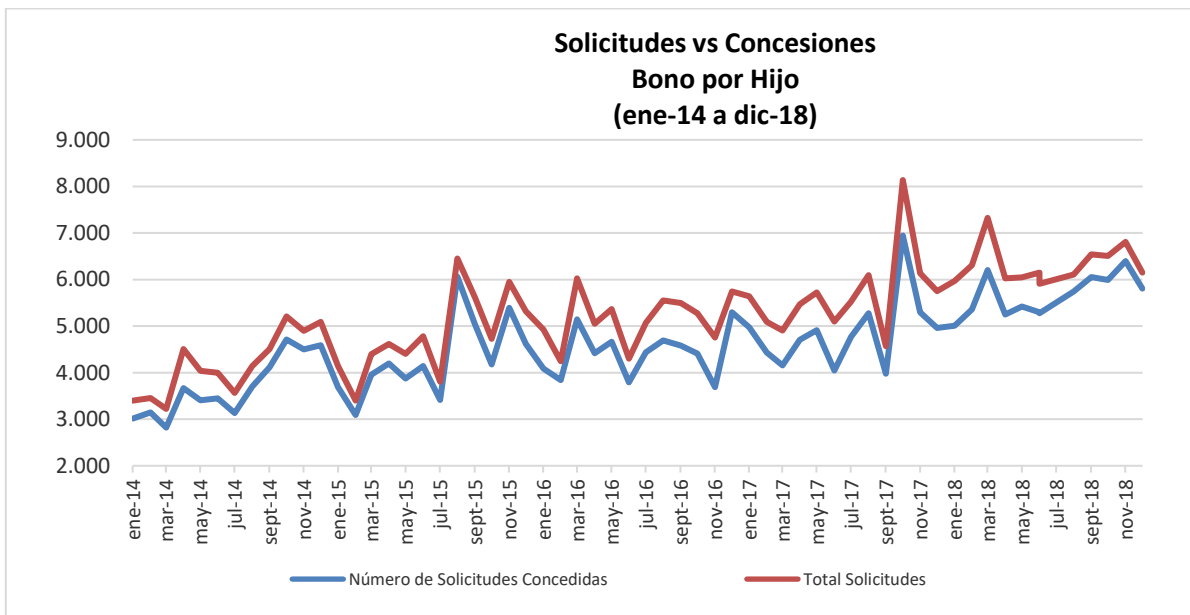
II. Bono por Hijo

Desde la implementación del programa a la fecha, han sido beneficiarias del Bono por Hijo en total 588.399 mujeres, por un total de 2.025.567, lo que es equivalente a aproximadamente 3,4 hijos por mujer.

Durante el año 2018, se recibieron en total 75.841 solicitudes, de las cuales, se concedieron 67.798 (89,4%).



Fuente: IPS



Fuente: IPS

**1. Concesiones de Bono por Hijo a nivel nacional, por mes
Agosto de 2009 a diciembre 2018**

Mes	NÚMERO DE CONCESIONES DE BONO POR HIJO REALIZADAS CADA MES							
	Pago Mensual Con PBS		Pago Mensual Con APS		Pago Único		TOTAL	
	Nº Beneficiarias	Nº de Hijos	Nº Beneficiarias	Nº de Hijos	Nº Beneficiarias	Nº de Hijos	Nº Beneficiarias	Nº de Hijos (causantes)
Ago-dic 2009							23.671	102.602
2010							90.591	283.345
2011							105.822	430.659
2012							54.727	214.792
2013	17.394	63.757	1.193	5.685	19.798	66.674	38.385	136.116
2014	19.910	70.098	1.302	5.662	23.042	72.387	44.254	148.147
ene-15	1.303	4.627	90	407	2.299	7.138	3.692	12.172
feb-15	1.126	4.105	68	319	1.895	5.828	3.089	10.252
mar-15	1.509	5.148	142	601	2.308	7.031	3.959	12.780
abr-15	1.305	4.297	154	670	2.740	8.147	4.199	13.114
may-15	1.328	4.634	162	698	2.387	7.056	3.877	12.388
jun-15	1.079	3.931	121	595	2.940	8.577	4.140	13.103
jul-15	1.562	5.243	193	896	1.660	4.806	3.415	10.945
ago-15	1.389	4.383	321	1.453	4.348	12.994	6.058	18.830
sept-15	2.017	7.335	176	801	2.843	8.849	5.036	16.985
oct-15	1.395	4.572	175	799	2.605	7.454	4.175	12.825
nov-15	1.495	5.282	166	712	3.733	10.856	5.394	16.850
dic-15	1.645	5.189	200	809	2.771	8.572	4.616	14.570
2015	17.153	58.746	1.968	8.760	32.529	97.308	51.650	164.814
ene-16	1.402	4.801	157	645	2.531	7.419	4.090	12.865
feb-16	964	3.139	156	644	2.723	8.130	3.843	11.913
mar-16	1.710	5.724	238	993	3.197	9.196	5.145	15.913
abr-16	1.579	5.412	196	787	2.640	7.635	4.415	13.834
may-16	1.550	5.486	180	760	2.933	8.633	4.663	14.879
jun-16	1.015	3.452	121	555	2.658	7.478	3.794	11.485
jul-16	1.746	6.028	157	657	2.535	7.430	4.438	14.115
ago-16	1.390	4.511	153	578	3.151	9.173	4.694	14.262
sept-16	1.402	4.329	196	823	2.981	8.807	4.579	13.959
oct-16	1.480	5.044	136	536	2.791	8.111	4.407	13.691
nov-16	1.497	5.099	128	483	2.064	6.110	3.689	11.692
dic-16	1.565	5.550	94	399	3.636	11.125	5.295	17.074
2016	17.300	58.575	1.912	7.860	33.840	99.247	53.052	165.682
ene-17	1.578	5.100	122	478	3.277	9.466	4.977	15.044

Mes	NÚMERO DE CONCESIONES DE BONO POR HIJO REALIZADAS CADA MES							
	Pago Mensual Con PBS		Pago Mensual Con APS		Pago Único		TOTAL	
	Nº Beneficiarias	Nº de Hijos	Nº Beneficiarias	Nº de Hijos	Nº Beneficiarias	Nº de Hijos	Nº Beneficiarias	Nº de Hijos (causantes)
feb-17	1.309	4.472	118	502	3.001	8.506	4.428	13.480
mar-17	1.433	4.492	123	484	2.598	7.750	4.154	12.726
abr-17	1.610	5.252	163	704	2.935	8.131	4.708	14.087
may-17	1.418	4.341	177	637	3.318	8.846	4.913	13.824
jun-17	1.230	4.069	108	460	2.707	8.139	4.045	12.668
jul-17	1.191	4.093	118	524	3.460	9.428	4.769	14.045
ago-17	1.646	5.129	226	888	3.406	9.871	5.278	15.888
sept-17	1.788	5.884	227	1.042	1.959	5.773	3.974	12.699
oct-17	1.600	5.166	160	678	5.186	14.719	6.946	20.563
nov-17	1.751	5.849	177	742	3.371	9.775	5.299	16.366
dic-17	1.618	5.288	188	708	3.152	9.366	4.958	15.362
2017	18.172	59.135	1.907	7.847	38.370	109.770	58.449	176.752
ene-18	1.487	4.777	142	567	3.378	9.267	5.007	14.611
feb-18	1.165	3.878	171	740	4.024	10.885	5.360	15.503
mar-18	2.460	7.692	296	1.104	3.447	9.794	6.203	18.590
abr-18	1.488	4.979	166	699	3.596	10.022	5.250	15.700
may-18	1.705	5.530	178	714	3.536	9.898	5.419	16.142
jun-18	1.717	5.500	211	885	3.371	9.458	5.299	15.843
jul-18	1.574	4.981	176	714	3.523	9.997	5.273	15.692
ago-18	1.786	5.797	215	865	3.741	10.742	5.742	17.404
sept-18	1.829	5.996	210	796	4.016	11.063	6.055	17.855
oct-18	1.908	5.933	221	853	3.862	11.406	5.991	18.192
nov-18	1.951	6.310	210	846	4.235	12.050	6.396	19.206
dic-18	1.864	6.097	206	773	3.733	11.050	5.803	17.920
2018	20.934	67.470	2.402	9.556	44.462	125.632	67.798	202.658
TOTAL							588.399	2.025.567

Fuente: IPS

Nota: La información corresponde al total de concesiones (beneficiarias) del Bono por Hijo de cada mes.
El **pago único** corresponde a las pensionadas de las AFP y Compañías de Seguros.

2. Solicitudes y concesiones de Bono por Hijo, por mes

Mes	Número de Solicitudes Concedidas	Número de Solicitudes Rechazadas	Total Solicitudes
Ago-dic 2009	23.671	S/I	23.671
Total 2010	90.591	S/I	90.591
Total 2011	105.822	S/I	105.822
Total 2012	54.727	S/I	54.727
Total 2013	38.385	S/I	38.385
Total 2014	44.254	5.771	50.025
ene-15	3.692	452	4.144
feb-15	3.089	314	3.403
mar-15	3.959	437	4.396
abr-15	4.199	418	4.617
may-15	3.877	527	4.404
jun-15	4.140	642	4.782
jul-15	3.415	391	3.806
ago-15	6.058	393	6.451
sept-15	5.036	579	5.615
oct-15	4.175	552	4.727
nov-15	5.394	555	5.949
dic-15	4.616	704	5.320
Total 2015	51.650	5.964	57.614
ene-16	4.090	834	4.924
feb-16	3.843	401	4.244
mar-16	5.145	878	6.023
abr-16	4.415	636	5.051
may-16	4.663	700	5.363
jun-16	3.794	507	4.301
jul-16	4.438	635	5.073
ago-16	4.694	856	5.550
sept-16	4.579	914	5.493
oct-16	4.407	866	5.273
nov-16	3.689	1.064	4.753
dic-16	5.295	451	5.746
Total 2016	53.052	8.742	61.794
ene-17	4.977	661	5.638
feb-17	4.428	663	5.091
mar-17	4.154	749	4.903
abr-17	4.708	760	5.468
may-17	4.913	812	5.725
jun-17	4.045	1.056	5.101
jul-17	4.769	753	5.522
ago-17	5.278	817	6.095
sept-17	3.974	593	4.567
oct-17	6.946	1.191	8.137
nov-17	5.299	833	6.132

Mes	Número de Solicitudes Concedidas	Número de Solicitudes Rechazadas	Total Solicitudes
dic-17	4.958	795	5.753
Total 2017	58.449	9.683	68.132
ene-18	5.007	965	5.972
feb-18	5.360	944	6.304
mar-18	6.203	1.124	7.327
abr-18	5.250	775	6.025
may-18	5.419	628	6.047
jun-18	5.299	848	6.147
jul-18	5.273	633	5.906
ago-18	5.742	364	6.106
sept-18	6.055	488	6.543
oct-18	5.991	513	6.504
nov-18	6.396	416	6.812
dic-18	5.803	345	6.148
Total 2018	67.798	8.043	75.841
TOTAL	588.399		626.602

Fuente: IPS

Nota: Esta estadística reporta el dato del último mes disponible, no se actualizan los meses anteriores.

S/I: Sin Información

3. Concesiones de Bono por Hijo a nivel Regional

Diciembre 2018

Región		IPS		AFP y Cías. de Seguros		Total	
		PBS	APS	APS	Cuota Única		
Arica y Parinacota	XV	Nº Beneficiarios	11	1	1	42	55
		Nº de Causantes (hijos)	26	3	3	101	133
Tarapacá	I	Nº Beneficiarios	26			52	78
		Nº de Causantes (hijos)	70			156	226
Antofagasta	II	Nº Beneficiarios	45	1	5	93	144
		Nº de Causantes (hijos)	134	1	18	294	447
Atacama	III	Nº Beneficiarios	35	1	3	64	103
		Nº de Causantes (hijos)	110	6	7	190	313
Coquimbo	IV	Nº Beneficiarios	92	11	2	179	284
		Nº de Causantes (hijos)	276	44	10	560	890
Valparaíso	V	Nº Beneficiarios	169	17	10	447	643
		Nº de Causantes (hijos)	544	64	30	1.262	1.900
B.O'Higgins	VI	Nº Beneficiarios	84	8	4	222	318
		Nº de Causantes (hijos)	280	37	19	707	1.043
Maule	VII	Nº Beneficiarios	130	13	5	231	379
		Nº de Causantes (hijos)	473	38	19	722	1.252
Bío Bío	VIII	Nº Beneficiarios	244	12	12	374	642
		Nº de Causantes (hijos)	805	36	45	1.081	1.967
Ñuble	XVI	Nº Beneficiarios	163	2	1	96	262
		Nº de Causantes (hijos)	587	4	6	285	882
Araucanía	IX	Nº Beneficiarios	172	5	5	218	400
		Nº de Causantes (hijos)	573	33	18	703	1.327
Los Ríos	XIV	Nº Beneficiarios	62	3	1	79	145
		Nº de Causantes (hijos)	209	17	2	236	464
Los Lagos	X	Nº Beneficiarios	97	4	3	153	257
		Nº de Causantes (hijos)	324	15	14	471	824
Aysén	XI	Nº Beneficiarios	3		1	21	25
		Nº de Causantes (hijos)	19		1	63	83
Magallanes	XII	Nº Beneficiarios	12		2	33	47
		Nº de Causantes (hijos)	29		4	73	106
Metropolitana	XIII	Nº Beneficiarios	519	27	46	1.429	2.021
		Nº de Causantes (hijos)	1.638	101	178	4.146	6.063
TOTAL		Nº Beneficiarios	1.864	105	101	3.733	5.803
		Nº de Causantes (hijos)	6.097	399	374	11.050	17.920

Fuente: IPS

Introducción al Subsidio Previsional a los Trabajadores Jóvenes (STJ)

El Subsidio Previsional los Trabajadores Jóvenes (STJ) es un subsidio estatal mensual que incentiva la contratación de jóvenes trabajadores entre los 18 y 35 años, el cual es pagado tanto a empleadores (subsidio a la contratación) y trabajadores (subsidio a la cotización).

Los empleadores y trabajadores tienen derecho a recibir un subsidio equivalente al 50% de la cotización previsional, calculado sobre un ingreso mínimo, respecto de cada trabajador cuya remuneración sea igual o inferior a 1,5 veces el ingreso mínimo mensual. Éste aporte se percibirá durante las primeras veinticuatro cotizaciones, continuas o discontinuas que registre el respectivo trabajador en el Sistema de Pensiones.

En el caso del subsidio a la contratación, solo tendrán derecho los empleadores que se encuentren al día con sus cotizaciones previsionales.

****En importante destacar que el STJ es diferente al Subsidio al Empleo Joven (SEJ) el cual es entregado por el SENCE.**

III. Subsidio Previsional a Trabajadores Jóvenes (STJ)

1. Total solicitudes a la contratación (Empleador)

MES	TOTAL SOLICITUDES CADA MES (Subsidio a la Contratación)			
	Total Solicitudes	Total Trabajadores		Total
		Mujeres	Hombres	
Oct. a Dic. 2008	333			
2009	2.105			
2010	1.759			
2011	1.026			
2012	807			75.178
ene-13	58			10.513
feb-13	55			8.811
mar-13	64			11.072
abr-13	66			9.568
may-13	60			9.423
jun-13	54			10.541
jul-13	58			10.315
ago-13	58			9.741
sept-13	50			9.232
oct-13	48			9.928
nov-13	28			6.195
dic-13	55			8.859
2013	654			114.198
ene-14	57			10.003
feb-14	36			8.116
mar-14	43			3.794
abr-14	44			5.833
may-14	47			3.916
jun-14	48			3.251
jul-14	47			3.190
ago-14	44			3.136
sept-14	41			2.928
oct-14	34			2.732
nov-14	25			3.936
dic-14	47			3.018
2014	513			53.853
ene-15	40			2.343
feb-15	37			2.758
mar-15	39			2.319
abr-15	33			1.250
may-15	31			1.952
jun-15	38			1.536
jul-15	33			2.640
ago-15	37			1.723
sept-15	40			2.602
oct-15	39			2.691
nov-15	37			2.518
dic-15	33			2.358

MES	TOTAL SOLICITUDES CADA MES (Subsidio a la Contratación)			
	Total Solicitudes	Total Trabajadores		Total
		Mujeres	Hombres	
2015	437			26.690
ene-16	33			3.308
feb-16	33			2.327
mar-16	40			2.621
abr-16	39			2.495
may-16	40	1.000	1.038	2.038
jun-16	37	S/I	S/I	1.960
jul-16	46	1.739	1.498	3.237
ago-16	47	1.262	1.077	2.339
sept-16	38	1.119	1.309	2.428
oct-16	36	943	705	1.648
nov-16	42	2.225	1.770	3.995
dic-16	50	3.021	2.296	5.317
2016	481			33.713
ene-17	40	2.335	1.830	4.165
feb-17	32	2.075	1.511	3.586
mar-17	37	922	763	1.685
abr-17	27	464	377	841
may-17	36	870	555	1.425
jun-17	38	479	437	916
jul-17	31	544	385	929
ago-17	34	715	414	1.129
sept-17	36	680	537	1.217
oct-17	33	503	374	877
nov-17	40	676	640	1.316
dic-17	56	742	697	1.439
2017	440	11.005	8.520	19.525
ene-18	46	1.310	1.294	2.604
feb-18	61	1.107	809	1.916
mar-18	44	861	608	1.469
abr-18	39	653	498	1.151
may-18	40	965	663	1.628
jun-18	55	836	774	1.610
jul-18	54	1.124	980	2.104
ago-18	74	1.725	1.398	3.123
sept-18	50	1.229	1.067	2.296
oct-18	31	1.359	477	1.836
nov-18	21	1.224	699	1.923
dic-18	63	1.322	1.102	2.424
2018	578	13.715	10.369	24.084
TOTAL	9.133			347.241

Fuente: IPS

Nota: El Subsidio a la Contratación comenzó a pagarse en marzo de 2009.

Esta estadística reporta el dato del último mes disponible, no se actualizan los meses anteriores.

2. Estado de las solicitudes a la contratación (Empleador)

MES	ESTADO DE LAS SOLICITUDES (Subsidio a la Contratación)			
	CONCEDIDAS	RECHAZADAS	EN TRÁMITE	TOTAL
Ene. a Dic. 2012	114	539	154	807
Ene. a Dic. 2013	74	430	150	654
Ene. a Dic. 2014	53	347	113	513
ene-15	2	26	12	40
feb-15	1	21	15	37
mar-15	7	24	8	39
abr-15	7	21	5	33
may-15		18	13	31
jun-15	5	22	11	38
jul-15	1	22	10	33
ago-15	4	27	6	37
sept-15	1	32	7	40
oct-15	9	21	9	39
nov-15	7	26	4	37
dic-15	6	21	6	33
Total a Dic-15	50	281	106	437
ene-16	4	19	10	33
feb-16	17	16	0	33
mar-16	14	13	13	40
abr-16	8	19	12	39
may-16	7	21	12	40
jun-16	7	19	11	37
jul-16	18	16	12	46
ago-16	12	18	17	47
sept-16	6	19	13	38
oct-16	10	15	11	36
nov-16	14	16	12	42
dic-16	14	16	20	50
Total a Dic-16	131	207	143	481
ene-17	8	17	15	40
feb-17	9	11	12	32
mar-17	9	13	15	37
abr-17	3	17	7	27
may-17	8	18	10	36
jun-17	12	19	7	38
jul-17	8	12	11	31
ago-17	10	13	11	34
sept-17	10	9	17	36
oct-17	6	14	13	33
nov-17	5	23	12	40
dic-17	19	22	15	56

MES	ESTADO DE LAS SOLICITUDES (Subsidio a la Contratación)			
	CONCEDIDAS	RECHAZADAS	EN TRÁMITE	TOTAL
Total a Dic-17	107	188	145	440
ene-18	13	23	10	46
feb-18	16	22	23	61
mar-18	14	19	11	44
abr-18	10	18	11	39
may-18	22	9	9	40
jun-18	27	18	10	55
jul-18	15	20	19	54
ago-18	17	40	17	74
sept-18	16	31	3	50
oct-18	4	22	5	31
nov-18	3	16	2	21
dic-18	21	40	2	63
Total a Dic-18	178	278	122	578

Fuente: IPS

Nota: Esta estadística reporta el dato del último mes disponible, no se actualizan los meses anteriores.

3. Total solicitudes a la cotización (Trabajador)

MES	TOTAL SOLICITUDES CADA MES (Subsidio a la Cotización)		
	Mujeres	Hombres	TOTAL
Jul. a Dic. 2011			122.650
2012			32.605
2013			23.325
2014			22.921
ene-15			2.382
feb-15			3.962
mar-15			2.652
abr-15			3.302
may-15			1.564
jun-15			2.459
jul-15			1.307
ago-15			2.005
sept-15			1.605
oct-15			5.170
nov-15			2.737
dic-15			1.802
2015			30.947
ene-16			3.979
feb-16			4.366
mar-16			2.056
abr-16			2.454
may-16	1.021	834	1.855
jun-16	983	924	1.907
jul-16	1.011	872	1.883
ago-16	2.375	1.728	4.103
sept-16	993	820	1.813
oct-16	783	848	1.631
nov-16	497	326	823
dic-16	1.219	923	2.142
2016			29.012
ene-17	1.817	1.272	3.089
feb-17	1.645	1.289	2.934
mar-17	1.362	1.006	2.368
abr-17	718	604	1.322
may-17	762	531	1.293
jun-17	919	611	1.530
jul-17	956	639	1.595
ago-17	751	503	1.254
sept-17	863	564	1.427
oct-17	352	264	616
nov-17	561	386	947
dic-17	660	615	1.275
2017	11.366	8.284	19.650

MES	TOTAL SOLICITUDES CADA MES (Subsidio a la Cotización)		
	Mujeres	Hombres	TOTAL
ene-18	777	678	1.455
feb-18	979	837	1.816
mar-18	1.375	894	2.269
abr-18	1.043	596	1.639
may-18	760	451	1.211
jun-18	1.059	680	1.739
jul-18	968	597	1.565
ago-18	1.231	879	2.110
sept-18	1.614	1.116	2.730
oct-18	1.026	810	1.836
nov-18	655	330	985
dic-18	1.554	766	2.320
2018	13.041	8.634	21.675
TOTAL			302.785

Fuente: IPS

Nota: A partir del 1 de julio de 2011 comenzó a pagarse el Subsidio a la Cotización.
Esta estadística reporta el dato del último mes disponible, no se actualizan los meses anteriores.

4. Estado de las solicitudes a la cotización (Empleador)

PERIODO	ESTADO DE LAS SOLICITUDES (Subsidio a la Cotización)									
	CONCEDIDAS			RECHAZADAS			EN TRÁMITE			TOTAL
	Mujeres	Hombres	Total	Mujeres	Hombres	Total	Mujeres	Hombres	Total	
Jul. a Dic. 2011			119.211			1.457			1.982	122.650
2012			24.495			248			7.862	32.605
2013			14.041			158			9.126	23.325
2014			11.832			299			10.790	22.921
ene-15			38			896			1.448	2.382
feb-15			1.411			90			2.461	3.962
mar-15			1.147			78			1.427	2.652
abr-15			1.650			172			1.480	3.302
may-15			1.272			123			169	1.564
jun-15			1.877			135			447	2.459
jul-15			1.030			110			167	1.307
ago-15			1.674			113			218	2.005
sept-15			1.313			136			156	1.605
oct-15			5.045			104			21	5.170
nov-15			1.924			764			49	2.737
dic-15			1.346			239			217	1.802
2015			19.727			2.960			8.260	30.947
ene-16			3.773			149			57	3.979
feb-16			4.253			113			-	4.366
mar-16			2.016			25			15	2.056
abr-16			2.405			33			16	2.454
may-16	996	817	1.813	17	17	34	8	-	8	1.855
jun-16	957	898	1.855	15	21	36	11	5	16	1.907
jul-16	977	835	1.812	24	24	48	10	13	23	1.883
ago-16	2.266	1.640	3.906	90	73	163	19	15	34	4.103
sept-16	948	779	1.727	42	41	83	3	-	3	1.813
oct-16	770	832	1.602	13	16	29	-	-	-	1.631
nov-16	484	317	801	12	9	21	-	-	-	822
dic-16	1.057	797	1.854	156	126	282	6	-	6	2.142
2016			27.817			1.016			178	29.011
ene-17	1.709	1.188	2.897	87	62	149	21	22	43	3.089
feb-17	1.599	1.237	2.836	35	42	77	11	10	21	2.934
mar-17	1.281	949	2.230	63	47	110	18	10	28	2.368
abr-17	694	578	1.272	16	19	35	8	7	15	1.322
may-17	698	493	1.191	13	3	16	45	41	86	1.293
jun-17	891	581	1.472	18	18	36	10	12	22	1.530
jul-17	857	571	1.428	15	14	29	84	54	138	1.595
ago-17	697	460	1.157	11	9	20	43	34	77	1.254
sept-17	850	547	1.397	1	3	4	12	14	26	1.427
oct-17	305	234	539	11	11	22	36	19	55	616
nov-17	524	369	893	15	6	21	22	11	33	947
dic-17	638	595	1.233	17	15	32	5	5	10	1.275
2017			18.545			551			554	19.650
ene-18	755	663	1.418	14	12	26	8	3	11	1.455
feb-18	908	778	1.686	16	9	25	55	50	105	1.816
mar-18	1.306	853	2.159	34	26	60	35	15	50	2.269
abr-18	1.004	564	1.568	19	14	33	20	18	38	1.639

PERIODO	ESTADO DE LAS SOLICITUDES (Subsidio a la Cotización)									
	CONCEDIDAS			RECHAZADAS			EN TRÁMITE			TOTAL
	Mujeres	Hombres	Total	Mujeres	Hombres	Total	Mujeres	Hombres	Total	
may-18	717	410	1.127	17	15	32	26	26	52	1.211
jun-18	1.018	658	1.676	18	12	30	23	10	33	1.739
jul-18	845	604	1.449	17	33	50	35	31	66	1.565
ago-18	1.178	821	1.999	20	30	50	33	28	61	2.110
sept-18	1.529	1.059	2.588	40	42	82	45	15	60	2.730
oct-18	978	757	1.735	21	40	61	27	13	40	1.836
nov-18	583	278	861	9	8	17	63	44	107	985
dic-18	1.471	707	2.178	34	21	55	49	38	87	2.320
A dic-18			20.444			521			710	21.675

Fuente: IPS

5. Número de subsidios pagados a la contratación y cotización, por mes

Mes	Subsidio a la Contratación		Subsidio a la Cotización			
	Número de subsidios pagados	Número de empleadores que recibieron pago en el mes	Número de subsidios pagados	Número de trabajadores que recibieron pago en el mes		
				Hombre	Mujer	Total Trabajadores
mar-09	10.625	174	-			
abr-09	6.095	194	-			
may-09	7.497	290	-			
jun-09	8.878	241	-			
jul-09	13.580	349	-			
ago-09	9.451	290	-			
sept-09	16.175	423	-			
oct-09	21.738	442	-			
nov-09	20.687	464	-			
dic-09	19.925	464	-			
ene-10	14.517	460	-			
feb-10	21.073	461	-			
mar-10	1.853	230	-			
abr-10	34.023	448	-			
may-10	12.204	424	-			
jun-10	1.575	167	-			
jul-10	1.875	166	-			
ago-10	7.627	189	-			
sept-10	1.802	151	-			
oct-10	3.251	152	-			
nov-10	986	122	-			
dic-10	1.370	102	-			
ene-11	547	96	-			
feb-11	986	105	-			
mar-11	531	76	-			
abr-11	1.064	129	-			
may-11	1.100	91	-			
jun-11	1.238	106	-			
jul-11	173	25	-			
ago-11	810	59	-			
sept-11	476	65	1.634			1.620
oct-11	1.568	75	5.036			4.518
nov-11	906	39	12.015			10.939
dic-11	1.270	71	22.261			21.512
ene-12	1.221	65	24.129			20.099
feb-12	902	58	22.063			19.781
mar-12	2.605	58	36.966			28.773
abr-12	982	44	16.479			16.232
may-12	3.220	72	28.814			23.849
jun-12	1.267	49	25.375			22.057
jul-12	1.000	53	23.209			21.672
ago-12	1.130	58	21.429			20.285

Mes	Subsidio a la Contratación		Subsidio a la Cotización			
	Número de subsidios pagados	Número de empleadores que recibieron pago en el mes	Número de subsidios pagados	Número de trabajadores que recibieron pago en el mes		
				Hombre	Mujer	Total Trabajadores
sept-12	1.082	56	26.360			23.448
oct-12	1.205	63	24.056			22.693
nov-12	637	47	19.225			18.399
dic-12	840	32	11.256			10.911
ene-13	931	56	40.005			27.853
feb-13	1.270	64	24.170			22.694
mar-13	826	41	23.845			22.309
abr-13	1.037	51	26.008			23.693
may-13	436	34	21.038			19.845
jun-13	848	44	22.037			20.065
jul-13	747	36	22.506			20.780
ago-13	719	35	23.869			21.924
sept-13	908	30	22.797			21.715
oct-13	907	34	23.258			22.266
nov-13	684	32	21.758			20.561
dic-13	731	40	21.567			20.466
ene-14	642	27	16.702			15.794
feb-14	687	25	23.938			20.912
mar-14	1.022	47	28.622			24.920
abr-14	645	29	22.470			20.858
may-14	697	31	14.929			13.783
jun-14	708	29	28.107			22.029
jul-14	848	30	20.305			18.703
ago-14	418	21	20.026			17.896
sept-14	449	20	17.518			15.614
oct-14	386	21	25.867			21.002
nov-14	614	17	16.769			15.842
dic-14	534	22	23.318			20.226
ene-15	478	21	23.056			21.061
feb-15	361	24	18.524			17.192
mar-15	712	28	26.002			22.027
abr-15	255	22	23.093			21.546
may-15	891	21	22.362			20.850
jun-15	117	14	12.627			11.681
jul-15	181	18	19.638			18.282
ago-15	128	14	21.146			19.598
sept-15	161	18	27.499			21.738
oct-15	195	21	25.195			20.911
nov-15	225	20	22.695			19.610
dic-15	212	27	22.984			20.973
ene-16	352	37	22.006			20.462
feb-16	370	34	21.509			20.333
mar-16	389	23	21.336			19.910
abr-16	285	18	5.659			5.480

Mes	Subsidio a la Contratación		Subsidio a la Cotización			
	Número de subsidios pagados	Número de empleadores que recibieron pago en el mes	Número de subsidios pagados	Número de trabajadores que recibieron pago en el mes		
				Hombre	Mujer	Total Trabajadores
may-16	288	16	6.651	2.372	3.426	5.798
jun-16*	21	15	5.426	2.742	2.014	4.756
jul-16	9	9	3.253	1.620	1.416	3.036
ago-16	13	10	3.343	1.688	1.336	3.024
sept-16	16	11	3.298	1.715	1.358	3.073
oct-16	28	12	3.465	1.819	1.455	3.274
nov-16	38	13	3.225	1.699	1.369	3.068
dic-16	48	20	2.951	1.530	1.273	2.803
ene-17	28	16	4.231	2.288	1.377	3.665
feb-17	40	21	2.725	1.411	1.152	2.563
mar-17	51	19	2.482	1.321	1.042	2.363
abr-17	52	16	2.908	1.304	1.301	2.605
may-17	33	11	2.762	1.396	1.203	2.599
jun-17**	4.096	40	176.735	29.918	21.206	51.124
jul-17	6.517	46	93.102	22.383	16.060	38.443
ago-17	7.909	49	2.314	999	1.181	2.180
sept-17	2.045	33	37.486	14.569	9.638	24.207
oct-17	1.138	31	33.256	15.883	9.130	25.013
nov-17	989	32	26.590	12.842	8.080	20.922
dic-17	1.027	26	18.586	10.315	7.147	17.462
ene-18	1.354	30	18.570	10.476	7.039	17.515
feb-18	1.044	26	12.624	4.546	7.245	11.791
mar-18	923	42	19.233	10.727	7.306	18.033
abr-18	1.496	53	27.469	9.262	12.706	21.968
may-18	1.099	44	19.923	11.003	7.814	18.817
jun-18	2.919	53	33.135	12.977	8.927	21.904
jul-18	643	53	16.559	9.397	6.259	15.656
ago-18	542	55	16.468	6.293	9.380	15.673
sept-18	542	47	20.636	7.467	10.966	18.433
oct-18	1.166	64	18.153	9.884	6.728	16.612
nov-18	684	59	22.023	7.542	10.985	18.527
dic-18	1.306	S/I	25.922	12.754	8.814	21.568

Fuente: Información de la SP

Notas: A partir del 1 de julio de 2011 comenzó a solicitarse el subsidio a la Cotización.

El número de subsidios pagados podría ser mayor que el número de trabajadores que originan el beneficio por cuanto algunos de ellos podrían tener más de un empleo con subsidio. Además incluye pagos retroactivos.

S/I: Sin Información.

* Con fecha febrero 2016 Fonasa puso término al convenio de recaudación que mantenía con IPS.

A contar de esa fecha, es el propio Fondo de Salud, quien efectúa a través de Previred la recaudación de las cotizaciones de salud. Por este motivo, IPS no cuenta con la información del pago de salud efectuado a través de Previred, sólo dispone de la información de la recaudación manual y de otros portales de recaudación. En estos momentos se encuentra en tramitación un convenio de transferencia de datos con Fonasa que permita a IPS volver a operar con normalidad distintos procesos como el STJ.

** En el mes de Junio 2017, el IPS cursó pagos retroactivos de Subsidios a la Contratación y Cotización. Esto fue parte del proceso de regularización de pagos que no se habían cursado por falta de información para otorgar el beneficio.