



Subsecretaría  
de Previsión  
Social

Gobierno de Chile

N° 71

Santiago de Chile, 2018

# INFORME ESTADÍSTICO MENSUAL

## DEL PILAR SOLIDARIO

Noviembre 2018



Dirección de  
**ESTUDIOS PREVISIONALES**

**SUBSECRETARÍA DE PREVISIÓN SOCIAL**

[WWW.PREVISIONSOCIAL.GOB.CL](http://WWW.PREVISIONSOCIAL.GOB.CL)



Documento de elaboración propia, preparado por el equipo de profesionales de la Dirección de Estudios Previsionales de la Subsecretaría de Previsión Social. Se autoriza su reproducción total o parcial, citando la fuente.

Publicación editada por la Subsecretaría de Previsión Social  
Huérfanos 1273, Santiago de Chile  
Diciembre, 2018

## Contenido

Introducción al Sistema de Pensiones Solidarias (SPS) .....	4
I. Pensión Básica Solidaria (PBS) y Aporte Previsional Solidario (APS) .....	5
A. Nivel Nacional .....	5
1. Beneficios pagados en el mes .....	5
2. Beneficios concedidos en el Sistema de Pensiones Solidarias (SPS) y Pensiones Asistenciales vigentes .....	7
3. Solicitudes recibidas en el SPS, por tipo de resolución .....	8
4. Solicitudes recibidas y beneficios concedidos en el SPS, por año .....	9
6. Solicitudes mensuales recibidas en el SPS, por tipo de institución .....	13
7. Concesiones mensuales en el SPS, por tipo de beneficio .....	15
B. Nivel Regional .....	17
8. Número de beneficios pagados en el mes, por tipo de beneficio .....	17
9. Solicitudes recibidas en el SPS, por tipo de institución .....	19
10. Concesiones en el SPS, por Institución .....	21
11. Porcentaje de solicitudes concedidas en el SPS .....	22
C. Nivel Comunal .....	24
12. Total de solicitudes recibidas y beneficios concedidos SPS .....	24
12.1. Arica y Parinacota .....	24
12.2. Tarapacá .....	25
12.3. Antofagasta .....	26
12.4. Atacama .....	27
12.5. Coquimbo .....	28
12.6. Valparaíso .....	29
12.7. L.G.B O'Higgins .....	32
12.8. Maule .....	34
12.9. Ñuble .....	36
12.10. Biobío .....	38
12.11. Araucanía .....	41
12.12. Los Ríos .....	44
12.13. Los Lagos .....	45
12.14. Aysén .....	47
12.15. Magallanes .....	48
12.16. Metropolitana .....	49
Introducción al Bono por Hijo (BXH) .....	52
II. Bono por Hijo .....	53
1. Concesiones de Bono por Hijo a nivel nacional, por mes .....	54
2. Solicitudes y concesiones de Bono por Hijo, por mes .....	57
3. Concesiones de Bono por Hijo a nivel Regional .....	59
Introducción al Subsidio Previsional a los Trabajadores Jóvenes (STJ) .....	60
III. Subsidio Previsional a Trabajadores Jóvenes (STJ) .....	61
1. Total solicitudes a la contratación (Empleador) .....	61
2. Estado de las solicitudes a la contratación (Empleador) .....	63
3. Total solicitudes a la cotización (Trabajador) .....	65
4. Estado de las solicitudes a la cotización (Empleador) .....	67
5. Número de subsidios pagados a la contratación y cotización, por mes .....	69

## **Introducción al Sistema de Pensiones Solidarias (SPS)**

Mediante la Ley N°20.255 de 2008, se modificó el sistema de pensiones chileno, en el que se incorpora la creación del nuevo Pilar Solidario, denominado el Sistema de Pensiones Solidarias (SPS). Este pilar es un componente fundamental, el cual financia con recursos del Estado a aquellas personas que no pudieron acceder a una pensión por no cotizar al sistema o complementa las pensiones de aquellos que no cuentan con una acumulación de fondos suficientes para alcanzar un monto de pensión suficiente.

Es importante destacar, que los beneficios del Sistema de Pensiones Solidarias son entregados a todas aquellas personas pertenecientes al 60% de la población más pobre.

Este sistema está conformado por una pensión no contributiva, la Pensión Básica Solidaria (PBS), y un complemento a la pensión contributiva, el Aporte Previsional Solidario (APS).

La Pensión Básica Solidaria (PBS) es un beneficio al cual acceden todas las personas que no tengan derecho a pensión en algún régimen previsional y cumplan con los requisitos establecidos por ley. Existen dos tipos de PBS, la Pensión Básica Solidaria de Vejez (PBSV) dirigida a todas aquellas personas mayores de 65 años de edad, y la Pensión Básica Solidaria de Invalidez (PBSI) dirigida a todos aquellos que se encuentren entre los 18 y menos de 65 años de edad y que fueron declarados inválidos. El monto actual del PBS de Vejez e Invalidez es de \$107.304, monto vigente desde el 1 de julio de 2018.

El Aporte Previsional Solidario (APS) es un beneficio que incentiva a mantener la cotización en el sistema de capitalización individual, de manera tal que las personas que hayan cotizado al sistema de pensiones contributivo mejoren sus pensiones autofinanciadas.

Existen dos tipos de APS, el Aporte Previsional Solidario de Vejez (APSV), el cual incrementa la pensión recibida de las personas mayores de 65 años de edad y autofinancien una pensión menor a la Pensión Máxima con Aporte Solidario (PMAS), el monto actual de la PMAS es \$317.085. Y el Aporte Previsional Solidario de Invalidez (APSI), el cual busca incrementar la pensión recibida de las personas entre los 18 y menos de 65 años de edad, y que autofinancien una pensión menor a la Pensión Básica Solidaria de Invalidez.

## I. Pensión Básica Solidaria (PBS) y Aporte Previsional Solidario (APS)

### A. Nivel Nacional

#### 1. Beneficios pagados en el mes

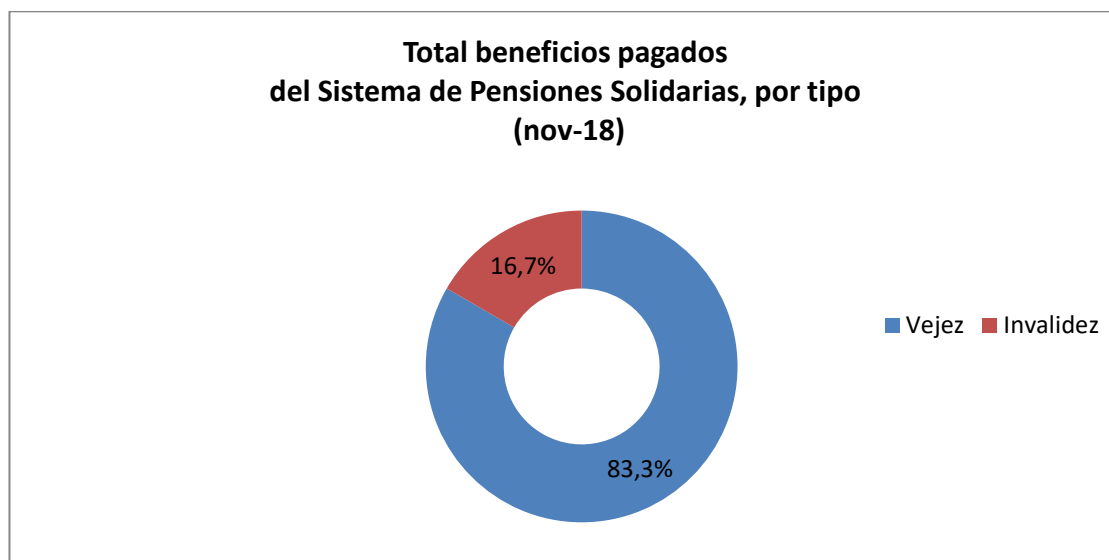
##### Noviembre 2018

En la actualidad reciben el beneficio del Sistema de Pensiones Solidarias 1.500.594 personas, de las cuales el 38,1 % (586.784) reciben Pensión Básica Solidaria (PBS) y el 61,9% (913.810) Aporte Previsional Solidario (APS).

TIPO DE BENEFICIO	TOTAL BENEFICIOS PAGADOS DEL SISTEMA DE PENSIONES SOLIDARIAS (SPS)		
	Hombres	Mujeres	Total
PBS Vejez	106.809	297.058	403.867
PBS Invalidez	77.607	105.310	182.917
<b>Total PBS</b>	<b>184.416</b>	<b>402.368</b>	<b>586.784</b>
APS Vejez	357.070	489.744	846.814
APS Invalidez	30.850	36.146	66.996
<b>Total APS</b>	<b>387.920</b>	<b>525.890</b>	<b>913.810</b>
<b>TOTAL</b>	<b>572.336</b>	<b>928.258</b>	<b>1.500.594</b>

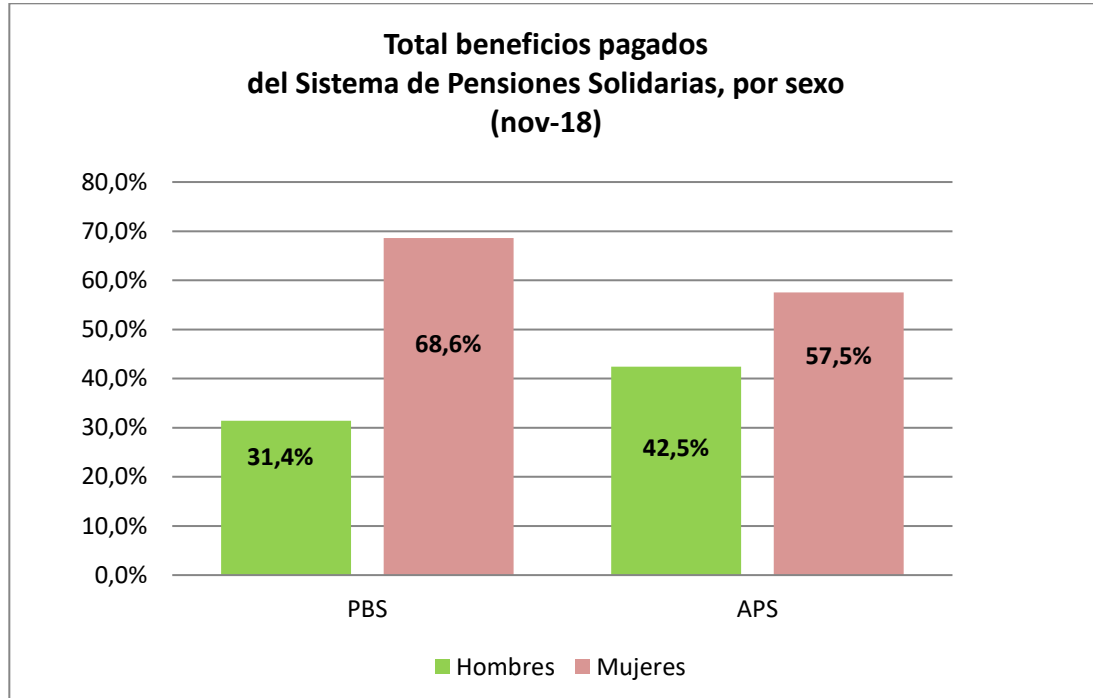
Fuente: Información SP

Del total de pagos realizados durante el mes, el 83,3% (1.250.681) correspondió a pagos por Vejez y el 16,7% (249.913) por Invalidez.



Fuente: Elaboración propia sobre la base de información de SP

Por sexo, se observa que el 61,9% (928.258) de los beneficios fueron pagados a mujeres y el 38,1% (572.336) a hombres.



Fuente: Elaboración propia sobre la base de información de SP

## 2. Beneficios concedidos en el Sistema de Pensiones Solidarias (SPS) y Pensiones Asistenciales vigentes

**Julio de 2008 a noviembre de 2018**

A continuación, se presenta el número total de concesiones realizadas en el Sistema de Pensiones Solidarias implementado en Julio de 2008 con la Reforma Previsional, la información incluye las concesiones por Pensión Básica Solidaria y Aporte Previsional Solidario de Vejez e Invalidez otorgadas desde el 1 de julio de 2008 a la fecha.

La información también incluye el número beneficiarios con Pensiones Asistenciales (ex Pasis) de Vejez e Invalidez vigentes a la fecha, beneficios que fueron otorgados con anterioridad a la Reforma Previsional del año 2008.

Total Concesiones Reforma Previsional	Número de concesiones
Pensión Básica Solidaria de Vejez (PBSV)	391.921
Pensión Básica Solidaria de Invalidez (PBSI)	138.135
<b>Total PBS</b>	<b>530.056</b>
Aporte Previsional Solidario de Vejez (APSV)	1.079.963
Aporte Previsional Solidario de Invalidez (APSI)	60.727
<b>Total APS</b>	<b>1.140.690</b>
<b>Total Beneficios del Pilar Solidario Concedidos</b>	<b>1.670.746</b>
<b>Total Beneficiarios Ex Pasis Vigentes</b>	
Ex Pasis Vejez	145.095
Ex Pasis Invalidez	119.398
<b>Total Ex Pasis Vigentes</b>	<b>264.493</b>
<b>TOTAL PILAR SOLIDARIO + EX PISIS VIGENTES</b>	<b>1.935.239</b>

Fuente: Elaboración propia sobre la base de información del IPS, información al 26 de diciembre de 2018.

Nota: Información Ex Pasis al 7 de diciembre de 2018 (IPS).

El número de beneficios concesionados no coincide con el número de beneficios pagados por las siguientes razones:

- El total acumulado de concesiones de la Reforma Previsional incluye personas fallecidas:  
El número de personas fallecidas durante el mes de noviembre- 18 con PBS correspondió a 1.446.  
El número aproximado de personas fallecidas con PBS durante el periodo jul-08 a noviembre-18 correspondió a 150.151.
- Existen personas a quienes se les ha extinguido o suspendido el beneficio.
- El mes de concedida la pensión no necesariamente coincide con el primer mes de pago.

### 3. Solicitudes recibidas en el SPS, por tipo de resolución

A la fecha, del total de solicitudes recibidas (2.044.880), han sido concesionadas el 81,7% (1.670.746), rechazadas el 17,6% (360.113), se encuentran en trámite 0,38% (7.700), anuladas 0,26% (5.361) y han desistido de solicitar el beneficio el 0,05% (960).

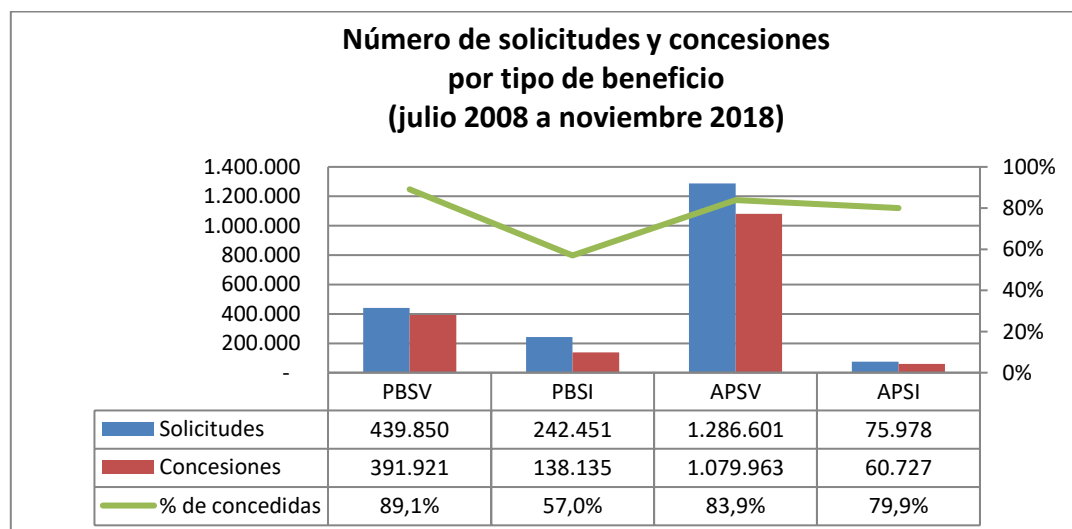
Estado de las Solicitudes al Sistema de Pensiones Solidarias (SPS) del 1 de julio 2008 al 30 de noviembre de 2018					
	PBSV	PBSI	APSV	APSI	TOTAL
<b>Solicitudes</b>	<b>439.850</b>	<b>242.451</b>	<b>1.286.601</b>	<b>75.978</b>	<b>2.044.880</b>
Concesiones	391.921	138.135	1.079.963	60.727	1.670.746
Trámites	673	4.370	2.114	543	7.700
Rechazada	46.071	98.428	201.419	14.195	360.113
Desistimiento	241	250	361	108	960
Anuladas	944	1.268	2.744	405	5.361

Fuente: Elaboración propia sobre la base de información del IPS. Información al 26 de diciembre de 2018.

Nota. Información no incluye Ex Pasis.

La información estadística reportada del número de solicitudes concesionadas, en trámite, rechazadas y anuladas varía mes a mes por actualización de la información reportada.

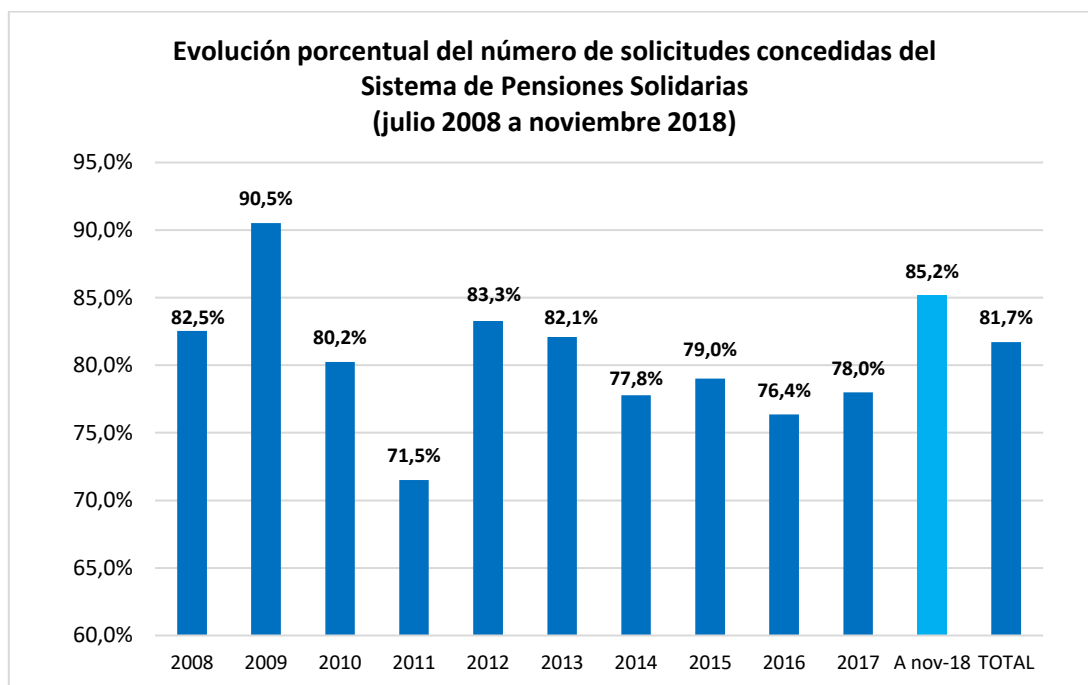
Por tipo de beneficio se observa, que del total de solicitudes recibidas por PBS y APS, ha sido concedido el 77,7% (530.056) y 83,7% (1.140.690), respectivamente. Del total de solicitudes recibidas por Vejez e Invalidez se han concedido el 85,3% (1.471.884) y 62,5% (198.862).



Fuente: Elaboración propia sobre la base de información del IPS

#### 4. Solicitudes recibidas y beneficios concedidos en el SPS, por año

A noviembre de 2018, se concedieron el 85,2% (134.982) del total de solicitudes recibidas (158.484), siendo el porcentaje de solicitudes concedidas más alto desde el año 2009. Destaca el número de concesiones entre los meses de enero y noviembre de 2018, con un promedio mensual de 12.271 concesiones, cifra un 25,8% mayor respecto de igual periodo de 2017 (promedio mensual de 9.752). Este aumento se explica tanto por las campañas de difusión realizadas por el IPS y la Superintendencia de Pensiones, como por la actualización del valor en el umbral casen en diciembre de 2017<sup>1</sup>.



Fuente Elaboración propia sobre la base de información del IPS

<sup>1</sup> Resolución Exenta N°193 de 2017 de la Subsecretaría de Previsión Social, la que modifica la fórmula que determina los ingresos laborales de las personas mayores de 65 años, esta modificación permite que los adultos mayores que sean beneficiarios del Sistema de Pensiones trabajen.

TOTAL SOLICITUDES PBS Y APS (no incluye ex Pasis)							
PERIODO	PBSV	PBSI	Total PBS	APSV	APSI	Total APS	Total PBS+APS
Jul a Dic 2008	84.792	37.698	<b>122.490</b>	13.034	6.193	<b>19.227</b>	<b>141.717</b>
Total 2009	59.115	35.112	<b>94.227</b>	297.997	11.591	<b>309.588</b>	<b>403.815</b>
Total 2010	40.711	24.962	<b>65.673</b>	168.085	11.927	<b>180.012</b>	<b>245.685</b>
Total 2011	37.244	20.916	<b>58.160</b>	126.024	10.364	<b>136.388</b>	<b>194.548</b>
Total 2012	33.804	18.951	<b>52.755</b>	130.283	8.215	<b>138.498</b>	<b>191.253</b>
Total 2013	32.881	16.868	<b>49.749</b>	77.015	7.300	<b>84.315</b>	<b>134.064</b>
Total 2014	39.418	17.578	<b>56.996</b>	88.526	6.051	<b>94.577</b>	<b>151.573</b>
Total 2015	31.090	18.492	<b>49.582</b>	88.831	2.497	<b>91.328</b>	<b>140.910</b>
Total 2016	27.207	18.101	<b>45.309</b>	84.734	2.588	<b>87.321</b>	<b>132.630</b>
Total 2017	28.208	18.325	<b>46.533</b>	100.501	3.167	<b>103.668</b>	<b>150.201</b>
A nov-18	25.380	15.448	<b>40.828</b>	111.571	6.085	<b>117.656</b>	<b>158.484</b>
<b>TOTAL</b>	<b>439.850</b>	<b>242.451</b>	<b>682.302</b>	<b>1.286.601</b>	<b>75.978</b>	<b>1.362.578</b>	<b>2.044.880</b>

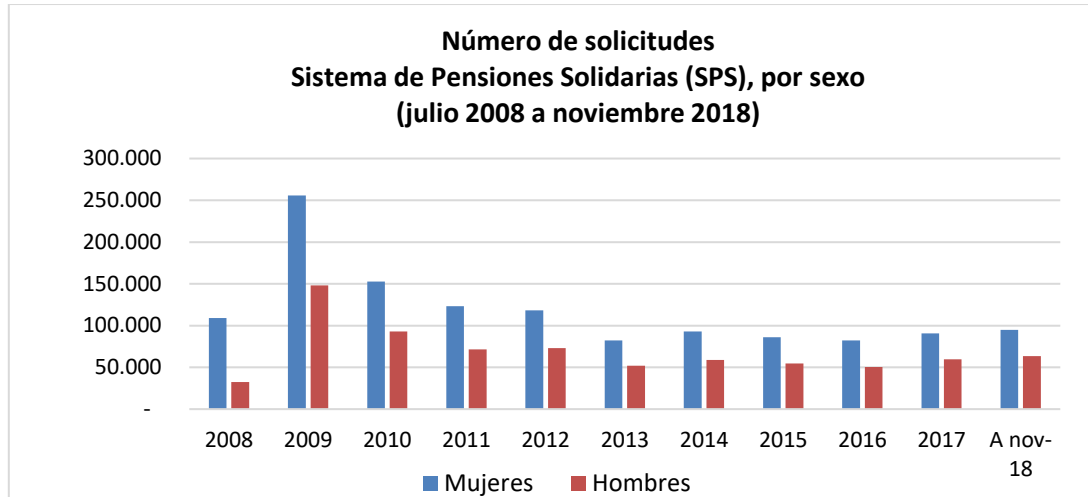
Fuente: Elaboración propia sobre la base de información del IPS. Información al 26 de diciembre de 2018.

TOTAL CONCEDIDAS PBS Y APS (no incluye ex Pasis)							
PERIODO	PBSV	PBSI	TOTAL PBS	APSV	APSI	TOTAL APS	Total PBS+APS
Jul a Dic 2008	83.926	21.763	<b>105.689</b>	9.666	1.628	<b>11.294</b>	<b>116.983</b>
Total 2009	57.791	20.961	<b>78.752</b>	277.006	9.792	<b>286.798</b>	<b>365.550</b>
Total 2010	36.098	13.242	<b>49.340</b>	137.903	9.911	<b>147.814</b>	<b>197.154</b>
Total 2011	29.811	10.346	<b>40.157</b>	90.244	8.697	<b>98.941</b>	<b>139.098</b>
Total 2012	29.013	9.891	<b>38.904</b>	113.336	7.011	<b>120.347</b>	<b>159.251</b>
Total 2013	29.558	8.904	<b>38.462</b>	65.551	6.049	<b>71.600</b>	<b>110.062</b>
Total 2014	32.593	9.996	<b>42.589</b>	70.042	5.270	<b>75.312</b>	<b>117.901</b>
Total 2015	26.414	11.689	<b>38.103</b>	71.155	2.081	<b>73.236</b>	<b>111.339</b>
Total 2016	21.821	11.783	<b>33.604</b>	65.463	2.218	<b>67.681</b>	<b>101.285</b>
Total 2017	22.733	11.892	<b>34.625</b>	79.713	2.803	<b>82.516</b>	<b>117.141</b>
A nov-18	22.163	7.668	<b>29.831</b>	99.884	5.267	<b>105.151</b>	<b>134.982</b>
<b>TOTAL</b>	<b>391.921</b>	<b>138.135</b>	<b>530.056</b>	<b>1.079.963</b>	<b>60.727</b>	<b>1.140.690</b>	<b>1.670.746</b>

Fuente: Elaboración propia sobre la base de información del IPS. Información al 26 de diciembre de 2018.

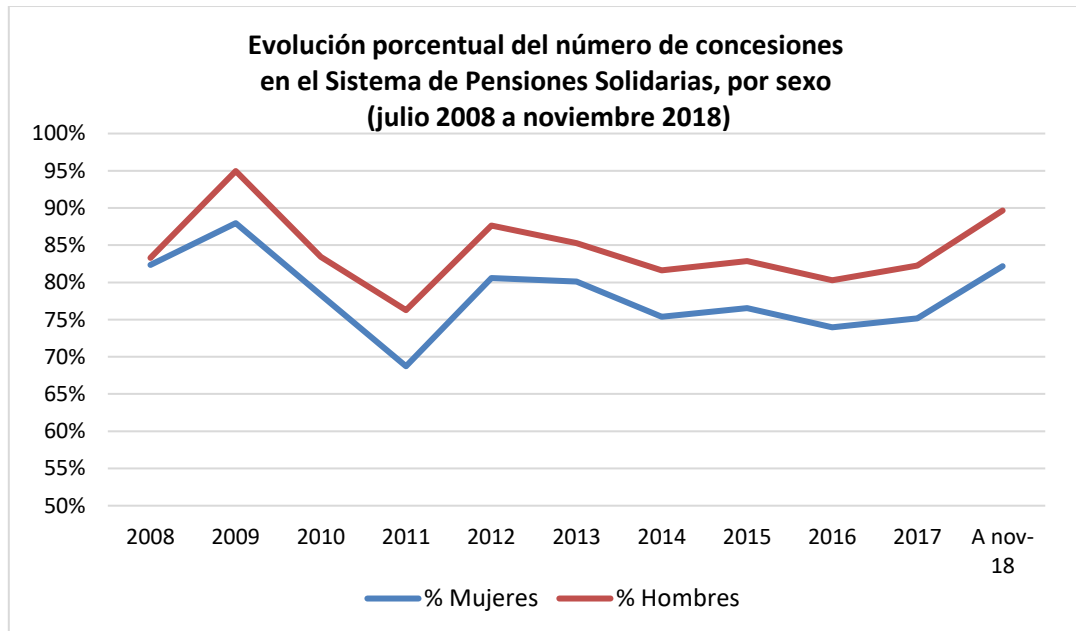
## 5. Solicitudes recibidas y beneficios concedidos en el SPS, por sexo

Por sexo, las mujeres son quienes lideran la mayor cantidad de solicitudes realizadas al Sistema de Pensiones Solidarias (SPS), desde el inicio de la Reforma del 2008 a la fecha se han recibido en total 1.288.326 solicitudes de mujeres versus 756.554 de hombres.



Fuente: Elaboración propia sobre la base de información del IPS

Respecto de las solicitudes concedidas, los hombres son quienes lideran el mayor porcentaje de beneficios concedidos, a mayo de 2018 se concedieron a los hombres el 85,6% (647.436) y a las mujeres el 79,4% (1.023.310).



Fuente: Elaboración propia sobre la base de información del IPS

TOTAL SOLICITUDES PBS Y APS POR SEXO (no incluye ex Pasis)					
PERIODO	Femenino	% Femenino	Masculino	% Masculino	Total solicitudes
Jul a Dic 2008	109.234	77,1%	32.483	22,9%	141.717
Total 2009	255.764	63,3%	148.051	36,7%	403.815
Total 2010	152.794	62,2%	92.891	37,8%	245.685
Total 2011	123.196	63,6%	71.352	36,4%	194.548
Total 2012	118.199	61,8%	73.054	38,2%	191.253
Total 2013	82.123	61,3%	51.941	38,7%	134.064
Total 2014	92.874	61,3%	58.699	38,7%	151.573
Total 2015	86.207	61,2%	54.703	38,8%	140.910
Total 2016	82.317	62,1%	50.313	37,9%	132.630
Total 2017	90.636	60,3%	59.565	39,7%	150.201
A nov-18	94.982	59,9%	63.502	40,1%	158.484
<b>TOTAL</b>	<b>1.288.326</b>	<b>63,0%</b>	<b>756.554</b>	<b>37,0%</b>	<b>2.044.880</b>

Fuente: Elaboración propia sobre la base de información del IPS. Información al 26 de diciembre de 2018.

TOTAL CONCEDIDAS PBS Y APS POR SEXO (no incluye ex Pasis)					
PERIODO	Femenino	% Femenino	Masculino	% Masculino	Total concesiones
Jul a Dic 2008	89.933	76,9%	27.050	23,1%	116.983
Total 2009	224.962	61,6%	140.588	38,4%	365.550
Total 2010	119.654	60,7%	77.500	39,3%	197.154
Total 2011	84.677	60,8%	54.421	39,2%	139.098
Total 2012	95.235	59,8%	64.016	40,2%	159.251
Total 2013	65.774	59,8%	44.288	40,2%	110.062
Total 2014	70.002	59,4%	47.899	40,6%	117.901
Total 2015	66.002	59,3%	45.337	40,7%	111.339
Total 2016	60.888	60,1%	40.397	39,9%	101.285
Total 2017	68.139	58,2%	49.002	41,8%	117.141
A nov-18	78.044	57,8%	56.938	42,2%	134.982
<b>TOTAL</b>	<b>1.023.310</b>	<b>61,2%</b>	<b>647.436</b>	<b>38,8%</b>	<b>1.670.746</b>

Fuente: Elaboración propia sobre la base de información del IPS. Información al 26 de diciembre de 2018.

**6. Solicitudes mensuales recibidas en el SPS, por tipo de institución  
Julio de 2008 a noviembre de 2018**

<b>TOTAL SOLICITUDES (no incluye ex Pasis)</b>													
<b>PERIODO</b>	<b>TOTAL PBS Y APS</b>							<b>SEXO</b>		<b>ORIGEN DE TRAMITACIÓN DEL BENEFICIO</b>			
	PBSV	PBSI	TOTAL PBS	APSV	APSI	TOTAL APS	Total PBS + APS	Femenino	Masculino	En IPS	En AFP	En Cías. de Seguro	En Municipio
<b>Jul a Dic 2008</b>	84.792	37.698	<b>122.490</b>	13.034	6.193	<b>19.227</b>	<b>141.717</b>	<b>109.234</b>	<b>32.483</b>	97.794	1.045	-	42.878
<b>Total 2009</b>	59.115	35.112	<b>94.227</b>	297.997	11.591	<b>309.588</b>	<b>403.815</b>	<b>255.764</b>	<b>148.051</b>	299.252	30.351		74.212
<b>Total 2010</b>	40.711	24.962	<b>65.673</b>	168.085	11.927	<b>180.012</b>	<b>245.685</b>	<b>152.794</b>	<b>92.891</b>	148.053	32.913	5.334	59.385
<b>Total 2011</b>	37.244	20.916	<b>58.160</b>	126.024	10.364	<b>136.388</b>	<b>194.548</b>	<b>123.196</b>	<b>71.352</b>	114.198	25.995	11.385	42.970
<b>Total 2012</b>	33.804	18.951	<b>52.755</b>	130.283	8.215	<b>138.498</b>	<b>191.253</b>	<b>118.199</b>	<b>73.054</b>	125.927	24.052	9.227	32.047
<b>Total 2013</b>	32.881	16.868	<b>49.749</b>	77.015	7.300	<b>84.315</b>	<b>134.064</b>	<b>82.123</b>	<b>51.941</b>	83.744	22.684	6.357	21.279
<b>Total 2014</b>	39.418	17.578	<b>56.996</b>	88.526	6.051	<b>94.577</b>	<b>151.573</b>	<b>92.874</b>	<b>58.699</b>	94.154	27.039	6.541	23.839
<b>Total 2015</b>	31.090	18.492	<b>49.582</b>	88.831	2.497	<b>91.328</b>	<b>140.910</b>	<b>86.207</b>	<b>54.703</b>	84.082	29.599	5.383	21.846
<b>Total 2016</b>	27.207	18.101	<b>45.309</b>	84.734	2.588	<b>87.321</b>	<b>132.630</b>	<b>82.317</b>	<b>50.313</b>	78.143	29.026	4.512	20.949
Enero'17	2.774	1.509	4.283	7.639	271	7.910	12.193	7.573	4.620	7.252	2.606	384	1.951
Febrero	2.017	1.346	3.363	7.226	208	7.434	10.797	6.584	4.213	6.608	2.309	328	1.552
Marzo	2.559	1.723	4.282	8.941	224	9.165	13.447	8.246	5.201	8.053	3.052	374	1.968
Abril	2.234	1.434	3.668	6.869	211	7.080	10.748	6.571	4.177	6.429	2.430	274	1.615
Mayo	2.254	1.548	3.802	9.638	268	9.906	13.708	7.687	6.021	7.903	3.398	472	1.935
Junio	1.946	1.490	3.436	7.643	218	7.861	11.297	6.660	4.637	6.563	2.547	406	1.781
Julio	2.312	1.627	3.939	9.183	298	9.481	13.420	8.144	5.276	7.949	3.103	395	1.973
Agosto	2.872	1.659	4.531	9.652	305	9.957	14.488	8.889	5.599	8.738	3.193	407	2.150
Septiembre	2.226	1.397	3.623	7.964	259	8.223	11.846	7.127	4.719	7.044	2.705	297	1.800
Octubre	2.553	1.604	4.157	9.350	314	9.664	13.821	8.412	5.409	8.126	3.071	420	2.204
Noviembre	2.398	1.656	4.054	8.771	314	9.085	13.139	8.091	5.048	7.370	3.265	384	2.120
Diciembre	2.063	1.332	3.395	7.625	277	7.902	11.297	6.652	4.645	6.479	2.711	327	1.780
<b>Total 2017</b>	<b>28.208</b>	<b>18.325</b>	<b>46.533</b>	<b>100.501</b>	<b>3.167</b>	<b>103.668</b>	<b>150.201</b>	<b>90.636</b>	<b>59.565</b>	<b>88.514</b>	<b>34.390</b>	<b>4.468</b>	<b>22.829</b>

<b>TOTAL SOLICITUDES (no incluye ex Pasis)</b>													
<b>PERIODO</b>	<b>TOTAL PBS Y APS</b>							<b>SEXO</b>		<b>ORIGEN DE TRAMITACIÓN DEL BENEFICIO</b>			
	PBSV	PBSI	TOTAL PBS	APSV	APSI	TOTAL APS	Total PBS + APS	Femenino	Masculino	En IPS	En AFP	En Cías. de Seguro	En Municipio
Enero'18	2.376	1.446	3.822	10.948	398	11.346	15.168	9.266	5.902	9.330	3.555	358	1.925
Febrero'18	1.964	1.195	3.159	10.781	731	11.512	14.671	9.067	5.604	9.445	3.272	313	1.641
Marzo'18	2.227	1.454	3.681	10.083	923	11.006	14.687	8.796	5.891	8.593	3.702	417	1.975
Abril'18	2.147	1.475	3.622	9.453	836	10.289	13.911	8.157	5.754	7.488	3.892	477	2.054
Mayo'18	2.202	1.398	3.600	10.986	561	11.547	15.147	8.423	6.724	8.433	4.171	481	2.062
Junio'18	2.017	1.392	3.409	9.454	521	9.975	13.384	7.815	5.569	7.489	3.605	400	1.890
Julio'18	2.244	1.451	3.695	10.023	475	10.498	14.193	8.383	5.810	8.010	3.819	436	1.928
Agosto'18	2.519	1.568	4.087	10.660	424	11.084	15.171	9.206	5.965	9.132	3.491	421	2.127
Septiembre'18	2.151	1.276	3.427	8.575	339	8.914	12.341	7.618	4.723	7.419	2.997	317	1.608
Octubre '18	2.762	1.536	4.298	11.535	413	11.948	16.246	9.949	6.297	9.395	4.208	412	2.231
Noviembre '18	2771	1257	4.028	9073	464	9.537	13.565	8302	5263	7762	3538	427	1838
Total a nov-18	25.380	15.448	40.828	111.571	6.085	117.656	158.484	94.982	63.502	92.496	40.250	4.459	21.279
<b>TOTAL</b>	<b>439.850</b>	<b>242.451</b>	<b>682.302</b>	<b>1.286.601</b>	<b>75.978</b>	<b>1.362.578</b>	<b>2.044.880</b>	<b>1.288.326</b>	<b>756.554</b>	<b>1.306.357</b>	<b>297.344</b>	<b>57.666</b>	<b>383.513</b>

Fuente: Elaboración propia sobre la base de información del IPS. Información al 26 de diciembre de 2018.

Nota: En Julio 2009 se realiza el cambio de umbral de cobertura del 40% al 45% de la población más pobre de Chile, en Septiembre 2009 pasa del 45% al 50%, en Julio 2010 pasa del 50% al 55% y durante Julio 2011 pasa del 55% al 60% de la población más pobre de Chile.

La información estadística reportada del número de solicitudes concesionadas, en trámite, rechazadas y anuladas varía mes a mes por actualización de cifras.

\* Destacan los meses de enero, mayo y agosto como aquellos con mayor número de solicitudes relacionadas principalmente por las campañas de difusión del IPS y la SP.

**7. Concesiones mensuales en el SPS, por tipo de beneficio**  
**Julio de 2008 a noviembre de 2018**

<b>TOTAL CONCEDIDAS (no incluye ex Pasis)</b>													
<b>MES</b>	<b>TOTAL PBS Y APS</b>							<b>SEXO</b>		<b>ORIGEN DE TRAMITACIÓN DEL BENEFICIO</b>			
	<b>PBSV</b>	<b>PBSI</b>	<b>TOTAL PBS</b>	<b>APSV</b>	<b>APSI</b>	<b>TOTAL APS</b>	<b>Total PBS+APS</b>	<b>Femenino</b>	<b>Masculino</b>	<b>En IPS</b>	<b>En AFP</b>	<b>En Cías. de Seguro</b>	<b>En Municipio</b>
<b>Jul a Dic 2008</b>	83.926	21.763	<b>105.689</b>	9.666	1.628	<b>11.294</b>	<b>116.983</b>	89.933	27.050	79.515	1.004		36.464
<b>Total 2009</b>	57.791	20.961	<b>78.752</b>	277.006	9.792	<b>286.798</b>	<b>365.550</b>	224.962	140.588	272.721	26.657		66.172
<b>Total 2010</b>	36.098	13.242	<b>49.340</b>	137.903	9.911	<b>147.814</b>	<b>197.154</b>	119.654	77.500	120.953	25.691	3.837	46.673
<b>Total 2011</b>	29.811	10.346	<b>40.157</b>	90.244	8.697	<b>98.941</b>	<b>139.098</b>	84.677	54.421	81.301	19.165	8.017	30.615
<b>Total 2012</b>	29.013	9.891	<b>38.904</b>	113.336	7.011	<b>120.347</b>	<b>159.251</b>	95.235	64.016	105.746	20.843	7.849	24.813
<b>Total 2013</b>	29.558	8.904	<b>38.462</b>	65.551	6.049	<b>71.600</b>	<b>110.062</b>	65.774	44.288	68.652	19.386	5.326	16.698
<b>Total 2014</b>	32.593	9.996	<b>42.589</b>	70.042	5.270	<b>75.312</b>	<b>117.901</b>	70.002	47.899	72.048	22.546	5.133	18.174
<b>Total 2015</b>	26.414	11.689	<b>38.103</b>	71.155	2.081	<b>73.236</b>	<b>111.339</b>	66.002	45.337	65.219	24.953	4.306	16.861
<b>Total 2016</b>	21.821	11.783	<b>33.604</b>	65.463	2.218	<b>67.681</b>	<b>101.285</b>	60.888	40.397	58.604	23.647	3.436	15.598
Enero'17	2.359	1.001	<b>3.360</b>	6.051	225	<b>6.276</b>	<b>9.636</b>	5.835	3.801	5.658	2.161	306	1.511
Febrero	1.593	871	<b>2.464</b>	5.680	183	<b>5.863</b>	<b>8.327</b>	4.926	3.401	5.032	1.876	256	1.163
Marzo	2.053	1.109	<b>3.162</b>	6.997	195	<b>7.192</b>	<b>10.354</b>	6.086	4.268	6.093	2.512	284	1.465
Abril	1.828	948	<b>2.776</b>	5.413	192	<b>5.605</b>	<b>8.381</b>	4.955	3.426	4.923	2.015	212	1.231
Mayo	1.791	961	<b>2.752</b>	7.546	231	<b>7.777</b>	<b>10.529</b>	5.641	4.888	5.910	2.776	387	1.456
Junio	1.520	923	<b>2.443</b>	5.843	192	<b>6.035</b>	<b>8.478</b>	4.781	3.697	4.804	2.063	316	1.295
Julio	1.791	1.058	<b>2.849</b>	7.215	260	<b>7.475</b>	<b>10.324</b>	6.001	4.323	5.989	2.543	304	1.488
Agosto	2.272	1.092	<b>3.364</b>	7.421	273	<b>7.694</b>	<b>11.058</b>	6.573	4.485	6.567	2.577	304	1.610
Septiembre	1.771	926	<b>2.697</b>	6.179	236	<b>6.415</b>	<b>9.112</b>	5.299	3.813	5.293	2.208	228	1.383
Octubre	1.995	1.004	<b>2.999</b>	7.481	274	<b>7.755</b>	<b>10.754</b>	6.331	4.423	6.173	2.532	348	1.701
Noviembre	1.899	1.088	<b>2.987</b>	7.043	287	<b>7.330</b>	<b>10.317</b>	6.100	4.217	5.656	2.746	320	1.595
Diciembre	1.861	911	<b>2.772</b>	6.844	255	<b>7.099</b>	<b>9.871</b>	5.611	4.260	5.556	2.496	285	1.534
<b>Total 2017</b>	<b>22.733</b>	<b>11.892</b>	<b>34.625</b>	<b>79.713</b>	<b>2.803</b>	<b>82.516</b>	<b>117.141</b>	<b>68.139</b>	<b>49.002</b>	<b>67.654</b>	<b>28.505</b>	<b>3.550</b>	<b>17.432</b>

<b>TOTAL CONCEDIDAS (no incluye ex Pasis)</b>													
<b>MES</b>	<b>TOTAL PBS Y APS</b>							<b>SEXO</b>		<b>ORIGEN DE TRAMITACIÓN DEL BENEFICIO</b>			
	<b>PBSV</b>	<b>PBSI</b>	<b>TOTAL PBS</b>	<b>APSV</b>	<b>APSI</b>	<b>TOTAL APS</b>	<b>Total PBS+APS</b>	<b>Femenino</b>	<b>Masculino</b>	<b>En IPS</b>	<b>En AFP</b>	<b>En Cías. de Seguro</b>	<b>En Municipio</b>
Enero'18	2.138	923	<b>3.061</b>	10.031	361	<b>10.392</b>	<b>13.453</b>	7.982	5.471	8.209	3.281	332	1.631
Febrero'18	1.786	744	<b>2.530</b>	9.930	711	<b>10.641</b>	<b>13.171</b>	7.961	5.210	8.431	3.021	284	1.435
Marzo'18	1.959	914	<b>2.873</b>	9.164	889	<b>10.053</b>	<b>12.926</b>	7.526	5.400	7.448	3.439	378	1.661
Abril'18	1.934	949	<b>2.883</b>	8.562	796	<b>9.358</b>	<b>12.241</b>	6.904	5.337	6.489	3.580	439	1.733
Mayo'18	1.938	906	<b>2.844</b>	9.897	520	<b>10.417</b>	<b>13.261</b>	7.062	6.199	7.260	3.821	448	1.732
Junio'18	1.777	826	<b>2.603</b>	8.539	489	<b>9.028</b>	<b>11.631</b>	6.492	5.139	6.373	3.320	369	1.569
Julio'18	1.979	761	<b>2.740</b>	9.055	435	<b>9.490</b>	<b>12.230</b>	6.939	5.291	6.726	3.515	386	1.603
Agosto'18	2.188	590	<b>2.778</b>	9.628	379	<b>10.007</b>	<b>12.785</b>	7.451	5.334	7.526	3.198	383	1.678
Septiembre'18	1.919	489	<b>2.408</b>	7.667	298	<b>7.965</b>	<b>10.373</b>	6.209	4.164	6.069	2.733	286	1.285
Octubre '18	2.429	457	<b>2.886</b>	10.341	362	<b>10.703</b>	<b>13.589</b>	8.012	5.577	7.642	3.842	384	1.721
Noviembre '18	2.116	109	<b>2.225</b>	7.070	27	<b>7.097</b>	<b>9.322</b>	5.506	3.816	5.412	2.490	345	1.075
<b>Total a Nov- '18</b>	<b>22.163</b>	<b>7.668</b>	<b>29.831</b>	<b>99.884</b>	<b>5.267</b>	<b>105.151</b>	<b>134.982</b>	<b>78.044</b>	<b>56.938</b>	<b>77.585</b>	<b>36.240</b>	<b>4.034</b>	<b>17.123</b>
<b>TOTAL</b>	<b>391.921</b>	<b>138.135</b>	<b>530.056</b>	<b>1.079.963</b>	<b>60.727</b>	<b>1.140.690</b>	<b>1.670.746</b>	<b>1.023.310</b>	<b>647.436</b>	<b>1.069.998</b>	<b>248.637</b>	<b>45.488</b>	<b>306.623</b>

Fuente: Elaboración propia sobre la base de información del IPS. Información al 26 de diciembre de 2018.

Nota: La información estadística reportada del número de solicitudes concesionadas, en trámite, rechazadas y anuladas varían mes a mes por actualización de cifras.

El número de pensiones concesionadas no coincide con el número de pensiones pagadas por las siguientes razones:

- El total acumulado de concesiones de la Reforma Previsional incluye personas fallecidas:  
El número de personas fallecidas durante el mes de noviembre-18 con PBS correspondió a 1.446.  
El número aproximado de personas fallecidas con PBS durante el periodo jul-08 a nov-18 correspondió a 150.151.
- Existen personas a quienes se les ha extinguido o suspendido el beneficio.
- El mes de concedida la pensión no necesariamente coincide con el primer mes de pago.

## B. Nivel Regional

### 8. Número de beneficios pagados en el mes, por tipo de beneficio

Noviembre de 2018

REGION	TIPO DE BENEFICIO	SEXO		TOTAL
		FEMENINO	MASCULINO	
ARICA Y PARINACOTA	PBS Vejez	3.075	1.114	4.189
	PBS Invalidez	1.038	926	1.964
	APS Vejez	6.359	4.777	11.136
	APS Invalidez	324	292	616
TARAPACA	PBS Vejez	3.132	1.153	4.285
	PBS Invalidez	1.391	984	2.375
	APS Vejez	6.342	4.686	11.028
	APS Invalidez	547	404	951
ANTOFAGASTA	PBS Vejez	5.100	1.490	6.590
	PBS Invalidez	1.897	1.348	3.245
	APS Vejez	11.287	6.586	17.873
	APS Invalidez	648	520	1.168
ATACAMA	PBS Vejez	4.314	1.424	5.738
	PBS Invalidez	1.495	1.039	2.534
	APS Vejez	7.401	5.572	12.973
	APS Invalidez	510	435	945
COQUIMBO	PBS Vejez	13.881	5.630	19.511
	PBS Invalidez	4.383	3.461	7.844
	APS Vejez	22.345	16.270	38.615
	APS Invalidez	1.456	1.214	2.670
VALPARAISO	PBS Vejez	28.858	9.461	38.319
	PBS Invalidez	10.597	7.791	18.388
	APS Vejez	60.134	41.656	101.790
	APS Invalidez	4.247	3.036	7.283
O'HIGGINS	PBS Vejez	15.283	5.071	20.354
	PBS Invalidez	5.348	4.127	9.475
	APS Vejez	26.645	23.006	49.651
	APS Invalidez	2.878	1.934	4.812
MAULE	PBS Vejez	21.585	8.658	30.243
	PBS Invalidez	7.693	5.731	13.424
	APS Vejez	31.311	28.562	59.873
	APS Invalidez	2.671	2.259	4.930
BIO BIO	PBS Vejez	44.824	14.732	59.556
	PBS Invalidez	20.770	13.801	34.571
	APS Vejez	58.326	49.160	107.486
	APS Invalidez	5.791	5.545	11.336

REGION	TIPO DE BENEFICIO	SEXO		TOTAL
		FEMENINO	MASCULINO	
ARAUCANIA	PBS Vejez	28.556	14.371	<b>42.927</b>
	PBS Invalidez	9.217	6.589	<b>15.806</b>
	APS Vejez	25.186	22.519	<b>47.705</b>
	APS Invalidez	2.139	2.726	<b>4.865</b>
LOS RIOS	PBS Vejez	9.380	3.991	<b>13.371</b>
	PBS Invalidez	3.538	2.297	<b>5.835</b>
	APS Vejez	11.282	9.560	<b>20.842</b>
	APS Invalidez	1.210	1.091	<b>2.301</b>
LOS LAGOS	PBS Vejez	20.854	10.239	<b>31.093</b>
	PBS Invalidez	7.452	5.557	<b>13.009</b>
	APS Vejez	20.351	17.677	<b>38.028</b>
	APS Invalidez	2.597	2.246	<b>4.843</b>
AYSEN	PBS Vejez	1.775	921	<b>2.696</b>
	PBS Invalidez	532	391	<b>923</b>
	APS Vejez	2.242	2.166	<b>4.408</b>
	APS Invalidez	289	273	<b>562</b>
MAGALLANES	PBS Vejez	1.989	773	<b>2.762</b>
	PBS Invalidez	538	455	<b>993</b>
	APS Vejez	4.444	3.152	<b>7.596</b>
	APS Invalidez	266	195	<b>461</b>
METROPOLITANA	PBS Vejez	94.452	27.781	<b>122.233</b>
	PBS Invalidez	29.421	23.110	<b>52.531</b>
	APS Vejez	196.089	121.721	<b>317.810</b>
	APS Invalidez	10.573	8.680	<b>19.253</b>
TOTAL POR TIPO DE BENEFICIO	PBS Vejez	<b>297.058</b>	<b>106.809</b>	<b>403.867</b>
	PBS Invalidez	<b>105.310</b>	<b>77.607</b>	<b>182.917</b>
	APS Vejez	<b>489.744</b>	<b>357.070</b>	<b>846.814</b>
	APS Invalidez	<b>36.146</b>	<b>30.850</b>	<b>66.996</b>
<b>TOTAL</b>		<b>928.258</b>	<b>572.336</b>	<b>1.500.594</b>

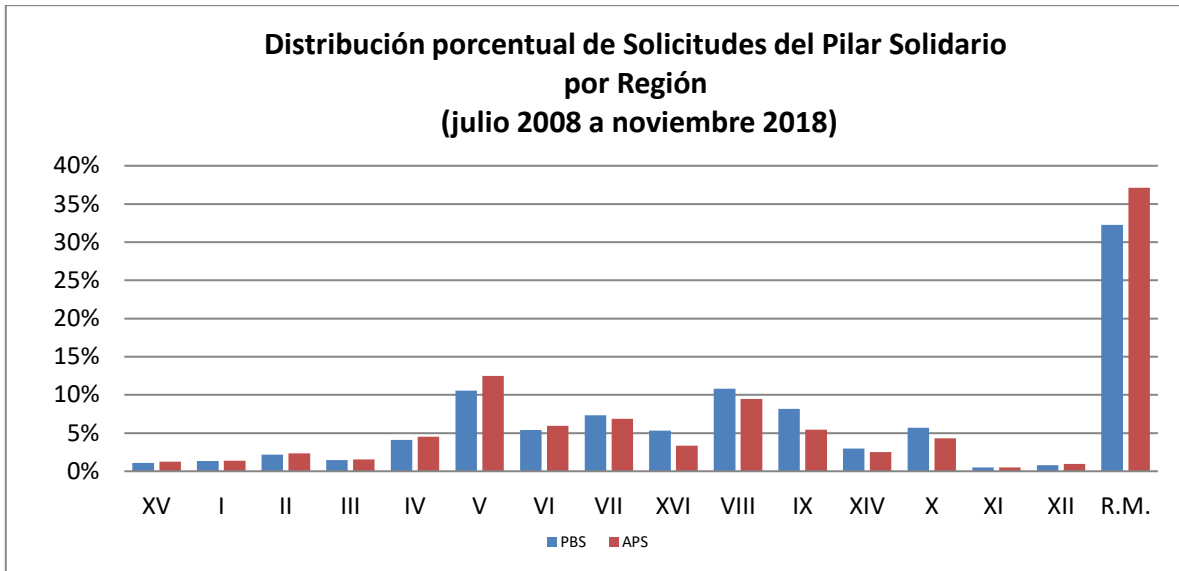
Fuente: Información SP

**9. Solicitudes recibidas en el SPS, por tipo de institución  
Acumulado - julio de 2008 a noviembre de 2018**

<b>TOTAL SOLICITUDES (no incluye ex Pasis)</b>														
<b>TOTAL PBS Y APS</b>							<b>TOTAL</b>		<b>SEXO</b>		<b>ORIGEN DE TRAMITACIÓN DEL BENEFICIO</b>			
<b>REGIÓN</b>	<b>PBSV</b>	<b>PBSI</b>	<b>TOTAL PBS</b>	<b>APSV</b>	<b>APSI</b>	<b>TOTAL APS</b>	<b>Total PBS+APS</b>	<b>% de Solicitudes PBS+APS</b>	<b>Femenino</b>	<b>Masculino</b>	<b>En IPS</b>	<b>En AFP</b>	<b>En Cías. de Seguro</b>	<b>En Municipio</b>
<b>ARICA Y PARINACOTA</b>	5.225	2.236	7.461	16.459	824	17.283	24.744	1,2%	15.012	9.732	15.179	4.244	687	4.634
<b>TARAPACA</b>	5.275	3.922	9.197	17.518	1.503	19.021	28.218	1,4%	17.702	10.516	16.801	3.727	998	6.692
<b>ANTOFAGASTA</b>	10.311	4.662	14.973	30.304	1.569	31.873	46.846	2,3%	31.311	15.535	33.487	6.131	631	6.597
<b>ATACAMA</b>	6.690	3.217	9.907	19.891	1.055	20.946	30.853	1,5%	19.239	11.614	19.191	4.792	903	5.967
<b>COQUIMBO</b>	19.336	8.632	27.968	58.722	2.852	61.574	89.542	4,4%	55.886	33.656	68.181	10.715	1.288	9.358
<b>VALPARAISO</b>	48.571	23.417	71.988	161.098	9.027	170.125	242.113	11,8%	153.965	88.148	158.442	40.145	6.033	37.493
<b>L. G. B. OHIGGINS</b>	23.169	13.727	36.896	75.671	5.117	80.788	117.684	5,8%	71.396	46.288	70.812	14.809	2.871	29.192
<b>MAULE</b>	31.694	18.403	50.097	88.010	5.768	93.778	143.875	7,0%	85.175	58.700	90.534	21.093	3.478	28.770
<b>ÑUBLE</b>	16.164	20.013	36.177	41.180	4.447	45.627	81.804	4,0%	50.708	31.096	48.776	10.596	1.465	20.967
<b>BIO-BIO</b>	42.204	31.552	73.756	121.298	7.506	128.804	202.560	9,9%	128.761	73.799	119.986	26.745	5.694	50.135
<b>LA ARAUCANIA</b>	33.851	21.970	55.821	69.096	4.825	73.921	129.742	6,3%	79.355	50.387	89.308	18.263	3.198	18.973
<b>LOS RIOS</b>	12.118	8.209	20.327	31.385	3.042	34.427	54.754	2,7%	33.658	21.096	39.644	8.808	1.756	4.546
<b>LOS LAGOS</b>	24.027	14.768	38.795	53.998	4.823	58.821	97.616	4,8%	58.140	39.476	66.328	17.595	2.964	10.729
<b>AYSÉN</b>	2.348	1.168	3.516	6.303	507	6.810	10.326	0,5%	5.700	4.626	7.695	1.791	151	689
<b>MAGALLANES Y ANTARTICA</b>	3.911	1.494	5.405	12.543	617	13.160	18.565	0,9%	11.608	6.957	14.900	2.918	697	50
<b>METROPOLITANA</b>	154.956	65.061	220.017	483.125	22.496	505.621	725.638	35,5%	470.710	254.928	446.942	104.972	24.852	148.872
<b>Totales</b>	439.850	242.451	<b>682.301</b>	1.286.601	75.978	<b>1.362.579</b>	<b>2.044.880</b>	100,0%	1.288.326	756.554	1.306.206	297.344	57.666	383.664
<b>Participación sobre el total</b>	<b>22%</b>	<b>12%</b>		<b>63%</b>	<b>4%</b>		<b>100%</b>		<b>63%</b>	<b>37%</b>	<b>64%</b>	<b>15%</b>	<b>3%</b>	<b>19%</b>

Fuente: Elaboración propia sobre la base de información del IPS. Información al 26 de diciembre de 2018.

Nota: La información estadística reportada del número de solicitudes concesionadas, en trámite, rechazadas y anuladas varían mes a mes porque se actualiza la información reportada.



Fuente: Elaboración propia sobre la base de información del IPS.

Nota: No incluye ex Pasis

**10. Concesiones en el SPS, por Institución**  
**Acumulado - Julio de 2008 a noviembre de 2018**

<b>TOTAL CONCEDIDAS (no incluye ex Pasis)</b>														
<b>REGIÓN</b>	<b>TOTAL PBS Y APS</b>						<b>TOTAL</b>		<b>SEXO</b>		<b>ORIGEN DE TRAMITACIÓN DEL BENEFICIO</b>			
	PBSV	PBSI	TOTAL PBS	APSV	APSI	TOTAL APS	Total PBS+APS	% de Concesiones PBS+APS	Femenino	Masculino	En IPS	En AFP	En Cías. de Seguro	En Municipio
<b>ARICA Y PARINACOTA</b>	4.820	1.583	6.403	14.143	659	14.802	21.205	1,3%	12.670	8.535	13.041	3.594	555	4.015
<b>TARAPACA</b>	4.564	2.341	6.905	13.958	1.145	15.103	22.008	1,3%	13.451	8.557	13.226	3.047	749	4.986
<b>ANTOFAGASTA</b>	8.433	2.976	11.409	23.904	1.188	25.092	36.501	2,2%	23.816	12.685	26.000	4.655	485	5.361
<b>ATACAMA</b>	5.785	2.148	7.933	16.518	822	17.340	25.273	1,5%	15.395	9.878	15.532	3.955	681	5.105
<b>COQUIMBO</b>	16.884	5.382	22.266	49.083	2.385	51.468	73.734	4,4%	44.589	29.145	56.323	8.872	940	7.597
<b>VALPARAISO</b>	42.821	14.899	57.720	132.002	7.125	139.127	196.847	11,8%	122.314	74.533	127.967	32.853	4.709	31.313
<b>L. G. B. OHIGGINS</b>	20.179	7.182	27.361	63.641	4.071	67.712	95.073	5,7%	55.323	39.750	57.512	12.214	2.274	23.071
<b>MAULE</b>	28.798	9.859	38.657	76.060	4.520	80.580	119.237	7,1%	68.295	50.942	75.696	18.184	2.758	22.598
<b>ÑUBLE</b>	14.798	8.734	23.532	35.979	3.774	39.753	63.285	3,8%	36.638	26.647	38.962	9.353	1.234	13.736
<b>BIO-BIO</b>	37.285	15.399	52.684	101.452	5.944	107.396	160.080	9,6%	96.950	63.130	96.593	21.947	4.380	37.160
<b>LA ARAUCANIA</b>	31.152	10.312	41.464	59.160	3.959	63.119	104.583	6,3%	61.002	43.581	72.027	15.795	2.418	14.336
<b>LOS RIOS</b>	11.186	5.636	16.822	26.792	2.561	29.353	46.175	2,8%	27.623	18.552	33.363	7.595	1.392	3.823
<b>LOS LAGOS</b>	22.258	8.484	30.742	46.673	3.897	50.570	81.312	4,9%	47.139	34.173	54.469	15.343	2.412	9.078
<b>AYSÉN</b>	2.097	573	2.670	5.092	387	5.479	8.149	0,5%	4.310	3.839	6.070	1.414	95	570
<b>MAGALLANES Y ANTARTICA</b>	3.490	1.007	4.497	9.951	484	10.435	14.932	0,9%	9.093	5.839	12.056	2.299	540	37
<b>METROPOLITANA</b>	137.371	41.620	178.991	405.555	17.806	423.361	602.352	36,1%	384.702	217.650	371.008	87.517	19.866	123.960
<b>Totales</b>	<b>391.921</b>	<b>138.135</b>	<b>530.056</b>	<b>1.079.963</b>	<b>60.727</b>	<b>1.140.690</b>	<b>1.670.746</b>	<b>100,0%</b>	<b>1.023.310</b>	<b>647.436</b>	<b>1.069.845</b>	<b>248.637</b>	<b>45.488</b>	<b>306.746</b>
<b>Participación sobre el total</b>	<b>23%</b>	<b>8%</b>		<b>65%</b>	<b>4%</b>		<b>100%</b>		<b>61%</b>	<b>39%</b>	<b>64%</b>	<b>15%</b>	<b>3%</b>	<b>18%</b>

Fuente: Elaboración propia sobre la base de información del IPS. Información al 26 de diciembre de 2018.

Nota: La información estadística reportada del número de solicitudes concesionadas, en trámite, rechazadas y anuladas varían mes a mes por actualización de cifras.

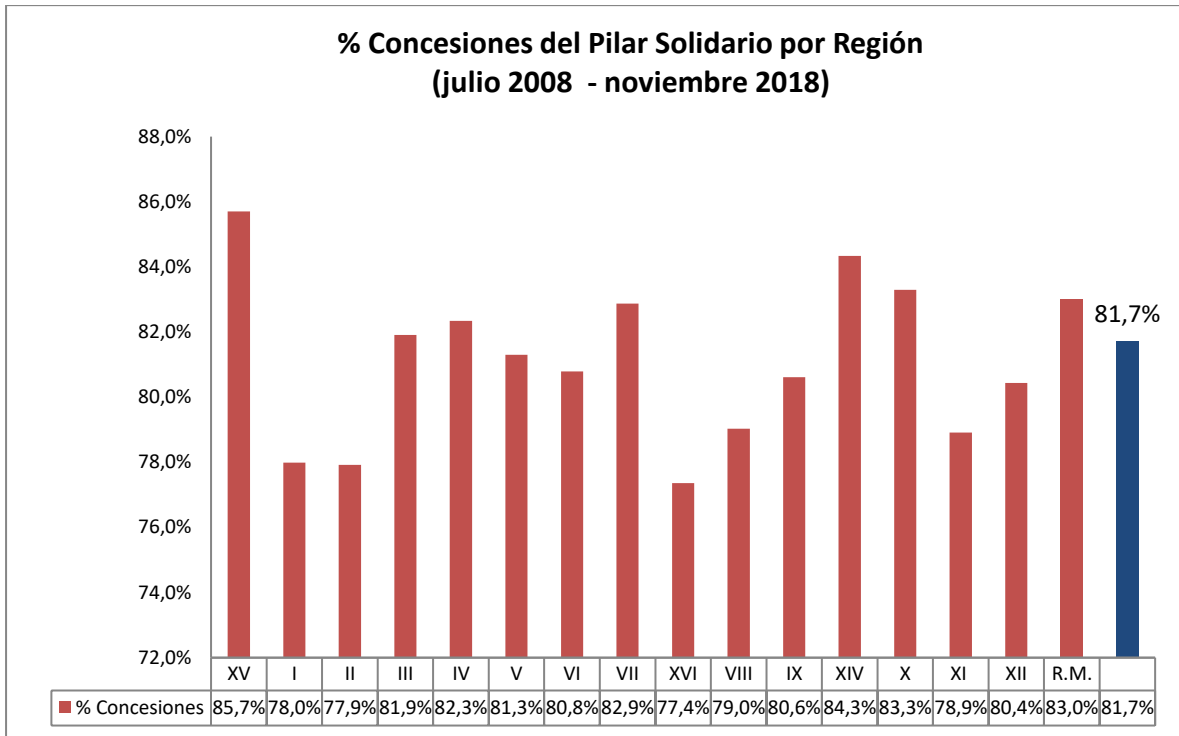
## 11. Porcentaje de solicitudes concedidas en el SPS Julio de 2008 a noviembre 2018

N° REGIÓN	REGIÓN	TIPO DE CONCESIÓN				Total
		PBSV	PBSI	APSV	APSI	
XV	ARICA Y PARINACOTA	92,2%	70,8%	85,9%	80,0%	85,7%
I	TARAPACA	86,5%	59,7%	79,7%	76,2%	78,0%
II	ANTOFAGASTA	81,8%	63,8%	78,9%	75,7%	77,9%
III	ATACAMA	86,5%	66,8%	83,0%	77,9%	81,9%
IV	COQUIMBO	87,3%	62,3%	83,6%	83,6%	82,3%
V	VALPARAISO	88,2%	63,6%	81,9%	78,9%	81,3%
VI	L. G. B. OHIGGINS	87,1%	52,3%	84,1%	79,6%	80,8%
VII	MAULE	90,9%	53,6%	86,4%	78,4%	82,9%
XVI	ÑUBLE	91,5%	43,6%	87,4%	84,9%	77,4%
VIII	BIO-BIO	88,3%	48,8%	83,6%	79,2%	79,0%
IX	LA ARAUCANIA	92,0%	46,9%	85,6%	82,1%	80,6%
XIV	LOS RIOS	92,3%	68,7%	85,4%	84,2%	84,3%
X	LOS LAGOS	92,6%	57,4%	86,4%	80,8%	83,3%
XI	AYSÉN	89,3%	49,1%	80,8%	76,3%	78,9%
XII	MAGALLANES Y ANT.	89,2%	67,4%	79,3%	78,4%	80,4%
R.M.	METROPOLITANA	88,7%	64,0%	83,9%	79,2%	83,0%
	<b>Total</b>	<b>89,1%</b>	<b>57,0%</b>	<b>83,9%</b>	<b>79,9%</b>	<b>81,7%</b>

Fuente: Elaboración propia sobre la base de información del IPS. Información al 26 de diciembre de 2018.

Nota: No incluye ex Pasis

La información estadística reportada del número de solicitudes concesionadas, en trámite, rechazadas y anuladas varían mes a mes por actualización de cifras.



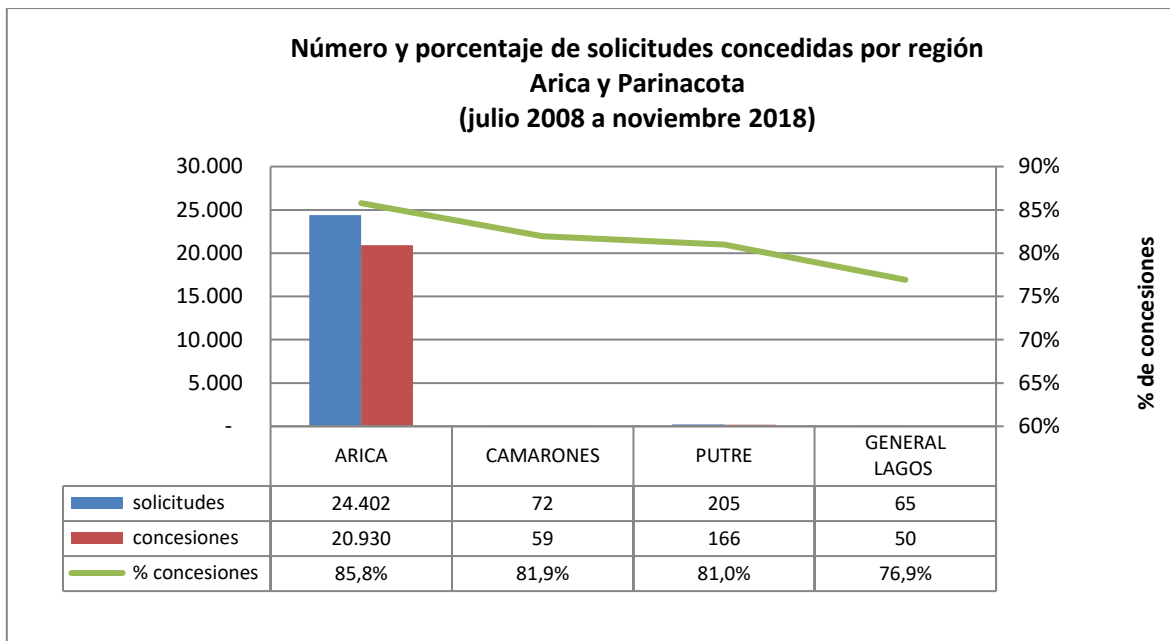
Fuente: Elaboración propia sobre la base de información del IPS.

Nota: No incluye ex Pasis

## C. Nivel Comunal

### 12. Total de solicitudes recibidas y beneficios concedidos SPS

#### 12.1. Arica y Parinacota



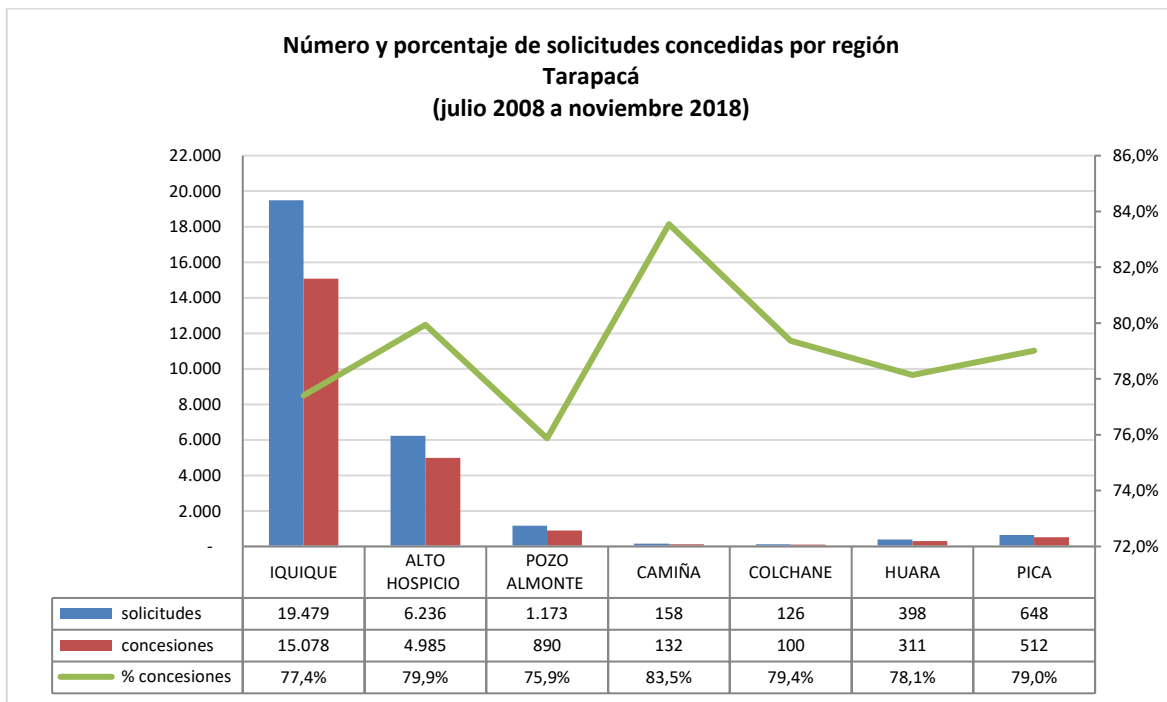
Fuente: Elaboración propia sobre la base de información del IPS.

Concesiones del Pilar Solidario a nivel comunal									
COMUNA	TOTAL PBS Y APS								
	PBSV	PBSI	Total PBS	% PBS	APSV	APSI	Total APS	%APS	Total PBS+APS
ARICA	4.699	1.559	6.258	97,7%	14.015	657	14.672	99,1%	20.930
CAMARONES	21	3	24	0,4%	34	1	35	0,2%	59
PUTRE	69	14	83	1,3%	82	1	83	0,6%	166
GENERAL LAGOS	31	7	38	0,6%	12	-	12	0,1%	50
<b>Totales</b>	<b>4.820</b>	<b>1.583</b>	<b>6.403</b>	<b>100%</b>	<b>14.143</b>	<b>659</b>	<b>14.802</b>	<b>100%</b>	<b>21.205</b>
<b>% respecto del total de concesiones</b>	<b>23%</b>	<b>7%</b>	<b>30%</b>		<b>67%</b>	<b>3%</b>	<b>70%</b>		<b>100%</b>

Fuente: Elaboración propia sobre la base de información del IPS. Información al 26 de diciembre de 2018.

Nota: La información estadística reportada del número de solicitudes concesionadas, en trámite, rechazadas y anuladas varían mes a mes porque se actualiza la información reportada.

## 12.2. Tarapacá



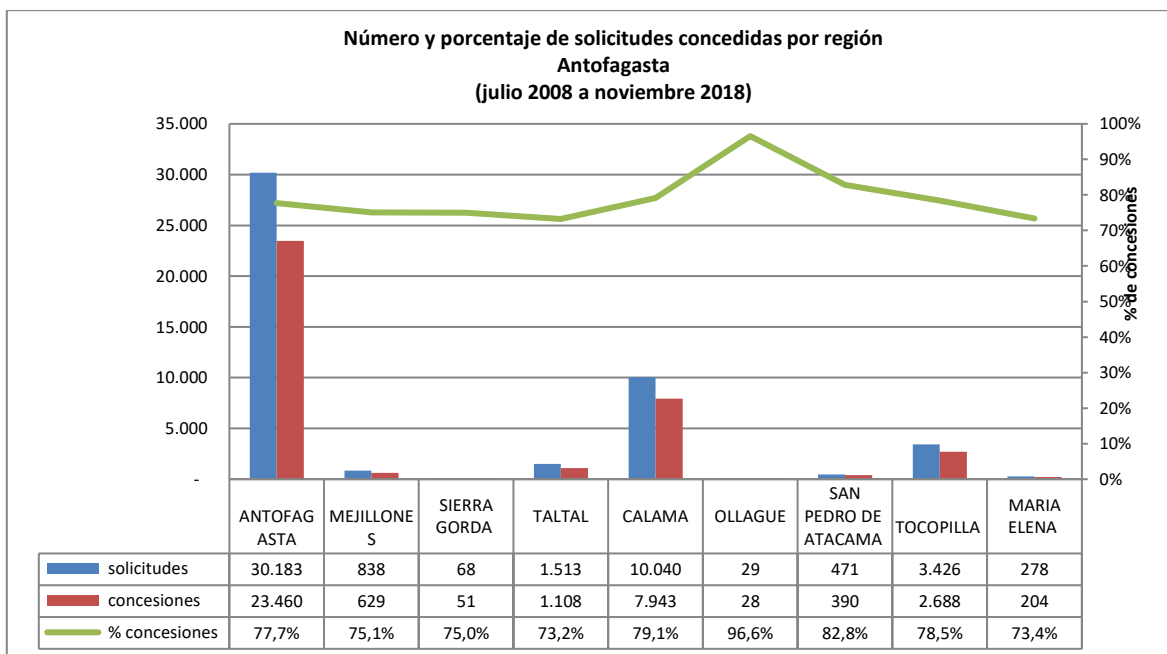
Fuente: Elaboración propia sobre la base de información del IPS.

Concesiones del Pilar Solidario a nivel comunal									
COMUNA	TOTAL PBS Y APS								
	PBSV	PBSI	Total PBS	% PBS	APSV	APSI	Total APS	%APS	Total PBS+APS
IQUIQUE	3.093	1.383	4.476	48,7%	9.914	688	10.602	55,7%	15.078
ALTO HOSPICIO	951	759	1.710	18,6%	2.914	361	3.275	17,2%	4.985
POZO ALMONTE	210	77	287	3,1%	554	49	603	3,2%	890
CAMIÑA	53	21	74	0,8%	51	7	58	0,3%	132
COLCHANE	50	16	66	0,7%	29	5	34	0,2%	100
HUARA	82	42	124	1,3%	168	19	187	1,0%	311
PICA	125	43	168	1,8%	328	16	344	1,8%	512
<b>Totales</b>	<b>4.564</b>	<b>2.341</b>	<b>6.905</b>	<b>75%</b>	<b>13.958</b>	<b>1.145</b>	<b>15.103</b>	<b>79%</b>	<b>22.008</b>
<b>% respecto del total de concesiones</b>	<b>21%</b>	<b>11%</b>	<b>31%</b>		<b>63%</b>	<b>5%</b>	<b>69%</b>		<b>100%</b>

Fuente: Elaboración propia sobre la base de información del IPS. Información al 26 de diciembre de 2018.

Nota: La información estadística reportada del número de solicitudes concesionadas, en trámite, rechazadas y anuladas varían mes a mes porque se actualiza la información reportada.

### 12.3. Antofagasta



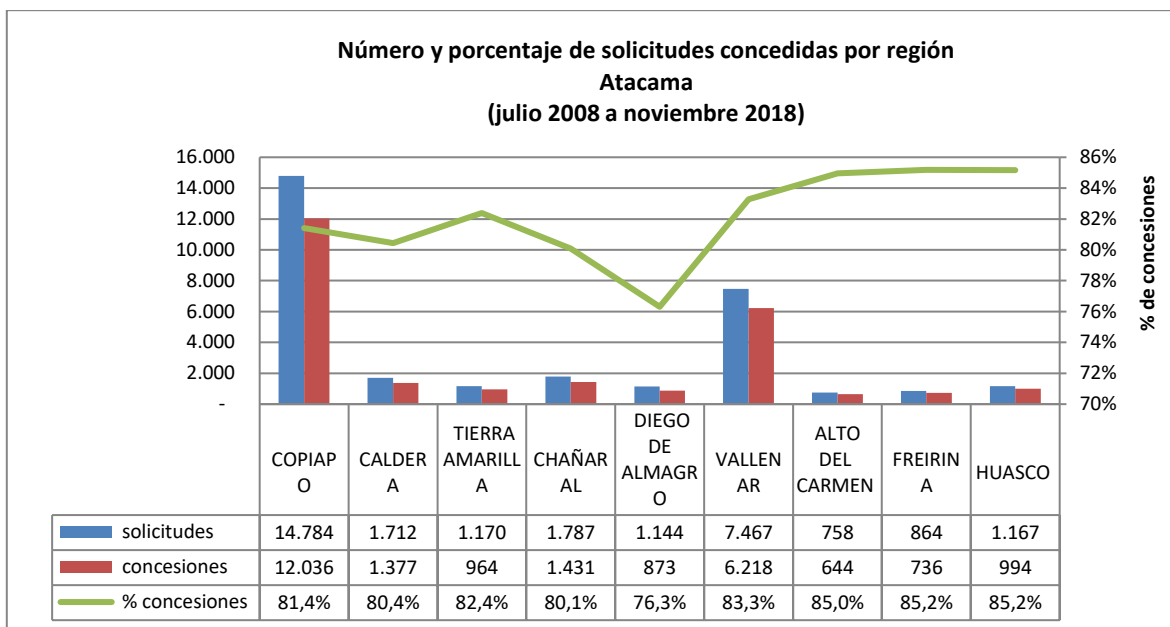
Fuente: Elaboración propia sobre la base de información del IPS.

Concesiones del Pilar Solidario a nivel comunal									
COMUNA	TOTAL PBS Y APS								
	PBSV	PBSI	Total PBS	% PBS	APSV	APSI	Total APS	%APS	Total PBS+APS
ANTOFAGASTA	5.196	1.914	7.110	62,3%	15.520	830	16.350	65,2%	23.460
MEJILLONES	139	43	182	1,6%	427	20	447	1,8%	629
SIERRA GORDA	19	2	21	0,2%	29	1	30	0,1%	51
TALTAL	221	110	331	2,9%	746	31	777	3,1%	1.108
CALAMA	2.072	635	2.707	23,7%	5.022	214	5.236	20,9%	7.943
OLLAGUE	14	1	15	0,1%	13	-	13	0,1%	28
SAN PEDRO DE ATACAMA	132	26	158	1,4%	225	7	232	0,9%	390
TOCOPILLA	590	232	822	7,2%	1.786	80	1.866	7,4%	2.688
MARIA ELENA	50	13	63	0,6%	136	5	141	0,6%	204
<b>Totales</b>	<b>8.433</b>	<b>2.976</b>	<b>11.409</b>	<b>100%</b>	<b>23.904</b>	<b>1.188</b>	<b>25.092</b>	<b>100%</b>	<b>36.501</b>
<b>% respecto del total de concesiones</b>	<b>23%</b>	<b>8%</b>	<b>31%</b>		<b>65%</b>	<b>3%</b>	<b>69%</b>		<b>100%</b>

Fuente: Elaboración propia sobre la base de información del IPS. Información al 26 de diciembre de 2018.

Nota: La información estadística reportada del número de solicitudes concesionadas, en trámite, rechazadas y anuladas varían mes a mes porque se actualiza la información reportada.

## 12.4. Atacama



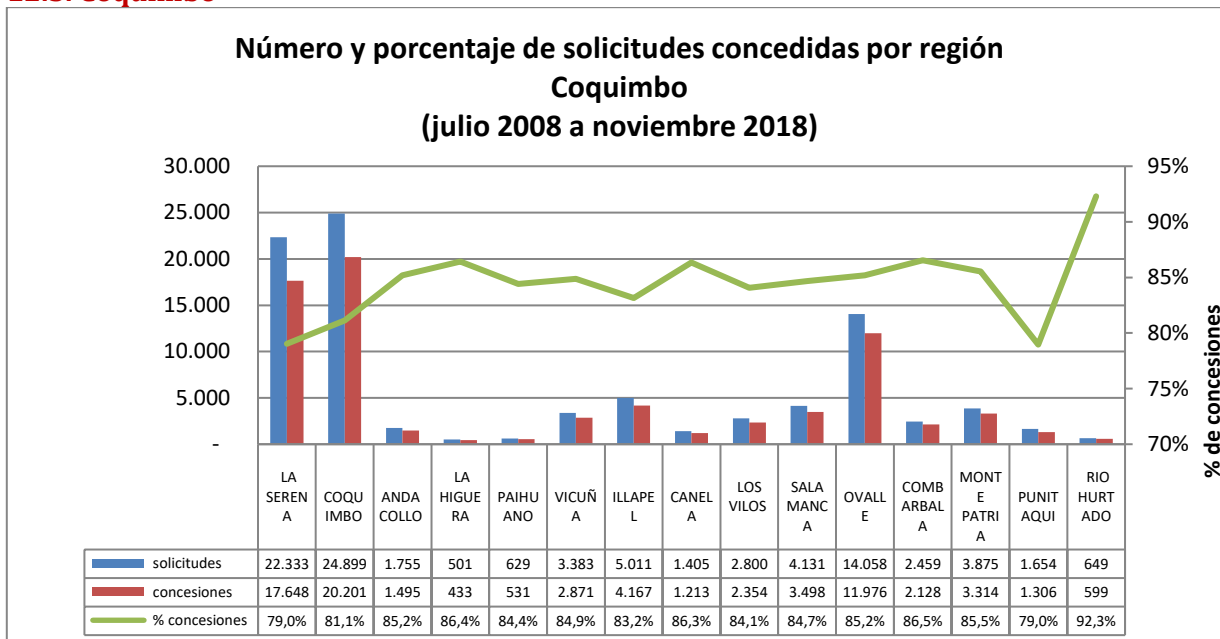
Fuente: Elaboración propia sobre la base de información del IPS.

Concesiones del Pilar Solidario a nivel comunal									
COMUNA	TOTAL PBS Y APS								
	PBSV	PBSI	Total PBS	% PBS	APSV	APSI	Total APS	%APS	Total PBS+APS
COPIAPO	2.730	1.001	3.731	47,0%	7.858	447	8.305	47,9%	12.036
CALDERA	316	120	436	5,5%	889	52	941	5,4%	1.377
TIERRA AMARILLA	201	100	301	3,8%	625	38	663	3,8%	964
CHAÑARAL	364	123	487	6,1%	910	34	944	5,4%	1.431
DIEGO DE ALMAGRO	205	107	312	3,9%	541	20	561	3,2%	873
VALLENAR	1.411	496	1.907	24,0%	4.141	170	4.311	24,9%	6.218
ALTO DEL CARMEN	161	60	221	2,8%	407	16	423	2,4%	644
FREIRINA	164	71	235	3,0%	486	15	501	2,9%	736
HUASCO	233	70	303	3,8%	661	30	691	4,0%	994
<b>Totales</b>	<b>5.785</b>	<b>2.148</b>	<b>7.933</b>	<b>100%</b>	<b>16.518</b>	<b>822</b>	<b>17.340</b>	<b>100%</b>	<b>25.273</b>
<b>% respecto del total de concesiones</b>	<b>23%</b>	<b>8%</b>	<b>31%</b>		<b>65%</b>	<b>3%</b>	<b>69%</b>		<b>100%</b>

Fuente: Elaboración propia sobre la base de información del IPS. Información al 26 de diciembre de 2018.

Nota: La información estadística reportada del número de solicitudes concesionadas, en trámite, rechazadas y anuladas varían mes a mes porque se actualiza la información reportada.

## 12.5. Coquimbo



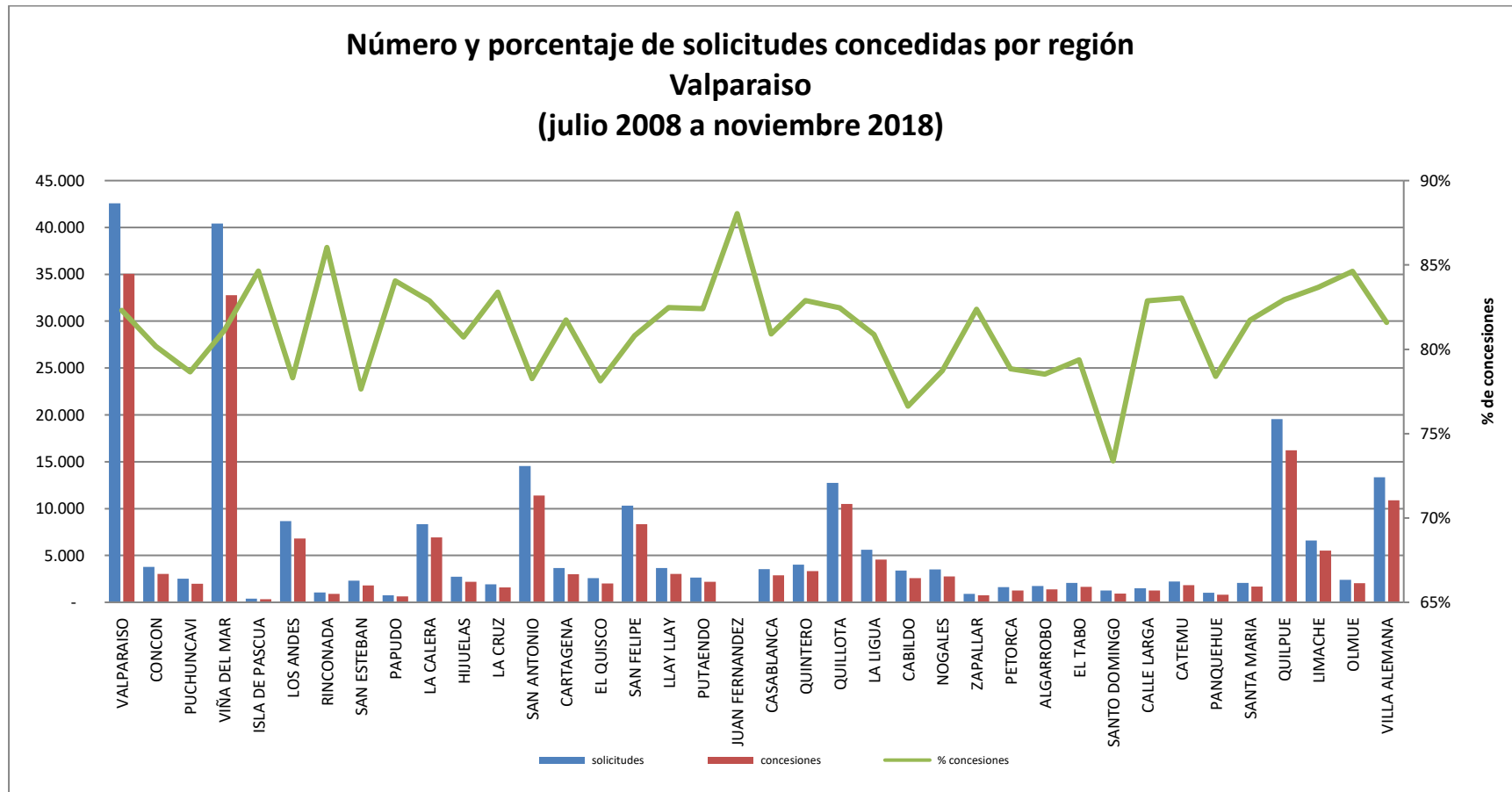
Fuente: Elaboración propia sobre la base de información del IPS.

Concesiones del Pilar Solidario a nivel comunal									
COMUNA	TOTAL PBS Y APS								
	PBSV	PBSI	Total PBS	% PBS	APSV	APSI	Total APS	%APS	Total PBS+APS
LA SERENA	3.797	1.414	5.211	23,4%	11.887	550	12.437	24,2%	17.648
COQUIMBO	4.332	1.394	5.726	25,7%	13.789	686	14.475	28,1%	20.201
ANDACOLLO	284	94	378	1,7%	1.079	38	1.117	2,2%	1.495
LA HIGUERA	127	32	159	0,7%	262	12	274	0,5%	433
PAIHUANO	104	27	131	0,6%	389	11	400	0,8%	531
VICUÑA	484	166	650	2,9%	2.122	99	2.221	4,3%	2.871
ILLAPEL	985	270	1.255	5,6%	2.785	127	2.912	5,7%	4.167
CANELA	395	102	497	2,2%	673	43	716	1,4%	1.213
LOS VILOS	554	168	722	3,2%	1.549	83	1.632	3,2%	2.354
SALAMANCA	862	246	1.108	5,0%	2.311	79	2.390	4,6%	3.498
OVALLE	3.139	888	4.027	18,1%	7.543	406	7.949	15,4%	11.976
COMBARBALA	466	143	609	2,7%	1.462	57	1.519	3,0%	2.128
MONTE PATRIA	855	267	1.122	5,0%	2.064	128	2.192	4,3%	3.314
PUNITAQUI	302	131	433	1,9%	821	52	873	1,7%	1.306
RIO HURTADO	198	40	238	1,1%	347	14	361	0,7%	599
<b>Totales</b>	<b>16.884</b>	<b>5.382</b>	<b>22.266</b>	<b>100%</b>	<b>49.083</b>	<b>2.385</b>	<b>51.468</b>	<b>100%</b>	<b>73.734</b>
<b>% respecto del total de concesiones</b>	<b>23%</b>	<b>7%</b>	<b>30%</b>		<b>67%</b>	<b>3%</b>	<b>70%</b>		<b>100%</b>

Fuente: Elaboración propia sobre la base de información del IPS. Información al 26 de diciembre de 2018.

Nota: La información estadística reportada del número de solicitudes concesionadas, en trámite, rechazadas y anuladas varían mes a mes porque se actualiza la información reportada.

## 12.6. Valparaíso



Fuente: Elaboración propia sobre la base de información del IPS.

## Valparaíso

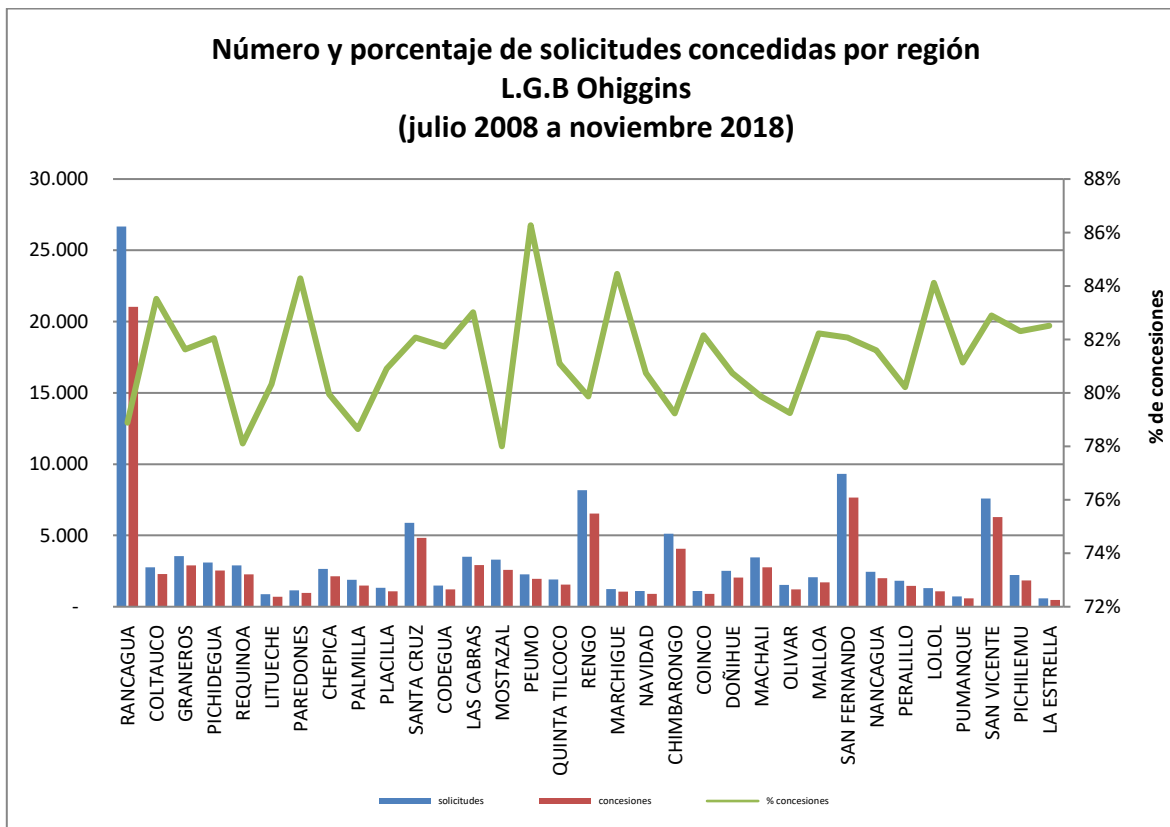
Concesiones del Pilar Solidario a nivel comunal									
COMUNA	TOTAL PBS Y APS								
	PBSV	PBSI	Total PBS	% PBS	APSV	APSI	Total APS	%APS	Total PBS+APS
VALPARAISO	7.682	3.272	10.954	19,0%	22.601	1.493	24.094	17,3%	35.048
CONCON	758	261	1.019	1,8%	1.910	105	2.015	1,4%	3.034
PUCHUNCAVI	552	123	675	1,2%	1.256	53	1.309	0,9%	1.984
VIÑA DEL MAR	7.055	2.201	9.256	16,0%	22.477	1.052	23.529	16,9%	32.785
ISLA DE PASCUA	89	41	130	0,2%	184	22	206	0,1%	336
LOS ANDES	1.262	364	1.626	2,8%	4.914	257	5.171	3,7%	6.797
RINCONADA	143	39	182	0,3%	678	40	718	0,5%	900
SAN ESTEBAN	329	98	427	0,7%	1.311	61	1.372	1,0%	1.799
PAPUDO	160	59	219	0,4%	378	30	408	0,3%	627
LA CALERA	1.587	538	2.125	3,7%	4.490	300	4.790	3,4%	6.915
HIJUELAS	546	207	753	1,3%	1.328	114	1.442	1,0%	2.195
LA CRUZ	326	97	423	0,7%	1.109	59	1.168	0,8%	1.591
SAN ANTONIO	2.317	971	3.288	5,7%	7.628	477	8.105	5,8%	11.393
CARTAGENA	836	227	1.063	1,8%	1.815	116	1.931	1,4%	2.994
EL QUISCO	533	112	645	1,1%	1.314	52	1.366	1,0%	2.011
SAN FELIPE	1.350	447	1.797	3,1%	6.211	319	6.530	4,7%	8.327
LLAY LLAY	601	155	756	1,3%	2.167	98	2.265	1,6%	3.021
PUTAENDO	409	200	609	1,1%	1.487	91	1.578	1,1%	2.187
JUAN FERNANDEZ	34	3	37	0,1%	43	1	44	0,0%	81
CASABLANCA	684	189	873	1,5%	1.924	73	1.997	1,4%	2.870
QUINTERO	770	287	1.057	1,8%	2.156	109	2.265	1,6%	3.322
QUILLOTA	2.189	704	2.893	5,0%	7.254	364	7.618	5,5%	10.511
LA LIGUA	1.218	412	1.630	2,8%	2.761	155	2.916	2,1%	4.546
CABILDO	536	273	809	1,4%	1.711	76	1.787	1,3%	2.596
NOGALES	621	209	830	1,4%	1.844	94	1.938	1,4%	2.768
ZAPALLAR	185	70	255	0,4%	464	19	483	0,3%	738
PETORCA	255	111	366	0,6%	873	36	909	0,7%	1.275

Concesiones del Pilar Solidario a nivel comunal									
COMUNA	TOTAL PBS Y APS								
	PBSV	PBSI	Total PBS	% PBS	APSV	APSI	Total APS	%APS	Total PBS+APS
ALGARROBO	437	87	524	0,9%	813	38	851	0,6%	1.375
EL TABO	443	101	544	0,9%	1.056	40	1.096	0,8%	1.640
SANTO DOMINGO	244	48	292	0,5%	613	24	637	0,5%	929
CALLE LARGA	204	69	273	0,5%	936	44	980	0,7%	1.253
CATEMU	379	115	494	0,9%	1.304	42	1.346	1,0%	1.840
PANQUEHUE	140	44	184	0,3%	584	34	618	0,4%	802
SANTA MARIA	259	91	350	0,6%	1.290	42	1.332	1,0%	1.682
QUILPUE	3.676	1.180	4.856	8,4%	10.842	521	11.363	8,2%	16.219
LIMACHE	1.193	393	1.586	2,7%	3.759	185	3.944	2,8%	5.530
OLMUE	475	179	654	1,1%	1.291	86	1.377	1,0%	2.031
VILLA ALEMANA	2.344	922	3.266	5,7%	7.226	403	7.629	5,5%	10.895
<b>Totales</b>	<b>42.821</b>	<b>14.899</b>	<b>57.720</b>	<b>100%</b>	<b>132.002</b>	<b>7.125</b>	<b>139.127</b>	<b>100%</b>	<b>196.847</b>
<b>% respecto del total de concesiones</b>	<b>22%</b>	<b>8%</b>	<b>29%</b>		<b>67%</b>	<b>4%</b>	<b>71%</b>		<b>100%</b>

Fuente: Elaboración propia sobre la base de información del IPS. Información 26 de diciembre de 2018.

Nota: La información estadística reportada del número de solicitudes concesionadas, en trámite, rechazadas y anuladas varían mes a mes porque se actualiza la información reportada.

## 12.7. L.G.B O'Higgins



Fuente: Elaboración propia sobre la base de información del IPS.

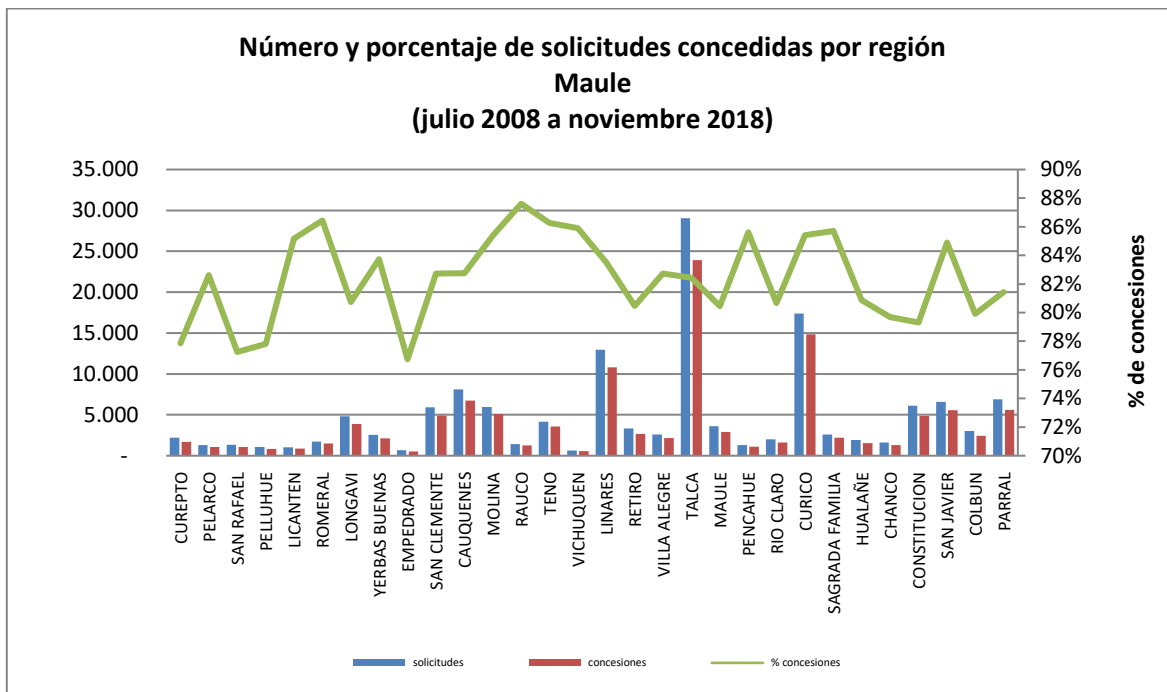
Concesiones del Pilar Solidario a nivel comunal									
COMUNA	TOTAL PBS Y APS								
	PBSV	PBSI	Total PBS	% PBS	APSV	APSI	Total APS	%APS	Total PBS+APS
RANCAGUA	4.512	1.762	6.274	22,9%	13.576	1.198	14.774	21,8%	21.048
COLTAUCO	494	151	645	2,4%	1.575	81	1.656	2,4%	2.301
GRANEROS	628	212	840	3,1%	1.934	119	2.053	3,0%	2.893
PICHIDEGUA	593	186	779	2,8%	1.666	100	1.766	2,6%	2.545
REQUINOA	409	167	576	2,1%	1.608	89	1.697	2,5%	2.273
LITUECHE	191	56	247	0,9%	441	18	459	0,7%	706
PAREDONES	241	81	322	1,2%	611	38	649	1,0%	971
CHEPICA	471	165	636	2,3%	1.407	86	1.493	2,2%	2.129
PALMILLA	307	98	405	1,5%	1.010	66	1.076	1,6%	1.481
PLACILLA	208	77	285	1,0%	739	48	787	1,2%	1.072
SANTA CRUZ	933	319	1.252	4,6%	3.369	208	3.577	5,3%	4.829
CODEGUA	219	96	315	1,2%	834	73	907	1,3%	1.222
LAS CABRAS	687	199	886	3,2%	1.954	73	2.027	3,0%	2.913

Concesiones del Pilar Solidario a nivel comunal									
COMUNA	TOTAL PBS Y APS								
	PBSV	PBSI	Total PBS	% PBS	APSV	APSI	Total APS	%APS	Total PBS+APS
<b>MOSTAZAL</b>	507	228	735	2,7%	1.730	113	1.843	2,7%	2.578
<b>PEUMO</b>	406	126	532	1,9%	1.384	51	1.435	2,1%	1.967
<b>QUINTA TILCOCO</b>	354	131	485	1,8%	1.004	69	1.073	1,6%	1.558
<b>RENGO</b>	1.285	522	1.807	6,6%	4.423	305	4.728	7,0%	6.535
<b>MARCHIGUE</b>	217	65	282	1,0%	755	17	772	1,1%	1.054
<b>NAVIDAD</b>	318	85	403	1,5%	463	31	494	0,7%	897
<b>CHIMBARONGO</b>	831	338	1.169	4,3%	2.730	157	2.887	4,3%	4.056
<b>COINCO</b>	233	84	317	1,2%	544	46	590	0,9%	907
<b>DOÑIHUE</b>	433	142	575	2,1%	1.394	68	1.462	2,2%	2.037
<b>MACHALI</b>	637	220	857	3,1%	1.795	120	1.915	2,8%	2.772
<b>OLIVAR</b>	237	76	313	1,1%	848	57	905	1,3%	1.218
<b>MALLOA</b>	411	142	553	2,0%	1.080	70	1.150	1,7%	1.703
<b>SAN FERNANDO</b>	1.467	497	1.964	7,2%	5.379	311	5.690	8,4%	7.654
<b>NANCAGUA</b>	334	141	475	1,7%	1.418	101	1.519	2,2%	1.994
<b>PERALILLO</b>	286	105	391	1,4%	1.045	32	1.077	1,6%	1.468
<b>LOLOL</b>	252	94	346	1,3%	720	25	745	1,1%	1.091
<b>PUMANQUE</b>	140	32	172	0,6%	401	12	413	0,6%	585
<b>SAN VICENTE</b>	1.421	412	1.833	6,7%	4.260	199	4.459	6,6%	6.292
<b>PICHILEMU</b>	399	137	536	2,0%	1.223	79	1.302	1,9%	1.838
<b>LA ESTRELLA</b>	118	36	154	0,6%	321	11	332	0,5%	486
<b>Totales</b>	<b>20.179</b>	<b>7.182</b>	<b>27.361</b>	<b>100,0%</b>	<b>63.641</b>	<b>4.071</b>	<b>67.712</b>	<b>100,0%</b>	<b>95.073</b>
<b>% respecto del total de concesiones</b>	<b>21%</b>	<b>8%</b>	<b>29%</b>		<b>67%</b>	<b>4%</b>	<b>71%</b>		<b>100%</b>

Fuente: Elaboración propia sobre la base de información del IPS. Información al 26 de diciembre de 2018.

Nota: La información estadística reportada del número de solicitudes concesionadas, en trámite, rechazadas y anuladas varían mes a mes porque se actualiza la información reportada.

## 12.8. Maule



Fuente: Elaboración propia sobre la base de información del IPS.

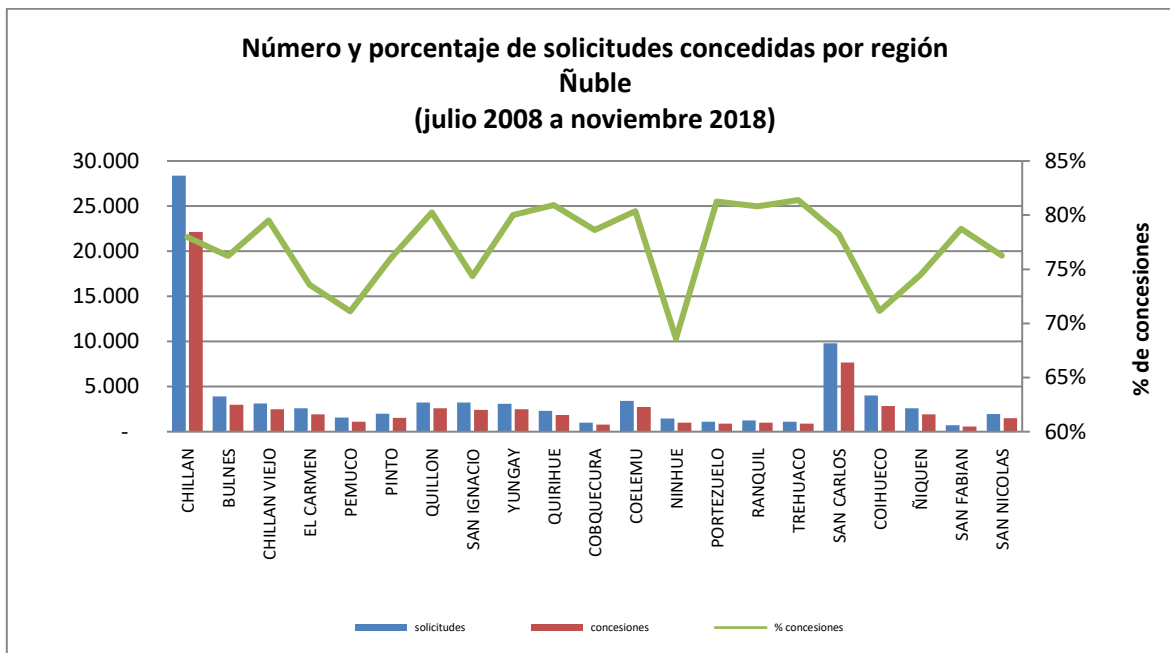
Concesiones del Pilar Solidario a nivel comunal									
COMUNA	TOTAL PBS Y APS								
	PBSV	PBSI	Total PBS	% PBS	APSV	APSI	Total APS	%APS	Total PBS+APS
CUREPTO	515	189	704	1,8%	943	62	1.005	1,2%	1.709
PELARCO	304	77	381	1,0%	658	40	698	0,9%	1.079
SAN RAFAEL	288	90	378	1,0%	632	39	671	0,8%	1.049
PELLUHUE	306	108	414	1,1%	398	26	424	0,5%	838
LICANTEN	228	78	306	0,8%	513	42	555	0,7%	861
ROMERAL	301	102	403	1,0%	1.051	51	1.102	1,4%	1.505
LONGAVI	1.103	359	1.462	3,8%	2.269	162	2.431	3,0%	3.893
YERBAS BUENAS	587	189	776	2,0%	1.272	93	1.365	1,7%	2.141
EMPEDRADO	154	79	233	0,6%	249	26	275	0,3%	508
SAN CLEMENTE	1.313	464	1.777	4,6%	2.920	190	3.110	3,9%	4.887
CAUQUENES	1.718	478	2.196	5,7%	4.316	209	4.525	5,6%	6.721
MOLINA	972	322	1.294	3,3%	3.631	165	3.796	4,7%	5.090
RAUCO	285	85	370	1,0%	838	43	881	1,1%	1.251
TENO	822	284	1.106	2,9%	2.369	109	2.478	3,1%	3.584
VICHUQUEN	192	43	235	0,6%	302	18	320	0,4%	555
LINARES	2.646	778	3.424	8,9%	6.978	423	7.401	9,2%	10.825

Concesiones del Pilar Solidario a nivel comunal									
COMUNA	TOTAL PBS Y APS								
	PBSV	PBSI	Total PBS	% PBS	APSV	APSI	Total APS	%APS	Total PBS+APS
RETIRO	704	248	952	2,5%	1.630	99	1.729	2,1%	2.681
VILLA ALEGRE	497	174	671	1,7%	1.418	62	1.480	1,8%	2.151
TALCA	5.635	2.037	7.672	19,8%	15.229	1.033	16.262	20,2%	23.934
MAULE	708	364	1.072	2,8%	1.682	136	1.818	2,3%	2.890
PENCAHUE	265	113	378	1,0%	686	36	722	0,9%	1.100
RIO CLARO	422	140	562	1,5%	1.013	49	1.062	1,3%	1.624
CURICO	3.136	958	4.094	10,6%	10.168	597	10.765	13,4%	14.859
SAGRADA FAMILIA	528	168	696	1,8%	1.433	82	1.515	1,9%	2.211
HUALAÑE	418	118	536	1,4%	955	52	1.007	1,2%	1.543
CHANCO	356	157	513	1,3%	737	48	785	1,0%	1.298
CONSTITUCION	1.153	583	1.736	4,5%	2.949	168	3.117	3,9%	4.853
SAN JAVIER	1.298	373	1.671	4,3%	3.768	134	3.902	4,8%	5.573
COLBUN	561	231	792	2,0%	1.530	96	1.626	2,0%	2.418
PARRAL	1.383	470	1.853	4,8%	3.523	230	3.753	4,7%	5.606
<b>Totales</b>	<b>28.798</b>	<b>9.859</b>	<b>38.657</b>	<b>100%</b>	<b>76.060</b>	<b>4.520</b>	<b>80.580</b>	<b>100%</b>	<b>119.237</b>
<b>% respecto del total de concesiones</b>	<b>24%</b>	<b>8%</b>	<b>32%</b>		<b>64%</b>	<b>4%</b>	<b>68%</b>		<b>100%</b>

Fuente: Elaboración propia sobre la base de información del IPS. Información al 26 de diciembre de 2018.

Nota: La información estadística reportada del número de solicitudes concesionadas, en trámite, rechazadas y anuladas varían mes a mes porque se actualiza la información reportada.

## 12.9. Ñuble



Fuente: Elaboración propia sobre la base de información del IPS.

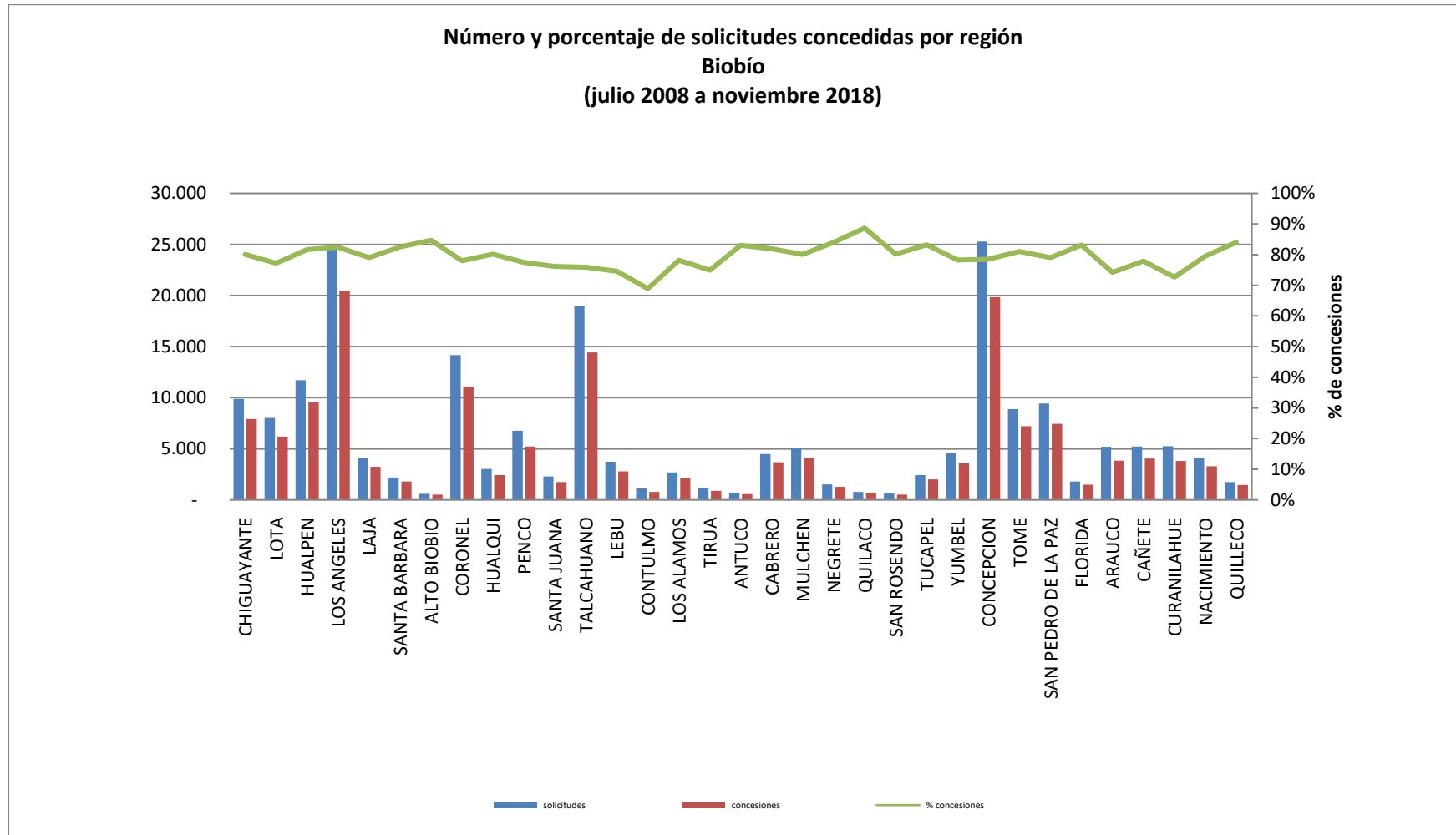
Concesiones del Pilar Solidario a nivel comunal									
COMUNA	TOTAL PBS Y APS								
	PBSV	PBSI	Total PBS	% PBS	APSV	APSI	Total APS	%APS	Total PBS+APS
CHILLAN	4.669	2.717	7.386	31,4%	13.324	1.416	14.740	37,1%	22.126
BULNES	658	373	1.031	4,4%	1.829	124	1.953	4,9%	2.984
CHILLAN VIEJO	562	330	892	3,8%	1.408	174	1.582	4,0%	2.474
EL CARMEN	603	384	987	4,2%	790	134	924	2,3%	1.911
PEMUCO	247	211	458	1,9%	581	79	660	1,7%	1.118
PINTO	428	244	672	2,9%	770	82	852	2,1%	1.524
QUILLON	767	303	1.070	4,5%	1.442	83	1.525	3,8%	2.595
SAN IGNACIO	679	462	1.141	4,8%	1.081	192	1.273	3,2%	2.414
YUNGAY	553	267	820	3,5%	1.564	95	1.659	4,2%	2.479
QUIRIHUE	410	243	653	2,8%	1.128	85	1.213	3,1%	1.866
COBQUECURA	289	125	414	1,8%	338	42	380	1,0%	794
COELEMU	611	352	963	4,1%	1.654	111	1.765	4,4%	2.728
NINHUE	276	211	487	2,1%	429	78	507	1,3%	994
PORTEZUELO	226	129	355	1,5%	476	66	542	1,4%	897
RANQUIL	244	132	376	1,6%	584	39	623	1,6%	999

Concesiones del Pilar Solidario a nivel comunal									
COMUNA	TOTAL PBS Y APS								
	PBSV	PBSI	Total PBS	% PBS	APSV	APSI	Total APS	%APS	Total PBS+APS
TREHUACO	229	141	370	1,6%	481	46	527	1,3%	897
SAN CARLOS	1.617	960	2.577	11,0%	4.590	496	5.086	12,8%	7.663
COIHUECO	707	523	1.230	5,2%	1.422	192	1.614	4,1%	2.844
ÑIQUEN	516	333	849	3,6%	975	102	1.077	2,7%	1.926
SAN FABIAN	143	73	216	0,9%	320	23	343	0,9%	559
SAN NICOLAS	364	221	585	2,5%	793	115	908	2,3%	1.493
<b>Totales</b>	<b>14.798</b>	<b>8.734</b>	<b>23.532</b>	<b>100%</b>	<b>35.979</b>	<b>3.774</b>	<b>39.753</b>	<b>100%</b>	<b>63.285</b>
<b>% respecto del total de concesiones</b>	<b>23%</b>	<b>14%</b>	<b>37%</b>		<b>57%</b>	<b>6%</b>	<b>63%</b>		<b>100%</b>

Fuente: Elaboración propia sobre la base de información del IPS. Información al 26 de diciembre de 2018.

Nota: La información estadística reportada del número de solicitudes concesionadas, en trámite, rechazadas y anuladas varían mes a mes porque se actualiza la información reportada.

## 12.10. Biobío



Fuente: Elaboración propia sobre la base de información del IPS.

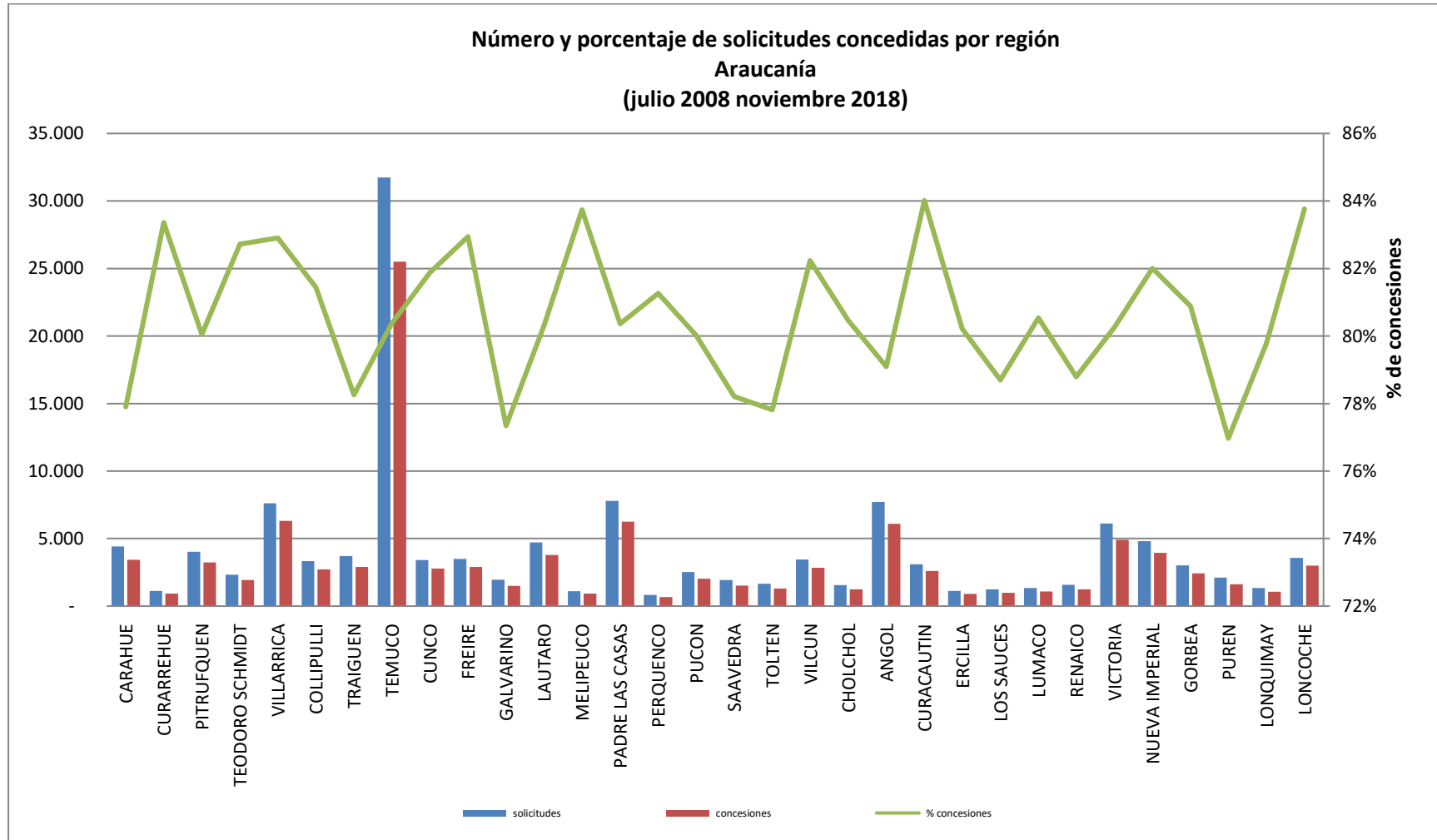
Concesiones del Pilar Solidario a nivel comunal									
COMUNA	TOTAL PBS Y APS								
	PBSV	PBSI	Total PBS	% PBS	APSV	APSI	Total APS	%APS	Total PBS+APS
CHIGUAYANTE	1.699	614	2.313	4,4%	5.351	258	5.609	5,2%	7.922
LOTA	1.294	425	1.719	3,3%	4.323	149	4.472	4,2%	6.191
HUALPEN	1.915	694	2.609	5,0%	6.727	233	6.960	6,5%	9.569
LOS ANGELES	4.933	2.247	7.180	13,6%	12.316	977	13.293	12,4%	20.473
LAJA	871	482	1.353	2,6%	1.721	167	1.888	1,8%	3.241
SANTA BARBARA	481	214	695	1,3%	1.030	77	1.107	1,0%	1.802
ALTO BIOBIO	128	126	254	0,5%	209	52	261	0,2%	515
CORONEL	2.589	984	3.573	6,8%	7.109	370	7.479	7,0%	11.052
HUALQUI	621	261	882	1,7%	1.458	96	1.554	1,4%	2.436
PENCO	1.058	411	1.469	2,8%	3.608	157	3.765	3,5%	5.234
SANTA JUANA	562	172	734	1,4%	959	57	1.016	0,9%	1.750
TALCAHUANO	3.295	1.283	4.578	8,7%	9.293	561	9.854	9,2%	14.432
LEBU	677	335	1.012	1,9%	1.695	88	1.783	1,7%	2.795
CONTULMO	232	91	323	0,6%	419	36	455	0,4%	778
LOS ALAMOS	482	207	689	1,3%	1.327	86	1.413	1,3%	2.102
TIRUA	374	166	540	1,0%	320	38	358	0,3%	898
ANTUCO	147	56	203	0,4%	333	23	356	0,3%	559
CABRERO	811	487	1.298	2,5%	2.243	140	2.383	2,2%	3.681
MULCHEN	885	535	1.420	2,7%	2.478	212	2.690	2,5%	4.110
NEGRETE	270	163	433	0,8%	751	88	839	0,8%	1.272
QUILACO	205	79	284	0,5%	387	25	412	0,4%	696
SAN ROSENDO	130	70	200	0,4%	297	25	322	0,3%	522
TUCAPEL	438	218	656	1,2%	1.276	90	1.366	1,3%	2.022
YUMBEL	863	517	1.380	2,6%	2.057	139	2.196	2,0%	3.576
CONCEPCION	4.428	1.415	5.843	11,1%	13.344	653	13.997	13,0%	19.840
TOME	1.482	485	1.967	3,7%	5.016	226	5.242	4,9%	7.209

Concesiones del Pilar Solidario a nivel comunal									
COMUNA	TOTAL PBS Y APS								
	PBSV	PBSI	Total PBS	% PBS	APSV	APSI	Total APS	%APS	Total PBS+APS
SAN PEDRO DE LA PAZ	1.701	716	2.417	4,6%	4.733	294	5.027	4,7%	7.444
FLORIDA	417	148	565	1,1%	867	55	922	0,9%	1.487
ARAUCO	1.021	413	1.434	2,7%	2.292	125	2.417	2,3%	3.851
CAÑETE	1.157	377	1.534	2,9%	2.381	146	2.527	2,4%	4.061
CURANILAHUE	865	390	1.255	2,4%	2.480	82	2.562	2,4%	3.817
NACIMIENTO	826	427	1.253	2,4%	1.872	159	2.031	1,9%	3.284
QUILLECO	428	191	619	1,2%	780	60	840	0,8%	1.459
<b>Totales</b>	<b>37.285</b>	<b>15.399</b>	<b>52.684</b>	<b>100%</b>	<b>101.452</b>	<b>5.944</b>	<b>107.396</b>	<b>100%</b>	<b>160.080</b>
<b>% respecto del total de concesiones</b>	<b>23%</b>	<b>10%</b>	<b>33%</b>		<b>63%</b>	<b>4%</b>	<b>67%</b>		<b>100%</b>

Fuente: Elaboración propia sobre la base de información del IPS. Información al 26 de diciembre de 2018.

Nota: La información estadística reportada del número de solicitudes concesionadas, en trámite, rechazadas y anuladas varían mes a mes porque se actualiza la información reportada.

## 12.11. Araucanía



Fuente: Elaboración propia sobre la base de información del IPS.

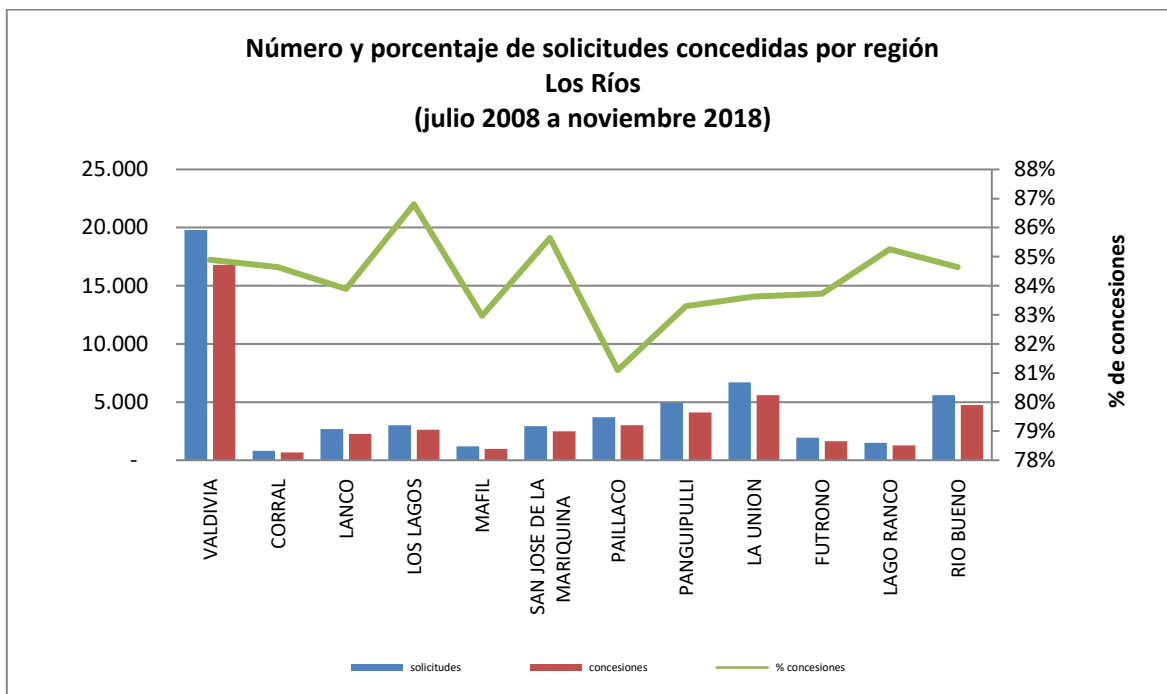
Concesiones del Pilar Solidario a nivel comunal									
COMUNA	TOTAL PBS Y APS								
	PBSV	PBSI	Total PBS	% PBS	APSV	APSI	Total APS	%APS	Total PBS+APS
CARAHUE	1.392	459	1.851	4,5%	1.464	125	1.589	2,5%	3.440
CURARREHUE	492	104	596	1,4%	316	20	336	0,5%	932
PITRUFQUEN	1.041	288	1.329	3,2%	1.795	102	1.897	3,0%	3.226
TEODORO SCHMIDT	856	250	1.106	2,7%	761	63	824	1,3%	1.930
VILLARRICA	1.769	501	2.270	5,5%	3.814	230	4.044	6,4%	6.314
COLLIPULLI	658	263	921	2,2%	1.684	108	1.792	2,8%	2.713
TRAIGUEN	732	283	1.015	2,4%	1.798	95	1.893	3,0%	2.908
TEMUCO	6.532	2.155	8.687	21,0%	15.843	972	16.815	26,6%	25.502
CUNCO	1.033	263	1.296	3,1%	1.414	78	1.492	2,4%	2.788
FREIRE	948	280	1.228	3,0%	1.562	104	1.666	2,6%	2.894
GALVARINO	540	233	773	1,9%	662	70	732	1,2%	1.505
LAUTARO	1.100	355	1.455	3,5%	2.183	148	2.331	3,7%	3.786
MELIPEUCO	443	100	543	1,3%	355	34	389	0,6%	932
PADRE LAS CASAS	2.015	765	2.780	6,7%	3.163	318	3.481	5,5%	6.261
PERQUENCO	192	68	260	0,6%	386	22	408	0,6%	668
PUCON	662	147	809	2,0%	1.156	62	1.218	1,9%	2.027
SAAVEDRA	608	251	859	2,1%	575	84	659	1,0%	1.518
TOLTEN	499	178	677	1,6%	560	57	617	1,0%	1.294
VILCUN	827	302	1.129	2,7%	1.595	108	1.703	2,7%	2.832
CHOLCHOL	498	162	660	1,6%	522	66	588	0,9%	1.248
ANGOL	1.423	517	1.940	4,7%	3.911	251	4.162	6,6%	6.102
CURACAUTIN	739	184	923	2,2%	1.608	65	1.673	2,7%	2.596
ERCILLA	247	95	342	0,8%	548	18	566	0,9%	908
LOS SAUCES	306	92	398	1,0%	551	30	581	0,9%	979
LUMACO	384	168	552	1,3%	481	51	532	0,8%	1.084
RENAICO	299	123	422	1,0%	758	61	819	1,3%	1.241
VICTORIA	1.191	430	1.621	3,9%	3.129	151	3.280	5,2%	4.901
NUEVA IMPERIAL	1.363	461	1.824	4,4%	1.973	144	2.117	3,4%	3.941
GORBEA	630	211	841	2,0%	1.499	93	1.592	2,5%	2.433

Concesiones del Pilar Solidario a nivel comunal									
COMUNA	TOTAL PBS Y APS								
	PBSV	PBSI	Total PBS	% PBS	APSV	APSI	Total APS	%APS	Total PBS+APS
<b>PUREN</b>	501	223	724	1,7%	835	62	897	1,4%	1.621
<b>LONQUIMAY</b>	423	156	579	1,4%	442	45	487	0,8%	1.066
<b>LONCOCHE</b>	809	245	1.054	2,5%	1.817	122	1.939	3,1%	2.993
<b>Totales</b>	<b>31.152</b>	<b>10.312</b>	<b>41.464</b>	<b>100%</b>	<b>59.160</b>	<b>3.959</b>	<b>63.119</b>	<b>100%</b>	<b>104.583</b>
<b>% respecto del total de concesiones</b>	<b>30%</b>	<b>10%</b>	<b>40%</b>		<b>57%</b>	<b>4%</b>	<b>60%</b>		<b>100%</b>

Fuente: Elaboración propia sobre la base de información del IPS. Información al 26 de diciembre de 2018.

Nota: La información estadística reportada del número de solicitudes concesionadas, en trámite, rechazadas y anuladas varían mes a mes porque se actualiza la información reportada.

## 12.12. Los Ríos



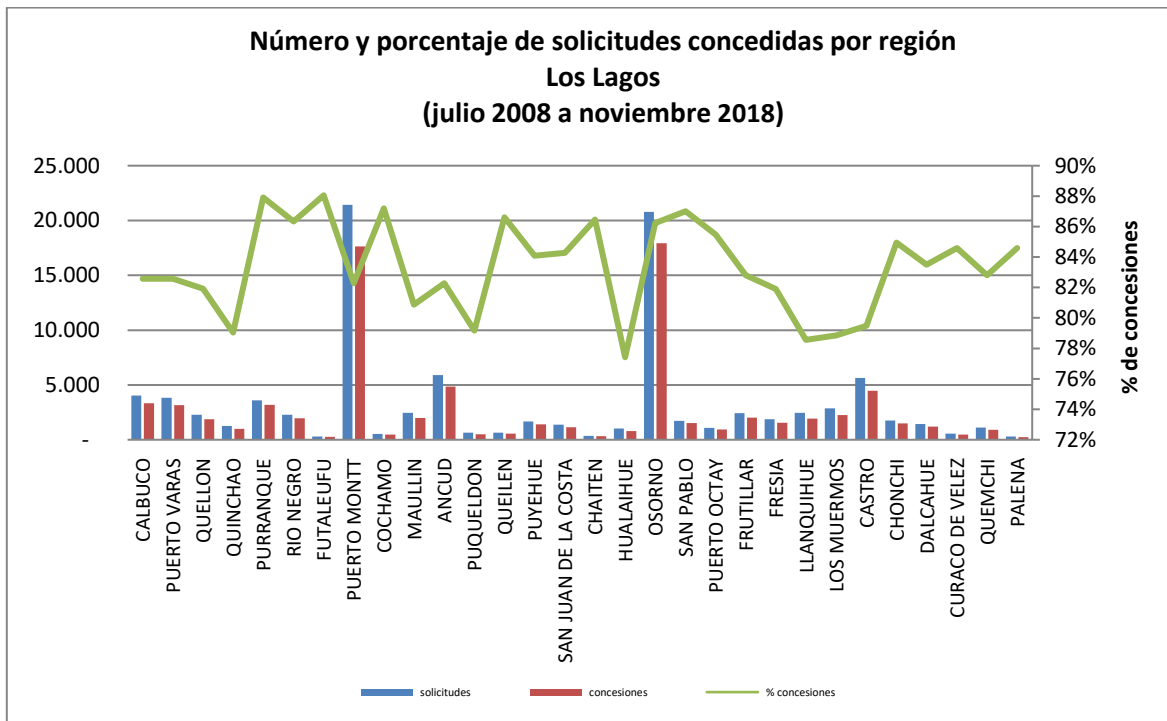
Fuente: Elaboración propia sobre la base de información del IPS.

Concesiones del Pilar Solidario a nivel comunal									
COMUNA	TOTAL PBS Y APS								
	PBSV	PBSI	Total PBS	% PBS	APSV	APSI	Total APS	%APS	Total PBS+APS
VALDIVIA	3.474	1.795	5.269	31,3%	10.692	841	11.533	39,3%	16.802
CORRAL	146	85	231	1,4%	419	33	452	1,5%	683
LANCO	594	273	867	5,2%	1.250	138	1.388	4,7%	2.255
LOS LAGOS	637	345	982	5,8%	1.508	127	1.635	5,6%	2.617
MAFIL	207	113	320	1,9%	605	59	664	2,3%	984
SAN JOSE DE LA MARIQUINA	655	351	1.006	6,0%	1.311	181	1.492	5,1%	2.498
PAILLACO	732	424	1.156	6,9%	1.682	157	1.839	6,3%	2.995
PANGUIPULLI	1.275	643	1.918	11,4%	1.937	254	2.191	7,5%	4.109
LA UNION	1.259	584	1.843	11,0%	3.432	325	3.757	12,8%	5.600
FUTRONO	504	244	748	4,4%	795	83	878	3,0%	1.626
LAGO RANCO	407	201	608	3,6%	578	80	658	2,2%	1.266
RIO BUENO	1.296	578	1.874	11,1%	2.583	283	2.866	9,8%	4.740
<b>Totales</b>	<b>11.186</b>	<b>5.636</b>	<b>16.822</b>	<b>100%</b>	<b>26.792</b>	<b>2.561</b>	<b>29.353</b>	<b>100%</b>	<b>46.175</b>
<b>% respecto del total de concesiones</b>	<b>24%</b>	<b>12%</b>	<b>36%</b>		<b>58%</b>	<b>6%</b>	<b>64%</b>		<b>100%</b>

Fuente: Elaboración propia sobre la base de información del IPS. Información al 26 de diciembre de 2018.

Nota: La información estadística reportada del número de solicitudes concesionadas, en trámite, rechazadas y anuladas varían mes a mes porque se actualiza la información reportada.

### 12.13. Los Lagos



Fuente: Elaboración propia sobre la base de información del IPS.

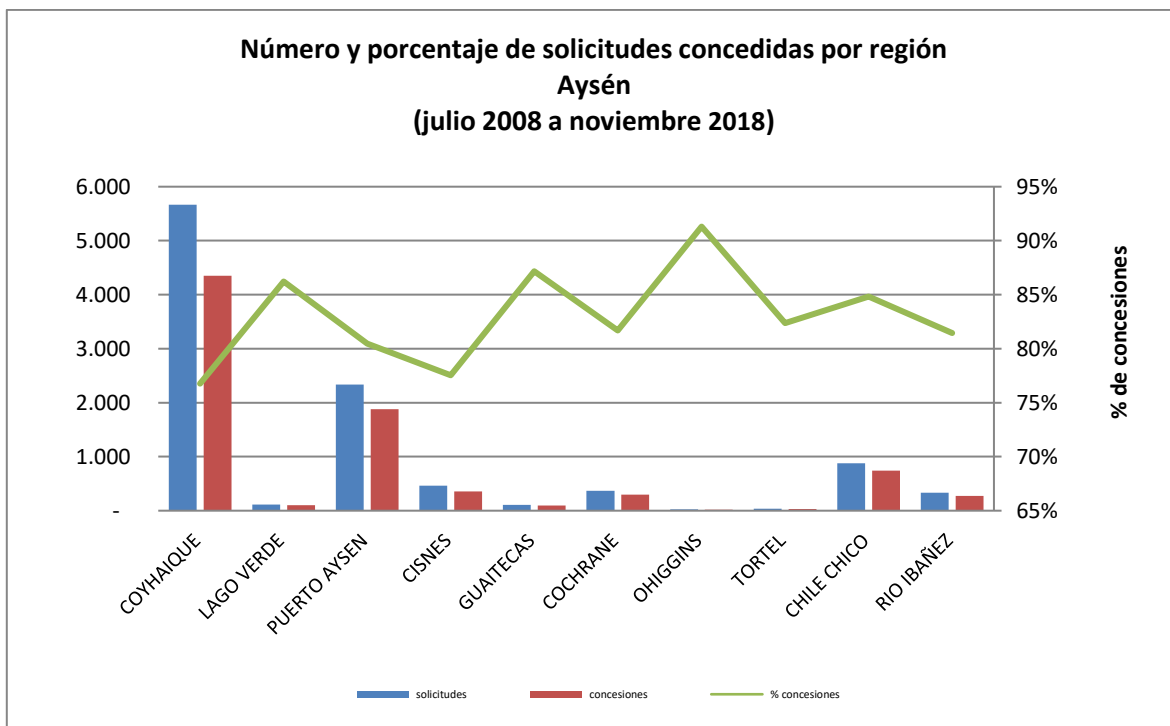
Concesiones del Pilar Solidario a nivel comunal									
COMUNA	TOTAL PBS Y APS								
	PBSV	PBSI	Total PBS	% PBS	APSV	APSI	Total APS	%APS	Total PBS+APS
CALBUCO	1.395	368	1.763	5,7%	1.440	135	1.575	3,1%	3.338
PUERTO VARAS	712	231	943	3,1%	2.111	103	2.214	4,4%	3.157
QUELLON	578	187	765	2,5%	996	111	1.107	2,2%	1.872
QUINCHAO	426	117	543	1,8%	415	41	456	0,9%	999
PURRANQUE	704	348	1.052	3,4%	1.973	147	2.120	4,2%	3.172
RIO NEGRO	480	294	774	2,5%	1.049	136	1.185	2,3%	1.959
FUTALEUFU	102	15	117	0,4%	137	4	141	0,3%	258
PUERTO MONTT	4.636	1.601	6.237	20,3%	10.546	842	11.388	22,5%	17.625
COCHAMO	211	45	256	0,8%	182	18	200	0,4%	456
MAULLIN	901	258	1.159	3,8%	756	67	823	1,6%	1.982
ANCUD	1.071	353	1.424	4,6%	3.244	186	3.430	6,8%	4.854
PUQUELDON	190	54	244	0,8%	232	26	258	0,5%	502
QUEILEN	184	62	246	0,8%	301	22	323	0,6%	569
PUYEHUE	348	203	551	1,8%	755	89	844	1,7%	1.395

Concesiones del Pilar Solidario a nivel comunal									
COMUNA	TOTAL PBS Y APS								
	PBSV	PBSI	Total PBS	% PBS	APSV	APSI	Total APS	%APS	Total PBS+APS
SAN JUAN DE LA COSTA	480	258	738	2,4%	353	62	415	0,8%	1.153
CHAITEN	128	32	160	0,5%	145	8	153	0,3%	313
HUALAIHUE	296	111	407	1,3%	347	38	385	0,8%	792
OSORNO	3.891	2.055	5.946	19,3%	10.899	1.086	11.985	23,7%	17.931
SAN PABLO	414	216	630	2,0%	784	93	877	1,7%	1.507
PUERTO OCTAY	235	144	379	1,2%	494	51	545	1,1%	924
FRUTILLAR	494	167	661	2,2%	1.275	67	1.342	2,7%	2.003
FRESIA	542	149	691	2,2%	793	55	848	1,7%	1.539
LLANQUIHUE	417	160	577	1,9%	1.293	68	1.361	2,7%	1.938
LOS MUERMOS	935	288	1.223	4,0%	962	76	1.038	2,1%	2.261
CASTRO	1.065	399	1.464	4,8%	2.812	193	3.005	5,9%	4.469
CHONCHI	400	133	533	1,7%	920	48	968	1,9%	1.501
DALCAHUE	407	105	512	1,7%	623	69	692	1,4%	1.204
CURACO DE VELEZ	137	36	173	0,6%	278	21	299	0,6%	472
QUEMCHI	395	84	479	1,6%	411	30	441	0,9%	920
PALENA	84	11	95	0,3%	147	5	152	0,3%	247
<b>Totales</b>	<b>22.258</b>	<b>8.484</b>	<b>30.742</b>	<b>100%</b>	<b>46.673</b>	<b>3.897</b>	<b>50.570</b>	<b>100%</b>	<b>81.312</b>
<b>% respecto del total de concesiones</b>	<b>27%</b>	<b>10%</b>	<b>38%</b>		<b>57%</b>	<b>5%</b>	<b>62%</b>		<b>100%</b>

Fuente: Elaboración propia sobre la base de información del IPS. Información al 26 de diciembre de 2018.

Nota: La información estadística reportada del número de solicitudes concesionadas, en trámite, rechazadas y anuladas varían mes a mes porque se actualiza la información reportada.

## 12.14. Aysén



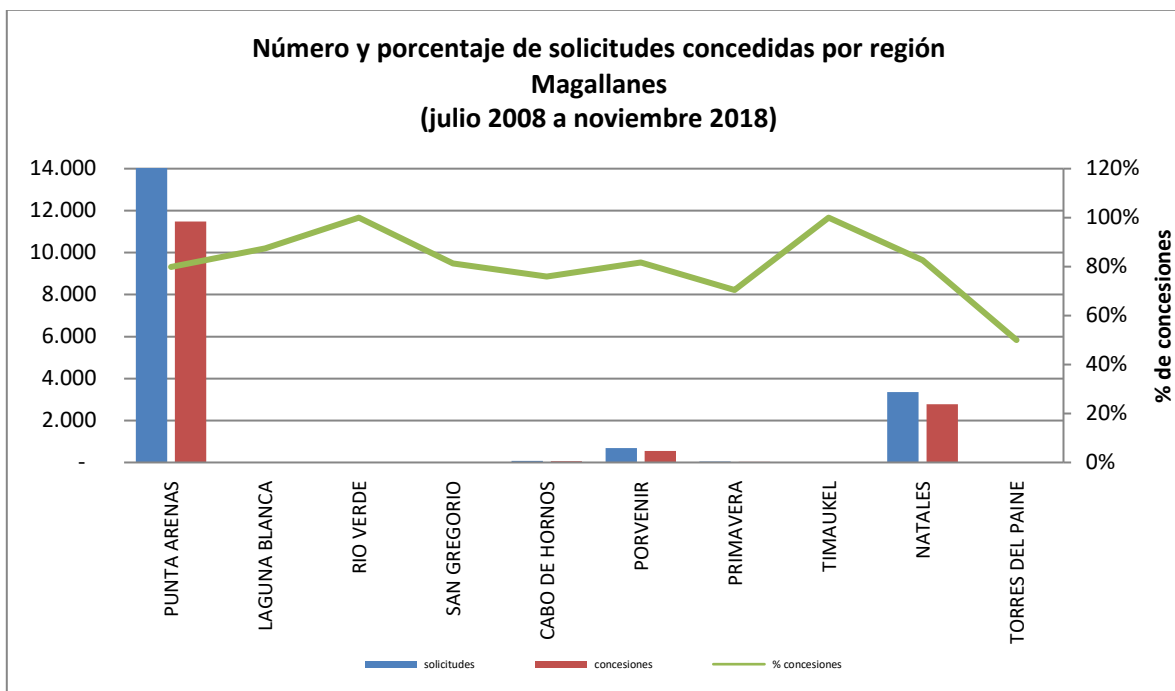
Fuente: Elaboración propia sobre la base de información del IPS.

Concesiones del Pilar Solidario a nivel comunal									
COMUNA	TOTAL PBS Y APS								TOTAL
	PBSV		PBSI	Total PBS	% PBS	APSV	APSI	Total APS	%APS
COYHAIQUE	983	312	1.295	48,5%	2.818	238	3.056	55,8%	4.351
LAGO VERDE	34	3	37	1,4%	62	1	63	1,1%	100
PUERTO AYSÉN	422	134	556	20,8%	1.234	90	1.324	24,2%	1.880
CISNES	91	19	110	4,1%	235	14	249	4,5%	359
GUAITECAS	35	6	41	1,5%	50	4	54	1,0%	95
COCHRANE	119	22	141	5,3%	154	4	158	2,9%	299
OHIGGINS	4	-	4	0,1%	17	-	17	0,3%	21
TORTEL	9	1	10	0,4%	16	2	18	0,3%	28
CHILE CHICO	321	58	379	14,2%	344	21	365	6,7%	744
RÍO IBAÑEZ	79	18	97	3,6%	162	13	175	3,2%	272
<b>Totales</b>	<b>2.097</b>	<b>573</b>	<b>2.670</b>	<b>100%</b>	<b>5.092</b>	<b>387</b>	<b>5.479</b>	<b>100%</b>	<b>8.149</b>
<b>% respecto del total de concesiones</b>	<b>26%</b>	<b>7%</b>	<b>33%</b>		<b>62%</b>	<b>5%</b>	<b>67%</b>		<b>100%</b>

Fuente: Elaboración propia sobre la base de información del IPS. Información al 26 de diciembre de 2018.

Nota: La información estadística reportada del número de solicitudes concesionadas, en trámite, rechazadas y anuladas varían mes a mes porque se actualiza la información reportada.

## 12.15. Magallanes



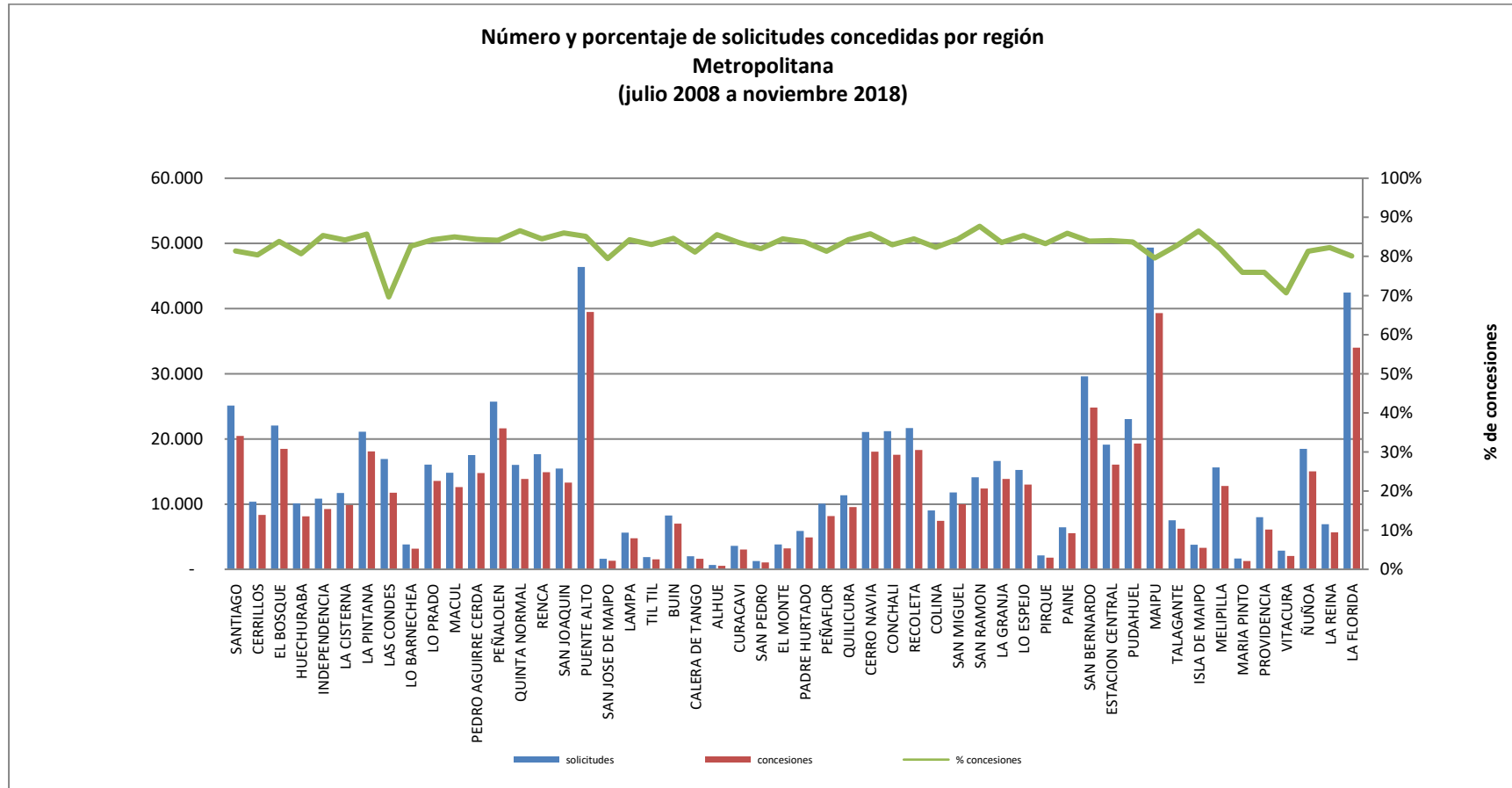
Fuente: Elaboración propia sobre la base de información del IPS.

Concesiones del Pilar Solidario a nivel comunal									
COMUNA	TOTAL PBS Y APS								
	PBSV	PBSI	Total PBS	% PBS	APSV	APSI	Total APS	%APS	Total PBS+APS
PUNTA ARENAS	2.497	755	3.252	72,3%	7.850	386	8.236	78,9%	11.488
LAGUNA BLANCA	2	-	2		5	-	5		7
RIO VERDE	1	-	1	0,0%	3	-	3	0,0%	4
SAN GREGORIO	3	-	3	0,1%	10	-	10	0,1%	13
CABO DE HORNNOS	9	5	14		41	2	43		57
LA ANTARTICA	-	-	-	0,0%	2	-	2	0,0%	2
PORVENIR	115	29	144	3,2%	389	23	412	3,9%	556
PRIMAVERA	2	2	4	0,1%	26	1	27	0,3%	31
TIMAUKEL	1	-	1	0,0%	-	-	-	0,0%	1
NATALES	859	216	1.075	23,9%	1.624	72	1.696	16,3%	2.771
TORRES DEL PAINE	1	-	1		1	-	1		2
<b>Totales</b>	<b>3.490</b>	<b>1.007</b>	<b>4.497</b>	<b>100%</b>	<b>9.951</b>	<b>484</b>	<b>10.435</b>	<b>100%</b>	<b>14.932</b>
<b>% respecto del total de concesiones</b>	<b>23%</b>	<b>7%</b>	<b>30%</b>		<b>67%</b>	<b>3%</b>	<b>70%</b>		<b>100%</b>

Fuente: Elaboración propia sobre la base de información del IPS. Información al 26 de diciembre de 2018.

Nota: La información estadística reportada del número de solicitudes concesionadas, en trámite, rechazadas y anuladas varían mes a mes porque se actualiza la información reportada.

## 12.16. Metropolitana



Fuente: Elaboración propia sobre la base de información del IPS.

Concesiones del Pilar Solidario a nivel comunal									
COMUNA	TOTAL PBS Y APS								
	PBSV	PBSI	Total PBS	% PBS	APSV	APSI	Total APS	%APS	Total PBS+APS
SANTIAGO	4.516	1.002	5.518	3,1%	14.311	624	14.935	3,5%	20.453
CERRILLOS	1.820	779	2.599	1,5%	5.527	213	5.740	1,4%	8.339
EL BOSQUE	4.507	1.494	6.001	3,4%	11.863	627	12.490	3,0%	18.491
HUECHURABA	1.973	688	2.661	1,5%	5.217	265	5.482	1,3%	8.143
INDEPENDENCIA	2.044	448	2.492	1,4%	6.515	234	6.749	1,6%	9.241
LA CISTERNA	2.563	560	3.123	1,7%	6.491	238	6.729	1,6%	9.852
LA PINTANA	4.307	1.868	6.175	3,4%	11.128	790	11.918	2,8%	18.093
LAS CONDES	2.946	595	3.541	2,0%	8.007	226	8.233	1,9%	11.774
LO BARNECHEA	755	223	978	0,5%	2.116	74	2.190	0,5%	3.168
LO PRADO	3.087	828	3.915	2,2%	9.301	336	9.637	2,3%	13.552
MACUL	2.778	603	3.381	1,9%	8.940	286	9.226	2,2%	12.607
PEDRO AGUIRRE CERDA	3.303	984	4.287	2,4%	10.074	416	10.490	2,5%	14.777
PEÑALOEN	4.577	1.522	6.099	3,4%	14.905	623	15.528	3,7%	21.627
QUINTA NORMAL	3.166	765	3.931	2,2%	9.655	288	9.943	2,3%	13.874
RENCA	3.281	1.215	4.496	2,5%	9.923	485	10.408	2,5%	14.904
SAN JOAQUIN	2.929	786	3.715	2,1%	9.284	315	9.599	2,3%	13.314
PUENTE ALTO	8.669	3.136	11.805	6,6%	26.443	1.237	27.680	6,5%	39.485
SAN JOSE DE MAIPO	375	101	476	0,3%	794	26	820	0,2%	1.296
LAMPA	1.207	607	1.814	1,0%	2.756	180	2.936	0,7%	4.750
TIL TIL	371	117	488	0,3%	1.001	58	1.059	0,3%	1.547
BUIN	1.402	452	1.854	1,0%	4.915	241	5.156	1,2%	7.010
CALERA DE TANGO	363	102	465	0,3%	1.091	65	1.156	0,3%	1.621
ALHUE	119	45	164	0,1%	382	13	395	0,1%	559
CURACAVI	801	189	990	0,6%	1.940	93	2.033	0,5%	3.023
SAN PEDRO	340	88	428	0,2%	588	37	625	0,1%	1.053
EL MONTE	812	238	1.050	0,6%	2.086	90	2.176	0,5%	3.226
PADRE HURTADO	1.029	326	1.355	0,8%	3.412	149	3.561	0,8%	4.916
PEÑAFLORES	1.657	492	2.149	1,2%	5.798	248	6.046	1,4%	8.195

Concesiones del Pilar Solidario a nivel comunal									
COMUNA	TOTAL PBS Y APS								
	PBSV	PBSI	Total PBS	% PBS	APSV	APSI	Total APS	%APS	Total PBS+APS
QUILICURA	2.096	903	2.999	1,7%	6.168	407	6.575	1,6%	9.574
CERRO NAVIA	3.962	1.382	5.344	3,0%	12.112	601	12.713	3,0%	18.057
CONCHALI	4.141	970	5.111	2,9%	12.015	467	12.482	2,9%	17.593
RECOLETA	4.218	1.176	5.394	3,0%	12.413	510	12.923	3,1%	18.317
COLINA	1.660	791	2.451	1,4%	4.682	301	4.983	1,2%	7.434
SAN MIGUEL	2.560	491	3.051	1,7%	6.711	214	6.925	1,6%	9.976
SAN RAMON	3.127	862	3.989	2,2%	8.075	328	8.403	2,0%	12.392
LA GRANJA	3.191	1.045	4.236	2,4%	9.205	444	9.649	2,3%	13.885
LO ESPEJO	3.064	1.127	4.191	2,3%	8.409	412	8.821	2,1%	13.012
PIRQUE	438	139	577	0,3%	1.159	53	1.212	0,3%	1.789
PAINE	1.187	419	1.606	0,9%	3.751	170	3.921	0,9%	5.527
SAN BERNARDO	5.728	2.120	7.848	4,4%	15.987	995	16.982	4,0%	24.830
ESTACION CENTRAL	3.718	1.036	4.754	2,7%	10.871	457	11.328	2,7%	16.082
PUDAHUEL	4.007	1.652	5.659	3,2%	12.934	695	13.629	3,2%	19.288
MAIPU	8.547	2.619	11.166	6,2%	27.084	1.040	28.124	6,6%	39.290
TALAGANTE	1.249	415	1.664	0,9%	4.379	191	4.570	1,1%	6.234
ISLA DE MAIPO	594	209	803	0,4%	2.346	131	2.477	0,6%	3.280
MELIPILLA	3.032	872	3.904	2,2%	8.446	458	8.904	2,1%	12.808
MARIA PINTO	286	101	387	0,2%	820	50	870	0,2%	1.257
PROVIDENCIA	1.613	228	1.841	1,0%	4.143	102	4.245	1,0%	6.086
VITACURA	619	93	712	0,4%	1.275	48	1.323	0,3%	2.035
ÑUÑO A	3.317	576	3.893	2,2%	10.824	318	11.142	2,6%	15.035
LA REINA	1.325	268	1.593	0,9%	3.957	133	4.090	1,0%	5.683
LA FLORIDA	7.995	1.873	9.868	5,5%	23.326	804	24.130	5,7%	33.998
<b>Totales</b>	<b>137.371</b>	<b>41.620</b>	<b>178.991</b>	<b>100%</b>	<b>405.555</b>	<b>17.806</b>	<b>423.361</b>	<b>100%</b>	<b>602.352</b>
<b>% respecto del total de concesiones</b>	<b>23%</b>	<b>7%</b>	<b>30%</b>		<b>67%</b>	<b>3%</b>	<b>70%</b>		<b>100%</b>

Fuente: Elaboración propia sobre la base de información del IPS. Información al 26 de diciembre de 2018.

Nota: La información estadística reportada del número de solicitudes concesionadas, en trámite, rechazadas y anuladas varían mes a mes porque se actualiza la información reportada.

## **Introducción al Bono por Hijo (BXH)**

Este bono se encuentra vigente a partir del 1 de julio de 2009. Es un beneficio que incrementa el monto de la pensión de la mujer a través de la entrega de un bono por cada hijo nacido vivo o adoptado.

El Bono por Hijo no se paga al momento del nacimiento del hijo, se paga a los 65 años con la pensión y tiene como fin único incrementar el monto de la pensión de la madre.

La bonificación consiste en un aporte estatal equivalente al 10% de 18. Si el hijo nació antes del 1 de julio de 2009, se aplicará el ingreso mínimo vigente al 1 julio de 2009 (\$159 mil). Si el hijo nació después del 1 de julio de 2009, el ingreso mínimo corresponderá al monto que estaba vigente durante el mes en que nació el hijo.

Es importante destacar, que al monto total de la o las bonificaciones, se le aplicará una tasa de rentabilidad por cada mes completo, contados desde el nacimiento del hijo y hasta que la mujer cumpla los 65 años de edad.

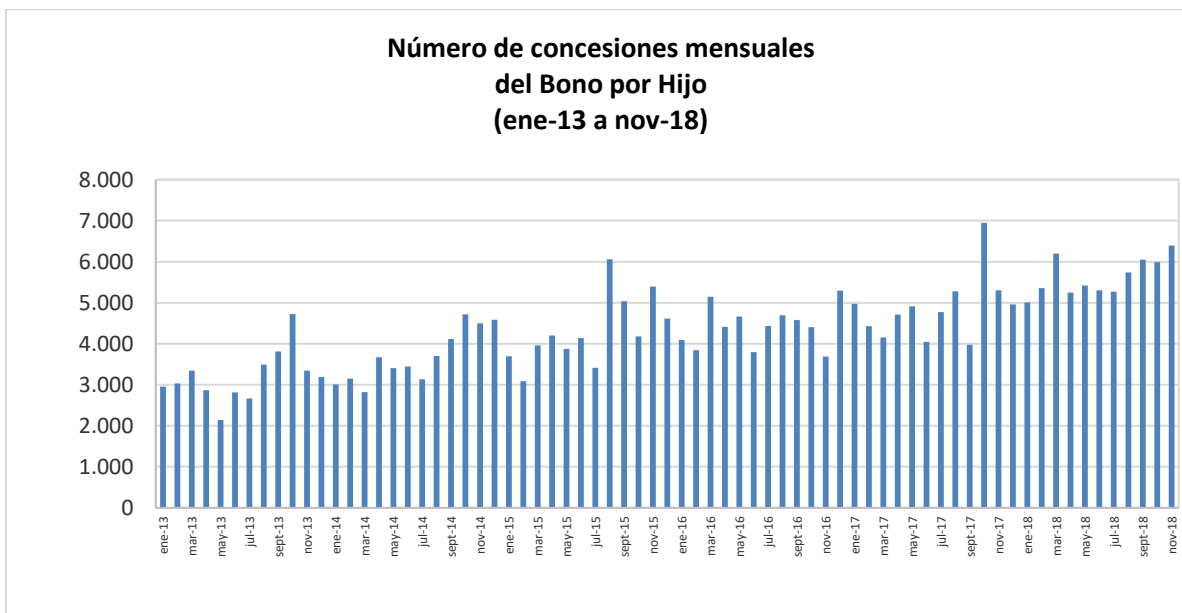
Tienen derecho las mujeres:

- Afiliadas al decreto ley N°3.500 y que no tengan afiliación a otro régimen.
- Las mujeres beneficiarias de Pensión Básica Solidaria o Aporte Previsional Solidario de Vejez.
- Las mujeres que sin estar afiliadas a un régimen previsional perciben una pensión de sobrevivencia con derecho a Aporte Previsional Solidario, sea de Administradora de Fondos de Pensiones, Compañía de Seguros, Instituto Laboral, Mutualidad de Empleadores o ex Instituto de Normalización Previsión Social, actual Instituto de Previsión Social (IPS).

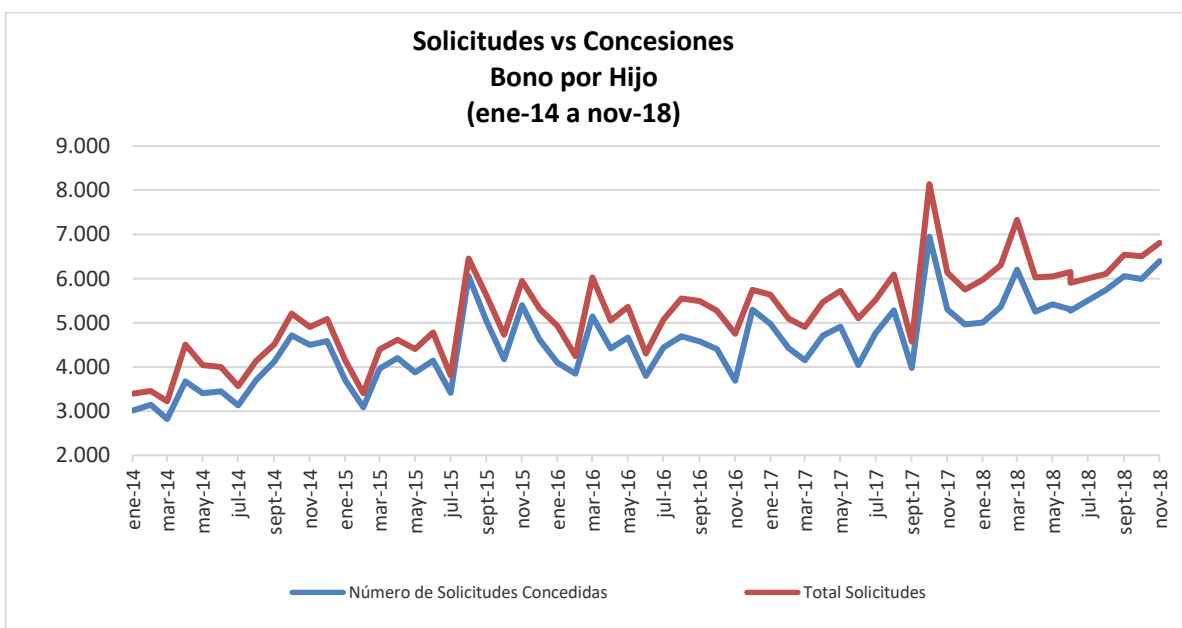
## II. Bono por Hijo

Desde la implementación del programa a la fecha, han sido beneficiarias del Bono por Hijo en total 582.596 mujeres, por un total de 2.007.647 causantes, lo que es equivalente a aproximadamente 3,4 hijos por mujer.

En lo corrido del año 2018, se han recibido en total 69.693 solicitudes, de las cuales, se concedieron 61.995 (89,0%).



Fuente: IPS



Fuente: IPS

**1. Concesiones de Bono por Hijo a nivel nacional, por mes  
Agosto de 2009 a noviembre 2018**

Mes	NÚMERO DE CONCESIONES DE BONO POR HIJO REALIZADAS CADA MES							
	Pago Mensual Con PBS		Pago Mensual Con APS		Pago Único		TOTAL	
	Nº Beneficiarias	Nº de Hijos	Nº Beneficiarias	Nº de Hijos	Nº Beneficiarias	Nº de Hijos	Nº Beneficiarias	Nº de Hijos (causantes)
<b>Ago-dic 2009</b>							<b>23.671</b>	<b>102.602</b>
<b>2010</b>							<b>90.591</b>	<b>283.345</b>
<b>2011</b>							<b>105.822</b>	<b>430.659</b>
<b>2012</b>							<b>54.727</b>	<b>214.792</b>
ene-13	1.344	5.074	84	433	1.525	5.846	2.953	11.353
feb-13	1.353	5.003	87	397	1.589	5.817	3.029	11.217
mar-13	1.556	5.790	83	353	1.708	5.791	3.347	11.934
abr-13	1.076	4.086	69	271	1.727	5.901	2.872	10.258
may-13	920	3.380	38	168	1.182	4.056	2.140	7.604
jun-13	911	3.309	125	648	1.778	6.154	2.814	10.111
jul-13	1.073	3.717	75	297	1.520	5.115	2.668	9.129
ago-13	1.037	3.504	284	1.590	2.172	6.454	3.493	11.548
sept-13	2.257	8.307	45	183	1.509	5.003	3.811	13.493
oct-13	2.716	10.131	147	685	1.865	6.227	4.728	17.043
nov-13	1.624	5.781	79	348	1.639	5.415	3.342	11.544
dic-13	1.527	5.675	77	312	1.584	4.895	3.188	10.882
<b>2013</b>	<b>17.394</b>	<b>63.757</b>	<b>1.193</b>	<b>5.685</b>	<b>19.798</b>	<b>66.674</b>	<b>38.385</b>	<b>136.116</b>
ene-14	1.680	6.027	52	220	1.280	4.011	3.012	10.258
feb-14	1.550	5.590	76	318	1.520	4.945	3.146	10.853
mar-14	1.367	4.922	99	470	1.354	4.290	2.820	9.682
abr-14	1.713	6.039	117	534	1.841	6.029	3.671	12.602
may-14	1.767	6.174	124	523	1.514	4.663	3.405	11.360
jun-14	1.613	5.821	120	517	1.715	5.301	3.448	11.639
jul-14	1.419	4.978	88	412	1.625	5.129	3.132	10.519
ago-14	1.494	5.380	98	469	2.110	6.696	3.702	12.545
sept-14	2.074	6.815	153	619	1.891	5.544	4.118	12.978
oct-14	1.793	6.196	99	453	2.822	9.121	4.714	15.770

Mes	NÚMERO DE CONCESIONES DE BONO POR HIJO REALIZADAS CADA MES							
	Pago Mensual Con PBS		Pago Mensual Con APS		Pago Único		TOTAL	
	Nº Beneficiarias	Nº de Hijos	Nº Beneficiarias	Nº de Hijos	Nº Beneficiarias	Nº de Hijos	Nº Beneficiarias	Nº de Hijos (causantes)
nov-14	1.417	5.025	119	521	2.963	9.093	4.499	14.639
dic-14	2.023	7.131	157	606	2.407	7.565	4.587	15.302
<b>2014</b>	<b>19.910</b>	<b>70.098</b>	<b>1.302</b>	<b>5.662</b>	<b>23.042</b>	<b>72.387</b>	<b>44.254</b>	<b>148.147</b>
ene-15	1.303	4.627	90	407	2.299	7.138	3.692	12.172
feb-15	1.126	4.105	68	319	1.895	5.828	3.089	10.252
mar-15	1.509	5.148	142	601	2.308	7.031	3.959	12.780
abr-15	1.305	4.297	154	670	2.740	8.147	4.199	13.114
may-15	1.328	4.634	162	698	2.387	7.056	3.877	12.388
jun-15	1.079	3.931	121	595	2.940	8.577	4.140	13.103
jul-15	1.562	5.243	193	896	1.660	4.806	3.415	10.945
ago-15	1.389	4.383	321	1.453	4.348	12.994	6.058	18.830
sept-15	2.017	7.335	176	801	2.843	8.849	5.036	16.985
oct-15	1.395	4.572	175	799	2.605	7.454	4.175	12.825
nov-15	1.495	5.282	166	712	3.733	10.856	5.394	16.850
dic-15	1.645	5.189	200	809	2.771	8.572	4.616	14.570
<b>2015</b>	<b>17.153</b>	<b>58.746</b>	<b>1.968</b>	<b>8.760</b>	<b>32.529</b>	<b>97.308</b>	<b>51.650</b>	<b>164.814</b>
ene-16	1.402	4.801	157	645	2.531	7.419	4.090	12.865
feb-16	964	3.139	156	644	2.723	8.130	3.843	11.913
mar-16	1.710	5.724	238	993	3.197	9.196	5.145	15.913
abr-16	1.579	5.412	196	787	2.640	7.635	4.415	13.834
may-16	1.550	5.486	180	760	2.933	8.633	4.663	14.879
jun-16	1.015	3.452	121	555	2.658	7.478	3.794	11.485
jul-16	1.746	6.028	157	657	2.535	7.430	4.438	14.115
ago-16	1.390	4.511	153	578	3.151	9.173	4.694	14.262
sept-16	1.402	4.329	196	823	2.981	8.807	4.579	13.959
oct-16	1.480	5.044	136	536	2.791	8.111	4.407	13.691
nov-16	1.497	5.099	128	483	2.064	6.110	3.689	11.692
dic-16	1.565	5.550	94	399	3.636	11.125	5.295	17.074
<b>2016</b>	<b>17.300</b>	<b>58.575</b>	<b>1.912</b>	<b>7.860</b>	<b>33.840</b>	<b>99.247</b>	<b>53.052</b>	<b>165.682</b>
ene-17	1.578	5.100	122	478	3.277	9.466	4.977	15.044

Mes	NÚMERO DE CONCESIONES DE BONO POR HIJO REALIZADAS CADA MES							
	Pago Mensual Con PBS		Pago Mensual Con APS		Pago Único		TOTAL	
	Nº Beneficiarias	Nº de Hijos	Nº Beneficiarias	Nº de Hijos	Nº Beneficiarias	Nº de Hijos	Nº Beneficiarias	Nº de Hijos (causantes)
feb-17	1.309	4.472	118	502	3.001	8.506	4.428	13.480
mar-17	1.433	4.492	123	484	2.598	7.750	4.154	12.726
abr-17	1.610	5.252	163	704	2.935	8.131	4.708	14.087
may-17	1.418	4.341	177	637	3.318	8.846	4.913	13.824
jun-17	1.230	4.069	108	460	2.707	8.139	4.045	12.668
jul-17	1.191	4.093	118	524	3.460	9.428	4.769	14.045
ago-17	1.646	5.129	226	888	3.406	9.871	5.278	15.888
sept-17	1.788	5.884	227	1.042	1.959	5.773	3.974	12.699
oct-17	1.600	5.166	160	678	5.186	14.719	6.946	20.563
nov-17	1.751	5.849	177	742	3.371	9.775	5.299	16.366
dic-17	1.618	5.288	188	708	3.152	9.366	4.958	15.362
<b>2017</b>	<b>18.172</b>	<b>59.135</b>	<b>1.907</b>	<b>7.847</b>	<b>38.370</b>	<b>109.770</b>	<b>58.449</b>	<b>176.752</b>
ene-18	1.487	4.777	142	567	3.378	9.267	5.007	14.611
feb-18	1.165	3.878	171	740	4.024	10.885	5.360	15.503
mar-18	2.460	7.692	296	1.104	3.447	9.794	6.203	18.590
abr-18	1.488	4.979	166	699	3.596	10.022	5.250	15.700
may-18	1.705	5.530	178	714	3.536	9.898	5.419	16.142
jun-18	1.717	5.500	211	885	3.371	9.458	5.299	15.843
jul-18	1.574	4.981	176	714	3.523	9.997	5.273	15.692
ago-18	1.786	5.797	215	865	3.741	10.742	5.742	17.404
sept-18	1.829	5.996	210	796	4.016	11.063	6.055	17.855
oct-18	1.908	5.933	221	853	3.862	11.406	5.991	18.192
nov-18	1.951	6.310	210	846	4.235	12.050	6.396	19.206
<b>A nov-18</b>	<b>19.070</b>	<b>61.373</b>	<b>2.196</b>	<b>8.783</b>	<b>40.729</b>	<b>114.582</b>	<b>61.995</b>	<b>184.738</b>
<b>TOTAL</b>							<b>582.596</b>	<b>2.007.647</b>

Fuente: IPS

Nota: La información corresponde al total de concesiones (beneficiarias) del Bono por Hijo de cada mes.  
El pago único corresponde a las pensionadas de las AFP y Compañías de Seguros.

## 2. Solicitudes y concesiones de Bono por Hijo, por mes

Mes	Número de Solicitudes Concedidas	Número de Solicitudes Rechazadas	Total Solicitudes
<b>Ago-dic 2009</b>	<b>23.671</b>	<b>S/I</b>	<b>23.671</b>
<b>Total 2010</b>	<b>90.591</b>	<b>S/I</b>	<b>90.591</b>
<b>Total 2011</b>	<b>105.822</b>	<b>S/I</b>	<b>105.822</b>
<b>Total 2012</b>	<b>54.727</b>	<b>S/I</b>	<b>54.727</b>
<b>Total 2013</b>	<b>38.385</b>	<b>S/I</b>	<b>38.385</b>
<b>Total 2014</b>	<b>44.254</b>	<b>5.771</b>	<b>50.025</b>
ene-15	3.692	452	4.144
feb-15	3.089	314	3.403
mar-15	3.959	437	4.396
abr-15	4.199	418	4.617
may-15	3.877	527	4.404
jun-15	4.140	642	4.782
jul-15	3.415	391	3.806
ago-15	6.058	393	6.451
sept-15	5.036	579	5.615
oct-15	4.175	552	4.727
nov-15	5.394	555	5.949
dic-15	4.616	704	5.320
<b>Total 2015</b>	<b>51.650</b>	<b>5.964</b>	<b>57.614</b>
ene-16	4.090	834	4.924
feb-16	3.843	401	4.244
mar-16	5.145	878	6.023
abr-16	4.415	636	5.051
may-16	4.663	700	5.363
jun-16	3.794	507	4.301
jul-16	4.438	635	5.073
ago-16	4.694	856	5.550
sept-16	4.579	914	5.493
oct-16	4.407	866	5.273
nov-16	3.689	1.064	4.753
dic-16	5.295	451	5.746
<b>Total 2016</b>	<b>53.052</b>	<b>8.742</b>	<b>61.794</b>
ene-17	4.977	661	5.638
feb-17	4.428	663	5.091
mar-17	4.154	749	4.903
abr-17	4.708	760	5.468
may-17	4.913	812	5.725
jun-17	4.045	1.056	5.101
jul-17	4.769	753	5.522
ago-17	5.278	817	6.095
sept-17	3.974	593	4.567
oct-17	6.946	1.191	8.137
nov-17	5.299	833	6.132
dic-17	4.958	795	5.753
<b>Total 2017</b>	<b>58.449</b>	<b>9.683</b>	<b>68.132</b>

Mes	Número de Solicitudes Concedidas	Número de Solicitudes Rechazadas	Total Solicitudes
ene-18	5.007	965	5.972
feb-18	5.360	944	6.304
mar-18	6.203	1.124	7.327
abr-18	5.250	775	6.025
may-18	5.419	628	6.047
jun-18	5.299	848	6.147
jul-18	5.273	633	5.906
ago-18	5.742	364	6.106
sept-18	6.055	488	6.543
oct-18	5.991	513	6.504
nov-18	6.396	416	6.812
<b>A nov-18</b>	<b>61.995</b>	<b>7.698</b>	<b>69.693</b>
<b>TOTAL</b>	<b>582.596</b>		<b>620.454</b>

Fuente: IPS

Nota: Esta estadística reporta el dato del último mes disponible, no se actualizan los meses anteriores.

S/I: Sin Información

### 3. Concesiones de Bono por Hijo a nivel Regional

Noviembre 2018

Región			IPS		AFP y Cías. de Seguros	Total
			PBS	APS	APS	
Arica y Parinacota	XV	Nº Beneficiarios	18		1	79
		Nº de Causantes (hijos)	65		4	253
Tarapacá	I	Nº Beneficiarios	23		3	93
		Nº de Causantes (hijos)	84		13	283
Antofagasta	II	Nº Beneficiarios	45		5	174
		Nº de Causantes (hijos)	149		23	560
Atacama	III	Nº Beneficiarios	28	2	2	102
		Nº de Causantes (hijos)	84	13	12	298
Coquimbo	IV	Nº Beneficiarios	106	6	10	302
		Nº de Causantes (hijos)	363	42	30	965
Valparaíso	V	Nº Beneficiarios	188	17	11	698
		Nº de Causantes (hijos)	591	67	30	1.958
B.O'Higgins	VI	Nº Beneficiarios	86	7	2	387
		Nº de Causantes (hijos)	264	23	5	1.155
Maule	VII	Nº Beneficiarios	131	11	6	465
		Nº de Causantes (hijos)	444	36	29	1.485
Bío Bío	VIII	Nº Beneficiarios	264	21	15	702
		Nº de Causantes (hijos)	859	102	53	2.177
Ñuble	XVI	Nº Beneficiarios	44	5	1	139
		Nº de Causantes (hijos)	161	30	7	436
Araucanía	IX	Nº Beneficiarios	178	7	5	402
		Nº de Causantes (hijos)	638	27	20	1.321
Los Ríos	XIV	Nº Beneficiarios	46	2	5	173
		Nº de Causantes (hijos)	152	16	19	541
Los Lagos	X	Nº Beneficiarios	100	3	2	301
		Nº de Causantes (hijos)	309	14	8	879
Aysén	XI	Nº Beneficiarios	4			34
		Nº de Causantes (hijos)	14			114
Magallanes	XII	Nº Beneficiarios	9	1		51
		Nº de Causantes (hijos)	32	2		130
Metropolitana	XIII	Nº Beneficiarios	681	19	41	2.294
		Nº de Causantes (hijos)	2.101	69	152	6.651
TOTAL		Nº Beneficiarios	1.951	101	109	6.396
		Nº de Causantes (hijos)	6.310	441	405	19.206

Fuente: IPS

### **Introducción al Subsidio Previsional a los Trabajadores Jóvenes (STJ)**

El Subsidio Previsional los Trabajadores Jóvenes (STJ) es un subsidio estatal mensual que incentiva la contratación de jóvenes trabajadores entre los 18 y 35 años, el cual es pagado tanto a empleadores (subsidio a la contratación) y trabajadores (subsidio a la cotización).

Los empleadores y trabajadores tienen derecho a recibir un subsidio equivalente al 50% de la cotización previsional, calculado sobre un ingreso mínimo, respecto de cada trabajador cuya remuneración sea igual o inferior a 1,5 veces el ingreso mínimo mensual. Éste aporte se percibirá durante las primeras veinticuatro cotizaciones, continuas o discontinuas que registre el respectivo trabajador en el Sistema de Pensiones.

En el caso del subsidio a la contratación, solo tendrán derecho los empleadores que se encuentren al día con sus cotizaciones previsionales.

**\*\*En importante destacar que el STJ es diferente al Subsidio al Empleo Joven (SEJ) el cual es entregado por el SENCE.**

### III. Subsidio Previsional a Trabajadores Jóvenes (STJ)

#### 1. Total solicitudes a la contratación (Empleador)

MES	TOTAL SOLICITUDES CADA MES (Subsidio a la Contratación)			
	Total Solicitudes	Total Trabajadores		Total
		Mujeres	Hombres	
Oct. a Dic. 2008	333			
2009	2.105			
2010	1.759			
2011	1.026			
2012	807			75.178
ene-13	58			10.513
feb-13	55			8.811
mar-13	64			11.072
abr-13	66			9.568
may-13	60			9.423
jun-13	54			10.541
jul-13	58			10.315
ago-13	58			9.741
sept-13	50			9.232
oct-13	48			9.928
nov-13	28			6.195
dic-13	55			8.859
2013	654			114.198
ene-14	57			10.003
feb-14	36			8.116
mar-14	43			3.794
abr-14	44			5.833
may-14	47			3.916
jun-14	48			3.251
jul-14	47			3.190
ago-14	44			3.136
sept-14	41			2.928
oct-14	34			2.732
nov-14	25			3.936
dic-14	47			3.018
2014	513			53.853
ene-15	40			2.343
feb-15	37			2.758
mar-15	39			2.319
abr-15	33			1.250
may-15	31			1.952
jun-15	38			1.536
jul-15	33			2.640
ago-15	37			1.723
sept-15	40			2.602
oct-15	39			2.691
nov-15	37			2.518
dic-15	33			2.358
2015	437			26.690

MES	TOTAL SOLICITUDES CADA MES (Subsidio a la Contratación)			
	Total Solicitudes	Total Trabajadores		Total
		Mujeres	Hombres	
ene-16	33			3.308
feb-16	33			2.327
mar-16	40			2.621
abr-16	39			2.495
may-16	40	1.000	1.038	2.038
jun-16	37	S/I	S/I	1.960
jul-16	46	1.739	1.498	3.237
ago-16	47	1.262	1.077	2.339
sept-16	38	1.119	1.309	2.428
oct-16	36	943	705	1.648
nov-16	42	2.225	1.770	3.995
dic-16	50	3.021	2.296	5.317
<b>2016</b>	<b>481</b>			<b>33.713</b>
ene-17	40	2.335	1.830	4.165
feb-17	32	2.075	1.511	3.586
mar-17	37	922	763	1.685
abr-17	27	464	377	841
may-17	36	870	555	1.425
jun-17	38	479	437	916
jul-17	31	544	385	929
ago-17	34	715	414	1.129
sept-17	36	680	537	1.217
oct-17	33	503	374	877
nov-17	40	676	640	1.316
dic-17	56	742	697	1.439
<b>2017</b>	<b>440</b>	<b>11.005</b>	<b>8.520</b>	<b>19.525</b>
ene-18	46	1.310	1.294	2.604
feb-18	61	1.107	809	1.916
mar-18	44	861	608	1.469
abr-18	39	653	498	1.151
may-18	40	965	663	1.628
jun-18	55	836	774	1.610
jul-18	54	1.124	980	2.104
ago-18	74	1.725	1.398	3.123
sept-18	50	1.229	1.067	2.296
oct-18	31	1.359	477	1.836
nov-18	21	1.224	699	1.923
<b>A nov-18</b>	<b>515</b>	<b>12.393</b>	<b>9.267</b>	<b>19.737</b>
<b>TOTAL</b>	<b>9.070</b>			<b>342.894</b>

Fuente: IPS

Nota: El Subsidio a la Contratación comenzó a pagarse en marzo de 2009.

Esta estadística reporta el dato del último mes disponible, no se actualizan los meses anteriores.

## 2. Estado de las solicitudes a la contratación (Empleador)

MES	ESTADO DE LAS SOLICITUDES (Subsidio a la Contratación)			
	CONCEDIDAS	RECHAZADAS	EN TRÁMITE	TOTAL
<b>Ene. a Dic. 2012</b>	<b>114</b>	<b>539</b>	<b>154</b>	<b>807</b>
<b>Ene. a Dic. 2013</b>	<b>74</b>	<b>430</b>	<b>150</b>	<b>654</b>
<b>Ene. a Dic. 2014</b>	<b>53</b>	<b>347</b>	<b>113</b>	<b>513</b>
ene-15	2	26	12	40
feb-15	1	21	15	37
mar-15	7	24	8	39
abr-15	7	21	5	33
may-15		18	13	31
jun-15	5	22	11	38
jul-15	1	22	10	33
ago-15	4	27	6	37
sept-15	1	32	7	40
oct-15	9	21	9	39
nov-15	7	26	4	37
dic-15	6	21	6	33
<b>Total a Dic-15</b>	<b>50</b>	<b>281</b>	<b>106</b>	<b>437</b>
ene-16	4	19	10	33
feb-16	17	16	0	33
mar-16	14	13	13	40
abr-16	8	19	12	39
may-16	7	21	12	40
jun-16	7	19	11	37
jul-16	18	16	12	46
ago-16	12	18	17	47
sept-16	6	19	13	38
oct-16	10	15	11	36
nov-16	14	16	12	42
dic-16	14	16	20	50
<b>Total a Dic-16</b>	<b>131</b>	<b>207</b>	<b>143</b>	<b>481</b>
ene-17	8	17	15	40
feb-17	9	11	12	32
mar-17	9	13	15	37
abr-17	3	17	7	27
may-17	8	18	10	36
jun-17	12	19	7	38
jul-17	8	12	11	31
ago-17	10	13	11	34
sept-17	10	9	17	36
oct-17	6	14	13	33
nov-17	5	23	12	40
dic-17	19	22	15	56
<b>Total a Dic-17</b>	<b>107</b>	<b>188</b>	<b>145</b>	<b>440</b>

MES	ESTADO DE LAS SOLICITUDES (Subsidio a la Contratación)			
	CONCEDIDAS	RECHAZADAS	EN TRÁMITE	TOTAL
ene-18	13	23	10	46
feb-18	16	22	23	61
mar-18	14	19	11	44
abr-18	10	18	11	39
may-18	22	9	9	40
jun-18	27	18	10	55
jul-18	15	20	19	54
ago-18	17	40	17	74
sept-18	16	31	3	50
oct-18	4	22	5	31
nov-18	3	16	2	21
<b>A nov-18</b>	<b>157</b>	<b>238</b>	<b>120</b>	<b>515</b>

Fuente: IPS

Nota: Esta estadística reporta el dato del último mes disponible, no se actualizan los meses anteriores.

### 3. Total solicitudes a la cotización (Trabajador)

MES	TOTAL SOLICITUDES CADA MES (Subsidio a la Cotización)		
	Mujeres	Hombres	TOTAL
<b>Jul. a Dic. 2011</b>			<b>122.650</b>
<b>2012</b>			<b>32.605</b>
<b>2013</b>			<b>23.325</b>
<b>2014</b>			<b>22.921</b>
ene-15			2.382
feb-15			3.962
mar-15			2.652
abr-15			3.302
may-15			1.564
jun-15			2.459
jul-15			1.307
ago-15			2.005
sept-15			1.605
oct-15			5.170
nov-15			2.737
dic-15			1.802
<b>2015</b>			<b>30.947</b>
ene-16			3.979
feb-16			4.366
mar-16			2.056
abr-16			2.454
may-16	1.021	834	1.855
jun-16	983	924	1.907
jul-16	1.011	872	1.883
ago-16	2.375	1.728	4.103
sept-16	993	820	1.813
oct-16	783	848	1.631
nov-16	497	326	823
dic-16	1.219	923	2.142
<b>2016</b>			<b>29.012</b>
ene-17	1.817	1.272	3.089
feb-17	1.645	1.289	2.934
mar-17	1.362	1.006	2.368
abr-17	718	604	1.322
may-17	762	531	1.293
jun-17	919	611	1.530
jul-17	956	639	1.595
ago-17	751	503	1.254
sept-17	863	564	1.427
oct-17	352	264	616
nov-17	561	386	947
dic-17	660	615	1.275
<b>2017</b>	<b>11.366</b>	<b>8.284</b>	<b>19.650</b>
ene-18	777	678	1.455
feb-18	979	837	1.816
mar-18	1.375	894	2.269
abr-18	1.043	596	1.639
may-18	760	451	1.211
jun-18	1.059	680	1.739

MES	TOTAL SOLICITUDES CADA MES (Subsidio a la Cotización)		
	Mujeres	Hombres	TOTAL
jul-18	968	597	1.565
ago-18	1.231	879	2.110
sept-18	1.614	1.116	2.730
oct-18	1.026	810	1.836
nov-18	655	330	985
<b>A nov-18</b>	<b>11.487</b>	<b>7.866</b>	<b>19.355</b>
<b>TOTAL</b>			<b>300.463</b>

Fuente: IPS

Nota: A partir del 1 de julio de 2011 comenzó a pagarse el Subsidio a la Cotización.

Esta estadística reporta el dato del último mes disponible, no se actualizan los meses anteriores.

#### 4. Estado de las solicitudes a la cotización (Empleador)

PERIODO	ESTADO DE LAS SOLICITUDES (Subsidio a la Cotización)									
	CONCEDIDAS			RECHAZADAS			EN TRÁMITE			TOTAL
	Mujeres	Hombres	Total	Mujeres	Hombres	Total	Mujeres	Hombres	Total	
<b>Jul. a Dic. 2011</b>			<b>119.211</b>			<b>1.457</b>			<b>1.982</b>	<b>122.650</b>
<b>2012</b>			<b>24.495</b>			<b>248</b>			<b>7.862</b>	<b>32.605</b>
<b>2013</b>			<b>14.041</b>			<b>158</b>			<b>9.126</b>	<b>23.325</b>
<b>2014</b>			<b>11.832</b>			<b>299</b>			<b>10.790</b>	<b>22.921</b>
ene-15			38			896			1.448	2.382
feb-15			1.411			90			2.461	3.962
mar-15			1.147			78			1.427	2.652
abr-15			1.650			172			1.480	3.302
may-15			1.272			123			169	1.564
jun-15			1.877			135			447	2.459
jul-15			1.030			110			167	1.307
ago-15			1.674			113			218	2.005
sept-15			1.313			136			156	1.605
oct-15			5.045			104			21	5.170
nov-15			1.924			764			49	2.737
dic-15			1.346			239			217	1.802
<b>2015</b>			<b>19.727</b>			<b>2.960</b>			<b>8.260</b>	<b>30.947</b>
ene-16			3.773			149			57	3.979
feb-16			4.253			113			-	4.366
mar-16			2.016			25			15	2.056
abr-16			2.405			33			16	2.454
may-16	996	817	1.813	17	17	34	8	-	8	1.855
jun-16	957	898	1.855	15	21	36	11	5	16	1.907
jul-16	977	835	1.812	24	24	48	10	13	23	1.883
ago-16	2.266	1.640	3.906	90	73	163	19	15	34	4.103
sept-16	948	779	1.727	42	41	83	3	-	3	1.813
oct-16	770	832	1.602	13	16	29	-	-	-	1.631
nov-16	484	317	801	12	9	21	-	-	-	822
dic-16	1.057	797	1.854	156	126	282	6	-	6	2.142
<b>2016</b>			<b>27.817</b>			<b>1.016</b>			<b>178</b>	<b>29.011</b>
ene-17	1.709	1.188	2.897	87	62	149	21	22	43	3.089
feb-17	1.599	1.237	2.836	35	42	77	11	10	21	2.934
mar-17	1.281	949	2.230	63	47	110	18	10	28	2.368
abr-17	694	578	1.272	16	19	35	8	7	15	1.322
may-17	698	493	1.191	13	3	16	45	41	86	1.293
jun-17	891	581	1.472	18	18	36	10	12	22	1.530
jul-17	857	571	1.428	15	14	29	84	54	138	1.595
ago-17	697	460	1.157	11	9	20	43	34	77	1.254
sept-17	850	547	1.397	1	3	4	12	14	26	1.427
oct-17	305	234	539	11	11	22	36	19	55	616
nov-17	524	369	893	15	6	21	22	11	33	947
dic-17	638	595	1.233	17	15	32	5	5	10	1.275
<b>2017</b>			<b>18.545</b>			<b>551</b>			<b>554</b>	<b>19.650</b>

PERIODO	ESTADO DE LAS SOLICITUDES (Subsidio a la Cotización)									
	CONCEDIDAS			RECHAZADAS			EN TRÁMITE			TOTAL
	Mujeres	Hombres	Total	Mujeres	Hombres	Total	Mujeres	Hombres	Total	
ene-18	755	663	1.418	14	12	26	8	3	11	1.455
feb-18	908	778	1.686	16	9	25	55	50	105	1.816
mar-18	1.306	853	2.159	34	26	60	35	15	50	2.269
abr-18	1.004	564	1.568	19	14	33	20	18	38	1.639
may-18	717	410	1.127	17	15	32	26	26	52	1.211
jun-18	1.018	658	1.676	18	12	30	23	10	33	1.739
jul-18	845	604	1.449	17	33	50	35	31	66	1.565
ago-18	1.178	821	1.999	20	30	50	33	28	61	2.110
sept-18	1.529	1.059	2.588	40	42	82	45	15	60	2.730
oct-18	978	757	1.735	21	40	61	27	13	40	1.836
nov-18	583	278	861	9	8	17	63	44	107	985
<b>A nov-18</b>			<b>18.266</b>			<b>466</b>			<b>623</b>	<b>19.355</b>

Fuente: IPS

## 5. Número de subsidios pagados a la contratación y cotización, por mes

Mes	Subsidio a la Contratación		Subsidio a la Cotización			
	Número de subsidios pagados	Número de empleadores que recibieron pago en el mes	Número de subsidios pagados	Número de trabajadores que recibieron pago en el mes		
				Hombre	Mujer	Total Trabajadores
mar-09	10.625	174	-			
abr-09	6.095	194	-			
may-09	7.497	290	-			
jun-09	8.878	241	-			
jul-09	13.580	349	-			
ago-09	9.451	290	-			
sept-09	16.175	423	-			
oct-09	21.738	442	-			
nov-09	20.687	464	-			
dic-09	19.925	464	-			
ene-10	14.517	460	-			
feb-10	21.073	461	-			
mar-10	1.853	230	-			
abr-10	34.023	448	-			
may-10	12.204	424	-			
jun-10	1.575	167	-			
jul-10	1.875	166	-			
ago-10	7.627	189	-			
sept-10	1.802	151	-			
oct-10	3.251	152	-			
nov-10	986	122	-			
dic-10	1.370	102	-			
ene-11	547	96	-			
feb-11	986	105	-			
mar-11	531	76	-			
abr-11	1.064	129	-			
may-11	1.100	91	-			
jun-11	1.238	106	-			
jul-11	173	25	-			
ago-11	810	59	-			
sept-11	476	65	1.634			1.620
oct-11	1.568	75	5.036			4.518
nov-11	906	39	12.015			10.939
dic-11	1.270	71	22.261			21.512
ene-12	1.221	65	24.129			20.099
feb-12	902	58	22.063			19.781
mar-12	2.605	58	36.966			28.773
abr-12	982	44	16.479			16.232
may-12	3.220	72	28.814			23.849
jun-12	1.267	49	25.375			22.057

Mes	Subsidio a la Contratación		Subsidio a la Cotización			
	Número de subsidios pagados	Número de empleadores que recibieron pago en el mes	Número de subsidios pagados	Número de trabajadores que recibieron pago en el mes		
				Hombre	Mujer	Total Trabajadores
jul-12	1.000	53	23.209			21.672
ago-12	1.130	58	21.429			20.285
sept-12	1.082	56	26.360			23.448
oct-12	1.205	63	24.056			22.693
nov-12	637	47	19.225			18.399
dic-12	840	32	11.256			10.911
ene-13	931	56	40.005			27.853
feb-13	1.270	64	24.170			22.694
mar-13	826	41	23.845			22.309
abr-13	1.037	51	26.008			23.693
may-13	436	34	21.038			19.845
jun-13	848	44	22.037			20.065
jul-13	747	36	22.506			20.780
ago-13	719	35	23.869			21.924
sept-13	908	30	22.797			21.715
oct-13	907	34	23.258			22.266
nov-13	684	32	21.758			20.561
dic-13	731	40	21.567			20.466
ene-14	642	27	16.702			15.794
feb-14	687	25	23.938			20.912
mar-14	1.022	47	28.622			24.920
abr-14	645	29	22.470			20.858
may-14	697	31	14.929			13.783
jun-14	708	29	28.107			22.029
jul-14	848	30	20.305			18.703
ago-14	418	21	20.026			17.896
sept-14	449	20	17.518			15.614
oct-14	386	21	25.867			21.002
nov-14	614	17	16.769			15.842
dic-14	534	22	23.318			20.226
ene-15	478	21	23.056			21.061
feb-15	361	24	18.524			17.192
mar-15	712	28	26.002			22.027
abr-15	255	22	23.093			21.546
may-15	891	21	22.362			20.850
jun-15	117	14	12.627			11.681
jul-15	181	18	19.638			18.282
ago-15	128	14	21.146			19.598
sept-15	161	18	27.499			21.738
oct-15	195	21	25.195			20.911
nov-15	225	20	22.695			19.610
dic-15	212	27	22.984			20.973
ene-16	352	37	22.006			20.462

Mes	Subsidio a la Contratación		Subsidio a la Cotización			
	Número de subsidios pagados	Número de empleadores que recibieron pago en el mes	Número de subsidios pagados	Número de trabajadores que recibieron pago en el mes		
				Hombre	Mujer	Total Trabajadores
feb-16	370	34	21.509			20.333
mar-16	389	23	21.336			19.910
abr-16	285	18	5.659			5.480
may-16	288	16	6.651	2.372	3.426	5.798
jun-16*	21	15	5.426	2.742	2.014	4.756
jul-16	9	9	3.253	1.620	1.416	3.036
ago-16	13	10	3.343	1.688	1.336	3.024
sept-16	16	11	3.298	1.715	1.358	3.073
oct-16	28	12	3.465	1.819	1.455	3.274
nov-16	38	13	3.225	1.699	1.369	3.068
dic-16	48	20	2.951	1.530	1.273	2.803
ene-17	28	16	4.231	2.288	1.377	3.665
feb-17	40	21	2.725	1.411	1.152	2.563
mar-17	51	19	2.482	1.321	1.042	2.363
abr-17	52	16	2.908	1.304	1.301	2.605
may-17	33	11	2.762	1.396	1.203	2.599
jun-17**	4.096	40	176.735	29.918	21.206	51.124
jul-17	6.517	46	93.102	22.383	16.060	38.443
ago-17	7.909	49	2.314	999	1.181	2.180
sept-17	2.045	33	37.486	14.569	9.638	24.207
oct-17	1.138	31	33.256	15.883	9.130	25.013
nov-17	989	32	26.590	12.842	8.080	20.922
dic-17	1.027	26	18.586	10.315	7.147	17.462
ene-18	1.354	30	18.570	10.476	7.039	17.515
feb-18	1.044	26	12.624	4.546	7.245	11.791
mar-18	923	42	19.233	10.727	7.306	18.033
abr-18	1.496	53	27.469	9.262	12.706	21.968
may-18	1.099	44	19.923	11.003	7.814	18.817
jun-18	2.919	53	33.135	12.977	8.927	21.904
jul-18	643	53	16.559	9.397	6.259	15.656
ago-18	542	55	16.468	6.293	9.380	15.673
sept-18	542	47	20.636	7.467	10.966	18.433
oct-18	1.166	64	18.153	9.884	6.728	16.612
<b>nov-18</b>	<b>684</b>	<b>S/I</b>	<b>22.023</b>	<b>7.542</b>	<b>10.985</b>	<b>18.527</b>

Fuente: Información de la SP

Notas: A partir del 1 de julio de 2011 comenzó a solicitarse el subsidio a la Cotización.

El número de subsidios pagados podría ser mayor que el número de trabajadores que originan el beneficio por cuanto algunos de ellos podrían tener más de un empleo con subsidio. Además incluye pagos retroactivos.

S/I: Sin Información.

\* Con fecha febrero 2016 Fonasa puso término al convenio de recaudación que mantenía con IPS.

A contar de esa fecha, es el propio Fondo de Salud, quien efectúa a través de Previred la recaudación de las cotizaciones de salud. Por este motivo, IPS no cuenta con la información del pago de salud efectuado a través de Previred, sólo dispone de la información de la recaudación manual y de otros portales de recaudación. En estos momentos se encuentra en tramitación un convenio de transferencia de datos con Fonasa que permita a IPS volver a operar con normalidad distintos procesos como el STJ.

\*\* En el mes de Junio 2017, el IPS cursó pagos retroactivos de Subsidios a la Contratación y Cotización. Esto fue parte del proceso de regularización de pagos que no se habían cursado por falta de información para otorgan el beneficio.