



Subsecretaría
de Previsión
Social

Gobierno de Chile

N° 70

Santiago de Chile, 2018

INFORME ESTADÍSTICO MENSUAL DEL PILAR SOLIDARIO

Octubre 2018



Dirección de
ESTUDIOS PREVISIONALES

SUBSECRETARÍA DE PREVISIÓN SOCIAL

WWW.PREVISIONSOCIAL.GOB.CL



Documento de elaboración propia, preparado por el equipo de profesionales de la Dirección de Estudios Previsionales de la Subsecretaría de Previsión Social. Se autoriza su reproducción total o parcial, citando la fuente.

Publicación editada por la Subsecretaría de Previsión Social
Huérfanos 1273, Santiago de Chile
Noviembre, 2018

Contenido

Introducción al Sistema de Pensiones Solidarias (SPS)	4
I. Pensión Básica Solidaria (PBS) y Aporte Previsional Solidario (APS)	5
A. Nivel Nacional	5
1. Beneficios pagados en el mes	5
2. Beneficios concedidos en el Sistema de Pensiones Solidarias (SPS) y Pensiones Asistenciales vigentes	7
3. Solicitudes recibidas en el SPS, por tipo de resolución	8
4. Solicitudes recibidas y beneficios concedidos en el SPS, por año	9
6. Solicitudes mensuales recibidas en el SPS, por tipo de institución	13
7. Concesiones mensuales en el SPS, por tipo de beneficio	15
B. Nivel Regional	17
8. Número de beneficios pagados en el mes, por tipo de beneficio	17
9. Solicitudes recibidas en el SPS, por tipo de institución	19
10. Concesiones en el SPS, por Institución	21
11. Porcentaje de solicitudes concedidas en el SPS	22
C. Nivel Comunal	23
12. Total de solicitudes recibidas y beneficios concedidos SPS	23
12.1. Arica y Parinacota	23
12.2. Tarapacá	24
12.3. Antofagasta	25
12.4. Atacama	26
12.5. Coquimbo	27
12.6. Valparaíso	28
12.7. L.G.B O'Higgins	31
12.8. Maule	33
12.9. Ñuble	35
12.10. Biobío	37
12.11. Araucanía	40
12.12. Los Ríos	42
12.13. Los Lagos	43
12.14. Aysén	45
12.15. Magallanes	46
12.16. Metropolitana	47
Introducción al Bono por Hijo (BXH)	50
II. Bono por Hijo	51
1. Concesiones de Bono por Hijo a nivel nacional, por mes	52
2. Solicitudes y concesiones de Bono por Hijo, por mes	54
3. Concesiones de Bono por Hijo a nivel Regional	56
Introducción al Subsidio Previsional a los Trabajadores Jóvenes (STJ)	57
III. Subsidio Previsional a Trabajadores Jóvenes (STJ)	58
1. Total solicitudes a la contratación (Empleador)	58
2. Estado de las solicitudes a la contratación (Empleador)	60
3. Total solicitudes a la cotización (Trabajador)	62
4. Estado de las solicitudes a la cotización (Empleador)	64
5. Número de subsidios pagados a la contratación y cotización, por mes	66

Introducción al Sistema de Pensiones Solidarias (SPS)

Mediante la Ley N°20.255 de 2008, se modificó el sistema de pensiones chileno, en el que se incorpora la creación del nuevo Pilar Solidario, denominado el Sistema de Pensiones Solidarias (SPS). Este pilar es un componente fundamental, el cual financia con recursos del Estado a aquellas personas que no pudieron acceder a una pensión por no cotizar al sistema o complementa las pensiones de aquellos que no cuentan con una acumulación de fondos suficientes para alcanzar un monto de pensión suficiente.

Es importante destacar, que los beneficios del Sistema de Pensiones Solidarias son entregados a todas aquellas personas pertenecientes al 60% de la población más pobre.

Este sistema está conformado por una pensión no contributiva, la Pensión Básica Solidaria (PBS), y un complemento a la pensión contributiva, el Aporte Previsional Solidario (APS).

La Pensión Básica Solidaria (PBS) es un beneficio al cual acceden todas las personas que no tengan derecho a pensión en algún régimen previsional y cumplan con los requisitos establecidos por ley. Existen dos tipos de PBS, la Pensión Básica Solidaria de Vejez (PBSV) dirigida a todas aquellas personas mayores de 65 años de edad, y la Pensión Básica Solidaria de Invalidez (PBSI) dirigida a todos aquellos que se encuentren entre los 18 y menos de 65 años de edad y que fueron declarados inválidos. El monto actual del PBS de Vejez e Invalidez es de \$107.304, monto vigente desde el 1 de julio de 2018.

El Aporte Previsional Solidario (APS) es un beneficio que incentiva a mantener la cotización en el sistema de capitalización individual, de manera tal que las personas que hayan cotizado al sistema de pensiones contributivo mejoren sus pensiones autofinanciadas.

Existen dos tipos de APS, el Aporte Previsional Solidario de Vejez (APSV), el cual incrementa la pensión recibida de las personas mayores de 65 años de edad y autofinancien una pensión menor a la Pensión Máxima con Aporte Solidario (PMAS), el monto actual de la PMAS es \$317.085. Y el Aporte Previsional Solidario de Invalidez (APSI), el cual busca incrementar la pensión recibida de las personas entre los 18 y menos de 65 años de edad, y que autofinancien una pensión menor a la Pensión Básica Solidaria de Invalidez.

I. Pensión Básica Solidaria (PBS) y Aporte Previsional Solidario (APS)

A. Nivel Nacional

1. Beneficios pagados en el mes

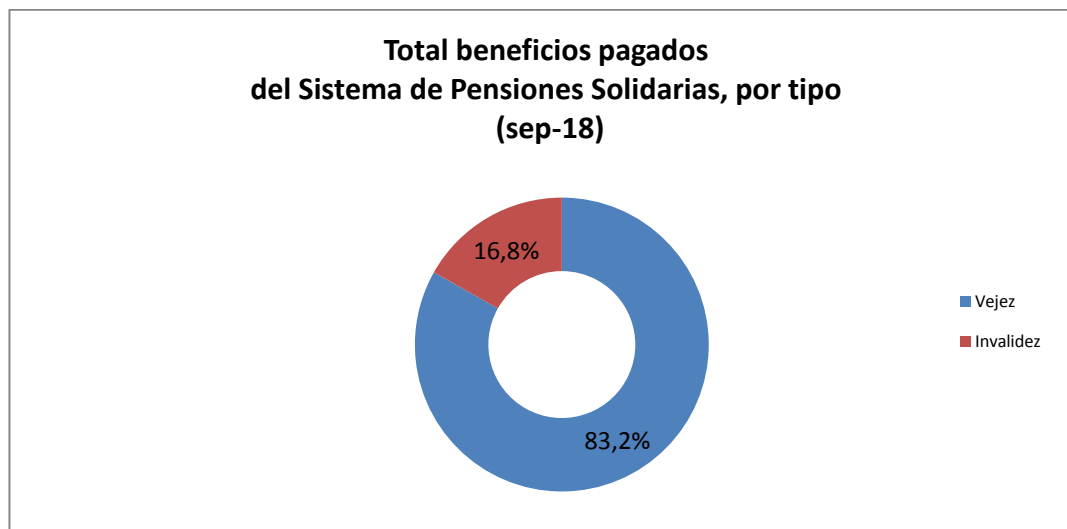
Septiembre 2018¹

En la actualidad reciben el beneficio del Sistema de Pensiones Solidarias 1.486.185 personas, de las cuales el 39,4% (586.167) reciben Pensión Básica Solidaria (PBS) y el 60,6% (900.018) Aporte Previsional Solidario (APS).

TIPO DE BENEFICIO	TOTAL BENEFICIOS PAGADOS DEL SISTEMA DE PENSIONES SOLIDARIAS (SPS)		
	Hombres	Mujeres	Total
PBS Vejez	106.961	296.093	403.054
PBS Invalidez	77.584	105.529	183.113
Total PBS	184.545	401.622	586.167
APS Vejez	351.534	481.641	833.175
APS Invalidez	30.718	36.125	66.843
Total APS	382.252	517.766	900.018
TOTAL	566.797	919.388	1.486.185

Fuente: Información SP

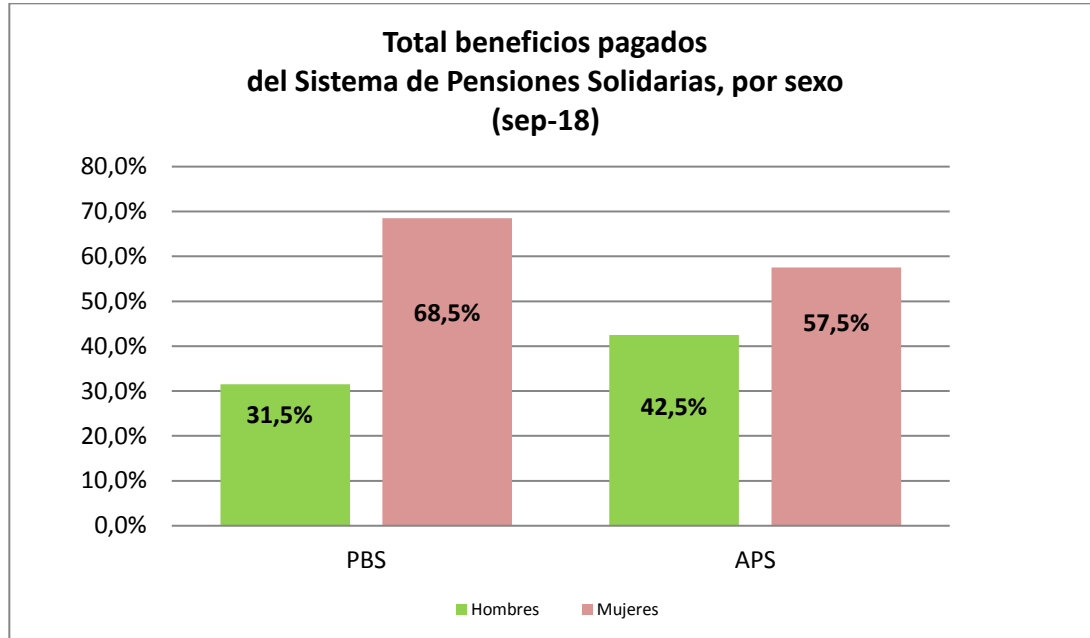
Del total de pagos realizados durante el mes, el 83,2% (1.236.229) correspondió a pagos por Vejez y el 16,8% (249.956) por Invalidez.



Fuente: Elaboración propia sobre la base de información de SP

¹ A la fecha de la publicación de este informe no se encontraba disponible la información correspondiente a octubre de 2018 en las dos fuentes que se utilizan la Superintendencia de Pensiones o Instituto de Previsión Social.

Por sexo, se observa que el 61,9% (916.388) de los beneficios fueron pagados a mujeres y el 38,1% (566.797) a hombres.



Fuente: Elaboración propia sobre la base de información de SP

2. Beneficios concedidos en el Sistema de Pensiones Solidarias (SPS) y Pensiones Asistenciales vigentes

Julio de 2008 a octubre de 2018

A continuación se presenta el número total de concesiones realizadas en el Sistema de Pensiones Solidarias implementado en Julio de 2008 con la Reforma Previsional, la información incluye las concesiones por Pensión Básica Solidaria y Aporte Previsional Solidario de Vejez e Invalidez otorgadas desde el 1 de julio de 2008 a la fecha.

La información también incluye el número beneficiarios con Pensiones Asistenciales (ex Pasis) de Vejez e Invalidez vigentes a la fecha, beneficios que fueron otorgados con anterioridad a la Reforma Previsional del año 2008.

Total Concesiones Reforma Previsional	Número de concesiones
Pensión Básica Solidaria de Vejez (PBSV)	389.311
Pensión Básica Solidaria de Invalidez (PBSI)	137.230
Total PBS	526.541
Aporte Previsional Solidario de Vejez (APSV)	1.071.414
Aporte Previsional Solidario de Invalidez (APSI)	60.432
Total APS	1.131.846
Total Beneficios del Pilar Solidario Concedidos	1.658.387
Total Beneficiarios Ex Pasis Vigentes	
Ex Pasis Vejez	146.109
Ex Pasis Invalidez	119.934
Total Ex Pasis Vigentes	266.043
TOTAL PILAR SOLIDARIO + EX PASIS VIGENTES	1.924.430

Fuente: Elaboración propia sobre la base de información del IPS, información al 23 de noviembre de 2018.

Nota: Información Ex Pasis al 1 de noviembre de 2018 (IPS).

El número de beneficios concesionados no coincide con el número de beneficios pagados por las siguientes razones:

- El total acumulado de concesiones de la Reforma Previsional incluye personas fallecidas:
El número de personas fallecidas durante el mes de octubre-18 con PBS correspondió a 1.397.
El número aproximado de personas fallecidas con PBS durante el periodo jul-08 a octubre-18 correspondió a 148.705.
- Existen personas a quienes se les ha extinguido o suspendido el beneficio.
- El mes de concedida la pensión no necesariamente coincide con el primer mes de pago.

3. Solicitudes recibidas en el SPS, por tipo de resolución

A la fecha, del total de solicitudes recibidas (2.031.203), han sido concesionadas el 81,6% (1.658.387), rechazadas el 17,6% (358.031), se encuentran en trámite 0,42% (8.581), anuladas 0,26% (5.354) y han desistido de solicitar el beneficio el 0,05% (953).

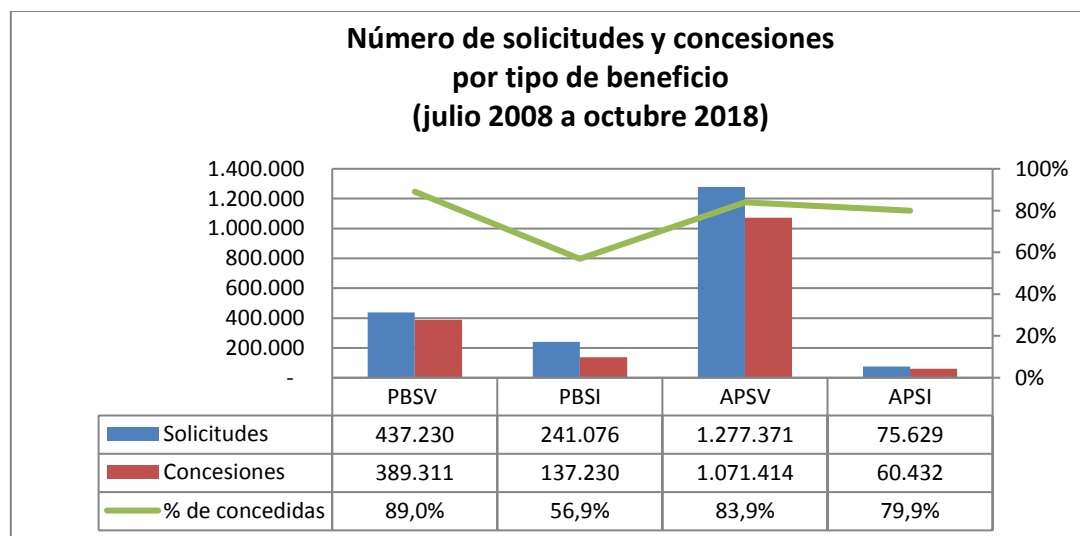
Estado de las Solicitudes al Sistema de Pensiones Solidarias (SPS) del 1 de julio 2008 al 31 de octubre de 2018					
	PBSV	PBSI	APSV	APSI	TOTAL
Solicitudes	437.230	241.076	1.277.371	75.629	2.031.306
Concesiones	389.311	137.230	1.071.414	60.432	1.658.387
Trámites	986	4557	2.518	520	8.581
Rechazada	45.755	97.773	200.339	14.164	358.031
Desistimiento	236	250	359	108	953
Anuladas	942	1.266	2.741	405	5.354

Fuente: Elaboración propia sobre la base de información del IPS. Información al 23 de noviembre de 2018.

Nota: Información no incluye Ex Pasis.

La información estadística reportada del número de solicitudes concesionadas, en trámite, rechazadas y anuladas varía mes a mes por actualización de la información reportada.

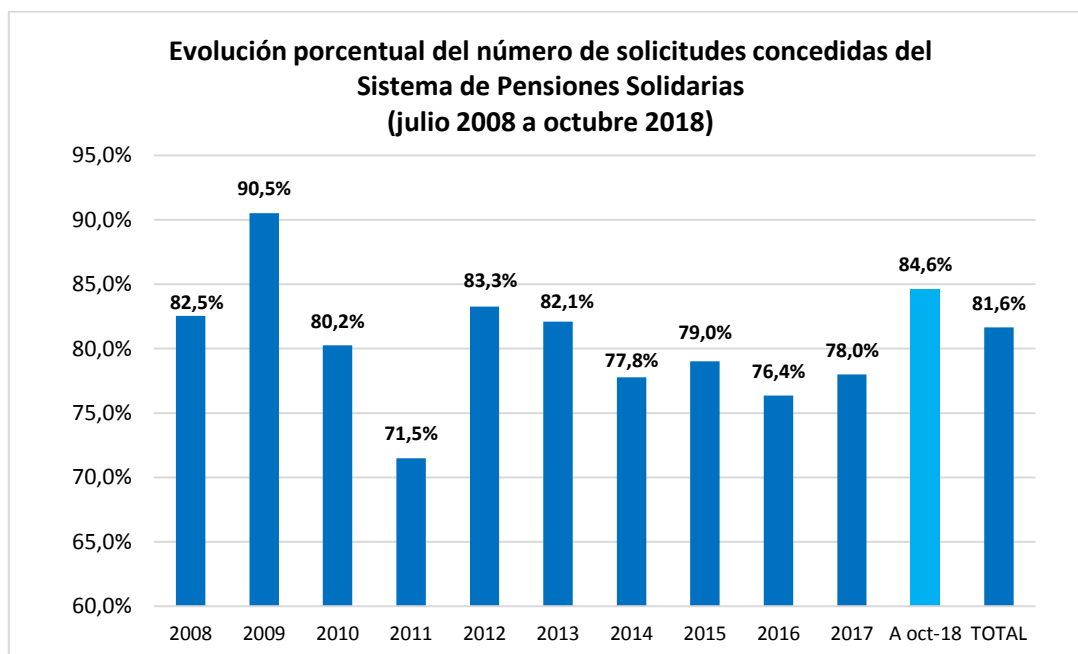
Por tipo de beneficio se observa, que del total de solicitudes recibidas por PBS y APS, ha sido concedido el 77,6% (526.541) y 83,7% (1.131.846), respectivamente. Del total de solicitudes recibidas por Vejez e Invalidez se han concedido el 85,2% (1.460.725) y 62,4% (197.662).



Fuente: Elaboración propia sobre la base de información del IPS

4. Solicitudes recibidas y beneficios concedidos en el SPS, por año

A octubre de 2018, se concedieron el 84,6% (122.630) del total de solicitudes recibidas (144.910), siendo el porcentaje de solicitudes concedidas más alto desde el año 2009. Destaca el número de concesiones entre los meses de enero y octubre de 2018, con un promedio mensual de 12.263 concesiones, cifra un 26,5% mayor respecto de igual periodo de 2017 (promedio mensual de 9.695). Este aumento se explica tanto por las campañas de difusión realizadas por el IPS y la Superintendencia de Pensiones, como por la actualización del valor en el umbral casen en diciembre de 2017².



Fuente Elaboración propia sobre la base de información del IPS

² Resolución Exenta N°193 de 2017 de la Subsecretaría de Previsión Social, la que modifica la fórmula que determina los ingresos laborales de las personas mayores de 65 años, esta modificación permite que los adultos mayores que sean beneficiarios del Sistema de Pensiones trabajen.

TOTAL SOLICITUDES PBS Y APS (no incluye ex Pasis)							
PERIODO	PBSV	PBSI	Total PBS	APSV	APSI	Total APS	Total PBS+APS
Jul a Dic 2008	84.792	37.698	122.490	13.034	6.193	19.227	141.717
Total 2009	59.115	35.112	94.227	297.997	11.591	309.588	403.815
Total 2010	40.711	24.962	65.673	168.085	11.927	180.012	245.685
Total 2011	37.244	20.916	58.160	126.024	10.364	136.388	194.548
Total 2012	33.804	18.951	52.755	130.283	8.215	138.498	191.253
Total 2013	32.881	16.868	49.749	77.015	7.300	84.315	134.064
Total 2014	39.418	17.578	56.996	88.526	6.051	94.577	151.573
Total 2015	31.090	18.492	49.582	88.831	2.497	91.328	140.910
Total 2016	27.207	18.101	45.309	84.734	2.588	87.321	132.630
Total 2017	28.208	18.325	46.533	100.501	3.167	103.668	150.201
A oct-18	22.760	14.073	36.833	102.341	5.736	108.077	144.910
TOTAL	437.230	241.076	678.307	1.277.371	75.629	1.352.999	2.031.306

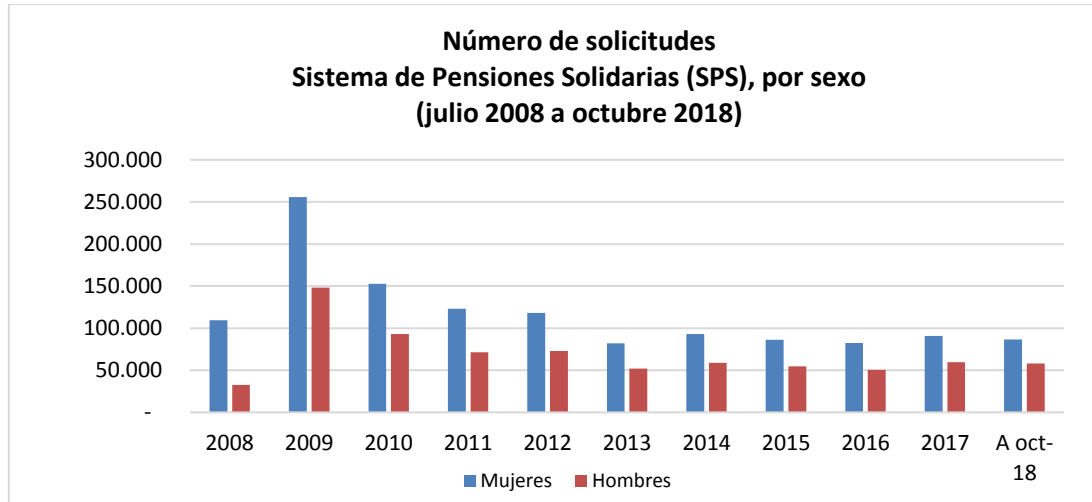
Fuente: Elaboración propia sobre la base de información del IPS. Información al 23 de noviembre de 2018.

TOTAL CONCEDIDAS PBS Y APS (no incluye ex Pasis)							
PERIODO	PBSV	PBSI	TOTAL PBS	APSV	APSI	TOTAL APS	Total PBS+APS
Jul a Dic 2008	83.926	21.763	105.689	9.666	1.628	11.294	116.983
Total 2009	57.791	20.961	78.752	277.006	9.792	286.798	365.550
Total 2010	36.098	13.242	49.340	137.903	9.911	147.814	197.154
Total 2011	29.811	10.346	40.157	90.244	8.697	98.941	139.098
Total 2012	29.013	9.891	38.904	113.336	7.011	120.347	159.251
Total 2013	29.558	8.904	38.462	65.551	6.049	71.600	110.062
Total 2014	32.593	9.996	42.589	70.042	5.270	75.312	117.901
Total 2015	26.414	11.689	38.103	71.155	2.081	73.236	111.339
Total 2016	21.821	11.783	33.604	65.460	2.218	67.678	101.282
Total 2017	22.733	11.889	34.622	79.712	2.803	82.515	117.137
A oct-18	19.553	6.766	26.319	91.339	4.972	96.311	122.630
TOTAL	389.311	137.230	526.541	1.071.414	60.432	1.131.846	1.658.387

Fuente: Elaboración propia sobre la base de información del IPS. Información al 23 de noviembre de 2018.

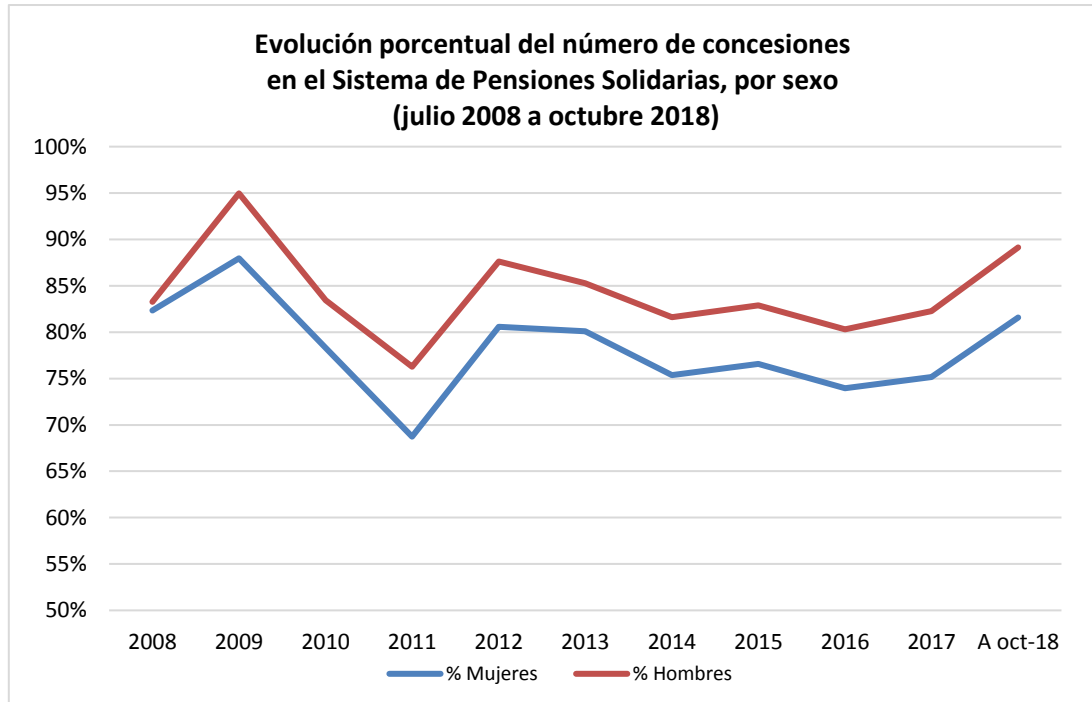
5. Solicitudes recibidas y beneficios concedidos en el SPS, por sexo

Por sexo, las mujeres son quienes lideran la mayor cantidad de solicitudes realizadas al Sistema de Pensiones Solidarias (SPS), desde el inicio de la Reforma del 2008 a la fecha se han recibido en total 1.280.019 solicitudes de mujeres versus 751.287 de hombres.



Fuente: Elaboración propia sobre la base de información del IPS

Respecto de las solicitudes concedidas, los hombres son quienes lideran el mayor porcentaje de beneficios concedidos, a mayo de 2018 se concedieron a los hombres el 85,5% (642.411) y a las mujeres el 79,4% (1.015.976).



Fuente: Elaboración propia sobre la base de información del IPS

TOTAL SOLICITUDES PBS Y APS POR SEXO (no incluye ex Pasis)					
PERIODO	Femenino	% Femenino	Masculino	% Masculino	Total solicitudes
Jul a Dic 2008	109.234	77,1%	32.483	22,9%	141.717
Total 2009	255.764	63,3%	148.051	36,7%	403.815
Total 2010	152.794	62,2%	92.891	37,8%	245.685
Total 2011	123.196	63,6%	71.352	36,4%	194.548
Total 2012	118.199	61,8%	73.054	38,2%	191.253
Total 2013	82.123	61,3%	51.941	38,7%	134.064
Total 2014	92.874	61,3%	58.699	38,7%	151.573
Total 2015	86.207	61,2%	54.703	38,8%	140.910
Total 2016	82.317	62,1%	50.313	37,9%	132.630
Total 2017	90.636	60,3%	59.565	39,7%	150.201
A oct-18	86.675	59,8%	58.235	40,2%	144.910
TOTAL	1.280.019	63,0%	751.287	37,0%	2.031.306

Fuente: Elaboración propia sobre la base de información del IPS. Información al 23 de noviembre de 2018.

TOTAL CONCEDIDAS PBS Y APS POR SEXO (no incluye ex Pasis)					
PERIODO	Femenino	% Femenino	Masculino	% Masculino	Total concesiones
Jul a Dic 2008	89.933	76,9%	27.050	23,1%	116.983
Total 2009	224.962	61,6%	140.588	38,4%	365.550
Total 2010	119.654	60,7%	77.500	39,3%	197.154
Total 2011	84.677	60,8%	54.421	39,2%	139.098
Total 2012	95.235	59,8%	64.016	40,2%	159.251
Total 2013	65.774	59,8%	44.288	40,2%	110.062
Total 2014	70.002	59,4%	47.899	40,6%	117.901
Total 2015	66.002	59,3%	45.337	40,7%	111.339
Total 2016	60.887	60,1%	40.395	39,9%	101.282
Total 2017	68.135	58,2%	49.002	41,8%	117.137
A oct-18	70.715	57,7%	51.915	42,3%	122.630
TOTAL	1.015.976	61,3%	642.411	38,7%	1.658.387

Fuente: Elaboración propia sobre la base de información del IPS. Información al 23 de noviembre de 2018.

**6. Solicitudes mensuales recibidas en el SPS, por tipo de institución
Julio de 2008 a octubre de 2018**

TOTAL SOLICITUDES (no incluye ex Pasis)													
PERIODO	TOTAL PBS Y APS							SEXO		ORIGEN DE TRAMITACIÓN DEL BENEFICIO			
	PBSV	PBSI	TOTAL PBS	APSV	APSI	TOTAL APS	Total PBS + APS	Femenino	Masculino	En IPS	En AFP	En Cías. de Seguro	En Municipio
Jul a Dic 2008	84.792	37.698	122.490	13.034	6.193	19.227	141.717	109.234	32.483	97.794	1.045	-	42.878
Total 2009	59.115	35.112	94.227	297.997	11.591	309.588	403.815	255.764	148.051	299.252	30.351		74.212
Total 2010	40.711	24.962	65.673	168.085	11.927	180.012	245.685	152.794	92.891	148.053	32.913	5.334	59.385
Total 2011	37.244	20.916	58.160	126.024	10.364	136.388	194.548	123.196	71.352	114.198	25.995	11.385	42.970
Total 2012	33.804	18.951	52.755	130.283	8.215	138.498	191.253	118.199	73.054	125.927	24.052	9.227	32.047
Total 2013	32.881	16.868	49.749	77.015	7.300	84.315	134.064	82.123	51.941	83.744	22.684	6.357	21.279
Total 2014	39.418	17.578	56.996	88.526	6.051	94.577	151.573	92.874	58.699	94.154	27.039	6.541	23.839
Total 2015	31.090	18.492	49.582	88.831	2.497	91.328	140.910	86.207	54.703	84.082	29.599	5.383	21.846
Total 2016	27.207	18.101	45.309	84.734	2.588	87.321	132.630	82.317	50.313	78.143	29.026	4.512	20.949
Enero'17	2.774	1.509	4.283	7.639	271	7.910	12.193	7.573	4.620	7.252	2.606	384	1.951
Febrero	2.017	1.346	3.363	7.226	208	7.434	10.797	6.584	4.213	6.608	2.309	328	1.552
Marzo	2.559	1.723	4.282	8.941	224	9.165	13.447	8.246	5.201	8.053	3.052	374	1.968
Abril	2.234	1.434	3.668	6.869	211	7.080	10.748	6.571	4.177	6.429	2.430	274	1.615
Mayo	2.254	1.548	3.802	9.638	268	9.906	13.708	7.687	6.021	7.903	3.398	472	1.935
Junio	1.946	1.490	3.436	7.643	218	7.861	11.297	6.660	4.637	6.563	2.547	406	1.781
Julio	2.312	1.627	3.939	9.183	298	9.481	13.420	8.144	5.276	7.949	3.103	395	1.973
Agosto	2.872	1.659	4.531	9.652	305	9.957	14.488	8.889	5.599	8.738	3.193	407	2.150
Septiembre	2.226	1.397	3.623	7.964	259	8.223	11.846	7.127	4.719	7.044	2.705	297	1.800
Octubre	2.553	1.604	4.157	9.350	314	9.664	13.821	8.412	5.409	8.126	3.071	420	2.204
Noviembre	2.398	1.656	4.054	8.771	314	9.085	13.139	8.091	5.048	7.370	3.265	384	2.120
Diciembre	2.063	1.332	3.395	7.625	277	7.902	11.297	6.652	4.645	6.479	2.711	327	1.780
Total 2017	28.208	18.325	46.533	100.501	3.167	103.668	150.201	90.636	59.565	88.514	34.390	4.468	22.829

TOTAL SOLICITUDES (no incluye ex Pasis)													
PERIODO	TOTAL PBS Y APS							SEXO		ORIGEN DE TRAMITACIÓN DEL BENEFICIO			
	PBSV	PBSI	TOTAL PBS	APSV	APSI	TOTAL APS	Total PBS + APS	Femenino	Masculino	En IPS	En AFP	En Cías. de Seguro	En Municipio
Enero'18	2.376	1.446	3.822	10.948	398	11.346	15.168	9.266	5.902	9.330	3.555	358	1.925
Febrero'18	1.964	1.195	3.159	10.781	731	11.512	14.671	9.067	5.604	9.445	3.272	313	1.641
Marzo'18	2.227	1.454	3.681	10.083	923	11.006	14.687	8.796	5.891	8.593	3.702	417	1.975
Abril'18	2.147	1.476	3.623	9.453	835	10.288	13.911	8.157	5.754	7.488	3.892	477	2.054
Mayo'18	2.202	1.398	3.600	10.986	561	11.547	15.147	8.423	6.724	8.433	4.171	481	2.062
Junio'18	2.018	1.393	3.411	9.454	520	9.974	13.385	7.816	5.569	7.490	3.605	400	1.890
Julio'18	2.244	1.452	3.696	10.024	474	10.498	14.194	8.383	5.811	8.010	3.820	436	1.928
Agosto'18	2.520	1.566	4.086	10.659	425	11.084	15.170	9.205	5.965	9.131	3.491	421	2.127
Septiembre'18	2.152	1.275	3.427	8.572	340	8.912	12.339	7.617	4.722	7.418	2.996	317	1.608
Octubre '18	2.910	1.418	4.328	11.381	529	11.910	16.238	9.945	6.293	9.387	4.208	412	2.231
Total a oct-18	22.760	14.073	36.833	102.341	5.736	108.077	144.910	86.675	58.235	84.725	36.712	4.032	19.441
TOTAL	437.230	241.076	678.307	1.277.371	75.629	1.352.999	2.031.306	1.280.019	751.287	1.298.586	293.806	57.239	381.675

Fuente: Elaboración propia sobre la base de información del IPS. Información al 23 de noviembre de 2018.

Nota: En Julio 2009 se realiza el cambio de umbral de cobertura del 40% al 45% de la población más pobre de Chile, en Septiembre 2009 pasa del 45% al 50%, en Julio 2010 pasa del 50% al 55% y durante Julio 2011 pasa del 55% al 60% de la población más pobre de Chile.

La información estadística reportada del número de solicitudes concesionadas, en trámite, rechazadas y anuladas varía mes a mes por actualización de cifras.

* Destacan los meses de enero, mayo, agosto y octubre como aquellos con mayor número de solicitudes relacionadas principalmente por las campañas de difusión del IPS y la SP.

**7. Concesiones mensuales en el SPS, por tipo de beneficio
Julio de 2008 a octubre de 2018**

TOTAL CONCEDIDAS (no incluye ex Pasis)													
MES	TOTAL PBS Y APS							SEXO		ORIGEN DE TRAMITACIÓN DEL BENEFICIO			
	PBSV	PBSI	TOTAL PBS	APSV	APSI	TOTAL APS	Total PBS+APS	Femenino	Masculino	En IPS	En AFP	En Cías. de Seguro	En Municipio
Jul a Dic 2008	83.926	21.763	105.689	9.666	1.628	11.294	116.983	89.933	27.050	79.515	1.004		36.464
Total 2009	57.791	20.961	78.752	277.006	9.792	286.798	365.550	224.962	140.588	272.721	26.657		66.172
Total 2010	36.098	13.242	49.340	137.903	9.911	147.814	197.154	119.654	77.500	120.953	25.691	3.837	46.673
Total 2011	29.811	10.346	40.157	90.244	8.697	98.941	139.098	84.677	54.421	81.301	19.165	8.017	30.615
Total 2012	29.013	9.891	38.904	113.336	7.011	120.347	159.251	95.235	64.016	105.746	20.843	7.849	24.813
Total 2013	29.558	8.904	38.462	65.551	6.049	71.600	110.062	65.774	44.288	68.652	19.386	5.326	16.698
Total 2014	32.593	9.996	42.589	70.042	5.270	75.312	117.901	70.002	47.899	72.048	22.546	5.133	18.174
Total 2015	26.414	11.689	38.103	71.155	2.081	73.236	111.339	66.002	45.337	65.219	24.953	4.306	16.861
Total 2016	21.821	11.783	33.604	65.460	2.218	67.678	101.282	60.887	40.395	58.603	23.647	3.436	15.596
Enero'17	2.359	1.001	3.360	6.051	225	6.276	9.636	5.835	3.801	5.658	2.161	306	1.511
Febrero	1.593	871	2.464	5.680	183	5.863	8.327	4.926	3.401	5.032	1.876	256	1.163
Marzo	2.053	1.109	3.162	6.997	195	7.192	10.354	6.086	4.268	6.093	2.512	284	1.465
Abril	1.828	948	2.776	5.413	192	5.605	8.381	4.955	3.426	4.923	2.015	212	1.231
Mayo	1.791	961	2.752	7.546	231	7.777	10.529	5.641	4.888	5.910	2.776	387	1.456
Junio	1.520	922	2.442	5.843	192	6.035	8.477	4.780	3.697	4.803	2.063	316	1.295
Julio	1.791	1.056	2.847	7.215	260	7.475	10.322	5.999	4.323	5.988	2.543	304	1.487
Agosto	2.272	1.092	3.364	7.421	273	7.694	11.058	6.573	4.485	6.567	2.577	304	1.610
Septiembre	1.771	926	2.697	6.179	236	6.415	9.112	5.299	3.813	5.293	2.208	228	1.383
Octubre	1.995	1.004	2.999	7.480	274	7.754	10.753	6.330	4.423	6.172	2.532	348	1.701
Noviembre	1.899	1.088	2.987	7.043	287	7.330	10.317	6.100	4.217	5.656	2.746	320	1.595
Diciembre	1.861	911	2.772	6.844	255	7.099	9.871	5.611	4.260	5.556	2.496	285	1.534
Total 2017	22.733	11.889	34.622	79.712	2.803	82.515	117.137	68.135	49.002	67.651	28.505	3.550	17.431

TOTAL CONCEDIDAS (no incluye ex Pasis)

MES	TOTAL PBS Y APS							SEXO		ORIGEN DE TRAMITACIÓN DEL BENEFICIO			
	PBSV	PBSI	TOTAL PBS	APSV	APSI	TOTAL APS	Total PBS+APS	Femenino	Masculino	En IPS	En AFP	En Cías. de Seguro	En Municipio
Enero'18	2.138	922	3.060	10.030	361	10.391	13.451	7.981	5.470	8.209	3.281	332	1.629
Febrero'18	1.786	741	2.527	9.930	711	10.641	13.168	7.958	5.210	8.429	3.021	284	1.434
Marzo'18	1.959	907	2.866	9.164	889	10.053	12.919	7.519	5.400	7.444	3.439	378	1.658
Abril'18	1.934	930	2.864	8.562	795	9.357	12.221	6.890	5.331	6.478	3.579	439	1.725
Mayo'18	1.938	856	2.794	9.896	518	10.414	13.208	7.020	6.188	7.223	3.818	448	1.719
Junio'18	1.777	729	2.506	8.535	485	9.020	11.526	6.415	5.111	6.298	3.319	369	1.540
Julio'18	1.978	613	2.591	9.050	431	9.481	12.072	6.840	5.232	6.622	3.513	386	1.551
Agosto'18	2.185	453	2.638	9.597	369	9.966	12.604	7.362	5.242	7.423	3.158	381	1.642
Septiembre'18	1.861	440	2.301	7.568	292	7.860	10.161	6.077	4.084	5.948	2.683	284	1.246
Octubre '18	1.997	175	2.172	9.007	121	9.128	11.300	6.653	4.647	6.540	3.096	347	1.317
Total a oct-18	19.553	6.766	26.319	91.339	4.972	96.311	122.630	70.715	51.915	70.614	32.907	3.648	15.461
TOTAL	389.311	137.230	526.541	1.071.414	60.432	1.131.846	1.658.387	1.015.976	642.411	1.063.023	245.304	45.102	304.958

Fuente: Elaboración propia sobre la base de información del IPS. Información al 23 de noviembre de 2018.

Nota: La información estadística reportada del número de solicitudes concesionadas, en trámite, rechazadas y anuladas varían mes a mes por actualización de cifras.

El número de pensiones concesionadas no coincide con el número de pensiones pagadas por las siguientes razones:

- El total acumulado de concesiones de la Reforma Previsional incluye personas fallecidas:
El número de personas fallecidas durante el mes de octubre-18 con PBS correspondió a 1.397.
El número aproximado de personas fallecidas con PBS durante el periodo jul-08 a oct-18 correspondió a 148.705.
- Existen personas a quienes se les ha extinguido o suspendido el beneficio.
- El mes de concedida la pensión no necesariamente coincide con el primer mes de pago.

B. Nivel Regional

8. Número de beneficios pagados en el mes, por tipo de beneficio

Agosto 2018³

REGION	TIPO DE BENEFICIO	SEXO		TOTAL
		FEMENINO	MASCULINO	
ARICA Y PARINACOTA	PBS Vejez	3.068	1.118	4.186
	PBS Invalidez	1.027	915	1.942
	APS Vejez	6.228	4.696	10.924
	APS Invalidez	310	284	594
TARAPACA	PBS Vejez	3.128	1.146	4.274
	PBS Invalidez	1.392	975	2.367
	APS Vejez	6.167	4.545	10.712
	APS Invalidez	550	400	950
ANTOFAGASTA	PBS Vejez	5.072	1.484	6.556
	PBS Invalidez	1.892	1.344	3.236
	APS Vejez	11.059	6.422	17.481
	APS Invalidez	644	519	1.163
ATACAMA	PBS Vejez	4.284	1.433	5.717
	PBS Invalidez	1.496	1.034	2.530
	APS Vejez	7.254	5.420	12.674
	APS Invalidez	515	431	946
COQUIMBO	PBS Vejez	13.805	5.621	19.426
	PBS Invalidez	4.360	3.464	7.824
	APS Vejez	21.865	15.870	37.735
	APS Invalidez	1.446	1.202	2.648
VALPARAISO	PBS Vejez	28.786	9.459	38.245
	PBS Invalidez	10.658	7.793	18.451
	APS Vejez	58.870	40.812	99.682
	APS Invalidez	4.235	3.001	7.236
O'HIGGINS	PBS Vejez	15.243	5.049	20.292
	PBS Invalidez	5.380	4.145	9.525
	APS Vejez	25.993	22.441	48.434
	APS Invalidez	2.883	1.932	4.815
MAULE	PBS Vejez	21.496	8.686	30.182
	PBS Invalidez	7.740	5.749	13.489
	APS Vejez	30.604	27.926	58.530
	APS Invalidez	2.683	2.256	4.939
BIO BIO	PBS Vejez	44.542	14.749	59.291
	PBS Invalidez	20.881	13.812	34.693
	APS Vejez	57.125	48.108	105.233
	APS Invalidez	5.811	5.566	11.377
ARAUCANIA	PBS Vejez	28.467	14.456	42.923
	PBS Invalidez	9.286	6.597	15.883
	APS Vejez	24.619	22.020	46.639

³ A la fecha de la publicación de este informe no se encontraba disponible la información correspondiente a septiembre y octubre de 2018 en las dos fuentes que se utilizan la Superintendencia de Pensiones o Instituto de Previsión Social.

REGION	TIPO DE BENEFICIO	SEXO		TOTAL
		FEMENINO	MASCULINO	
	APS Invalidez	2.145	2.739	4.884
LOS RIOS	PBS Vejez	9.379	4.043	13.422
	PBS Invalidez	3.557	2.298	5.855
	APS Vejez	11.053	9.382	20.435
	APS Invalidez	1.218	1.077	2.295
	PBS Vejez	20.835	10.301	31.136
LOS LAGOS	PBS Invalidez	7.449	5.556	13.005
	APS Vejez	19.923	17.308	37.231
	APS Invalidez	2.602	2.237	4.839
	PBS Vejez	1.773	946	2.719
AYSEN	PBS Invalidez	533	389	922
	APS Vejez	2.179	2.117	4.296
	APS Invalidez	286	271	557
	PBS Vejez	1.986	782	2.768
MAGALLANES	PBS Invalidez	534	453	987
	APS Vejez	4.366	3.103	7.469
	APS Invalidez	267	190	457
	PBS Vejez	94.060	27.820	121.880
METROPOLITANA	PBS Invalidez	29.494	23.081	52.575
	APS Vejez	191.569	118.942	310.511
	APS Invalidez	10.581	8.632	19.213
	PBS Vejez	295.924	107.093	403.017
TOTALES POR TIPO DE BENEFICIO	PBS Invalidez	105.679	77.605	183.284
	APS Vejez	478.874	349.112	827.986
	APS Invalidez	36.176	30.737	66.913
	TOTAL	916.653	564.547	1.481.200

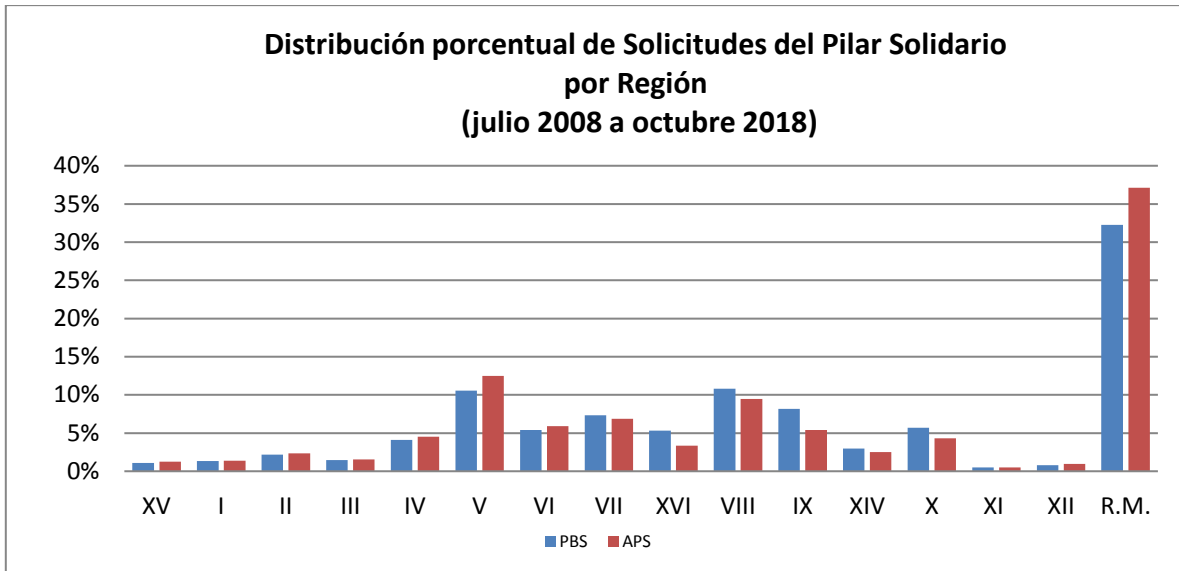
Fuente: Información SP

**9. Solicitudes recibidas en el SPS, por tipo de institución
Acumulado - julio de 2008 a octubre de 2018**

TOTAL SOLICITUDES (no incluye ex Pasis)														
TOTAL PBS Y APS							TOTAL		SEXO		ORIGEN DE TRAMITACIÓN DEL BENEFICIO			
REGIÓN	PBSV	PBSI	TOTAL PBS	APSV	APSI	TOTAL APS	Total PBS+APS	% de Solicitudes PBS+APS	Femenino	Masculino	En IPS	En AFP	En Cías. de Seguro	En Municipio
ARICA Y PARINACOTA	5.201	2.225	7.426	16.357	815	17.172	24.598	1,2%	14.919	9.679	15.106	4.197	678	4.617
TARAPACA	5.246	3.909	9.155	17.379	1.495	18.874	28.029	1,4%	17.600	10.429	16.692	3.681	989	6.667
ANTOFAGASTA	10.246	4.636	14.882	30.063	1.556	31.619	46.501	2,3%	31.107	15.394	33.252	6.053	622	6.574
ATACAMA	6.659	3.203	9.862	19.734	1.049	20.783	30.645	1,5%	19.121	11.524	19.080	4.718	898	5.949
COQUIMBO	19.191	8.576	27.767	58.291	2.841	61.132	88.899	4,4%	55.494	33.405	67.747	10.565	1.275	9.310
VALPARAISO	48.312	23.291	71.603	159.960	8.982	168.942	240.545	11,8%	153.021	87.524	157.479	39.734	5.999	37.329
L. G. B. OHIGGINS	23.035	13.667	36.702	75.065	5.099	80.164	116.866	5,8%	70.921	45.945	70.326	14.617	2.839	29.082
MAULE	31.498	18.300	49.798	87.355	5.748	93.103	142.901	7,0%	84.595	58.306	90.018	20.775	3.437	28.670
ÑUBLE	16.048	19.892	35.940	40.892	4.442	45.334	81.274	4,0%	50.383	30.891	48.488	10.464	1.453	20.869
BIO-BIO	41.863	31.365	73.228	120.347	7.458	127.805	201.033	9,9%	127.795	73.238	119.088	26.399	5.651	49.895
LA ARAUCANIA	33.592	21.845	55.437	68.549	4.806	73.355	128.792	6,3%	78.815	49.977	88.749	17.999	3.175	18.862
LOS RIOS	12.035	8.160	20.195	31.187	3.033	34.220	54.415	2,7%	33.453	20.962	39.419	8.709	1.745	4.540
LOS LAGOS	23.878	14.657	38.535	53.590	4.793	58.383	96.918	4,8%	57.742	39.176	65.864	17.396	2.944	10.700
AYSÉN	2.335	1.163	3.498	6.246	505	6.751	10.249	0,5%	5.661	4.588	7.637	1.775	150	687
MAGALLANES Y ANTARTICA	3.896	1.487	5.383	12.462	618	13.080	18.463	0,9%	11.551	6.912	14.837	2.887	689	50
METROPOLITANA	154.195	64.700	218.895	479.894	22.389	502.283	721.178	35,5%	467.841	253.337	444.627	103.837	24.695	148.018
Totales	437.230	241.076	678.306	1.277.371	75.629	1.353.000	2.031.306	100,0%	1.280.019	751.287	1.298.409	293.806	57.239	381.819
Participación sobre el total	22%	12%		63%	4%			100%	63%	37%	64%	14%	3%	19%

Fuente: Elaboración propia sobre la base de información del IPS. Información al 23 de noviembre de 2018.

Nota: La información estadística reportada del número de solicitudes concesionadas, en trámite, rechazadas y anuladas varían mes a mes porque se actualiza la información reportada.



Fuente: Elaboración propia sobre la base de información del IPS.

Nota: No incluye ex Pasis

**10. Concesiones en el SPS, por Institución
Acumulado - Julio de 2008 a octubre de 2018**

TOTAL CONCEDIDAS (no incluye ex Pasis)														
REGIÓN	TOTAL PBS Y APS						TOTAL		SEXO		ORIGEN DE TRAMITACIÓN DEL BENEFICIO			
	PBSV	PBSI	TOTAL PBS	APSV	APSI	TOTAL APS	Total PBS+APS	% de Concesiones PBS+APS	Femenino	Masculino	En IPS	En AFP	En Cías. de Seguro	En Municipio
ARICA Y PARINACOTA	4.803	1.575	6.378	14.038	654	14.692	21.070	1,3%	12.586	8.484	12.978	3.548	546	3.998
TARAPACA	4.531	2.326	6.857	13.821	1.138	14.959	21.816	1,3%	13.344	8.472	13.124	2.999	742	4.951
ANTOFAGASTA	8.375	2.947	11.322	23.692	1.182	24.874	36.196	2,2%	23.646	12.550	25.806	4.576	478	5.336
ATACAMA	5.749	2.131	7.880	16.379	816	17.195	25.075	1,5%	15.279	9.796	15.423	3.893	676	5.083
COQUIMBO	16.756	5.347	22.103	48.705	2.374	51.079	73.182	4,4%	44.265	28.917	55.949	8.739	931	7.561
VALPARAISO	42.577	14.816	57.393	130.982	7.095	138.077	195.470	11,8%	121.521	73.949	127.151	32.483	4.676	31.157
L. G. B. OHIGGINS	20.057	7.139	27.196	63.103	4.055	67.158	94.354	5,7%	54.924	39.430	57.107	12.027	2.248	22.970
MAULE	28.610	9.785	38.395	75.445	4.507	79.952	118.347	7,1%	67.785	50.562	75.208	17.899	2.720	22.519
ÑUBLE	14.555	8.657	23.212	35.526	3.749	39.275	62.487	3,8%	36.165	26.322	38.539	9.130	1.215	13.603
BIO-BIO	36.988	15.302	52.290	100.603	5.922	106.525	158.815	9,6%	96.204	62.611	95.842	21.636	4.342	36.995
LA ARAUCANIA	30.902	10.245	41.147	58.683	3.936	62.619	103.766	6,3%	60.544	43.222	71.547	15.559	2.399	14.254
LOS RIOS	11.101	5.623	16.724	26.614	2.549	29.163	45.887	2,8%	27.447	18.440	33.175	7.504	1.386	3.820
LOS LAGOS	22.119	8.417	30.536	46.309	3.881	50.190	80.726	4,9%	46.824	33.902	54.089	15.175	2.396	9.056
AYSÉN	2.086	568	2.654	5.047	387	5.434	8.088	0,5%	4.280	3.808	6.025	1.403	94	566
MAGALLANES Y ANTARTICA	3.472	999	4.471	9.885	480	10.365	14.836	0,9%	9.036	5.800	11.990	2.274	535	37
METROPOLITANA	136.630	41.353	177.983	402.582	17.707	420.289	598.272	36,1%	382.126	216.146	368.921	86.459	19.718	123.173
Totales	389.311	137.230	526.541	1.071.414	60.432	1.131.846	1.658.387	100,0%	1.015.976	642.411	1.062.874	245.304	45.102	305.079
Participación sobre el total	23%	8%		65%	4%			100%	61%	39%	64%	15%	3%	18%

Fuente: Elaboración propia sobre la base de información del IPS. Información al 23 de noviembre de 2018.

Nota: La información estadística reportada del número de solicitudes concesionadas, en trámite, rechazadas y anuladas varían mes a mes por actualización de cifras.

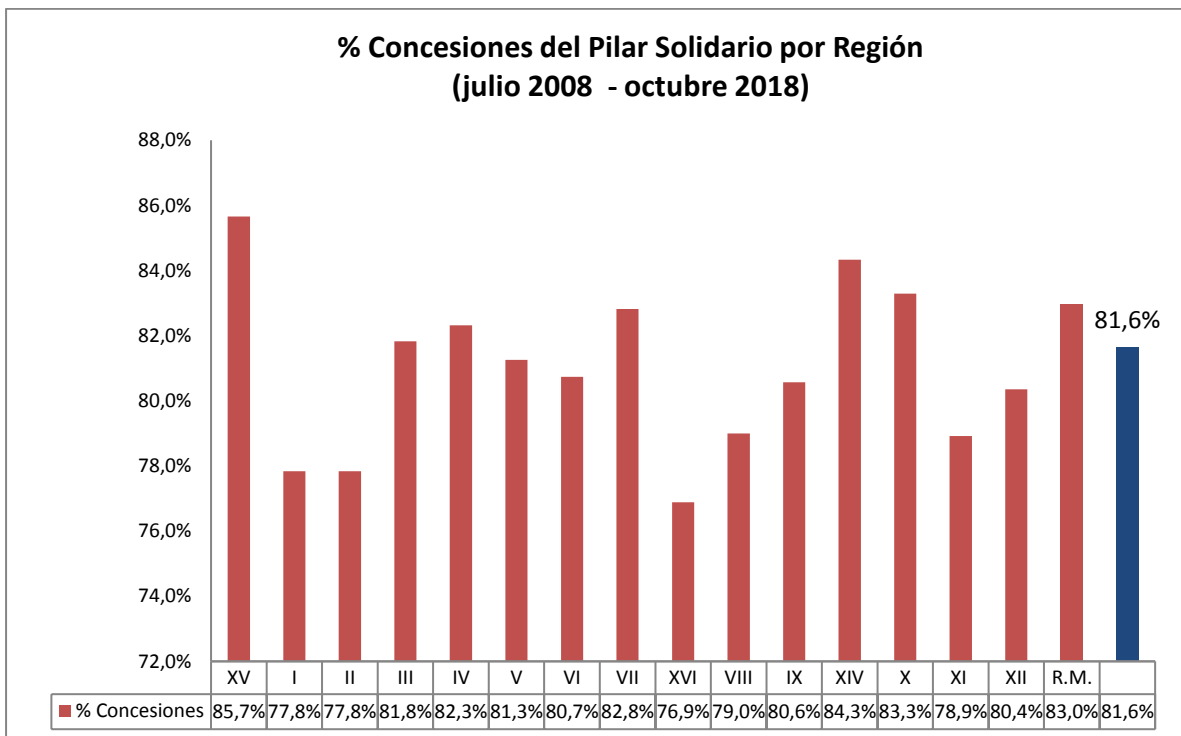
11. Porcentaje de solicitudes concedidas en el SPS Julio de 2008 a octubre 2018

N° REGIÓN	REGIÓN	TIPO DE CONCESIÓN				Total
		PBSV	PBSI	APSV	APSI	
XV	ARICA Y PARINACOTA	92,3%	70,8%	85,8%	80,2%	85,7%
I	TARAPACA	86,4%	59,5%	79,5%	76,1%	77,8%
II	ANTOFAGASTA	81,7%	63,6%	78,8%	76,0%	77,8%
III	ATACAMA	86,3%	66,5%	83,0%	77,8%	81,8%
IV	COQUIMBO	87,3%	62,3%	83,6%	83,6%	82,3%
V	VALPARAISO	88,1%	63,6%	81,9%	79,0%	81,3%
VI	L. G. B. OHIGGINS	87,1%	52,2%	84,1%	79,5%	80,7%
VII	MAULE	90,8%	53,5%	86,4%	78,4%	82,8%
XVI	ÑUBLE	90,7%	43,5%	86,9%	84,4%	76,9%
VIII	BIO-BIO	88,4%	48,8%	83,6%	79,4%	79,0%
IX	LA ARAUCANIA	92,0%	46,9%	85,6%	81,9%	80,6%
XIV	LOS RIOS	92,2%	68,9%	85,3%	84,0%	84,3%
X	LOS LAGOS	92,6%	57,4%	86,4%	81,0%	83,3%
XI	AYSÉN	89,3%	48,8%	80,8%	76,6%	78,9%
XII	MAGALLANES Y ANT.	89,1%	67,2%	79,3%	77,7%	80,4%
R.M.	METROPOLITANA	88,6%	63,9%	83,9%	79,1%	83,0%
	Total	89,0%	56,9%	83,9%	79,9%	81,6%

Fuente: Elaboración propia sobre la base de información del IPS. Información al 23 de noviembre de 2018.

Nota: No incluye ex Pasis

La información estadística reportada del número de solicitudes concesionadas, en trámite, rechazadas y anuladas varían mes a mes por actualización de cifras.



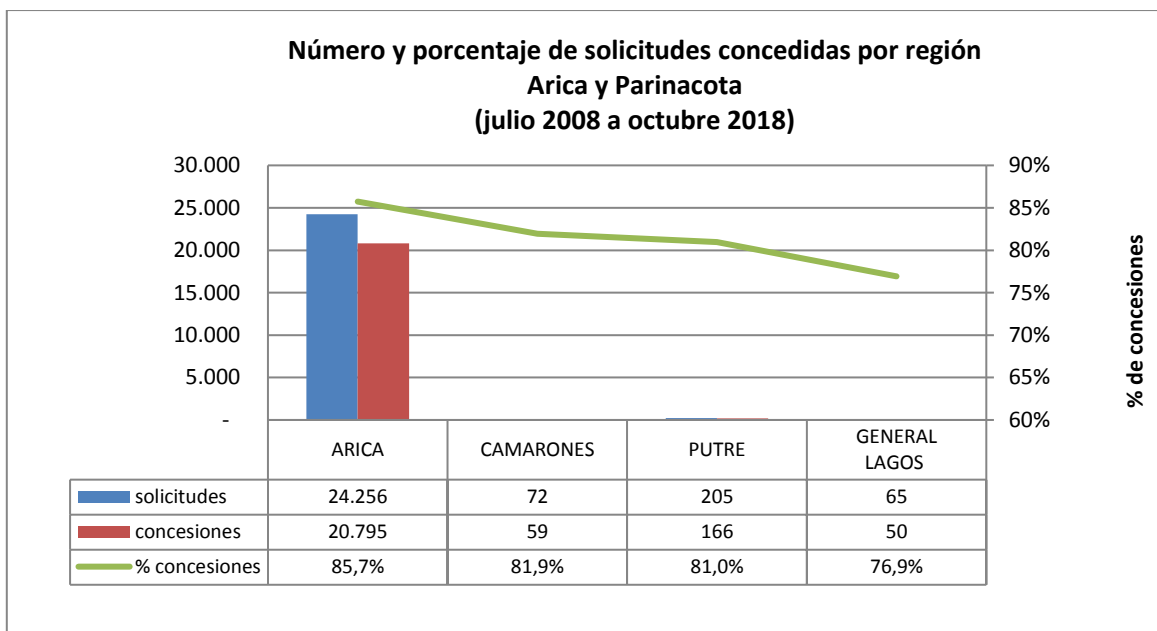
Fuente: Elaboración propia sobre la base de información del IPS.

Nota: No incluye ex Pasis

C. Nivel Comunal

12. Total de solicitudes recibidas y beneficios concedidos SPS

12.1. Arica y Parinacota



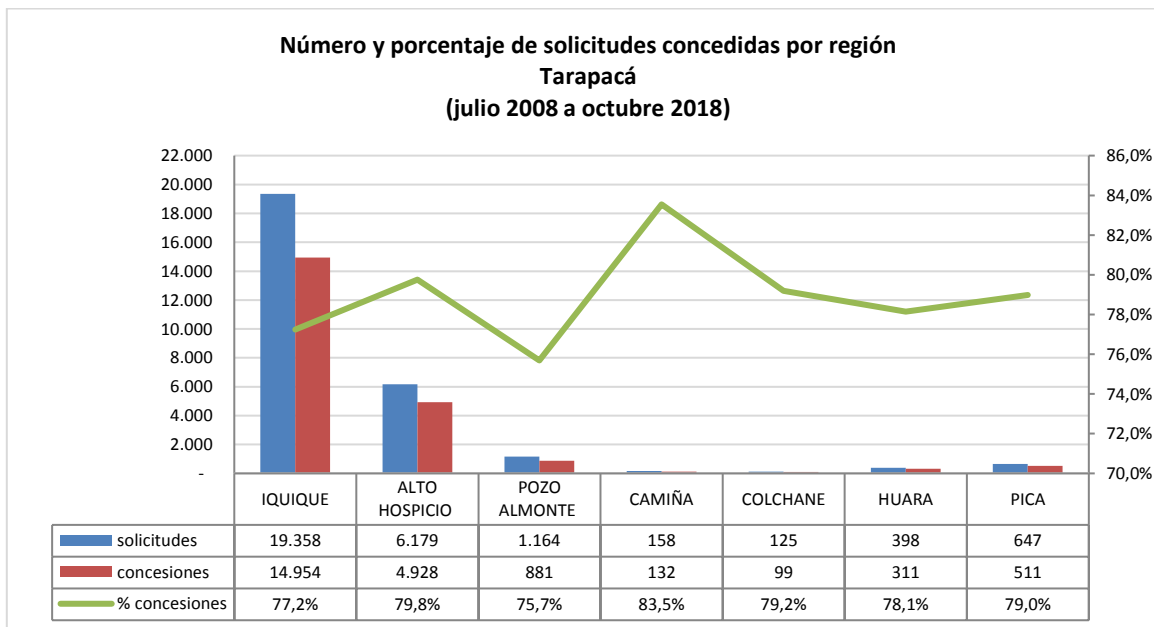
Fuente: Elaboración propia sobre la base de información del IPS.

Concesiones del Pilar Solidario a nivel comunal									
COMUNA	TOTAL PBS Y APS								
	PBSV	PBSI	Total PBS	% PBS	APSV	APSI	Total APS	%APS	Total PBS+APS
ARICA	4.682	1.551	6.233	97,7%	13.910	652	14.562	99,1%	20.795
CAMARONES	21	3	24	0,4%	34	1	35	0,2%	59
PUTRE	69	14	83	1,3%	82	1	83	0,6%	166
GENERAL LAGOS	31	7	38	0,6%	12	-	12	0,1%	50
Totales	4.803	1.575	6.378	100%	14.038	654	14.692	100%	21.070
% respecto del total de concesiones	23%	7%	30%		67%	3%	70%		100%

Fuente: Elaboración propia sobre la base de información del IPS. Información al 23 de noviembre de 2018.

Nota: La información estadística reportada del número de solicitudes concesionadas, en trámite, rechazadas y anuladas varían mes a mes porque se actualiza la información reportada.

12.2. Tarapacá



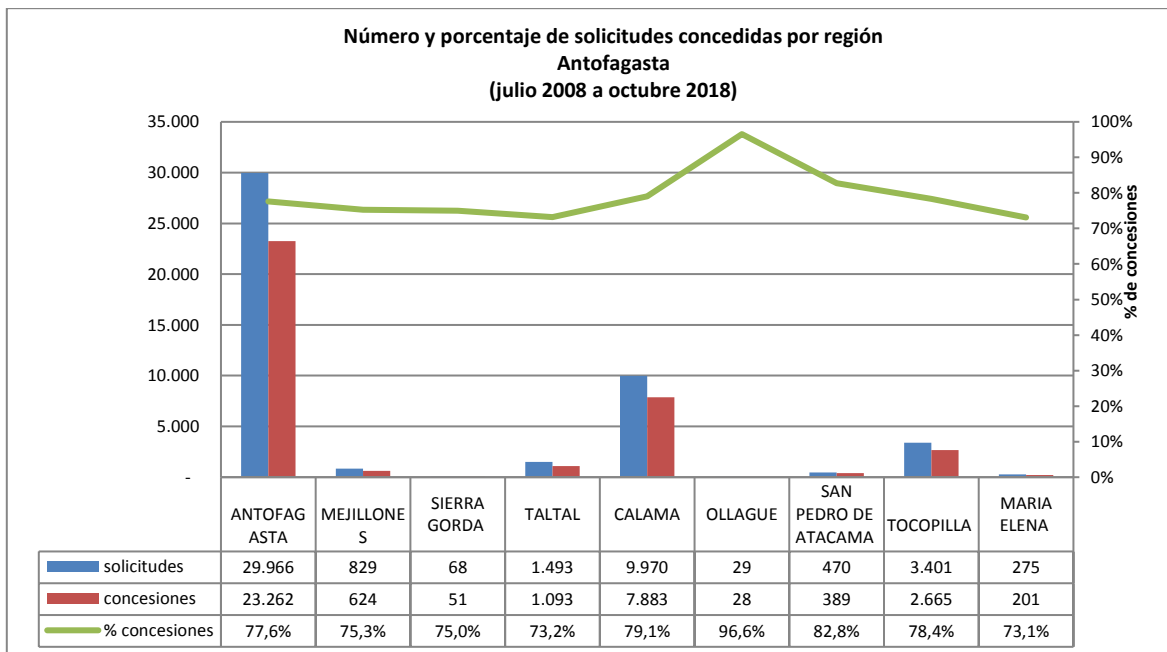
Fuente: Elaboración propia sobre la base de información del IPS.

Concesiones del Pilar Solidario a nivel comunal									
COMUNA	TOTAL PBS Y APS								
	PBSV	PBSI	Total PBS	% PBS	APSV	APSI	Total APS	%APS	Total PBS+APS
IQUIQUE	3.071	1.378	4.449	48,6%	9.819	686	10.505	55,7%	14.954
ALTO HOSPICIO	945	751	1.696	18,5%	2.875	357	3.232	17,1%	4.928
POZO ALMONTE	206	75	281	3,1%	552	48	600	3,2%	881
CAMIÑA	53	21	74	0,8%	51	7	58	0,3%	132
COLCHANE	49	16	65	0,7%	29	5	34	0,2%	99
HUARA	82	42	124	1,4%	168	19	187	1,0%	311
PICA	125	43	168	1,8%	327	16	343	1,8%	511
Totales	4.531	2.326	6.857	75%	13.821	1.138	14.959	79%	21.816
% respecto del total de concesiones	21%	11%	31%		63%	5%	69%		100%

Fuente: Elaboración propia sobre la base de información del IPS. Información al 23 de noviembre de 2018.

Nota: La información estadística reportada del número de solicitudes concesionadas, en trámite, rechazadas y anuladas varían mes a mes porque se actualiza la información reportada.

12.3. Antofagasta



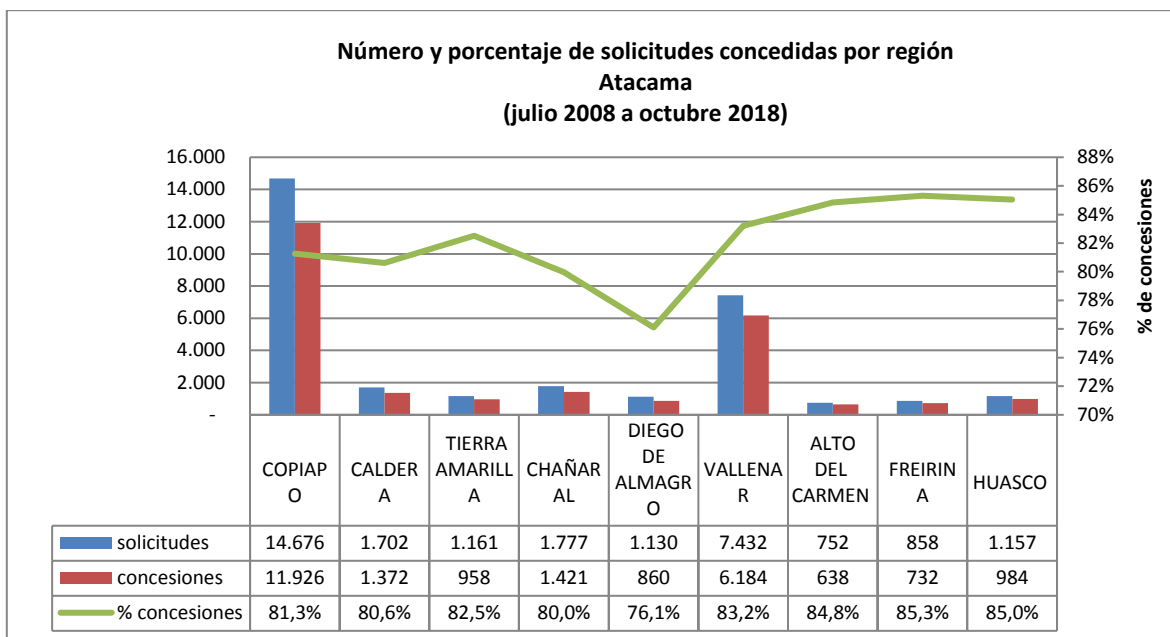
Fuente: Elaboración propia sobre la base de información del IPS.

Concesiones del Pilar Solidario a nivel comunal									
COMUNA	TOTAL PBS Y APS								
	PBSV	PBSI	Total PBS	% PBS	APSV	APSI	Total APS	%APS	Total PBS+APS
ANTOFAGASTA	5.160	1.892	7.052	62,3%	15.383	827	16.210	65,2%	23.262
MEJILLONES	138	43	181	1,6%	423	20	443	1,8%	624
SIERRA GORDA	19	2	21	0,2%	29	1	30	0,1%	51
TALTAL	218	108	326	2,9%	736	31	767	3,1%	1.093
CALAMA	2.059	631	2.690	23,8%	4.981	212	5.193	20,9%	7.883
OLLAGUE	14	1	15	0,1%	13	-	13	0,1%	28
SAN PEDRO DE ATACAMA	132	26	158	1,4%	224	7	231	0,9%	389
TOCOPILLA	585	231	816	7,2%	1.770	79	1.849	7,4%	2.665
MARIA ELENA	50	13	63	0,6%	133	5	138	0,6%	201
Totales	8.375	2.947	11.322	100%	23.692	1.182	24.874	100%	36.196
% respecto del total de concesiones	23%	8%	31%		65%	3%	69%		100%

Fuente: Elaboración propia sobre la base de información del IPS. Información al 23 de noviembre de 2018.

Nota: La información estadística reportada del número de solicitudes concesionadas, en trámite, rechazadas y anuladas varían mes a mes porque se actualiza la información reportada.

12.4. Atacama



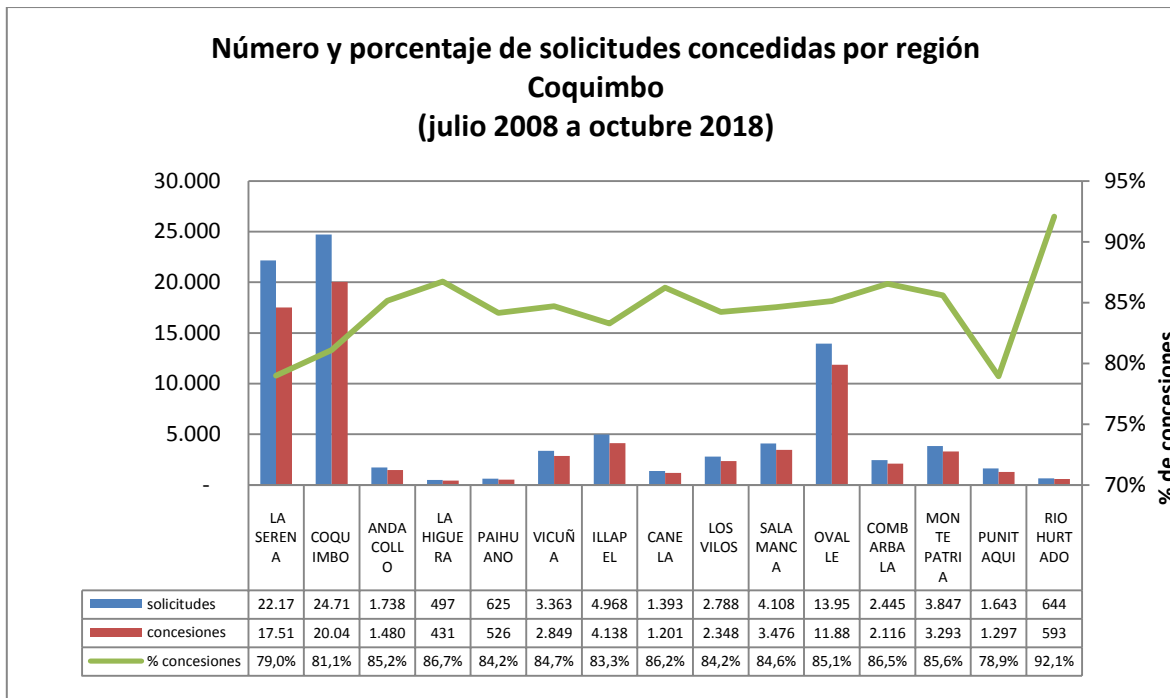
Fuente: Elaboración propia sobre la base de información del IPS.

Concesiones del Pilar Solidario a nivel comunal									
COMUNA	TOTAL PBS Y APS								
	PBSV	PBSI	Total PBS	% PBS	APSV	APSI	Total APS	%APS	Total PBS+APS
COPIAPO	2.711	995	3.706	47,0%	7.778	442	8.220	47,8%	11.926
CALDERA	315	120	435	5,5%	886	51	937	5,4%	1.372
TIERRA AMARILLA	201	100	301	3,8%	619	38	657	3,8%	958
CHAÑARAL	360	121	481	6,1%	906	34	940	5,5%	1.421
DIEGO DE ALMAGRO	202	103	305	3,9%	535	20	555	3,2%	860
VALLENAR	1.406	492	1.898	24,1%	4.116	170	4.286	24,9%	6.184
ALTO DEL CARMEN	160	60	220	2,8%	402	16	418	2,4%	638
FREIRINA	163	71	234	3,0%	483	15	498	2,9%	732
HUASCO	231	69	300	3,8%	654	30	684	4,0%	984
Totales	5.749	2.131	7.880	100%	16.379	816	17.195	100%	25.075
% respecto del total de concesiones	23%	8%	31%		65%	3%	69%		100%

Fuente: Elaboración propia sobre la base de información del IPS. Información al 23 de noviembre de 2018.

Nota: La información estadística reportada del número de solicitudes concesionadas, en trámite, rechazadas y anuladas varían mes a mes porque se actualiza la información reportada.

12.5. Coquimbo



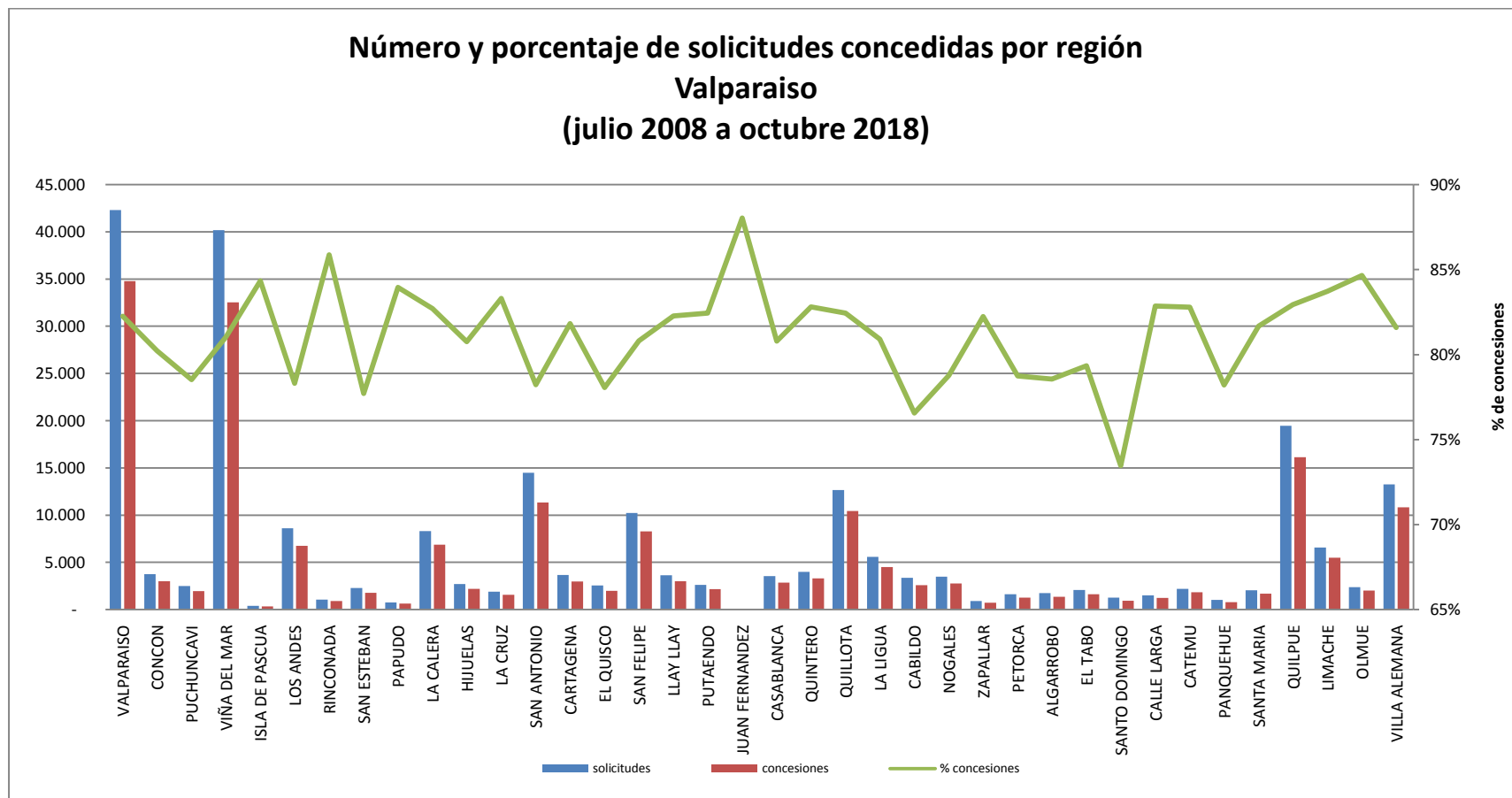
Fuente: Elaboración propia sobre la base de información del IPS.

Concesiones del Pilar Solidario a nivel comunal									
COMUNA	TOTAL PBS Y APS								
	PBSV	PBSI	Total PBS	% PBS	APSV	APSI	Total APS	%APS	Total PBS+APS
LA SERENA	3.769	1.404	5.173	23,4%	11.793	548	12.341	24,2%	17.514
COQUIMBO	4.306	1.381	5.687	25,7%	13.672	681	14.353	28,1%	20.040
ANDACOLLO	277	94	371	1,7%	1.071	38	1.109	2,2%	1.480
LA HIGUERA	126	32	158	0,7%	261	12	273	0,5%	431
PAIHUANO	102	26	128	0,6%	387	11	398	0,8%	526
VICUÑA	482	164	646	2,9%	2.104	99	2.203	4,3%	2.849
ILLAPEL	976	270	1.246	5,6%	2.765	127	2.892	5,7%	4.138
CANELA	390	102	492	2,2%	666	43	709	1,4%	1.201
LOS VILOS	550	168	718	3,2%	1.547	83	1.630	3,2%	2.348
SALAMANCA	855	246	1.101	5,0%	2.296	79	2.375	4,6%	3.476
OVALLE	3.117	882	3.999	18,1%	7.477	404	7.881	15,4%	11.880
COMBARBALA	465	142	607	2,7%	1.452	57	1.509	3,0%	2.116
MONTE PATRIA	847	266	1.113	5,0%	2.053	127	2.180	4,3%	3.293
PUNITAQUI	298	130	428	1,9%	817	52	869	1,7%	1.297
RIO HURTADO	196	40	236	1,1%	344	13	357	0,7%	593
Totales	16.756	5.347	22.103	100%	48.705	2.374	51.079	100%	73.182
% respecto del total de concesiones	23%	7%	30%		67%	3%	70%		100%

Fuente: Elaboración propia sobre la base de información del IPS. Información al 23 de noviembre de 2018.

Nota: La información estadística reportada del número de solicitudes concesionadas, en trámite, rechazadas y anuladas varían mes a mes porque se actualiza la información reportada.

12.6. Valparaíso



Fuente: Elaboración propia sobre la base de información del IPS.

Valparaíso

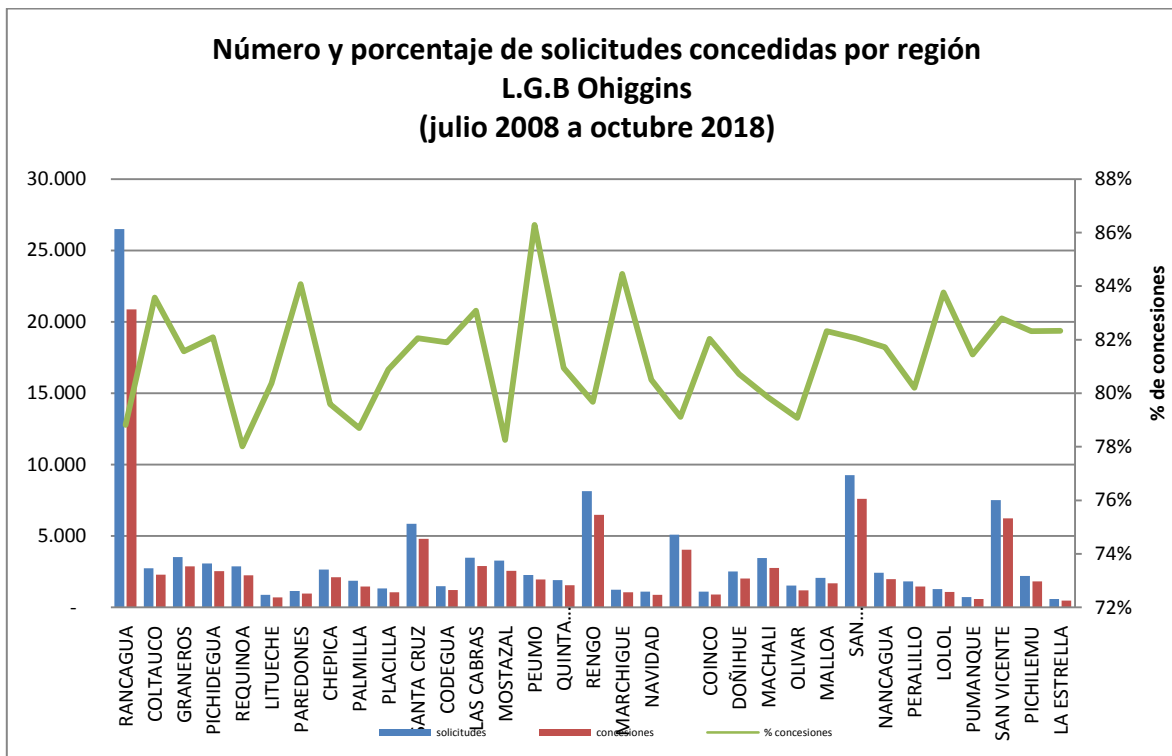
Concesiones del Pilar Solidario a nivel comunal									
COMUNA	TOTAL PBS Y APS								
	PBSV	PBSI	Total PBS	% PBS	APSV	APSI	Total APS	%APS	Total PBS+APS
VALPARAISO	7.629	3.254	10.883	19,0%	22.416	1.489	23.905	17,3%	34.788
CONCON	755	261	1.016	1,8%	1.894	105	1.999	1,4%	3.015
PUCHUNCAVI	551	123	674	1,2%	1.236	51	1.287	0,9%	1.961
VIÑA DEL MAR	7.026	2.185	9.211	16,0%	22.287	1.047	23.334	16,9%	32.545
ISLA DE PASCUA	89	41	130	0,2%	182	22	204	0,1%	334
LOS ANDES	1.256	363	1.619	2,8%	4.867	257	5.124	3,7%	6.743
RINCONADA	143	39	182	0,3%	672	39	711	0,5%	893
SAN ESTEBAN	328	97	425	0,7%	1.296	61	1.357	1,0%	1.782
PAPUDO	159	58	217	0,4%	376	30	406	0,3%	623
LA CALERA	1.577	535	2.112	3,7%	4.454	300	4.754	3,4%	6.866
HIJUELAS	543	207	750	1,3%	1.315	114	1.429	1,0%	2.179
LA CRUZ	323	95	418	0,7%	1.100	59	1.159	0,8%	1.577
SAN ANTONIO	2.300	967	3.267	5,7%	7.578	476	8.054	5,8%	11.321
CARTAGENA	836	226	1.062	1,9%	1.810	114	1.924	1,4%	2.986
EL QUISCO	530	110	640	1,1%	1.295	51	1.346	1,0%	1.986
SAN FELIPE	1.345	445	1.790	3,1%	6.161	316	6.477	4,7%	8.267
LLAY LLAY	594	154	748	1,3%	2.153	98	2.251	1,6%	2.999
PUTAENDO	405	198	603	1,1%	1.470	91	1.561	1,1%	2.164
JUAN FERNANDEZ	34	3	37	0,1%	43	1	44	0,0%	81
CASABLANCA	681	188	869	1,5%	1.915	72	1.987	1,4%	2.856
QUINTERO	764	285	1.049	1,8%	2.141	108	2.249	1,6%	3.298
QUILLOTA	2.170	701	2.871	5,0%	7.209	362	7.571	5,5%	10.442
LA LIGUA	1.209	409	1.618	2,8%	2.742	154	2.896	2,1%	4.514
CABILDO	532	272	804	1,4%	1.701	76	1.777	1,3%	2.581
NOGALES	618	209	827	1,4%	1.831	93	1.924	1,4%	2.751
ZAPALLAR	185	69	254	0,4%	459	19	478	0,3%	732
PETORCA	255	110	365	0,6%	866	36	902	0,7%	1.267

Concesiones del Pilar Solidario a nivel comunal									
COMUNA	TOTAL PBS Y APS								
	PBSV	PBSI	Total PBS	% PBS	APSV	APSI	Total APS	%APS	Total PBS+APS
ALGARROBO	433	87	520	0,9%	805	38	843	0,6%	1.363
EL TABO	440	101	541	0,9%	1.052	40	1.092	0,8%	1.633
SANTO DOMINGO	244	48	292	0,5%	609	24	633	0,5%	925
CALLE LARGA	204	67	271	0,5%	927	44	971	0,7%	1.242
CATEMU	373	114	487	0,8%	1.294	42	1.336	1,0%	1.823
PANQUEHUE	140	44	184	0,3%	579	34	613	0,4%	797
SANTA MARIA	259	91	350	0,6%	1.279	42	1.321	1,0%	1.671
QUILPUE	3.657	1.177	4.834	8,4%	10.777	521	11.298	8,2%	16.132
LIMACHE	1.188	389	1.577	2,7%	3.734	185	3.919	2,8%	5.496
OLMUE	472	177	649	1,1%	1.281	85	1.366	1,0%	2.015
VILLA ALEMANA	2.330	917	3.247	5,7%	7.176	399	7.575	5,5%	10.822
Totales	42.577	14.816	57.393	100%	130.982	7.095	138.077	100%	195.470
% respecto del total de concesiones	22%	8%	29%		67%	4%	71%		100%

Fuente: Elaboración propia sobre la base de información del IPS. Información 23 de noviembre de 2018.

Nota: La información estadística reportada del número de solicitudes concesionadas, en trámite, rechazadas y anuladas varían mes a mes porque se actualiza la información reportada.

12.7. L.G.B O'Higgins



Fuente: Elaboración propia sobre la base de información del IPS.

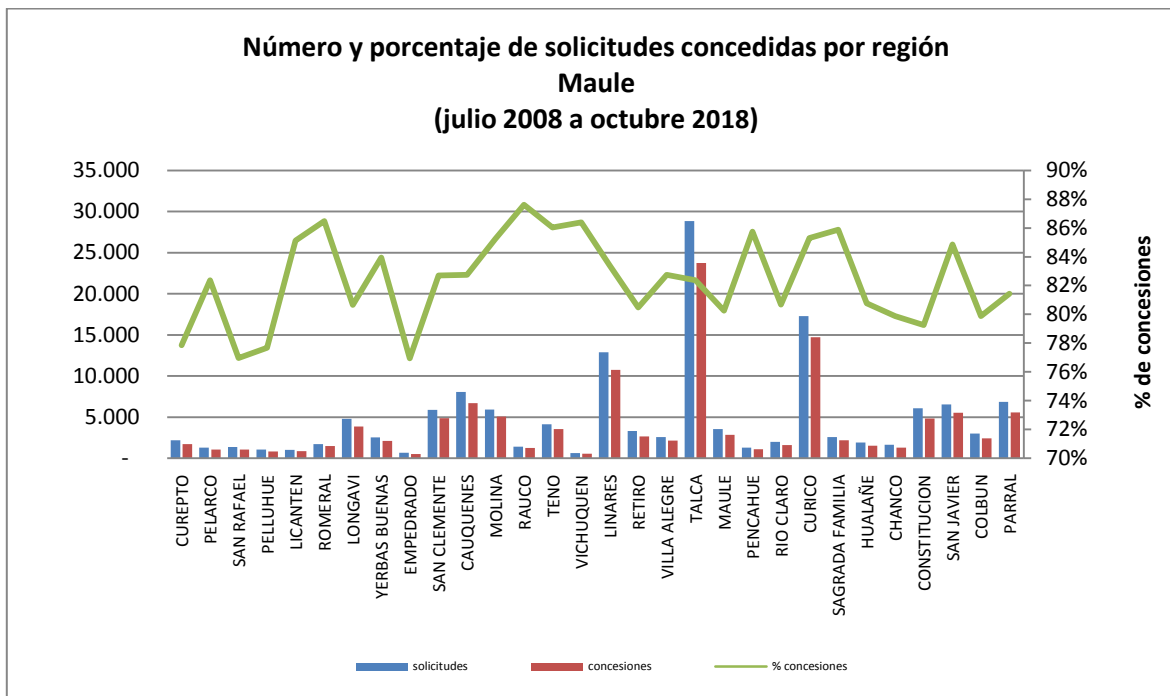
Concesiones del Pilar Solidario a nivel comunal									
COMUNA	TOTAL PBS Y APS								
	PBSV	PBSI	Total PBS	% PBS	APSV	APSI	Total APS	%APS	Total PBS+APS
RANCAGUA	4.494	1.754	6.248	23,0%	13.436	1.196	14.632	21,8%	20.880
COLTAUCO	490	151	641	2,4%	1.562	81	1.643	2,4%	2.284
GRANEROS	626	207	833	3,1%	1.916	118	2.034	3,0%	2.867
PICHIDEGUA	590	183	773	2,8%	1.658	100	1.758	2,6%	2.531
REQUINOA	405	167	572	2,1%	1.586	88	1.674	2,5%	2.246
LITUECHE	191	56	247	0,9%	439	18	457	0,7%	704
PAREDONES	240	79	319	1,2%	609	38	647	1,0%	966
CHEPICA	467	158	625	2,3%	1.391	86	1.477	2,2%	2.102
PALMILLA	304	98	402	1,5%	1.002	66	1.068	1,6%	1.470
PLACILLA	206	77	283	1,0%	735	48	783	1,2%	1.066
SANTA CRUZ	924	317	1.241	4,6%	3.354	206	3.560	5,3%	4.801
CODEGUA	216	96	312	1,1%	828	73	901	1,3%	1.213
LAS CABRAS	684	197	881	3,2%	1.940	72	2.012	3,0%	2.893
MOSTAZAL	506	228	734	2,7%	1.718	113	1.831	2,7%	2.565
PEUMO	404	126	530	1,9%	1.376	51	1.427	2,1%	1.957
QUINTA TILCOCO	352	130	482	1,8%	999	69	1.068	1,6%	1.550
RENGO	1.279	519	1.798	6,6%	4.381	302	4.683	7,0%	6.481
MARCHIGUE	215	65	280	1,0%	752	17	769	1,1%	1.049
NAVIDAD	317	85	402	1,5%	455	31	486	0,7%	888
CHIMBARONGO	826	338	1.164	4,3%	2.712	156	2.868	4,3%	4.032
COINCO	232	83	315	1,2%	543	46	589	0,9%	904
DOÑIHUE	432	142	574	2,1%	1.381	67	1.448	2,2%	2.022
MACHALI	633	219	852	3,1%	1.785	120	1.905	2,8%	2.757
OLIVAR	237	75	312	1,1%	833	57	890	1,3%	1.202

Concesiones del Pilar Solidario a nivel comunal									
COMUNA	TOTAL PBS Y APS								
	PBSV	PBSI	Total PBS	% PBS	APSV	APSI	Total APS	%APS	Total PBS+APS
MALLOA	408	142	550	2,0%	1.075	70	1.145	1,7%	1.695
SAN FERNANDO	1.462	496	1.958	7,2%	5.326	311	5.637	8,4%	7.595
NANCAGUA	332	141	473	1,7%	1.412	100	1.512	2,3%	1.985
PERALILLO	285	104	389	1,4%	1.037	32	1.069	1,6%	1.458
LOLOL	246	94	340	1,3%	713	25	738	1,1%	1.078
PUMANQUE	140	32	172	0,6%	400	12	412	0,6%	584
SAN VICENTE	1.407	408	1.815	6,7%	4.217	196	4.413	6,6%	6.228
PICHILEMU	390	137	527	1,9%	1.215	79	1.294	1,9%	1.821
LA ESTRELLA	117	35	152	0,6%	317	11	328	0,5%	480
Totales	20.057	7.139	27.196	100,0%	63.103	4.055	67.158	100,0%	94.354
% respecto del total de concesiones	21%	8%	29%		67%	4%	71%		100%

Fuente: Elaboración propia sobre la base de información del IPS. Información al 23 de noviembre de 2018.

Nota: La información estadística reportada del número de solicitudes concesionadas, en trámite, rechazadas y anuladas varían mes a mes porque se actualiza la información reportada.

12.8. Maule



Fuente: Elaboración propia sobre la base de información del IPS.

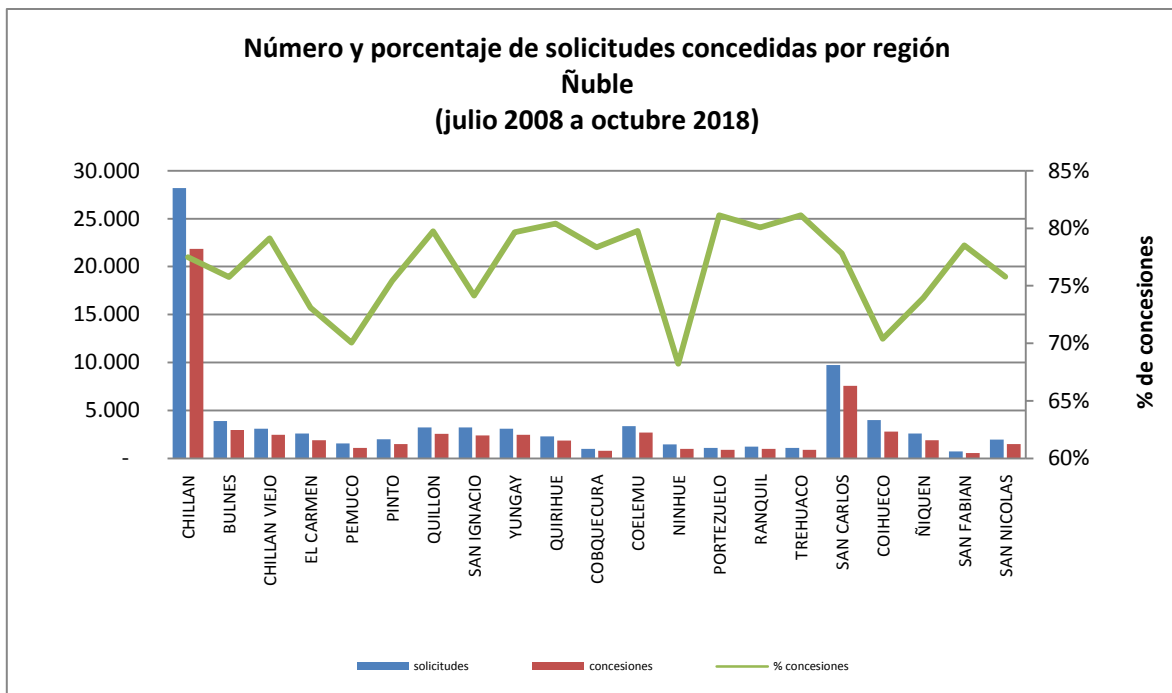
Concesiones del Pilar Solidario a nivel comunal									
COMUNA	TOTAL PBS Y APS								
	PBSV	PBSI	Total PBS	% PBS	APSV	APSI	Total APS	%APS	Total PBS+APS
CUREPTO	511	186	697	1,8%	939	62	1.001	1,3%	1.698
PELARCO	302	76	378	1,0%	647	40	687	0,9%	1.065
SAN RAFAEL	285	89	374	1,0%	626	39	665	0,8%	1.039
PELLUHUE	306	104	410	1,1%	395	26	421	0,5%	831
LICANTEN	227	78	305	0,8%	511	42	553	0,7%	858
ROMERAL	300	101	401	1,0%	1.044	51	1.095	1,4%	1.496
LONGAVI	1.094	357	1.451	3,8%	2.249	162	2.411	3,0%	3.862
YERBAS BUENAS	584	189	773	2,0%	1.259	92	1.351	1,7%	2.124
EMPEDRADO	153	79	232	0,6%	246	26	272	0,3%	504
SAN CLEMENTE	1.306	458	1.764	4,6%	2.897	190	3.087	3,9%	4.851
CAUQUENES	1.709	474	2.183	5,7%	4.288	209	4.497	5,6%	6.680
MOLINA	969	320	1.289	3,4%	3.607	164	3.771	4,7%	5.060
RAUCO	283	85	368	1,0%	835	43	878	1,1%	1.246
TENO	814	280	1.094	2,8%	2.355	108	2.463	3,1%	3.557
VICHUQUEN	191	43	234	0,6%	300	18	318	0,4%	552
LINARES	2.629	773	3.402	8,9%	6.916	421	7.337	9,2%	10.739
RETIRO	699	248	947	2,5%	1.621	99	1.720	2,2%	2.667
VILLA ALEGRE	495	174	669	1,7%	1.409	62	1.471	1,8%	2.140
TALCA	5.594	2.018	7.612	19,8%	15.111	1.028	16.139	20,2%	23.751
MAULE	699	362	1.061	2,8%	1.661	135	1.796	2,2%	2.857
PENCAHUE	263	111	374	1,0%	679	36	715	0,9%	1.089
RIO CLARO	420	140	560	1,5%	1.003	49	1.052	1,3%	1.612
CURICO	3.123	951	4.074	10,6%	10.057	596	10.653	13,3%	14.727

Concesiones del Pilar Solidario a nivel comunal									
COMUNA	TOTAL PBS Y APS								
	PBSV	PBSI	Total PBS	% PBS	APSV	APSI	Total APS	%APS	Total PBS+APS
SAGRADA FAMILIA	528	167	695	1,8%	1.417	82	1.499	1,9%	2.194
HUALAÑE	416	117	533	1,4%	952	52	1.004	1,3%	1.537
CHANCO	355	156	511	1,3%	735	48	783	1,0%	1.294
CONSTITUCION	1.144	581	1.725	4,5%	2.922	168	3.090	3,9%	4.815
SAN JAVIER	1.289	371	1.660	4,3%	3.741	134	3.875	4,8%	5.535
COLBUN	553	231	784	2,0%	1.520	96	1.616	2,0%	2.400
PARRAL	1.369	466	1.835	4,8%	3.503	229	3.732	4,7%	5.567
Totales	28.610	9.785	38.395	100%	75.445	4.507	79.952	100%	118.347
% respecto del total de concesiones	24%	8%	32%		64%	4%	68%		100%

Fuente: Elaboración propia sobre la base de información del IPS. Información al 23 de noviembre de 2018.

Nota: La información estadística reportada del número de solicitudes concesionadas, en trámite, rechazadas y anuladas varían mes a mes porque se actualiza la información reportada.

12.9. Ñuble



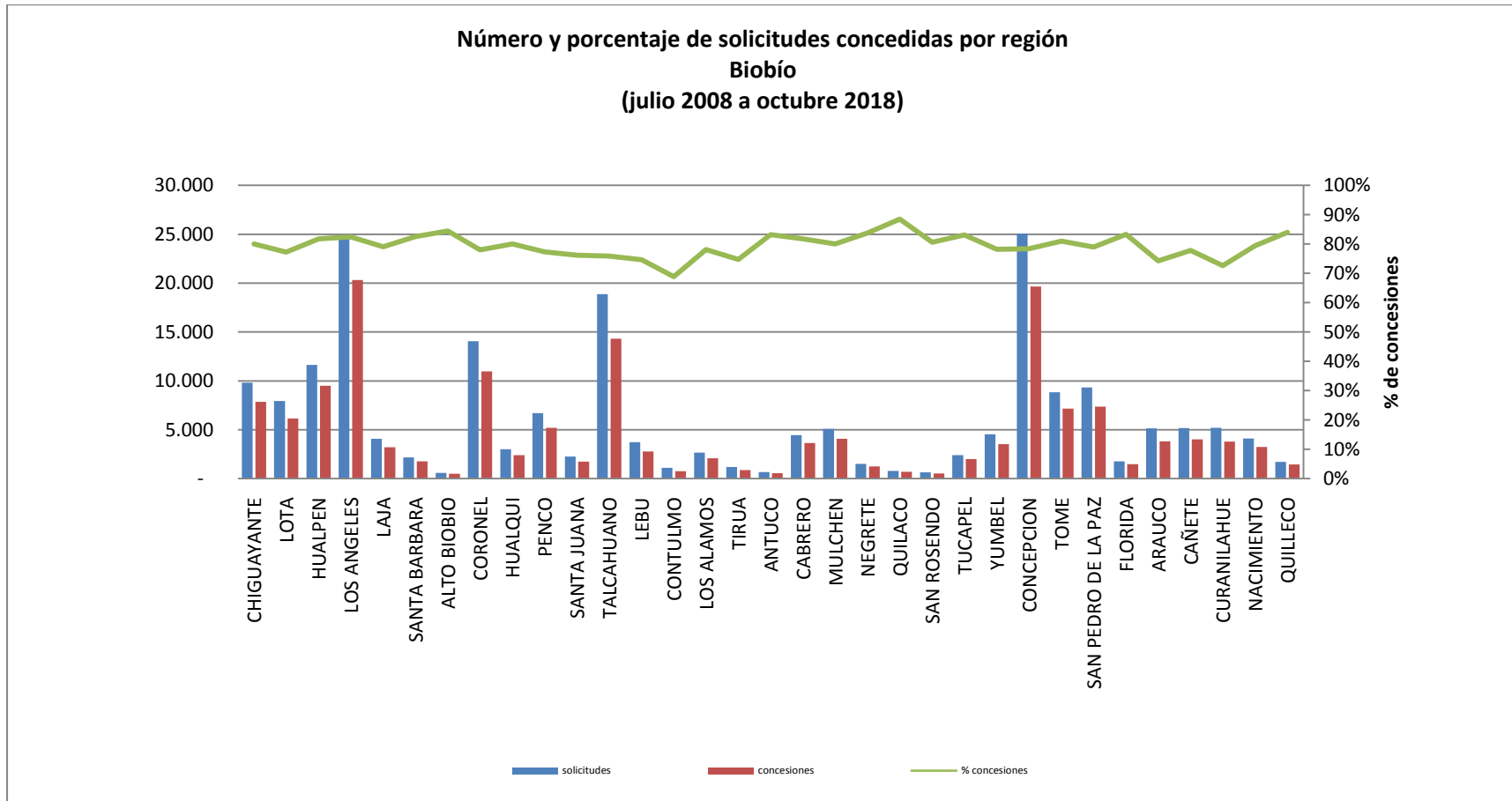
Concesiones del Pilar Solidario a nivel comunal									
COMUNA	TOTAL PBS Y APS								
	PBSV	PBSI	Total PBS	% PBS	APSV	APSI	Total APS	%APS	Total PBS+APS
CHILLAN	4.606	2.685	7.291	31,4%	13.150	1.403	14.553	37,1%	21.844
BULNES	649	370	1.019	4,4%	1.807	123	1.930	4,9%	2.949
CHILLAN VIEJO	558	328	886	3,8%	1.386	174	1.560	4,0%	2.446
EL CARMEN	594	381	975	4,2%	778	132	910	2,3%	1.885
PEMUCO	238	207	445	1,9%	571	79	650	1,7%	1.095
PINTO	414	242	656	2,8%	761	82	843	2,1%	1.499
QUILLON	754	301	1.055	4,5%	1.426	83	1.509	3,8%	2.564
SAN IGNACIO	670	458	1.128	4,9%	1.072	190	1.262	3,2%	2.390
YUNGAY	545	263	808	3,5%	1.552	95	1.647	4,2%	2.455
QUIRIHUE	401	242	643	2,8%	1.115	84	1.199	3,1%	1.842
COBQUECURA	285	125	410	1,8%	333	42	375	1,0%	785
COELEMU	596	350	946	4,1%	1.630	110	1.740	4,4%	2.686
NINHUE	270	211	481	2,1%	426	78	504	1,3%	985
PORTEZUELO	223	129	352	1,5%	467	66	533	1,4%	885

Concesiones del Pilar Solidario a nivel comunal									
COMUNA	TOTAL PBS Y APS								
	PBSV	PBSI	Total PBS	% PBS	APSV	APSI	Total APS	%APS	Total PBS+APS
RANQUIL	239	131	370	1,6%	576	39	615	1,6%	985
TREHUACO	226	141	367	1,6%	473	46	519	1,3%	886
SAN CARLOS	1.593	952	2.545	11,0%	4.537	493	5.030	12,8%	7.575
COIHUECO	693	516	1.209	5,2%	1.397	191	1.588	4,0%	2.797
ÑIQUEN	500	332	832	3,6%	969	101	1.070	2,7%	1.902
SAN FABIAN	142	73	215	0,9%	317	23	340	0,9%	555
SAN NICOLAS	359	220	579	2,5%	783	115	898	2,3%	1.477
Totales	14.555	8.657	23.212	100%	35.526	3.749	39.275	100%	62.487
% respecto del total de concesiones	23%	14%	37%		57%	6%	63%		100%

Fuente: Elaboración propia sobre la base de información del IPS. Información al 23 de noviembre de 2018.

Nota: La información estadística reportada del número de solicitudes concesionadas, en trámite, rechazadas y anuladas varían mes a mes porque se actualiza la información reportada.

12.10. Biobío



Fuente: Elaboración propia sobre la base de información del IPS.

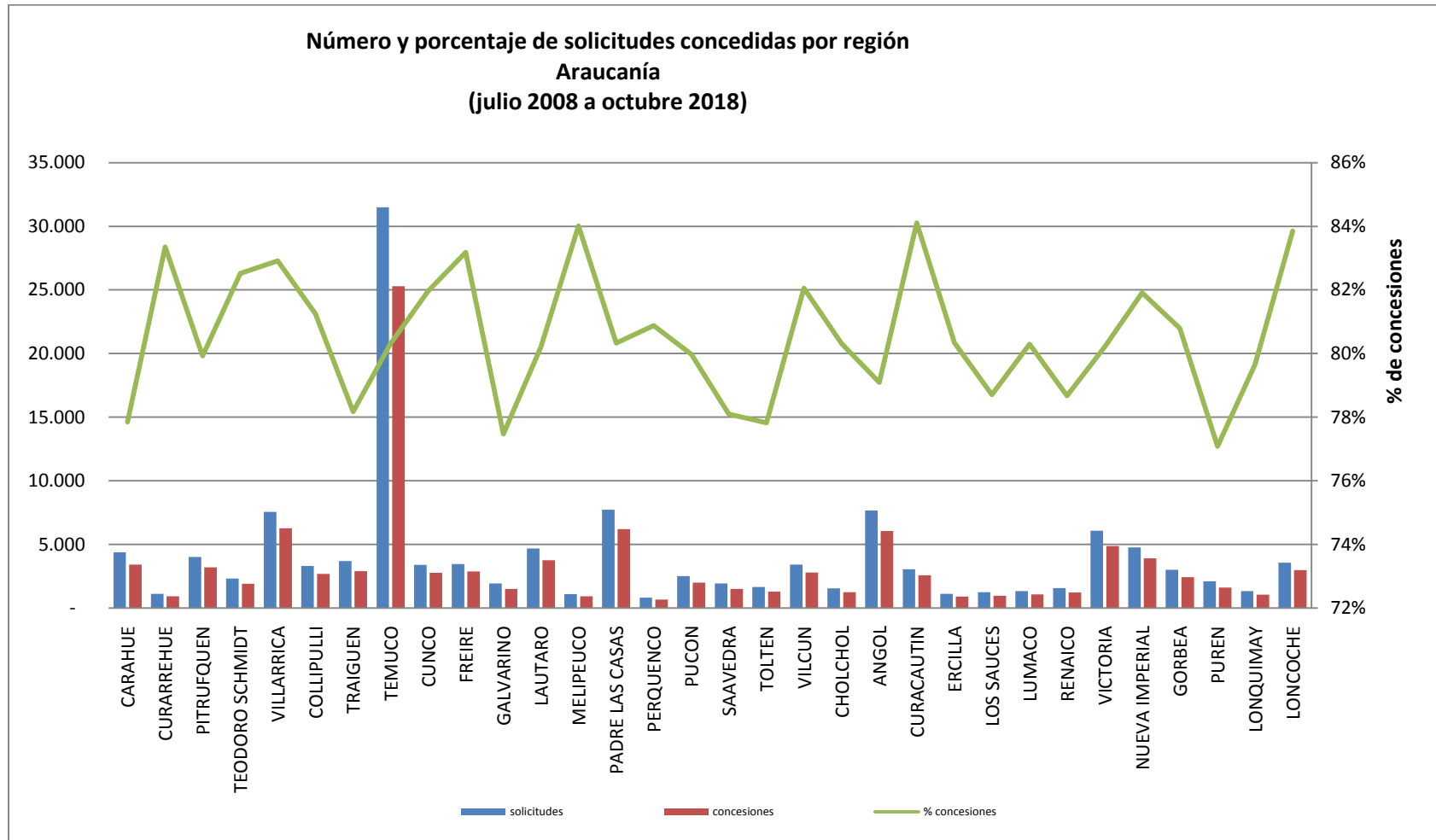
Concesiones del Pilar Solidario a nivel comunal									
COMUNA	TOTAL PBS Y APS								
	PBSV	PBSI	Total PBS	% PBS	APSV	APSI	Total APS	%APS	Total PBS+APS
CHIGUAYANTE	1.692	613	2.305	4,4%	5.285	258	5.543	5,2%	7.848
LOTA	1.285	423	1.708	3,3%	4.293	148	4.441	4,2%	6.149
HUALPEN	1.898	694	2.592	5,0%	6.681	233	6.914	6,5%	9.506
LOS ANGELES	4.893	2.229	7.122	13,6%	12.233	973	13.206	12,4%	20.328
LAJA	860	480	1.340	2,6%	1.709	167	1.876	1,8%	3.216
SANTA BARBARA	477	212	689	1,3%	1.020	76	1.096	1,0%	1.785
ALTO BIOBIO	128	122	250	0,5%	208	51	259	0,2%	509
CORONEL	2.573	978	3.551	6,8%	7.050	369	7.419	7,0%	10.970
HUALQUI	614	259	873	1,7%	1.441	96	1.537	1,4%	2.410
PENCO	1.052	409	1.461	2,8%	3.582	155	3.737	3,5%	5.198
SANTA JUANA	557	172	729	1,4%	949	57	1.006	0,9%	1.735
TALCAHUANO	3.266	1.277	4.543	8,7%	9.215	560	9.775	9,2%	14.318
LEBU	674	334	1.008	1,9%	1.681	87	1.768	1,7%	2.776
CONTULMO	230	91	321	0,6%	415	36	451	0,4%	772
LOS ALAMOS	481	206	687	1,3%	1.316	86	1.402	1,3%	2.089
TIRUA	374	163	537	1,0%	318	38	356	0,3%	893
ANTUCO	146	56	202	0,4%	330	23	353	0,3%	555
CABRERO	803	482	1.285	2,5%	2.225	140	2.365	2,2%	3.650
MULCHEN	877	532	1.409	2,7%	2.461	212	2.673	2,5%	4.082
NEGRETE	269	159	428	0,8%	749	85	834	0,8%	1.262
QUILACO	203	79	282	0,5%	386	25	411	0,4%	693
SAN ROSENDO	130	70	200	0,4%	294	25	319	0,3%	519
TUCAPEL	434	216	650	1,2%	1.258	90	1.348	1,3%	1.998
YUMBEL	851	513	1.364	2,6%	2.038	139	2.177	2,0%	3.541

Concesiones del Pilar Solidario a nivel comunal									
COMUNA	TOTAL PBS Y APS								
	PBSV	PBSI	Total PBS	% PBS	APSV	APSI	Total APS	%APS	Total PBS+APS
CONCEPCION	4.394	1.404	5.798	11,1%	13.212	652	13.864	13,0%	19.662
TOME	1.474	481	1.955	3,7%	4.980	226	5.206	4,9%	7.161
SAN PEDRO DE LA PAZ	1.683	713	2.396	4,6%	4.685	294	4.979	4,7%	7.375
FLORIDA	412	148	560	1,1%	860	55	915	0,9%	1.475
ARAUCO	1.015	412	1.427	2,7%	2.270	124	2.394	2,2%	3.821
CAÑETE	1.144	375	1.519	2,9%	2.366	143	2.509	2,4%	4.028
CURANILAHUE	855	386	1.241	2,4%	2.463	81	2.544	2,4%	3.785
NACIMIENTO	819	423	1.242	2,4%	1.855	158	2.013	1,9%	3.255
QUILLECO	425	191	616	1,2%	775	60	835	0,8%	1.451
Totales	36.988	15.302	52.290	100%	100.603	5.922	106.525	100%	158.815
% respecto del total de concesiones	23%	10%	33%		63%	4%	67%		100%

Fuente: Elaboración propia sobre la base de información del IPS. Información al 23 de noviembre de 2018.

Nota: La información estadística reportada del número de solicitudes concesionadas, en trámite, rechazadas y anuladas varían mes a mes porque se actualiza la información reportada.

12.11. Araucanía



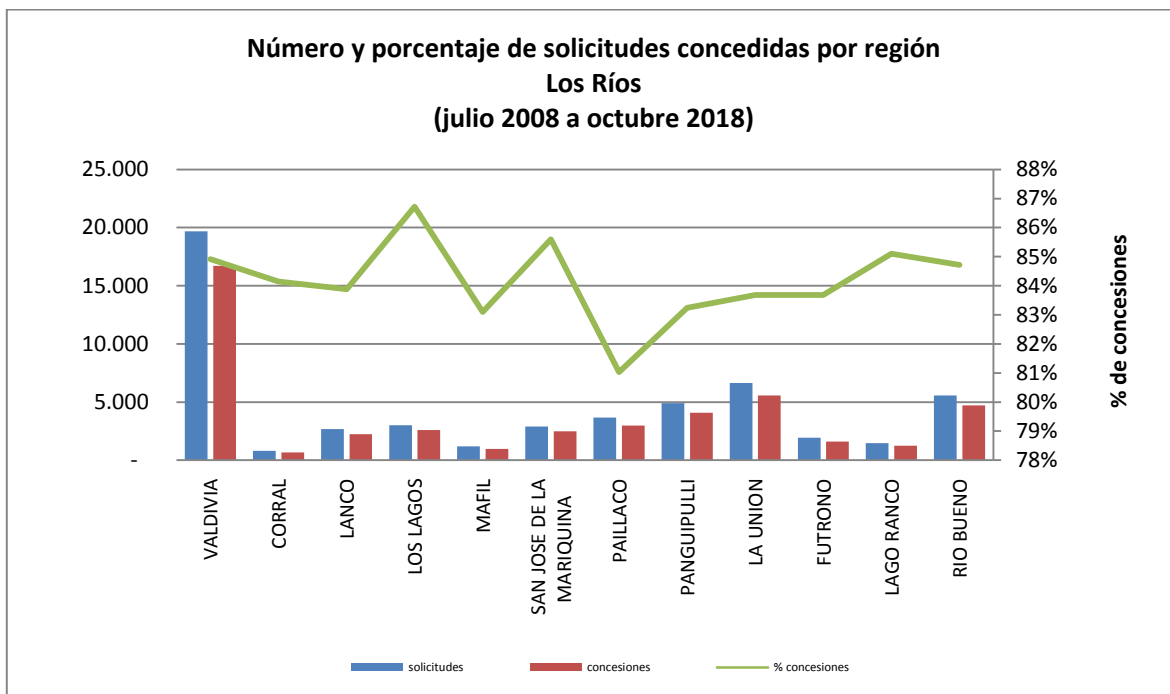
Fuente: Elaboración propia sobre la base de información del IPS.

Concesiones del Pilar Solidario a nivel comunal									
COMUNA	TOTAL PBS Y APS								
	PBSV	PBSI	Total PBS	% PBS	APSV	APSI	Total APS	%APS	Total PBS+APS
CARAHUE	1.385	456	1.841	4,5%	1.450	124	1.574	2,5%	3.415
CURARREHUE	491	103	594	1,4%	312	20	332	0,5%	926
PITRUFQUEN	1.037	283	1.320	3,2%	1.779	102	1.881	3,0%	3.201
TEODORO SCHMIDT	851	246	1.097	2,7%	753	62	815	1,3%	1.912
VILLARRICA	1.758	498	2.256	5,5%	3.786	229	4.015	6,4%	6.271
COLLIPULLI	654	261	915	2,2%	1.664	107	1.771	2,8%	2.686
TRAIQUEN	728	281	1.009	2,5%	1.787	94	1.881	3,0%	2.890
TEMUCO	6.474	2.139	8.613	20,9%	15.711	969	16.680	26,6%	25.293
CUNCO	1.027	262	1.289	3,1%	1.406	78	1.484	2,4%	2.773
FREIRE	943	280	1.223	3,0%	1.552	104	1.656	2,6%	2.879
GALVARINO	537	232	769	1,9%	658	69	727	1,2%	1.496
LAUTARO	1.093	352	1.445	3,5%	2.165	148	2.313	3,7%	3.758
MELIPEUCO	438	100	538	1,3%	353	34	387	0,6%	925
PADRE LAS CASAS	1.992	761	2.753	6,7%	3.135	315	3.450	5,5%	6.203
PERQUENCO	191	66	257	0,6%	385	22	407	0,6%	664
PUCON	655	147	802	1,9%	1.138	61	1.199	1,9%	2.001
SAAVEDRA	601	250	851	2,1%	570	84	654	1,0%	1.505
TOLTEN	495	176	671	1,6%	560	57	617	1,0%	1.288
VILCUN	811	299	1.110	2,7%	1.578	106	1.684	2,7%	2.794
CHOLCHOL	496	162	658	1,6%	512	66	578	0,9%	1.236
ANGOL	1.415	513	1.928	4,7%	3.884	251	4.135	6,6%	6.063
CURACAUTIN	727	184	911	2,2%	1.590	65	1.655	2,6%	2.566
ERCILLA	246	95	341	0,8%	544	18	562	0,9%	903
LOS SAUCES	302	91	393	1,0%	550	29	579	0,9%	972
LUMACO	380	168	548	1,3%	479	49	528	0,8%	1.076
RENAICO	294	122	416	1,0%	751	61	812	1,3%	1.228
VICTORIA	1.185	429	1.614	3,9%	3.103	147	3.250	5,2%	4.864
NUEVA IMPERIAL	1.346	458	1.804	4,4%	1.961	143	2.104	3,4%	3.908
GORBEA	628	210	838	2,0%	1.488	93	1.581	2,5%	2.419
PUREN	500	223	723	1,8%	833	62	895	1,4%	1.618
LONQUIMAY	417	153	570	1,4%	438	45	483	0,8%	1.053
LONCOCHE	805	245	1.050	2,6%	1.808	122	1.930	3,1%	2.980
Totales	30.902	10.245	41.147	100%	58.683	3.936	62.619	100%	103.766
% respecto del total de concesiones	30%	10%	40%		57%	4%	60%		100%

Fuente: Elaboración propia sobre la base de información del IPS. Información al 23 de noviembre de 2018.

Nota: La información estadística reportada del número de solicitudes concesionadas, en trámite, rechazadas y anuladas varían mes a mes porque se actualiza la información reportada.

12.12. Los Ríos



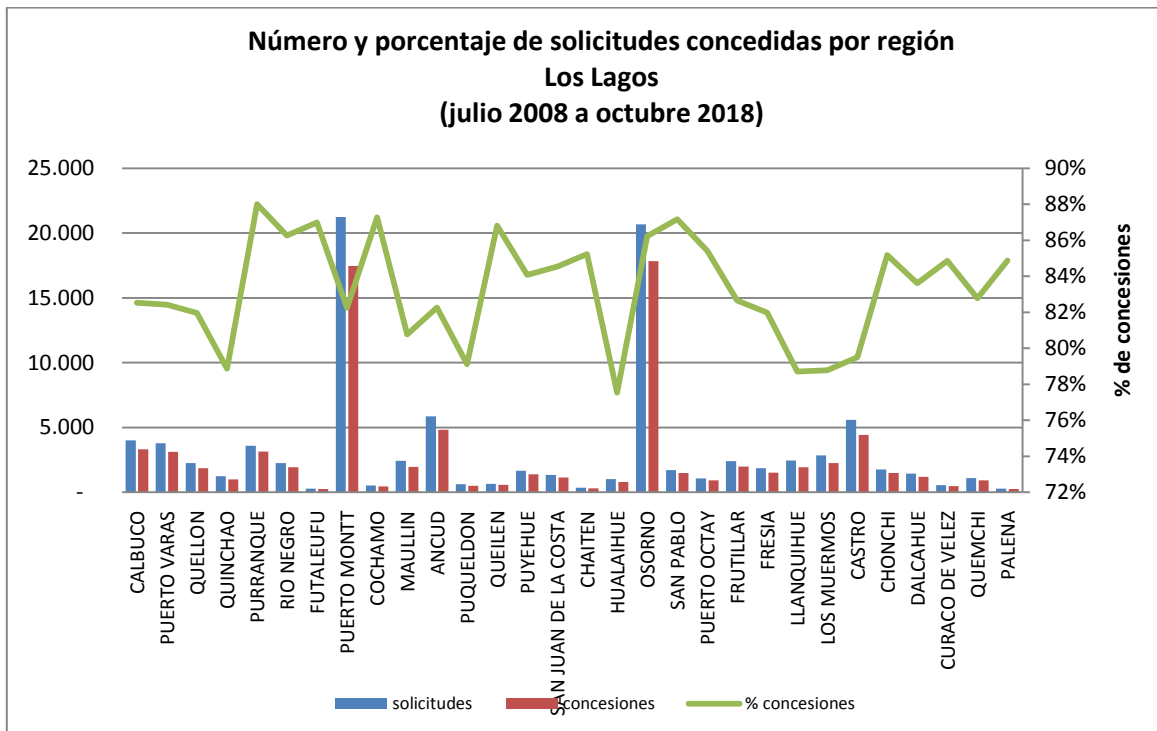
Fuente: Elaboración propia sobre la base de información del IPS.

Concesiones del Pilar Solidario a nivel comunal									
COMUNA	TOTAL PBS Y APS								
	PBSV	PBSI	Total PBS	% PBS	APSV	APSI	Total APS	%APS	Total PBS+APS
VALDIVIA	3.455	1.790	5.245	31,4%	10.619	838	11.457	39,3%	16.702
CORRAL	144	84	228	1,4%	413	33	446	1,5%	674
LANCO	586	273	859	5,1%	1.241	138	1.379	4,7%	2.238
LOS LAGOS	633	344	977	5,8%	1.502	126	1.628	5,6%	2.605
MAFIL	207	113	320	1,9%	604	59	663	2,3%	983
SAN JOSE DE LA MARIQUINA	650	350	1.000	6,0%	1.304	181	1.485	5,1%	2.485
PAILLACO	721	423	1.144	6,8%	1.674	155	1.829	6,3%	2.973
PANGUIPULLI	1.270	643	1.913	11,4%	1.916	253	2.169	7,4%	4.082
LA UNION	1.246	583	1.829	10,9%	3.415	322	3.737	12,8%	5.566
FUTRONO	499	242	741	4,4%	792	83	875	3,0%	1.616
LAGO RANCO	405	201	606	3,6%	572	79	651	2,2%	1.257
RIO BUENO	1.285	577	1.862	11,1%	2.562	282	2.844	9,8%	4.706
Totales	11.101	5.623	16.724	100%	26.614	2.549	29.163	100%	45.887
% respecto del total de concesiones	24%	12%	36%		58%	6%	64%		100%

Fuente: Elaboración propia sobre la base de información del IPS. Información al 23 de noviembre de 2018.

Nota: La información estadística reportada del número de solicitudes concesionadas, en trámite, rechazadas y anuladas varían mes a mes porque se actualiza la información reportada.

12.13. Los Lagos



Fuente: Elaboración propia sobre la base de información del IPS.

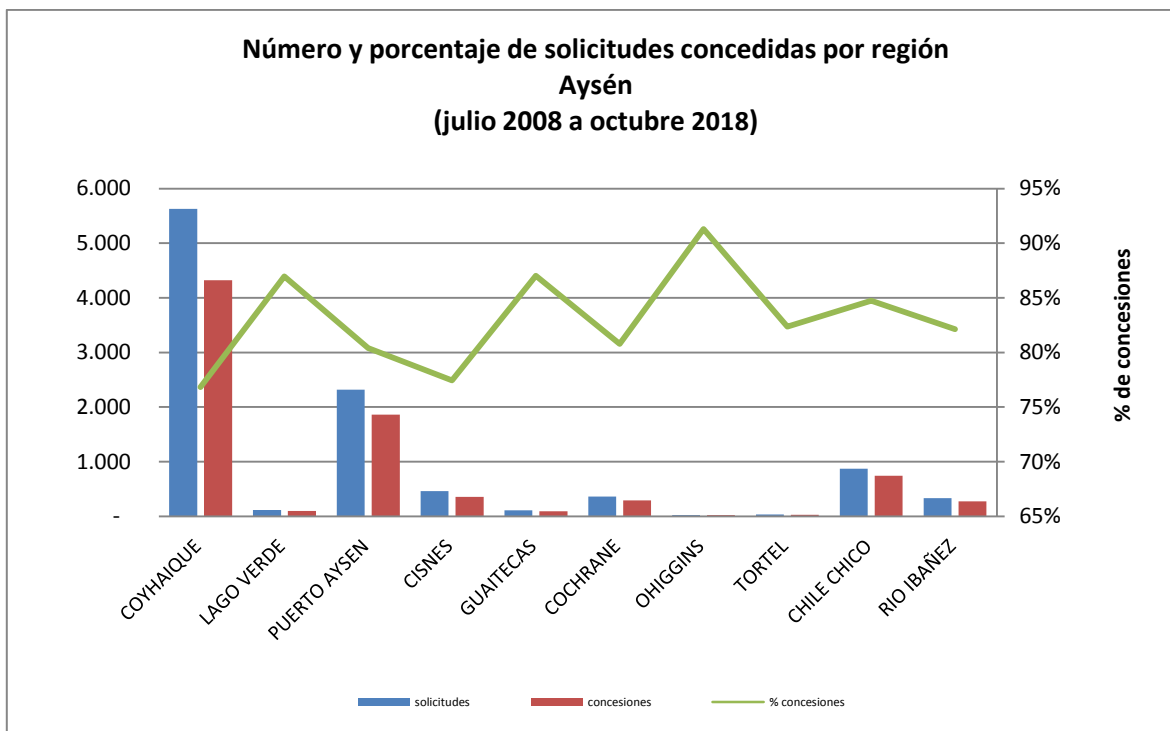
Concesiones del Pilar Solidario a nivel comunal									
COMUNA	TOTAL PBS Y APS								
	PBSV	PBSI	Total PBS	% PBS	APSV	APSI	Total APS	%APS	Total PBS+APS
CALBUCO	1.387	365	1.752	5,7%	1.428	135	1.563	3,1%	3.315
PUERTO VARAS	707	228	935	3,1%	2.090	103	2.193	4,4%	3.128
QUELLON	577	186	763	2,5%	981	109	1.090	2,2%	1.853
QUINCHAO	426	116	542	1,8%	409	38	447	0,9%	989
PURRANQUE	699	347	1.046	3,4%	1.964	147	2.111	4,2%	3.157
RIO NEGRO	478	291	769	2,5%	1.038	134	1.172	2,3%	1.941
FUTALEUFU	101	14	115	0,4%	135	4	139	0,3%	254
PUERTO MONTT	4.604	1.588	6.192	20,3%	10.445	839	11.284	22,5%	17.476
COCHAMO	209	45	254	0,8%	181	18	199	0,4%	453
MAULLIN	895	255	1.150	3,8%	748	67	815	1,6%	1.965
ANCUD	1.062	351	1.413	4,6%	3.216	186	3.402	6,8%	4.815
PUQUELDON	190	53	243	0,8%	232	25	257	0,5%	500
QUEILEN	183	62	245	0,8%	299	22	321	0,6%	566

Concesiones del Pilar Solidario a nivel comunal									
COMUNA	TOTAL PBS Y APS								
	PBSV	PBSI	Total PBS	% PBS	APSV	APSI	Total APS	%APS	Total PBS+APS
PUYEHUE	347	201	548	1,8%	752	89	841	1,7%	1.389
SAN JUAN DE LA COSTA	475	257	732	2,4%	349	62	411	0,8%	1.143
CHAITEN	126	31	157	0,5%	142	7	149	0,3%	306
HUALAIHUE	296	111	407	1,3%	345	38	383	0,8%	790
OSORNO	3.871	2.035	5.906	19,3%	10.838	1.084	11.922	23,8%	17.828
SAN PABLO	412	216	628	2,1%	774	93	867	1,7%	1.495
PUERTO OCTAY	235	141	376	1,2%	492	51	543	1,1%	919
FRUTILLAR	493	166	659	2,2%	1.261	67	1.328	2,6%	1.987
FRESIA	538	149	687	2,2%	783	55	838	1,7%	1.525
LLANQUIHUE	411	160	571	1,9%	1.288	68	1.356	2,7%	1.927
LOS MUERMOS	931	285	1.216	4,0%	955	76	1.031	2,1%	2.247
CASTRO	1.055	395	1.450	4,7%	2.797	191	2.988	6,0%	4.438
CHONCHI	398	133	531	1,7%	915	48	963	1,9%	1.494
DALCAHUE	403	105	508	1,7%	618	69	687	1,4%	1.195
CURACO DE VELEZ	136	36	172	0,6%	278	21	299	0,6%	471
QUEMCHI	390	84	474	1,6%	409	30	439	0,9%	913
PALENA	84	11	95	0,3%	147	5	152	0,3%	247
Totales	22.119	8.417	30.536	100%	46.309	3.881	50.190	100%	80.726
% respecto del total de concesiones	27%	10%	38%		57%	5%	62%		100%

Fuente: Elaboración propia sobre la base de información del IPS. Información al 23 de noviembre de 2018.

Nota: La información estadística reportada del número de solicitudes concesionadas, en trámite, rechazadas y anuladas varían mes a mes porque se actualiza la información reportada.

12.14. Aysén



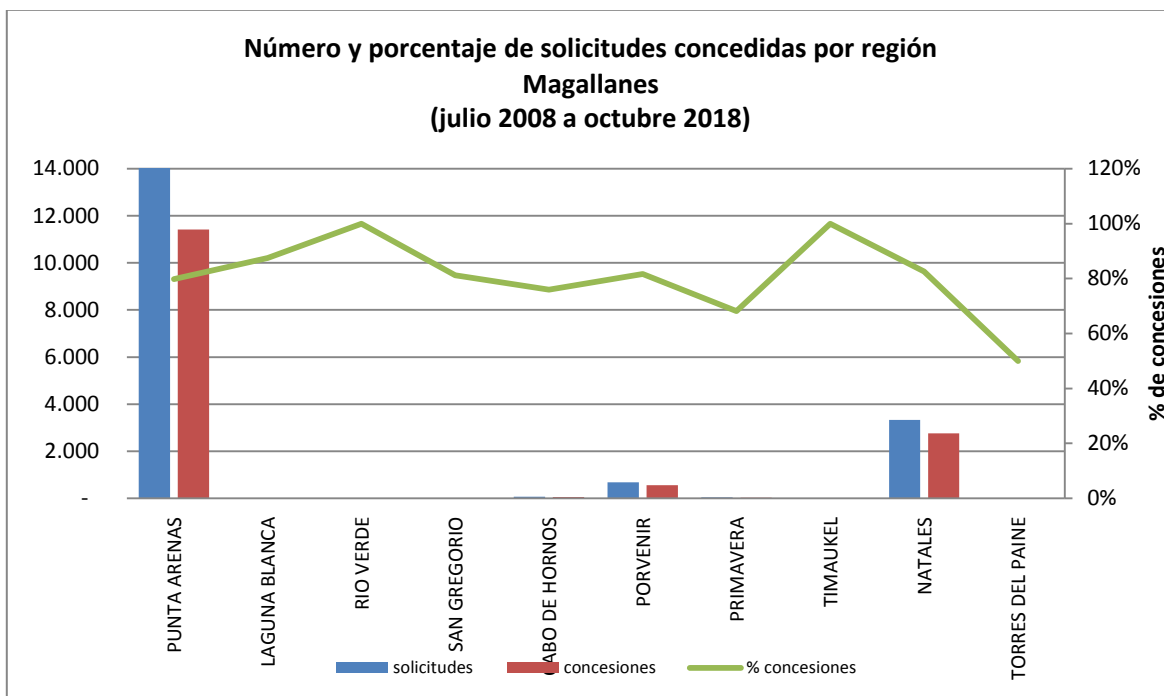
Fuente: Elaboración propia sobre la base de información del IPS.

Concesiones del Pilar Solidario a nivel comunal									
COMUNA	TOTAL PBS Y APS								TOTAL
	PBSV	PBSI	Total PBS	% PBS	APSV	APSI	Total APS	%APS	Total PBS+APS
COYHAIQUE	981	310	1.291	48,6%	2.795	238	3.033	55,8%	4.324
LAGO VERDE	34	3	37	1,4%	62	1	63	1,2%	100
PUERTO AYSÉN	417	133	550	20,7%	1.224	90	1.314	24,2%	1.864
CISNES	90	19	109	4,1%	234	14	248	4,6%	357
GUAITECAS	35	6	41	1,5%	49	4	53	1,0%	94
COCHRANE	117	21	138	5,2%	148	4	152	2,8%	290
OHIGGINS	4	-	4	0,2%	17	-	17	0,3%	21
TORTEL	9	1	10	0,4%	16	2	18	0,3%	28
CHILE CHICO	320	57	377	14,2%	341	21	362	6,7%	739
RIO IBAÑEZ	79	18	97	3,7%	161	13	174	3,2%	271
Totales	2.086	568	2.654	100%	5.047	387	5.434	100%	8.088
% respecto del total de concesiones	26%	7%	33%		62%	5%	67%		100%

Fuente: Elaboración propia sobre la base de información del IPS. Información al 23 de noviembre de 2018.

Nota: La información estadística reportada del número de solicitudes concesionadas, en trámite, rechazadas y anuladas varían mes a mes porque se actualiza la información reportada.

12.15. Magallanes



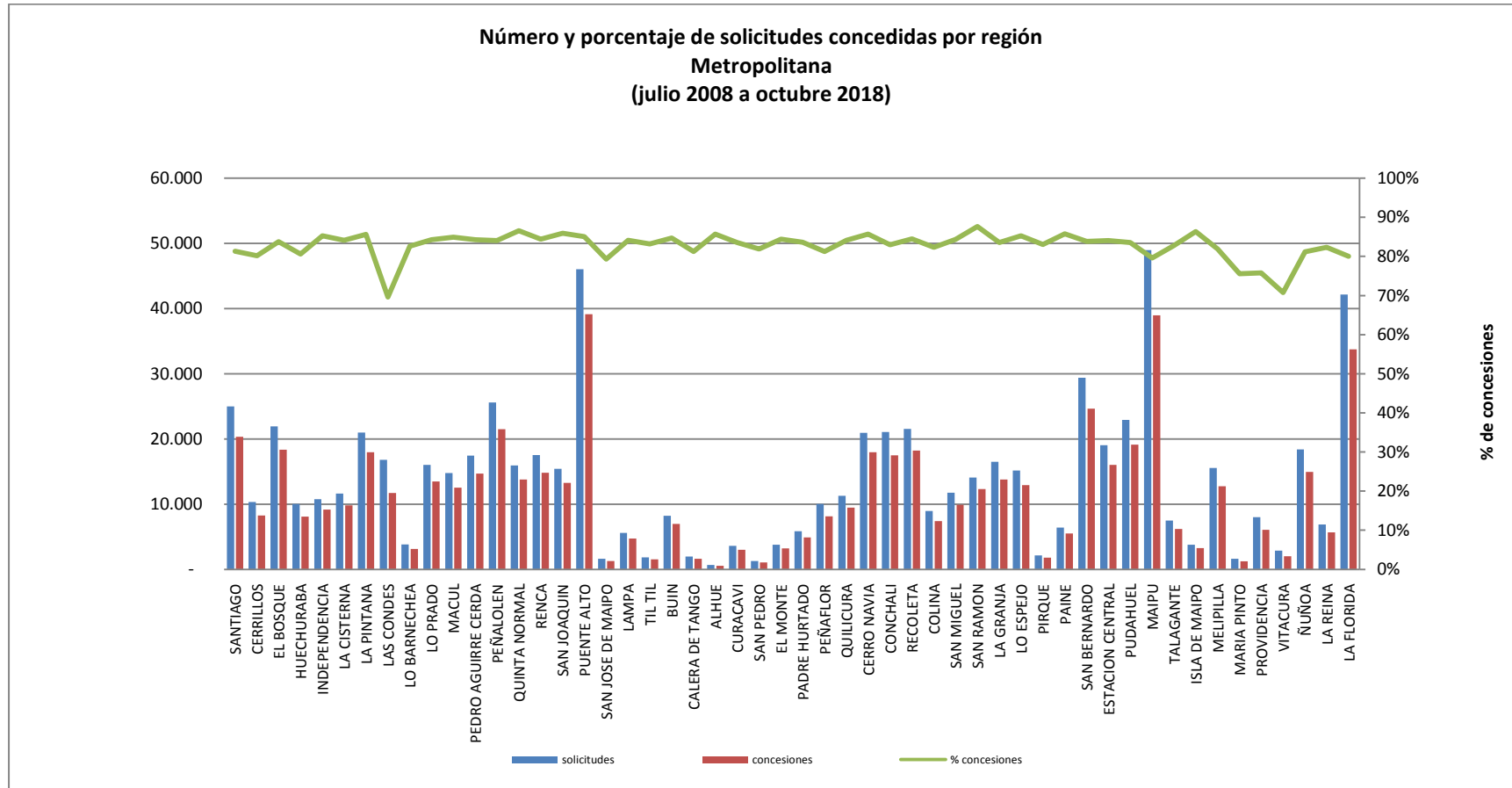
Fuente: Elaboración propia sobre la base de información del IPS.

Concesiones del Pilar Solidario a nivel comunal									
COMUNA	TOTAL PBS Y APS								
	PBSV	PBSI	Total PBS	% PBS	APSV	APSI	Total APS	%APS	Total PBS+APS
PUNTA ARENAS	2.485	749	3.234	72,3%	7.798	383	8.181	78,9%	11.415
LAGUNA BLANCA	2	-	2		5	-	5		7
RIO VERDE	1	-	1	0,0%	3	-	3	0,0%	4
SAN GREGORIO	3	-	3	0,1%	10	-	10	0,1%	13
CABO DE HORNO	9	5	14		41	2	43		57
LA ANTARTICA	-	-	-	0,0%	2	-	2	0,0%	2
PORVENIR	115	29	144	3,2%	385	23	408	3,9%	552
PRIMAVERA	2	2	4	0,1%	25	1	26	0,3%	30
TIMAUKEL	1	-	1	0,0%	-	-	-	0,0%	1
NATALES	853	214	1.067	23,9%	1.615	71	1.686	16,3%	2.753
TORRES DEL PAINE	1	-	1		1	-	1		2
Totales	3.472	999	4.471	100%	9.885	480	10.365	100%	14.836
% respecto del total de concesiones	23%	7%	30%		67%	3%	70%		100%

Fuente: Elaboración propia sobre la base de información del IPS. Información al 23 de noviembre de 2018.

Nota: La información estadística reportada del número de solicitudes concesionadas, en trámite, rechazadas y anuladas varían mes a mes porque se actualiza la información reportada.

12.16. Metropolitana



Fuente: Elaboración propia sobre la base de información del IPS.

Concesiones del Pilar Solidario a nivel comunal									
COMUNA	TOTAL PBS Y APS								
	PBSV	PBSI	Total PBS	% PBS	APSV	APSI	Total APS	%APS	Total PBS+APS
SANTIAGO	4.499	997	5.496	3,1%	14.204	619	14.823	3,5%	20.319
CERRILLOS	1.811	773	2.584	1,5%	5.488	209	5.697	1,4%	8.281
EL BOSQUE	4.477	1.490	5.967	3,4%	11.773	623	12.396	2,9%	18.363
HUECHURABA	1.956	685	2.641	1,5%	5.177	264	5.441	1,3%	8.082
INDEPENDENCIA	2.033	445	2.478	1,4%	6.467	234	6.701	1,6%	9.179
LA CISTERNA	2.550	554	3.104	1,7%	6.450	237	6.687	1,6%	9.791
LA PINTANA	4.273	1.864	6.137	3,4%	11.041	784	11.825	2,8%	17.962
LAS CONDES	2.933	592	3.525	2,0%	7.945	224	8.169	1,9%	11.694
LO BARNECHEA	751	223	974	0,5%	2.095	74	2.169	0,5%	3.143
LO PRADO	3.078	823	3.901	2,2%	9.250	334	9.584	2,3%	13.485
MACUL	2.770	599	3.369	1,9%	8.880	285	9.165	2,2%	12.534
PEDRO AGUIRRE CERDA	3.291	979	4.270	2,4%	10.006	413	10.419	2,5%	14.689
PEÑALOEN	4.558	1.515	6.073	3,4%	14.806	618	15.424	3,7%	21.497
QUINTA NORMAL	3.149	758	3.907	2,2%	9.589	285	9.874	2,3%	13.781
RENCA	3.265	1.206	4.471	2,5%	9.853	481	10.334	2,5%	14.805
SAN JOAQUIN	2.913	780	3.693	2,1%	9.235	314	9.549	2,3%	13.242
PUENTE ALTO	8.613	3.117	11.730	6,6%	26.197	1.230	27.427	6,5%	39.157
SAN JOSE DE MAIPO	370	101	471	0,3%	787	25	812	0,2%	1.283
LAMPA	1.198	604	1.802	1,0%	2.725	180	2.905	0,7%	4.707
TIL TIL	368	117	485	0,3%	998	58	1.056	0,3%	1.541
BUIN	1.393	448	1.841	1,0%	4.881	241	5.122	1,2%	6.963
CALERA DE TANGO	361	101	462	0,3%	1.082	65	1.147	0,3%	1.609
ALHUE	119	45	164	0,1%	381	13	394	0,1%	558
CURACAVI	794	188	982	0,6%	1.933	93	2.026	0,5%	3.008
SAN PEDRO	335	88	423	0,2%	582	37	619	0,1%	1.042
EL MONTE	806	237	1.043	0,6%	2.067	90	2.157	0,5%	3.200
PADRE HURTADO	1.020	322	1.342	0,8%	3.389	146	3.535	0,8%	4.877
PEÑAFLORES	1.645	489	2.134	1,2%	5.751	248	5.999	1,4%	8.133
QUILICURA	2.084	897	2.981	1,7%	6.095	407	6.502	1,5%	9.483
CERRO NAVIA	3.949	1.370	5.319	3,0%	12.045	596	12.641	3,0%	17.960
CONCHALI	4.125	967	5.092	2,9%	11.938	467	12.405	3,0%	17.497
RECOLETA	4.196	1.168	5.364	3,0%	12.340	508	12.848	3,1%	18.212
COLINA	1.649	789	2.438	1,4%	4.640	300	4.940	1,2%	7.378
SAN MIGUEL	2.548	486	3.034	1,7%	6.667	210	6.877	1,6%	9.911
SAN RAMON	3.115	855	3.970	2,2%	8.039	326	8.365	2,0%	12.335
LA GRANJA	3.172	1.039	4.211	2,4%	9.142	441	9.583	2,3%	13.794
LO ESPEJO	3.041	1.122	4.163	2,3%	8.340	411	8.751	2,1%	12.914
PIRQUE	435	138	573	0,3%	1.149	53	1.202	0,3%	1.775

Concesiones del Pilar Solidario a nivel comunal									
COMUNA	TOTAL PBS Y APS								
	PBSV	PBSI	Total PBS	% PBS	APSV	APSI	Total APS	%APS	Total PBS+APS
PAINÉ	1.181	413	1.594	0,9%	3.721	169	3.890	0,9%	5.484
SAN BERNARDO	5.687	2.102	7.789	4,4%	15.868	992	16.860	4,0%	24.649
ESTACION CENTRAL	3.706	1.030	4.736	2,7%	10.814	455	11.269	2,7%	16.005
PUDAHUEL	3.987	1.635	5.622	3,2%	12.833	687	13.520	3,2%	19.142
MAIPU	8.498	2.598	11.096	6,2%	26.851	1.037	27.888	6,6%	38.984
TALAGANTE	1.243	410	1.653	0,9%	4.338	191	4.529	1,1%	6.182
ISLA DE MAIPO	592	207	799	0,4%	2.322	130	2.452	0,6%	3.251
MELIPILLA	3.015	864	3.879	2,2%	8.401	456	8.857	2,1%	12.736
MARIA PINTO	282	99	381	0,2%	809	49	858	0,2%	1.239
PROVIDENCIA	1.605	228	1.833	1,0%	4.113	102	4.215	1,0%	6.048
VITACURA	618	93	711	0,4%	1.266	48	1.314	0,3%	2.025
ÑUÑO A	3.302	572	3.874	2,2%	10.758	315	11.073	2,6%	14.947
LA REINA	1.318	267	1.585	0,9%	3.936	133	4.069	1,0%	5.654
LA FLORIDA	7.953	1.864	9.817	5,5%	23.125	800	23.925	5,7%	33.742
Totales	136.630	41.353	177.983	100%	402.582	17.707	420.289	100%	598.272
% respecto del total de concesiones	23%	7%	30%		67%	3%	70%		100%

Fuente: Elaboración propia sobre la base de información del IPS. Información al 23 de noviembre de 2018.

Nota: La información estadística reportada del número de solicitudes concesionadas, en trámite, rechazadas y anuladas varían mes a mes porque se actualiza la información reportada.

Introducción al Bono por Hijo (BXH)

Este bono se encuentra vigente a partir del 1 de julio de 2009. Es un beneficio que incrementa el monto de la pensión de la mujer a través de la entrega de un bono por cada hijo nacido vivo o adoptado.

El Bono por Hijo no se paga al momento del nacimiento del hijo, se paga a los 65 años con la pensión y tiene como fin único incrementar el monto de la pensión de la madre.

La bonificación consiste en un aporte estatal equivalente al 10% de 18. Si el hijo nació antes del 1 de julio de 2009, se aplicará el ingreso mínimo vigente al 1 julio de 2009 (\$159 mil). Si el hijo nació después del 1 de julio de 2009, el ingreso mínimo corresponderá al monto que estaba vigente durante el mes en que nació el hijo.

Es importante destacar, que al monto total de la o las bonificaciones, se le aplicará una tasa de rentabilidad por cada mes completo, contados desde el nacimiento del hijo y hasta que la mujer cumpla los 65 años de edad.

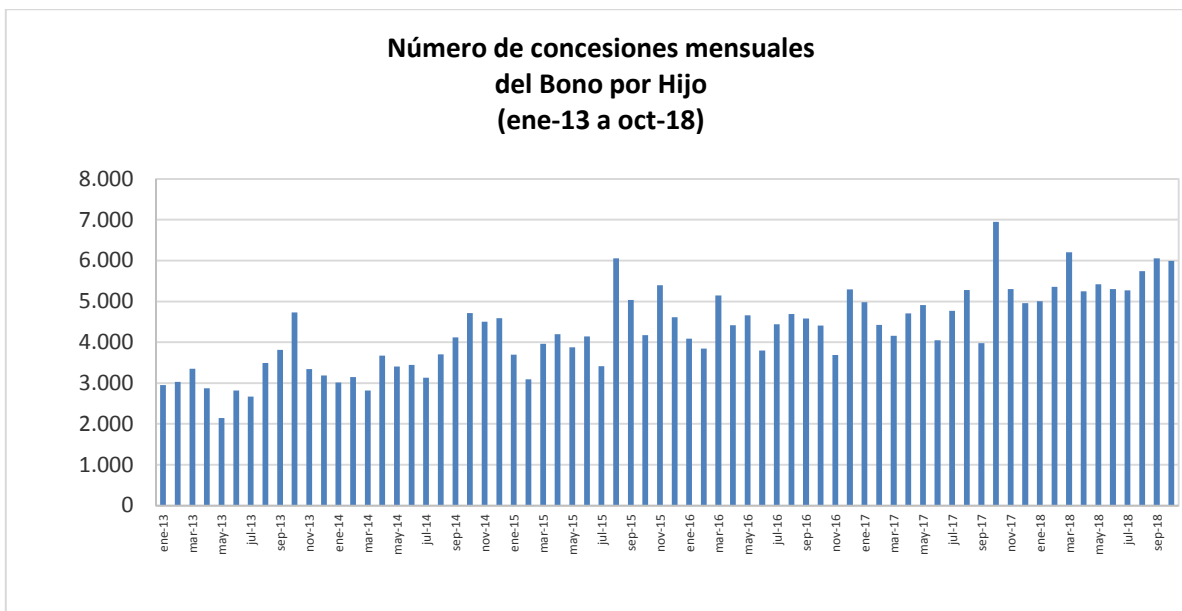
Tienen derecho las mujeres:

- Afiliadas al decreto ley N°3.500 y que no tengan afiliación a otro régimen.
- Las mujeres beneficiarias de Pensión Básica Solidaria o Aporte Previsional Solidario de Vejez.
- Las mujeres que sin estar afiliadas a un régimen previsional perciben una pensión de sobrevivencia con derecho a Aporte Previsional Solidario, sea de Administradora de Fondos de Pensiones, Compañía de Seguros, Instituto Laboral, Mutualidad de Empleadores o ex Instituto de Normalización Previsión Social, actual Instituto de Previsión Social (IPS).

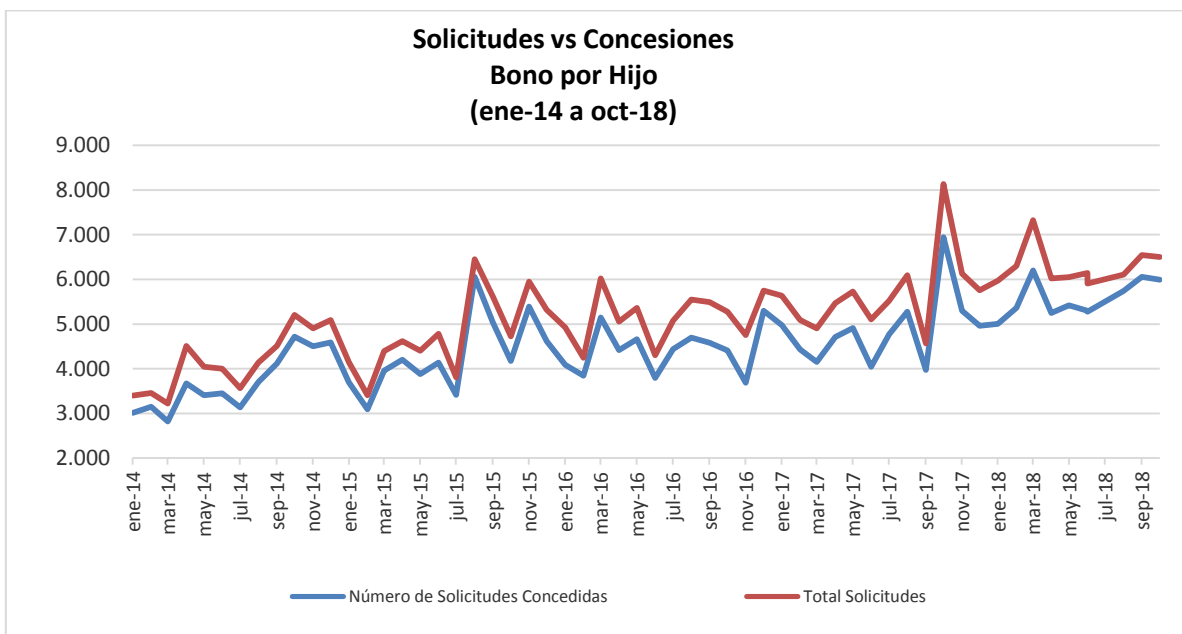
II. Bono por Hijo

Desde la implementación del programa a la fecha, han sido beneficiarias del Bono por Hijo en total 576.200 mujeres, por un total de 1.988.441 causantes, lo que es equivalente a aproximadamente 3,5 hijos por mujer.

En lo corrido del año 2018, se han recibido en total 62.881 solicitudes, de las cuales, se concedieron 55.599 (88,4%).



Fuente: IPS



Fuente: IPS

**1. Concesiones de Bono por Hijo a nivel nacional, por mes
Agosto de 2009 a octubre 2018**

Mes	NÚMERO DE CONCESIONES DE BONO POR HIJO REALIZADAS CADA MES							
	Pago Mensual Con PBS		Pago Mensual Con APS		Pago Único		TOTAL	
	Nº Beneficiarias	Nº de Hijos	Nº Beneficiarias	Nº de Hijos	Nº Beneficiarias	Nº de Hijos	Nº Beneficiarias	Nº de Hijos (causantes)
Ago-dic 2009							23.671	102.602
2010							90.591	283.345
2011							105.822	430.659
2012							54.727	214.792
2013	17.394	63.757	1.193	5.685	19.798	66.674	38.385	136.116
2014	19.910	70.098	1.302	5.662	23.042	72.387	44.254	148.147
ene-15	1.303	4.627	90	407	2.299	7.138	3.692	12.172
feb-15	1.126	4.105	68	319	1.895	5.828	3.089	10.252
mar-15	1.509	5.148	142	601	2.308	7.031	3.959	12.780
abr-15	1.305	4.297	154	670	2.740	8.147	4.199	13.114
may-15	1.328	4.634	162	698	2.387	7.056	3.877	12.388
jun-15	1.079	3.931	121	595	2.940	8.577	4.140	13.103
jul-15	1.562	5.243	193	896	1.660	4.806	3.415	10.945
ago-15	1.389	4.383	321	1.453	4.348	12.994	6.058	18.830
sep-15	2.017	7.335	176	801	2.843	8.849	5.036	16.985
oct-15	1.395	4.572	175	799	2.605	7.454	4.175	12.825
nov-15	1.495	5.282	166	712	3.733	10.856	5.394	16.850
dic-15	1.645	5.189	200	809	2.771	8.572	4.616	14.570
2015	17.153	58.746	1.968	8.760	32.529	97.308	51.650	164.814
ene-16	1.402	4.801	157	645	2.531	7.419	4.090	12.865
feb-16	964	3.139	156	644	2.723	8.130	3.843	11.913
mar-16	1.710	5.724	238	993	3.197	9.196	5.145	15.913
abr-16	1.579	5.412	196	787	2.640	7.635	4.415	13.834
may-16	1.550	5.486	180	760	2.933	8.633	4.663	14.879
jun-16	1.015	3.452	121	555	2.658	7.478	3.794	11.485
jul-16	1.746	6.028	157	657	2.535	7.430	4.438	14.115
ago-16	1.390	4.511	153	578	3.151	9.173	4.694	14.262
sep-16	1.402	4.329	196	823	2.981	8.807	4.579	13.959
oct-16	1.480	5.044	136	536	2.791	8.111	4.407	13.691
nov-16	1.497	5.099	128	483	2.064	6.110	3.689	11.692
dic-16	1.565	5.550	94	399	3.636	11.125	5.295	17.074
2016	17.300	58.575	1.912	7.860	33.840	99.247	53.052	165.682
ene-17	1.578	5.100	122	478	3.277	9.466	4.977	15.044
feb-17	1.309	4.472	118	502	3.001	8.506	4.428	13.480

Mes	NÚMERO DE CONCESIONES DE BONO POR HIJO REALIZADAS CADA MES							
	Pago Mensual Con PBS		Pago Mensual Con APS		Pago Único		TOTAL	
	Nº Beneficiarias	Nº de Hijos	Nº Beneficiarias	Nº de Hijos	Nº Beneficiarias	Nº de Hijos	Nº Beneficiarias	Nº de Hijos (causantes)
mar-17	1.433	4.492	123	484	2.598	7.750	4.154	12.726
abr-17	1.610	5.252	163	704	2.935	8.131	4.708	14.087
may-17	1.418	4.341	177	637	3.318	8.846	4.913	13.824
jun-17	1.230	4.069	108	460	2.707	8.139	4.045	12.668
jul-17	1.191	4.093	118	524	3.460	9.428	4.769	14.045
ago-17	1.646	5.129	226	888	3.406	9.871	5.278	15.888
sep-17	1.788	5.884	227	1.042	1.959	5.773	3.974	12.699
oct-17	1.600	5.166	160	678	5.186	14.719	6.946	20.563
nov-17	1.751	5.849	177	742	3.371	9.775	5.299	16.366
dic-17	1.618	5.288	188	708	3.152	9.366	4.958	15.362
2017	18.172	59.135	1.907	7.847	38.370	109.770	58.449	176.752
ene-18	1.487	4.777	142	567	3.378	9.267	5.007	14.611
feb-18	1.165	3.878	171	740	4.024	10.885	5.360	15.503
mar-18	2.460	7.692	296	1.104	3.447	9.794	6.203	18.590
abr-18	1.488	4.979	166	699	3.596	10.022	5.250	15.700
may-18	1.705	5.530	178	714	3.536	9.898	5.419	16.142
jun-18	1.717	5.500	211	885	3.371	9.458	5.299	15.843
jul-18	1.574	4.981	176	714	3.523	9.997	5.273	15.692
ago-18	1.786	5.797	215	865	3.741	10.742	5.742	17.404
sep-18	1.829	5.996	210	796	4.016	11.063	6.055	17.855
oct-18	1.908	5.933	221	853	3.862	11.406	5.991	18.192
A oct-18	17.119	55.063	1.986	7.937	36.494	102.532	55.599	165.532
					TOTAL		576.200	1.988.441

Fuente: IPS

Nota: La información corresponde al total de concesiones (beneficiarias) del Bono por Hijo de cada mes.
El **pago único** corresponde a las pensionadas de las AFP y Compañías de Seguros.

2. Solicitudes y concesiones de Bono por Hijo, por mes

Mes	Número de Solicitudes Concedidas	Número de Solicitudes Rechazadas	Total Solicitudes
Ago-dic 2009	23.671	S/I	23.671
Total 2010	90.591	S/I	90.591
Total 2011	105.822	S/I	105.822
Total 2012	54.727	S/I	54.727
Total 2013	38.385	S/I	38.385
Total 2014	44.254	5.771	50.025
ene-15	3.692	452	4.144
feb-15	3.089	314	3.403
mar-15	3.959	437	4.396
abr-15	4.199	418	4.617
may-15	3.877	527	4.404
jun-15	4.140	642	4.782
jul-15	3.415	391	3.806
ago-15	6.058	393	6.451
sep-15	5.036	579	5.615
oct-15	4.175	552	4.727
nov-15	5.394	555	5.949
dic-15	4.616	704	5.320
Total 2015	51.650	5.964	57.614
ene-16	4.090	834	4.924
feb-16	3.843	401	4.244
mar-16	5.145	878	6.023
abr-16	4.415	636	5.051
may-16	4.663	700	5.363
jun-16	3.794	507	4.301
jul-16	4.438	635	5.073
ago-16	4.694	856	5.550
sep-16	4.579	914	5.493
oct-16	4.407	866	5.273
nov-16	3.689	1.064	4.753
dic-16	5.295	451	5.746
Total 2016	53.052	8.742	61.794
ene-17	4.977	661	5.638
feb-17	4.428	663	5.091
mar-17	4.154	749	4.903
abr-17	4.708	760	5.468
may-17	4.913	812	5.725
jun-17	4.045	1.056	5.101
jul-17	4.769	753	5.522
ago-17	5.278	817	6.095
sep-17	3.974	593	4.567
oct-17	6.946	1.191	8.137
nov-17	5.299	833	6.132
dic-17	4.958	795	5.753
Total 2017	58.449	9.683	68.132

Mes	Número de Solicitudes Concedidas	Número de Solicitudes Rechazadas	Total Solicitudes
ene-18	5.007	965	5.972
feb-18	5.360	944	6.304
mar-18	6.203	1.124	7.327
abr-18	5.250	775	6.025
may-18	5.419	628	6.047
jun-18	5.299	848	6.147
jul-18	5.273	633	5.906
ago-18	5.742	364	6.106
sep-18	6.055	488	6.543
oct-18	5.991	513	6.504
A oct-18	55.599	7.282	62.881
TOTAL	576.200		613.642

Fuente: IPS

Nota: Esta estadística reporta el dato del último mes disponible, no se actualizan los meses anteriores.

S/I: Sin Información

3. Concesiones de Bono por Hijo a nivel Regional

Octubre de 2018

Región			Internas		Externas		Total
			PBS	APS	APS	Cuota Única	
Arica y Parinacota	XV	Nº Beneficiarios	13		1	45	59
		Nº de Causantes (hijos)	39		7	131	177
Tarapacá	I	Nº Beneficiarios	19	2	1	61	83
		Nº de Causantes (hijos)	73	18	5	157	253
Antofagasta	II	Nº Beneficiarios	43	1	5	90	139
		Nº de Causantes (hijos)	138	4	19	282	443
Atacama	III	Nº Beneficiarios	30	1	5	57	93
		Nº de Causantes (hijos)	78	1	23	205	307
Coquimbo	IV	Nº Beneficiarios	119	12	4	157	292
		Nº de Causantes (hijos)	372	36	15	464	887
Valparaíso	V	Nº Beneficiarios	201	7	5	475	688
		Nº de Causantes (hijos)	586	35	20	1.338	1.979
B.O'Higgins	VI	Nº Beneficiarios	103	8	1	237	349
		Nº de Causantes (hijos)	308	27	2	728	1.065
Maule	VII	Nº Beneficiarios	167	12	8	240	427
		Nº de Causantes (hijos)	528	51	33	774	1.386
Bío Bío	VIII	Nº Beneficiarios	306	21	19	371	717
		Nº de Causantes (hijos)	920	90	79	1.113	2.202
Ñuble	XVI	Nº Beneficiarios	21	3	3	99	126
		Nº de Causantes (hijos)	72	9	7	315	403
Araucanía	IX	Nº Beneficiarios	177	7	13	186	383
		Nº de Causantes (hijos)	617	41	52	540	1.250
Los Ríos	XIV	Nº Beneficiarios	34	3	3	100	140
		Nº de Causantes (hijos)	112	9	9	306	436
Los Lagos	X	Nº Beneficiarios	108	4	3	162	277
		Nº de Causantes (hijos)	327	11	9	484	831
Aysén	XI	Nº Beneficiarios	5	1		23	29
		Nº de Causantes (hijos)	17	5		74	96
Magallanes	XII	Nº Beneficiarios	10			36	46
		Nº de Causantes (hijos)	33			95	128
Metropolitana	XIII	Nº Beneficiarios	552	23	45	1.523	2.143
		Nº de Causantes (hijos)	1.713	85	151	4.400	6.349
TOTAL		Nº Beneficiarios	1.908	105	116	3.862	5.991
		Nº de Causantes (hijos)	5.933	422	431	11.406	18.192

Fuente: IPS

Introducción al Subsidio Previsional a los Trabajadores Jóvenes (STJ)

El Subsidio Previsional los Trabajadores Jóvenes (STJ) es un subsidio estatal mensual que incentiva la contratación de jóvenes trabajadores entre los 18 y 35 años, el cual es pagado tanto a empleadores (subsidio a la contratación) y trabajadores (subsidio a la cotización).

Los empleadores y trabajadores tienen derecho a recibir un subsidio equivalente al 50% de la cotización previsional, calculado sobre un ingreso mínimo, respecto de cada trabajador cuya remuneración sea igual o inferior a 1,5 veces el ingreso mínimo mensual. Éste aporte se percibirá durante las primeras veinticuatro cotizaciones, continuas o discontinuas que registre el respectivo trabajador en el Sistema de Pensiones.

En el caso del subsidio a la contratación, solo tendrán derecho los empleadores que se encuentren al día con sus cotizaciones previsionales.

****En importante destacar que el STJ es diferente al Subsidio al Empleo Joven (SEJ) el cual es entregado por el SENCE.**

III. Subsidio Previsional a Trabajadores Jóvenes (STJ)

1. Total solicitudes a la contratación (Empleador)

MES	TOTAL SOLICITUDES CADA MES (Subsidio a la Contratación)			
	Total Solicitudes	Total Trabajadores		Total
		Mujeres	Hombres	
Oct. a Dic. 2008	333			
2009	2.105			
2010	1.759			
2011	1.026			
2012	807			75.178
2013	654			114.198
2014	513			53.853
ene-15	40			2.343
feb-15	37			2.758
mar-15	39			2.319
abr-15	33			1.250
may-15	31			1.952
jun-15	38			1.536
jul-15	33			2.640
ago-15	37			1.723
sep-15	40			2.602
oct-15	39			2.691
nov-15	37			2.518
dic-15	33			2.358
2015	437			26.690
ene-16	33			3.308
feb-16	33			2.327
mar-16	40			2.621
abr-16	39			2.495
may-16	40	1.000	1.038	2.038
jun-16	37	S/I	S/I	1.960
jul-16	46	1.739	1.498	3.237
ago-16	47	1.262	1.077	2.339
sep-16	38	1.119	1.309	2.428
oct-16	36	943	705	1.648
nov-16	42	2.225	1.770	3.995
dic-16	50	3.021	2.296	5.317
2016	481			33.713
ene-17	40	2.335	1.830	4.165
feb-17	32	2.075	1.511	3.586
mar-17	37	922	763	1.685
abr-17	27	464	377	841
may-17	36	870	555	1.425
jun-17	38	479	437	916
jul-17	31	544	385	929
ago-17	34	715	414	1.129
sep-17	36	680	537	1.217
oct-17	33	503	374	877
nov-17	40	676	640	1.316
dic-17	56	742	697	1.439
2017	440	11.005	8.520	19.525

MES	TOTAL SOLICITUDES CADA MES (Subsidio a la Contratación)			
	Total Solicitudes	Total Trabajadores		Total
		Mujeres	Hombres	
ene-18	46	1.310	1.294	2.604
feb-18	61	1.107	809	1.916
mar-18	44	861	608	1.469
abr-18	39	653	498	1.151
may-18	40	965	663	1.628
jun-18	55	836	774	1.610
jul-18	54	1.124	980	2.104
ago-18	74	1.725	1.398	3.123
sep-18	50	1.229	1.067	2.296
oct-18	31	1.359	477	1.836
A oct-18	494	11.169	8.568	19.737
TOTAL	9.049			342.894

Fuente: IPS

Nota: El Subsidio a la Contratación comenzó a pagarse en marzo de 2009.

Esta estadística reporta el dato del último mes disponible, no se actualizan los meses anteriores.

2. Estado de las solicitudes a la contratación (Empleador)

MES	ESTADO DE LAS SOLICITUDES (Subsidio a la Contratación)			
	CONCEDIDAS	RECHAZADAS	EN TRÁMITE	TOTAL
Ene. a Dic. 2012	114	539	154	807
Ene. a Dic. 2013	74	430	150	654
Ene. a Dic. 2014	53	347	113	513
ene-15	2	26	12	40
feb-15	1	21	15	37
mar-15	7	24	8	39
abr-15	7	21	5	33
may-15		18	13	31
jun-15	5	22	11	38
jul-15	1	22	10	33
ago-15	4	27	6	37
sep-15	1	32	7	40
oct-15	9	21	9	39
nov-15	7	26	4	37
dic-15	6	21	6	33
Total a Dic-15	50	281	106	437
ene-16	4	19	10	33
feb-16	17	16	0	33
mar-16	14	13	13	40
abr-16	8	19	12	39
may-16	7	21	12	40
jun-16	7	19	11	37
jul-16	18	16	12	46
ago-16	12	18	17	47
sep-16	6	19	13	38
oct-16	10	15	11	36
nov-16	14	16	12	42
dic-16	14	16	20	50
Total a Dic-16	131	207	143	481
ene-17	8	17	15	40
feb-17	9	11	12	32
mar-17	9	13	15	37
abr-17	3	17	7	27
may-17	8	18	10	36
jun-17	12	19	7	38
jul-17	8	12	11	31
ago-17	10	13	11	34
sep-17	10	9	17	36
oct-17	6	14	13	33
nov-17	5	23	12	40
dic-17	19	22	15	56
Total a Dic-17	107	188	145	440

MES	ESTADO DE LAS SOLICITUDES (Subsidio a la Contratación)			
	CONCEDIDAS	RECHAZADAS	EN TRÁMITE	TOTAL
ene-18	13	23	10	46
feb-18	16	22	23	61
mar-18	14	19	11	44
abr-18	10	18	11	39
may-18	22	9	9	40
jun-18	27	18	10	55
jul-18	15	20	19	54
ago-18	17	40	17	74
sep-18	16	31	3	50
oct-18	4	22	5	31
A oct-18	154	222	118	494

Fuente: IPS

Nota: Esta estadística reporta el dato del último mes disponible, no se actualizan los meses anteriores.

3. Total solicitudes a la cotización (Trabajador)

MES	TOTAL SOLICITUDES CADA MES (Subsidio a la Cotización)		
	Mujeres	Hombres	TOTAL
Jul. a Dic. 2011			122.650
2012			32.605
2013			23.325
2014			22.921
ene-15			2.382
feb-15			3.962
mar-15			2.652
abr-15			3.302
may-15			1.564
jun-15			2.459
jul-15			1.307
ago-15			2.005
sep-15			1.605
oct-15			5.170
nov-15			2.737
dic-15			1.802
2015			30.947
ene-16			3.979
feb-16			4.366
mar-16			2.056
abr-16			2.454
may-16	1.021	834	1.855
jun-16	983	924	1.907
jul-16	1.011	872	1.883
ago-16	2.375	1.728	4.103
sep-16	993	820	1.813
oct-16	783	848	1.631
nov-16	497	326	823
dic-16	1.219	923	2.142
2016			29.012
ene-17	1.817	1.272	3.089
feb-17	1.645	1.289	2.934
mar-17	1.362	1.006	2.368
abr-17	718	604	1.322
may-17	762	531	1.293
jun-17	919	611	1.530
jul-17	956	639	1.595
ago-17	751	503	1.254
sep-17	863	564	1.427
oct-17	352	264	616
nov-17	561	386	947
dic-17	660	615	1.275
2017	11.366	8.284	19.650

MES	TOTAL SOLICITUDES CADA MES (Subsidio a la Cotización)		
	Mujeres	Hombres	TOTAL
ene-18	777	678	1.455
feb-18	979	837	1.816
mar-18	1.375	894	2.269
abr-18	1.043	596	1.639
may-18	760	451	1.211
jun-18	1.059	680	1.739
jul-18	968	597	1.565
ago-18	1.231	879	2.110
sep-18	1.614	1.116	2.730
oct-18	1.026	810	1.836
A oct-18	10.832	7.538	18.370
TOTAL			299.480

Fuente: IPS

Nota: A partir del 1 de julio de 2011 comenzó a pagarse el Subsidio a la Cotización.
Esta estadística reporta el dato del último mes disponible, no se actualizan los meses anteriores.

4. Estado de las solicitudes a la cotización (Empleador)

PERIODO	ESTADO DE LAS SOLICITUDES (Subsidio a la Cotización)									
	CONCEDIDAS			RECHAZADAS			EN TRÁMITE			TOTAL
	Mujeres	Hombres	Total	Mujeres	Hombres	Total	Mujeres	Hombres	Total	
Jul. a Dic. 2011			119.211			1.457			1.982	122.650
2012			24.495			248			7.862	32.605
2013			14.041			158			9.126	23.325
2014			11.832			299			10.790	22.921
ene-15			38			896			1.448	2.382
feb-15			1.411			90			2.461	3.962
mar-15			1.147			78			1.427	2.652
abr-15			1.650			172			1.480	3.302
may-15			1.272			123			169	1.564
jun-15			1.877			135			447	2.459
jul-15			1.030			110			167	1.307
ago-15			1.674			113			218	2.005
sep-15			1.313			136			156	1.605
oct-15			5.045			104			21	5.170
nov-15			1.924			764			49	2.737
dic-15			1.346			239			217	1.802
2015			19.727			2.960			8.260	30.947
ene-16			3.773			149			57	3.979
feb-16			4.253			113			-	4.366
mar-16			2.016			25			15	2.056
abr-16			2.405			33			16	2.454
may-16	996	817	1.813	17	17	34	8	-	8	1.855
jun-16	957	898	1.855	15	21	36	11	5	16	1.907
jul-16	977	835	1.812	24	24	48	10	13	23	1.883
ago-16	2.266	1.640	3.906	90	73	163	19	15	34	4.103
sep-16	948	779	1.727	42	41	83	3	-	3	1.813
oct-16	770	832	1.602	13	16	29	-	-	-	1.631
nov-16	484	317	801	12	9	21	-	-	-	822
dic-16	1.057	797	1.854	156	126	282	6	-	6	2.142
2016			27.817			1.016			178	29.011
ene-17	1.709	1.188	2.897	87	62	149	21	22	43	3.089
feb-17	1.599	1.237	2.836	35	42	77	11	10	21	2.934
mar-17	1.281	949	2.230	63	47	110	18	10	28	2.368
abr-17	694	578	1.272	16	19	35	8	7	15	1.322
may-17	698	493	1.191	13	3	16	45	41	86	1.293
jun-17	891	581	1.472	18	18	36	10	12	22	1.530
jul-17	857	571	1.428	15	14	29	84	54	138	1.595
ago-17	697	460	1.157	11	9	20	43	34	77	1.254
sep-17	850	547	1.397	1	3	4	12	14	26	1.427
oct-17	305	234	539	11	11	22	36	19	55	616
nov-17	524	369	893	15	6	21	22	11	33	947
dic-17	638	595	1.233	17	15	32	5	5	10	1.275
2017			18.545			551			554	19.650

PERIODO	ESTADO DE LAS SOLICITUDES (Subsidio a la Cotización)									
	CONCEDIDAS			RECHAZADAS			EN TRÁMITE			TOTAL
	Mujeres	Hombres	Total	Mujeres	Hombres	Total	Mujeres	Hombres	Total	
ene-18	755	663	1.418	14	12	26	8	3	11	1.455
feb-18	908	778	1.686	16	9	25	55	50	105	1.816
mar-18	1.306	853	2.159	34	26	60	35	15	50	2.269
abr-18	1.004	564	1.568	19	14	33	20	18	38	1.639
may-18	717	410	1.127	17	15	32	26	26	52	1.211
jun-18	1.018	658	1.676	18	12	30	23	10	33	1.739
jul-18	845	604	1.449	17	33	50	35	31	66	1.565
ago-18	1.178	821	1.999	20	30	50	33	28	61	2.110
sep-18	1.529	1.059	2.588	40	42	82	45	15	60	2.730
oct-18	978	757	1.735	21	40	61	27	13	40	1.836
A oct-18			17.405			449			516	18.370

Fuente: IPS

5. Número de subsidios pagados a la contratación y cotización, por mes

Mes	Subsidio a la Contratación		Número de subsidios pagados	Subsidio a la Cotización		
	Número de subsidios pagados	Número de empleadores que recibieron pago en el mes		Número de trabajadores que recibieron pago en el mes		
				Hombre	Mujer	Total Trabajadores
mar-09	10.625	174	-			
abr-09	6.095	194	-			
may-09	7.497	290	-			
jun-09	8.878	241	-			
jul-09	13.580	349	-			
ago-09	9.451	290	-			
sep-09	16.175	423	-			
oct-09	21.738	442	-			
nov-09	20.687	464	-			
dic-09	19.925	464	-			
ene-10	14.517	460	-			
feb-10	21.073	461	-			
mar-10	1.853	230	-			
abr-10	34.023	448	-			
may-10	12.204	424	-			
jun-10	1.575	167	-			
jul-10	1.875	166	-			
ago-10	7.627	189	-			
sep-10	1.802	151	-			
oct-10	3.251	152	-			
nov-10	986	122	-			
dic-10	1.370	102	-			
ene-11	547	96	-			
feb-11	986	105	-			
mar-11	531	76	-			
abr-11	1.064	129	-			
may-11	1.100	91	-			
jun-11	1.238	106	-			
jul-11	173	25	-			
ago-11	810	59	-			
sep-11	476	65	1.634			1.620
oct-11	1.568	75	5.036			4.518
nov-11	906	39	12.015			10.939
dic-11	1.270	71	22.261			21.512
ene-12	1.221	65	24.129			20.099
feb-12	902	58	22.063			19.781
mar-12	2.605	58	36.966			28.773
abr-12	982	44	16.479			16.232
may-12	3.220	72	28.814			23.849
jun-12	1.267	49	25.375			22.057
jul-12	1.000	53	23.209			21.672
ago-12	1.130	58	21.429			20.285
sep-12	1.082	56	26.360			23.448
oct-12	1.205	63	24.056			22.693
nov-12	637	47	19.225			18.399
dic-12	840	32	11.256			10.911
ene-13	931	56	40.005			27.853
feb-13	1.270	64	24.170			22.694

Mes	Subsidio a la Contratación		Subsidio a la Cotización			
	Número de subsidios pagados	Número de empleadores que recibieron pago en el mes	Número de subsidios pagados	Número de trabajadores que recibieron pago en el mes		
				Hombre	Mujer	Total Trabajadores
mar-13	826	41	23.845			22.309
abr-13	1.037	51	26.008			23.693
may-13	436	34	21.038			19.845
jun-13	848	44	22.037			20.065
jul-13	747	36	22.506			20.780
ago-13	719	35	23.869			21.924
sep-13	908	30	22.797			21.715
oct-13	907	34	23.258			22.266
nov-13	684	32	21.758			20.561
dic-13	731	40	21.567			20.466
ene-14	642	27	16.702			15.794
feb-14	687	25	23.938			20.912
mar-14	1.022	47	28.622			24.920
abr-14	645	29	22.470			20.858
may-14	697	31	14.929			13.783
jun-14	708	29	28.107			22.029
jul-14	848	30	20.305			18.703
ago-14	418	21	20.026			17.896
sep-14	449	20	17.518			15.614
oct-14	386	21	25.867			21.002
nov-14	614	17	16.769			15.842
dic-14	534	22	23.318			20.226
ene-15	478	21	23.056			21.061
feb-15	361	24	18.524			17.192
mar-15	712	28	26.002			22.027
abr-15	255	22	23.093			21.546
may-15	891	21	22.362			20.850
jun-15	117	14	12.627			11.681
jul-15	181	18	19.638			18.282
ago-15	128	14	21.146			19.598
sep-15	161	18	27.499			21.738
oct-15	195	21	25.195			20.911
nov-15	225	20	22.695			19.610
dic-15	212	27	22.984			20.973
ene-16	352	37	22.006			20.462
feb-16	370	34	21.509			20.333
mar-16	389	23	21.336			19.910
abr-16	285	18	5.659			5.480
may-16	288	16	6.651	2.372	3.426	5.798
jun-16*	21	15	5.426	2.742	2.014	4.756
jul-16	9	9	3.253	1.620	1.416	3.036
ago-16	13	10	3.343	1.688	1.336	3.024
sep-16	16	11	3.298	1.715	1.358	3.073
oct-16	28	12	3.465	1.819	1.455	3.274
nov-16	38	13	3.225	1.699	1.369	3.068
dic-16	48	20	2.951	1.530	1.273	2.803
ene-17	28	16	4.231	2.288	1.377	3.665
feb-17	40	21	2.725	1.411	1.152	2.563
mar-17	51	19	2.482	1.321	1.042	2.363

Mes	Subsidio a la Contratación		Número de subsidios pagados	Subsidio a la Cotización		
	Número de subsidios pagados	Número de empleadores que recibieron pago en el mes		Número de trabajadores que recibieron pago en el mes		
				Hombre	Mujer	Total Trabajadores
abr-17	52	16	2.908	1.304	1.301	2.605
may-17	33	11	2.762	1.396	1.203	2.599
jun-17**	4.096	40	176.735	29.918	21.206	51.124
jul-17	6.517	46	93.102	22.383	16.060	38.443
ago-17	7.909	49	2.314	999	1.181	2.180
sep-17	2.045	33	37.486	14.569	9.638	24.207
oct-17	1.138	31	33.256	15.883	9.130	25.013
nov-17	989	32	26.590	12.842	8.080	20.922
dic-17	1.027	26	18.586	10.315	7.147	17.462
ene-18	1.354	30	18.570	10.476	7.039	17.515
feb-18	1.044	26	12.624	4.546	7.245	11.791
mar-18	923	42	19.233	10.727	7.306	18.033
abr-18	1.496	53	27.469	9.262	12.706	21.968
may-18	1.099	44	19.923	11.003	7.814	18.817
jun-18	2.919	53	33.135	12.977	8.927	21.904
jul-18	643	53	16.559	9.397	6.259	15.656
ago-18	542	55	16.468	6.293	9.380	15.673
sep-18	542	47	20.636	7.467	10.966	18.433
oct-18	1.166	S/I	18.153	9.884	6.728	16.612

Fuente: Información de la SP

Notas: A partir del 1 de julio de 2011 comenzó a solicitarse el subsidio a la Cotización.

El número de subsidios pagados podría ser mayor que el número de trabajadores que originan el beneficio por cuanto algunos de ellos podrían tener más de un empleo con subsidio. Además incluye pagos retroactivos.

S/I: Sin Información.

* Con fecha febrero 2016 Fonasa puso término al convenio de recaudación que mantenía con IPS.

A contar de esa fecha, es el propio Fondo de Salud, quien efectúa a través de Previred la recaudación de las cotizaciones de salud. Por este motivo, IPS no cuenta con la información del pago de salud efectuado a través de Previred, sólo dispone de la información de la recaudación manual y de otros portales de recaudación. En estos momentos se encuentra en tramitación un convenio de transferencia de datos con Fonasa que permita a IPS volver a operar con normalidad distintos procesos como el STJ.

** En el mes de Junio 2017, el IPS cursó pagos retroactivos de Subsidios a la Contratación y Cotización. Esto fue parte del proceso de regularización de pagos que no se habían cursado por falta de información para otorgar el beneficio.