



Subsecretaría
de Previsión
Social

Gobierno de Chile

N° 69

Santiago de Chile, 2018

INFORME ESTADÍSTICO MENSUAL

DEL PILAR SOLIDARIO

Septiembre 2018



Dirección de
ESTUDIOS PREVISIONALES

SUBSECRETARÍA DE PREVISIÓN SOCIAL

WWW.PREVISIONSOCIAL.GOB.CL



Documento de elaboración propia, preparado por el equipo de profesionales de la Dirección de Estudios Previsionales de la Subsecretaría de Previsión Social. Se autoriza su reproducción total o parcial, citando la fuente.

Publicación editada por la Subsecretaría de Previsión Social
Huérfanos 1273, Santiago de Chile
Octubre, 2018

Contenido

Introducción al Sistema de Pensiones Solidarias (SPS)	4
I. Pensión Básica Solidaria (PBS) y Aporte Previsional Solidario (APS)	5
A. Nivel Nacional	5
1. Beneficios pagados en el mes	5
2. Beneficios concedidos en el Sistema de Pensiones Solidarias (SPS) y Pensiones Asistenciales vigentes	7
3. Solicitudes recibidas en el SPS, por tipo de resolución	8
4. Solicitudes recibidas y beneficios concedidos en el SPS, por año	9
6. Solicitudes mensuales recibidas en el SPS, por tipo de institución	13
7. Concesiones mensuales en el SPS, por tipo de beneficio	15
B. Nivel Regional	17
8. Número de beneficios pagados en el mes, por tipo de beneficio	17
9. Solicitudes recibidas en el SPS, por tipo de institución	19
10. Concesiones en el SPS, por Institución	21
11. Porcentaje de solicitudes concedidas en el SPS	22
C. Nivel Comunal	23
12. Total de solicitudes recibidas y beneficios concedidos SPS	23
12.1. Arica y Parinacota	23
12.2. Tarapacá	24
12.3. Antofagasta	25
12.4. Atacama	26
12.5. Coquimbo	27
12.6. Valparaíso	28
12.7. L.G.B O'Higgins	31
12.8. Maule	33
12.9. Ñuble	35
12.10. Biobío	37
12.11. Araucanía	40
12.12. Los Ríos	42
12.13. Los Lagos	43
12.14. Aysén	45
12.15. Magallanes	46
12.16. Metropolitana	47
Introducción al Bono por Hijo (BXH)	50
II. Bono por Hijo	51
1. Concesiones de Bono por Hijo a nivel nacional, por mes	52
2. Solicitudes y concesiones de Bono por Hijo, por mes	54
3. Concesiones de Bono por Hijo a nivel Regional	56
Introducción al Subsidio Previsional a los Trabajadores Jóvenes (STJ)	57
III. Subsidio Previsional a Trabajadores Jóvenes (STJ)	58
1. Total solicitudes a la contratación (Empleador)	58
2. Estado de las solicitudes a la contratación (Empleador)	60
3. Total solicitudes a la cotización (Trabajador)	62
4. Estado de las solicitudes a la cotización (Empleador)	64
5. Número de subsidios pagados a la contratación y cotización, por mes	66

Introducción al Sistema de Pensiones Solidarias (SPS)

Mediante la Ley N°20.255 de 2008, se modificó el sistema de pensiones chileno, en el que se incorpora la creación del nuevo Pilar Solidario, denominado el Sistema de Pensiones Solidarias (SPS). Este pilar es un componente fundamental, el cual financia con recursos del Estado a aquellas personas que no pudieron acceder a una pensión por no cotizar al sistema o complementa las pensiones de aquellos que no cuentan con una acumulación de fondos suficientes para alcanzar un monto de pensión suficiente.

Es importante destacar, que los beneficios del Sistema de Pensiones Solidarias son entregados a todas aquellas personas pertenecientes al 60% de la población más pobre.

Este sistema está conformado por una pensión no contributiva, la Pensión Básica Solidaria (PBS), y un complemento a la pensión contributiva, el Aporte Previsional Solidario (APS).

La Pensión Básica Solidaria (PBS) es un beneficio al cual acceden todas las personas que no tengan derecho a pensión en algún régimen previsional y cumplan con los requisitos establecidos por ley. Existen dos tipos de PBS, la Pensión Básica Solidaria de Vejez (PBSV) dirigida a todas aquellas personas mayores de 65 años de edad, y la Pensión Básica Solidaria de Invalidez (PBSI) dirigida a todos aquellos que se encuentren entre los 18 y menos de 65 años de edad y que fueron declarados inválidos. El monto actual del PBS de Vejez e Invalidez es de \$107.304, monto vigente desde el 1 de julio de 2018.

El Aporte Previsional Solidario (APS) es un beneficio que incentiva a mantener la cotización en el sistema de capitalización individual, de manera tal que las personas que hayan cotizado al sistema de pensiones contributivo mejoren sus pensiones autofinanciadas.

Existen dos tipos de APS, el Aporte Previsional Solidario de Vejez (APSV), el cual incrementa la pensión recibida de las personas mayores de 65 años de edad y autofinancien una pensión menor a la Pensión Máxima con Aporte Solidario (PMAS), el monto actual de la PMAS es \$317.085. Y el Aporte Previsional Solidario de Invalidez (APSI), el cual busca incrementar la pensión recibida de las personas entre los 18 y menos de 65 años de edad, y que autofinancien una pensión menor a la Pensión Básica Solidaria de Invalidez.

I. Pensión Básica Solidaria (PBS) y Aporte Previsional Solidario (APS)

A. Nivel Nacional

1. Beneficios pagados en el mes

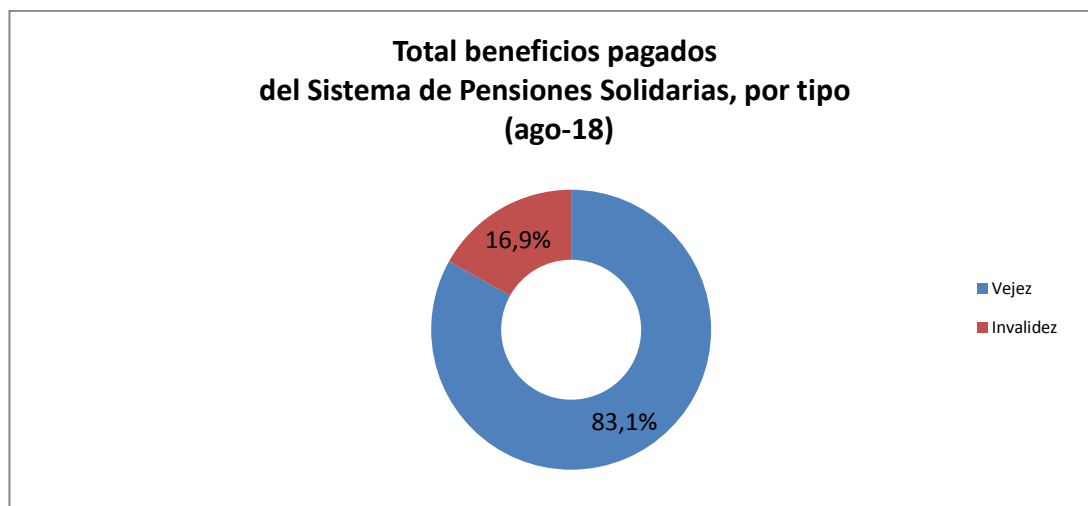
Agosto 2018¹

En la actualidad reciben el beneficio del Sistema de Pensiones Solidarias 1.481.200 personas, de las cuales el 39,6% (586.301) reciben Pensión Básica Solidaria (PBS) y el 60,4% (894.899) Aporte Previsional Solidario (APS).

TIPO DE BENEFICIO	TOTAL BENEFICIOS PAGADOS DEL SISTEMA DE PENSIONES SOLIDARIAS (SPS)		
	Hombres	Mujeres	Total
PBS Vejez	107.093	295.924	403.017
PBS Invalidez	77.605	105.679	183.284
Total PBS	184.698	401.603	586.301
APS Vejez	349.112	478.874	827.986
APS Invalidez	30.737	36.176	66.913
Total APS	379.849	515.050	894.899
TOTAL	564.547	916.653	1.481.200

Fuente: Información SP

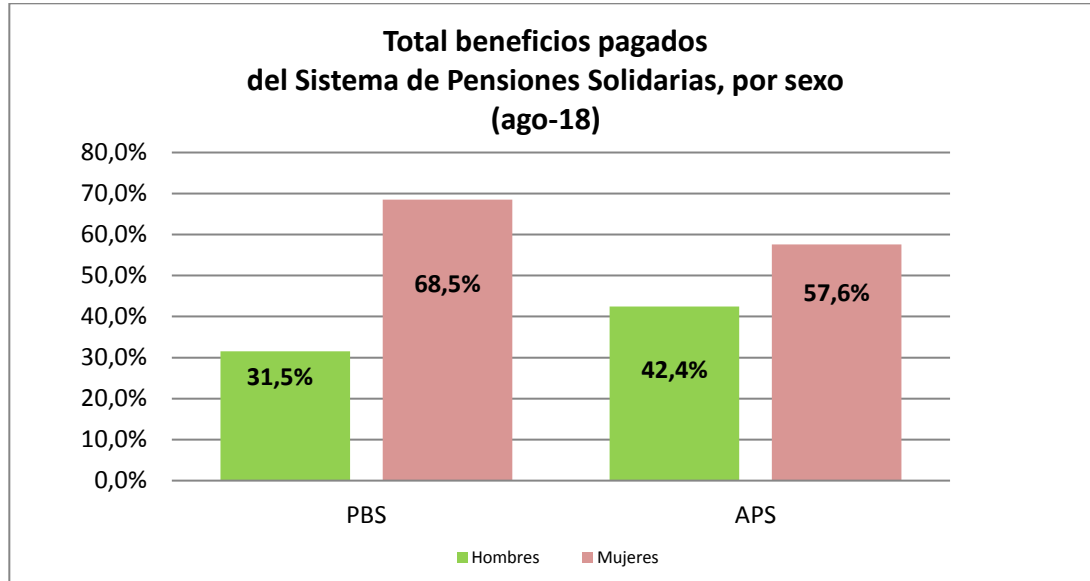
Del total de pagos realizados durante el mes, el 83,1% (1.231.003) correspondió a pagos por Vejez y el 16,9% (250.197) por Invalidez.



Fuente: Elaboración propia sobre la base de información de SP

¹ A la fecha de la publicación de este informe no se encontraba disponible la información correspondiente a los beneficios pagados del mes de septiembre de 2018, las dos fuentes que se utilizan para obtener estos datos son la Superintendencia de Pensiones o Instituto de Previsión Social.

Por sexo, se observa que el 61,9% (916.653) de los beneficios fueron pagados a mujeres y el 38,1% (564.547) a hombres.



Fuente: Elaboración propia sobre la base de información de SP

2. Beneficios concedidos en el Sistema de Pensiones Solidarias (SPS) y Pensiones Asistenciales vigentes

Julio de 2008 a septiembre de 2018

A continuación se presenta el número total de concesiones realizadas en el Sistema de Pensiones Solidarias implementado en Julio de 2008 con la Reforma Previsional, la información incluye las concesiones por Pensión Básica Solidaria y Aporte Previsional Solidario de Vejez e Invalidez otorgadas desde el 1 de julio de 2008 a la fecha.

La información también incluye el número beneficiarios con Pensiones Asistenciales (ex Pasis) de Vejez e Invalidez vigentes a la fecha, beneficios que fueron otorgados con anterioridad a la Reforma Previsional del año 2008.

Total Concesiones Reforma Previsional	Número de concesiones
Pensión Básica Solidaria de Vejez (PBSV)	387.080
Pensión Básica Solidaria de Invalidez (PBSI)	136.218
Total PBS	523.298
Aporte Previsional Solidario de Vejez (APSV)	1.061.584
Aporte Previsional Solidario de Invalidez (APSI)	60.104
Total APS	1.121.688
Total Beneficios del Pilar Solidario Concedidos	1.644.986
Total Beneficiarios Ex Pasis Vigentes	
Ex Pasis Vejez	147.043
Ex Pasis Invalidez	120.464
Total Ex Pasis Vigentes	267.507
TOTAL PILAR SOLIDARIO + EX PISIS VIGENTES	1.912.493

Fuente: Elaboración propia sobre la base de información del IPS, información al 22 de octubre de 2018.

Nota: Información Ex Pasis al 1 de octubre de 2018 (IPS).

El número de beneficios concesionados no coincide con el número de beneficios pagados por las siguientes razones:

- El total acumulado de concesiones de la Reforma Previsional incluye personas fallecidas:
El número de personas fallecidas durante el mes de septiembre-18 con PBS correspondió a 1.088.
El número aproximado de personas fallecidas con PBS durante el periodo jul-08 a septiembre-18 correspondió a 147.308.
- Existen personas a quienes se les ha extinguido o suspendido el beneficio.
- El mes de concedida la pensión no necesariamente coincide con el primer mes de pago.

3. Solicitudes recibidas en el SPS, por tipo de resolución

A la fecha, del total de solicitudes recibidas (2.015.053), han sido concesionadas el 81,6% (1.644.986), rechazadas el 17,7% (356.239), se encuentran en trámite 0,37% (7.547), anuladas 0,27% (5.345) y han desistido de solicitar el beneficio el 0,05% (936).

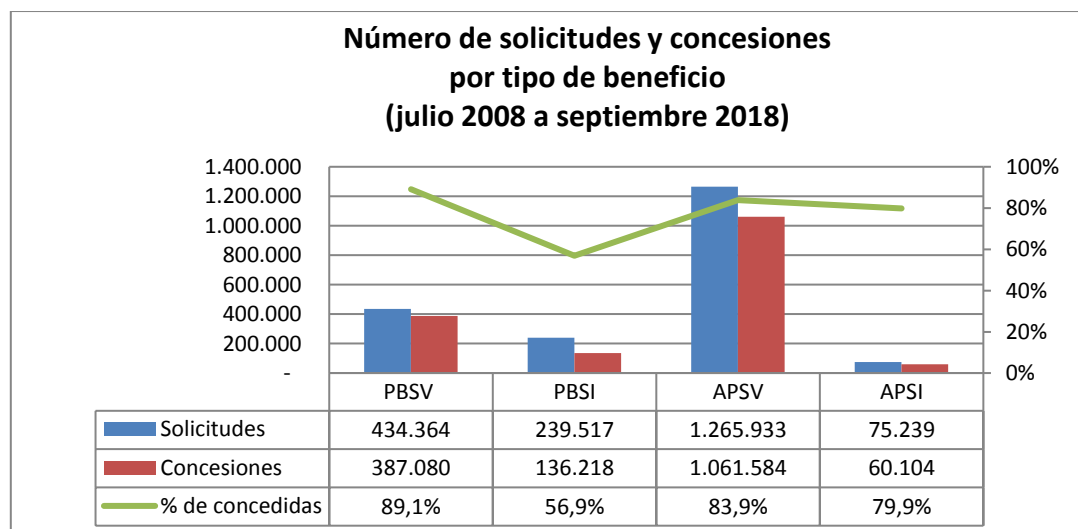
Estado de las Solicitudes al Sistema de Pensiones Solidarias (SPS) del 1 de julio 2008 al 30 de septiembre de 2018					
	PBSV	PBSI	APSV	APSI	TOTAL
Solicitudes	434.364	239.517	1.265.933	75.239	2.015.053
Concesiones	387.080	136.218	1.061.584	60.104	1.644.986
Trámites	588	4622	1.849	488	7.547
Rechazada	45.530	97.165	199.410	14.134	356.239
Desistimiento	228	250	350	108	936
Anuladas	938	1.262	2.740	405	5.345

Fuente: Elaboración propia sobre la base de información del IPS. Información al 22 de octubre de 2018.

Nota: Información no incluye Ex Pasis.

La información estadística reportada del número de solicitudes concesionadas, en trámite, rechazadas y anuladas varía mes a mes por actualización de la información reportada.

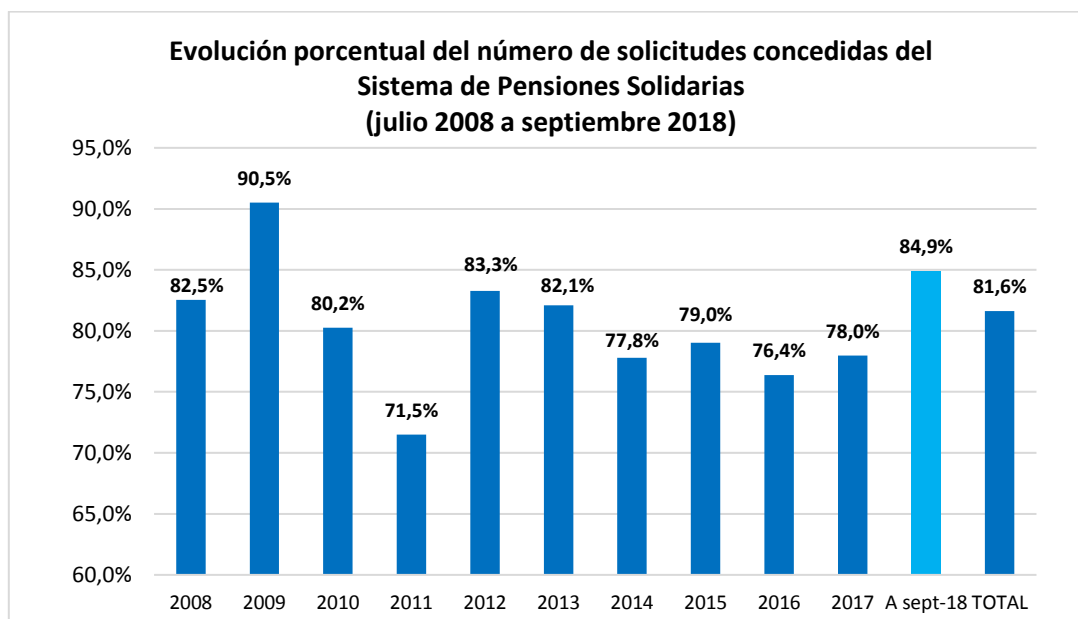
Por tipo de beneficio se observa, que del total de solicitudes recibidas por PBS y APS, ha sido concedido el 77,7% (523.298) y 83,6% (1.121.688), respectivamente. Del total de solicitudes recibidas por Vejez e Invalidez se han concedido el 85,2% (1.448.664) y 62,4% (196.322).



Fuente: Elaboración propia sobre la base de información del IPS

4. Solicitudes recibidas y beneficios concedidos en el SPS, por año

A agosto de 2018, se concedieron el 84,9% (109.232) del total de solicitudes recibidas (128.657), siendo el porcentaje de solicitudes concedidas más alto desde el año 2009. Destaca el número de concesiones entre los meses de enero y septiembre de 2018, con un promedio mensual de 12.137 concesiones, cifra un 26,7% mayor respecto de igual periodo de 2017 (promedio mensual de 9.577). Este aumento se explica tanto por las campañas de difusión realizadas por el IPS y la Superintendencia de Pensiones, como por la actualización del valor en el umbral casen en diciembre de 2017².



Fuente Elaboración propia sobre la base de información del IPS

² Resolución Exenta N°193 de 2017 de la Subsecretaría de Previsión Social, la que modifica la fórmula que determina los ingresos laborales de las personas mayores de 65 años, esta modificación permite que los adultos mayores que sean beneficiarios del Sistema de Pensiones trabajen.

TOTAL SOLICITUDES PBS Y APS (no incluye ex Pasis)							
PERIODO	PBSV	PBSI	Total PBS	APSV	APSI	Total APS	Total PBS+APS
Jul a Dic 2008	84.792	37.698	122.490	13.034	6.193	19.227	141.717
Total 2009	59.115	35.112	94.227	297.997	11.591	309.588	403.815
Total 2010	40.711	24.962	65.673	168.085	11.927	180.012	245.685
Total 2011	37.244	20.916	58.160	126.024	10.364	136.388	194.548
Total 2012	33.804	18.951	52.755	130.283	8.215	138.498	191.253
Total 2013	32.881	16.868	49.749	77.015	7.300	84.315	134.064
Total 2014	39.418	17.578	56.996	88.526	6.051	94.577	151.573
Total 2015	31.090	18.492	49.582	88.831	2.497	91.328	140.910
Total 2016	27.207	18.101	45.309	84.734	2.588	87.321	132.630
Total 2017	28.208	18.324	46.532	100.501	3.168	103.669	150.201
A sept-18	19.894	12.515	32.409	90.903	5.345	96.248	128.657
TOTAL	434.364	239.517	673.882	1.265.933	75.239	1.341.171	2.015.053

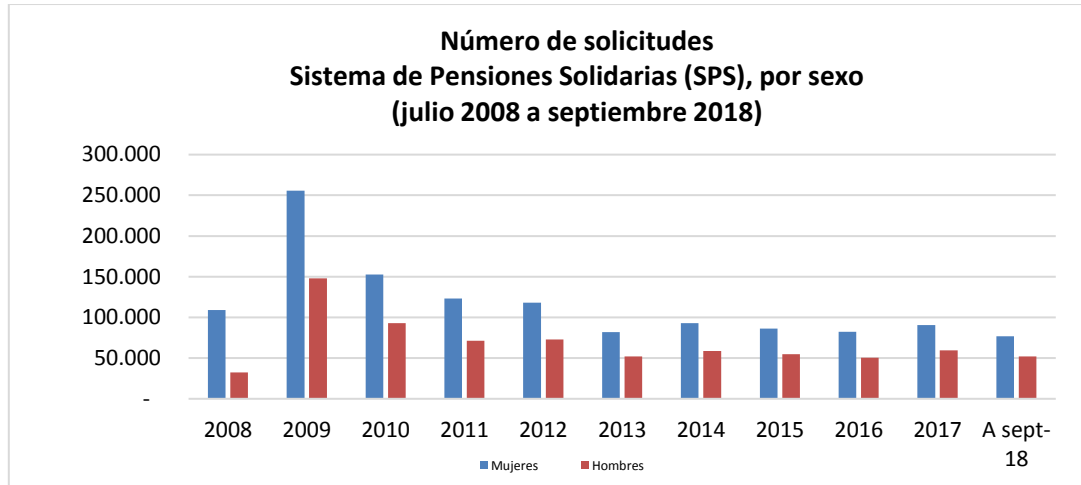
Fuente: Elaboración propia sobre la base de información del IPS. Información al 22 de octubre de 2018.

TOTAL CONCEDIDAS PBS Y APS (no incluye ex Pasis)							
PERIODO	PBSV	PBSI	TOTAL PBS	APSV	APSI	TOTAL APS	Total PBS+APS
Jul a Dic 2008	83.926	21.763	105.689	9.666	1.628	11.294	116.983
Total 2009	57.791	20.961	78.752	277.006	9.792	286.798	365.550
Total 2010	36.098	13.242	49.340	137.903	9.911	147.814	197.154
Total 2011	29.811	10.346	40.157	90.244	8.697	98.941	139.098
Total 2012	29.013	9.891	38.904	113.335	7.011	120.346	159.250
Total 2013	29.558	8.904	38.462	65.551	6.049	71.600	110.062
Total 2014	32.593	9.996	42.589	70.042	5.270	75.312	117.901
Total 2015	26.414	11.689	38.103	71.155	2.081	73.236	111.339
Total 2016	21.821	11.783	33.604	65.460	2.218	67.678	101.282
Total 2017	22.733	11.888	34.621	79.712	2.802	82.514	117.135
A sept-18	17.322	5.755	23.077	81.510	4.645	86.155	109.232
TOTAL	387.080	136.218	523.298	1.061.584	60.104	1.121.688	1.644.986

Fuente: Elaboración propia sobre la base de información del IPS. Información al 22 de octubre de 2018.

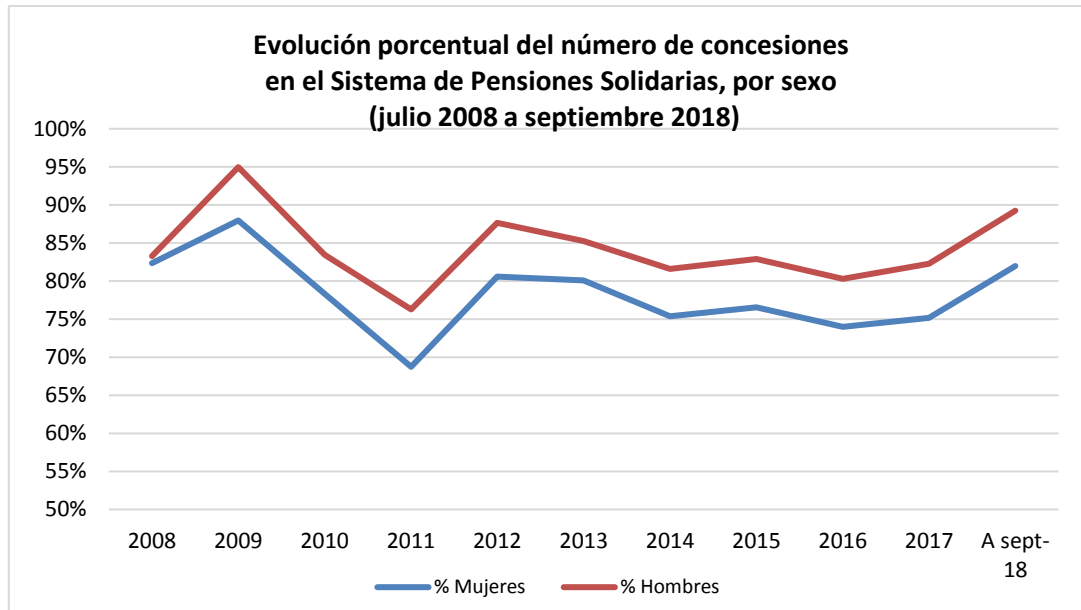
5. Solicitudes recibidas y beneficios concedidos en el SPS, por sexo

Por sexo, las mujeres son quienes lideran la mayor cantidad de solicitudes realizadas al Sistema de Pensiones Solidarias (SPS), desde el inicio de la Reforma del 2008 a la fecha se han recibido en total 1.270.067 solicitudes de mujeres versus 744.986 de hombres.



Fuente: Elaboración propia sobre la base de información del IPS

Respecto de las solicitudes concedidas, los hombres son quienes lideran el mayor porcentaje de beneficios concedidos, a mayo de 2018 se concedieron a los hombres el 85,5% (636.842) y a las mujeres el 79,4% (1.008.144).



Fuente: Elaboración propia sobre la base de información del IPS

TOTAL SOLICITUDES PBS Y APS POR SEXO (no incluye ex Pasis)					
PERIODO	Femenino	% Femenino	Masculino	% Masculino	Total solicitudes
Jul a Dic 2008	109.234	77,1%	32.483	22,9%	141.717
Total 2009	255.764	63,3%	148.051	36,7%	403.815
Total 2010	152.794	62,2%	92.891	37,8%	245.685
Total 2011	123.196	63,6%	71.352	36,4%	194.548
Total 2012	118.199	61,8%	73.054	38,2%	191.253
Total 2013	82.123	61,3%	51.941	38,7%	134.064
Total 2014	92.874	61,3%	58.699	38,7%	151.573
Total 2015	86.207	61,2%	54.703	38,8%	140.910
Total 2016	82.317	62,1%	50.313	37,9%	132.630
Total 2017	90.636	60,3%	59.565	39,7%	150.201
A sept-18	76.723	59,6%	51.934	40,4%	128.657
TOTAL	1.270.067	63,0%	744.986	37,0%	2.015.053

Fuente: Elaboración propia sobre la base de información del IPS. Información al 22 de octubre de 2018.

TOTAL CONCEDIDAS PBS Y APS POR SEXO (no incluye ex Pasis)					
PERIODO	Femenino	% Femenino	Masculino	% Masculino	Total concesiones
Jul a Dic 2008	89.933	76,9%	27.050	23,1%	116.983
Total 2009	224.962	61,6%	140.588	38,4%	365.550
Total 2010	119.654	60,7%	77.500	39,3%	197.154
Total 2011	84.677	60,8%	54.421	39,2%	139.098
Total 2012	95.235	59,8%	64.015	40,2%	159.250
Total 2013	65.774	59,8%	44.288	40,2%	110.062
Total 2014	70.002	59,4%	47.899	40,6%	117.901
Total 2015	66.002	59,3%	45.337	40,7%	111.339
Total 2016	60.887	60,1%	40.395	39,9%	101.282
Total 2017	68.134	58,2%	49.001	41,8%	117.135
A sept-18	62.884	57,6%	46.348	42,4%	109.232
TOTAL	1.008.144	61,3%	636.842	38,7%	1.644.986

Fuente: Elaboración propia sobre la base de información del IPS. Información al 22 de octubre de 2018.

**6. Solicitudes mensuales recibidas en el SPS, por tipo de institución
Julio de 2008 a septiembre de 2018**

TOTAL SOLICITUDES (no incluye ex Pasis)													
PERIODO	TOTAL PBS Y APS							SEXO		ORIGEN DE TRAMITACIÓN DEL BENEFICIO			
	PBSV	PBSI	TOTAL PBS	APSV	APSI	TOTAL APS	Total PBS + APS	Femenino	Masculino	En IPS	En AFP	En Cías. de Seguro	En Municipio
Jul a Dic 2008	84.792	37.698	122.490	13.034	6.193	19.227	141.717	109.234	32.483	97.794	1.045	-	42.878
Total 2009	59.115	35.112	94.227	297.997	11.591	309.588	403.815	255.764	148.051	299.252	30.351		74.212
Total 2010	40.711	24.962	65.673	168.085	11.927	180.012	245.685	152.794	92.891	148.053	32.913	5.334	59.385
Total 2011	37.244	20.916	58.160	126.024	10.364	136.388	194.548	123.196	71.352	114.198	25.995	11.385	42.970
Total 2012	33.804	18.951	52.755	130.283	8.215	138.498	191.253	118.199	73.054	125.927	24.052	9.227	32.047
Total 2013	32.881	16.868	49.749	77.015	7.300	84.315	134.064	82.123	51.941	83.744	22.684	6.357	21.279
Total 2014	39.418	17.578	56.996	88.526	6.051	94.577	151.573	92.874	58.699	94.154	27.039	6.541	23.839
Total 2015	31.090	18.492	49.582	88.831	2.497	91.328	140.910	86.207	54.703	84.082	29.599	5.383	21.846
Total 2016	27.207	18.101	45.309	84.734	2.588	87.321	132.630	82.317	50.313	78.143	29.026	4.512	20.949
Enero'17	2.774	1.509	4.283	7.639	271	7.910	12.193	7.573	4.620	7.252	2.606	384	1.951
Febrero	2.017	1.346	3.363	7.226	208	7.434	10.797	6.584	4.213	6.608	2.309	328	1.552
Marzo	2.559	1.723	4.282	8.941	224	9.165	13.447	8.246	5.201	8.053	3.052	374	1.968
Abril	2.234	1.434	3.668	6.869	211	7.080	10.748	6.571	4.177	6.429	2.430	274	1.615
Mayo	2.254	1.548	3.802	9.638	268	9.906	13.708	7.687	6.021	7.903	3.398	472	1.935
Junio	1.946	1.490	3.436	7.643	218	7.861	11.297	6.660	4.637	6.563	2.547	406	1.781
Julio	2.312	1.627	3.939	9.183	298	9.481	13.420	8.144	5.276	7.949	3.103	395	1.973
Agosto	2.872	1.659	4.531	9.652	305	9.957	14.488	8.889	5.599	8.738	3.193	407	2.150
Septiembre	2.226	1.397	3.623	7.964	259	8.223	11.846	7.127	4.719	7.044	2.705	297	1.800
Octubre	2.553	1.604	4.157	9.350	314	9.664	13.821	8.412	5.409	8.126	3.071	420	2.204
Noviembre	2.398	1.656	4.054	8.771	314	9.085	13.139	8.091	5.048	7.370	3.265	384	2.120
Diciembre	2.063	1.331	3.394	7.625	278	7.903	11.297	6.652	4.645	6.479	2.711	327	1.780
Total 2017	28.208	18.324	46.532	100.501	3.168	103.669	150.201	90.636	59.565	88.514	34.390	4.468	22.829

TOTAL SOLICITUDES (no incluye ex Pasis)													
PERIODO	TOTAL PBS Y APS							SEXO		ORIGEN DE TRAMITACIÓN DEL BENEFICIO			
	PBSV	PBSI	TOTAL PBS	APSV	APSI	TOTAL APS	Total PBS + APS	Femenino	Masculino	En IPS	En AFP	En Cías. de Seguro	En Municipio
Enero'18	2.376	1.444	3.820	10.948	399	11.347	15.167	9.265	5.902	9.329	3.555	358	1.925
Febrero'18	1.964	1.195	3.159	10.781	731	11.512	14.671	9.067	5.604	9.445	3.272	313	1.641
Marzo'18	2.227	1.455	3.682	10.083	922	11.005	14.687	8.796	5.891	8.593	3.702	417	1.975
Abril'18	2.147	1.476	3.623	9.453	835	10.288	13.911	8.157	5.754	7.488	3.892	477	2.054
Mayo'18	2.203	1.398	3.601	10.985	561	11.546	15.147	8.423	6.724	8.433	4.171	481	2.062
Junio'18	2.020	1.393	3.413	9.454	520	9.974	13.387	7.816	5.571	7.490	3.607	400	1.890
Julio'18	2.246	1.452	3.698	10.021	474	10.495	14.193	8.383	5.810	8.009	3.820	436	1.928
Agosto'18	2.521	1.558	4.079	10.653	432	11.085	15.164	9.202	5.962	9.126	3.491	420	2.127
Septiembre'18	2.190	1.144	3.334	8.525	471	8.996	12.330	7.614	4.716	7.411	2.994	317	1.608
Total a sep-18	19.894	12.515	32.409	90.903	5.345	96.248	128.657	76.723	51.934	75.324	32.504	3.619	17.210
TOTAL	434.364	239.517	673.882	1.265.933	75.239	1.341.171	2.015.053	1.270.067	744.986	1.289.185	289.598	56.826	379.444

Fuente: Elaboración propia sobre la base de información del IPS. Información al 22 de octubre de 2018.

Nota: En Julio 2009 se realiza el cambio de umbral de cobertura del 40% al 45% de la población más pobre de Chile, en Septiembre 2009 pasa del 45% al 50%, en Julio 2010 pasa del 50% al 55% y durante Julio 2011 pasa del 55% al 60% de la población más pobre de Chile.

La información estadística reportada del número de solicitudes concesionadas, en trámite, rechazadas y anuladas varía mes a mes por actualización de cifras.

* Destacan los meses de enero, mayo y agosto como aquellos con mayor número de solicitudes relacionadas principalmente por las campañas de difusión del IPS y la SP.

7. Concesiones mensuales en el SPS, por tipo de beneficio
Julio de 2008 a septiembre de 2018

TOTAL CONCEDIDAS (no incluye ex Pasis)													
MES	TOTAL PBS Y APS							SEXO		ORIGEN DE TRAMITACIÓN DEL BENEFICIO			
	PBSV	PBSI	TOTAL PBS	APSV	APSI	TOTAL APS	Total PBS+APS	Femenino	Masculino	En IPS	En AFP	En Cías. de Seguro	En Municipio
Jul a Dic 2008	83.926	21.763	105.689	9.666	1.628	11.294	116.983	89.933	27.050	79.515	1.004		36.464
Total 2009	57.791	20.961	78.752	277.006	9.792	286.798	365.550	224.962	140.588	272.721	26.657		66.172
Total 2010	36.098	13.242	49.340	137.903	9.911	147.814	197.154	119.654	77.500	120.953	25.691	3.837	46.673
Total 2011	29.811	10.346	40.157	90.244	8.697	98.941	139.098	84.677	54.421	81.301	19.165	8.017	30.615
Total 2012	29.013	9.891	38.904	113.335	7.011	120.346	159.250	95.235	64.015	105.745	20.843	7.849	24.813
Total 2013	29.558	8.904	38.462	65.551	6.049	71.600	110.062	65.774	44.288	68.652	19.386	5.326	16.698
Total 2014	32.593	9.996	42.589	70.042	5.270	75.312	117.901	70.002	47.899	72.048	22.546	5.133	18.174
Total 2015	26.414	11.689	38.103	71.155	2.081	73.236	111.339	66.002	45.337	65.219	24.953	4.306	16.861
Total 2016	21.821	11.783	33.604	65.460	2.218	67.678	101.282	60.887	40.395	58.603	23.647	3.436	15.596
Enero'17	2.359	1.001	3.360	6.051	225	6.276	9.636	5.835	3.801	5.658	2.161	306	1.511
Febrero	1.593	871	2.464	5.680	183	5.863	8.327	4.926	3.401	5.032	1.876	256	1.163
Marzo	2.053	1.109	3.162	6.997	195	7.192	10.354	6.086	4.268	6.093	2.512	284	1.465
Abril	1.828	948	2.776	5.413	192	5.605	8.381	4.955	3.426	4.923	2.015	212	1.231
Mayo	1.791	961	2.752	7.546	231	7.777	10.529	5.641	4.888	5.910	2.776	387	1.456
Junio	1.520	922	2.442	5.843	192	6.035	8.477	4.780	3.697	4.803	2.063	316	1.295
Julio	1.791	1.056	2.847	7.215	260	7.475	10.322	5.999	4.323	5.988	2.543	304	1.487
Agosto	2.272	1.092	3.364	7.421	272	7.693	11.057	6.573	4.484	6.567	2.577	304	1.609
Septiembre	1.771	926	2.697	6.179	236	6.415	9.112	5.299	3.813	5.293	2.208	228	1.383
Octubre	1.995	1.004	2.999	7.480	274	7.754	10.753	6.330	4.423	6.172	2.532	348	1.701
Noviembre	1.899	1.088	2.987	7.043	287	7.330	10.317	6.100	4.217	5.656	2.746	320	1.595
Diciembre	1.861	910	2.771	6.844	255	7.099	9.870	5.610	4.260	5.556	2.496	285	1.533
Total 2017	22.733	11.888	34.621	79.712	2.802	82.514	117.135	68.134	49.001	67.651	28.505	3.550	17.429

TOTAL CONCEDIDAS (no incluye ex Pasis)													
MES	TOTAL PBS Y APS							SEXO		ORIGEN DE TRAMITACIÓN DEL BENEFICIO			
	PBSV	PBSI	TOTAL PBS	APSV	APSI	TOTAL APS	Total PBS+APS	Femenino	Masculino	En IPS	En AFP	En Cías. de Seguro	En Municipio
Enero'18	2.138	922	3.060	10.029	361	10.390	13.450	7.981	5.469	8.209	3.280	332	1.629
Febrero'18	1.786	738	2.524	9.930	711	10.641	13.165	7.955	5.210	8.426	3.021	284	1.434
Marzo'18	1.959	889	2.848	9.163	888	10.051	12.899	7.504	5.395	7.430	3.437	378	1.654
Abril'18	1.933	860	2.793	8.561	793	9.354	12.147	6.841	5.306	6.434	3.579	439	1.695
Mayo'18	1.935	700	2.635	9.888	515	10.403	13.038	6.899	6.139	7.113	3.814	447	1.664
Junio'18	1.777	567	2.344	8.527	482	9.009	11.353	6.305	5.048	6.189	3.312	368	1.484
Julio'18	1.978	501	2.479	9.038	427	9.465	11.944	6.768	5.176	6.530	3.504	386	1.524
Agosto'18	2.181	416	2.597	9.566	365	9.931	12.528	7.325	5.203	7.381	3.136	380	1.631
Septiembre'18	1.635	162	1.797	6.808	103	6.911	8.708	5.306	3.402	5.227	2.220	255	1.006
Total a sept-18	17.322	5.755	23.077	81.510	4.645	86.155	109.232	62.884	46.348	62.939	29.303	3.269	13.721
TOTAL	387.080	136.218	523.298	1.061.584	60.104	1.121.688	1.644.986	1.008.144	636.842	1.055.347	241.700	44.723	303.216

Fuente: Elaboración propia sobre la base de información del IPS. Información al 22 de octubre de 2018.

Nota: La información estadística reportada del número de solicitudes concesionadas, en trámite, rechazadas y anuladas varían mes a mes por actualización de cifras.

El número de pensiones concesionadas no coincide con el número de pensiones pagadas por las siguientes razones:

- El total acumulado de concesiones de la Reforma Previsional incluye personas fallecidas:
El número de personas fallecidas durante el mes de septiembre-18 con PBS correspondió a 1.088.
El número aproximado de personas fallecidas con PBS durante el periodo jul-08 a sept-18 correspondió a 147.308.
- Existen personas a quienes se les ha extinguido o suspendido el beneficio.
- El mes de concedida la pensión no necesariamente coincide con el primer mes de pago.

B. Nivel Regional

8. Número de beneficios pagados en el mes, por tipo de beneficio

Agosto 2018³

REGION	TIPO DE BENEFICIO	SEXO		TOTAL
		FEMENINO	MASCULINO	
ARICA Y PARINACOTA	PBS Vejez	3.068	1.118	4.186
	PBS Invalidez	1.027	915	1.942
	APS Vejez	6.228	4.696	10.924
	APS Invalidez	310	284	594
TARAPACA	PBS Vejez	3.128	1.146	4.274
	PBS Invalidez	1.392	975	2.367
	APS Vejez	6.167	4.545	10.712
	APS Invalidez	550	400	950
ANTOFAGASTA	PBS Vejez	5.072	1.484	6.556
	PBS Invalidez	1.892	1.344	3.236
	APS Vejez	11.059	6.422	17.481
	APS Invalidez	644	519	1.163
ATACAMA	PBS Vejez	4.284	1.433	5.717
	PBS Invalidez	1.496	1.034	2.530
	APS Vejez	7.254	5.420	12.674
	APS Invalidez	515	431	946
COQUIMBO	PBS Vejez	13.805	5.621	19.426
	PBS Invalidez	4.360	3.464	7.824
	APS Vejez	21.865	15.870	37.735
	APS Invalidez	1.446	1.202	2.648
VALPARAISO	PBS Vejez	28.786	9.459	38.245
	PBS Invalidez	10.658	7.793	18.451
	APS Vejez	58.870	40.812	99.682
	APS Invalidez	4.235	3.001	7.236
O'HIGGINS	PBS Vejez	15.243	5.049	20.292
	PBS Invalidez	5.380	4.145	9.525
	APS Vejez	25.993	22.441	48.434
	APS Invalidez	2.883	1.932	4.815
MAULE	PBS Vejez	21.496	8.686	30.182
	PBS Invalidez	7.740	5.749	13.489
	APS Vejez	30.604	27.926	58.530
	APS Invalidez	2.683	2.256	4.939
BIO BIO	PBS Vejez	44.542	14.749	59.291
	PBS Invalidez	20.881	13.812	34.693
	APS Vejez	57.125	48.108	105.233
	APS Invalidez	5.811	5.566	11.377
ARAUCANIA	PBS Vejez	28.467	14.456	42.923
	PBS Invalidez	9.286	6.597	15.883
	APS Vejez	24.619	22.020	46.639

³ A la fecha de la publicación de este informe no se encontraba disponible la información correspondiente a septiembre de 2018 en los dos fuentes que se utilizan la Superintendencia de Pensiones o Instituto de Previsión Social.

REGION	TIPO DE BENEFICIO	SEXO		TOTAL
		FEMENINO	MASCULINO	
	APS Invalidez	2.145	2.739	4.884
LOS RIOS	PBS Vejez	9.379	4.043	13.422
	PBS Invalidez	3.557	2.298	5.855
	APS Vejez	11.053	9.382	20.435
	APS Invalidez	1.218	1.077	2.295
LOS LAGOS	PBS Vejez	20.835	10.301	31.136
	PBS Invalidez	7.449	5.556	13.005
	APS Vejez	19.923	17.308	37.231
	APS Invalidez	2.602	2.237	4.839
AYSEN	PBS Vejez	1.773	946	2.719
	PBS Invalidez	533	389	922
	APS Vejez	2.179	2.117	4.296
	APS Invalidez	286	271	557
MAGALLANES	PBS Vejez	1.986	782	2.768
	PBS Invalidez	534	453	987
	APS Vejez	4.366	3.103	7.469
	APS Invalidez	267	190	457
METROPOLITANA	PBS Vejez	94.060	27.820	121.880
	PBS Invalidez	29.494	23.081	52.575
	APS Vejez	191.569	118.942	310.511
	APS Invalidez	10.581	8.632	19.213
TOTALES POR TIPO DE BENEFICIO	PBS Vejez	295.924	107.093	403.017
	PBS Invalidez	105.679	77.605	183.284
	APS Vejez	478.874	349.112	827.986
	APS Invalidez	36.176	30.737	66.913
TOTAL		916.653	564.547	1.481.200

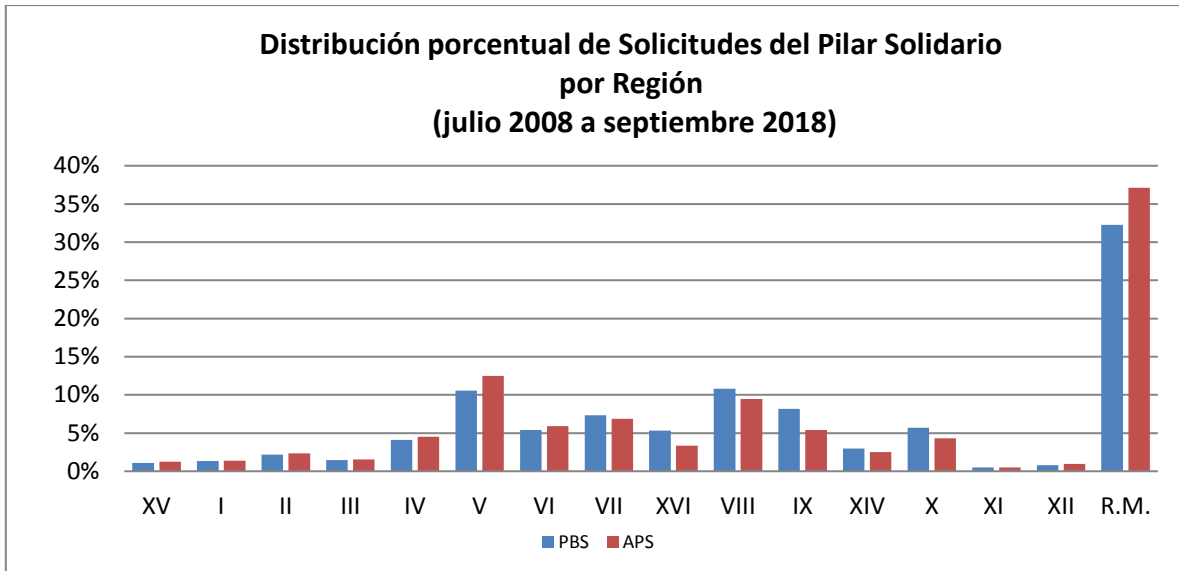
Fuente: Información SP

**9. Solicitudes recibidas en el SPS, por tipo de institución
Acumulado - julio de 2008 a septiembre de 2018**

TOTAL SOLICITUDES (no incluye ex Pasis)														
TOTAL PBS Y APS							TOTAL		SEXO		ORIGEN DE TRAMITACIÓN DEL BENEFICIO			
REGIÓN	PBSV	PBSI	TOTAL PBS	APSV	APSI	TOTAL APS	Total PBS+APS	% de Solicitudes PBS+APS	Femenino	Masculino	En IPS	En AFP	En Cías. de Seguro	En Municipio
ARICA Y PARINACOTA	5.168	2.214	7.382	16.218	806	17.024	24.406	1,2%	14.809	9.597	15.010	4.131	673	4.592
TARAPACA	5.209	3.875	9.084	17.186	1.484	18.670	27.754	1,4%	17.446	10.308	16.537	3.609	985	6.623
ANTOFAGASTA	10.158	4.599	14.757	29.754	1.546	31.300	46.057	2,3%	30.803	15.254	32.946	5.962	616	6.533
ATACAMA	6.616	3.188	9.804	19.561	1.044	20.605	30.409	1,5%	18.966	11.443	18.944	4.653	891	5.921
COQUIMBO	19.042	8.501	27.543	57.741	2.822	60.563	88.106	4,4%	55.014	33.092	67.200	10.381	1.264	9.259
VALPARAISO	48.024	23.149	71.173	158.589	8.947	167.536	238.709	11,8%	151.879	86.830	156.376	39.262	5.966	37.101
L. G. B. OHIGGINS	22.893	13.593	36.486	74.355	5.077	79.432	115.918	5,8%	70.389	45.529	69.743	14.400	2.817	28.956
MAULE	31.299	18.177	49.476	86.536	5.726	92.262	141.738	7,0%	83.935	57.803	89.400	20.412	3.397	28.528
ÑUBLE	15.948	19.788	35.736	40.550	4.422	44.972	80.708	4,0%	50.060	30.648	48.188	10.310	1.440	20.770
BIO-BIO	41.543	31.172	72.715	119.290	7.435	126.725	199.440	9,9%	126.792	72.648	118.174	25.989	5.602	49.675
LA ARAUCANIA	33.352	21.714	55.066	67.917	4.777	72.694	127.760	6,3%	78.210	49.550	88.149	17.719	3.146	18.739
LOS RIOS	11.953	8.111	20.064	30.928	3.015	33.943	54.007	2,7%	33.214	20.793	39.139	8.601	1.731	4.534
LOS LAGOS	23.721	14.548	38.269	53.106	4.768	57.874	96.143	4,8%	57.291	38.852	65.364	17.174	2.922	10.669
AYSÉN	2.320	1.159	3.479	6.182	502	6.684	10.163	0,5%	5.615	4.548	7.570	1.762	150	681
MAGALLANES Y ANTARTICA	3.879	1.473	5.352	12.341	612	12.953	18.305	0,9%	11.438	6.867	14.734	2.840	681	50
METROPOLITANA	153.239	64.256	217.495	475.679	22.256	497.935	715.430	35,5%	464.206	251.224	441.540	102.393	24.545	146.951
Totales	434.364	239.517	673.881	1.265.933	75.239	1.341.172	2.015.053	100,0%	1.270.067	744.986	1.289.014	289.598	56.826	379.582
Participación sobre el total	22%	12%		63%	4%			100%	63%	37%	64%	14%	3%	19%

Fuente: Elaboración propia sobre la base de información del IPS. Información al 22 de octubre de 2018.

Nota: La información estadística reportada del número de solicitudes concesionadas, en trámite, rechazadas y anuladas varían mes a mes porque se actualiza la información reportada.



Fuente: Elaboración propia sobre la base de información del IPS.

Nota: No incluye ex Pasis

10. Concesiones en el SPS, por Institución
Acumulado - Julio de 2008 a septiembre de 2018

TOTAL CONCEDIDAS (no incluye ex Pasis)														
REGIÓN	TOTAL PBS Y APS						TOTAL		SEXO		ORIGEN DE TRAMITACIÓN DEL BENEFICIO			
	PBSV	PBSI	TOTAL PBS	APSV	APSI	TOTAL APS	Total PBS+APS	% de Concesiones PBS+APS	Femenino	Masculino	En IPS	En AFP	En Cías. de Seguro	En Municipio
ARICA Y PARINACOTA	4.776	1.561	6.337	13.917	646	14.563	20.900	1,3%	12.498	8.402	12.896	3.486	542	3.976
TARAPACA	4.508	2.300	6.808	13.661	1.131	14.792	21.600	1,3%	13.233	8.367	12.998	2.938	737	4.927
ANTOFAGASTA	8.327	2.924	11.251	23.436	1.174	24.610	35.861	2,2%	23.432	12.429	25.569	4.510	472	5.310
ATACAMA	5.719	2.116	7.835	16.232	811	17.043	24.878	1,5%	15.164	9.714	15.314	3.833	670	5.061
COQUIMBO	16.635	5.291	21.926	48.244	2.358	50.602	72.528	4,4%	43.888	28.640	55.498	8.587	921	7.520
VALPARAISO	42.345	14.716	57.061	129.783	7.044	136.827	193.888	11,8%	120.556	73.332	126.192	32.059	4.651	30.984
L. G. B. OHIGGINS	19.957	7.094	27.051	62.490	4.037	66.527	93.578	5,7%	54.497	39.081	56.629	11.844	2.226	22.877
MAULE	28.447	9.722	38.169	74.721	4.491	79.212	117.381	7,1%	67.262	50.119	74.719	17.561	2.687	22.413
ÑUBLE	14.543	8.625	23.168	35.353	3.740	39.093	62.261	3,8%	36.063	26.198	38.417	9.056	1.208	13.580
BIO-BIO	36.727	15.181	51.908	99.678	5.885	105.563	157.471	9,6%	131.194	88.036	133.283	30.160	5.488	50.299
LA ARAUCANIA	30.702	10.186	40.888	58.117	3.913	62.030	102.918	6,3%	60.090	42.828	71.063	15.316	2.370	14.162
LOS RIOS	11.040	5.577	16.617	26.404	2.533	28.937	45.554	2,8%	27.265	18.289	32.949	7.412	1.373	3.818
LOS LAGOS	21.989	8.356	30.345	45.891	3.866	49.757	80.102	4,9%	46.479	33.623	53.696	14.989	2.376	9.031
AYSÉN	2.077	563	2.640	4.998	385	5.383	8.023	0,5%	4.251	3.772	5.973	1.392	94	564
MAGALLANES Y ANTARTICA	3.462	994	4.456	9.787	478	10.265	14.721	0,9%	8.955	5.766	11.924	2.233	527	37
METROPOLITANA	135.826	41.012	176.838	398.872	17.612	416.484	593.322	36,1%	379.115	214.207	366.276	85.213	19.570	122.262
Totales	387.080	136.218	523.298	1.061.584	60.104	1.121.688	1.644.986	100,0%	1.043.942	662.803	1.093.396	250.589	45.912	316.821
Participación sobre el total	24%	8%		65%	4%			100%	63%	40%	66%	15%	3%	19%

Fuente: Elaboración propia sobre la base de información del IPS. Información al 22 de octubre de 2018.

Nota: La información estadística reportada del número de solicitudes concesionadas, en trámite, rechazadas y anuladas varían mes a mes por actualización de cifras.

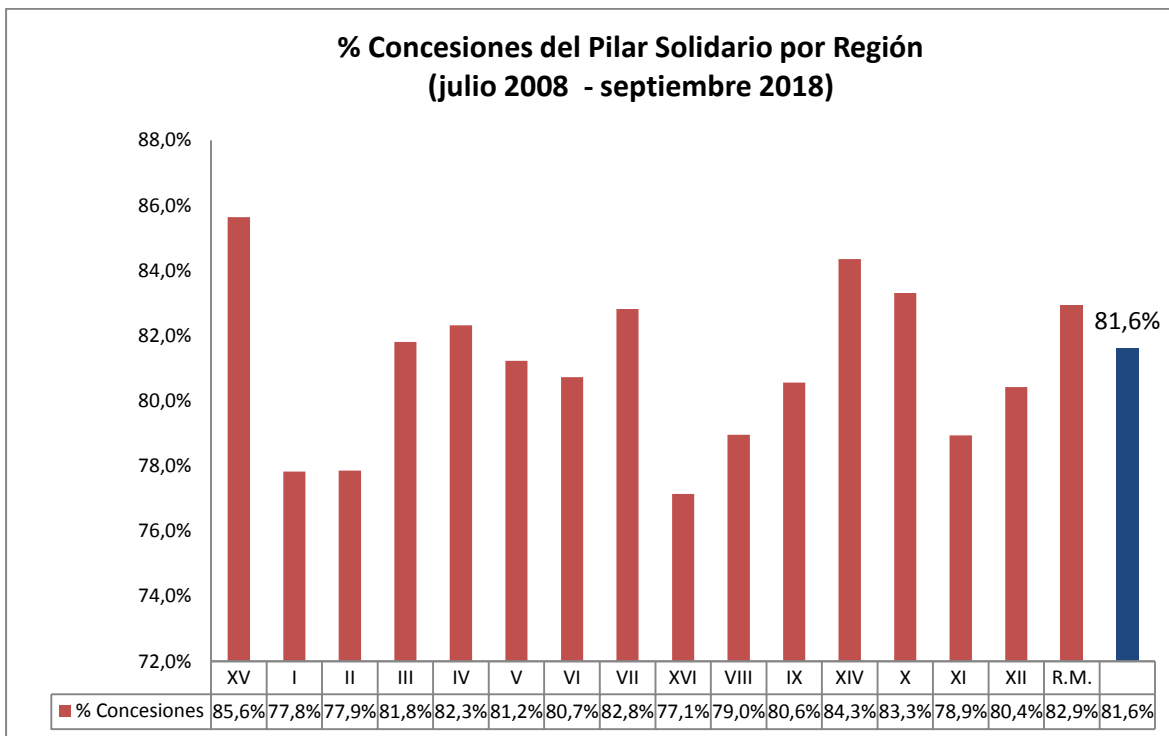
11. Porcentaje de solicitudes concedidas en el SPS Julio de 2008 a septiembre 2018

N° REGIÓN	REGIÓN	TIPO DE CONCESIÓN				Total
		PBSV	PBSI	APSV	APSI	
XV	ARICA Y PARINACOTA	92,4%	70,5%	85,8%	80,1%	85,6%
I	TARAPACA	86,5%	59,4%	79,5%	76,2%	77,8%
II	ANTOFAGASTA	82,0%	63,6%	78,8%	75,9%	77,9%
III	ATACAMA	86,4%	66,4%	83,0%	77,7%	81,8%
IV	COQUIMBO	87,4%	62,2%	83,6%	83,6%	82,3%
V	VALPARAISO	88,2%	63,6%	81,8%	78,7%	81,2%
VI	L. G. B. OHIGGINS	87,2%	52,2%	84,0%	79,5%	80,7%
VII	MAULE	90,9%	53,5%	86,3%	78,4%	82,8%
XVI	ÑUBLE	91,2%	43,6%	87,2%	84,6%	77,1%
VIII	BIO-BIO	88,4%	48,7%	83,6%	79,2%	79,0%
IX	LA ARAUCANIA	92,1%	46,9%	85,6%	81,9%	80,6%
XIV	LOS RIOS	92,4%	68,8%	85,4%	84,0%	84,3%
X	LOS LAGOS	92,7%	57,4%	86,4%	81,1%	83,3%
XI	AYSÉN	89,5%	48,6%	80,8%	76,7%	78,9%
XII	MAGALLANES Y ANT.	89,2%	67,5%	79,3%	78,1%	80,4%
R.M.	METROPOLITANA	88,6%	63,8%	83,9%	79,1%	82,9%
	Total	89,1%	56,9%	83,9%	79,9%	81,6%

Fuente: Elaboración propia sobre la base de información del IPS. Información al 22 de octubre de 2018.

Nota: No incluye ex Pasis

La información estadística reportada del número de solicitudes concesionadas, en trámite, rechazadas y anuladas varían mes a mes por actualización de cifras.



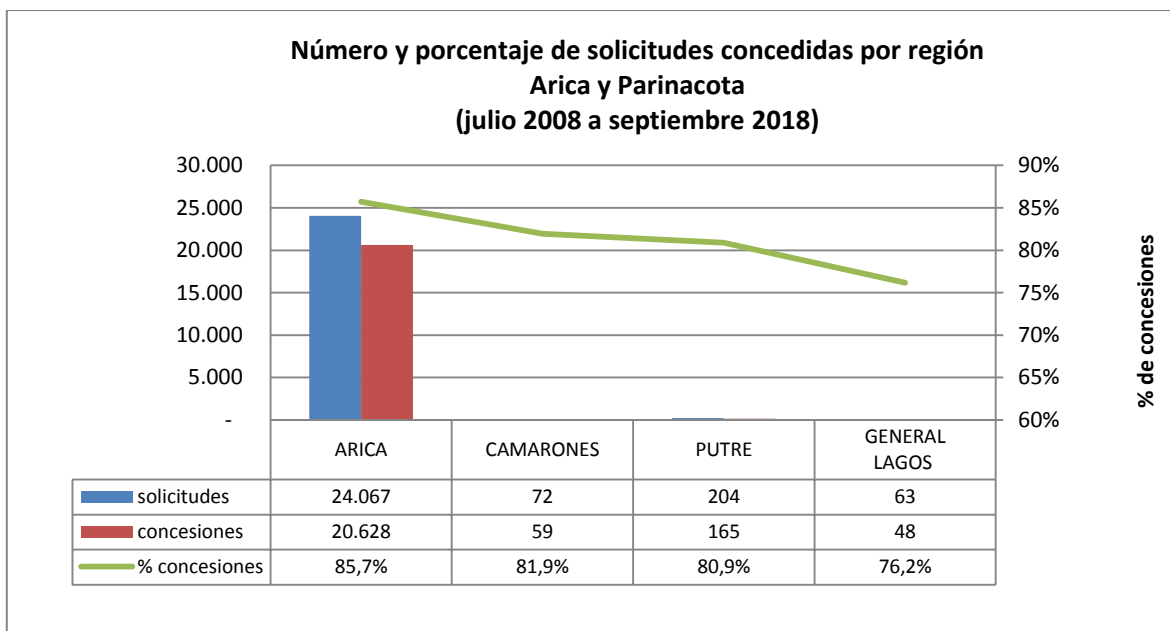
Fuente: Elaboración propia sobre la base de información del IPS.

Nota: No incluye ex Pasis

C. Nivel Comunal

12. Total de solicitudes recibidas y beneficios concedidos SPS

12.1. Arica y Parinacota



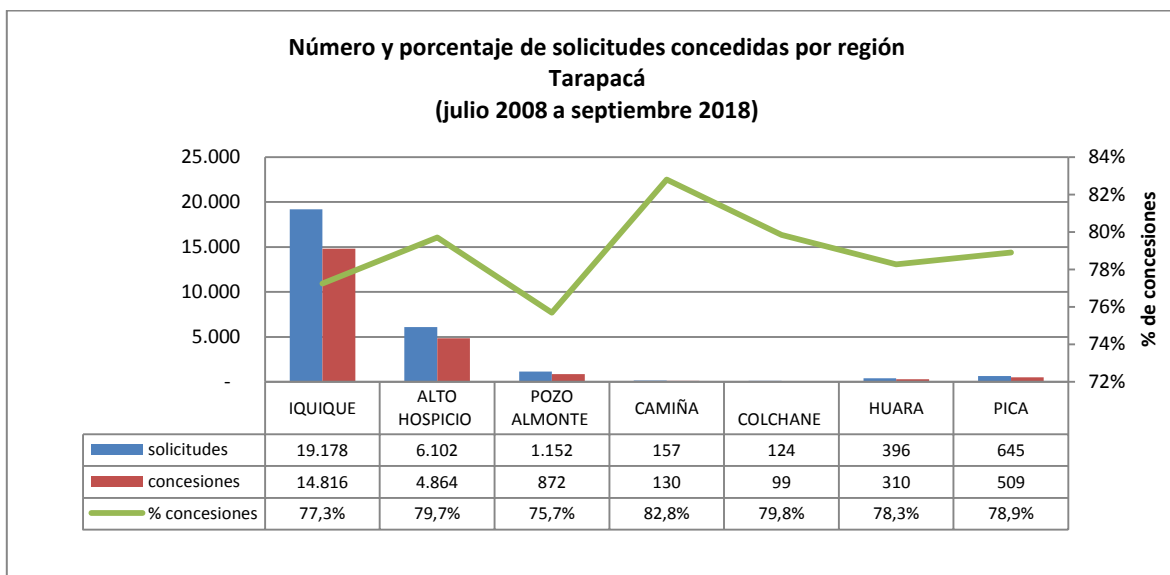
Fuente: Elaboración propia sobre la base de información del IPS.

Concesiones del Pilar Solidario a nivel comunal									
COMUNA	TOTAL PBS Y APS								
	PBSV	PBSI	Total PBS	% PBS	APSV	APSI	Total APS	%APS	Total PBS+APS
ARICA	4.656	1.538	6.194	97,7%	13.790	644	14.434	99,1%	20.628
CAMARONES	21	3	24	0,4%	34	1	35	0,2%	59
PUTRE	68	14	82	1,3%	82	1	83	0,6%	165
GENERAL LAGOS	31	6	37	0,6%	11	-	11	0,1%	48
Totales	4.776	1.561	6.337	100%	13.917	646	14.563	100%	20.900
% respecto del total de concesiones	23%	7%	30%		67%	3%	70%		100%

Fuente: Elaboración propia sobre la base de información del IPS. Información al 22 de octubre de 2018.

Nota: La información estadística reportada del número de solicitudes concesionadas, en trámite, rechazadas y anuladas varían mes a mes porque se actualiza la información reportada.

12.2. Tarapacá



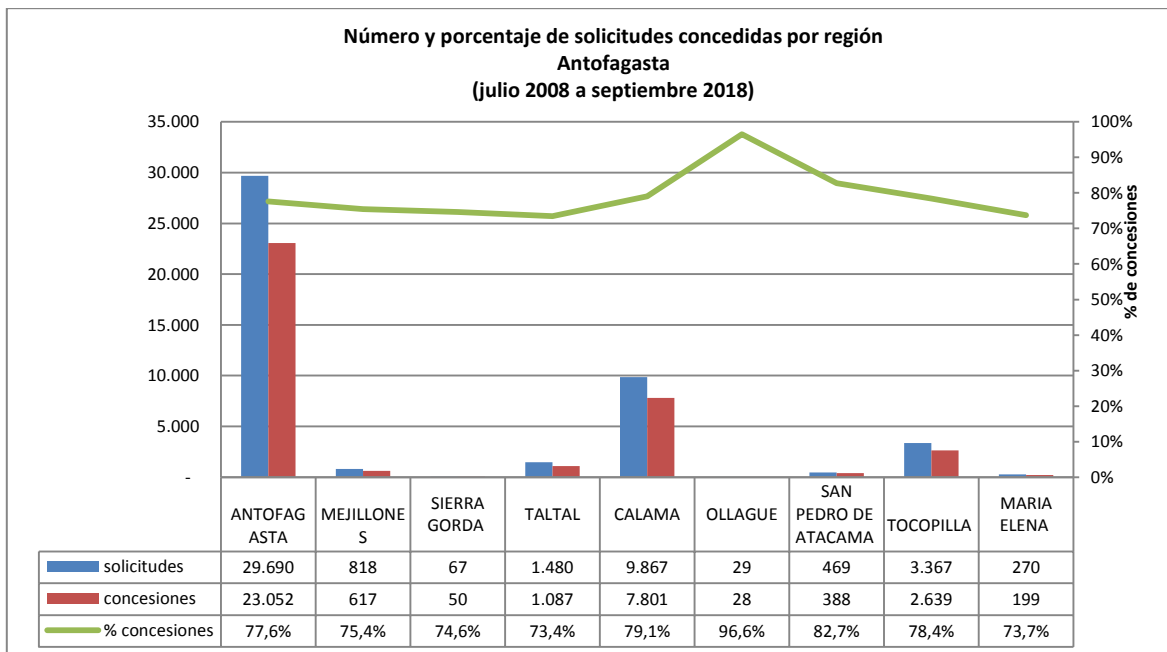
Fuente: Elaboración propia sobre la base de información del IPS.

Concesiones del Pilar Solidario a nivel comunal									
COMUNA	TOTAL PBS Y APS								
	PBSV	PBSI	Total PBS	% PBS	APSV	APSI	Total APS	%APS	Total PBS+APS
IQUIQUE	3.058	1.365	4.423	48,7%	9.710	683	10.393	55,7%	14.816
ALTO HOSPICIO	938	739	1.677	18,5%	2.833	354	3.187	17,1%	4.864
POZO ALMONTE	205	75	280	3,1%	545	47	592	3,2%	872
CAMIÑA	52	21	73	0,8%	50	7	57	0,3%	130
COLCHANE	49	16	65	0,7%	29	5	34	0,2%	99
HUARA	81	42	123	1,4%	168	19	187	1,0%	310
PICA	125	42	167	1,8%	326	16	342	1,8%	509
Totales	4.508	2.300	6.808	75%	13.661	1.131	14.792	79%	21.600
% respecto del total de concesiones	21%	11%	32%		63%	5%	68%		100%

Fuente: Elaboración propia sobre la base de información del IPS. Información al 22 de octubre de 2018.

Nota: La información estadística reportada del número de solicitudes concesionadas, en trámite, rechazadas y anuladas varían mes a mes porque se actualiza la información reportada.

12.3. Antofagasta



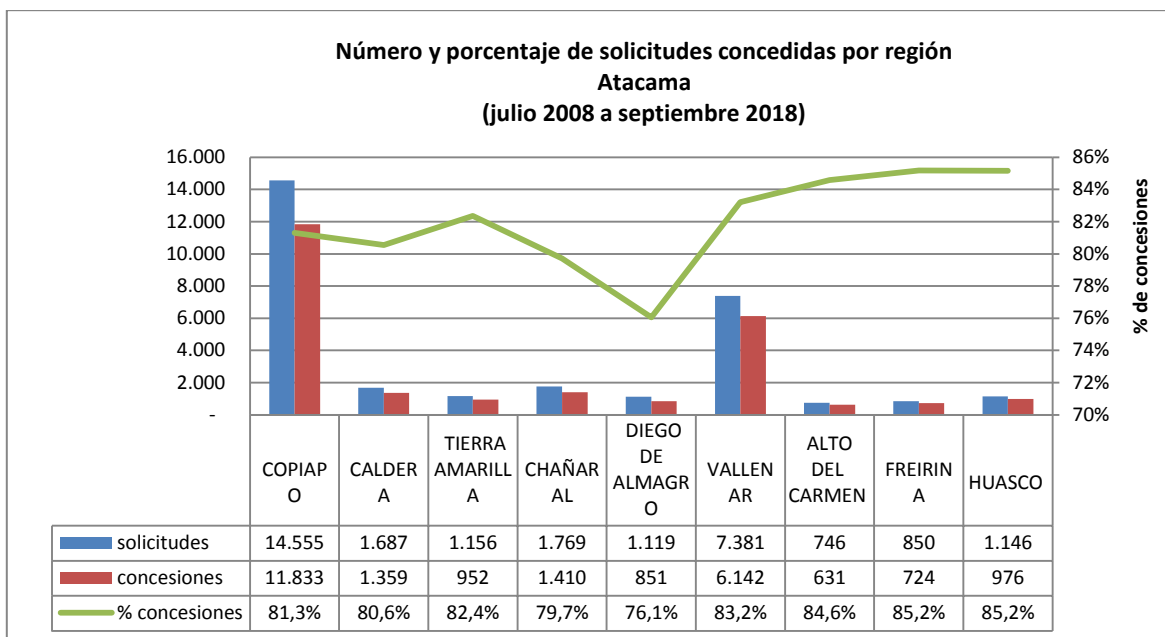
Fuente: Elaboración propia sobre la base de información del IPS.

Concesiones del Pilar Solidario a nivel comunal									
COMUNA	TOTAL PBS Y APS								
	PBSV	PBSI	Total PBS	% PBS	APSV	APSI	Total APS	%APS	Total PBS+APS
ANTOFAGASTA	5.134	1.877	7.011	62,3%	15.220	821	16.041	65,2%	23.052
MEJILLONES	138	43	181	1,6%	416	20	436	1,8%	617
SIERRA GORDA	19	2	21	0,2%	28	1	29	0,1%	50
TALTAL	218	107	325	2,9%	731	31	762	3,1%	1.087
CALAMA	2.043	625	2.668	23,7%	4.923	210	5.133	20,9%	7.801
OLLAGUE	14	1	15	0,1%	13	-	13	0,1%	28
SAN PEDRO DE ATACAMA	132	26	158	1,4%	223	7	230	0,9%	388
TOCOPILLA	579	230	809	7,2%	1.751	79	1.830	7,4%	2.639
MARIA ELENA	50	13	63	0,6%	131	5	136	0,6%	199
Totales	8.327	2.924	11.251	100%	23.436	1.174	24.610	100%	35.861
% respecto del total de concesiones	23%	8%	31%		65%	3%	69%		100%

Fuente: Elaboración propia sobre la base de información del IPS. Información al 22 de octubre de 2018.

Nota: La información estadística reportada del número de solicitudes concesionadas, en trámite, rechazadas y anuladas varían mes a mes porque se actualiza la información reportada.

12.4. Atacama



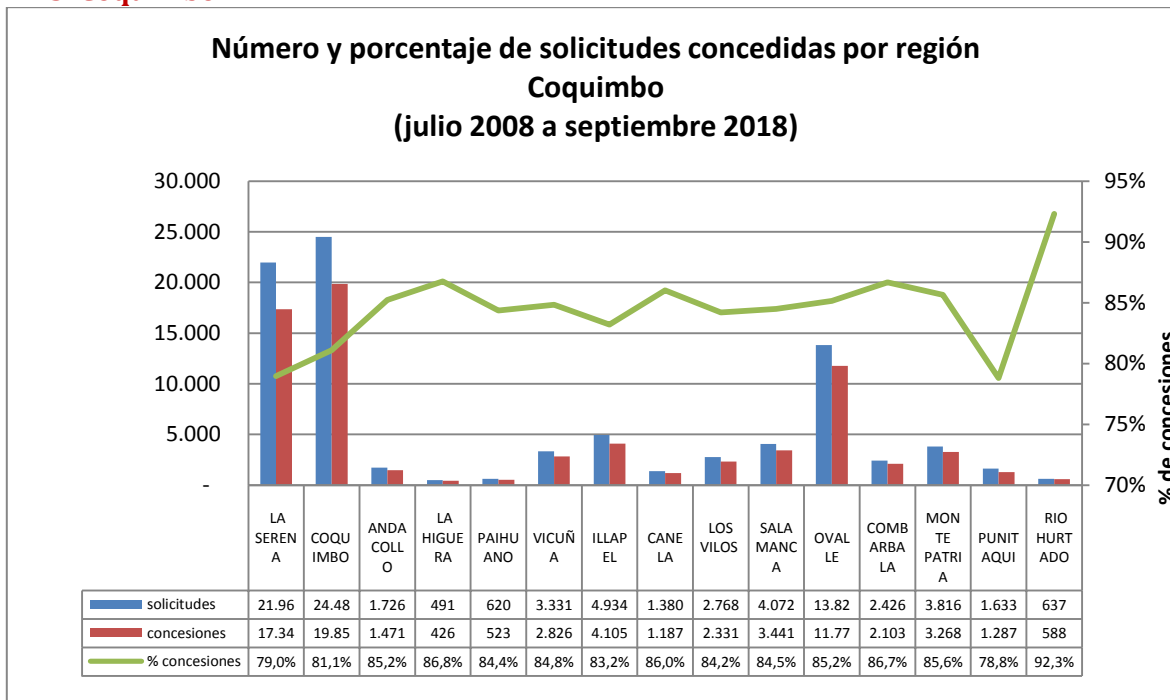
Fuente: Elaboración propia sobre la base de información del IPS.

Concesiones del Pilar Solidario a nivel comunal									
COMUNA	TOTAL PBS Y APS								
	PBSV	PBSI	Total PBS	% PBS	APSV	APSI	Total APS	%APS	Total PBS+APS
COPIAPO	2.696	987	3.683	47,0%	7.708	442	8.150	47,8%	11.833
CALDERA	315	118	433	5,5%	875	51	926	5,4%	1.359
TIERRA AMARILLA	201	100	301	3,8%	614	37	651	3,8%	952
CHAÑARAL	358	120	478	6,1%	900	32	932	5,5%	1.410
DIEGO DE ALMAGRO	201	103	304	3,9%	528	19	547	3,2%	851
VALLENAR	1.400	490	1.890	24,1%	4.083	169	4.252	24,9%	6.142
ALTO DEL CARMEN	159	59	218	2,8%	397	16	413	2,4%	631
FREIRINA	163	70	233	3,0%	476	15	491	2,9%	724
HUASCO	226	69	295	3,8%	651	30	681	4,0%	976
Totales	5.719	2.116	7.835	100%	16.232	811	17.043	100%	24.878
% respecto del total de concesiones	23%	9%	31%		65%	3%	69%		100%

Fuente: Elaboración propia sobre la base de información del IPS. Información al 22 de octubre de 2018.

Nota: La información estadística reportada del número de solicitudes concesionadas, en trámite, rechazadas y anuladas varían mes a mes porque se actualiza la información reportada.

12.5. Coquimbo



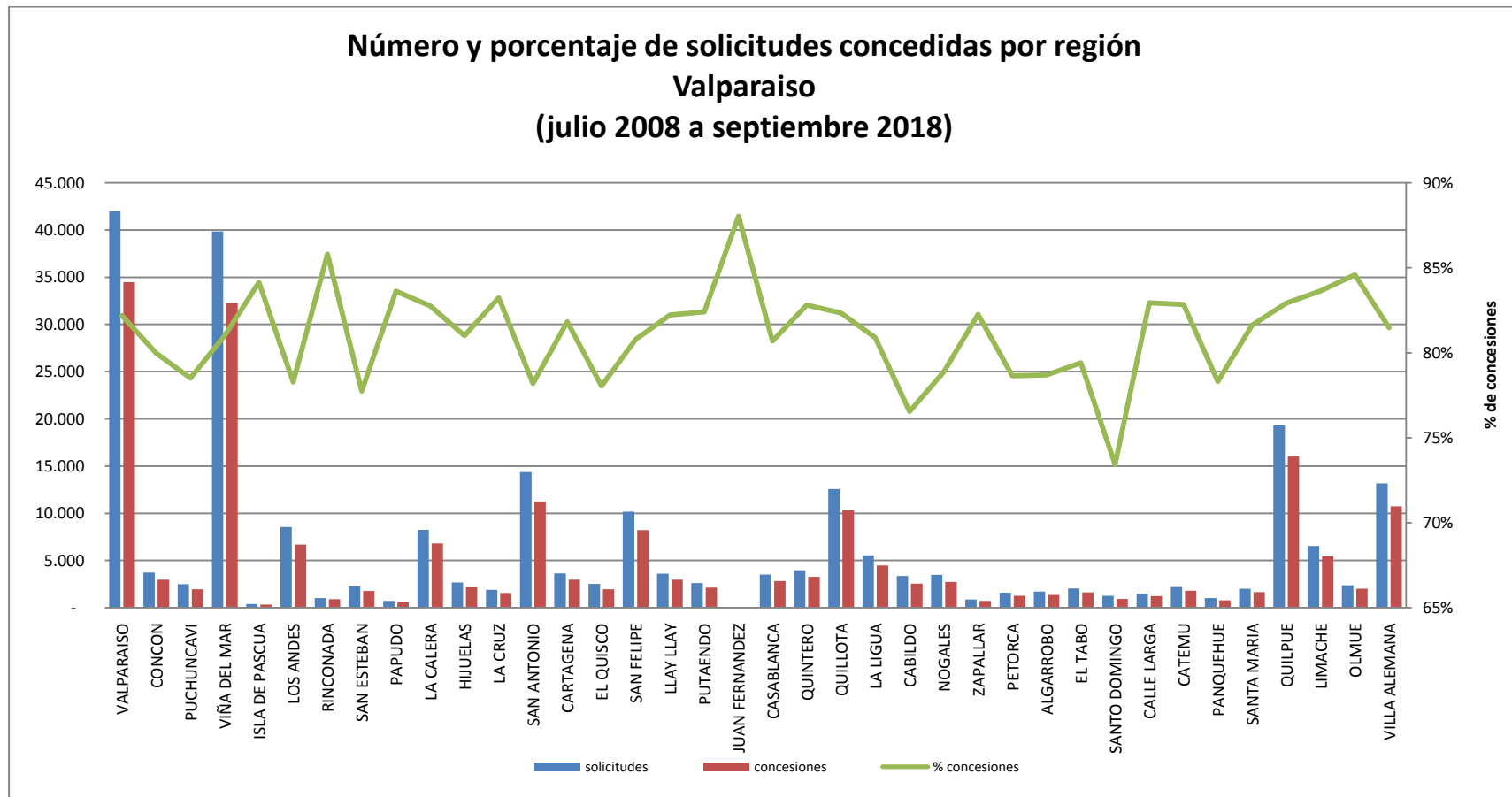
Fuente: Elaboración propia sobre la base de información del IPS.

Concesiones del Pilar Solidario a nivel comunal									
COMUNA	TOTAL PBS Y APS								
	PBSV	PBSI	Total PBS	% PBS	APSV	APSI	Total APS	%APS	Total PBS+APS
LA SERENA	3.746	1.389	5.135	23,4%	11.666	546	12.212	24,1%	17.347
COQUIMBO	4.269	1.360	5.629	25,7%	13.549	675	14.224	28,1%	19.853
ANDACOLLO	274	94	368	1,7%	1.065	38	1.103	2,2%	1.471
LA HIGUERA	126	32	158	0,7%	256	12	268	0,5%	426
PAIHUANO	102	26	128	0,6%	384	11	395	0,8%	523
VICUÑA	480	163	643	2,9%	2.084	99	2.183	4,3%	2.826
ILLAPEL	968	267	1.235	5,6%	2.743	127	2.870	5,7%	4.105
CANELA	385	100	485	2,2%	659	43	702	1,4%	1.187
LOS VILOS	549	167	716	3,3%	1.532	83	1.615	3,2%	2.331
SALAMANCA	850	242	1.092	5,0%	2.272	77	2.349	4,6%	3.441
OVALLE	3.096	876	3.972	18,1%	7.399	401	7.800	15,4%	11.772
COMBARBALA	461	142	603	2,8%	1.443	57	1.500	3,0%	2.103
MONTE PATRIA	837	264	1.101	5,0%	2.040	127	2.167	4,3%	3.268
PUNITAQUI	296	130	426	1,9%	812	49	861	1,7%	1.287
RIO HURTADO	196	39	235	1,1%	340	13	353	0,7%	588
Totales	16.635	5.291	21.926	100%	48.244	2.358	50.602	100%	72.528
% respecto del total de concesiones	23%	7%	30%		67%	3%	70%		100%

Fuente: Elaboración propia sobre la base de información del IPS. Información al 22 de octubre de 2018.

Nota: La información estadística reportada del número de solicitudes concesionadas, en trámite, rechazadas y anuladas varían mes a mes porque se actualiza la información reportada.

12.6. Valparaíso



Fuente: Elaboración propia sobre la base de información del IPS.

Valparaíso

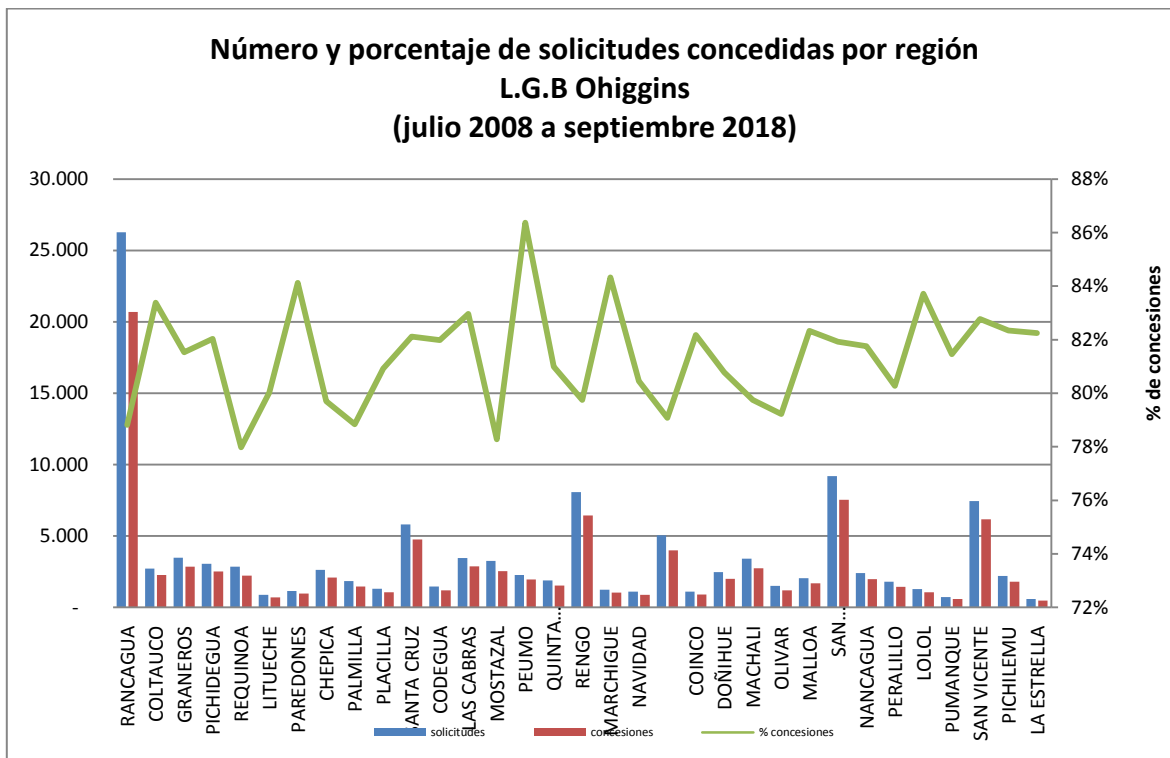
Concesiones del Pilar Solidario a nivel comunal									
COMUNA	TOTAL PBS Y APS								
	PBSV	PBSI	Total PBS	% PBS	APSV	APSI	Total APS	%APS	Total PBS+APS
VALPARAISO	7.588	3.231	10.819	19,0%	22.198	1.474	23.672	17,3%	34.491
CONCON	748	260	1.008	1,8%	1.867	105	1.972	1,4%	2.980
PUCHUNCAVI	549	122	671	1,2%	1.225	51	1.276	0,9%	1.947
VIÑA DEL MAR	6.995	2.170	9.165	16,1%	22.072	1.043	23.115	16,9%	32.280
ISLA DE PASCUA	89	39	128	0,2%	179	22	201	0,1%	329
LOS ANDES	1.245	361	1.606	2,8%	4.822	254	5.076	3,7%	6.682
RINCONADA	143	39	182	0,3%	669	37	706	0,5%	888
SAN ESTEBAN	325	97	422	0,7%	1.286	60	1.346	1,0%	1.768
PAPUDO	155	57	212	0,4%	371	30	401	0,3%	613
LA CALERA	1.570	530	2.100	3,7%	4.417	299	4.716	3,4%	6.816
HIJUELAS	541	205	746	1,3%	1.298	114	1.412	1,0%	2.158
LA CRUZ	321	94	415	0,7%	1.091	59	1.150	0,8%	1.565
SAN ANTONIO	2.286	960	3.246	5,7%	7.522	466	7.988	5,8%	11.234
CARTAGENA	831	226	1.057	1,9%	1.799	114	1.913	1,4%	2.970
EL QUISCO	525	108	633	1,1%	1.282	50	1.332	1,0%	1.965
SAN FELIPE	1.340	443	1.783	3,1%	6.108	315	6.423	4,7%	8.206
LLAY LLAY	589	151	740	1,3%	2.134	96	2.230	1,6%	2.970
PUTAENDO	403	195	598	1,0%	1.458	90	1.548	1,1%	2.146
JUAN FERNANDEZ	34	3	37	0,1%	43	1	44	0,0%	81
CASABLANCA	677	188	865	1,5%	1.898	71	1.969	1,4%	2.834
QUINTERO	759	282	1.041	1,8%	2.121	107	2.228	1,6%	3.269
QUILLOTA	2.158	697	2.855	5,0%	7.134	359	7.493	5,5%	10.348
LA LIGUA	1.202	407	1.609	2,8%	2.714	154	2.868	2,1%	4.477
CABILDO	528	271	799	1,4%	1.687	75	1.762	1,3%	2.561
NOGALES	616	209	825	1,4%	1.819	93	1.912	1,4%	2.737
ZAPALLAR	184	69	253	0,4%	456	19	475	0,3%	728
PETORCA	255	109	364	0,6%	859	36	895	0,7%	1.259

Concesiones del Pilar Solidario a nivel comunal									
COMUNA	TOTAL PBS Y APS								
	PBSV	PBSI	Total PBS	% PBS	APSV	APSI	Total APS	%APS	Total PBS+APS
ALGARROBO	431	87	518	0,9%	796	38	834	0,6%	1.352
EL TABO	437	101	538	0,9%	1.041	40	1.081	0,8%	1.619
SANTO DOMINGO	242	48	290	0,5%	606	24	630	0,5%	920
CALLE LARGA	203	67	270	0,5%	921	44	965	0,7%	1.235
CATEMU	370	114	484	0,8%	1.285	42	1.327	1,0%	1.811
PANQUEHUE	140	43	183	0,3%	577	34	611	0,4%	794
SANTA MARIA	258	91	349	0,6%	1.261	42	1.303	1,0%	1.652
QUILPUE	3.640	1.170	4.810	8,4%	10.688	521	11.209	8,2%	16.019
LIMACHE	1.183	385	1.568	2,7%	3.705	185	3.890	2,8%	5.458
OLMUE	467	177	644	1,1%	1.270	85	1.355	1,0%	1.999
VILLA ALEMANA	2.318	910	3.228	5,7%	7.104	395	7.499	5,5%	10.727
Totales	42.345	14.716	57.061	100%	129.783	7.044	136.827	100%	193.888
% respecto del total de concesiones	22%	8%	29%		67%	4%	71%		100%

Fuente: Elaboración propia sobre la base de información del IPS. Información 22 de octubre de 2018.

Nota: La información estadística reportada del número de solicitudes concesionadas, en trámite, rechazadas y anuladas varían mes a mes porque se actualiza la información reportada.

12.7. L.G.B O'Higgins



Fuente: Elaboración propia sobre la base de información del IPS.

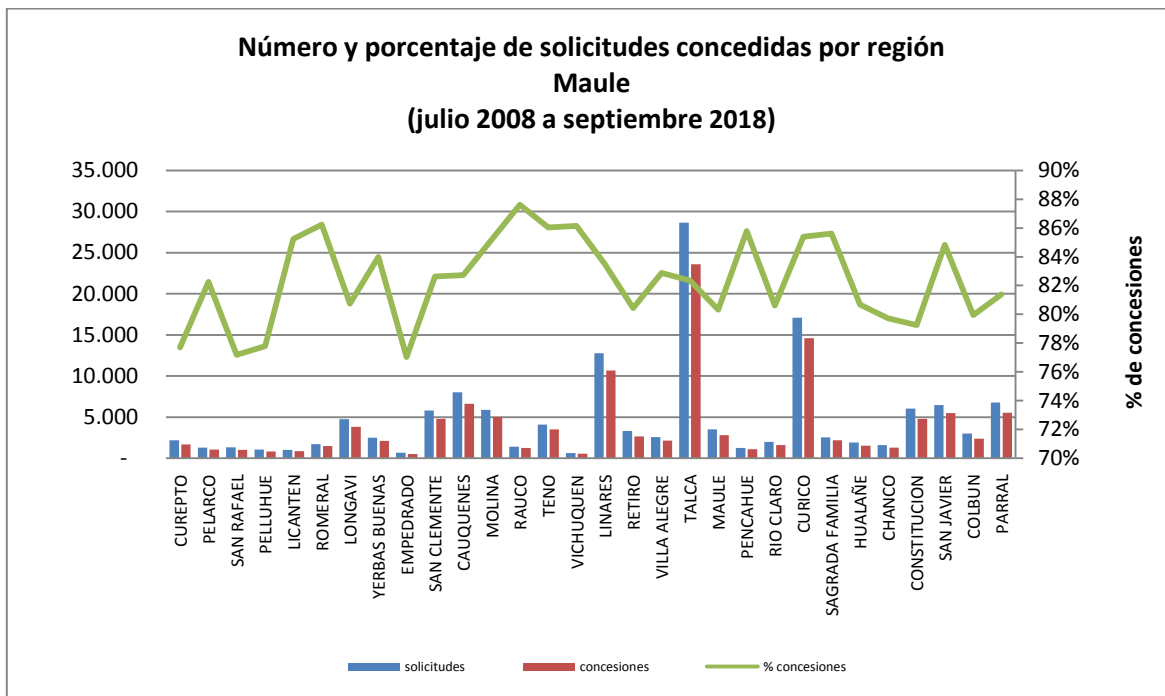
Concesiones del Pilar Solidario a nivel comunal									
COMUNA	TOTAL PBS Y APS								
	PBSV	PBSI	Total PBS	% PBS	APSV	APSI	Total APS	%APS	Total PBS+APS
RANCAGUA	4.470	1.743	6.213	23,0%	13.303	1.187	14.490	21,8%	20.703
COLTAUCO	486	147	633	2,3%	1.549	81	1.630	2,5%	2.263
GRANEROS	623	205	828	3,1%	1.896	118	2.014	3,0%	2.842
PICHIDEGUA	588	181	769	2,8%	1.641	100	1.741	2,6%	2.510
REQUINOA	404	165	569	2,1%	1.572	87	1.659	2,5%	2.228
LITUECHE	191	56	247	0,9%	432	18	450	0,7%	697
PAREDONES	239	79	318	1,2%	603	38	641	1,0%	959
CHEPICA	464	156	620	2,3%	1.383	86	1.469	2,2%	2.089
PALMILLA	304	98	402	1,5%	993	66	1.059	1,6%	1.461
PLACILLA	206	77	283	1,0%	729	48	777	1,2%	1.060
SANTA CRUZ	919	317	1.236	4,6%	3.322	205	3.527	5,3%	4.763
CODEGUA	216	96	312	1,2%	816	73	889	1,3%	1.201
LAS CABRAS	682	197	879	3,2%	1.917	72	1.989	3,0%	2.868
MOSTAZAL	505	226	731	2,7%	1.703	113	1.816	2,7%	2.547
PEUMO	404	126	530	2,0%	1.370	51	1.421	2,1%	1.951
QUINTA TILCOCO	349	130	479	1,8%	991	68	1.059	1,6%	1.538
RENGO	1.275	515	1.790	6,6%	4.350	301	4.651	7,0%	6.441
MARCHIGUE	212	64	276	1,0%	745	17	762	1,1%	1.038
NAVIDAD	312	85	397	1,5%	453	31	484	0,7%	881
CHIMBARONGO	823	337	1.160	4,3%	2.675	154	2.829	4,3%	3.989
COINCO	230	83	313	1,2%	540	46	586	0,9%	899
DOÑIHUE	431	141	572	2,1%	1.361	67	1.428	2,1%	2.000
MACHALI	630	218	848	3,1%	1.761	120	1.881	2,8%	2.729
OLIVAR	235	75	310	1,1%	830	57	887	1,3%	1.197

Concesiones del Pilar Solidario a nivel comunal									
COMUNA	TOTAL PBS Y APS								
	PBSV	PBSI	Total PBS	% PBS	APSV	APSI	Total APS	%APS	Total PBS+APS
MALLOA	406	141	547	2,0%	1.065	70	1.135	1,7%	1.682
SAN FERNANDO	1.454	492	1.946	7,2%	5.271	310	5.581	8,4%	7.527
NANCAGUA	331	140	471	1,7%	1.397	100	1.497	2,3%	1.968
PERALILLO	281	104	385	1,4%	1.028	32	1.060	1,6%	1.445
LOLOL	244	92	336	1,2%	708	25	733	1,1%	1.069
PUMANQUE	138	32	170	0,6%	399	11	410	0,6%	580
SAN VICENTE	1.400	405	1.805	6,7%	4.171	195	4.366	6,6%	6.171
PICHILEMU	389	136	525	1,9%	1.201	79	1.280	1,9%	1.805
LA ESTRELLA	116	35	151	0,6%	315	11	326	0,5%	477
Totales	19.957	7.094	27.051	100,0%	62.490	4.037	66.527	100,0%	93.578
% respecto del total de concesiones	21%	8%	29%		67%	4%	71%		100%

Fuente: Elaboración propia sobre la base de información del IPS. Información al 22 de octubre de 2018.

Nota: La información estadística reportada del número de solicitudes concesionadas, en trámite, rechazadas y anuladas varían mes a mes porque se actualiza la información reportada.

12.8. Maule



Fuente: Elaboración propia sobre la base de información del IPS.

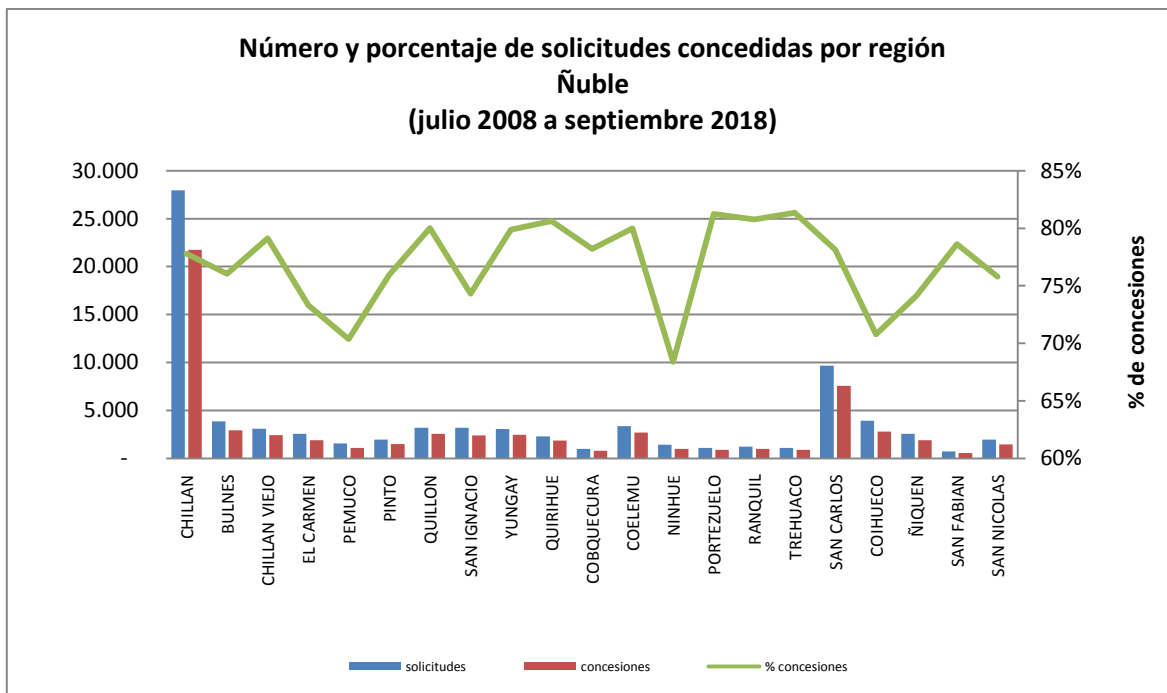
Concesiones del Pilar Solidario a nivel comunal									
COMUNA	TOTAL PBS Y APS								
	PBSV	PBSI	Total PBS	% PBS	APSV	APSI	Total APS	%APS	Total PBS+APS
CUREPTO	510	185	931	2,4%	931	61	992	1,3%	1.923
PELARCO	299	76	638	1,7%	638	40	678	0,9%	1.316
SAN RAFAEL	283	89	621	1,6%	621	39	660	0,8%	1.281
PELLUHUE	303	104	393	1,0%	393	26	419	0,5%	812
LICANTEN	225	78	510	1,3%	510	42	552	0,7%	1.062
ROMERAL	298	99	1.031	2,7%	1.031	51	1.082	1,4%	2.113
LONGAVI	1.086	353	2.226	5,8%	2.226	162	2.388	3,0%	4.614
YERBAS BUENAS	580	187	1.244	3,3%	1.244	92	1.336	1,7%	2.580
EMPEDRADO	152	79	246	0,6%	246	26	272	0,3%	518
SAN CLEMENTE	1.298	454	2.868	7,5%	2.868	188	3.056	3,9%	5.924
CAUQUENES	1.692	472	4.256	11,2%	4.256	207	4.463	5,6%	8.719
MOLINA	965	318	3.563	9,3%	3.563	163	3.726	4,7%	7.289
RAUCO	281	85	828	2,2%	828	43	871	1,1%	1.699
TENO	810	279	2.327	6,1%	2.327	108	2.435	3,1%	4.762
VICHUQUEN	190	43	296	0,8%	296	18	314	0,4%	610
LINARES	2.615	767	6.856	18,0%	6.856	418	7.274	9,2%	14.130
RETIRO	698	247	1.607	4,2%	1.607	98	1.705	2,2%	3.312
VILLA ALEGRE	494	173	1.404	3,7%	1.404	62	1.466	1,9%	2.870
TALCA	5.565	2.004	14.977	39,2%	14.977	1.027	16.004	20,2%	30.981
MAULE	690	360	1.640	4,3%	1.640	134	1.774	2,2%	3.414
PENCAHUE	261	110	673	1,8%	673	36	709	0,9%	1.382
RIO CLARO	415	138	990	2,6%	990	49	1.039	1,3%	2.029
CURICO	3.109	948	9.944	26,1%	9.944	596	10.540	13,3%	20.484

Concesiones del Pilar Solidario a nivel comunal									
COMUNA	TOTAL PBS Y APS								
	PBSV	PBSI	Total PBS	% PBS	APSV	APSI	Total APS	%APS	Total PBS+APS
SAGRADA FAMILIA	526	163	1.400	3,7%	1.400	82	1.482	1,9%	2.882
HUALAÑE	413	116	947	2,5%	947	51	998	1,3%	1.945
CHANCO	354	155	725	1,9%	725	47	772	1,0%	1.497
CONSTITUCION	1.138	577	2.896	7,6%	2.896	168	3.064	3,9%	5.960
SAN JAVIER	1.283	368	3.709	9,7%	3.709	133	3.842	4,9%	7.551
COLBUN	552	231	1.508	4,0%	1.508	95	1.603	2,0%	3.111
PARRAL	1.362	464	3.467	9,1%	3.467	229	3.696	4,7%	7.163
Totales	28.447	9.722	38.169	100%	74.721	4.491	79.212	100%	117.381
% respecto del total de concesiones	24%	8%	33%		64%	4%	67%		100%

Fuente: Elaboración propia sobre la base de información del IPS. Información al 22 de octubre de 2018.

Nota: La información estadística reportada del número de solicitudes concesionadas, en trámite, rechazadas y anuladas varían mes a mes porque se actualiza la información reportada.

12.9. Ñuble



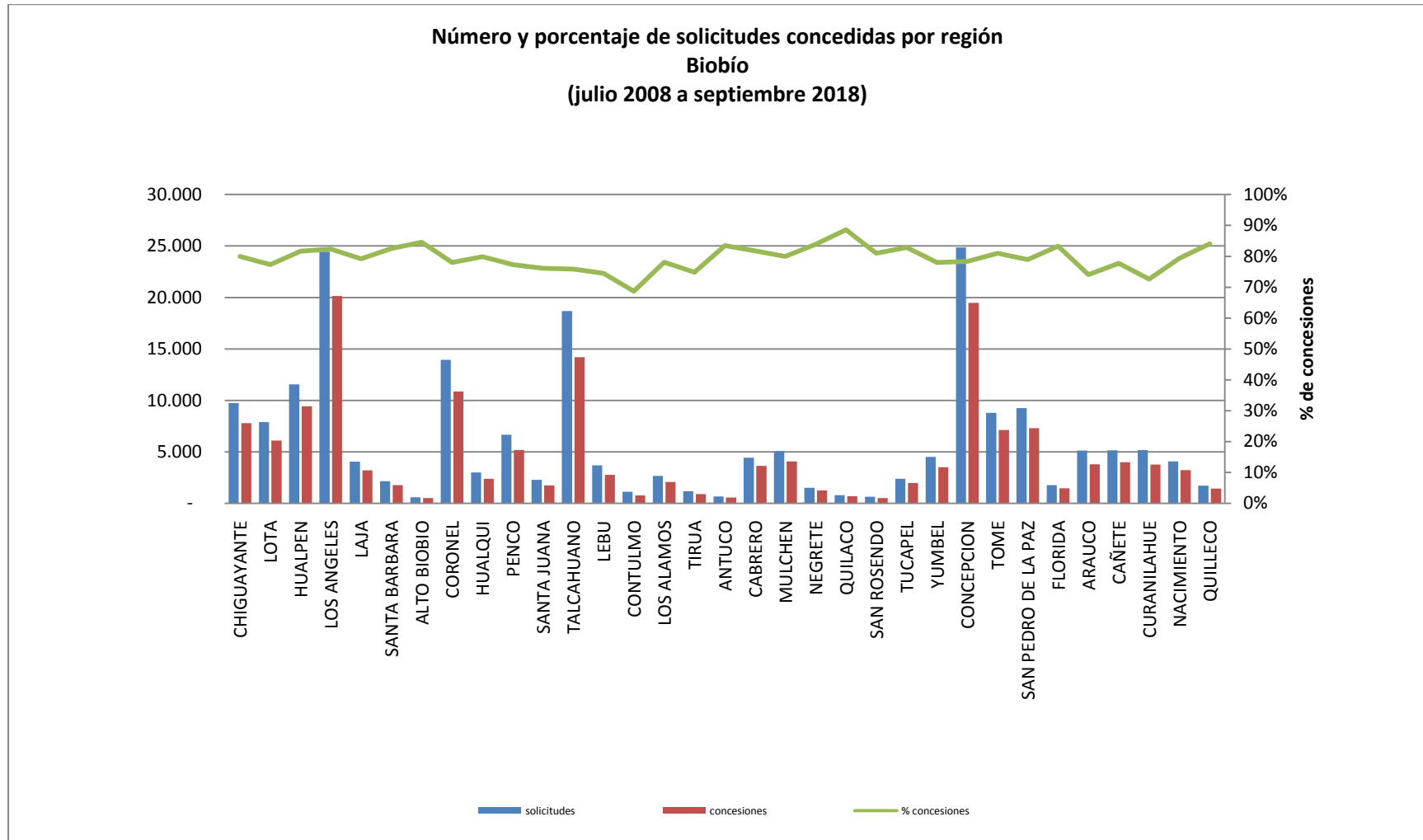
Concesiones del Pilar Solidario a nivel comunal									
COMUNA	TOTAL PBS Y APS								
	PBSV	PBSI	Total PBS	% PBS	APSV	APSI	Total APS	%APS	Total PBS+APS
CHILLAN	4.599	2.674	7.273	31,4%	13.081	1.400	14.481	37,0%	21.754
BULNES	648	370	1.018	4,4%	1.792	123	1.915	4,9%	2.933
CHILLAN VIEJO	558	324	882	3,8%	1.378	173	1.551	4,0%	2.433
EL CARMEN	594	381	975	4,2%	773	132	905	2,3%	1.880
PEMUCO	238	207	445	1,9%	568	79	647	1,7%	1.092
PINTO	414	242	656	2,8%	758	81	839	2,1%	1.495
QUILLON	753	301	1.054	4,5%	1.420	83	1.503	3,8%	2.557
SAN IGNACIO	669	456	1.125	4,9%	1.066	190	1.256	3,2%	2.381
YUNGAY	545	261	806	3,5%	1.545	95	1.640	4,2%	2.446
QUIRIHUE	401	241	642	2,8%	1.114	84	1.198	3,1%	1.840
COBQUECURA	284	124	408	1,8%	329	42	371	0,9%	779
COELEMU	596	349	945	4,1%	1.623	109	1.732	4,4%	2.677
NINHUE	270	210	480	2,1%	424	78	502	1,3%	982
PORTEZUELO	223	129	352	1,5%	466	65	531	1,4%	883
RANQUIL	239	130	369	1,6%	571	39	610	1,6%	979
TREHUACO	226	141	367	1,6%	472	46	518	1,3%	885

Concesiones del Pilar Solidario a nivel comunal									
COMUNA	TOTAL PBS Y APS								
	PBSV	PBSI	Total PBS	% PBS	APSV	APSI	Total APS	%APS	Total PBS+APS
SAN CARLOS	1.593	950	2.543	11,0%	4.526	492	5.018	12,8%	7.561
COIHUECO	692	514	1.206	5,2%	1.388	190	1.578	4,0%	2.784
ÑIQUEN	500	330	830	3,6%	965	101	1.066	2,7%	1.896
SAN FABIAN	142	73	215	0,9%	317	23	340	0,9%	555
SAN NICOLAS	359	218	577	2,5%	777	115	892	2,3%	1.469
Totales	14.543	8.625	23.168	100%	35.353	3.740	39.093	100%	62.261
% respecto del total de concesiones	23%	14%	37%		57%	6%	63%		100%

Fuente: Elaboración propia sobre la base de información del IPS. Información al 22 de octubre de 2018.

Nota: La información estadística reportada del número de solicitudes concesionadas, en trámite, rechazadas y anuladas varían mes a mes porque se actualiza la información reportada.

12.10. Biobío



Fuente: Elaboración propia sobre la base de información del IPS.

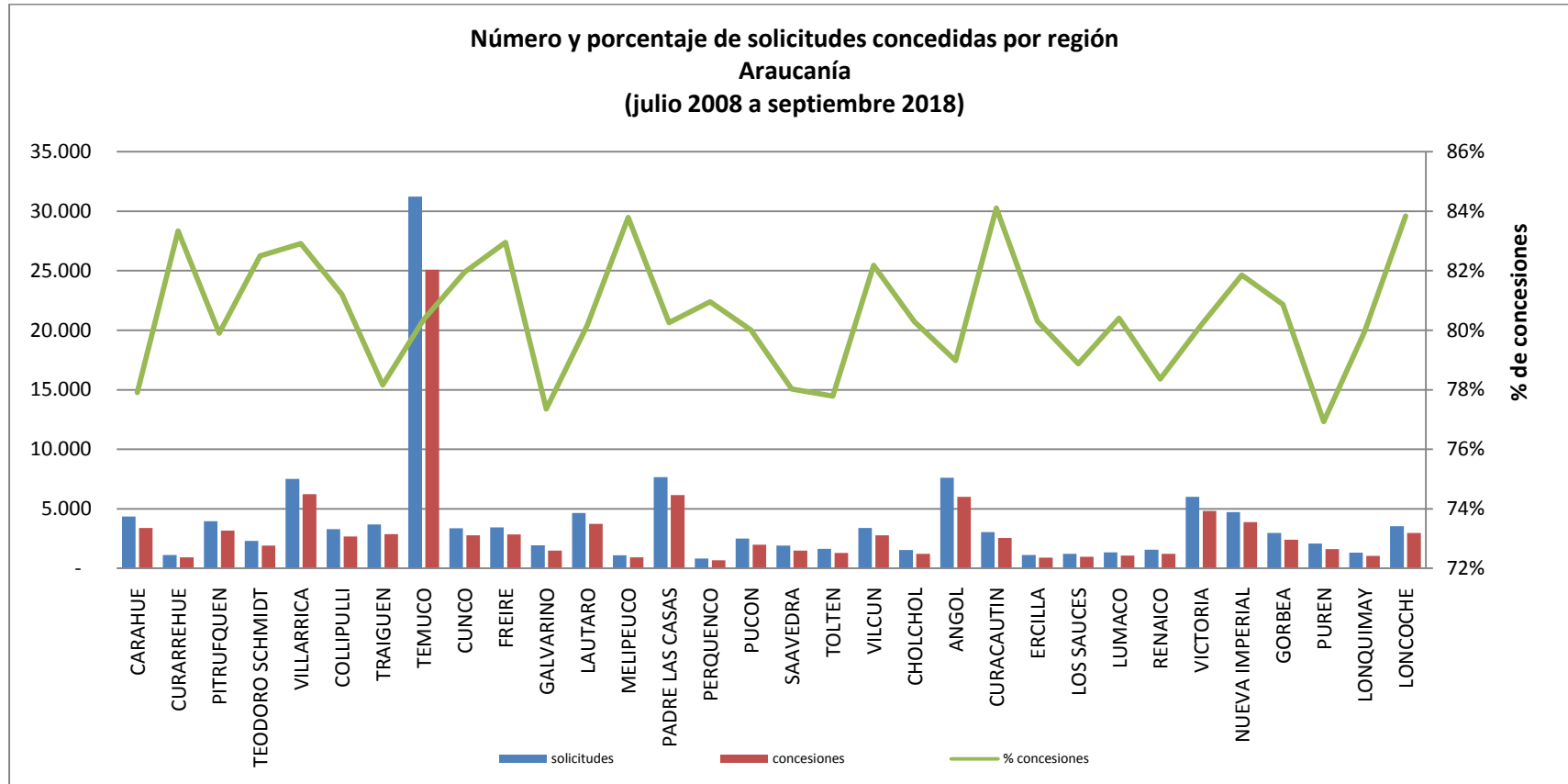
Concesiones del Pilar Solidario a nivel comunal									
COMUNA	TOTAL PBS Y APS								
	PBSV	PBSI	Total PBS	% PBS	APSV	APSI	Total APS	%APS	Total PBS+APS
CHIGUAYANTE	1.678	608	2.286	4,4%	5.239	258	5.497	5,2%	7.783
LOTA	1.273	421	1.694	3,3%	4.263	148	4.411	4,2%	6.105
HUALPEN	1.889	689	2.578	5,0%	6.627	232	6.859	6,5%	9.437
LOS ANGELES	4.864	2.211	7.075	13,6%	12.106	965	13.071	12,4%	20.146
LAJA	854	478	1.332	2,6%	1.698	167	1.865	1,8%	3.197
SANTA BARBARA	471	211	682	1,3%	1.012	76	1.088	1,0%	1.770
ALTO BIOBIO	128	119	247	0,5%	207	49	256	0,2%	503
CORONEL	2.558	968	3.526	6,8%	6.978	367	7.345	7,0%	10.871
HUALQUI	612	257	869	1,7%	1.419	96	1.515	1,4%	2.384
PENCO	1.049	401	1.450	2,8%	3.554	155	3.709	3,5%	5.159
SANTA JUANA	554	169	723	1,4%	947	56	1.003	1,0%	1.726
TALCAHUANO	3.244	1.270	4.514	8,7%	9.117	554	9.671	9,2%	14.185
LEBU	671	332	1.003	1,9%	1.666	86	1.752	1,7%	2.755
CONTULMO	228	89	317	0,6%	409	36	445	0,4%	762
LOS ALAMOS	480	205	685	1,3%	1.303	86	1.389	1,3%	2.074
TIRUA	366	161	527	1,0%	317	37	354	0,3%	881
ANTUCO	145	56	201	0,4%	330	23	353	0,3%	554
CABRERO	801	479	1.280	2,5%	2.206	140	2.346	2,2%	3.626
MULCHEN	874	528	1.402	2,7%	2.445	211	2.656	2,5%	4.058
NEGRETE	268	158	426	0,8%	745	85	830	0,8%	1.256
QUILACO	201	79	280	0,5%	384	25	409	0,4%	689
SAN ROSENDO	129	70	199	0,4%	292	25	317	0,3%	516
TUCAPEL	425	216	641	1,2%	1.245	90	1.335	1,3%	1.976
YUMBEL	839	508	1.347	2,6%	2.024	138	2.162	2,0%	3.509

Concesiones del Pilar Solidario a nivel comunal									
COMUNA	TOTAL PBS Y APS								
	PBSV	PBSI	Total PBS	% PBS	APSV	APSI	Total APS	%APS	Total PBS+APS
CONCEPCION	4.369	1.388	5.757	11,1%	13.067	646	13.713	13,0%	19.470
TOME	1.466	476	1.942	3,7%	4.948	224	5.172	4,9%	7.114
SAN PEDRO DE LA PAZ	1.667	711	2.378	4,6%	4.625	294	4.919	4,7%	7.297
FLORIDA	409	147	556	1,1%	855	54	909	0,9%	1.465
ARAUCO	1.008	407	1.415	2,7%	2.247	124	2.371	2,2%	3.786
CAÑETE	1.134	371	1.505	2,9%	2.352	141	2.493	2,4%	3.998
CURANILAHUE	841	386	1.227	2,4%	2.443	81	2.524	2,4%	3.751
NACIMIENTO	811	422	1.233	2,4%	1.838	156	1.994	1,9%	3.227
QUILLECO	421	190	611	1,2%	770	60	830	0,8%	1.441
Totales	36.727	15.181	51.908	100%	99.678	5.885	105.563	100%	157.471
% respecto del total de concesiones	23%	10%	33%		63%	4%	67%		100%

Fuente: Elaboración propia sobre la base de información del IPS. Información al 22 de octubre de 2018.

Nota: La información estadística reportada del número de solicitudes concesionadas, en trámite, rechazadas y anuladas varían mes a mes porque se actualiza la información reportada.

12.11. Araucanía



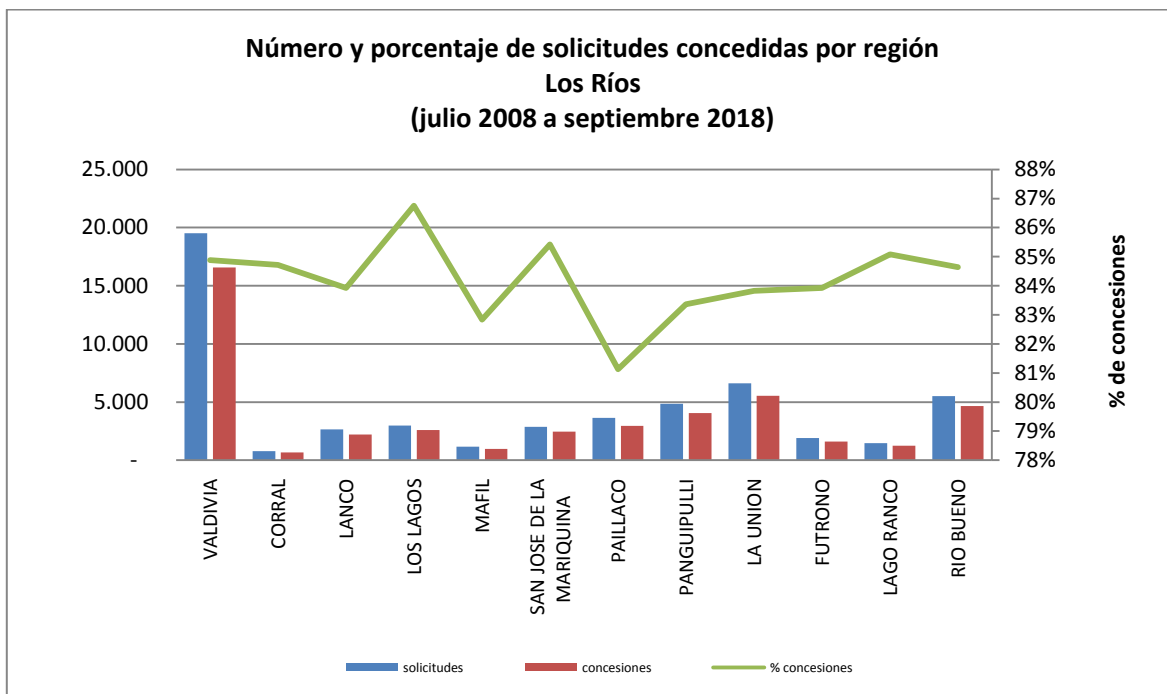
Fuente: Elaboración propia sobre la base de información del IPS.

Concesiones del Pilar Solidario a nivel comunal									
COMUNA	TOTAL PBS Y APS								
	PBSV	PBSI	Total PBS	% PBS	APSV	APSI	Total APS	%APS	Total PBS+APS
CARAHUE	1.379	455	1.834	4,5%	1.438	124	1.562	2,5%	3.396
CURARREHUE	487	102	589	1,4%	311	20	331	0,5%	920
PITRUFQUEN	1.029	281	1.310	3,2%	1.754	100	1.854	3,0%	3.164
TEODORO SCHMIDT	848	244	1.092	2,7%	745	62	807	1,3%	1.899
VILLARRICA	1.745	497	2.242	5,5%	3.745	228	3.973	6,4%	6.215
COLLIPULLI	649	259	908	2,2%	1.652	105	1.757	2,8%	2.665
TRAIQUEN	727	279	1.006	2,5%	1.775	94	1.869	3,0%	2.875
TEMUCO	6.429	2.133	8.562	20,9%	15.563	966	16.529	26,6%	25.091
CUNCO	1.024	259	1.283	3,1%	1.401	78	1.479	2,4%	2.762
FREIRE	934	275	1.209	3,0%	1.534	104	1.638	2,6%	2.847
GALVARINO	532	230	762	1,9%	655	69	724	1,2%	1.486
LAUTARO	1.085	351	1.436	3,5%	2.143	147	2.290	3,7%	3.726
MELIPEUCO	434	98	532	1,3%	349	34	383	0,6%	915
PADRE LAS CASAS	1.976	755	2.731	6,7%	3.093	314	3.407	5,5%	6.138
PERQUENCO	190	66	256	0,6%	381	22	403	0,6%	659
PUCON	652	146	798	2,0%	1.130	61	1.191	1,9%	1.989
SAAVEDRA	599	249	848	2,1%	559	84	643	1,0%	1.491
TOLTEN	488	176	664	1,6%	554	57	611	1,0%	1.275
VILCUN	807	298	1.105	2,7%	1.566	106	1.672	2,7%	2.777
CHOLCHOL	493	161	654	1,6%	504	64	568	0,9%	1.222
ANGOL	1.408	510	1.918	4,7%	3.844	248	4.092	6,6%	6.010
CURACAUTIN	724	184	908	2,2%	1.579	64	1.643	2,6%	2.551
ERCILLA	244	94	338	0,8%	537	18	555	0,9%	893
LOS SAUCES	301	91	392	1,0%	542	29	571	0,9%	963
LUMACO	377	167	544	1,3%	474	49	523	0,8%	1.067
RENAICO	292	120	412	1,0%	744	61	805	1,3%	1.217
VICTORIA	1.172	425	1.597	3,9%	3.074	147	3.221	5,2%	4.818
NUEVA IMPERIAL	1.339	457	1.796	4,4%	1.936	140	2.076	3,3%	3.872
GORBEA	624	208	832	2,0%	1.477	92	1.569	2,5%	2.401
PUREN	497	221	718	1,8%	830	59	889	1,4%	1.607
LONQUIMAY	415	152	567	1,4%	437	45	482	0,8%	1.049
LONCOCHE	802	243	1.045	2,6%	1.791	122	1.913	3,1%	2.958
Totales	30.702	10.186	40.888	100%	58.117	3.913	62.030	100%	102.918
% respecto del total de concesiones	30%	10%	40%		56%	4%	60%		100%

Fuente: Elaboración propia sobre la base de información del IPS. Información al 22 de octubre de 2018.

Nota: La información estadística reportada del número de solicitudes concesionadas, en trámite, rechazadas y anuladas varían mes a mes porque se actualiza la información reportada.

12.12. Los Ríos



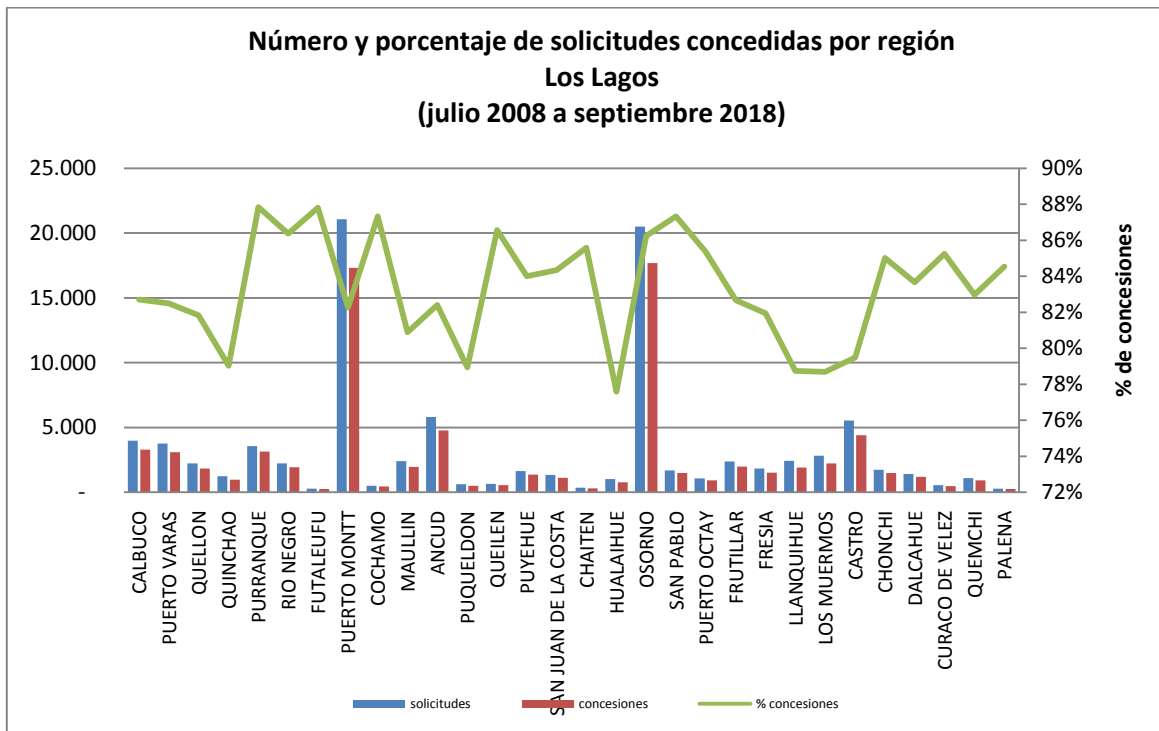
Fuente: Elaboración propia sobre la base de información del IPS.

Concesiones del Pilar Solidario a nivel comunal									
COMUNA	TOTAL PBS Y APS								
	PBSV	PBSI	Total PBS	% PBS	APSV	APSI	Total APS	%APS	Total PBS+APS
VALDIVIA	3.440	1.774	5.214	31,4%	10.528	832	11.360	39,3%	16.574
CORRAL	144	83	227	1,4%	411	33	444	1,5%	671
LANCO	584	270	854	5,1%	1.232	138	1.370	4,7%	2.224
LOS LAGOS	630	344	974	5,9%	1.488	125	1.613	5,6%	2.587
MAFIL	205	111	316	1,9%	601	58	659	2,3%	975
SAN JOSE DE LA MARIQUINA	646	342	988	5,9%	1.292	180	1.472	5,1%	2.460
PAILLACO	716	418	1.134	6,8%	1.666	154	1.820	6,3%	2.954
PANGUIPULLI	1.259	640	1.899	11,4%	1.903	251	2.154	7,4%	4.053
LA UNION	1.242	581	1.823	11,0%	3.399	320	3.719	12,9%	5.542
FUTRONO	496	242	738	4,4%	782	83	865	3,0%	1.603
LAGO RANCO	403	200	603	3,6%	561	79	640	2,2%	1.243
RIO BUENO	1.275	572	1.847	11,1%	2.541	280	2.821	9,7%	4.668
Totales	11.040	5.577	16.617	100%	26.404	2.533	28.937	100%	45.554
% respecto del total de concesiones	24%	12%	36%		58%	6%	64%		100%

Fuente: Elaboración propia sobre la base de información del IPS. Información al 22 de octubre de 2018.

Nota: La información estadística reportada del número de solicitudes concesionadas, en trámite, rechazadas y anuladas varían mes a mes porque se actualiza la información reportada.

12.13. Los Lagos



Fuente: Elaboración propia sobre la base de información del IPS.

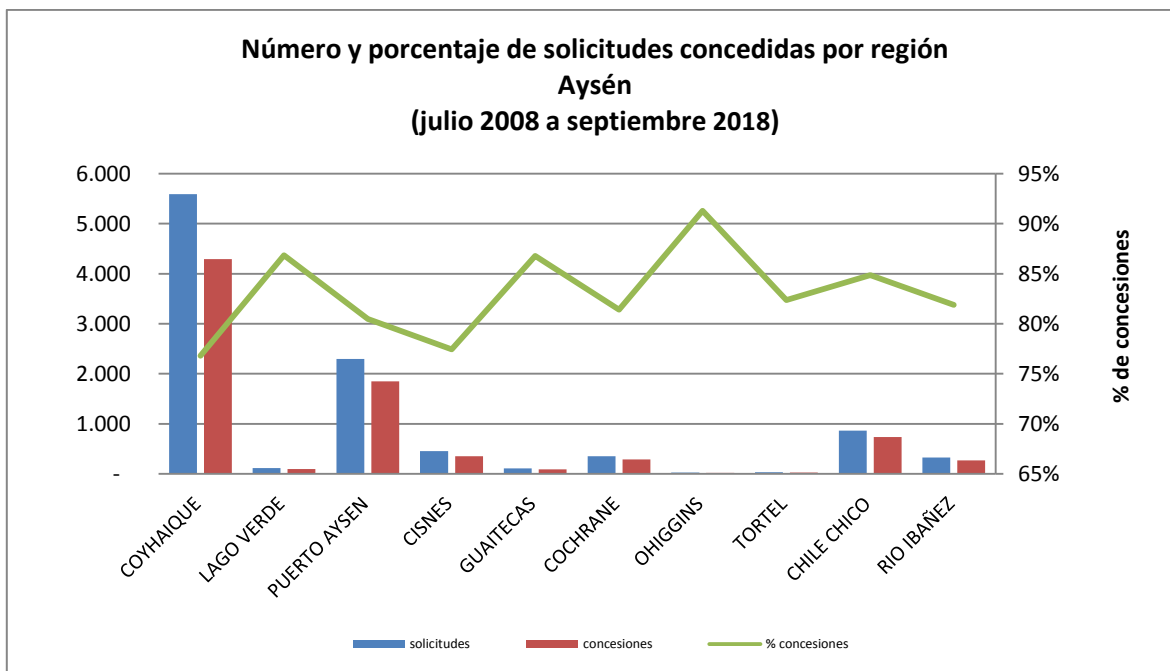
Concesiones del Pilar Solidario a nivel comunal									
COMUNA	TOTAL PBS Y APS								
	PBSV	PBSI	Total PBS	% PBS	APSV	APSI	Total APS	%APS	Total PBS+APS
CALBUCO	1.380	364	1.744	5,7%	1.417	135	1.552	3,1%	3.296
PUERTO VARAS	701	226	927	3,1%	2.074	103	2.177	4,4%	3.104
QUELLON	570	185	755	2,5%	972	108	1.080	2,2%	1.835
QUINCHAO	421	116	537	1,8%	405	38	443	0,9%	980
PURRANQUE	697	343	1.040	3,4%	1.950	146	2.096	4,2%	3.136
RIO NEGRO	476	290	766	2,5%	1.034	134	1.168	2,3%	1.934
FUTALEUFU	101	14	115	0,4%	133	4	137	0,3%	252
PUERTO MONTT	4.580	1.580	6.160	20,3%	10.334	836	11.170	22,4%	17.330
COCHAMO	206	45	251	0,8%	179	18	197	0,4%	448
MAULLIN	892	252	1.144	3,8%	740	67	807	1,6%	1.951
ANCUD	1.057	349	1.406	4,6%	3.194	186	3.380	6,8%	4.786
PUQUELDON	190	52	242	0,8%	228	25	253	0,5%	495
QUEILEN	181	62	243	0,8%	296	22	318	0,6%	561
PUYEHUE	344	199	543	1,8%	746	88	834	1,7%	1.377
SAN JUAN DE LA COSTA	472	253	725	2,4%	345	62	407	0,8%	1.132
CHAITEN	124	31	155	0,5%	135	7	142	0,3%	297
HUALAIHUE	295	111	406	1,3%	342	38	380	0,8%	786
OSORNO	3.852	2.017	5.869	19,3%	10.741	1.078	11.819	23,8%	17.688

Concesiones del Pilar Solidario a nivel comunal									
COMUNA	TOTAL PBS Y APS								
	PBSV	PBSI	Total PBS	% PBS	APSV	APSI	Total APS	%APS	Total PBS+APS
SAN PABLO	409	215	624	2,1%	766	93	859	1,7%	1.483
PUERTO OCTAY	234	139	373	1,2%	487	50	537	1,1%	910
FRUTILLAR	492	165	657	2,2%	1.252	66	1.318	2,6%	1.975
FRESIA	534	148	682	2,2%	774	55	829	1,7%	1.511
LLANQUIHUE	406	159	565	1,9%	1.283	68	1.351	2,7%	1.916
LOS MUERMOS	923	284	1.207	4,0%	948	76	1.024	2,1%	2.231
CASTRO	1.049	390	1.439	4,7%	2.768	190	2.958	5,9%	4.397
CHONCHI	396	132	528	1,7%	905	48	953	1,9%	1.481
DALCAHUE	398	104	502	1,7%	613	69	682	1,4%	1.184
CURACO DE VELEZ	135	36	171	0,6%	276	21	297	0,6%	468
QUEMCHI	390	84	474	1,6%	408	30	438	0,9%	912
PALENA	84	11	95	0,3%	146	5	151	0,3%	246
Totales	21.989	8.356	30.345	100%	45.891	3.866	49.757	100%	80.102
% respecto del total de concesiones	27%	10%	38%		57%	5%	62%		100%

Fuente: Elaboración propia sobre la base de información del IPS. Información al 22 de octubre de 2018.

Nota: La información estadística reportada del número de solicitudes concesionadas, en trámite, rechazadas y anuladas varían mes a mes porque se actualiza la información reportada.

12.14. Aysén



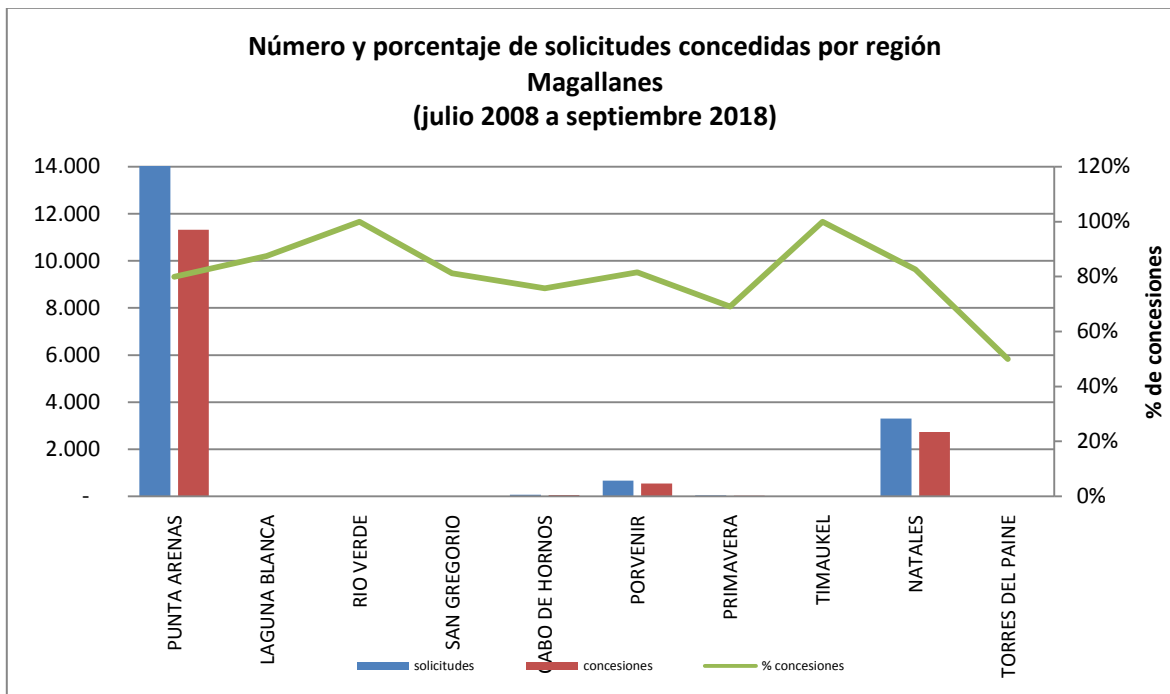
Fuente: Elaboración propia sobre la base de información del IPS.

Concesiones del Pilar Solidario a nivel comunal									
COMUNA	TOTAL PBS Y APS								TOTAL
	PBSV	PBSI	Total PBS	% PBS	APSV	APSI	Total APS	%APS	Total PBS+APS
COYHAIQUE	977	306	1.283	48,6%	2.772	237	3.009	55,9%	4.292
LAGO VERDE	34	3	37	1,4%	61	1	62	1,2%	99
PUERTO AYSÉN	416	132	548	20,8%	1.213	89	1.302	24,2%	1.850
CISNES	87	19	106	4,0%	230	14	244	4,5%	350
GUAITECAS	35	6	41	1,6%	47	4	51	0,9%	92
COCHRANE	117	21	138	5,2%	147	4	151	2,8%	289
OHIGGINS	4	-	4	0,2%	17	-	17	0,3%	21
TORTEL	9	1	10	0,4%	16	2	18	0,3%	28
CHILE CHICO	319	57	376	14,2%	338	21	359	6,7%	735
RÍO IBAÑEZ	79	18	97	3,7%	157	13	170	3,2%	267
Totales	2.077	563	2.640	100%	4.998	385	5.383	100%	8.023
% respecto del total de concesiones	26%	7%	33%		62%	5%	67%		100%

Fuente: Elaboración propia sobre la base de información del IPS. Información al 22 de octubre de 2018.

Nota: La información estadística reportada del número de solicitudes concesionadas, en trámite, rechazadas y anuladas varían mes a mes porque se actualiza la información reportada.

12.15. Magallanes



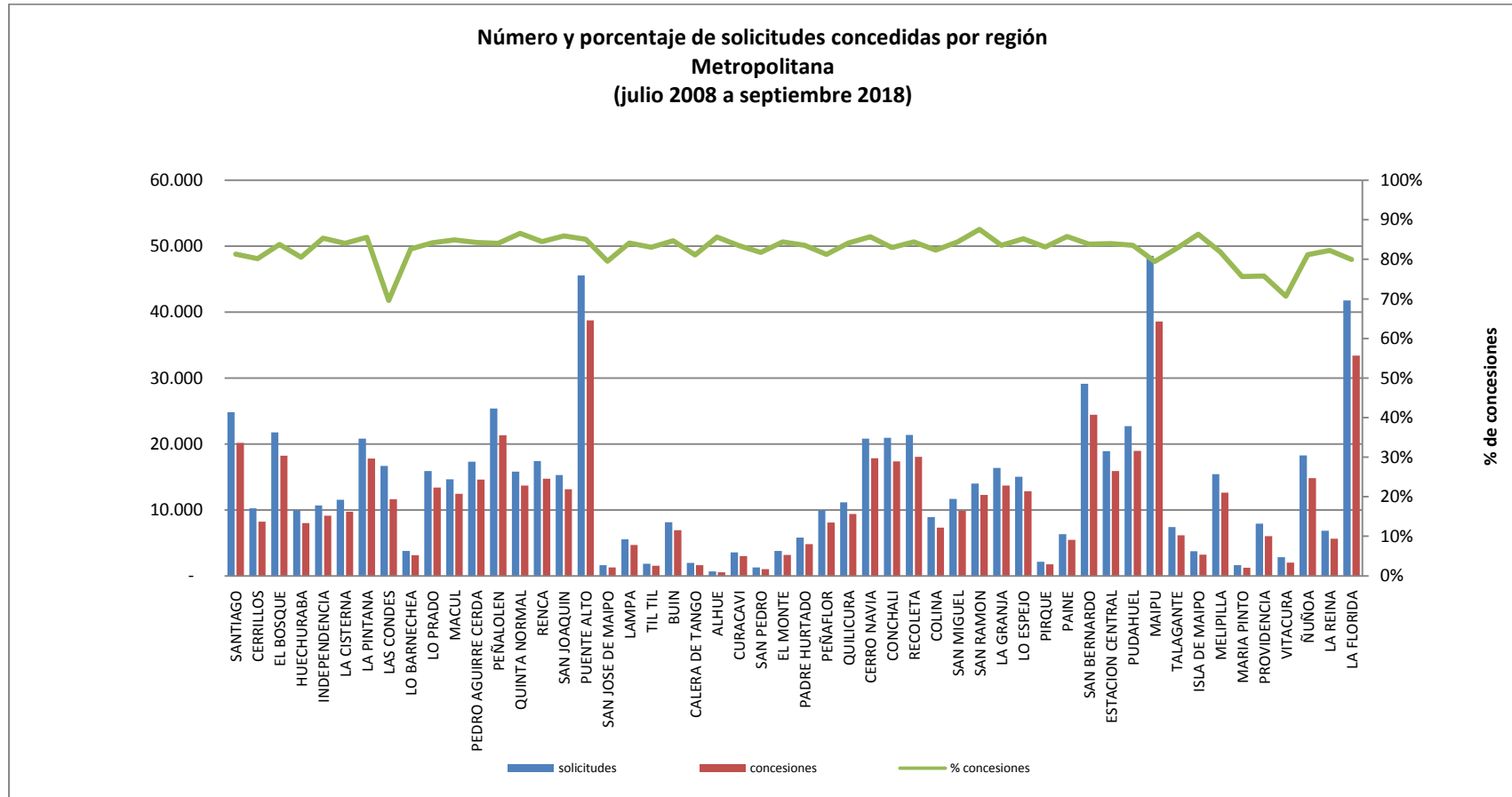
Fuente: Elaboración propia sobre la base de información del IPS.

Concesiones del Pilar Solidario a nivel comunal									
COMUNA	TOTAL PBS Y APS								
	PBSV	PBSI	Total PBS	% PBS	APSV	APSI	Total APS	%APS	Total PBS+APS
PUNTA ARENAS	2.480	746	3.226	72,4%	7.717	381	8.098	78,9%	11.324
LAGUNA BLANCA	2	-	2		5	-	5		7
RIO VERDE	1	-	1	0,0%	3	-	3	0,0%	4
SAN GREGORIO	3	-	3	0,1%	10	-	10	0,1%	13
CABO DE HORNO	9	5	14		40	2	42		56
LA ANTARTICA	-	-	-	0,0%	2	-	2	0,0%	2
PORVENIR	115	29	144	3,2%	382	23	405	3,9%	549
PRIMAVERA	2	2	4	0,1%	24	1	25	0,2%	29
TIMAUKEL	1	-	1	0,0%	-	-	-	0,0%	1
NATALES	848	212	1.060	23,8%	1.603	71	1.674	16,3%	2.734
TORRES DEL PAINE	1	-	1		1	-	1		2
Totales	3.462	994	4.456	100%	9.787	478	10.265	100%	14.721
% respecto del total de concesiones	24%	7%	30%		66%	3%	70%		100%

Fuente: Elaboración propia sobre la base de información del IPS. Información al 22 de octubre de 2018.

Nota: La información estadística reportada del número de solicitudes concesionadas, en trámite, rechazadas y anuladas varían mes a mes porque se actualiza la información reportada.

12.16. Metropolitana



Fuente: Elaboración propia sobre la base de información del IPS.

Concesiones del Pilar Solidario a nivel comunal									
COMUNA	TOTAL PBS Y APS								
	PBSV	PBSI	Total PBS	% PBS	APSV	APSI	Total APS	%APS	Total PBS+APS
SANTIAGO	4.482	990	5.472	3,1%	14.091	614	14.705	3,5%	20.177
CERRILLOS	1.804	767	2.571	1,5%	5.443	202	5.645	1,4%	8.216
EL BOSQUE	4.460	1.473	5.933	3,4%	11.663	620	12.283	2,9%	18.216
HUECHURABA	1.946	681	2.627	1,5%	5.130	262	5.392	1,3%	8.019
INDEPENDENCIA	2.022	442	2.464	1,4%	6.421	233	6.654	1,6%	9.118
LA CISTERNA	2.538	547	3.085	1,7%	6.388	236	6.624	1,6%	9.709
LA PINTANA	4.246	1.845	6.091	3,4%	10.914	780	11.694	2,8%	17.785
LAS CONDES	2.923	586	3.509	2,0%	7.877	224	8.101	1,9%	11.610
LO BARNECHEA	747	222	969	0,5%	2.072	74	2.146	0,5%	3.115
LO PRADO	3.055	818	3.873	2,2%	9.184	331	9.515	2,3%	13.388
MACUL	2.752	592	3.344	1,9%	8.808	285	9.093	2,2%	12.437
PEDRO AGUIRRE CERDA	3.272	972	4.244	2,4%	9.932	408	10.340	2,5%	14.584
PEÑALOEN	4.531	1.501	6.032	3,4%	14.670	615	15.285	3,7%	21.317
QUINTA NORMAL	3.136	752	3.888	2,2%	9.519	283	9.802	2,4%	13.690
RENCA	3.245	1.200	4.445	2,5%	9.784	479	10.263	2,5%	14.708
SAN JOAQUIN	2.894	776	3.670	2,1%	9.162	313	9.475	2,3%	13.145
PUENTE ALTO	8.546	3.084	11.630	6,6%	25.917	1.222	27.139	6,5%	38.769
SAN JOSE DE MAIPO	369	101	470	0,3%	785	25	810	0,2%	1.280
LAMPA	1.191	598	1.789	1,0%	2.692	178	2.870	0,7%	4.659
TIL TIL	365	116	481	0,3%	989	58	1.047	0,3%	1.528
BUIN	1.388	444	1.832	1,0%	4.829	241	5.070	1,2%	6.902
CALERA DE TANGO	358	101	459	0,3%	1.076	64	1.140	0,3%	1.599
ALHUE	119	45	164	0,1%	379	13	392	0,1%	556
CURACAVI	789	183	972	0,5%	1.919	93	2.012	0,5%	2.984
SAN PEDRO	333	87	420	0,2%	578	36	614	0,1%	1.034
EL MONTE	802	237	1.039	0,6%	2.050	88	2.138	0,5%	3.177
PADRE HURTADO	1.015	319	1.334	0,8%	3.352	145	3.497	0,8%	4.831
PEÑAFLORES	1.638	488	2.126	1,2%	5.702	248	5.950	1,4%	8.076
QUILICURA	2.070	892	2.962	1,7%	6.019	405	6.424	1,5%	9.386
CERRO NAVIA	3.928	1.359	5.287	3,0%	11.949	593	12.542	3,0%	17.829
CONCHALI	4.101	958	5.059	2,9%	11.848	464	12.312	3,0%	17.371
RECOLETA	4.167	1.160	5.327	3,0%	12.222	506	12.728	3,1%	18.055
COLINA	1.641	782	2.423	1,4%	4.598	300	4.898	1,2%	7.321
SAN MIGUEL	2.539	482	3.021	1,7%	6.605	208	6.813	1,6%	9.834
SAN RAMON	3.096	848	3.944	2,2%	7.984	323	8.307	2,0%	12.251
LA GRANJA	3.147	1.034	4.181	2,4%	9.061	439	9.500	2,3%	13.681
LO ESPEJO	3.022	1.117	4.139	2,3%	8.271	407	8.678	2,1%	12.817
PIRQUE	431	138	569	0,3%	1.139	52	1.191	0,3%	1.760

Concesiones del Pilar Solidario a nivel comunal									
COMUNA	TOTAL PBS Y APS								
	PBSV	PBSI	Total PBS	% PBS	APSV	APSI	Total APS	%APS	Total PBS+APS
PAINÉ	1.175	409	1.584	0,9%	3.687	169	3.856	0,9%	5.440
SAN BERNARDO	5.657	2.080	7.737	4,4%	15.702	988	16.690	4,0%	24.427
ESTACION CENTRAL	3.692	1.021	4.713	2,7%	10.734	452	11.186	2,7%	15.899
PUDAHUEL	3.959	1.621	5.580	3,2%	12.711	685	13.396	3,2%	18.976
MAIPU	8.426	2.577	11.003	6,2%	26.548	1.033	27.581	6,6%	38.584
TALAGANTE	1.230	404	1.634	0,9%	4.306	191	4.497	1,1%	6.131
ISLA DE MAIPO	590	205	795	0,4%	2.297	129	2.426	0,6%	3.221
MELIPILLA	2.994	856	3.850	2,2%	8.326	455	8.781	2,1%	12.631
MARIA PINTO	279	98	377	0,2%	801	49	850	0,2%	1.227
PROVIDENCIA	1.600	225	1.825	1,0%	4.080	102	4.182	1,0%	6.007
VITACURA	618	92	710	0,4%	1.250	48	1.298	0,3%	2.008
ÑUÑO A	3.286	569	3.855	2,2%	10.659	314	10.973	2,6%	14.828
LA REINA	1.314	265	1.579	0,9%	3.904	133	4.037	1,0%	5.616
LA FLORIDA	7.898	1.853	9.751	5,5%	22.845	797	23.642	5,7%	33.393
Totales	135.826	41.012	176.838	100%	398.872	17.612	416.484	100%	593.322
% respecto del total de concesiones	23%	7%	30%		67%	3%	70%		100%

Fuente: Elaboración propia sobre la base de información del IPS. Información al 22 de octubre de 2018.

Nota: La información estadística reportada del número de solicitudes concesionadas, en trámite, rechazadas y anuladas varían mes a mes porque se actualiza la información reportada.

Introducción al Bono por Hijo (BXH)

Este bono se encuentra vigente a partir del 1 de julio de 2009. Es un beneficio que incrementa el monto de la pensión de la mujer a través de la entrega de un bono por cada hijo nacido vivo o adoptado.

El Bono por Hijo no se paga al momento del nacimiento del hijo, se paga a los 65 años con la pensión y tiene como fin único incrementar el monto de la pensión de la madre.

La bonificación consiste en un aporte estatal equivalente al 10% de 18. Si el hijo nació antes del 1 de julio de 2009, se aplicará el ingreso mínimo vigente al 1 julio de 2009 (\$159 mil). Si el hijo nació después del 1 de julio de 2009, el ingreso mínimo corresponderá al monto que estaba vigente durante el mes en que nació el hijo.

Es importante destacar, que al monto total de la o las bonificaciones, se le aplicará una tasa de rentabilidad por cada mes completo, contados desde el nacimiento del hijo y hasta que la mujer cumpla los 65 años de edad.

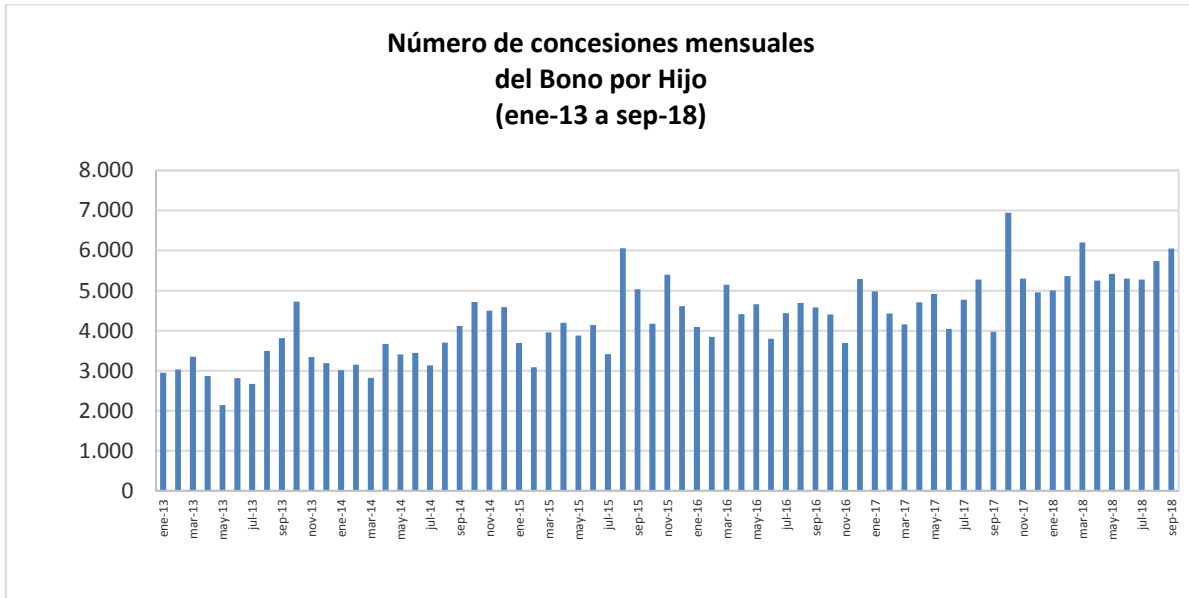
Tienen derecho las mujeres:

- Afiliadas al decreto ley N°3.500 y que no tengan afiliación a otro régimen.
- Las mujeres beneficiarias de Pensión Básica Solidaria o Aporte Previsional Solidario de Vejez.
- Las mujeres que sin estar afiliadas a un régimen previsional perciben una pensión de sobrevivencia con derecho a Aporte Previsional Solidario, sea de Administradora de Fondos de Pensiones, Compañía de Seguros, Instituto Laboral, Mutualidad de Empleadores o ex Instituto de Normalización Previsión Social, actual Instituto de Previsión Social (IPS).

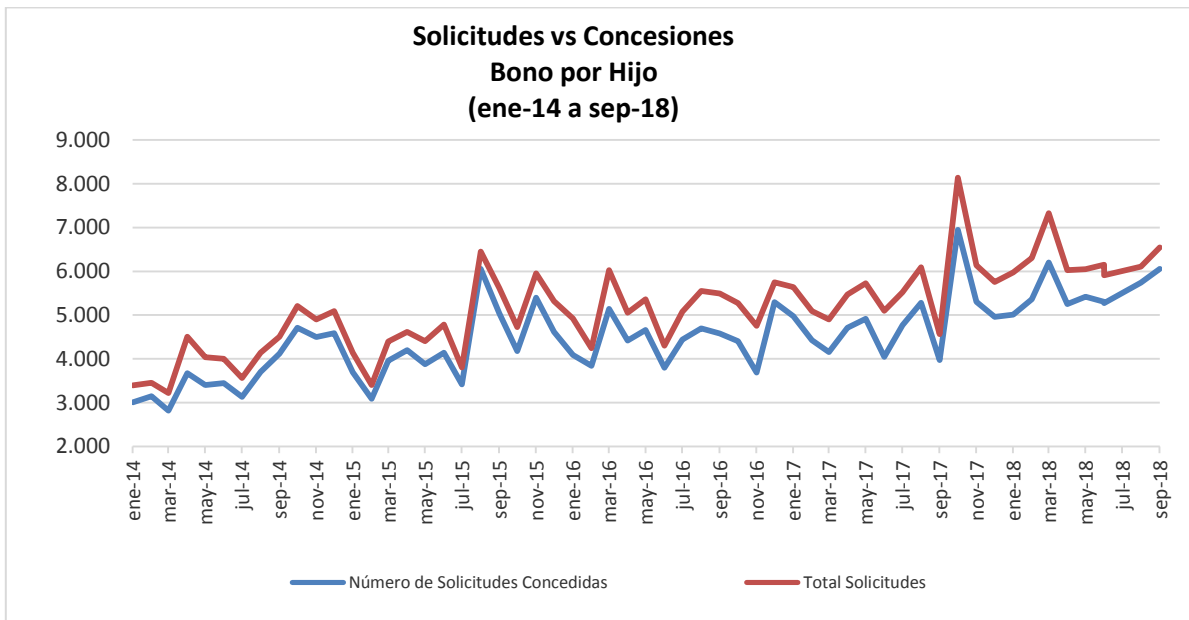
II. Bono por Hijo

Desde la implementación del programa a la fecha, han sido beneficiarias del Bono por Hijo en total 570.209 mujeres, por un total de 1.970.249 causantes, lo que es equivalente a aproximadamente 3,5 hijos por mujer.

En lo corrido del año 2018, se han recibido en total 56.377 solicitudes, de las cuales, se concedieron 49.608 (88,0%).



Fuente: IPS



Fuente: IPS

**1. Concesiones de Bono por Hijo a nivel nacional, por mes
Agosto de 2009 a septiembre 2018**

Mes	NÚMERO DE CONCESIONES DE BONO POR HIJO REALIZADAS CADA MES							
	Pago Mensual Con PBS		Pago Mensual Con APS		Pago Único		TOTAL	
	Nº Beneficiarias	Nº de Hijos	Nº Beneficiarias	Nº de Hijos	Nº Beneficiarias	Nº de Hijos	Nº Beneficiarias	Nº de Hijos (causantes)
Ago-dic 2009							23.671	102.602
2010							90.591	283.345
2011							105.822	430.659
2012							54.727	214.792
2013	17.394	63.757	1.193	5.685	19.798	66.674	38.385	136.116
2014	19.910	70.098	1.302	5.662	23.042	72.387	44.254	148.147
ene-15	1.303	4.627	90	407	2.299	7.138	3.692	12.172
feb-15	1.126	4.105	68	319	1.895	5.828	3.089	10.252
mar-15	1.509	5.148	142	601	2.308	7.031	3.959	12.780
abr-15	1.305	4.297	154	670	2.740	8.147	4.199	13.114
may-15	1.328	4.634	162	698	2.387	7.056	3.877	12.388
jun-15	1.079	3.931	121	595	2.940	8.577	4.140	13.103
jul-15	1.562	5.243	193	896	1.660	4.806	3.415	10.945
ago-15	1.389	4.383	321	1.453	4.348	12.994	6.058	18.830
sep-15	2.017	7.335	176	801	2.843	8.849	5.036	16.985
oct-15	1.395	4.572	175	799	2.605	7.454	4.175	12.825
nov-15	1.495	5.282	166	712	3.733	10.856	5.394	16.850
dic-15	1.645	5.189	200	809	2.771	8.572	4.616	14.570
2015	17.153	58.746	1.968	8.760	32.529	97.308	51.650	164.814
ene-16	1.402	4.801	157	645	2.531	7.419	4.090	12.865
feb-16	964	3.139	156	644	2.723	8.130	3.843	11.913
mar-16	1.710	5.724	238	993	3.197	9.196	5.145	15.913
abr-16	1.579	5.412	196	787	2.640	7.635	4.415	13.834
may-16	1.550	5.486	180	760	2.933	8.633	4.663	14.879
jun-16	1.015	3.452	121	555	2.658	7.478	3.794	11.485
jul-16	1.746	6.028	157	657	2.535	7.430	4.438	14.115
ago-16	1.390	4.511	153	578	3.151	9.173	4.694	14.262
sep-16	1.402	4.329	196	823	2.981	8.807	4.579	13.959
oct-16	1.480	5.044	136	536	2.791	8.111	4.407	13.691
nov-16	1.497	5.099	128	483	2.064	6.110	3.689	11.692
dic-16	1.565	5.550	94	399	3.636	11.125	5.295	17.074
2016	17.300	58.575	1.912	7.860	33.840	99.247	53.052	165.682
ene-17	1.578	5.100	122	478	3.277	9.466	4.977	15.044
feb-17	1.309	4.472	118	502	3.001	8.506	4.428	13.480

Mes	NÚMERO DE CONCESIONES DE BONO POR HIJO REALIZADAS CADA MES							
	Pago Mensual Con PBS		Pago Mensual Con APS		Pago Único		TOTAL	
	Nº Beneficiarias	Nº de Hijos	Nº Beneficiarias	Nº de Hijos	Nº Beneficiarias	Nº de Hijos	Nº Beneficiarias	Nº de Hijos (causantes)
mar-17	1.433	4.492	123	484	2.598	7.750	4.154	12.726
abr-17	1.610	5.252	163	704	2.935	8.131	4.708	14.087
may-17	1.418	4.341	177	637	3.318	8.846	4.913	13.824
jun-17	1.230	4.069	108	460	2.707	8.139	4.045	12.668
jul-17	1.191	4.093	118	524	3.460	9.428	4.769	14.045
ago-17	1.646	5.129	226	888	3.406	9.871	5.278	15.888
sep-17	1.788	5.884	227	1.042	1.959	5.773	3.974	12.699
oct-17	1.600	5.166	160	678	5.186	14.719	6.946	20.563
nov-17	1.751	5.849	177	742	3.371	9.775	5.299	16.366
dic-17	1.618	5.288	188	708	3.152	9.366	4.958	15.362
2017	18.172	59.135	1.907	7.847	38.370	109.770	58.449	176.752
ene-18	1.487	4.777	142	567	3.378	9.267	5.007	14.611
feb-18	1.165	3.878	171	740	4.024	10.885	5.360	15.503
mar-18	2.460	7.692	296	1.104	3.447	9.794	6.203	18.590
abr-18	1.488	4.979	166	699	3.596	10.022	5.250	15.700
may-18	1.705	5.530	178	714	3.536	9.898	5.419	16.142
jun-18	1.717	5.500	211	885	3.371	9.458	5.299	15.843
jul-18	1.574	4.981	176	714	3.523	9.997	5.273	15.692
ago-18	1.786	5.797	215	865	3.741	10.742	5.742	17.404
sep-18	1.829	5.996	210	796	4.016	11.063	6.055	17.855
A sep-18	15.211	49.130	1.765	7.084	32.632	91.126	49.608	147.340
TOTAL							570.209	1.970.249

Fuente: IPS

Nota: La información corresponde al total de concesiones (beneficiarias) del Bono por Hijo de cada mes.

El **pago único** corresponde a las pensionadas de las AFP y Compañías de Seguros.

2. Solicitudes y concesiones de Bono por Hijo, por mes

Mes	Número de Solicitudes Concedidas	Número de Solicitudes Rechazadas	Total Solicitudes
Ago-dic 2009	23.671	S/I	23.671
Total 2010	90.591	S/I	90.591
Total 2011	105.822	S/I	105.822
Total 2012	54.727	S/I	54.727
Total 2013	38.385	S/I	38.385
Total 2014	44.254	5.771	50.025
ene-15	3.692	452	4.144
feb-15	3.089	314	3.403
mar-15	3.959	437	4.396
abr-15	4.199	418	4.617
may-15	3.877	527	4.404
jun-15	4.140	642	4.782
jul-15	3.415	391	3.806
ago-15	6.058	393	6.451
sep-15	5.036	579	5.615
oct-15	4.175	552	4.727
nov-15	5.394	555	5.949
dic-15	4.616	704	5.320
Total 2015	51.650	5.964	57.614
ene-16	4.090	834	4.924
feb-16	3.843	401	4.244
mar-16	5.145	878	6.023
abr-16	4.415	636	5.051
may-16	4.663	700	5.363
jun-16	3.794	507	4.301
jul-16	4.438	635	5.073
ago-16	4.694	856	5.550
sep-16	4.579	914	5.493
oct-16	4.407	866	5.273
nov-16	3.689	1.064	4.753
dic-16	5.295	451	5.746
Total 2016	53.052	8.742	61.794
ene-17	4.977	661	5.638
feb-17	4.428	663	5.091
mar-17	4.154	749	4.903
abr-17	4.708	760	5.468
may-17	4.913	812	5.725
jun-17	4.045	1.056	5.101
jul-17	4.769	753	5.522
ago-17	5.278	817	6.095
sep-17	3.974	593	4.567
oct-17	6.946	1.191	8.137
nov-17	5.299	833	6.132
dic-17	4.958	795	5.753
Total 2017	58.449	9.683	68.132

Mes	Número de Solicitudes Concedidas	Número de Solicitudes Rechazadas	Total Solicitudes
ene-18	5.007	965	5.972
feb-18	5.360	944	6.304
mar-18	6.203	1.124	7.327
abr-18	5.250	775	6.025
may-18	5.419	628	6.047
jun-18	5.299	848	6.147
jul-18	5.273	633	5.906
ago-18	5.742	364	6.106
sep-18	6.055	488	6.543
A sep-18	49.608	6.769	56.377
TOTAL	570.209		607.138

Fuente: IPS

Nota: Esta estadística reporta el dato del último mes disponible, no se actualizan los meses anteriores.

S/I: Sin Información

3. Concesiones de Bono por Hijo a nivel Regional

Septiembre de 2018

Región			Internas		Externas		Total
			PBS	APS	APS	Cuota Única	
Arica y Parinacota	XV	Nº Beneficiarios	15	3	1	44	63
		Nº de Causantes (hijos)	51	12	3	137	203
Tarapacá	I	Nº Beneficiarios	14	1	2	59	76
		Nº de Causantes (hijos)	48	1	8	169	226
Antofagasta	II	Nº Beneficiarios	42	1	4	106	153
		Nº de Causantes (hijos)	134	3	15	309	461
Atacama	III	Nº Beneficiarios	29	2	8	59	98
		Nº de Causantes (hijos)	82	9	32	192	315
Coquimbo	IV	Nº Beneficiarios	87	4	3	211	305
		Nº de Causantes (hijos)	286	26	7	584	903
Valparaíso	V	Nº Beneficiarios	151	11	8	476	646
		Nº de Causantes (hijos)	497	44	21	1.241	1.803
B.O'Higgins	VI	Nº Beneficiarios	75	6	1	263	345
		Nº de Causantes (hijos)	290	19	5	764	1.078
Maule	VII	Nº Beneficiarios	114	10	5	276	405
		Nº de Causantes (hijos)	369	30	25	812	1.236
Bío Bío	VIII	Nº Beneficiarios	360	17	19	509	905
		Nº de Causantes (hijos)	1.163	79	77	1.424	2.743
Ñuble	XVI	Nº Beneficiarios	3	1		6	10
		Nº de Causantes (hijos)	11	10		16	37
Araucanía	IX	Nº Beneficiarios	166	7	6	201	380
		Nº de Causantes (hijos)	622	36	21	550	1.229
Los Ríos	XIV	Nº Beneficiarios	46	3	4	102	155
		Nº de Causantes (hijos)	163	16	20	270	469
Los Lagos	X	Nº Beneficiarios	93	3	8	176	280
		Nº de Causantes (hijos)	299	14	29	450	792
Aysén	XI	Nº Beneficiarios	9	1		24	34
		Nº de Causantes (hijos)	26	4		84	114
Magallanes	XII	Nº Beneficiarios	6		3	31	40
		Nº de Causantes (hijos)	18		9	72	99
Metropolitana	XIII	Nº Beneficiarios	619	20	48	1.473	2.160
		Nº de Causantes (hijos)	1.937	64	157	3.989	6.147
TOTAL		Nº Beneficiarios	1.829	90	120	4.016	6.055
		Nº de Causantes (hijos)	5.996	367	429	11.063	17.855

Fuente: IPS

Introducción al Subsidio Previsional a los Trabajadores Jóvenes (STJ)

El Subsidio Previsional los Trabajadores Jóvenes (STJ) es un subsidio estatal mensual que incentiva la contratación de jóvenes trabajadores entre los 18 y 35 años, el cual es pagado tanto a empleadores (subsidio a la contratación) y trabajadores (subsidio a la cotización).

Los empleadores y trabajadores tienen derecho a recibir un subsidio equivalente al 50% de la cotización previsional, calculado sobre un ingreso mínimo, respecto de cada trabajador cuya remuneración sea igual o inferior a 1,5 veces el ingreso mínimo mensual. Éste aporte se percibirá durante las primeras veinticuatro cotizaciones, continuas o discontinuas que registre el respectivo trabajador en el Sistema de Pensiones.

En el caso del subsidio a la contratación, solo tendrán derecho los empleadores que se encuentren al día con sus cotizaciones previsionales.

****En importante destacar que el STJ es diferente al Subsidio al Empleo Joven (SEJ) el cual es entregado por el SENCE.**

III. Subsidio Previsional a Trabajadores Jóvenes (STJ)

1. Total solicitudes a la contratación (Empleador)

MES	TOTAL SOLICITUDES CADA MES (Subsidio a la Contratación)			
	Total Solicitudes	Total Trabajadores		Total
		Mujeres	Hombres	
Oct. a Dic. 2008	333			
2009	2.105			
2010	1.759			
2011	1.026			
2012	807			75.178
2013	654			114.198
2014	513			53.853
ene-15	40			2.343
feb-15	37			2.758
mar-15	39			2.319
abr-15	33			1.250
may-15	31			1.952
jun-15	38			1.536
jul-15	33			2.640
ago-15	37			1.723
sep-15	40			2.602
oct-15	39			2.691
nov-15	37			2.518
dic-15	33			2.358
2015	437			26.690
ene-16	33			3.308
feb-16	33			2.327
mar-16	40			2.621
abr-16	39			2.495
may-16	40	1.000	1.038	2.038
jun-16	37	S/I	S/I	1.960
jul-16	46	1.739	1.498	3.237
ago-16	47	1.262	1.077	2.339
sep-16	38	1.119	1.309	2.428
oct-16	36	943	705	1.648
nov-16	42	2.225	1.770	3.995
dic-16	50	3.021	2.296	5.317
2016	481			33.713
ene-17	40	2.335	1.830	4.165
feb-17	32	2.075	1.511	3.586
mar-17	37	922	763	1.685
abr-17	27	464	377	841
may-17	36	870	555	1.425
jun-17	38	479	437	916
jul-17	31	544	385	929
ago-17	34	715	414	1.129
sep-17	36	680	537	1.217
oct-17	33	503	374	877
nov-17	40	676	640	1.316
dic-17	56	742	697	1.439
2017	440	11.005	8.520	19.525

MES	TOTAL SOLICITUDES CADA MES (Subsidio a la Contratación)			
	Total Solicitudes	Total Trabajadores		Total
		Mujeres	Hombres	
ene-18	46	1.310	1.294	2.604
feb-18	61	1.107	809	1.916
mar-18	44	861	608	1.469
abr-18	39	653	498	1.151
may-18	40	965	663	1.628
jun-18	55	836	774	1.610
jul-18	54	1.124	980	2.104
ago-18	74	1.725	1.398	3.123
sep-18	50	1.229	1.067	2.296
A sep-18	463	9.810	8.091	17.901
TOTAL	9.018			341.058

Fuente: IPS

Nota: El Subsidio a la Contratación comenzó a pagarse en marzo de 2009.

Esta estadística reporta el dato del último mes disponible, no se actualizan los meses anteriores.

2. Estado de las solicitudes a la contratación (Empleador)

MES	ESTADO DE LAS SOLICITUDES (Subsidio a la Contratación)			
	CONCEDIDAS	RECHAZADAS	EN TRÁMITE	TOTAL
Ene. a Dic. 2012	114	539	154	807
Ene. a Dic. 2013	74	430	150	654
Ene. a Dic. 2014	53	347	113	513
ene-15	2	26	12	40
feb-15	1	21	15	37
mar-15	7	24	8	39
abr-15	7	21	5	33
may-15		18	13	31
jun-15	5	22	11	38
jul-15	1	22	10	33
ago-15	4	27	6	37
sep-15	1	32	7	40
oct-15	9	21	9	39
nov-15	7	26	4	37
dic-15	6	21	6	33
Total a Dic-15	50	281	106	437
ene-16	4	19	10	33
feb-16	17	16	0	33
mar-16	14	13	13	40
abr-16	8	19	12	39
may-16	7	21	12	40
jun-16	7	19	11	37
jul-16	18	16	12	46
ago-16	12	18	17	47
sep-16	6	19	13	38
oct-16	10	15	11	36
nov-16	14	16	12	42
dic-16	14	16	20	50
Total a Dic-16	131	207	143	481
ene-17	8	17	15	40
feb-17	9	11	12	32
mar-17	9	13	15	37
abr-17	3	17	7	27
may-17	8	18	10	36
jun-17	12	19	7	38
jul-17	8	12	11	31
ago-17	10	13	11	34
sep-17	10	9	17	36
oct-17	6	14	13	33
nov-17	5	23	12	40
dic-17	19	22	15	56
Total a Dic-17	107	188	145	440

MES	ESTADO DE LAS SOLICITUDES (Subsidio a la Contratación)			
	CONCEDIDAS	RECHAZADAS	EN TRÁMITE	TOTAL
ene-18	13	23	10	46
feb-18	16	22	23	61
mar-18	14	19	11	44
abr-18	10	18	11	39
may-18	22	9	9	40
jun-18	27	18	10	55
jul-18	15	20	19	54
ago-18	17	40	17	74
sep-18	16	31	3	50
A sep-18	150	200	113	463

Fuente: IPS

Nota: Esta estadística reporta el dato del último mes disponible, no se actualizan los meses anteriores.

3. Total solicitudes a la cotización (Trabajador)

MES	TOTAL SOLICITUDES CADA MES (Subsidio a la Cotización)		
	Mujeres	Hombres	TOTAL
Jul. a Dic. 2011			122.650
2012			32.605
2013			23.325
2014			22.921
ene-15			2.382
feb-15			3.962
mar-15			2.652
abr-15			3.302
may-15			1.564
jun-15			2.459
jul-15			1.307
ago-15			2.005
sep-15			1.605
oct-15			5.170
nov-15			2.737
dic-15			1.802
2015			30.947
ene-16			3.979
feb-16			4.366
mar-16			2.056
abr-16			2.454
may-16	1.021	834	1.855
jun-16	983	924	1.907
jul-16	1.011	872	1.883
ago-16	2.375	1.728	4.103
sep-16	993	820	1.813
oct-16	783	848	1.631
nov-16	497	326	823
dic-16	1.219	923	2.142
2016			29.012
ene-17	1.817	1.272	3.089
feb-17	1.645	1.289	2.934
mar-17	1.362	1.006	2.368
abr-17	718	604	1.322
may-17	762	531	1.293
jun-17	919	611	1.530
jul-17	956	639	1.595
ago-17	751	503	1.254
sep-17	863	564	1.427
oct-17	352	264	616
nov-17	561	386	947
dic-17	660	615	1.275
2017	11.366	8.284	19.650

MES	TOTAL SOLICITUDES CADA MES (Subsidio a la Cotización)		
	Mujeres	Hombres	TOTAL
ene-18	777	678	1.455
feb-18	979	837	1.816
mar-18	1.375	894	2.269
abr-18	1.043	596	1.639
may-18	760	451	1.211
jun-18	1.059	680	1.739
jul-18	968	597	1.565
ago-18	1.231	879	2.110
sep-18	1.614	1.116	2.730
A sep-18	9.806	6.728	16.534
TOTAL			297.644

Fuente: IPS

Nota: A partir del 1 de julio de 2011 comenzó a pagarse el Subsidio a la Cotización.
Esta estadística reporta el dato del último mes disponible, no se actualizan los meses anteriores.

4. Estado de las solicitudes a la cotización (Empleador)

PERIODO	ESTADO DE LAS SOLICITUDES (Subsidio a la Cotización)									
	CONCEDIDAS			RECHAZADAS			EN TRÁMITE			TOTAL
	Mujeres	Hombres	Total	Mujeres	Hombres	Total	Mujeres	Hombres	Total	
Jul. a Dic. 2011			119.211			1.457			1.982	122.650
2012			24.495			248			7.862	32.605
2013			14.041			158			9.126	23.325
2014			11.832			299			10.790	22.921
ene-15			38			896			1.448	2.382
feb-15			1.411			90			2.461	3.962
mar-15			1.147			78			1.427	2.652
abr-15			1.650			172			1.480	3.302
may-15			1.272			123			169	1.564
jun-15			1.877			135			447	2.459
jul-15			1.030			110			167	1.307
ago-15			1.674			113			218	2.005
sep-15			1.313			136			156	1.605
oct-15			5.045			104			21	5.170
nov-15			1.924			764			49	2.737
dic-15			1.346			239			217	1.802
2015			19.727			2.960			8.260	30.947
ene-16			3.773			149			57	3.979
feb-16			4.253			113			-	4.366
mar-16			2.016			25			15	2.056
abr-16			2.405			33			16	2.454
may-16	996	817	1.813	17	17	34	8	-	8	1.855
jun-16	957	898	1.855	15	21	36	11	5	16	1.907
jul-16	977	835	1.812	24	24	48	10	13	23	1.883
ago-16	2.266	1.640	3.906	90	73	163	19	15	34	4.103
sep-16	948	779	1.727	42	41	83	3	-	3	1.813
oct-16	770	832	1.602	13	16	29	-	-	-	1.631
nov-16	484	317	801	12	9	21	-	-	-	822
dic-16	1.057	797	1.854	156	126	282	6	-	6	2.142
2016			27.817			1.016			178	29.011
ene-17	1.709	1.188	2.897	87	62	149	21	22	43	3.089
feb-17	1.599	1.237	2.836	35	42	77	11	10	21	2.934
mar-17	1.281	949	2.230	63	47	110	18	10	28	2.368
abr-17	694	578	1.272	16	19	35	8	7	15	1.322
may-17	698	493	1.191	13	3	16	45	41	86	1.293
jun-17	891	581	1.472	18	18	36	10	12	22	1.530
jul-17	857	571	1.428	15	14	29	84	54	138	1.595
ago-17	697	460	1.157	11	9	20	43	34	77	1.254
sep-17	850	547	1.397	1	3	4	12	14	26	1.427
oct-17	305	234	539	11	11	22	36	19	55	616
nov-17	524	369	893	15	6	21	22	11	33	947
dic-17	638	595	1.233	17	15	32	5	5	10	1.275
2017			18.545			551			554	19.650

PERIODO	ESTADO DE LAS SOLICITUDES (Subsidio a la Cotización)									
	CONCEDIDAS			RECHAZADAS			EN TRÁMITE			TOTAL
	Mujeres	Hombres	Total	Mujeres	Hombres	Total	Mujeres	Hombres	Total	
ene-18	755	663	1.418	14	12	26	8	3	11	1.455
feb-18	908	778	1.686	16	9	25	55	50	105	1.816
mar-18	1.306	853	2.159	34	26	60	35	15	50	2.269
abr-18	1.004	564	1.568	19	14	33	20	18	38	1.639
may-18	717	410	1.127	17	15	32	26	26	52	1.211
jun-18	1.018	658	1.676	18	12	30	23	10	33	1.739
jul-18	845	604	1.449	17	33	50	35	31	66	1.565
ago-18	1.178	821	1.999	20	30	50	33	28	61	2.110
sep-18	1.529	1.059	2.588	40	42	82	45	15	60	2.730
A sep-18			15.670			388			476	16.534

Fuente: IPS

5. Número de subsidios pagados a la contratación y cotización, por mes

Mes	Subsidio a la Contratación		Subsidio a la Cotización			
	Número de subsidios pagados	Número de empleadores que recibieron pago en el mes	Número de subsidios pagados	Número de trabajadores que recibieron pago en el mes		
				Hombre	Mujer	Total Trabajadores
mar-09	10.625	174	-			
abr-09	6.095	194	-			
may-09	7.497	290	-			
jun-09	8.878	241	-			
jul-09	13.580	349	-			
ago-09	9.451	290	-			
sep-09	16.175	423	-			
oct-09	21.738	442	-			
nov-09	20.687	464	-			
dic-09	19.925	464	-			
ene-10	14.517	460	-			
feb-10	21.073	461	-			
mar-10	1.853	230	-			
abr-10	34.023	448	-			
may-10	12.204	424	-			
jun-10	1.575	167	-			
jul-10	1.875	166	-			
ago-10	7.627	189	-			
sep-10	1.802	151	-			
oct-10	3.251	152	-			
nov-10	986	122	-			
dic-10	1.370	102	-			
ene-11	547	96	-			
feb-11	986	105	-			
mar-11	531	76	-			
abr-11	1.064	129	-			
may-11	1.100	91	-			
jun-11	1.238	106	-			
jul-11	173	25	-			
ago-11	810	59	-			
sep-11	476	65	1.634			1.620
oct-11	1.568	75	5.036			4.518
nov-11	906	39	12.015			10.939
dic-11	1.270	71	22.261			21.512
ene-12	1.221	65	24.129			20.099
feb-12	902	58	22.063			19.781
mar-12	2.605	58	36.966			28.773
abr-12	982	44	16.479			16.232
may-12	3.220	72	28.814			23.849
jun-12	1.267	49	25.375			22.057
jul-12	1.000	53	23.209			21.672
ago-12	1.130	58	21.429			20.285

Mes	Subsidio a la Contratación		Subsidio a la Cotización			
	Número de subsidios pagados	Número de empleadores que recibieron pago en el mes	Número de subsidios pagados	Número de trabajadores que recibieron pago en el mes		
				Hombre	Mujer	Total Trabajadores
sep-12	1.082	56	26.360			23.448
oct-12	1.205	63	24.056			22.693
nov-12	637	47	19.225			18.399
dic-12	840	32	11.256			10.911
ene-13	931	56	40.005			27.853
feb-13	1.270	64	24.170			22.694
mar-13	826	41	23.845			22.309
abr-13	1.037	51	26.008			23.693
may-13	436	34	21.038			19.845
jun-13	848	44	22.037			20.065
jul-13	747	36	22.506			20.780
ago-13	719	35	23.869			21.924
sep-13	908	30	22.797			21.715
oct-13	907	34	23.258			22.266
nov-13	684	32	21.758			20.561
dic-13	731	40	21.567			20.466
ene-14	642	27	16.702			15.794
feb-14	687	25	23.938			20.912
mar-14	1.022	47	28.622			24.920
abr-14	645	29	22.470			20.858
may-14	697	31	14.929			13.783
jun-14	708	29	28.107			22.029
jul-14	848	30	20.305			18.703
ago-14	418	21	20.026			17.896
sep-14	449	20	17.518			15.614
oct-14	386	21	25.867			21.002
nov-14	614	17	16.769			15.842
dic-14	534	22	23.318			20.226
ene-15	478	21	23.056			21.061
feb-15	361	24	18.524			17.192
mar-15	712	28	26.002			22.027
abr-15	255	22	23.093			21.546
may-15	891	21	22.362			20.850
jun-15	117	14	12.627			11.681
jul-15	181	18	19.638			18.282
ago-15	128	14	21.146			19.598
sep-15	161	18	27.499			21.738
oct-15	195	21	25.195			20.911
nov-15	225	20	22.695			19.610
dic-15	212	27	22.984			20.973
ene-16	352	37	22.006			20.462
feb-16	370	34	21.509			20.333
mar-16	389	23	21.336			19.910

Mes	Subsidio a la Contratación		Subsidio a la Cotización			
	Número de subsidios pagados	Número de empleadores que recibieron pago en el mes	Número de subsidios pagados	Número de trabajadores que recibieron pago en el mes		
				Hombre	Mujer	Total Trabajadores
abr-16	285	18	5.659			5.480
may-16	288	16	6.651	2.372	3.426	5.798
jun-16*	21	15	5.426	2.742	2.014	4.756
jul-16	9	9	3.253	1.620	1.416	3.036
ago-16	13	10	3.343	1.688	1.336	3.024
sep-16	16	11	3.298	1.715	1.358	3.073
oct-16	28	12	3.465	1.819	1.455	3.274
nov-16	38	13	3.225	1.699	1.369	3.068
dic-16	48	20	2.951	1.530	1.273	2.803
ene-17	28	16	4.231	2.288	1.377	3.665
feb-17	40	21	2.725	1.411	1.152	2.563
mar-17	51	19	2.482	1.321	1.042	2.363
abr-17	52	16	2.908	1.304	1.301	2.605
may-17	33	11	2.762	1.396	1.203	2.599
jun-17**	4.096	40	176.735	29.918	21.206	51.124
jul-17	6.517	46	93.102	22.383	16.060	38.443
ago-17	7.909	49	2.314	999	1.181	2.180
sep-17	2.045	33	37.486	14.569	9.638	24.207
oct-17	1.138	31	33.256	15.883	9.130	25.013
nov-17	989	32	26.590	12.842	8.080	20.922
dic-17	1.027	26	18.586	10.315	7.147	17.462
ene-18	1.354	30	18.570	10.476	7.039	17.515
feb-18	1.044	26	12.624	4.546	7.245	11.791
mar-18	923	42	19.233	10.727	7.306	18.033
abr-18	1.496	53	27.469	9.262	12.706	21.968
may-18	1.099	44	19.923	11.003	7.814	18.817
jun-18	2.919	53	33.135	12.977	8.927	21.904
jul-18	643	53	16.559	9.397	6.259	15.656
ago-18	542	53	16.468	6.293	9.380	15.673
sep-18	542	S/I	20.636	7.467	10.966	18.433

Fuente: Información de la SP

Notas: A partir del 1 de julio de 2011 comenzó a solicitarse el subsidio a la Cotización.

El número de subsidios pagados podría ser mayor que el número de trabajadores que originan el beneficio por cuanto algunos de ellos podrían tener más de un empleo con subsidio. Además incluye pagos retroactivos.

S/I: Sin Información.

* Con fecha febrero 2016 Fonasa puso término al convenio de recaudación que mantenía con IPS.

A contar de esa fecha, es el propio Fondo de Salud, quien efectúa a través de Previred la recaudación de las cotizaciones de salud. Por este motivo, IPS no cuenta con la información del pago de salud efectuado a través de Previred, sólo dispone de la información de la recaudación manual y de otros portales de recaudación. En estos momentos se encuentra en tramitación un convenio de transferencia de datos con Fonasa que permita a IPS volver a operar con normalidad distintos procesos como el STJ.

** En el mes de Junio 2017, el IPS cursó pagos retroactivos de Subsidios a la Contratación y Cotización. Esto fue parte del proceso de regularización de pagos que no se habían cursado por falta de información para otorgar el beneficio.