

# INFORME ESTADÍSTICO MENSUAL DEL PILAR SOLIDARIO

Agosto 2018



Dirección de  
**ESTUDIOS PREVISIONALES**

**SUBSECRETARÍA DE PREVISIÓN SOCIAL**

[WWW.PREVISIONSOCIAL.GOB.CL](http://WWW.PREVISIONSOCIAL.GOB.CL)



Documento de elaboración propia, preparado por el equipo de profesionales de la Dirección de Estudios Previsionales de la Subsecretaría de Previsión Social. Se autoriza su reproducción total o parcial, citando la fuente.

Publicación editada por la Subsecretaría de Previsión Social  
Huérfanos 1273, Santiago de Chile  
Septiembre, 2018

## Contenido

Introducción al Sistema de Pensiones Solidarias (SPS) .....	4
I. Pensión Básica Solidaria (PBS) y Aporte Previsional Solidario (APS) .....	5
A. Nivel Nacional .....	5
1. Beneficios pagados en el mes .....	5
2. Beneficios concedidos en el Sistema de Pensiones Solidarias (SPS) y Pensiones Asistenciales vigentes .....	7
3. Solicitudes recibidas en el SPS, por tipo de resolución .....	8
4. Solicitudes recibidas y beneficios concedidos en el SPS, por año .....	9
5. Solicitudes recibidas y beneficios concedidos en el SPS, por sexo .....	11
6. Solicitudes mensuales recibidas en el SPS, por tipo de institución .....	13
7. Concesiones mensuales en el SPS, por tipo de beneficio .....	15
B. Nivel Regional .....	17
8. Número de beneficios pagados en el mes, por tipo de beneficio .....	17
9. Solicitudes recibidas en el SPS, por tipo de institución .....	19
10. Concesiones en el SPS, por Institución .....	21
11. Porcentaje de solicitudes concedidas en el SPS .....	22
C. Nivel Comunal .....	23
12. Total de solicitudes recibidas y beneficios concedidos SPS .....	23
12.1. Arica y Parinacota .....	23
12.2. Tarapacá .....	24
12.3. Antofagasta .....	25
12.4. Atacama .....	26
12.5. Coquimbo .....	27
12.6. Valparaíso .....	28
12.7. L.G.B O'Higgins .....	31
12.8. Maule .....	33
12.9. Biobío .....	35
12.10. Araucanía .....	38
12.11. Los Ríos .....	40
12.12. Los Lagos .....	41
12.13. Aysén .....	43
12.14. Magallanes .....	44
12.15. Metropolitana .....	45
Introducción al Bono por Hijo (BXH) .....	48
II. Bono por Hijo .....	49
1. Concesiones de Bono por Hijo a nivel nacional, por mes .....	50
2. Solicitudes y concesiones de Bono por Hijo, por mes .....	52
3. Concesiones de Bono por Hijo a nivel Regional .....	54
Introducción al Subsidio Previsional a los Trabajadores Jóvenes (STJ) .....	55
III. Subsidio Previsional a Trabajadores Jóvenes (STJ) .....	56
1. Total solicitudes a la contratación (Empleador) .....	56
2. Estado de las solicitudes a la contratación (Empleador) .....	58
3. Total solicitudes a la cotización (Trabajador) .....	60
4. Estado de las solicitudes a la cotización (Empleador) .....	62
5. Número de subsidios pagados a la contratación y cotización, por mes .....	64

## **Introducción al Sistema de Pensiones Solidarias (SPS)**

Mediante la Ley N°20.255 de 2008, se modificó el sistema de pensiones chileno, en el que se incorpora la creación del nuevo Pilar Solidario, denominado el Sistema de Pensiones Solidarias (SPS). Este pilar es un componente fundamental, el cual financia con recursos del Estado a aquellas personas que no pudieron acceder a una pensión por no cotizar al sistema o complementa las pensiones de aquellos que no cuentan con una acumulación de fondos suficientes para alcanzar un monto de pensión suficiente.

Es importante destacar, que los beneficios del Sistema de Pensiones Solidarias son entregados a todas aquellas personas pertenecientes al 60% de la población más pobre.

Este sistema está conformado por una pensión no contributiva, la Pensión Básica Solidaria (PBS), y un complemento a la pensión contributiva, el Aporte Previsional Solidario (APS).

La Pensión Básica Solidaria (PBS) es un beneficio al cual acceden todas las personas que no tengan derecho a pensión en algún régimen previsional y cumplan con los requisitos establecidos por ley. Existen dos tipos de PBS, la Pensión Básica Solidaria de Vejez (PBSV) dirigida a todas aquellas personas mayores de 65 años de edad, y la Pensión Básica Solidaria de Invalidez (PBSI) dirigida a todos aquellos que se encuentren entre los 18 y menos de 65 años de edad y que fueron declarados inválidos. El monto actual del PBS de Vejez e Invalidez es de \$107.304, monto vigente desde el 1 de julio de 2018.

El Aporte Previsional Solidario (APS) es un beneficio que incentiva a mantener la cotización en el sistema de capitalización individual, de manera tal que las personas que hayan cotizado al sistema de pensiones contributivo mejoren sus pensiones autofinanciadas.

Existen dos tipos de APS, el Aporte Previsional Solidario de Vejez (APSV), el cual incrementa la pensión recibida de las personas mayores de 65 años de edad y autofinancien una pensión menor a la Pensión Máxima con Aporte Solidario (PMAS), el monto actual de la PMAS es \$317.085. Y el Aporte Previsional Solidario de Invalidez (APSI), el cual busca incrementar la pensión recibida de las personas entre los 18 y menos de 65 años de edad, y que autofinancien una pensión menor a la Pensión Básica Solidaria de Invalidez.

## I. Pensión Básica Solidaria (PBS) y Aporte Previsional Solidario (APS)

### A. Nivel Nacional

#### 1. Beneficios pagados en el mes

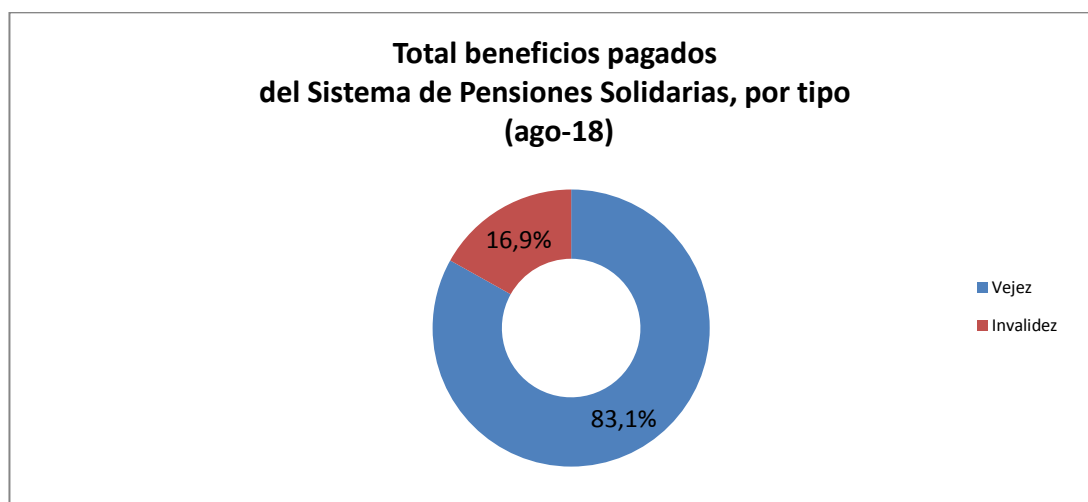
##### Agosto 2018

En la actualidad reciben el beneficio del Sistema de Pensiones Solidarias 1.481.200 personas, de las cuales el 39,6% (586.301) reciben Pensión Básica Solidaria (PBS) y el 60,4% (894.899) Aporte Previsional Solidario (APS).

TIPO DE BENEFICIO	TOTAL BENEFICIOS PAGADOS DEL SISTEMA DE PENSIONES SOLIDARIAS (SPS)		
	Hombres	Mujeres	Total
PBS Vejez	107.093	295.924	403.017
PBS Invalidez	77.605	105.679	183.284
<b>Total PBS</b>	<b>184.698</b>	<b>401.603</b>	<b>586.301</b>
APS Vejez	349.112	478.874	827.986
APS Invalidez	30.737	36.176	66.913
<b>Total APS</b>	<b>379.849</b>	<b>515.050</b>	<b>894.899</b>
<b>TOTAL</b>	<b>564.547</b>	<b>916.653</b>	<b>1.481.200</b>

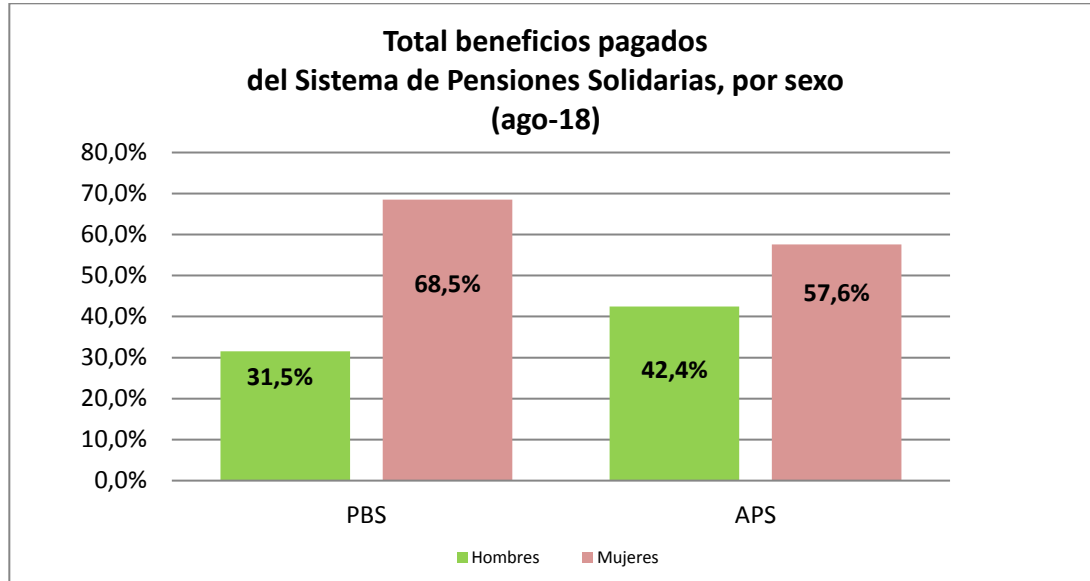
Fuente: Información SP

Del total de pagos realizados durante el mes, el 83,1% (1.231.003) correspondió a pagos por Vejez y el 16,9% (250.197) por Invalidez.



Fuente: Elaboración propia sobre la base de información de SP

Por sexo, se observa que el 61,9% (916.653) de los beneficios fueron pagados a mujeres y el 38,1% (564.547) a hombres.



Fuente: Elaboración propia sobre la base de información de SP

## 2. Beneficios concedidos en el Sistema de Pensiones Solidarias (SPS) y Pensiones Asistenciales vigentes

**Julio de 2008 a agosto de 2018**

A continuación se presenta el número total de concesiones realizadas en el Sistema de Pensiones Solidarias implementado en Julio de 2008 con la Reforma Previsional, la información incluye las concesiones por Pensión Básica Solidaria y Aporte Previsional Solidario de Vejez e Invalidez otorgadas desde el 1 de julio de 2008 a la fecha.

La información también incluye el número beneficiarios con Pensiones Asistenciales (ex Pasis) de Vejez e Invalidez vigentes a la fecha, beneficios que fueron otorgados con anterioridad a la Reforma Previsional del año 2008.

Total Concesiones Reforma Previsional	Número de concesiones
Pensión Básica Solidaria de Vejez (PBSV)	385.231
Pensión Básica Solidaria de Invalidez (PBSI)	135.325
<b>Total PBS</b>	<b>520.556</b>
Aporte Previsional Solidario de Vejez (APSV)	1.053.885
Aporte Previsional Solidario de Invalidez (APSI)	59.777
<b>Total APS</b>	<b>1.113.662</b>
<b>Total Beneficios del Pilar Solidario Concedidos</b>	<b>1.634.218</b>
<b>Total Beneficiarios Ex Pasis Vigentes</b>	
Ex Pasis Vejez	148.157
Ex Pasis Invalidez	120.957
<b>Total Ex Pasis Vigentes</b>	<b>269.114</b>
<b>TOTAL PILAR SOLIDARIO + EX PISIS VIGENTES</b>	<b>1.903.332</b>

Fuente: Elaboración propia sobre la base de información del IPS, información al 26 de septiembre de 2018.

Nota: Información Ex Pasis al 1 de septiembre de 2018 (IPS).

El número de beneficios concesionados no coincide con el número de beneficios pagados por las siguientes razones:

- El total acumulado de concesiones de la Reforma Previsional incluye personas fallecidas:  
El número de personas fallecidas durante el mes de julio-18 con PBS correspondió a 1.273.  
El número aproximado de personas fallecidas con PBS durante el periodo jul-08 a jul-18 correspondió a 144.677.
- Existen personas a quienes se les ha extinguido o suspendido el beneficio.
- El mes de concedida la pensión no necesariamente coincide con el primer mes de pago.

### 3. Solicitudes recibidas en el SPS, por tipo de resolución

A la fecha, del total de solicitudes recibidas (2.002.705), han sido concesionadas el 81,6% (1.634.218), rechazadas el 17,8% (354.640), se encuentran en trámite 0,38% (7.586), anuladas 0,27% (5.332) y han desistido de solicitar el beneficio el 0,05% (929).

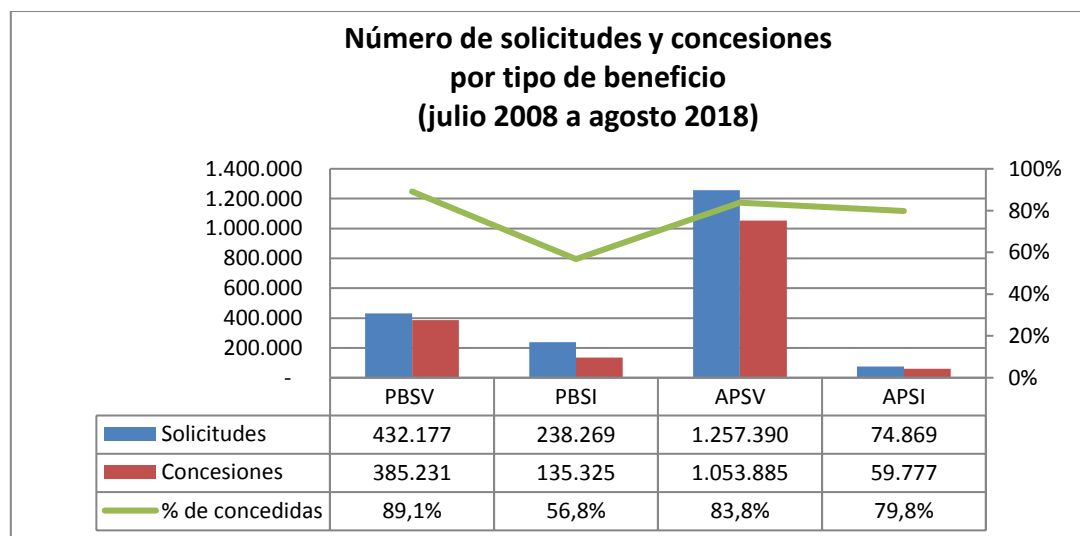
Estado de las Solicitudes al Sistema de Pensiones Solidarias (SPS) del 1 de julio 2008 al 31 de agosto de 2018					
	PBSV	PBSI	APSV	APSI	TOTAL
<b>Solicitudes</b>	<b>432.177</b>	<b>238.269</b>	<b>1.257.390</b>	<b>74.869</b>	<b>2.002.705</b>
Concesiones	385.231	135.325	1.053.885	59.777	1.634.218
Trámites	567	4537	2.008	474	7.586
Rechazada	45.219	96.903	198.412	14.106	354.640
Desistimiento	224	250	347	108	929
Anuladas	936	1.254	2.738	404	5.332

Fuente: Elaboración propia sobre la base de información del IPS. Información al 26 de septiembre de 2018.

Nota: Información no incluye Ex Pasis.

La información estadística reportada del número de solicitudes concesionadas, en trámite, rechazadas y anuladas varía mes a mes por actualización de la información reportada.

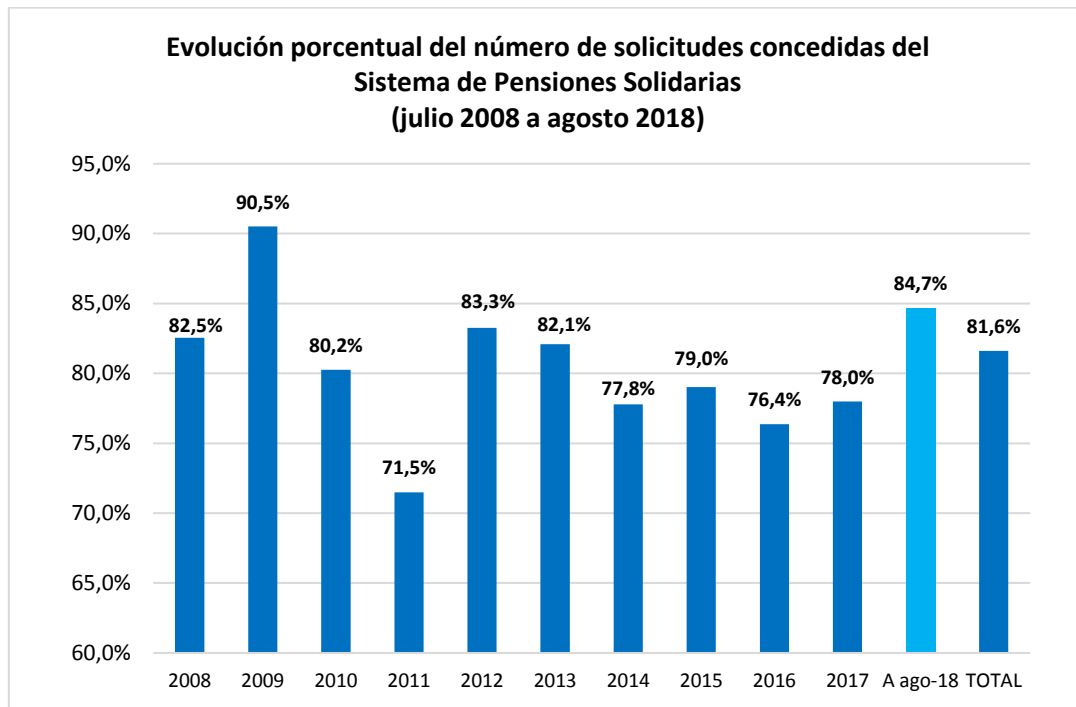
Por tipo de beneficio se observa, que del total de solicitudes recibidas por PBS y APS, ha sido concedido el 77,6% (520.556) y 83,6% (1.113.662), respectivamente. Del total de solicitudes recibidas por Vejez e Invalidez se han concedido el 85,2% (1.439.116) y 62,3% (195.102).



Fuente: Elaboración propia sobre la base de información del IPS

#### 4. Solicitudes recibidas y beneficios concedidos en el SPS, por año

A agosto de 2018, se concedieron el 84,7% (98.470) del total de solicitudes recibidas (116.309), siendo el porcentaje de solicitudes concedidas más alto desde el año 2009. Destaca el número de concesiones entre los meses de enero y agosto de 2018, con un promedio mensual de 12.309 concesiones, cifra un 27,7% mayor respecto de igual periodo de 2017 (promedio mensual de 9.635). Este aumento se explica tanto por las campañas de difusión realizadas por el IPS y la Superintendencia de Pensiones, como por la actualización del valor en el umbral casen en diciembre de 2017<sup>1</sup>.



Fuente Elaboración propia sobre la base de información del IPS

<sup>1</sup> Resolución Exenta N°193 de 2017 de la Subsecretaría de Previsión Social, la que modifica la fórmula que determina los ingresos laborales de las personas mayores de 65 años, esta modificación permite que los adultos mayores que sean beneficiarios del Sistema de Pensiones trabajen.

<b>TOTAL SOLICITUDES PBS Y APS (no incluye ex Pasis)</b>							
<b>PERIODO</b>	<b>PBSV</b>	<b>PBSI</b>	<b>Total PBS</b>	<b>APSV</b>	<b>APSI</b>	<b>Total APS</b>	<b>Total PBS+APS</b>
Jul a Dic 2008	84.792	37.698	<b>122.490</b>	13.034	6.193	<b>19.227</b>	<b>141.717</b>
Total 2009	59.115	35.112	<b>94.227</b>	297.997	11.591	<b>309.588</b>	<b>403.815</b>
Total 2010	40.711	24.962	<b>65.673</b>	168.085	11.927	<b>180.012</b>	<b>245.685</b>
Total 2011	37.244	20.916	<b>58.160</b>	126.024	10.364	<b>136.388</b>	<b>194.548</b>
Total 2012	33.804	18.951	<b>52.755</b>	130.283	8.215	<b>138.498</b>	<b>191.253</b>
Total 2013	32.881	16.868	<b>49.749</b>	77.015	7.300	<b>84.315</b>	<b>134.064</b>
Total 2014	39.418	17.578	<b>56.996</b>	88.526	6.051	<b>94.577</b>	<b>151.573</b>
Total 2015	31.090	18.492	<b>49.582</b>	88.831	2.497	<b>91.328</b>	<b>140.910</b>
Total 2016	27.207	18.101	<b>45.309</b>	84.734	2.588	<b>87.321</b>	<b>132.630</b>
Total 2017	28.208	18.324	<b>46.532</b>	100.501	3.168	<b>103.669</b>	<b>150.201</b>
A ago-18	17.707	11.267	<b>28.974</b>	82.360	4.975	<b>87.335</b>	<b>116.309</b>
<b>TOTAL</b>	<b>432.177</b>	<b>238.269</b>	<b>670.447</b>	<b>1.257.390</b>	<b>74.869</b>	<b>1.332.258</b>	<b>2.002.705</b>

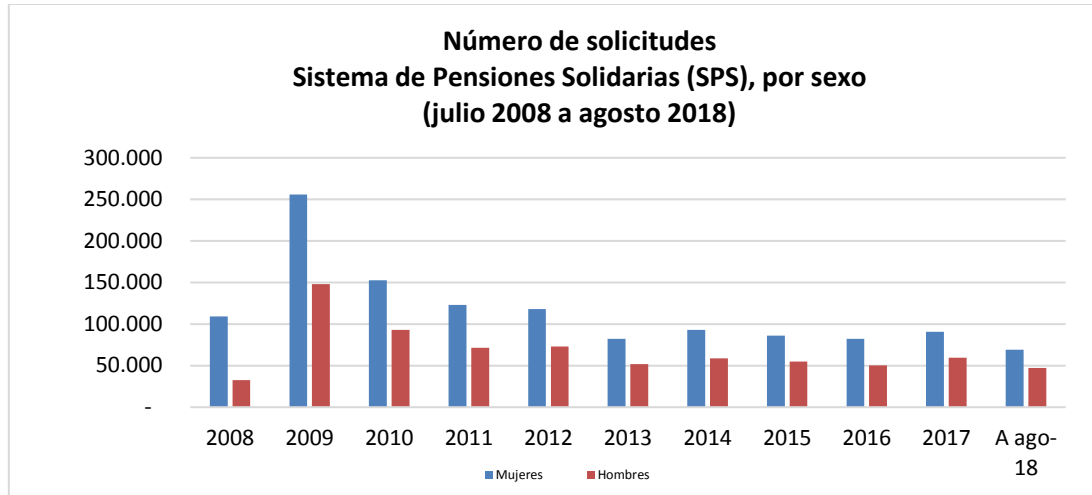
Fuente: Elaboración propia sobre la base de información del IPS. Información al 26 de septiembre de 2018.

<b>TOTAL CONCEDIDAS PBS Y APS (no incluye ex Pasis)</b>							
<b>PERIODO</b>	<b>PBSV</b>	<b>PBSI</b>	<b>TOTAL PBS</b>	<b>APSV</b>	<b>APSI</b>	<b>TOTAL APS</b>	<b>Total PBS+APS</b>
Jul a Dic 2008	83.926	21.763	<b>105.689</b>	9.666	1.628	<b>11.294</b>	<b>116.983</b>
Total 2009	57.791	20.961	<b>78.752</b>	277.006	9.792	<b>286.798</b>	<b>365.550</b>
Total 2010	36.098	13.242	<b>49.340</b>	137.903	9.911	<b>147.814</b>	<b>197.154</b>
Total 2011	29.811	10.346	<b>40.157</b>	90.244	8.697	<b>98.941</b>	<b>139.098</b>
Total 2012	29.013	9.891	<b>38.904</b>	113.335	7.011	<b>120.346</b>	<b>159.250</b>
Total 2013	29.558	8.904	<b>38.462</b>	65.551	6.049	<b>71.600</b>	<b>110.062</b>
Total 2014	32.593	9.996	<b>42.589</b>	70.042	5.270	<b>75.312</b>	<b>117.901</b>
Total 2015	26.414	11.689	<b>38.103</b>	71.155	2.081	<b>73.236</b>	<b>111.339</b>
Total 2016	21.821	11.783	<b>33.604</b>	65.459	2.218	<b>67.677</b>	<b>101.281</b>
Total 2017	22.733	11.885	<b>34.618</b>	79.710	2.802	<b>82.512</b>	<b>117.130</b>
A ago-18	15.473	4.865	<b>20.338</b>	73.814	4.318	<b>78.132</b>	<b>98.470</b>
<b>TOTAL</b>	<b>385.231</b>	<b>135.325</b>	<b>520.556</b>	<b>1.053.885</b>	<b>59.777</b>	<b>1.113.662</b>	<b>1.634.218</b>

Fuente: Elaboración propia sobre la base de información del IPS. Información al 26 de septiembre de 2018.

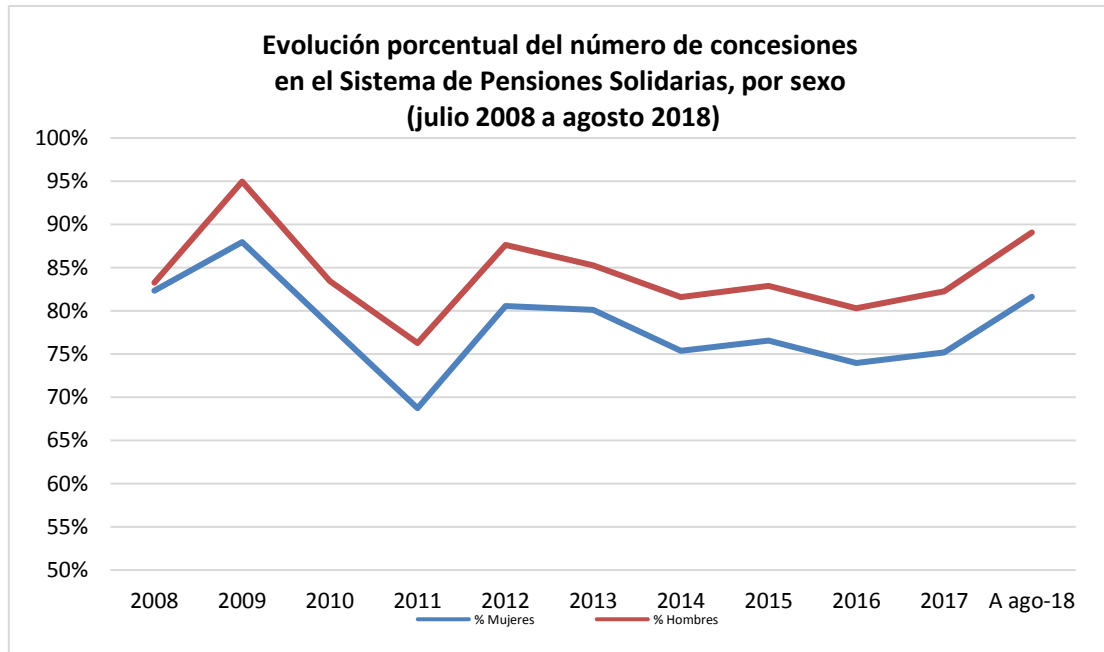
## 5. Solicitudes recibidas y beneficios concedidos en el SPS, por sexo

Por sexo, las mujeres son quienes lideran la mayor cantidad de solicitudes realizadas al Sistema de Pensiones Solidarias (SPS), desde el inicio de la Reforma del 2008 a la fecha se han recibido en total 1.262.441 solicitudes de mujeres versus 740.264 de hombres.



Fuente: Elaboración propia sobre la base de información del IPS

Respecto de las solicitudes concedidas, los hombres son quienes lideran el mayor porcentaje de beneficios concedidos, a mayo de 2018 se concedieron a los hombres el 85,4% (632.548) y a las mujeres el 79,3% (1.001.670).



Fuente: Elaboración propia sobre la base de información del IPS

TOTAL SOLICITUDES PBS Y APS POR SEXO (no incluye ex Pasis)					
PERIODO	Femenino	% Femenino	Masculino	% Masculino	Total solicitudes
Jul a Dic 2008	109.234	77,1%	32.483	22,9%	141.717
Total 2009	255.764	63,3%	148.051	36,7%	403.815
Total 2010	152.794	62,2%	92.891	37,8%	245.685
Total 2011	123.196	63,6%	71.352	36,4%	194.548
Total 2012	118.199	61,8%	73.054	38,2%	191.253
Total 2013	82.123	61,3%	51.941	38,7%	134.064
Total 2014	92.874	61,3%	58.699	38,7%	151.573
Total 2015	86.207	61,2%	54.703	38,8%	140.910
Total 2016	82.317	62,1%	50.313	37,9%	132.630
Total 2017	90.636	60,3%	59.565	39,7%	150.201
A ago-18	69.097	59,4%	47.212	40,6%	116.309
<b>TOTAL</b>	<b>1.262.441</b>	<b>63,0%</b>	<b>740.264</b>	<b>37,0%</b>	<b>2.002.705</b>

Fuente: Elaboración propia sobre la base de información del IPS. Información al 26 de septiembre de 2018.

TOTAL CONCEDIDAS PBS Y APS POR SEXO (no incluye ex Pasis)					
PERIODO	Femenino	% Femenino	Masculino	% Masculino	Total concesiones
Jul a Dic 2008	89.933	76,9%	27.050	23,1%	116.983
Total 2009	224.962	61,6%	140.588	38,4%	365.550
Total 2010	119.654	60,7%	77.500	39,3%	197.154
Total 2011	84.677	60,8%	54.421	39,2%	139.098
Total 2012	95.235	59,8%	64.015	40,2%	159.250
Total 2013	65.774	59,8%	44.288	40,2%	110.062
Total 2014	70.002	59,4%	47.899	40,6%	117.901
Total 2015	66.002	59,3%	45.337	40,7%	111.339
Total 2016	60.886	60,1%	40.395	39,9%	101.281
Total 2017	68.130	58,2%	49.000	41,8%	117.130
A ago-18	56.415	57,3%	42.055	42,7%	98.470
<b>TOTAL</b>	<b>1.001.670</b>	<b>61,3%</b>	<b>632.548</b>	<b>38,7%</b>	<b>1.634.218</b>

Fuente: Elaboración propia sobre la base de información del IPS. Información al 26 de septiembre de 2018.

**6. Solicitudes mensuales recibidas en el SPS, por tipo de institución  
Julio de 2008 a agosto 2018**

<b>TOTAL SOLICITUDES (no incluye ex Pasis)</b>													
<b>PERIODO</b>	<b>TOTAL PBS Y APS</b>							<b>SEXO</b>		<b>ORIGEN DE TRAMITACIÓN DEL BENEFICIO</b>			
	PBSV	PBSI	TOTAL PBS	APSV	APSI	TOTAL APS	Total PBS + APS	Femenino	Masculino	En IPS	En AFP	En Cías. de Seguro	En Municipio
<b>Jul a Dic 2008</b>	84.792	37.698	<b>122.490</b>	13.034	6.193	<b>19.227</b>	<b>141.717</b>	<b>109.234</b>	<b>32.483</b>	97.794	1.045	-	42.878
<b>Total 2009</b>	59.115	35.112	<b>94.227</b>	297.997	11.591	<b>309.588</b>	<b>403.815</b>	<b>255.764</b>	<b>148.051</b>	299.252	30.351		74.212
<b>Total 2010</b>	40.711	24.962	<b>65.673</b>	168.085	11.927	<b>180.012</b>	<b>245.685</b>	<b>152.794</b>	<b>92.891</b>	148.053	32.913	5.334	59.385
<b>Total 2011</b>	37.244	20.916	<b>58.160</b>	126.024	10.364	<b>136.388</b>	<b>194.548</b>	<b>123.196</b>	<b>71.352</b>	114.198	25.995	11.385	42.970
<b>Total 2012</b>	33.804	18.951	<b>52.755</b>	130.283	8.215	<b>138.498</b>	<b>191.253</b>	<b>118.199</b>	<b>73.054</b>	125.927	24.052	9.227	32.047
<b>Total 2013</b>	32.881	16.868	<b>49.749</b>	77.015	7.300	<b>84.315</b>	<b>134.064</b>	<b>82.123</b>	<b>51.941</b>	83.744	22.684	6.357	21.279
<b>Total 2014</b>	39.418	17.578	<b>56.996</b>	88.526	6.051	<b>94.577</b>	<b>151.573</b>	<b>92.874</b>	<b>58.699</b>	94.154	27.039	6.541	23.839
<b>Total 2015</b>	31.090	18.492	<b>49.582</b>	88.831	2.497	<b>91.328</b>	<b>140.910</b>	<b>86.207</b>	<b>54.703</b>	84.082	29.599	5.383	21.846
<b>Total 2016</b>	27.207	18.101	<b>45.309</b>	84.734	2.588	<b>87.321</b>	<b>132.630</b>	<b>82.317</b>	<b>50.313</b>	78.143	29.026	4.512	20.949
Enero'17	2.774	1.509	4.283	7.639	271	7.910	12.193	7.573	4.620	7.252	2.606	384	1.951
Febrero	2.017	1.346	3.363	7.226	208	7.434	10.797	6.584	4.213	6.608	2.309	328	1.552
Marzo	2.559	1.723	4.282	8.941	224	9.165	13.447	8.246	5.201	8.053	3.052	374	1.968
Abril	2.234	1.434	3.668	6.869	211	7.080	10.748	6.571	4.177	6.429	2.430	274	1.615
Mayo	2.254	1.548	3.802	9.638	268	9.906	13.708	7.687	6.021	7.903	3.398	472	1.935
Junio	1.946	1.490	3.436	7.643	218	7.861	11.297	6.660	4.637	6.563	2.547	406	1.781
Julio	2.312	1.627	3.939	9.183	298	9.481	13.420	8.144	5.276	7.949	3.103	395	1.973
Agosto	2.872	1.659	4.531	9.652	305	9.957	14.488	8.889	5.599	8.738	3.193	407	2.150
Septiembre	2.226	1.397	3.623	7.964	259	8.223	11.846	7.127	4.719	7.044	2.705	297	1.800
Octubre	2.553	1.604	4.157	9.350	314	9.664	13.821	8.412	5.409	8.126	3.071	420	2.204
Noviembre	2.398	1.656	4.054	8.771	314	9.085	13.139	8.091	5.048	7.370	3.265	384	2.120
Diciembre	2.063	1.331	3.394	7.625	278	7.903	11.297	6.652	4.645	6.479	2.711	327	1.780
<b>Total 2017</b>	<b>28.208</b>	<b>18.324</b>	<b>46.532</b>	<b>100.501</b>	<b>3.168</b>	<b>103.669</b>	<b>150.201</b>	<b>90.636</b>	<b>59.565</b>	<b>88.514</b>	<b>34.390</b>	<b>4.468</b>	<b>22.829</b>

TOTAL SOLICITUDES (no incluye ex Pasis)													
PERIODO	TOTAL PBS Y APS							SEXO		ORIGEN DE TRAMITACIÓN DEL BENEFICIO			
	PBSV	PBSI	TOTAL PBS	APSV	APSI	TOTAL APS	Total PBS + APS	Femenino	Masculino	En IPS	En AFP	En Cías. de Seguro	En Municipio
Enero'18	2.376	1.444	3.820	10.948	399	11.347	15.167	9.265	5.902	9.329	3.555	358	1.925
Febrero'18	1.964	1.195	3.159	10.781	731	11.512	14.671	9.067	5.604	9.445	3.272	313	1.641
Marzo'18	2.227	1.455	3.682	10.083	922	11.005	14.687	8.796	5.891	8.593	3.702	417	1.975
Abril'18	2.146	1.476	3.622	9.454	835	10.289	13.911	8.157	5.754	7.488	3.892	477	2.054
Mayo'18	2.203	1.398	3.601	10.985	561	11.546	15.147	8.423	6.724	8.433	4.171	481	2.062
Junio'18	2.019	1.394	3.413	9.455	519	9.974	13.387	7.815	5.572	7.490	3.608	400	1.889
Julio'18	2.246	1.450	3.696	10.018	472	10.490	14.186	8.380	5.806	8.003	3.819	436	1.928
Agosto'18	2.526	1.455	3.981	10.636	536	11.172	15.153	9.194	5.959	9.116	3.490	420	2.127
Total a ago-18	17.707	11.267	28.974	82.360	4.975	87.335	116.309	69.097	47.212	67.897	29.509	3.302	15.601
<b>TOTAL</b>	<b>432.177</b>	<b>238.269</b>	<b>670.447</b>	<b>1.257.390</b>	<b>74.869</b>	<b>1.332.258</b>	<b>2.002.705</b>	<b>1.262.441</b>	<b>740.264</b>	<b>1.281.758</b>	<b>286.603</b>	<b>56.509</b>	<b>377.835</b>

Fuente: Elaboración propia sobre la base de información del IPS. Información al 26 de septiembre de 2018.

Nota: En Julio 2009 se realiza el cambio de umbral de cobertura del 40% al 45% de la población más pobre de Chile, en Septiembre 2009 pasa del 45% al 50%, en Julio 2010 pasa del 50% al 55% y durante Julio 2011 pasa del 55% al 60% de la población más pobre de Chile.

La información estadística reportada del número de solicitudes concesionadas, en trámite, rechazadas y anuladas varía mes a mes por actualización de cifras.

\* Destacan los meses de enero, mayo y agosto como aquellos con mayor número de solicitudes relacionadas principalmente por las campañas de difusión del IPS y la SP.

**7. Concesiones mensuales en el SPS, por tipo de beneficio**  
**Julio de 2008 a agosto 2018**

<b>TOTAL CONCEDIDAS (no incluye ex Pasis)</b>													
<b>MES</b>	<b>TOTAL PBS Y APS</b>							<b>SEXO</b>		<b>ORIGEN DE TRAMITACIÓN DEL BENEFICIO</b>			
	<b>PBSV</b>	<b>PBSI</b>	<b>TOTAL PBS</b>	<b>APSV</b>	<b>APSI</b>	<b>TOTAL APS</b>	<b>Total PBS+APS</b>	<b>Femenino</b>	<b>Masculino</b>	<b>En IPS</b>	<b>En AFP</b>	<b>En Cías. de Seguro</b>	<b>En Municipio</b>
<b>Jul a Dic 2008</b>	83.926	21.763	<b>105.689</b>	9.666	1.628	<b>11.294</b>	<b>116.983</b>	89.933	27.050	79.515	1.004		36.464
<b>Total 2009</b>	57.791	20.961	<b>78.752</b>	277.006	9.792	<b>286.798</b>	<b>365.550</b>	224.962	140.588	272.721	26.657		66.172
<b>Total 2010</b>	36.098	13.242	<b>49.340</b>	137.903	9.911	<b>147.814</b>	<b>197.154</b>	119.654	77.500	120.953	25.691	3.837	46.673
<b>Total 2011</b>	29.811	10.346	<b>40.157</b>	90.244	8.697	<b>98.941</b>	<b>139.098</b>	84.677	54.421	81.301	19.165	8.017	30.615
<b>Total 2012</b>	29.013	9.891	<b>38.904</b>	113.335	7.011	<b>120.346</b>	<b>159.250</b>	95.235	64.015	105.745	20.843	7.849	24.813
<b>Total 2013</b>	29.558	8.904	<b>38.462</b>	65.551	6.049	<b>71.600</b>	<b>110.062</b>	65.774	44.288	68.652	19.386	5.326	16.698
<b>Total 2014</b>	32.593	9.996	<b>42.589</b>	70.042	5.270	<b>75.312</b>	<b>117.901</b>	70.002	47.899	72.048	22.546	5.133	18.174
<b>Total 2015</b>	26.414	11.689	<b>38.103</b>	71.155	2.081	<b>73.236</b>	<b>111.339</b>	66.002	45.337	65.219	24.953	4.306	16.861
<b>Total 2016</b>	21.821	11.783	<b>33.604</b>	65.459	2.218	<b>67.677</b>	<b>101.281</b>	60.886	40.395	58.603	23.646	3.436	15.596
Enero'17	2.359	1.001	<b>3.360</b>	6.051	225	<b>6.276</b>	<b>9.636</b>	5.835	3.801	5.658	2.161	306	1.511
Febrero	1.593	871	<b>2.464</b>	5.680	183	<b>5.863</b>	<b>8.327</b>	4.926	3.401	5.032	1.876	256	1.163
Marzo	2.053	1.109	<b>3.162</b>	6.997	195	<b>7.192</b>	<b>10.354</b>	6.086	4.268	6.093	2.512	284	1.465
Abril	1.828	948	<b>2.776</b>	5.413	192	<b>5.605</b>	<b>8.381</b>	4.955	3.426	4.923	2.015	212	1.231
Mayo	1.791	961	<b>2.752</b>	7.546	231	<b>7.777</b>	<b>10.529</b>	5.641	4.888	5.910	2.776	387	1.456
Junio	1.520	922	<b>2.442</b>	5.842	192	<b>6.034</b>	<b>8.476</b>	4.779	3.697	4.803	2.062	316	1.295
Julio	1.791	1.056	<b>2.847</b>	7.215	260	<b>7.475</b>	<b>10.322</b>	5.999	4.323	5.988	2.543	304	1.487
Agosto	2.272	1.092	<b>3.364</b>	7.421	272	<b>7.693</b>	<b>11.057</b>	6.573	4.484	6.567	2.577	304	1.609
Septiembre	1.771	926	<b>2.697</b>	6.179	236	<b>6.415</b>	<b>9.112</b>	5.299	3.813	5.293	2.208	228	1.383
Octubre	1.995	1.004	<b>2.999</b>	7.480	274	<b>7.754</b>	<b>10.753</b>	6.330	4.423	6.172	2.532	348	1.701
Noviembre	1.899	1.087	<b>2.986</b>	7.043	287	<b>7.330</b>	<b>10.316</b>	6.099	4.217	5.655	2.746	320	1.595
Diciembre	1.861	908	<b>2.769</b>	6.843	255	<b>7.098</b>	<b>9.867</b>	5.608	4.259	5.554	2.496	285	1.532
<b>Total 2017</b>	<b>22.733</b>	<b>11.885</b>	<b>34.618</b>	<b>79.710</b>	<b>2.802</b>	<b>82.512</b>	<b>117.130</b>	<b>68.130</b>	<b>49.000</b>	<b>67.648</b>	<b>28.504</b>	<b>3.550</b>	<b>17.428</b>

<b>TOTAL CONCEDIDAS (no incluye ex Pasis)</b>													
<b>MES</b>	<b>TOTAL PBS Y APS</b>							<b>SEXO</b>		<b>ORIGEN DE TRAMITACIÓN DEL BENEFICIO</b>			
	PBSV	PBSI	TOTAL PBS	APSV	APSI	TOTAL APS	Total PBS+APS	Femenino	Masculino	En IPS	En AFP	En Cías. de Seguro	En Municipio
Enero'18	2.138	918	<b>3.056</b>	10.028	361	<b>10.389</b>	<b>13.445</b>	7.978	5.467	8.206	3.278	332	1.629
Febrero'18	1.785	730	<b>2.515</b>	9.929	711	<b>10.640</b>	<b>13.155</b>	7.947	5.208	8.422	3.021	284	1.428
Marzo'18	1.959	844	<b>2.803</b>	9.162	886	<b>10.048</b>	<b>12.851</b>	7.466	5.385	7.396	3.436	378	1.641
Abril'18	1.933	745	<b>2.678</b>	8.560	792	<b>9.352</b>	<b>12.030</b>	6.764	5.266	6.357	3.577	439	1.657
Mayo'18	1.935	554	<b>2.489</b>	9.886	512	<b>10.398</b>	<b>12.887</b>	6.799	6.088	7.021	3.813	447	1.606
Junio'18	1.775	449	<b>2.224</b>	8.522	482	<b>9.004</b>	<b>11.228</b>	6.229	4.999	6.099	3.309	368	1.452
Julio'18	1.976	471	<b>2.447</b>	9.026	422	<b>9.448</b>	<b>11.895</b>	6.745	5.150	6.514	3.478	386	1.517
Agosto'18	1.972	154	<b>2.126</b>	8.701	152	<b>8.853</b>	<b>10.979</b>	6.487	4.492	6.616	2.648	346	1.369
<b>Total a ago-18</b>	<b>15.473</b>	<b>4.865</b>	<b>20.338</b>	<b>73.814</b>	<b>4.318</b>	<b>78.132</b>	<b>98.470</b>	<b>56.415</b>	<b>42.055</b>	<b>56.631</b>	<b>26.560</b>	<b>2.980</b>	<b>12.299</b>
<b>TOTAL</b>	<b>385.231</b>	<b>135.325</b>	<b>520.556</b>	<b>1.053.885</b>	<b>59.777</b>	<b>1.113.662</b>	<b>1.634.218</b>	<b>1.001.670</b>	<b>632.548</b>	<b>1.049.036</b>	<b>238.955</b>	<b>44.434</b>	<b>301.793</b>

Fuente: Elaboración propia sobre la base de información del IPS. Información al 26 de septiembre de 2018.

Nota: La información estadística reportada del número de solicitudes concesionadas, en trámite, rechazadas y anuladas varían mes a mes por actualización de cifras.

El número de pensiones concesionadas no coincide con el número de pensiones pagadas por las siguientes razones:

- El total acumulado de concesiones de la Reforma Previsional incluye personas fallecidas:  
El número de personas fallecidas durante el mes de julio-18 con PBS correspondió a 1.273.  
El número aproximado de personas fallecidas con PBS durante el periodo jul-08 a jul-18 correspondió a 144.677.
- Existen personas a quienes se les ha extinguido o suspendido el beneficio.
- El mes de concedida la pensión no necesariamente coincide con el primer mes de pago.

## B. Nivel Regional

### 8. Número de beneficios pagados en el mes, por tipo de beneficio

Agosto 2018

REGION	TIPO DE BENEFICIO	SEXO		TOTAL
		FEMENINO	MASCULINO	
ARICA Y PARINACOTA	PBS Vejez	3.068	1.118	4.186
	PBS Invalidez	1.027	915	1.942
	APS Vejez	6.228	4.696	10.924
	APS Invalidez	310	284	594
TARAPACA	PBS Vejez	3.128	1.146	4.274
	PBS Invalidez	1.392	975	2.367
	APS Vejez	6.167	4.545	10.712
	APS Invalidez	550	400	950
ANTOFAGASTA	PBS Vejez	5.072	1.484	6.556
	PBS Invalidez	1.892	1.344	3.236
	APS Vejez	11.059	6.422	17.481
	APS Invalidez	644	519	1.163
ATACAMA	PBS Vejez	4.284	1.433	5.717
	PBS Invalidez	1.496	1.034	2.530
	APS Vejez	7.254	5.420	12.674
	APS Invalidez	515	431	946
COQUIMBO	PBS Vejez	13.805	5.621	19.426
	PBS Invalidez	4.360	3.464	7.824
	APS Vejez	21.865	15.870	37.735
	APS Invalidez	1.446	1.202	2.648
VALPARAISO	PBS Vejez	28.786	9.459	38.245
	PBS Invalidez	10.658	7.793	18.451
	APS Vejez	58.870	40.812	99.682
	APS Invalidez	4.235	3.001	7.236
O'HIGGINS	PBS Vejez	15.243	5.049	20.292
	PBS Invalidez	5.380	4.145	9.525
	APS Vejez	25.993	22.441	48.434
	APS Invalidez	2.883	1.932	4.815
MAULE	PBS Vejez	21.496	8.686	30.182
	PBS Invalidez	7.740	5.749	13.489
	APS Vejez	30.604	27.926	58.530
	APS Invalidez	2.683	2.256	4.939
BIO BIO	PBS Vejez	44.542	14.749	59.291
	PBS Invalidez	20.881	13.812	34.693
	APS Vejez	57.125	48.108	105.233
	APS Invalidez	5.811	5.566	11.377
ARAUCANIA	PBS Vejez	28.467	14.456	42.923
	PBS Invalidez	9.286	6.597	15.883
	APS Vejez	24.619	22.020	46.639
	APS Invalidez	2.145	2.739	4.884
LOS RIOS	PBS Vejez	9.379	4.043	13.422
	PBS Invalidez	3.557	2.298	5.855
	APS Vejez	11.053	9.382	20.435
	APS Invalidez	1.218	1.077	2.295

REGION	TIPO DE BENEFICIO	SEXO		TOTAL
		FEMENINO	MASCULINO	
LOS LAGOS	PBS Vejez	20.835	10.301	31.136
	PBS Invalidez	7.449	5.556	13.005
	APS Vejez	19.923	17.308	37.231
	APS Invalidez	2.602	2.237	4.839
AYSEN	PBS Vejez	1.773	946	2.719
	PBS Invalidez	533	389	922
	APS Vejez	2.179	2.117	4.296
	APS Invalidez	286	271	557
MAGALLANES	PBS Vejez	1.986	782	2.768
	PBS Invalidez	534	453	987
	APS Vejez	4.366	3.103	7.469
	APS Invalidez	267	190	457
METROPOLITANA	PBS Vejez	94.060	27.820	121.880
	PBS Invalidez	29.494	23.081	52.575
	APS Vejez	191.569	118.942	310.511
	APS Invalidez	10.581	8.632	19.213
TOTALES POR TIPO DE BENEFICIO	PBS Vejez	295.924	107.093	403.017
	PBS Invalidez	105.679	77.605	183.284
	APS Vejez	478.874	349.112	827.986
	APS Invalidez	36.176	30.737	66.913
<b>TOTAL</b>		<b>916.653</b>	<b>564.547</b>	<b>1.481.200</b>

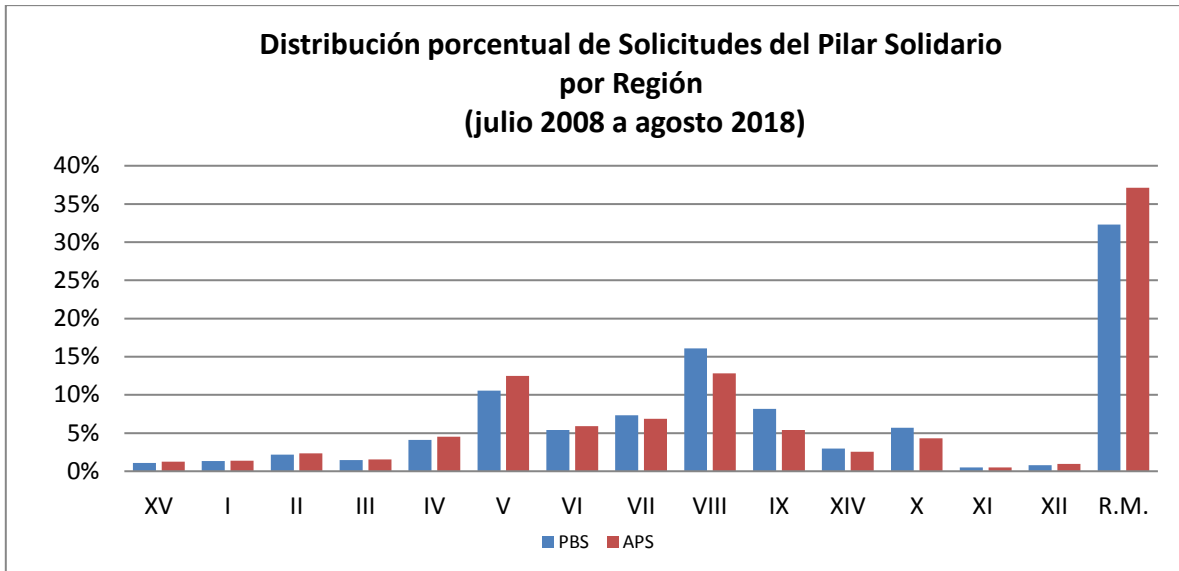
Fuente: Información SP

**9. Solicitudes recibidas en el SPS, por tipo de institución  
Acumulado - julio de 2008 a agosto de 2018**

TOTAL SOLICITUDES (no incluye ex Pasis)														
TOTAL PBS Y APS							TOTAL		SEXO		ORIGEN DE TRAMITACIÓN DEL BENEFICIO			
REGIÓN	PBSV	PBSI	TOTAL PBS	APSV	APSI	TOTAL APS	Total PBS+APS	% de Solicitudes PBS+APS	Femenino	Masculino	En IPS	En AFP	En Cías. de Seguro	En Municipio
ARICA Y PARINACOTA	5.147	2.201	7.348	16.121	798	16.919	24.267	1,2%	14.721	9.546	14.927	4.083	672	4.585
TARAPACA	5.188	3.854	9.042	17.047	1.478	18.525	27.567	1,4%	17.335	10.232	16.421	3.563	981	6.602
ANTOFAGASTA	10.094	4.563	14.657	29.552	1.538	31.090	45.747	2,3%	30.595	15.152	32.721	5.897	614	6.515
ATACAMA	6.577	3.168	9.745	19.421	1.037	20.458	30.203	1,5%	18.848	11.355	18.822	4.599	879	5.903
COQUIMBO	18.921	8.448	27.369	57.318	2.801	60.119	87.488	4,4%	54.644	32.844	66.775	10.239	1.251	9.221
VALPARAISO	47.774	23.053	70.827	157.513	8.888	166.401	237.228	11,8%	150.956	86.272	155.456	38.881	5.941	36.949
L. G. B. OHIGGINS	22.803	13.511	36.314	73.857	5.057	78.914	115.228	5,8%	69.993	45.235	69.319	14.255	2.793	28.859
MAULE	31.132	18.090	49.222	85.938	5.707	91.645	140.867	7,0%	83.414	57.453	88.918	20.150	3.375	28.423
BIO-BIO	57.153	50.707	107.860	158.780	11.793	170.573	278.433	13,9%	175.799	102.634	165.350	35.908	7.006	70.036
LA ARAUCANIA	33.141	21.627	54.768	67.426	4.749	72.175	126.943	6,3%	77.723	49.220	87.644	17.519	3.122	18.651
LOS RIOS	11.906	8.072	19.978	30.751	2.996	33.747	53.725	2,7%	33.031	20.694	38.940	8.529	1.727	4.527
LOS LAGOS	23.591	14.459	38.050	52.758	4.754	57.512	95.562	4,8%	56.946	38.616	64.984	17.013	2.903	10.648
AYSÉN	2.314	1.154	3.468	6.125	502	6.627	10.095	0,5%	5.579	4.516	7.517	1.750	149	679
MAGALLANES Y ANTARTICA	3.864	1.464	5.328	12.270	609	12.879	18.207	0,9%	11.374	6.833	14.667	2.814	676	50
METROPOLITANA	152.572	63.898	216.470	472.513	22.162	494.675	711.145	35,5%	461.483	249.662	439.138	101.403	24.420	146.183
<b>Totales</b>	<b>432.177</b>	<b>238.269</b>	<b>670.446</b>	<b>1.257.390</b>	<b>74.869</b>	<b>1.332.259</b>	<b>2.002.705</b>	<b>100,0%</b>	<b>1.262.441</b>	<b>740.264</b>	<b>1.281.599</b>	<b>286.603</b>	<b>56.509</b>	<b>377.831</b>
<b>Participación sobre el total</b>	<b>22%</b>	<b>12%</b>		<b>63%</b>	<b>4%</b>			<b>100%</b>	<b>63%</b>	<b>37%</b>	<b>64%</b>	<b>14%</b>	<b>3%</b>	<b>19%</b>

Fuente: Elaboración propia sobre la base de información del IPS. Información al 26 de septiembre de 2018.

Nota: La información estadística reportada del número de solicitudes concesionadas, en trámite, rechazadas y anuladas varían mes a mes porque se actualiza la información reportada.



Fuente: Elaboración propia sobre la base de información del IPS.

Nota: No incluye ex Pasis

**10. Concesiones en el SPS, por Institución**  
**Acumulado - Julio de 2008 a agosto de 2018**

<b>TOTAL CONCEDIDAS (no incluye ex Pasis)</b>														
<b>REGIÓN</b>	<b>TOTAL PBS Y APS</b>						<b>TOTAL</b>		<b>SEXO</b>		<b>ORIGEN DE TRAMITACIÓN DEL BENEFICIO</b>			
	PBSV	PBSI	TOTAL PBS	APSV	APSI	TOTAL APS	Total PBS+APS	% de Concesiones PBS+APS	Femenino	Masculino	En IPS	En AFP	En Cías. de Seguro	En Municipio
<b>ARICA Y PARINACOTA</b>	4.759	1.548	6.307	13.832	636	14.468	20.775	1,3%	12.412	8.363	12.831	3.442	539	3.963
<b>TARAPACA</b>	4.486	2.290	6.776	13.538	1.121	14.659	21.435	1,3%	13.137	8.298	12.902	2.899	732	4.902
<b>ANTOFAGASTA</b>	8.279	2.903	11.182	23.262	1.166	24.428	35.610	2,2%	23.268	12.342	25.404	4.452	470	5.284
<b>ATACAMA</b>	5.689	2.103	7.792	16.107	803	16.910	24.702	1,5%	15.065	9.637	15.213	3.785	660	5.044
<b>COQUIMBO</b>	16.517	5.241	21.758	47.859	2.338	50.197	71.955	4,4%	43.547	28.408	55.102	8.457	912	7.482
<b>VALPARAISO</b>	42.139	14.616	56.755	128.805	6.996	135.801	192.556	11,8%	119.754	72.802	125.395	31.692	4.626	30.843
<b>L. G. B. OHIGGINS</b>	19.869	7.035	26.904	62.030	4.008	66.038	92.942	5,7%	54.154	38.788	56.253	11.697	2.203	22.787
<b>MAULE</b>	28.301	9.655	37.956	74.169	4.469	78.638	116.594	7,1%	66.801	49.793	74.290	17.320	2.666	22.317
<b>BIO-BIO</b>	51.045	23.659	74.704	134.146	9.588	143.734	218.438	13,4%	130.712	87.726	132.783	29.994	5.471	50.081
<b>LA ARAUCANIA</b>	30.519	10.139	40.658	57.683	3.891	61.574	102.232	6,3%	59.709	42.523	70.656	15.133	2.351	14.085
<b>LOS RIOS</b>	11.005	5.546	16.551	26.230	2.526	28.756	45.307	2,8%	27.116	18.191	32.770	7.353	1.369	3.813
<b>LOS LAGOS</b>	21.874	8.286	30.160	45.570	3.850	49.420	79.580	4,9%	46.166	33.414	53.359	14.838	2.359	9.014
<b>AYSÉN</b>	2.074	561	2.635	4.948	382	5.330	7.965	0,5%	4.221	3.744	5.931	1.379	93	562
<b>MAGALLANES Y ANTARTICA</b>	3.449	990	4.439	9.722	475	10.197	14.636	0,9%	8.905	5.731	11.870	2.208	522	36
<b>METROPOLITANA</b>	135.226	40.753	175.979	395.984	17.528	413.512	589.491	36,1%	376.703	212.788	364.148	84.306	19.461	121.575
<b>Totales</b>	<b>385.231</b>	<b>135.325</b>	<b>520.556</b>	<b>1.053.885</b>	<b>59.777</b>	<b>1.113.662</b>	<b>1.634.218</b>	<b>100,0%</b>	<b>1.001.670</b>	<b>632.548</b>	<b>1.048.907</b>	<b>238.955</b>	<b>44.434</b>	<b>301.788</b>
<b>Participación sobre el total</b>	<b>24%</b>	<b>8%</b>		<b>64%</b>	<b>4%</b>			<b>100%</b>	<b>61%</b>	<b>39%</b>	<b>64%</b>	<b>15%</b>	<b>3%</b>	<b>18%</b>

Fuente: Elaboración propia sobre la base de información del IPS. Información al 26 de septiembre de 2018.

Nota: La información estadística reportada del número de solicitudes concesionadas, en trámite, rechazadas y anuladas varían mes a mes por actualización de cifras.

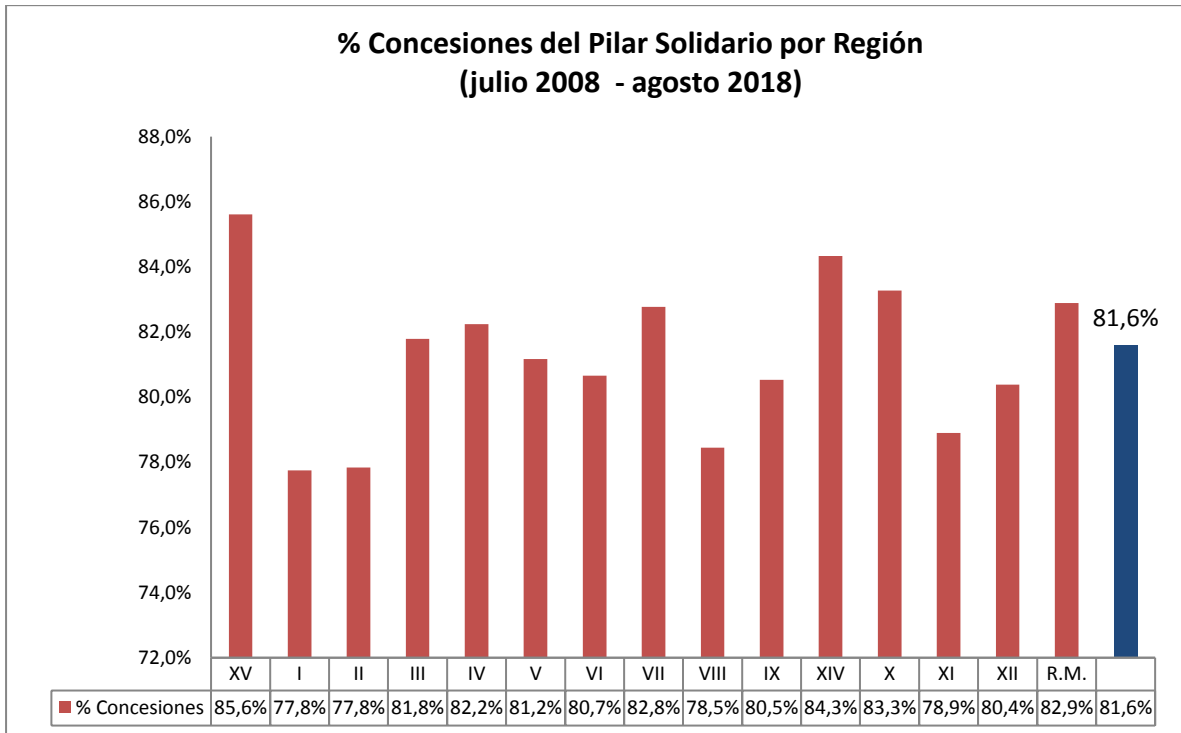
## 11. Porcentaje de solicitudes concedidas en el SPS Julio de 2008 a agosto 2018

N° REGIÓN	REGIÓN	TIPO DE CONCESIÓN				Total
		PBSV	PBSI	APSV	APSI	
XV	ARICA Y PARINACOTA	92,5%	70,3%	85,8%	79,7%	85,6%
I	TARAPACA	86,5%	59,4%	79,4%	75,8%	77,8%
II	ANTOFAGASTA	82,0%	63,6%	78,7%	75,8%	77,8%
III	ATACAMA	86,5%	66,4%	82,9%	77,4%	81,8%
IV	COQUIMBO	87,3%	62,0%	83,5%	83,5%	82,2%
V	VALPARAISO	88,2%	63,4%	81,8%	78,7%	81,2%
VI	L. G. B. OHIGGINS	87,1%	52,1%	84,0%	79,3%	80,7%
VII	MAULE	90,9%	53,4%	86,3%	78,3%	82,8%
VIII	BIO-BIO	89,3%	46,7%	84,5%	81,3%	78,5%
IX	LA ARAUCANIA	92,1%	46,9%	85,6%	81,9%	80,5%
XIV	LOS RIOS	92,4%	68,7%	85,3%	84,3%	84,3%
X	LOS LAGOS	92,7%	57,3%	86,4%	81,0%	83,3%
XI	AYSÉN	89,6%	48,6%	80,8%	76,1%	78,9%
XII	MAGALLANES Y ANT.	89,3%	67,6%	79,2%	78,0%	80,4%
R.M.	METROPOLITANA	88,6%	63,8%	83,8%	79,1%	82,9%
	<b>Total</b>	<b>89,1%</b>	<b>56,8%</b>	<b>83,8%</b>	<b>79,8%</b>	<b>81,6%</b>

Fuente: Elaboración propia sobre la base de información del IPS. Información al 26 de septiembre de 2018.

Nota: No incluye ex Pasis

La información estadística reportada del número de solicitudes concesionadas, en trámite, rechazadas y anuladas varían mes a mes por actualización de cifras.



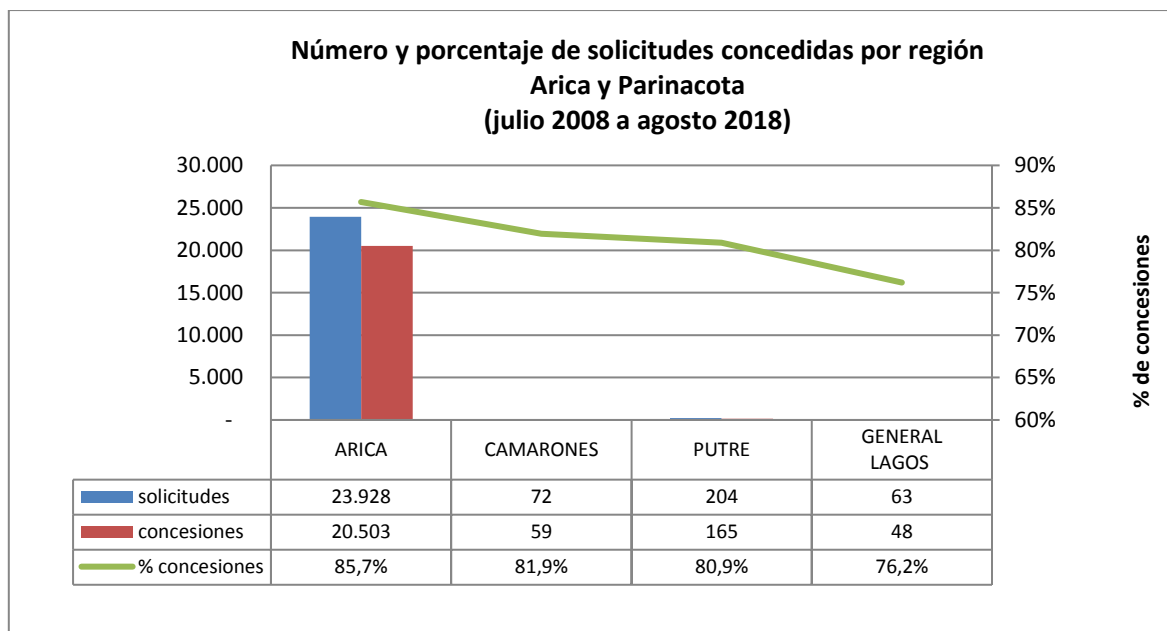
Fuente: Elaboración propia sobre la base de información del IPS.

Nota: No incluye ex Pasis

## C. Nivel Comunal

### 12. Total de solicitudes recibidas y beneficios concedidos SPS

#### 12.1. Arica y Parinacota



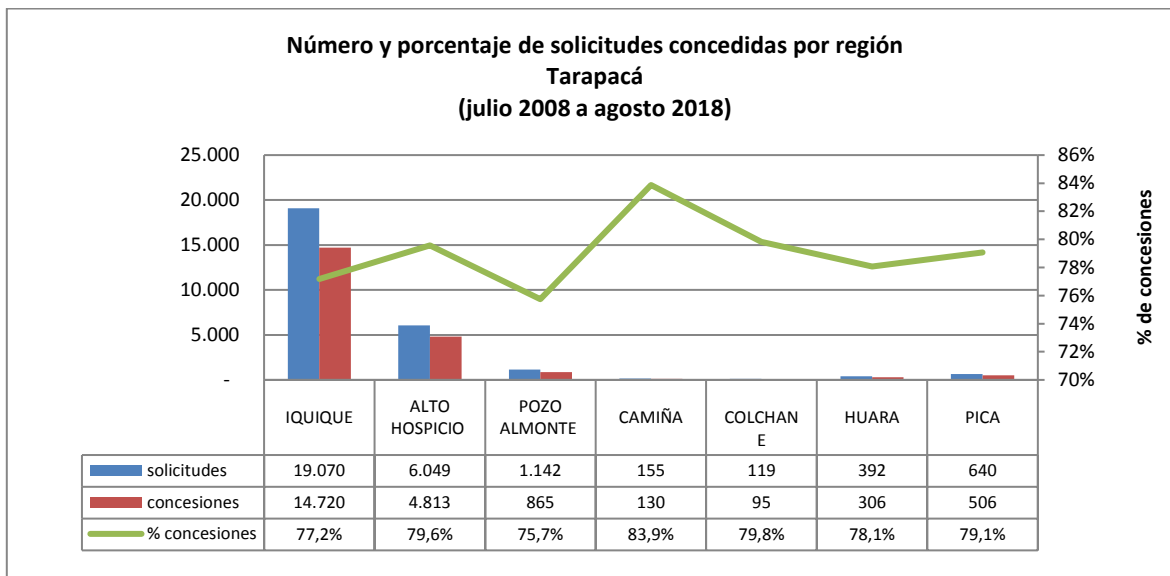
Fuente: Elaboración propia sobre la base de información del IPS.

Concesiones del Pilar Solidario a nivel comunal									
COMUNA	TOTAL PBS Y APS								
	PBSV	PBSI	Total PBS	% PBS	APSV	APSI	Total APS	%APS	Total PBS+APS
ARICA	4.639	1.525	6.164	97,7%	13.705	634	14.339	99,1%	20.503
CAMARONES	21	3	24	0,4%	34	1	35	0,2%	59
PUTRE	68	14	82	1,3%	82	1	83	0,6%	165
GENERAL LAGOS	31	6	37	0,6%	11	-	11	0,1%	48
<b>Totales</b>	<b>4.759</b>	<b>1.548</b>	<b>6.307</b>	<b>100%</b>	<b>13.832</b>	<b>636</b>	<b>14.468</b>	<b>100%</b>	<b>20.775</b>
<b>% respecto del total de concesiones</b>	<b>23%</b>	<b>7%</b>	<b>30%</b>		<b>67%</b>	<b>3%</b>	<b>70%</b>		<b>100%</b>

Fuente: Elaboración propia sobre la base de información del IPS. Información al 26 de septiembre de 2018.

Nota: La información estadística reportada del número de solicitudes concesionadas, en trámite, rechazadas y anuladas varían mes a mes porque se actualiza la información reportada.

## 12.2. Tarapacá



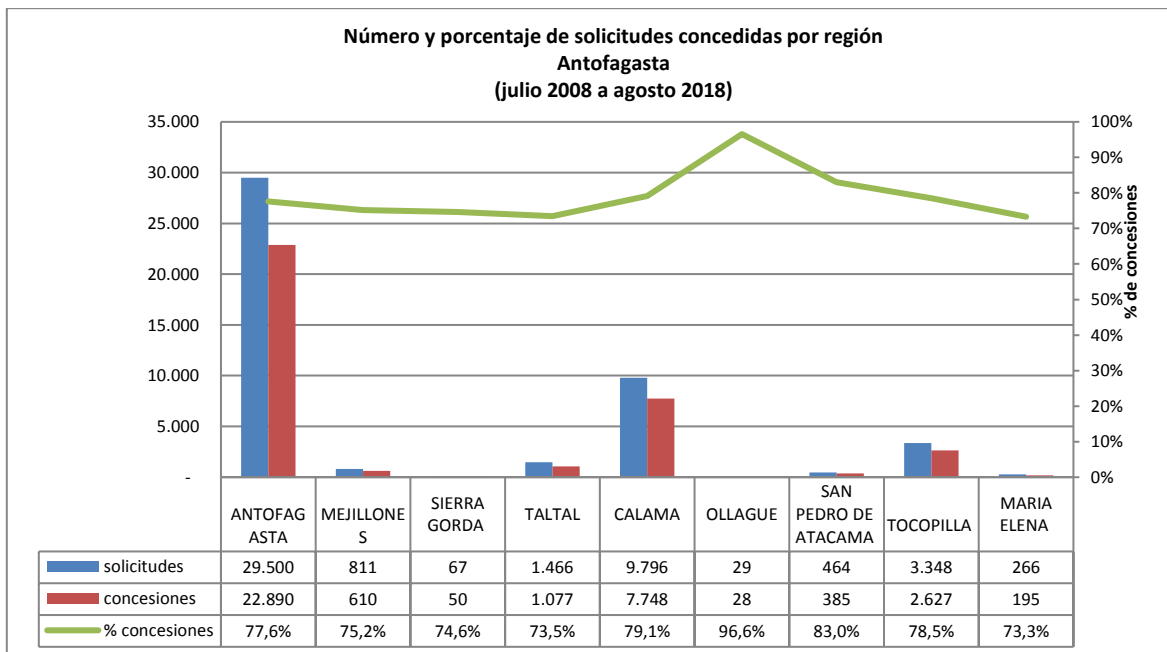
Fuente: Elaboración propia sobre la base de información del IPS.

Concesiones del Pilar Solidario a nivel comunal									
COMUNA	TOTAL PBS Y APS								
	PBSV	PBSI	Total PBS	% PBS	APSV	APSI	Total APS	%APS	Total PBS+APS
IQUIQUE	3.049	1.358	4.407	48,7%	9.634	679	10.313	55,7%	14.720
ALTO HOSPICIO	932	736	1.668	18,4%	2.797	348	3.145	17,0%	4.813
POZO ALMONTE	203	75	278	3,1%	540	47	587	3,2%	865
CAMIÑA	52	21	73	0,8%	50	7	57	0,3%	130
COLCHANE	47	16	63	0,7%	27	5	32	0,2%	95
HUARA	78	42	120	1,3%	167	19	186	1,0%	306
PICA	125	42	167	1,8%	323	16	339	1,8%	506
<b>Totales</b>	<b>4.486</b>	<b>2.290</b>	<b>6.776</b>	<b>75%</b>	<b>13.538</b>	<b>1.121</b>	<b>14.659</b>	<b>79%</b>	<b>21.435</b>
<b>% respecto del total de concesiones</b>	<b>21%</b>	<b>11%</b>	<b>32%</b>		<b>63%</b>	<b>5%</b>	<b>68%</b>		<b>100%</b>

Fuente: Elaboración propia sobre la base de información del IPS. Información al 26 de septiembre de 2018.

Nota: La información estadística reportada del número de solicitudes concesionadas, en trámite, rechazadas y anuladas varían mes a mes porque se actualiza la información reportada.

### 12.3. Antofagasta



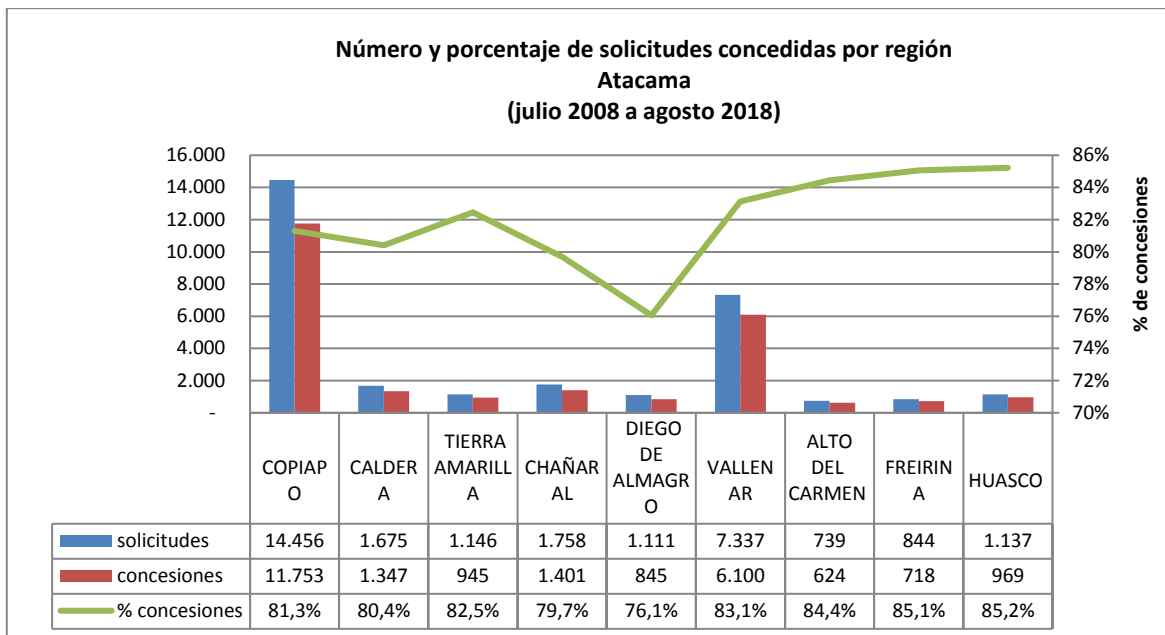
Fuente: Elaboración propia sobre la base de información del IPS.

Concesiones del Pilar Solidario a nivel comunal									
COMUNA	TOTAL PBS Y APS								
	PBSV	PBSI	Total PBS	% PBS	APSV	APSI	Total APS	%APS	Total PBS+APS
ANTOFAGASTA	5.104	1.864	6.968	62,3%	15.107	815	15.922	65,2%	22.890
MEJILLONES	136	43	179	1,6%	411	20	431	1,8%	610
SIERRA GORDA	19	2	21	0,2%	28	1	29	0,1%	50
TALTAL	216	104	320	2,9%	726	31	757	3,1%	1.077
CALAMA	2.033	621	2.654	23,7%	4.886	208	5.094	20,9%	7.748
OLLAGUE	14	1	15	0,1%	13	-	13	0,1%	28
SAN PEDRO DE ATACAMA	131	26	157	1,4%	221	7	228	0,9%	385
TOCOPILLA	576	229	805	7,2%	1.743	79	1.822	7,5%	2.627
MARIA ELENA	50	13	63	0,6%	127	5	132	0,5%	195
<b>Totales</b>	<b>8.279</b>	<b>2.903</b>	<b>11.182</b>	<b>100%</b>	<b>23.262</b>	<b>1.166</b>	<b>24.428</b>	<b>100%</b>	<b>35.610</b>
<b>% respecto del total de concesiones</b>	<b>23%</b>	<b>8%</b>	<b>31%</b>		<b>65%</b>	<b>3%</b>	<b>69%</b>		<b>100%</b>

Fuente: Elaboración propia sobre la base de información del IPS. Información al 26 de septiembre de 2018.

Nota: La información estadística reportada del número de solicitudes concesionadas, en trámite, rechazadas y anuladas varían mes a mes porque se actualiza la información reportada.

## 12.4. Atacama



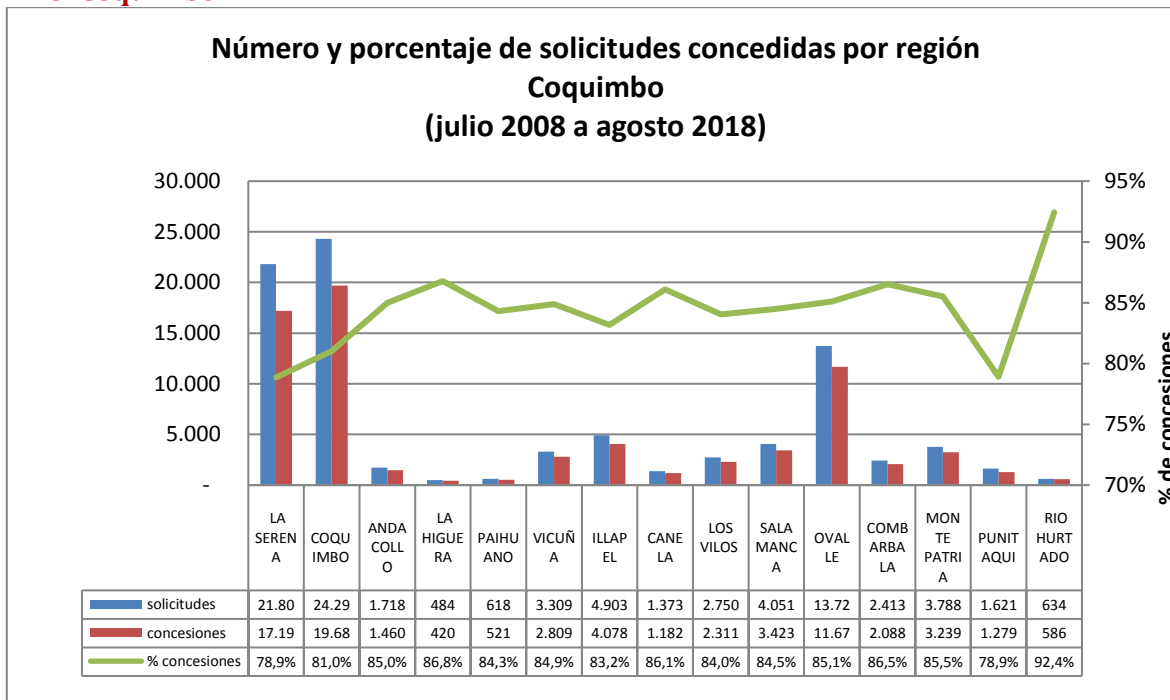
Fuente: Elaboración propia sobre la base de información del IPS.

Concesiones del Pilar Solidario a nivel comunal									
COMUNA	TOTAL PBS Y APS								
	PBSV	PBSI	Total PBS	% PBS	APSV	APSI	Total APS	%APS	Total PBS+APS
COPIAPO	2.682	981	3.663	47,0%	7.652	438	8.090	47,8%	11.753
CALDERA	314	117	431	5,5%	865	51	916	5,4%	1.347
TIERRA AMARILLA	200	100	300	3,9%	610	35	645	3,8%	945
CHAÑARAL	355	119	474	6,1%	895	32	927	5,5%	1.401
DIEGO DE ALMAGRO	199	102	301	3,9%	525	19	544	3,2%	845
VALLÉNAR	1.394	487	1.881	24,1%	4.051	168	4.219	24,9%	6.100
ALTO DEL CARMEN	159	58	217	2,8%	391	16	407	2,4%	624
FREIRINA	161	70	231	3,0%	472	15	487	2,9%	718
HUASCO	225	69	294	3,8%	646	29	675	4,0%	969
<b>Totales</b>	<b>5.689</b>	<b>2.103</b>	<b>7.792</b>	<b>100%</b>	<b>16.107</b>	<b>803</b>	<b>16.910</b>	<b>100%</b>	<b>24.702</b>
<b>% respecto del total de concesiones</b>	<b>23%</b>	<b>9%</b>	<b>32%</b>		<b>65%</b>	<b>3%</b>	<b>68%</b>		<b>100%</b>

Fuente: Elaboración propia sobre la base de información del IPS. Información al 26 de septiembre de 2018.

Nota: La información estadística reportada del número de solicitudes concesionadas, en trámite, rechazadas y anuladas varían mes a mes porque se actualiza la información reportada.

## 12.5. Coquimbo



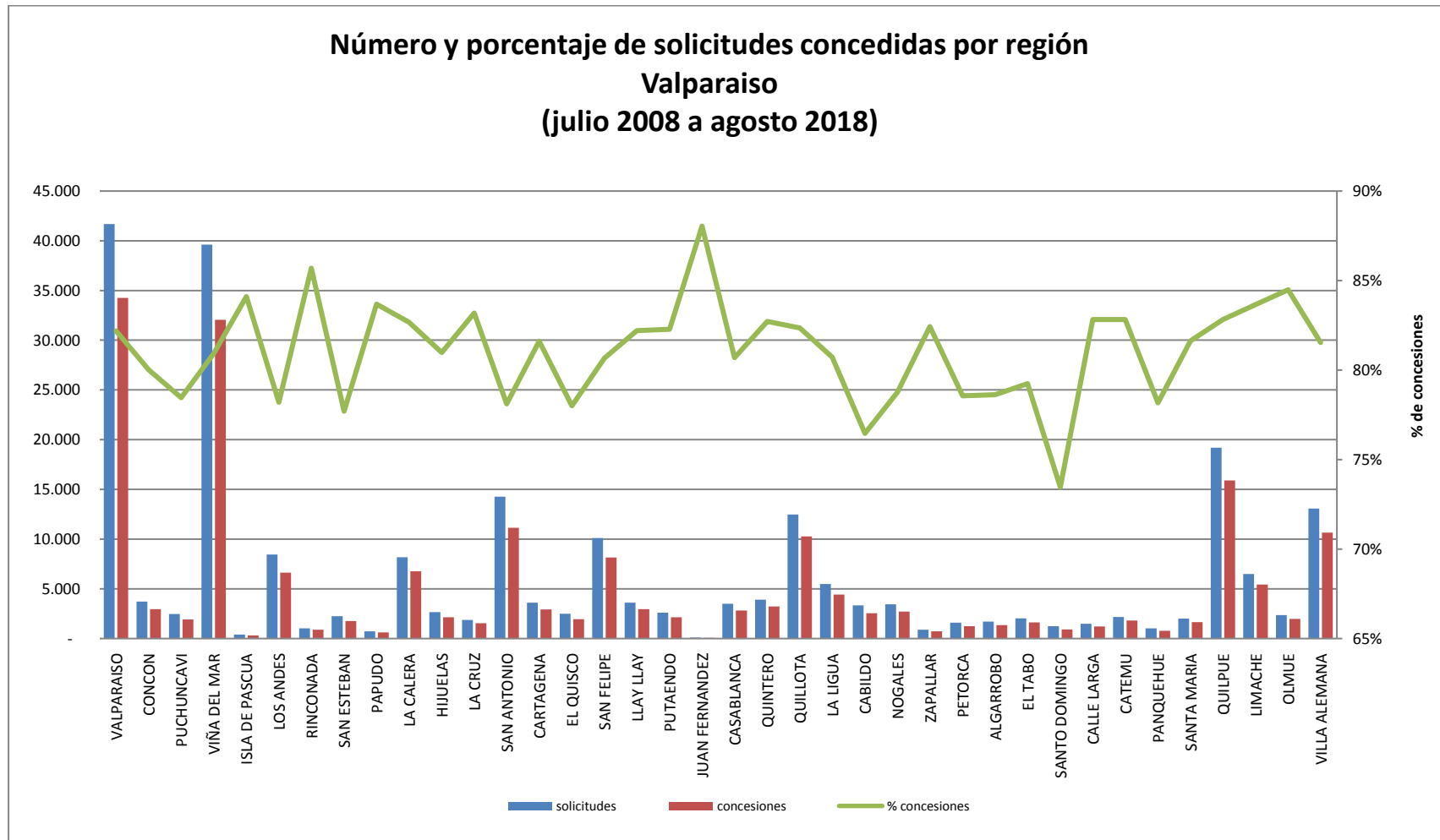
Fuente: Elaboración propia sobre la base de información del IPS.

Concesiones del Pilar Solidario a nivel comunal									
COMUNA	TOTAL PBS Y APS								
	PBSV	PBSI	Total PBS	% PBS	APSV	APSI	Total APS	%APS	Total PBS+APS
LA SERENA	3.715	1.372	5.087	23,4%	11.566	541	12.107	24,1%	17.194
COQUIMBO	4.237	1.346	5.583	25,7%	13.436	667	14.103	28,1%	19.686
ANDACOLLO	266	92	358	1,6%	1.065	37	1.102	2,2%	1.460
LA HIGUERA	124	32	156	0,7%	252	12	264	0,5%	420
PAIHUANO	101	26	127	0,6%	383	11	394	0,8%	521
VICUÑA	478	163	641	2,9%	2.071	97	2.168	4,3%	2.809
ILLAPEL	963	267	1.230	5,7%	2.721	127	2.848	5,7%	4.078
CANELA	384	98	482	2,2%	657	43	700	1,4%	1.182
LOS VILOS	546	166	712	3,3%	1.516	83	1.599	3,2%	2.311
SALAMANCA	844	240	1.084	5,0%	2.262	77	2.339	4,7%	3.423
OVALLE	3.079	871	3.950	18,2%	7.332	397	7.729	15,4%	11.679
COMBARBALA	458	140	598	2,7%	1.433	57	1.490	3,0%	2.088
MONTE PATRIA	833	260	1.093	5,0%	2.019	127	2.146	4,3%	3.239
PUNITAQUI	295	129	424	1,9%	806	49	855	1,7%	1.279
RIO HURTADO	194	39	233	1,1%	340	13	353	0,7%	586
<b>Totales</b>	<b>16.517</b>	<b>5.241</b>	<b>21.758</b>	<b>100%</b>	<b>47.859</b>	<b>2.338</b>	<b>50.197</b>	<b>100%</b>	<b>71.955</b>
<b>% respecto del total de concesiones</b>	<b>23%</b>	<b>7%</b>	<b>30%</b>		<b>67%</b>	<b>3%</b>	<b>70%</b>		<b>100%</b>

Fuente: Elaboración propia sobre la base de información del IPS. Información al 26 de septiembre de 2018.

Nota: La información estadística reportada del número de solicitudes concesionadas, en trámite, rechazadas y anuladas varían mes a mes porque se actualiza la información reportada.

## 12.6. Valparaíso



Fuente: Elaboración propia sobre la base de información del IPS.

## Valparaíso

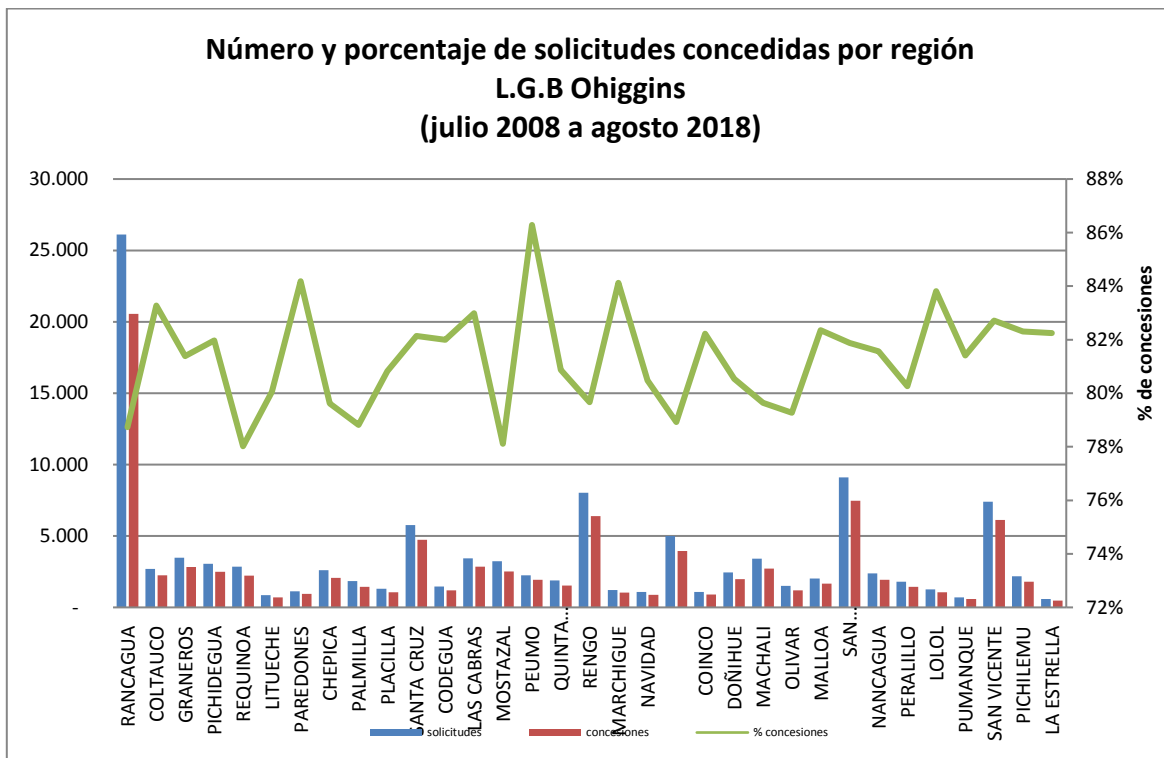
Concesiones del Pilar Solidario a nivel comunal									
COMUNA	TOTAL PBS Y APS								
	PBSV	PBSI	Total PBS	% PBS	APSV	APSI	Total APS	%APS	Total PBS+APS
VALPARAISO	7.562	3.213	10.775	19,0%	22.024	1.464	23.488	17,3%	34.263
CONCON	745	259	1.004	1,8%	1.856	105	1.961	1,4%	2.965
PUCHUNCAVI	543	121	664	1,2%	1.219	51	1.270	0,9%	1.934
VIÑA DEL MAR	6.962	2.157	9.119	16,1%	21.904	1.035	22.939	16,9%	32.058
ISLA DE PASCUA	89	39	128	0,2%	178	22	200	0,1%	328
LOS ANDES	1.235	358	1.593	2,8%	4.772	251	5.023	3,7%	6.616
RINCONADA	143	38	181	0,3%	664	35	699	0,5%	880
SAN ESTEBAN	322	95	417	0,7%	1.276	60	1.336	1,0%	1.753
PAPUDO	153	56	209	0,4%	366	30	396	0,3%	605
LA CALERA	1.561	526	2.087	3,7%	4.384	297	4.681	3,4%	6.768
HIJUELAS	538	203	741	1,3%	1.286	114	1.400	1,0%	2.141
LA CRUZ	318	93	411	0,7%	1.086	56	1.142	0,8%	1.553
SAN ANTONIO	2.270	954	3.224	5,7%	7.461	466	7.927	5,8%	11.151
CARTAGENA	825	224	1.049	1,8%	1.777	113	1.890	1,4%	2.939
EL QUISCO	522	107	629	1,1%	1.271	50	1.321	1,0%	1.950
SAN FELIPE	1.332	439	1.771	3,1%	6.074	312	6.386	4,7%	8.157
LLAY LLAY	587	147	734	1,3%	2.126	95	2.221	1,6%	2.955
PUTAENDO	401	192	593	1,0%	1.449	90	1.539	1,1%	2.132
JUAN FERNANDEZ	34	3	37	0,1%	43	1	44	0,0%	81
CASABLANCA	673	187	860	1,5%	1.885	69	1.954	1,4%	2.814
QUINTERO	755	281	1.036	1,8%	2.100	103	2.203	1,6%	3.239
QUILLOTA	2.141	695	2.836	5,0%	7.078	357	7.435	5,5%	10.271
LA LIGUA	1.199	401	1.600	2,8%	2.685	152	2.837	2,1%	4.437
CABILDO	524	269	793	1,4%	1.683	74	1.757	1,3%	2.550
NOGALES	613	209	822	1,4%	1.804	93	1.897	1,4%	2.719
ZAPALLAR	183	69	252	0,4%	456	19	475	0,3%	727
PETORCA	255	109	364	0,6%	853	36	889	0,7%	1.253
ALGARROBO	429	87	516	0,9%	788	38	826	0,6%	1.342
EL TABO	435	101	536	0,9%	1.035	40	1.075	0,8%	1.611

Concesiones del Pilar Solidario a nivel comunal									
COMUNA	TOTAL PBS Y APS								
	PBSV	PBSI	Total PBS	% PBS	APSV	APSI	Total APS	%APS	Total PBS+APS
SANTO DOMINGO	242	48	290	0,5%	605	24	629	0,5%	919
CALLE LARGA	200	67	267	0,5%	914	44	958	0,7%	1.225
CATEMU	369	113	482	0,8%	1.279	42	1.321	1,0%	1.803
PANQUEHUE	140	43	183	0,3%	575	33	608	0,4%	791
SANTA MARIA	257	91	348	0,6%	1.254	42	1.296	1,0%	1.644
QUILPUE	3.626	1.159	4.785	8,4%	10.600	520	11.120	8,2%	15.905
LIMACHE	1.183	382	1.565	2,8%	3.682	185	3.867	2,8%	5.432
OLMUE	466	176	642	1,1%	1.261	85	1.346	1,0%	1.988
VILLA ALEMANA	2.307	905	3.212	5,7%	7.052	393	7.445	5,5%	10.657
<b>Totales</b>	<b>42.139</b>	<b>14.616</b>	<b>56.755</b>	<b>100%</b>	<b>128.805</b>	<b>6.996</b>	<b>135.801</b>	<b>100%</b>	<b>192.556</b>
<b>% respecto del total de concesiones</b>	<b>22%</b>	<b>8%</b>	<b>29%</b>		<b>67%</b>	<b>4%</b>	<b>71%</b>		<b>100%</b>

Fuente: Elaboración propia sobre la base de información del IPS. Información 26 de septiembre de 2018.

Nota: La información estadística reportada del número de solicitudes concesionadas, en trámite, rechazadas y anuladas varían mes a mes porque se actualiza la información reportada.

## 12.7. L.G.B O'Higgins



Fuente: Elaboración propia sobre la base de información del IPS.

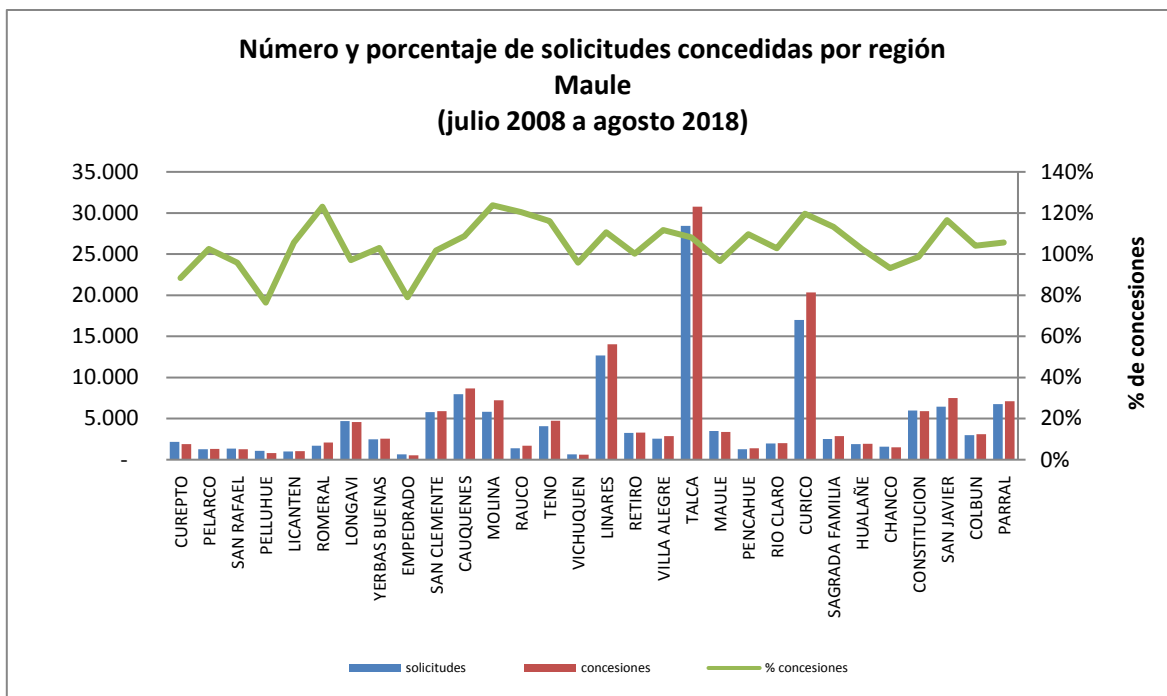
Concesiones del Pilar Solidario a nivel comunal									
COMUNA	TOTAL PBS Y APS								
	PBSV	PBSI	Total PBS	% PBS	APSV	APSI	Total APS	%APS	Total PBS+APS
RANCAGUA	4.451	1.735	6.186	23,0%	13.193	1.178	14.371	21,8%	20.557
COLTAUCO	485	144	629	2,3%	1.536	81	1.617	2,4%	2.246
GRANEROS	620	201	821	3,1%	1.885	118	2.003	3,0%	2.824
PICHIDEGUA	584	180	764	2,8%	1.633	100	1.733	2,6%	2.497
REQUINOA	403	164	567	2,1%	1.569	86	1.655	2,5%	2.222
LITUECHE	190	55	245	0,9%	431	18	449	0,7%	694
PAREDONES	238	79	317	1,2%	598	38	636	1,0%	953
CHEPICA	463	155	618	2,3%	1.375	85	1.460	2,2%	2.078
PALMILLA	303	97	400	1,5%	986	65	1.051	1,6%	1.451
PLACILLA	206	76	282	1,0%	724	48	772	1,2%	1.054
SANTA CRUZ	914	315	1.229	4,6%	3.301	205	3.506	5,3%	4.735
CODEGUA	215	93	308	1,1%	812	73	885	1,3%	1.193
LAS CABRAS	680	196	876	3,3%	1.905	72	1.977	3,0%	2.853
MOSTAZAL	503	225	728	2,7%	1.683	109	1.792	2,7%	2.520
PEUMO	403	125	528	2,0%	1.365	51	1.416	2,1%	1.944
QUINTA TILCOCO	347	130	477	1,8%	982	67	1.049	1,6%	1.526
RENGO	1.273	511	1.784	6,6%	4.314	298	4.612	7,0%	6.396
MARCHIGUE	209	64	273	1,0%	739	16	755	1,1%	1.028
NAVIDAD	309	83	392	1,5%	451	31	482	0,7%	874
CHIMBARONGO	820	331	1.151	4,3%	2.654	153	2.807	4,3%	3.958
COINCO	230	82	312	1,2%	539	46	585	0,9%	897
DOÑIHUE	427	139	566	2,1%	1.345	67	1.412	2,1%	1.978
MACHALI	627	216	843	3,1%	1.752	120	1.872	2,8%	2.715
OLIVAR	235	75	310	1,2%	828	55	883	1,3%	1.193

Concesiones del Pilar Solidario a nivel comunal									
COMUNA	TOTAL PBS Y APS								
	PBSV	PBSI	Total PBS	% PBS	APSV	APSI	Total APS	%APS	Total PBS+APS
MALLOA	400	141	541	2,0%	1.060	70	1.130	1,7%	1.671
SAN FERNANDO	1.450	487	1.937	7,2%	5.216	309	5.525	8,4%	7.462
NANCAGUA	331	139	470	1,7%	1.375	97	1.472	2,2%	1.942
PERALILLO	280	104	384	1,4%	1.024	32	1.056	1,6%	1.440
LOLOL	243	90	333	1,2%	703	25	728	1,1%	1.061
PUMANQUE	137	32	169	0,6%	398	11	409	0,6%	578
SAN VICENTE	1.391	403	1.794	6,7%	4.141	194	4.335	6,6%	6.129
PICHILEMU	386	133	519	1,9%	1.198	79	1.277	1,9%	1.796
LA ESTRELLA	116	35	151	0,6%	315	11	326	0,5%	477
<b>Totales</b>	<b>19.869</b>	<b>7.035</b>	<b>26.904</b>	<b>100,0%</b>	<b>62.030</b>	<b>4.008</b>	<b>66.038</b>	<b>100,0%</b>	<b>92.942</b>
<b>% respecto del total de concesiones</b>	<b>21%</b>	<b>8%</b>	<b>29%</b>		<b>67%</b>	<b>4%</b>	<b>71%</b>		<b>100%</b>

Fuente: Elaboración propia sobre la base de información del IPS. Información al 26 de septiembre de 2018.

Nota: La información estadística reportada del número de solicitudes concesionadas, en trámite, rechazadas y anuladas varían mes a mes porque se actualiza la información reportada.

## 12.8. Maule



Fuente: Elaboración propia sobre la base de información del IPS.

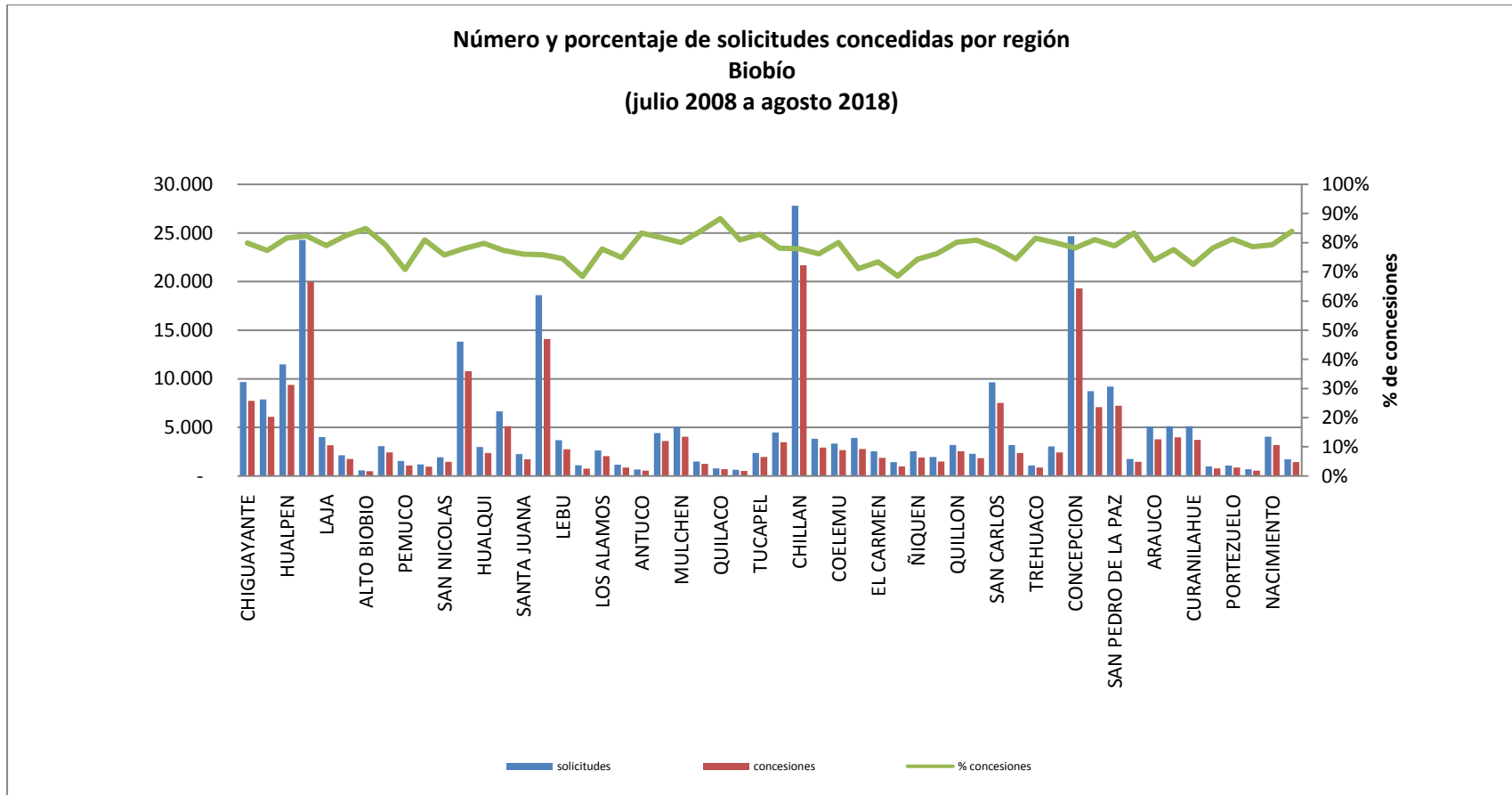
Concesiones del Pilar Solidario a nivel comunal									
COMUNA	TOTAL PBS Y APS								
	PBSV	PBSI	Total PBS	% PBS	APSV	APSI	Total APS	%APS	Total PBS+APS
CUREPTO	507	183	921	2,4%	921	61	982	1,2%	1.903
PELARCO	297	76	633	1,7%	633	40	673	0,9%	1.306
SAN RAFAEL	281	88	619	1,6%	619	39	658	0,8%	1.277
PELLUHUE	301	104	392	1,0%	392	25	417	0,5%	809
LICANTEN	225	76	506	1,3%	506	41	547	0,7%	1.053
ROMERAL	295	99	1.022	2,7%	1.022	50	1.072	1,4%	2.094
LONGAVI	1.081	350	2.206	5,8%	2.206	162	2.368	3,0%	4.574
YERBAS BUENAS	579	182	1.233	3,2%	1.233	92	1.325	1,7%	2.558
EMPEDRADO	151	78	244	0,6%	244	26	270	0,3%	514
SAN CLEMENTE	1.288	450	2.849	7,5%	2.849	186	3.035	3,9%	5.884
CAUQUENES	1.685	469	4.231	11,1%	4.231	206	4.437	5,6%	8.668
MOLINA	960	317	3.531	9,3%	3.531	163	3.694	4,7%	7.225
RAUCO	281	85	823	2,2%	823	43	866	1,1%	1.689
TENO	806	277	2.310	6,1%	2.310	107	2.417	3,1%	4.727
VICHUQUEN	189	43	294	0,8%	294	18	312	0,4%	606
LINARES	2.604	761	6.809	17,9%	6.809	418	7.227	9,2%	14.036
RETIRO	695	246	1.591	4,2%	1.591	97	1.688	2,1%	3.279
VILLA ALEGRE	490	170	1.402	3,7%	1.402	62	1.464	1,9%	2.866
TALCA	5.536	1.995	14.866	39,2%	14.866	1.021	15.887	20,2%	30.753
MAULE	684	358	1.619	4,3%	1.619	133	1.752	2,2%	3.371
PENCAHUE	261	109	670	1,8%	670	36	706	0,9%	1.376
RIO CLARO	414	138	990	2,6%	990	48	1.038	1,3%	2.028
CURICO	3.095	942	9.870	26,0%	9.870	596	10.466	13,3%	20.336

Concesiones del Pilar Solidario a nivel comunal									
COMUNA	TOTAL PBS Y APS								
	PBSV	PBSI	Total PBS	% PBS	APSV	APSI	Total APS	%APS	Total PBS+APS
SAGRADA FAMILIA	524	160	1.384	3,6%	1.384	81	1.465	1,9%	2.849
HUALAÑE	413	116	941	2,5%	941	51	992	1,3%	1.933
CHANCO	351	155	722	1,9%	722	46	768	1,0%	1.490
CONSTITUCION	1.134	575	2.870	7,6%	2.870	167	3.037	3,9%	5.907
SAN JAVIER	1.276	366	3.682	9,7%	3.682	131	3.813	4,8%	7.495
COLBUN	547	227	1.495	3,9%	1.495	95	1.590	2,0%	3.085
PARRAL	1.351	460	3.444	9,1%	3.444	228	3.672	4,7%	7.116
<b>Totales</b>	<b>28.301</b>	<b>9.655</b>	<b>37.956</b>	<b>100%</b>	<b>74.169</b>	<b>4.469</b>	<b>78.638</b>	<b>100%</b>	<b>116.594</b>
<b>% respecto del total de concesiones</b>	<b>24%</b>	<b>8%</b>	<b>33%</b>		<b>64%</b>	<b>4%</b>	<b>67%</b>		<b>100%</b>

Fuente: Elaboración propia sobre la base de información del IPS. Información al 26 de septiembre de 2018.

Nota: La información estadística reportada del número de solicitudes concesionadas, en trámite, rechazadas y anuladas varían mes a mes porque se actualiza la información reportada.

## 12.9. Biobío



Fuente: Elaboración propia sobre la base de información del IPS.

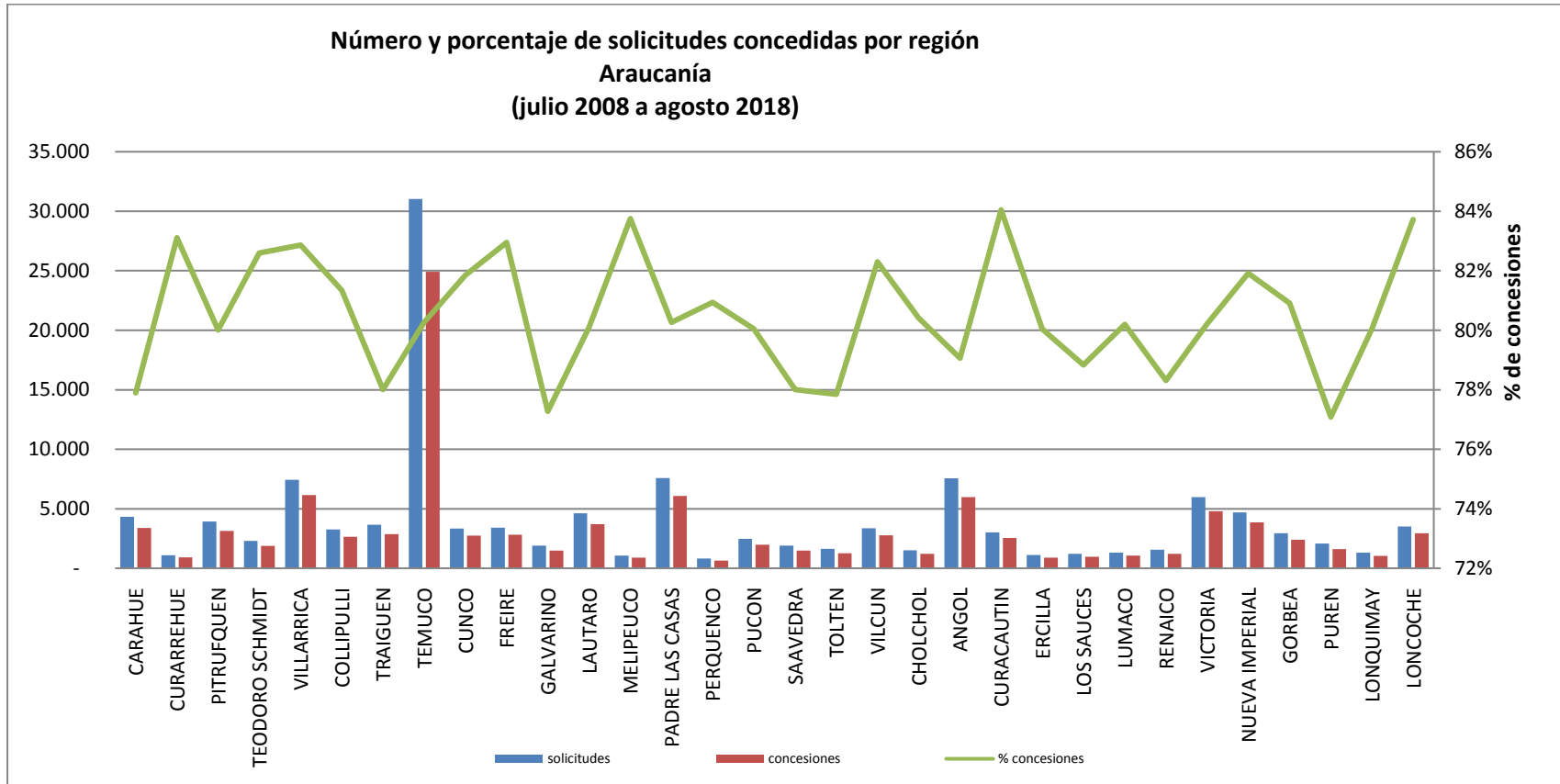
Concesiones del Pilar Solidario a nivel comunal									
COMUNA	TOTAL PBS Y APS								
	PBSV	PBSI	Total PBS	% PBS	APSV	APSI	Total APS	%APS	Total PBS+APS
CHIGUAYANTE	1.667	600	2.267	3,0%	5.209	255	5.464	3,8%	7.731
LOTA	1.269	421	1.690	2,3%	4.241	148	4.389	3,1%	6.079
HUALPEN	1.877	685	2.562	3,4%	6.591	231	6.822	4,7%	9.384
LOS ANGELES	4.840	2.194	7.034	9,4%	11.997	955	12.952	9,0%	19.986
LAJA	849	474	1.323	1,8%	1.680	167	1.847	1,3%	3.170
SANTA BARBARA	466	210	676	0,9%	1.003	76	1.079	0,8%	1.755
ALTO BIOBIO	128	119	247	0,3%	205	48	253	0,2%	500
CHILLAN VIEJO	557	321	878	1,2%	1.376	173	1.549	1,1%	2.427
PEMUCO	238	206	444	0,6%	568	79	647	0,5%	1.091
RANQUIL	239	130	369	0,5%	567	39	606	0,4%	975
SAN NICOLAS	358	218	576	0,8%	774	115	889	0,6%	1.465
CORONEL	2.540	958	3.498	4,7%	6.917	366	7.283	5,1%	10.781
HUALQUI	611	252	863	1,2%	1.412	94	1.506	1,0%	2.369
PENCO	1.045	399	1.444	1,9%	3.531	153	3.684	2,6%	5.128
SANTA JUANA	547	168	715	1,0%	938	56	994	0,7%	1.709
TALCAHUANO	3.235	1.264	4.499	6,0%	9.054	550	9.604	6,7%	14.103
LEBU	668	329	997	1,3%	1.656	86	1.742	1,2%	2.739
CONTULMO	225	87	312	0,4%	404	36	440	0,3%	752
LOS ALAMOS	478	203	681	0,9%	1.288	85	1.373	1,0%	2.054
TIRUA	365	160	525	0,7%	311	37	348	0,2%	873
ANTUCO	144	55	199	0,3%	328	23	351	0,2%	550
CABRERO	797	479	1.276	1,7%	2.197	139	2.336	1,6%	3.612
MULCHEN	869	528	1.397	1,9%	2.434	210	2.644	1,8%	4.041
NEGRETE	265	157	422	0,6%	743	85	828	0,6%	1.250
QUILACO	198	78	276	0,4%	383	25	408	0,3%	684
SAN ROSENDO	129	70	199	0,3%	290	25	315	0,2%	514
TUCAPEL	422	214	636	0,9%	1.240	89	1.329	0,9%	1.965
YUMBEL	833	508	1.341	1,8%	2.012	138	2.150	1,5%	3.491
CHILLAN	4.595	2.661	7.256	9,7%	13.015	1.400	14.415	10,0%	21.671
BULNES	648	366	1.014	1,4%	1.785	123	1.908	1,3%	2.922
COELEMU	594	346	940	1,3%	1.620	109	1.729	1,2%	2.669
COIHUECO	692	513	1.205	1,6%	1.384	190	1.574	1,1%	2.779
EL CARMEN	593	379	972	1,3%	772	132	904	0,6%	1.876
NINHUE	270	210	480	0,6%	423	78	501	0,3%	981

Concesiones del Pilar Solidario a nivel comunal									
COMUNA	TOTAL PBS Y APS								
	PBSV	PBSI	Total PBS	% PBS	APSV	APSI	Total APS	%APS	Total PBS+APS
ÑIQUEN	499	328	827	1,1%	962	101	1.063	0,7%	1.890
PINTO	414	241	655	0,9%	753	81	834	0,6%	1.489
QUILLON	752	300	1.052	1,4%	1.413	82	1.495	1,0%	2.547
QUIRIHUE	401	240	641	0,9%	1.108	84	1.192	0,8%	1.833
SAN CARLOS	1.593	946	2.539	3,4%	4.500	492	4.992	3,5%	7.531
SAN IGNACIO	668	455	1.123	1,5%	1.061	190	1.251	0,9%	2.374
TREHUACO	225	141	366	0,5%	469	46	515	0,4%	881
YUNGAY	545	259	804	1,1%	1.541	95	1.636	1,1%	2.440
CONCEPCION	4.342	1.373	5.715	7,7%	12.950	642	13.592	9,5%	19.307
TOME	1.460	474	1.934	2,6%	4.917	223	5.140	3,6%	7.074
SAN PEDRO DE LA PAZ	1.661	705	2.366	3,2%	4.585	293	4.878	3,4%	7.244
FLORIDA	402	147	549	0,7%	849	54	903	0,6%	1.452
ARAUCO	998	406	1.404	1,9%	2.235	123	2.358	1,6%	3.762
CAÑETE	1.123	368	1.491	2,0%	2.333	141	2.474	1,7%	3.965
CURANILAHUE	835	384	1.219	1,6%	2.424	81	2.505	1,7%	3.724
COBQUECURA	284	124	408	0,5%	327	42	369	0,3%	777
PORTEZUELO	223	129	352	0,5%	462	64	526	0,4%	878
SAN FABIAN	142	73	215	0,3%	315	23	338	0,2%	553
NACIMIENTO	806	416	1.222	1,6%	1.824	156	1.980	1,4%	3.202
QUILLECO	421	188	609	0,8%	770	60	830	0,6%	1.439
<b>Totales</b>	<b>51.045</b>	<b>23.659</b>	<b>74.704</b>	<b>100%</b>	<b>134.146</b>	<b>9.588</b>	<b>143.734</b>	<b>100%</b>	<b>218.438</b>
<b>% respecto del total de concesiones</b>	<b>23%</b>	<b>11%</b>	<b>34%</b>		<b>61%</b>	<b>4%</b>	<b>66%</b>		<b>100%</b>

Fuente: Elaboración propia sobre la base de información del IPS. Información al 26 de septiembre de 2018.

Nota: La información estadística reportada del número de solicitudes concesionadas, en trámite, rechazadas y anuladas varían mes a mes porque se actualiza la información reportada.

## 12.10. Araucanía



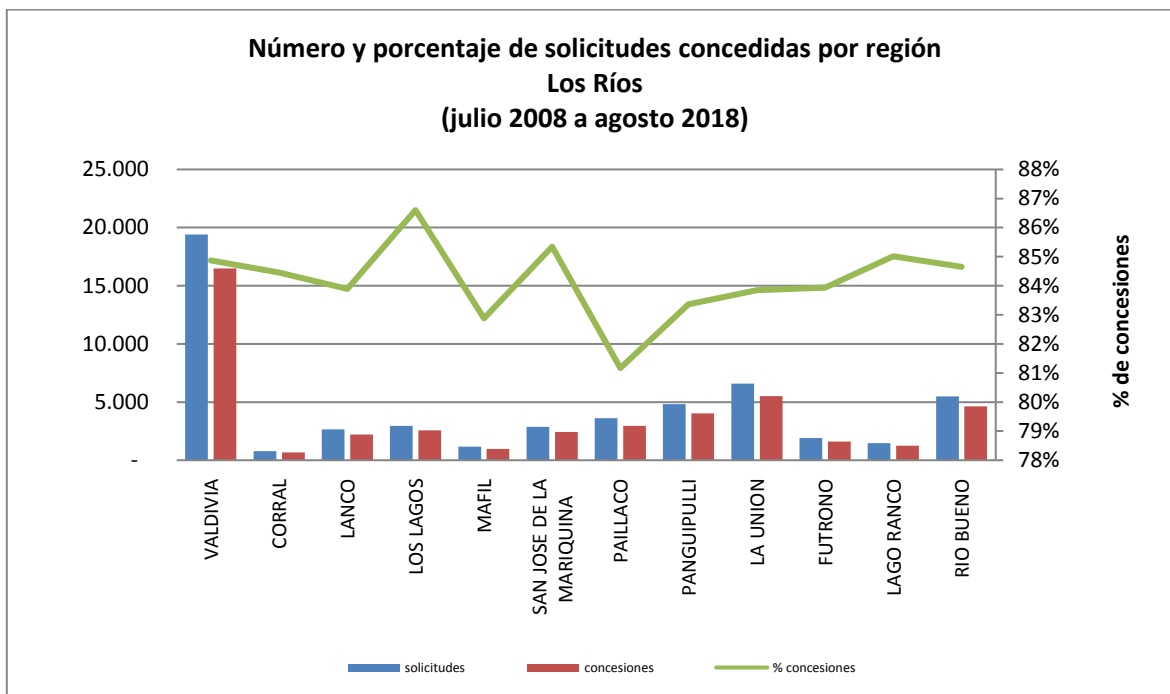
Fuente: Elaboración propia sobre la base de información del IPS.

Concesiones del Pilar Solidario a nivel comunal									
COMUNA	TOTAL PBS Y APS								
	PBSV	PBSI	Total PBS	% PBS	APSV	APSI	Total APS	%APS	Total PBS+APS
CARAHUE	1.371	453	1.824	4,5%	1.429	123	1.552	2,5%	3.376
CURARREHUE	486	100	586	1,4%	309	20	329	0,5%	915
PITRUFQUEN	1.025	281	1.306	3,2%	1.744	100	1.844	3,0%	3.150
TEODORO SCHMIDT	845	243	1.088	2,7%	739	62	801	1,3%	1.889
VILLARRICA	1.733	491	2.224	5,5%	3.706	226	3.932	6,4%	6.156
COLLIPULLI	643	258	901	2,2%	1.645	105	1.750	2,8%	2.651
TRAIQUEN	722	278	1.000	2,5%	1.761	94	1.855	3,0%	2.855
TEMUCO	6.400	2.123	8.523	21,0%	15.431	958	16.389	26,6%	24.912
CUNCO	1.016	256	1.272	3,1%	1.389	77	1.466	2,4%	2.738
FREIRE	925	273	1.198	2,9%	1.525	104	1.629	2,6%	2.827
GALVARINO	530	230	760	1,9%	652	67	719	1,2%	1.479
LAUTARO	1.080	348	1.428	3,5%	2.130	147	2.277	3,7%	3.705
MELIPEUCO	425	97	522	1,3%	346	34	380	0,6%	902
PADRE LAS CASAS	1.959	755	2.714	6,7%	3.060	312	3.372	5,5%	6.086
PERQUENCO	185	66	251	0,6%	381	22	403	0,7%	654
PUCON	648	145	793	2,0%	1.120	61	1.181	1,9%	1.974
SAAVEDRA	593	249	842	2,1%	553	84	637	1,0%	1.479
TOLTEN	484	176	660	1,6%	548	57	605	1,0%	1.265
VILCUN	806	296	1.102	2,7%	1.559	105	1.664	2,7%	2.766
CHOLCHOL	491	160	651	1,6%	500	64	564	0,9%	1.215
ANGOL	1.403	509	1.912	4,7%	3.817	248	4.065	6,6%	5.977
CURACAUTIN	721	182	903	2,2%	1.568	63	1.631	2,6%	2.534
ERCILLA	243	92	335	0,8%	533	18	551	0,9%	886
LOS SAUCES	301	91	392	1,0%	536	29	565	0,9%	957
LUMACO	376	166	542	1,3%	471	48	519	0,8%	1.061
RENAICO	292	119	411	1,0%	741	61	802	1,3%	1.213
VICTORIA	1.159	425	1.584	3,9%	3.058	146	3.204	5,2%	4.788
NUEVA IMPERIAL	1.331	456	1.787	4,4%	1.924	139	2.063	3,4%	3.850
GORBEA	623	206	829	2,0%	1.466	91	1.557	2,5%	2.386
PUREN	496	221	717	1,8%	825	59	884	1,4%	1.601
LONQUIMAY	412	152	564	1,4%	434	45	479	0,8%	1.043
LONCOCHE	795	242	1.037	2,6%	1.783	122	1.905	3,1%	2.942
<b>Totales</b>	<b>30.519</b>	<b>10.139</b>	<b>40.658</b>	<b>100%</b>	<b>57.683</b>	<b>3.891</b>	<b>61.574</b>	<b>100%</b>	<b>102.232</b>
<b>% respecto del total de concesiones</b>	<b>30%</b>	<b>10%</b>	<b>40%</b>		<b>56%</b>	<b>4%</b>	<b>60%</b>		<b>100%</b>

Fuente: Elaboración propia sobre la base de información del IPS. Información al 26 de septiembre de 2018.

Nota: La información estadística reportada del número de solicitudes concesionadas, en trámite, rechazadas y anuladas varían mes a mes porque se actualiza la información reportada.

## 12.11. Los Ríos



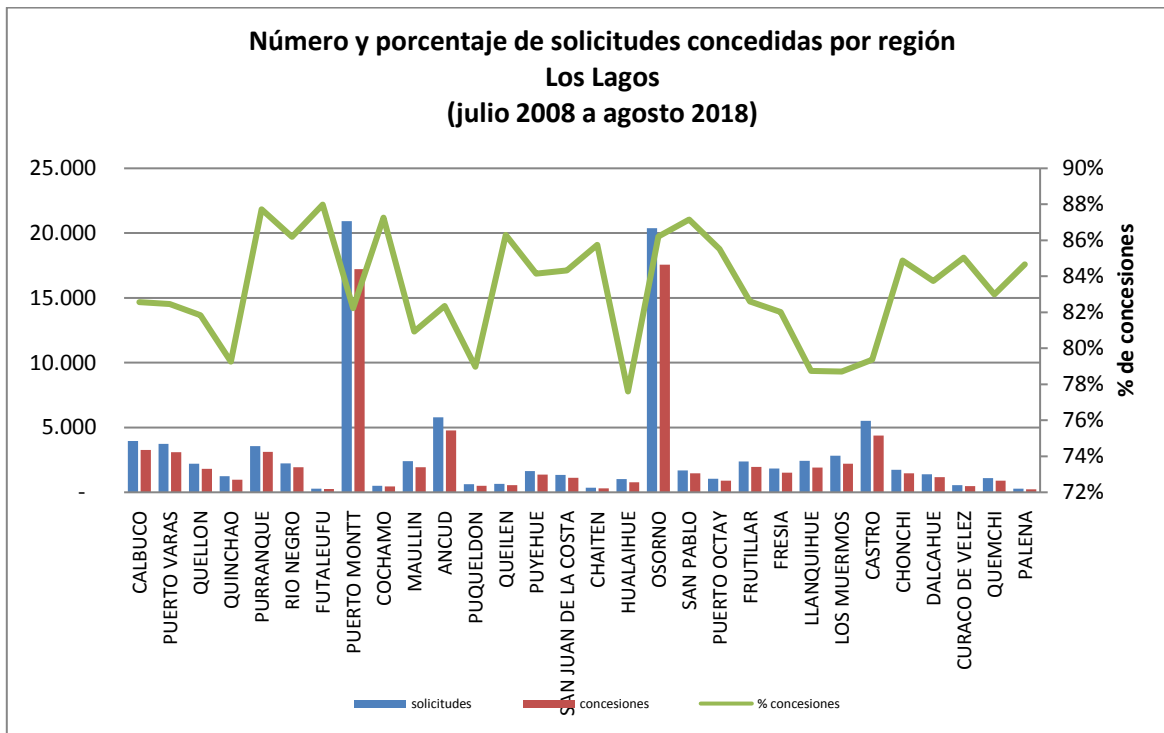
Fuente: Elaboración propia sobre la base de información del IPS.

Concesiones del Pilar Solidario a nivel comunal									
COMUNA	TOTAL PBS Y APS								
	PBSV	PBSI	Total PBS	% PBS	APSV	APSI	Total APS	%APS	Total PBS+APS
VALDIVIA	3.431	1.763	5.194	31,4%	10.458	828	11.286	39,2%	16.480
CORRAL	144	81	225	1,4%	410	33	443	1,5%	668
LANCO	583	268	851	5,1%	1.229	138	1.367	4,8%	2.218
LOS LAGOS	630	342	972	5,9%	1.469	125	1.594	5,5%	2.566
MAFIL	205	111	316	1,9%	600	57	657	2,3%	973
SAN JOSE DE LA MARIQUINA	641	340	981	5,9%	1.279	180	1.459	5,1%	2.440
PAILLACO	715	415	1.130	6,8%	1.660	154	1.814	6,3%	2.944
PANGUIPULLI	1.251	639	1.890	11,4%	1.889	251	2.140	7,4%	4.030
LA UNION	1.239	577	1.816	11,0%	3.380	319	3.699	12,9%	5.515
FUTRONO	494	240	734	4,4%	777	83	860	3,0%	1.594
LAGO RANCO	403	199	602	3,6%	556	79	635	2,2%	1.237
RIO BUENO	1.269	571	1.840	11,1%	2.523	279	2.802	9,7%	4.642
<b>Totales</b>	<b>11.005</b>	<b>5.546</b>	<b>16.551</b>	<b>100%</b>	<b>26.230</b>	<b>2.526</b>	<b>28.756</b>	<b>100%</b>	<b>45.307</b>
<b>% respecto del total de concesiones</b>	<b>24%</b>	<b>12%</b>	<b>37%</b>		<b>58%</b>	<b>6%</b>	<b>63%</b>		<b>100%</b>

Fuente: Elaboración propia sobre la base de información del IPS. Información al 26 de septiembre de 2018.

Nota: La información estadística reportada del número de solicitudes concesionadas, en trámite, rechazadas y anuladas varían mes a mes porque se actualiza la información reportada.

## 12.12. Los Lagos



Fuente: Elaboración propia sobre la base de información del IPS.

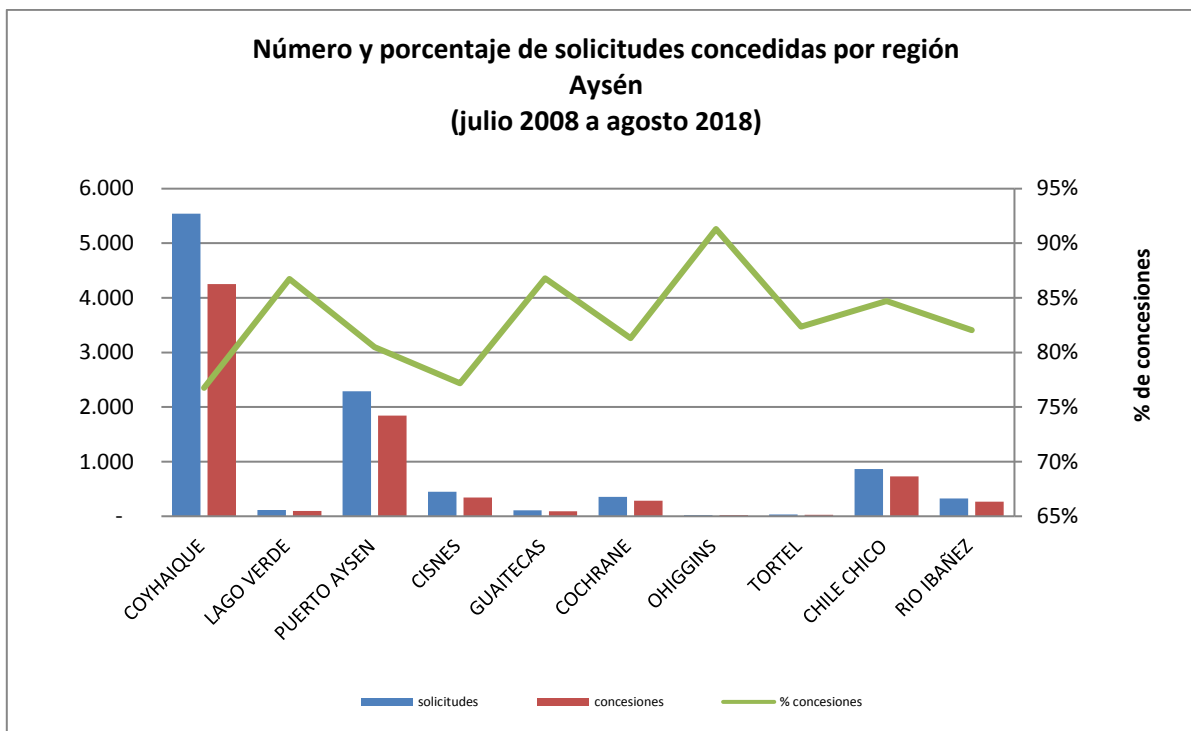
Concesiones del Pilar Solidario a nivel comunal									
COMUNA	TOTAL PBS Y APS								
	PBSV	PBSI	Total PBS	% PBS	APSV	APSI	Total APS	%APS	Total PBS+APS
CALBUCO	1.373	362	1.735	5,8%	1.402	134	1.536	3,1%	3.271
PUERTO VARAS	696	225	921	3,1%	2.062	103	2.165	4,4%	3.086
QUELLON	568	183	751	2,5%	956	108	1.064	2,2%	1.815
QUINCHAO	421	114	535	1,8%	405	38	443	0,9%	978
PURRANQUE	691	339	1.030	3,4%	1.943	144	2.087	4,2%	3.117
RIO NEGRO	476	286	762	2,5%	1.027	134	1.161	2,3%	1.923
FUTALEUFU	100	14	114	0,4%	131	4	135	0,3%	249
PUERTO MONTT	4.556	1.567	6.123	20,3%	10.254	832	11.086	22,4%	17.209
COCHAMO	204	45	249	0,8%	178	18	196	0,4%	445
MAULLIN	886	252	1.138	3,8%	735	67	802	1,6%	1.940
ANCUD	1.052	346	1.398	4,6%	3.179	186	3.365	6,8%	4.763
PUQUELDON	188	52	240	0,8%	227	25	252	0,5%	492
QUEILEN	179	61	240	0,8%	292	22	314	0,6%	554
PUYEHUE	342	199	541	1,8%	740	88	828	1,7%	1.369
SAN JUAN DE LA COSTA	470	253	723	2,4%	340	62	402	0,8%	1.125
CHAITEN	123	31	154	0,5%	134	7	141	0,3%	295
HUALAIHUE	293	111	404	1,3%	341	38	379	0,8%	783
OSORNO	3.830	2.000	5.830	19,3%	10.669	1.073	11.742	23,8%	17.572

Concesiones del Pilar Solidario a nivel comunal									
COMUNA	TOTAL PBS Y APS								
	PBSV	PBSI	Total PBS	% PBS	APSV	APSI	Total APS	%APS	Total PBS+APS
SAN PABLO	407	214	621	2,1%	758	93	851	1,7%	1.472
PUERTO OCTAY	231	136	367	1,2%	486	50	536	1,1%	903
FRUTILLAR	488	161	649	2,2%	1.248	65	1.313	2,7%	1.962
FRESIA	534	148	682	2,3%	774	54	828	1,7%	1.510
LLANQUIHUE	406	158	564	1,9%	1.272	68	1.340	2,7%	1.904
LOS MUERMOS	917	283	1.200	4,0%	943	75	1.018	2,1%	2.218
CASTRO	1.044	383	1.427	4,7%	2.751	190	2.941	6,0%	4.368
CHONCHI	393	131	524	1,7%	894	47	941	1,9%	1.465
DALCAHUE	398	102	500	1,7%	606	69	675	1,4%	1.175
CURACO DE VELEZ	135	35	170	0,6%	275	21	296	0,6%	466
QUEMCHI	390	84	474	1,6%	404	30	434	0,9%	908
PALENA	83	11	94	0,3%	144	5	149	0,3%	243
<b>Totales</b>	<b>21.874</b>	<b>8.286</b>	<b>30.160</b>	<b>100%</b>	<b>45.570</b>	<b>3.850</b>	<b>49.420</b>	<b>100%</b>	<b>79.580</b>
<b>% respecto del total de concesiones</b>	<b>27%</b>	<b>10%</b>	<b>38%</b>		<b>57%</b>	<b>5%</b>	<b>62%</b>		<b>100%</b>

Fuente: Elaboración propia sobre la base de información del IPS. Información al 26 de septiembre de 2018.

Nota: La información estadística reportada del número de solicitudes concesionadas, en trámite, rechazadas y anuladas varían mes a mes porque se actualiza la información reportada.

## 12.13. Aysén



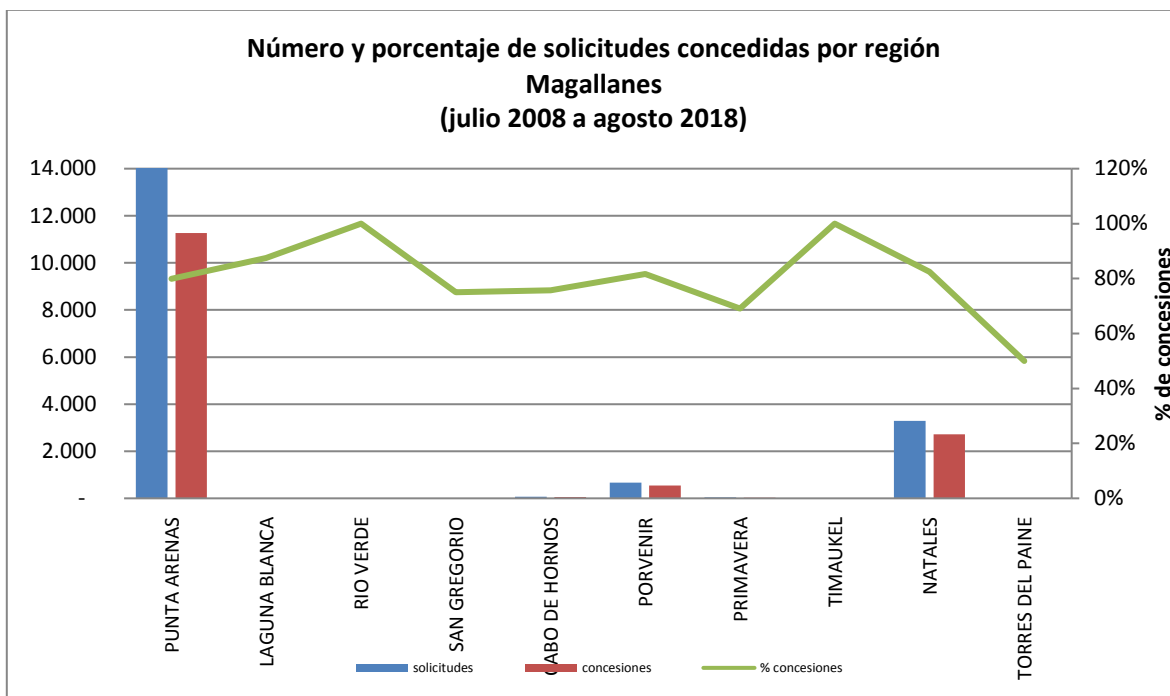
Fuente: Elaboración propia sobre la base de información del IPS.

Concesiones del Pilar Solidario a nivel comunal									
COMUNA	TOTAL PBS Y APS								TOTAL
	PBSV	PBSI	Total PBS	% PBS	APSV	APSI	Total APS	%APS	Total PBS+APS
COYHAIQUE	975	306	1.281	48,6%	2.738	235	2.973	55,8%	4.254
LAGO VERDE	34	3	37	1,4%	60	1	61	1,1%	98
PUERTO AYSÉN	416	132	548	20,8%	1.206	89	1.295	24,3%	1.843
CISNES	87	19	106	4,0%	225	14	239	4,5%	345
GUAITECAS	35	6	41	1,6%	47	4	51	1,0%	92
COCHRANE	117	20	137	5,2%	146	4	150	2,8%	287
OHIGGINS	4	-	4	0,2%	17	-	17	0,3%	21
TORTEL	9	1	10	0,4%	16	2	18	0,3%	28
CHILE CHICO	318	56	374	14,2%	338	20	358	6,7%	732
RIO IBAÑEZ	79	18	97	3,7%	155	13	168	3,2%	265
<b>Totales</b>	<b>2.074</b>	<b>561</b>	<b>2.635</b>	<b>100%</b>	<b>4.948</b>	<b>382</b>	<b>5.330</b>	<b>100%</b>	<b>7.965</b>
<b>% respecto del total de concesiones</b>	<b>26%</b>	<b>7%</b>	<b>33%</b>		<b>62%</b>	<b>5%</b>	<b>67%</b>		<b>100%</b>

Fuente: Elaboración propia sobre la base de información del IPS. Información al 26 de septiembre de 2018.

Nota: La información estadística reportada del número de solicitudes concesionadas, en trámite, rechazadas y anuladas varían mes a mes porque se actualiza la información reportada.

## 12.14. Magallanes



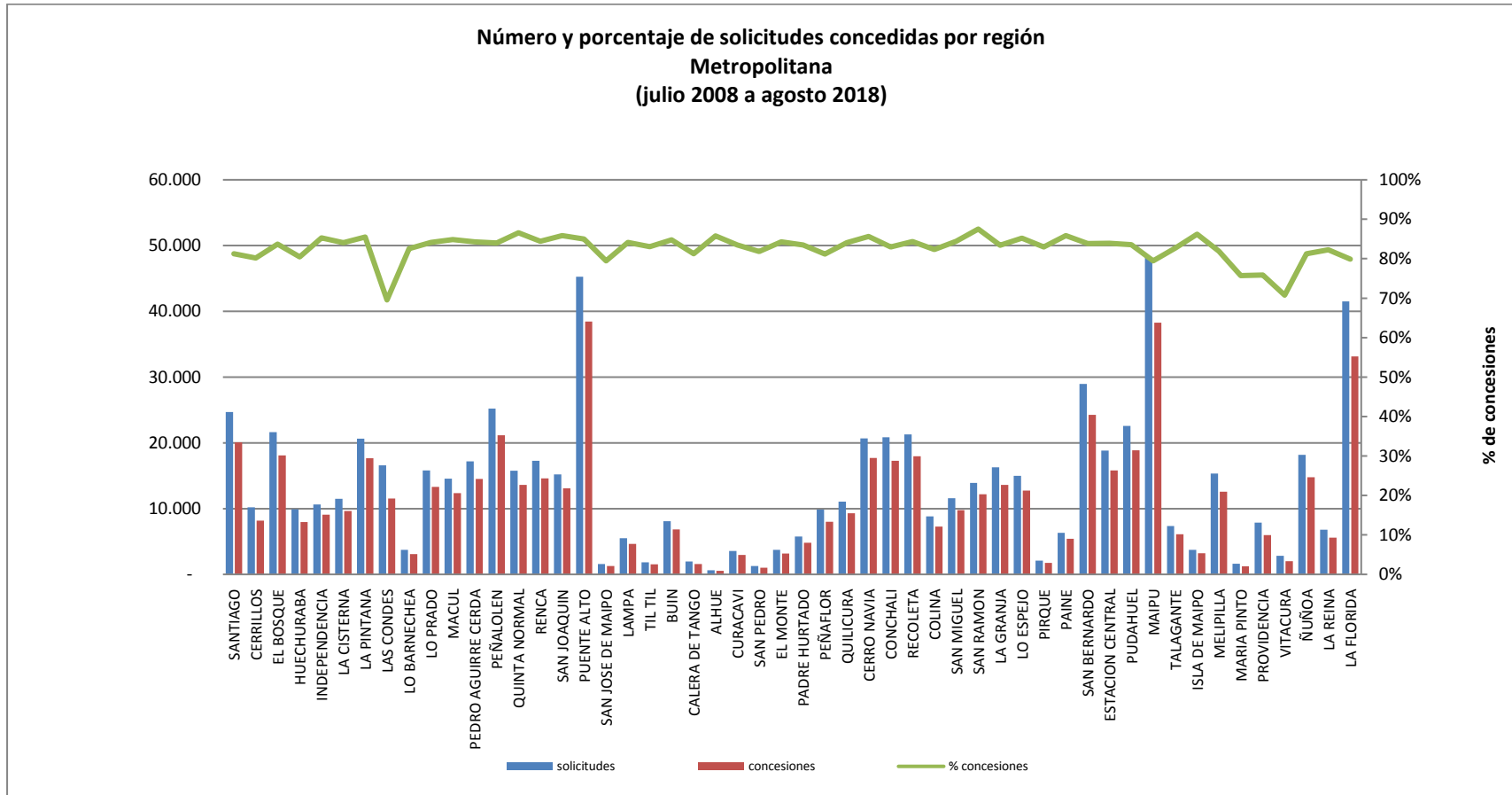
Fuente: Elaboración propia sobre la base de información del IPS.

Concesiones del Pilar Solidario a nivel comunal									
COMUNA	TOTAL PBS Y APS								
	PBSV	PBSI	Total PBS	% PBS	APSV	APSI	Total APS	%APS	Total PBS+APS
PUNTA ARENAS	2.472	742	3.214	72,4%	7.670	378	8.048	78,9%	11.262
LAGUNA BLANCA	2	-	2		5	-	5		7
RIO VERDE	1	-	1	0,0%	3	-	3	0,0%	4
SAN GREGORIO	3	-	3	0,1%	9	-	9	0,1%	12
CABO DE HORNNOS	9	5	14		40	2	42		56
LA ANTARTICA	-	-	-	0,0%	2	-	2	0,0%	2
PORVENIR	114	29	143	3,2%	378	23	401	3,9%	544
PRIMAVERA	2	2	4	0,1%	24	1	25	0,2%	29
TIMAUKEL	1	-	1	0,0%	-	-	-	0,0%	1
NATALES	844	212	1.056	23,8%	1.590	71	1.661	16,3%	2.717
TORRES DEL PAINE	1	-	1		1	-	1		2
<b>Totales</b>	<b>3.449</b>	<b>990</b>	<b>4.439</b>	<b>100%</b>	<b>9.722</b>	<b>475</b>	<b>10.197</b>	<b>100%</b>	<b>14.636</b>
<b>% respecto del total de concesiones</b>	<b>24%</b>	<b>7%</b>	<b>30%</b>		<b>66%</b>	<b>3%</b>	<b>70%</b>		<b>100%</b>

Fuente: Elaboración propia sobre la base de información del IPS. Información al 26 de septiembre de 2018.

Nota: La información estadística reportada del número de solicitudes concesionadas, en trámite, rechazadas y anuladas varían mes a mes porque se actualiza la información reportada.

## 12.15. Metropolitana



Fuente: Elaboración propia sobre la base de información del IPS.

Concesiones del Pilar Solidario a nivel comunal									
COMUNA	TOTAL PBS Y APS								
	PBSV	PBSI	Total PBS	% PBS	APSV	APSI	Total APS	%APS	Total PBS+APS
SANTIAGO	4.472	983	5.455	3,1%	13.990	611	14.601	3,5%	20.056
CERRILLOS	1.797	766	2.563	1,5%	5.409	201	5.610	1,4%	8.173
EL BOSQUE	4.442	1.468	5.910	3,4%	11.577	617	12.194	2,9%	18.104
HUECHURABA	1.938	674	2.612	1,5%	5.097	261	5.358	1,3%	7.970
INDEPENDENCIA	2.013	439	2.452	1,4%	6.379	233	6.612	1,6%	9.064
LA CISTERNA	2.529	545	3.074	1,7%	6.347	235	6.582	1,6%	9.656
LA PINTANA	4.220	1.836	6.056	3,4%	10.827	779	11.606	2,8%	17.662
LAS CONDES	2.916	582	3.498	2,0%	7.820	224	8.044	1,9%	11.542
LO BARNECHEA	744	222	966	0,5%	2.053	73	2.126	0,5%	3.092
LO PRADO	3.033	809	3.842	2,2%	9.138	328	9.466	2,3%	13.308
MACUL	2.744	590	3.334	1,9%	8.747	284	9.031	2,2%	12.365
PEDRO AGUIRRE CERDA	3.256	966	4.222	2,4%	9.865	407	10.272	2,5%	14.494
PEÑALOEN	4.511	1.484	5.995	3,4%	14.563	614	15.177	3,7%	21.172
QUINTA NORMAL	3.126	750	3.876	2,2%	9.470	282	9.752	2,4%	13.628
RENCA	3.229	1.189	4.418	2,5%	9.692	476	10.168	2,5%	14.586
SAN JOAQUIN	2.886	770	3.656	2,1%	9.105	311	9.416	2,3%	13.072
PUENTE ALTO	8.497	3.061	11.558	6,6%	25.689	1.214	26.903	6,5%	38.461
SAN JOSE DE MAIPO	366	101	467	0,3%	776	25	801	0,2%	1.268
LAMPA	1.182	594	1.776	1,0%	2.666	175	2.841	0,7%	4.617
TIL TIL	363	115	478	0,3%	983	57	1.040	0,3%	1.518
BUIN	1.379	442	1.821	1,0%	4.796	239	5.035	1,2%	6.856
CALERA DE TANGO	358	100	458	0,3%	1.069	64	1.133	0,3%	1.591
ALHUE	118	45	163	0,1%	374	13	387	0,1%	550
CURACAVI	786	183	969	0,6%	1.902	92	1.994	0,5%	2.963
SAN PEDRO	330	85	415	0,2%	578	36	614	0,1%	1.029
EL MONTE	798	235	1.033	0,6%	2.032	87	2.119	0,5%	3.152
PADRE HURTADO	1.012	317	1.329	0,8%	3.326	143	3.469	0,8%	4.798
PEÑAFLOR	1.628	483	2.111	1,2%	5.653	248	5.901	1,4%	8.012
QUILICURA	2.060	886	2.946	1,7%	5.952	405	6.357	1,5%	9.303
CERRO NAVIA	3.910	1.350	5.260	3,0%	11.872	590	12.462	3,0%	17.722
CONCHALI	4.091	956	5.047	2,9%	11.779	460	12.239	3,0%	17.286
RECOLETA	4.147	1.151	5.298	3,0%	12.141	503	12.644	3,1%	17.942
COLINA	1.632	778	2.410	1,4%	4.555	297	4.852	1,2%	7.262
SAN MIGUEL	2.531	481	3.012	1,7%	6.564	207	6.771	1,6%	9.783
SAN RAMON	3.082	843	3.925	2,2%	7.927	322	8.249	2,0%	12.174
LA GRANJA	3.131	1.025	4.156	2,4%	9.007	436	9.443	2,3%	13.599
LO ESPEJO	3.012	1.114	4.126	2,3%	8.222	405	8.627	2,1%	12.753
PIRQUE	428	138	566	0,3%	1.132	51	1.183	0,3%	1.749

Concesiones del Pilar Solidario a nivel comunal									
COMUNA	TOTAL PBS Y APS								
	PBSV	PBSI	Total PBS	% PBS	APSV	APSI	Total APS	%APS	Total PBS+APS
PAINÉ	1.168	407	1.575	0,9%	3.662	169	3.831	0,9%	5.406
SAN BERNARDO	5.639	2.060	7.699	4,4%	15.590	982	16.572	4,0%	24.271
ESTACION CENTRAL	3.680	1.018	4.698	2,7%	10.670	451	11.121	2,7%	15.819
PUDAHUEL	3.941	1.610	5.551	3,2%	12.634	683	13.317	3,2%	18.868
MAIPU	8.376	2.560	10.936	6,2%	26.304	1.029	27.333	6,6%	38.269
TALAGANTE	1.224	401	1.625	0,9%	4.272	191	4.463	1,1%	6.088
ISLA DE MAIPO	585	204	789	0,4%	2.288	128	2.416	0,6%	3.205
MELIPILLA	2.982	853	3.835	2,2%	8.266	453	8.719	2,1%	12.554
MARIA PINTO	277	98	375	0,2%	797	49	846	0,2%	1.221
PROVIDENCIA	1.598	224	1.822	1,0%	4.051	102	4.153	1,0%	5.975
VITACURA	616	92	708	0,4%	1.239	47	1.286	0,3%	1.994
ÑUÑO A	3.279	566	3.845	2,2%	10.600	313	10.913	2,6%	14.758
LA REINA	1.310	264	1.574	0,9%	3.876	133	4.009	1,0%	5.583
LA FLORIDA	7.854	1.840	9.694	5,5%	22.661	793	23.454	5,7%	33.148
<b>Totales</b>	<b>135.226</b>	<b>40.753</b>	<b>175.979</b>	<b>100%</b>	<b>395.984</b>	<b>17.528</b>	<b>413.512</b>	<b>100%</b>	<b>589.491</b>
<b>% respecto del total de concesiones</b>	<b>23%</b>	<b>7%</b>	<b>30%</b>		<b>67%</b>	<b>3%</b>	<b>70%</b>		<b>100%</b>

Fuente: Elaboración propia sobre la base de información del IPS. Información al 26 de septiembre de 2018.

Nota: La información estadística reportada del número de solicitudes concesionadas, en trámite, rechazadas y anuladas varían mes a mes porque se actualiza la información reportada.

## **Introducción al Bono por Hijo (BXH)**

Este bono se encuentra vigente a partir del 1 de julio de 2009. Es un beneficio que incrementa el monto de la pensión de la mujer a través de la entrega de un bono por cada hijo nacido vivo o adoptado.

El Bono por Hijo no se paga al momento del nacimiento del hijo, se paga a los 65 años con la pensión y tiene como fin único incrementar el monto de la pensión de la madre.

La bonificación consiste en un aporte estatal equivalente al 10% de 18. Si el hijo nació antes del 1 de julio de 2009, se aplicará el ingreso mínimo vigente al 1 julio de 2009 (\$159 mil). Si el hijo nació después del 1 de julio de 2009, el ingreso mínimo corresponderá al monto que estaba vigente durante el mes en que nació el hijo.

Es importante destacar, que al monto total de la o las bonificaciones, se le aplicará una tasa de rentabilidad por cada mes completo, contados desde el nacimiento del hijo y hasta que la mujer cumpla los 65 años de edad.

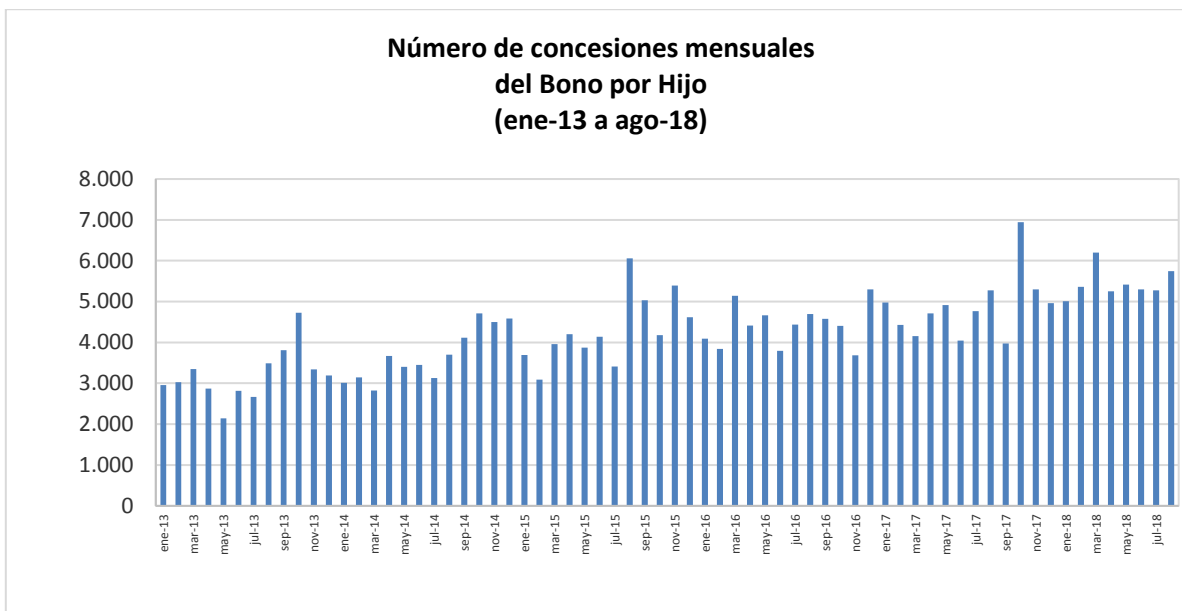
Tienen derecho las mujeres:

- Afiliadas al decreto ley N°3.500 y que no tengan afiliación a otro régimen.
- Las mujeres beneficiarias de Pensión Básica Solidaria o Aporte Previsional Solidario de Vejez.
- Las mujeres que sin estar afiliadas a un régimen previsional perciben una pensión de sobrevivencia con derecho a Aporte Previsional Solidario, sea de Administradora de Fondos de Pensiones, Compañía de Seguros, Instituto Laboral, Mutualidad de Empleadores o ex Instituto de Normalización Previsión Social, actual Instituto de Previsión Social (IPS).

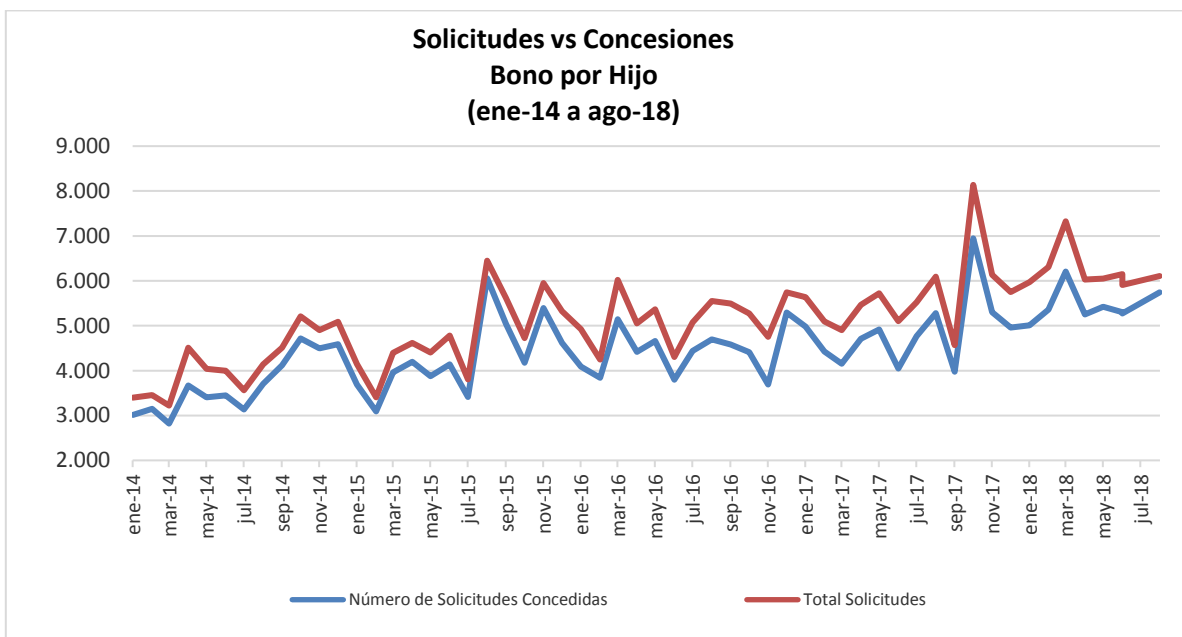
## II. Bono por Hijo

Desde la implementación del programa a la fecha, han sido beneficiarias del Bono por Hijo en total 564.154 mujeres, por un total de 1.952.394 causantes, lo que es equivalente a aproximadamente 3,5 hijos por mujer.

En lo corrido del año 2018, se han recibido en total 49.834 solicitudes, de las cuales, se concedieron 43.553 (87,4%).



Fuente: IPS



Fuente: IPS

**1. Concesiones de Bono por Hijo a nivel nacional, por mes  
Agosto de 2009 a agosto 2018**

Mes	NÚMERO DE CONCESIONES DE BONO POR HIJO REALIZADAS CADA MES							
	Pago Mensual Con PBS		Pago Mensual Con APS		Pago Único		TOTAL	
	Nº Beneficiarias	Nº de Hijos	Nº Beneficiarias	Nº de Hijos	Nº Beneficiarias	Nº de Hijos	Nº Beneficiarias	Nº de Hijos (causantes)
<b>Ago-dic 2009</b>							<b>23.671</b>	<b>102.602</b>
<b>2010</b>							<b>90.591</b>	<b>283.345</b>
<b>2011</b>							<b>105.822</b>	<b>430.659</b>
<b>2012</b>							<b>54.727</b>	<b>214.792</b>
<b>2013</b>	<b>17.394</b>	<b>63.757</b>	<b>1.193</b>	<b>5.685</b>	<b>19.798</b>	<b>66.674</b>	<b>38.385</b>	<b>136.116</b>
<b>2014</b>	<b>19.910</b>	<b>70.098</b>	<b>1.302</b>	<b>5.662</b>	<b>23.042</b>	<b>72.387</b>	<b>44.254</b>	<b>148.147</b>
ene-15	1.303	4.627	90	407	2.299	7.138	3.692	12.172
feb-15	1.126	4.105	68	319	1.895	5.828	3.089	10.252
mar-15	1.509	5.148	142	601	2.308	7.031	3.959	12.780
abr-15	1.305	4.297	154	670	2.740	8.147	4.199	13.114
may-15	1.328	4.634	162	698	2.387	7.056	3.877	12.388
jun-15	1.079	3.931	121	595	2.940	8.577	4.140	13.103
jul-15	1.562	5.243	193	896	1.660	4.806	3.415	10.945
ago-15	1.389	4.383	321	1.453	4.348	12.994	6.058	18.830
sep-15	2.017	7.335	176	801	2.843	8.849	5.036	16.985
oct-15	1.395	4.572	175	799	2.605	7.454	4.175	12.825
nov-15	1.495	5.282	166	712	3.733	10.856	5.394	16.850
dic-15	1.645	5.189	200	809	2.771	8.572	4.616	14.570
<b>2015</b>	<b>17.153</b>	<b>58.746</b>	<b>1.968</b>	<b>8.760</b>	<b>32.529</b>	<b>97.308</b>	<b>51.650</b>	<b>164.814</b>
ene-16	1.402	4.801	157	645	2.531	7.419	4.090	12.865
feb-16	964	3.139	156	644	2.723	8.130	3.843	11.913
mar-16	1.710	5.724	238	993	3.197	9.196	5.145	15.913
abr-16	1.579	5.412	196	787	2.640	7.635	4.415	13.834
may-16	1.550	5.486	180	760	2.933	8.633	4.663	14.879
jun-16	1.015	3.452	121	555	2.658	7.478	3.794	11.485
jul-16	1.746	6.028	157	657	2.535	7.430	4.438	14.115
ago-16	1.390	4.511	153	578	3.151	9.173	4.694	14.262
sep-16	1.402	4.329	196	823	2.981	8.807	4.579	13.959
oct-16	1.480	5.044	136	536	2.791	8.111	4.407	13.691
nov-16	1.497	5.099	128	483	2.064	6.110	3.689	11.692
dic-16	1.565	5.550	94	399	3.636	11.125	5.295	17.074
<b>2016</b>	<b>17.300</b>	<b>58.575</b>	<b>1.912</b>	<b>7.860</b>	<b>33.840</b>	<b>99.247</b>	<b>53.052</b>	<b>165.682</b>

Mes	NÚMERO DE CONCESIONES DE BONO POR HIJO REALIZADAS CADA MES							
	Pago Mensual Con PBS		Pago Mensual Con APS		Pago Único		TOTAL	
	Nº Beneficiarias	Nº de Hijos	Nº Beneficiarias	Nº de Hijos	Nº Beneficiarias	Nº de Hijos	Nº Beneficiarias	Nº de Hijos (causantes)
ene-17	1.578	5.100	122	478	3.277	9.466	4.977	15.044
feb-17	1.309	4.472	118	502	3.001	8.506	4.428	13.480
mar-17	1.433	4.492	123	484	2.598	7.750	4.154	12.726
abr-17	1.610	5.252	163	704	2.935	8.131	4.708	14.087
may-17	1.418	4.341	177	637	3.318	8.846	4.913	13.824
jun-17	1.230	4.069	108	460	2.707	8.139	4.045	12.668
jul-17	1.191	4.093	118	524	3.460	9.428	4.769	14.045
ago-17	1.646	5.129	226	888	3.406	9.871	5.278	15.888
sep-17	1.788	5.884	227	1.042	1.959	5.773	3.974	12.699
oct-17	1.600	5.166	160	678	5.186	14.719	6.946	20.563
nov-17	1.751	5.849	177	742	3.371	9.775	5.299	16.366
dic-17	1.618	5.288	188	708	3.152	9.366	4.958	15.362
<b>2017</b>	<b>18.172</b>	<b>59.135</b>	<b>1.907</b>	<b>7.847</b>	<b>38.370</b>	<b>109.770</b>	<b>58.449</b>	<b>176.752</b>
ene-18	1.487	4.777	142	567	3.378	9.267	5.007	14.611
feb-18	1.165	3.878	171	740	4.024	10.885	5.360	15.503
mar-18	2.460	7.692	296	1.104	3.447	9.794	6.203	18.590
abr-18	1.488	4.979	166	699	3.596	10.022	5.250	15.700
may-18	1.705	5.530	178	714	3.536	9.898	5.419	16.142
jun-18	1.717	5.500	211	885	3.371	9.458	5.299	15.843
jul-18	1.574	4.981	176	714	3.523	9.997	5.273	15.692
ago-18	1.786	5.797	215	865	3.741	10.742	5.742	17.404
<b>A ago-18</b>	<b>13.382</b>	<b>43.134</b>	<b>1.555</b>	<b>6.288</b>	<b>28.616</b>	<b>80.063</b>	<b>43.553</b>	<b>129.485</b>
						<b>TOTAL</b>	<b>564.154</b>	<b>1.952.394</b>

Fuente: IPS

Nota: La información corresponde al total de concesiones (beneficiarias) del Bono por Hijo de cada mes.  
El **pago único** corresponde a las pensionadas de las AFP y Compañías de Seguros.

## 2. Solicitudes y concesiones de Bono por Hijo, por mes

Mes	Número de Solicitudes Concedidas	Número de Solicitudes Rechazadas	Total Solicitudes
<b>Ago-dic 2009</b>	<b>23.671</b>	<b>S/I</b>	<b>23.671</b>
<b>Total 2010</b>	<b>90.591</b>	<b>S/I</b>	<b>90.591</b>
<b>Total 2011</b>	<b>105.822</b>	<b>S/I</b>	<b>105.822</b>
<b>Total 2012</b>	<b>54.727</b>	<b>S/I</b>	<b>54.727</b>
<b>Total 2013</b>	<b>38.385</b>	<b>S/I</b>	<b>38.385</b>
<b>Total 2014</b>	<b>44.254</b>	<b>5.771</b>	<b>50.025</b>
ene-15	3.692	452	4.144
feb-15	3.089	314	3.403
mar-15	3.959	437	4.396
abr-15	4.199	418	4.617
may-15	3.877	527	4.404
jun-15	4.140	642	4.782
jul-15	3.415	391	3.806
ago-15	6.058	393	6.451
sep-15	5.036	579	5.615
oct-15	4.175	552	4.727
nov-15	5.394	555	5.949
dic-15	4.616	704	5.320
<b>Total 2015</b>	<b>51.650</b>	<b>5.964</b>	<b>57.614</b>
ene-16	4.090	834	4.924
feb-16	3.843	401	4.244
mar-16	5.145	878	6.023
abr-16	4.415	636	5.051
may-16	4.663	700	5.363
jun-16	3.794	507	4.301
jul-16	4.438	635	5.073
ago-16	4.694	856	5.550
sep-16	4.579	914	5.493
oct-16	4.407	866	5.273
nov-16	3.689	1.064	4.753
dic-16	5.295	451	5.746
<b>Total 2016</b>	<b>53.052</b>	<b>8.742</b>	<b>61.794</b>
ene-17	4.977	661	5.638
feb-17	4.428	663	5.091
mar-17	4.154	749	4.903
abr-17	4.708	760	5.468
may-17	4.913	812	5.725
jun-17	4.045	1.056	5.101
jul-17	4.769	753	5.522
ago-17	5.278	817	6.095
sep-17	3.974	593	4.567
oct-17	6.946	1.191	8.137
nov-17	5.299	833	6.132
dic-17	4.958	795	5.753
<b>Total 2017</b>	<b>58.449</b>	<b>9.683</b>	<b>68.132</b>

Mes	Número de Solicitudes Concedidas	Número de Solicitudes Rechazadas	Total Solicitudes
ene-18	5.007	965	5.972
feb-18	5.360	944	6.304
mar-18	6.203	1.124	7.327
abr-18	5.250	775	6.025
may-18	5.419	628	6.047
jun-18	5.299	848	6.147
jul-18	5.273	633	5.906
ago-18	5.742	364	6.106
<b>A ago-18</b>	<b>43.553</b>	<b>6.281</b>	<b>49.834</b>
<b>TOTAL</b>	<b>564.154</b>		<b>600.595</b>

Fuente: IPS

Nota: Esta estadística reporta el dato del último mes disponible, no se actualizan los meses anteriores.

S/I: Sin Información

### 3. Concesiones de Bono por Hijo a nivel Regional

Agosto de 2018

Región			IPS		Externas		Total
			PBS	APS	APS	Cuota Única	
Arica y Parinacota	XV	Nº Beneficiarios	20			52	72
		Nº de Causantes (hijos)	64			150	214
Tarapacá	I	Nº Beneficiarios	18	1	2	56	77
		Nº de Causantes (hijos)	50	8	4	141	203
Antofagasta	II	Nº Beneficiarios	34		4	106	144
		Nº de Causantes (hijos)	103		13	308	424
Atacama	III	Nº Beneficiarios	34	4		60	98
		Nº de Causantes (hijos)	102	8		200	310
Coquimbo	IV	Nº Beneficiarios	89	7	8	154	258
		Nº de Causantes (hijos)	304	22	38	454	818
Valparaíso	V	Nº Beneficiarios	194	13	12	460	679
		Nº de Causantes (hijos)	599	46	49	1.289	1.983
B.O'Higgins	VI	Nº Beneficiarios	108	6	6	220	340
		Nº de Causantes (hijos)	377	37	20	643	1.077
Maule	VII	Nº Beneficiarios	132	11	6	255	404
		Nº de Causantes (hijos)	453	53	26	799	1.331
Bío Bío	VIII	Nº Beneficiarios	291	25	18	410	744
		Nº de Causantes (hijos)	988	111	67	1.186	2.352
Araucanía	IX	Nº Beneficiarios	136	10	2	184	332
		Nº de Causantes (hijos)	438	29	7	553	1.027
Los Ríos	XIV	Nº Beneficiarios	54	3	2	79	138
		Nº de Causantes (hijos)	154	8	12	217	391
Los Lagos	X	Nº Beneficiarios	98	4	4	156	262
		Nº de Causantes (hijos)	319	11	20	464	814
Aysén	XI	Nº Beneficiarios	13	1		28	42
		Nº de Causantes (hijos)	45	8		71	124
Magallanes	XII	Nº Beneficiarios	9			42	51
		Nº de Causantes (hijos)	19			107	126
Metropolitana	XIII	Nº Beneficiarios	556	23	43	1.479	2.101
		Nº de Causantes (hijos)	1.782	93	175	4.160	6.210
TOTAL		Nº Beneficiarios	1.786	108	107	3.741	5.742
		Nº de Causantes (hijos)	5.797	434	431	10.742	17.404

Fuente: IPS

### **Introducción al Subsidio Previsional a los Trabajadores Jóvenes (STJ)**

El Subsidio Previsional los Trabajadores Jóvenes (STJ) es un subsidio estatal mensual que incentiva la contratación de jóvenes trabajadores entre los 18 y 35 años, el cual es pagado tanto a empleadores (subsidio a la contratación) y trabajadores (subsidio a la cotización).

Los empleadores y trabajadores tienen derecho a recibir un subsidio equivalente al 50% de la cotización previsional, calculado sobre un ingreso mínimo, respecto de cada trabajador cuya remuneración sea igual o inferior a 1,5 veces el ingreso mínimo mensual. Éste aporte se percibirá durante las primeras veinticuatro cotizaciones, continuas o discontinuas que registre el respectivo trabajador en el Sistema de Pensiones.

En el caso del subsidio a la contratación, solo tendrán derecho los empleadores que se encuentren al día con sus cotizaciones previsionales.

**\*\*En importante destacar que el STJ es diferente al Subsidio al Empleo Joven (SEJ) el cual es entregado por el SENCE.**

### III. Subsidio Previsional a Trabajadores Jóvenes (STJ)

#### 1. Total solicitudes a la contratación (Empleador)

MES	TOTAL SOLICITUDES CADA MES (Subsidio a la Contratación)			
	Total Solicitudes	Total Trabajadores		Total
		Mujeres	Hombres	
<b>Oct. a Dic. 2008</b>	<b>333</b>			
<b>2009</b>	<b>2.105</b>			
<b>2010</b>	<b>1.759</b>			
<b>2011</b>	<b>1.026</b>			
<b>2012</b>	<b>807</b>			<b>75.178</b>
<b>2013</b>	<b>654</b>			<b>114.198</b>
<b>2014</b>	<b>513</b>			<b>53.853</b>
ene-15	40			2.343
feb-15	37			2.758
mar-15	39			2.319
abr-15	33			1.250
may-15	31			1.952
jun-15	38			1.536
jul-15	33			2.640
ago-15	37			1.723
sep-15	40			2.602
oct-15	39			2.691
nov-15	37			2.518
dic-15	33			2.358
<b>2015</b>	<b>437</b>			<b>26.690</b>
ene-16	33			3.308
feb-16	33			2.327
mar-16	40			2.621
abr-16	39			2.495
may-16	40	1.000	1.038	2.038
jun-16	37	S/I	S/I	1.960
jul-16	46	1.739	1.498	3.237
ago-16	47	1.262	1.077	2.339
sep-16	38	1.119	1.309	2.428
oct-16	36	943	705	1.648
nov-16	42	2.225	1.770	3.995
dic-16	50	3.021	2.296	5.317
<b>2016</b>	<b>481</b>			<b>33.713</b>
ene-17	40	2.335	1.830	4.165
feb-17	32	2.075	1.511	3.586
mar-17	37	922	763	1.685
abr-17	27	464	377	841
may-17	36	870	555	1.425
jun-17	38	479	437	916
jul-17	31	544	385	929
ago-17	34	715	414	1.129
sep-17	36	680	537	1.217
oct-17	33	503	374	877
nov-17	40	676	640	1.316
dic-17	56	742	697	1.439
<b>2017</b>	<b>440</b>	<b>11.005</b>	<b>8.520</b>	<b>19.525</b>

MES	TOTAL SOLICITUDES CADA MES (Subsidio a la Contratación)			
	Total Solicitudes	Total Trabajadores		Total
		Mujeres	Hombres	
ene-18	46	1.310	1.294	2.604
feb-18	61	1.107	809	1.916
mar-18	44	861	608	1.469
abr-18	39	653	498	1.151
may-18	40	965	663	1.628
jun-18	55	836	774	1.610
jul-18	54	1.124	980	2.104
ago-18	74	1.725	1.398	3.123
<b>A ago-18</b>	<b>413</b>	<b>8.581</b>	<b>7.024</b>	<b>15.605</b>
<b>TOTAL</b>	<b>8.968</b>			<b>338.762</b>

Fuente: IPS

Nota: El Subsidio a la Contratación comenzó a pagarse en marzo de 2009.

Esta estadística reporta el dato del último mes disponible, no se actualizan los meses anteriores.

## 2. Estado de las solicitudes a la contratación (Empleador)

MES	ESTADO DE LAS SOLICITUDES (Subsidio a la Contratación)			
	CONCEDIDAS	RECHAZADAS	EN TRÁMITE	TOTAL
<b>Ene. a Dic. 2012</b>	<b>114</b>	<b>539</b>	<b>154</b>	<b>807</b>
<b>Ene. a Dic. 2013</b>	<b>74</b>	<b>430</b>	<b>150</b>	<b>654</b>
<b>Ene. a Dic. 2014</b>	<b>53</b>	<b>347</b>	<b>113</b>	<b>513</b>
ene-15	2	26	12	40
feb-15	1	21	15	37
mar-15	7	24	8	39
abr-15	7	21	5	33
may-15		18	13	31
jun-15	5	22	11	38
jul-15	1	22	10	33
ago-15	4	27	6	37
sep-15	1	32	7	40
oct-15	9	21	9	39
nov-15	7	26	4	37
dic-15	6	21	6	33
<b>Total a Dic-15</b>	<b>50</b>	<b>281</b>	<b>106</b>	<b>437</b>
ene-16	4	19	10	33
feb-16	17	16	0	33
mar-16	14	13	13	40
abr-16	8	19	12	39
may-16	7	21	12	40
jun-16	7	19	11	37
jul-16	18	16	12	46
ago-16	12	18	17	47
sep-16	6	19	13	38
oct-16	10	15	11	36
nov-16	14	16	12	42
dic-16	14	16	20	50
<b>Total a Dic-16</b>	<b>131</b>	<b>207</b>	<b>143</b>	<b>481</b>
ene-17	8	17	15	40
feb-17	9	11	12	32
mar-17	9	13	15	37
abr-17	3	17	7	27
may-17	8	18	10	36
jun-17	12	19	7	38
jul-17	8	12	11	31
ago-17	10	13	11	34
sep-17	10	9	17	36
oct-17	6	14	13	33
nov-17	5	23	12	40
dic-17	19	22	15	56
<b>Total a Dic-17</b>	<b>107</b>	<b>188</b>	<b>145</b>	<b>440</b>

MES	ESTADO DE LAS SOLICITUDES (Subsidio a la Contratación)			
	CONCEDIDAS	RECHAZADAS	EN TRÁMITE	TOTAL
ene-18	13	23	10	46
feb-18	16	22	23	61
mar-18	14	19	11	44
abr-18	10	18	11	39
may-18	22	9	9	40
jun-18	27	18	10	55
jul-18	15	20	19	54
ago-18	17	40	17	74
<b>A ago-18</b>	<b>134</b>	<b>169</b>	<b>110</b>	<b>413</b>

Fuente: IPS

Nota: Esta estadística reporta el dato del último mes disponible, no se actualizan los meses anteriores.

### 3. Total solicitudes a la cotización (Trabajador)

MES	TOTAL SOLICITUDES CADA MES (Subsidio a la Cotización)		
	Mujeres	Hombres	TOTAL
<b>Jul. a Dic. 2011</b>			<b>122.650</b>
<b>2012</b>			<b>32.605</b>
<b>2013</b>			<b>23.325</b>
<b>2014</b>			<b>22.921</b>
ene-15			2.382
feb-15			3.962
mar-15			2.652
abr-15			3.302
may-15			1.564
jun-15			2.459
jul-15			1.307
ago-15			2.005
sep-15			1.605
oct-15			5.170
nov-15			2.737
dic-15			1.802
<b>2015</b>			<b>30.947</b>
ene-16			3.979
feb-16			4.366
mar-16			2.056
abr-16			2.454
may-16	1.021	834	1.855
jun-16	983	924	1.907
jul-16	1.011	872	1.883
ago-16	2.375	1.728	4.103
sep-16	993	820	1.813
oct-16	783	848	1.631
nov-16	497	326	823
dic-16	1.219	923	2.142
<b>2016</b>			<b>29.012</b>
ene-17	1.817	1.272	3.089
feb-17	1.645	1.289	2.934
mar-17	1.362	1.006	2.368
abr-17	718	604	1.322
may-17	762	531	1.293
jun-17	919	611	1.530
jul-17	956	639	1.595
ago-17	751	503	1.254
sep-17	863	564	1.427
oct-17	352	264	616
nov-17	561	386	947
dic-17	660	615	1.275
<b>2017</b>	<b>11.366</b>	<b>8.284</b>	<b>19.650</b>

MES	TOTAL SOLICITUDES CADA MES (Subsidio a la Cotización)		
	Mujeres	Hombres	TOTAL
ene-18	777	678	1.455
feb-18	979	837	1.816
mar-18	1.375	894	2.269
abr-18	1.043	596	1.639
may-18	760	451	1.211
jun-18	1.059	680	1.739
jul-18	968	597	1.565
ago-18	1.231	879	2.110
<b>A ago-18</b>	<b>8.192</b>	<b>5.612</b>	<b>13.804</b>
<b>TOTAL</b>			<b>294.914</b>

Fuente: IPS

Nota: A partir del 1 de julio de 2011 comenzó a pagarse el Subsidio a la Cotización.

Esta estadística reporta el dato del último mes disponible, no se actualizan los meses anteriores.

#### 4. Estado de las solicitudes a la cotización (Empleador)

PERIODO	ESTADO DE LAS SOLICITUDES (Subsidio a la Cotización)									
	CONCEDIDAS			RECHAZADAS			EN TRÁMITE			TOTAL
	Mujeres	Hombres	Total	Mujeres	Hombres	Total	Mujeres	Hombres	Total	
<b>Jul. a Dic. 2011</b>			<b>119.211</b>			<b>1.457</b>			<b>1.982</b>	<b>122.650</b>
<b>2012</b>			<b>24.495</b>			<b>248</b>			<b>7.862</b>	<b>32.605</b>
<b>2013</b>			<b>14.041</b>			<b>158</b>			<b>9.126</b>	<b>23.325</b>
<b>2014</b>			<b>11.832</b>			<b>299</b>			<b>10.790</b>	<b>22.921</b>
ene-15			38			896			1.448	2.382
feb-15			1.411			90			2.461	3.962
mar-15			1.147			78			1.427	2.652
abr-15			1.650			172			1.480	3.302
may-15			1.272			123			169	1.564
jun-15			1.877			135			447	2.459
jul-15			1.030			110			167	1.307
ago-15			1.674			113			218	2.005
sep-15			1.313			136			156	1.605
oct-15			5.045			104			21	5.170
nov-15			1.924			764			49	2.737
dic-15			1.346			239			217	1.802
<b>2015</b>			<b>19.727</b>			<b>2.960</b>			<b>8.260</b>	<b>30.947</b>
ene-16			3.773			149			57	3.979
feb-16			4.253			113			-	4.366
mar-16			2.016			25			15	2.056
abr-16			2.405			33			16	2.454
may-16	996	817	1.813	17	17	34	8	-	8	1.855
jun-16	957	898	1.855	15	21	36	11	5	16	1.907
jul-16	977	835	1.812	24	24	48	10	13	23	1.883
ago-16	2.266	1.640	3.906	90	73	163	19	15	34	4.103
sep-16	948	779	1.727	42	41	83	3	-	3	1.813
oct-16	770	832	1.602	13	16	29	-	-	-	1.631
nov-16	484	317	801	12	9	21	-	-	-	822
dic-16	1.057	797	1.854	156	126	282	6	-	6	2.142
<b>2016</b>			<b>27.817</b>			<b>1.016</b>			<b>178</b>	<b>29.011</b>
ene-17	1.709	1.188	2.897	87	62	149	21	22	43	3.089
feb-17	1.599	1.237	2.836	35	42	77	11	10	21	2.934
mar-17	1.281	949	2.230	63	47	110	18	10	28	2.368
abr-17	694	578	1.272	16	19	35	8	7	15	1.322
may-17	698	493	1.191	13	3	16	45	41	86	1.293
jun-17	891	581	1.472	18	18	36	10	12	22	1.530
jul-17	857	571	1.428	15	14	29	84	54	138	1.595
ago-17	697	460	1.157	11	9	20	43	34	77	1.254
sep-17	850	547	1.397	1	3	4	12	14	26	1.427
oct-17	305	234	539	11	11	22	36	19	55	616
nov-17	524	369	893	15	6	21	22	11	33	947

PERIODO	ESTADO DE LAS SOLICITUDES (Subsidio a la Cotización)									
	CONCEDIDAS			RECHAZADAS			EN TRÁMITE			TOTAL
	Mujeres	Hombres	Total	Mujeres	Hombres	Total	Mujeres	Hombres	Total	
dic-17	638	595	1.233	17	15	32	5	5	10	1.275
<b>2017</b>			<b>18.545</b>			<b>551</b>			<b>554</b>	<b>19.650</b>
ene-18	755	663	1.418	14	12	26	8	3	11	1.455
feb-18	908	778	1.686	16	9	25	55	50	105	1.816
mar-18	1.306	853	2.159	34	26	60	35	15	50	2.269
abr-18	1.004	564	1.568	19	14	33	20	18	38	1.639
may-18	717	410	1.127	17	15	32	26	26	52	1.211
jun-18	1.018	658	1.676	18	12	30	23	10	33	1.739
jul-18	845	604	1.449	17	33	50	35	31	66	1.565
ago-18	1.178	821	1.999	20	30	50	33	28	61	2.110
<b>A ago-18</b>			<b>13.082</b>			<b>306</b>			<b>416</b>	<b>13.804</b>

Fuente: IPS

### 5. Número de subsidios pagados a la contratación y cotización, por mes

Mes	Subsidio a la Contratación		Número de subsidios pagados	Subsidio a la Cotización		
	Número de subsidios pagados	Número de empleadores que recibieron pago en el mes		Número de trabajadores que recibieron pago en el mes		
				Hombre	Mujer	Total Trabajadores
mar-09	10.625	174	-			
abr-09	6.095	194	-			
may-09	7.497	290	-			
jun-09	8.878	241	-			
jul-09	13.580	349	-			
ago-09	9.451	290	-			
sep-09	16.175	423	-			
oct-09	21.738	442	-			
nov-09	20.687	464	-			
dic-09	19.925	464	-			
ene-10	14.517	460	-			
feb-10	21.073	461	-			
mar-10	1.853	230	-			
abr-10	34.023	448	-			
may-10	12.204	424	-			
jun-10	1.575	167	-			
jul-10	1.875	166	-			
ago-10	7.627	189	-			
sep-10	1.802	151	-			
oct-10	3.251	152	-			
nov-10	986	122	-			
dic-10	1.370	102	-			
ene-11	547	96	-			
feb-11	986	105	-			
mar-11	531	76	-			
abr-11	1.064	129	-			
may-11	1.100	91	-			
jun-11	1.238	106	-			
jul-11	173	25	-			
ago-11	810	59	-			
sep-11	476	65	1.634			1.620
oct-11	1.568	75	5.036			4.518
nov-11	906	39	12.015			10.939
dic-11	1.270	71	22.261			21.512
ene-12	1.221	65	24.129			20.099
feb-12	902	58	22.063			19.781
mar-12	2.605	58	36.966			28.773
abr-12	982	44	16.479			16.232
may-12	3.220	72	28.814			23.849
jun-12	1.267	49	25.375			22.057
jul-12	1.000	53	23.209			21.672
ago-12	1.130	58	21.429			20.285
sep-12	1.082	56	26.360			23.448
oct-12	1.205	63	24.056			22.693
nov-12	637	47	19.225			18.399
dic-12	840	32	11.256			10.911
ene-13	931	56	40.005			27.853
feb-13	1.270	64	24.170			22.694

Mes	Subsidio a la Contratación		Subsidio a la Cotización			
	Número de subsidios pagados	Número de empleadores que recibieron pago en el mes	Número de subsidios pagados	Número de trabajadores que recibieron pago en el mes		
				Hombre	Mujer	Total Trabajadores
mar-13	826	41	23.845			22.309
abr-13	1.037	51	26.008			23.693
may-13	436	34	21.038			19.845
jun-13	848	44	22.037			20.065
jul-13	747	36	22.506			20.780
ago-13	719	35	23.869			21.924
sep-13	908	30	22.797			21.715
oct-13	907	34	23.258			22.266
nov-13	684	32	21.758			20.561
dic-13	731	40	21.567			20.466
ene-14	642	27	16.702			15.794
feb-14	687	25	23.938			20.912
mar-14	1.022	47	28.622			24.920
abr-14	645	29	22.470			20.858
may-14	697	31	14.929			13.783
jun-14	708	29	28.107			22.029
jul-14	848	30	20.305			18.703
ago-14	418	21	20.026			17.896
sep-14	449	20	17.518			15.614
oct-14	386	21	25.867			21.002
nov-14	614	17	16.769			15.842
dic-14	534	22	23.318			20.226
ene-15	478	21	23.056			21.061
feb-15	361	24	18.524			17.192
mar-15	712	28	26.002			22.027
abr-15	255	22	23.093			21.546
may-15	891	21	22.362			20.850
jun-15	117	14	12.627			11.681
jul-15	181	18	19.638			18.282
ago-15	128	14	21.146			19.598
sep-15	161	18	27.499			21.738
oct-15	195	21	25.195			20.911
nov-15	225	20	22.695			19.610
dic-15	212	27	22.984			20.973
ene-16	352	37	22.006			20.462
feb-16	370	34	21.509			20.333
mar-16	389	23	21.336			19.910
abr-16	285	18	5.659			5.480
may-16	288	16	6.651	2.372	3.426	5.798
jun-16*	21	15	5.426	2.742	2.014	4.756
jul-16	9	9	3.253	1.620	1.416	3.036
ago-16	13	10	3.343	1.688	1.336	3.024
sep-16	16	11	3.298	1.715	1.358	3.073
oct-16	28	12	3.465	1.819	1.455	3.274
nov-16	38	13	3.225	1.699	1.369	3.068
dic-16	48	20	2.951	1.530	1.273	2.803
ene-17	28	16	4.231	2.288	1.377	3.665
feb-17	40	21	2.725	1.411	1.152	2.563
mar-17	51	19	2.482	1.321	1.042	2.363

Mes	Subsidio a la Contratación		Subsidio a la Cotización			
	Número de subsidios pagados	Número de empleadores que recibieron pago en el mes	Número de subsidios pagados	Número de trabajadores que recibieron pago en el mes		
				Hombre	Mujer	Total Trabajadores
abr-17	52	16	2.908	1.304	1.301	2.605
may-17	33	11	2.762	1.396	1.203	2.599
jun-17**	4.096	40	176.735	29.918	21.206	51.124
jul-17	6.517	46	93.102	22.383	16.060	38.443
ago-17	7.909	49	2.314	999	1.181	2.180
sep-17	2.045	33	37.486	14.569	9.638	24.207
oct-17	1.138	31	33.256	15.883	9.130	25.013
nov-17	989	32	26.590	12.842	8.080	20.922
dic-17	1.027	26	18.586	10.315	7.147	17.462
ene-18	1.354	30	18.570	10.476	7.039	17.515
feb-18	1.044	26	12.624	4.546	7.245	11.791
mar-18	923	42	19.233	10.727	7.306	18.033
abr-18	1.496	53	27.469	9.262	12.706	21.968
may-18	1.099	44	19.923	11.003	7.814	18.817
jun-18	2.919	53	33.135	12.977	8.927	21.904
jul-18	643	53	16.559	9.397	6.259	15.656
<b>ago-18</b>	<b>542</b>	<b>S/I</b>	<b>16.468</b>	<b>6.293</b>	<b>9.380</b>	<b>15.673</b>

Fuente: Información de la SP

Notas: A partir del 1 de julio de 2011 comenzó a solicitarse el subsidio a la Cotización.

El número de subsidios pagados podría ser mayor que el número de trabajadores que originan el beneficio por cuanto algunos de ellos podrían tener más de un empleo con subsidio. Además incluye pagos retroactivos.

S/I: Sin Información.

\* Con fecha febrero 2016 Fonasa puso término al convenio de recaudación que mantenía con IPS.

A contar de esa fecha, es el propio Fondo de Salud, quien efectúa a través de Previred la recaudación de las cotizaciones de salud. Por este motivo, IPS no cuenta con la información del pago de salud efectuado a través de Previred, sólo dispone de la información de la recaudación manual y de otros portales de recaudación. En estos momentos se encuentra en tramitación un convenio de transferencia de datos con Fonasa que permita a IPS volver a operar con normalidad distintos procesos como el STJ.

\*\* En el mes de Junio 2017, el IPS cursó pagos retroactivos de Subsidios a la Contratación y Cotización. Esto fue parte del proceso de regularización de pagos que no se habían cursado por falta de información para otorgar el beneficio.