

INFORME ESTADÍSTICO MENSUAL DEL PILAR SOLIDARIO

Julio 2018



Dirección de
ESTUDIOS PREVISIONALES

SUBSECRETARÍA DE PREVISIÓN SOCIAL

WWW.PREVISIONSOCIAL.GOB.CL



Documento de elaboración propia, preparado por el equipo de profesionales de la Dirección de Estudios Previsionales de la Subsecretaría de Previsión Social. Se autoriza su reproducción total o parcial, citando la fuente.

Publicación editada por la Subsecretaría de Previsión Social
Huérfanos 1273, Santiago de Chile
Septiembre, 2018

Contenido

Introducción al Sistema de Pensiones Solidarias (SPS)	4
I. Pensión Básica Solidaria (PBS) y Aporte Previsional Solidario (APS)	5
A. Nivel Nacional	5
1. Beneficios pagados en el mes	5
2. Beneficios concedidos en el Sistema de Pensiones Solidarias (SPS) y Pensiones Asistenciales vigentes	7
3. Solicitudes recibidas en el SPS, por tipo de resolución	8
4. Solicitudes recibidas y beneficios concedidos en el SPS, por año	9
5. Solicitudes recibidas y beneficios concedidos en el SPS, por sexo	11
6. Solicitudes mensuales recibidas en el SPS, por tipo de institución	13
7. Concesiones mensuales en el SPS, por tipo de beneficio	15
B. Nivel Regional	17
8. Número de beneficios pagados en el mes, por tipo de beneficio	17
9. Solicitudes recibidas en el SPS, por tipo de institución	19
10. Concesiones en el SPS, por Institución	21
11. Porcentaje de solicitudes concedidas en el SPS	22
C. Nivel Comunal	23
12. Total de solicitudes recibidas y beneficios concedidos SPS	23
12.1. Arica y Parinacota	23
12.2. Tarapacá	24
12.3. Antofagasta	25
12.4. Atacama	26
12.5. Coquimbo	27
12.6. Valparaíso	28
12.7. L.G.B O'Higgins	31
12.8. Maule	33
12.9. Biobío	35
12.10. Araucanía	38
12.11. Los Ríos	40
12.12. Los Lagos	41
12.13. Aysén	43
12.14. Magallanes	44
12.15. Metropolitana	45
Introducción al Bono por Hijo (BXH)	48
II. Bono por Hijo	49
1. Concesiones de Bono por Hijo a nivel nacional, por mes	50
2. Solicitudes y concesiones de Bono por Hijo, por mes	52
3. Concesiones de Bono por Hijo a nivel Regional	54
Introducción al Subsidio Previsional a los Trabajadores Jóvenes (STJ)	55
III. Subsidio Previsional a Trabajadores Jóvenes (STJ)	56
1. Total solicitudes a la contratación (Empleador)	56
2. Estado de las solicitudes a la contratación (Empleador)	58
3. Total solicitudes a la cotización (Trabajador)	60
4. Estado de las solicitudes a la cotización (Empleador)	62
5. Número de subsidios pagados a la contratación y cotización, por mes	64

Introducción al Sistema de Pensiones Solidarias (SPS)

Mediante la Ley N°20.255 de 2008, se modificó el sistema de pensiones chileno, en el que se incorpora la creación del nuevo Pilar Solidario, denominado el Sistema de Pensiones Solidarias (SPS). Este pilar es un componente fundamental, el cual financia con recursos del Estado a aquellas personas que no pudieron acceder a una pensión por no cotizar al sistema o complementa las pensiones de aquellos que no cuentan con una acumulación de fondos suficientes para alcanzar un monto de pensión suficiente.

Es importante destacar, que los beneficios del Sistema de Pensiones Solidarias son entregados a todas aquellas personas pertenecientes al 60% de la población más pobre.

Este sistema está conformado por una pensión no contributiva, la Pensión Básica Solidaria (PBS), y un complemento a la pensión contributiva, el Aporte Previsional Solidario (APS).

La Pensión Básica Solidaria (PBS) es un beneficio al cual acceden todas las personas que no tengan derecho a pensión en algún régimen previsional y cumplan con los requisitos establecidos por ley. Existen dos tipos de PBS, la Pensión Básica Solidaria de Vejez (PBSV) dirigida a todas aquellas personas mayores de 65 años de edad, y la Pensión Básica Solidaria de Invalidez (PBSI) dirigida a todos aquellos que se encuentren entre los 18 y menos de 65 años de edad y que fueron declarados inválidos. El monto actual del PBS de Vejez e Invalidez es de \$107.304, monto vigente desde el 1 de julio de 2018.

El Aporte Previsional Solidario (APS) es un beneficio que incentiva a mantener la cotización en el sistema de capitalización individual, de manera tal que las personas que hayan cotizado al sistema de pensiones contributivo mejoren sus pensiones autofinanciadas.

Existen dos tipos de APS, el Aporte Previsional Solidario de Vejez (APSV), el cual incrementa la pensión recibida de las personas mayores de 65 años de edad y autofinancien una pensión menor a la Pensión Máxima con Aporte Solidario (PMAS), el monto actual de la PMAS es \$317.085. Y el Aporte Previsional Solidario de Invalidez (APSI), el cual busca incrementar la pensión recibida de las personas entre los 18 y menos de 65 años de edad, y que autofinancien una pensión menor a la Pensión Básica Solidaria de Invalidez.

I. Pensión Básica Solidaria (PBS) y Aporte Previsional Solidario (APS)

A. Nivel Nacional

1. Beneficios pagados en el mes

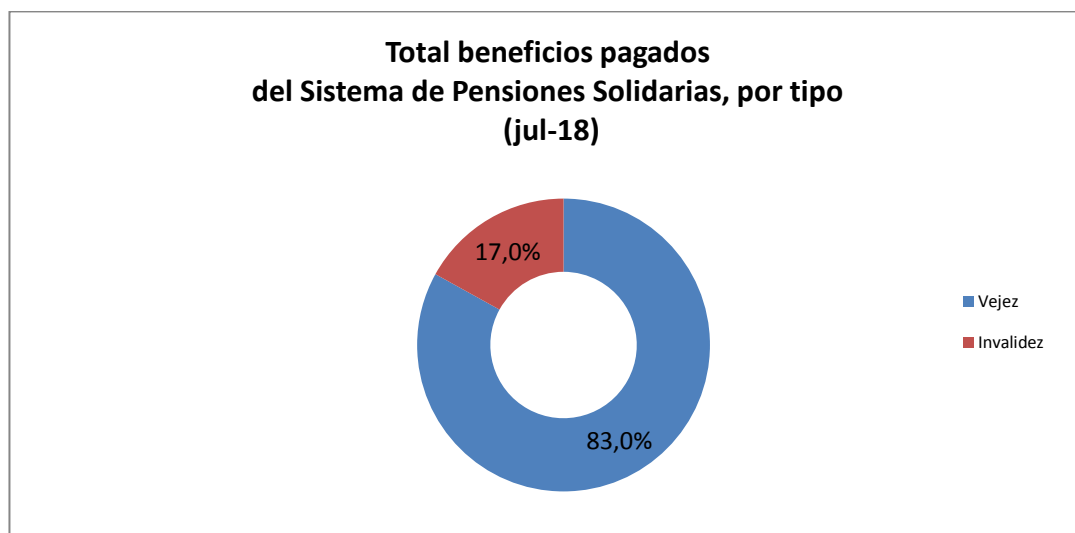
Julio 2018

En la actualidad reciben el beneficio del Sistema de Pensiones Solidarias 1.474.921 personas, de las cuales el 39,7% (586.203) reciben Pensión Básica Solidaria (PBS) y el 60,3% (888.718) Aporte Previsional Solidario (APS).

TIPO DE BENEFICIO	TOTAL BENEFICIOS PAGADOS DEL SISTEMA DE PENSIONES SOLIDARIAS (SPS)		
	Hombres	Mujeres	Total
PBS Vejez	107.234	295.634	402.868
PBS Invalidez	77.547	105.788	183.335
Total PBS	184.781	401.422	586.203
APS Vejez	346.201	475.671	821.872
APS Invalidez	30.697	36.149	66.846
Total APS	376.898	511.820	888.718
TOTAL	561.679	913.242	1.474.921

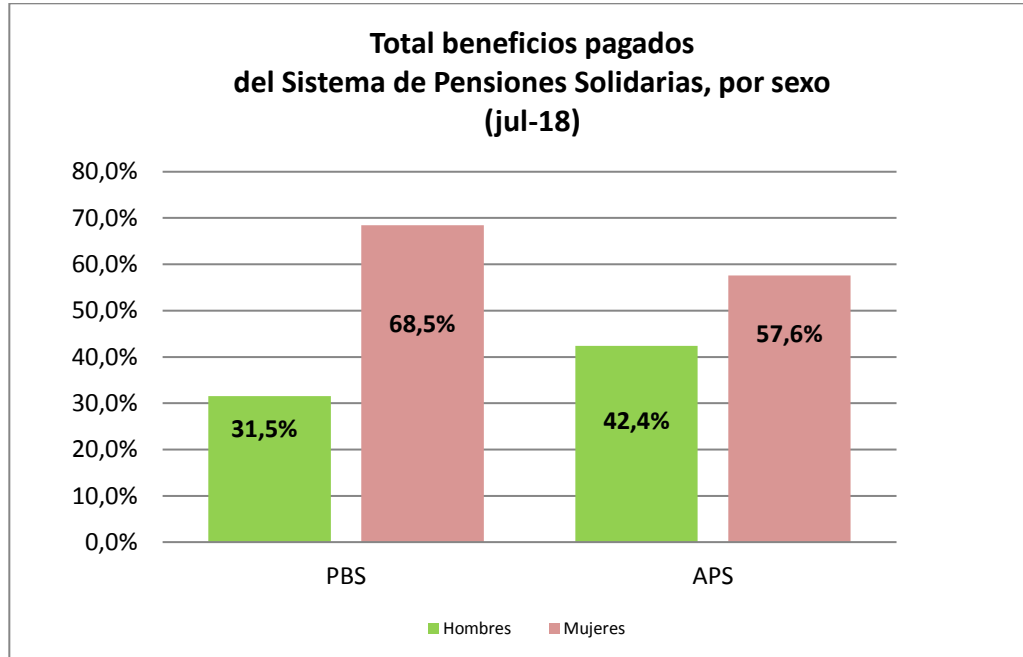
Fuente: Información SP

Del total de pagos realizados durante el mes, el 83,0% (1.224.740) correspondió a pagos por Vejez y el 17,0% (250.181) por Invalidez.



Fuente: Elaboración propia sobre la base de información de SP

Por sexo, se observa que el 61,9% (913.242) de los beneficios fueron pagados a mujeres y el 38,1% (561.679) a hombres.



Fuente: Elaboración propia sobre la base de información de SP

2. Beneficios concedidos en el Sistema de Pensiones Solidarias (SPS) y Pensiones Asistenciales vigentes

Julio de 2008 a julio de 2018

A continuación se presenta el número total de concesiones realizadas en el Sistema de Pensiones Solidarias implementado en Julio de 2008 con la Reforma Previsional, la información incluye las concesiones por Pensión Básica Solidaria y Aporte Previsional Solidario de Vejez e Invalidez otorgadas desde el 1 de julio de 2008 a la fecha.

La información también incluye el número beneficiarios con Pensiones Asistenciales (ex Pasis) de Vejez e Invalidez vigentes a la fecha, beneficios que fueron otorgados con anterioridad a la Reforma Previsional del año 2008.

Total Concesiones Reforma Previsional	Número de concesiones
Pensión Básica Solidaria de Vejez (PBSV)	383.259
Pensión Básica Solidaria de Invalidez (PBSI)	135.019
Total PBS	518.278
Aporte Previsional Solidario de Vejez (APSV)	1.044.259
Aporte Previsional Solidario de Invalidez (APSI)	59.394
Total APS	1.103.653
Total Beneficios del Pilar Solidario Concedidos	1.621.931
Total Beneficiarios Ex Pasis Vigentes	
Ex Pasis Vejez	150.321
Ex Pasis Invalidez	121.848
Total Ex Pasis Vigentes	272.169
TOTAL PILAR SOLIDARIO + EX PISIS VIGENTES	1.894.100

Fuente: Elaboración propia sobre la base de información del IPS, información al 20 de septiembre de 2018.

Nota: Información Ex Pasis al 1 de agosto de 2018 (IPS).

El número de beneficios concesionados no coincide con el número de beneficios pagados por las siguientes razones:

- El total acumulado de concesiones de la Reforma Previsional incluye personas fallecidas:
El número de personas fallecidas durante el mes de julio-18 con PBS correspondió a 1.273.
El número aproximado de personas fallecidas con PBS durante el periodo jul-08 a jul-18 correspondió a 144.677.
- Existen personas a quienes se les ha extinguido o suspendido el beneficio.
- El mes de concedida la pensión no necesariamente coincide con el primer mes de pago.

3. Solicitudes recibidas en el SPS, por tipo de resolución

A la fecha, del total de solicitudes recibidas (1.987.551), han sido concesionadas el 81,6% (1.621.931), rechazadas el 17,8% (354.552), se encuentran en trámite 0,24% (4.829), anuladas 0,27% (5.318) y han desistido de solicitar el beneficio el 0,05% (921).

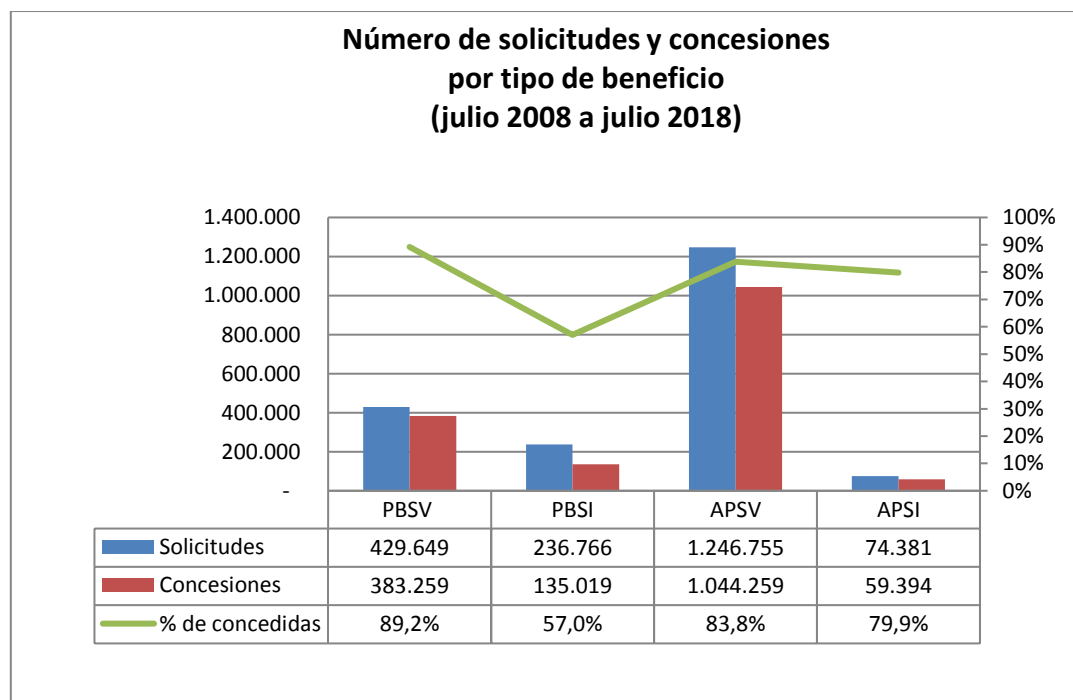
Estado de las Solicitudes al Sistema de Pensiones Solidarias (SPS) del 1 de julio 2008 al 31 de julio de 2018					
	PBSV	PBSI	APSV	APSI	TOTAL
Solicitudes	429.649	236.766	1.246.755	74.381	1.987.551
Concesiones	383.259	135.019	1.044.259	59.394	1.621.931
Trámites	24	3.363	1.069	373	4.829
Rechazada	45.213	96.887	198.349	14.103	354.552
Desistimiento	221	249	343	108	921
Anuladas	932	1.248	2.735	403	5.318

Fuente: Elaboración propia sobre la base de información del IPS. Información al 20 de septiembre de 2018.

Nota: Información no incluye Ex Pasis.

La información estadística reportada del número de solicitudes concesionadas, en trámite, rechazadas y anuladas varía mes a mes por actualización de la información reportada.

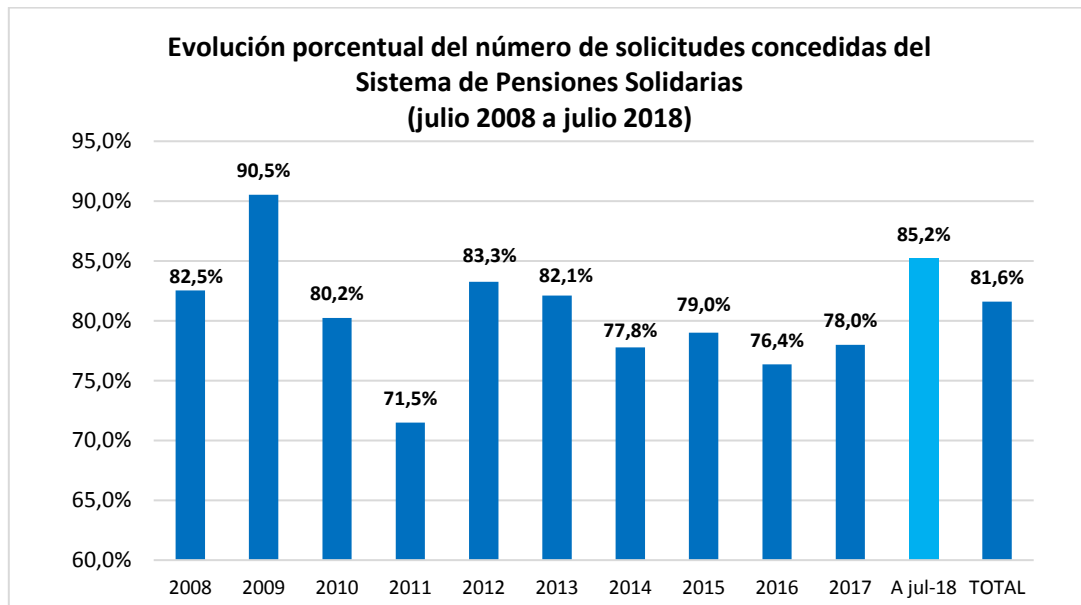
Por tipo de beneficio se observa, que del total de solicitudes recibidas por PBS y APS, ha sido concedido el 77,8% (518.278) y 83,5% (1.103.653), respectivamente. Del total de solicitudes recibidas por Vejez e Invalidez se han concedido el 85,2% (1.427.518) y 62,5% (194.413).



Fuente: Elaboración propia sobre la base de información del IPS

4. Solicitudes recibidas y beneficios concedidos en el SPS, por año

A julio de 2018, se concedieron el 85,2% (86.188) del total de solicitudes recibidas (101.155), siendo el porcentaje de solicitudes concedidas más alto desde el año 2009. Destaca el número de concesiones entre los meses de enero y julio de 2018, con un promedio mensual de 12.313 concesiones, cifra un 30,5% mayor respecto de igual periodo de 2017 (promedio mensual de 9.432). Este aumento se explica tanto por las campañas de difusión realizadas por el IPS y la Superintendencia de Pensiones, como por la actualización del valor en el umbral casen en diciembre de 2017¹.



Fuente Elaboración propia sobre la base de información del IPS

¹ Resolución Exenta N°193 de 2017 de la Subsecretaría de Previsión Social, la que modifica la fórmula que determina los ingresos laborales de las personas mayores de 65 años, esta modificación permite que los adultos mayores que sean beneficiarios del Sistema de Pensiones trabajen.

TOTAL SOLICITUDES PBS Y APS (no incluye ex Pasis)							
PERIODO	PBSV	PBSI	Total PBS	APSV	APSI	Total APS	Total PBS+APS
Jul a Dic 2008	84.792	37.698	122.490	13.034	6.193	19.227	141.717
Total 2009	59.115	35.112	94.227	297.997	11.591	309.588	403.815
Total 2010	40.711	24.962	65.673	168.085	11.927	180.012	245.685
Total 2011	37.244	20.916	58.160	126.024	10.364	136.388	194.548
Total 2012	33.804	18.951	52.755	130.283	8.215	138.498	191.253
Total 2013	32.881	16.868	49.749	77.015	7.300	84.315	134.064
Total 2014	39.418	17.578	56.996	88.526	6.051	94.577	151.573
Total 2015	31.089	18.492	49.581	88.832	2.497	91.329	140.910
Total 2016	27.207	18.101	45.309	84.734	2.588	87.321	132.630
Total 2017	28.208	18.324	46.532	100.501	3.168	103.669	150.201
A jul-18	15.180	9.764	24.944	71.724	4.487	76.211	101.155
TOTAL	429.649	236.766	666.416	1.246.755	74.381	1.321.135	1.987.551

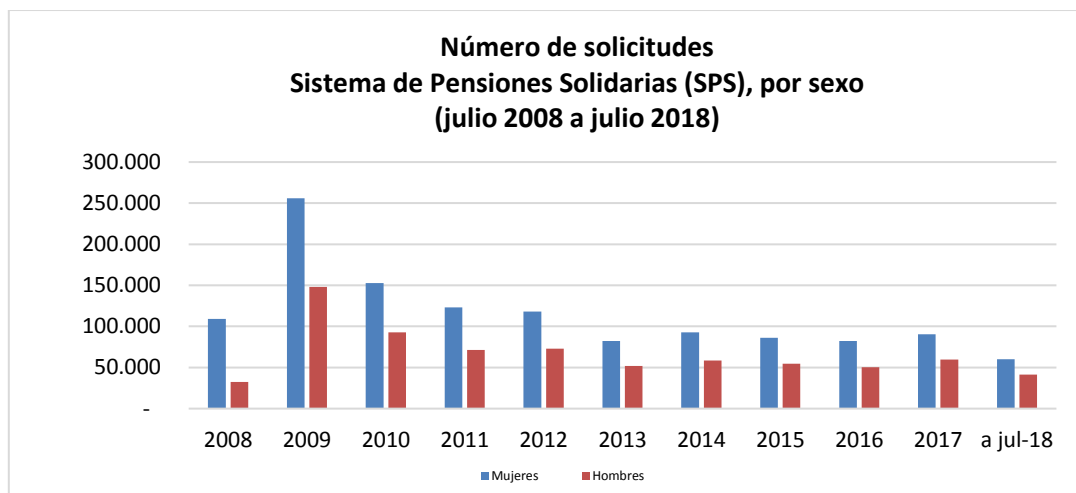
Fuente: Elaboración propia sobre la base de información del IPS. Información al 20 de septiembre de 2018.

TOTAL CONCEDIDAS PBS Y APS (no incluye ex Pasis)							
PERIODO	PBSV	PBSI	TOTAL PBS	APSV	APSI	TOTAL APS	Total PBS+APS
Jul a Dic 2008	83.926	21.763	105.689	9.666	1.628	11.294	116.983
Total 2009	57.791	20.961	78.752	277.006	9.792	286.798	365.550
Total 2010	36.098	13.242	49.340	137.903	9.911	147.814	197.154
Total 2011	29.811	10.346	40.157	90.244	8.697	98.941	139.098
Total 2012	29.013	9.891	38.904	113.335	7.011	120.346	159.250
Total 2013	29.558	8.904	38.462	65.551	6.049	71.600	110.062
Total 2014	32.593	9.996	42.589	70.042	5.270	75.312	117.901
Total 2015	26.414	11.689	38.103	71.155	2.081	73.236	111.339
Total 2016	21.821	11.783	33.604	65.459	2.218	67.677	101.281
Total 2017	22.733	11.883	34.616	79.707	2.802	82.509	117.125
A jul-18	13.501	4.561	18.062	64.191	3.935	68.126	86.188
TOTAL	383.259	135.019	518.278	1.044.259	59.394	1.103.653	1.621.931

Fuente: Elaboración propia sobre la base de información del IPS. Información al 20 de septiembre de 2018.

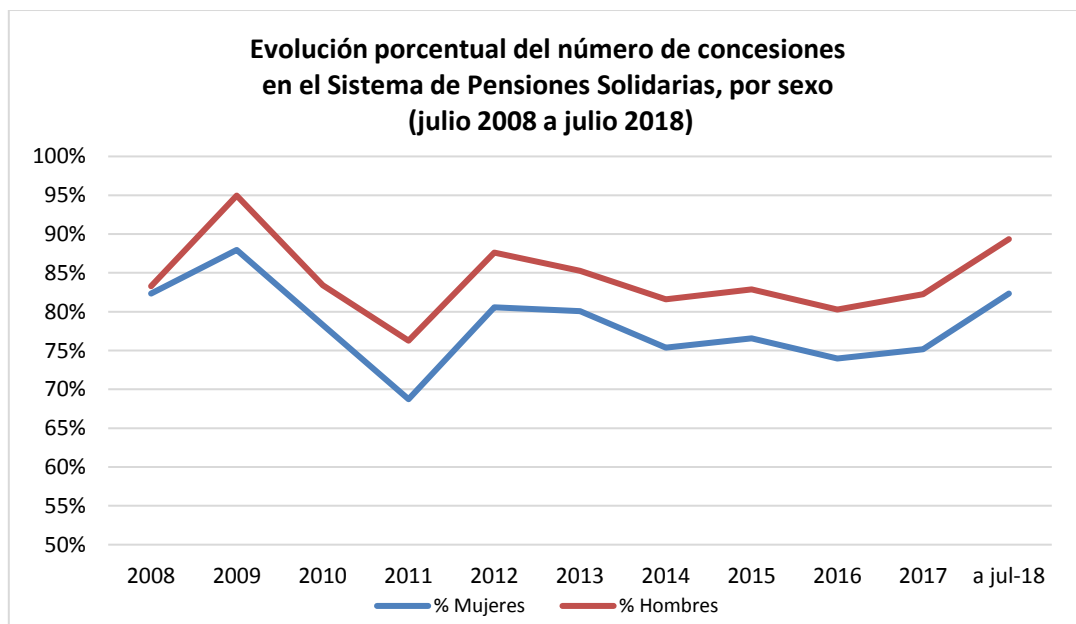
5. Solicitudes recibidas y beneficios concedidos en el SPS, por sexo

Por sexo, las mujeres son quienes lideran la mayor cantidad de solicitudes realizadas al Sistema de Pensiones Solidarias (SPS), desde el inicio de la Reforma del 2008 a la fecha se han recibido en total 1.253.246 solicitudes de mujeres versus 734.305 de hombres.



Fuente: Elaboración propia sobre la base de información del IPS

Respecto de las solicitudes concedidas, los hombres son quienes lideran el mayor porcentaje de beneficios concedidos, a mayo de 2018 se concedieron a los hombres el 85,4% (627.343) y a las mujeres el 79,4% (994.588).



Fuente: Elaboración propia sobre la base de información del IPS

TOTAL SOLICITUDES PBS Y APS POR SEXO (no incluye ex Pasis)					
PERIODO	Femenino	% Femenino	Masculino	% Masculino	Total solicitudes
Jul a Dic 2008	109.234	77,1%	32.483	22,9%	141.717
Total 2009	255.764	63,3%	148.051	36,7%	403.815
Total 2010	152.794	62,2%	92.891	37,8%	245.685
Total 2011	123.196	63,6%	71.352	36,4%	194.548
Total 2012	118.199	61,8%	73.054	38,2%	191.253
Total 2013	82.123	61,3%	51.941	38,7%	134.064
Total 2014	92.874	61,3%	58.699	38,7%	151.573
Total 2015	86.207	61,2%	54.703	38,8%	140.910
Total 2016	82.317	62,1%	50.313	37,9%	132.630
Total 2017	90.636	60,3%	59.565	39,7%	150.201
A jul-18	59.902	59,2%	41.253	40,8%	101.155
TOTAL	1.253.246	63,1%	734.305	36,9%	1.987.551

Fuente: Elaboración propia sobre la base de información del IPS. Información al 20 de septiembre de 2018.

TOTAL CONCEDIDAS PBS Y APS POR SEXO (no incluye ex Pasis)					
PERIODO	Femenino	% Femenino	Masculino	% Masculino	Total concesiones
Jul a Dic 2008	89.933	76,9%	27.050	23,1%	116.983
Total 2009	224.962	61,6%	140.588	38,4%	365.550
Total 2010	119.654	60,7%	77.500	39,3%	197.154
Total 2011	84.677	60,8%	54.421	39,2%	139.098
Total 2012	95.235	59,8%	64.015	40,2%	159.250
Total 2013	65.774	59,8%	44.288	40,2%	110.062
Total 2014	70.002	59,4%	47.899	40,6%	117.901
Total 2015	66.002	59,3%	45.337	40,7%	111.339
Total 2016	60.886	60,1%	40.395	39,9%	101.281
Total 2017	68.128	58,2%	48.997	41,8%	117.125
A jul-18	49.335	57,2%	36.853	42,8%	86.188
TOTAL	994.588	61,3%	627.343	38,7%	1.621.931

Fuente: Elaboración propia sobre la base de información del IPS. Información al 20 de septiembre de 2018.

**6. Solicitudes mensuales recibidas en el SPS, por tipo de institución
Julio de 2008 a julio 2018**

TOTAL SOLICITUDES (no incluye ex Pasis)													
PERIODO	TOTAL PBS Y APS							SEXO		ORIGEN DE TRAMITACIÓN DEL BENEFICIO			
	PBSV	PBSI	TOTAL PBS	APSV	APSI	TOTAL APS	Total PBS + APS	Femenino	Masculino	En IPS	En AFP	En Cías. de Seguro	En Municipio
Jul a Dic 2008	84.792	37.698	122.490	13.034	6.193	19.227	141.717	109.234	32.483	97.794	1.045	-	42.878
Total 2009	59.115	35.112	94.227	297.997	11.591	309.588	403.815	255.764	148.051	299.252	30.351		74.212
Total 2010	40.711	24.962	65.673	168.085	11.927	180.012	245.685	152.794	92.891	148.053	32.913	5.334	59.385
Total 2011	37.244	20.916	58.160	126.024	10.364	136.388	194.548	123.196	71.352	114.198	25.995	11.385	42.970
Total 2012	33.804	18.951	52.755	130.283	8.215	138.498	191.253	118.199	73.054	125.927	24.052	9.227	32.047
Total 2013	32.881	16.868	49.749	77.015	7.300	84.315	134.064	82.123	51.941	83.744	22.684	6.357	21.279
Total 2014	39.418	17.578	56.996	88.526	6.051	94.577	151.573	92.874	58.699	94.154	27.039	6.541	23.839
Total 2015	31.089	18.492	49.581	88.832	2.497	91.329	140.910	86.207	54.703	84.082	29.599	5.383	21.846
Total 2016	27.207	18.101	45.309	84.734	2.588	87.321	132.630	82.317	50.313	78.143	29.026	4.512	20.949
Enero'17	2.774	1.509	4.283	7.639	271	7.910	12.193	7.573	4.620	7.252	2.606	384	1.951
Febrero	2.017	1.346	3.363	7.226	208	7.434	10.797	6.584	4.213	6.608	2.309	328	1.552
Marzo	2.559	1.723	4.282	8.941	224	9.165	13.447	8.246	5.201	8.053	3.052	374	1.968
Abril	2.234	1.434	3.668	6.869	211	7.080	10.748	6.571	4.177	6.429	2.430	274	1.615
Mayo	2.254	1.548	3.802	9.638	268	9.906	13.708	7.687	6.021	7.903	3.398	472	1.935
Junio	1.946	1.490	3.436	7.643	218	7.861	11.297	6.660	4.637	6.563	2.547	406	1.781
Julio	2.312	1.627	3.939	9.183	298	9.481	13.420	8.144	5.276	7.949	3.103	395	1.973
Agosto	2.872	1.659	4.531	9.652	305	9.957	14.488	8.889	5.599	8.738	3.193	407	2.150
Septiembre	2.226	1.397	3.623	7.964	259	8.223	11.846	7.127	4.719	7.044	2.705	297	1.800
Octubre	2.553	1.604	4.157	9.350	314	9.664	13.821	8.412	5.409	8.126	3.071	420	2.204
Noviembre	2.398	1.656	4.054	8.771	314	9.085	13.139	8.091	5.048	7.370	3.265	384	2.120
Diciembre	2.063	1.331	3.394	7.625	278	7.903	11.297	6.652	4.645	6.479	2.711	327	1.780

TOTAL SOLICITUDES (no incluye ex Pasis)													
PERIODO	TOTAL PBS Y APS							SEXO		ORIGEN DE TRAMITACIÓN DEL BENEFICIO			
	PBSV	PBSI	TOTAL PBS	APSV	APSI	TOTAL APS	Total PBS + APS	Femenino	Masculino	En IPS	En AFP	En Cías. de Seguro	En Municipio
Total 2017	28.208	18.324	46.532	100.501	3.168	103.669	150.201	90.636	59.565	88.514	34.390	4.468	22.829
Enero'18	2.376	1.444	3.820	10.948	399	11.347	15.167	9.265	5.902	9.329	3.555	358	1.925
Febrero'18	1.964	1.195	3.159	10.781	731	11.512	14.671	9.067	5.604	9.445	3.272	313	1.641
Marzo'18	2.227	1.455	3.682	10.083	922	11.005	14.687	8.796	5.891	8.593	3.702	417	1.975
Abril'18	2.146	1.476	3.622	9.454	835	10.289	13.911	8.157	5.754	7.488	3.892	477	2.054
Mayo'18	2.203	1.399	3.602	10.985	560	11.545	15.147	8.423	6.724	8.433	4.171	481	2.062
Junio'18	2.019	1.393	3.412	9.455	520	9.975	13.387	7.815	5.572	7.490	3.608	400	1.889
Julio'18	2.245	1.402	3.647	10.018	520	10.538	14.185	8.379	5.806	8.002	3.819	436	1.928
Total a jul-18	15.180	9.764	24.944	71.724	4.487	76.211	101.155	59.902	41.253	58.780	26.019	2.882	13.474
TOTAL	429.649	236.766	666.416	1.246.755	74.381	1.321.135	1.987.551	1.253.246	734.305	1.272.641	283.113	56.089	375.708

Fuente: Elaboración propia sobre la base de información del IPS. Información al 20 de septiembre de 2018.

Nota: En Julio 2009 se realiza el cambio de umbral de cobertura del 40% al 45% de la población más pobre de Chile, en Septiembre 2009 pasa del 45% al 50%, en Julio 2010 pasa del 50% al 55% y durante Julio 2011 pasa del 55% al 60% de la población más pobre de Chile.

La información estadística reportada del número de solicitudes concesionadas, en trámite, rechazadas y anuladas varía mes a mes por actualización de cifras.

* Destacan los meses de enero, y mayo como aquellos con mayor número de solicitudes relacionadas principalmente por las campañas de difusión del IPS y la SP.

7. Concesiones mensuales en el SPS, por tipo de beneficio
Julio de 2008 a julio 2018

TOTAL CONCEDIDAS (no incluye ex Pasis)													
MES	TOTAL PBS Y APS							SEXO		ORIGEN DE TRAMITACIÓN DEL BENEFICIO			
	PBSV	PBSI	TOTAL PBS	APSV	APSI	TOTAL APS	Total PBS+APS	Femenino	Masculino	En IPS	En AFP	En Cías. de Seguro	En Municipio
Jul a Dic 2008	83.926	21.763	105.689	9.666	1.628	11.294	116.983	89.933	27.050	79.515	1.004		36.464
Total 2009	57.791	20.961	78.752	277.006	9.792	286.798	365.550	224.962	140.588	272.721	26.657		66.172
Total 2010	36.098	13.242	49.340	137.903	9.911	147.814	197.154	119.654	77.500	120.953	25.691	3.837	46.673
Total 2011	29.811	10.346	40.157	90.244	8.697	98.941	139.098	84.677	54.421	81.301	19.165	8.017	30.615
Total 2012	29.013	9.891	38.904	113.335	7.011	120.346	159.250	95.235	64.015	105.745	20.843	7.849	24.813
Total 2013	29.558	8.904	38.462	65.551	6.049	71.600	110.062	65.774	44.288	68.652	19.386	5.326	16.698
Total 2014	32.593	9.996	42.589	70.042	5.270	75.312	117.901	70.002	47.899	72.048	22.546	5.133	18.174
Total 2015	26.414	11.689	38.103	71.155	2.081	73.236	111.339	66.002	45.337	65.219	24.953	4.306	16.861
Total 2016	21.821	11.783	33.604	65.459	2.218	67.677	101.281	60.886	40.395	58.603	23.646	3.436	15.596
Enero'17	2.359	1.001	3.360	6.051	225	6.276	9.636	5.835	3.801	5.658	2.161	306	1.511
Febrero	1.593	871	2.464	5.680	183	5.863	8.327	4.926	3.401	5.032	1.876	256	1.163
Marzo	2.053	1.109	3.162	6.996	195	7.191	10.353	6.086	4.267	6.093	2.512	283	1.465
Abril	1.828	948	2.776	5.412	192	5.604	8.380	4.955	3.425	4.922	2.015	212	1.231
Mayo	1.791	961	2.752	7.546	231	7.777	10.529	5.641	4.888	5.910	2.776	387	1.456
Junio	1.520	922	2.442	5.842	192	6.034	8.476	4.779	3.697	4.803	2.062	316	1.295
Julio	1.791	1.056	2.847	7.215	260	7.475	10.322	5.999	4.323	5.988	2.543	304	1.487
Agosto	2.272	1.092	3.364	7.421	272	7.693	11.057	6.573	4.484	6.567	2.577	304	1.609
Septiembre	1.771	926	2.697	6.179	236	6.415	9.112	5.299	3.813	5.293	2.208	228	1.383
Octubre	1.995	1.002	2.997	7.480	274	7.754	10.751	6.328	4.423	6.170	2.532	348	1.701
Noviembre	1.899	1.087	2.986	7.042	287	7.329	10.315	6.099	4.216	5.654	2.746	320	1.595
Diciembre	1.861	908	2.769	6.843	255	7.098	9.867	5.608	4.259	5.554	2.496	285	1.532
Total 2017	22.733	11.883	34.616	79.707	2.802	82.509	117.125	68.128	48.997	67.644	28.504	3.549	17.428

TOTAL CONCEDIDAS (no incluye ex Pasis)													
MES	TOTAL PBS Y APS							SEXO		ORIGEN DE TRAMITACIÓN DEL BENEFICIO			
	PBSV	PBSI	TOTAL PBS	APSV	APSI	TOTAL APS	Total PBS+APS	Femenino	Masculino	En IPS	En AFP	En Cías. de Seguro	En Municipio
Enero'18	2.138	916	3.054	10.028	361	10.389	13.443	7.976	5.467	8.205	3.278	332	1.628
Febrero'18	1.785	728	2.513	9.927	709	10.636	13.149	7.942	5.207	8.416	3.021	284	1.428
Marzo'18	1.959	824	2.783	9.160	884	10.044	12.827	7.448	5.379	7.381	3.435	377	1.634
Abril'18	1.933	707	2.640	8.557	789	9.346	11.986	6.737	5.249	6.325	3.575	439	1.647
Mayo'18	1.935	521	2.456	9.878	510	10.388	12.844	6.778	6.066	6.993	3.806	447	1.598
Junio'18	1.775	433	2.208	8.509	479	8.988	11.196	6.212	4.984	6.079	3.300	366	1.451
Julio'18	1.976	432	2.408	8.132	203	8.335	10.743	6.242	4.501	6.041	3.014	349	1.339
Total a jul-18	13.501	4.561	18.062	64.191	3.935	68.126	86.188	49.335	36.853	49.440	23.429	2.594	10.725
TOTAL	383.259	135.019	518.278	1.044.259	59.394	1.103.653	1.621.931	994.588	627.343	1.041.841	235.824	44.047	300.219

Fuente: Elaboración propia sobre la base de información del IPS. Información al 20 de septiembre de 2018.

Nota: La información estadística reportada del número de solicitudes concesionadas, en trámite, rechazadas y anuladas varían mes a mes por actualización de cifras.

El número de pensiones concesionadas no coincide con el número de pensiones pagadas por las siguientes razones:

- El total acumulado de concesiones de la Reforma Previsional incluye personas fallecidas:
El número de personas fallecidas durante el mes de julio-18 con PBS correspondió a 1.273.
El número aproximado de personas fallecidas con PBS durante el periodo jul-08 a jul-18 correspondió a 144.677.
- Existen personas a quienes se les ha extinguido o suspendido el beneficio.
- El mes de concedida la pensión no necesariamente coincide con el primer mes de pago.

B. Nivel Regional

8. Número de beneficios pagados en el mes, por tipo de beneficio

Julio 2018

REGION	TIPO DE BENEFICIO	SEXO		TOTAL
		FEMENINO	MASCULINO	
ARICA Y PARINACOTA	PBS Vejez	3.064	1.118	4.182
	PBS Invalidez	1.025	911	1.936
	APS Vejez	6.183	4.663	10.846
	APS Invalidez	309	284	593
TARAPACA	PBS Vejez	3.108	1.150	4.258
	PBS Invalidez	1.392	971	2.363
	APS Vejez	6.109	4.485	10.594
	APS Invalidez	547	401	948
ANTOFAGASTA	PBS Vejez	5.063	1.481	6.544
	PBS Invalidez	1.892	1.342	3.234
	APS Vejez	10.979	6.361	17.340
	APS Invalidez	645	516	1.161
ATACAMA	PBS Vejez	4.277	1.434	5.711
	PBS Invalidez	1.498	1.031	2.529
	APS Vejez	7.202	5.390	12.592
	APS Invalidez	513	434	947
COQUIMBO	PBS Vejez	13.799	5.628	19.427
	PBS Invalidez	4.368	3.469	7.837
	APS Vejez	21.673	15.696	37.369
	APS Invalidez	1.438	1.202	2.640
VALPARAISO	PBS Vejez	28.752	9.475	38.227
	PBS Invalidez	10.667	7.798	18.465
	APS Vejez	58.494	40.453	98.947
	APS Invalidez	4.233	3.001	7.234
O'HIGGINS	PBS Vejez	15.246	5.056	20.302
	PBS Invalidez	5.377	4.141	9.518
	APS Vejez	25.812	22.272	48.084
	APS Invalidez	2.885	1.933	4.818
MAULE	PBS Vejez	21.453	8.704	30.157
	PBS Invalidez	7.761	5.735	13.496
	APS Vejez	30.441	27.679	58.120
	APS Invalidez	2.668	2.251	4.919
BIO BÍO	PBS Vejez	44.466	14.759	59.225
	PBS Invalidez	20.893	13.798	34.691
	APS Vejez	56.759	47.745	104.504
	APS Invalidez	5.807	5.545	11.352
ARAUCANIA	PBS Vejez	28.452	14.501	42.953
	PBS Invalidez	9.300	6.595	15.895
	APS Vejez	24.467	21.830	46.297

REGION	TIPO DE BENEFICIO	SEXO		TOTAL
		FEMENINO	MASCULINO	
	APS Invalidez	2.148	2.733	4.881
LOS RIOS	PBS Vejez	9.373	4.043	13.416
	PBS Invalidez	3.568	2.300	5.868
	APS Vejez	10.994	9.303	20.297
	APS Invalidez	1.226	1.071	2.297
LOS LAGOS	PBS Vejez	20.856	10.335	31.191
	PBS Invalidez	7.460	5.567	13.027
	APS Vejez	19.782	17.155	36.937
	APS Invalidez	2.600	2.241	4.841
AYSEN	PBS Vejez	1.768	945	2.713
	PBS Invalidez	536	389	925
	APS Vejez	2.152	2.110	4.262
	APS Invalidez	285	273	558
MAGALLANES	PBS Vejez	1.990	783	2.773
	PBS Invalidez	538	455	993
	APS Vejez	4.339	3.083	7.422
	APS Invalidez	266	190	456
METROPOLITANA	PBS Vejez	93.967	27.822	121.789
	PBS Invalidez	29.513	23.045	52.558
	APS Vejez	190.285	117.976	308.261
	APS Invalidez	10.579	8.622	19.201
TOTALES POR TIPO DE BENEFICIO	PBS Vejez	295.634	107.234	402.868
	PBS Invalidez	105.788	77.547	183.335
	APS Vejez	475.671	346.201	821.872
	APS Invalidez	36.149	30.697	66.846
TOTAL		913.242	561.679	1.474.921

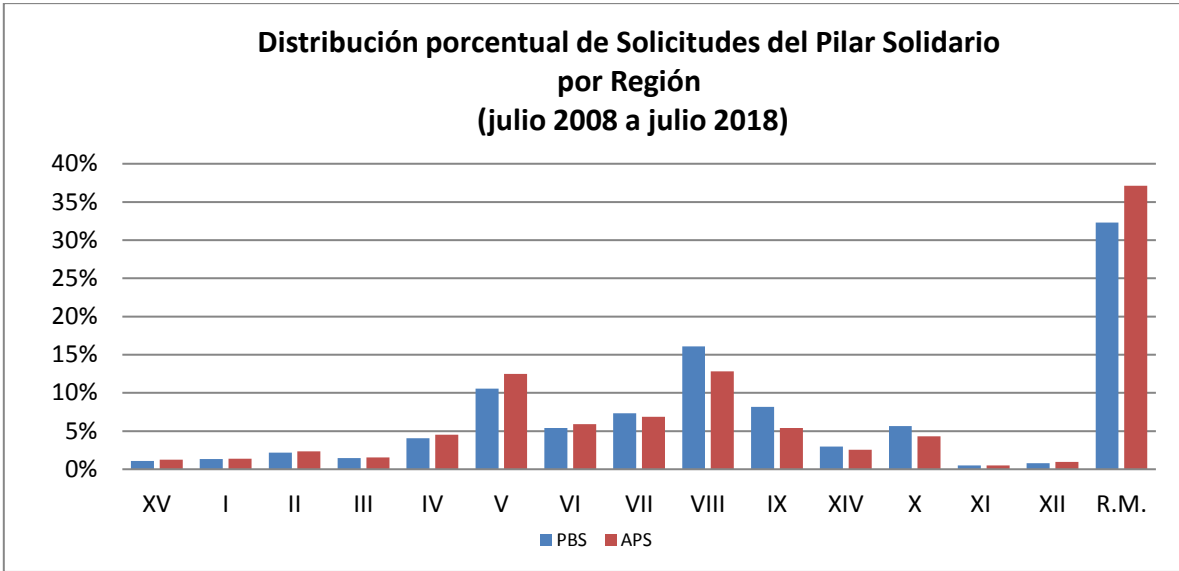
Fuente: Información SP

**9. Solicitudes recibidas en el SPS, por tipo de institución
Acumulado - julio de 2008 a julio de 2018**

TOTAL SOLICITUDES (no incluye ex Pasis)														
TOTAL PBS Y APS							TOTAL		SEXO		ORIGEN DE TRAMITACIÓN DEL BENEFICIO			
REGIÓN	PBSV	PBSI	TOTAL PBS	APSV	APSI	TOTAL APS	Total PBS+APS	% de Solicitudes PBS+APS	Femenino	Masculino	En IPS	En AFP	En Cías. de Seguro	En Municipio
ARICA Y PARINACOTA	5.120	2.186	7.306	16.004	786	16.790	24.096	1,2%	14.616	9.480	14.831	4.034	666	4.565
TARAPACA	5.159	3.826	8.985	16.891	1.466	18.357	27.342	1,4%	17.206	10.136	16.283	3.520	974	6.565
ANTOFAGASTA	10.036	4.533	14.569	29.306	1.530	30.836	45.405	2,3%	30.392	15.013	32.474	5.837	610	6.484
ATACAMA	6.542	3.154	9.696	19.239	1.029	20.268	29.964	1,5%	18.715	11.249	18.665	4.543	867	5.889
COQUIMBO	18.795	8.378	27.173	56.807	2.774	59.581	86.754	4,4%	54.207	32.547	66.265	10.081	1.238	9.168
VALPARAISO	47.523	22.900	70.423	156.226	8.826	165.052	235.475	11,8%	149.897	85.578	154.361	38.445	5.906	36.762
L. G. B. OHIGGINS	22.677	13.447	36.124	73.206	5.023	78.229	114.353	5,8%	69.504	44.849	68.822	14.046	2.764	28.719
MAULE	30.968	17.987	48.955	85.182	5.668	90.850	139.805	7,0%	82.813	56.992	88.330	19.844	3.334	28.296
BIO-BIO	56.729	50.401	107.130	157.493	11.717	169.210	276.340	13,9%	174.508	101.832	164.139	35.429	6.943	69.703
LA ARAUCANIA	32.925	21.478	54.403	66.857	4.726	71.583	125.986	6,3%	77.135	48.851	87.067	17.292	3.101	18.519
LOS RIOS	11.850	8.030	19.880	30.503	2.988	33.491	53.371	2,7%	32.835	20.536	38.671	8.455	1.719	4.524
LOS LAGOS	23.467	14.335	37.802	52.297	4.717	57.014	94.816	4,8%	56.516	38.300	64.519	16.799	2.884	10.602
AYSÉN	2.307	1.146	3.453	6.058	499	6.557	10.010	0,5%	5.532	4.478	7.458	1.731	147	674
MAGALLANES Y ANTARTICA	3.849	1.455	5.304	12.184	604	12.788	18.092	0,9%	11.297	6.795	14.584	2.785	674	49
METROPOLITANA	151.702	63.510	215.212	468.502	22.028	490.530	705.742	35,5%	458.073	247.669	436.022	100.272	24.262	145.185
Totales	429.649	236.766	666.415	1.246.755	74.381	1.321.136	1.987.551	100,0%	1.253.246	734.305	1.272.491	283.113	56.089	375.704
Participación sobre el total	22%	12%		63%	4%			100%	63%	37%	64%	14%	3%	19%

Fuente: Elaboración propia sobre la base de información del IPS. Información al 20 de septiembre de 2018.

Nota: La información estadística reportada del número de solicitudes concesionadas, en trámite, rechazadas y anuladas varían mes a mes porque se actualiza la información reportada.



Fuente: Elaboración propia sobre la base de información del IPS.

Nota: No incluye ex Pasis

**10. Concesiones en el SPS, por Institución
Acumulado - Julio de 2008 a julio de 2018**

TOTAL CONCEDIDAS (no incluye ex Pasis)														
REGIÓN	TOTAL PBS Y APS						TOTAL		SEXO		ORIGEN DE TRAMITACIÓN DEL BENEFICIO			
	PBSV	PBSI	TOTAL PBS	APSV	APSI	TOTAL APS	Total PBS+APS	% de Concesiones PBS+APS	Femenino	Masculino	En IPS	En AFP	En Cías. de Seguro	En Municipio
ARICA Y PARINACOTA	4.744	1.545	6.289	13.714	628	14.342	20.631	1,3%	12.340	8.291	12.753	3.399	534	3.945
TARAPACA	4.470	2.282	6.752	13.389	1.115	14.504	21.256	1,3%	13.039	8.217	12.789	2.861	725	4.881
ANTOFAGASTA	8.241	2.895	11.136	23.047	1.160	24.207	35.343	2,2%	23.121	12.222	25.203	4.402	468	5.270
ATACAMA	5.661	2.095	7.756	15.953	800	16.753	24.509	1,5%	14.967	9.542	15.092	3.736	651	5.030
COQUIMBO	16.426	5.224	21.650	47.425	2.321	49.746	71.396	4,4%	43.246	28.150	54.720	8.326	900	7.448
VALPARAISO	41.953	14.568	56.521	127.679	6.952	134.631	191.152	11,8%	118.936	72.216	124.540	31.322	4.596	30.694
L. G. B. OHIGGINS	19.776	7.027	26.803	61.432	3.986	65.418	92.221	5,7%	53.769	38.452	55.850	11.516	2.176	22.677
MAULE	28.162	9.635	37.797	73.478	4.442	77.920	115.717	7,1%	66.331	49.386	73.825	17.037	2.624	22.230
BIO-BIO	50.692	23.603	74.295	132.970	9.528	142.498	216.793	13,4%	129.765	87.028	131.833	29.579	5.416	49.865
LA ARAUCANIA	30.338	10.109	40.447	57.173	3.871	61.044	101.491	6,3%	59.288	42.203	70.228	14.926	2.333	13.997
LOS RIOS	10.956	5.539	16.495	26.016	2.514	28.530	45.025	2,8%	26.970	18.055	32.568	7.283	1.362	3.810
LOS LAGOS	21.773	8.265	30.038	45.164	3.819	48.983	79.021	4,9%	45.865	33.156	53.035	14.652	2.343	8.983
AYSÉN	2.070	561	2.631	4.891	381	5.272	7.903	0,5%	4.184	3.719	5.886	1.367	92	558
MAGALLANES Y ANTARTICA	3.438	990	4.428	9.637	473	10.110	14.538	0,9%	8.846	5.692	11.802	2.180	520	36
METROPOLITANA	134.559	40.681	175.240	392.291	17.404	409.695	584.935	36,1%	373.921	211.014	361.599	83.238	19.307	120.790
Totales	383.259	135.019	518.278	1.044.259	59.394	1.103.653	1.621.931	100,0%	994.588	627.343	1.041.723	235.824	44.047	300.214
Participación sobre el total	24%	8%		64%	4%			100%	61%	39%	64%	15%	3%	19%

Fuente: Elaboración propia sobre la base de información del IPS. Información al 20 de septiembre de 2018.

Nota: La información estadística reportada del número de solicitudes concesionadas, en trámite, rechazadas y anuladas varían mes a mes por actualización de cifras.

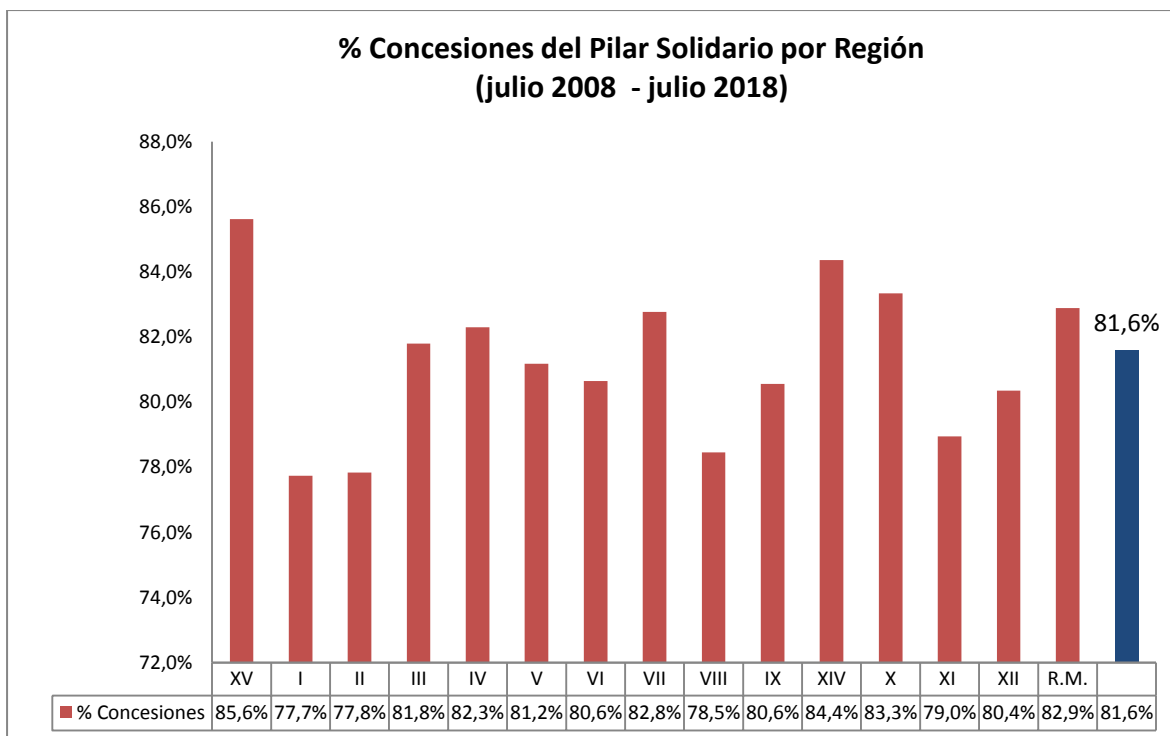
11. Porcentaje de solicitudes concedidas en el SPS Julio de 2008 a julio 2018

N° REGIÓN	REGIÓN	TIPO DE CONCESIÓN				Total
		PBSV	PBSI	APSV	APSI	
XV	ARICA Y PARINACOTA	92,7%	70,7%	85,7%	79,9%	85,6%
I	TARAPACA	86,6%	59,6%	79,3%	76,1%	77,7%
II	ANTOFAGASTA	82,1%	63,9%	78,6%	75,8%	77,8%
III	ATACAMA	86,5%	66,4%	82,9%	77,7%	81,8%
IV	COQUIMBO	87,4%	62,4%	83,5%	83,7%	82,3%
V	VALPARAISO	88,3%	63,6%	81,7%	78,8%	81,2%
VI	L. G. B. OHIGGINS	87,2%	52,3%	83,9%	79,4%	80,6%
VII	MAULE	90,9%	53,6%	86,3%	78,4%	82,8%
VIII	BIO-BIO	89,4%	46,8%	84,4%	81,3%	78,5%
IX	LA ARAUCANIA	92,1%	47,1%	85,5%	81,9%	80,6%
XIV	LOS RIOS	92,5%	69,0%	85,3%	84,1%	84,4%
X	LOS LAGOS	92,8%	57,7%	86,4%	81,0%	83,3%
XI	AYSÉN	89,7%	49,0%	80,7%	76,4%	79,0%
XII	MAGALLANES Y ANT.	89,3%	68,0%	79,1%	78,3%	80,4%
R.M.	METROPOLITANA	88,7%	64,1%	83,7%	79,0%	82,9%
	Total	89,2%	57,0%	83,8%	79,9%	81,6%

Fuente: Elaboración propia sobre la base de información del IPS. Información al 20 de septiembre de 2018.

Nota: No incluye ex Pasis

La información estadística reportada del número de solicitudes concesionadas, en trámite, rechazadas y anuladas varían mes a mes por actualización de cifras.



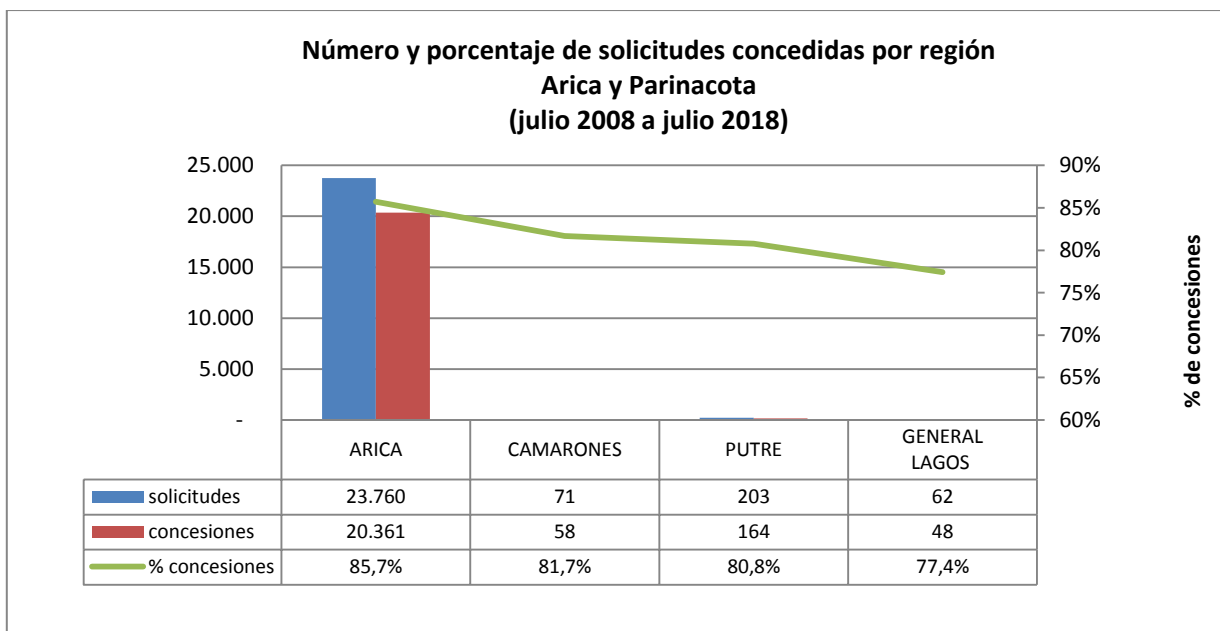
Fuente: Elaboración propia sobre la base de información del IPS.

Nota: No incluye ex Pasis

C. Nivel Comunal

12. Total de solicitudes recibidas y beneficios concedidos SPS

12.1. Arica y Parinacota



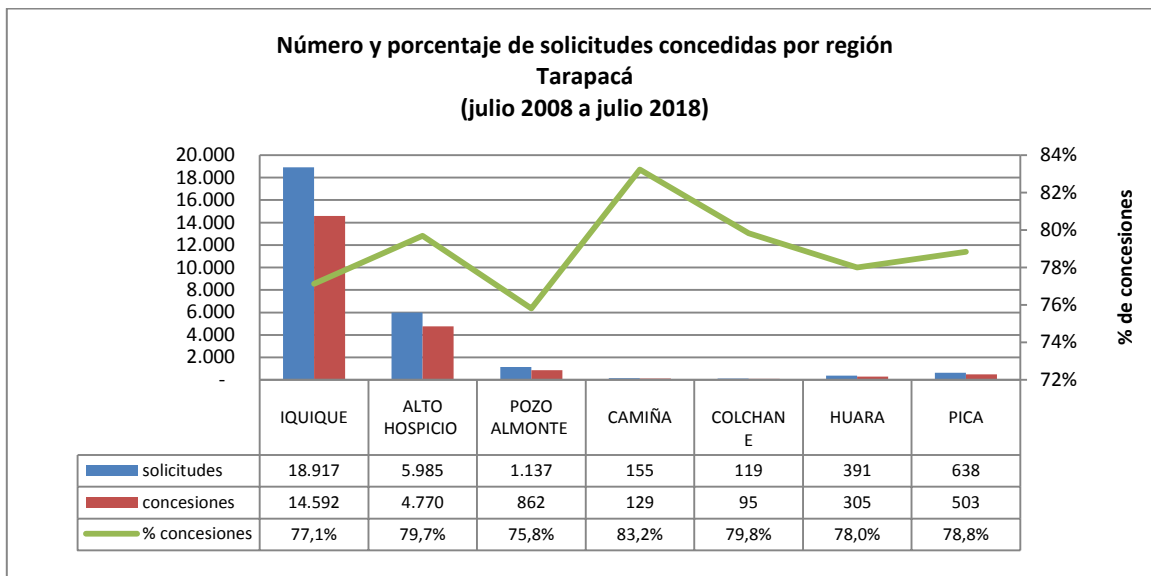
Fuente: Elaboración propia sobre la base de información del IPS.

Concesiones del Pilar Solidario a nivel comunal									
COMUNA	TOTAL PBS Y APS								
	PBSV	PBSI	Total PBS	% PBS	APSV	APSI	Total APS	%APS	Total PBS+APS
ARICA	4.624	1.522	6.146	97,7%	13.589	626	14.215	99,1%	20.361
CAMARONES	21	3	24	0,4%	33	1	34	0,2%	58
PUTRE	68	14	82	1,3%	81	1	82	0,6%	164
GENERAL LAGOS	31	6	37	0,6%	11	-	11	0,1%	48
Totales	4.744	1.545	6.289	100%	13.714	628	14.342	100%	20.631
% respecto del total de concesiones	23%	7%	30%		66%	3%	70%		100%

Fuente: Elaboración propia sobre la base de información del IPS. Información al 20 de septiembre de 2018.

Nota: La información estadística reportada del número de solicitudes concesionadas, en trámite, rechazadas y anuladas varían mes a mes porque se actualiza la información reportada.

12.2. Tarapacá



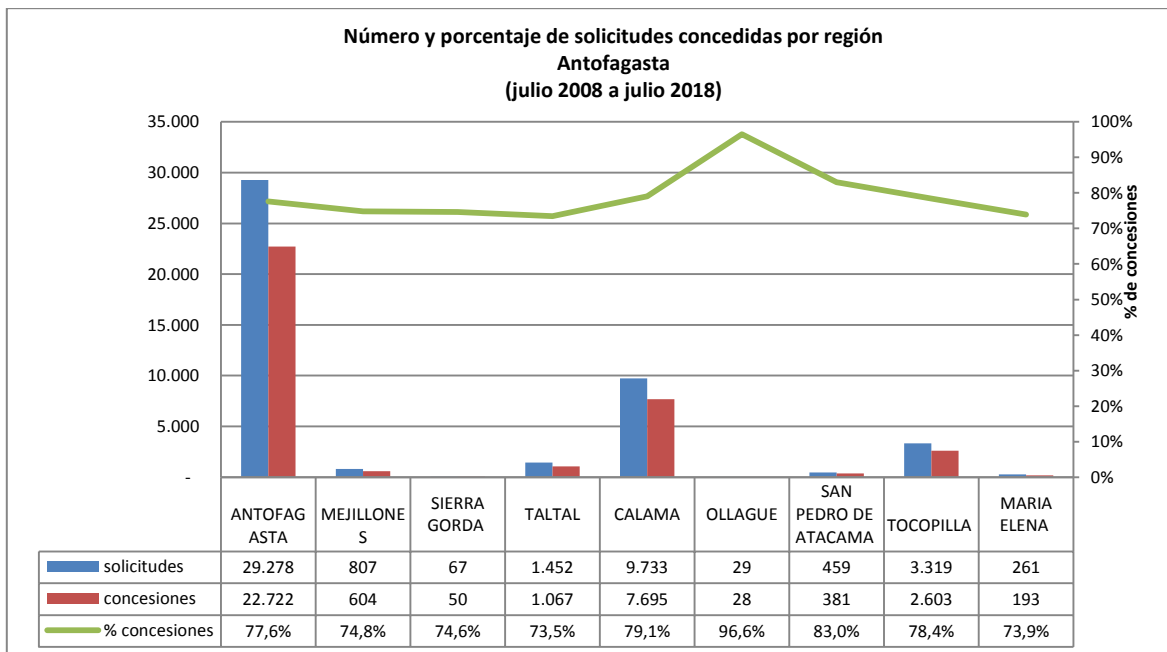
Fuente: Elaboración propia sobre la base de información del IPS.

Concesiones del Pilar Solidario a nivel comunal									
COMUNA	TOTAL PBS Y APS								
	PBSV	PBSI	Total PBS	% PBS	APSV	APSI	Total APS	%APS	Total PBS+APS
IQUIQUE	3.040	1.353	4.393	48,9%	9.522	677	10.199	55,6%	14.592
ALTO HOSPICIO	925	733	1.658	18,5%	2.766	346	3.112	17,0%	4.770
POZO ALMONTE	203	75	278	3,1%	537	47	584	3,2%	862
CAMIÑA	52	21	73	0,8%	50	6	56	0,3%	129
COLCHANE	47	16	63	0,7%	27	5	32	0,2%	95
HUARA	78	42	120	1,3%	166	19	185	1,0%	305
PICA	125	42	167	1,9%	321	15	336	1,8%	503
Totales	4.470	2.282	6.752	75%	13.389	1.115	14.504	79%	21.256
% respecto del total de concesiones	21%	11%	32%		63%	5%	68%		100%

Fuente: Elaboración propia sobre la base de información del IPS. Información al 20 de septiembre de 2018.

Nota: La información estadística reportada del número de solicitudes concesionadas, en trámite, rechazadas y anuladas varían mes a mes porque se actualiza la información reportada.

12.3. Antofagasta



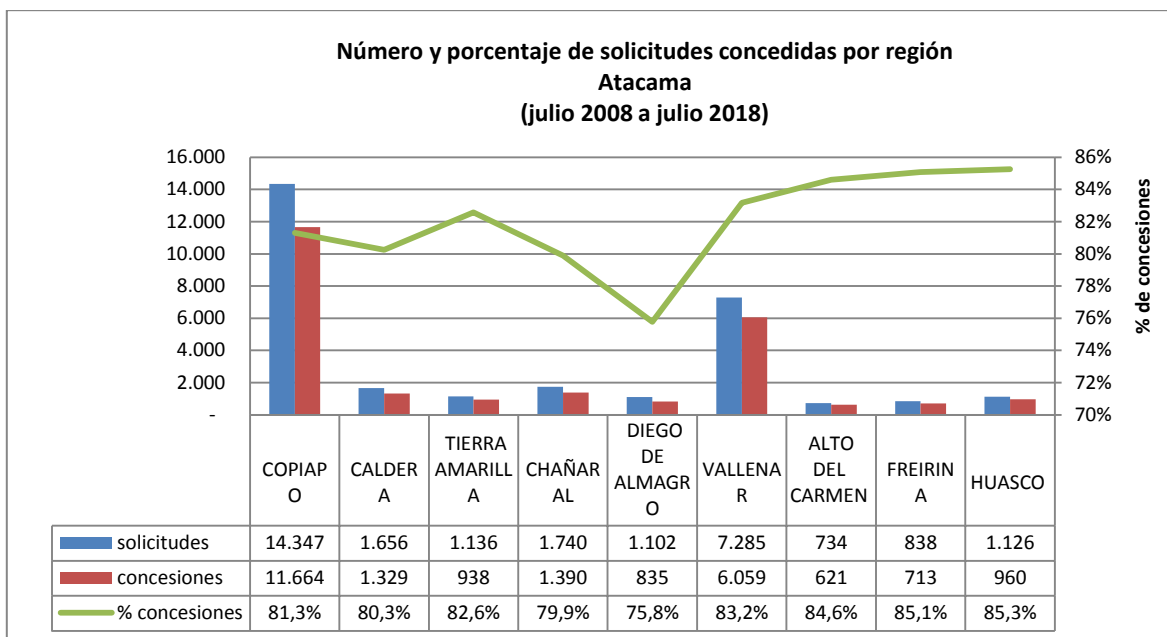
Fuente: Elaboración propia sobre la base de información del IPS.

Concesiones del Pilar Solidario a nivel comunal									
COMUNA	TOTAL PBS Y APS								
	PBSV	PBSI	Total PBS	% PBS	APSV	APSI	Total APS	%APS	Total PBS+APS
ANTOFAGASTA	5.078	1.859	6.937	62,3%	14.974	811	15.785	65,2%	22.722
MEJILLONES	134	43	177	1,6%	407	20	427	1,8%	604
SIERRA GORDA	19	2	21	0,2%	28	1	29	0,1%	50
TALTAL	214	104	318	2,9%	718	31	749	3,1%	1.067
CALAMA	2.027	619	2.646	23,8%	4.842	207	5.049	20,9%	7.695
OLLAGUE	14	1	15	0,1%	13	-	13	0,1%	28
SAN PEDRO DE ATACAMA	130	26	156	1,4%	218	7	225	0,9%	381
TOCOPILLA	575	228	803	7,2%	1.722	78	1.800	7,4%	2.603
MARIA ELENA	50	13	63	0,6%	125	5	130	0,5%	193
Totales	8.241	2.895	11.136	100%	23.047	1.160	24.207	100%	35.343
% respecto del total de concesiones	23%	8%	32%		65%	3%	68%		100%

Fuente: Elaboración propia sobre la base de información del IPS. Información al 20 de septiembre de 2018.

Nota: La información estadística reportada del número de solicitudes concesionadas, en trámite, rechazadas y anuladas varían mes a mes porque se actualiza la información reportada.

12.4. Atacama



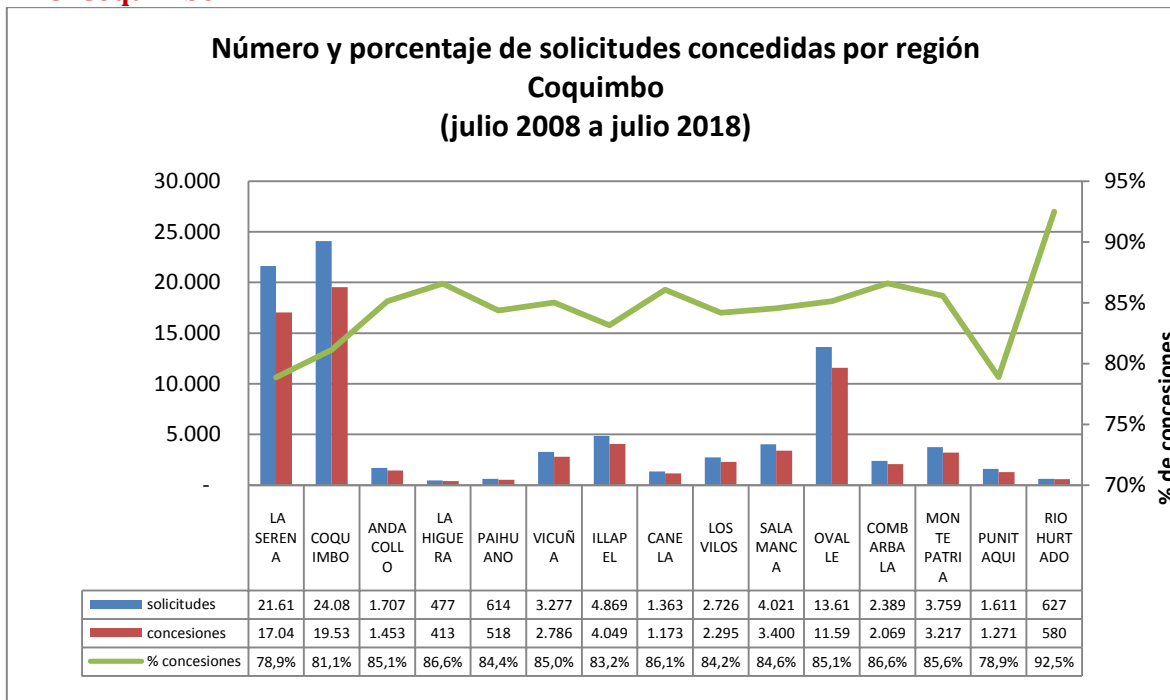
Fuente: Elaboración propia sobre la base de información del IPS.

Concesiones del Pilar Solidario a nivel comunal									
COMUNA	TOTAL PBS Y APS								
	PBSV	PBSI	Total PBS	% PBS	APSV	APSI	Total APS	%APS	Total PBS+APS
COPIAPO	2.670	976	3.646	47,0%	7.582	436	8.018	47,9%	11.664
CALDERA	310	117	427	5,5%	851	51	902	5,4%	1.329
TIERRA AMARILLA	200	100	300	3,9%	603	35	638	3,8%	938
CHAÑARAL	353	119	472	6,1%	886	32	918	5,5%	1.390
DIEGO DE ALMAGRO	197	102	299	3,9%	517	19	536	3,2%	835
VALLENAR	1.387	485	1.872	24,1%	4.019	168	4.187	25,0%	6.059
ALTO DEL CARMEN	159	58	217	2,8%	388	16	404	2,4%	621
FREIRINA	161	69	230	3,0%	468	15	483	2,9%	713
HUASCO	224	69	293	3,8%	639	28	667	4,0%	960
Totales	5.661	2.095	7.756	100%	15.953	800	16.753	100%	24.509
% respecto del total de concesiones	23%	9%	32%		65%	3%	68%		100%

Fuente: Elaboración propia sobre la base de información del IPS. Información al 20 de septiembre de 2018.

Nota: La información estadística reportada del número de solicitudes concesionadas, en trámite, rechazadas y anuladas varían mes a mes porque se actualiza la información reportada.

12.5. Coquimbo



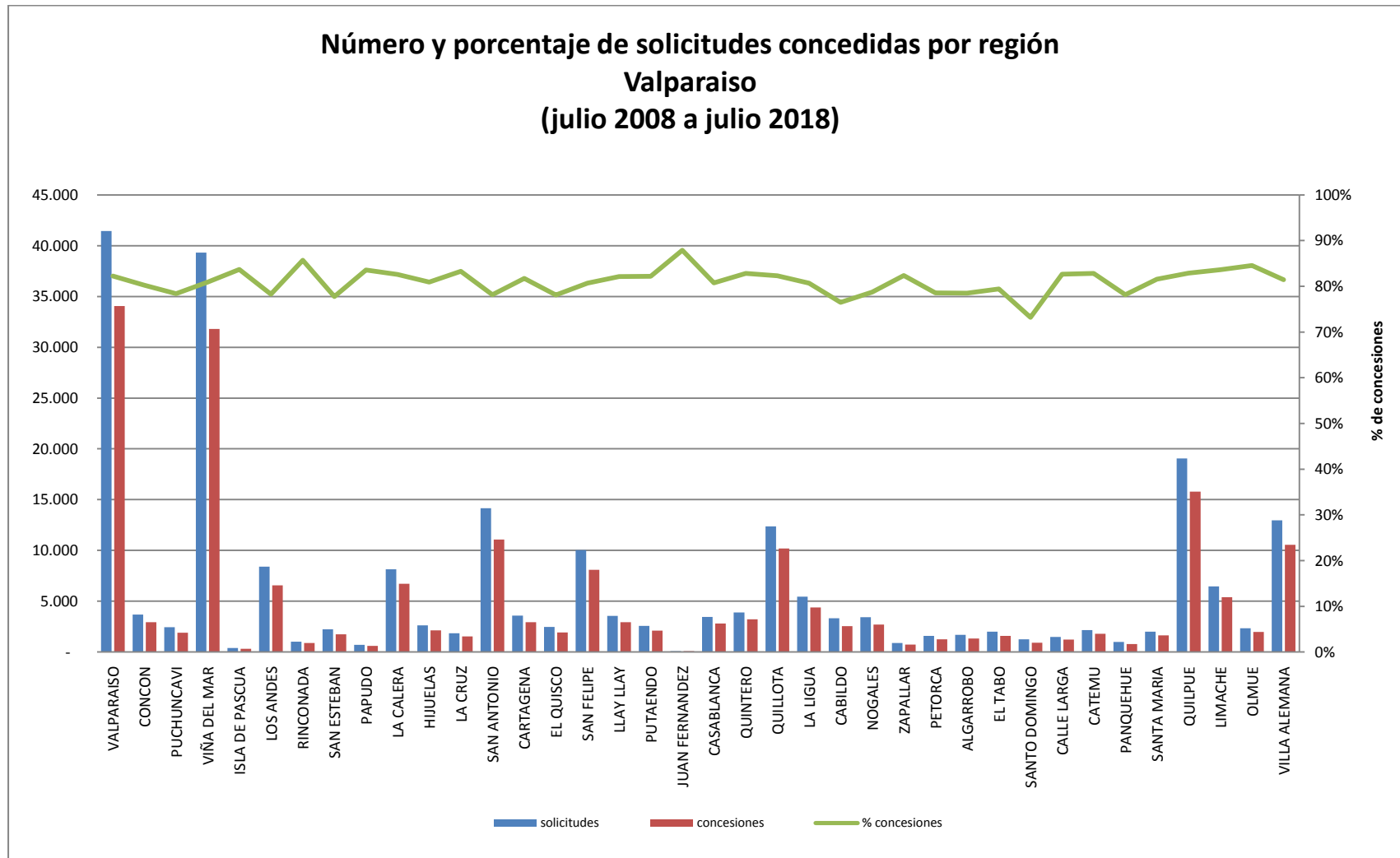
Fuente: Elaboración propia sobre la base de información del IPS.

Concesiones del Pilar Solidario a nivel comunal									
COMUNA	TOTAL PBS Y APS								
	PBSV	PBSI	Total PBS	% PBS	APSV	APSI	Total APS	%APS	Total PBS+APS
LA SERENA	3.701	1.366	5.067	23,4%	11.447	533	11.980	24,1%	17.047
COQUIMBO	4.215	1.341	5.556	25,7%	13.314	663	13.977	28,1%	19.533
ANDACOLLO	264	91	355	1,6%	1.061	37	1.098	2,2%	1.453
LA HIGUERA	121	32	153	0,7%	248	12	260	0,5%	413
PAIHUANO	101	26	127	0,6%	380	11	391	0,8%	518
VICUÑA	476	162	638	2,9%	2.052	96	2.148	4,3%	2.786
ILLAPEL	956	266	1.222	5,6%	2.700	127	2.827	5,7%	4.049
CANELA	382	98	480	2,2%	650	43	693	1,4%	1.173
LOS VILOS	542	166	708	3,3%	1.504	83	1.587	3,2%	2.295
SALAMANCA	837	239	1.076	5,0%	2.248	76	2.324	4,7%	3.400
OVALLE	3.060	870	3.930	18,2%	7.268	394	7.662	15,4%	11.592
COMBARBALA	455	140	595	2,7%	1.417	57	1.474	3,0%	2.069
MONTE PATRIA	829	259	1.088	5,0%	2.002	127	2.129	4,3%	3.217
PUNITAQUI	294	129	423	2,0%	799	49	848	1,7%	1.271
RIO HURTADO	193	39	232	1,1%	335	13	348	0,7%	580
Totales	16.426	5.224	21.650	100%	47.425	2.321	49.746	100%	71.396
% respecto del total de concesiones	23%	7%	30%		66%	3%	70%		100%

Fuente: Elaboración propia sobre la base de información del IPS. Información al 20 de septiembre de 2018.

Nota: La información estadística reportada del número de solicitudes concesionadas, en trámite, rechazadas y anuladas varían mes a mes porque se actualiza la información reportada.

12.6. Valparaíso



Fuente: Elaboración propia sobre la base de información del IPS.

Valparaíso

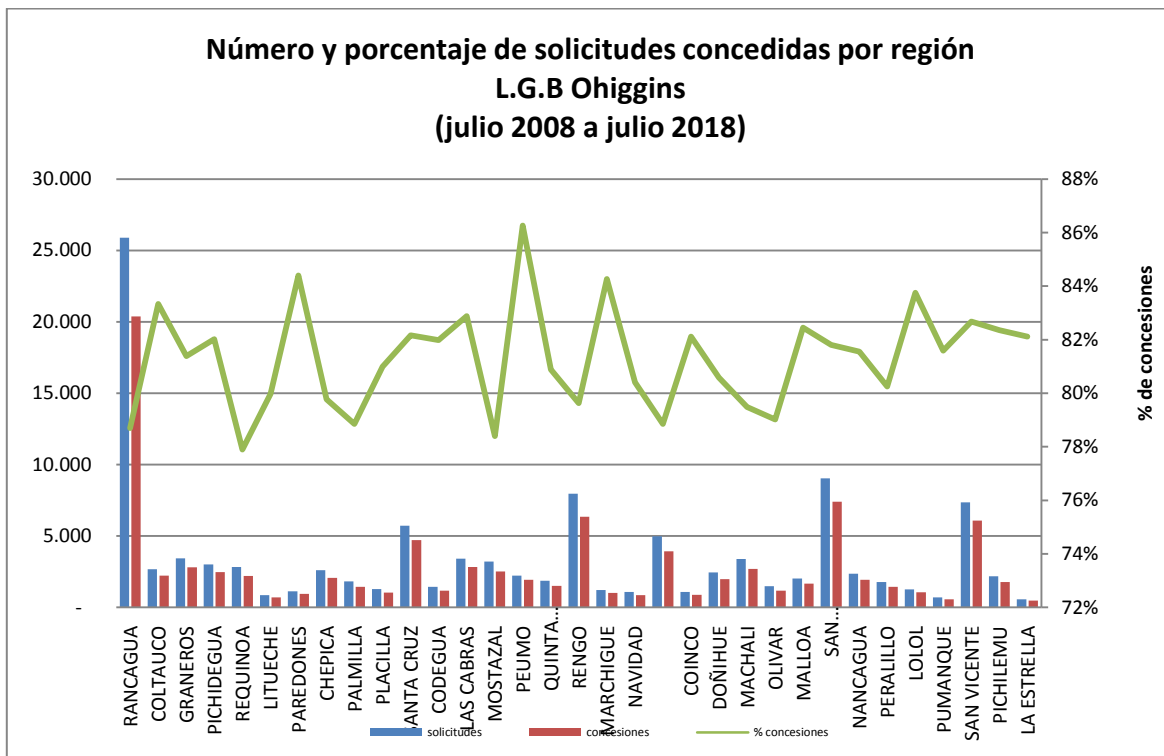
Concesiones del Pilar Solidario a nivel comunal									
COMUNA	TOTAL PBS Y APS								
	PBSV	PBSI	Total PBS	% PBS	APSV	APSI	Total APS	%APS	Total PBS+APS
VALPARAISO	7.537	3.202	10.739	19,0%	21.874	1.456	23.330	17,3%	34.069
CONCON	741	258	999	1,8%	1.844	104	1.948	1,4%	2.947
PUCHUNCAVI	542	120	662	1,2%	1.196	51	1.247	0,9%	1.909
VIÑA DEL MAR	6.941	2.152	9.093	16,1%	21.693	1.027	22.720	16,9%	31.813
ISLA DE PASCUA	89	39	128	0,2%	173	22	195	0,1%	323
LOS ANDES	1.234	357	1.591	2,8%	4.726	251	4.977	3,7%	6.568
RINCONADA	143	38	181	0,3%	661	34	695	0,5%	876
SAN ESTEBAN	322	95	417	0,7%	1.266	59	1.325	1,0%	1.742
PAPUDO	150	56	206	0,4%	360	30	390	0,3%	596
LA CALERA	1.552	524	2.076	3,7%	4.347	295	4.642	3,4%	6.718
HIJUELAS	535	203	738	1,3%	1.271	113	1.384	1,0%	2.122
LA CRUZ	317	93	410	0,7%	1.079	56	1.135	0,8%	1.545
SAN ANTONIO	2.252	952	3.204	5,7%	7.400	463	7.863	5,8%	11.067
CARTAGENA	819	224	1.043	1,8%	1.767	113	1.880	1,4%	2.923
EL QUISCO	522	107	629	1,1%	1.258	48	1.306	1,0%	1.935
SAN FELIPE	1.329	437	1.766	3,1%	6.012	310	6.322	4,7%	8.088
LLAY LLAY	582	147	729	1,3%	2.101	95	2.196	1,6%	2.925
PUTAENDO	401	192	593	1,0%	1.431	88	1.519	1,1%	2.112
JUAN FERNANDEZ	34	3	37	0,1%	42	1	43	0,0%	80
CASABLANCA	671	187	858	1,5%	1.871	69	1.940	1,4%	2.798
QUINTERO	752	278	1.030	1,8%	2.085	102	2.187	1,6%	3.217
QUILLOTA	2.130	693	2.823	5,0%	7.010	354	7.364	5,5%	10.187
LA LIGUA	1.193	400	1.593	2,8%	2.656	150	2.806	2,1%	4.399
CABILDO	522	268	790	1,4%	1.674	74	1.748	1,3%	2.538
NOGALES	607	209	816	1,4%	1.787	93	1.880	1,4%	2.696
ZAPALLAR	181	69	250	0,4%	454	19	473	0,4%	723
PETORCA	254	109	363	0,6%	851	36	887	0,7%	1.250
ALGARROBO	427	86	513	0,9%	778	37	815	0,6%	1.328
EL TABO	434	101	535	0,9%	1.025	40	1.065	0,8%	1.600
SANTO DOMINGO	242	47	289	0,5%	597	24	621	0,5%	910

Concesiones del Pilar Solidario a nivel comunal									
COMUNA	TOTAL PBS Y APS								
	PBSV	PBSI	Total PBS	% PBS	APSV	APSI	Total APS	%APS	Total PBS+APS
CALLE LARGA	200	67	267	0,5%	906	43	949	0,7%	1.216
CATEMU	365	111	476	0,8%	1.273	42	1.315	1,0%	1.791
PANQUEHUE	139	43	182	0,3%	569	33	602	0,4%	784
SANTA MARIA	256	91	347	0,6%	1.245	42	1.287	1,0%	1.634
QUILPUE	3.606	1.154	4.760	8,4%	10.520	516	11.036	8,2%	15.796
LIMACHE	1.176	380	1.556	2,8%	3.651	185	3.836	2,8%	5.392
OLMUE	462	175	637	1,1%	1.253	85	1.338	1,0%	1.975
VILLA ALEMANA	2.294	901	3.195	5,7%	6.973	392	7.365	5,5%	10.560
Totales	41.953	14.568	56.521	100%	127.679	6.952	134.631	100%	191.152
% respecto del total de concesiones	22%	8%	30%		67%	4%	70%		100%

Fuente: Elaboración propia sobre la base de información del IPS. Información 20 de septiembre de 2018.

Nota: La información estadística reportada del número de solicitudes concesionadas, en trámite, rechazadas y anuladas varían mes a mes porque se actualiza la información reportada.

12.7. L.G.B O'Higgins



Fuente: Elaboración propia sobre la base de información del IPS.

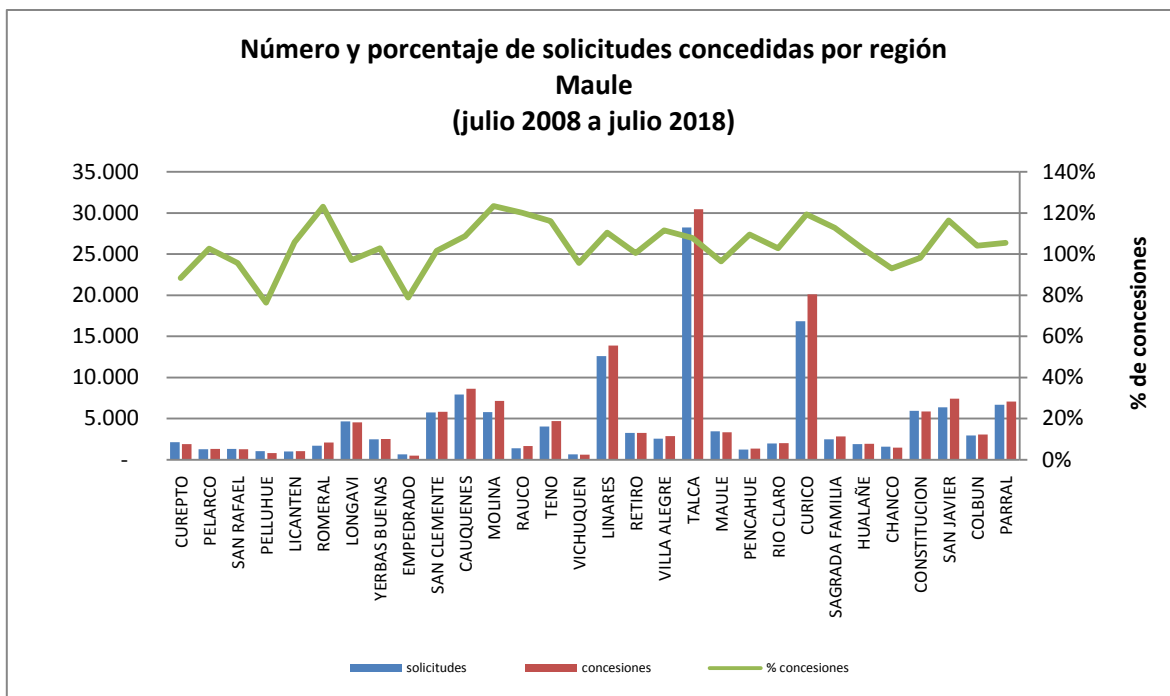
Concesiones del Pilar Solidario a nivel comunal									
COMUNA	TOTAL PBS Y APS								
	PBSV	PBSI	Total PBS	% PBS	APSV	APSI	Total APS	%APS	Total PBS+APS
RANCAGUA	4.440	1.732	6.172	23,0%	13.036	1.169	14.205	21,7%	20.377
COLTAUCO	481	144	625	2,3%	1.519	81	1.600	2,4%	2.225
GRANEROS	618	201	819	3,1%	1.866	117	1.983	3,0%	2.802
PICHIDEGUA	582	179	761	2,8%	1.617	99	1.716	2,6%	2.477
REQUINOA	401	164	565	2,1%	1.553	85	1.638	2,5%	2.203
LITUECHE	189	55	244	0,9%	429	18	447	0,7%	691
PAREDONES	238	79	317	1,2%	598	37	635	1,0%	952
CHEPICA	462	155	617	2,3%	1.369	84	1.453	2,2%	2.070
PALMILLA	298	97	395	1,5%	979	65	1.044	1,6%	1.439
PLACILLA	204	76	280	1,0%	716	48	764	1,2%	1.044
SANTA CRUZ	912	314	1.226	4,6%	3.275	205	3.480	5,3%	4.706
CODEGUA	214	93	307	1,1%	799	73	872	1,3%	1.179
LAS CABRAS	676	196	872	3,3%	1.887	72	1.959	3,0%	2.831
MOSTAZAL	502	225	727	2,7%	1.676	108	1.784	2,7%	2.511
PEUMO	399	125	524	2,0%	1.353	51	1.404	2,1%	1.928
QUINTA TILCOCO	344	130	474	1,8%	969	67	1.036	1,6%	1.510
RENGO	1.268	511	1.779	6,6%	4.270	297	4.567	7,0%	6.346
MARCHIGUE	209	64	273	1,0%	734	16	750	1,1%	1.023
NAVIDAD	307	82	389	1,5%	446	31	477	0,7%	866
CHIMBARONGO	815	331	1.146	4,3%	2.630	151	2.781	4,3%	3.927
COINCO	227	82	309	1,2%	536	46	582	0,9%	891
DOÑIHUE	423	139	562	2,1%	1.339	67	1.406	2,1%	1.968
MACHALI	626	216	842	3,1%	1.730	118	1.848	2,8%	2.690
OLIVAR	235	75	310	1,2%	810	55	865	1,3%	1.175

Concesiones del Pilar Solidario a nivel comunal									
COMUNA	TOTAL PBS Y APS								
	PBSV	PBSI	Total PBS	% PBS	APSV	APSI	Total APS	%APS	Total PBS+APS
MALLOA	396	141	537	2,0%	1.056	70	1.126	1,7%	1.663
SAN FERNANDO	1.448	485	1.933	7,2%	5.150	309	5.459	8,3%	7.392
NANCAGUA	329	139	468	1,7%	1.362	97	1.459	2,2%	1.927
PERALILLO	279	104	383	1,4%	1.019	32	1.051	1,6%	1.434
LOLOL	237	90	327	1,2%	700	25	725	1,1%	1.052
PUMANQUE	136	32	168	0,6%	397	11	408	0,6%	576
SAN VICENTE	1.381	403	1.784	6,7%	4.110	192	4.302	6,6%	6.086
PICHILEMU	384	133	517	1,9%	1.191	79	1.270	1,9%	1.787
LA ESTRELLA	116	35	151	0,6%	311	11	322	0,5%	473
Totales	19.776	7.027	26.803	100,0%	61.432	3.986	65.418	100,0%	92.221
% respecto del total de concesiones	21%	8%	29%		67%	4%	71%		100%

Fuente: Elaboración propia sobre la base de información del IPS. Información al 20 de septiembre de 2018.

Nota: La información estadística reportada del número de solicitudes concesionadas, en trámite, rechazadas y anuladas varían mes a mes porque se actualiza la información reportada.

12.8. Maule



Fuente: Elaboración propia sobre la base de información del IPS.

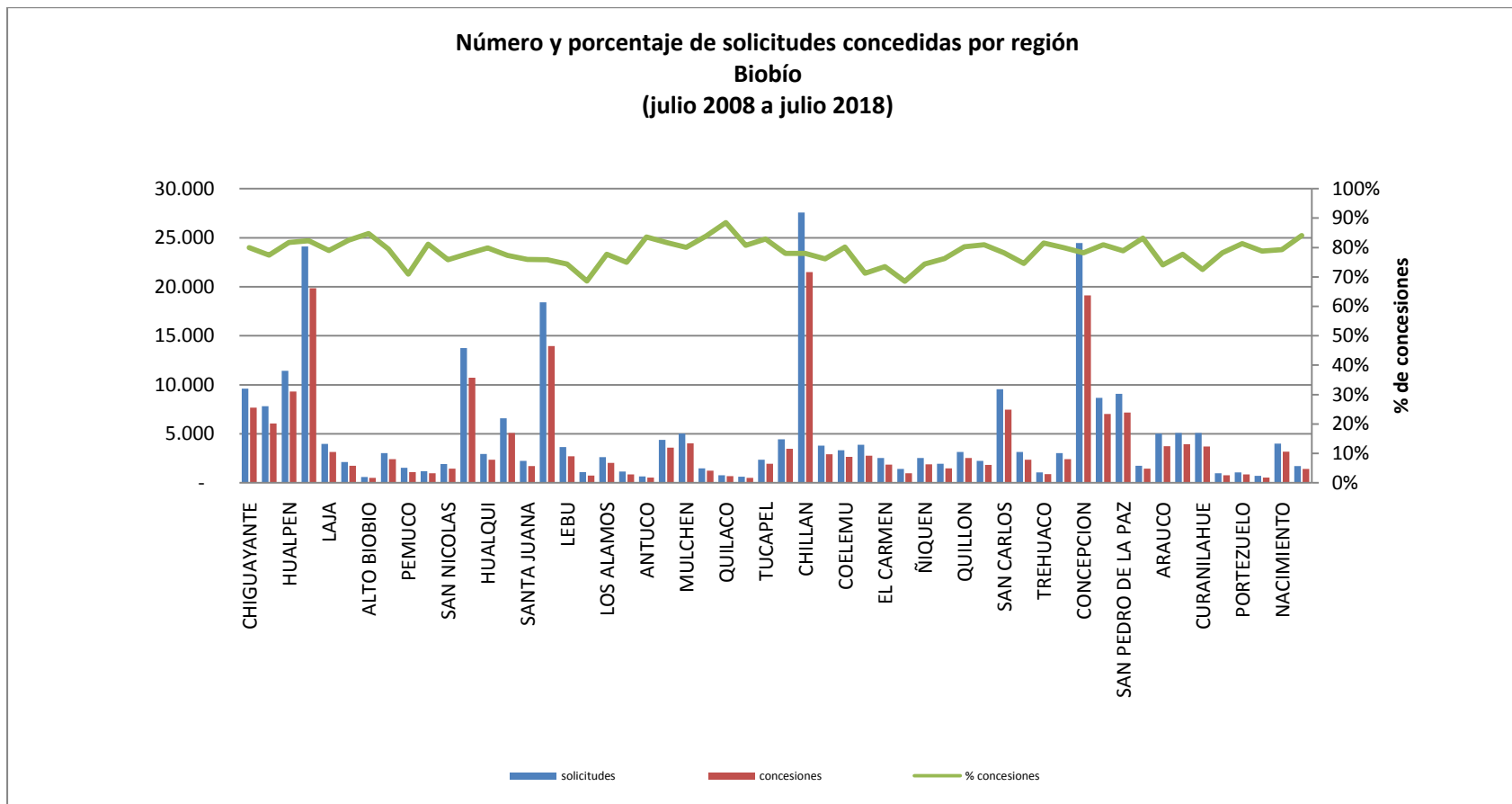
Concesiones del Pilar Solidario a nivel comunal									
COMUNA	TOTAL PBS Y APS								
	PBSV	PBSI	Total PBS	% PBS	APSV	APSI	Total APS	%APS	Total PBS+APS
CUREPTO	503	183	916	2,4%	916	60	976	1,3%	1.892
PELARCO	295	76	630	1,7%	630	40	670	0,9%	1.300
SAN RAFAEL	281	88	613	1,6%	613	38	651	0,8%	1.264
PELLUHUE	301	104	389	1,0%	389	25	414	0,5%	803
LICANTEN	225	76	505	1,3%	505	41	546	0,7%	1.051
ROMERAL	293	99	1.014	2,7%	1.014	50	1.064	1,4%	2.078
LONGAVI	1.070	349	2.184	5,8%	2.184	160	2.344	3,0%	4.528
YERBAS BUENAS	574	181	1.218	3,2%	1.218	92	1.310	1,7%	2.528
EMPEDRADO	151	78	242	0,6%	242	26	268	0,3%	510
SAN CLEMENTE	1.281	449	2.822	7,5%	2.822	185	3.007	3,9%	5.829
CAUQUENES	1.677	466	4.201	11,1%	4.201	206	4.407	5,7%	8.608
MOLINA	958	317	3.489	9,2%	3.489	163	3.652	4,7%	7.141
RAUCO	278	85	812	2,1%	812	43	855	1,1%	1.667
TENO	803	277	2.291	6,1%	2.291	106	2.397	3,1%	4.688
VICHUQUEN	188	43	292	0,8%	292	18	310	0,4%	602
LINARES	2.587	758	6.737	17,8%	6.737	417	7.154	9,2%	13.891

Concesiones del Pilar Solidario a nivel comunal									
COMUNA	TOTAL PBS Y APS								
	PBSV	PBSI	Total PBS	% PBS	APSV	APSI	Total APS	%APS	Total PBS+APS
RETIRO	687	246	1.588	4,2%	1.588	96	1.684	2,2%	3.272
VILLA ALEGRE	488	170	1.393	3,7%	1.393	61	1.454	1,9%	2.847
TALCA	5.514	1.990	14.726	39,0%	14.726	1.013	15.739	20,2%	30.465
MAULE	681	357	1.598	4,2%	1.598	132	1.730	2,2%	3.328
PENCAHUE	260	108	665	1,8%	665	35	700	0,9%	1.365
RIO CLARO	410	138	987	2,6%	987	47	1.034	1,3%	2.021
CURICO	3.085	941	9.755	25,8%	9.755	592	10.347	13,3%	20.102
SAGRADA FAMILIA	522	160	1.365	3,6%	1.365	80	1.445	1,9%	2.810
HUALAÑE	411	116	937	2,5%	937	51	988	1,3%	1.925
CHANCO	349	155	717	1,9%	717	46	763	1,0%	1.480
CONSTITUCION	1.132	574	2.843	7,5%	2.843	166	3.009	3,9%	5.852
SAN JAVIER	1.266	366	3.651	9,7%	3.651	131	3.782	4,9%	7.433
COLBUN	546	225	1.481	3,9%	1.481	95	1.576	2,0%	3.057
PARRAL	1.346	460	3.417	9,0%	3.417	227	3.644	4,7%	7.061
Totales	28.162	9.635	37.797	100%	73.478	4.442	77.920	100%	115.717
% respecto del total de concesiones	24%	8%	33%		63%	4%	67%		100%

Fuente: Elaboración propia sobre la base de información del IPS. Información al 20 de septiembre de 2018.

Nota: La información estadística reportada del número de solicitudes concesionadas, en trámite, rechazadas y anuladas varían mes a mes porque se actualiza la información reportada.

12.9. Biobío²



Fuente: Elaboración propia sobre la base de información del IPS.

² Para esta región existen diferencias en el total de solicitudes (84) y de concesiones (35) respecto de los totales informados en los cuadros a nivel regional de Solicitudes Recibidas y Concesiones. Las diferencias son producto de cambios en los sistemas del IPS para informar las estadísticas de la nueva región de Ñuble (región N° XVI), que está en funcionamiento desde Septiembre de 2018.

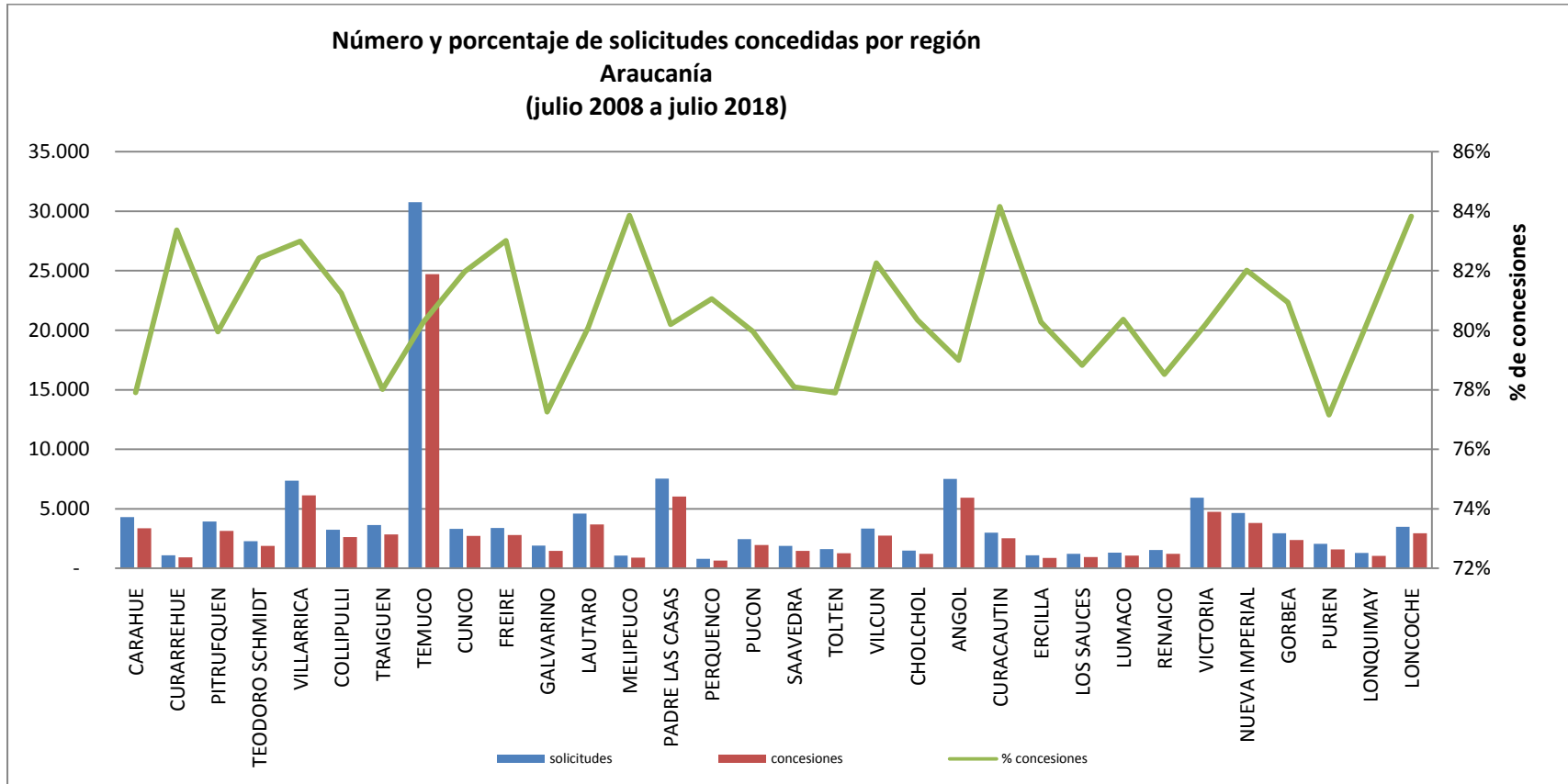
Concesiones del Pilar Solidario a nivel comunal										
COMUNA	TOTAL PBS Y APS									
	PBSV	PBSI	Total PBS	% PBS	APSV	APSI	Total APS	%APS	Total PBS+APS	
CHIGUAYANTE	1.658	597	2.255	3,0%	5.166	253	5.419	3,8%	7.674	
LOTA	1.262	421	1.683	2,3%	4.212	148	4.360	3,1%	6.043	
HUALPEN	1.862	681	2.543	3,4%	6.552	231	6.783	4,8%	9.326	
LOS ANGELES	4.809	2.189	6.998	9,4%	11.885	952	12.837	9,0%	19.835	
LAJA	844	470	1.314	1,8%	1.667	165	1.832	1,3%	3.146	
SANTA BARBARA	466	209	675	0,9%	995	76	1.071	0,8%	1.746	
ALTO BIOBIO	128	119	247	0,3%	203	46	249	0,2%	496	
CHILLAN VIEJO	552	320	872	1,2%	1.366	172	1.538	1,1%	2.410	
PEMUCO	237	205	442	0,6%	566	78	644	0,5%	1.086	
RANQUIL	238	129	367	0,5%	564	39	603	0,4%	970	
SAN NICOLAS	355	217	572	0,8%	770	115	885	0,6%	1.457	
CORONEL	2.527	956	3.483	4,7%	6.859	365	7.224	5,1%	10.707	
HUALQUI	609	252	861	1,2%	1.398	94	1.492	1,0%	2.353	
PENCO	1.036	399	1.435	1,9%	3.505	153	3.658	2,6%	5.093	
SANTA JUANA	543	167	710	1,0%	932	56	988	0,7%	1.698	
TALCAHUANO	3.207	1.260	4.467	6,0%	8.952	544	9.496	6,7%	13.963	
LEBU	662	329	991	1,3%	1.639	86	1.725	1,2%	2.716	
CONTULMO	224	87	311	0,4%	402	36	438	0,3%	749	
LOS ALAMOS	469	201	670	0,9%	1.277	84	1.361	1,0%	2.031	
TIRUA	361	160	521	0,7%	309	37	346	0,2%	867	
ANTUCO	144	55	199	0,3%	322	23	345	0,2%	544	
CABRERO	792	477	1.269	1,7%	2.183	139	2.322	1,6%	3.591	
MULCHEN	864	526	1.390	1,9%	2.419	210	2.629	1,8%	4.019	
NEGRETE	262	157	419	0,6%	738	84	822	0,6%	1.241	
QUILACO	197	78	275	0,4%	380	25	405	0,3%	680	
SAN ROSENDO	129	70	199	0,3%	288	24	312	0,2%	511	
TUCAPEL	420	214	634	0,9%	1.232	87	1.319	0,9%	1.953	
YUMBEL	826	508	1.334	1,8%	1.995	138	2.133	1,5%	3.467	
CHILLAN	4.562	2.647	7.209	9,7%	12.901	1.392	14.293	10,0%	21.502	
BULNES	642	363	1.005	1,4%	1.773	123	1.896	1,3%	2.901	
COELEMU	591	345	936	1,3%	1.610	109	1.719	1,2%	2.655	
COIHUECO	688	511	1.199	1,6%	1.374	187	1.561	1,1%	2.760	
EL CARMEN	590	375	965	1,3%	764	132	896	0,6%	1.861	

Concesiones del Pilar Solidario a nivel comunal									
COMUNA	TOTAL PBS Y APS								
	PBSV	PBSI	Total PBS	% PBS	APSV	APSI	Total APS	%APS	Total PBS+APS
NINHUE	268	209	477	0,6%	420	78	498	0,3%	975
ÑIQUEN	490	328	818	1,1%	956	101	1.057	0,7%	1.875
PINTO	412	240	652	0,9%	748	80	828	0,6%	1.480
QUILLON	748	298	1.046	1,4%	1.402	82	1.484	1,0%	2.530
QUIRIHUE	397	240	637	0,9%	1.104	82	1.186	0,8%	1.823
SAN CARLOS	1.578	941	2.519	3,4%	4.461	489	4.950	3,5%	7.469
SAN IGNACIO	664	452	1.116	1,5%	1.050	187	1.237	0,9%	2.353
TREHUACO	225	141	366	0,5%	467	46	513	0,4%	879
YUNGAY	539	258	797	1,1%	1.524	93	1.617	1,1%	2.414
CONCEPCION	4.318	1.368	5.686	7,7%	12.804	634	13.438	9,4%	19.124
TOME	1.453	474	1.927	2,6%	4.873	222	5.095	3,6%	7.022
SAN PEDRO DE LA PAZ	1.646	701	2.347	3,2%	4.526	291	4.817	3,4%	7.164
FLORIDA	400	146	546	0,7%	845	54	899	0,6%	1.445
ARAUCO	987	405	1.392	1,9%	2.208	123	2.331	1,6%	3.723
CAÑETE	1.114	367	1.481	2,0%	2.322	140	2.462	1,7%	3.943
CURANILAHUE	824	384	1.208	1,6%	2.404	81	2.485	1,7%	3.693
COBQUECURA	282	124	406	0,5%	324	42	366	0,3%	772
PORTEZUELO	221	129	350	0,5%	459	64	523	0,4%	873
SAN FABIAN	142	73	215	0,3%	313	23	336	0,2%	551
NACIMIENTO	802	414	1.216	1,6%	1.799	153	1.952	1,4%	3.168
QUILLECO	420	188	608	0,8%	763	60	823	0,6%	1.431
Totales	50.686	23.574	74.260	100%	132.970	9.528	142.498	100%	216.758
% respecto del total de concesiones	23%	11%	34%		61%	4%	66%		100%

Fuente: Elaboración propia sobre la base de información del IPS. Información al 20 de septiembre de 2018.

Nota: La información estadística reportada del número de solicitudes concesionadas, en trámite, rechazadas y anuladas varían mes a mes porque se actualiza la información reportada.

12.10. Araucanía



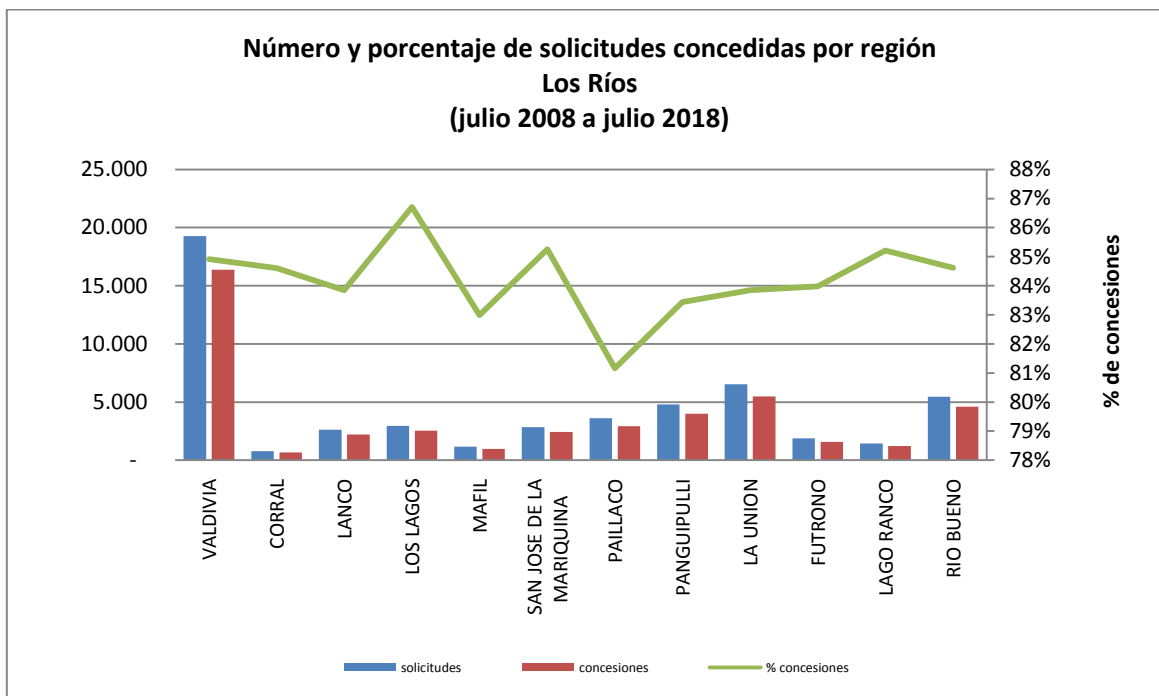
Fuente: Elaboración propia sobre la base de información del IPS.

Concesiones del Pilar Solidario a nivel comunal									
COMUNA	TOTAL PBS Y APS								
	PBSV	PBSI	Total PBS	% PBS	APSV	APSI	Total APS	%APS	Total PBS+APS
CARAHUE	1.366	452	1.818	4,5%	1.418	121	1.539	2,5%	3.357
CURARREHUE	486	100	586	1,4%	306	20	326	0,5%	912
PITRUFQUEN	1.021	281	1.302	3,2%	1.733	99	1.832	3,0%	3.134
TEODORO SCHMIDT	838	243	1.081	2,7%	730	61	791	1,3%	1.872
VILLARRICA	1.727	490	2.217	5,5%	3.675	226	3.901	6,4%	6.118
COLLIPULLI	640	256	896	2,2%	1.630	104	1.734	2,8%	2.630
TRAIQUEN	716	277	993	2,5%	1.748	94	1.842	3,0%	2.835
TEMUCO	6.369	2.117	8.486	21,0%	15.266	953	16.219	26,6%	24.705
CUNCO	1.009	256	1.265	3,1%	1.382	77	1.459	2,4%	2.724
FREIRE	918	272	1.190	2,9%	1.511	103	1.614	2,6%	2.804
GALVARINO	525	230	755	1,9%	645	67	712	1,2%	1.467
LAUTARO	1.075	345	1.420	3,5%	2.112	146	2.258	3,7%	3.678
MELIPEUCO	424	97	521	1,3%	344	34	378	0,6%	899
PADRE LAS CASAS	1.942	752	2.694	6,7%	3.034	309	3.343	5,5%	6.037
PERQUENCO	183	66	249	0,6%	375	22	397	0,7%	646
PUCON	646	144	790	2,0%	1.112	61	1.173	1,9%	1.963
SAAVEDRA	590	249	839	2,1%	549	84	633	1,0%	1.472
TOLTEN	483	176	659	1,6%	543	56	599	1,0%	1.258
VILCUN	798	294	1.092	2,7%	1.549	105	1.654	2,7%	2.746
CHOLCHOL	486	159	645	1,6%	493	64	557	0,9%	1.202
ANGOL	1.396	506	1.902	4,7%	3.780	247	4.027	6,6%	5.929
CURACAUTIN	712	181	893	2,2%	1.556	63	1.619	2,7%	2.512
ERCILLA	240	92	332	0,8%	529	18	547	0,9%	879
LOS SAUCES	297	90	387	1,0%	533	29	562	0,9%	949
LUMACO	375	165	540	1,3%	468	48	516	0,8%	1.056
RENAICO	291	119	410	1,0%	736	60	796	1,3%	1.206
VICTORIA	1.153	424	1.577	3,9%	3.033	145	3.178	5,2%	4.755
NUEVA IMPERIAL	1.320	455	1.775	4,4%	1.902	139	2.041	3,3%	3.816
GORBEA	622	206	828	2,0%	1.459	90	1.549	2,5%	2.377
PUREN	491	221	712	1,8%	816	59	875	1,4%	1.587
LONQUIMAY	409	152	561	1,4%	430	45	475	0,8%	1.036
LONCOCHE	790	242	1.032	2,6%	1.776	122	1.898	3,1%	2.930
Totales	30.338	10.109	40.447	100%	57.173	3.871	61.044	100%	101.491
% respecto del total de concesiones	30%	10%	40%		56%	4%	60%		100%

Fuente: Elaboración propia sobre la base de información del IPS. Información al 20 de septiembre de 2018.

Nota: La información estadística reportada del número de solicitudes concesionadas, en trámite, rechazadas y anuladas varían mes a mes porque se actualiza la información reportada.

12.11. Los Ríos



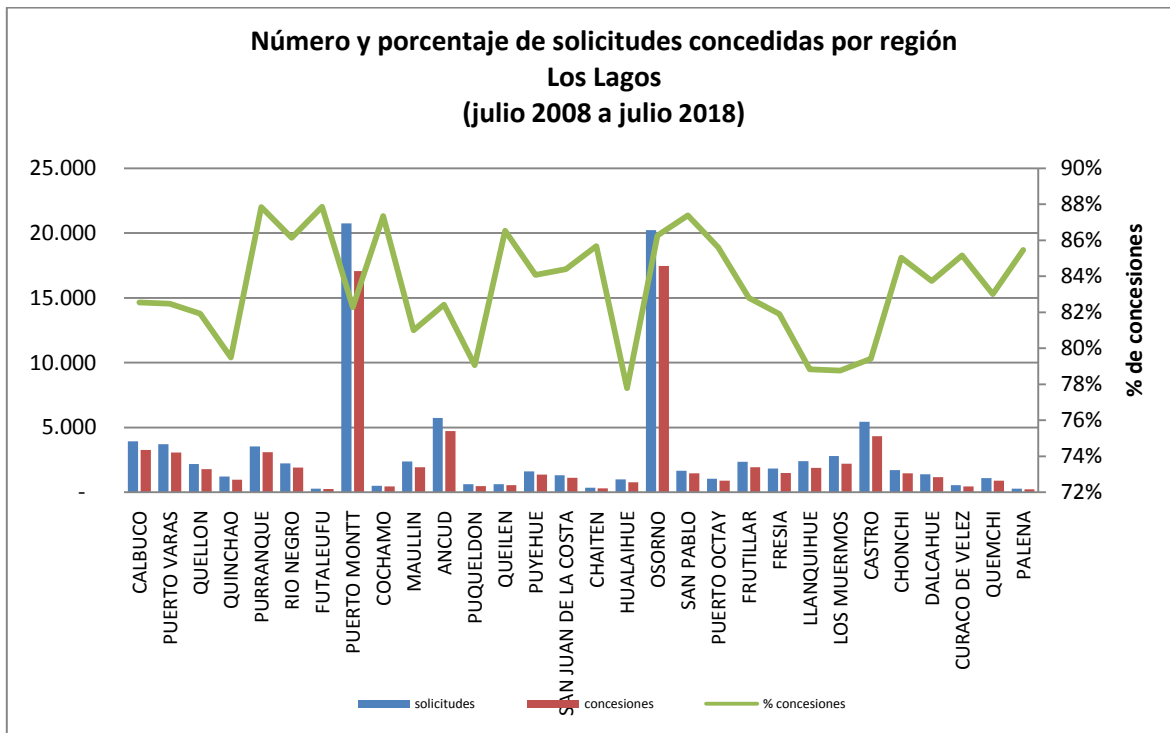
Fuente: Elaboración propia sobre la base de información del IPS.

Concesiones del Pilar Solidario a nivel comunal									
COMUNA	TOTAL PBS Y APS								
	PBSV	PBSI	Total PBS	% PBS	APSV	APSI	Total APS	%APS	Total PBS+APS
VALDIVIA	3.414	1.759	5.173	31,4%	10.372	828	11.200	39,3%	16.373
CORRAL	143	80	223	1,4%	409	33	442	1,5%	665
LANCO	579	268	847	5,1%	1.217	137	1.354	4,7%	2.201
LOS LAGOS	625	342	967	5,9%	1.459	125	1.584	5,6%	2.551
MAFIL	202	111	313	1,9%	596	57	653	2,3%	966
SAN JOSE DE LA MARIQUINA	639	339	978	5,9%	1.266	179	1.445	5,1%	2.423
PAILLACO	712	415	1.127	6,8%	1.647	152	1.799	6,3%	2.926
PANGUIPULLI	1.246	638	1.884	11,4%	1.872	249	2.121	7,4%	4.005
LA UNION	1.238	577	1.815	11,0%	3.353	315	3.668	12,9%	5.483
FUTRONO	492	240	732	4,4%	769	82	851	3,0%	1.583
LAGO RANCO	403	199	602	3,6%	552	79	631	2,2%	1.233
RIO BUENO	1.263	571	1.834	11,1%	2.504	278	2.782	9,8%	4.616
Totales	10.956	5.539	16.495	100%	26.016	2.514	28.530	100%	45.025
% respecto del total de concesiones	24%	12%	37%		58%	6%	63%		100%

Fuente: Elaboración propia sobre la base de información del IPS. Información al 20 de septiembre de 2018.

Nota: La información estadística reportada del número de solicitudes concesionadas, en trámite, rechazadas y anuladas varían mes a mes porque se actualiza la información reportada.

12.12. Los Lagos



Fuente: Elaboración propia sobre la base de información del IPS.

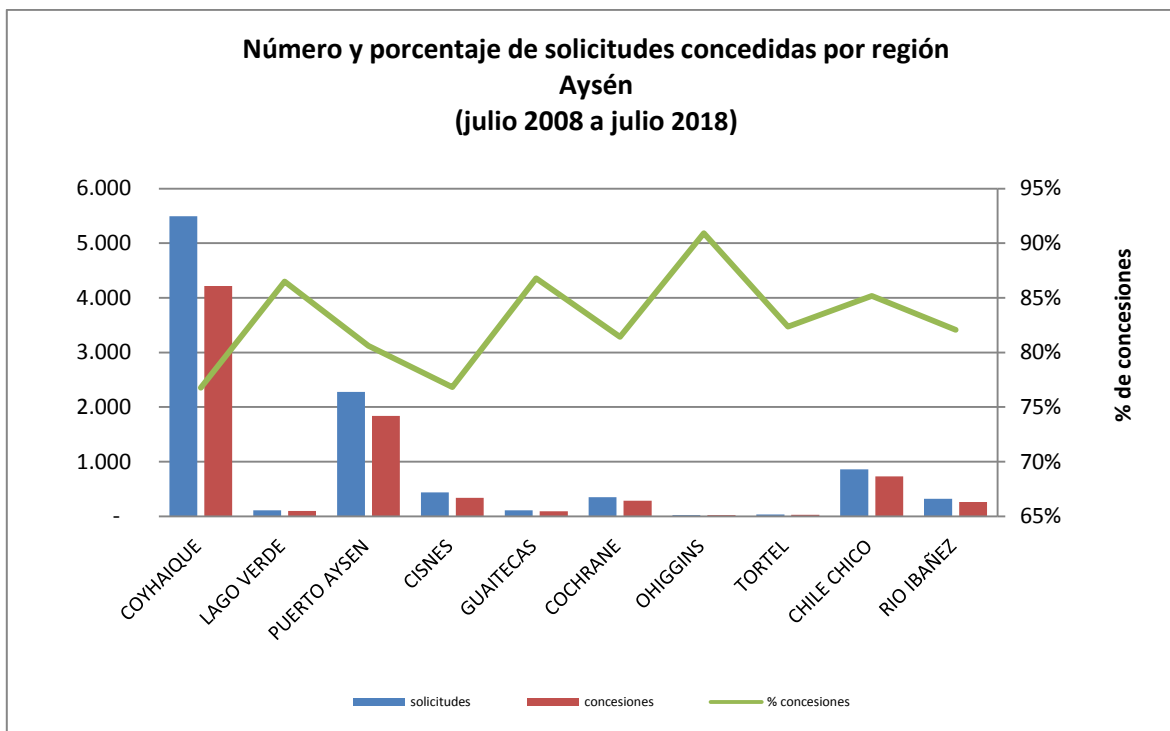
Concesiones del Pilar Solidario a nivel comunal									
COMUNA	TOTAL PBS Y APS								
	PBSV	PBSI	Total PBS	% PBS	APSV	APSI	Total APS	%APS	Total PBS+APS
CALBUCO	1.370	361	1.731	5,8%	1.395	132	1.527	3,1%	3.258
PUERTO VARAS	691	224	915	3,0%	2.045	103	2.148	4,4%	3.063
QUELLON	565	181	746	2,5%	939	106	1.045	2,1%	1.791
QUINCHAO	419	114	533	1,8%	403	37	440	0,9%	973
PURRANQUE	689	339	1.028	3,4%	1.929	144	2.073	4,2%	3.101
RIO NEGRO	476	286	762	2,5%	1.021	131	1.152	2,4%	1.914
FUTALEUFU	100	14	114	0,4%	129	3	132	0,3%	246
PUERTO MONTT	4.541	1.562	6.103	20,3%	10.144	825	10.969	22,4%	17.072
COCHAMO	204	45	249	0,8%	175	18	193	0,4%	442
MAULLIN	883	252	1.135	3,8%	731	66	797	1,6%	1.932
ANCUD	1.044	346	1.390	4,6%	3.155	185	3.340	6,8%	4.730
PUQUELDON	188	52	240	0,8%	222	25	247	0,5%	487
QUEILEN	178	61	239	0,8%	285	22	307	0,6%	546
PUYEHUE	340	196	536	1,8%	734	88	822	1,7%	1.358
SAN JUAN DE LA COSTA	464	253	717	2,4%	336	62	398	0,8%	1.115
CHAITEN	122	31	153	0,5%	133	7	140	0,3%	293
HUALAIHUE	292	109	401	1,3%	339	37	376	0,8%	777
OSORNO	3.811	1.994	5.805	19,3%	10.592	1.067	11.659	23,8%	17.464

Concesiones del Pilar Solidario a nivel comunal									
COMUNA	TOTAL PBS Y APS								
	PBSV	PBSI	Total PBS	% PBS	APSV	APSI	Total APS	%APS	Total PBS+APS
SAN PABLO	405	214	619	2,1%	750	93	843	1,7%	1.462
PUERTO OCTAY	229	136	365	1,2%	479	48	527	1,1%	892
FRUTILLAR	480	161	641	2,1%	1.239	65	1.304	2,7%	1.945
FRESIA	531	148	679	2,3%	767	53	820	1,7%	1.499
LLANQUIHUE	406	158	564	1,9%	1.261	68	1.329	2,7%	1.893
LOS MUERMOS	913	283	1.196	4,0%	937	74	1.011	2,1%	2.207
CASTRO	1.036	382	1.418	4,7%	2.721	188	2.909	5,9%	4.327
CHONCHI	392	131	523	1,7%	885	47	932	1,9%	1.455
DALCAHUE	397	102	499	1,7%	601	69	670	1,4%	1.169
CURACO DE VELEZ	135	35	170	0,6%	274	21	295	0,6%	465
QUEMCHI	389	84	473	1,6%	401	30	431	0,9%	904
PALENA	83	11	94	0,3%	142	5	147	0,3%	241
Totales	21.773	8.265	30.038	100%	45.164	3.819	48.983	100%	79.021
% respecto del total de concesiones	28%	10%	38%		57%	5%	62%		100%

Fuente: Elaboración propia sobre la base de información del IPS. Información al 20 de septiembre de 2018.

Nota: La información estadística reportada del número de solicitudes concesionadas, en trámite, rechazadas y anuladas varían mes a mes porque se actualiza la información reportada.

12.13. Aysén



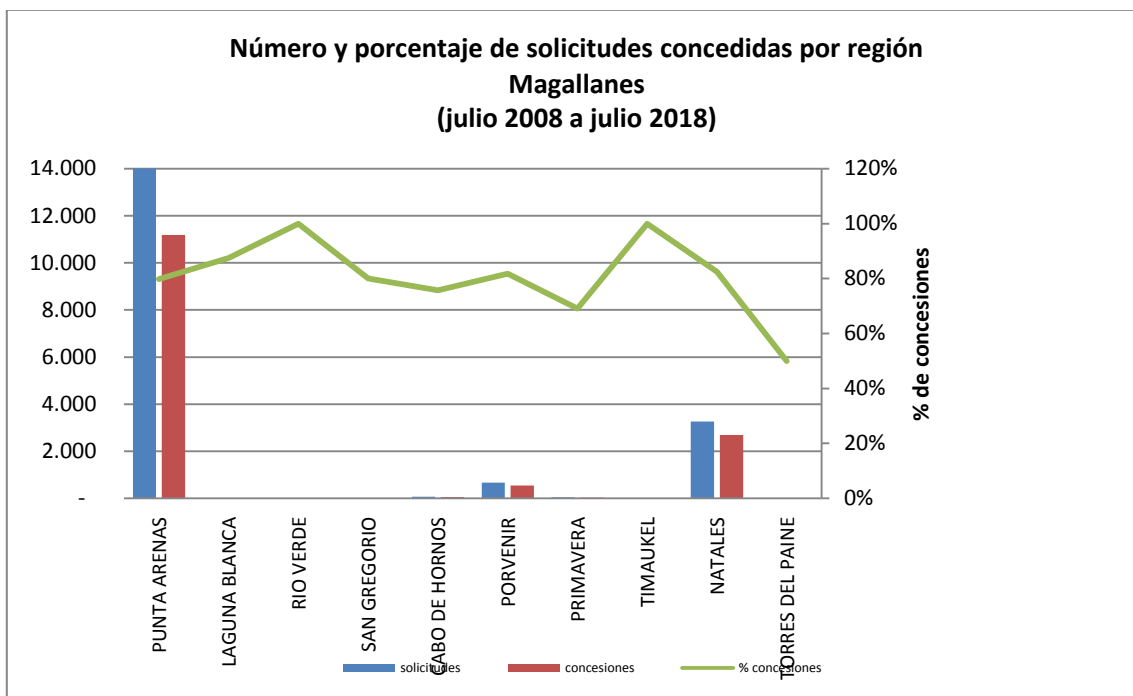
Fuente: Elaboración propia sobre la base de información del IPS.

Concesiones del Pilar Solidario a nivel comunal									
COMUNA	TOTAL PBS Y APS								TOTAL
	PBSV	PBSI	Total PBS	% PBS	APSV	APSI	Total APS	%APS	Total PBS+APS
COYHAIQUE	971	306	1.277	48,5%	2.706	234	2.940	55,8%	4.217
LAGO VERDE	34	3	37	1,4%	58	1	59	1,1%	96
PUERTO AYSÉN	416	132	548	20,8%	1.199	89	1.288	24,4%	1.836
CISNES	87	19	106	4,0%	218	14	232	4,4%	338
GUAITECAS	35	6	41	1,6%	47	4	51	1,0%	92
COCHRANE	117	20	137	5,2%	144	4	148	2,8%	285
OHIGGINS	4	-	4	0,2%	16	-	16	0,3%	20
TORTEL	9	1	10	0,4%	16	2	18	0,3%	28
CHILE CHICO	318	56	374	14,2%	336	20	356	6,8%	730
RIO IBAÑEZ	79	18	97	3,7%	151	13	164	3,1%	261
Totales	2.070	561	2.631	100%	4.891	381	5.272	100%	7.903
% respecto del total de concesiones	26%	7%	33%		62%	5%	67%		100%

Fuente: Elaboración propia sobre la base de información del IPS. Información al 20 de septiembre de 2018.

Nota: La información estadística reportada del número de solicitudes concesionadas, en trámite, rechazadas y anuladas varían mes a mes porque se actualiza la información reportada.

12.14. Magallanes



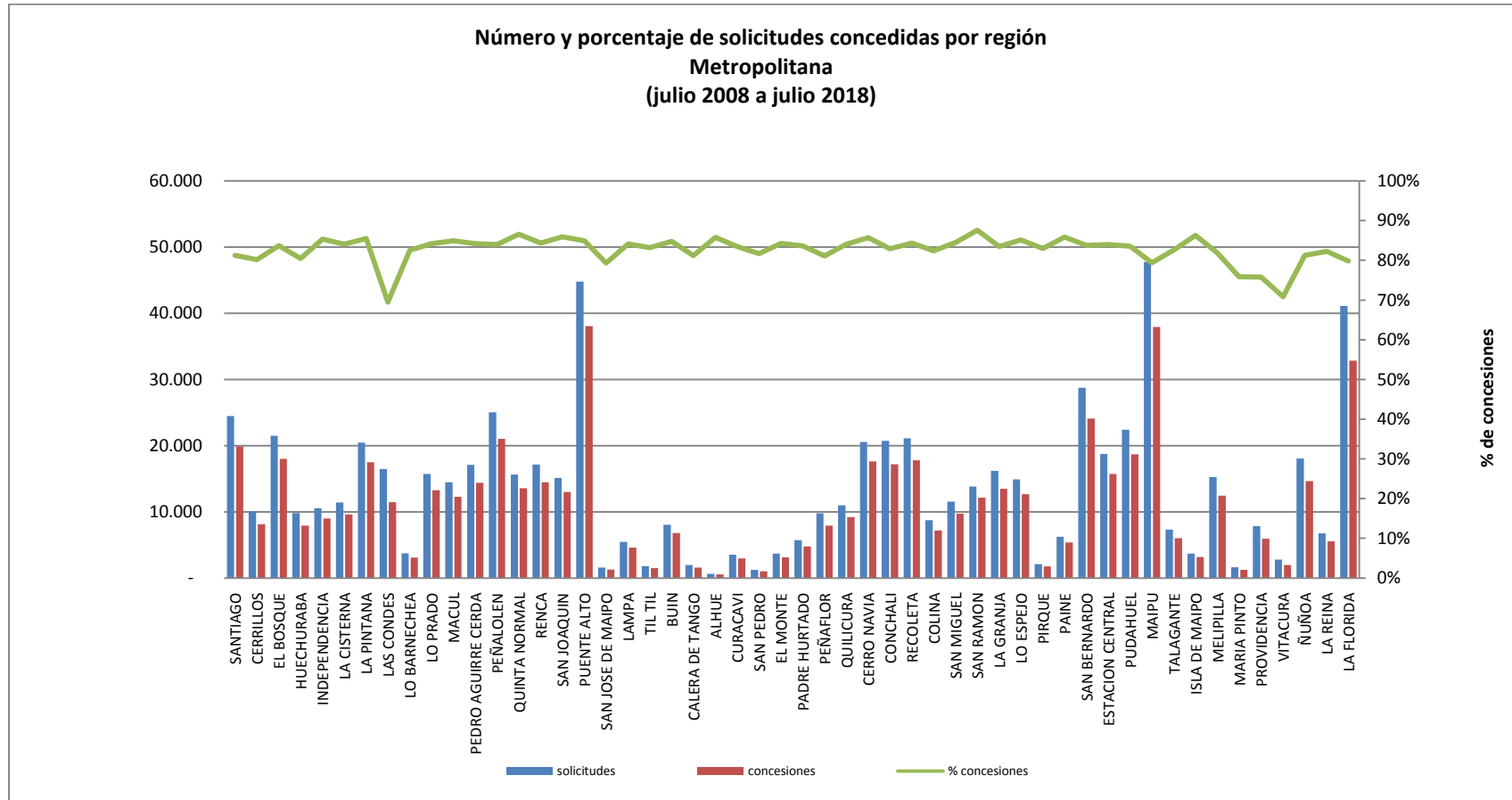
Fuente: Elaboración propia sobre la base de información del IPS.

Concesiones del Pilar Solidario a nivel comunal									
COMUNA	TOTAL PBS Y APS								
	PBSV	PBSI	Total PBS	% PBS	APSV	APSI	Total APS	%APS	Total PBS+APS
PUNTA ARENAS	2.466	742	3.208	72,4%	7.604	377	7.981	78,9%	11.189
LAGUNA BLANCA	2	-	2		5	-	5		7
RIO VERDE	1	-	1	0,0%	3	-	3	0,0%	4
SAN GREGORIO	3	-	3	0,1%	9	-	9	0,1%	12
CABO DE HORNO	9	5	14		40	2	42		56
LA ANTARTICA	-	-	-	0,0%	2	-	2	0,0%	2
PORVENIR	114	29	143	3,2%	376	23	399	3,9%	542
PRIMAVERA	2	2	4	0,1%	24	1	25	0,2%	29
TIMAUKEL	1	-	1	0,0%	-	-	-	0,0%	1
NATALES	839	212	1.051	23,7%	1.573	70	1.643	16,3%	2.694
TORRES DEL PAINE	1	-	1		1	-	1		2
Totales	3.438	990	4.428	100%	9.637	473	10.110	100%	14.538
% respecto del total de concesiones	24%	7%	30%		66%	3%	70%		100%

Fuente: Elaboración propia sobre la base de información del IPS. Información al 20 de septiembre de 2018.

Nota: La información estadística reportada del número de solicitudes concesionadas, en trámite, rechazadas y anuladas varían mes a mes porque se actualiza la información reportada.

12.15. Metropolitana



Fuente: Elaboración propia sobre la base de información del IPS.

Concesiones del Pilar Solidario a nivel comunal									
COMUNA	TOTAL PBS Y APS								
	PBSV	PBSI	Total PBS	% PBS	APSV	APSI	Total APS	%APS	Total PBS+APS
SANTIAGO	4.456	982	5.438	3,1%	13.848	606	14.454	3,5%	19.892
CERRILLOS	1.790	766	2.556	1,5%	5.368	200	5.568	1,4%	8.124
EL BOSQUE	4.420	1.465	5.885	3,4%	11.491	612	12.103	3,0%	17.988
HUECHURABA	1.928	672	2.600	1,5%	5.048	257	5.305	1,3%	7.905
INDEPENDENCIA	2.007	439	2.446	1,4%	6.335	233	6.568	1,6%	9.014
LA CISTERNA	2.519	545	3.064	1,7%	6.289	235	6.524	1,6%	9.588
LA PINTANA	4.186	1.831	6.017	3,4%	10.700	773	11.473	2,8%	17.490
LAS CONDES	2.906	581	3.487	2,0%	7.727	223	7.950	1,9%	11.437
LO BARNECHEA	741	221	962	0,5%	2.036	73	2.109	0,5%	3.071
LO PRADO	3.024	808	3.832	2,2%	9.084	326	9.410	2,3%	13.242
MACUL	2.740	590	3.330	1,9%	8.674	283	8.957	2,2%	12.287
PEDRO AGUIRRE CERDA	3.244	965	4.209	2,4%	9.785	404	10.189	2,5%	14.398
PEÑALOEN	4.497	1.483	5.980	3,4%	14.429	610	15.039	3,7%	21.019
QUINTA NORMAL	3.115	750	3.865	2,2%	9.408	280	9.688	2,4%	13.553
RENCA	3.210	1.186	4.396	2,5%	9.586	474	10.060	2,5%	14.456
SAN JOAQUIN	2.872	770	3.642	2,1%	9.040	309	9.349	2,3%	12.991
PUENTE ALTO	8.440	3.053	11.493	6,6%	25.359	1.204	26.563	6,5%	38.056
SAN JOSE DE MAIPO	364	101	465	0,3%	764	25	789	0,2%	1.254
LAMPA	1.175	594	1.769	1,0%	2.631	174	2.805	0,7%	4.574
TIL TIL	362	115	477	0,3%	974	56	1.030	0,3%	1.507
BUIN	1.373	442	1.815	1,0%	4.748	239	4.987	1,2%	6.802
CALERA DE TANGO	358	100	458	0,3%	1.059	63	1.122	0,3%	1.580
ALHUE	118	45	163	0,1%	368	13	381	0,1%	544
CURACAVI	778	183	961	0,5%	1.886	90	1.976	0,5%	2.937
SAN PEDRO	328	85	413	0,2%	573	36	609	0,1%	1.022
EL MONTE	791	235	1.026	0,6%	2.012	84	2.096	0,5%	3.122
PADRE HURTADO	1.004	317	1.321	0,8%	3.302	141	3.443	0,8%	4.764
PEÑAFLORES	1.619	482	2.101	1,2%	5.585	247	5.832	1,4%	7.933
QUILICURA	2.046	886	2.932	1,7%	5.884	401	6.285	1,5%	9.217
CERRO NAVIA	3.894	1.344	5.238	3,0%	11.776	586	12.362	3,0%	17.600
CONCHALI	4.083	956	5.039	2,9%	11.695	456	12.151	3,0%	17.190
RECOLETA	4.130	1.146	5.276	3,0%	12.026	501	12.527	3,1%	17.803
COLINA	1.624	778	2.402	1,4%	4.505	294	4.799	1,2%	7.201
SAN MIGUEL	2.525	481	3.006	1,7%	6.526	205	6.731	1,6%	9.737
SAN RAMON	3.071	842	3.913	2,2%	7.888	320	8.208	2,0%	12.121
LA GRANJA	3.117	1.021	4.138	2,4%	8.927	434	9.361	2,3%	13.499
LO ESPEJO	2.994	1.113	4.107	2,3%	8.167	402	8.569	2,1%	12.676

Concesiones del Pilar Solidario a nivel comunal									
COMUNA	TOTAL PBS Y APS								
	PBSV	PBSI	Total PBS	% PBS	APSV	APSI	Total APS	%APS	Total PBS+APS
PIRQUE	426	137	563	0,3%	1.123	51	1.174	0,3%	1.737
PAINÉ	1.158	404	1.562	0,9%	3.628	167	3.795	0,9%	5.357
SAN BERNARDO	5.611	2.055	7.666	4,4%	15.429	974	16.403	4,0%	24.069
ESTACION CENTRAL	3.665	1.017	4.682	2,7%	10.598	448	11.046	2,7%	15.728
PUDAHUEL	3.903	1.608	5.511	3,1%	12.518	677	13.195	3,2%	18.706
MAIPU	8.319	2.556	10.875	6,2%	26.013	1.023	27.036	6,6%	37.911
TALAGANTE	1.216	400	1.616	0,9%	4.219	189	4.408	1,1%	6.024
ISLA DE MAIPO	583	204	787	0,4%	2.268	127	2.395	0,6%	3.182
MELIPILLA	2.964	851	3.815	2,2%	8.196	451	8.647	2,1%	12.462
MARIA PINTO	275	98	373	0,2%	791	49	840	0,2%	1.213
PROVIDENCIA	1.594	223	1.817	1,0%	4.010	100	4.110	1,0%	5.927
VITACURA	616	92	708	0,4%	1.225	47	1.272	0,3%	1.980
ÑUÑO A	3.270	564	3.834	2,2%	10.514	312	10.826	2,6%	14.660
LA REINA	1.306	263	1.569	0,9%	3.845	133	3.978	1,0%	5.547
LA FLORIDA	7.804	1.836	9.640	5,5%	22.411	787	23.198	5,7%	32.838
Totales	134.559	40.681	175.240	100%	392.291	17.404	409.695	100%	584.935
% respecto del total de concesiones	23%	7%	30%		67%	3%	70%		100%

Fuente: Elaboración propia sobre la base de información del IPS. Información al 20 de septiembre de 2018.

Nota: La información estadística reportada del número de solicitudes concesionadas, en trámite, rechazadas y anuladas varían mes a mes porque se actualiza la información reportada.

Introducción al Bono por Hijo (BXH)

Este bono se encuentra vigente a partir del 1 de julio de 2009. Es un beneficio que incrementa el monto de la pensión de la mujer a través de la entrega de un bono por cada hijo nacido vivo o adoptado.

El Bono por Hijo no se paga al momento del nacimiento del hijo, se paga a los 65 años con la pensión y tiene como fin único incrementar el monto de la pensión de la madre.

La bonificación consiste en un aporte estatal equivalente al 10% de 18. Si el hijo nació antes del 1 de julio de 2009, se aplicará el ingreso mínimo vigente al 1 julio de 2009 (\$159 mil). Si el hijo nació después del 1 de julio de 2009, el ingreso mínimo corresponderá al monto que estaba vigente durante el mes en que nació el hijo.

Es importante destacar, que al monto total de la o las bonificaciones, se le aplicará una tasa de rentabilidad por cada mes completo, contados desde el nacimiento del hijo y hasta que la mujer cumpla los 65 años de edad.

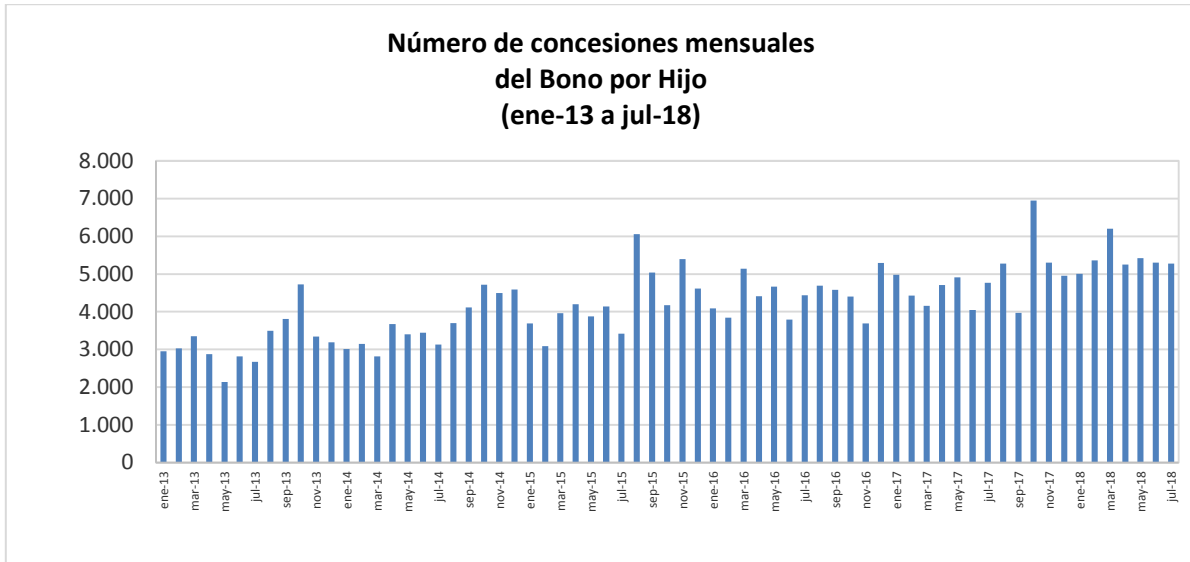
Tienen derecho las mujeres:

- Afiliadas al decreto ley N°3.500 y que no tengan afiliación a otro régimen.
- Las mujeres beneficiarias de Pensión Básica Solidaria o Aporte Previsional Solidario de Vejez.
- Las mujeres que sin estar afiliadas a un régimen previsional perciben una pensión de sobrevivencia con derecho a Aporte Previsional Solidario, sea de Administradora de Fondos de Pensiones, Compañía de Seguros, Instituto Laboral, Mutualidad de Empleadores o ex Instituto de Normalización Previsión Social, actual Instituto de Previsión Social (IPS).

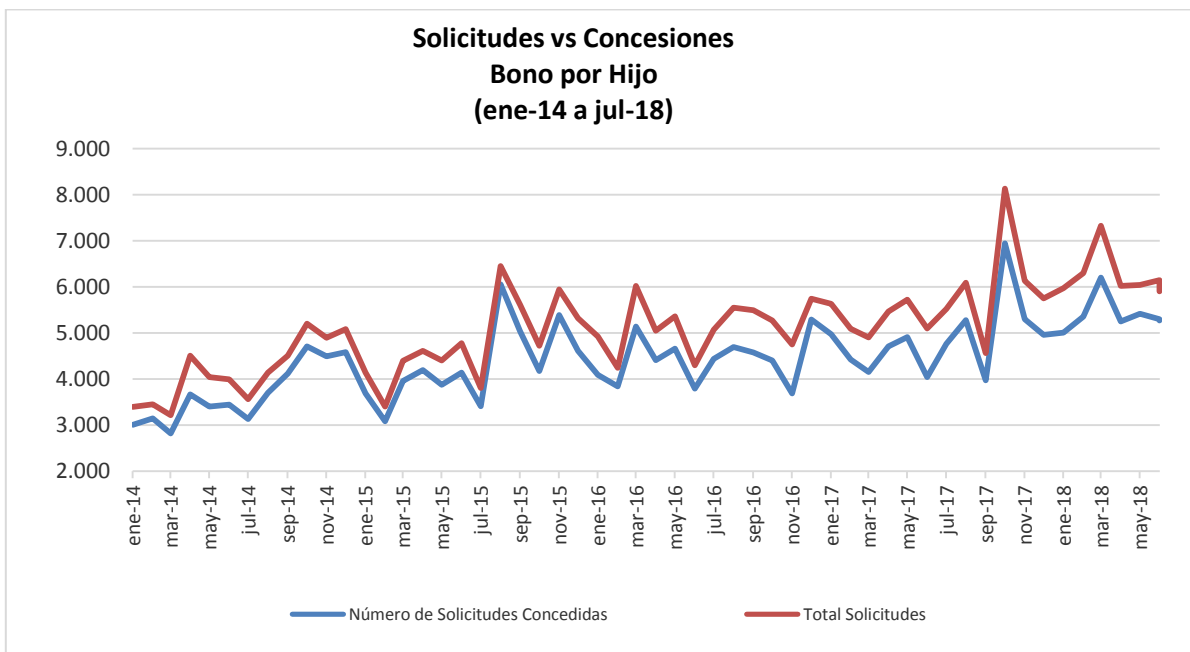
II. Bono por Hijo

Desde la implementación del programa a la fecha, han sido beneficiarias del Bono por Hijo en total 558.412 mujeres, por un total de 1.934.990 causantes, lo que es equivalente a aproximadamente 3,5 hijos por mujer.

En lo corrido del año 2018, se han recibido en total 43.728 solicitudes, de las cuales, se concedieron 37.811 (86,5%).



Fuente: IPS



Fuente: IPS

**1. Concesiones de Bono por Hijo a nivel nacional, por mes
Agosto de 2009 a julio 2018**

Mes	NÚMERO DE CONCESIONES DE BONO POR HIJO REALIZADAS CADA MES							
	Pago Mensual Con PBS		Pago Mensual Con APS		Pago Único		TOTAL	
	Nº Beneficiarias	Nº de Hijos	Nº Beneficiarias	Nº de Hijos	Nº Beneficiarias	Nº de Hijos	Nº Beneficiarias	Nº de Hijos (causantes)
Ago-dic 2009							23.671	102.602
2010							90.591	283.345
2011							105.822	430.659
2012							54.727	214.792
2013	17.394	63.757	1.193	5.685	19.798	66.674	38.385	136.116
2014	19.910	70.098	1.302	5.662	23.042	72.387	44.254	148.147
ene-15	1.303	4.627	90	407	2.299	7.138	3.692	12.172
feb-15	1.126	4.105	68	319	1.895	5.828	3.089	10.252
mar-15	1.509	5.148	142	601	2.308	7.031	3.959	12.780
abr-15	1.305	4.297	154	670	2.740	8.147	4.199	13.114
may-15	1.328	4.634	162	698	2.387	7.056	3.877	12.388
jun-15	1.079	3.931	121	595	2.940	8.577	4.140	13.103
jul-15	1.562	5.243	193	896	1.660	4.806	3.415	10.945
ago-15	1.389	4.383	321	1.453	4.348	12.994	6.058	18.830
sep-15	2.017	7.335	176	801	2.843	8.849	5.036	16.985
oct-15	1.395	4.572	175	799	2.605	7.454	4.175	12.825
nov-15	1.495	5.282	166	712	3.733	10.856	5.394	16.850
dic-15	1.645	5.189	200	809	2.771	8.572	4.616	14.570
2015	17.153	58.746	1.968	8.760	32.529	97.308	51.650	164.814
ene-16	1.402	4.801	157	645	2.531	7.419	4.090	12.865
feb-16	964	3.139	156	644	2.723	8.130	3.843	11.913
mar-16	1.710	5.724	238	993	3.197	9.196	5.145	15.913
abr-16	1.579	5.412	196	787	2.640	7.635	4.415	13.834
may-16	1.550	5.486	180	760	2.933	8.633	4.663	14.879
jun-16	1.015	3.452	121	555	2.658	7.478	3.794	11.485
jul-16	1.746	6.028	157	657	2.535	7.430	4.438	14.115
ago-16	1.390	4.511	153	578	3.151	9.173	4.694	14.262
sep-16	1.402	4.329	196	823	2.981	8.807	4.579	13.959
oct-16	1.480	5.044	136	536	2.791	8.111	4.407	13.691
nov-16	1.497	5.099	128	483	2.064	6.110	3.689	11.692
dic-16	1.565	5.550	94	399	3.636	11.125	5.295	17.074
2016	17.300	58.575	1.912	7.860	33.840	99.247	53.052	165.682
ene-17	1.578	5.100	122	478	3.277	9.466	4.977	15.044
feb-17	1.309	4.472	118	502	3.001	8.506	4.428	13.480

Mes	NÚMERO DE CONCESIONES DE BONO POR HIJO REALIZADAS CADA MES							
	Pago Mensual Con PBS		Pago Mensual Con APS		Pago Único		TOTAL	
	Nº Beneficiarias	Nº de Hijos	Nº Beneficiarias	Nº de Hijos	Nº Beneficiarias	Nº de Hijos	Nº Beneficiarias	Nº de Hijos (causantes)
mar-17	1.433	4.492	123	484	2.598	7.750	4.154	12.726
abr-17	1.610	5.252	163	704	2.935	8.131	4.708	14.087
may-17	1.418	4.341	177	637	3.318	8.846	4.913	13.824
jun-17	1.230	4.069	108	460	2.707	8.139	4.045	12.668
jul-17	1.191	4.093	118	524	3.460	9.428	4.769	14.045
ago-17	1.646	5.129	226	888	3.406	9.871	5.278	15.888
sep-17	1.788	5.884	227	1.042	1.959	5.773	3.974	12.699
oct-17	1.600	5.166	160	678	5.186	14.719	6.946	20.563
nov-17	1.751	5.849	177	742	3.371	9.775	5.299	16.366
dic-17	1.618	5.288	188	708	3.152	9.366	4.958	15.362
2017	18.172	59.135	1.907	7.847	38.370	109.770	58.449	176.752
ene-18	1.487	4.777	142	567	3.378	9.267	5.007	14.611
feb-18	1.165	3.878	171	740	4.024	10.885	5.360	15.503
mar-18	2.460	7.692	296	1.104	3.447	9.794	6.203	18.590
abr-18	1.488	4.979	166	699	3.596	10.022	5.250	15.700
may-18	1.705	5.530	178	714	3.536	9.898	5.419	16.142
jun-18	1.717	5.500	211	885	3.371	9.458	5.299	15.843
jul-18	1.574	4.981	176	714	3.523	9.997	5.273	15.692
A jul-18	11.596	37.337	1.340	5.423	24.875	69.321	37.811	112.081
						TOTAL	558.412	1.934.990

Fuente: IPS

Nota: La información corresponde al total de concesiones (beneficiarias) del Bono por Hijo de cada mes.

El **pago único** corresponde a las pensionadas de las AFP y Compañías de Seguros.

2. Solicitudes y concesiones de Bono por Hijo, por mes

Mes	Número de Solicitudes Concedidas	Número de Solicitudes Rechazadas	Total Solicitudes
Ago-dic 2009	23.671	S/I	23.671
Total 2010	90.591	S/I	90.591
Total 2011	105.822	S/I	105.822
Total 2012	54.727	S/I	54.727
Total 2013	38.385	S/I	38.385
Total 2014	44.254	5.771	50.025
ene-15	3.692	452	4.144
feb-15	3.089	314	3.403
mar-15	3.959	437	4.396
abr-15	4.199	418	4.617
may-15	3.877	527	4.404
jun-15	4.140	642	4.782
jul-15	3.415	391	3.806
ago-15	6.058	393	6.451
sep-15	5.036	579	5.615
oct-15	4.175	552	4.727
nov-15	5.394	555	5.949
dic-15	4.616	704	5.320
Total 2015	51.650	5.964	57.614
ene-16	4.090	834	4.924
feb-16	3.843	401	4.244
mar-16	5.145	878	6.023
abr-16	4.415	636	5.051
may-16	4.663	700	5.363
jun-16	3.794	507	4.301
jul-16	4.438	635	5.073
ago-16	4.694	856	5.550
sep-16	4.579	914	5.493
oct-16	4.407	866	5.273
nov-16	3.689	1.064	4.753
dic-16	5.295	451	5.746
Total 2016	53.052	8.742	61.794
ene-17	4.977	661	5.638
feb-17	4.428	663	5.091
mar-17	4.154	749	4.903
abr-17	4.708	760	5.468
may-17	4.913	812	5.725
jun-17	4.045	1.056	5.101
jul-17	4.769	753	5.522
ago-17	5.278	817	6.095
sep-17	3.974	593	4.567
oct-17	6.946	1.191	8.137
nov-17	5.299	833	6.132
dic-17	4.958	795	5.753
Total 2017	58.449	9.683	68.132

Mes	Número de Solicitudes Concedidas	Número de Solicitudes Rechazadas	Total Solicitudes
ene-18	5.007	965	5.972
feb-18	5.360	944	6.304
mar-18	6.203	1.124	7.327
abr-18	5.250	775	6.025
may-18	5.419	628	6.047
jun-18	5.299	848	6.147
jul-18	5.273	633	5.906
A jul-18	37.811	5.917	43.728
TOTAL	558.412		594.489

Fuente: IPS

Nota: Esta estadística reporta el dato del último mes disponible, no se actualizan los meses anteriores.

S/I: Sin Información

3. Concesiones de Bono por Hijo a nivel Regional

Julio de 2018

Región			IPS		Externas		Total
			PBS	APS	APS	Cuota Única	
Arica y Parinacota	XV	Nº Beneficiarios	15		1	48	64
		Nº de Causantes (hijos)	48		2	132	182
Tarapacá	I	Nº Beneficiarios	25	1	1	58	85
		Nº de Causantes (hijos)	96	3	4	162	265
Antofagasta	II	Nº Beneficiarios	47	3	5	103	158
		Nº de Causantes (hijos)	157	11	16	271	455
Atacama	III	Nº Beneficiarios	38	2	4	64	108
		Nº de Causantes (hijos)	105	2	20	183	310
Coquimbo	IV	Nº Beneficiarios	73	8	4	180	265
		Nº de Causantes (hijos)	242	45	22	493	802
Valparaíso	V	Nº Beneficiarios	163	14	10	405	592
		Nº de Causantes (hijos)	494	50	45	1.133	1.722
B.O'Higgins	VI	Nº Beneficiarios	63	9	2	202	276
		Nº de Causantes (hijos)	195	25	7	561	788
Maule	VII	Nº Beneficiarios	117	7	6	229	359
		Nº de Causantes (hijos)	388	36	26	688	1.138
Bío Bío	VIII	Nº Beneficiarios	284	14	14	386	698
		Nº de Causantes (hijos)	895	85	56	1.122	2.158
Araucanía	IX	Nº Beneficiarios	136	4	4	205	349
		Nº de Causantes (hijos)	490	12	8	597	1.107
Los Ríos	XIV	Nº Beneficiarios	49	4	2	83	138
		Nº de Causantes (hijos)	143	23	5	222	393
Los Lagos	X	Nº Beneficiarios	71	1	4	120	196
		Nº de Causantes (hijos)	204	2	13	331	550
Aysén	XI	Nº Beneficiarios	9		1	22	32
		Nº de Causantes (hijos)	27		3	72	102
Magallanes	XII	Nº Beneficiarios	5			32	37
		Nº de Causantes (hijos)	15			88	103
Metropolitana	XIII	Nº Beneficiarios	479	11	40	1.386	1.916
		Nº de Causantes (hijos)	1.482	43	150	3.942	5.617
TOTAL		Nº Beneficiarios	1.574	78	98	3.523	5.273
		Nº de Causantes (hijos)	4.981	337	377	9.997	15.692

Fuente: IPS

Introducción al Subsidio Previsional a los Trabajadores Jóvenes (STJ)

El Subsidio Previsional los Trabajadores Jóvenes (STJ) es un subsidio estatal mensual que incentiva la contratación de jóvenes trabajadores entre los 18 y 35 años, el cual es pagado tanto a empleadores (subsidio a la contratación) y trabajadores (subsidio a la cotización).

Los empleadores y trabajadores tienen derecho a recibir un subsidio equivalente al 50% de la cotización previsional, calculado sobre un ingreso mínimo, respecto de cada trabajador cuya remuneración sea igual o inferior a 1,5 veces el ingreso mínimo mensual. Éste aporte se percibirá durante las primeras veinticuatro cotizaciones, continuas o discontinuas que registre el respectivo trabajador en el Sistema de Pensiones.

En el caso del subsidio a la contratación, solo tendrán derecho los empleadores que se encuentren al día con sus cotizaciones previsionales.

****En importante destacar que el STJ es diferente al Subsidio al Empleo Joven (SEJ) el cual es entregado por el SENCE.**

III. Subsidio Previsional a Trabajadores Jóvenes (STJ)

1. Total solicitudes a la contratación (Empleador)

MES	TOTAL SOLICITUDES CADA MES (Subsidio a la Contratación)			
	Total Solicitudes	Total Trabajadores		Total
		Mujeres	Hombres	
Oct. a Dic. 2008	333			
2009	2.105			
2010	1.759			
2011	1.026			
2012	807			75.178
2013	654			114.198
2014	513			53.853
ene-15	40			2.343
feb-15	37			2.758
mar-15	39			2.319
abr-15	33			1.250
may-15	31			1.952
jun-15	38			1.536
jul-15	33			2.640
ago-15	37			1.723
sep-15	40			2.602
oct-15	39			2.691
nov-15	37			2.518
dic-15	33			2.358
2015	437			26.690
ene-16	33			3.308
feb-16	33			2.327
mar-16	40			2.621
abr-16	39			2.495
may-16	40	1.000	1.038	2.038
jun-16	37	S/I	S/I	1.960
jul-16	46	1.739	1.498	3.237
ago-16	47	1.262	1.077	2.339
sep-16	38	1.119	1.309	2.428
oct-16	36	943	705	1.648
nov-16	42	2.225	1.770	3.995
dic-16	50	3.021	2.296	5.317
2016	481			33.713
ene-17	40	2.335	1.830	4.165
feb-17	32	2.075	1.511	3.586
mar-17	37	922	763	1.685
abr-17	27	464	377	841
may-17	36	870	555	1.425
jun-17	38	479	437	916

MES	TOTAL SOLICITUDES CADA MES (Subsidio a la Contratación)			
	Total Solicitudes	Total Trabajadores		Total
		Mujeres	Hombres	
jul-17	31	544	385	929
ago-17	34	715	414	1.129
sep-17	36	680	537	1.217
oct-17	33	503	374	877
nov-17	40	676	640	1.316
dic-17	56	742	697	1.439
2017	440	11.005	8.520	19.525
ene-18	46	1.310	1.294	2.604
feb-18	61	1.107	809	1.916
mar-18	44	861	608	1.469
abr-18	39	653	498	1.151
may-18	40	965	663	1.628
jun-18	55	836	774	1.610
jul-18	54	1.124	980	2.104
A jul-18	339	6.856	5.626	12.482
TOTAL	8.894			335.639

Fuente: IPS

Nota: El Subsidio a la Contratación comenzó a pagarse en marzo de 2009.

Esta estadística reporta el dato del último mes disponible, no se actualizan los meses anteriores.

2. Estado de las solicitudes a la contratación (Empleador)

MES	ESTADO DE LAS SOLICITUDES (Subsidio a la Contratación)			
	CONCEDIDAS	RECHAZADAS	EN TRÁMITE	TOTAL
Ene. a Dic. 2012	114	539	154	807
Ene. a Dic. 2013	74	430	150	654
Ene. a Dic. 2014	53	347	113	513
ene-15	2	26	12	40
feb-15	1	21	15	37
mar-15	7	24	8	39
abr-15	7	21	5	33
may-15		18	13	31
jun-15	5	22	11	38
jul-15	1	22	10	33
ago-15	4	27	6	37
sep-15	1	32	7	40
oct-15	9	21	9	39
nov-15	7	26	4	37
dic-15	6	21	6	33
Total a Dic-15	50	281	106	437
ene-16	4	19	10	33
feb-16	17	16	0	33
mar-16	14	13	13	40
abr-16	8	19	12	39
may-16	7	21	12	40
jun-16	7	19	11	37
jul-16	18	16	12	46
ago-16	12	18	17	47
sep-16	6	19	13	38
oct-16	10	15	11	36
nov-16	14	16	12	42
dic-16	14	16	20	50
Total a Dic-16	131	207	143	481
ene-17	8	17	15	40
feb-17	9	11	12	32
mar-17	9	13	15	37
abr-17	3	17	7	27
may-17	8	18	10	36
jun-17	12	19	7	38
jul-17	8	12	11	31
ago-17	10	13	11	34
sep-17	10	9	17	36
oct-17	6	14	13	33
nov-17	5	23	12	40
dic-17	19	22	15	56
Total a Dic-17	107	188	145	440

MES	ESTADO DE LAS SOLICITUDES (Subsidio a la Contratación)			
	CONCEDIDAS	RECHAZADAS	EN TRÁMITE	TOTAL
ene-18	13	23	10	46
feb-18	16	22	23	61
mar-18	14	19	11	44
abr-18	10	18	11	39
may-18	22	9	9	40
jun-18	27	18	10	55
jul-18	15	20	19	54
A jul-18	117	129	93	339

Fuente: IPS

Nota: Esta estadística reporta el dato del último mes disponible, no se actualizan los meses anteriores.

3. Total solicitudes a la cotización (Trabajador)

MES	TOTAL SOLICITUDES CADA MES (Subsidio a la Cotización)		
	Mujeres	Hombres	TOTAL
Jul. a Dic. 2011			122.650
2012			32.605
2013			23.325
2014			22.921
ene-15			2.382
feb-15			3.962
mar-15			2.652
abr-15			3.302
may-15			1.564
jun-15			2.459
jul-15			1.307
ago-15			2.005
sep-15			1.605
oct-15			5.170
nov-15			2.737
dic-15			1.802
2015			30.947
ene-16			3.979
feb-16			4.366
mar-16			2.056
abr-16			2.454
may-16	1.021	834	1.855
jun-16	983	924	1.907
jul-16	1.011	872	1.883
ago-16	2.375	1.728	4.103
sep-16	993	820	1.813
oct-16	783	848	1.631
nov-16	497	326	823
dic-16	1.219	923	2.142
2016			29.012
ene-17	1.817	1.272	3.089
feb-17	1.645	1.289	2.934
mar-17	1.362	1.006	2.368
abr-17	718	604	1.322
may-17	762	531	1.293
jun-17	919	611	1.530
jul-17	956	639	1.595
ago-17	751	503	1.254
sep-17	863	564	1.427
oct-17	352	264	616
nov-17	561	386	947

MES	TOTAL SOLICITUDES CADA MES (Subsidio a la Cotización)		
	Mujeres	Hombres	TOTAL
dic-17	660	615	1.275
2017	11.366	8.284	19.650
ene-18	777	678	1.455
feb-18	979	837	1.816
mar-18	1.375	894	2.269
abr-18	1.043	596	1.639
may-18	760	451	1.211
jun-18	1.059	680	1.739
jul-18	968	597	1.565
A jul-18	6.961	4.733	11.694
TOTAL			292.804

Fuente: IPS

Nota: A partir del 1 de julio de 2011 comenzó a pagarse el Subsidio a la Cotización.
Esta estadística reporta el dato del último mes disponible, no se actualizan los meses anteriores.

4. Estado de las solicitudes a la cotización (Empleador)

PERIODO	ESTADO DE LAS SOLICITUDES (Subsidio a la Cotización)									
	CONCEDIDAS			RECHAZADAS			EN TRÁMITE			TOTAL
	Mujeres	Hombres	Total	Mujeres	Hombres	Total	Mujeres	Hombres	Total	
Jul. a Dic. 2011			119.211			1.457			1.982	122.650
2012			24.495			248			7.862	32.605
2013			14.041			158			9.126	23.325
2014			11.832			299			10.790	22.921
ene-15			38			896			1.448	2.382
feb-15			1.411			90			2.461	3.962
mar-15			1.147			78			1.427	2.652
abr-15			1.650			172			1.480	3.302
may-15			1.272			123			169	1.564
jun-15			1.877			135			447	2.459
jul-15			1.030			110			167	1.307
ago-15			1.674			113			218	2.005
sep-15			1.313			136			156	1.605
oct-15			5.045			104			21	5.170
nov-15			1.924			764			49	2.737
dic-15			1.346			239			217	1.802
2015			19.727			2.960			8.260	30.947
ene-16			3.773			149			57	3.979
feb-16			4.253			113			-	4.366
mar-16			2.016			25			15	2.056
abr-16			2.405			33			16	2.454
may-16	996	817	1.813	17	17	34	8	-	8	1.855
jun-16	957	898	1.855	15	21	36	11	5	16	1.907
jul-16	977	835	1.812	24	24	48	10	13	23	1.883
ago-16	2.266	1.640	3.906	90	73	163	19	15	34	4.103
sep-16	948	779	1.727	42	41	83	3	-	3	1.813
oct-16	770	832	1.602	13	16	29	-	-	-	1.631
nov-16	484	317	801	12	9	21	-	-	-	822
dic-16	1.057	797	1.854	156	126	282	6	-	6	2.142
2016			27.817			1.016			178	29.011
ene-17	1.709	1.188	2.897	87	62	149	21	22	43	3.089
feb-17	1.599	1.237	2.836	35	42	77	11	10	21	2.934
mar-17	1.281	949	2.230	63	47	110	18	10	28	2.368
abr-17	694	578	1.272	16	19	35	8	7	15	1.322
may-17	698	493	1.191	13	3	16	45	41	86	1.293
jun-17	891	581	1.472	18	18	36	10	12	22	1.530
jul-17	857	571	1.428	15	14	29	84	54	138	1.595
ago-17	697	460	1.157	11	9	20	43	34	77	1.254
sep-17	850	547	1.397	1	3	4	12	14	26	1.427
oct-17	305	234	539	11	11	22	36	19	55	616
nov-17	524	369	893	15	6	21	22	11	33	947
dic-17	638	595	1.233	17	15	32	5	5	10	1.275
2017			18.545			551			554	19.650

PERIODO	ESTADO DE LAS SOLICITUDES (Subsidio a la Cotización)									
	CONCEDIDAS			RECHAZADAS			EN TRÁMITE			TOTAL
	Mujeres	Hombres	Total	Mujeres	Hombres	Total	Mujeres	Hombres	Total	
ene-18	755	663	1.418	14	12	26	8	3	11	1.455
feb-18	908	778	1.686	16	9	25	55	50	105	1.816
mar-18	1.306	853	2.159	34	26	60	35	15	50	2.269
abr-18	1.004	564	1.568	19	14	33	20	18	38	1.639
may-18	717	410	1.127	17	15	32	26	26	52	1.211
jun-18	1.018	658	1.676	18	12	30	23	10	33	1.739
jul-18	845	604	1.449	17	33	50	35	31	66	1.565
A jul-18			11.083			256			355	11.694

Fuente: IPS

5. Número de subsidios pagados a la contratación y cotización, por mes

Mes	Subsidio a la Contratación		Subsidio a la Cotización			
	Número de subsidios pagados	Número de empleadores que recibieron pago en el mes	Número de subsidios pagados	Número de trabajadores que recibieron pago en el mes		
				Hombre	Mujer	Total Trabajadores
mar-09	10.625	174	-			
abr-09	6.095	194	-			
may-09	7.497	290	-			
jun-09	8.878	241	-			
jul-09	13.580	349	-			
ago-09	9.451	290	-			
sep-09	16.175	423	-			
oct-09	21.738	442	-			
nov-09	20.687	464	-			
dic-09	19.925	464	-			
ene-10	14.517	460	-			
feb-10	21.073	461	-			
mar-10	1.853	230	-			
abr-10	34.023	448	-			
may-10	12.204	424	-			
jun-10	1.575	167	-			
jul-10	1.875	166	-			
ago-10	7.627	189	-			
sep-10	1.802	151	-			
oct-10	3.251	152	-			
nov-10	986	122	-			
dic-10	1.370	102	-			
ene-11	547	96	-			
feb-11	986	105	-			
mar-11	531	76	-			
abr-11	1.064	129	-			
may-11	1.100	91	-			
jun-11	1.238	106	-			
jul-11	173	25	-			
ago-11	810	59	-			
sep-11	476	65	1.634			1.620
oct-11	1.568	75	5.036			4.518
nov-11	906	39	12.015			10.939
dic-11	1.270	71	22.261			21.512
ene-12	1.221	65	24.129			20.099
feb-12	902	58	22.063			19.781
mar-12	2.605	58	36.966			28.773
abr-12	982	44	16.479			16.232
may-12	3.220	72	28.814			23.849
jun-12	1.267	49	25.375			22.057
jul-12	1.000	53	23.209			21.672
ago-12	1.130	58	21.429			20.285

Mes	Subsidio a la Contratación		Subsidio a la Cotización			
	Número de subsidios pagados	Número de empleadores que recibieron pago en el mes	Número de subsidios pagados	Número de trabajadores que recibieron pago en el mes		
				Hombre	Mujer	Total Trabajadores
sep-12	1.082	56	26.360			23.448
oct-12	1.205	63	24.056			22.693
nov-12	637	47	19.225			18.399
dic-12	840	32	11.256			10.911
ene-13	931	56	40.005			27.853
feb-13	1.270	64	24.170			22.694
mar-13	826	41	23.845			22.309
abr-13	1.037	51	26.008			23.693
may-13	436	34	21.038			19.845
jun-13	848	44	22.037			20.065
jul-13	747	36	22.506			20.780
ago-13	719	35	23.869			21.924
sep-13	908	30	22.797			21.715
oct-13	907	34	23.258			22.266
nov-13	684	32	21.758			20.561
dic-13	731	40	21.567			20.466
ene-14	642	27	16.702			15.794
feb-14	687	25	23.938			20.912
mar-14	1.022	47	28.622			24.920
abr-14	645	29	22.470			20.858
may-14	697	31	14.929			13.783
jun-14	708	29	28.107			22.029
jul-14	848	30	20.305			18.703
ago-14	418	21	20.026			17.896
sep-14	449	20	17.518			15.614
oct-14	386	21	25.867			21.002
nov-14	614	17	16.769			15.842
dic-14	534	22	23.318			20.226
ene-15	478	21	23.056			21.061
feb-15	361	24	18.524			17.192
mar-15	712	28	26.002			22.027
abr-15	255	22	23.093			21.546
may-15	891	21	22.362			20.850
jun-15	117	14	12.627			11.681
jul-15	181	18	19.638			18.282
ago-15	128	14	21.146			19.598
sep-15	161	18	27.499			21.738
oct-15	195	21	25.195			20.911
nov-15	225	20	22.695			19.610
dic-15	212	27	22.984			20.973
ene-16	352	37	22.006			20.462
feb-16	370	34	21.509			20.333
mar-16	389	23	21.336			19.910

Mes	Subsidio a la Contratación		Subsidio a la Cotización			
	Número de subsidios pagados	Número de empleadores que recibieron pago en el mes	Número de subsidios pagados	Número de trabajadores que recibieron pago en el mes		
				Hombre	Mujer	Total Trabajadores
abr-16	285	18	5.659			5.480
may-16	288	16	6.651	2.372	3.426	5.798
jun-16*	21	15	5.426	2.742	2.014	4.756
jul-16	9	9	3.253	1.620	1.416	3.036
ago-16	13	10	3.343	1.688	1.336	3.024
sep-16	16	11	3.298	1.715	1.358	3.073
oct-16	28	12	3.465	1.819	1.455	3.274
nov-16	38	13	3.225	1.699	1.369	3.068
dic-16	48	20	2.951	1.530	1.273	2.803
ene-17	28	16	4.231	2.288	1.377	3.665
feb-17	40	21	2.725	1.411	1.152	2.563
mar-17	51	19	2.482	1.321	1.042	2.363
abr-17	52	16	2.908	1.304	1.301	2.605
may-17	33	11	2.762	1.396	1.203	2.599
jun-17**	4.096	40	176.735	29.918	21.206	51.124
jul-17	6.517	46	93.102	22.383	16.060	38.443
ago-17	7.909	49	2.314	999	1.181	2.180
sep-17	2.045	33	37.486	14.569	9.638	24.207
oct-17	1.138	31	33.256	15.883	9.130	25.013
nov-17	989	32	26.590	12.842	8.080	20.922
dic-17	1.027	26	18.586	10.315	7.147	17.462
ene-18	1.354	30	18.570	10.476	7.039	17.515
feb-18	1.044	26	12.624	4.546	7.245	11.791
mar-18	923	42	19.233	10.727	7.306	18.033
abr-18	1.496	53	27.469	9.262	12.706	21.968
may-18	1.099	44	19.923	11.003	7.814	18.817
jun-18	2.919	53	33.135	12.977	8.927	21.904
jul-18	643	53	16.559	9.397	6.259	15.656

Fuente: Información de la SP

Notas: A partir del 1 de julio de 2011 comenzó a solicitarse el subsidio a la Cotización.

El número de subsidios pagados podría ser mayor que el número de trabajadores que originan el beneficio por cuanto algunos de ellos podrían tener más de un empleo con subsidio. Además incluye pagos retroactivos.

S/I: Sin Información.

* Con fecha febrero 2016 Fonasa puso término al convenio de recaudación que mantenía con IPS.

A contar de esa fecha, es el propio Fondo de Salud, quien efectúa a través de Previred la recaudación de las cotizaciones de salud. Por este motivo, IPS no cuenta con la información del pago de salud efectuado a través de Previred, sólo dispone de la información de la recaudación manual y de otros portales de recaudación. En estos momentos se encuentra en tramitación un convenio de transferencia de datos con Fonasa que permita a IPS volver a operar con normalidad distintos procesos como el STJ.

** En el mes de Junio 2017, el IPS cursó pagos retroactivos de Subsidios a la Contratación y Cotización. Esto fue parte del proceso de regularización de pagos que no se habían cursado por falta de información para otorgan el beneficio.