

# INFORME ESTADÍSTICO MENSUAL DEL PILAR SOLIDARIO

Junio 2018



Dirección de  
**ESTUDIOS PREVISIONALES**

**SUBSECRETARÍA DE PREVISIÓN SOCIAL**

[WWW.PREVISIONSOCIAL.GOB.CL](http://WWW.PREVISIONSOCIAL.GOB.CL)



Documento de elaboración propia, preparado por el equipo de profesionales de la Dirección de Estudios Previsionales de la Subsecretaría de Previsión Social. Se autoriza su reproducción total o parcial, citando la fuente.

Publicación editada por la Subsecretaría de Previsión Social  
Huérfanos 1273, Santiago de Chile  
Julio, 2018

## Contenido

Introducción al Sistema de Pensiones Solidarias (SPS) .....	4
<b>I. Pensión Básica Solidaria (PBS) y Aporte Previsional Solidario (APS) .....</b>	<b>5</b>
<b>A. Nivel Nacional .....</b>	<b>5</b>
1. Beneficios pagados en el mes .....	5
2. Beneficios concedidos en el Sistema de Pensiones Solidarias (SPS) y Pensiones Asistenciales vigentes .....	7
3. Solicitudes recibidas en el SPS, por tipo de resolución .....	8
4. Solicitudes recibidas y beneficios concedidos en el SPS, por año .....	9
5. Solicitudes recibidas y beneficios concedidos en el SPS, por sexo .....	11
6. Solicitudes mensuales recibidas en el SPS, por tipo de institución .....	13
7. Concesiones mensuales en el SPS, por tipo de beneficio .....	15
<b>B. Nivel Regional .....</b>	<b>17</b>
8. Número de beneficios pagados en el mes, por tipo de beneficio .....	17
9. Solicitudes recibidas en el SPS, por tipo de institución .....	19
10. Concesiones en el SPS, por Institución .....	21
11. Porcentaje de solicitudes concedidas en el SPS .....	22
<b>C. Nivel Comunal .....</b>	<b>23</b>
12. Total de solicitudes recibidas y beneficios concedidos SPS .....	23
12.1. Arica y Parinacota .....	23
12.2. Tarapacá .....	24
12.3. Antofagasta .....	25
12.4. Atacama .....	26
12.5. Coquimbo .....	27
12.6. Valparaíso .....	28
12.7. L.G.B O'Higgins .....	31
12.8. Maule .....	33
12.9. Biobío .....	35
12.10. Araucanía .....	38
12.11. Los Ríos .....	40
12.12. Los Lagos .....	41
12.13. Aysén .....	43
12.14. Magallanes .....	44
12.15. Metropolitana .....	45
Introducción al Bono por Hijo (BXH) .....	48
<b>II. Bono por Hijo .....</b>	<b>49</b>
1. Concesiones de Bono por Hijo a nivel nacional, por mes .....	50
2. Solicitudes y concesiones de Bono por Hijo, por mes .....	52
3. Concesiones de Bono por Hijo a nivel Regional .....	54
Introducción al Subsidio Previsional a los Trabajadores Jóvenes (STJ) .....	55
<b>III. Subsidio Previsional a Trabajadores Jóvenes (STJ) .....</b>	<b>56</b>
1. Total solicitudes a la contratación (Empleador) .....	56
2. Estado de las solicitudes a la contratación (Empleador) .....	58
3. Total solicitudes a la cotización (Trabajador) .....	60
4. Estado de las solicitudes a la cotización (Empleador) .....	62
5. Número de subsidios pagados a la contratación y cotización, por mes .....	64

## **Introducción al Sistema de Pensiones Solidarias (SPS)**

Mediante la Ley N°20.255 de 2008, se modificó el sistema de pensiones chileno, en el que se incorpora la creación del nuevo Pilar Solidario, denominado el Sistema de Pensiones Solidarias (SPS). Este pilar es un componente fundamental, el cual financia con recursos del Estado a aquellas personas que no pudieron acceder a una pensión por no cotizar al sistema o complementa las pensiones de aquellos que no cuentan con una acumulación de fondos suficientes para alcanzar un monto de pensión suficiente.

Es importante destacar, que los beneficios del Sistema de Pensiones Solidarias son entregados a todas aquellas personas pertenecientes al 60% de la población más pobre.

Este sistema está conformado por una pensión no contributiva, la Pensión Básica Solidaria (PBS), y un complemento a la pensión contributiva, el Aporte Previsional Solidario (APS).

La Pensión Básica Solidaria (PBS) es un beneficio al cual acceden todas las personas que no tengan derecho a pensión en algún régimen previsional y cumplan con los requisitos establecidos por ley. Existen dos tipos de PBS, la Pensión Básica Solidaria de Vejez (PBSV) dirigida a todas aquellas personas mayores de 65 años de edad, y la Pensión Básica Solidaria de Invalidez (PBSI) dirigida a todos aquellos que se encuentren entre los 18 y menos de 65 años de edad y que fueron declarados inválidos. El monto actual del PBS de Vejez e Invalidez es de \$104.646, monto vigente desde el 1 de julio de 2017.

El Aporte Previsional Solidario (APS) es un beneficio que incentiva a mantener la cotización en el sistema de capitalización individual, de manera tal que las personas que hayan cotizado al sistema de pensiones contributivo mejoren sus pensiones autofinanciadas.

Existen dos tipos de APS, el Aporte Previsional Solidario de Vejez (APSV), el cual incrementa la pensión recibida de las personas mayores de 65 años de edad y autofinancien una pensión menor a la Pensión Máxima con Aporte Solidario (PMAS), el monto actual de la PMAS es \$309.231. Y el Aporte Previsional Solidario de Invalidez (APSI), el cual busca incrementar la pensión recibida de las personas entre los 18 y menos de 65 años de edad, y que autofinancien una pensión menor a la Pensión Básica Solidaria de Invalidez.

## I. Pensión Básica Solidaria (PBS) y Aporte Previsional Solidario (APS)

### A. Nivel Nacional

#### 1. Beneficios pagados en el mes

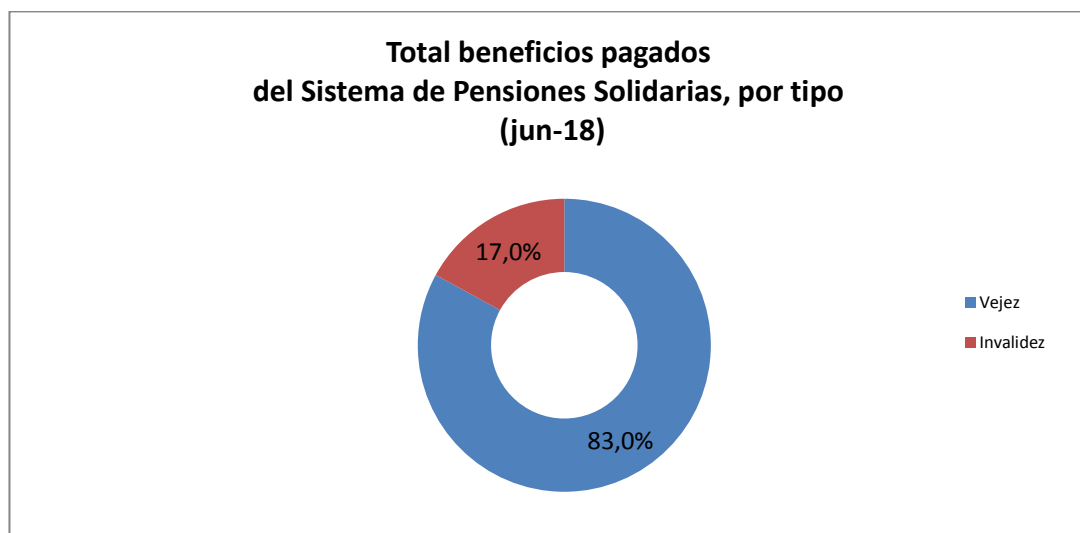
**Junio 2018**

En la actualidad reciben el beneficio del Sistema de Pensiones Solidarias 1.467.016 personas, de las cuales el 39,9% (585.722) reciben Pensión Básica Solidaria (PBS) y el 60,1% (881.294) Aporte Previsional Solidario (APS).

TIPO DE BENEFICIO	TOTAL BENEFICIOS PAGADOS DEL SISTEMA DE PENSIONES SOLIDARIAS (SPS)		
	Hombres	Mujeres	Total
PBS Vejez	107.282	295.169	402.451
PBS Invalidez	77.464	105.807	183.271
<b>Total PBS</b>	<b>184.746</b>	<b>400.976</b>	<b>585.722</b>
APS Vejez	342.712	471.975	814.687
APS Invalidez	30.563	36.044	66.607
<b>Total APS</b>	<b>373.275</b>	<b>508.019</b>	<b>881.294</b>
<b>TOTAL</b>	<b>558.021</b>	<b>908.995</b>	<b>1.467.016</b>

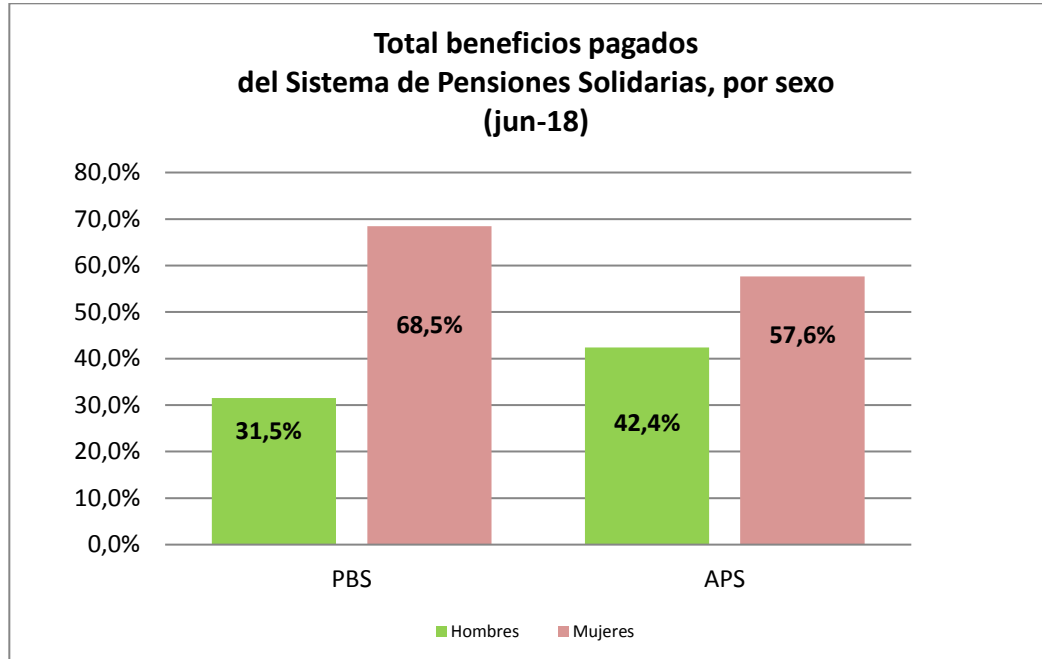
Fuente: Información SP

Del total de pagos realizados durante el mes, el 83,0% (1.217.138) correspondió a pagos por Vejez y el 17,0% (249.878) por Invalidez.



Fuente: Elaboración propia sobre la base de información de SP

Por sexo, se observa que el 62,0% (908.995) de los beneficios fueron pagados a mujeres y el 38,0% (558.021) a hombres.



Fuente: Elaboración propia sobre la base de información de SP

## 2. Beneficios concedidos en el Sistema de Pensiones Solidarias (SPS) y Pensiones Asistenciales vigentes

Julio de 2008 a junio de 2018

A continuación se presenta el número total de concesiones realizadas en el Sistema de Pensiones Solidarias implementado en Julio de 2008 con la Reforma Previsional, la información incluye las concesiones por Pensión Básica Solidaria y Aporte Previsional Solidario de Vejez e Invalidez otorgadas desde el 1 de julio de 2008 a la fecha.

La información también incluye el número beneficiarios con Pensiones Asistenciales (ex Pasis) de Vejez e Invalidez vigentes a la fecha, beneficios que fueron otorgados con anterioridad a la Reforma Previsional del año 2008.

Total Concesiones Reforma Previsional	Número de concesiones
Pensión Básica Solidaria de Vejez (PBSV)	381.005
Pensión Básica Solidaria de Invalidez (PBSI)	133.516
<b>Total PBS</b>	<b>514.521</b>
Aporte Previsional Solidario de Vejez (APSV)	1.035.080
Aporte Previsional Solidario de Invalidez (APSI)	59.046
<b>Total APS</b>	<b>1.094.126</b>
<b>Total Beneficios del Pilar Solidario Concedidos</b>	<b>1.608.647</b>
<b>Total Beneficiarios Ex Pasis Vigentes</b>	
Ex Pasis Vejez	150.442
Ex Pasis Invalidez	121.940
<b>Total Ex Pasis Vigentes</b>	<b>272.382</b>
<b>TOTAL PILAR SOLIDARIO + EX PISIS VIGENTES</b>	<b>1.881.029</b>

Fuente: Elaboración propia sobre la base de información del IPS, información al 26 de julio de 2018.

Nota: Información Ex Pasis al 1 de julio de 2018 (IPS).

El número de beneficios concesionados no coincide con el número de beneficios pagados por las siguientes razones:

- El total acumulado de concesiones de la Reforma Previsional incluye personas fallecidas:  
El número de personas fallecidas durante el mes de abril-18 con PBS correspondió a 995.  
El número aproximado de personas fallecidas con PBS durante el periodo jul-08 a abr-18 correspondió a 141.097.
- Existen personas a quienes se les ha extinguido o suspendido el beneficio.
- El mes de concedida la pensión no necesariamente coincide con el primer mes de pago.

### 3. Solicitudes recibidas en el SPS, por tipo de resolución

A la fecha, del total de solicitudes recibidas (1.973.348), han sido concesionadas el 81,5% (1.608.674), rechazadas el 17,8% (351.510), se encuentran en trámite 0,35% (6.985), anuladas 0,27% (5.297) y han desistido de solicitar el beneficio el 0,05% (909).

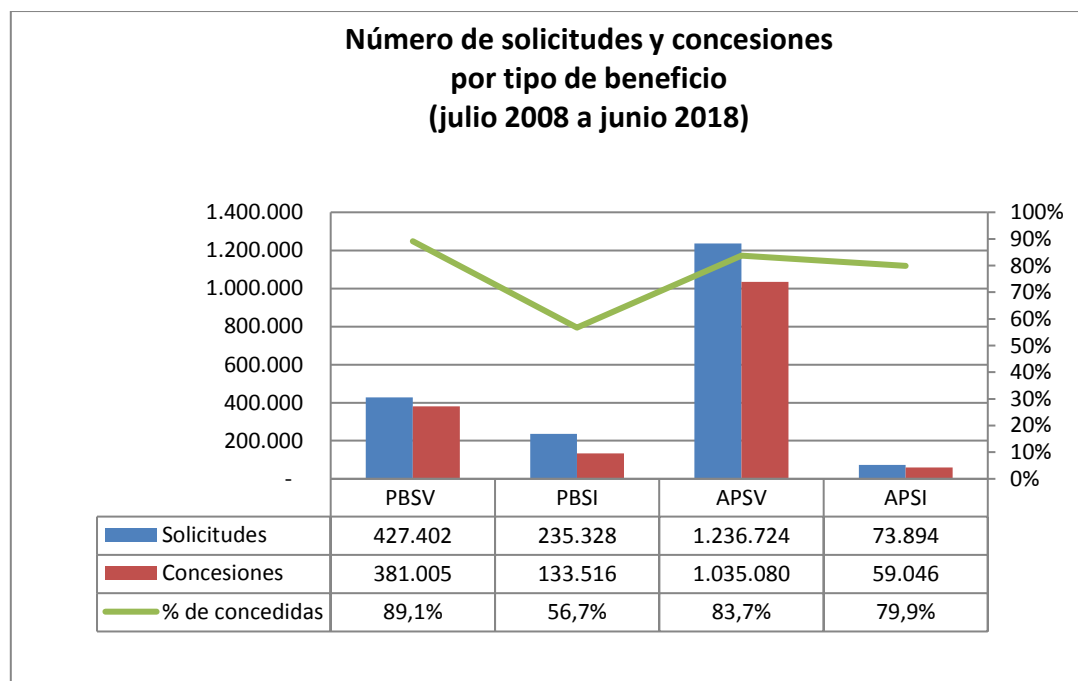
Estado de las Solicitudes al Sistema de Pensiones Solidarias (SPS) del 1 de julio 2008 al 30 de junio de 2018					
	PBSV	PBSI	APSV	APSI	TOTAL
<b>Solicitudes</b>	<b>427.402</b>	<b>235.328</b>	<b>1.236.724</b>	<b>73.894</b>	<b>1.973.348</b>
Concesiones	381.005	133.516	1.035.080	59.046	1.608.647
Trámites	519	4.255	1.940	271	6.985
Rechazada	44.730	96.072	196.641	14.067	351.510
Desistimiento	218	248	336	107	909
Anuladas	930	1.237	2.727	403	5.297

Fuente: Elaboración propia sobre la base de información del IPS. Información al 26 de julio de 2018.

Nota: Información no incluye Ex Pasis.

La información estadística reportada del número de solicitudes concesionadas, en trámite, rechazadas y anuladas varía mes a mes por actualización de la información reportada.

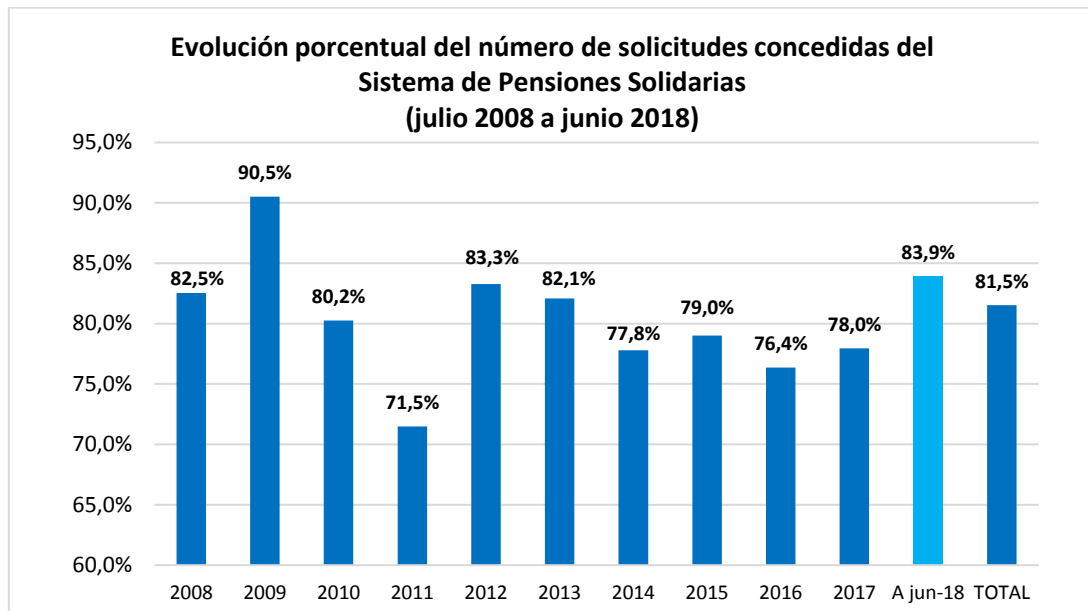
Por tipo de beneficio se observa, que del total de solicitudes recibidas por PBS y APS, ha sido concedido el 77,6% (514.521) y 83,5% (1.094.126), respectivamente. Del total de solicitudes recibidas por Vejez e Invalidez se han concedido el 85,1% (1.416.085) y 62,3% (192.562).



Fuente: Elaboración propia sobre la base de información del IPS

#### 4. Solicitudes recibidas y beneficios concedidos en el SPS, por año

A junio de 2018, se concedieron el 83,9% (72.945) del total de solicitudes recibidas (86.953), siendo el porcentaje de solicitudes concedidas más alto desde el año 2009. Destaca el número de concesiones entre los meses de enero y mayo de 2018, con un promedio mensual de 12.683 concesiones, cifra un 34,3% mayor respecto de igual periodo de 2017 (promedio mensual de 9.445). Este aumento se explica tanto por las campañas de difusión realizadas por el IPS y la Superintendencia de Pensiones, como por la actualización del valor en el umbral casen en diciembre de 2017<sup>1</sup>.



Fuente Elaboración propia sobre la base de información del IPS

<sup>1</sup> Resolución Exenta N°193 de 2017 de la Subsecretaría de Previsión Social, la que modifica la fórmula que determina los ingresos laborales de las personas mayores de 65 años, esta modificación permite que los adultos mayores que sean beneficiarios del Sistema de Pensiones trabajen.

<b>TOTAL SOLICITUDES PBS Y APS (no incluye ex Pasis)</b>							
PERIODO	PBSV	PBSI	Total PBS	APSV	APSI	Total APS	Total PBS+APS
Jul a Dic 2008	84.792	37.698	<b>122.490</b>	13.034	6.193	<b>19.227</b>	<b>141.717</b>
Total 2009	59.115	35.112	<b>94.227</b>	297.997	11.591	<b>309.588</b>	<b>403.815</b>
Total 2010	40.711	24.962	<b>65.673</b>	168.085	11.927	<b>180.012</b>	<b>245.685</b>
Total 2011	37.244	20.916	<b>58.160</b>	126.024	10.364	<b>136.388</b>	<b>194.548</b>
Total 2012	33.804	18.951	<b>52.755</b>	130.283	8.215	<b>138.498</b>	<b>191.253</b>
Total 2013	32.881	16.868	<b>49.749</b>	77.015	7.300	<b>84.315</b>	<b>134.064</b>
Total 2014	39.418	17.578	<b>56.996</b>	88.526	6.051	<b>94.577</b>	<b>151.573</b>
Total 2015	31.089	18.492	<b>49.581</b>	88.832	2.497	<b>91.329</b>	<b>140.910</b>
Total 2016	27.208	18.101	<b>45.309</b>	84.733	2.588	<b>87.321</b>	<b>132.630</b>
Total 2017	28.208	18.324	<b>46.532</b>	100.500	3.168	<b>103.668</b>	<b>150.200</b>
A jun-18	12.932	8.326	<b>21.258</b>	61.695	4.000	<b>65.695</b>	<b>86.953</b>
<b>TOTAL</b>	<b>427.402</b>	<b>235.328</b>	<b>662.730</b>	<b>1.236.724</b>	<b>73.894</b>	<b>1.310.618</b>	<b>1.973.348</b>

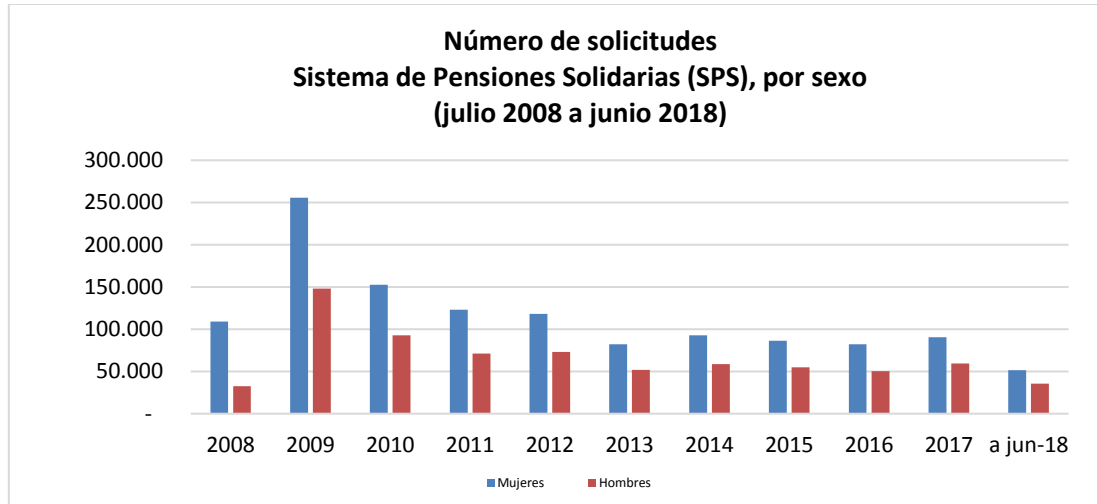
Fuente: Elaboración propia sobre la base de información del IPS. Información al 26 de julio de 2018.

<b>TOTAL CONCEDIDAS PBS Y APS (no incluye ex Pasis)</b>							
PERIODO	PBSV	PBSI	TOTAL PBS	APSV	APSI	TOTAL APS	Total PBS+APS
Jul a Dic 2008	83.926	21.763	<b>105.689</b>	9.666	1.628	<b>11.294</b>	<b>116.983</b>
Total 2009	57.791	20.961	<b>78.752</b>	277.006	9.792	<b>286.798</b>	<b>365.550</b>
Total 2010	36.098	13.242	<b>49.340</b>	137.903	9.911	<b>147.814</b>	<b>197.154</b>
Total 2011	29.811	10.346	<b>40.157</b>	90.244	8.697	<b>98.941</b>	<b>139.098</b>
Total 2012	29.013	9.891	<b>38.904</b>	113.335	7.011	<b>120.346</b>	<b>159.250</b>
Total 2013	29.558	8.904	<b>38.462</b>	65.551	6.049	<b>71.600</b>	<b>110.062</b>
Total 2014	32.593	9.996	<b>42.589</b>	70.042	5.270	<b>75.312</b>	<b>117.901</b>
Total 2015	26.414	11.689	<b>38.103</b>	71.155	2.081	<b>73.236</b>	<b>111.339</b>
Total 2016	21.821	11.783	<b>33.604</b>	65.457	2.218	<b>67.675</b>	<b>101.279</b>
Total 2017	22.733	11.848	<b>34.581</b>	79.703	2.802	<b>82.505</b>	<b>117.086</b>
A jun-18	11.247	3.093	<b>14.340</b>	55.018	3.587	<b>58.605</b>	<b>72.945</b>
<b>TOTAL</b>	<b>381.005</b>	<b>133.516</b>	<b>514.521</b>	<b>1.035.080</b>	<b>59.046</b>	<b>1.094.126</b>	<b>1.608.647</b>

Fuente: Elaboración propia sobre la base de información del IPS. Información al 26 de julio de 2018.

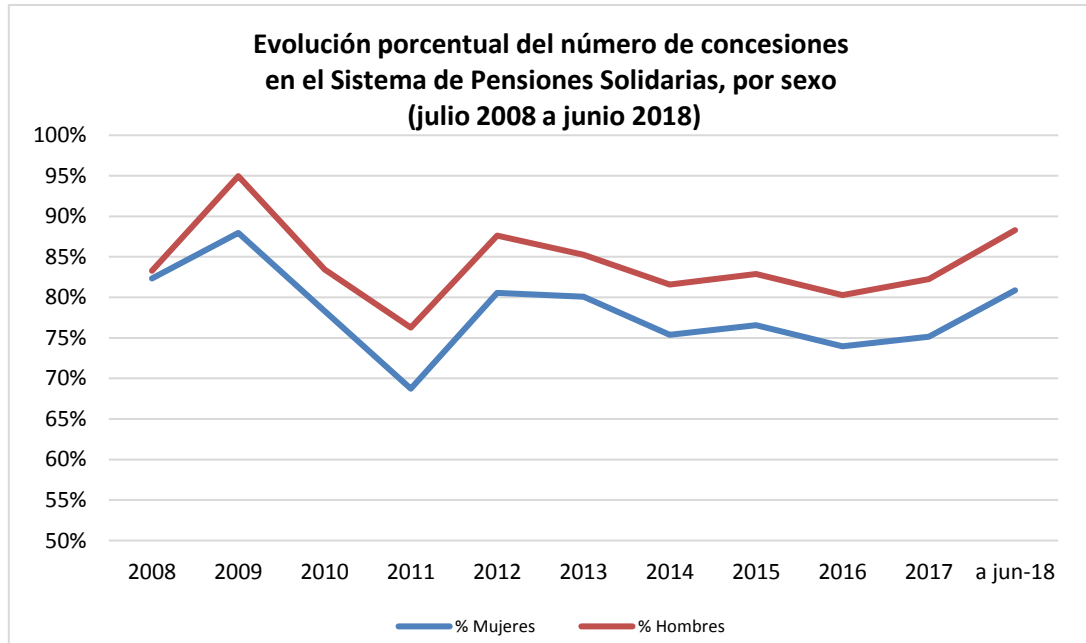
## 5. Solicitudes recibidas y beneficios concedidos en el SPS, por sexo

Por sexo, las mujeres son quienes lideran la mayor cantidad de solicitudes realizadas al Sistema de Pensiones Solidarias (SPS), desde el inicio de la Reforma del 2008 a la fecha se han recibido en total 1.244.854 solicitudes de mujeres versus 728.494 de hombres.



Fuente: Elaboración propia sobre la base de información del IPS

Respecto de las solicitudes concedidas, los hombres son quienes lideran el mayor porcentaje de beneficios concedidos, a mayo de 2018 se concedieron a los hombres el 85,4% (621.776) y a las mujeres el 79,3% (986.871).



Fuente: Elaboración propia sobre la base de información del IPS

TOTAL SOLICITUDES PBS Y APS POR SEXO (no incluye ex Pasis)					
PERIODO	Femenino	% Femenino	Masculino	% Masculino	Total solicitudes
Jul a Dic 2008	109.234	77,1%	32.483	22,9%	141.717
Total 2009	255.764	63,3%	148.051	36,7%	403.815
Total 2010	152.794	62,2%	92.891	37,8%	245.685
Total 2011	123.196	63,6%	71.352	36,4%	194.548
Total 2012	118.199	61,8%	73.054	38,2%	191.253
Total 2013	82.123	61,3%	51.941	38,7%	134.064
Total 2014	92.874	61,3%	58.699	38,7%	151.573
Total 2015	86.207	61,2%	54.703	38,8%	140.910
Total 2016	82.317	62,1%	50.313	37,9%	132.630
Total 2017	90.635	60,3%	59.565	39,7%	150.200
A jun-18	51.511	59,2%	35.442	40,8%	86.953
<b>TOTAL</b>	<b>1.244.854</b>	<b>63,1%</b>	<b>728.494</b>	<b>36,9%</b>	<b>1.973.348</b>

Fuente: Elaboración propia sobre la base de información del IPS. Información al 26 de julio de 2018.

TOTAL CONCEDIDAS PBS Y APS POR SEXO (no incluye ex Pasis)					
PERIODO	Femenino	% Femenino	Masculino	% Masculino	Total concesiones
Jul a Dic 2008	89.933	76,9%	27.050	23,1%	116.983
Total 2009	224.962	61,6%	140.588	38,4%	365.550
Total 2010	119.654	60,7%	77.500	39,3%	197.154
Total 2011	84.677	60,8%	54.421	39,2%	139.098
Total 2012	95.235	59,8%	64.015	40,2%	159.250
Total 2013	65.774	59,8%	44.288	40,2%	110.062
Total 2014	70.002	59,4%	47.899	40,6%	117.901
Total 2015	66.002	59,3%	45.337	40,7%	111.339
Total 2016	60.884	60,1%	40.395	39,9%	101.279
Total 2017	68.098	58,2%	48.988	41,8%	117.086
A jun-18	41.650	57,1%	31.295	42,9%	72.945
<b>TOTAL</b>	<b>986.871</b>	<b>61,3%</b>	<b>621.776</b>	<b>38,7%</b>	<b>1.608.647</b>

Fuente: Elaboración propia sobre la base de información del IPS. Información al 26 de julio de 2018.

**6. Solicitudes mensuales recibidas en el SPS, por tipo de institución  
Julio de 2008 a junio 2018**

<b>TOTAL SOLICITUDES (no incluye ex Pasis)</b>													
<b>PERIODO</b>	<b>TOTAL PBS Y APS</b>							<b>SEXO</b>		<b>ORIGEN DE TRAMITACIÓN DEL BENEFICIO</b>			
	<b>PBSV</b>	<b>PBSI</b>	<b>TOTAL PBS</b>	<b>APSV</b>	<b>APSI</b>	<b>TOTAL APS</b>	<b>Total PBS + APS</b>	<b>Femenino</b>	<b>Masculino</b>	<b>En IPS</b>	<b>En AFP</b>	<b>En Cías. de Seguro</b>	<b>En Municipio</b>
<b>Jul a Dic 2008</b>	84.792	37.698	<b>122.490</b>	13.034	6.193	<b>19.227</b>	<b>141.717</b>	<b>109.234</b>	<b>32.483</b>	97.794	1.045	-	42.878
<b>Total 2009</b>	59.115	35.112	<b>94.227</b>	297.997	11.591	<b>309.588</b>	<b>403.815</b>	<b>255.764</b>	<b>148.051</b>	299.252	30.351		74.212
<b>Total 2010</b>	40.711	24.962	<b>65.673</b>	168.085	11.927	<b>180.012</b>	<b>245.685</b>	<b>152.794</b>	<b>92.891</b>	148.053	32.913	5.334	59.385
<b>Total 2011</b>	37.244	20.916	<b>58.160</b>	126.024	10.364	<b>136.388</b>	<b>194.548</b>	<b>123.196</b>	<b>71.352</b>	114.198	25.995	11.385	42.970
<b>Total 2012</b>	33.804	18.951	<b>52.755</b>	130.283	8.215	<b>138.498</b>	<b>191.253</b>	<b>118.199</b>	<b>73.054</b>	125.927	24.052	9.227	32.047
<b>Total 2013</b>	32.881	16.868	<b>49.749</b>	77.015	7.300	<b>84.315</b>	<b>134.064</b>	<b>82.123</b>	<b>51.941</b>	83.744	22.684	6.357	21.279
<b>Total 2014</b>	39.418	17.578	<b>56.996</b>	88.526	6.051	<b>94.577</b>	<b>151.573</b>	<b>92.874</b>	<b>58.699</b>	94.154	27.039	6.541	23.839
<b>Total 2015</b>	31.089	18.492	<b>49.581</b>	88.832	2.497	<b>91.329</b>	<b>140.910</b>	<b>86.207</b>	<b>54.703</b>	84.082	29.599	5.383	21.846
<b>Total 2016</b>	27.208	18.101	<b>45.309</b>	84.733	2.588	<b>87.321</b>	<b>132.630</b>	<b>82.317</b>	<b>50.313</b>	78.143	29.026	4.512	20.949
Enero'17	2.774	1.509	4.283	7.639	271	7.910	12.193	7.573	4.620	7.252	2.606	384	1.951
Febrero	2.017	1.346	3.363	7.226	208	7.434	10.797	6.584	4.213	6.608	2.309	328	1.552
Marzo	2.559	1.723	4.282	8.941	224	9.165	13.447	8.246	5.201	8.053	3.052	374	1.968
Abril	2.234	1.434	3.668	6.869	211	7.080	10.748	6.571	4.177	6.429	2.430	274	1.615
Mayo	2.254	1.548	3.802	9.637	268	9.905	13.707	7.686	6.021	7.902	3.398	472	1.935
Junio	1.946	1.490	3.436	7.643	218	7.861	11.297	6.660	4.637	6.563	2.547	406	1.781
Julio	2.312	1.627	3.939	9.183	298	9.481	13.420	8.144	5.276	7.949	3.103	395	1.973
Agosto	2.872	1.659	4.531	9.652	305	9.957	14.488	8.889	5.599	8.738	3.193	407	2.150
Septiembre	2.226	1.397	3.623	7.964	259	8.223	11.846	7.127	4.719	7.044	2.705	297	1.800
Octubre	2.553	1.604	4.157	9.350	314	9.664	13.821	8.412	5.409	8.126	3.071	420	2.204
Noviembre	2.398	1.655	4.053	8.771	314	9.085	13.138	8.090	5.048	7.369	3.265	384	2.120
Diciembre	2.063	1.332	3.395	7.625	278	7.903	11.298	6.653	4.645	6.480	2.711	327	1.780
<b>Total 2017</b>	<b>28.208</b>	<b>18.324</b>	<b>46.532</b>	<b>100.500</b>	<b>3.168</b>	<b>103.668</b>	<b>150.200</b>	<b>90.635</b>	<b>59.565</b>	<b>88.513</b>	<b>34.390</b>	<b>4.468</b>	<b>22.829</b>

TOTAL SOLICITUDES (no incluye ex Pasis)													
PERIODO	TOTAL PBS Y APS							SEXO		ORIGEN DE TRAMITACIÓN DEL BENEFICIO			
	PBSV	PBSI	TOTAL PBS	APSV	APSI	TOTAL APS	Total PBS + APS	Femenino	Masculino	En IPS	En AFP	En Cías. de Seguro	En Municipio
Enero'18	2.376	1.444	3.820	10.950	399	11.349	15.169	9.266	5.903	9.330	3.556	358	1.925
Febrero'18	1.963	1.195	3.158	10.780	731	11.511	14.669	9.065	5.604	9.443	3.272	313	1.641
Marzo'18	2.227	1.455	3.682	10.083	922	11.005	14.687	8.796	5.891	8.593	3.702	417	1.975
Abril'18	2.146	1.474	3.620	9.452	836	10.288	13.908	8.155	5.753	7.487	3.891	476	2.054
Mayo'18	2.201	1.397	3.598	10.984	560	11.544	15.142	8.419	6.723	8.429	4.170	481	2.062
Junio'18	2.019	1.361	3.380	9.446	552	9.998	13.378	7.810	5.568	7.483	3.607	400	1.888
Total a jun-18	12.932	8.326	21.258	61.695	4.000	65.695	86.953	51.511	35.442	50.765	22.198	2.445	11.545
<b>TOTAL</b>	<b>427.402</b>	<b>235.328</b>	<b>662.730</b>	<b>1.236.724</b>	<b>73.894</b>	<b>1.310.618</b>	<b>1.973.348</b>	<b>1.244.854</b>	<b>728.494</b>	<b>1.264.625</b>	<b>279.292</b>	<b>55.652</b>	<b>373.779</b>

Fuente: Elaboración propia sobre la base de información del IPS. Información al 26 de julio de 2018.

Nota: En Julio 2009 se realiza el cambio de umbral de cobertura del 40% al 45% de la población más pobre de Chile, en Septiembre 2009 pasa del 45% al 50%, en Julio 2010 pasa del 50% al 55% y durante Julio 2011 pasa del 55% al 60% de la población más pobre de Chile.

La información estadística reportada del número de solicitudes concesionadas, en trámite, rechazadas y anuladas varía mes a mes por actualización de cifras.

\* Destacan los meses de enero, febrero y marzo como aquellos con mayor número de solicitudes relacionadas principalmente por las campañas de difusión del IPS y la SP.

**7. Concesiones mensuales en el SPS, por tipo de beneficio**  
**Julio de 2008 a junio 2018**

<b>TOTAL CONCEDIDAS (no incluye ex Pasis)</b>													
<b>MES</b>	<b>TOTAL PBS Y APS</b>							<b>SEXO</b>		<b>ORIGEN DE TRAMITACIÓN DEL BENEFICIO</b>			
	<b>PBSV</b>	<b>PBSI</b>	<b>TOTAL PBS</b>	<b>APSV</b>	<b>APSI</b>	<b>TOTAL APS</b>	<b>Total PBS+APS</b>	<b>Femenino</b>	<b>Masculino</b>	<b>En IPS</b>	<b>En AFP</b>	<b>En Cías. de Seguro</b>	<b>En Municipio</b>
<b>Jul a Dic 2008</b>	83.926	21.763	<b>105.689</b>	9.666	1.628	<b>11.294</b>	<b>116.983</b>	89.933	27.050	79.515	1.004		36.464
<b>Total 2009</b>	57.791	20.961	<b>78.752</b>	277.006	9.792	<b>286.798</b>	<b>365.550</b>	224.962	140.588	272.721	26.657		66.172
<b>Total 2010</b>	36.098	13.242	<b>49.340</b>	137.903	9.911	<b>147.814</b>	<b>197.154</b>	119.654	77.500	120.953	25.691	3.837	46.673
<b>Total 2011</b>	29.811	10.346	<b>40.157</b>	90.244	8.697	<b>98.941</b>	<b>139.098</b>	84.677	54.421	81.301	19.165	8.017	30.615
<b>Total 2012</b>	29.013	9.891	<b>38.904</b>	113.335	7.011	<b>120.346</b>	<b>159.250</b>	95.235	64.015	105.745	20.843	7.849	24.813
<b>Total 2013</b>	29.558	8.904	<b>38.462</b>	65.551	6.049	<b>71.600</b>	<b>110.062</b>	65.774	44.288	68.652	19.386	5.326	16.698
<b>Total 2014</b>	32.593	9.996	<b>42.589</b>	70.042	5.270	<b>75.312</b>	<b>117.901</b>	70.002	47.899	72.048	22.546	5.133	18.174
<b>Total 2015</b>	26.414	11.689	<b>38.103</b>	71.155	2.081	<b>73.236</b>	<b>111.339</b>	66.002	45.337	65.219	24.953	4.306	16.861
<b>Total 2016</b>	21.821	11.783	<b>33.604</b>	65.457	2.218	<b>67.675</b>	<b>101.279</b>	60.884	40.395	58.601	23.646	3.436	15.596
Enero'17	2.359	1.001	<b>3.360</b>	6.051	225	<b>6.276</b>	<b>9.636</b>	5.835	3.801	5.658	2.161	306	1.511
Febrero	1.593	871	<b>2.464</b>	5.680	183	<b>5.863</b>	<b>8.327</b>	4.926	3.401	5.032	1.876	256	1.163
Marzo	2.053	1.109	<b>3.162</b>	6.996	195	<b>7.191</b>	<b>10.353</b>	6.086	4.267	6.093	2.512	283	1.465
Abril	1.828	948	<b>2.776</b>	5.412	192	<b>5.604</b>	<b>8.380</b>	4.955	3.425	4.922	2.015	212	1.231
Mayo	1.791	961	<b>2.752</b>	7.545	231	<b>7.776</b>	<b>10.528</b>	5.640	4.888	5.909	2.776	387	1.456
Junio	1.520	922	<b>2.442</b>	5.842	192	<b>6.034</b>	<b>8.476</b>	4.779	3.697	4.803	2.062	316	1.295
Julio	1.791	1.056	<b>2.847</b>	7.215	260	<b>7.475</b>	<b>10.322</b>	5.999	4.323	5.988	2.543	304	1.487
Agosto	2.272	1.092	<b>3.364</b>	7.421	272	<b>7.693</b>	<b>11.057</b>	6.573	4.484	6.567	2.577	304	1.609
Septiembre	1.771	923	<b>2.694</b>	6.178	236	<b>6.414</b>	<b>9.108</b>	5.296	3.812	5.290	2.208	228	1.382
Octubre	1.995	1.000	<b>2.995</b>	7.479	274	<b>7.753</b>	<b>10.748</b>	6.326	4.422	6.168	2.532	348	1.700
Noviembre	1.899	1.077	<b>2.976</b>	7.041	287	<b>7.328</b>	<b>10.304</b>	6.091	4.213	5.646	2.746	320	1.592
Diciembre	1.861	888	<b>2.749</b>	6.843	255	<b>7.098</b>	<b>9.847</b>	5.592	4.255	5.543	2.494	285	1.525

TOTAL CONCEDIDAS (no incluye ex Pasis)													
MES	TOTAL PBS Y APS							SEXO		ORIGEN DE TRAMITACIÓN DEL BENEFICIO			
	PBSV	PBSI	TOTAL PBS	APSV	APSI	TOTAL APS	Total PBS+APS	Femenino	Masculino	En IPS	En AFP	En Cías. de Seguro	En Municipio
<b>Total 2017</b>	<b>22.733</b>	<b>11.848</b>	<b>34.581</b>	<b>79.703</b>	<b>2.802</b>	<b>82.505</b>	<b>117.086</b>	<b>68.098</b>	<b>48.988</b>	<b>67.619</b>	<b>28.502</b>	<b>3.549</b>	<b>17.416</b>
Enero'18	2.138	848	<b>2.986</b>	10.027	360	<b>10.387</b>	<b>13.373</b>	7.922	5.451	8.162	3.277	332	1.602
Febrero'18	1.785	615	<b>2.400</b>	9.926	707	<b>10.633</b>	<b>13.033</b>	7.859	5.174	8.330	3.021	284	1.398
Marzo'18	1.958	564	<b>2.522</b>	9.158	883	<b>10.041</b>	<b>12.563</b>	7.266	5.297	7.211	3.432	377	1.543
Abril'18	1.932	457	<b>2.389</b>	8.542	784	<b>9.326</b>	<b>11.715</b>	6.574	5.141	6.151	3.564	439	1.561
Mayo'18	1.933	438	<b>2.371</b>	9.857	502	<b>10.359</b>	<b>12.730</b>	6.722	6.008	6.923	3.785	447	1.575
Junio'18	1.501	171	<b>1.672</b>	7.508	351	<b>7.859</b>	<b>9.531</b>	5.307	4.224	5.296	2.794	334	1.107
<b>Total a jun-18</b>	<b>11.247</b>	<b>3.093</b>	<b>14.340</b>	<b>55.018</b>	<b>3.587</b>	<b>58.605</b>	<b>72.945</b>	<b>41.650</b>	<b>31.295</b>	<b>42.073</b>	<b>19.873</b>	<b>2.213</b>	<b>8.786</b>
<b>TOTAL</b>	<b>381.005</b>	<b>133.516</b>	<b>514.521</b>	<b>1.035.080</b>	<b>59.046</b>	<b>1.094.126</b>	<b>1.608.647</b>	<b>986.871</b>	<b>621.776</b>	<b>1.034.447</b>	<b>232.266</b>	<b>43.666</b>	<b>298.268</b>

Fuente: Elaboración propia sobre la base de información del IPS. Información al 26 de julio de 2018.

Nota: La información estadística reportada del número de solicitudes concesionadas, en trámite, rechazadas y anuladas varían mes a mes por actualización de cifras.

El número de pensiones concesionadas no coincide con el número de pensiones pagadas por las siguientes razones:

- El total acumulado de concesiones de la Reforma Previsional incluye personas fallecidas:  
El número de personas fallecidas durante el mes de abril-18 con PBS correspondió a 995.  
El número aproximado de personas fallecidas con PBS durante el periodo jul-08 a abr-18 correspondió a 141.097.
- Existen personas a quienes se les ha extinguido o suspendido el beneficio.
- El mes de concedida la pensión no necesariamente coincide con el primer mes de pago.

## B. Nivel Regional

### 8. Número de beneficios pagados en el mes, por tipo de beneficio

Junio 2018

REGION	TIPO DE BENEFICIO	SEXO		TOTAL REGIÓN
		FEMENINO	MASCULINO	
ARICA Y PARINACOTA	PBS Vejez	3.056	1.117	4.173
	PBS Invalidez	1.019	905	1.924
	APS Vejez	6.138	4.606	10.744
	APS Invalidez	305	278	583
TARAPACA	PBS Vejez	3.091	1.150	4.241
	PBS Invalidez	1.395	963	2.358
	APS Vejez	6.034	4.432	10.466
	APS Invalidez	549	400	949
ANTOFAGASTA	PBS Vejez	5.043	1.485	6.528
	PBS Invalidez	1.896	1.339	3.235
	APS Vejez	10.846	6.284	17.130
	APS Invalidez	640	511	1.151
ATACAMA	PBS Vejez	4.268	1.432	5.700
	PBS Invalidez	1.498	1.029	2.527
	APS Vejez	7.133	5.322	12.455
	APS Invalidez	511	430	941
COQUIMBO	PBS Vejez	13.778	5.631	19.409
	PBS Invalidez	4.361	3.458	7.819
	APS Vejez	21.485	15.501	36.986
	APS Invalidez	1.438	1.187	2.625
VALPARAISO	PBS Vejez	28.690	9.476	38.166
	PBS Invalidez	10.689	7.794	18.483
	APS Vejez	58.028	40.047	98.075
	APS Invalidez	4.212	2.997	7.209
O'HIGGINS	PBS Vejez	15.225	5.065	20.290
	PBS Invalidez	5.374	4.133	9.507
	APS Vejez	25.612	22.029	47.641
	APS Invalidez	2.877	1.931	4.808
MAULE	PBS Vejez	21.399	8.700	30.099
	PBS Invalidez	7.781	5.718	13.499
	APS Vejez	30.258	27.393	57.651
	APS Invalidez	2.666	2.241	4.907
BIO BIO	PBS Vejez	44.396	14.777	59.173
	PBS Invalidez	20.921	13.815	34.736
	APS Vejez	56.299	47.341	103.640
	APS Invalidez	5.808	5.526	11.334

REGION	TIPO DE BENEFICIO	SEXO		TOTAL REGIÓN
		FEMENINO	MASCULINO	
ARAUCANIA	PBS Vejez	28.432	14.499	42.931
	PBS Invalidez	9.292	6.592	15.884
	APS Vejez	24.300	21.608	45.908
	APS Invalidez	2.144	2.728	4.872
LOS RIOS	PBS Vejez	9.353	4.043	13.396
	PBS Invalidez	3.559	2.290	5.849
	APS Vejez	10.927	9.182	20.109
	APS Invalidez	1.220	1.065	2.285
LOS LAGOS	PBS Vejez	20.826	10.339	31.165
	PBS Invalidez	7.471	5.575	13.046
	APS Vejez	19.619	16.989	36.608
	APS Invalidez	2.598	2.230	4.828
AYSEN	PBS Vejez	1.766	949	2.715
	PBS Invalidez	541	387	928
	APS Vejez	2.133	2.078	4.211
	APS Invalidez	287	271	558
MAGALLANES	PBS Vejez	1.989	785	2.774
	PBS Invalidez	535	449	984
	APS Vejez	4.297	3.049	7.346
	APS Invalidez	267	189	456
METROPOLITANA	PBS Vejez	93.857	27.834	121.691
	PBS Invalidez	29.475	23.017	52.492
	APS Vejez	188.866	116.851	305.717
	APS Invalidez	10.522	8.579	19.101
TOTALES POR TIPO DE BENEFICIO	PBS Vejez	295.169	107.282	402.451
	PBS Invalidez	105.807	77.464	183.271
	APS Vejez	471.975	342.712	814.687
	APS Invalidez	36.044	30.563	66.607
<b>TOTAL</b>		<b>908.995</b>	<b>558.021</b>	<b>1.467.016</b>

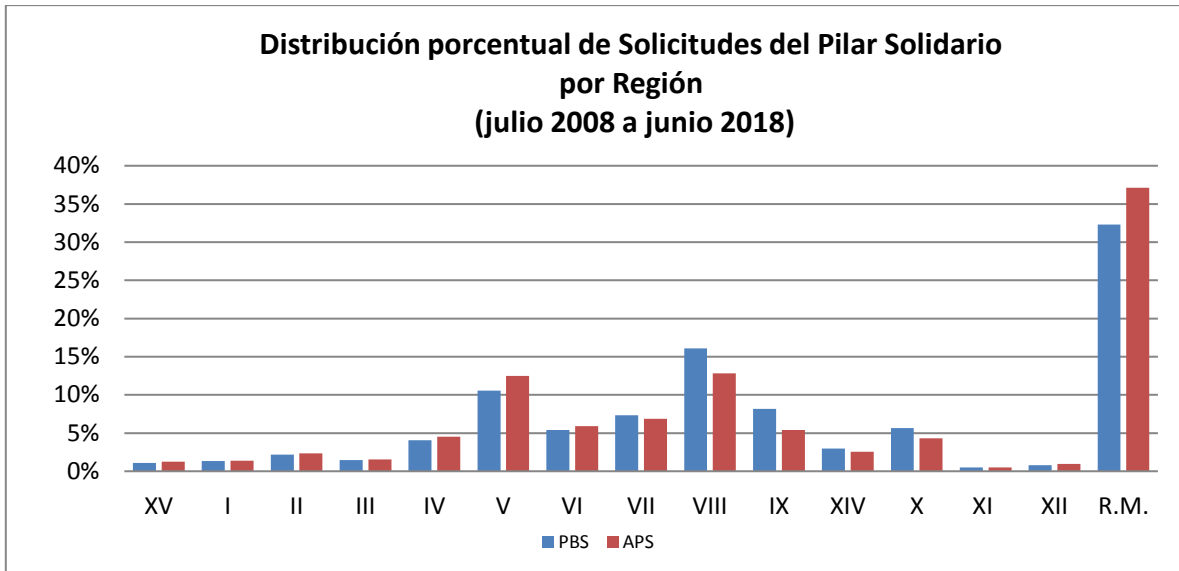
Fuente: Información SP

**9. Solicitudes recibidas en el SPS, por tipo de institución  
Acumulado - julio de 2008 a junio de 2018**

<b>TOTAL SOLICITUDES (no incluye ex Pasis)</b>														
<b>TOTAL PBS Y APS</b>							<b>TOTAL</b>		<b>SEXO</b>		<b>ORIGEN DE TRAMITACIÓN DEL BENEFICIO</b>			
<b>REGIÓN</b>	<b>PBSV</b>	<b>PBSI</b>	<b>TOTAL PBS</b>	<b>APSV</b>	<b>APSI</b>	<b>TOTAL APS</b>	<b>Total PBS+APS</b>	<b>% de Solicitudes PBS+APS</b>	<b>Femenino</b>	<b>Masculino</b>	<b>En IPS</b>	<b>En AFP</b>	<b>En Cías. de Seguro</b>	<b>En Municipio</b>
ARICA Y PARINACOTA	5.093	2.170	7.263	15.864	774	16.638	23.901	1,2%	14.509	9.392	14.726	3.974	656	4.545
TARAPACA	5.136	3.805	8.941	16.746	1.457	18.203	27.144	1,4%	17.084	10.060	16.177	3.466	958	6.543
ANTOFAGASTA	9.972	4.499	14.471	29.059	1.519	30.578	45.049	2,3%	30.168	14.881	32.236	5.761	603	6.449
ATACAMA	6.502	3.134	9.636	19.091	1.024	20.115	29.751	1,5%	18.591	11.160	18.545	4.488	856	5.862
COQUIMBO	18.694	8.317	27.011	56.316	2.751	59.067	86.078	4,4%	53.808	32.270	65.827	9.907	1.225	9.117
VALPARAISO	47.292	22.774	70.066	155.046	8.772	163.818	233.884	11,9%	148.921	84.963	153.408	38.008	5.870	36.597
L. G. B. OHIGGINS	22.557	13.379	35.936	72.596	4.990	77.586	113.522	5,8%	69.018	44.504	68.372	13.810	2.739	28.599
MAULE	30.798	17.885	48.683	84.505	5.641	90.146	138.829	7,0%	82.282	56.547	87.856	19.512	3.299	28.161
BIO-BIO	56.392	50.120	106.512	156.220	11.639	167.859	274.371	13,9%	173.368	101.003	163.093	34.924	6.873	69.362
LA ARAUCANIA	32.745	21.333	54.078	66.313	4.694	71.007	125.085	6,3%	76.648	48.437	86.538	17.049	3.076	18.415
LOS RIOS	11.792	7.988	19.780	30.277	2.970	33.247	53.027	2,7%	32.647	20.380	38.438	8.359	1.710	4.518
LOS LAGOS	23.341	14.218	37.559	51.904	4.692	56.596	94.155	4,8%	56.138	38.017	64.087	16.611	2.869	10.577
AYSÉN	2.297	1.133	3.430	6.002	498	6.500	9.930	0,5%	5.483	4.447	7.397	1.720	146	667
MAGALLANES Y ANTARTICA	3.836	1.442	5.278	12.106	603	12.709	17.987	0,9%	11.233	6.754	14.514	2.754	670	49
METROPOLITANA	150.955	63.131	214.086	464.679	21.870	486.549	700.635	35,5%	454.957	245.678	433.269	98.949	24.103	144.313
<b>Totales</b>	<b>427.402</b>	<b>235.328</b>	<b>662.730</b>	<b>1.236.724</b>	<b>73.894</b>	<b>1.310.618</b>	<b>1.973.348</b>	<b>100,0%</b>	<b>1.244.855</b>	<b>728.493</b>	<b>1.264.483</b>	<b>279.292</b>	<b>55.653</b>	<b>373.774</b>
<b>Participación sobre el total</b>	<b>22%</b>	<b>12%</b>		<b>63%</b>	<b>4%</b>			<b>100%</b>	<b>63%</b>	<b>37%</b>	<b>64%</b>	<b>14%</b>	<b>3%</b>	<b>19%</b>

Fuente: Elaboración propia sobre la base de información del IPS. Información al 26 de julio de 2018.

Nota: La información estadística reportada del número de solicitudes concesionadas, en trámite, rechazadas y anuladas varían mes a mes porque se actualiza la información reportada.



Fuente: Elaboración propia sobre la base de información del IPS.

Nota: No incluye ex Pasis

**10. Concesiones en el SPS, por Institución  
Acumulado - Julio de 2008 a junio de 2018**

TOTAL CONCEDIDAS (no incluye ex Pasis)														
REGIÓN	TOTAL PBS Y APS						TOTAL		SEXO		ORIGEN DE TRAMITACIÓN DEL BENEFICIO			
	PBSV	PBSI	TOTAL PBS	APSV	APSI	TOTAL APS	Total PBS+APS	% de Concesiones PBS+APS	Femenino	Masculino	En IPS	En AFP	En Cías. de Seguro	En Municipio
ARICA Y PARINACOTA	4.713	1.523	6.236	13.587	620	14.207	20.443	1,3%	12.229	8.214	12.644	3.342	525	3.932
TARAPACA	4.448	2.256	6.704	13.262	1.111	14.373	21.077	1,3%	12.927	8.150	12.693	2.816	715	4.853
ANTOFAGASTA	8.187	2.860	11.047	22.833	1.153	23.986	35.033	2,2%	22.934	12.099	25.002	4.335	461	5.235
ATACAMA	5.621	2.074	7.695	15.819	796	16.615	24.310	1,5%	14.850	9.460	14.981	3.683	642	5.004
COQUIMBO	16.316	5.145	21.461	46.988	2.295	49.283	70.744	4,4%	42.860	27.884	54.295	8.160	888	7.399
VALPARAISO	41.725	14.446	56.171	126.587	6.915	133.502	189.673	11,8%	118.052	71.621	123.661	30.920	4.567	30.525
L. G. B. OHIGGINS	19.658	6.967	26.625	60.877	3.963	64.840	91.465	5,7%	53.353	38.112	55.437	11.310	2.154	22.562
MAULE	28.003	9.548	37.551	72.859	4.416	77.275	114.826	7,1%	65.864	48.962	73.387	16.722	2.594	22.122
BIO-BIO	50.365	23.346	73.711	131.791	9.470	141.261	214.972	13,4%	128.743	86.229	130.906	29.089	5.354	49.531
LA ARAUCANIA	30.154	9.986	40.140	56.694	3.845	60.539	100.679	6,3%	58.858	41.821	69.756	14.701	2.313	13.902
LOS RIOS	10.898	5.477	16.375	25.816	2.503	28.319	44.694	2,8%	26.796	17.898	32.341	7.197	1.353	3.801
LOS LAGOS	21.643	8.172	29.815	44.793	3.801	48.594	78.409	4,9%	45.516	32.893	52.650	14.465	2.329	8.958
AYSÉN	2.058	552	2.610	4.850	379	5.229	7.839	0,5%	4.149	3.690	5.837	1.357	91	554
MAGALLANES Y ANTARTICA	3.424	977	4.401	9.578	473	10.051	14.452	0,9%	8.796	5.656	11.741	2.158	517	36
METROPOLITANA	133.792	40.187	173.979	388.746	17.306	406.052	580.031	36,1%	370.944	209.087	359.007	82.011	19.163	119.849
<b>Totales</b>	<b>381.005</b>	<b>133.516</b>	<b>514.521</b>	<b>1.035.080</b>	<b>59.046</b>	<b>1.094.126</b>	<b>1.608.647</b>	<b>100,0%</b>	<b>986.871</b>	<b>621.776</b>	<b>1.034.338</b>	<b>232.266</b>	<b>43.666</b>	<b>298.263</b>
Participación sobre el total	24%	8%		64%	4%			100%	61%	39%	64%	14%	3%	19%

Fuente: Elaboración propia sobre la base de información del IPS. Información al 26 de julio de 2018.

Nota: La información estadística reportada del número de solicitudes concesionadas, en trámite, rechazadas y anuladas varían mes a mes por actualización de cifras.

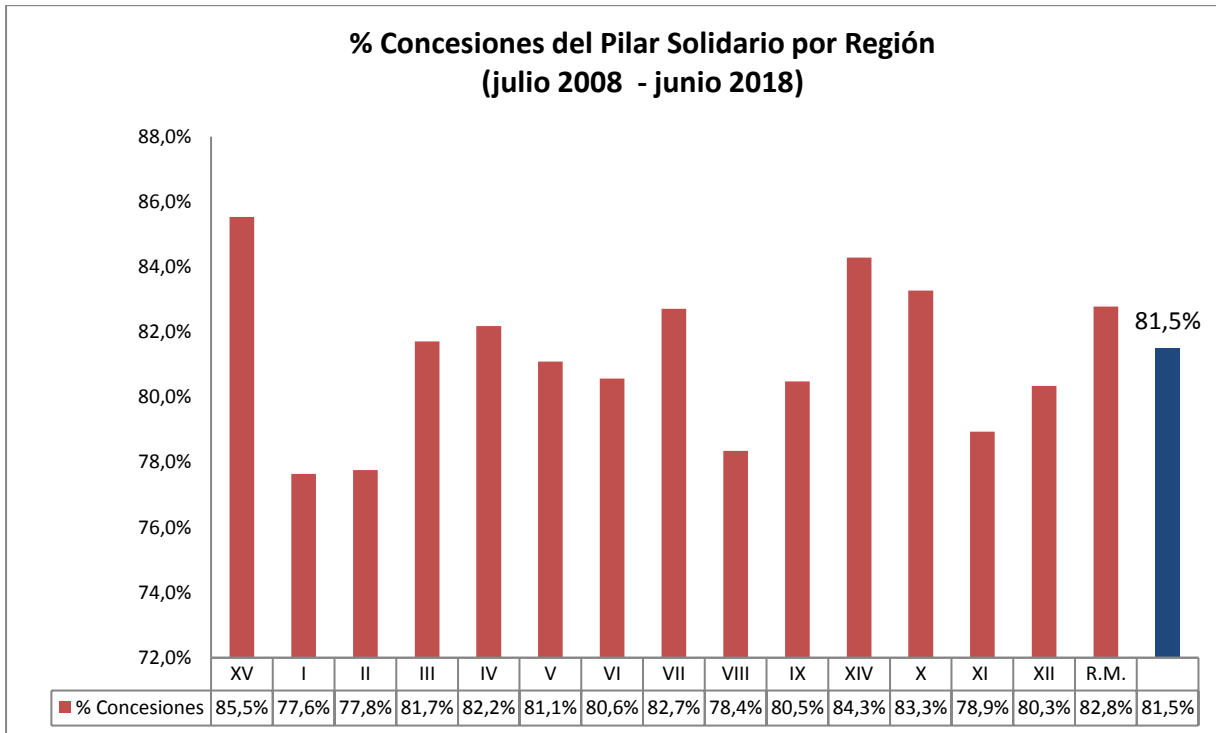
## 11. Porcentaje de solicitudes concedidas en el SPS Julio de 2008 a junio 2018

N° REGIÓN	REGIÓN	TIPO DE CONCESIÓN				Total
		PBSV	PBSI	APSV	APSI	
XV	ARICA Y PARINACOTA	92,5%	70,2%	85,6%	80,1%	85,5%
I	TARAPACA	86,6%	59,3%	79,2%	76,3%	77,6%
II	ANTOFAGASTA	82,1%	63,6%	78,6%	75,9%	77,8%
III	ATACAMA	86,5%	66,2%	82,9%	77,7%	81,7%
IV	COQUIMBO	87,3%	61,9%	83,4%	83,4%	82,2%
V	VALPARAISO	88,2%	63,4%	81,6%	78,8%	81,1%
VI	L. G. B. OHIGGINS	87,1%	52,1%	83,9%	79,4%	80,6%
VII	MAULE	90,9%	53,4%	86,2%	78,3%	82,7%
VIII	BIO-BIO	89,3%	46,6%	84,4%	81,4%	78,4%
IX	LA ARAUCANIA	92,1%	46,8%	85,5%	81,9%	80,5%
XIV	LOS RIOS	92,4%	68,6%	85,3%	84,3%	84,3%
X	LOS LAGOS	92,7%	57,5%	86,3%	81,0%	83,3%
XI	AYSÉN	89,6%	48,7%	80,8%	76,1%	78,9%
XII	MAGALLANES Y ANT.	89,3%	67,8%	79,1%	78,4%	80,3%
R.M.	METROPOLITANA	88,6%	63,7%	83,7%	79,1%	82,8%
	<b>Total</b>	<b>89,1%</b>	<b>56,7%</b>	<b>83,7%</b>	<b>79,9%</b>	<b>81,5%</b>

Fuente: Elaboración propia sobre la base de información del IPS. Información al 26 de julio de 2018.

Nota: No incluye ex Pasis

La información estadística reportada del número de solicitudes concesionadas, en trámite, rechazadas y anuladas varían mes a mes por actualización de cifras.



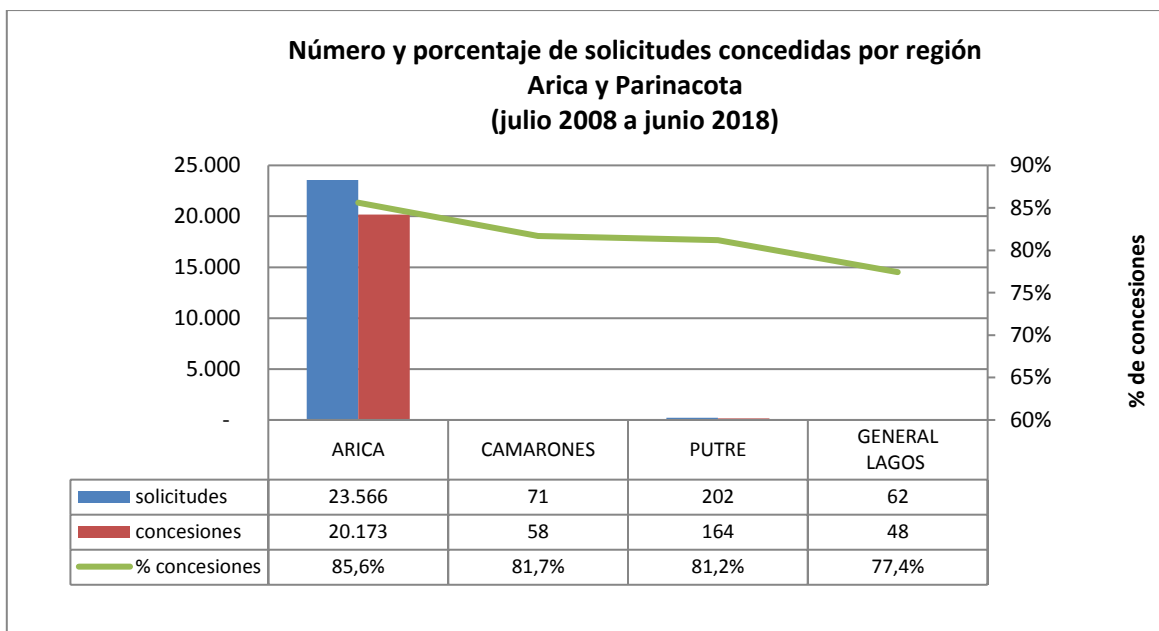
Fuente: Elaboración propia sobre la base de información del IPS.

Nota: No incluye ex Pasis

## C. Nivel Comunal

### 12. Total de solicitudes recibidas y beneficios concedidos SPS

#### 12.1. Arica y Parinacota



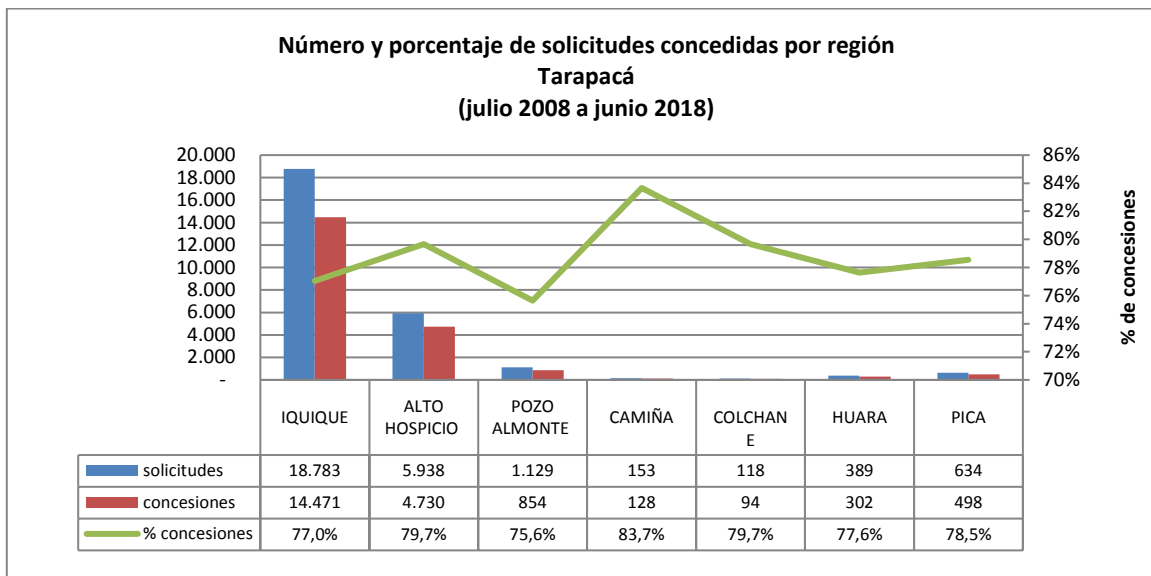
Fuente: Elaboración propia sobre la base de información del IPS.

Concesiones del Pilar Solidario a nivel comunal									
COMUNA	TOTAL PBS Y APS								
	PBSV	PBSI	Total PBS	% PBS	APSV	APSI	Total APS	%APS	Total PBS+APS
ARICA	4.593	1.500	6.093	97,7%	13.462	618	14.080	99,1%	20.173
CAMARONES	21	3	24	0,4%	33	1	34	0,2%	58
PUTRE	68	14	82	1,3%	81	1	82	0,6%	164
GENERAL LAGOS	31	6	37	0,6%	11	-	11	0,1%	48
<b>Totales</b>	<b>4.713</b>	<b>1.523</b>	<b>6.236</b>	<b>100%</b>	<b>13.587</b>	<b>620</b>	<b>14.207</b>	<b>100%</b>	<b>20.443</b>
<b>% respecto del total de concesiones</b>	<b>23%</b>	<b>7%</b>	<b>31%</b>		<b>66%</b>	<b>3%</b>	<b>69%</b>		<b>100%</b>

Fuente: Elaboración propia sobre la base de información del IPS. Información al 26 de julio de 2018.

Nota: La información estadística reportada del número de solicitudes concesionadas, en trámite, rechazadas y anuladas varían mes a mes porque se actualiza la información reportada.

## 12.2. Tarapacá



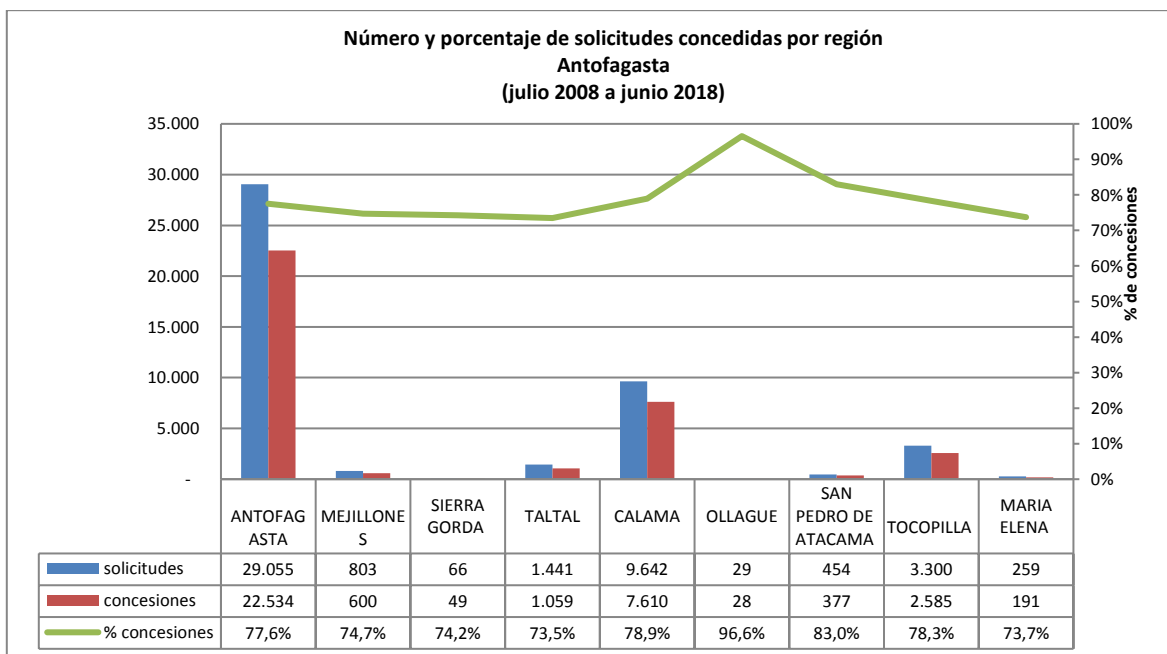
Fuente: Elaboración propia sobre la base de información del IPS.

Concesiones del Pilar Solidario a nivel comunal									
COMUNA	TOTAL PBS Y APS								
	PBSV	PBSI	Total PBS	% PBS	APSV	APSI	Total APS	%APS	Total PBS+APS
IQUIQUE	3.026	1.340	4.366	48,8%	9.430	675	10.105	55,5%	14.471
ALTO HOSPICIO	920	722	1.642	18,4%	2.743	345	3.088	17,0%	4.730
POZO ALMONTE	202	75	277	3,1%	530	47	577	3,2%	854
CAMIÑA	52	21	73	0,8%	49	6	55	0,3%	128
COLCHANE	46	16	62	0,7%	27	5	32	0,2%	94
HUARA	78	41	119	1,3%	164	19	183	1,0%	302
PICA	124	41	165	1,8%	319	14	333	1,8%	498
<b>Totales</b>	<b>4.448</b>	<b>2.256</b>	<b>6.704</b>	<b>75%</b>	<b>13.262</b>	<b>1.111</b>	<b>14.373</b>	<b>79%</b>	<b>21.077</b>
<b>% respecto del total de concesiones</b>	<b>21%</b>	<b>11%</b>	<b>32%</b>		<b>63%</b>	<b>5%</b>	<b>68%</b>		<b>100%</b>

Fuente: Elaboración propia sobre la base de información del IPS. Información al 26 de julio de 2018.

Nota: La información estadística reportada del número de solicitudes concesionadas, en trámite, rechazadas y anuladas varían mes a mes porque se actualiza la información reportada.

### 12.3. Antofagasta



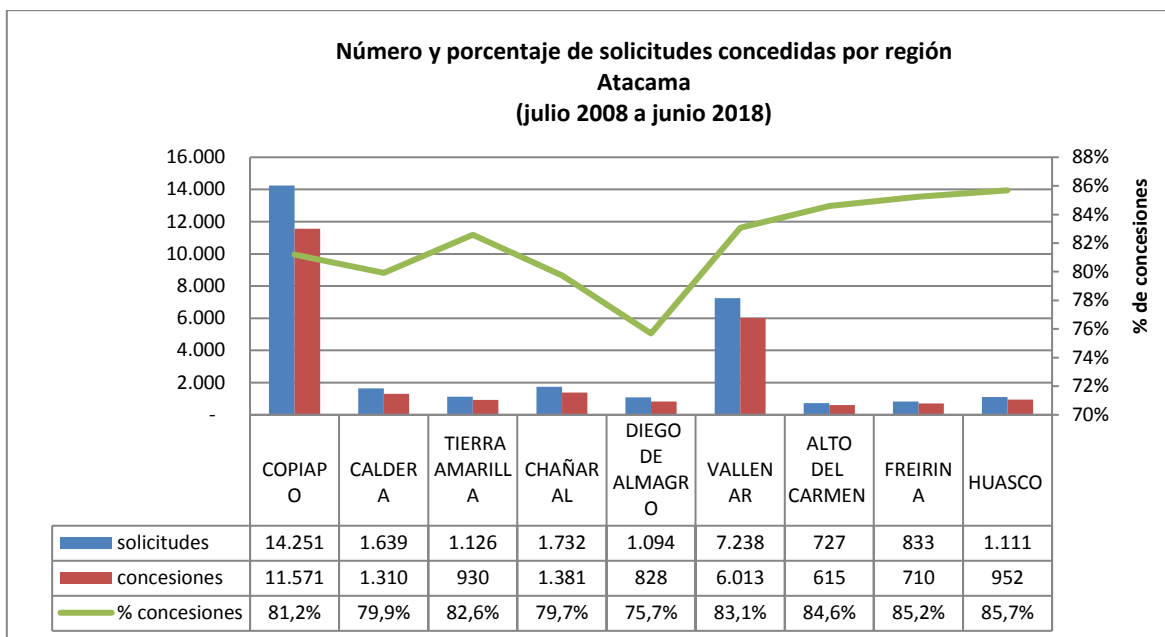
Fuente: Elaboración propia sobre la base de información del IPS.

Concesiones del Pilar Solidario a nivel comunal									
COMUNA	TOTAL PBS Y APS								
	PBSV	PBSI	Total PBS	% PBS	APSV	APSI	Total APS	%APS	Total PBS+APS
ANTOFAGASTA	5.046	1.839	6.885	62,3%	14.843	806	15.649	65,2%	22.534
MEJILLONES	134	42	176	1,6%	404	20	424	1,8%	600
SIERRA GORDA	18	2	20	0,2%	28	1	29	0,1%	49
TALTAL	214	102	316	2,9%	712	31	743	3,1%	1.059
CALAMA	2.015	611	2.626	23,8%	4.779	205	4.984	20,8%	7.610
OLLAGUE	14	1	15	0,1%	13	-	13	0,1%	28
SAN PEDRO DE ATACAMA	129	26	155	1,4%	215	7	222	0,9%	377
TOCOPILLA	567	226	793	7,2%	1.714	78	1.792	7,5%	2.585
MARIA ELENA	50	11	61	0,6%	125	5	130	0,5%	191
<b>Totales</b>	<b>8.187</b>	<b>2.860</b>	<b>11.047</b>	<b>100%</b>	<b>22.833</b>	<b>1.153</b>	<b>23.986</b>	<b>100%</b>	<b>35.033</b>
<b>% respecto del total de concesiones</b>	<b>23%</b>	<b>8%</b>	<b>32%</b>		<b>65%</b>	<b>3%</b>	<b>68%</b>		<b>100%</b>

Fuente: Elaboración propia sobre la base de información del IPS. Información al 26 de julio de 2018.

Nota: La información estadística reportada del número de solicitudes concesionadas, en trámite, rechazadas y anuladas varían mes a mes porque se actualiza la información reportada.

## 12.4. Atacama



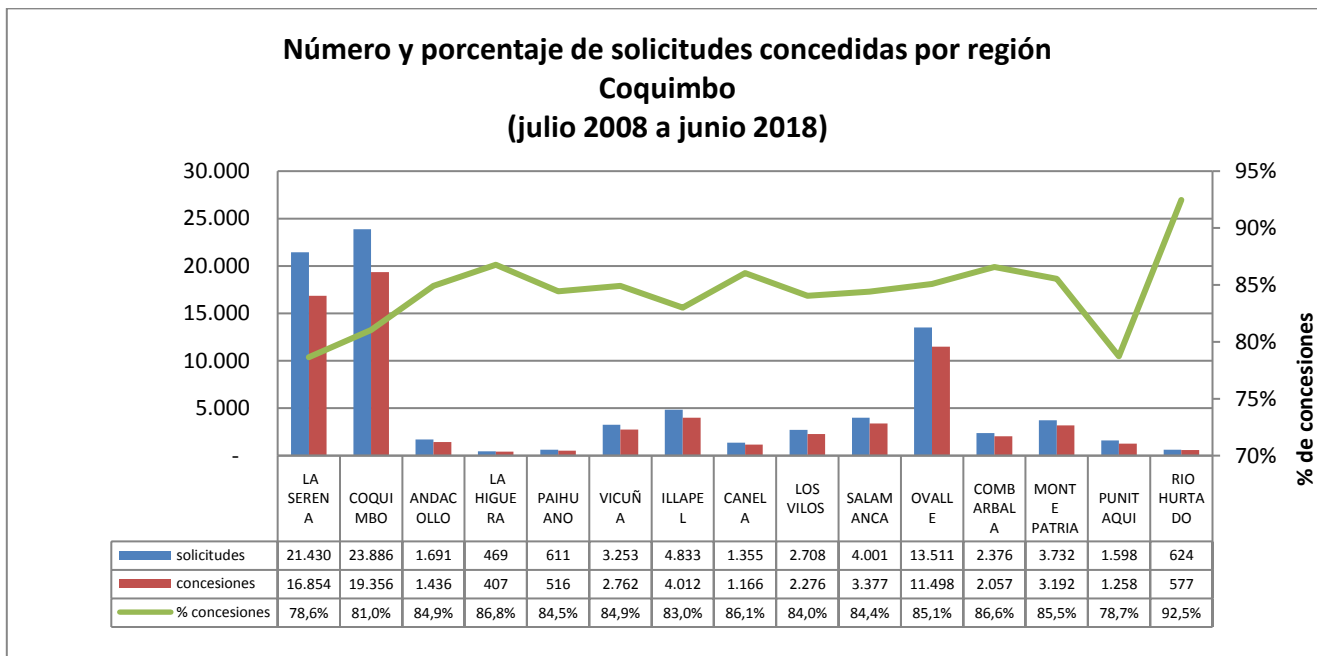
Fuente: Elaboración propia sobre la base de información del IPS.

Concesiones del Pilar Solidario a nivel comunal									
COMUNA	TOTAL PBS Y APS								
	PBSV	PBSI	Total PBS	% PBS	APSV	APSI	Total APS	%APS	Total PBS+APS
COPIAPO	2.652	967	3.619	47,0%	7.519	433	7.952	47,9%	11.571
CALDERA	304	115	419	5,4%	841	50	891	5,4%	1.310
TIERRA AMARILLA	197	100	297	3,9%	598	35	633	3,8%	930
CHAÑARAL	352	118	470	6,1%	879	32	911	5,5%	1.381
DIEGO DE ALMAGRO	197	100	297	3,9%	512	19	531	3,2%	828
VALLÉNAR	1.378	479	1.857	24,1%	3.988	168	4.156	25,0%	6.013
ALTO DEL CARMEN	158	57	215	2,8%	384	16	400	2,4%	615
FREIRINA	160	69	229	3,0%	466	15	481	2,9%	710
HUASCO	223	69	292	3,8%	632	28	660	4,0%	952
<b>Totales</b>	<b>5.621</b>	<b>2.074</b>	<b>7.695</b>	<b>100%</b>	<b>15.819</b>	<b>796</b>	<b>16.615</b>	<b>100%</b>	<b>24.310</b>
<b>% respecto del total de concesiones</b>	<b>23%</b>	<b>9%</b>	<b>32%</b>		<b>65%</b>	<b>3%</b>	<b>68%</b>		<b>100%</b>

Fuente: Elaboración propia sobre la base de información del IPS. Información al 26 de julio de 2018.

Nota: La información estadística reportada del número de solicitudes concesionadas, en trámite, rechazadas y anuladas varían mes a mes porque se actualiza la información reportada.

## 12.5. Coquimbo



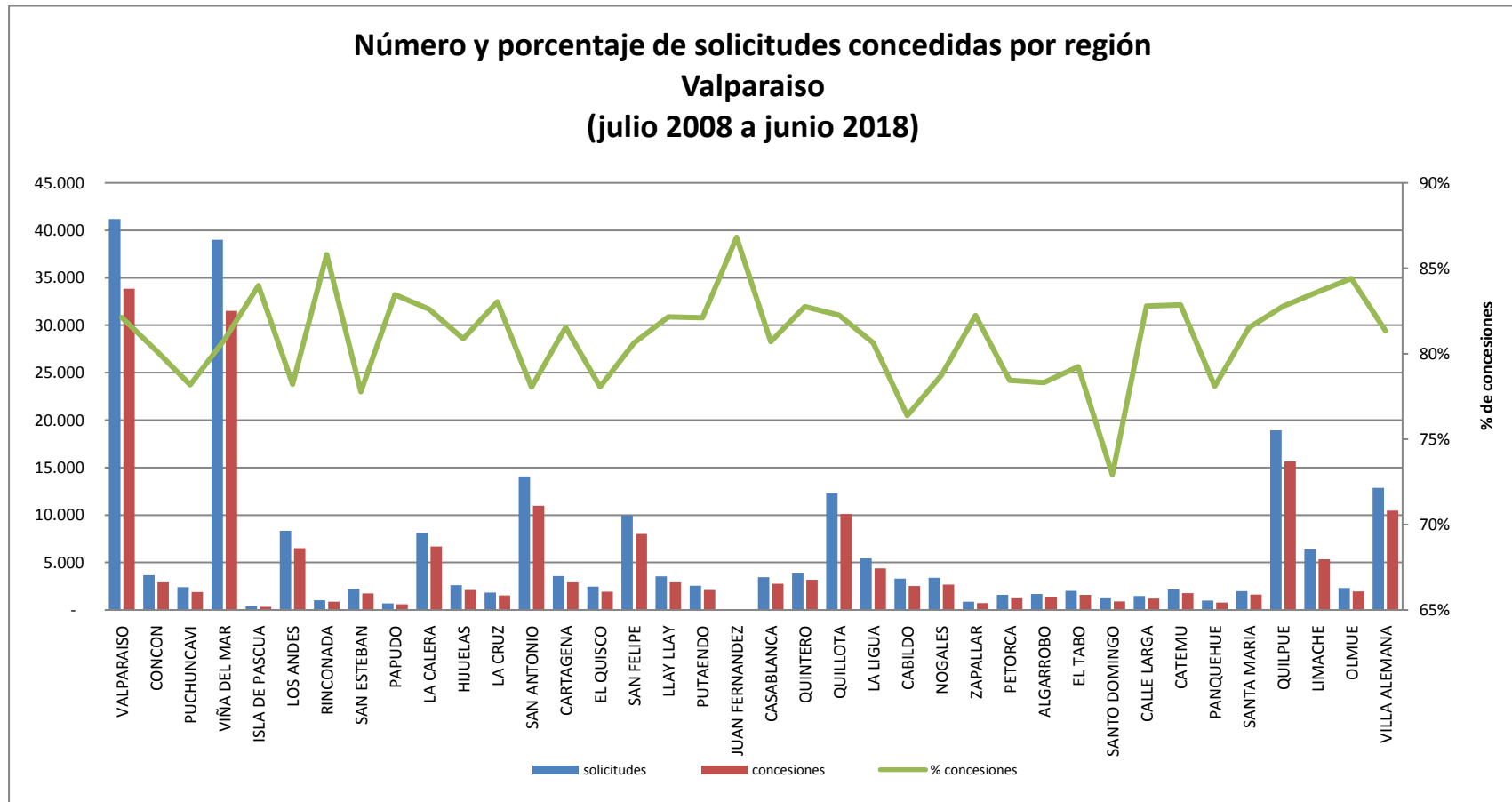
Fuente: Elaboración propia sobre la base de información del IPS.

Concesiones del Pilar Solidario a nivel comunal									
COMUNA	TOTAL PBS Y APS								
	PBSV	PBSI	Total PBS	% PBS	APSV	APSI	Total APS	%APS	Total PBS+APS
LA SERENA	3.674	1.339	5.013	23,4%	11.314	527	11.841	24,0%	16.854
COQUIMBO	4.179	1.323	5.502	25,6%	13.199	655	13.854	28,1%	19.356
ANDACOLLO	260	89	349	1,6%	1.051	36	1.087	2,2%	1.436
LA HIGUERA	121	32	153	0,7%	242	12	254	0,5%	407
PAIHUANO	101	26	127	0,6%	378	11	389	0,8%	516
VICUÑA	472	161	633	2,9%	2.033	96	2.129	4,3%	2.762
ILLAPEL	950	263	1.213	5,7%	2.673	126	2.799	5,7%	4.012
CANELA	381	96	477	2,2%	646	43	689	1,4%	1.166
LOS VILOS	536	165	701	3,3%	1.494	81	1.575	3,2%	2.276
SALAMANCA	832	234	1.066	5,0%	2.237	74	2.311	4,7%	3.377
OVALLE	3.048	857	3.905	18,2%	7.202	391	7.593	15,4%	11.498
COMBARBALA	452	139	591	2,8%	1.409	57	1.466	3,0%	2.057
MONTE PATRIA	825	254	1.079	5,0%	1.987	126	2.113	4,3%	3.192
PUNITAQUI	292	128	420	2,0%	791	47	838	1,7%	1.258
RIO HURTADO	193	39	232	1,1%	332	13	345	0,7%	577
<b>Totales</b>	<b>16.316</b>	<b>5.145</b>	<b>21.461</b>	<b>100%</b>	<b>46.988</b>	<b>2.295</b>	<b>49.283</b>	<b>100%</b>	<b>70.744</b>
<b>% respecto del total de concesiones</b>	<b>23%</b>	<b>7%</b>	<b>30%</b>		<b>66%</b>	<b>3%</b>	<b>70%</b>		<b>100%</b>

Fuente: Elaboración propia sobre la base de información del IPS. Información al 26 de julio de 2018.

Nota: La información estadística reportada del número de solicitudes concesionadas, en trámite, rechazadas y anuladas varían mes a mes porque se actualiza la información reportada.

## 12.6. Valparaíso



Fuente: Elaboración propia sobre la base de información del IPS.

## Valparaíso

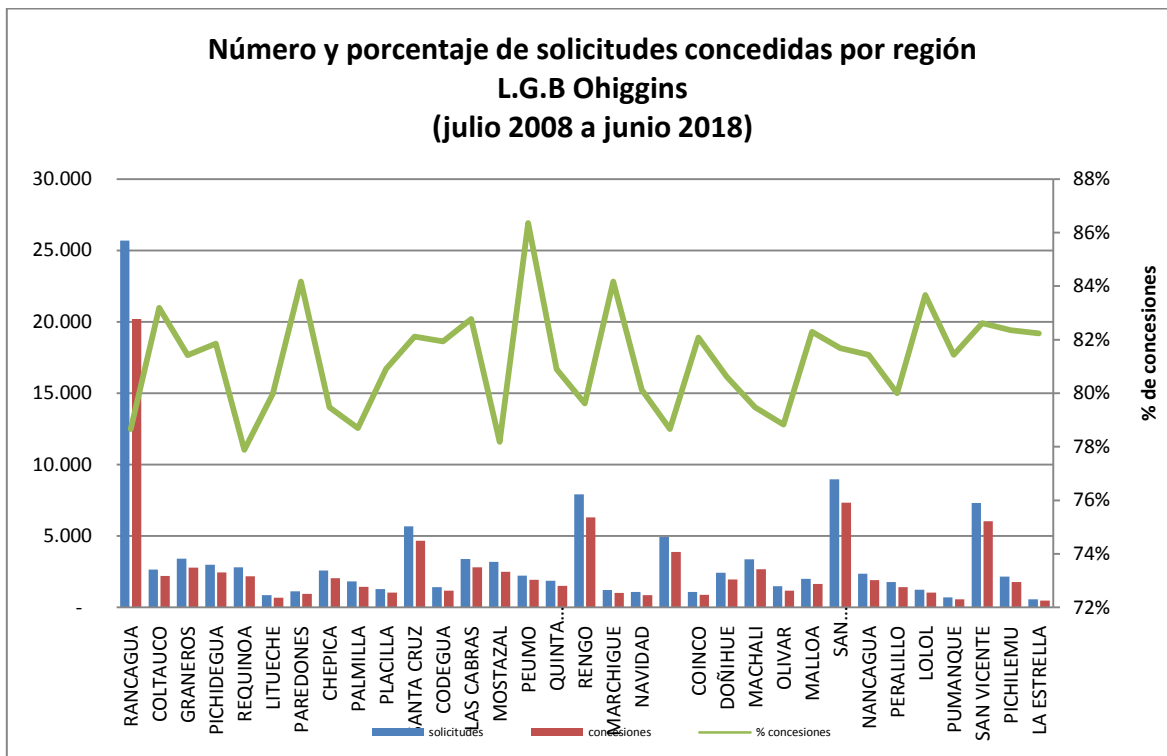
Concesiones del Pilar Solidario a nivel comunal									
COMUNA	TOTAL PBS Y APS								
	PBSV	PBSI	Total PBS	% PBS	APSV	APSI	Total APS	%APS	Total PBS+APS
VALPARAISO	7.491	3.180	10.671	19,0%	21.722	1.452	23.174	17,4%	33.845
CONCON	739	257	996	1,8%	1.826	104	1.930	1,4%	2.926
PUCHUNCAVI	540	120	660	1,2%	1.178	50	1.228	0,9%	1.888
VIÑA DEL MAR	6.902	2.132	9.034	16,1%	21.470	1.023	22.493	16,8%	31.527
ISLA DE PASCUA	89	39	128	0,2%	170	22	192	0,1%	320
LOS ANDES	1.227	354	1.581	2,8%	4.685	251	4.936	3,7%	6.517
RINCONADA	143	36	179	0,3%	657	34	691	0,5%	870
SAN ESTEBAN	320	93	413	0,7%	1.258	58	1.316	1,0%	1.729
PAPUDO	150	53	203	0,4%	357	30	387	0,3%	590
LA CALERA	1.542	520	2.062	3,7%	4.331	293	4.624	3,5%	6.686
HIJUELAS	533	200	733	1,3%	1.264	113	1.377	1,0%	2.110
LA CRUZ	312	90	402	0,7%	1.071	55	1.126	0,8%	1.528
SAN ANTONIO	2.239	943	3.182	5,7%	7.337	459	7.796	5,8%	10.978
CARTAGENA	813	222	1.035	1,8%	1.755	113	1.868	1,4%	2.903
EL QUISCO	521	102	623	1,1%	1.250	48	1.298	1,0%	1.921
SAN FELIPE	1.323	432	1.755	3,1%	5.956	309	6.265	4,7%	8.020
LLAY LLAY	580	147	727	1,3%	2.082	95	2.177	1,6%	2.904
PUTAENDO	398	191	589	1,0%	1.416	87	1.503	1,1%	2.092
JUAN FERNANDEZ	34	3	37	0,1%	41	1	42	0,0%	79
CASABLANCA	665	186	851	1,5%	1.856	68	1.924	1,4%	2.775
QUINTERO	747	275	1.022	1,8%	2.070	101	2.171	1,6%	3.193
QUILLOTA	2.117	689	2.806	5,0%	6.953	353	7.306	5,5%	10.112
LA LIGUA	1.189	398	1.587	2,8%	2.633	149	2.782	2,1%	4.369
CABILDO	520	266	786	1,4%	1.658	72	1.730	1,3%	2.516
NOGALES	604	207	811	1,4%	1.774	92	1.866	1,4%	2.677
ZAPALLAR	179	69	248	0,4%	451	19	470	0,4%	718
PETORCA	251	108	359	0,6%	848	34	882	0,7%	1.241

Concesiones del Pilar Solidario a nivel comunal									
COMUNA	TOTAL PBS Y APS								
	PBSV	PBSI	Total PBS	% PBS	APSV	APSI	Total APS	%APS	Total PBS+APS
ALGARROBO	424	86	510	0,9%	763	37	800	0,6%	1.310
EL TABO	431	101	532	0,9%	1.014	39	1.053	0,8%	1.585
SANTO DOMINGO	240	47	287	0,5%	591	24	615	0,5%	902
CALLE LARGA	197	67	264	0,5%	905	43	948	0,7%	1.212
CATEMU	365	110	475	0,8%	1.267	42	1.309	1,0%	1.784
PANQUEHUE	139	43	182	0,3%	566	33	599	0,4%	781
SANTA MARIA	255	90	345	0,6%	1.236	42	1.278	1,0%	1.623
QUILPUE	3.591	1.148	4.739	8,4%	10.415	513	10.928	8,2%	15.667
LIMACHE	1.172	376	1.548	2,8%	3.622	183	3.805	2,9%	5.353
OLMUE	461	174	635	1,1%	1.234	85	1.319	1,0%	1.954
VILLA ALEMANA	2.282	892	3.174	5,7%	6.905	389	7.294	5,5%	10.468
<b>Totales</b>	<b>41.725</b>	<b>14.446</b>	<b>56.171</b>	<b>100%</b>	<b>126.587</b>	<b>6.915</b>	<b>133.502</b>	<b>100%</b>	<b>189.673</b>
<b>% respecto del total de concesiones</b>	<b>22%</b>	<b>8%</b>	<b>30%</b>		<b>67%</b>	<b>4%</b>	<b>70%</b>		<b>100%</b>

Fuente: Elaboración propia sobre la base de información del IPS. Información 26 de julio de 2018.

Nota: La información estadística reportada del número de solicitudes concesionadas, en trámite, rechazadas y anuladas varían mes a mes porque se actualiza la información reportada.

## 12.7. L.G.B O'Higgins



Fuente: Elaboración propia sobre la base de información del IPS.

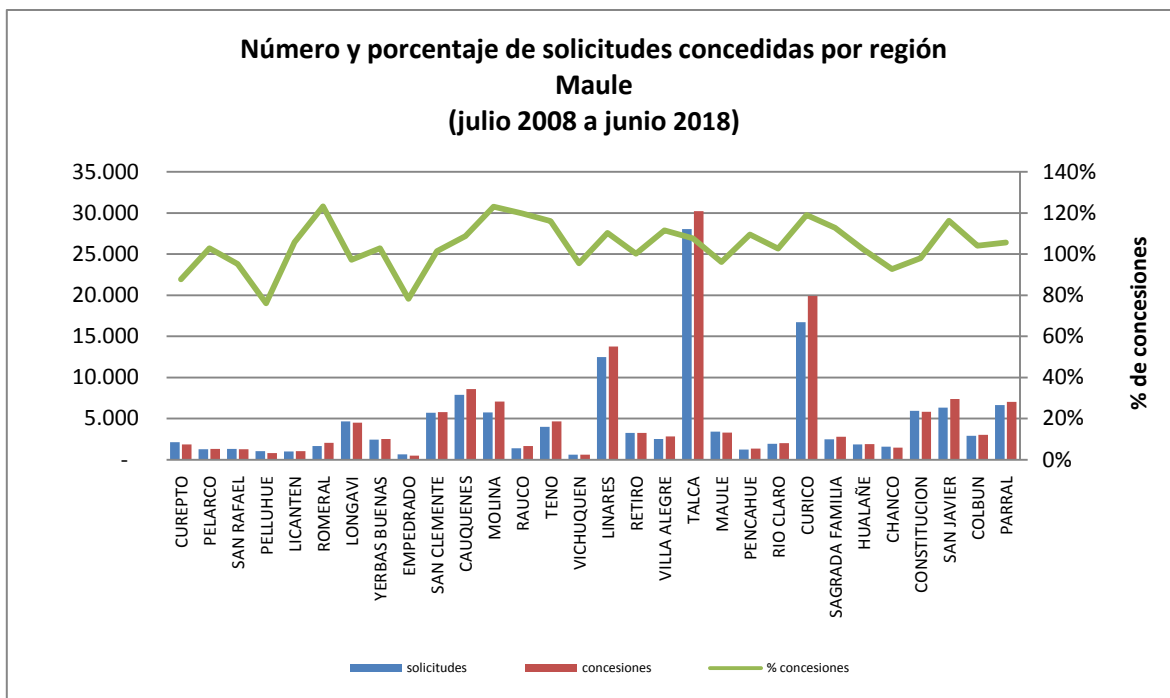
Concesiones del Pilar Solidario a nivel comunal									
COMUNA	TOTAL PBS Y APS								
	PBSV	PBSI	Total PBS	% PBS	APSV	APSI	Total APS	%APS	Total PBS+APS
RANCAGUA	4.420	1.719	6.139	23,1%	12.903	1.164	14.067	21,7%	20.206
COLTAUCO	473	142	615	2,3%	1.509	78	1.587	2,4%	2.202
GRANEROS	616	200	816	3,1%	1.850	117	1.967	3,0%	2.783
PICHIDEGUA	576	175	751	2,8%	1.601	98	1.699	2,6%	2.450
REQUINOA	399	164	563	2,1%	1.532	85	1.617	2,5%	2.180
LITUECHE	187	55	242	0,9%	427	18	445	0,7%	687
PAREDONES	236	79	315	1,2%	590	36	626	1,0%	941
CHEPICA	457	154	611	2,3%	1.353	84	1.437	2,2%	2.048
PALMILLA	296	97	393	1,5%	972	65	1.037	1,6%	1.430
PLACILLA	204	75	279	1,0%	711	48	759	1,2%	1.038
SANTA CRUZ	905	313	1.218	4,6%	3.248	204	3.452	5,3%	4.670
CODEGUA	213	93	306	1,1%	787	73	860	1,3%	1.166
LAS CABRAS	672	194	866	3,3%	1.864	72	1.936	3,0%	2.802
MOSTAZAL	502	219	721	2,7%	1.662	108	1.770	2,7%	2.491
PEUMO	399	124	523	2,0%	1.350	51	1.401	2,2%	1.924
QUINTA TILCOCO	343	129	472	1,8%	965	66	1.031	1,6%	1.503
RENGO	1.264	507	1.771	6,7%	4.231	296	4.527	7,0%	6.298
MARCHIGUE	208	64	272	1,0%	728	16	744	1,1%	1.016
NAVIDAD	306	80	386	1,4%	442	31	473	0,7%	859
CHIMBARONGO	806	328	1.134	4,3%	2.601	151	2.752	4,2%	3.886
COINCO	226	81	307	1,2%	531	46	577	0,9%	884
DOÑIHUE	423	139	562	2,1%	1.325	67	1.392	2,1%	1.954
MACHALI	623	213	836	3,1%	1.716	116	1.832	2,8%	2.668
OLIVAR	233	74	307	1,2%	801	54	855	1,3%	1.162

Concesiones del Pilar Solidario a nivel comunal									
COMUNA	TOTAL PBS Y APS								
	PBSV	PBSI	Total PBS	% PBS	APSV	APSI	Total APS	%APS	Total PBS+APS
MALLOA	394	139	533	2,0%	1.048	69	1.117	1,7%	1.650
SAN FERNANDO	1.438	481	1.919	7,2%	5.108	306	5.414	8,3%	7.333
NANCAGUA	329	137	466	1,8%	1.355	96	1.451	2,2%	1.917
PERALILLO	272	102	374	1,4%	1.010	32	1.042	1,6%	1.416
LOLOL	235	90	325	1,2%	695	25	720	1,1%	1.045
PUMANQUE	134	31	165	0,6%	394	11	405	0,6%	570
SAN VICENTE	1.371	401	1.772	6,7%	4.077	191	4.268	6,6%	6.040
PICHILEMU	383	133	516	1,9%	1.180	78	1.258	1,9%	1.774
LA ESTRELLA	115	35	150	0,6%	311	11	322	0,5%	472
<b>Totales</b>	<b>19.658</b>	<b>6.967</b>	<b>26.625</b>	<b>100,0%</b>	<b>60.877</b>	<b>3.963</b>	<b>64.840</b>	<b>100,0%</b>	<b>91.465</b>
<b>% respecto del total de concesiones</b>	<b>21%</b>	<b>8%</b>	<b>29%</b>		<b>67%</b>	<b>4%</b>	<b>71%</b>		<b>100%</b>

Fuente: Elaboración propia sobre la base de información del IPS. Información al 26 de julio de 2018.

Nota: La información estadística reportada del número de solicitudes concesionadas, en trámite, rechazadas y anuladas varían mes a mes porque se actualiza la información reportada.

## 12.8. Maule



Fuente: Elaboración propia sobre la base de información del IPS.

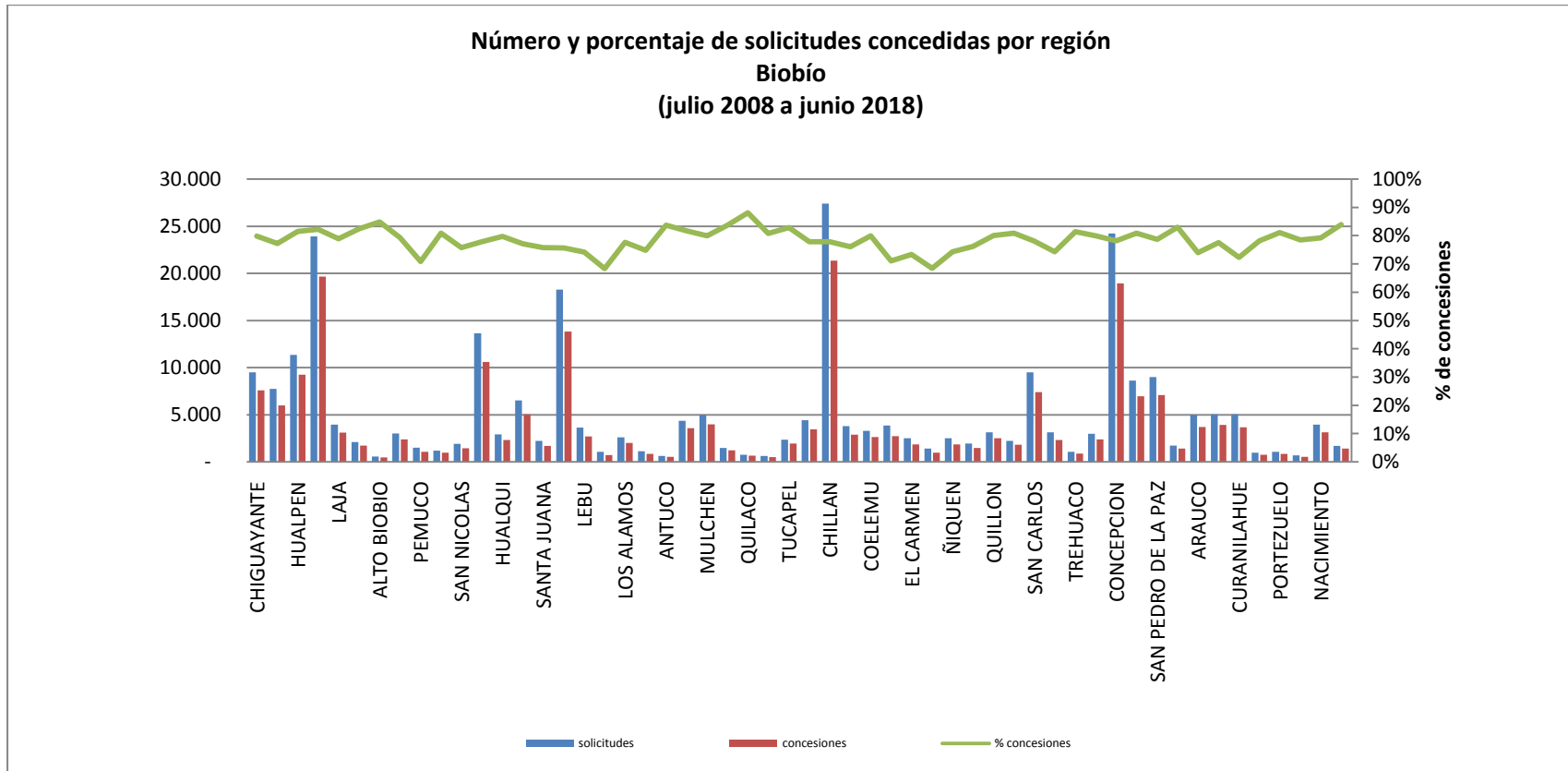
Concesiones del Pilar Solidario a nivel comunal									
COMUNA	TOTAL PBS Y APS								
	PBSV	PBSI	Total PBS	% PBS	APSV	APSI	Total APS	%APS	Total PBS+APS
CUREPTO	502	182	906	2,4%	906	59	965	1,2%	1.871
PELARCO	291	76	627	1,7%	627	40	667	0,9%	1.294
SAN RAFAEL	280	88	607	1,6%	607	38	645	0,8%	1.252
PELLUHUE	299	104	384	1,0%	384	25	409	0,5%	793
LICANTEN	223	76	503	1,3%	503	41	544	0,7%	1.047
ROMERAL	291	99	1.006	2,7%	1.006	50	1.056	1,4%	2.062
LONGAVI	1.062	348	2.174	5,8%	2.174	160	2.334	3,0%	4.508
YERBAS BUENAS	571	178	1.212	3,2%	1.212	92	1.304	1,7%	2.516
EMPEDRADO	151	78	239	0,6%	239	26	265	0,3%	504
SAN CLEMENTE	1.271	446	2.792	7,4%	2.792	183	2.975	3,8%	5.767
CAUQUENES	1.671	464	4.181	11,1%	4.181	205	4.386	5,7%	8.567
MOLINA	951	316	3.456	9,2%	3.456	163	3.619	4,7%	7.075
RAUCO	276	85	805	2,1%	805	43	848	1,1%	1.653
TENO	797	274	2.272	6,1%	2.272	106	2.378	3,1%	4.650
VICHUQUEN	187	41	288	0,8%	288	18	306	0,4%	594
LINARES	2.568	752	6.678	17,8%	6.678	414	7.092	9,2%	13.770
RETIRO	685	243	1.573	4,2%	1.573	96	1.669	2,2%	3.242
VILLA ALEGRE	484	169	1.383	3,7%	1.383	61	1.444	1,9%	2.827
TALCA	5.485	1.965	14.603	38,9%	14.603	1.003	15.606	20,2%	30.209
MAULE	679	350	1.581	4,2%	1.581	130	1.711	2,2%	3.292
PENCAHUE	260	108	658	1,8%	658	35	693	0,9%	1.351
RIO CLARO	407	138	977	2,6%	977	47	1.024	1,3%	2.001
CURICO	3.071	932	9.656	25,7%	9.656	587	10.243	13,3%	19.899

Concesiones del Pilar Solidario a nivel comunal									
COMUNA	TOTAL PBS Y APS								
	PBSV	PBSI	Total PBS	% PBS	APSV	APSI	Total APS	%APS	Total PBS+APS
SAGRADA FAMILIA	519	158	1.351	3,6%	1.351	80	1.431	1,9%	2.782
HUALAÑE	411	116	929	2,5%	929	51	980	1,3%	1.909
CHANCO	347	155	710	1,9%	710	46	756	1,0%	1.466
CONSTITUCION	1.129	566	2.821	7,5%	2.821	165	2.986	3,9%	5.807
SAN JAVIER	1.262	365	3.623	9,6%	3.623	130	3.753	4,9%	7.376
COLBUN	542	220	1.469	3,9%	1.469	95	1.564	2,0%	3.033
PARRAL	1.331	456	3.395	9,0%	3.395	227	3.622	4,7%	7.017
<b>Totales</b>	<b>28.003</b>	<b>9.548</b>	<b>37.551</b>	<b>100%</b>	<b>72.859</b>	<b>4.416</b>	<b>77.275</b>	<b>100%</b>	<b>114.826</b>
<b>% respecto del total de concesiones</b>	<b>24%</b>	<b>8%</b>	<b>33%</b>		<b>63%</b>	<b>4%</b>	<b>67%</b>		<b>100%</b>

Fuente: Elaboración propia sobre la base de información del IPS. Información al 26 de julio de 2018.

Nota: La información estadística reportada del número de solicitudes concesionadas, en trámite, rechazadas y anuladas varían mes a mes porque se actualiza la información reportada.

## 12.9. Biobío



Fuente: Elaboración propia sobre la base de información del IPS.

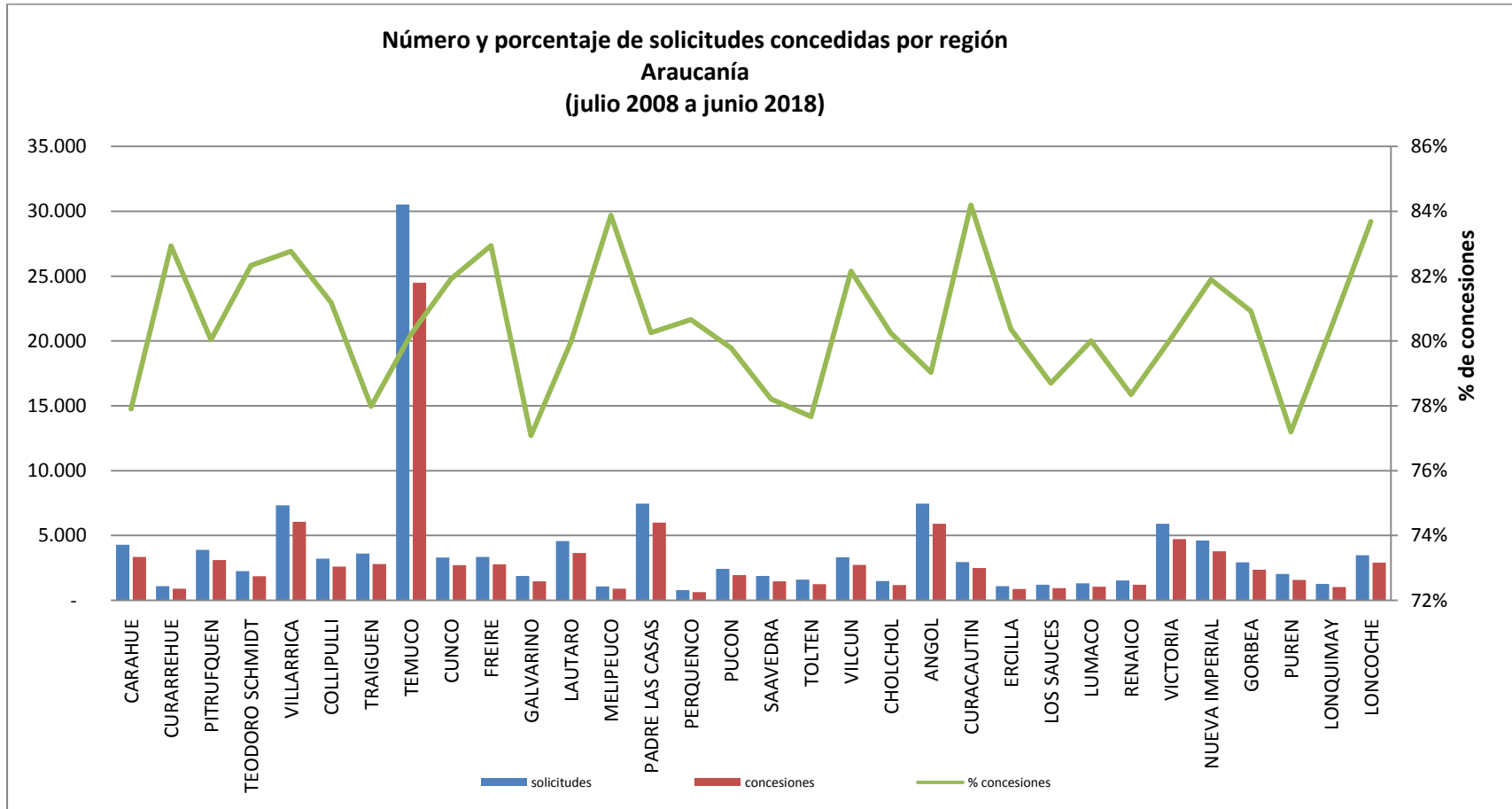
Concesiones del Pilar Solidario a nivel comunal									
COMUNA	TOTAL PBS Y APS								
	PBSV	PBSI	Total PBS	% PBS	APSV	APSI	Total APS	%APS	Total PBS+APS
CHIGUAYANTE	1.645	587	2.232	3,0%	5.113	251	5.364	3,8%	7.596
LOTA	1.252	413	1.665	2,3%	4.178	146	4.324	3,1%	5.989
HUALPEN	1.852	662	2.514	3,4%	6.506	231	6.737	4,8%	9.251
LOS ANGELES	4.778	2.162	6.940	9,4%	11.770	945	12.715	9,0%	19.655
LAJA	838	462	1.300	1,8%	1.649	164	1.813	1,3%	3.113
SANTA BARBARA	466	207	673	0,9%	987	75	1.062	0,8%	1.735
ALTO BIOBIO	127	115	242	0,3%	201	44	245	0,2%	487
CHILLAN VIEJO	549	318	867	1,2%	1.356	171	1.527	1,1%	2.394
PEMUCO	234	204	438	0,6%	563	78	641	0,5%	1.079
RANQUIL	237	129	366	0,5%	557	39	596	0,4%	962
SAN NICOLAS	354	217	571	0,8%	759	115	874	0,6%	1.445
CORONEL	2.509	946	3.455	4,7%	6.787	364	7.151	5,1%	10.606
HUALQUI	605	251	856	1,2%	1.383	94	1.477	1,0%	2.333
PENCO	1.026	395	1.421	1,9%	3.469	152	3.621	2,6%	5.042
SANTA JUANA	538	163	701	1,0%	926	56	982	0,7%	1.683
TALCAHUANO	3.187	1.248	4.435	6,0%	8.859	538	9.397	6,7%	13.832
LEBU	660	321	981	1,3%	1.627	86	1.713	1,2%	2.694
CONTULMO	220	86	306	0,4%	401	35	436	0,3%	742
LOS ALAMOS	469	201	670	0,9%	1.266	84	1.350	1,0%	2.020
TIRUA	358	158	516	0,7%	308	36	344	0,2%	860
ANTUCO	144	55	199	0,3%	318	23	341	0,2%	540
CABRERO	784	475	1.259	1,7%	2.168	138	2.306	1,6%	3.565
MULCHEN	859	522	1.381	1,9%	2.406	210	2.616	1,9%	3.997
NEGRETE	262	155	417	0,6%	733	84	817	0,6%	1.234
QUILACO	194	77	271	0,4%	373	25	398	0,3%	669
SAN ROSENDO	129	70	199	0,3%	287	24	311	0,2%	510
TUCAPEL	418	213	631	0,9%	1.225	84	1.309	0,9%	1.940
YUMBEL	819	505	1.324	1,8%	1.984	137	2.121	1,5%	3.445
CHILLAN	4.545	2.632	7.177	9,7%	12.780	1.383	14.163	10,0%	21.340
BULNES	642	361	1.003	1,4%	1.762	123	1.885	1,3%	2.888
COELEMU	585	345	930	1,3%	1.604	108	1.712	1,2%	2.642
COIHUECO	687	508	1.195	1,6%	1.366	187	1.553	1,1%	2.748
EL CARMEN	587	374	961	1,3%	758	132	890	0,6%	1.851
NINHUE	266	209	475	0,6%	417	78	495	0,4%	970

Concesiones del Pilar Solidario a nivel comunal									
COMUNA	TOTAL PBS Y APS								
	PBSV	PBSI	Total PBS	% PBS	APSV	APSI	Total APS	%APS	Total PBS+APS
ÑIQUEN	489	327	816	1,1%	947	101	1.048	0,7%	1.864
PINTO	411	239	650	0,9%	745	79	824	0,6%	1.474
QUILLON	741	298	1.039	1,4%	1.389	82	1.471	1,0%	2.510
QUIRIHUE	395	240	635	0,9%	1.099	82	1.181	0,8%	1.816
SAN CARLOS	1.567	938	2.505	3,4%	4.424	489	4.913	3,5%	7.418
SAN IGNACIO	660	450	1.110	1,5%	1.042	187	1.229	0,9%	2.339
TREHUACO	224	141	365	0,5%	462	46	508	0,4%	873
YUNGAY	535	258	793	1,1%	1.512	93	1.605	1,1%	2.398
CONCEPCION	4.288	1.352	5.640	7,7%	12.666	630	13.296	9,4%	18.936
TOME	1.446	470	1.916	2,6%	4.834	219	5.053	3,6%	6.969
SAN PEDRO DE LA PAZ	1.630	691	2.321	3,1%	4.471	290	4.761	3,4%	7.082
FLORIDA	393	144	537	0,7%	834	53	887	0,6%	1.424
ARAUCO	982	397	1.379	1,9%	2.190	121	2.311	1,6%	3.690
CAÑETE	1.105	363	1.468	2,0%	2.307	138	2.445	1,7%	3.913
CURANILAHUE	816	375	1.191	1,6%	2.393	80	2.473	1,8%	3.664
COBQUECURA	282	123	405	0,5%	322	42	364	0,3%	769
PORTEZUELO	221	128	349	0,5%	454	64	518	0,4%	867
SAN FABIAN	141	73	214	0,3%	309	23	332	0,2%	546
NACIMIENTO	797	409	1.206	1,6%	1.788	151	1.939	1,4%	3.145
QUILLECO	417	184	601	0,8%	757	60	817	0,6%	1.418
<b>Totales</b>	<b>50.365</b>	<b>23.346</b>	<b>73.711</b>	<b>100%</b>	<b>131.791</b>	<b>9.470</b>	<b>141.261</b>	<b>100%</b>	<b>214.972</b>
<b>% respecto del total de concesiones</b>	<b>23%</b>	<b>11%</b>	<b>34%</b>		<b>61%</b>	<b>4%</b>	<b>66%</b>		<b>100%</b>

Fuente: Elaboración propia sobre la base de información del IPS. Información al 26 de julio de 2018.

Nota: La información estadística reportada del número de solicitudes concesionadas, en trámite, rechazadas y anuladas varían mes a mes porque se actualiza la información reportada.

## 12.10. Araucanía



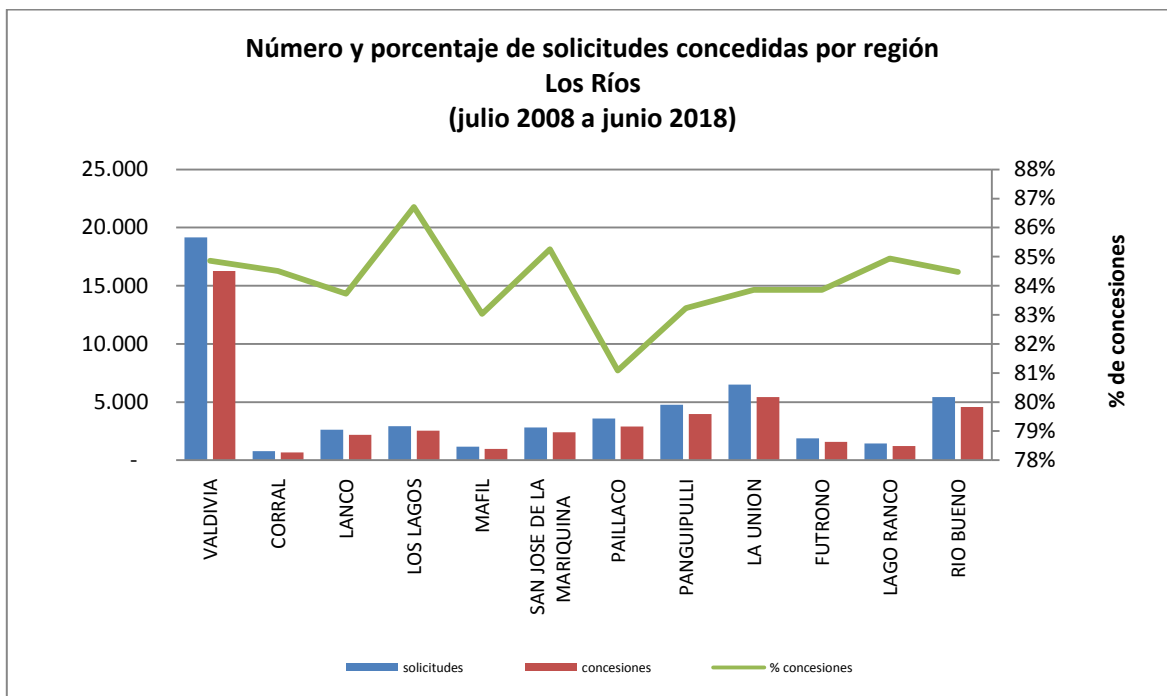
Fuente: Elaboración propia sobre la base de información del IPS.

Concesiones del Pilar Solidario a nivel comunal									
COMUNA	TOTAL PBS Y APS								
	PBSV	PBSI	Total PBS	% PBS	APSV	APSI	Total APS	%APS	Total PBS+APS
CARAHUE	1.361	450	1.811	4,5%	1.404	121	1.525	2,5%	3.336
CURARREHUE	481	100	581	1,4%	303	20	323	0,5%	904
PITRUFQUEN	1.016	277	1.293	3,2%	1.725	98	1.823	3,0%	3.116
TEODORO SCHMIDT	834	233	1.067	2,7%	726	61	787	1,3%	1.854
VILLARRICA	1.711	486	2.197	5,5%	3.637	224	3.861	6,4%	6.058
COLLIPULLI	635	252	887	2,2%	1.621	103	1.724	2,8%	2.611
TRAIQUEN	713	274	987	2,5%	1.728	94	1.822	3,0%	2.809
TEMUCO	6.331	2.090	8.421	21,0%	15.121	945	16.066	26,5%	24.487
CUNCO	1.005	253	1.258	3,1%	1.375	77	1.452	2,4%	2.710
FREIRE	907	268	1.175	2,9%	1.498	103	1.601	2,6%	2.776
GALVARINO	521	229	750	1,9%	641	65	706	1,2%	1.456
LAUTARO	1.070	340	1.410	3,5%	2.098	143	2.241	3,7%	3.651
MELIPEUCO	422	97	519	1,3%	343	33	376	0,6%	895
PADRE LAS CASAS	1.936	741	2.677	6,7%	3.002	308	3.310	5,5%	5.987
PERQUENCO	182	65	247	0,6%	369	22	391	0,6%	638
PUCON	640	141	781	1,9%	1.101	60	1.161	1,9%	1.942
SAAVEDRA	588	248	836	2,1%	548	84	632	1,0%	1.468
TOLTEN	478	174	652	1,6%	537	56	593	1,0%	1.245
VILCUN	792	292	1.084	2,7%	1.537	104	1.641	2,7%	2.725
CHOLCHOL	481	158	639	1,6%	487	64	551	0,9%	1.190
ANGOL	1.391	504	1.895	4,7%	3.754	246	4.000	6,6%	5.895
CURACAUTIN	709	179	888	2,2%	1.541	63	1.604	2,6%	2.492
ERCILLA	240	92	332	0,8%	526	18	544	0,9%	876
LOS SAUCES	293	88	381	0,9%	532	29	561	0,9%	942
LUMACO	373	162	535	1,3%	461	48	509	0,8%	1.044
RENAICO	290	117	407	1,0%	731	60	791	1,3%	1.198
VICTORIA	1.147	419	1.566	3,9%	3.011	143	3.154	5,2%	4.720
NUEVA IMPERIAL	1.312	447	1.759	4,4%	1.887	139	2.026	3,3%	3.785
GORBEA	622	202	824	2,1%	1.453	90	1.543	2,5%	2.367
PUREN	486	220	706	1,8%	809	59	868	1,4%	1.574
LONQUIMAY	403	150	553	1,4%	427	45	472	0,8%	1.025
LONCOCHE	784	238	1.022	2,5%	1.761	120	1.881	3,1%	2.903
<b>Totales</b>	<b>30.154</b>	<b>9.986</b>	<b>40.140</b>	<b>100%</b>	<b>56.694</b>	<b>3.845</b>	<b>60.539</b>	<b>100%</b>	<b>100.679</b>
<b>% respecto del total de concesiones</b>	<b>30%</b>	<b>10%</b>	<b>40%</b>		<b>56%</b>	<b>4%</b>	<b>60%</b>		<b>100%</b>

Fuente: Elaboración propia sobre la base de información del IPS. Información al 26 de julio de 2018.

Nota: La información estadística reportada del número de solicitudes concesionadas, en trámite, rechazadas y anuladas varían mes a mes porque se actualiza la información reportada.

## 12.11. Los Ríos



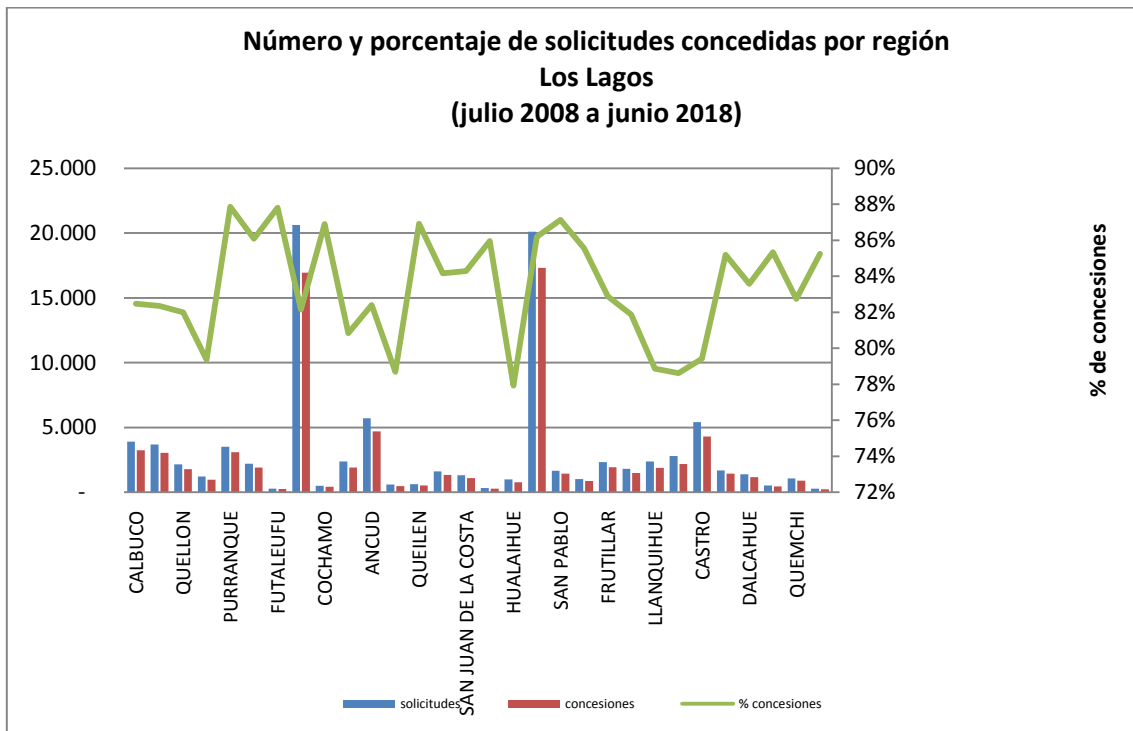
Fuente: Elaboración propia sobre la base de información del IPS.

Concesiones del Pilar Solidario a nivel comunal									
COMUNA	TOTAL PBS Y APS								
	PBSV	PBSI	Total PBS	% PBS	APSV	APSI	Total APS	%APS	Total PBS+APS
VALDIVIA	3.399	1.740	5.139	31,4%	10.303	826	11.129	39,3%	16.268
CORRAL	143	79	222	1,4%	406	32	438	1,5%	660
LANCO	575	266	841	5,1%	1.210	136	1.346	4,8%	2.187
LOS LAGOS	621	342	963	5,9%	1.451	124	1.575	5,6%	2.538
MAFIL	202	111	313	1,9%	594	57	651	2,3%	964
SAN JOSE DE LA MARIQUINA	636	336	972	5,9%	1.256	178	1.434	5,1%	2.406
PAILLACO	709	410	1.119	6,8%	1.628	151	1.779	6,3%	2.898
PANGUIPULLI	1.238	629	1.867	11,4%	1.851	249	2.100	7,4%	3.967
LA UNION	1.234	568	1.802	11,0%	3.328	313	3.641	12,9%	5.443
FUTRONO	490	239	729	4,5%	758	82	840	3,0%	1.569
LAGO RANCO	399	195	594	3,6%	545	79	624	2,2%	1.218
RIO BUENO	1.252	562	1.814	11,1%	2.486	276	2.762	9,8%	4.576
<b>Totales</b>	<b>10.898</b>	<b>5.477</b>	<b>16.375</b>	<b>100%</b>	<b>25.816</b>	<b>2.503</b>	<b>28.319</b>	<b>100%</b>	<b>44.694</b>
<b>% respecto del total de concesiones</b>	<b>24%</b>	<b>12%</b>	<b>37%</b>		<b>58%</b>	<b>6%</b>	<b>63%</b>		<b>100%</b>

Fuente: Elaboración propia sobre la base de información del IPS. Información al 26 de julio de 2018.

Nota: La información estadística reportada del número de solicitudes concesionadas, en trámite, rechazadas y anuladas varían mes a mes porque se actualiza la información reportada.

## 12.12. Los Lagos



Fuente: Elaboración propia sobre la base de información del IPS.

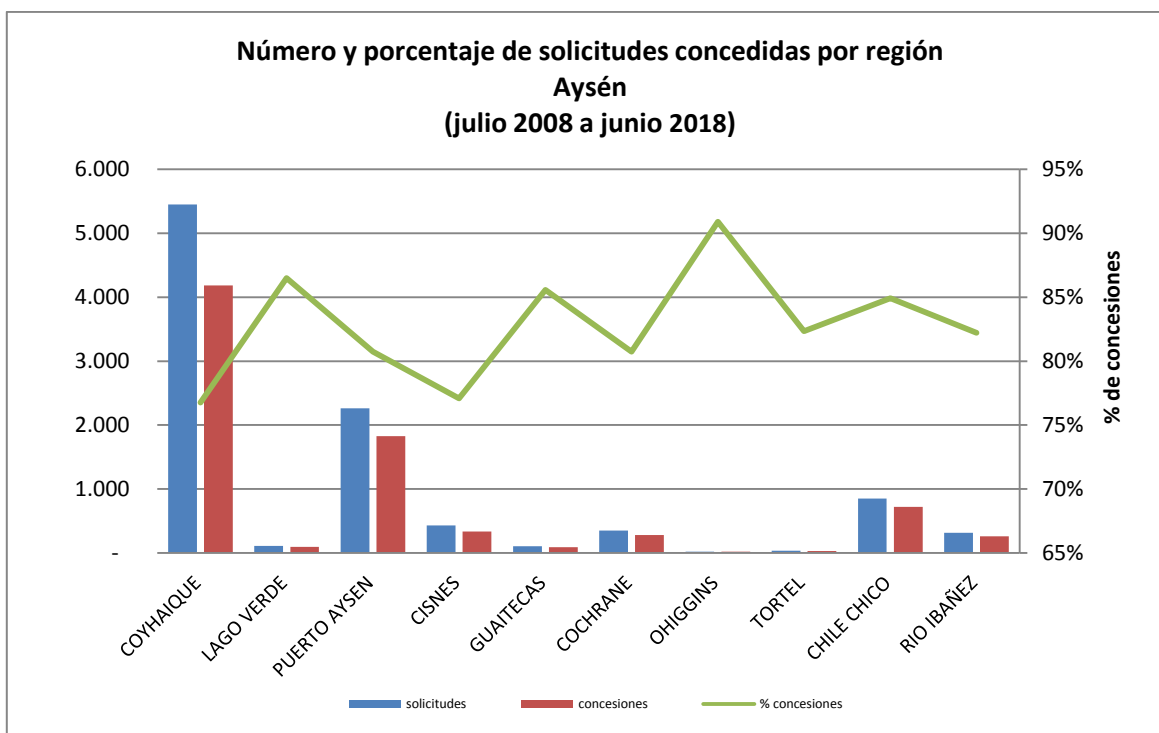
Concesiones del Pilar Solidario a nivel comunal									
COMUNA	TOTAL PBS Y APS								
	PBSV	PBSI	Total PBS	% PBS	APSV	APSI	Total APS	%APS	Total PBS+APS
CALBUCO	1.361	357	1.718	5,8%	1.385	132	1.517	3,1%	3.235
PUERTO VARAS	688	220	908	3,0%	2.024	103	2.127	4,4%	3.035
QUELLON	563	178	741	2,5%	929	106	1.035	2,1%	1.776
QUINCHAO	410	114	524	1,8%	401	37	438	0,9%	962
PURRANQUE	687	337	1.024	3,4%	1.919	143	2.062	4,2%	3.086
RIO NEGRO	473	283	756	2,5%	1.015	130	1.145	2,4%	1.901
FUTALEUFU	100	14	114	0,4%	128	3	131	0,3%	245
PUERTO MONTT	4.518	1.544	6.062	20,3%	10.061	819	10.880	22,4%	16.942
COCHAMO	204	41	245	0,8%	175	18	193	0,4%	438
MAULLIN	877	248	1.125	3,8%	725	65	790	1,6%	1.915
ANCUD	1.037	343	1.380	4,6%	3.135	185	3.320	6,8%	4.700
PUQUELDON	186	52	238	0,8%	217	25	242	0,5%	480
QUEILEN	176	61	237	0,8%	279	22	301	0,6%	538
PUYEHUE	338	193	531	1,8%	731	88	819	1,7%	1.350
SAN JUAN DE LA COSTA	463	249	712	2,4%	332	62	394	0,8%	1.106
CHAITEN	121	30	151	0,5%	130	7	137	0,3%	288
HUALAIHUE	290	108	398	1,3%	338	37	375	0,8%	773
OSORNO	3.787	1.973	5.760	19,3%	10.506	1.062	11.568	23,8%	17.328

Concesiones del Pilar Solidario a nivel comunal									
COMUNA	TOTAL PBS Y APS								
	PBSV	PBSI	Total PBS	% PBS	APSV	APSI	Total APS	%APS	Total PBS+APS
SAN PABLO	403	208	611	2,0%	745	93	838	1,7%	1.449
PUERTO OCTAY	227	135	362	1,2%	472	48	520	1,1%	882
FRUTILLAR	477	160	637	2,1%	1.227	64	1.291	2,7%	1.928
FRESIA	530	146	676	2,3%	763	52	815	1,7%	1.491
LLANQUIHUE	405	158	563	1,9%	1.251	67	1.318	2,7%	1.881
LOS MUERMOS	908	280	1.188	4,0%	930	74	1.004	2,1%	2.192
CASTRO	1.028	381	1.409	4,7%	2.697	187	2.884	5,9%	4.293
CHONCHI	389	130	519	1,7%	879	47	926	1,9%	1.445
DALCAHUE	395	101	496	1,7%	596	69	665	1,4%	1.161
CURACO DE VELEZ	134	34	168	0,6%	271	21	292	0,6%	460
QUEMCHI	386	83	469	1,6%	393	30	423	0,9%	892
PALENA	82	11	93	0,3%	139	5	144	0,3%	237
<b>Totales</b>	<b>21.643</b>	<b>8.172</b>	<b>29.815</b>	<b>100%</b>	<b>44.793</b>	<b>3.801</b>	<b>48.594</b>	<b>100%</b>	<b>78.409</b>
<b>% respecto del total de concesiones</b>	<b>28%</b>	<b>10%</b>	<b>38%</b>		<b>57%</b>	<b>5%</b>	<b>62%</b>		<b>100%</b>

Fuente: Elaboración propia sobre la base de información del IPS. Información al 26 de julio de 2018.

Nota: La información estadística reportada del número de solicitudes concesionadas, en trámite, rechazadas y anuladas varían mes a mes porque se actualiza la información reportada.

## 12.13. Aysén



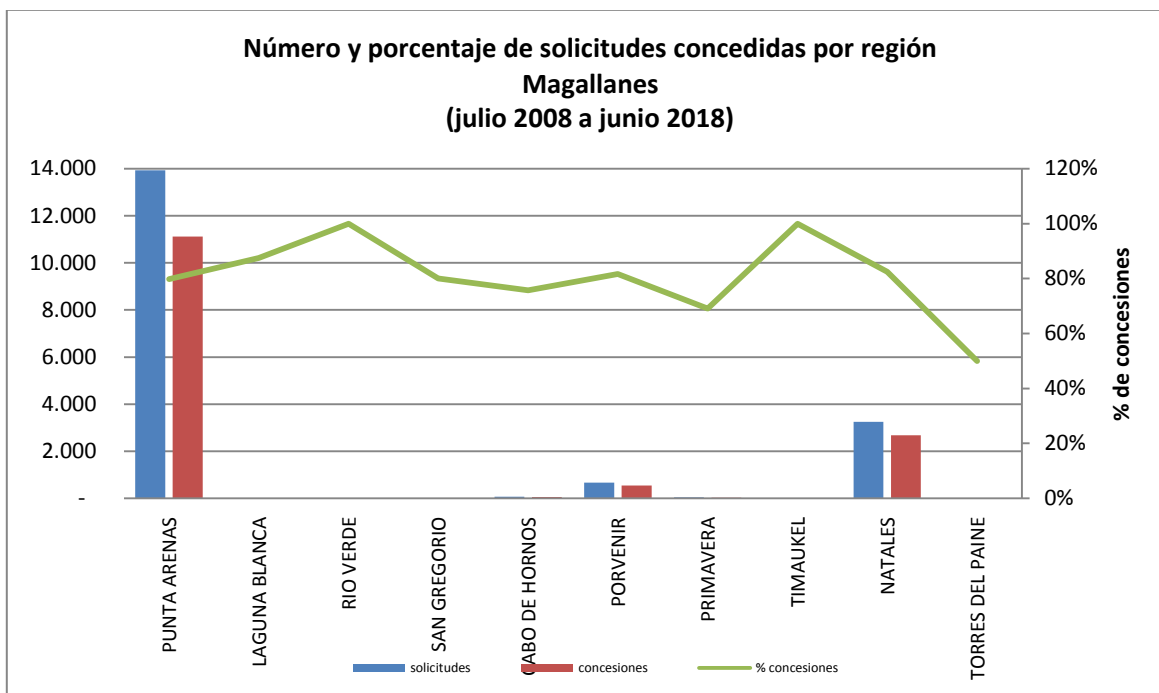
Fuente: Elaboración propia sobre la base de información del IPS.

Concesiones del Pilar Solidario a nivel comunal									
COMUNA	TOTAL PBS Y APS								TOTAL
	PBSV	PBSI	Total PBS	% PBS	APSV	APSI	Total APS	%APS	Total PBS+APS
COYHAIQUE	966	303	1.269	48,6%	2.682	234	2.916	55,8%	4.185
LAGO VERDE	34	3	37	1,4%	58	1	59	1,1%	96
PUERTO AYSÉN	414	132	546	20,9%	1.193	88	1.281	24,5%	1.827
CISNES	86	17	103	3,9%	216	14	230	4,4%	333
GUAITECAS	34	6	40	1,5%	45	4	49	0,9%	89
COCHRANE	117	17	134	5,1%	143	4	147	2,8%	281
OHIGGINS	4	-	4	0,2%	16	-	16	0,3%	20
TORTEL	9	1	10	0,4%	16	2	18	0,3%	28
CHILE CHICO	316	55	371	14,2%	331	19	350	6,7%	721
RIO IBAÑEZ	78	18	96	3,7%	150	13	163	3,1%	259
<b>Totales</b>	<b>2.058</b>	<b>552</b>	<b>2.610</b>	<b>100%</b>	<b>4.850</b>	<b>379</b>	<b>5.229</b>	<b>100%</b>	<b>7.839</b>
<b>% respecto del total de concesiones</b>	<b>26%</b>	<b>7%</b>	<b>33%</b>		<b>62%</b>	<b>5%</b>	<b>67%</b>		<b>100%</b>

Fuente: Elaboración propia sobre la base de información del IPS. Información al 26 de julio de 2018.

Nota: La información estadística reportada del número de solicitudes concesionadas, en trámite, rechazadas y anuladas varían mes a mes porque se actualiza la información reportada.

## 12.14. Magallanes



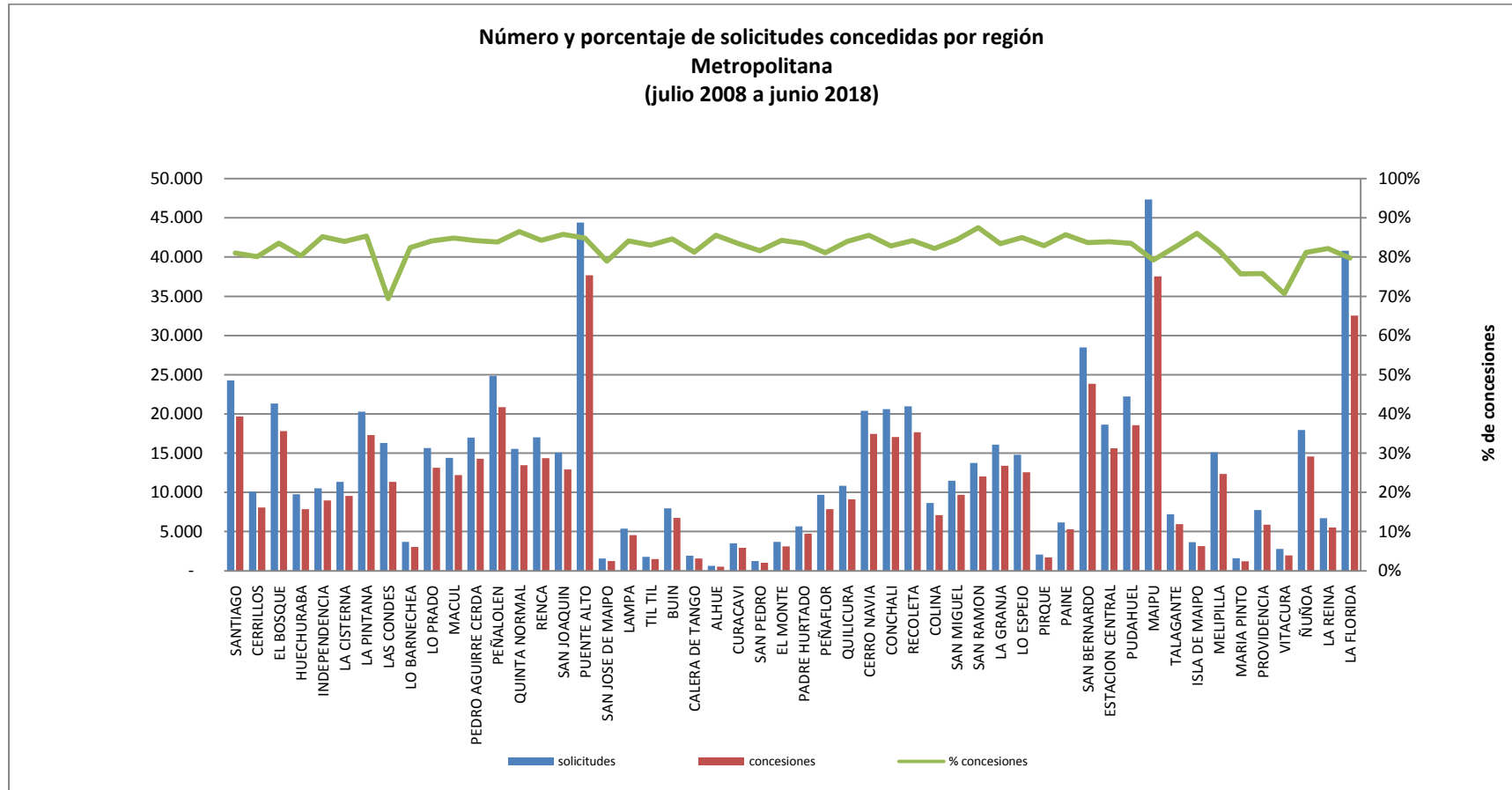
Fuente: Elaboración propia sobre la base de información del IPS.

Concesiones del Pilar Solidario a nivel comunal									
COMUNA	TOTAL PBS Y APS								
	PBSV	PBSI	Total PBS	% PBS	APSV	APSI	Total APS	%APS	Total PBS+APS
PUNTA ARENAS	2.456	732	3.188	72,4%	7.558	377	7.935	78,9%	11.123
LAGUNA BLANCA	2	-	2		5	-	5		7
RIO VERDE	1	-	1	0,0%	3	-	3	0,0%	4
SAN GREGORIO	3	-	3	0,1%	9	-	9	0,1%	12
CABO DE HORNOS	9	5	14		40	2	42		56
LA ANTARTICA	-	-	-	0,0%	2	-	2	0,0%	2
PORVENIR	114	29	143	3,2%	374	23	397	3,9%	540
PRIMAVERA	2	2	4	0,1%	24	1	25	0,2%	29
TIMAUKEL	1	-	1	0,0%	-	-	-	0,0%	1
NATALES	835	209	1.044	23,7%	1.562	70	1.632	16,2%	2.676
TORRES DEL PAINE	1	-	1		1	-	1		2
<b>Totales</b>	<b>3.424</b>	<b>977</b>	<b>4.401</b>	<b>100%</b>	<b>9.578</b>	<b>473</b>	<b>10.051</b>	<b>100%</b>	<b>14.452</b>
<b>% respecto del total de concesiones</b>	<b>24%</b>	<b>7%</b>	<b>30%</b>		<b>66%</b>	<b>3%</b>	<b>70%</b>		<b>100%</b>

Fuente: Elaboración propia sobre la base de información del IPS. Información al 26 de julio de 2018.

Nota: La información estadística reportada del número de solicitudes concesionadas, en trámite, rechazadas y anuladas varían mes a mes porque se actualiza la información reportada.

## 12.15. Metropolitana



Fuente: Elaboración propia sobre la base de información del IPS.

Concesiones del Pilar Solidario a nivel comunal									
COMUNA	TOTAL PBS Y APS								
	PBSV	PBSI	Total PBS	% PBS	APSV	APSI	Total APS	%APS	Total PBS+APS
SANTIAGO	4.432	967	5.399	3,1%	13.689	601	14.290	3,5%	19.689
CERRILLOS	1.783	758	2.541	1,5%	5.326	199	5.525	1,4%	8.066
EL BOSQUE	4.390	1.448	5.838	3,4%	11.371	610	11.981	3,0%	17.819
HUECHURABA	1.920	658	2.578	1,5%	5.015	256	5.271	1,3%	7.849
INDEPENDENCIA	1.999	426	2.425	1,4%	6.293	232	6.525	1,6%	8.950
LA CISTERNA	2.507	542	3.049	1,8%	6.245	234	6.479	1,6%	9.528
LA PINTANA	4.150	1.807	5.957	3,4%	10.588	769	11.357	2,8%	17.314
LAS CONDES	2.897	571	3.468	2,0%	7.632	222	7.854	1,9%	11.322
LO BARNECHEA	733	219	952	0,5%	2.015	71	2.086	0,5%	3.038
LO PRADO	3.014	797	3.811	2,2%	9.017	324	9.341	2,3%	13.152
MACUL	2.726	585	3.311	1,9%	8.617	281	8.898	2,2%	12.209
PEDRO AGUIRRE CERDA	3.229	960	4.189	2,4%	9.713	402	10.115	2,5%	14.304
PEÑALOEN	4.480	1.468	5.948	3,4%	14.291	608	14.899	3,7%	20.847
QUINTA NORMAL	3.093	741	3.834	2,2%	9.349	278	9.627	2,4%	13.461
RENCA	3.196	1.171	4.367	2,5%	9.508	474	9.982	2,5%	14.349
SAN JOAQUIN	2.860	759	3.619	2,1%	8.994	308	9.302	2,3%	12.921
PUENTE ALTO	8.371	3.016	11.387	6,5%	25.099	1.195	26.294	6,5%	37.681
SAN JOSE DE MAIPO	360	96	456	0,3%	755	25	780	0,2%	1.236
LAMPA	1.169	587	1.756	1,0%	2.601	174	2.775	0,7%	4.531
TIL TIL	361	112	473	0,3%	957	55	1.012	0,2%	1.485
BUIN	1.361	433	1.794	1,0%	4.705	239	4.944	1,2%	6.738
CALERA DE TANGO	356	100	456	0,3%	1.053	62	1.115	0,3%	1.571
ALHUE	118	44	162	0,1%	364	13	377	0,1%	539
CURACAVI	775	181	956	0,5%	1.871	89	1.960	0,5%	2.916
SAN PEDRO	326	84	410	0,2%	569	36	605	0,1%	1.015
EL MONTE	787	232	1.019	0,6%	1.998	84	2.082	0,5%	3.101
PADRE HURTADO	993	314	1.307	0,8%	3.267	141	3.408	0,8%	4.715
PEÑAFLORES	1.615	480	2.095	1,2%	5.530	245	5.775	1,4%	7.870
QUILICURA	2.037	881	2.918	1,7%	5.795	399	6.194	1,5%	9.112
CERRO NAVIA	3.871	1.329	5.200	3,0%	11.682	583	12.265	3,0%	17.465
CONCHALI	4.064	943	5.007	2,9%	11.608	454	12.062	3,0%	17.069
RECOLETA	4.104	1.139	5.243	3,0%	11.922	500	12.422	3,1%	17.665
COLINA	1.615	764	2.379	1,4%	4.435	293	4.728	1,2%	7.107
SAN MIGUEL	2.517	477	2.994	1,7%	6.480	204	6.684	1,6%	9.678
SAN RAMON	3.053	831	3.884	2,2%	7.836	317	8.153	2,0%	12.037
LA GRANJA	3.098	1.015	4.113	2,4%	8.855	432	9.287	2,3%	13.400
LO ESPEJO	2.978	1.096	4.074	2,3%	8.101	400	8.501	2,1%	12.575

Concesiones del Pilar Solidario a nivel comunal									
COMUNA	TOTAL PBS Y APS								
	PBSV	PBSI	Total PBS	% PBS	APSV	APSI	Total APS	%APS	Total PBS+APS
PIRQUE	424	137	561	0,3%	1.109	51	1.160	0,3%	1.721
PAINE	1.148	401	1.549	0,9%	3.584	163	3.747	0,9%	5.296
SAN BERNARDO	5.571	2.030	7.601	4,4%	15.272	971	16.243	4,0%	23.844
ESTACION CENTRAL	3.645	1.003	4.648	2,7%	10.530	447	10.977	2,7%	15.625
PUDAHUEL	3.879	1.587	5.466	3,1%	12.408	671	13.079	3,2%	18.545
MAIPU	8.266	2.523	10.789	6,2%	25.739	1.015	26.754	6,6%	37.543
TALAGANTE	1.209	395	1.604	0,9%	4.174	188	4.362	1,1%	5.966
ISLA DE MAIPO	577	202	779	0,4%	2.244	125	2.369	0,6%	3.148
MELIPILLA	2.950	838	3.788	2,2%	8.116	446	8.562	2,1%	12.350
MARIA PINTO	272	97	369	0,2%	786	48	834	0,2%	1.203
PROVIDENCIA	1.585	219	1.804	1,0%	3.974	100	4.074	1,0%	5.878
VITACURA	614	91	705	0,4%	1.213	46	1.259	0,3%	1.964
ÑUÑO A	3.261	556	3.817	2,2%	10.440	312	10.752	2,6%	14.569
LA REINA	1.301	261	1.562	0,9%	3.819	133	3.952	1,0%	5.514
LA FLORIDA	7.752	1.816	9.568	5,5%	22.192	781	22.973	5,7%	32.541
<b>Totales</b>	<b>133.792</b>	<b>40.187</b>	<b>173.979</b>	<b>100%</b>	<b>388.746</b>	<b>17.306</b>	<b>406.052</b>	<b>100%</b>	<b>580.031</b>
<b>% respecto del total de concesiones</b>	<b>23%</b>	<b>7%</b>	<b>30%</b>		<b>67%</b>	<b>3%</b>	<b>70%</b>		<b>100%</b>

Fuente: Elaboración propia sobre la base de información del IPS. Información al 26 de julio de 2018.

Nota: La información estadística reportada del número de solicitudes concesionadas, en trámite, rechazadas y anuladas varían mes a mes porque se actualiza la información reportada.

## **Introducción al Bono por Hijo (BXH)**

Este bono se encuentra vigente a partir del 1 de julio de 2009. Es un beneficio que incrementa el monto de la pensión de la mujer a través de la entrega de un bono por cada hijo nacido vivo o adoptado.

El Bono por Hijo no se paga al momento del nacimiento del hijo, se paga a los 65 años con la pensión y tiene como fin único incrementar el monto de la pensión de la madre.

La bonificación consiste en un aporte estatal equivalente al 10% de 18. Si el hijo nació antes del 1 de julio de 2009, se aplicará el ingreso mínimo vigente al 1 julio de 2009 (\$159 mil). Si el hijo nació después del 1 de julio de 2009, el ingreso mínimo corresponderá al monto que estaba vigente durante el mes en que nació el hijo.

Es importante destacar, que al monto total de la o las bonificaciones, se le aplicará una tasa de rentabilidad por cada mes completo, contados desde el nacimiento del hijo y hasta que la mujer cumpla los 65 años de edad.

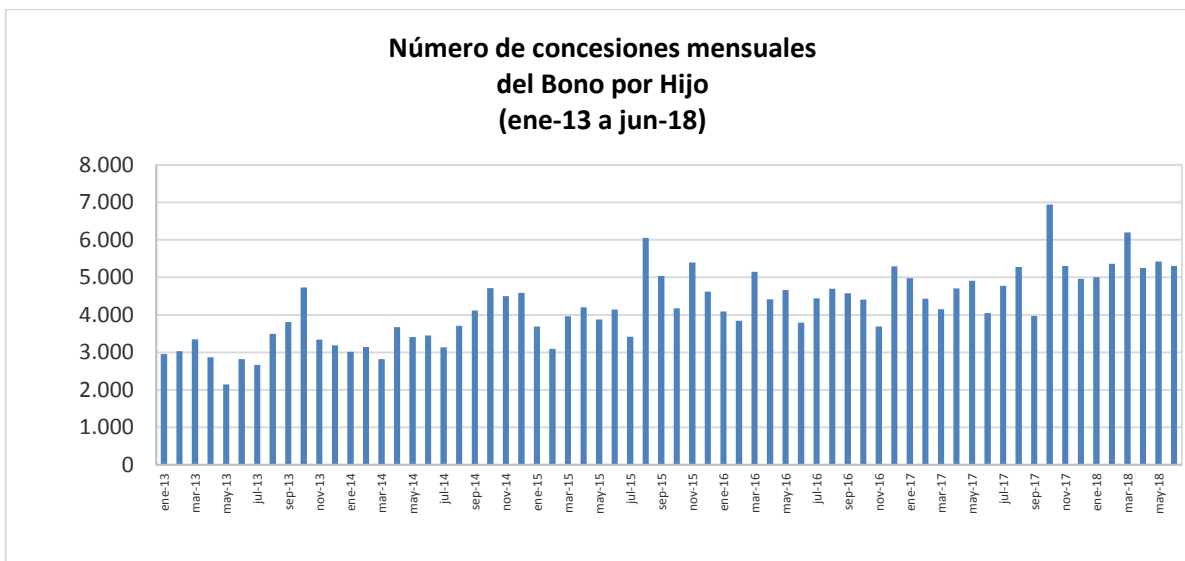
Tienen derecho las mujeres:

- Afiliadas al decreto ley N°3.500 y que no tengan afiliación a otro régimen.
- Las mujeres beneficiarias de Pensión Básica Solidaria o Aporte Previsional Solidario de Vejez.
- Las mujeres que sin estar afiliadas a un régimen previsional perciben una pensión de sobrevivencia con derecho a Aporte Previsional Solidario, sea de Administradora de Fondos de Pensiones, Compañía de Seguros, Instituto Laboral, Mutualidad de Empleadores o ex Instituto de Normalización Previsión Social, actual Instituto de Previsión Social (IPS).

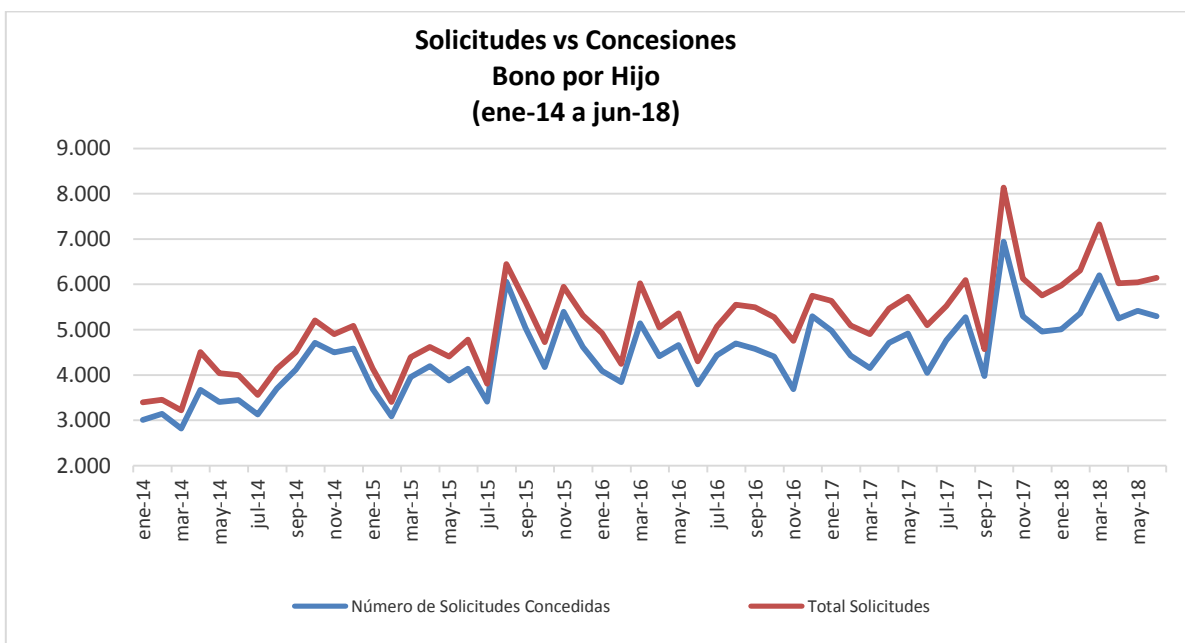
## II. Bono por Hijo

Desde la implementación del programa a la fecha, han sido beneficiarias del Bono por Hijo en total 553.139 mujeres, por un total de 1.919.298 causantes, lo que es equivalente a aproximadamente 3,5 hijos por mujer.

En lo corrido del año 2018, se han recibido en total 37.822 solicitudes, de las cuales, se concedieron 32.538 (86,0%).



Fuente: IPS



Fuente: IPS

**1. Concesiones de Bono por Hijo a nivel nacional, por mes  
Agosto de 2009 a junio 2018**

Mes	NÚMERO DE CONCESIONES DE BONO POR HIJO REALIZADAS CADA MES							
	Pago Mensual Con PBS		Pago Mensual Con APS		Pago Único		TOTAL	
	Nº Beneficiarias	Nº de Hijos	Nº Beneficiarias	Nº de Hijos	Nº Beneficiarias	Nº de Hijos	Nº Beneficiarias	Nº de Hijos (causantes)
<b>Ago-dic 2009</b>							<b>23.671</b>	<b>102.602</b>
<b>2010</b>							<b>90.591</b>	<b>283.345</b>
<b>2011</b>							<b>105.822</b>	<b>430.659</b>
<b>2012</b>							<b>54.727</b>	<b>214.792</b>
<b>2013</b>	<b>17.394</b>	<b>63.757</b>	<b>1.193</b>	<b>5.685</b>	<b>19.798</b>	<b>66.674</b>	<b>38.385</b>	<b>136.116</b>
<b>2014</b>	<b>19.910</b>	<b>70.098</b>	<b>1.302</b>	<b>5.662</b>	<b>23.042</b>	<b>72.387</b>	<b>44.254</b>	<b>148.147</b>
ene-15	1.303	4.627	90	407	2.299	7.138	3.692	12.172
feb-15	1.126	4.105	68	319	1.895	5.828	3.089	10.252
mar-15	1.509	5.148	142	601	2.308	7.031	3.959	12.780
abr-15	1.305	4.297	154	670	2.740	8.147	4.199	13.114
may-15	1.328	4.634	162	698	2.387	7.056	3.877	12.388
jun-15	1.079	3.931	121	595	2.940	8.577	4.140	13.103
jul-15	1.562	5.243	193	896	1.660	4.806	3.415	10.945
ago-15	1.389	4.383	321	1.453	4.348	12.994	6.058	18.830
sep-15	2.017	7.335	176	801	2.843	8.849	5.036	16.985
oct-15	1.395	4.572	175	799	2.605	7.454	4.175	12.825
nov-15	1.495	5.282	166	712	3.733	10.856	5.394	16.850
dic-15	1.645	5.189	200	809	2.771	8.572	4.616	14.570
<b>2015</b>	<b>17.153</b>	<b>58.746</b>	<b>1.968</b>	<b>8.760</b>	<b>32.529</b>	<b>97.308</b>	<b>51.650</b>	<b>164.814</b>
ene-16	1.402	4.801	157	645	2.531	7.419	4.090	12.865
feb-16	964	3.139	156	644	2.723	8.130	3.843	11.913
mar-16	1.710	5.724	238	993	3.197	9.196	5.145	15.913
abr-16	1.579	5.412	196	787	2.640	7.635	4.415	13.834
may-16	1.550	5.486	180	760	2.933	8.633	4.663	14.879
jun-16	1.015	3.452	121	555	2.658	7.478	3.794	11.485
jul-16	1.746	6.028	157	657	2.535	7.430	4.438	14.115
ago-16	1.390	4.511	153	578	3.151	9.173	4.694	14.262
sep-16	1.402	4.329	196	823	2.981	8.807	4.579	13.959
oct-16	1.480	5.044	136	536	2.791	8.111	4.407	13.691
nov-16	1.497	5.099	128	483	2.064	6.110	3.689	11.692
dic-16	1.565	5.550	94	399	3.636	11.125	5.295	17.074
<b>2016</b>	<b>17.300</b>	<b>58.575</b>	<b>1.912</b>	<b>7.860</b>	<b>33.840</b>	<b>99.247</b>	<b>53.052</b>	<b>165.682</b>

Mes	NÚMERO DE CONCESIONES DE BONO POR HIJO REALIZADAS CADA MES							
	Pago Mensual Con PBS		Pago Mensual Con APS		Pago Único		TOTAL	
	Nº Beneficiarias	Nº de Hijos	Nº Beneficiarias	Nº de Hijos	Nº Beneficiarias	Nº de Hijos	Nº Beneficiarias	Nº de Hijos (causantes)
ene-17	1.578	5.100	122	478	3.277	9.466	4.977	15.044
feb-17	1.309	4.472	118	502	3.001	8.506	4.428	13.480
mar-17	1.433	4.492	123	484	2.598	7.750	4.154	12.726
abr-17	1.610	5.252	163	704	2.935	8.131	4.708	14.087
may-17	1.418	4.341	177	637	3.318	8.846	4.913	13.824
jun-17	1.230	4.069	108	460	2.707	8.139	4.045	12.668
jul-17	1.191	4.093	118	524	3.460	9.428	4.769	14.045
ago-17	1.646	5.129	226	888	3.406	9.871	5.278	15.888
sep-17	1.788	5.884	227	1.042	1.959	5.773	3.974	12.699
oct-17	1.600	5.166	160	678	5.186	14.719	6.946	20.563
nov-17	1.751	5.849	177	742	3.371	9.775	5.299	16.366
dic-17	1.618	5.288	188	708	3.152	9.366	4.958	15.362
<b>2017</b>	<b>18.172</b>	<b>59.135</b>	<b>1.907</b>	<b>7.847</b>	<b>38.370</b>	<b>109.770</b>	<b>58.449</b>	<b>176.752</b>
ene-18	1.487	4.777	142	567	3.378	9.267	5.007	14.611
feb-18	1.165	3.878	171	740	4.024	10.885	5.360	15.503
mar-18	2.460	7.692	296	1.104	3.447	9.794	6.203	18.590
abr-18	1.488	4.979	166	699	3.596	10.022	5.250	15.700
may-18	1.705	5.530	178	714	3.536	9.898	5.419	16.142
jun-18	1.717	5.500	211	885	3.371	9.458	5.299	15.843
<b>A jun-18</b>	<b>10.022</b>	<b>32.356</b>	<b>1.164</b>	<b>4.709</b>	<b>21.352</b>	<b>59.324</b>	<b>32.538</b>	<b>96.389</b>
<b>TOTAL</b>							<b>553.139</b>	<b>1.919.298</b>

Fuente: IPS

Nota: La información corresponde al total de concesiones (beneficiarias) del Bono por Hijo de cada mes.  
El **pago único** corresponde a las pensionadas de las AFP y Compañías de Seguros.

## 2. Solicitudes y concesiones de Bono por Hijo, por mes

Mes	Número de Solicitudes Concedidas	Número de Solicitudes Rechazadas	Total Solicitudes
<b>Ago-dic 2009</b>	<b>23.671</b>	<b>S/I</b>	<b>23.671</b>
<b>Total 2010</b>	<b>90.591</b>	<b>S/I</b>	<b>90.591</b>
<b>Total 2011</b>	<b>105.822</b>	<b>S/I</b>	<b>105.822</b>
<b>Total 2012</b>	<b>54.727</b>	<b>S/I</b>	<b>54.727</b>
<b>Total 2013</b>	<b>38.385</b>	<b>S/I</b>	<b>38.385</b>
<b>Total 2014</b>	<b>44.254</b>	<b>5.771</b>	<b>50.025</b>
ene-15	3.692	452	4.144
feb-15	3.089	314	3.403
mar-15	3.959	437	4.396
abr-15	4.199	418	4.617
may-15	3.877	527	4.404
jun-15	4.140	642	4.782
jul-15	3.415	391	3.806
ago-15	6.058	393	6.451
sep-15	5.036	579	5.615
oct-15	4.175	552	4.727
nov-15	5.394	555	5.949
dic-15	4.616	704	5.320
<b>Total 2015</b>	<b>51.650</b>	<b>5.964</b>	<b>57.614</b>
ene-16	4.090	834	4.924
feb-16	3.843	401	4.244
mar-16	5.145	878	6.023
abr-16	4.415	636	5.051
may-16	4.663	700	5.363
jun-16	3.794	507	4.301
jul-16	4.438	635	5.073
ago-16	4.694	856	5.550
sep-16	4.579	914	5.493
oct-16	4.407	866	5.273
nov-16	3.689	1.064	4.753
dic-16	5.295	451	5.746
<b>Total 2016</b>	<b>53.052</b>	<b>8.742</b>	<b>61.794</b>
ene-17	4.977	661	5.638
feb-17	4.428	663	5.091
mar-17	4.154	749	4.903
abr-17	4.708	760	5.468
may-17	4.913	812	5.725
jun-17	4.045	1.056	5.101
jul-17	4.769	753	5.522
ago-17	5.278	817	6.095
sep-17	3.974	593	4.567
oct-17	6.946	1.191	8.137
nov-17	5.299	833	6.132
dic-17	4.958	795	5.753
<b>Total 2017</b>	<b>58.449</b>	<b>9.683</b>	<b>68.132</b>

Mes	Número de Solicitudes Concedidas	Número de Solicitudes Rechazadas	Total Solicitudes
ene-18	5.007	965	5.972
feb-18	5.360	944	6.304
mar-18	6.203	1.124	7.327
abr-18	5.250	775	6.025
may-18	5.419	628	6.047
jun-18	5.299	848	6.147
<b>A jun-18</b>	<b>32.538</b>	<b>5.284</b>	<b>37.822</b>
<b>TOTAL</b>	<b>553.139</b>		<b>588.583</b>

Fuente: IPS

Nota: Esta estadística reporta el dato del último mes disponible, no se actualizan los meses anteriores.

S/l: Sin Información

### 3. Concesiones de Bono por Hijo a nivel Regional

Junio de 2018

Región			IPS		Externas		Total
			PBS	APS	APS	Cuota Única	
Arica y Parinacota	XV	Nº Beneficiarios	19		2	38	59
		Nº de Causantes (hijos)	74		5	117	196
Tarapacá	I	Nº Beneficiarios	23	1	1	60	85
		Nº de Causantes (hijos)	67	3	4	174	248
Antofagasta	II	Nº Beneficiarios	48	3	7	119	177
		Nº de Causantes (hijos)	165	16	23	326	530
Atacama	III	Nº Beneficiarios	27	1	4	72	104
		Nº de Causantes (hijos)	94	7	16	205	322
Coquimbo	IV	Nº Beneficiarios	83	7	8	161	259
		Nº de Causantes (hijos)	253	18	32	459	762
Valparaíso	V	Nº Beneficiarios	183	8	11	394	596
		Nº de Causantes (hijos)	567	31	58	1.105	1.761
B.O'Higgins	VI	Nº Beneficiarios	82	2	5	194	283
		Nº de Causantes (hijos)	265	10	20	555	850
Maule	VII	Nº Beneficiarios	132	8	5	197	342
		Nº de Causantes (hijos)	462	43	22	592	1.119
Bío Bío	VIII	Nº Beneficiarios	281	25	18	375	699
		Nº de Causantes (hijos)	927	116	73	1.064	2.180
Araucanía	IX	Nº Beneficiarios	137	8	9	187	341
		Nº de Causantes (hijos)	470	46	60	515	1.091
Los Ríos	XIV	Nº Beneficiarios	49	5	3	77	134
		Nº de Causantes (hijos)	185	21	15	198	419
Los Lagos	X	Nº Beneficiarios	93	4	4	170	271
		Nº de Causantes (hijos)	272	15	15	465	767
Aysén	XI	Nº Beneficiarios	8		1	24	33
		Nº de Causantes (hijos)	20		2	55	77
Magallanes	XII	Nº Beneficiarios	3		1	22	26
		Nº de Causantes (hijos)	6		2	64	72
Metropolitana	XIII	Nº Beneficiarios	549	21	39	1.281	1.890
		Nº de Causantes (hijos)	1.673	81	131	3.564	5.449
TOTAL		Nº Beneficiarios	1.717	93	118	3.371	5.299
		Nº de Causantes (hijos)	5.500	407	478	9.458	15.843

Fuente: IPS

### **Introducción al Subsidio Previsional a los Trabajadores Jóvenes (STJ)**

El Subsidio Previsional los Trabajadores Jóvenes (STJ) es un subsidio estatal mensual que incentiva la contratación de jóvenes trabajadores entre los 18 y 35 años, el cual es pagado tanto a empleadores (subsidio a la contratación) y trabajadores (subsidio a la cotización).

Los empleadores y trabajadores tienen derecho a recibir un subsidio equivalente al 50% de la cotización previsional, calculado sobre un ingreso mínimo, respecto de cada trabajador cuya remuneración sea igual o inferior a 1,5 veces el ingreso mínimo mensual. Éste aporte se percibirá durante las primeras veinticuatro cotizaciones, continuas o discontinuas que registre el respectivo trabajador en el Sistema de Pensiones.

En el caso del subsidio a la contratación, solo tendrán derecho los empleadores que se encuentren al día con sus cotizaciones previsionales.

**\*\*En importante destacar que el STJ es diferente al Subsidio al Empleo Joven (SEJ) el cual es entregado por el SENCE.**

### III. Subsidio Previsional a Trabajadores Jóvenes (STJ)

#### 1. Total solicitudes a la contratación (Empleador)

MES	TOTAL SOLICITUDES CADA MES (Subsidio a la Contratación)			
	Total Solicitudes	Total Trabajadores		Total
		Mujeres	Hombres	
<b>Oct. a Dic. 2008</b>	<b>333</b>			
<b>2009</b>	<b>2.105</b>			
<b>2010</b>	<b>1.759</b>			
<b>2011</b>	<b>1.026</b>			
<b>2012</b>	<b>807</b>			<b>75.178</b>
<b>2013</b>	<b>654</b>			<b>114.198</b>
<b>2014</b>	<b>513</b>			<b>53.853</b>
ene-15	40			2.343
feb-15	37			2.758
mar-15	39			2.319
abr-15	33			1.250
may-15	31			1.952
jun-15	38			1.536
jul-15	33			2.640
ago-15	37			1.723
sep-15	40			2.602
oct-15	39			2.691
nov-15	37			2.518
dic-15	33			2.358
<b>2015</b>	<b>437</b>			<b>26.690</b>
ene-16	33			3.308
feb-16	33			2.327
mar-16	40			2.621
abr-16	39			2.495
may-16	40	1.000	1.038	2.038
jun-16	37	S/I	S/I	1.960
jul-16	46	1.739	1.498	3.237
ago-16	47	1.262	1.077	2.339
sep-16	38	1.119	1.309	2.428
oct-16	36	943	705	1.648
nov-16	42	2.225	1.770	3.995
dic-16	50	3.021	2.296	5.317
<b>2016</b>	<b>481</b>			<b>33.713</b>
ene-17	40	2.335	1.830	4.165
feb-17	32	2.075	1.511	3.586
mar-17	37	922	763	1.685
abr-17	27	464	377	841
may-17	36	870	555	1.425
jun-17	38	479	437	916
jul-17	31	544	385	929
ago-17	34	715	414	1.129
sep-17	36	680	537	1.217
oct-17	33	503	374	877
nov-17	40	676	640	1.316
dic-17	56	742	697	1.439
<b>2017</b>	<b>440</b>	<b>11.005</b>	<b>8.520</b>	<b>19.525</b>

MES	TOTAL SOLICITUDES CADA MES (Subsidio a la Contratación)			
	Total Solicitudes	Total Trabajadores		Total
		Mujeres	Hombres	
ene-18	46	1.310	1.294	2.604
feb-18	61	1.107	809	1.916
mar-18	44	861	608	1.469
abr-18	39	653	498	1.151
may-18	40	965	663	1.628
jun-18	55	836	774	1.610
<b>A jun-18</b>	<b>285</b>	<b>5.732</b>	<b>4.646</b>	<b>10.378</b>
<b>TOTAL</b>	<b>8.840</b>			<b>333.535</b>

Fuente: IPS

Nota: El Subsidio a la Contratación comenzó a pagarse en marzo de 2009.

Esta estadística reporta el dato del último mes disponible, no se actualizan los meses anteriores.

## 2. Estado de las solicitudes a la contratación (Empleador)

MES	ESTADO DE LAS SOLICITUDES (Subsidio a la Contratación)			
	CONCEDIDAS	RECHAZADAS	EN TRÁMITE	TOTAL
<b>Ene. a Dic. 2012</b>	<b>114</b>	<b>539</b>	<b>154</b>	<b>807</b>
<b>Ene. a Dic. 2013</b>	<b>74</b>	<b>430</b>	<b>150</b>	<b>654</b>
<b>Ene. a Dic. 2014</b>	<b>53</b>	<b>347</b>	<b>113</b>	<b>513</b>
ene-15	2	26	12	40
feb-15	1	21	15	37
mar-15	7	24	8	39
abr-15	7	21	5	33
may-15		18	13	31
jun-15	5	22	11	38
jul-15	1	22	10	33
ago-15	4	27	6	37
sep-15	1	32	7	40
oct-15	9	21	9	39
nov-15	7	26	4	37
dic-15	6	21	6	33
<b>Total a Dic-15</b>	<b>50</b>	<b>281</b>	<b>106</b>	<b>437</b>
ene-16	4	19	10	33
feb-16	17	16	0	33
mar-16	14	13	13	40
abr-16	8	19	12	39
may-16	7	21	12	40
jun-16	7	19	11	37
jul-16	18	16	12	46
ago-16	12	18	17	47
sep-16	6	19	13	38
oct-16	10	15	11	36
nov-16	14	16	12	42
dic-16	14	16	20	50
<b>Total a Dic-16</b>	<b>131</b>	<b>207</b>	<b>143</b>	<b>481</b>
ene-17	8	17	15	40
feb-17	9	11	12	32
mar-17	9	13	15	37
abr-17	3	17	7	27
may-17	8	18	10	36
jun-17	12	19	7	38
jul-17	8	12	11	31
ago-17	10	13	11	34
sep-17	10	9	17	36
oct-17	6	14	13	33
nov-17	5	23	12	40
dic-17	19	22	15	56
<b>Total a Dic-17</b>	<b>107</b>	<b>188</b>	<b>145</b>	<b>440</b>

MES	ESTADO DE LAS SOLICITUDES (Subsidio a la Contratación)			
	CONCEDIDAS	RECHAZADAS	EN TRÁMITE	TOTAL
ene-18	13	23	10	46
feb-18	16	22	23	61
mar-18	14	19	11	44
abr-18	10	18	11	39
may-18	22	9	9	40
jun-18	27	18	10	55
<b>A jun-18</b>	<b>102</b>	<b>109</b>	<b>74</b>	<b>285</b>

Fuente: IPS

Nota: Esta estadística reporta el dato del último mes disponible, no se actualizan los meses anteriores.

### 3. Total solicitudes a la cotización (Trabajador)

MES	TOTAL SOLICITUDES CADA MES (Subsidio a la Cotización)		
	Mujeres	Hombres	TOTAL
<b>Jul. a Dic. 2011</b>			<b>122.650</b>
<b>2012</b>			<b>32.605</b>
<b>2013</b>			<b>23.325</b>
<b>2014</b>			<b>22.921</b>
ene-15			2.382
feb-15			3.962
mar-15			2.652
abr-15			3.302
may-15			1.564
jun-15			2.459
jul-15			1.307
ago-15			2.005
sep-15			1.605
oct-15			5.170
nov-15			2.737
dic-15			1.802
<b>2015</b>			<b>30.947</b>
ene-16			3.979
feb-16			4.366
mar-16			2.056
abr-16			2.454
may-16	1.021	834	1.855
jun-16	983	924	1.907
jul-16	1.011	872	1.883
ago-16	2.375	1.728	4.103
sep-16	993	820	1.813
oct-16	783	848	1.631
nov-16	497	326	823
dic-16	1.219	923	2.142
<b>2016</b>			<b>29.012</b>
ene-17	1.817	1.272	3.089
feb-17	1.645	1.289	2.934
mar-17	1.362	1.006	2.368
abr-17	718	604	1.322
may-17	762	531	1.293
jun-17	919	611	1.530
jul-17	956	639	1.595
ago-17	751	503	1.254
sep-17	863	564	1.427
oct-17	352	264	616
nov-17	561	386	947
dic-17	660	615	1.275
<b>2017</b>	<b>11.366</b>	<b>8.284</b>	<b>19.650</b>

MES	TOTAL SOLICITUDES CADA MES (Subsidio a la Cotización)		
	Mujeres	Hombres	TOTAL
ene-18	777	678	1.455
feb-18	979	837	1.816
mar-18	1.375	894	2.269
abr-18	1.043	596	1.639
may-18	760	451	1.211
jun-18	1.059	680	1.739
<b>A jun-18</b>	<b>5.993</b>	<b>4.136</b>	<b>10.129</b>
<b>TOTAL</b>			<b>291.239</b>

Fuente: IPS

Nota: A partir del 1 de julio de 2011 comenzó a pagarse el Subsidio a la Cotización.  
Esta estadística reporta el dato del último mes disponible, no se actualizan los meses anteriores.

#### 4. Estado de las solicitudes a la cotización (Empleador)

PERIODO	ESTADO DE LAS SOLICITUDES (Subsidio a la Cotización)									
	CONCEDIDAS			RECHAZADAS			EN TRÁMITE			TOTAL
	Mujeres	Hombres	Total	Mujeres	Hombres	Total	Mujeres	Hombres	Total	
<b>Jul. a Dic. 2011</b>			<b>119.211</b>			<b>1.457</b>			<b>1.982</b>	<b>122.650</b>
<b>2012</b>			<b>24.495</b>			<b>248</b>			<b>7.862</b>	<b>32.605</b>
<b>2013</b>			<b>14.041</b>			<b>158</b>			<b>9.126</b>	<b>23.325</b>
<b>2014</b>			<b>11.832</b>			<b>299</b>			<b>10.790</b>	<b>22.921</b>
ene-15			38			896			1.448	2.382
feb-15			1.411			90			2.461	3.962
mar-15			1.147			78			1.427	2.652
abr-15			1.650			172			1.480	3.302
may-15			1.272			123			169	1.564
jun-15			1.877			135			447	2.459
jul-15			1.030			110			167	1.307
ago-15			1.674			113			218	2.005
sep-15			1.313			136			156	1.605
oct-15			5.045			104			21	5.170
nov-15			1.924			764			49	2.737
dic-15			1.346			239			217	1.802
<b>2015</b>			<b>19.727</b>			<b>2.960</b>			<b>8.260</b>	<b>30.947</b>
ene-16			3.773			149			57	3.979
feb-16			4.253			113			-	4.366
mar-16			2.016			25			15	2.056
abr-16			2.405			33			16	2.454
may-16	996	817	1.813	17	17	34	8	-	8	1.855
jun-16	957	898	1.855	15	21	36	11	5	16	1.907
jul-16	977	835	1.812	24	24	48	10	13	23	1.883
ago-16	2.266	1.640	3.906	90	73	163	19	15	34	4.103
sep-16	948	779	1.727	42	41	83	3	-	3	1.813
oct-16	770	832	1.602	13	16	29	-	-	-	1.631
nov-16	484	317	801	12	9	21	-	-	-	822
dic-16	1.057	797	1.854	156	126	282	6	-	6	2.142
<b>2016</b>			<b>27.817</b>			<b>1.016</b>			<b>178</b>	<b>29.011</b>
ene-17	1.709	1.188	2.897	87	62	149	21	22	43	3.089
feb-17	1.599	1.237	2.836	35	42	77	11	10	21	2.934
mar-17	1.281	949	2.230	63	47	110	18	10	28	2.368
abr-17	694	578	1.272	16	19	35	8	7	15	1.322
may-17	698	493	1.191	13	3	16	45	41	86	1.293
jun-17	891	581	1.472	18	18	36	10	12	22	1.530
jul-17	857	571	1.428	15	14	29	84	54	138	1.595
ago-17	697	460	1.157	11	9	20	43	34	77	1.254
sep-17	850	547	1.397	1	3	4	12	14	26	1.427
oct-17	305	234	539	11	11	22	36	19	55	616
nov-17	524	369	893	15	6	21	22	11	33	947
dic-17	638	595	1.233	17	15	32	5	5	10	1.275
<b>2017</b>			<b>18.545</b>			<b>551</b>			<b>554</b>	<b>19.650</b>

PERIODO	ESTADO DE LAS SOLICITUDES (Subsidio a la Cotización)									
	CONCEDIDAS			RECHAZADAS			EN TRÁMITE			TOTAL
	Mujeres	Hombres	Total	Mujeres	Hombres	Total	Mujeres	Hombres	Total	
ene-18	755	663	1.418	14	12	26	8	3	11	1.455
feb-18	908	778	1.686	16	9	25	55	50	105	1.816
mar-18	1.306	853	2.159	34	26	60	35	15	50	2.269
abr-18	1.004	564	1.568	19	14	33	20	18	38	1.639
may-18	717	410	1.127	17	15	32	26	26	52	1.211
jun-18	1.018	658	1.676	18	12	30	23	10	33	1.739
<b>A jun-18</b>			<b>9.634</b>			<b>206</b>			<b>289</b>	<b>10.129</b>

Fuente: IPS

### 5. Número de subsidios pagados a la contratación y cotización, por mes

Mes	Subsidio a la Contratación		Número de subsidios pagados	Subsidio a la Cotización		
	Número de subsidios pagados	Número de empleadores que recibieron pago en el mes		Número de trabajadores que recibieron pago en el mes		
				Hombre	Mujer	Total Trabajadores
mar-09	10.625	174	-			
abr-09	6.095	194	-			
may-09	7.497	290	-			
jun-09	8.878	241	-			
jul-09	13.580	349	-			
ago-09	9.451	290	-			
sep-09	16.175	423	-			
oct-09	21.738	442	-			
nov-09	20.687	464	-			
dic-09	19.925	464	-			
ene-10	14.517	460	-			
feb-10	21.073	461	-			
mar-10	1.853	230	-			
abr-10	34.023	448	-			
may-10	12.204	424	-			
jun-10	1.575	167	-			
jul-10	1.875	166	-			
ago-10	7.627	189	-			
sep-10	1.802	151	-			
oct-10	3.251	152	-			
nov-10	986	122	-			
dic-10	1.370	102	-			
ene-11	547	96	-			
feb-11	986	105	-			
mar-11	531	76	-			
abr-11	1.064	129	-			
may-11	1.100	91	-			
jun-11	1.238	106	-			
jul-11	173	25	-			
ago-11	810	59	-			
sep-11	476	65	1.634			1.620
oct-11	1.568	75	5.036			4.518
nov-11	906	39	12.015			10.939
dic-11	1.270	71	22.261			21.512
ene-12	1.221	65	24.129			20.099
feb-12	902	58	22.063			19.781
mar-12	2.605	58	36.966			28.773
abr-12	982	44	16.479			16.232
may-12	3.220	72	28.814			23.849
jun-12	1.267	49	25.375			22.057
jul-12	1.000	53	23.209			21.672
ago-12	1.130	58	21.429			20.285
sep-12	1.082	56	26.360			23.448
oct-12	1.205	63	24.056			22.693
nov-12	637	47	19.225			18.399
dic-12	840	32	11.256			10.911
ene-13	931	56	40.005			27.853
feb-13	1.270	64	24.170			22.694

Mes	Subsidio a la Contratación		Subsidio a la Cotización			
	Número de subsidios pagados	Número de empleadores que recibieron pago en el mes	Número de subsidios pagados	Número de trabajadores que recibieron pago en el mes		
				Hombre	Mujer	Total Trabajadores
mar-13	826	41	23.845			22.309
abr-13	1.037	51	26.008			23.693
may-13	436	34	21.038			19.845
jun-13	848	44	22.037			20.065
jul-13	747	36	22.506			20.780
ago-13	719	35	23.869			21.924
sep-13	908	30	22.797			21.715
oct-13	907	34	23.258			22.266
nov-13	684	32	21.758			20.561
dic-13	731	40	21.567			20.466
ene-14	642	27	16.702			15.794
feb-14	687	25	23.938			20.912
mar-14	1.022	47	28.622			24.920
abr-14	645	29	22.470			20.858
may-14	697	31	14.929			13.783
jun-14	708	29	28.107			22.029
jul-14	848	30	20.305			18.703
ago-14	418	21	20.026			17.896
sep-14	449	20	17.518			15.614
oct-14	386	21	25.867			21.002
nov-14	614	17	16.769			15.842
dic-14	534	22	23.318			20.226
ene-15	478	21	23.056			21.061
feb-15	361	24	18.524			17.192
mar-15	712	28	26.002			22.027
abr-15	255	22	23.093			21.546
may-15	891	21	22.362			20.850
jun-15	117	14	12.627			11.681
jul-15	181	18	19.638			18.282
ago-15	128	14	21.146			19.598
sep-15	161	18	27.499			21.738
oct-15	195	21	25.195			20.911
nov-15	225	20	22.695			19.610
dic-15	212	27	22.984			20.973
ene-16	352	37	22.006			20.462
feb-16	370	34	21.509			20.333
mar-16	389	23	21.336			19.910
abr-16	285	18	5.659			5.480
may-16	288	16	6.651	2.372	3.426	5.798
jun-16*	21	15	5.426	2.742	2.014	4.756
jul-16	9	9	3.253	1.620	1.416	3.036
ago-16	13	10	3.343	1.688	1.336	3.024
sep-16	16	11	3.298	1.715	1.358	3.073
oct-16	28	12	3.465	1.819	1.455	3.274
nov-16	38	13	3.225	1.699	1.369	3.068
dic-16	48	20	2.951	1.530	1.273	2.803
ene-17	28	16	4.231	2.288	1.377	3.665
feb-17	40	21	2.725	1.411	1.152	2.563
mar-17	51	19	2.482	1.321	1.042	2.363

Mes	Subsidio a la Contratación		Subsidio a la Cotización			
	Número de subsidios pagados	Número de empleadores que recibieron pago en el mes	Número de subsidios pagados	Número de trabajadores que recibieron pago en el mes		
				Hombre	Mujer	Total Trabajadores
abr-17	52	16	2.908	1.304	1.301	2.605
may-17	33	11	2.762	1.396	1.203	2.599
jun-17**	4.096	40	176.735	29.918	21.206	51.124
jul-17	6.517	46	93.102	22.383	16.060	38.443
ago-17	7.909	49	2.314	999	1.181	2.180
sep-17	2.045	33	37.486	14.569	9.638	24.207
oct-17	1.138	31	33.256	15.883	9.130	25.013
nov-17	989	32	26.590	12.842	8.080	20.922
dic-17	1.027	26	18.586	10.315	7.147	17.462
ene-18	1.354	30	18.570	10.476	7.039	17.515
feb-18	1.044	26	12.624	4.546	7.245	11.791
mar-18	923	42	19.233	10.727	7.306	18.033
abr-18	1.496	53	27.469	9.262	12.706	21.968
may-18	1.099	44	19.923	11.003	7.814	18.817
<b>jun-18</b>	<b>2.919</b>	<b>S/I</b>	<b>33.135</b>	<b>12.977</b>	<b>8.927</b>	<b>21.904</b>

Fuente: Información de la SP

Notas: A partir del 1 de julio de 2011 comenzó a solicitarse el subsidio a la Cotización.

El número de subsidios pagados podría ser mayor que el número de trabajadores que originan el beneficio por cuanto algunos de ellos podrían tener más de un empleo con subsidio. Además incluye pagos retroactivos.

S/I: Sin Información.

\* Con fecha febrero 2016 Fonasa puso término al convenio de recaudación que mantenía con IPS.

A contar de esa fecha, es el propio Fondo de Salud, quien efectúa a través de Previred la recaudación de las cotizaciones de salud. Por este motivo, IPS no cuenta con la información del pago de salud efectuado a través de Previred, sólo dispone de la información de la recaudación manual y de otros portales de recaudación. En estos momentos se encuentra en tramitación un convenio de transferencia de datos con Fonasa que permita a IPS volver a operar con normalidad distintos procesos como el STJ.

\*\* En el mes de Junio 2017, el IPS cursó pagos retroactivos de Subsidios a la Contratación y Cotización. Esto fue parte del proceso de regularización de pagos que no se habían cursado por falta de información para otorgan el beneficio.