

INFORME ESTADÍSTICO MENSUAL DEL PILAR SOLIDARIO

Mayo 2018



Dirección de
ESTUDIOS PREVISIONALES

SUBSECRETARÍA DE PREVISIÓN SOCIAL

WWW.PREVISIONSOCIAL.GOB.CL



Documento de elaboración propia, preparado por el equipo de profesionales de la Dirección de Estudios Previsionales de la Subsecretaría de Previsión Social. Se autoriza su reproducción total o parcial, citando la fuente.

Publicación editada por la Subsecretaría de Previsión Social
Huérfanos 1273, Santiago de Chile
Junio, 2018

Contenido

Introducción al Sistema de Pensiones Solidarias (SPS)	4
I. Pensión Básica Solidaria (PBS) y Aporte Previsional Solidario (APS)	5
A. Nivel Nacional	5
1. Beneficios pagados en el mes	5
2. Beneficios concedidos en el Sistema de Pensiones Solidarias (SPS) y Pensiones Asistenciales vigentes	7
3. Solicitudes recibidas en el SPS, por tipo de resolución	8
4. Solicitudes recibidas y beneficios concedidos en el SPS, por año	9
5. Solicitudes recibidas y beneficios concedidos en el SPS, por sexo	11
6. Solicitudes mensuales recibidas en el SPS, por tipo de institución	13
7. Concesiones mensuales en el SPS, por tipo de beneficio	15
B. Nivel Regional	17
8. Número de beneficios pagados en el mes, por tipo de beneficio	17
9. Solicitudes recibidas en el SPS, por tipo de institución	19
10. Concesiones en el SPS, por Institución	21
11. Porcentaje de solicitudes concedidas en el SPS	22
C. Nivel Comunal	23
12. Total de solicitudes recibidas y beneficios concedidos SPS	23
12.1. Arica y Parinacota	23
12.2. Tarapacá	24
12.3. Antofagasta	25
12.4. Atacama	26
12.5. Coquimbo	27
12.6. Valparaíso	28
12.7. L.G.B O'Higgins	31
12.8. Maule	33
12.9. Biobío	35
12.10. Araucanía	38
12.11. Los Ríos	40
12.12. Los Lagos	41
12.13. Aysén	43
12.14. Magallanes	44
12.15. Metropolitana	45
Introducción al Bono por Hijo (BXH)	48
II. Bono por Hijo	49
1. Concesiones de Bono por Hijo a nivel nacional, por mes	50
2. Solicitudes y concesiones de Bono por Hijo, por mes	52
3. Concesiones de Bono por Hijo a nivel Regional	54
Introducción al Subsidio Previsional a los Trabajadores Jóvenes (STJ)	55
III. Subsidio Previsional a Trabajadores Jóvenes (STJ)	56
1. Total solicitudes a la contratación (Empleador)	56
2. Estado de las solicitudes a la contratación (Empleador)	58
3. Total solicitudes a la cotización (Trabajador)	59
4. Estado de las solicitudes a la cotización (Empleador)	61
5. Número de subsidios pagados a la contratación y cotización, por mes	63

Introducción al Sistema de Pensiones Solidarias (SPS)

Mediante la Ley N°20.255 de 2008, se modificó el sistema de pensiones chileno, en el que se incorpora la creación del nuevo Pilar Solidario, denominado el Sistema de Pensiones Solidarias (SPS). Este pilar es un componente fundamental, el cual financia con recursos del Estado a aquellas personas que no pudieron acceder a una pensión por no cotizar al sistema o complementa las pensiones de aquellos que no cuentan con una acumulación de fondos suficientes para alcanzar un monto de pensión suficiente.

Es importante destacar, que los beneficios del Sistema de Pensiones Solidarias son entregados a todas aquellas personas pertenecientes al 60% de la población más pobre.

Este sistema está conformado por una pensión no contributiva, la Pensión Básica Solidaria (PBS), y un complemento a la pensión contributiva, el Aporte Previsional Solidario (APS).

La Pensión Básica Solidaria (PBS) es un beneficio al cual acceden todas las personas que no tengan derecho a pensión en algún régimen previsional y cumplan con los requisitos establecidos por ley. Existen dos tipos de PBS, la Pensión Básica Solidaria de Vejez (PBSV) dirigida a todas aquellas personas mayores de 65 años de edad, y la Pensión Básica Solidaria de Invalidez (PBSI) dirigida a todos aquellos que se encuentren entre los 18 y menos de 65 años de edad y que fueron declarados inválidos. El monto actual del PBS de Vejez e Invalidez es de \$104.646, monto vigente desde el 1 de julio de 2017.

El Aporte Previsional Solidario (APS) es un beneficio que incentiva a mantener la cotización en el sistema de capitalización individual, de manera tal que las personas que hayan cotizado al sistema de pensiones contributivo mejoren sus pensiones autofinanciadas.

Existen dos tipos de APS, el Aporte Previsional Solidario de Vejez (APSV), el cual incrementa la pensión recibida de las personas mayores de 65 años de edad y autofinancien una pensión menor a la Pensión Máxima con Aporte Solidario (PMAS), el monto actual de la PMAS es \$309.231. Y el Aporte Previsional Solidario de Invalidez (APSI), el cual busca incrementar la pensión recibida de las personas entre los 18 y menos de 65 años de edad, y que autofinancien una pensión menor a la Pensión Básica Solidaria de Invalidez.

I. Pensión Básica Solidaria (PBS) y Aporte Previsional Solidario (APS)

A. Nivel Nacional

1. Beneficios pagados en el mes

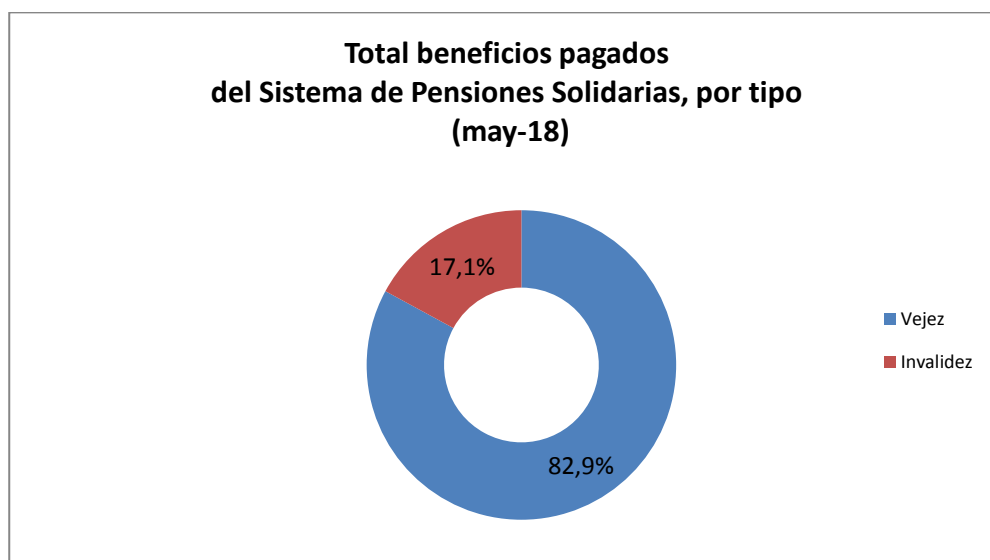
Mayo 2018

En la actualidad reciben el beneficio del Sistema de Pensiones Solidarias 1.459.156 personas, de las cuales el 40,1% (585.094) reciben Pensión Básica Solidaria (PBS) y el 59,9% (874.062) Aporte Previsional Solidario (APS).

TIPO DE BENEFICIO	TOTAL BENEFICIOS PAGADOS DEL SISTEMA DE PENSIONES SOLIDARIAS (SPS)		
	Hombres	Mujeres	Total
PBS Vejez	107.281	294.732	402.013
PBS Invalidez	77.366	105.715	183.081
Total PBS	184.647	400.447	585.094
APS Vejez	339.383	468.409	807.792
APS Invalidez	30.386	35.884	66.270
Total APS	369.769	504.293	874.062
TOTAL	554.416	904.740	1.459.156

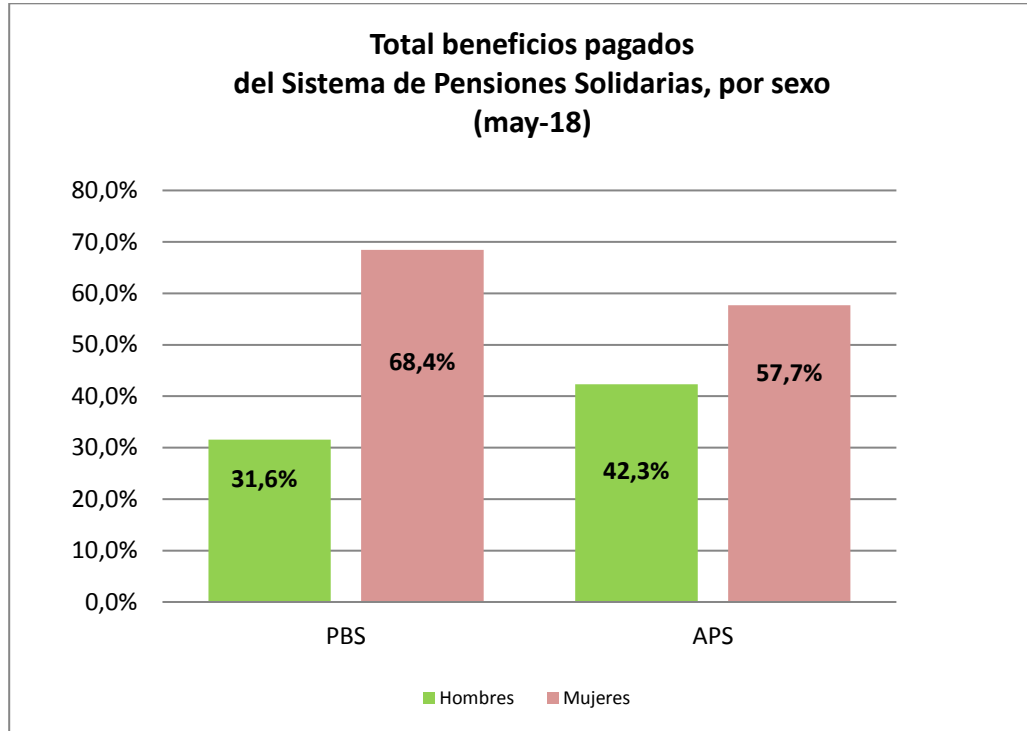
Fuente: Información SP

Del total de pagos realizados durante el mes, el 82,9% (1.209.805) correspondió a pagos por Vejez y el 17,1% (249.351) por Invalidez.



Fuente: Elaboración propia sobre la base de información de SP

Por sexo, se observa que el 62,0% (904.740) de los beneficios fueron pagados a mujeres y el 38,0% (554.416) a hombres.



Fuente: Elaboración propia sobre la base de información de SP

2. Beneficios concedidos en el Sistema de Pensiones Solidarias (SPS) y Pensiones Asistenciales vigentes

Julio de 2008 a mayo de 2018

A continuación se presenta el número total de concesiones realizadas en el Sistema de Pensiones Solidarias implementado en Julio de 2008 con la Reforma Previsional, la información incluye las concesiones por Pensión Básica Solidaria y Aporte Previsional Solidario de Vejez e Invalidez otorgadas desde el 1 de julio de 2008 a la fecha.

La información también incluye el número beneficiarios con Pensiones Asistenciales (ex Pasis) de Vejez e Invalidez vigentes a la fecha, beneficios que fueron otorgados con anterioridad a la Reforma Previsional del año 2008.

Total Concesiones Reforma Previsional	Número de concesiones
Pensión Básica Solidaria de Vejez (PBSV)	379.208
Pensión Básica Solidaria de Invalidez (PBSI)	132.668
Total PBS	511.876
Aporte Previsional Solidario de Vejez (APSV)	1.026.254
Aporte Previsional Solidario de Invalidez (APSI)	58.582
Total APS	1.084.836
Total Beneficios del Pilar Solidario Concedidos	1.596.712
Total Beneficiarios Ex Pasis Vigentes	
Ex Pasis Vejez	152.187
Ex Pasis Invalidez	122.807
Total Ex Pasis Vigentes	274.994
TOTAL PILAR SOLIDARIO + EX PISIS VIGENTES	1.871.706

Fuente: Elaboración propia sobre la base de información del IPS, información al 25 de junio de 2018.

Nota: Información Ex Pasis al 1 de junio de 2018 (IPS).

El número de beneficios concesionados no coincide con el número de beneficios pagados por las siguientes razones:

- El total acumulado de concesiones de la Reforma Previsional incluye personas fallecidas:
El número de personas fallecidas durante el mes de abril-18 con PBS correspondió a 995.
El número aproximado de personas fallecidas con PBS durante el periodo jul-08 a abr-18 correspondió a 141.097.
- Existen personas a quienes se les ha extinguido o suspendido el beneficio.
- El mes de concedida la pensión no necesariamente coincide con el primer mes de pago.

3. Solicitudes recibidas en el SPS, por tipo de resolución

A la fecha, del total de solicitudes recibidas (1.959.959), han sido concesionadas el 81,5% (1.596.712), rechazadas el 17,8% (349.571), se encuentran en trámite 0,38% (7.501), anuladas 0,27% (5.275) y han desistido de solicitar el beneficio el 0,05% (900).

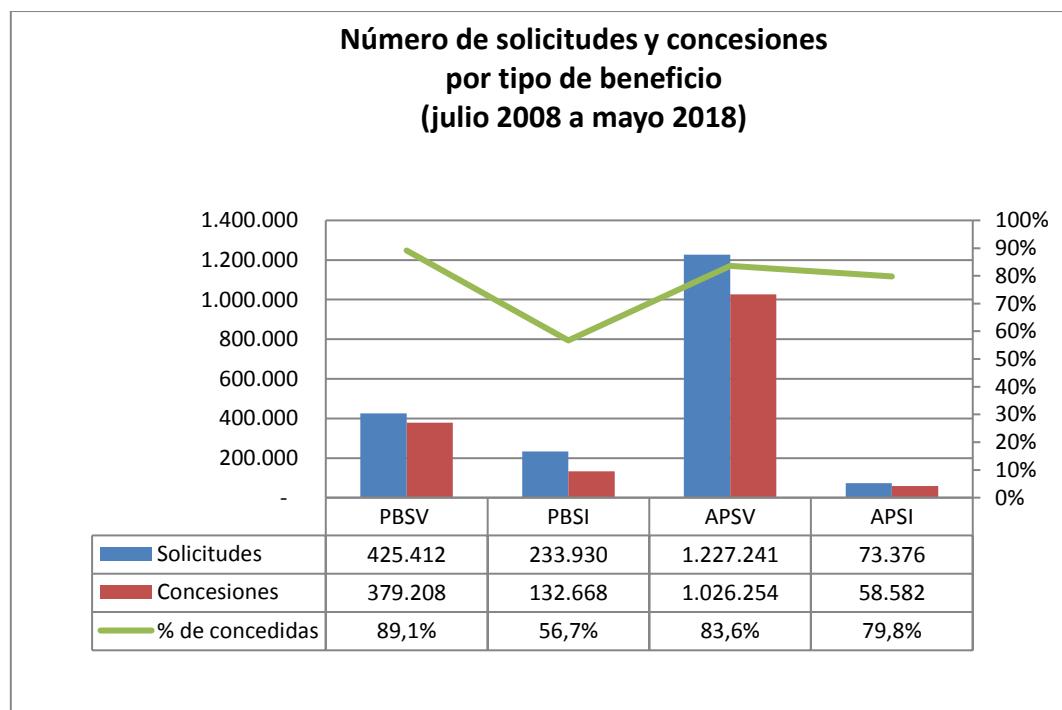
Estado de las Solicitudes al Sistema de Pensiones Solidarias (SPS) del 1 de julio 2008 al 31 de mayo de 2018					
	PBSV	PBSI	APSV	APSI	TOTAL
Solicitudes	425.412	233.930	1.227.241	73.376	1.959.959
Concesiones	379.208	132.668	1.026.254	58.582	1.596.712
Trámites	597	4.218	2.434	252	7.501
Rechazada	44.466	95.569	195.503	14.033	349.571
Desistimiento	214	246	333	107	900
Anuladas	927	1.229	2.717	402	5.275

Fuente: Elaboración propia sobre la base de información del IPS. Información al 25 de junio de 2018.

Nota: Información no incluye Ex Pasis.

La información estadística reportada del número de solicitudes concesionadas, en trámite, rechazadas y anuladas varía mes a mes por actualización de la información reportada.

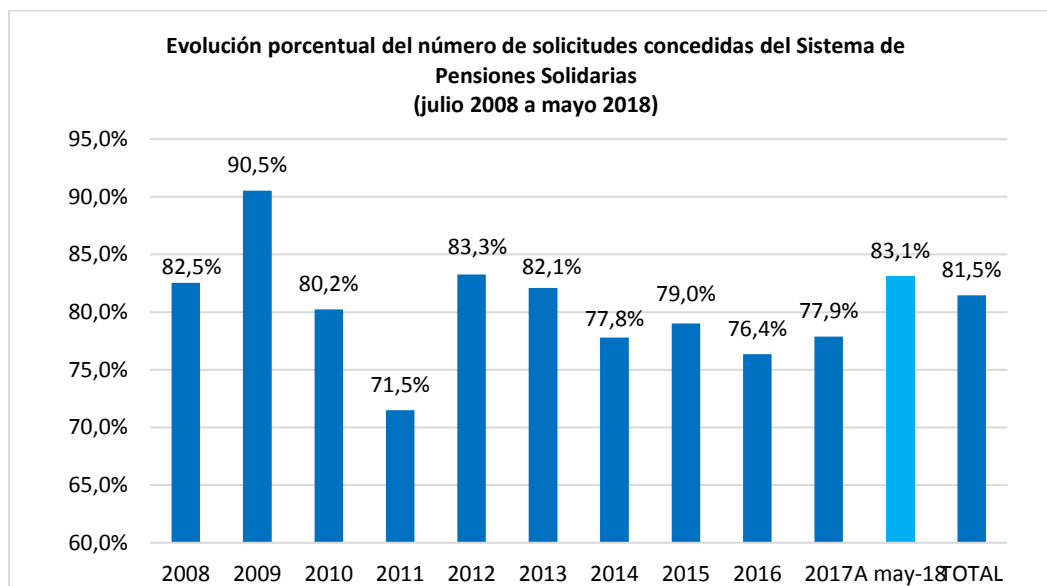
Por tipo de beneficio se observa, que del total de solicitudes recibidas por PBS y APS, ha sido concedido el 77,6% (511.876) y 83,4% (1.084.836), respectivamente. Del total de solicitudes recibidas por Vejez e Invalidez se han concedido el 85,0% (1.405.462) y 62,2% (191.250).



Fuente: Elaboración propia sobre la base de información del IPS

4. Solicitudes recibidas y beneficios concedidos en el SPS, por año

Destacan los años 2008, 2009, 2010, 2012, 2013 y lo que va del año 2018, como aquellos con más del 80% de solicitudes concedidas. A mayo de 2018, se concedieron el 83,1% (61.109) del total de solicitudes recibidas (73.566).



Fuente Elaboración propia sobre la base de información del IPS

TOTAL SOLICITUDES PBS Y APS (no incluye ex Pasis)							
PERIODO	PBSV	PBSI	Total PBS	APSV	APSI	Total APS	Total PBS+APS
Jul a Dic 2008	84.792	37.698	122.490	13.034	6.193	19.227	141.717
Total 2009	59.115	35.112	94.227	297.997	11.591	309.588	403.815
Total 2010	40.711	24.962	65.673	168.085	11.927	180.012	245.685
Total 2011	37.244	20.916	58.160	126.024	10.364	136.388	194.548
Total 2012	33.804	18.951	52.755	130.283	8.215	138.498	191.253
Total 2013	32.881	16.868	49.749	77.015	7.300	84.315	134.064
Total 2014	39.418	17.578	56.996	88.526	6.051	94.577	151.573
Total 2015	31.089	18.492	49.581	88.832	2.497	91.329	140.910
Total 2016	27.208	18.101	45.309	84.733	2.588	87.321	132.630
Total 2017	28.210	18.323	46.533	100.498	3.167	103.665	150.198
A mayo-18	10.940	6.929	17.869	52.214	3.483	55.697	73.566
TOTAL	425.412	233.930	659.342	1.227.241	73.376	1.300.617	1.959.959

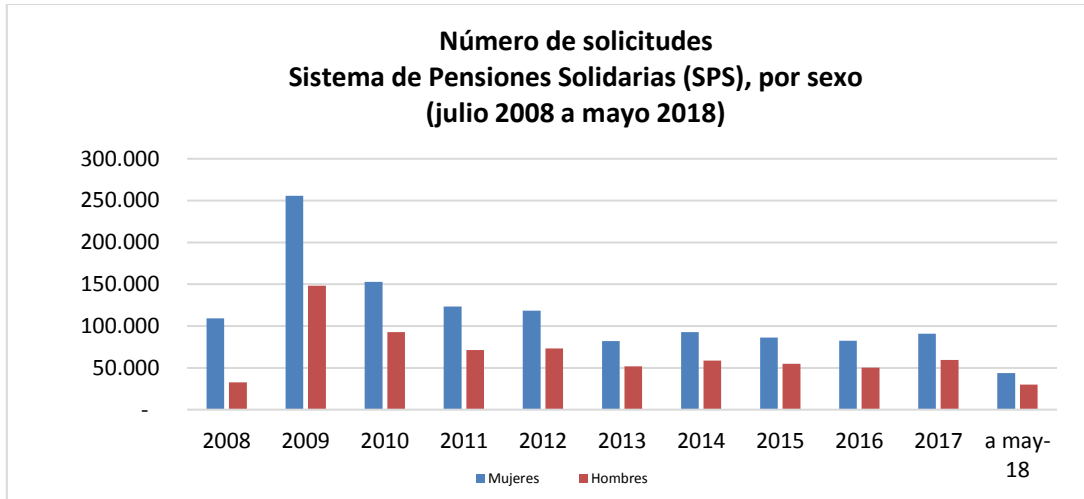
Fuente: Elaboración propia sobre la base de información del IPS. Información al 25 de junio de 2018.

TOTAL CONCEDIDAS PBS Y APS (no incluye ex Pasis)							
PERIODO	PBSV	PBSI	TOTAL PBS	APSV	APSI	TOTAL APS	Total PBS+APS
Jul a Dic 2008	83.926	21.763	105.689	9.666	1.628	11.294	116.983
Total 2009	57.791	20.961	78.752	277.006	9.792	286.798	365.550
Total 2010	36.098	13.242	49.340	137.903	9.911	147.814	197.154
Total 2011	29.811	10.346	40.157	90.244	8.697	98.941	139.098
Total 2012	29.013	9.891	38.904	113.335	7.011	120.346	159.250
Total 2013	29.558	8.904	38.462	65.551	6.049	71.600	110.062
Total 2014	32.593	9.996	42.589	70.042	5.270	75.312	117.901
Total 2015	26.414	11.689	38.103	71.155	2.081	73.236	111.339
Total 2016	21.821	11.783	33.604	65.457	2.218	67.675	101.279
Total 2017	22.732	11.754	34.486	79.699	2.802	82.501	116.987
A mayo-18	9.451	2.339	11.790	46.196	3.123	49.319	61.109
TOTAL	379.208	132.668	511.876	1.026.254	58.582	1.084.836	1.596.712

Fuente: Elaboración propia sobre la base de información del IPS. Información al 25 de junio de 2018.

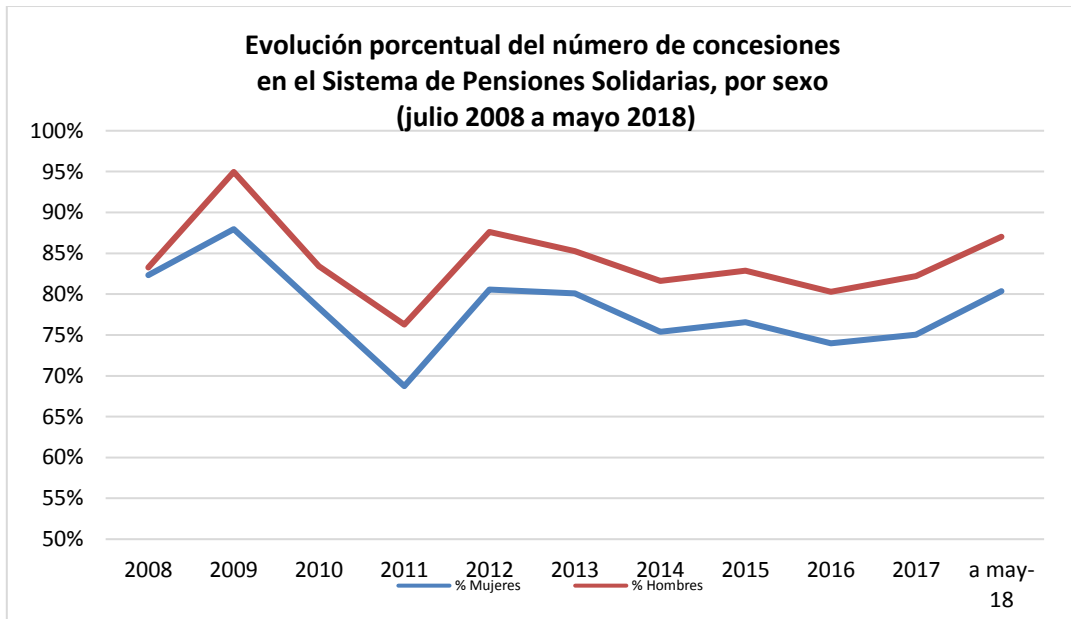
5. Solicitudes recibidas y beneficios concedidos en el SPS, por sexo

Por sexo, las mujeres son quienes lideran la mayor cantidad de solicitudes realizadas al Sistema de Pensiones Solidarias (SPS), desde el inicio de la Reforma del 2008 a la fecha se han recibido en total 1.237.036 solicitudes de mujeres versus 722.923 de hombres.



Fuente: Elaboración propia sobre la base de información del IPS

Respecto de las solicitudes concedidas, los hombres son quienes lideran el mayor porcentaje de beneficios concedidos, a mayo de 2018 se concedieron a los hombres el 85,3% (616.449) y a las mujeres el 79,2% (980.263).



Fuente: Elaboración propia sobre la base de información del IPS

TOTAL SOLICITUDES PBS Y APS POR SEXO (no incluye ex Pasis)					
PERIODO	Femenino	% Femenino	Masculino	% Masculino	Total solicitudes
Jul a Dic 2008	109.234	77,1%	32.483	22,9%	141.717
Total 2009	255.764	63,3%	148.051	36,7%	403.815
Total 2010	152.794	62,2%	92.891	37,8%	245.685
Total 2011	123.196	63,6%	71.352	36,4%	194.548
Total 2012	118.199	61,8%	73.054	38,2%	191.253
Total 2013	82.123	61,3%	51.941	38,7%	134.064
Total 2014	92.874	61,3%	58.699	38,7%	151.573
Total 2015	86.207	61,2%	54.703	38,8%	140.910
Total 2016	82.317	62,1%	50.313	37,9%	132.630
Total 2017	90.633	60,3%	59.565	39,7%	150.198
A mayo-18	43.695	59,4%	29.871	40,6%	73.566
TOTAL	1.237.036	63,1%	722.923	36,9%	1.959.959

Fuente: Elaboración propia sobre la base de información del IPS. Información al 25 de junio de 2018.

TOTAL CONCEDIDAS PBS Y APS POR SEXO (no incluye ex Pasis)					
PERIODO	Femenino	% Femenino	Masculino	% Masculino	Total concesiones
Jul a Dic 2008	89.933	76,9%	27.050	23,1%	116.983
Total 2009	224.962	61,6%	140.588	38,4%	365.550
Total 2010	119.654	60,7%	77.500	39,3%	197.154
Total 2011	84.677	60,8%	54.421	39,2%	139.098
Total 2012	95.235	59,8%	64.015	40,2%	159.250
Total 2013	65.774	59,8%	44.288	40,2%	110.062
Total 2014	70.002	59,4%	47.899	40,6%	117.901
Total 2015	66.002	59,3%	45.337	40,7%	111.339
Total 2016	60.884	60,1%	40.395	39,9%	101.279
Total 2017	68.023	58,1%	48.964	41,9%	116.987
A mayo-18	35.117	57,5%	25.992	42,5%	61.109
TOTAL	980.263	61,4%	616.449	38,6%	1.596.712

Fuente: Elaboración propia sobre la base de información del IPS. Información al 25 de junio de 2018.

**6. Solicitudes mensuales recibidas en el SPS, por tipo de institución
Julio de 2008 a mayo 2018**

TOTAL SOLICITUDES (no incluye ex Pasis)													
PERIODO	TOTAL PBS Y APS							SEXO		ORIGEN DE TRAMITACIÓN DEL BENEFICIO			
	PBSV	PBSI	TOTAL PBS	APSV	APSI	TOTAL APS	Total PBS + APS	Femenino	Masculino	En IPS	En AFP	En Cías. de Seguro	En Municipio
Jul a Dic 2008	84.792	37.698	122.490	13.034	6.193	19.227	141.717	109.234	32.483	97.794	1.045	-	42.878
Total 2009	59.115	35.112	94.227	297.997	11.591	309.588	403.815	255.764	148.051	299.252	30.351		74.212
Total 2010	40.711	24.962	65.673	168.085	11.927	180.012	245.685	152.794	92.891	148.053	32.913	5.334	59.385
Total 2011	37.244	20.916	58.160	126.024	10.364	136.388	194.548	123.196	71.352	114.198	25.995	11.385	42.970
Total 2012	33.804	18.951	52.755	130.283	8.215	138.498	191.253	118.199	73.054	125.927	24.052	9.227	32.047
Total 2013	32.881	16.868	49.749	77.015	7.300	84.315	134.064	82.123	51.941	83.744	22.684	6.357	21.279
Total 2014	39.418	17.578	56.996	88.526	6.051	94.577	151.573	92.874	58.699	94.154	27.039	6.541	23.839
Total 2015	31.089	18.492	49.581	88.832	2.497	91.329	140.910	86.207	54.703	84.082	29.599	5.383	21.846
Total 2016	27.208	18.101	45.309	84.733	2.588	87.321	132.630	82.317	50.313	78.143	29.026	4.512	20.949
Enero'17	2.775	1.509	4.284	7.638	271	7.909	12.193	7.573	4.620	7.252	2.606	384	1.951
Febrero	2.018	1.346	3.364	7.225	208	7.433	10.797	6.584	4.213	6.608	2.309	328	1.552
Marzo	2.559	1.723	4.282	8.941	224	9.165	13.447	8.246	5.201	8.053	3.052	374	1.968
Abril	2.234	1.434	3.668	6.869	211	7.080	10.748	6.571	4.177	6.429	2.430	274	1.615
Mayo	2.254	1.548	3.802	9.637	268	9.905	13.707	7.686	6.021	7.902	3.398	472	1.935
Junio	1.946	1.490	3.436	7.643	218	7.861	11.297	6.660	4.637	6.563	2.547	406	1.781
Julio	2.312	1.626	3.938	9.183	298	9.481	13.419	8.143	5.276	7.948	3.103	395	1.973
Agosto	2.872	1.660	4.532	9.652	304	9.956	14.488	8.889	5.599	8.738	3.193	407	2.150
Septiembre	2.226	1.396	3.622	7.964	259	8.223	11.845	7.126	4.719	7.043	2.705	297	1.800
Octubre	2.553	1.604	4.157	9.350	314	9.664	13.821	8.412	5.409	8.126	3.071	420	2.204
Noviembre	2.398	1.655	4.053	8.771	314	9.085	13.138	8.090	5.048	7.369	3.265	384	2.120
Diciembre	2.063	1.332	3.395	7.625	278	7.903	11.298	6.653	4.645	6.480	2.711	327	1.780
Total 2017	28.210	18.323	46.533	100.498	3.167	103.665	150.198	90.633	59.565	88.511	34.390	4.468	22.829

TOTAL SOLICITUDES (no incluye ex Pasis)													
PERIODO	TOTAL PBS Y APS							SEXO		ORIGEN DE TRAMITACIÓN DEL BENEFICIO			
	PBSV	PBSI	TOTAL PBS	APSV	APSI	TOTAL APS	Total PBS + APS	Femenino	Masculino	En IPS	En AFP	En Cías. de Seguro	En Municipio
Enero'18	2.376	1.446	3.822	10.950	397	11.347	15.169	9.266	5.903	9.330	3.556	358	1.925
Febrero'18	1.963	1.195	3.158	10.780	731	11.511	14.669	9.065	5.604	9.443	3.272	313	1.641
Marzo'18	2.227	1.455	3.682	10.085	922	11.007	14.689	8.796	5.893	8.594	3.703	417	1.975
Abril'18	2.149	1.479	3.628	9.449	831	10.280	13.908	8.155	5.753	7.487	3.891	476	2.054
Mayo'18	2.225	1.354	3.579	10.950	602	11.552	15.131	8.413	6.718	8.420	4.168	481	2.062
Total a may-18	10.940	6.929	17.869	52.214	3.483	55.697	73.566	43.695	29.871	43.274	18.590	2.045	9.657
TOTAL	425.412	233.930	659.342	1.227.241	73.376	1.300.617	1.959.959	1.237.036	722.923	1.257.132	275.684	55.252	371.891

Fuente: Elaboración propia sobre la base de información del IPS. Información al 25 de junio de 2018.

Nota: En Julio 2009 se realiza el cambio de umbral de cobertura del 40% al 45% de la población más pobre de Chile, en Septiembre 2009 pasa del 45% al 50%, en Julio 2010 pasa del 50% al 55% y durante Julio 2011 pasa del 55% al 60% de la población más pobre de Chile.

La información estadística reportada del número de solicitudes concesionadas, en trámite, rechazadas y anuladas varía mes a mes por actualización de cifras.

* Destacan los meses de enero, febrero y marzo como aquellos con mayor número de solicitudes relacionadas principalmente por las campañas de difusión del IPS y la SP.

7. Concesiones mensuales en el SPS, por tipo de beneficio
Julio de 2008 a mayo 2018

TOTAL CONCEDIDAS (no incluye ex Pasis)													
MES	TOTAL PBS Y APS							SEXO		ORIGEN DE TRAMITACIÓN DEL BENEFICIO			
	PBSV	PBSI	TOTAL PBS	APSV	APSI	TOTAL APS	Total PBS+APS	Femenino	Masculino	En IPS	En AFP	En Cías. de Seguro	En Municipio
Jul a Dic 2008	83.926	21.763	105.689	9.666	1.628	11.294	116.983	89.933	27.050	79.515	1.004		36.464
Total 2009	57.791	20.961	78.752	277.006	9.792	286.798	365.550	224.962	140.588	272.721	26.657		66.172
Total 2010	36.098	13.242	49.340	137.903	9.911	147.814	197.154	119.654	77.500	120.953	25.691	3.837	46.673
Total 2011	29.811	10.346	40.157	90.244	8.697	98.941	139.098	84.677	54.421	81.301	19.165	8.017	30.615
Total 2012	29.013	9.891	38.904	113.335	7.011	120.346	159.250	95.235	64.015	105.745	20.843	7.849	24.813
Total 2013	29.558	8.904	38.462	65.551	6.049	71.600	110.062	65.774	44.288	68.652	19.386	5.326	16.698
Total 2014	32.593	9.996	42.589	70.042	5.270	75.312	117.901	70.002	47.899	72.048	22.546	5.133	18.174
Total 2015	26.414	11.689	38.103	71.155	2.081	73.236	111.339	66.002	45.337	65.219	24.953	4.306	16.861
Total 2016	21.821	11.783	33.604	65.457	2.218	67.675	101.279	60.884	40.395	58.601	23.646	3.436	15.596
Enero'17	2.359	1.001	3.360	6.051	225	6.276	9.636	5.835	3.801	5.658	2.161	306	1.511
Febrero	1.593	871	2.464	5.680	183	5.863	8.327	4.926	3.401	5.032	1.876	256	1.163
Marzo	2.053	1.109	3.162	6.996	195	7.191	10.353	6.086	4.267	6.093	2.512	283	1.465
Abril	1.828	948	2.776	5.411	192	5.603	8.379	4.955	3.424	4.921	2.015	212	1.231
Mayo	1.790	960	2.750	7.545	231	7.776	10.526	5.638	4.888	5.909	2.775	387	1.455
Junio	1.520	921	2.441	5.842	192	6.034	8.475	4.778	3.697	4.803	2.062	316	1.294
Julio	1.791	1.055	2.846	7.215	260	7.475	10.321	5.998	4.323	5.988	2.542	304	1.487
Agosto	2.272	1.089	3.361	7.421	272	7.693	11.054	6.572	4.482	6.567	2.577	304	1.606
Septiembre	1.771	922	2.693	6.178	236	6.414	9.107	5.296	3.811	5.289	2.208	228	1.382
Octubre	1.995	995	2.990	7.479	274	7.753	10.743	6.322	4.421	6.164	2.532	348	1.699
Noviembre	1.899	1.051	2.950	7.039	287	7.326	10.276	6.072	4.204	5.629	2.745	320	1.582
Diciembre	1.861	832	2.693	6.842	255	7.097	9.790	5.545	4.245	5.509	2.494	285	1.502
Total 2017	22.732	11.754	34.486	79.699	2.802	82.501	116.987	68.023	48.964	67.562	28.499	3.549	17.377

TOTAL CONCEDIDAS (no incluye ex Pasis)													
MES	TOTAL PBS Y APS							SEXO		ORIGEN DE TRAMITACIÓN DEL BENEFICIO			
	PBSV	PBSI	TOTAL PBS	APSV	APSI	TOTAL APS	Total PBS+APS	Femenino	Masculino	En IPS	En AFP	En Cías. de Seguro	En Municipio
Enero'18	2.138	758	2.896	10.025	357	10.382	13.278	7.854	5.424	8.093	3.277	332	1.576
Febrero	1.785	486	2.271	9.919	706	10.625	12.896	7.781	5.115	8.233	3.018	284	1.361
Marzo'18	1.958	446	2.404	9.147	875	10.022	12.426	7.190	5.236	7.110	3.422	376	1.518
Abril'18	1.931	420	2.351	8.510	781	9.291	11.642	6.541	5.101	6.118	3.537	434	1.553
Mayo'18	1.639	229	1.868	8.595	404	8.999	10.867	5.751	5.116	5.997	3.272	398	1.200
Total a may-18	9.451	2.339	11.790	46.196	3.123	49.319	61.109	35.117	25.992	35.551	16.526	1.824	7.208
TOTAL	379.208	132.668	511.876	1.026.254	58.582	1.084.836	1.596.712	980.263	616.449	1.027.868	228.916	43.277	296.651

Fuente: Elaboración propia sobre la base de información del IPS. Información al 25 de junio de 2018.

Nota: La información estadística reportada del número de solicitudes concesionadas, en trámite, rechazadas y anuladas varían mes a mes por actualización de cifras.

El número de pensiones concesionadas no coincide con el número de pensiones pagadas por las siguientes razones:

- El total acumulado de concesiones de la Reforma Previsional incluye personas fallecidas:
El número de personas fallecidas durante el mes de abril-18 con PBS correspondió a 995.
El número aproximado de personas fallecidas con PBS durante el periodo jul-08 a abr-18 correspondió a 141.097.
- Existen personas a quienes se les ha extinguido o suspendido el beneficio.
- El mes de concedida la pensión no necesariamente coincide con el primer mes de pago.

B. Nivel Regional

8. Número de beneficios pagados en el mes, por tipo de beneficio

Mayo 2018

REGION	TIPO DE BENEFICIO	SEXO		TOTAL REGIÓN
		FEMENINO	MASCULINO	
ARICA Y PARINACOTA	PBS Vejez	3.053	1.116	4.169
	PBS Invalidez	1.019	905	1.924
	APS Vejez	6.086	4.562	10.648
	APS Invalidez	302	275	577
TARAPACA	PBS Vejez	3.096	1.149	4.245
	PBS Invalidez	1.393	959	2.352
	APS Vejez	5.975	4.374	10.349
	APS Invalidez	545	397	942
ANTOFAGASTA	PBS Vejez	5.028	1.480	6.508
	PBS Invalidez	1.905	1.337	3.242
	APS Vejez	10.726	6.191	16.917
	APS Invalidez	635	510	1.145
ATACAMA	PBS Vejez	4.262	1.433	5.695
	PBS Invalidez	1.493	1.021	2.514
	APS Vejez	7.083	5.243	12.326
	APS Invalidez	511	428	939
COQUIMBO	PBS Vejez	13.736	5.630	19.366
	PBS Invalidez	4.351	3.452	7.803
	APS Vejez	21.326	15.279	36.605
	APS Invalidez	1.435	1.175	2.610
VALPARAISO	PBS Vejez	28.610	9.471	38.081
	PBS Invalidez	10.649	7.763	18.412
	APS Vejez	57.607	39.675	97.282
	APS Invalidez	4.198	2.979	7.177
O'HIGGINS	PBS Vejez	15.225	5.060	20.285
	PBS Invalidez	5.367	4.134	9.501
	APS Vejez	25.420	21.856	47.276
	APS Invalidez	2.872	1.924	4.796
MAULE	PBS Vejez	21.351	8.697	30.048
	PBS Invalidez	7.792	5.716	13.508
	APS Vejez	30.032	27.156	57.188
	APS Invalidez	2.660	2.233	4.893
BIO BIO	PBS Vejez	44.345	14.772	59.117
	PBS Invalidez	20.920	13.828	34.748
	APS Vejez	55.915	46.990	102.905
	APS Invalidez	5.792	5.496	11.288

REGION	TIPO DE BENEFICIO	SEXO		TOTAL REGIÓN
		FEMENINO	MASCULINO	
ARAUCANIA	PBS Vejez	28.394	14.497	42.891
	PBS Invalidez	9.297	6.595	15.892
	APS Vejez	24.138	21.408	45.546
	APS Invalidez	2.120	2.717	4.837
LOS RIOS	PBS Vejez	9.348	4.056	13.404
	PBS Invalidez	3.549	2.293	5.842
	APS Vejez	10.873	9.082	19.955
	APS Invalidez	1.210	1.061	2.271
LOS LAGOS	PBS Vejez	20.828	10.362	31.190
	PBS Invalidez	7.443	5.567	13.010
	APS Vejez	19.442	16.801	36.243
	APS Invalidez	2.600	2.228	4.828
AYSEN	PBS Vejez	1.770	952	2.722
	PBS Invalidez	544	388	932
	APS Vejez	2.117	2.052	4.169
	APS Invalidez	285	271	556
MAGALLANES	PBS Vejez	1.989	788	2.777
	PBS Invalidez	534	447	981
	APS Vejez	4.269	3.018	7.287
	APS Invalidez	265	191	456
METROPOLITANA	PBS Vejez	93.697	27.818	121.515
	PBS Invalidez	29.459	22.961	52.420
	APS Vejez	187.400	115.696	303.096
	APS Invalidez	10.454	8.501	18.955
TOTALES POR TIPO DE BENEFICIO	PBS Vejez	294.732	107.281	402.013
	PBS Invalidez	105.715	77.366	183.081
	APS Vejez	468.409	339.383	807.792
	APS Invalidez	35.884	30.386	66.270
TOTAL		904.740	554.416	1.459.156

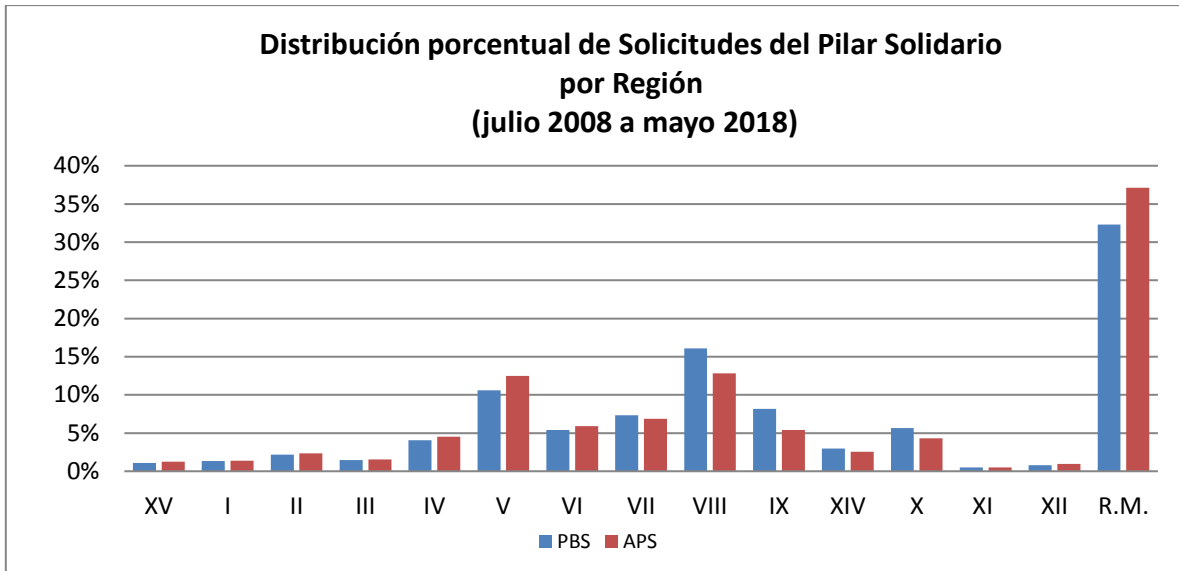
Fuente: Información SP

**9. Solicitudes recibidas en el SPS, por tipo de institución
Acumulado - julio de 2008 a mayo de 2018**

TOTAL SOLICITUDES (no incluye ex Pasis)														
TOTAL PBS Y APS							TOTAL		SEXO		ORIGEN DE TRAMITACIÓN DEL BENEFICIO			
REGIÓN	PBSV	PBSI	TOTAL PBS	APSV	APSI	TOTAL APS	Total PBS+APS	% de Solicitudes PBS+APS	Femenino	Masculino	En IPS	En AFP	En Cías. de Seguro	En Municipio
ARICA Y PARINACOTA	5.053	2.151	7.204	15.753	766	16.519	23.723	1,2%	14.409	9.314	14.628	3.924	646	4.525
TARAPACA	5.100	3.778	8.878	16.598	1.444	18.042	26.920	1,4%	16.950	9.970	16.050	3.417	951	6.502
ANTOFAGASTA	9.922	4.469	14.391	28.804	1.516	30.320	44.711	2,3%	29.957	14.754	32.000	5.695	602	6.414
ATACAMA	6.468	3.109	9.577	18.928	1.014	19.942	29.519	1,5%	18.444	11.075	18.407	4.431	848	5.833
COQUIMBO	18.589	8.261	26.850	55.834	2.720	58.554	85.404	4,4%	53.425	31.979	65.408	9.718	1.212	9.064
VALPARAISO	47.077	22.660	69.737	153.862	8.721	162.583	232.320	11,9%	147.988	84.332	152.505	37.546	5.825	36.443
L. G. B. OHIGGINS	22.447	13.303	35.750	72.017	4.965	76.982	112.732	5,8%	68.567	44.165	67.920	13.626	2.718	28.466
MAULE	30.651	17.774	48.425	83.844	5.593	89.437	137.862	7,0%	81.738	56.124	87.360	19.204	3.256	28.041
BIO-BIO	56.095	49.840	105.935	155.062	11.569	166.631	272.566	13,9%	172.316	100.250	162.134	34.482	6.814	69.027
LA ARAUCANIA	32.593	21.212	53.805	65.814	4.649	70.463	124.268	6,3%	76.188	48.080	86.080	16.817	3.056	18.308
LOS RIOS	11.741	7.933	19.674	30.050	2.956	33.006	52.680	2,7%	32.465	20.215	38.199	8.266	1.700	4.513
LOS LAGOS	23.237	14.123	37.360	51.542	4.666	56.208	93.568	4,8%	55.837	37.731	63.720	16.429	2.850	10.558
AYSÉN	2.283	1.126	3.409	5.959	495	6.454	9.863	0,5%	5.451	4.412	7.348	1.713	146	656
MAGALLANES Y ANTARTICA	3.825	1.433	5.258	12.033	600	12.633	17.891	0,9%	11.182	6.709	14.447	2.730	665	49
METROPOLITANA	150.331	62.758	213.089	461.141	21.702	482.843	695.932	35,5%	452.119	243.813	430.795	97.686	23.963	143.487
Totales	425.412	233.930	659.342	1.227.241	73.376	1.300.617	1.959.959	100,0%	1.237.036	722.923	1.257.001	275.684	55.252	371.886
Participación sobre el total	22%	12%		63%	4%			100%	63%	37%	64%	14%	3%	19%

Fuente: Elaboración propia sobre la base de información del IPS. Información al 25 de junio de 2018.

Nota: La información estadística reportada del número de solicitudes concesionadas, en trámite, rechazadas y anuladas varían mes a mes porque se actualiza la información reportada.



Fuente: Elaboración propia sobre la base de información del IPS.

Nota: No incluye ex Pasis

**10. Concesiones en el SPS, por Institución
Acumulado - Julio de 2008 a mayo de 2018**

TOTAL CONCEDIDAS (no incluye ex Pasis)														
REGIÓN	TOTAL PBS Y APS						TOTAL		SEXO		ORIGEN DE TRAMITACIÓN DEL BENEFICIO			
	PBSV	PBSI	TOTAL PBS	APSV	APSI	TOTAL APS	Total PBS+APS	% de Concesiones PBS+APS	Femenino	Masculino	En IPS	En AFP	En Cías. de Seguro	En Municipio
ARICA Y PARINACOTA	4.692	1.506	6.198	13.480	614	14.094	20.292	1,3%	12.154	8.138	12.558	3.299	518	3.917
TARAPACA	4.413	2.243	6.656	13.122	1.099	14.221	20.877	1,3%	12.814	8.063	12.582	2.765	709	4.821
ANTOFAGASTA	8.143	2.838	10.981	22.635	1.145	23.780	34.761	2,2%	22.762	11.999	24.817	4.277	461	5.206
ATACAMA	5.588	2.065	7.653	15.674	788	16.462	24.115	1,5%	14.738	9.377	14.865	3.633	636	4.981
COQUIMBO	16.224	5.108	21.332	46.523	2.278	48.801	70.133	4,4%	42.533	27.600	53.903	7.996	874	7.358
VALPARAISO	41.537	14.366	55.903	125.492	6.875	132.367	188.270	11,8%	117.271	70.999	122.878	30.487	4.526	30.379
L. G. B. OHIGGINS	19.562	6.924	26.486	60.355	3.937	64.292	90.778	5,7%	52.980	37.798	55.062	11.134	2.132	22.448
MAULE	27.869	9.490	37.359	72.238	4.372	76.610	113.969	7,1%	65.419	48.550	72.961	16.436	2.548	22.023
BIO-BIO	50.086	23.186	73.272	130.724	9.394	140.118	213.390	13,4%	127.891	85.499	130.056	28.677	5.300	49.272
LA ARAUCANIA	30.010	9.927	39.937	56.227	3.807	60.034	99.971	6,3%	58.486	41.485	69.357	14.491	2.296	13.820
LOS RIOS	10.847	5.453	16.300	25.599	2.493	28.092	44.392	2,8%	26.651	17.741	32.137	7.107	1.345	3.801
LOS LAGOS	21.550	8.114	29.664	44.426	3.777	48.203	77.867	4,9%	45.245	32.622	52.331	14.283	2.306	8.941
AYSÉN	2.048	549	2.597	4.810	376	5.186	7.783	0,5%	4.120	3.663	5.801	1.346	91	545
MAGALLANES Y ANTARTICA	3.414	971	4.385	9.509	470	9.979	14.364	0,9%	8.752	5.612	11.681	2.135	512	36
METROPOLITANA	133.225	39.928	173.153	385.440	17.157	402.597	575.750	36,1%	368.447	207.303	356.776	80.850	19.025	119.098
Totales	379.208	132.668	511.876	1.026.254	58.582	1.084.836	1.596.712	100,0%	980.263	616.449	1.027.765	228.916	43.279	296.646
Participación sobre el total	24%	8%		64%	4%			100%	61%	39%	64%	14%	3%	19%

Fuente: Elaboración propia sobre la base de información del IPS. Información al 25 de junio de 2018.

Nota: La información estadística reportada del número de solicitudes concesionadas, en trámite, rechazadas y anuladas varían mes a mes por actualización de cifras.

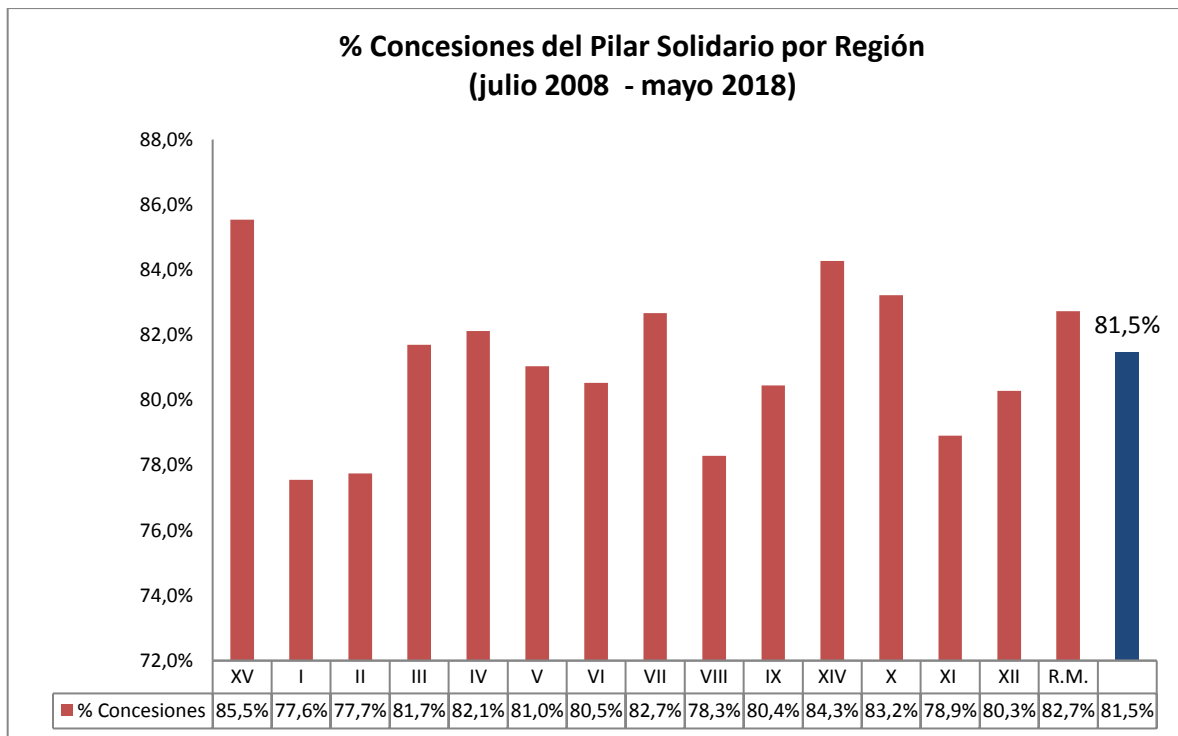
11. Porcentaje de solicitudes concedidas en el SPS Julio de 2008 a mayo 2018

N° REGIÓN	REGIÓN	TIPO DE CONCESIÓN				Total
		PBSV	PBSI	APSV	APSI	
XV	ARICA Y PARINACOTA	92,9%	70,0%	85,6%	80,2%	85,5%
I	TARAPACA	86,5%	59,4%	79,1%	76,1%	77,6%
II	ANTOFAGASTA	82,1%	63,5%	78,6%	75,5%	77,7%
III	ATACAMA	86,4%	66,4%	82,8%	77,7%	81,7%
IV	COQUIMBO	87,3%	61,8%	83,3%	83,8%	82,1%
V	VALPARAISO	88,2%	63,4%	81,6%	78,8%	81,0%
VI	L. G. B. OHIGGINS	87,1%	52,0%	83,8%	79,3%	80,5%
VII	MAULE	90,9%	53,4%	86,2%	78,2%	82,7%
VIII	BIO-BIO	89,3%	46,5%	84,3%	81,2%	78,3%
IX	LA ARAUCANIA	92,1%	46,8%	85,4%	81,9%	80,4%
XIV	LOS RIOS	92,4%	68,7%	85,2%	84,3%	84,3%
X	LOS LAGOS	92,7%	57,5%	86,2%	80,9%	83,2%
XI	AYSÉN	89,7%	48,8%	80,7%	76,0%	78,9%
XII	MAGALLANES Y ANT.	89,3%	67,8%	79,0%	78,3%	80,3%
R.M.	METROPOLITANA	88,6%	63,6%	83,6%	79,1%	82,7%
	Total	89,1%	56,7%	83,6%	79,8%	81,5%

Fuente: Elaboración propia sobre la base de información del IPS. Información al 25 de junio de 2018.

Nota: No incluye ex Pasis

La información estadística reportada del número de solicitudes concesionadas, en trámite, rechazadas y anuladas varían mes a mes por actualización de cifras.



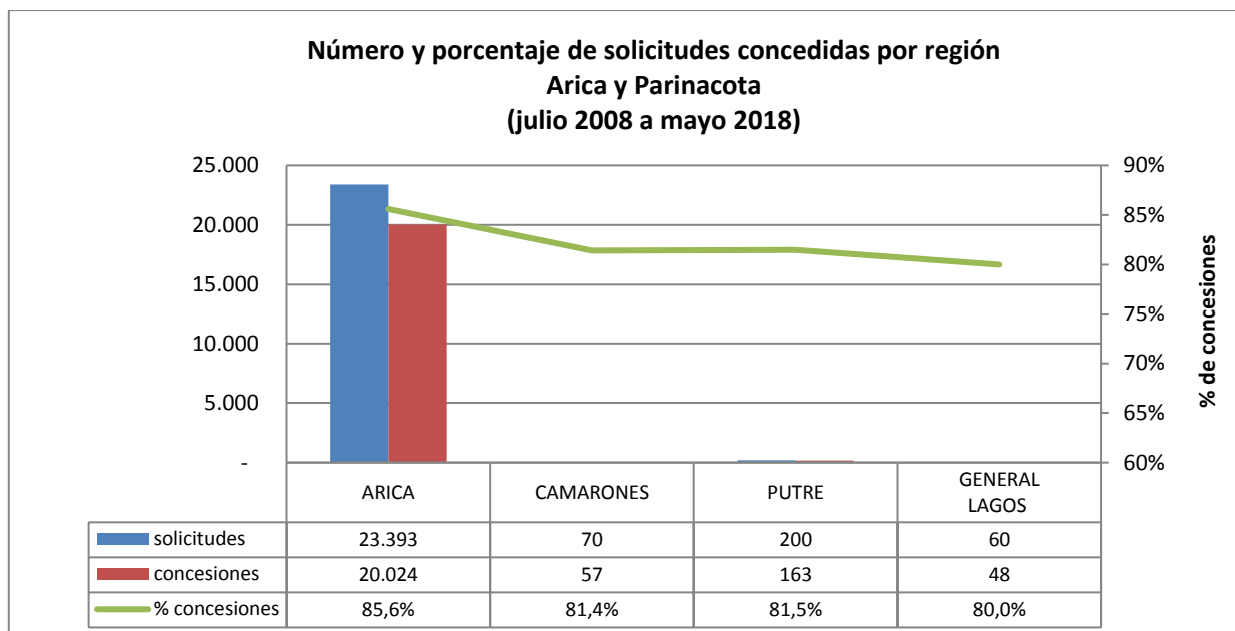
Fuente: Elaboración propia sobre la base de información del IPS.

Nota: No incluye ex Pasis

C. Nivel Comunal

12. Total de solicitudes recibidas y beneficios concedidos SPS

12.1. Arica y Parinacota



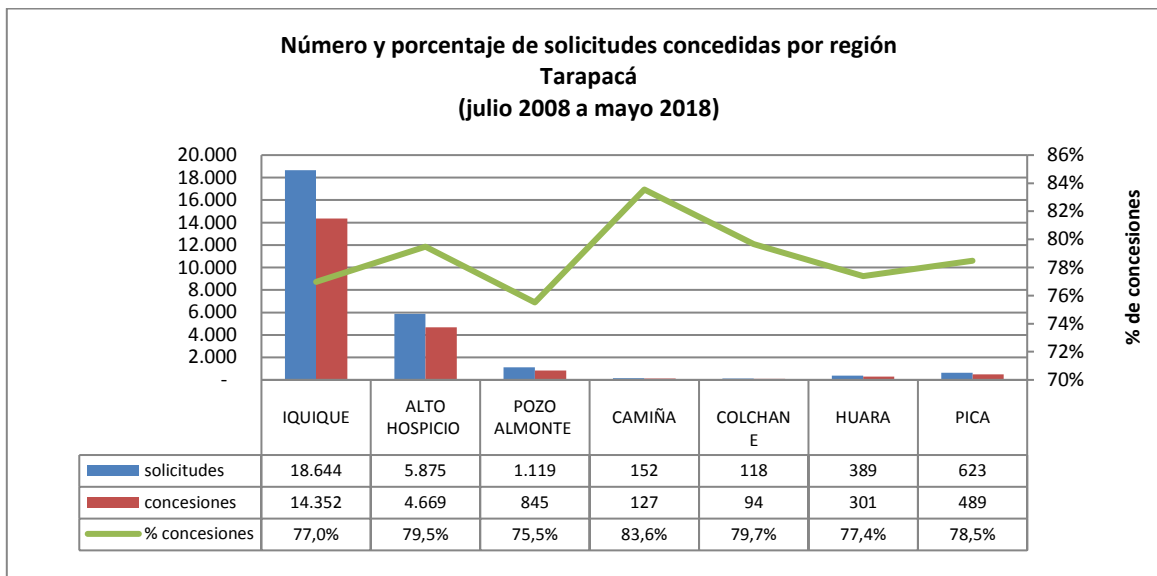
Fuente: Elaboración propia sobre la base de información del IPS.

Concesiones del Pilar Solidario a nivel comunal									
COMUNA	TOTAL PBS Y APS								
	PBSV	PBSI	Total PBS	% PBS	APSV	APSI	Total APS	%APS	Total PBS+APS
ARICA	4.572	1.483	6.055	97,7%	13.357	612	13.969	99,1%	20.024
CAMARONES	21	3	24	0,4%	32	1	33	0,2%	57
PUTRE	68	14	82	1,3%	80	1	81	0,6%	163
GENERAL LAGOS	31	6	37	0,6%	11	-	11	0,1%	48
Totales	4.692	1.506	6.198	100%	13.480	614	14.094	100%	20.292
% respecto del total de concesiones	23%	7%	31%		66%	3%	69%		100%

Fuente: Elaboración propia sobre la base de información del IPS. Información al 25 de junio de 2018.

Nota: La información estadística reportada del número de solicitudes concesionadas, en trámite, rechazadas y anuladas varían mes a mes porque se actualiza la información reportada.

12.2. Tarapacá



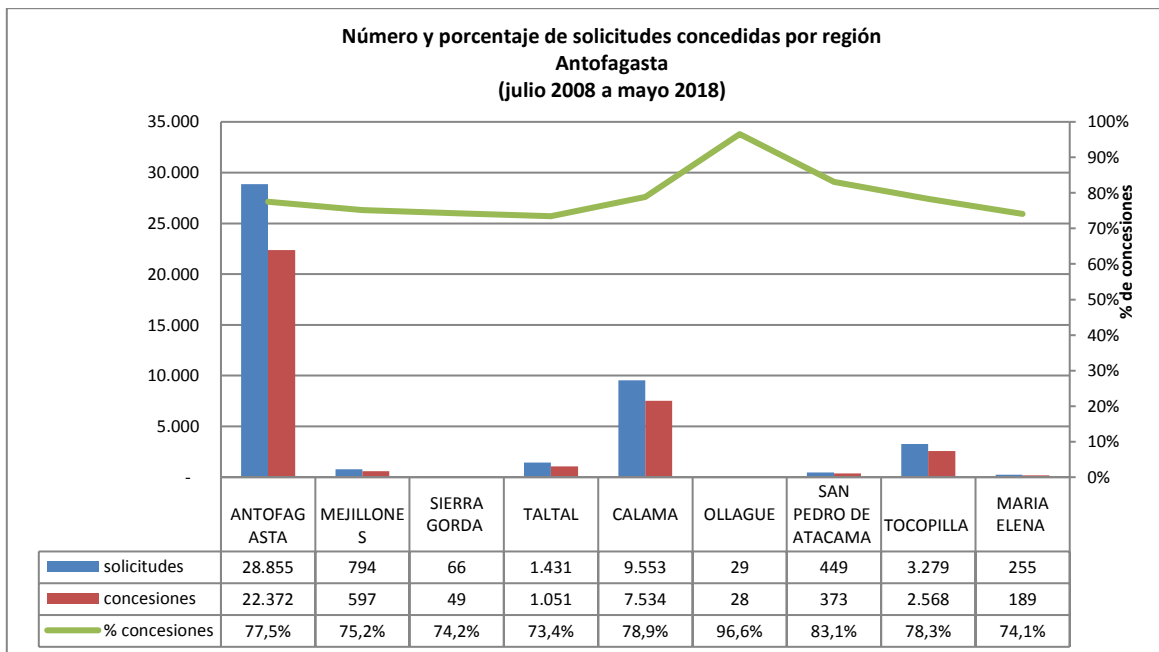
Fuente: Elaboración propia sobre la base de información del IPS.

Concesiones del Pilar Solidario a nivel comunal									
COMUNA	TOTAL PBS Y APS								
	PBSV	PBSI	Total PBS	% PBS	APSV	APSI	Total APS	%APS	Total PBS+APS
IQUIQUE	3.002	1.334	4.336	48,8%	9.344	672	10.016	55,5%	14.352
ALTO HOSPICIO	914	717	1.631	18,4%	2.702	336	3.038	16,8%	4.669
POZO ALMONTE	199	74	273	3,1%	525	47	572	3,2%	845
CAMIÑA	51	21	72	0,8%	49	6	55	0,3%	127
COLCHANE	46	16	62	0,7%	27	5	32	0,2%	94
HUARA	78	41	119	1,3%	163	19	182	1,0%	301
PICA	123	40	163	1,8%	312	14	326	1,8%	489
Totales	4.413	2.243	6.656	75%	13.122	1.099	14.221	79%	20.877
% respecto del total de concesiones	21%	11%	32%		63%	5%	68%		100%

Fuente: Elaboración propia sobre la base de información del IPS. Información al 25 de junio de 2018.

Nota: La información estadística reportada del número de solicitudes concesionadas, en trámite, rechazadas y anuladas varían mes a mes porque se actualiza la información reportada.

12.3. Antofagasta



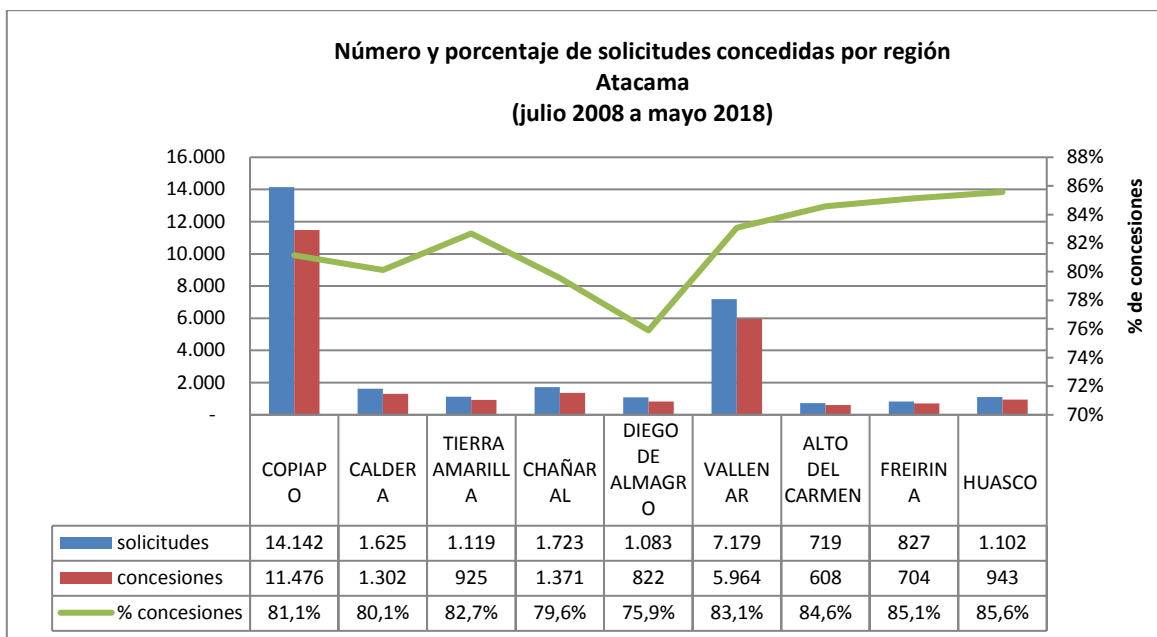
Fuente: Elaboración propia sobre la base de información del IPS.

Concesiones del Pilar Solidario a nivel comunal									
COMUNA	TOTAL PBS Y APS								
	PBSV	PBSI	Total PBS	% PBS	APSV	APSI	Total APS	%APS	Total PBS+APS
ANTOFAGASTA	5.024	1.829	6.853	62,4%	14.721	798	15.519	65,3%	22.372
MEJILLONES	133	41	174	1,6%	403	20	423	1,8%	597
SIERRA GORDA	18	2	20	0,2%	28	1	29	0,1%	49
TALTAL	212	99	311	2,8%	709	31	740	3,1%	1.051
CALAMA	2.001	606	2.607	23,7%	4.722	205	4.927	20,7%	7.534
OLLAGUE	14	1	15	0,1%	13	-	13	0,1%	28
SAN PEDRO DE ATACAMA	129	26	155	1,4%	211	7	218	0,9%	373
TOCOPILLA	563	224	787	7,2%	1.703	78	1.781	7,5%	2.568
MARIA ELENA	49	10	59	0,5%	125	5	130	0,5%	189
Totales	8.143	2.838	10.981	100%	22.635	1.145	23.780	100%	34.761
% respecto del total de concesiones	23%	8%	32%		65%	3%	68%		100%

Fuente: Elaboración propia sobre la base de información del IPS. Información al 25 de junio de 2018.

Nota: La información estadística reportada del número de solicitudes concesionadas, en trámite, rechazadas y anuladas varían mes a mes porque se actualiza la información reportada.

12.4. Atacama



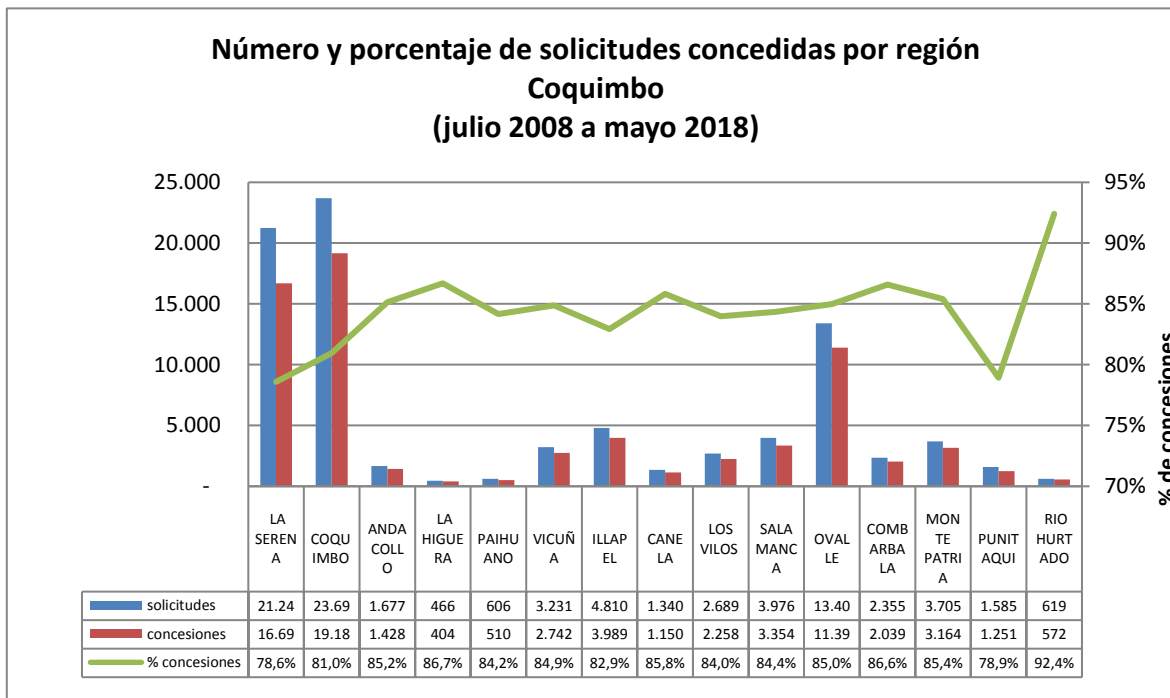
Fuente: Elaboración propia sobre la base de información del IPS.

Concesiones del Pilar Solidario a nivel comunal									
COMUNA	TOTAL PBS Y APS								
	PBSV	PBSI	Total PBS	% PBS	APSV	APSI	Total APS	%APS	Total PBS+APS
COPIAPO	2.637	961	3.598	47,0%	7.450	428	7.878	47,9%	11.476
CALDERA	304	114	418	5,5%	835	49	884	5,4%	1.302
TIERRA AMARILLA	195	100	295	3,9%	595	35	630	3,8%	925
CHAÑARAL	347	118	465	6,1%	875	31	906	5,5%	1.371
DIEGO DE ALMAGRO	197	100	297	3,9%	506	19	525	3,2%	822
VALLENAR	1.371	477	1.848	24,1%	3.949	167	4.116	25,0%	5.964
ALTO DEL CARMEN	158	57	215	2,8%	377	16	393	2,4%	608
FREIRINA	159	69	228	3,0%	461	15	476	2,9%	704
HUASCO	220	69	289	3,8%	626	28	654	4,0%	943
Totales	5.588	2.065	7.653	100%	15.674	788	16.462	100%	24.115
% respecto del total de concesiones	23%	9%	32%		65%	3%	68%		100%

Fuente: Elaboración propia sobre la base de información del IPS. Información al 25 de junio de 2018.

Nota: La información estadística reportada del número de solicitudes concesionadas, en trámite, rechazadas y anuladas varían mes a mes porque se actualiza la información reportada.

12.5. Coquimbo



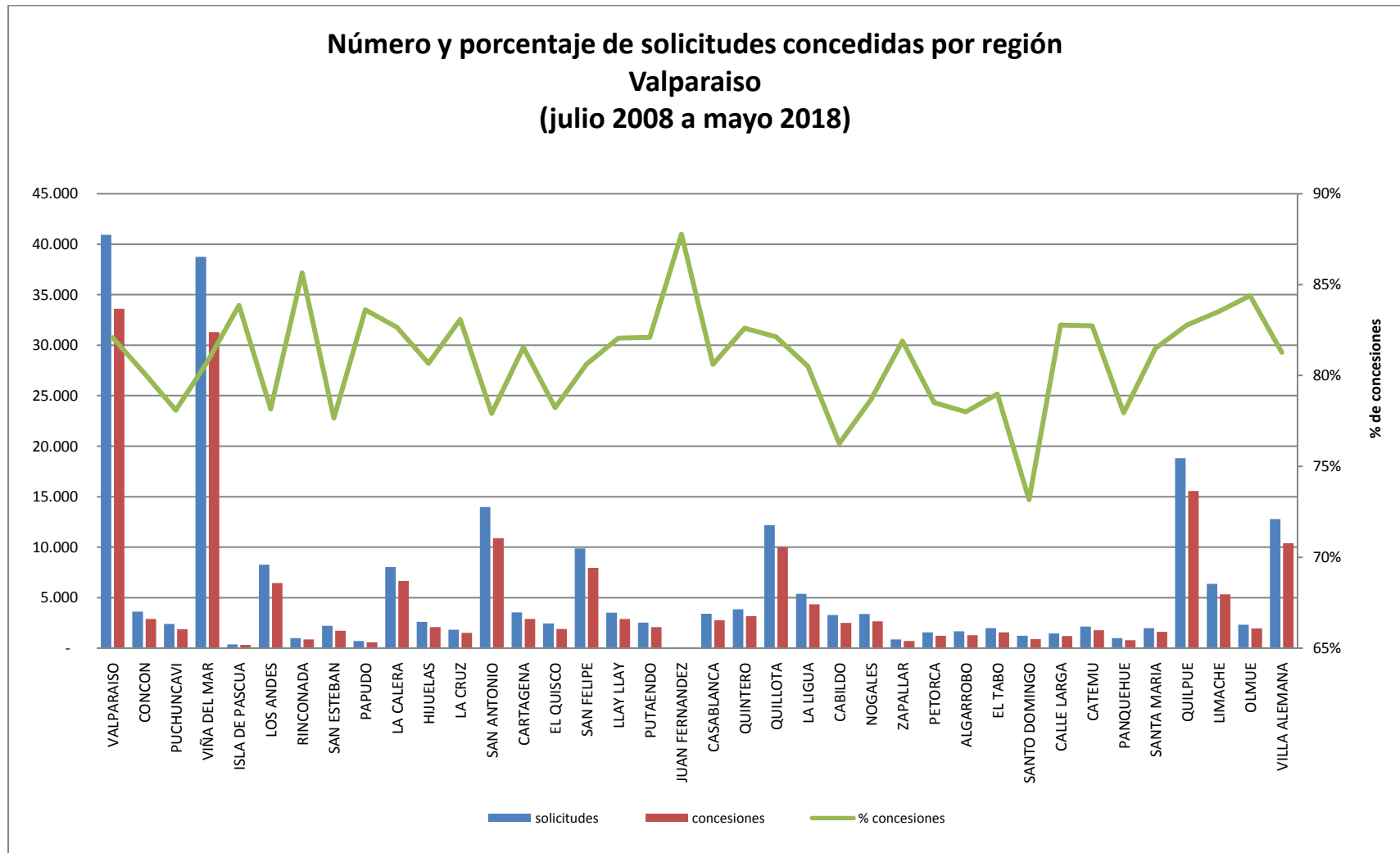
Fuente: Elaboración propia sobre la base de información del IPS.

Concesiones del Pilar Solidario a nivel comunal									
COMUNA	TOTAL PBS Y APS								
	PBSV	PBSI	Total PBS	% PBS	APSV	APSI	Total APS	%APS	Total PBS+APS
LA SERENA	3.652	1.330	4.982	23,4%	11.195	521	11.716	24,0%	16.698
COQUIMBO	4.151	1.310	5.461	25,6%	13.071	649	13.720	28,1%	19.181
ANDACOLLO	259	87	346	1,6%	1.046	36	1.082	2,2%	1.428
LA HIGUERA	120	32	152	0,7%	240	12	252	0,5%	404
PAIHUANO	101	26	127	0,6%	372	11	383	0,8%	510
VICUÑA	471	160	631	3,0%	2.016	95	2.111	4,3%	2.742
ILLAPEL	946	262	1.208	5,7%	2.655	126	2.781	5,7%	3.989
CANELA	377	95	472	2,2%	635	43	678	1,4%	1.150
LOS VILOS	529	164	693	3,2%	1.484	81	1.565	3,2%	2.258
SALAMANCA	829	234	1.063	5,0%	2.218	73	2.291	4,7%	3.354
OVALLE	3.037	852	3.889	18,2%	7.115	389	7.504	15,4%	11.393
COMBARBALA	448	139	587	2,8%	1.395	57	1.452	3,0%	2.039
MONTE PATRIA	823	250	1.073	5,0%	1.965	126	2.091	4,3%	3.164
PUNITAQUI	291	128	419	2,0%	786	46	832	1,7%	1.251
RIO HURTADO	190	39	229	1,1%	330	13	343	0,7%	572
Totales	16.224	5.108	21.332	100%	46.523	2.278	48.801	100%	70.133
% respecto del total de concesiones	23%	7%	30%		66%	3%	70%		100%

Fuente: Elaboración propia sobre la base de información del IPS. Información al 25 de junio de 2018.

Nota: La información estadística reportada del número de solicitudes concesionadas, en trámite, rechazadas y anuladas varían mes a mes porque se actualiza la información reportada.

12.6. Valparaíso



Fuente: Elaboración propia sobre la base de información del IPS.

Valparaíso

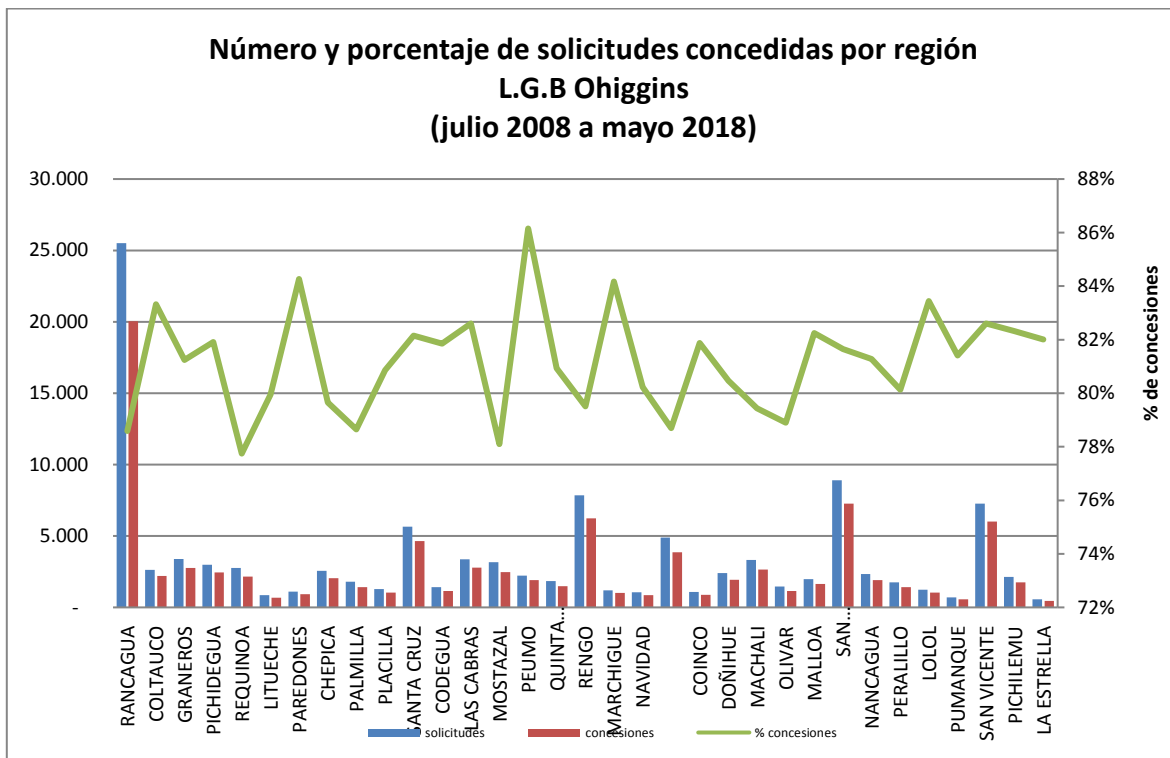
Concesiones del Pilar Solidario a nivel comunal									
COMUNA	TOTAL PBS Y APS								
	PBSV	PBSI	Total PBS	% PBS	APSV	APSI	Total APS	%APS	Total PBS+APS
VALPARAISO	7.465	3.165	10.630	19,0%	21.536	1.440	22.976	17,4%	33.606
CONCON	736	257	993	1,8%	1.805	103	1.908	1,4%	2.901
PUCHUNCAVI	538	119	657	1,2%	1.162	49	1.211	0,9%	1.868
VIÑA DEL MAR	6.868	2.120	8.988	16,1%	21.287	1.021	22.308	16,9%	31.296
ISLA DE PASCUA	89	38	127	0,2%	168	22	190	0,1%	317
LOS ANDES	1.222	350	1.572	2,8%	4.629	251	4.880	3,7%	6.452
RINCONADA	141	35	176	0,3%	651	32	683	0,5%	859
SAN ESTEBAN	319	93	412	0,7%	1.250	58	1.308	1,0%	1.720
PAPUDO	150	53	203	0,4%	354	30	384	0,3%	587
LA CALERA	1.536	519	2.055	3,7%	4.299	289	4.588	3,5%	6.643
HIJUELAS	530	200	730	1,3%	1.253	113	1.366	1,0%	2.096
LA CRUZ	310	89	399	0,7%	1.064	54	1.118	0,8%	1.517
SAN ANTONIO	2.226	933	3.159	5,7%	7.283	456	7.739	5,8%	10.898
CARTAGENA	808	222	1.030	1,8%	1.745	111	1.856	1,4%	2.886
EL QUISCO	519	102	621	1,1%	1.243	48	1.291	1,0%	1.912
SAN FELIPE	1.320	429	1.749	3,1%	5.903	306	6.209	4,7%	7.958
LLAY LLAY	580	147	727	1,3%	2.067	95	2.162	1,6%	2.889
PUTAENDO	396	190	586	1,0%	1.406	85	1.491	1,1%	2.077
JUAN FERNANDEZ	34	3	37	0,1%	41	1	42	0,0%	79
CASABLANCA	661	183	844	1,5%	1.840	68	1.908	1,4%	2.752
QUINTERO	744	273	1.017	1,8%	2.053	101	2.154	1,6%	3.171
QUILLOTA	2.102	687	2.789	5,0%	6.874	352	7.226	5,5%	10.015
LA LIGUA	1.186	396	1.582	2,8%	2.602	148	2.750	2,1%	4.332
CABILDO	514	264	778	1,4%	1.648	72	1.720	1,3%	2.498
NOGALES	600	206	806	1,4%	1.759	92	1.851	1,4%	2.657
ZAPALLAR	179	68	247	0,4%	444	19	463	0,3%	710
PETORCA	249	108	357	0,6%	844	34	878	0,7%	1.235
ALGARROBO	421	85	506	0,9%	749	36	785	0,6%	1.291
EL TABO	430	101	531	0,9%	997	39	1.036	0,8%	1.567

Concesiones del Pilar Solidario a nivel comunal									
COMUNA	TOTAL PBS Y APS								
	PBSV	PBSI	Total PBS	% PBS	APSV	APSI	Total APS	%APS	Total PBS+APS
SANTO DOMINGO	238	46	284	0,5%	589	24	613	0,5%	897
CALLE LARGA	197	67	264	0,5%	899	43	942	0,7%	1.206
CATEMU	362	110	472	0,8%	1.258	42	1.300	1,0%	1.772
PANQUEHUE	139	42	181	0,3%	560	33	593	0,4%	774
SANTA MARIA	254	90	344	0,6%	1.226	42	1.268	1,0%	1.612
QUILPUE	3.578	1.144	4.722	8,4%	10.337	511	10.848	8,2%	15.570
LIMACHE	1.167	373	1.540	2,8%	3.594	183	3.777	2,9%	5.317
OLMUE	460	174	634	1,1%	1.227	85	1.312	1,0%	1.946
VILLA ALEMANA	2.269	885	3.154	5,6%	6.846	387	7.233	5,5%	10.387
Totales	41.537	14.366	55.903	100%	125.492	6.875	132.367	100%	188.270
% respecto del total de concesiones	22%	8%	30%		67%	4%	70%		100%

Fuente: Elaboración propia sobre la base de información del IPS. Información 25 de junio de 2018.

Nota: La información estadística reportada del número de solicitudes concesionadas, en trámite, rechazadas y anuladas varían mes a mes porque se actualiza la información reportada.

12.7. L.G.B O'Higgins



Fuente: Elaboración propia sobre la base de información del IPS.

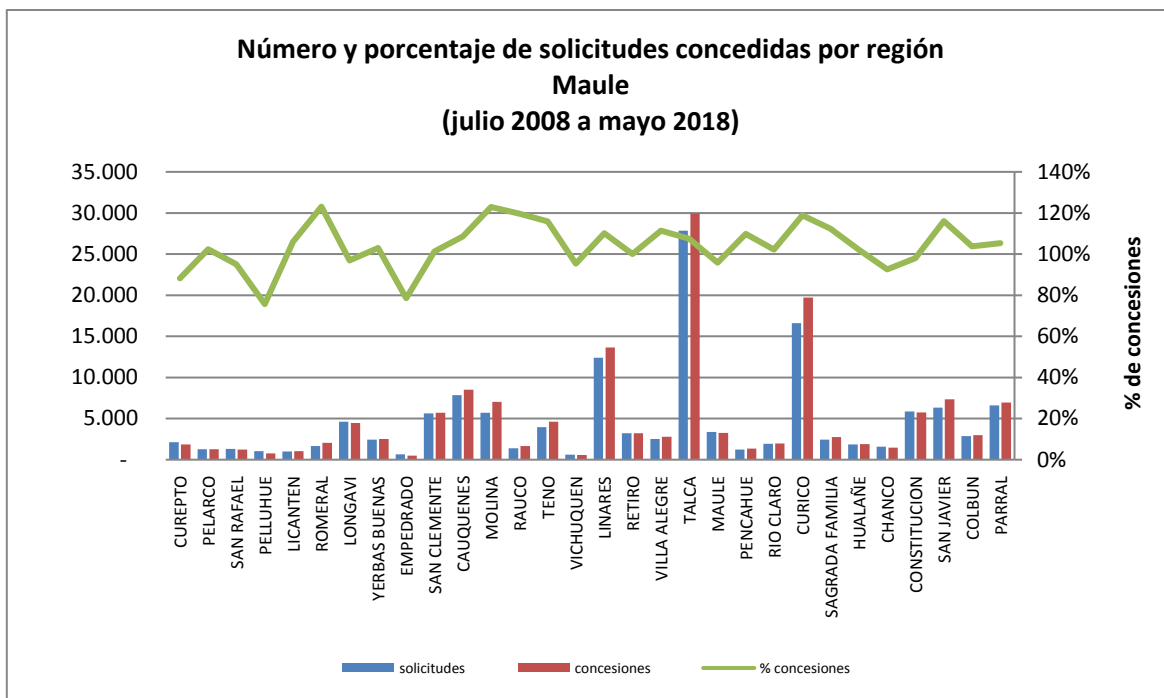
Concesiones del Pilar Solidario a nivel comunal									
COMUNA	TOTAL PBS Y APS								
	PBSV	PBSI	Total PBS	% PBS	APSV	APSI	Total APS	%APS	Total PBS+APS
RANCAGUA	4.396	1.708	6.104	23,0%	12.783	1.156	13.939	21,7%	20.043
COLTAUCO	472	141	613	2,3%	1.503	78	1.581	2,5%	2.194
GRANEROS	613	197	810	3,1%	1.828	117	1.945	3,0%	2.755
PICHIDEGUA	573	174	747	2,8%	1.596	98	1.694	2,6%	2.441
REQUINOA	394	162	556	2,1%	1.512	84	1.596	2,5%	2.152
LITUECHE	186	54	240	0,9%	425	17	442	0,7%	682
PAREDONES	233	79	312	1,2%	584	36	620	1,0%	932
CHEPICA	457	154	611	2,3%	1.340	84	1.424	2,2%	2.035
PALMILLA	294	96	390	1,5%	960	65	1.025	1,6%	1.415
PLACILLA	204	75	279	1,1%	704	48	752	1,2%	1.031
SANTA CRUZ	900	313	1.213	4,6%	3.230	202	3.432	5,3%	4.645
CODEGUA	211	92	303	1,1%	784	72	856	1,3%	1.159
LAS CABRAS	671	192	863	3,3%	1.845	71	1.916	3,0%	2.779
MOSTAZAL	500	216	716	2,7%	1.648	107	1.755	2,7%	2.471
PEUMO	398	124	522	2,0%	1.337	51	1.388	2,2%	1.910
QUINTA TILCOCO	340	128	468	1,8%	956	66	1.022	1,6%	1.490
RENGO	1.258	504	1.762	6,7%	4.185	295	4.480	7,0%	6.242
MARCHIGUE	206	64	270	1,0%	720	15	735	1,1%	1.005
NAVIDAD	306	80	386	1,5%	435	31	466	0,7%	852
CHIMBARONGO	804	328	1.132	4,3%	2.576	149	2.725	4,2%	3.857
COINCO	226	79	305	1,2%	530	46	576	0,9%	881
DOÑIHUE	419	138	557	2,1%	1.316	67	1.383	2,2%	1.940

Concesiones del Pilar Solidario a nivel comunal									
COMUNA	TOTAL PBS Y APS								
	PBSV	PBSI	Total PBS	% PBS	APSV	APSI	Total APS	%APS	Total PBS+APS
MACHALI	620	212	832	3,1%	1.699	115	1.814	2,8%	2.646
OLIVAR	229	74	303	1,1%	795	54	849	1,3%	1.152
MALLOA	392	139	531	2,0%	1.037	67	1.104	1,7%	1.635
SAN FERNANDO	1.430	481	1.911	7,2%	5.061	305	5.366	8,3%	7.277
NANCAGUA	329	133	462	1,7%	1.345	95	1.440	2,2%	1.902
PERALILLO	270	102	372	1,4%	1.008	32	1.040	1,6%	1.412
LOLOL	235	89	324	1,2%	689	25	714	1,1%	1.038
PUMANQUE	133	31	164	0,6%	390	11	401	0,6%	565
SAN VICENTE	1.366	399	1.765	6,7%	4.055	191	4.246	6,6%	6.011
PICHILEMU	383	132	515	1,9%	1.172	77	1.249	1,9%	1.764
LA ESTRELLA	114	34	148	0,6%	307	10	317	0,5%	465
Totales	19.562	6.924	26.486	100,0%	60.355	3.937	64.292	100,0%	90.778
% respecto del total de concesiones	22%	8%	29%		66%	4%	71%		100%

Fuente: Elaboración propia sobre la base de información del IPS. Información al 25 de junio de 2018.

Nota: La información estadística reportada del número de solicitudes concesionadas, en trámite, rechazadas y anuladas varían mes a mes porque se actualiza la información reportada.

12.8. Maule



Fuente: Elaboración propia sobre la base de información del IPS.

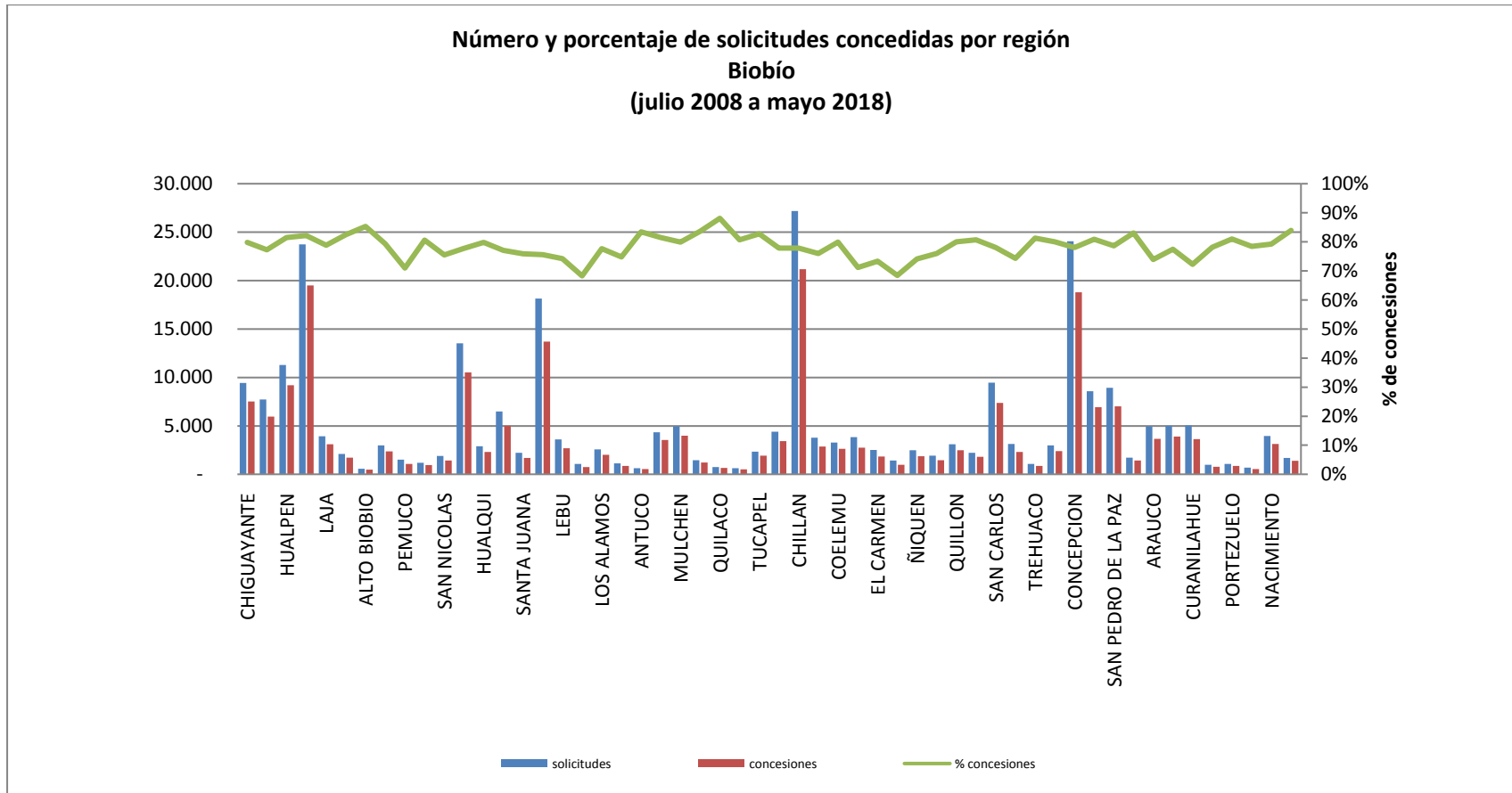
Concesiones del Pilar Solidario a nivel comunal									
COMUNA	TOTAL PBS Y APS								
	PBSV	PBSI	Total PBS	% PBS	APSV	APSI	Total APS	%APS	Total PBS+APS
CUREPTO	498	182	905	2,4%	905	59	964	1,3%	1.869
PELARCO	291	75	621	1,7%	621	39	660	0,9%	1.281
SAN RAFAEL	276	88	599	1,6%	599	38	637	0,8%	1.236
PELLUHUE	298	102	378	1,0%	378	25	403	0,5%	781
LICANTEN	222	76	501	1,3%	501	40	541	0,7%	1.042
ROMERAL	290	98	999	2,7%	999	50	1.049	1,4%	2.048
LONGAVI	1.060	348	2.160	5,8%	2.160	159	2.319	3,0%	4.479
YERBAS BUENAS	565	175	1.204	3,2%	1.204	91	1.295	1,7%	2.499
EMPEDRADO	149	78	239	0,6%	239	26	265	0,3%	504
SAN CLEMENTE	1.259	444	2.764	7,4%	2.764	182	2.946	3,8%	5.710
CAUQUENES	1.665	461	4.153	11,1%	4.153	205	4.358	5,7%	8.511
MOLINA	948	314	3.428	9,2%	3.428	162	3.590	4,7%	7.018
RAUCO	275	83	800	2,1%	800	43	843	1,1%	1.643
TENO	793	272	2.252	6,0%	2.252	104	2.356	3,1%	4.608
VICHUQUEN	186	40	285	0,8%	285	18	303	0,4%	588
LINARES	2.555	747	6.617	17,7%	6.617	410	7.027	9,2%	13.644
RETIRO	684	241	1.562	4,2%	1.562	94	1.656	2,2%	3.218
VILLA ALEGRE	480	169	1.369	3,7%	1.369	61	1.430	1,9%	2.799
TALCA	5.460	1.958	14.474	38,7%	14.474	991	15.465	20,2%	29.939
MAULE	677	347	1.560	4,2%	1.560	128	1.688	2,2%	3.248
PENCAHUE	256	108	656	1,8%	656	35	691	0,9%	1.347
RIO CLARO	406	138	966	2,6%	966	47	1.013	1,3%	1.979

Concesiones del Pilar Solidario a nivel comunal									
COMUNA	TOTAL PBS Y APS								
	PBSV	PBSI	Total PBS	% PBS	APSV	APSI	Total APS	%APS	Total PBS+APS
CURICO	3.061	926	9.565	25,6%	9.565	581	10.146	13,2%	19.711
SAGRADA FAMILIA	517	158	1.334	3,6%	1.334	80	1.414	1,8%	2.748
HUALAÑE	409	115	921	2,5%	921	51	972	1,3%	1.893
CHANCO	346	153	705	1,9%	705	46	751	1,0%	1.456
CONSTITUCION	1.119	562	2.798	7,5%	2.798	162	2.960	3,9%	5.758
SAN JAVIER	1.258	361	3.604	9,6%	3.604	129	3.733	4,9%	7.337
COLBUN	537	219	1.451	3,9%	1.451	92	1.543	2,0%	2.994
PARRAL	1.329	452	3.368	9,0%	3.368	224	3.592	4,7%	6.960
Totales	27.869	9.490	37.359	100%	72.238	4.372	76.610	100%	113.969
% respecto del total de concesiones	24%	8%	33%		63%	4%	67%		100%

Fuente: Elaboración propia sobre la base de información del IPS. Información al 25 de junio de 2018.

Nota: La información estadística reportada del número de solicitudes concesionadas, en trámite, rechazadas y anuladas varían mes a mes porque se actualiza la información reportada.

12.9. Biobío



Fuente: Elaboración propia sobre la base de información del IPS.

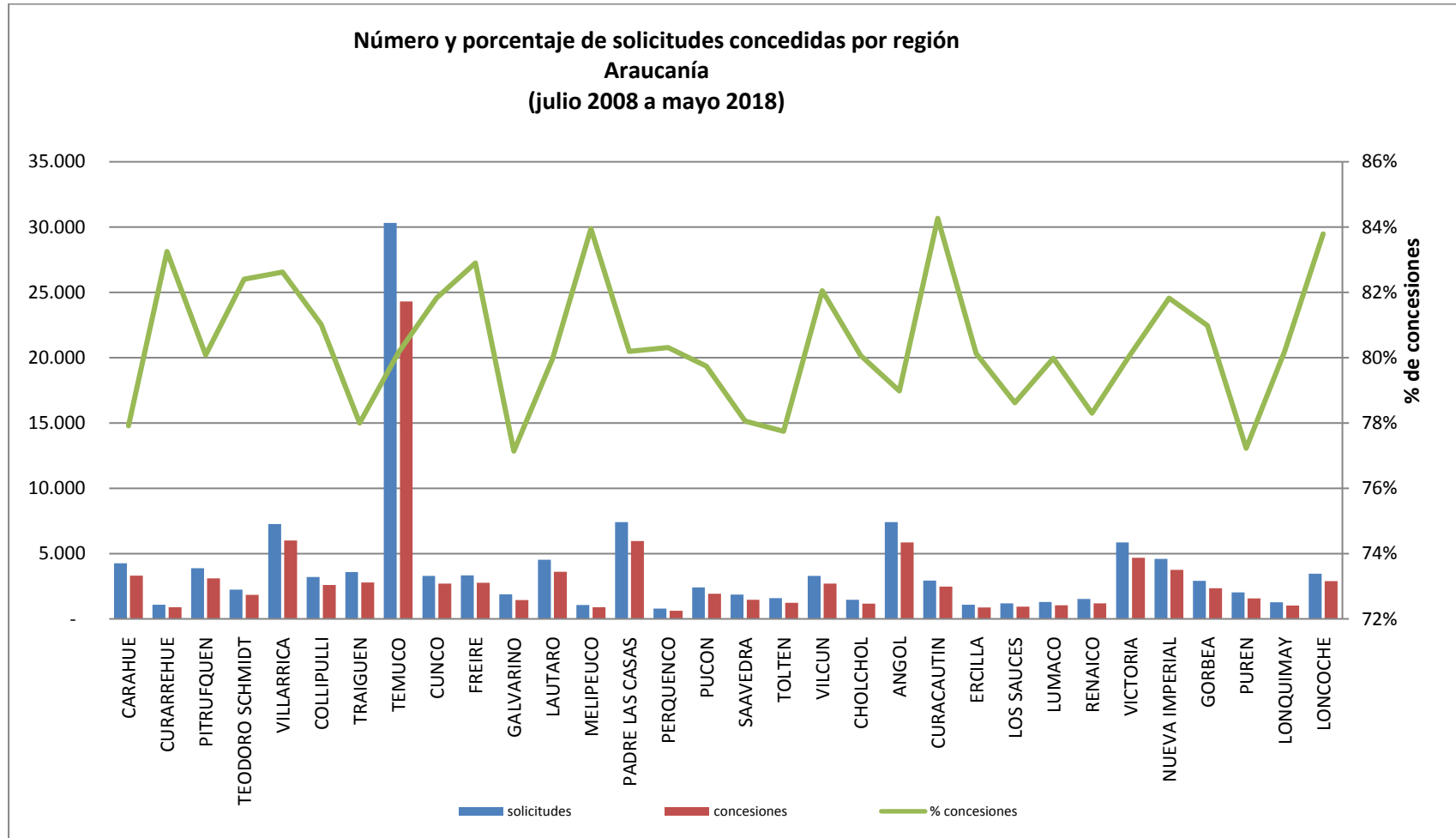
Concesiones del Pilar Solidario a nivel comunal									
COMUNA	TOTAL PBS Y APS								
	PBSV	PBSI	Total PBS	% PBS	APSV	APSI	Total APS	%APS	Total PBS+APS
CHIGUAYANTE	1.631	581	2.212	3,0%	5.056	248	5.304	3,8%	7.516
LOTA	1.244	409	1.653	2,3%	4.160	145	4.305	3,1%	5.958
HUALPEN	1.842	655	2.497	3,4%	6.466	227	6.693	4,8%	9.190
LOS ANGELES	4.748	2.146	6.894	9,4%	11.681	931	12.612	9,0%	19.506
LAJA	832	461	1.293	1,8%	1.639	164	1.803	1,3%	3.096
SANTA BARBARA	463	207	670	0,9%	982	75	1.057	0,8%	1.727
ALTO BIOBIO	126	113	239	0,3%	200	44	244	0,2%	483
CHILLAN VIEJO	545	316	861	1,2%	1.344	170	1.514	1,1%	2.375
PEMUCO	234	203	437	0,6%	562	76	638	0,5%	1.075
RANQUIL	235	128	363	0,5%	550	38	588	0,4%	951
SAN NICOLAS	350	215	565	0,8%	754	115	869	0,6%	1.434
CORONEL	2.499	940	3.439	4,7%	6.723	361	7.084	5,1%	10.523
HUALQUI	604	250	854	1,2%	1.371	93	1.464	1,0%	2.318
PENCO	1.023	391	1.414	1,9%	3.445	151	3.596	2,6%	5.010
SANTA JUANA	537	163	700	1,0%	922	56	978	0,7%	1.678
TALCAHUANO	3.173	1.235	4.408	6,0%	8.765	537	9.302	6,6%	13.710
LEBU	655	318	973	1,3%	1.618	84	1.702	1,2%	2.675
CONTULMO	218	86	304	0,4%	395	35	430	0,3%	734
LOS ALAMOS	464	200	664	0,9%	1.257	84	1.341	1,0%	2.005
TIRUA	357	157	514	0,7%	303	36	339	0,2%	853
ANTUCO	142	54	196	0,3%	316	23	339	0,2%	535
CABRERO	774	471	1.245	1,7%	2.157	135	2.292	1,6%	3.537
MULCHEN	854	519	1.373	1,9%	2.388	210	2.598	1,9%	3.971
NEGRETE	261	152	413	0,6%	724	84	808	0,6%	1.221
QUILACO	193	77	270	0,4%	371	25	396	0,3%	666
SAN ROSENDO	128	70	198	0,3%	284	23	307	0,2%	505
TUCAPEL	416	210	626	0,9%	1.221	83	1.304	0,9%	1.930
YUMBEL	814	503	1.317	1,8%	1.969	136	2.105	1,5%	3.422
CHILLAN	4.523	2.616	7.139	9,7%	12.653	1.373	14.026	10,0%	21.165
BULNES	637	360	997	1,4%	1.752	122	1.874	1,3%	2.871
COELEMU	584	344	928	1,3%	1.592	106	1.698	1,2%	2.626
COIHUECO	685	506	1.191	1,6%	1.357	186	1.543	1,1%	2.734

Concesiones del Pilar Solidario a nivel comunal									
COMUNA	TOTAL PBS Y APS								
	PBSV	PBSI	Total PBS	% PBS	APSV	APSI	Total APS	%APS	Total PBS+APS
EL CARMEN	585	370	955	1,3%	752	132	884	0,6%	1.839
NINHUE	265	209	474	0,6%	416	78	494	0,4%	968
ÑIQUEN	488	324	812	1,1%	939	101	1.040	0,7%	1.852
PINTO	406	237	643	0,9%	738	79	817	0,6%	1.460
QUILLON	736	293	1.029	1,4%	1.380	82	1.462	1,0%	2.491
QUIRIHUE	394	238	632	0,9%	1.089	81	1.170	0,8%	1.802
SAN CARLOS	1.561	935	2.496	3,4%	4.395	488	4.883	3,5%	7.379
SAN IGNACIO	655	449	1.104	1,5%	1.029	187	1.216	0,9%	2.320
TREHUACO	223	141	364	0,5%	455	45	500	0,4%	864
YUNGAY	535	258	793	1,1%	1.501	92	1.593	1,1%	2.386
CONCEPCION	4.258	1.350	5.608	7,7%	12.558	624	13.182	9,4%	18.790
TOME	1.440	467	1.907	2,6%	4.805	215	5.020	3,6%	6.927
SAN PEDRO DE LA PAZ	1.618	685	2.303	3,1%	4.421	287	4.708	3,4%	7.011
FLORIDA	392	144	536	0,7%	827	53	880	0,6%	1.416
ARAUCO	978	392	1.370	1,9%	2.173	121	2.294	1,6%	3.664
CAÑETE	1.100	358	1.458	2,0%	2.287	137	2.424	1,7%	3.882
CURANILAHUE	810	368	1.178	1,6%	2.377	78	2.455	1,8%	3.633
COBQUECURA	282	123	405	0,6%	321	42	363	0,3%	768
PORTEZUELO	220	127	347	0,5%	452	64	516	0,4%	863
SAN FABIAN	141	72	213	0,3%	307	23	330	0,2%	543
NACIMIENTO	796	407	1.203	1,6%	1.775	149	1.924	1,4%	3.127
QUILLECO	412	183	595	0,8%	750	60	810	0,6%	1.405
Totales	50.086	23.186	73.272	100%	130.724	9.394	140.118	100%	213.390
% respecto del total de concesiones	23%	11%	34%		61%	4%	66%		100%

Fuente: Elaboración propia sobre la base de información del IPS. Información al 25 de junio de 2018.

Nota: La información estadística reportada del número de solicitudes concesionadas, en trámite, rechazadas y anuladas varían mes a mes porque se actualiza la información reportada.

12.10. Araucanía



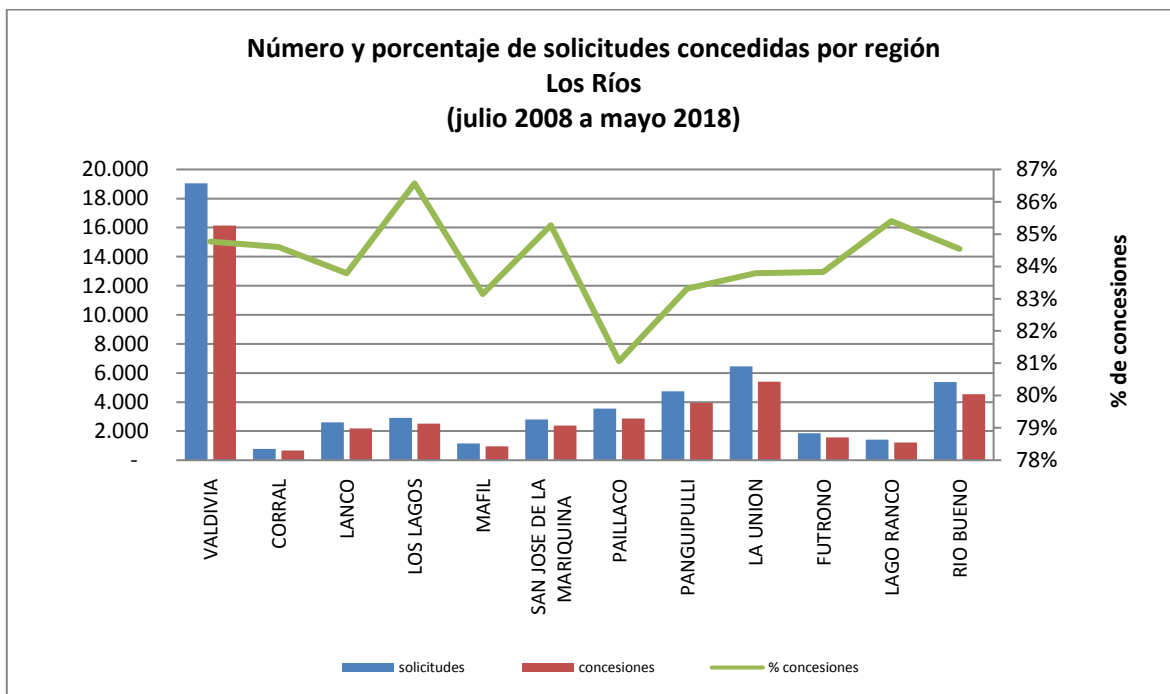
Fuente: Elaboración propia sobre la base de información del IPS.

Concesiones del Pilar Solidario a nivel comunal									
COMUNA	TOTAL PBS Y APS								
	PBSV	PBSI	Total PBS	% PBS	APSV	APSI	Total APS	%APS	Total PBS+APS
CARAHUE	1.355	450	1.805	4,5%	1.393	119	1.512	2,5%	3.317
CURARREHUE	477	99	576	1,4%	299	20	319	0,5%	895
PITRUFQUEN	1.014	276	1.290	3,2%	1.714	96	1.810	3,0%	3.100
TEODORO SCHMIDT	833	232	1.065	2,7%	725	60	785	1,3%	1.850
VILLARRICA	1.699	479	2.178	5,5%	3.605	223	3.828	6,4%	6.006
COLLIPULLI	634	251	885	2,2%	1.608	102	1.710	2,8%	2.595
TRAIQUEN	709	274	983	2,5%	1.713	94	1.807	3,0%	2.790
TEMUCO	6.304	2.078	8.382	21,0%	14.988	935	15.923	26,5%	24.305
CUNCO	1.001	250	1.251	3,1%	1.365	77	1.442	2,4%	2.693
FREIRE	900	267	1.167	2,9%	1.490	101	1.591	2,7%	2.758
GALVARINO	518	229	747	1,9%	640	64	704	1,2%	1.451
LAUTARO	1.063	336	1.399	3,5%	2.075	142	2.217	3,7%	3.616
MELIPEUCO	420	96	516	1,3%	340	33	373	0,6%	889
PADRE LAS CASAS	1.933	736	2.669	6,7%	2.977	305	3.282	5,5%	5.951
PERQUENCO	181	63	244	0,6%	362	22	384	0,6%	628
PUCON	638	140	778	1,9%	1.089	58	1.147	1,9%	1.925
SAAVEDRA	581	247	828	2,1%	543	84	627	1,0%	1.455
TOLTEN	478	173	651	1,6%	531	55	586	1,0%	1.237
VILCUN	786	292	1.078	2,7%	1.524	104	1.628	2,7%	2.706
CHOLCHOL	478	158	636	1,6%	479	62	541	0,9%	1.177
ANGOL	1.384	500	1.884	4,7%	3.725	245	3.970	6,6%	5.854
CURACAUTIN	707	179	886	2,2%	1.531	63	1.594	2,7%	2.480
ERCILLA	237	92	329	0,8%	521	17	538	0,9%	867
LOS SAUCES	291	87	378	0,9%	527	29	556	0,9%	934
LUMACO	370	162	532	1,3%	456	47	503	0,8%	1.035
RENAICO	288	117	405	1,0%	723	59	782	1,3%	1.187
VICTORIA	1.141	417	1.558	3,9%	2.986	142	3.128	5,2%	4.686
NUEVA IMPERIAL	1.303	444	1.747	4,4%	1.871	137	2.008	3,3%	3.755
GORBEA	621	201	822	2,1%	1.445	88	1.533	2,6%	2.355
PUREN	484	218	702	1,8%	802	59	861	1,4%	1.563
LONQUIMAY	400	148	548	1,4%	423	45	468	0,8%	1.016
LONCOCHE	782	236	1.018	2,5%	1.757	120	1.877	3,1%	2.895
Totales	30.010	9.927	39.937	100%	56.227	3.807	60.034	100%	99.971
% respecto del total de concesiones	30%	10%	40%		56%	4%	60%		100%

Fuente: Elaboración propia sobre la base de información del IPS. Información al 25 de junio de 2018.

Nota: La información estadística reportada del número de solicitudes concesionadas, en trámite, rechazadas y anuladas varían mes a mes porque se actualiza la información reportada.

12.11. Los Ríos



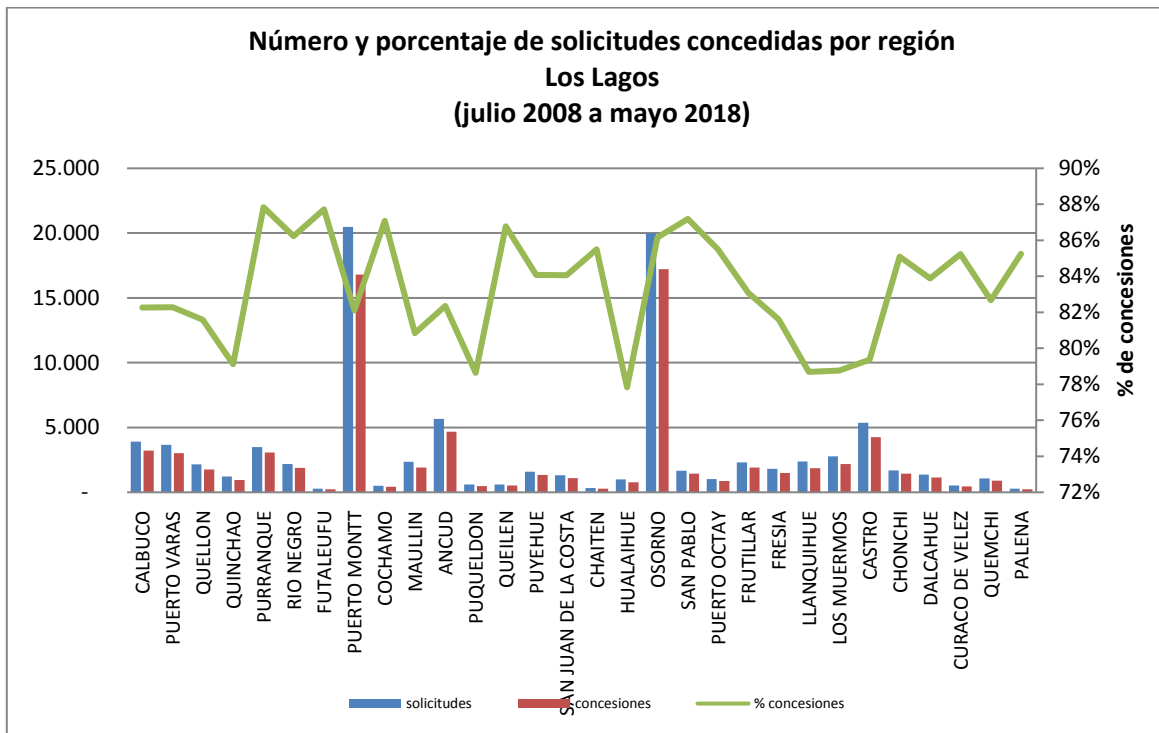
Fuente: Elaboración propia sobre la base de información del IPS.

Concesiones del Pilar Solidario a nivel comunal									
COMUNA	TOTAL PBS Y APS								
	PBSV	PBSI	Total PBS	% PBS	APSV	APSI	Total APS	%APS	Total PBS+APS
VALDIVIA	3.380	1.729	5.109	31,3%	10.207	823	11.030	39,3%	16.139
CORRAL	143	79	222	1,4%	405	32	437	1,6%	659
LANCO	570	264	834	5,1%	1.206	136	1.342	4,8%	2.176
LOS LAGOS	619	342	961	5,9%	1.435	124	1.559	5,5%	2.520
MAFIL	202	111	313	1,9%	593	56	649	2,3%	962
SAN JOSE DE LA MARIQUINA	632	335	967	5,9%	1.242	176	1.418	5,0%	2.385
PAILLACO	704	408	1.112	6,8%	1.616	149	1.765	6,3%	2.877
PANGUIPULLI	1.235	626	1.861	11,4%	1.834	249	2.083	7,4%	3.944
LA UNION	1.232	565	1.797	11,0%	3.302	311	3.613	12,9%	5.410
FUTRONO	488	239	727	4,5%	751	82	833	3,0%	1.560
LAGO RANCO	397	194	591	3,6%	541	79	620	2,2%	1.211
RIO BUENO	1.245	561	1.806	11,1%	2.467	276	2.743	9,8%	4.549
Totales	10.847	5.453	16.300	100%	25.599	2.493	28.092	100%	44.392
% respecto del total de concesiones	24%	12%	37%		58%	6%	63%		100%

Fuente: Elaboración propia sobre la base de información del IPS. Información al 25 de junio de 2018.

Nota: La información estadística reportada del número de solicitudes concesionadas, en trámite, rechazadas y anuladas varían mes a mes porque se actualiza la información reportada.

12.12. Los Lagos



Fuente: Elaboración propia sobre la base de información del IPS.

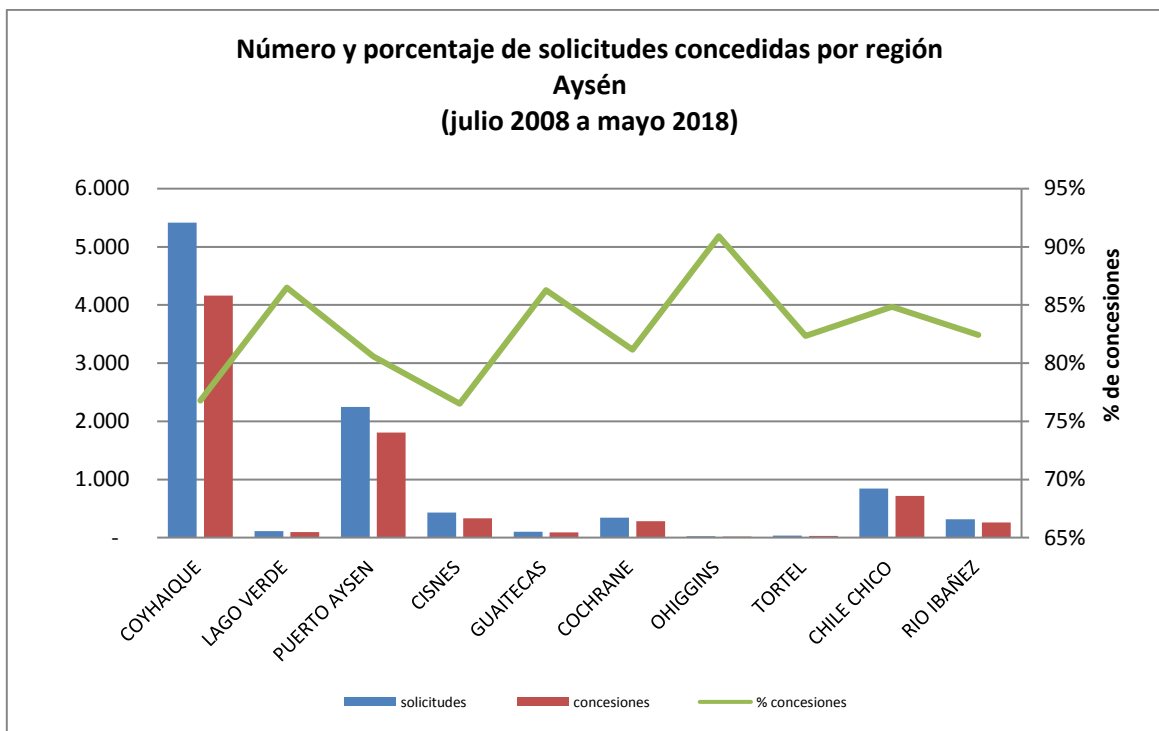
Concesiones del Pilar Solidario a nivel comunal									
COMUNA	TOTAL PBS Y APS								
	PBSV	PBSI	Total PBS	% PBS	APSV	APSI	Total APS	%APS	Total PBS+APS
CALBUCO	1.354	351	1.705	5,7%	1.373	131	1.504	3,1%	3.209
PUERTO VARAS	685	219	904	3,0%	2.002	103	2.105	4,4%	3.009
QUELLON	558	176	734	2,5%	918	102	1.020	2,1%	1.754
QUINCHAO	408	112	520	1,8%	398	37	435	0,9%	955
PURRANQUE	684	333	1.017	3,4%	1.911	142	2.053	4,3%	3.070
RIO NEGRO	470	282	752	2,5%	1.008	130	1.138	2,4%	1.890
FUTALEUFU	100	14	114	0,4%	126	3	129	0,3%	243
PUERTO MONTT	4.498	1.532	6.030	20,3%	9.963	812	10.775	22,4%	16.805
COCHAMO	204	41	245	0,8%	175	18	193	0,4%	438
MAULLIN	873	248	1.121	3,8%	722	65	787	1,6%	1.908
ANCUD	1.035	342	1.377	4,6%	3.108	184	3.292	6,8%	4.669
PUQUELDON	184	52	236	0,8%	214	25	239	0,5%	475
QUEILEN	176	61	237	0,8%	273	22	295	0,6%	532
PUYEHUE	337	193	530	1,8%	725	87	812	1,7%	1.342
SAN JUAN DE LA COSTA	460	248	708	2,4%	327	62	389	0,8%	1.097
CHAITEN	120	30	150	0,5%	126	7	133	0,3%	283
HUALAIHUE	290	108	398	1,3%	334	37	371	0,8%	769
OSORNO	3.775	1.961	5.736	19,3%	10.438	1.054	11.492	23,8%	17.228

Concesiones del Pilar Solidario a nivel comunal									
COMUNA	TOTAL PBS Y APS								
	PBSV	PBSI	Total PBS	% PBS	APSV	APSI	Total APS	%APS	Total PBS+APS
SAN PABLO	402	206	608	2,0%	741	93	834	1,7%	1.442
PUERTO OCTAY	225	134	359	1,2%	466	48	514	1,1%	873
FRUTILLAR	476	159	635	2,1%	1.216	64	1.280	2,7%	1.915
FRESIA	524	145	669	2,3%	757	52	809	1,7%	1.478
LLANQUIHUE	403	156	559	1,9%	1.238	67	1.305	2,7%	1.864
LOS MUERMOS	904	279	1.183	4,0%	923	74	997	2,1%	2.180
CASTRO	1.021	379	1.400	4,7%	2.680	186	2.866	5,9%	4.266
CHONCHI	388	129	517	1,7%	874	47	921	1,9%	1.438
DALCAHUE	394	100	494	1,7%	592	69	661	1,4%	1.155
CURACO DE VELEZ	134	32	166	0,6%	269	21	290	0,6%	456
QUEMCHI	386	81	467	1,6%	390	30	420	0,9%	887
PALENA	82	11	93	0,3%	139	5	144	0,3%	237
Totales	21.550	8.114	29.664	100%	44.426	3.777	48.203	100%	77.867
% respecto del total de concesiones	28%	10%	38%		57%	5%	62%		100%

Fuente: Elaboración propia sobre la base de información del IPS. Información al 25 de junio de 2018.

Nota: La información estadística reportada del número de solicitudes concesionadas, en trámite, rechazadas y anuladas varían mes a mes porque se actualiza la información reportada.

12.13. Aysén



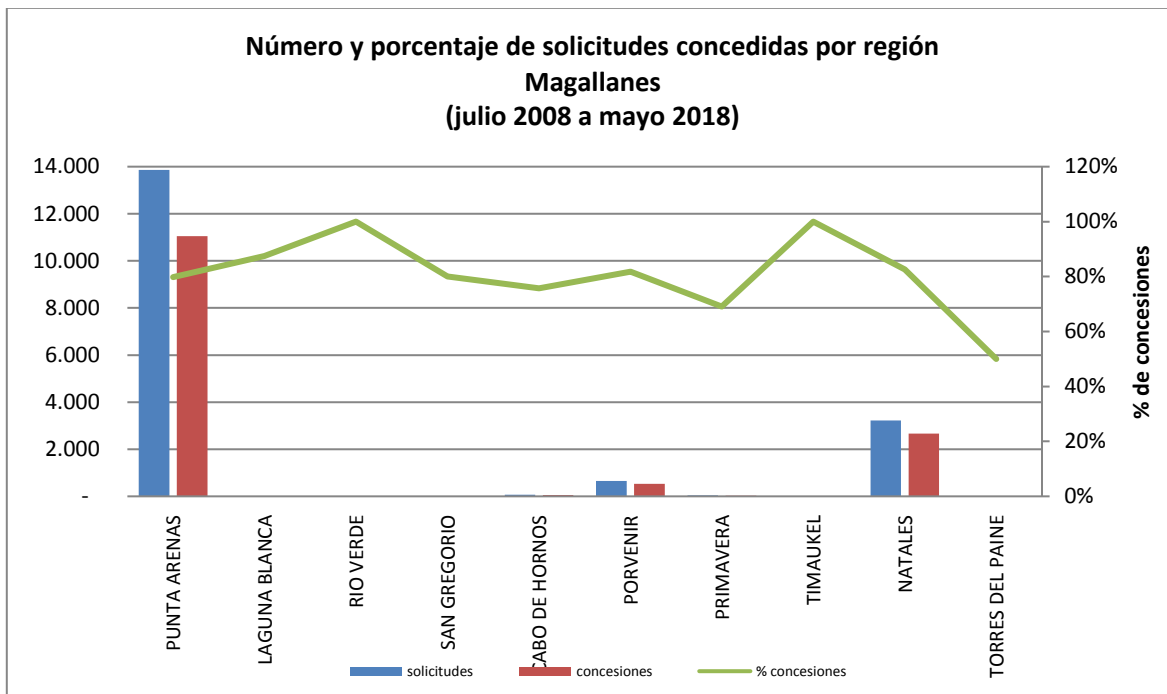
Fuente: Elaboración propia sobre la base de información del IPS.

Concesiones del Pilar Solidario a nivel comunal									
COMUNA	TOTAL PBS Y APS								TOTAL
	PBSV	PBSI	Total PBS	% PBS	APSV	APSI	Total APS	%APS	Total PBS+APS
COYHAIQUE	961	301	1.262	48,6%	2.665	233	2.898	55,9%	4.160
LAGO VERDE	34	3	37	1,4%	58	1	59	1,1%	96
PUERTO AYSÉN	413	131	544	20,9%	1.178	86	1.264	24,4%	1.808
CISNES	85	17	102	3,9%	213	14	227	4,4%	329
GUAITECAS	34	6	40	1,5%	44	4	48	0,9%	88
COCHRANE	117	17	134	5,2%	142	4	146	2,8%	280
OHIGGINS	4	-	4	0,2%	16	-	16	0,3%	20
TORTEL	9	1	10	0,4%	16	2	18	0,3%	28
CHILE CHICO	314	55	369	14,2%	328	19	347	6,7%	716
RIO IBAÑEZ	77	18	95	3,7%	150	13	163	3,1%	258
Totales	2.048	549	2.597	100%	4.810	376	5.186	100%	7.783
% respecto del total de concesiones	26%	7%	33%		62%	5%	67%		100%

Fuente: Elaboración propia sobre la base de información del IPS. Información al 25 de junio de 2018.

Nota: La información estadística reportada del número de solicitudes concesionadas, en trámite, rechazadas y anuladas varían mes a mes porque se actualiza la información reportada.

12.14. Magallanes



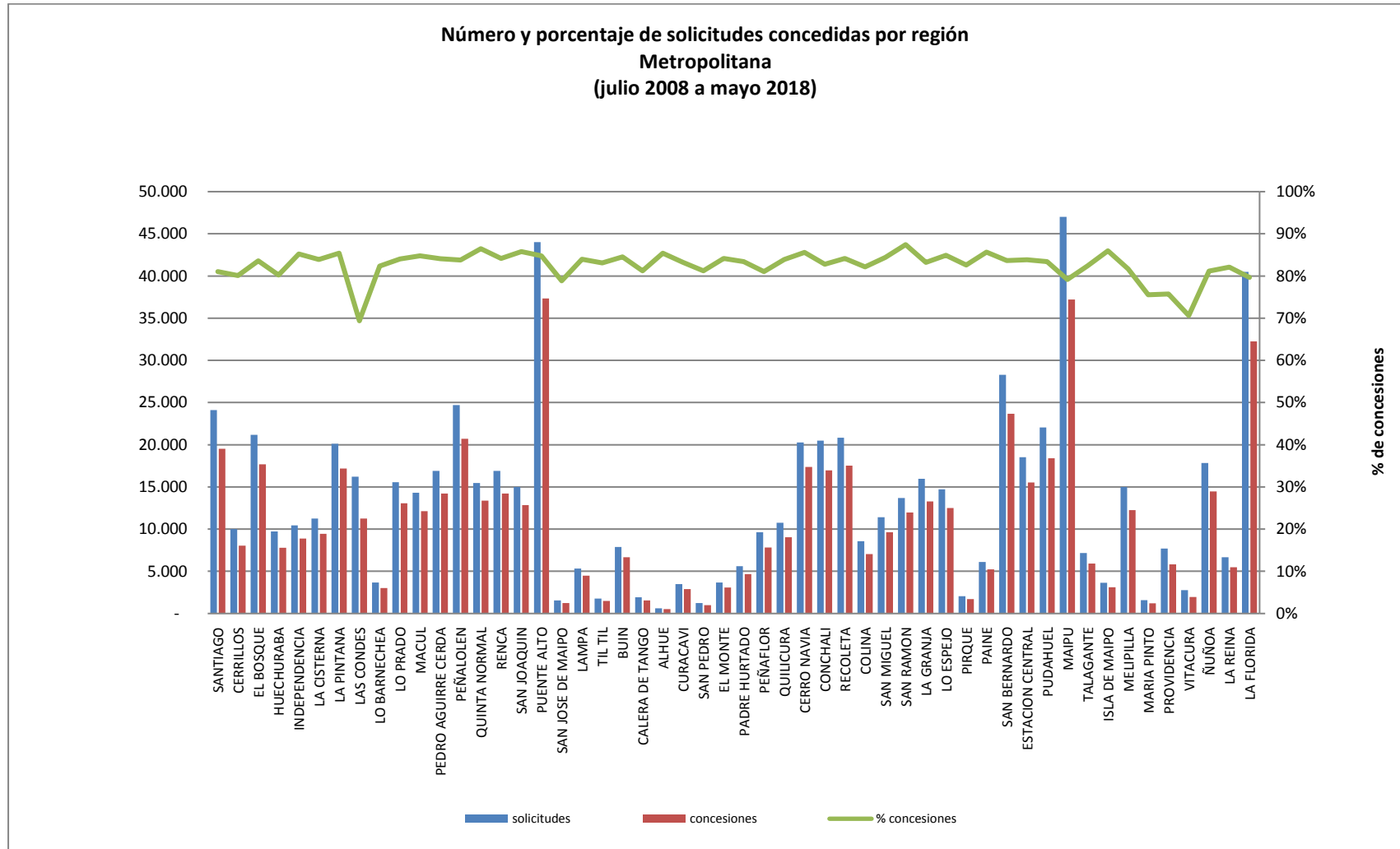
Fuente: Elaboración propia sobre la base de información del IPS.

Concesiones del Pilar Solidario a nivel comunal									
COMUNA	TOTAL PBS Y APS								
	PBSV	PBSI	Total PBS	% PBS	APSV	APSI	Total APS	%APS	Total PBS+APS
PUNTA ARENAS	2.448	728	3.176	72,4%	7.503	375	7.878	78,9%	11.054
LAGUNA BLANCA	2	-	2		5	-	5		7
RIO VERDE	1	-	1	0,0%	3	-	3	0,0%	4
SAN GREGORIO	3	-	3	0,1%	9	-	9	0,1%	12
CABO DE HORNOS	9	5	14		40	2	42		56
LA ANTARTICA	-	-	-	0,0%	2	-	2	0,0%	2
PORVENIR	114	29	143	3,3%	371	23	394	3,9%	537
PRIMAVERA	2	2	4	0,1%	24	1	25	0,3%	29
TIMAUKEL	1	-	1	0,0%	-	-	-	0,0%	1
NATALES	833	207	1.040	23,7%	1.551	69	1.620	16,2%	2.660
TORRES DEL PAINE	1	-	1		1	-	1		2
Totales	3.414	971	4.385	100%	9.509	470	9.979	100%	14.364
% respecto del total de concesiones	24%	7%	31%		66%	3%	69%		100%

Fuente: Elaboración propia sobre la base de información del IPS. Información al 25 de junio de 2018.

Nota: La información estadística reportada del número de solicitudes concesionadas, en trámite, rechazadas y anuladas varían mes a mes porque se actualiza la información reportada.

12.15. Metropolitana



Fuente: Elaboración propia sobre la base de información del IPS.

Concesiones del Pilar Solidario a nivel comunal									
COMUNA	TOTAL PBS Y APS								
	PBSV	PBSI	Total PBS	% PBS	APSV	APSI	Total APS	%APS	Total PBS+APS
SANTIAGO	4.411	961	5.372	3,1%	13.558	597	14.155	3,5%	19.527
CERRILLOS	1.779	756	2.535	1,5%	5.294	199	5.493	1,4%	8.028
EL BOSQUE	4.366	1.444	5.810	3,4%	11.280	607	11.887	3,0%	17.697
HUECHURABA	1.913	656	2.569	1,5%	4.975	253	5.228	1,3%	7.797
INDEPENDENCIA	1.995	425	2.420	1,4%	6.244	230	6.474	1,6%	8.894
LA CISTERNA	2.492	539	3.031	1,8%	6.193	234	6.427	1,6%	9.458
LA PINTANA	4.138	1.800	5.938	3,4%	10.491	759	11.250	2,8%	17.188
LAS CONDES	2.895	568	3.463	2,0%	7.573	220	7.793	1,9%	11.256
LO BARNECHEA	730	219	949	0,5%	1.999	70	2.069	0,5%	3.018
LO PRADO	3.000	792	3.792	2,2%	8.954	323	9.277	2,3%	13.069
MACUL	2.718	580	3.298	1,9%	8.551	280	8.831	2,2%	12.129
PEDRO AGUIRRE CERDA	3.216	957	4.173	2,4%	9.650	401	10.051	2,5%	14.224
PEÑALOEN	4.459	1.460	5.919	3,4%	14.188	602	14.790	3,7%	20.709
QUINTA NORMAL	3.082	737	3.819	2,2%	9.281	275	9.556	2,4%	13.375
RENCA	3.185	1.157	4.342	2,5%	9.421	467	9.888	2,5%	14.230
SAN JOAQUIN	2.850	755	3.605	2,1%	8.947	305	9.252	2,3%	12.857
PUENTE ALTO	8.335	2.989	11.324	6,5%	24.820	1.180	26.000	6,5%	37.324
SAN JOSE DE MAIPO	359	94	453	0,3%	750	25	775	0,2%	1.228
LAMPA	1.163	582	1.745	1,0%	2.556	169	2.725	0,7%	4.470
TIL TIL	358	110	468	0,3%	952	55	1.007	0,3%	1.475
BUIN	1.357	429	1.786	1,0%	4.648	238	4.886	1,2%	6.672
CALERA DE TANGO	353	100	453	0,3%	1.041	61	1.102	0,3%	1.555
ALHUE	118	44	162	0,1%	360	12	372	0,1%	534
CURACAVI	773	176	949	0,5%	1.853	88	1.941	0,5%	2.890
SAN PEDRO	323	80	403	0,2%	565	35	600	0,1%	1.003
EL MONTE	782	231	1.013	0,6%	1.984	84	2.068	0,5%	3.081
PADRE HURTADO	993	312	1.305	0,8%	3.236	137	3.373	0,8%	4.678
PEÑAFLORES	1.610	480	2.090	1,2%	5.482	244	5.726	1,4%	7.816

Concesiones del Pilar Solidario a nivel comunal									
COMUNA	TOTAL PBS Y APS								
	PBSV	PBSI	Total PBS	% PBS	APSV	APSI	Total APS	%APS	Total PBS+APS
QUILICURA	2.024	875	2.899	1,7%	5.742	396	6.138	1,5%	9.037
CERRO NAVIA	3.849	1.325	5.174	3,0%	11.607	580	12.187	3,0%	17.361
CONCHALI	4.046	936	4.982	2,9%	11.539	452	11.991	3,0%	16.973
RECOLETA	4.087	1.132	5.219	3,0%	11.817	497	12.314	3,1%	17.533
COLINA	1.610	760	2.370	1,4%	4.378	292	4.670	1,2%	7.040
SAN MIGUEL	2.510	476	2.986	1,7%	6.442	202	6.644	1,7%	9.630
SAN RAMON	3.038	828	3.866	2,2%	7.787	313	8.100	2,0%	11.966
LA GRANJA	3.080	1.005	4.085	2,4%	8.771	428	9.199	2,3%	13.284
LO ESPEJO	2.963	1.090	4.053	2,3%	8.044	398	8.442	2,1%	12.495
PIRQUE	422	135	557	0,3%	1.096	51	1.147	0,3%	1.704
PAINE	1.142	400	1.542	0,9%	3.531	161	3.692	0,9%	5.234
SAN BERNARDO	5.546	2.017	7.563	4,4%	15.149	960	16.109	4,0%	23.672
ESTACION CENTRAL	3.634	999	4.633	2,7%	10.460	443	10.903	2,7%	15.536
PUDAHUEL	3.865	1.573	5.438	3,1%	12.298	666	12.964	3,2%	18.402
MAIPU	8.219	2.499	10.718	6,2%	25.489	1.007	26.496	6,6%	37.214
TALAGANTE	1.201	393	1.594	0,9%	4.122	188	4.310	1,1%	5.904
ISLA DE MAIPO	572	198	770	0,4%	2.227	124	2.351	0,6%	3.121
MELIPILLA	2.928	829	3.757	2,2%	8.062	441	8.503	2,1%	12.260
MARIA PINTO	272	95	367	0,2%	779	48	827	0,2%	1.194
PROVIDENCIA	1.582	219	1.801	1,0%	3.928	100	4.028	1,0%	5.829
VITACURA	614	90	704	0,4%	1.200	45	1.245	0,3%	1.949
ÑUÑO A	3.254	554	3.808	2,2%	10.364	309	10.673	2,7%	14.481
LA REINA	1.299	260	1.559	0,9%	3.794	131	3.925	1,0%	5.484
LA FLORIDA	7.715	1.807	9.522	5,5%	21.968	775	22.743	5,6%	32.265
Totales	133.225	39.928	173.153	100%	385.440	17.157	402.597	100%	575.750
% respecto del total de concesiones	23%	7%	30%		67%	3%	70%		100%

Fuente: Elaboración propia sobre la base de información del IPS. Información al 25 de junio de 2018.

Nota: La información estadística reportada del número de solicitudes concesionadas, en trámite, rechazadas y anuladas varían mes a mes porque se actualiza la información reportada.

Introducción al Bono por Hijo (BXH)

Este bono se encuentra vigente a partir del 1 de julio de 2009. Es un beneficio que incrementa el monto de la pensión de la mujer a través de la entrega de un bono por cada hijo nacido vivo o adoptado.

El Bono por Hijo no se paga al momento del nacimiento del hijo, se paga a los 65 años con la pensión y tiene como fin único incrementar el monto de la pensión de la madre.

La bonificación consiste en un aporte estatal equivalente al 10% de 18. Si el hijo nació antes del 1 de julio de 2009, se aplicará el ingreso mínimo vigente al 1 julio de 2009 (\$159 mil). Si el hijo nació después del 1 de julio de 2009, el ingreso mínimo corresponderá al monto que estaba vigente durante el mes en que nació el hijo.

Es importante destacar, que al monto total de la o las bonificaciones, se le aplicará una tasa de rentabilidad por cada mes completo, contados desde el nacimiento del hijo y hasta que la mujer cumpla los 65 años de edad.

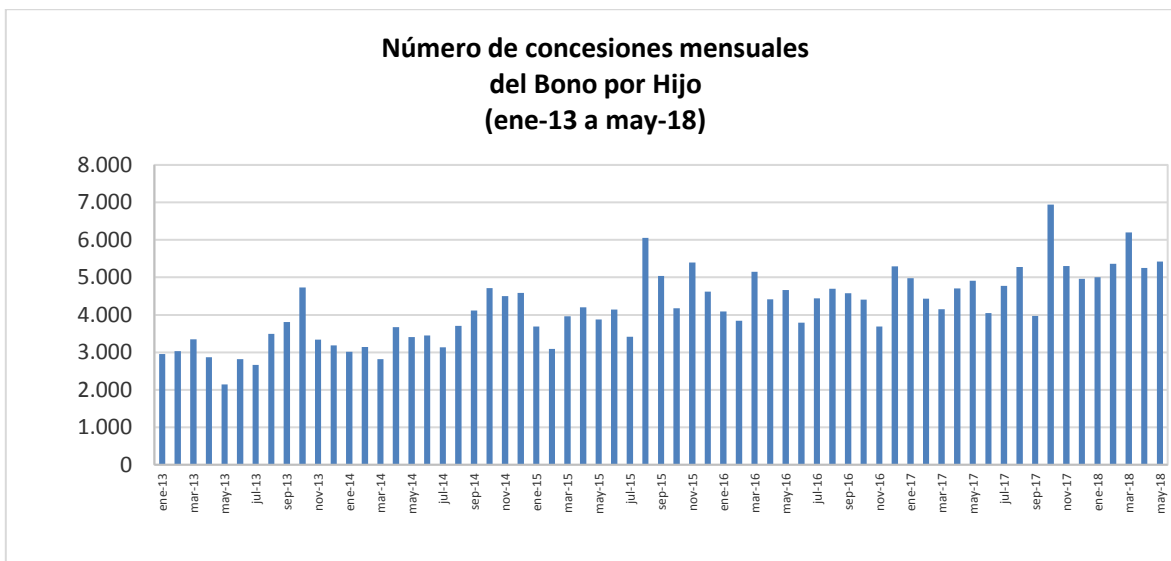
Tienen derecho las mujeres:

- Afiliadas al decreto ley N°3.500 y que no tengan afiliación a otro régimen.
- Las mujeres beneficiarias de Pensión Básica Solidaria o Aporte Previsional Solidario de Vejez.
- Las mujeres que sin estar afiliadas a un régimen previsional perciben una pensión de sobrevivencia con derecho a Aporte Previsional Solidario, sea de Administradora de Fondos de Pensiones, Compañía de Seguros, Instituto Laboral, Mutualidad de Empleadores o ex Instituto de Normalización Previsión Social, actual Instituto de Previsión Social (IPS).

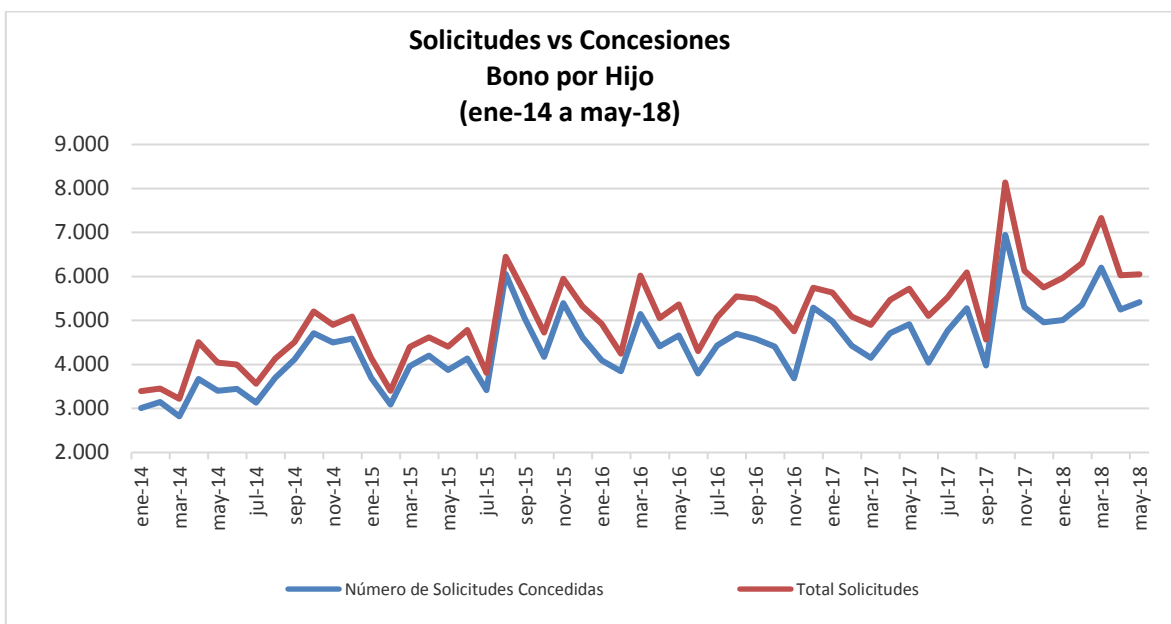
II. Bono por Hijo

Desde la implementación del programa a la fecha, han sido beneficiarias del Bono por Hijo en total 547.840 mujeres, por un total de 1.903.455 causantes, lo que es equivalente a aproximadamente 3,5 hijos por mujer.

En lo corrido del año 2018, se han recibido en total 31.675 solicitudes, de las cuales, se concedieron 27.239 (86,0%).



Fuente: IPS



Fuente: IPS

**1. Concesiones de Bono por Hijo a nivel nacional, por mes
Agosto de 2009 a mayo 2018**

Mes	NÚMERO DE CONCESIONES DE BONO POR HIJO REALIZADAS CADA MES							
	Pago Mensual Con PBS		Pago Mensual Con APS		Pago Único		TOTAL	
	Nº Beneficiarias	Nº de Hijos	Nº Beneficiarias	Nº de Hijos	Nº Beneficiarias	Nº de Hijos	Nº Beneficiarias	Nº de Hijos (causantes)
Ago-dic 2009							23.671	102.602
2010							90.591	283.345
2011							105.822	430.659
2012							54.727	214.792
2013	17.394	63.757	1.193	5.685	19.798	66.674	38.385	136.116
2014	19.910	70.098	1.302	5.662	23.042	72.387	44.254	148.147
ene-15	1.303	4.627	90	407	2.299	7.138	3.692	12.172
feb-15	1.126	4.105	68	319	1.895	5.828	3.089	10.252
mar-15	1.509	5.148	142	601	2.308	7.031	3.959	12.780
abr-15	1.305	4.297	154	670	2.740	8.147	4.199	13.114
may-15	1.328	4.634	162	698	2.387	7.056	3.877	12.388
jun-15	1.079	3.931	121	595	2.940	8.577	4.140	13.103
jul-15	1.562	5.243	193	896	1.660	4.806	3.415	10.945
ago-15	1.389	4.383	321	1.453	4.348	12.994	6.058	18.830
sep-15	2.017	7.335	176	801	2.843	8.849	5.036	16.985
oct-15	1.395	4.572	175	799	2.605	7.454	4.175	12.825
nov-15	1.495	5.282	166	712	3.733	10.856	5.394	16.850
dic-15	1.645	5.189	200	809	2.771	8.572	4.616	14.570
2015	17.153	58.746	1.968	8.760	32.529	97.308	51.650	164.814
ene-16	1.402	4.801	157	645	2.531	7.419	4.090	12.865
feb-16	964	3.139	156	644	2.723	8.130	3.843	11.913
mar-16	1.710	5.724	238	993	3.197	9.196	5.145	15.913
abr-16	1.579	5.412	196	787	2.640	7.635	4.415	13.834
may-16	1.550	5.486	180	760	2.933	8.633	4.663	14.879
jun-16	1.015	3.452	121	555	2.658	7.478	3.794	11.485
jul-16	1.746	6.028	157	657	2.535	7.430	4.438	14.115
ago-16	1.390	4.511	153	578	3.151	9.173	4.694	14.262
sep-16	1.402	4.329	196	823	2.981	8.807	4.579	13.959
oct-16	1.480	5.044	136	536	2.791	8.111	4.407	13.691
nov-16	1.497	5.099	128	483	2.064	6.110	3.689	11.692
dic-16	1.565	5.550	94	399	3.636	11.125	5.295	17.074
2016	17.300	58.575	1.912	7.860	33.840	99.247	53.052	165.682

Mes	NÚMERO DE CONCESIONES DE BONO POR HIJO REALIZADAS CADA MES							
	Pago Mensual Con PBS		Pago Mensual Con APS		Pago Único		TOTAL	
	Nº Beneficiarias	Nº de Hijos	Nº Beneficiarias	Nº de Hijos	Nº Beneficiarias	Nº de Hijos	Nº Beneficiarias	Nº de Hijos (causantes)
ene-17	1.578	5.100	122	478	3.277	9.466	4.977	15.044
feb-17	1.309	4.472	118	502	3.001	8.506	4.428	13.480
mar-17	1.433	4.492	123	484	2.598	7.750	4.154	12.726
abr-17	1.610	5.252	163	704	2.935	8.131	4.708	14.087
may-17	1.418	4.341	177	637	3.318	8.846	4.913	13.824
jun-17	1.230	4.069	108	460	2.707	8.139	4.045	12.668
jul-17	1.191	4.093	118	524	3.460	9.428	4.769	14.045
ago-17	1.646	5.129	226	888	3.406	9.871	5.278	15.888
sep-17	1.788	5.884	227	1.042	1.959	5.773	3.974	12.699
oct-17	1.600	5.166	160	678	5.186	14.719	6.946	20.563
nov-17	1.751	5.849	177	742	3.371	9.775	5.299	16.366
dic-17	1.618	5.288	188	708	3.152	9.366	4.958	15.362
2017	18.172	59.135	1.907	7.847	38.370	109.770	58.449	176.752
ene-18	1.487	4.777	142	567	3.378	9.267	5.007	14.611
feb-18	1.165	3.878	171	740	4.024	10.885	5.360	15.503
mar-18	2.460	7.692	296	1.104	3.447	9.794	6.203	18.590
abr-18	1.488	4.979	166	699	3.596	10.022	5.250	15.700
may-18	1.705	5.530	178	714	3.536	9.898	5.419	16.142
A may-18	8.305	26.856	953	3.824	17.981	49.866	27.239	80.546
TOTAL							547.840	1.903.455

Fuente: IPS

Nota: La información corresponde al total de concesiones (beneficiarias) del Bono por Hijo de cada mes.

El **pago único** corresponde a las pensionadas de las AFP y Compañías de Seguros.

2. Solicitudes y concesiones de Bono por Hijo, por mes

Mes	Número de Solicitudes Concedidas	Número de Solicitudes Rechazadas	Total Solicitudes
Ago-dic 2009	23.671	S/I	23.671
Total 2010	90.591	S/I	90.591
Total 2011	105.822	S/I	105.822
Total 2012	54.727	S/I	54.727
Total 2013	38.385	S/I	38.385
Total 2014	44.254	5.771	50.025
ene-15	3.692	452	4.144
feb-15	3.089	314	3.403
mar-15	3.959	437	4.396
abr-15	4.199	418	4.617
may-15	3.877	527	4.404
jun-15	4.140	642	4.782
jul-15	3.415	391	3.806
ago-15	6.058	393	6.451
sept-15	5.036	579	5.615
oct-15	4.175	552	4.727
nov-15	5.394	555	5.949
dic-15	4.616	704	5.320
Total 2015	51.650	5.964	57.614
ene-16	4.090	834	4.924
feb-16	3.843	401	4.244
mar-16	5.145	878	6.023
abr-16	4.415	636	5.051
may-16	4.663	700	5.363
jun-16	3.794	507	4.301
jul-16	4.438	635	5.073
ago-16	4.694	856	5.550
sept-16	4.579	914	5.493
oct-16	4.407	866	5.273
nov-16	3.689	1.064	4.753
dic-16	5.295	451	5.746
Total 2016	53.052	8.742	61.794
ene-17	4.977	661	5.638
feb-17	4.428	663	5.091
mar-17	4.154	749	4.903
abr-17	4.708	760	5.468
may-17	4.913	812	5.725
jun-17	4.045	1.056	5.101
jul-17	4.769	753	5.522
ago-17	5.278	817	6.095
sept-17	3.974	593	4.567
oct-17	6.946	1.191	8.137
nov-17	5.299	833	6.132
dic-17	4.958	795	5.753
Total 2017	58.449	9.683	68.132

Mes	Número de Solicitudes Concedidas	Número de Solicitudes Rechazadas	Total Solicitudes
ene-18	5.007	965	5.972
feb-18	5.360	944	6.304
mar-18	6.203	1.124	7.327
abr-18	5.250	775	6.025
may-18	5.419	628	6.047
A may-18	27.239	4.436	31.675
TOTAL	547.840		582.436

Fuente: IPS

Nota: Esta estadística reporta el dato del último mes disponible, no se actualizan los meses anteriores.

S/I: Sin Información

3. Concesiones de Bono por Hijo a nivel Regional

Mayo de 2018

Región			IPS		AFP y Cías de Seguro		Total
			PBS	APS	APS	Cuota Única	
Arica y Parinacota	XV	Nº Beneficiarios	10	1	2	39	52
		Nº de Causantes (hijos)	33	2	7	98	140
Tarapacá	I	Nº Beneficiarios	17	2	3	68	90
		Nº de Causantes (hijos)	49	8	11	207	275
Antofagasta	II	Nº Beneficiarios	39	3	6	114	162
		Nº de Causantes (hijos)	120	16	19	321	476
Atacama	III	Nº Beneficiarios	22	1	2	54	79
		Nº de Causantes (hijos)	79	2	8	176	265
Coquimbo	IV	Nº Beneficiarios	102	6	1	147	256
		Nº de Causantes (hijos)	337	32	9	411	789
Valparaíso	V	Nº Beneficiarios	194	8	13	417	632
		Nº de Causantes (hijos)	606	25	55	1.142	1.828
B.O'Higgins	VI	Nº Beneficiarios	85	7	7	213	312
		Nº de Causantes (hijos)	314	28	28	620	990
Maule	VII	Nº Beneficiarios	139	5	3	221	368
		Nº de Causantes (hijos)	484	8	8	661	1.161
Bío Bío	VIII	Nº Beneficiarios	258	22	12	400	692
		Nº de Causantes (hijos)	846	94	43	1.141	2.124
Araucanía	IX	Nº Beneficiarios	140	3	2	156	301
		Nº de Causantes (hijos)	467	19	9	398	893
Los Ríos	XIV	Nº Beneficiarios	50	1		82	133
		Nº de Causantes (hijos)	140	3		209	352
Los Lagos	X	Nº Beneficiarios	89	4	1	181	275
		Nº de Causantes (hijos)	273	11	3	528	815
Aysén	XI	Nº Beneficiarios	10			26	36
		Nº de Causantes (hijos)	28			84	112
Magallanes	XII	Nº Beneficiarios	10			40	50
		Nº de Causantes (hijos)	29			110	139
Metropolitana	XIII	Nº Beneficiarios	540	19	44	1.378	1.981
		Nº de Causantes (hijos)	1.725	93	173	3.792	5.783
TOTAL		Nº Beneficiarios	1.705	82	96	3.536	5.419
		Nº de Causantes (hijos)	5.530	341	373	9.898	16.142

Fuente: IPS

Introducción al Subsidio Previsional a los Trabajadores Jóvenes (STJ)

El Subsidio Previsional los Trabajadores Jóvenes (STJ) es un subsidio estatal mensual que incentiva la contratación de jóvenes trabajadores entre los 18 y 35 años, el cual es pagado tanto a empleadores (subsidio a la contratación) y trabajadores (subsidio a la cotización).

Los empleadores y trabajadores tienen derecho a recibir un subsidio equivalente al 50% de la cotización previsional, calculado sobre un ingreso mínimo, respecto de cada trabajador cuya remuneración sea igual o inferior a 1,5 veces el ingreso mínimo mensual. Éste aporte se percibirá durante las primeras veinticuatro cotizaciones, continuas o discontinuas que registre el respectivo trabajador en el Sistema de Pensiones.

En el caso del subsidio a la contratación, solo tendrán derecho los empleadores que se encuentren al día con sus cotizaciones previsionales.

****En importante destacar que el STJ es diferente al Subsidio al Empleo Joven (SEJ) el cual es entregado por el SENCE.**

III. Subsidio Previsional a Trabajadores Jóvenes (STJ)

1. Total solicitudes a la contratación (Empleador)

MES	TOTAL SOLICITUDES CADA MES (Subsidio a la Contratación)			
	Total Solicitudes	Total Trabajadores		Total
		Mujeres	Hombres	
Oct. a Dic. 2008	333			
2009	2.105			
2010	1.759			
2011	1.026			
2012	807			75.178
2013	654			114.198
2014	513			53.853
ene-15	40			2.343
feb-15	37			2.758
mar-15	39			2.319
abr-15	33			1.250
may-15	31			1.952
jun-15	38			1.536
jul-15	33			2.640
ago-15	37			1.723
sep-15	40			2.602
oct-15	39			2.691
nov-15	37			2.518
dic-15	33			2.358
2015	437			26.690
ene-16	33			3.308
feb-16	33			2.327
mar-16	40			2.621
abr-16	39			2.495
may-16	40	1.000	1.038	2.038
jun-16	37	S/I	S/I	1.960
jul-16	46	1.739	1.498	3.237
ago-16	47	1.262	1.077	2.339
sep-16	38	1.119	1.309	2.428
oct-16	36	943	705	1.648
nov-16	42	2.225	1.770	3.995
dic-16	50	3.021	2.296	5.317
2016	481			33.713
ene-17	40	2.335	1.830	4.165
feb-17	32	2.075	1.511	3.586
mar-17	37	922	763	1.685
abr-17	27	464	377	841
may-17	36	870	555	1.425
jun-17	38	479	437	916
jul-17	31	544	385	929
ago-17	34	715	414	1.129
sep-17	36	680	537	1.217
oct-17	33	503	374	877
nov-17	40	676	640	1.316
dic-17	56	742	697	1.439
2017	440	11.005	8.520	19.525

MES	TOTAL SOLICITUDES CADA MES (Subsidio a la Contratación)			
	Total Solicitudes	Total Trabajadores		Total
		Mujeres	Hombres	
ene-18	46	1.310	1.294	2.604
feb-18	61	1.107	809	1.916
mar-18	44	861	608	1.469
abr-18	39	653	498	1.151
may-18	40	965	663	1.628
A may-18	230	4.896	3.872	8.768
TOTAL	8.785			331.925

Fuente: IPS

Nota: El Subsidio a la Contratación comenzó a pagarse en marzo de 2009.

Esta estadística reporta el dato del último mes disponible, no se actualizan los meses anteriores.

2. Estado de las solicitudes a la contratación (Empleador)

MES	ESTADO DE LAS SOLICITUDES (Subsidio a la Contratación)			
	CONCEDIDAS	RECHAZADAS	EN TRÁMITE	TOTAL
Ene. a Dic. 2012	114	539	154	807
Ene. a Dic. 2013	74	430	150	654
Ene. a Dic. 2014	53	347	113	513
ene-15	2	26	12	40
feb-15	1	21	15	37
mar-15	7	24	8	39
abr-15	7	21	5	33
may-15		18	13	31
jun-15	5	22	11	38
jul-15	1	22	10	33
ago-15	4	27	6	37
sep-15	1	32	7	40
oct-15	9	21	9	39
nov-15	7	26	4	37
dic-15	6	21	6	33
Total a Dic-15	50	281	106	437
ene-16	4	19	10	33
feb-16	17	16	0	33
mar-16	14	13	13	40
abr-16	8	19	12	39
may-16	7	21	12	40
jun-16	7	19	11	37
jul-16	18	16	12	46
ago-16	12	18	17	47
sep-16	6	19	13	38
oct-16	10	15	11	36
nov-16	14	16	12	42
dic-16	14	16	20	50
Total a Dic-16	131	207	143	481
ene-17	8	17	15	40
feb-17	9	11	12	32
mar-17	9	13	15	37
abr-17	3	17	7	27
may-17	8	18	10	36
jun-17	12	19	7	38
jul-17	8	12	11	31
ago-17	10	13	11	34
sep-17	10	9	17	36
oct-17	6	14	13	33
nov-17	5	23	12	40
dic-17	19	22	15	56
Total a Dic-17	107	188	145	440
ene-18	13	23	10	46
feb-18	16	22	23	61
mar-18	14	19	11	44
abr-18	10	18	11	39
may-18	22	9	9	40
A may-18	75	91	64	230

Fuente: IPS

Nota: Esta estadística reporta el dato del último mes disponible, no se actualizan los meses anteriores.

3. Total solicitudes a la cotización (Trabajador)

MES	TOTAL SOLICITUDES CADA MES (Subsidio a la Cotización)		
	Mujeres	Hombres	TOTAL
Jul. a Dic. 2011			122.650
2012			32.605
2013			23.325
2014			22.921
ene-15			2.382
feb-15			3.962
mar-15			2.652
abr-15			3.302
may-15			1.564
jun-15			2.459
jul-15			1.307
ago-15			2.005
sep-15			1.605
oct-15			5.170
nov-15			2.737
dic-15			1.802
		2015	30.947
ene-16			3.979
feb-16			4.366
mar-16			2.056
abr-16			2.454
may-16	1.021	834	1.855
jun-16	983	924	1.907
jul-16	1.011	872	1.883
ago-16	2.375	1.728	4.103
sep-16	993	820	1.813
oct-16	783	848	1.631
nov-16	497	326	823
dic-16	1.219	923	2.142
		2016	29.012
ene-17	1.817	1.272	3.089
feb-17	1.645	1.289	2.934
mar-17	1.362	1.006	2.368
abr-17	718	604	1.322
may-17	762	531	1.293
jun-17	919	611	1.530
jul-17	956	639	1.595
ago-17	751	503	1.254
sep-17	863	564	1.427
oct-17	352	264	616
nov-17	561	386	947
dic-17	660	615	1.275
2017	11.366	8.284	19.650

MES	TOTAL SOLICITUDES CADA MES (Subsidio a la Cotización)		
	Mujeres	Hombres	TOTAL
ene-18	777	678	1.455
feb-18	979	837	1.816
mar-18	1.375	894	2.269
abr-18	1.043	596	1.639
may-18	760	451	1.211
A may-18	4.934	3.456	8.390
TOTAL			289.500

Fuente: IPS

Nota: A partir del 1 de julio de 2011 comenzó a pagarse el Subsidio a la Cotización.
Esta estadística reporta el dato del último mes disponible, no se actualizan los meses anteriores.

4. Estado de las solicitudes a la cotización (Empleador)

PERIODO	ESTADO DE LAS SOLICITUDES (Subsidio a la Cotización)									
	CONCEDIDAS			RECHAZADAS			EN TRÁMITE			TOTAL
	Mujeres	Hombres	Total	Mujeres	Hombres	Total	Mujeres	Hombres	Total	
Jul. a Dic. 2011			119.211			1.457			1.982	122.650
2012			24.495			248			7.862	32.605
2013			14.041			158			9.126	23.325
2014			11.832			299			10.790	22.921
ene-15			38			896			1.448	2.382
feb-15			1.411			90			2.461	3.962
mar-15			1.147			78			1.427	2.652
abr-15			1.650			172			1.480	3.302
may-15			1.272			123			169	1.564
jun-15			1.877			135			447	2.459
jul-15			1.030			110			167	1.307
ago-15			1.674			113			218	2.005
sep-15			1.313			136			156	1.605
oct-15			5.045			104			21	5.170
nov-15			1.924			764			49	2.737
dic-15			1.346			239			217	1.802
2015			19.727			2.960			8.260	30.947
ene-16			3.773			149			57	3.979
feb-16			4.253			113			-	4.366
mar-16			2.016			25			15	2.056
abr-16			2.405			33			16	2.454
may-16	996	817	1.813	17	17	34	8	-	8	1.855
jun-16	957	898	1.855	15	21	36	11	5	16	1.907
jul-16	977	835	1.812	24	24	48	10	13	23	1.883
ago-16	2.266	1.640	3.906	90	73	163	19	15	34	4.103
sep-16	948	779	1.727	42	41	83	3	-	3	1.813
oct-16	770	832	1.602	13	16	29	-	-	-	1.631
nov-16	484	317	801	12	9	21	-	-	-	822
dic-16	1.057	797	1.854	156	126	282	6	-	6	2.142
2016			27.817			1.016			178	29.011
ene-17	1.709	1.188	2.897	87	62	149	21	22	43	3.089
feb-17	1.599	1.237	2.836	35	42	77	11	10	21	2.934
mar-17	1.281	949	2.230	63	47	110	18	10	28	2.368
abr-17	694	578	1.272	16	19	35	8	7	15	1.322
may-17	698	493	1.191	13	3	16	45	41	86	1.293
jun-17	891	581	1.472	18	18	36	10	12	22	1.530
jul-17	857	571	1.428	15	14	29	84	54	138	1.595
ago-17	697	460	1.157	11	9	20	43	34	77	1.254
sep-17	850	547	1.397	1	3	4	12	14	26	1.427
oct-17	305	234	539	11	11	22	36	19	55	616
nov-17	524	369	893	15	6	21	22	11	33	947
dic-17	638	595	1.233	17	15	32	5	5	10	1.275
2017			18.545			551			554	19.650

PERIODO	ESTADO DE LAS SOLICITUDES (Subsidio a la Cotización)									
	CONCEDIDAS			RECHAZADAS			EN TRÁMITE			TOTAL
	Mujeres	Hombres	Total	Mujeres	Hombres	Total	Mujeres	Hombres	Total	
ene-18	755	663	1.418	14	12	26	8	3	11	1.455
feb-18	908	778	1.686	16	9	25	55	50	105	1.816
mar-18	1.306	853	2.159	34	26	60	35	15	50	2.269
abr-18	1.004	564	1.568	19	14	33	20	18	38	1.639
may-18	717	410	1.127	17	15	32	26	26	52	1.211
A may-18			7.958			176			256	8.390

Fuente: IPS

5. Número de subsidios pagados a la contratación y cotización, por mes

Mes	Subsidio a la Contratación		Número de subsidios pagados	Subsidio a la Cotización		
	Número de subsidios pagados	Número de empleadores que recibieron pago en el mes		Número de trabajadores que recibieron pago en el mes		
				Hombre	Mujer	Total Trabajadores
mar-09	10.625	174	-			
abr-09	6.095	194	-			
may-09	7.497	290	-			
jun-09	8.878	241	-			
jul-09	13.580	349	-			
ago-09	9.451	290	-			
sep-09	16.175	423	-			
oct-09	21.738	442	-			
nov-09	20.687	464	-			
dic-09	19.925	464	-			
ene-10	14.517	460	-			
feb-10	21.073	461	-			
mar-10	1.853	230	-			
abr-10	34.023	448	-			
may-10	12.204	424	-			
jun-10	1.575	167	-			
jul-10	1.875	166	-			
ago-10	7.627	189	-			
sep-10	1.802	151	-			
oct-10	3.251	152	-			
nov-10	986	122	-			
dic-10	1.370	102	-			
ene-11	547	96	-			
feb-11	986	105	-			
mar-11	531	76	-			
abr-11	1.064	129	-			
may-11	1.100	91	-			
jun-11	1.238	106	-			
jul-11	173	25	-			
ago-11	810	59	-			
sep-11	476	65	1.634			1.620
oct-11	1.568	75	5.036			4.518
nov-11	906	39	12.015			10.939
dic-11	1.270	71	22.261			21.512
ene-12	1.221	65	24.129			20.099
feb-12	902	58	22.063			19.781
mar-12	2.605	58	36.966			28.773
abr-12	982	44	16.479			16.232
may-12	3.220	72	28.814			23.849
jun-12	1.267	49	25.375			22.057
jul-12	1.000	53	23.209			21.672
ago-12	1.130	58	21.429			20.285
sep-12	1.082	56	26.360			23.448
oct-12	1.205	63	24.056			22.693
nov-12	637	47	19.225			18.399
dic-12	840	32	11.256			10.911
ene-13	931	56	40.005			27.853
feb-13	1.270	64	24.170			22.694

Mes	Subsidio a la Contratación		Subsidio a la Cotización			
	Número de subsidios pagados	Número de empleadores que recibieron pago en el mes	Número de subsidios pagados	Número de trabajadores que recibieron pago en el mes		
				Hombre	Mujer	Total Trabajadores
mar-13	826	41	23.845			22.309
abr-13	1.037	51	26.008			23.693
may-13	436	34	21.038			19.845
jun-13	848	44	22.037			20.065
jul-13	747	36	22.506			20.780
ago-13	719	35	23.869			21.924
sep-13	908	30	22.797			21.715
oct-13	907	34	23.258			22.266
nov-13	684	32	21.758			20.561
dic-13	731	40	21.567			20.466
ene-14	642	27	16.702			15.794
feb-14	687	25	23.938			20.912
mar-14	1.022	47	28.622			24.920
abr-14	645	29	22.470			20.858
may-14	697	31	14.929			13.783
jun-14	708	29	28.107			22.029
jul-14	848	30	20.305			18.703
ago-14	418	21	20.026			17.896
sep-14	449	20	17.518			15.614
oct-14	386	21	25.867			21.002
nov-14	614	17	16.769			15.842
dic-14	534	22	23.318			20.226
ene-15	478	21	23.056			21.061
feb-15	361	24	18.524			17.192
mar-15	712	28	26.002			22.027
abr-15	255	22	23.093			21.546
may-15	891	21	22.362			20.850
jun-15	117	14	12.627			11.681
jul-15	181	18	19.638			18.282
ago-15	128	14	21.146			19.598
sep-15	161	18	27.499			21.738
oct-15	195	21	25.195			20.911
nov-15	225	20	22.695			19.610
dic-15	212	27	22.984			20.973
ene-16	352	37	22.006			20.462
feb-16	370	34	21.509			20.333
mar-16	389	23	21.336			19.910
abr-16	285	18	5.659			5.480
may-16	288	16	6.651	2.372	3.426	5.798
jun-16*	21	15	5.426	2.742	2.014	4.756
jul-16	9	9	3.253	1.620	1.416	3.036
ago-16	13	10	3.343	1.688	1.336	3.024
sep-16	16	11	3.298	1.715	1.358	3.073
oct-16	28	12	3.465	1.819	1.455	3.274
nov-16	38	13	3.225	1.699	1.369	3.068
dic-16	48	20	2.951	1.530	1.273	2.803
ene-17	28	16	4.231	2.288	1.377	3.665
feb-17	40	21	2.725	1.411	1.152	2.563
mar-17	51	19	2.482	1.321	1.042	2.363

Mes	Subsidio a la Contratación		Subsidio a la Cotización			
	Número de subsidios pagados	Número de empleadores que recibieron pago en el mes	Número de subsidios pagados	Número de trabajadores que recibieron pago en el mes		
				Hombre	Mujer	Total Trabajadores
abr-17	52	16	2.908	1.304	1.301	2.605
may-17	33	11	2.762	1.396	1.203	2.599
jun-17**	4.096	40	176.735	29.918	21.206	51.124
jul-17	6.517	46	93.102	22.383	16.060	38.443
ago-17	7.909	49	2.314	999	1.181	2.180
sep-17	2.045	33	37.486	14.569	9.638	24.207
oct-17	1.138	31	33.256	15.883	9.130	25.013
nov-17	989	32	26.590	12.842	8.080	20.922
dic-17	1.027	26	18.586	10.315	7.147	17.462
ene-18	1.354	30	18.570	10.476	7.039	17.515
feb-18	1.044	26	12.624	4.546	7.245	11.791
mar-18	923	42	19.233	10.727	7.306	18.033
abr-18	1.496	53	27.469	9.262	12.706	21.968
may-18	1.099	44	19.923	11.003	7.814	18.817

Fuente: Información de la SP

Notas: A partir del 1 de julio de 2011 comenzó a solicitarse el subsidio a la Cotización.

El número de subsidios pagados podría ser mayor que el número de trabajadores que originan el beneficio por cuanto algunos de ellos podrían tener más de un empleo con subsidio. Además incluye pagos retroactivos.

S/I: Sin Información.

* Con fecha febrero 2016 Fonasa puso término al convenio de recaudación que mantenía con IPS.

A contar de esa fecha, es el propio Fondo de Salud, quien efectúa a través de Previred la recaudación de las cotizaciones de salud. Por este motivo, IPS no cuenta con la información del pago de salud efectuado a través de Previred, sólo dispone de la información de la recaudación manual y de otros portales de recaudación. En estos momentos se encuentra en tramitación un convenio de transferencia de datos con Fonasa que permita a IPS volver a operar con normalidad distintos procesos como el STJ.

** En el mes de Junio 2017, el IPS cursó pagos retroactivos de Subsidios a la Contratación y Cotización. Esto fue parte del proceso de regularización de pagos que no se habían cursado por falta de información para otorgan el beneficio.