

INFORME ESTADÍSTICO MENSUAL DEL PILAR SOLIDARIO

Abril 2018



Dirección de
ESTUDIOS PREVISIONALES

SUBSECRETARÍA DE PREVISIÓN SOCIAL

WWW.PREVISIONSOCIAL.GOB.CL



Documento de elaboración propia, preparado por el equipo de profesionales de la Dirección de Estudios Previsionales de la Subsecretaría de Previsión Social. Se autoriza su reproducción total o parcial, citando la fuente.

Publicación editada por la Subsecretaría de Previsión Social
Huérfanos 1273, Santiago de Chile
Mayo, 2018

Contenido

Introducción al Sistema de Pensiones Solidarias (SPS)	4
I. Pensión Básica Solidaria (PBS) y Aporte Previsional Solidario (APS)	5
A. Nivel Nacional	5
1. Beneficios pagados en el mes	5
2. Beneficios concedidos en el Sistema de Pensiones Solidarias (SPS) y Pensiones Asistenciales vigentes	7
3. Solicitudes recibidas en el SPS, por tipo de resolución	8
4. Solicitudes recibidas y beneficios concedidos en el SPS, por año	9
5. Solicitudes recibidas y beneficios concedidos en el SPS, por sexo	11
6. Solicitudes mensuales recibidas en el SPS, por tipo de institución	13
7. Concesiones mensuales en el SPS, por tipo de beneficio	15
B. Nivel Regional	17
8. Número de beneficios pagados en el mes, por tipo de beneficio	17
9. Solicitudes recibidas en el SPS, por tipo de institución	19
10. Concesiones en el SPS, por Institución	21
11. Porcentaje de solicitudes concedidas en el SPS	22
C. Nivel Comunal	23
12. Total de solicitudes recibidas y beneficios concedidos SPS	23
12.1. Arica y Parinacota	23
12.2. Tarapacá	24
12.3. Antofagasta	25
12.4. Atacama	26
12.5. Coquimbo	27
12.6. Valparaíso	28
12.7. L.G.B O'Higgins	31
12.8. Maule	33
12.9. Biobío	35
12.10. Araucanía	38
12.11. Los Ríos	40
12.12. Los Lagos	41
12.13. Aysén	43
12.14. Magallanes	44
12.15. Metropolitana	45
Introducción al Bono por Hijo (BXH)	48
II. Bono por Hijo	49
1. Concesiones de Bono por Hijo a nivel nacional, por mes	50
2. Solicitudes y concesiones de Bono por Hijo, por mes	52
3. Concesiones de Bono por Hijo a nivel Regional	54
Introducción al Subsidio Previsional a los Trabajadores Jóvenes (STJ)	55
III. Subsidio Previsional a Trabajadores Jóvenes (STJ)	56
1. Total solicitudes a la contratación (Empleador)	56
2. Estado de las solicitudes a la contratación (Empleador)	58
3. Total solicitudes a la cotización (Trabajador)	59
4. Estado de las solicitudes a la cotización (Empleador)	61
5. Número de subsidios pagados a la contratación y cotización, por mes	63

Introducción al Sistema de Pensiones Solidarias (SPS)

Mediante la Ley N°20.255 de 2008, se modificó el sistema de pensiones chileno, en el que se incorpora la creación del nuevo Pilar Solidario, denominado el Sistema de Pensiones Solidarias (SPS). Este pilar es un componente fundamental, el cual financia con recursos del Estado a aquellas personas que no pudieron acceder a una pensión por no cotizar al sistema o complementa las pensiones de aquellos que no cuentan con una acumulación de fondos suficientes para alcanzar un monto de pensión suficiente.

Es importante destacar, que los beneficios del Sistema de Pensiones Solidarias son entregados a todas aquellas personas pertenecientes al 60% de la población más pobre.

Este sistema está conformado por una pensión no contributiva, la Pensión Básica Solidaria (PBS), y un complemento a la pensión contributiva, el Aporte Previsional Solidario (APS).

La Pensión Básica Solidaria (PBS) es un beneficio al cual acceden todas las personas que no tengan derecho a pensión en algún régimen previsional y cumplan con los requisitos establecidos por ley. Existen dos tipos de PBS, la Pensión Básica Solidaria de Vejez (PBSV) dirigida a todas aquellas personas mayores de 65 años de edad, y la Pensión Básica Solidaria de Invalidez (PBSI) dirigida a todos aquellos que se encuentren entre los 18 y menos de 65 años de edad y que fueron declarados inválidos. El monto actual del PBS de Vejez e Invalidez es de \$104.646, monto vigente desde el 1 de julio de 2017.

El Aporte Previsional Solidario (APS) es un beneficio que incentiva a mantener la cotización en el sistema de capitalización individual, de manera tal que las personas que hayan cotizado al sistema de pensiones contributivo mejoren sus pensiones autofinanciadas.

Existen dos tipos de APS, el Aporte Previsional Solidario de Vejez (APSV), el cual incrementa la pensión recibida de las personas mayores de 65 años de edad y autofinancien una pensión menor a la Pensión Máxima con Aporte Solidario (PMAS), el monto actual de la PMAS es \$309.231. Y el Aporte Previsional Solidario de Invalidez (APSI), el cual busca incrementar la pensión recibida de las personas entre los 18 y menos de 65 años de edad, y que autofinancien una pensión menor a la Pensión Básica Solidaria de Invalidez.

I. Pensión Básica Solidaria (PBS) y Aporte Previsional Solidario (APS)

A. Nivel Nacional

1. Beneficios pagados en el mes

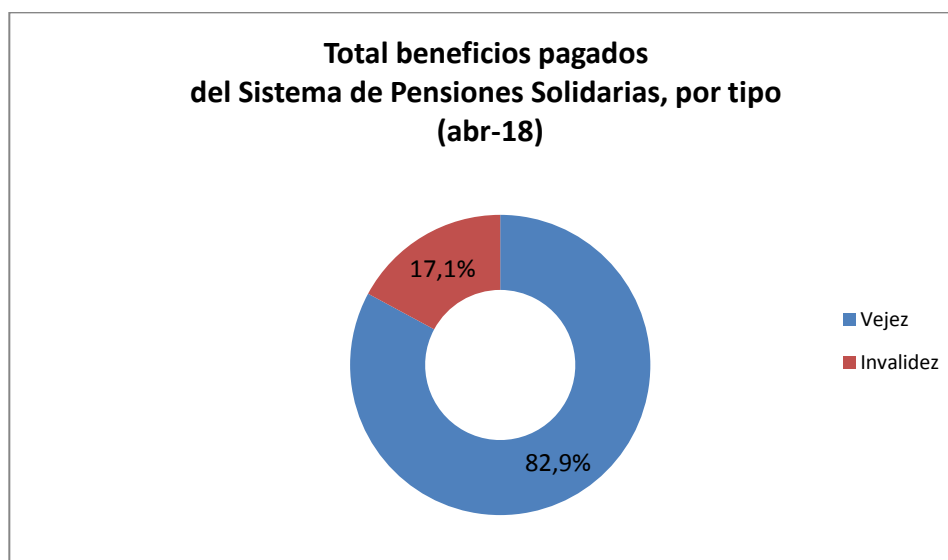
Abril 2018

En la actualidad reciben el beneficio del Sistema de Pensiones Solidarias 1.450.679 personas, de las cuales el 40,3% (584.408) reciben Pensión Básica Solidaria (PBS) y el 59,7% (866.271) Aporte Previsional Solidario (APS).

TIPO DE BENEFICIO	TOTAL BENEFICIOS PAGADOS DEL SISTEMA DE PENSIONES SOLIDARIAS (SPS)		
	Hombres	Mujeres	Total
PBS Vejez	107.204	294.250	401.454
PBS Invalidez	77.246	105.708	182.954
Total PBS	184.450	399.958	584.408
APS Vejez	336.354	464.391	800.745
APS Invalidez	29.987	35.539	65.526
Total APS	366.341	499.930	866.271
TOTAL	550.791	899.888	1.450.679

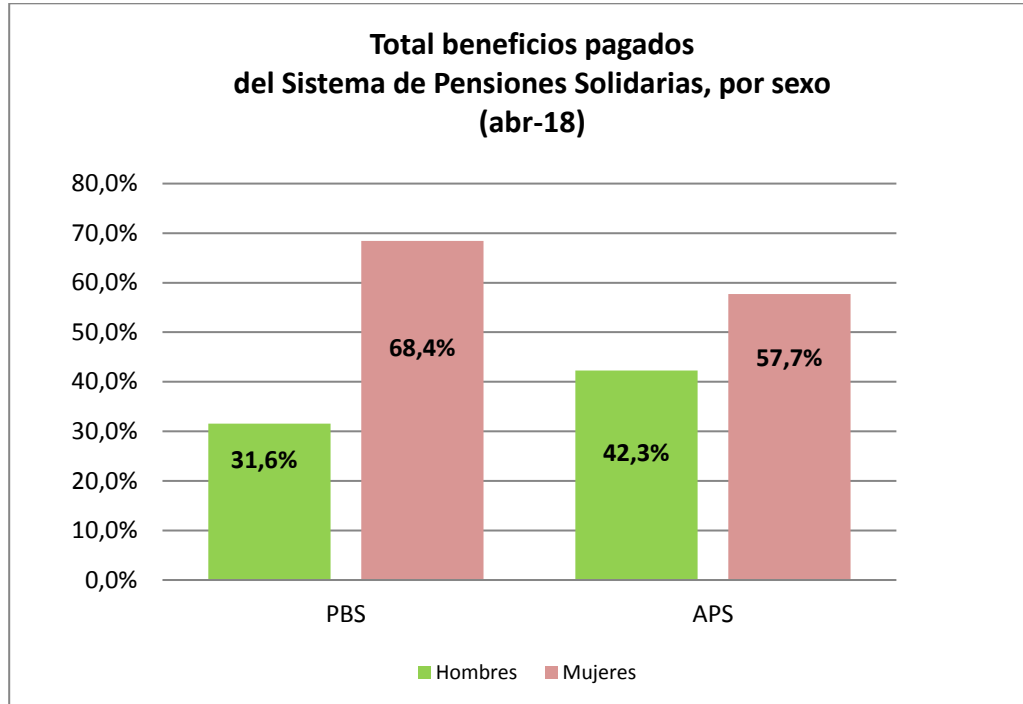
Fuente: Información IPS

Del total de pagos realizados durante el mes, el 82,9% (1.202.199) correspondió a pagos por Vejez y el 17,1% (248.480) por Invalidez.



Fuente: Elaboración propia sobre la base de información de IPS

Por sexo, se observa que el 62,0% (899.888) de los beneficios fueron pagados a mujeres y el 38,0% (550.791) a hombres.



Fuente: Elaboración propia sobre la base de información de IPS

2. Beneficios concedidos en el Sistema de Pensiones Solidarias (SPS) y Pensiones Asistenciales vigentes

Julio de 2008 a abril de 2018

A continuación se presenta el número total de concesiones realizadas en el Sistema de Pensiones Solidarias implementado en Julio de 2008 con la Reforma Previsional, la información incluye las concesiones por Pensión Básica Solidaria y Aporte Previsional Solidario de Vejez e Invalidez otorgadas desde el 1 de julio de 2008 a la fecha.

La información también incluye el número beneficiarios con Pensiones Asistenciales (ex Pasis) de Vejez e Invalidez vigentes a la fecha, beneficios que fueron otorgados con anterioridad a la Reforma Previsional del año 2008.

Total Concesiones Reforma Previsional	Número de concesiones
Pensión Básica Solidaria de Vejez (PBSV)	377.147
Pensión Básica Solidaria de Invalidez (PBSI)	131.470
Total PBS	508.617
Aporte Previsional Solidario de Vejez (APSV)	1.012.012
Aporte Previsional Solidario de Invalidez (APSI)	57.700
Total APS	1.069.712
Total Beneficios del Pilar Solidario Concedidos	1.578.329
Total Beneficiarios Ex Pasis Vigentes	
Ex Pasis Vejez	152.331
Ex Pasis Invalidez	122.895
Total Ex Pasis Vigentes	275.226
TOTAL PILAR SOLIDARIO + EX PASIS VIGENTES	1.853.555

Fuente: Elaboración propia sobre la base de información del IPS, información al 22 de mayo de 2018.

Nota: Información Ex Pasis al 1 de mayo de 2018 (IPS).

El número de beneficios concesionados no coincide con el número de beneficios pagados por las siguientes razones:

- El total acumulado de concesiones de la Reforma Previsional incluye personas fallecidas:
El número de personas fallecidas durante el mes de abril-18 con PBS correspondió a 995.
El número aproximado de personas fallecidas con PBS durante el periodo jul-08 a abr-18 correspondió a 141.097.
- Existen personas a quienes se les ha extinguido o suspendido el beneficio.
- El mes de concedida la pensión no necesariamente coincide con el primer mes de pago.

3. Solicitudes recibidas en el SPS, por tipo de resolución

A la fecha, del total de solicitudes recibidas (1.944.816), han sido concesionadas el 81,2% (1.578.329), rechazadas el 17,9% (347.459), se encuentran en trámite 0,66% (12.868), anuladas 0,27% (5.266) y han desistido de solicitar el beneficio el 0,05% (894).

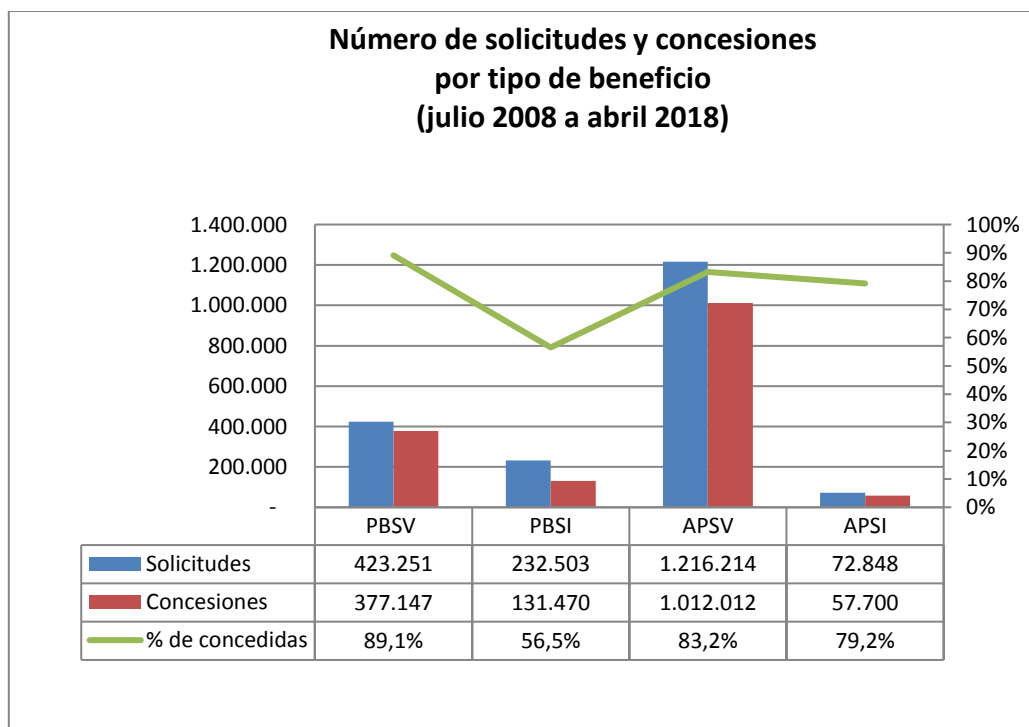
Estado de las Solicitudes al Sistema de Pensiones Solidarias (SPS) del 1 de julio 2008 al 30 de abril de 2018					
	PBSV	PBSI	APSV	APSI	TOTAL
Solicitudes	423.251	232.503	1.216.214	72.848	1.944.816
Concesiones	377.147	131.470	1.012.012	57.700	1.578.329
Trámites	717	4.927	6.547	677	12.868
Rechazada	44.247	94.640	194.610	13.962	347.459
Desistimiento	213	243	331	107	894
Anuladas	927	1.223	2.714	402	5.266

Fuente: Elaboración propia sobre la base de información del IPS. Información al 22 de mayo de 2018.

Nota: Información no incluye Ex Pasis.

La información estadística reportada del número de solicitudes concesionadas, en trámite, rechazadas y anuladas varía mes a mes por actualización de la información reportada.

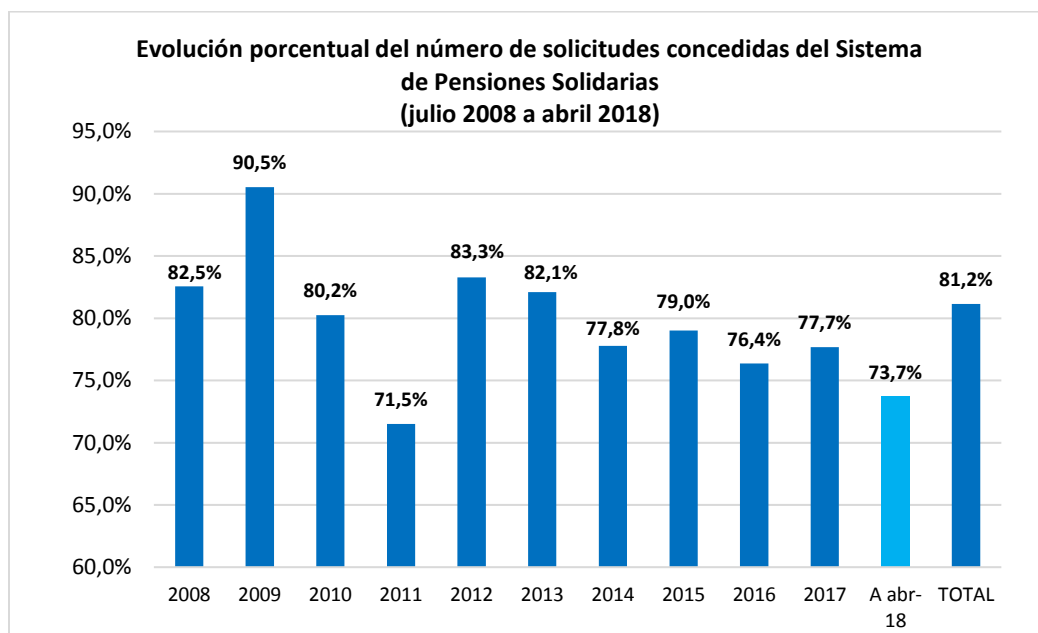
Por tipo de beneficio se observa, que del total de solicitudes recibidas por PBS y APS, ha sido concedido el 77,6% (508.617) y 83,0% (1.069.712), respectivamente. Del total de solicitudes recibidas por Vejez e Invalidez se han concedido el 84,7% (1.389.159) y 62,0% (189.170).



Fuente: Elaboración propia sobre la base de información del IPS

4. Solicitudes recibidas y beneficios concedidos en el SPS, por año

Destacan los años 2008, 2009, 2010, 2012 y 2013, como aquellos con más del 80% de solicitudes concedidas. A abril de 2018, se concedieron el 73,7% (43.049) del total de solicitudes recibidas (58.422).



Fuente Elaboración propia sobre la base de información del IPS

TOTAL SOLICITUDES PBS Y APS (no incluye ex Pasis)							
PERIODO	PBSV	PBSI	Total PBS	APSV	APSI	Total APS	Total PBS+APS
Jul a Dic 2008	84.792	37.698	122.490	13.034	6.193	19.227	141.717
Total 2009	59.115	35.112	94.227	297.997	11.591	309.588	403.815
Total 2010	40.711	24.962	65.673	168.085	11.927	180.012	245.685
Total 2011	37.244	20.916	58.160	126.024	10.364	136.388	194.548
Total 2012	33.804	18.951	52.755	130.283	8.215	138.498	191.253
Total 2013	32.881	16.868	49.749	77.015	7.300	84.315	134.064
Total 2014	39.418	17.578	56.996	88.526	6.051	94.577	151.573
Total 2015	31.089	18.492	49.581	88.832	2.497	91.329	140.910
Total 2016	27.208	18.101	45.309	84.733	2.588	87.321	132.630
Total 2017	28.214	18.323	46.537	100.495	3.167	103.662	150.199
A abril-18	8.775	5.502	14.277	41.190	2.955	44.145	58.422
TOTAL	423.251	232.503	655.754	1.216.214	72.848	1.289.062	1.944.816

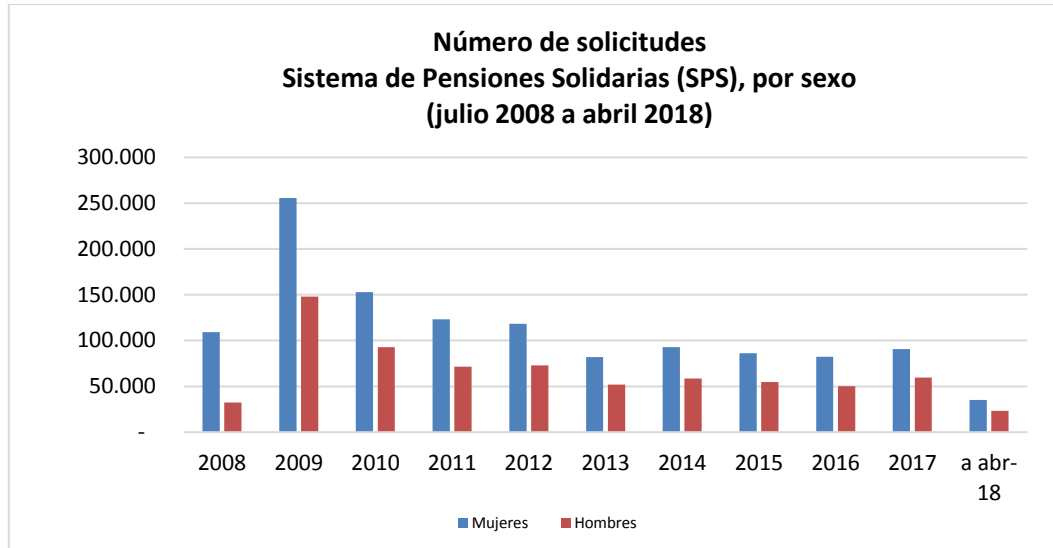
Fuente: Elaboración propia sobre la base de información del IPS. Información al 22 de mayo de 2018.

TOTAL CONCEDIDAS PBS Y APS (no incluye ex Pasis)							
PERIODO	PBSV	PBSI	TOTAL PBS	APSV	APSI	TOTAL APS	Total PBS+APS
Jul a Dic 2008	83.926	21.763	105.689	9.666	1.628	11.294	116.983
Total 2009	57.791	20.961	78.752	277.006	9.792	286.798	365.550
Total 2010	36.098	13.242	49.340	137.903	9.911	147.814	197.154
Total 2011	29.811	10.346	40.157	90.244	8.697	98.941	139.098
Total 2012	29.013	9.891	38.904	113.335	7.011	120.346	159.250
Total 2013	29.558	8.904	38.462	65.551	6.049	71.600	110.062
Total 2014	32.593	9.996	42.589	70.041	5.270	75.311	117.900
Total 2015	26.414	11.689	38.103	71.155	2.081	73.236	111.339
Total 2016	21.821	11.782	33.603	65.451	2.218	67.669	101.272
Total 2017	22.729	11.471	34.200	79.678	2.794	82.472	116.672
A abril-18	7.393	1.425	8.818	31.982	2.249	34.231	43.049
TOTAL	377.147	131.470	508.617	1.012.012	57.700	1.069.712	1.578.329

Fuente: Elaboración propia sobre la base de información del IPS. Información al 22 de mayo de 2018.

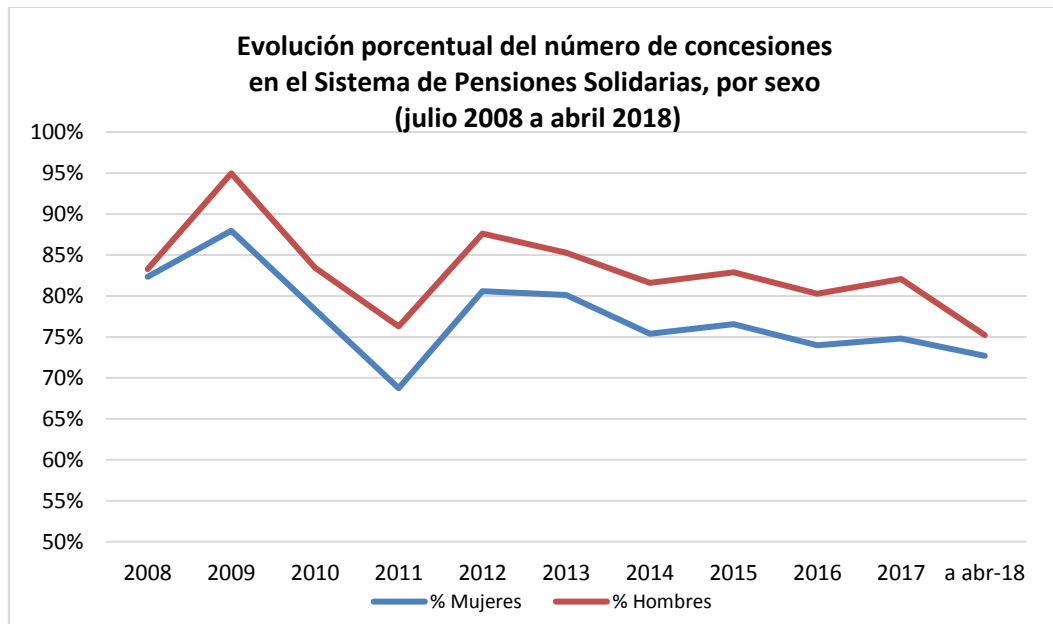
5. Solicitudes recibidas y beneficios concedidos en el SPS, por sexo

Por sexo, las mujeres son quienes lideran la mayor cantidad de solicitudes realizadas al Sistema de Pensiones Solidarias (SPS), desde el inicio de la Reforma del 2008 a la fecha se han recibido en total 1.228.611 solicitudes de mujeres versus 716.205 de hombres.



Fuente: Elaboración propia sobre la base de información del IPS

Respecto de las solicitudes concedidas, los hombres son quienes lideran el mayor porcentaje de beneficios concedidos, a abril de 2018 se concedieron a los hombres el 84,9% (607.772) y a las mujeres el 79,0% (970.557).



Fuente: Elaboración propia sobre la base de información del IPS

TOTAL SOLICITUDES PBS Y APS POR SEXO (no incluye ex Pasis)					
PERIODO	Femenino	% Femenino	Masculino	% Masculino	Total solicitudes
Jul a Dic 2008	109.234	77,1%	32.483	22,9%	141.717
Total 2009	255.764	63,3%	148.051	36,7%	403.815
Total 2010	152.794	62,2%	92.891	37,8%	245.685
Total 2011	123.196	63,6%	71.352	36,4%	194.548
Total 2012	118.199	61,8%	73.054	38,2%	191.253
Total 2013	82.123	61,3%	51.941	38,7%	134.064
Total 2014	92.874	61,3%	58.699	38,7%	151.573
Total 2015	86.207	61,2%	54.703	38,8%	140.910
Total 2016	82.317	62,1%	50.313	37,9%	132.630
Total 2017	90.632	60,3%	59.567	39,7%	150.199
A abril-18	35.271	60,4%	23.151	39,6%	58.422
TOTAL	1.228.611	63,2%	716.205	36,8%	1.944.816

Fuente: Elaboración propia sobre la base de información del IPS. Información al 22 de mayo de 2018.

TOTAL CONCEDIDAS PBS Y APS POR SEXO (no incluye ex Pasis)					
PERIODO	Femenino	% Femenino	Masculino	% Masculino	Total concesiones
Jul a Dic 2008	89.933	76,9%	27.050	23,1%	116.983
Total 2009	224.962	61,6%	140.588	38,4%	365.550
Total 2010	119.654	60,7%	77.500	39,3%	197.154
Total 2011	84.677	60,8%	54.421	39,2%	139.098
Total 2012	95.235	59,8%	64.015	40,2%	159.250
Total 2013	65.774	59,8%	44.288	40,2%	110.062
Total 2014	70.002	59,4%	47.898	40,6%	117.900
Total 2015	66.002	59,3%	45.337	40,7%	111.339
Total 2016	60.884	60,1%	40.388	39,9%	101.272
Total 2017	67.799	58,1%	48.873	41,9%	116.672
A abril-18	25.635	59,5%	17.414	40,5%	43.049
TOTAL	970.557	61,5%	607.772	38,5%	1.578.329

Fuente: Elaboración propia sobre la base de información del IPS. Información al 22 de mayo de 2018.

**6. Solicitudes mensuales recibidas en el SPS, por tipo de institución
Julio de 2008 a abril 2018**

TOTAL SOLICITUDES (no incluye ex Pasis)													
PERIODO	TOTAL PBS Y APS							SEXO		ORIGEN DE TRAMITACIÓN DEL BENEFICIO			
	PBSV	PBSI	TOTAL PBS	APSV	APSI	TOTAL APS	Total PBS + APS	Femenino	Masculino	En IPS	En AFP	En Cías. de Seguro	En Municipio
Jul a Dic 2008	84.792	37.698	122.490	13.034	6.193	19.227	141.717	109.234	32.483	97.794	1.045	-	42.878
Total 2009	59.115	35.112	94.227	297.997	11.591	309.588	403.815	255.764	148.051	299.252	30.351		74.212
Total 2010	40.711	24.962	65.673	168.085	11.927	180.012	245.685	152.794	92.891	148.053	32.913	5.334	59.385
Total 2011	37.244	20.916	58.160	126.024	10.364	136.388	194.548	123.196	71.352	114.198	25.995	11.385	42.970
Total 2012	33.804	18.951	52.755	130.283	8.215	138.498	191.253	118.199	73.054	125.927	24.052	9.227	32.047
Total 2013	32.881	16.868	49.749	77.015	7.300	84.315	134.064	82.123	51.941	83.744	22.684	6.357	21.279
Total 2014	39.418	17.578	56.996	88.526	6.051	94.577	151.573	92.874	58.699	94.154	27.039	6.541	23.839
Total 2015	31.089	18.492	49.581	88.832	2.497	91.329	140.910	86.207	54.703	84.082	29.599	5.383	21.846
Total 2016	27.208	18.101	45.309	84.733	2.588	87.321	132.630	82.317	50.313	78.143	29.026	4.512	20.949
Enero'17	2.775	1.509	4.284	7.638	271	7.909	12.193	7.573	4.620	7.252	2.606	384	1.951
Febrero	2.018	1.346	3.364	7.225	208	7.433	10.797	6.584	4.213	6.608	2.309	328	1.552
Marzo	2.561	1.723	4.284	8.939	224	9.163	13.447	8.246	5.201	8.053	3.052	374	1.968
Abril	2.234	1.434	3.668	6.869	211	7.080	10.748	6.571	4.177	6.429	2.430	274	1.615
Mayo	2.253	1.548	3.801	9.637	268	9.905	13.706	7.685	6.021	7.901	3.398	472	1.935
Junio	1.946	1.490	3.436	7.643	218	7.861	11.297	6.660	4.637	6.563	2.547	406	1.781
Julio	2.312	1.626	3.938	9.183	298	9.481	13.419	8.143	5.276	7.948	3.103	395	1.973
Agosto	2.872	1.659	4.531	9.652	305	9.957	14.488	8.889	5.599	8.738	3.193	407	2.150
Septiembre	2.229	1.396	3.625	7.961	259	8.220	11.845	7.126	4.719	7.043	2.705	297	1.800
Octubre	2.552	1.604	4.156	9.351	314	9.665	13.821	8.412	5.409	8.126	3.071	420	2.204
Noviembre	2.398	1.656	4.054	8.771	313	9.084	13.138	8.090	5.048	7.369	3.265	384	2.120
Diciembre	2.064	1.332	3.396	7.626	278	7.904	11.300	6.653	4.647	6.481	2.712	327	1.780
Total 2017	28.214	18.323	46.537	100.495	3.167	103.662	150.199	90.632	59.567	88.511	34.391	4.468	22.829

TOTAL SOLICITUDES (no incluye ex Pasis)													
PERIODO	TOTAL PBS Y APS							SEXO		ORIGEN DE TRAMITACIÓN DEL BENEFICIO			
	PBSV	PBSI	TOTAL PBS	APSV	APSI	TOTAL APS	Total PBS + APS	Femenino	Masculino	En IPS	En AFP	En Cías. de Seguro	En Municipio
Enero'18	2.379	1.448	3.827	10.946	395	11.341	15.168	9.265	5.903	9.330	3.556	357	1.925
Febrero'18	1.964	1.198	3.162	10.778	728	11.506	14.668	9.065	5.603	9.442	3.272	313	1.641
Marzo'18	2.227	1.456	3.683	10.082	921	11.003	14.686	8.793	5.893	8.591	3.703	417	1.975
Abril'18	2.205	1.400	3.605	9.384	911	10.295	13.900	8.148	5.752	7.481	3.890	476	2.053
Total a abr-18	8.775	5.502	14.277	41.190	2.955	44.145	58.422	35.271	23.151	34.844	14.421	1.563	7.594
TOTAL	423.251	232.503	655.754	1.216.214	72.848	1.289.062	1.944.816	1.228.611	716.205	1.248.702	271.516	54.770	369.828

Fuente: Elaboración propia sobre la base de información del IPS. Información al 22 de mayo de 2018.

Nota: En Julio 2009 se realiza el cambio de umbral de cobertura del 40% al 45% de la población más pobre de Chile, en Septiembre 2009 pasa del 45% al 50%, en Julio 2010 pasa del 50% al 55% y durante Julio 2011 pasa del 55% al 60% de la población más pobre de Chile.

La información estadística reportada del número de solicitudes concesionadas, en trámite, rechazadas y anuladas varía mes a mes por actualización de cifras.

* Destacan los meses de enero, febrero y marzo como aquellos con mayor número de solicitudes relacionadas principalmente por las campañas de difusión del IPS y la SP.

7. Concesiones mensuales en el SPS, por tipo de beneficio
Julio de 2008 a abril 2018

TOTAL CONCEDIDAS (no incluye ex Pasis)													
MES	TOTAL PBS Y APS							SEXO		ORIGEN DE TRAMITACIÓN DEL BENEFICIO			
	PBSV	PBSI	TOTAL PBS	APSV	APSI	TOTAL APS	Total PBS+APS	Femenino	Masculino	En IPS	En AFP	En Cías. de Seguro	En Municipio
Jul a Dic 2008	83.926	21.763	105.689	9.666	1.628	11.294	116.983	89.933	27.050	79.515	1.004		36.464
Total 2009	57.791	20.961	78.752	277.006	9.792	286.798	365.550	224.962	140.588	272.721	26.657		66.172
Total 2010	36.098	13.242	49.340	137.903	9.911	147.814	197.154	119.654	77.500	120.953	25.691	3.837	46.673
Total 2011	29.811	10.346	40.157	90.244	8.697	98.941	139.098	84.677	54.421	81.301	19.165	8.017	30.615
Total 2012	29.013	9.891	38.904	113.335	7.011	120.346	159.250	95.235	64.015	105.745	20.843	7.849	24.813
Total 2013	29.558	8.904	38.462	65.551	6.049	71.600	110.062	65.774	44.288	68.652	19.386	5.326	16.698
Total 2014	32.593	9.996	42.589	70.041	5.270	75.311	117.900	70.002	47.898	72.047	22.546	5.133	18.174
Total 2015	26.414	11.689	38.103	71.155	2.081	73.236	111.339	66.002	45.337	65.219	24.953	4.306	16.861
Total 2016	21.821	11.782	33.603	65.451	2.218	67.669	101.272	60.884	40.388	58.598	23.644	3.435	15.595
Enero'17	2.359	1.000	3.359	6.051	225	6.276	9.635	5.834	3.801	5.657	2.161	306	1.511
Febrero	1.593	871	2.464	5.678	183	5.861	8.325	4.926	3.399	5.032	1.874	256	1.163
Marzo	2.053	1.108	3.161	6.994	195	7.189	10.350	6.084	4.266	6.091	2.511	283	1.465
Abril	1.828	947	2.775	5.409	192	5.601	8.376	4.953	3.423	4.918	2.015	212	1.231
Mayo	1.790	959	2.749	7.543	231	7.774	10.523	5.637	4.886	5.908	2.774	386	1.455
Junio	1.520	921	2.441	5.841	191	6.032	8.473	4.777	3.696	4.802	2.061	316	1.294
Julio	1.791	1.054	2.845	7.214	259	7.473	10.318	5.997	4.321	5.986	2.542	304	1.486
Agosto	2.272	1.086	3.358	7.419	272	7.691	11.049	6.569	4.480	6.563	2.576	304	1.606
Septiembre	1.771	911	2.682	6.176	235	6.411	9.093	5.286	3.807	5.282	2.206	228	1.377
Octubre	1.994	964	2.958	7.477	274	7.751	10.709	6.292	4.417	6.146	2.532	348	1.683
Noviembre	1.899	957	2.856	7.038	284	7.322	10.178	6.002	4.176	5.553	2.745	320	1.560
Diciembre	1.859	693	2.552	6.838	253	7.091	9.643	5.442	4.201	5.398	2.491	285	1.469
Total 2017	22.729	11.471	34.200	79.678	2.794	82.472	116.672	67.799	48.873	67.336	28.488	3.548	17.300

TOTAL CONCEDIDAS (no incluye ex Pasis)													
MES	TOTAL PBS Y APS							SEXO		ORIGEN DE TRAMITACIÓN DEL BENEFICIO			
	PBSV	PBSI	TOTAL PBS	APSV	APSI	TOTAL APS	Total PBS+APS	Femenino	Masculino	En IPS	En AFP	En Cías. de Seguro	En Municipio
Enero'18	2.138	552	2.690	10.010	352	10.362	13.052	7.716	5.336	7.928	3.268	331	1.525
Febrero	1.785	361	2.146	9.896	706	10.602	12.748	7.697	5.051	8.130	3.001	284	1.333
Marzo'18	1.955	397	2.352	7.961	742	8.703	11.055	6.547	4.508	6.481	2.951	307	1.316
Abril'18	1.515	115	1.630	4.115	449	4.564	6.194	3.675	2.519	3.719	1.464	179	832
Total a abr-18	7.393	1.425	8.818	31.982	2.249	34.231	43.049	25.635	17.414	26.258	10.684	1.101	5.006
TOTAL	377.147	131.470	508.617	1.012.012	57.700	1.069.712	1.578.329	970.557	607.772	1.018.345	223.061	42.552	294.371

Fuente: Elaboración propia sobre la base de información del IPS. Información al 22 de mayo de 2018.

Nota: La información estadística reportada del número de solicitudes concesionadas, en trámite, rechazadas y anuladas varían mes a mes por actualización de cifras.

El número de pensiones concesionadas no coincide con el número de pensiones pagadas por las siguientes razones:

- El total acumulado de concesiones de la Reforma Previsional incluye personas fallecidas:
El número de personas fallecidas durante el mes de abril-18 con PBS correspondió a 995.
El número aproximado de personas fallecidas con PBS durante el periodo jul-08 a abr-18 correspondió a 141.097.
- Existen personas a quienes se les ha extinguido o suspendido el beneficio.
- El mes de concedida la pensión no necesariamente coincide con el primer mes de pago.

B. Nivel Regional

8. Número de beneficios pagados en el mes, por tipo de beneficio

Abril 2018

REGIÓN	TIPO DE BENEFICIO	SEXO		TOTAL REGIÓN
		FEMENINO	MASCULINO	
ARICA Y PARINACOTA	PBS Vejez	3.047	1.114	4.161
	PBS Invalidez	1.021	902	1.923
	APS Vejez	6.016	4.517	10.533
	APS Invalidez	297	272	569
TARAPACA	PBS Vejez	3.090	1.144	4.234
	PBS Invalidez	1.388	959	2.347
	APS Vejez	5.926	4.311	10.237
	APS Invalidez	534	390	924
ANTOFAGASTA	PBS Vejez	5.003	1.472	6.475
	PBS Invalidez	1.909	1.335	3.244
	APS Vejez	10.601	6.108	16.709
	APS Invalidez	629	500	1.129
ATACAMA	PBS Vejez	4.244	1.437	5.681
	PBS Invalidez	1.492	1.028	2.520
	APS Vejez	7.020	5.161	12.181
	APS Invalidez	507	421	928
COQUIMBO	PBS Vejez	13.728	5.639	19.367
	PBS Invalidez	4.329	3.437	7.766
	APS Vejez	21.134	15.122	36.256
	APS Invalidez	1.418	1.158	2.576
VALPARAISO	PBS Vejez	28.566	9.463	38.029
	PBS Invalidez	10.664	7.741	18.405
	APS Vejez	57.172	39.273	96.445
	APS Invalidez	4.125	2.940	7.065
O'HIGGINS	PBS Vejez	15.199	5.038	20.237
	PBS Invalidez	5.347	4.129	9.476
	APS Vejez	25.199	21.638	46.837
	APS Invalidez	2.860	1.915	4.775
MAULE	PBS Vejez	21.346	8.716	30.062
	PBS Invalidez	7.772	5.714	13.486
	APS Vejez	29.819	26.884	56.703
	APS Invalidez	2.636	2.206	4.842
BIO BIO	PBS Vejez	44.288	14.793	59.081
	PBS Invalidez	20.957	13.821	34.778
	APS Vejez	55.457	46.821	102.278
	APS Invalidez	5.765	5.434	11.199
ARAUCANIA	PBS Vejez	28.347	14.497	42.844
	PBS Invalidez	9.307	6.587	15.894
	APS Vejez	23.992	21.254	45.246
	APS Invalidez	2.109	2.678	4.787

REGIÓN	TIPO DE BENEFICIO	SEXO		TOTAL REGIÓN
		FEMENINO	MASCULINO	
LOS RÍOS	PBS Vejez	9.347	4.063	13.410
	PBS Invalidez	3.543	2.292	5.835
	APS Vejez	10.778	8.997	19.775
	APS Invalidez	1.206	1.046	2.252
LOS LAGOS	PBS Vejez	20.818	10.367	31.185
	PBS Invalidez	7.435	5.542	12.977
	APS Vejez	19.308	16.669	35.977
	APS Invalidez	2.579	2.214	4.793
AYSEN	PBS Vejez	1.772	951	2.723
	PBS Invalidez	548	394	942
	APS Vejez	2.098	2.039	4.137
	APS Invalidez	280	267	547
MAGALLANES	PBS Vejez	2.000	788	2.788
	PBS Invalidez	534	445	979
	APS Vejez	4.244	2.994	7.238
	APS Invalidez	259	184	443
METROPOLITANA	PBS Vejez	93.455	27.722	121.177
	PBS Invalidez	29.462	22.920	52.382
	APS Vejez	185.627	114.566	300.193
	APS Invalidez	10.335	8.362	18.697
TOTALES POR TIPO DE BENEFICIO	PBS Vejez	294.250	107.204	401.454
	PBS Invalidez	105.708	77.246	182.954
	APS Vejez	464.391	336.354	800.745
	APS Invalidez	35.539	29.987	65.526
TOTAL		899.888	550.791	1.450.679

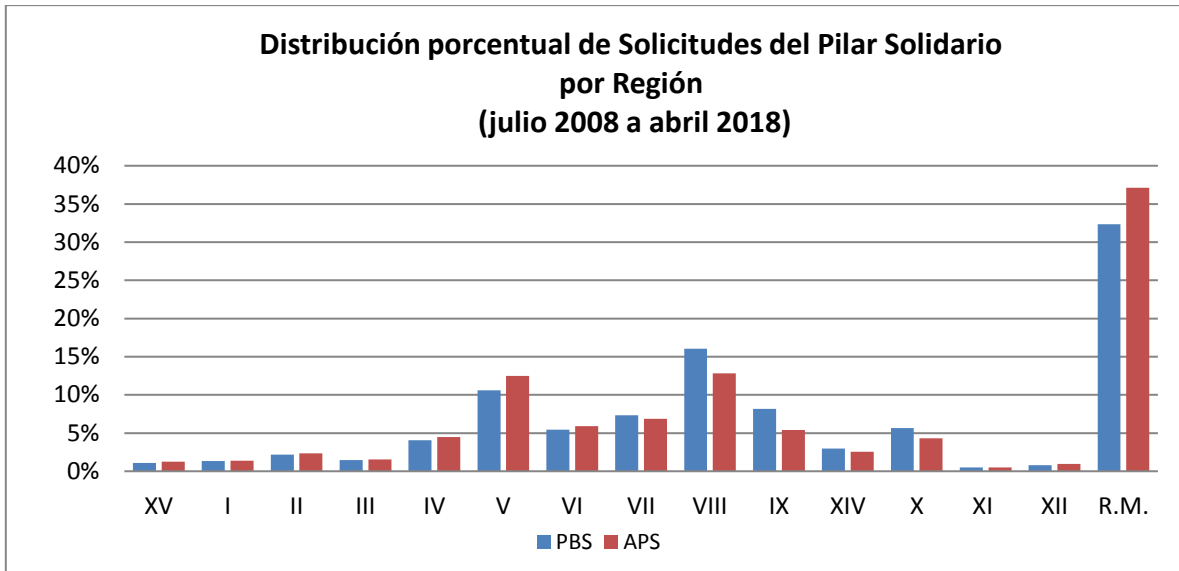
Fuente: Información IPS

**9. Solicitudes recibidas en el SPS, por tipo de institución
Acumulado - julio de 2008 a abril de 2018**

TOTAL SOLICITUDES (no incluye ex Pasis)														
TOTAL PBS Y APS							TOTAL		SEXO		ORIGEN DE TRAMITACIÓN DEL BENEFICIO			
REGIÓN	PBSV	PBSI	TOTAL PBS	APSV	APSI	TOTAL APS	Total PBS+APS	% de Solicitudes PBS+APS	Femenino	Masculino	En IPS	En AFP	En Cías. de Seguro	En Municipio
ARICA Y PARINACOTA	5.027	2.137	7.164	15.598	756	16.354	23.518	1,2%	14.297	9.221	14.514	3.857	643	4.504
TARAPACA	5.075	3.761	8.836	16.413	1.432	17.845	26.681	1,4%	16.816	9.865	15.921	3.353	938	6.469
ANTOFAGASTA	9.848	4.427	14.275	28.478	1.497	29.975	44.250	2,3%	29.679	14.571	31.701	5.584	599	6.366
ATACAMA	6.428	3.088	9.516	18.707	1.010	19.717	29.233	1,5%	18.295	10.938	18.236	4.357	835	5.805
COQUIMBO	18.474	8.182	26.656	55.229	2.704	57.933	84.589	4,3%	52.993	31.596	64.877	9.516	1.193	9.001
VALPARAISO	46.846	22.534	69.380	152.498	8.662	161.160	230.540	11,9%	147.019	83.521	151.440	37.080	5.778	36.241
L. G. B. OHIGGINS	22.365	13.221	35.586	71.378	4.940	76.318	111.904	5,8%	68.122	43.782	67.463	13.392	2.694	28.353
MAULE	30.483	17.657	48.140	83.129	5.573	88.702	136.842	7,0%	81.221	55.621	86.841	18.882	3.205	27.913
BIO-BIO	55.790	49.554	105.344	153.797	11.490	165.287	270.631	13,9%	171.219	99.412	161.089	33.988	6.753	68.695
LA ARAUCANIA	32.421	21.108	53.529	65.234	4.605	69.839	123.368	6,3%	75.722	47.646	85.581	16.533	3.030	18.217
LOS RIOS	11.678	7.883	19.561	29.767	2.936	32.703	52.264	2,7%	32.260	20.004	37.915	8.145	1.692	4.510
LOS LAGOS	23.121	14.024	37.145	51.050	4.630	55.680	92.825	4,8%	55.447	37.378	63.285	16.171	2.828	10.530
AYSÉN	2.268	1.124	3.392	5.879	491	6.370	9.762	0,5%	5.401	4.361	7.272	1.692	146	652
MAGALLANES Y ANTARTICA	3.817	1.419	5.236	11.918	598	12.516	17.752	0,9%	11.112	6.640	14.350	2.693	660	49
METROPOLITANA	149.610	62.384	211.994	457.139	21.524	478.663	690.657	35,5%	449.008	241.649	428.089	96.273	23.776	142.518
Totales	423.251	232.503	655.754	1.216.214	72.848	1.289.062	1.944.816	100,0%	1.228.611	716.205	1.248.574	271.516	54.770	369.823
Participación sobre el total	22%	12%		63%	4%			100%	63%	37%	64%	14%	3%	19%

Fuente: Elaboración propia sobre la base de información del IPS. Información al 22 de mayo de 2018.

Nota: La información estadística reportada del número de solicitudes concesionadas, en trámite, rechazadas y anuladas varían mes a mes porque se actualiza la información reportada.



Fuente: Elaboración propia sobre la base de información del IPS.

Nota: No incluye ex Pasis

**10. Concesiones en el SPS, por Institución
Acumulado - Julio de 2008 a abril de 2018**

TOTAL CONCEDIDAS (no incluye ex Pasis)														
REGIÓN	TOTAL PBS Y APS						TOTAL		SEXO		ORIGEN DE TRAMITACIÓN DEL BENEFICIO			
	PBSV	PBSI	TOTAL PBS	APSV	APSI	TOTAL APS	Total PBS+APS	% de Concesiones PBS+APS	Femenino	Masculino	En IPS	En AFP	En Cías. de Seguro	En Municipio
ARICA Y PARINACOTA	4.666	1.490	6.156	13.284	598	13.882	20.038	1,3%	12.020	8.018	12.440	3.200	507	3.891
TARAPACA	4.391	2.218	6.609	12.885	1.083	13.968	20.577	1,3%	12.656	7.921	12.419	2.684	692	4.782
ANTOFAGASTA	8.092	2.814	10.906	22.229	1.123	23.352	34.258	2,2%	22.474	11.784	24.495	4.139	455	5.169
ATACAMA	5.556	2.047	7.603	15.413	777	16.190	23.793	1,5%	14.587	9.206	14.688	3.534	623	4.948
COQUIMBO	16.115	5.054	21.169	45.741	2.249	47.990	69.159	4,4%	42.060	27.099	53.318	7.702	844	7.293
VALPARAISO	41.316	14.257	55.573	123.836	6.770	130.606	186.179	11,8%	116.140	70.039	121.711	29.835	4.462	30.171
L. G. B. OHIGGINS	19.478	6.853	26.331	59.541	3.891	63.432	89.763	5,7%	52.468	37.295	54.526	10.817	2.095	22.323
MAULE	27.710	9.396	37.106	71.292	4.316	75.608	112.714	7,1%	64.833	47.881	72.371	15.956	2.485	21.901
BIO-BIO	49.811	23.028	72.839	129.050	9.257	138.307	211.146	13,4%	126.700	84.446	128.956	27.964	5.191	48.956
LA ARAUCANIA	29.831	9.840	39.671	55.478	3.742	59.220	98.891	6,3%	57.960	40.931	68.800	14.108	2.259	13.717
LOS RIOS	10.789	5.393	16.182	25.267	2.461	27.728	43.910	2,8%	26.420	17.490	31.829	6.957	1.329	3.793
LOS LAGOS	21.435	8.033	29.468	43.764	3.734	47.498	76.966	4,9%	44.788	32.178	51.839	13.938	2.266	8.918
AYSÉN	2.034	548	2.582	4.722	370	5.092	7.674	0,5%	4.073	3.601	5.723	1.320	91	540
MAGALLANES Y ANTARTICA	3.406	958	4.364	9.368	466	9.834	14.198	0,9%	8.671	5.527	11.567	2.090	505	36
METROPOLITANA	132.517	39.541	172.058	380.142	16.863	397.005	569.063	36,1%	364.707	204.356	353.569	78.817	18.748	117.928
Totales	377.147	131.470	508.617	1.012.012	57.700	1.069.712	1.578.329	100,0%	970.557	607.772	1.018.251	223.061	42.552	294.366
Participación sobre el total	24%	8%		64%	4%		100%		61%	39%	65%	14%	3%	19%

Fuente: Elaboración propia sobre la base de información del IPS. Información al 22 de mayo de 2018.

Nota: La información estadística reportada del número de solicitudes concesionadas, en trámite, rechazadas y anuladas varían mes a mes por actualización de cifras.

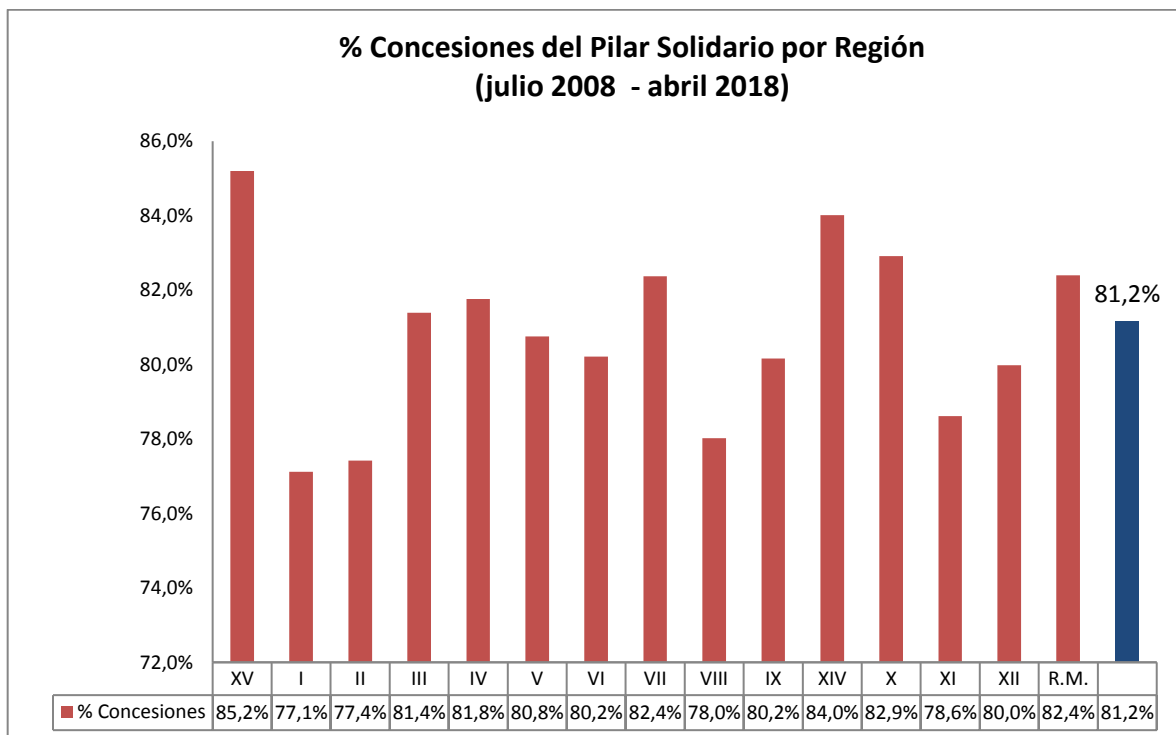
11. Porcentaje de solicitudes concedidas en el SPS Julio de 2008 a abril 2018

N° REGIÓN	REGIÓN	TIPO DE CONCESIÓN				Total
		PBSV	PBSI	APSV	APSI	
XV	ARICA Y PARINACOTA	92,8%	69,7%	85,2%	79,1%	85,2%
I	TARAPACA	86,5%	59,0%	78,5%	75,6%	77,1%
II	ANTOFAGASTA	82,2%	63,6%	78,1%	75,0%	77,4%
III	ATACAMA	86,4%	66,3%	82,4%	76,9%	81,4%
IV	COQUIMBO	87,2%	61,8%	82,8%	83,2%	81,8%
V	VALPARAISO	88,2%	63,3%	81,2%	78,2%	80,8%
VI	L. G. B. OHIGGINS	87,1%	51,8%	83,4%	78,8%	80,2%
VII	MAULE	90,9%	53,2%	85,8%	77,4%	82,4%
VIII	BIO-BIO	89,3%	46,5%	83,9%	80,6%	78,0%
IX	LA ARAUCANIA	92,0%	46,6%	85,0%	81,3%	80,2%
XIV	LOS RIOS	92,4%	68,4%	84,9%	83,8%	84,0%
X	LOS LAGOS	92,7%	57,3%	85,7%	80,6%	82,9%
XI	AYSÉN	89,7%	48,8%	80,3%	75,4%	78,6%
XII	MAGALLANES Y ANT.	89,2%	67,5%	78,6%	77,9%	80,0%
R.M.	METROPOLITANA	88,6%	63,4%	83,2%	78,3%	82,4%
	Total	89,1%	56,5%	83,2%	79,2%	81,2%

Fuente: Elaboración propia sobre la base de información del IPS. Información al 22 de mayo de 2018.

Nota: No incluye ex Pasis

La información estadística reportada del número de solicitudes concesionadas, en trámite, rechazadas y anuladas varían mes a mes por actualización de cifras.



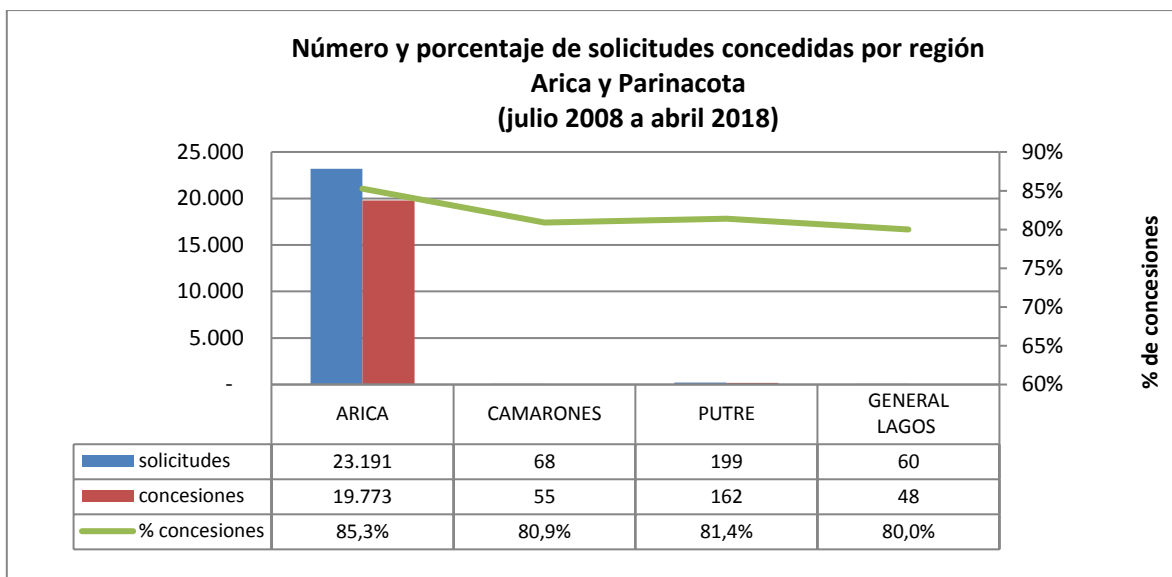
Fuente: Elaboración propia sobre la base de información del IPS.

Nota: No incluye ex Pasis

C. Nivel Comunal

12. Total de solicitudes recibidas y beneficios concedidos SPS

12.1. Arica y Parinacota



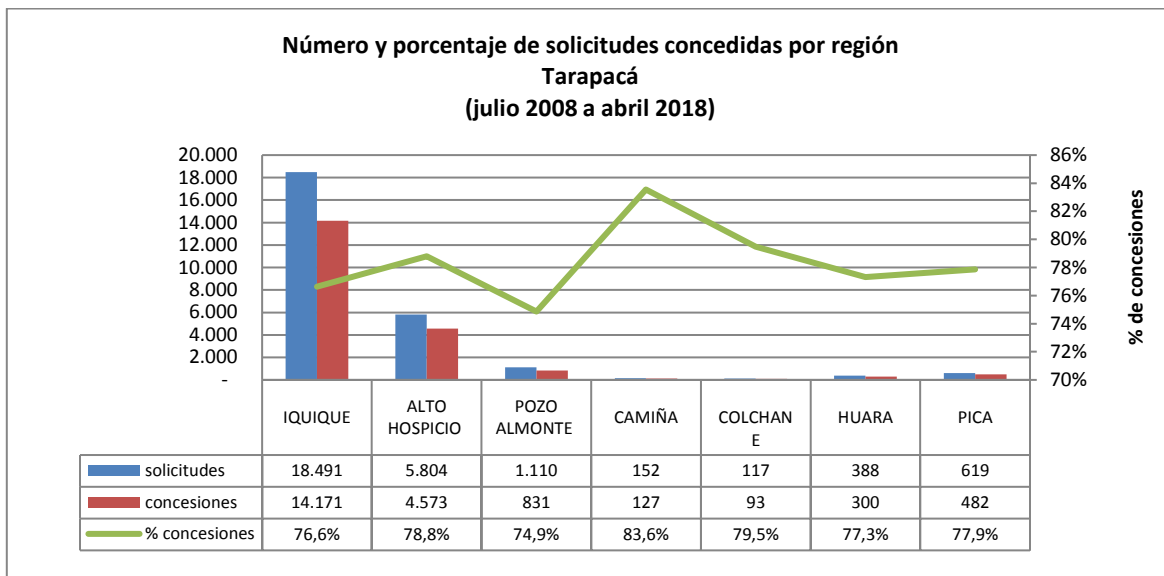
Fuente: Elaboración propia sobre la base de información del IPS.

Concesiones del Pilar Solidario a nivel comunal									
COMUNA	TOTAL PBS Y APS								
	PBSV	PBSI	Total PBS	% PBS	APSV	APSI	Total APS	%APS	Total PBS+APS
ARICA	4.547	1.467	6.014	97,7%	13.162	597	13.759	99,1%	19.773
CAMARONES	20	3	23	0,4%	32	-	32	0,2%	55
PUTRE	68	14	82	1,3%	79	1	80	0,6%	162
GENERAL LAGOS	31	6	37	0,6%	11	-	11	0,1%	48
Totales	4.666	1.490	6.156	100%	13.284	598	13.882	100%	20.038
% respecto del total de concesiones	23%	7%	31%		66%	3%	69%		100%

Fuente: Elaboración propia sobre la base de información del IPS. Información al 22 de mayo de 2018.

Nota: La información estadística reportada del número de solicitudes concesionadas, en trámite, rechazadas y anuladas varían mes a mes porque se actualiza la información reportada.

12.2. Tarapacá



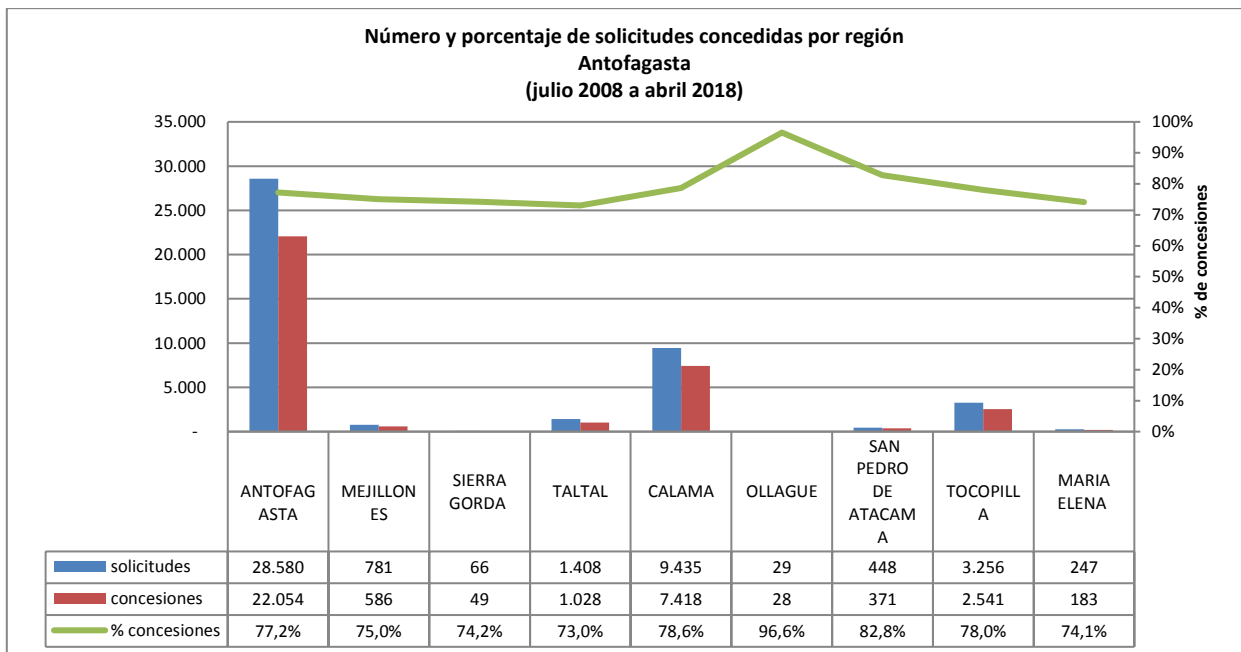
Fuente: Elaboración propia sobre la base de información del IPS.

Concesiones del Pilar Solidario a nivel comunal									
COMUNA	TOTAL PBS Y APS								
	PBSV	PBSI	Total PBS	% PBS	APSV	APSI	Total APS	%APS	Total PBS+APS
IQUIQUE	2.988	1.323	4.311	48,8%	9.195	665	9.860	55,3%	14.171
ALTO HOSPICIO	908	704	1.612	18,2%	2.631	330	2.961	16,6%	4.573
POZO ALMONTE	199	73	272	3,1%	515	44	559	3,1%	831
CAMIÑA	51	21	72	0,8%	49	6	55	0,3%	127
COLCHANE	45	16	61	0,7%	27	5	32	0,2%	93
HUARA	78	41	119	1,3%	162	19	181	1,0%	300
PICA	122	40	162	1,8%	306	14	320	1,8%	482
Totales	4.391	2.218	6.609	75%	12.885	1.083	13.968	78%	20.577
% respecto del total de concesiones	21%	11%	32%		63%	5%	68%		100%

Fuente: Elaboración propia sobre la base de información del IPS. Información al 22 de mayo de 2018.

Nota: La información estadística reportada del número de solicitudes concesionadas, en trámite, rechazadas y anuladas varían mes a mes porque se actualiza la información reportada.

12.3. Antofagasta



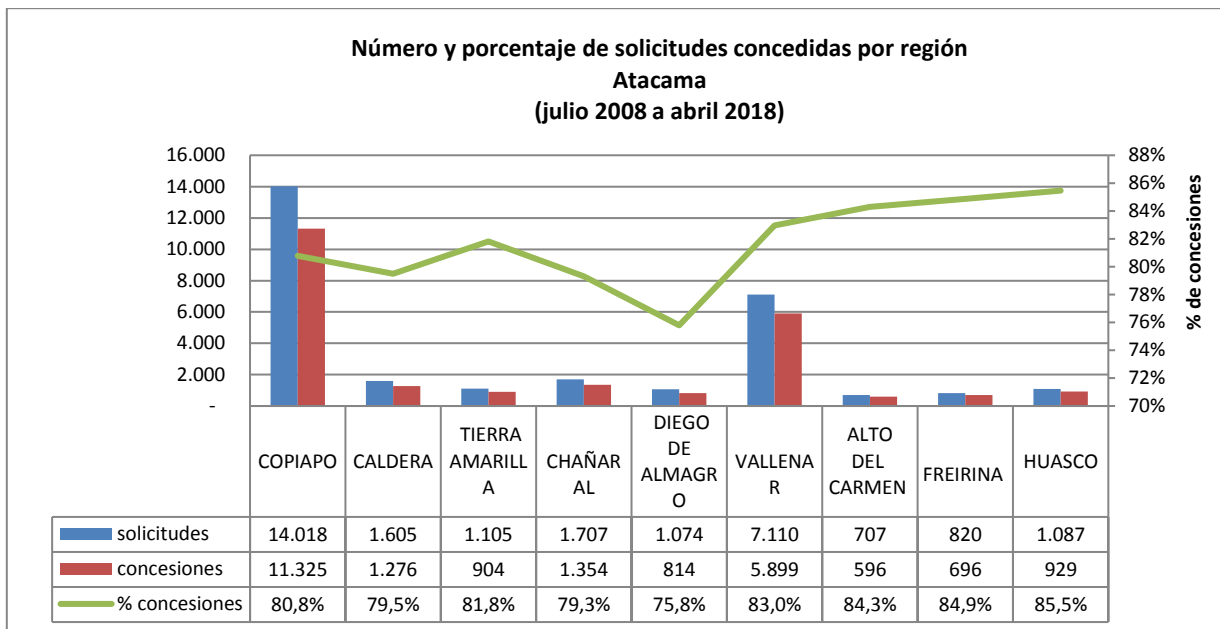
Fuente: Elaboración propia sobre la base de información del IPS.

Concesiones del Pilar Solidario a nivel comunal									
COMUNA	TOTAL PBS Y APS								
	PBSV	PBSI	Total PBS	% PBS	APSV	APSI	Total APS	%APS	Total PBS+APS
ANTOFAGASTA	4.992	1.815	6.807	62,4%	14.466	781	15.247	65,3%	22.054
MEJILLONES	132	41	173	1,6%	394	19	413	1,8%	586
SIERRA GORDA	18	2	20	0,2%	28	1	29	0,1%	49
TALTAL	210	98	308	2,8%	689	31	720	3,1%	1.028
CALAMA	1.988	598	2.586	23,7%	4.630	202	4.832	20,7%	7.418
OLLAGUE	14	1	15	0,1%	13	-	13	0,1%	28
SAN PEDRO DE ATACAMA	129	26	155	1,4%	209	7	216	0,9%	371
TOCOPILLA	561	223	784	7,2%	1.680	77	1.757	7,5%	2.541
MARIA ELENA	48	10	58	0,5%	120	5	125	0,5%	183
Totales	8.092	2.814	10.906	100%	22.229	1.123	23.352	100%	34.258
% respecto del total de concesiones	24%	8%	32%		65%	3%	68%		100%

Fuente: Elaboración propia sobre la base de información del IPS. Información al 22 de mayo de 2018.

Nota: La información estadística reportada del número de solicitudes concesionadas, en trámite, rechazadas y anuladas varían mes a mes porque se actualiza la información reportada.

12.4. Atacama



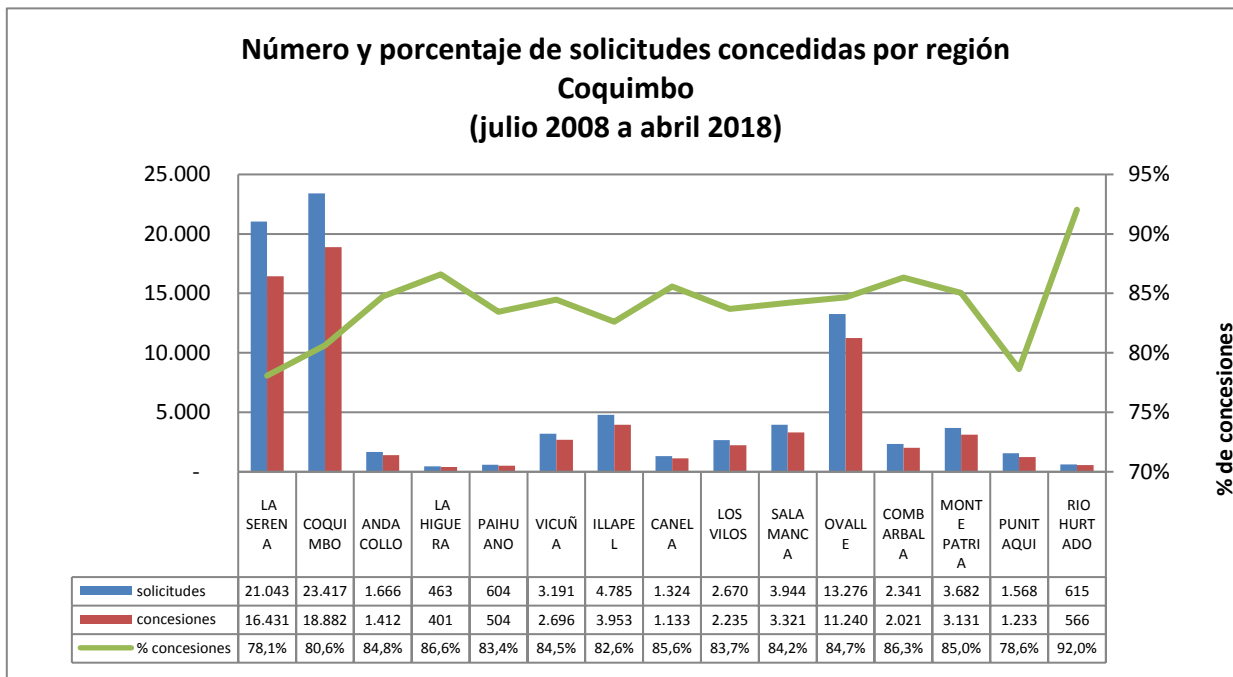
Fuente: Elaboración propia sobre la base de información del IPS.

Concesiones del Pilar Solidario a nivel comunal									
COMUNA	TOTAL PBS Y APS								
	PBSV	PBSI	Total PBS	% PBS	APSV	APSI	Total APS	%APS	Total PBS+APS
COPIAPO	2.621	953	3.574	47,0%	7.329	422	7.751	47,9%	11.325
CALDERA	303	111	414	5,4%	814	48	862	5,3%	1.276
TIERRA AMARILLA	195	98	293	3,9%	577	34	611	3,8%	904
CHAÑARAL	343	118	461	6,1%	862	31	893	5,5%	1.354
DIEGO DE ALMAGRO	196	99	295	3,9%	500	19	519	3,2%	814
VALLENAR	1.362	476	1.838	24,2%	3.896	165	4.061	25,1%	5.899
ALTO DEL CARMEN	157	55	212	2,8%	368	16	384	2,4%	596
FREIRINA	159	69	228	3,0%	453	15	468	2,9%	696
HUASCO	220	68	288	3,8%	614	27	641	4,0%	929
Totales	5.556	2.047	7.603	100%	15.413	777	16.190	100%	23.793
% respecto del total de concesiones	23%	9%	32%		65%	3%	68%		100%

Fuente: Elaboración propia sobre la base de información del IPS. Información al 22 de mayo de 2018.

Nota: La información estadística reportada del número de solicitudes concesionadas, en trámite, rechazadas y anuladas varían mes a mes porque se actualiza la información reportada.

12.5. Coquimbo



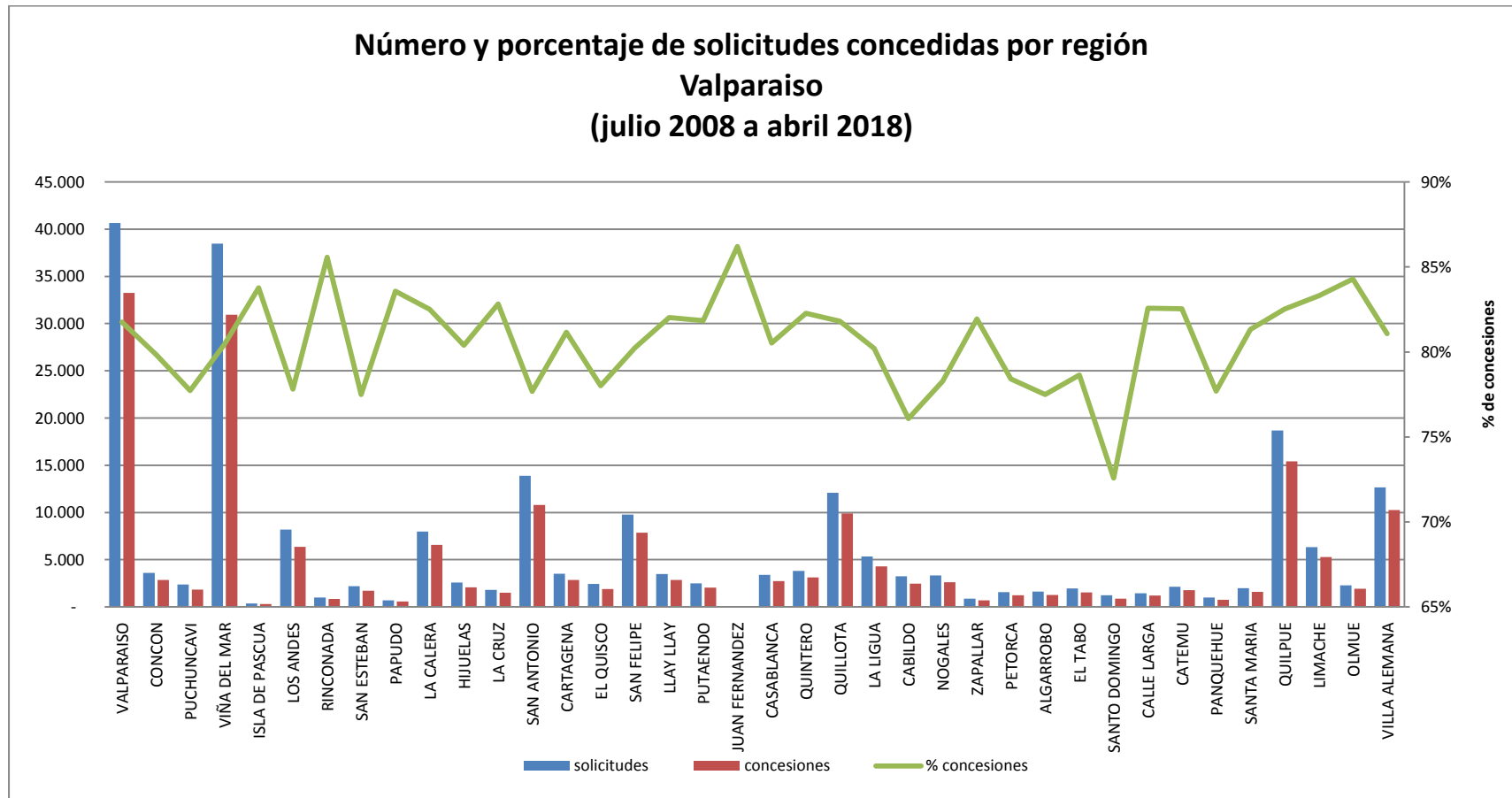
Fuente: Elaboración propia sobre la base de información del IPS.

Concesiones del Pilar Solidario a nivel comunal									
COMUNA	TOTAL PBS Y APS								
	PBSV	PBSI	Total PBS	% PBS	APSV	APSI	Total APS	%APS	Total PBS+APS
LA SERENA	3.630	1.317	4.947	23,4%	10.969	515	11.484	23,9%	16.431
COQUIMBO	4.116	1.290	5.406	25,5%	12.834	642	13.476	28,1%	18.882
ANDACOLLO	256	86	342	1,6%	1.034	36	1.070	2,2%	1.412
LA HIGUERA	120	32	152	0,7%	237	12	249	0,5%	401
PAIHUANO	101	25	126	0,6%	367	11	378	0,8%	504
VICUÑA	466	159	625	3,0%	1.979	92	2.071	4,3%	2.696
ILLAPEL	941	259	1.200	5,7%	2.629	124	2.753	5,7%	3.953
CANELA	375	94	469	2,2%	622	42	664	1,4%	1.133
LOS VILOS	527	162	689	3,3%	1.466	80	1.546	3,2%	2.235
SALAMANCA	822	233	1.055	5,0%	2.193	73	2.266	4,7%	3.321
OVALLE	3.018	845	3.863	18,2%	6.994	383	7.377	15,4%	11.240
COMBARBALA	446	138	584	2,8%	1.380	57	1.437	3,0%	2.021
MONTE PATRIA	819	249	1.068	5,0%	1.939	124	2.063	4,3%	3.131
PUNITAQUI	289	126	415	2,0%	773	45	818	1,7%	1.233
RIO HURTADO	189	39	228	1,1%	325	13	338	0,7%	566
Totales	16.115	5.054	21.169	100%	45.741	2.249	47.990	100%	69.159
% respecto del total de concesiones	23%	7%	31%		66%	3%	69%		100%

Fuente: Elaboración propia sobre la base de información del IPS. Información al 22 de mayo de 2018.

Nota: La información estadística reportada del número de solicitudes concesionadas, en trámite, rechazadas y anuladas varían mes a mes porque se actualiza la información reportada.

12.6. Valparaíso



Fuente: Elaboración propia sobre la base de información del IPS.

Valparaíso

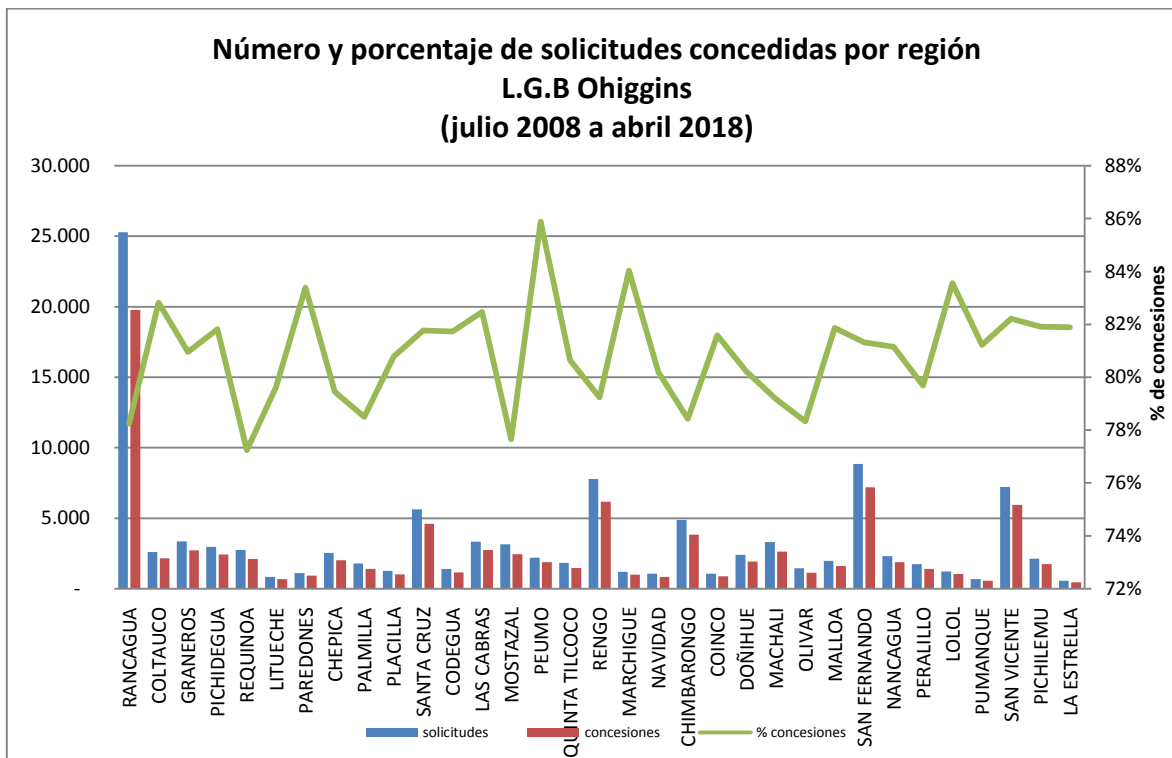
Concesiones del Pilar Solidario a nivel comunal									
COMUNA	TOTAL PBS Y APS								
	PBSV	PBSI	Total PBS	% PBS	APSV	APSI	Total APS	%APS	Total PBS+APS
VALPARAISO	7.424	3.151	10.575	19,0%	21.256	1.415	22.671	17,4%	33.246
CONCON	731	253	984	1,8%	1.779	102	1.881	1,4%	2.865
PUCHUNCAVI	533	115	648	1,2%	1.149	49	1.198	0,9%	1.846
VIÑA DEL MAR	6.834	2.103	8.937	16,1%	20.995	1.008	22.003	16,8%	30.940
ISLA DE PASCUA	88	38	126	0,2%	167	22	189	0,1%	315
LOS ANDES	1.220	348	1.568	2,8%	4.556	245	4.801	3,7%	6.369
RINCONADA	141	35	176	0,3%	646	32	678	0,5%	854
SAN ESTEBAN	318	93	411	0,7%	1.238	56	1.294	1,0%	1.705
PAPUDO	150	53	203	0,4%	347	30	377	0,3%	580
LA CALERA	1.532	515	2.047	3,7%	4.249	287	4.536	3,5%	6.583
HIJUELAS	529	198	727	1,3%	1.237	110	1.347	1,0%	2.074
LA CRUZ	306	88	394	0,7%	1.049	52	1.101	0,8%	1.495
SAN ANTONIO	2.216	926	3.142	5,7%	7.194	453	7.647	5,9%	10.789
CARTAGENA	803	220	1.023	1,8%	1.714	110	1.824	1,4%	2.847
EL QUISCO	517	102	619	1,1%	1.221	48	1.269	1,0%	1.888
SAN FELIPE	1.316	422	1.738	3,1%	5.815	300	6.115	4,7%	7.853
LLAY LLAY	575	146	721	1,3%	2.050	94	2.144	1,6%	2.865
PUTAENDO	394	190	584	1,1%	1.382	84	1.466	1,1%	2.050
JUAN FERNANDEZ	32	3	35	0,1%	39	1	40	0,0%	75
CASABLANCA	658	182	840	1,5%	1.827	67	1.894	1,5%	2.734
QUINTERO	741	273	1.014	1,8%	2.024	98	2.122	1,6%	3.136
QUILLOTA	2.088	681	2.769	5,0%	6.776	345	7.121	5,5%	9.890
LA LIGUA	1.180	392	1.572	2,8%	2.565	145	2.710	2,1%	4.282
CABILDO	513	262	775	1,4%	1.628	72	1.700	1,3%	2.475
NOGALES	591	205	796	1,4%	1.721	91	1.812	1,4%	2.608
ZAPALLAR	178	68	246	0,4%	438	19	457	0,3%	703
PETORCA	247	108	355	0,6%	838	34	872	0,7%	1.227
ALGARROBO	417	83	500	0,9%	733	34	767	0,6%	1.267
EL TABO	427	101	528	1,0%	980	38	1.018	0,8%	1.546
SANTO DOMINGO	236	46	282	0,5%	578	24	602	0,5%	884

Concesiones del Pilar Solidario a nivel comunal									
COMUNA	TOTAL PBS Y APS								
	PBSV	PBSI	Total PBS	% PBS	APSV	APSI	Total APS	%APS	Total PBS+APS
CALLE LARGA	197	67	264	0,5%	885	40	925	0,7%	1.189
CATEMU	361	108	469	0,8%	1.247	42	1.289	1,0%	1.758
PANQUEHUE	139	41	180	0,3%	553	33	586	0,4%	766
SANTA MARIA	253	90	343	0,6%	1.217	42	1.259	1,0%	1.602
QUILPUE	3.559	1.130	4.689	8,4%	10.228	503	10.731	8,2%	15.420
LIMACHE	1.162	370	1.532	2,8%	3.551	182	3.733	2,9%	5.265
OLMUE	458	172	630	1,1%	1.212	85	1.297	1,0%	1.927
VILLA ALEMANA	2.252	879	3.131	5,6%	6.752	378	7.130	5,5%	10.261
Totales	41.316	14.257	55.573	100%	123.836	6.770	130.606	100%	186.179
% respecto del total de concesiones	22%	8%	30%		67%	4%	70%		100%

Fuente: Elaboración propia sobre la base de información del IPS. Información 22 de mayo de 2018.

Nota: La información estadística reportada del número de solicitudes concesionadas, en trámite, rechazadas y anuladas varían mes a mes porque se actualiza la información reportada.

12.7. L.G.B O'Higgins



Fuente: Elaboración propia sobre la base de información del IPS.

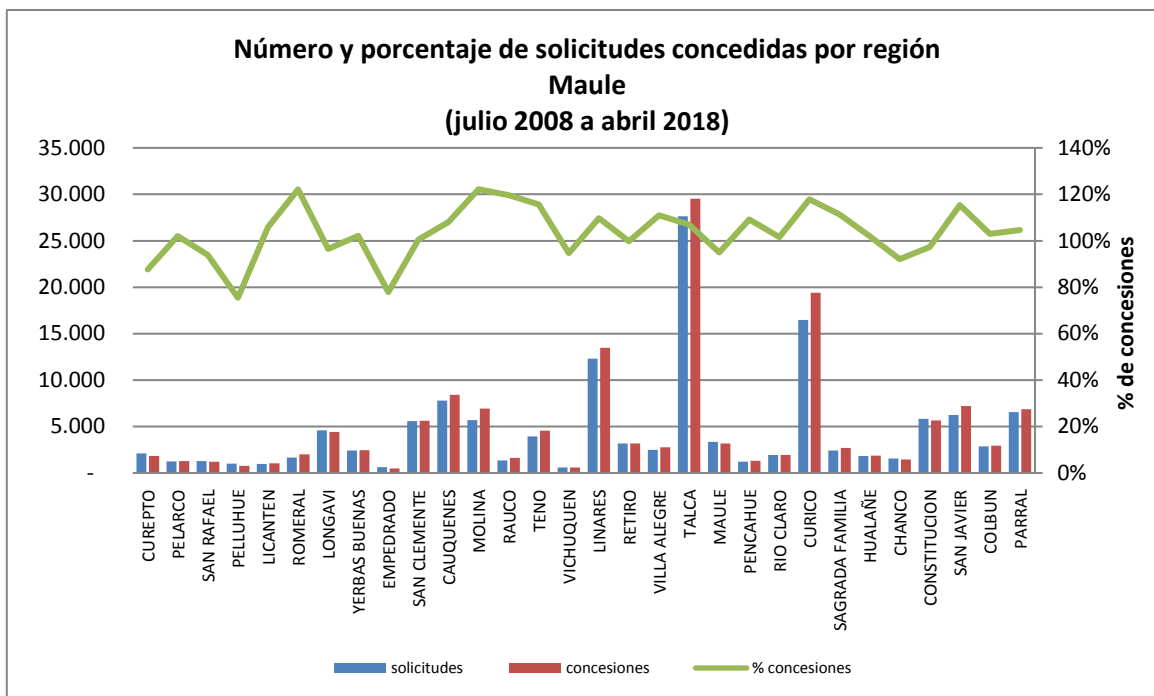
Concesiones del Pilar Solidario a nivel comunal									
COMUNA	TOTAL PBS Y APS								
	PBSV	PBSI	Total PBS	% PBS	APSV	APSI	Total APS	%APS	Total PBS+APS
RANCAGUA	4.380	1.689	6.069	23,0%	12.565	1.139	13.704	21,6%	19.773
COLTAUCO	469	137	606	2,3%	1.483	76	1.559	2,5%	2.165
GRANEROS	612	193	805	3,1%	1.802	117	1.919	3,0%	2.724
PICHIDEGUA	572	173	745	2,8%	1.582	98	1.680	2,6%	2.425
REQUINOA	393	158	551	2,1%	1.484	82	1.566	2,5%	2.117
LITUECHE	185	54	239	0,9%	421	16	437	0,7%	676
PAREDONES	232	76	308	1,2%	575	36	611	1,0%	919
CHEPICA	455	154	609	2,3%	1.320	84	1.404	2,2%	2.013
PALMILLA	293	94	387	1,5%	954	65	1.019	1,6%	1.406
PLACILLA	203	75	278	1,1%	700	48	748	1,2%	1.026
SANTA CRUZ	896	312	1.208	4,6%	3.192	200	3.392	5,3%	4.600
CODEGUA	211	91	302	1,1%	772	71	843	1,3%	1.145
LAS CABRAS	664	190	854	3,2%	1.823	71	1.894	3,0%	2.748
MOSTAZAL	498	215	713	2,7%	1.622	105	1.727	2,7%	2.440
PEUMO	395	123	518	2,0%	1.322	51	1.373	2,2%	1.891
QUINTA TILCOCO	340	127	467	1,8%	943	65	1.008	1,6%	1.475
RENGO	1.255	500	1.755	6,7%	4.125	295	4.420	7,0%	6.175
MARCHIGUE	206	64	270	1,0%	715	15	730	1,2%	1.000
NAVIDAD	305	80	385	1,5%	431	30	461	0,7%	846
CHIMBARONGO	799	323	1.122	4,3%	2.554	147	2.701	4,3%	3.823
COINCO	225	78	303	1,2%	524	46	570	0,9%	873
DOÑIHUE	415	137	552	2,1%	1.304	66	1.370	2,2%	1.922
MACHALI	618	210	828	3,1%	1.681	114	1.795	2,8%	2.623
OLIVAR	229	74	303	1,2%	778	54	832	1,3%	1.135

Concesiones del Pilar Solidario a nivel comunal									
COMUNA	TOTAL PBS Y APS								
	PBSV	PBSI	Total PBS	% PBS	APSV	APSI	Total APS	%APS	Total PBS+APS
MALLOA	389	138	527	2,0%	1.022	67	1.089	1,7%	1.616
SAN FERNANDO	1.425	478	1.903	7,2%	4.988	300	5.288	8,3%	7.191
NANCAGUA	327	130	457	1,7%	1.333	95	1.428	2,3%	1.885
PERALILLO	269	100	369	1,4%	995	32	1.027	1,6%	1.396
LOLOL	234	89	323	1,2%	684	25	709	1,1%	1.032
PUMANQUE	131	31	162	0,6%	385	11	396	0,6%	558
SAN VICENTE	1.359	396	1.755	6,7%	4.000	185	4.185	6,6%	5.940
PICHILEMU	380	130	510	1,9%	1.159	75	1.234	1,9%	1.744
LA ESTRELLA	114	34	148	0,6%	303	10	313	0,5%	461
Totales	19.478	6.853	26.331	100,0%	59.541	3.891	63.432	100,0%	89.763
% respecto del total de concesiones	22%	8%	29%		66%	4%	71%		100%

Fuente: Elaboración propia sobre la base de información del IPS. Información al 22 de mayo de 2018.

Nota: La información estadística reportada del número de solicitudes concesionadas, en trámite, rechazadas y anuladas varían mes a mes porque se actualiza la información reportada.

12.8. Maule



Fuente: Elaboración propia sobre la base de información del IPS.

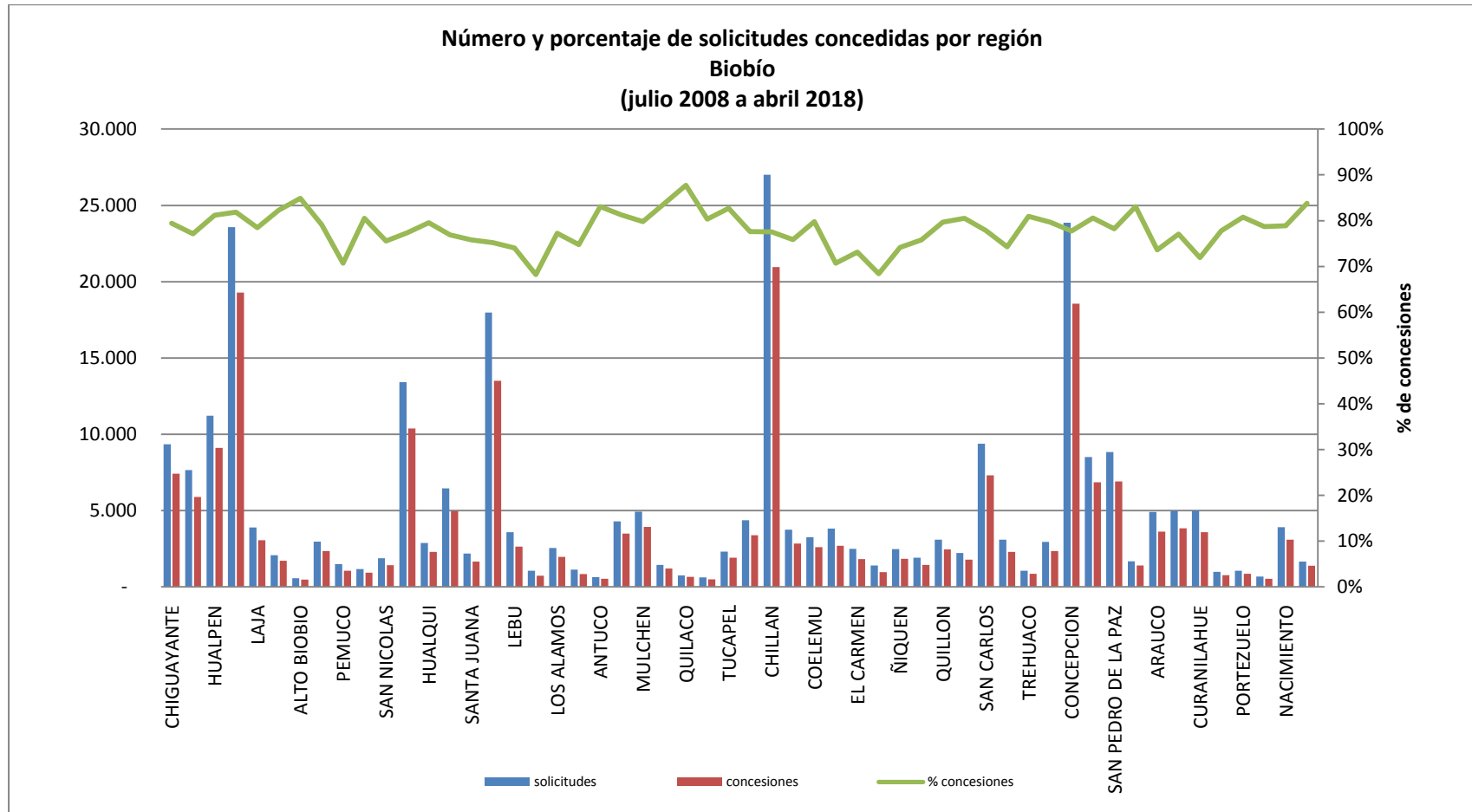
Concesiones del Pilar Solidario a nivel comunal									
COMUNA	TOTAL PBS Y APS								
	PBSV	PBSI	Total PBS	% PBS	APSV	APSI	Total APS	%APS	Total PBS+APS
CUREPTO	496	179	895	2,4%	895	59	954	1,3%	1.849
PELARCO	291	75	616	1,7%	616	39	655	0,9%	1.271
SAN RAFAEL	276	87	590	1,6%	590	38	628	0,8%	1.218
PELLUHUE	295	101	372	1,0%	372	25	397	0,5%	769
LICANTEN	222	76	499	1,3%	499	40	539	0,7%	1.038
ROMERAL	289	97	983	2,6%	983	49	1.032	1,4%	2.015
LONGAVI	1.053	348	2.137	5,8%	2.137	155	2.292	3,0%	4.429
YERBAS BUENAS	562	172	1.183	3,2%	1.183	91	1.274	1,7%	2.457
EMPEDRADO	148	77	236	0,6%	236	26	262	0,3%	498
SAN CLEMENTE	1.254	441	2.726	7,3%	2.726	178	2.904	3,8%	5.630
CAUQUENES	1.656	457	4.108	11,1%	4.108	201	4.309	5,7%	8.417
MOLINA	942	311	3.388	9,1%	3.388	161	3.549	4,7%	6.937
RAUCO	275	83	795	2,1%	795	42	837	1,1%	1.632
TENO	784	270	2.227	6,0%	2.227	104	2.331	3,1%	4.558
VICHUQUEN	185	40	281	0,8%	281	18	299	0,4%	580
LINARES	2.539	739	6.541	17,6%	6.541	404	6.945	9,2%	13.486
RETIRO	675	239	1.546	4,2%	1.546	93	1.639	2,2%	3.185
VILLA ALEGRE	478	168	1.354	3,6%	1.354	61	1.415	1,9%	2.769
TALCA	5.428	1.935	14.283	38,5%	14.283	979	15.262	20,2%	29.545
MAULE	671	342	1.531	4,1%	1.531	126	1.657	2,2%	3.188
PENCAHUE	255	107	648	1,7%	648	35	683	0,9%	1.331
RIO CLARO	405	138	954	2,6%	954	47	1.001	1,3%	1.955
CURICO	3.045	912	9.423	25,4%	9.423	572	9.995	13,2%	19.418

Concesiones del Pilar Solidario a nivel comunal									
COMUNA	TOTAL PBS Y APS								
	PBSV	PBSI	Total PBS	% PBS	APSV	APSI	Total APS	%APS	Total PBS+APS
SAGRADA FAMILIA	512	156	1.309	3,5%	1.309	78	1.387	1,8%	2.696
HUALAÑE	403	113	911	2,5%	911	51	962	1,3%	1.873
CHANCO	345	152	699	1,9%	699	45	744	1,0%	1.443
CONSTITUCION	1.112	559	2.755	7,4%	2.755	159	2.914	3,9%	5.669
SAN JAVIER	1.252	355	3.548	9,6%	3.548	126	3.674	4,9%	7.222
COLBUN	536	218	1.430	3,9%	1.430	92	1.522	2,0%	2.952
PARRAL	1.326	449	3.324	9,0%	3.324	222	3.546	4,7%	6.870
Totales	27.710	9.396	37.106	100%	71.292	4.316	75.608	100%	112.714
% respecto del total de concesiones	25%	8%	33%		63%	4%	67%		100%

Fuente: Elaboración propia sobre la base de información del IPS. Información al 22 de mayo de 2018.

Nota: La información estadística reportada del número de solicitudes concesionadas, en trámite, rechazadas y anuladas varían mes a mes porque se actualiza la información reportada.

12.9. Biobío



Fuente: Elaboración propia sobre la base de información del IPS.

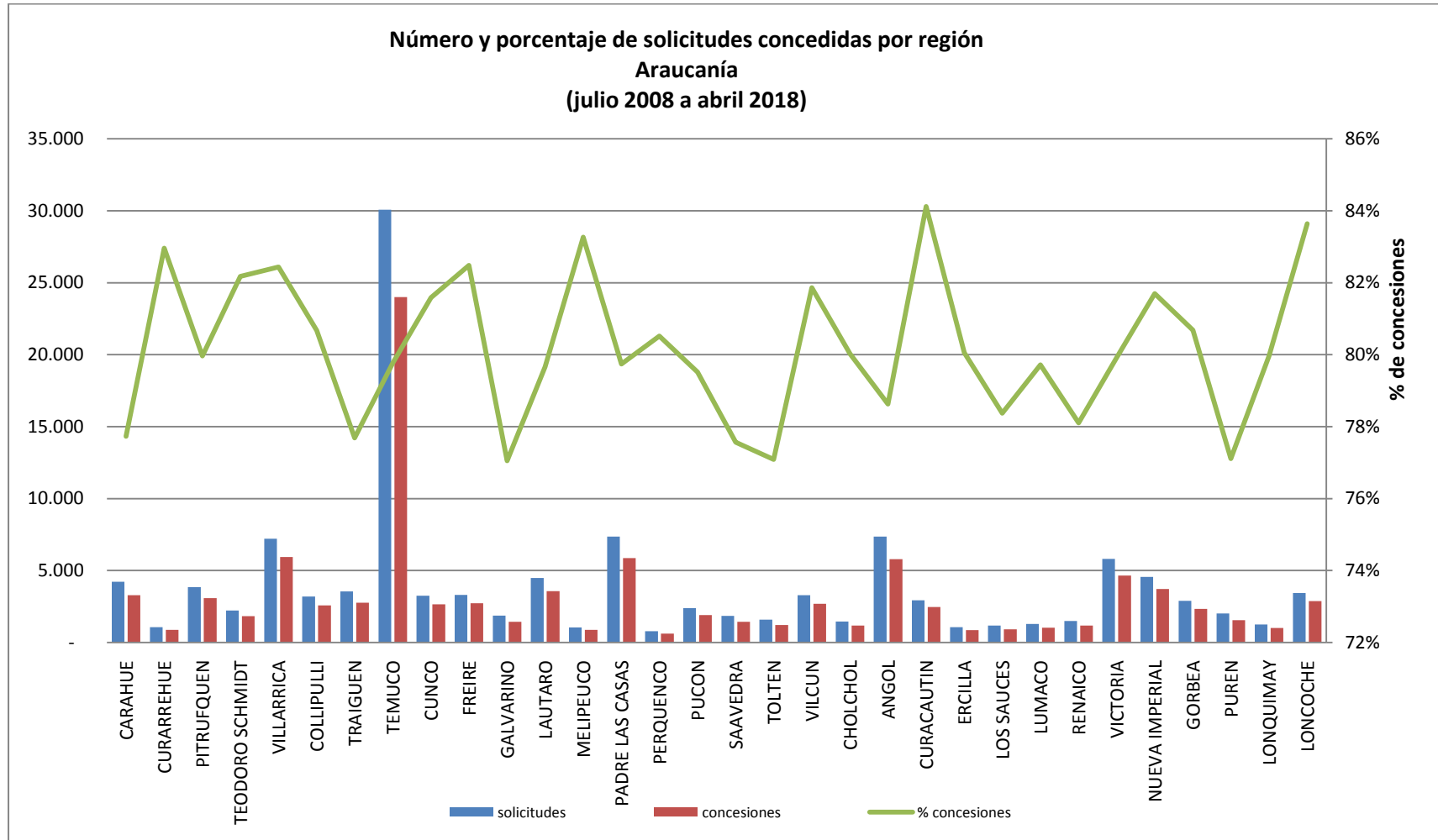
Concesiones del Pilar Solidario a nivel comunal									
COMUNA	TOTAL PBS Y APS								
	PBSV	PBSI	Total PBS	% PBS	APSV	APSI	Total APS	%APS	Total PBS+APS
CHIGUAYANTE	1.616	579	2.195	3,0%	4.985	246	5.231	3,8%	7.426
LOTA	1.238	404	1.642	2,3%	4.117	143	4.260	3,1%	5.902
HUALPEN	1.833	650	2.483	3,4%	6.397	226	6.623	4,8%	9.106
LOS ANGELES	4.732	2.126	6.858	9,4%	11.517	915	12.432	9,0%	19.290
LAJA	830	456	1.286	1,8%	1.613	160	1.773	1,3%	3.059
SANTA BARBARA	460	205	665	0,9%	975	73	1.048	0,8%	1.713
ALTO BIOBIO	126	111	237	0,3%	198	43	241	0,2%	478
CHILLAN VIEJO	540	314	854	1,2%	1.332	168	1.500	1,1%	2.354
PEMUCO	230	201	431	0,6%	561	72	633	0,5%	1.064
RANQUIL	234	128	362	0,5%	542	38	580	0,4%	942
SAN NICOLAS	348	214	562	0,8%	749	115	864	0,6%	1.426
CORONEL	2.487	930	3.417	4,7%	6.615	352	6.967	5,0%	10.384
HUALQUI	597	250	847	1,2%	1.350	92	1.442	1,0%	2.289
PENCO	1.019	390	1.409	1,9%	3.406	149	3.555	2,6%	4.964
SANTA JUANA	534	162	696	1,0%	912	56	968	0,7%	1.664
TALCAHUANO	3.154	1.225	4.379	6,0%	8.605	532	9.137	6,6%	13.516
LEBU	652	316	968	1,3%	1.601	82	1.683	1,2%	2.651
CONTULMO	218	86	304	0,4%	392	35	427	0,3%	731
LOS ALAMOS	457	199	656	0,9%	1.240	82	1.322	1,0%	1.978
TIRUA	354	157	511	0,7%	302	36	338	0,2%	849
ANTUCO	142	54	196	0,3%	313	21	334	0,2%	530
CABRERO	768	465	1.233	1,7%	2.131	133	2.264	1,6%	3.497
MULCHEN	852	515	1.367	1,9%	2.367	208	2.575	1,9%	3.942
NEGRETE	259	151	410	0,6%	720	83	803	0,6%	1.213
QUILACO	193	76	269	0,4%	365	25	390	0,3%	659
SAN ROSENDO	127	70	197	0,3%	280	22	302	0,2%	499
TUCAPEL	415	210	625	0,9%	1.211	83	1.294	0,9%	1.919
YUMBEL	813	500	1.313	1,8%	1.945	133	2.078	1,5%	3.391
CHILLAN	4.496	2.605	7.101	9,7%	12.499	1.352	13.851	10,0%	20.952
BULNES	632	358	990	1,4%	1.739	118	1.857	1,3%	2.847
COELEMU	581	341	922	1,3%	1.581	105	1.686	1,2%	2.608
COIHUECO	680	503	1.183	1,6%	1.336	183	1.519	1,1%	2.702
EL CARMEN	584	369	953	1,3%	743	129	872	0,6%	1.825

Concesiones del Pilar Solidario a nivel comunal									
COMUNA	TOTAL PBS Y APS								
	PBSV	PBSI	Total PBS	% PBS	APSV	APSI	Total APS	%APS	Total PBS+APS
NINHUE	265	208	473	0,6%	414	76	490	0,4%	963
ÑIQUEN	487	323	810	1,1%	930	100	1.030	0,7%	1.840
PINTO	406	236	642	0,9%	730	79	809	0,6%	1.451
QUILLON	728	291	1.019	1,4%	1.363	82	1.445	1,0%	2.464
QUIRIHUE	390	237	627	0,9%	1.081	80	1.161	0,8%	1.788
SAN CARLOS	1.551	932	2.483	3,4%	4.349	481	4.830	3,5%	7.313
SAN IGNACIO	653	448	1.101	1,5%	1.020	184	1.204	0,9%	2.305
TREHUACO	222	141	363	0,5%	450	44	494	0,4%	857
YUNGAY	532	255	787	1,1%	1.482	89	1.571	1,1%	2.358
CONCEPCION	4.239	1.334	5.573	7,7%	12.365	615	12.980	9,4%	18.553
TOME	1.433	465	1.898	2,6%	4.750	214	4.964	3,6%	6.862
SAN PEDRO DE LA PAZ	1.606	682	2.288	3,1%	4.341	283	4.624	3,3%	6.912
FLORIDA	390	144	534	0,7%	817	52	869	0,6%	1.403
ARAUCO	967	387	1.354	1,9%	2.146	120	2.266	1,6%	3.620
CAÑETE	1.095	356	1.451	2,0%	2.251	137	2.388	1,7%	3.839
CURANILAHUE	802	366	1.168	1,6%	2.353	76	2.429	1,8%	3.597
COBQUECURA	282	121	403	0,6%	319	41	360	0,3%	763
PORTEZUELO	220	126	346	0,5%	449	63	512	0,4%	858
SAN FABIAN	141	72	213	0,3%	304	23	327	0,2%	540
NACIMIENTO	791	401	1.192	1,6%	1.753	148	1.901	1,4%	3.093
QUILLECO	410	183	593	0,8%	744	60	804	0,6%	1.397
Totales	49.811	23.028	72.839	100%	129.050	9.257	138.307	100%	211.146
% respecto del total de concesiones	24%	11%	34%		61%	4%	66%		100%

Fuente: Elaboración propia sobre la base de información del IPS. Información al 22 de mayo de 2018.

Nota: La información estadística reportada del número de solicitudes concesionadas, en trámite, rechazadas y anuladas varían mes a mes porque se actualiza la información reportada.

12.10. Araucanía



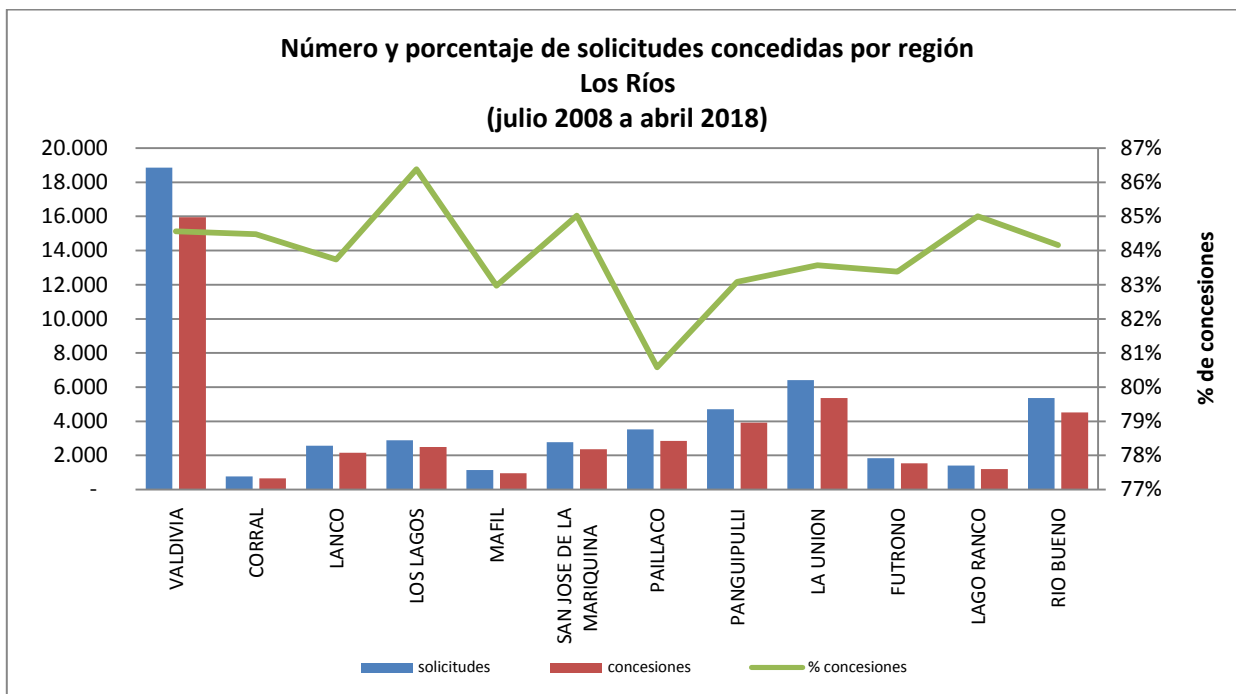
Fuente: Elaboración propia sobre la base de información del IPS.

Concesiones del Pilar Solidario a nivel comunal										
COMUNA	TOTAL PBS Y APS									
	PBSV	PBSI	Total PBS	% PBS	APSV	APSI	Total APS	%APS	Total PBS+APS	
CARAHUE	1.343	448	1.791	4,5%	1.380	117	1.497	2,5%	3.288	
CURARREHUE	473	99	572	1,4%	294	20	314	0,5%	886	
PITRUFQUEN	1.011	274	1.285	3,2%	1.700	96	1.796	3,0%	3.081	
TEODORO SCHMIDT	827	230	1.057	2,7%	715	58	773	1,3%	1.830	
VILLARRICA	1.690	474	2.164	5,5%	3.560	214	3.774	6,4%	5.938	
COLLIPULLI	631	248	879	2,2%	1.595	102	1.697	2,9%	2.576	
TRAIQUEN	704	272	976	2,5%	1.692	93	1.785	3,0%	2.761	
TEMUCO	6.266	2.047	8.313	21,0%	14.763	919	15.682	26,5%	23.995	
CUNCO	989	249	1.238	3,1%	1.344	76	1.420	2,4%	2.658	
FREIRE	895	265	1.160	2,9%	1.462	100	1.562	2,6%	2.722	
GALVARINO	518	228	746	1,9%	636	62	698	1,2%	1.444	
LAUTARO	1.058	331	1.389	3,5%	2.046	140	2.186	3,7%	3.575	
MELIPEUCO	411	95	506	1,3%	337	33	370	0,6%	876	
PADRE LAS CASAS	1.919	728	2.647	6,7%	2.924	297	3.221	5,4%	5.868	
PERQUENCO	181	63	244	0,6%	358	22	380	0,6%	624	
PUCON	635	140	775	2,0%	1.066	57	1.123	1,9%	1.898	
SAAVEDRA	578	244	822	2,1%	532	81	613	1,0%	1.435	
TOLTEN	475	171	646	1,6%	520	52	572	1,0%	1.218	
VILCUN	781	291	1.072	2,7%	1.510	103	1.613	2,7%	2.685	
CHOLCHOL	478	157	635	1,6%	474	61	535	0,9%	1.170	
ANGOL	1.378	496	1.874	4,7%	3.674	243	3.917	6,6%	5.791	
CURACAUTIN	701	178	879	2,2%	1.524	60	1.584	2,7%	2.463	
ERCILLA	236	92	328	0,8%	514	17	531	0,9%	859	
LOS SAUCES	290	87	377	1,0%	518	29	547	0,9%	924	
LUMACO	369	160	529	1,3%	452	45	497	0,8%	1.026	
RENAICO	287	117	404	1,0%	707	59	766	1,3%	1.170	
VICTORIA	1.136	415	1.551	3,9%	2.955	141	3.096	5,2%	4.647	
NUEVA IMPERIAL	1.296	440	1.736	4,4%	1.846	137	1.983	3,3%	3.719	
GORBEA	618	200	818	2,1%	1.430	87	1.517	2,6%	2.335	
PUREN	484	218	702	1,8%	793	58	851	1,4%	1.553	
LONQUIMAY	395	148	543	1,4%	414	45	459	0,8%	1.002	
LONCOCHE	778	235	1.013	2,6%	1.743	118	1.861	3,1%	2.874	
Totales	29.831	9.840	39.671	100%	55.478	3.742	59.220	100%	98.891	
% respecto del total de concesiones	30%	10%	40%		56%	4%	60%		100%	

Fuente: Elaboración propia sobre la base de información del IPS. Información al 22 de mayo de 2018.

Nota: La información estadística reportada del número de solicitudes concesionadas, en trámite, rechazadas y anuladas varían mes a mes porque se actualiza la información reportada.

12.11. Los Ríos



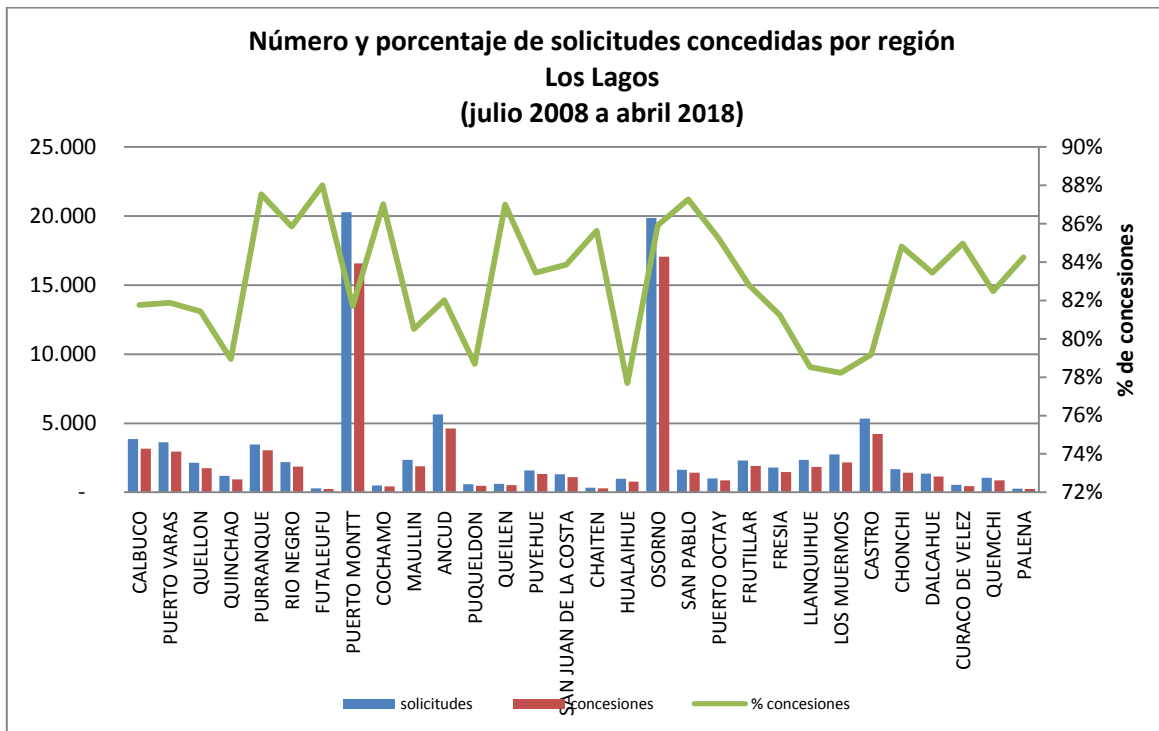
Fuente: Elaboración propia sobre la base de información del IPS.

COMUNA	TOTAL PBS Y APS								
	PBSV	PBSI	Total PBS	% PBS	APSV	APSI	Total APS	%APS	Total PBS+APS
VALDIVIA	3.360	1.711	5.071	31,3%	10.064	813	10.877	39,2%	15.948
CORRAL	142	79	221	1,4%	400	32	432	1,6%	653
LANCO	568	264	832	5,1%	1.188	132	1.320	4,8%	2.152
LOS LAGOS	616	337	953	5,9%	1.415	124	1.539	5,6%	2.492
MAFIL	200	109	309	1,9%	585	56	641	2,3%	950
SAN JOSE DE LA MARIQUINA	625	331	956	5,9%	1.226	173	1.399	5,0%	2.355
PAILLACO	703	403	1.106	6,8%	1.593	147	1.740	6,3%	2.846
PANGUIPULLI	1.226	621	1.847	11,4%	1.818	245	2.063	7,4%	3.910
LA UNION	1.226	558	1.784	11,0%	3.271	307	3.578	12,9%	5.362
FUTRONO	485	235	720	4,4%	735	80	815	2,9%	1.535
LAGO RANCO	395	189	584	3,6%	533	79	612	2,2%	1.196
RIO BUENO	1.243	556	1.799	11,1%	2.439	273	2.712	9,8%	4.511
Totales	10.789	5.393	16.182	100%	25.267	2.461	27.728	100%	43.910
% respecto del total de concesiones	25%	12%	37%		58%	6%	63%		100%

Fuente: Elaboración propia sobre la base de información del IPS. Información al 22 de mayo de 2018.

Nota: La información estadística reportada del número de solicitudes concesionadas, en trámite, rechazadas y anuladas varían mes a mes porque se actualiza la información reportada.

12.12. Los Lagos



Fuente: Elaboración propia sobre la base de información del IPS.

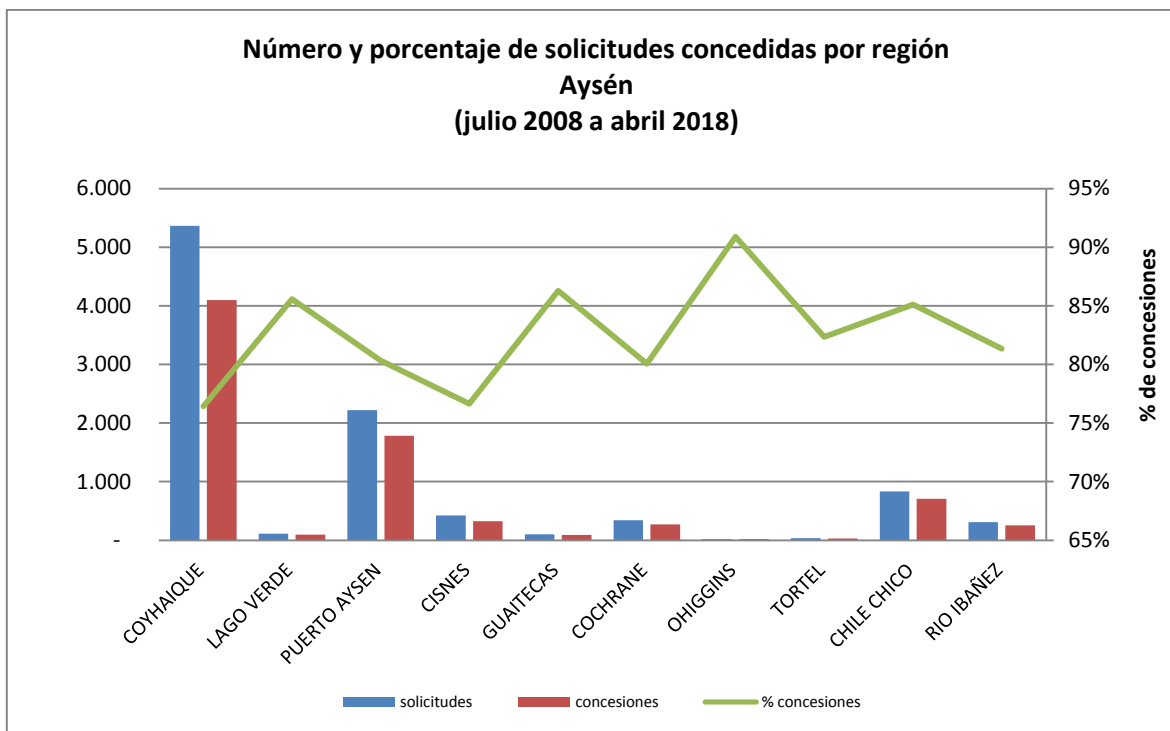
Concesiones del Pilar Solidario a nivel comunal									
COMUNA	TOTAL PBS Y APS								
	PBSV	PBSI	Total PBS	% PBS	APSV	APSI	Total APS	%APS	Total PBS+APS
CALBUCO	1.344	343	1.687	5,7%	1.340	130	1.470	3,1%	3.157
PUERTO VARAS	682	216	898	3,0%	1.961	102	2.063	4,3%	2.961
QUELLON	557	172	729	2,5%	906	101	1.007	2,1%	1.736
QUINCHAO	406	112	518	1,8%	392	35	427	0,9%	945
PURRANQUE	677	332	1.009	3,4%	1.887	139	2.026	4,3%	3.035
RIO NEGRO	468	280	748	2,5%	992	129	1.121	2,4%	1.869
FUTALEUFU	99	14	113	0,4%	126	3	129	0,3%	242
PUERTO MONTT	4.473	1.517	5.990	20,3%	9.780	802	10.582	22,3%	16.572
COCHAMO	204	41	245	0,8%	173	18	191	0,4%	436
MAULLIN	867	246	1.113	3,8%	715	64	779	1,6%	1.892
ANCUD	1.032	337	1.369	4,6%	3.065	183	3.248	6,8%	4.617
PUQUELDON	180	52	232	0,8%	212	25	237	0,5%	469
QUEILEN	176	61	237	0,8%	270	22	292	0,6%	529
PUYEHUE	337	190	527	1,8%	712	87	799	1,7%	1.326
SAN JUAN DE LA COSTA	458	245	703	2,4%	322	61	383	0,8%	1.086
CHAITEN	120	29	149	0,5%	124	7	131	0,3%	280
HUALAIHUE	290	108	398	1,4%	329	36	365	0,8%	763
OSORNO	3.759	1.944	5.703	19,4%	10.314	1.047	11.361	23,9%	17.064

Concesiones del Pilar Solidario a nivel comunal									
COMUNA	TOTAL PBS Y APS								
	PBSV	PBSI	Total PBS	% PBS	APSV	APSI	Total APS	%APS	Total PBS+APS
SAN PABLO	398	205	603	2,0%	738	91	829	1,7%	1.432
PUERTO OCTAY	222	134	356	1,2%	458	45	503	1,1%	859
FRUTILLAR	473	158	631	2,1%	1.205	63	1.268	2,7%	1.899
FRESIA	523	142	665	2,3%	744	51	795	1,7%	1.460
LLANQUIHUE	401	156	557	1,9%	1.222	67	1.289	2,7%	1.846
LOS MUERMOS	899	276	1.175	4,0%	903	74	977	2,1%	2.152
CASTRO	1.015	376	1.391	4,7%	2.646	184	2.830	6,0%	4.221
CHONCHI	387	127	514	1,7%	865	46	911	1,9%	1.425
DALCAHUE	389	98	487	1,7%	582	66	648	1,4%	1.135
CURACO DE VELEZ	133	32	165	0,6%	266	21	287	0,6%	452
QUEMCHI	384	80	464	1,6%	382	30	412	0,9%	876
PALENA	82	10	92	0,3%	133	5	138	0,3%	230
Totales	21.435	8.033	29.468	100%	43.764	3.734	47.498	100%	76.966
% respecto del total de concesiones	28%	10%	38%		57%	5%	62%		100%

Fuente: Elaboración propia sobre la base de información del IPS. Información al 22 de mayo de 2018.

Nota: La información estadística reportada del número de solicitudes concesionadas, en trámite, rechazadas y anuladas varían mes a mes porque se actualiza la información reportada.

12.13. Aysén



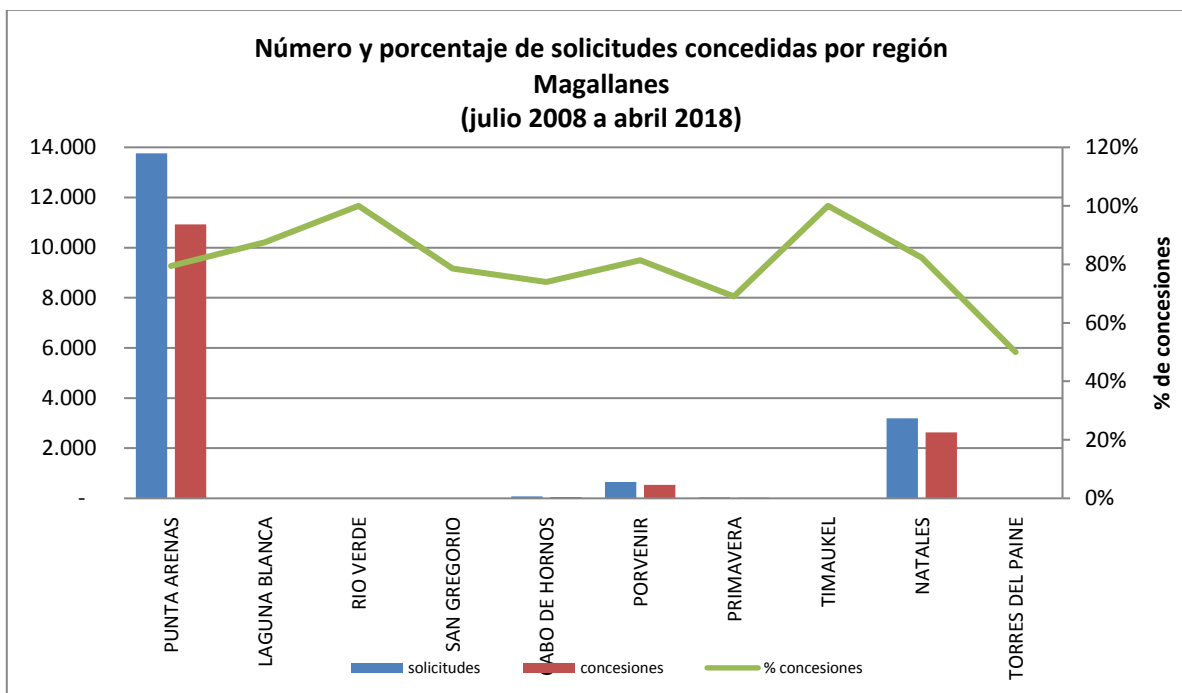
Fuente: Elaboración propia sobre la base de información del IPS.

Concesiones del Pilar Solidario a nivel comunal									
COMUNA	TOTAL PBS Y APS								TOTAL
	PBSV	PBSI	Total PBS	% PBS	APSV	APSI	Total APS	%APS	Total PBS+APS
COYHAIQUE	956	301	1.257	48,7%	2.616	228	2.844	55,9%	4.101
LAGO VERDE	34	3	37	1,4%	57	1	58	1,1%	95
PUERTO AYSÉN	408	131	539	20,9%	1.158	85	1.243	24,4%	1.782
CISNES	85	17	102	4,0%	209	14	223	4,4%	325
GUAITECAS	34	6	40	1,5%	44	4	48	0,9%	88
COCHRANE	116	16	132	5,1%	137	4	141	2,8%	273
OHIGGINS	4	-	4	0,2%	16	-	16	0,3%	20
TORTEL	9	1	10	0,4%	16	2	18	0,4%	28
CHILE CHICO	313	55	368	14,3%	322	19	341	6,7%	709
RÍO IBAÑEZ	75	18	93	3,6%	147	13	160	3,1%	253
Totales	2.034	548	2.582	100%	4.722	370	5.092	100%	7.674
% respecto del total de concesiones	27%	7%	34%		62%	5%	66%		100%

Fuente: Elaboración propia sobre la base de información del IPS. Información al 22 de mayo de 2018.

Nota: La información estadística reportada del número de solicitudes concesionadas, en trámite, rechazadas y anuladas varían mes a mes porque se actualiza la información reportada.

12.14. Magallanes



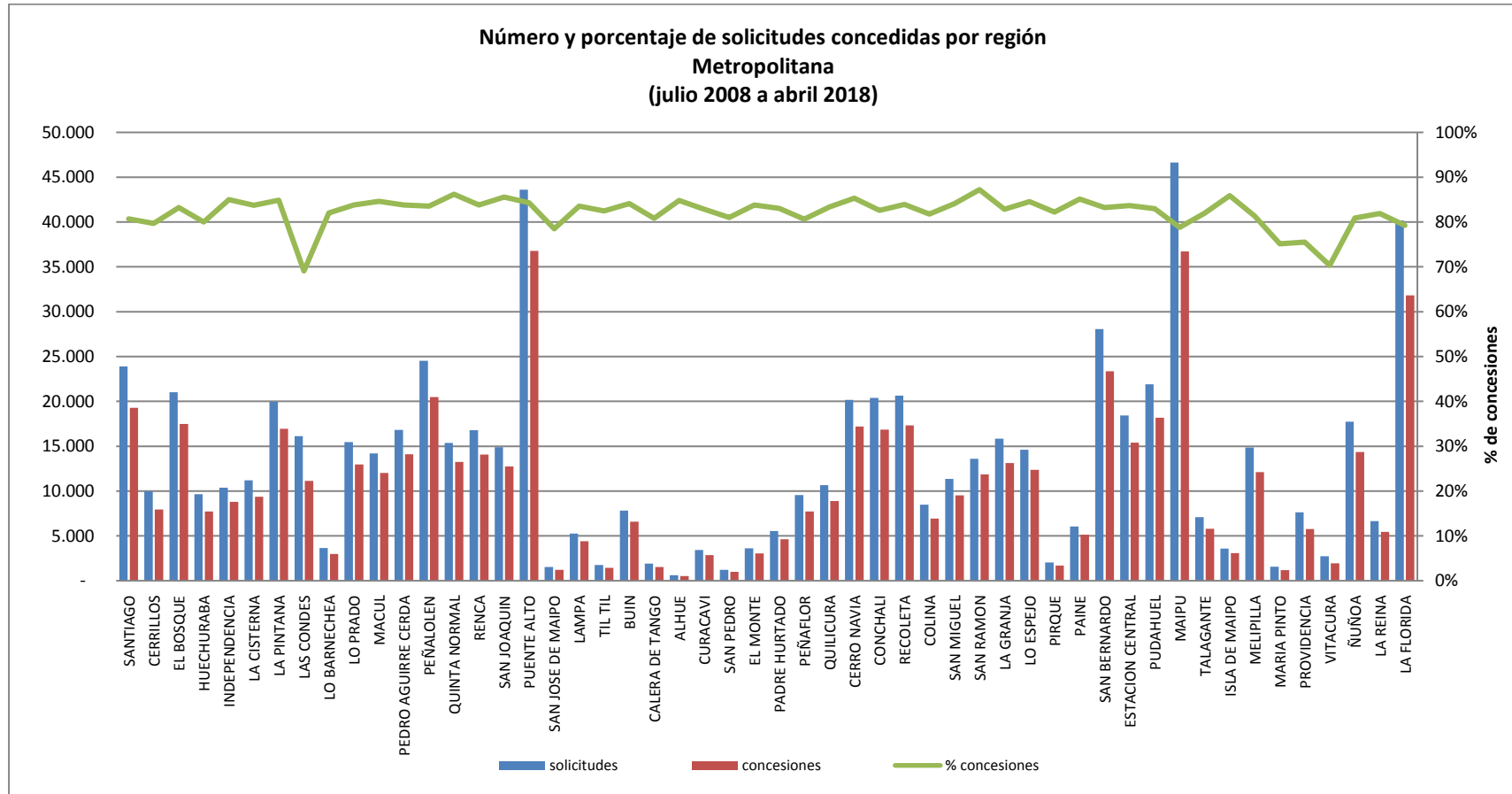
Fuente: Elaboración propia sobre la base de información del IPS.

Concesiones del Pilar Solidario a nivel comunal									
COMUNA	TOTAL PBS Y APS								
	PBSV	PBSI	Total PBS	% PBS	APSV	APSI	Total APS	%APS	Total PBS+APS
PUNTA ARENAS	2.442	719	3.161	72,4%	7.393	372	7.765	79,0%	10.926
LAGUNA BLANCA	2	-	2		5	-	5		7
RIO VERDE	1	-	1	0,0%	2	-	2	0,0%	3
SAN GREGORIO	3	-	3	0,1%	8	-	8	0,1%	11
CABO DE HORNOS	9	5	14		38	2	40		54
LA ANTARTICA	-	-	-	0,0%	1	-	1	0,0%	1
PORVENIR	114	28	142	3,3%	369	23	392	4,0%	534
PRIMAVERA	2	2	4	0,1%	24	1	25	0,3%	29
TIMAUKEL	1	-	1	0,0%	-	-	-	0,0%	1
NATALES	831	204	1.035	23,7%	1.527	68	1.595	16,2%	2.630
TORRES DEL PAINE	1	-	1		1	-	1		2
Totales	3.406	958	4.364	100%	9.368	466	9.834	100%	14.198
% respecto del total de concesiones	24%	7%	31%		66%	3%	69%		100%

Fuente: Elaboración propia sobre la base de información del IPS. Información al 22 de mayo de 2018.

Nota: La información estadística reportada del número de solicitudes concesionadas, en trámite, rechazadas y anuladas varían mes a mes porque se actualiza la información reportada.

12.15. Metropolitana



Fuente: Elaboración propia sobre la base de información del IPS.

Concesiones del Pilar Solidario a nivel comunal									
COMUNA	TOTAL PBS Y APS								
	PBSV	PBSI	Total PBS	% PBS	APSV	APSI	Total APS	%APS	Total PBS+APS
SANTIAGO	4.395	947	5.342	3,1%	13.354	588	13.942	3,5%	19.284
CERRILLOS	1.768	754	2.522	1,5%	5.235	195	5.430	1,4%	7.952
EL BOSQUE	4.334	1.430	5.764	3,4%	11.126	591	11.717	3,0%	17.481
HUECHURABA	1.906	650	2.556	1,5%	4.916	246	5.162	1,3%	7.718
INDEPENDENCIA	1.979	422	2.401	1,4%	6.182	228	6.410	1,6%	8.811
LA CISTERNA	2.484	536	3.020	1,8%	6.128	233	6.361	1,6%	9.381
LA PINTANA	4.101	1.783	5.884	3,4%	10.311	746	11.057	2,8%	16.941
LAS CONDES	2.882	564	3.446	2,0%	7.476	214	7.690	1,9%	11.136
LO BARNECHEA	726	217	943	0,5%	1.969	68	2.037	0,5%	2.980
LO PRADO	2.995	784	3.779	2,2%	8.859	320	9.179	2,3%	12.958
MACUL	2.709	573	3.282	1,9%	8.464	278	8.742	2,2%	12.024
PEDRO AGUIRRE CERDA	3.202	950	4.152	2,4%	9.542	397	9.939	2,5%	14.091
PEÑALOEN	4.430	1.448	5.878	3,4%	14.008	597	14.605	3,7%	20.483
QUINTA NORMAL	3.072	730	3.802	2,2%	9.183	269	9.452	2,4%	13.254
RENCA	3.168	1.144	4.312	2,5%	9.286	462	9.748	2,5%	14.060
SAN JOAQUIN	2.838	750	3.588	2,1%	8.853	302	9.155	2,3%	12.743
PUENTE ALTO	8.282	2.953	11.235	6,5%	24.395	1.156	25.551	6,4%	36.786
SAN JOSE DE MAIPO	355	91	446	0,3%	741	25	766	0,2%	1.212
LAMPA	1.152	577	1.729	1,0%	2.505	165	2.670	0,7%	4.399
TIL TIL	356	110	466	0,3%	932	54	986	0,2%	1.452
BUIN	1.354	425	1.779	1,0%	4.581	229	4.810	1,2%	6.589
CALERA DE TANGO	352	100	452	0,3%	1.026	58	1.084	0,3%	1.536
ALHUE	116	44	160	0,1%	353	12	365	0,1%	525
CURACAVI	765	176	941	0,5%	1.822	85	1.907	0,5%	2.848
SAN PEDRO	321	78	399	0,2%	553	35	588	0,1%	987
EL MONTE	779	228	1.007	0,6%	1.947	84	2.031	0,5%	3.038
PADRE HURTADO	985	307	1.292	0,8%	3.189	136	3.325	0,8%	4.617
PEÑAFLORES	1.601	470	2.071	1,2%	5.401	237	5.638	1,4%	7.709
QUILICURA	2.008	863	2.871	1,7%	5.624	392	6.016	1,5%	8.887
CERRO NAVIA	3.829	1.312	5.141	3,0%	11.492	574	12.066	3,0%	17.207
CONCHALI	4.025	930	4.955	2,9%	11.440	445	11.885	3,0%	16.840
RECOLETA	4.063	1.129	5.192	3,0%	11.658	482	12.140	3,1%	17.332
COLINA	1.603	757	2.360	1,4%	4.284	290	4.574	1,2%	6.934
SAN MIGUEL	2.504	474	2.978	1,7%	6.360	200	6.560	1,7%	9.538
SAN RAMON	3.025	822	3.847	2,2%	7.698	309	8.007	2,0%	11.854
LA GRANJA	3.057	993	4.050	2,4%	8.642	423	9.065	2,3%	13.115
LO ESPEJO	2.944	1.082	4.026	2,3%	7.941	394	8.335	2,1%	12.361
PIRQUE	419	131	550	0,3%	1.076	51	1.127	0,3%	1.677

Concesiones del Pilar Solidario a nivel comunal									
COMUNA	TOTAL PBS Y APS								
	PBSV	PBSI	Total PBS	% PBS	APSV	APSI	Total APS	%APS	Total PBS+APS
PAINÉ	1.134	391	1.525	0,9%	3.464	155	3.619	0,9%	5.144
SAN BERNARDO	5.521	2.002	7.523	4,4%	14.915	933	15.848	4,0%	23.371
ESTACION CENTRAL	3.620	991	4.611	2,7%	10.365	438	10.803	2,7%	15.414
PUDAHUEL	3.845	1.557	5.402	3,1%	12.118	654	12.772	3,2%	18.174
MAIPU	8.166	2.471	10.637	6,2%	25.108	989	26.097	6,6%	36.734
TALAGANTE	1.191	387	1.578	0,9%	4.047	186	4.233	1,1%	5.811
ISLA DE MAIPO	569	198	767	0,4%	2.201	124	2.325	0,6%	3.092
MELIPILLA	2.913	813	3.726	2,2%	7.943	432	8.375	2,1%	12.101
MARIA PINTO	268	93	361	0,2%	770	46	816	0,2%	1.177
PROVIDENCIA	1.579	218	1.797	1,0%	3.874	98	3.972	1,0%	5.769
VITACURA	611	90	701	0,4%	1.182	45	1.227	0,3%	1.928
ÑUÑO A	3.249	550	3.799	2,2%	10.237	308	10.545	2,7%	14.344
LA REINA	1.296	259	1.555	0,9%	3.749	131	3.880	1,0%	5.435
LA FLORIDA	7.671	1.787	9.458	5,5%	21.617	754	22.371	5,6%	31.829
Totales	132.517	39.541	172.058	100%	380.142	16.863	397.005	100%	569.063
% respecto del total de concesiones	23%	7%	30%		67%	3%	70%		100%

Fuente: Elaboración propia sobre la base de información del IPS. Información al 22 de mayo de 2018.

Nota: La información estadística reportada del número de solicitudes concesionadas, en trámite, rechazadas y anuladas varían mes a mes porque se actualiza la información reportada.

Introducción al Bono por Hijo (BXH)

Este bono se encuentra vigente a partir del 1 de julio de 2009. Es un beneficio que incrementa el monto de la pensión de la mujer a través de la entrega de un bono por cada hijo nacido vivo o adoptado.

El Bono por Hijo no se paga al momento del nacimiento del hijo, se paga a los 65 años con la pensión y tiene como fin único incrementar el monto de la pensión de la madre.

La bonificación consiste en un aporte estatal equivalente al 10% de 18. Si el hijo nació antes del 1 de julio de 2009, se aplicará el ingreso mínimo vigente al 1 julio de 2009 (\$159 mil). Si el hijo nació después del 1 de julio de 2009, el ingreso mínimo corresponderá al monto que estaba vigente durante el mes en que nació el hijo.

Es importante destacar, que al monto total de la o las bonificaciones, se le aplicará una tasa de rentabilidad por cada mes completo, contados desde el nacimiento del hijo y hasta que la mujer cumpla los 65 años de edad.

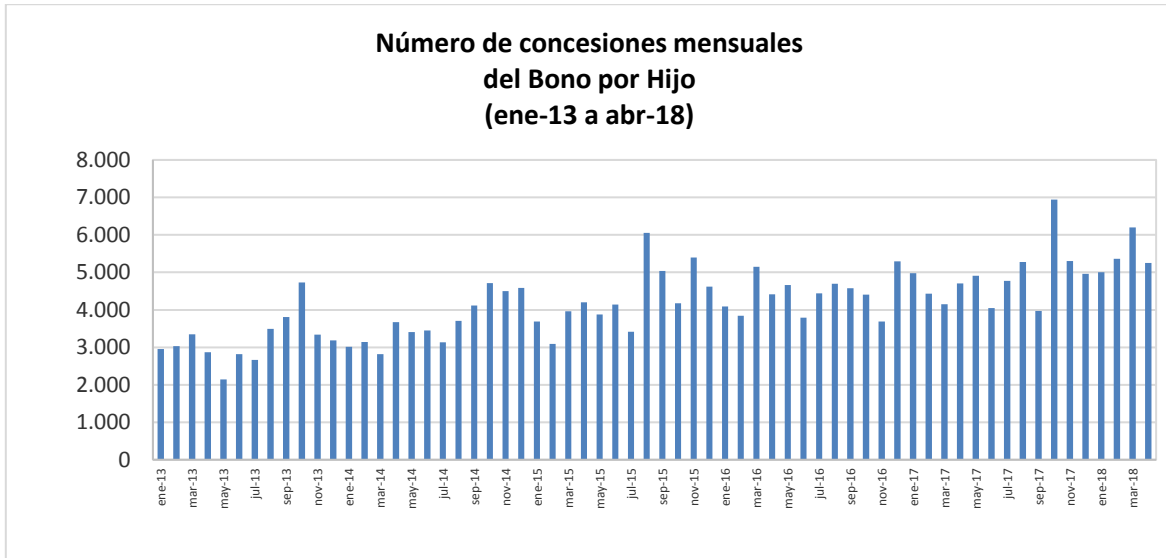
Tienen derecho las mujeres:

- Afiliadas al decreto ley N°3.500 y que no tengan afiliación a otro régimen.
- Las mujeres beneficiarias de Pensión Básica Solidaria o Aporte Previsional Solidario de Vejez.
- Las mujeres que sin estar afiliadas a un régimen previsional perciben una pensión de sobrevivencia con derecho a Aporte Previsional Solidario, sea de Administradora de Fondos de Pensiones, Compañía de Seguros, Instituto Laboral, Mutualidad de Empleadores o ex Instituto de Normalización Previsión Social, actual Instituto de Previsión Social (IPS).

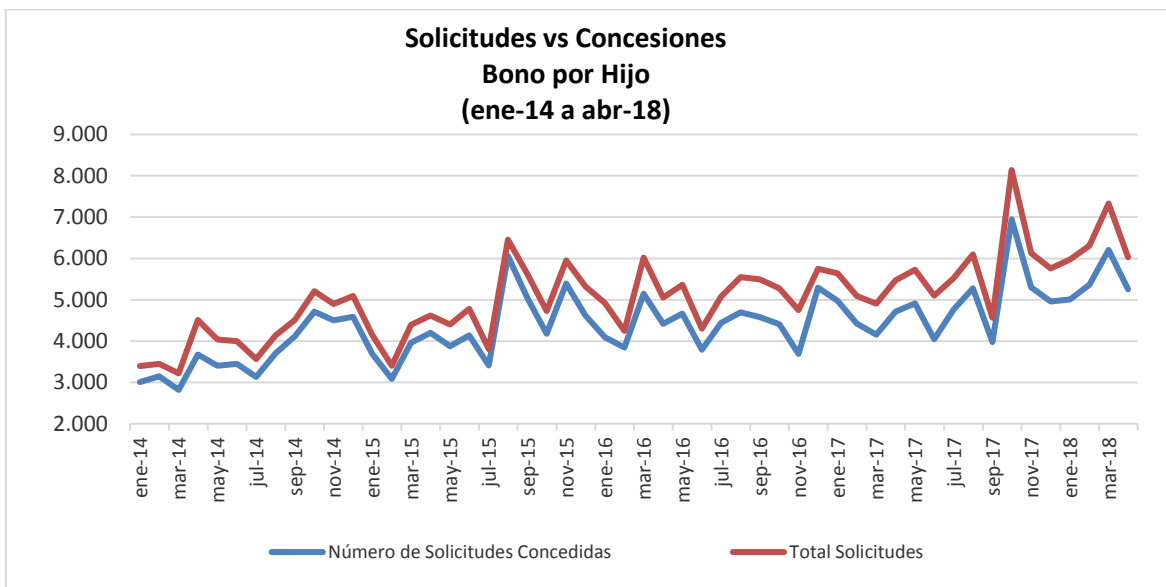
II. Bono por Hijo

Desde la implementación del programa a la fecha, han sido beneficiarias del Bono por Hijo en total 542.421 mujeres, por un total de 1.887.313 causantes, lo que es equivalente a aproximadamente 3,5 hijos por mujer.

En lo corrido del año 2018, se han recibido en total 25.628 solicitudes, de las cuales, se concedieron 21.820 (85,1%).



Fuente: IPS



Fuente: IPS

**1. Concesiones de Bono por Hijo a nivel nacional, por mes
Agosto de 2009 a abril 2018**

Mes	NÚMERO DE CONCESIONES DE BONO POR HIJO REALIZADAS CADA MES							
	Pago Mensual Con PBS		Pago Mensual Con APS		Pago Único		TOTAL	
	Nº Beneficiarias	Nº de Hijos	Nº Beneficiarias	Nº de Hijos	Nº Beneficiarias	Nº de Hijos	Nº Beneficiarias	Nº de Hijos (causantes)
Ago-dic 2009							23.671	102.602
2010							90.591	283.345
2011							105.822	430.659
2012							54.727	214.792
2013	17.394	63.757	1.193	5.685	19.798	66.674	38.385	136.116
2014	19.910	70.098	1.302	5.662	23.042	72.387	44.254	148.147
ene-15	1.303	4.627	90	407	2.299	7.138	3.692	12.172
feb-15	1.126	4.105	68	319	1.895	5.828	3.089	10.252
mar-15	1.509	5.148	142	601	2.308	7.031	3.959	12.780
abr-15	1.305	4.297	154	670	2.740	8.147	4.199	13.114
may-15	1.328	4.634	162	698	2.387	7.056	3.877	12.388
jun-15	1.079	3.931	121	595	2.940	8.577	4.140	13.103
jul-15	1.562	5.243	193	896	1.660	4.806	3.415	10.945
ago-15	1.389	4.383	321	1.453	4.348	12.994	6.058	18.830
sep-15	2.017	7.335	176	801	2.843	8.849	5.036	16.985
oct-15	1.395	4.572	175	799	2.605	7.454	4.175	12.825
nov-15	1.495	5.282	166	712	3.733	10.856	5.394	16.850
dic-15	1.645	5.189	200	809	2.771	8.572	4.616	14.570
2015	17.153	58.746	1.968	8.760	32.529	97.308	51.650	164.814
ene-16	1.402	4.801	157	645	2.531	7.419	4.090	12.865
feb-16	964	3.139	156	644	2.723	8.130	3.843	11.913
mar-16	1.710	5.724	238	993	3.197	9.196	5.145	15.913
abr-16	1.579	5.412	196	787	2.640	7.635	4.415	13.834
may-16	1.550	5.486	180	760	2.933	8.633	4.663	14.879
jun-16	1.015	3.452	121	555	2.658	7.478	3.794	11.485
jul-16	1.746	6.028	157	657	2.535	7.430	4.438	14.115
ago-16	1.390	4.511	153	578	3.151	9.173	4.694	14.262
sep-16	1.402	4.329	196	823	2.981	8.807	4.579	13.959
oct-16	1.480	5.044	136	536	2.791	8.111	4.407	13.691
nov-16	1.497	5.099	128	483	2.064	6.110	3.689	11.692
dic-16	1.565	5.550	94	399	3.636	11.125	5.295	17.074
2016	17.300	58.575	1.912	7.860	33.840	99.247	53.052	165.682

Mes	NÚMERO DE CONCESIONES DE BONO POR HIJO REALIZADAS CADA MES							
	Pago Mensual Con PBS		Pago Mensual Con APS		Pago Único		TOTAL	
	Nº Beneficiarias	Nº de Hijos	Nº Beneficiarias	Nº de Hijos	Nº Beneficiarias	Nº de Hijos	Nº Beneficiarias	Nº de Hijos (causantes)
ene-17	1.578	5.100	122	478	3.277	9.466	4.977	15.044
feb-17	1.309	4.472	118	502	3.001	8.506	4.428	13.480
mar-17	1.433	4.492	123	484	2.598	7.750	4.154	12.726
abr-17	1.610	5.252	163	704	2.935	8.131	4.708	14.087
may-17	1.418	4.341	177	637	3.318	8.846	4.913	13.824
jun-17	1.230	4.069	108	460	2.707	8.139	4.045	12.668
jul-17	1.191	4.093	118	524	3.460	9.428	4.769	14.045
ago-17	1.646	5.129	226	888	3.406	9.871	5.278	15.888
sep-17	1.788	5.884	227	1.042	1.959	5.773	3.974	12.699
oct-17	1.600	5.166	160	678	5.186	14.719	6.946	20.563
nov-17	1.751	5.849	177	742	3.371	9.775	5.299	16.366
dic-17	1.618	5.288	188	708	3.152	9.366	4.958	15.362
2017	18.172	59.135	1.907	7.847	38.370	109.770	58.449	176.752
ene-18	1.487	4.777	142	567	3.378	9.267	5.007	14.611
feb-18	1.165	3.878	171	740	4.024	10.885	5.360	15.503
mar-18	2.460	7.692	296	1.104	3.447	9.794	6.203	18.590
abr-18	1.488	4.979	166	699	3.596	10.022	5.250	15.700
A abr-18	6.600	21.326	775	3.110	14.445	39.968	21.820	64.404
					TOTAL		542.421	1.887.313

Fuente: IPS

Nota: La información corresponde al total de concesiones (beneficiarias) del Bono por Hijo de cada mes.
El **pago único** corresponde a las pensionadas de las AFP y Compañías de Seguros.

2. Solicitudes y concesiones de Bono por Hijo, por mes

Mes	Número de Solicitudes Concedidas	Número de Solicitudes Rechazadas	Total Solicitudes
Ago-dic 2009	23.671	S/I	23.671
Total 2010	90.591	S/I	90.591
Total 2011	105.822	S/I	105.822
Total 2012	54.727	S/I	54.727
Total 2013	38.385	S/I	38.385
Total 2014	44.254	5.771	50.025
ene-15	3.692	452	4.144
feb-15	3.089	314	3.403
mar-15	3.959	437	4.396
abr-15	4.199	418	4.617
may-15	3.877	527	4.404
jun-15	4.140	642	4.782
jul-15	3.415	391	3.806
ago-15	6.058	393	6.451
sep-15	5.036	579	5.615
oct-15	4.175	552	4.727
nov-15	5.394	555	5.949
dic-15	4.616	704	5.320
Total 2015	51.650	5.964	57.614
ene-16	4.090	834	4.924
feb-16	3.843	401	4.244
mar-16	5.145	878	6.023
abr-16	4.415	636	5.051
may-16	4.663	700	5.363
jun-16	3.794	507	4.301
jul-16	4.438	635	5.073
ago-16	4.694	856	5.550
sep-16	4.579	914	5.493
oct-16	4.407	866	5.273
nov-16	3.689	1.064	4.753
dic-16	5.295	451	5.746
Total 2016	53.052	8.742	61.794
ene-17	4.977	661	5.638
feb-17	4.428	663	5.091
mar-17	4.154	749	4.903
abr-17	4.708	760	5.468
may-17	4.913	812	5.725
jun-17	4.045	1.056	5.101
jul-17	4.769	753	5.522
ago-17	5.278	817	6.095
sep-17	3.974	593	4.567
oct-17	6.946	1.191	8.137
nov-17	5.299	833	6.132
dic-17	4.958	795	5.753
Total 2017	58.449	9.683	68.132

Mes	Número de Solicitudes Concedidas	Número de Solicitudes Rechazadas	Total Solicitudes
ene-18	5.007	965	5.972
feb-18	5.360	944	6.304
mar-18	6.203	1.124	7.327
abr-18	5.250	775	6.025
A abr-18	21.820	3.808	25.628
TOTAL	542.421		576.389

Fuente: IPS

Nota: Esta estadística reporta el dato del último mes disponible, no se actualizan los meses anteriores.

S/I: Sin Información

3. Concesiones de Bono por Hijo a nivel Regional

Abril de 2018

Región			IPS		AFP y Cías de Seguro		Total
			PBS	APS	APS	Cuota Única	
Arica y Parinacota	XV	Nº Beneficiarios	23	2	1	56	82
		Nº de Causantes (hijos)	83	6	3	151	243
Tarapacá	I	Nº Beneficiarios	14	0	2	55	71
		Nº de Causantes (hijos)	44	0	7	158	209
Antofagasta	II	Nº Beneficiarios	43	0	4	107	154
		Nº de Causantes (hijos)	166	0	19	315	500
Atacama	III	Nº Beneficiarios	20	2	3	72	97
		Nº de Causantes (hijos)	70	11	13	211	305
Coquimbo	IV	Nº Beneficiarios	73	6	3	171	253
		Nº de Causantes (hijos)	213	30	7	449	699
Valparaíso	V	Nº Beneficiarios	157	5	14	446	622
		Nº de Causantes (hijos)	529	17	48	1.198	1.792
B.O'Higgins	VI	Nº Beneficiarios	85	8	4	213	310
		Nº de Causantes (hijos)	301	47	25	639	1.012
Maule	VII	Nº Beneficiarios	102	8	4	229	343
		Nº de Causantes (hijos)	323	27	18	699	1.067
Bío Bío	VIII	Nº Beneficiarios	225	14	9	418	666
		Nº de Causantes (hijos)	771	77	33	1.168	2.049
Araucanía	IX	Nº Beneficiarios	109	7	7	175	298
		Nº de Causantes (hijos)	423	24	34	511	992
Los Ríos	XIV	Nº Beneficiarios	40	3	2	75	120
		Nº de Causantes (hijos)	152	13	6	203	374
Los Lagos	X	Nº Beneficiarios	73	2	1	159	235
		Nº de Causantes (hijos)	250	12	5	451	718
Aysén	XI	Nº Beneficiarios	9	0	2	28	39
		Nº de Causantes (hijos)	31	0	6	80	117
Magallanes	XII	Nº Beneficiarios	7	0	0	41	48
		Nº de Causantes (hijos)	18	0	0	95	113
Metropolitana	XIII	Nº Beneficiarios	508	15	38	1.351	1.912
		Nº de Causantes (hijos)	1.605	68	143	3.694	5.510
TOTAL		Nº Beneficiarios	1.488	72	94	3.596	5.250
		Nº de Causantes (hijos)	4.979	332	367	10.022	15.700

Fuente: IPS

Introducción al Subsidio Previsional a los Trabajadores Jóvenes (STJ)

El Subsidio Previsional los Trabajadores Jóvenes (STJ) es un subsidio estatal mensual que incentiva la contratación de jóvenes trabajadores entre los 18 y 35 años, el cual es pagado tanto a empleadores (subsidio a la contratación) y trabajadores (subsidio a la cotización).

Los empleadores y trabajadores tienen derecho a recibir un subsidio equivalente al 50% de la cotización previsional, calculado sobre un ingreso mínimo, respecto de cada trabajador cuya remuneración sea igual o inferior a 1,5 veces el ingreso mínimo mensual. Éste aporte se percibirá durante las primeras veinticuatro cotizaciones, continuas o discontinuas que registre el respectivo trabajador en el Sistema de Pensiones.

En el caso del subsidio a la contratación, solo tendrán derecho los empleadores que se encuentren al día con sus cotizaciones previsionales.

****En importante destacar que el STJ es diferente al Subsidio al Empleo Joven (SEJ) el cual es entregado por el SENCE.**

III. Subsidio Previsional a Trabajadores Jóvenes (STJ)

1. Total solicitudes a la contratación (Empleador)

MES	TOTAL SOLICITUDES CADA MES (Subsidio a la Contratación)			
	Total Solicitudes	Total Trabajadores		Total
		Mujeres	Hombres	
Oct. a Dic. 2008	333			
2009	2.105			
2010	1.759			
2011	1.026			
2012	807			75.178
2013	654			114.198
2014	513			53.853
ene-15	40			2.343
feb-15	37			2.758
mar-15	39			2.319
abr-15	33			1.250
may-15	31			1.952
jun-15	38			1.536
jul-15	33			2.640
ago-15	37			1.723
sep-15	40			2.602
oct-15	39			2.691
nov-15	37			2.518
dic-15	33			2.358
2015	437			26.690
ene-16	33			3.308
feb-16	33			2.327
mar-16	40			2.621
abr-16	39			2.495
may-16	40	1.000	1.038	2.038
jun-16	37	S/I	S/I	1.960
jul-16	46	1.739	1.498	3.237
ago-16	47	1.262	1.077	2.339
sep-16	38	1.119	1.309	2.428
oct-16	36	943	705	1.648
nov-16	42	2.225	1.770	3.995
dic-16	50	3.021	2.296	5.317
2016	481			33.713
ene-17	40	2.335	1.830	4.165
feb-17	32	2.075	1.511	3.586
mar-17	37	922	763	1.685
abr-17	27	464	377	841
may-17	36	870	555	1.425
jun-17	38	479	437	916
jul-17	31	544	385	929
ago-17	34	715	414	1.129
sep-17	36	680	537	1.217
oct-17	33	503	374	877
nov-17	40	676	640	1.316
dic-17	56	742	697	1.439
2017	440	11.005	8.520	19.525

MES	TOTAL SOLICITUDES CADA MES (Subsidio a la Contratación)			
	Total Solicitudes	Total Trabajadores		Total
		Mujeres	Hombres	
ene-18	46	1.310	1.294	2.604
feb-18	61	1.107	809	1.916
mar-18	44	861	608	1.469
abr-18	39	653	498	1.151
A abr-18	190	3.931	3.209	7.140
TOTAL	8.745			330.297

Fuente: IPS

Nota: El Subsidio a la Contratación comenzó a pagarse en marzo de 2009.

Esta estadística reporta el dato del último mes disponible, no se actualizan los meses anteriores.

2. Estado de las solicitudes a la contratación (Empleador)

MES	ESTADO DE LAS SOLICITUDES (Subsidio a la Contratación)			
	CONCEDIDAS	RECHAZADAS	EN TRÁMITE	TOTAL
Ene. a Dic. 2012	114	539	154	807
Ene. a Dic. 2013	74	430	150	654
Ene. a Dic. 2014	53	347	113	513
ene-15	2	26	12	40
feb-15	1	21	15	37
mar-15	7	24	8	39
abr-15	7	21	5	33
may-15		18	13	31
jun-15	5	22	11	38
jul-15	1	22	10	33
ago-15	4	27	6	37
sep-15	1	32	7	40
oct-15	9	21	9	39
nov-15	7	26	4	37
dic-15	6	21	6	33
Total a Dic-15	50	281	106	437
ene-16	4	19	10	33
feb-16	17	16	0	33
mar-16	14	13	13	40
abr-16	8	19	12	39
may-16	7	21	12	40
jun-16	7	19	11	37
jul-16	18	16	12	46
ago-16	12	18	17	47
sep-16	6	19	13	38
oct-16	10	15	11	36
nov-16	14	16	12	42
dic-16	14	16	20	50
Total a Dic-16	131	207	143	481
ene-17	8	17	15	40
feb-17	9	11	12	32
mar-17	9	13	15	37
abr-17	3	17	7	27
may-17	8	18	10	36
jun-17	12	19	7	38
jul-17	8	12	11	31
ago-17	10	13	11	34
sep-17	10	9	17	36
oct-17	6	14	13	33
nov-17	5	23	12	40
dic-17	19	22	15	56
Total a Dic-17	107	188	145	440
ene-18	13	23	10	46
feb-18	16	22	23	61
mar-18	14	19	11	44
abr-18	10	18	11	39
A abr-18	53	82	55	190

Fuente: IPS

Nota: Esta estadística reporta el dato del último mes disponible, no se actualizan los meses anteriores.

3. Total solicitudes a la cotización (Trabajador)

MES	TOTAL SOLICITUDES CADA MES (Subsidio a la Cotización)		
	Mujeres	Hombres	TOTAL
Jul. a Dic. 2011			122.650
2012			32.605
2013			23.325
2014			22.921
ene-15			2.382
feb-15			3.962
mar-15			2.652
abr-15			3.302
may-15			1.564
jun-15			2.459
jul-15			1.307
ago-15			2.005
sep-15			1.605
oct-15			5.170
nov-15			2.737
dic-15			1.802
2015			30.947
ene-16			3.979
feb-16			4.366
mar-16			2.056
abr-16			2.454
may-16	1.021	834	1.855
jun-16	983	924	1.907
jul-16	1.011	872	1.883
ago-16	2.375	1.728	4.103
sep-16	993	820	1.813
oct-16	783	848	1.631
nov-16	497	326	823
dic-16	1.219	923	2.142
2016			29.012
ene-17	1.817	1.272	3.089
feb-17	1.645	1.289	2.934
mar-17	1.362	1.006	2.368
abr-17	718	604	1.322
may-17	762	531	1.293
jun-17	919	611	1.530
jul-17	956	639	1.595
ago-17	751	503	1.254
sep-17	863	564	1.427
oct-17	352	264	616
nov-17	561	386	947
dic-17	660	615	1.275
2017	11.366	8.284	19.650

MES	TOTAL SOLICITUDES CADA MES (Subsidio a la Cotización)		
	Mujeres	Hombres	TOTAL
ene-18	777	678	1.455
feb-18	979	837	1.816
mar-18	1.375	894	2.269
abr-18	1.043	596	1.639
A abr-18	4.174	3.005	7.179
TOTAL			288.289

Fuente: IPS

Nota: A partir del 1 de julio de 2011 comenzó a pagarse el Subsidio a la Cotización.
Esta estadística reporta el dato del último mes disponible, no se actualizan los meses anteriores.

4. Estado de las solicitudes a la cotización (Empleador)

PERIODO	ESTADO DE LAS SOLICITUDES (Subsidio a la Cotización)									
	CONCEDIDAS			RECHAZADAS			EN TRÁMITE			TOTAL
	Mujeres	Hombres	Total	Mujeres	Hombres	Total	Mujeres	Hombres	Total	
Jul. a Dic. 2011			119.211			1.457			1.982	122.650
2012			24.495			248			7.862	32.605
2013			14.041			158			9.126	23.325
2014			11.832			299			10.790	22.921
ene-15			38			896			1.448	2.382
feb-15			1.411			90			2.461	3.962
mar-15			1.147			78			1.427	2.652
abr-15			1.650			172			1.480	3.302
may-15			1.272			123			169	1.564
jun-15			1.877			135			447	2.459
jul-15			1.030			110			167	1.307
ago-15			1.674			113			218	2.005
sep-15			1.313			136			156	1.605
oct-15			5.045			104			21	5.170
nov-15			1.924			764			49	2.737
dic-15			1.346			239			217	1.802
2015			19.727			2.960			8.260	30.947
ene-16			3.773			149			57	3.979
feb-16			4.253			113			-	4.366
mar-16			2.016			25			15	2.056
abr-16			2.405			33			16	2.454
may-16	996	817	1.813	17	17	34	8	-	8	1.855
jun-16	957	898	1.855	15	21	36	11	5	16	1.907
jul-16	977	835	1.812	24	24	48	10	13	23	1.883
ago-16	2.266	1.640	3.906	90	73	163	19	15	34	4.103
sep-16	948	779	1.727	42	41	83	3	-	3	1.813
oct-16	770	832	1.602	13	16	29	-	-	-	1.631
nov-16	484	317	801	12	9	21	-	-	-	822
dic-16	1.057	797	1.854	156	126	282	6	-	6	2.142
2016			27.817			1.016			178	29.011
ene-17	1.709	1.188	2.897	87	62	149	21	22	43	3.089
feb-17	1.599	1.237	2.836	35	42	77	11	10	21	2.934
mar-17	1.281	949	2.230	63	47	110	18	10	28	2.368
abr-17	694	578	1.272	16	19	35	8	7	15	1.322
may-17	698	493	1.191	13	3	16	45	41	86	1.293
jun-17	891	581	1.472	18	18	36	10	12	22	1.530
jul-17	857	571	1.428	15	14	29	84	54	138	1.595
ago-17	697	460	1.157	11	9	20	43	34	77	1.254
sep-17	850	547	1.397	1	3	4	12	14	26	1.427
oct-17	305	234	539	11	11	22	36	19	55	616
nov-17	524	369	893	15	6	21	22	11	33	947
dic-17	638	595	1.233	17	15	32	5	5	10	1.275
2017			18.545			551			554	19.650

PERIODO	ESTADO DE LAS SOLICITUDES (Subsidio a la Cotización)									
	CONCEDIDAS			RECHAZADAS			EN TRÁMITE			TOTAL
	Mujeres	Hombres	Total	Mujeres	Hombres	Total	Mujeres	Hombres	Total	
ene-18	755	663	1.418	14	12	26	8	3	11	1.455
feb-18	908	778	1.686	16	9	25	55	50	105	1.816
mar-18	1.306	853	2.159	34	26	60	35	15	50	2.269
abr-18	1.004	564	1.568	19	14	33	20	18	38	1.639
A abr-18			6.831			144			204	7.179

Fuente: IPS

5. Número de subsidios pagados a la contratación y cotización, por mes

Mes	Subsidio a la Contratación		Subsidio a la Cotización			
	Número de subsidios pagados	Número de empleadores que recibieron pago en el mes	Número de subsidios pagados	Número de trabajadores que recibieron pago en el mes		
				Hombre	Mujer	Total Trabajadores
mar-09	10.625	174	-			
abr-09	6.095	194	-			
may-09	7.497	290	-			
jun-09	8.878	241	-			
jul-09	13.580	349	-			
ago-09	9.451	290	-			
sep-09	16.175	423	-			
oct-09	21.738	442	-			
nov-09	20.687	464	-			
dic-09	19.925	464	-			
ene-10	14.517	460	-			
feb-10	21.073	461	-			
mar-10	1.853	230	-			
abr-10	34.023	448	-			
may-10	12.204	424	-			
jun-10	1.575	167	-			
jul-10	1.875	166	-			
ago-10	7.627	189	-			
sep-10	1.802	151	-			
oct-10	3.251	152	-			
nov-10	986	122	-			
dic-10	1.370	102	-			
ene-11	547	96	-			
feb-11	986	105	-			
mar-11	531	76	-			
abr-11	1.064	129	-			
may-11	1.100	91	-			
jun-11	1.238	106	-			
jul-11	173	25	-			
ago-11	810	59	-			
sep-11	476	65	1.634			1.620
oct-11	1.568	75	5.036			4.518
nov-11	906	39	12.015			10.939
dic-11	1.270	71	22.261			21.512
ene-12	1.221	65	24.129			20.099
feb-12	902	58	22.063			19.781
mar-12	2.605	58	36.966			28.773
abr-12	982	44	16.479			16.232
may-12	3.220	72	28.814			23.849
jun-12	1.267	49	25.375			22.057
jul-12	1.000	53	23.209			21.672
ago-12	1.130	58	21.429			20.285
sep-12	1.082	56	26.360			23.448
oct-12	1.205	63	24.056			22.693
nov-12	637	47	19.225			18.399
dic-12	840	32	11.256			10.911
ene-13	931	56	40.005			27.853

Mes	Subsidio a la Contratación		Subsidio a la Cotización			
	Número de subsidios pagados	Número de empleadores que recibieron pago en el mes	Número de subsidios pagados	Número de trabajadores que recibieron pago en el mes		
				Hombre	Mujer	Total Trabajadores
feb-13	1.270	64	24.170			22.694
mar-13	826	41	23.845			22.309
abr-13	1.037	51	26.008			23.693
may-13	436	34	21.038			19.845
jun-13	848	44	22.037			20.065
jul-13	747	36	22.506			20.780
ago-13	719	35	23.869			21.924
sep-13	908	30	22.797			21.715
oct-13	907	34	23.258			22.266
nov-13	684	32	21.758			20.561
dic-13	731	40	21.567			20.466
ene-14	642	27	16.702			15.794
feb-14	687	25	23.938			20.912
mar-14	1.022	47	28.622			24.920
abr-14	645	29	22.470			20.858
may-14	697	31	14.929			13.783
jun-14	708	29	28.107			22.029
jul-14	848	30	20.305			18.703
ago-14	418	21	20.026			17.896
sep-14	449	20	17.518			15.614
oct-14	386	21	25.867			21.002
nov-14	614	17	16.769			15.842
dic-14	534	22	23.318			20.226
ene-15	478	21	23.056			21.061
feb-15	361	24	18.524			17.192
mar-15	712	28	26.002			22.027
abr-15	255	22	23.093			21.546
may-15	891	21	22.362			20.850
jun-15	117	14	12.627			11.681
jul-15	181	18	19.638			18.282
ago-15	128	14	21.146			19.598
sep-15	161	18	27.499			21.738
oct-15	195	21	25.195			20.911
nov-15	225	20	22.695			19.610
dic-15	212	27	22.984			20.973
ene-16	352	37	22.006			20.462
feb-16	370	34	21.509			20.333
mar-16	389	23	21.336			19.910
abr-16	285	18	5.659			5.480
may-16	288	16	6.651	2.372	3.426	5.798
jun-16*	21	15	5.426	2.742	2.014	4.756
jul-16	9	9	3.253	1.620	1.416	3.036
ago-16	13	10	3.343	1.688	1.336	3.024
sep-16	16	11	3.298	1.715	1.358	3.073
oct-16	28	12	3.465	1.819	1.455	3.274
nov-16	38	13	3.225	1.699	1.369	3.068
dic-16	48	20	2.951	1.530	1.273	2.803
ene-17	28	16	4.231	2.288	1.377	3.665
feb-17	40	21	2.725	1.411	1.152	2.563

Mes	Subsidio a la Contratación		Subsidio a la Cotización			
	Número de subsidios pagados	Número de empleadores que recibieron pago en el mes	Número de subsidios pagados	Número de trabajadores que recibieron pago en el mes		
				Hombre	Mujer	Total Trabajadores
mar-17	51	19	2.482	1.321	1.042	2.363
abr-17	52	16	2.908	1.304	1.301	2.605
may-17	33	11	2.762	1.396	1.203	2.599
jun-17**	4.096	40	176.735	29.918	21.206	51.124
jul-17	6.517	46	93.102	22.383	16.060	38.443
ago-17	7.909	49	2.314	999	1.181	2.180
sep-17	2.045	33	37.486	14.569	9.638	24.207
oct-17	1.138	31	33.256	15.883	9.130	25.013
nov-17	989	32	26.590	12.842	8.080	20.922
dic-17	1.027	26	18.586	10.315	7.147	17.462
ene-18	1.354	30	18.570	10.476	7.039	17.515
feb-18	1.044	26	12.624	4.546	7.245	11.791
mar-18	923	42	19.233	10.727	7.306	18.033
abr-18	1.496	53	27.469	9.262	12.706	21.968

Fuente: Información de la SP

Notas: A partir del 1 de julio de 2011 comenzó a solicitarse el subsidio a la Cotización.

El número de subsidios pagados podría ser mayor que el número de trabajadores que originan el beneficio por cuanto algunos de ellos podrían tener más de un empleo con subsidio. Además incluye pagos retroactivos.

S/I: Sin Información.

* Con fecha febrero 2016 Fonasa puso término al convenio de recaudación que mantenía con IPS.

A contar de esa fecha, es el propio Fondo de Salud, quien efectúa a través de Previred la recaudación de las cotizaciones de salud. Por este motivo, IPS no cuenta con la información del pago de salud efectuado a través de Previred, sólo dispone de la información de la recaudación manual y de otros portales de recaudación. En estos momentos se encuentra en tramitación un convenio de transferencia de datos con Fonasa que permita a IPS volver a operar con normalidad distintos procesos como el STJ.

** En el mes de Junio 2017, el IPS cursó pagos retroactivos de Subsidios a la Contratación y Cotización. Esto fue parte del proceso de regularización de pagos que no se habían cursado por falta de información para otorgan el beneficio.