

INFORME ESTADÍSTICO MENSUAL DEL PILAR SOLIDARIO

Marzo 2018



Dirección de
ESTUDIOS PREVISIONALES

SUBSECRETARÍA DE PREVISIÓN SOCIAL

WWW.PREVISIONSOCIAL.GOB.CL



Documento de elaboración propia, preparado por el equipo de profesionales de la Dirección de Estudios Previsionales de la Subsecretaría de Previsión Social. Se autoriza su reproducción total o parcial, citando la fuente.

Publicación editada por la Subsecretaría de Previsión Social
Huérfanos 1273, Santiago de Chile
Abril, 2018

Contenido

Introducción al Sistema de Pensiones Solidarias (SPS)	4
I. Pensión Básica Solidaria (PBS) y Aporte Previsional Solidario (APS)	5
A. Nivel Nacional	5
1. Beneficios pagados en el mes	5
2. Beneficios concedidos en el Sistema de Pensiones Solidarias (SPS) y Pensiones Asistenciales vigentes	7
3. Solicitudes recibidas en el SPS, por tipo de resolución	8
4. Solicitudes recibidas y beneficios concedidos en el SPS, por año	9
5. Solicitudes recibidas y beneficios concedidos en el SPS, por sexo	11
6. Solicitudes mensuales recibidas en el SPS, por tipo de institución	13
7. Concesiones mensuales en el SPS, por tipo de beneficio	15
B. Nivel Regional	17
8. Número de beneficios pagados en el mes, por tipo de beneficio	17
9. Solicitudes recibidas en el SPS, por tipo de institución	19
10. Concesiones en el SPS, por Institución	21
11. Porcentaje de solicitudes concedidas en el SPS	22
C. Nivel Comunal	23
12. Total de solicitudes recibidas y beneficios concedidos SPS	23
12.1. Arica y Parinacota	23
12.2. Tarapacá	24
12.3. Antofagasta	25
12.4. Atacama	26
12.5. Coquimbo	27
12.6. Valparaíso	28
12.7. L.G.B O'Higgins	31
12.8. Maule	33
12.9. Biobío	35
12.10. Araucanía	38
12.11. Los Ríos	40
12.12. Los Lagos	41
12.13. Aysén	43
12.14. Magallanes	44
12.15. Metropolitana	45
Introducción al Bono por Hijo (BXH)	48
II. Bono por Hijo	49
1. Concesiones de Bono por Hijo a nivel nacional, por mes	50
2. Solicitudes y concesiones de Bono por Hijo, por mes	52
3. Concesiones de Bono por Hijo a nivel Regional	54
Introducción al Subsidio Previsional a los Trabajadores Jóvenes (STJ)	55
III. Subsidio Previsional a Trabajadores Jóvenes (STJ)	56
1. Total solicitudes a la contratación (Empleador)	56
2. Estado de las solicitudes a la contratación (Empleador)	58
3. Total solicitudes a la cotización (Trabajador)	60
4. Estado de las solicitudes a la cotización (Empleador)	61
5. Número de subsidios pagados a la contratación y cotización, por mes	63

Introducción al Sistema de Pensiones Solidarias (SPS)

Mediante la Ley N°20.255 de 2008, se modificó el sistema de pensiones chileno, en el que se incorpora la creación del nuevo Pilar Solidario, denominado el Sistema de Pensiones Solidarias (SPS). Este pilar es un componente fundamental, el cual financia con recursos del Estado a aquellas personas que no pudieron acceder a una pensión por no cotizar al sistema o complementa las pensiones de aquellos que no cuentan con una acumulación de fondos suficientes para alcanzar un monto de pensión suficiente.

Es importante destacar, que los beneficios del Sistema de Pensiones Solidarias son entregados a todas aquellas personas pertenecientes al 60% de la población más pobre.

Este sistema está conformado por una pensión no contributiva, la Pensión Básica Solidaria (PBS), y un complemento a la pensión contributiva, el Aporte Previsional Solidario (APS).

La Pensión Básica Solidaria (PBS) es un beneficio al cual acceden todas las personas que no tengan derecho a pensión en algún régimen previsional y cumplan con los requisitos establecidos por ley. Existen dos tipos de PBS, la Pensión Básica Solidaria de Vejez (PBSV) dirigida a todas aquellas personas mayores de 65 años de edad, y la Pensión Básica Solidaria de Invalidez (PBSI) dirigida a todos aquellos que se encuentren entre los 18 y menos de 65 años de edad y que fueron declarados inválidos. El monto actual del PBS de Vejez e Invalidez es de \$104.646, monto vigente desde el 1 de julio de 2017.

El Aporte Previsional Solidario (APS) es un beneficio que incentiva a mantener la cotización en el sistema de capitalización individual, de manera tal que las personas que hayan cotizado al sistema de pensiones contributivo mejoren sus pensiones autofinanciadas.

Existen dos tipos de APS, el Aporte Previsional Solidario de Vejez (APSV), el cual incrementa la pensión recibida de las personas mayores de 65 años de edad y autofinancien una pensión menor a la Pensión Máxima con Aporte Solidario (PMAS), el monto actual de la PMAS es \$309.231. Y el Aporte Previsional Solidario de Invalidez (APSI), el cual busca incrementar la pensión recibida de las personas entre los 18 y menos de 65 años de edad, y que autofinancien una pensión menor a la Pensión Básica Solidaria de Invalidez.

I. Pensión Básica Solidaria (PBS) y Aporte Previsional Solidario (APS)

A. Nivel Nacional

1. Beneficios pagados en el mes

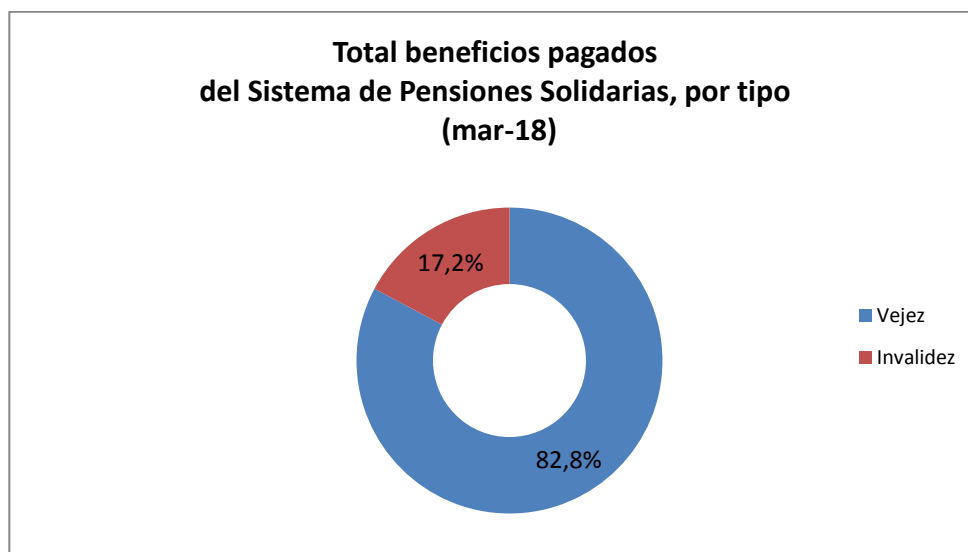
Marzo 2018

En la actualidad reciben el beneficio del Sistema de Pensiones Solidarias 1.439.888 personas, de las cuales el 40,5% (583.505) reciben Pensión Básica Solidaria (PBS) y el 59,5% (856.383) Aporte Previsional Solidario (APS).

TIPO DE BENEFICIO	TOTAL BENEFICIOS PAGADOS DEL SISTEMA DE PENSIONES SOLIDARIAS (SPS)		
	Hombres	Mujeres	Total
PBS Vejez	107.100	293.568	400.668
PBS Invalidez	77.165	105.672	182.837
Total PBS	184.265	399.240	583.505
APS Vejez	332.721	458.638	791.359
APS Invalidez	29.748	35.276	65.024
Total APS	362.469	493.914	856.383
TOTAL	546.734	893.154	1.439.888

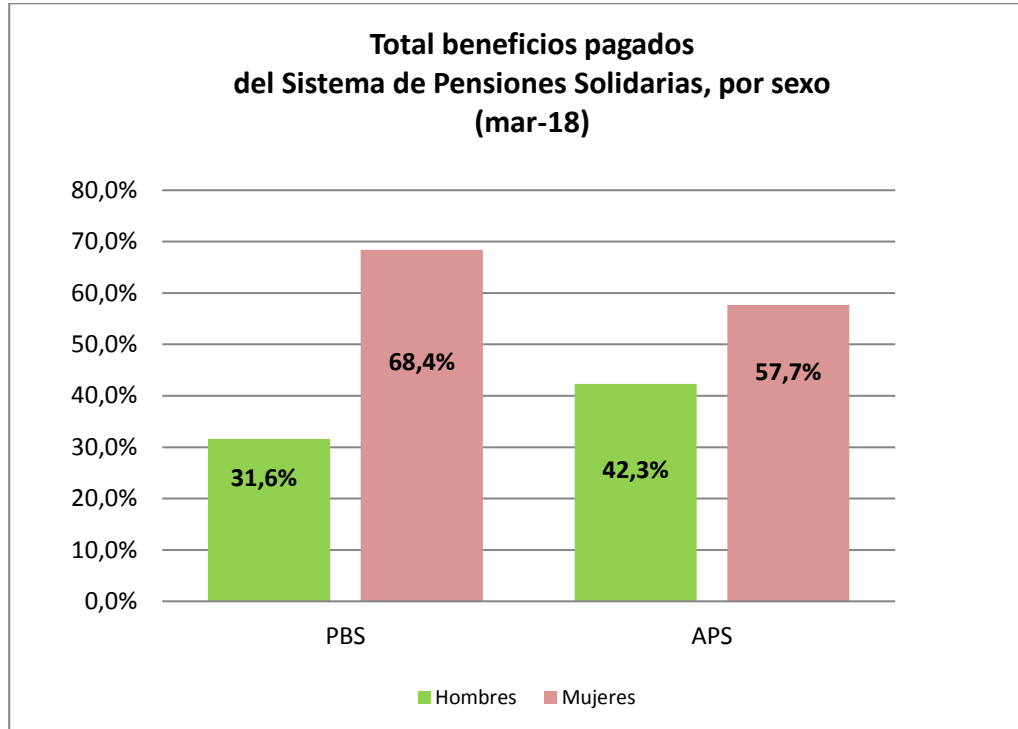
Fuente: Información IPS

Del total de pagos realizados durante el mes, el 82,8% (1.192.027) correspondió a pagos por Vejez y el 17,2% (247.861) por Invalidez.



Fuente: Elaboración propia sobre la base de información de IPS

Por sexo, se observa que el 62,0% (893.154) de los beneficios fueron pagados a mujeres y el 38,0% (546.734) a hombres.



Fuente: Elaboración propia sobre la base de información de IPS

2. Beneficios concedidos en el Sistema de Pensiones Solidarias (SPS) y Pensiones Asistenciales vigentes

Julio de 2008 a marzo de 2018

A continuación se presenta el número total de concesiones realizadas en el Sistema de Pensiones Solidarias implementado en Julio de 2008 con la Reforma Previsional, la información incluye las concesiones por Pensión Básica Solidaria y Aporte Previsional Solidario de Vejez e Invalidez otorgadas desde el 1 de julio de 2008 a la fecha.

La información también incluye el número beneficiarios con Pensiones Asistenciales (ex Pasis) de Vejez e Invalidez vigentes a la fecha, beneficios que fueron otorgados con anterioridad a la Reforma Previsional del año 2008.

Total Concesiones Reforma Previsional	Número de concesiones
Pensión Básica Solidaria de Vejez (PBSV)	375.229
Pensión Básica Solidaria de Invalidez (PBSI)	130.757
Total PBS	505.986
Aporte Previsional Solidario de Vejez (APSV)	1.007.614
Aporte Previsional Solidario de Invalidez (APSI)	57.247
Total APS	1.064.861
Total Beneficios del Pilar Solidario Concedidos	1.570.847
Total Beneficiarios Ex Pasis Vigentes	
Ex Pasis Vejez	153.022
Ex Pasis Invalidez	123.185
Total Ex Pasis Vigentes	276.207
TOTAL PILAR SOLIDARIO + EX PISIS VIGENTES	1.847.054

Fuente: Elaboración propia sobre la base de información del IPS, información al 23 de abril de 2018.

Nota: Información Ex Pasis al 1 de abril de 2018 (IPS).

El número de beneficios concesionados no coincide con el número de beneficios pagados por las siguientes razones:

- El total acumulado de concesiones de la Reforma Previsional incluye personas fallecidas:
El número de personas fallecidas durante el mes de marzo con PBS correspondió a 966.
El número aproximado de personas fallecidas con PBS durante el periodo jul-08 a mar-18 correspondió a 140.102.
- Existen personas a quienes se les ha extinguido o suspendido el beneficio.
- El mes de concedida la pensión no necesariamente coincide con el primer mes de pago.

3. Solicitudes recibidas en el SPS, por tipo de resolución

A la fecha, del total de solicitudes recibidas (1.930.907), han sido concesionadas el 81,4% (1.570.847), rechazadas el 17,9% (345.866), se encuentran en trámite 0,42% (8.042), anuladas 0,27% (5.263) y han desistido de solicitar el beneficio el 0,05% (889).

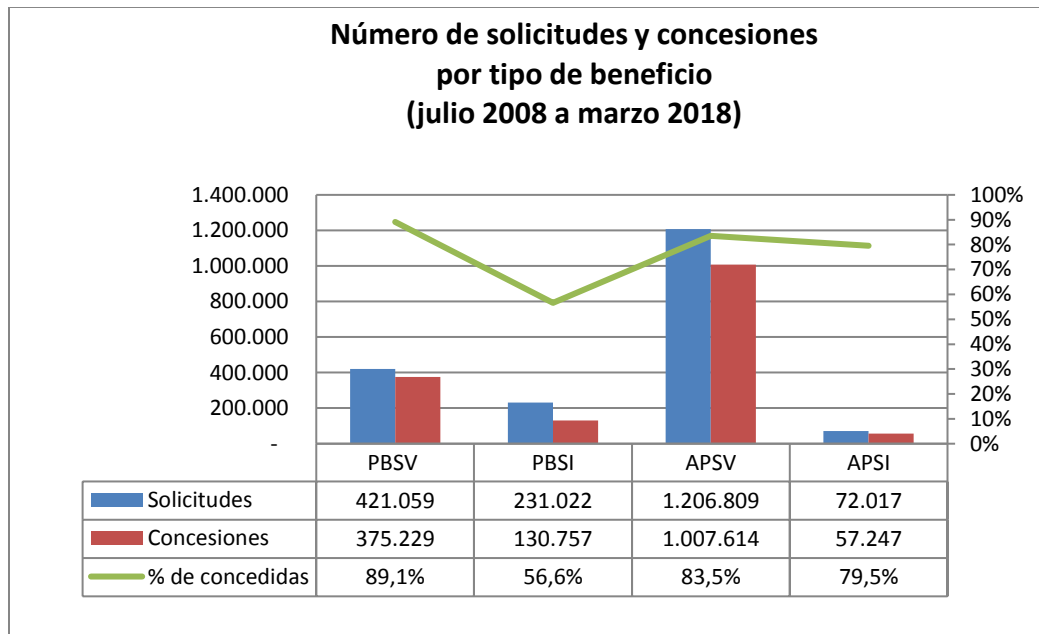
Estado de las Solicitudes al Sistema de Pensiones Solidarias (SPS) del 1 de julio 2008 al 31 de marzo 2018					
	PBSV	PBSI	APSV	APSI	TOTAL
Solicitudes	421.059	231.022	1.206.809	72.017	1.930.907
Concesiones	375.229	130.757	1.007.614	57.247	1.570.847
Trámites	706	4.531	2.480	325	8.042
Rechazada	43.984	94.272	193.674	13.936	345.866
Desistimiento	213	241	328	107	889
Anuladas	927	1.221	2.713	402	5.263

Fuente: Elaboración propia sobre la base de información del IPS. Información al 23 de abril de 2018.

Nota: Información no incluye Ex Pasis.

La información estadística reportada del número de solicitudes concesionadas, en trámite, rechazadas y anuladas varía mes a mes por actualización de la información reportada.

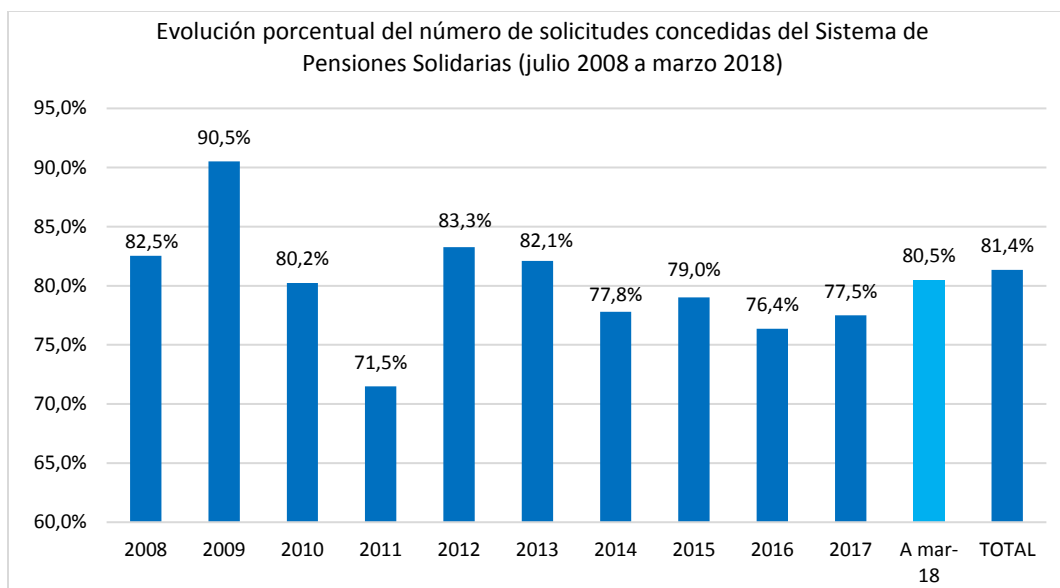
Por tipo de beneficio se observa, que del total de solicitudes recibidas por PBS y APS, ha sido concedido el 77,6% (505.986) y 83,3% (1.064.861), respectivamente. Del total de solicitudes recibidas por Vejez e Invalidez se han concedido el 84,9% (1.382.843) y 62,0% (188.004).



Fuente: Elaboración propia sobre la base de información del IPS

4. Solicitudes recibidas y beneficios concedidos en el SPS, por año

A marzo de 2018, se concedieron el 80,5% (35.832) del total de solicitudes recibidas (44.510), siendo el porcentaje de solicitudes concedidas más alto desde el año 2013. Destaca el número de concesiones en los meses de enero (12.969) y febrero (12.731) de 2018, respecto de los años anteriores. Este aumento se explica tanto por las campañas de difusión realizadas por el IPS y la Superintendencia de Pensiones, como por la actualización del valor en el umbral casen en diciembre de 2017¹.



Fuente Elaboración propia sobre la base de información del IPS

TOTAL SOLICITUDES PBS Y APS (no incluye ex Pasis)							
PERIODO	PBSV	PBSI	Total PBS	APSV	APSI	Total APS	Total PBS+APS
Jul a Dic 2008	84.792	37.698	122.490	13.034	6.193	19.227	141.717
Total 2009	59.115	35.112	94.227	297.997	11.591	309.588	403.815
Total 2010	40.711	24.962	65.673	168.085	11.927	180.012	245.685
Total 2011	37.244	20.916	58.160	126.024	10.364	136.388	194.548
Total 2012	33.804	18.951	52.755	130.283	8.215	138.498	191.253
Total 2013	32.881	16.868	49.749	77.015	7.300	84.315	134.064
Total 2014	39.418	17.578	56.996	88.526	6.051	94.577	151.573
Total 2015	31.089	18.492	49.581	88.832	2.497	91.329	140.910
Total 2016	27.208	18.101	45.309	84.733	2.588	87.321	132.630
Total 2017	28.213	18.324	46.537	100.499	3.166	103.665	150.202
A mar-18	6.584	4.020	10.604	31.781	2.125	33.906	44.510
TOTAL	421.059	231.022	652.081	1.206.809	72.017	1.278.826	1.930.907

Fuente: Elaboración propia sobre la base de información del IPS. Información al 23 de abril de 2018.

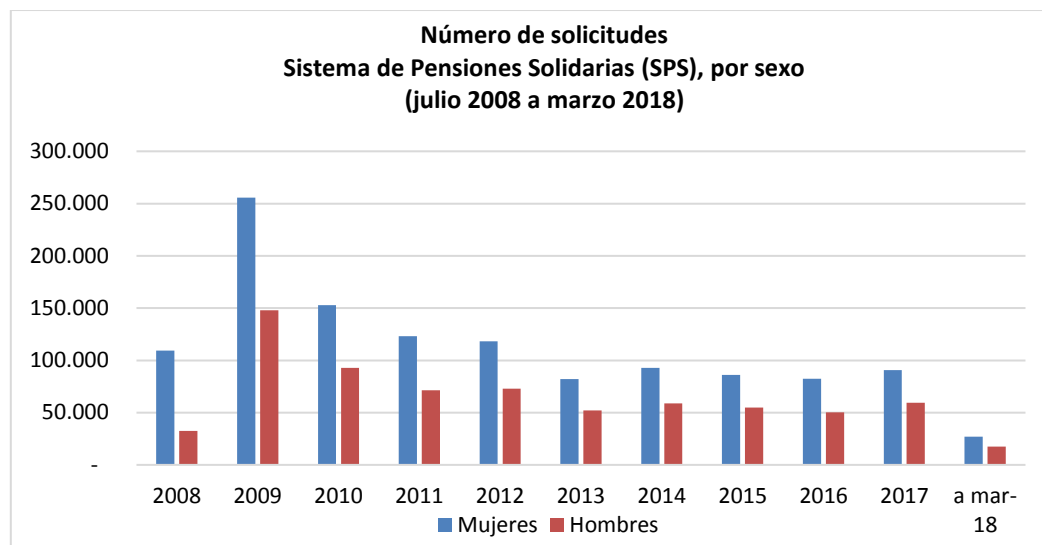
¹ Resolución Exenta N°193 de 2017 de la Subsecretaría de Previsión Social, la que modifica la fórmula que determina los ingresos laborales de las personas mayores de 65 años, esta modificación permite que los adultos mayores que sean beneficiarios del Sistema de Pensiones trabajen.

TOTAL CONCEDIDAS PBS Y APS (no incluye ex Pasis)							
PERIODO	PBSV	PBSI	TOTAL PBS	APSV	APSI	TOTAL APS	Total PBS+APS
Jul a Dic 2008	83.926	21.763	105.689	9.666	1.628	11.294	116.983
Total 2009	57.791	20.961	78.752	277.006	9.792	286.798	365.550
Total 2010	36.098	13.242	49.340	137.903	9.911	147.814	197.154
Total 2011	29.811	10.346	40.157	90.244	8.697	98.941	139.098
Total 2012	29.013	9.891	38.904	113.335	7.011	120.346	159.250
Total 2013	29.558	8.904	38.462	65.551	6.049	71.600	110.062
Total 2014	32.593	9.996	42.589	70.041	5.270	75.311	117.900
Total 2015	26.414	11.689	38.103	71.155	2.081	73.236	111.339
Total 2016	21.821	11.782	33.603	65.451	2.218	67.669	101.272
Total 2017	22.727	11.212	33.939	79.677	2.791	82.468	116.407
A mar-18	5.477	971	6.448	27.585	1.799	29.384	35.832
TOTAL	375.229	130.757	505.986	1.007.614	57.247	1.064.861	1.570.847

Fuente: Elaboración propia sobre la base de información del IPS. Información al 23 de abril de 2018.

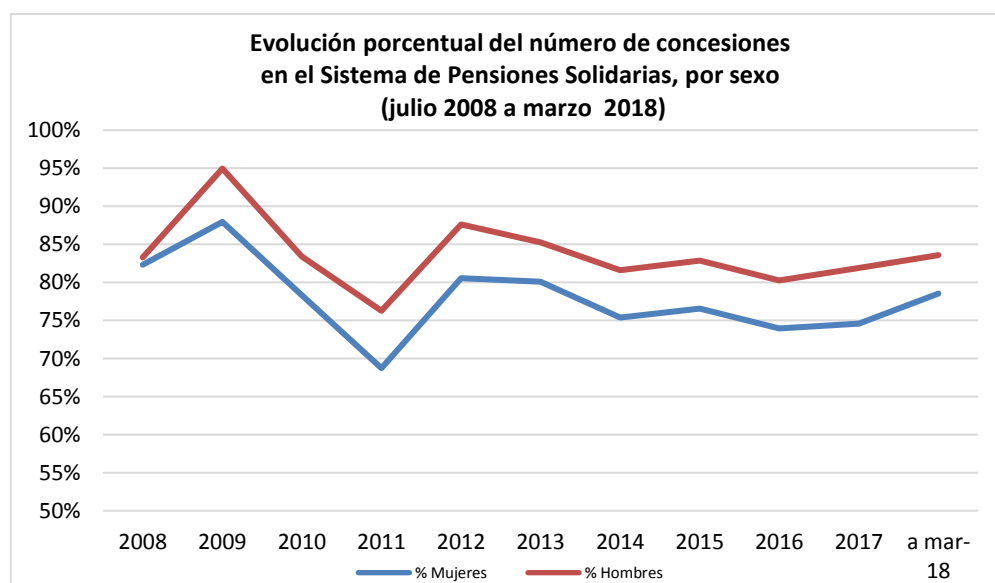
5. Solicitudes recibidas y beneficios concedidos en el SPS, por sexo

Por sexo, las mujeres son quienes lideran la mayor cantidad de solicitudes realizadas al Sistema de Pensiones Solidarias (SPS), desde el inicio de la Reforma del 2008 a la fecha se han recibido en total 1.220.455 solicitudes de mujeres versus 710.452 de hombres.



Fuente: Elaboración propia sobre la base de información del IPS

Respecto de las solicitudes concedidas, los hombres son quienes lideran el mayor porcentaje de beneficios concedidos, a marzo de 2018 se concedieron a los hombres el 85,1% (604.816) y a las mujeres el 79,2% (966.031).



Fuente: Elaboración propia sobre la base de información del IPS

TOTAL SOLICITUDES PBS Y APS POR SEXO (no incluye ex Pasis)					
PERIODO	Femenino	% Femenino	Masculino	% Masculino	Total solicitudes
Jul a Dic 2008	109.234	77,1%	32.483	22,9%	141.717
Total 2009	255.764	63,3%	148.051	36,7%	403.815
Total 2010	152.794	62,2%	92.891	37,8%	245.685
Total 2011	123.196	63,6%	71.352	36,4%	194.548
Total 2012	118.199	61,8%	73.054	38,2%	191.253
Total 2013	82.123	61,3%	51.941	38,7%	134.064
Total 2014	92.874	61,3%	58.699	38,7%	151.573
Total 2015	86.207	61,2%	54.703	38,8%	140.910
Total 2016	82.317	62,1%	50.313	37,9%	132.630
Total 2017	90.634	60,3%	59.568	39,7%	150.202
A mar-18	27.113	60,9%	17.397	39,1%	44.510
TOTAL	1.220.455	63,2%	710.452	36,8%	1.930.907

Fuente: Elaboración propia sobre la base de información del IPS. Información al 23 de abril de 2018.

TOTAL CONCEDIDAS PBS Y APS POR SEXO (no incluye ex Pasis)					
PERIODO	Femenino	% Femenino	Masculino	% Masculino	Total concesiones
Jul a Dic 2008	89.933	76,9%	27.050	23,1%	116.983
Total 2009	224.962	61,6%	140.588	38,4%	365.550
Total 2010	119.654	60,7%	77.500	39,3%	197.154
Total 2011	84.677	60,8%	54.421	39,2%	139.098
Total 2012	95.235	59,8%	64.015	40,2%	159.250
Total 2013	65.774	59,8%	44.288	40,2%	110.062
Total 2014	70.002	59,4%	47.898	40,6%	117.900
Total 2015	66.002	59,3%	45.337	40,7%	111.339
Total 2016	60.884	60,1%	40.388	39,9%	101.272
Total 2017	67.616	58,1%	48.791	41,9%	116.407
A mar-18	21.292	59,4%	14.540	40,6%	35.832
TOTAL	966.031	61,5%	604.816	38,5%	1.570.847

Fuente: Elaboración propia sobre la base de información del IPS. Información al 23 de abril de 2018.

6. Solicitudes mensuales recibidas en el SPS, por tipo de institución
Julio de 2008 a marzo 2018

TOTAL SOLICITUDES (no incluye ex Pasis)													
PERIODO	TOTAL PBS Y APS							SEXO		ORIGEN DE TRAMITACIÓN DEL BENEFICIO			
	PBSV	PBSI	TOTAL PBS	APSV	APSI	TOTAL APS	Total PBS + APS	Femenino	Masculino	En IPS	En AFP	En Cías. de Seguro	En Municipio
Jul a Dic 2008	84.792	37.698	122.490	13.034	6.193	19.227	141.717	109.234	32.483	97.794	1.045	-	42.878
Total 2009	59.115	35.112	94.227	297.997	11.591	309.588	403.815	255.764	148.051	299.252	30.351		74.212
Total 2010	40.711	24.962	65.673	168.085	11.927	180.012	245.685	152.794	92.891	148.053	32.913	5.334	59.385
Total 2011	37.244	20.916	58.160	126.024	10.364	136.388	194.548	123.196	71.352	114.198	25.995	11.385	42.970
Total 2012	33.804	18.951	52.755	130.283	8.215	138.498	191.253	118.199	73.054	125.927	24.052	9.227	32.047
Total 2013	32.881	16.868	49.749	77.015	7.300	84.315	134.064	82.123	51.941	83.744	22.684	6.357	21.279
Total 2014	39.418	17.578	56.996	88.526	6.051	94.577	151.573	92.874	58.699	94.154	27.039	6.541	23.839
Total 2015	31.089	18.492	49.581	88.832	2.497	91.329	140.910	86.207	54.703	84.082	29.599	5.383	21.846
Total 2016	27.208	18.101	45.309	84.733	2.588	87.321	132.630	82.317	50.313	78.143	29.026	4.512	20.949
Enero'17	2.775	1.509	4.284	7.638	271	7.909	12.193	7.573	4.620	7.252	2.606	384	1.951
Febrero	2.018	1.346	3.364	7.225	208	7.433	10.797	6.584	4.213	6.608	2.309	328	1.552
Marzo	2.561	1.723	4.284	8.939	224	9.163	13.447	8.246	5.201	8.053	3.052	374	1.968
Abril	2.234	1.434	3.668	6.869	211	7.080	10.748	6.571	4.177	6.429	2.430	274	1.615
Mayo	2.253	1.548	3.801	9.637	268	9.905	13.706	7.685	6.021	7.901	3.398	472	1.935
Junio	1.946	1.490	3.436	7.643	218	7.861	11.297	6.660	4.637	6.563	2.547	406	1.781
Julio	2.312	1.626	3.938	9.183	298	9.481	13.419	8.143	5.276	7.948	3.103	395	1.973
Agosto	2.872	1.659	4.531	9.652	305	9.957	14.488	8.889	5.599	8.738	3.193	407	2.150
Septiembre	2.229	1.396	3.625	7.961	259	8.220	11.845	7.126	4.719	7.043	2.705	297	1.800
Octubre	2.552	1.604	4.156	9.352	314	9.666	13.822	8.413	5.409	8.127	3.071	420	2.204
Noviembre	2.398	1.657	4.055	8.772	312	9.084	13.139	8.090	5.049	7.370	3.265	384	2.120
Diciembre	2.063	1.332	3.395	7.628	278	7.906	11.301	6.654	4.647	6.482	2.712	327	1.780
Total 2017	28.213	18.324	46.537	100.499	3.166	103.665	150.202	90.634	59.568	88.514	34.391	4.468	22.829

TOTAL SOLICITUDES (no incluye ex Pasis)

PERIODO	TOTAL PBS Y APS							SEXO		ORIGEN DE TRAMITACIÓN DEL BENEFICIO			
	PBSV	PBSI	TOTAL PBS	APSV	APSI	TOTAL APS	Total PBS + APS	Femenino	Masculino	En IPS	En AFP	En Cías. de Seguro	En Municipio
enero'18	2.379	1.448	3.827	10.944	395	11.339	15.166	9.263	5.903	9.328	3.556	357	1.925
febrero'18	1.964	1.198	3.162	10.777	728	11.505	14.667	9.063	5.604	9.441	3.272	313	1.641
marzo'18	2.241	1.374	3.615	10.060	1.002	11.062	14.677	8.787	5.890	8.582	3.703	417	1.975
Total a mar-18	6.584	4.020	10.604	31.781	2.125	33.906	44.510	27.113	17.397	27.351	10.531	1.087	5.541
TOTAL	421.059	231.022	652.081	1.206.809	72.017	1.278.826	1.930.907	1.220.455	710.452	1.241.212	267.626	54.294	367.775

Fuente: Elaboración propia sobre la base de información del IPS. Información al 23 de abril de 2018.

Nota: En Julio 2009 se realiza el cambio de umbral de cobertura del 40% al 45% de la población más pobre de Chile, en Septiembre 2009 pasa del 45% al 50%, en Julio 2010 pasa del 50% al 55% y durante Julio 2011 pasa del 55% al 60% de la población más pobre de Chile.

La información estadística reportada del número de solicitudes concesionadas, en trámite, rechazadas y anuladas varía mes a mes por actualización de cifras.

* Destacan los meses de enero y febrero como aquellos con mayor número de solicitudes relacionadas principalmente por las campañas de difusión del IPS y la SP.

**7. Concesiones mensuales en el SPS, por tipo de beneficio
Julio de 2008 a marzo 2018**

TOTAL CONCEDIDAS (no incluye ex Pasis)													
MES	TOTAL PBS Y APS							SEXO		ORIGEN DE TRAMITACIÓN DEL BENEFICIO			
	PBSV	PBSI	TOTAL PBS	APSV	APSI	TOTAL APS	Total PBS+APS	Femenino	Masculino	En IPS	En AFP	En Cías. de Seguro	En Municipio
Jul a Dic 2008	83.926	21.763	105.689	9.666	1.628	11.294	116.983	89.933	27.050	79.515	1.004		36.464
Total 2009	57.791	20.961	78.752	277.006	9.792	286.798	365.550	224.962	140.588	272.721	26.657		66.172
Total 2010	36.098	13.242	49.340	137.903	9.911	147.814	197.154	119.654	77.500	120.953	25.691	3.837	46.673
Total 2011	29.811	10.346	40.157	90.244	8.697	98.941	139.098	84.677	54.421	81.301	19.165	8.017	30.615
Total 2012	29.013	9.891	38.904	113.335	7.011	120.346	159.250	95.235	64.015	105.745	20.843	7.849	24.813
Total 2013	29.558	8.904	38.462	65.551	6.049	71.600	110.062	65.774	44.288	68.652	19.386	5.326	16.698
Total 2014	32.593	9.996	42.589	70.041	5.270	75.311	117.900	70.002	47.898	72.047	22.546	5.133	18.174
Total 2015	26.414	11.689	38.103	71.155	2.081	73.236	111.339	66.002	45.337	65.219	24.953	4.306	16.861
Total 2016	21.821	11.782	33.603	65.451	2.218	67.669	101.272	60.884	40.388	58.598	23.644	3.435	15.595
Enero'17	2.359	1.000	3.359	6.051	225	6.276	9.635	5.834	3.801	5.657	2.161	306	1.511
Febrero	1.593	871	2.464	5.678	183	5.861	8.325	4.926	3.399	5.032	1.874	256	1.163
Marzo	2.053	1.108	3.161	6.994	195	7.189	10.350	6.084	4.266	6.091	2.511	283	1.465
Abril	1.828	947	2.775	5.409	192	5.601	8.376	4.953	3.423	4.918	2.015	212	1.231
Mayo	1.790	958	2.748	7.543	231	7.774	10.522	5.636	4.886	5.907	2.774	386	1.455
Junio	1.520	920	2.440	5.840	191	6.031	8.471	4.775	3.696	4.800	2.061	316	1.294
Julio	1.791	1.051	2.842	7.214	259	7.473	10.315	5.995	4.320	5.985	2.542	304	1.484
Agosto	2.272	1.077	3.349	7.419	272	7.691	11.040	6.563	4.477	6.557	2.576	304	1.603
Septiembre	1.771	898	2.669	6.176	235	6.411	9.080	5.274	3.806	5.272	2.206	228	1.374
Octubre	1.994	912	2.906	7.477	274	7.751	10.657	6.257	4.400	6.111	2.532	348	1.666
Noviembre	1.899	876	2.775	7.038	281	7.319	10.094	5.938	4.156	5.491	2.745	320	1.538
Diciembre	1.857	594	2.451	6.838	253	7.091	9.542	5.381	4.161	5.326	2.491	285	1.440
Total 2017	22.727	11.212	33.939	79.677	2.791	82.468	116.407	67.616	48.791	67.147	28.488	3.548	17.224

TOTAL CONCEDIDAS (no incluye ex Pasis)													
MES	TOTAL PBS Y APS							SEXO		ORIGEN DE TRAMITACIÓN DEL BENEFICIO			
	PBSV	PBSI	TOTAL PBS	APSV	APSI	TOTAL APS	Total PBS+APS	Femenino	Masculino	En IPS	En AFP	En Cías. de Seguro	En Municipio
Enero'18	2.137	473	2.610	10.007	352	10.359	12.969	7.655	5.314	7.872	3.268	331	1.498
Febrero	1.781	355	2.136	9.889	706	10.595	12.731	7.683	5.048	8.114	3.001	284	1.332
Marzo'18	1.559	143	1.702	7.689	741	8.430	10.132	5.954	4.178	5.891	2.795	307	1.139
Total a mar-18	5.477	971	6.448	27.585	1.799	29.384	35.832	21.292	14.540	21.877	9.064	922	3.969
TOTAL	375.229	130.757	505.986	1.007.614	57.247	1.064.861	1.570.847	966.031	604.816	1.013.775	221.441	42.373	293.258

Fuente: Elaboración propia sobre la base de información del IPS. Información al 23 de abril de 2018.

Nota: La información estadística reportada del número de solicitudes concesionadas, en trámite, rechazadas y anuladas varían mes a mes por actualización de cifras.

El número de pensiones concesionadas no coincide con el número de pensiones pagadas por las siguientes razones:

- El total acumulado de concesiones de la Reforma Previsional incluye personas fallecidas:
El número de personas fallecidas durante el mes de marzo con PBS correspondió a 966.
El número aproximado de personas fallecidas con PBS durante el periodo jul-08 a mar-18 correspondió a 140.102.
- Existen personas a quienes se les ha extinguido o suspendido el beneficio.
- El mes de concedida la pensión no necesariamente coincide con el primer mes de pago.

B. Nivel Regional

8. Número de beneficios pagados en el mes, por tipo de beneficio

Marzo 2018

REGION	TIPO DE BENEFICIO	SEXO		TOTAL REGION
		FEMENINO	MASCULINO	
ARICA Y PARINACOTA	PBS Vejez	3.040	1.115	4.155
	PBS Invalidez	1.016	897	1.913
	APS Vejez	5.921	4.472	10.393
	APS Invalidez	294	265	559
TARAPACA	PBS Vejez	3.083	1.146	4.229
	PBS Invalidez	1.384	954	2.338
	APS Vejez	5.830	4.266	10.096
	APS Invalidez	532	388	920
ANTOFAGASTA	PBS Vejez	4.988	1.461	6.449
	PBS Invalidez	1.910	1.333	3.243
	APS Vejez	10.437	6.007	16.444
	APS Invalidez	620	496	1.116
ATACAMA	PBS Vejez	4.235	1.439	5.674
	PBS Invalidez	1.490	1.025	2.515
	APS Vejez	6.912	5.084	11.996
	APS Invalidez	506	421	927
COQUIMBO	PBS Vejez	13.699	5.630	19.329
	PBS Invalidez	4.324	3.432	7.756
	APS Vejez	20.846	14.927	35.773
	APS Invalidez	1.416	1.157	2.573
VALPARAISO	PBS Vejez	28.474	9.435	37.909
	PBS Invalidez	10.662	7.735	18.397
	APS Vejez	56.440	38.828	95.268
	APS Invalidez	4.085	2.900	6.985
O'HIGGINS	PBS Vejez	15.155	5.031	20.186
	PBS Invalidez	5.351	4.119	9.470
	APS Vejez	24.948	21.410	46.358
	APS Invalidez	2.837	1.904	4.741
MAULE	PBS Vejez	21.288	8.713	30.001
	PBS Invalidez	7.759	5.724	13.483
	APS Vejez	29.543	26.618	56.161
	APS Invalidez	2.622	2.182	4.804
BIO BIO	PBS Vejez	44.157	14.802	58.959
	PBS Invalidez	20.957	13.823	34.780
	APS Vejez	54.838	46.370	101.208
	APS Invalidez	5.727	5.412	11.139
ARAUCANIA	PBS Vejez	28.294	14.512	42.806
	PBS Invalidez	9.316	6.578	15.894
	APS Vejez	23.774	21.081	44.855
	APS Invalidez	2.100	2.666	4.766

REGION	TIPO DE BENEFICIO	SEXO		TOTAL REGION
		FEMENINO	MASCULINO	
LOS RIOS	PBS Vejez	9.346	4.078	13.424
	PBS Invalidez	3.544	2.284	5.828
	APS Vejez	10.703	8.945	19.648
	APS Invalidez	1.198	1.040	2.238
LOS LAGOS	PBS Vejez	20.793	10.370	31.163
	PBS Invalidez	7.436	5.533	12.969
	APS Vejez	19.139	16.523	35.662
	APS Invalidez	2.561	2.208	4.769
AYSEN	PBS Vejez	1.766	949	2.715
	PBS Invalidez	555	395	950
	APS Vejez	2.070	2.018	4.088
	APS Invalidez	282	269	551
MAGALLANES	PBS Vejez	1.992	785	2.777
	PBS Invalidez	533	442	975
	APS Vejez	4.186	2.964	7.150
	APS Invalidez	255	183	438
METROPOLITANA	PBS Vejez	93.258	27.634	120.892
	PBS Invalidez	29.435	22.891	52.326
	APS Vejez	183.051	113.208	296.259
	APS Invalidez	10.241	8.257	18.498
TOTALES POR TIPO DE BENEFICIO	PBS Vejez	293.568	107.100	400.668
	PBS Invalidez	105.672	77.165	182.837
	APS Vejez	458.638	332.721	791.359
	APS Invalidez	35.276	29.748	65.024
TOTAL		893.154	546.734	1.439.888

Fuente: Información SP

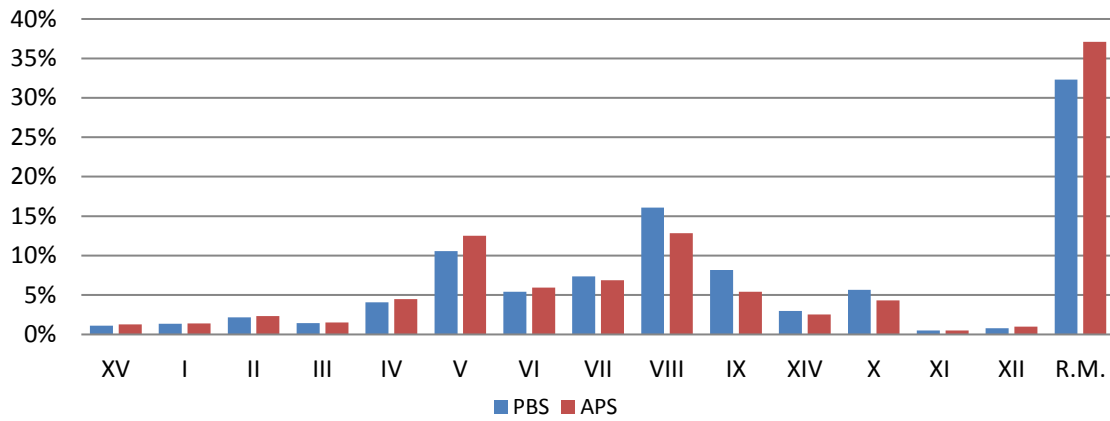
**9. Solicitudes recibidas en el SPS, por tipo de institución
Acumulado - julio de 2008 a marzo de 2018**

TOTAL SOLICITUDES (no incluye ex Pasis)														
TOTAL PBS Y APS							TOTAL		SEXO		ORIGEN DE TRAMITACIÓN DEL BENEFICIO			
REGIÓN	PBSV	PBSI	TOTAL PBS	APSV	APSI	TOTAL APS	Total PBS+APS	% de Solicitudes PBS+APS	Femenino	Masculino	En IPS	En AFP	En Cías. de Seguro	En Municipio
ARICA Y PARINACOTA	5.002	2.114	7.116	15.481	744	16.225	23.341	1,2%	14.192	9.149	14.428	3.799	634	4.480
TARAPACA	5.046	3.735	8.781	16.261	1.421	17.682	26.463	1,4%	16.691	9.772	15.804	3.292	924	6.443
ANTOFAGASTA	9.797	4.388	14.185	28.212	1.470	29.682	43.867	2,3%	29.426	14.441	31.437	5.499	595	6.336
ATACAMA	6.396	3.067	9.463	18.549	996	19.545	29.008	1,5%	18.166	10.842	18.113	4.299	825	5.771
COQUIMBO	18.341	8.122	26.463	54.763	2.668	57.431	83.894	4,3%	52.600	31.294	64.431	9.331	1.174	8.956
VALPARAISO	46.619	22.405	69.024	151.422	8.551	159.973	228.997	11,9%	146.099	82.898	150.564	36.628	5.743	36.061
L. G. B. OHIGGINS	22.256	13.131	35.387	70.865	4.900	75.765	111.152	5,8%	67.694	43.458	67.077	13.165	2.672	28.237
MAULE	30.321	17.558	47.879	82.486	5.507	87.993	135.872	7,0%	80.705	55.167	86.362	18.546	3.159	27.804
BIO-BIO	55.550	49.271	104.821	152.691	11.361	164.052	268.873	13,9%	170.207	98.666	160.216	33.507	6.684	68.368
LA ARAUCANIA	32.213	20.991	53.204	64.772	4.560	69.332	122.536	6,3%	75.253	47.283	85.109	16.306	3.001	18.113
LOS RIOS	11.620	7.837	19.457	29.552	2.908	32.460	51.917	2,7%	32.076	19.841	37.677	8.053	1.677	4.508
LOS LAGOS	22.998	13.936	36.934	50.639	4.592	55.231	92.165	4,8%	55.078	37.087	62.903	15.951	2.799	10.503
AYSÉN	2.262	1.120	3.382	5.832	479	6.311	9.693	0,5%	5.364	4.329	7.228	1.672	146	647
MAGALLANES Y ANTARTICA	3.805	1.409	5.214	11.829	589	12.418	17.632	0,9%	11.038	6.594	14.268	2.659	656	49
METROPOLITANA	148.833	61.938	210.771	453.455	21.271	474.726	685.497	35,5%	445.866	239.631	425.478	94.919	23.605	141.494
Totales	421.059	231.022	652.081	1.206.809	72.017	1.278.826	1.930.907	100,0%	1.220.455	710.452	1.241.095	267.626	54.294	367.770
Participación sobre el total	22%	12%		62%	4%		100%		63%	37%	64%	14%	3%	19%

Fuente: Elaboración propia sobre la base de información del IPS. Información al 23 de abril de 2018.

Nota: La información estadística reportada del número de solicitudes concesionadas, en trámite, rechazadas y anuladas varían mes a mes porque se actualiza la información reportada.

Distribución porcentual de Solicitudes del Pilar Solidario por Región (julio 2008 a marzo 2018)



Fuente: Elaboración propia sobre la base de información del IPS.

Nota: No incluye ex Pasis

**10. Concesiones en el SPS, por Institución
Acumulado - Julio de 2008 a marzo de 2018**

TOTAL CONCEDIDAS (no incluye ex Pasis)														
REGIÓN	TOTAL PBS Y APS						TOTAL		SEXO		ORIGEN DE TRAMITACIÓN DEL BENEFICIO			
	PBSV	PBSI	TOTAL PBS	APSV	APSI	TOTAL APS	Total PBS+APS	% de Concesiones PBS+APS	Femenino	Masculino	En IPS	En AFP	En Cías. de Seguro	En Municipio
ARICA Y PARINACOTA	4.654	1.482	6.136	13.230	591	13.821	19.957	1,3%	11.972	7.985	12.394	3.179	504	3.880
TARAPACA	4.368	2.207	6.575	12.815	1.076	13.891	20.466	1,3%	12.598	7.868	12.355	2.657	685	4.769
ANTOFAGASTA	8.043	2.802	10.845	22.106	1.104	23.210	34.055	2,2%	22.335	11.720	24.351	4.098	454	5.152
ATACAMA	5.526	2.034	7.560	15.334	771	16.105	23.665	1,5%	14.518	9.147	14.606	3.510	616	4.933
COQUIMBO	16.003	5.019	21.022	45.555	2.228	47.783	68.805	4,4%	41.844	26.961	53.055	7.641	837	7.270
VALPARAISO	41.105	14.155	55.260	123.307	6.711	130.018	185.278	11,8%	115.591	69.687	121.147	29.637	4.448	30.046
L. G. B. OHIGGINS	19.385	6.811	26.196	59.283	3.870	63.153	89.349	5,7%	52.234	37.115	54.308	10.699	2.085	22.256
MAULE	27.561	9.355	36.916	70.999	4.288	75.287	112.203	7,1%	64.548	47.655	72.067	15.822	2.467	21.846
BIO-BIO	49.595	22.917	72.512	128.539	9.194	137.733	210.245	13,4%	126.165	84.080	128.450	27.761	5.169	48.793
LA ARAUCANIA	29.643	9.784	39.427	55.278	3.718	58.996	98.423	6,3%	57.697	40.726	68.503	14.011	2.247	13.655
LOS RIOS	10.739	5.371	16.110	25.160	2.442	27.602	43.712	2,8%	26.307	17.405	31.688	6.908	1.322	3.792
LOS LAGOS	21.324	7.974	29.298	43.604	3.711	47.315	76.613	4,9%	44.584	32.029	51.603	13.847	2.259	8.899
AYSÉN	2.027	548	2.575	4.703	362	5.065	7.640	0,5%	4.052	3.588	5.697	1.314	91	538
MAGALLANES Y ANTARTICA	3.392	954	4.346	9.326	461	9.787	14.133	0,9%	8.632	5.501	11.522	2.072	503	36
METROPOLITANA	131.864	39.344	171.208	378.375	16.720	395.095	566.303	36,1%	362.954	203.349	351.943	78.285	18.686	117.388
Totales	375.229	130.757	505.986	1.007.614	57.247	1.064.861	1.570.847	100,0%	966.031	604.816	1.013.689	221.441	42.373	293.253
Participación sobre el total	24%	8%		64%	4%		100%		61%	39%	65%	14%	3%	19%

Fuente: Elaboración propia sobre la base de información del IPS. Información al 23 de abril de 2018.

Nota: La información estadística reportada del número de solicitudes concesionadas, en trámite, rechazadas y anuladas varían mes a mes por actualización de cifras.

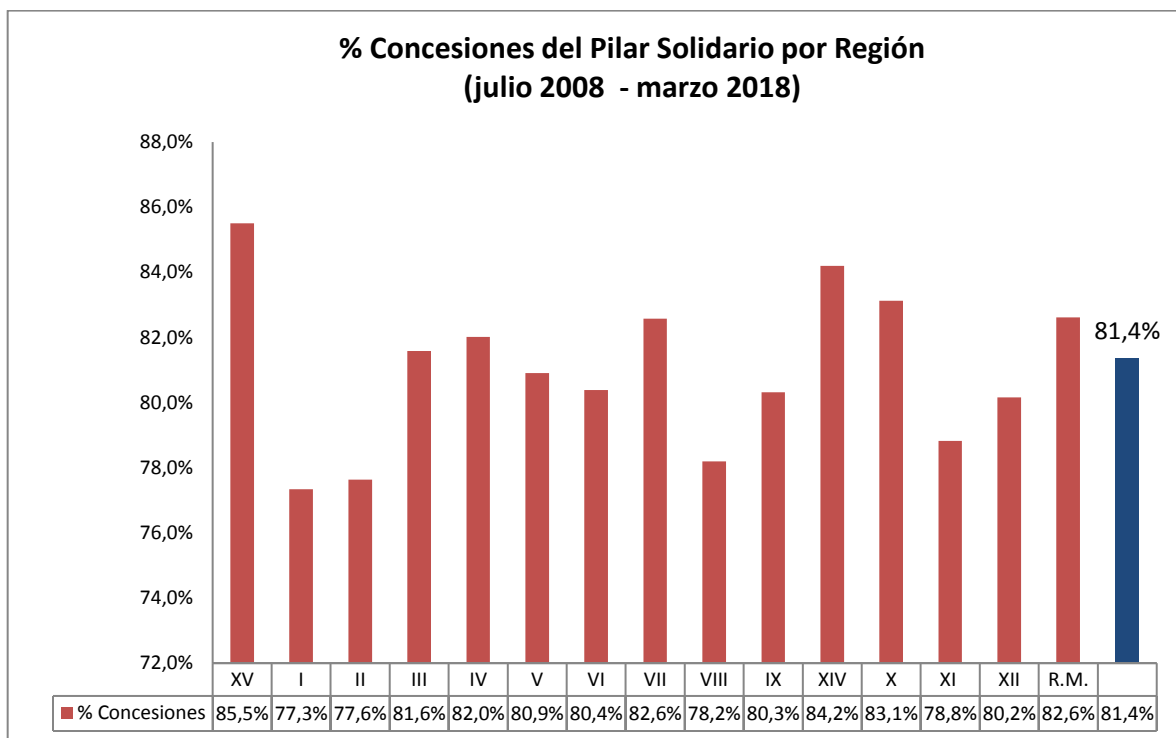
11. Porcentaje de solicitudes concedidas en el SPS Julio de 2008 a marzo 2018

N° REGIÓN	REGIÓN	TIPO DE CONCESIÓN				Total
		PBSV	PBSI	APSV	APSI	
XV	ARICA Y PARINACOTA	93,0%	70,1%	85,5%	79,4%	85,5%
I	TARAPACA	86,6%	59,1%	78,8%	75,7%	77,3%
II	ANTOFAGASTA	82,1%	63,9%	78,4%	75,1%	77,6%
III	ATACAMA	86,4%	66,3%	82,7%	77,4%	81,6%
IV	COQUIMBO	87,3%	61,8%	83,2%	83,5%	82,0%
V	VALPARAISO	88,2%	63,2%	81,4%	78,5%	80,9%
VI	L. G. B. OHIGGINS	87,1%	51,9%	83,7%	79,0%	80,4%
VII	MAULE	90,9%	53,3%	86,1%	77,9%	82,6%
VIII	BIO-BIO	89,3%	46,5%	84,2%	80,9%	78,2%
IX	LA ARAUCANIA	92,0%	46,6%	85,3%	81,5%	80,3%
XIV	LOS RIOS	92,4%	68,5%	85,1%	84,0%	84,2%
X	LOS LAGOS	92,7%	57,2%	86,1%	80,8%	83,1%
XI	AYSÉN	89,6%	48,9%	80,6%	75,6%	78,8%
XII	MAGALLANES Y ANT.	89,1%	67,7%	78,8%	78,3%	80,2%
R.M.	METROPOLITANA	88,6%	63,5%	83,4%	78,6%	82,6%
	Total	89,1%	56,6%	83,5%	79,5%	81,4%

Fuente: Elaboración propia sobre la base de información del IPS. Información al 23 de abril de 2018.

Nota: No incluye ex Pasis

La información estadística reportada del número de solicitudes concesionadas, en trámite, rechazadas y anuladas varían mes a mes por actualización de cifras.



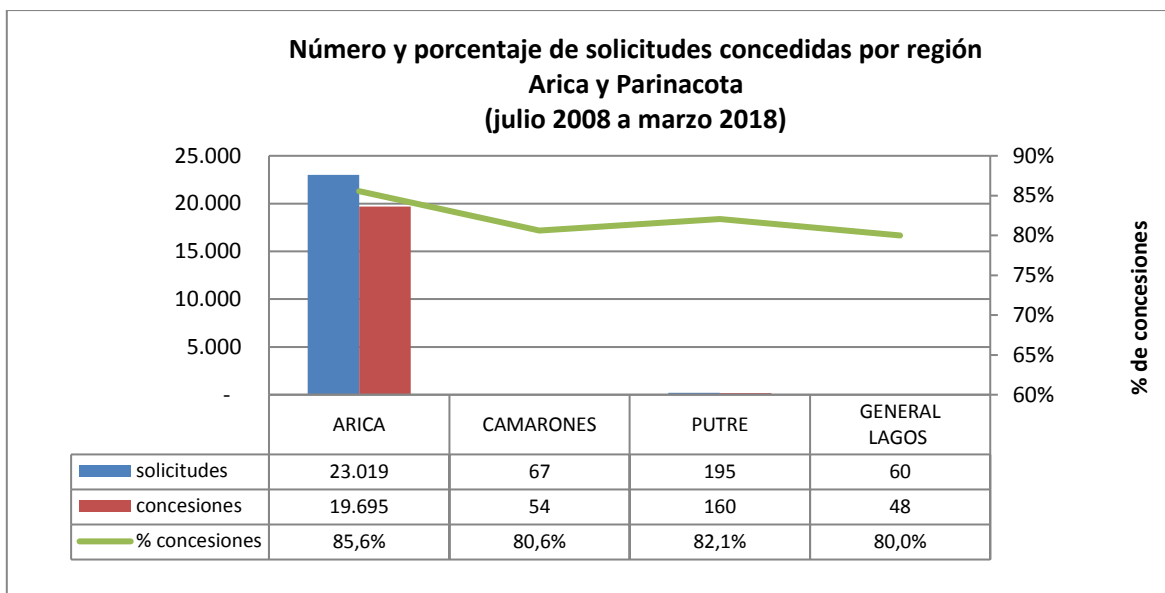
Fuente: Elaboración propia sobre la base de información del IPS.

Nota: No incluye ex Pasis

C. Nivel Comunal

12. Total de solicitudes recibidas y beneficios concedidos SPS

12.1. Arica y Parinacota



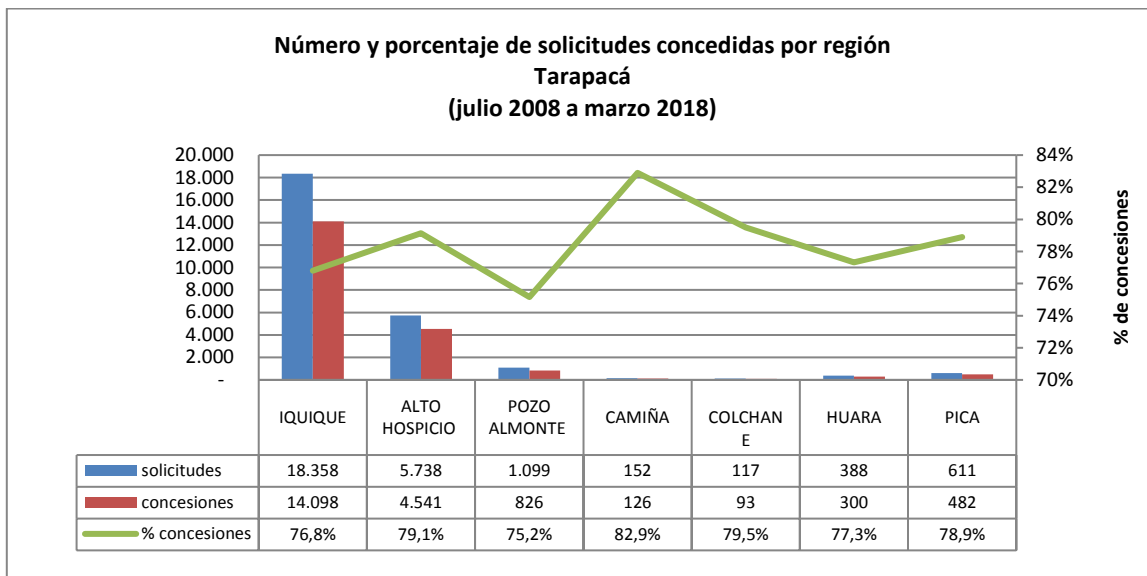
Fuente: Elaboración propia sobre la base de información del IPS.

Concesiones del Pilar Solidario a nivel comunal									
COMUNA	TOTAL PBS Y APS								
	PBSV	PBSI	Total PBS	% PBS	APSV	APSI	Total APS	%APS	Total PBS+APS
ARICA	4.535	1.459	5.994	97,7%	13.111	590	13.701	99,1%	19.695
CAMARONES	20	3	23	0,4%	31	-	31	0,2%	54
PUTRE	68	14	82	1,3%	77	1	78	0,6%	160
GENERAL LAGOS	31	6	37	0,6%	11	-	11	0,1%	48
Totales	4.654	1.482	6.136	100%	13.230	591	13.821	100%	19.957
% respecto del total de concesiones	23%	7%	31%		66%	3%	69%		100%

Fuente: Elaboración propia sobre la base de información del IPS. Información al 23 de abril de 2018.

Nota: La información estadística reportada del número de solicitudes concesionadas, en trámite, rechazadas y anuladas varían mes a mes porque se actualiza la información reportada.

12.2. Tarapacá



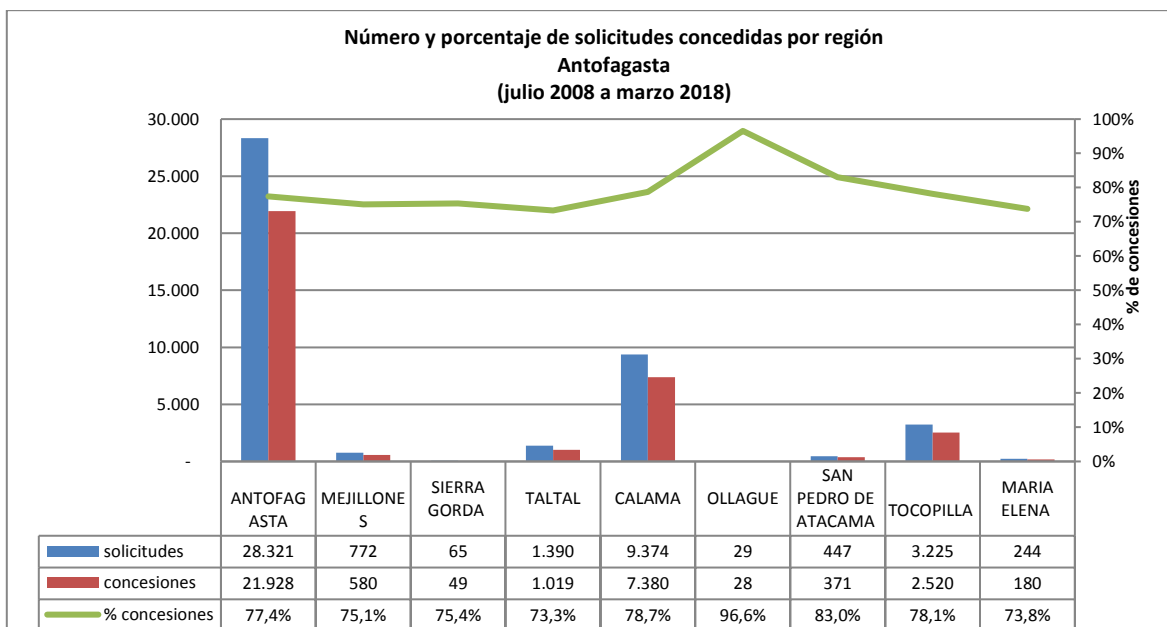
Fuente: Elaboración propia sobre la base de información del IPS.

Concesiones del Pilar Solidario a nivel comunal									
COMUNA	TOTAL PBS Y APS								
	PBSV	PBSI	Total PBS	% PBS	APSV	APSI	Total APS	%APS	Total PBS+APS
IQUIQUE	2.974	1.321	4.295	48,9%	9.141	662	9.803	55,4%	14.098
ALTO HOSPICIO	901	696	1.597	18,2%	2.618	326	2.944	16,6%	4.541
POZO ALMONTE	197	73	270	3,1%	512	44	556	3,1%	826
CAMIÑA	51	20	71	0,8%	49	6	55	0,3%	126
COLCHANE	45	16	61	0,7%	27	5	32	0,2%	93
HUARA	78	41	119	1,4%	162	19	181	1,0%	300
PICA	122	40	162	1,8%	306	14	320	1,8%	482
Totales	4.368	2.207	6.575	75%	12.815	1.076	13.891	79%	20.466
% respecto del total de concesiones	21%	11%	32%		63%	5%	68%		100%

Fuente: Elaboración propia sobre la base de información del IPS. Información al 23 de abril de 2018.

Nota: La información estadística reportada del número de solicitudes concesionadas, en trámite, rechazadas y anuladas varían mes a mes porque se actualiza la información reportada.

12.3. Antofagasta



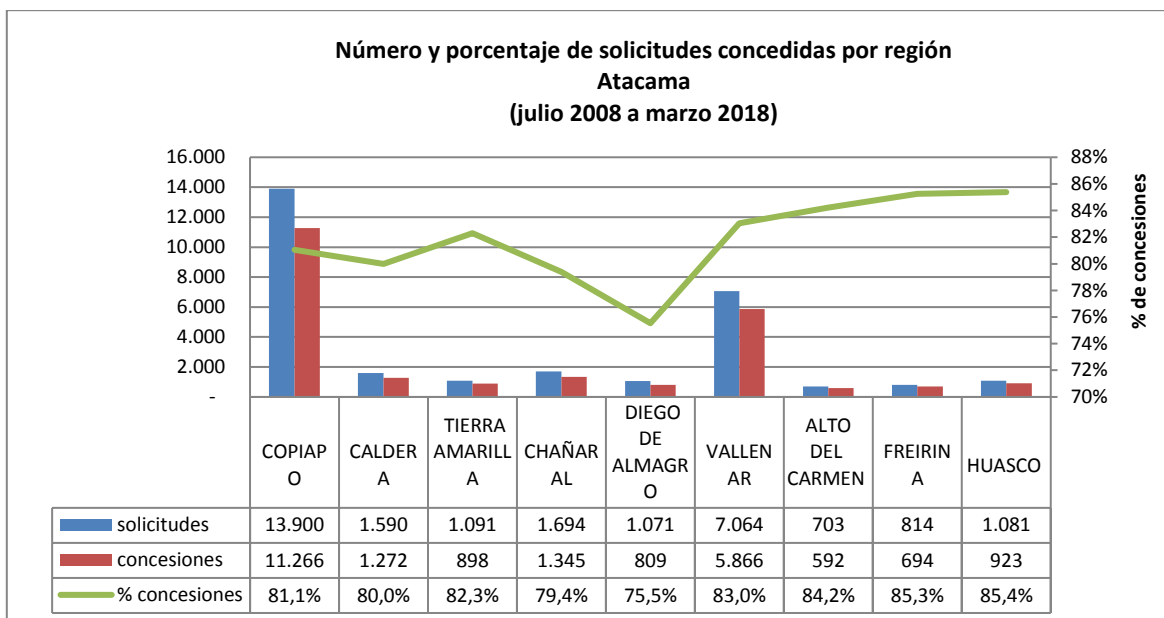
Fuente: Elaboración propia sobre la base de información del IPS.

Concesiones del Pilar Solidario a nivel comunal									
COMUNA	TOTAL PBS Y APS								
	PBSV	PBSI	Total PBS	% PBS	APSV	APSI	Total APS	%APS	Total PBS+APS
ANTOFAGASTA	4.966	1.807	6.773	62,5%	14.386	769	15.155	65,3%	21.928
MEJILLONES	129	41	170	1,6%	392	18	410	1,8%	580
SIERRA GORDA	18	2	20	0,2%	28	1	29	0,1%	49
TALTAL	208	98	306	2,8%	683	30	713	3,1%	1.019
CALAMA	1.974	595	2.569	23,7%	4.611	200	4.811	20,7%	7.380
OLLAGUE	14	1	15	0,1%	13	-	13	0,1%	28
SAN PEDRO DE ATACAMA	129	26	155	1,4%	209	7	216	0,9%	371
TOCOPILLA	557	222	779	7,2%	1.666	75	1.741	7,5%	2.520
MARIA ELENA	48	10	58	0,5%	118	4	122	0,5%	180
Totales	8.043	2.802	10.845	100%	22.106	1.104	23.210	100%	34.055
% respecto del total de concesiones	24%	8%	32%		65%	3%	68%		100%

Fuente: Elaboración propia sobre la base de información del IPS. Información al 23 de abril de 2018.

Nota: La información estadística reportada del número de solicitudes concesionadas, en trámite, rechazadas y anuladas varían mes a mes porque se actualiza la información reportada.

12.4. Atacama



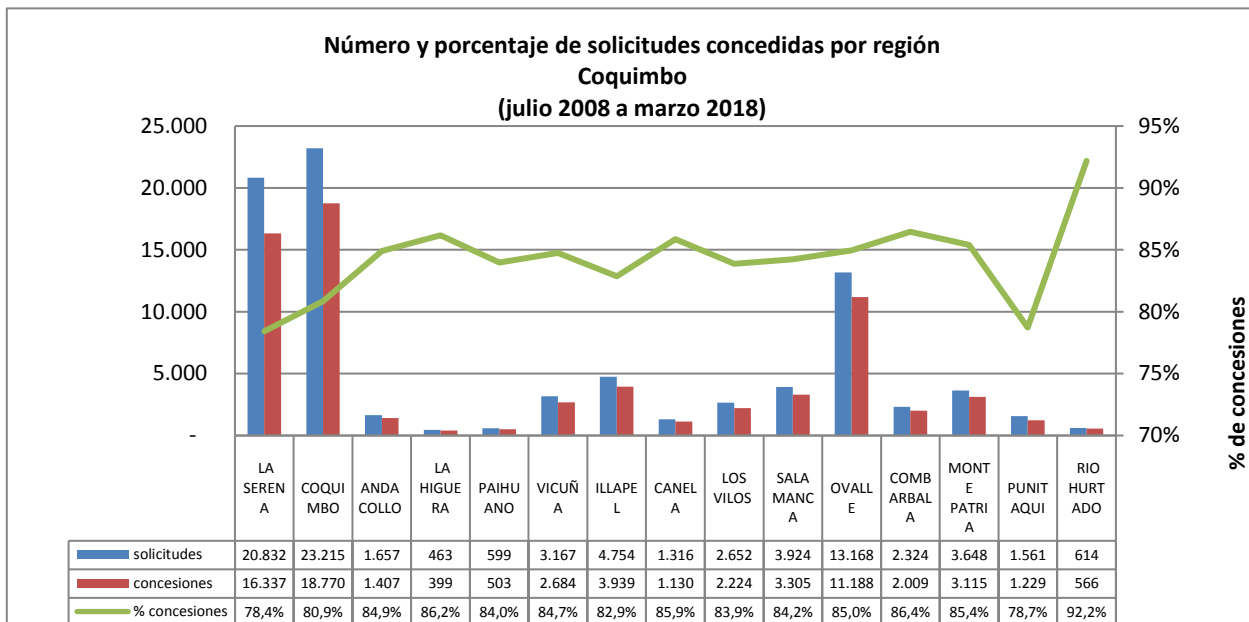
Fuente: Elaboración propia sobre la base de información del IPS.

Concesiones del Pilar Solidario a nivel comunal									
COMUNA	TOTAL PBS Y APS								
	PBSV	PBSI	Total PBS	% PBS	APSV	APSI	Total APS	%APS	Total PBS+APS
COPIAPO	2.609	948	3.557	47,1%	7.288	421	7.709	47,9%	11.266
CALDERA	302	111	413	5,5%	811	48	859	5,3%	1.272
TIERRA AMARILLA	193	98	291	3,8%	575	32	607	3,8%	898
CHANAÑARAL	338	118	456	6,0%	858	31	889	5,5%	1.345
DIEGO DE ALMAGRO	195	96	291	3,8%	499	19	518	3,2%	809
VALLENAR	1.356	474	1.830	24,2%	3.874	162	4.036	25,1%	5.866
ALTO DEL CARMEN	157	54	211	2,8%	365	16	381	2,4%	592
FREIRINA	159	69	228	3,0%	451	15	466	2,9%	694
HUASCO	217	66	283	3,7%	613	27	640	4,0%	923
Totales	5.526	2.034	7.560	100%	15.334	771	16.105	100%	23.665
% respecto del total de concesiones	23%	9%	32%		65%	3%	68%		100%

Fuente: Elaboración propia sobre la base de información del IPS. Información al 23 de abril de 2018.

Nota: La información estadística reportada del número de solicitudes concesionadas, en trámite, rechazadas y anuladas varían mes a mes porque se actualiza la información reportada.

12.5. Coquimbo



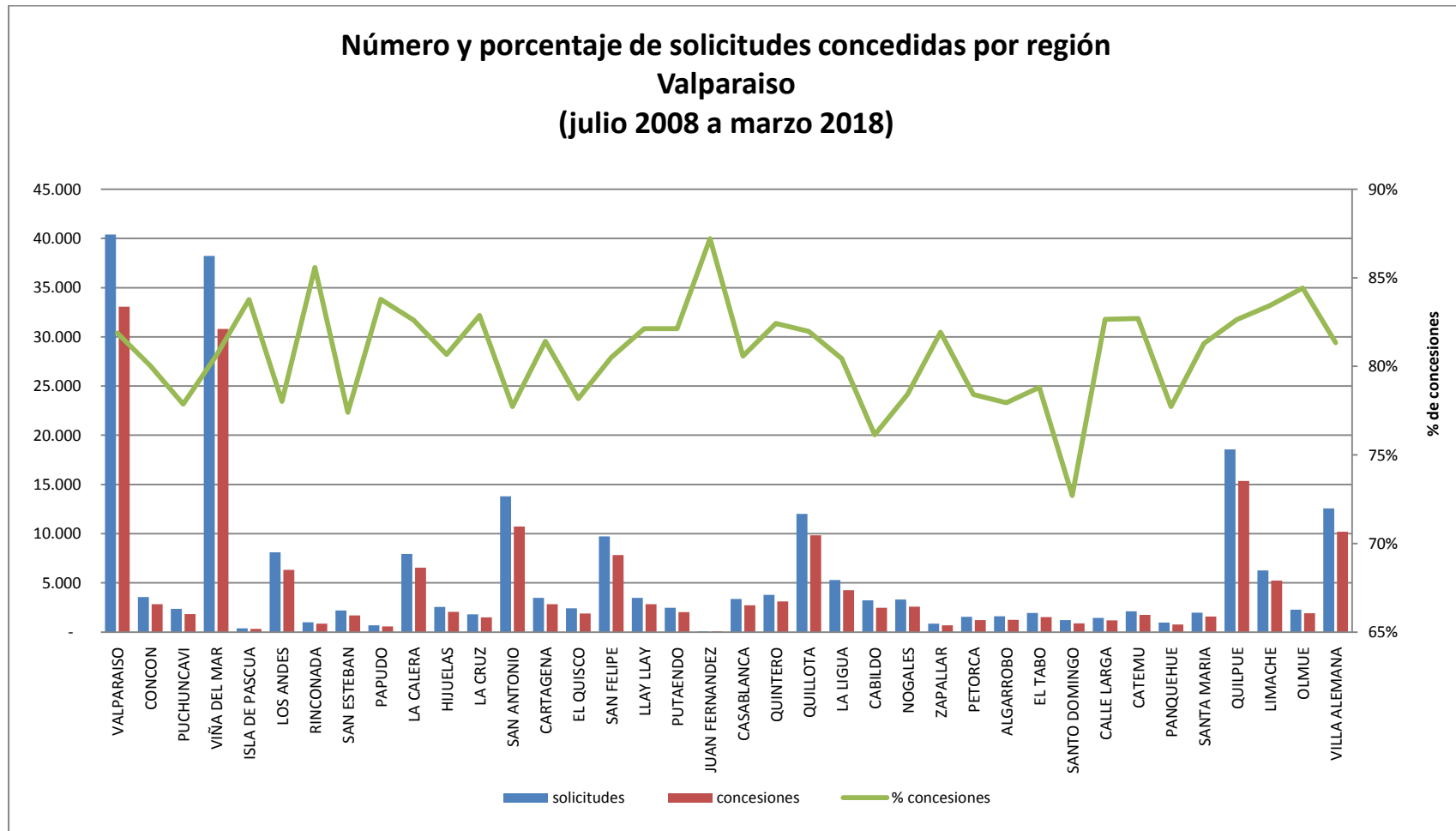
Fuente: Elaboración propia sobre la base de información del IPS.

Concesiones del Pilar Solidario a nivel comunal									
COMUNA	TOTAL PBS Y APS								
	PBSV	PBSI	Total PBS	% PBS	APSV	APSI	Total APS	%APS	Total PBS+APS
LA SERENA	3.603	1.309	4.912	23,4%	10.917	508	11.425	23,9%	16.337
COQUIMBO	4.079	1.279	5.358	25,5%	12.778	634	13.412	28,1%	18.770
ANDACOLLO	253	86	339	1,6%	1.032	36	1.068	2,2%	1.407
LA HIGUERA	120	30	150	0,7%	237	12	249	0,5%	399
PAIHUANO	101	25	126	0,6%	366	11	377	0,8%	503
VICUÑA	464	157	621	3,0%	1.972	91	2.063	4,3%	2.684
ILLAPEL	934	256	1.190	5,7%	2.625	124	2.749	5,8%	3.939
CANELA	374	94	468	2,2%	620	42	662	1,4%	1.130
LOS VILOS	525	161	686	3,3%	1.459	79	1.538	3,2%	2.224
SALAMANCA	815	231	1.046	5,0%	2.186	73	2.259	4,7%	3.305
OVALLE	3.004	841	3.845	18,3%	6.963	380	7.343	15,4%	11.188
COMBARBALA	442	136	578	2,7%	1.374	57	1.431	3,0%	2.009
MONTE PATRIA	814	249	1.063	5,1%	1.929	123	2.052	4,3%	3.115
PUNITAQUI	286	126	412	2,0%	772	45	817	1,7%	1.229
RIO HURTADO	189	39	228	1,1%	325	13	338	0,7%	566
Totales	16.003	5.019	21.022	100%	45.555	2.228	47.783	100%	68.805
% respecto del total de concesiones	23%	7%	31%		66%	3%	69%		100%

Fuente: Elaboración propia sobre la base de información del IPS. Información al 23 de abril de 2018.

Nota: La información estadística reportada del número de solicitudes concesionadas, en trámite, rechazadas y anuladas varían mes a mes porque se actualiza la información reportada.

12.6. Valparaíso



Fuente: Elaboración propia sobre la base de información del IPS.

Valparaíso

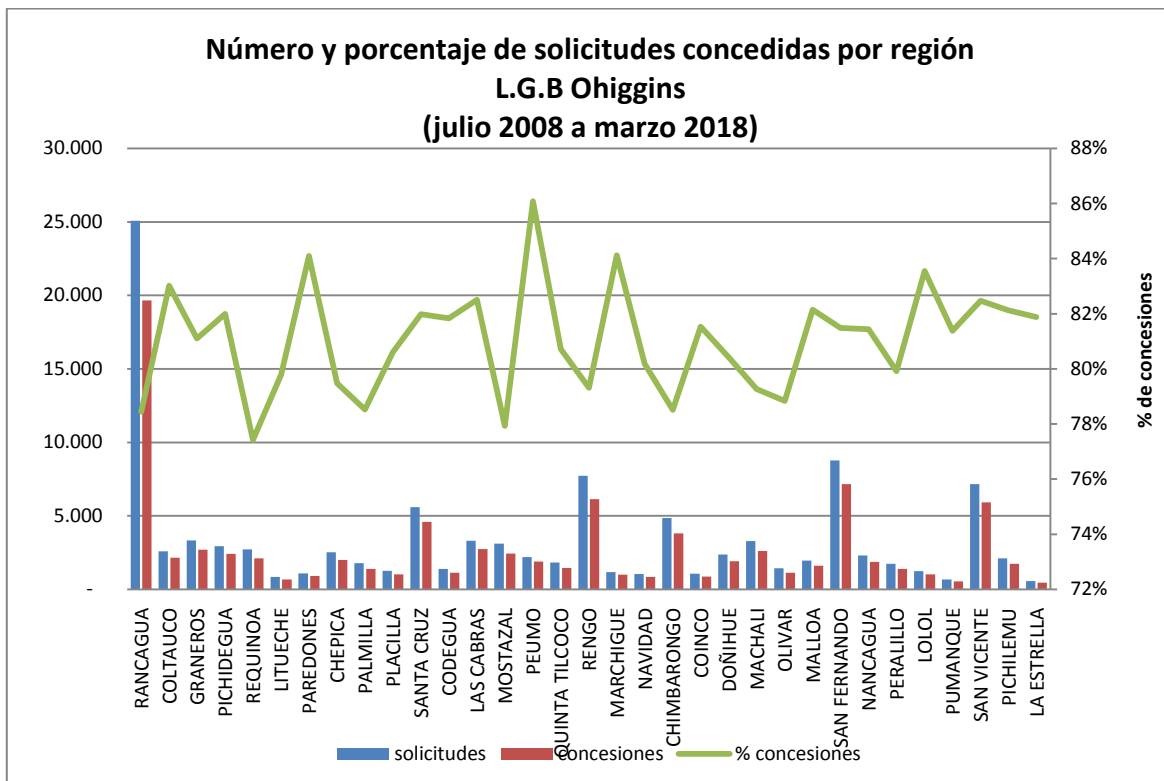
Concesiones del Pilar Solidario a nivel comunal									
COMUNA	TOTAL PBS Y APS								
	PBSV	PBSI	Total PBS	% PBS	APSV	APSI	Total APS	%APS	Total PBS+APS
VALPARAISO	7.382	3.136	10.518	19,0%	21.150	1.404	22.554	17,3%	33.072
CONCON	725	253	978	1,8%	1.770	102	1.872	1,4%	2.850
PUCHUNCAVI	532	114	646	1,2%	1.142	49	1.191	0,9%	1.837
VIÑA DEL MAR	6.804	2.089	8.893	16,1%	20.909	1.001	21.910	16,9%	30.803
ISLA DE PASCUA	88	38	126	0,2%	167	22	189	0,1%	315
LOS ANDES	1.214	346	1.560	2,8%	4.527	242	4.769	3,7%	6.329
RINCONADA	139	35	174	0,3%	643	32	675	0,5%	849
SAN ESTEBAN	313	91	404	0,7%	1.236	55	1.291	1,0%	1.695
PAPUDO	150	53	203	0,4%	346	30	376	0,3%	579
LA CALERA	1.524	511	2.035	3,7%	4.234	283	4.517	3,5%	6.552
HIJUELAS	528	197	725	1,3%	1.232	110	1.342	1,0%	2.067
LA CRUZ	303	88	391	0,7%	1.044	50	1.094	0,8%	1.485
SAN ANTONIO	2.201	915	3.116	5,6%	7.163	451	7.614	5,9%	10.730
CARTAGENA	798	218	1.016	1,8%	1.711	108	1.819	1,4%	2.835
EL QUISCO	516	102	618	1,1%	1.219	47	1.266	1,0%	1.884
SAN FELIPE	1.314	417	1.731	3,1%	5.796	294	6.090	4,7%	7.821
LLAY LLAY	572	146	718	1,3%	2.039	92	2.131	1,6%	2.849
PUTAENDO	386	190	576	1,0%	1.380	84	1.464	1,1%	2.040
JUAN FERNANDEZ	32	3	35	0,1%	39	1	40	0,0%	75
CASABLANCA	654	179	833	1,5%	1.823	66	1.889	1,5%	2.722
QUINTERO	741	268	1.009	1,8%	2.018	97	2.115	1,6%	3.124
QUILLOTA	2.081	673	2.754	5,0%	6.752	342	7.094	5,5%	9.848
LA LIGUA	1.175	390	1.565	2,8%	2.552	144	2.696	2,1%	4.261
CABILDO	511	258	769	1,4%	1.624	72	1.696	1,3%	2.465
NOGALES	585	204	789	1,4%	1.716	91	1.807	1,4%	2.596
ZAPALLAR	178	67	245	0,4%	434	19	453	0,3%	698
PETORCA	245	106	351	0,6%	835	34	869	0,7%	1.220

Concesiones del Pilar Solidario a nivel comunal									
COMUNA	TOTAL PBS Y APS								
	PBSV	PBSI	Total PBS	% PBS	APSV	APSI	Total APS	%APS	Total PBS+APS
ALGARROBO	416	83	499	0,9%	725	34	759	0,6%	1.258
EL TABO	426	101	527	1,0%	972	38	1.010	0,8%	1.537
SANTO DOMINGO	235	46	281	0,5%	574	24	598	0,5%	879
CALLE LARGA	196	67	263	0,5%	884	40	924	0,7%	1.187
CATEMU	360	105	465	0,8%	1.239	42	1.281	1,0%	1.746
PANQUEHUE	138	41	179	0,3%	549	33	582	0,4%	761
SANTA MARIA	253	90	343	0,6%	1.210	42	1.252	1,0%	1.595
QUILPUE	3.539	1.123	4.662	8,4%	10.190	498	10.688	8,2%	15.350
LIMACHE	1.156	368	1.524	2,8%	3.534	180	3.714	2,9%	5.238
OLMUE	454	170	624	1,1%	1.208	82	1.290	1,0%	1.914
VILLA ALEMANA	2.241	874	3.115	5,6%	6.721	376	7.097	5,5%	10.212
Totales	41.105	14.155	55.260	100%	123.307	6.711	130.018	100%	185.278
% respecto del total de concesiones	22%	8%	30%		67%	4%	70%		100%

Fuente: Elaboración propia sobre la base de información del IPS. Información 23 de abril de 2018.

Nota: La información estadística reportada del número de solicitudes concesionadas, en trámite, rechazadas y anuladas varían mes a mes porque se actualiza la información reportada.

12.7. L.G.B O'Higgins



Fuente: Elaboración propia sobre la base de información del IPS.

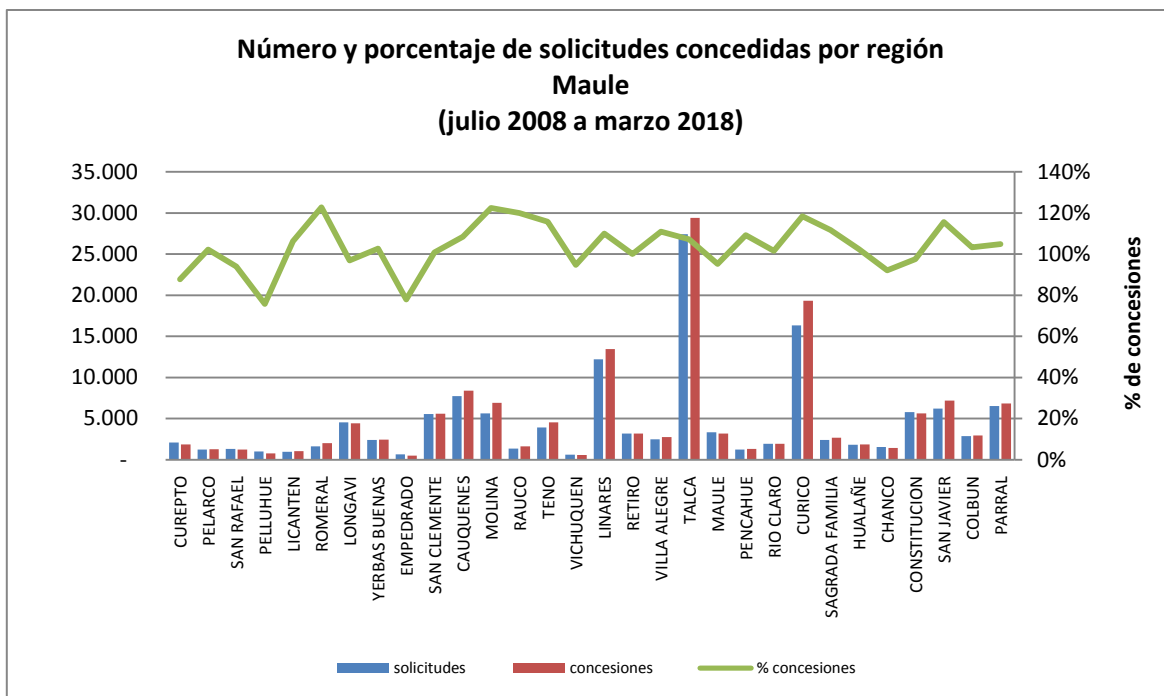
Concesiones del Pilar Solidario a nivel comunal									
COMUNA	TOTAL PBS Y APS								
	PBSV	PBSI	Total PBS	% PBS	APSV	APSI	Total APS	%APS	Total PBS+APS
RANCAGUA	4.366	1.678	6.044	23,1%	12.490	1.131	13.621	21,6%	19.665
COLTAUCO	466	134	600	2,3%	1.480	76	1.556	2,5%	2.156
GRANEROS	610	191	801	3,1%	1.791	116	1.907	3,0%	2.708
PICHIDEGUA	569	173	742	2,8%	1.578	98	1.676	2,7%	2.418
REQUINOA	392	158	550	2,1%	1.481	82	1.563	2,5%	2.113
LITUECHE	182	54	236	0,9%	419	16	435	0,7%	671
PAREDONES	231	76	307	1,2%	572	36	608	1,0%	915
CHEPICA	453	153	606	2,3%	1.313	83	1.396	2,2%	2.002
PALMILLA	291	94	385	1,5%	950	65	1.015	1,6%	1.400
PLACILLA	200	74	274	1,0%	697	47	744	1,2%	1.018
SANTA CRUZ	894	312	1.206	4,6%	3.184	199	3.383	5,4%	4.589
CODEGUA	210	91	301	1,1%	769	70	839	1,3%	1.140
LAS CABRAS	660	187	847	3,2%	1.818	71	1.889	3,0%	2.736
MOSTAZAL	497	215	712	2,7%	1.616	105	1.721	2,7%	2.433
PEUMO	392	123	515	2,0%	1.320	51	1.371	2,2%	1.886
QUINTA TILCOCO	339	126	465	1,8%	939	65	1.004	1,6%	1.469
RENGO	1.248	496	1.744	6,7%	4.097	292	4.389	6,9%	6.133
MARCHIGUE	205	64	269	1,0%	712	15	727	1,2%	996
NAVIDAD	304	79	383	1,5%	429	30	459	0,7%	842
CHIMBARONGO	790	322	1.112	4,2%	2.545	147	2.692	4,3%	3.804
COINCO	224	77	301	1,1%	523	46	569	0,9%	870
DOÑIHUE	414	137	551	2,1%	1.297	66	1.363	2,2%	1.914

Concesiones del Pilar Solidario a nivel comunal									
COMUNA	TOTAL PBS Y APS								
	PBSV	PBSI	Total PBS	% PBS	APSV	APSI	Total APS	%APS	Total PBS+APS
RANCAGUA	4.366	1.678	6.044	23,1%	12.490	1.131	13.621	21,6%	19.665
MACHALI	613	210	823	3,1%	1.672	113	1.785	2,8%	2.608
OLIVAR	228	73	301	1,1%	775	53	828	1,3%	1.129
MALLOA	387	138	525	2,0%	1.018	67	1.085	1,7%	1.610
SAN FERNANDO	1.415	473	1.888	7,2%	4.965	299	5.264	8,3%	7.152
NANCAGUA	327	130	457	1,7%	1.331	95	1.426	2,3%	1.883
PERALILLO	269	99	368	1,4%	993	32	1.025	1,6%	1.393
LOLOL	234	88	322	1,2%	684	25	709	1,1%	1.031
PUMANQUE	129	31	160	0,6%	384	11	395	0,6%	555
SAN VICENTE	1.354	391	1.745	6,7%	3.984	184	4.168	6,6%	5.913
PICHILEMU	378	130	508	1,9%	1.154	74	1.228	1,9%	1.736
LA ESTRELLA	114	34	148	0,6%	303	10	313	0,5%	461
Totales	19.385	6.811	26.196	100,0%	59.283	3.870	63.153	100,0%	89.349
% respecto del total de concesiones	22%	8%	29%		66%	4%	71%		100%

Fuente: Elaboración propia sobre la base de información del IPS. Información al 23 de abril de 2018.

Nota: La información estadística reportada del número de solicitudes concesionadas, en trámite, rechazadas y anuladas varían mes a mes porque se actualiza la información reportada.

12.8. Maule



Fuente: Elaboración propia sobre la base de información del IPS.

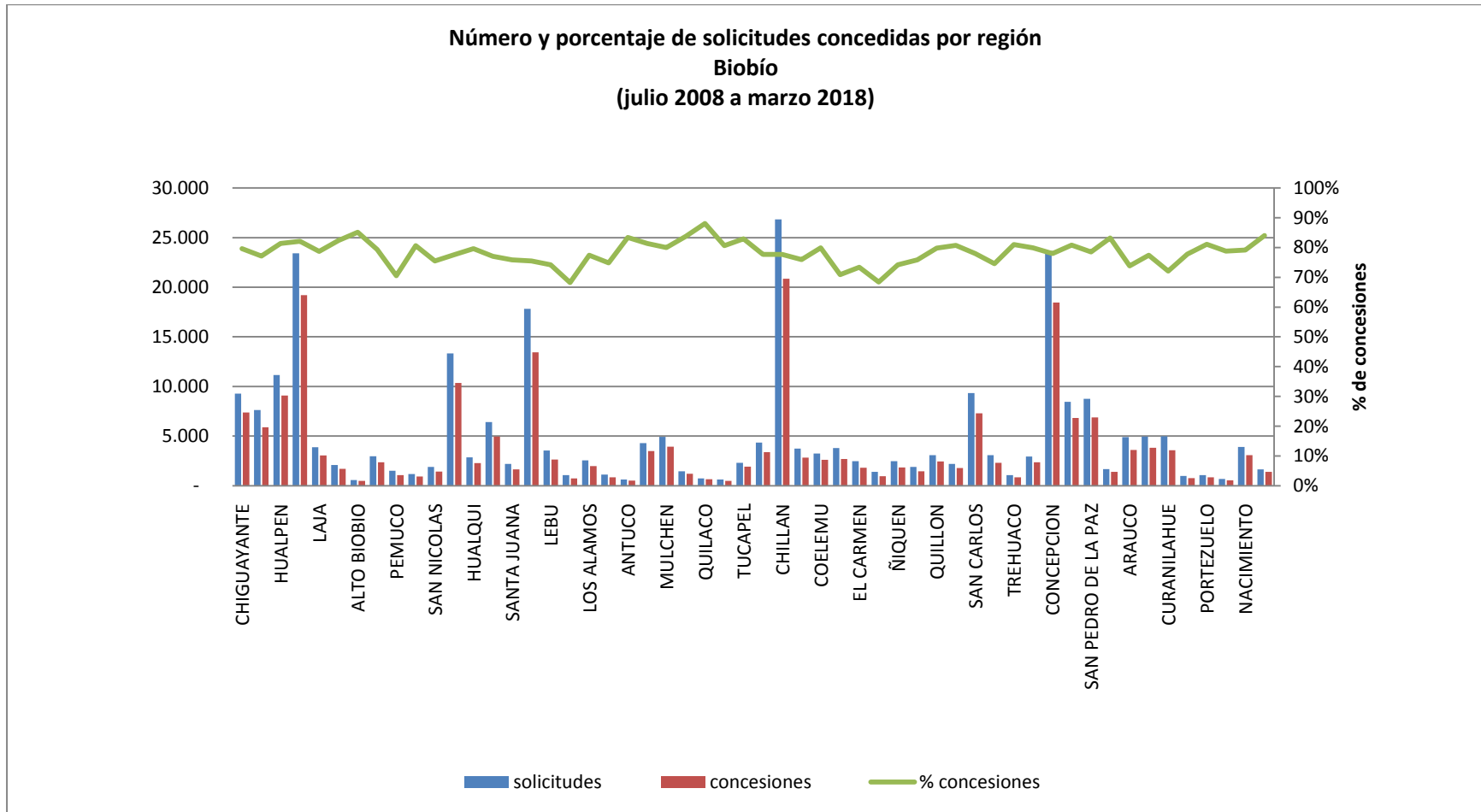
Concesiones del Pilar Solidario a nivel comunal									
COMUNA	TOTAL PBS Y APS								
	PBSV	PBSI	Total PBS	% PBS	APSV	APSI	Total APS	%APS	Total PBS+APS
CUREPTO	496	178	890	2,4%	890	59	949	1,3%	1.839
PELARCO	288	75	613	1,7%	613	39	652	0,9%	1.265
SAN RAFAEL	274	86	587	1,6%	587	38	625	0,8%	1.212
PELLUHUE	292	101	370	1,0%	370	25	395	0,5%	765
LICANTEN	221	75	499	1,4%	499	40	539	0,7%	1.038
ROMERAL	284	96	980	2,7%	980	48	1.028	1,4%	2.008
LONGAVI	1.044	346	2.130	5,8%	2.130	155	2.285	3,0%	4.415
YERBAS BUENAS	561	171	1.177	3,2%	1.177	91	1.268	1,7%	2.445
EMPEDRADO	147	77	234	0,6%	234	25	259	0,3%	493
SAN CLEMENTE	1.242	438	2.712	7,3%	2.712	178	2.890	3,8%	5.602
CAUQUENES	1.646	453	4.099	11,1%	4.099	198	4.297	5,7%	8.396
MOLINA	942	310	3.373	9,1%	3.373	161	3.534	4,7%	6.907
RAUCO	274	83	793	2,1%	793	42	835	1,1%	1.628
TENO	778	269	2.218	6,0%	2.218	104	2.322	3,1%	4.540
VICHUQUEN	185	40	280	0,8%	280	18	298	0,4%	578
LINARES	2.520	736	6.519	17,7%	6.519	402	6.921	9,2%	13.440
RETIRO	670	238	1.539	4,2%	1.539	93	1.632	2,2%	3.171
VILLA ALEGRE	478	168	1.347	3,6%	1.347	61	1.408	1,9%	2.755
TALCA	5.404	1.929	14.224	38,5%	14.224	969	15.193	20,2%	29.417
MAULE	668	339	1.520	4,1%	1.520	125	1.645	2,2%	3.165
PENCAHUE	255	107	645	1,7%	645	35	680	0,9%	1.325

Concesiones del Pilar Solidario a nivel comunal									
COMUNA	TOTAL PBS Y APS								
	PBSV	PBSI	Total PBS	% PBS	APSV	APSI	Total APS	%APS	Total PBS+APS
RIO CLARO	403	137	949	2,6%	949	47	996	1,3%	1.945
CURICO	3.030	908	9.382	25,4%	9.382	569	9.951	13,2%	19.333
SAGRADA FAMILIA	512	155	1.302	3,5%	1.302	77	1.379	1,8%	2.681
HUALAÑE	400	113	908	2,5%	908	51	959	1,3%	1.867
CHANCO	341	151	696	1,9%	696	44	740	1,0%	1.436
CONSTITUCION	1.107	558	2.743	7,4%	2.743	158	2.901	3,9%	5.644
SAN JAVIER	1.245	354	3.536	9,6%	3.536	126	3.662	4,9%	7.198
COLBUN	533	217	1.425	3,9%	1.425	92	1.517	2,0%	2.942
PARRAL	1.321	447	3.309	9,0%	3.309	218	3.527	4,7%	6.836
Totales	27.561	9.355	36.916	100%	70.999	4.288	75.287	100%	112.203
% respecto del total de concesiones	25%	8%	33%		63%	4%	67%		100%

Fuente: Elaboración propia sobre la base de información del IPS. Información al 23 de abril de 2018.

Nota: La información estadística reportada del número de solicitudes concesionadas, en trámite, rechazadas y anuladas varían mes a mes porque se actualiza la información reportada.

12.9. Biobío



Fuente: Elaboración propia sobre la base de información del IPS.

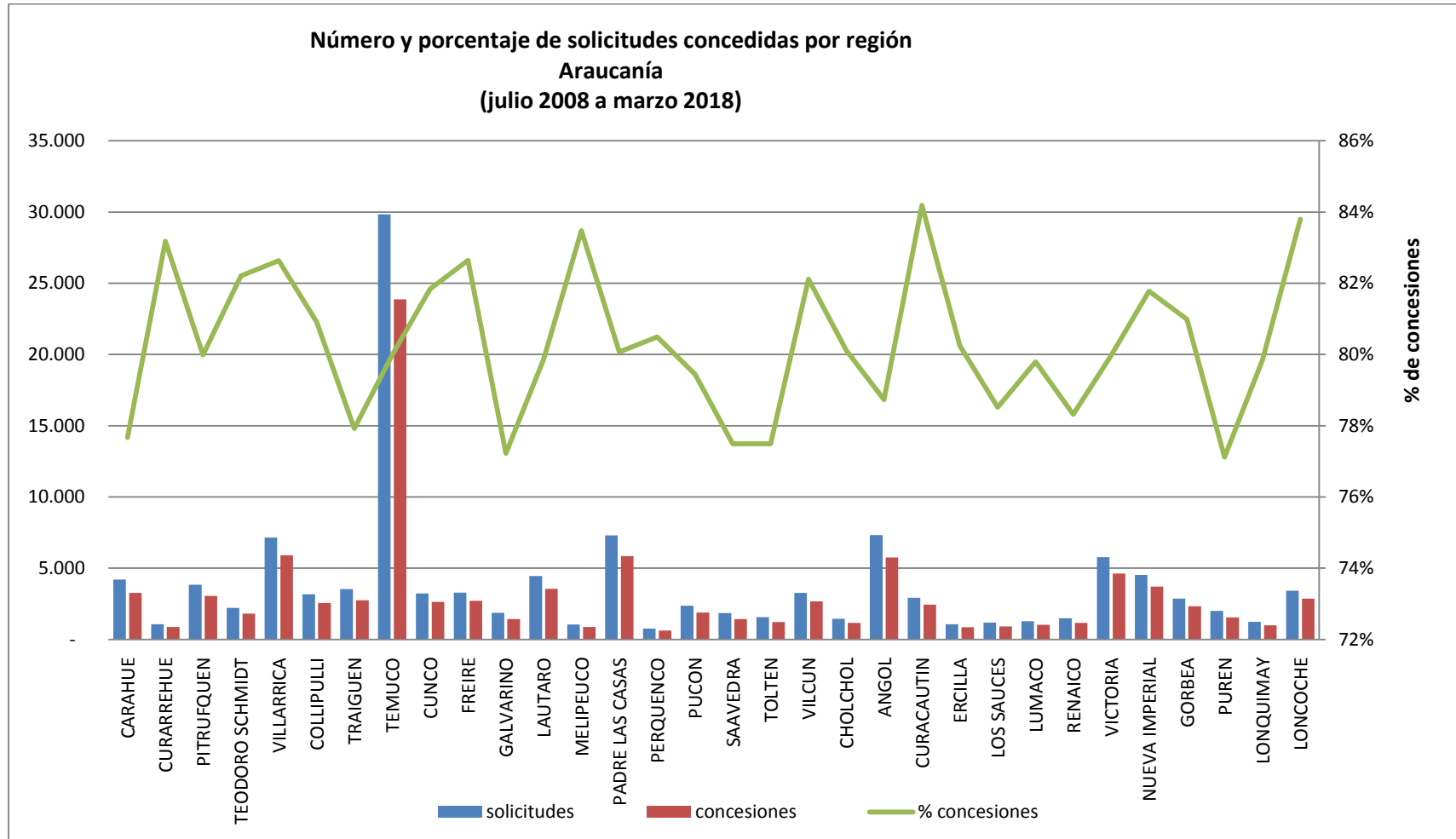
Concesiones del Pilar Solidario a nivel comunal									
COMUNA	TOTAL PBS Y APS								
	PBSV	PBSI	Total PBS	% PBS	APSV	APSI	Total APS	%APS	Total PBS+APS
CHIGUAYANTE	1.612	573	2.185	3,0%	4.958	245	5.203	3,8%	7.388
LOTA	1.230	402	1.632	2,3%	4.105	142	4.247	3,1%	5.879
HUALPEN	1.825	650	2.475	3,4%	6.378	223	6.601	4,8%	9.076
LOS ANGELES	4.720	2.116	6.836	9,4%	11.462	905	12.367	9,0%	19.203
LAJA	826	455	1.281	1,8%	1.607	159	1.766	1,3%	3.047
SANTA BARBARA	458	205	663	0,9%	971	73	1.044	0,8%	1.707
ALTO BIOBIO	125	110	235	0,3%	197	43	240	0,2%	475
CHILLAN VIEJO	537	313	850	1,2%	1.330	168	1.498	1,1%	2.348
PEMUCO	227	199	426	0,6%	559	72	631	0,5%	1.057
RANQUIL	233	127	360	0,5%	541	38	579	0,4%	939
SAN NICOLAS	348	212	560	0,8%	747	115	862	0,6%	1.422
CORONEL	2.479	924	3.403	4,7%	6.589	349	6.938	5,0%	10.341
HUALQUI	596	247	843	1,2%	1.343	92	1.435	1,0%	2.278
PENCO	1.017	388	1.405	1,9%	3.387	149	3.536	2,6%	4.941
SANTA JUANA	529	162	691	1,0%	910	56	966	0,7%	1.657
TALCAHUANO	3.134	1.219	4.353	6,0%	8.564	529	9.093	6,6%	13.446
LEBU	649	315	964	1,3%	1.594	82	1.676	1,2%	2.640
CONTULMO	218	85	303	0,4%	389	35	424	0,3%	727
LOS ALAMOS	454	199	653	0,9%	1.237	81	1.318	1,0%	1.971
TIRUA	354	156	510	0,7%	301	35	336	0,2%	846
ANTUCO	141	54	195	0,3%	312	20	332	0,2%	527
CABRERO	765	462	1.227	1,7%	2.126	131	2.257	1,6%	3.484
MULCHEN	850	515	1.365	1,9%	2.364	207	2.571	1,9%	3.936
NEGRETE	259	149	408	0,6%	717	83	800	0,6%	1.208
QUILACO	193	76	269	0,4%	363	24	387	0,3%	656
SAN ROSENDO	126	70	196	0,3%	280	22	302	0,2%	498
TUCAPEL	413	209	622	0,9%	1.205	82	1.287	0,9%	1.909
YUMBEL	810	499	1.309	1,8%	1.936	132	2.068	1,5%	3.377
CHILLAN	4.470	2.589	7.059	9,7%	12.450	1.347	13.797	10,0%	20.856
BULNES	628	357	985	1,4%	1.737	115	1.852	1,3%	2.837
COELEMU	578	341	919	1,3%	1.577	104	1.681	1,2%	2.600
COIHUECO	679	499	1.178	1,6%	1.332	183	1.515	1,1%	2.693
EL CARMEN	582	368	950	1,3%	739	129	868	0,6%	1.818
NINHUE	265	207	472	0,7%	412	76	488	0,4%	960

Concesiones del Pilar Solidario a nivel comunal									
COMUNA	TOTAL PBS Y APS								
	PBSV	PBSI	Total PBS	% PBS	APSV	APSI	Total APS	%APS	Total PBS+APS
ÑIQUEN	486	322	808	1,1%	924	100	1.024	0,7%	1.832
PINTO	404	234	638	0,9%	728	79	807	0,6%	1.445
QUILLON	724	289	1.013	1,4%	1.359	82	1.441	1,0%	2.454
QUIRIHUE	390	236	626	0,9%	1.078	76	1.154	0,8%	1.780
SAN CARLOS	1.541	930	2.471	3,4%	4.338	478	4.816	3,5%	7.287
SAN IGNACIO	651	445	1.096	1,5%	1.019	184	1.203	0,9%	2.299
TREHUACO	222	140	362	0,5%	448	44	492	0,4%	854
YUNGAY	530	253	783	1,1%	1.480	88	1.568	1,1%	2.351
CONCEPCION	4.220	1.330	5.550	7,7%	12.297	613	12.910	9,4%	18.460
TOME	1.423	463	1.886	2,6%	4.738	210	4.948	3,6%	6.834
SAN PEDRO DE LA PAZ	1.598	679	2.277	3,1%	4.314	283	4.597	3,3%	6.874
FLORIDA	389	143	532	0,7%	813	52	865	0,6%	1.397
ARAUCO	961	386	1.347	1,9%	2.142	120	2.262	1,6%	3.609
CAÑETE	1.092	353	1.445	2,0%	2.246	132	2.378	1,7%	3.823
CURANILAHUE	797	364	1.161	1,6%	2.345	73	2.418	1,8%	3.579
COBQUECURA	282	119	401	0,6%	315	41	356	0,3%	757
PORTEZUELO	218	125	343	0,5%	449	63	512	0,4%	855
SAN FABIAN	140	71	211	0,3%	301	23	324	0,2%	535
NACIMIENTO	789	401	1.190	1,6%	1.746	148	1.894	1,4%	3.084
QUILLECO	408	182	590	0,8%	740	59	799	0,6%	1.389
Totales	49.595	22.917	72.512	100%	128.539	9.194	137.733	100%	210.245
% respecto del total de concesiones	24%	11%	34%		61%	4%	66%		100%

Fuente: Elaboración propia sobre la base de información del IPS. Información al 23 de abril de 2018.

Nota: La información estadística reportada del número de solicitudes concesionadas, en trámite, rechazadas y anuladas varían mes a mes porque se actualiza la información reportada.

12.10. Araucanía



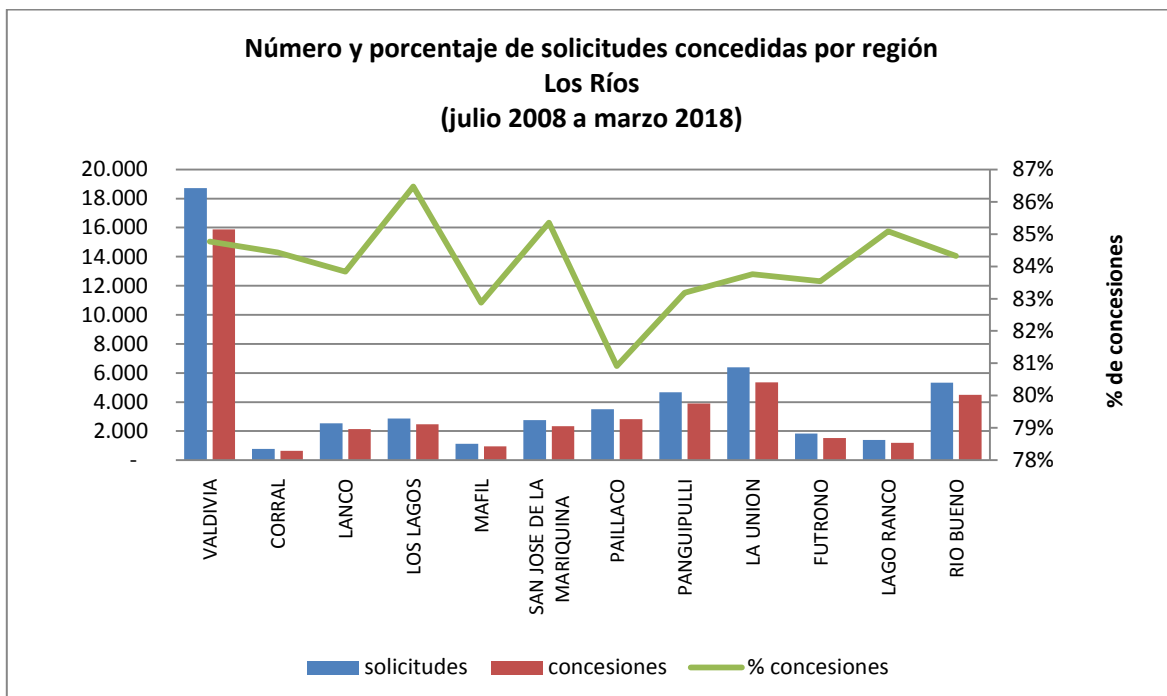
Fuente: Elaboración propia sobre la base de información del IPS.

Concesiones del Pilar Solidario a nivel comunal									
COMUNA	TOTAL PBS Y APS								
	PBSV	PBSI	Total PBS	% PBS	APSV	APSI	Total APS	%APS	Total PBS+APS
CARAHUE	1.334	443	1.777	4,5%	1.376	117	1.493	2,5%	3.270
CURARREHUE	472	99	571	1,4%	294	20	314	0,5%	885
PITRUFQUEN	1.004	273	1.277	3,2%	1.694	95	1.789	3,0%	3.066
TEODORO SCHMIDT	822	228	1.050	2,7%	712	58	770	1,3%	1.820
VILLARRICA	1.677	473	2.150	5,5%	3.551	213	3.764	6,4%	5.914
COLLIPULLI	629	247	876	2,2%	1.589	100	1.689	2,9%	2.565
TRAIQUEN	701	271	972	2,5%	1.688	93	1.781	3,0%	2.753
TEMUCO	6.231	2.035	8.266	21,0%	14.694	907	15.601	26,4%	23.867
CUNCO	985	249	1.234	3,1%	1.335	76	1.411	2,4%	2.645
FREIRE	890	262	1.152	2,9%	1.457	100	1.557	2,6%	2.709
GALVARINO	516	227	743	1,9%	634	61	695	1,2%	1.438
LAUTARO	1.049	329	1.378	3,5%	2.039	139	2.178	3,7%	3.556
MELIPEUCO	404	95	499	1,3%	337	33	370	0,6%	869
PADRE LAS CASAS	1.912	724	2.636	6,7%	2.913	296	3.209	5,4%	5.845
PERQUENCO	178	63	241	0,6%	356	22	378	0,6%	619
PUCON	630	139	769	2,0%	1.060	57	1.117	1,9%	1.886
SAAVEDRA	575	242	817	2,1%	531	81	612	1,0%	1.429
TOLTEN	473	171	644	1,6%	517	51	568	1,0%	1.212
VILCUN	777	289	1.066	2,7%	1.508	103	1.611	2,7%	2.677
CHOLCHOL	472	156	628	1,6%	471	61	532	0,9%	1.160
ANGOL	1.369	493	1.862	4,7%	3.660	242	3.902	6,6%	5.764
CURACAUTIN	697	177	874	2,2%	1.520	60	1.580	2,7%	2.454
ERCILLA	234	91	325	0,8%	512	16	528	0,9%	853
LOS SAUCES	288	87	375	1,0%	517	29	546	0,9%	921
LUMACO	367	159	526	1,3%	452	45	497	0,8%	1.023
RENAICO	284	117	401	1,0%	703	59	762	1,3%	1.163
VICTORIA	1.128	411	1.539	3,9%	2.947	139	3.086	5,2%	4.625
NUEVA IMPERIAL	1.287	438	1.725	4,4%	1.845	137	1.982	3,4%	3.707
GORBEA	611	199	810	2,1%	1.425	87	1.512	2,6%	2.322
PUREN	484	215	699	1,8%	790	58	848	1,4%	1.547
LONQUIMAY	391	147	538	1,4%	411	45	456	0,8%	994
LONCOCHE	772	235	1.007	2,6%	1.740	118	1.858	3,1%	2.865
Totales	29.643	9.784	39.427	100%	55.278	3.718	58.996	100%	98.423
% respecto del total de concesiones	30%	10%	40%		56%	4%	60%		100%

Fuente: Elaboración propia sobre la base de información del IPS. Información al 23 de abril de 2018.

Nota: La información estadística reportada del número de solicitudes concesionadas, en trámite, rechazadas y anuladas varían mes a mes porque se actualiza la información reportada.

12.11. Los Ríos



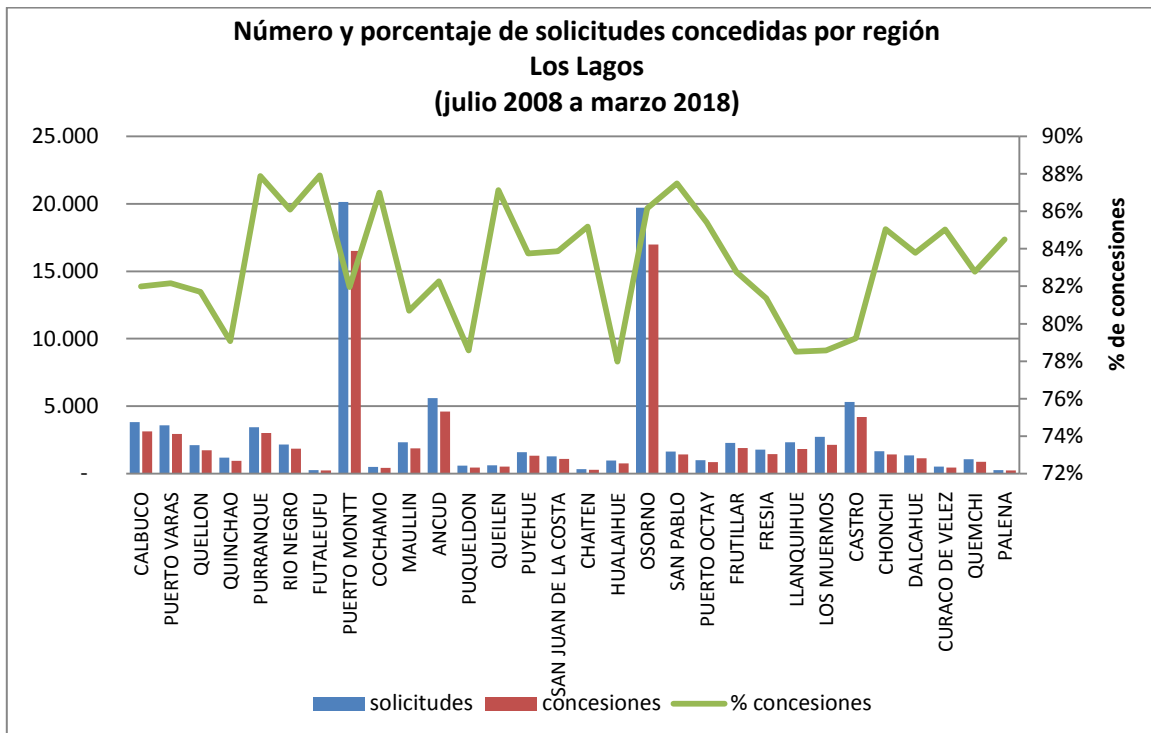
Fuente: Elaboración propia sobre la base de información del IPS.

Concesiones del Pilar Solidario a nivel comunal									
COMUNA	TOTAL PBS Y APS								
	PBSV	PBSI	Total PBS	% PBS	APSV	APSI	Total APS	%APS	Total PBS+APS
VALDIVIA	3.338	1.703	5.041	31,3%	10.018	807	10.825	39,2%	15.866
CORRAL	142	79	221	1,4%	398	32	430	1,6%	651
LANCO	563	264	827	5,1%	1.181	129	1.310	4,7%	2.137
LOS LAGOS	613	336	949	5,9%	1.408	124	1.532	5,6%	2.481
MAFIL	199	107	306	1,9%	582	56	638	2,3%	944
SAN JOSE DE LA MARIQUINA	622	331	953	5,9%	1.223	173	1.396	5,1%	2.349
PAILLACO	702	401	1.103	6,8%	1.586	144	1.730	6,3%	2.833
PANGUIPULLI	1.223	618	1.841	11,4%	1.808	244	2.052	7,4%	3.893
LA UNION	1.223	557	1.780	11,0%	3.263	303	3.566	12,9%	5.346
FUTRONO	482	234	716	4,4%	733	79	812	2,9%	1.528
LAGO RANCO	391	188	579	3,6%	529	79	608	2,2%	1.187
RIO BUENO	1.241	553	1.794	11,1%	2.431	272	2.703	9,8%	4.497
Totales	10.739	5.371	16.110	100%	25.160	2.442	27.602	100%	43.712
% respecto del total de concesiones	25%	12%	37%		58%	6%	63%		100%

Fuente: Elaboración propia sobre la base de información del IPS. Información al 23 de abril de 2018.

Nota: La información estadística reportada del número de solicitudes concesionadas, en trámite, rechazadas y anuladas varían mes a mes porque se actualiza la información reportada.

12.12. Los Lagos



Fuente: Elaboración propia sobre la base de información del IPS.

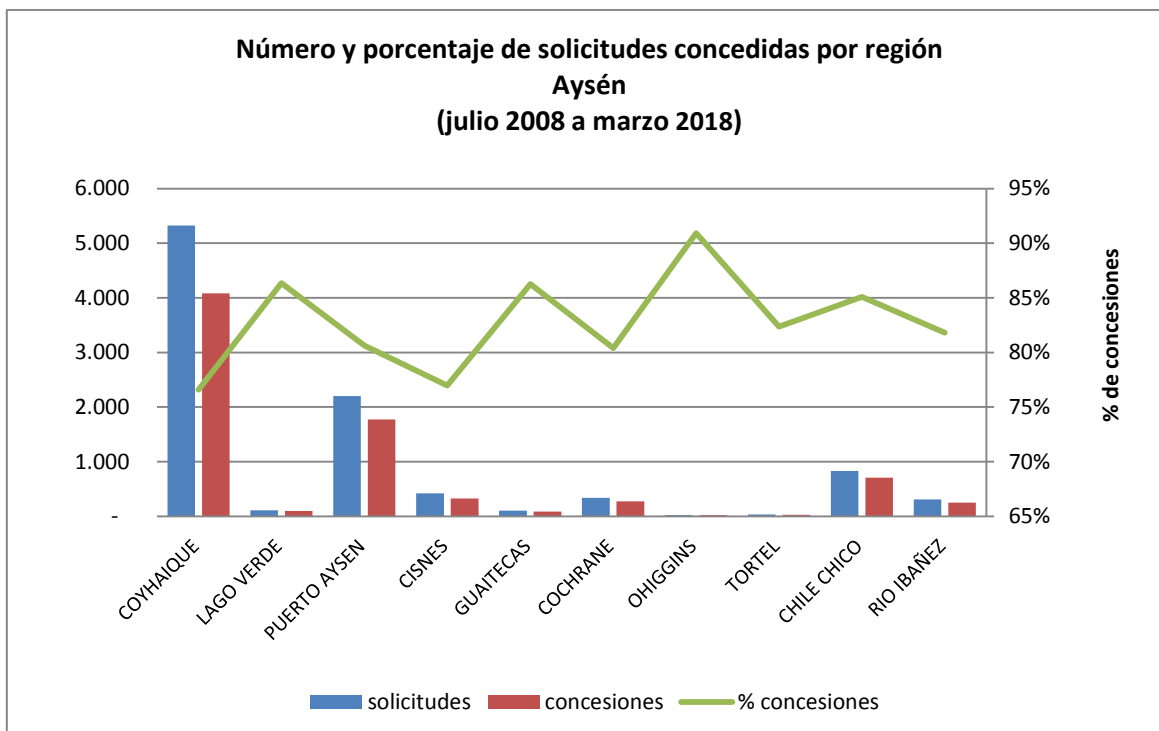
Concesiones del Pilar Solidario a nivel comunal									
COMUNA	TOTAL PBS Y APS								
	PBSV	PBSI	Total PBS	% PBS	APSV	APSI	Total APS	%APS	Total PBS+APS
CALBUCO	1.336	340	1.676	5,7%	1.332	130	1.462	3,1%	3.138
PUERTO VARAS	679	216	895	3,1%	1.952	100	2.052	4,3%	2.947
QUELLON	553	171	724	2,5%	904	100	1.004	2,1%	1.728
QUINCHAO	403	112	515	1,8%	391	35	426	0,9%	941
PURRANQUE	673	332	1.005	3,4%	1.878	139	2.017	4,3%	3.022
RIO NEGRO	465	279	744	2,5%	989	129	1.118	2,4%	1.862
FUTALEUFU	98	14	112	0,4%	125	3	128	0,3%	240
PUERTO MONTT	4.449	1.505	5.954	20,3%	9.748	798	10.546	22,3%	16.500
COCHAMO	204	41	245	0,8%	172	18	190	0,4%	435
MAULLIN	862	245	1.107	3,8%	714	64	778	1,6%	1.885
ANCUD	1.029	334	1.363	4,7%	3.053	183	3.236	6,8%	4.599
PUQUELDON	174	52	226	0,8%	211	25	236	0,5%	462
QUEILEN	176	61	237	0,8%	269	22	291	0,6%	528
PUYEHUE	337	189	526	1,8%	711	87	798	1,7%	1.324
SAN JUAN DE LA COSTA	458	242	700	2,4%	321	61	382	0,8%	1.082
CHAITEN	119	28	147	0,5%	123	6	129	0,3%	276
HUALAIHUE	289	107	396	1,4%	326	36	362	0,8%	758
OSORNO	3.742	1.930	5.672	19,4%	10.274	1.040	11.314	23,9%	16.986

Concesiones del Pilar Solidario a nivel comunal									
COMUNA	TOTAL PBS Y APS								
	PBSV	PBSI	Total PBS	% PBS	APSV	APSI	Total APS	%APS	Total PBS+APS
SAN PABLO	395	204	599	2,0%	737	91	828	1,7%	1.427
PUERTO OCTAY	221	133	354	1,2%	456	44	500	1,1%	854
FRUTILLAR	470	158	628	2,1%	1.197	61	1.258	2,7%	1.886
FRESIA	521	141	662	2,3%	740	51	791	1,7%	1.453
LLANQUIHUE	396	153	549	1,9%	1.218	66	1.284	2,7%	1.833
LOS MUERMOS	892	274	1.166	4,0%	901	72	973	2,1%	2.139
CASTRO	1.013	369	1.382	4,7%	2.639	182	2.821	6,0%	4.203
CHONCHI	386	126	512	1,7%	863	46	909	1,9%	1.421
DALCAHUE	387	97	484	1,7%	581	66	647	1,4%	1.131
CURACO DE VELEZ	133	31	164	0,6%	264	21	285	0,6%	449
QUEMCHI	383	80	463	1,6%	382	30	412	0,9%	875
PALENA	81	10	91	0,3%	133	5	138	0,3%	229
Totales	21.324	7.974	29.298	100%	43.604	3.711	47.315	100%	76.613
% respecto del total de concesiones	28%	10%	38%		57%	5%	62%		100%

Fuente: Elaboración propia sobre la base de información del IPS. Información al 23 de abril de 2018.

Nota: La información estadística reportada del número de solicitudes concesionadas, en trámite, rechazadas y anuladas varían mes a mes porque se actualiza la información reportada.

12.13. Aysén



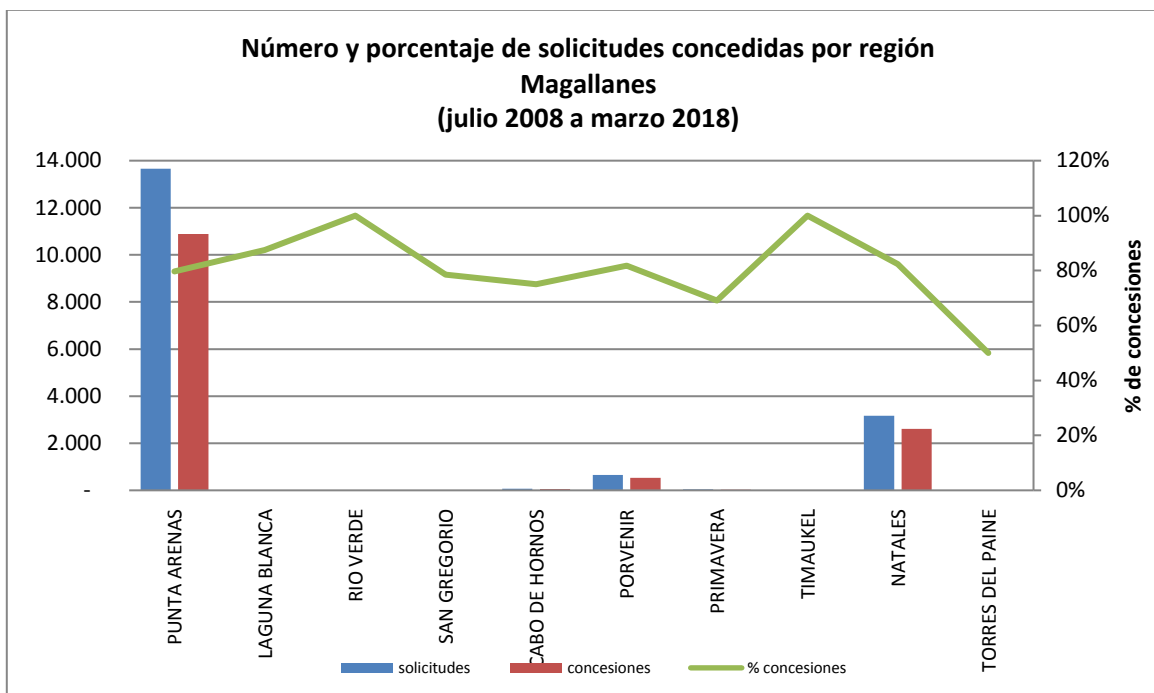
Fuente: Elaboración propia sobre la base de información del IPS.

Concesiones del Pilar Solidario a nivel comunal									
COMUNA	TOTAL PBS Y APS								TOTAL
	PBSV	PBSI	Total PBS	% PBS	APSV	APSI	Total APS	%APS	Total PBS+APS
COYHAIQUE	951	301	1.252	48,6%	2.604	224	2.828	55,8%	4.080
LAGO VERDE	34	3	37	1,4%	57	1	58	1,1%	95
PUERTO AYSÉN	408	131	539	20,9%	1.154	81	1.235	24,4%	1.774
CISNES	85	17	102	4,0%	208	14	222	4,4%	324
GUAITECAS	34	6	40	1,6%	44	4	48	0,9%	88
COCHRANE	116	16	132	5,1%	135	4	139	2,7%	271
OHIGGINS	4	-	4	0,2%	16	-	16	0,3%	20
TORTEL	9	1	10	0,4%	16	2	18	0,4%	28
CHILE CHICO	312	55	367	14,3%	322	19	341	6,7%	708
RÍO IBAÑEZ	74	18	92	3,6%	147	13	160	3,2%	252
Totales	2.027	548	2.575	100%	4.703	362	5.065	100%	7.640
% respecto del total de concesiones	27%	7%	34%		62%	5%	66%		100%

Fuente: Elaboración propia sobre la base de información del IPS. Información al 23 de abril de 2018.

Nota: La información estadística reportada del número de solicitudes concesionadas, en trámite, rechazadas y anuladas varían mes a mes porque se actualiza la información reportada.

12.14. Magallanes



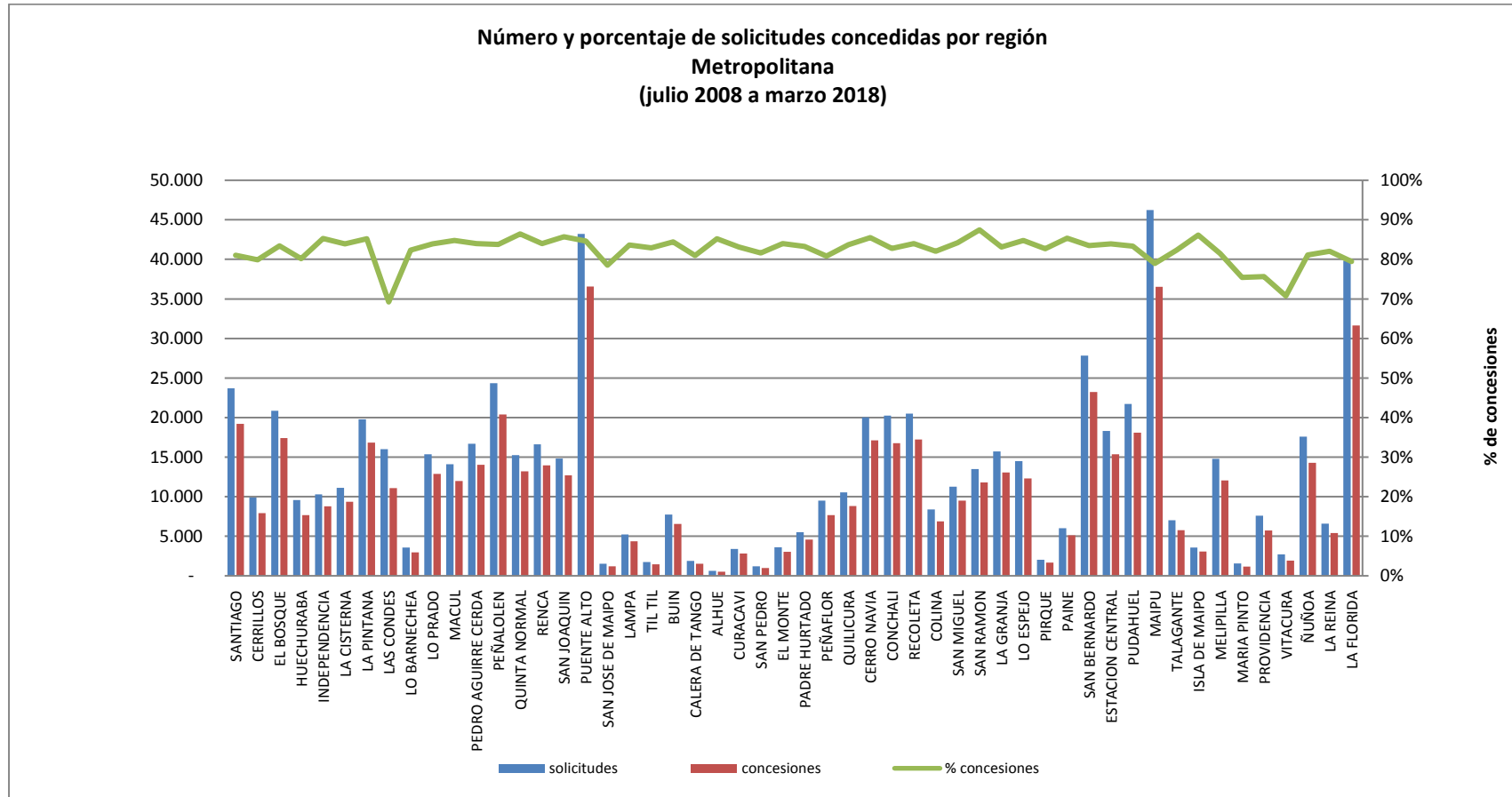
Fuente: Elaboración propia sobre la base de información del IPS.

Concesiones del Pilar Solidario a nivel comunal									
COMUNA	TOTAL PBS Y APS								
	PBSV	PBSI	Total PBS	% PBS	APSV	APSI	Total APS	%APS	Total PBS+APS
PUNTA ARENAS	2.436	716	3.152	72,5%	7.360	368	7.728	79,0%	10.880
LAGUNA BLANCA	2	-	2		5	-	5		7
RIO VERDE	1	-	1	0,0%	2	-	2	0,0%	3
SAN GREGORIO	3	-	3	0,1%	8	-	8	0,1%	11
CABO DE HORNOS	9	5	14		38	2	40		54
LA ANTARTICA	-	-	-	0,0%	1	-	1	0,0%	1
PORVENIR	113	28	141	3,2%	369	23	392	4,0%	533
PRIMAVERA	2	2	4	0,1%	24	1	25	0,3%	29
TIMAUKEL	1	-	1	0,0%	-	-	-	0,0%	1
NATALES	824	203	1.027	23,6%	1.518	67	1.585	16,2%	2.612
TORRES DEL PAINE	1	-	1		1	-	1		2
Totales	3.392	954	4.346	100%	9.326	461	9.787	100%	14.133
% respecto del total de concesiones	24%	7%	31%		66%	3%	69%		100%

Fuente: Elaboración propia sobre la base de información del IPS. Información al 23 de abril de 2018.

Nota: La información estadística reportada del número de solicitudes concesionadas, en trámite, rechazadas y anuladas varían mes a mes porque se actualiza la información reportada.

12.15. Metropolitana



Fuente: Elaboración propia sobre la base de información del IPS.

Concesiones del Pilar Solidario a nivel comunal									
COMUNA	TOTAL PBS Y APS								
	PBSV	PBSI	Total PBS	% PBS	APSV	APSI	Total APS	%APS	Total PBS+APS
SANTIAGO	4.382	940	5.322	3,1%	13.294	585	13.879	3,5%	19.201
CERRILLOS	1.762	753	2.515	1,5%	5.212	195	5.407	1,4%	7.922
EL BOSQUE	4.315	1.421	5.736	3,4%	11.088	585	11.673	3,0%	17.409
HUECHURABA	1.897	646	2.543	1,5%	4.901	242	5.143	1,3%	7.686
INDEPENDENCIA	1.969	422	2.391	1,4%	6.159	227	6.386	1,6%	8.777
LA CISTERNA	2.474	535	3.009	1,8%	6.109	231	6.340	1,6%	9.349
LA PINTANA	4.075	1.773	5.848	3,4%	10.259	742	11.001	2,8%	16.849
LAS CONDES	2.870	563	3.433	2,0%	7.431	210	7.641	1,9%	11.074
LO BARNECHEA	722	216	938	0,5%	1.953	67	2.020	0,5%	2.958
LO PRADO	2.977	781	3.758	2,2%	8.823	316	9.139	2,3%	12.897
MACUL	2.699	571	3.270	1,9%	8.425	277	8.702	2,2%	11.972
PEDRO AGUIRRE CERDA	3.190	946	4.136	2,4%	9.509	391	9.900	2,5%	14.036
PEÑALOÉN	4.402	1.445	5.847	3,4%	13.952	592	14.544	3,7%	20.391
QUINTA NORMAL	3.059	727	3.786	2,2%	9.144	263	9.407	2,4%	13.193
RENCA	3.148	1.139	4.287	2,5%	9.235	457	9.692	2,5%	13.979
SAN JOAQUIN	2.826	744	3.570	2,1%	8.825	301	9.126	2,3%	12.696
PUENTE ALTO	8.227	2.935	11.162	6,5%	24.253	1.148	25.401	6,4%	36.563
SAN JOSE DE MAIPO	354	91	445	0,3%	738	25	763	0,2%	1.208
LAMPA	1.142	570	1.712	1,0%	2.489	164	2.653	0,7%	4.365
TIL TIL	353	110	463	0,3%	928	54	982	0,2%	1.445
BUIN	1.350	423	1.773	1,0%	4.554	227	4.781	1,2%	6.554
CALERA DE TANGO	351	100	451	0,3%	1.022	58	1.080	0,3%	1.531
ALHUE	115	44	159	0,1%	352	12	364	0,1%	523
CURACAVI	758	176	934	0,5%	1.814	83	1.897	0,5%	2.831
SAN PEDRO	321	78	399	0,2%	552	35	587	0,1%	986
EL MONTE	775	228	1.003	0,6%	1.939	84	2.023	0,5%	3.026
PADRE HURTADO	977	305	1.282	0,7%	3.171	135	3.306	0,8%	4.588
PEÑAFLOR	1.596	469	2.065	1,2%	5.378	236	5.614	1,4%	7.679
QUILICURA	1.999	856	2.855	1,7%	5.594	391	5.985	1,5%	8.840
CERRO NAVIA	3.815	1.306	5.121	3,0%	11.450	567	12.017	3,0%	17.138
CONCHALI	4.005	926	4.931	2,9%	11.389	440	11.829	3,0%	16.760
RECOLETA	4.044	1.122	5.166	3,0%	11.598	475	12.073	3,1%	17.239
COLINA	1.596	750	2.346	1,4%	4.256	289	4.545	1,2%	6.891
SAN MIGUEL	2.492	471	2.963	1,7%	6.338	197	6.535	1,7%	9.498
SAN RAMON	3.015	817	3.832	2,2%	7.670	306	7.976	2,0%	11.808
LA GRANJA	3.045	988	4.033	2,4%	8.601	421	9.022	2,3%	13.055
LO ESPEJO	2.929	1.079	4.008	2,3%	7.902	393	8.295	2,1%	12.303
PIRQUE	418	131	549	0,3%	1.073	50	1.123	0,3%	1.672

Concesiones del Pilar Solidario a nivel comunal									
COMUNA	TOTAL PBS Y APS								
	PBSV	PBSI	Total PBS	% PBS	APSV	APSI	Total APS	%APS	Total PBS+APS
PAINÉ	1.129	387	1.516	0,9%	3.455	155	3.610	0,9%	5.126
SAN BERNARDO	5.496	1.985	7.481	4,4%	14.835	927	15.762	4,0%	23.243
ESTACION CENTRAL	3.606	986	4.592	2,7%	10.334	436	10.770	2,7%	15.362
PUDAHUEL	3.823	1.555	5.378	3,1%	12.068	646	12.714	3,2%	18.092
MAIPU	8.115	2.460	10.575	6,2%	24.970	978	25.948	6,6%	36.523
TALAGANTE	1.184	385	1.569	0,9%	4.028	186	4.214	1,1%	5.783
ISLA DE MAIPO	567	197	764	0,4%	2.188	123	2.311	0,6%	3.075
MELIPILLA	2.893	806	3.699	2,2%	7.915	429	8.344	2,1%	12.043
MARIA PINTO	267	93	360	0,2%	765	46	811	0,2%	1.171
PROVIDENCIA	1.574	217	1.791	1,0%	3.849	98	3.947	1,0%	5.738
VITACURA	609	90	699	0,4%	1.176	45	1.221	0,3%	1.920
ÑUÑO A	3.238	547	3.785	2,2%	10.186	306	10.492	2,7%	14.277
LA REINA	1.294	256	1.550	0,9%	3.734	129	3.863	1,0%	5.413
LA FLORIDA	7.625	1.783	9.408	5,5%	21.492	745	22.237	5,6%	31.645
Totales	131.864	39.344	171.208	100%	378.375	16.720	395.095	100%	566.303
% respecto del total de concesiones	23%	7%	30%		67%	3%	70%		100%

Fuente: Elaboración propia sobre la base de información del IPS. Información al 23 de abril de 2018.

Nota: La información estadística reportada del número de solicitudes concesionadas, en trámite, rechazadas y anuladas varían mes a mes porque se actualiza la información reportada.

Introducción al Bono por Hijo (BXH)

Este bono se encuentra vigente a partir del 1 de julio de 2009. Es un beneficio que incrementa el monto de la pensión de la mujer a través de la entrega de un bono por cada hijo nacido vivo o adoptado.

El Bono por Hijo no se paga al momento del nacimiento del hijo, se paga a los 65 años con la pensión y tiene como fin único incrementar el monto de la pensión de la madre.

La bonificación consiste en un aporte estatal equivalente al 10% de 18. Si el hijo nació antes del 1 de julio de 2009, se aplicará el ingreso mínimo vigente al 1 julio de 2009 (\$159 mil). Si el hijo nació después del 1 de julio de 2009, el ingreso mínimo corresponderá al monto que estaba vigente durante el mes en que nació el hijo.

Es importante destacar, que al monto total de la o las bonificaciones, se le aplicará una tasa de rentabilidad por cada mes completo, contados desde el nacimiento del hijo y hasta que la mujer cumpla los 65 años de edad.

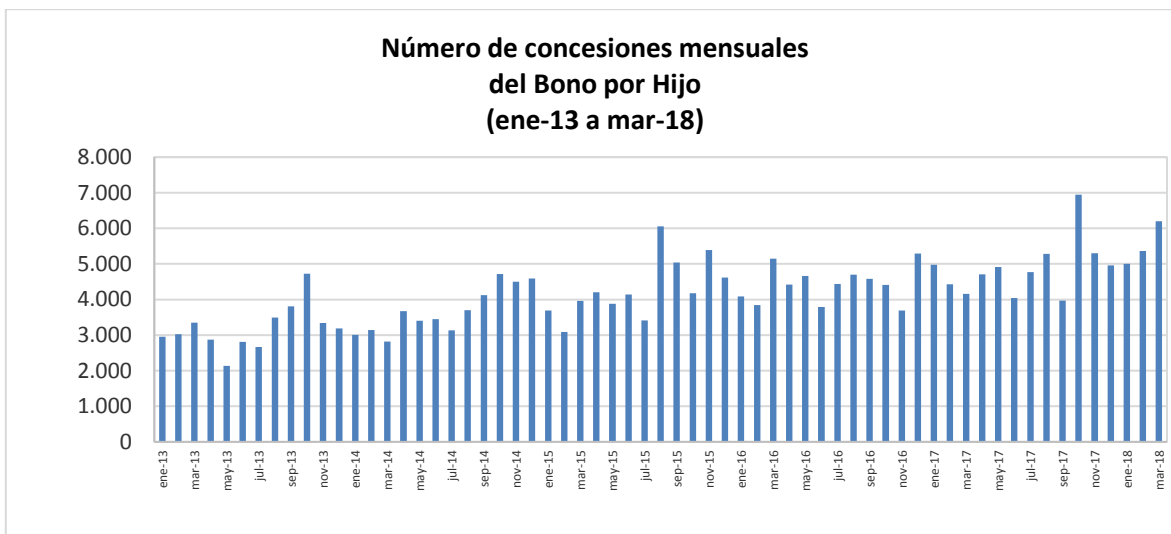
Tienen derecho las mujeres:

- Afiliadas al decreto ley N°3.500 y que no tengan afiliación a otro régimen.
- Las mujeres beneficiarias de Pensión Básica Solidaria o Aporte Previsional Solidario de Vejez.
- Las mujeres que sin estar afiliadas a un régimen previsional perciben una pensión de sobrevivencia con derecho a Aporte Previsional Solidario, sea de Administradora de Fondos de Pensiones, Compañía de Seguros, Instituto Laboral, Mutualidad de Empleadores o ex Instituto de Normalización Previsión Social, actual Instituto de Previsión Social (IPS).

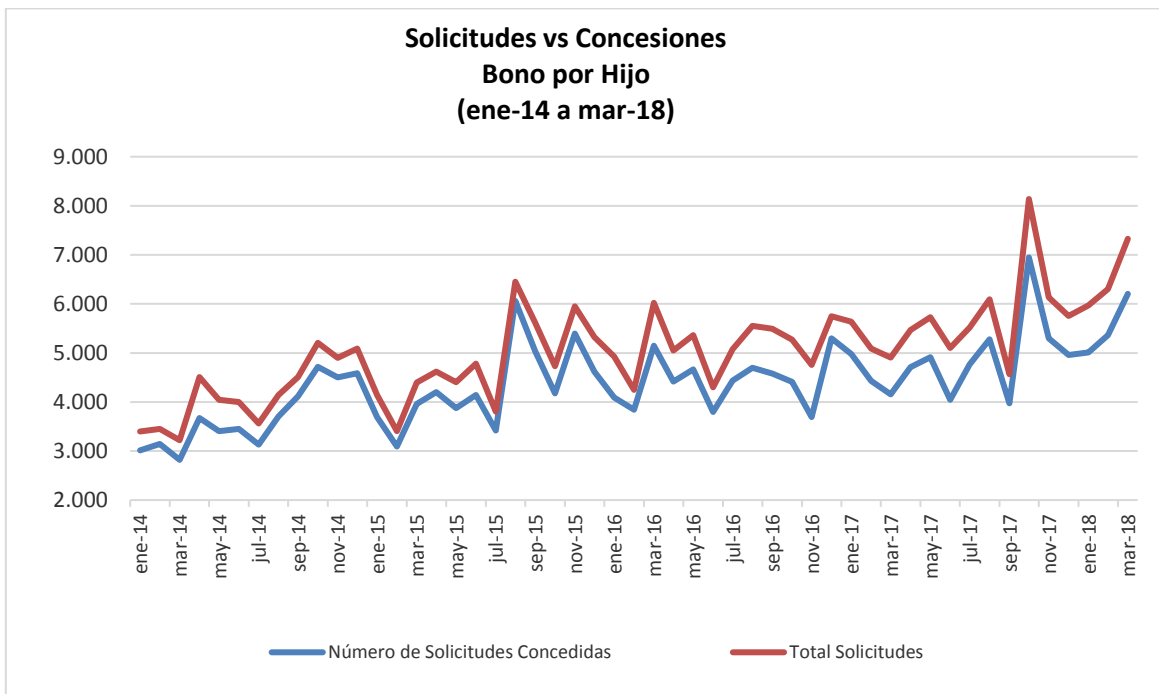
II. Bono por Hijo

Desde la implementación del programa a la fecha, han sido beneficiarias del Bono por Hijo en total 537.171 mujeres, por un total de 1.871.613 causantes, lo que es equivalente a aproximadamente 3,5 hijos por mujer.

En lo corrido del año 2018, se han recibido en total 19.603 solicitudes, de las cuales, se concedieron 16.570 (84,5%).



Fuente: IPS



Fuente: IPS

**1. Concesiones de Bono por Hijo a nivel nacional, por mes
Agosto de 2009 a marzo 2018**

Mes	NÚMERO DE CONCESIONES DE BONO POR HIJO REALIZADAS CADA MES							
	Pago Mensual Con PBS		Pago Mensual Con APS		Pago Único		TOTAL	
	Nº Beneficiarias	Nº de Hijos	Nº Beneficiarias	Nº de Hijos	Nº Beneficiarias	Nº de Hijos	Nº Beneficiarias	Nº de Hijos (causantes)
Ago-dic 2009							23.671	102.602
2010							90.591	283.345
2011							105.822	430.659
2012							54.727	214.792
2013	17.394	63.757	1.193	5.685	19.798	66.674	38.385	136.116
2014	19.910	70.098	1.302	5.662	23.042	72.387	44.254	148.147
ene-15	1.303	4.627	90	407	2.299	7.138	3.692	12.172
feb-15	1.126	4.105	68	319	1.895	5.828	3.089	10.252
mar-15	1.509	5.148	142	601	2.308	7.031	3.959	12.780
abr-15	1.305	4.297	154	670	2.740	8.147	4.199	13.114
may-15	1.328	4.634	162	698	2.387	7.056	3.877	12.388
jun-15	1.079	3.931	121	595	2.940	8.577	4.140	13.103
jul-15	1.562	5.243	193	896	1.660	4.806	3.415	10.945
ago-15	1.389	4.383	321	1.453	4.348	12.994	6.058	18.830
sep-15	2.017	7.335	176	801	2.843	8.849	5.036	16.985
oct-15	1.395	4.572	175	799	2.605	7.454	4.175	12.825
nov-15	1.495	5.282	166	712	3.733	10.856	5.394	16.850
dic-15	1.645	5.189	200	809	2.771	8.572	4.616	14.570
2015	17.153	58.746	1.968	8.760	32.529	97.308	51.650	164.814
ene-16	1.402	4.801	157	645	2.531	7.419	4.090	12.865
feb-16	964	3.139	156	644	2.723	8.130	3.843	11.913
mar-16	1.710	5.724	238	993	3.197	9.196	5.145	15.913
abr-16	1.579	5.412	196	787	2.640	7.635	4.415	13.834
may-16	1.550	5.486	180	760	2.933	8.633	4.663	14.879
jun-16	1.015	3.452	121	555	2.658	7.478	3.794	11.485
jul-16	1.746	6.028	157	657	2.535	7.430	4.438	14.115
ago-16	1.390	4.511	153	578	3.151	9.173	4.694	14.262
sep-16	1.402	4.329	196	823	2.981	8.807	4.579	13.959
oct-16	1.480	5.044	136	536	2.791	8.111	4.407	13.691
nov-16	1.497	5.099	128	483	2.064	6.110	3.689	11.692
dic-16	1.565	5.550	94	399	3.636	11.125	5.295	17.074
2016	17.300	58.575	1.912	7.860	33.840	99.247	53.052	165.682

Mes	NÚMERO DE CONCESIONES DE BONO POR HIJO REALIZADAS CADA MES							
	Pago Mensual Con PBS		Pago Mensual Con APS		Pago Único		TOTAL	
	Nº Beneficiarias	Nº de Hijos	Nº Beneficiarias	Nº de Hijos	Nº Beneficiarias	Nº de Hijos	Nº Beneficiarias	Nº de Hijos (causantes)
ene-17	1.578	5.100	122	478	3.277	9.466	4.977	15.044
feb-17	1.309	4.472	118	502	3.001	8.506	4.428	13.480
mar-17	1.433	4.492	123	484	2.598	7.750	4.154	12.726
abr-17	1.610	5.252	163	704	2.935	8.131	4.708	14.087
may-17	1.418	4.341	177	637	3.318	8.846	4.913	13.824
jun-17	1.230	4.069	108	460	2.707	8.139	4.045	12.668
jul-17	1.191	4.093	118	524	3.460	9.428	4.769	14.045
ago-17	1.646	5.129	226	888	3.406	9.871	5.278	15.888
sep-17	1.788	5.884	227	1.042	1.959	5.773	3.974	12.699
oct-17	1.600	5.166	160	678	5.186	14.719	6.946	20.563
nov-17	1.751	5.849	177	742	3.371	9.775	5.299	16.366
dic-17	1.618	5.288	188	708	3.152	9.366	4.958	15.362
2017	18.172	59.135	1.907	7.847	38.370	109.770	58.449	176.752
ene-18	1.487	4.777	142	567	3.378	9.267	5.007	14.611
feb-18	1.165	3.878	171	740	4.024	10.885	5.360	15.503
mar-18	2.460	7.692	296	1.104	3.447	9.794	6.203	18.590
A mar-18	5.112	16.347	609	2.411	10.849	29.946	16.570	48.704
TOTAL							537.171	1.871.613

Fuente: IPS

Nota: La información corresponde al total de concesiones (beneficiarias) del Bono por Hijo de cada mes.

El pago único corresponde a las pensionadas de las AFP y Compañías de Seguros.

2. Solicitudes y concesiones de Bono por Hijo, por mes

Mes	Número de Solicitudes Concedidas	Número de Solicitudes Rechazadas	Total Solicitudes
Ago-dic 2009	23.671	S/I	23.671
Total 2010	90.591	S/I	90.591
Total 2011	105.822	S/I	105.822
Total 2012	54.727	S/I	54.727
Total 2013	38.385	S/I	38.385
Total 2014	44.254	5.771	50.025
ene-15	3.692	452	4.144
feb-15	3.089	314	3.403
mar-15	3.959	437	4.396
abr-15	4.199	418	4.617
may-15	3.877	527	4.404
jun-15	4.140	642	4.782
jul-15	3.415	391	3.806
ago-15	6.058	393	6.451
sep-15	5.036	579	5.615
oct-15	4.175	552	4.727
nov-15	5.394	555	5.949
dic-15	4.616	704	5.320
Total 2015	51.650	5.964	57.614
ene-16	4.090	834	4.924
feb-16	3.843	401	4.244
mar-16	5.145	878	6.023
abr-16	4.415	636	5.051
may-16	4.663	700	5.363
jun-16	3.794	507	4.301
jul-16	4.438	635	5.073
ago-16	4.694	856	5.550
sep-16	4.579	914	5.493
oct-16	4.407	866	5.273
nov-16	3.689	1.064	4.753
dic-16	5.295	451	5.746
Total 2016	53.052	8.742	61.794
ene-17	4.977	661	5.638
feb-17	4.428	663	5.091
mar-17	4.154	749	4.903
abr-17	4.708	760	5.468
may-17	4.913	812	5.725
jun-17	4.045	1.056	5.101
jul-17	4.769	753	5.522
ago-17	5.278	817	6.095
sep-17	3.974	593	4.567
oct-17	6.946	1.191	8.137
nov-17	5.299	833	6.132
dic-17	4.958	795	5.753
Total 2017	58.449	9.683	68.132

Mes	Número de Solicitudes Concedidas	Número de Solicitudes Rechazadas	Total Solicitudes
ene-18	5.007	965	5.972
feb-18	5.360	944	6.304
mar-18	6.203	1.124	7.327
A mar-18	16.570	3.033	19.603
TOTAL	537.171		570.364

Fuente: IPS

Nota: Esta estadística reporta el dato del último mes disponible, no se actualizan los meses anteriores.

S/I: Sin Información

3. Concesiones de Bono por Hijo a nivel Regional

Marzo de 2018

Región		Cód.	Internas		Externas		Total
Glosa			PBS	APS	APS	Cuota Unica	
Arica y Parinacota		Nº Beneficiarios	25	2	5	42	74
	XV	Nº de Causantes (hijos)	90	4	11	101	206
Tarapacá		Nº Beneficiarios	23		2	53	78
	I	Nº de Causantes (hijos)	72		9	145	226
Antofagasta		Nº Beneficiarios	60	3	3	101	167
	II	Nº de Causantes (hijos)	182	8	9	293	492
Atacama		Nº Beneficiarios	38	10		59	107
	III	Nº de Causantes (hijos)	115	66		183	364
Coquimbo		Nº Beneficiarios	130	13	2	184	329
	IV	Nº de Causantes (hijos)	361	50	5	534	950
Valparaíso		Nº Beneficiarios	240	24	14	388	666
	V	Nº de Causantes (hijos)	726	78	51	1.067	1.922
B.O'Higgins		Nº Beneficiarios	112	13	7	207	339
	VI	Nº de Causantes (hijos)	350	63	23	628	1.064
Maule		Nº Beneficiarios	203	14	4	185	406
	VII	Nº de Causantes (hijos)	675	61	13	556	1.305
Bío Bío		Nº Beneficiarios	401	30	25	380	836
	VIII	Nº de Causantes (hijos)	1.312	126	94	1.115	2.647
Araucanía		Nº Beneficiarios	220	6	5	151	382
	IX	Nº de Causantes (hijos)	731	20	11	427	1.189
Los Ríos		Nº Beneficiarios	69	2	3	74	148
	XIV	Nº de Causantes (hijos)	219	9	8	224	460
Los Lagos		Nº Beneficiarios	148	2	6	156	312
	X	Nº de Causantes (hijos)	464	9	18	453	944
Aysén		Nº Beneficiarios	12		1	21	34
	XI	Nº de Causantes (hijos)	38		7	61	106
Magallanes		Nº Beneficiarios	13			28	41
	XII	Nº de Causantes (hijos)	30			65	95
Metropolitana		Nº Beneficiarios	766	50	50	1.418	2.284
	XIII	Nº de Causantes (hijos)	2.327	167	184	3.942	6.620
TOTAL		Nº Beneficiarios	2.460	169	127	3.447	6.203
		Nº de Causantes (hijos)	7.692	661	443	9.794	18.590

Fuente: IPS

Introducción al Subsidio Previsional a los Trabajadores Jóvenes (STJ)

El Subsidio Previsional los Trabajadores Jóvenes (STJ) es un subsidio estatal mensual que incentiva la contratación de jóvenes trabajadores entre los 18 y 35 años, el cual es pagado tanto a empleadores (subsidio a la contratación) y trabajadores (subsidio a la cotización).

Los empleadores y trabajadores tienen derecho a recibir un subsidio equivalente al 50% de la cotización previsional, calculado sobre un ingreso mínimo, respecto de cada trabajador cuya remuneración sea igual o inferior a 1,5 veces el ingreso mínimo mensual. Éste aporte se percibirá durante las primeras veinticuatro cotizaciones, continuas o discontinuas que registre el respectivo trabajador en el Sistema de Pensiones.

En el caso del subsidio a la contratación, solo tendrán derecho los empleadores que se encuentren al día con sus cotizaciones previsionales.

****En importante destacar que el STJ es diferente al Subsidio al Empleo Joven (SEJ) el cual es entregado por el SENCE.**

III. Subsidio Previsional a Trabajadores Jóvenes (STJ)

1. Total solicitudes a la contratación (Empleador)

MES	TOTAL SOLICITUDES CADA MES (Subsidio a la Contratación)			
	Total Solicitudes	Total Trabajadores		Total
		Mujeres	Hombres	
Oct. a Dic. 2008	333			
2009	2.105			
2010	1.759			
2011	1.026			
2012	807			75.178
2013	654			114.198
2014	513			53.853
ene-15	40			2.343
feb-15	37			2.758
mar-15	39			2.319
abr-15	33			1.250
may-15	31			1.952
jun-15	38			1.536
jul-15	33			2.640
ago-15	37			1.723
sep-15	40			2.602
oct-15	39			2.691
nov-15	37			2.518
dic-15	33			2.358
2015	437			26.690
ene-16	33			3.308
feb-16	33			2.327
mar-16	40			2.621
abr-16	39			2.495
may-16	40	1.000	1.038	2.038
jun-16	37	S/I	S/I	1.960
jul-16	46	1.739	1.498	3.237
ago-16	47	1.262	1.077	2.339
sep-16	38	1.119	1.309	2.428
oct-16	36	943	705	1.648
nov-16	42	2.225	1.770	3.995
dic-16	50	3.021	2.296	5.317
2016	481			33.713
ene-17	40	2.335	1.830	4.165
feb-17	32	2.075	1.511	3.586
mar-17	37	922	763	1.685
abr-17	27	464	377	841
may-17	36	870	555	1.425
jun-17	38	479	437	916
jul-17	31	544	385	929
ago-17	34	715	414	1.129
sep-17	36	680	537	1.217
oct-17	33	503	374	877
nov-17	40	676	640	1.316
dic-17	56	742	697	1.439
2017	440	11.005	8.520	19.525

MES	TOTAL SOLICITUDES CADA MES (Subsidio a la Contratación)			
	Total Solicitudes	Total Trabajadores		Total
		Mujeres	Hombres	
ene-18	46	1.310	1.294	2.604
feb-18	61	1.107	809	1.916
mar-18	44	861	608	1.469
A mar-18	151	3.278	2.711	5.989
TOTAL	8.706			329.146

Fuente: IPS

Nota: El Subsidio a la Contratación comenzó a pagarse en marzo de 2009.

Esta estadística reporta el dato del último mes disponible, no se actualizan los meses anteriores.

2. Estado de las solicitudes a la contratación (Empleador)

MES	ESTADO DE LAS SOLICITUDES (Subsidio a la Contratación)			
	CONCEDIDAS	RECHAZADAS	EN TRÁMITE	TOTAL
Ene. a Dic. 2012	114	539	154	807
Ene. a Dic. 2013	74	430	150	654
Ene. a Dic. 2014	53	347	113	513
ene-15	2	26	12	40
feb-15	1	21	15	37
mar-15	7	24	8	39
abr-15	7	21	5	33
may-15		18	13	31
jun-15	5	22	11	38
jul-15	1	22	10	33
ago-15	4	27	6	37
sep-15	1	32	7	40
oct-15	9	21	9	39
nov-15	7	26	4	37
dic-15	6	21	6	33
Total a Dic-15	50	281	106	437
ene-16	4	19	10	33
feb-16	17	16	0	33
mar-16	14	13	13	40
abr-16	8	19	12	39
may-16	7	21	12	40
jun-16	7	19	11	37
jul-16	18	16	12	46
ago-16	12	18	17	47
sep-16	6	19	13	38
oct-16	10	15	11	36
nov-16	14	16	12	42
dic-16	14	16	20	50
Total a Dic-16	131	207	143	481
ene-17	8	17	15	40
feb-17	9	11	12	32
mar-17	9	13	15	37
abr-17	3	17	7	27
may-17	8	18	10	36
jun-17	12	19	7	38
jul-17	8	12	11	31
ago-17	10	13	11	34
sep-17	10	9	17	36
oct-17	6	14	13	33
nov-17	5	23	12	40
dic-17	19	22	15	56
Total a Dic-17	107	188	145	440

MES	ESTADO DE LAS SOLICITUDES (Subsidio a la Contratación)			
	CONCEDIDAS	RECHAZADAS	EN TRÁMITE	TOTAL
ene-18	13	23	10	46
feb-18	16	22	23	61
mar-18	14	19	11	44
A mar-18	43	64	44	151

Fuente: IPS

Nota: Esta estadística reporta el dato del último mes disponible, no se actualizan los meses anteriores.

3. Total solicitudes a la cotización (Trabajador)

MES	TOTAL SOLICITUDES CADA MES (Subsidio a la Cotización)		
	Mujeres	Hombres	TOTAL
Jul. a Dic. 2011			122.650
2012			32.605
2013			23.325
2014			22.921
ene-15			2.382
feb-15			3.962
mar-15			2.652
abr-15			3.302
may-15			1.564
jun-15			2.459
jul-15			1.307
ago-15			2.005
sep-15			1.605
oct-15			5.170
nov-15			2.737
dic-15			1.802
2015			30.947
ene-16			3.979
feb-16			4.366
mar-16			2.056
abr-16			2.454
may-16	1.021	834	1.855
jun-16	983	924	1.907
jul-16	1.011	872	1.883
ago-16	2.375	1.728	4.103
sep-16	993	820	1.813
oct-16	783	848	1.631
nov-16	497	326	823
dic-16	1.219	923	2.142
2016			29.012
ene-17	1.817	1.272	3.089
feb-17	1.645	1.289	2.934
mar-17	1.362	1.006	2.368
abr-17	718	604	1.322
may-17	762	531	1.293
jun-17	919	611	1.530
jul-17	956	639	1.595
ago-17	751	503	1.254
sep-17	863	564	1.427
oct-17	352	264	616
nov-17	561	386	947
dic-17	660	615	1.275
2017	11.366	8.284	19.650
ene-18	777	678	1.455
feb-18	979	837	1.816
mar-18	1.375	894	2.269
A mar-18	3.131	2.409	5.540
TOTAL			286.650

Fuente: IPS

Nota: A partir del 1 de julio de 2011 comenzó a pagarse el Subsidio a la Cotización.

Esta estadística reporta el dato del último mes disponible, no se actualizan los meses anteriores.

4. Estado de las solicitudes a la cotización (Empleador)

PERIODO	ESTADO DE LAS SOLICITUDES (Subsidio a la Cotización)									
	CONCEDIDAS			RECHAZADAS			EN TRÁMITE			TOTAL
	Mujeres	Hombres	Total	Mujeres	Hombres	Total	Mujeres	Hombres	Total	
Jul. a Dic. 2011			119.211			1.457			1.982	122.650
2012			24.495			248			7.862	32.605
2013			14.041			158			9.126	23.325
2014			11.832			299			10.790	22.921
ene-15			38			896			1.448	2.382
feb-15			1.411			90			2.461	3.962
mar-15			1.147			78			1.427	2.652
abr-15			1.650			172			1.480	3.302
may-15			1.272			123			169	1.564
jun-15			1.877			135			447	2.459
jul-15			1.030			110			167	1.307
ago-15			1.674			113			218	2.005
sep-15			1.313			136			156	1.605
oct-15			5.045			104			21	5.170
nov-15			1.924			764			49	2.737
dic-15			1.346			239			217	1.802
2015			19.727			2.960			8.260	30.947
ene-16			3.773			149			57	3.979
feb-16			4.253			113			-	4.366
mar-16			2.016			25			15	2.056
abr-16			2.405			33			16	2.454
may-16	996	817	1.813	17	17	34	8	-	8	1.855
jun-16	957	898	1.855	15	21	36	11	5	16	1.907
jul-16	977	835	1.812	24	24	48	10	13	23	1.883
ago-16	2.266	1.640	3.906	90	73	163	19	15	34	4.103
sep-16	948	779	1.727	42	41	83	3	-	3	1.813
oct-16	770	832	1.602	13	16	29	-	-	-	1.631
nov-16	484	317	801	12	9	21	-	-	-	822
dic-16	1.057	797	1.854	156	126	282	6	-	6	2.142
2016			27.817			1.016			178	29.011
ene-17	1.709	1.188	2.897	87	62	149	21	22	43	3.089
feb-17	1.599	1.237	2.836	35	42	77	11	10	21	2.934
mar-17	1.281	949	2.230	63	47	110	18	10	28	2.368
abr-17	694	578	1.272	16	19	35	8	7	15	1.322
may-17	698	493	1.191	13	3	16	45	41	86	1.293
jun-17	891	581	1.472	18	18	36	10	12	22	1.530
jul-17	857	571	1.428	15	14	29	84	54	138	1.595
ago-17	697	460	1.157	11	9	20	43	34	77	1.254
sep-17	850	547	1.397	1	3	4	12	14	26	1.427
oct-17	305	234	539	11	11	22	36	19	55	616
nov-17	524	369	893	15	6	21	22	11	33	947
dic-17	638	595	1.233	17	15	32	5	5	10	1.275
2017			18.545			551			554	19.650

PERIODO	ESTADO DE LAS SOLICITUDES (Subsidio a la Cotización)									
	CONCEDIDAS			RECHAZADAS			EN TRÁMITE			TOTAL
	Mujeres	Hombres	Total	Mujeres	Hombres	Total	Mujeres	Hombres	Total	
ene-18	755	663	1.418	14	12	26	8	3	11	1.455
feb-18	908	778	1.686	16	9	25	55	50	105	1.816
mar-18	1.306	853	2.159	34	26	60	35	15	50	2.269
A mar-18			5.263			111			166	5.540

Fuente: IPS

5. Número de subsidios pagados a la contratación y cotización, por mes

Mes	Subsidio a la Contratación		Subsidio a la Cotización			
	Número de subsidios pagados	Número de empleadores que recibieron pago en el mes	Número de subsidios pagados	Número de trabajadores que recibieron pago en el mes		
				Hombre	Mujer	Total Trabajadores
mar-09	10.625	174	-			
abr-09	6.095	194	-			
may-09	7.497	290	-			
jun-09	8.878	241	-			
jul-09	13.580	349	-			
ago-09	9.451	290	-			
sep-09	16.175	423	-			
oct-09	21.738	442	-			
nov-09	20.687	464	-			
dic-09	19.925	464	-			
ene-10	14.517	460	-			
feb-10	21.073	461	-			
mar-10	1.853	230	-			
abr-10	34.023	448	-			
may-10	12.204	424	-			
jun-10	1.575	167	-			
jul-10	1.875	166	-			
ago-10	7.627	189	-			
sep-10	1.802	151	-			
oct-10	3.251	152	-			
nov-10	986	122	-			
dic-10	1.370	102	-			
ene-11	547	96	-			
feb-11	986	105	-			
mar-11	531	76	-			
abr-11	1.064	129	-			
may-11	1.100	91	-			
jun-11	1.238	106	-			
jul-11	173	25	-			
ago-11	810	59	-			
sep-11	476	65	1.634			1.620
oct-11	1.568	75	5.036			4.518
nov-11	906	39	12.015			10.939
dic-11	1.270	71	22.261			21.512
ene-12	1.221	65	24.129			20.099
feb-12	902	58	22.063			19.781
mar-12	2.605	58	36.966			28.773
abr-12	982	44	16.479			16.232
may-12	3.220	72	28.814			23.849
jun-12	1.267	49	25.375			22.057
jul-12	1.000	53	23.209			21.672
ago-12	1.130	58	21.429			20.285
sep-12	1.082	56	26.360			23.448
oct-12	1.205	63	24.056			22.693
nov-12	637	47	19.225			18.399
dic-12	840	32	11.256			10.911
ene-13	931	56	40.005			27.853

Mes	Subsidio a la Contratación		Subsidio a la Cotización			
	Número de subsidios pagados	Número de empleadores que recibieron pago en el mes	Número de subsidios pagados	Número de trabajadores que recibieron pago en el mes		
				Hombre	Mujer	Total Trabajadores
feb-13	1.270	64	24.170			22.694
mar-13	826	41	23.845			22.309
abr-13	1.037	51	26.008			23.693
may-13	436	34	21.038			19.845
jun-13	848	44	22.037			20.065
jul-13	747	36	22.506			20.780
ago-13	719	35	23.869			21.924
sep-13	908	30	22.797			21.715
oct-13	907	34	23.258			22.266
nov-13	684	32	21.758			20.561
dic-13	731	40	21.567			20.466
ene-14	642	27	16.702			15.794
feb-14	687	25	23.938			20.912
mar-14	1.022	47	28.622			24.920
abr-14	645	29	22.470			20.858
may-14	697	31	14.929			13.783
jun-14	708	29	28.107			22.029
jul-14	848	30	20.305			18.703
ago-14	418	21	20.026			17.896
sep-14	449	20	17.518			15.614
oct-14	386	21	25.867			21.002
nov-14	614	17	16.769			15.842
dic-14	534	22	23.318			20.226
ene-15	478	21	23.056			21.061
feb-15	361	24	18.524			17.192
mar-15	712	28	26.002			22.027
abr-15	255	22	23.093			21.546
may-15	891	21	22.362			20.850
jun-15	117	14	12.627			11.681
jul-15	181	18	19.638			18.282
ago-15	128	14	21.146			19.598
sep-15	161	18	27.499			21.738
oct-15	195	21	25.195			20.911
nov-15	225	20	22.695			19.610
dic-15	212	27	22.984			20.973
ene-16	352	37	22.006			20.462
feb-16	370	34	21.509			20.333
mar-16	389	23	21.336			19.910
abr-16	285	18	5.659			5.480
may-16	288	16	6.651	2.372	3.426	5.798
jun-16*	21	15	5.426	2.742	2.014	4.756
jul-16	9	9	3.253	1.620	1.416	3.036
ago-16	13	10	3.343	1.688	1.336	3.024
sep-16	16	11	3.298	1.715	1.358	3.073
oct-16	28	12	3.465	1.819	1.455	3.274
nov-16	38	13	3.225	1.699	1.369	3.068
dic-16	48	20	2.951	1.530	1.273	2.803
ene-17	28	16	4.231	2.288	1.377	3.665
feb-17	40	21	2.725	1.411	1.152	2.563

Mes	Subsidio a la Contratación		Subsidio a la Cotización			
	Número de subsidios pagados	Número de empleadores que recibieron pago en el mes	Número de subsidios pagados	Número de trabajadores que recibieron pago en el mes		
				Hombre	Mujer	Total Trabajadores
mar-17	51	19	2.482	1.321	1.042	2.363
abr-17	52	16	2.908	1.304	1.301	2.605
may-17	33	11	2.762	1.396	1.203	2.599
jun-17**	4.096	40	176.735	29.918	21.206	51.124
jul-17	6.517	46	93.102	22.383	16.060	38.443
ago-17	7.909	49	2.314	999	1.181	2.180
sep-17	2.045	33	37.486	14.569	9.638	24.207
oct-17	1.138	31	33.256	15.883	9.130	25.013
nov-17	989	32	26.590	12.842	8.080	20.922
dic-17	1.027	26	18.586	10.315	7.147	17.462
ene-18	1.354	30	18.570	10.476	7.039	17.515
feb-18	1.044	26	12.624	4.546	7.245	11.791
mar-18	923	42	19.233	10.727	7.306	18.033

Fuente: Información de la SP

Notas: A partir del 1 de julio de 2011 comenzó a solicitarse el subsidio a la Cotización.

El número de subsidios pagados podría ser mayor que el número de trabajadores que originan el beneficio por cuanto algunos de ellos podrían tener más de un empleo con subsidio. Además incluye pagos retroactivos.

S/I: Sin Información.

* Con fecha febrero 2016 Fonasa puso término al convenio de recaudación que mantenía con IPS.

A contar de esa fecha, es el propio Fondo de Salud, quien efectúa a través de Previred la recaudación de las cotizaciones de salud. Por este motivo, IPS no cuenta con la información del pago de salud efectuado a través de Previred, sólo dispone de la información de la recaudación manual y de otros portales de recaudación. En estos momentos se encuentra en tramitación un convenio de transferencia de datos con Fonasa que permita a IPS volver a operar con normalidad distintos procesos como el STJ.

** En el mes de Junio 2017, el IPS cursó pagos retroactivos de Subsidios a la Contratación y Cotización. Esto fue parte del proceso de regularización de pagos que no se habían cursado por falta de información para otorgan el beneficio.