

# INFORME ESTADÍSTICO MENSUAL DEL PILAR SOLIDARIO

Febrero 2018



Dirección de  
**ESTUDIOS PREVISIONALES**

**SUBSECRETARÍA DE PREVISIÓN SOCIAL**

[WWW.PREVISIONSOCIAL.GOB.CL](http://WWW.PREVISIONSOCIAL.GOB.CL)



Documento de elaboración propia, preparado por el equipo de profesionales de la Dirección de Estudios Previsionales de la Subsecretaría de Previsión Social. Se autoriza su reproducción total o parcial, citando la fuente.

Publicación editada por la Subsecretaría de Previsión Social  
Huérfanos 1273, Santiago de Chile  
Marzo, 2018

## Contenido

Introducción al Sistema de Pensiones Solidarias (SPS) .....	4
I. Pensión Básica Solidaria (PBS) y Aporte Previsional Solidario (APS) .....	5
A. Nivel Nacional .....	5
1. Beneficios pagados en el mes .....	5
2. Beneficios concedidos en el Sistema de Pensiones Solidarias (SPS) y Pensiones Asistenciales vigentes .....	7
3. Solicitudes recibidas en el SPS, por tipo de resolución .....	8
4. Solicitudes recibidas y beneficios concedidos en el SPS, por año .....	9
5. Solicitudes recibidas y beneficios concedidos en el SPS, por sexo .....	10
6. Solicitudes mensuales recibidas en el SPS, por tipo de institución .....	12
7. Concesiones mensuales en el SPS, por tipo de beneficio .....	13
B. Nivel Regional .....	14
8. Número de beneficios pagados en el mes, por tipo de beneficio .....	14
9. Solicitudes recibidas en el SPS, por tipo de institución .....	16
10. Concesiones en el SPS, por Institución .....	18
11. Porcentaje de solicitudes concedidas en el SPS .....	19
C. Nivel Comunal .....	20
12. Total de solicitudes recibidas y beneficios concedidos SPS .....	20
12.1. Arica y Parinacota .....	20
12.2. Tarapacá .....	21
12.3. Antofagasta .....	22
12.4. Atacama .....	23
12.5. Coquimbo .....	24
12.6. Valparaíso .....	25
12.7. L.G.B O'Higgins .....	28
12.8. Maule .....	30
12.9. Biobío .....	32
12.10. Araucanía .....	35
12.11. Los Ríos .....	37
12.12. Los Lagos .....	38
12.13. Aysén .....	40
12.14. Magallanes .....	41
12.15. Metropolitana .....	42
Introducción al Bono por Hijo (BXH) .....	45
II. Bono por Hijo .....	46
1. Concesiones de Bono por Hijo a nivel nacional, por mes .....	47
2. Solicitudes y concesiones de Bono por Hijo, por mes .....	49
3. Concesiones de Bono por Hijo a nivel Regional .....	50
Introducción al Subsidio Previsional a los Trabajadores Jóvenes (STJ) .....	51
III. Subsidio Previsional a Trabajadores Jóvenes (STJ) .....	52
1. Total solicitudes a la contratación (Empleador) .....	52
2. Estado de las solicitudes a la contratación (Empleador) .....	54
3. Total solicitudes a la cotización (Trabajador) .....	56
4. Estado de las solicitudes a la cotización (Empleador) .....	58
5. Número de subsidios pagados a la contratación y cotización, por mes .....	60

## **Introducción al Sistema de Pensiones Solidarias (SPS)**

Mediante la Ley N°20.255 de 2008, se modificó el sistema de pensiones chileno, en el que se incorpora la creación del nuevo Pilar Solidario, denominado el Sistema de Pensiones Solidarias (SPS). Este pilar es un componente fundamental, el cual financia con recursos del Estado a aquellas personas que no pudieron acceder a una pensión por no cotizar al sistema o complementa las pensiones de aquellos que no cuentan con una acumulación de fondos suficientes para alcanzar un monto de pensión suficiente.

Es importante destacar, que los beneficios del Sistema de Pensiones Solidarias son entregados a todas aquellas personas pertenecientes al 60% de la población más pobre.

Este sistema está conformado por una pensión no contributiva, la Pensión Básica Solidaria (PBS), y un complemento a la pensión contributiva, el Aporte Previsional Solidario (APS).

La Pensión Básica Solidaria (PBS) es un beneficio al cual acceden todas las personas que no tengan derecho a pensión en algún régimen previsional y cumplan con los requisitos establecidos por ley. Existen dos tipos de PBS, la Pensión Básica Solidaria de Vejez (PBSV) dirigida a todas aquellas personas mayores de 65 años de edad, y la Pensión Básica Solidaria de Invalidez (PBSI) dirigida a todos aquellos que se encuentren entre los 18 y menos de 65 años de edad y que fueron declarados inválidos. El monto actual del PBS de Vejez e Invalidez es de \$104.646, monto vigente desde el 1 de julio de 2017.

El Aporte Previsional Solidario (APS) es un beneficio que incentiva a mantener la cotización en el sistema de capitalización individual, de manera tal que las personas que hayan cotizado al sistema de pensiones contributivo mejoren sus pensiones autofinanciadas.

Existen dos tipos de APS, el Aporte Previsional Solidario de Vejez (APSV), el cual incrementa la pensión recibida de las personas mayores de 65 años de edad y autofinancien una pensión menor a la Pensión Máxima con Aporte Solidario (PMAS), el monto actual de la PMAS es \$309.231. Y el Aporte Previsional Solidario de Invalidez (APSI), el cual busca incrementar la pensión recibida de las personas entre los 18 y menos de 65 años de edad, y que autofinancien una pensión menor a la Pensión Básica Solidaria de Invalidez.

## I. Pensión Básica Solidaria (PBS) y Aporte Previsional Solidario (APS)

### A. Nivel Nacional

#### 1. Beneficios pagados en el mes

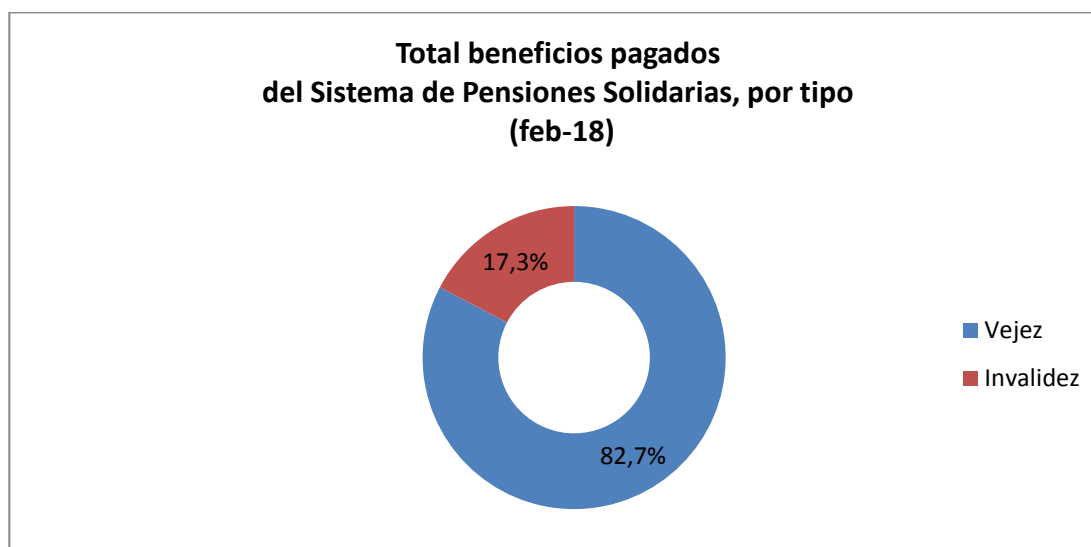
**Febrero 2018**

En la actualidad reciben el beneficio del Sistema de Pensiones Solidarias 1.430.484 personas, de las cuales el 40,7% (582.714) reciben Pensión Básica Solidaria (PBS) y el 59,3% (847.770) Aporte Previsional Solidario (APS).

TIPO DE BENEFICIO	TOTAL BENEFICIOS PAGADOS DEL SISTEMA DE PENSIONES SOLIDARIAS (SPS)		
	Hombres	Mujeres	Total
PBS Vejez	107.132	293.042	400.174
PBS Invalidez	77.084	105.456	182.540
<b>Total PBS</b>	<b>184.216</b>	<b>398.498</b>	<b>582.714</b>
APS Vejez	329.547	453.700	783.247
APS Invalidez	29.490	35.033	64.523
<b>Total APS</b>	<b>359.037</b>	<b>488.733</b>	<b>847.770</b>
<b>TOTAL</b>	<b>543.253</b>	<b>887.231</b>	<b>1.430.484</b>

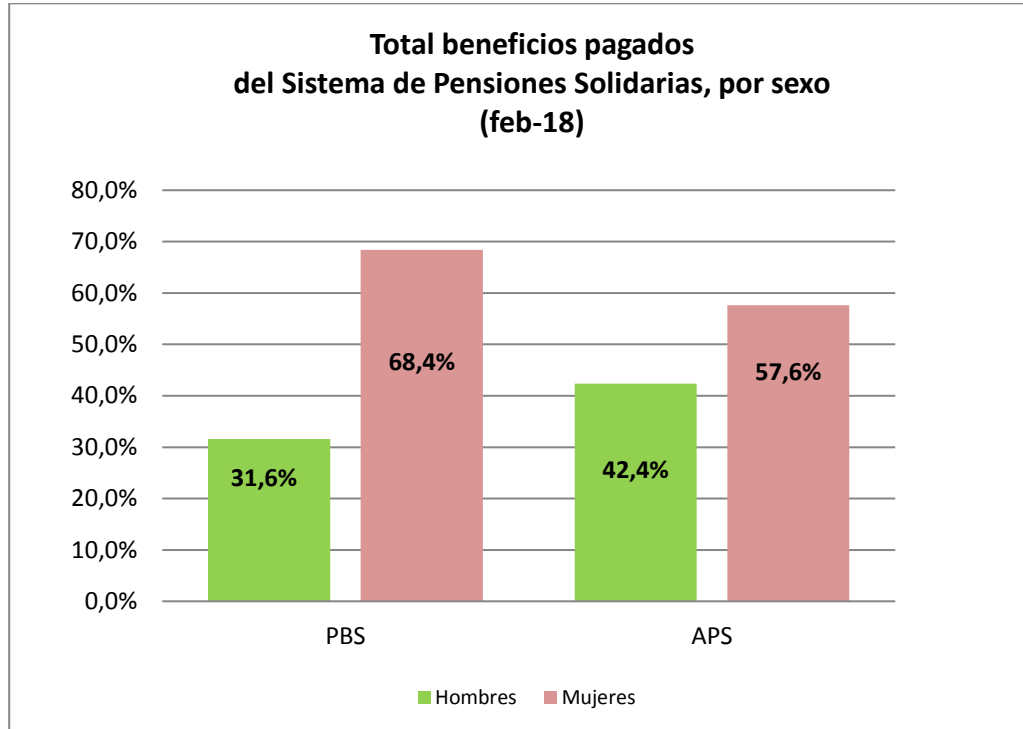
Fuente: Información SP

Del total de pagos realizados durante el mes, el 82,7% (1.183.421) correspondió a pagos por Vejez y el 17,3% (247.063) por Invalidez.



Fuente: Elaboración propia sobre la base de información de la SP

Por sexo, se observa que el 62,0% (887.231) de los beneficios fueron pagados a mujeres y el 38,0% (543.253) a hombres.



Fuente: Elaboración propia sobre la base de información de la SP

## 2. Beneficios concedidos en el Sistema de Pensiones Solidarias (SPS) y Pensiones Asistenciales vigentes

**Julio de 2008 a febrero de 2018**

A continuación se presenta el número total de concesiones realizadas en el Sistema de Pensiones Solidarias implementado en Julio de 2008 con la Reforma Previsional, la información incluye las concesiones por Pensión Básica Solidaria y Aporte Previsional Solidario de Vejez e Invalidez otorgadas desde el 1 de julio de 2008 a la fecha.

La información también incluye el número beneficiarios con Pensiones Asistenciales (ex Pasis) de Vejez e Invalidez vigentes a la fecha, beneficios que fueron otorgados con anterioridad a la Reforma Previsional del año 2008.

Total Concesiones Reforma Previsional	Número de concesiones
Pensión Básica Solidaria de Vejez (PBSV)	373.259
Pensión Básica Solidaria de Invalidez (PBSI)	129.899
<b>Total PBS</b>	<b>503.158</b>
Aporte Previsional Solidario de Vejez (APSV)	998.366
Aporte Previsional Solidario de Invalidez (APSI)	56.374
<b>Total APS</b>	<b>1.054.740</b>
<b>Total Beneficios del Pilar Solidario Concedidos</b>	<b>1.557.898</b>
<b>Total Beneficiarios Ex Pasis Vigentes</b>	
Ex Pasis Vejez	153.728
Ex Pasis Invalidez	123.594
<b>Total Ex Pasis Vigentes</b>	<b>277.322</b>
<b>TOTAL PILAR SOLIDARIO + EX PISIS VIGENTES</b>	<b>1.835.220</b>

Fuente: Elaboración propia sobre la base de información del IPS, información al 22 de marzo de 2018.

Nota: Información Ex Pasis al 1 de marzo de 2018 (IPS).

El número de beneficios concesionados no coincide con el número de beneficios pagados por las siguientes razones:

- El total acumulado de concesiones de la Reforma Previsional incluye personas fallecidas:  
El número de personas fallecidas durante el mes de febrero con PBS correspondió a 269.  
El número aproximado de personas fallecidas con PBS durante el periodo jul-08 a feb-18 correspondió a 137.699.
- Existen personas a quienes se les ha extinguido o suspendido el beneficio.
- El mes de concedida la pensión no necesariamente coincide con el primer mes de pago.

### 3. Solicitudes recibidas en el SPS, por tipo de resolución

A la fecha, del total de solicitudes recibidas (1.916.214), han sido concesionadas el 81,3% (1.557.898), rechazadas el 18,0% (344.233), se encuentran en trámite 0,41% (7.944), anuladas 0,27% (5.257) y han desistido de solicitar el beneficio el 0,05% (882).

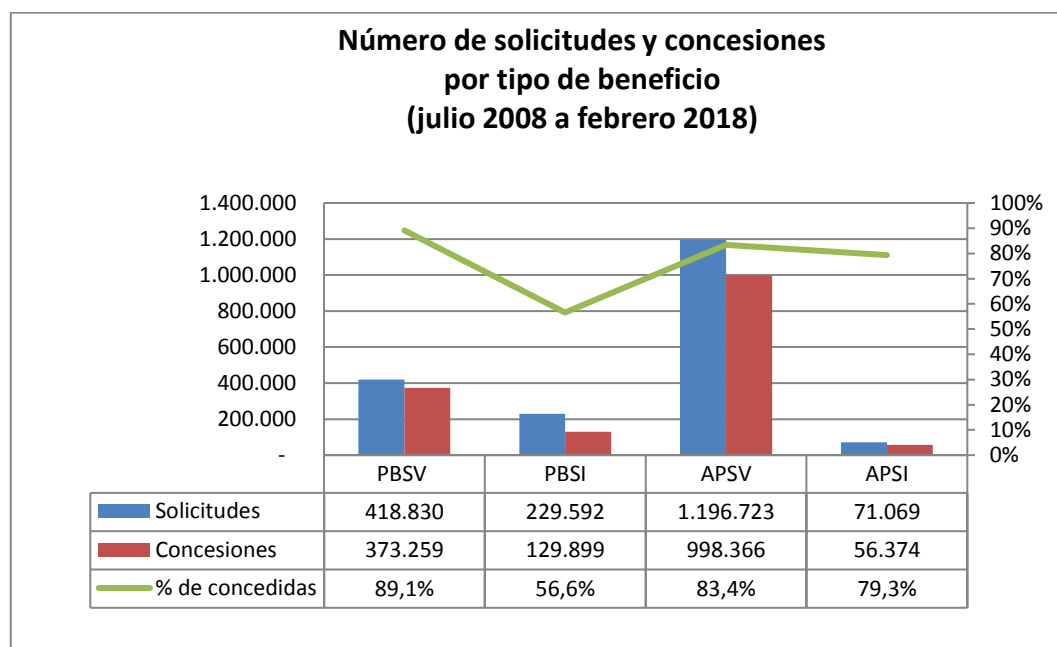
Estado de las Solicitudes al Sistema de Pensiones Solidarias (SPS) del 1 de julio 2008 al 28 de febrero 2018					
	PBSV	PBSI	APSV	APSI	TOTAL
<b>Solicitudes</b>	<b>418.830</b>	<b>229.592</b>	<b>1.196.723</b>	<b>71.069</b>	<b>1.916.214</b>
Concesiones	373.259	129.899	998.366	56.374	1.557.898
Trámites	625	4.550	2.486	283	7.944
Rechazada	43.811	93.685	192.834	13.903	344.233
Desistimiento	209	239	327	107	882
Anuladas	926	1.219	2.710	402	5.257

Fuente: Elaboración propia sobre la base de información del IPS. Información al 22 de marzo de 2018.

Nota: Información no incluye Ex Pasis.

La información estadística reportada del número de solicitudes concesionadas, en trámite, rechazadas y anuladas varía mes a mes por actualización de la información reportada.

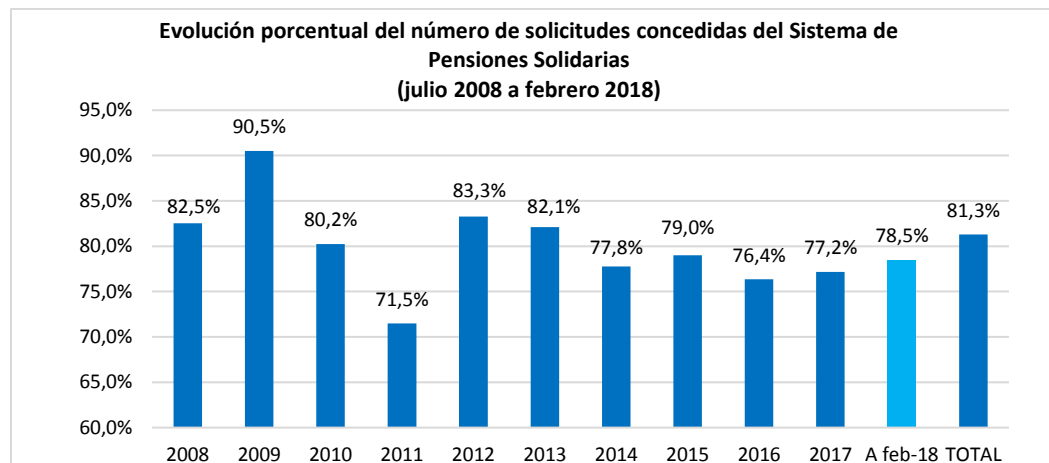
Por tipo de beneficio se observa, que del total de solicitudes recibidas por PBS y APS, ha sido concedido el 77,6% (503.158) y 83,2% (1.054.740), respectivamente. Del total de solicitudes recibidas por Vejez e Invalidez se han concedido el 84,9% (1.371.625) y 62,0% (186.273).



Fuente: Elaboración propia sobre la base de información del IPS

#### 4. Solicitudes recibidas y beneficios concedidos en el SPS, por año

A febrero de 2018, se concedieron el 78,5% (23.407) del total de solicitudes recibidas (29.817). Destaca el aumento en el número de solicitudes durante los meses de enero (15.159) y febrero (14.658) de 2018 respecto de los años anteriores, este aumento se explica principalmente por las campañas de difusión realizadas por el IPS y la Superintendencia de Pensiones.



Fuente Elaboración propia sobre la base de información del IPS

TOTAL SOLICITUDES PBS Y APS (no incluye ex Pasis)							
PERIODO	PBSV	PBSI	Total PBS	APSV	APSI	Total APS	Total PBS+APS
Jul a Dic 2008	84.792	37.698	122.490	13.034	6.193	19.227	141.717
Total 2009	59.115	35.112	94.227	297.997	11.591	309.588	403.815
Total 2010	40.711	24.962	65.673	168.085	11.927	180.012	245.685
Total 2011	37.244	20.916	58.160	126.024	10.364	136.388	194.548
Total 2012	33.804	18.951	52.755	130.283	8.215	138.498	191.253
Total 2013	32.881	16.868	49.749	77.015	7.300	84.315	134.064
Total 2014	39.418	17.578	56.996	88.526	6.051	94.577	151.573
Total 2015	31.089	18.492	49.581	88.832	2.497	91.329	140.910
Total 2016	27.208	18.101	45.309	84.733	2.588	87.321	132.630
Total 2017	28.211	18.327	46.538	100.501	3.163	103.664	150.202
A feb-18	4.357	2.587	6.944	21.693	1.180	22.873	29.817
<b>TOTAL</b>	<b>418.830</b>	<b>229.592</b>	<b>648.422</b>	<b>1.196.723</b>	<b>71.069</b>	<b>1.267.792</b>	<b>1.916.214</b>

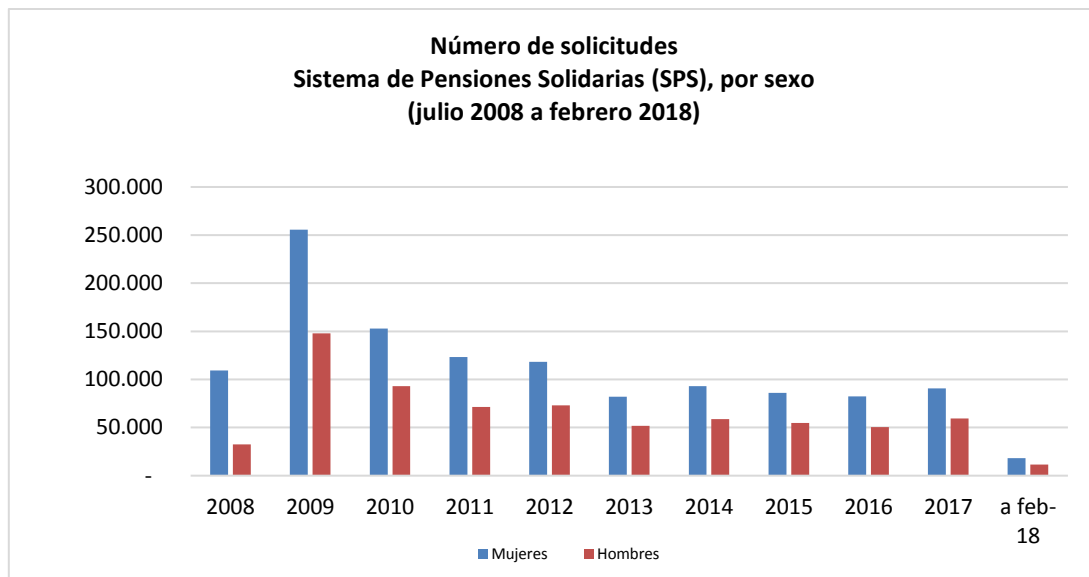
Fuente: Elaboración propia sobre la base de información del IPS. Información al 22 de marzo de 2018.

TOTAL CONCEDIDAS PBS Y APS (no incluye ex Pasis)							
PERIODO	PBSV	PBSI	TOTAL PBS	APSV	APSI	TOTAL APS	Total PBS+APS
Jul a Dic 2008	83.926	21.763	105.689	9.666	1.628	11.294	116.983
Total 2009	57.791	20.961	78.752	277.006	9.792	286.798	365.550
Total 2010	36.098	13.242	49.340	137.903	9.911	147.814	197.154
Total 2011	29.811	10.346	40.157	90.244	8.697	98.941	139.098
Total 2012	29.013	9.891	38.904	113.335	7.011	120.346	159.250
Total 2013	29.558	8.904	38.462	65.551	6.049	71.600	110.062
Total 2014	32.593	9.996	42.589	70.041	5.270	75.311	117.900
Total 2015	26.414	11.689	38.103	71.155	2.081	73.236	111.339
Total 2016	21.821	11.782	33.603	65.444	2.218	67.662	101.265
Total 2017	22.720	10.764	33.484	79.623	2.783	82.406	115.890
A feb-18	3.514	561	4.075	18.398	934	19.332	23.407
<b>TOTAL</b>	<b>373.259</b>	<b>129.899</b>	<b>503.158</b>	<b>998.366</b>	<b>56.374</b>	<b>1.054.740</b>	<b>1.557.898</b>

Fuente: Elaboración propia sobre la base de información del IPS. Información al 22 de marzo de 2018.

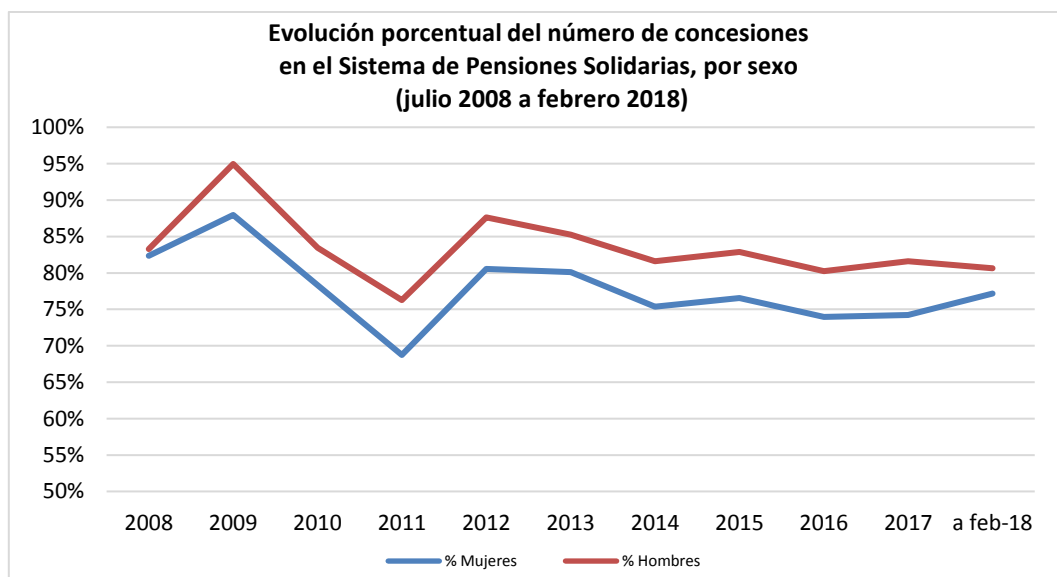
## 5. Solicitudes recibidas y beneficios concedidos en el SPS, por sexo

Por sexo, las mujeres son quienes lideran la mayor cantidad de solicitudes realizadas al Sistema de Pensiones Solidarias (SPS), desde el inicio de la Reforma del 2008 a la fecha se han recibido en total 1.211.660 solicitudes de mujeres versus 704.554 de hombres.



Fuente: Elaboración propia sobre la base de información del IPS

Respecto de las solicitudes concedidas, los hombres son quienes lideran el mayor porcentaje de beneficios concedidos, a febrero de 2018 se concedieron a los hombres el 85,1% (599.352) y a las mujeres el 79,1% (958.546).



Fuente: Elaboración propia sobre la base de información del IPS

TOTAL SOLICITUDES PBS Y APS POR SEXO (no incluye ex Pasis)					
PERIODO	Femenino	% Femenino	Masculino	% Masculino	Total solicitudes
Jul a Dic 2008	109.234	77,1%	32.483	22,9%	141.717
Total 2009	255.764	63,3%	148.051	36,7%	403.815
Total 2010	152.794	62,2%	92.891	37,8%	245.685
Total 2011	123.196	63,6%	71.352	36,4%	194.548
Total 2012	118.199	61,8%	73.054	38,2%	191.253
Total 2013	82.123	61,3%	51.941	38,7%	134.064
Total 2014	92.874	61,3%	58.699	38,7%	151.573
Total 2015	86.207	61,2%	54.703	38,8%	140.910
Total 2016	82.317	62,1%	50.313	37,9%	132.630
Total 2017	90.635	60,3%	59.567	39,7%	150.202
A feb-18	18.317	61,4%	11.500	38,6%	29.817
<b>TOTAL</b>	<b>1.211.660</b>	<b>63,2%</b>	<b>704.554</b>	<b>36,8%</b>	<b>1.916.214</b>

Fuente: Elaboración propia sobre la base de información del IPS. Información al 22 de marzo de 2018.

TOTAL CONCEDIDAS PBS Y APS POR SEXO (no incluye ex Pasis)					
PERIODO	Femenino	% Femenino	Masculino	% Masculino	Total concesiones
Jul a Dic 2008	89.933	76,9%	27.050	23,1%	116.983
Total 2009	224.962	61,6%	140.588	38,4%	365.550
Total 2010	119.654	60,7%	77.500	39,3%	197.154
Total 2011	84.677	60,8%	54.421	39,2%	139.098
Total 2012	95.235	59,8%	64.015	40,2%	159.250
Total 2013	65.774	59,8%	44.288	40,2%	110.062
Total 2014	70.002	59,4%	47.898	40,6%	117.900
Total 2015	66.002	59,3%	45.337	40,7%	111.339
Total 2016	60.884	60,1%	40.381	39,9%	101.265
Total 2017	67.288	58,1%	48.602	41,9%	115.890
A feb-18	14.135	60,4%	9.272	39,6%	23.407
<b>TOTAL</b>	<b>958.546</b>	<b>61,5%</b>	<b>599.352</b>	<b>38,5%</b>	<b>1.557.898</b>

Fuente: Elaboración propia sobre la base de información del IPS. Información al 22 de febrero de 2018.

## 6. Solicitudes mensuales recibidas en el SPS, por tipo de institución Julio de 2008 a febrero 2018

TOTAL SOLICITUDES (no incluye ex Pasis)													
PERIODO	TOTAL PBS Y APS							GÉNERO		ORIGEN DE TRAMITACIÓN DEL BENEFICIO			
	PBSV	PBSI	TOTAL PBS	APSV	APSI	TOTAL APS	Total PBS + APS	Femenino	Masculino	En IPS	En AFP	En Cías. de Seguro	En Municipio
Jul a Dic 2008	84.792	37.698	122.490	13.034	6.193	19.227	141.717	109.234	32.483	97.794	1.045	-	42.878
<b>Total 2009</b>	59.115	35.112	94.227	297.997	11.591	309.588	403.815	255.764	148.051	299.252	30.351		74.212
<b>Total 2010</b>	40.711	24.962	65.673	168.085	11.927	180.012	245.685	152.794	92.891	148.053	32.913	5.334	59.385
<b>Total 2011</b>	37.244	20.916	58.160	126.024	10.364	136.388	194.548	123.196	71.352	114.198	25.995	11.385	42.970
<b>Total 2012</b>	33.804	18.951	52.755	130.283	8.215	138.498	191.253	118.199	73.054	125.927	24.052	9.227	32.047
<b>Total 2013</b>	32.881	16.868	49.749	77.015	7.300	84.315	134.064	82.123	51.941	83.744	22.684	6.357	21.279
<b>Total 2014</b>	39.418	17.578	56.996	88.526	6.051	94.577	151.573	92.874	58.699	94.154	27.039	6.541	23.839
<b>Total 2015</b>	31.089	18.492	49.581	88.832	2.497	91.329	140.910	86.207	54.703	84.082	29.599	5.383	21.846
<b>Total 2016</b>	27.208	18.101	45.309	84.733	2.588	87.321	132.630	82.317	50.313	78.143	29.026	4.512	20.949
Enero'17	2.775	1.509	4.284	7.638	271	7.909	12.193	7.573	4.620	7.252	2.606	384	1.951
Febrero	2.018	1.346	3.364	7.225	208	7.433	10.797	6.584	4.213	6.608	2.309	328	1.552
Marzo	2.561	1.723	4.284	8.939	224	9.163	13.447	8.246	5.201	8.053	3.052	374	1.968
Abril	2.234	1.434	3.668	6.869	211	7.080	10.748	6.571	4.177	6.429	2.430	274	1.615
Mayo	2.253	1.548	3.801	9.637	268	9.905	13.706	7.685	6.021	7.901	3.398	472	1.935
Junio	1.946	1.490	3.436	7.643	218	7.861	11.297	6.660	4.637	6.563	2.547	406	1.781
Julio	2.312	1.626	3.938	9.183	298	9.481	13.419	8.143	5.276	7.948	3.103	395	1.973
Agosto	2.872	1.659	4.531	9.652	305	9.957	14.488	8.889	5.599	8.738	3.193	407	2.150
Septiembre	2.229	1.396	3.625	7.961	259	8.220	11.845	7.126	4.719	7.043	2.705	297	1.800
Octubre	2.552	1.604	4.156	9.353	314	9.667	13.823	8.414	5.409	8.128	3.071	420	2.204
Noviembre	2.398	1.659	4.057	8.773	310	9.083	13.140	8.091	5.049	7.371	3.266	383	2.120
Diciembre	2.061	1.333	3.394	7.628	277	7.905	11.299	6.653	4.646	6.479	2.713	327	1.780
<b>Total 2017</b>	28.211	18.327	46.538	100.501	3.163	103.664	150.202	90.635	59.567	88.513	34.393	4.467	22.829
enero'18 *	2.381	1.450	3.831	10.936	392	11.328	15.159	9.261	5.898	9.321	3.556	357	1.925
febrero'18 *	1.976	1.137	3.113	10.757	788	11.545	14.658	9.056	5.602	9.433	3.271	313	1.641
<b>Total a feb-18</b>	4.357	2.587	6.944	21.693	1.180	22.873	29.817	18.317	11.500	18.754	6.827	670	3.566
<b>TOTAL</b>	<b>418.830</b>	<b>229.592</b>	<b>648.422</b>	<b>1.196.723</b>	<b>71.069</b>	<b>1.267.792</b>	<b>1.916.214</b>	<b>1.211.660</b>	<b>704.554</b>	<b>1.232.614</b>	<b>263.924</b>	<b>53.876</b>	<b>365.800</b>

Fuente: Elaboración propia sobre la base de información del IPS. Información al 22 de marzo de 2018.

Nota: En Julio 2009 se realiza el cambio de umbral de cobertura del 40% al 45% de la población más pobre de Chile, en Septiembre 2009 pasa del 45% al 50%, en Julio 2010 pasa del 50% al 55% y durante Julio 2011 pasa del 55% al 60% de la población más pobre de Chile.

La información estadística reportada del número de solicitudes concesionadas, en trámite, rechazadas y anuladas varía mes a mes por actualización de cifras.

\* Destacan los meses de enero y febrero como aquellos con mayor número de solicitudes relacionadas principalmente por las campañas de difusión del IPS y la SP.

## 7. Concesiones mensuales en el SPS, por tipo de beneficio Julio de 2008 a febrero 2018

TOTAL CONCEDIDAS (no incluye ex Pasis)													
MES	TOTAL PBS Y APS							GÉNERO		ORIGEN DE TRAMITACIÓN DEL BENEFICIO			
	PBSV	PBSI	TOTAL PBS	APSV	APSI	TOTAL APS	Total PBS+APS	Femenino	Masculino	En IPS	En AFP	En Cías. de Seguro	En Municipio
Jul a Dic 2008	83.926	21.763	105.689	9.666	1.628	11.294	116.983	89.933	27.050	79.515	1.004		36.464
Total 2009	57.791	20.961	78.752	277.006	9.792	286.798	365.550	224.962	140.588	272.721	26.657		66.172
Total 2010	36.098	13.242	49.340	137.903	9.911	147.814	197.154	119.654	77.500	120.953	25.691	3.837	46.673
Total 2011	29.811	10.346	40.157	90.244	8.697	98.941	139.098	84.677	54.421	81.301	19.165	8.017	30.615
Total 2012	29.013	9.891	38.904	113.335	7.011	120.346	159.250	95.235	64.015	105.745	20.843	7.849	24.813
Total 2013	29.558	8.904	38.462	65.551	6.049	71.600	110.062	65.774	6.049	68.652	19.386	5.326	16.698
Total 2014	32.593	9.996	42.589	70.041	5.270	75.311	117.900	70.002	47.898	72.047	22.546	5.133	18.174
Total 2015	26.414	11.689	38.103	71.155	2.081	73.236	111.339	66.002	45.337	65.219	24.953	4.306	16.861
Total 2016	21.821	11.782	33.603	65.444	2.218	67.662	101.265	60.884	40.381	58.595	23.641	3.435	15.594
Enero'17	2.359	1.000	3.359	6.051	225	6.276	9.635	5.834	3.801	5.657	2.161	306	1.511
Febrero	1.593	871	2.464	5.676	183	5.859	8.323	4.926	3.397	5.031	1.874	255	1.163
Marzo	2.053	1.107	3.160	6.992	195	7.187	10.347	6.083	4.264	6.090	2.510	282	1.465
Abril	1.828	947	2.775	5.408	192	5.600	8.375	4.953	3.422	4.918	2.015	212	1.230
Mayo	1.790	956	2.746	7.540	231	7.771	10.517	5.634	4.883	5.903	2.774	385	1.455
Junio	1.520	916	2.436	5.840	191	6.031	8.467	4.772	3.695	4.797	2.061	316	1.293
Julio	1.791	1.045	2.836	7.212	259	7.471	10.307	5.991	4.316	5.980	2.541	303	1.483
Agosto	2.272	1.058	3.330	7.415	272	7.687	11.017	6.550	4.467	6.541	2.575	304	1.597
Septiembre	1.771	855	2.626	6.171	234	6.405	9.031	5.242	3.789	5.240	2.206	227	1.358
Octubre	1.994	809	2.803	7.473	272	7.745	10.548	6.179	4.369	6.047	2.530	347	1.624
Noviembre	1.899	710	2.609	7.031	279	7.310	9.919	5.824	4.095	5.362	2.741	318	1.498
Diciembre	1.850	490	2.340	6.814	250	7.064	9.404	5.300	4.104	5.237	2.476	285	1.406
Total 2017	22.720	10.764	33.484	79.623	2.783	82.406	115.890	67.288	48.602	66.803	28.464	3.540	17.083
Enero'18	2.128	437	2.565	9.973	348	10.321	12.886	7.610	5.276	7.827	3.242	331	1.486
Febrero	1.386	124	1.510	8.425	586	9.011	10.521	6.525	3.996	6.858	2.441	227	995
Total a feb-18	3.514	561	4.075	18.398	934	19.332	23.407	14.135	9.272	14.685	5.683	558	2.481
<b>TOTAL</b>	<b>373.259</b>	<b>129.899</b>	<b>503.158</b>	<b>998.366</b>	<b>56.374</b>	<b>1.054.740</b>	<b>1.557.898</b>	<b>958.546</b>	<b>599.352</b>	<b>1.006.236</b>	<b>218.033</b>	<b>42.001</b>	<b>291.628</b>

Fuente: Elaboración propia sobre la base de información del IPS. Información al 22 de marzo de 2018.

Nota: La información estadística reportada del número de solicitudes concesionadas, en trámite, rechazadas y anuladas varían mes a mes por actualización de cifras.

El número de pensiones concesionadas no coincide con el número de pensiones pagadas por las siguientes razones:

- El total acumulado de concesiones de la Reforma Previsional incluye personas fallecidas:  
El número de personas fallecidas durante el mes de febrero con PBS correspondió a 269.  
El número aproximado de personas fallecidas con PBS durante el periodo jul-08 a feb-18 correspondió a 137.699.
- Existen personas a quienes se les ha extinguido o suspendido el beneficio.
- El mes de concedida la pensión no necesariamente coincide con el primer mes de pago.

## B. Nivel Regional

### 8. Número de beneficios pagados en el mes, por tipo de beneficio

Febrero 2018

REGIÓN	TIPO DE BENEFICIO	SEXO		TOTAL REGIÓN
		FEMENINO	MASCULINO	
ARICA Y PARINACOTA	PBS Vejez	3.044	1.118	4.162
	PBS Invalidez	1.009	893	1.902
	APS Vejez	5.874	4.433	10.307
	APS Invalidez	291	257	548
TARAPACA	PBS Vejez	3.080	1.143	4.223
	PBS Invalidez	1.386	955	2.341
	APS Vejez	5.760	4.210	9.970
	APS Invalidez	531	377	908
ANTOFAGASTA	PBS Vejez	4.963	1.465	6.428
	PBS Invalidez	1.895	1.329	3.224
	APS Vejez	10.299	5.935	16.234
	APS Invalidez	613	484	1.097
ATACAMA	PBS Vejez	4.230	1.438	5.668
	PBS Invalidez	1.493	1.021	2.514
	APS Vejez	6.831	5.037	11.868
	APS Invalidez	502	417	919
COQUIMBO	PBS Vejez	13.669	5.623	19.292
	PBS Invalidez	4.319	3.429	7.748
	APS Vejez	20.634	14.747	35.381
	APS Invalidez	1.405	1.156	2.561
VALPARAISO	PBS Vejez	28.422	9.425	37.847
	PBS Invalidez	10.626	7.737	18.363
	APS Vejez	55.848	38.469	94.317
	APS Invalidez	4.057	2.873	6.930
O'HIGGINS	PBS Vejez	15.167	5.043	20.210
	PBS Invalidez	5.350	4.107	9.457
	APS Vejez	24.678	21.229	45.907
	APS Invalidez	2.827	1.888	4.715
MAULE	PBS Vejez	21.225	8.685	29.910
	PBS Invalidez	7.748	5.715	13.463
	APS Vejez	29.266	26.402	55.668
	APS Invalidez	2.605	2.164	4.769
BIO BIO	PBS Vejez	44.047	14.768	58.815
	PBS Invalidez	20.911	13.834	34.745
	APS Vejez	54.246	46.022	100.268
	APS Invalidez	5.690	5.370	11.060
ARAUCANIA	PBS Vejez	28.252	14.536	42.788
	PBS Invalidez	9.308	6.589	15.897
	APS Vejez	23.549	20.875	44.424
	APS Invalidez	2.086	2.656	4.742
LOS RIOS	PBS Vejez	9.332	4.085	13.417
	PBS Invalidez	3.535	2.276	5.811

REGIÓN	TIPO DE BENEFICIO	SEXO		TOTAL REGIÓN
		FEMENINO	MASCULINO	
	APS Vejez	10.617	8.877	<b>19.494</b>
	APS Invalidez	1.192	1.036	<b>2.228</b>
LOS LAGOS	PBS Vejez	20.800	10.378	<b>31.178</b>
	PBS Invalidez	7.439	5.542	<b>12.981</b>
	APS Vejez	18.950	16.374	<b>35.324</b>
	APS Invalidez	2.544	2.197	<b>4.741</b>
AYSÉN	PBS Vejez	1.764	951	<b>2.715</b>
	PBS Invalidez	552	396	<b>948</b>
	APS Vejez	2.033	2.007	<b>4.040</b>
	APS Invalidez	279	261	<b>540</b>
MAGALLANES	PBS Vejez	1.985	789	<b>2.774</b>
	PBS Invalidez	534	442	<b>976</b>
	APS Vejez	4.148	2.949	<b>7.097</b>
	APS Invalidez	254	180	<b>434</b>
METROPOLITANA	PBS Vejez	93.062	27.685	<b>120.747</b>
	PBS Invalidez	29.351	22.819	<b>52.170</b>
	APS Vejez	180.967	111.981	<b>292.948</b>
	APS Invalidez	10.157	8.174	<b>18.331</b>
TOTALES POR TIPO DE BENEFICIO	PBS Vejez	293.042	107.132	400.174
	PBS Invalidez	105.456	77.084	182.540
	APS Vejez	453.700	329.547	783.247
	APS Invalidez	35.033	29.490	64.523
<b>TOTAL</b>		<b>887.231</b>	<b>543.253</b>	<b>1.430.484</b>

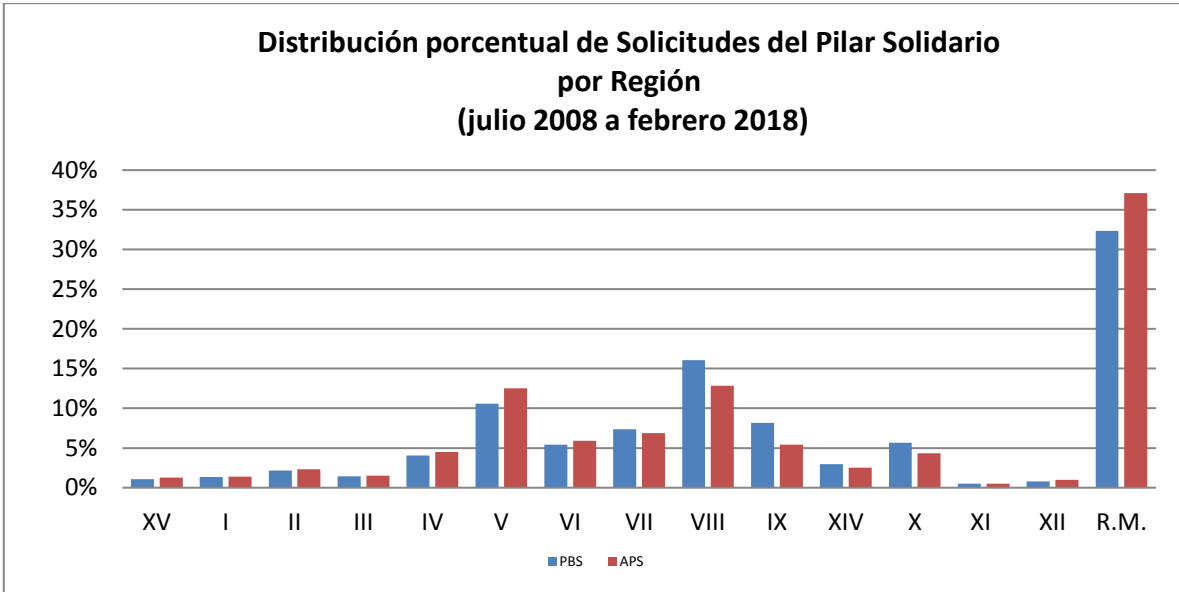
Fuente: Información SP

**9. Solicitudes recibidas en el SPS, por tipo de institución  
Acumulado - julio de 2008 a febrero de 2018**

<b>TOTAL SOLICITUDES (no incluye ex Pasis)</b>														
<b>TOTAL PBS Y APS</b>							<b>TOTAL</b>		<b>GÉNERO</b>		<b>ORIGEN DE TRAMITACIÓN DEL BENEFICIO</b>			
<b>REGIÓN</b>	<b>PBSV</b>	<b>PBSI</b>	<b>TOTAL PBS</b>	<b>APSV</b>	<b>APSI</b>	<b>TOTAL APS</b>	<b>Total PBS+APS</b>	<b>% de Solicitudes PBS+APS</b>	<b>Femenino</b>	<b>Masculino</b>	<b>En IPS</b>	<b>En AFP</b>	<b>En Cías. de Seguro</b>	<b>En Municipio</b>
ARICA Y PARINACOTA	4.983	2.090	7.073	15.339	730	16.069	23.142	1,2%	14.080	9.062	14.316	3.742	629	4.455
TARAPACA	5.023	3.706	8.729	16.098	1.402	17.500	26.229	1,4%	16.560	9.669	15.671	3.238	915	6.405
ANTOFAGASTA	9.721	4.355	14.076	27.904	1.443	29.347	43.423	2,3%	29.130	14.293	31.127	5.394	595	6.307
ATACAMA	6.365	3.044	9.409	18.359	985	19.344	28.753	1,5%	18.039	10.714	17.970	4.231	813	5.739
COQUIMBO	18.240	8.060	26.300	54.220	2.628	56.848	83.148	4,3%	52.147	31.001	63.906	9.166	1.159	8.915
VALPARAISO	46.353	22.275	68.628	150.201	8.449	158.650	227.278	11,9%	145.069	82.209	149.492	36.199	5.711	35.875
L. G. B. OHIGGINS	22.137	13.052	35.189	70.315	4.841	75.156	110.345	5,8%	67.219	43.126	66.621	12.937	2.651	28.135
MAULE	30.167	17.447	47.614	81.861	5.438	87.299	134.913	7,0%	80.170	54.743	85.842	18.240	3.129	27.701
BIO-BIO	55.280	49.001	104.281	151.489	11.221	162.710	266.991	13,9%	169.082	97.909	159.207	33.006	6.621	68.064
LA ARAUCANIA	32.032	20.878	52.910	64.318	4.511	68.829	121.739	6,4%	74.796	46.943	84.632	16.101	2.980	18.019
LOS RIOS	11.556	7.784	19.340	29.355	2.886	32.241	51.581	2,7%	31.877	19.704	37.441	7.972	1.662	4.504
LOS LAGOS	22.870	13.827	36.697	50.237	4.559	54.796	91.493	4,8%	54.711	36.782	62.475	15.750	2.781	10.480
AYSÉN	2.248	1.115	3.363	5.774	475	6.249	9.612	0,5%	5.315	4.297	7.166	1.656	146	644
MAGALLANES Y ANTARTICA	3.790	1.401	5.191	11.749	580	12.329	17.520	0,9%	10.967	6.553	14.189	2.630	652	49
METROPOLITANA	148.065	61.557	209.622	449.504	20.921	470.425	680.047	35,5%	442.498	237.549	422.449	93.662	23.432	140.503
<b>Totales</b>	<b>418.830</b>	<b>229.592</b>	<b>648.422</b>	<b>1.196.723</b>	<b>71.069</b>	<b>1.267.792</b>	<b>1.916.214</b>	<b>100,0%</b>	<b>1.211.660</b>	<b>704.554</b>	<b>1.232.504</b>	<b>263.924</b>	<b>53.876</b>	<b>365.795</b>
<b>Participación sobre el total</b>	<b>22%</b>	<b>12%</b>		<b>62%</b>	<b>4%</b>		<b>100%</b>		<b>63%</b>	<b>37%</b>	<b>64%</b>	<b>14%</b>	<b>3%</b>	<b>19%</b>

Fuente: Elaboración propia sobre la base de información del IPS. Información al 22 de marzo de 2018.

Nota: La información estadística reportada del número de solicitudes concesionadas, en trámite, rechazadas y anuladas varían mes a mes porque se actualiza la información reportada.



Fuente: Elaboración propia sobre la base de información del IPS.

Nota: No incluye ex Pasis

**10. Concesiones en el SPS, por Institución  
Acumulado - Julio de 2008 a febrero de 2018**

<b>TOTAL CONCEDIDAS (no incluye ex Pasis)</b>														
<b>REGIÓN</b>	<b>TOTAL PBS Y APS</b>						<b>TOTAL</b>		<b>GÉNERO</b>		<b>ORIGEN DE TRAMITACIÓN DEL BENEFICIO</b>			
	PBSV	PBSI	TOTAL PBS	APSV	APSI	TOTAL APS	Total PBS+APS	% de Concesiones PBS+APS	Femenino	Masculino	En IPS	En AFP	En Cías. de Seguro	En Municipio
ARICA Y PARINACOTA	4.627	1.471	6.098	13.095	580	13.675	19.773	1,3%	11.859	7.914	12.280	3.134	501	3.858
TARAPACA	4.341	2.191	6.532	12.676	1.056	13.732	20.264	1,3%	12.487	7.777	12.247	2.612	676	4.729
ANTOFAGASTA	7.986	2.783	10.769	21.832	1.080	22.912	33.681	2,2%	22.097	11.584	24.094	4.008	454	5.125
ATACAMA	5.504	2.022	7.526	15.153	760	15.913	23.439	1,5%	14.407	9.032	14.480	3.444	605	4.910
COQUIMBO	15.912	4.968	20.880	45.063	2.188	47.251	68.131	4,4%	41.456	26.675	52.573	7.491	823	7.242
VALPARAISO	40.888	14.069	54.957	122.201	6.604	128.805	183.762	11,8%	114.712	69.050	120.214	29.247	4.421	29.880
L. G. B. OHIGGINS	19.287	6.760	26.047	58.779	3.822	62.601	88.648	5,7%	51.840	36.808	53.917	10.501	2.067	22.162
MAULE	27.422	9.285	36.707	70.407	4.224	74.631	111.338	7,1%	64.093	47.245	71.604	15.531	2.433	21.769
BIO-BIO	49.364	22.795	72.159	127.446	9.076	136.522	208.681	13,4%	125.293	83.388	127.622	27.301	5.117	48.572
LA ARAUCANIA	29.472	9.724	39.196	54.874	3.674	58.548	97.744	6,3%	57.332	40.412	68.098	13.829	2.226	13.584
LOS RIOS	10.685	5.345	16.030	24.986	2.427	27.413	43.443	2,8%	26.155	17.288	31.505	6.833	1.312	3.791
LOS LAGOS	21.208	7.910	29.118	43.225	3.674	46.899	76.017	4,9%	44.276	31.741	51.239	13.660	2.239	8.875
AYSÉN	2.018	545	2.563	4.658	359	5.017	7.580	0,5%	4.014	3.566	5.651	1.304	91	534
MAGALLANES Y ANTARTICA	3.381	952	4.333	9.247	452	9.699	14.032	0,9%	8.572	5.460	11.454	2.044	498	36
METROPOLITANA	131.164	39.079	170.243	374.724	16.398	391.122	561.365	36,0%	359.953	201.412	349.174	77.095	18.538	116.557
<b>Totales</b>	<b>373.259</b>	<b>129.899</b>	<b>503.158</b>	<b>998.366</b>	<b>56.374</b>	<b>1.054.740</b>	<b>1.557.898</b>	<b>100,0%</b>	<b>958.546</b>	<b>599.352</b>	<b>1.006.152</b>	<b>218.034</b>	<b>42.001</b>	<b>291.624</b>
<b>Participación sobre el total</b>	<b>24%</b>	<b>8%</b>		<b>64%</b>	<b>4%</b>		<b>100%</b>		<b>62%</b>	<b>38%</b>	<b>65%</b>	<b>14%</b>	<b>3%</b>	<b>19%</b>

Fuente: Elaboración propia sobre la base de información del IPS. Información al 22 de marzo de 2018.

Nota: La información estadística reportada del número de solicitudes concesionadas, en trámite, rechazadas y anuladas varían mes a mes por actualización de cifras.

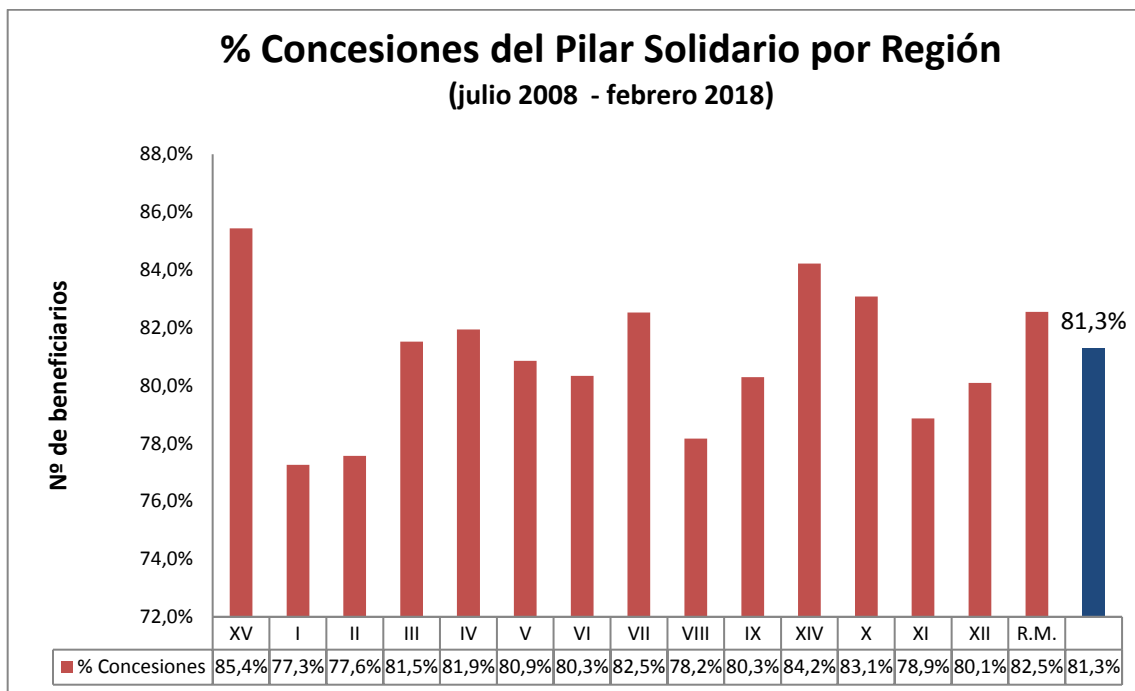
## 11. Porcentaje de solicitudes concedidas en el SPS Julio de 2008 a febrero 2018

N° REGIÓN	REGIÓN	TIPO DE CONCESIÓN				Total
		PBSV	PBSI	APSV	APSI	
XV	ARICA Y PARINACOTA	92,9%	70,4%	85,4%	79,5%	85,4%
I	TARAPACA	86,4%	59,1%	78,7%	75,3%	77,3%
II	ANTOFAGASTA	82,2%	63,9%	78,2%	74,8%	77,6%
III	ATACAMA	86,5%	66,4%	82,5%	77,2%	81,5%
IV	COQUIMBO	87,2%	61,6%	83,1%	83,3%	81,9%
V	VALPARAISO	88,2%	63,2%	81,4%	78,2%	80,9%
VI	L. G. B. OHIGGINS	87,1%	51,8%	83,6%	79,0%	80,3%
VII	MAULE	90,9%	53,2%	86,0%	77,7%	82,5%
VIII	BIO-BIO	89,3%	46,5%	84,1%	80,9%	78,2%
IX	LA ARAUCANIA	92,0%	46,6%	85,3%	81,4%	80,3%
XIV	LOS RIOS	92,5%	68,7%	85,1%	84,1%	84,2%
X	LOS LAGOS	92,7%	57,2%	86,0%	80,6%	83,1%
XI	AYSÉN	89,8%	48,9%	80,7%	75,6%	78,9%
XII	MAGALLANES Y ANT.	89,2%	68,0%	78,7%	77,9%	80,1%
R.M.	METROPOLITANA	88,6%	63,5%	83,4%	78,4%	82,5%
	<b>Total</b>	<b>89,1%</b>	<b>56,6%</b>	<b>83,4%</b>	<b>79,3%</b>	<b>81,3%</b>

Fuente: Elaboración propia sobre la base de información del IPS. Información al 22 de marzo de 2018.

Nota: No incluye ex Pasis

La información estadística reportada del número de solicitudes concesionadas, en trámite, rechazadas y anuladas varían mes a mes por actualización de cifras.



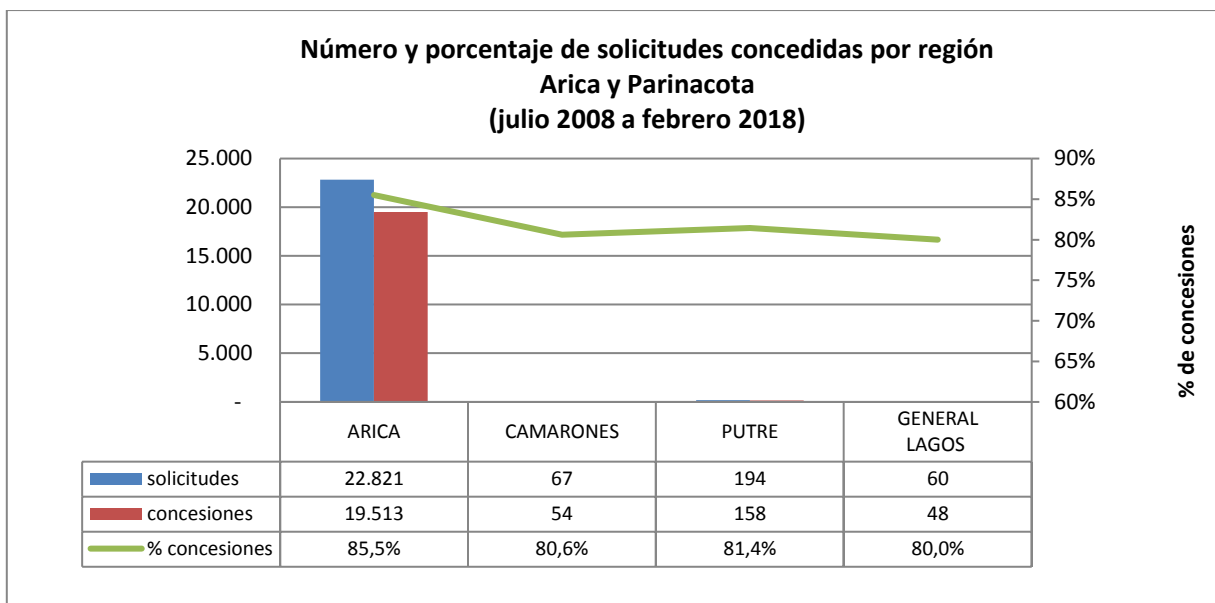
Fuente: Elaboración propia sobre la base de información del IPS.

Nota: No incluye ex Pasis

## C. Nivel Comunal

### 12. Total de solicitudes recibidas y beneficios concedidos SPS

#### 12.1. Arica y Parinacota



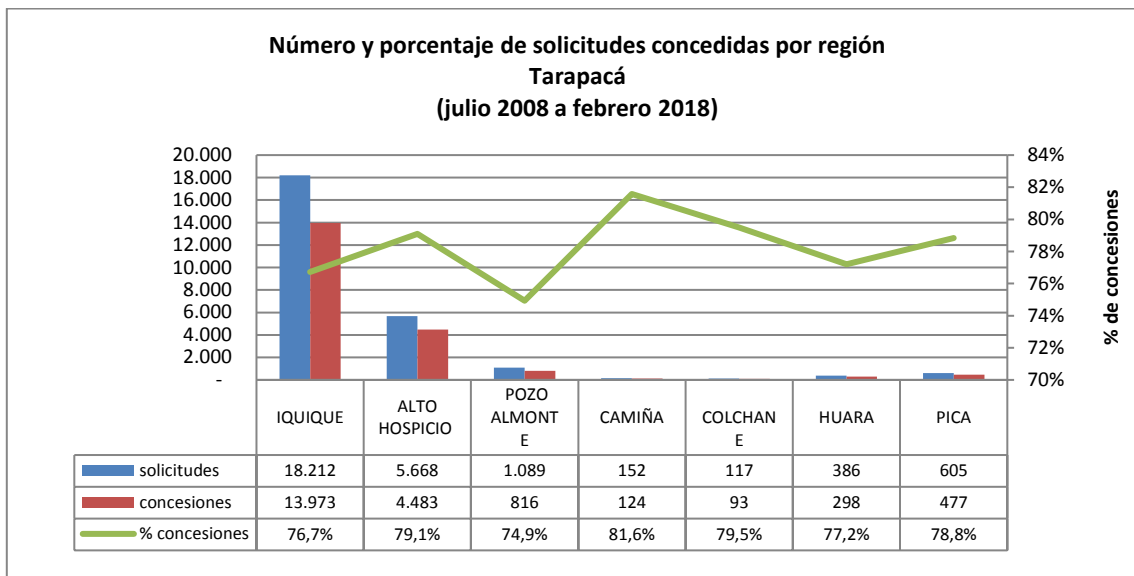
Fuente: Elaboración propia sobre la base de información del IPS.

Concesiones del Pilar Solidario a nivel comunal									
COMUNA	TOTAL PBS Y APS								
	PBSV	PBSI	Total PBS	% PBS	APSV	APSI	Total APS	%APS	Total PBS+APS
ARICA	4.510	1.448	5.958	97,7%	12.976	579	13.555	99,1%	19.513
CAMARONES	20	3	23	0,4%	31	-	31	0,2%	54
PUTRE	66	14	80	1,3%	77	1	78	0,6%	158
GENERAL LAGOS	31	6	37	0,6%	11	-	11	0,1%	48
<b>Totales</b>	<b>4.627</b>	<b>1.471</b>	<b>6.098</b>	<b>100%</b>	<b>13.095</b>	<b>580</b>	<b>13.675</b>	<b>100%</b>	<b>19.773</b>
<b>% respecto del total de concesiones</b>	<b>23%</b>	<b>7%</b>	<b>31%</b>		<b>66%</b>	<b>3%</b>	<b>69%</b>		<b>100%</b>

Fuente: Elaboración propia sobre la base de información del IPS. Información al 22 de marzo de 2018.

Nota: La información estadística reportada del número de solicitudes concesionadas, en trámite, rechazadas y anuladas varían mes a mes porque se actualiza la información reportada.

## 12.2. Tarapacá



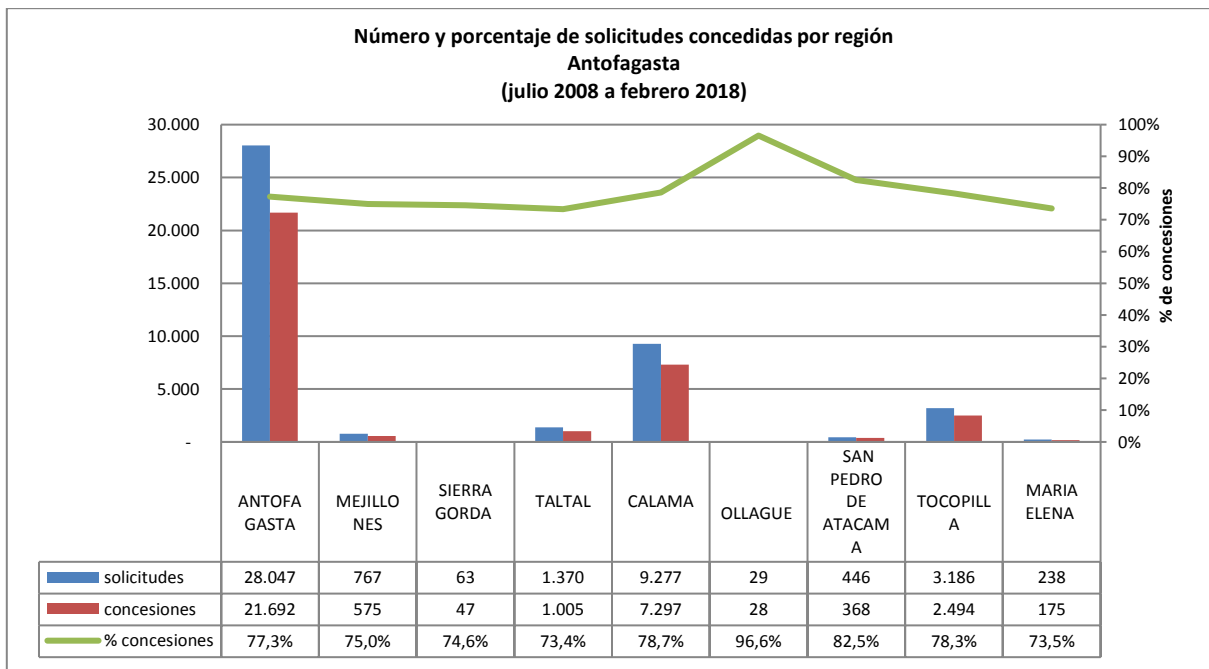
Fuente: Elaboración propia sobre la base de información del IPS.

Concesiones del Pilar Solidario a nivel comunal									
COMUNA	TOTAL PBS Y APS								
	PBSV	PBSI	Total PBS	% PBS	APSV	APSI	Total APS	%APS	Total PBS+APS
IQUIQUE	2.959	1.312	4.271	48,9%	9.050	652	9.702	55,4%	13.973
ALTO HOSPICIO	892	693	1.585	18,2%	2.579	319	2.898	16,6%	4.483
POZO ALMONTE	196	71	267	3,1%	506	43	549	3,1%	816
CAMIÑA	51	18	69	0,8%	49	6	55	0,3%	124
COLCHANE	45	16	61	0,7%	27	5	32	0,2%	93
HUARA	78	41	119	1,4%	161	18	179	1,0%	298
PICA	120	40	160	1,8%	304	13	317	1,8%	477
<b>Totales</b>	<b>4.341</b>	<b>2.191</b>	<b>6.532</b>	<b>75%</b>	<b>12.676</b>	<b>1.056</b>	<b>13.732</b>	<b>78%</b>	<b>20.264</b>
<b>% respecto del total de concesiones</b>	<b>21%</b>	<b>11%</b>	<b>32%</b>		<b>63%</b>	<b>5%</b>	<b>68%</b>		<b>100%</b>

Fuente: Elaboración propia sobre la base de información del IPS. Información al 22 de marzo de 2018.

Nota: La información estadística reportada del número de solicitudes concesionadas, en trámite, rechazadas y anuladas varían mes a mes porque se actualiza la información reportada.

## 12.3. Antofagasta



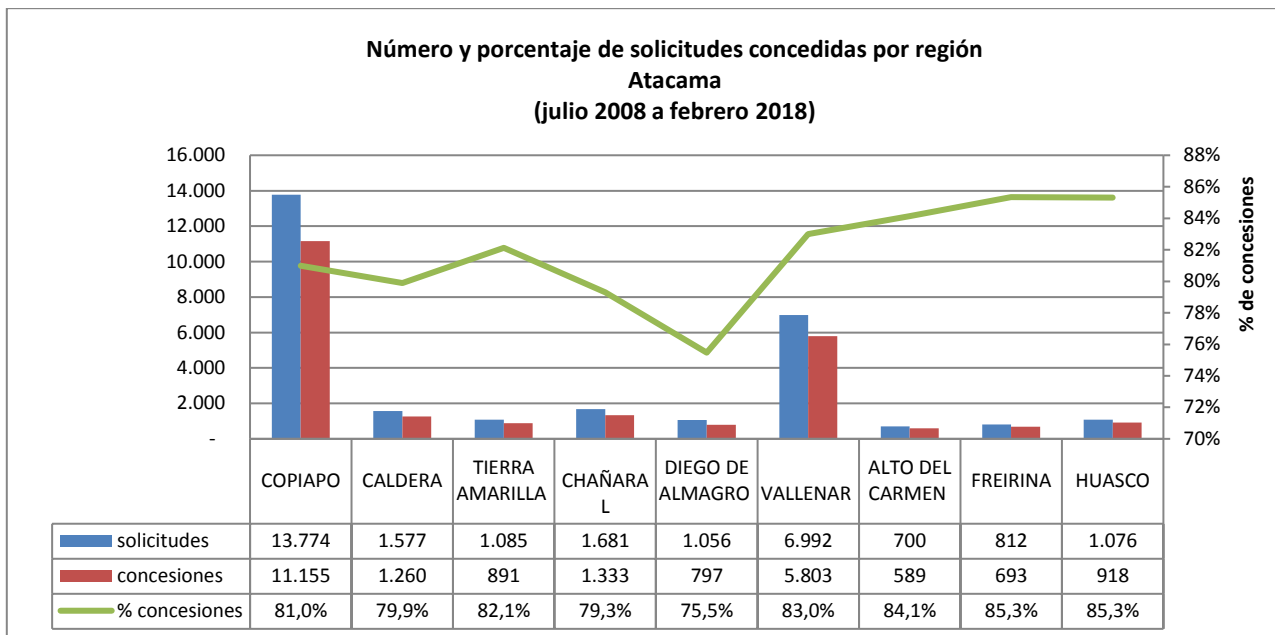
Fuente: Elaboración propia sobre la base de información del IPS.

Concesiones del Pilar Solidario a nivel comunal									
COMUNA	TOTAL PBS Y APS								
	PBSV	PBSI	Total PBS	% PBS	APSV	APSI	Total APS	%APS	Total PBS+APS
ANTOFAGASTA	4.938	1.798	6.736	62,5%	14.198	758	14.956	65,3%	21.692
MEJILLONES	128	39	167	1,6%	390	18	408	1,8%	575
SIERRA GORDA	18	2	20	0,2%	26	1	27	0,1%	47
TALTAL	207	98	305	2,8%	671	29	700	3,1%	1.005
CALAMA	1.956	587	2.543	23,6%	4.561	193	4.754	20,7%	7.297
OLLAGUE	14	1	15	0,1%	13	-	13	0,1%	28
SAN PEDRO DE ATACAMA	129	26	155	1,4%	206	7	213	0,9%	368
TOCOPILLA	548	222	770	7,2%	1.654	70	1.724	7,5%	2.494
MARIA ELENA	48	10	58	0,5%	113	4	117	0,5%	175
<b>Totales</b>	<b>7.986</b>	<b>2.783</b>	<b>10.769</b>	<b>100%</b>	<b>21.832</b>	<b>1.080</b>	<b>22.912</b>	<b>100%</b>	<b>33.681</b>
<b>% respecto del total de concesiones</b>	<b>24%</b>	<b>8%</b>	<b>32%</b>		<b>65%</b>	<b>3%</b>	<b>68%</b>		<b>100%</b>

Fuente: Elaboración propia sobre la base de información del IPS. Información al 22 de marzo de 2018.

Nota: La información estadística reportada del número de solicitudes concesionadas, en trámite, rechazadas y anuladas varían mes a mes porque se actualiza la información reportada.

## 12.4. Atacama



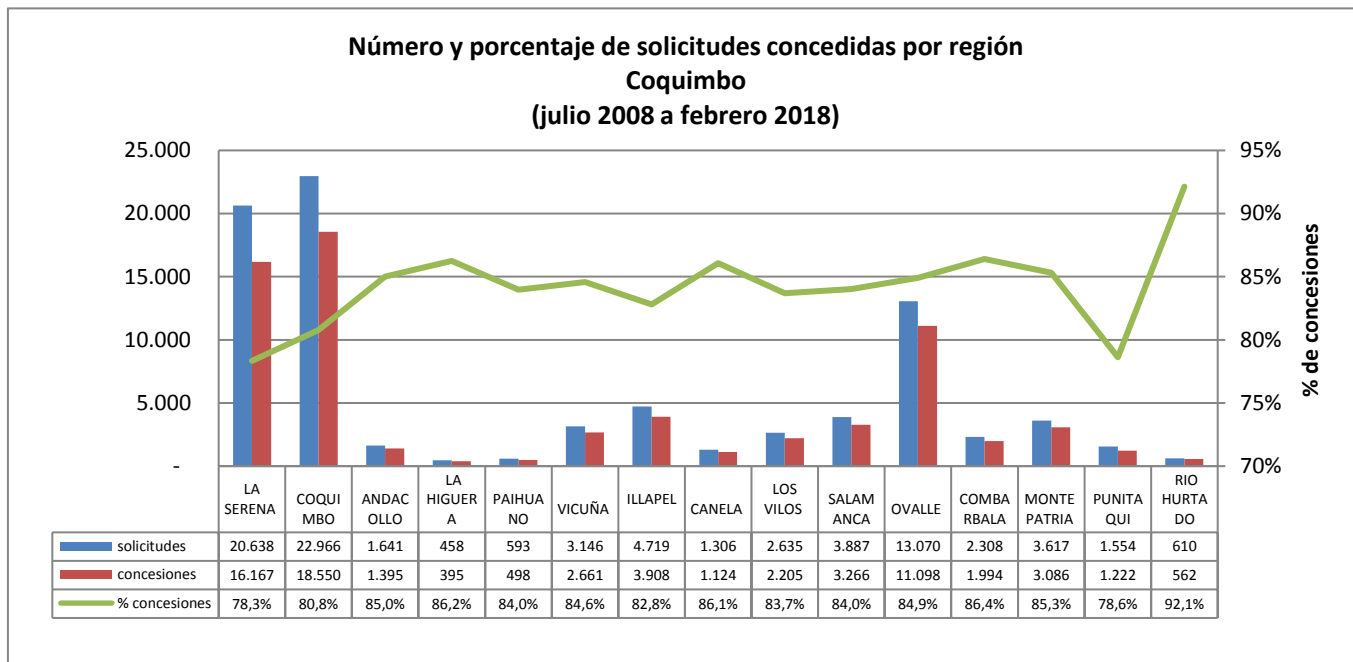
Fuente: Elaboración propia sobre la base de información del IPS.

Concesiones del Pilar Solidario a nivel comunal									
COMUNA	TOTAL PBS Y APS								
	PBSV	PBSI	Total PBS	% PBS	APSV	APSI	Total APS	%APS	Total PBS+APS
COPIAPO	2.597	942	3.539	47,0%	7.200	416	7.616	47,9%	11.155
CALDERA	302	111	413	5,5%	800	47	847	5,3%	1.260
TIERRA AMARILLA	192	98	290	3,9%	569	32	601	3,8%	891
CHAÑARAL	338	118	456	6,1%	846	31	877	5,5%	1.333
DIEGO DE ALMAGRO	195	95	290	3,9%	489	18	507	3,2%	797
VALLENAR	1.350	469	1.819	24,2%	3.826	158	3.984	25,0%	5.803
ALTO DEL CARMEN	155	54	209	2,8%	364	16	380	2,4%	589
FREIRINA	159	69	228	3,0%	450	15	465	2,9%	693
HUASCO	216	66	282	3,7%	609	27	636	4,0%	918
<b>Totales</b>	<b>5.504</b>	<b>2.022</b>	<b>7.526</b>	<b>100%</b>	<b>15.153</b>	<b>760</b>	<b>15.913</b>	<b>100%</b>	<b>23.439</b>
<b>% respecto del total de concesiones</b>	<b>23%</b>	<b>9%</b>	<b>32%</b>		<b>65%</b>	<b>3%</b>	<b>68%</b>		<b>100%</b>

Fuente: Elaboración propia sobre la base de información del IPS. Información al 22 de marzo de 2018.

Nota: La información estadística reportada del número de solicitudes concesionadas, en trámite, rechazadas y anuladas varían mes a mes porque se actualiza la información reportada.

## 12.5. Coquimbo



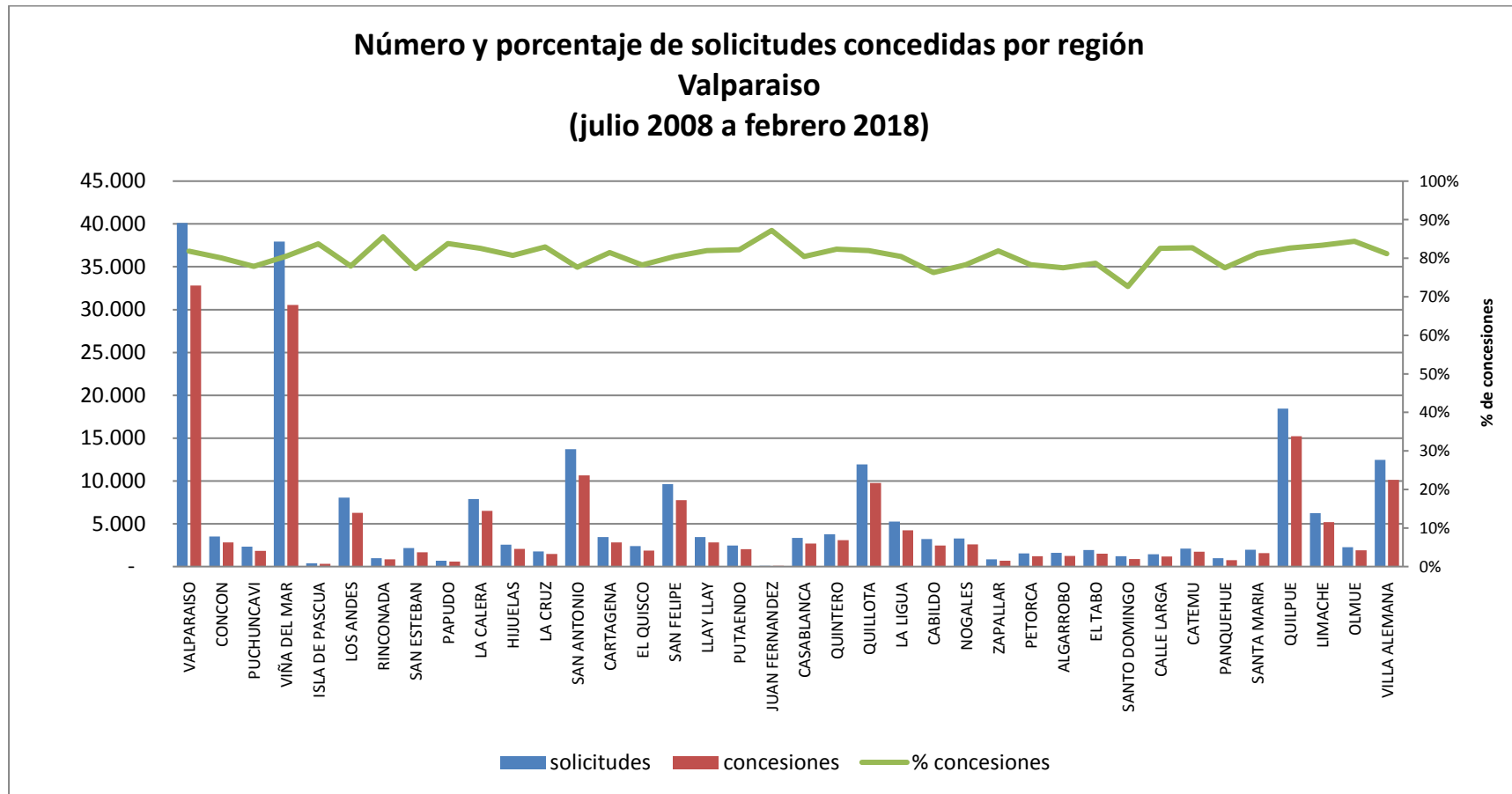
Fuente: Elaboración propia sobre la base de información del IPS.

Concesiones del Pilar Solidario a nivel comunal									
COMUNA	TOTAL PBS Y APS								
	PBSV	PBSI	Total PBS	% PBS	APSV	APSI	Total APS	%APS	Total PBS+APS
LA SERENA	3.592	1.296	4.888	23,4%	10.783	496	11.279	23,9%	16.167
COQUIMBO	4.047	1.263	5.310	25,4%	12.616	624	13.240	28,0%	18.550
ANDACOLLO	249	86	335	1,6%	1.025	35	1.060	2,2%	1.395
LA HIGUERA	119	29	148	0,7%	235	12	247	0,5%	395
PAIHUANO	100	25	125	0,6%	363	10	373	0,8%	498
VICUÑA	462	155	617	3,0%	1.955	89	2.044	4,3%	2.661
ILLAPEL	929	255	1.184	5,7%	2.602	122	2.724	5,8%	3.908
CANELA	373	92	465	2,2%	617	42	659	1,4%	1.124
LOS VILOS	518	160	678	3,2%	1.450	77	1.527	3,2%	2.205
SALAMANCA	808	228	1.036	5,0%	2.159	71	2.230	4,7%	3.266
OVALLE	2.992	834	3.826	18,3%	6.899	373	7.272	15,4%	11.098
COMBARBALA	440	135	575	2,8%	1.362	57	1.419	3,0%	1.994
MONTE PATRIA	810	248	1.058	5,1%	1.906	122	2.028	4,3%	3.086
PUNITAQUI	286	123	409	2,0%	768	45	813	1,7%	1.222
RÍO HURTADO	187	39	226	1,1%	323	13	336	0,7%	562
<b>Totales</b>	<b>15.912</b>	<b>4.968</b>	<b>20.880</b>	<b>100%</b>	<b>45.063</b>	<b>2.188</b>	<b>47.251</b>	<b>100%</b>	<b>68.131</b>
<b>% respecto del total de concesiones</b>	<b>23%</b>	<b>7%</b>	<b>31%</b>		<b>66%</b>	<b>3%</b>	<b>69%</b>		<b>100%</b>

Fuente: Elaboración propia sobre la base de información del IPS. Información al 22 de marzo de 2018.

Nota: La información estadística reportada del número de solicitudes concesionadas, en trámite, rechazadas y anuladas varían mes a mes porque se actualiza la información reportada.

## 12.6. Valparaíso



Fuente: Elaboración propia sobre la base de información del IPS.

## Valparaíso

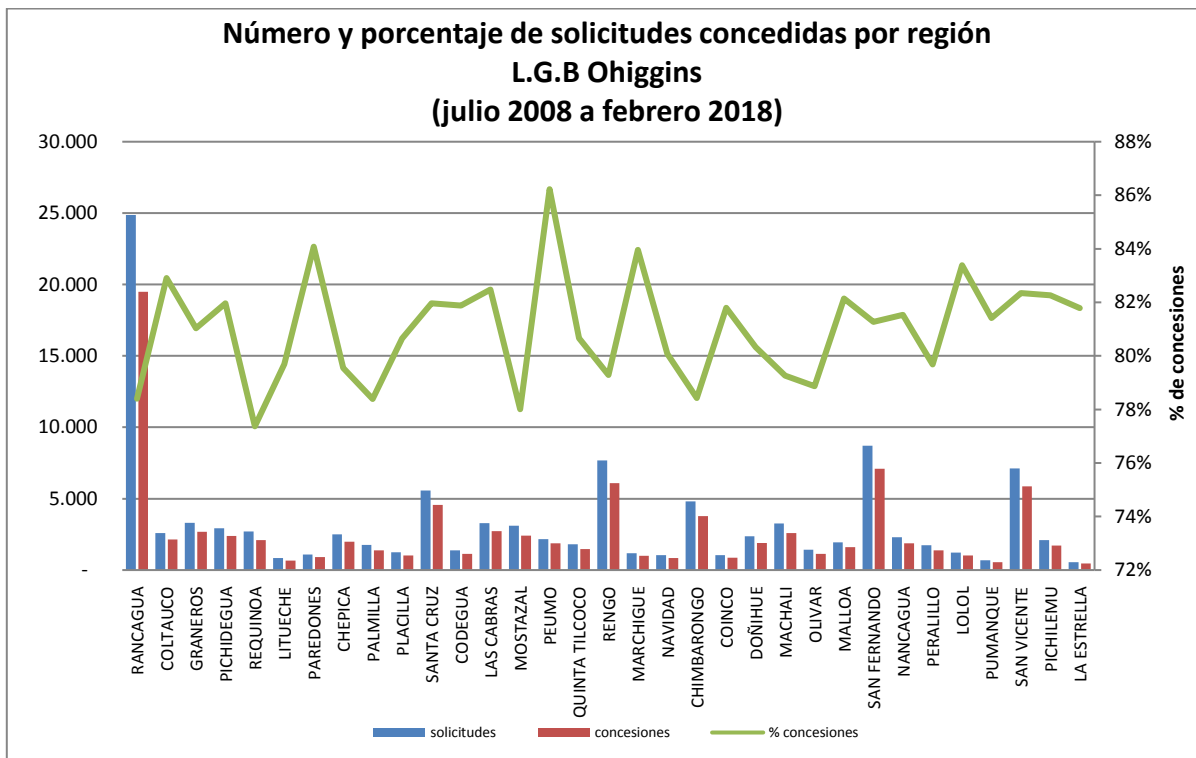
COMUNA	TOTAL PBS Y APS								
	PBSV	PBSI	Total PBS	% PBS	APSV	APSI	Total APS	%APS	Total PBS+APS
VALPARAISO	7.353	3.119	10.472	19,1%	20.967	1.384	22.351	17,4%	32.823
CONCON	722	253	975	1,8%	1.747	100	1.847	1,4%	2.822
PUCHUNCAVI	530	113	643	1,2%	1.131	49	1.180	0,9%	1.823
VIÑA DEL MAR	6.767	2.073	8.840	16,1%	20.719	985	21.704	16,9%	30.544
ISLA DE PASCUA	88	38	126	0,2%	166	22	188	0,1%	314
LOS ANDES	1.204	342	1.546	2,8%	4.483	241	4.724	3,7%	6.270
RINCONADA	139	34	173	0,3%	636	31	667	0,5%	840
SAN ESTEBAN	310	90	400	0,7%	1.221	55	1.276	1,0%	1.676
PAPUDO	150	53	203	0,4%	342	30	372	0,3%	575
LA CALERA	1.518	510	2.028	3,7%	4.189	282	4.471	3,5%	6.499
HIJUELAS	525	197	722	1,3%	1.225	108	1.333	1,0%	2.055
LA CRUZ	302	88	390	0,7%	1.032	50	1.082	0,8%	1.472
SAN ANTONIO	2.187	908	3.095	5,6%	7.103	441	7.544	5,9%	10.639
CARTAGENA	793	218	1.011	1,8%	1.699	108	1.807	1,4%	2.818
EL QUISCO	513	102	615	1,1%	1.209	46	1.255	1,0%	1.870
SAN FELIPE	1.307	414	1.721	3,1%	5.743	287	6.030	4,7%	7.751
LLAY LLAY	566	146	712	1,3%	2.019	91	2.110	1,6%	2.822
PUTAENDO	384	187	571	1,0%	1.372	82	1.454	1,1%	2.025
JUAN FERNANDEZ	32	3	35	0,1%	39	1	40	0,0%	75
CASABLANCA	649	178	827	1,5%	1.810	63	1.873	1,5%	2.700
QUINTERO	736	267	1.003	1,8%	1.998	94	2.092	1,6%	3.095
QUILLOTA	2.067	669	2.736	5,0%	6.698	340	7.038	5,5%	9.774
LA LIGUA	1.170	387	1.557	2,8%	2.536	142	2.678	2,1%	4.235
CABILDO	509	256	765	1,4%	1.616	68	1.684	1,3%	2.449
NOGALES	583	203	786	1,4%	1.700	91	1.791	1,4%	2.577
ZAPALLAR	177	66	243	0,4%	431	19	450	0,3%	693
PETORCA	244	106	350	0,6%	829	33	862	0,7%	1.212

Concesiones del Pilar Solidario a nivel comunal									
COMUNA	TOTAL PBS Y APS								
	PBSV	PBSI	Total PBS	% PBS	APSV	APSI	Total APS	%APS	Total PBS+APS
ALGARROBO	412	83	495	0,9%	709	33	742	0,6%	1.237
EL TABO	423	101	524	1,0%	956	36	992	0,8%	1.516
SANTO DOMINGO	235	46	281	0,5%	568	23	591	0,5%	872
CALLE LARGA	193	67	260	0,5%	877	40	917	0,7%	1.177
CATEMU	359	105	464	0,8%	1.231	42	1.273	1,0%	1.737
PANQUEHUE	137	39	176	0,3%	545	33	578	0,4%	754
SANTA MARIA	253	89	342	0,6%	1.201	42	1.243	1,0%	1.585
QUILPUE	3.520	1.117	4.637	8,4%	10.098	489	10.587	8,2%	15.224
LIMACHE	1.151	366	1.517	2,8%	3.504	174	3.678	2,9%	5.195
OLMUE	448	170	618	1,1%	1.197	82	1.279	1,0%	1.897
VILLA ALEMANA	2.232	866	3.098	5,6%	6.655	367	7.022	5,5%	10.120
<b>Totales</b>	<b>40.888</b>	<b>14.069</b>	<b>54.957</b>	<b>100%</b>	<b>122.201</b>	<b>6.604</b>	<b>128.805</b>	<b>100%</b>	<b>183.762</b>
<b>% respecto del total de concesiones</b>	<b>22%</b>	<b>8%</b>	<b>30%</b>		<b>66%</b>	<b>4%</b>	<b>70%</b>		<b>100%</b>

Fuente: Elaboración propia sobre la base de información del IPS. Información 22 de marzo de 2018.

Nota: La información estadística reportada del número de solicitudes concesionadas, en trámite, rechazadas y anuladas varían mes a mes porque se actualiza la información reportada.

## 12.7. L.G.B O'Higgins



Fuente: Elaboración propia sobre la base de información del IPS.

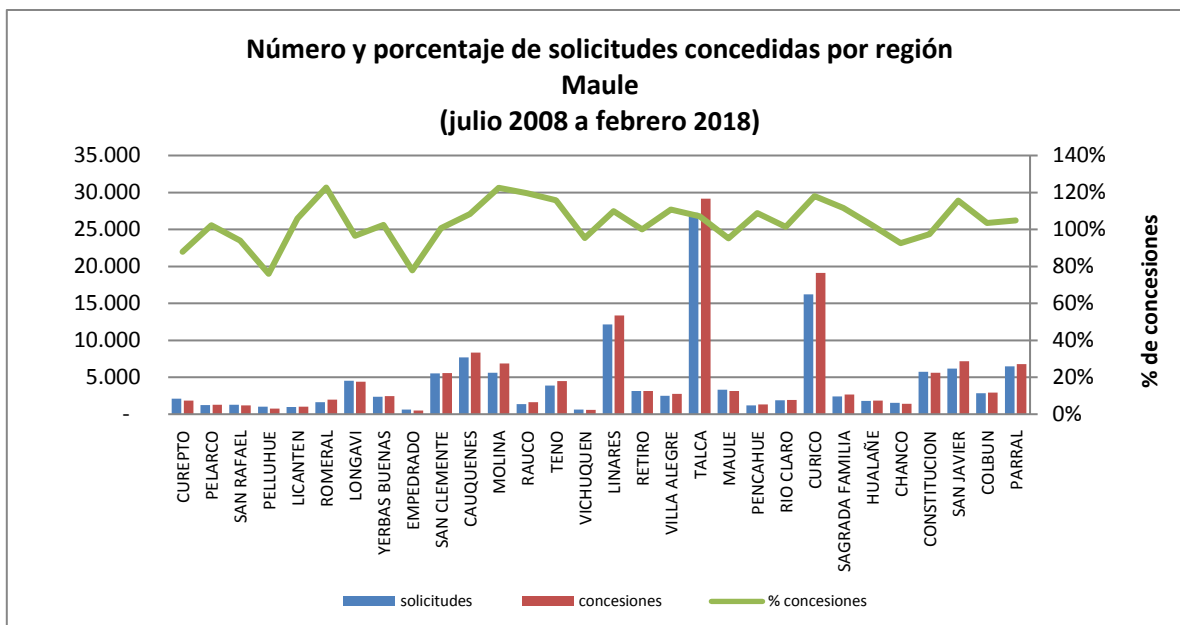
Concesiones del Pilar Solidario a nivel comunal									
COMUNA	TOTAL PBS Y APS								
	PBSV	PBSI	Total PBS	% PBS	APSV	APSI	Total APS	%APS	Total PBS+APS
RANCAGUA	4.351	1.663	6.014	23,1%	12.368	1.115	13.483	21,5%	19.497
COLTAUCO	465	132	597	2,3%	1.472	75	1.547	2,5%	2.144
GRANEROS	607	190	797	3,1%	1.775	116	1.891	3,0%	2.688
PICHIDEGUA	565	172	737	2,8%	1.561	97	1.658	2,6%	2.395
REQUINOA	391	158	549	2,1%	1.459	81	1.540	2,5%	2.089
LITUECHE	178	54	232	0,9%	415	16	431	0,7%	663
PAREDONES	231	76	307	1,2%	571	36	607	1,0%	914
CHEPICA	448	152	600	2,3%	1.308	83	1.391	2,2%	1.991
PALMILLA	289	93	382	1,5%	942	65	1.007	1,6%	1.389
PLACILLA	200	74	274	1,1%	693	46	739	1,2%	1.013
SANTA CRUZ	886	312	1.198	4,6%	3.167	197	3.364	5,4%	4.562
CODEGUA	210	90	300	1,2%	764	70	834	1,3%	1.134
LAS CABRAS	655	186	841	3,2%	1.806	70	1.876	3,0%	2.717
MOSTAZAL	496	215	711	2,7%	1.599	105	1.704	2,7%	2.415
PEUMO	390	123	513	2,0%	1.310	49	1.359	2,2%	1.872
QUINTA TILCOCO	338	124	462	1,8%	934	64	998	1,6%	1.460
RENGO	1.243	492	1.735	6,7%	4.061	286	4.347	6,9%	6.082
MARCHIGUE	203	64	267	1,0%	708	14	722	1,2%	989
NAVIDAD	300	79	379	1,5%	427	30	457	0,7%	836
CHIMBARONGO	785	319	1.104	4,2%	2.528	146	2.674	4,3%	3.778
COINCO	223	77	300	1,2%	517	46	563	0,9%	863
DOÑIHUE	412	136	548	2,1%	1.282	65	1.347	2,2%	1.895
MACHALI	609	208	817	3,1%	1.658	109	1.767	2,8%	2.584
OLIVAR	228	73	301	1,2%	769	53	822	1,3%	1.123

Concesiones del Pilar Solidario a nivel comunal									
COMUNA	TOTAL PBS Y APS								
	PBSV	PBSI	Total PBS	% PBS	APSV	APSI	Total APS	%APS	Total PBS+APS
MALLOA	385	137	522	2,0%	1.009	65	1.074	1,7%	1.596
SAN FERNANDO	1.411	468	1.879	7,2%	4.912	295	5.207	8,3%	7.086
NANCAGUA	324	130	454	1,7%	1.327	95	1.422	2,3%	1.876
PERALILLO	269	95	364	1,4%	989	31	1.020	1,6%	1.384
LOLOL	233	86	319	1,2%	680	25	705	1,1%	1.024
PUMANQUE	129	31	160	0,6%	381	11	392	0,6%	552
SAN VICENTE	1.345	389	1.734	6,7%	3.937	183	4.120	6,6%	5.854
PICHILEMU	376	128	504	1,9%	1.148	73	1.221	2,0%	1.725
LA ESTRELLA	112	34	146	0,6%	302	10	312	0,5%	458
<b>Totales</b>	<b>19.287</b>	<b>6.760</b>	<b>26.047</b>	<b>100,0%</b>	<b>58.779</b>	<b>3.822</b>	<b>62.601</b>	<b>100,0%</b>	<b>88.648</b>
<b>% respecto del total de concesiones</b>	<b>22%</b>	<b>8%</b>	<b>29%</b>		<b>66%</b>	<b>4%</b>	<b>71%</b>		<b>100%</b>

Fuente: Elaboración propia sobre la base de información del IPS. Información al 22 de marzo de 2018.

Nota: La información estadística reportada del número de solicitudes concesionadas, en trámite, rechazadas y anuladas varían mes a mes porque se actualiza la información reportada.

## 12.8. Maule



Fuente: Elaboración propia sobre la base de información del IPS.

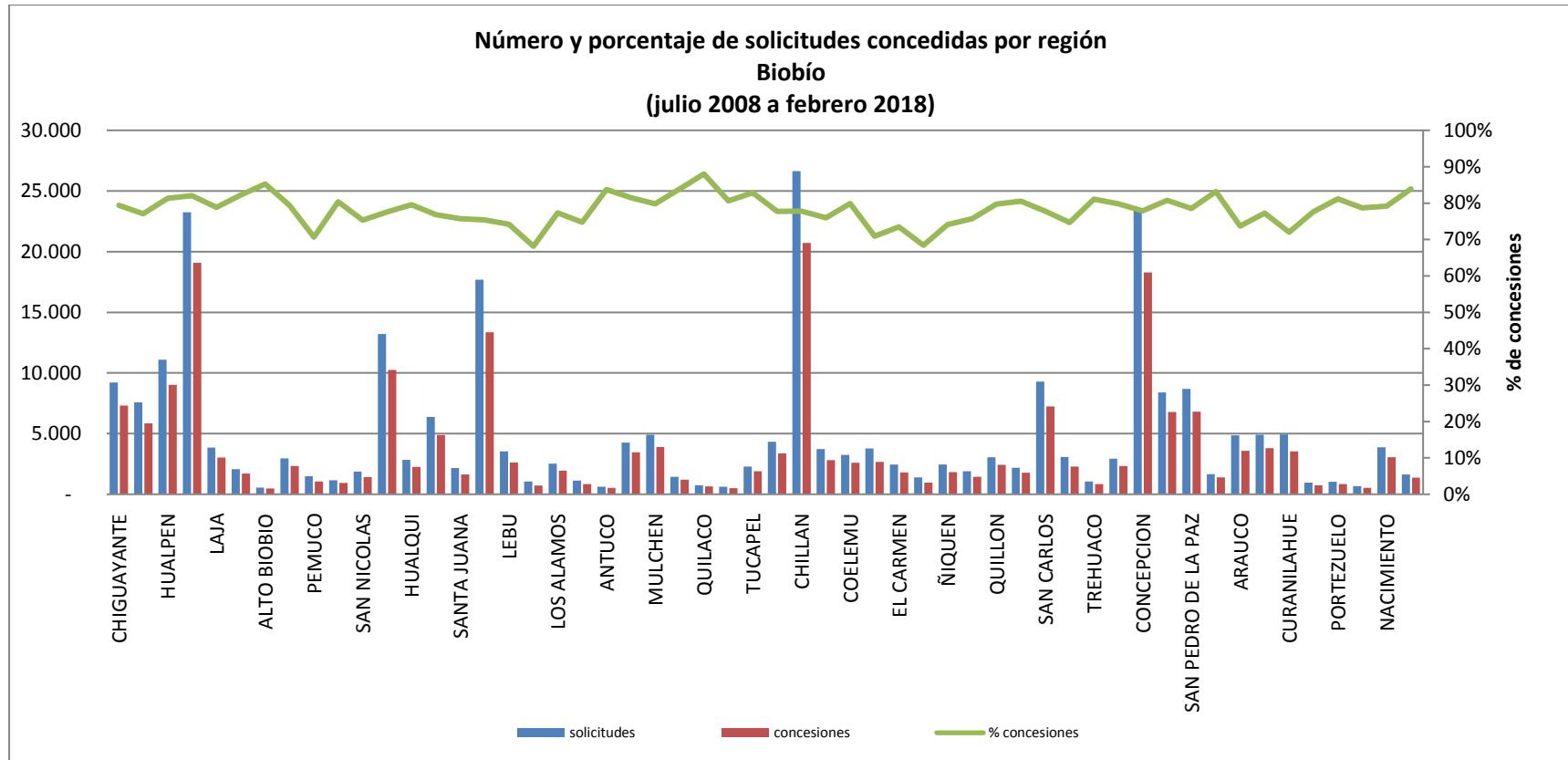
Concesiones del Pilar Solidario a nivel comunal									
COMUNA	TOTAL PBS Y APS								
	PBSV	PBSI	Total PBS	% PBS	APSV	APSI	Total APS	%APS	Total PBS+APS
CUREPTO	493	177	888	2,4%	888	59	947	1,3%	1.835
PELARCO	285	75	608	1,7%	608	39	647	0,9%	1.255
SAN RAFAEL	271	86	580	1,6%	580	38	618	0,8%	1.198
PELLUHUE	288	100	369	1,0%	369	24	393	0,5%	762
LICANTEN	220	75	495	1,3%	495	40	535	0,7%	1.030
ROMERAL	281	94	970	2,6%	970	46	1.016	1,4%	1.986
LONGAVI	1.039	342	2.110	5,7%	2.110	154	2.264	3,0%	4.374
YERBAS BUENAS	560	169	1.168	3,2%	1.168	90	1.258	1,7%	2.426
EMPEDRADO	147	77	233	0,6%	233	25	258	0,3%	491
SAN CLEMENTE	1.238	436	2.690	7,3%	2.690	172	2.862	3,8%	5.552
CAUQUENES	1.640	450	4.070	11,1%	4.070	198	4.268	5,7%	8.338
MOLINA	938	310	3.357	9,1%	3.357	156	3.513	4,7%	6.870
RAUCO	273	82	785	2,1%	785	42	827	1,1%	1.612
TENO	770	267	2.197	6,0%	2.197	104	2.301	3,1%	4.498
VICHUQUEN	185	39	280	0,8%	280	18	298	0,4%	578
LINARES	2.507	731	6.468	17,6%	6.468	398	6.866	9,2%	13.334

Concesiones del Pilar Solidario a nivel comunal									
COMUNA	TOTAL PBS Y APS								
	PBSV	PBSI	Total PBS	% PBS	APSV	APSI	Total APS	%APS	Total PBS+APS
RETIRO	668	236	1.531	4,2%	1.531	92	1.623	2,2%	3.154
VILLA ALEGRE	475	168	1.338	3,6%	1.338	61	1.399	1,9%	2.737
TALCA	5.376	1.915	14.101	38,4%	14.101	950	15.051	20,2%	29.152
MAULE	662	331	1.505	4,1%	1.505	123	1.628	2,2%	3.133
PENCAHUE	253	106	638	1,7%	638	35	673	0,9%	1.311
RIO CLARO	400	135	940	2,6%	940	47	987	1,3%	1.927
CURICO	3.021	903	9.274	25,3%	9.274	554	9.828	13,2%	19.102
SAGRADA FAMILIA	509	155	1.292	3,5%	1.292	76	1.368	1,8%	2.660
HUALAÑE	399	112	899	2,4%	899	51	950	1,3%	1.849
CHANCO	340	150	691	1,9%	691	44	735	1,0%	1.426
CONSTITUCION	1.101	556	2.722	7,4%	2.722	157	2.879	3,9%	5.601
SAN JAVIER	1.237	349	3.513	9,6%	3.513	123	3.636	4,9%	7.149
COLBUN	529	214	1.414	3,9%	1.414	92	1.506	2,0%	2.920
PARRAL	1.317	445	3.281	8,9%	3.281	216	3.497	4,7%	6.778
<b>Totales</b>	<b>27.422</b>	<b>9.285</b>	<b>36.707</b>	<b>100%</b>	<b>70.407</b>	<b>4.224</b>	<b>74.631</b>	<b>100%</b>	<b>111.338</b>
<b>% respecto del total de concesiones</b>	<b>25%</b>	<b>8%</b>	<b>33%</b>		<b>63%</b>	<b>4%</b>	<b>67%</b>		<b>100%</b>

Fuente: Elaboración propia sobre la base de información del IPS. Información al 22 de marzo de 2018.

Nota: La información estadística reportada del número de solicitudes concesionadas, en trámite, rechazadas y anuladas varían mes a mes porque se actualiza la información reportada.

## 12.9. Biobío



Fuente: Elaboración propia sobre la base de información del IPS.

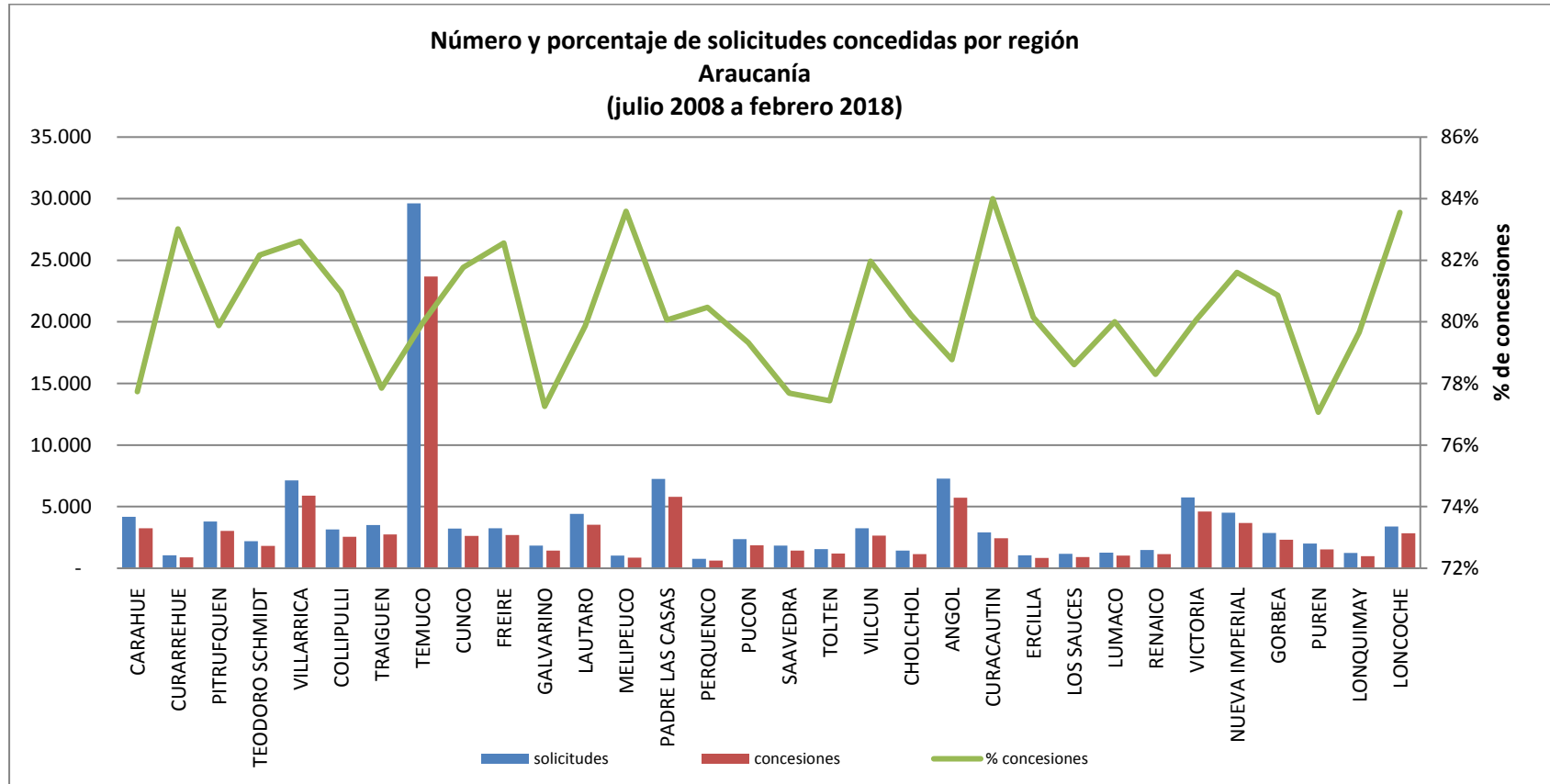
Concesiones del Pilar Solidario a nivel comunal									
COMUNA	TOTAL PBS Y APS								
	PBSV	PBSI	Total PBS	% PBS	APSV	APSI	Total APS	%APS	Total PBS+APS
CHIGUAYANTE	1.598	566	2.164	3,0%	4.904	238	5.142	3,8%	7.306
LOTA	1.224	401	1.625	2,3%	4.074	140	4.214	3,1%	5.839
HUALPEN	1.816	645	2.461	3,4%	6.339	218	6.557	4,8%	9.018
LOS ANGELES	4.706	2.101	6.807	9,4%	11.376	886	12.262	9,0%	19.069
LAJA	824	453	1.277	1,8%	1.600	158	1.758	1,3%	3.035
SANTA BARBARA	456	204	660	0,9%	961	73	1.034	0,8%	1.694
ALTO BIOBIO	125	110	235	0,3%	197	42	239	0,2%	474
CHILLAN VIEJO	537	312	849	1,2%	1.324	168	1.492	1,1%	2.341
PEMUCO	226	199	425	0,6%	557	71	628	0,5%	1.053
RANQUIL	232	126	358	0,5%	534	37	571	0,4%	929
SAN NICOLAS	345	209	554	0,8%	743	115	858	0,6%	1.412
CORONEL	2.463	921	3.384	4,7%	6.518	344	6.862	5,0%	10.246
HUALQUI	595	244	839	1,2%	1.331	90	1.421	1,0%	2.260
PENCO	1.010	384	1.394	1,9%	3.354	145	3.499	2,6%	4.893
SANTA JUANA	522	162	684	0,9%	901	56	957	0,7%	1.641
TALCAHUANO	3.122	1.213	4.335	6,0%	8.491	521	9.012	6,6%	13.347
LEBU	645	314	959	1,3%	1.581	82	1.663	1,2%	2.622
CONTULMO	218	84	302	0,4%	382	35	417	0,3%	719
LOS ALAMOS	450	197	647	0,9%	1.225	80	1.305	1,0%	1.952
TIRUA	353	155	508	0,7%	301	34	335	0,2%	843
ANTUCO	139	54	193	0,3%	312	20	332	0,2%	525
CABRERO	764	462	1.226	1,7%	2.108	130	2.238	1,6%	3.464
MULCHEN	844	511	1.355	1,9%	2.344	207	2.551	1,9%	3.906
NEGRETE	259	149	408	0,6%	714	79	793	0,6%	1.201
QUILACO	193	76	269	0,4%	361	24	385	0,3%	654
SAN ROSENDO	125	70	195	0,3%	278	22	300	0,2%	495
TUCAPEL	411	209	620	0,9%	1.192	82	1.274	0,9%	1.894
YUMBEL	809	498	1.307	1,8%	1.930	132	2.062	1,5%	3.369
CHILLAN	4.453	2.579	7.032	9,7%	12.355	1.328	13.683	10,0%	20.715
BULNES	625	354	979	1,4%	1.729	114	1.843	1,3%	2.822
COELEMU	576	340	916	1,3%	1.567	103	1.670	1,2%	2.586
COIHUECO	674	497	1.171	1,6%	1.319	182	1.501	1,1%	2.672
EL CARMEN	581	366	947	1,3%	731	128	859	0,6%	1.806

Concesiones del Pilar Solidario a nivel comunal									
COMUNA	TOTAL PBS Y APS								
	PBSV	PBSI	Total PBS	% PBS	APSV	APSI	Total APS	%APS	Total PBS+APS
NINHUE	265	207	472	0,7%	406	76	482	0,4%	954
ÑIQUEN	485	319	804	1,1%	919	100	1.019	0,7%	1.823
PINTO	403	233	636	0,9%	725	78	803	0,6%	1.439
QUILLON	717	286	1.003	1,4%	1.349	80	1.429	1,0%	2.432
QUIRIHUE	389	231	620	0,9%	1.073	76	1.149	0,8%	1.769
SAN CARLOS	1.533	926	2.459	3,4%	4.297	473	4.770	3,5%	7.229
SAN IGNACIO	646	444	1.090	1,5%	1.017	183	1.200	0,9%	2.290
TREHUACO	221	138	359	0,5%	445	44	489	0,4%	848
YUNGAY	528	252	780	1,1%	1.469	87	1.556	1,1%	2.336
CONCEPCION	4.208	1.324	5.532	7,7%	12.159	606	12.765	9,4%	18.297
TOME	1.416	462	1.878	2,6%	4.696	208	4.904	3,6%	6.782
SAN PEDRO DE LA PAZ	1.595	676	2.271	3,1%	4.266	280	4.546	3,3%	6.817
FLORIDA	387	142	529	0,7%	803	51	854	0,6%	1.383
ARAUCO	951	383	1.334	1,8%	2.124	119	2.243	1,6%	3.577
CAÑETE	1.089	351	1.440	2,0%	2.228	128	2.356	1,7%	3.796
CURANILAHUE	786	363	1.149	1,6%	2.321	72	2.393	1,8%	3.542
COBQUECURA	281	119	400	0,6%	310	41	351	0,3%	751
PORTEZUELO	215	124	339	0,5%	444	63	507	0,4%	846
SAN FABIAN	138	71	209	0,3%	299	23	322	0,2%	531
NACIMIENTO	786	398	1.184	1,6%	1.730	146	1.876	1,4%	3.060
QUILLECO	405	181	586	0,8%	733	58	791	0,6%	1.377
<b>Totales</b>	<b>49.364</b>	<b>22.795</b>	<b>72.159</b>	<b>100%</b>	<b>127.446</b>	<b>9.076</b>	<b>136.522</b>	<b>100%</b>	<b>208.681</b>
<b>% respecto del total de concesiones</b>	<b>24%</b>	<b>11%</b>	<b>35%</b>		<b>61%</b>	<b>4%</b>	<b>65%</b>		<b>100%</b>

Fuente: Elaboración propia sobre la base de información del IPS. Información al 22 de marzo de 2018.

Nota: La información estadística reportada del número de solicitudes concesionadas, en trámite, rechazadas y anuladas varían mes a mes porque se actualiza la información reportada.

## 12.10. Araucanía



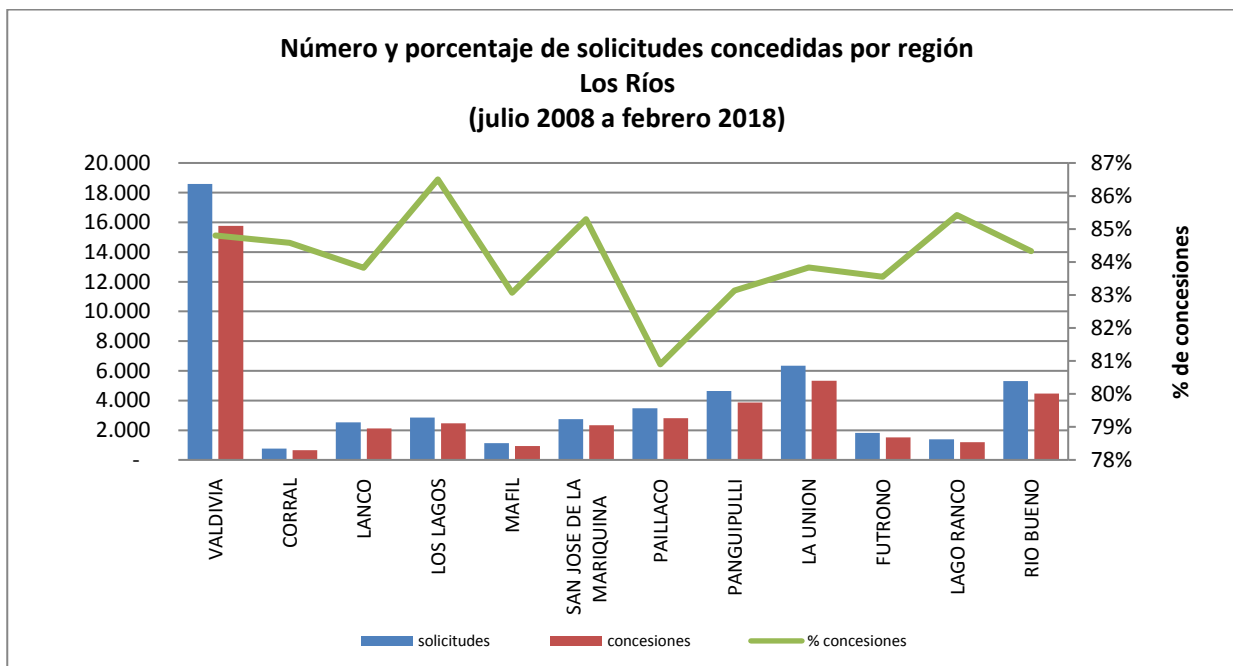
Fuente: Elaboración propia sobre la base de información del IPS.

Concesiones del Pilar Solidario a nivel comunal									
COMUNA	TOTAL PBS Y APS								
	PBSV	PBSI	Total PBS	% PBS	APSV	APSI	Total APS	%APS	Total PBS+APS
CARAHUE	1.324	442	1.766	4,5%	1.363	117	1.480	2,5%	3.246
CURARREHUE	465	99	564	1,4%	291	20	311	0,5%	875
PITRUFQUEN	1.000	272	1.272	3,2%	1.672	94	1.766	3,0%	3.038
TEODORO SCHMIDT	815	225	1.040	2,7%	708	58	766	1,3%	1.806
VILLARRICA	1.673	469	2.142	5,5%	3.532	211	3.743	6,4%	5.885
COLLIPULLI	628	247	875	2,2%	1.582	99	1.681	2,9%	2.556
TRAIQUEN	701	269	970	2,5%	1.675	93	1.768	3,0%	2.738
TEMUCO	6.191	2.023	8.214	21,0%	14.572	895	15.467	26,4%	23.681
CUNCO	980	248	1.228	3,1%	1.329	75	1.404	2,4%	2.632
FREIRE	884	259	1.143	2,9%	1.446	100	1.546	2,6%	2.689
GALVARINO	511	226	737	1,9%	633	60	693	1,2%	1.430
LAUTARO	1.040	328	1.368	3,5%	2.025	139	2.164	3,7%	3.532
MELIPEUCO	403	95	498	1,3%	336	32	368	0,6%	866
PADRE LAS CASAS	1.906	721	2.627	6,7%	2.884	292	3.176	5,4%	5.803
PERQUENCO	176	63	239	0,6%	353	22	375	0,6%	614
PUCON	628	138	766	2,0%	1.048	55	1.103	1,9%	1.869
SAAVEDRA	575	240	815	2,1%	528	81	609	1,0%	1.424
TOLTEN	470	171	641	1,6%	510	50	560	1,0%	1.201
VILCUN	768	285	1.053	2,7%	1.498	103	1.601	2,7%	2.654
CHOLCHOL	470	156	626	1,6%	465	61	526	0,9%	1.152
ANGOL	1.359	491	1.850	4,7%	3.639	237	3.876	6,6%	5.726
CURACAUTIN	695	175	870	2,2%	1.512	59	1.571	2,7%	2.441
ERCILLA	233	90	323	0,8%	509	16	525	0,9%	848
LOS SAUCES	284	87	371	0,9%	516	28	544	0,9%	915
LUMACO	366	158	524	1,3%	451	45	496	0,8%	1.020
RENAICO	282	117	399	1,0%	700	59	759	1,3%	1.158
VICTORIA	1.124	408	1.532	3,9%	2.927	137	3.064	5,2%	4.596
NUEVA IMPERIAL	1.278	432	1.710	4,4%	1.834	133	1.967	3,4%	3.677
GORBEA	611	198	809	2,1%	1.415	87	1.502	2,6%	2.311
PUREN	482	214	696	1,8%	786	57	843	1,4%	1.539
LONQUIMAY	385	146	531	1,4%	408	44	452	0,8%	983
LONCOCHE	765	232	997	2,5%	1.727	115	1.842	3,1%	2.839
<b>Totales</b>	<b>29.472</b>	<b>9.724</b>	<b>39.196</b>	<b>100%</b>	<b>54.874</b>	<b>3.674</b>	<b>58.548</b>	<b>100%</b>	<b>97.744</b>
<b>% respecto del total de concesiones</b>	<b>30%</b>	<b>10%</b>	<b>40%</b>		<b>56%</b>	<b>4%</b>	<b>60%</b>		<b>100%</b>

Fuente: Elaboración propia sobre la base de información del IPS. Información al 22 de marzo de 2018.

Nota: La información estadística reportada del número de solicitudes concesionadas, en trámite, rechazadas y anuladas varían mes a mes porque se actualiza la información reportada.

## 12.11. Los Ríos



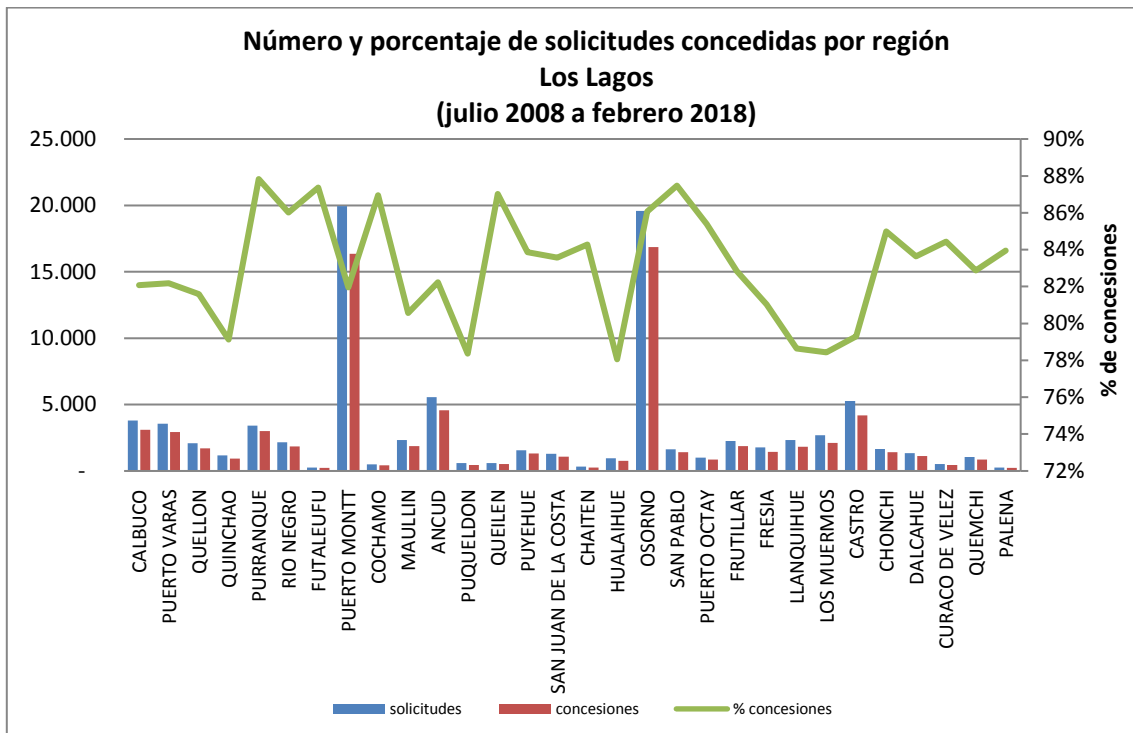
Fuente: Elaboración propia sobre la base de información del IPS.

Concesiones del Pilar Solidario a nivel comunal									
COMUNA	TOTAL PBS Y APS								
	PBSV	PBSI	Total PBS	% PBS	APSV	APSI	Total APS	%APS	Total PBS+APS
VALDIVIA	3.322	1.692	5.014	31,3%	9.957	799	10.756	39,2%	15.770
CORRAL	142	78	220	1,4%	395	32	427	1,6%	647
LANCO	561	264	825	5,1%	1.171	128	1.299	4,7%	2.124
LOS LAGOS	609	334	943	5,9%	1.396	122	1.518	5,5%	2.461
MAFIL	199	107	306	1,9%	580	56	636	2,3%	942
SAN JOSE DE LA MARIQUINA	619	330	949	5,9%	1.211	173	1.384	5,0%	2.333
PAILLACO	698	399	1.097	6,8%	1.576	143	1.719	6,3%	2.816
PANGUIPULLI	1.213	615	1.828	11,4%	1.788	244	2.032	7,4%	3.860
LA UNION	1.217	556	1.773	11,1%	3.247	302	3.549	12,9%	5.322
FUTRONO	478	234	712	4,4%	723	79	802	2,9%	1.514
LAGO RANCO	390	188	578	3,6%	527	79	606	2,2%	1.184
RIO BUENO	1.237	548	1.785	11,1%	2.415	270	2.685	9,8%	4.470
<b>Totales</b>	<b>10.685</b>	<b>5.345</b>	<b>16.030</b>	<b>100%</b>	<b>24.986</b>	<b>2.427</b>	<b>27.413</b>	<b>100%</b>	<b>43.443</b>
<b>% respecto del total de concesiones</b>	<b>25%</b>	<b>12%</b>	<b>37%</b>		<b>58%</b>	<b>6%</b>	<b>63%</b>		<b>100%</b>

Fuente: Elaboración propia sobre la base de información del IPS. Información al 22 de marzo de 2018.

Nota: La información estadística reportada del número de solicitudes concesionadas, en trámite, rechazadas y anuladas varían mes a mes porque se actualiza la información reportada.

## 12.12. Los Lagos



Fuente: Elaboración propia sobre la base de información del IPS.

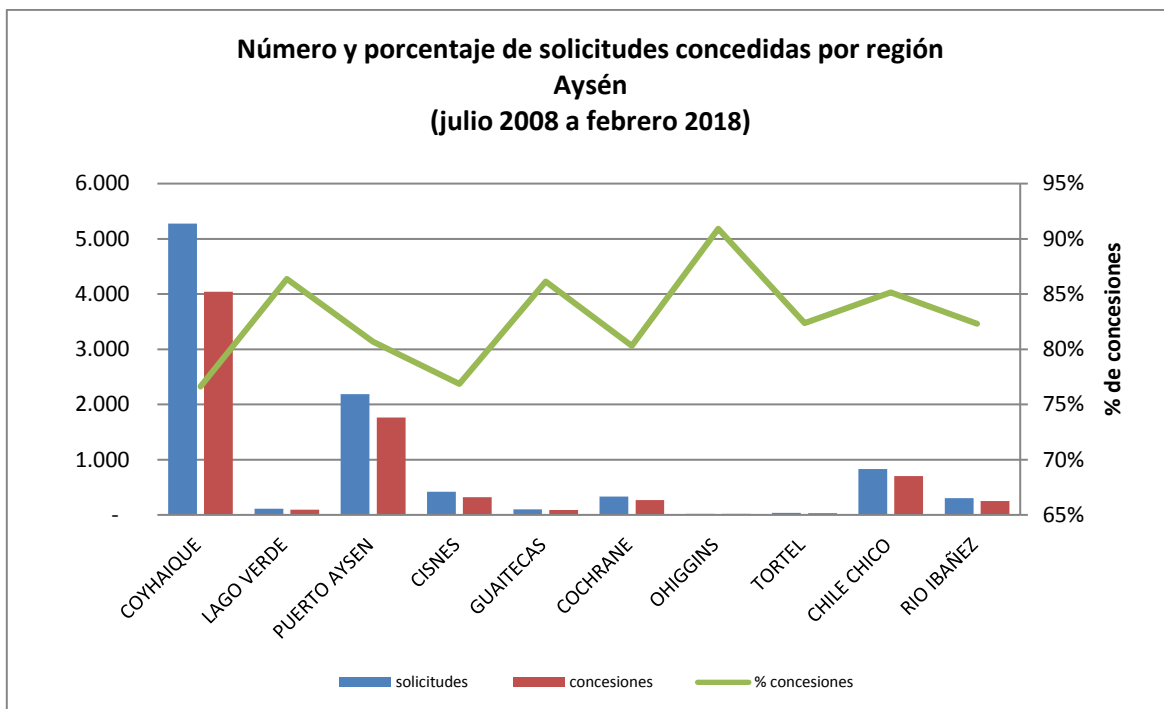
Concesiones del Pilar Solidario a nivel comunal									
COMUNA	TOTAL PBS Y APS								
	PBSV	PBSI	Total PBS	% PBS	APSV	APSI	Total APS	%APS	Total PBS+APS
CALBUCO	1.327	339	1.666	5,7%	1.318	129	1.447	3,1%	3.113
PUERTO VARAS	678	215	893	3,1%	1.937	97	2.034	4,3%	2.927
QUELLON	551	169	720	2,5%	891	99	990	2,1%	1.710
QUINCHAO	400	111	511	1,8%	390	35	425	0,9%	936
PURRANQUE	668	331	999	3,4%	1.872	138	2.010	4,3%	3.009
RIO NEGRO	463	277	740	2,5%	982	128	1.110	2,4%	1.850
FUTALEUFU	97	14	111	0,4%	121	3	124	0,3%	235
PUERTO MONTT	4.430	1.494	5.924	20,3%	9.635	791	10.426	22,2%	16.350
COCHAMO	204	41	245	0,8%	172	16	188	0,4%	433
MAULLIN	854	244	1.098	3,8%	708	63	771	1,6%	1.869
ANCUD	1.022	330	1.352	4,6%	3.031	182	3.213	6,9%	4.565
PUQUELDON	173	51	224	0,8%	211	25	236	0,5%	460
QUEILEN	175	60	235	0,8%	266	22	288	0,6%	523
PUYEHUE	334	187	521	1,8%	707	87	794	1,7%	1.315

Concesiones del Pilar Solidario a nivel comunal									
COMUNA	TOTAL PBS Y APS								
	PBSV	PBSI	Total PBS	% PBS	APSV	APSI	Total APS	%APS	Total PBS+APS
SAN JUAN DE LA COSTA	457	237	694	2,4%	318	61	379	0,8%	1.073
CHAITEN	115	27	142	0,5%	121	5	126	0,3%	268
HUALAIHUE	288	107	395	1,4%	323	36	359	0,8%	754
OSORNO	3.719	1.913	5.632	19,3%	10.199	1.029	11.228	23,9%	16.860
SAN PABLO	394	203	597	2,1%	730	91	821	1,8%	1.418
PUERTO OCTAY	220	131	351	1,2%	453	44	497	1,1%	848
FRUTILLAR	468	157	625	2,1%	1.183	61	1.244	2,7%	1.869
FRESIA	516	138	654	2,2%	732	50	782	1,7%	1.436
LLANQUIHUE	396	153	549	1,9%	1.211	66	1.277	2,7%	1.826
LOS MUERMOS	888	270	1.158	4,0%	890	71	961	2,0%	2.119
CASTRO	1.009	369	1.378	4,7%	2.619	179	2.798	6,0%	4.176
CHONCHI	382	125	507	1,7%	856	46	902	1,9%	1.409
DALCAHUE	387	96	483	1,7%	577	65	642	1,4%	1.125
CURACO DE VELEZ	132	31	163	0,6%	261	21	282	0,6%	445
QUEMCHI	382	80	462	1,6%	379	30	409	0,9%	871
PALENA	79	10	89	0,3%	132	4	136	0,3%	225
<b>Totales</b>	<b>21.208</b>	<b>7.910</b>	<b>29.118</b>	<b>100%</b>	<b>43.225</b>	<b>3.674</b>	<b>46.899</b>	<b>100%</b>	<b>76.017</b>
<b>% respecto del total de concesiones</b>	<b>28%</b>	<b>10%</b>	<b>38%</b>		<b>57%</b>	<b>5%</b>	<b>62%</b>		<b>100%</b>

Fuente: Elaboración propia sobre la base de información del IPS. Información al 22 de marzo de 2018.

Nota: La información estadística reportada del número de solicitudes concesionadas, en trámite, rechazadas y anuladas varían mes a mes porque se actualiza la información reportada.

## 12.13. Aysén



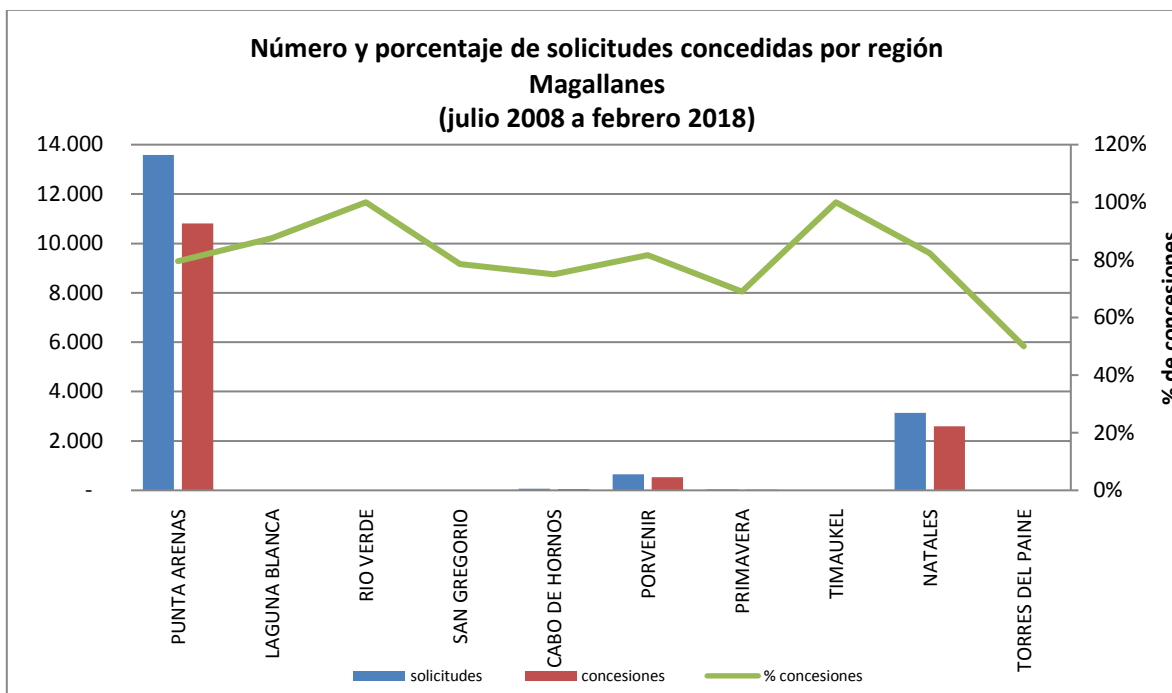
Fuente: Elaboración propia sobre la base de información del IPS.

Concesiones del Pilar Solidario a nivel comunal									
COMUNA	TOTAL PBS Y APS								TOTAL
	PBSV	PBSI	Total PBS	% PBS	APSV	APSI	Total APS	%APS	Total PBS+APS
COYHAIQUE	945	301	1.246	48,6%	2.574	221	2.795	55,7%	4.041
LAGO VERDE	34	3	37	1,4%	57	1	58	1,2%	95
PUERTO AYSÉN	406	130	536	20,9%	1.145	81	1.226	24,4%	1.762
CISNES	85	17	102	4,0%	206	14	220	4,4%	322
GUAITECAS	34	6	40	1,6%	43	4	47	0,9%	87
COCHRANE	115	15	130	5,1%	135	4	139	2,8%	269
OHIGGINS	4	-	4	0,2%	16	-	16	0,3%	20
TORTEL	9	1	10	0,4%	16	2	18	0,4%	28
CHILE CHICO	312	54	366	14,3%	320	19	339	6,8%	705
RIO IBAÑEZ	74	18	92	3,6%	146	13	159	3,2%	251
<b>Totales</b>	<b>2.018</b>	<b>545</b>	<b>2.563</b>	<b>100%</b>	<b>4.658</b>	<b>359</b>	<b>5.017</b>	<b>100%</b>	<b>7.580</b>
<b>% respecto del total de concesiones</b>	<b>27%</b>	<b>7%</b>	<b>34%</b>		<b>61%</b>	<b>5%</b>	<b>66%</b>		<b>100%</b>

Fuente: Elaboración propia sobre la base de información del IPS. Información al 22 de marzo de 2018.

Nota: La información estadística reportada del número de solicitudes concesionadas, en trámite, rechazadas y anuladas varían mes a mes porque se actualiza la información reportada.

## 12.14. Magallanes



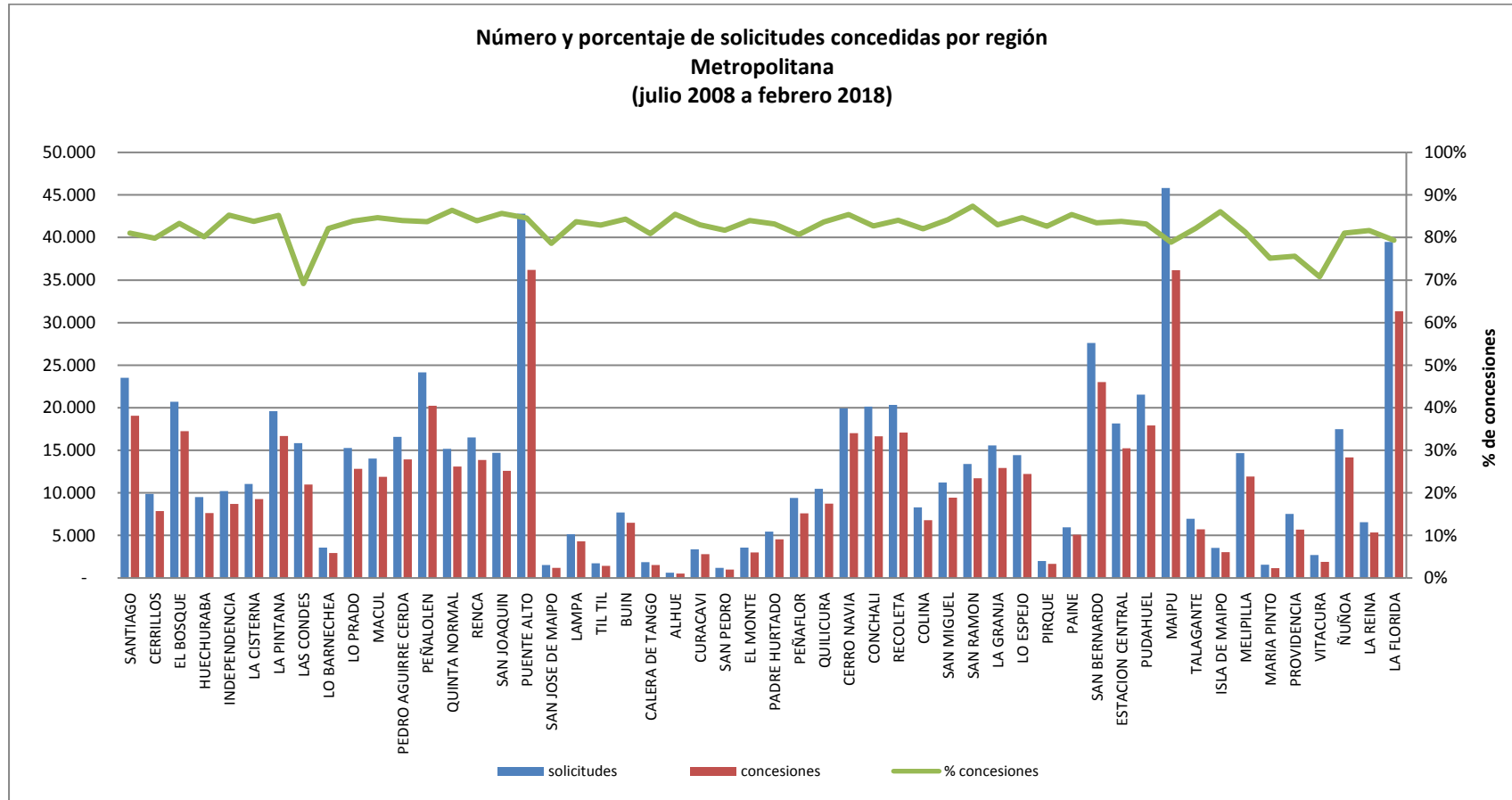
Fuente: Elaboración propia sobre la base de información del IPS.

Concesiones del Pilar Solidario a nivel comunal									
COMUNA	TOTAL PBS Y APS								
	PBSV	PBSI	Total PBS	% PBS	APSV	APSI	Total APS	%APS	Total PBS+APS
PUNTA ARENAS	2.429	714	3.143	72,5%	7.303	360	7.663	79,0%	10.806
LAGUNA BLANCA	2	-	2		5	-	5		7
RIO VERDE	1	-	1	0,0%	2	-	2	0,0%	3
SAN GREGORIO	3	-	3	0,1%	8	-	8	0,1%	11
CABO DE HORNOS	9	5	14		38	2	40		54
LA ANTARTICA	-	-	-	0,0%	1	-	1	0,0%	1
PORVENIR	112	28	140	3,2%	367	23	390	4,0%	530
PRIMAVERA	2	2	4	0,1%	24	1	25	0,3%	29
TIMAUKEL	1	-	1	0,0%	-	-	-	0,0%	1
NATALES	821	203	1.024	23,6%	1.498	66	1.564	16,1%	2.588
TORRES DEL PAINE	1	-	1		1	-	1		2
<b>Totales</b>	<b>3.381</b>	<b>952</b>	<b>4.333</b>	<b>100%</b>	<b>9.247</b>	<b>452</b>	<b>9.699</b>	<b>100%</b>	<b>14.032</b>
<b>% respecto del total de concesiones</b>	<b>24%</b>	<b>7%</b>	<b>31%</b>		<b>66%</b>	<b>3%</b>	<b>69%</b>		<b>100%</b>

Fuente: Elaboración propia sobre la base de información del IPS. Información al 22 de marzo de 2018.

Nota: La información estadística reportada del número de solicitudes concesionadas, en trámite, rechazadas y anuladas varían mes a mes porque se actualiza la información reportada.

## 12.15. Metropolitana



Fuente: Elaboración propia sobre la base de información del IPS.

Concesiones del Pilar Solidario a nivel comunal									
COMUNA	TOTAL PBS Y APS								
	PBSV	PBSI	Total PBS	% PBS	APSV	APSI	Total APS	%APS	Total PBS+APS
SANTIAGO	4.360	937	5.297	3,1%	13.194	580	13.774	3,5%	19.071
CERRILLOS	1.754	750	2.504	1,5%	5.178	194	5.372	1,4%	7.876
EL BOSQUE	4.289	1.410	5.699	3,3%	10.969	568	11.537	2,9%	17.236
HUECHURABA	1.888	641	2.529	1,5%	4.853	238	5.091	1,3%	7.620
INDEPENDENCIA	1.960	421	2.381	1,4%	6.114	223	6.337	1,6%	8.718
LA CISTERNA	2.461	532	2.993	1,8%	6.044	229	6.273	1,6%	9.266
LA PINTANA	4.054	1.760	5.814	3,4%	10.150	732	10.882	2,8%	16.696
LAS CONDES	2.862	561	3.423	2,0%	7.340	206	7.546	1,9%	10.969
LO BARNECHEA	716	214	930	0,5%	1.928	66	1.994	0,5%	2.924
LO PRADO	2.958	773	3.731	2,2%	8.768	311	9.079	2,3%	12.810
MACUL	2.688	566	3.254	1,9%	8.364	274	8.638	2,2%	11.892
PEDRO AGUIRRE CERDA	3.174	941	4.115	2,4%	9.436	384	9.820	2,5%	13.935
PEÑALOÉN	4.375	1.436	5.811	3,4%	13.838	580	14.418	3,7%	20.229
QUINTA NORMAL	3.051	726	3.777	2,2%	9.076	256	9.332	2,4%	13.109
RENCA	3.130	1.134	4.264	2,5%	9.140	455	9.595	2,5%	13.859
SAN JOAQUIN	2.800	740	3.540	2,1%	8.757	293	9.050	2,3%	12.590
PUENTE ALTO	8.182	2.918	11.100	6,5%	23.995	1.112	25.107	6,4%	36.207
SAN JOSE DE MAIPO	352	91	443	0,3%	729	25	754	0,2%	1.197
LAMPA	1.133	565	1.698	1,0%	2.457	161	2.618	0,7%	4.316
TIL TIL	348	110	458	0,3%	919	53	972	0,2%	1.430
BUIN	1.345	417	1.762	1,0%	4.500	223	4.723	1,2%	6.485
CALERA DE TANGO	348	100	448	0,3%	1.009	57	1.066	0,3%	1.514
ALHUE	115	44	159	0,1%	351	12	363	0,1%	522
CURACAVI	754	176	930	0,5%	1.794	81	1.875	0,5%	2.805
SAN PEDRO	320	77	397	0,2%	546	35	581	0,1%	978
EL MONTE	772	227	999	0,6%	1.922	84	2.006	0,5%	3.005
PADRE HURTADO	970	300	1.270	0,7%	3.134	131	3.265	0,8%	4.535
PEÑAFLORES	1.585	465	2.050	1,2%	5.309	231	5.540	1,4%	7.590
QUILICURA	1.986	854	2.840	1,7%	5.526	383	5.909	1,5%	8.749

Concesiones del Pilar Solidario a nivel comunal									
COMUNA	TOTAL PBS Y APS								
	PBSV	PBSI	Total PBS	% PBS	APSV	APSI	Total APS	%APS	Total PBS+APS
CERRO NAVIA	3.793	1.297	5.090	3,0%	11.373	552	11.925	3,0%	17.015
CONCHALI	3.984	926	4.910	2,9%	11.308	434	11.742	3,0%	16.652
RECOLETA	4.022	1.118	5.140	3,0%	11.480	465	11.945	3,1%	17.085
COLINA	1.588	746	2.334	1,4%	4.195	278	4.473	1,1%	6.807
SAN MIGUEL	2.482	469	2.951	1,7%	6.293	193	6.486	1,7%	9.437
SAN RAMON	3.001	808	3.809	2,2%	7.607	301	7.908	2,0%	11.717
LA GRANJA	3.025	977	4.002	2,4%	8.521	415	8.936	2,3%	12.938
LO ESPEJO	2.907	1.072	3.979	2,3%	7.844	388	8.232	2,1%	12.211
PIRQUE	416	131	547	0,3%	1.062	50	1.112	0,3%	1.659
PAINE	1.121	386	1.507	0,9%	3.410	152	3.562	0,9%	5.069
SAN BERNARDO	5.466	1.974	7.440	4,4%	14.686	903	15.589	4,0%	23.029
ESTACION CENTRAL	3.584	981	4.565	2,7%	10.231	430	10.661	2,7%	15.226
PUDAHUEL	3.802	1.543	5.345	3,1%	11.941	628	12.569	3,2%	17.914
MAIPU	8.075	2.451	10.526	6,2%	24.668	965	25.633	6,6%	36.159
TALAGANTE	1.176	382	1.558	0,9%	3.993	176	4.169	1,1%	5.727
ISLA DE MAIPO	567	196	763	0,4%	2.167	119	2.286	0,6%	3.049
MELIPILLA	2.874	796	3.670	2,2%	7.837	422	8.259	2,1%	11.929
MARIA PINTO	265	93	358	0,2%	761	45	806	0,2%	1.164
PROVIDENCIA	1.572	216	1.788	1,1%	3.799	97	3.896	1,0%	5.684
VITACURA	608	89	697	0,4%	1.164	45	1.209	0,3%	1.906
ÑUÑO A	3.226	543	3.769	2,2%	10.090	303	10.393	2,7%	14.162
LA REINA	1.294	228	1.522	0,9%	3.705	127	3.832	1,0%	5.354
LA FLORIDA	7.586	1.771	9.357	5,5%	21.249	733	21.982	5,6%	31.339
<b>Totales</b>	<b>131.164</b>	<b>39.079</b>	<b>170.243</b>	<b>100%</b>	<b>374.724</b>	<b>16.398</b>	<b>391.122</b>	<b>100%</b>	<b>561.365</b>
<b>% respecto del total de concesiones</b>	<b>23%</b>	<b>7%</b>	<b>30%</b>		<b>67%</b>	<b>3%</b>	<b>70%</b>		<b>100%</b>

Fuente: Elaboración propia sobre la base de información del IPS. Información al 22 de marzo de 2018.

Nota: La información estadística reportada del número de solicitudes concesionadas, en trámite, rechazadas y anuladas varían mes a mes porque se actualiza la información reportada.

## **Introducción al Bono por Hijo (BXH)**

Este bono se encuentra vigente a partir del 1 de julio de 2009. Es un beneficio que incrementa el monto de la pensión de la mujer a través de la entrega de un bono por cada hijo nacido vivo o adoptado.

El Bono por Hijo no se paga al momento del nacimiento del hijo, se paga a los 65 años con la pensión y tiene como fin único incrementar el monto de la pensión de la madre.

La bonificación consiste en un aporte estatal equivalente al 10% de 18. Si el hijo nació antes del 1 de julio de 2009, se aplicará el ingreso mínimo vigente al 1 julio de 2009 (\$159 mil). Si el hijo nació después del 1 de julio de 2009, el ingreso mínimo corresponderá al monto que estaba vigente durante el mes en que nació el hijo.

Es importante destacar, que al monto total de la o las bonificaciones, se le aplicará una tasa de rentabilidad por cada mes completo, contados desde el nacimiento del hijo y hasta que la mujer cumpla los 65 años de edad.

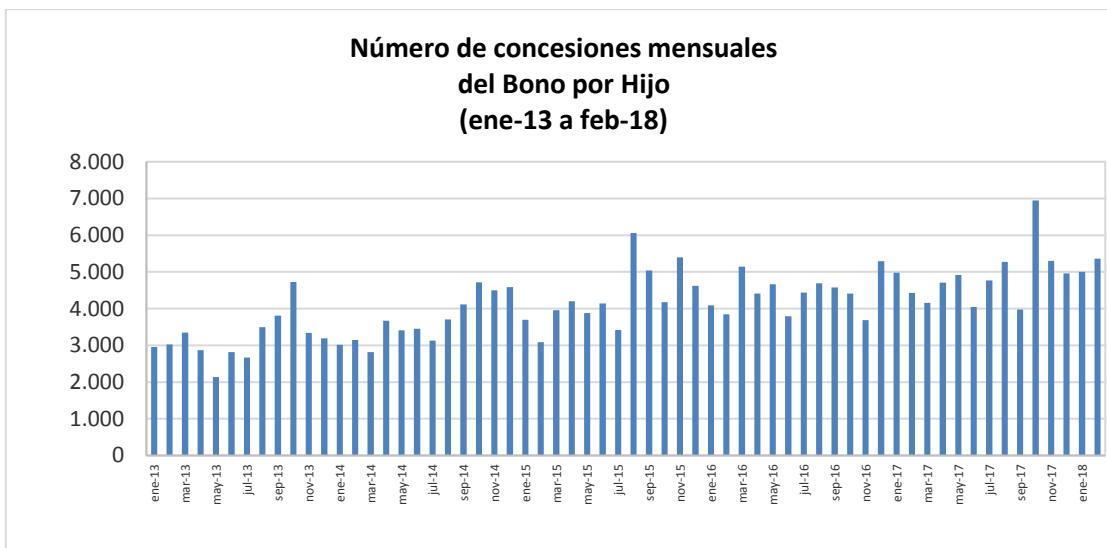
Tienen derecho las mujeres:

- Afiliadas al decreto ley N°3.500 y que no tengan afiliación a otro régimen.
- Las mujeres beneficiarias de Pensión Básica Solidaria o Aporte Previsional Solidario de Vejez.
- Las mujeres que sin estar afiliadas a un régimen previsional perciben una pensión de sobrevivencia con derecho a Aporte Previsional Solidario, sea de Administradora de Fondos de Pensiones, Compañía de Seguros, Instituto Laboral, Mutualidad de Empleadores o ex Instituto de Normalización Previsión Social, actual Instituto de Previsión Social (IPS).

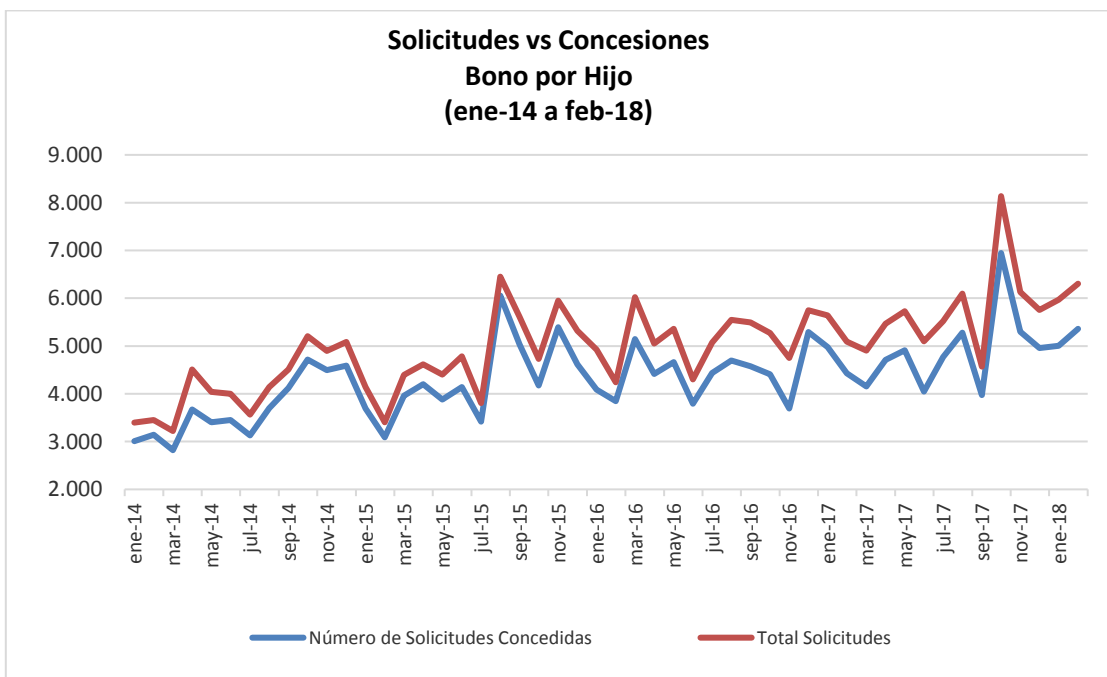
## II. Bono por Hijo

Desde la implementación del programa a la fecha, han sido beneficiarias del Bono por Hijo en total 530.968 mujeres, por un total de 1.853.023 causantes, lo que es equivalente a aproximadamente 3,5 hijos por mujer.

En lo corrido del año 2018, se han recibido en total 12.276 solicitudes, de las cuales, se concedieron 10.367 (84,4%).



Fuente: IPS



Fuente: IPS

## 1. Concesiones de Bono por Hijo a nivel nacional, por mes

Agosto de 2009 a febrero 2018

Mes	NÚMERO DE CONCESIONES DE BONO POR HIJO REALIZADAS CADA MES							
	Pago Mensual Con PBS		Pago Mensual Con APS		Pago Único		TOTAL	
	Nº Beneficiarias	Nº de Hijos	Nº Beneficiarias	Nº de Hijos	Nº Beneficiarias	Nº de Hijos	Nº Beneficiarias	Nº de Hijos (causantes)
<b>Ago-dic 2009</b>							<b>23.671</b>	<b>102.602</b>
<b>2010</b>							<b>90.591</b>	<b>283.345</b>
<b>2011</b>							<b>105.822</b>	<b>430.659</b>
<b>2012</b>							<b>54.727</b>	<b>214.792</b>
ene-13	1.344	5.074	84	433	1.525	5.846	2.953	11.353
feb-13	1.353	5.003	87	397	1.589	5.817	3.029	11.217
mar-13	1.556	5.790	83	353	1.708	5.791	3.347	11.934
abr-13	1.076	4.086	69	271	1.727	5.901	2.872	10.258
may-13	920	3.380	38	168	1.182	4.056	2.140	7.604
jun-13	911	3.309	125	648	1.778	6.154	2.814	10.111
jul-13	1.073	3.717	75	297	1.520	5.115	2.668	9.129
ago-13	1.037	3.504	284	1.590	2.172	6.454	3.493	11.548
sep-13	2.257	8.307	45	183	1.509	5.003	3.811	13.493
oct-13	2.716	10.131	147	685	1.865	6.227	4.728	17.043
nov-13	1.624	5.781	79	348	1.639	5.415	3.342	11.544
dic-13	1.527	5.675	77	312	1.584	4.895	3.188	10.882
<b>2013</b>	<b>17.394</b>	<b>63.757</b>	<b>1.193</b>	<b>5.685</b>	<b>19.798</b>	<b>66.674</b>	<b>38.385</b>	<b>136.116</b>
ene-14	1.680	6.027	52	220	1.280	4.011	3.012	10.258
feb-14	1.550	5.590	76	318	1.520	4.945	3.146	10.853
mar-14	1.367	4.922	99	470	1.354	4.290	2.820	9.682
abr-14	1.713	6.039	117	534	1.841	6.029	3.671	12.602
may-14	1.767	6.174	124	523	1.514	4.663	3.405	11.360
jun-14	1.613	5.821	120	517	1.715	5.301	3.448	11.639
jul-14	1.419	4.978	88	412	1.625	5.129	3.132	10.519
ago-14	1.494	5.380	98	469	2.110	6.696	3.702	12.545
sep-14	2.074	6.815	153	619	1.891	5.544	4.118	12.978
oct-14	1.793	6.196	99	453	2.822	9.121	4.714	15.770
nov-14	1.417	5.025	119	521	2.963	9.093	4.499	14.639
dic-14	2.023	7.131	157	606	2.407	7.565	4.587	15.302
<b>2014</b>	<b>19.910</b>	<b>70.098</b>	<b>1.302</b>	<b>5.662</b>	<b>23.042</b>	<b>72.387</b>	<b>44.254</b>	<b>148.147</b>
ene-15	1.303	4.627	90	407	2.299	7.138	3.692	12.172
feb-15	1.126	4.105	68	319	1.895	5.828	3.089	10.252
mar-15	1.509	5.148	142	601	2.308	7.031	3.959	12.780
abr-15	1.305	4.297	154	670	2.740	8.147	4.199	13.114
may-15	1.328	4.634	162	698	2.387	7.056	3.877	12.388

Mes	NÚMERO DE CONCESIONES DE BONO POR HIJO REALIZADAS CADA MES							
	Pago Mensual Con PBS		Pago Mensual Con APS		Pago Único		TOTAL	
	Nº Beneficiarias	Nº de Hijos	Nº Beneficiarias	Nº de Hijos	Nº Beneficiarias	Nº de Hijos	Nº Beneficiarias	Nº de Hijos (causantes)
jun-15	1.079	3.931	121	595	2.940	8.577	4.140	13.103
jul-15	1.562	5.243	193	896	1.660	4.806	3.415	10.945
ago-15	1.389	4.383	321	1.453	4.348	12.994	6.058	18.830
sep-15	2.017	7.335	176	801	2.843	8.849	5.036	16.985
oct-15	1.395	4.572	175	799	2.605	7.454	4.175	12.825
nov-15	1.495	5.282	166	712	3.733	10.856	5.394	16.850
dic-15	1.645	5.189	200	809	2.771	8.572	4.616	14.570
<b>2015</b>	<b>17.153</b>	<b>58.746</b>	<b>1.968</b>	<b>8.760</b>	<b>32.529</b>	<b>97.308</b>	<b>51.650</b>	<b>164.814</b>
ene-16	1.402	4.801	157	645	2.531	7.419	4.090	12.865
feb-16	964	3.139	156	644	2.723	8.130	3.843	11.913
mar-16	1.710	5.724	238	993	3.197	9.196	5.145	15.913
abr-16	1.579	5.412	196	787	2.640	7.635	4.415	13.834
may-16	1.550	5.486	180	760	2.933	8.633	4.663	14.879
jun-16	1.015	3.452	121	555	2.658	7.478	3.794	11.485
jul-16	1.746	6.028	157	657	2.535	7.430	4.438	14.115
ago-16	1.390	4.511	153	578	3.151	9.173	4.694	14.262
sep-16	1.402	4.329	196	823	2.981	8.807	4.579	13.959
oct-16	1.480	5.044	136	536	2.791	8.111	4.407	13.691
nov-16	1.497	5.099	128	483	2.064	6.110	3.689	11.692
dic-16	1.565	5.550	94	399	3.636	11.125	5.295	17.074
<b>2016</b>	<b>17.300</b>	<b>58.575</b>	<b>1.912</b>	<b>7.860</b>	<b>33.840</b>	<b>99.247</b>	<b>53.052</b>	<b>165.682</b>
ene-17	1.578	5.100	122	478	3.277	9.466	4.977	15.044
feb-17	1.309	4.472	118	502	3.001	8.506	4.428	13.480
mar-17	1.433	4.492	123	484	2.598	7.750	4.154	12.726
abr-17	1.610	5.252	163	704	2.935	8.131	4.708	14.087
may-17	1.418	4.341	177	637	3.318	8.846	4.913	13.824
jun-17	1.230	4.069	108	460	2.707	8.139	4.045	12.668
jul-17	1.191	4.093	118	524	3.460	9.428	4.769	14.045
ago-17	1.646	5.129	226	888	3.406	9.871	5.278	15.888
sep-17	1.788	5.884	227	1.042	1.959	5.773	3.974	12.699
oct-17	1.600	5.166	160	678	5.186	14.719	6.946	20.563
nov-17	1.751	5.849	177	742	3.371	9.775	5.299	16.366
dic-17	1.618	5.288	188	708	3.152	9.366	4.958	15.362
<b>2017</b>	<b>18.172</b>	<b>59.135</b>	<b>1.907</b>	<b>7.847</b>	<b>38.370</b>	<b>109.770</b>	<b>58.449</b>	<b>176.752</b>
ene-18	1.487	4.777	142	567	3.378	9.267	5.007	14.611
feb-18	1.165	3.878	171	740	4.024	10.885	5.360	15.503
<b>A feb-18</b>	<b>2.652</b>	<b>8.655</b>	<b>313</b>	<b>1.307</b>	<b>7.402</b>	<b>20.152</b>	<b>10.367</b>	<b>30.114</b>
<b>TOTAL</b>							<b>530.968</b>	<b>1.853.023</b>

Fuente: IPS

Nota: La información corresponde al total de concesiones (beneficiarias) del Bono por Hijo de cada mes.

El pago único corresponde a las pensionadas de las AFP y Compañías de Seguros.

## 2. Solicitudes y concesiones de Bono por Hijo, por mes

Mes	Número de Solicitudes Concedidas	Número de Solicitudes Rechazadas	Total Solicitudes
ene-14	3.012	385	3.397
feb-14	3.146	307	3.453
mar-14	2.820	401	3.221
abr-14	3.671	837	4.508
may-14	3.405	637	4.042
jun-14	3.448	551	3.999
jul-14	3.132	431	3.563
ago-14	3.702	437	4.139
sep-14	4.118	391	4.509
oct-14	4.714	491	5.205
nov-14	4.499	402	4.901
dic-14	4.587	501	5.088
<b>Total 2014</b>	<b>44.254</b>	<b>5.771</b>	<b>50.025</b>
ene-15	3.692	452	4.144
feb-15	3.089	314	3.403
mar-15	3.959	437	4.396
abr-15	4.199	418	4.617
may-15	3.877	527	4.404
jun-15	4.140	642	4.782
jul-15	3.415	391	3.806
ago-15	6.058	393	6.451
sep-15	5.036	579	5.615
oct-15	4.175	552	4.727
nov-15	5.394	555	5.949
dic-15	4.616	704	5.320
<b>Total 2015</b>	<b>51.650</b>	<b>5.964</b>	<b>57.614</b>
ene-16	4.090	834	4.924
feb-16	3.843	401	4.244
mar-16	5.145	878	6.023
abr-16	4.415	636	5.051
may-16	4.663	700	5.363
jun-16	3.794	507	4.301
jul-16	4.438	635	5.073
ago-16	4.694	856	5.550
sep-16	4.579	914	5.493
oct-16	4.407	866	5.273
nov-16	3.689	1.064	4.753
dic-16	5.295	451	5.746
<b>Total 2016</b>	<b>53.052</b>	<b>8.742</b>	<b>61.794</b>
ene-17	4.977	661	5.638
feb-17	4.428	663	5.091
mar-17	4.154	749	4.903
abr-17	4.708	760	5.468
may-17	4.913	812	5.725
jun-17	4.045	1.056	5.101
jul-17	4.769	753	5.522
ago-17	5.278	817	6.095
sep-17	3.974	593	4.567
oct-17	6.946	1.191	8.137
nov-17	5.299	833	6.132
dic-17	4.958	795	5.753
<b>Total 2017</b>	<b>58.449</b>	<b>9.683</b>	<b>68.132</b>
ene-18	5.007	965	5.972
feb-18	5.360	944	6.304
<b>A feb-18</b>	<b>10.367</b>	<b>1.909</b>	<b>12.276</b>
<b>TOTAL</b>	<b>217.772</b>	<b>32.069</b>	<b>249.841</b>

Fuente: IPS

Nota: Esta estadística reporta el dato del último mes disponible, no se actualizan los meses anteriores.

### 3. Concesiones de Bono por Hijo a nivel Regional

Febrero de 2018

Región			IPS		AFP Y CÍAS DE SEGURO		Total
Glosa	Cód.		PBS	APS	APS	Cuota Única	
Arica y Parinacota	XV	Nº Beneficiarios	5	2	1	49	57
		Nº de Causantes (hijos)	19	11	2	142	174
Tarapacá	I	Nº Beneficiarios	11		1	45	57
		Nº de Causantes (hijos)	44		7	127	178
Antofagasta	II	Nº Beneficiarios	45	1	3	113	162
		Nº de Causantes (hijos)	152	1	15	316	484
Atacama	III	Nº Beneficiarios	25	2	2	61	90
		Nº de Causantes (hijos)	95	12	5	145	257
Coquimbo	IV	Nº Beneficiarios	56	6	3	206	271
		Nº de Causantes (hijos)	183	29	17	549	778
Valparaíso	V	Nº Beneficiarios	129	12	5	445	591
		Nº de Causantes (hijos)	412	41	18	1.183	1.654
B.O'Higgins	VI	Nº Beneficiarios	47	5	3	253	308
		Nº de Causantes (hijos)	150	26	18	722	916
Maule	VII	Nº Beneficiarios	85	10	7	265	367
		Nº de Causantes (hijos)	300	50	39	738	1.127
Bío Bío	VIII	Nº Beneficiarios	183	23	12	471	689
		Nº de Causantes (hijos)	639	107	40	1.296	2.082
Araucanía	IX	Nº Beneficiarios	85	7	2	183	277
		Nº de Causantes (hijos)	267	31	7	502	807
Los Ríos	XIV	Nº Beneficiarios	25	3	1	98	127
		Nº de Causantes (hijos)	85	10	8	232	335
Los Lagos	X	Nº Beneficiarios	45	1	4	205	255
		Nº de Causantes (hijos)	151	7	27	550	735
Aysén	XI	Nº Beneficiarios	3			25	28
		Nº de Causantes (hijos)	7			70	77
Magallanes	XII	Nº Beneficiarios	7			34	41
		Nº de Causantes (hijos)	20			83	103
Metropolitana	XIII	Nº Beneficiarios	414	30	25	1.571	2.040
		Nº de Causantes (hijos)	1.354	122	90	4.230	5.796
<b>TOTAL</b>		<b>Nº Beneficiarios</b>	<b>1.165</b>	<b>102</b>	<b>69</b>	<b>4.024</b>	<b>5.360</b>
		<b>Nº de Causantes (hijos)</b>	<b>3.878</b>	<b>447</b>	<b>293</b>	<b>10.885</b>	<b>15.503</b>

Fuente: IPS

### **Introducción al Subsidio Previsional a los Trabajadores Jóvenes (STJ)**

El Subsidio Previsional los Trabajadores Jóvenes (STJ) es un subsidio estatal mensual que incentiva la contratación de jóvenes trabajadores entre los 18 y 35 años, el cual es pagado tanto a empleadores (subsidio a la contratación) y trabajadores (subsidio a la cotización).

Los empleadores y trabajadores tienen derecho a recibir un subsidio equivalente al 50% de la cotización previsional, calculado sobre un ingreso mínimo, respecto de cada trabajador cuya remuneración sea igual o inferior a 1,5 veces el ingreso mínimo mensual. Éste aporte se percibirá durante las primeras veinticuatro cotizaciones, continuas o discontinuas que registre el respectivo trabajador en el Sistema de Pensiones.

En el caso del subsidio a la contratación, solo tendrán derecho los empleadores que se encuentren al día con sus cotizaciones previsionales.

**\*\*En importante destacar que el STJ es diferente al Subsidio al Empleo Joven (SEJ) el cual es entregado por el SENCE.**

### III. Subsidio Previsional a Trabajadores Jóvenes (STJ)

#### 1. Total solicitudes a la contratación (Empleador)

MES	TOTAL SOLICITUDES CADA MES (Subsidio a la Contratación)			
	Total Solicitudes	Total Trabajadores		Total
		Mujeres	Hombres	
<b>Oct. a Dic. 2008</b>	<b>333</b>			
<b>2009</b>	<b>2.105</b>			
<b>2010</b>	<b>1.759</b>			
<b>2011</b>	<b>1.026</b>			
<b>2012</b>	<b>807</b>			<b>75.178</b>
ene-13	58			10.513
feb-13	55			8.811
mar-13	64			11.072
abr-13	66			9.568
may-13	60			9.423
jun-13	54			10.541
jul-13	58			10.315
ago-13	58			9.741
sep-13	50			9.232
oct-13	48			9.928
nov-13	28			6.195
dic-13	55			8.859
<b>2013</b>	<b>654</b>			<b>114.198</b>
ene-14	57			10.003
feb-14	36			8.116
mar-14	43			3.794
abr-14	44			5.833
may-14	47			3.916
jun-14	48			3.251
jul-14	47			3.190
ago-14	44			3.136
sep-14	41			2.928
oct-14	34			2.732
nov-14	25			3.936
dic-14	47			3.018
<b>2014</b>	<b>513</b>			<b>53.853</b>
ene-15	40			2.343
feb-15	37			2.758
mar-15	39			2.319
abr-15	33			1.250
may-15	31			1.952
jun-15	38			1.536
jul-15	33			2.640
ago-15	37			1.723
sep-15	40			2.602
oct-15	39			2.691
nov-15	37			2.518
dic-15	33			2.358
<b>2015</b>	<b>437</b>			<b>26.690</b>

MES	TOTAL SOLICITUDES CADA MES (Subsidio a la Contratación)			
	Total Solicitudes	Total Trabajadores		Total
		Mujeres	Hombres	
ene-16	33			3.308
feb-16	33			2.327
mar-16	40			2.621
abr-16	39			2.495
may-16	40	1.000	1.038	2.038
jun-16	37	S/I	S/I	1.960
jul-16	46	1.739	1.498	3.237
ago-16	47	1.262	1.077	2.339
sep-16	38	1.119	1.309	2.428
oct-16	36	943	705	1.648
nov-16	42	2.225	1.770	3.995
dic-16	50	3.021	2.296	5.317
<b>2016</b>	<b>481</b>			<b>33.713</b>
ene-17	40	2.335	1.830	4.165
feb-17	32	2.075	1.511	3.586
mar-17	37	922	763	1.685
abr-17	27	464	377	841
may-17	36	870	555	1.425
jun-17	38	479	437	916
jul-17	31	544	385	929
ago-17	34	715	414	1.129
sep-17	36	680	537	1.217
oct-17	33	503	374	877
nov-17	40	676	640	1.316
dic-17	56	742	697	1.439
<b>2017</b>	<b>440</b>	<b>11.005</b>	<b>8.520</b>	<b>19.525</b>
ene-18	46	1.310	1.294	2.604
feb-18	61	1.107	809	1.916
<b>A feb-18</b>	<b>107</b>	<b>2.417</b>	<b>2.103</b>	<b>4.520</b>
<b>TOTAL</b>	<b>8.662</b>			<b>327.677</b>

Fuente: IPS

Nota: El Subsidio a la Contratación comenzó a pagarse en marzo de 2009.

Esta estadística reporta el dato del último mes disponible, no se actualizan los meses anteriores.

## 2. Estado de las solicitudes a la contratación (Empleador)

MES	ESTADO DE LAS SOLICITUDES (Subsidio a la Contratación)			
	CONCEDIDAS	RECHAZADAS	EN TRÁMITE	TOTAL
<b>Ene. a Dic. 2012</b>	<b>114</b>	<b>539</b>	<b>154</b>	<b>807</b>
ene-13	8	38	12	58
feb-13	5	35	15	55
mar-13	10	42	12	64
abr-13	10	41	15	66
may-13	6	43	11	60
jun-13	6	34	14	54
jul-13	4	42	12	58
ago-13	7	39	12	58
sep-13	5	33	12	50
oct-13	3	28	17	48
nov-13	3	18	7	28
dic-13	7	37	11	55
<b>Ene. a Dic. 2013</b>	<b>74</b>	<b>430</b>	<b>150</b>	<b>654</b>
ene-14	7	32	18	57
feb-14	3	24	9	36
mar-14	7	21	15	43
abr-14	9	25	10	44
may-14	7	29	11	47
jun-14	-	31	17	48
jul-14	3	29	15	47
ago-14	5	30	9	44
sep-14	2	39		41
oct-14	5	29		34
nov-14	1	20	4	25
dic-14	4	38	5	47
<b>Ene. a Dic. 2014</b>	<b>53</b>	<b>347</b>	<b>113</b>	<b>513</b>
ene-15	2	26	12	40
feb-15	1	21	15	37
mar-15	7	24	8	39
abr-15	7	21	5	33
may-15		18	13	31
jun-15	5	22	11	38
jul-15	1	22	10	33
ago-15	4	27	6	37
sep-15	1	32	7	40
oct-15	9	21	9	39
nov-15	7	26	4	37
dic-15	6	21	6	33
<b>Total a Dic-15</b>	<b>50</b>	<b>281</b>	<b>106</b>	<b>437</b>
ene-16	4	19	10	33
feb-16	17	16	0	33
mar-16	14	13	13	40
abr-16	8	19	12	39
may-16	7	21	12	40
jun-16	7	19	11	37
jul-16	18	16	12	46
ago-16	12	18	17	47
sep-16	6	19	13	38

MES	ESTADO DE LAS SOLICITUDES (Subsidio a la Contratación)			
	CONCEDIDAS	RECHAZADAS	EN TRÁMITE	TOTAL
oct-16	10	15	11	36
nov-16	14	16	12	42
dic-16	14	16	20	50
<b>Total a Dic-16</b>	<b>131</b>	<b>207</b>	<b>143</b>	<b>481</b>
ene-17	8	17	15	40
feb-17	9	11	12	32
mar-17	9	13	15	37
abr-17	3	17	7	27
may-17	8	18	10	36
jun-17	12	19	7	38
jul-17	8	12	11	31
ago-17	10	13	11	34
sep-17	10	9	17	36
oct-17	6	14	13	33
nov-17	5	23	12	40
dic-17	19	22	15	56
ene-18	13	23	10	46
<b>feb-18</b>	<b>16</b>	<b>22</b>	<b>23</b>	<b>61</b>

Fuente: IPS

Nota: Esta estadística reporta el dato del último mes disponible, no se actualizan los meses anteriores.

### 3. Total solicitudes a la cotización (Trabajador)

MES	TOTAL SOLICITUDES CADA MES (Subsidio a la Cotización)		
	Mujeres	Hombres	TOTAL
<b>Jul. a Dic. 2011</b>			<b>122.650</b>
<b>2012</b>			<b>32.605</b>
ene-13			2.532
feb-13			2.439
mar-13			2.431
abr-13			1.851
may-13			2.369
jun-13			2.281
jul-13			2.297
ago-13			1.478
sep-13			1.310
oct-13			1.141
nov-13			925
dic-13			2.271
<b>2013</b>			<b>23.325</b>
ene-14			2.624
feb-14			1.598
mar-14			1.914
abr-14			1.065
may-14			1.919
jun-14			1.580
jul-14			1.542
ago-14			1.606
sep-14			2.676
oct-14			2.626
nov-14			2.422
dic-14			1.349
<b>2014</b>			<b>22.921</b>
ene-15			2.382
feb-15			3.962
mar-15			2.652
abr-15			3.302
may-15			1.564
jun-15			2.459
jul-15			1.307
ago-15			2.005
sep-15			1.605
oct-15			5.170
nov-15			2.737
dic-15			1.802
<b>2015</b>			<b>30.947</b>
ene-16			3.979
feb-16			4.366
mar-16			2.056
abr-16			2.454
may-16	1.021	834	1.855
jun-16	983	924	1.907
jul-16	1.011	872	1.883
ago-16	2.375	1.728	4.103

MES	TOTAL SOLICITUDES CADA MES (Subsidio a la Cotización)		
	Mujeres	Hombres	TOTAL
sep-16	993	820	1.813
oct-16	783	848	1.631
nov-16	497	326	823
dic-16	1.219	923	2.142
<b>2016</b>			<b>29.012</b>
ene-17	1.817	1.272	3.089
feb-17	1.645	1.289	2.934
mar-17	1.362	1.006	2.368
abr-17	718	604	1.322
may-17	762	531	1.293
jun-17	919	611	1.530
jul-17	956	639	1.595
ago-17	751	503	1.254
sep-17	863	564	1.427
oct-17	352	264	616
nov-17	561	386	947
dic-17	660	615	1.275
<b>2017</b>	<b>11.366</b>	<b>8.284</b>	<b>19.650</b>
ene-18	777	678	1.455
feb-18	979	837	1.816
<b>A feb-18</b>	<b>1.756</b>	<b>1.515</b>	<b>3.271</b>
<b>TOTAL</b>			<b>284.381</b>

Fuente: IPS

Nota: A partir del 1 de julio de 2011 comenzó a pagarse el Subsidio a la Cotización.  
Esta estadística reporta el dato del último mes disponible, no se actualizan los meses anteriores.

#### 4. Estado de las solicitudes a la cotización (Empleador)

PERIODO	ESTADO DE LAS SOLICITUDES (Subsidio a la Cotización)									
	CONCEDIDAS			RECHAZADAS			EN TRÁMITE			TOTAL
	Mujeres	Hombres	Total	Mujeres	Hombres	Total	Mujeres	Hombres	Total	
<b>Jul. a Dic. 2011</b>			<b>119.211</b>			<b>1.457</b>			<b>1.982</b>	<b>122.650</b>
<b>2012</b>			<b>24.495</b>			<b>248</b>			<b>7.862</b>	<b>32.605</b>
ene-13			1.593			15			924	2.532
feb-13			1.468			22			949	2.439
mar-13			1.784			16			631	2.431
abr-13			1.305			44			502	1.851
may-13			1.777			10			582	2.369
jun-13			1.540			16			725	2.281
jul-13			1.026			10			1.261	2.297
ago-13			610			14			854	1.478
sep-13			816			1			493	1.310
oct-13			485			2			654	1.141
nov-13			480			2			443	925
dic-13			1.157			6			1.108	2.271
<b>2013</b>			<b>14.041</b>			<b>158</b>			<b>9.126</b>	<b>23.325</b>
ene-14			1.358			5			1.261	2.624
feb-14			746			4			848	1.598
mar-14			1.052			10			852	1.914
abr-14			549			4			512	1.065
may-14			773			9			1.137	1.919
jun-14			660			15			905	1.580
jul-14			881			15			646	1.542
ago-14			825			28			753	1.606
sep-14			1.489			41			1.146	2.676
oct-14			1.667			132			827	2.626
nov-14			1.332			22			1.068	2.422
dic-14			500			14			835	1.349
<b>2014</b>			<b>11.832</b>			<b>299</b>			<b>10.790</b>	<b>22.921</b>
ene-15			38			896			1.448	2.382
feb-15			1.411			90			2.461	3.962
mar-15			1.147			78			1.427	2.652
abr-15			1.650			172			1.480	3.302
may-15			1.272			123			169	1.564
jun-15			1.877			135			447	2.459
jul-15			1.030			110			167	1.307
ago-15			1.674			113			218	2.005
sep-15			1.313			136			156	1.605
oct-15			5.045			104			21	5.170
nov-15			1.924			764			49	2.737
dic-15			1.346			239			217	1.802
<b>2015</b>			<b>19.727</b>			<b>2.960</b>			<b>8.260</b>	<b>30.947</b>
ene-16			3.773			149			57	3.979
feb-16			4.253			113			-	4.366
mar-16			2.016			25			15	2.056
abr-16			2.405			33			16	2.454
may-16	996	817	1.813	17	17	34	8	-	8	1.855

PERIODO	ESTADO DE LAS SOLICITUDES (Subsidio a la Cotización)									
	CONCEDIDAS			RECHAZADAS			EN TRÁMITE			TOTAL
	Mujeres	Hombres	Total	Mujeres	Hombres	Total	Mujeres	Hombres	Total	
jun-16	957	898	1.855	15	21	36	11	5	16	1.907
jul-16	977	835	1.812	24	24	48	10	13	23	1.883
ago-16	2.266	1.640	3.906	90	73	163	19	15	34	4.103
sep-16	948	779	1.727	42	41	83	3	-	3	1.813
oct-16	770	832	1.602	13	16	29	-	-	-	1.631
nov-16	484	317	801	12	9	21	-	-	-	822
dic-16	1.057	797	1.854	156	126	282	6	-	6	2.142
<b>2016</b>			<b>27.817</b>			<b>1.016</b>			<b>178</b>	<b>29.011</b>
ene-17	1.709	1.188	2.897	87	62	149	21	22	43	3.089
feb-17	1.599	1.237	2.836	35	42	77	11	10	21	2.934
mar-17	1.281	949	2.230	63	47	110	18	10	28	2.368
abr-17	694	578	1.272	16	19	35	8	7	15	1.322
may-17	698	493	1.191	13	3	16	45	41	86	1.293
jun-17	891	581	1.472	18	18	36	10	12	22	1.530
jul-17	857	571	1.428	15	14	29	84	54	138	1.595
ago-17	697	460	1.157	11	9	20	43	34	77	1.254
sep-17	850	547	1.397	1	3	4	12	14	26	1.427
oct-17	305	234	539	11	11	22	36	19	55	616
nov-17	524	369	893	15	6	21	22	11	33	947
dic-17	638	595	1.233	17	15	32	5	5	10	1.275
<b>2017</b>			<b>18.545</b>			<b>551</b>			<b>554</b>	<b>19.650</b>
ene-18	755	663	1.418	14	12	26	8	3	11	1.455
feb-18	908	778	1.686	16	9	25	55	50	105	1.816

Fuente: IPS

## 5. Número de subsidios pagados a la contratación y cotización, por mes

Mes	Subsidio a la Contratación		Subsidio a la Cotización			
	Número de subsidios pagados	Número de empleadores que recibieron pago en el mes	Número de subsidios pagados	Número de trabajadores que recibieron pago en el mes		
				Hombre	Mujer	Total Trabajadores
mar-09	10.625	174	-			
abr-09	6.095	194	-			
may-09	7.497	290	-			
jun-09	8.878	241	-			
jul-09	13.580	349	-			
ago-09	9.451	290	-			
sep-09	16.175	423	-			
oct-09	21.738	442	-			
nov-09	20.687	464	-			
dic-09	19.925	464	-			
ene-10	14.517	460	-			
feb-10	21.073	461	-			
mar-10	1.853	230	-			
abr-10	34.023	448	-			
may-10	12.204	424	-			
jun-10	1.575	167	-			
jul-10	1.875	166	-			
ago-10	7.627	189	-			
sep-10	1.802	151	-			
oct-10	3.251	152	-			
nov-10	986	122	-			
dic-10	1.370	102	-			
ene-11	547	96	-			
feb-11	986	105	-			
mar-11	531	76	-			
abr-11	1.064	129	-			
may-11	1.100	91	-			
jun-11	1.238	106	-			
jul-11	173	25	-			
ago-11	810	59	-			
sep-11	476	65	1.634			1.620
oct-11	1.568	75	5.036			4.518
nov-11	906	39	12.015			10.939
dic-11	1.270	71	22.261			21.512
ene-12	1.221	65	24.129			20.099
feb-12	902	58	22.063			19.781
mar-12	2.605	58	36.966			28.773
abr-12	982	44	16.479			16.232
may-12	3.220	72	28.814			23.849
jun-12	1.267	49	25.375			22.057
jul-12	1.000	53	23.209			21.672
ago-12	1.130	58	21.429			20.285
sep-12	1.082	56	26.360			23.448

Mes	Subsidio a la Contratación		Subsidio a la Cotización			
	Número de subsidios pagados	Número de empleadores que recibieron pago en el mes	Número de subsidios pagados	Número de trabajadores que recibieron pago en el mes		
				Hombre	Mujer	Total Trabajadores
oct-12	1.205	63	24.056			22.693
nov-12	637	47	19.225			18.399
dic-12	840	32	11.256			10.911
ene-13	931	56	40.005			27.853
feb-13	1.270	64	24.170			22.694
mar-13	826	41	23.845			22.309
abr-13	1.037	51	26.008			23.693
may-13	436	34	21.038			19.845
jun-13	848	44	22.037			20.065
jul-13	747	36	22.506			20.780
ago-13	719	35	23.869			21.924
sep-13	908	30	22.797			21.715
oct-13	907	34	23.258			22.266
nov-13	684	32	21.758			20.561
dic-13	731	40	21.567			20.466
ene-14	642	27	16.702			15.794
feb-14	687	25	23.938			20.912
mar-14	1.022	47	28.622			24.920
abr-14	645	29	22.470			20.858
may-14	697	31	14.929			13.783
jun-14	708	29	28.107			22.029
jul-14	848	30	20.305			18.703
ago-14	418	21	20.026			17.896
sep-14	449	20	17.518			15.614
oct-14	386	21	25.867			21.002
nov-14	614	17	16.769			15.842
dic-14	534	22	23.318			20.226
ene-15	478	21	23.056			21.061
feb-15	361	24	18.524			17.192
mar-15	712	28	26.002			22.027
abr-15	255	22	23.093			21.546
may-15	891	21	22.362			20.850
jun-15	117	14	12.627			11.681
jul-15	181	18	19.638			18.282
ago-15	128	14	21.146			19.598
sep-15	161	18	27.499			21.738
oct-15	195	21	25.195			20.911
nov-15	225	20	22.695			19.610
dic-15	212	27	22.984			20.973
ene-16	352	37	22.006			20.462
feb-16	370	34	21.509			20.333
mar-16	389	23	21.336			19.910
abr-16	285	18	5.659			5.480
may-16	288	16	6.651	2.372	3.426	5.798
jun-16*	21	15	5.426	2.742	2.014	4.756

Mes	Subsidio a la Contratación		Subsidio a la Cotización			
	Número de subsidios pagados	Número de empleadores que recibieron pago en el mes	Número de subsidios pagados	Número de trabajadores que recibieron pago en el mes		
				Hombre	Mujer	Total Trabajadores
jul-16	9	9	3.253	1.620	1.416	3.036
ago-16	13	10	3.343	1.688	1.336	3.024
sep-16	16	11	3.298	1.715	1.358	3.073
oct-16	28	12	3.465	1.819	1.455	3.274
nov-16	38	13	3.225	1.699	1.369	3.068
dic-16	48	20	2.951	1.530	1.273	2.803
ene-17	28	16	4.231	2.288	1.377	3.665
feb-17	40	21	2.725	1.411	1.152	2.563
mar-17	51	19	2.482	1.321	1.042	2.363
abr-17	52	16	2.908	1.304	1.301	2.605
may-17	33	11	2.762	1.396	1.203	2.599
jun-17**	4.096	40	176.735	29.918	21.206	51.124
jul-17	6.517	46	93.102	22.383	16.060	38.443
ago-17	7.909	49	2.314	999	1.181	2.180
sep-17	2.045	33	37.486	14.569	9.638	24.207
oct-17	1.138	31	33.256	15.883	9.130	25.013
nov-17	989	32	26.590	12.842	8.080	20.922
dic-17	1.027	26	18.586	10.315	7.147	17.462
ene-18	1.354	30	18.570	10.476	7.039	17.515
<b>feb-18</b>	<b>1.044</b>	<b>30</b>	<b>12.624</b>	<b>4.546</b>	<b>7.245</b>	<b>11.791</b>

Fuente: Información de la SP

Notas: A partir del 1 de julio de 2011 comenzó a solicitarse el subsidio a la Cotización.

El número de subsidios pagados podría ser mayor que el número de trabajadores que originan el beneficio por cuanto algunos de ellos podrían tener más de un empleo con subsidio. Además incluye pagos retroactivos.

S/I: Sin Información.

\* Con fecha febrero 2016 Fonasa puso término al convenio de recaudación que mantenía con IPS.

A contar de esa fecha, es el propio Fondo de Salud, quien efectúa a través de Previred la recaudación de las cotizaciones de salud. Por este motivo, IPS no cuenta con la información del pago de salud efectuado a través de Previred, sólo dispone de la información de la recaudación manual y de otros portales de recaudación. En estos momentos se encuentra en tramitación un convenio de transferencia de datos con Fonasa que permita a IPS volver a operar con normalidad distintos procesos como el STJ.

\*\* En el mes de Junio 2017, el IPS cursó pagos retroactivos de Subsidios a la Contratación y Cotización. Esto fue parte del proceso de regularización de pagos que no se habían cursado por falta de información para otorgan el beneficio.