

INFORME ESTADÍSTICO MENSUAL DEL PILAR SOLIDARIO

Enero 2018



Dirección de
ESTUDIOS PREVISIONALES

SUBSECRETARÍA DE PREVISIÓN SOCIAL

WWW.PREVISIONSOCIAL.GOB.CL



Documento de elaboración propia, preparado por el equipo de profesionales de la Dirección de Estudios Previsionales de la Subsecretaría de Previsión Social. Se autoriza su reproducción total o parcial, citando la fuente.

Publicación editada por la Subsecretaría de Previsión Social
Huérfanos 1273, Santiago de Chile
Marzo, 2018

Contenido

Introducción al Sistema de Pensiones Solidarias (SPS)	4
I. Pensión Básica Solidaria (PBS) y Aporte Previsional Solidario (APS)	5
A. Nivel Nacional	5
1. Beneficios pagados en el mes	5
2. Beneficios concedidos en el Sistema de Pensiones Solidarias (SPS) y Pensiones Asistenciales vigentes	7
3. Solicitudes recibidas en el SPS, por tipo de resolución	8
4. Solicitudes recibidas y beneficios concedidos en el SPS, por año	9
5. Solicitudes recibidas y beneficios concedidos en el SPS, por sexo	9
6. Solicitudes mensuales recibidas en el SPS, por tipo de institución	12
7. Concesiones mensuales en el SPS, por tipo de beneficio	13
B. Nivel Regional	15
8. Número de beneficios pagados en el mes, por tipo de beneficio	15
9. Solicitudes recibidas en el SPS, por tipo de institución	17
10. Concesiones en el SPS, por Institución	19
11. Porcentaje de solicitudes concedidas en el SPS	20
C. Nivel Comunal	21
12. Total de solicitudes recibidas y beneficios concedidos SPS	21
12.1. Arica y Parinacota	21
12.2. Tarapacá	22
12.3. Antofagasta	23
12.4. Atacama	24
12.5. Coquimbo	25
12.6. Valparaíso	26
12.7. L.G.B O'Higgins	29
12.8. Maule	31
12.9. Biobío	33
12.10. Araucanía	36
12.11. Los Ríos	38
12.12. Los Lagos	39
12.13. Aysén	41
12.14. Magallanes	42
12.15. Metropolitana	43
Introducción al Bono por Hijo (BXH)	46
II. Bono por Hijo	47
1. Concesiones de Bono por Hijo a nivel nacional, por mes	48
2. Solicitudes y concesiones de Bono por Hijo, por mes	50
3. Concesiones de Bono por Hijo a nivel Regional	51
Introducción al Subsidio Previsional a los Trabajadores Jóvenes (STJ)	52
III. Subsidio Previsional a Trabajadores Jóvenes (STJ)	53
1. Total solicitudes a la contratación (Empleador)	53
2. Estado de las solicitudes a la contratación (Empleador)	55
3. Total solicitudes a la cotización (Trabajador)	57
4. Estado de las solicitudes a la cotización (Empleador)	59
5. Número de subsidios pagados a la contratación y cotización, por mes	61

Introducción al Sistema de Pensiones Solidarias (SPS)

Mediante la Ley N°20.255 de 2008, se modificó el sistema de pensiones chileno, en el que se incorpora la creación del nuevo Pilar Solidario, denominado el Sistema de Pensiones Solidarias (SPS). Este pilar es un componente fundamental, el cual financia con recursos del Estado a aquellas personas que no pudieron acceder a una pensión por no cotizar al sistema o complementa las pensiones de aquellos que no cuentan con una acumulación de fondos suficientes para alcanzar un monto de pensión suficiente.

Es importante destacar, que los beneficios del Sistema de Pensiones Solidarias son entregados a todas aquellas personas pertenecientes al 60% de la población más pobre.

Este sistema está conformado por una pensión no contributiva, la Pensión Básica Solidaria (PBS), y un complemento a la pensión contributiva, el Aporte Previsional Solidario (APS).

La Pensión Básica Solidaria (PBS) es un beneficio al cual acceden todas las personas que no tengan derecho a pensión en algún régimen previsional y cumplan con los requisitos establecidos por ley. Existen dos tipos de PBS, la Pensión Básica Solidaria de Vejez (PBSV) dirigida a todas aquellas personas mayores de 65 años de edad, y la Pensión Básica Solidaria de Invalidez (PBSI) dirigida a todos aquellos que se encuentren entre los 18 y menos de 65 años de edad y que fueron declarados inválidos. El monto actual del PBS de Vejez e Invalidez es de \$104.646, monto vigente desde el 1 de julio de 2017.

El Aporte Previsional Solidario (APS) es un beneficio que incentiva a mantener la cotización en el sistema de capitalización individual, de manera tal que las personas que hayan cotizado al sistema de pensiones contributivo mejoren sus pensiones autofinanciadas.

Existen dos tipos de APS, el Aporte Previsional Solidario de Vejez (APSV), el cual incrementa la pensión recibida de las personas mayores de 65 años de edad y autofinancien una pensión menor a la Pensión Máxima con Aporte Solidario (PMAS), el monto actual de la PMAS es \$309.231. Y el Aporte Previsional Solidario de Invalidez (APSI), el cual busca incrementar la pensión recibida de las personas entre los 18 y menos de 65 años de edad, y que autofinancien una pensión menor a la Pensión Básica Solidaria de Invalidez.

I. Pensión Básica Solidaria (PBS) y Aporte Previsional Solidario (APS)

A. Nivel Nacional

1. Beneficios pagados en el mes

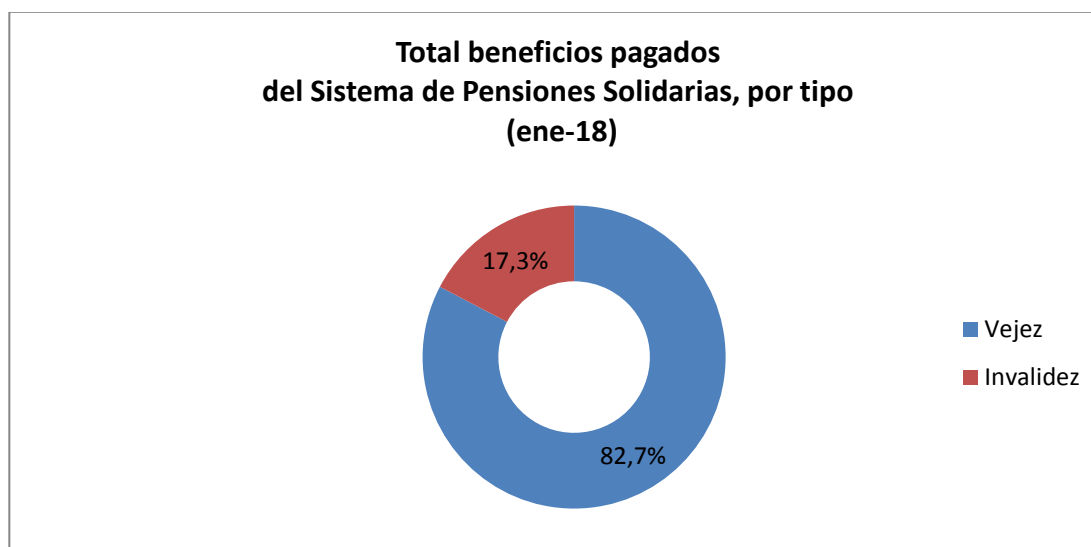
Enero 2018

En la actualidad reciben el beneficio del Sistema de Pensiones Solidarias 1.420.338 personas, de las cuales el 41,0% (581.814) reciben Pensión Básica Solidaria (PBS) y el 59,0% (838.524) Aporte Previsional Solidario (APS).

TIPO DE BENEFICIO	TOTAL BENEFICIOS PAGADOS DEL SISTEMA DE PENSIONES SOLIDARIAS (SPS)		
	Hombres	Mujeres	Total
PBS Vejez	107.127	292.583	399.710
PBS Invalidez	76.961	105.437	182.398
Total PBS	184.088	398.020	582.108
APS Vejez	327.550	451.178	778.728
APS Invalidez	29.405	35.049	64.454
Total APS	356.955	486.227	843.182
TOTAL	541.043	884.247	1.425.290

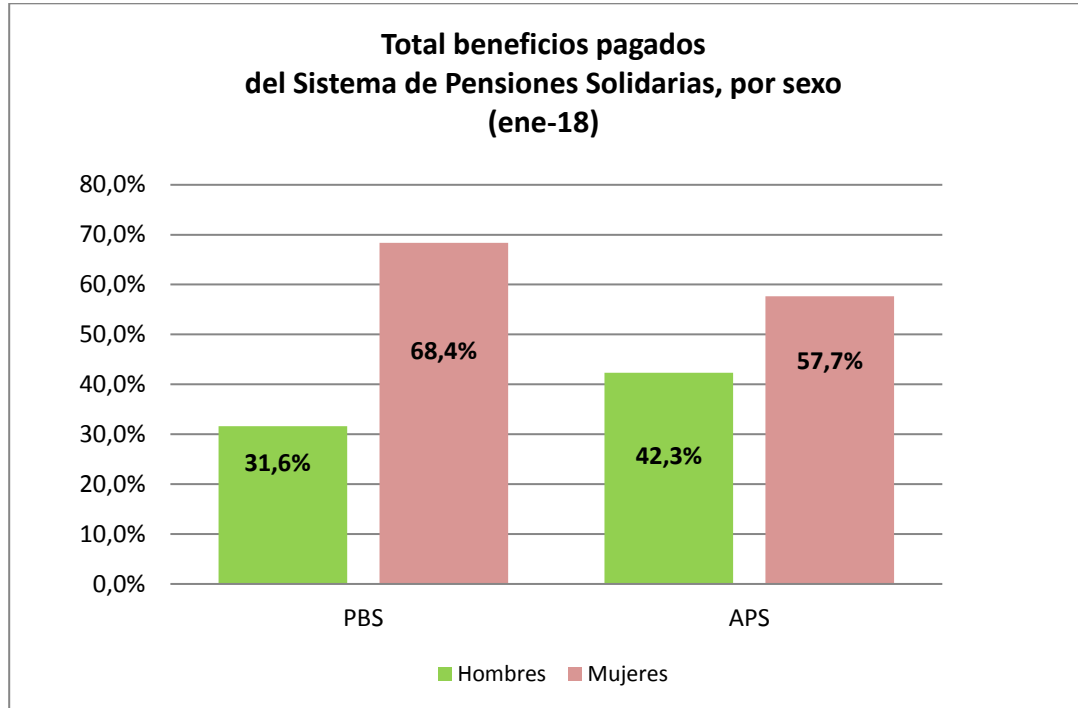
Fuente: Información SP

Del total de pagos realizados durante el mes, el 82,7% (1.178.438) correspondió a pagos por Vejez y el 17,3% (246.852) por Invalidez.



Fuente: Elaboración propia sobre la base de información de la SP

Por sexo, se observa que el 62,0% (884.247) de los beneficios fueron pagados a mujeres y el 38,0% (541.043) a hombres.



Fuente: Elaboración propia sobre la base de información de la SP

2. Beneficios concedidos en el Sistema de Pensiones Solidarias (SPS) y Pensiones Asistenciales vigentes

Julio de 2008 a enero de 2018

A continuación se presenta el número total de concesiones realizadas en el Sistema de Pensiones Solidarias implementado en Julio de 2008 con la Reforma Previsional, la información incluye las concesiones por Pensión Básica Solidaria y Aporte Previsional Solidario de Vejez e Invalidez otorgadas desde el 1 de julio de 2008 a la fecha.

La información también incluye el número beneficiarios con Pensiones Asistenciales (ex Pasis) de Vejez e Invalidez vigentes a la fecha, beneficios que fueron otorgados con anterioridad a la Reforma Previsional del año 2008.

Total Concesiones Reforma Previsional	Número de concesiones
Pensión Básica Solidaria de Vejez (PBSV)	371.288
Pensión Básica Solidaria de Invalidez (PBSI)	129.028
Total PBS	500.316
Aporte Previsional Solidario de Vejez (APSV)	987.688
Aporte Previsional Solidario de Invalidez (APSI)	55.686
Total APS	1.043.374
Total Beneficios del Pilar Solidario Concedidos	1.543.690
Total Beneficiarios Ex Pasis Vigentes	
Ex Pasis Vejez	154.600
Ex Pasis Invalidez	123.991
Total Ex Pasis Vigentes	278.591
TOTAL PILAR SOLIDARIO + EX PASIS VIGENTES	1.822.281

Fuente: Elaboración propia sobre la base de información del IPS, información al 22 de febrero de 2018.

Nota: Información Ex Pasis al 1 de febrero de 2018 (IPS).

El número de beneficios concesionados no coincide con el número de beneficios pagados por las siguientes razones:

- El total acumulado de concesiones de la Reforma Previsional incluye personas fallecidas:
El número de personas fallecidas durante el mes de enero con PBS correspondió a 406.
El número aproximado de personas fallecidas con PBS durante el periodo jul-08 a ene-18 correspondió a 137.430.
- Existen personas a quienes se les ha extinguido o suspendido el beneficio.
- El mes de concedida la pensión no necesariamente coincide con el primer mes de pago.

3. Solicitudes recibidas en el SPS, por tipo de resolución

A la fecha, del total de solicitudes recibidas (1.901.504), han sido concesionadas el 81,2% (1.543.690), rechazadas el 18,0% (343.008), se encuentran en trámite 0,46% (8.718), anuladas 0,27% (5.211) y han desistido de solicitar el beneficio el 0,05% (877).

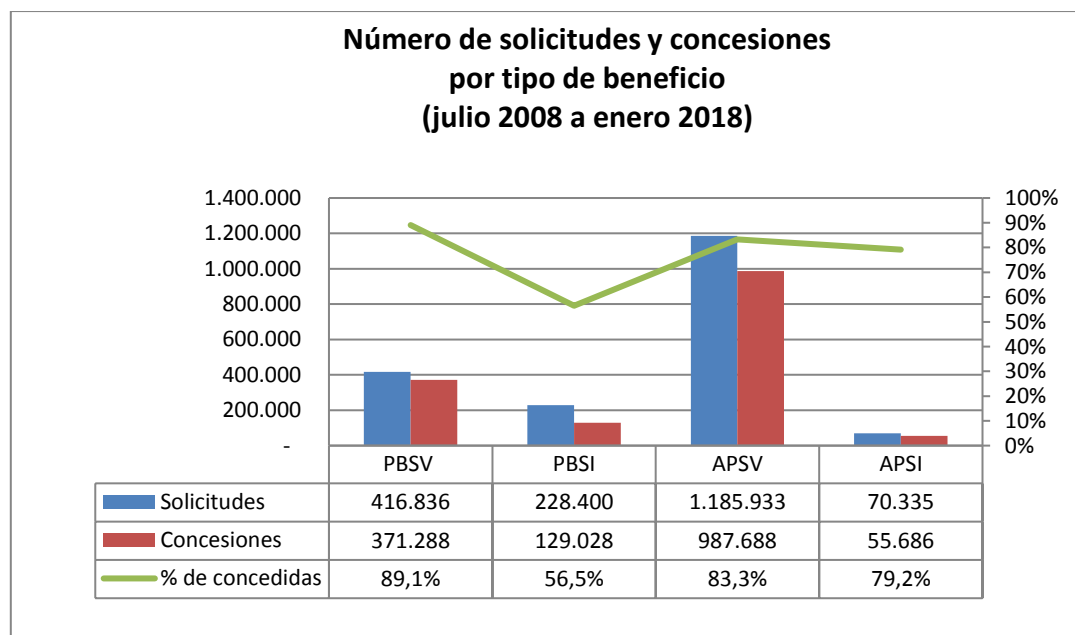
Estado de las Solicitudes al Sistema de Pensiones Solidarias (SPS) del 1 de julio 2008 al 31 de enero 2018					
	PBSV	PBSI	APSV	APSI	TOTAL
Solicitudes	416.836	228.400	1.185.933	70.335	1.901.504
Concesiones	371.288	129.028	987.688	55.686	1.543.690
Trámites	889	4.389	3.189	251	8.718
Rechazada	43.565	93.530	192.023	13.890	343.008
Desistimiento	207	238	326	106	877
Anuladas	887	1.215	2.707	402	5.211

Fuente: Elaboración propia sobre la base de información del IPS. Información al 22 de febrero de 2018.

Nota: Información no incluye Ex Pasis.

La información estadística reportada del número de solicitudes concesionadas, en trámite, rechazadas y anuladas varía mes a mes por actualización de la información reportada.

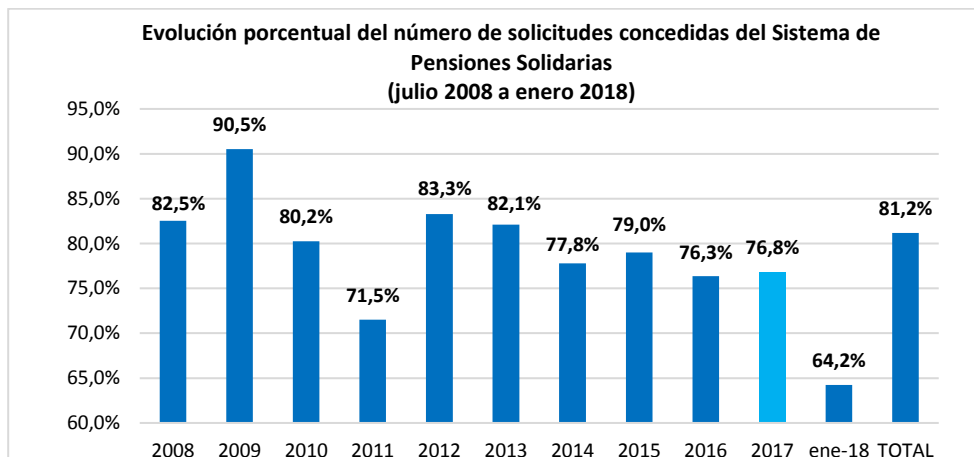
Por tipo de beneficio se observa, que del total de solicitudes recibidas por PBS y APS, ha sido concedido el 77,5% (500.316) y 83,1% (1.043.374), respectivamente. Del total de solicitudes recibidas por Vejez e Invalidez se han concedido el 84,8% (1.358.976) y 61,8% (184.714).



Fuente: Elaboración propia sobre la base de información del IPS

4. Solicitudes recibidas y beneficios concedidos en el SPS, por año

Destacan los años 2008, 2009, 2010, 2012 y 2013, como aquellos con más del 80% de solicitudes concedidas. Durante enero de 2018, se concedieron el 64,2% (9.730) del total de solicitudes recibidas (15.150).



Fuente: Elaboración propia sobre la base de información del IPS

TOTAL SOLICITUDES PBS Y APS (no incluye ex Pasis)							
PERIODO	PBSV	PBSI	Total PBS	APSV	APSI	Total APS	Total PBS+APS
Jul a Dic 2008	84.792	37.698	122.490	13.034	6.193	19.227	141.717
Total 2009	59.115	35.112	94.227	297.997	11.591	309.588	403.815
Total 2010	40.706	24.962	65.668	168.085	11.927	180.012	245.680
Total 2011	37.235	20.916	58.151	126.024	10.364	136.388	194.539
Total 2012	33.778	18.951	52.729	130.283	8.215	138.498	191.227
Total 2013	32.881	16.868	49.749	77.015	7.300	84.315	134.064
Total 2014	39.418	17.578	56.996	88.526	6.051	94.577	151.573
Total 2015	31.089	18.492	49.581	88.832	2.497	91.329	140.910
Total 2016	27.208	18.101	45.309	84.733	2.588	87.321	132.630
Total 2017	28.210	18.333	46.543	100.500	3.156	103.656	150.199
ene-18	2.404	1.389	3.793	10.904	453	11.357	15.150
TOTAL	416.836	228.400	645.236	1.185.933	70.335	1.256.268	1.901.504

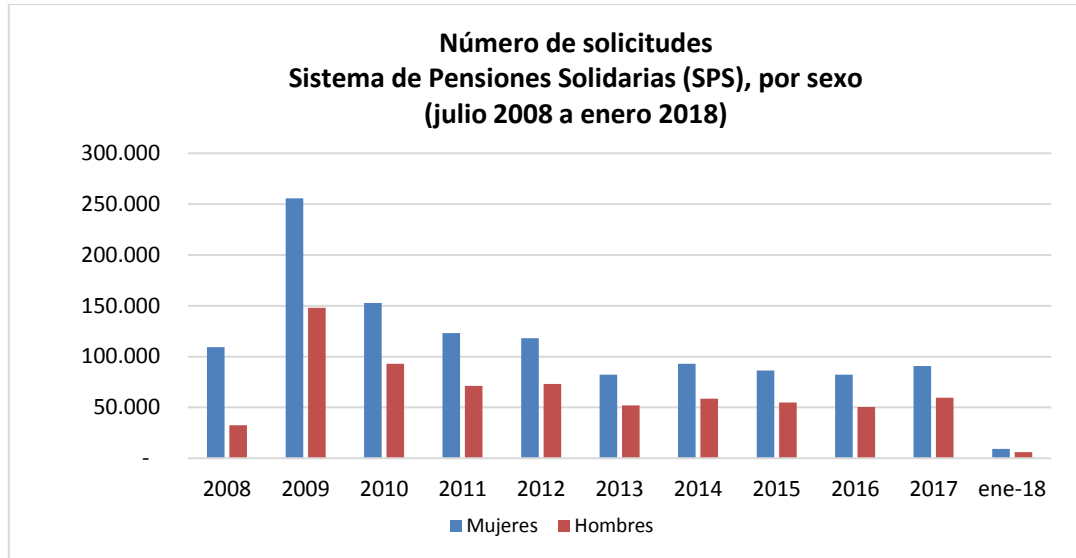
Fuente: Elaboración propia sobre la base de información del IPS. Información al 22 de febrero de 2018.

TOTAL CONCEDIDAS PBS Y APS (no incluye ex Pasis)							
PERIODO	PBSV	PBSI	TOTAL PBS	APSV	APSI	TOTAL APS	Total PBS+APS
Jul a Dic 2008	83.926	21.763	105.689	9.666	1.628	11.294	116.983
Total 2009	57.791	20.961	78.752	277.006	9.792	286.798	365.550
Total 2010	36.098	13.242	49.340	137.903	9.911	147.814	197.154
Total 2011	29.811	10.346	40.157	90.244	8.697	98.941	139.098
Total 2012	29.013	9.891	38.904	113.335	7.011	120.346	159.250
Total 2013	29.558	8.904	38.462	65.551	6.049	71.600	110.062
Total 2014	32.593	9.996	42.589	70.041	5.270	75.311	117.900
Total 2015	26.413	11.689	38.102	71.155	2.081	73.236	111.338
Total 2016	21.821	11.782	33.603	65.443	2.217	67.660	101.263
Total 2017	22.711	10.297	33.008	79.579	2.775	82.354	115.362
ene-18	1.553	157	1.710	7.765	255	8.020	9.730
TOTAL	371.288	129.028	500.316	987.688	55.686	1.043.374	1.543.690

Fuente: Elaboración propia sobre la base de información del IPS. Información al 22 de febrero de 2018.

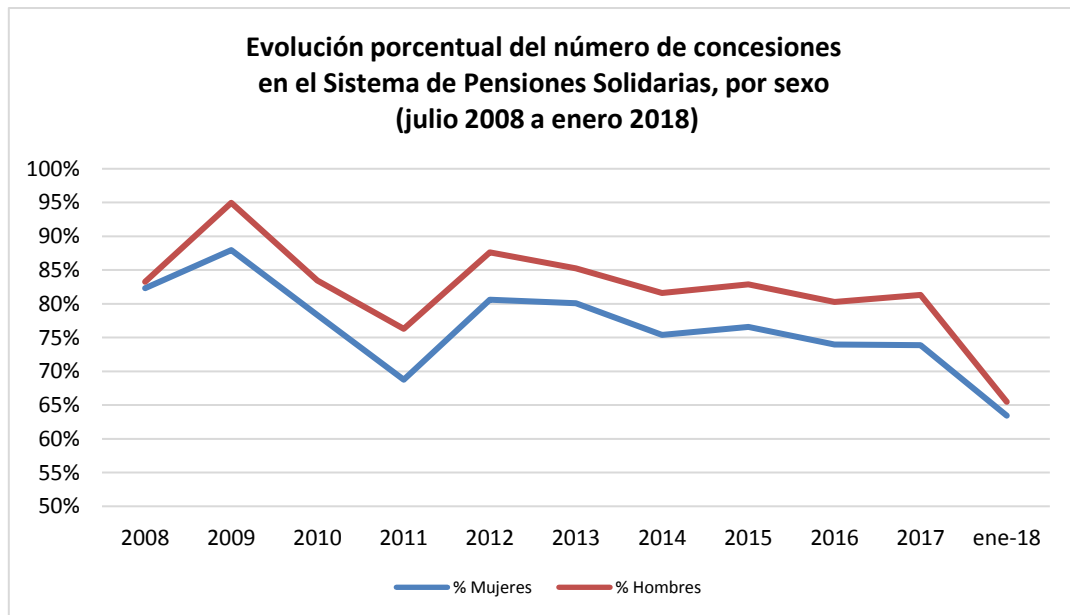
5. Solicitudes recibidas y beneficios concedidos en el SPS, por sexo

Por sexo, las mujeres son quienes lideran la mayor cantidad de solicitudes realizadas al Sistema de Pensiones Solidarias (SPS), desde el inicio de la Reforma del 2008 a la fecha se han recibido en total 1.202.564 solicitudes de mujeres versus 698.940 de hombres.



Fuente: Elaboración propia sobre la base de información del IPS

Respecto de las solicitudes concedidas, los hombres son quienes lideran el mayor porcentaje de beneficios concedidos, a enero de 2018 se concedieron a los hombres el 85,0% (593.760) y a las mujeres el 79,0% (949.930).



Fuente: Elaboración propia sobre la base de información del IPS

TOTAL SOLICITUDES PBS Y APS POR SEXO (no incluye ex Pasis)					
PERIODO	Femenino	% Femenino	Masculino	% Masculino	Total solicitudes
Jul a Dic 2008	109.234	77,1%	32.483	22,9%	141.717
Total 2009	255.764	63,3%	148.051	36,7%	403.815
Total 2010	152.791	62,2%	92.889	37,8%	245.680
Total 2011	123.189	63,6%	71.350	36,4%	194.539
Total 2012	118.179	61,8%	73.048	38,2%	191.227
Total 2013	82.123	61,3%	51.941	38,7%	134.064
Total 2014	92.874	61,3%	58.699	38,7%	151.573
Total 2015	86.207	61,2%	54.703	38,8%	140.910
Total 2016	82.317	62,1%	50.313	37,9%	132.630
Total 2017	90.633	60,3%	59.566	39,7%	150.199
ene-18	9.253	61,1%	5.897	38,9%	15.150
TOTAL	1.202.564	63,2%	698.940	36,8%	1.901.504

Fuente: Elaboración propia sobre la base de información del IPS. Información al 22 de febrero de 2018.

TOTAL CONCEDIDAS PBS Y APS POR SEXO (no incluye ex Pasis)					
PERIODO	Femenino	% Femenino	Masculino	% Masculino	Total concesiones
Jul a Dic 2008	89.933	76,9%	27.050	23,1%	116.983
Total 2009	224.962	61,6%	140.588	38,4%	365.550
Total 2010	119.654	60,7%	77.500	39,3%	197.154
Total 2011	84.677	60,8%	54.421	39,2%	139.098
Total 2012	95.235	59,8%	64.015	40,2%	159.250
Total 2013	65.774	59,8%	44.288	40,2%	110.062
Total 2014	70.002	59,4%	47.898	40,6%	117.900
Total 2015	66.001	59,3%	45.337	40,7%	111.338
Total 2016	60.883	60,1%	40.380	39,9%	101.263
Total 2017	66.940	58,0%	48.422	42,0%	115.362
ene-18	5.869	60,3%	3.861	39,7%	9.730
TOTAL	949.930	61,5%	593.760	38,5%	1.543.690

Fuente: Elaboración propia sobre la base de información del IPS. Información al 22 de febrero de 2018.

**6. Solicitudes mensuales recibidas en el SPS, por tipo de institución
Julio de 2008 a enero 2018**

TOTAL SOLICITUDES (no incluye ex Pasis)													
PERIODO	TOTAL PBS Y APS							GÉNERO		ORIGEN DE TRAMITACIÓN DEL BENEFICIO			
	PBSV	PBSI	TOTAL PBS	APSV	APSI	TOTAL APS	Total PBS + APS	Femenino	Masculino	En IPS	En AFP	En Cías. de Seguro	En Municipio
Jul a Dic 2008	84.792	37.698	122.490	13.034	6.193	19.227	141.717	109.234	32.483	97.794	1.045	-	42.878
Total 2009	59.115	35.112	94.227	297.997	11.591	309.588	403.815	255.764	148.051	299.252	30.351		74.212
Total 2010	40.706	24.962	65.668	168.085	11.927	180.012	245.680	152.791	92.889	148.049	32.913	5.334	59.384
Total 2011	37.235	20.916	58.151	126.024	10.364	136.388	194.539	123.189	71.350	114.190	25.995	11.385	42.969
Total 2012	33.778	18.951	52.729	130.283	8.215	138.498	191.227	118.179	73.048	125.903	24.052	9.227	32.045
Total 2013	32.881	16.868	49.749	77.015	7.300	84.315	134.064	82.123	51.941	83.744	22.684	6.357	21.279
Total 2014	39.418	17.578	56.996	88.526	6.051	94.577	151.573	92.874	58.699	94.154	27.039	6.541	23.839
Total 2015	31.089	18.492	49.581	88.832	2.497	91.329	140.910	86.207	54.703	84.082	29.599	5.383	21.846
TOTAL 2016	27.208	18.101	45.309	84.733	2.588	87.321	132.630	82.317	50.313	78.143	29.026	4.512	20.949
Enero'17	2.775	1.509	4.284	7.638	271	7.909	12.193	7.573	4.620	7.252	2.606	384	1.951
Febrero	2.018	1.346	3.364	7.225	208	7.433	10.797	6.584	4.213	6.608	2.309	328	1.552
Marzo	2.561	1.723	4.284	8.939	224	9.163	13.447	8.246	5.201	8.053	3.052	374	1.968
Abril	2.234	1.434	3.668	6.869	211	7.080	10.748	6.571	4.177	6.429	2.430	274	1.615
Mayo	2.253	1.548	3.801	9.637	268	9.905	13.706	7.685	6.021	7.901	3.398	472	1.935
Junio	1.946	1.490	3.436	7.643	218	7.861	11.297	6.660	4.637	6.563	2.547	406	1.781
Julio	2.312	1.625	3.937	9.182	299	9.481	13.418	8.143	5.275	7.947	3.103	395	1.973
Agosto	2.872	1.659	4.531	9.653	305	9.958	14.489	8.889	5.600	8.739	3.193	407	2.150
Septiembre	2.228	1.395	3.623	7.962	260	8.222	11.845	7.126	4.719	7.043	2.705	297	1.800
Octubre	2.552	1.606	4.158	9.353	312	9.665	13.823	8.414	5.409	8.128	3.071	420	2.204
Noviembre	2.398	1.659	4.057	8.772	309	9.081	13.138	8.090	5.048	7.369	3.266	383	2.120
Diciembre	2.061	1.339	3.400	7.627	271	7.898	11.298	6.652	4.646	6.478	2.713	327	1.780
Total 2017	28.210	18.333	46.543	100.500	3.156	103.656	150.199	90.633	59.566	88.510	34.393	4.467	22.829
enero'18	2.404	1.389	3.793	10.904	453	11.357	15.150	9.253	5.897	9.313	3.555	357	1.925
TOTAL	416.836	228.400	645.236	1.185.933	70.335	1.256.268	1.901.504	1.202.564	698.940	1.223.134	260.652	53.563	364.155

Fuente: Elaboración propia sobre la base de información del IPS. Información al 22 de febrero de 2018.

Nota: En Julio 2009 se realiza el cambio de umbral de cobertura del 40% al 45% de la población más pobre de Chile, en Septiembre 2009 pasa del 45% al 50%, en Julio 2010 pasa del 50% al 55% y durante Julio 2011 pasa del 55% al 60% de la población más pobre de Chile.

La información estadística reportada del número de solicitudes concesionadas, en trámite, rechazadas y anuladas varía mes a mes por actualización de cifras.

**7. Concesiones mensuales en el SPS, por tipo de beneficio
Julio de 2008 a enero 2018**

TOTAL CONCEDIDAS (no incluye ex Pasis)													
MES	TOTAL PBS Y APS							GÉNERO		ORIGEN DE TRAMITACIÓN DEL BENEFICIO			
	PBSV	PBSI	TOTAL PBS	APSV	APSI	TOTAL APS	Total PBS+APS	Femenino	Masculino	En IPS	En AFP	En Cías. de Seguro	En Municipio
Jul a Dic 2008	83.926	21.763	105.689	9.666	1.628	11.294	116.983	89.933	27.050	79.515	1.004		36.464
Total 2009	57.791	20.961	78.752	277.006	9.792	286.798	365.550	224.962	140.588	272.721	26.657		66.172
Total 2010	36.098	13.242	49.340	137.903	9.911	147.814	197.154	119.654	77.500	120.953	25.691	3.837	46.673
Total 2011	29.811	10.346	40.157	90.244	8.697	98.941	139.098	84.677	54.421	81.301	19.165	8.017	30.615
Total 2012	29.013	9.891	38.904	113.335	7.011	120.346	159.250	95.235	64.015	105.745	20.843	7.849	24.813
Total 2013	29.558	8.904	38.462	65.551	6.049	71.600	110.062	65.774	44.288	68.652	19.386	5.326	16.698
Total 2014	32.593	9.996	42.589	70.041	5.270	75.311	117.900	70.002	47.898	72.047	22.546	5.133	18.174
Total 2015	26.413	11.689	38.102	71.155	2.081	73.236	111.338	66.001	45.337	65.219	24.952	4.306	16.861
Enero'16	1.761	985	2.746	4.626	185	4.811	7.557	4.599	2.958	4.426	1.792	268	1.071
Febrero	1.748	891	2.639	5.017	185	5.202	7.841	4.828	3.013	4.796	1.800	260	985
Marzo	1.930	1.048	2.978	5.396	178	5.574	8.552	5.239	3.313	5.115	1.881	310	1.246
Abril	1.775	961	2.736	5.140	171	5.311	8.047	4.757	3.290	4.586	1.902	257	1.302
Mayo	1.821	982	2.803	6.939	196	7.135	9.938	5.454	4.484	5.424	2.516	363	1.635
Junio	1.564	922	2.486	4.978	136	5.114	7.600	4.532	3.068	4.381	1.668	252	1.299
Julio	1.620	1.018	2.638	5.244	174	5.418	8.056	4.815	3.241	4.831	1.707	247	1.271
Agosto	1.885	1.178	3.063	6.750	204	6.954	10.017	5.960	4.057	5.840	2.248	366	1.563
Septiembre	1.872	1.052	2.924	5.914	190	6.104	9.028	5.540	3.488	5.115	2.200	292	1.421
Octubre	1.551	930	2.481	5.161	193	5.354	7.835	4.722	3.113	4.265	2.008	297	1.266
Noviembre	2.219	882	3.101	5.325	198	5.523	8.624	5.380	3.244	4.908	2.136	300	1.280
Diciembre	2.075	933	3.008	4.953	207	5.160	8.168	5.057	3.111	4.907	1.783	223	1.255
Total 2016	21.821	11.782	33.603	65.443	2.217	67.660	101.263	60.883	40.380	58.594	23.641	3.435	15.594
Enero'17	2.359	999	3.358	6.049	225	6.274	9.632	5.831	3.801	5.654	2.161	306	1.511
Febrero	1.593	871	2.464	5.676	183	5.859	8.323	4.926	3.397	5.031	1.874	255	1.163
Marzo	2.053	1.106	3.159	6.991	195	7.186	10.345	6.082	4.263	6.088	2.510	282	1.465
Abril	1.828	945	2.773	5.408	192	5.600	8.373	4.951	3.422	4.916	2.015	212	1.230
Mayo	1.789	956	2.745	7.540	231	7.771	10.516	5.633	4.883	5.902	2.774	385	1.455
Junio	1.520	913	2.433	5.839	191	6.030	8.463	4.769	3.694	4.796	2.061	315	1.291

TOTAL CONCEDIDAS (no incluye ex Pasis)													
MES	TOTAL PBS Y APS							GÉNERO		ORIGEN DE TRAMITACIÓN DEL BENEFICIO			
	PBSV	PBSI	TOTAL PBS	APSV	APSI	TOTAL APS	Total PBS+APS	Femenino	Masculino	En IPS	En AFP	En Cías. de Seguro	En Municipio
Julio	1.791	1.029	2.820	7.211	258	7.469	10.289	5.978	4.311	5.969	2.540	303	1.477
Agosto	2.272	1.000	3.272	7.414	272	7.686	10.958	6.501	4.457	6.506	2.575	304	1.573
Septiembre	1.771	763	2.534	6.168	232	6.400	8.934	5.177	3.757	5.176	2.205	227	1.326
Octubre	1.994	686	2.680	7.471	269	7.740	10.420	6.089	4.331	5.967	2.528	347	1.578
Noviembre	1.895	570	2.465	7.022	277	7.299	9.764	5.735	4.029	5.250	2.739	318	1.457
Diciembre	1.846	459	2.305	6.790	250	7.040	9.345	5.268	4.077	5.206	2.454	285	1.400
Total 2017	22.711	10.297	33.008	79.579	2.775	82.354	115.362	66.940	48.422	66.461	28.436	3.539	16.926
enero '18	1.553	157	1.710	7.765	255	8.020	9.730	5.869	3.861	5.962	2.485	256	27
TOTAL	371.288	129.028	500.316	987.688	55.686	1.043.374	1.543.690	949.930	593.760	997.170	214.806	41.698	289.017

Fuente: Elaboración propia sobre la base de información del IPS. Información al 22 de febrero de 2018.

Nota: La información estadística reportada del número de solicitudes concesionadas, en trámite, rechazadas y anuladas varían mes a mes por actualización de cifras.

El número de pensiones concesionadas no coincide con el número de pensiones pagadas por las siguientes razones:

- El total acumulado de concesiones de la Reforma Previsional incluye personas fallecidas:
El número de personas fallecidas durante el mes de enero con PBS correspondió a 406.
El número aproximado de personas fallecidas con PBS durante el periodo jul-08 a ene-18 correspondió a 137.430.
- Existen personas a quienes se les ha extinguido o suspendido el beneficio.
- El mes de concedida la pensión no necesariamente coincide con el primer mes de pago.

B. Nivel Regional

8. Número de beneficios pagados en el mes, por tipo de beneficio

Enero 2018

REGIÓN	TIPO DE BENEFICIO	SEXO		TOTAL REGIÓN
		FEMENINO	MASCULINO	
ARICA Y PARINACOTA	PBS Vejez	3.041	1.118	4.159
	PBS Invalidez	1.004	893	1.897
	APS Vejez	5.868	4.404	10.272
	APS Invalidez	288	253	541
TARAPACA	PBS Vejez	3.078	1.144	4.222
	PBS Invalidez	1.377	949	2.326
	APS Vejez	5.731	4.171	9.902
	APS Invalidez	533	375	908
ANTOFAGASTA	PBS Vejez	4.951	1.465	6.416
	PBS Invalidez	1.892	1.329	3.221
	APS Vejez	10.215	5.900	16.115
	APS Invalidez	615	478	1.093
ATACAMA	PBS Vejez	4.230	1.441	5.671
	PBS Invalidez	1.489	1.021	2.510
	APS Vejez	6.774	4.999	11.773
	APS Invalidez	500	415	915
COQUIMBO	PBS Vejez	13.659	5.621	19.280
	PBS Invalidez	4.314	3.421	7.735
	APS Vejez	20.504	14.639	35.143
	APS Invalidez	1.407	1.147	2.554
VALPARAISO	PBS Vejez	28.365	9.434	37.799
	PBS Invalidez	10.629	7.726	18.355
	APS Vejez	55.567	38.270	93.837
	APS Invalidez	4.060	2.867	6.927
O'HIGGINS	PBS Vejez	15.164	5.043	20.207
	PBS Invalidez	5.354	4.098	9.452
	APS Vejez	24.509	21.134	45.643
	APS Invalidez	2.834	1.882	4.716
MAULE	PBS Vejez	21.180	8.693	29.873
	PBS Invalidez	7.748	5.709	13.457
	APS Vejez	29.097	26.269	55.366
	APS Invalidez	2.607	2.153	4.760
BIO BIO	PBS Vejez	43.985	14.769	58.754
	PBS Invalidez	20.960	13.823	34.783
	APS Vejez	53.947	45.702	99.649
	APS Invalidez	5.695	5.367	11.062
ARAUCANIA	PBS Vejez	28.193	14.517	42.710
	PBS Invalidez	9.314	6.587	15.901
	APS Vejez	23.377	20.719	44.096
	APS Invalidez	2.082	2.653	4.735
LOS RIOS	PBS Vejez	9.313	4.089	13.402
	PBS Invalidez	3.535	2.274	5.809
	APS Vejez	10.568	8.825	19.393
	APS Invalidez	1.192	1.033	2.225

REGIÓN	TIPO DE BENEFICIO	SEXO		TOTAL REGIÓN
		FEMENINO	MASCULINO	
LOS LAGOS	PBS Vejez	20.790	10.387	31.177
	PBS Invalidez	7.450	5.529	12.979
	APS Vejez	18.829	16.263	35.092
	APS Invalidez	2.549	2.185	4.734
AYSEN	PBS Vejez	1.767	956	2.723
	PBS Invalidez	551	396	947
	APS Vejez	2.024	2.002	4.026
	APS Invalidez	283	259	542
MAGALLANES	PBS Vejez	1.984	793	2.777
	PBS Invalidez	535	445	980
	APS Vejez	4.110	2.939	7.049
	APS Invalidez	254	179	433
METROPOLITANA	PBS Vejez	92.883	27.657	120.540
	PBS Invalidez	29.285	22.761	52.046
	APS Vejez	180.058	111.314	291.372
	APS Invalidez	10.150	8.159	18.309
TOTALES POR TIPO DE BENEFICIO	PBS Vejez	292.583	107.127	399.710
	PBS Invalidez	105.437	76.961	182.398
	APS Vejez	451.178	327.550	778.728
	APS Invalidez	35.049	29.405	64.454
TOTAL		884.247	541.043	1.425.290

Fuente: Información SP

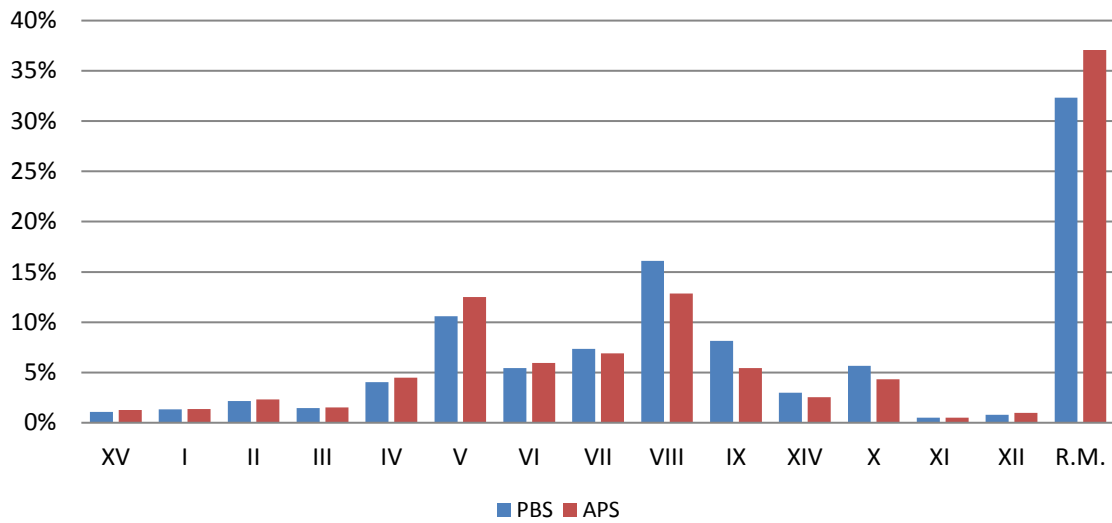
**9. Solicitudes recibidas en el SPS, por tipo de institución
Acumulado - julio de 2008 a enero de 2018**

TOTAL SOLICITUDES (no incluye ex Pasis)														
TOTAL PBS Y APS							TOTAL		GÉNERO		ORIGEN DE TRAMITACIÓN DEL BENEFICIO			
REGIÓN	PBSV	PBSI	TOTAL PBS	APSV	APSI	TOTAL APS	Total PBS+APS	% de Solicitudes PBS+APS	Femenino	Masculino	En IPS	En AFP	En Cías. de Seguro	En Municipio
ARICA Y PARINACOTA	4.956	2.075	7.031	15.166	722	15.888	22.919	1,2%	13.939	8.980	14.169	3.696	628	4.426
TARAPACA	4.996	3.676	8.672	15.940	1.386	17.326	25.998	1,4%	16.417	9.581	15.526	3.191	910	6.371
ANTOFAGASTA	9.650	4.332	13.982	27.626	1.431	29.057	43.039	2,3%	28.877	14.162	30.836	5.326	595	6.282
ATACAMA	6.327	3.025	9.352	18.170	979	19.149	28.501	1,5%	17.876	10.625	17.800	4.172	806	5.723
COQUIMBO	18.140	7.999	26.139	53.698	2.607	56.305	82.444	4,3%	51.727	30.717	63.375	9.034	1.142	8.891
VALPARAISO	46.145	22.152	68.297	148.848	8.347	157.195	225.492	11,9%	143.964	81.528	148.285	35.785	5.684	35.737
L. G. B. OHIGGINS	22.053	13.000	35.053	69.762	4.792	74.554	109.607	5,8%	66.796	42.811	66.176	12.748	2.638	28.045
MAULE	30.033	17.369	47.402	81.210	5.370	86.580	133.982	7,0%	79.657	54.325	85.354	17.947	3.096	27.584
BIO-BIO	55.014	48.774	103.788	150.272	11.125	161.397	265.185	13,9%	167.972	97.213	158.146	32.565	6.572	67.816
LA ARAUCANIA	31.849	20.774	52.623	63.843	4.459	68.302	120.925	6,4%	74.315	46.610	84.090	15.919	2.964	17.945
LOS RIOS	11.521	7.742	19.263	29.148	2.865	32.013	51.276	2,7%	31.684	19.592	37.224	7.893	1.655	4.502
LOS LAGOS	22.752	13.738	36.490	49.875	4.529	54.404	90.894	4,8%	54.357	36.537	62.068	15.599	2.765	10.457
AYSÉN	2.238	1.110	3.348	5.730	473	6.203	9.551	0,5%	5.278	4.273	7.113	1.650	145	643
MAGALLANES Y ANTARTICA	3.775	1.389	5.164	11.656	578	12.234	17.398	0,9%	10.898	6.500	14.092	2.611	646	49
METROPOLITANA	147.387	61.245	208.632	444.989	20.672	465.661	674.293	35,5%	438.807	235.486	418.780	92.516	23.317	139.679
Totales	416.836	228.400	645.236	1.185.933	70.335	1.256.268	1.901.504	100,0%	1.202.564	698.940	1.223.034	260.652	53.563	364.150
Participación sobre el total	22%	12%		62%	4%		100%		63%	37%	64%	14%	3%	19%

Fuente: Elaboración propia sobre la base de información del IPS. Información al 22 de febrero de 2018.

Nota: La información estadística reportada del número de solicitudes concesionadas, en trámite, rechazadas y anuladas varían mes a mes porque se actualiza la información reportada.

Distribución porcentual de Solicitudes del Pilar Solidario por Región (julio 2008 a enero 2018)



Fuente: Elaboración propia sobre la base de información del IPS.

Nota: No incluye ex Pasis

10. Concesiones en el SPS, por Institución
Acumulado - Julio de 2008 a enero de 2018

TOTAL CONCEDIDAS (no incluye ex Pasis)														
REGIÓN	TOTAL PBS Y APS						TOTAL		GÉNERO		ORIGEN DE TRAMITACIÓN DEL BENEFICIO			
	PBSV	PBSI	TOTAL PBS	APSV	APSI	TOTAL APS	Total PBS+APS	% de Concesiones PBS+APS	Femenino	Masculino	En IPS	En AFP	En Cías. de Seguro	En Municipio
ARICA Y PARINACOTA	4.603	1.452	6.055	12.927	573	13.500	19.555	1,3%	11.725	7.830	12.133	3.090	500	3.832
TARAPACA	4.320	2.170	6.490	12.529	1.041	13.570	20.060	1,3%	12.360	7.700	12.117	2.564	672	4.707
ANTOFAGASTA	7.930	2.768	10.698	21.568	1.068	22.636	33.334	2,2%	21.875	11.459	23.835	3.944	454	5.101
ATACAMA	5.467	2.012	7.479	14.978	754	15.732	23.211	1,5%	14.261	8.950	14.326	3.389	600	4.896
COQUIMBO	15.818	4.930	20.748	44.556	2.169	46.725	67.473	4,4%	41.076	26.397	52.083	7.369	809	7.210
VALPARAISO	40.684	13.979	54.663	120.839	6.506	127.345	182.008	11,8%	113.632	68.376	119.029	28.850	4.396	29.733
L. G. B. OHIGGINS	19.192	6.712	25.904	58.224	3.780	62.004	87.908	5,7%	51.433	36.475	53.472	10.313	2.054	22.069
MAULE	27.277	9.229	36.506	69.767	4.163	73.930	110.436	7,2%	63.597	46.839	71.147	15.233	2.401	21.654
BIO-BIO	49.100	22.645	71.745	126.230	8.982	135.212	206.957	13,4%	124.267	82.690	126.617	26.885	5.070	48.329
LA ARAUCANIA	29.305	9.663	38.968	54.405	3.634	58.039	97.007	6,3%	56.915	40.092	67.620	13.649	2.211	13.521
LOS RIOS	10.651	5.318	15.969	24.791	2.408	27.199	43.168	2,8%	25.989	17.179	31.322	6.753	1.301	3.790
LOS LAGOS	21.102	7.842	28.944	42.852	3.638	46.490	75.434	4,9%	43.954	31.480	50.864	13.489	2.222	8.856
AYSÉN	2.000	544	2.544	4.611	357	4.968	7.512	0,5%	3.976	3.536	5.595	1.296	90	531
MAGALLANES Y ANTARTICA	3.366	939	4.305	9.156	449	9.605	13.910	0,9%	8.501	5.409	11.354	2.029	491	36
METROPOLITANA	130.473	38.825	169.298	370.255	16.164	386.419	555.717	36,0%	356.369	199.348	345.590	75.953	18.427	115.746
Totales	371.288	129.028	500.316	987.688	55.686	1.043.374	1.543.690	100,0%	949.930	593.760	997.104	214.806	41.698	290.011
Participación sobre el total	24%	8%		64%	4%			100%	62%	38%	65%	14%	3%	19%

Fuente: Elaboración propia sobre la base de información del IPS. Información al 22 de febrero de 2018.

Nota: La información estadística reportada del número de solicitudes concesionadas, en trámite, rechazadas y anuladas varían mes a mes por actualización de cifras.

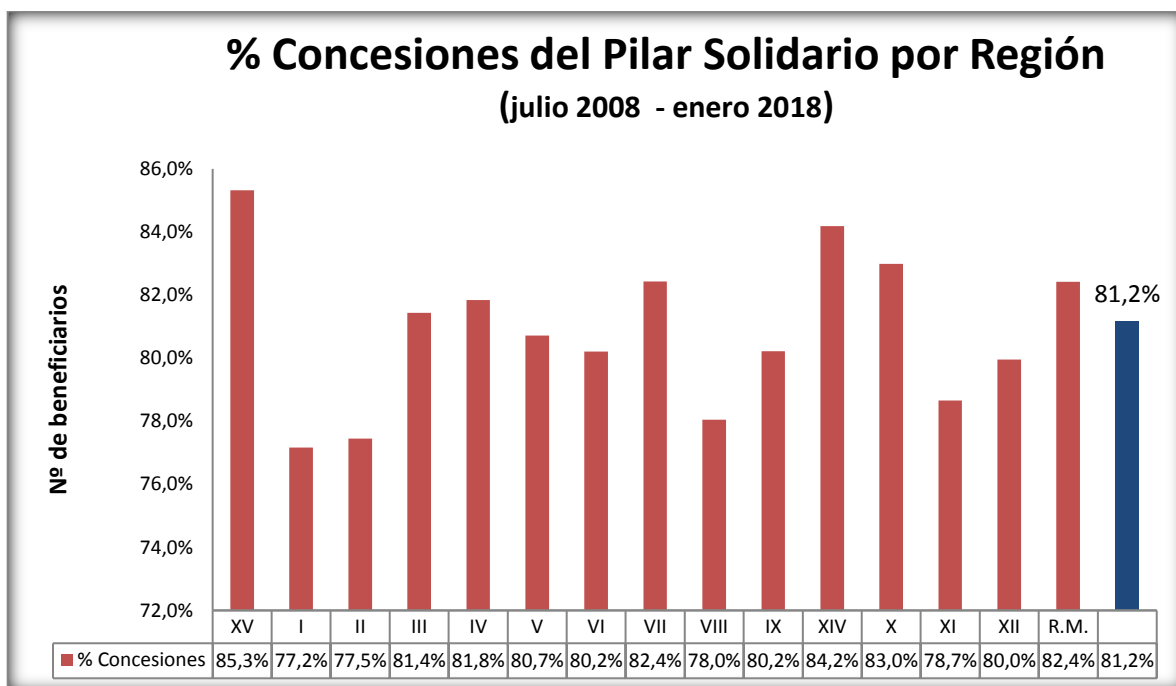
11. Porcentaje de solicitudes concedidas en el SPS Julio de 2008 a enero 2018

N° REGIÓN	REGIÓN	TIPO DE CONCESIÓN				Total
		PBSV	PBSI	APSV	APSI	
XV	ARICA Y PARINACOTA	92,9%	70,0%	85,2%	79,4%	85,3%
I	TARAPACA	86,5%	59,0%	78,6%	75,1%	77,2%
II	ANTOFAGASTA	82,2%	63,9%	78,1%	74,6%	77,5%
III	ATACAMA	86,4%	66,5%	82,4%	77,0%	81,4%
IV	COQUIMBO	87,2%	61,6%	83,0%	83,2%	81,8%
V	VALPARAISO	88,2%	63,1%	81,2%	77,9%	80,7%
VI	L. G. B. OHIGGINS	87,0%	51,6%	83,5%	78,9%	80,2%
VII	MAULE	90,8%	53,1%	85,9%	77,5%	82,4%
VIII	BIO-BIO	89,3%	46,4%	84,0%	80,7%	78,0%
IX	LA ARAUCANIA	92,0%	46,5%	85,2%	81,5%	80,2%
XIV	LOS RIOS	92,4%	68,7%	85,1%	84,0%	84,2%
X	LOS LAGOS	92,7%	57,1%	85,9%	80,3%	83,0%
XI	AYSÉN	89,4%	49,0%	80,5%	75,5%	78,7%
XII	MAGALLANES Y ANT.	89,2%	67,6%	78,6%	77,7%	80,0%
R.M.	METROPOLITANA	88,5%	63,4%	83,2%	78,2%	82,4%
	Total	89,1%	56,5%	83,3%	79,2%	81,2%

Fuente: Elaboración propia sobre la base de información del IPS. Información al 22 de febrero de 2018.

Nota: No incluye ex Pasis

La información estadística reportada del número de solicitudes concesionadas, en trámite, rechazadas y anuladas varían mes a mes por actualización de cifras.



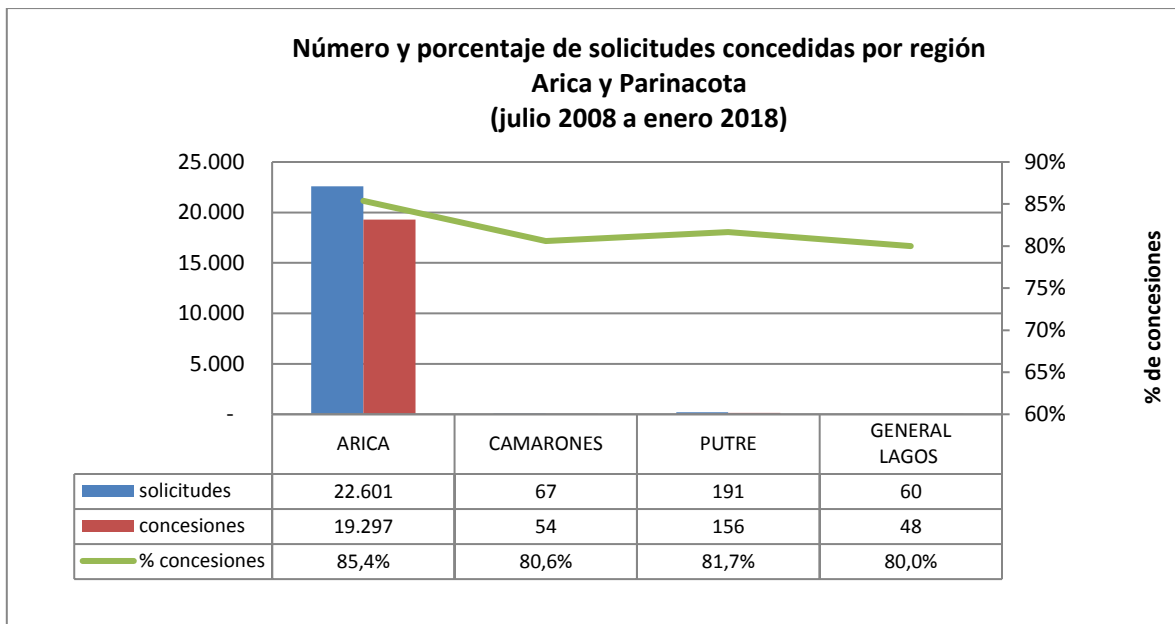
Fuente: Elaboración propia sobre la base de información del IPS.

Nota: No incluye ex Pasis

C. Nivel Comunal

12. Total de solicitudes recibidas y beneficios concedidos SPS

12.1. Arica y Parinacota



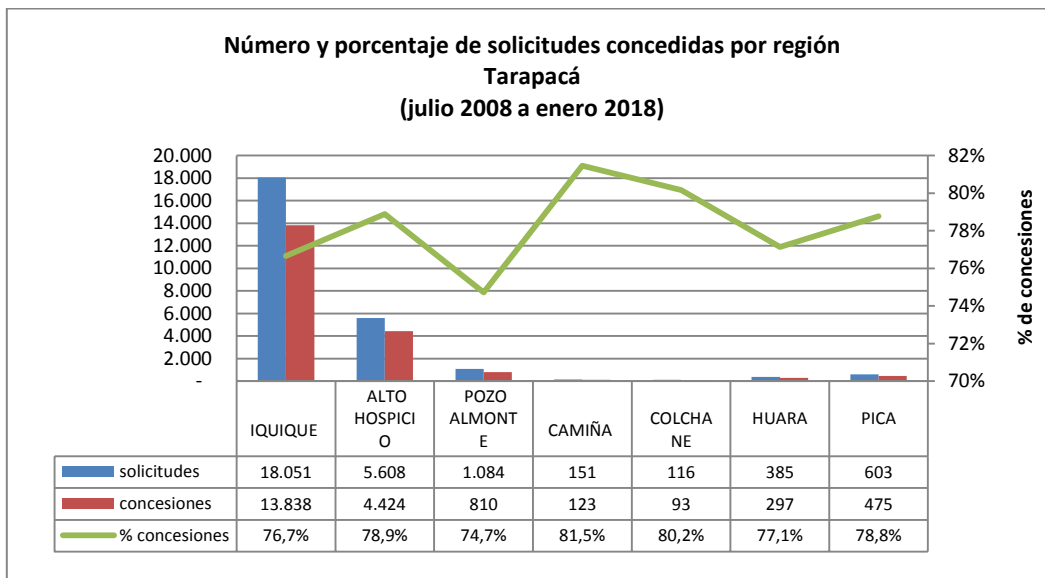
Fuente: Elaboración propia sobre la base de información del IPS.

Concesiones del Pilar Solidario a nivel comunal									
COMUNA	TOTAL PBS Y APS								
	PBSV	PBSI	Total PBS	% PBS	APSV	APSI	Total APS	%APS	Total PBS+APS
ARICA	4.486	1.429	5.915	97,7%	12.810	572	13.382	99,1%	19.297
CAMARONES	20	3	23	0,4%	31	-	31	0,2%	54
PUTRE	66	14	80	1,3%	75	1	76	0,6%	156
GENERAL LAGOS	31	6	37	0,6%	11	-	11	0,1%	48
Totales	4.603	1.452	6.055	100%	12.927	573	13.500	100%	19.555
% respecto del total de concesiones	24%	7%	31%		66%	3%	69%		100%

Fuente: Elaboración propia sobre la base de información del IPS. Información al 19 de febrero de 2018.

Nota: La información estadística reportada del número de solicitudes concesionadas, en trámite, rechazadas y anuladas varían mes a mes porque se actualiza la información reportada.

12.2. Tarapacá



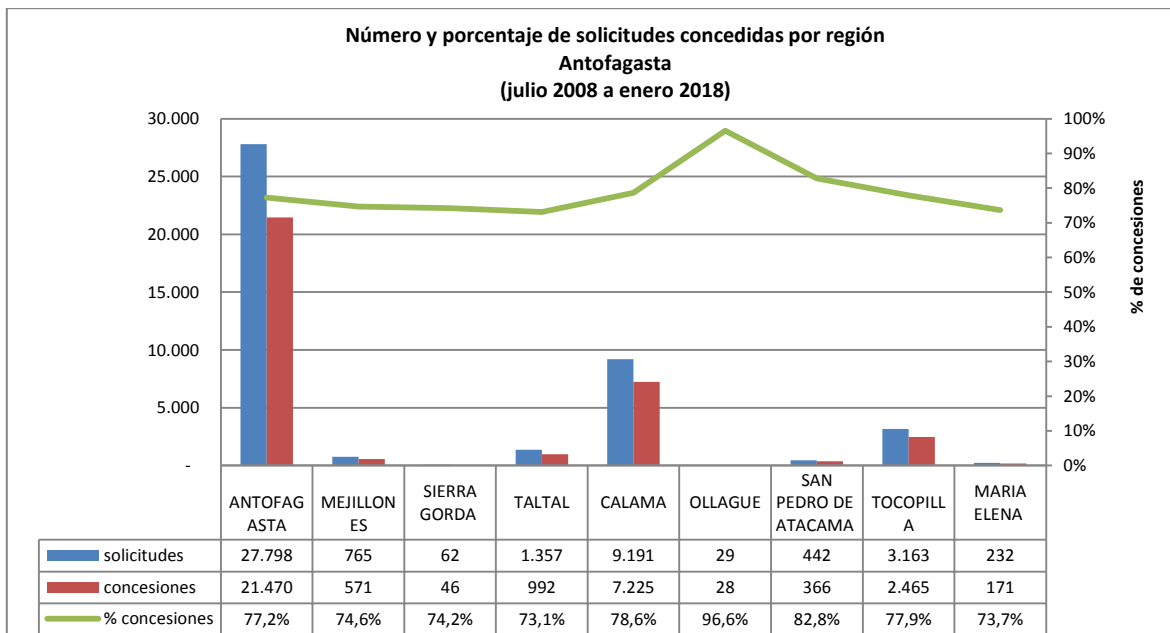
Fuente: Elaboración propia sobre la base de información del IPS.

Concesiones del Pilar Solidario a nivel comunal									
COMUNA	TOTAL PBS Y APS								
	PBSV	PBSI	Total PBS	% PBS	APSV	APSI	Total APS	%APS	Total PBS+APS
IQUIQUE	2.951	1.301	4.252	49,0%	8.943	643	9.586	55,3%	13.838
ALTO HOSPICIO	880	686	1.566	18,1%	2.545	313	2.858	16,5%	4.424
POZO ALMONTE	196	69	265	3,1%	502	43	545	3,1%	810
CAMIÑA	51	17	68	0,8%	49	6	55	0,3%	123
COLCHANE	45	16	61	0,7%	27	5	32	0,2%	93
HUARA	78	41	119	1,4%	160	18	178	1,0%	297
PICA	119	40	159	1,8%	303	13	316	1,8%	475
Totales	4.320	2.170	6.490	75%	12.529	1.041	13.570	78%	20.060
% respecto del total de concesiones	22%	11%	32%		62%	5%	68%		100%

Fuente: Elaboración propia sobre la base de información del IPS. Información al 22 de febrero de 2018.

Nota: La información estadística reportada del número de solicitudes concesionadas, en trámite, rechazadas y anuladas varían mes a mes porque se actualiza la información reportada.

12.3. Antofagasta



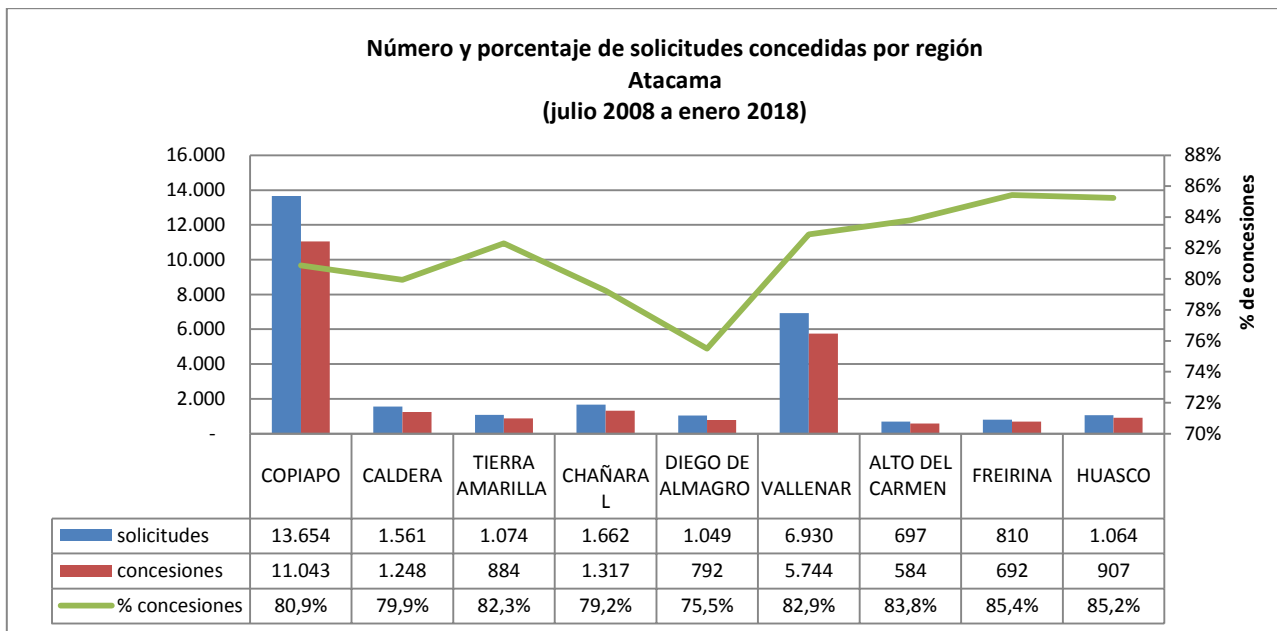
Fuente: Elaboración propia sobre la base de información del IPS.

Concesiones del Pilar Solidario a nivel comunal									
COMUNA	TOTAL PBS Y APS								
	PBSV	PBSI	Total PBS	% PBS	APSV	APSI	Total APS	%APS	Total PBS+APS
ANTOFAGASTA	4.906	1.791	6.697	62,6%	14.022	751	14.773	65,3%	21.470
MEJILLONES	127	39	166	1,6%	387	18	405	1,8%	571
SIERRA GORDA	18	2	20	0,2%	25	1	26	0,1%	46
TALTAL	205	98	303	2,8%	662	27	689	3,0%	992
CALAMA	1.939	581	2.520	23,6%	4.515	190	4.705	20,8%	7.225
OLLAGUE	14	1	15	0,1%	13	-	13	0,1%	28
SAN PEDRO DE ATACAMA	129	26	155	1,4%	204	7	211	0,9%	366
TOCOPILLA	544	220	764	7,1%	1.631	70	1.701	7,5%	2.465
MARIA ELENA	48	10	58	0,5%	109	4	113	0,5%	171
Totales	7.930	2.768	10.698	100%	21.568	1.068	22.636	100%	33.334
% respecto del total de concesiones	24%	8%	32%		65%	3%	68%		100%

Fuente: Elaboración propia sobre la base de información del IPS. Información al 22 de febrero de 2018.

Nota: La información estadística reportada del número de solicitudes concesionadas, en trámite, rechazadas y anuladas varían mes a mes porque se actualiza la información reportada.

12.4. Atacama



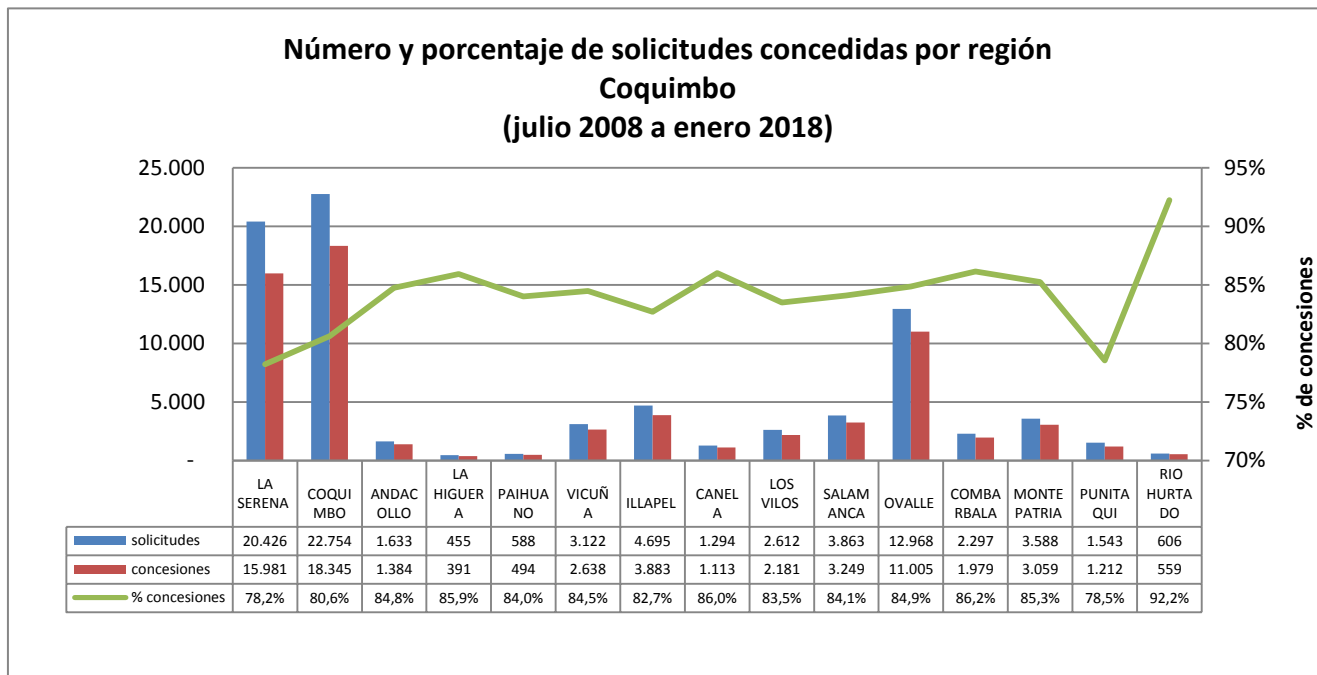
Fuente: Elaboración propia sobre la base de información del IPS.

Concesiones del Pilar Solidario a nivel comunal									
COMUNA	TOTAL PBS Y APS								
	PBSV	PBSI	Total PBS	% PBS	APSV	APSI	Total APS	%APS	Total PBS+APS
COPIAPO	2.580	940	3.520	47,1%	7.111	412	7.523	47,8%	11.043
CALDERA	301	110	411	5,5%	790	47	837	5,3%	1.248
TIERRA AMARILLA	191	97	288	3,9%	564	32	596	3,8%	884
CHANAÑARAL	335	118	453	6,1%	833	31	864	5,5%	1.317
DIEGO DE ALMAGRO	193	95	288	3,9%	486	18	504	3,2%	792
VALLENAR	1.342	463	1.805	24,1%	3.781	158	3.939	25,0%	5.744
ALTO DEL CARMEN	155	54	209	2,8%	361	14	375	2,4%	584
FREIRINA	159	69	228	3,0%	449	15	464	2,9%	692
HUASCO	211	66	277	3,7%	603	27	630	4,0%	907
Totales	5.467	2.012	7.479	100%	14.978	754	15.732	100%	23.211
% respecto del total de concesiones	24%	9%	32%		65%	3%	68%		100%

Fuente: Elaboración propia sobre la base de información del IPS. Información al 22 de febrero de 2018.

Nota: La información estadística reportada del número de solicitudes concesionadas, en trámite, rechazadas y anuladas varían mes a mes porque se actualiza la información reportada.

12.5. Coquimbo



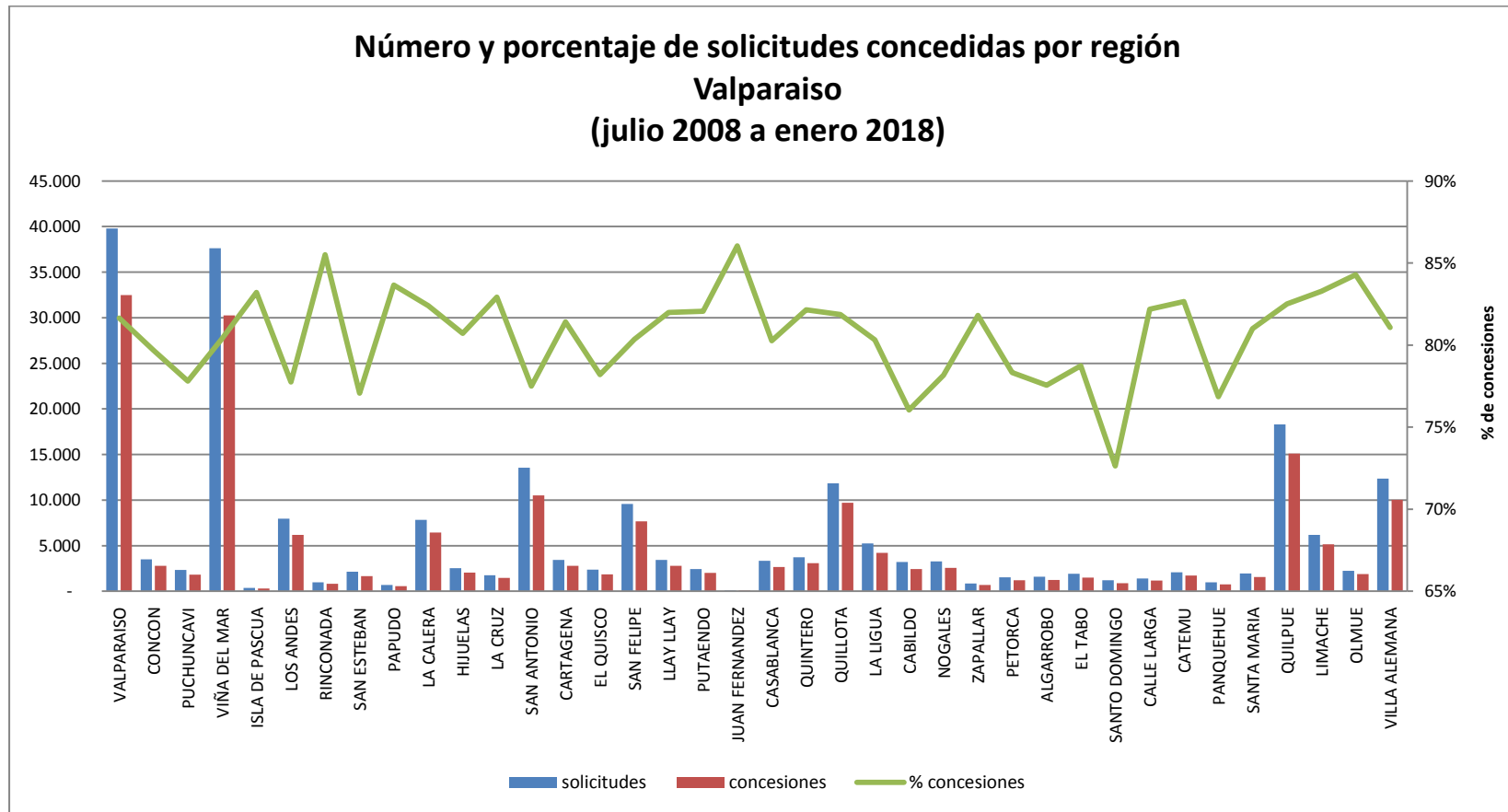
Fuente: Elaboración propia sobre la base de información del IPS.

Concesiones del Pilar Solidario a nivel comunal									
COMUNA	TOTAL PBS Y APS								
	PBSV	PBSI	Total PBS	% PBS	APSV	APSI	Total APS	%APS	Total PBS+APS
LA SERENA	3.574	1.287	4.861	23,4%	10.630	490	11.120	23,8%	15.981
COQUIMBO	4.019	1.254	5.273	25,4%	12.456	616	13.072	28,0%	18.345
ANDACOLLO	249	86	335	1,6%	1.014	35	1.049	2,2%	1.384
LA HIGUERA	119	29	148	0,7%	232	11	243	0,5%	391
PAIHUANO	100	25	125	0,6%	359	10	369	0,8%	494
VICUÑA	458	154	612	2,9%	1.938	88	2.026	4,3%	2.638
ILLAPEL	924	253	1.177	5,7%	2.584	122	2.706	5,8%	3.883
CANELA	366	91	457	2,2%	614	42	656	1,4%	1.113
LOS VILOS	515	158	673	3,2%	1.431	77	1.508	3,2%	2.181
SALAMANCA	804	225	1.029	5,0%	2.149	71	2.220	4,8%	3.249
OVALLE	2.977	829	3.806	18,3%	6.827	372	7.199	15,4%	11.005
COMBARBALA	436	133	569	2,7%	1.353	57	1.410	3,0%	1.979
MONTE PATRIA	806	245	1.051	5,1%	1.888	120	2.008	4,3%	3.059
PUNITAQUI	285	122	407	2,0%	760	45	805	1,7%	1.212
RIO HURTADO	186	39	225	1,1%	321	13	334	0,7%	559
Totales	15.818	4.930	20.748	100%	44.556	2.169	46.725	100%	67.473
% respecto del total de concesiones	23%	7%	31%		66%	3%	69%		100%

Fuente: Elaboración propia sobre la base de información del IPS. Información al 22 de febrero de 2018.

Nota: La información estadística reportada del número de solicitudes concesionadas, en trámite, rechazadas y anuladas varían mes a mes porque se actualiza la información reportada.

12.6. Valparaíso



Fuente: Elaboración propia sobre la base de información del IPS.

Valparaíso

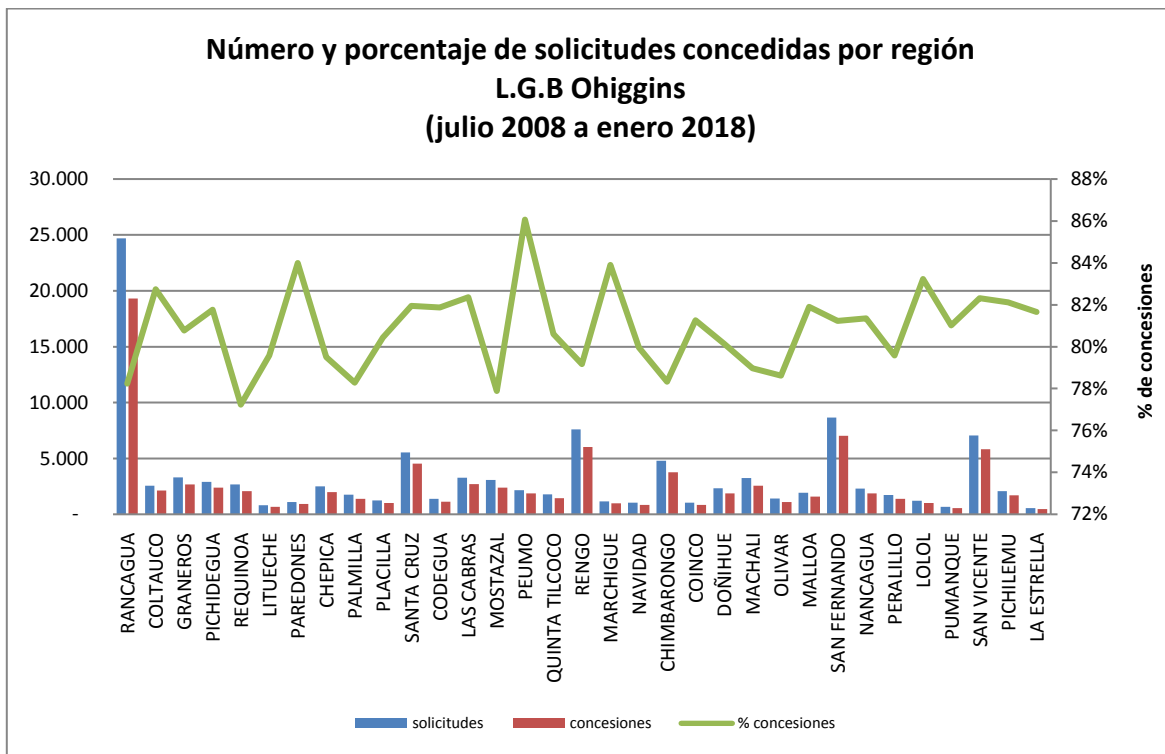
Concesiones del Pilar Solidario a nivel comunal									
COMUNA	TOTAL PBS Y APS								
	PBSV	PBSI	Total PBS	% PBS	APSV	APSI	Total APS	%APS	Total PBS+APS
VALPARAISO	7.313	3.097	10.410	19,0%	20.713	1.367	22.080	17,3%	32.490
CONCON	718	251	969	1,8%	1.720	94	1.814	1,4%	2.783
PUCHUNCAVI	529	112	641	1,2%	1.119	49	1.168	0,9%	1.809
VIÑA DEL MAR	6.740	2.059	8.799	16,1%	20.482	967	21.449	16,8%	30.248
ISLA DE PASCUA	88	38	126	0,2%	164	22	186	0,1%	312
LOS ANDES	1.198	341	1.539	2,8%	4.410	239	4.649	3,7%	6.188
RINCONADA	138	34	172	0,3%	630	30	660	0,5%	832
SAN ESTEBAN	309	90	399	0,7%	1.203	55	1.258	1,0%	1.657
PAPUDO	149	53	202	0,4%	341	30	371	0,3%	573
LA CALERA	1.509	507	2.016	3,7%	4.151	278	4.429	3,5%	6.445
HIJUELAS	523	196	719	1,3%	1.217	106	1.323	1,0%	2.042
LA CRUZ	299	86	385	0,7%	1.027	50	1.077	0,8%	1.462
SAN ANTONIO	2.169	901	3.070	5,6%	6.998	435	7.433	5,8%	10.503
CARTAGENA	789	216	1.005	1,8%	1.683	105	1.788	1,4%	2.793
EL QUISCO	508	102	610	1,1%	1.198	46	1.244	1,0%	1.854
SAN FELIPE	1.306	414	1.720	3,1%	5.680	281	5.961	4,7%	7.681
LLAY LLAY	562	145	707	1,3%	2.005	91	2.096	1,6%	2.803
PUTAENDO	379	186	565	1,0%	1.362	81	1.443	1,1%	2.008
JUAN FERNANDEZ	31	3	34	0,1%	39	1	40	0,0%	74
CASABLANCA	645	176	821	1,5%	1.785	63	1.848	1,5%	2.669
QUINTERO	732	266	998	1,8%	1.976	94	2.070	1,6%	3.068
QUILLOTA	2.061	663	2.724	5,0%	6.633	332	6.965	5,5%	9.689
LA LIGUA	1.161	386	1.547	2,8%	2.514	140	2.654	2,1%	4.201
CABILDO	505	254	759	1,4%	1.604	66	1.670	1,3%	2.429
NOGALES	582	203	785	1,4%	1.675	88	1.763	1,4%	2.548
ZAPALLAR	177	66	243	0,4%	426	19	445	0,3%	688
PETORCA	243	106	349	0,6%	826	32	858	0,7%	1.207

Concesiones del Pilar Solidario a nivel comunal									
COMUNA	TOTAL PBS Y APS								
	PBSV	PBSI	Total PBS	% PBS	APSV	APSI	Total APS	%APS	Total PBS+APS
ALGARROBO	409	82	491	0,9%	704	32	736	0,6%	1.227
EL TABO	423	101	524	1,0%	946	34	980	0,8%	1.504
SANTO DOMINGO	233	46	279	0,5%	566	23	589	0,5%	868
CALLE LARGA	193	67	260	0,5%	862	40	902	0,7%	1.162
CATEMU	357	105	462	0,8%	1.220	42	1.262	1,0%	1.724
PANQUEHUE	137	39	176	0,3%	536	32	568	0,4%	744
SANTA MARIA	250	89	339	0,6%	1.186	40	1.226	1,0%	1.565
QUILPUE	3.502	1.107	4.609	8,4%	9.999	485	10.484	8,2%	15.093
LIMACHE	1.148	364	1.512	2,8%	3.471	172	3.643	2,9%	5.155
OLMUE	447	168	615	1,1%	1.190	82	1.272	1,0%	1.887
VILLA ALEMANA	2.222	860	3.082	5,6%	6.578	363	6.941	5,5%	10.023
Totales	40.684	13.979	54.663	100%	120.839	6.506	127.345	100%	182.008
% respecto del total de concesiones	22%	8%	30%		66%	4%	70%		100%

Fuente: Elaboración propia sobre la base de información del IPS. Información 22 de febrero de 2018.

Nota: La información estadística reportada del número de solicitudes concesionadas, en trámite, rechazadas y anuladas varían mes a mes porque se actualiza la información reportada.

12.7. L.G.B O'Higgins



Fuente: Elaboración propia sobre la base de información del IPS.

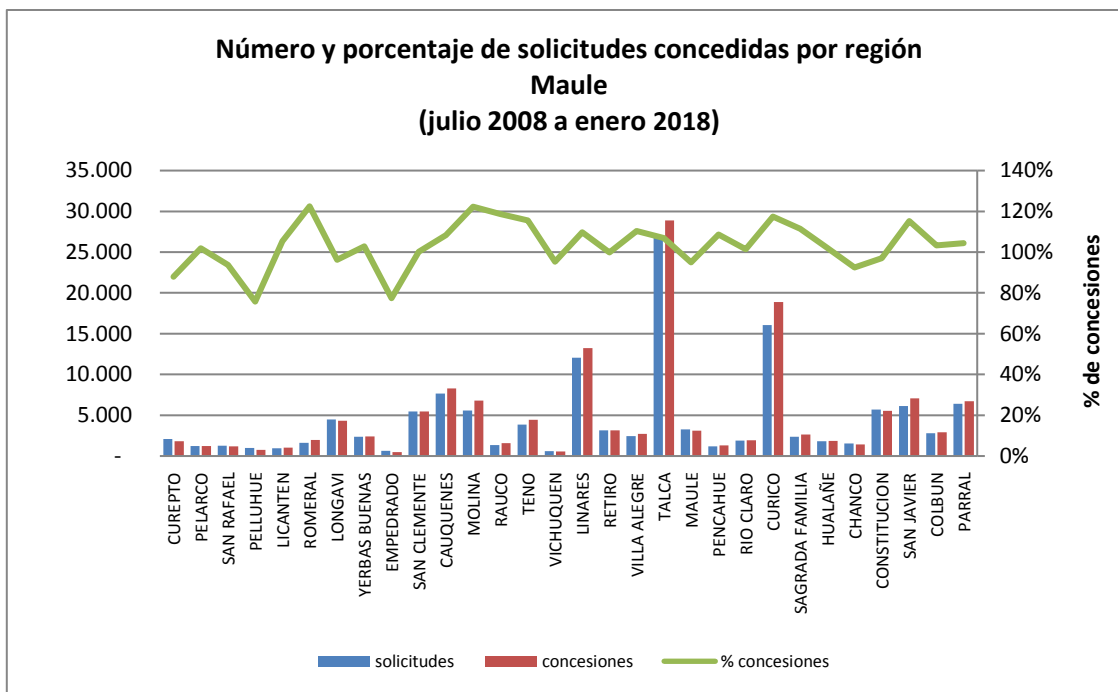
Concesiones del Pilar Solidario a nivel comunal									
COMUNA	TOTAL PBS Y APS								
	PBSV	PBSI	Total PBS	% PBS	APSV	APSI	Total APS	%APS	Total PBS+APS
RANCAGUA	4.332	1.651	5.983	23,1%	12.226	1.100	13.326	21,5%	19.309
COLTAUCO	460	130	590	2,3%	1.460	74	1.534	2,5%	2.124
GRANEROS	605	186	791	3,1%	1.757	116	1.873	3,0%	2.664
PICHIDEGUA	559	170	729	2,8%	1.551	97	1.648	2,7%	2.377
REQUINOA	387	156	543	2,1%	1.442	81	1.523	2,5%	2.066
LITUECHE	175	54	229	0,9%	412	14	426	0,7%	655
PAREDONES	231	76	307	1,2%	570	36	606	1,0%	913
CHEPICA	448	152	600	2,3%	1.296	83	1.379	2,2%	1.979
PALMILLA	288	93	381	1,5%	935	64	999	1,6%	1.380
PLACILLA	200	72	272	1,1%	690	45	735	1,2%	1.007
SANTA CRUZ	881	312	1.193	4,6%	3.146	196	3.342	5,4%	4.535
CODEGUA	210	90	300	1,2%	759	70	829	1,3%	1.129
LAS CABRAS	654	185	839	3,2%	1.790	70	1.860	3,0%	2.699
MOSTAZAL	492	211	703	2,7%	1.582	103	1.685	2,7%	2.388
PEUMO	388	122	510	2,0%	1.300	49	1.349	2,2%	1.859
QUINTA TILCOCO	337	123	460	1,8%	918	64	982	1,6%	1.442
RENGO	1.237	491	1.728	6,7%	4.014	284	4.298	6,9%	6.026
MARCHIGUE	202	63	265	1,0%	701	14	715	1,2%	980
NAVIDAD	298	79	377	1,5%	424	29	453	0,7%	830
CHIMBARONGO	781	317	1.098	4,2%	2.506	146	2.652	4,3%	3.750
COINCO	221	75	296	1,1%	514	44	558	0,9%	854
DOÑIHUE	411	136	547	2,1%	1.266	64	1.330	2,1%	1.877
MACHALI	607	206	813	3,1%	1.637	107	1.744	2,8%	2.557
OLIVAR	225	73	298	1,2%	759	53	812	1,3%	1.110

Concesiones del Pilar Solidario a nivel comunal									
COMUNA	TOTAL PBS Y APS								
	PBSV	PBSI	Total PBS	% PBS	APSV	APSI	Total APS	%APS	Total PBS+APS
MALLOA	383	136	519	2,0%	1.000	65	1.065	1,7%	1.584
SAN FERNANDO	1.405	465	1.870	7,2%	4.872	286	5.158	8,3%	7.028
NANCAGUA	322	130	452	1,7%	1.315	95	1.410	2,3%	1.862
PERALILLO	269	95	364	1,4%	985	30	1.015	1,6%	1.379
LOLOL	233	85	318	1,2%	675	25	700	1,1%	1.018
PUMANQUE	127	30	157	0,6%	378	11	389	0,6%	546
SAN VICENTE	1.341	386	1.727	6,7%	3.906	182	4.088	6,6%	5.815
PICHILEMU	371	128	499	1,9%	1.140	73	1.213	2,0%	1.712
LA ESTRELLA	112	34	146	0,6%	298	10	308	0,5%	454
Totales	19.192	6.712	25.904	100,0%	58.224	3.780	62.004	100,0%	87.908
% respecto del total de concesiones	22%	8%	29%		66%	4%	71%		100%

Fuente: Elaboración propia sobre la base de información del IPS. Información al 22 de febrero de 2018.

Nota: La información estadística reportada del número de solicitudes concesionadas, en trámite, rechazadas y anuladas varían mes a mes porque se actualiza la información reportada.

12.8. Maule



Fuente: Elaboración propia sobre la base de información del IPS.

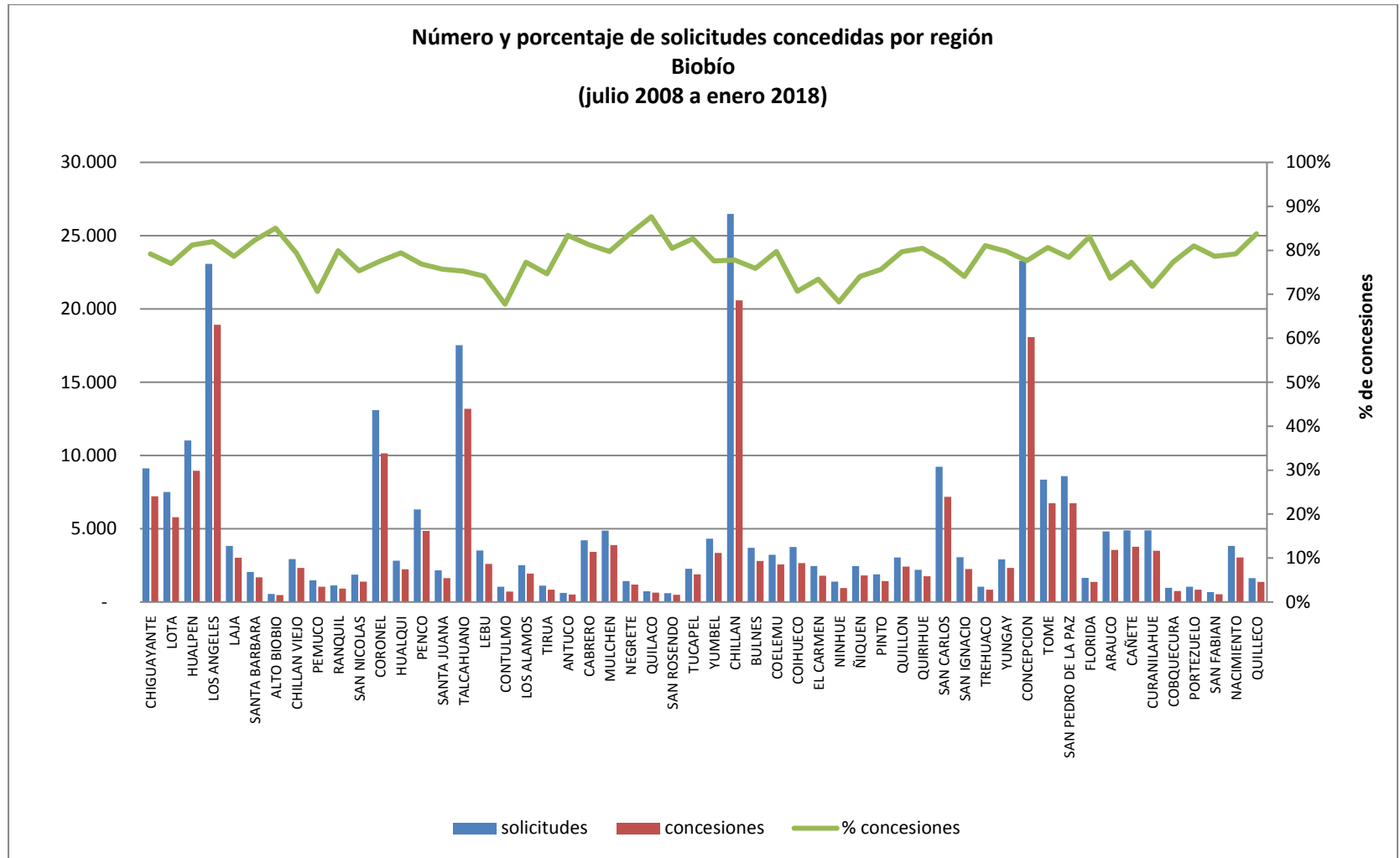
Concesiones del Pilar Solidario a nivel comunal									
COMUNA	TOTAL PBS Y APS								
	PBSV	PBSI	Total PBS	% PBS	APSV	APSI	Total APS	%APS	Total PBS+APS
CUREPTO	491	176	883	2,4%	883	58	941	1,3%	1.824
PELARCO	284	74	603	1,7%	603	38	641	0,9%	1.244
SAN RAFAEL	268	85	575	1,6%	575	38	613	0,8%	1.188
PELLUHUE	284	100	364	1,0%	364	24	388	0,5%	752
LICANTEN	219	75	487	1,3%	487	40	527	0,7%	1.014
ROMERAL	280	91	961	2,6%	961	46	1.007	1,4%	1.968
LONGAVI	1.032	340	2.089	5,7%	2.089	154	2.243	3,0%	4.332
YERBAS BUENAS	551	168	1.165	3,2%	1.165	90	1.255	1,7%	2.420
EMPEDRADO	146	77	231	0,6%	231	25	256	0,3%	487
SAN CLEMENTE	1.238	433	2.658	7,3%	2.658	167	2.825	3,8%	5.483
CAUQUENES	1.634	448	4.042	11,1%	4.042	197	4.239	5,7%	8.281
MOLINA	932	310	3.328	9,1%	3.328	152	3.480	4,7%	6.808
RAUCO	272	81	770	2,1%	770	41	811	1,1%	1.581
TENO	767	265	2.178	6,0%	2.178	100	2.278	3,1%	4.456
VICHUQUEN	184	38	279	0,8%	279	17	296	0,4%	575
LINARES	2.495	726	6.421	17,6%	6.421	396	6.817	9,2%	13.238

Concesiones del Pilar Solidario a nivel comunal									
COMUNA	TOTAL PBS Y APS								
	PBSV	PBSI	Total PBS	% PBS	APSV	APSI	Total APS	%APS	Total PBS+APS
RETIRO	662	234	1.520	4,2%	1.520	92	1.612	2,2%	3.132
VILLA ALEGRE	475	168	1.329	3,6%	1.329	60	1.389	1,9%	2.718
TALCA	5.349	1.902	13.975	38,3%	13.975	936	14.911	20,2%	28.886
MAULE	653	328	1.495	4,1%	1.495	120	1.615	2,2%	3.110
PENCAHUE	252	106	635	1,7%	635	35	670	0,9%	1.305
RIO CLARO	399	135	938	2,6%	938	47	985	1,3%	1.923
CURICO	3.008	895	9.164	25,1%	9.164	541	9.705	13,1%	18.869
SAGRADA FAMILIA	502	154	1.276	3,5%	1.276	73	1.349	1,8%	2.625
HUALAÑE	396	112	893	2,4%	893	51	944	1,3%	1.837
CHANCO	338	150	688	1,9%	688	44	732	1,0%	1.420
CONSTITUCION	1.093	554	2.691	7,4%	2.691	156	2.847	3,9%	5.538
SAN JAVIER	1.236	345	3.478	9,5%	3.478	121	3.599	4,9%	7.077
COLBUN	526	214	1.404	3,8%	1.404	92	1.496	2,0%	2.900
PARRAL	1.311	445	3.247	8,9%	3.247	212	3.459	4,7%	6.706
Totales	27.277	9.229	36.506	100%	69.767	4.163	73.930	100%	110.436
% respecto del total de concesiones	25%	8%	33%		63%	4%	67%		100%

Fuente: Elaboración propia sobre la base de información del IPS. Información al 22 de febrero de 2018.

Nota: La información estadística reportada del número de solicitudes concesionadas, en trámite, rechazadas y anuladas varían mes a mes porque se actualiza la información reportada.

12.9. Biobío



Fuente: Elaboración propia sobre la base de información del IPS.

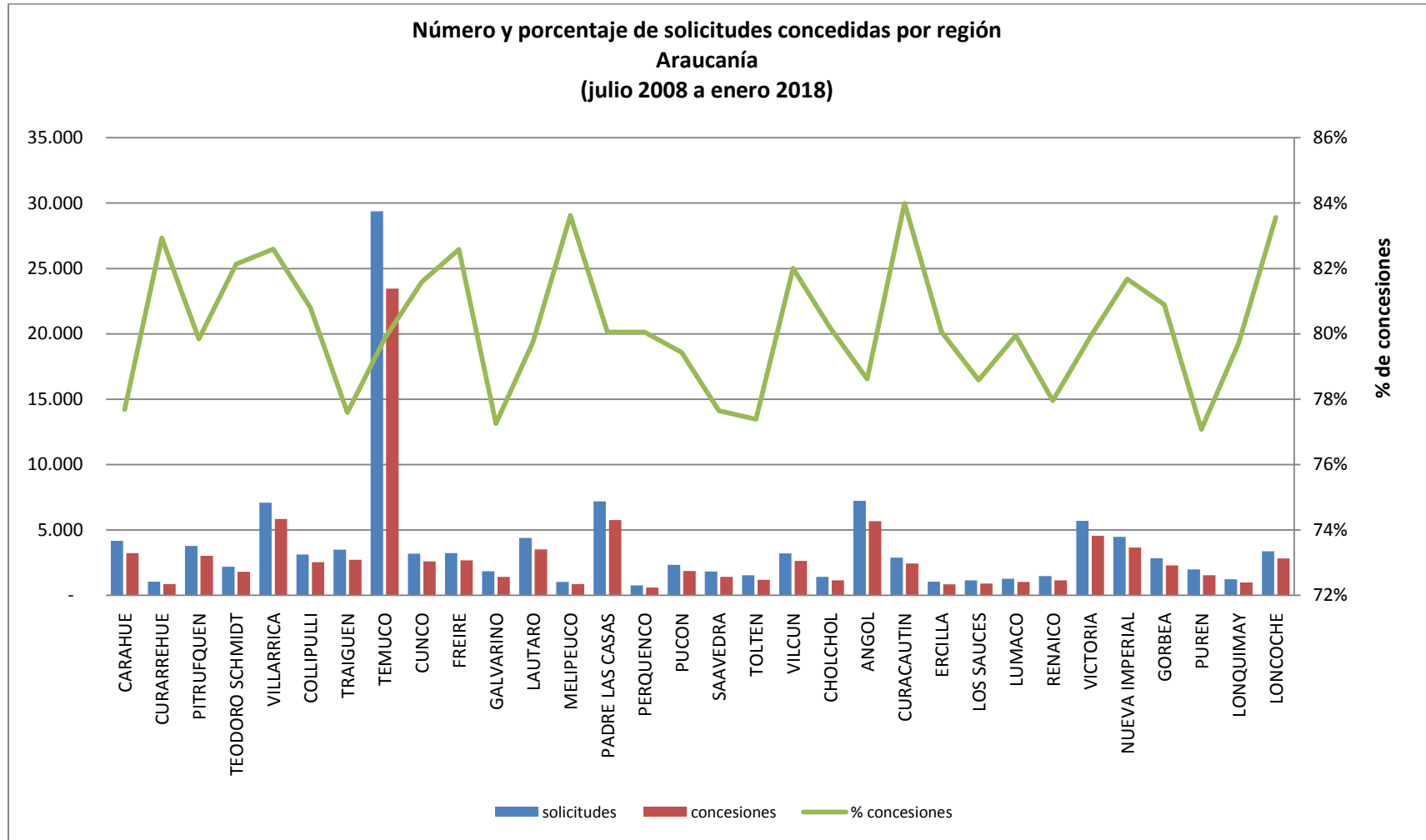
Concesiones del Pilar Solidario a nivel comunal									
COMUNA	TOTAL PBS Y APS								
	PBSV	PBSI	Total PBS	% PBS	APSV	APSI	Total APS	%APS	Total PBS+APS
CHIGUAYANTE	1.585	561	2.146	3,0%	4.838	235	5.073	3,8%	7.219
LOTA	1.218	400	1.618	2,3%	4.030	140	4.170	3,1%	5.788
HUALPEN	1.806	637	2.443	3,4%	6.299	215	6.514	4,8%	8.957
LOS ANGELES	4.683	2.090	6.773	9,4%	11.277	874	12.151	9,0%	18.924
LAJA	819	447	1.266	1,8%	1.590	158	1.748	1,3%	3.014
SANTA BARBARA	455	203	658	0,9%	954	73	1.027	0,8%	1.685
ALTO BIOBIO	123	109	232	0,3%	197	42	239	0,2%	471
CHILLAN VIEJO	535	311	846	1,2%	1.314	166	1.480	1,1%	2.326
PEMUCO	226	198	424	0,6%	555	71	626	0,5%	1.050
RANQUIL	230	124	354	0,5%	524	37	561	0,4%	915
SAN NICOLAS	342	207	549	0,8%	738	114	852	0,6%	1.401
CORONEL	2.444	918	3.362	4,7%	6.449	341	6.790	5,0%	10.152
HUALQUI	589	242	831	1,2%	1.321	88	1.409	1,0%	2.240
PENCO	1.007	383	1.390	1,9%	3.324	142	3.466	2,6%	4.856
SANTA JUANA	522	161	683	1,0%	894	56	950	0,7%	1.633
TALCAHUANO	3.105	1.207	4.312	6,0%	8.363	515	8.878	6,6%	13.190
LEBU	644	311	955	1,3%	1.573	81	1.654	1,2%	2.609
CONTULMO	217	82	299	0,4%	378	35	413	0,3%	712
LOS ALAMOS	448	195	643	0,9%	1.216	80	1.296	1,0%	1.939
TIRUA	351	154	505	0,7%	299	34	333	0,2%	838
ANTUCO	139	54	193	0,3%	306	19	325	0,2%	518
CABRERO	760	456	1.216	1,7%	2.089	127	2.216	1,6%	3.432
MULCHEN	844	509	1.353	1,9%	2.325	206	2.531	1,9%	3.884
NEGRETE	258	149	407	0,6%	707	79	786	0,6%	1.193
QUILACO	191	76	267	0,4%	354	24	378	0,3%	645
SAN ROSENDO	125	70	195	0,3%	273	21	294	0,2%	489
TUCAPEL	407	207	614	0,9%	1.183	82	1.265	0,9%	1.879
YUMBEL	804	494	1.298	1,8%	1.918	131	2.049	1,5%	3.347
CHILLAN	4.437	2.566	7.003	9,8%	12.274	1.309	13.583	10,0%	20.586
BULNES	623	352	975	1,4%	1.715	114	1.829	1,4%	2.804
COELEMU	573	340	913	1,3%	1.552	102	1.654	1,2%	2.567
COIHUECO	671	492	1.163	1,6%	1.310	180	1.490	1,1%	2.653
EL CARMEN	577	365	942	1,3%	730	127	857	0,6%	1.799

Concesiones del Pilar Solidario a nivel comunal									
COMUNA	TOTAL PBS Y APS								
	PBSV	PBSI	Total PBS	% PBS	APSV	APSI	Total APS	%APS	Total PBS+APS
NINHUE	262	207	469	0,7%	404	76	480	0,4%	949
ÑIQUEN	484	318	802	1,1%	910	100	1.010	0,7%	1.812
PINTO	401	232	633	0,9%	716	77	793	0,6%	1.426
QUILLON	713	285	998	1,4%	1.340	80	1.420	1,1%	2.418
QUIRIHUE	388	230	618	0,9%	1.068	76	1.144	0,8%	1.762
SAN CARLOS	1.527	918	2.445	3,4%	4.265	471	4.736	3,5%	7.181
SAN IGNACIO	639	436	1.075	1,5%	1.004	181	1.185	0,9%	2.260
TREHUACO	220	138	358	0,5%	442	44	486	0,4%	844
YUNGAY	526	251	777	1,1%	1.458	87	1.545	1,1%	2.322
CONCEPCION	4.185	1.311	5.496	7,7%	11.981	599	12.580	9,3%	18.076
TOME	1.414	458	1.872	2,6%	4.656	204	4.860	3,6%	6.732
SAN PEDRO DE LA PAZ	1.582	671	2.253	3,1%	4.210	276	4.486	3,3%	6.739
FLORIDA	384	141	525	0,7%	797	50	847	0,6%	1.372
ARAUCO	942	381	1.323	1,8%	2.108	117	2.225	1,6%	3.548
CAÑETE	1.083	350	1.433	2,0%	2.213	128	2.341	1,7%	3.774
CURANILAHUE	778	360	1.138	1,6%	2.297	72	2.369	1,8%	3.507
COBQUECURA	280	118	398	0,6%	308	41	349	0,3%	747
PORTEZUELO	213	124	337	0,5%	441	63	504	0,4%	841
SAN FABIAN	138	71	209	0,3%	298	22	320	0,2%	529
NACIMIENTO	782	395	1.177	1,6%	1.717	143	1.860	1,4%	3.037
QUILLECO	401	180	581	0,8%	728	57	785	0,6%	1.366
Totales	49.100	22.645	71.745	100%	126.230	8.982	135.212	100%	206.957
% respecto del total de concesiones	24%	11%	35%		61%	4%	65%		100%

Fuente: Elaboración propia sobre la base de información del IPS. Información al 22 de febrero de 2018.

Nota: La información estadística reportada del número de solicitudes concesionadas, en trámite, rechazadas y anuladas varían mes a mes porque se actualiza la información reportada.

12.10. Araucanía



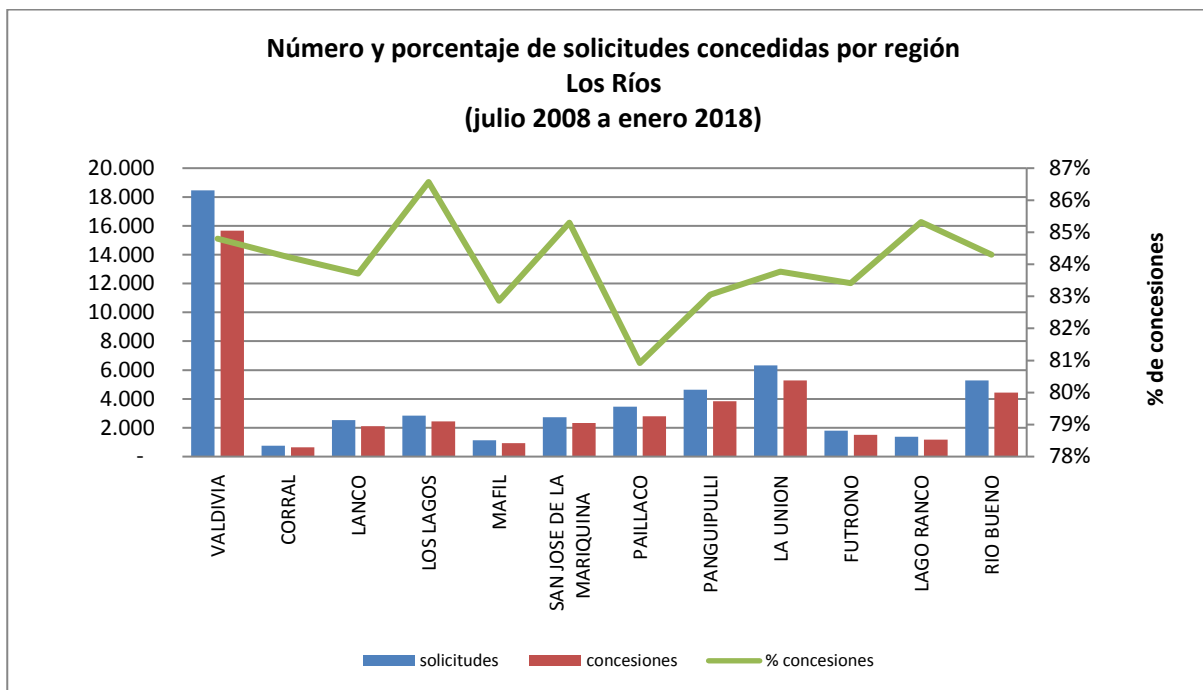
Fuente: Elaboración propia sobre la base de información del IPS.

Concesiones del Pilar Solidario a nivel comunal									
COMUNA	TOTAL PBS Y APS								
	PBSV	PBSI	Total PBS	% PBS	APSV	APSI	Total APS	%APS	Total PBS+APS
CARAHUE	1.317	442	1.759	4,5%	1.356	116	1.472	2,5%	3.231
CURARREHUE	462	98	560	1,4%	291	19	310	0,5%	870
PITRUFQUEN	996	271	1.267	3,3%	1.658	94	1.752	3,0%	3.019
TEODORO SCHMIDT	813	223	1.036	2,7%	704	58	762	1,3%	1.798
VILLARRICA	1.664	465	2.129	5,5%	3.510	211	3.721	6,4%	5.850
COLLIPULLI	626	247	873	2,2%	1.564	97	1.661	2,9%	2.534
TRAIGUEN	697	265	962	2,5%	1.657	92	1.749	3,0%	2.711
TEMUCO	6.153	2.012	8.165	21,0%	14.408	882	15.290	26,3%	23.455
CUNCO	974	245	1.219	3,1%	1.314	73	1.387	2,4%	2.606
FREIRE	880	257	1.137	2,9%	1.438	100	1.538	2,6%	2.675
GALVARINO	508	225	733	1,9%	630	60	690	1,2%	1.423
LAUTARO	1.034	326	1.360	3,5%	2.010	136	2.146	3,7%	3.506
MELIPEUCO	402	95	497	1,3%	334	32	366	0,6%	863
PADRE LAS CASAS	1.896	716	2.612	6,7%	2.856	287	3.143	5,4%	5.755
PERQUENCO	174	61	235	0,6%	349	22	371	0,6%	606
PUCON	626	137	763	2,0%	1.040	55	1.095	1,9%	1.858
SAAVEDRA	575	239	814	2,1%	521	79	600	1,0%	1.414
TOLTEN	464	170	634	1,6%	507	50	557	1,0%	1.191
VILCUN	763	285	1.048	2,7%	1.489	102	1.591	2,7%	2.639
CHOLCHOL	467	156	623	1,6%	457	61	518	0,9%	1.141
ANGOL	1.344	489	1.833	4,7%	3.610	235	3.845	6,6%	5.678
CURACAUTIN	689	173	862	2,2%	1.503	59	1.562	2,7%	2.424
ERCILLA	233	89	322	0,8%	505	16	521	0,9%	843
LOS SAUCES	282	87	369	0,9%	515	26	541	0,9%	910
LUMACO	365	158	523	1,3%	449	45	494	0,9%	1.017
RENAICO	278	116	394	1,0%	694	58	752	1,3%	1.146
VICTORIA	1.121	404	1.525	3,9%	2.898	136	3.034	5,2%	4.559
NUEVA IMPERIAL	1.270	427	1.697	4,4%	1.825	133	1.958	3,4%	3.655
GORBEA	607	196	803	2,1%	1.406	86	1.492	2,6%	2.295
PUREN	481	213	694	1,8%	781	55	836	1,4%	1.530
LONQUIMAY	383	146	529	1,4%	406	44	450	0,8%	979
LONCOCHE	761	230	991	2,5%	1.720	115	1.835	3,2%	2.826
Totales	29.305	9.663	38.968	100%	54.405	3.634	58.039	100%	97.007
% respecto del total de concesiones	30%	10%	40%		56%	4%	60%		100%

Fuente: Elaboración propia sobre la base de información del IPS. Información al 22 de febrero de 2018.

Nota: La información estadística reportada del número de solicitudes concesionadas, en trámite, rechazadas y anuladas varían mes a mes porque se actualiza la información reportada.

12.11. Los Ríos



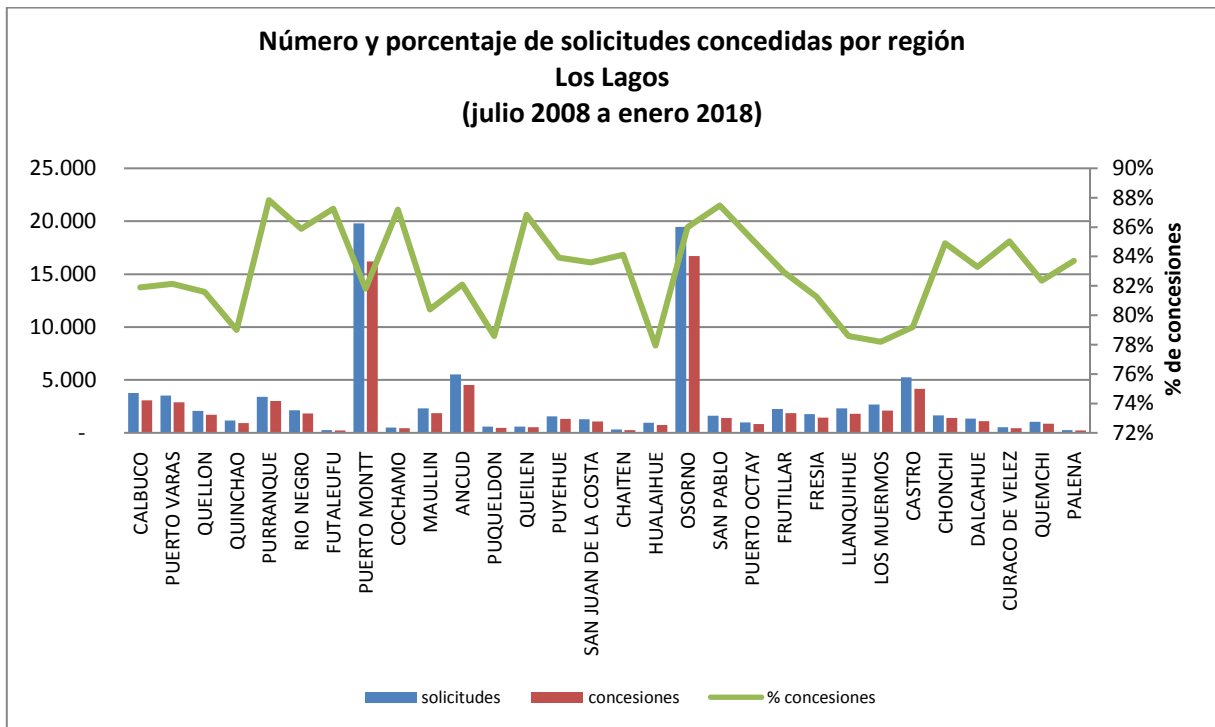
Fuente: Elaboración propia sobre la base de información del IPS.

Concesiones del Pilar Solidario a nivel comunal									
COMUNA	TOTAL PBS Y APS								
	PBSV	PBSI	Total PBS	% PBS	APSV	APSI	Total APS	%APS	Total PBS+APS
VALDIVIA	3.319	1.687	5.006	31,3%	9.855	793	10.648	39,1%	15.654
CORRAL	140	76	216	1,4%	393	32	425	1,6%	641
LANCO	555	264	819	5,1%	1.166	127	1.293	4,8%	2.112
LOS LAGOS	608	333	941	5,9%	1.386	122	1.508	5,5%	2.449
MAFIL	198	106	304	1,9%	578	56	634	2,3%	938
SAN JOSE DE LA MARIQUINA	615	328	943	5,9%	1.207	170	1.377	5,1%	2.320
PAILLACO	697	396	1.093	6,8%	1.565	141	1.706	6,3%	2.799
PANGUIPULLI	1.208	612	1.820	11,4%	1.778	244	2.022	7,4%	3.842
LA UNION	1.215	551	1.766	11,1%	3.222	302	3.524	13,0%	5.290
FUTRONO	474	234	708	4,4%	718	78	796	2,9%	1.504
LAGO RANCO	390	187	577	3,6%	520	77	597	2,2%	1.174
RIO BUENO	1.232	544	1.776	11,1%	2.403	266	2.669	9,8%	4.445
Totales	10.651	5.318	15.969	100%	24.791	2.408	27.199	100%	43.168
% respecto del total de concesiones	25%	12%	37%		57%	6%	63%		100%

Fuente: Elaboración propia sobre la base de información del IPS. Información al 22 de febrero de 2018.

Nota: La información estadística reportada del número de solicitudes concesionadas, en trámite, rechazadas y anuladas varían mes a mes porque se actualiza la información reportada.

12.12. Los Lagos



Fuente: Elaboración propia sobre la base de información del IPS.

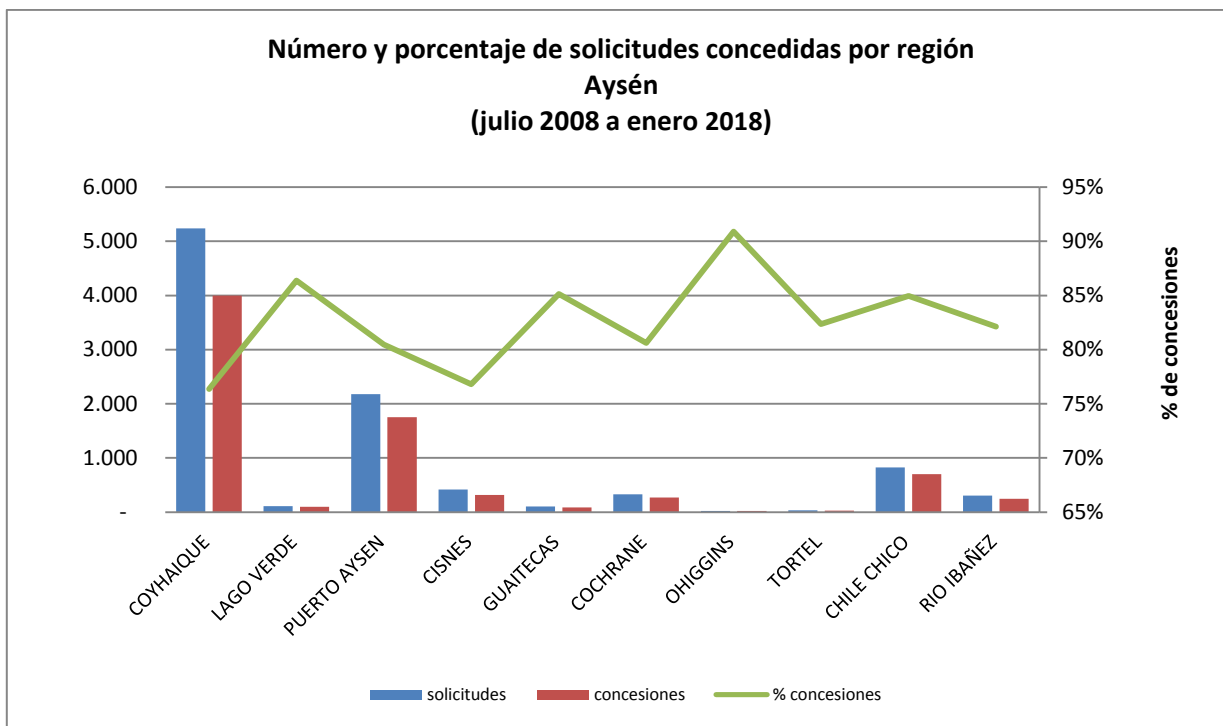
Concesiones del Pilar Solidario a nivel comunal									
COMUNA	TOTAL PBS Y APS								
	PBSV	PBSI	Total PBS	% PBS	APSV	APSI	Total APS	%APS	Total PBS+APS
CALBUCO	1.316	336	1.652	5,7%	1.302	126	1.428	3,1%	3.080
PUERTO VARAS	676	211	887	3,1%	1.918	96	2.014	4,3%	2.901
QUELLON	548	168	716	2,5%	886	97	983	2,1%	1.699
QUINCHAO	396	110	506	1,7%	388	35	423	0,9%	929
PURRANQUE	667	329	996	3,4%	1.863	138	2.001	4,3%	2.997
RIO NEGRO	460	275	735	2,5%	976	127	1.103	2,4%	1.838
FUTALEUFU	97	14	111	0,4%	119	3	122	0,3%	233
PUERTO MONTT	4.410	1.476	5.886	20,3%	9.530	781	10.311	22,2%	16.197
COCHAMO	202	41	243	0,8%	170	16	186	0,4%	429
MAULLIN	849	243	1.092	3,8%	703	62	765	1,6%	1.857
ANCUD	1.017	324	1.341	4,6%	3.013	182	3.195	6,9%	4.536
PUQUELDON	173	51	224	0,8%	210	25	235	0,5%	459
QUEILEN	175	60	235	0,8%	264	22	286	0,6%	521
PUYEHUE	332	186	518	1,8%	707	85	792	1,7%	1.310

Concesiones del Pilar Solidario a nivel comunal									
COMUNA	TOTAL PBS Y APS								
	PBSV	PBSI	Total PBS	% PBS	APSV	APSI	Total APS	%APS	Total PBS+APS
SAN JUAN DE LA COSTA	453	234	687	2,4%	317	61	378	0,8%	1.065
CHAITEN	114	26	140	0,5%	120	5	125	0,3%	265
HUALAIHUE	286	106	392	1,4%	321	36	357	0,8%	749
OSORNO	3.703	1.905	5.608	19,4%	10.098	1.019	11.117	23,9%	16.725
SAN PABLO	393	202	595	2,1%	725	90	815	1,8%	1.410
PUERTO OCTAY	219	130	349	1,2%	452	44	496	1,1%	845
FRUTILLAR	466	156	622	2,1%	1.177	60	1.237	2,7%	1.859
FRESIA	515	138	653	2,3%	725	50	775	1,7%	1.428
LLANQUIHUE	394	152	546	1,9%	1.203	65	1.268	2,7%	1.814
LOS MUERMOS	884	269	1.153	4,0%	878	71	949	2,0%	2.102
CASTRO	1.005	366	1.371	4,7%	2.600	177	2.777	6,0%	4.148
CHONCHI	378	124	502	1,7%	852	46	898	1,9%	1.400
DALCAHUE	385	93	478	1,7%	569	64	633	1,4%	1.111
CURACO DE VELEZ	131	30	161	0,6%	261	21	282	0,6%	443
QUEMCHI	380	77	457	1,6%	376	30	406	0,9%	863
PALENA	78	10	88	0,3%	129	4	133	0,3%	221
Totales	21.102	7.842	28.944	100%	42.852	3.638	46.490	100%	75.434
% respecto del total de concesiones	28%	10%	38%		57%	5%	62%		100%

Fuente: Elaboración propia sobre la base de información del IPS. Información al 22 de febrero de 2018.

Nota: La información estadística reportada del número de solicitudes concesionadas, en trámite, rechazadas y anuladas varían mes a mes porque se actualiza la información reportada.

12.13. Aysén



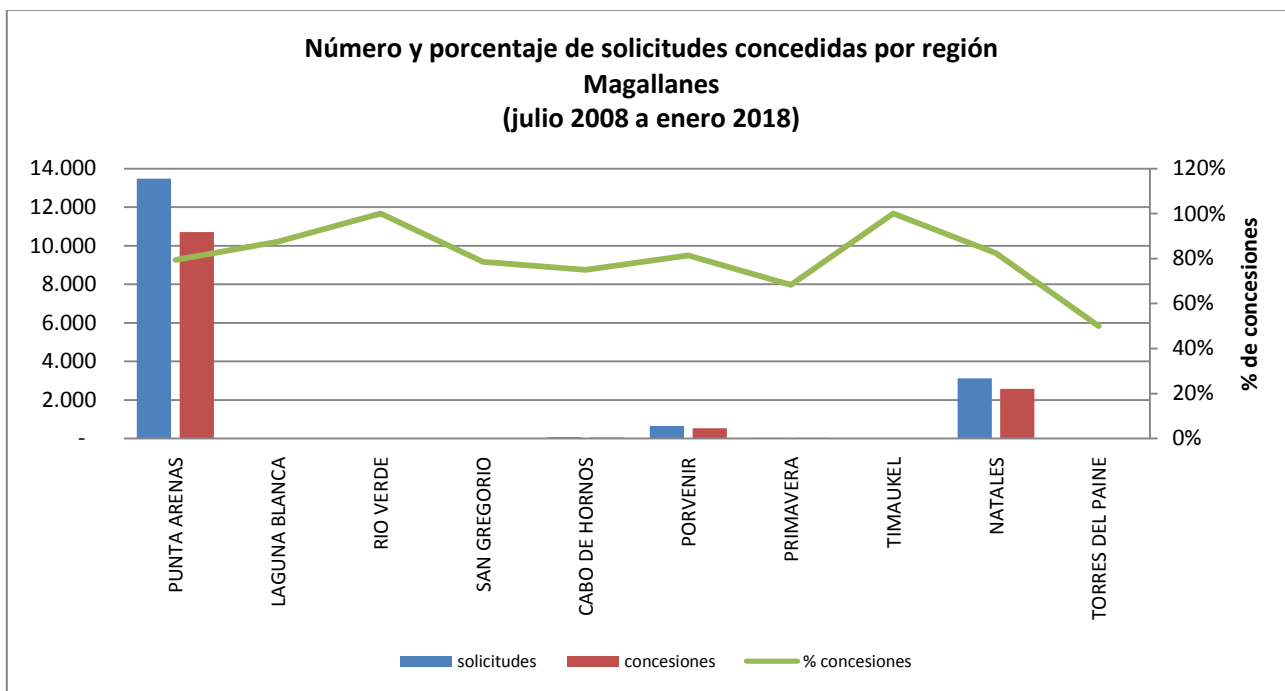
Fuente: Elaboración propia sobre la base de información del IPS.

Concesiones del Pilar Solidario a nivel comunal									
COMUNA	TOTAL PBS Y APS								TOTAL
	PBSV	PBSI	Total PBS	% PBS	APSV	APSI	Total APS	%APS	Total PBS+APS
COYHAIQUE	935	301	1.236	48,6%	2.544	220	2.764	55,6%	4.000
LAGO VERDE	34	3	37	1,5%	57	1	58	1,2%	95
PUERTO AYSÉN	405	130	535	21,0%	1.134	81	1.215	24,5%	1.750
CISNES	85	17	102	4,0%	202	14	216	4,3%	318
GUAITECAS	33	6	39	1,5%	43	4	47	0,9%	86
COCHRANE	113	15	128	5,0%	135	3	138	2,8%	266
OHIGGINS	4	-	4	0,2%	16	-	16	0,3%	20
TORTEL	9	1	10	0,4%	16	2	18	0,4%	28
CHILE CHICO	310	53	363	14,3%	319	19	338	6,8%	701
RIO IBAÑEZ	72	18	90	3,5%	145	13	158	3,2%	248
Totales	2.000	544	2.544	100%	4.611	357	4.968	100%	7.512
% respecto del total de concesiones	27%	7%	34%		61%	5%	66%		100%

Fuente: Elaboración propia sobre la base de información del IPS. Información al 22 de febrero de 2018.

Nota: La información estadística reportada del número de solicitudes concesionadas, en trámite, rechazadas y anuladas varían mes a mes porque se actualiza la información reportada.

12.14. Magallanes



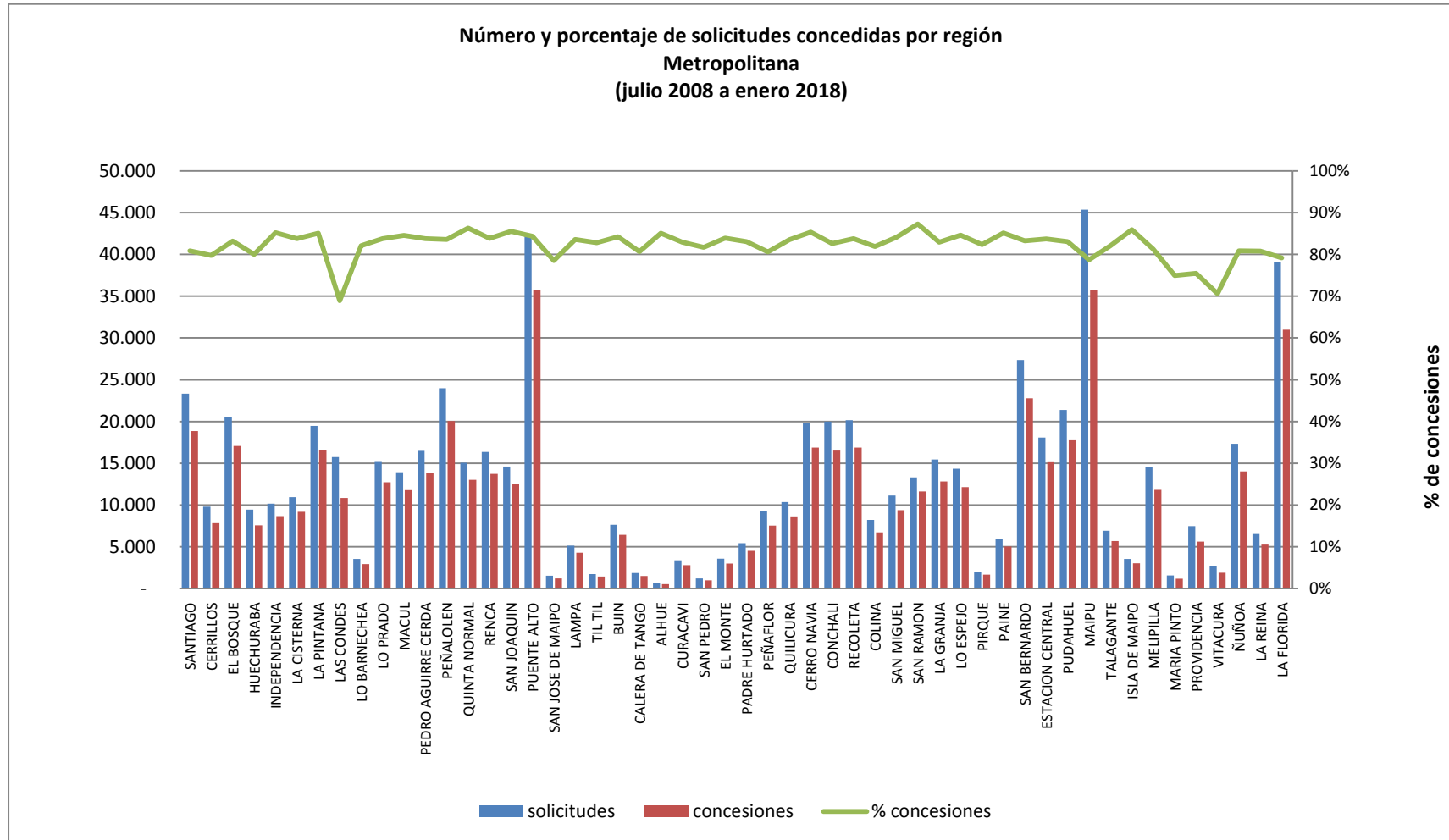
Fuente: Elaboración propia sobre la base de información del IPS.

Concesiones del Pilar Solidario a nivel comunal									
COMUNA	TOTAL PBS Y APS								
	PBSV	PBSI	Total PBS	% PBS	APSV	APSI	Total APS	%APS	Total PBS+APS
PUNTA ARENAS	2.415	703	3.118	72,4%	7.232	358	7.590	79,0%	10.708
LAGUNA BLANCA	2	-	2		5	-	5		7
RIO VERDE	1	-	1	0,0%	2	-	2	0,0%	3
SAN GREGORIO	3	-	3	0,1%	8	-	8	0,1%	11
CABO DE HORNNOS	9	5	14		38	2	40		54
LA ANTARTICA	-	-	-	0,0%	1	-	1	0,0%	1
PORVENIR	112	27	139	3,2%	363	23	386	4,0%	525
PRIMAVERA	2	2	4	0,1%	24	-	24	0,2%	28
TIMAUKEL	1	-	1	0,0%	-	-	-	0,0%	1
NATALES	820	202	1.022	23,7%	1.482	66	1.548	16,1%	2.570
TORRES DEL PAINE	1	-	1		1	-	1		2
Totales	3.366	939	4.305	100%	9.156	449	9.605	100%	13.910
% respecto del total de concesiones	24%	7%	31%		66%	3%	69%		100%

Fuente: Elaboración propia sobre la base de información del IPS. Información al 22 de febrero de 2018.

Nota: La información estadística reportada del número de solicitudes concesionadas, en trámite, rechazadas y anuladas varían mes a mes porque se actualiza la información reportada.

12.15. Metropolitana



Fuente: Elaboración propia sobre la base de información del IPS.

Concesiones del Pilar Solidario a nivel comunal									
COMUNA	TOTAL PBS Y APS								
	PBSV	PBSI	Total PBS	% PBS	APSV	APSI	Total APS	%APS	Total PBS+APS
SANTIAGO	4.342	931	5.273	3,1%	13.017	576	13.593	3,5%	18.866
CERRILLOS	1.745	748	2.493	1,5%	5.123	193	5.316	1,4%	7.809
EL BOSQUE	4.272	1.404	5.676	3,4%	10.847	557	11.404	3,0%	17.080
HUECHURABA	1.879	639	2.518	1,5%	4.802	237	5.039	1,3%	7.557
INDEPENDENCIA	1.954	419	2.373	1,4%	6.052	219	6.271	1,6%	8.644
LA CISTERNA	2.446	531	2.977	1,8%	5.963	228	6.191	1,6%	9.168
LA PINTANA	4.044	1.752	5.796	3,4%	10.027	723	10.750	2,8%	16.546
LAS CONDES	2.852	556	3.408	2,0%	7.231	203	7.434	1,9%	10.842
LO BARNECHEA	709	214	923	0,5%	1.910	65	1.975	0,5%	2.898
LO PRADO	2.939	772	3.711	2,2%	8.687	305	8.992	2,3%	12.703
MACUL	2.670	564	3.234	1,9%	8.270	274	8.544	2,2%	11.778
PEDRO AGUIRRE CERDA	3.157	936	4.093	2,4%	9.329	381	9.710	2,5%	13.803
PEÑALOEN	4.356	1.427	5.783	3,4%	13.686	571	14.257	3,7%	20.040
QUINTA NORMAL	3.036	725	3.761	2,2%	8.996	253	9.249	2,4%	13.010
RENCA	3.111	1.131	4.242	2,5%	9.025	449	9.474	2,5%	13.716
SAN JOAQUIN	2.790	739	3.529	2,1%	8.667	290	8.957	2,3%	12.486
PUENTE ALTO	8.121	2.900	11.021	6,5%	23.636	1.093	24.729	6,4%	35.750
SAN JOSE DE MAIPO	349	91	440	0,3%	722	25	747	0,2%	1.187
LAMPA	1.123	560	1.683	1,0%	2.427	156	2.583	0,7%	4.266
TIL TIL	347	110	457	0,3%	905	53	958	0,2%	1.415
BUIN	1.340	414	1.754	1,0%	4.453	219	4.672	1,2%	6.426
CALERA DE TANGO	347	98	445	0,3%	995	57	1.052	0,3%	1.497
ALHUE	115	43	158	0,1%	349	12	361	0,1%	519
CURACAVI	750	176	926	0,5%	1.774	80	1.854	0,5%	2.780
SAN PEDRO	319	77	396	0,2%	540	35	575	0,1%	971
EL MONTE	767	225	992	0,6%	1.899	84	1.983	0,5%	2.975
PADRE HURTADO	964	297	1.261	0,7%	3.102	129	3.231	0,8%	4.492
PEÑAFLORES	1.578	462	2.040	1,2%	5.248	228	5.476	1,4%	7.516
QUILICURA	1.977	844	2.821	1,7%	5.434	380	5.814	1,5%	8.635

Concesiones del Pilar Solidario a nivel comunal									
COMUNA	TOTAL PBS Y APS								
	PBSV	PBSI	Total PBS	% PBS	APSV	APSI	Total APS	%APS	Total PBS+APS
CERRO NAVIA	3.779	1.295	5.074	3,0%	11.259	545	11.804	3,1%	16.878
CONCHALI	3.964	920	4.884	2,9%	11.197	427	11.624	3,0%	16.508
RECOLETA	3.991	1.109	5.100	3,0%	11.330	452	11.782	3,0%	16.882
COLINA	1.578	737	2.315	1,4%	4.135	273	4.408	1,1%	6.723
SAN MIGUEL	2.474	468	2.942	1,7%	6.231	190	6.421	1,7%	9.363
SAN RAMON	2.983	801	3.784	2,2%	7.534	296	7.830	2,0%	11.614
LA GRANJA	3.003	972	3.975	2,3%	8.422	413	8.835	2,3%	12.810
LO ESPEJO	2.897	1.065	3.962	2,3%	7.780	386	8.166	2,1%	12.128
PIRQUE	411	130	541	0,3%	1.048	48	1.096	0,3%	1.637
PAINE	1.114	384	1.498	0,9%	3.370	151	3.521	0,9%	5.019
SAN BERNARDO	5.432	1.960	7.392	4,4%	14.502	885	15.387	4,0%	22.779
ESTACION CENTRAL	3.572	976	4.548	2,7%	10.145	425	10.570	2,7%	15.118
PUDAHUEL	3.785	1.526	5.311	3,1%	11.824	620	12.444	3,2%	17.755
MAIPU	8.010	2.434	10.444	6,2%	24.312	942	25.254	6,5%	35.698
TALAGANTE	1.172	380	1.552	0,9%	3.956	175	4.131	1,1%	5.683
ISLA DE MAIPO	564	193	757	0,4%	2.145	118	2.263	0,6%	3.020
MELIPILLA	2.863	792	3.655	2,2%	7.752	413	8.165	2,1%	11.820
MARIA PINTO	262	92	354	0,2%	755	44	799	0,2%	1.153
PROVIDENCIA	1.564	215	1.779	1,1%	3.746	94	3.840	1,0%	5.619
VITACURA	605	89	694	0,4%	1.150	45	1.195	0,3%	1.889
ÑUÑO A	3.218	542	3.760	2,2%	9.943	299	10.242	2,7%	14.002
LA REINA	1.287	196	1.483	0,9%	3.650	125	3.775	1,0%	5.258
LA FLORIDA	7.546	1.764	9.310	5,5%	20.953	723	21.676	5,6%	30.986
Totales	130.473	38.825	169.298	100%	370.255	16.164	386.419	100%	555.717
% respecto del total de concesiones	23%	7%	30%		67%	3%	70%		100%

Fuente: Elaboración propia sobre la base de información del IPS. Información al 22 de febrero de 2018.

Nota: La información estadística reportada del número de solicitudes concesionadas, en trámite, rechazadas y anuladas varían mes a mes porque se actualiza la información reportada.

Introducción al Bono por Hijo (BXH)

Este bono se encuentra vigente a partir del 1 de julio de 2009. Es un beneficio que incrementa el monto de la pensión de la mujer a través de la entrega de un bono por cada hijo nacido vivo o adoptado.

El Bono por Hijo no se paga al momento del nacimiento del hijo, se paga a los 65 años con la pensión y tiene como fin único incrementar el monto de la pensión de la madre.

La bonificación consiste en un aporte estatal equivalente al 10% de 18. Si el hijo nació antes del 1 de julio de 2009, se aplicará el ingreso mínimo vigente al 1 julio de 2009 (\$159 mil). Si el hijo nació después del 1 de julio de 2009, el ingreso mínimo corresponderá al monto que estaba vigente durante el mes en que nació el hijo.

Es importante destacar, que al monto total de la o las bonificaciones, se le aplicará una tasa de rentabilidad por cada mes completo, contados desde el nacimiento del hijo y hasta que la mujer cumpla los 65 años de edad.

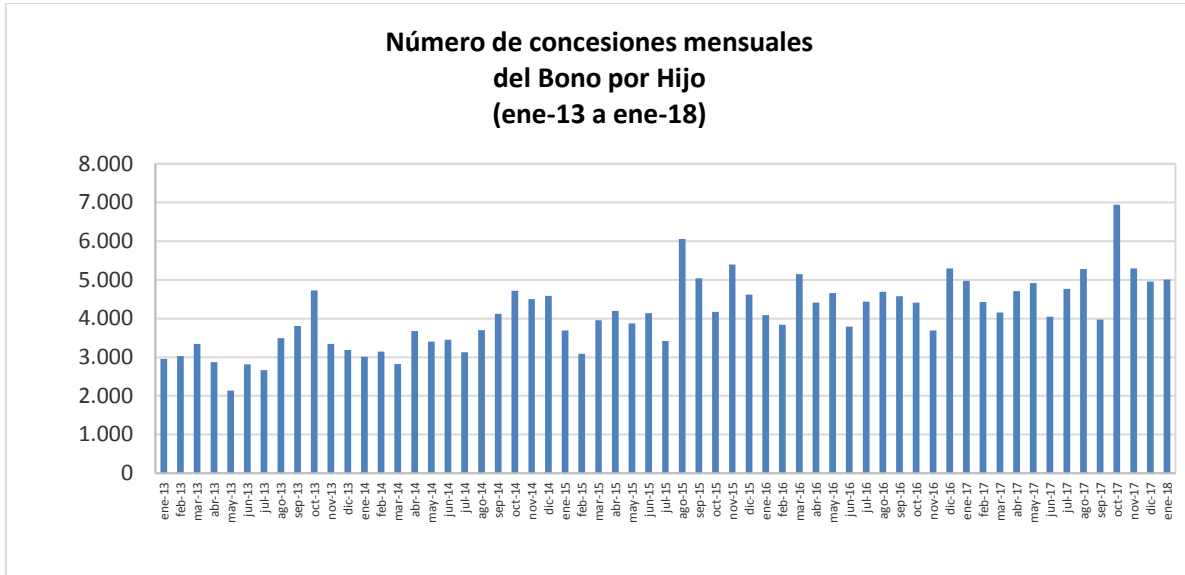
Tienen derecho las mujeres:

- Afiliadas al decreto ley N°3.500 y que no tengan afiliación a otro régimen.
- Las mujeres beneficiarias de Pensión Básica Solidaria o Aporte Previsional Solidario de Vejez.
- Las mujeres que sin estar afiliadas a un régimen previsional perciben una pensión de sobrevivencia con derecho a Aporte Previsional Solidario, sea de Administradora de Fondos de Pensiones, Compañía de Seguros, Instituto Laboral, Mutualidad de Empleadores o ex Instituto de Normalización Previsión Social, actual Instituto de Previsión Social (IPS).

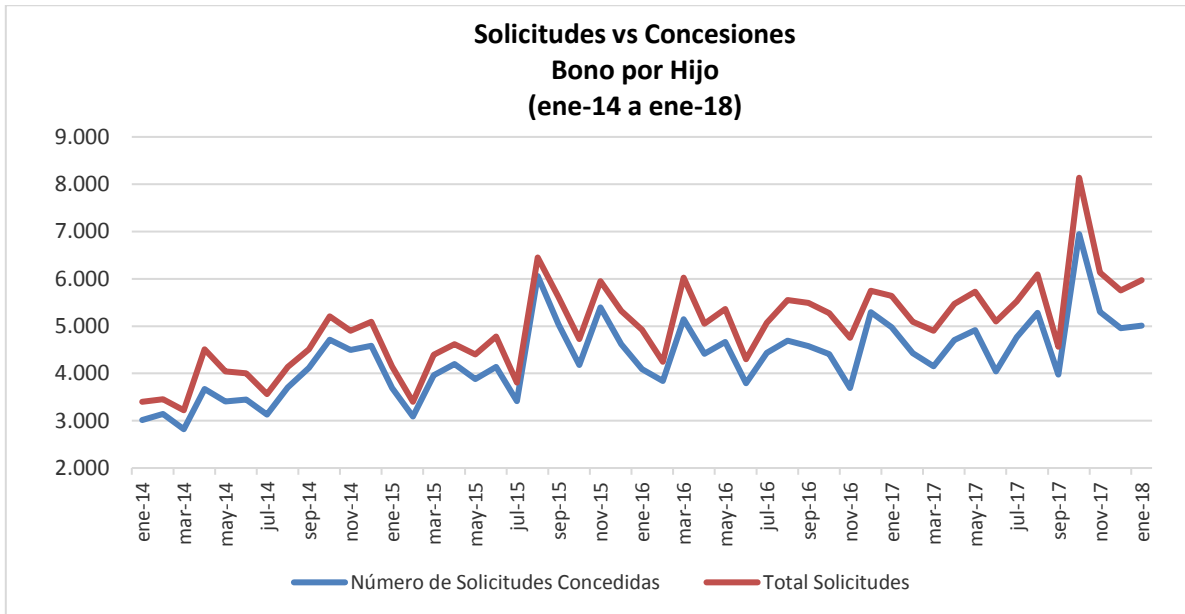
II. Bono por Hijo

Desde la implementación del programa a la fecha, han sido beneficiarias del Bono por Hijo en total 525.608 mujeres, por un total de 1.837.520 causantes, lo que es equivalente a aproximadamente 3,5 hijos por mujer.

Durante enero 2018, se concedieron el 83,8% (5.007), del total de solicitudes recibidas (5.972).



Fuente: IPS



Fuente: IPS

1. Concesiones de Bono por Hijo a nivel nacional, por mes

Agosto de 2009 a enero 2018

Mes	NÚMERO DE CONCESIONES DE BONO POR HIJO REALIZADAS CADA MES							
	Pago Mensual Con PBS		Pago Mensual Con APS		Pago Único		TOTAL	
	Nº Beneficiarias	Nº de Hijos	Nº Beneficiarias	Nº de Hijos	Nº Beneficiarias	Nº de Hijos	Nº Beneficiarias	Nº de Hijos (causantes)
Ago-dic 2009							23.671	102.602
2010							90.591	283.345
2011							105.822	430.659
2012							54.727	214.792
ene-13	1.344	5.074	84	433	1.525	5.846	2.953	11.353
feb-13	1.353	5.003	87	397	1.589	5.817	3.029	11.217
mar-13	1.556	5.790	83	353	1.708	5.791	3.347	11.934
abr-13	1.076	4.086	69	271	1.727	5.901	2.872	10.258
may-13	920	3.380	38	168	1.182	4.056	2.140	7.604
jun-13	911	3.309	125	648	1.778	6.154	2.814	10.111
jul-13	1.073	3.717	75	297	1.520	5.115	2.668	9.129
ago-13	1.037	3.504	284	1.590	2.172	6.454	3.493	11.548
sep-13	2.257	8.307	45	183	1.509	5.003	3.811	13.493
oct-13	2.716	10.131	147	685	1.865	6.227	4.728	17.043
nov-13	1.624	5.781	79	348	1.639	5.415	3.342	11.544
dic-13	1.527	5.675	77	312	1.584	4.895	3.188	10.882
2013	17.394	63.757	1.193	5.685	19.798	66.674	38.385	136.116
ene-14	1.680	6.027	52	220	1.280	4.011	3.012	10.258
feb-14	1.550	5.590	76	318	1.520	4.945	3.146	10.853
mar-14	1.367	4.922	99	470	1.354	4.290	2.820	9.682
abr-14	1.713	6.039	117	534	1.841	6.029	3.671	12.602
may-14	1.767	6.174	124	523	1.514	4.663	3.405	11.360
jun-14	1.613	5.821	120	517	1.715	5.301	3.448	11.639
jul-14	1.419	4.978	88	412	1.625	5.129	3.132	10.519
ago-14	1.494	5.380	98	469	2.110	6.696	3.702	12.545
sep-14	2.074	6.815	153	619	1.891	5.544	4.118	12.978
oct-14	1.793	6.196	99	453	2.822	9.121	4.714	15.770
nov-14	1.417	5.025	119	521	2.963	9.093	4.499	14.639
dic-14	2.023	7.131	157	606	2.407	7.565	4.587	15.302
2014	19.910	70.098	1.302	5.662	23.042	72.387	44.254	148.147
ene-15	1.303	4.627	90	407	2.299	7.138	3.692	12.172
feb-15	1.126	4.105	68	319	1.895	5.828	3.089	10.252
mar-15	1.509	5.148	142	601	2.308	7.031	3.959	12.780
abr-15	1.305	4.297	154	670	2.740	8.147	4.199	13.114

Mes	NÚMERO DE CONCESIONES DE BONO POR HIJO REALIZADAS CADA MES							
	Pago Mensual Con PBS		Pago Mensual Con APS		Pago Único		TOTAL	
	Nº Beneficiarias	Nº de Hijos	Nº Beneficiarias	Nº de Hijos	Nº Beneficiarias	Nº de Hijos	Nº Beneficiarias	Nº de Hijos (causantes)
may-15	1.328	4.634	162	698	2.387	7.056	3.877	12.388
jun-15	1.079	3.931	121	595	2.940	8.577	4.140	13.103
jul-15	1.562	5.243	193	896	1.660	4.806	3.415	10.945
ago-15	1.389	4.383	321	1.453	4.348	12.994	6.058	18.830
sep-15	2.017	7.335	176	801	2.843	8.849	5.036	16.985
oct-15	1.395	4.572	175	799	2.605	7.454	4.175	12.825
nov-15	1.495	5.282	166	712	3.733	10.856	5.394	16.850
dic-15	1.645	5.189	200	809	2.771	8.572	4.616	14.570
2015	17.153	58.746	1.968	8.760	32.529	97.308	51.650	164.814
ene-16	1.402	4.801	157	645	2.531	7.419	4.090	12.865
feb-16	964	3.139	156	644	2.723	8.130	3.843	11.913
mar-16	1.710	5.724	238	993	3.197	9.196	5.145	15.913
abr-16	1.579	5.412	196	787	2.640	7.635	4.415	13.834
may-16	1.550	5.486	180	760	2.933	8.633	4.663	14.879
jun-16	1.015	3.452	121	555	2.658	7.478	3.794	11.485
jul-16	1.746	6.028	157	657	2.535	7.430	4.438	14.115
ago-16	1.390	4.511	153	578	3.151	9.173	4.694	14.262
sep-16	1.402	4.329	196	823	2.981	8.807	4.579	13.959
oct-16	1.480	5.044	136	536	2.791	8.111	4.407	13.691
nov-16	1.497	5.099	128	483	2.064	6.110	3.689	11.692
dic-16	1.565	5.550	94	399	3.636	11.125	5.295	17.074
2016	17.300	58.575	1.912	7.860	33.840	99.247	53.052	165.682
ene-17	1.578	5.100	122	478	3.277	9.466	4.977	15.044
feb-17	1.309	4.472	118	502	3.001	8.506	4.428	13.480
mar-17	1.433	4.492	123	484	2.598	7.750	4.154	12.726
abr-17	1.610	5.252	163	704	2.935	8.131	4.708	14.087
may-17	1.418	4.341	177	637	3.318	8.846	4.913	13.824
jun-17	1.230	4.069	108	460	2.707	8.139	4.045	12.668
jul-17	1.191	4.093	118	524	3.460	9.428	4.769	14.045
ago-17	1.646	5.129	226	888	3.406	9.871	5.278	15.888
sep-17	1.788	5.884	227	1.042	1.959	5.773	3.974	12.699
oct-17	1.600	5.166	160	678	5.186	14.719	6.946	20.563
nov-17	1.751	5.849	177	742	3.371	9.775	5.299	16.366
dic-17	1.618	5.288	188	708	3.152	9.366	4.958	15.362
2017	18.172	59.135	1.907	7.847	38.370	109.770	58.449	176.752
ene-18	1.487	4.777	142	567	3.378	9.267	5.007	14.611
TOTAL							525.608	1.837.520

Fuente: IPS

Nota: La información corresponde al total de concesiones (beneficiarias) del Bono por Hijo de cada mes.

El **pago único** corresponde a las pensionadas de las AFP y Compañías de Seguros.

2. Solicitudes y concesiones de Bono por Hijo, por mes

Mes	Número de Solicitudes Concedidas	Número de Solicitudes Rechazadas	Total Solicitudes
ene-14	3.012	385	3.397
feb-14	3.146	307	3.453
mar-14	2.820	401	3.221
abr-14	3.671	837	4.508
may-14	3.405	637	4.042
jun-14	3.448	551	3.999
jul-14	3.132	431	3.563
ago-14	3.702	437	4.139
sep-14	4.118	391	4.509
oct-14	4.714	491	5.205
nov-14	4.499	402	4.901
dic-14	4.587	501	5.088
Total 2014	44.254	5.771	50.025
ene-15	3.692	452	4.144
feb-15	3.089	314	3.403
mar-15	3.959	437	4.396
abr-15	4.199	418	4.617
may-15	3.877	527	4.404
jun-15	4.140	642	4.782
jul-15	3.415	391	3.806
ago-15	6.058	393	6.451
sep-15	5.036	579	5.615
oct-15	4.175	552	4.727
nov-15	5.394	555	5.949
dic-15	4.616	704	5.320
Total 2015	51.650	5.964	57.614
ene-16	4.090	834	4.924
feb-16	3.843	401	4.244
mar-16	5.145	878	6.023
abr-16	4.415	636	5.051
may-16	4.663	700	5.363
jun-16	3.794	507	4.301
jul-16	4.438	635	5.073
ago-16	4.694	856	5.550
sep-16	4.579	914	5.493
oct-16	4.407	866	5.273
nov-16	3.689	1.064	4.753
dic-16	5.295	451	5.746
Total 2016	53.052	8.742	61.794
ene-17	4.977	661	5.638
feb-17	4.428	663	5.091
mar-17	4.154	749	4.903
abr-17	4.708	760	5.468
may-17	4.913	812	5.725
jun-17	4.045	1.056	5.101
jul-17	4.769	753	5.522
ago-17	5.278	817	6.095
sep-17	3.974	593	4.567
oct-17	6.946	1.191	8.137
nov-17	5.299	833	6.132
dic-17	4.958	795	5.753
Total 2017	58.449	9.683	68.132
ene-18	5.007	965	5.972
TOTAL	212.412	31.125	243.537

Fuente: IPS

Nota: Esta estadística reporta el dato del último mes disponible, no se actualizan los meses anteriores.

3. Concesiones de Bono por Hijo a nivel Regional

Enero de 2018

Región			IPS		AFP Y CÍAS DE SEGUROS		Total
Glosa	Cód.		PBS	APS	APS	Cuota Única	
Arica y Parinacota	XV	Nº Beneficiarios	12			46	58
		Nº de Causantes (hijos)	39			125	164
Tarapacá	I	Nº Beneficiarios	10			43	53
		Nº de Causantes (hijos)	31			121	152
Antofagasta	II	Nº Beneficiarios	37	2	4	81	124
		Nº de Causantes (hijos)	113	10	10	235	368
Atacama	III	Nº Beneficiarios	23	3		61	87
		Nº de Causantes (hijos)	77	9		170	256
Coquimbo	IV	Nº Beneficiarios	74	1	3	151	229
		Nº de Causantes (hijos)	234	8	5	398	645
Valparaíso	V	Nº Beneficiarios	133	6	7	417	563
		Nº de Causantes (hijos)	406	23	26	1.145	1.600
B.O'Higgins	VI	Nº Beneficiarios	65	3	6	243	317
		Nº de Causantes (hijos)	207	7	20	669	903
Maule	VII	Nº Beneficiarios	132	9	4	225	370
		Nº de Causantes (hijos)	413	25	12	624	1.074
Bío Bío	VIII	Nº Beneficiarios	241	18	7	389	655
		Nº de Causantes (hijos)	794	105	17	1.035	1.951
Araucanía	IX	Nº Beneficiarios	139	5	6	181	331
		Nº de Causantes (hijos)	529	27	21	508	1.085
Los Ríos	XIV	Nº Beneficiarios	53	5	2	68	128
		Nº de Causantes (hijos)	170	25	7	213	415
Los Lagos	X	Nº Beneficiarios	71	3	5	163	242
		Nº de Causantes (hijos)	223	23	23	469	738
Aysén	XI	Nº Beneficiarios	4		2	23	29
		Nº de Causantes (hijos)	9		12	66	87
Magallanes	XII	Nº Beneficiarios	11			34	45
		Nº de Causantes (hijos)	22			87	109
Metropolitana	XIII	Nº Beneficiarios	482	18	23	1.253	1.776
		Nº de Causantes (hijos)	1.510	61	91	3.402	5.064
TOTAL		Nº Beneficiarios	1.487	73	69	3.378	5.007
		Nº de Causantes (hijos)	4.777	323	244	9.267	14.611

Fuente: IPS

Introducción al Subsidio Previsional a los Trabajadores Jóvenes (STJ)

El Subsidio Previsional los Trabajadores Jóvenes (STJ) es un subsidio estatal mensual que incentiva la contratación de jóvenes trabajadores entre los 18 y 35 años, el cual es pagado tanto a empleadores (subsidio a la contratación) y trabajadores (subsidio a la cotización).

Los empleadores y trabajadores tienen derecho a recibir un subsidio equivalente al 50% de la cotización previsional, calculado sobre un ingreso mínimo, respecto de cada trabajador cuya remuneración sea igual o inferior a 1,5 veces el ingreso mínimo mensual. Éste aporte se percibirá durante las primeras veinticuatro cotizaciones, continuas o discontinuas que registre el respectivo trabajador en el Sistema de Pensiones.

En el caso del subsidio a la contratación, solo tendrán derecho los empleadores que se encuentren al día con sus cotizaciones previsionales.

****En importante destacar que el STJ es diferente al Subsidio al Empleo Joven (SEJ) el cual es entregado por el SENCE.**

III. Subsidio Previsional a Trabajadores Jóvenes (STJ)

1. Total solicitudes a la contratación (Empleador)

MES	TOTAL SOLICITUDES CADA MES (Subsidio a la Contratación)			
	Total Solicitudes	Total Trabajadores		Total
		Mujeres	Hombres	
Oct. a Dic. 2008	333			
2009	2.105			
2010	1.759			
2011	1.026			
2012	807			75.178
ene-13	58			10.513
feb-13	55			8.811
mar-13	64			11.072
abr-13	66			9.568
may-13	60			9.423
jun-13	54			10.541
jul-13	58			10.315
ago-13	58			9.741
sep-13	50			9.232
oct-13	48			9.928
nov-13	28			6.195
dic-13	55			8.859
2013	654			114.198
ene-14	57			10.003
feb-14	36			8.116
mar-14	43			3.794
abr-14	44			5.833
may-14	47			3.916
jun-14	48			3.251
jul-14	47			3.190
ago-14	44			3.136
sep-14	41			2.928
oct-14	34			2.732
nov-14	25			3.936
dic-14	47			3.018
2014	513			53.853
ene-15	40			2.343
feb-15	37			2.758
mar-15	39			2.319
abr-15	33			1.250
may-15	31			1.952
jun-15	38			1.536
jul-15	33			2.640
ago-15	37			1.723
sep-15	40			2.602
oct-15	39			2.691
nov-15	37			2.518
dic-15	33			2.358
2015	437			26.690
ene-16	33			3.308
feb-16	33			2.327
mar-16	40			2.621

MES	TOTAL SOLICITUDES CADA MES (Subsidio a la Contratación)			
	Total Solicitudes	Total Trabajadores		Total
		Mujeres	Hombres	
abr-16	39			2.495
may-16	40	1.000	1.038	2.038
jun-16	37	S/I	S/I	1.960
jul-16	46	1.739	1.498	3.237
ago-16	47	1.262	1.077	2.339
sep-16	38	1.119	1.309	2.428
oct-16	36	943	705	1.648
nov-16	42	2.225	1.770	3.995
dic-16	50	3.021	2.296	5.317
2016	481			33.713
ene-17	40	2.335	1.830	4.165
feb-17	32	2.075	1.511	3.586
mar-17	37	922	763	1.685
abr-17	27	464	377	841
may-17	36	870	555	1.425
jun-17	38	479	437	916
jul-17	31	544	385	929
ago-17	34	715	414	1.129
sep-17	36	680	537	1.217
oct-17	33	503	374	877
nov-17	40	676	640	1.316
dic-17	56	742	697	1.439
2017	440	11.005	8.520	19.525
ene-18	46	1.310	1.294	2.604
TOTAL	8.601			325.761

Fuente: IPS

Nota: El Subsidio a la Contratación comenzó a pagarse en marzo de 2009.

Esta estadística reporta el dato del último mes disponible, no se actualizan los meses anteriores.

2. Estado de las solicitudes a la contratación (Empleador)

MES	ESTADO DE LAS SOLICITUDES (Subsidio a la Contratación)			
	CONCEDIDAS	RECHAZADAS	EN TRÁMITE	TOTAL
Ene. a Dic. 2012	114	539	154	807
ene-13	8	38	12	58
feb-13	5	35	15	55
mar-13	10	42	12	64
abr-13	10	41	15	66
may-13	6	43	11	60
jun-13	6	34	14	54
jul-13	4	42	12	58
ago-13	7	39	12	58
sep-13	5	33	12	50
oct-13	3	28	17	48
nov-13	3	18	7	28
dic-13	7	37	11	55
Ene. a Dic. 2013	74	430	150	654
ene-14	7	32	18	57
feb-14	3	24	9	36
mar-14	7	21	15	43
abr-14	9	25	10	44
may-14	7	29	11	47
jun-14	-	31	17	48
jul-14	3	29	15	47
ago-14	5	30	9	44
sep-14	2	39		41
oct-14	5	29		34
nov-14	1	20	4	25
dic-14	4	38	5	47
Ene. a Dic. 2014	53	347	113	513
ene-15	2	26	12	40
feb-15	1	21	15	37
mar-15	7	24	8	39
abr-15	7	21	5	33
may-15		18	13	31
jun-15	5	22	11	38
jul-15	1	22	10	33
ago-15	4	27	6	37
sep-15	1	32	7	40
oct-15	9	21	9	39
nov-15	7	26	4	37
dic-15	6	21	6	33
Total a Dic-15	50	281	106	437
ene-16	4	19	10	33
feb-16	17	16	0	33
mar-16	14	13	13	40
abr-16	8	19	12	39
may-16	7	21	12	40
jun-16	7	19	11	37
jul-16	18	16	12	46
ago-16	12	18	17	47
sep-16	6	19	13	38

MES	ESTADO DE LAS SOLICITUDES (Subsidio a la Contratación)			
	CONCEDIDAS	RECHAZADAS	EN TRÁMITE	TOTAL
oct-16	10	15	11	36
nov-16	14	16	12	42
dic-16	14	16	20	50
Total a Dic-16	131	207	143	481
ene-17	8	17	15	40
feb-17	9	11	12	32
mar-17	9	13	15	37
abr-17	3	17	7	27
may-17	8	18	10	36
jun-17	12	19	7	38
jul-17	8	12	11	31
ago-17	10	13	11	34
sep-17	10	9	17	36
oct-17	6	14	13	33
nov-17	5	23	12	40
dic-17	19	22	15	56
ene-18	13	23	10	46

Fuente: IPS

Nota: Esta estadística reporta el dato del último mes disponible, no se actualizan los meses anteriores.

3. Total solicitudes a la cotización (Trabajador)

MES	TOTAL SOLICITUDES CADA MES (Subsidio a la Cotización)		
	Mujeres	Hombres	TOTAL
Jul. a Dic. 2011			122.650
2012			32.605
ene-13			2.532
feb-13			2.439
mar-13			2.431
abr-13			1.851
may-13			2.369
jun-13			2.281
jul-13			2.297
ago-13			1.478
sep-13			1.310
oct-13			1.141
nov-13			925
dic-13			2.271
2013			23.325
ene-14			2.624
feb-14			1.598
mar-14			1.914
abr-14			1.065
may-14			1.919
jun-14			1.580
jul-14			1.542
ago-14			1.606
sep-14			2.676
oct-14			2.626
nov-14			2.422
dic-14			1.349
2014			22.921
ene-15			2.382
feb-15			3.962
mar-15			2.652
abr-15			3.302
may-15			1.564
jun-15			2.459
jul-15			1.307
ago-15			2.005
sep-15			1.605
oct-15			5.170
nov-15			2.737
dic-15			1.802
2015			30.947
ene-16			3.979
feb-16			4.366
mar-16			2.056
abr-16			2.454
may-16	1.021	834	1.855
jun-16	983	924	1.907
jul-16	1.011	872	1.883
ago-16	2.375	1.728	4.103

MES	TOTAL SOLICITUDES CADA MES (Subsidio a la Cotización)		
	Mujeres	Hombres	TOTAL
sep-16	993	820	1.813
oct-16	783	848	1.631
nov-16	497	326	823
dic-16	1.219	923	2.142
		2016	29.012
ene-17	1.817	1.272	3.089
feb-17	1.645	1.289	2.934
mar-17	1.362	1.006	2.368
abr-17	718	604	1.322
may-17	762	531	1.293
jun-17	919	611	1.530
jul-17	956	639	1.595
ago-17	751	503	1.254
sep-17	863	564	1.427
oct-17	352	264	616
nov-17	561	386	947
dic-17	660	615	1.275
2017	11.366	8.284	19.650
ene-18	777	678	1.455
	TOTAL		282.565

Fuente: IPS

Nota: A partir del 1 de julio de 2011 comenzó a pagarse el Subsidio a la Cotización.
Esta estadística reporta el dato del último mes disponible, no se actualizan los meses anteriores.

4. Estado de las solicitudes a la cotización (Empleador)

PERIODO	ESTADO DE LAS SOLICITUDES (Subsidio a la Cotización)									
	CONCEDIDAS			RECHAZADAS			EN TRÁMITE			TOTAL
	Mujeres	Hombres	Total	Mujeres	Hombres	Total	Mujeres	Hombres	Total	
Jul. a Dic. 2011			119.211			1.457			1.982	122.650
2012			24.495			248			7.862	32.605
ene-13			1.593			15			924	2.532
feb-13			1.468			22			949	2.439
mar-13			1.784			16			631	2.431
abr-13			1.305			44			502	1.851
may-13			1.777			10			582	2.369
jun-13			1.540			16			725	2.281
jul-13			1.026			10			1.261	2.297
ago-13			610			14			854	1.478
sep-13			816			1			493	1.310
oct-13			485			2			654	1.141
nov-13			480			2			443	925
dic-13			1.157			6			1.108	2.271
2013			14.041			158			9.126	23.325
ene-14			1.358			5			1.261	2.624
feb-14			746			4			848	1.598
mar-14			1.052			10			852	1.914
abr-14			549			4			512	1.065
may-14			773			9			1.137	1.919
jun-14			660			15			905	1.580
jul-14			881			15			646	1.542
ago-14			825			28			753	1.606
sep-14			1.489			41			1.146	2.676
oct-14			1.667			132			827	2.626
nov-14			1.332			22			1.068	2.422
dic-14			500			14			835	1.349
2014			11.832			299			10.790	22.921
ene-15			38			896			1.448	2.382
feb-15			1.411			90			2.461	3.962
mar-15			1.147			78			1.427	2.652
abr-15			1.650			172			1.480	3.302
may-15			1.272			123			169	1.564
jun-15			1.877			135			447	2.459
jul-15			1.030			110			167	1.307
ago-15			1.674			113			218	2.005
sep-15			1.313			136			156	1.605
oct-15			5.045			104			21	5.170
nov-15			1.924			764			49	2.737
dic-15			1.346			239			217	1.802
2015			19.727			2.960			8.260	30.947
ene-16			3.773			149			57	3.979
feb-16			4.253			113			-	4.366
mar-16			2.016			25			15	2.056
abr-16			2.405			33			16	2.454
may-16	996	817	1.813	17	17	34	8	-	8	1.855

PERIODO	ESTADO DE LAS SOLICITUDES (Subsidio a la Cotización)									
	CONCEDIDAS			RECHAZADAS			EN TRÁMITE			TOTAL
	Mujeres	Hombres	Total	Mujeres	Hombres	Total	Mujeres	Hombres	Total	
jun-16	957	898	1.855	15	21	36	11	5	16	1.907
jul-16	977	835	1.812	24	24	48	10	13	23	1.883
ago-16	2.266	1.640	3.906	90	73	163	19	15	34	4.103
sep-16	948	779	1.727	42	41	83	3	-	3	1.813
oct-16	770	832	1.602	13	16	29	-	-	-	1.631
nov-16	484	317	801	12	9	21	-	-	-	822
dic-16	1.057	797	1.854	156	126	282	6	-	6	2.142
2016			27.817			1.016			178	29.011
ene-17	1.709	1.188	2.897	87	62	149	21	22	43	3.089
feb-17	1.599	1.237	2.836	35	42	77	11	10	21	2.934
mar-17	1.281	949	2.230	63	47	110	18	10	28	2.368
abr-17	694	578	1.272	16	19	35	8	7	15	1.322
may-17	698	493	1.191	13	3	16	45	41	86	1.293
jun-17	891	581	1.472	18	18	36	10	12	22	1.530
jul-17	857	571	1.428	15	14	29	84	54	138	1.595
ago-17	697	460	1.157	11	9	20	43	34	77	1.254
sep-17	850	547	1.397	1	3	4	12	14	26	1.427
oct-17	305	234	539	11	11	22	36	19	55	616
nov-17	524	369	893	15	6	21	22	11	33	947
dic-17	638	595	1.233	17	15	32	5	5	10	1.275
2017			18.545			551			554	19.650
ene-18	755	663	1.418	14	12	26	8	3	11	1.455

Fuente: IPS

5. Número de subsidios pagados a la contratación y cotización, por mes

Mes	Subsidio a la Contratación		Subsidio a la Cotización			
	Número de subsidios pagados	Número de empleadores que recibieron pago en el mes	Número de subsidios pagados	Número de trabajadores que recibieron pago en el mes		
				Hombre	Mujer	Total Trabajadores
mar-09	10.625	174	-			
abr-09	6.095	194	-			
may-09	7.497	290	-			
jun-09	8.878	241	-			
jul-09	13.580	349	-			
ago-09	9.451	290	-			
sep-09	16.175	423	-			
oct-09	21.738	442	-			
nov-09	20.687	464	-			
dic-09	19.925	464	-			
ene-10	14.517	460	-			
feb-10	21.073	461	-			
mar-10	1.853	230	-			
abr-10	34.023	448	-			
may-10	12.204	424	-			
jun-10	1.575	167	-			
jul-10	1.875	166	-			
ago-10	7.627	189	-			
sep-10	1.802	151	-			
oct-10	3.251	152	-			
nov-10	986	122	-			
dic-10	1.370	102	-			
ene-11	547	96	-			
feb-11	986	105	-			
mar-11	531	76	-			
abr-11	1.064	129	-			
may-11	1.100	91	-			
jun-11	1.238	106	-			
jul-11	173	25	-			
ago-11	810	59	-			
sep-11	476	65	1.634			1.620
oct-11	1.568	75	5.036			4.518
nov-11	906	39	12.015			10.939
dic-11	1.270	71	22.261			21.512
ene-12	1.221	65	24.129			20.099
feb-12	902	58	22.063			19.781
mar-12	2.605	58	36.966			28.773
abr-12	982	44	16.479			16.232
may-12	3.220	72	28.814			23.849
jun-12	1.267	49	25.375			22.057
jul-12	1.000	53	23.209			21.672
ago-12	1.130	58	21.429			20.285
sep-12	1.082	56	26.360			23.448

Mes	Subsidio a la Contratación		Subsidio a la Cotización			
	Número de subsidios pagados	Número de empleadores que recibieron pago en el mes	Número de subsidios pagados	Número de trabajadores que recibieron pago en el mes		
				Hombre	Mujer	Total Trabajadores
oct-12	1.205	63	24.056			22.693
nov-12	637	47	19.225			18.399
dic-12	840	32	11.256			10.911
ene-13	931	56	40.005			27.853
feb-13	1.270	64	24.170			22.694
mar-13	826	41	23.845			22.309
abr-13	1.037	51	26.008			23.693
may-13	436	34	21.038			19.845
jun-13	848	44	22.037			20.065
jul-13	747	36	22.506			20.780
ago-13	719	35	23.869			21.924
sep-13	908	30	22.797			21.715
oct-13	907	34	23.258			22.266
nov-13	684	32	21.758			20.561
dic-13	731	40	21.567			20.466
ene-14	642	27	16.702			15.794
feb-14	687	25	23.938			20.912
mar-14	1.022	47	28.622			24.920
abr-14	645	29	22.470			20.858
may-14	697	31	14.929			13.783
jun-14	708	29	28.107			22.029
jul-14	848	30	20.305			18.703
ago-14	418	21	20.026			17.896
sep-14	449	20	17.518			15.614
oct-14	386	21	25.867			21.002
nov-14	614	17	16.769			15.842
dic-14	534	22	23.318			20.226
ene-15	478	21	23.056			21.061
feb-15	361	24	18.524			17.192
mar-15	712	28	26.002			22.027
abr-15	255	22	23.093			21.546
may-15	891	21	22.362			20.850
jun-15	117	14	12.627			11.681
jul-15	181	18	19.638			18.282
ago-15	128	14	21.146			19.598
sep-15	161	18	27.499			21.738
oct-15	195	21	25.195			20.911
nov-15	225	20	22.695			19.610
dic-15	212	27	22.984			20.973
ene-16	352	37	22.006			20.462
feb-16	370	34	21.509			20.333
mar-16	389	23	21.336			19.910
abr-16	285	18	5.659			5.480
may-16	288	16	6.651	2.372	3.426	5.798
jun-16*	21	15	5.426	2.742	2.014	4.756

Mes	Subsidio a la Contratación		Subsidio a la Cotización			
	Número de subsidios pagados	Número de empleadores que recibieron pago en el mes	Número de subsidios pagados	Número de trabajadores que recibieron pago en el mes		
				Hombre	Mujer	Total Trabajadores
jul-16	9	9	3.253	1.620	1.416	3.036
ago-16	13	10	3.343	1.688	1.336	3.024
sep-16	16	11	3.298	1.715	1.358	3.073
oct-16	28	12	3.465	1.819	1.455	3.274
nov-16	38	13	3.225	1.699	1.369	3.068
dic-16	48	20	2.951	1.530	1.273	2.803
ene-17	28	16	4.231	2.288	1.377	3.665
feb-17	40	21	2.725	1.411	1.152	2.563
mar-17	51	19	2.482	1.321	1.042	2.363
abr-17	52	16	2.908	1.304	1.301	2.605
may-17	33	11	2.762	1.396	1.203	2.599
jun-17**	4.096	40	176.735	29.918	21.206	51.124
jul-17	6.517	46	93.102	22.383	16.060	38.443
ago-17	7.909	49	2.314	999	1.181	2.180
sep-17	2.045	33	37.486	14.569	9.638	24.207
oct-17	1.138	31	33.256	15.883	9.130	25.013
nov-17	989	32	26.590	12.842	8.080	20.922
dic-17	1.027	26	18.586	10.315	7.147	17.462
ene-18	1.354	30	18.570	10.476	7.039	17.515

Fuente: Información de la SP

Notas: A partir del 1 de julio de 2011 comenzó a solicitarse el subsidio a la Cotización.

El número de subsidios pagados podría ser mayor que el número de trabajadores que originan el beneficio por cuanto algunos de ellos podrían tener más de un empleo con subsidio. Además incluye pagos retroactivos.

S/I: Sin Información.

* Con fecha febrero 2016 Fonasa puso término al convenio de recaudación que mantenía con IPS.

A contar de esa fecha, es el propio Fondo de Salud, quien efectúa a través de Previred la recaudación de las cotizaciones de salud. Por este motivo, IPS no cuenta con la información del pago de salud efectuado a través de Previred, sólo dispone de la información de la recaudación manual y de otros portales de recaudación. En estos momentos se encuentra en tramitación un convenio de transferencia de datos con Fonasa que permita a IPS volver a operar con normalidad distintos procesos como el STJ.

** En el mes de Junio 2017, el IPS cursó pagos retroactivos de Subsidios a la Contratación y Cotización. Esto fue parte del proceso de regularización de pagos que no se habían cursado por falta de información para otorgan el beneficio.