

# INFORME ESTADÍSTICO MENSUAL DEL PILAR SOLIDARIO

Octubre 2017



Dirección de  
**ESTUDIOS PREVISIONALES**

**SUBSECRETARÍA DE PREVISIÓN SOCIAL**

[WWW.PREVISIONSOCIAL.GOB.CL](http://WWW.PREVISIONSOCIAL.GOB.CL)



Documento de elaboración propia, preparado por el equipo de profesionales de la Dirección de Estudios Previsionales de la Subsecretaría de Previsión Social. Se autoriza su reproducción total o parcial, citando la fuente.

Publicación editada por la Subsecretaría de Previsión Social  
Huérfanos 1273, Santiago de Chile  
Noviembre, 2017

## Contenido

Introducción al Sistema de Pensiones Solidarias (SPS) .....	4
<b>I. Pensión Básica Solidaria (PBS) y Aporte Previsional Solidario (APS).....</b>	<b>5</b>
<b>A. Nivel Nacional .....</b>	<b>5</b>
1. Beneficios pagados en el mes .....	5
2. Beneficios concedidos en el Sistema de Pensiones Solidarias (SPS) y Pensiones Asistenciales vigentes .....	7
3. Solicitudes recibidas en el SPS, por tipo de resolución .....	8
4. Solicitudes recibidas y beneficios concedidos en el SPS, por año .....	9
5. Solicitudes recibidas y beneficios concedidos en el SPS, por sexo .....	9
6. Solicitudes mensuales recibidas en el SPS, por tipo de institución .....	12
7. Concesiones mensuales en el SPS, por tipo de beneficio.....	14
<b>B. Nivel Regional .....</b>	<b>16</b>
8. Número de beneficios pagados en el mes, por tipo de beneficio.....	16
9. Solicitudes recibidas en el SPS, por tipo de institución.....	18
10. Concesiones en el SPS, por Institución .....	20
11. Porcentaje de solicitudes concedidas en el SPS .....	21
<b>C. Nivel Comunal .....</b>	<b>22</b>
12. Total de solicitudes recibidas y beneficios concedidos SPS .....	22
12.1. Arica y Parinacota .....	22
12.2. Tarapacá .....	23
12.3. Antofagasta .....	24
12.4. Atacama.....	25
12.5. Coquimbo .....	26
12.6. Valparaíso.....	27
12.7. L.G.B O'Higgins .....	30
12.8. Maule .....	32
12.9. Biobío .....	34
12.10. Araucanía.....	37
12.11. Los Ríos.....	40
12.12. Los Lagos .....	41
12.13. Aysén .....	43
12.14. Magallanes .....	44
12.15. Metropolitana .....	45
Introducción al Bono por Hijo (BXH) .....	48
<b>II. Bono por Hijo .....</b>	<b>49</b>
1. Concesiones de Bono por Hijo a nivel nacional, por mes .....	50
2. Solicitudes y concesiones de Bono por Hijo, por mes .....	52
3. Concesiones de Bono por Hijo a nivel Regional .....	54
Introducción al Subsidio Previsional a los Trabajadores Jóvenes (STJ).....	55
<b>III. Subsidio Previsional a Trabajadores Jóvenes (STJ) .....</b>	<b>56</b>
1. Total solicitudes a la contratación (Empleador).....	56
2. Estado de las solicitudes a la contratación (Empleador).....	58
3. Total solicitudes a la cotización (Trabajador).....	60
4. Estado de las solicitudes a la cotización (Empleador).....	62
5. Número de subsidios pagados a la contratación y cotización, por mes .....	64

## **Introducción al Sistema de Pensiones Solidarias (SPS)**

Mediante la Ley N°20.255 de 2008, se modificó el sistema de pensiones chileno, en el que se incorpora la creación del nuevo Pilar Solidario, denominado el Sistema de Pensiones Solidarias (SPS). Este pilar es un componente fundamental, el cual financia con recursos del Estado a aquellas personas que no pudieron acceder a una pensión por no cotizar al sistema o complementa las pensiones de aquellos que no cuentan con una acumulación de fondos suficientes para alcanzar un monto de pensión suficiente.

Es importante destacar, que los beneficios del Sistema de Pensiones Solidarias son entregados a todas aquellas personas pertenecientes al 60% de la población más pobre.

Este sistema está conformado por una pensión no contributiva, la Pensión Básica Solidaria (PBS), y un complemento a la pensión contributiva, el Aporte Previsional Solidario (APS).

La Pensión Básica Solidaria (PBS) es un beneficio al cual acceden todas las personas que no tengan derecho a pensión en algún régimen previsional y cumplan con los requisitos establecidos por ley. Existen dos tipos de PBS, la Pensión Básica Solidaria de Vejez (PBSV) dirigida a todas aquellas personas mayores de 65 años de edad, y la Pensión Básica Solidaria de Invalidez (PBSI) dirigida a todos aquellos que se encuentren entre los 18 y menos de 65 años de edad y que fueron declarados inválidos. El monto actual del PBS de Vejez e Invalidez es de \$104.646, monto vigente desde el 1 de julio de 2017.

El Aporte Previsional Solidario (APS) es un beneficio que incentiva a mantener la cotización en el sistema de capitalización individual, de manera tal que las personas que hayan cotizado al sistema de pensiones contributivo mejoren sus pensiones autofinanciadas.

Existen dos tipos de APS, el Aporte Previsional Solidario de Vejez (APSV), el cual incrementa la pensión recibida de las personas mayores de 65 años de edad y autofinancien una pensión menor a la Pensión Máxima con Aporte Solidario (PMAS), el monto actual de la PMAS es \$309.231. Y el Aporte Previsional Solidario de Invalidez (APSI), el cual busca incrementar la pensión recibida de las personas entre los 18 y menos de 65 años de edad, y que autofinancien una pensión menor a la Pensión Básica Solidaria de Invalidez.

## I. Pensión Básica Solidaria (PBS) y Aporte Previsional Solidario (APS)

### A. Nivel Nacional

#### 1. Beneficios pagados en el mes

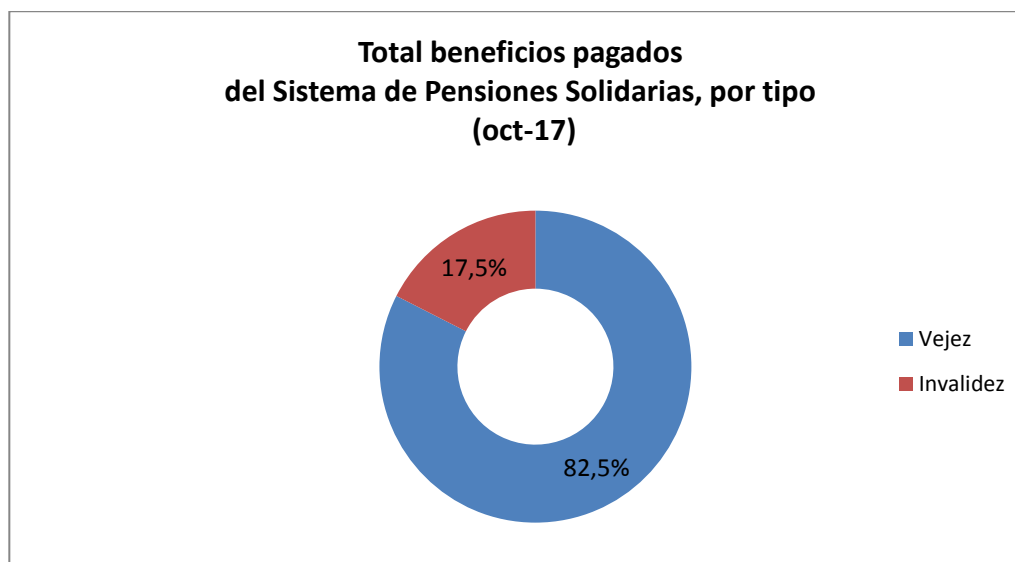
**Octubre 2017**

En la actualidad reciben el beneficio del Sistema de Pensiones Solidarias 1.409.981 personas, de las cuales el 41,2% (580.999) reciben Pensión Básica Solidaria (PBS) y el 58,8% (828.982) Aporte Previsional Solidario (APS).

TIPO DE BENEFICIO	TOTAL BENEFICIOS PAGADOS DEL SISTEMA DE PENSIONES SOLIDARIAS (SPS)		
	Hombres	Mujeres	Total
PBS Vejez	107.184	291.575	398.759
PBS Invalidez	76.751	105.489	182.240
<b>Total PBS</b>	<b>183.935</b>	<b>397.064</b>	<b>580.999</b>
APS Vejez	321.666	442.652	764.318
APS Invalidez	29.486	35.178	64.664
<b>Total APS</b>	<b>351.152</b>	<b>477.830</b>	<b>828.982</b>
<b>TOTAL</b>	<b>535.087</b>	<b>874.894</b>	<b>1.409.981</b>

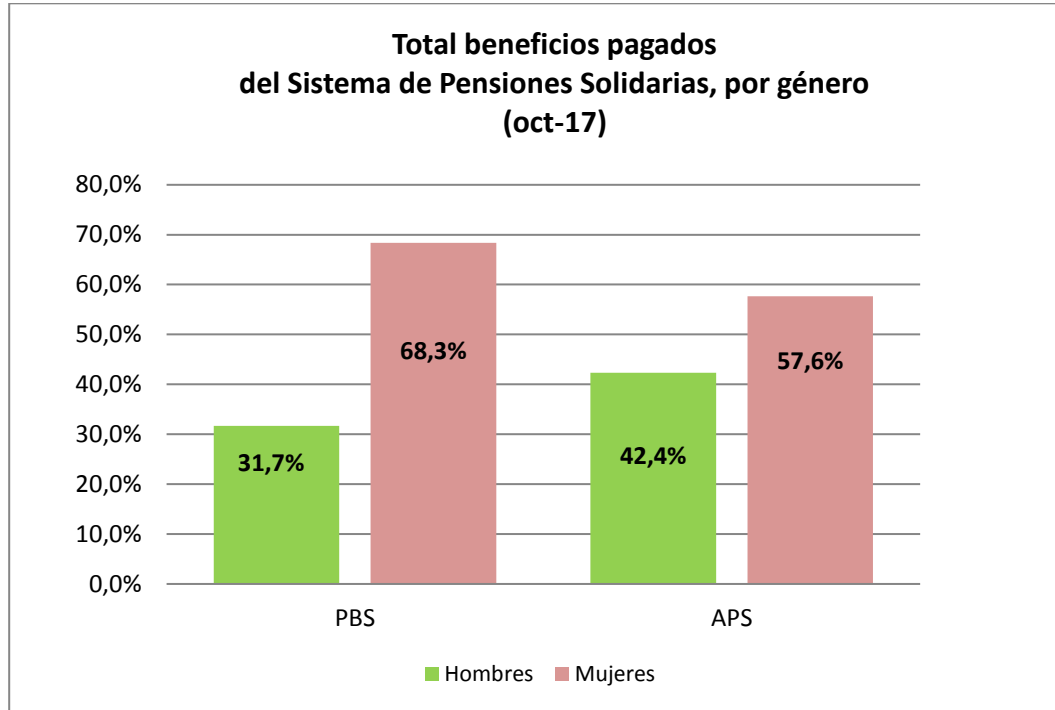
Fuente: Información SP

Del total de pagos realizados durante el mes, el 82,5% (1.163.077) correspondió a pagos por Vejez y el 17,5% (246.904) por Invalidez.



Fuente: Elaboración propia sobre la base de información de la SP

Por género, se observa que el 62,1% (874.894) de los beneficios fueron pagados a mujeres y el 37,9% (535.087) a hombres.



Fuente: Elaboración propia sobre la base de información de la SP

## 2. Beneficios concedidos en el Sistema de Pensiones Solidarias (SPS) y Pensiones Asistenciales vigentes

Julio de 2008 a octubre de 2017

A continuación se presenta el número total de concesiones realizadas en el Sistema de Pensiones Solidarias implementado en Julio de 2008 con la Reforma Previsional, la información incluye las concesiones por Pensión Básica Solidaria y Aporte Previsional Solidario de Vejez e Invalidez otorgadas desde el 1 de julio de 2008 a la fecha.

La información también incluye el número beneficiarios con Pensiones Asistenciales (ex Pasis) de Vejez e Invalidez vigentes a la fecha, beneficios que fueron otorgados con anterioridad a la Reforma Previsional del año 2008.

Total Concesiones Reforma Previsional	Número de concesiones
Pensión Básica Solidaria de Vejez (PBSV)	365.682
Pensión Básica Solidaria de Invalidez (PBSI)	125.954
<b>Total PBS</b>	<b>491.636</b>
Aporte Previsional Solidario de Vejez (APSV)	964.851
Aporte Previsional Solidario de Invalidez (APSI)	54.631
<b>Total APS</b>	<b>1.019.482</b>
<b>Total Beneficios del Pilar Solidario Concedidos</b>	<b>1.511.118</b>
<b>Total Beneficiarios Ex Pasis Vigentes</b>	
Ex Pasis Vejez	157.400
Ex Pasis Invalidez	125.456
<b>Total Ex Pasis Vigentes</b>	<b>282.856</b>
<b>TOTAL PILAR SOLIDARIO + EX PISIS VIGENTES</b>	<b>1.793.974</b>

Fuente: Elaboración propia sobre la base de información del IPS, información al 28 de noviembre de 2017.

Nota: Información Ex Pasis al 1 de noviembre de 2017 (IPS).

El número de beneficios concesionados no coincide con el número de beneficios pagados por las siguientes razones:

- El total acumulado de concesiones de la Reforma Previsional incluye personas fallecidas. El número de personas fallecidas durante el mes de octubre con PBS correspondió a 472. El número de personas fallecidas en lo corrido del año 2017 con PBS correspondió a 8.456. El número aproximado de personas fallecidas con PBS durante el periodo jul-08 a oct-17 corresponde a 136.155.
- Existen personas a quienes se les ha extinguido o suspendido el beneficio.
- El mes de concedida la pensión no necesariamente coincide con el primer mes de pago.

### 3. Solicitudes recibidas en el SPS, por tipo de resolución

A la fecha, del total de solicitudes recibidas (1.861.909), han sido concesionadas el 81,2% (1.511.118), rechazadas el 18% (335.511), se encuentran en trámite 0,50% (9.231), anuladas 0,3% (5.187) y han desistido de solicitar el beneficio el 0,05% (862).

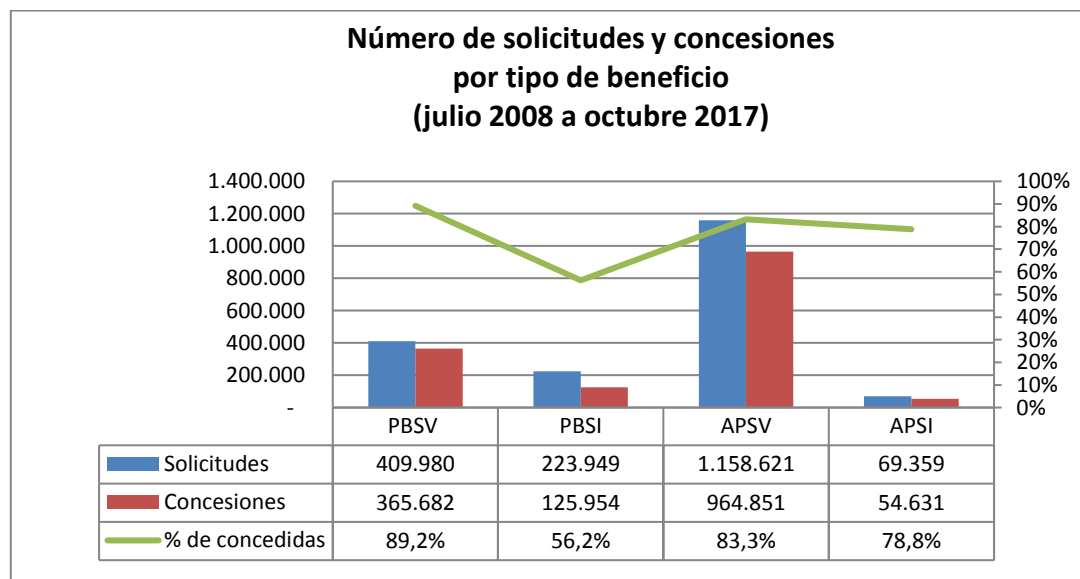
Estado de las Solicitudes al Sistema de Pensiones Solidarias (SPS) del 1 de julio 2008 al 31 de octubre 2017					
	PBSV	PBSI	APSV	APSI	TOTAL
<b>Solicitudes</b>	<b>409.980</b>	<b>223.949</b>	<b>1.158.621</b>	<b>69.359</b>	<b>1.861.909</b>
Concesiones	365.682	125.954	964.851	54.631	1.511.118
Trámites	895	4.667	3.252	417	9.231
Rechazada	42.319	91.887	187.500	13.805	335.511
Desistimiento	204	238	314	106	862
Anuladas	880	1.203	2.704	400	5.187

Fuente: Elaboración propia sobre la base de información del IPS. Información al 28 de noviembre de 2017.

Nota: Información no incluye Ex Pasis.

La información estadística reportada del número de solicitudes concesionadas, en trámite, rechazadas y anuladas varía mes a mes por actualización de la información reportada.

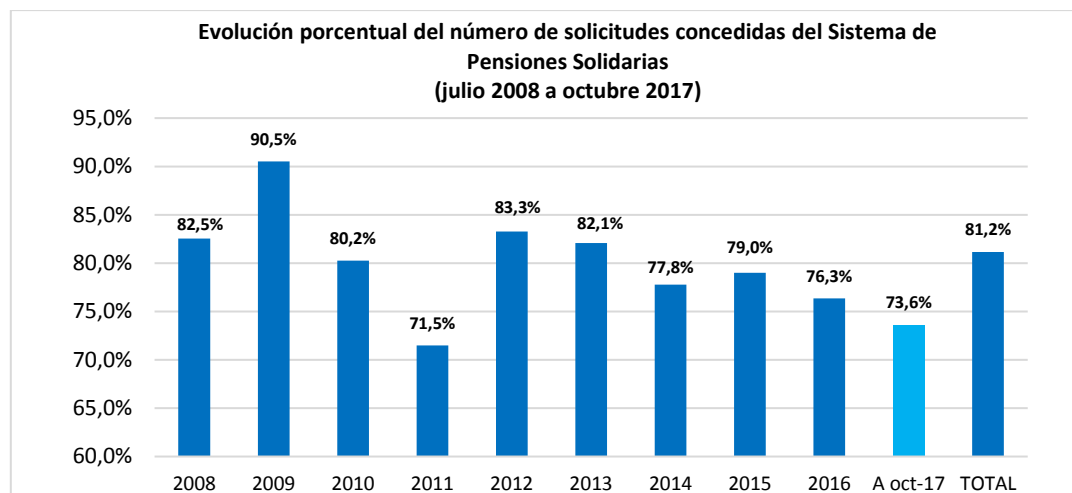
Por tipo de beneficio se observa, que del total de solicitudes recibidas por PBS y APS, ha sido concedido el 77,6% (491.636) y 83,0% (1.019.482), respectivamente. Del total de solicitudes recibidas por Vejez e Invalidez se han concedido el 84,8% (1.330.533) y 61,6% (180.585).



Fuente: Elaboración propia sobre la base de información del IPS

#### 4. Solicitudes recibidas y beneficios concedidos en el SPS, por año

Destacan los años 2008, 2009, 2010, 2012 y 2013, como aquellos con más del 80% de solicitudes concedidas. Desde enero de 2017 a la fecha, se han concedido el 73,6% (92.536), del total de solicitudes recibidas (125.754).



Fuente: Elaboración propia sobre la base de información del IPS

TOTAL SOLICITUDES PBS Y APS (no incluye ex Pasis)							
PERIODO	PBSV	PBSI	Total PBS	APSV	APSI	Total APS	Total PBS+APS
Jul a Dic 2008	84.792	37.698	122.490	13.034	6.193	19.227	141.717
Total 2009	59.115	35.112	94.227	297.997	11.591	309.588	403.815
Total 2010	40.706	24.962	65.668	168.085	11.927	180.012	245.680
Total 2011	37.235	20.916	58.151	126.024	10.364	136.388	194.539
Total 2012	33.778	18.951	52.729	130.283	8.215	138.498	191.227
Total 2013	32.881	16.868	49.749	77.015	7.300	84.315	134.064
Total 2014	39.418	17.578	56.996	88.526	6.051	94.577	151.573
Total 2015	31.089	18.492	49.581	88.832	2.497	91.329	140.910
Total 2016	27.208	18.103	45.311	84.733	2.586	87.319	132.630
A oct-17	23.758	15.269	39.027	84.092	2.635	86.727	125.754
<b>TOTAL</b>	<b>409.980</b>	<b>223.949</b>	<b>633.929</b>	<b>1.158.621</b>	<b>69.359</b>	<b>1.227.980</b>	<b>1.861.909</b>

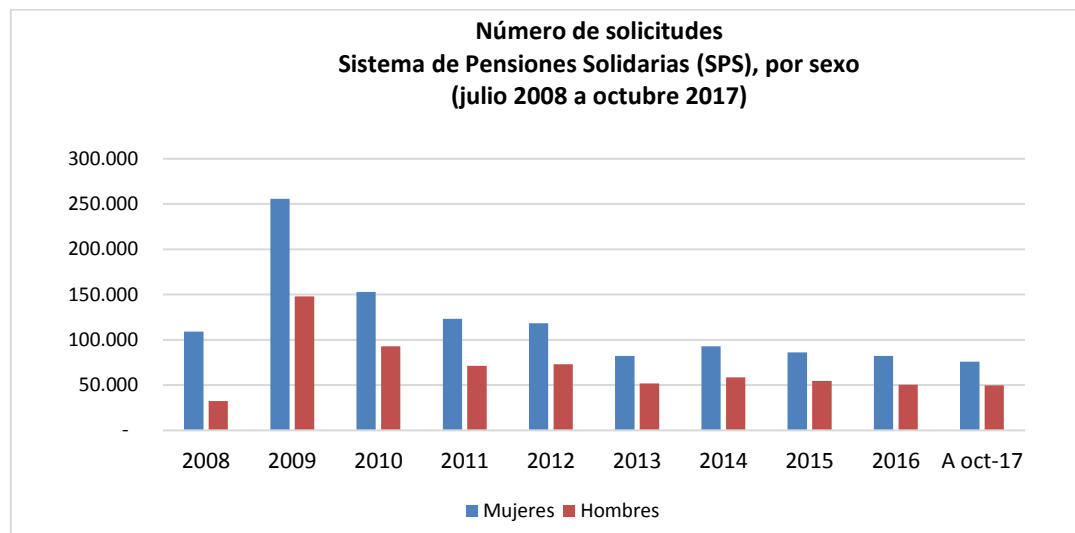
Fuente: Elaboración propia sobre la base de información del IPS. Información al 28 de noviembre de 2017.

TOTAL CONCEDIDAS PBS Y APS (no incluye ex Pasis)							
PERIODO	PBSV	PBSI	TOTAL PBS	APSV	APSI	TOTAL APS	Total PBS+APS
Jul a Dic 2008	83.926	21.763	105.689	9.666	1.628	11.294	116.983
Total 2009	57.791	20.961	78.752	277.006	9.792	286.798	365.550
Total 2010	36.098	13.242	49.340	137.903	9.911	147.814	197.154
Total 2011	29.811	10.346	40.157	90.244	8.697	98.941	139.098
Total 2012	29.013	9.891	38.904	113.335	7.011	120.346	159.250
Total 2013	29.558	8.904	38.462	65.550	6.049	71.599	110.061
Total 2014	32.593	9.996	42.589	70.039	5.270	75.309	117.898
Total 2015	26.413	11.689	38.102	71.154	2.081	73.235	111.337
Total 2016	21.821	11.781	33.602	65.434	2.215	67.649	101.251
A oct-17	18.658	7.381	26.039	64.520	1.977	66.497	92.536
<b>TOTAL</b>	<b>365.682</b>	<b>125.954</b>	<b>491.636</b>	<b>964.851</b>	<b>54.631</b>	<b>1.019.482</b>	<b>1.511.118</b>

Fuente: Elaboración propia sobre la base de información del IPS. Información al 28 de noviembre de 2017.

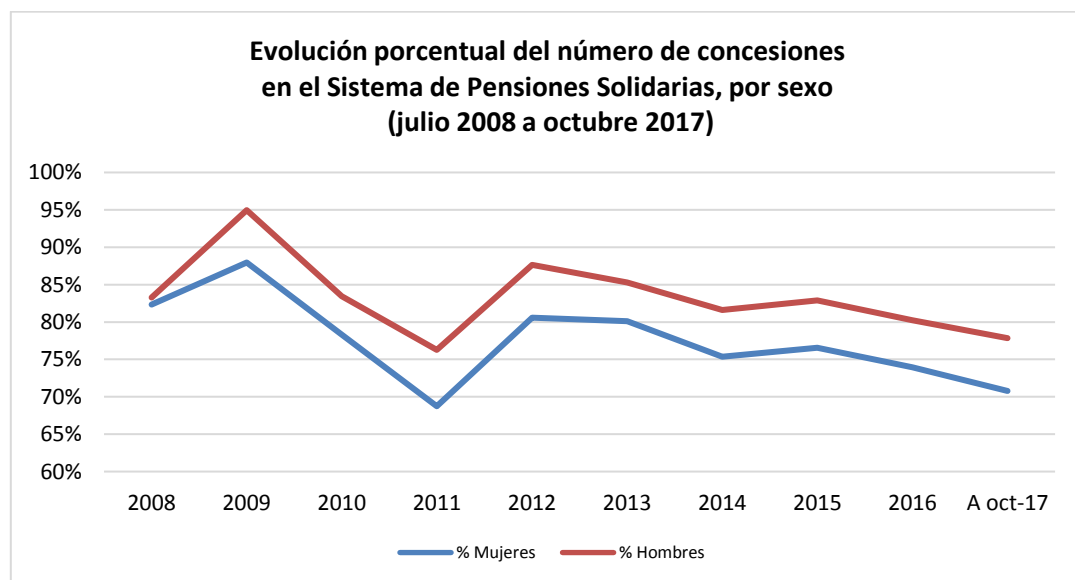
### Solicitudes recibidas y beneficios concedidos en el SPS, por sexo

Por sexo, las mujeres son quienes lideran la mayor cantidad de solicitudes realizadas al Sistema de Pensiones Solidarias (SPS), desde el inicio de la Reforma del 2008 a la fecha se han recibido en total 1.178.562 solicitudes de mujeres versus 683.347 de hombres.



Fuente: Elaboración propia sobre la base de información del IPS

Respecto de las solicitudes concedidas, los hombres son quienes lideran el mayor porcentaje de beneficios concedidos, a septiembre de 2017 se han concesionado a los hombres el 84,7% (574.226) y a las mujeres el 78,9% (922.837).



Fuente: Elaboración propia sobre la base de información del IPS

TOTAL SOLICITUDES PBS Y APS POR SEXO (no incluye ex Pasis)					
PERIODO	Femenino	% Femenino	Masculino	% Masculino	Total solicitudes
Jul a Dic 2008	109.234	77,1%	32.483	22,9%	141.717
Total 2009	255.764	63,3%	148.051	36,7%	403.815
Total 2010	152.791	62,2%	92.889	37,8%	245.680
Total 2011	123.189	63,6%	71.350	36,4%	194.539
Total 2012	118.179	61,8%	73.048	38,2%	191.227
Total 2013	82.123	61,3%	51.941	38,7%	134.064
Total 2014	92.874	61,3%	58.699	38,7%	151.573
Total 2015	86.207	61,2%	54.703	38,8%	140.910
Total 2016	82.317	62,1%	50.313	37,9%	132.630
A oct-17	75.884	60,3%	49.870	39,7%	125.754
<b>TOTAL</b>	<b>1.178.562</b>	<b>63,3%</b>	<b>683.347</b>	<b>36,7%</b>	<b>1.861.909</b>

Fuente: Elaboración propia sobre la base de información del IPS. Información al 28 de noviembre de 2017.

TOTAL CONCEDIDAS PBS Y APS POR SEXO (no incluye ex Pasis)					
PERIODO	Femenino	% Femenino	Masculino	% Masculino	Total concesiones
Jul a Dic 2008	89.933	76,9%	27.050	23,1%	116.983
Total 2009	224.962	61,6%	140.588	38,4%	365.550
Total 2010	119.654	60,7%	77.500	39,3%	197.154
Total 2011	84.677	60,8%	54.421	39,2%	139.098
Total 2012	95.235	59,8%	64.015	40,2%	159.250
Total 2013	65.773	59,8%	44.288	40,2%	110.061
Total 2014	70.002	59,4%	47.896	40,6%	117.898
Total 2015	66.001	59,3%	45.336	40,7%	111.337
Total 2016	60.880	60,1%	40.371	39,9%	101.251
A oct-17	53.727	58,1%	38.809	41,9%	92.536
<b>TOTAL</b>	<b>930.844</b>	<b>61,6%</b>	<b>580.274</b>	<b>38,4%</b>	<b>1.511.118</b>

Fuente: Elaboración propia sobre la base de información del IPS. Información 28 de noviembre de 2017.

**5. Solicitudes mensuales recibidas en el SPS, por tipo de institución  
Julio de 2008 a octubre 2017**

<b>TOTAL SOLICITUDES (no incluye ex Pasis)</b>													
<b>PERIODO</b>	<b>TOTAL PBS Y APS</b>							<b>GÉNERO</b>		<b>ORIGEN DE TRAMITACIÓN DEL BENEFICIO</b>			
	PBSV	PBSI	TOTAL PBS	APSV	APSI	TOTAL APS	Total PBS + APS	Femenino	Masculino	En IPS	En AFP	En Cías. de Seguro	En Municipio
<b>Jul a Dic 2008</b>	84.792	37.698	<b>122.490</b>	13.034	6.193	<b>19.227</b>	<b>141.717</b>	<b>109.234</b>	<b>32.483</b>	97.794	1.045	-	42.878
<b>Total 2009</b>	59.115	35.112	<b>94.227</b>	297.997	11.591	<b>309.588</b>	<b>403.815</b>	<b>255.764</b>	<b>148.051</b>	299.252	30.351		74.212
<b>Total 2010</b>	40.706	24.962	<b>65.668</b>	168.085	11.927	<b>180.012</b>	<b>245.680</b>	<b>152.791</b>	<b>92.889</b>	148.049	32.913	5.334	59.384
<b>Total 2011</b>	37.235	20.916	<b>58.151</b>	126.024	10.364	<b>136.388</b>	<b>194.539</b>	<b>123.189</b>	<b>71.350</b>	114.190	25.995	11.385	42.969
<b>Total 2012</b>	33.778	18.951	<b>52.729</b>	130.283	8.215	<b>138.498</b>	<b>191.227</b>	<b>118.179</b>	<b>73.048</b>	125.903	24.052	9.227	32.045
<b>Total 2013</b>	32.881	16.868	<b>49.749</b>	77.015	7.300	<b>84.315</b>	<b>134.064</b>	<b>82.123</b>	<b>51.941</b>	83.744	22.684	6.357	21.279
<b>Total 2014</b>	39.418	17.578	<b>56.996</b>	88.526	6.051	<b>94.577</b>	<b>151.573</b>	<b>92.874</b>	<b>58.699</b>	94.154	27.039	6.541	23.839
<b>Total 2015</b>	31.089	18.492	<b>49.581</b>	88.832	2.497	<b>91.329</b>	<b>140.910</b>	<b>86.207</b>	<b>54.703</b>	84.082	29.599	5.383	21.846
Enero'16	2.158	1.502	3.660	6.220	225	6.445	10.105	6.358	3.747	6.069	2.261	338	1.437
Febrero	2.196	1.394	3.590	6.778	217	6.995	10.585	6.731	3.854	6.629	2.239	352	1.365
Marzo	2.362	1.575	3.937	6.923	208	7.131	11.068	7.007	4.061	6.767	2.301	392	1.608
Abril	2.202	1.547	3.749	6.749	205	6.954	10.703	6.623	4.080	6.267	2.309	352	1.775
Mayo	2.354	1.557	3.911	9.033	225	9.258	13.169	7.534	5.635	7.419	3.118	473	2.159
Junio	2.042	1.439	3.481	6.635	178	6.813	10.294	6.352	3.942	6.034	2.106	333	1.821
Julio	2.185	1.533	3.718	6.715	198	6.913	10.631	6.581	4.050	6.440	2.095	332	1.764
Agosto	2.520	1.853	4.373	8.758	246	9.004	13.377	8.265	5.112	7.924	2.760	491	2.202
Septiembre	2.294	1.630	3.924	7.560	213	7.773	11.697	7.345	4.352	6.736	2.669	403	1.889
Octubre	1.893	1.383	3.276	6.462	215	6.677	9.953	6.211	3.742	5.498	2.412	373	1.670
Noviembre	2.562	1.281	3.843	6.535	207	6.742	10.585	6.718	3.867	6.018	2.559	380	1.628
Diciembre	2.440	1.409	3.849	6.365	249	6.614	10.463	6.592	3.871	6.342	2.197	293	1.631
<b>TOTAL 2016</b>	<b>27.208</b>	<b>18.103</b>	<b>45.311</b>	<b>84.733</b>	<b>2.586</b>	<b>87.319</b>	<b>132.630</b>	<b>82.317</b>	<b>50.313</b>	<b>78.143</b>	<b>29.026</b>	<b>4.512</b>	<b>20.949</b>
Enero'17	2.773	1.507	4.280	7.639	271	7.910	12.190	7.570	4.620	7.249	2.606	384	1.951
Febrero	2.017	1.347	3.364	7.226	207	7.433	10.797	6.584	4.213	6.608	2.309	328	1.552
Marzo	2.562	1.723	4.285	8.938	224	9.162	13.447	8.246	5.201	8.053	3.052	374	1.968
Abril	2.234	1.434	3.668	6.869	211	7.080	10.748	6.571	4.177	6.429	2.430	274	1.615
Mayo	2.253	1.549	3.802	9.638	267	9.905	13.707	7.685	6.022	7.901	3.399	472	1.935
Junio	1.947	1.489	3.436	7.641	219	7.860	11.296	6.659	4.637	6.562	2.547	406	1.781

TOTAL SOLICITUDES (no incluye ex Pasis)													
PERIODO	TOTAL PBS Y APS							GÉNERO		ORIGEN DE TRAMITACIÓN DEL BENEFICIO			
	PBSV	PBSI	TOTAL PBS	APSV	APSI	TOTAL APS	Total PBS + APS	Femenino	Masculino	En IPS	En AFP	En Cías. de Seguro	En Municipio
Julio	2.313	1.627	3.940	9.181	297	9.478	13.418	8.143	5.275	7.947	3.103	395	1.973
Agosto	2.873	1.661	4.534	9.652	304	9.956	14.490	8.890	5.600	8.740	3.193	407	2.150
Septiembre	2.229	1.395	3.624	7.959	258	8.217	11.841	7.123	4.718	7.039	2.705	297	1.800
Octubre	2.557	1.537	4.094	9.349	377	9.726	13.820	8.413	5.407	8.123	3.073	420	2.204
<b>A Octubre 2017</b>	<b>23.758</b>	<b>15.269</b>	<b>39.027</b>	<b>84.092</b>	<b>2.635</b>	<b>86.727</b>	<b>125.754</b>	<b>75.884</b>	<b>49.870</b>	<b>74.651</b>	<b>28.417</b>	<b>3.757</b>	<b>18.929</b>
<b>TOTAL</b>	<b>409.980</b>	<b>223.949</b>	<b>633.929</b>	<b>1.158.621</b>	<b>69.359</b>	<b>1.227.980</b>	<b>1.861.909</b>	<b>1.178.562</b>	<b>683.347</b>	<b>1.199.962</b>	<b>251.121</b>	<b>52.496</b>	<b>358.330</b>

Fuente: Elaboración propia sobre la base de información del IPS. Información al 28 de noviembre de 2017.

Nota: En Julio 2009 se realiza el cambio de umbral de cobertura del 40% al 45% de la población más pobre de Chile, en Septiembre 2009 pasa del 45% al 50%, en Julio 2010 pasa del 50% al 55% y durante Julio 2011 pasa del 55% al 60% de la población más pobre de Chile.

La información estadística reportada del número de solicitudes concesionadas, en trámite, rechazadas y anuladas varía mes a mes por actualización de cifras.

**6. Concesiones mensuales en el SPS, por tipo de beneficio  
Julio de 2008 a octubre 2017**

<b>TOTAL CONCEDIDAS (no incluye ex Pasis)</b>													
<b>MES</b>	<b>TOTAL PBS Y APS</b>							<b>GÉNERO</b>		<b>ORIGEN DE TRAMITACIÓN DEL BENEFICIO</b>			
	<b>PBSV</b>	<b>PBSI</b>	<b>TOTAL PBS</b>	<b>APSV</b>	<b>APSI</b>	<b>TOTAL APS</b>	<b>Total PBS+APS</b>	<b>Femenino</b>	<b>Masculino</b>	<b>En IPS</b>	<b>En AFP</b>	<b>En Cías. de Seguro</b>	<b>En Municipio</b>
<b>Jul a Dic 2008</b>	83.926	21.763	<b>105.689</b>	9.666	1.628	<b>11.294</b>	<b>116.983</b>	89.933	27.050	79.515	1.004		36.464
<b>Total 2009</b>	57.791	20.961	<b>78.752</b>	277.006	9.792	<b>286.798</b>	<b>365.550</b>	224.962	140.588	272.721	26.657		66.172
<b>Total 2010</b>	36.098	13.242	<b>49.340</b>	137.903	9.911	<b>147.814</b>	<b>197.154</b>	119.654	77.500	120.953	25.691	3.837	46.673
<b>Total 2011</b>	29.811	10.346	<b>40.157</b>	90.244	8.697	<b>98.941</b>	<b>139.098</b>	84.677	54.421	81.301	19.165	8.017	30.615
<b>Total 2012</b>	29.013	9.891	<b>38.904</b>	113.335	7.011	<b>120.346</b>	<b>159.250</b>	95.235	64.015	105.745	20.843	7.849	24.813
<b>Total 2013</b>	29.558	8.904	<b>38.462</b>	65.550	6.049	<b>71.599</b>	<b>110.061</b>	65.773	44.288	68.651	19.386	5.326	16.698
<b>Total 2014</b>	32.593	9.996	<b>42.589</b>	70.039	5.270	<b>75.309</b>	<b>117.898</b>	70.002	47.896	72.046	22.545	5.133	18.174
<b>Total 2015</b>	26.413	11.689	<b>38.102</b>	71.154	2.081	<b>73.235</b>	<b>111.337</b>	66.001	45.336	65.218	24.952	4.306	16.861
Enero'16	1.761	985	<b>2.746</b>	4.625	185	<b>4.810</b>	<b>7.556</b>	4.599	2.957	4.427	1.792	266	1.071
Febrero	1.748	891	<b>2.639</b>	5.017	185	<b>5.202</b>	<b>7.841</b>	4.828	3.013	4.796	1.800	260	985
Marzo	1.930	1.048	<b>2.978</b>	5.396	178	<b>5.574</b>	<b>8.552</b>	5.239	3.313	5.115	1.881	310	1.246
Abril	1.775	961	<b>2.736</b>	5.140	171	<b>5.311</b>	<b>8.047</b>	4.757	3.290	4.586	1.902	257	1.302
Mayo	1.821	981	<b>2.802</b>	6.938	196	<b>7.134</b>	<b>9.936</b>	5.454	4.482	5.424	2.516	363	1.633
Junio	1.564	922	<b>2.486</b>	4.978	136	<b>5.114</b>	<b>7.600</b>	4.532	3.068	4.381	1.668	252	1.299
Julio	1.620	1.018	<b>2.638</b>	5.244	174	<b>5.418</b>	<b>8.056</b>	4.815	3.241	4.831	1.707	247	1.271
Agosto	1.885	1.178	<b>3.063</b>	6.747	204	<b>6.951</b>	<b>10.014</b>	5.960	4.054	5.837	2.248	366	1.563
Septiembre	1.872	1.052	<b>2.924</b>	5.913	189	<b>6.102</b>	<b>9.026</b>	5.538	3.488	5.114	2.199	292	1.421
Octubre	1.551	930	<b>2.481</b>	5.161	192	<b>5.353</b>	<b>7.834</b>	4.721	3.113	4.264	2.007	297	1.266
Noviembre	2.219	882	<b>3.101</b>	5.324	198	<b>5.522</b>	<b>8.623</b>	5.380	3.243	4.907	2.136	300	1.280
Diciembre	2.075	933	<b>3.008</b>	4.951	207	<b>5.158</b>	<b>8.166</b>	5.057	3.109	4.906	1.782	223	1.255

TOTAL CONCEDIDAS (no incluye ex Pasis)													
MES	TOTAL PBS Y APS							GÉNERO		ORIGEN DE TRAMITACIÓN DEL BENEFICIO			
	PBSV	PBSI	TOTAL PBS	APSV	APSI	TOTAL APS	Total PBS+APS	Femenino	Masculino	En IPS	En AFP	En Cías. de Seguro	En Municipio
<b>Total 2016</b>	21.821	11.781	<b>33.602</b>	65.434	2.215	<b>67.649</b>	<b>101.251</b>	60.880	40.371	58.588	23.638	3.433	15.592
Enero'17	2.358	999	<b>3.357</b>	6.048	225	<b>6.273</b>	<b>9.630</b>	5.831	3.799	5.652	2.161	306	1.511
Febrero	1.592	870	<b>2.462</b>	5.675	183	<b>5.858</b>	<b>8.320</b>	4.924	3.396	5.029	1.874	255	1.162
Marzo	2.053	1.100	<b>3.153</b>	6.987	194	<b>7.181</b>	<b>10.334</b>	6.076	4.258	6.080	2.509	282	1.463
Abril	1.828	933	<b>2.761</b>	5.406	192	<b>5.598</b>	<b>8.359</b>	4.940	3.419	4.908	2.014	211	1.226
Mayo	1.789	879	<b>2.668</b>	7.533	228	<b>7.761</b>	<b>10.429</b>	5.567	4.862	5.845	2.773	383	1.428
Junio	1.520	749	<b>2.269</b>	5.834	191	<b>6.025</b>	<b>8.294</b>	4.645	3.649	4.679	2.058	315	1.242
Julio	1.790	713	<b>2.503</b>	7.207	251	<b>7.458</b>	<b>9.961</b>	5.744	4.217	5.742	2.538	303	1.378
Agosto	2.270	542	<b>2.812</b>	7.400	268	<b>7.668</b>	<b>10.480</b>	6.181	4.299	6.195	2.566	304	1.415
Septiembre	1.770	478	<b>2.248</b>	6.139	224	<b>6.363</b>	<b>8.611</b>	4.989	3.622	4.978	2.164	227	1.242
Octubre	1.688	118	<b>1.806</b>	6.291	21	<b>6.312</b>	<b>8.118</b>	4.830	3.288	4.809	1.871	305	1.133
<b>A Octubre 2017</b>	18.658	7.381	26.039	64.520	1.977	66.497	92.536	53.727	38.809	53.917	22.528	2.891	13.200
<b>TOTAL</b>	<b>365.682</b>	<b>125.954</b>	<b>491.636</b>	<b>964.851</b>	<b>54.631</b>	<b>1.019.482</b>	<b>1.511.118</b>	<b>930.844</b>	<b>580.274</b>	<b>978.655</b>	<b>206.409</b>	<b>40.792</b>	<b>285.262</b>

Fuente: Elaboración propia sobre la base de información del IPS. Información al 28 de noviembre de 2017.

Nota: La información estadística reportada del número de solicitudes concesionadas, en trámite, rechazadas y anuladas varían mes a mes por actualización de cifras.

El número de pensiones concesionadas no coincide con el número de pensiones pagadas por las siguientes razones:

- El total de acumulado de concesiones del período analizado incluye personas fallecidas.  
El número de personas fallecidas durante el mes de octubre con PBS correspondió a 472.  
El número de personas fallecidas en lo corrido del año 2017 con PBS correspondió a 8.456.  
El número aproximado de personas fallecidas con PBS durante el periodo jul-08 a oct-17 corresponde a 136.155.
- Existen personas a quienes se les ha extinguido o suspendido el beneficio.
- El mes de concedida la pensión no necesariamente coincide con el primer mes de pago.

## B. Nivel Regional

### 7. Número de beneficios pagados en el mes, por tipo de beneficio

Octubre 2017

REGIÓN	TIPO DE BENEFICIO	SEXO		TOTAL REGIÓN
		FEMENINO	MASCULINO	
ARICA Y PARINACOTA	PBS Vejez	3.063	1.119	4.182
	PBS Invalidez	988	900	1.888
	APS Vejez	5.746	4.339	10.085
	APS Invalidez	286	249	535
TARAPACA	PBS Vejez	3.069	1.150	4.219
	PBS Invalidez	1.372	943	2.315
	APS Vejez	5.573	4.081	9.654
	APS Invalidez	537	377	914
ANTOFAGASTA	PBS Vejez	4.929	1.477	6.406
	PBS Invalidez	1.884	1.322	3.206
	APS Vejez	10.028	5.803	15.831
	APS Invalidez	613	476	1.089
ATACAMA	PBS Vejez	4.241	1.443	5.684
	PBS Invalidez	1.488	1.011	2.499
	APS Vejez	6.645	4.920	11.565
	APS Invalidez	497	414	911
COQUIMBO	PBS Vejez	13.629	5.642	19.271
	PBS Invalidez	4.277	3.400	7.677
	APS Vejez	20.116	14.379	34.495
	APS Invalidez	1.408	1.149	2.557
VALPARAISO	PBS Vejez	28.293	9.421	37.714
	PBS Invalidez	10.609	7.706	18.315
	APS Vejez	54.583	37.600	92.183
	APS Invalidez	4.086	2.846	6.932
O'HIGGINS	PBS Vejez	15.131	5.034	20.165
	PBS Invalidez	5.360	4.092	9.452
	APS Vejez	23.983	20.766	44.749
	APS Invalidez	2.843	1.884	4.727
MAULE	PBS Vejez	21.086	8.671	29.757
	PBS Invalidez	7.735	5.684	13.419
	APS Vejez	28.501	25.830	54.331
	APS Invalidez	2.617	2.168	4.785
BIO BIO	PBS Vejez	43.662	14.715	58.377
	PBS Invalidez	21.064	13.842	34.906
	APS Vejez	52.929	44.784	97.713
	APS Invalidez	5.745	5.409	11.154
ARAUCANIA	PBS Vejez	28.025	14.549	42.574
	PBS Invalidez	9.395	6.567	15.962
	APS Vejez	22.821	20.145	42.966
	APS Invalidez	2.092	2.647	4.739
LOS RIOS	PBS Vejez	9.268	4.095	13.363
	PBS Invalidez	3.527	2.274	5.801
	APS Vejez	10.386	8.679	19.065
	APS Invalidez	1.200	1.024	2.224

REGIÓN	TIPO DE BENEFICIO	SEXO		TOTAL REGIÓN
		FEMENINO	MASCULINO	
LOS LAGOS	PBS Vejez	20.806	10.458	31.264
	PBS Invalidez	7.474	5.507	12.981
	APS Vejez	18.466	15.949	34.415
	APS Invalidez	2.555	2.196	4.751
AYSEN	PBS Vejez	1.771	958	2.729
	PBS Invalidez	553	392	945
	APS Vejez	1.980	1.966	3.946
	APS Invalidez	283	269	552
MAGALLANES	PBS Vejez	1.996	798	2.794
	PBS Invalidez	539	442	981
	APS Vejez	4.051	2.913	6.964
	APS Invalidez	254	178	432
METROPOLITANA	PBS Vejez	92.606	27.654	120.260
	PBS Invalidez	29.224	22.669	51.893
	APS Vejez	176.844	109.512	286.356
	APS Invalidez	10.162	8.200	18.362
TOTALES POR TIPO DE BENEFICIO	PBS Vejez	291.575	107.184	398.759
	PBS Invalidez	105.489	76.751	182.240
	APS Vejez	442.652	321.666	764.318
	APS Invalidez	35.178	29.486	64.664
<b>TOTAL</b>		<b>874.894</b>	<b>535.087</b>	<b>1.409.981</b>

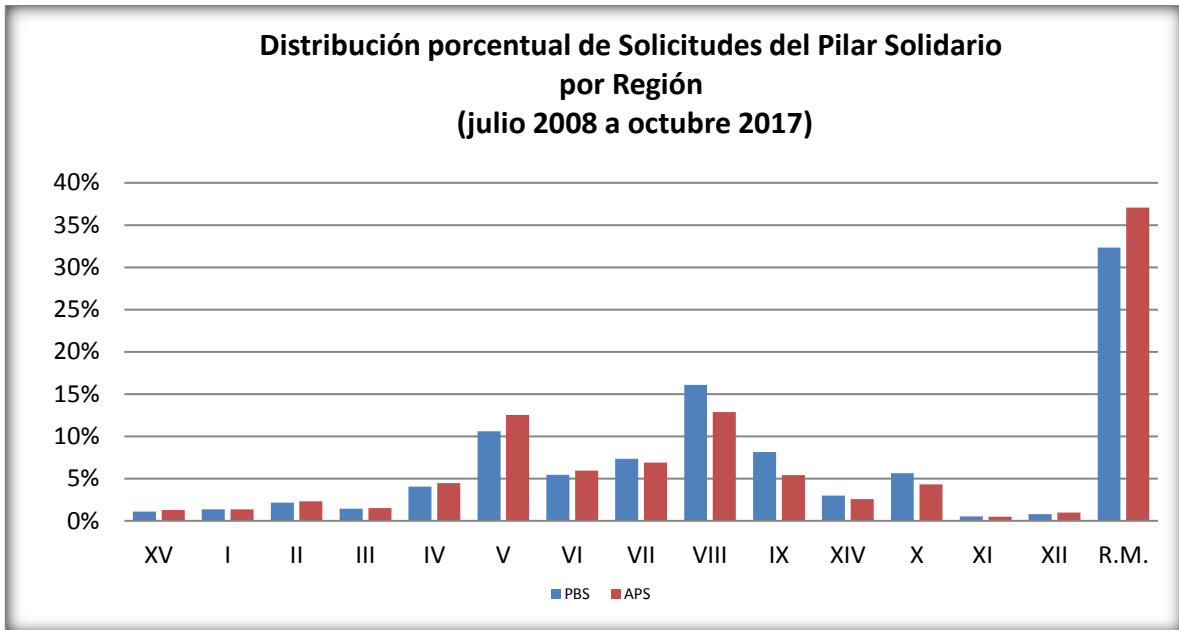
Fuente: Información SP

**8. Solicitudes recibidas en el SPS, por tipo de institución  
Acumulado - Julio de 2008 a octubre de 2017**

TOTAL SOLICITUDES (no incluye ex Pasis)														
TOTAL PBS Y APS							TOTAL		GÉNERO		ORIGEN DE TRAMITACIÓN DEL BENEFICIO			
REGIÓN	PBSV	PBSI	TOTAL PBS	APSV	APSI	TOTAL APS	Total PBS+APS	% de Solicitudes PBS+APS	Femenino	Masculino	En IPS	En AFP	En Cías. de Seguro	En Municipio
ARICA Y PARINACOTA	4.899	2.021	6.920	14.847	702	15.549	22.469	1,2%	13.690	8.779	13.912	3.579	609	4.369
TARAPACA	4.925	3.597	8.522	15.503	1.371	16.874	25.396	1,4%	16.070	9.326	15.205	3.040	887	6.264
ANTOFAGASTA	9.464	4.241	13.705	26.885	1.408	28.293	41.998	2,3%	28.180	13.818	30.076	5.142	589	6.191
ATACAMA	6.228	2.949	9.177	17.721	963	18.684	27.861	1,5%	17.487	10.374	17.392	4.024	785	5.660
COQUIMBO	17.825	7.830	25.655	52.368	2.570	54.938	80.593	4,3%	50.637	29.956	62.111	8.632	1.112	8.736
VALPARAISO	45.427	21.753	67.180	145.486	8.225	153.711	220.891	11,9%	141.161	79.730	145.403	34.674	5.605	35.208
L. G. B. OHIGGINS	21.724	12.756	34.480	68.152	4.740	72.892	107.372	5,8%	65.489	41.883	64.890	12.194	2.588	27.700
MAULE	29.485	17.096	46.581	79.465	5.305	84.770	131.351	7,1%	78.129	53.222	83.975	17.131	2.988	27.256
BIO-BIO	54.041	47.873	101.914	146.997	10.970	157.967	259.881	14,0%	164.782	95.099	155.276	31.318	6.397	66.818
LA ARAUCANIA	31.233	20.388	51.621	62.296	4.383	66.679	118.300	6,4%	72.833	45.467	82.527	15.277	2.902	17.589
LOS RIOS	11.337	7.560	18.897	28.555	2.826	31.381	50.278	2,7%	31.098	19.180	36.556	7.607	1.621	4.492
LOS LAGOS	22.404	13.441	35.845	48.702	4.444	53.146	88.991	4,8%	53.296	35.695	60.872	15.014	2.702	10.400
AYSÉN	2.199	1.090	3.289	5.587	464	6.051	9.340	0,5%	5.150	4.190	6.965	1.603	141	631
MAGALLANES Y ANTARTICA	3.729	1.361	5.090	11.415	569	11.984	17.074	0,9%	10.683	6.391	13.855	2.541	629	49
METROPOLITANA	145.060	59.993	205.053	434.642	20.419	455.061	660.114	35,5%	429.877	230.237	410.866	89.345	22.941	136.962
<b>Totales</b>	<b>409.980</b>	<b>223.949</b>	<b>633.929</b>	<b>1.158.621</b>	<b>69.359</b>	<b>1.227.980</b>	<b>1.861.909</b>	<b>100,0%</b>	<b>1.178.562</b>	<b>683.347</b>	<b>1.199.881</b>	<b>251.121</b>	<b>52.496</b>	<b>358.325</b>
<b>Participación sobre el total</b>	<b>22%</b>	<b>12%</b>		<b>62%</b>	<b>4%</b>		<b>100%</b>		<b>63%</b>	<b>37%</b>	<b>64%</b>	<b>13%</b>	<b>3%</b>	<b>19%</b>

Fuente: Elaboración propia sobre la base de información del IPS. Información al 28 de noviembre de 2017.

Nota: La información estadística reportada del número de solicitudes concesionadas, en trámite, rechazadas y anuladas varían mes a mes porque se actualiza la información reportada.



**Fuente:** Elaboración propia sobre la base de información del IPS.

**Nota:** No incluye ex Pasis

**9. Concesiones en el SPS, por Institución  
Acumulado - Julio de 2008 a octubre de 2017**

<b>TOTAL CONCEDIDAS (no incluye ex Pasis)</b>														
<b>REGIÓN</b>	<b>TOTAL PBS Y APS</b>						<b>TOTAL</b>		<b>GÉNERO</b>		<b>ORIGEN DE TRAMITACIÓN DEL BENEFICIO</b>			
	PBSV	PBSI	TOTAL PBS	APSV	APSI	TOTAL APS	Total PBS+APS	% de Concesiones PBS+APS	Femenino	Masculino	En IPS	En AFP	En Cías. de Seguro	En Municipio
<b>ARICA Y PARINACOTA</b>	4.555	1.408	5.963	12.649	551	13.200	19.163	1,3%	11.507	7.656	11.919	2.980	480	3.784
<b>TARAPACA</b>	4.261	2.112	6.373	12.150	1.024	13.174	19.547	1,3%	12.071	7.476	11.845	2.431	652	4.619
<b>ANTOFAGASTA</b>	7.797	2.696	10.493	20.978	1.040	22.018	32.511	2,2%	21.335	11.176	23.237	3.794	448	5.032
<b>ATACAMA</b>	5.391	1.966	7.357	14.598	735	15.333	22.690	1,5%	13.962	8.728	14.014	3.252	583	4.841
<b>COQUIMBO</b>	15.561	4.784	20.345	43.472	2.129	45.601	65.946	4,4%	40.198	25.748	51.055	7.006	789	7.094
<b>VALPARAISO</b>	40.123	13.644	53.767	118.112	6.370	124.482	178.249	11,8%	111.401	66.848	116.764	27.876	4.331	29.278
<b>L. G. B. OHIGGINS</b>	18.935	6.528	25.463	56.939	3.721	60.660	86.123	5,7%	50.437	35.686	52.474	9.850	2.013	21.786
<b>MAULE</b>	26.821	9.011	35.832	68.271	4.096	72.367	108.199	7,2%	62.329	45.870	70.004	14.511	2.309	21.374
<b>BIO-BIO</b>	48.276	22.187	70.463	123.463	8.807	132.270	202.733	13,4%	121.888	80.845	124.386	25.734	4.925	47.639
<b>LA ARAUCANIA</b>	28.767	9.435	38.202	53.061	3.554	56.615	94.817	6,3%	55.757	39.060	66.368	13.065	2.162	13.217
<b>LOS RIOS</b>	10.487	5.194	15.681	24.283	2.360	26.643	42.324	2,8%	25.509	16.815	30.776	6.493	1.274	3.779
<b>LOS LAGOS</b>	20.796	7.672	28.468	41.871	3.555	45.426	73.894	4,9%	43.142	30.752	49.945	12.978	2.166	8.804
<b>AYSÉN</b>	1.979	532	2.511	4.494	348	4.842	7.353	0,5%	3.885	3.468	5.487	1.255	87	524
<b>MAGALLANES Y ANTARTICA</b>	3.336	922	4.258	8.975	441	9.416	13.674	0,9%	8.345	5.329	11.180	1.978	480	36
<b>METROPOLITANA</b>	128.597	37.863	166.460	361.535	15.900	377.435	543.895	36,0%	349.078	194.817	339.145	73.206	18.094	113.450
<b>Totales</b>	<b>365.682</b>	<b>125.954</b>	<b>491.636</b>	<b>964.851</b>	<b>54.631</b>	<b>1.019.482</b>	<b>1.511.118</b>	<b>100,0%</b>	<b>930.844</b>	<b>580.274</b>	<b>978.599</b>	<b>206.409</b>	<b>40.793</b>	<b>285.257</b>
<b>Participación sobre el total</b>	<b>24%</b>	<b>8%</b>		<b>64%</b>	<b>4%</b>		<b>100%</b>		<b>62%</b>	<b>38%</b>	<b>65%</b>	<b>14%</b>	<b>3%</b>	<b>19%</b>

Fuente: Elaboración propia sobre la base de información del IPS. Información al 28 de noviembre de 2017.

Nota: La información estadística reportada del número de solicitudes concesionadas, en trámite, rechazadas y anuladas varían mes a mes por actualización de cifras.

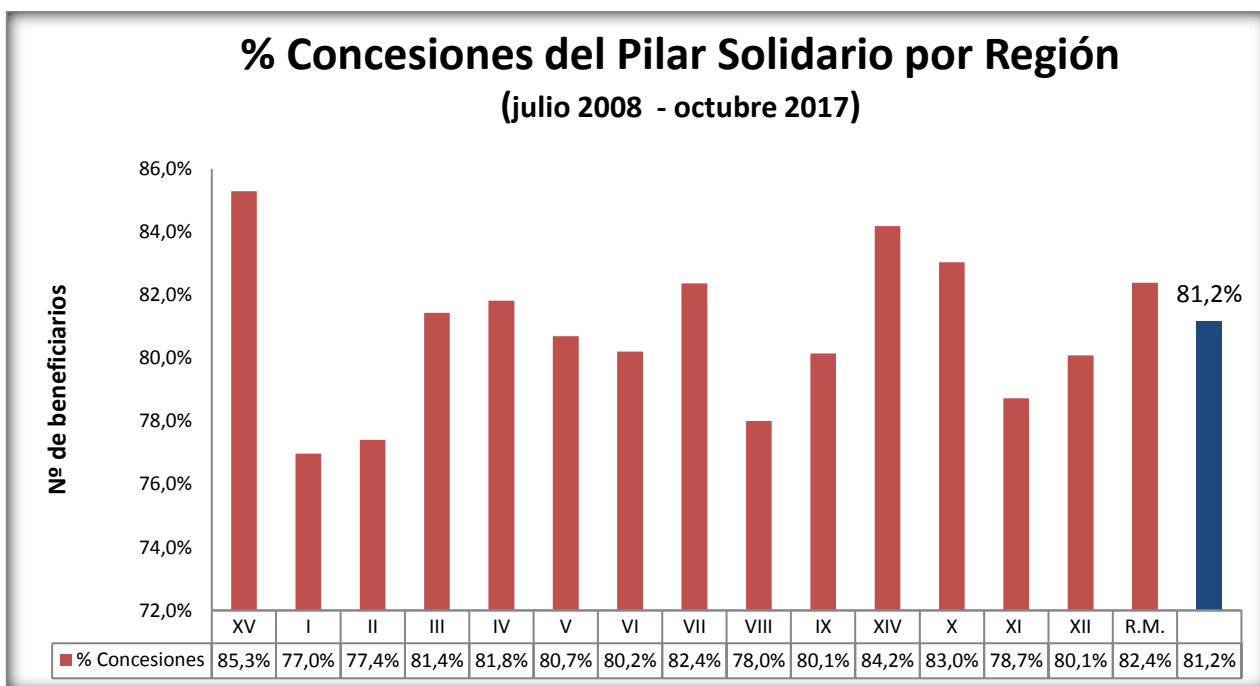
## 10. Porcentaje de solicitudes concedidas en el SPS Julio de 2008 a octubre 2017

N° REGIÓN	REGIÓN	TIPO DE CONCESIÓN				Total
		PBSV	PBSI	APSV	APSI	
XV	ARICA Y PARINACOTA	93,0%	69,7%	85,2%	78,5%	85,3%
I	TARAPACA	86,5%	58,7%	78,4%	74,7%	77,0%
II	ANTOFAGASTA	82,4%	63,6%	78,0%	73,9%	77,4%
III	ATACAMA	86,6%	66,7%	82,4%	76,3%	81,4%
IV	COQUIMBO	87,3%	61,1%	83,0%	82,8%	81,8%
V	VALPARAISO	88,3%	62,7%	81,2%	77,4%	80,7%
VI	L. G. B. OHIGGINS	87,2%	51,2%	83,5%	78,5%	80,2%
VII	MAULE	91,0%	52,7%	85,9%	77,2%	82,4%
VIII	BIO-BIO	89,3%	46,3%	84,0%	80,3%	78,0%
IX	LA ARAUCANIA	92,1%	46,3%	85,2%	81,1%	80,1%
XIV	LOS RIOS	92,5%	68,7%	85,0%	83,5%	84,2%
X	LOS LAGOS	92,8%	57,1%	86,0%	80,0%	83,0%
XI	AYSÉN	90,0%	48,8%	80,4%	75,0%	78,7%
XII	MAGALLANES Y ANT.	89,5%	67,7%	78,6%	77,5%	80,1%
R.M.	METROPOLITANA	88,7%	63,1%	83,2%	77,9%	82,4%
	<b>Total</b>	<b>89,2%</b>	<b>56,2%</b>	<b>83,3%</b>	<b>78,8%</b>	<b>81,2%</b>

Fuente: Elaboración propia sobre la base de información del IPS. Información al 28 de noviembre de 2017.

Nota: No incluye ex Pasis

La información estadística reportada del número de solicitudes concesionadas, en trámite, rechazadas y anuladas varían mes a mes por actualización de cifras.



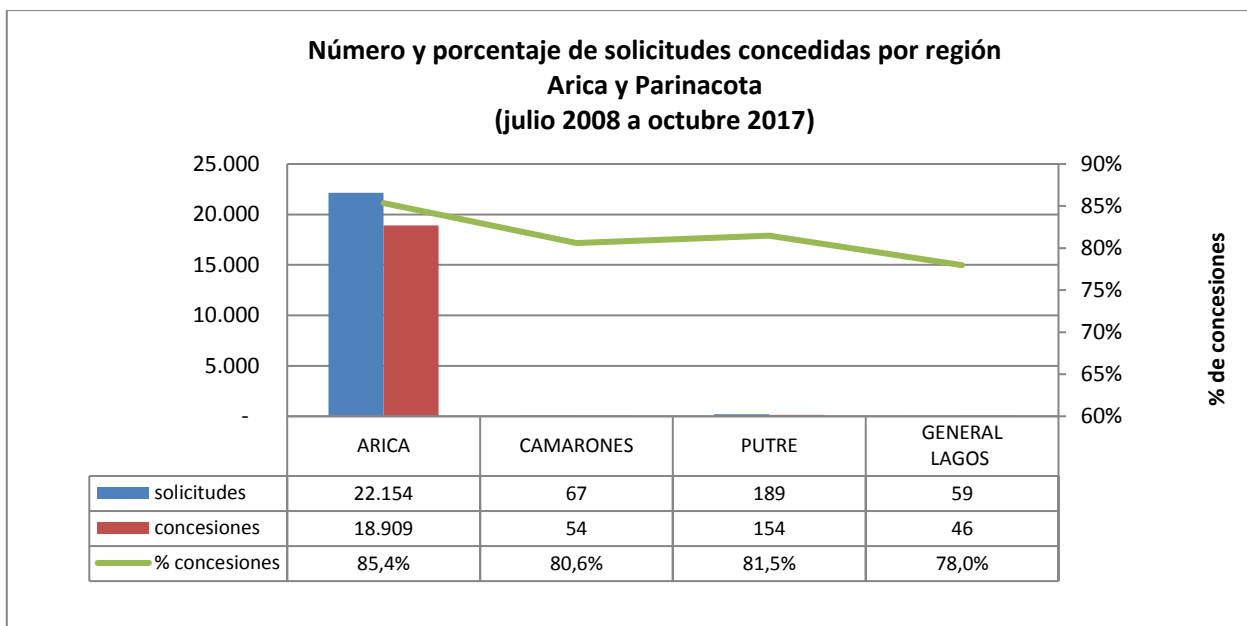
Fuente: Elaboración propia sobre la base de información del IPS.

Nota: No incluye ex Pasis

## C. Nivel Comunal

### 11. Total de solicitudes recibidas y beneficios concedidos SPS

#### 12.1. Arica y Parinacota



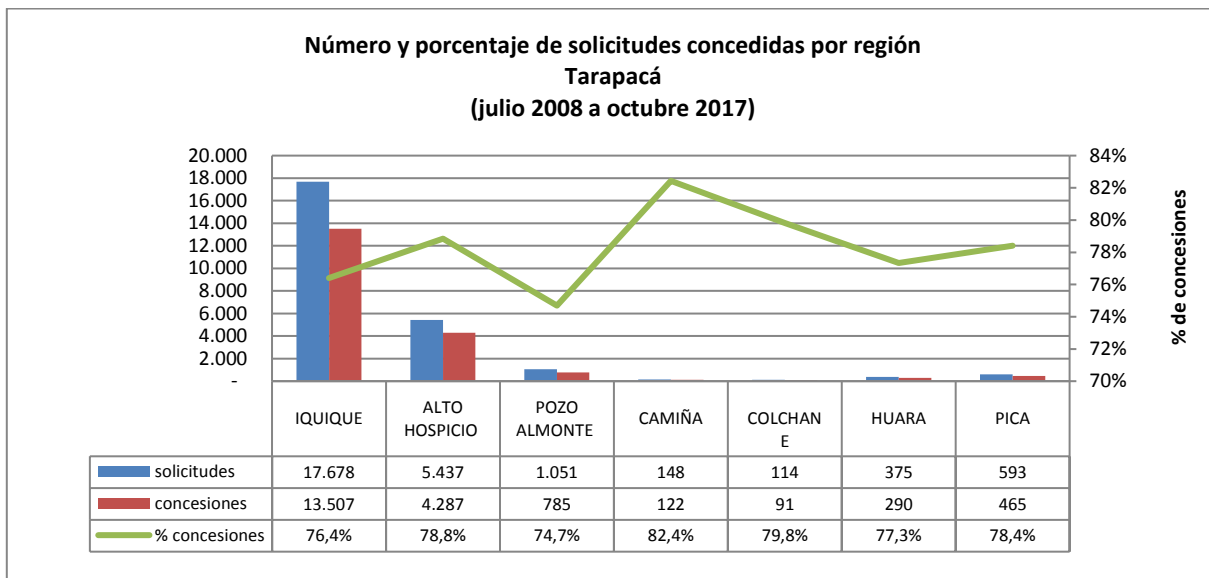
Fuente: Elaboración propia sobre la base de información del IPS.

Concesiones del Pilar Solidario a nivel comunal									
COMUNA	TOTAL PBS Y APS								
	PBSV	PBSI	Total PBS	% PBS	APSV	APSI	Total APS	%APS	Total PBS+APS
ARICA	4.441	1.385	5.826	97,7%	12.533	550	13.083	99,1%	18.909
CAMARONES	20	3	23	0,4%	31	-	31	0,2%	54
PUTRE	65	14	79	1,3%	74	1	75	0,6%	154
GENERAL LAGOS	29	6	35	0,6%	11	-	11	0,1%	46
<b>Totales</b>	<b>4.555</b>	<b>1.408</b>	<b>5.963</b>	<b>100%</b>	<b>12.649</b>	<b>551</b>	<b>13.200</b>	<b>100%</b>	<b>19.163</b>
<b>% respecto del total de concesiones</b>	<b>24%</b>	<b>7%</b>	<b>31%</b>		<b>66%</b>	<b>3%</b>	<b>69%</b>		<b>100%</b>

Fuente: Elaboración propia sobre la base de información del IPS. Información al 28 de noviembre de 2017.

Nota: La información estadística reportada del número de solicitudes concesionadas, en trámite, rechazadas y anuladas varían mes a mes porque se actualiza la información reportada.

## 12.2. Tarapacá



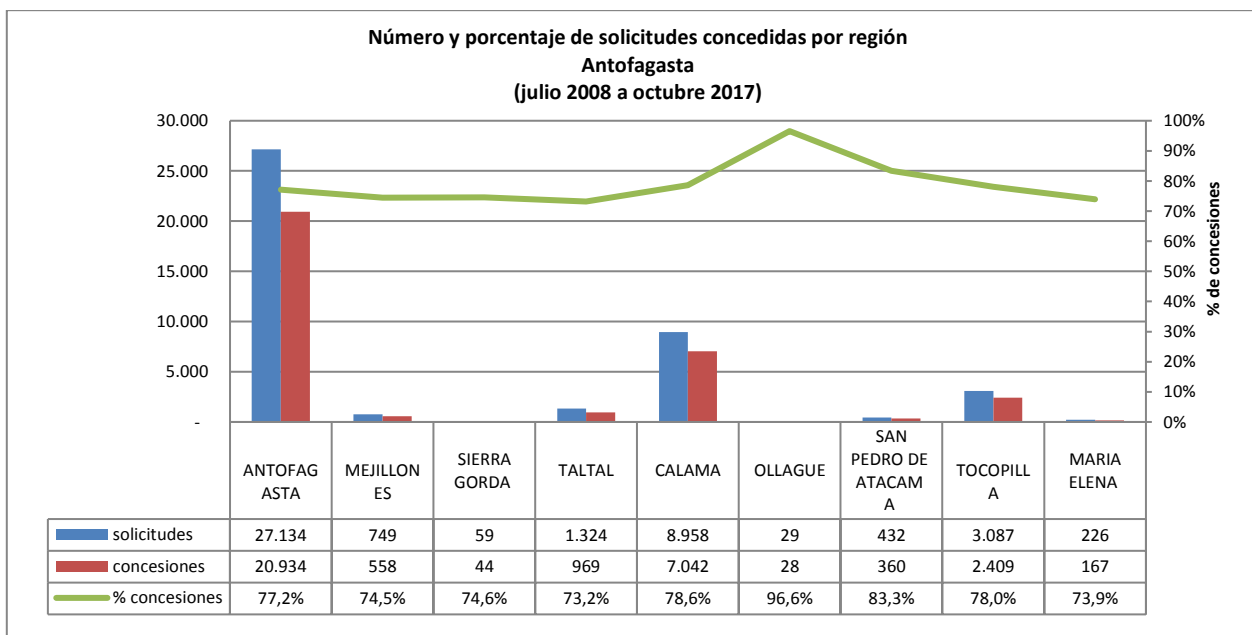
Fuente: Elaboración propia sobre la base de información del IPS.

Concesiones del Pilar Solidario a nivel comunal									
COMUNA	TOTAL PBS Y APS								
	PBSV	PBSI	Total PBS	% PBS	APSV	APSI	Total APS	%APS	Total PBS+APS
IQUIQUE	2.913	1.265	4.178	49,0%	8.693	636	9.329	55,3%	13.507
ALTO HOSPICIO	861	667	1.528	17,9%	2.453	306	2.759	16,4%	4.287
POZO ALMONTE	196	67	263	3,1%	481	41	522	3,1%	785
CAMIÑA	51	17	68	0,8%	49	5	54	0,3%	122
COLCHANE	45	16	61	0,7%	25	5	30	0,2%	91
HUARA	78	41	119	1,4%	153	18	171	1,0%	290
PICA	117	39	156	1,8%	296	13	309	1,8%	465
<b>Totales</b>	<b>4.261</b>	<b>2.112</b>	<b>6.373</b>	<b>75%</b>	<b>12.150</b>	<b>1.024</b>	<b>13.174</b>	<b>78%</b>	<b>19.547</b>
<b>% respecto del total de concesiones</b>	<b>22%</b>	<b>11%</b>	<b>33%</b>		<b>62%</b>	<b>5%</b>	<b>67%</b>		<b>100%</b>

Fuente: Elaboración propia sobre la base de información del IPS. Información al 28 de noviembre de 2017.

Nota: La información estadística reportada del número de solicitudes concesionadas, en trámite, rechazadas y anuladas varían mes a mes porque se actualiza la información reportada.

## 12.3. Antofagasta



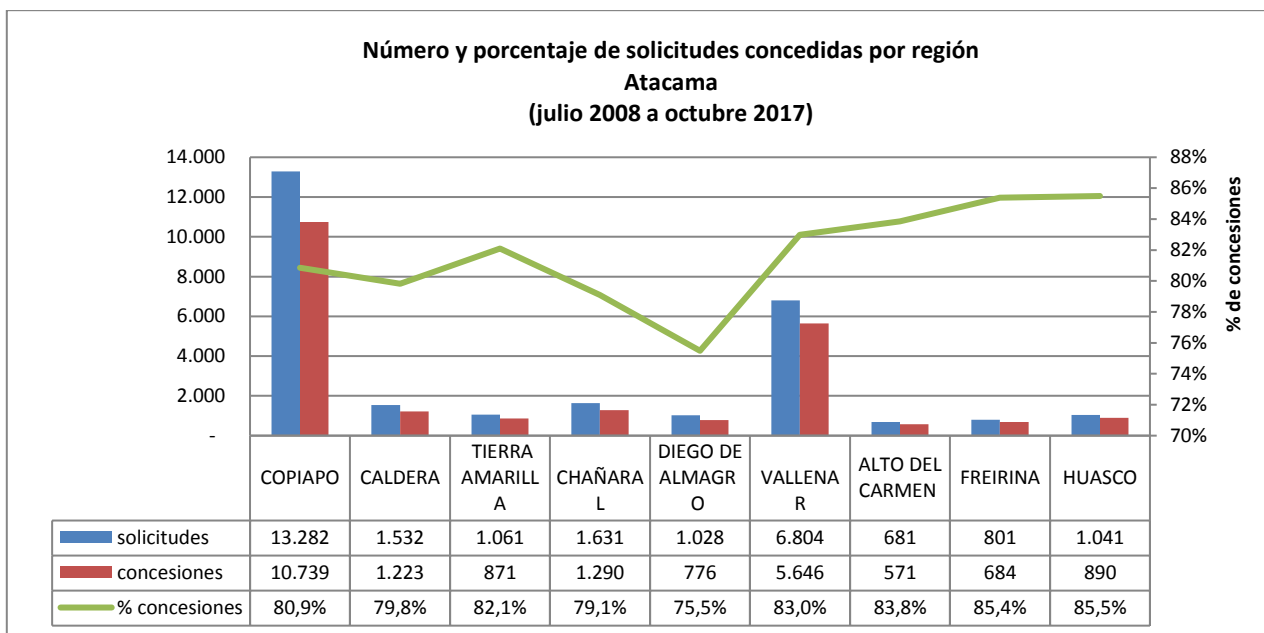
Fuente: Elaboración propia sobre la base de información del IPS.

Concesiones del Pilar Solidario a nivel comunal									
COMUNA	TOTAL PBS Y APS								
	PBSV	PBSI	Total PBS	% PBS	APSV	APSI	Total APS	%APS	Total PBS+APS
ANTOFAGASTA	4.823	1.747	6.570	62,6%	13.634	730	14.364	65,2%	20.934
MEJILLONES	125	39	164	1,6%	377	17	394	1,8%	558
SIERRA GORDA	18	2	20	0,2%	23	1	24	0,1%	44
TALTAL	203	91	294	2,8%	648	27	675	3,1%	969
CALAMA	1.904	567	2.471	23,5%	4.385	186	4.571	20,8%	7.042
OLLAGUE	14	1	15	0,1%	13	-	13	0,1%	28
SAN PEDRO DE ATACAMA	129	25	154	1,5%	200	6	206	0,9%	360
TOCOPILLA	533	214	747	7,1%	1.593	69	1.662	7,5%	2.409
MARIA ELENA	48	10	58	0,6%	105	4	109	0,5%	167
<b>Totales</b>	<b>7.797</b>	<b>2.696</b>	<b>10.493</b>	<b>100%</b>	<b>20.978</b>	<b>1.040</b>	<b>22.018</b>	<b>100%</b>	<b>32.511</b>
<b>% respecto del total de concesiones</b>	<b>24%</b>	<b>8%</b>	<b>32%</b>		<b>65%</b>	<b>3%</b>	<b>68%</b>		<b>100%</b>

Fuente: Elaboración propia sobre la base de información del IPS. Información al 28 de noviembre de 2017.

Nota: La información estadística reportada del número de solicitudes concesionadas, en trámite, rechazadas y anuladas varían mes a mes porque se actualiza la información reportada.

## 12.4. Atacama



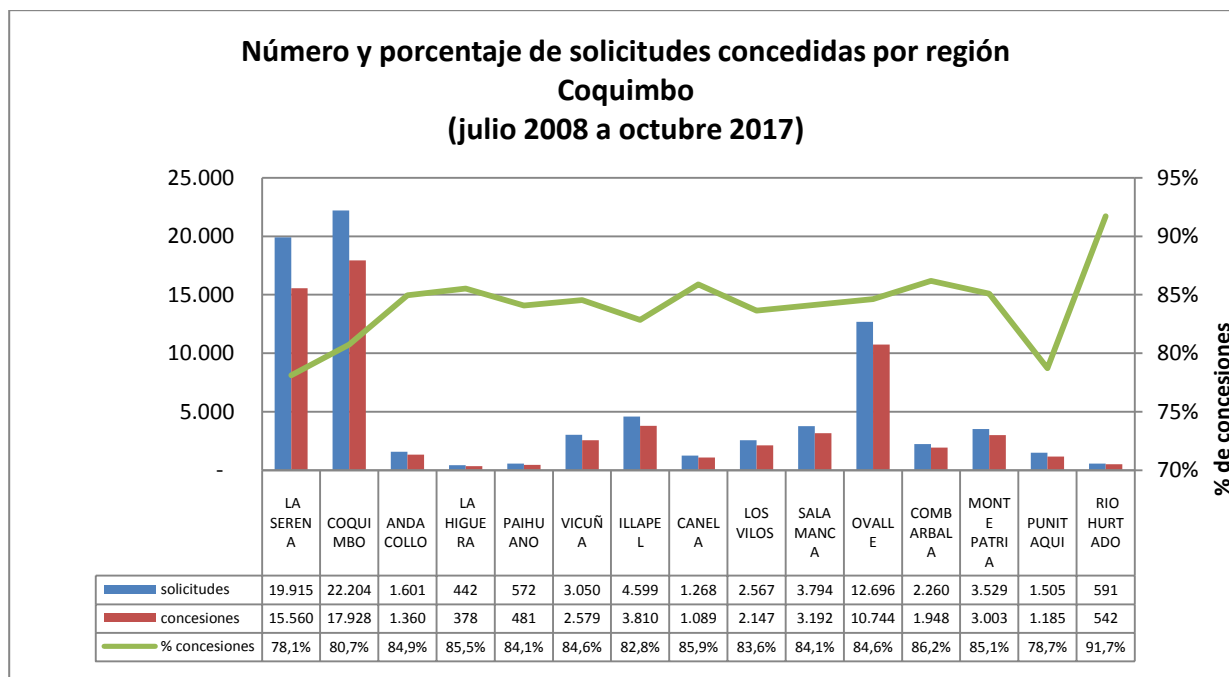
Fuente: Elaboración propia sobre la base de información del IPS.

Concesiones del Pilar Solidario a nivel comunal									
COMUNA	TOTAL PBS Y APS								
	PBSV	PBSI	Total PBS	% PBS	APSV	APSI	Total APS	%APS	Total PBS+APS
COPIAPO	2.543	921	3.464	47,1%	6.876	399	7.275	47,4%	10.739
CALDERA	296	106	402	5,5%	774	47	821	5,4%	1.223
TIERRA AMARILLA	190	96	286	3,9%	554	31	585	3,8%	871
CHAHÑARAL	330	117	447	6,1%	813	30	843	5,5%	1.290
DIEGO DE ALMAGRO	191	93	284	3,9%	475	17	492	3,2%	776
VALLEÑAR	1.323	448	1.771	24,1%	3.719	156	3.875	25,3%	5.646
ALTO DEL CARMEN	155	53	208	2,8%	350	13	363	2,4%	571
FREIRINA	158	68	226	3,1%	443	15	458	3,0%	684
HUASCO	205	64	269	3,7%	594	27	621	4,1%	890
<b>Totales</b>	<b>5.391</b>	<b>1.966</b>	<b>7.357</b>	<b>100%</b>	<b>14.598</b>	<b>735</b>	<b>15.333</b>	<b>100%</b>	<b>22.690</b>
<b>% respecto del total de concesiones</b>	<b>24%</b>	<b>9%</b>	<b>32%</b>		<b>64%</b>	<b>3%</b>	<b>68%</b>		<b>100%</b>

Fuente: Elaboración propia sobre la base de información del IPS. Información al 28 de noviembre de 2017.

Nota: La información estadística reportada del número de solicitudes concesionadas, en trámite, rechazadas y anuladas varían mes a mes porque se actualiza la información reportada.

## 12.5. Coquimbo



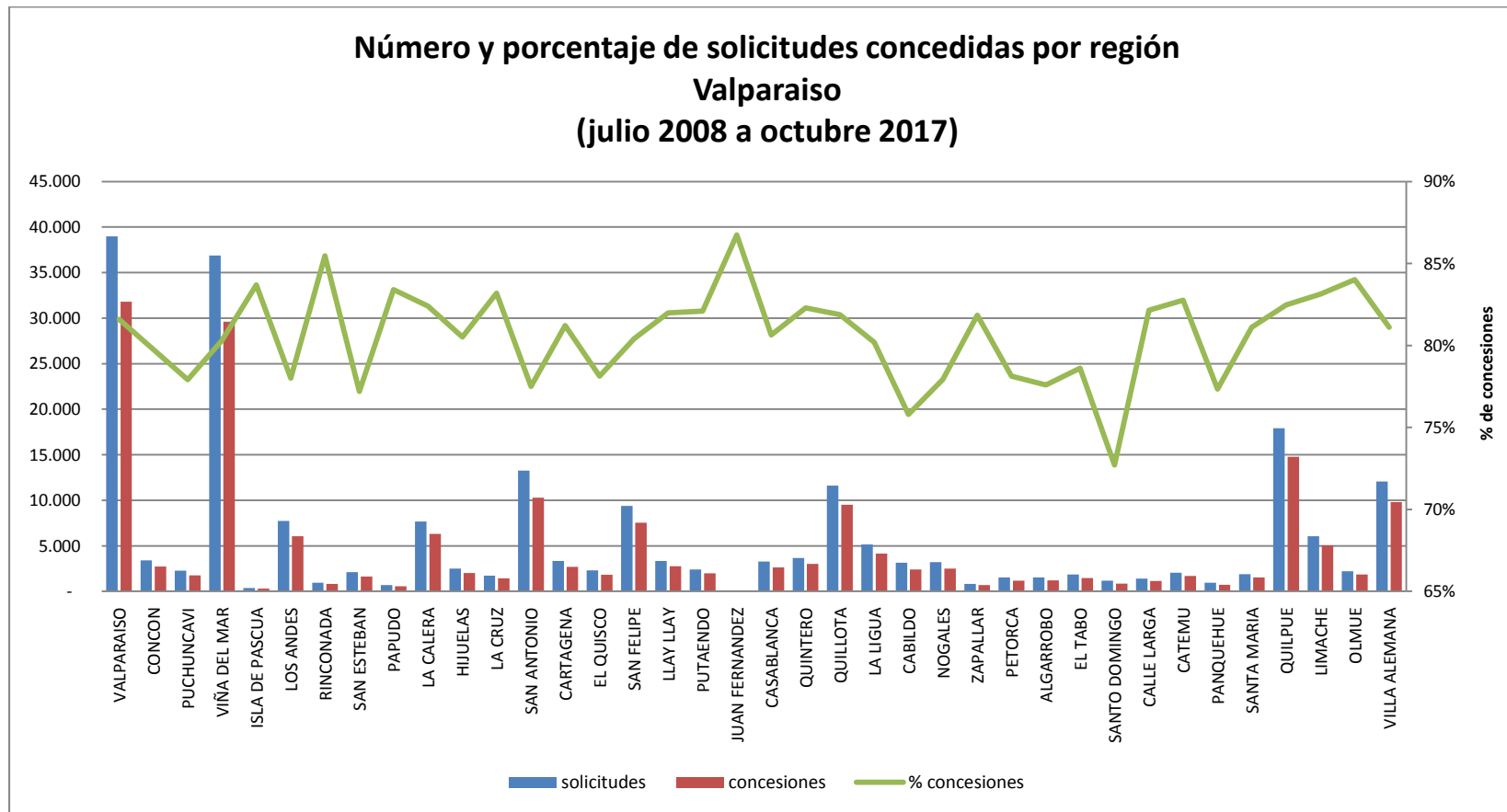
Fuente: Elaboración propia sobre la base de información del IPS.

Concesiones del Pilar Solidario a nivel comunal									
COMUNA	TOTAL PBS Y APS								
	PBSV	PBSI	Total PBS	% PBS	APSV	APSI	Total APS	%APS	Total PBS+APS
LA SERENA	3.526	1.246	4.772	23,5%	10.315	473	10.788	23,7%	15.560
COQUIMBO	3.950	1.228	5.178	25,5%	12.145	605	12.750	28,0%	17.928
ANDACOLLO	242	85	327	1,6%	1.000	33	1.033	2,3%	1.360
LA HIGUERA	114	29	143	0,7%	224	11	235	0,5%	378
PAIHUANO	100	24	124	0,6%	347	10	357	0,8%	481
VICUÑA	447	147	594	2,9%	1.898	87	1.985	4,4%	2.579
ILLAPEL	910	246	1.156	5,7%	2.533	121	2.654	5,8%	3.810
CANELA	355	88	443	2,2%	604	42	646	1,4%	1.089
LOS VILOS	510	156	666	3,3%	1.405	76	1.481	3,2%	2.147
SALAMANCA	793	217	1.010	5,0%	2.111	71	2.182	4,8%	3.192
OVALLE	2.933	798	3.731	18,3%	6.645	368	7.013	15,4%	10.744
COMBARBALA	427	128	555	2,7%	1.338	55	1.393	3,1%	1.948
MONTE PATRIA	794	237	1.031	5,1%	1.853	119	1.972	4,3%	3.003
PUNITAQUI	281	117	398	2,0%	742	45	787	1,7%	1.185
RIO HURTADO	179	38	217	1,1%	312	13	325	0,7%	542
<b>Totales</b>	<b>15.561</b>	<b>4.784</b>	<b>20.345</b>	<b>100%</b>	<b>43.472</b>	<b>2.129</b>	<b>45.601</b>	<b>100%</b>	<b>65.946</b>
<b>% respecto del total de concesiones</b>	<b>24%</b>	<b>7%</b>	<b>31%</b>		<b>66%</b>	<b>3%</b>	<b>69%</b>		<b>100%</b>

Fuente: Elaboración propia sobre la base de información del IPS. Información al 28 de noviembre de 2017.

Nota: La información estadística reportada del número de solicitudes concesionadas, en trámite, rechazadas y anuladas varían mes a mes porque se actualiza la información reportada.

## 12.6. Valparaíso



Fuente: Elaboración propia sobre la base de información del IPS.

## Valparaíso

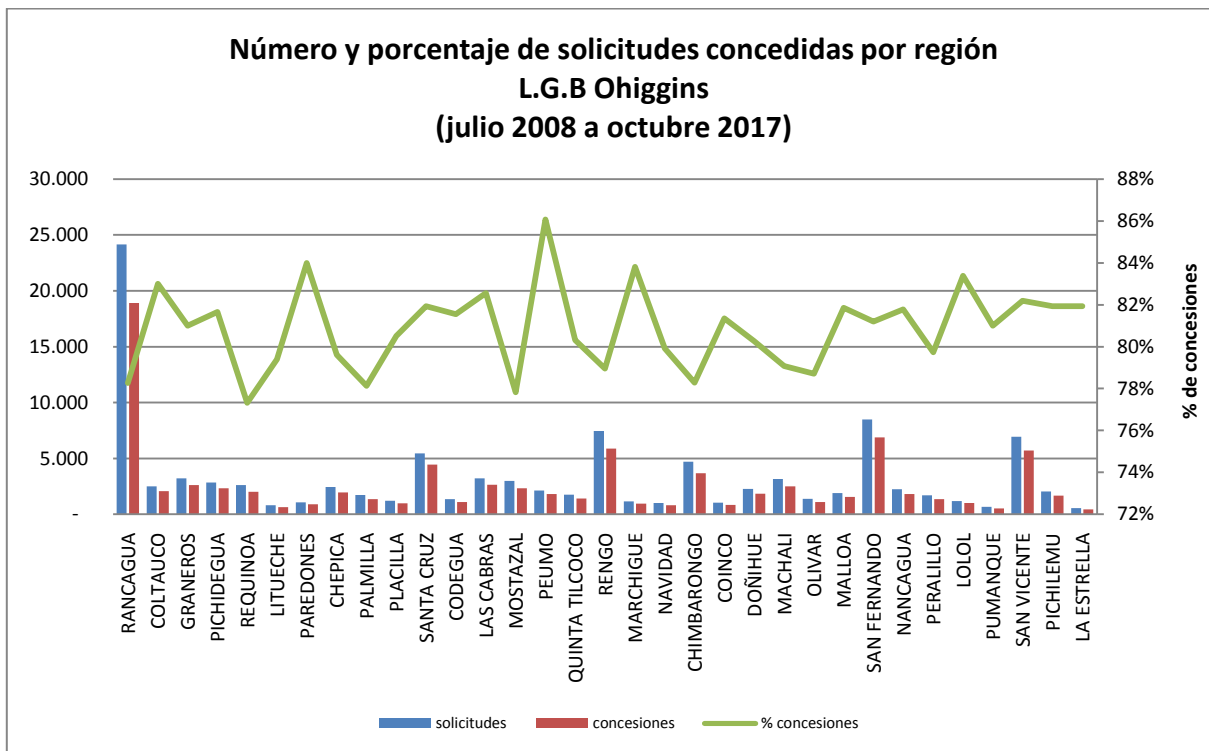
Concesiones del Pilar Solidario a nivel comunal									
COMUNA	TOTAL PBS Y APS								
	PBSV	PBSI	Total PBS	% PBS	APSV	APSI	Total APS	%APS	Total PBS+APS
VALPARAISO	7.203	3.030	10.233	19,0%	20.224	1.341	21.565	17,3%	31.798
CONCON	705	245	950	1,8%	1.682	91	1.773	1,4%	2.723
PUCHUNCAVI	519	109	628	1,2%	1.086	47	1.133	0,9%	1.761
VIÑA DEL MAR	6.662	2.008	8.670	16,1%	20.000	950	20.950	16,8%	29.620
ISLA DE PASCUA	88	38	126	0,2%	160	22	182	0,1%	308
LOS ANDES	1.181	332	1.513	2,8%	4.294	233	4.527	3,6%	6.040
RINCONADA	137	32	169	0,3%	616	27	643	0,5%	812
SAN ESTEBAN	305	88	393	0,7%	1.175	53	1.228	1,0%	1.621
PAPUDO	147	51	198	0,4%	336	29	365	0,3%	563
LA CALERA	1.487	490	1.977	3,7%	4.074	274	4.348	3,5%	6.325
HIJUELAS	518	194	712	1,3%	1.187	102	1.289	1,0%	2.001
LA CRUZ	296	84	380	0,7%	1.012	49	1.061	0,9%	1.441
SAN ANTONIO	2.126	884	3.010	5,6%	6.848	423	7.271	5,8%	10.281
CARTAGENA	768	211	979	1,8%	1.627	101	1.728	1,4%	2.707
EL QUISCO	499	97	596	1,1%	1.166	46	1.212	1,0%	1.808
SAN FELIPE	1.298	407	1.705	3,2%	5.559	276	5.835	4,7%	7.540
LLAY LLAY	556	141	697	1,3%	1.959	89	2.048	1,6%	2.745
PUTAENDO	377	182	559	1,0%	1.342	79	1.421	1,1%	1.980
JUAN FERNANDEZ	31	3	34	0,1%	37	1	38	0,0%	72
CASABLANCA	634	175	809	1,5%	1.757	63	1.820	1,5%	2.629
QUINTERO	723	257	980	1,8%	1.939	89	2.028	1,6%	3.008
QUILLOTA	2.038	642	2.680	5,0%	6.505	325	6.830	5,5%	9.510
LA LIGUA	1.142	378	1.520	2,8%	2.476	137	2.613	2,1%	4.133
CABILDO	496	248	744	1,4%	1.579	63	1.642	1,3%	2.386
NOGALES	578	197	775	1,4%	1.644	87	1.731	1,4%	2.506
ZAPALLAR	176	64	240	0,4%	422	19	441	0,4%	681
PETORCA	240	103	343	0,6%	813	30	843	0,7%	1.186
ALGARROBO	398	80	478	0,9%	687	30	717	0,6%	1.195

Concesiones del Pilar Solidario a nivel comunal									
COMUNA	TOTAL PBS Y APS								
	PBSV	PBSI	Total PBS	% PBS	APSV	APSI	Total APS	%APS	Total PBS+APS
EL TABO	417	100	517	1,0%	919	30	949	0,8%	1.466
SANTO DOMINGO	230	46	276	0,5%	556	23	579	0,5%	855
CALLE LARGA	193	64	257	0,5%	844	40	884	0,7%	1.141
CATEMU	349	103	452	0,8%	1.207	40	1.247	1,0%	1.699
PANQUEHUE	136	38	174	0,3%	524	32	556	0,4%	730
SANTA MARIA	247	87	334	0,6%	1.156	39	1.195	1,0%	1.529
QUILPUE	3.465	1.084	4.549	8,5%	9.744	476	10.220	8,2%	14.769
LIMACHE	1.128	352	1.480	2,8%	3.384	172	3.556	2,9%	5.036
OLMUE	440	163	603	1,1%	1.172	81	1.253	1,0%	1.856
VILLA ALEMANA	2.190	837	3.027	5,6%	6.400	361	6.761	5,4%	9.788
<b>Totales</b>	<b>40.123</b>	<b>13.644</b>	<b>53.767</b>	<b>100%</b>	<b>118.112</b>	<b>6.370</b>	<b>124.482</b>	<b>100%</b>	<b>178.249</b>
<b>% respecto del total de concesiones</b>	<b>23%</b>	<b>8%</b>	<b>30%</b>		<b>66%</b>	<b>4%</b>	<b>70%</b>		<b>100%</b>

Fuente: Elaboración propia sobre la base de información del IPS. Información 28 de noviembre de 2017.

Nota: La información estadística reportada del número de solicitudes concesionadas, en trámite, rechazadas y anuladas varían mes a mes porque se actualiza la información reportada.

## 12.7. L.G.B O'Higgins



Fuente: Elaboración propia sobre la base de información del IPS.

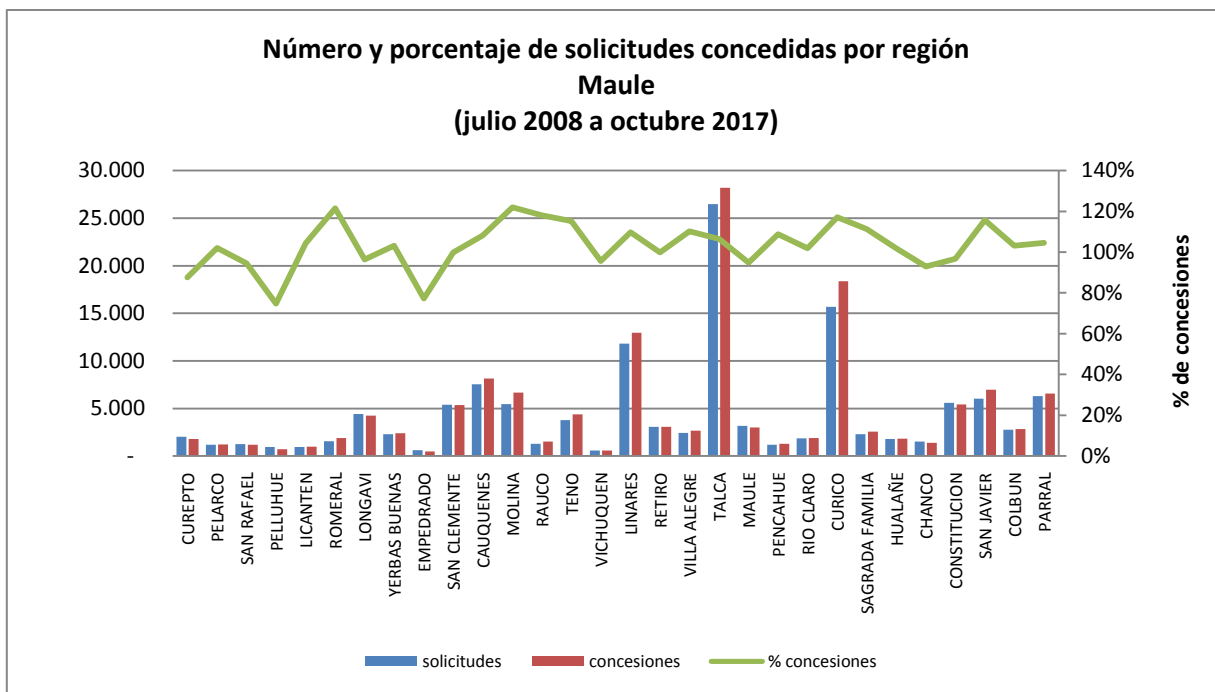
Concesiones del Pilar Solidario a nivel comunal									
COMUNA	TOTAL PBS Y APS								
	PBSV	PBSI	Total PBS	% PBS	APSV	APSI	Total APS	%APS	Total PBS+APS
RANCAGUA	4.281	1.605	5.886	23,1%	11.927	1.083	13.010	21,4%	18.896
COLTAUCO	450	128	578	2,3%	1.430	72	1.502	2,5%	2.080
GRANEROS	596	183	779	3,1%	1.714	111	1.825	3,0%	2.604
PICHIDEGUA	554	164	718	2,8%	1.506	95	1.601	2,6%	2.319
REQUINOA	383	152	535	2,1%	1.408	79	1.487	2,5%	2.022
LITUECHE	175	51	226	0,9%	400	14	414	0,7%	640
PAREDONES	228	74	302	1,2%	559	36	595	1,0%	897
CHEPICA	445	151	596	2,3%	1.273	83	1.356	2,2%	1.952
PALMILLA	282	91	373	1,5%	911	63	974	1,6%	1.347
PLACILLA	199	70	269	1,1%	669	45	714	1,2%	983
SANTA CRUZ	864	305	1.169	4,6%	3.099	194	3.293	5,4%	4.462
CODEGUA	206	86	292	1,1%	744	69	813	1,3%	1.105
LAS CABRAS	643	179	822	3,2%	1.760	70	1.830	3,0%	2.652
MOSTAZAL	487	198	685	2,7%	1.546	103	1.649	2,7%	2.334

Concesiones del Pilar Solidario a nivel comunal									
COMUNA	TOTAL PBS Y APS								
	PBSV	PBSI	Total PBS	% PBS	APSV	APSI	Total APS	%APS	Total PBS+APS
PEUMO	382	120	502	2,0%	1.273	49	1.322	2,2%	1.824
QUINTA TILCOCO	335	116	451	1,8%	893	64	957	1,6%	1.408
RENGO	1.221	479	1.700	6,7%	3.910	276	4.186	6,9%	5.886
MARCHIGUE	196	63	259	1,0%	691	13	704	1,2%	963
NAVIDAD	297	78	375	1,5%	417	28	445	0,7%	820
CHIMBARONGO	762	311	1.073	4,2%	2.458	144	2.602	4,3%	3.675
COINCO	218	72	290	1,1%	508	44	552	0,9%	842
DOÑIHUE	400	132	532	2,1%	1.239	64	1.303	2,1%	1.835
MACHALI	601	200	801	3,1%	1.594	104	1.698	2,8%	2.499
OLIVAR	222	73	295	1,2%	742	50	792	1,3%	1.087
MALLOA	380	133	513	2,0%	980	63	1.043	1,7%	1.556
SAN FERNANDO	1.386	457	1.843	7,2%	4.760	281	5.041	8,3%	6.884
NANCAGUA	317	124	441	1,7%	1.291	95	1.386	2,3%	1.827
PERALILLO	266	94	360	1,4%	971	30	1.001	1,7%	1.361
LOLOL	232	83	315	1,2%	659	25	684	1,1%	999
PUMANQUE	125	29	154	0,6%	372	11	383	0,6%	537
SAN VICENTE	1.325	371	1.696	6,7%	3.827	181	4.008	6,6%	5.704
PICHILEMU	366	122	488	1,9%	1.114	72	1.186	2,0%	1.674
LA ESTRELLA	111	34	145	0,6%	294	10	304	0,5%	449
<b>Totales</b>	<b>18.935</b>	<b>6.528</b>	<b>25.463</b>	<b>100,0%</b>	<b>56.939</b>	<b>3.721</b>	<b>60.660</b>	<b>100,0%</b>	<b>86.123</b>
<b>% respecto del total de concesiones</b>	<b>22%</b>	<b>8%</b>	<b>30%</b>		<b>66%</b>	<b>4%</b>	<b>70%</b>		<b>100%</b>

Fuente: Elaboración propia sobre la base de información del IPS. Información al 28 de noviembre de 2017.

Nota: La información estadística reportada del número de solicitudes concesionadas, en trámite, rechazadas y anuladas varían mes a mes porque se actualiza la información reportada.

## 12.8. Maule



Fuente: Elaboración propia sobre la base de información del IPS.

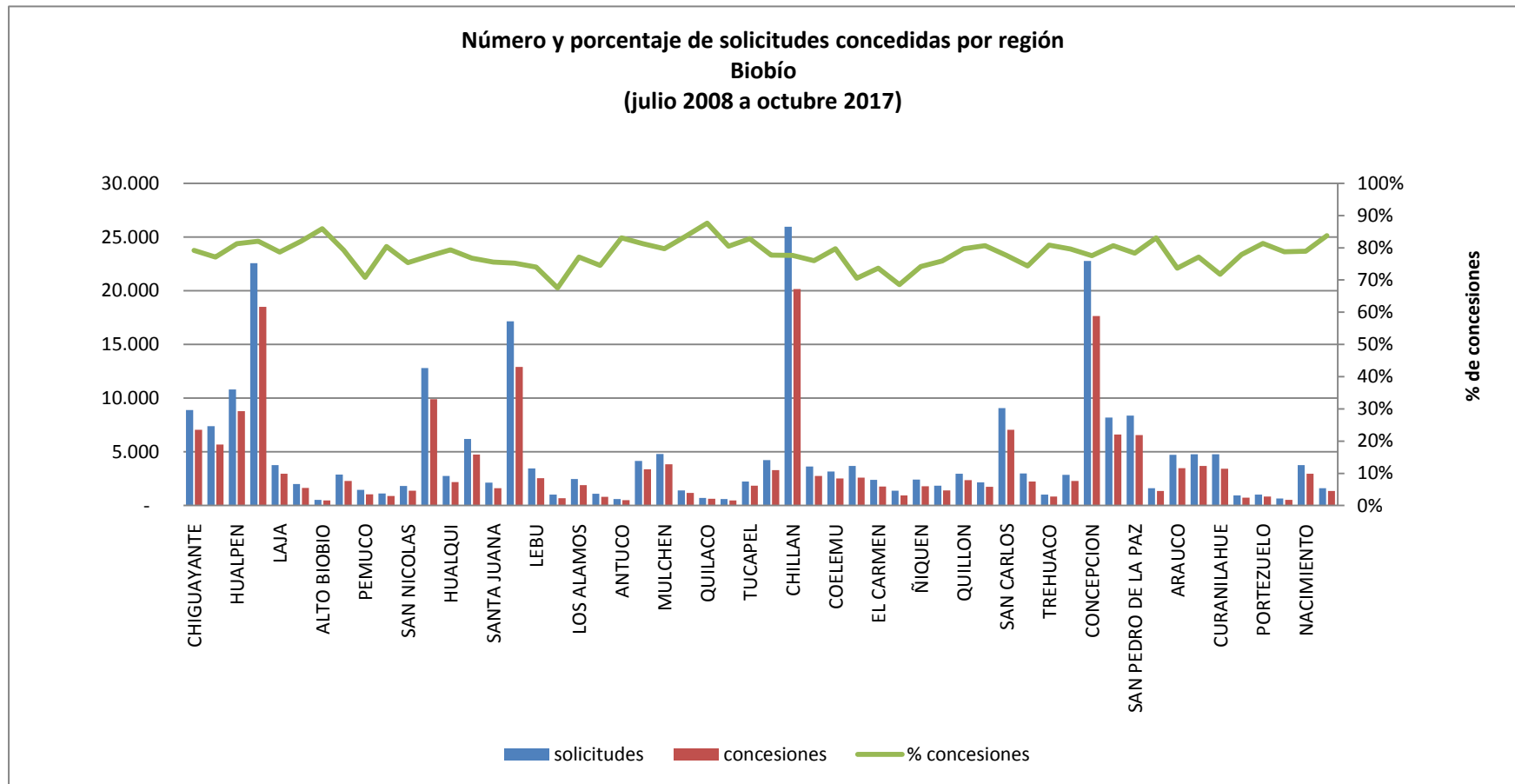
Concesiones del Pilar Solidario a nivel comunal									
COMUNA	TOTAL PBS Y APS								
	PBSV	PBSI	Total PBS	% PBS	APSV	APSI	Total APS	%APS	Total PBS+APS
CUREPTO	482	174	865	2,4%	865	57	922	1,3%	1.787
PELARCO	278	73	595	1,7%	595	36	631	0,9%	1.226
SAN RAFAEL	264	84	567	1,6%	567	38	605	0,8%	1.172
PELLUHUE	278	98	348	1,0%	348	23	371	0,5%	719
LICANTEN	218	74	475	1,3%	475	39	514	0,7%	989
ROMERAL	279	89	931	2,6%	931	45	976	1,3%	1.907
LONGAVI	1.013	333	2.053	5,7%	2.053	150	2.203	3,0%	4.256
YERBAS BUENAS	536	164	1.146	3,2%	1.146	89	1.235	1,7%	2.381
EMPEDRADO	143	77	226	0,6%	226	25	251	0,3%	477
SAN CLEMENTE	1.220	419	2.600	7,3%	2.600	167	2.767	3,8%	5.367
CAUQUENES	1.612	435	3.984	11,1%	3.984	194	4.178	5,8%	8.162
MOLINA	918	306	3.261	9,1%	3.261	150	3.411	4,7%	6.672
RAUCO	269	79	749	2,1%	749	40	789	1,1%	1.538
TENO	757	264	2.132	5,9%	2.132	100	2.232	3,1%	4.364
VICHUQUEN	180	37	275	0,8%	275	17	292	0,4%	567

Concesiones del Pilar Solidario a nivel comunal									
COMUNA	TOTAL PBS Y APS								
	PBSV	PBSI	Total PBS	% PBS	APSV	APSI	Total APS	%APS	Total PBS+APS
LINARES	2.444	707	6.284	17,5%	6.284	393	6.677	9,2%	12.961
RETIRO	650	229	1.494	4,2%	1.494	88	1.582	2,2%	3.076
VILLA ALEGRE	466	165	1.307	3,6%	1.307	59	1.366	1,9%	2.673
TALCA	5.253	1.854	13.631	38,0%	13.631	918	14.549	20,1%	28.180
MAULE	639	315	1.448	4,0%	1.448	119	1.567	2,2%	3.015
PENCAHUE	251	104	629	1,8%	629	35	664	0,9%	1.293
RIO CLARO	391	130	928	2,6%	928	46	974	1,3%	1.902
CURICO	2.966	867	8.915	24,9%	8.915	527	9.442	13,0%	18.357
SAGRADA FAMILIA	494	152	1.250	3,5%	1.250	73	1.323	1,8%	2.573
HUALAÑE	390	111	880	2,5%	880	50	930	1,3%	1.810
CHANCO	332	147	680	1,9%	680	44	724	1,0%	1.404
CONSTITUCION	1.080	545	2.630	7,3%	2.630	154	2.784	3,8%	5.414
SAN JAVIER	1.204	335	3.423	9,6%	3.423	119	3.542	4,9%	6.965
COLBUN	518	212	1.378	3,8%	1.378	92	1.470	2,0%	2.848
PARRAL	1.296	432	3.187	8,9%	3.187	209	3.396	4,7%	6.583
<b>Totales</b>	<b>26.821</b>	<b>9.011</b>	<b>35.832</b>	<b>100%</b>	<b>68.271</b>	<b>4.096</b>	<b>72.367</b>	<b>100%</b>	<b>108.199</b>
<b>% respecto del total de concesiones</b>	<b>25%</b>	<b>8%</b>	<b>33%</b>		<b>63%</b>	<b>4%</b>	<b>67%</b>		<b>100%</b>

Fuente: Elaboración propia sobre la base de información del IPS. Información al 28 de noviembre de 2017.

Nota: La información estadística reportada del número de solicitudes concesionadas, en trámite, rechazadas y anuladas varían mes a mes porque se actualiza la información reportada.

## 12.9. Biobío



Fuente: Elaboración propia sobre la base de información del IPS.

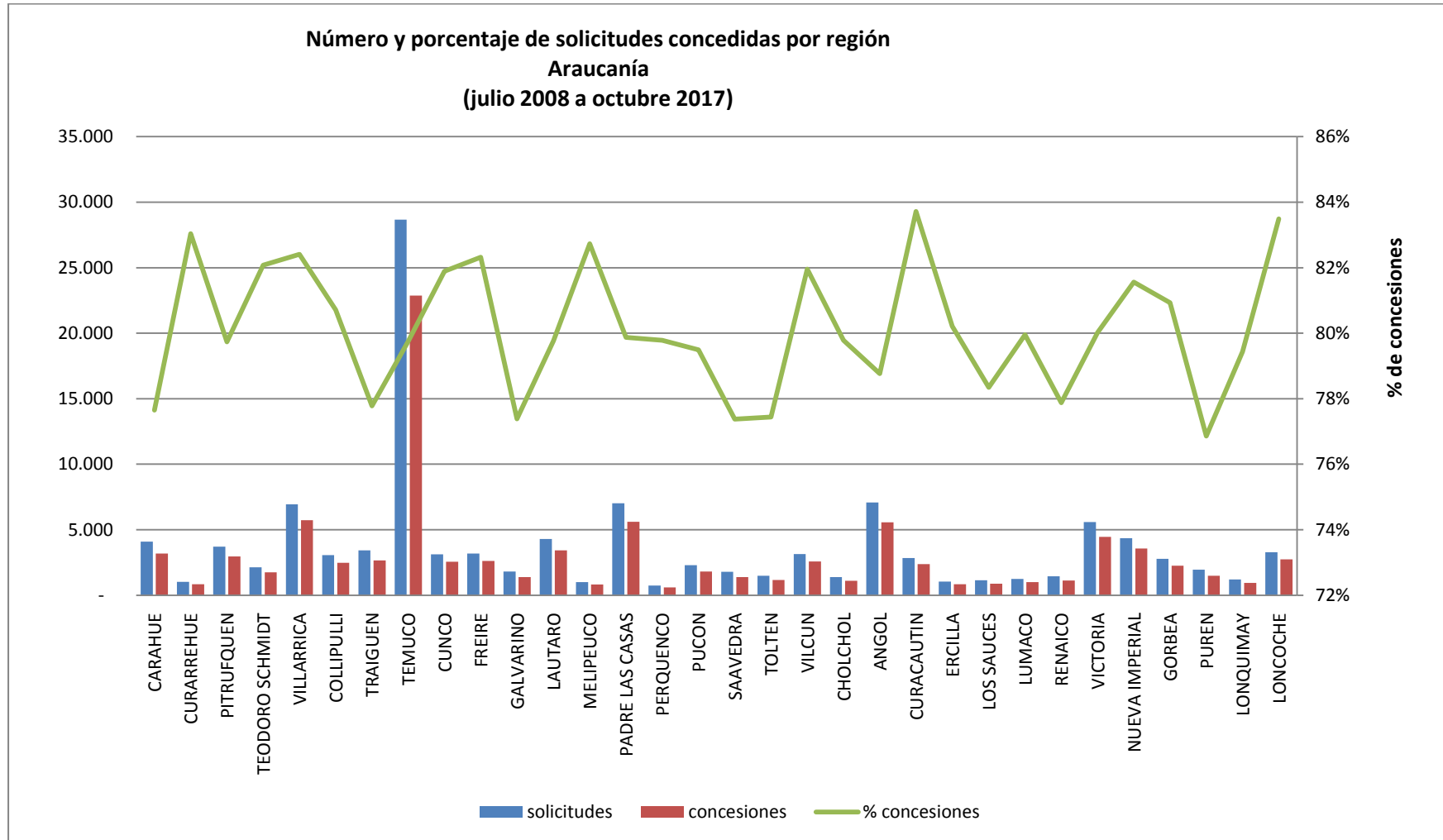
Concesiones del Pilar Solidario a nivel comunal									
COMUNA	TOTAL PBS Y APS								
	PBSV	PBSI	Total PBS	% PBS	APSV	APSI	Total APS	%APS	Total PBS+APS
CHIGUAYANTE	1.564	547	2.111	3,0%	4.704	228	4.932	3,7%	7.043
LOTA	1.201	394	1.595	2,3%	3.958	138	4.096	3,1%	5.691
HUALPEN	1.769	613	2.382	3,4%	6.184	210	6.394	4,8%	8.776
LOS ANGELES	4.602	2.041	6.643	9,4%	11.004	855	11.859	9,0%	18.502
LAJA	810	439	1.249	1,8%	1.565	157	1.722	1,3%	2.971
SANTA BARBARA	447	200	647	0,9%	928	73	1.001	0,8%	1.648
ALTO BIOBIO	122	107	229	0,3%	193	42	235	0,2%	464
CHILLAN VIEJO	523	307	830	1,2%	1.287	163	1.450	1,1%	2.280
PEMUCO	225	196	421	0,6%	542	71	613	0,5%	1.034
RANQUIL	229	122	351	0,5%	516	36	552	0,4%	903
SAN NICOLAS	339	206	545	0,8%	722	113	835	0,6%	1.380
CORONEL	2.397	895	3.292	4,7%	6.293	329	6.622	5,0%	9.914
HUALQUI	578	238	816	1,2%	1.286	87	1.373	1,0%	2.189
PENCO	996	371	1.367	1,9%	3.251	141	3.392	2,6%	4.759
SANTA JUANA	511	157	668	0,9%	881	55	936	0,7%	1.604
TALCAHUANO	3.049	1.184	4.233	6,0%	8.166	503	8.669	6,6%	12.902
LEBU	625	305	930	1,3%	1.543	78	1.621	1,2%	2.551
CONTULMO	209	82	291	0,4%	367	34	401	0,3%	692
LOS ALAMOS	440	192	632	0,9%	1.194	77	1.271	1,0%	1.903
TIRUA	346	151	497	0,7%	287	34	321	0,2%	818
ANTUCO	136	51	187	0,3%	300	19	319	0,2%	506
CABRERO	743	450	1.193	1,7%	2.047	126	2.173	1,6%	3.366
MULCHEN	835	496	1.331	1,9%	2.296	203	2.499	1,9%	3.830
NEGRETE	254	145	399	0,6%	698	77	775	0,6%	1.174
QUILACO	191	75	266	0,4%	343	23	366	0,3%	632
SAN ROSENDO	124	70	194	0,3%	264	21	285	0,2%	479
TUCAPEL	404	205	609	0,9%	1.160	81	1.241	0,9%	1.850
YUMBEL	797	485	1.282	1,8%	1.884	130	2.014	1,5%	3.296
CHILLAN	4.375	2.523	6.898	9,8%	11.976	1.281	13.257	10,0%	20.155
BULNES	616	343	959	1,4%	1.692	114	1.806	1,4%	2.765
COELEMU	566	334	900	1,3%	1.519	99	1.618	1,2%	2.518
COIHUECO	659	484	1.143	1,6%	1.277	177	1.454	1,1%	2.597
EL CARMEN	562	358	920	1,3%	715	127	842	0,6%	1.762
NINHUE	258	207	465	0,7%	401	75	476	0,4%	941

Concesiones del Pilar Solidario a nivel comunal									
COMUNA	TOTAL PBS Y APS								
	PBSV	PBSI	Total PBS	% PBS	APSV	APSI	Total APS	%APS	Total PBS+APS
ÑIQUEN	480	317	797	1,1%	895	98	993	0,8%	1.790
PINTO	395	230	625	0,9%	703	76	779	0,6%	1.404
QUILLON	697	283	980	1,4%	1.311	79	1.390	1,1%	2.370
QUIRIHUE	384	226	610	0,9%	1.049	75	1.124	0,8%	1.734
SAN CARLOS	1.494	894	2.388	3,4%	4.192	462	4.654	3,5%	7.042
SAN IGNACIO	631	430	1.061	1,5%	990	178	1.168	0,9%	2.229
TREHUACO	213	135	348	0,5%	436	43	479	0,4%	827
YUNGAY	516	244	760	1,1%	1.435	85	1.520	1,1%	2.280
CONCEPCION	4.110	1.283	5.393	7,7%	11.668	584	12.252	9,3%	17.645
TOME	1.389	446	1.835	2,6%	4.574	201	4.775	3,6%	6.610
SAN PEDRO DE LA PAZ	1.555	655	2.210	3,1%	4.079	270	4.349	3,3%	6.559
FLORIDA	380	139	519	0,7%	780	49	829	0,6%	1.348
ARAUCO	919	375	1.294	1,8%	2.066	117	2.183	1,7%	3.477
CAÑETE	1.060	340	1.400	2,0%	2.166	126	2.292	1,7%	3.692
CURANILAHUE	760	349	1.109	1,6%	2.255	70	2.325	1,8%	3.434
COBQUECURA	275	117	392	0,6%	302	40	342	0,3%	734
PORTEZUELO	212	123	335	0,5%	434	62	496	0,4%	831
SAN FABIAN	138	70	208	0,3%	293	22	315	0,2%	523
NACIMIENTO	773	382	1.155	1,6%	1.673	136	1.809	1,4%	2.964
QUILLECO	393	176	569	0,8%	719	57	776	0,6%	1.345
<b>Totales</b>	<b>48.276</b>	<b>22.187</b>	<b>70.463</b>	<b>100%</b>	<b>123.463</b>	<b>8.807</b>	<b>132.270</b>	<b>100%</b>	<b>202.733</b>
<b>% respecto del total de concesiones</b>	<b>24%</b>	<b>11%</b>	<b>35%</b>		<b>61%</b>	<b>4%</b>	<b>65%</b>		<b>100%</b>

Fuente: Elaboración propia sobre la base de información del IPS. Información al 28 de noviembre de 2017.

Nota: La información estadística reportada del número de solicitudes concesionadas, en trámite, rechazadas y anuladas varían mes a mes porque se actualiza la información reportada.

## 12.10. Araucanía



Fuente: Elaboración propia sobre la base de información del IPS.

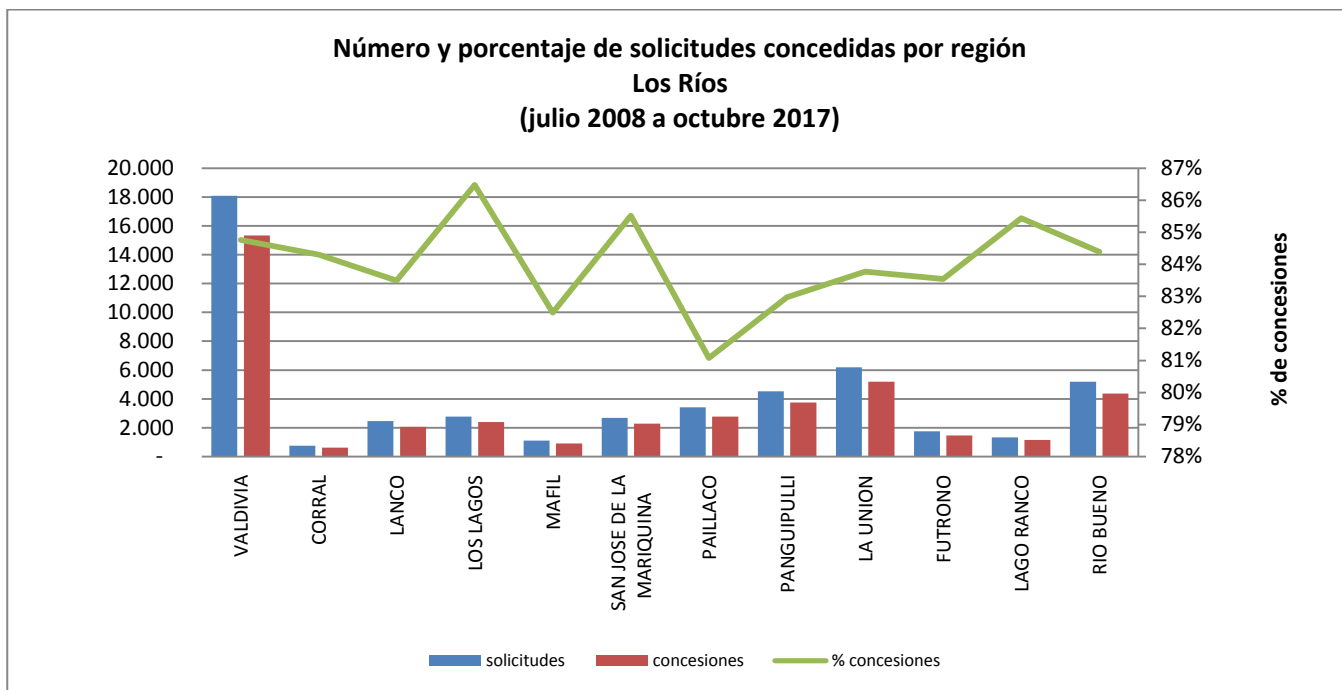
Concesiones del Pilar Solidario a nivel comunal									
COMUNA	TOTAL PBS Y APS								
	PBSV	PBSI	Total PBS	% PBS	APSV	APSI	Total APS	%APS	Total PBS+APS
CARAHUE	1.292	440	1.732	4,5%	1.331	113	1.444	2,6%	3.176
CURARREHUE	452	95	547	1,4%	281	19	300	0,5%	847
PITRUFQUEN	981	267	1.248	3,3%	1.614	93	1.707	3,0%	2.955
TEODORO SCHMIDT	796	217	1.013	2,7%	684	57	741	1,3%	1.754
VILLARRICA	1.633	452	2.085	5,5%	3.434	205	3.639	6,4%	5.724
COLLIPULLI	613	242	855	2,2%	1.528	94	1.622	2,9%	2.477
TRAIQUEN	690	259	949	2,5%	1.628	90	1.718	3,0%	2.667
TEMUCO	6.040	1.956	7.996	20,9%	14.005	863	14.868	26,3%	22.864
CUNCO	959	242	1.201	3,1%	1.291	72	1.363	2,4%	2.564
FREIRE	866	251	1.117	2,9%	1.412	97	1.509	2,7%	2.626
GALVARINO	500	223	723	1,9%	614	59	673	1,2%	1.396
LAUTARO	1.023	321	1.344	3,5%	1.957	133	2.090	3,7%	3.434
MELIPEUCO	390	90	480	1,3%	320	29	349	0,6%	829
PADRE LAS CASAS	1.856	697	2.553	6,7%	2.768	283	3.051	5,4%	5.604
PERQUENCO	173	59	232	0,6%	338	22	360	0,6%	592
PUCON	613	136	749	2,0%	1.022	51	1.073	1,9%	1.822
SAAVEDRA	568	231	799	2,1%	508	78	586	1,0%	1.385
TOLTEN	454	165	619	1,6%	491	47	538	1,0%	1.157
VILCUN	750	278	1.028	2,7%	1.456	100	1.556	2,7%	2.584
CHOLCHOL	455	152	607	1,6%	438	60	498	0,9%	1.105
ANGOL	1.325	480	1.805	4,7%	3.534	233	3.767	6,7%	5.572
CURACAUTIN	674	165	839	2,2%	1.479	58	1.537	2,7%	2.376
ERCILLA	232	87	319	0,8%	500	16	516	0,9%	835
LOS SAUCES	278	82	360	0,9%	504	26	530	0,9%	890

Concesiones del Pilar Solidario a nivel comunal									
COMUNA	TOTAL PBS Y APS								
	PBSV	PBSI	Total PBS	% PBS	APSV	APSI	Total APS	%APS	Total PBS+APS
LUMACO	360	154	514	1,3%	441	42	483	0,9%	997
RENAICO	274	113	387	1,0%	679	57	736	1,3%	1.123
VICTORIA	1.097	396	1.493	3,9%	2.837	135	2.972	5,2%	4.465
NUEVA IMPERIAL	1.240	416	1.656	4,3%	1.774	130	1.904	3,4%	3.560
GORBEA	589	193	782	2,0%	1.383	84	1.467	2,6%	2.249
PUREN	471	209	680	1,8%	764	54	818	1,4%	1.498
LONQUIMAY	376	143	519	1,4%	391	44	435	0,8%	954
LONCOCHE	747	224	971	2,5%	1.655	110	1.765	3,1%	2.736
<b>Totales</b>	<b>28.767</b>	<b>9.435</b>	<b>38.202</b>	<b>100%</b>	<b>53.061</b>	<b>3.554</b>	<b>56.615</b>	<b>100%</b>	<b>94.817</b>
<b>% respecto del total de concesiones</b>	<b>30%</b>	<b>10%</b>	<b>40%</b>		<b>56%</b>	<b>4%</b>	<b>60%</b>		<b>100%</b>

Fuente: Elaboración propia sobre la base de información del IPS. Información al 28 de noviembre de 2017.

Nota: La información estadística reportada del número de solicitudes concesionadas, en trámite, rechazadas y anuladas varían mes a mes porque se actualiza la información reportada.

## 12.11. Los Ríos



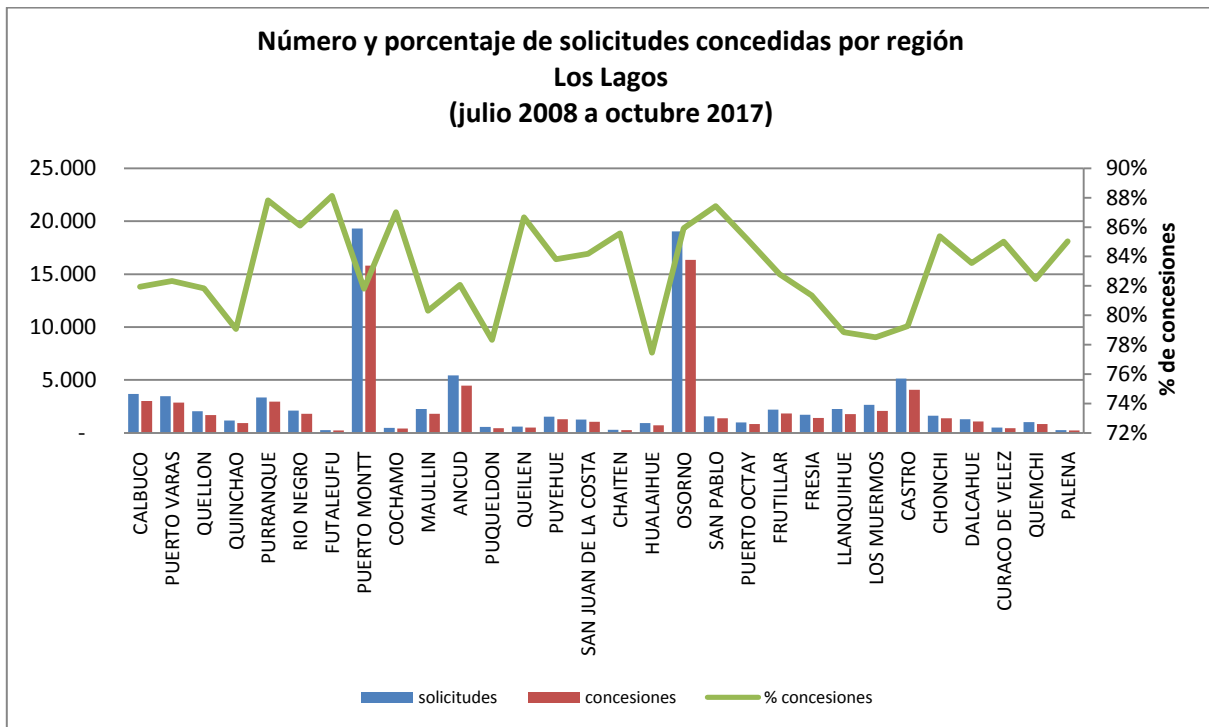
Fuente: Elaboración propia sobre la base de información del IPS.

Concesiones del Pilar Solidario a nivel comunal									
COMUNA	TOTAL PBS Y APS								
	PBSV	PBSI	Total PBS	% PBS	APSV	APSI	Total APS	%APS	Total PBS+APS
VALDIVIA	3.266	1.647	4.913	31,3%	9.635	776	10.411	39,1%	15.324
CORRAL	138	74	212	1,4%	384	32	416	1,6%	628
LANCO	545	257	802	5,1%	1.137	120	1.257	4,7%	2.059
LOS LAGOS	593	325	918	5,9%	1.366	120	1.486	5,6%	2.404
MAFIL	195	102	297	1,9%	567	55	622	2,3%	919
SAN JOSE DE LA MARIQUINA	611	323	934	6,0%	1.191	166	1.357	5,1%	2.291
PAILLACO	687	390	1.077	6,9%	1.546	141	1.687	6,3%	2.764
PANGUIPULLI	1.182	596	1.778	11,3%	1.736	237	1.973	7,4%	3.751
LA UNION	1.203	535	1.738	11,1%	3.153	298	3.451	13,0%	5.189
FUTRONO	467	227	694	4,4%	703	75	778	2,9%	1.472
LAGO RANCO	384	183	567	3,6%	500	77	577	2,2%	1.144
RIO BUENO	1.216	535	1.751	11,2%	2.365	263	2.628	9,9%	4.379
<b>Totales</b>	<b>10.487</b>	<b>5.194</b>	<b>15.681</b>	<b>100%</b>	<b>24.283</b>	<b>2.360</b>	<b>26.643</b>	<b>100%</b>	<b>42.324</b>
<b>% respecto del total de concesiones</b>	<b>25%</b>	<b>12%</b>	<b>37%</b>		<b>57%</b>	<b>6%</b>	<b>63%</b>		<b>100%</b>

Fuente: Elaboración propia sobre la base de información del IPS. Información al 28 de noviembre de 2017.

Nota: La información estadística reportada del número de solicitudes concesionadas, en trámite, rechazadas y anuladas varían mes a mes porque se actualiza la información reportada.

## 12.12. Los Lagos



Fuente: Elaboración propia sobre la base de información del IPS.

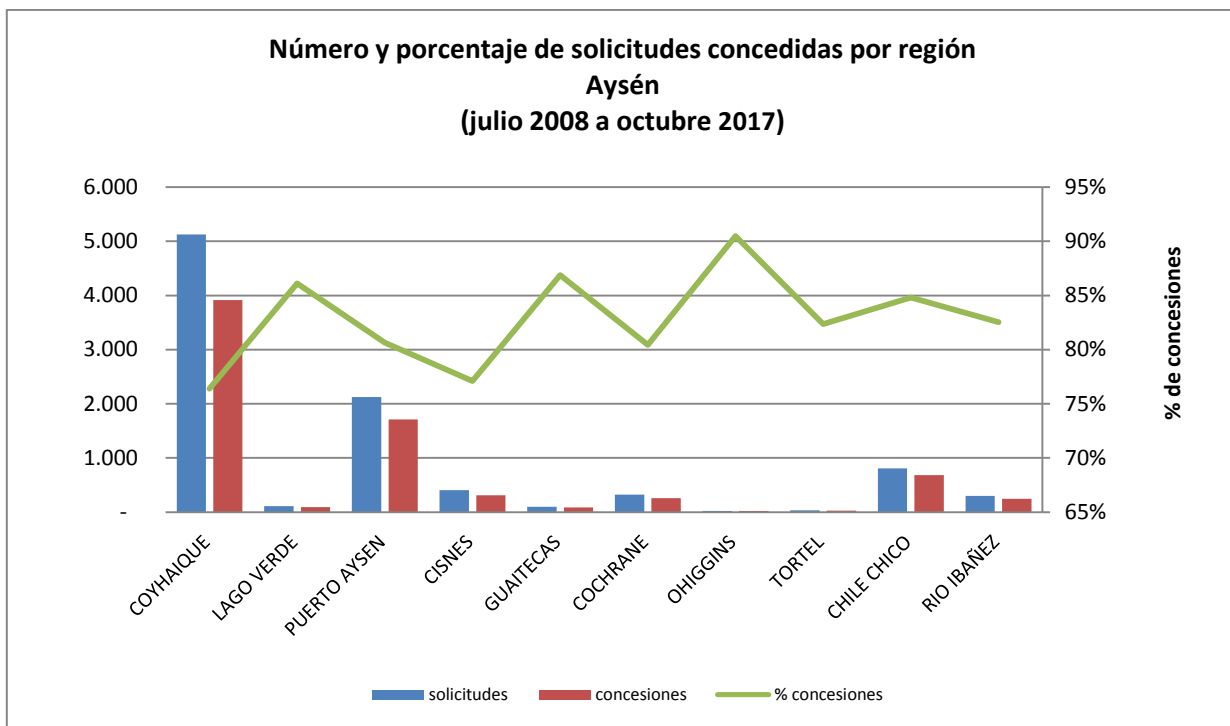
Concesiones del Pilar Solidario a nivel comunal									
COMUNA	TOTAL PBS Y APS								
	PBSV	PBSI	Total PBS	% PBS	APSV	APSI	Total APS	%APS	Total PBS+APS
CALBUCO	1.295	329	1.624	5,7%	1.271	121	1.392	3,1%	3.016
PUERTO VARAS	666	206	872	3,1%	1.887	92	1.979	4,4%	2.851
QUELLON	543	164	707	2,5%	867	96	963	2,1%	1.670
QUINCHAO	391	109	500	1,8%	381	33	414	0,9%	914
PURRANQUE	659	323	982	3,4%	1.827	138	1.965	4,3%	2.947
RIO NEGRO	459	271	730	2,6%	960	126	1.086	2,4%	1.816
FUTALEUFU	97	14	111	0,4%	116	3	119	0,3%	230
PUERTO MONTT	4.344	1.448	5.792	20,3%	9.248	764	10.012	22,0%	15.804
COCHAMO	201	41	242	0,9%	164	16	180	0,4%	422
MAULLIN	826	240	1.066	3,7%	687	61	748	1,6%	1.814
ANCUD	1.003	318	1.321	4,6%	2.961	176	3.137	6,9%	4.458
PUQUELDON	170	50	220	0,8%	208	24	232	0,5%	452
QUEILEN	170	59	229	0,8%	257	21	278	0,6%	507

Concesiones del Pilar Solidario a nivel comunal									
COMUNA	TOTAL PBS Y APS								
	PBSV	PBSI	Total PBS	% PBS	APSV	APSI	Total APS	%APS	Total PBS+APS
PUYEHUE	328	180	508	1,8%	699	83	782	1,7%	1.290
SAN JUAN DE LA COSTA	451	231	682	2,4%	306	61	367	0,8%	1.049
CHAITEN	112	25	137	0,5%	119	5	124	0,3%	261
HUALAIHUE	281	102	383	1,3%	310	35	345	0,8%	728
OSORNO	3.646	1.854	5.500	19,3%	9.857	994	10.851	23,9%	16.351
SAN PABLO	384	197	581	2,0%	705	85	790	1,7%	1.371
PUERTO OCTAY	218	126	344	1,2%	444	43	487	1,1%	831
FRUTILLAR	463	153	616	2,2%	1.154	59	1.213	2,7%	1.829
FRESIA	508	134	642	2,3%	710	48	758	1,7%	1.400
LLANQUIHUE	388	152	540	1,9%	1.176	65	1.241	2,7%	1.781
LOS MUERMOS	874	263	1.137	4,0%	863	70	933	2,1%	2.070
CASTRO	980	356	1.336	4,7%	2.558	172	2.730	6,0%	4.066
CHONCHI	374	122	496	1,7%	837	45	882	1,9%	1.378
DALCAHUE	380	92	472	1,7%	552	64	616	1,4%	1.088
CURACO DE VELEZ	131	28	159	0,6%	257	21	278	0,6%	437
QUEMCHI	376	75	451	1,6%	366	30	396	0,9%	847
PALENA	78	10	88	0,3%	124	4	128	0,3%	216
<b>Totales</b>	<b>20.796</b>	<b>7.672</b>	<b>28.468</b>	<b>100%</b>	<b>41.871</b>	<b>3.555</b>	<b>45.426</b>	<b>100%</b>	<b>73.894</b>
<b>% respecto del total de concesiones</b>	<b>28%</b>	<b>10%</b>	<b>39%</b>		<b>57%</b>	<b>5%</b>	<b>61%</b>		<b>100%</b>

Fuente: Elaboración propia sobre la base de información del IPS. Información al 28 de noviembre de 2017.

Nota: La información estadística reportada del número de solicitudes concesionadas, en trámite, rechazadas y anuladas varían mes a mes porque se actualiza la información reportada.

## 12.13. Aysén



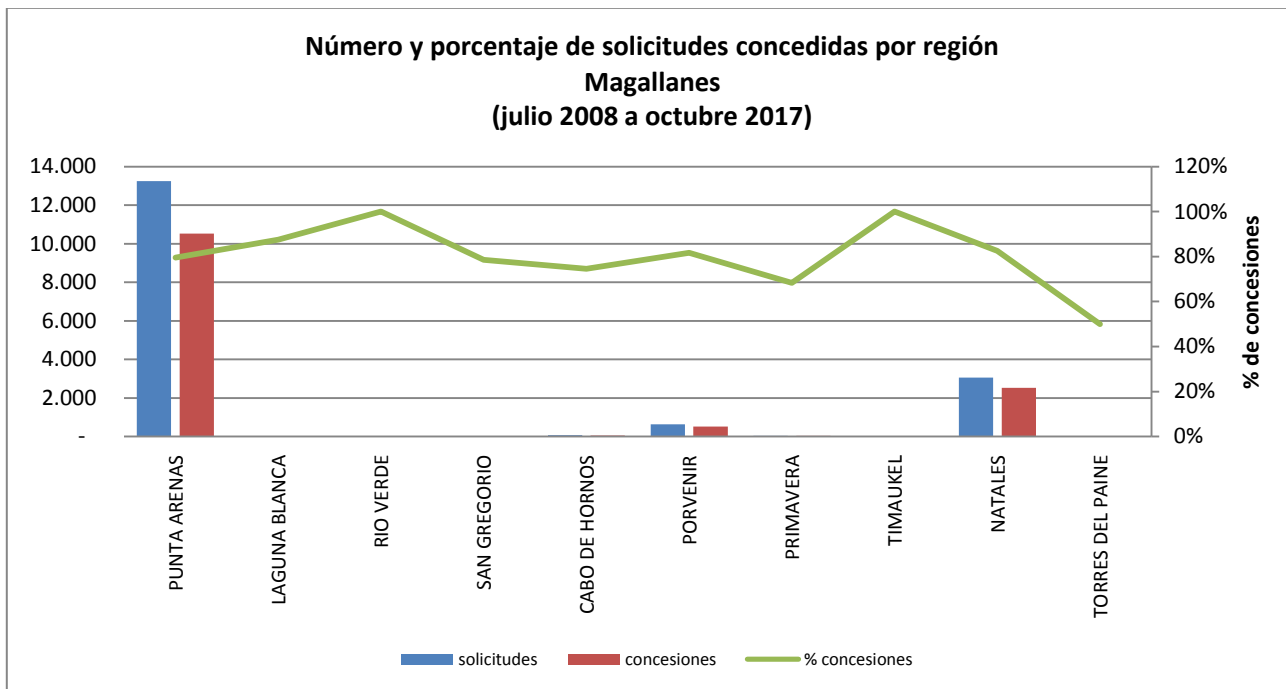
Fuente: Elaboración propia sobre la base de información del IPS.

Concesiones del Pilar Solidario a nivel comunal									
COMUNA	TOTAL PBS Y APS								TOTAL
	PBSV	PBSI	Total PBS	% PBS	APSV	APSI	Total APS	%APS	Total PBS+APS
COYHAIQUE	927	293	1.220	48,6%	2.481	213	2.694	55,6%	3.914
LAGO VERDE	33	3	36	1,4%	56	1	57	1,2%	93
PUERTO AYSEN	399	128	527	21,0%	1.107	79	1.186	24,5%	1.713
CISNES	83	17	100	4,0%	199	14	213	4,4%	313
GUAITECAS	33	6	39	1,6%	43	4	47	1,0%	86
COCHRANE	113	15	128	5,1%	128	3	131	2,7%	259
OHIGGINS	4	-	4	0,2%	15	-	15	0,3%	19
TORTEL	9	1	10	0,4%	16	2	18	0,4%	28
CHILE CHICO	307	51	358	14,3%	305	19	324	6,7%	682
RIO IBAÑEZ	71	18	89	3,5%	144	13	157	3,2%	246
<b>Totales</b>	<b>1.979</b>	<b>532</b>	<b>2.511</b>	<b>100%</b>	<b>4.494</b>	<b>348</b>	<b>4.842</b>	<b>100%</b>	<b>7.353</b>
<b>% respecto del total de concesiones</b>	<b>27%</b>	<b>7%</b>	<b>34%</b>		<b>61%</b>	<b>5%</b>	<b>66%</b>		<b>100%</b>

Fuente: Elaboración propia sobre la base de información del IPS. Información al 28 de noviembre de 2017.

Nota: La información estadística reportada del número de solicitudes concesionadas, en trámite, rechazadas y anuladas varían mes a mes porque se actualiza la información reportada.

## 12.14. Magallanes



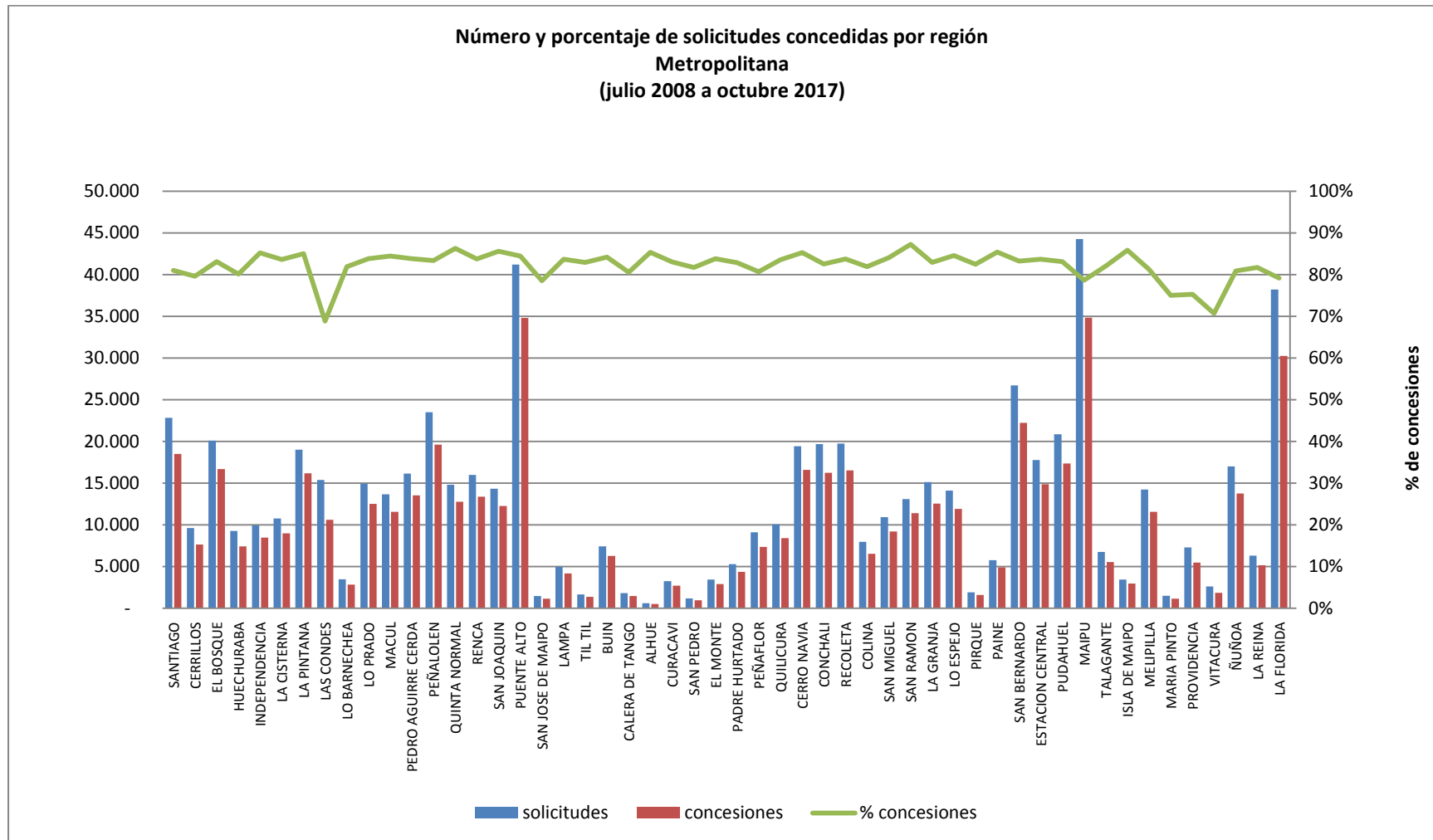
Fuente: Elaboración propia sobre la base de información del IPS.

Concesiones del Pilar Solidario a nivel comunal									
COMUNA	TOTAL PBS Y APS								
	PBSV	PBSI	Total PBS	% PBS	APSV	APSI	Total APS	%APS	Total PBS+APS
PUNTA ARENAS	2.398	691	3.089	72,5%	7.089	352	7.441	79,0%	10.530
LAGUNA BLANCA	2	-	2		5	-	5		7
RIO VERDE	1	-	1	0,0%	2	-	2	0,0%	3
SAN GREGORIO	3	-	3	0,1%	8	-	8	0,1%	11
CABO DE HORNNOS	9	5	14		37	2	39		53
LA ANTARTICA	-	-	-	0,0%	1	-	1	0,0%	1
PORVENIR	111	25	136	3,2%	354	23	377	4,0%	513
PRIMAVERA	2	2	4	0,1%	24	-	24	0,3%	28
TIMAUKEL	1	-	1	0,0%	-	-	-	0,0%	1
NATALES	808	199	1.007	23,6%	1.454	64	1.518	16,1%	2.525
TORRES DEL PAINE	1	-	1		1	-	1		2
<b>Totales</b>	<b>3.336</b>	<b>922</b>	<b>4.258</b>	<b>100%</b>	<b>8.975</b>	<b>441</b>	<b>9.416</b>	<b>100%</b>	<b>13.674</b>
<b>% respecto del total de concesiones</b>	<b>24%</b>	<b>7%</b>	<b>31%</b>		<b>66%</b>	<b>3%</b>	<b>69%</b>		<b>100%</b>

Fuente: Elaboración propia sobre la base de información del IPS. Información al 28 de noviembre de 2017.

Nota: La información estadística reportada del número de solicitudes concesionadas, en trámite, rechazadas y anuladas varían mes a mes porque se actualiza la información reportada.

## 12.15. Metropolitana



Fuente: Elaboración propia sobre la base de información del IPS.

Concesiones del Pilar Solidario a nivel comunal									
COMUNA	TOTAL PBS Y APS								
	PBSV	PBSI	Total PBS	% PBS	APSV	APSI	Total APS	%APS	Total PBS+APS
SANTIAGO	4.289	910	5.199	3,1%	12.726	566	13.292	3,5%	18.491
CERRILLOS	1.720	732	2.452	1,5%	5.012	192	5.204	1,4%	7.656
EL BOSQUE	4.212	1.369	5.581	3,4%	10.566	543	11.109	2,9%	16.690
HUECHURABA	1.858	626	2.484	1,5%	4.709	235	4.944	1,3%	7.428
INDEPENDENCIA	1.928	407	2.335	1,4%	5.922	215	6.137	1,6%	8.472
LA CISTERNA	2.414	516	2.930	1,8%	5.836	224	6.060	1,6%	8.990
LA PINTANA	3.976	1.701	5.677	3,4%	9.785	715	10.500	2,8%	16.177
LAS CONDES	2.828	546	3.374	2,0%	7.023	200	7.223	1,9%	10.597
LO BARNECHEA	699	204	903	0,5%	1.867	64	1.931	0,5%	2.834
LO PRADO	2.904	759	3.663	2,2%	8.542	299	8.841	2,3%	12.504
MACUL	2.650	553	3.203	1,9%	8.077	273	8.350	2,2%	11.553
PEDRO AGUIRRE CERDA	3.111	913	4.024	2,4%	9.135	377	9.512	2,5%	13.536
PEÑALOÉN	4.293	1.387	5.680	3,4%	13.362	564	13.926	3,7%	19.606
QUINTA NORMAL	2.988	713	3.701	2,2%	8.824	252	9.076	2,4%	12.777
RENCA	3.052	1.112	4.164	2,5%	8.789	438	9.227	2,4%	13.391
SAN JOAQUIN	2.745	722	3.467	2,1%	8.512	286	8.798	2,3%	12.265
PUENTE ALTO	7.976	2.812	10.788	6,5%	22.939	1.077	24.016	6,4%	34.804
SAN JOSE DE MAIPO	345	88	433	0,3%	704	24	728	0,2%	1.161
LAMPA	1.101	548	1.649	1,0%	2.361	152	2.513	0,7%	4.162
TIL TIL	341	108	449	0,3%	884	53	937	0,2%	1.386
BUIN	1.318	406	1.724	1,0%	4.321	218	4.539	1,2%	6.263
CALERA DE TANGO	343	97	440	0,3%	972	57	1.029	0,3%	1.469
ALHUE	113	43	156	0,1%	340	11	351	0,1%	507
CURACAVI	730	170	900	0,5%	1.728	78	1.806	0,5%	2.706
SAN PEDRO	315	73	388	0,2%	530	35	565	0,1%	953
EL MONTE	750	218	968	0,6%	1.846	82	1.928	0,5%	2.896
PADRE HURTADO	940	282	1.222	0,7%	3.023	125	3.148	0,8%	4.370
PEÑAFLORES	1.558	455	2.013	1,2%	5.127	223	5.350	1,4%	7.363
QUILICURA	1.951	827	2.778	1,7%	5.267	374	5.641	1,5%	8.419
CERRO NAVIA	3.736	1.268	5.004	3,0%	11.040	535	11.575	3,1%	16.579
CONCHALI	3.918	902	4.820	2,9%	11.003	416	11.419	3,0%	16.239
RECOLETA	3.925	1.086	5.011	3,0%	11.075	446	11.521	3,1%	16.532
COLINA	1.545	720	2.265	1,4%	3.996	270	4.266	1,1%	6.531
SAN MIGUEL	2.445	457	2.902	1,7%	6.104	188	6.292	1,7%	9.194
SAN RAMON	2.947	780	3.727	2,2%	7.387	294	7.681	2,0%	11.408
LA GRANJA	2.954	943	3.897	2,3%	8.232	405	8.637	2,3%	12.534
LO ESPEJO	2.862	1.039	3.901	2,3%	7.639	383	8.022	2,1%	11.923

Concesiones del Pilar Solidario a nivel comunal									
COMUNA	TOTAL PBS Y APS								
	PBSV	PBSI	Total PBS	% PBS	APSV	APSI	Total APS	%APS	Total PBS+APS
PIRQUE	402	126	528	0,3%	1.012	47	1.059	0,3%	1.587
PAINE	1.096	377	1.473	0,9%	3.294	145	3.439	0,9%	4.912
SAN BERNARDO	5.349	1.915	7.264	4,4%	14.115	863	14.978	4,0%	22.242
ESTACION CENTRAL	3.534	952	4.486	2,7%	9.980	417	10.397	2,8%	14.883
PUDAHUEL	3.720	1.491	5.211	3,1%	11.533	610	12.143	3,2%	17.354
MAIPU	7.885	2.375	10.260	6,2%	23.643	925	24.568	6,5%	34.828
TALAGANTE	1.155	368	1.523	0,9%	3.851	173	4.024	1,1%	5.547
ISLA DE MAIPO	559	183	742	0,4%	2.099	114	2.213	0,6%	2.955
MELIPILLA	2.815	760	3.575	2,1%	7.596	404	8.000	2,1%	11.575
MARIA PINTO	260	89	349	0,2%	742	43	785	0,2%	1.134
PROVIDENCIA	1.543	212	1.755	1,1%	3.646	93	3.739	1,0%	5.494
VITACURA	602	87	689	0,4%	1.124	44	1.168	0,3%	1.857
ÑUÑO A	3.192	528	3.720	2,2%	9.735	296	10.031	2,7%	13.751
LA REINA	1.273	188	1.461	0,9%	3.578	124	3.702	1,0%	5.163
LA FLORIDA	7.432	1.720	9.152	5,5%	20.382	713	21.095	5,6%	30.247
<b>Totales</b>	<b>128.597</b>	<b>37.863</b>	<b>166.460</b>	<b>100%</b>	<b>361.535</b>	<b>15.900</b>	<b>377.435</b>	<b>100%</b>	<b>543.895</b>
<b>% respecto del total de concesiones</b>	<b>24%</b>	<b>7%</b>	<b>31%</b>		<b>66%</b>	<b>3%</b>	<b>69%</b>		<b>100%</b>

Fuente: Elaboración propia sobre la base de información del IPS. Información al 28 de noviembre de 2017.

Nota: La información estadística reportada del número de solicitudes concesionadas, en trámite, rechazadas y anuladas varían mes a mes porque se actualiza la información reportada.

## **Introducción al Bono por Hijo (BXH)**

Este bono se encuentra vigente a partir del 1 de julio de 2009. Es un beneficio que incrementa el monto de la pensión de la mujer a través de la entrega de un bono por cada hijo nacido vivo o adoptado.

El Bono por Hijo no se paga al momento del nacimiento del hijo, se paga a los 65 años con la pensión y tiene como fin único incrementar el monto de la pensión de la madre.

La bonificación consiste en un aporte estatal equivalente al 10% de 18. Si el hijo nació antes del 1 de julio de 2009, se aplicará el ingreso mínimo vigente al 1 julio de 2009 (\$159 mil). Si el hijo nació después del 1 de julio de 2009, el ingreso mínimo corresponderá al monto que estaba vigente durante el mes en que nació el hijo.

Es importante destacar, que al monto total de la o las bonificaciones, se le aplicará una tasa de rentabilidad por cada mes completo, contados desde el nacimiento del hijo y hasta que la mujer cumpla los 65 años de edad.

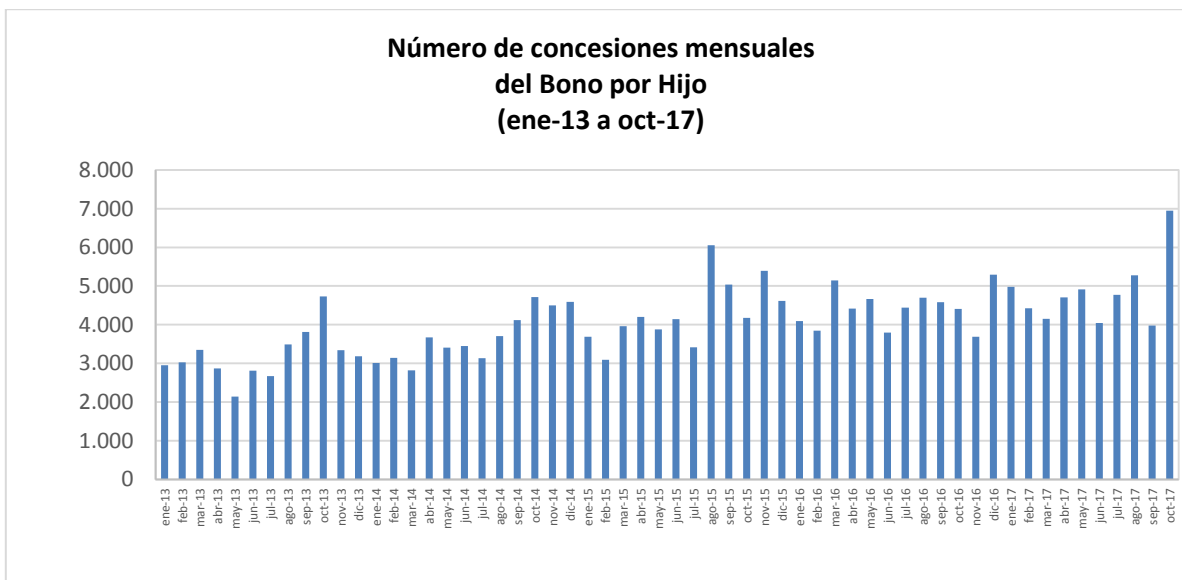
Tienen derecho las mujeres:

- Afiliadas al decreto ley N°3.500 y que no tengan afiliación a otro régimen.
- Las mujeres beneficiarias de Pensión Básica Solidaria o Aporte Previsional Solidario de Vejez.
- Las mujeres que sin estar afiliadas a un régimen previsional perciben una pensión de sobrevivencia con derecho a Aporte Previsional Solidario, sea de Administradora de Fondos de Pensiones, Compañía de Seguros, Instituto Laboral, Mutualidad de Empleadores o ex Instituto de Normalización Previsión Social, actual Instituto de Previsión Social (IPS).

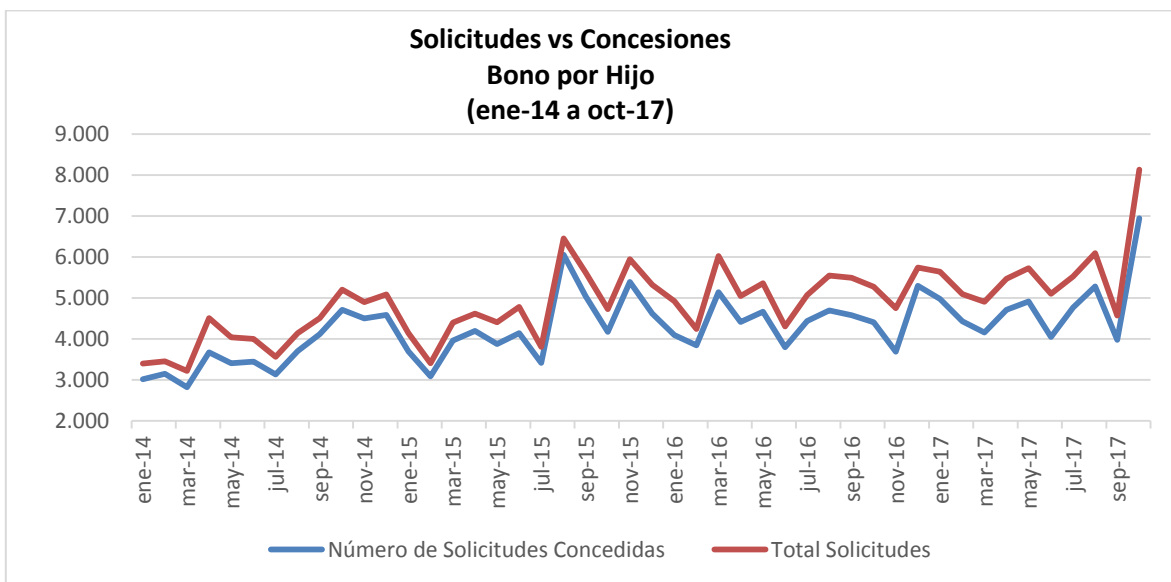
## II. Bono por Hijo

Desde la implementación del programa a la fecha, han sido beneficiarias del Bono por Hijo en total 510.344 mujeres, por un total de 1.791.181 causantes, lo que es equivalente a aproximadamente 3,5 hijos por mujer.

En lo corrido del año 2017, se han recibido en total 56.247 solicitudes, de las cuales, fueron concedidas 48.192 (85,7%).



Fuente: IPS



Fuente: IPS

## 1. Concesiones de Bono por Hijo a nivel nacional, por mes

Agosto de 2009 a octubre 2017

Mes	NÚMERO DE CONCESIONES DE BONO POR HIJO REALIZADAS CADA MES							
	Pago Mensual Con PBS		Pago Mensual Con APS		Pago Único		TOTAL	
	Nº Beneficiarias	Nº de Hijos	Nº Beneficiarias	Nº de Hijos	Nº Beneficiarias	Nº de Hijos	Nº Beneficiarias	Nº de Hijos (causantes)
<b>Ago-dic 2009</b>							<b>23.671</b>	<b>102.602</b>
<b>2010</b>							<b>90.591</b>	<b>283.345</b>
<b>2011</b>							<b>105.822</b>	<b>430.659</b>
<b>2012</b>							<b>54.727</b>	<b>214.792</b>
ene-13	1.344	5.074	84	433	1.525	5.846	2.953	11.353
feb-13	1.353	5.003	87	397	1.589	5.817	3.029	11.217
mar-13	1.556	5.790	83	353	1.708	5.791	3.347	11.934
abr-13	1.076	4.086	69	271	1.727	5.901	2.872	10.258
may-13	920	3.380	38	168	1.182	4.056	2.140	7.604
jun-13	911	3.309	125	648	1.778	6.154	2.814	10.111
jul-13	1.073	3.717	75	297	1.520	5.115	2.668	9.129
ago-13	1.037	3.504	284	1.590	2.172	6.454	3.493	11.548
sep-13	2.257	8.307	45	183	1.509	5.003	3.811	13.493
oct-13	2.716	10.131	147	685	1.865	6.227	4.728	17.043
nov-13	1.624	5.781	79	348	1.639	5.415	3.342	11.544
dic-13	1.527	5.675	77	312	1.584	4.895	3.188	10.882
<b>2013</b>	<b>17.394</b>	<b>63.757</b>	<b>1.193</b>	<b>5.685</b>	<b>19.798</b>	<b>66.674</b>	<b>38.385</b>	<b>136.116</b>
ene-14	1.680	6.027	52	220	1.280	4.011	3.012	10.258
feb-14	1.550	5.590	76	318	1.520	4.945	3.146	10.853
mar-14	1.367	4.922	99	470	1.354	4.290	2.820	9.682
abr-14	1.713	6.039	117	534	1.841	6.029	3.671	12.602
may-14	1.767	6.174	124	523	1.514	4.663	3.405	11.360
jun-14	1.613	5.821	120	517	1.715	5.301	3.448	11.639
jul-14	1.419	4.978	88	412	1.625	5.129	3.132	10.519
ago-14	1.494	5.380	98	469	2.110	6.696	3.702	12.545
sep-14	2.074	6.815	153	619	1.891	5.544	4.118	12.978
oct-14	1.793	6.196	99	453	2.822	9.121	4.714	15.770
nov-14	1.417	5.025	119	521	2.963	9.093	4.499	14.639
dic-14	2.023	7.131	157	606	2.407	7.565	4.587	15.302
<b>2014</b>	<b>19.910</b>	<b>70.098</b>	<b>1.302</b>	<b>5.662</b>	<b>23.042</b>	<b>72.387</b>	<b>44.254</b>	<b>148.147</b>
ene-15	1.303	4.627	90	407	2.299	7.138	3.692	12.172
feb-15	1.126	4.105	68	319	1.895	5.828	3.089	10.252
mar-15	1.509	5.148	142	601	2.308	7.031	3.959	12.780
abr-15	1.305	4.297	154	670	2.740	8.147	4.199	13.114

Mes	NÚMERO DE CONCESIONES DE BONO POR HIJO REALIZADAS CADA MES							
	Pago Mensual Con PBS		Pago Mensual Con APS		Pago Único		TOTAL	
	Nº Beneficiarias	Nº de Hijos	Nº Beneficiarias	Nº de Hijos	Nº Beneficiarias	Nº de Hijos	Nº Beneficiarias	Nº de Hijos (causantes)
may-15	1.328	4.634	162	698	2.387	7.056	3.877	12.388
jun-15	1.079	3.931	121	595	2.940	8.577	4.140	13.103
jul-15	1.562	5.243	193	896	1.660	4.806	3.415	10.945
ago-15	1.389	4.383	321	1.453	4.348	12.994	6.058	18.830
sep-15	2.017	7.335	176	801	2.843	8.849	5.036	16.985
oct-15	1.395	4.572	175	799	2.605	7.454	4.175	12.825
nov-15	1.495	5.282	166	712	3.733	10.856	5.394	16.850
dic-15	1.645	5.189	200	809	2.771	8.572	4.616	14.570
<b>2015</b>	<b>17.153</b>	<b>58.746</b>	<b>1.968</b>	<b>8.760</b>	<b>32.529</b>	<b>97.308</b>	<b>51.650</b>	<b>164.814</b>
ene-16	1.402	4.801	157	645	2.531	7.419	4.090	12.865
feb-16	964	3.139	156	644	2.723	8.130	3.843	11.913
mar-16	1.710	5.724	238	993	3.197	9.196	5.145	15.913
abr-16	1.579	5.412	196	787	2.640	7.635	4.415	13.834
may-16	1.550	5.486	180	760	2.933	8.633	4.663	14.879
jun-16	1.015	3.452	121	555	2.658	7.478	3.794	11.485
jul-16	1.746	6.028	157	657	2.535	7.430	4.438	14.115
ago-16	1.390	4.511	153	578	3.151	9.173	4.694	14.262
sep-16	1.402	4.329	196	823	2.981	8.807	4.579	13.959
oct-16	1.480	5.044	136	536	2.791	8.111	4.407	13.691
nov-16	1.497	5.099	128	483	2.064	6.110	3.689	11.692
dic-16	1.565	5.550	94	399	3.636	11.125	5.295	17.074
<b>2016</b>	<b>17.300</b>	<b>58.575</b>	<b>1.912</b>	<b>7.860</b>	<b>33.840</b>	<b>99.247</b>	<b>53.052</b>	<b>165.682</b>
ene-17	1.578	5.100	122	478	3.277	9.466	4.977	15.044
feb-17	1.309	4.472	118	502	3.001	8.506	4.428	13.480
mar-17	1.433	4.492	123	484	2.598	7.750	4.154	12.726
abr-17	1.610	5.252	163	704	2.935	8.131	4.708	14.087
may-17	1.418	4.341	177	637	3.318	8.846	4.913	13.824
jun-17	1.230	4.069	108	460	2.707	8.139	4.045	12.668
jul-17	1.191	4.093	118	524	3.460	9.428	4.769	14.045
ago-17	1.646	5.129	226	888	3.406	9.871	5.278	15.888
sep-17	1.788	5.884	227	1.042	1.959	5.773	3.974	12.699
oct-17	1.600	5.166	160	678	5.186	14.719	6.946	20.563
<b>A oct-17</b>	<b>14.803</b>	<b>47.998</b>	<b>1.542</b>	<b>6.397</b>	<b>31.847</b>	<b>90.629</b>	<b>48.192</b>	<b>145.024</b>
<b>TOTAL</b>							<b>510.344</b>	<b>1.791.181</b>

Fuente: IPS

Nota: La información corresponde al total de concesiones (beneficiarias) del Bono por Hijo de cada mes.  
El pago único corresponde a las pensionadas de las AFP y Compañías de Seguros.

## 2. Solicitudes y concesiones de Bono por Hijo, por mes

Mes	Número de Solicitudes Concedidas	Número de Solicitudes Rechazadas	Total Solicitudes
ene-14	3.012	385	3.397
feb-14	3.146	307	3.453
mar-14	2.820	401	3.221
abr-14	3.671	837	4.508
may-14	3.405	637	4.042
jun-14	3.448	551	3.999
jul-14	3.132	431	3.563
ago-14	3.702	437	4.139
sep-14	4.118	391	4.509
oct-14	4.714	491	5.205
nov-14	4.499	402	4.901
dic-14	4.587	501	5.088
<b>Total 2014</b>	<b>44.254</b>	<b>5.771</b>	<b>50.025</b>
ene-15	3.692	452	4.144
feb-15	3.089	314	3.403
mar-15	3.959	437	4.396
abr-15	4.199	418	4.617
may-15	3.877	527	4.404
jun-15	4.140	642	4.782
jul-15	3.415	391	3.806
ago-15	6.058	393	6.451
sep-15	5.036	579	5.615
oct-15	4.175	552	4.727
nov-15	5.394	555	5.949
dic-15	4.616	704	5.320
<b>Total 2015</b>	<b>51.650</b>	<b>5.964</b>	<b>57.614</b>
ene-16	4.090	834	4.924
feb-16	3.843	401	4.244
mar-16	5.145	878	6.023
abr-16	4.415	636	5.051
may-16	4.663	700	5.363
jun-16	3.794	507	4.301
jul-16	4.438	635	5.073
ago-16	4.694	856	5.550
sep-16	4.579	914	5.493
oct-16	4.407	866	5.273
nov-16	3.689	1.064	4.753
dic-16	5.295	451	5.746
<b>Total a dic-16</b>	<b>53.052</b>	<b>8.742</b>	<b>61.794</b>
ene-17	4.977	661	5.638

Mes	Número de Solicitudes Concedidas	Número de Solicitudes Rechazadas	Total Solicitudes
feb-17	4.428	663	5.091
mar-17	4.154	749	4.903
abr-17	4.708	760	5.468
may-17	4.913	812	5.725
jun-17	4.045	1.056	5.101
jul-17	4.769	753	5.522
ago-17	5.278	817	6.095
sep-17	3.974	593	4.567
oct-17	6.946	1.191	8.137
A oct-17	48.192	8.055	56.247
<b>TOTAL</b>	<b>197.148</b>	<b>28.532</b>	<b>225.680</b>

Fuente: IPS

Nota: Esta estadística reporta el dato del último mes disponible, no se actualizan los meses anteriores.

### 3. Concesiones de Bono por Hijo a nivel Regional

Octubre de 2017

Región			Internas		AFP Y CÍAS DE SEGUROS		Total
Glosa	Cód.		PBS	APS	APS	Cuota Única	
Arica y Parinacota	XV	Nº Beneficiarios	13	1	2	49	65
		Nº de Causantes (hijos)	35	7	10	135	187
Tarapacá	I	Nº Beneficiarios	24	1	2	87	114
		Nº de Causantes (hijos)	89	2	5	240	336
Antofagasta	II	Nº Beneficiarios	28	2	3	146	179
		Nº de Causantes (hijos)	100	8	13	429	550
Atacama	III	Nº Beneficiarios	19	2	1	80	102
		Nº de Causantes (hijos)	77	8	4	237	326
Coquimbo	IV	Nº Beneficiarios	78	5	3	263	349
		Nº de Causantes (hijos)	222	17	10	745	994
Valparaíso	V	Nº Beneficiarios	147	9	8	624	788
		Nº de Causantes (hijos)	460	26	26	1.718	2.230
B.O'Higgins	VI	Nº Beneficiarios	73	6	5	357	441
		Nº de Causantes (hijos)	243	49	25	1.026	1.343
Maule	VII	Nº Beneficiarios	123	11	3	379	516
		Nº de Causantes (hijos)	395	36	7	1.206	1.644
Bío Bío	VIII	Nº Beneficiarios	274	20	8	641	943
		Nº de Causantes (hijos)	893	104	39	1.857	2.893
Araucanía	IX	Nº Beneficiarios	165	5	6	280	456
		Nº de Causantes (hijos)	591	26	27	806	1.450
Los Ríos	XIV	Nº Beneficiarios	56	3	6	132	197
		Nº de Causantes (hijos)	163	30	26	380	599
Los Lagos	X	Nº Beneficiarios	90		6	234	330
		Nº de Causantes (hijos)	306		22	637	965
Aysén	XI	Nº Beneficiarios	8			23	31
		Nº de Causantes (hijos)	22			83	105
Magallanes	XII	Nº Beneficiarios	5	1		54	60
		Nº de Causantes (hijos)	12	5		121	138
Metropolitana	XIII	Nº Beneficiarios	497	15	26	1.837	2.375
		Nº de Causantes (hijos)	1.558	55	91	5.099	6.803
TOTAL		Nº Beneficiarios	1.600	81	79	5.186	6.946
		Nº de Causantes (hijos)	5.166	373	305	14.719	20.563

Fuente: IPS

### **Introducción al Subsidio Previsional a los Trabajadores Jóvenes (STJ)**

El Subsidio Previsional los Trabajadores Jóvenes (STJ) es un subsidio estatal mensual que incentiva la contratación de jóvenes trabajadores entre los 18 y 35 años, el cual es pagado tanto a empleadores (subsidio a la contratación) y trabajadores (subsidio a la cotización).

Los empleadores y trabajadores tienen derecho a recibir un subsidio equivalente al 50% de la cotización previsional, calculado sobre un ingreso mínimo, respecto de cada trabajador cuya remuneración sea igual o inferior a 1.5 veces el ingreso mínimo mensual. Éste aporte se percibirá durante las primeras veinticuatro cotizaciones, continuas o discontinuas que registre el respectivo trabajador en el Sistema de Pensiones.

En el caso del subsidio a la contratación, solo tendrán derecho los empleadores que se encuentren al día con sus cotizaciones previsionales.

**\*\*En importante destacar que el STJ es diferente al Subsidio al Empleo Joven (SEJ) el cual es entregado por el SENCE.**

### III. Subsidio Previsional a Trabajadores Jóvenes (STJ)

#### 1. Total solicitudes a la contratación (Empleador)

MES	TOTAL SOLICITUDES CADA MES (Subsidio a la Contratación)			
	Total Solicitudes	Total Trabajadores		Total
		Mujeres	Hombres	
<b>Oct. a Dic. 2008</b>	<b>333</b>			
<b>2009</b>	<b>2.105</b>			
<b>2010</b>	<b>1.759</b>			
<b>2011</b>	<b>1.026</b>			
<b>2012</b>	<b>807</b>			<b>75.178</b>
ene-13	58			10.513
feb-13	55			8.811
mar-13	64			11.072
abr-13	66			9.568
may-13	60			9.423
jun-13	54			10.541
jul-13	58			10.315
ago-13	58			9.741
sep-13	50			9.232
oct-13	48			9.928
nov-13	28			6.195
dic-13	55			8.859
<b>2013</b>	<b>654</b>			<b>114.198</b>
ene-14	57			10.003
feb-14	36			8.116
mar-14	43			3.794
abr-14	44			5.833
may-14	47			3.916
jun-14	48			3.251
jul-14	47			3.190
ago-14	44			3.136
sep-14	41			2.928
oct-14	34			2.732
nov-14	25			3.936
dic-14	47			3.018
<b>2014</b>	<b>513</b>			<b>53.853</b>
ene-15	40			2.343
feb-15	37			2.758
mar-15	39			2.319

MES	TOTAL SOLICITUDES CADA MES (Subsidio a la Contratación)			
	Total Solicitudes	Total Trabajadores		Total
		Mujeres	Hombres	
abr-15	33			1.250
may-15	31			1.952
jun-15	38			1.536
jul-15	33			2.640
ago-15	37			1.723
sep-15	40			2.602
oct-15	39			2.691
nov-15	37			2.518
dic-15	33			2.358
<b>2015</b>	<b>437</b>			<b>26.690</b>
ene-16	33			3.308
feb-16	33			2.327
mar-16	40			2.621
abr-16	39			2.495
may-16	40	1.000	1.038	2.038
jun-16	37	S/I	S/I	1.960
jul-16	46	1.739	1.498	3.237
ago-16	47	1.262	1.077	2.339
sep-16	38	1.119	1.309	2.428
oct-16	36	943	705	1.648
nov-16	42	2.225	1.770	3.995
dic-16	50	3.021	2.296	5.317
<b>2016</b>	<b>481</b>			<b>33.713</b>
ene-17	40	2.335	1.830	4.165
feb-17	32	2.075	1.511	3.586
mar-17	37	922	763	1.685
abr-17	27	464	377	841
may-17	36	870	555	1.425
jun-17	38	479	437	916
jul-17	31	544	385	929
ago-17	34	715	414	1.129
sep-17	36	680	537	1.217
oct-17	33	503	374	877
<b>A oct-17</b>	<b>344</b>	<b>9.587</b>	<b>7.183</b>	<b>16.770</b>
<b>TOTAL</b>	<b>8.459</b>			<b>320.402</b>

Fuente: IPS

Nota: El Subsidio a la Contratación comenzó a pagarse en marzo de 2009.

Esta estadística reporta el dato del último mes disponible, no se actualizan los meses anteriores.

## 2. Estado de las solicitudes a la contratación (Empleador)

MES	ESTADO DE LAS SOLICITUDES (Subsidio a la Contratación)			
	CONCEDIDAS	RECHAZADAS	EN TRÁMITE	TOTAL
<b>Ene. a Dic. 2012</b>	<b>114</b>	<b>539</b>	<b>154</b>	<b>807</b>
ene-13	8	38	12	58
feb-13	5	35	15	55
mar-13	10	42	12	64
abr-13	10	41	15	66
may-13	6	43	11	60
jun-13	6	34	14	54
jul-13	4	42	12	58
ago-13	7	39	12	58
sep-13	5	33	12	50
oct-13	3	28	17	48
nov-13	3	18	7	28
dic-13	7	37	11	55
<b>Ene. a Dic. 2013</b>	<b>74</b>	<b>430</b>	<b>150</b>	<b>654</b>
ene-14	7	32	18	57
feb-14	3	24	9	36
mar-14	7	21	15	43
abr-14	9	25	10	44
may-14	7	29	11	47
jun-14	-	31	17	48
jul-14	3	29	15	47
ago-14	5	30	9	44
sep-14	2	39		41
oct-14	5	29		34
nov-14	1	20	4	25
dic-14	4	38	5	47
<b>Ene. a Dic. 2014</b>	<b>53</b>	<b>347</b>	<b>113</b>	<b>513</b>
ene-15	2	26	12	40
feb-15	1	21	15	37
mar-15	7	24	8	39
abr-15	7	21	5	33
may-15		18	13	31
jun-15	5	22	11	38
jul-15	1	22	10	33
ago-15	4	27	6	37
sep-15	1	32	7	40
oct-15	9	21	9	39
nov-15	7	26	4	37

MES	ESTADO DE LAS SOLICITUDES (Subsidio a la Contratación)			
	CONCEDIDAS	RECHAZADAS	EN TRÁMITE	TOTAL
dic-15	6	21	6	33
<b>Total a Dic-15</b>	<b>50</b>	<b>281</b>	<b>106</b>	<b>437</b>
ene-16	4	19	10	33
feb-16	17	16	0	33
mar-16	14	13	13	40
abr-16	8	19	12	39
may-16	7	21	12	40
jun-16	7	19	11	37
jul-16	18	16	12	46
ago-16	12	18	17	47
sep-16	6	19	13	38
oct-16	10	15	11	36
nov-16	14	16	12	42
dic-16	14	16	20	50
<b>Total a Dic-16</b>	<b>131</b>	<b>207</b>	<b>143</b>	<b>481</b>
ene-17	8	17	15	40
feb-17	9	11	12	32
mar-17	9	13	15	37
abr-17	3	17	7	27
may-17	8	18	10	36
jun-17	12	19	7	38
jul-17	8	12	11	31
ago-17	10	13	11	34
sep-17	10	9	17	36
oct-17	6	14	13	33

Fuente: IPS

Nota: Esta estadística reporta el dato del último mes disponible, no se actualizan los meses anteriores.

### 3. Total solicitudes a la cotización (Trabajador)

MES	TOTAL SOLICITUDES CADA MES (Subsidio a la Cotización)		
	Mujeres	Hombres	TOTAL
<b>Jul. a Dic. 2011</b>			<b>122.650</b>
<b>2012</b>			<b>32.605</b>
ene-13			2.532
feb-13			2.439
mar-13			2.431
abr-13			1.851
may-13			2.369
jun-13			2.281
jul-13			2.297
ago-13			1.478
sep-13			1.310
oct-13			1.141
nov-13			925
dic-13			2.271
<b>2013</b>			<b>23.325</b>
ene-14			2.624
feb-14			1.598
mar-14			1.914
abr-14			1.065
may-14			1.919
jun-14			1.580
jul-14			1.542
ago-14			1.606
sep-14			2.676
oct-14			2.626
nov-14			2.422
dic-14			1.349
<b>2014</b>			<b>22.921</b>
ene-15			2.382
feb-15			3.962
mar-15			2.652
abr-15			3.302
may-15			1.564
jun-15			2.459
jul-15			1.307
ago-15			2.005
sep-15			1.605

MES	TOTAL SOLICITUDES CADA MES (Subsidio a la Cotización)		
	Mujeres	Hombres	TOTAL
oct-15			5.170
nov-15			2.737
dic-15			1.802
<b>2015</b>			<b>30.947</b>
ene-16			3.979
feb-16			4.366
mar-16			2.056
abr-16			2.454
may-16	1.021	834	1.855
jun-16	983	924	1.907
jul-16	1.011	872	1.883
ago-16	2.375	1.728	4.103
sep-16	993	820	1.813
oct-16	783	848	1.631
nov-16	497	326	823
dic-16	1.219	923	2.142
<b>2016</b>			<b>29.012</b>
ene-17	1.817	1.272	3.089
feb-17	1.645	1.289	2.934
mar-17	1.362	1.006	2.368
abr-17	718	604	1.322
may-17	762	531	1.293
jun-17	919	611	1.530
jul-17	956	639	1.595
ago-17	751	503	1.254
sep-17	863	564	1.427
oct-17	352	264	616
<b>A oct-17</b>	<b>10.145</b>	<b>7.283</b>	<b>17.428</b>
<b>TOTAL</b>			<b>278.888</b>

Fuente: IPS

Nota: A partir del 1 de julio de 2011 comenzó a pagarse el Subsidio a la Cotización.  
Esta estadística reporta el dato del último mes disponible, no se actualizan los meses anteriores.

#### 4. Estado de las solicitudes a la cotización (Empleador)

PERIODO	ESTADO DE LAS SOLICITUDES (Subsidio a la Cotización)									
	CONCEDIDAS			RECHAZADAS			EN TRÁMITE			TOTAL
	Mujeres	Hombres	Total	Mujeres	Hombres	Total	Mujeres	Hombres	Total	
<b>Jul. a Dic. 2011</b>			<b>119.211</b>			<b>1.457</b>			<b>1.982</b>	<b>122.650</b>
<b>2012</b>			<b>24.495</b>			<b>248</b>			<b>7.862</b>	<b>32.605</b>
ene-13			1.593			15			924	2.532
feb-13			1.468			22			949	2.439
mar-13			1.784			16			631	2.431
abr-13			1.305			44			502	1.851
may-13			1.777			10			582	2.369
jun-13			1.540			16			725	2.281
jul-13			1.026			10			1.261	2.297
ago-13			610			14			854	1.478
sep-13			816			1			493	1.310
oct-13			485			2			654	1.141
nov-13			480			2			443	925
dic-13			1.157			6			1.108	2.271
<b>2013</b>			<b>14.041</b>			<b>158</b>			<b>9.126</b>	<b>23.325</b>
ene-14			1.358			5			1.261	2.624
feb-14			746			4			848	1.598
mar-14			1.052			10			852	1.914
abr-14			549			4			512	1.065
may-14			773			9			1.137	1.919
jun-14			660			15			905	1.580
jul-14			881			15			646	1.542
ago-14			825			28			753	1.606
sep-14			1.489			41			1.146	2.676
oct-14			1.667			132			827	2.626
nov-14			1.332			22			1.068	2.422
dic-14			500			14			835	1.349
<b>2014</b>			<b>11.832</b>			<b>299</b>			<b>10.790</b>	<b>22.921</b>
ene-15			38			896			1.448	2.382
feb-15			1.411			90			2.461	3.962
mar-15			1.147			78			1.427	2.652
abr-15			1.650			172			1.480	3.302
may-15			1.272			123			169	1.564
jun-15			1.877			135			447	2.459
jul-15			1.030			110			167	1.307
ago-15			1.674			113			218	2.005
sep-15			1.313			136			156	1.605
oct-15			5.045			104			21	5.170
nov-15			1.924			764			49	2.737
dic-15			1.346			239			217	1.802
<b>2015</b>			<b>19.727</b>			<b>2.960</b>			<b>8.260</b>	<b>30.947</b>
ene-16			3.773			149			57	3.979
feb-16			4.253			113			-	4.366
mar-16			2.016			25			15	2.056
abr-16			2.405			33			16	2.454
may-16	996	817	1.813	17	17	34	8	-	8	1.855
jun-16	957	898	1.855	15	21	36	11	5	16	1.907
jul-16	977	835	1.812	24	24	48	10	13	23	1.883

PERIODO	ESTADO DE LAS SOLICITUDES (Subsidio a la Cotización)									
	CONCEDIDAS			RECHAZADAS			EN TRÁMITE			TOTAL
	Mujeres	Hombres	Total	Mujeres	Hombres	Total	Mujeres	Hombres	Total	
ago-16	2.266	1.640	3.906	90	73	163	19	15	34	4.103
sep-16	948	779	1.727	42	41	83	3	-	3	1.813
oct-16	770	832	1.602	13	16	29	-	-	-	1.631
nov-16	484	317	801	12	9	21	-	-	-	822
dic-16	1.057	797	1.854	156	126	282	6	-	6	2.142
<b>2016</b>			<b>27.817</b>			<b>1.016</b>			<b>178</b>	<b>29.011</b>
ene-17	1.709	1.188	2.897	87	62	149	21	22	43	3.089
feb-17	1.599	1.237	2.836	35	42	77	11	10	21	2.934
mar-17	1.281	949	2.230	63	47	110	18	10	28	2.368
abr-17	694	578	1.272	16	19	35	8	7	15	1.322
may-17	698	493	1.191	13	3	16	45	41	86	1.293
jun-17	891	581	1.472	18	18	36	10	12	22	1.530
jul-17	857	571	1.428	15	14	29	84	54	138	1.595
ago-17	697	460	1.157	11	9	20	43	34	77	1.254
sep-17	850	547	1.397	1	3	4	12	14	26	1.427
oct-17	305	234	539	11	11	22	36	19	55	616
<b>A oct-17</b>			<b>16.419</b>			<b>498</b>			<b>511</b>	<b>17.428</b>

Fuente: IPS

## 5. Número de subsidios pagados a la contratación y cotización, por mes

Mes	Subsidio a la Contratación		Número de subsidios pagados	Subsidio a la Cotización		
	Número de subsidios pagados	Número de empleadores que recibieron pago en el mes		Número de trabajadores que recibieron pago en el mes		
				Hombre	Mujer	Total Trabajadores
mar-09	10.625	174	-			
abr-09	6.095	194	-			
may-09	7.497	290	-			
jun-09	8.878	241	-			
jul-09	13.580	349	-			
ago-09	9.451	290	-			
sep-09	16.175	423	-			
oct-09	21.738	442	-			
nov-09	20.687	464	-			
dic-09	19.925	464	-			
ene-10	14.517	460	-			
feb-10	21.073	461	-			
mar-10	1.853	230	-			
abr-10	34.023	448	-			
may-10	12.204	424	-			
jun-10	1.575	167	-			
jul-10	1.875	166	-			
ago-10	7.627	189	-			
sep-10	1.802	151	-			
oct-10	3.251	152	-			
nov-10	986	122	-			
dic-10	1.370	102	-			
ene-11	547	96	-			
feb-11	986	105	-			
mar-11	531	76	-			
abr-11	1.064	129	-			
may-11	1.100	91	-			
jun-11	1.238	106	-			
jul-11	173	25	-			
ago-11	810	59	-			
sep-11	476	65	1.634			1.620
oct-11	1.568	75	5.036			4.518
nov-11	906	39	12.015			10.939
dic-11	1.270	71	22.261			21.512
ene-12	1.221	65	24.129			20.099
feb-12	902	58	22.063			19.781
mar-12	2.605	58	36.966			28.773
abr-12	982	44	16.479			16.232
may-12	3.220	72	28.814			23.849
jun-12	1.267	49	25.375			22.057
jul-12	1.000	53	23.209			21.672
ago-12	1.130	58	21.429			20.285
sep-12	1.082	56	26.360			23.448
oct-12	1.205	63	24.056			22.693
nov-12	637	47	19.225			18.399
dic-12	840	32	11.256			10.911
ene-13	931	56	40.005			27.853
feb-13	1.270	64	24.170			22.694
mar-13	826	41	23.845			22.309
abr-13	1.037	51	26.008			23.693
may-13	436	34	21.038			19.845
jun-13	848	44	22.037			20.065
jul-13	747	36	22.506			20.780
ago-13	719	35	23.869			21.924
sep-13	908	30	22.797			21.715
oct-13	907	34	23.258			22.266
nov-13	684	32	21.758			20.561
dic-13	731	40	21.567			20.466
ene-14	642	27	16.702			15.794
feb-14	687	25	23.938			20.912
mar-14	1.022	47	28.622			24.920
abr-14	645	29	22.470			20.858

Mes	Subsidio a la Contratación		Subsidio a la Cotización			
	Número de subsidios pagados	Número de empleadores que recibieron pago en el mes	Número de subsidios pagados	Número de trabajadores que recibieron pago en el mes		
				Hombre	Mujer	Total Trabajadores
may-14	697	31	14.929			13.783
jun-14	708	29	28.107			22.029
jul-14	848	30	20.305			18.703
ago-14	418	21	20.026			17.896
sep-14	449	20	17.518			15.614
oct-14	386	21	25.867			21.002
nov-14	614	17	16.769			15.842
dic-14	534	22	23.318			20.226
ene-15	478	21	23.056			21.061
feb-15	361	24	18.524			17.192
mar-15	712	28	26.002			22.027
abr-15	255	22	23.093			21.546
may-15	891	21	22.362			20.850
jun-15	117	14	12.627			11.681
jul-15	181	18	19.638			18.282
ago-15	128	14	21.146			19.598
sep-15	161	18	27.499			21.738
oct-15	195	21	25.195			20.911
nov-15	225	20	22.695			19.610
dic-15	212	27	22.984			20.973
ene-16	352	37	22.006			20.462
feb-16	370	34	21.509			20.333
mar-16	389	23	21.336			19.910
abr-16	285	18	5.659			5.480
may-16	288	16	6.651	2.372	3.426	5.798
jun-16*	21	15	5.426	2.742	2.014	4.756
jul-16	9	9	3.253	1.620	1.416	3.036
ago-16	13	10	3.343	1.688	1.336	3.024
sep-16	16	11	3.298	1.715	1.358	3.073
oct-16	28	12	3.465	1.819	1.455	3.274
nov-16	38	13	3.225	1.699	1.369	3.068
dic-16	48	20	2.951	1.530	1.273	2.803
ene-17	28	16	4.231	2.288	1.377	3.665
feb-17	40	21	2.725	1.411	1.152	2.563
mar-17	51	19	2.482	1.321	1.042	2.363
abr-17	52	16	2.908	1.304	1.301	2.605
may-17	33	11	2.762	1.396	1.203	2.599
jun-17**	4.096	40	176.735	29.918	21.206	51.124
jul-17	6.517	46	93.102	22.383	16.060	38.443
ago-17	7.909	49	2.314	999	1.181	2.180
sep-17	2.045	33	37.486	14.569	9.638	24.207
<b>oct-17</b>	<b>1.138</b>	<b>31</b>	<b>33.256</b>	<b>15.883</b>	<b>9.130</b>	<b>25.013</b>

Fuente: Información de la SP

Notas: A partir del 1 de julio de 2011 comenzó a solicitarse el subsidio a la Cotización.

El número de subsidios pagados podría ser mayor que el número de trabajadores que originan el beneficio por cuanto algunos de ellos podrían tener más de un empleo con subsidio. Además incluye pagos retroactivos.

S/I: Sin Información.

\* Con fecha febrero 2016 Fonasa puso término al convenio de recaudación que mantenía con IPS.

A contar de esa fecha, es el propio Fondo de Salud, quien efectúa a través de Previred la recaudación de las cotizaciones de salud. Por este motivo, IPS no cuenta con la información del pago de salud efectuado a través de Previred, sólo dispone de la información de la recaudación manual y de otros portales de recaudación. En estos momentos se encuentra en tramitación un convenio de transferencia de datos con Fonasa que permita a IPS volver a operar con normalidad distintos procesos como el STJ.

\*\* En el mes de Junio 2017, el IPS cursó pagos retroactivos de Subsidios a la Contratación y Cotización. Esto fue parte del proceso de regularización de pagos que no se habían cursado por falta de información para otorgan el beneficio.