

INFORME ESTADÍSTICO MENSUAL DEL PILAR SOLIDARIO

Septiembre 2017



Dirección de
ESTUDIOS PREVISIONALES

SUBSECRETARÍA DE PREVISIÓN SOCIAL

WWW.PREVISIONSOCIAL.GOB.CL



Documento de elaboración propia, preparado por el equipo de profesionales de la Dirección de Estudios Previsionales de la Subsecretaría de Previsión Social. Se autoriza su reproducción total o parcial, citando la fuente.

Publicación editada por la Subsecretaría de Previsión Social
Huérfanos 1273, Santiago de Chile
Agosto, 2017

Contenido

Introducción al Sistema de Pensiones Solidarias (SPS)	4
I. Pensión Básica Solidaria (PBS) y Aporte Previsional Solidario (APS)	5
A. Nivel Nacional	5
1. Beneficios pagados en el mes	5
2. Beneficios concedidos en el Sistema de Pensiones Solidarias (SPS) y Pensiones Asistenciales vigentes	7
3. Solicitudes recibidas en el SPS, por tipo de resolución	8
4. Solicitudes recibidas y beneficios concedidos en el SPS, por año	9
5. Solicitudes recibidas y beneficios concedidos en el SPS, por sexo	10
6. Solicitudes mensuales recibidas en el SPS, por tipo de institución	12
7. Concesiones mensuales en el SPS, por tipo de beneficio	14
B. Nivel Regional	16
8. Número de beneficios pagados en el mes, por tipo de beneficio	16
9. Solicitudes recibidas en el SPS, por tipo de institución	18
10. Concesiones en el SPS, por Institución	20
11. Porcentaje de solicitudes concedidas en el SPS	21
C. Nivel Comunal	22
12. Total de solicitudes recibidas y beneficios concedidos SPS	22
12.1. Arica y Parinacota	22
12.2. Tarapacá	23
12.3. Antofagasta	24
12.4. Atacama	25
12.5. Coquimbo	26
12.6. Valparaíso	27
12.7. L.G.B O'Higgins	30
12.8. Maule	32
12.9. Biobío	34
12.10. Araucanía	37
12.11. Los Ríos	40
12.12. Los Lagos	41
12.13. Aysén	43
12.14. Magallanes	44
12.15. Metropolitana	45
Introducción al Bono por Hijo (BXH)	48
II. Bono por Hijo	49
1. Concesiones de Bono por Hijo a nivel nacional, por mes	50
2. Solicitudes y concesiones de Bono por Hijo, por mes	52
3. Concesiones de Bono por Hijo a nivel Regional	54
Introducción al Subsidio Previsional a los Trabajadores Jóvenes (STJ)	55
III. Subsidio Previsional a Trabajadores Jóvenes (STJ)	56
1. Total solicitudes a la contratación (Empleador)	56
2. Estado de las solicitudes a la contratación (Empleador)	58
3. Total solicitudes a la cotización (Trabajador)	60
4. Estado de las solicitudes a la cotización (Empleador)	62
5. Número de subsidios pagados a la contratación y cotización, por mes	64

Introducción al Sistema de Pensiones Solidarias (SPS)

Mediante la Ley N°20.255 de 2008, se modificó el sistema de pensiones chileno, en el que se incorpora la creación del nuevo Pilar Solidario, denominado el Sistema de Pensiones Solidarias (SPS). Este pilar es un componente fundamental, el cual financia con recursos del Estado a aquellas personas que no pudieron acceder a una pensión por no cotizar al sistema o complementa las pensiones de aquellos que no cuentan con una acumulación de fondos suficientes para alcanzar un monto de pensión suficiente.

Es importante destacar, que los beneficios del Sistema de Pensiones Solidarias son entregados a todas aquellas personas pertenecientes al 60% de la población más pobre.

Este sistema está conformado por una pensión no contributiva, la Pensión Básica Solidaria (PBS), y un complemento a la pensión contributiva, el Aporte Previsional Solidario (APS).

La Pensión Básica Solidaria (PBS) es un beneficio al cual acceden todas las personas que no tengan derecho a pensión en algún régimen previsional y cumplan con los requisitos establecidos por ley. Existen dos tipos de PBS, la Pensión Básica Solidaria de Vejez (PBSV) dirigida a todas aquellas personas mayores de 65 años de edad, y la Pensión Básica Solidaria de Invalidez (PBSI) dirigida a todos aquellos que se encuentren entre los 18 y menos de 65 años de edad y que fueron declarados inválidos. El monto actual del PBS de Vejez e Invalidez es de \$104.646, monto vigente desde el 1 de julio de 2017.

El Aporte Previsional Solidario (APS) es un beneficio que incentiva a mantener la cotización en el sistema de capitalización individual, de manera tal que las personas que hayan cotizado al sistema de pensiones contributivo mejoren sus pensiones autofinanciadas.

Existen dos tipos de APS, el Aporte Previsional Solidario de Vejez (APSV), el cual incrementa la pensión recibida de las personas mayores de 65 años de edad y autofinancien una pensión menor a la Pensión Máxima con Aporte Solidario (PMAS), el monto actual de la PMAS es \$309.231. Y el Aporte Previsional Solidario de Invalidez (APSI), el cual busca incrementar la pensión recibida de las personas entre los 18 y menos de 65 años de edad, y que autofinancien una pensión menor a la Pensión Básica Solidaria de Invalidez.

I. Pensión Básica Solidaria (PBS) y Aporte Previsional Solidario (APS)

A. Nivel Nacional

1. Beneficios pagados en el mes

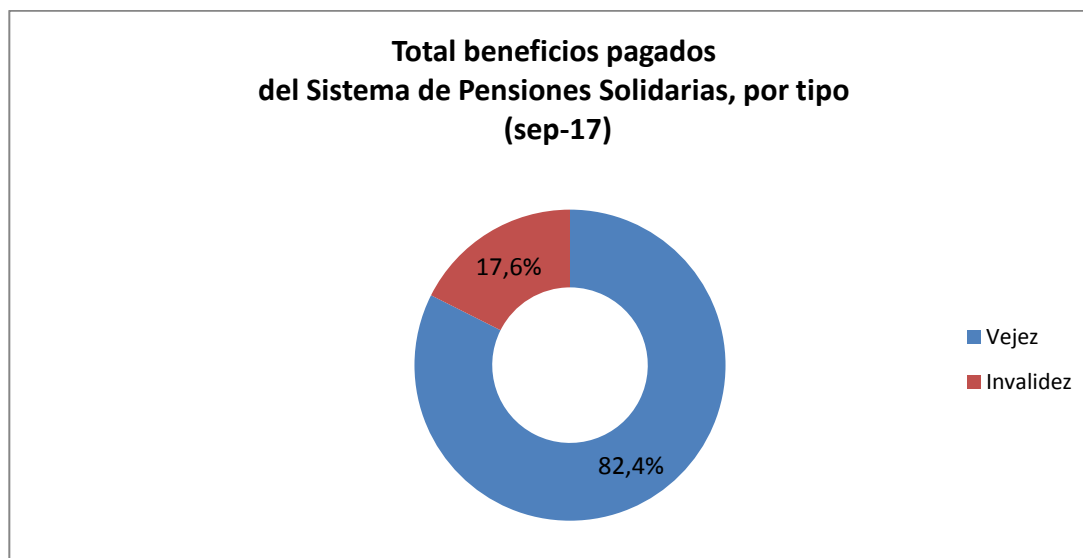
Septiembre 2017

En la actualidad reciben el beneficio del Sistema de Pensiones Solidarias 1.404.770 personas, de las cuales el 41,4% (581.375) reciben Pensión Básica Solidaria (PBS) y el 58,6% (823.395) Aporte Previsional Solidario (APS).

TIPO DE BENEFICIO	TOTAL BENEFICIOS PAGADOS DEL SISTEMA DE PENSIONES SOLIDARIAS (SPS)		
	Hombres	Mujeres	Total
PBS Vejez	107.329	291.749	399.078
PBS Invalidez	76.689	105.608	182.297
Total PBS	184.018	397.357	581.375
APS Vejez	319.533	439.139	758.672
APS Invalidez	29.509	35.214	64.723
Total APS	349.042	474.353	823.395
TOTAL	533.060	871.710	1.404.770

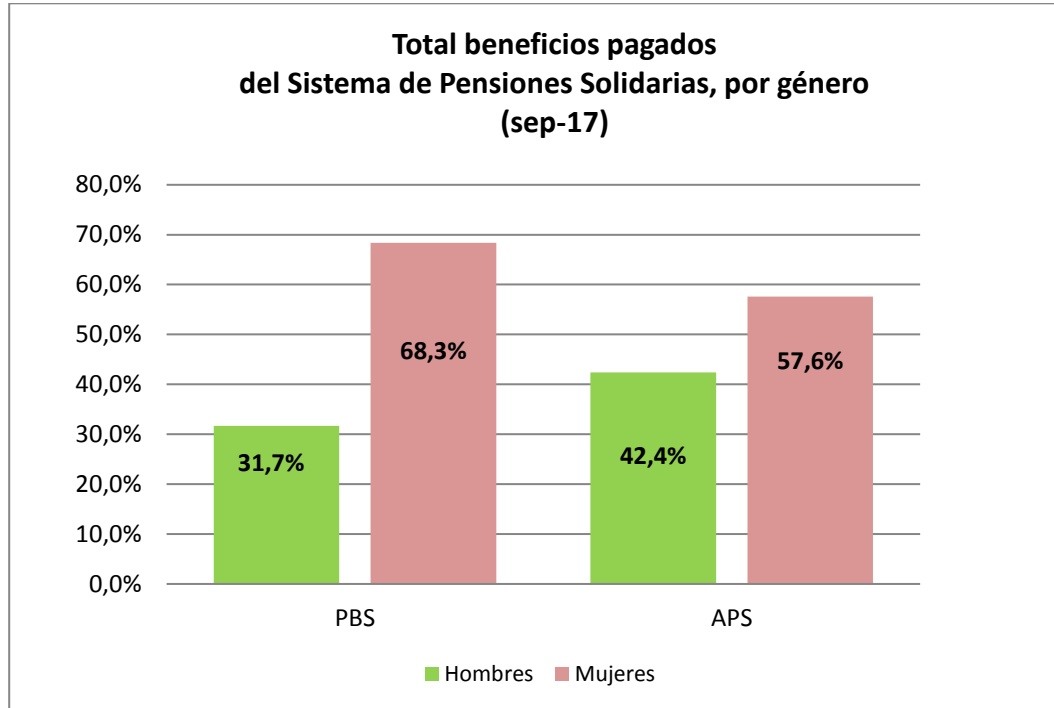
Fuente: Información SP

Del total de pagos realizados durante el mes, el 82,4% (1.157.750) correspondió a pagos por Vejez y el 17,6% (247.020) por Invalidez.



Fuente: Elaboración propia sobre la base de información de la SP

Por género, se observa que el 62,1% (871.710) de los beneficios fueron pagados a mujeres y el 37,9% (533.060) a hombres.



Fuente: Elaboración propia sobre la base de información de la SP

2. Beneficios concedidos en el Sistema de Pensiones Solidarias (SPS) y Pensiones Asistenciales vigentes

Julio de 2008 a agosto de 2017

A continuación se presenta el número total de concesiones realizadas en el Sistema de Pensiones Solidarias implementado en Julio de 2008 con la Reforma Previsional, la información incluye las concesiones por Pensión Básica Solidaria y Aporte Previsional Solidario de Vejez e Invalidez otorgadas desde el 1 de julio de 2008 a la fecha.

La información también incluye el número beneficiarios con Pensiones Asistenciales (ex Pasis) de Vejez e Invalidez vigentes a la fecha, beneficios que fueron otorgados con anterioridad a la Reforma Previsional del año 2008.

Total Concesiones Reforma Previsional	Número de concesiones
Pensión Básica Solidaria de Vejez (PBSV)	363.666
Pensión Básica Solidaria de Invalidez (PBSI)	124.745
Total PBS	488.411
Aporte Previsional Solidario de Vejez (APSV)	954.520
Aporte Previsional Solidario de Invalidez (APSI)	54.132
Total APS	1.008.652
Total Beneficios del Pilar Solidario Concedidos	1.497.063
Total Beneficiarios Ex Pasis Vigentes	
Ex Pasis Vejez	159.533
Ex Pasis Invalidez	126.571
Total Ex Pasis Vigentes	286.104
TOTAL PILAR SOLIDARIO + EX PISIS VIGENTES	1.783.167

Fuente: Elaboración propia sobre la base de información del IPS, información al 18 de octubre de 2017.

Nota: Información Ex Pasis al 1 de octubre de 2017 (IPS).

El número de beneficios concesionados no coincide con el número de beneficios pagados por las siguientes razones:

- El total acumulado de concesiones de la Reforma Previsional incluye personas fallecidas.
El número de personas fallecidas durante el mes de septiembre con PBS correspondió a 612.
El número de personas fallecidas en lo corrido del año 2017 con PBS correspondió a 7.984.
El número aproximado de personas fallecidas con PBS durante el periodo jul-08 a sep-17 correspondió a 135.680.
- Existen personas a quienes se les ha extinguido o suspendido el beneficio.
- El mes de concedida la pensión no necesariamente coincide con el primer mes de pago.

3. Solicitudes recibidas en el SPS, por tipo de resolución

A la fecha, del total de solicitudes recibidas (1.848.079), han sido concesionadas el 81% (1.497.063), rechazadas el 18% (332.410), se encuentran en trámite 0,68% (12.579), anuladas 0,3% (5.178) y han desistido de solicitar el beneficio el 0,05% (849).

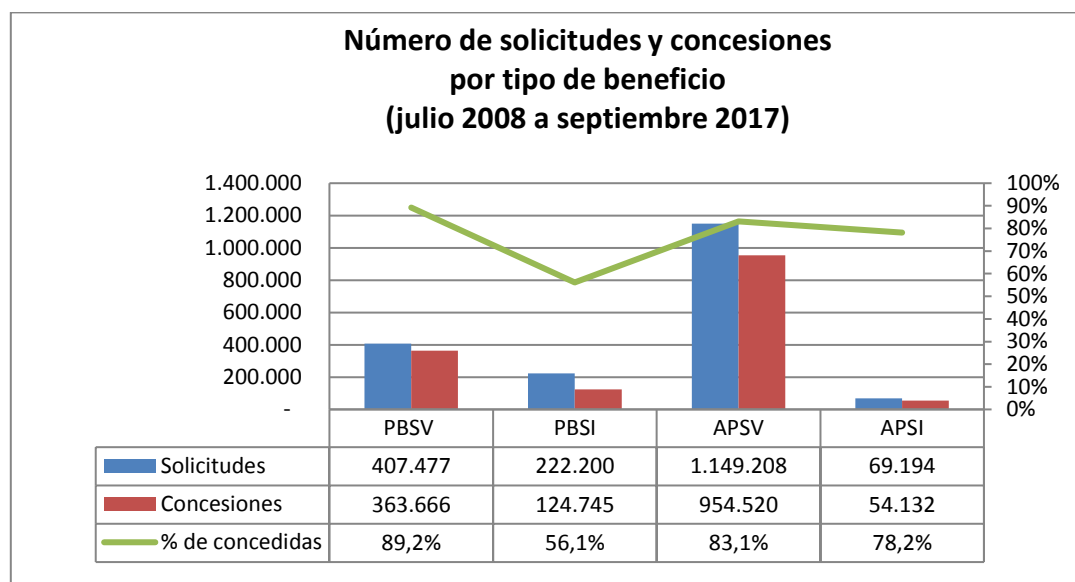
Estado de las Solicitudes al Sistema de Pensiones Solidarias (SPS) del 1 de julio 2008 al 30 de septiembre 2017					
	PBSV	PBSI	APSV	APSI	TOTAL
Solicitudes	407.477	222.200	1.149.208	69.194	1.848.079
Concesiones	363.666	124.745	954.520	54.132	1.497.063
Trámites	878	5.012	5.886	803	12.579
Rechazada	41.854	91.006	185.796	13.754	332.410
Desistimiento	204	234	306	105	849
Anuladas	875	1.203	2.700	400	5.178

Fuente: Elaboración propia sobre la base de información del IPS. Información al 17 de octubre de 2017.

Nota: Información no incluye Ex Pasis.

La información estadística reportada del número de solicitudes concesionadas, en trámite, rechazadas y anuladas varía mes a mes por actualización de la información reportada.

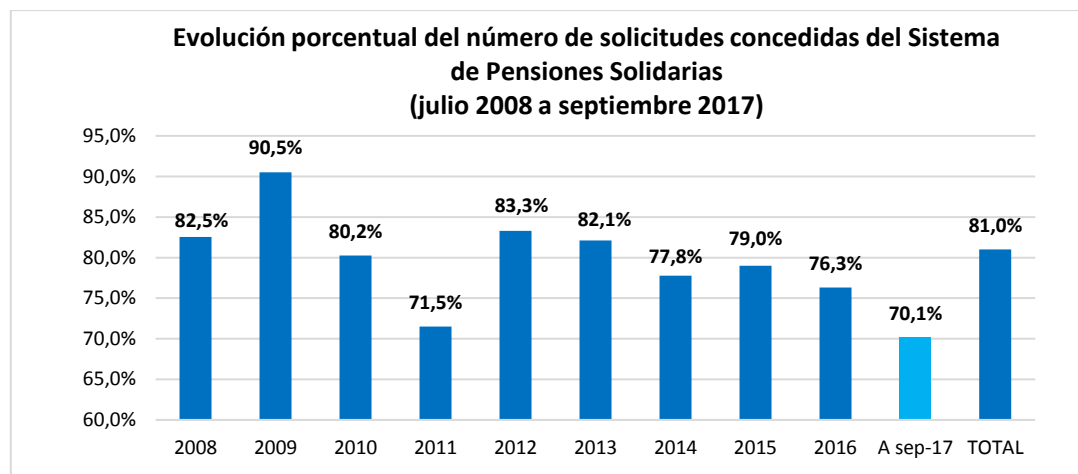
Por tipo de beneficio se observa, que del total de solicitudes recibidas por PBS y APS, ha sido concedido el 77,6% (488.411) y 82,8% (1.008.652), respectivamente. Del total de solicitudes recibidas por Vejez e Invalidez se han concedido el 84.7% (1.318.186) y 61.4% (178.877).



Fuente: Elaboración propia sobre la base de información del IPS

4. Solicitudes recibidas y beneficios concedidos en el SPS, por año

Destacan los años 2008, 2009, 2010, 2012 y 2013, como aquellos con más del 80% de solicitudes concedidas. Desde enero de 2017 a la fecha, se han concedido el 70,1% (78.496), del total de solicitudes recibidas (111.923).



Fuente: Elaboración propia sobre la base de información del IPS

TOTAL SOLICITUDES PBS Y APS (no incluye ex Pasis)							
PERIODO	PBSV	PBSI	Total PBS	APSV	APSI	Total APS	Total PBS+APS
Jul a Dic 2008	84.793	37.698	122.491	13.034	6.193	19.227	141.718
Total 2009	59.115	35.112	94.227	297.997	11.591	309.588	403.815
Total 2010	40.706	24.962	65.668	168.085	11.927	180.012	245.680
Total 2011	37.235	20.916	58.151	126.024	10.364	136.388	194.539
Total 2012	33.778	18.951	52.729	130.283	8.215	138.498	191.227
Total 2013	32.881	16.868	49.749	77.015	7.300	84.315	134.064
Total 2014	39.418	17.578	56.996	88.526	6.051	94.577	151.573
Total 2015	31.089	18.492	49.581	88.832	2.497	91.329	140.910
Total 2016	27.208	18.102	45.310	84.733	2.587	87.320	132.630
A septiembre 2017	21.254	13.521	34.775	74.679	2.469	77.148	111.923
TOTAL	407.477	222.200	629.677	1.149.208	69.194	1.218.402	1.848.079

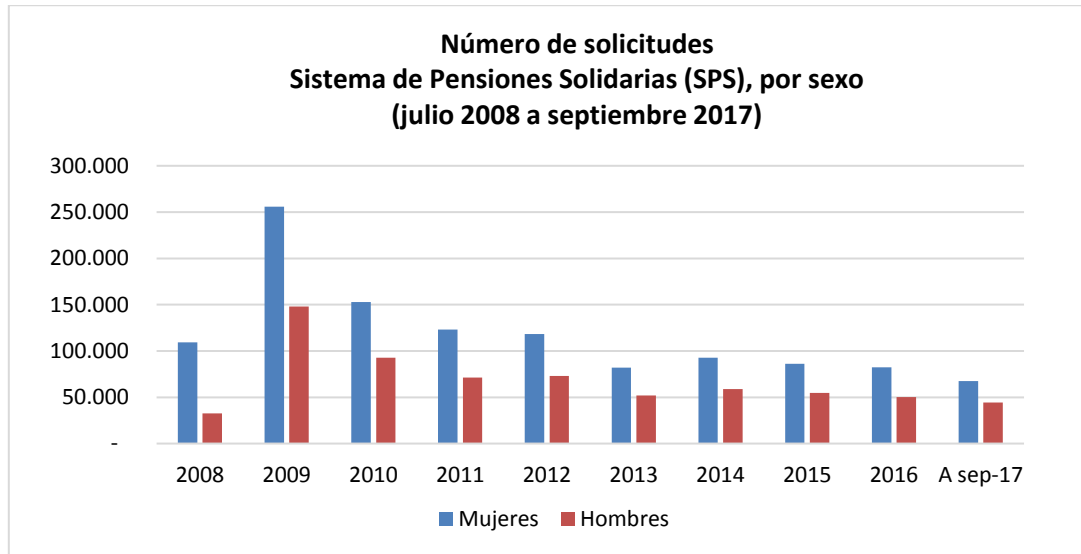
Fuente: Elaboración propia sobre la base de información del IPS. Información al 17 de octubre de 2017.

TOTAL CONCEDIDAS PBS Y APS (no incluye ex Pasis)							
PERIODO	PBSV	PBSI	TOTAL PBS	APSV	APSI	TOTAL APS	Total PBS+APS
Jul a Dic 2008	83.926	21.763	105.689	9.666	1.628	11.294	116.983
Total 2009	57.791	20.961	78.752	277.006	9.792	286.798	365.550
Total 2010	36.098	13.242	49.340	137.903	9.911	147.814	197.154
Total 2011	29.811	10.346	40.157	90.244	8.697	98.941	139.098
Total 2012	29.013	9.891	38.904	113.335	7.011	120.346	159.250
Total 2013	29.558	8.904	38.462	65.550	6.049	71.599	110.061
Total 2014	32.593	9.996	42.589	70.039	5.270	75.309	117.898
Total 2015	26.413	11.689	38.102	71.153	2.081	73.234	111.336
Total 2016	21.821	11.775	33.596	65.427	2.214	67.641	101.237
A septiembre 2017	16.642	6.178	22.820	54.197	1.479	55.676	78.496
TOTAL	363.666	124.745	488.411	954.520	54.132	1.008.652	1.497.063

Fuente: Elaboración propia sobre la base de información del IPS. Información al 17 de octubre de 2017.

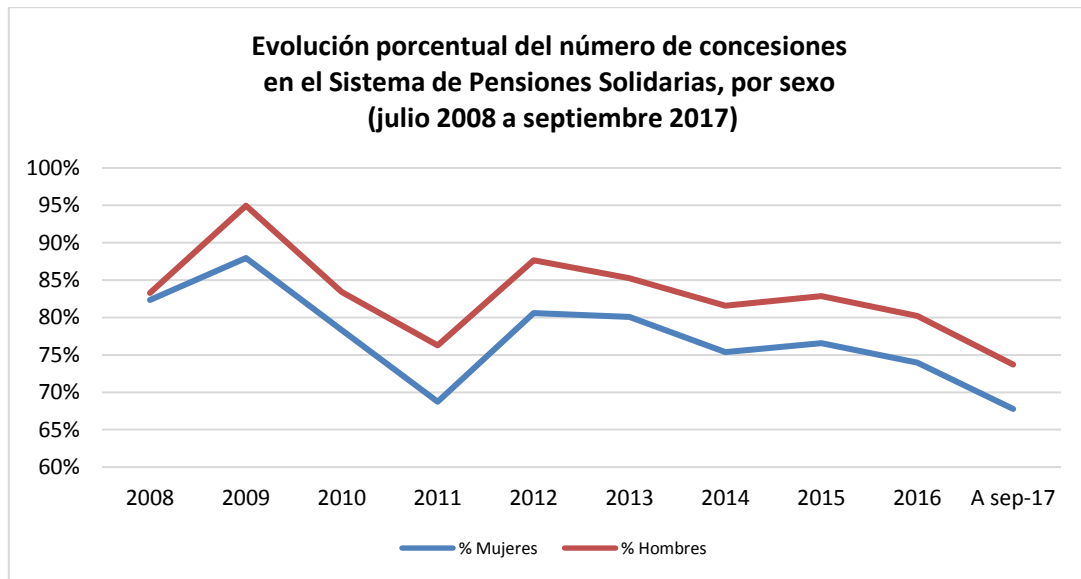
5. Solicitudes recibidas y beneficios concedidos en el SPS, por sexo

Por sexo, las mujeres son quienes lideran la mayor cantidad de solicitudes realizadas al Sistema de Pensiones Solidarias (SPS), desde el inicio de la Reforma del 2008 a la fecha se han recibido en total 1.170.143 solicitudes de mujeres versus 677.936 de hombres.



Fuente: Elaboración propia sobre la base de información del IPS

Respecto de las solicitudes concedidas, los hombres son quienes lideran el mayor porcentaje de beneficios concedidos, a septiembre de 2017 se han concesionado a los hombres el 84,7% (574.226) y a las mujeres el 78,9% (922.837).



Fuente: Elaboración propia sobre la base de información del IPS

TOTAL SOLICITUDES PBS Y APS POR SEXO (no incluye ex Pasis)					
PERIODO	Femenino	% Femenino	Masculino	% Masculino	Total solicitudes
Jul a Dic 2008	109.235	77,1%	32.483	22,9%	141.718
Total 2009	255.764	63,3%	148.051	36,7%	403.815
Total 2010	152.791	62,2%	92.889	37,8%	245.680
Total 2011	123.189	63,6%	71.350	36,4%	194.539
Total 2012	118.179	61,8%	73.048	38,2%	191.227
Total 2013	82.123	61,3%	51.941	38,7%	134.064
Total 2014	92.874	61,3%	58.699	38,7%	151.573
Total 2015	86.207	61,2%	54.703	38,8%	140.910
Total 2016	82.317	62,1%	50.313	37,9%	132.630
A septiembre 2017	67.464	60,3%	44.459	39,7%	111.923
TOTAL	1.170.143	63,3%	677.936	36,7%	1.848.079

Fuente: Elaboración propia sobre la base de información del IPS. Información al 17 de octubre de 2017.

TOTAL CONCEDIDAS PBS Y APS POR SEXO (no incluye ex Pasis)					
PERIODO	Femenino	% Femenino	Masculino	% Masculino	Total concesiones
Jul a Dic 2008	89.933	76,9%	27.050	23,1%	116.983
Total 2009	224.962	61,6%	140.588	38,4%	365.550
Total 2010	119.654	60,7%	77.500	39,3%	197.154
Total 2011	84.677	60,8%	54.421	39,2%	139.098
Total 2012	95.235	59,8%	64.015	40,2%	159.250
Total 2013	65.773	59,8%	44.288	40,2%	110.061
Total 2014	70.002	59,4%	47.896	40,6%	117.898
Total 2015	66.000	59,3%	45.336	40,7%	111.336
Total 2016	60.876	60,1%	40.361	39,9%	101.237
A septiembre 2017	45.725	58,3%	32.771	41,7%	78.496
TOTAL	922.837	61,6%	574.226	38,4%	1.497.063

Fuente: Elaboración propia sobre la base de información del IPS. Información 17 de octubre de 2017.

**6. Solicitudes mensuales recibidas en el SPS, por tipo de institución
Julio de 2008 a septiembre 2017**

TOTAL SOLICITUDES (no incluye ex Pasis)													
PERIODO	TOTAL PBS Y APS							GÉNERO		ORIGEN DE TRAMITACIÓN DEL BENEFICIO			
	PBSV	PBSI	TOTAL PBS	APSV	APSI	TOTAL APS	Total PBS + APS	Femenino	Masculino	En IPS	En AFP	En Cías. de Seguro	En Municipio
Jul a Dic 2008	84.793	37.698	122.491	13.034	6.193	19.227	141.718	109.235	32.483	97.794	1.045	-	42.878
Total 2009	59.115	35.112	94.227	297.997	11.591	309.588	403.815	255.764	148.051	299.251	30.351		74.212
Total 2010	40.706	24.962	65.668	168.085	11.927	180.012	245.680	152.791	92.889	148.049	32.913	5.334	59.384
Total 2011	37.235	20.916	58.151	126.024	10.364	136.388	194.539	123.189	71.350	114.190	25.995	11.385	42.969
Total 2012	33.778	18.951	52.729	130.283	8.215	138.498	191.227	118.179	73.048	125.903	24.052	9.227	32.045
Total 2013	32.881	16.868	49.749	77.015	7.300	84.315	134.064	82.123	51.941	83.744	22.684	6.357	21.279
Total 2014	39.418	17.578	56.996	88.526	6.051	94.577	151.573	92.874	58.699	94.154	27.039	6.541	23.839
Total 2015	31.089	18.492	49.581	88.832	2.497	91.329	140.910	86.207	54.703	84.082	29.599	5.383	21.846
Enero'16	2.158	1.502	3.660	6.220	225	6.445	10.105	6.358	3.747	6.069	2.261	338	1.437
Febrero	2.196	1.394	3.590	6.778	217	6.995	10.585	6.731	3.854	6.629	2.239	352	1.365
Marzo	2.362	1.575	3.937	6.923	208	7.131	11.068	7.007	4.061	6.767	2.301	392	1.608
Abril	2.202	1.547	3.749	6.749	205	6.954	10.703	6.623	4.080	6.267	2.309	352	1.775
Mayo	2.354	1.557	3.911	9.033	225	9.258	13.169	7.534	5.635	7.419	3.118	473	2.159
Junio	2.042	1.439	3.481	6.635	178	6.813	10.294	6.352	3.942	6.034	2.106	333	1.821
Julio	2.185	1.533	3.718	6.715	198	6.913	10.631	6.581	4.050	6.440	2.095	332	1.764
Agosto	2.520	1.853	4.373	8.758	246	9.004	13.377	8.265	5.112	7.924	2.760	491	2.202
Septiembre	2.294	1.629	3.923	7.560	214	7.774	11.697	7.345	4.352	6.736	2.669	403	1.889
Octubre	1.893	1.383	3.276	6.462	215	6.677	9.953	6.211	3.742	5.498	2.412	373	1.670
Noviembre	2.562	1.281	3.843	6.535	207	6.742	10.585	6.718	3.867	6.011	2.559	380	1.628
Diciembre	2.440	1.409	3.849	6.365	249	6.614	10.463	6.592	3.871	6.342	2.197	293	1.631
TOTAL 2016	27.208	18.102	45.310	84.733	2.587	87.320	132.630	82.317	50.313	78.136	29.026	4.512	20.949
Enero'17	2.773	1.507	4.280	7.639	271	7.910	12.190	7.570	4.620	7.249	2.606	384	1.951
Febrero	2.017	1.347	3.364	7.226	207	7.433	10.797	6.584	4.213	6.608	2.309	328	1.552
Marzo	2.562	1.722	4.284	8.938	225	9.163	13.447	8.246	5.201	8.053	3.052	374	1.968
Abril	2.235	1.436	3.671	6.868	209	7.077	10.748	6.571	4.177	6.429	2.430	274	1.615
Mayo	2.253	1.550	3.803	9.637	266	9.903	13.706	7.684	6.022	7.900	3.399	472	1.935
Junio	1.947	1.488	3.435	7.640	220	7.860	11.295	6.658	4.637	6.561	2.547	406	1.781

TOTAL SOLICITUDES (no incluye ex Pasis)													
PERIODO	TOTAL PBS Y APS							GÉNERO		ORIGEN DE TRAMITACIÓN DEL BENEFICIO			
	PBSV	PBSI	TOTAL PBS	APSV	APSI	TOTAL APS	Total PBS + APS	Femenino	Masculino	En IPS	En AFP	En Cías. de Seguro	En Municipio
Julio	2.314	1.628	3.942	9.178	295	9.473	13.415	8.143	5.272	7.944	3.103	395	1.973
Agosto	2.879	1.593	4.472	9.643	373	10.016	14.488	8.888	5.600	8.739	3.192	407	2.150
Septiembre	2.274	1.250	3.524	7.910	403	8.313	11.837	7.120	4.717	7.035	2.705	297	1.800
A Septiembre 2017	21.254	13.521	34.775	74.679	2.469	77.148	111.923	67.464	44.459	66.518	25.343	3.337	16.725
TOTAL	407.477	222.200	629.677	1.149.208	69.194	1.218.402	1.848.079	1.170.143	677.936	1.191.821	248.047	52.076	356.126

Fuente: Elaboración propia sobre la base de información del IPS. Información al 17 de octubre de 2017.

Nota: En Julio 2009 se realiza el cambio de umbral de cobertura del 40% al 45% de la población más pobre de Chile, en Septiembre 2009 pasa del 45% al 50%, en Julio 2010 pasa del 50% al 55% y durante Julio 2011 pasa del 55% al 60% de la población más pobre de Chile.

La información estadística reportada del número de solicitudes concesionadas, en trámite, rechazadas y anuladas varía mes a mes por actualización de cifras.

**7. Concesiones mensuales en el SPS, por tipo de beneficio
Julio de 2008 a septiembre 2017**

TOTAL CONCEDIDAS (no incluye ex Pasis)													
MES	TOTAL PBS Y APS							GÉNERO		ORIGEN DE TRAMITACIÓN DEL BENEFICIO			
	PBSV	PBSI	TOTAL PBS	APSV	APSI	TOTAL APS	Total PBS+APS	Femenino	Masculino	En IPS	En AFP	En Cías. de Seguro	En Municipio
Jul a Dic 2008	83.926	21.763	105.689	9.666	1.628	11.294	116.983	89.933	27.050	79.515	1.004		36.464
Total 2009	57.791	20.961	78.752	277.006	9.792	286.798	365.550	224.962	140.588	272.721	26.657		66.172
Total 2010	36.098	13.242	49.340	137.903	9.911	147.814	197.154	119.654	77.500	120.953	25.691	3.837	46.673
Total 2011	29.811	10.346	40.157	90.244	8.697	98.941	139.098	84.677	54.421	81.301	19.165	8.017	30.615
Total 2012	29.013	9.891	38.904	113.335	7.011	120.346	159.250	95.235	64.015	105.745	20.843	7.849	24.813
Total 2013	29.558	8.904	38.462	65.550	6.049	71.599	110.061	65.773	44.288	68.651	19.386	5.326	16.698
Total 2014	32.593	9.996	42.589	70.039	5.270	75.309	117.898	70.002	47.896	72.046	22.545	5.133	18.174
Total 2015	26.413	11.689	38.102	71.153	2.081	73.234	111.336	66.000	45.336	65.218	24.951	4.306	16.861
Enero'16	1.761	985	2.746	4.625	185	4.810	7.556	4.600	2.956	4.427	1.792	266	1.071
Febrero	1.748	891	2.639	5.017	185	5.202	7.841	4.828	3.013	4.796	1.800	260	985
Marzo	1.930	1.047	2.977	5.396	178	5.574	8.551	5.239	3.312	5.115	1.880	310	1.246
Abril	1.775	961	2.736	5.140	171	5.311	8.047	4.757	3.290	4.586	1.902	257	1.302
Mayo	1.821	981	2.802	6.937	196	7.133	9.935	5.454	4.481	5.423	2.516	363	1.633
Junio	1.564	922	2.486	4.978	136	5.114	7.600	4.532	3.068	4.381	1.668	252	1.299
Julio	1.620	1.018	2.638	5.244	174	5.418	8.056	4.815	3.241	4.831	1.707	247	1.271
Agosto	1.885	1.178	3.063	6.745	204	6.949	10.012	5.960	4.052	5.836	2.247	366	1.563
Septiembre	1.872	1.050	2.922	5.913	189	6.102	9.024	5.536	3.488	5.114	2.198	292	1.420
Octubre	1.551	930	2.481	5.159	192	5.351	7.832	4.721	3.111	4.263	2.006	297	1.266
Noviembre	2.219	880	3.099	5.324	198	5.522	8.621	5.379	3.242	4.907	2.135	300	1.279
Diciembre	2.075	932	3.007	4.949	206	5.155	8.162	5.055	3.107	4.904	1.780	223	1.255
Total 2016	21.821	11.775	33.596	65.427	2.214	67.641	101.237	60.876	40.361	58.583	23.631	3.433	15.590

TOTAL CONCEDIDAS (no incluye ex Pasis)													
MES	TOTAL PBS Y APS							GÉNERO		ORIGEN DE TRAMITACIÓN DEL BENEFICIO			
	PBSV	PBSI	TOTAL PBS	APSV	APSI	TOTAL APS	Total PBS+APS	Femenino	Masculino	En IPS	En AFP	En Cías. de Seguro	En Municipio
Enero'17	2.358	999	3.357	6.048	225	6.273	9.630	5.831	3.799	5.652	2.161	306	1.511
Febrero	1.592	866	2.458	5.672	183	5.855	8.313	4.921	3.392	5.021	1.872	255	1.161
Marzo	2.053	1.073	3.126	6.982	192	7.174	10.300	6.054	4.246	6.053	2.508	281	1.458
Abril	1.826	860	2.686	5.401	190	5.591	8.277	4.879	3.398	4.853	2.010	211	1.203
Mayo	1.786	734	2.520	7.528	227	7.755	10.275	5.450	4.825	5.739	2.771	382	1.383
Junio	1.516	534	2.050	5.827	187	6.014	8.064	4.503	3.561	4.527	2.054	315	1.168
Julio	1.786	568	2.354	7.174	244	7.418	9.772	5.643	4.129	5.630	2.510	302	1.330
Agosto	2.250	435	2.685	6.547	22	6.569	9.254	5.637	3.617	5.662	2.109	255	1.228
Septiembre	1.475	109	1.584	3.018	9	3.027	4.611	2.807	1.804	3.129	717	97	668
A Septiembre 2017	16.642	6.178	22.820	54.197	1.479	55.676	78.496	45.725	32.771	46.266	18.712	2.404	11.110
TOTAL	363.666	124.745	488.411	954.520	54.132	1.008.652	1.497.063	922.837	574.226	970.999	202.585	40.305	283.170

Fuente: Elaboración propia sobre la base de información del IPS. Información al 17 de octubre de 2017.

Nota: La información estadística reportada del número de solicitudes concesionadas, en trámite, rechazadas y anuladas varían mes a mes por actualización de cifras.

El número de pensiones concesionadas no coincide con el número de pensiones pagadas por las siguientes razones:

- El total de acumulado de concesiones del período analizado incluye personas fallecidas.
El número de personas fallecidas durante el mes de septiembre con PBS correspondió a 612.
El número de personas fallecidas en lo corrido del año 2017 con PBS correspondió a 7.984.
El número aproximado de personas fallecidas con PBS durante el periodo jul-08 a sep-17 correspondió a 135.680.
- Existen personas a quienes se les ha extinguido o suspendido el beneficio.
- El mes de concedida la pensión no necesariamente coincide con el primer mes de pago.

B. Nivel Regional

8. Número de beneficios pagados en el mes, por tipo de beneficio

Septiembre 2017

REGIÓN	TIPO DE BENEFICIO	SEXO		TOTAL REGIÓN
		FEMENINO	MASCULINO	
ARICA Y PARINACOTA	PBS Vejez	3.063	1.117	4.180
	PBS Invalidez	984	893	1.877
	APS Vejez	5.707	4.306	10.013
	APS Invalidez	286	249	535
TARAPACA	PBS Vejez	3.062	1.149	4.211
	PBS Invalidez	1.369	942	2.311
	APS Vejez	5.510	4.042	9.552
	APS Invalidez	537	378	915
ANTOFAGASTA	PBS Vejez	4.939	1.481	6.420
	PBS Invalidez	1.889	1.328	3.217
	APS Vejez	9.937	5.764	15.701
	APS Invalidez	613	476	1.089
ATACAMA	PBS Vejez	4.245	1.441	5.686
	PBS Invalidez	1.483	1.011	2.494
	APS Vejez	6.571	4.896	11.467
	APS Invalidez	500	415	915
COQUIMBO	PBS Vejez	13.654	5.652	19.306
	PBS Invalidez	4.283	3.389	7.672
	APS Vejez	19.974	14.279	34.253
	APS Invalidez	1.412	1.147	2.559
VALPARAISO	PBS Vejez	28.335	9.426	37.761
	PBS Invalidez	10.587	7.694	18.281
	APS Vejez	54.158	37.371	91.529
	APS Invalidez	4.078	2.843	6.921
O'HIGGINS	PBS Vejez	15.152	5.041	20.193
	PBS Invalidez	5.373	4.086	9.459
	APS Vejez	23.765	20.612	44.377
	APS Invalidez	2.856	1.882	4.738
MAULE	PBS Vejez	21.079	8.701	29.780
	PBS Invalidez	7.754	5.680	13.434
	APS Vejez	28.309	25.613	53.922
	APS Invalidez	2.621	2.169	4.790
BIO BIO	PBS Vejez	43.610	14.724	58.334
	PBS Invalidez	21.155	13.851	35.006
	APS Vejez	52.465	44.504	96.969
	APS Invalidez	5.741	5.408	11.149
ARAUCANIA	PBS Vejez	28.010	14.567	42.577
	PBS Invalidez	9.399	6.556	15.955

REGIÓN	TIPO DE BENEFICIO	SEXO		TOTAL REGIÓN
		FEMENINO	MASCULINO	
	APS Vejez	22.646	19.936	42.582
	APS Invalidez	2.096	2.653	4.749
LOS RIOS	PBS Vejez	9.283	4.111	13.394
	PBS Invalidez	3.524	2.272	5.796
	APS Vejez	10.299	8.627	18.926
	APS Invalidez	1.201	1.029	2.230
LOS LAGOS	PBS Vejez	20.808	10.476	31.284
	PBS Invalidez	7.489	5.504	12.993
	APS Vejez	18.298	15.826	34.124
	APS Invalidez	2.555	2.197	4.752
AYSEN	PBS Vejez	1.776	955	2.731
	PBS Invalidez	551	391	942
	APS Vejez	1.963	1.948	3.911
	APS Invalidez	286	271	557
MAGALLANES	PBS Vejez	1.999	803	2.802
	PBS Invalidez	542	441	983
	APS Vejez	4.018	2.890	6.908
	APS Invalidez	254	178	432
METROPOLITANA	PBS Vejez	92.734	27.685	120.419
	PBS Invalidez	29.226	22.651	51.877
	APS Vejez	175.519	108.919	284.438
	APS Invalidez	10.178	8.214	18.392
TOTALES POR TIPO DE BENEFICIO	PBS Vejez	291.749	107.329	399.078
	PBS Invalidez	105.608	76.689	182.297
	APS Vejez	439.139	319.533	758.672
	APS Invalidez	35.214	29.509	64.723
TOTAL		871.710	533.060	1.404.770

Fuente: Información SP

9. Solicitudes recibidas en el SPS, por tipo de institución

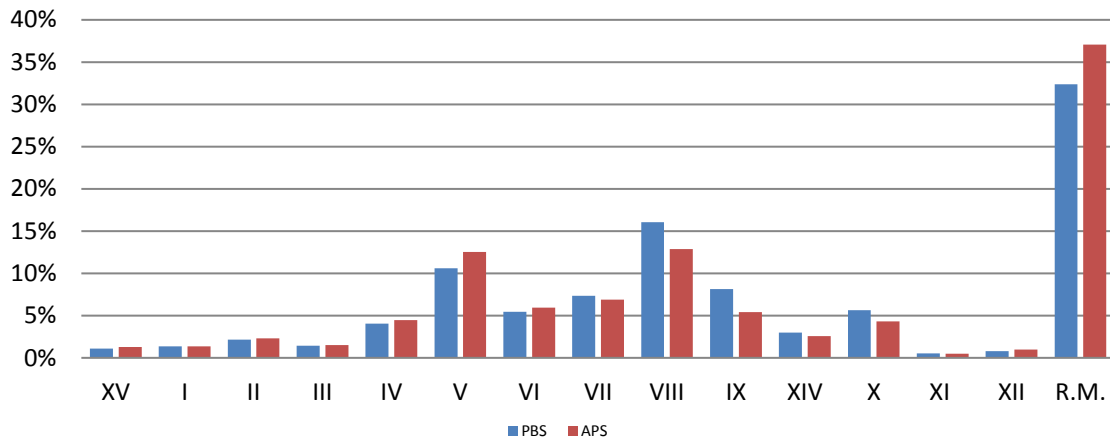
Acumulado - Julio de 2008 a septiembre de 2017

TOTAL SOLICITUDES (no incluye ex Pasis)														
TOTAL PBS Y APS							TOTAL		GÉNERO		ORIGEN DE TRAMITACIÓN DEL BENEFICIO			
REGIÓN	PBSV	PBSI	TOTAL PBS	APSV	APSI	TOTAL APS	Total PBS+APS	% de Solicitudes PBS+APS	Femenino	Masculino	En IPS	En AFP	En Cías. de Seguro	En Municipio
ARICA Y PARINACOTA	4.877	2.006	6.883	14.730	699	15.429	22.312	1,2%	13.598	8.714	13.839	3.530	595	4.348
TARAPACA	4.904	3.570	8.474	15.367	1.368	16.735	25.209	1,4%	15.956	9.253	15.095	3.004	879	6.231
ANTOFAGASTA	9.402	4.203	13.605	26.654	1.396	28.050	41.655	2,3%	27.947	13.708	29.830	5.086	589	6.150
ATACAMA	6.196	2.921	9.117	17.579	959	18.538	27.655	1,5%	17.359	10.296	17.273	3.973	778	5.631
COQUIMBO	17.755	7.749	25.504	51.923	2.563	54.486	79.990	4,3%	50.266	29.724	61.688	8.504	1.103	8.693
VALPARAISO	45.192	21.592	66.784	144.310	8.200	152.510	219.294	11,9%	140.168	79.126	144.430	34.306	5.576	34.981
L. G. B. OHIGGINS	21.621	12.656	34.277	67.534	4.731	72.265	106.542	5,8%	65.009	41.533	64.397	12.001	2.561	27.583
MAULE	29.354	16.952	46.306	78.763	5.317	84.080	130.386	7,1%	77.567	52.819	83.476	16.846	2.957	27.106
BIO-BIO	53.718	47.551	101.269	145.802	10.923	156.725	257.994	14,0%	163.654	94.340	154.215	30.901	6.327	66.486
LA ARAUCANIA	31.002	20.232	51.234	61.592	4.371	65.963	117.197	6,3%	72.207	44.990	81.857	15.056	2.876	17.403
LOS RIOS	11.274	7.506	18.780	28.360	2.819	31.179	49.959	2,7%	30.898	19.061	36.316	7.544	1.612	4.485
LOS LAGOS	22.288	13.308	35.596	48.249	4.436	52.685	88.281	4,8%	52.913	35.368	60.396	14.839	2.676	10.367
AYSÉN	2.194	1.078	3.272	5.536	463	5.999	9.271	0,5%	5.111	4.160	6.918	1.593	135	625
MAGALLANES Y ANTARTICA	3.727	1.351	5.078	11.331	567	11.898	16.976	0,9%	10.627	6.349	13.788	2.520	619	49
METROPOLITANA	144.361	59.523	203.884	431.090	20.384	451.474	655.358	35,5%	426.863	228.495	408.236	88.344	22.793	135.983
Totales	407.865	222.198	630.063	1.148.820	69.196	1.218.016	1.848.079	100,0%	1.170.143	677.936	1.191.754	248.047	52.076	356.121
Participación sobre el total	22%	12%		62%	4%		100%		63%	37%	64%	13%	3%	19%

Fuente: Elaboración propia sobre la base de información del IPS. Información al 17 de octubre de 2017.

Nota: La información estadística reportada del número de solicitudes concesionadas, en trámite, rechazadas y anuladas varían mes a mes porque se actualiza la información reportada.

Distribución porcentual de Solicitudes del Pilar Solidario por Región (julio 2008 a septiembre 2017)



Fuente: Elaboración propia sobre la base de información del IPS.

Nota: No incluye ex Pasis

**10. Concesiones en el SPS, por Institución
Acumulado - Julio de 2008 a septiembre de 2017**

TOTAL CONCEDIDAS (no incluye ex Pasis)														
REGIÓN	TOTAL PBS Y APS						TOTAL		GÉNERO		ORIGEN DE TRAMITACIÓN DEL BENEFICIO			
	PBSV	PBSI	TOTAL PBS	APSV	APSI	TOTAL APS	Total PBS+APS	% de Concesiones PBS+APS	Femenino	Masculino	En IPS	En AFP	En Cías. de Seguro	En Municipio
ARICA Y PARINACOTA	4.530	1.399	5.929	12.509	546	13.055	18.984	1,3%	11.407	7.577	11.839	2.920	467	3.758
TARAPACA	4.246	2.095	6.341	11.984	1.016	13.000	19.341	1,3%	11.947	7.394	11.737	2.369	646	4.589
ANTOFAGASTA	7.763	2.660	10.423	20.757	1.025	21.782	32.205	2,2%	21.141	11.064	23.027	3.728	448	5.002
ATACAMA	5.360	1.948	7.308	14.432	726	15.158	22.466	1,5%	13.840	8.626	13.892	3.190	576	4.808
COQUIMBO	15.497	4.716	20.213	43.032	2.117	45.149	65.362	4,4%	39.856	25.506	50.656	6.866	780	7.058
VALPARAISO	39.898	13.514	53.412	116.911	6.305	123.216	176.628	11,8%	110.473	66.155	115.844	27.418	4.293	29.073
L. G. B. OHIGGINS	18.841	6.477	25.318	56.328	3.691	60.019	85.337	5,7%	50.018	35.319	52.057	9.639	1.982	21.659
MAULE	26.663	8.913	35.576	67.548	4.066	71.614	107.190	7,2%	61.774	45.416	69.526	14.140	2.271	21.252
BIO-BIO	47.974	22.007	69.981	122.175	8.737	130.912	200.893	13,4%	120.861	80.032	123.423	25.235	4.847	47.346
LA ARAUCANIA	28.540	9.347	37.887	52.266	3.506	55.772	93.659	6,3%	55.166	38.493	65.710	12.782	2.137	13.027
LOS RIOS	10.422	5.143	15.565	24.041	2.337	26.378	41.943	2,8%	25.284	16.659	30.502	6.405	1.261	3.773
LOS LAGOS	20.684	7.587	28.271	41.408	3.520	44.928	73.199	4,9%	42.773	30.426	49.535	12.747	2.142	8.774
AYSÉN	1.968	527	2.495	4.440	346	4.786	7.281	0,5%	3.852	3.429	5.441	1.239	82	519
MAGALLANES Y ANTARTICA	3.327	913	4.240	8.877	435	9.312	13.552	0,9%	8.280	5.272	11.100	1.947	469	36
METROPOLITANA	127.953	37.499	165.452	357.812	15.759	373.571	539.023	36,0%	346.163	192.860	336.667	71.960	17.905	112.491
Totales	363.666	124.745	488.411	954.520	54.132	1.008.652	1.497.063	100,0%	922.835	574.228	970.956	202.585	40.306	283.165
Participación sobre el total	24%	8%		64%	4%		100%		62%	38%	65%	14%	3%	19%

Fuente: Elaboración propia sobre la base de información del IPS. Información al 17 de octubre de 2017.

Nota: La información estadística reportada del número de solicitudes concesionadas, en trámite, rechazadas y anuladas varían mes a mes por actualización de cifras.

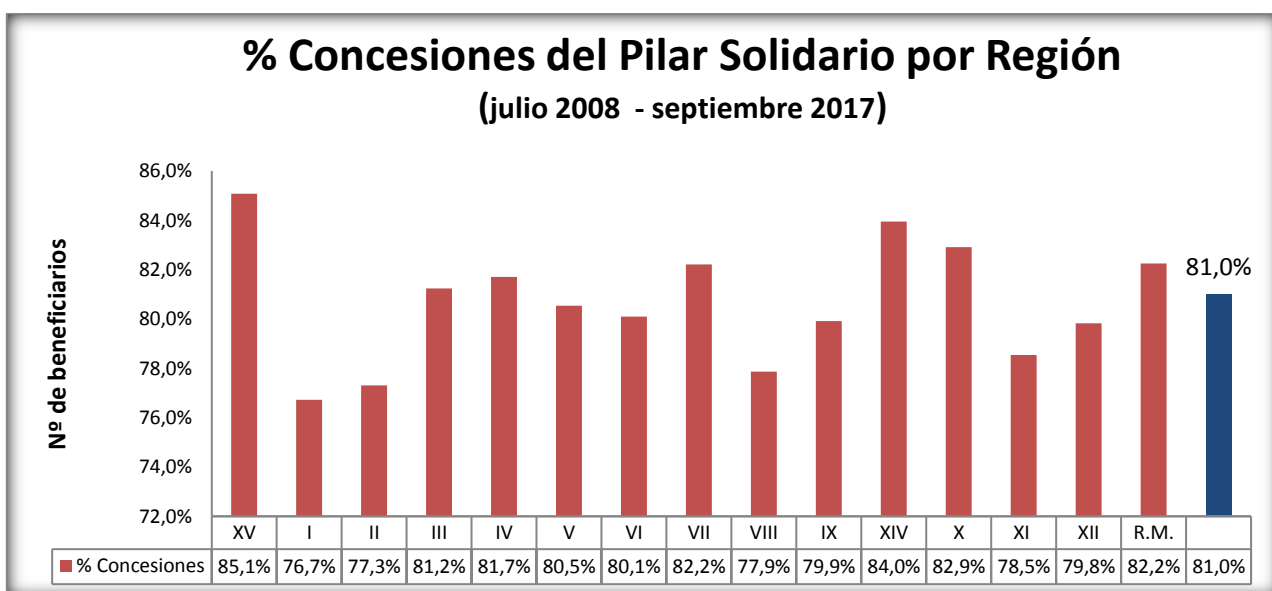
11. Porcentaje de solicitudes concedidas en el SPS Julio de 2008 a septiembre 2017

N° REGIÓN	REGIÓN	TIPO DE CONCESIÓN				Total
		PBSV	PBSI	APSV	APSI	
XV	ARICA Y PARINACOTA	92,9%	69,7%	84,9%	78,1%	85,1%
I	TARAPACA	86,6%	58,7%	78,0%	74,3%	76,7%
II	ANTOFAGASTA	82,6%	63,3%	77,9%	73,4%	77,3%
III	ATACAMA	86,5%	66,7%	82,1%	75,7%	81,2%
IV	COQUIMBO	87,3%	60,9%	82,9%	82,6%	81,7%
V	VALPARAISO	88,3%	62,6%	81,0%	76,9%	80,5%
VI	L. G. B. OHIGGINS	87,1%	51,2%	83,4%	78,0%	80,1%
VII	MAULE	90,8%	52,6%	85,8%	76,5%	82,2%
VIII	BIO-BIO	89,3%	46,3%	83,8%	80,0%	77,9%
IX	LA ARAUCANIA	92,1%	46,2%	84,9%	80,2%	79,9%
XIV	LOS RIOS	92,4%	68,5%	84,8%	82,9%	84,0%
X	LOS LAGOS	92,8%	57,0%	85,8%	79,4%	82,9%
XI	AYSÉN	89,7%	48,9%	80,2%	74,7%	78,5%
XII	MAGALLANES Y ANT.	89,3%	67,6%	78,3%	76,7%	79,8%
R.M.	METROPOLITANA	88,6%	63,0%	83,0%	77,3%	82,2%
	Total	89,2%	56,1%	83,1%	78,2%	81,0%

Fuente: Elaboración propia sobre la base de información del IPS. Información al 17 de octubre de 2017.

Nota: No incluye ex Pasis

La información estadística reportada del número de solicitudes concesionadas, en trámite, rechazadas y anuladas varían mes a mes por actualización de cifras.



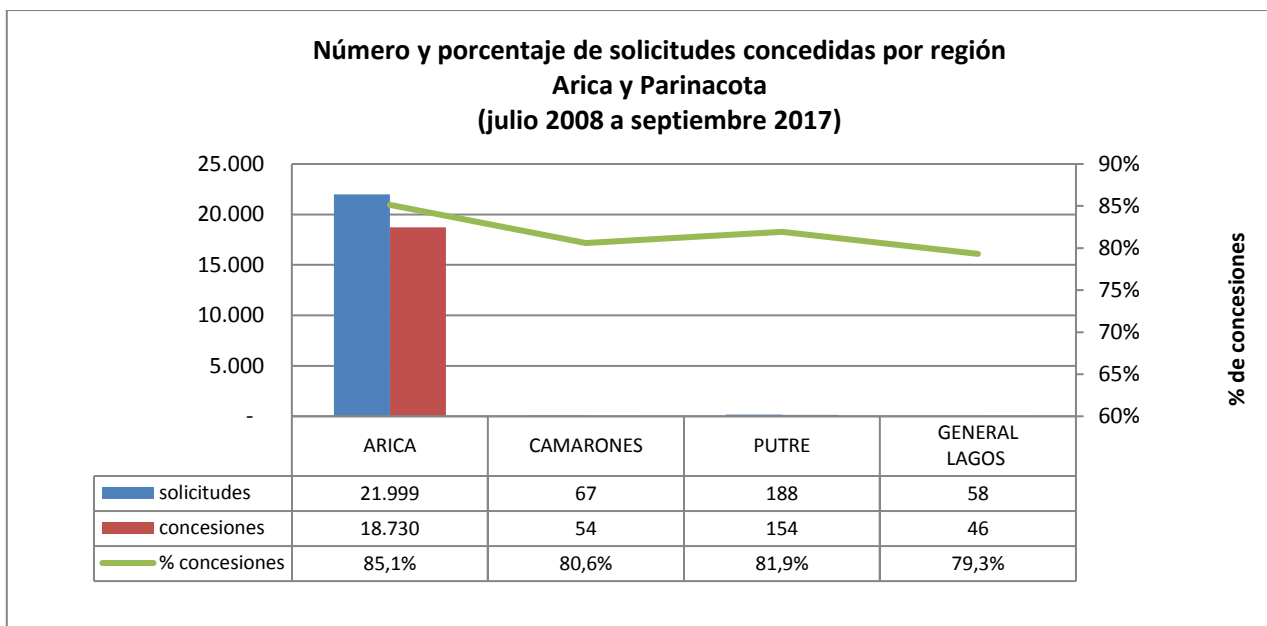
Fuente: Elaboración propia sobre la base de información del IPS.

Nota: No incluye ex Pasis

C. Nivel Comunal

12. Total de solicitudes recibidas y beneficios concedidos SPS

12.1. Arica y Parinacota



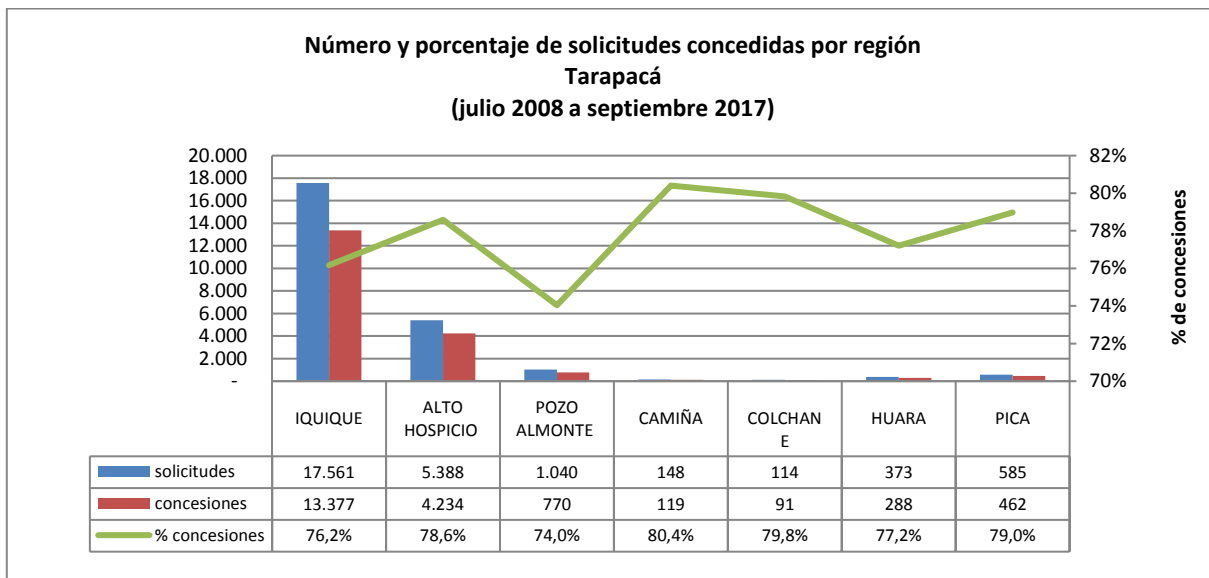
Fuente: Elaboración propia sobre la base de información del IPS.

Concesiones del Pilar Solidario a nivel comunal									
COMUNA	TOTAL PBS Y APS								
	PBSV	PBSI	Total PBS	% PBS	APSV	APSI	Total APS	%APS	Total PBS+APS
ARICA	4.416	1.376	5.792	97,7%	12.393	545	12.938	99,1%	18.730
CAMARONES	20	3	23	0,4%	31	-	31	0,2%	54
PUTRE	65	14	79	1,3%	74	1	75	0,6%	154
GENERAL LAGOS	29	6	35	0,6%	11	-	11	0,1%	46
Totales	4.530	1.399	5.929	100%	12.509	546	13.055	100%	18.984
% respecto del total de concesiones	24%	7%	31%		66%	3%	69%		100%

Fuente: Elaboración propia sobre la base de información del IPS. Información al 17 de octubre de 2017.

Nota: La información estadística reportada del número de solicitudes concesionadas, en trámite, rechazadas y anuladas varían mes a mes porque se actualiza la información reportada.

12.2. Tarapacá



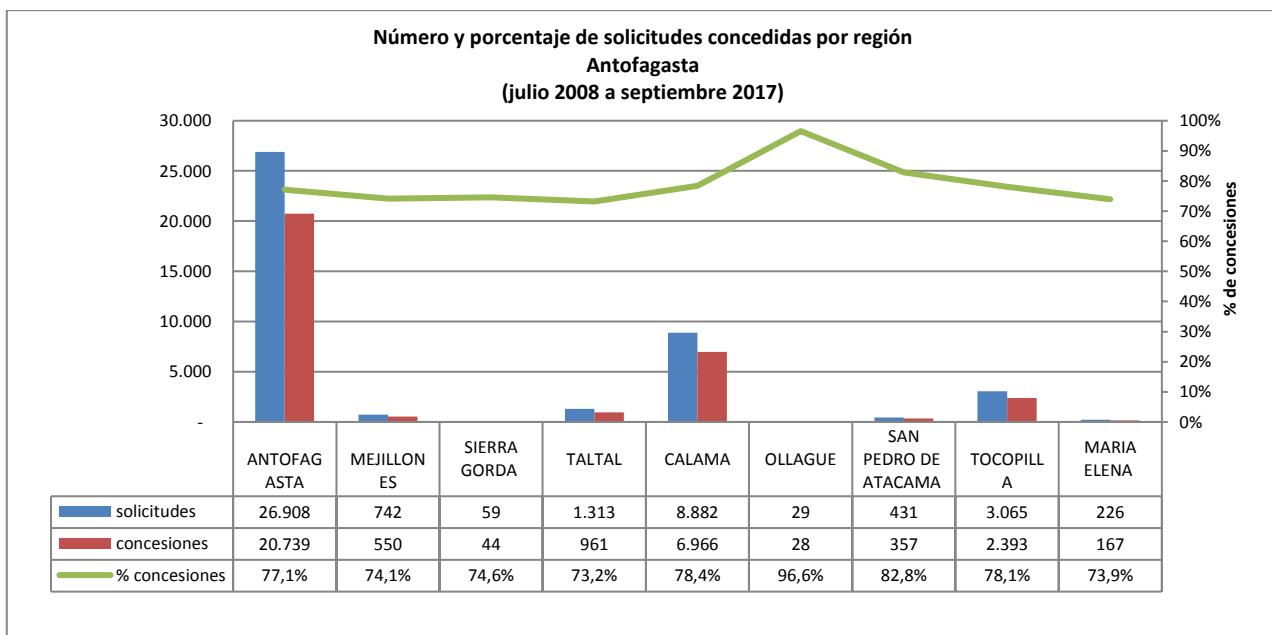
Fuente: Elaboración propia sobre la base de información del IPS.

Concesiones del Pilar Solidario a nivel comunal									
COMUNA	TOTAL PBS Y APS								
	PBSV	PBSI	Total PBS	% PBS	APSV	APSI	Total APS	%APS	Total PBS+APS
IQUIQUE	2.903	1.260	4.163	49,1%	8.581	633	9.214	55,1%	13.377
ALTO HOSPICIO	857	658	1.515	17,9%	2.417	302	2.719	16,2%	4.234
POZO ALMONTE	196	65	261	3,1%	469	40	509	3,0%	770
CAMIÑA	51	16	67	0,8%	47	5	52	0,3%	119
COLCHANE	45	16	61	0,7%	25	5	30	0,2%	91
HUARA	77	41	118	1,4%	152	18	170	1,0%	288
PICA	117	39	156	1,8%	293	13	306	1,8%	462
Totales	4.246	2.095	6.341	75%	11.984	1.016	13.000	78%	19.341
% respecto del total de concesiones	22%	11%	33%		62%	5%	67%		100%

Fuente: Elaboración propia sobre la base de información del IPS. Información al 17 de octubre de 2017.

Nota: La información estadística reportada del número de solicitudes concesionadas, en trámite, rechazadas y anuladas varían mes a mes porque se actualiza la información reportada.

12.3. Antofagasta



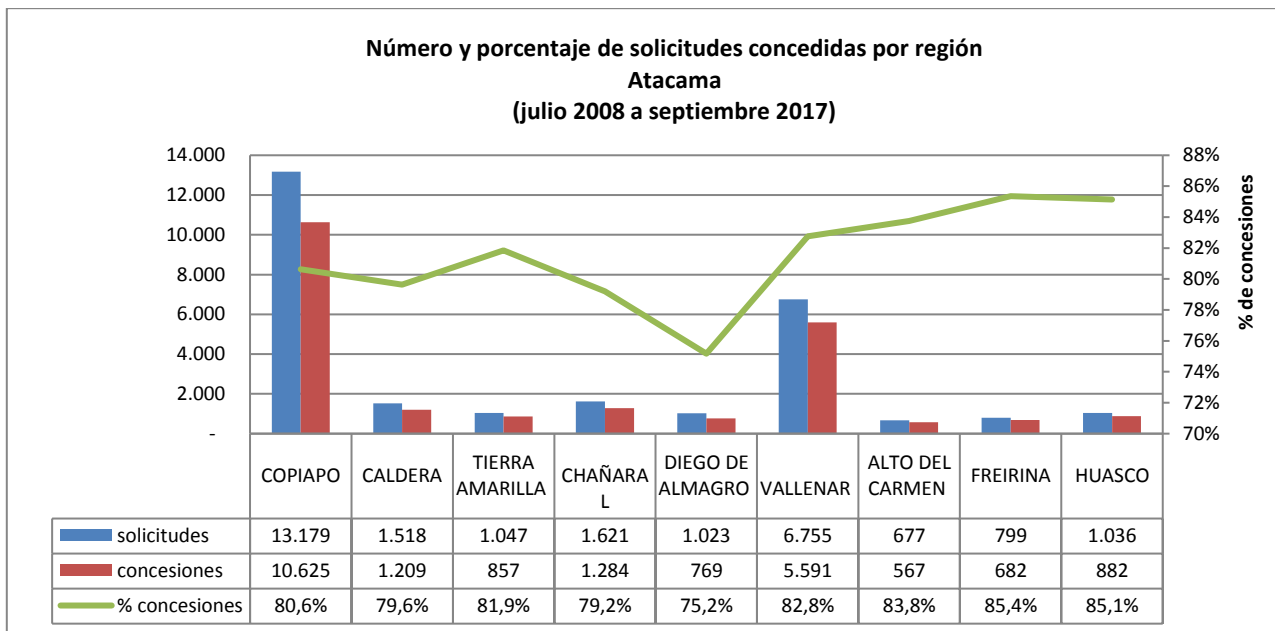
Fuente: Elaboración propia sobre la base de información del IPS.

Concesiones del Pilar Solidario a nivel comunal									
COMUNA	TOTAL PBS Y APS								
	PBSV	PBSI	Total PBS	% PBS	APSV	APSI	Total APS	%APS	Total PBS+APS
ANTOFAGASTA	4.808	1.725	6.533	62,7%	13.487	719	14.206	65,2%	20.739
MEJILLONES	121	39	160	1,5%	373	17	390	1,8%	550
SIERRA GORDA	18	2	20	0,2%	23	1	24	0,1%	44
TALTAL	202	89	291	2,8%	643	27	670	3,1%	961
CALAMA	1.892	556	2.448	23,5%	4.334	184	4.518	20,7%	6.966
OLLAGUE	14	1	15	0,1%	13	-	13	0,1%	28
SAN PEDRO DE ATACAMA	128	25	153	1,5%	198	6	204	0,9%	357
TOCOPILLA	532	213	745	7,1%	1.581	67	1.648	7,6%	2.393
MARIA ELENA	48	10	58	0,6%	105	4	109	0,5%	167
Totales	7.763	2.660	10.423	100%	20.757	1.025	21.782	100%	32.205
% respecto del total de concesiones	24%	8%	32%		64%	3%	68%		100%

Fuente: Elaboración propia sobre la base de información del IPS. Información al 17 de octubre de 2017.

Nota: La información estadística reportada del número de solicitudes concesionadas, en trámite, rechazadas y anuladas varían mes a mes porque se actualiza la información reportada.

12.4. Atacama



Fuente: Elaboración propia sobre la base de información del IPS.

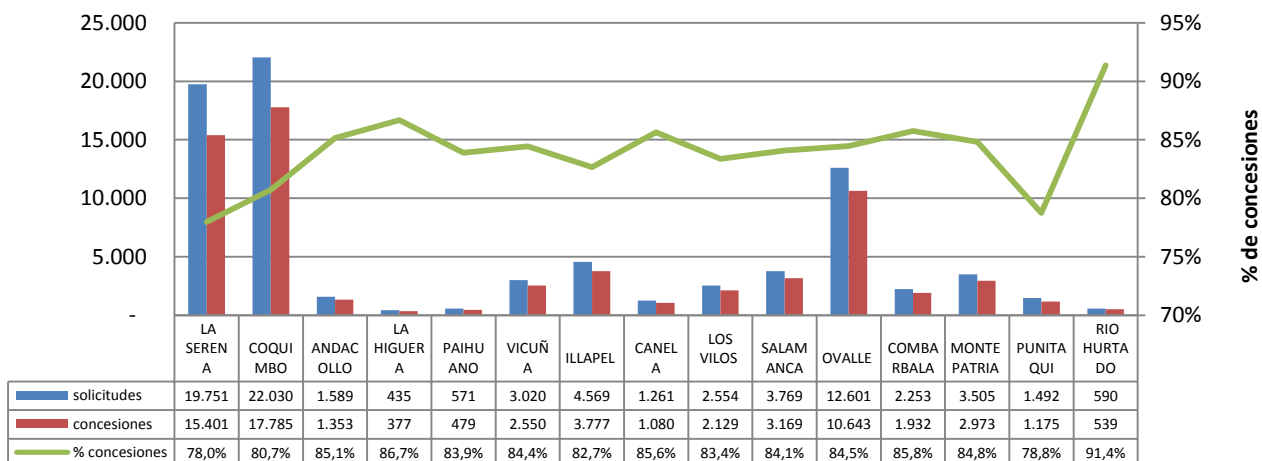
Concesiones del Pilar Solidario a nivel comunal									
COMUNA	TOTAL PBS Y APS								
	PBSV	PBSI	Total PBS	% PBS	APSV	APSI	Total APS	%APS	Total PBS+APS
COPIAPO	2.531	910	3.441	47,1%	6.790	394	7.184	47,4%	10.625
CALDERA	294	105	399	5,5%	764	46	810	5,3%	1.209
TIERRA AMARILLA	186	95	281	3,8%	545	31	576	3,8%	857
CHAÑARAL	328	116	444	6,1%	810	30	840	5,5%	1.284
DIEGO DE ALMAGRO	191	93	284	3,9%	468	17	485	3,2%	769
VALLENAR	1.318	444	1.762	24,1%	3.676	153	3.829	25,3%	5.591
ALTO DEL CARMEN	153	53	206	2,8%	348	13	361	2,4%	567
FREIRINA	158	68	226	3,1%	441	15	456	3,0%	682
HUASCO	201	64	265	3,6%	590	27	617	4,1%	882
Totales	5.360	1.948	7.308	100%	14.432	726	15.158	100%	22.466
% respecto del total de concesiones	24%	9%	33%		64%	3%	67%		100%

Fuente: Elaboración propia sobre la base de información del IPS. Información al 17 de octubre de 2017.

Nota: La información estadística reportada del número de solicitudes concesionadas, en trámite, rechazadas y anuladas varían mes a mes porque se actualiza la información reportada.

12.5. Coquimbo

**Número y porcentaje de solicitudes concedidas por región
Coquimbo
(julio 2008 a septiembre 2017)**



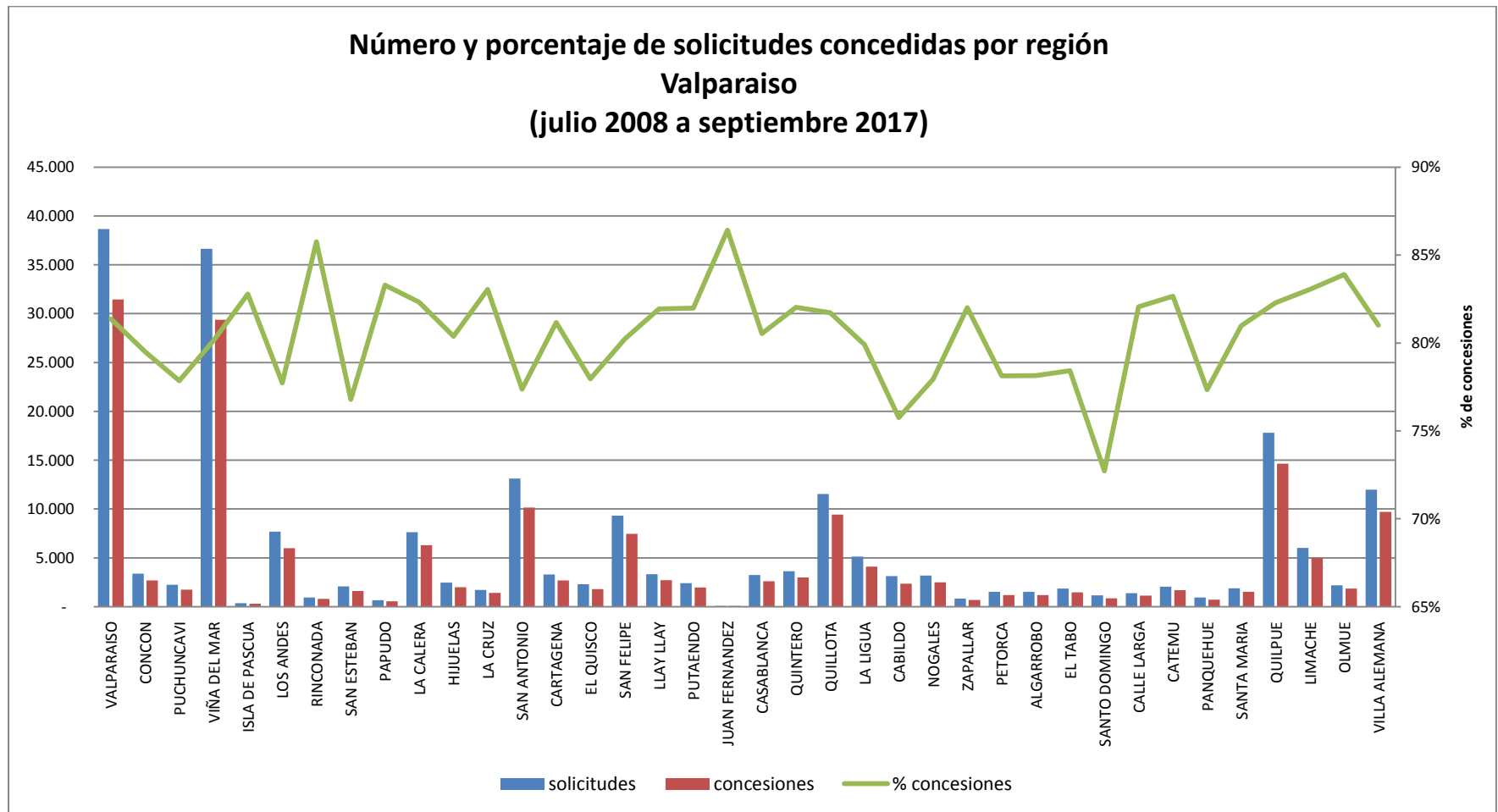
Fuente: Elaboración propia sobre la base de información del IPS.

COMUNA	Concesiones del Pilar Solidario a nivel comunal								
	TOTAL PBS Y APS								
	PBSV	PBSI	Total PBS	% PBS	APSV	APSI	Total APS	%APS	Total PBS+APS
LA SERENA	3.516	1.222	4.738	23,4%	10.192	471	10.663	23,6%	15.401
COQUIMBO	3.933	1.216	5.149	25,5%	12.034	602	12.636	28,0%	17.785
ANDACOLLO	239	84	323	1,6%	997	33	1.030	2,3%	1.353
LA HIGUERA	114	29	143	0,7%	223	11	234	0,5%	377
PAIHUANO	100	23	123	0,6%	346	10	356	0,8%	479
VICUÑA	444	145	589	2,9%	1.874	87	1.961	4,3%	2.550
ILLAPEL	904	243	1.147	5,7%	2.510	120	2.630	5,8%	3.777
CANELA	350	88	438	2,2%	602	40	642	1,4%	1.080
LOS VILOS	510	154	664	3,3%	1.389	76	1.465	3,2%	2.129
SALAMANCA	790	215	1.005	5,0%	2.093	71	2.164	4,8%	3.169
OVALLE	2.921	788	3.709	18,3%	6.569	365	6.934	15,4%	10.643
COMBARBALA	425	125	550	2,7%	1.327	55	1.382	3,1%	1.932
MONTE PATRIA	791	233	1.024	5,1%	1.831	118	1.949	4,3%	2.973
PUNITAQUI	281	114	395	2,0%	735	45	780	1,7%	1.175
RIO HURTADO	179	37	216	1,1%	310	13	323	0,7%	539
Totales	15.497	4.716	20.213	100%	43.032	2.117	45.149	100%	65.362
% respecto del total de concesiones	24%	7%	31%		66%	3%	69%		100%

Fuente: Elaboración propia sobre la base de información del IPS. Información al 17 de octubre de 2017.

Nota: La información estadística reportada del número de solicitudes concesionadas, en trámite, rechazadas y anuladas varían mes a mes porque se actualiza la información reportada.

12.6. Valparaíso



Fuente: Elaboración propia sobre la base de información del IPS.

Valparaíso

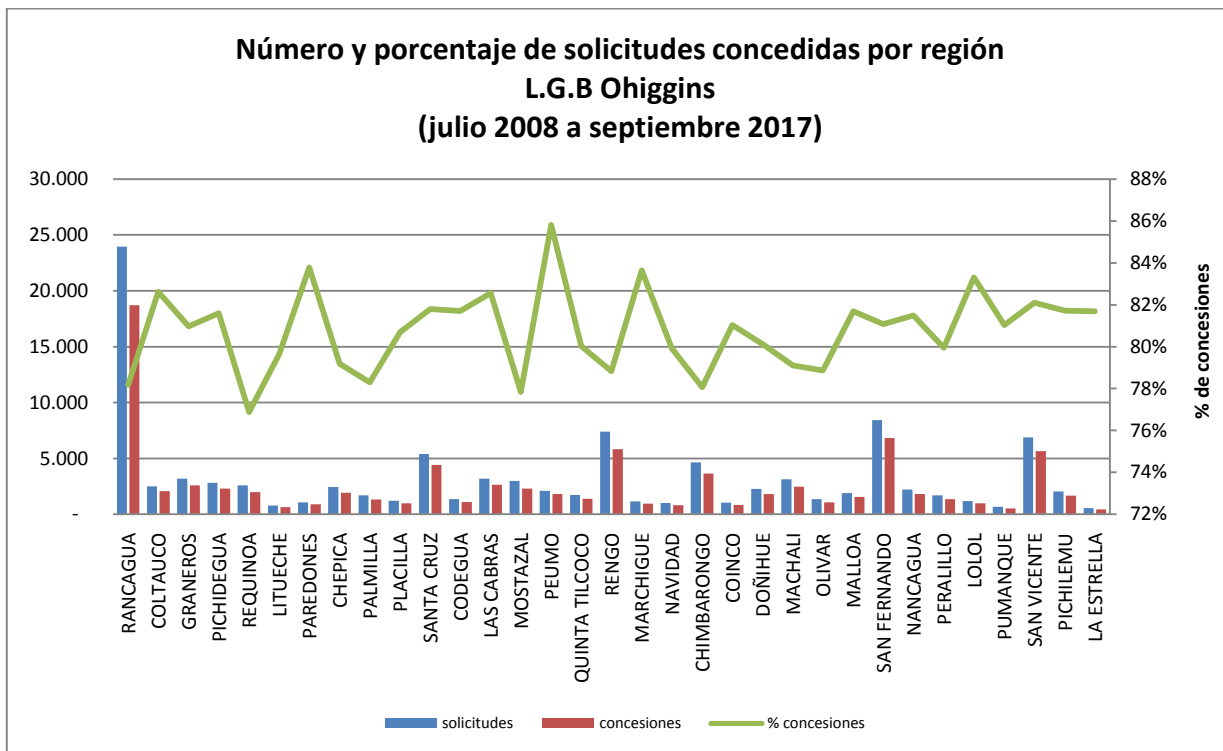
Concesiones del Pilar Solidario a nivel comunal									
COMUNA	TOTAL PBS Y APS								
	PBSV	PBSI	Total PBS	% PBS	APSV	APSI	Total APS	%APS	Total PBS+APS
VALPARAISO	7.153	3.010	10.163	19,0%	19.980	1.322	21.302	17,3%	31.465
CONCON	702	244	946	1,8%	1.656	90	1.746	1,4%	2.692
PUCHUNCAVI	516	108	624	1,2%	1.072	47	1.119	0,9%	1.743
VIÑA DEL MAR	6.625	1.987	8.612	16,1%	19.822	941	20.763	16,9%	29.375
ISLA DE PASCUA	88	38	126	0,2%	156	21	177	0,1%	303
LOS ANDES	1.172	330	1.502	2,8%	4.246	230	4.476	3,6%	5.978
RINCONADA	137	32	169	0,3%	611	27	638	0,5%	807
SAN ESTEBAN	305	87	392	0,7%	1.158	51	1.209	1,0%	1.601
PAPUDO	147	51	198	0,4%	331	29	360	0,3%	558
LA CALERA	1.481	485	1.966	3,7%	4.052	269	4.321	3,5%	6.287
HIJUELAS	515	193	708	1,3%	1.172	102	1.274	1,0%	1.982
LA CRUZ	292	84	376	0,7%	995	49	1.044	0,8%	1.420
SAN ANTONIO	2.101	873	2.974	5,6%	6.768	418	7.186	5,8%	10.160
CARTAGENA	765	204	969	1,8%	1.611	101	1.712	1,4%	2.681
EL QUISCO	494	94	588	1,1%	1.157	45	1.202	1,0%	1.790
SAN FELIPE	1.290	401	1.691	3,2%	5.498	276	5.774	4,7%	7.465
LLAY LLAY	556	141	697	1,3%	1.940	88	2.028	1,6%	2.725
PUTAENDO	374	182	556	1,0%	1.331	79	1.410	1,1%	1.966
JUAN FERNANDEZ	30	2	32	0,1%	37	1	38	0,0%	70
CASABLANCA	630	175	805	1,5%	1.741	61	1.802	1,5%	2.607
QUINTERO	721	253	974	1,8%	1.917	88	2.005	1,6%	2.979
QUILLOTA	2.031	632	2.663	5,0%	6.451	322	6.773	5,5%	9.436
LA LIGUA	1.137	376	1.513	2,8%	2.442	136	2.578	2,1%	4.091
CABILDO	493	246	739	1,4%	1.564	62	1.626	1,3%	2.365
NOGALES	577	196	773	1,4%	1.632	87	1.719	1,4%	2.492
ZAPALLAR	175	64	239	0,4%	421	19	440	0,4%	679
PETORCA	239	101	340	0,6%	809	30	839	0,7%	1.179
ALGARROBO	396	79	475	0,9%	682	30	712	0,6%	1.187

Concesiones del Pilar Solidario a nivel comunal									
COMUNA	TOTAL PBS Y APS								
	PBSV	PBSI	Total PBS	% PBS	APSV	APSI	Total APS	%APS	Total PBS+APS
EL TABO	413	100	513	1,0%	911	30	941	0,8%	1.454
SANTO DOMINGO	230	46	276	0,5%	551	23	574	0,5%	850
CALLE LARGA	193	62	255	0,5%	835	40	875	0,7%	1.130
CATEMU	346	103	449	0,8%	1.203	40	1.243	1,0%	1.692
PANQUEHUE	136	38	174	0,3%	514	32	546	0,4%	720
SANTA MARIA	246	87	333	0,6%	1.144	39	1.183	1,0%	1.516
QUILPUE	3.449	1.075	4.524	8,5%	9.651	469	10.120	8,2%	14.644
LIMACHE	1.126	347	1.473	2,8%	3.349	172	3.521	2,9%	4.994
OLMUE	437	161	598	1,1%	1.166	80	1.246	1,0%	1.844
VILLA ALEMANA	2.180	827	3.007	5,6%	6.335	359	6.694	5,4%	9.701
Totales	39.898	13.514	53.412	100%	116.911	6.305	123.216	100%	176.628
% respecto del total de concesiones	23%	8%	30%		66%	4%	70%		100%

Fuente: Elaboración propia sobre la base de información del IPS. Información 17 de octubre de 2017.

Nota: La información estadística reportada del número de solicitudes concesionadas, en trámite, rechazadas y anuladas varían mes a mes porque se actualiza la información reportada.

12.7. L.G.B O'Higgins



Fuente: Elaboración propia sobre la base de información del IPS.

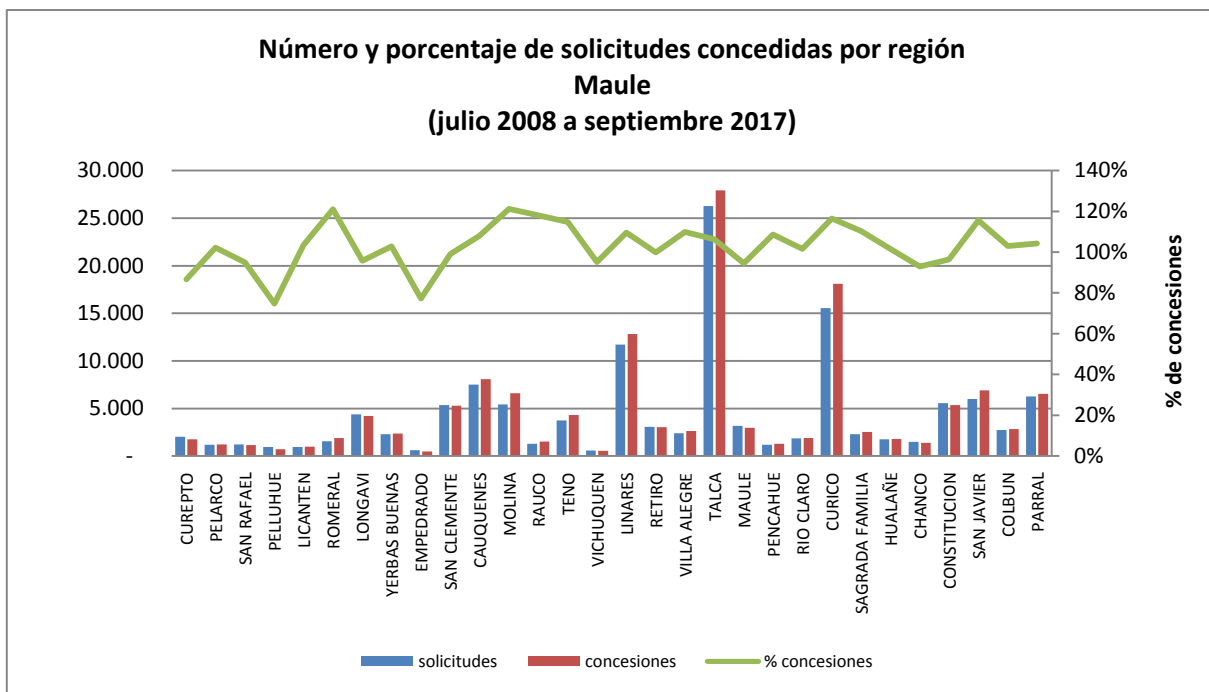
Concesiones del Pilar Solidario a nivel comunal									
COMUNA	TOTAL PBS Y APS								
	PBSV	PBSI	Total PBS	% PBS	APSV	APSI	Total APS	%APS	Total PBS+APS
RANCAGUA	4.263	1.599	5.862	23,2%	11.773	1.078	12.851	21,4%	18.713
COLTAUCO	449	126	575	2,3%	1.412	71	1.483	2,5%	2.058
GRANEROS	594	181	775	3,1%	1.701	111	1.812	3,0%	2.587
PICHIDEGUA	549	164	713	2,8%	1.494	94	1.588	2,6%	2.301
REQUINOA	382	150	532	2,1%	1.383	79	1.462	2,4%	1.994
LITUECHE	173	51	224	0,9%	396	14	410	0,7%	634
PAREDONES	224	74	298	1,2%	554	36	590	1,0%	888
CHEPICA	442	149	591	2,3%	1.260	82	1.342	2,2%	1.933
PALMILLA	280	91	371	1,5%	904	63	967	1,6%	1.338
PLACILLA	198	70	268	1,1%	661	45	706	1,2%	974
SANTA CRUZ	855	301	1.156	4,6%	3.069	193	3.262	5,4%	4.418
CODEGUA	205	86	291	1,1%	740	68	808	1,3%	1.099
LAS CABRAS	641	174	815	3,2%	1.752	70	1.822	3,0%	2.637
MOSTAZAL	487	196	683	2,7%	1.529	103	1.632	2,7%	2.315
PEUMO	380	119	499	2,0%	1.255	49	1.304	2,2%	1.803

Concesiones del Pilar Solidario a nivel comunal									
COMUNA	TOTAL PBS Y APS								
	PBSV	PBSI	Total PBS	% PBS	APSV	APSI	Total APS	%APS	Total PBS+APS
QUINTA TILCOCO	332	113	445	1,8%	884	61	945	1,6%	1.390
RENGO	1.219	475	1.694	6,7%	3.867	274	4.141	6,9%	5.835
MARCHIGUE	195	63	258	1,0%	685	13	698	1,2%	956
NAVIDAD	296	78	374	1,5%	411	27	438	0,7%	812
CHIMBARONGO	758	309	1.067	4,2%	2.427	140	2.567	4,3%	3.634
COINCO	218	70	288	1,1%	501	44	545	0,9%	833
DOÑIHUE	396	132	528	2,1%	1.222	64	1.286	2,1%	1.814
MACHALI	598	200	798	3,2%	1.574	104	1.678	2,8%	2.476
OLIVAR	221	73	294	1,2%	735	49	784	1,3%	1.078
MALLOA	378	132	510	2,0%	970	63	1.033	1,7%	1.543
SAN FERNANDO	1.384	453	1.837	7,3%	4.709	277	4.986	8,3%	6.823
NANCAGUA	314	124	438	1,7%	1.277	94	1.371	2,3%	1.809
PERALILLO	265	94	359	1,4%	967	30	997	1,7%	1.356
LOLOL	230	83	313	1,2%	656	24	680	1,1%	993
PUMANQUE	124	29	153	0,6%	370	11	381	0,6%	534
SAN VICENTE	1.318	366	1.684	6,7%	3.791	179	3.970	6,6%	5.654
PICHILEMU	363	118	481	1,9%	1.107	71	1.178	2,0%	1.659
LA ESTRELLA	110	34	144	0,6%	292	10	302	0,5%	446
Totales	18.841	6.477	25.318	100,0%	56.328	3.691	60.019	100,0%	85.337
% respecto del total de concesiones	22%	8%	30%		66%	4%	70%		100%

Fuente: Elaboración propia sobre la base de información del IPS. Información al 17 de octubre de 2017.

Nota: La información estadística reportada del número de solicitudes concesionadas, en trámite, rechazadas y anuladas varían mes a mes porque se actualiza la información reportada.

12.8. Maule



Fuente: Elaboración propia sobre la base de información del IPS.

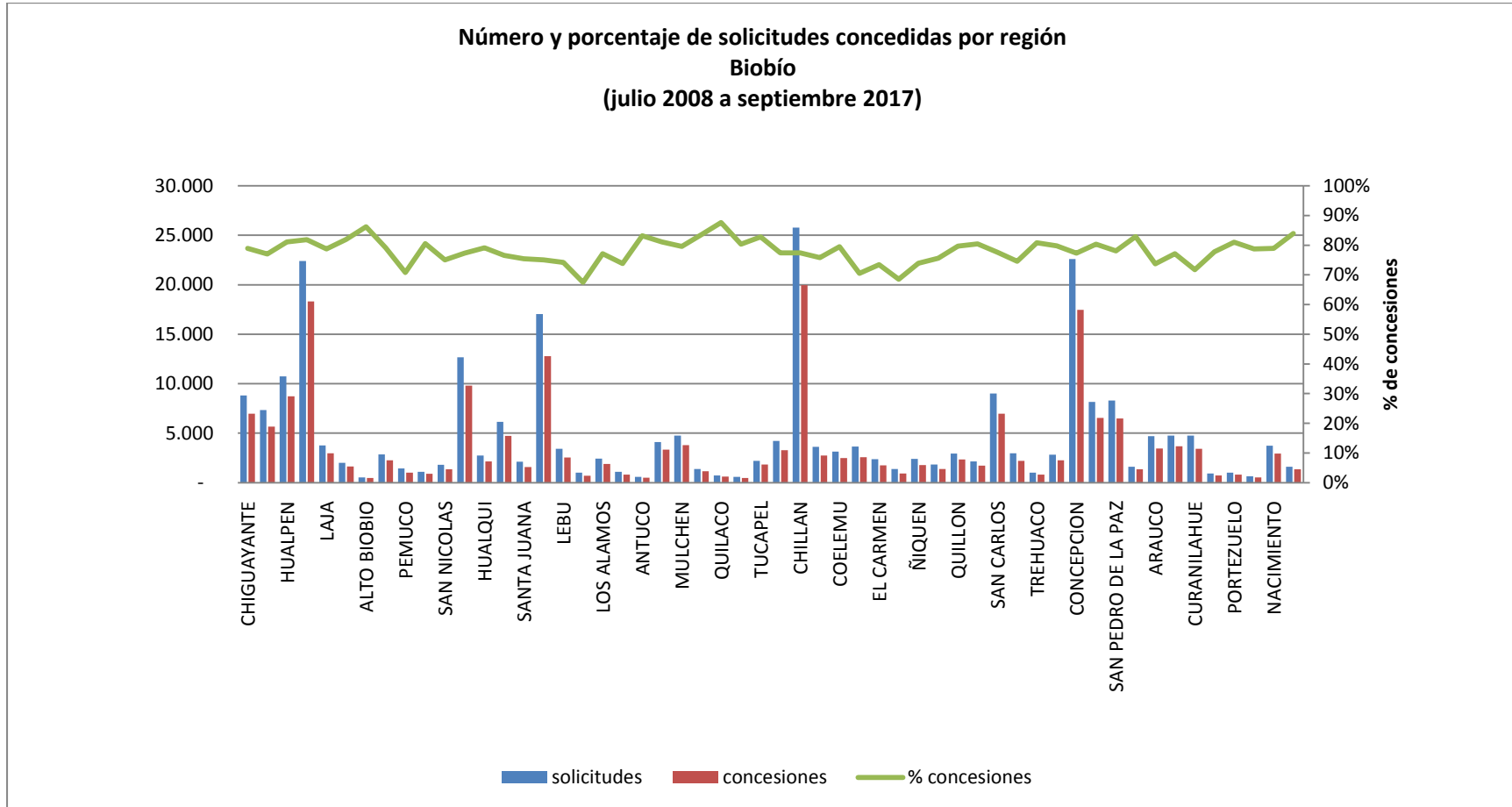
Concesiones del Pilar Solidario a nivel comunal									
COMUNA	TOTAL PBS Y APS								
	PBSV	PBSI	Total PBS	% PBS	APSV	APSI	Total APS	%APS	Total PBS+APS
CUREPTO	480	173	852	2,4%	852	56	908	1,3%	1.760
PELARCO	277	73	592	1,7%	592	36	628	0,9%	1.220
SAN RAFAEL	262	83	564	1,6%	564	38	602	0,8%	1.166
PELLUHUE	273	98	344	1,0%	344	23	367	0,5%	711
LICANTEN	218	73	466	1,3%	466	38	504	0,7%	970
ROMERAL	276	88	919	2,6%	919	45	964	1,3%	1.883
LONGAVI	1.009	333	2.028	5,7%	2.028	149	2.177	3,0%	4.205
YERBAS BUENAS	532	164	1.134	3,2%	1.134	89	1.223	1,7%	2.357
EMPEDRADO	141	77	225	0,6%	225	25	250	0,3%	475
SAN CLEMENTE	1.218	416	2.568	7,2%	2.568	166	2.734	3,8%	5.302
CAUQUENES	1.605	430	3.950	11,1%	3.950	194	4.144	5,8%	8.094
MOLINA	916	305	3.222	9,1%	3.222	148	3.370	4,7%	6.592
RAUCO	267	77	739	2,1%	739	40	779	1,1%	1.518
TENO	751	263	2.102	5,9%	2.102	99	2.201	3,1%	4.303
VICHUQUEN	178	37	271	0,8%	271	17	288	0,4%	559

Concesiones del Pilar Solidario a nivel comunal									
COMUNA	TOTAL PBS Y APS								
	PBSV	PBSI	Total PBS	% PBS	APSV	APSI	Total APS	%APS	Total PBS+APS
LINARES	2.419	694	6.220	17,5%	6.220	390	6.610	9,2%	12.830
RETIRO	642	227	1.481	4,2%	1.481	87	1.568	2,2%	3.049
VILLA ALEGRE	464	163	1.292	3,6%	1.292	59	1.351	1,9%	2.643
TALCA	5.221	1.829	13.509	38,0%	13.509	914	14.423	20,1%	27.932
MAULE	635	313	1.430	4,0%	1.430	119	1.549	2,2%	2.979
PENCAHUE	249	103	625	1,8%	625	35	660	0,9%	1.285
RIO CLARO	390	129	919	2,6%	919	46	965	1,3%	1.884
CURICO	2.954	855	8.788	24,7%	8.788	520	9.308	13,0%	18.096
SAGRADA FAMILIA	492	151	1.230	3,5%	1.230	69	1.299	1,8%	2.529
HUALAÑE	389	109	870	2,4%	870	50	920	1,3%	1.790
CHANCO	331	146	675	1,9%	675	44	719	1,0%	1.394
CONSTITUCION	1.074	539	2.609	7,3%	2.609	153	2.762	3,9%	5.371
SAN JAVIER	1.200	329	3.400	9,6%	3.400	117	3.517	4,9%	6.917
COLBUN	511	210	1.366	3,8%	1.366	92	1.458	2,0%	2.824
PARRAL	1.289	426	3.158	8,9%	3.158	208	3.366	4,7%	6.524
Totales	26.663	8.913	35.576	100%	67.548	4.066	71.614	100%	107.190
% respecto del total de concesiones	25%	8%	33%		63%	4%	67%		100%

Fuente: Elaboración propia sobre la base de información del IPS. Información al 17 de octubre de 2017.

Nota: La información estadística reportada del número de solicitudes concesionadas, en trámite, rechazadas y anuladas varían mes a mes porque se actualiza la información reportada.

12.9. Biobío



Fuente: Elaboración propia sobre la base de información del IPS.

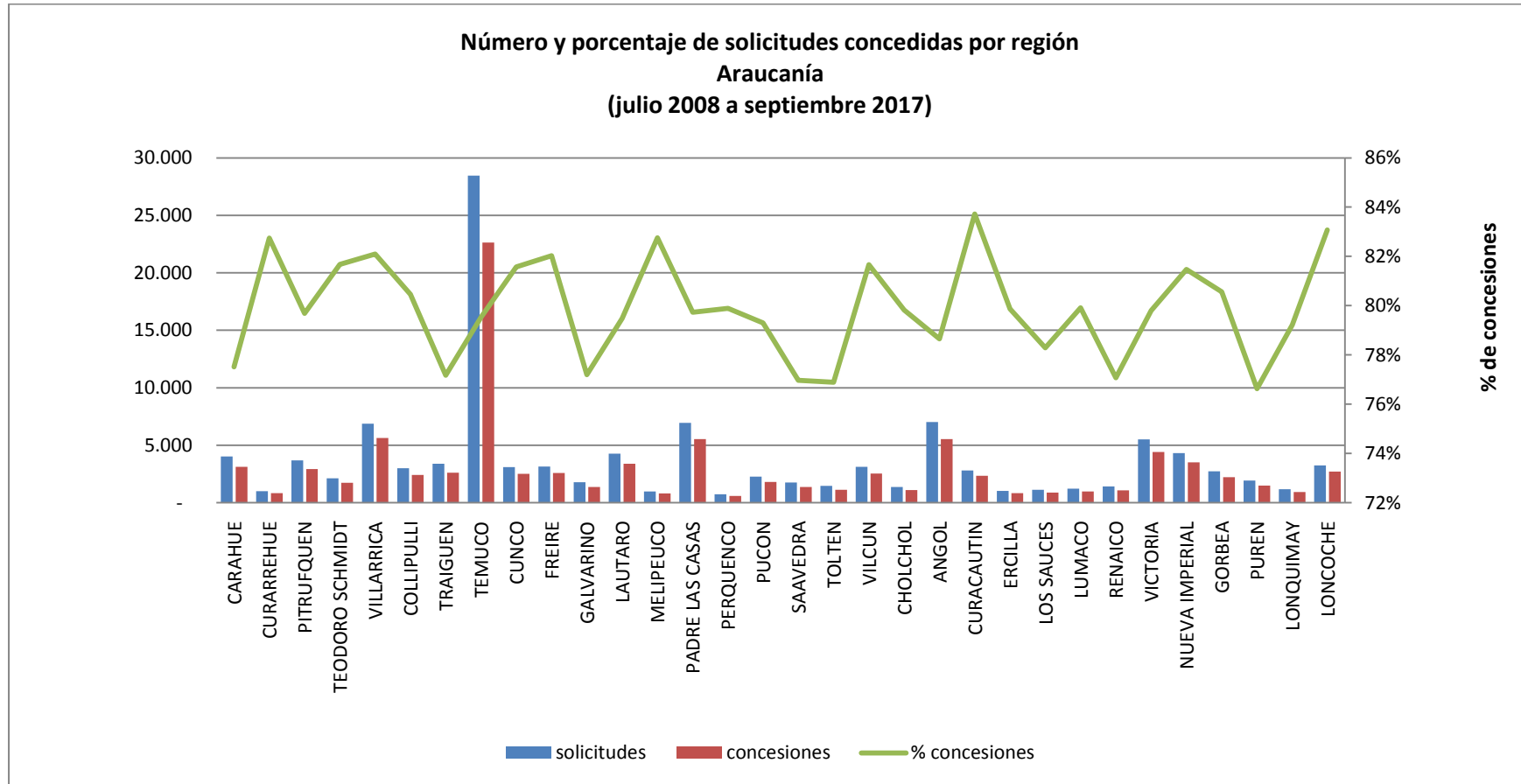
Concesiones del Pilar Solidario a nivel comunal									
COMUNA	TOTAL PBS Y APS								
	PBSV	PBSI	Total PBS	% PBS	APSV	APSI	Total APS	%APS	Total PBS+APS
CHIGUAYANTE	1.555	544	2.099	3,0%	4.637	224	4.861	3,7%	6.960
LOTA	1.198	392	1.590	2,3%	3.930	137	4.067	3,1%	5.657
HUALPEN	1.765	608	2.373	3,4%	6.136	208	6.344	4,8%	8.717
LOS ANGELES	4.577	2.024	6.601	9,4%	10.865	847	11.712	8,9%	18.313
LAJA	806	437	1.243	1,8%	1.556	157	1.713	1,3%	2.956
SANTA BARBARA	445	198	643	0,9%	919	72	991	0,8%	1.634
ALTO BIOBIO	122	107	229	0,3%	190	42	232	0,2%	461
CHILLAN VIEJO	522	303	825	1,2%	1.273	162	1.435	1,1%	2.260
PEMUCO	222	196	418	0,6%	537	71	608	0,5%	1.026
RANQUIL	224	122	346	0,5%	513	36	549	0,4%	895
SAN NICOLAS	336	206	542	0,8%	711	111	822	0,6%	1.364
CORONEL	2.376	882	3.258	4,7%	6.221	325	6.546	5,0%	9.804
HUALQUI	573	232	805	1,2%	1.267	86	1.353	1,0%	2.158
PENCO	993	367	1.360	1,9%	3.215	141	3.356	2,6%	4.716
SANTA JUANA	506	157	663	0,9%	872	55	927	0,7%	1.590
TALCAHUANO	3.033	1.179	4.212	6,0%	8.064	501	8.565	6,5%	12.777
LEBU	621	305	926	1,3%	1.529	77	1.606	1,2%	2.532
CONTULMO	209	80	289	0,4%	364	34	398	0,3%	687
LOS ALAMOS	436	190	626	0,9%	1.181	77	1.258	1,0%	1.884
TIRUA	341	146	487	0,7%	282	34	316	0,2%	803
ANTUCO	136	49	185	0,3%	296	18	314	0,2%	499
CABRERO	738	447	1.185	1,7%	2.027	125	2.152	1,6%	3.337
MULCHEN	828	493	1.321	1,9%	2.274	202	2.476	1,9%	3.797
NEGRETE	253	143	396	0,6%	687	75	762	0,6%	1.158
QUILACO	190	75	265	0,4%	340	23	363	0,3%	628
SAN ROSENDO	123	68	191	0,3%	262	21	283	0,2%	474
TUCAPEL	399	205	604	0,9%	1.149	80	1.229	0,9%	1.833
YUMBEL	792	480	1.272	1,8%	1.870	129	1.999	1,5%	3.271
CHILLAN	4.343	2.499	6.842	9,8%	11.841	1.273	13.114	10,0%	19.956
BULNES	613	342	955	1,4%	1.675	114	1.789	1,4%	2.744
COELEMU	565	334	899	1,3%	1.503	99	1.602	1,2%	2.501
COIHUECO	654	480	1.134	1,6%	1.262	175	1.437	1,1%	2.571
EL CARMEN	560	355	915	1,3%	711	127	838	0,6%	1.753
NINHUE	257	207	464	0,7%	398	75	473	0,4%	937

Concesiones del Pilar Solidario a nivel comunal									
COMUNA	TOTAL PBS Y APS								
	PBSV	PBSI	Total PBS	% PBS	APSV	APSI	Total APS	%APS	Total PBS+APS
ÑIQUEN	480	314	794	1,1%	888	97	985	0,8%	1.779
PINTO	389	228	617	0,9%	698	74	772	0,6%	1.389
QUILLON	690	282	972	1,4%	1.302	79	1.381	1,1%	2.353
QUIRIHUE	380	223	603	0,9%	1.042	75	1.117	0,9%	1.720
SAN CARLOS	1.485	891	2.376	3,4%	4.145	461	4.606	3,5%	6.982
SAN IGNACIO	627	428	1.055	1,5%	983	177	1.160	0,9%	2.215
TREHUACO	211	134	345	0,5%	432	43	475	0,4%	820
YUNGAY	513	242	755	1,1%	1.425	85	1.510	1,2%	2.265
CONCEPCION	4.088	1.266	5.354	7,7%	11.529	581	12.110	9,3%	17.464
TOME	1.381	440	1.821	2,6%	4.526	200	4.726	3,6%	6.547
SAN PEDRO DE LA PAZ	1.541	651	2.192	3,1%	4.026	263	4.289	3,3%	6.481
FLORIDA	380	136	516	0,7%	774	49	823	0,6%	1.339
ARAUCO	917	375	1.292	1,8%	2.053	113	2.166	1,7%	3.458
CAÑETE	1.050	337	1.387	2,0%	2.155	124	2.279	1,7%	3.666
CURANILAHUE	751	345	1.096	1,6%	2.245	69	2.314	1,8%	3.410
COBQUECURA	273	117	390	0,6%	298	40	338	0,3%	728
PORTEZUELO	211	121	332	0,5%	432	61	493	0,4%	825
SAN FABIAN	135	69	204	0,3%	291	22	313	0,2%	517
NACIMIENTO	769	381	1.150	1,6%	1.659	134	1.793	1,4%	2.943
QUILLECO	392	175	567	0,8%	715	57	772	0,6%	1.339
Totales	47.974	22.007	69.981	100%	122.175	8.737	130.912	100%	200.893
% respecto del total de concesiones	24%	11%	35%		61%	4%	65%		100%

Fuente: Elaboración propia sobre la base de información del IPS. Información al 17 de octubre de 2017.

Nota: La información estadística reportada del número de solicitudes concesionadas, en trámite, rechazadas y anuladas varían mes a mes porque se actualiza la información reportada.

12.10. Araucanía



Fuente: Elaboración propia sobre la base de información del IPS.

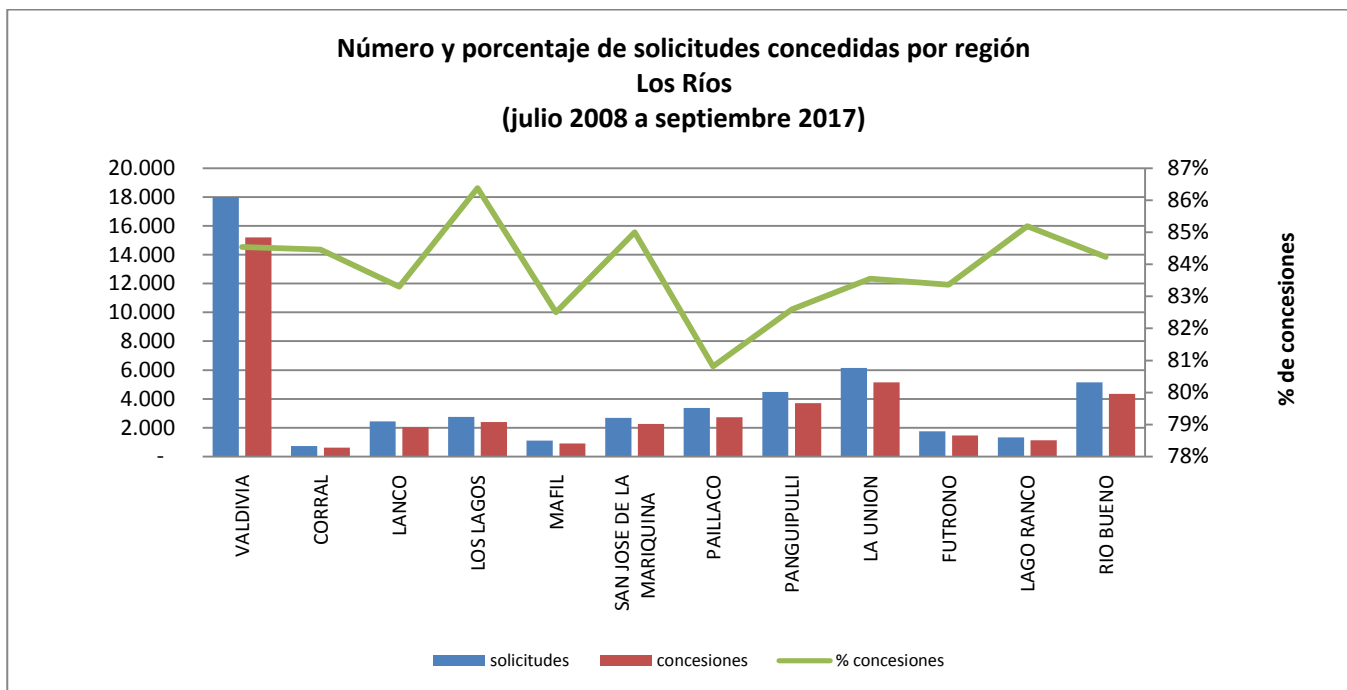
Concesiones del Pilar Solidario a nivel comunal									
COMUNA	TOTAL PBS Y APS								
	PBSV	PBSI	Total PBS	% PBS	APSV	APSI	Total APS	%APS	Total PBS+APS
CARAHUE	1.279	438	1.717	4,5%	1.294	112	1.406	2,5%	3.123
CURARREHUE	452	95	547	1,4%	273	19	292	0,5%	839
PITRUFQUEN	975	265	1.240	3,3%	1.600	91	1.691	3,0%	2.931
TEODORO SCHMIDT	790	216	1.006	2,7%	674	54	728	1,3%	1.734
VILLARRICA	1.613	445	2.058	5,4%	3.379	200	3.579	6,4%	5.637
COLLIPULLI	609	240	849	2,2%	1.485	92	1.577	2,8%	2.426
TRAIQUEN	686	256	942	2,5%	1.595	86	1.681	3,0%	2.623
TEMUCO	6.001	1.940	7.941	21,0%	13.835	851	14.686	26,3%	22.627
CUNCO	950	239	1.189	3,1%	1.267	72	1.339	2,4%	2.528
FREIRE	859	249	1.108	2,9%	1.389	96	1.485	2,7%	2.593
GALVARINO	496	220	716	1,9%	603	59	662	1,2%	1.378
LAUTARO	1.016	317	1.333	3,5%	1.932	132	2.064	3,7%	3.397
MELIPEUCO	387	89	476	1,3%	306	29	335	0,6%	811
PADRE LAS CASAS	1.840	692	2.532	6,7%	2.729	282	3.011	5,4%	5.543
PERQUENCO	173	59	232	0,6%	334	22	356	0,6%	588
PUCON	610	135	745	2,0%	1.008	51	1.059	1,9%	1.804
SAAVEDRA	559	227	786	2,1%	496	78	574	1,0%	1.360
TOLTEN	447	163	610	1,6%	482	46	528	0,9%	1.138
VILCUN	744	275	1.019	2,7%	1.434	99	1.533	2,7%	2.552
CHOLCHOL	455	150	605	1,6%	432	59	491	0,9%	1.096
ANGOL	1.322	475	1.797	4,7%	3.501	230	3.731	6,7%	5.528
CURACAUTIN	666	164	830	2,2%	1.468	58	1.526	2,7%	2.356
ERCILLA	232	87	319	0,8%	494	16	510	0,9%	829
LOS SAUCES	276	81	357	0,9%	497	26	523	0,9%	880
LUMACO	356	154	510	1,3%	435	42	477	0,9%	987
RENAICO	269	112	381	1,0%	652	56	708	1,3%	1.089

Concesiones del Pilar Solidario a nivel comunal									
COMUNA	TOTAL PBS Y APS								
	PBSV	PBSI	Total PBS	% PBS	APSV	APSI	Total APS	%APS	Total PBS+APS
VICTORIA	1.087	393	1.480	3,9%	2.790	134	2.924	5,2%	4.404
NUEVA IMPERIAL	1.229	412	1.641	4,3%	1.752	129	1.881	3,4%	3.522
GORBEA	581	190	771	2,0%	1.361	81	1.442	2,6%	2.213
PUREN	467	207	674	1,8%	757	54	811	1,5%	1.485
LONQUIMAY	371	141	512	1,4%	382	44	426	0,8%	938
LONCOCHE	743	221	964	2,5%	1.630	106	1.736	3,1%	2.700
Totales	28.540	9.347	37.887	100%	52.266	3.506	55.772	100%	93.659
% respecto del total de concesiones	30%	10%	40%		56%	4%	60%		100%

Fuente: Elaboración propia sobre la base de información del IPS. Información al 17 de octubre de 2017.

Nota: La información estadística reportada del número de solicitudes concesionadas, en trámite, rechazadas y anuladas varían mes a mes porque se actualiza la información reportada.

12.11. Los Ríos



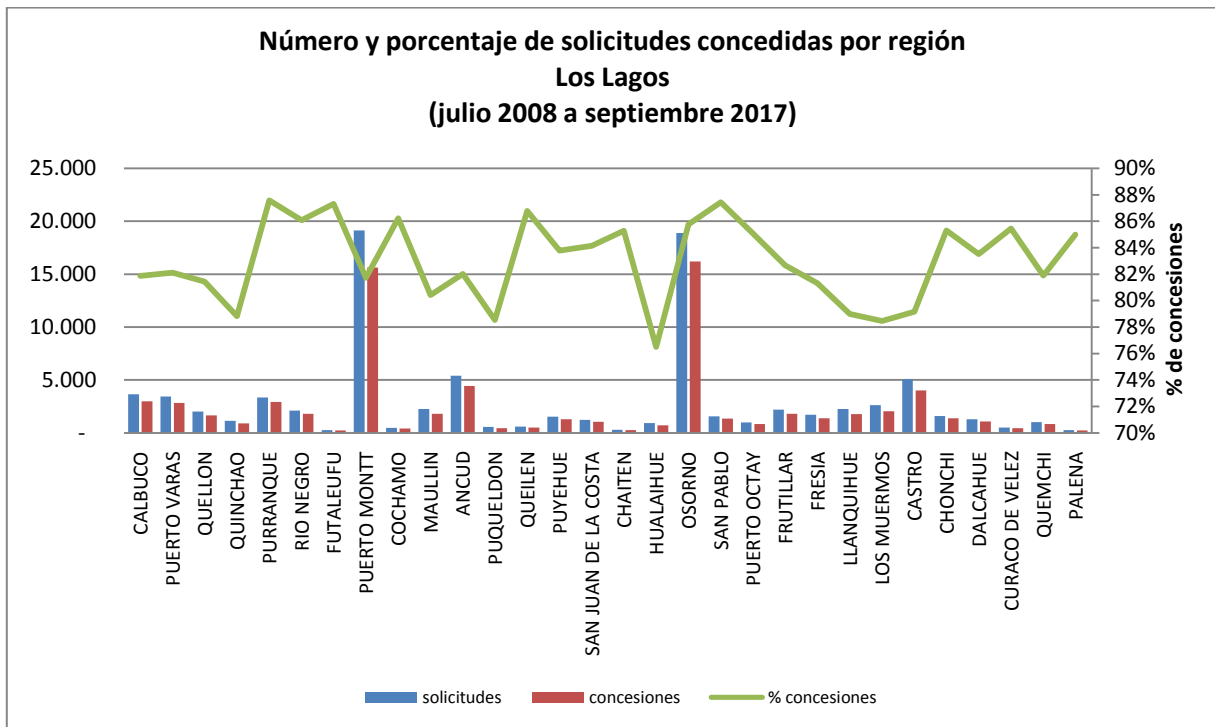
Fuente: Elaboración propia sobre la base de información del IPS.

Concesiones del Pilar Solidario a nivel comunal									
COMUNA	TOTAL PBS Y APS								
	PBSV	PBSI	Total PBS	% PBS	APSV	APSI	Total APS	%APS	Total PBS+APS
VALDIVIA	3.248	1.621	4.869	31,3%	9.565	771	10.336	39,2%	15.205
CORRAL	138	74	212	1,4%	381	32	413	1,6%	625
LANCO	541	256	797	5,1%	1.125	118	1.243	4,7%	2.040
LOS LAGOS	588	324	912	5,9%	1.353	120	1.473	5,6%	2.385
MAFIL	192	101	293	1,9%	564	53	617	2,3%	910
SAN JOSE DE LA MARIQUINA	611	320	931	6,0%	1.176	166	1.342	5,1%	2.273
PAILLACO	677	389	1.066	6,8%	1.526	138	1.664	6,3%	2.730
PANGUIPULLI	1.174	592	1.766	11,3%	1.702	234	1.936	7,3%	3.702
LA UNION	1.197	532	1.729	11,1%	3.115	296	3.411	12,9%	5.140
FUTRONO	462	224	686	4,4%	699	73	772	2,9%	1.458
LAGO RANCO	383	182	565	3,6%	492	76	568	2,2%	1.133
RIO BUENO	1.211	528	1.739	11,2%	2.343	260	2.603	9,9%	4.342
Totales	10.422	5.143	15.565	100%	24.041	2.337	26.378	100%	41.943
% respecto del total de concesiones	25%	12%	37%		57%	6%	63%		100%

Fuente: Elaboración propia sobre la base de información del IPS. Información al 17 de octubre de 2017.

Nota: La información estadística reportada del número de solicitudes concesionadas, en trámite, rechazadas y anuladas varían mes a mes porque se actualiza la información reportada.

12.12. Los Lagos



Fuente: Elaboración propia sobre la base de información del IPS.

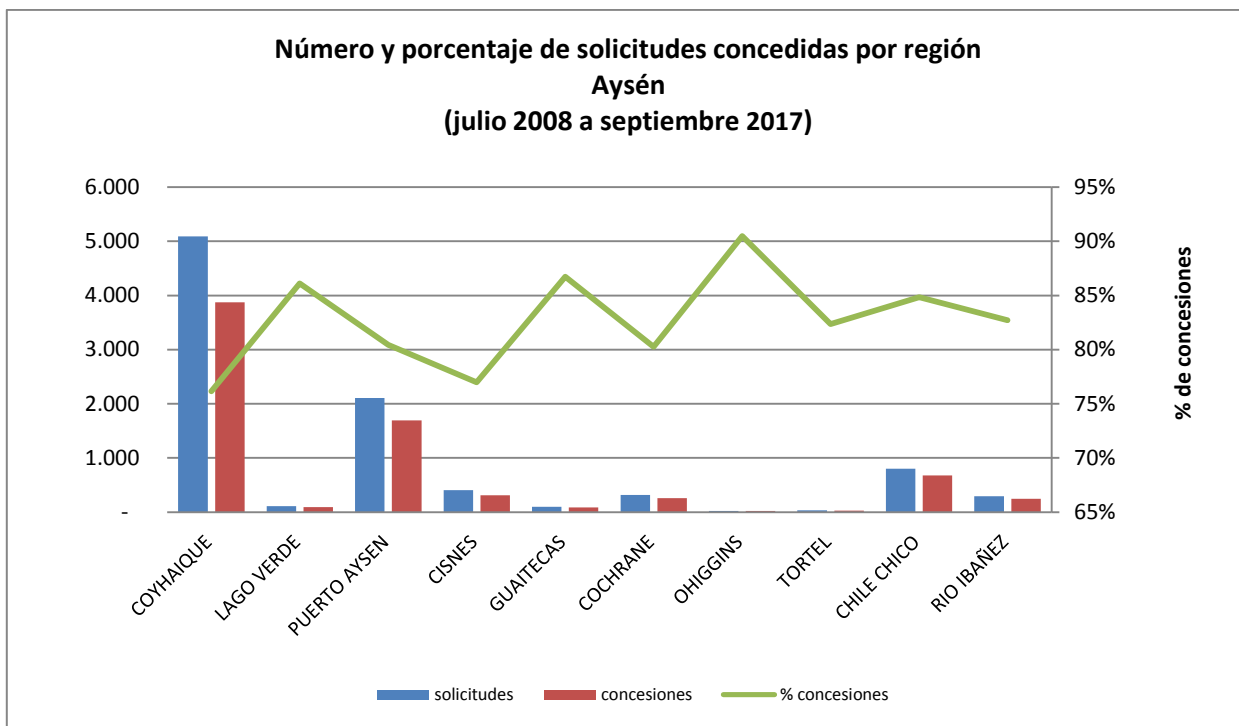
Concesiones del Pilar Solidario a nivel comunal									
COMUNA	TOTAL PBS Y APS								
	PBSV	PBSI	Total PBS	% PBS	APSV	APSI	Total APS	%APS	Total PBS+APS
CALBUCO	1.289	327	1.616	5,7%	1.255	121	1.376	3,1%	2.992
PUERTO VARAS	663	203	866	3,1%	1.862	91	1.953	4,3%	2.819
QUELLON	541	159	700	2,5%	855	95	950	2,1%	1.650
QUINCHAO	389	109	498	1,8%	376	31	407	0,9%	905
PURRANQUE	653	319	972	3,4%	1.814	138	1.952	4,3%	2.924
RIO NEGRO	459	270	729	2,6%	952	126	1.078	2,4%	1.807
FUTALEUFU	96	13	109	0,4%	115	3	118	0,3%	227
PUERTO MONTT	4.313	1.424	5.737	20,3%	9.132	761	9.893	22,0%	15.630
COCHAMO	197	41	238	0,8%	159	16	175	0,4%	413
MAULLIN	823	240	1.063	3,8%	681	59	740	1,6%	1.803
ANCUD	997	316	1.313	4,6%	2.942	170	3.112	6,9%	4.425
PUQUELDON	170	50	220	0,8%	206	24	230	0,5%	450
QUEILEN	170	59	229	0,8%	255	21	276	0,6%	505

Concesiones del Pilar Solidario a nivel comunal									
COMUNA	TOTAL PBS Y APS								
	PBSV	PBSI	Total PBS	% PBS	APSV	APSI	Total APS	%APS	Total PBS+APS
PUYEHUE	328	180	508	1,8%	690	82	772	1,7%	1.280
SAN JUAN DE LA COSTA	447	228	675	2,4%	304	61	365	0,8%	1.040
CHAITEN	111	25	136	0,5%	114	5	119	0,3%	255
HUALAIHUE	279	99	378	1,3%	298	34	332	0,7%	710
OSORNO	3.627	1.836	5.463	19,3%	9.750	983	10.733	23,9%	16.196
SAN PABLO	383	194	577	2,0%	701	85	786	1,7%	1.363
PUERTO OCTAY	218	126	344	1,2%	439	43	482	1,1%	826
FRUTILLAR	462	150	612	2,2%	1.139	58	1.197	2,7%	1.809
FRESIA	504	132	636	2,2%	705	48	753	1,7%	1.389
LLANQUIHUE	387	151	538	1,9%	1.168	65	1.233	2,7%	1.771
LOS MUERMOS	870	261	1.131	4,0%	854	69	923	2,1%	2.054
CASTRO	975	350	1.325	4,7%	2.527	168	2.695	6,0%	4.020
CHONCHI	373	121	494	1,7%	830	45	875	1,9%	1.369
DALCAHUE	378	92	470	1,7%	547	63	610	1,4%	1.080
CURACO DE VELEZ	131	27	158	0,6%	256	21	277	0,6%	435
QUEMCHI	373	75	448	1,6%	359	30	389	0,9%	837
PALENA	78	10	88	0,3%	123	4	127	0,3%	215
Totales	20.684	7.587	28.271	100%	41.408	3.520	44.928	100%	73.199
% respecto del total de concesiones	28%	10%	39%		57%	5%	61%		100%

Fuente: Elaboración propia sobre la base de información del IPS. Información al 17 de octubre de 2017.

Nota: La información estadística reportada del número de solicitudes concesionadas, en trámite, rechazadas y anuladas varían mes a mes porque se actualiza la información reportada.

12.13. Aysén



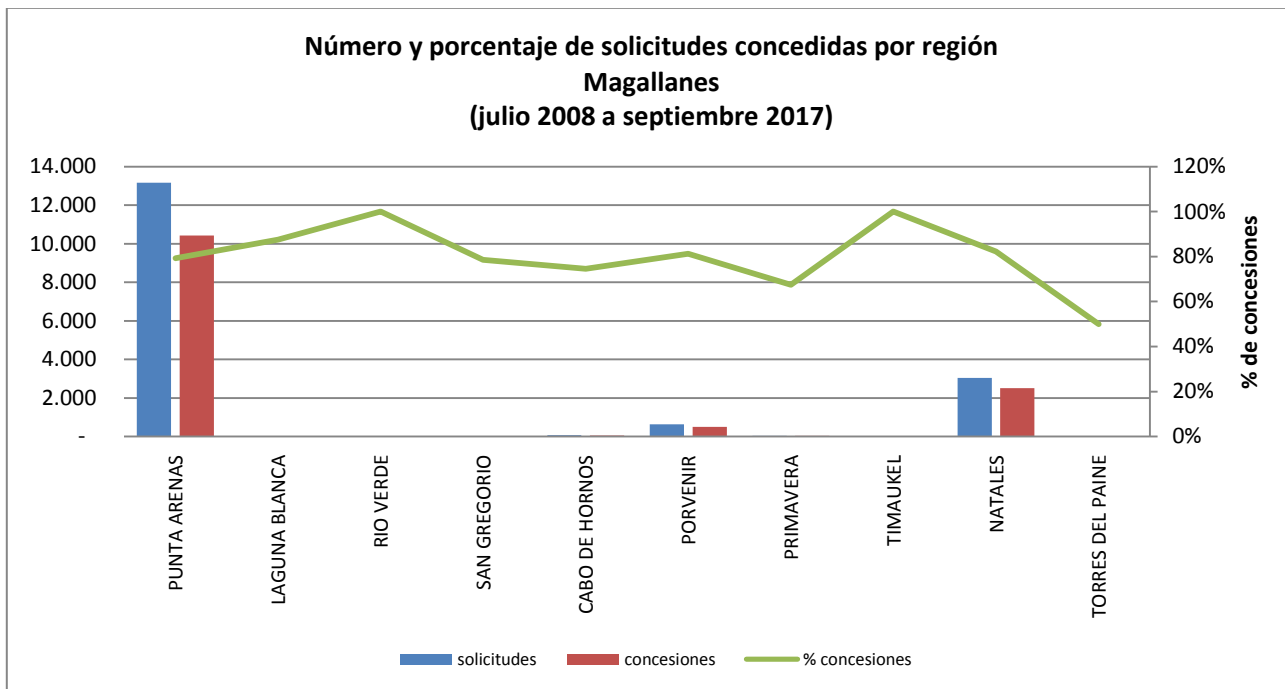
Fuente: Elaboración propia sobre la base de información del IPS.

Concesiones del Pilar Solidario a nivel comunal									
COMUNA	TOTAL PBS Y APS								TOTAL
	PBSV	PBSI	Total PBS	% PBS	APSV	APSI	Total APS	%APS	Total PBS+APS
COYHAIQUE	922	289	1.211	48,5%	2.453	211	2.664	55,7%	3.875
LAGO VERDE	33	3	36	1,4%	56	1	57	1,2%	93
PUERTO AYSÉN	397	127	524	21,0%	1.090	79	1.169	24,4%	1.693
CISNES	83	17	100	4,0%	197	14	211	4,4%	311
GUAITECAS	33	6	39	1,6%	42	4	46	1,0%	85
COCHRANE	113	15	128	5,1%	125	3	128	2,7%	256
OHIGGINS	4	-	4	0,2%	15	-	15	0,3%	19
TORTEL	9	1	10	0,4%	16	2	18	0,4%	28
CHILE CHICO	304	51	355	14,2%	303	19	322	6,7%	677
RIO IBAÑEZ	70	18	88	3,5%	143	13	156	3,3%	244
Totales	1.968	527	2.495	100%	4.440	346	4.786	100%	7.281
% respecto del total de concesiones	27%	7%	34%		61%	5%	66%		100%

Fuente: Elaboración propia sobre la base de información del IPS. Información al 17 de octubre de 2017.

Nota: La información estadística reportada del número de solicitudes concesionadas, en trámite, rechazadas y anuladas varían mes a mes porque se actualiza la información reportada.

12.14. Magallanes



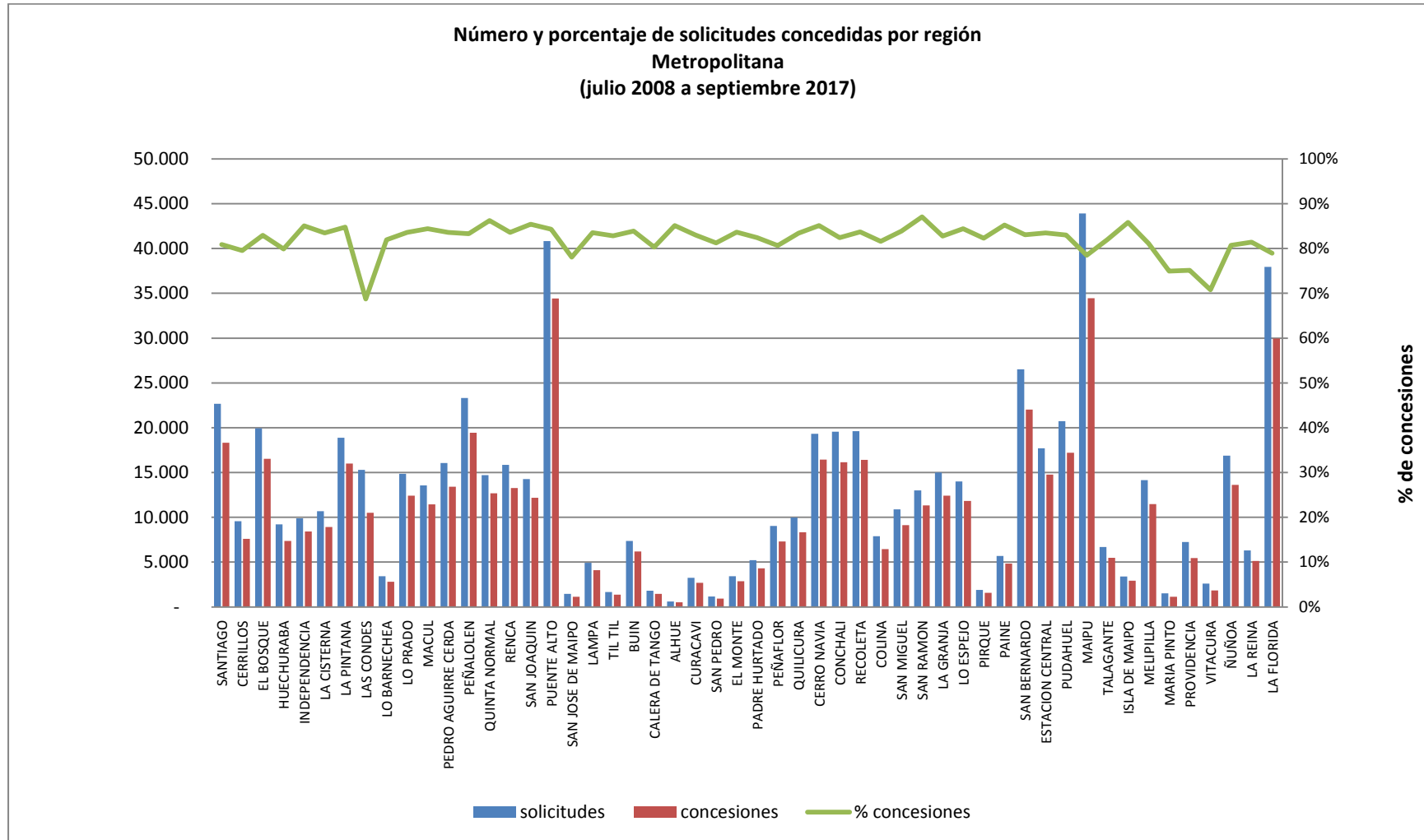
Fuente: Elaboración propia sobre la base de información del IPS.

Concesiones del Pilar Solidario a nivel comunal									
COMUNA	TOTAL PBS Y APS								
	PBSV	PBSI	Total PBS	% PBS	APSV	APSI	Total APS	%APS	Total PBS+APS
PUNTA ARENAS	2.391	685	3.076	72,5%	7.010	346	7.356	79,0%	10.432
LAGUNA BLANCA	2	-	2		5	-	5		7
RIO VERDE	1	-	1	0,0%	2	-	2	0,0%	3
SAN GREGORIO	3	-	3	0,1%	8	-	8	0,1%	11
CABO DE HORNOS	9	5	14		37	2	39		53
LA ANTARTICA	-	-	-	0,0%	1	-	1	0,0%	1
PORVENIR	111	24	135	3,2%	349	23	372	4,0%	507
PRIMAVERA	2	2	4	0,1%	23	-	23	0,2%	27
TIMAUKEL	1	-	1	0,0%	-	-	-	0,0%	1
NATALES	806	197	1.003	23,7%	1.441	64	1.505	16,2%	2.508
TORRES DEL PAINE	1	-	1		1	-	1		2
Totales	3.327	913	4.240	100%	8.877	435	9.312	100%	13.552
% respecto del total de concesiones	25%	7%	31%		66%	3%	69%		100%

Fuente: Elaboración propia sobre la base de información del IPS. Información al 17 de octubre de 2017.

Nota: La información estadística reportada del número de solicitudes concesionadas, en trámite, rechazadas y anuladas varían mes a mes porque se actualiza la información reportada.

12.15. Metropolitana



Fuente: Elaboración propia sobre la base de información del IPS.

Concesiones del Pilar Solidario a nivel comunal									
COMUNA	TOTAL PBS Y APS								
	PBSV	PBSI	Total PBS	% PBS	APSV	APSI	Total APS	%APS	Total PBS+APS
SANTIAGO	4.269	899	5.168	3,1%	12.602	562	13.164	3,5%	18.332
CERRILLOS	1.712	727	2.439	1,5%	4.969	192	5.161	1,4%	7.600
EL BOSQUE	4.192	1.353	5.545	3,4%	10.449	538	10.987	2,9%	16.532
HUECHURABA	1.852	617	2.469	1,5%	4.650	232	4.882	1,3%	7.351
INDEPENDENCIA	1.923	406	2.329	1,4%	5.867	213	6.080	1,6%	8.409
LA CISTERNA	2.401	515	2.916	1,8%	5.781	223	6.004	1,6%	8.920
LA PINTANA	3.952	1.681	5.633	3,4%	9.660	708	10.368	2,8%	16.001
LAS CONDES	2.819	542	3.361	2,0%	6.960	196	7.156	1,9%	10.517
LO BARNECHEA	697	204	901	0,5%	1.846	64	1.910	0,5%	2.811
LO PRADO	2.895	751	3.646	2,2%	8.464	296	8.760	2,3%	12.406
MACUL	2.638	549	3.187	1,9%	7.995	272	8.267	2,2%	11.454
PEDRO AGUIRRE CERDA	3.090	901	3.991	2,4%	9.060	375	9.435	2,5%	13.426
PEÑALOEN	4.265	1.380	5.645	3,4%	13.234	556	13.790	3,7%	19.435
QUINTA NORMAL	2.977	708	3.685	2,2%	8.759	251	9.010	2,4%	12.695
RENCA	3.032	1.093	4.125	2,5%	8.701	432	9.133	2,4%	13.258
SAN JOAQUIN	2.734	714	3.448	2,1%	8.449	284	8.733	2,3%	12.181
PUENTE ALTO	7.931	2.780	10.711	6,5%	22.639	1.071	23.710	6,3%	34.421
SAN JOSE DE MAIPO	340	86	426	0,3%	698	24	722	0,2%	1.148
LAMPA	1.093	541	1.634	1,0%	2.329	150	2.479	0,7%	4.113
TIL TIL	340	107	447	0,3%	873	52	925	0,2%	1.372
BUIN	1.310	402	1.712	1,0%	4.257	218	4.475	1,2%	6.187
CALERA DE TANGO	342	97	439	0,3%	958	57	1.015	0,3%	1.454
ALHUE	113	43	156	0,1%	337	11	348	0,1%	504
CURACAVI	727	168	895	0,5%	1.714	78	1.792	0,5%	2.687
SAN PEDRO	313	73	386	0,2%	520	35	555	0,1%	941
EL MONTE	747	217	964	0,6%	1.824	81	1.905	0,5%	2.869
PADRE HURTADO	928	277	1.205	0,7%	2.983	124	3.107	0,8%	4.312
PEÑAFLOL	1.550	453	2.003	1,2%	5.066	222	5.288	1,4%	7.291
QUILICURA	1.934	820	2.754	1,7%	5.198	371	5.569	1,5%	8.323

Concesiones del Pilar Solidario a nivel comunal									
COMUNA	TOTAL PBS Y APS								
	PBSV	PBSI	Total PBS	% PBS	APSV	APSI	Total APS	%APS	Total PBS+APS
CERRO NAVIA	3.719	1.260	4.979	3,0%	10.931	532	11.463	3,1%	16.442
CONCHALI	3.906	889	4.795	2,9%	10.924	414	11.338	3,0%	16.133
RECOLETA	3.907	1.077	4.984	3,0%	10.983	446	11.429	3,1%	16.413
COLINA	1.534	710	2.244	1,4%	3.933	269	4.202	1,1%	6.446
SAN MIGUEL	2.433	456	2.889	1,7%	6.049	187	6.236	1,7%	9.125
SAN RAMON	2.929	772	3.701	2,2%	7.336	290	7.626	2,0%	11.327
LA GRANJA	2.939	934	3.873	2,3%	8.155	398	8.553	2,3%	12.426
LO ESPEJO	2.847	1.030	3.877	2,3%	7.573	378	7.951	2,1%	11.828
PIRQUE	399	124	523	0,3%	997	47	1.044	0,3%	1.567
PAINE	1.082	375	1.457	0,9%	3.247	144	3.391	0,9%	4.848
SAN BERNARDO	5.333	1.897	7.230	4,4%	13.946	855	14.801	4,0%	22.031
ESTACION CENTRAL	3.519	943	4.462	2,7%	9.905	412	10.317	2,8%	14.779
PUDAHUEL	3.704	1.477	5.181	3,1%	11.420	604	12.024	3,2%	17.205
MAIPU	7.839	2.356	10.195	6,2%	23.350	917	24.267	6,5%	34.462
TALAGANTE	1.150	365	1.515	0,9%	3.808	168	3.976	1,1%	5.491
ISLA DE MAIPO	557	180	737	0,4%	2.077	112	2.189	0,6%	2.926
MELIPILLA	2.797	752	3.549	2,1%	7.530	399	7.929	2,1%	11.478
MARIA PINTO	258	89	347	0,2%	738	42	780	0,2%	1.127
PROVIDENCIA	1.535	208	1.743	1,1%	3.613	92	3.705	1,0%	5.448
VITACURA	601	86	687	0,4%	1.118	44	1.162	0,3%	1.849
ÑUÑO A	3.184	519	3.703	2,2%	9.636	293	9.929	2,7%	13.632
LA REINA	1.272	186	1.458	0,9%	3.547	123	3.670	1,0%	5.128
LA FLORIDA	7.393	1.710	9.103	5,5%	20.154	705	20.859	5,6%	29.962
Totales	127.953	37.499	165.452	100%	357.812	15.759	373.571	100%	539.023
% respecto del total de concesiones	24%	7%	31%		66%	3%	69%		100%

Fuente: Elaboración propia sobre la base de información del IPS. Información al 17 de octubre de 2017.

Nota: La información estadística reportada del número de solicitudes concesionadas, en trámite, rechazadas y anuladas varían mes a mes porque se actualiza la información reportada.

Introducción al Bono por Hijo (BXH)

Este bono se encuentra vigente a partir del 1 de julio de 2009. Es un beneficio que incrementa el monto de la pensión de la mujer a través de la entrega de un bono por cada hijo nacido vivo o adoptado.

El Bono por Hijo no se paga al momento del nacimiento del hijo, se paga a los 65 años con la pensión y tiene como fin único incrementar el monto de la pensión de la madre.

La bonificación consiste en un aporte estatal equivalente al 10% de 18. Si el hijo nació antes del 1 de julio de 2009, se aplicará el ingreso mínimo vigente al 1 julio de 2009 (\$159 mil). Si el hijo nació después del 1 de julio de 2009, el ingreso mínimo corresponderá al monto que estaba vigente durante el mes en que nació el hijo.

Es importante destacar, que al monto total de la o las bonificaciones, se le aplicará una tasa de rentabilidad por cada mes completo, contados desde el nacimiento del hijo y hasta que la mujer cumpla los 65 años de edad.

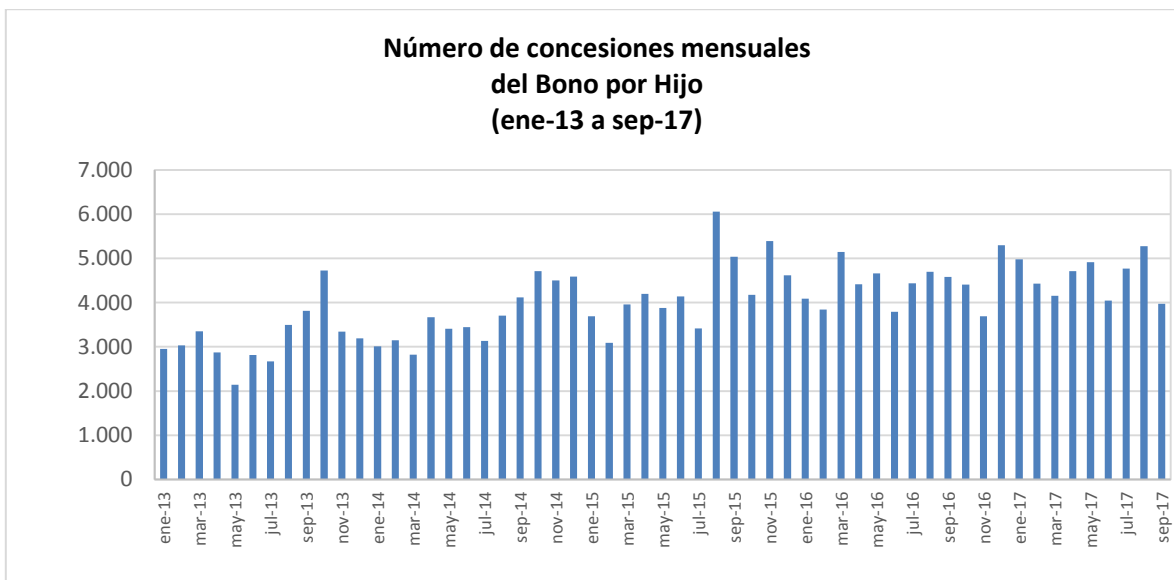
Tienen derecho las mujeres:

- Afiliadas al decreto ley N°3.500 y que no tengan afiliación a otro régimen.
- Las mujeres beneficiarias de Pensión Básica Solidaria o Aporte Previsional Solidario de Vejez.
- Las mujeres que sin estar afiliadas a un régimen previsional perciben una pensión de sobrevivencia con derecho a Aporte Previsional Solidario, sea de Administradora de Fondos de Pensiones, Compañía de Seguros, Instituto Laboral, Mutualidad de Empleadores o ex Instituto de Normalización Previsión Social, actual Instituto de Previsión Social (IPS).

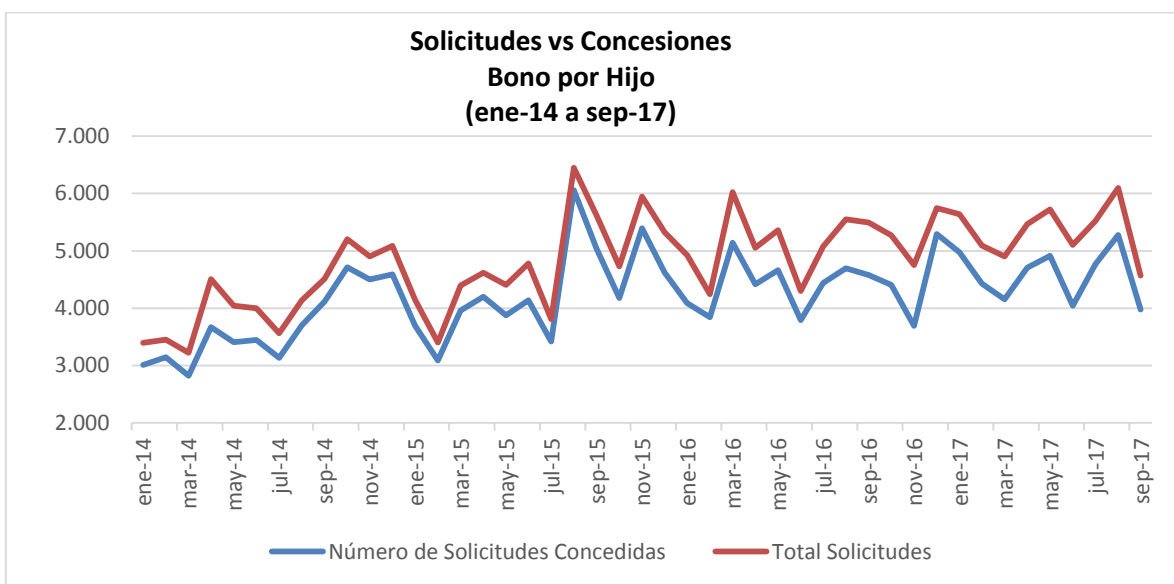
II. Bono por Hijo

Desde la implementación del programa a la fecha, han sido beneficiarias del Bono por Hijo en total 503.398 mujeres, por un total de 1.770.618 causantes, lo que es equivalente a aproximadamente 3,5 hijos por mujer.

En lo corrido del año 2017, se han recibido en total 48.110 solicitudes, de las cuales, fueron concedidas 41.246 (85,7%).



Fuente: IPS



Fuente: IPS

1. Concesiones de Bono por Hijo a nivel nacional, por mes

Agosto de 2009 a septiembre 2017

Mes	NÚMERO DE CONCESIONES DE BONO POR HIJO REALIZADAS CADA MES							
	Pago Mensual Con PBS		Pago Mensual Con APS		Pago Único		TOTAL	
	Nº Beneficiarias	Nº de Hijos	Nº Beneficiarias	Nº de Hijos	Nº Beneficiarias	Nº de Hijos	Nº Beneficiarias	Nº de Hijos (causantes)
Ago-dic 2009							23.671	102.602
2010							90.591	283.345
2011							105.822	430.659
2012							54.727	214.792
ene-13	1.344	5.074	84	433	1.525	5.846	2.953	11.353
feb-13	1.353	5.003	87	397	1.589	5.817	3.029	11.217
mar-13	1.556	5.790	83	353	1.708	5.791	3.347	11.934
abr-13	1.076	4.086	69	271	1.727	5.901	2.872	10.258
may-13	920	3.380	38	168	1.182	4.056	2.140	7.604
jun-13	911	3.309	125	648	1.778	6.154	2.814	10.111
jul-13	1.073	3.717	75	297	1.520	5.115	2.668	9.129
ago-13	1.037	3.504	284	1.590	2.172	6.454	3.493	11.548
sep-13	2.257	8.307	45	183	1.509	5.003	3.811	13.493
oct-13	2.716	10.131	147	685	1.865	6.227	4.728	17.043
nov-13	1.624	5.781	79	348	1.639	5.415	3.342	11.544
dic-13	1.527	5.675	77	312	1.584	4.895	3.188	10.882
2013	17.394	63.757	1.193	5.685	19.798	66.674	38.385	136.116
ene-14	1.680	6.027	52	220	1.280	4.011	3.012	10.258
feb-14	1.550	5.590	76	318	1.520	4.945	3.146	10.853
mar-14	1.367	4.922	99	470	1.354	4.290	2.820	9.682
abr-14	1.713	6.039	117	534	1.841	6.029	3.671	12.602
may-14	1.767	6.174	124	523	1.514	4.663	3.405	11.360
jun-14	1.613	5.821	120	517	1.715	5.301	3.448	11.639
jul-14	1.419	4.978	88	412	1.625	5.129	3.132	10.519
ago-14	1.494	5.380	98	469	2.110	6.696	3.702	12.545
sep-14	2.074	6.815	153	619	1.891	5.544	4.118	12.978
oct-14	1.793	6.196	99	453	2.822	9.121	4.714	15.770
nov-14	1.417	5.025	119	521	2.963	9.093	4.499	14.639
dic-14	2.023	7.131	157	606	2.407	7.565	4.587	15.302
2014	19.910	70.098	1.302	5.662	23.042	72.387	44.254	148.147
ene-15	1.303	4.627	90	407	2.299	7.138	3.692	12.172
feb-15	1.126	4.105	68	319	1.895	5.828	3.089	10.252
mar-15	1.509	5.148	142	601	2.308	7.031	3.959	12.780
abr-15	1.305	4.297	154	670	2.740	8.147	4.199	13.114

Mes	NÚMERO DE CONCESIONES DE BONO POR HIJO REALIZADAS CADA MES							
	Pago Mensual Con PBS		Pago Mensual Con APS		Pago Único		TOTAL	
	Nº Beneficiarias	Nº de Hijos	Nº Beneficiarias	Nº de Hijos	Nº Beneficiarias	Nº de Hijos	Nº Beneficiarias	Nº de Hijos (causantes)
may-15	1.328	4.634	162	698	2.387	7.056	3.877	12.388
jun-15	1.079	3.931	121	595	2.940	8.577	4.140	13.103
jul-15	1.562	5.243	193	896	1.660	4.806	3.415	10.945
ago-15	1.389	4.383	321	1.453	4.348	12.994	6.058	18.830
sep-15	2.017	7.335	176	801	2.843	8.849	5.036	16.985
oct-15	1.395	4.572	175	799	2.605	7.454	4.175	12.825
nov-15	1.495	5.282	166	712	3.733	10.856	5.394	16.850
dic-15	1.645	5.189	200	809	2.771	8.572	4.616	14.570
2015	17.153	58.746	1.968	8.760	32.529	97.308	51.650	164.814
ene-16	1.402	4.801	157	645	2.531	7.419	4.090	12.865
feb-16	964	3.139	156	644	2.723	8.130	3.843	11.913
mar-16	1.710	5.724	238	993	3.197	9.196	5.145	15.913
abr-16	1.579	5.412	196	787	2.640	7.635	4.415	13.834
may-16	1.550	5.486	180	760	2.933	8.633	4.663	14.879
jun-16	1.015	3.452	121	555	2.658	7.478	3.794	11.485
jul-16	1.746	6.028	157	657	2.535	7.430	4.438	14.115
ago-16	1.390	4.511	153	578	3.151	9.173	4.694	14.262
sep-16	1.402	4.329	196	823	2.981	8.807	4.579	13.959
oct-16	1.480	5.044	136	536	2.791	8.111	4.407	13.691
nov-16	1.497	5.099	128	483	2.064	6.110	3.689	11.692
dic-16	1.565	5.550	94	399	3.636	11.125	5.295	17.074
2016	17.300	58.575	1.912	7.860	33.840	99.247	53.052	165.682
ene-17	1.578	5.100	122	478	3.277	9.466	4.977	15.044
feb-17	1.309	4.472	118	502	3.001	8.506	4.428	13.480
mar-17	1.433	4.492	123	484	2.598	7.750	4.154	12.726
abr-17	1.610	5.252	163	704	2.935	8.131	4.708	14.087
may-17	1.418	4.341	177	637	3.318	8.846	4.913	13.824
jun-17	1.230	4.069	108	460	2.707	8.139	4.045	12.668
jul-17	1.191	4.093	118	524	3.460	9.428	4.769	14.045
ago-17	1.646	5.129	226	888	3.406	9.871	5.278	15.888
sep-17	1.788	5.884	227	1.042	1.959	5.773	3.974	12.699
A sep-17	13.203	42.832	1.382	5.719	26.661	75.910	41.246	124.461
TOTAL							503.398	1.770.618

Fuente: IPS

Nota: La información corresponde al total de concesiones (beneficiarias) del Bono por Hijo de cada mes.
El **pago único** corresponde a las pensionadas de las AFP y Compañías de Seguros.

2. Solicitudes y concesiones de Bono por Hijo, por mes

Mes	Número de Solicitudes Concedidas	Número de Solicitudes Rechazadas	Total Solicitudes
ene-14	3.012	385	3.397
feb-14	3.146	307	3.453
mar-14	2.820	401	3.221
abr-14	3.671	837	4.508
may-14	3.405	637	4.042
jun-14	3.448	551	3.999
jul-14	3.132	431	3.563
ago-14	3.702	437	4.139
sep-14	4.118	391	4.509
oct-14	4.714	491	5.205
nov-14	4.499	402	4.901
dic-14	4.587	501	5.088
Total 2014	44.254	5.771	50.025
ene-15	3.692	452	4.144
feb-15	3.089	314	3.403
mar-15	3.959	437	4.396
abr-15	4.199	418	4.617
may-15	3.877	527	4.404
jun-15	4.140	642	4.782
jul-15	3.415	391	3.806
ago-15	6.058	393	6.451
sep-15	5.036	579	5.615
oct-15	4.175	552	4.727
nov-15	5.394	555	5.949
dic-15	4.616	704	5.320
Total 2015	51.650	5.964	57.614
ene-16	4.090	834	4.924
feb-16	3.843	401	4.244
mar-16	5.145	878	6.023
abr-16	4.415	636	5.051
may-16	4.663	700	5.363
jun-16	3.794	507	4.301
jul-16	4.438	635	5.073
ago-16	4.694	856	5.550
sep-16	4.579	914	5.493
oct-16	4.407	866	5.273
nov-16	3.689	1.064	4.753
dic-16	5.295	451	5.746
Total a dic-16	53.052	8.742	61.794
ene-17	4.977	661	5.638

Mes	Número de Solicitudes Concedidas	Número de Solicitudes Rechazadas	Total Solicitudes
feb-17	4.428	663	5.091
mar-17	4.154	749	4.903
abr-17	4.708	760	5.468
may-17	4.913	812	5.725
jun-17	4.045	1.056	5.101
jul-17	4.769	753	5.522
ago-17	5.278	817	6.095
sep-17	3.974	593	4.567
A sep-17	41.246	6.864	48.110
TOTAL	190.202	27.341	217.543

Fuente: IPS

Nota: Esta estadística reporta el dato del último mes disponible, no se actualizan los meses anteriores.

3. Concesiones de Bono por Hijo a nivel Regional

Julio de 2017

Región			IPS		AFP Y CÍAS DE SEGUROS		Total
Glosa	Cód.		PBS	APS	APS	Cuota Única	
Arica y Parinacota	XV	Nº Beneficiarios	18	1	1	24	44
		Nº de Causantes (hijos)	59	7	3	76	145
Tarapacá	I	Nº Beneficiarios	20		2	31	53
		Nº de Causantes (hijos)	71		5	93	169
Antofagasta	II	Nº Beneficiarios	37	5	5	51	98
		Nº de Causantes (hijos)	123	21	17	158	319
Atacama	III	Nº Beneficiarios	28	2	3	37	70
		Nº de Causantes (hijos)	85	5	19	117	226
Coquimbo	IV	Nº Beneficiarios	76	10	4	74	164
		Nº de Causantes (hijos)	220	48	13	206	487
Valparaíso	V	Nº Beneficiarios	181	12	7	225	425
		Nº de Causantes (hijos)	572	34	34	639	1.279
B.O'Higgins	VI	Nº Beneficiarios	92	6	8	96	202
		Nº de Causantes (hijos)	325	29	25	294	673
Maule	VII	Nº Beneficiarios	124	13	2	98	237
		Nº de Causantes (hijos)	429	73	7	317	826
Bío Bío	VIII	Nº Beneficiarios	295	26	15	236	572
		Nº de Causantes (hijos)	1.041	155	68	730	1.994
Araucanía	IX	Nº Beneficiarios	155	4	6	103	268
		Nº de Causantes (hijos)	539	23	38	317	917
Los Ríos	XIV	Nº Beneficiarios	41	2	6	46	95
		Nº de Causantes (hijos)	138	10	26	127	301
Los Lagos	X	Nº Beneficiarios	122	6	4	89	221
		Nº de Causantes (hijos)	405	28	15	298	746
Aysén	XI	Nº Beneficiarios	8			6	14
		Nº de Causantes (hijos)	22			23	45
Magallanes	XII	Nº Beneficiarios	10	1		19	30
		Nº de Causantes (hijos)	24	5		46	75
Metropolitana	XIII	Nº Beneficiarios	581	33	43	824	1.481
		Nº de Causantes (hijos)	1.831	148	186	2.332	4.497
TOTAL		Nº Beneficiarios	1.788	121	106	1.959	3.974
		Nº de Causantes (hijos)	5.884	586	456	4.102	12.699

Fuente: IPS

Introducción al Subsidio Previsional a los Trabajadores Jóvenes (STJ)

El Subsidio Previsional los Trabajadores Jóvenes (STJ) es un subsidio estatal mensual que incentiva la contratación de jóvenes trabajadores entre los 18 y 35 años, el cual es pagado tanto a empleadores (subsidio a la contratación) y trabajadores (subsidio a la cotización).

Los empleadores y trabajadores tienen derecho a recibir un subsidio equivalente al 50% de la cotización previsional, calculado sobre un ingreso mínimo, respecto de cada trabajador cuya remuneración sea igual o inferior a 1.5 veces el ingreso mínimo mensual. Éste aporte se percibirá durante las primeras veinticuatro cotizaciones, continuas o discontinuas que registre el respectivo trabajador en el Sistema de Pensiones.

En el caso del subsidio a la contratación, solo tendrán derecho los empleadores que se encuentren al día con sus cotizaciones previsionales.

****En importante destacar que el STJ es diferente al Subsidio al Empleo Joven (SEJ) el cual es entregado por el SENCE.**

III. Subsidio Previsional a Trabajadores Jóvenes (STJ)

1. Total solicitudes a la contratación (Empleador)

MES	TOTAL SOLICITUDES CADA MES (Subsidio a la Contratación)			
	Total Solicitudes	Total Trabajadores		Total
		Mujeres	Hombres	
Oct. a Dic. 2008	333			
2009	2.105			
2010	1.759			
2011	1.026			
2012	807			75.178
ene-13	58			10.513
feb-13	55			8.811
mar-13	64			11.072
abr-13	66			9.568
may-13	60			9.423
jun-13	54			10.541
jul-13	58			10.315
ago-13	58			9.741
sep-13	50			9.232
oct-13	48			9.928
nov-13	28			6.195
dic-13	55			8.859
2013	654			114.198
ene-14	57			10.003
feb-14	36			8.116
mar-14	43			3.794
abr-14	44			5.833
may-14	47			3.916
jun-14	48			3.251
jul-14	47			3.190
ago-14	44			3.136
sep-14	41			2.928
oct-14	34			2.732
nov-14	25			3.936
dic-14	47			3.018
2014	513			53.853
ene-15	40			2.343
feb-15	37			2.758
mar-15	39			2.319
abr-15	33			1.250
may-15	31			1.952
jun-15	38			1.536
jul-15	33			2.640
ago-15	37			1.723
sep-15	40			2.602
oct-15	39			2.691
nov-15	37			2.518
dic-15	33			2.358
2015	437			26.690
ene-16	33			3.308
feb-16	33			2.327
mar-16	40			2.621

MES	TOTAL SOLICITUDES CADA MES (Subsidio a la Contratación)			
	Total Solicitudes	Total Trabajadores		Total
		Mujeres	Hombres	
abr-16	39			2.495
may-16	40	1.000	1.038	2.038
jun-16	37	S/I	S/I	1.960
jul-16	46	1.739	1.498	3.237
ago-16	47	1.262	1.077	2.339
sep-16	38	1.119	1.309	2.428
oct-16	36	943	705	1.648
nov-16	42	2.225	1.770	3.995
dic-16	50	3.021	2.296	5.317
2016	481			33.713
ene-17	40	2.335	1.830	4.165
feb-17	32	2.075	1.511	3.586
mar-17	37	922	763	1.685
abr-17	27	464	377	841
may-17	36	870	555	1.425
jun-17	38	479	437	916
jul-17	31	544	385	929
ago-17	34	715	414	1.129
sep-17	36	680	537	1.217
A sep-17	311	9.084	6.809	15.893
TOTAL	8.426			319.525

Fuente: IPS

Nota: El Subsidio a la Contratación comenzó a pagarse en marzo de 2009.

Esta estadística reporta el dato del último mes disponible, no se actualizan los meses anteriores.

2. Estado de las solicitudes a la contratación (Empleador)

MES	ESTADO DE LAS SOLICITUDES (Subsidio a la Contratación)			
	CONCEDIDAS	RECHAZADAS	EN TRÁMITE	TOTAL
Ene. a Dic. 2012	114	539	154	807
ene-13	8	38	12	58
feb-13	5	35	15	55
mar-13	10	42	12	64
abr-13	10	41	15	66
may-13	6	43	11	60
jun-13	6	34	14	54
jul-13	4	42	12	58
ago-13	7	39	12	58
sep-13	5	33	12	50
oct-13	3	28	17	48
nov-13	3	18	7	28
dic-13	7	37	11	55
Ene. a Dic. 2013	74	430	150	654
ene-14	7	32	18	57
feb-14	3	24	9	36
mar-14	7	21	15	43
abr-14	9	25	10	44
may-14	7	29	11	47
jun-14	-	31	17	48
jul-14	3	29	15	47
ago-14	5	30	9	44
sep-14	2	39		41
oct-14	5	29		34
nov-14	1	20	4	25
dic-14	4	38	5	47
Ene. a Dic. 2014	53	347	113	513
ene-15	2	26	12	40
feb-15	1	21	15	37
mar-15	7	24	8	39
abr-15	7	21	5	33
may-15		18	13	31
jun-15	5	22	11	38
jul-15	1	22	10	33
ago-15	4	27	6	37
sep-15	1	32	7	40
oct-15	9	21	9	39
nov-15	7	26	4	37

MES	ESTADO DE LAS SOLICITUDES (Subsidio a la Contratación)			
	CONCEDIDAS	RECHAZADAS	EN TRÁMITE	TOTAL
dic-15	6	21	6	33
Total a Dic-15	50	281	106	437
ene-16	4	19	10	33
feb-16	17	16	0	33
mar-16	14	13	13	40
abr-16	8	19	12	39
may-16	7	21	12	40
jun-16	7	19	11	37
jul-16	18	16	12	46
ago-16	12	18	17	47
sep-16	6	19	13	38
oct-16	10	15	11	36
nov-16	14	16	12	42
dic-16	14	16	20	50
Total a Dic-16	131	207	143	481
ene-17	8	17	15	40
feb-17	9	11	12	32
mar-17	9	13	15	37
abr-17	3	17	7	27
may-17	8	18	10	36
jun-17	12	19	7	38
jul-17	8	12	11	31
ago-17	10	13	11	34
sep-17	10	9	17	36

Fuente: IPS

Nota: Esta estadística reporta el dato del último mes disponible, no se actualizan los meses anteriores.

3. Total solicitudes a la cotización (Trabajador)

MES	TOTAL SOLICITUDES CADA MES (Subsidio a la Cotización)		
	Mujeres	Hombres	TOTAL
Jul. a Dic. 2011			122.650
2012			32.605
ene-13			2.532
feb-13			2.439
mar-13			2.431
abr-13			1.851
may-13			2.369
jun-13			2.281
jul-13			2.297
ago-13			1.478
sep-13			1.310
oct-13			1.141
nov-13			925
dic-13			2.271
2013			23.325
ene-14			2.624
feb-14			1.598
mar-14			1.914
abr-14			1.065
may-14			1.919
jun-14			1.580
jul-14			1.542
ago-14			1.606
sep-14			2.676
oct-14			2.626
nov-14			2.422
dic-14			1.349
2014			22.921
ene-15			2.382
feb-15			3.962
mar-15			2.652
abr-15			3.302
may-15			1.564
jun-15			2.459
jul-15			1.307
ago-15			2.005
sep-15			1.605

MES	TOTAL SOLICITUDES CADA MES (Subsidio a la Cotización)		
	Mujeres	Hombres	TOTAL
oct-15			5.170
nov-15			2.737
dic-15			1.802
2015			30.947
ene-16			3.979
feb-16			4.366
mar-16			2.056
abr-16			2.454
may-16	1.021	834	1.855
jun-16	983	924	1.907
jul-16	1.011	872	1.883
ago-16	2.375	1.728	4.103
sep-16	993	820	1.813
oct-16	783	848	1.631
nov-16	497	326	823
dic-16	1.219	923	2.142
2016			29.012
ene-17	1.817	1.272	3.089
feb-17	1.645	1.289	2.934
mar-17	1.362	1.006	2.368
abr-17	718	604	1.322
may-17	762	531	1.293
jun-17	919	611	1.530
jul-17	956	639	1.595
ago-17	751	503	1.254
sep-17	863	564	1.427
A sep-17	9.793	7.019	16.812
TOTAL			278.272

Fuente: IPS

Nota: A partir del 1 de julio de 2011 comenzó a pagarse el Subsidio a la Cotización.
Esta estadística reporta el dato del último mes disponible, no se actualizan los meses anteriores.

4. Estado de las solicitudes a la cotización (Empleador)

PERIODO	ESTADO DE LAS SOLICITUDES (Subsidio a la Cotización)									
	CONCEDIDAS			RECHAZADAS			EN TRÁMITE			TOTAL
	Mujeres	Hombres	Total	Mujeres	Hombres	Total	Mujeres	Hombres	Total	
Jul. a Dic. 2011			119.211			1.457			1.982	122.650
2012			24.495			248			7.862	32.605
ene-13			1.593			15			924	2.532
feb-13			1.468			22			949	2.439
mar-13			1.784			16			631	2.431
abr-13			1.305			44			502	1.851
may-13			1.777			10			582	2.369
jun-13			1.540			16			725	2.281
jul-13			1.026			10			1.261	2.297
ago-13			610			14			854	1.478
sep-13			816			1			493	1.310
oct-13			485			2			654	1.141
nov-13			480			2			443	925
dic-13			1.157			6			1.108	2.271
2013			14.041			158			9.126	23.325
ene-14			1.358			5			1.261	2.624
feb-14			746			4			848	1.598
mar-14			1.052			10			852	1.914
abr-14			549			4			512	1.065
may-14			773			9			1.137	1.919
jun-14			660			15			905	1.580
jul-14			881			15			646	1.542
ago-14			825			28			753	1.606
sep-14			1.489			41			1.146	2.676
oct-14			1.667			132			827	2.626
nov-14			1.332			22			1.068	2.422
dic-14			500			14			835	1.349
2014			11.832			299			10.790	22.921
ene-15			38			896			1.448	2.382
feb-15			1.411			90			2.461	3.962
mar-15			1.147			78			1.427	2.652
abr-15			1.650			172			1.480	3.302
may-15			1.272			123			169	1.564
jun-15			1.877			135			447	2.459
jul-15			1.030			110			167	1.307
ago-15			1.674			113			218	2.005

PERIODO	ESTADO DE LAS SOLICITUDES (Subsidio a la Cotización)									
	CONCEDIDAS			RECHAZADAS			EN TRÁMITE			TOTAL
	Mujeres	Hombres	Total	Mujeres	Hombres	Total	Mujeres	Hombres	Total	
sep-15			1.313			136			156	1.605
oct-15			5.045			104			21	5.170
nov-15			1.924			764			49	2.737
dic-15			1.346			239			217	1.802
2015			19.727			2.960			8.260	30.947
ene-16			3.773			149			57	3.979
feb-16			4.253			113			-	4.366
mar-16			2.016			25			15	2.056
abr-16			2.405			33			16	2.454
may-16	996	817	1.813	17	17	34	8	-	8	1.855
jun-16	957	898	1.855	15	21	36	11	5	16	1.907
jul-16	977	835	1.812	24	24	48	10	13	23	1.883
ago-16	2.266	1.640	3.906	90	73	163	19	15	34	4.103
sep-16	948	779	1.727	42	41	83	3	-	3	1.813
oct-16	770	832	1.602	13	16	29	-	-	-	1.631
nov-16	484	317	801	12	9	21	-	-	-	822
dic-16	1.057	797	1.854	156	126	282	6	-	6	2.142
2016			27.817			1.016			178	29.011
ene-17	1.709	1.188	2.897	87	62	149	21	22	43	3.089
feb-17	1.599	1.237	2.836	35	42	77	11	10	21	2.934
mar-17	1.281	949	2.230	63	47	110	18	10	28	2.368
abr-17	694	578	1.272	16	19	35	8	7	15	1.322
may-17	698	493	1.191	13	3	16	45	41	86	1.293
jun-17	891	581	1.472	18	18	36	10	12	22	1.530
jul-17	857	571	1.428	15	14	29	84	54	138	1.595
ago-17	697	460	1.157	11	9	20	43	34	77	1.254
sep-17	850	547	1.397	1	3	4	12	14	26	1.427
A sep-17			15.880			476			456	16.812

Fuente: IPS

5. Número de subsidios pagados a la contratación y cotización, por mes

Mes	Subsidio a la Contratación		Subsidio a la Cotización			
	Número de subsidios pagados	Número de empleadores que recibieron pago en el mes	Número de subsidios pagados	Número de trabajadores que recibieron pago en el mes		
				Hombre	Mujer	Total Trabajadores
mar-09	10.625	174	-			
abr-09	6.095	194	-			
may-09	7.497	290	-			
jun-09	8.878	241	-			
jul-09	13.580	349	-			
ago-09	9.451	290	-			
sep-09	16.175	423	-			
oct-09	21.738	442	-			
nov-09	20.687	464	-			
dic-09	19.925	464	-			
ene-10	14.517	460	-			
feb-10	21.073	461	-			
mar-10	1.853	230	-			
abr-10	34.023	448	-			
may-10	12.204	424	-			
jun-10	1.575	167	-			
jul-10	1.875	166	-			
ago-10	7.627	189	-			
sep-10	1.802	151	-			
oct-10	3.251	152	-			
nov-10	986	122	-			
dic-10	1.370	102	-			
ene-11	547	96	-			
feb-11	986	105	-			
mar-11	531	76	-			
abr-11	1.064	129	-			
may-11	1.100	91	-			
jun-11	1.238	106	-			
jul-11	173	25	-			
ago-11	810	59	-			
sep-11	476	65	1.634			1.620
oct-11	1.568	75	5.036			4.518
nov-11	906	39	12.015			10.939
dic-11	1.270	71	22.261			21.512
ene-12	1.221	65	24.129			20.099
feb-12	902	58	22.063			19.781
mar-12	2.605	58	36.966			28.773
abr-12	982	44	16.479			16.232
may-12	3.220	72	28.814			23.849
jun-12	1.267	49	25.375			22.057
jul-12	1.000	53	23.209			21.672
ago-12	1.130	58	21.429			20.285
sep-12	1.082	56	26.360			23.448
oct-12	1.205	63	24.056			22.693
nov-12	637	47	19.225			18.399
dic-12	840	32	11.256			10.911
ene-13	931	56	40.005			27.853
feb-13	1.270	64	24.170			22.694
mar-13	826	41	23.845			22.309
abr-13	1.037	51	26.008			23.693
may-13	436	34	21.038			19.845
jun-13	848	44	22.037			20.065
jul-13	747	36	22.506			20.780
ago-13	719	35	23.869			21.924
sep-13	908	30	22.797			21.715
oct-13	907	34	23.258			22.266

Mes	Subsidio a la Contratación		Subsidio a la Cotización			
	Número de subsidios pagados	Número de empleadores que recibieron pago en el mes	Número de subsidios pagados	Número de trabajadores que recibieron pago en el mes		
				Hombre	Mujer	Total Trabajadores
nov-13	684	32	21.758			20.561
dic-13	731	40	21.567			20.466
ene-14	642	27	16.702			15.794
feb-14	687	25	23.938			20.912
mar-14	1.022	47	28.622			24.920
abr-14	645	29	22.470			20.858
may-14	697	31	14.929			13.783
jun-14	708	29	28.107			22.029
jul-14	848	30	20.305			18.703
ago-14	418	21	20.026			17.896
sep-14	449	20	17.518			15.614
oct-14	386	21	25.867			21.002
nov-14	614	17	16.769			15.842
dic-14	534	22	23.318			20.226
ene-15	478	21	23.056			21.061
feb-15	361	24	18.524			17.192
mar-15	712	28	26.002			22.027
abr-15	255	22	23.093			21.546
may-15	891	21	22.362			20.850
jun-15	117	14	12.627			11.681
jul-15	181	18	19.638			18.282
ago-15	128	14	21.146			19.598
sep-15	161	18	27.499			21.738
oct-15	195	21	25.195			20.911
nov-15	225	20	22.695			19.610
dic-15	212	27	22.984			20.973
ene-16	352	37	22.006			20.462
feb-16	370	34	21.509			20.333
mar-16	389	23	21.336			19.910
abr-16	285	18	5.659			5.480
may-16	288	16	6.651	2.372	3.426	5.798
jun-16*	21	15	5.426	2.742	2.014	4.756
jul-16	9	9	3.253	1.620	1.416	3.036
ago-16	13	10	3.343	1.688	1.336	3.024
sep-16	16	11	3.298	1.715	1.358	3.073
oct-16	28	12	3.465	1.819	1.455	3.274
nov-16	38	13	3.225	1.699	1.369	3.068
dic-16	48	20	2.951	1.530	1.273	2.803
ene-17	28	16	4.231	2.288	1.377	3.665
feb-17	40	21	2.725	1.411	1.152	2.563
mar-17	51	19	2.482	1.321	1.042	2.363
abr-17	52	16	2.908	1.304	1.301	2.605
may-17	33	11	2.762	1.396	1.203	2.599
jun-17**	4.096	40	176.735	29.918	21.206	51.124
jul-17	6.517	46	93.102	22.383	16.060	38.443
ago-17	7.909	49	2.314	999	1.181	2.180
sep-17	2.045	33	37.486	14.569	9.638	24.207

Fuente: Información de la SP

Notas: A partir del 1 de julio de 2011 comenzó a solicitarse el subsidio a la Cotización.

El número de subsidios pagados podría ser mayor que el número de trabajadores que originan el beneficio por cuanto algunos de ellos podrían tener más de un empleo con subsidio. Además incluye pagos retroactivos.

S/I: Sin Información.

* Con fecha febrero 2016 Fonasa puso término al convenio de recaudación que mantenía con IPS.

A contar de esa fecha, es el propio Fondo de Salud, quien efectúa a través de Previred la recaudación de las cotizaciones de salud. Por este motivo, IPS no cuenta con la información del pago de salud efectuado a través de Previred, sólo dispone de la información de la recaudación manual y de otros portales de recaudación. En estos momentos se encuentra en tramitación un convenio de transferencia de datos con Fonasa que permita a IPS volver a operar con normalidad distintos procesos como el STJ.

** En el mes de Junio 2017, el IPS cursó pagos retroactivos de Subsidios a la Contratación y Cotización. Esto fue parte del proceso de regularización de pagos que no se habían cursado por falta de información para otorgar el beneficio.