

INFORME ESTADÍSTICO MENSUAL DEL PILAR SOLIDARIO

Agosto 2017



Dirección de
ESTUDIOS PREVISIONALES

SUBSECRETARÍA DE PREVISIÓN SOCIAL

WWW.PREVISIONSOCIAL.GOB.CL



Documento de elaboración propia, preparado por el equipo de profesionales de la Dirección de Estudios Previsionales de la Subsecretaría de Previsión Social. Se autoriza su reproducción total o parcial, citando la fuente.

Publicación editada por la Subsecretaría de Previsión Social
Huérfanos 1273, Santiago de Chile
Octubre, 2017

Contenido

Introducción al Sistema de Pensiones Solidarias (SPS)	4
I. Pensión Básica Solidaria (PBS) y Aporte Previsional Solidario (APS)	5
A. Nivel Nacional	5
1. Beneficios pagados en el mes	5
2. Beneficios concedidos en el Sistema de Pensiones Solidarias (SPS) y Pensiones Asistenciales vigentes	7
3. Solicitudes recibidas en el SPS, por tipo de resolución	8
4. Solicitudes recibidas y beneficios concedidos en el SPS, por año	9
5. Solicitudes recibidas y beneficios concedidos en el SPS, por sexo	10
6. Solicitudes mensuales recibidas en el SPS, por tipo de institución	12
7. Concesiones mensuales en el SPS, por tipo de beneficio	14
B. Nivel Regional	16
8. Número de beneficios pagados en el mes, por tipo de beneficio	16
9. Solicitudes recibidas en el SPS, por tipo de institución	18
10. Concesiones en el SPS, por Institución	20
11. Porcentaje de solicitudes concedidas en el SPS	21
C. Nivel Comunal	22
12. Total de solicitudes recibidas y beneficios concedidos SPS	22
12.1. Arica y Parinacota	22
12.2. Tarapacá	23
12.3. Antofagasta	24
12.4. Atacama	25
12.5. Coquimbo	26
12.6. Valparaíso	27
12.7. L.G.B O'Higgins	30
12.8. Maule	32
12.9. Biobío	34
12.10. Araucanía	37
12.11. Los Ríos	40
12.12. Los Lagos	41
12.13. Aysén	43
12.14. Magallanes	44
12.15. Metropolitana	45
Introducción al Bono por Hijo (BXH)	48
II. Bono por Hijo	49
1. Concesiones de Bono por Hijo a nivel nacional, por mes	50
2. Solicitudes y concesiones de Bono por Hijo, por mes	52
3. Concesiones de Bono por Hijo a nivel Regional	54
Introducción al Subsidio Previsional a los Trabajadores Jóvenes (STJ)	55
III. Subsidio Previsional a Trabajadores Jóvenes (STJ)	56
1. Total solicitudes a la contratación (Empleador)	56
2. Estado de las solicitudes a la contratación (Empleador)	58
3. Total solicitudes a la cotización (Trabajador)	60
4. Estado de las solicitudes a la cotización (Empleador)	62
5. Número de subsidios pagados a la contratación y cotización, por mes	64

Introducción al Sistema de Pensiones Solidarias (SPS)

Mediante la Ley N°20.255 de 2008, se modificó el sistema de pensiones chileno, en el que se incorpora la creación del nuevo Pilar Solidario, denominado el Sistema de Pensiones Solidarias (SPS). Este pilar es un componente fundamental, el cual financia con recursos del Estado a aquellas personas que no pudieron acceder a una pensión por no cotizar al sistema o complementa las pensiones de aquellos que no cuentan con una acumulación de fondos suficientes para alcanzar un monto de pensión suficiente.

Es importante destacar, que los beneficios del Sistema de Pensiones Solidarias son entregados a todas aquellas personas pertenecientes al 60% de la población más pobre.

Este sistema está conformado por una pensión no contributiva, la Pensión Básica Solidaria (PBS), y un complemento a la pensión contributiva, el Aporte Previsional Solidario (APS).

La Pensión Básica Solidaria (PBS) es un beneficio al cual acceden todas las personas que no tengan derecho a pensión en algún régimen previsional y cumplan con los requisitos establecidos por ley. Existen dos tipos de PBS, la Pensión Básica Solidaria de Vejez (PBSV) dirigida a todas aquellas personas mayores de 65 años de edad, y la Pensión Básica Solidaria de Invalidez (PBSI) dirigida a todos aquellos que se encuentren entre los 18 y menos de 65 años de edad y que fueron declarados inválidos. El monto actual del PBS de Vejez e Invalidez es de \$104.646, monto vigente desde el 1 de julio de 2017.

El Aporte Previsional Solidario (APS) es un beneficio que incentiva a mantener la cotización en el sistema de capitalización individual, de manera tal que las personas que hayan cotizado al sistema de pensiones contributivo mejoren sus pensiones autofinanciadas.

Existen dos tipos de APS, el Aporte Previsional Solidario de Vejez (APSV), el cual incrementa la pensión recibida de las personas mayores de 65 años de edad y autofinancien una pensión menor a la Pensión Máxima con Aporte Solidario (PMAS), el monto actual de la PMAS es \$309.231. Y el Aporte Previsional Solidario de Invalidez (APSI), el cual busca incrementar la pensión recibida de las personas entre los 18 y menos de 65 años de edad, y que autofinancien una pensión menor a la Pensión Básica Solidaria de Invalidez.

I. Pensión Básica Solidaria (PBS) y Aporte Previsional Solidario (APS)

A. Nivel Nacional

1. Beneficios pagados en el mes

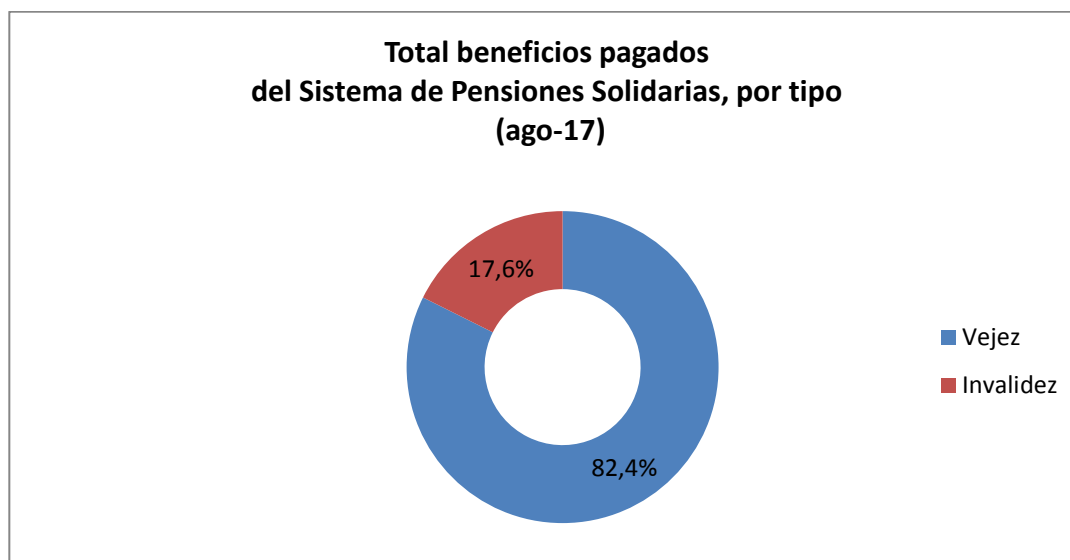
Agosto 2017

En la actualidad reciben el beneficio del Sistema de Pensiones Solidarias 1.401.142 personas, de las cuales el 41,5% (581.557) reciben Pensión Básica Solidaria (PBS) y el 58,5% (819.585) Aporte Previsional Solidario (APS).

TIPO DE BENEFICIO	TOTAL BENEFICIOS PAGADOS DEL SISTEMA DE PENSIONES SOLIDARIAS (SPS)		
	Hombres	Mujeres	Total
PBS Vejez	107.568	291.749	399.317
PBS Invalidez	76.579	105.661	182.240
Total PBS	184.147	397.410	581.557
APS Vejez	317.865	436.895	754.760
APS Invalidez	29.535	35.290	64.825
Total APS	347.400	472.185	819.585
TOTAL	531.547	869.595	1.401.142

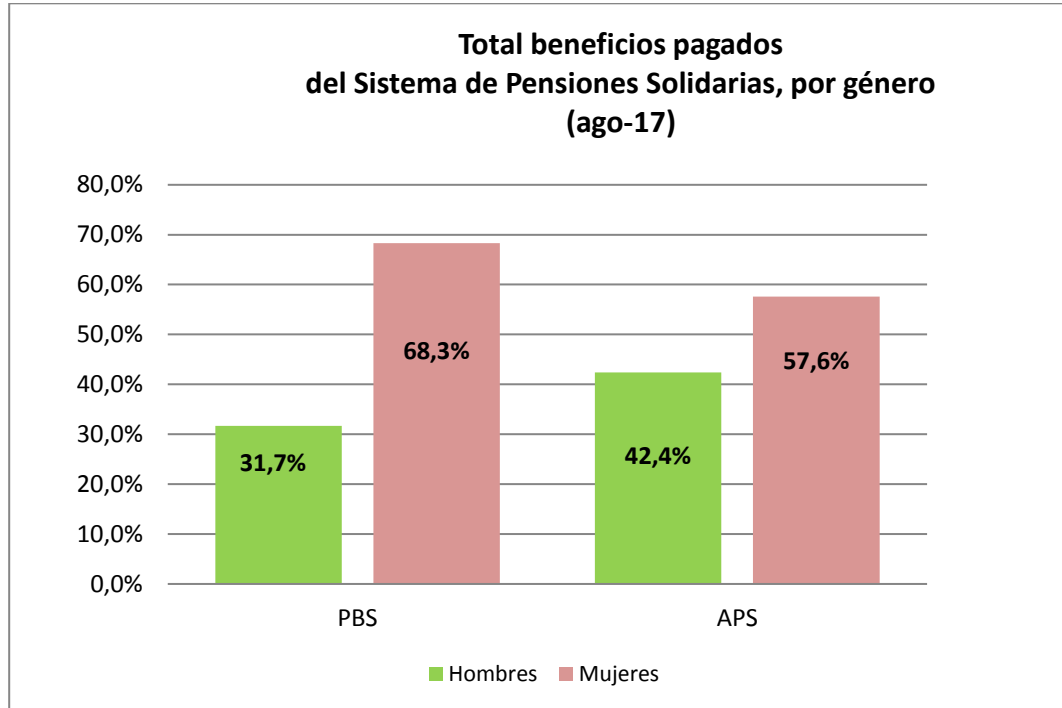
Fuente: Información SP

Del total de pagos realizados durante el mes, el 82,4% (1.154.077) correspondió a pagos por Vejez y el 17,6% (247.065) por Invalidez.



Fuente: Elaboración propia sobre la base de información de la SP

Por género, se observa que el 62,1% (869.595) de los beneficios fueron pagados a mujeres y el 37,9% (531.547) a hombres.



Fuente: Elaboración propia sobre la base de información de la SP

2. Beneficios concedidos en el Sistema de Pensiones Solidarias (SPS) y Pensiones Asistenciales vigentes

Julio de 2008 a agosto de 2017

A continuación se presenta el número total de concesiones realizadas en el Sistema de Pensiones Solidarias implementado en Julio de 2008 con la Reforma Previsional, la información incluye las concesiones por Pensión Básica Solidaria y Aporte Previsional Solidario de Vejez e Invalidez otorgadas desde el 1 de julio de 2008 a la fecha.

La información también incluye el número beneficiarios con Pensiones Asistenciales (ex Pasis) de Vejez e Invalidez vigentes a la fecha, beneficios que fueron otorgados con anterioridad a la Reforma Previsional del año 2008.

Total Concesiones Reforma Previsional	Número de concesiones
Pensión Básica Solidaria de Vejez (PBSV)	362.191
Pensión Básica Solidaria de Invalidez (PBSI)	124.636
Total PBS	486.827
Aporte Previsional Solidario de Vejez (APSV)	951.502
Aporte Previsional Solidario de Invalidez (APSI)	54.123
Total APS	1.005.625
Total Beneficios del Pilar Solidario Concedidos	1.492.452
Total Beneficiarios Ex Pasis Vigentes	
Ex Pasis Vejez	160.868
Ex Pasis Invalidez	127.125
Total Ex Pasis Vigentes	287.993
TOTAL PILAR SOLIDARIO + EX PASIS VIGENTES	1.780.445

Fuente: Elaboración propia sobre la base de información del IPS, información al 17 de octubre de 2017.

Nota: Información Ex Pasis al 1 de agosto de 2017 (IPS). IPS no reportó información de fallecidos con ex pasis para el mes de agosto.

El número de beneficios concesionados no coincide con el número de beneficios pagados por las siguientes razones:

- El total acumulado de concesiones de la Reforma Previsional incluye personas fallecidas. El número de personas fallecidas durante el mes de agosto con PBS correspondió a 1.157. El número de personas fallecidas en lo corrido del año 2017 con PBS correspondió a 7.372. El número aproximado de personas fallecidas con PBS durante el periodo jul-08 a ago-17 correspondió a 135.070.
- Existen personas a quienes se les ha extinguido o suspendido el beneficio.
- El mes de concedida la pensión no necesariamente coincide con el primer mes de pago.

3. Solicitudes recibidas en el SPS, por tipo de resolución

A la fecha, del total de solicitudes recibidas (1.836.242), han sido concesionadas el 81,3% (1.492.452), rechazadas el 18,1% (332.286), se encuentran en trámite 0,30% (5.485), anuladas 0,3% (5.176) y han desistido de solicitar el beneficio el 0,05% (843).

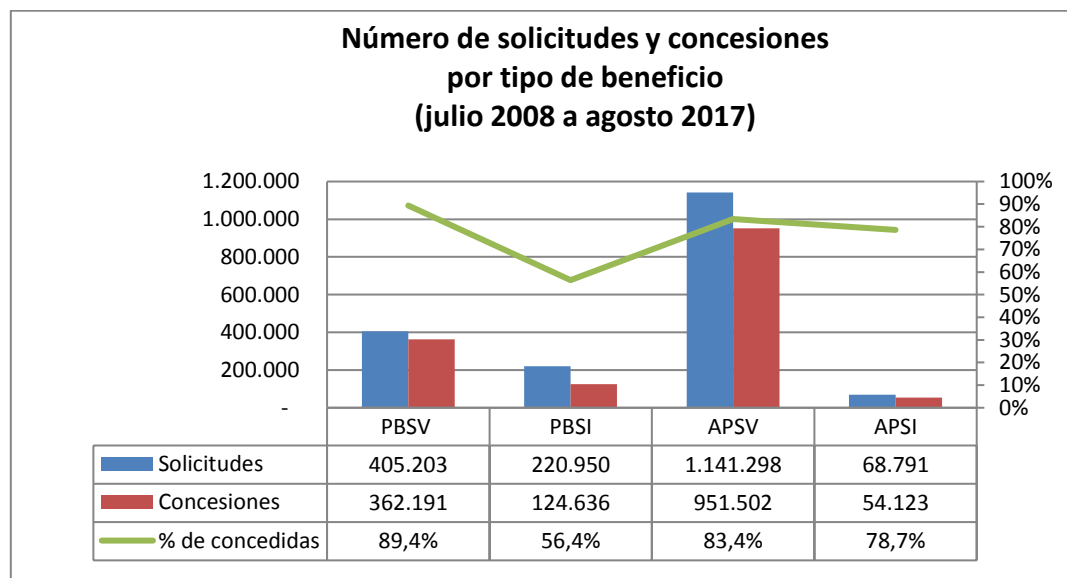
Estado de las Solicitudes al Sistema de Pensiones Solidarias (SPS) del 1 de julio 2008 al 31 de agosto 2017					
	PBSV	PBSI	APSV	APSI	TOTAL
Solicitudes	405.203	220.950	1.141.298	68.791	1.836.242
Concesiones	362.191	124.636	951.502	54.123	1.492.452
Trámites	82	3.913	1.079	411	5.485
Rechazada	41.853	90.965	185.716	13.752	332.286
Desistimiento	202	234	302	105	843
Anuladas	875	1.202	2.699	400	5.176

Fuente: Elaboración propia sobre la base de información del IPS. Información al 17 de octubre de 2017.

Nota: Información no incluye Ex Pasis.

La información estadística reportada del número de solicitudes concesionadas, en trámite, rechazadas y anuladas varía mes a mes por actualización de la información reportada.

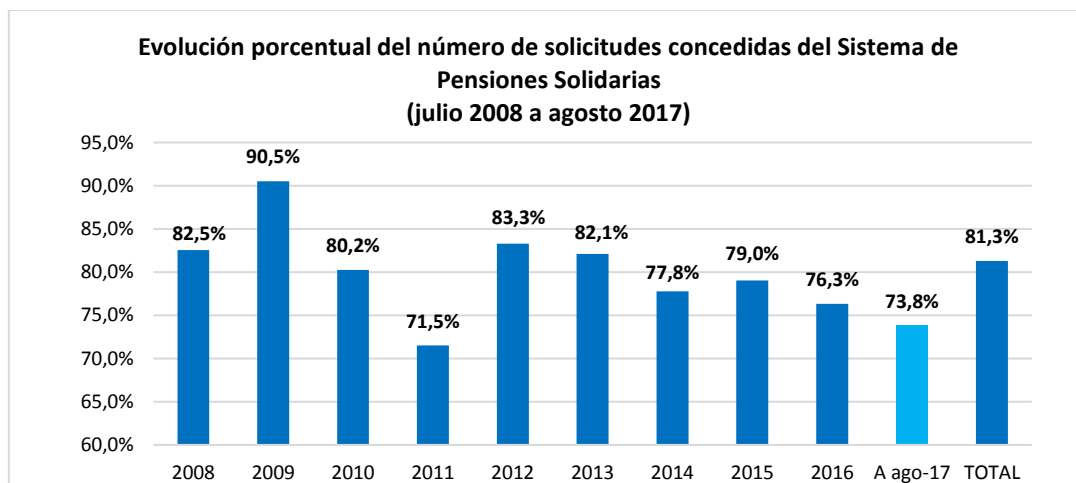
Por tipo de beneficio se observa, que del total de solicitudes recibidas por PBS y APS, ha sido concedido el 77,7% (486.827) y 83,1% (1.005.625), respectivamente. Del total de solicitudes recibidas por Vejez e Invalidez se han concedido el 84,9% (1.313.693) y 61.7% (178.759).



Fuente: Elaboración propia sobre la base de información del IPS

4. Solicitudes recibidas y beneficios concedidos en el SPS, por año

Destacan los años 2008, 2009, 2010, 2012 y 2013, como aquellos con más del 80% de solicitudes concedidas. Entre enero y agosto de 2017, se han concedido el 73,8% (73.885), del total de solicitudes recibidas (100.086).



Fuente: Elaboración propia sobre la base de información del IPS

TOTAL SOLICITUDES PBS Y APS (no incluye ex Pasis)							
PERIODO	PBSV	PBSI	Total PBS	APSV	APSI	Total APS	Total PBS+APS
Jul a Dic 2008	84.793	37.698	122.491	13.034	6.193	19.227	141.718
Total 2009	59.115	35.112	94.227	297.997	11.591	309.588	403.815
Total 2010	40.706	24.962	65.668	168.085	11.927	180.012	245.680
Total 2011	37.235	20.916	58.151	126.024	10.364	136.388	194.539
Total 2012	33.778	18.951	52.729	130.283	8.215	138.498	191.227
Total 2013	32.881	16.868	49.749	77.015	7.300	84.315	134.064
Total 2014	39.418	17.578	56.996	88.526	6.051	94.577	151.573
Total 2015	31.089	18.492	49.581	88.832	2.497	91.329	140.910
Total 2016	27.208	18.102	45.310	84.733	2.587	87.320	132.630
A agosto 2017	18.980	12.271	31.251	66.769	2.066	68.835	100.086
TOTAL	405.203	220.950	626.153	1.141.298	68.791	1.210.089	1.836.242

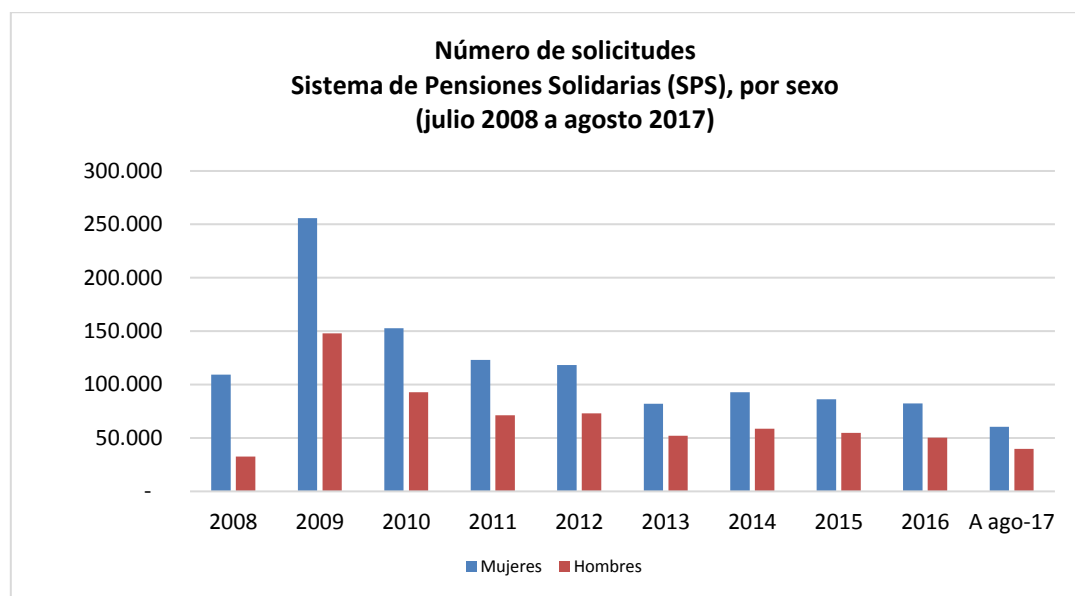
Fuente: Elaboración propia sobre la base de información del IPS. Información al 17 de octubre de 2017.

TOTAL CONCEDIDAS PBS Y APS (no incluye ex Pasis)							
PERIODO	PBSV	PBSI	TOTAL PBS	APSV	APSI	TOTAL APS	Total PBS+APS
Jul a Dic 2008	83.926	21.763	105.689	9.666	1.628	11.294	116.983
Total 2009	57.791	20.961	78.752	277.006	9.792	286.798	365.550
Total 2010	36.098	13.242	49.340	137.903	9.911	147.814	197.154
Total 2011	29.811	10.346	40.157	90.244	8.697	98.941	139.098
Total 2012	29.013	9.891	38.904	113.335	7.011	120.346	159.250
Total 2013	29.558	8.904	38.462	65.550	6.049	71.599	110.061
Total 2014	32.593	9.996	42.589	70.039	5.270	75.309	117.898
Total 2015	26.413	11.689	38.102	71.153	2.081	73.234	111.336
Total 2016	21.821	11.775	33.596	65.427	2.214	67.641	101.237
A agosto 2017	15.167	6.069	21.236	51.179	1.470	52.649	73.885
TOTAL	362.191	124.636	486.827	951.502	54.123	1.005.625	1.492.452

Fuente: Elaboración propia sobre la base de información del IPS. Información al 17 de octubre de 2017.

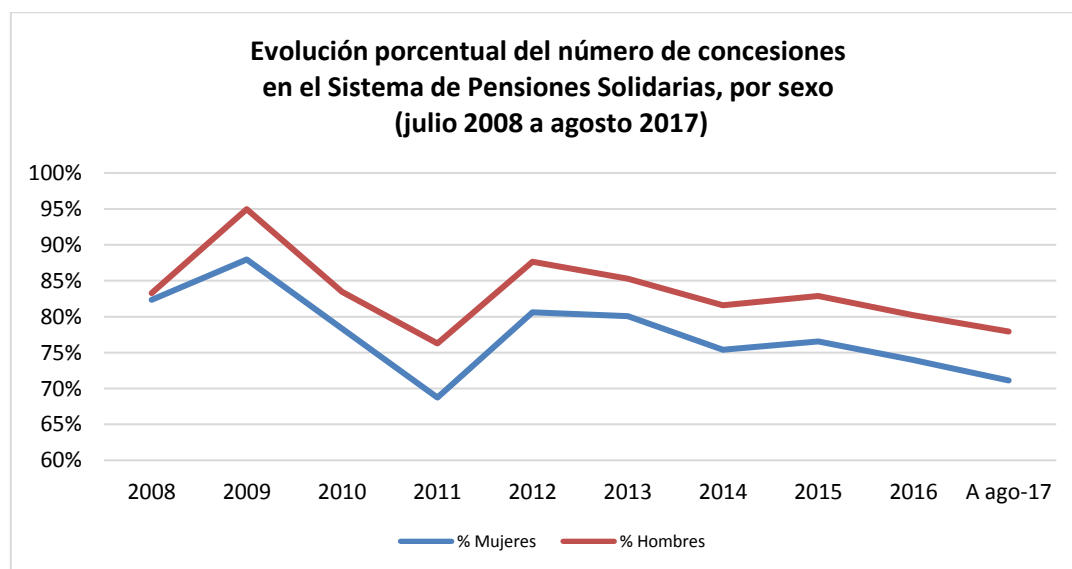
5. Solicitudes recibidas y beneficios concedidos en el SPS, por sexo

Por sexo, las mujeres son quienes lideran la mayor cantidad de solicitudes realizadas al Sistema de Pensiones Solidarias (SPS), desde el inicio de la Reforma del 2008 a la fecha se han recibido en total 1.163.023 solicitudes de mujeres versus 673.219 de hombres.



Fuente: Elaboración propia sobre la base de información del IPS

Respecto de las solicitudes concedidas, los hombres son quienes lideran el mayor porcentaje de beneficios concedidos, a agosto de 2017 se han concesionado a los hombres el 85,0% (572.422) y a las mujeres el 79,1% (920.030).



Fuente: Elaboración propia sobre la base de información del IPS

TOTAL SOLICITUDES PBS Y APS POR SEXO (no incluye ex Pasis)					
PERIODO	Femenino	% Femenino	Masculino	% Masculino	Total solicitudes
Jul a Dic 2008	109.235	77,1%	32.483	22,9%	141.718
Total 2009	255.764	63,3%	148.051	36,7%	403.815
Total 2010	152.791	62,2%	92.889	37,8%	245.680
Total 2011	123.189	63,6%	71.350	36,4%	194.539
Total 2012	118.179	61,8%	73.048	38,2%	191.227
Total 2013	82.123	61,3%	51.941	38,7%	134.064
Total 2014	92.874	61,3%	58.699	38,7%	151.573
Total 2015	86.207	61,2%	54.703	38,8%	140.910
Total 2016	82.317	62,1%	50.313	37,9%	132.630
A agosto 2017	60.344	60,3%	39.742	39,7%	100.086
TOTAL	1.163.023	63,3%	673.219	36,7%	1.836.242

Fuente: Elaboración propia sobre la base de información del IPS. Información al 17 de octubre de 2017.

TOTAL CONCEDIDAS PBS Y APS POR SEXO (no incluye ex Pasis)					
PERIODO	Femenino	% Femenino	Masculino	% Masculino	Total concesiones
Jul a Dic 2008	89.933	76,9%	27.050	23,1%	116.983
Total 2009	224.962	61,6%	140.588	38,4%	365.550
Total 2010	119.654	60,7%	77.500	39,3%	197.154
Total 2011	84.677	60,8%	54.421	39,2%	139.098
Total 2012	95.235	59,8%	64.015	40,2%	159.250
Total 2013	65.773	59,8%	44.288	40,2%	110.061
Total 2014	70.002	59,4%	47.896	40,6%	117.898
Total 2015	66.000	59,3%	45.336	40,7%	111.336
Total 2016	60.876	60,1%	40.361	39,9%	101.237
A agosto 2017	42.918	58,1%	30.967	41,9%	73.885
TOTAL	920.030	61,6%	572.422	38,4%	1.492.452

Fuente: Elaboración propia sobre la base de información del IPS. Información 17 de octubre de 2017.

**6. Solicitudes mensuales recibidas en el SPS, por tipo de institución
Julio de 2008 a agosto 2017**

TOTAL SOLICITUDES (no incluye ex Pasis)													
PERIODO	TOTAL PBS Y APS							GÉNERO		ORIGEN DE TRAMITACIÓN DEL BENEFICIO			
	PBSV	PBSI	TOTAL PBS	APSV	APSI	TOTAL APS	Total PBS + APS	Femenino	Masculino	En IPS	En AFP	En Cías. de Seguro	En Municipio
Jul a Dic 2008	84.793	37.698	122.491	13.034	6.193	19.227	141.718	109.235	32.483	97.794	1.045	-	42.878
Total 2009	59.115	35.112	94.227	297.997	11.591	309.588	403.815	255.764	148.051	299.251	30.351		74.212
Total 2010	40.706	24.962	65.668	168.085	11.927	180.012	245.680	152.791	92.889	148.049	32.913	5.334	59.384
Total 2011	37.235	20.916	58.151	126.024	10.364	136.388	194.539	123.189	71.350	114.190	25.995	11.385	42.969
Total 2012	33.778	18.951	52.729	130.283	8.215	138.498	191.227	118.179	73.048	125.903	24.052	9.227	32.045
Total 2013	32.881	16.868	49.749	77.015	7.300	84.315	134.064	82.123	51.941	83.744	22.684	6.357	21.279
Total 2014	39.418	17.578	56.996	88.526	6.051	94.577	151.573	92.874	58.699	94.154	27.039	6.541	23.839
Total 2015	31.089	18.492	49.581	88.832	2.497	91.329	140.910	86.207	54.703	84.082	29.599	5.383	21.846
Enero'16	2.158	1.502	3.660	6.220	225	6.445	10.105	6.358	3.747	6.069	2.261	338	1.437
Febrero	2.196	1.394	3.590	6.778	217	6.995	10.585	6.731	3.854	6.629	2.239	352	1.365
Marzo	2.362	1.575	3.937	6.923	208	7.131	11.068	7.007	4.061	6.767	2.301	392	1.608
Abril	2.202	1.547	3.749	6.749	205	6.954	10.703	6.623	4.080	6.267	2.309	352	1.775
Mayo	2.354	1.557	3.911	9.033	225	9.258	13.169	7.534	5.635	7.419	3.118	473	2.159
Junio	2.042	1.439	3.481	6.635	178	6.813	10.294	6.352	3.942	6.034	2.106	333	1.821
Julio	2.185	1.533	3.718	6.715	198	6.913	10.631	6.581	4.050	6.440	2.095	332	1.764
Agosto	2.520	1.853	4.373	8.758	246	9.004	13.377	8.265	5.112	7.924	2.760	491	2.202
Septiembre	2.294	1.629	3.923	7.560	214	7.774	11.697	7.345	4.352	6.736	2.669	403	1.889
Octubre	1.893	1.383	3.276	6.462	215	6.677	9.953	6.211	3.742	5.498	2.412	373	1.670
Noviembre	2.562	1.281	3.843	6.535	207	6.742	10.585	6.718	3.867	6.011	2.559	380	1.628
Diciembre	2.440	1.409	3.849	6.365	249	6.614	10.463	6.592	3.871	6.342	2.197	293	1.631
TOTAL 2016	27.208	18.102	45.310	84.733	2.587	87.320	132.630	82.317	50.313	78.136	29.026	4.512	20.949

TOTAL SOLICITUDES (no incluye ex Pasis)													
PERIODO	TOTAL PBS Y APS							GÉNERO		ORIGEN DE TRAMITACIÓN DEL BENEFICIO			
	PBSV	PBSI	TOTAL PBS	APSV	APSI	TOTAL APS	Total PBS + APS	Femenino	Masculino	En IPS	En AFP	En Cías. de Seguro	En Municipio
Enero'17	2.773	1.507	4.280	7.639	271	7.910	12.190	7.570	4.620	7.249	2.606	384	1.951
Febrero	2.017	1.347	3.364	7.226	207	7.433	10.797	6.584	4.213	6.608	2.309	328	1.552
Marzo	2.562	1.722	4.284	8.938	225	9.163	13.447	8.246	5.201	8.053	3.052	374	1.968
Abril	2.235	1.436	3.671	6.868	209	7.077	10.748	6.571	4.177	6.429	2.430	274	1.615
Mayo	2.253	1.550	3.803	9.637	266	9.903	13.706	7.684	6.022	7.900	3.399	472	1.935
Junio	1.947	1.488	3.435	7.640	220	7.860	11.295	6.658	4.637	6.561	2.547	406	1.781
Julio	2.314	1.628	3.942	9.178	295	9.473	13.415	8.143	5.272	7.944	3.103	395	1.973
Agosto	2.879	1.593	4.472	9.643	373	10.016	14.488	8.888	5.600	8.739	3.192	407	2.150
A Agosto 2017	18.980	12.271	31.251	66.769	2.066	68.835	100.086	60.344	39.742	59.483	22.638	3.040	14.925
TOTAL	405.203	220.950	626.153	1.141.298	68.791	1.210.089	1.836.242	1.163.023	673.219	1.184.786	245.342	51.779	354.326

Fuente: Elaboración propia sobre la base de información del IPS. Información al 17 de octubre de 2017.

Nota: En Julio 2009 se realiza el cambio de umbral de cobertura del 40% al 45% de la población más pobre de Chile, en Septiembre 2009 pasa del 45% al 50%, en Julio 2010 pasa del 50% al 55% y durante Julio 2011 pasa del 55% al 60% de la población más pobre de Chile.

La información estadística reportada del número de solicitudes concesionadas, en trámite, rechazadas y anuladas varía mes a mes por actualización de cifras.

**7. Concesiones mensuales en el SPS, por tipo de beneficio
Julio de 2008 a agosto 2017**

TOTAL CONCEDIDAS (no incluye ex Pasis)													
MES	TOTAL PBS Y APS							GÉNERO		ORIGEN DE TRAMITACIÓN DEL BENEFICIO			
	PBSV	PBSI	TOTAL PBS	APSV	APSI	TOTAL APS	Total PBS+APS	Femenino	Masculino	En IPS	En AFP	En Cías. de Seguro	En Municipio
Jul a Dic 2008	83.926	21.763	105.689	9.666	1.628	11.294	116.983	89.933	27.050	79.515	1.004		36.464
Total 2009	57.791	20.961	78.752	277.006	9.792	286.798	365.550	224.962	140.588	272.721	26.657		66.172
Total 2010	36.098	13.242	49.340	137.903	9.911	147.814	197.154	119.654	77.500	120.953	25.691	3.837	46.673
Total 2011	29.811	10.346	40.157	90.244	8.697	98.941	139.098	84.677	54.421	81.301	19.165	8.017	30.615
Total 2012	29.013	9.891	38.904	113.335	7.011	120.346	159.250	95.235	64.015	105.745	20.843	7.849	24.813
Total 2013	29.558	8.904	38.462	65.550	6.049	71.599	110.061	65.773	44.288	68.651	19.386	5.326	16.698
Total 2014	32.593	9.996	42.589	70.039	5.270	75.309	117.898	70.002	47.896	72.046	22.545	5.133	18.174
Total 2015	26.413	11.689	38.102	71.153	2.081	73.234	111.336	66.000	45.336	65.218	24.951	4.306	16.861
Enero'16	1.761	985	2.746	4.625	185	4.810	7.556	4.600	2.956	4.427	1.792	266	1.071
Febrero	1.748	891	2.639	5.017	185	5.202	7.841	4.828	3.013	4.796	1.800	260	985
Marzo	1.930	1.047	2.977	5.396	178	5.574	8.551	5.239	3.312	5.115	1.880	310	1.246
Abril	1.775	961	2.736	5.140	171	5.311	8.047	4.757	3.290	4.586	1.902	257	1.302
Mayo	1.821	981	2.802	6.937	196	7.133	9.935	5.454	4.481	5.423	2.516	363	1.633
Junio	1.564	922	2.486	4.978	136	5.114	7.600	4.532	3.068	4.381	1.668	252	1.299
Julio	1.620	1.018	2.638	5.244	174	5.418	8.056	4.815	3.241	4.831	1.707	247	1.271
Agosto	1.885	1.178	3.063	6.745	204	6.949	10.012	5.960	4.052	5.836	2.247	366	1.563
Septiembre	1.872	1.050	2.922	5.913	189	6.102	9.024	5.536	3.488	5.114	2.198	292	1.420
Octubre	1.551	930	2.481	5.159	192	5.351	7.832	4.721	3.111	4.263	2.006	297	1.266
Noviembre	2.219	880	3.099	5.324	198	5.522	8.621	5.379	3.242	4.907	2.135	300	1.279
Diciembre	2.075	932	3.007	4.949	206	5.155	8.162	5.055	3.107	4.904	1.780	223	1.255

TOTAL CONCEDIDAS (no incluye ex Pasis)													
MES	TOTAL PBS Y APS							GÉNERO		ORIGEN DE TRAMITACIÓN DEL BENEFICIO			
	PBSV	PBSI	TOTAL PBS	APSV	APSI	TOTAL APS	Total PBS+APS	Femenino	Masculino	En IPS	En AFP	En Cías. de Seguro	En Municipio
Total 2016	21.821	11.775	33.596	65.427	2.214	67.641	101.237	60.876	40.361	58.583	23.631	3.433	15.590
Enero'17	2.358	999	3.357	6.048	225	6.273	9.630	5.831	3.799	5.652	2.161	306	1.511
Febrero	1.592	866	2.458	5.672	183	5.855	8.313	4.921	3.392	5.021	1.872	255	1.161
Marzo	2.053	1.073	3.126	6.982	192	7.174	10.300	6.054	4.246	6.053	2.508	281	1.458
Abril	1.826	860	2.686	5.401	190	5.591	8.277	4.879	3.398	4.853	2.010	211	1.203
Mayo	1.786	734	2.520	7.528	227	7.755	10.275	5.450	4.825	5.739	2.771	382	1.383
Junio	1.516	534	2.050	5.827	187	6.014	8.064	4.503	3.561	4.527	2.054	315	1.168
Julio	1.786	568	2.354	7.174	244	7.418	9.772	5.643	4.129	5.630	2.510	302	1.330
Agosto	2.250	435	2.685	6.547	22	6.569	9.254	5.637	3.617	5.662	2.109	255	1.228
A Agosto 2017	15.167	6.069	21.236	51.179	1.470	52.649	73.885	42.918	30.967	43.137	17.995	2.307	10.442
TOTAL	362.191	124.636	486.827	951.502	54.123	1.005.625	1.492.452	920.030	572.422	967.870	201.868	40.208	282.502

Fuente: Elaboración propia sobre la base de información del IPS. Información al 17 de octubre de 2017.

Nota: La información estadística reportada del número de solicitudes concesionadas, en trámite, rechazadas y anuladas varían mes a mes por actualización de cifras.

El número de pensiones concesionadas no coincide con el número de pensiones pagadas por las siguientes razones:

- El total de acumulado de concesiones del período analizado incluye personas fallecidas.
El número de personas fallecidas durante el mes de agosto con PBS correspondió a 1.157.
El número de personas fallecidas en lo corrido del año 2017 con PBS correspondió a 7.372.
El número aproximado de personas fallecidas con PBS durante el período jul-08 a ago-17 correspondió a 135.070.
- Existen personas a quienes se les ha extinguido o suspendido el beneficio.
- El mes de concedida la pensión no necesariamente coincide con el primer mes de pago.

B. Nivel Regional

8. Número de beneficios pagados en el mes, por tipo de beneficio

Agosto 2017

REGIÓN	TIPO DE BENEFICIO	SEXO		TOTAL REGIÓN
		FEMENINO	MASCULINO	
ARICA Y PARINACOTA	PBS Vejez	3.058	1.116	4.174
	PBS Invalidez	987	889	1.876
	APS Vejez	5.690	4.303	9.993
	APS Invalidez	286	249	535
TARAPACA	PBS Vejez	3.065	1.147	4.212
	PBS Invalidez	1.370	937	2.307
	APS Vejez	5.488	4.020	9.508
	APS Invalidez	540	380	920
ANTOFAGASTA	PBS Vejez	4.949	1.486	6.435
	PBS Invalidez	1.884	1.328	3.212
	APS Vejez	9.852	5.736	15.588
	APS Invalidez	619	477	1.096
ATACAMA	PBS Vejez	4.258	1.449	5.707
	PBS Invalidez	1.487	1.010	2.497
	APS Vejez	6.517	4.881	11.398
	APS Invalidez	499	416	915
COQUIMBO	PBS Vejez	13.670	5.661	19.331
	PBS Invalidez	4.270	3.376	7.646
	APS Vejez	19.891	14.190	34.081
	APS Invalidez	1.416	1.147	2.563
VALPARAISO	PBS Vejez	28.314	9.425	37.739
	PBS Invalidez	10.597	7.689	18.286
	APS Vejez	53.928	37.168	91.096
	APS Invalidez	4.079	2.843	6.922
O'HIGGINS	PBS Vejez	15.140	5.051	20.191
	PBS Invalidez	5.395	4.083	9.478
	APS Vejez	23.626	20.503	44.129
	APS Invalidez	2.869	1.882	4.751
MAULE	PBS Vejez	21.071	8.720	29.791
	PBS Invalidez	7.745	5.668	13.413
	APS Vejez	28.185	25.465	53.650
	APS Invalidez	2.632	2.173	4.805
BIO BIO	PBS Vejez	43.599	14.765	58.364
	PBS Invalidez	21.176	13.849	35.025

REGIÓN	TIPO DE BENEFICIO	SEXO		TOTAL REGIÓN
		FEMENINO	MASCULINO	
	APS Vejez	52.170	44.254	96.424
	APS Invalidez	5.748	5.419	11.167
ARAUCANIA	PBS Vejez	28.016	14.594	42.610
	PBS Invalidez	9.416	6.546	15.962
	APS Vejez	22.556	19.795	42.351
	APS Invalidez	2.092	2.662	4.754
LOS RIOS	PBS Vejez	9.292	4.135	13.427
	PBS Invalidez	3.521	2.273	5.794
	APS Vejez	10.264	8.587	18.851
	APS Invalidez	1.201	1.028	2.229
LOS LAGOS	PBS Vejez	20.795	10.515	31.310
	PBS Invalidez	7.487	5.492	12.979
	APS Vejez	18.186	15.751	33.937
	APS Invalidez	2.562	2.195	4.757
AYSEN	PBS Vejez	1.786	958	2.744
	PBS Invalidez	553	392	945
	APS Vejez	1.946	1.948	3.894
	APS Invalidez	287	271	558
MAGALLANES	PBS Vejez	2.001	805	2.806
	PBS Invalidez	542	437	979
	APS Vejez	4.002	2.870	6.872
	APS Invalidez	255	177	432
METROPOLITANA	PBS Vejez	92.735	27.741	120.476
	PBS Invalidez	29.231	22.610	51.841
	APS Vejez	174.594	108.394	282.988
	APS Invalidez	10.205	8.216	18.421
TOTALES POR TIPO DE BENEFICIO	PBS Vejez	291.749	107.568	399.317
	PBS Invalidez	105.661	76.579	182.240
	APS Vejez	436.895	317.865	754.760
	APS Invalidez	35.290	29.535	64.825
TOTAL		869.595	531.547	1.401.142

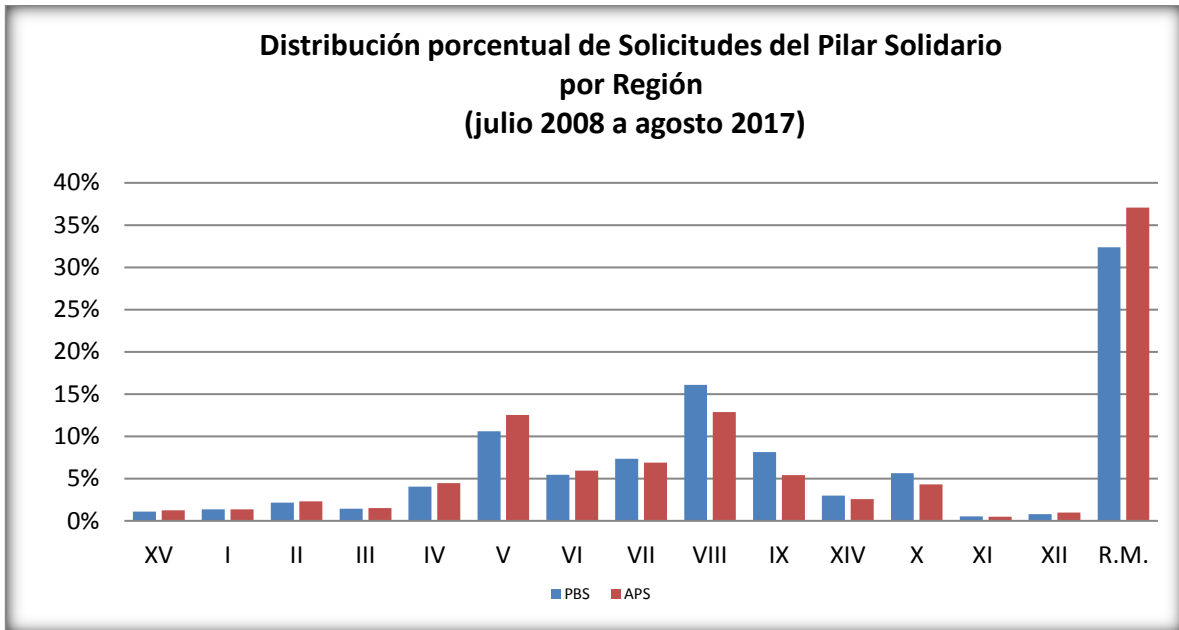
Fuente: Información SP

**9. Solicitudes recibidas en el SPS, por tipo de institución
Acumulado - Julio de 2008 a agosto de 2017**

TOTAL SOLICITUDES (no incluye ex Pasis)														
TOTAL PBS Y APS							TOTAL		GÉNERO		ORIGEN DE TRAMITACIÓN DEL BENEFICIO			
REGIÓN	PBSV	PBSI	TOTAL PBS	APSV	APSI	TOTAL APS	Total PBS+APS	% de Solicitudes PBS+APS	Femenino	Masculino	En IPS	En AFP	En Cías. de Seguro	En Municipio
ARICA Y PARINACOTA	4.848	1.992	6.840	14.624	694	15.318	22.158	1,2%	13.505	8.653	13.759	3.485	589	4.325
TARAPACA	4.871	3.547	8.418	15.242	1.361	16.603	25.021	1,4%	15.848	9.173	14.989	2.962	872	6.198
ANTOFAGASTA	9.340	4.175	13.515	26.454	1.384	27.838	41.353	2,3%	27.747	13.606	29.607	5.021	589	6.136
ATACAMA	6.154	2.905	9.059	17.451	953	18.404	27.463	1,5%	17.251	10.212	17.154	3.925	771	5.613
COQUIMBO	17.637	7.690	25.327	51.596	2.549	54.145	79.472	4,3%	49.941	29.531	61.307	8.402	1.093	8.668
VALPARAISO	44.905	21.484	66.389	143.440	8.155	151.595	217.984	11,9%	139.390	78.594	143.599	33.999	5.559	34.826
L. G. B. OHIGGINS	21.483	12.583	34.066	67.104	4.703	71.807	105.873	5,8%	64.615	41.258	64.002	11.854	2.548	27.469
MAULE	29.145	16.864	46.009	78.267	5.289	83.556	129.565	7,1%	77.080	52.485	83.022	16.611	2.922	27.009
BIO-BIO	53.361	47.320	100.681	144.818	10.873	155.691	256.372	14,0%	162.684	93.688	153.324	30.545	6.276	66.166
LA ARAUCANIA	30.743	20.107	50.850	61.063	4.333	65.396	116.246	6,3%	71.685	44.561	81.308	14.859	2.854	17.221
LOS RIOS	11.195	7.460	18.655	28.181	2.796	30.977	49.632	2,7%	30.700	18.932	36.077	7.472	1.603	4.478
LOS LAGOS	22.135	13.215	35.350	47.938	4.397	52.335	87.685	4,8%	52.549	35.136	60.011	14.665	2.663	10.343
AYSÉN	2.177	1.068	3.245	5.493	462	5.955	9.200	0,5%	5.073	4.127	6.870	1.574	133	623
MAGALLANES Y ANTARTICA	3.705	1.345	5.050	11.248	564	11.812	16.862	0,9%	10.563	6.299	13.712	2.488	615	47
METROPOLITANA	143.502	59.195	202.697	428.381	20.278	448.659	651.356	35,5%	424.391	226.965	405.984	87.481	22.692	135.199
Totales	405.201	220.950	626.151	1.141.300	68.791	1.210.091	1.836.242	100,0%	1.163.022	673.220	1.184.725	245.343	51.779	354.321
Participación sobre el total	22%	12%		62%	4%		100%		63%	37%	65%	13%	3%	19%

Fuente: Elaboración propia sobre la base de información del IPS. Información al 17 de octubre de 2017.

Nota: La información estadística reportada del número de solicitudes concesionadas, en trámite, rechazadas y anuladas varían mes a mes porque se actualiza la información reportada.



Fuente: Elaboración propia sobre la base de información del IPS.

Nota: No incluye ex Pasis

**10. Concesiones en el SPS, por Institución
Acumulado - Julio de 2008 a agosto de 2017**

TOTAL CONCEDIDAS (no incluye ex Pasis)														
REGIÓN	TOTAL PBS Y APS						TOTAL		GÉNERO		ORIGEN DE TRAMITACIÓN DEL BENEFICIO			
	PBSV	PBSI	TOTAL PBS	APSV	APSI	TOTAL APS	Total PBS+APS	% de Concesiones PBS+APS	Femenino	Masculino	En IPS	En AFP	En Cías. de Seguro	En Municipio
ARICA Y PARINACOTA	4.518	1.397	5.915	12.459	545	13.004	18.919	1,3%	11.367	7.552	11.807	2.899	464	3.749
TARAPACA	4.227	2.092	6.319	11.937	1.016	12.953	19.272	1,3%	11.915	7.357	11.692	2.358	641	4.581
ANTOFAGASTA	7.737	2.659	10.396	20.692	1.025	21.717	32.113	2,2%	21.078	11.035	22.956	3.711	448	4.998
ATACAMA	5.340	1.947	7.287	14.383	726	15.109	22.396	1,5%	13.801	8.595	13.847	3.176	574	4.799
COQUIMBO	15.436	4.713	20.149	42.913	2.117	45.030	65.179	4,4%	39.742	25.437	50.509	6.838	779	7.051
VALPARAISO	39.755	13.497	53.252	116.571	6.303	122.874	176.126	11,8%	110.172	65.954	115.473	27.350	4.289	29.014
L. G. B. OHIGGINS	18.774	6.472	25.246	56.151	3.691	59.842	85.088	5,7%	49.866	35.222	51.880	9.603	1.980	21.625
MAULE	26.551	8.909	35.460	67.333	4.065	71.398	106.858	7,2%	61.580	45.278	69.291	14.092	2.255	21.219
BIO-BIO	47.751	21.992	69.743	121.756	8.737	130.493	200.236	13,4%	120.477	79.759	123.009	25.127	4.831	47.228
LA ARAUCANIA	28.365	9.341	37.706	52.035	3.506	55.541	93.247	6,2%	54.938	38.309	65.452	12.720	2.128	12.944
LOS RIOS	10.371	5.140	15.511	23.977	2.337	26.314	41.825	2,8%	25.206	16.619	30.408	6.387	1.259	3.769
LOS LAGOS	20.588	7.579	28.167	41.282	3.519	44.801	72.968	4,9%	42.633	30.335	49.367	12.704	2.139	8.757
AYSÉN	1.961	526	2.487	4.422	346	4.768	7.255	0,5%	3.838	3.417	5.423	1.231	82	519
MAGALLANES Y ANTARTICA	3.317	913	4.230	8.850	435	9.285	13.515	0,9%	8.260	5.255	11.074	1.940	466	35
METROPOLITANA	127.500	37.459	164.959	356.741	15.755	372.496	537.455	36,0%	345.155	192.300	335.640	71.732	17.874	112.209
Totales	362.191	124.636	486.827	951.502	54.123	1.005.625	1.492.452	100,0%	920.028	572.424	967.828	201.868	40.209	282.497
Participación sobre el total	24%	8%		64%	4%		100%		62%	38%	65%	14%	3%	19%

Fuente: Elaboración propia sobre la base de información del IPS. Información al 17 de octubre de 2017.

Nota: La información estadística reportada del número de solicitudes concesionadas, en trámite, rechazadas y anuladas varían mes a mes por actualización de cifras.

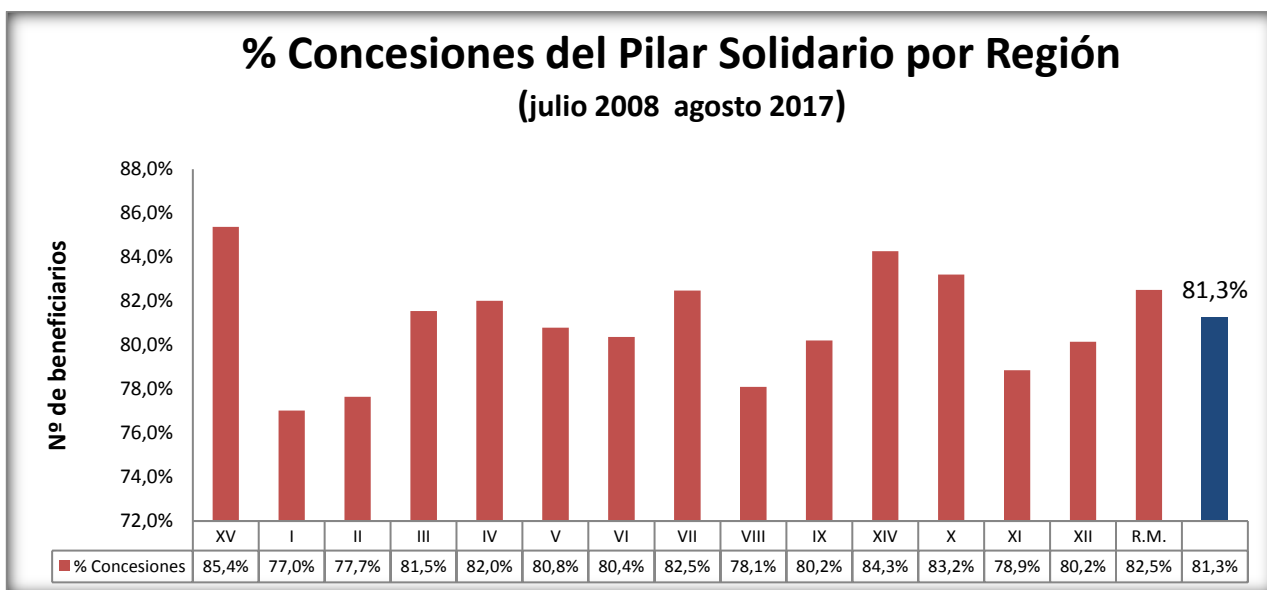
11. Porcentaje de solicitudes concedidas en el SPS Julio de 2008 a agosto 2017

N° REGIÓN	REGIÓN	TIPO DE CONCESIÓN				Total
		PBSV	PBSI	APSV	APSI	
XV	ARICA Y PARINACOTA	93,2%	70,1%	85,2%	78,5%	85,4%
I	TARAPACA	86,8%	59,0%	78,3%	74,7%	77,0%
II	ANTOFAGASTA	82,8%	63,7%	78,2%	74,1%	77,7%
III	ATACAMA	86,8%	67,0%	82,4%	76,2%	81,5%
IV	COQUIMBO	87,5%	61,3%	83,2%	83,1%	82,0%
V	VALPARAISO	88,5%	62,8%	81,3%	77,3%	80,8%
VI	L. G. B. OHIGGINS	87,4%	51,4%	83,7%	78,5%	80,4%
VII	MAULE	91,1%	52,8%	86,0%	76,9%	82,5%
VIII	BIO-BIO	89,5%	46,5%	84,1%	80,4%	78,1%
IX	LA ARAUCANIA	92,3%	46,5%	85,2%	80,9%	80,2%
XIV	LOS RIOS	92,6%	68,9%	85,1%	83,6%	84,3%
X	LOS LAGOS	93,0%	57,4%	86,1%	80,0%	83,2%
XI	AYSÉN	90,1%	49,3%	80,5%	74,9%	78,9%
XII	MAGALLANES Y ANT.	89,5%	67,9%	78,7%	77,1%	80,2%
R.M.	METROPOLITANA	88,8%	63,3%	83,3%	77,7%	82,5%
	Total	89,4%	56,4%	83,4%	78,7%	81,3%

Fuente: Elaboración propia sobre la base de información del IPS. Información al 17 de octubre de 2017.

Nota: No incluye ex Pasis

La información estadística reportada del número de solicitudes concesionadas, en trámite, rechazadas y anuladas varían mes a mes por actualización de cifras.



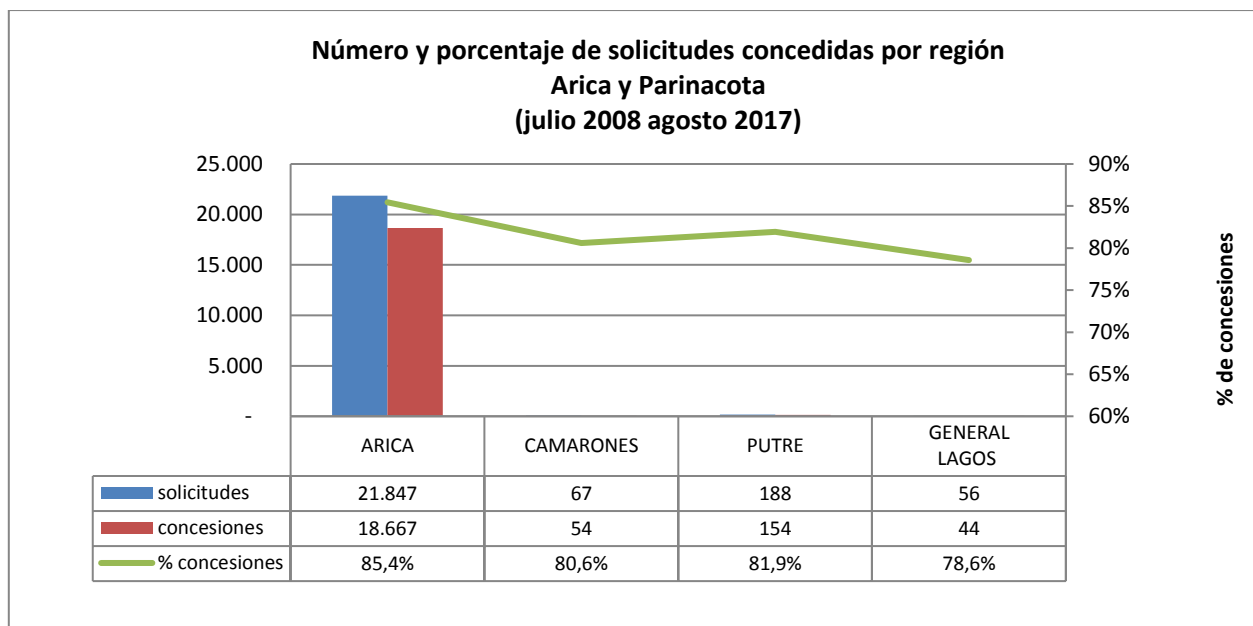
Fuente: Elaboración propia sobre la base de información del IPS.

Nota: No incluye ex Pasis

C. Nivel Comunal

12. Total de solicitudes recibidas y beneficios concedidos SPS

12.1. Arica y Parinacota



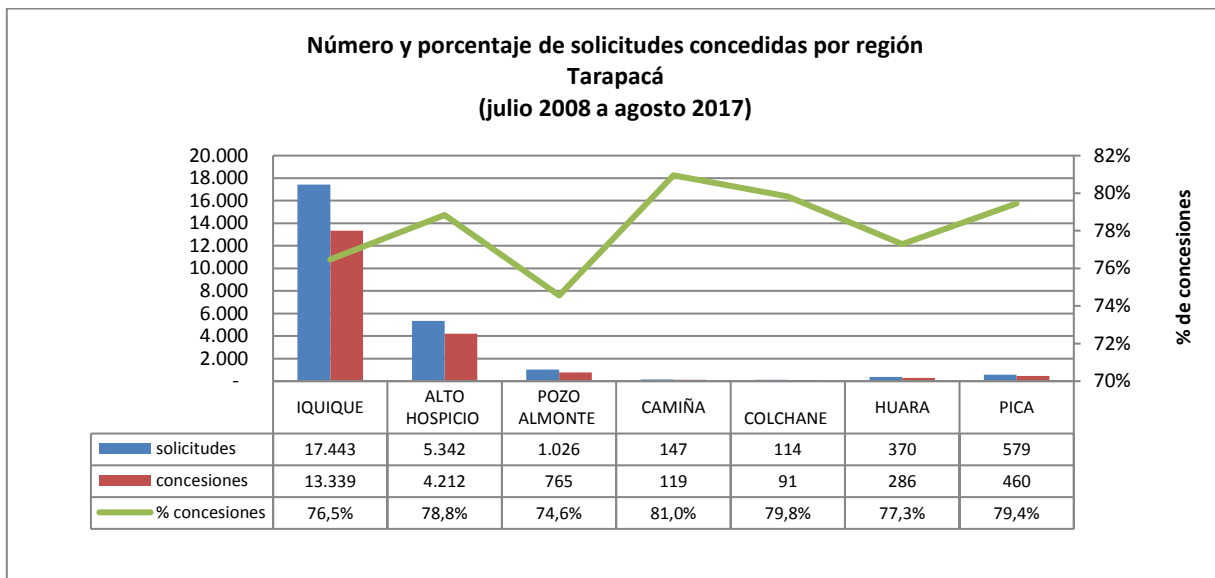
Fuente: Elaboración propia sobre la base de información del IPS.

Concesiones del Pilar Solidario a nivel comunal									
COMUNA	TOTAL PBS Y APS								
	PBSV	PBSI	Total PBS	% PBS	APSV	APSI	Total APS	%APS	Total PBS+APS
ARICA	4.406	1.374	5.780	97,7%	12.343	544	12.887	99,1%	18.667
CAMARONES	20	3	23	0,4%	31	-	31	0,2%	54
PUTRE	65	14	79	1,3%	74	1	75	0,6%	154
GENERAL LAGOS	27	6	33	0,6%	11	-	11	0,1%	44
Totales	4.518	1.397	5.915	100%	12.459	545	13.004	100%	18.919
% respecto del total de concesiones	24%	7%	31%		66%	3%	69%		100%

Fuente: Elaboración propia sobre la base de información del IPS. Información al 17 de octubre de 2017.

Nota: La información estadística reportada del número de solicitudes concesionadas, en trámite, rechazadas y anuladas varían mes a mes porque se actualiza la información reportada.

12.2. Tarapacá



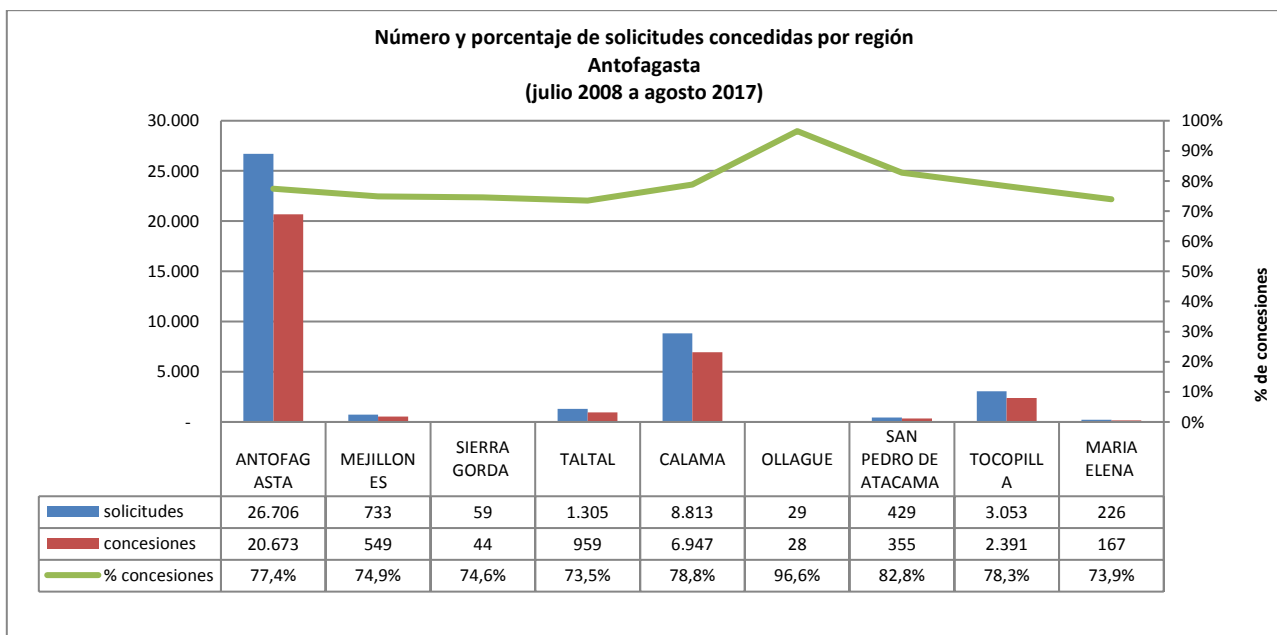
Fuente: Elaboración propia sobre la base de información del IPS.

Concesiones del Pilar Solidario a nivel comunal									
COMUNA	TOTAL PBS Y APS								
	PBSV	PBSI	Total PBS	% PBS	APSV	APSI	Total APS	%APS	Total PBS+APS
IQUIQUE	2.894	1.259	4.153	49,3%	8.553	633	9.186	55,3%	13.339
ALTO HOSPICIO	851	656	1.507	17,9%	2.403	302	2.705	16,3%	4.212
POZO ALMONTE	193	65	258	3,1%	467	40	507	3,1%	765
CAMIÑA	51	16	67	0,8%	47	5	52	0,3%	119
COLCHANE	45	16	61	0,7%	25	5	30	0,2%	91
HUARA	76	41	117	1,4%	151	18	169	1,0%	286
PICA	117	39	156	1,9%	291	13	304	1,8%	460
Totales	4.227	2.092	6.319	75%	11.937	1.016	12.953	78%	19.272
% respecto del total de concesiones	22%	11%	33%		62%	5%	67%		100%

Fuente: Elaboración propia sobre la base de información del IPS. Información al 17 de octubre de 2017.

Nota: La información estadística reportada del número de solicitudes concesionadas, en trámite, rechazadas y anuladas varían mes a mes porque se actualiza la información reportada.

12.3. Antofagasta



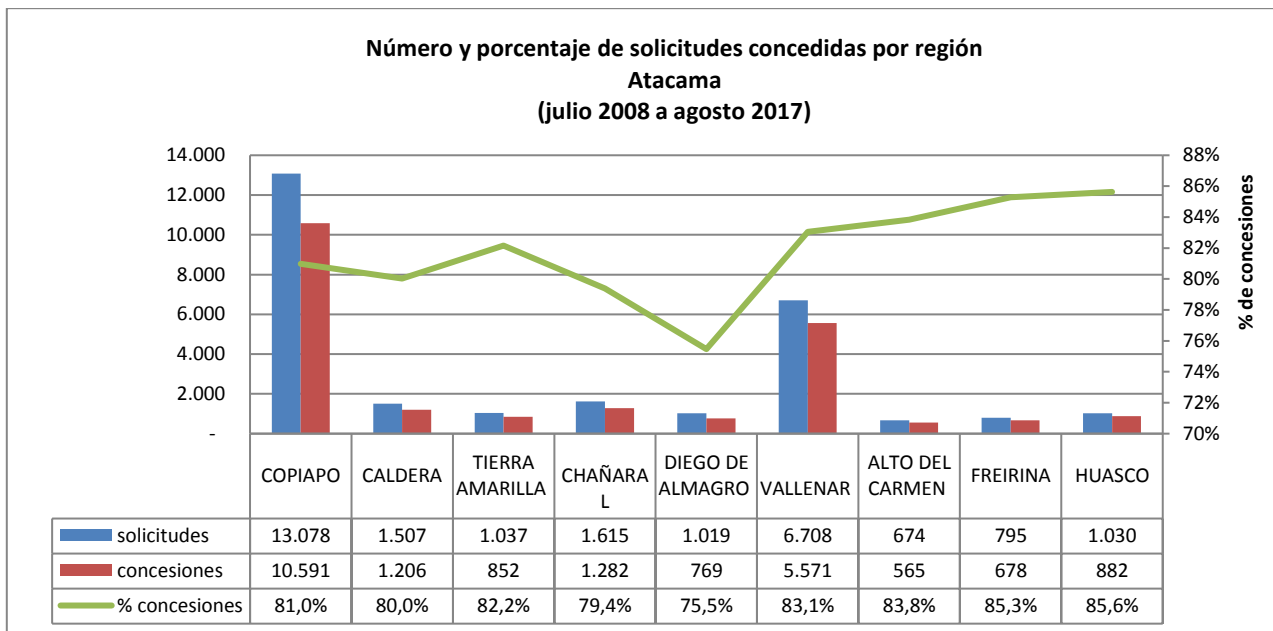
Fuente: Elaboración propia sobre la base de información del IPS.

Concesiones del Pilar Solidario a nivel comunal									
COMUNA	TOTAL PBS Y APS								
	PBSV	PBSI	Total PBS	% PBS	APSV	APSI	Total APS	%APS	Total PBS+APS
ANTOFAGASTA	4.793	1.724	6.517	62,7%	13.437	719	14.156	65,2%	20.673
MEJILLONES	120	39	159	1,5%	373	17	390	1,8%	549
SIERRA GORDA	18	2	20	0,2%	23	1	24	0,1%	44
TALTAL	201	89	290	2,8%	642	27	669	3,1%	959
CALAMA	1.884	556	2.440	23,5%	4.323	184	4.507	20,8%	6.947
OLLAGUE	14	1	15	0,1%	13	-	13	0,1%	28
SAN PEDRO DE ATACAMA	128	25	153	1,5%	196	6	202	0,9%	355
TOCOPILLA	531	213	744	7,2%	1.580	67	1.647	7,6%	2.391
MARIA ELENA	48	10	58	0,6%	105	4	109	0,5%	167
Totales	7.737	2.659	10.396	100%	20.692	1.025	21.717	100%	32.113
% respecto del total de concesiones	24%	8%	32%		64%	3%	68%		100%

Fuente: Elaboración propia sobre la base de información del IPS. Información al 17 de octubre de 2017.

Nota: La información estadística reportada del número de solicitudes concesionadas, en trámite, rechazadas y anuladas varían mes a mes porque se actualiza la información reportada.

12.4. Atacama



Fuente: Elaboración propia sobre la base de información del IPS.

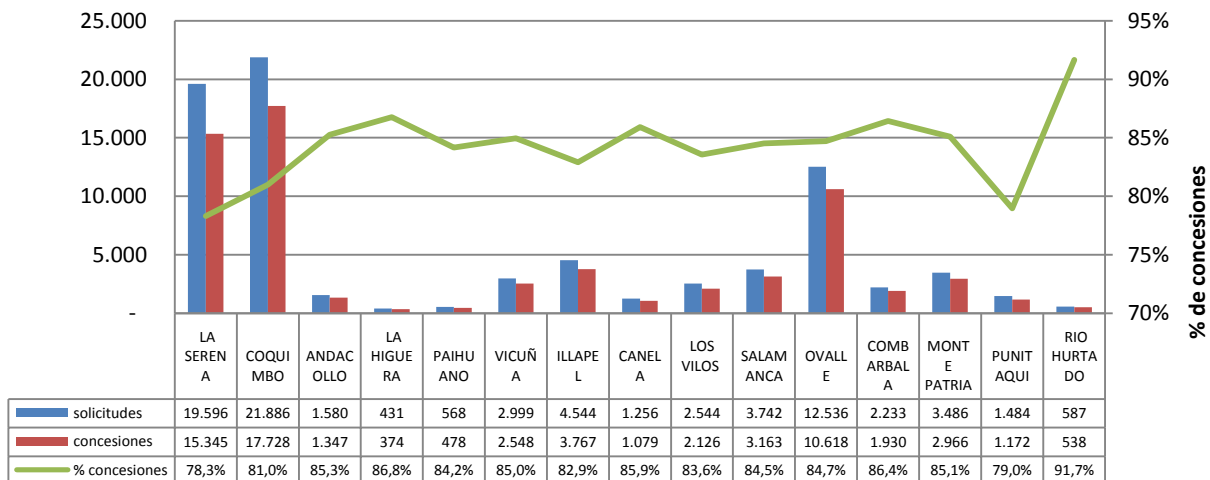
Concesiones del Pilar Solidario a nivel comunal									
COMUNA	TOTAL PBS Y APS								
	PBSV	PBSI	Total PBS	% PBS	APSV	APSI	Total APS	%APS	Total PBS+APS
COPIAPO	2.522	909	3.431	47,1%	6.766	394	7.160	47,4%	10.591
CALDERA	293	105	398	5,5%	762	46	808	5,3%	1.206
TIERRA AMARILLA	186	95	281	3,9%	540	31	571	3,8%	852
CHAÑARAL	327	116	443	6,1%	809	30	839	5,6%	1.282
DIEGO DE ALMAGRO	191	93	284	3,9%	468	17	485	3,2%	769
VALLENAR	1.312	444	1.756	24,1%	3.662	153	3.815	25,2%	5.571
ALTO DEL CARMEN	152	53	205	2,8%	347	13	360	2,4%	565
FREIRINA	156	68	224	3,1%	439	15	454	3,0%	678
HUASCO	201	64	265	3,6%	590	27	617	4,1%	882
Totales	5.340	1.947	7.287	100%	14.383	726	15.109	100%	22.396
% respecto del total de concesiones	24%	9%	33%		64%	3%	67%		100%

Fuente: Elaboración propia sobre la base de información del IPS. Información al 17 de octubre de 2017.

Nota: La información estadística reportada del número de solicitudes concesionadas, en trámite, rechazadas y anuladas varían mes a mes porque se actualiza la información reportada.

12.5. Coquimbo

**Número y porcentaje de solicitudes concedidas por región
Coquimbo
(julio 2008 a agosto 2017)**



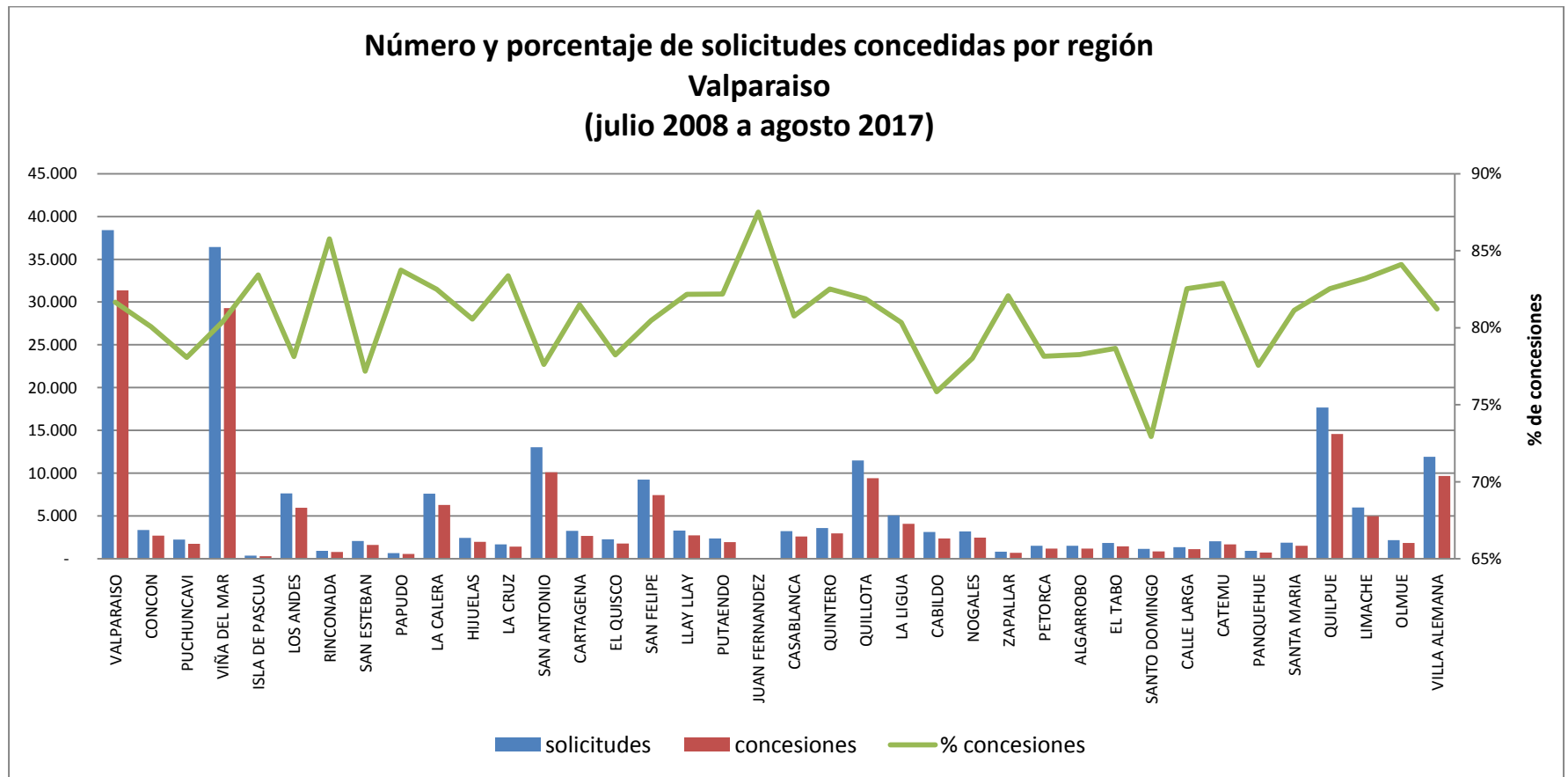
Fuente: Elaboración propia sobre la base de información del IPS.

Concesiones del Pilar Solidario a nivel comunal									
COMUNA	TOTAL PBS Y APS								
	PBSV	PBSI	Total PBS	% PBS	APSV	APSI	Total APS	%APS	Total PBS+APS
LA SERENA	3.497	1.221	4.718	23,4%	10.156	471	10.627	23,6%	15.345
COQUIMBO	3.911	1.215	5.126	25,4%	12.000	602	12.602	28,0%	17.728
ANDACOLLO	238	84	322	1,6%	992	33	1.025	2,3%	1.347
LA HIGUERA	113	29	142	0,7%	221	11	232	0,5%	374
PAIHUANO	100	23	123	0,6%	345	10	355	0,8%	478
VICUÑA	443	145	588	2,9%	1.873	87	1.960	4,4%	2.548
ILLAPEL	900	243	1.143	5,7%	2.504	120	2.624	5,8%	3.767
CANELA	349	88	437	2,2%	602	40	642	1,4%	1.079
LOS VILOS	509	154	663	3,3%	1.387	76	1.463	3,2%	2.126
SALAMANCA	790	215	1.005	5,0%	2.087	71	2.158	4,8%	3.163
OVALLE	2.914	787	3.701	18,4%	6.552	365	6.917	15,4%	10.618
COMBARBALA	423	125	548	2,7%	1.327	55	1.382	3,1%	1.930
MONTE PATRIA	789	233	1.022	5,1%	1.826	118	1.944	4,3%	2.966
PUNITAQUI	281	114	395	2,0%	732	45	777	1,7%	1.172
RIO HURTADO	179	37	216	1,1%	309	13	322	0,7%	538
Totales	15.436	4.713	20.149	100%	42.913	2.117	45.030	100%	65.179
% respecto del total de concesiones	24%	7%	31%		66%	3%	69%		100%

Fuente: Elaboración propia sobre la base de información del IPS. Información al 17 de octubre de 2017.

Nota: La información estadística reportada del número de solicitudes concesionadas, en trámite, rechazadas y anuladas varían mes a mes porque se actualiza la información reportada.

12.6. Valparaíso



Fuente: Elaboración propia sobre la base de información del IPS.

Valparaíso

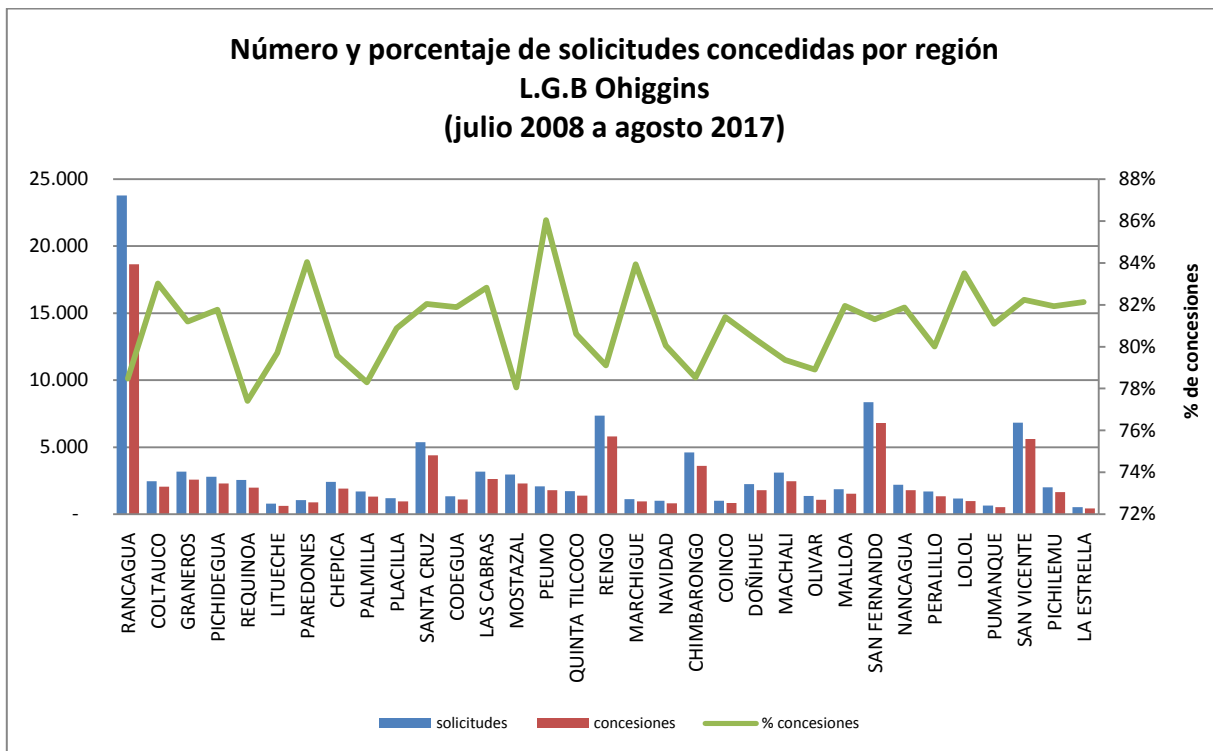
Concesiones del Pilar Solidario a nivel comunal									
COMUNA	TOTAL PBS Y APS								
	PBSV	PBSI	Total PBS	% PBS	APSV	APSI	Total APS	%APS	Total PBS+APS
VALPARAISO	7.128	3.006	10.134	19,0%	19.908	1.322	21.230	17,3%	31.364
CONCON	699	244	943	1,8%	1.655	90	1.745	1,4%	2.688
PUCHUNCAVI	515	108	623	1,2%	1.068	47	1.115	0,9%	1.738
VIÑA DEL MAR	6.607	1.986	8.593	16,1%	19.764	941	20.705	16,9%	29.298
ISLA DE PASCUA	88	38	126	0,2%	155	21	176	0,1%	302
LOS ANDES	1.167	330	1.497	2,8%	4.237	230	4.467	3,6%	5.964
RINCONADA	136	32	168	0,3%	607	27	634	0,5%	802
SAN ESTEBAN	305	87	392	0,7%	1.157	51	1.208	1,0%	1.600
PAPUDO	146	51	197	0,4%	330	29	359	0,3%	556
LA CALERA	1.477	485	1.962	3,7%	4.041	269	4.310	3,5%	6.272
HIJUELAS	511	192	703	1,3%	1.167	102	1.269	1,0%	1.972
LA CRUZ	292	84	376	0,7%	989	49	1.038	0,8%	1.414
SAN ANTONIO	2.091	873	2.964	5,6%	6.739	418	7.157	5,8%	10.121
CARTAGENA	762	204	966	1,8%	1.604	100	1.704	1,4%	2.670
EL QUISCO	494	93	587	1,1%	1.152	45	1.197	1,0%	1.784
SAN FELIPE	1.282	401	1.683	3,2%	5.489	276	5.765	4,7%	7.448
LLAY LLAY	555	141	696	1,3%	1.935	88	2.023	1,6%	2.719
PUTAENDO	372	179	551	1,0%	1.327	79	1.406	1,1%	1.957
JUAN FERNANDEZ	30	2	32	0,1%	37	1	38	0,0%	70
CASABLANCA	627	174	801	1,5%	1.738	60	1.798	1,5%	2.599
QUINTERO	719	252	971	1,8%	1.914	88	2.002	1,6%	2.973
QUILLOTA	2.023	632	2.655	5,0%	6.432	322	6.754	5,5%	9.409
LA LIGUA	1.132	375	1.507	2,8%	2.437	136	2.573	2,1%	4.080
CABILDO	493	246	739	1,4%	1.561	62	1.623	1,3%	2.362
NOGALES	575	196	771	1,4%	1.629	87	1.716	1,4%	2.487
ZAPALLAR	174	64	238	0,4%	421	19	440	0,4%	678
PETORCA	238	101	339	0,6%	804	30	834	0,7%	1.173

Concesiones del Pilar Solidario a nivel comunal									
COMUNA	TOTAL PBS Y APS								
	PBSV	PBSI	Total PBS	% PBS	APSV	APSI	Total APS	%APS	Total PBS+APS
ALGARROBO	396	79	475	0,9%	676	30	706	0,6%	1.181
EL TABO	412	100	512	1,0%	910	30	940	0,8%	1.452
SANTO DOMINGO	229	46	275	0,5%	551	23	574	0,5%	849
CALLE LARGA	193	62	255	0,5%	830	40	870	0,7%	1.125
CATEMU	345	103	448	0,8%	1.201	40	1.241	1,0%	1.689
PANQUEHUE	135	38	173	0,3%	514	32	546	0,4%	719
SANTA MARIA	246	87	333	0,6%	1.141	39	1.180	1,0%	1.513
QUILPUE	3.429	1.073	4.502	8,5%	9.626	469	10.095	8,2%	14.597
LIMACHE	1.119	347	1.466	2,8%	3.347	172	3.519	2,9%	4.985
OLMUE	437	160	597	1,1%	1.164	80	1.244	1,0%	1.841
VILLA ALEMANA	2.176	826	3.002	5,6%	6.314	359	6.673	5,4%	9.675
Totales	39.755	13.497	53.252	100%	116.571	6.303	122.874	100%	176.126
% respecto del total de concesiones	23%	8%	30%		66%	4%	70%		100%

Fuente: Elaboración propia sobre la base de información del IPS. Información 17 de octubre de 2017.

Nota: La información estadística reportada del número de solicitudes concesionadas, en trámite, rechazadas y anuladas varían mes a mes porque se actualiza la información reportada.

12.7. L.G.B O'Higgins



Fuente: Elaboración propia sobre la base de información del IPS.

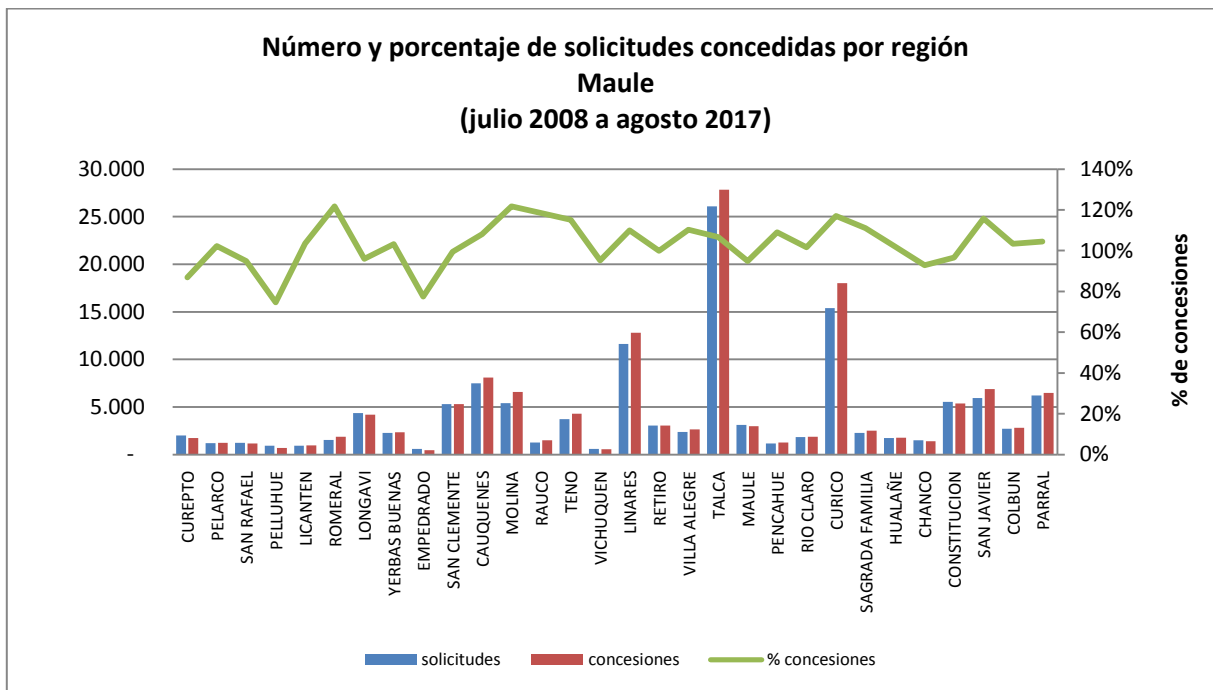
Concesiones del Pilar Solidario a nivel comunal									
COMUNA	TOTAL PBS Y APS								
	PBSV	PBSI	Total PBS	% PBS	APSV	APSI	Total APS	%APS	Total PBS+APS
RANCAGUA	4.250	1.597	5.847	23,2%	11.729	1.078	12.807	21,4%	18.654
COLTAUCO	447	126	573	2,3%	1.408	71	1.479	2,5%	2.052
GRANEROS	593	181	774	3,1%	1.697	111	1.808	3,0%	2.582
PICHIDEGUA	545	164	709	2,8%	1.489	94	1.583	2,6%	2.292
REQUINOA	382	150	532	2,1%	1.380	79	1.459	2,4%	1.991
LITUECHE	172	51	223	0,9%	395	14	409	0,7%	632
PAREDONES	224	74	298	1,2%	551	36	587	1,0%	885
CHEPICA	441	149	590	2,3%	1.254	82	1.336	2,2%	1.926
PALMILLA	277	90	367	1,5%	901	63	964	1,6%	1.331
PLACILLA	198	70	268	1,1%	656	45	701	1,2%	969
SANTA CRUZ	852	301	1.153	4,6%	3.063	193	3.256	5,4%	4.409
CODEGUA	204	86	290	1,1%	740	68	808	1,4%	1.098
LAS CABRAS	639	174	813	3,2%	1.750	70	1.820	3,0%	2.633
MOSTAZAL	485	196	681	2,7%	1.527	103	1.630	2,7%	2.311
PEUMO	376	119	495	2,0%	1.250	49	1.299	2,2%	1.794
QUINTA TILCOCO	332	113	445	1,8%	882	61	943	1,6%	1.388
RENGO	1.214	475	1.689	6,7%	3.855	274	4.129	6,9%	5.818
MARCHIGUE	195	63	258	1,0%	685	13	698	1,2%	956
NAVIDAD	295	78	373	1,5%	411	27	438	0,7%	811
CHIMBARONGO	751	309	1.060	4,2%	2.419	140	2.559	4,3%	3.619

Concesiones del Pilar Solidario a nivel comunal									
COMUNA	TOTAL PBS Y APS								
	PBSV	PBSI	Total PBS	% PBS	APSV	APSI	Total APS	%APS	Total PBS+APS
COINCO	218	69	287	1,1%	501	44	545	0,9%	832
DOÑIHUE	394	131	525	2,1%	1.215	64	1.279	2,1%	1.804
MACHALI	598	200	798	3,2%	1.571	104	1.675	2,8%	2.473
OLIVAR	221	73	294	1,2%	731	49	780	1,3%	1.074
MALLOA	377	132	509	2,0%	967	63	1.030	1,7%	1.539
SAN FERNANDO	1.378	453	1.831	7,3%	4.696	277	4.973	8,3%	6.804
NANCAGUA	314	124	438	1,7%	1.275	94	1.369	2,3%	1.807
PERALILLO	264	94	358	1,4%	965	30	995	1,7%	1.353
LOLOL	230	83	313	1,2%	655	24	679	1,1%	992
PUMANQUE	123	29	152	0,6%	369	11	380	0,6%	532
SAN VICENTE	1.313	366	1.679	6,7%	3.767	179	3.946	6,6%	5.625
PICHILEMU	362	118	480	1,9%	1.105	71	1.176	2,0%	1.656
LA ESTRELLA	110	34	144	0,6%	292	10	302	0,5%	446
Totales	18.774	6.472	25.246	100,0%	56.151	3.691	59.842	100,0%	85.088
% respecto del total de concesiones	22%	8%	30%		66%	4%	70%		100%

Fuente: Elaboración propia sobre la base de información del IPS. Información al 17 de octubre de 2017.

Nota: La información estadística reportada del número de solicitudes concesionadas, en trámite, rechazadas y anuladas varían mes a mes porque se actualiza la información reportada.

12.8. Maule



Fuente: Elaboración propia sobre la base de información del IPS.

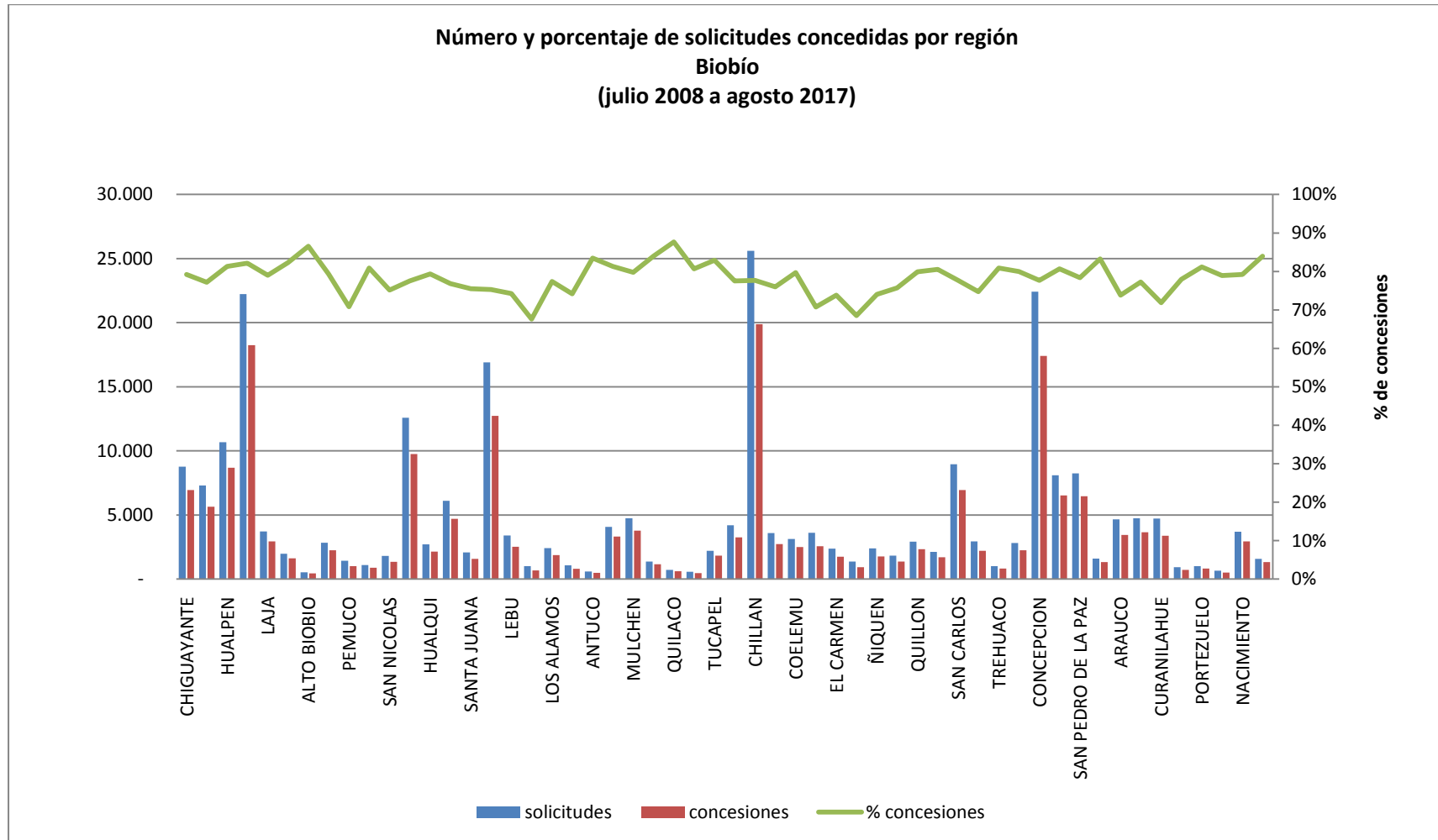
Concesiones del Pilar Solidario a nivel comunal									
COMUNA	TOTAL PBS Y APS								
	PBSV	PBSI	Total PBS	% PBS	APSV	APSI	Total APS	%APS	Total PBS+APS
CUREPTO	476	173	848	2,4%	848	56	904	1,3%	1.752
PELARCO	277	73	591	1,7%	591	36	627	0,9%	1.218
SAN RAFAEL	262	83	563	1,6%	563	38	601	0,8%	1.164
PELLUHUE	273	98	342	1,0%	342	23	365	0,5%	707
LICANTEN	218	73	464	1,3%	464	38	502	0,7%	966
ROMERAL	275	88	917	2,6%	917	45	962	1,3%	1.879
LONGAVI	1.005	333	2.018	5,7%	2.018	149	2.167	3,0%	4.185
YERBAS BUENAS	529	164	1.130	3,2%	1.130	89	1.219	1,7%	2.349
EMPEDRADO	140	77	224	0,6%	224	25	249	0,3%	473
SAN CLEMENTE	1.215	416	2.562	7,2%	2.562	166	2.728	3,8%	5.290
CAUQUENES	1.603	430	3.945	11,1%	3.945	194	4.139	5,8%	8.084
MOLINA	915	305	3.217	9,1%	3.217	148	3.365	4,7%	6.582
RAUCO	266	77	737	2,1%	737	40	777	1,1%	1.514
TENO	748	262	2.099	5,9%	2.099	99	2.198	3,1%	4.297
VICHUQUEN	178	37	268	0,8%	268	17	285	0,4%	553
LINARES	2.408	694	6.201	17,5%	6.201	390	6.591	9,2%	12.792
RETIRO	640	227	1.477	4,2%	1.477	87	1.564	2,2%	3.041
VILLA ALEGRE	463	163	1.288	3,6%	1.288	59	1.347	1,9%	2.635
TALCA	5.195	1.827	13.463	38,0%	13.463	914	14.377	20,1%	27.840
MAULE	630	313	1.427	4,0%	1.427	119	1.546	2,2%	2.973
PENCAHUE	247	103	621	1,8%	621	35	656	0,9%	1.277
RIO CLARO	389	129	915	2,6%	915	46	961	1,3%	1.876

Concesiones del Pilar Solidario a nivel comunal									
COMUNA	TOTAL PBS Y APS								
	PBSV	PBSI	Total PBS	% PBS	APSV	APSI	Total APS	%APS	Total PBS+APS
CURICO	2.937	854	8.754	24,7%	8.754	519	9.273	13,0%	18.027
SAGRADA FAMILIA	489	151	1.227	3,5%	1.227	69	1.296	1,8%	2.523
HUALAÑE	387	109	866	2,4%	866	50	916	1,3%	1.782
CHANCO	329	146	673	1,9%	673	44	717	1,0%	1.390
CONSTITUCION	1.071	539	2.602	7,3%	2.602	153	2.755	3,9%	5.357
SAN JAVIER	1.195	329	3.390	9,6%	3.390	117	3.507	4,9%	6.897
COLBUN	508	210	1.362	3,8%	1.362	92	1.454	2,0%	2.816
PARRAL	1.283	426	3.142	8,9%	3.142	208	3.350	4,7%	6.492
Totales	26.551	8.909	35.460	100%	67.333	4.065	71.398	100%	106.858
% respecto del total de concesiones	25%	8%	33%		63%	4%	67%		100%

Fuente: Elaboración propia sobre la base de información del IPS. Información al 17 de octubre de 2017.

Nota: La información estadística reportada del número de solicitudes concesionadas, en trámite, rechazadas y anuladas varían mes a mes porque se actualiza la información reportada.

12.9. Biobío



Fuente: Elaboración propia sobre la base de información del IPS.

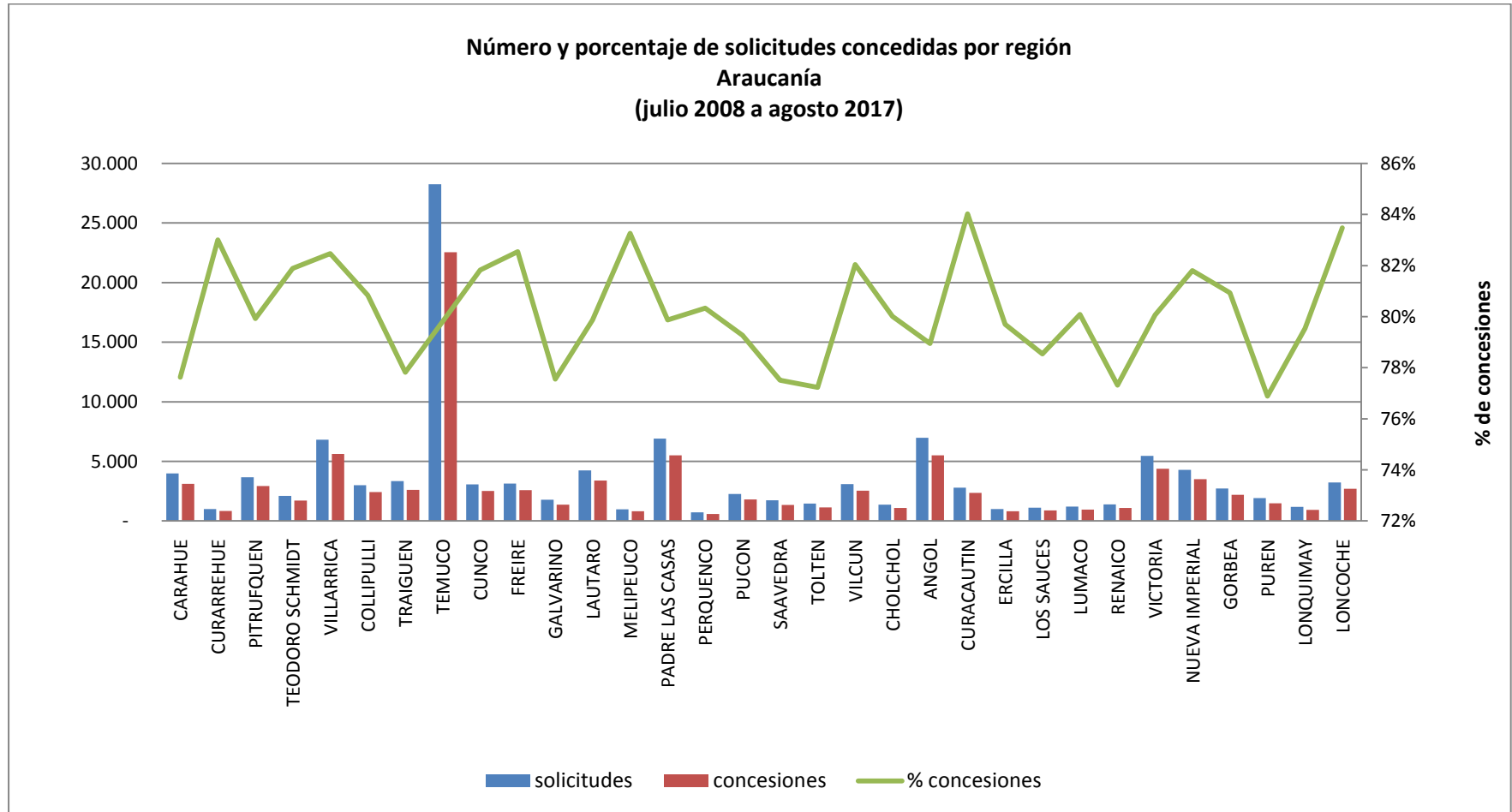
Concesiones del Pilar Solidario a nivel comunal									
COMUNA	TOTAL PBS Y APS								
	PBSV	PBSI	Total PBS	% PBS	APSV	APSI	Total APS	%APS	Total PBS+APS
CHIGUAYANTE	1.551	544	2.095	3,0%	4.623	224	4.847	3,7%	6.942
LOTA	1.193	392	1.585	2,3%	3.919	137	4.056	3,1%	5.641
HUALPEN	1.758	608	2.366	3,4%	6.115	208	6.323	4,8%	8.689
LOS ANGELES	4.563	2.021	6.584	9,4%	10.823	847	11.670	8,9%	18.254
LAJA	801	437	1.238	1,8%	1.551	157	1.708	1,3%	2.946
SANTA BARBARA	442	198	640	0,9%	919	72	991	0,8%	1.631
ALTO BIOBIO	119	107	226	0,3%	188	42	230	0,2%	456
CHILLAN VIEJO	520	303	823	1,2%	1.268	162	1.430	1,1%	2.253
PEMUCO	221	196	417	0,6%	534	71	605	0,5%	1.022
RANQUIL	224	122	346	0,5%	511	36	547	0,4%	893
SAN NICOLAS	334	205	539	0,8%	710	111	821	0,6%	1.360
CORONEL	2.362	882	3.244	4,7%	6.193	325	6.518	5,0%	9.762
HUALQUI	573	232	805	1,2%	1.262	86	1.348	1,0%	2.153
PENCO	989	366	1.355	1,9%	3.208	141	3.349	2,6%	4.704
SANTA JUANA	502	157	659	0,9%	867	55	922	0,7%	1.581
TALCAHUANO	3.018	1.179	4.197	6,0%	8.033	501	8.534	6,5%	12.731
LEBU	620	305	925	1,3%	1.525	77	1.602	1,2%	2.527
CONTULMO	208	80	288	0,4%	362	34	396	0,3%	684
LOS ALAMOS	431	190	621	0,9%	1.179	77	1.256	1,0%	1.877
TIRUA	340	146	486	0,7%	279	34	313	0,2%	799
ANTUCO	136	49	185	0,3%	296	18	314	0,2%	499
CABRERO	731	447	1.178	1,7%	2.018	125	2.143	1,6%	3.321
MULCHEN	821	492	1.313	1,9%	2.265	202	2.467	1,9%	3.780
NEGRETE	250	143	393	0,6%	687	75	762	0,6%	1.155
QUILACO	189	75	264	0,4%	338	23	361	0,3%	625
SAN ROSENDO	123	68	191	0,3%	259	21	280	0,2%	471
TUCAPEL	399	205	604	0,9%	1.147	80	1.227	0,9%	1.831
YUMBEL	789	480	1.269	1,8%	1.859	129	1.988	1,5%	3.257
CHILLAN	4.328	2.497	6.825	9,8%	11.796	1.273	13.069	10,0%	19.894
BULNES	607	342	949	1,4%	1.667	114	1.781	1,4%	2.730
COELEMU	563	334	897	1,3%	1.500	99	1.599	1,2%	2.496
COIHUECO	651	480	1.131	1,6%	1.257	175	1.432	1,1%	2.563
EL CARMEN	559	354	913	1,3%	710	127	837	0,6%	1.750
NINHUE	257	207	464	0,7%	397	75	472	0,4%	936

Concesiones del Pilar Solidario a nivel comunal									
COMUNA	TOTAL PBS Y APS								
	PBSV	PBSI	Total PBS	% PBS	APSV	APSI	Total APS	%APS	Total PBS+APS
ÑIQUEN	479	313	792	1,1%	885	97	982	0,8%	1.774
PINTO	384	228	612	0,9%	694	74	768	0,6%	1.380
QUILLON	687	281	968	1,4%	1.295	79	1.374	1,1%	2.342
QUIRIHUE	378	223	601	0,9%	1.041	75	1.116	0,9%	1.717
SAN CARLOS	1.474	891	2.365	3,4%	4.132	461	4.593	3,5%	6.958
SAN IGNACIO	622	428	1.050	1,5%	980	177	1.157	0,9%	2.207
TREHUACO	211	134	345	0,5%	429	43	472	0,4%	817
YUNGAY	509	241	750	1,1%	1.421	85	1.506	1,2%	2.256
CONCEPCION	4.073	1.265	5.338	7,7%	11.488	581	12.069	9,2%	17.407
TOME	1.376	439	1.815	2,6%	4.516	200	4.716	3,6%	6.531
SAN PEDRO DE LA PAZ	1.533	650	2.183	3,1%	4.011	263	4.274	3,3%	6.457
FLORIDA	379	136	515	0,7%	773	49	822	0,6%	1.337
ARAUCO	912	375	1.287	1,8%	2.048	113	2.161	1,7%	3.448
CAÑETE	1.046	337	1.383	2,0%	2.154	124	2.278	1,7%	3.661
CURANILAHUE	742	345	1.087	1,6%	2.238	69	2.307	1,8%	3.394
COBQUECURA	271	117	388	0,6%	297	40	337	0,3%	725
PORTEZUELO	208	121	329	0,5%	432	61	493	0,4%	822
SAN FABIAN	135	69	204	0,3%	291	22	313	0,2%	517
NACIMIENTO	769	381	1.150	1,6%	1.653	134	1.787	1,4%	2.937
QUILLECO	391	175	566	0,8%	713	57	770	0,6%	1.336
Totales	47.751	21.992	69.743	100%	121.756	8.737	130.493	100%	200.236
% respecto del total de concesiones	24%	11%	35%		61%	4%	65%		100%

Fuente: Elaboración propia sobre la base de información del IPS. Información al 17 de octubre de 2017.

Nota: La información estadística reportada del número de solicitudes concesionadas, en trámite, rechazadas y anuladas varían mes a mes porque se actualiza la información reportada.

12.10. Araucanía



Fuente: Elaboración propia sobre la base de información del IPS.

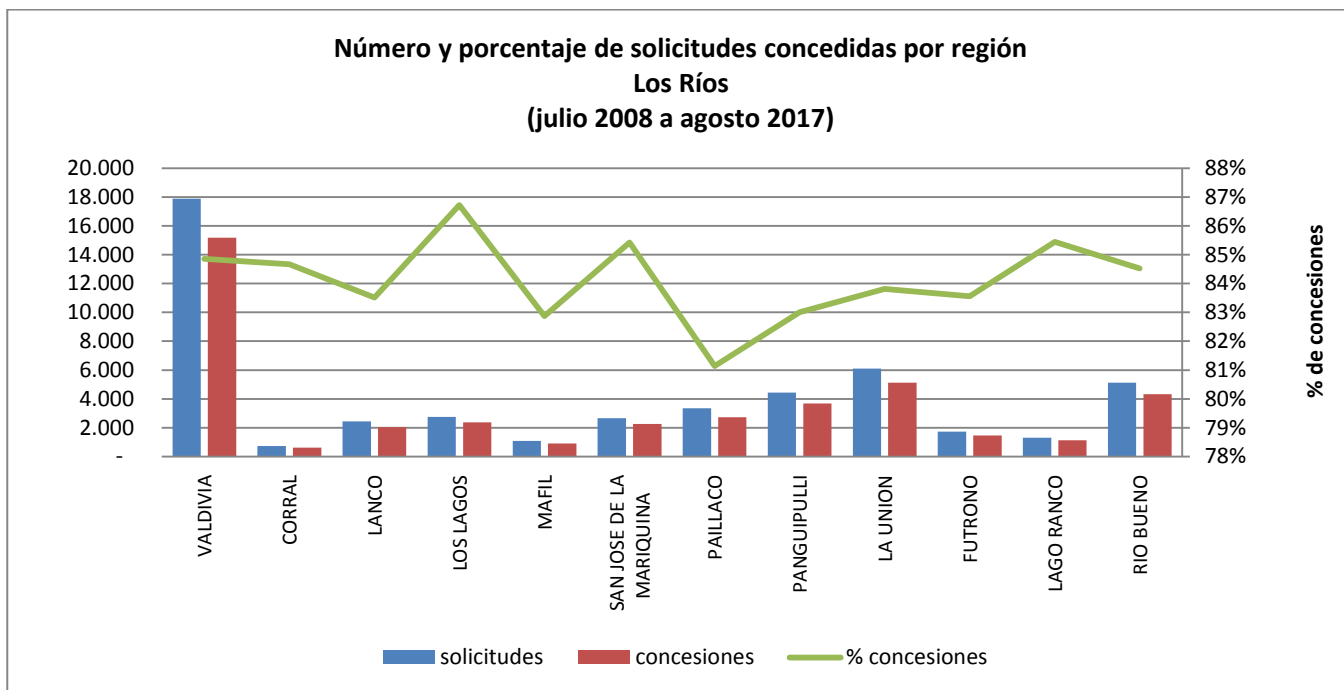
Concesiones del Pilar Solidario a nivel comunal									
COMUNA	TOTAL PBS Y APS								
	PBSV	PBSI	Total PBS	% PBS	APSV	APSI	Total APS	%APS	Total PBS+APS
CARAHUE	1.271	437	1.708	4,5%	1.285	112	1.397	2,5%	3.105
CURARREHUE	449	95	544	1,4%	272	19	291	0,5%	835
PITRUFQUEN	973	265	1.238	3,3%	1.598	91	1.689	3,0%	2.927
TEODORO SCHMIDT	782	216	998	2,6%	671	54	725	1,3%	1.723
VILLARRICA	1.608	445	2.053	5,4%	3.367	200	3.567	6,4%	5.620
COLLIPULLI	606	240	846	2,2%	1.480	92	1.572	2,8%	2.418
TRAIQUEN	680	255	935	2,5%	1.590	86	1.676	3,0%	2.611
TEMUCO	5.973	1.938	7.911	21,0%	13.788	851	14.639	26,4%	22.550
CUNCO	944	239	1.183	3,1%	1.262	72	1.334	2,4%	2.517
FREIRE	850	249	1.099	2,9%	1.386	96	1.482	2,7%	2.581
GALVARINO	495	220	715	1,9%	601	59	660	1,2%	1.375
LAUTARO	1.008	317	1.325	3,5%	1.928	132	2.060	3,7%	3.385
MELIPEUCO	387	89	476	1,3%	301	29	330	0,6%	806
PADRE LAS CASAS	1.825	692	2.517	6,7%	2.716	282	2.998	5,4%	5.515
PERQUENCO	173	59	232	0,6%	334	22	356	0,6%	588
PUCON	607	135	742	2,0%	1.001	51	1.052	1,9%	1.794
SAAVEDRA	553	227	780	2,1%	493	78	571	1,0%	1.351
TOLTEN	442	163	605	1,6%	482	46	528	1,0%	1.133
VILCUN	742	274	1.016	2,7%	1.430	99	1.529	2,8%	2.545
CHOLCHOL	450	150	600	1,6%	430	59	489	0,9%	1.089
ANGOL	1.317	474	1.791	4,7%	3.484	230	3.714	6,7%	5.505
CURACAUTIN	661	164	825	2,2%	1.463	58	1.521	2,7%	2.346
ERCILLA	231	87	318	0,8%	471	16	487	0,9%	805
LOS SAUCES	272	81	353	0,9%	496	26	522	0,9%	875
LUMACO	350	154	504	1,3%	419	42	461	0,8%	965

Concesiones del Pilar Solidario a nivel comunal									
COMUNA	TOTAL PBS Y APS								
	PBSV	PBSI	Total PBS	% PBS	APSV	APSI	Total APS	%APS	Total PBS+APS
RENAICO	267	112	379	1,0%	649	56	705	1,3%	1.084
VICTORIA	1.081	393	1.474	3,9%	2.773	134	2.907	5,2%	4.381
NUEVA IMPERIAL	1.223	412	1.635	4,3%	1.747	129	1.876	3,4%	3.511
GORBEA	578	190	768	2,0%	1.358	81	1.439	2,6%	2.207
PUREN	459	207	666	1,8%	754	54	808	1,5%	1.474
LONQUIMAY	369	141	510	1,4%	379	44	423	0,8%	933
LONCOCHE	739	221	960	2,5%	1.627	106	1.733	3,1%	2.693
Totales	28.365	9.341	37.706	100%	52.035	3.506	55.541	100%	93.247
% respecto del total de concesiones	30%	10%	40%		56%	4%	60%		100%

Fuente: Elaboración propia sobre la base de información del IPS. Información al 17 de octubre de 2017.

Nota: La información estadística reportada del número de solicitudes concesionadas, en trámite, rechazadas y anuladas varían mes a mes porque se actualiza la información reportada.

12.11. Los Ríos



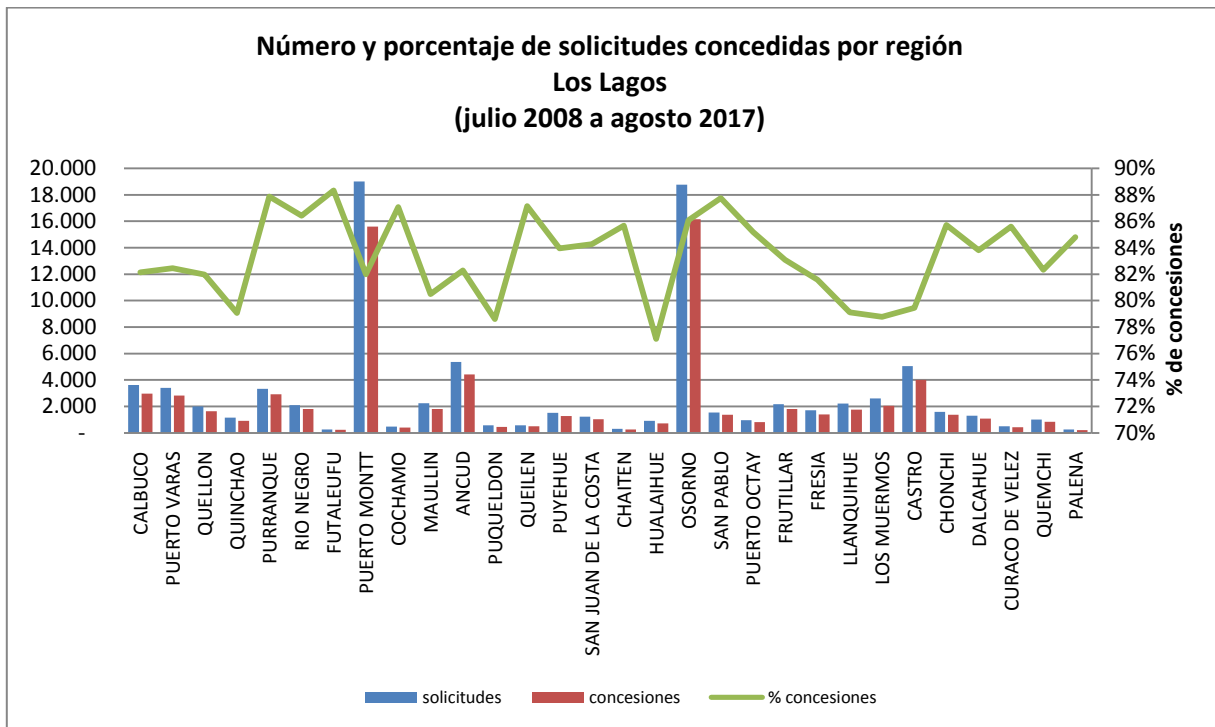
Fuente: Elaboración propia sobre la base de información del IPS.

Concesiones del Pilar Solidario a nivel comunal									
COMUNA	TOTAL PBS Y APS								
	PBSV	PBSI	Total PBS	% PBS	APSV	APSI	Total APS	%APS	Total PBS+APS
VALDIVIA	3.235	1.620	4.855	31,3%	9.542	771	10.313	39,2%	15.168
CORRAL	137	74	211	1,4%	381	32	413	1,6%	624
LANCO	537	256	793	5,1%	1.120	118	1.238	4,7%	2.031
LOS LAGOS	586	324	910	5,9%	1.348	120	1.468	5,6%	2.378
MAFIL	190	101	291	1,9%	561	53	614	2,3%	905
SAN JOSE DE LA MARIQUINA	611	320	931	6,0%	1.171	166	1.337	5,1%	2.268
PAILLACO	673	388	1.061	6,8%	1.524	138	1.662	6,3%	2.723
PANGUIPULLI	1.169	591	1.760	11,3%	1.698	234	1.932	7,3%	3.692
LA UNION	1.190	532	1.722	11,1%	3.105	296	3.401	12,9%	5.123
FUTRONO	460	224	684	4,4%	697	73	770	2,9%	1.454
LAGO RANCO	379	182	561	3,6%	490	76	566	2,2%	1.127
RIO BUENO	1.204	528	1.732	11,2%	2.340	260	2.600	9,9%	4.332
Totales	10.371	5.140	15.511	100%	23.977	2.337	26.314	100%	41.825
% respecto del total de concesiones	25%	12%	37%		57%	6%	63%		100%

Fuente: Elaboración propia sobre la base de información del IPS. Información al 17 de octubre de 2017.

Nota: La información estadística reportada del número de solicitudes concesionadas, en trámite, rechazadas y anuladas varían mes a mes porque se actualiza la información reportada.

12.12. Los Lagos



Fuente: Elaboración propia sobre la base de información del IPS.

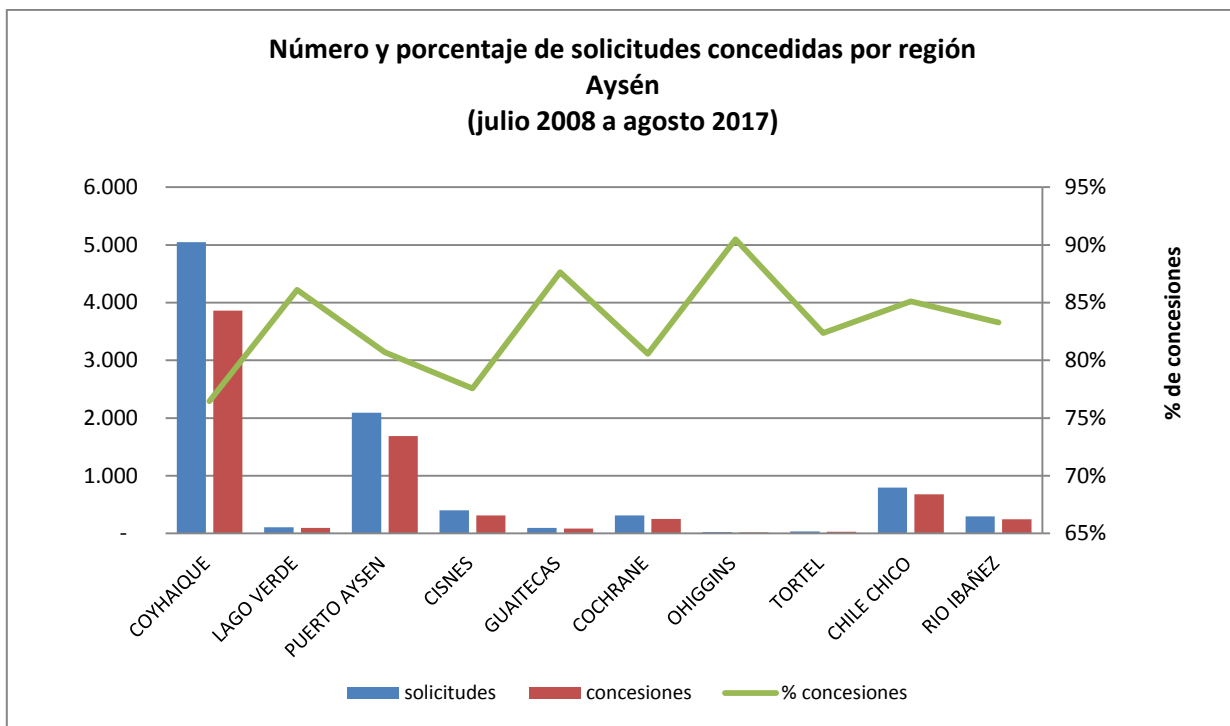
Concesiones del Pilar Solidario a nivel comunal									
COMUNA	TOTAL PBS Y APS								
	PBSV	PBSI	Total PBS	% PBS	APSV	APSI	Total APS	%APS	Total PBS+APS
CALBUCO	1.281	327	1.608	5,7%	1.250	120	1.370	3,1%	2.978
PUERTO VARAS	662	203	865	3,1%	1.855	91	1.946	4,3%	2.811
QUELLON	539	159	698	2,5%	853	95	948	2,1%	1.646
QUINCHAO	387	109	496	1,8%	375	31	406	0,9%	902
PURRANQUE	653	319	972	3,5%	1.811	138	1.949	4,4%	2.921
RIO NEGRO	457	270	727	2,6%	947	126	1.073	2,4%	1.800
FUTALEUFU	96	13	109	0,4%	115	3	118	0,3%	227
PUERTO MONTT	4.296	1.421	5.717	20,3%	9.106	761	9.867	22,0%	15.584
COCHAMO	196	40	236	0,8%	159	16	175	0,4%	411
MAULLIN	817	240	1.057	3,8%	679	59	738	1,6%	1.795
ANCUD	995	316	1.311	4,7%	2.933	170	3.103	6,9%	4.414
PUQUELDON	168	50	218	0,8%	206	24	230	0,5%	448
QUEILEN	168	59	227	0,8%	254	21	275	0,6%	502
PUYEHUE	327	180	507	1,8%	688	82	770	1,7%	1.277

Concesiones del Pilar Solidario a nivel comunal									
COMUNA	TOTAL PBS Y APS								
	PBSV	PBSI	Total PBS	% PBS	APSV	APSI	Total APS	%APS	Total PBS+APS
SAN JUAN DE LA COSTA	443	228	671	2,4%	302	61	363	0,8%	1.034
CHAITEN	110	25	135	0,5%	111	5	116	0,3%	251
HUALAIHUE	279	99	378	1,3%	295	34	329	0,7%	707
OSORNO	3.611	1.833	5.444	19,3%	9.729	983	10.712	23,9%	16.156
SAN PABLO	380	194	574	2,0%	701	85	786	1,8%	1.360
PUERTO OCTAY	216	126	342	1,2%	437	43	480	1,1%	822
FRUTILLAR	459	150	609	2,2%	1.136	58	1.194	2,7%	1.803
FRESIA	502	132	634	2,3%	704	48	752	1,7%	1.386
LLANQUIHUE	382	151	533	1,9%	1.162	65	1.227	2,7%	1.760
LOS MUERMOS	866	261	1.127	4,0%	850	69	919	2,1%	2.046
CASTRO	972	349	1.321	4,7%	2.518	168	2.686	6,0%	4.007
CHONCHI	371	121	492	1,7%	826	45	871	1,9%	1.363
DALCAHUE	376	92	468	1,7%	546	63	609	1,4%	1.077
CURACO DE VELEZ	130	27	157	0,6%	256	21	277	0,6%	434
QUEMCHI	372	75	447	1,6%	357	30	387	0,9%	834
PALENA	77	10	87	0,3%	121	4	125	0,3%	212
Totales	20.588	7.579	28.167	100%	41.282	3.519	44.801	100%	72.968
% respecto del total de concesiones	28%	10%	39%		57%	5%	61%		100%

Fuente: Elaboración propia sobre la base de información del IPS. Información al 17 de octubre de 2017.

Nota: La información estadística reportada del número de solicitudes concesionadas, en trámite, rechazadas y anuladas varían mes a mes porque se actualiza la información reportada.

12.13. Aysén



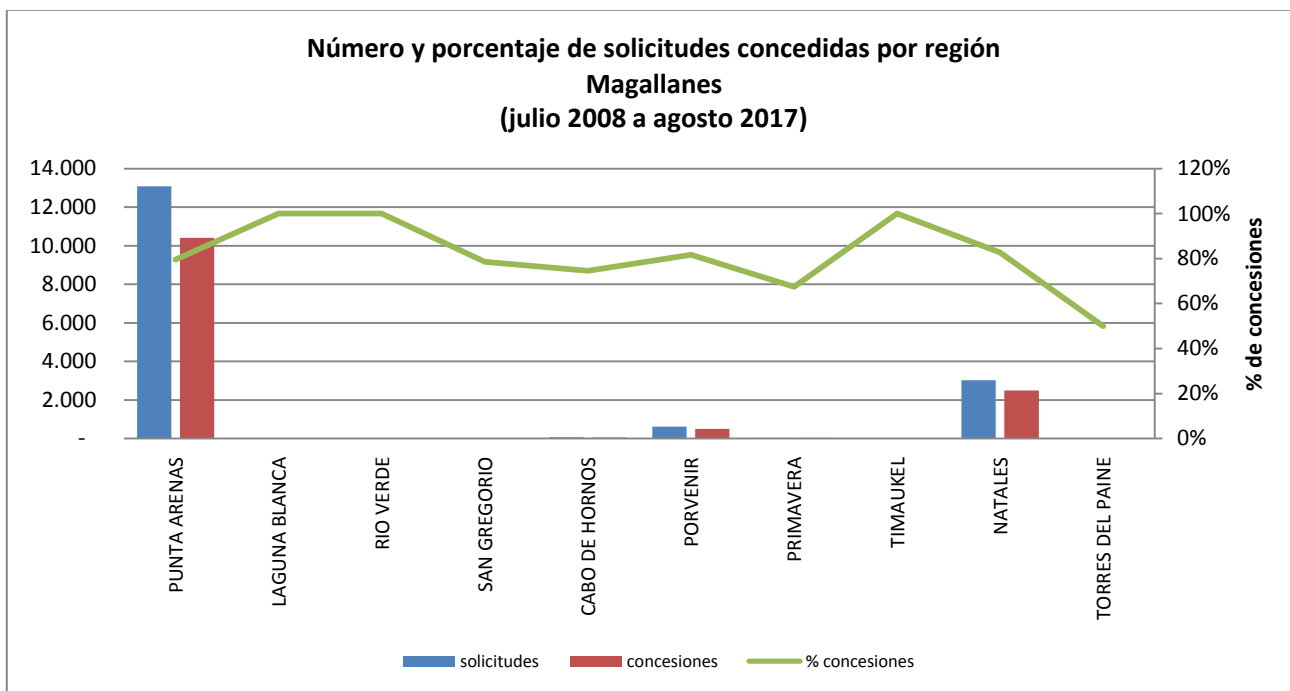
Fuente: Elaboración propia sobre la base de información del IPS.

Concesiones del Pilar Solidario a nivel comunal									
COMUNA	TOTAL PBS Y APS								TOTAL
	PBSV	PBSI	Total PBS	% PBS	APSV	APSI	Total APS	%APS	Total PBS+APS
COYHAIQUE	919	289	1.208	48,6%	2.442	211	2.653	55,6%	3.861
LAGO VERDE	33	3	36	1,4%	56	1	57	1,2%	93
PUERTO AYSÉN	396	126	522	21,0%	1.085	79	1.164	24,4%	1.686
CISNES	83	17	100	4,0%	197	14	211	4,4%	311
GUAITECAS	33	6	39	1,6%	42	4	46	1,0%	85
COCHRANE	112	15	127	5,1%	123	3	126	2,6%	253
OHIGGINS	4	-	4	0,2%	15	-	15	0,3%	19
TORTEL	9	1	10	0,4%	16	2	18	0,4%	28
CHILE CHICO	302	51	353	14,2%	303	19	322	6,8%	675
RIO IBAÑEZ	70	18	88	3,5%	143	13	156	3,3%	244
Totales	1.961	526	2.487	100%	4.422	346	4.768	100%	7.255
% respecto del total de concesiones	27%	7%	34%		61%	5%	66%		100%

Fuente: Elaboración propia sobre la base de información del IPS. Información al 17 de octubre de 2017.

Nota: La información estadística reportada del número de solicitudes concesionadas, en trámite, rechazadas y anuladas varían mes a mes porque se actualiza la información reportada.

12.14. Magallanes



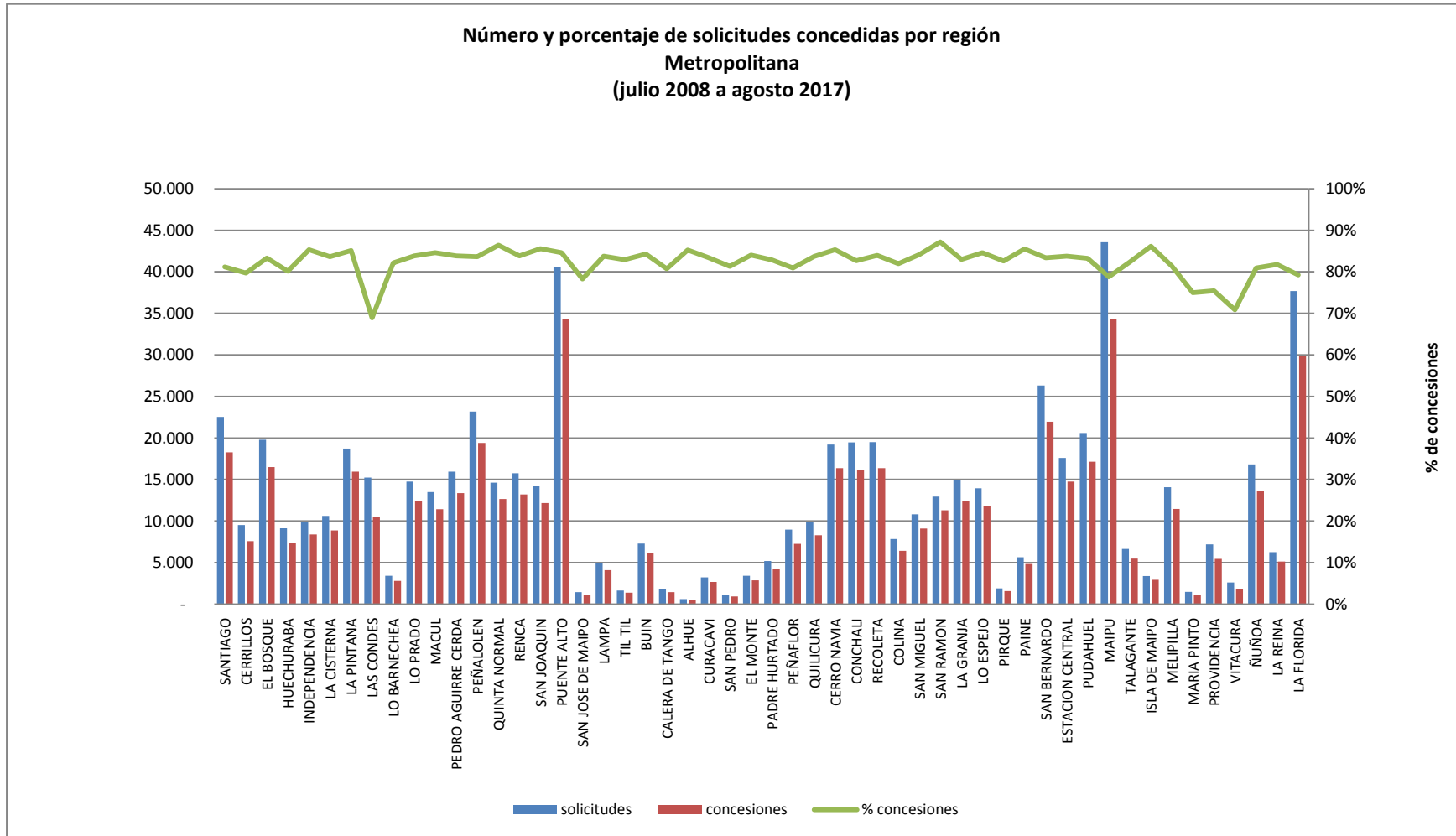
Fuente: Elaboración propia sobre la base de información del IPS.

Concesiones del Pilar Solidario a nivel comunal									
COMUNA	TOTAL PBS Y APS								
	PBSV	PBSI	Total PBS	% PBS	APSV	APSI	Total APS	%APS	Total PBS+APS
PUNTA ARENAS	2.383	685	3.068	72,5%	6.993	346	7.339	79,0%	10.407
LAGUNA BLANCA	2	-	2		4	-	4		6
RIO VERDE	1	-	1	0,0%	2	-	2	0,0%	3
SAN GREGORIO	3	-	3	0,1%	8	-	8	0,1%	11
CABO DE HORNOS	9	5	14		37	2	39		53
LA ANTARTICA	-	-	-	0,0%	1	-	1	0,0%	1
PORVENIR	110	24	134	3,2%	348	23	371	4,0%	505
PRIMAVERA	2	2	4	0,1%	23	-	23	0,2%	27
TIMAUKEL	1	-	1	0,0%	-	-	-	0,0%	1
NATALES	805	197	1.002	23,7%	1.433	64	1.497	16,1%	2.499
TORRES DEL PAINE	1	-	1		1	-	1		2
Totales	3.317	913	4.230	100%	8.850	435	9.285	100%	13.515
% respecto del total de concesiones	25%	7%	31%		65%	3%	69%		100%

Fuente: Elaboración propia sobre la base de información del IPS. Información al 17 de octubre de 2017.

Nota: La información estadística reportada del número de solicitudes concesionadas, en trámite, rechazadas y anuladas varían mes a mes porque se actualiza la información reportada.

12.15. Metropolitana



Fuente: Elaboración propia sobre la base de información del IPS.

Concesiones del Pilar Solidario a nivel comunal									
COMUNA	TOTAL PBS Y APS								
	PBSV	PBSI	Total PBS	% PBS	APSV	APSI	Total APS	%APS	Total PBS+APS
SANTIAGO	4.256	899	5.155	3,1%	12.574	561	13.135	3,5%	18.290
CERRILLOS	1.708	727	2.435	1,5%	4.960	192	5.152	1,4%	7.587
EL BOSQUE	4.180	1.350	5.530	3,4%	10.415	538	10.953	2,9%	16.483
HUECHURABA	1.845	617	2.462	1,5%	4.640	232	4.872	1,3%	7.334
INDEPENDENCIA	1.920	406	2.326	1,4%	5.855	213	6.068	1,6%	8.394
LA CISTERNA	2.391	513	2.904	1,8%	5.763	223	5.986	1,6%	8.890
LA PINTANA	3.936	1.679	5.615	3,4%	9.630	708	10.338	2,8%	15.953
LAS CONDES	2.815	542	3.357	2,0%	6.935	196	7.131	1,9%	10.488
LO BARNECHEA	695	204	899	0,5%	1.841	64	1.905	0,5%	2.804
LO PRADO	2.885	750	3.635	2,2%	8.446	296	8.742	2,3%	12.377
MACUL	2.627	548	3.175	1,9%	7.975	272	8.247	2,2%	11.422
PEDRO AGUIRRE CERDA	3.076	899	3.975	2,4%	9.029	375	9.404	2,5%	13.379
PEÑALOEN	4.246	1.380	5.626	3,4%	13.210	556	13.766	3,7%	19.392
QUINTA NORMAL	2.970	707	3.677	2,2%	8.725	251	8.976	2,4%	12.653
RENCA	3.016	1.091	4.107	2,5%	8.665	432	9.097	2,4%	13.204
SAN JOAQUIN	2.725	713	3.438	2,1%	8.433	284	8.717	2,3%	12.155
PUENTE ALTO	7.903	2.779	10.682	6,5%	22.547	1.070	23.617	6,3%	34.299
SAN JOSE DE MAIPO	337	86	423	0,3%	693	24	717	0,2%	1.140
LAMPA	1.088	541	1.629	1,0%	2.322	150	2.472	0,7%	4.101
TIL TIL	340	107	447	0,3%	870	52	922	0,2%	1.369
BUIN	1.308	398	1.706	1,0%	4.235	218	4.453	1,2%	6.159
CALERA DE TANGO	341	97	438	0,3%	954	57	1.011	0,3%	1.449
ALHUE	113	43	156	0,1%	337	11	348	0,1%	504
CURACAVI	724	168	892	0,5%	1.707	78	1.785	0,5%	2.677
SAN PEDRO	311	73	384	0,2%	517	35	552	0,1%	936
EL MONTE	744	217	961	0,6%	1.815	81	1.896	0,5%	2.857
PADRE HURTADO	920	277	1.197	0,7%	2.977	124	3.101	0,8%	4.298
PEÑAFLORES	1.544	452	1.996	1,2%	5.051	222	5.273	1,4%	7.269

Concesiones del Pilar Solidario a nivel comunal									
COMUNA	TOTAL PBS Y APS								
	PBSV	PBSI	Total PBS	% PBS	APSV	APSI	Total APS	%APS	Total PBS+APS
QUILICURA	1.927	820	2.747	1,7%	5.171	371	5.542	1,5%	8.289
CERRO NAVIA	3.702	1.258	4.960	3,0%	10.889	532	11.421	3,1%	16.381
CONCHALI	3.898	889	4.787	2,9%	10.908	414	11.322	3,0%	16.109
RECOLETA	3.896	1.075	4.971	3,0%	10.957	446	11.403	3,1%	16.374
COLINA	1.527	709	2.236	1,4%	3.926	269	4.195	1,1%	6.431
SAN MIGUEL	2.429	456	2.885	1,7%	6.029	187	6.216	1,7%	9.101
SAN RAMON	2.921	771	3.692	2,2%	7.323	290	7.613	2,0%	11.305
LA GRANJA	2.931	934	3.865	2,3%	8.134	398	8.532	2,3%	12.397
LO ESPEJO	2.831	1.030	3.861	2,3%	7.555	378	7.933	2,1%	11.794
PIRQUE	399	123	522	0,3%	992	47	1.039	0,3%	1.561
PAINE	1.078	375	1.453	0,9%	3.231	144	3.375	0,9%	4.828
SAN BERNARDO	5.308	1.896	7.204	4,4%	13.902	854	14.756	4,0%	21.960
ESTACION CENTRAL	3.507	939	4.446	2,7%	9.882	412	10.294	2,8%	14.740
PUDAHUEL	3.692	1.475	5.167	3,1%	11.383	604	11.987	3,2%	17.154
MAIPU	7.801	2.355	10.156	6,2%	23.272	917	24.189	6,5%	34.345
TALAGANTE	1.148	364	1.512	0,9%	3.798	167	3.965	1,1%	5.477
ISLA DE MAIPO	556	179	735	0,4%	2.073	112	2.185	0,6%	2.920
MELIPILLA	2.788	751	3.539	2,1%	7.509	399	7.908	2,1%	11.447
MARIA PINTO	254	89	343	0,2%	735	42	777	0,2%	1.120
PROVIDENCIA	1.532	208	1.740	1,1%	3.606	92	3.698	1,0%	5.438
VITACURA	600	86	686	0,4%	1.114	44	1.158	0,3%	1.844
ÑUÑO A	3.175	519	3.694	2,2%	9.614	293	9.907	2,7%	13.601
LA REINA	1.270	186	1.456	0,9%	3.537	123	3.660	1,0%	5.116
LA FLORIDA	7.366	1.709	9.075	5,5%	20.080	705	20.785	5,6%	29.860
Totales	127.500	37.459	164.959	100%	356.741	15.755	372.496	100%	537.455
% respecto del total de concesiones	24%	7%	31%		66%	3%	69%		100%

Fuente: Elaboración propia sobre la base de información del IPS. Información al 17 de octubre de 2017.

Nota: La información estadística reportada del número de solicitudes concesionadas, en trámite, rechazadas y anuladas varían mes a mes porque se actualiza la información reportada.

Introducción al Bono por Hijo (BXH)

Este bono se encuentra vigente a partir del 1 de julio de 2009. Es un beneficio que incrementa el monto de la pensión de la mujer a través de la entrega de un bono por cada hijo nacido vivo o adoptado.

El Bono por Hijo no se paga al momento del nacimiento del hijo, se paga a los 65 años con la pensión y tiene como fin único incrementar el monto de la pensión de la madre.

La bonificación consiste en un aporte estatal equivalente al 10% de 18. Si el hijo nació antes del 1 de julio de 2009, se aplicará el ingreso mínimo vigente al 1 julio de 2009 (\$159 mil). Si el hijo nació después del 1 de julio de 2009, el ingreso mínimo corresponderá al monto que estaba vigente durante el mes en que nació el hijo.

Es importante destacar, que al monto total de la o las bonificaciones, se le aplicará una tasa de rentabilidad por cada mes completo, contados desde el nacimiento del hijo y hasta que la mujer cumpla los 65 años de edad.

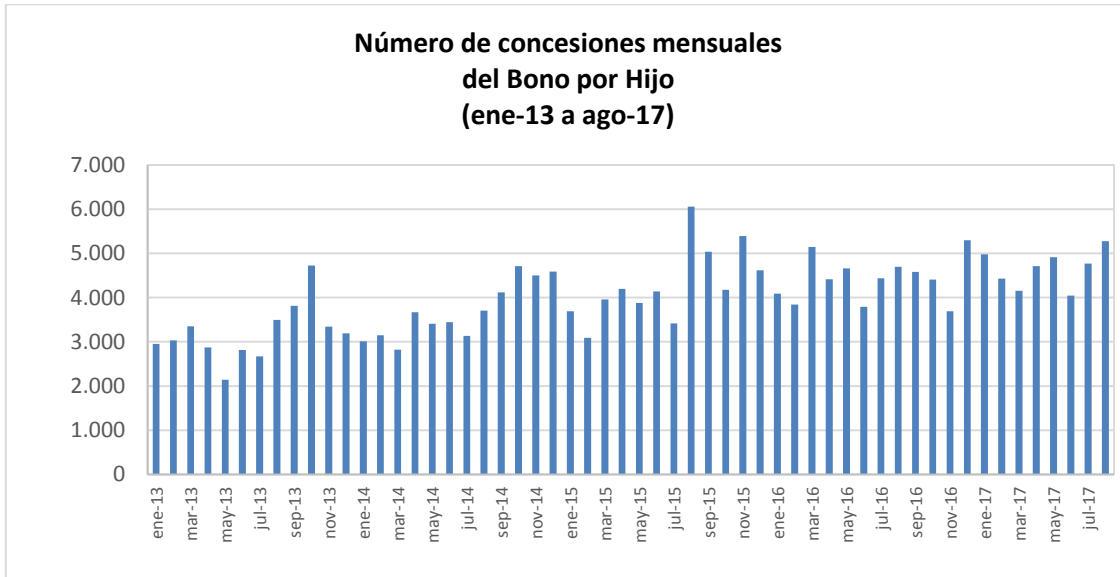
Tienen derecho las mujeres:

- Afiliadas al decreto ley N°3.500 y que no tengan afiliación a otro régimen.
- Las mujeres beneficiarias de Pensión Básica Solidaria o Aporte Previsional Solidario de Vejez.
- Las mujeres que sin estar afiliadas a un régimen previsional perciben una pensión de sobrevivencia con derecho a Aporte Previsional Solidario, sea de Administradora de Fondos de Pensiones, Compañía de Seguros, Instituto Laboral, Mutualidad de Empleadores o ex Instituto de Normalización Previsión Social, actual Instituto de Previsión Social (IPS).

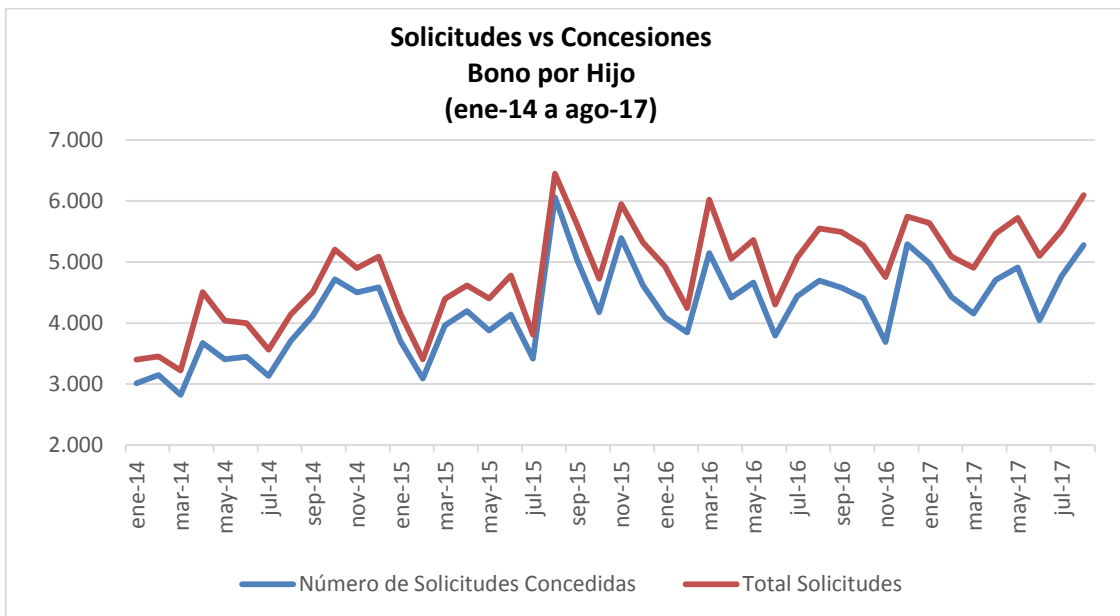
II. Bono por Hijo

Desde la implementación del programa a la fecha, han sido beneficiarias del Bono por Hijo en total 499.424 mujeres, por un total de 1.757.919 causantes, lo que es equivalente a aproximadamente 3,5 hijos por mujer.

En lo corrido del año 2017, se han recibido en total 43.543 solicitudes, de las cuales, fueron concedidas 37.272 (85.6%).



Fuente: IPS



Fuente: IPS

1. Concesiones de Bono por Hijo a nivel nacional, por mes

Agosto de 2009 a agosto 2017

Mes	NÚMERO DE CONCESIONES DE BONO POR HIJO REALIZADAS CADA MES							
	Pago Mensual Con PBS		Pago Mensual Con APS		Pago Único		TOTAL	
	Nº Beneficiarias	Nº de Hijos	Nº Beneficiarias	Nº de Hijos	Nº Beneficiarias	Nº de Hijos	Nº Beneficiarias	Nº de Hijos (causantes)
Ago-dic 2009							23.671	102.602
2010							90.591	283.345
2011							105.822	430.659
2012							54.727	214.792
ene-13	1.344	5.074	84	433	1.525	5.846	2.953	11.353
feb-13	1.353	5.003	87	397	1.589	5.817	3.029	11.217
mar-13	1.556	5.790	83	353	1.708	5.791	3.347	11.934
abr-13	1.076	4.086	69	271	1.727	5.901	2.872	10.258
may-13	920	3.380	38	168	1.182	4.056	2.140	7.604
jun-13	911	3.309	125	648	1.778	6.154	2.814	10.111
jul-13	1.073	3.717	75	297	1.520	5.115	2.668	9.129
ago-13	1.037	3.504	284	1.590	2.172	6.454	3.493	11.548
sep-13	2.257	8.307	45	183	1.509	5.003	3.811	13.493
oct-13	2.716	10.131	147	685	1.865	6.227	4.728	17.043
nov-13	1.624	5.781	79	348	1.639	5.415	3.342	11.544
dic-13	1.527	5.675	77	312	1.584	4.895	3.188	10.882
2013	17.394	63.757	1.193	5.685	19.798	66.674	38.385	136.116
ene-14	1.680	6.027	52	220	1.280	4.011	3.012	10.258
feb-14	1.550	5.590	76	318	1.520	4.945	3.146	10.853
mar-14	1.367	4.922	99	470	1.354	4.290	2.820	9.682
abr-14	1.713	6.039	117	534	1.841	6.029	3.671	12.602
may-14	1.767	6.174	124	523	1.514	4.663	3.405	11.360
jun-14	1.613	5.821	120	517	1.715	5.301	3.448	11.639
jul-14	1.419	4.978	88	412	1.625	5.129	3.132	10.519
ago-14	1.494	5.380	98	469	2.110	6.696	3.702	12.545
sep-14	2.074	6.815	153	619	1.891	5.544	4.118	12.978
oct-14	1.793	6.196	99	453	2.822	9.121	4.714	15.770
nov-14	1.417	5.025	119	521	2.963	9.093	4.499	14.639
dic-14	2.023	7.131	157	606	2.407	7.565	4.587	15.302
2014	19.910	70.098	1.302	5.662	23.042	72.387	44.254	148.147
ene-15	1.303	4.627	90	407	2.299	7.138	3.692	12.172

Mes	NÚMERO DE CONCESIONES DE BONO POR HIJO REALIZADAS CADA MES							
	Pago Mensual Con PBS		Pago Mensual Con APS		Pago Único		TOTAL	
	Nº Beneficiarias	Nº de Hijos	Nº Beneficiarias	Nº de Hijos	Nº Beneficiarias	Nº de Hijos	Nº Beneficiarias	Nº de Hijos (causantes)
feb-15	1.126	4.105	68	319	1.895	5.828	3.089	10.252
mar-15	1.509	5.148	142	601	2.308	7.031	3.959	12.780
abr-15	1.305	4.297	154	670	2.740	8.147	4.199	13.114
may-15	1.328	4.634	162	698	2.387	7.056	3.877	12.388
jun-15	1.079	3.931	121	595	2.940	8.577	4.140	13.103
jul-15	1.562	5.243	193	896	1.660	4.806	3.415	10.945
ago-15	1.389	4.383	321	1.453	4.348	12.994	6.058	18.830
sep-15	2.017	7.335	176	801	2.843	8.849	5.036	16.985
oct-15	1.395	4.572	175	799	2.605	7.454	4.175	12.825
nov-15	1.495	5.282	166	712	3.733	10.856	5.394	16.850
dic-15	1.645	5.189	200	809	2.771	8.572	4.616	14.570
2015	17.153	58.746	1.968	8.760	32.529	97.308	51.650	164.814
ene-16	1.402	4.801	157	645	2.531	7.419	4.090	12.865
feb-16	964	3.139	156	644	2.723	8.130	3.843	11.913
mar-16	1.710	5.724	238	993	3.197	9.196	5.145	15.913
abr-16	1.579	5.412	196	787	2.640	7.635	4.415	13.834
may-16	1.550	5.486	180	760	2.933	8.633	4.663	14.879
jun-16	1.015	3.452	121	555	2.658	7.478	3.794	11.485
jul-16	1.746	6.028	157	657	2.535	7.430	4.438	14.115
ago-16	1.390	4.511	153	578	3.151	9.173	4.694	14.262
sep-16	1.402	4.329	196	823	2.981	8.807	4.579	13.959
oct-16	1.480	5.044	136	536	2.791	8.111	4.407	13.691
nov-16	1.497	5.099	128	483	2.064	6.110	3.689	11.692
dic-16	1.565	5.550	94	399	3.636	11.125	5.295	17.074
2016	17.300	58.575	1.912	7.860	33.840	99.247	53.052	165.682
ene-17	1.578	5.100	122	478	3.277	9.466	4.977	15.044
feb-17	1.309	4.472	118	502	3.001	8.506	4.428	13.480
mar-17	1.433	4.492	123	484	2.598	7.750	4.154	12.726
abr-17	1.610	5.252	163	704	2.935	8.131	4.708	14.087
may-17	1.418	4.341	177	637	3.318	8.846	4.913	13.824
jun-17	1.230	4.069	108	460	2.707	8.139	4.045	12.668
jul-17	1.191	4.093	118	524	3.460	9.428	4.769	14.045
ago-17	1.646	5.129	226	888	3.406	9.871	5.278	15.888
A ago-17	11.415	36.948	1.155	4.677	24.702	70.137	37.272	111.762
TOTAL							499.424	1.757.919

Fuente: IPS

Nota: La información corresponde al total de concesiones (beneficiarias) del Bono por Hijo de cada mes.
El pago único corresponde a las pensionadas de las AFP y Compañías de Seguros.

2. Solicitudes y concesiones de Bono por Hijo, por mes

Mes	Número de Solicitudes Concedidas	Número de Solicitudes Rechazadas	Total Solicitudes
ene-14	3.012	385	3.397
feb-14	3.146	307	3.453
mar-14	2.820	401	3.221
abr-14	3.671	837	4.508
may-14	3.405	637	4.042
jun-14	3.448	551	3.999
jul-14	3.132	431	3.563
ago-14	3.702	437	4.139
sep-14	4.118	391	4.509
oct-14	4.714	491	5.205
nov-14	4.499	402	4.901
dic-14	4.587	501	5.088
Total 2014	44.254	5.771	50.025
ene-15	3.692	452	4.144
feb-15	3.089	314	3.403
mar-15	3.959	437	4.396
abr-15	4.199	418	4.617
may-15	3.877	527	4.404
jun-15	4.140	642	4.782
jul-15	3.415	391	3.806
ago-15	6.058	393	6.451
sep-15	5.036	579	5.615
oct-15	4.175	552	4.727
nov-15	5.394	555	5.949
dic-15	4.616	704	5.320
Total 2015	51.650	5.964	57.614
ene-16	4.090	834	4.924
feb-16	3.843	401	4.244
mar-16	5.145	878	6.023
abr-16	4.415	636	5.051
may-16	4.663	700	5.363
jun-16	3.794	507	4.301
jul-16	4.438	635	5.073
ago-16	4.694	856	5.550
sep-16	4.579	914	5.493
oct-16	4.407	866	5.273
nov-16	3.689	1.064	4.753
dic-16	5.295	451	5.746
Total a dic-16	53.052	8.742	61.794
ene-17	4.977	661	5.638

Mes	Número de Solicitudes Concedidas	Número de Solicitudes Rechazadas	Total Solicitudes
feb-17	4.428	663	5.091
mar-17	4.154	749	4.903
abr-17	4.708	760	5.468
may-17	4.913	812	5.725
jun-17	4.045	1.056	5.101
jul-17	4.769	753	5.522
ago-17	5.278	817	6.095
A ago-17	37.272	6.271	43.543
TOTAL	186.228	26.748	212.976

Fuente: IPS

Nota: Esta estadística reporta el dato del último mes disponible, no se actualizan los meses anteriores.

3. Concesiones de Bono por Hijo a nivel Regional

Agosto de 2017

Región			Internas		Externas		Total
Glosa	Cód.		PBS	APS	APS	Cuota Única	
Arica y Parinacota	XV	Nº Beneficiarios	19	1		38	58
		Nº de Causantes (hijos)	62	4		103	169
Tarapacá	I	Nº Beneficiarios	19		2	46	67
		Nº de Causantes (hijos)	58		7	137	202
Antofagasta	II	Nº Beneficiarios	36	3	3	99	141
		Nº de Causantes (hijos)	109	11	7	281	408
Atacama	III	Nº Beneficiarios	21	3	9	67	100
		Nº de Causantes (hijos)	54	13	21	207	295
Coquimbo	IV	Nº Beneficiarios	79	9	3	149	240
		Nº de Causantes (hijos)	220	46	12	446	724
Valparaíso	V	Nº Beneficiarios	159	14	8	415	596
		Nº de Causantes (hijos)	463	52	25	1.166	1.706
B.O'Higgins	VI	Nº Beneficiarios	87	9	7	213	316
		Nº de Causantes (hijos)	295	35	25	672	1.027
Maule	VII	Nº Beneficiarios	110	12	4	232	358
		Nº de Causantes (hijos)	369	67	12	726	1.174
Bío Bío	VIII	Nº Beneficiarios	286	26	18	359	689
		Nº de Causantes (hijos)	897	107	78	1.049	2.131
Araucanía	IX	Nº Beneficiarios	152	5	4	154	315
		Nº de Causantes (hijos)	515	21	19	495	1.050
Los Ríos	XIV	Nº Beneficiarios	51	5	4	69	129
		Nº de Causantes (hijos)	160	22	23	207	412
Los Lagos	X	Nº Beneficiarios	107	9	5	145	266
		Nº de Causantes (hijos)	319	35	17	385	756
Aysén	XI	Nº Beneficiarios	7	1		24	32
		Nº de Causantes (hijos)	21	5		57	83
Magallanes	XII	Nº Beneficiarios	10	2	1	37	50
		Nº de Causantes (hijos)	21	7	4	96	128
Metropolitana	XIII	Nº Beneficiarios	503	30	29	1.359	1.921
		Nº de Causantes (hijos)	1.566	117	96	3.844	5.623
TOTAL		Nº Beneficiarios	1.646	129	97	3.406	5.278
		Nº de Causantes (hijos)	5.129	542	346	9.871	15.888

Fuente: IPS

Introducción al Subsidio Previsional a los Trabajadores Jóvenes (STJ)

El Subsidio Previsional los Trabajadores Jóvenes (STJ) es un subsidio estatal mensual que incentiva la contratación de jóvenes trabajadores entre los 18 y 35 años, el cual es pagado tanto a empleadores (subsidio a la contratación) y trabajadores (subsidio a la cotización).

Los empleadores y trabajadores tienen derecho a recibir un subsidio equivalente al 50% de la cotización previsional, calculado sobre un ingreso mínimo, respecto de cada trabajador cuya remuneración sea igual o inferior a 1.5 veces el ingreso mínimo mensual. Éste aporte se percibirá durante las primeras veinticuatro cotizaciones, continuas o discontinuas que registre el respectivo trabajador en el Sistema de Pensiones.

En el caso del subsidio a la contratación, solo tendrán derecho los empleadores que se encuentren al día con sus cotizaciones previsionales.

****En importante destacar que el STJ es diferente al Subsidio al Empleo Joven (SEJ) el cual es entregado por el SENCE.**

III. Subsidio Previsional a Trabajadores Jóvenes (STJ)

1. Total solicitudes a la contratación (Empleador)

MES	TOTAL SOLICITUDES CADA MES (Subsidio a la Contratación)			
	Total Solicitudes	Total Trabajadores		Total
		Mujeres	Hombres	
Oct. a Dic. 2008	333			
2009	2.105			
2010	1.759			
2011	1.026			
2012	807			75.178
ene-13	58			10.513
feb-13	55			8.811
mar-13	64			11.072
abr-13	66			9.568
may-13	60			9.423
jun-13	54			10.541
jul-13	58			10.315
ago-13	58			9.741
sep-13	50			9.232
oct-13	48			9.928
nov-13	28			6.195
dic-13	55			8.859
2013	654			114.198
ene-14	57			10.003
feb-14	36			8.116
mar-14	43			3.794
abr-14	44			5.833
may-14	47			3.916
jun-14	48			3.251
jul-14	47			3.190
ago-14	44			3.136
sep-14	41			2.928
oct-14	34			2.732
nov-14	25			3.936
dic-14	47			3.018
2014	513			53.853
ene-15	40			2.343
feb-15	37			2.758
mar-15	39			2.319
abr-15	33			1.250
may-15	31			1.952
jun-15	38			1.536
jul-15	33			2.640
ago-15	37			1.723
sep-15	40			2.602
oct-15	39			2.691
nov-15	37			2.518
dic-15	33			2.358
2015	437			26.690
ene-16	33			3.308
feb-16	33			2.327

MES	TOTAL SOLICITUDES CADA MES (Subsidio a la Contratación)			
	Total Solicitudes	Total Trabajadores		Total
		Mujeres	Hombres	
mar-16	40			2.621
abr-16	39			2.495
may-16	40	1.000	1.038	2.038
jun-16	37	S/I	S/I	1.960
jul-16	46	1.739	1.498	3.237
ago-16	47	1.262	1.077	2.339
sep-16	38	1.119	1.309	2.428
oct-16	36	943	705	1.648
nov-16	42	2.225	1.770	3.995
dic-16	50	3.021	2.296	5.317
2016	481			33.713
ene-17	40	2.335	1.830	4.165
feb-17	32	2.075	1.511	3.586
mar-17	37	922	763	1.685
abr-17	27	464	377	841
may-17	36	870	555	1.425
jun-17	38	479	437	916
jul-17	31	544	385	929
ago-17	34	715	414	1.129
A ago-17	275	8.404	6.272	14.676
TOTAL	8.390			318.308

Fuente: IPS

Nota: El Subsidio a la Contratación comenzó a pagarse en marzo de 2009.

Esta estadística reporta el dato del último mes disponible, no se actualizan los meses anteriores.

2. Estado de las solicitudes a la contratación (Empleador)

MES	ESTADO DE LAS SOLICITUDES (Subsidio a la Contratación)			
	CONCEDIDAS	RECHAZADAS	EN TRÁMITE	TOTAL
Ene. a Dic. 2012	114	539	154	807
ene-13	8	38	12	58
feb-13	5	35	15	55
mar-13	10	42	12	64
abr-13	10	41	15	66
may-13	6	43	11	60
jun-13	6	34	14	54
jul-13	4	42	12	58
ago-13	7	39	12	58
sep-13	5	33	12	50
oct-13	3	28	17	48
nov-13	3	18	7	28
dic-13	7	37	11	55
Ene. a Dic. 2013	74	430	150	654
ene-14	7	32	18	57
feb-14	3	24	9	36
mar-14	7	21	15	43
abr-14	9	25	10	44
may-14	7	29	11	47
jun-14	-	31	17	48
jul-14	3	29	15	47
ago-14	5	30	9	44
sep-14	2	39		41
oct-14	5	29		34
nov-14	1	20	4	25
dic-14	4	38	5	47
Ene. a Dic. 2014	53	347	113	513
ene-15	2	26	12	40
feb-15	1	21	15	37
mar-15	7	24	8	39
abr-15	7	21	5	33
may-15		18	13	31
jun-15	5	22	11	38
jul-15	1	22	10	33
ago-15	4	27	6	37
sep-15	1	32	7	40
oct-15	9	21	9	39
nov-15	7	26	4	37
dic-15	6	21	6	33
Total a Dic-15	50	281	106	437
ene-16	4	19	10	33
feb-16	17	16	0	33
mar-16	14	13	13	40
abr-16	8	19	12	39
may-16	7	21	12	40
jun-16	7	19	11	37
jul-16	18	16	12	46
ago-16	12	18	17	47

MES	ESTADO DE LAS SOLICITUDES (Subsidio a la Contratación)			
	CONCEDIDAS	RECHAZADAS	EN TRÁMITE	TOTAL
sep-16	6	19	13	38
oct-16	10	15	11	36
nov-16	14	16	12	42
dic-16	14	16	20	50
Total a Dic-16	131	207	143	481
ene-17	8	17	15	40
feb-17	9	11	12	32
mar-17	9	13	15	37
abr-17	3	17	7	27
may-17	8	18	10	36
jun-17	12	19	7	38
jul-17	8	12	11	31
ago-17	10	13	11	34

Fuente: IPS

Nota: Esta estadística reporta el dato del último mes disponible, no se actualizan los meses anteriores.

3. Total solicitudes a la cotización (Trabajador)

MES	TOTAL SOLICITUDES CADA MES (Subsidio a la Cotización)		
	Mujeres	Hombres	TOTAL
Jul. a Dic. 2011			122.650
2012			32.605
ene-13			2.532
feb-13			2.439
mar-13			2.431
abr-13			1.851
may-13			2.369
jun-13			2.281
jul-13			2.297
ago-13			1.478
sep-13			1.310
oct-13			1.141
nov-13			925
dic-13			2.271
2013			23.325
ene-14			2.624
feb-14			1.598
mar-14			1.914
abr-14			1.065
may-14			1.919
jun-14			1.580
jul-14			1.542
ago-14			1.606
sep-14			2.676
oct-14			2.626
nov-14			2.422
dic-14			1.349
2014			22.921
ene-15			2.382
feb-15			3.962
mar-15			2.652
abr-15			3.302
may-15			1.564
jun-15			2.459
jul-15			1.307
ago-15			2.005
sep-15			1.605
oct-15			5.170
nov-15			2.737
dic-15			1.802
2015			30.947
ene-16			3.979
feb-16			4.366
mar-16			2.056
abr-16			2.454
may-16	1.021	834	1.855
jun-16	983	924	1.907
jul-16	1.011	872	1.883
ago-16	2.375	1.728	4.103

MES	TOTAL SOLICITUDES CADA MES (Subsidio a la Cotización)		
	Mujeres	Hombres	TOTAL
sep-16	993	820	1.813
oct-16	783	848	1.631
nov-16	497	326	823
dic-16	1.219	923	2.142
2016			29.012
ene-17	1.817	1.272	3.089
feb-17	1.645	1.289	2.934
mar-17	1.362	1.006	2.368
abr-17	718	604	1.322
may-17	762	531	1.293
jun-17	919	611	1.530
jul-17	956	639	1.595
ago-17	751	503	1.254
A ago-17	8.930	6.455	15.385
TOTAL			276.845

Fuente: IPS

Nota: A partir del 1 de julio de 2011 comenzó a pagarse el Subsidio a la Cotización.
Esta estadística reporta el dato del último mes disponible, no se actualizan los meses anteriores.

4. Estado de las solicitudes a la cotización (Empleador)

PERIODO	ESTADO DE LAS SOLICITUDES (Subsidio a la Cotización)									
	CONCEDIDAS			RECHAZADAS			EN TRÁMITE			TOTAL
	Mujeres	Hombres	Total	Mujeres	Hombres	Total	Mujeres	Hombres	Total	
Jul. a Dic. 2011			119.211			1.457			1.982	122.650
2012			24.495			248			7.862	32.605
ene-13			1.593			15			924	2.532
feb-13			1.468			22			949	2.439
mar-13			1.784			16			631	2.431
abr-13			1.305			44			502	1.851
may-13			1.777			10			582	2.369
jun-13			1.540			16			725	2.281
jul-13			1.026			10			1.261	2.297
ago-13			610			14			854	1.478
sep-13			816			1			493	1.310
oct-13			485			2			654	1.141
nov-13			480			2			443	925
dic-13			1.157			6			1.108	2.271
2013			14.041			158			9.126	23.325
ene-14			1.358			5			1.261	2.624
feb-14			746			4			848	1.598
mar-14			1.052			10			852	1.914
abr-14			549			4			512	1.065
may-14			773			9			1.137	1.919
jun-14			660			15			905	1.580
jul-14			881			15			646	1.542
ago-14			825			28			753	1.606
sep-14			1.489			41			1.146	2.676
oct-14			1.667			132			827	2.626
nov-14			1.332			22			1.068	2.422
dic-14			500			14			835	1.349
2014			11.832			299			10.790	22.921
ene-15			38			896			1.448	2.382
feb-15			1.411			90			2.461	3.962
mar-15			1.147			78			1.427	2.652
abr-15			1.650			172			1.480	3.302
may-15			1.272			123			169	1.564
jun-15			1.877			135			447	2.459
jul-15			1.030			110			167	1.307
ago-15			1.674			113			218	2.005
sep-15			1.313			136			156	1.605
oct-15			5.045			104			21	5.170
nov-15			1.924			764			49	2.737
dic-15			1.346			239			217	1.802
2015			19.727			2.960			8.260	30.947
ene-16			3.773			149			57	3.979
feb-16			4.253			113			-	4.366
mar-16			2.016			25			15	2.056
abr-16			2.405			33			16	2.454
may-16	996	817	1.813	17	17	34	8	-	8	1.855
jun-16	957	898	1.855	15	21	36	11	5	16	1.907
jul-16	977	835	1.812	24	24	48	10	13	23	1.883

PERIODO	ESTADO DE LAS SOLICITUDES (Subsidio a la Cotización)									TOTAL
	CONCEDIDAS			RECHAZADAS			EN TRÁMITE			
	Mujeres	Hombres	Total	Mujeres	Hombres	Total	Mujeres	Hombres	Total	
ago-16	2.266	1.640	3.906	90	73	163	19	15	34	4.103
sep-16	948	779	1.727	42	41	83	3	-	3	1.813
oct-16	770	832	1.602	13	16	29	-	-	-	1.631
nov-16	484	317	801	12	9	21	-	-	-	822
dic-16	1.057	797	1.854	156	126	282	6	-	6	2.142
2016			27.817			1.016			178	29.011
ene-17	1.709	1.188	2.897	87	62	149	21	22	43	3.089
feb-17	1.599	1.237	2.836	35	42	77	11	10	21	2.934
mar-17	1.281	949	2.230	63	47	110	18	10	28	2.368
abr-17	694	578	1.272	16	19	35	8	7	15	1.322
may-17	698	493	1.191	13	3	16	45	41	86	1.293
jun-17	891	581	1.472	18	18	36	10	12	22	1.530
jul-17	857	571	1.428	15	14	29	84	54	138	1.595
ago-17	697	460	1.157	11	9	20	43	34	77	1.254
A ago-17			14.483			472			430	15.385

Fuente: IPS

5. Número de subsidios pagados a la contratación y cotización, por mes

Mes	Subsidio a la Contratación		Subsidio a la Cotización			
	Número de subsidios pagados	Número de empleadores que recibieron pago en el mes	Número de subsidios pagados	Número de trabajadores que recibieron pago en el mes		
				Hombre	Mujer	Total Trabajadores
mar-09	10.625	174	-			
abr-09	6.095	194	-			
may-09	7.497	290	-			
jun-09	8.878	241	-			
jul-09	13.580	349	-			
ago-09	9.451	290	-			
sep-09	16.175	423	-			
oct-09	21.738	442	-			
nov-09	20.687	464	-			
dic-09	19.925	464	-			
ene-10	14.517	460	-			
feb-10	21.073	461	-			
mar-10	1.853	230	-			
abr-10	34.023	448	-			
may-10	12.204	424	-			
jun-10	1.575	167	-			
jul-10	1.875	166	-			
ago-10	7.627	189	-			
sep-10	1.802	151	-			
oct-10	3.251	152	-			
nov-10	986	122	-			
dic-10	1.370	102	-			
ene-11	547	96	-			
feb-11	986	105	-			
mar-11	531	76	-			
abr-11	1.064	129	-			
may-11	1.100	91	-			
jun-11	1.238	106	-			
jul-11	173	25	-			
ago-11	810	59	-			
sep-11	476	65	1.634			1.620
oct-11	1.568	75	5.036			4.518
nov-11	906	39	12.015			10.939
dic-11	1.270	71	22.261			21.512
ene-12	1.221	65	24.129			20.099
feb-12	902	58	22.063			19.781
mar-12	2.605	58	36.966			28.773
abr-12	982	44	16.479			16.232
may-12	3.220	72	28.814			23.849
jun-12	1.267	49	25.375			22.057
jul-12	1.000	53	23.209			21.672
ago-12	1.130	58	21.429			20.285
sep-12	1.082	56	26.360			23.448
oct-12	1.205	63	24.056			22.693
nov-12	637	47	19.225			18.399
dic-12	840	32	11.256			10.911
ene-13	931	56	40.005			27.853

Mes	Subsidio a la Contratación		Subsidio a la Cotización			
	Número de subsidios pagados	Número de empleadores que recibieron pago en el mes	Número de subsidios pagados	Número de trabajadores que recibieron pago en el mes		
				Hombre	Mujer	Total Trabajadores
feb-13	1.270	64	24.170			22.694
mar-13	826	41	23.845			22.309
abr-13	1.037	51	26.008			23.693
may-13	436	34	21.038			19.845
jun-13	848	44	22.037			20.065
jul-13	747	36	22.506			20.780
ago-13	719	35	23.869			21.924
sep-13	908	30	22.797			21.715
oct-13	907	34	23.258			22.266
nov-13	684	32	21.758			20.561
dic-13	731	40	21.567			20.466
ene-14	642	27	16.702			15.794
feb-14	687	25	23.938			20.912
mar-14	1.022	47	28.622			24.920
abr-14	645	29	22.470			20.858
may-14	697	31	14.929			13.783
jun-14	708	29	28.107			22.029
jul-14	848	30	20.305			18.703
ago-14	418	21	20.026			17.896
sep-14	449	20	17.518			15.614
oct-14	386	21	25.867			21.002
nov-14	614	17	16.769			15.842
dic-14	534	22	23.318			20.226
ene-15	478	21	23.056			21.061
feb-15	361	24	18.524			17.192
mar-15	712	28	26.002			22.027
abr-15	255	22	23.093			21.546
may-15	891	21	22.362			20.850
jun-15	117	14	12.627			11.681
jul-15	181	18	19.638			18.282
ago-15	128	14	21.146			19.598
sep-15	161	18	27.499			21.738
oct-15	195	21	25.195			20.911
nov-15	225	20	22.695			19.610
dic-15	212	27	22.984			20.973
ene-16	352	37	22.006			20.462
feb-16	370	34	21.509			20.333
mar-16	389	23	21.336			19.910
abr-16	285	18	5.659			5.480
may-16	288	16	6.651	2.372	3.426	5.798
jun-16*	21	15	5.426	2.742	2.014	4.756
jul-16	9	9	3.253	1.620	1.416	3.036
ago-16	13	10	3.343	1.688	1.336	3.024
sep-16	16	11	3.298	1.715	1.358	3.073
oct-16	28	12	3.465	1.819	1.455	3.274
nov-16	38	13	3.225	1.699	1.369	3.068
dic-16	48	20	2.951	1.530	1.273	2.803
ene-17	28	16	4.231	2.288	1.377	3.665
feb-17	40	21	2.725	1.411	1.152	2.563

Mes	Subsidio a la Contratación		Subsidio a la Cotización			
	Número de subsidios pagados	Número de empleadores que recibieron pago en el mes	Número de subsidios pagados	Número de trabajadores que recibieron pago en el mes		
				Hombre	Mujer	Total Trabajadores
mar-17	51	19	2.482	1.321	1.042	2.363
abr-17	52	16	2.908	1.304	1.301	2.605
may-17	33	11	2.762	1.396	1.203	2.599
jun-17**	4.096	40	176.735	29.918	21.206	51.124
jul-17	6.517	46	93.102	22.383	16.060	38.443
ago-17	7.909	49	2.314	999	1.181	2.180

Fuente: Información de la SP

Notas: A partir del 1 de julio de 2011 comenzó a solicitarse el subsidio a la Cotización.

El número de subsidios pagados podría ser mayor que el número de trabajadores que originan el beneficio por cuanto algunos de ellos podrían tener más de un empleo con subsidio. Además incluye pagos retroactivos.

S/I: Sin Información.

* Con fecha febrero 2016 Fonasa puso término al convenio de recaudación que mantenía con IPS.

A contar de esa fecha, es el propio Fondo de Salud, quien efectúa a través de Previred la recaudación de las cotizaciones de salud. Por este motivo, IPS no cuenta con la información del pago de salud efectuado a través de Previred, sólo dispone de la información de la recaudación manual y de otros portales de recaudación. En estos momentos se encuentra en tramitación un convenio de transferencia de datos con Fonasa que permita a IPS volver a operar con normalidad distintos procesos como el STJ.

** En el mes de Junio 2017, el IPS cursó pagos retroactivos de Subsidios a la Contratación y Cotización. Esto fue parte del proceso de regularización de pagos que no se habían cursado por falta de información para otorgar el beneficio.