

INFORME ESTADÍSTICO MENSUAL DEL PILAR SOLIDARIO

Julio 2017



Dirección de
ESTUDIOS PREVISIONALES

SUBSECRETARÍA DE PREVISIÓN SOCIAL

WWW.PREVISIONSOCIAL.GOB.CL



Documento de elaboración propia, preparado por el equipo de profesionales de la Dirección de Estudios Previsionales de la Subsecretaría de Previsión Social. Se autoriza su reproducción total o parcial, citando la fuente.

Publicación editada por la Subsecretaría de Previsión Social
Huérfanos 1273, Santiago de Chile
Agosto, 2017

Contenido

Introducción al Sistema de Pensiones Solidarias (SPS)	4
I. Pensión Básica Solidaria (PBS) y Aporte Previsional Solidario (APS)	5
A. Nivel Nacional	5
1. Beneficios pagados en el mes	5
2. Beneficios concedidos en el Sistema de Pensiones Solidarias (SPS) y Pensiones Asistenciales vigentes	7
3. Solicitudes recibidas en el SPS, por tipo de resolución	8
4. Solicitudes recibidas y beneficios concedidos en el SPS, por año	9
5. Solicitudes recibidas y beneficios concedidos en el SPS, por sexo	10
6. Solicitudes mensuales recibidas en el SPS, por tipo de institución	12
7. Concesiones mensuales en el SPS, por tipo de beneficio	14
B. Nivel Regional	16
8. Número de beneficios pagados en el mes, por tipo de beneficio	16
9. Solicitudes recibidas en el SPS, por tipo de institución	18
10. Concesiones en el SPS, por Institución	20
11. Porcentaje de solicitudes concedidas en el SPS	21
C. Nivel Comunal	22
12. Total de solicitudes recibidas y beneficios concedidos SPS	22
12.1. Arica y Parinacota	22
12.2. Tarapacá	23
12.3. Antofagasta	24
12.4. Atacama	25
12.5. Coquimbo	26
12.6. Valparaíso	27
12.7. L.G.B O'Higgins	30
12.8. Maule	32
12.9. Biobío	34
12.10. Araucanía	37
12.11. Los Ríos	40
12.12. Los Lagos	41
12.13. Aysén	43
12.14. Magallanes	44
12.15. Metropolitana	45
Introducción al Bono por Hijo (BXH)	48
II. Bono por Hijo	49
1. Concesiones de Bono por Hijo a nivel nacional, por mes	50
2. Solicitudes y concesiones de Bono por Hijo, por mes	52
3. Concesiones de Bono por Hijo a nivel Regional	54
Introducción al Subsidio Previsional a los Trabajadores Jóvenes (STJ)	55
III. Subsidio Previsional a Trabajadores Jóvenes (STJ)	56
1. Total solicitudes a la contratación (Empleador)	56
2. Estado de las solicitudes a la contratación (Empleador)	58
3. Total solicitudes a la cotización (Trabajador)	60
4. Estado de las solicitudes a la cotización (Empleador)	62
5. Número de subsidios pagados a la contratación y cotización, por mes	64

Introducción al Sistema de Pensiones Solidarias (SPS)

Mediante la Ley N°20.255 de 2008, se modificó el sistema de pensiones chileno, en el que se incorpora la creación del nuevo Pilar Solidario, denominado el Sistema de Pensiones Solidarias (SPS). Este pilar es un componente fundamental, el cual financia con recursos del Estado a aquellas personas que no pudieron acceder a una pensión por no cotizar al sistema o complementa las pensiones de aquellos que no cuentan con una acumulación de fondos suficientes para alcanzar un monto de pensión suficiente.

Es importante destacar, que los beneficios del Sistema de Pensiones Solidarias son entregados a todas aquellas personas pertenecientes al 60% de la población más pobre.

Este sistema está conformado por una pensión no contributiva, la Pensión Básica Solidaria (PBS), y un complemento a la pensión contributiva, el Aporte Previsional Solidario (APS).

La Pensión Básica Solidaria (PBS) es un beneficio al cual acceden todas las personas que no tengan derecho a pensión en algún régimen previsional y cumplan con los requisitos establecidos por ley. Existen dos tipos de PBS, la Pensión Básica Solidaria de Vejez (PBSV) dirigida a todas aquellas personas mayores de 65 años de edad, y la Pensión Básica Solidaria de Invalidez (PBSI) dirigida a todos aquellos que se encuentren entre los 18 y menos de 65 años de edad y que fueron declarados inválidos. El monto actual del PBS de Vejez e Invalidez es de \$104.646, monto vigente desde el 1 de julio de 2017.

El Aporte Previsional Solidario (APS) es un beneficio que incentiva a mantener la cotización en el sistema de capitalización individual, de manera tal que las personas que hayan cotizado al sistema de pensiones contributivo mejoren sus pensiones autofinanciadas.

Existen dos tipos de APS, el Aporte Previsional Solidario de Vejez (APSV), el cual incrementa la pensión recibida de las personas mayores de 65 años de edad y autofinancien una pensión menor a la Pensión Máxima con Aporte Solidario (PMAS), el monto actual de la PMAS es \$309.231. Y el Aporte Previsional Solidario de Invalidez (APSI), el cual busca incrementar la pensión recibida de las personas entre los 18 y menos de 65 años de edad, y que autofinancien una pensión menor a la Pensión Básica Solidaria de Invalidez.

I. Pensión Básica Solidaria (PBS) y Aporte Previsional Solidario (APS)

A. Nivel Nacional

1. Beneficios pagados en el mes

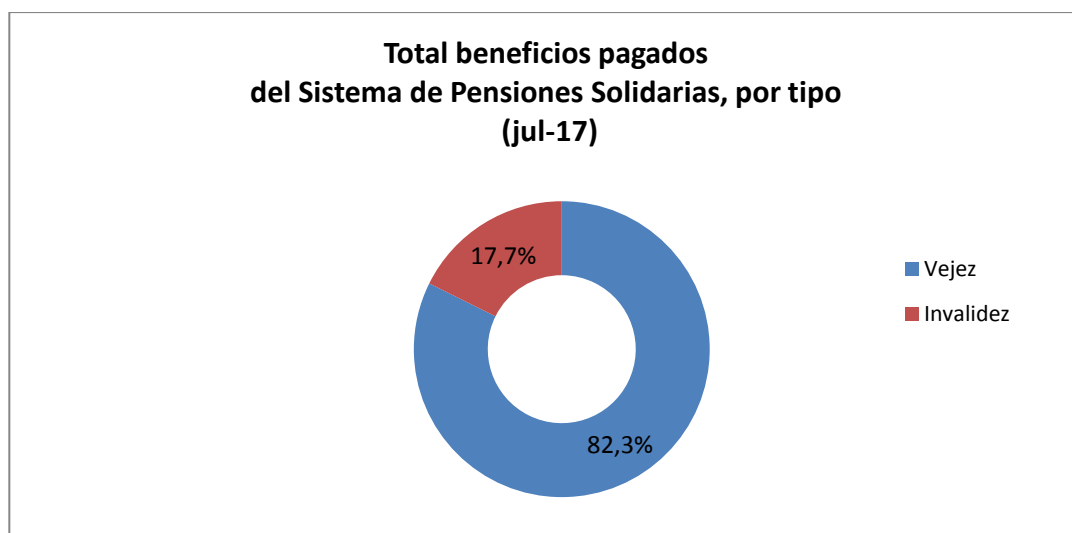
Julio 2017

En la actualidad reciben el beneficio del Sistema de Pensiones Solidarias 1.397.391 personas, de las cuales el 41,6% (581.771) reciben Pensión Básica Solidaria (PBS) y el 58,4% (815.620) Aporte Previsional Solidario (APS).

TIPO DE BENEFICIO	TOTAL BENEFICIOS PAGADOS DEL SISTEMA DE PENSIONES SOLIDARIAS (SPS)		
	Hombres	Mujeres	Total
PBS Vejez	107.824	291.786	399.610
PBS Invalidez	76.509	105.652	182.161
Total PBS	184.333	397.438	581.771
APS Vejez	316.011	434.836	750.847
APS Invalidez	29.485	35.288	64.773
Total APS	345.496	470.124	815.620
TOTAL	529.829	867.562	1.397.391

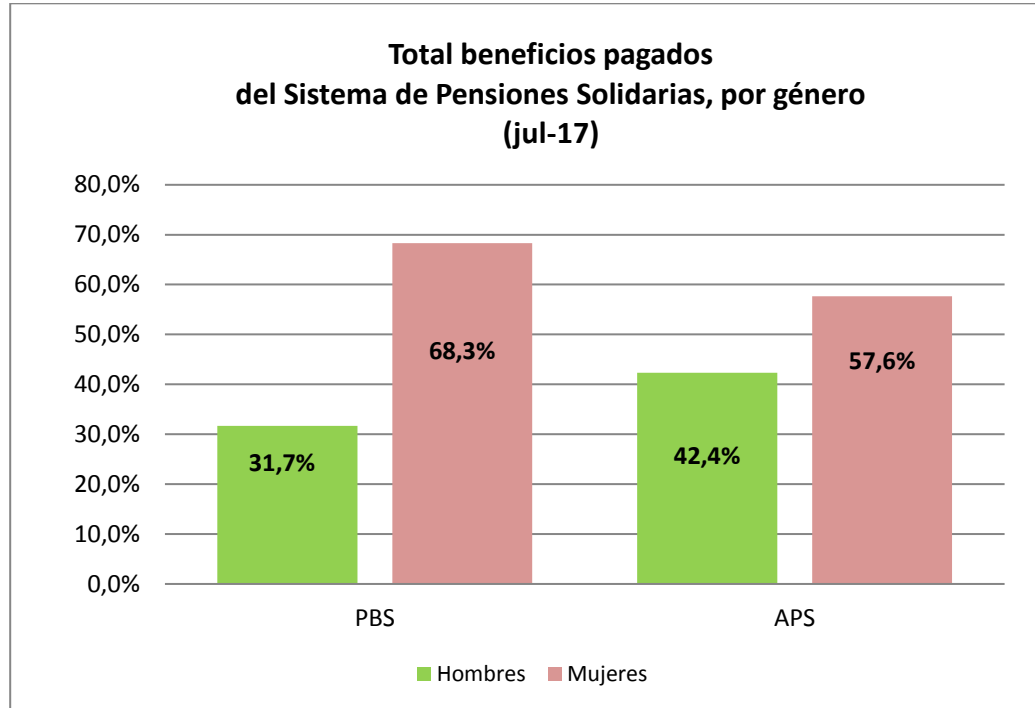
Fuente: Información SP

Del total de pagos realizados durante el mes, el 82,3% (1.150.457) correspondió a pagos por Vejez y el 17,7% (246.934) por Invalidez.



Fuente: Elaboración propia sobre la base de información de la SP

Por género, se observa que el 62.1% (867.562) de los beneficios fueron pagados a mujeres y el 37.9% (529.829) a hombres.



Fuente: Elaboración propia sobre la base de información de la SP

2. Beneficios concedidos en el Sistema de Pensiones Solidarias (SPS) y Pensiones Asistenciales vigentes

Julio de 2008 a julio de 2017

A continuación se presenta el número total de concesiones realizadas en el Sistema de Pensiones Solidarias implementado en Julio de 2008 con la Reforma Previsional, la información incluye las concesiones por Pensión Básica Solidaria y Aporte Previsional Solidario de Vejez e Invalidez otorgadas desde el 1 de julio de 2008 a la fecha.

La información también incluye el número beneficiarios con Pensiones Asistenciales (ex Pasis) de Vejez e Invalidez vigentes a la fecha, beneficios que fueron otorgados con anterioridad a la Reforma Previsional del año 2008.

Total Concesiones Reforma Previsional	Número de concesiones
Pensión Básica Solidaria de Vejez (PBSV)	359.617
Pensión Básica Solidaria de Invalidez (PBSI)	122.909
Total PBS	482.526
Aporte Previsional Solidario de Vejez (APSV)	943.765
Aporte Previsional Solidario de Invalidez (APSI)	53.862
Total APS	997.627
Total Beneficios del Pilar Solidario Concedidos	1.480.153
Total Beneficiarios Ex Pasis Vigentes	
Ex Pasis Vejez	160.868
Ex Pasis Invalidez	127.125
Total Ex Pasis Vigentes	287.993
TOTAL PILAR SOLIDARIO + EX PASIS VIGENTES	1.768.146

Fuente: Elaboración propia sobre la base de información del IPS, información al 22 de agosto de 2017.

Nota: Información Ex Pasis al 1 de agosto de 2017 (IPS).

El número de beneficios concesionados no coincide con el número de beneficios pagados por las siguientes razones:

- El total acumulado de concesiones de la Reforma Previsional incluye personas fallecidas.
El número de personas fallecidas durante el mes de julio con PBS correspondió a 1.196.
El número de personas fallecidas en lo corrido del año 2017 con PBS correspondió a 6.215.
El número aproximado de personas fallecidas con PBS durante el periodo jul-08 a jul-17 correspondió a 133.900.
- Existen personas a quienes se les ha extinguido o suspendido el beneficio.
- El mes de concedida la pensión no necesariamente coincide con el primer mes de pago.

3. Solicitudes recibidas en el SPS, por tipo de resolución

A la fecha, del total de solicitudes recibidas (1.821.744), han sido concesionadas el 81,2% (1.480.153), rechazadas el 17,9% (326.486), se encuentran en trámite 0,50% (9.100), anuladas 0,3% (5.167) y han desistido de solicitar el beneficio el 0,05% (838).

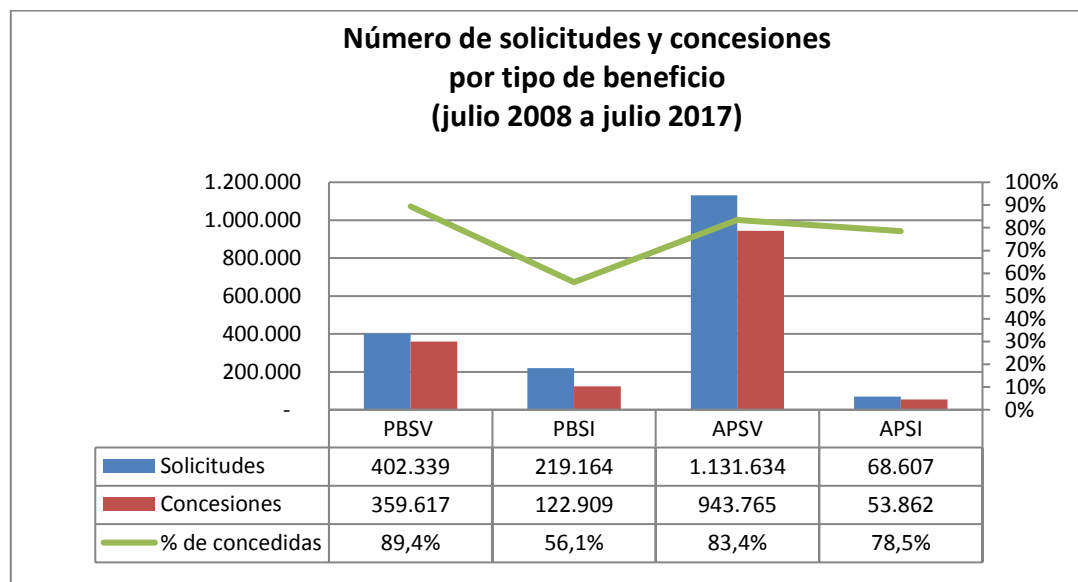
Estado de las Solicitudes al Sistema de Pensiones Solidarias (SPS) del 1 de julio 2008 al 31 de julio 2017					
	PBSV	PBSI	APSV	APSI	TOTAL
Solicitudes	402.339	219.164	1.131.634	68.607	1.821.744
Concesiones	359.617	122.909	943.765	53.862	1.480.153
Trámites	882	4.465	3.232	521	9.100
Rechazada	40.765	90.360	181.642	13.719	326.486
Desistimiento	200	233	300	105	838
Anuladas	875	1.197	2.695	400	5.167

Fuente: Elaboración propia sobre la base de información del IPS. Información al 22 de agosto de 2017.

Nota: Información no incluye Ex Pasis.

La información estadística reportada del número de solicitudes concesionadas, en trámite, rechazadas y anuladas varía mes a mes por actualización de la información reportada.

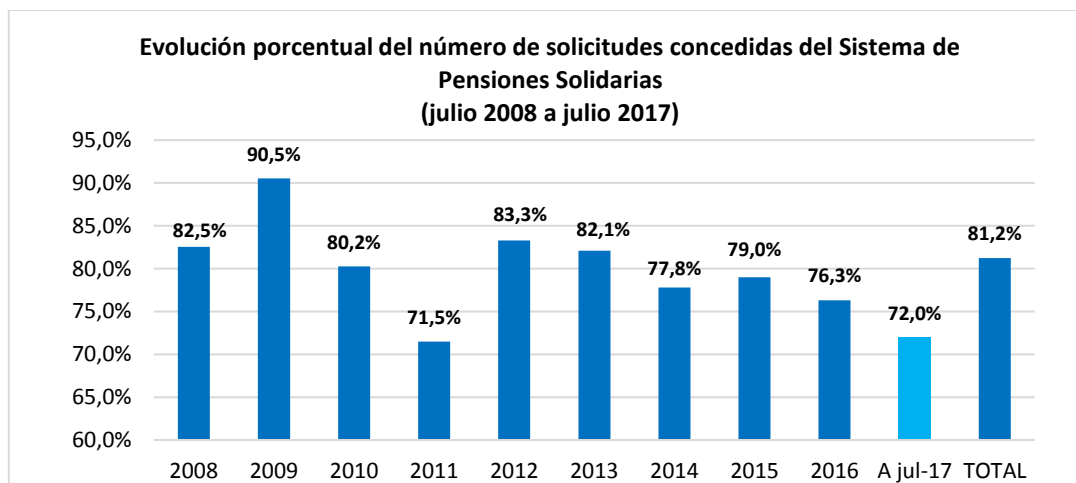
Por tipo de beneficio se observa, que del total de solicitudes recibidas por PBS y APS, ha sido concedido el 77,6% (482.526) y 83,1% (997.627), respectivamente. Del total de solicitudes recibidas por Vejez e Invalidez se han concedido el 85,0% (1.303.382) y 61,4% (176.771).



Fuente: Elaboración propia sobre la base de información del IPS

4. Solicitudes recibidas y beneficios concedidos en el SPS, por año

Destacan los años 2008, 2009, 2010, 2012 y 2013, como aquellos con más del 80% de solicitudes concedidas. Entre enero de 2017 a la fecha, se han concedido el 72,0% (61.606), del total de solicitudes recibidas (85.589).



Fuente: Elaboración propia sobre la base de información del IPS

TOTAL SOLICITUDES PBS Y APS (no incluye ex Pasis)							
PERIODO	PBSV	PBSI	Total PBS	APSV	APSI	Total APS	Total PBS+APS
Jul a Dic 2008	84.793	37.698	122.491	13.034	6.193	19.227	141.718
Total 2009	59.115	35.112	94.227	297.997	11.591	309.588	403.815
Total 2010	40.706	24.962	65.668	168.085	11.927	180.012	245.680
Total 2011	37.235	20.916	58.151	126.024	10.364	136.388	194.539
Total 2012	33.778	18.951	52.729	130.283	8.215	138.498	191.227
Total 2013	32.881	16.868	49.749	77.015	7.300	84.315	134.064
Total 2014	39.418	17.578	56.996	88.526	6.051	94.577	151.573
Total 2015	31.089	18.492	49.581	88.832	2.497	91.329	140.910
Total 2016	27.208	18.103	45.311	84.732	2.586	87.318	132.629
A julio 2017	16.116	10.484	26.600	57.106	1.883	58.989	85.589
TOTAL	402.339	219.164	621.503	1.131.634	68.607	1.200.241	1.821.744

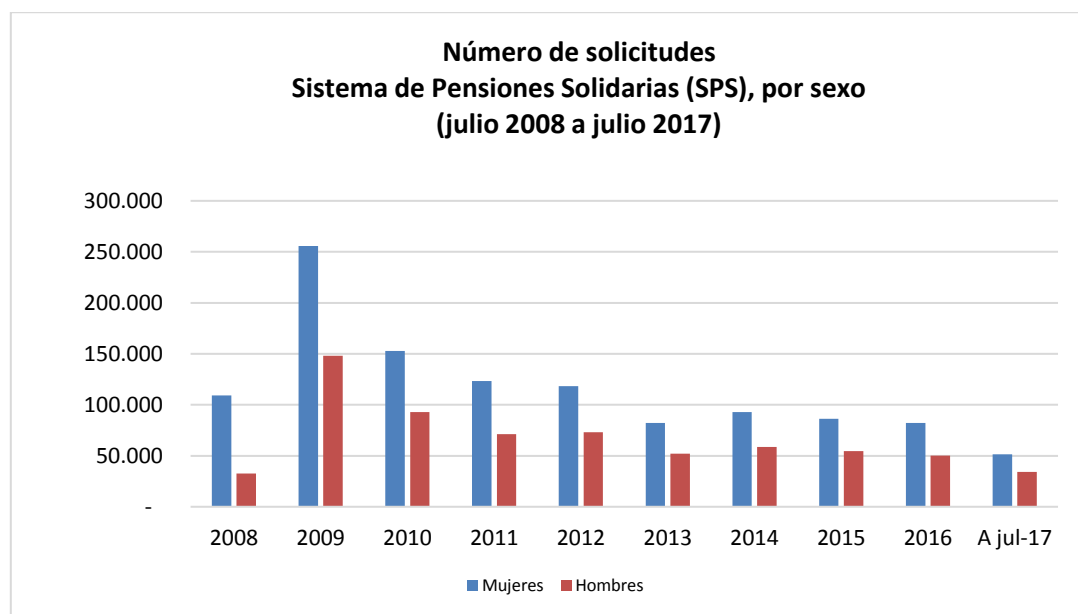
Fuente: Elaboración propia sobre la base de información del IPS. Información al 22 de agosto de 2017.

TOTAL CONCEDIDAS PBS Y APS (no incluye ex Pasis)							
PERIODO	PBSV	PBSI	TOTAL PBS	APSV	APSI	TOTAL APS	Total PBS+APS
Jul a Dic 2008	83.926	21.763	105.689	9.666	1.628	11.294	116.983
Total 2009	57.791	20.961	78.752	277.006	9.792	286.798	365.550
Total 2010	36.098	13.242	49.340	137.903	9.911	147.814	197.154
Total 2011	29.811	10.346	40.157	90.244	8.697	98.941	139.098
Total 2012	29.013	9.891	38.904	113.335	7.011	120.346	159.250
Total 2013	29.558	8.904	38.462	65.550	6.049	71.599	110.061
Total 2014	32.593	9.996	42.589	70.039	5.270	75.309	117.898
Total 2015	26.413	11.689	38.102	71.153	2.081	73.234	111.336
Total 2016	21.820	11.765	33.585	65.418	2.214	67.632	101.217
A julio 2017	12.594	4.352	16.946	43.451	1.209	44.660	61.606
TOTAL	359.617	122.909	482.526	943.765	53.862	997.627	1.480.153

Fuente: Elaboración propia sobre la base de información del IPS. Información al 22 de agosto de 2017.

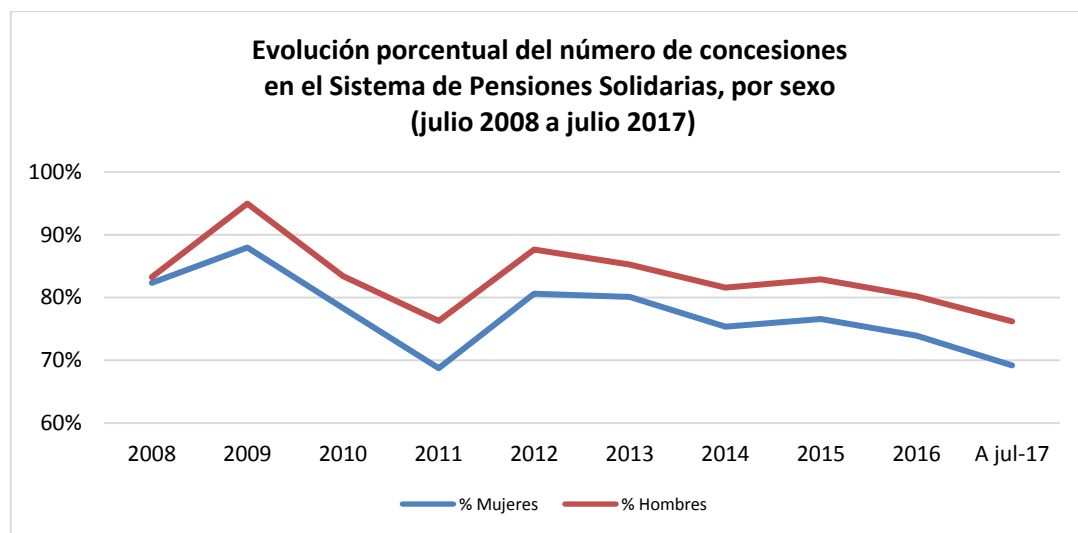
5. Solicitudes recibidas y beneficios concedidos en el SPS, por sexo

Por sexo, las mujeres son quienes lideran la mayor cantidad de solicitudes realizadas al Sistema de Pensiones Solidarias (SPS), desde el inicio de la Reforma del 2008 a la fecha se han recibido en total 1.154.128 solicitudes de mujeres versus 667.616 de hombres.



Fuente: Elaboración propia sobre la base de información del IPS

Respecto de las solicitudes concedidas, los hombres son quienes lideran el mayor porcentaje de beneficios concedidos, a julio de 2017 se han concesionado a los hombres el 85,0% (567.457) y a las mujeres el 79,1% (912.696).



Fuente: Elaboración propia sobre la base de información del IPS

TOTAL SOLICITUDES PBS Y APS POR SEXO (no incluye ex Pasis)					
PERIODO	Femenino	% Femenino	Masculino	% Masculino	Total solicitudes
Jul a Dic 2008	109.235	77,1%	32.483	22,9%	141.718
Total 2009	255.764	63,3%	148.051	36,7%	403.815
Total 2010	152.791	62,2%	92.889	37,8%	245.680
Total 2011	123.189	63,6%	71.350	36,4%	194.539
Total 2012	118.179	61,8%	73.048	38,2%	191.227
Total 2013	82.123	61,3%	51.941	38,7%	134.064
Total 2014	92.874	61,3%	58.699	38,7%	151.573
Total 2015	86.207	61,2%	54.703	38,8%	140.910
Total 2016	82.317	62,1%	50.312	37,9%	132.629
A julio 2017	51.449	60,1%	34.140	39,9%	85.589
TOTAL	1.154.128	63,4%	667.616	36,6%	1.821.744

Fuente: Elaboración propia sobre la base de información del IPS. Información al 22 de agosto de 2017.

TOTAL CONCEDIDAS PBS Y APS POR SEXO (no incluye ex Pasis)					
PERIODO	Femenino	% Femenino	Masculino	% Masculino	Total concesiones
Jul a Dic 2008	89.933	76,9%	27.050	23,1%	116.983
Total 2009	224.962	61,6%	140.588	38,4%	365.550
Total 2010	119.654	60,7%	77.500	39,3%	197.154
Total 2011	84.677	60,8%	54.421	39,2%	139.098
Total 2012	95.235	59,8%	64.015	40,2%	159.250
Total 2013	65.773	59,8%	44.288	40,2%	110.061
Total 2014	70.002	59,4%	47.896	40,6%	117.898
Total 2015	66.000	59,3%	45.336	40,7%	111.336
Total 2016	60.867	60,1%	40.350	39,9%	101.217
A julio 2017	35.593	57,8%	26.013	42,2%	61.606
TOTAL	912.696	61,7%	567.457	38,3%	1.480.153

Fuente: Elaboración propia sobre la base de información del IPS. Información 22 de agosto de 2017.

**6. Solicitudes mensuales recibidas en el SPS, por tipo de institución
Julio de 2008 a julio 2017**

TOTAL SOLICITUDES (no incluye ex Pasis)													
PERIODO	TOTAL PBS Y APS							GÉNERO		ORIGEN DE TRAMITACIÓN DEL BENEFICIO			
	PBSV	PBSI	TOTAL PBS	APSV	APSI	TOTAL APS	Total PBS + APS	Femenino	Masculino	En IPS	En AFP	En Cías. de Seguro	En Municipio
Jul a Dic 2008	84.793	37.698	122.491	13.034	6.193	19.227	141.718	109.235	32.483	97.794	1.045	-	42.878
Total 2009	59.115	35.112	94.227	297.997	11.591	309.588	403.815	255.764	148.051	299.251	30.351		74.212
Total 2010	40.706	24.962	65.668	168.085	11.927	180.012	245.680	152.791	92.889	148.049	32.913	5.334	59.384
Total 2011	37.235	20.916	58.151	126.024	10.364	136.388	194.539	123.189	71.350	114.190	25.995	11.385	42.969
Total 2012	33.778	18.951	52.729	130.283	8.215	138.498	191.227	118.179	73.048	125.903	24.052	9.227	32.045
Total 2013	32.881	16.868	49.749	77.015	7.300	84.315	134.064	82.123	51.941	83.744	22.684	6.357	21.279
Total 2014	39.418	17.578	56.996	88.526	6.051	94.577	151.573	92.874	58.699	94.154	27.039	6.541	23.839
Total 2015	31.089	18.492	49.581	88.832	2.497	91.329	140.910	86.207	54.703	84.082	29.599	5.383	21.846
Enero'16	2.158	1.502	3.660	6.220	225	6.445	10.105	6.358	3.747	6.069	2.261	338	1.437
Febrero	2.196	1.394	3.590	6.778	217	6.995	10.585	6.731	3.854	6.629	2.239	352	1.365
Marzo	2.362	1.575	3.937	6.923	208	7.131	11.068	7.007	4.061	6.767	2.301	392	1.608
Abril	2.202	1.547	3.749	6.749	205	6.954	10.703	6.623	4.080	6.267	2.309	352	1.775
Mayo	2.354	1.557	3.911	9.033	225	9.258	13.169	7.534	5.635	7.418	3.118	473	2.159
Junio	2.042	1.439	3.481	6.635	178	6.813	10.294	6.352	3.942	6.034	2.106	333	1.821
Julio	2.185	1.533	3.718	6.715	198	6.913	10.631	6.581	4.050	6.440	2.095	332	1.764
Agosto	2.520	1.854	4.374	8.757	245	9.002	13.376	8.265	5.111	7.923	2.760	491	2.202
Septiembre	2.294	1.629	3.923	7.560	214	7.774	11.697	7.345	4.352	6.736	2.669	403	1.889
Octubre	1.893	1.383	3.276	6.462	215	6.677	9.953	6.211	3.742	5.498	2.412	373	1.670
Noviembre	2.562	1.281	3.843	6.535	207	6.742	10.585	6.718	3.867	6.011	2.559	380	1.628
Diciembre	2.440	1.409	3.849	6.365	249	6.614	10.463	6.592	3.871	6.342	2.197	293	1.631

TOTAL SOLICITUDES (no incluye ex Pasis)													
PERIODO	TOTAL PBS Y APS							GÉNERO		ORIGEN DE TRAMITACIÓN DEL BENEFICIO			
	PBSV	PBSI	TOTAL PBS	APSV	APSI	TOTAL APS	Total PBS + APS	Femenino	Masculino	En IPS	En AFP	En Cías. de Seguro	En Municipio
TOTAL 2016	27.208	18.103	45.311	84.732	2.586	87.318	132.629	82.317	50.312	78.134	29.026	4.512	20.949
Enero'17	2.774	1.507	4.281	7.638	271	7.909	12.190	7.570	4.620	7.249	2.606	384	1.951
Febrero	2.017	1.347	3.364	7.226	207	7.433	10.797	6.584	4.213	6.608	2.309	328	1.552
Marzo	2.562	1.719	4.281	8.938	227	9.165	13.446	8.245	5.201	8.043	3.052	374	1.968
Abril	2.235	1.435	3.670	6.869	210	7.079	10.749	6.572	4.177	6.430	2.430	274	1.615
Mayo	2.254	1.551	3.805	9.640	265	9.905	13.710	7.687	6.023	7.901	3.402	472	1.935
Junio	1.945	1.489	3.434	7.637	219	7.856	11.290	6.655	4.635	6.556	2.547	406	1.781
Julio	2.329	1.436	3.765	9.158	484	9.642	13.407	8.136	5.271	7.930	3.101	395	1.974
A Julio 2017	16.116	10.484	26.600	57.106	1.883	58.989	85.589	51.449	34.140	50.717	19.447	2.633	12.776
TOTAL	402.339	219.164	621.503	1.131.634	68.607	1.200.241	1.821.744	1.154.128	667.616	1.176.018	242.151	51.372	352.177

Fuente: Elaboración propia sobre la base de información del IPS. Información al 22 de agosto de 2017.

Nota: En Julio 2009 se realiza el cambio de umbral de cobertura del 40% al 45% de la población más pobre de Chile, en Septiembre 2009 pasa del 45% al 50%, en Julio 2010 pasa del 50% al 55% y durante Julio 2011 pasa del 55% al 60% de la población más pobre de Chile.

La información estadística reportada del número de solicitudes concesionadas, en trámite, rechazadas y anuladas varía mes a mes por actualización de cifras.

**7. Concesiones mensuales en el SPS, por tipo de beneficio
Julio de 2008 a julio 2017**

TOTAL CONCEDIDAS (no incluye ex Pasis)													
MES	TOTAL PBS Y APS							GÉNERO		ORIGEN DE TRAMITACIÓN DEL BENEFICIO			
	PBSV	PBSI	TOTAL PBS	APSV	APSI	TOTAL APS	Total PBS+APS	Femenino	Masculino	En IPS	En AFP	En Cías. de Seguro	En Municipio
Jul a Dic 2008	83.926	21.763	105.689	9.666	1.628	11.294	116.983	89.933	27.050	79.515	1.004		36.464
Total 2009	57.791	20.961	78.752	277.006	9.792	286.798	365.550	224.962	140.588	272.721	26.657		66.172
Total 2010	36.098	13.242	49.340	137.903	9.911	147.814	197.154	119.654	77.500	120.953	25.691	3.837	46.673
Total 2011	29.811	10.346	40.157	90.244	8.697	98.941	139.098	84.677	54.421	81.301	19.165	8.017	30.615
Total 2012	29.013	9.891	38.904	113.335	7.011	120.346	159.250	95.235	64.015	105.745	20.843	7.849	24.813
Total 2013	29.558	8.904	38.462	65.550	6.049	71.599	110.061	65.773	44.288	68.651	19.386	5.326	16.698
Total 2014	32.593	9.996	42.589	70.039	5.270	75.309	117.898	70.002	47.896	72.046	22.545	5.133	18.174
Total 2015	26.413	11.689	38.102	71.153	2.081	73.234	111.336	66.000	45.336	65.218	24.951	4.306	16.861
Enero'16	1.761	985	2.746	4.625	185	4.810	7.556	4.600	2.956	4.427	1.792	266	1.071
Febrero	1.748	891	2.639	5.017	185	5.202	7.841	4.828	3.013	4.796	1.800	260	985
Marzo	1.930	1.047	2.977	5.396	178	5.574	8.551	5.239	3.312	5.115	1.880	310	1.246
Abril	1.775	961	2.736	5.140	171	5.311	8.047	4.757	3.290	4.586	1.902	257	1.302
Mayo	1.821	981	2.802	6.937	196	7.133	9.935	5.454	4.481	5.423	2.516	363	1.633
Junio	1.564	922	2.486	4.977	136	5.113	7.599	4.532	3.067	4.381	1.667	252	1.299
Julio	1.619	1.017	2.636	5.244	174	5.418	8.054	4.814	3.240	4.831	1.707	247	1.269
Agosto	1.885	1.178	3.063	6.744	204	6.948	10.011	5.960	4.051	5.835	2.247	366	1.563
Septiembre	1.872	1.049	2.921	5.912	189	6.101	9.022	5.534	3.488	5.114	2.198	292	1.418
Octubre	1.551	928	2.479	5.158	192	5.350	7.829	4.720	3.109	7.261	2.005	296	1.266
Noviembre	2.219	879	3.098	5.322	198	5.520	8.618	5.378	3.240	4.899	2.135	300	1.278
Diciembre	2.075	927	3.002	4.946	206	5.152	8.154	5.051	3.103	4.894	1.777	223	1.254

TOTAL CONCEDIDAS (no incluye ex Pasis)													
MES	TOTAL PBS Y APS							GÉNERO		ORIGEN DE TRAMITACIÓN DEL BENEFICIO			
	PBSV	PBSI	TOTAL PBS	APSV	APSI	TOTAL APS	Total PBS+APS	Femenino	Masculino	En IPS	En AFP	En Cías. de Seguro	En Municipio
Total 2016	21.820	11.765	33.585	65.418	2.214	67.632	101.217	60.867	40.350	61.562	23.626	3.432	15.584
Enero'17	2.356	975	3.331	6.043	225	6.268	9.599	5.810	3.789	5.632	2.157	306	1.502
Febrero	1.592	826	2.418	5.670	183	5.853	8.271	4.888	3.383	4.994	1.872	255	1.146
Marzo	2.053	936	2.989	6.971	189	7.160	10.149	5.937	4.212	5.938	2.500	281	1.423
Abril	1.823	604	2.427	5.392	188	5.580	8.007	4.697	3.310	4.669	2.001	211	1.124
Mayo	1.781	480	2.261	7.512	226	7.738	9.999	5.270	4.729	5.566	2.759	382	1.292
Junio	1.508	407	1.915	5.808	184	5.992	7.907	4.418	3.489	4.432	2.031	313	1.131
Julio	1.481	124	1.605	6.055	14	6.069	7.674	4.573	3.101	4.666	1.817	247	940
A Julio 2017	12.594	4.352	16.946	43.451	1.209	44.660	61.606	35.593	26.013	35.897	15.137	1.995	8.558
TOTAL	359.617	122.909	482.526	943.765	53.862	997.627	1.480.153	912.696	567.457	963.609	199.005	39.895	280.612

Fuente: Elaboración propia sobre la base de información del IPS. Información al 22 de agosto de 2017.

Nota: La información estadística reportada del número de solicitudes concesionadas, en trámite, rechazadas y anuladas varían mes a mes por actualización de cifras.

El número de pensiones concesionadas no coincide con el número de pensiones pagadas por las siguientes razones:

- El total de acumulado de concesiones del período analizado incluye personas fallecidas.
El número de personas fallecidas durante el mes de julio con PBS correspondió a 1.196.
El número de personas fallecidas en lo corrido del año 2017 con PBS correspondió a 6.215.
El número aproximado de personas fallecidas con PBS durante el periodo jul-08 a jul-17 correspondió a 133.900.
- Existen personas a quienes se les ha extinguido o suspendido el beneficio.
- El mes de concedida la pensión no necesariamente coincide con el primer mes de pago.

B. Nivel Regional

8. Número de beneficios pagados en el mes, por tipo de beneficio

Julio 2017

REGIÓN	TIPO DE BENEFICIO	SEXO		TOTAL REGIÓN
		FEMENINO	MASCULINO	
ARICA Y PARINACOTA	PBS Vejez	3.054	1.110	4.164
	PBS Invalidez	985	887	1.872
	APS Vejez	5.638	4.276	9.914
	APS Invalidez	284	251	535
TARAPACA	PBS Vejez	3.069	1.148	4.217
	PBS Invalidez	1.368	925	2.293
	APS Vejez	5.438	3.995	9.433
	APS Invalidez	537	379	916
ANTOFAGASTA	PBS Vejez	4.939	1.484	6.423
	PBS Invalidez	1.884	1.326	3.210
	APS Vejez	9.801	5.702	15.503
	APS Invalidez	614	477	1.091
ATACAMA	PBS Vejez	4.254	1.456	5.710
	PBS Invalidez	1.484	1.009	2.493
	APS Vejez	6.455	4.845	11.300
	APS Invalidez	496	413	909
COQUIMBO	PBS Vejez	13.653	5.668	19.321
	PBS Invalidez	4.276	3.367	7.643
	APS Vejez	19.753	14.095	33.848
	APS Invalidez	1.422	1.146	2.568
VALPARAISO	PBS Vejez	28.297	9.441	37.738
	PBS Invalidez	10.601	7.679	18.280
	APS Vejez	53.691	36.940	90.631
	APS Invalidez	4.088	2.822	6.910
O'HIGGINS	PBS Vejez	15.170	5.045	20.215
	PBS Invalidez	5.395	4.081	9.476
	APS Vejez	23.436	20.405	43.841
	APS Invalidez	2.863	1.878	4.741
MAULE	PBS Vejez	21.107	8.753	29.860
	PBS Invalidez	7.740	5.671	13.411
	APS Vejez	28.056	25.257	53.313
	APS Invalidez	2.633	2.170	4.803
BIO BIO	PBS Vejez	43.543	14.821	58.364
	PBS Invalidez	21.191	13.860	35.051
	APS Vejez	51.925	44.016	95.941
	APS Invalidez	5.759	5.416	11.175

REGIÓN	TIPO DE BENEFICIO	SEXO		TOTAL REGIÓN
		FEMENINO	MASCULINO	
ARAUCANIA	PBS Vejez	28.008	14.639	42.647
	PBS Invalidez	9.432	6.548	15.980
	APS Vejez	22.481	19.678	42.159
	APS Invalidez	2.079	2.667	4.746
LOS RIOS	PBS Vejez	9.298	4.139	13.437
	PBS Invalidez	3.506	2.275	5.781
	APS Vejez	10.205	8.545	18.750
	APS Invalidez	1.211	1.022	2.233
LOS LAGOS	PBS Vejez	20.811	10.542	31.353
	PBS Invalidez	7.489	5.488	12.977
	APS Vejez	18.103	15.640	33.743
	APS Invalidez	2.561	2.192	4.753
AYSEN	PBS Vejez	1.790	969	2.759
	PBS Invalidez	552	392	944
	APS Vejez	1.926	1.939	3.865
	APS Invalidez	283	268	551
MAGALLANES	PBS Vejez	1.999	799	2.798
	PBS Invalidez	541	438	979
	APS Vejez	3.986	2.859	6.845
	APS Invalidez	254	176	430
METROPOLITANA	PBS Vejez	92.794	27.810	120.604
	PBS Invalidez	29.208	22.563	51.771
	APS Vejez	173.942	107.819	281.761
	APS Invalidez	10.204	8.208	18.412
TOTALES POR TIPO DE BENEFICIO	PBS Vejez	291.786	107.824	399.610
	PBS Invalidez	105.652	76.509	182.161
	APS Vejez	434.836	316.011	750.847
	APS Invalidez	35.288	29.485	64.773
TOTAL		867.562	529.829	1.397.391

Fuente: Información SP

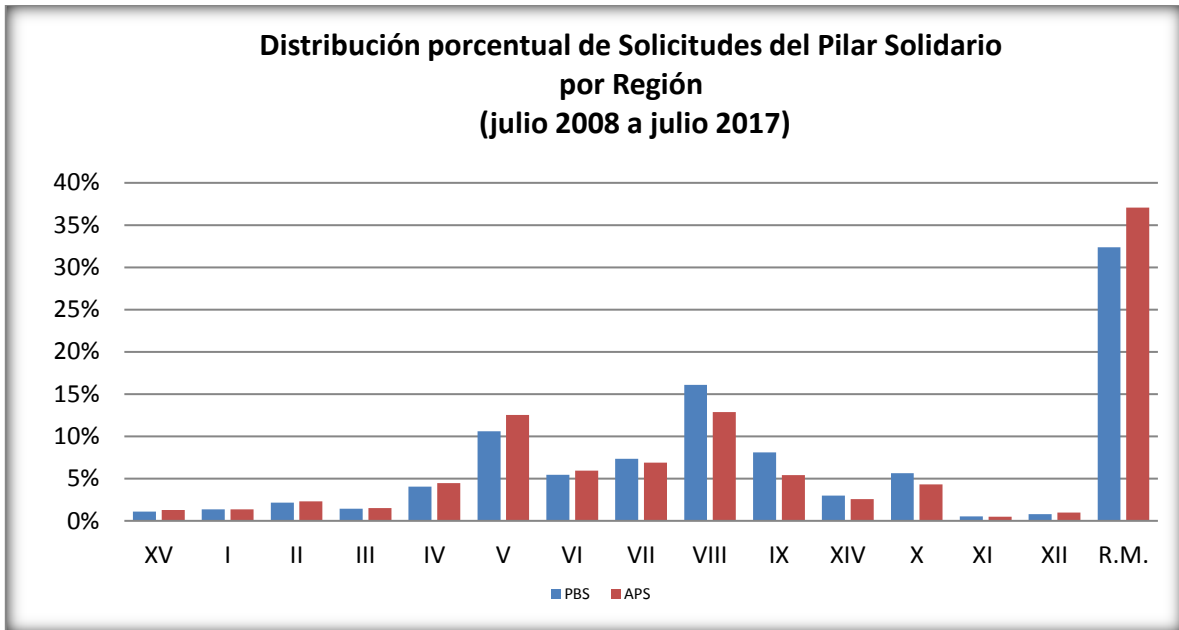
9. Solicitudes recibidas en el SPS, por tipo de institución

Acumulado - Julio de 2008 a julio de 2017

TOTAL SOLICITUDES (no incluye ex Pasis)														
TOTAL PBS Y APS							TOTAL		GÉNERO		ORIGEN DE TRAMITACIÓN DEL BENEFICIO			
REGIÓN	PBSV	PBSI	TOTAL PBS	APSV	APSI	TOTAL APS	Total PBS+APS	% de Solicitudes PBS+APS	Femenino	Masculino	En IPS	En AFP	En Cías. de Seguro	En Municipio
ARICA Y PARINACOTA	4.817	1.974	6.791	14.516	692	15.208	21.999	1,2%	13.412	8.587	13.656	3.457	586	4.300
TARAPACA	4.831	3.510	8.341	15.098	1.364	16.462	24.803	1,4%	15.717	9.086	14.870	2.926	865	6.142
ANTOFAGASTA	9.275	4.136	13.411	26.198	1.376	27.574	40.985	2,2%	27.493	13.492	29.347	4.945	588	6.105
ATACAMA	6.119	2.885	9.004	17.291	951	18.242	27.246	1,5%	17.105	10.141	17.032	3.863	763	5.588
COQUIMBO	17.490	7.611	25.101	51.146	2.545	53.691	78.792	4,3%	49.525	29.267	60.845	8.267	1.084	8.594
VALPARAISO	44.624	21.322	65.946	142.234	8.128	150.362	216.308	11,9%	138.372	77.936	142.571	33.606	5.515	34.615
L. G. B. OHIGGINS	21.341	12.482	33.823	66.501	4.690	71.191	105.014	5,8%	64.104	40.910	63.493	11.660	2.527	27.334
MAULE	28.952	16.729	45.681	77.574	5.267	82.841	128.522	7,1%	76.471	52.051	82.446	16.301	2.879	26.895
BIO-BIO	52.951	46.999	99.950	143.678	10.848	154.526	254.476	14,0%	161.474	93.002	152.234	30.159	6.208	65.825
LA ARAUCANIA	30.476	19.952	50.428	60.538	4.320	64.858	115.286	6,3%	71.141	44.145	80.710	14.659	2.834	17.081
LOS RIOS	11.117	7.400	18.517	27.971	2.786	30.757	49.274	2,7%	30.493	18.781	35.804	7.397	1.596	4.475
LOS LAGOS	21.956	13.087	35.043	47.513	4.394	51.907	86.950	4,8%	52.121	34.829	59.495	14.507	2.635	10.311
AYSÉN	2.168	1.057	3.225	5.439	461	5.900	9.125	0,5%	5.038	4.087	6.821	1.557	131	616
MAGALLANES Y ANTARTICA	3.683	1.336	5.019	11.152	560	11.712	16.731	0,9%	10.485	6.246	13.618	2.457	609	47
METROPOLITANA	142.539	58.684	201.223	424.785	20.225	445.010	646.233	35,5%	421.177	225.056	403.047	86.390	22.552	134.244
Totales	402.339	219.164	621.503	1.131.634	68.607	1.200.241	1.821.744	100,0%	1.154.128	667.616	1.175.989	242.151	51.372	352.172
Participación sobre el total	22%	12%		62%	4%		100%		63%	37%	65%	13%	3%	19%

Fuente: Elaboración propia sobre la base de información del IPS. Información al 22 de agosto de 2017.

Nota: La información estadística reportada del número de solicitudes concesionadas, en trámite, rechazadas y anuladas varían mes a mes porque se actualiza la información reportada.



Fuente: Elaboración propia sobre la base de información del IPS.

Nota: No incluye ex Pasis

10. Concesiones en el SPS, por Institución
Acumulado - Julio de 2008 a julio de 2017

TOTAL CONCEDIDAS (no incluye ex Pasis)														
REGIÓN	TOTAL PBS Y APS						TOTAL		GÉNERO		ORIGEN DE TRAMITACIÓN DEL BENEFICIO			
	PBSV	PBSI	TOTAL PBS	APSV	APSI	TOTAL APS	Total PBS+APS	% de Concesiones PBS+APS	Femenino	Masculino	En IPS	En AFP	En Cías. de Seguro	En Municipio
ARICA Y PARINACOTA	4.486	1.375	5.861	12.365	543	12.908	18.769	1,3%	11.283	7.486	11.716	2.877	460	3.716
TARAPACA	4.199	2.067	6.266	11.832	1.013	12.845	19.111	1,3%	11.811	7.300	11.594	2.327	638	4.552
ANTOFAGASTA	7.699	2.631	10.330	20.503	1.021	21.524	31.854	2,2%	20.902	10.952	22.776	3.652	447	4.979
ATACAMA	5.301	1.924	7.225	14.256	724	14.980	22.205	1,5%	13.674	8.531	13.744	3.122	566	4.773
COQUIMBO	15.317	4.628	19.945	42.554	2.110	44.664	64.609	4,4%	39.420	25.189	50.122	6.719	773	6.993
VALPARAISO	39.478	13.310	52.788	115.586	6.262	121.848	174.636	11,8%	109.275	65.361	114.580	26.989	4.258	28.809
L. G. B. OHIGGINS	18.646	6.385	25.031	55.677	3.678	59.355	84.386	5,7%	49.473	34.913	51.478	9.432	1.963	21.513
MAULE	26.387	8.793	35.180	66.769	4.045	70.814	105.994	7,2%	61.097	44.897	68.842	13.824	2.220	21.107
BIO-BIO	47.393	21.728	69.121	120.859	8.690	129.549	198.670	13,4%	119.538	79.132	122.108	24.775	4.779	46.971
LA ARAUCANIA	28.102	9.201	37.303	51.614	3.483	55.097	92.400	6,2%	54.493	37.907	64.937	12.526	2.113	12.822
LOS RIOS	10.303	5.079	15.382	23.813	2.329	26.142	41.524	2,8%	25.030	16.494	30.174	6.329	1.253	3.766
LOS LAGOS	20.427	7.480	27.907	40.929	3.504	44.433	72.340	4,9%	42.290	30.050	48.962	12.535	2.115	8.728
AYSÉN	1.952	516	2.468	4.382	344	4.726	7.194	0,5%	3.812	3.382	5.387	1.213	82	512
MAGALLANES Y ANTARTICA	3.295	904	4.199	8.784	433	9.217	13.416	0,9%	8.211	5.205	11.000	1.919	462	35
METROPOLITANA	126.632	36.888	163.520	353.842	15.683	369.525	533.045	36,0%	342.385	190.660	333.181	70.766	17.767	111.331
Totales	359.617	122.909	482.526	943.765	53.862	997.627	1.480.153	100,0%	912.694	567.459	960.601	199.005	39.896	280.607
Participación sobre el total	24%	8%		64%	4%		100%		62%	38%	65%	13%	3%	19%

Fuente: Elaboración propia sobre la base de información del IPS. Información al 22 de agosto de 2017.

Nota: La información estadística reportada del número de solicitudes concesionadas, en trámite, rechazadas y anuladas varían mes a mes por actualización de cifras.

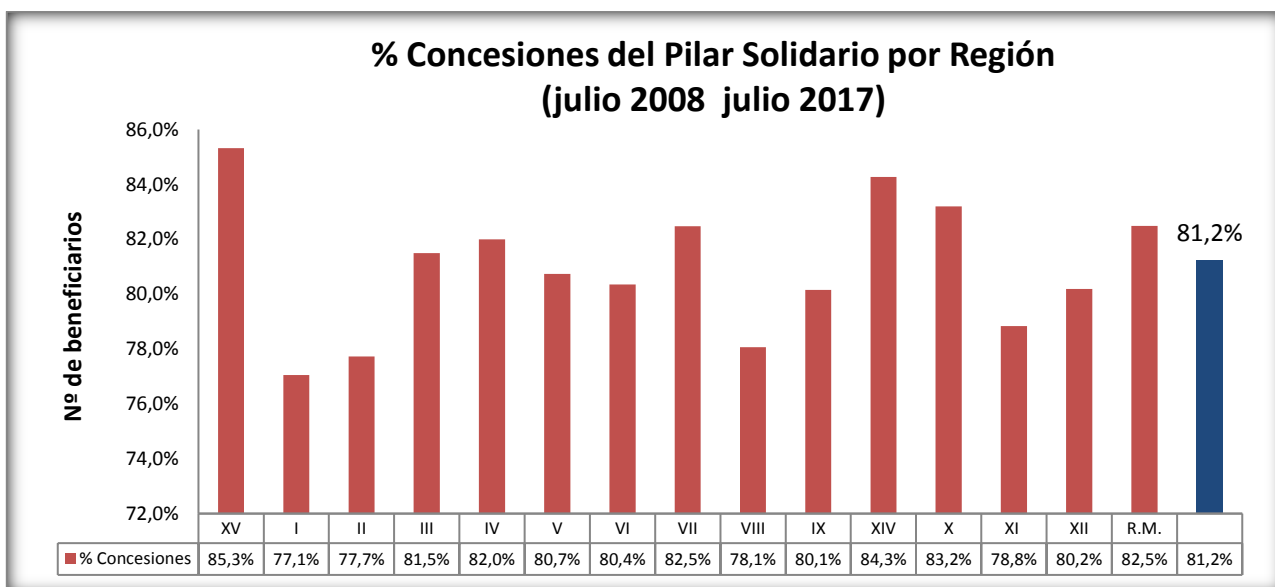
11. Porcentaje de solicitudes concedidas en el SPS Julio de 2008 a julio 2017

N° REGIÓN	REGIÓN	TIPO DE CONCESIÓN				Total
		PBSV	PBSI	APSV	APSI	
XV	ARICA Y PARINACOTA	93,1%	69,7%	85,2%	78,5%	85,3%
I	TARAPACA	86,9%	58,9%	78,4%	74,3%	77,1%
II	ANTOFAGASTA	83,0%	63,6%	78,3%	74,2%	77,7%
III	ATACAMA	86,6%	66,7%	82,4%	76,1%	81,5%
IV	COQUIMBO	87,6%	60,8%	83,2%	82,9%	82,0%
V	VALPARAISO	88,5%	62,4%	81,3%	77,0%	80,7%
VI	L. G. B. OHIGGINS	87,4%	51,2%	83,7%	78,4%	80,4%
VII	MAULE	91,1%	52,6%	86,1%	76,8%	82,5%
VIII	BIO-BIO	89,5%	46,2%	84,1%	80,1%	78,1%
IX	LA ARAUCANIA	92,2%	46,1%	85,3%	80,6%	80,1%
XIV	LOS RIOS	92,7%	68,6%	85,1%	83,6%	84,3%
X	LOS LAGOS	93,0%	57,2%	86,1%	79,7%	83,2%
XI	AYSÉN	90,0%	48,8%	80,6%	74,6%	78,8%
XII	MAGALLANES Y ANT.	89,5%	67,7%	78,8%	77,3%	80,2%
R.M.	METROPOLITANA	88,8%	62,9%	83,3%	77,5%	82,5%
	Total	89,4%	56,1%	83,4%	78,5%	81,2%

Fuente: Elaboración propia sobre la base de información del IPS. Información al 22 de agosto de 2017.

Nota: No incluye ex Pasis

La información estadística reportada del número de solicitudes concesionadas, en trámite, rechazadas y anuladas varían mes a mes por actualización de cifras.



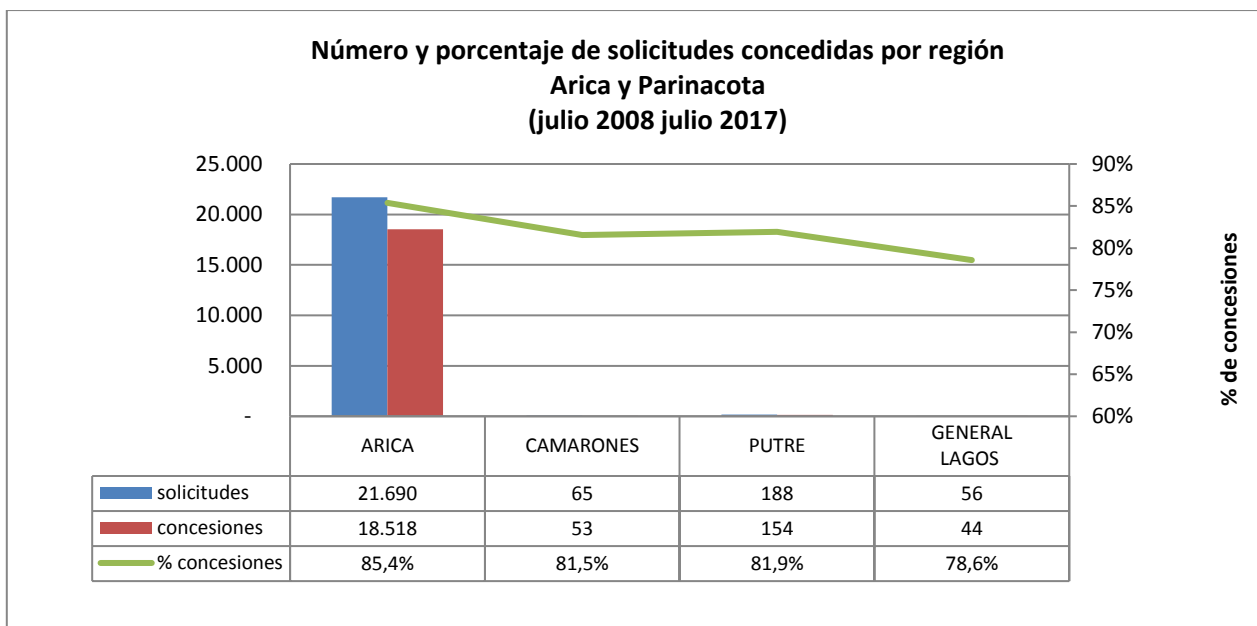
Fuente: Elaboración propia sobre la base de información del IPS.

Nota: No incluye ex Pasis

C. Nivel Comunal

12. Total de solicitudes recibidas y beneficios concedidos SPS

12.1. Arica y Parinacota



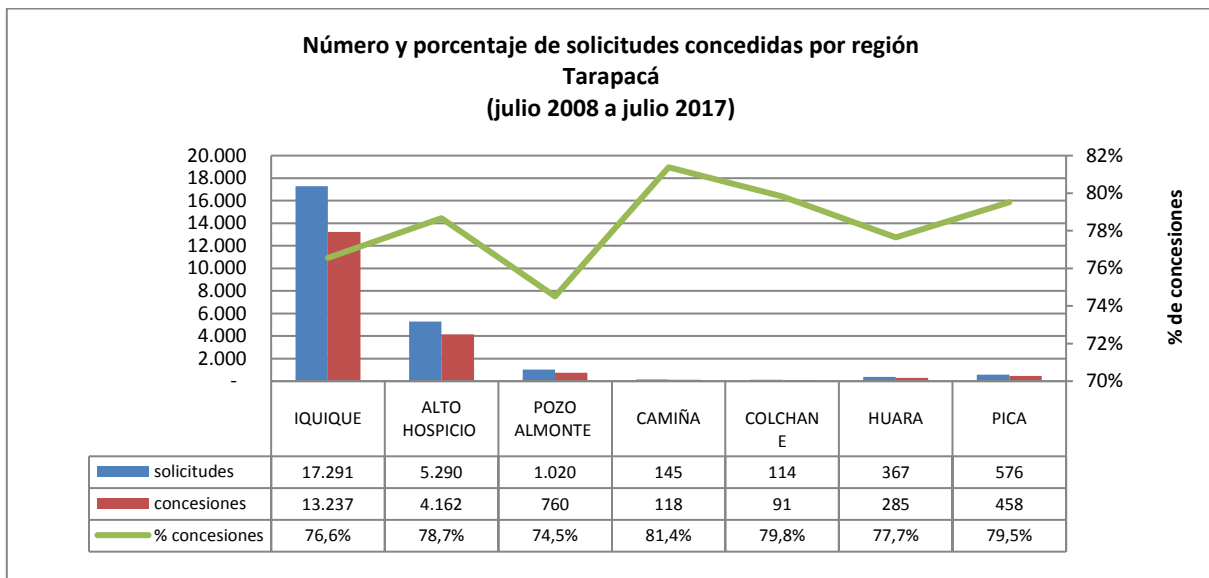
Fuente: Elaboración propia sobre la base de información del IPS.

Concesiones del Pilar Solidario a nivel comunal									
COMUNA	TOTAL PBS Y APS								
	PBSV	PBSI	Total PBS	% PBS	APSV	APSI	Total APS	%APS	Total PBS+APS
ARICA	4.374	1.352	5.726	97,7%	12.250	542	12.792	99,1%	18.518
CAMARONES	20	3	23	0,4%	30	-	30	0,2%	53
PUTRE	65	14	79	1,3%	74	1	75	0,6%	154
GENERAL LAGOS	27	6	33	0,6%	11	-	11	0,1%	44
Totales	4.486	1.375	5.861	100%	12.365	543	12.908	100%	18.769
% respecto del total de concesiones	24%	7%	31%		66%	3%	69%		100%

Fuente: Elaboración propia sobre la base de información del IPS. Información al 22 de agosto de 2017.

Nota: La información estadística reportada del número de solicitudes concesionadas, en trámite, rechazadas y anuladas varían mes a mes porque se actualiza la información reportada.

12.2. Tarapacá



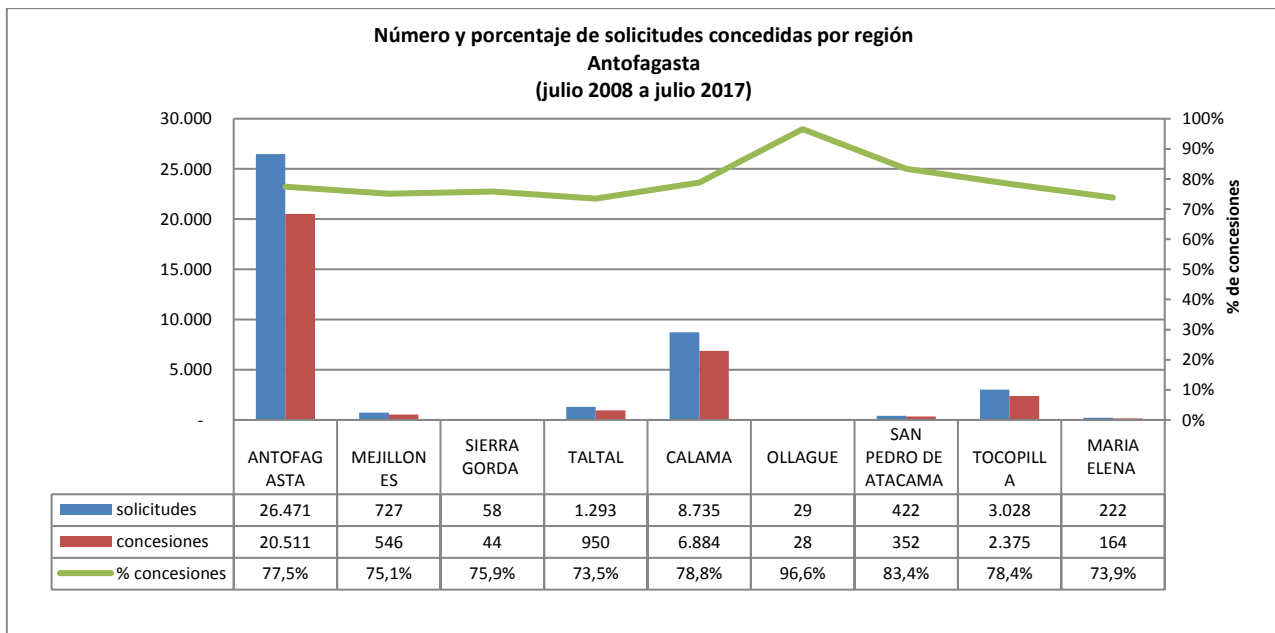
Fuente: Elaboración propia sobre la base de información del IPS.

Concesiones del Pilar Solidario a nivel comunal									
COMUNA	TOTAL PBS Y APS								
	PBSV	PBSI	Total PBS	% PBS	APSV	APSI	Total APS	%APS	Total PBS+APS
IQUIQUE	2.874	1.249	4.123	49,4%	8.483	631	9.114	55,4%	13.237
ALTO HOSPICIO	845	643	1.488	17,8%	2.373	301	2.674	16,2%	4.162
POZO ALMONTE	192	64	256	3,1%	464	40	504	3,1%	760
CAMIÑA	51	15	66	0,8%	47	5	52	0,3%	118
COLCHANE	45	16	61	0,7%	25	5	30	0,2%	91
HUARA	75	41	116	1,4%	151	18	169	1,0%	285
PICA	117	39	156	1,9%	289	13	302	1,8%	458
Totales	4.199	2.067	6.266	75%	11.832	1.013	12.845	78%	19.111
% respecto del total de concesiones	22%	11%	33%		62%	5%	67%		100%

Fuente: Elaboración propia sobre la base de información del IPS. Información al 22 de agosto de 2017.

Nota: La información estadística reportada del número de solicitudes concesionadas, en trámite, rechazadas y anuladas varían mes a mes porque se actualiza la información reportada.

12.3. Antofagasta



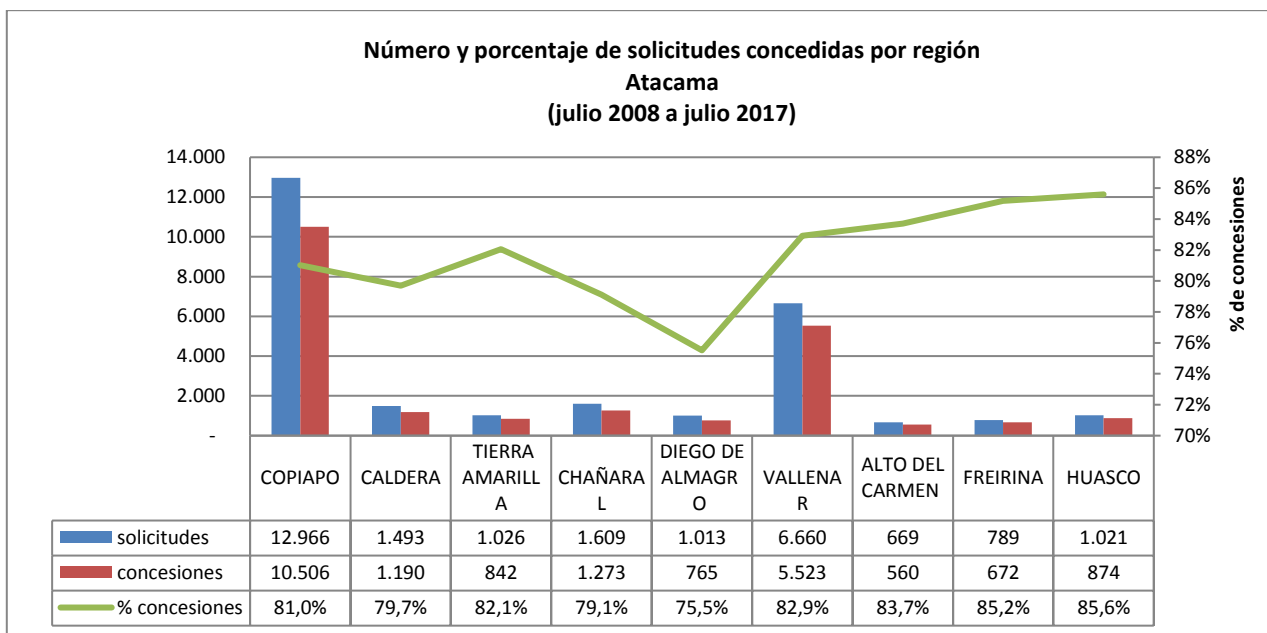
Fuente: Elaboración propia sobre la base de información del IPS.

Concesiones del Pilar Solidario a nivel comunal									
COMUNA	TOTAL PBS Y APS								
	PBSV	PBSI	Total PBS	% PBS	APSV	APSI	Total APS	%APS	Total PBS+APS
ANTOFAGASTA	4.771	1.705	6.476	62,7%	13.317	718	14.035	65,2%	20.511
MEJILLONES	119	39	158	1,5%	372	16	388	1,8%	546
SIERRA GORDA	18	2	20	0,2%	23	1	24	0,1%	44
TALTAL	200	88	288	2,8%	635	27	662	3,1%	950
CALAMA	1.872	551	2.423	23,5%	4.278	183	4.461	20,7%	6.884
OLLAGUE	14	1	15	0,1%	13	-	13	0,1%	28
SAN PEDRO DE ATACAMA	128	24	152	1,5%	194	6	200	0,9%	352
TOCOPILLA	530	211	741	7,2%	1.568	66	1.634	7,6%	2.375
MARIA ELENA	47	10	57	0,6%	103	4	107	0,5%	164
Totales	7.699	2.631	10.330	100%	20.503	1.021	21.524	100%	31.854
% respecto del total de concesiones	24%	8%	32%		64%	3%	68%		100%

Fuente: Elaboración propia sobre la base de información del IPS. Información al 22 de agosto de 2017.

Nota: La información estadística reportada del número de solicitudes concesionadas, en trámite, rechazadas y anuladas varían mes a mes porque se actualiza la información reportada.

12.4. Atacama



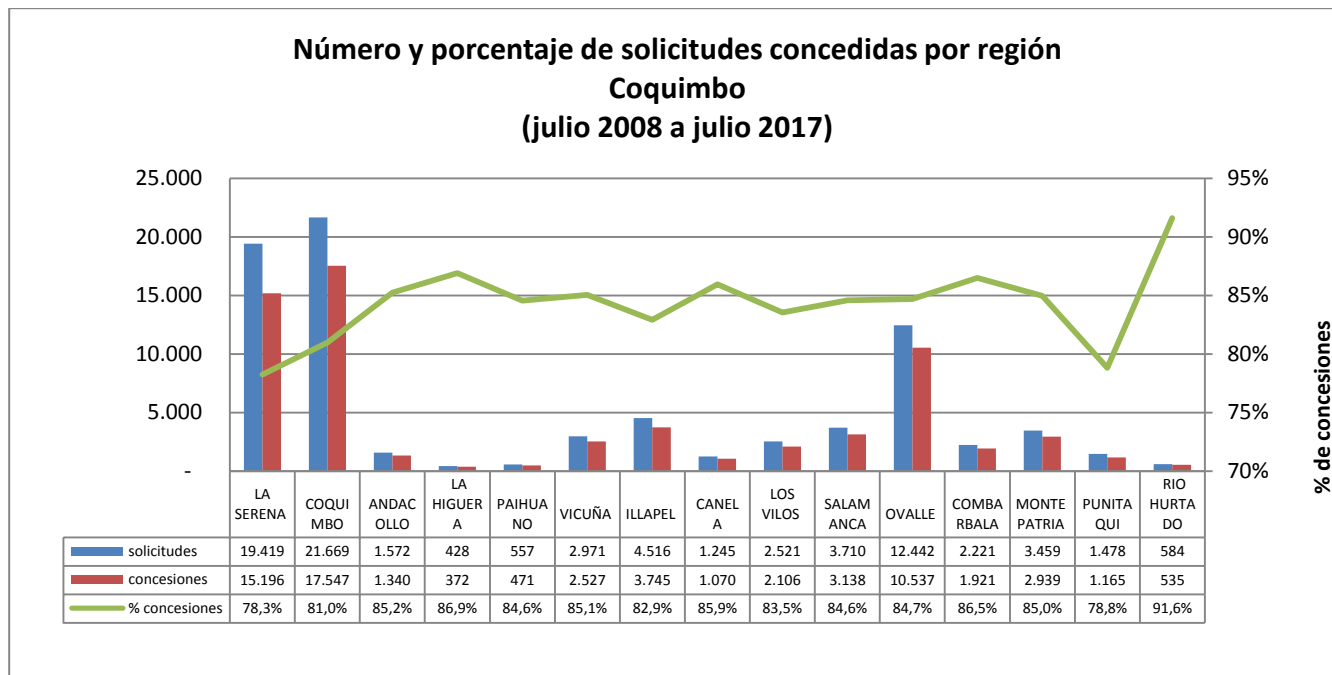
Fuente: Elaboración propia sobre la base de información del IPS.

Concesiones del Pilar Solidario a nivel comunal									
COMUNA	TOTAL PBS Y APS								
	PBSV	PBSI	Total PBS	% PBS	APSV	APSI	Total APS	%APS	Total PBS+APS
COPIAPO	2.506	901	3.407	47,2%	6.706	393	7.099	47,4%	10.506
CALDERA	290	101	391	5,4%	753	46	799	5,3%	1.190
TIERRA AMARILLA	184	93	277	3,8%	534	31	565	3,8%	842
CHAÑARAL	326	114	440	6,1%	804	29	833	5,6%	1.273
DIEGO DE ALMAGRO	190	93	283	3,9%	465	17	482	3,2%	765
VALLENAR	1.299	439	1.738	24,1%	3.632	153	3.785	25,3%	5.523
ALTO DEL CARMEN	151	53	204	2,8%	343	13	356	2,4%	560
FREIRINA	155	68	223	3,1%	434	15	449	3,0%	672
HUASCO	200	62	262	3,6%	585	27	612	4,1%	874
Totales	5.301	1.924	7.225	100%	14.256	724	14.980	100%	22.205
% respecto del total de concesiones	24%	9%	33%		64%	3%	67%		100%

Fuente: Elaboración propia sobre la base de información del IPS. Información al 22 de agosto de 2017.

Nota: La información estadística reportada del número de solicitudes concesionadas, en trámite, rechazadas y anuladas varían mes a mes porque se actualiza la información reportada.

12.5. Coquimbo



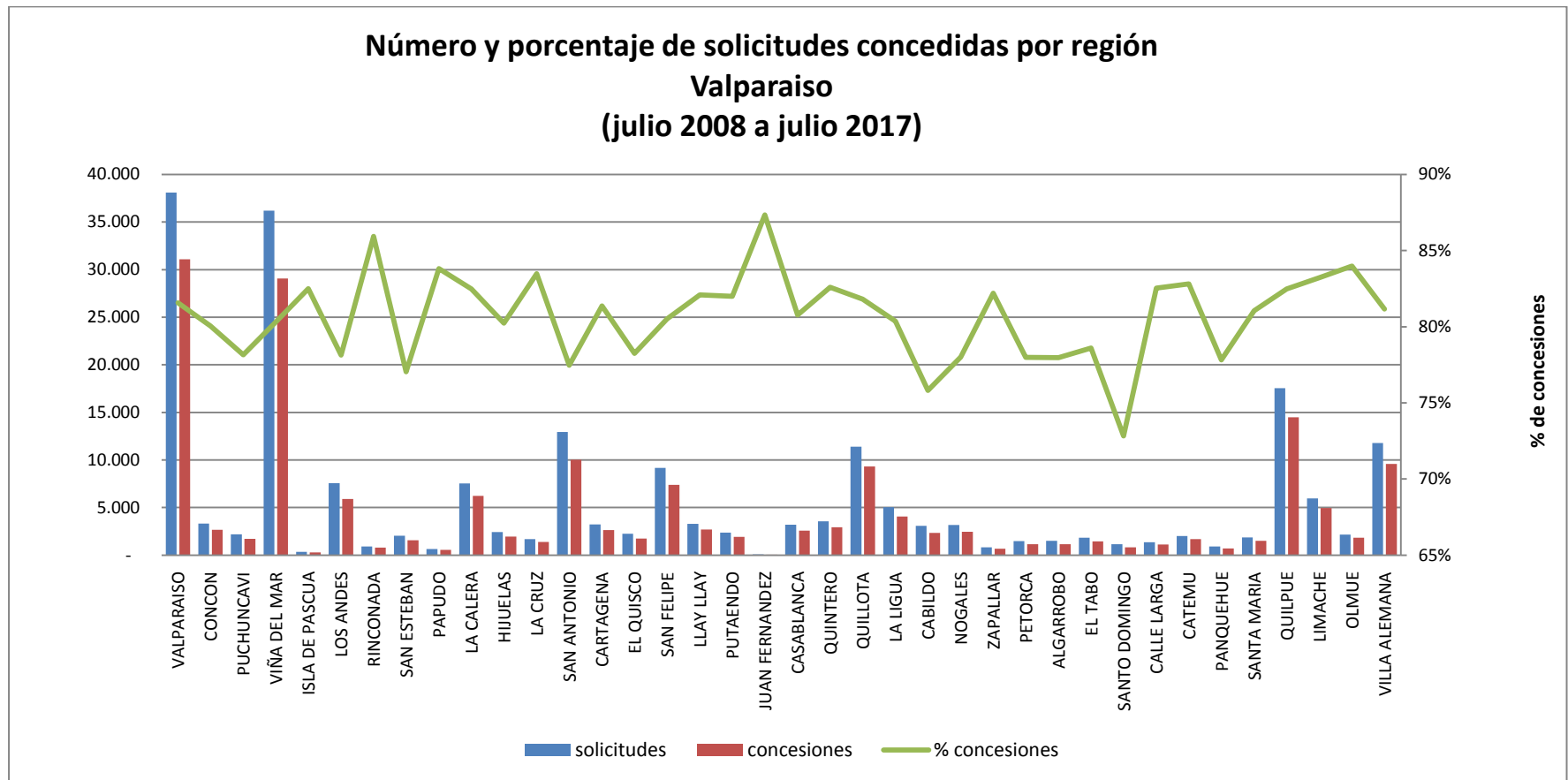
Fuente: Elaboración propia sobre la base de información del IPS.

Concesiones del Pilar Solidario a nivel comunal									
COMUNA	TOTAL PBS Y APS								
	PBSV	PBSI	Total PBS	% PBS	APSV	APSI	Total APS	%APS	Total PBS+APS
LA SERENA	3.474	1.203	4.677	23,4%	10.050	469	10.519	23,6%	15.196
COQUIMBO	3.870	1.190	5.060	25,4%	11.889	598	12.487	28,0%	17.547
ANDACOLLO	237	83	320	1,6%	987	33	1.020	2,3%	1.340
LA HIGUERA	111	29	140	0,7%	221	11	232	0,5%	372
PAIHUANO	98	22	120	0,6%	341	10	351	0,8%	471
VICUÑA	440	142	582	2,9%	1.858	87	1.945	4,4%	2.527
ILLAPEL	894	238	1.132	5,7%	2.493	120	2.613	5,9%	3.745
CANELA	345	85	430	2,2%	600	40	640	1,4%	1.070
LOS VILOS	504	153	657	3,3%	1.373	76	1.449	3,2%	2.106
SALAMANCA	785	211	996	5,0%	2.071	71	2.142	4,8%	3.138
OVALLE	2.896	773	3.669	18,4%	6.504	364	6.868	15,4%	10.537
COMBARBALA	421	124	545	2,7%	1.321	55	1.376	3,1%	1.921
MONTE PATRIA	783	226	1.009	5,1%	1.812	118	1.930	4,3%	2.939
PUNITAQUI	280	114	394	2,0%	726	45	771	1,7%	1.165
RIO HURTADO	179	35	214	1,1%	308	13	321	0,7%	535
Totales	15.317	4.628	19.945	100%	42.554	2.110	44.664	100%	64.609
% respecto del total de concesiones	24%	7%	31%		66%	3%	69%		100%

Fuente: Elaboración propia sobre la base de información del IPS. Información al 22 de agosto de 2017.

Nota: La información estadística reportada del número de solicitudes concesionadas, en trámite, rechazadas y anuladas varían mes a mes porque se actualiza la información reportada.

12.6. Valparaíso



Fuente: Elaboración propia sobre la base de información del IPS.

Valparaíso

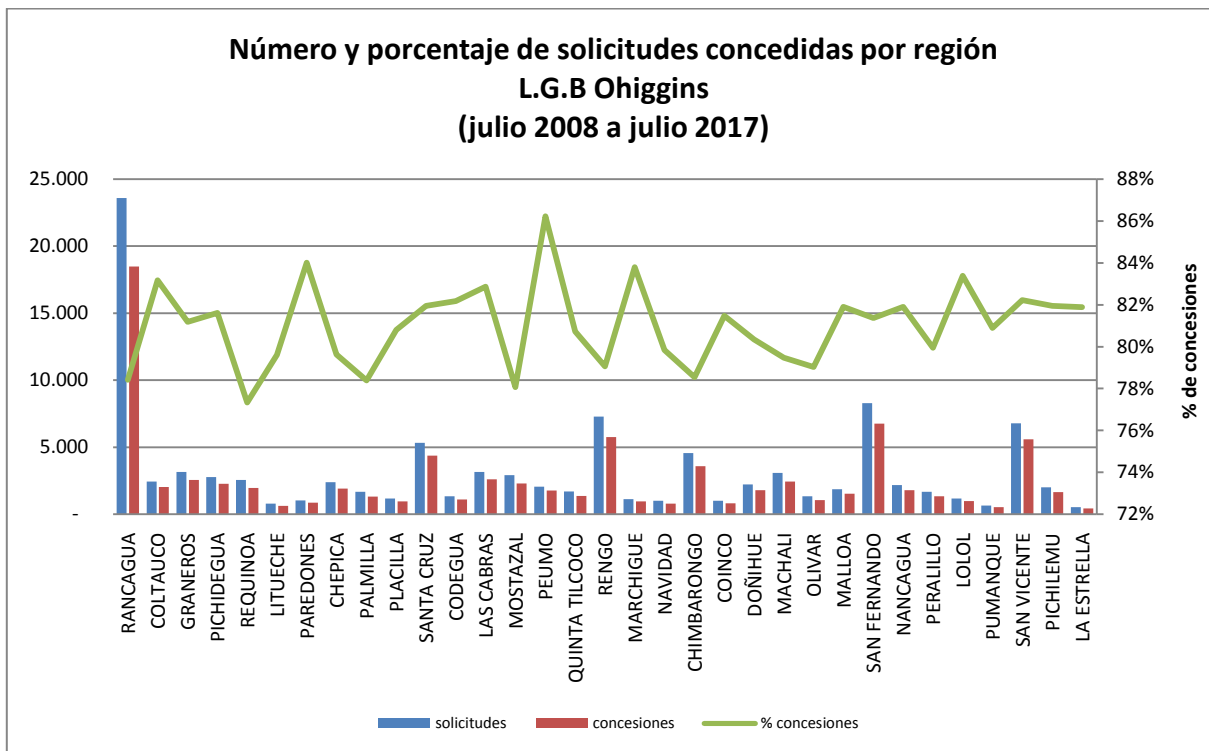
Concesiones del Pilar Solidario a nivel comunal									
COMUNA	TOTAL PBS Y APS								
	PBSV	PBSI	Total PBS	% PBS	APSV	APSI	Total APS	%APS	Total PBS+APS
VALPARAISO	7.077	2.977	10.054	19,0%	19.707	1.311	21.018	17,2%	31.072
CONCON	693	242	935	1,8%	1.640	90	1.730	1,4%	2.665
PUCHUNCAVI	512	104	616	1,2%	1.057	47	1.104	0,9%	1.720
VIÑA DEL MAR	6.556	1.963	8.519	16,1%	19.614	933	20.547	16,9%	29.066
ISLA DE PASCUA	88	36	124	0,2%	152	21	173	0,1%	297
LOS ANDES	1.164	324	1.488	2,8%	4.202	228	4.430	3,6%	5.918
RINCONADA	136	31	167	0,3%	606	27	633	0,5%	800
SAN ESTEBAN	301	85	386	0,7%	1.143	51	1.194	1,0%	1.580
PAPUDO	146	51	197	0,4%	328	29	357	0,3%	554
LA CALERA	1.470	477	1.947	3,7%	4.006	268	4.274	3,5%	6.221
HIJUELAS	509	190	699	1,3%	1.156	101	1.257	1,0%	1.956
LA CRUZ	291	83	374	0,7%	982	49	1.031	0,8%	1.405
SAN ANTONIO	2.069	858	2.927	5,5%	6.679	413	7.092	5,8%	10.019
CARTAGENA	752	196	948	1,8%	1.591	99	1.690	1,4%	2.638
EL QUISCO	492	93	585	1,1%	1.133	44	1.177	1,0%	1.762
SAN FELIPE	1.278	393	1.671	3,2%	5.444	276	5.720	4,7%	7.391
LLAY LLAY	548	138	686	1,3%	1.925	88	2.013	1,7%	2.699
PUTAENDO	367	177	544	1,0%	1.316	79	1.395	1,1%	1.939
JUAN FERNANDEZ	30	2	32	0,1%	36	1	37	0,0%	69
CASABLANCA	623	171	794	1,5%	1.729	59	1.788	1,5%	2.582
QUINTERO	711	247	958	1,8%	1.903	88	1.991	1,6%	2.949
QUILLOTA	2.011	624	2.635	5,0%	6.376	321	6.697	5,5%	9.332
LA LIGUA	1.127	372	1.499	2,8%	2.421	136	2.557	2,1%	4.056
CABILDO	487	244	731	1,4%	1.548	62	1.610	1,3%	2.341
NOGALES	573	194	767	1,5%	1.616	86	1.702	1,4%	2.469
ZAPALLAR	172	64	236	0,4%	419	19	438	0,4%	674
PETORCA	236	101	337	0,6%	798	30	828	0,7%	1.165
ALGARROBO	393	78	471	0,9%	667	30	697	0,6%	1.168

Concesiones del Pilar Solidario a nivel comunal									
COMUNA	TOTAL PBS Y APS								
	PBSV	PBSI	Total PBS	% PBS	APSV	APSI	Total APS	%APS	Total PBS+APS
EL TABO	411	97	508	1,0%	905	30	935	0,8%	1.443
SANTO DOMINGO	228	46	274	0,5%	545	23	568	0,5%	842
CALLE LARGA	193	61	254	0,5%	822	39	861	0,7%	1.115
CATEMU	343	103	446	0,8%	1.192	39	1.231	1,0%	1.677
PANQUEHUE	133	38	171	0,3%	509	32	541	0,4%	712
SANTA MARIA	245	86	331	0,6%	1.132	39	1.171	1,0%	1.502
QUILPUE	3.411	1.060	4.471	8,5%	9.547	464	10.011	8,2%	14.482
LIMACHE	1.114	343	1.457	2,8%	3.326	172	3.498	2,9%	4.955
OLMUE	432	157	589	1,1%	1.157	79	1.236	1,0%	1.825
VILLA ALEMANA	2.156	804	2.960	5,6%	6.257	359	6.616	5,4%	9.576
Totales	39.478	13.310	52.788	100%	115.586	6.262	121.848	100%	174.636
% respecto del total de concesiones	23%	8%	30%		66%	4%	70%		100%

Fuente: Elaboración propia sobre la base de información del IPS. Información 22 de agosto de 2017.

Nota: La información estadística reportada del número de solicitudes concesionadas, en trámite, rechazadas y anuladas varían mes a mes porque se actualiza la información reportada.

12.7. L.G.B O'Higgins



Fuente: Elaboración propia sobre la base de información del IPS.

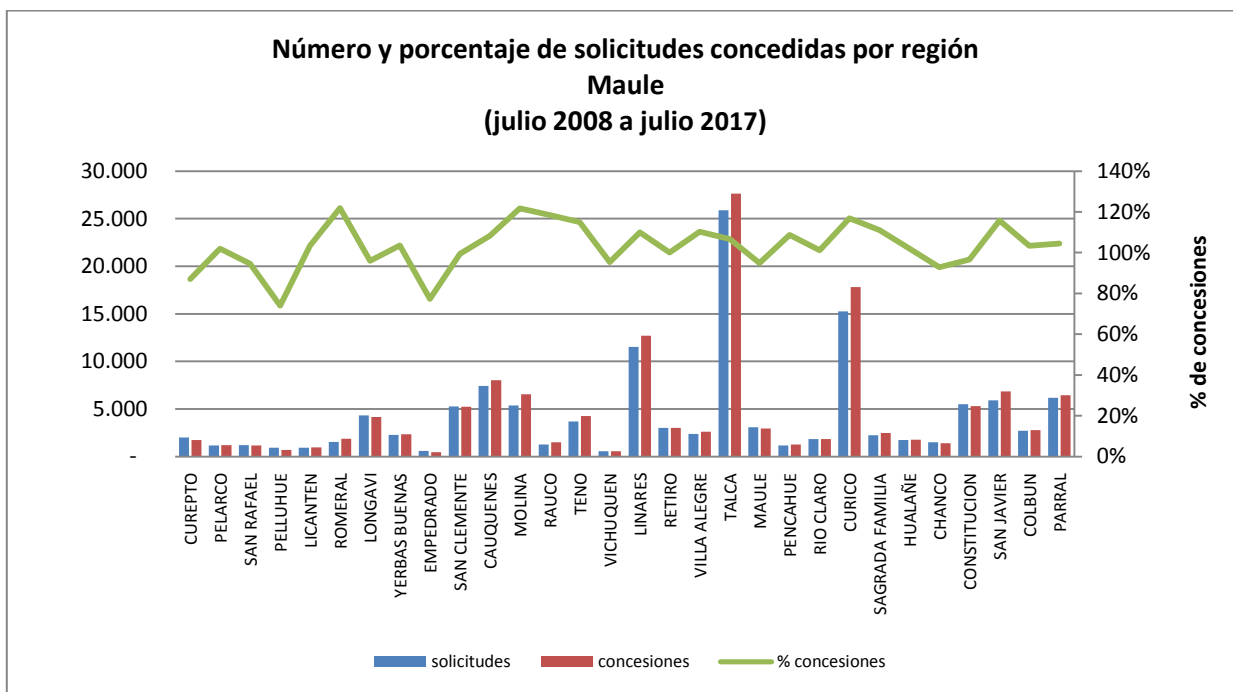
Concesiones del Pilar Solidario a nivel comunal									
COMUNA	TOTAL PBS Y APS								
	PBSV	PBSI	Total PBS	% PBS	APSV	APSI	Total APS	%APS	Total PBS+APS
RANCAGUA	4.225	1.576	5.801	23,2%	11.612	1.074	12.686	21,4%	18.487
COLTAUCO	445	125	570	2,3%	1.395	71	1.466	2,5%	2.036
GRANEROS	593	178	771	3,1%	1.681	111	1.792	3,0%	2.563
PICHIDEGUA	540	162	702	2,8%	1.472	93	1.565	2,6%	2.267
REQUINOA	379	147	526	2,1%	1.371	79	1.450	2,4%	1.976
LITUECHE	170	51	221	0,9%	390	14	404	0,7%	625
PAREDONES	223	72	295	1,2%	546	36	582	1,0%	877
CHEPICA	437	147	584	2,3%	1.245	82	1.327	2,2%	1.911
PALMILLA	274	90	364	1,5%	897	63	960	1,6%	1.324
PLACILLA	195	67	262	1,0%	649	44	693	1,2%	955
SANTA CRUZ	840	297	1.137	4,5%	3.043	192	3.235	5,5%	4.372
CODEGUA	204	86	290	1,2%	739	68	807	1,4%	1.097
LAS CABRAS	634	172	806	3,2%	1.740	70	1.810	3,0%	2.616
MOSTAZAL	482	191	673	2,7%	1.512	103	1.615	2,7%	2.288

Concesiones del Pilar Solidario a nivel comunal									
COMUNA	TOTAL PBS Y APS								
	PBSV	PBSI	Total PBS	% PBS	APSV	APSI	Total APS	%APS	Total PBS+APS
PEUMO	371	118	489	2,0%	1.246	48	1.294	2,2%	1.783
QUINTA TILCOCO	331	111	442	1,8%	875	61	936	1,6%	1.378
RENGO	1.207	467	1.674	6,7%	3.818	273	4.091	6,9%	5.765
MARCHIGUE	195	61	256	1,0%	682	13	695	1,2%	951
NAVIDAD	294	77	371	1,5%	406	27	433	0,7%	804
CHIMBARONGO	745	306	1.051	4,2%	2.390	140	2.530	4,3%	3.581
COINCO	216	69	285	1,1%	498	44	542	0,9%	827
DOÑIHUE	389	130	519	2,1%	1.209	63	1.272	2,1%	1.791
MACHALI	595	199	794	3,2%	1.553	104	1.657	2,8%	2.451
OLIVAR	219	73	292	1,2%	726	49	775	1,3%	1.067
MALLOA	376	131	507	2,0%	959	63	1.022	1,7%	1.529
SAN FERNANDO	1.368	448	1.816	7,3%	4.661	277	4.938	8,3%	6.754
NANCAGUA	312	121	433	1,7%	1.261	94	1.355	2,3%	1.788
PERALILLO	262	92	354	1,4%	955	30	985	1,7%	1.339
LOLOL	229	81	310	1,2%	649	24	673	1,1%	983
PUMANQUE	123	28	151	0,6%	367	11	378	0,6%	529
SAN VICENTE	1.305	362	1.667	6,7%	3.741	177	3.918	6,6%	5.585
PICHILEMU	360	117	477	1,9%	1.097	70	1.167	2,0%	1.644
LA ESTRELLA	108	33	141	0,6%	292	10	302	0,5%	443
Totales	18.646	6.385	25.031	100,0%	55.677	3.678	59.355	100,0%	84.386
% respecto del total de concesiones	22%	8%	30%		66%	4%	70%		100%

Fuente: Elaboración propia sobre la base de información del IPS. Información al 22 de agosto de 2017.

Nota: La información estadística reportada del número de solicitudes concesionadas, en trámite, rechazadas y anuladas varían mes a mes porque se actualiza la información reportada.

12.8. Maule



Fuente: Elaboración propia sobre la base de información del IPS.

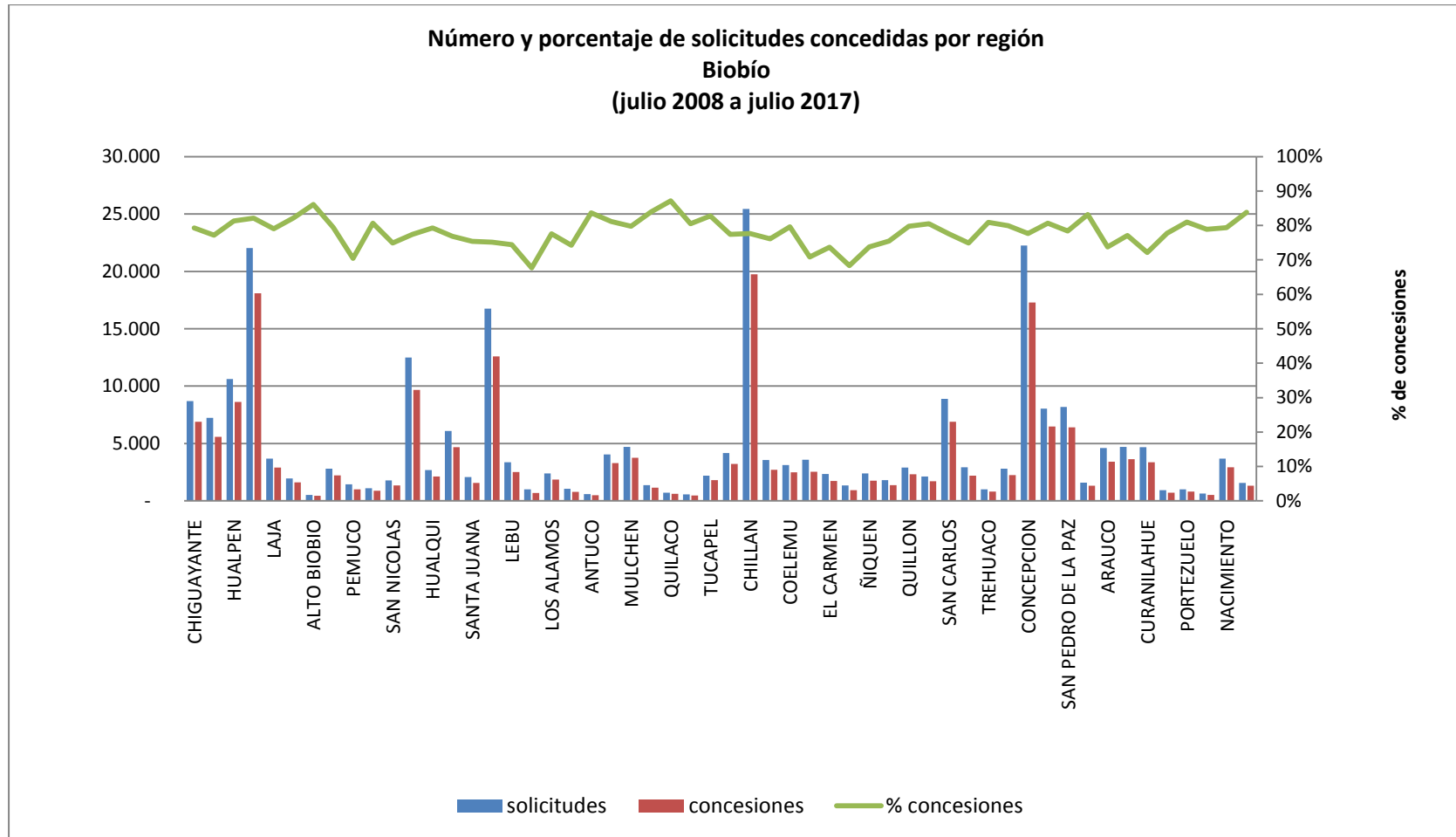
Concesiones del Pilar Solidario a nivel comunal									
COMUNA	TOTAL PBS Y APS								
	PBSV	PBSI	Total PBS	% PBS	APSV	APSI	Total APS	%APS	Total PBS+APS
CUREPTO	474	173	842	2,4%	842	56	898	1,3%	1.740
PELARCO	276	73	582	1,7%	582	36	618	0,9%	1.200
SAN RAFAEL	261	82	557	1,6%	557	38	595	0,8%	1.152
PELLUHUE	272	97	337	1,0%	337	23	360	0,5%	697
LICANTEN	216	72	459	1,3%	459	38	497	0,7%	956
ROMERAL	273	88	913	2,6%	913	44	957	1,4%	1.870
LONGAVI	997	330	2.005	5,7%	2.005	149	2.154	3,0%	4.159
YERBAS BUENAS	527	161	1.126	3,2%	1.126	89	1.215	1,7%	2.341
EMPEDRADO	140	77	222	0,6%	222	25	247	0,3%	469
SAN CLEMENTE	1.206	411	2.540	7,2%	2.540	166	2.706	3,8%	5.246
CAUQUENES	1.590	428	3.924	11,2%	3.924	193	4.117	5,8%	8.041
MOLINA	909	300	3.192	9,1%	3.192	147	3.339	4,7%	6.531
RAUCO	262	76	731	2,1%	731	39	770	1,1%	1.501
TENO	745	258	2.080	5,9%	2.080	98	2.178	3,1%	4.258
VICHUQUEN	176	36	267	0,8%	267	16	283	0,4%	550

Concesiones del Pilar Solidario a nivel comunal									
COMUNA	TOTAL PBS Y APS								
	PBSV	PBSI	Total PBS	% PBS	APSV	APSI	Total APS	%APS	Total PBS+APS
LINARES	2.394	684	6.149	17,5%	6.149	389	6.538	9,2%	12.687
RETIRO	635	224	1.471	4,2%	1.471	86	1.557	2,2%	3.028
VILLA ALEGRE	459	155	1.277	3,6%	1.277	59	1.336	1,9%	2.613
TALCA	5.161	1.809	13.357	38,0%	13.357	910	14.267	20,1%	27.624
MAULE	628	298	1.409	4,0%	1.409	119	1.528	2,2%	2.937
PENCAHUE	245	103	613	1,7%	613	35	648	0,9%	1.261
RIO CLARO	388	126	903	2,6%	903	46	949	1,3%	1.852
CURICO	2.925	842	8.655	24,6%	8.655	512	9.167	12,9%	17.822
SAGRADA FAMILIA	486	149	1.213	3,4%	1.213	69	1.282	1,8%	2.495
HUALAÑE	384	107	862	2,5%	862	49	911	1,3%	1.773
CHANCO	327	145	671	1,9%	671	44	715	1,0%	1.386
CONSTITUCION	1.064	532	2.579	7,3%	2.579	153	2.732	3,9%	5.311
SAN JAVIER	1.192	327	3.367	9,6%	3.367	117	3.484	4,9%	6.851
COLBUN	501	209	1.352	3,8%	1.352	92	1.444	2,0%	2.796
PARRAL	1.274	421	3.114	8,9%	3.114	208	3.322	4,7%	6.436
Totales	26.387	8.793	35.180	100%	66.769	4.045	70.814	100%	105.994
% respecto del total de concesiones	25%	8%	33%		63%	4%	67%		100%

Fuente: Elaboración propia sobre la base de información del IPS. Información al 22 de agosto de 2017.

Nota: La información estadística reportada del número de solicitudes concesionadas, en trámite, rechazadas y anuladas varían mes a mes porque se actualiza la información reportada.

12.9. Biobío



Fuente: Elaboración propia sobre la base de información del IPS.

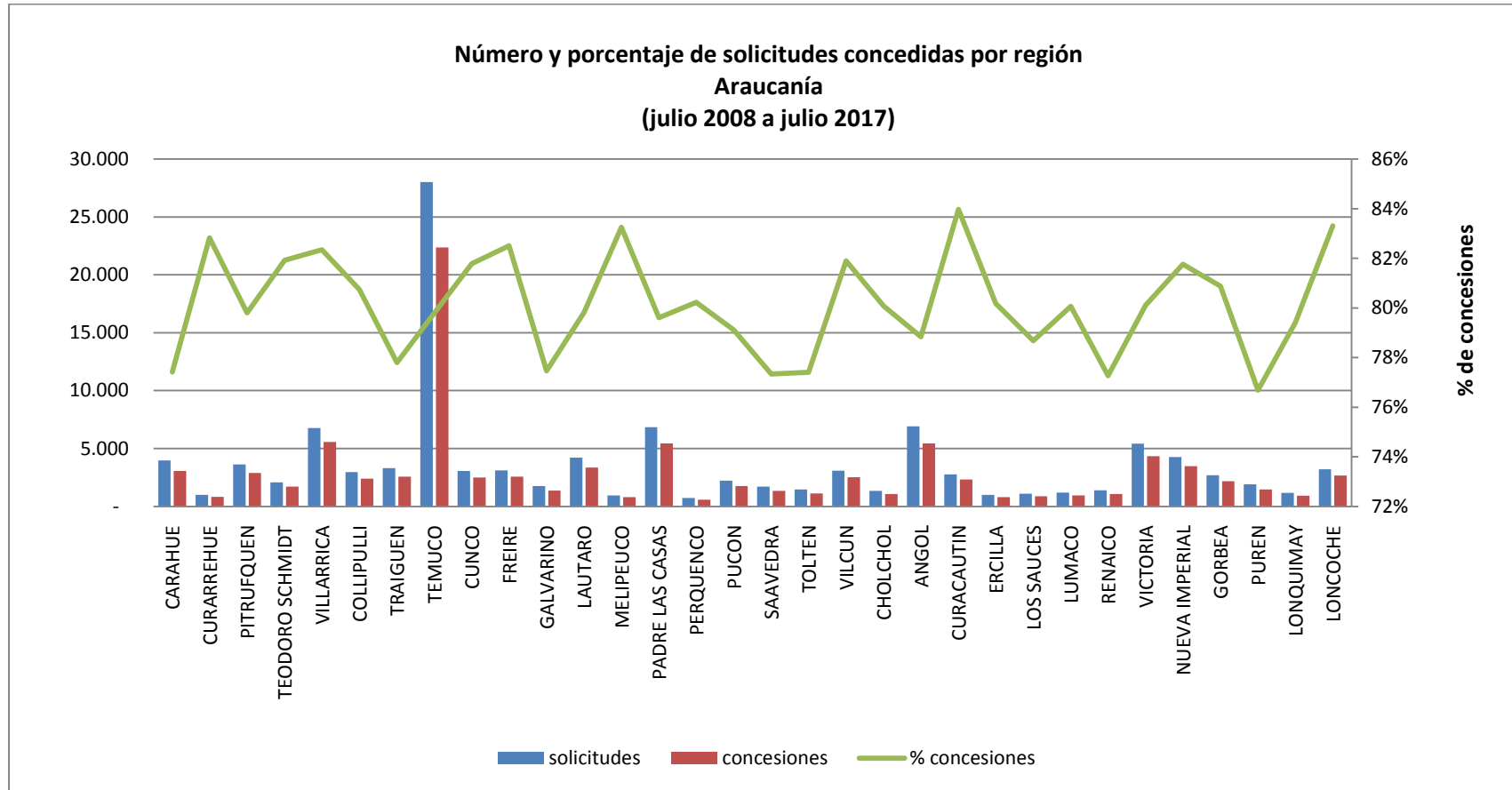
Concesiones del Pilar Solidario a nivel comunal									
COMUNA	TOTAL PBS Y APS								
	PBSV	PBSI	Total PBS	% PBS	APSV	APSI	Total APS	%APS	Total PBS+APS
CHIGUAYANTE	1.546	539	2.085	3,0%	4.579	223	4.802	3,7%	6.887
LOTA	1.176	384	1.560	2,3%	3.899	136	4.035	3,1%	5.595
HUALPEN	1.746	592	2.338	3,4%	6.082	203	6.285	4,9%	8.623
LOS ANGELES	4.533	1.993	6.526	9,4%	10.730	841	11.571	8,9%	18.097
LAJA	791	433	1.224	1,8%	1.536	156	1.692	1,3%	2.916
SANTA BARBARA	439	196	635	0,9%	910	72	982	0,8%	1.617
ALTO BIOBIO	119	104	223	0,3%	187	41	228	0,2%	451
CHILLAN VIEJO	514	301	815	1,2%	1.259	161	1.420	1,1%	2.235
PEMUCO	219	192	411	0,6%	532	70	602	0,5%	1.013
RANQUIL	223	120	343	0,5%	507	35	542	0,4%	885
SAN NICOLAS	328	203	531	0,8%	703	111	814	0,6%	1.345
CORONEL	2.342	869	3.211	4,6%	6.137	322	6.459	5,0%	9.670
HUALQUI	571	229	800	1,2%	1.253	86	1.339	1,0%	2.139
PENCO	985	363	1.348	2,0%	3.186	139	3.325	2,6%	4.673
SANTA JUANA	500	156	656	0,9%	861	55	916	0,7%	1.572
TALCAHUANO	2.989	1.158	4.147	6,0%	7.956	496	8.452	6,5%	12.599
LEBU	614	304	918	1,3%	1.517	77	1.594	1,2%	2.512
CONTULMO	206	80	286	0,4%	361	34	395	0,3%	681
LOS ALAMOS	422	189	611	0,9%	1.177	77	1.254	1,0%	1.865
TIRUA	338	145	483	0,7%	275	34	309	0,2%	792
ANTUCO	134	49	183	0,3%	291	18	309	0,2%	492
CABRERO	722	441	1.163	1,7%	2.005	124	2.129	1,6%	3.292
MULCHEN	820	488	1.308	1,9%	2.253	202	2.455	1,9%	3.763
NEGRETE	248	141	389	0,6%	686	75	761	0,6%	1.150
QUILACO	187	72	259	0,4%	336	23	359	0,3%	618
SAN ROSENDO	123	68	191	0,3%	255	21	276	0,2%	467
TUCAPEL	396	203	599	0,9%	1.137	80	1.217	0,9%	1.816
YUMBEL	782	472	1.254	1,8%	1.849	129	1.978	1,5%	3.232
CHILLAN	4.299	2.470	6.769	9,8%	11.703	1.272	12.975	10,0%	19.744
BULNES	603	338	941	1,4%	1.658	113	1.771	1,4%	2.712
COELEMU	557	332	889	1,3%	1.494	99	1.593	1,2%	2.482
COIHUECO	647	476	1.123	1,6%	1.251	174	1.425	1,1%	2.548
EL CARMEN	558	349	907	1,3%	702	126	828	0,6%	1.735
NINHUE	256	205	461	0,7%	394	75	469	0,4%	930

Concesiones del Pilar Solidario a nivel comunal									
COMUNA	TOTAL PBS Y APS								
	PBSV	PBSI	Total PBS	% PBS	APSV	APSI	Total APS	%APS	Total PBS+APS
ÑIQUEN	477	308	785	1,1%	878	97	975	0,8%	1.760
PINTO	382	224	606	0,9%	689	73	762	0,6%	1.368
QUILLON	681	277	958	1,4%	1.285	79	1.364	1,1%	2.322
QUIRIHUE	373	221	594	0,9%	1.035	75	1.110	0,9%	1.704
SAN CARLOS	1.463	884	2.347	3,4%	4.097	461	4.558	3,5%	6.905
SAN IGNACIO	617	426	1.043	1,5%	978	177	1.155	0,9%	2.198
TREHUACO	208	133	341	0,5%	423	43	466	0,4%	807
YUNGAY	508	238	746	1,1%	1.417	84	1.501	1,2%	2.247
CONCEPCION	4.047	1.254	5.301	7,7%	11.401	576	11.977	9,2%	17.278
TOME	1.365	436	1.801	2,6%	4.492	200	4.692	3,6%	6.493
SAN PEDRO DE LA PAZ	1.526	642	2.168	3,1%	3.979	263	4.242	3,3%	6.410
FLORIDA	376	133	509	0,7%	767	49	816	0,6%	1.325
ARAUCO	901	368	1.269	1,8%	2.027	113	2.140	1,7%	3.409
CAÑETE	1.037	333	1.370	2,0%	2.137	123	2.260	1,7%	3.630
CURANILAHUE	739	343	1.082	1,6%	2.225	69	2.294	1,8%	3.376
COBQUECURA	269	114	383	0,6%	296	40	336	0,3%	719
PORTEZUELO	207	121	328	0,5%	428	58	486	0,4%	814
SAN FABIAN	135	68	203	0,3%	290	22	312	0,2%	515
NACIMIENTO	764	378	1.142	1,7%	1.645	132	1.777	1,4%	2.919
QUILLECO	385	173	558	0,8%	709	56	765	0,6%	1.323
Totales	47.393	21.728	69.121	100%	120.859	8.690	129.549	100%	198.670
% respecto del total de concesiones	24%	11%	35%		61%	4%	65%		100%

Fuente: Elaboración propia sobre la base de información del IPS. Información al 22 de agosto de 2017.

Nota: La información estadística reportada del número de solicitudes concesionadas, en trámite, rechazadas y anuladas varían mes a mes porque se actualiza la información reportada.

12.10. Araucanía



Fuente: Elaboración propia sobre la base de información del IPS.

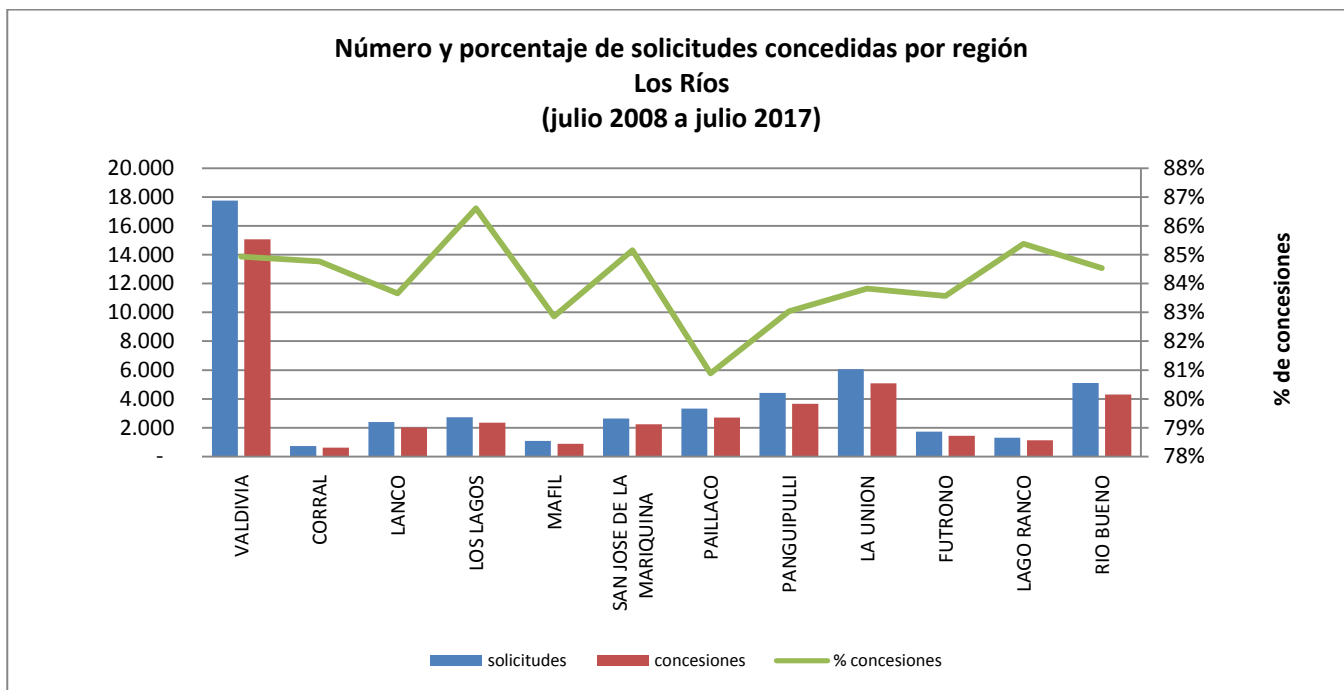
Concesiones del Pilar Solidario a nivel comunal									
COMUNA	TOTAL PBS Y APS								
	PBSV	PBSI	Total PBS	% PBS	APSV	APSI	Total APS	%APS	Total PBS+APS
CARAHUE	1.254	435	1.689	4,5%	1.272	110	1.382	2,5%	3.071
CURARREHUE	446	91	537	1,4%	269	19	288	0,5%	825
PITRUFQUEN	961	262	1.223	3,3%	1.585	91	1.676	3,0%	2.899
TEODORO SCHMIDT	774	214	988	2,6%	666	54	720	1,3%	1.708
VILLARRICA	1.598	435	2.033	5,4%	3.340	198	3.538	6,4%	5.571
COLLIPULLI	601	235	836	2,2%	1.466	92	1.558	2,8%	2.394
TRAIQUEN	673	252	925	2,5%	1.572	85	1.657	3,0%	2.582
TEMUCO	5.923	1.909	7.832	21,0%	13.675	845	14.520	26,4%	22.352
CUNCO	934	236	1.170	3,1%	1.258	72	1.330	2,4%	2.500
FREIRE	846	248	1.094	2,9%	1.371	96	1.467	2,7%	2.561
GALVARINO	488	214	702	1,9%	597	59	656	1,2%	1.358
LAUTARO	999	312	1.311	3,5%	1.915	132	2.047	3,7%	3.358
MELIPEUCO	385	87	472	1,3%	299	29	328	0,6%	800
PADRE LAS CASAS	1.801	679	2.480	6,6%	2.687	279	2.966	5,4%	5.446
PERQUENCO	171	59	230	0,6%	333	21	354	0,6%	584
PUCON	598	131	729	2,0%	990	50	1.040	1,9%	1.769
SAAVEDRA	542	224	766	2,1%	487	78	565	1,0%	1.331
TOLTEN	441	162	603	1,6%	478	46	524	1,0%	1.127
VILCUN	738	270	1.008	2,7%	1.415	96	1.511	2,7%	2.519
CHOLCHOL	446	148	594	1,6%	428	59	487	0,9%	1.081
ANGOL	1.304	468	1.772	4,8%	3.452	229	3.681	6,7%	5.453
CURACAUTIN	651	162	813	2,2%	1.457	57	1.514	2,7%	2.327
ERCILLA	231	86	317	0,8%	468	16	484	0,9%	801
LOS SAUCES	271	81	352	0,9%	493	26	519	0,9%	871
LUMACO	350	152	502	1,3%	416	42	458	0,8%	960

Concesiones del Pilar Solidario a nivel comunal									
COMUNA	TOTAL PBS Y APS								
	PBSV	PBSI	Total PBS	% PBS	APSV	APSI	Total APS	%APS	Total PBS+APS
RENAICO	265	110	375	1,0%	644	55	699	1,3%	1.074
VICTORIA	1.075	391	1.466	3,9%	2.752	133	2.885	5,2%	4.351
NUEVA IMPERIAL	1.213	405	1.618	4,3%	1.737	129	1.866	3,4%	3.484
GORBEA	569	186	755	2,0%	1.351	81	1.432	2,6%	2.187
PUREN	452	204	656	1,8%	747	54	801	1,5%	1.457
LONQUIMAY	367	138	505	1,4%	376	44	420	0,8%	925
LONCOCHE	735	215	950	2,5%	1.618	106	1.724	3,1%	2.674
Totales	28.102	9.201	37.303	100%	51.614	3.483	55.097	100%	92.400
% respecto del total de concesiones	30%	10%	40%		56%	4%	60%		100%

Fuente: Elaboración propia sobre la base de información del IPS. Información al 22 de agosto de 2017.

Nota: La información estadística reportada del número de solicitudes concesionadas, en trámite, rechazadas y anuladas varían mes a mes porque se actualiza la información reportada.

12.11. Los Ríos



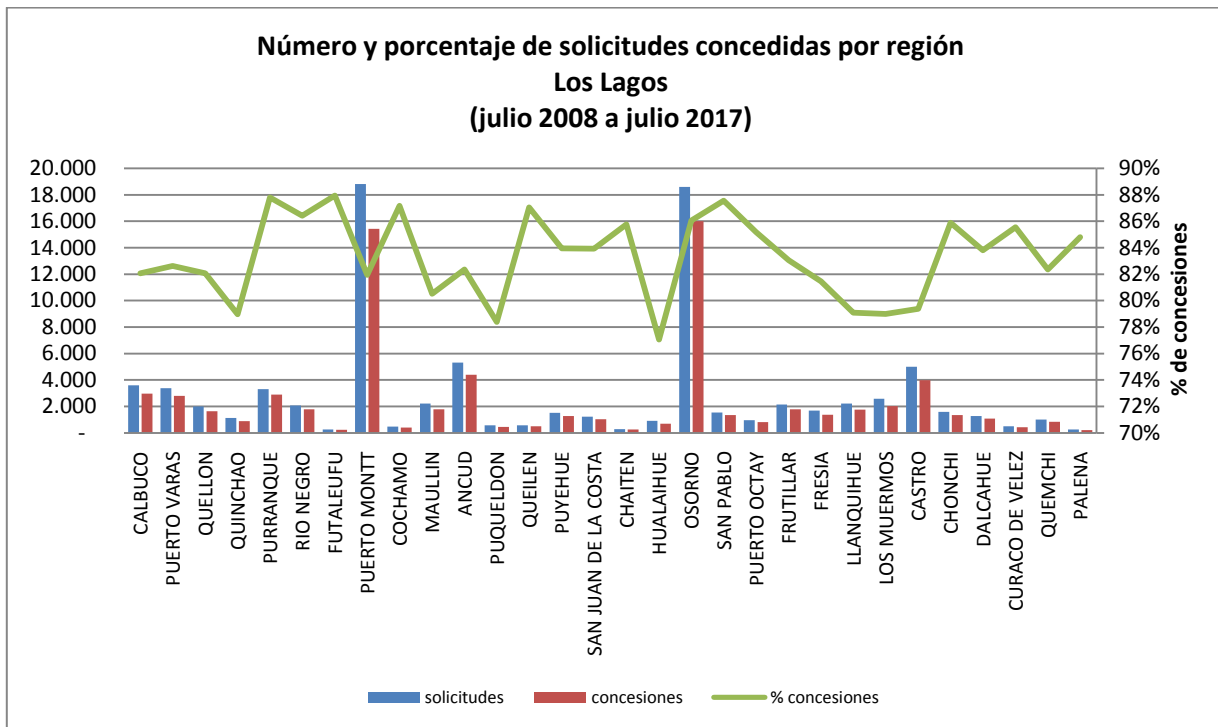
Fuente: Elaboración propia sobre la base de información del IPS.

COMUNA	Concesiones del Pilar Solidario a nivel comunal								
	TOTAL PBS Y APS								
	PBSV	PBSI	Total PBS	% PBS	APSV	APSI	Total APS	%APS	Total PBS+APS
VALDIVIA	3.220	1.597	4.817	31,3%	9.483	769	10.252	39,2%	15.069
CORRAL	137	74	211	1,4%	380	32	412	1,6%	623
LANCO	530	252	782	5,1%	1.112	118	1.230	4,7%	2.012
LOS LAGOS	580	318	898	5,8%	1.343	119	1.462	5,6%	2.360
MAFIL	186	100	286	1,9%	555	53	608	2,3%	894
SAN JOSE DE LA MARIQUINA	606	316	922	6,0%	1.158	163	1.321	5,1%	2.243
PAILLACO	669	383	1.052	6,8%	1.510	138	1.648	6,3%	2.700
PANGUIPULLI	1.164	585	1.749	11,4%	1.680	232	1.912	7,3%	3.661
LA UNION	1.178	528	1.706	11,1%	3.082	296	3.378	12,9%	5.084
FUTRONO	457	222	679	4,4%	692	73	765	2,9%	1.444
LAGO RANCO	376	180	556	3,6%	489	76	565	2,2%	1.121
RIO BUENO	1.200	524	1.724	11,2%	2.329	260	2.589	9,9%	4.313
Totales	10.303	5.079	15.382	100%	23.813	2.329	26.142	100%	41.524
% respecto del total de concesiones	25%	12%	37%		57%	6%	63%		100%

Fuente: Elaboración propia sobre la base de información del IPS. Información al 22 de agosto de 2017.

Nota: La información estadística reportada del número de solicitudes concesionadas, en trámite, rechazadas y anuladas varían mes a mes porque se actualiza la información reportada.

12.12. Los Lagos



Fuente: Elaboración propia sobre la base de información del IPS.

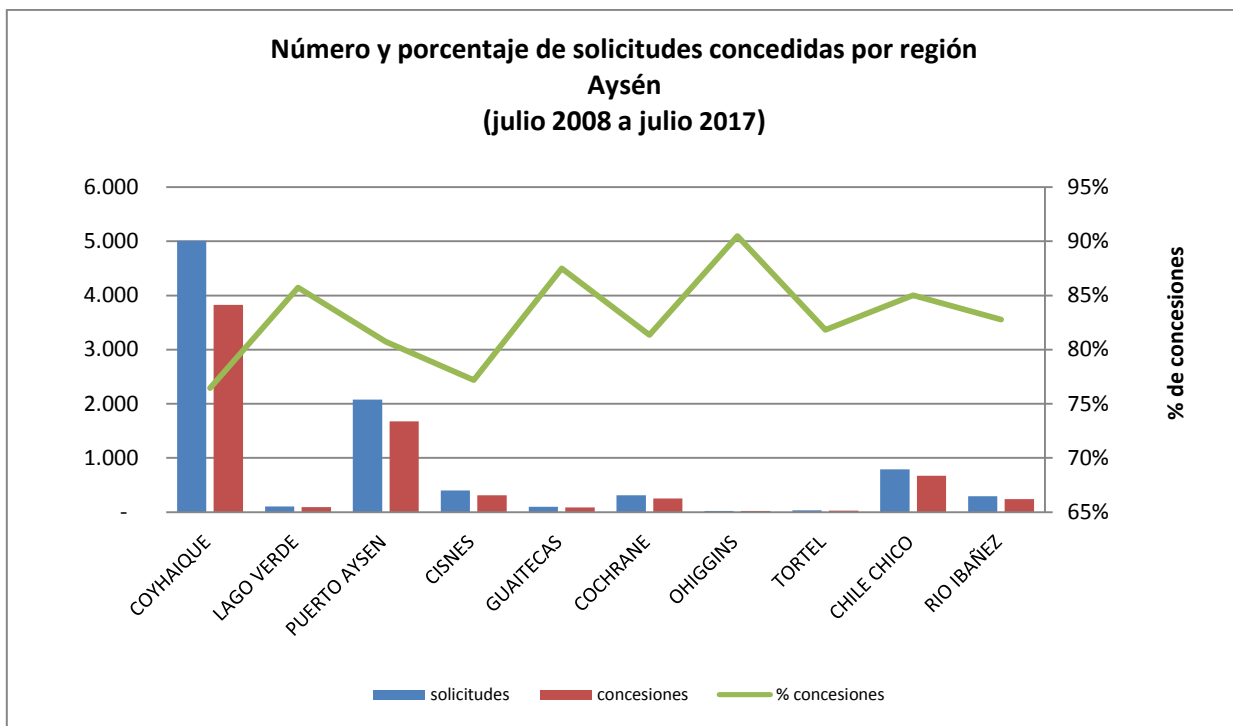
Concesiones del Pilar Solidario a nivel comunal									
COMUNA	TOTAL PBS Y APS								
	PBSV	PBSI	Total PBS	% PBS	APSV	APSI	Total APS	%APS	Total PBS+APS
CALBUCO	1.275	324	1.599	5,7%	1.240	120	1.360	3,1%	2.959
PUERTO VARAS	656	200	856	3,1%	1.845	90	1.935	4,4%	2.791
QUELLON	535	156	691	2,5%	847	94	941	2,1%	1.632
QUINCHAO	383	106	489	1,8%	374	31	405	0,9%	894
PURRANQUE	650	316	966	3,5%	1.797	138	1.935	4,4%	2.901
RIO NEGRO	453	269	722	2,6%	941	125	1.066	2,4%	1.788
FUTALEUFU	96	12	108	0,4%	115	3	118	0,3%	226
PUERTO MONTT	4.256	1.403	5.659	20,3%	9.005	758	9.763	22,0%	15.422
COCHAMO	194	40	234	0,8%	158	16	174	0,4%	408
MAULLIN	808	237	1.045	3,7%	674	58	732	1,6%	1.777
ANCUD	987	313	1.300	4,7%	2.915	169	3.084	6,9%	4.384
PUQUELDON	168	50	218	0,8%	204	24	228	0,5%	446
QUEILEN	167	58	225	0,8%	251	21	272	0,6%	497
PUYEHUE	327	177	504	1,8%	684	82	766	1,7%	1.270

Concesiones del Pilar Solidario a nivel comunal									
COMUNA	TOTAL PBS Y APS								
	PBSV	PBSI	Total PBS	% PBS	APSV	APSI	Total APS	%APS	Total PBS+APS
SAN JUAN DE LA COSTA	436	224	660	2,4%	298	61	359	0,8%	1.019
CHAITEN	109	25	134	0,5%	108	5	113	0,3%	247
HUALAIHUE	278	99	377	1,4%	291	34	325	0,7%	702
OSORNO	3.582	1.803	5.385	19,3%	9.639	979	10.618	23,9%	16.003
SAN PABLO	378	190	568	2,0%	698	85	783	1,8%	1.351
PUERTO OCTAY	215	125	340	1,2%	433	43	476	1,1%	816
FRUTILLAR	454	148	602	2,2%	1.123	58	1.181	2,7%	1.783
FRESIA	499	128	627	2,2%	701	47	748	1,7%	1.375
LLANQUIHUE	378	149	527	1,9%	1.154	65	1.219	2,7%	1.746
LOS MUERMOS	860	260	1.120	4,0%	844	69	913	2,1%	2.033
CASTRO	967	343	1.310	4,7%	2.494	168	2.662	6,0%	3.972
CHONCHI	370	121	491	1,8%	822	43	865	1,9%	1.356
DALCAHUE	374	92	466	1,7%	543	63	606	1,4%	1.072
CURACO DE VELEZ	129	27	156	0,6%	255	21	276	0,6%	432
QUEMCHI	366	75	441	1,6%	355	30	385	0,9%	826
PALENA	77	10	87	0,3%	121	4	125	0,3%	212
Totales	20.427	7.480	27.907	100%	40.929	3.504	44.433	100%	72.340
% respecto del total de concesiones	28%	10%	39%		57%	5%	61%		100%

Fuente: Elaboración propia sobre la base de información del IPS. Información al 22 de agosto de 2017.

Nota: La información estadística reportada del número de solicitudes concesionadas, en trámite, rechazadas y anuladas varían mes a mes porque se actualiza la información reportada.

12.13. Aysén



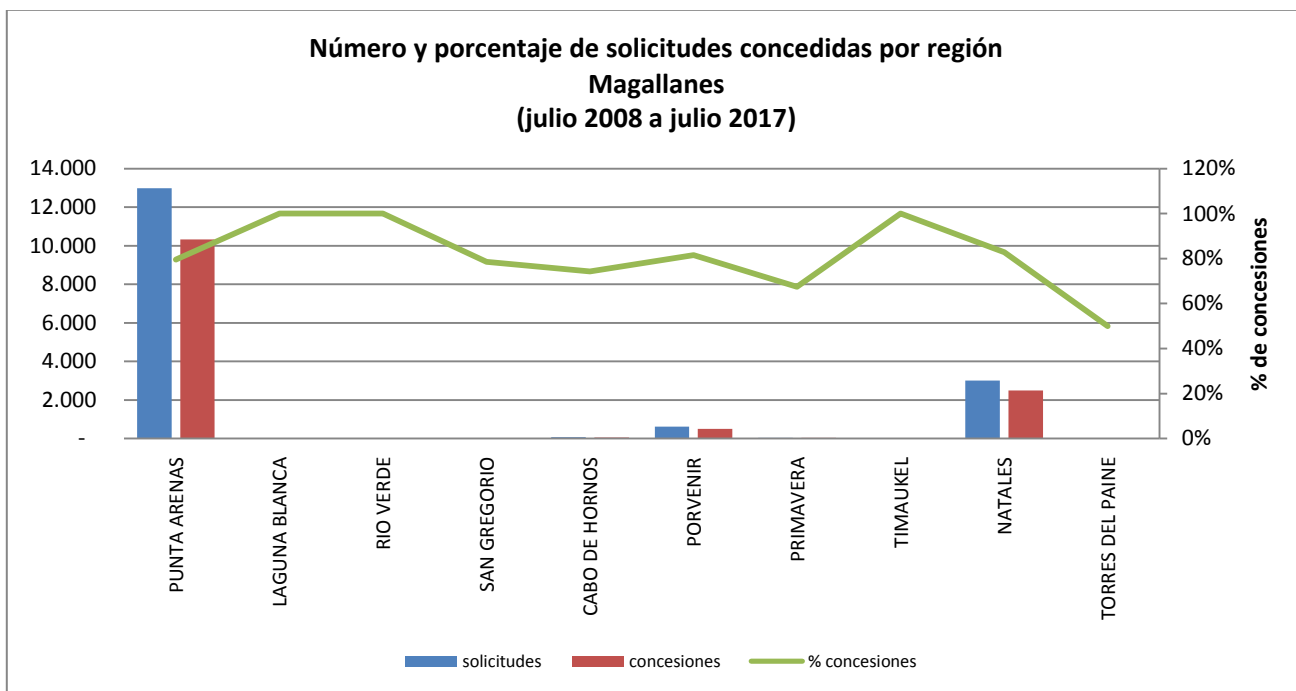
Fuente: Elaboración propia sobre la base de información del IPS.

Concesiones del Pilar Solidario a nivel comunal									
COMUNA	TOTAL PBS Y APS								TOTAL
	PBSV	PBSI	Total PBS	% PBS	APSV	APSI	Total APS	%APS	Total PBS+APS
COYHAIQUE	918	284	1.202	48,7%	2.416	209	2.625	55,5%	3.827
LAGO VERDE	33	3	36	1,5%	53	1	54	1,1%	90
PUERTO AYSÉN	393	124	517	20,9%	1.080	79	1.159	24,5%	1.676
CISNES	83	17	100	4,1%	194	14	208	4,4%	308
GUAITECAS	32	6	38	1,5%	42	4	46	1,0%	84
COCHRANE	112	15	127	5,1%	123	3	126	2,7%	253
OHIGGINS	4	-	4	0,2%	15	-	15	0,3%	19
TORTEL	9	1	10	0,4%	15	2	17	0,4%	27
CHILE CHICO	299	50	349	14,1%	302	19	321	6,8%	670
RIO IBAÑEZ	69	16	85	3,4%	142	13	155	3,3%	240
Totales	1.952	516	2.468	100%	4.382	344	4.726	100%	7.194
% respecto del total de concesiones	27%	7%	34%		61%	5%	66%		100%

Fuente: Elaboración propia sobre la base de información del IPS. Información al 22 de agosto de 2017.

Nota: La información estadística reportada del número de solicitudes concesionadas, en trámite, rechazadas y anuladas varían mes a mes porque se actualiza la información reportada.

12.14. Magallanes



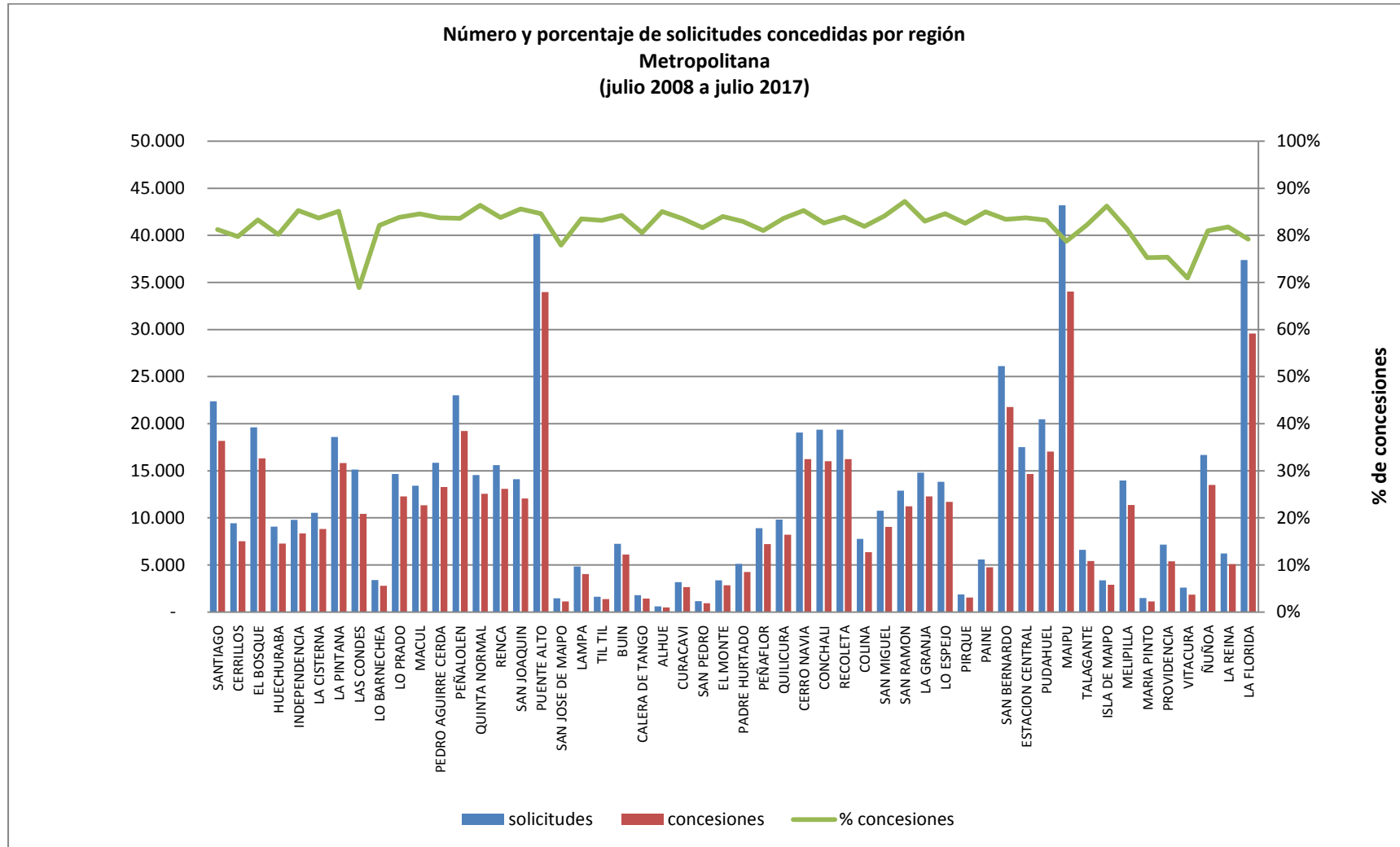
Fuente: Elaboración propia sobre la base de información del IPS.

Concesiones del Pilar Solidario a nivel comunal									
COMUNA	TOTAL PBS Y APS								
	PBSV	PBSI	Total PBS	% PBS	APSV	APSI	Total APS	%APS	Total PBS+APS
PUNTA ARENAS	2.363	679	3.042	72,4%	6.941	344	7.285	79,0%	10.327
LAGUNA BLANCA	2	-	2		4	-	4		6
RIO VERDE	1	-	1	0,0%	2	-	2	0,0%	3
SAN GREGORIO	3	-	3	0,1%	8	-	8	0,1%	11
CABO DE HORNO	9	4	13		37	2	39		52
LA ANTARTICA	-	-	-	0,0%	1	-	1	0,0%	1
PORVENIR	110	24	134	3,2%	342	23	365	4,0%	499
PRIMAVERA	2	2	4	0,1%	23	-	23	0,2%	27
TIMAUKEL	1	-	1	0,0%	-	-	-	0,0%	1
NATALES	803	195	998	23,8%	1.425	64	1.489	16,2%	2.487
TORRES DEL PAINE	1	-	1		1	-	1		2
Totales	3.295	904	4.199	100%	8.784	433	9.217	100%	13.416
% respecto del total de concesiones	25%	7%	31%		65%	3%	69%		100%

Fuente: Elaboración propia sobre la base de información del IPS. Información al 22 de agosto de 2017.

Nota: La información estadística reportada del número de solicitudes concesionadas, en trámite, rechazadas y anuladas varían mes a mes porque se actualiza la información reportada.

12.15. Metropolitana



Fuente: Elaboración propia sobre la base de información del IPS.

Concesiones del Pilar Solidario a nivel comunal									
COMUNA	TOTAL PBS Y APS								
	PBSV	PBSI	Total PBS	% PBS	APSV	APSI	Total APS	%APS	Total PBS+APS
SANTIAGO	4.227	893	5.120	3,1%	12.491	558	13.049	3,5%	18.169
CERRILLOS	1.701	725	2.426	1,5%	4.906	190	5.096	1,4%	7.522
EL BOSQUE	4.147	1.328	5.475	3,3%	10.321	536	10.857	2,9%	16.332
HUECHURABA	1.837	607	2.444	1,5%	4.599	231	4.830	1,3%	7.274
INDEPENDENCIA	1.905	403	2.308	1,4%	5.818	212	6.030	1,6%	8.338
LA CISTERNA	2.380	507	2.887	1,8%	5.714	223	5.937	1,6%	8.824
LA PINTANA	3.908	1.658	5.566	3,4%	9.538	708	10.246	2,8%	15.812
LAS CONDES	2.807	534	3.341	2,0%	6.878	194	7.072	1,9%	10.413
LO BARNECHEA	689	202	891	0,5%	1.827	63	1.890	0,5%	2.781
LO PRADO	2.867	735	3.602	2,2%	8.395	296	8.691	2,4%	12.293
MACUL	2.610	541	3.151	1,9%	7.917	271	8.188	2,2%	11.339
PEDRO AGUIRRE CERDA	3.057	879	3.936	2,4%	8.961	373	9.334	2,5%	13.270
PEÑALOEN	4.218	1.359	5.577	3,4%	13.102	554	13.656	3,7%	19.233
QUINTA NORMAL	2.946	699	3.645	2,2%	8.670	250	8.920	2,4%	12.565
RENCA	2.985	1.070	4.055	2,5%	8.593	431	9.024	2,4%	13.079
SAN JOAQUIN	2.697	705	3.402	2,1%	8.381	284	8.665	2,3%	12.067
PUENTE ALTO	7.848	2.747	10.595	6,5%	22.321	1.066	23.387	6,3%	33.982
SAN JOSE DE MAIPO	334	82	416	0,3%	688	23	711	0,2%	1.127
LAMPA	1.079	530	1.609	1,0%	2.279	149	2.428	0,7%	4.037
TIL TIL	337	107	444	0,3%	865	52	917	0,2%	1.361
BUIN	1.298	389	1.687	1,0%	4.189	218	4.407	1,2%	6.094
CALERA DE TANGO	340	96	436	0,3%	938	57	995	0,3%	1.431
ALHUE	113	41	154	0,1%	335	11	346	0,1%	500
CURACAVI	717	168	885	0,5%	1.686	78	1.764	0,5%	2.649
SAN PEDRO	310	73	383	0,2%	514	35	549	0,1%	932
EL MONTE	740	215	955	0,6%	1.800	80	1.880	0,5%	2.835
PADRE HURTADO	914	269	1.183	0,7%	2.935	123	3.058	0,8%	4.241
PEÑAFLORES	1.537	445	1.982	1,2%	5.008	221	5.229	1,4%	7.211
QUILICURA	1.912	801	2.713	1,7%	5.117	371	5.488	1,5%	8.201

Concesiones del Pilar Solidario a nivel comunal									
COMUNA	TOTAL PBS Y APS								
	PBSV	PBSI	Total PBS	% PBS	APSV	APSI	Total APS	%APS	Total PBS+APS
CERRO NAVIA	3.669	1.239	4.908	3,0%	10.809	529	11.338	3,1%	16.246
CONCHALI	3.870	876	4.746	2,9%	10.844	414	11.258	3,0%	16.004
RECOLETA	3.872	1.056	4.928	3,0%	10.877	443	11.320	3,1%	16.248
COLINA	1.518	699	2.217	1,4%	3.879	264	4.143	1,1%	6.360
SAN MIGUEL	2.413	450	2.863	1,8%	5.989	187	6.176	1,7%	9.039
SAN RAMON	2.908	761	3.669	2,2%	7.277	289	7.566	2,0%	11.235
LA GRANJA	2.908	920	3.828	2,3%	8.069	396	8.465	2,3%	12.293
LO ESPEJO	2.820	1.016	3.836	2,3%	7.496	377	7.873	2,1%	11.709
PIRQUE	390	122	512	0,3%	981	47	1.028	0,3%	1.540
PAINE	1.070	338	1.408	0,9%	3.201	144	3.345	0,9%	4.753
SAN BERNARDO	5.279	1.867	7.146	4,4%	13.779	849	14.628	4,0%	21.774
ESTACION CENTRAL	3.489	926	4.415	2,7%	9.829	410	10.239	2,8%	14.654
PUDAHUEL	3.663	1.456	5.119	3,1%	11.313	604	11.917	3,2%	17.036
MAIPU	7.736	2.319	10.055	6,1%	23.062	910	23.972	6,5%	34.027
TALAGANTE	1.138	359	1.497	0,9%	3.759	166	3.925	1,1%	5.422
ISLA DE MAIPO	554	175	729	0,4%	2.063	110	2.173	0,6%	2.902
MELIPILLA	2.769	745	3.514	2,1%	7.455	398	7.853	2,1%	11.367
MARIA PINTO	252	89	341	0,2%	732	42	774	0,2%	1.115
PROVIDENCIA	1.521	202	1.723	1,1%	3.576	92	3.668	1,0%	5.391
VITACURA	598	85	683	0,4%	1.109	43	1.152	0,3%	1.835
ÑUÑO A	3.162	513	3.675	2,2%	9.542	288	9.830	2,7%	13.505
LA REINA	1.266	185	1.451	0,9%	3.513	123	3.636	1,0%	5.087
LA FLORIDA	7.307	1.682	8.989	5,5%	19.902	700	20.602	5,6%	29.591
Totales	126.632	36.888	163.520	100%	353.842	15.683	369.525	100%	533.045
% respecto del total de concesiones	24%	7%	31%		66%	3%	69%		100%

Fuente: Elaboración propia sobre la base de información del IPS. Información al 22 de agosto de 2017.

Nota: La información estadística reportada del número de solicitudes concesionadas, en trámite, rechazadas y anuladas varían mes a mes porque se actualiza la información reportada.

Introducción al Bono por Hijo (BXH)

Este bono se encuentra vigente a partir del 1 de julio de 2009. Es un beneficio que incrementa el monto de la pensión de la mujer a través de la entrega de un bono por cada hijo nacido vivo o adoptado.

El Bono por Hijo no se paga al momento del nacimiento del hijo, se paga a los 65 años con la pensión y tiene como fin único incrementar el monto de la pensión de la madre.

La bonificación consiste en un aporte estatal equivalente al 10% de 18. Si el hijo nació antes del 1 de julio de 2009, se aplicará el ingreso mínimo vigente al 1 julio de 2009 (\$159 mil). Si el hijo nació después del 1 de julio de 2009, el ingreso mínimo corresponderá al monto que estaba vigente durante el mes en que nació el hijo.

Es importante destacar, que al monto total de la o las bonificaciones, se le aplicará una tasa de rentabilidad por cada mes completo, contados desde el nacimiento del hijo y hasta que la mujer cumpla los 65 años de edad.

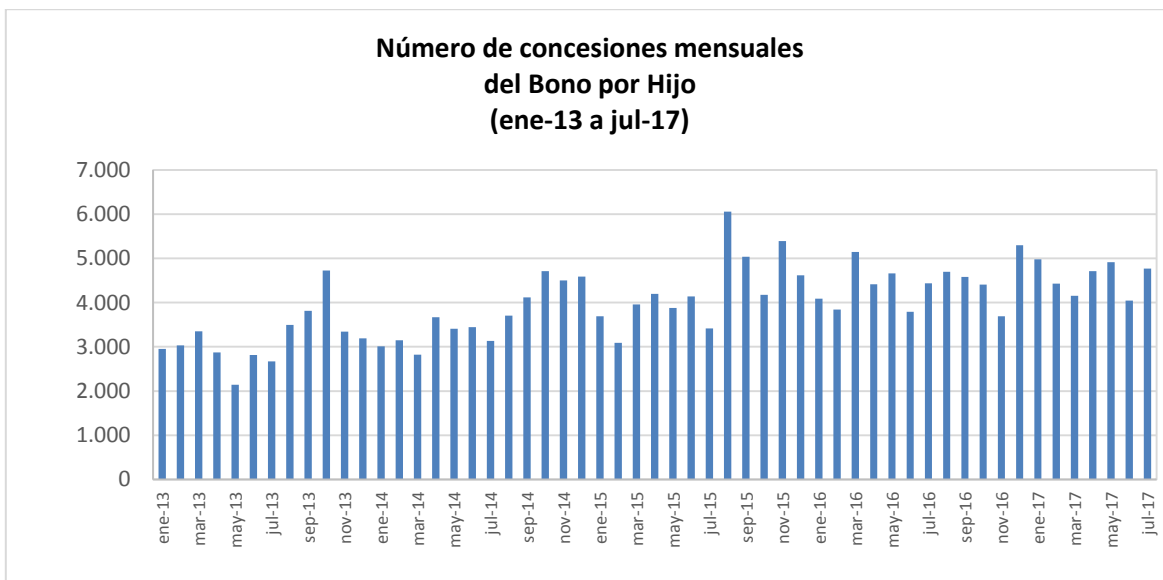
Tienen derecho las mujeres:

- Afiliadas al decreto ley N°3.500 y que no tengan afiliación a otro régimen.
- Las mujeres beneficiarias de Pensión Básica Solidaria o Aporte Previsional Solidario de Vejez.
- Las mujeres que sin estar afiliadas a un régimen previsional perciben una pensión de sobrevivencia con derecho a Aporte Previsional Solidario, sea de Administradora de Fondos de Pensiones, Compañía de Seguros, Instituto Laboral, Mutualidad de Empleadores o ex Instituto de Normalización Previsión Social, actual Instituto de Previsión Social (IPS).

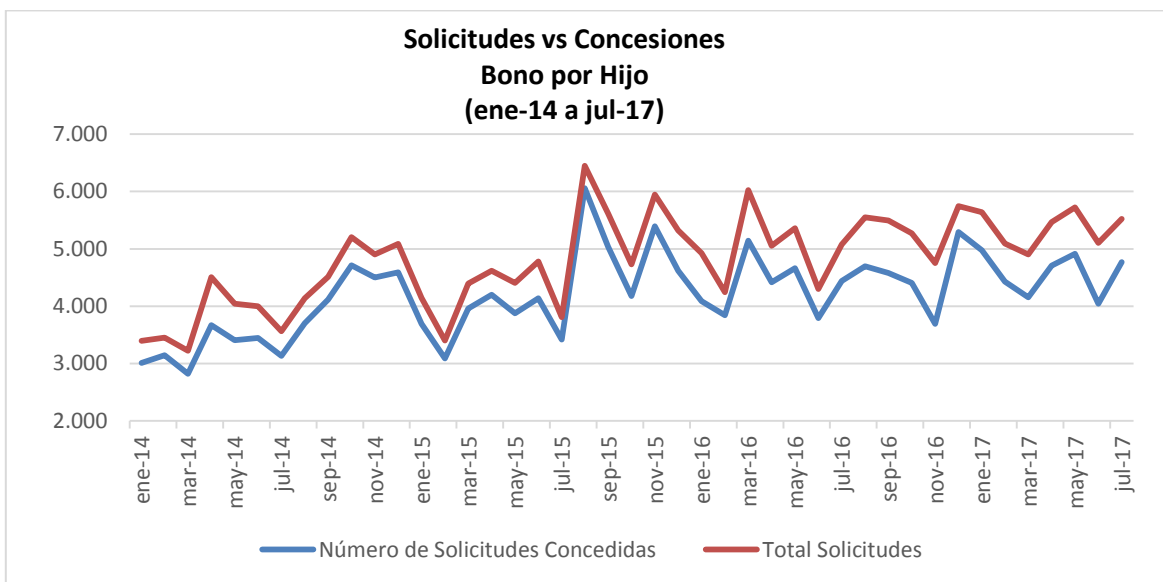
II. Bono por Hijo

Desde la implementación del programa a la fecha, han sido beneficiarias del Bono por Hijo en total 494.146 mujeres, por un total de 1.742.031 causantes, lo que es equivalente a aproximadamente 3,5 hijos por mujer.

En lo corrido del año 2017, se han recibido en total 37.448 solicitudes, de las cuales, fueron concedidas 31.994 (85.4%).



Fuente: IPS



Fuente: IPS

1. Concesiones de Bono por Hijo a nivel nacional, por mes

Agosto de 2009 a julio 2017

Mes	NÚMERO DE CONCESIONES DE BONO POR HIJO REALIZADAS CADA MES							
	Pago Mensual Con PBS		Pago Mensual Con APS		Pago Único		TOTAL	
	Nº Beneficiarias	Nº de Hijos	Nº Beneficiarias	Nº de Hijos	Nº Beneficiarias	Nº de Hijos	Nº Beneficiarias	Nº de Hijos (causantes)
Ago-dic 2009							23.671	102.602
2010							90.591	283.345
2011							105.822	430.659
2012							54.727	214.792
ene-13	1.344	5.074	84	433	1.525	5.846	2.953	11.353
feb-13	1.353	5.003	87	397	1.589	5.817	3.029	11.217
mar-13	1.556	5.790	83	353	1.708	5.791	3.347	11.934
abr-13	1.076	4.086	69	271	1.727	5.901	2.872	10.258
may-13	920	3.380	38	168	1.182	4.056	2.140	7.604
jun-13	911	3.309	125	648	1.778	6.154	2.814	10.111
jul-13	1.073	3.717	75	297	1.520	5.115	2.668	9.129
ago-13	1.037	3.504	284	1.590	2.172	6.454	3.493	11.548
sep-13	2.257	8.307	45	183	1.509	5.003	3.811	13.493
oct-13	2.716	10.131	147	685	1.865	6.227	4.728	17.043
nov-13	1.624	5.781	79	348	1.639	5.415	3.342	11.544
dic-13	1.527	5.675	77	312	1.584	4.895	3.188	10.882
2013	17.394	63.757	1.193	5.685	19.798	66.674	38.385	136.116
ene-14	1.680	6.027	52	220	1.280	4.011	3.012	10.258
feb-14	1.550	5.590	76	318	1.520	4.945	3.146	10.853
mar-14	1.367	4.922	99	470	1.354	4.290	2.820	9.682
abr-14	1.713	6.039	117	534	1.841	6.029	3.671	12.602
may-14	1.767	6.174	124	523	1.514	4.663	3.405	11.360
jun-14	1.613	5.821	120	517	1.715	5.301	3.448	11.639
jul-14	1.419	4.978	88	412	1.625	5.129	3.132	10.519
ago-14	1.494	5.380	98	469	2.110	6.696	3.702	12.545
sep-14	2.074	6.815	153	619	1.891	5.544	4.118	12.978
oct-14	1.793	6.196	99	453	2.822	9.121	4.714	15.770
nov-14	1.417	5.025	119	521	2.963	9.093	4.499	14.639
dic-14	2.023	7.131	157	606	2.407	7.565	4.587	15.302
2014	19.910	70.098	1.302	5.662	23.042	72.387	44.254	148.147

Mes	NÚMERO DE CONCESIONES DE BONO POR HIJO REALIZADAS CADA MES							
	Pago Mensual Con PBS		Pago Mensual Con APS		Pago Único		TOTAL	
	Nº Beneficiarias	Nº de Hijos	Nº Beneficiarias	Nº de Hijos	Nº Beneficiarias	Nº de Hijos	Nº Beneficiarias	Nº de Hijos (causantes)
ene-15	1.303	4.627	90	407	2.299	7.138	3.692	12.172
feb-15	1.126	4.105	68	319	1.895	5.828	3.089	10.252
mar-15	1.509	5.148	142	601	2.308	7.031	3.959	12.780
abr-15	1.305	4.297	154	670	2.740	8.147	4.199	13.114
may-15	1.328	4.634	162	698	2.387	7.056	3.877	12.388
jun-15	1.079	3.931	121	595	2.940	8.577	4.140	13.103
jul-15	1.562	5.243	193	896	1.660	4.806	3.415	10.945
ago-15	1.389	4.383	321	1.453	4.348	12.994	6.058	18.830
sep-15	2.017	7.335	176	801	2.843	8.849	5.036	16.985
oct-15	1.395	4.572	175	799	2.605	7.454	4.175	12.825
nov-15	1.495	5.282	166	712	3.733	10.856	5.394	16.850
dic-15	1.645	5.189	200	809	2.771	8.572	4.616	14.570
2015	17.153	58.746	1.968	8.760	32.529	97.308	51.650	164.814
ene-16	1.402	4.801	157	645	2.531	7.419	4.090	12.865
feb-16	964	3.139	156	644	2.723	8.130	3.843	11.913
mar-16	1.710	5.724	238	993	3.197	9.196	5.145	15.913
abr-16	1.579	5.412	196	787	2.640	7.635	4.415	13.834
may-16	1.550	5.486	180	760	2.933	8.633	4.663	14.879
jun-16	1.015	3.452	121	555	2.658	7.478	3.794	11.485
jul-16	1.746	6.028	157	657	2.535	7.430	4.438	14.115
ago-16	1.390	4.511	153	578	3.151	9.173	4.694	14.262
sep-16	1.402	4.329	196	823	2.981	8.807	4.579	13.959
oct-16	1.480	5.044	136	536	2.791	8.111	4.407	13.691
nov-16	1.497	5.099	128	483	2.064	6.110	3.689	11.692
dic-16	1.565	5.550	94	399	3.636	11.125	5.295	17.074
2016	17.300	58.575	1.912	7.860	33.840	99.247	53.052	165.682
ene-17	1.578	5.100	122	478	3.277	9.466	4.977	15.044
feb-17	1.309	4.472	118	502	3.001	8.506	4.428	13.480
mar-17	1.433	4.492	123	484	2.598	7.750	4.154	12.726
abr-17	1.610	5.252	163	704	2.935	8.131	4.708	14.087
may-17	1.418	4.341	177	637	3.318	8.846	4.913	13.824
jun-17	1.230	4.069	108	460	2.707	8.139	4.045	12.668
jul-17	1.191	4.093	118	524	3.460	9.428	4.769	14.045
A jul-17	9.769	31.819	929	3.789	21.296	60.266	31.994	95.874
TOTAL							494.146	1.742.031

Fuente: IPS

Nota: La información corresponde al total de concesiones (beneficiarias) del Bono por Hijo de cada mes.
El pago único corresponde a las pensionadas de las AFP y Compañías de Seguros.

2. Solicitudes y concesiones de Bono por Hijo, por mes

Mes	Número de Solicitudes Concedidas	Número de Solicitudes Rechazadas	Total Solicitudes
ene-14	3.012	385	3.397
feb-14	3.146	307	3.453
mar-14	2.820	401	3.221
abr-14	3.671	837	4.508
may-14	3.405	637	4.042
jun-14	3.448	551	3.999
jul-14	3.132	431	3.563
ago-14	3.702	437	4.139
sep-14	4.118	391	4.509
oct-14	4.714	491	5.205
nov-14	4.499	402	4.901
dic-14	4.587	501	5.088
Total 2014	44.254	5.771	50.025
ene-15	3.692	452	4.144
feb-15	3.089	314	3.403
mar-15	3.959	437	4.396
abr-15	4.199	418	4.617
may-15	3.877	527	4.404
jun-15	4.140	642	4.782
jul-15	3.415	391	3.806
ago-15	6.058	393	6.451
sep-15	5.036	579	5.615
oct-15	4.175	552	4.727
nov-15	5.394	555	5.949
dic-15	4.616	704	5.320
Total 2015	51.650	5.964	57.614
ene-16	4.090	834	4.924
feb-16	3.843	401	4.244
mar-16	5.145	878	6.023
abr-16	4.415	636	5.051
may-16	4.663	700	5.363
jun-16	3.794	507	4.301
jul-16	4.438	635	5.073
ago-16	4.694	856	5.550
sep-16	4.579	914	5.493
oct-16	4.407	866	5.273
nov-16	3.689	1.064	4.753
dic-16	5.295	451	5.746
Total a dic-16	53.052	8.742	61.794

Mes	Número de Solicitudes Concedidas	Número de Solicitudes Rechazadas	Total Solicitudes
ene-17	4.977	661	5.638
feb-17	4.428	663	5.091
mar-17	4.154	749	4.903
abr-17	4.708	760	5.468
may-17	4.913	812	5.725
jun-17	4.045	1.056	5.101
jul-17	4.769	753	5.522
A jul-17	31.994	5.454	37.448
TOTAL	180.950	25.931	206.881

Fuente: IPS

Nota: Esta estadística reporta el dato del último mes disponible, no se actualizan los meses anteriores.

3. Concesiones de Bono por Hijo a nivel Regional

Julio de 2017

Región			IPS		AFP Y CÍAS DE SEGUROS		Total
Glosa	Cód.		PBS	APS	APS	Cuota Única	
Arica y Parinacota	XV	Nº Beneficiarios	15		2	46	63
		Nº de Causantes (hijos)	47		4	123	174
Tarapacá	I	Nº Beneficiarios	18	1	1	44	64
		Nº de Causantes (hijos)	70	4	4	117	195
Antofagasta	II	Nº Beneficiarios	35		3	99	137
		Nº de Causantes (hijos)	138		12	308	458
Atacama	III	Nº Beneficiarios	18	2	1	66	87
		Nº de Causantes (hijos)	66	10	2	184	262
Coquimbo	IV	Nº Beneficiarios	62	3	2	192	259
		Nº de Causantes (hijos)	232	13	11	534	790
Valparaíso	V	Nº Beneficiarios	122	5	6	431	564
		Nº de Causantes (hijos)	392	22	33	1.125	1.572
B.O'Higgins	VI	Nº Beneficiarios	47	2	5	229	283
		Nº de Causantes (hijos)	179	8	24	698	909
Maule	VII	Nº Beneficiarios	70	3	6	234	313
		Nº de Causantes (hijos)	239	14	20	680	953
Bío Bío	VIII	Nº Beneficiarios	208	12	14	366	600
		Nº de Causantes (hijos)	736	65	56	970	1.827
Araucanía	IX	Nº Beneficiarios	106	5	5	168	284
		Nº de Causantes (hijos)	383	38	19	469	909
Los Ríos	XIV	Nº Beneficiarios	32	5	1	83	121
		Nº de Causantes (hijos)	110	23	5	230	368
Los Lagos	X	Nº Beneficiarios	56	1	2	139	198
		Nº de Causantes (hijos)	184	5	10	336	535
Aysén	XI	Nº Beneficiarios	5		1	28	34
		Nº de Causantes (hijos)	20		8	74	102
Magallanes	XII	Nº Beneficiarios	7		1	39	47
		Nº de Causantes (hijos)	28		2	92	122
Metropolitana	XIII	Nº Beneficiarios	390	11	18	1.296	1.715
		Nº de Causantes (hijos)	1.269	54	58	3.488	4.869
TOTAL		Nº Beneficiarios	1.191	50	68	3.460	4.769
		Nº de Causantes (hijos)	4.093	256	268	9.428	14.045

Fuente: IPS

Introducción al Subsidio Previsional a los Trabajadores Jóvenes (STJ)

El Subsidio Previsional los Trabajadores Jóvenes (STJ) es un subsidio estatal mensual que incentiva la contratación de jóvenes trabajadores entre los 18 y 35 años, el cual es pagado tanto a empleadores (subsidio a la contratación) y trabajadores (subsidio a la cotización).

Los empleadores y trabajadores tienen derecho a recibir un subsidio equivalente al 50% de la cotización previsional, calculado sobre un ingreso mínimo, respecto de cada trabajador cuya remuneración sea igual o inferior a 1.5 veces el ingreso mínimo mensual. Éste aporte se percibirá durante las primeras veinticuatro cotizaciones, continuas o discontinuas que registre el respectivo trabajador en el Sistema de Pensiones.

En el caso del subsidio a la contratación, solo tendrán derecho los empleadores que se encuentren al día con sus cotizaciones previsionales.

****En importante destacar que el STJ es diferente al Subsidio al Empleo Joven (SEJ) el cual es entregado por el SENCE.**

III. Subsidio Previsional a Trabajadores Jóvenes (STJ)

1. Total solicitudes a la contratación (Empleador)

MES	TOTAL SOLICITUDES CADA MES (Subsidio a la Contratación)			
	Total Solicitudes	Total Trabajadores		Total
		Mujeres	Hombres	
Oct. a Dic. 2008	333			
2009	2.105			
2010	1.759			
2011	1.026			
2012	807			75.178
ene-13	58			10.513
feb-13	55			8.811
mar-13	64			11.072
abr-13	66			9.568
may-13	60			9.423
jun-13	54			10.541
jul-13	58			10.315
ago-13	58			9.741
sep-13	50			9.232
oct-13	48			9.928
nov-13	28			6.195
dic-13	55			8.859
2013	654			114.198
ene-14	57			10.003
feb-14	36			8.116
mar-14	43			3.794
abr-14	44			5.833
may-14	47			3.916
jun-14	48			3.251
jul-14	47			3.190
ago-14	44			3.136
sep-14	41			2.928
oct-14	34			2.732
nov-14	25			3.936
dic-14	47			3.018
2014	513			53.853
ene-15	40			2.343
feb-15	37			2.758
mar-15	39			2.319
abr-15	33			1.250
may-15	31			1.952
jun-15	38			1.536
jul-15	33			2.640
ago-15	37			1.723
sep-15	40			2.602
oct-15	39			2.691
nov-15	37			2.518
dic-15	33			2.358
2015	437			26.690
ene-16	33			3.308
feb-16	33			2.327

MES	TOTAL SOLICITUDES CADA MES (Subsidio a la Contratación)			
	Total Solicitudes	Total Trabajadores		Total
		Mujeres	Hombres	
mar-16	40			2.621
abr-16	39			2.495
may-16	40	1.000	1.038	2.038
jun-16	37	S/I	S/I	1.960
jul-16	46	1.739	1.498	3.237
ago-16	47	1.262	1.077	2.339
sep-16	38	1.119	1.309	2.428
oct-16	36	943	705	1.648
nov-16	42	2.225	1.770	3.995
dic-16	50	3.021	2.296	5.317
2016	481			33.713
ene-17	40	2.335	1.830	4.165
feb-17	32	2.075	1.511	3.586
mar-17	37	922	763	1.685
abr-17	27	464	377	841
may-17	36	870	555	1.425
jun-17	38	479	437	916
jul-17	31	544	385	929
A jul-17	241	7.689	5.858	13.547
TOTAL	8.356			317.179

Fuente: IPS

Nota: El Subsidio a la Contratación comenzó a pagarse en marzo de 2009.

Esta estadística reporta el dato del último mes disponible, no se actualizan los meses anteriores.

2. Estado de las solicitudes a la contratación (Empleador)

MES	ESTADO DE LAS SOLICITUDES (Subsidio a la Contratación)			
	CONCEDIDAS	RECHAZADAS	EN TRÁMITE	TOTAL
Ene. a Dic. 2012	114	539	154	807
ene-13	8	38	12	58
feb-13	5	35	15	55
mar-13	10	42	12	64
abr-13	10	41	15	66
may-13	6	43	11	60
jun-13	6	34	14	54
jul-13	4	42	12	58
ago-13	7	39	12	58
sep-13	5	33	12	50
oct-13	3	28	17	48
nov-13	3	18	7	28
dic-13	7	37	11	55
Ene. a Dic. 2013	74	430	150	654
ene-14	7	32	18	57
feb-14	3	24	9	36
mar-14	7	21	15	43
abr-14	9	25	10	44
may-14	7	29	11	47
jun-14	-	31	17	48
jul-14	3	29	15	47
ago-14	5	30	9	44
sep-14	2	39		41
oct-14	5	29		34
nov-14	1	20	4	25
dic-14	4	38	5	47
Ene. a Dic. 2014	53	347	113	513
ene-15	2	26	12	40
feb-15	1	21	15	37
mar-15	7	24	8	39
abr-15	7	21	5	33
may-15		18	13	31
jun-15	5	22	11	38
jul-15	1	22	10	33
ago-15	4	27	6	37
sep-15	1	32	7	40
oct-15	9	21	9	39
nov-15	7	26	4	37
dic-15	6	21	6	33
Total a Dic-15	50	281	106	437
ene-16	4	19	10	33
feb-16	17	16	0	33
mar-16	14	13	13	40
abr-16	8	19	12	39
may-16	7	21	12	40
jun-16	7	19	11	37
jul-16	18	16	12	46
ago-16	12	18	17	47

MES	ESTADO DE LAS SOLICITUDES (Subsidio a la Contratación)			
	CONCEDIDAS	RECHAZADAS	EN TRÁMITE	TOTAL
sep-16	6	19	13	38
oct-16	10	15	11	36
nov-16	14	16	12	42
dic-16	14	16	20	50
Total a Dic-16	131	207	143	481
ene-17	8	17	15	40
feb-17	9	11	12	32
mar-17	9	13	15	37
abr-17	3	17	7	27
may-17	8	18	10	36
jun-17	12	19	7	38
jul-17	8	12	11	31

Fuente: IPS

Nota: Esta estadística reporta el dato del último mes disponible, no se actualizan los meses anteriores.

3. Total solicitudes a la cotización (Trabajador)

MES	TOTAL SOLICITUDES CADA MES (Subsidio a la Cotización)		
	Mujeres	Hombres	TOTAL
Jul. a Dic. 2011			122.650
2012			32.605
ene-13			2.532
feb-13			2.439
mar-13			2.431
abr-13			1.851
may-13			2.369
jun-13			2.281
jul-13			2.297
ago-13			1.478
sep-13			1.310
oct-13			1.141
nov-13			925
dic-13			2.271
2013			23.325
ene-14			2.624
feb-14			1.598
mar-14			1.914
abr-14			1.065
may-14			1.919
jun-14			1.580
jul-14			1.542
ago-14			1.606
sep-14			2.676
oct-14			2.626
nov-14			2.422
dic-14			1.349
2014			22.921
ene-15			2.382
feb-15			3.962
mar-15			2.652
abr-15			3.302
may-15			1.564
jun-15			2.459
jul-15			1.307
ago-15			2.005
sep-15			1.605
oct-15			5.170
nov-15			2.737
dic-15			1.802
2015			30.947
ene-16			3.979
feb-16			4.366
mar-16			2.056
abr-16			2.454
may-16	1.021	834	1.855
jun-16	983	924	1.907
jul-16	1.011	872	1.883
ago-16	2.375	1.728	4.103

MES	TOTAL SOLICITUDES CADA MES (Subsidio a la Cotización)		
	Mujeres	Hombres	TOTAL
sep-16	993	820	1.813
oct-16	783	848	1.631
nov-16	497	326	823
dic-16	1.219	923	2.142
2016			29.012
ene-17	1.817	1.272	3.089
feb-17	1.645	1.289	2.934
mar-17	1.362	1.006	2.368
abr-17	718	604	1.322
may-17	762	531	1.293
jun-17	919	611	1.530
jul-17	956	639	1.595
A jul-17	8.179	5.952	14.131
TOTAL			275.591

Fuente: IPS

Nota: A partir del 1 de julio de 2011 comenzó a pagarse el Subsidio a la Cotización.
Esta estadística reporta el dato del último mes disponible, no se actualizan los meses anteriores.

4. Estado de las solicitudes a la cotización (Empleador)

PERIODO	ESTADO DE LAS SOLICITUDES (Subsidio a la Cotización)									
	CONCEDIDAS			RECHAZADAS			EN TRÁMITE			TOTAL
	Mujeres	Hombres	Total	Mujeres	Hombres	Total	Mujeres	Hombres	Total	
Jul. a Dic. 2011			119.211			1.457			1.982	122.650
2012			24.495			248			7.862	32.605
ene-13			1.593			15			924	2.532
feb-13			1.468			22			949	2.439
mar-13			1.784			16			631	2.431
abr-13			1.305			44			502	1.851
may-13			1.777			10			582	2.369
jun-13			1.540			16			725	2.281
jul-13			1.026			10			1.261	2.297
ago-13			610			14			854	1.478
sep-13			816			1			493	1.310
oct-13			485			2			654	1.141
nov-13			480			2			443	925
dic-13			1.157			6			1.108	2.271
2013			14.041			158			9.126	23.325
ene-14			1.358			5			1.261	2.624
feb-14			746			4			848	1.598
mar-14			1.052			10			852	1.914
abr-14			549			4			512	1.065
may-14			773			9			1.137	1.919
jun-14			660			15			905	1.580
jul-14			881			15			646	1.542
ago-14			825			28			753	1.606
sep-14			1.489			41			1.146	2.676
oct-14			1.667			132			827	2.626
nov-14			1.332			22			1.068	2.422
dic-14			500			14			835	1.349
2014			11.832			299			10.790	22.921
ene-15			38			896			1.448	2.382
feb-15			1.411			90			2.461	3.962
mar-15			1.147			78			1.427	2.652
abr-15			1.650			172			1.480	3.302
may-15			1.272			123			169	1.564
jun-15			1.877			135			447	2.459
jul-15			1.030			110			167	1.307
ago-15			1.674			113			218	2.005
sep-15			1.313			136			156	1.605

PERIODO	ESTADO DE LAS SOLICITUDES (Subsidio a la Cotización)									
	CONCEDIDAS			RECHAZADAS			EN TRÁMITE			TOTAL
	Mujeres	Hombres	Total	Mujeres	Hombres	Total	Mujeres	Hombres	Total	
oct-15			5.045			104			21	5.170
nov-15			1.924			764			49	2.737
dic-15			1.346			239			217	1.802
2015			19.727			2.960			8.260	30.947
ene-16			3.773			149			57	3.979
feb-16			4.253			113			-	4.366
mar-16			2.016			25			15	2.056
abr-16			2.405			33			16	2.454
may-16	996	817	1.813	17	17	34	8	-	8	1.855
jun-16	957	898	1.855	15	21	36	11	5	16	1.907
jul-16	977	835	1.812	24	24	48	10	13	23	1.883
ago-16	2.266	1.640	3.906	90	73	163	19	15	34	4.103
sep-16	948	779	1.727	42	41	83	3	-	3	1.813
oct-16	770	832	1.602	13	16	29	-	-	-	1.631
nov-16	484	317	801	12	9	21	-	-	-	822
dic-16	1.057	797	1.854	156	126	282	6	-	6	2.142
2016			27.817			1.016			178	29.011
ene-17	1.709	1.188	2.897	87	62	149	21	22	43	3.089
feb-17	1.599	1.237	2.836	35	42	77	11	10	21	2.934
mar-17	1.281	949	2.230	63	47	110	18	10	28	2.368
abr-17	694	578	1.272	16	19	35	8	7	15	1.322
may-17	698	493	1.191	13	3	16	45	41	86	1.293
jun-17	891	581	1.472	18	18	36	10	12	22	1.530
jul-17	857	571	1.428	15	14	29	84	54	138	1.595
A jul-17			13.326			452			353	14.131

Fuente: IPS

5. Número de subsidios pagados a la contratación y cotización, por mes

Mes	Subsidio a la Contratación		Subsidio a la Cotización			
	Número de subsidios pagados	Número de empleadores que recibieron pago en el mes	Número de subsidios pagados	Número de trabajadores que recibieron pago en el mes		
				Hombre	Mujer	Total Trabajadores
mar-09	10.625	174	-			
abr-09	6.095	194	-			
may-09	7.497	290	-			
jun-09	8.878	241	-			
jul-09	13.580	349	-			
ago-09	9.451	290	-			
sep-09	16.175	423	-			
oct-09	21.738	442	-			
nov-09	20.687	464	-			
dic-09	19.925	464	-			
ene-10	14.517	460	-			
feb-10	21.073	461	-			
mar-10	1.853	230	-			
abr-10	34.023	448	-			
may-10	12.204	424	-			
jun-10	1.575	167	-			
jul-10	1.875	166	-			
ago-10	7.627	189	-			
sep-10	1.802	151	-			
oct-10	3.251	152	-			
nov-10	986	122	-			
dic-10	1.370	102	-			
ene-11	547	96	-			
feb-11	986	105	-			
mar-11	531	76	-			
abr-11	1.064	129	-			
may-11	1.100	91	-			
jun-11	1.238	106	-			
jul-11	173	25	-			
ago-11	810	59	-			
sep-11	476	65	1.634			1.620
oct-11	1.568	75	5.036			4.518
nov-11	906	39	12.015			10.939
dic-11	1.270	71	22.261			21.512
ene-12	1.221	65	24.129			20.099
feb-12	902	58	22.063			19.781
mar-12	2.605	58	36.966			28.773
abr-12	982	44	16.479			16.232
may-12	3.220	72	28.814			23.849
jun-12	1.267	49	25.375			22.057
jul-12	1.000	53	23.209			21.672
ago-12	1.130	58	21.429			20.285
sep-12	1.082	56	26.360			23.448
oct-12	1.205	63	24.056			22.693
nov-12	637	47	19.225			18.399
dic-12	840	32	11.256			10.911
ene-13	931	56	40.005			27.853
feb-13	1.270	64	24.170			22.694
mar-13	826	41	23.845			22.309
abr-13	1.037	51	26.008			23.693
may-13	436	34	21.038			19.845
jun-13	848	44	22.037			20.065
jul-13	747	36	22.506			20.780
ago-13	719	35	23.869			21.924
sep-13	908	30	22.797			21.715
oct-13	907	34	23.258			22.266

Mes	Subsidio a la Contratación		Subsidio a la Cotización			
	Número de subsidios pagados	Número de empleadores que recibieron pago en el mes	Número de subsidios pagados	Número de trabajadores que recibieron pago en el mes		
				Hombre	Mujer	Total Trabajadores
nov-13	684	32	21.758			20.561
dic-13	731	40	21.567			20.466
ene-14	642	27	16.702			15.794
feb-14	687	25	23.938			20.912
mar-14	1.022	47	28.622			24.920
abr-14	645	29	22.470			20.858
may-14	697	31	14.929			13.783
jun-14	708	29	28.107			22.029
jul-14	848	30	20.305			18.703
ago-14	418	21	20.026			17.896
sep-14	449	20	17.518			15.614
oct-14	386	21	25.867			21.002
nov-14	614	17	16.769			15.842
dic-14	534	22	23.318			20.226
ene-15	478	21	23.056			21.061
feb-15	361	24	18.524			17.192
mar-15	712	28	26.002			22.027
abr-15	255	22	23.093			21.546
may-15	891	21	22.362			20.850
jun-15	117	14	12.627			11.681
jul-15	181	18	19.638			18.282
ago-15	128	14	21.146			19.598
sep-15	161	18	27.499			21.738
oct-15	195	21	25.195			20.911
nov-15	225	20	22.695			19.610
dic-15	212	27	22.984			20.973
ene-16	352	37	22.006			20.462
feb-16	370	34	21.509			20.333
mar-16	389	23	21.336			19.910
abr-16	285	18	5.659			5.480
may-16	288	16	6.651	2.372	3.426	5.798
jun-16*	21	15	5.426	2.742	2.014	4.756
jul-16	9	9	3.253	1.620	1.416	3.036
ago-16	13	10	3.343	1.688	1.336	3.024
sep-16	16	11	3.298	1.715	1.358	3.073
oct-16	28	12	3.465	1.819	1.455	3.274
nov-16	38	13	3.225	1.699	1.369	3.068
dic-16	48	20	2.951	1.530	1.273	2.803
ene-17	28	16	4.231	2.288	1.377	3.665
feb-17	40	21	2.725	1.411	1.152	2.563
mar-17	51	19	2.482	1.321	1.042	2.363
abr-17	52	16	2.908	1.304	1.301	2.605
may-17	33	11	2.762	1.396	1.203	2.599
jun-17**	4.096	40	176.735	29.918	21.206	51.124
jul-17	6.517	S/I	93.102	22.383	16.060	38.443

Fuente: Información de la SP

Notas: A partir del 1 de julio de 2011 comenzó a solicitarse el subsidio a la Cotización.

El número de subsidios pagados podría ser mayor que el número de trabajadores que originan el beneficio por cuanto algunos de ellos podrían tener más de un empleo con subsidio. Además incluye pagos retroactivos.

S/I: Sin Información.

* Con fecha febrero 2016 Fonasa puso término al convenio de recaudación que mantenía con IPS.

A contar de esa fecha, es el propio Fondo de Salud, quien efectúa a través de Previred la recaudación de las cotizaciones de salud. Por este motivo, IPS no cuenta con la información del pago de salud efectuado a través de Previred, sólo dispone de la información de la recaudación manual y de otros portales de recaudación. En estos momentos se encuentra en tramitación un convenio de transferencia de datos con Fonasa que permita a IPS volver a operar con normalidad distintos procesos como el STJ.

** En el mes de Junio 2017, el IPS cursó pagos retroactivos de Subsidios a la Contratación y Cotización. Esto fue parte del proceso de regularización de pagos que no se habían cursado por falta de información para otorgan el beneficio.