

INFORME ESTADÍSTICO MENSUAL DEL PILAR SOLIDARIO

Mayo 2017



Dirección de
ESTUDIOS PREVISIONALES

SUBSECRETARÍA DE PREVISIÓN SOCIAL

WWW.PREVISIONSOCIAL.GOB.CL



Documento de elaboración propia, preparado por el equipo de profesionales de la Dirección de Estudios Previsionales de la Subsecretaría de Previsión Social. Se autoriza su reproducción total o parcial, citando la fuente.

Publicación editada por la Subsecretaría de Previsión Social
Huérfanos 1273, Santiago de Chile
Agosto, 2017

Contenido

Introducción al Sistema de Pensiones Solidarias (SPS)	4
I. Pensión Básica Solidaria (PBS) y Aporte Previsional Solidario (APS)	5
A. Nivel Nacional	5
1. Beneficios pagados en el mes	5
2. Beneficios concedidos en el Sistema de Pensiones Solidarias (SPS) y Pensiones Asistenciales vigentes	7
3. Solicitudes recibidas en el SPS, por tipo de resolución	8
4. Solicitudes recibidas y beneficios concedidos en el SPS, por año	9
5. Solicitudes recibidas y beneficios concedidos en el SPS, por sexo	10
6. Solicitudes mensuales recibidas en el SPS, por tipo de institución	12
7. Concesiones mensuales en el SPS, por tipo de beneficio	14
B. Nivel Regional	16
8. Número de beneficios pagados en el mes, por tipo de beneficio	16
9. Solicitudes recibidas en el SPS, por tipo de institución	18
10. Concesiones en el SPS, por Institución	20
11. Porcentaje de solicitudes concedidas en el SPS	21
C. Nivel Comunal	22
12. Total de solicitudes recibidas y beneficios concedidos SPS	22
12.1. Arica y Parinacota	22
12.2. Tarapacá	23
12.3. Antofagasta	24
12.4. Atacama	25
12.5. Coquimbo	26
12.6. Valparaíso	27
12.7. L.G.B O'Higgins	30
12.8. Maule	32
12.9. Biobío	34
12.10. Araucanía	37
12.11. Los Ríos	39
12.12. Los Lagos	40
12.13. Aysén	42
12.14. Magallanes	43
12.15. Metropolitana	44
Introducción al Bono por Hijo (BXH)	47
II. Bono por Hijo	48
1. Concesiones de Bono por Hijo a nivel nacional, por mes	49
2. Solicitudes y concesiones de Bono por Hijo, por mes	51
3. Concesiones de Bono por Hijo a nivel Regional	52
Introducción al Subsidio Previsional a los Trabajadores Jóvenes (STJ)	53
III. Subsidio Previsional a Trabajadores Jóvenes (STJ)	54
1. Total solicitudes a la contratación (Empleador)	54
2. Estado de las solicitudes a la contratación (Empleador)	56
3. Total solicitudes a la cotización (Trabajador)	58
4. Estado de las solicitudes a la cotización (Empleador)	60
5. Número de subsidios pagados a la contratación y cotización, por mes	62

Introducción al Sistema de Pensiones Solidarias (SPS)

Mediante la Ley N°20.255 de 2008, se modificó el sistema de pensiones chileno, en el que se incorpora la creación del nuevo Pilar Solidario, denominado el Sistema de Pensiones Solidarias (SPS). Este pilar es un componente fundamental, el cual financia con recursos del Estado a aquellas personas que no pudieron acceder a una pensión por no cotizar al sistema o complementa las pensiones de aquellos que no cuentan con una acumulación de fondos suficientes para alcanzar un monto de pensión suficiente.

Es importante destacar, que los beneficios del Sistema de Pensiones Solidarias son entregados a todas aquellas personas pertenecientes al 60% de la población más pobre.

Este sistema está conformado por una pensión no contributiva, la Pensión Básica Solidaria (PBS), y un complemento a la pensión contributiva, el Aporte Previsional Solidario (APS).

La Pensión Básica Solidaria (PBS) es un beneficio al cual acceden todas las personas que no tengan derecho a pensión en algún régimen previsional y cumplan con los requisitos establecidos por ley. Existen dos tipos de PBS, la Pensión Básica Solidaria de Vejez (PBSV) dirigida a todas aquellas personas mayores de 65 años de edad, y la Pensión Básica Solidaria de Invalidez (PBSI) dirigida a todos aquellos que se encuentren entre los 18 y menos de 65 años de edad y que fueron declarados inválidos. El monto actual del PBS de Vejez e Invalidez es de \$102.897, monto vigente desde el 1 de enero de 2017.

El Aporte Previsional Solidario (APS) es un beneficio que incentiva a mantener la cotización en el sistema de capitalización individual, de manera tal que las personas que hayan cotizado al sistema de pensiones contributivo mejoren sus pensiones autofinanciadas.

Existen dos tipos de APS, el Aporte Previsional Solidario de Vejez (APSV), el cual incrementa la pensión recibida de las personas mayores de 65 años de edad y autofinancien una pensión menor a la Pensión Máxima con Aporte Solidario (PMAS), el monto actual de la PMAS es \$304.062. Y el Aporte Previsional Solidario de Invalidez (APSI), el cual busca incrementar la pensión recibida de las personas entre los 18 y menos de 65 años de edad, y que autofinancien una pensión menor a la Pensión Básica Solidaria de Invalidez.

I. Pensión Básica Solidaria (PBS) y Aporte Previsional Solidario (APS)

A. Nivel Nacional

1. Beneficios pagados en el mes

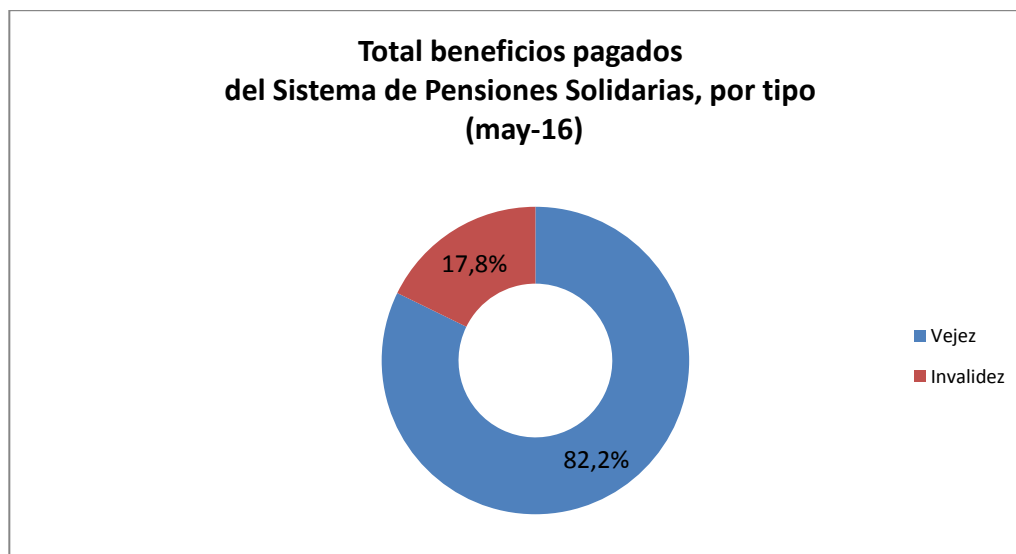
Mayo 2017

En la actualidad reciben el beneficio del Sistema de Pensiones Solidarias 1.389.505 personas, de las cuales el 41,9% (582.808) reciben Pensión Básica Solidaria (PBS) y el 58,1% (806.697) Aporte Previsional Solidario (APS).

TIPO DE BENEFICIO	TOTAL BENEFICIOS PAGADOS DEL SISTEMA DE PENSIONES SOLIDARIAS (SPS)		
	Hombres	Mujeres	Total
PBS Vejez	108.173	292.373	400.546
PBS Invalidez	76.469	105.793	182.262
Total PBS	184.642	398.166	582.808
APS Vejez	312.104	429.990	742.094
APS Invalidez	29.372	35.231	64.603
Total APS	341.476	465.221	806.697
TOTAL	526.118	863.387	1.389.505

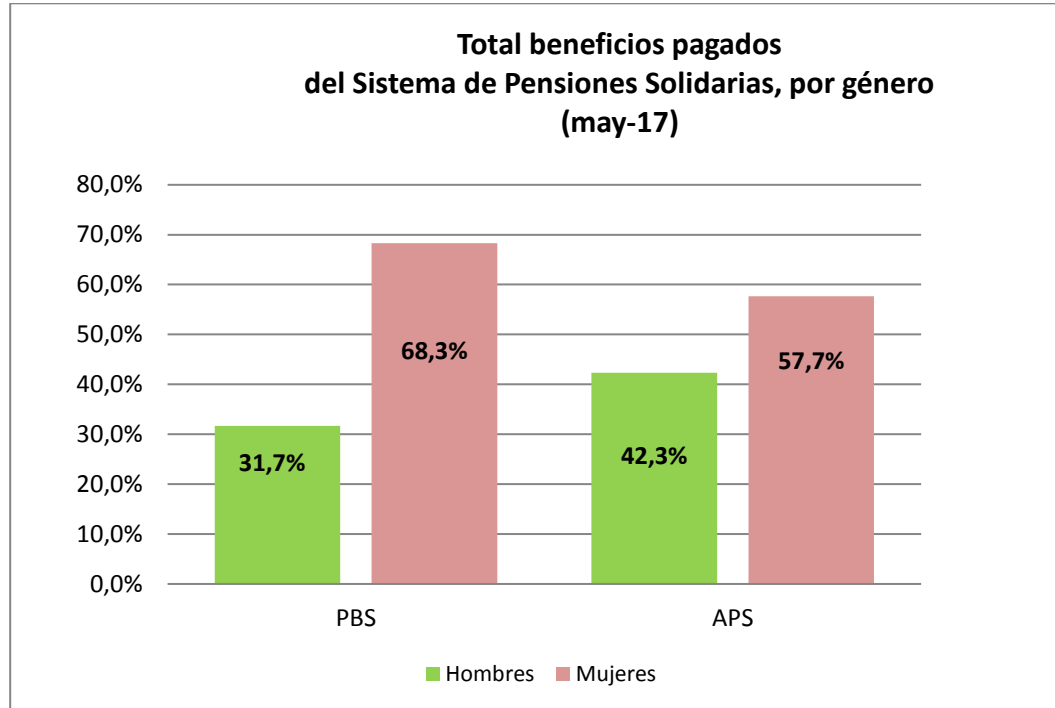
Fuente: Información SP

Del total de pagos realizados durante el mes, el 82,2% (1.142.640) correspondió a pagos por Vejez y el 17,8% (246.865) por Invalidez.



Fuente: Elaboración propia sobre la base de información de la SP

Por género, se observa que el 62.1% (863.387) de los beneficios fueron pagados a mujeres y el 37.9% (526.118) a hombres.



Fuente: Elaboración propia sobre la base de información de la SP

2. Beneficios concedidos en el Sistema de Pensiones Solidarias (SPS) y Pensiones Asistenciales vigentes

Julio de 2008 a mayo de 2017

A continuación se presenta el número total de concesiones realizadas en el Sistema de Pensiones Solidarias implementado en Julio de 2008 con la Reforma Previsional, la información incluye las concesiones por Pensión Básica Solidaria y Aporte Previsional Solidario de Vejez e Invalidez otorgadas desde el 1 de julio de 2008 a la fecha.

La información también incluye el número beneficiarios con Pensiones Asistenciales (ex Pasis) de Vejez e Invalidez vigentes a la fecha, beneficios que fueron otorgados con anterioridad a la Reforma Previsional del año 2008.

Total Concesiones Reforma Previsional	Número de concesiones
Pensión Básica Solidaria de Vejez (PBSV)	356.625
Pensión Básica Solidaria de Invalidez (PBSI)	121.858
Total PBS	478.483
Aporte Previsional Solidario de Vejez (APSV)	931.625
Aporte Previsional Solidario de Invalidez (APSI)	53.659
Total APS	985.284
Total Beneficios del Pilar Solidario Concedidos	1.463.767
Total Beneficiarios Ex Pasis Vigentes	
Ex Pasis Vejez	163.143
Ex Pasis Invalidez	128.016
Total Ex Pasis Vigentes	291.159
TOTAL PILAR SOLIDARIO + EX PISIS VIGENTES	1.754.926

Fuente: Elaboración propia sobre la base de información del IPS, información al 4 de agosto de 2017.

Nota: Información Ex Pasis al 1 de junio de 2017 (IPS).

El número de beneficios concesionados no coincide con el número de beneficios pagados por las siguientes razones:

- El total acumulado de concesiones de la Reforma Previsional incluye personas fallecidas.
El número de personas fallecidas durante el mes de junio con PBS correspondió a 839.
El número de personas fallecidas en lo corrido del año 2017 con PBS correspondió a 4.070.
El número aproximado de personas fallecidas con PBS durante el periodo jul-08 a may-17 correspondió a 131.760.
- Existen personas a quienes se les ha extinguido o suspendido el beneficio.
- El mes de concedida la pensión no necesariamente coincide con el primer mes de pago.

3. Solicitudes recibidas en el SPS, por tipo de resolución

A la fecha, del total de solicitudes recibidas (1.796.822), han sido concesionadas el 81,5% (1.463.767), rechazadas el 18% (323.717), se encuentran en trámite 0,19% (3.351), anuladas 0,3% (5.157) y han desistido de solicitar el beneficio el 0,05% (830).

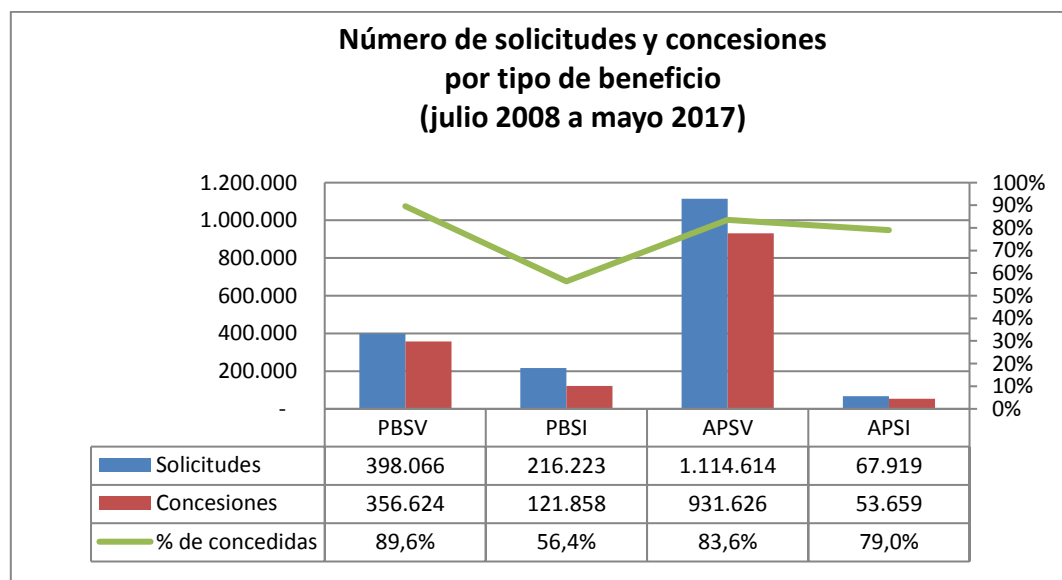
Estado de las Solicitudes al Sistema de Pensiones Solidarias (SPS) del 1 de julio 2008 al 31 de mayo 2017					
	PBSV	PBSI	APSV	APSI	TOTAL
Solicitudes	398.066	216.223	1.114.614	67.919	1.796.822
Concesiones	356.624	121.858	931.626	53.659	1.463.767
Trámites	32	3.008	242	69	3.351
Rechazada	40.343	89.933	179.755	13.686	323.717
Desistimiento	195	233	297	105	830
Anuladas	872	1.191	2.694	400	5.157

Fuente: Elaboración propia sobre la base de información del IPS. Información al 4 de agosto de 2017.

Nota: Información no incluye Ex Pasis.

La información estadística reportada del número de solicitudes concesionadas, en trámite, rechazadas y anuladas varían mes a mes debido a actualización de la información reportada.

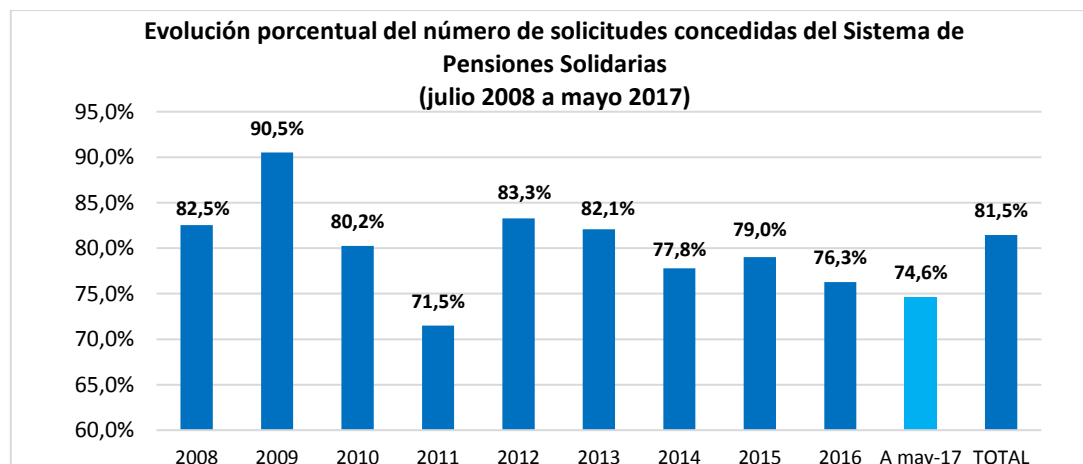
Por tipo de beneficio se observa, que del total de solicitudes recibidas por PBS y APS, el 77,9% (478.482) y 83,3% (985.285) ha sido concedido, respectivamente. Del total de solicitudes recibidas por Vejez e Invalidez el 85,2% (1.288.250) y 61,8% (175.517) se han concedido.



Fuente: Elaboración propia sobre la base de información del IPS

4. Solicitudes recibidas y beneficios concedidos en el SPS, por año

Destacan los años 2008, 2009, 2010, 2012 y 2013, como aquellos con mayor porcentaje de solicitudes concedidas. Entre enero de 2017 a la fecha, se han concedido el 74,6% (45.295), del total de solicitudes recibidas (60.695).



Fuente: Elaboración propia sobre la base de información del IPS

TOTAL SOLICITUDES PBS Y APS (no incluye ex Pasis)							
PERIODO	PBSV	PBSI	Total PBS	APSV	APSI	Total APS	Total PBS+APS
Jul a Dic 2008	84.793	37.698	122.491	13.034	6.193	19.227	141.718
Total 2009	59.115	35.112	94.227	297.997	11.591	309.588	403.815
Total 2010	40.706	24.962	65.668	168.085	11.927	180.012	245.680
Total 2011	37.235	20.916	58.151	126.024	10.364	136.388	194.539
Total 2012	33.778	18.951	52.729	130.283	8.215	138.498	191.227
Total 2013	32.881	16.868	49.749	77.015	7.300	84.315	134.064
Total 2014	39.418	17.578	56.996	88.526	6.051	94.577	151.573
Total 2015	31.089	18.492	49.581	88.832	2.497	91.329	140.910
Total 2016	27.208	18.101	45.309	84.704	2.588	87.292	132.601
A mayo 2017	11.843	7.545	19.388	40.114	1.193	41.307	60.695
TOTAL	398.066	216.223	614.289	1.114.614	67.919	1.182.533	1.796.822

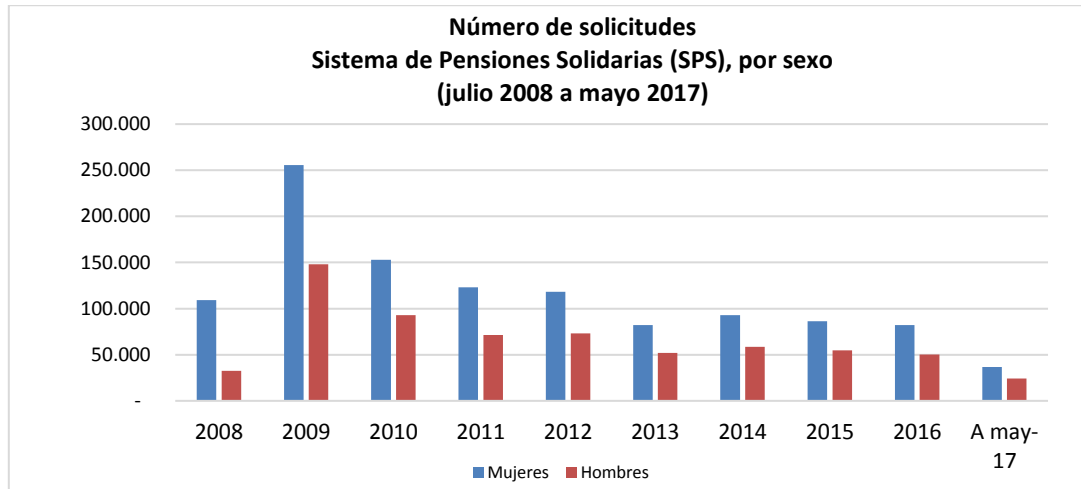
Fuente: Elaboración propia sobre la base de información del IPS. Información al 4 de agosto de 2017.

TOTAL CONCEDIDAS PBS Y APS (no incluye ex Pasis)							
PERIODO	PBSV	PBSI	TOTAL PBS	APSV	APSI	TOTAL APS	Total PBS+APS
Jul a Dic 2008	83.927	21.763	105.690	9.666	1.628	11.294	116.984
Total 2009	57.791	20.961	78.752	277.006	9.792	286.798	365.550
Total 2010	36.098	13.242	49.340	137.903	9.911	147.814	197.154
Total 2011	29.811	10.346	40.157	90.244	8.697	98.941	139.098
Total 2012	29.013	9.891	38.904	113.335	7.011	120.346	159.250
Total 2013	29.558	8.904	38.462	65.550	6.049	71.599	110.061
Total 2014	32.593	9.996	42.589	70.039	5.270	75.309	117.898
Total 2015	26.413	11.689	38.102	71.151	2.081	73.232	111.334
Total 2016	21.819	11.735	33.554	65.377	2.212	67.589	101.143
A mayo 2017	9.601	3.331	12.932	31.355	1.008	32.363	45.295
TOTAL	356.624	121.858	478.482	931.626	53.659	985.285	1.463.767

Fuente: Elaboración propia sobre la base de información del IPS. Información al 4 de agosto de 2017.

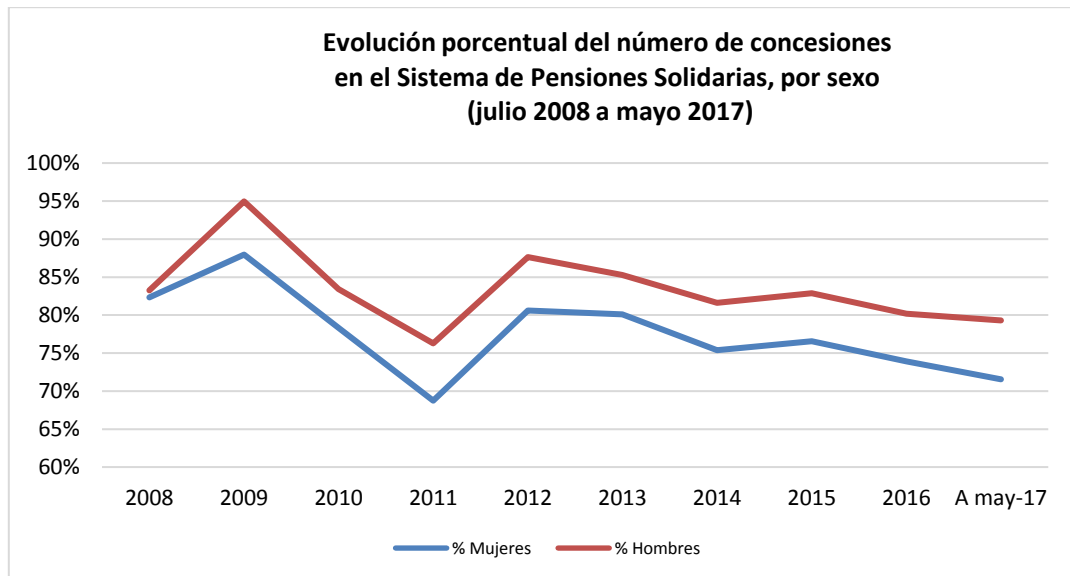
5. Solicitudes recibidas y beneficios concedidos en el SPS, por sexo

Por género, las mujeres son quienes lideran la mayor cantidad de solicitudes realizadas al Sistema de Pensiones Solidarias (SPS), desde el inicio de la Reforma del 2008 a la fecha se han recibido en total 1.139.215 solicitudes de mujeres versus 657.607 de hombres.



Fuente: Elaboración propia sobre la base de información del IPS

Respecto de las solicitudes concedidas, los hombres son quienes lideran el mayor porcentaje de beneficios concedidos, a mayo de 2017 se han concesionado a los hombres el 85,2% (560.557) y a las mujeres el 79,3% (903.210).



Fuente: Elaboración propia sobre la base de información del IPS

TOTAL SOLICITUDES PBS Y APS POR SEXO (no incluye ex Pasis)					
PERIODO	Femenino	% Femenino	Masculino	% Masculino	Total solicitudes
Jul a Dic 2008	109.235	77,1%	32.483	22,9%	141.718
Total 2009	255.764	63,3%	148.051	36,7%	403.815
Total 2010	152.791	62,2%	92.889	37,8%	245.680
Total 2011	123.189	63,6%	71.350	36,4%	194.539
Total 2012	118.179	61,8%	73.048	38,2%	191.227
Total 2013	82.123	61,3%	51.941	38,7%	134.064
Total 2014	92.874	61,3%	58.699	38,7%	151.573
Total 2015	86.207	61,2%	54.703	38,8%	140.910
Total 2016	82.296	62,1%	50.305	37,9%	132.601
A mayo 2017	36.557	60,2%	24.138	39,8%	60.695
TOTAL	1.139.215	63,4%	657.607	36,6%	1.796.822

Fuente: Elaboración propia sobre la base de información del IPS. Información al 4 de agosto de 2017.

TOTAL CONCEDIDAS PBS Y APS POR SEXO (no incluye ex Pasis)					
PERIODO	Femenino	% Femenino	Masculino	% Masculino	Total concesiones
Jul a Dic 2008	89.934	76,9%	27.050	23,1%	116.984
Total 2009	224.962	61,6%	140.588	38,4%	365.550
Total 2010	119.654	60,7%	77.500	39,3%	197.154
Total 2011	84.677	60,8%	54.421	39,2%	139.098
Total 2012	95.235	59,8%	64.015	40,2%	159.250
Total 2013	65.773	59,8%	44.288	40,2%	110.061
Total 2014	70.002	59,4%	47.896	40,6%	117.898
Total 2015	66.000	59,3%	45.334	40,7%	111.334
Total 2016	60.819	60,1%	40.324	39,9%	101.143
A mayo 2017	26.154	57,7%	19.141	42,3%	45.295
TOTAL	903.210	61,7%	560.557	38,3%	1.463.767

Fuente: Elaboración propia sobre la base de información del IPS. Información 4 de agosto de 2017.

**6. Solicitudes mensuales recibidas en el SPS, por tipo de institución
Julio de 2008 a mayo 2017**

TOTAL SOLICITUDES (no incluye ex Pasis)													
PERIODO	TOTAL PBS Y APS							GÉNERO		ORIGEN DE TRAMITACIÓN DEL BENEFICIO			
	PBSV	PBSI	TOTAL PBS	APSV	APSI	TOTAL APS	Total PBS + APS	Femenino	Masculino	En IPS	En AFP	En Cías. de Seguro	En Municipio
Jul a Dic 2008	84.793	37.698	122.491	13.034	6.193	19.227	141.718	109.235	32.483	97.794	1.045	-	42.878
Total 2009	59.115	35.112	94.227	297.997	11.591	309.588	403.815	255.764	148.051	299.251	30.351		74.212
Total 2010	40.706	24.962	65.668	168.085	11.927	180.012	245.680	152.791	92.889	148.049	32.913	5.334	59.384
Total 2011	37.235	20.916	58.151	126.024	10.364	136.388	194.539	123.189	71.350	114.190	25.995	11.385	42.969
Total 2012	33.778	18.951	52.729	130.283	8.215	138.498	191.227	118.179	73.048	125.903	24.052	9.227	32.045
Total 2013	32.881	16.868	49.749	77.015	7.300	84.315	134.064	82.123	51.941	83.744	22.684	6.357	21.279
Total 2014	39.418	17.578	56.996	88.526	6.051	94.577	151.573	92.874	58.699	94.154	27.039	6.541	23.839
Total 2015	31.089	18.492	49.581	88.832	2.497	91.329	140.910	86.207	54.703	84.082	29.599	5.383	21.846
Enero'16	2.158	1.502	3.660	6.220	225	6.445	10.105	6.358	3.747	6.069	2.261	338	1.437
Febrero	2.196	1.394	3.590	6.778	217	6.995	10.585	6.731	3.854	6.629	2.239	352	1.365
Marzo	2.362	1.575	3.937	6.923	208	7.131	11.068	7.007	4.061	6.767	2.301	392	1.608
Abril	2.202	1.547	3.749	6.749	205	6.954	10.703	6.623	4.080	6.267	2.309	352	1.775
Mayo	2.354	1.557	3.911	9.032	225	9.257	13.168	7.533	5.635	7.418	3.118	473	2.159
Junio	2.042	1.439	3.481	6.635	178	6.813	10.294	6.352	3.942	6.034	2.106	333	1.821
Julio	2.185	1.533	3.718	6.715	198	6.913	10.631	6.581	4.050	6.440	2.095	332	1.764
Agosto	2.520	1.854	4.374	8.755	245	9.000	13.374	8.263	5.111	7.921	2.760	491	2.202
Septiembre	2.294	1.629	3.923	7.557	214	7.771	11.694	7.343	4.351	6.733	2.669	403	1.889
Octubre	1.893	1.383	3.276	6.457	215	6.672	9.948	6.209	3.739	5.493	2.412	373	1.670
Noviembre	2.562	1.279	3.841	6.530	209	6.739	10.580	6.715	3.865	6.013	2.559	380	1.628
Diciembre	2.440	1.409	3.849	6.353	249	6.602	10.451	6.581	3.870	6.330	2.197	293	1.631

TOTAL SOLICITUDES (no incluye ex Pasis)													
PERIODO	TOTAL PBS Y APS							GÉNERO		ORIGEN DE TRAMITACIÓN DEL BENEFICIO			
	PBSV	PBSI	TOTAL PBS	APSV	APSI	TOTAL APS	Total PBS + APS	Femenino	Masculino	En IPS	En AFP	En Cías. de Seguro	En Municipio
TOTAL 2016	27.208	18.101	45.309	84.704	2.588	87.292	132.601	82.296	50.305	78.114	29.026	4.512	20.949
Enero'17	2.774	1.507	4.281	7.595	271	7.866	12.147	7.531	4.616	7.203	2.606	384	1.951
Febrero	2.017	1.347	3.364	7.074	207	7.281	10.645	6.523	4.122	6.450	2.309	328	1.552
Marzo	2.562	1.720	4.282	8.938	226	9.164	13.446	8.245	5.201	8.043	3.052	374	1.968
Abril	2.236	1.427	3.663	6.868	218	7.086	10.749	6.572	4.177	6.430	2.430	274	1.615
Mayo	2.254	1.544	3.798	9.639	271	9.910	13.708	7.686	6.022	7.900	3.401	472	1.935
A Mayo 2017	11.843	7.545	19.388	40.114	1.193	41.307	60.695	36.557	24.138	36.026	13.798	1.832	9.021
TOTAL	398.066	216.223	614.289	1.114.614	67.919	1.182.533	1.796.822	1.139.215	657.607	1.161.307	236.502	50.571	348.422

Fuente: Elaboración propia sobre la base de información del IPS. Información al 4 de agosto de 2017.

Nota: En Julio 2009 se realiza el cambio de umbral de cobertura del 40% al 45% de la población más pobre de Chile, en Septiembre 2009 pasa del 45% al 50%, en Julio 2010 pasa del 50% al 55% y durante Julio 2011 pasa del 55% al 60% de la población más pobre de Chile.

La información estadística reportada del número de solicitudes concesionadas, en trámite, rechazadas y anuladas varía mes a mes porque se actualiza la información reportada.

**7. Concesiones mensuales en el SPS, por tipo de beneficio
Julio de 2008 a mayo 2017**

TOTAL CONCEDIDAS (no incluye ex Pasis)													
MES	TOTAL PBS Y APS							GÉNERO		ORIGEN DE TRAMITACIÓN DEL BENEFICIO			
	PBSV	PBSI	TOTAL PBS	APSV	APSI	TOTAL APS	Total PBS+APS	Femenino	Masculino	En IPS	En AFP	En Cías. de Seguro	En Municipio
Jul a Dic 2008	83.927	21.763	105.690	9.666	1.628	11.294	116.984	89.934	27.050	79.516	1.004		36.464
Total 2009	57.791	20.961	78.752	277.006	9.792	286.798	365.550	224.962	140.588	272.721	26.657		66.172
Total 2010	36.098	13.242	49.340	137.903	9.911	147.814	197.154	119.654	77.500	120.953	25.691	3.837	46.673
Total 2011	29.811	10.346	40.157	90.244	8.697	98.941	139.098	84.677	54.421	81.301	19.165	8.017	30.615
Total 2012	29.013	9.891	38.904	113.335	7.011	120.346	159.250	95.235	64.015	105.745	20.843	7.849	24.813
Total 2013	29.558	8.904	38.462	65.550	6.049	71.599	110.061	65.773	44.288	68.651	19.386	5.326	16.698
Total 2014	32.593	9.996	42.589	70.039	5.270	75.309	117.898	70.002	47.896	72.046	22.545	5.133	18.174
Total 2015	26.413	11.689	38.102	71.151	2.081	73.232	111.334	66.000	45.334	65.218	24.950	4.305	16.861
Enero'16	1.761	985	2.746	4.624	185	4.809	7.555	4.599	2.956	4.426	1.792	266	1.071
Febrero	1.748	891	2.639	5.017	185	5.202	7.841	4.828	3.013	4.796	1.800	260	985
Marzo	1.929	1.047	2.976	5.396	178	5.574	8.550	5.238	3.312	5.114	1.880	310	1.246
Abril	1.775	960	2.735	5.140	171	5.311	8.046	4.756	3.290	4.585	1.902	257	1.302
Mayo	1.821	981	2.802	6.936	196	7.132	9.934	5.453	4.481	5.422	2.516	363	1.633
Junio	1.564	922	2.486	4.977	136	5.113	7.599	4.532	3.067	4.381	1.667	252	1.299
Julio	1.619	1.016	2.635	5.243	174	5.417	8.052	4.813	3.239	4.830	1.706	247	1.269
Agosto	1.885	1.176	3.061	6.737	204	6.941	10.002	5.957	4.045	5.832	2.244	364	1.562
Septiembre	1.872	1.049	2.921	5.906	189	6.095	9.016	5.531	3.485	5.109	2.197	292	1.418
Octubre	1.551	922	2.473	5.153	192	5.345	7.818	4.714	3.104	4.252	2.005	296	1.264
Noviembre	2.219	876	3.095	5.317	197	5.514	8.609	5.373	3.236	4.899	2.133	300	1.277
Diciembre	2.075	910	2.985	4.931	205	5.136	8.121	5.025	3.096	4.875	1.775	223	1.248

TOTAL CONCEDIDAS (no incluye ex Pasis)													
MES	TOTAL PBS Y APS							GÉNERO		ORIGEN DE TRAMITACIÓN DEL BENEFICIO			
	PBSV	PBSI	TOTAL PBS	APSV	APSI	TOTAL APS	Total PBS+APS	Femenino	Masculino	En IPS	En AFP	En Cías. de Seguro	En Municipio
Total 2016	21.819	11.735	33.554	65.377	2.212	67.589	101.143	60.819	40.324	58.521	23.617	3.430	15.574
Enero'17	2.356	934	3.290	5.997	225	6.222	9.512	5.737	3.775	5.565	2.157	306	1.484
Febrero	1.591	746	2.337	5.517	183	5.700	8.037	4.769	3.268	4.784	1.872	255	1.126
Marzo	2.053	755	2.808	6.967	186	7.153	9.961	5.809	4.152	5.816	2.498	281	1.366
Abril	1.823	471	2.294	5.384	188	5.572	7.866	4.612	3.254	4.576	1.995	211	1.084
Mayo	1.778	425	2.203	7.490	226	7.716	9.919	5.227	4.692	5.527	2.732	381	1.279
A mayo 2017	9.601	3.331	12.932	31.355	1.008	32.363	45.295	26.154	19.141	26.268	11.254	1.434	6.339
TOTAL	356.624	121.858	478.482	931.626	53.659	985.285	1.463.767	903.210	560.557	950.940	195.112	39.331	278.383

Fuente: Elaboración propia sobre la base de información del IPS. Información al 4 de agosto de 2017.

Nota: La información estadística reportada del número de solicitudes concesionadas, en trámite, rechazadas y anuladas varían mes a mes porque se actualiza la información reportada.

El número de pensiones concesionadas no coincide con el número de pensiones pagadas por las siguientes razones:

- El total de acumulado de concesiones del período analizado incluye personas fallecidas.
El número de personas fallecidas durante el mes de junio con PBS correspondió a 839.
El número de personas fallecidas en lo corrido del año 2017 con PBS correspondió a 4.070.
El número aproximado de personas fallecidas con PBS durante el periodo jul-08 a may-17 correspondió a 131.760.
- Existen personas a quienes se les ha extinguido o suspendido el beneficio. El mes de concedida la pensión no necesariamente coincide con el primer mes de pago.

B. Nivel Regional

8. Número de beneficios pagados en el mes, por tipo de beneficio

Mayo 2017

REGIÓN	TIPO DE BENEFICIO	SEXO		TOTAL REGIÓN
		FEMENINO	MASCULINO	
ARICA Y PARINACOTA	PBS Vejez	3.077	1.113	4.190
	PBS Invalidez	985	880	1.865
	APS Vejez	5.554	4.235	9.789
	APS Invalidez	278	252	530
TARAPACA	PBS Vejez	3.076	1.149	4.225
	PBS Invalidez	1.354	920	2.274
	APS Vejez	5.399	3.906	9.305
	APS Invalidez	534	377	911
ANTOFAGASTA	PBS Vejez	4.939	1.486	6.425
	PBS Invalidez	1.892	1.331	3.223
	APS Vejez	9.724	5.658	15.382
	APS Invalidez	610	472	1.082
ATACAMA	PBS Vejez	4.254	1.472	5.726
	PBS Invalidez	1.490	999	2.489
	APS Vejez	6.376	4.763	11.139
	APS Invalidez	498	415	913
COQUIMBO	PBS Vejez	13.674	5.684	19.358
	PBS Invalidez	4.258	3.351	7.609
	APS Vejez	19.518	13.889	33.407
	APS Invalidez	1.422	1.135	2.557
VALPARAISO	PBS Vejez	28.339	9.464	37.803
	PBS Invalidez	10.618	7.664	18.282
	APS Vejez	53.116	36.494	89.610
	APS Invalidez	4.072	2.820	6.892
O'HIGGINS	PBS Vejez	15.165	5.054	20.219
	PBS Invalidez	5.414	4.072	9.486
	APS Vejez	23.163	20.184	43.347
	APS Invalidez	2.862	1.876	4.738
MAULE	PBS Vejez	21.190	8.781	29.971
	PBS Invalidez	7.741	5.661	13.402
	APS Vejez	27.728	24.797	52.525
	APS Invalidez	2.631	2.161	4.792
BIO BIO	PBS Vejez	43.554	14.851	58.405
	PBS Invalidez	21.277	13.861	35.138
	APS Vejez	51.305	43.538	94.843
	APS Invalidez	5.761	5.407	11.168
ARAUCANIA	PBS Vejez	28.041	14.693	42.734

REGIÓN	TIPO DE BENEFICIO	SEXO		TOTAL REGIÓN
		FEMENINO	MASCULINO	
	PBS Invalidez	9.436	6.567	16.003
	APS Vejez	22.243	19.390	41.633
	APS Invalidez	2.088	2.671	4.759
LOS RIOS	PBS Vejez	9.337	4.154	13.491
	PBS Invalidez	3.504	2.279	5.783
	APS Vejez	10.080	8.461	18.541
	APS Invalidez	1.208	1.021	2.229
LOS LAGOS	PBS Vejez	20.852	10.581	31.433
	PBS Invalidez	7.498	5.493	12.991
	APS Vejez	17.888	15.395	33.283
	APS Invalidez	2.543	2.164	4.707
AYSEN	PBS Vejez	1.804	975	2.779
	PBS Invalidez	559	394	953
	APS Vejez	1.891	1.906	3.797
	APS Invalidez	285	260	545
MAGALLANES	PBS Vejez	2.013	811	2.824
	PBS Invalidez	538	442	980
	APS Vejez	3.943	2.835	6.778
	APS Invalidez	251	179	430
METROPOLITANA	PBS Vejez	93.058	27.905	120.963
	PBS Invalidez	29.229	22.555	51.784
	APS Vejez	172.062	106.653	278.715
	APS Invalidez	10.188	8.162	18.350
TOTALES POR TIPO DE BENEFICIO	PBS Vejez	292.373	108.173	400.546
	PBS Invalidez	105.793	76.469	182.262
	APS Vejez	429.990	312.104	742.094
	APS Invalidez	35.231	29.372	64.603
TOTAL		863.387	526.118	1.389.505

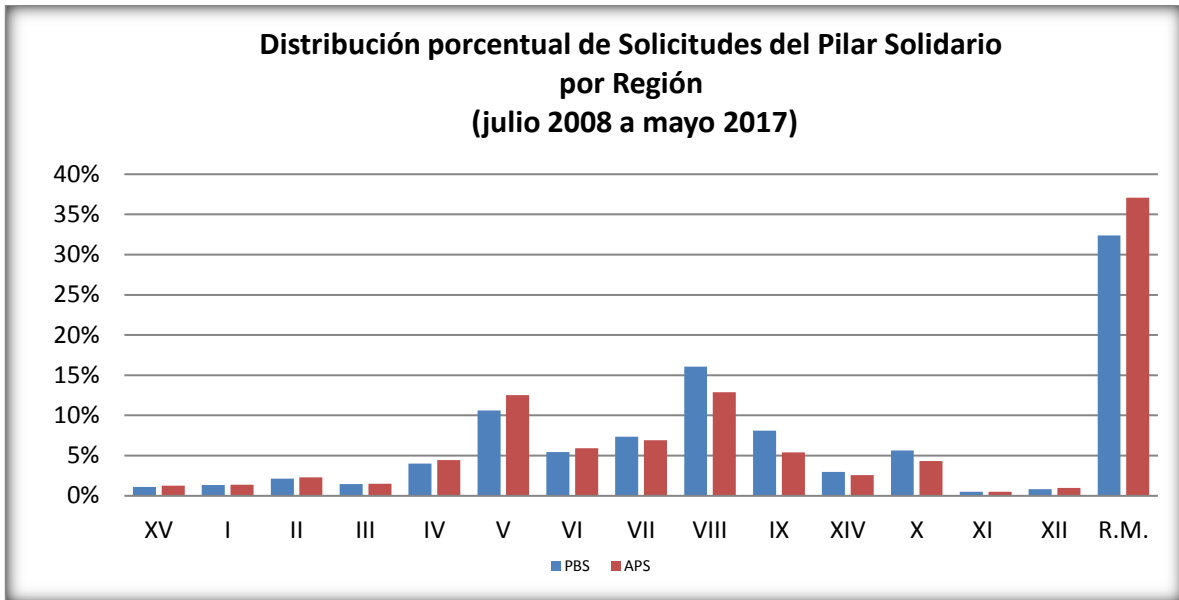
Fuente: Información SP

**9. Solicitudes recibidas en el SPS, por tipo de institución
Acumulado - Julio de 2008 a mayo de 2017**

TOTAL SOLICITUDES (no incluye ex Pasis)														
TOTAL PBS Y APS							TOTAL		GÉNERO		ORIGEN DE TRAMITACIÓN DEL BENEFICIO			
REGIÓN	PBSV	PBSI	TOTAL PBS	APSV	APSI	TOTAL APS	Total PBS+APS	% de Solicitudes PBS+APS	Femenino	Masculino	En IPS	En AFP	En Cías. de Seguro	En Municipio
ARICA Y PARINACOTA	4.765	1.958	6.723	14.303	687	14.990	21.713	1,2%	13.235	8.478	13.484	3.387	574	4.268
TARAPACA	4.789	3.468	8.257	14.864	1.349	16.213	24.470	1,4%	15.516	8.954	14.677	2.839	858	6.096
ANTOFAGASTA	9.135	4.066	13.201	25.765	1.369	27.134	40.335	2,2%	27.066	13.269	28.863	4.828	585	6.059
ATACAMA	6.040	2.840	8.880	17.007	942	17.949	26.829	1,5%	16.851	9.978	16.774	3.784	749	5.522
COQUIMBO	17.262	7.459	24.721	50.243	2.524	52.767	77.488	4,3%	48.753	28.735	59.908	8.035	1.055	8.488
VALPARAISO	44.188	21.047	65.235	140.111	8.039	148.150	213.385	11,9%	136.627	76.758	140.759	32.905	5.432	34.288
L. G. B. OHIGGINS	21.124	12.307	33.431	65.443	4.650	70.093	103.524	5,8%	63.238	40.286	62.644	11.332	2.482	27.066
MAULE	28.694	16.519	45.213	76.346	5.214	81.560	126.773	7,1%	75.541	51.232	81.465	15.807	2.804	26.696
BIO-BIO	52.384	46.412	98.796	141.639	10.736	152.375	251.171	14,0%	159.492	91.679	150.337	29.473	6.097	65.221
LA ARAUCANIA	30.119	19.688	49.807	59.639	4.260	63.899	113.706	6,3%	70.271	43.435	79.789	14.267	2.790	16.859
LOS RIOS	11.016	7.311	18.327	27.577	2.758	30.335	48.662	2,7%	30.131	18.531	35.367	7.264	1.570	4.459
LOS LAGOS	21.704	12.898	34.602	46.805	4.348	51.153	85.755	4,8%	51.435	34.320	58.736	14.175	2.594	10.250
AYSÉN	2.151	1.044	3.195	5.352	458	5.810	9.005	0,5%	4.962	4.043	6.745	1.524	129	607
MAGALLANES Y ANTARTICA	3.645	1.318	4.963	10.991	556	11.547	16.510	0,9%	10.355	6.155	13.444	2.419	601	46
METROPOLITANA	141.050	57.889	198.939	418.529	20.028	438.557	637.496	35,5%	415.742	221.754	398.290	84.463	22.251	132.492
Totales	398.066	216.224	614.290	1.114.614	67.918	1.182.532	1.796.822	100,0%	1.139.215	657.607	1.161.282	236.502	50.571	348.417
Participación sobre el total	22%	12%		62%	4%		100%		63%	37%	65%	13%	3%	19%

Fuente: Elaboración propia sobre la base de información del IPS. Información al 4 de agosto de 2017.

Nota: La información estadística reportada del número de solicitudes concesionadas, en trámite, rechazadas y anuladas varían mes a mes porque se actualiza la información reportada.



Fuente: Elaboración propia sobre la base de información del IPS.

Nota: No incluye ex Pasis

**10. Concesiones en el SPS, por Institución
Acumulado - Julio de 2008 a mayo de 2017**

TOTAL CONCEDIDAS (no incluye ex Pasis)														
REGIÓN	TOTAL PBS Y APS						TOTAL		GÉNERO		ORIGEN DE TRAMITACIÓN DEL BENEFICIO			
	PBSV	PBSI	TOTAL PBS	APSV	APSI	TOTAL APS	Total PBS+APS	% de Concesiones PBS+APS	Femenino	Masculino	En IPS	En AFP	En Cías. de Seguro	En Municipio
ARICA Y PARINACOTA	4.446	1.369	5.815	12.210	542	12.752	18.567	1,3%	11.155	7.412	11.591	2.825	454	3.697
TARAPACA	4.166	2.050	6.216	11.672	1.010	12.682	18.898	1,3%	11.688	7.210	11.470	2.271	633	4.524
ANTOFAGASTA	7.619	2.603	10.222	20.243	1.017	21.260	31.482	2,2%	20.661	10.821	22.500	3.584	445	4.953
ATACAMA	5.259	1.906	7.165	14.053	721	14.774	21.939	1,5%	13.515	8.424	13.582	3.062	556	4.739
COQUIMBO	15.158	4.574	19.732	41.923	2.103	44.026	63.758	4,4%	38.935	24.823	49.523	6.546	758	6.929
VALPARAISO	39.182	13.211	52.393	114.114	6.232	120.346	172.739	11,8%	108.192	64.547	113.406	26.526	4.197	28.610
L. G. B. OHIGGINS	18.493	6.335	24.828	54.918	3.669	58.587	83.415	5,7%	48.919	34.496	50.909	9.217	1.933	21.356
MAULE	26.197	8.708	34.905	65.853	4.034	69.887	104.792	7,2%	60.501	44.291	68.162	13.475	2.164	20.990
BIO-BIO	46.974	21.573	68.547	119.375	8.655	128.030	196.577	13,4%	118.361	78.216	120.862	24.297	4.712	46.674
LA ARAUCANIA	27.827	9.122	36.949	50.942	3.468	54.410	91.359	6,2%	53.947	37.412	64.321	12.260	2.084	12.693
LOS RIOS	10.228	5.049	15.277	23.520	2.318	25.838	41.115	2,8%	24.799	16.316	29.883	6.238	1.232	3.760
LOS LAGOS	20.226	7.400	27.626	40.404	3.493	43.897	71.523	4,9%	41.831	29.692	48.441	12.313	2.087	8.682
AYSÉN	1.940	515	2.455	4.320	343	4.663	7.118	0,5%	3.762	3.356	5.339	1.193	81	505
MAGALLANES Y ANTARTICA	3.270	897	4.167	8.683	432	9.115	13.282	0,9%	8.136	5.146	10.897	1.895	456	34
METROPOLITANA	125.640	36.546	162.186	349.395	15.622	365.017	527.203	36,0%	338.808	188.395	330.022	69.410	17.539	110.232
Totales	356.625	121.858	478.483	931.625	53.659	985.284	1.463.767	100,0%	903.210	560.557	950.908	195.112	39.331	278.378
Participación sobre el total	24%	8%		64%	4%		100%		62%	38%	65%	13%	3%	19%

Fuente: Elaboración propia sobre la base de información del IPS. Información al 4 de agosto de 2017.

Nota: La información estadística reportada del número de solicitudes concesionadas, en trámite, rechazadas y anuladas varían mes a mes porque se actualiza la información reportada.

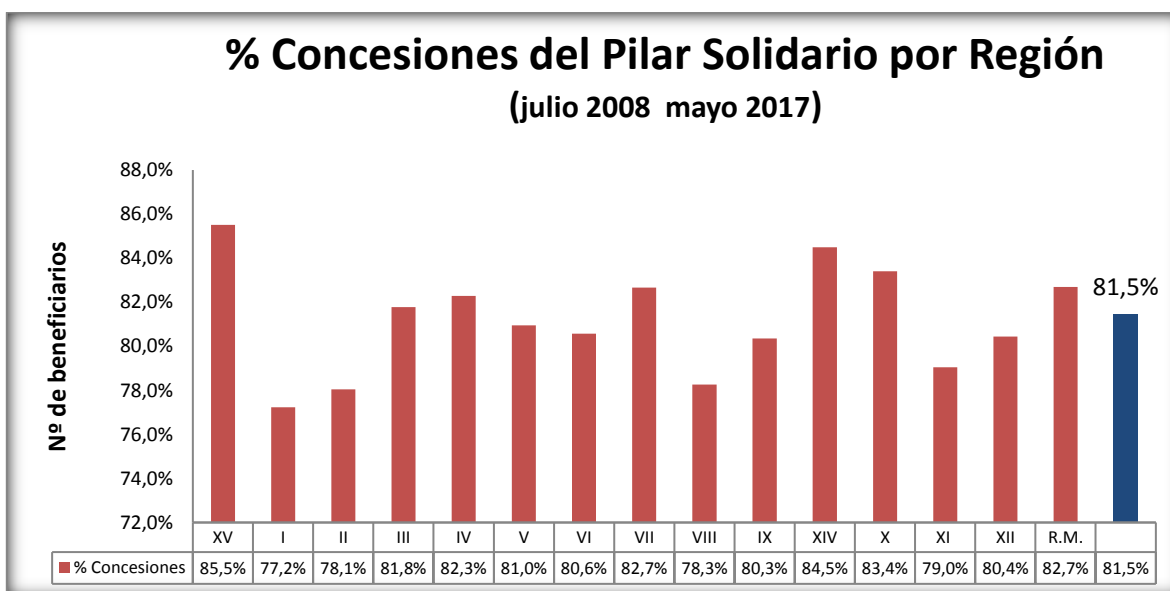
11. Porcentaje de solicitudes concedidas en el SPS Julio de 2008 a mayo 2017

N° REGIÓN	REGIÓN	TIPO DE CONCESIÓN				Total
		PBSV	PBSI	APSV	APSI	
XV	ARICA Y PARINACOTA	93,3%	69,9%	85,4%	78,9%	85,5%
I	TARAPACA	87,0%	59,1%	78,5%	74,9%	77,2%
II	ANTOFAGASTA	83,4%	64,0%	78,6%	74,3%	78,1%
III	ATACAMA	87,1%	67,1%	82,6%	76,5%	81,8%
IV	COQUIMBO	87,8%	61,3%	83,4%	83,3%	82,3%
V	VALPARAISO	88,7%	62,8%	81,4%	77,5%	81,0%
VI	L. G. B. OHIGGINS	87,5%	51,5%	83,9%	78,9%	80,6%
VII	MAULE	91,3%	52,7%	86,3%	77,4%	82,7%
VIII	BIO-BIO	89,7%	46,5%	84,3%	80,6%	78,3%
IX	LA ARAUCANIA	92,4%	46,3%	85,4%	81,4%	80,3%
XIV	LOS RIOS	92,8%	69,1%	85,3%	84,0%	84,5%
X	LOS LAGOS	93,2%	57,4%	86,3%	80,3%	83,4%
XI	AYSÉN	90,2%	49,3%	80,7%	74,9%	79,0%
XII	MAGALLANES Y ANT.	89,7%	68,1%	79,0%	77,7%	80,4%
R.M.	METROPOLITANA	89,1%	63,1%	83,5%	78,0%	82,7%
	Total	89,6%	56,4%	83,6%	79,0%	81,5%

Fuente: Elaboración propia sobre la base de información del IPS. Información al 4 de agosto de 2017.

Nota: No incluye ex Pasis

La información estadística reportada del número de solicitudes concesionadas, en trámite, rechazadas y anuladas varían mes a mes porque se actualiza la información reportada.



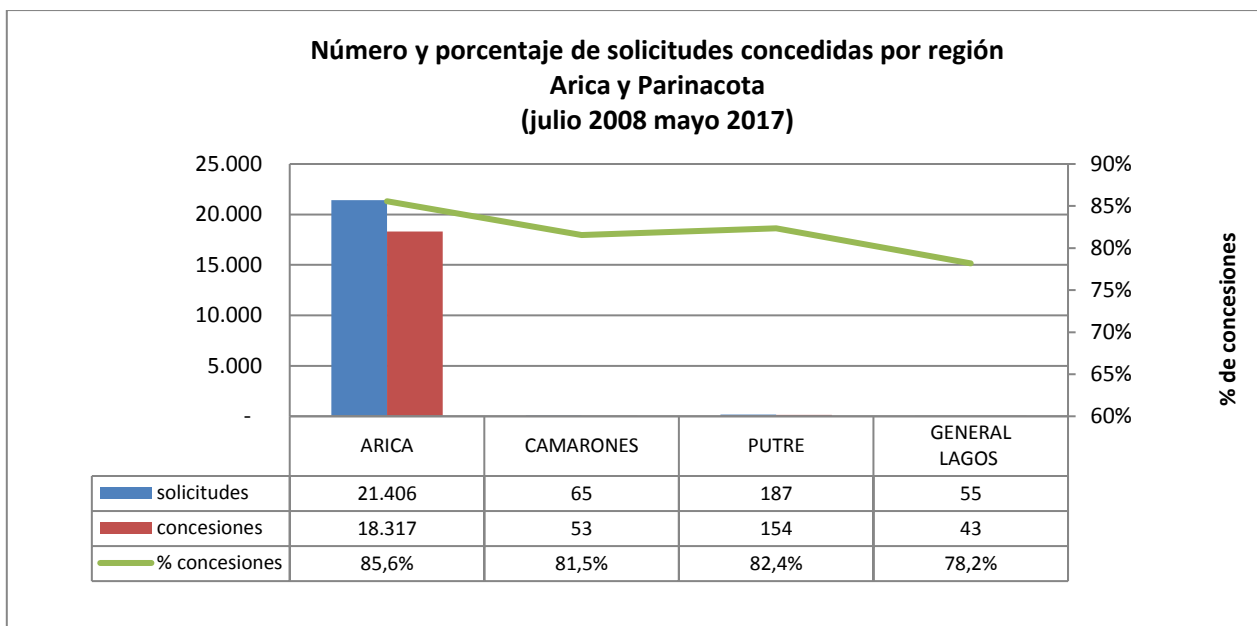
Fuente: Elaboración propia sobre la base de información del IPS.

Nota: No incluye ex Pasis

C. Nivel Comunal

12. Total de solicitudes recibidas y beneficios concedidos SPS

12.1. Arica y Parinacota



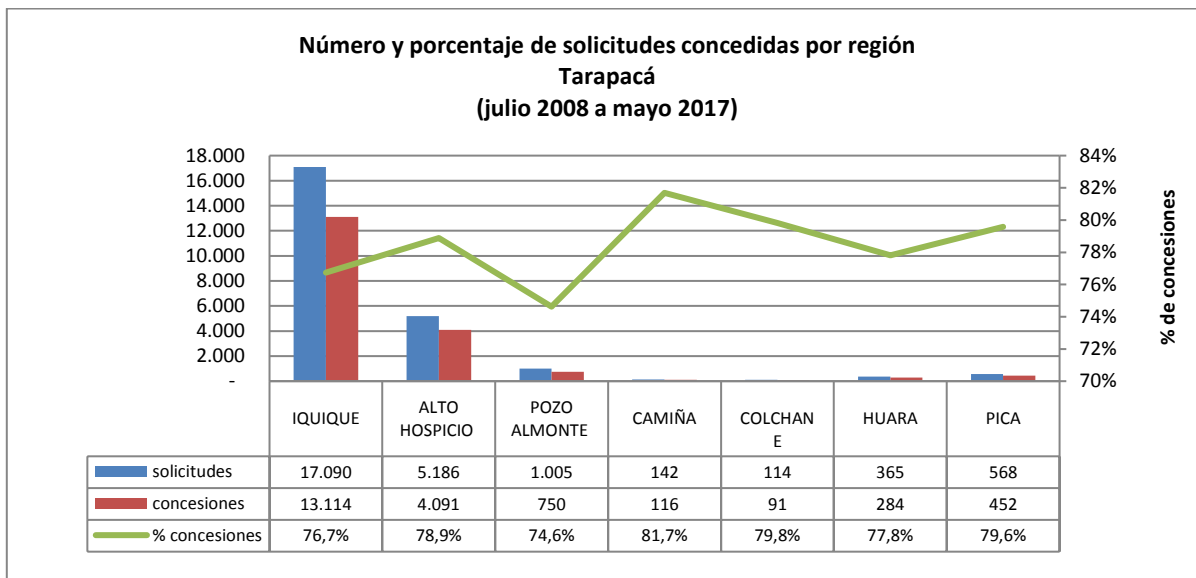
Fuente: Elaboración propia sobre la base de información del IPS.

Concesiones del Pilar Solidario a nivel comunal									
COMUNA	TOTAL PBS Y APS								
	PBSV	PBSI	Total PBS	% PBS	APSV	APSI	Total APS	%APS	Total PBS+APS
ARICA	4.335	1.346	5.681	97,7%	12.095	541	12.636	99,1%	18.317
CAMARONES	20	3	23	0,4%	30	-	30	0,2%	53
PUTRE	65	14	79	1,4%	74	1	75	0,6%	154
GENERAL LAGOS	26	6	32	0,6%	11	-	11	0,1%	43
Totales	4.446	1.369	5.815	100%	12.210	542	12.752	100%	18.567
% respecto del total de concesiones	24%	7%	31%		66%	3%	69%		100%

Fuente: Elaboración propia sobre la base de información del IPS. Información al 4 de agosto de 2017.

Nota: La información estadística reportada del número de solicitudes concesionadas, en trámite, rechazadas y anuladas varían mes a mes porque se actualiza la información reportada.

12.2. Tarapacá



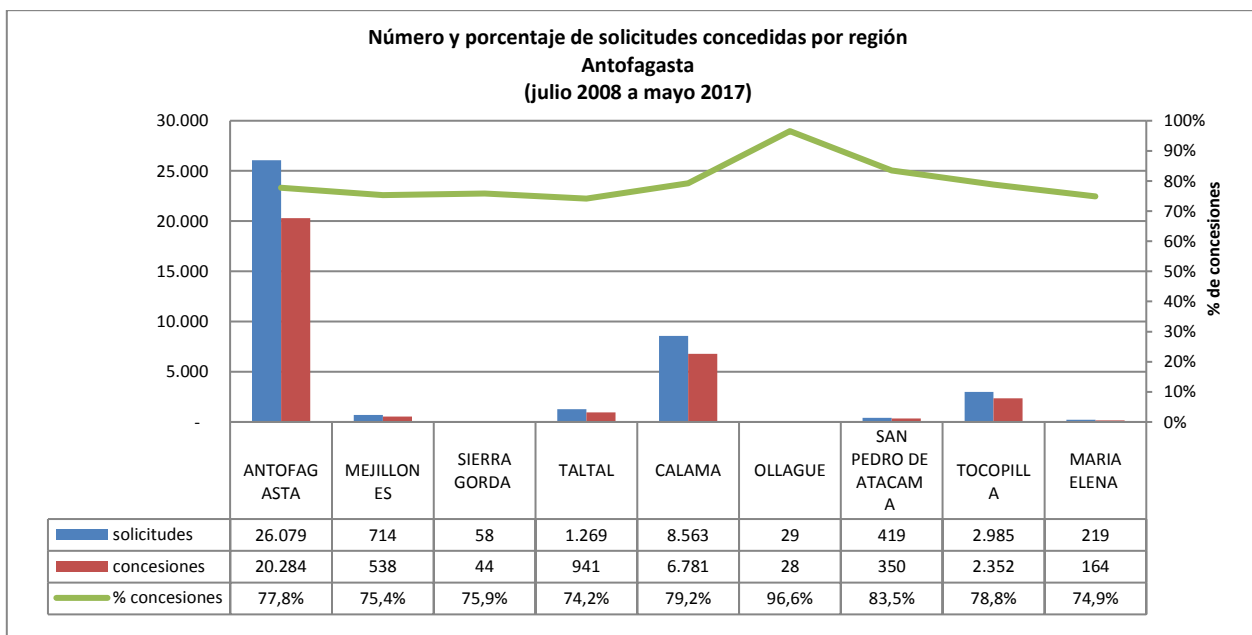
Fuente: Elaboración propia sobre la base de información del IPS.

Concesiones del Pilar Solidario a nivel comunal									
COMUNA	TOTAL PBS Y APS								
	PBSV	PBSI	Total PBS	% PBS	APSV	APSI	Total APS	%APS	Total PBS+APS
IQUIQUE	2.854	1.241	4.095	49,6%	8.389	630	9.019	55,6%	13.114
ALTO HOSPICIO	836	637	1.473	17,8%	2.319	299	2.618	16,1%	4.091
POZO ALMONTE	190	62	252	3,1%	458	40	498	3,1%	750
CAMIÑA	50	15	65	0,8%	46	5	51	0,3%	116
COLCHANE	45	16	61	0,7%	25	5	30	0,2%	91
HUARA	75	41	116	1,4%	150	18	168	1,0%	284
PICA	116	38	154	1,9%	285	13	298	1,8%	452
Totales	4.166	2.050	6.216	75%	11.672	1.010	12.682	78%	18.898
% respecto del total de concesiones	22%	11%	33%		62%	5%	67%		100%

Fuente: Elaboración propia sobre la base de información del IPS. Información al 4 de agosto de 2017.

Nota: La información estadística reportada del número de solicitudes concesionadas, en trámite, rechazadas y anuladas varían mes a mes porque se actualiza la información reportada.

12.3. Antofagasta



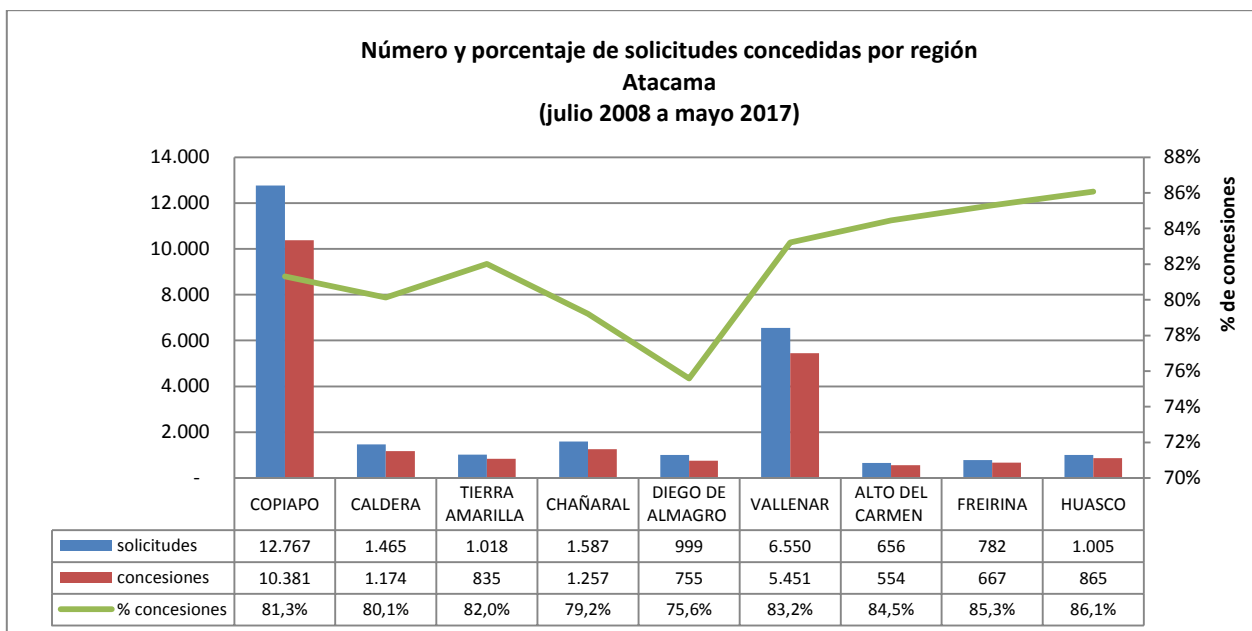
Fuente: Elaboración propia sobre la base de información del IPS.

Concesiones del Pilar Solidario a nivel comunal									
COMUNA	TOTAL PBS Y APS								
	PBSV	PBSI	Total PBS	% PBS	APSV	APSI	Total APS	%APS	Total PBS+APS
ANTOFAGASTA	4.718	1.689	6.407	62,7%	13.163	714	13.877	65,3%	20.284
MEJILLONES	118	39	157	1,5%	365	16	381	1,8%	538
SIERRA GORDA	18	2	20	0,2%	23	1	24	0,1%	44
TALTAL	199	87	286	2,8%	628	27	655	3,1%	941
CALAMA	1.853	542	2.395	23,4%	4.203	183	4.386	20,6%	6.781
OLLAGUE	14	1	15	0,1%	13	-	13	0,1%	28
SAN PEDRO DE ATACAMA	128	24	152	1,5%	192	6	198	0,9%	350
TOCOPILLA	524	209	733	7,2%	1.553	66	1.619	7,6%	2.352
MARIA ELENA	47	10	57	0,6%	103	4	107	0,5%	164
Totales	7.619	2.603	10.222	100%	20.243	1.017	21.260	100%	31.482
% respecto del total de concesiones	24%	8%	32%		64%	3%	68%		100%

Fuente: Elaboración propia sobre la base de información del IPS. Información al 4 de agosto de 2017.

Nota: La información estadística reportada del número de solicitudes concesionadas, en trámite, rechazadas y anuladas varían mes a mes porque se actualiza la información reportada.

12.4. Atacama



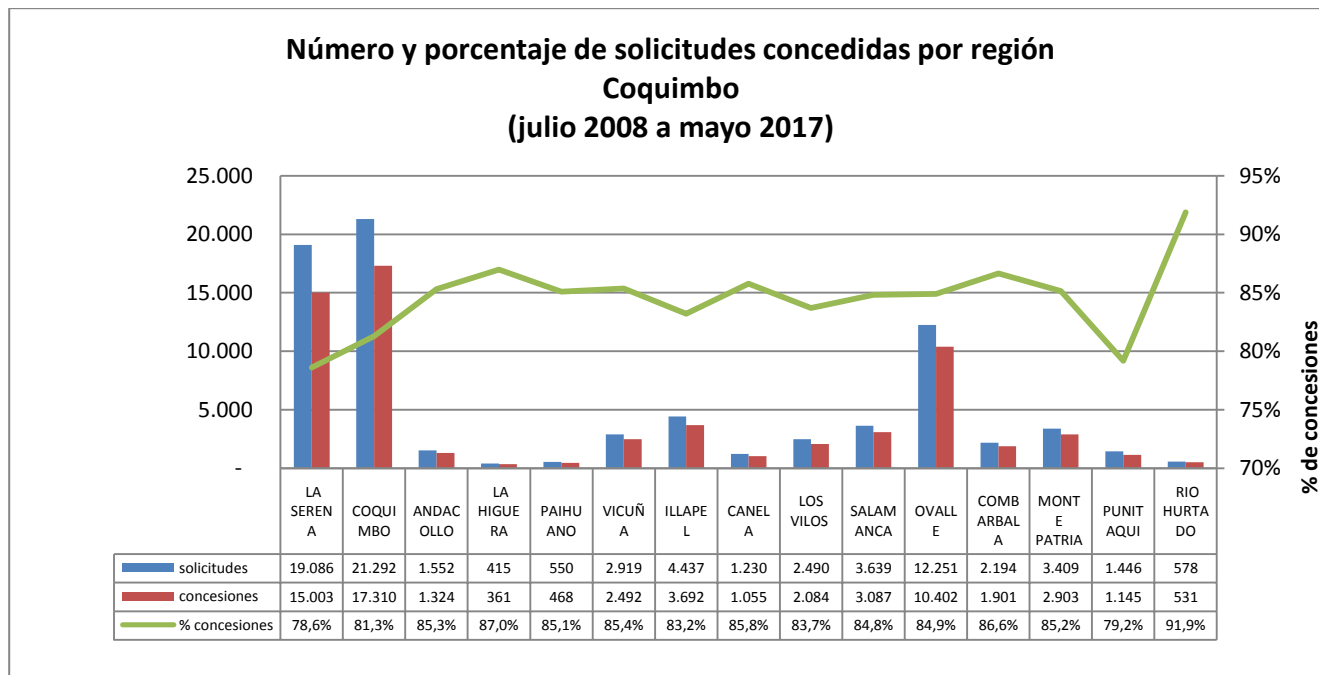
Fuente: Elaboración propia sobre la base de información del IPS.

Concesiones del Pilar Solidario a nivel comunal									
COMUNA	TOTAL PBS Y APS								
	PBSV	PBSI	Total PBS	% PBS	APSV	APSI	Total APS	%APS	Total PBS+APS
COPIAPO	2.485	896	3.381	47,2%	6.609	391	7.000	47,4%	10.381
CALDERA	286	101	387	5,4%	742	45	787	5,3%	1.174
TIERRA AMARILLA	184	93	277	3,9%	527	31	558	3,8%	835
CHAÑARAL	323	113	436	6,1%	792	29	821	5,6%	1.257
DIEGO DE ALMAGRO	188	90	278	3,9%	460	17	477	3,2%	755
VALLENAR	1.288	432	1.720	24,0%	3.578	153	3.731	25,3%	5.451
ALTO DEL CARMEN	150	53	203	2,8%	338	13	351	2,4%	554
FREIRINA	155	66	221	3,1%	431	15	446	3,0%	667
HUASCO	200	62	262	3,7%	576	27	603	4,1%	865
Totales	5.259	1.906	7.165	100%	14.053	721	14.774	100%	21.939
% respecto del total de concesiones	24%	9%	33%		64%	3%	67%		100%

Fuente: Elaboración propia sobre la base de información del IPS. Información al 4 de agosto de 2017.

Nota: La información estadística reportada del número de solicitudes concesionadas, en trámite, rechazadas y anuladas varían mes a mes porque se actualiza la información reportada.

12.5. Coquimbo



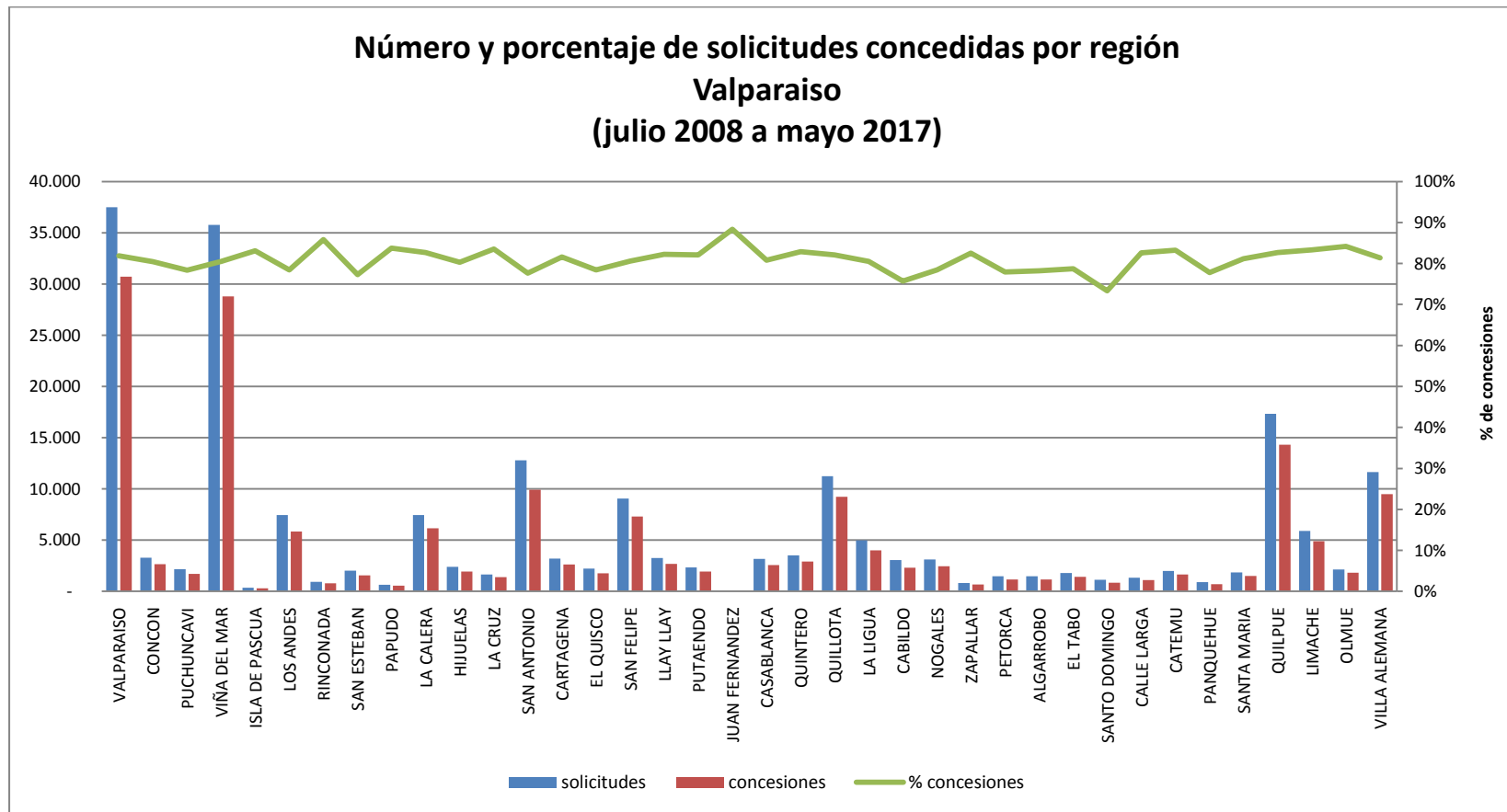
Fuente: Elaboración propia sobre la base de información del IPS.

COMUNA	Concesiones del Pilar Solidario a nivel comunal								
	TOTAL PBS Y APS								
	PBSV	PBSI	Total PBS	% PBS	APSV	APSI	Total APS	%APS	Total PBS+APS
LA SERENA	3.448	1.194	4.642	23,5%	9.892	469	10.361	23,5%	15.003
COQUIMBO	3.838	1.167	5.005	25,4%	11.711	594	12.305	27,9%	17.310
ANDACOLLO	228	82	310	1,6%	981	33	1.014	2,3%	1.324
LA HIGUERA	110	29	139	0,7%	211	11	222	0,5%	361
PAIHUANO	98	22	120	0,6%	338	10	348	0,8%	468
VICUÑA	434	142	576	2,9%	1.831	85	1.916	4,4%	2.492
ILLAPEL	880	235	1.115	5,7%	2.457	120	2.577	5,9%	3.692
CANELA	340	83	423	2,1%	593	39	632	1,4%	1.055
LOS VILOS	499	152	651	3,3%	1.357	76	1.433	3,3%	2.084
SALAMANCA	778	208	986	5,0%	2.030	71	2.101	4,8%	3.087
OVALLE	2.863	765	3.628	18,4%	6.410	364	6.774	15,4%	10.402
COMBARBALA	416	124	540	2,7%	1.306	55	1.361	3,1%	1.901
MONTE PATRIA	780	223	1.003	5,1%	1.782	118	1.900	4,3%	2.903
PUNITAQUI	269	113	382	1,9%	718	45	763	1,7%	1.145
RIO HURTADO	177	35	212	1,1%	306	13	319	0,7%	531
Totales	15.158	4.574	19.732	100%	41.923	2.103	44.026	100%	63.758
% respecto del total de concesiones	24%	7%	31%		66%	3%	69%		100%

Fuente: Elaboración propia sobre la base de información del IPS. Información al 4 de agosto de 2017.

Nota: La información estadística reportada del número de solicitudes concesionadas, en trámite, rechazadas y anuladas varían mes a mes porque se actualiza la información reportada.

12.6. Valparaíso



Fuente: Elaboración propia sobre la base de información del IPS.

Valparaíso

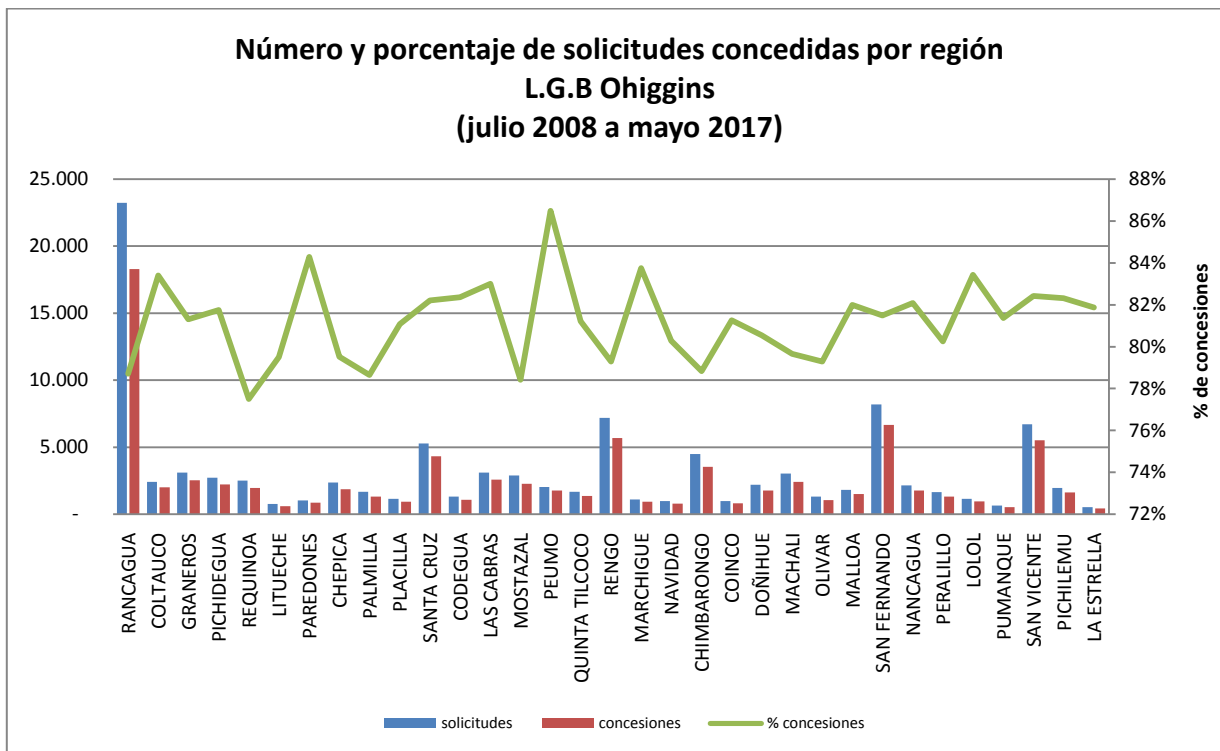
Concesiones del Pilar Solidario a nivel comunal									
COMUNA	TOTAL PBS Y APS								
	PBSV	PBSI	Total PBS	% PBS	APSV	APSI	Total APS	%APS	Total PBS+APS
VALPARAISO	7.019	2.958	9.977	19,0%	19.423	1.307	20.730	17,2%	30.707
CONCON	687	240	927	1,8%	1.620	90	1.710	1,4%	2.637
PUCHUNCAVI	510	103	613	1,2%	1.037	47	1.084	0,9%	1.697
VIÑA DEL MAR	6.520	1.951	8.471	16,2%	19.399	926	20.325	16,9%	28.796
ISLA DE PASCUA	88	36	124	0,2%	150	21	171	0,1%	295
LOS ANDES	1.151	321	1.472	2,8%	4.145	228	4.373	3,6%	5.845
RINCONADA	135	31	166	0,3%	596	27	623	0,5%	789
SAN ESTEBAN	296	84	380	0,7%	1.130	51	1.181	1,0%	1.561
PAPUDO	146	51	197	0,4%	320	29	349	0,3%	546
LA CALERA	1.460	470	1.930	3,7%	3.955	267	4.222	3,5%	6.152
HIJUELAS	502	187	689	1,3%	1.141	100	1.241	1,0%	1.930
LA CRUZ	288	81	369	0,7%	967	49	1.016	0,8%	1.385
SAN ANTONIO	2.055	857	2.912	5,6%	6.604	411	7.015	5,8%	9.927
CARTAGENA	748	196	944	1,8%	1.570	99	1.669	1,4%	2.613
EL QUISCO	489	91	580	1,1%	1.122	44	1.166	1,0%	1.746
SAN FELIPE	1.266	389	1.655	3,2%	5.370	274	5.644	4,7%	7.299
LLAY LLAY	544	137	681	1,3%	1.899	88	1.987	1,7%	2.668
PUTAENDO	363	174	537	1,0%	1.311	79	1.390	1,2%	1.927
JUAN FERNANDEZ	30	2	32	0,1%	35	1	36	0,0%	68
CASABLANCA	616	170	786	1,5%	1.710	59	1.769	1,5%	2.555
QUINTERO	707	245	952	1,8%	1.879	88	1.967	1,6%	2.919
QUILLOTA	1.997	620	2.617	5,0%	6.294	319	6.613	5,5%	9.230
LA LIGUA	1.118	369	1.487	2,8%	2.392	135	2.527	2,1%	4.014
CABILDO	480	240	720	1,4%	1.529	61	1.590	1,3%	2.310
NOGALES	569	193	762	1,5%	1.601	86	1.687	1,4%	2.449
ZAPALLAR	171	64	235	0,4%	417	19	436	0,4%	671
PETORCA	234	100	334	0,6%	779	30	809	0,7%	1.143

Concesiones del Pilar Solidario a nivel comunal									
COMUNA	TOTAL PBS Y APS								
	PBSV	PBSI	Total PBS	% PBS	APSV	APSI	Total APS	%APS	Total PBS+APS
ALGARROBO	389	77	466	0,9%	660	29	689	0,6%	1.155
EL TABO	405	96	501	1,0%	889	30	919	0,8%	1.420
SANTO DOMINGO	227	46	273	0,5%	541	23	564	0,5%	837
CALLE LARGA	191	61	252	0,5%	805	38	843	0,7%	1.095
CATEMU	341	103	444	0,8%	1.176	39	1.215	1,0%	1.659
PANQUEHUE	132	38	170	0,3%	498	32	530	0,4%	700
SANTA MARIA	243	86	329	0,6%	1.120	39	1.159	1,0%	1.488
QUILPUE	3.386	1.050	4.436	8,5%	9.428	460	9.888	8,2%	14.324
LIMACHE	1.107	342	1.449	2,8%	3.286	170	3.456	2,9%	4.905
OLMUE	427	156	583	1,1%	1.143	78	1.221	1,0%	1.804
VILLA ALEMANA	2.145	796	2.941	5,6%	6.173	359	6.532	5,4%	9.473
Totales	39.182	13.211	52.393	100%	114.114	6.232	120.346	100%	172.739
% respecto del total de concesiones	23%	8%	30%		66%	4%	70%		100%

Fuente: Elaboración propia sobre la base de información del IPS. Información 4 de agosto de 2017.

Nota: La información estadística reportada del número de solicitudes concesionadas, en trámite, rechazadas y anuladas varían mes a mes porque se actualiza la información reportada.

12.7. L.G.B O'Higgins



Fuente: Elaboración propia sobre la base de información del IPS.

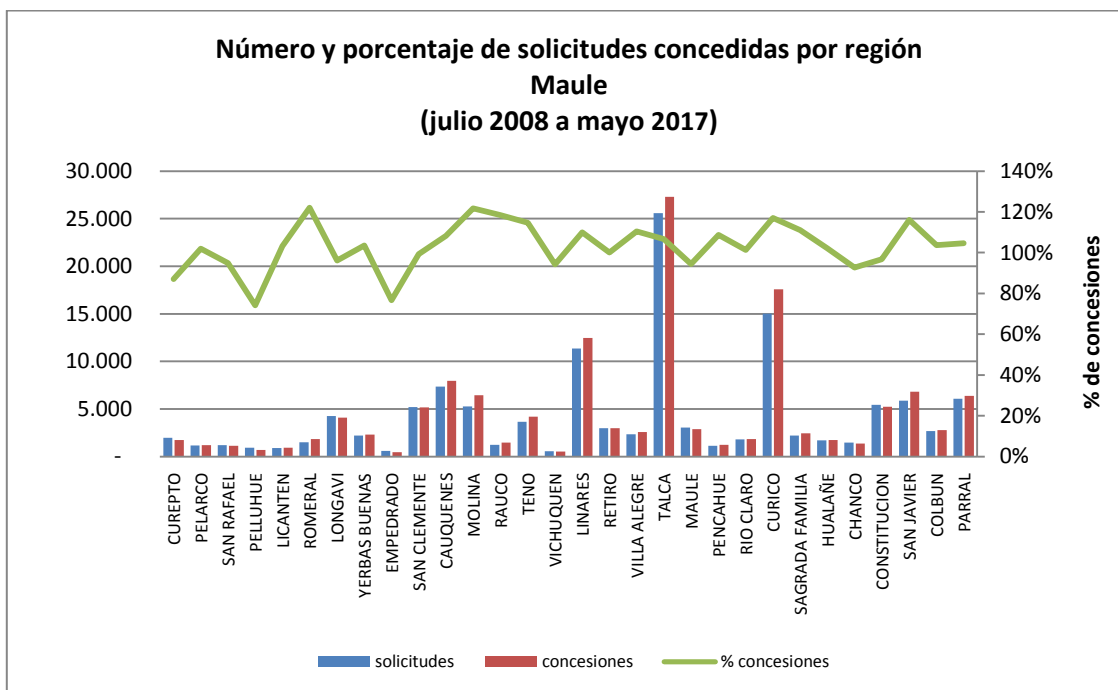
Concesiones del Pilar Solidario a nivel comunal									
COMUNA	TOTAL PBS Y APS								
	PBSV	PBSI	Total PBS	% PBS	APSV	APSI	Total APS	%APS	Total PBS+APS
RANCAGUA	4.195	1.565	5.760	23,2%	11.448	1.073	12.521	21,4%	18.281
COLTAUCO	441	125	566	2,3%	1.377	71	1.448	2,5%	2.014
GRANEROS	589	176	765	3,1%	1.656	111	1.767	3,0%	2.532
PICHIDEGUA	531	161	692	2,8%	1.447	92	1.539	2,6%	2.231
REQUINOA	377	144	521	2,1%	1.357	79	1.436	2,5%	1.957
LITUECHE	166	50	216	0,9%	383	14	397	0,7%	613
PAREDONES	219	72	291	1,2%	542	36	578	1,0%	869
CHEPICA	430	146	576	2,3%	1.223	81	1.304	2,2%	1.880
PALMILLA	273	90	363	1,5%	889	63	952	1,6%	1.315
PLACILLA	192	67	259	1,0%	641	43	684	1,2%	943
SANTA CRUZ	835	295	1.130	4,6%	3.011	192	3.203	5,5%	4.333
CODEGUA	203	86	289	1,2%	726	68	794	1,4%	1.083
LAS CABRAS	625	170	795	3,2%	1.710	69	1.779	3,0%	2.574
MOSTAZAL	479	190	669	2,7%	1.492	103	1.595	2,7%	2.264
PEUMO	368	118	486	2,0%	1.232	48	1.280	2,2%	1.766

Concesiones del Pilar Solidario a nivel comunal									
COMUNA	TOTAL PBS Y APS								
	PBSV	PBSI	Total PBS	% PBS	APSV	APSI	Total APS	%APS	Total PBS+APS
QUINTA TILCOCO	328	111	439	1,8%	863	60	923	1,6%	1.362
RENGO	1.202	462	1.664	6,7%	3.762	273	4.035	6,9%	5.699
MARCHIGUE	193	60	253	1,0%	667	13	680	1,2%	933
NAVIDAD	292	77	369	1,5%	402	27	429	0,7%	798
CHIMBARONGO	739	302	1.041	4,2%	2.362	140	2.502	4,3%	3.543
COINCO	214	69	283	1,1%	485	43	528	0,9%	811
DOÑIHUE	387	130	517	2,1%	1.192	63	1.255	2,1%	1.772
MACHALI	591	198	789	3,2%	1.536	103	1.639	2,8%	2.428
OLIVAR	217	73	290	1,2%	714	49	763	1,3%	1.053
MALLOA	370	129	499	2,0%	940	63	1.003	1,7%	1.502
SAN FERNANDO	1.359	446	1.805	7,3%	4.592	276	4.868	8,3%	6.673
NANCAGUA	312	119	431	1,7%	1.249	94	1.343	2,3%	1.774
PERALILLO	260	91	351	1,4%	948	30	978	1,7%	1.329
LOLOL	227	81	308	1,2%	640	24	664	1,1%	972
PUMANQUE	122	28	150	0,6%	363	11	374	0,6%	524
SAN VICENTE	1.296	356	1.652	6,7%	3.696	177	3.873	6,6%	5.525
PICHILEMU	356	115	471	1,9%	1.083	70	1.153	2,0%	1.624
LA ESTRELLA	105	33	138	0,6%	290	10	300	0,5%	438
Totales	18.493	6.335	24.828	100,0%	54.918	3.669	58.587	100,0%	83.415
% respecto del total de concesiones	22%	8%	30%		66%	4%	70%		100%

Fuente: Elaboración propia sobre la base de información del IPS. Información al 4 de agosto de 2017.

Nota: La información estadística reportada del número de solicitudes concesionadas, en trámite, rechazadas y anuladas varían mes a mes porque se actualiza la información reportada.

12.8. Maule



Fuente: Elaboración propia sobre la base de información del IPS.

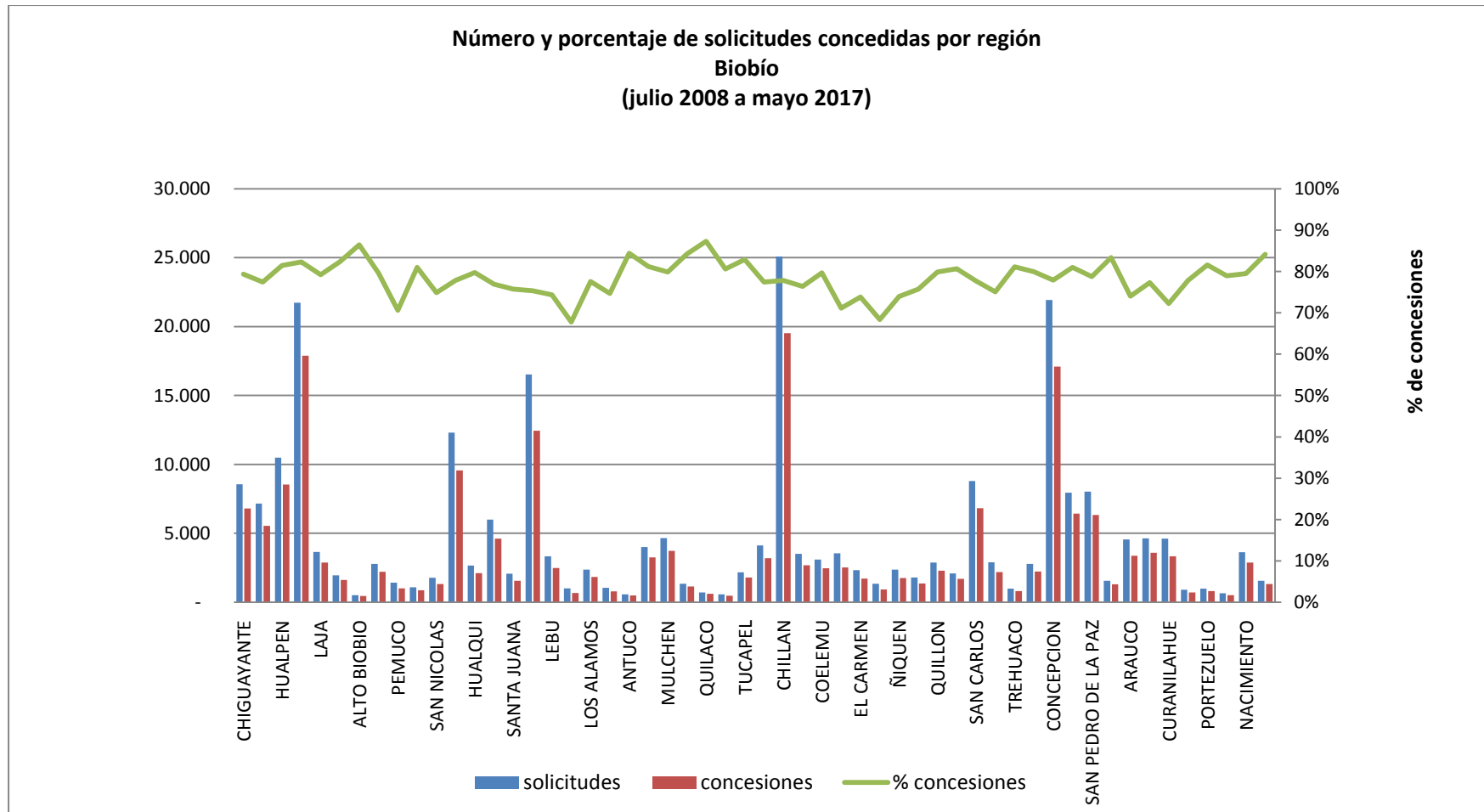
Concesiones del Pilar Solidario a nivel comunal									
COMUNA	TOTAL PBS Y APS								
	PBSV	PBSI	Total PBS	% PBS	APSV	APSI	Total APS	%APS	Total PBS+APS
CUREPTO	471	170	837	2,4%	837	56	893	1,3%	1.730
PELARCO	274	72	576	1,7%	576	35	611	0,9%	1.187
SAN RAFAEL	260	80	552	1,6%	552	38	590	0,8%	1.142
PELLUHUE	271	97	332	1,0%	332	23	355	0,5%	687
LICANTEN	214	72	453	1,3%	453	38	491	0,7%	944
ROMERAL	272	86	897	2,6%	897	44	941	1,3%	1.838
LONGAVI	988	326	1.974	5,7%	1.974	148	2.122	3,0%	4.096
YERBAS BUENAS	519	161	1.108	3,2%	1.108	89	1.197	1,7%	2.305
EMPEDRADO	139	77	217	0,6%	217	25	242	0,3%	459
SAN CLEMENTE	1.198	409	2.498	7,2%	2.498	166	2.664	3,8%	5.162
CAUQUENES	1.581	421	3.882	11,1%	3.882	192	4.074	5,8%	7.956
MOLINA	904	298	3.145	9,0%	3.145	146	3.291	4,7%	6.436
RAUCO	260	76	721	2,1%	721	39	760	1,1%	1.481
TENO	744	254	2.041	5,8%	2.041	97	2.138	3,1%	4.179
VICHUQUEN	176	36	260	0,7%	260	16	276	0,4%	536
LINARES	2.375	677	6.046	17,3%	6.046	388	6.434	9,2%	12.480

Concesiones del Pilar Solidario a nivel comunal									
COMUNA	TOTAL PBS Y APS								
	PBSV	PBSI	Total PBS	% PBS	APSV	APSI	Total APS	%APS	Total PBS+APS
RETIRO	633	223	1.453	4,2%	1.453	86	1.539	2,2%	2.992
VILLA ALEGRE	454	151	1.260	3,6%	1.260	59	1.319	1,9%	2.579
TALCA	5.133	1.792	13.190	37,8%	13.190	908	14.098	20,2%	27.288
MAULE	620	296	1.375	3,9%	1.375	119	1.494	2,1%	2.869
PENCAHUE	242	103	605	1,7%	605	35	640	0,9%	1.245
RIO CLARO	384	124	889	2,5%	889	46	935	1,3%	1.824
CURICO	2.906	831	8.527	24,4%	8.527	511	9.038	12,9%	17.565
SAGRADA FAMILIA	483	145	1.193	3,4%	1.193	69	1.262	1,8%	2.455
HUALAÑE	381	107	850	2,4%	850	49	899	1,3%	1.749
CHANCO	324	143	660	1,9%	660	44	704	1,0%	1.364
CONSTITUCION	1.052	529	2.550	7,3%	2.550	152	2.702	3,9%	5.252
SAN JAVIER	1.186	324	3.343	9,6%	3.343	117	3.460	5,0%	6.803
COLBUN	491	209	1.337	3,8%	1.337	92	1.429	2,0%	2.766
PARRAL	1.262	419	3.082	8,8%	3.082	207	3.289	4,7%	6.371
Totales	26.197	8.708	34.905	100%	65.853	4.034	69.887	100%	104.792
% respecto del total de concesiones	25%	8%	33%		63%	4%	67%		100%

Fuente: Elaboración propia sobre la base de información del IPS. Información al 4 de agosto de 2017.

Nota: La información estadística reportada del número de solicitudes concesionadas, en trámite, rechazadas y anuladas varían mes a mes porque se actualiza la información reportada.

12.9. Biobío



Fuente: Elaboración propia sobre la base de información del IPS.

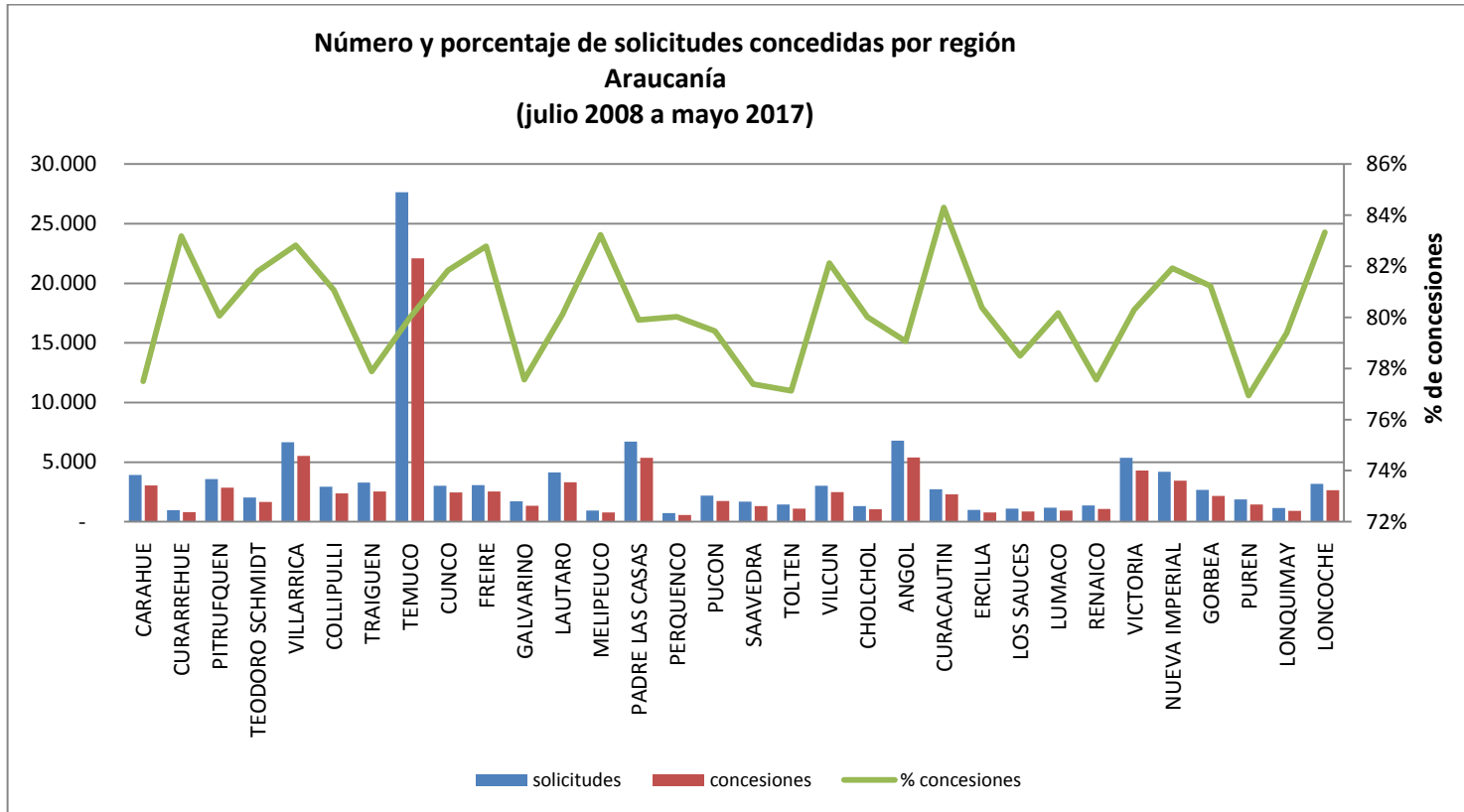
Concesiones del Pilar Solidario a nivel comunal									
COMUNA	TOTAL PBS Y APS								
	PBSV	PBSI	Total PBS	% PBS	APSV	APSI	Total APS	%APS	Total PBS+APS
CHIGUAYANTE	1.532	530	2.062	3,0%	4.516	223	4.739	3,7%	6.801
LOTA	1.165	382	1.547	2,3%	3.864	136	4.000	3,1%	5.547
HUALPEN	1.730	590	2.320	3,4%	6.026	203	6.229	4,9%	8.549
LOS ANGELES	4.494	1.967	6.461	9,4%	10.592	836	11.428	8,9%	17.889
LAJA	785	430	1.215	1,8%	1.516	155	1.671	1,3%	2.886
SANTA BARBARA	439	195	634	0,9%	904	72	976	0,8%	1.610
ALTO BÍO BÍO	117	103	220	0,3%	185	41	226	0,2%	446
CHILLAN VIEJO	513	299	812	1,2%	1.238	159	1.397	1,1%	2.209
PEMUCO	215	190	405	0,6%	526	70	596	0,5%	1.001
RANQUIL	220	120	340	0,5%	501	35	536	0,4%	876
SAN NICOLAS	326	201	527	0,8%	691	111	802	0,6%	1.329
CORONEL	2.314	862	3.176	4,6%	6.071	322	6.393	5,0%	9.569
HUALQUI	567	226	793	1,2%	1.241	86	1.327	1,0%	2.120
PENCO	974	357	1.331	1,9%	3.147	138	3.285	2,6%	4.616
SANTA JUANA	500	156	656	1,0%	854	54	908	0,7%	1.564
TALCAHUANO	2.970	1.142	4.112	6,0%	7.845	495	8.340	6,5%	12.452
LEBU	605	299	904	1,3%	1.496	76	1.572	1,2%	2.476
CONTULMO	203	79	282	0,4%	360	34	394	0,3%	676
LOS ALAMOS	414	187	601	0,9%	1.165	77	1.242	1,0%	1.843
TIRUA	338	145	483	0,7%	271	34	305	0,2%	788
ANTUCO	132	49	181	0,3%	288	18	306	0,2%	487
CABRERO	714	439	1.153	1,7%	1.976	124	2.100	1,6%	3.253
MULCHEN	811	483	1.294	1,9%	2.224	201	2.425	1,9%	3.719
NEGRETE	247	141	388	0,6%	674	75	749	0,6%	1.137
QUILACO	186	72	258	0,4%	332	23	355	0,3%	613
SAN ROSENDO	122	68	190	0,3%	254	21	275	0,2%	465
TUCAPEL	390	201	591	0,9%	1.122	80	1.202	0,9%	1.793
YUMBEL	774	470	1.244	1,8%	1.821	128	1.949	1,5%	3.193
CHILLAN	4.268	2.453	6.721	9,8%	11.536	1.265	12.801	10,0%	19.522
BULNES	597	335	932	1,4%	1.642	113	1.755	1,4%	2.687

Concesiones del Pilar Solidario a nivel comunal									
COMUNA	TOTAL PBS Y APS								
	PBSV	PBSI	Total PBS	% PBS	APSV	APSI	Total APS	%APS	Total PBS+APS
COELEMU	553	332	885	1,3%	1.478	99	1.577	1,2%	2.462
COIHUECO	644	473	1.117	1,6%	1.239	173	1.412	1,1%	2.529
EL CARMEN	551	347	898	1,3%	690	125	815	0,6%	1.713
NINHUE	253	205	458	0,7%	390	75	465	0,4%	923
ÑIQUEN	475	307	782	1,1%	872	96	968	0,8%	1.750
PINTO	381	224	605	0,9%	678	73	751	0,6%	1.356
QUILLON	675	276	951	1,4%	1.266	79	1.345	1,1%	2.296
QUIRIHUE	371	219	590	0,9%	1.026	75	1.101	0,9%	1.691
SAN CARLOS	1.450	878	2.328	3,4%	4.045	459	4.504	3,5%	6.832
SAN IGNACIO	612	425	1.037	1,5%	969	177	1.146	0,9%	2.183
TREHUACO	206	133	339	0,5%	420	43	463	0,4%	802
YUNGAY	502	238	740	1,1%	1.405	84	1.489	1,2%	2.229
CONCEPCION	4.009	1.247	5.256	7,7%	11.266	574	11.840	9,2%	17.096
TOME	1.356	433	1.789	2,6%	4.445	200	4.645	3,6%	6.434
SAN PEDRO DE LA PAZ	1.509	640	2.149	3,1%	3.920	259	4.179	3,3%	6.328
FLORIDA	373	133	506	0,7%	751	49	800	0,6%	1.306
ARAUCO	882	367	1.249	1,8%	2.005	112	2.117	1,7%	3.366
CAÑETE	1.029	333	1.362	2,0%	2.105	122	2.227	1,7%	3.589
CURANILAHUE	729	341	1.070	1,6%	2.201	69	2.270	1,8%	3.340
COBQUECURA	268	113	381	0,6%	291	40	331	0,3%	712
PORTEZUELO	207	121	328	0,5%	425	58	483	0,4%	811
SAN FABIAN	135	68	203	0,3%	285	22	307	0,2%	510
NACIMIENTO	757	376	1.133	1,7%	1.625	131	1.756	1,4%	2.889
QUILLECO	385	173	558	0,8%	700	56	756	0,6%	1.314
Totales	46.974	21.573	68.547	100%	119.375	8.655	128.030	100%	196.577
% respecto del total de concesiones	24%	11%	35%		61%	4%	65%		100%

Fuente: Elaboración propia sobre la base de información del IPS. Información al 4 de agosto de 2017.

Nota: La información estadística reportada del número de solicitudes concesionadas, en trámite, rechazadas y anuladas varían mes a mes porque se actualiza la información reportada.

12.10. Araucanía



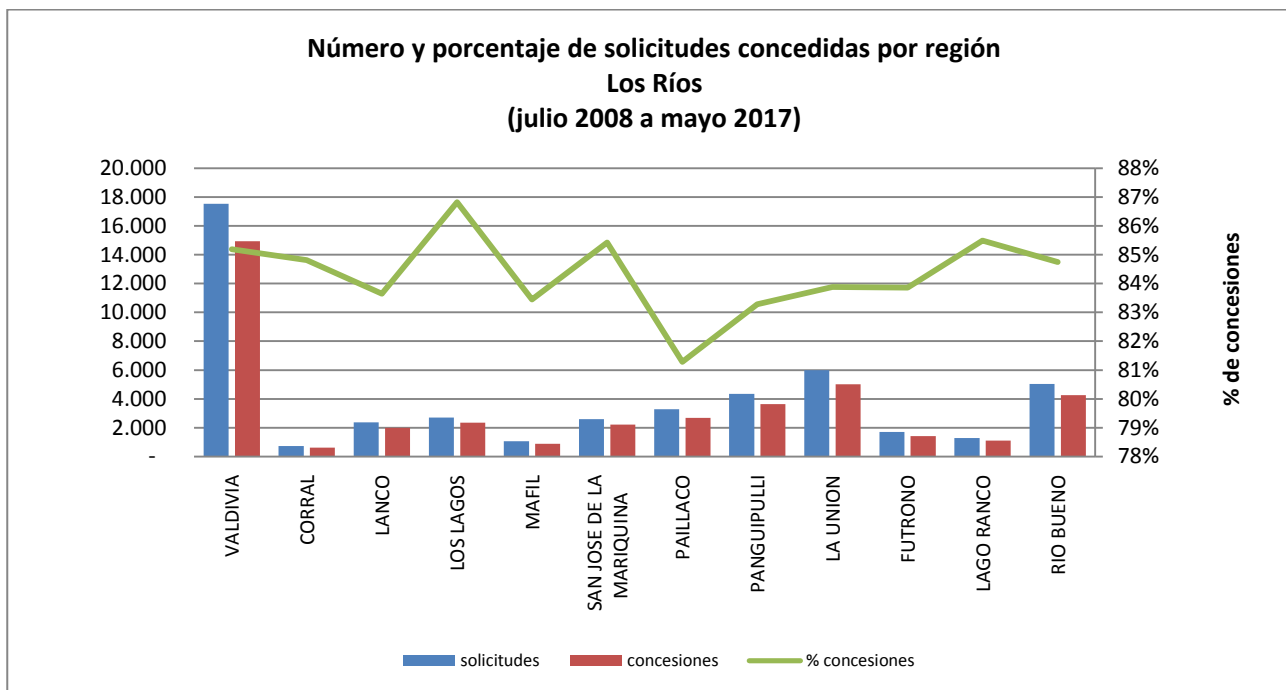
Fuente: Elaboración propia sobre la base de información del IPS.

Concesiones del Pilar Solidario a nivel comunal									
COMUNA	TOTAL PBS Y APS								
	PBSV	PBSI	Total PBS	% PBS	APS	APSI	Total APS	%APS	Total PBS+APS
CARAHUE	1.240	432	1.672	4,5%	1.252	110	1.362	2,5%	3.034
CURARREHUE	442	91	533	1,4%	264	19	283	0,5%	816
PITRUFQUEN	951	259	1.210	3,3%	1.565	91	1.656	3,0%	2.866
TEODORO SCHMIDT	757	210	967	2,6%	653	52	705	1,3%	1.672
VILLARRICA	1.586	434	2.020	5,5%	3.301	198	3.499	6,4%	5.519
COLLIPULLI	597	233	830	2,2%	1.451	92	1.543	2,8%	2.373
TRAIQUEN	666	248	914	2,5%	1.550	85	1.635	3,0%	2.549
TEMUCO	5.867	1.894	7.761	21,0%	13.504	841	14.345	26,4%	22.106
CUNCO	924	235	1.159	3,1%	1.242	72	1.314	2,4%	2.473
FREIRE	838	248	1.086	2,9%	1.354	95	1.449	2,7%	2.535
GALVARINO	480	209	689	1,9%	590	59	649	1,2%	1.338
LAUTARO	988	310	1.298	3,5%	1.895	131	2.026	3,7%	3.324
MELIPEUCO	382	86	468	1,3%	297	29	326	0,6%	794
PADRE LAS CASAS	1.783	672	2.455	6,6%	2.639	279	2.918	5,4%	5.373
PERQUENCO	170	57	227	0,6%	329	21	350	0,6%	577
PUCON	593	131	724	2,0%	972	49	1.021	1,9%	1.745
SAAVEDRA	536	223	759	2,1%	475	77	552	1,0%	1.311
TOLTEN	440	159	599	1,6%	468	46	514	0,9%	1.113
VILCUN	731	266	997	2,7%	1.398	96	1.494	2,7%	2.491
CHOLCHOL	437	148	585	1,6%	418	58	476	0,9%	1.061
ANGOL	1.295	464	1.759	4,8%	3.395	229	3.624	6,7%	5.383
CURACAUTIN	647	161	808	2,2%	1.445	56	1.501	2,8%	2.309
ERCILLA	228	86	314	0,8%	465	16	481	0,9%	795
LOS SAUCES	267	79	346	0,9%	487	25	512	0,9%	858
LUMACO	348	152	500	1,4%	408	42	450	0,8%	950
RENAICO	263	108	371	1,0%	639	55	694	1,3%	1.065
VICTORIA	1.065	389	1.454	3,9%	2.718	133	2.851	5,2%	4.305
NUEVA IMPERIAL	1.203	401	1.604	4,3%	1.712	129	1.841	3,4%	3.445
GORBEA	564	185	749	2,0%	1.346	81	1.427	2,6%	2.176
PUREN	446	203	649	1,8%	742	54	796	1,5%	1.445
LONQUIMAY	364	135	499	1,4%	371	43	414	0,8%	913
LONCOCHE	729	214	943	2,6%	1.597	105	1.702	3,1%	2.645
Totales	27.827	9.122	36.949	100%	50.942	3.468	54.410	100%	91.359
% respecto del total de concesiones	30%	10%	40%		56%	4%	60%		100%

Fuente: Elaboración propia sobre la base de información del IPS. Información al 4 de agosto de 2017.

Nota: La información estadística reportada del número de solicitudes concesionadas, en trámite, rechazadas y anuladas varían mes a mes porque se actualiza la información reportada.

12.11. Los Ríos



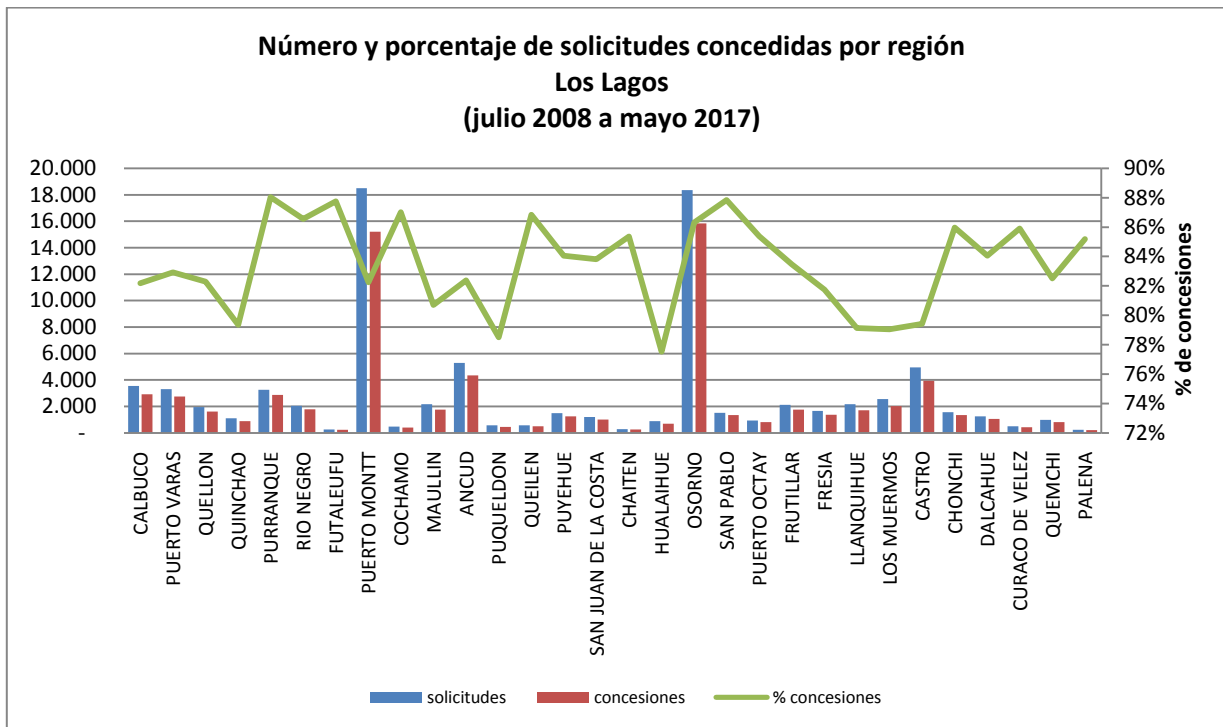
Fuente: Elaboración propia sobre la base de información del IPS.

COMUNA	Concesiones del Pilar Solidario a nivel comunal								
	TOTAL PBS Y APS								
	PBSV	PBSI	Total PBS	% PBS	APSV	APSI	Total APS	%APS	Total PBS+APS
VALDIVIA	3.197	1.586	4.783	31,3%	9.390	764	10.154	39,3%	14.937
CORRAL	133	71	204	1,3%	378	32	410	1,6%	614
LANCO	527	251	778	5,1%	1.094	117	1.211	4,7%	1.989
LOS LAGOS	576	317	893	5,8%	1.332	119	1.451	5,6%	2.344
MAFIL	186	100	286	1,9%	548	53	601	2,3%	887
SAN JOSE DE LA MARIQUINA	603	312	915	6,0%	1.145	160	1.305	5,1%	2.220
PAILLACO	665	383	1.048	6,9%	1.491	137	1.628	6,3%	2.676
PANGUIPULLI	1.156	584	1.740	11,4%	1.658	232	1.890	7,3%	3.630
LA UNION	1.175	525	1.700	11,1%	3.024	296	3.320	12,8%	5.020
FUTRONO	452	220	672	4,4%	678	73	751	2,9%	1.423
LAGO RANCO	374	179	553	3,6%	479	76	555	2,1%	1.108
RIO BUENO	1.184	521	1.705	11,2%	2.303	259	2.562	9,9%	4.267
Totales	10.228	5.049	15.277	100%	23.520	2.318	25.838	100%	41.115
% respecto del total de concesiones	25%	12%	37%		57%	6%	63%		100%

Fuente: Elaboración propia sobre la base de información del IPS. Información al 4 de agosto de 2017.

Nota: La información estadística reportada del número de solicitudes concesionadas, en trámite, rechazadas y anuladas varían mes a mes porque se actualiza la información reportada.

12.12. Los Lagos



Fuente: Elaboración propia sobre la base de información del IPS.

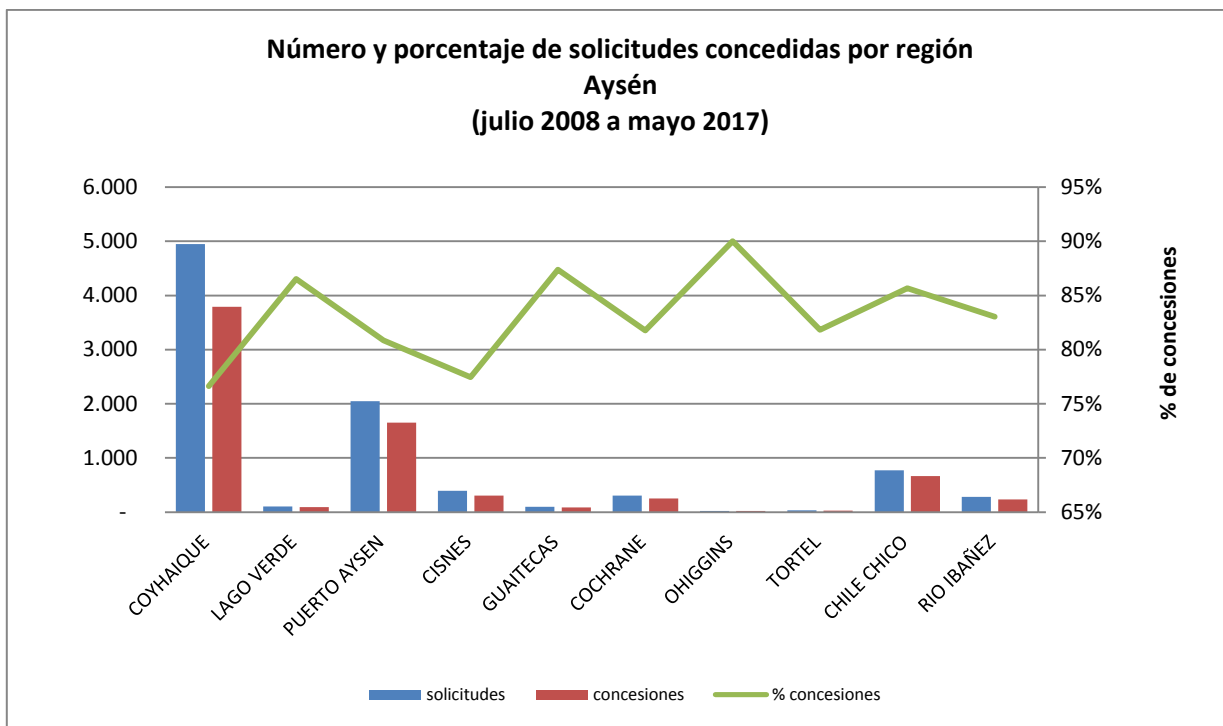
Concesiones del Pilar Solidario a nivel comunal									
COMUNA	TOTAL PBS Y APS								
	PBSV	PBSI	Total PBS	% PBS	APSV	APSI	Total APS	%APS	Total PBS+APS
CALBUCO	1.258	318	1.576	5,7%	1.227	120	1.347	3,1%	2.923
PUERTO VARAS	653	198	851	3,1%	1.808	89	1.897	4,3%	2.748
QUELLON	528	156	684	2,5%	836	93	929	2,1%	1.613
QUINCHAO	375	105	480	1,7%	369	31	400	0,9%	880
PURRANQUE	644	316	960	3,5%	1.779	138	1.917	4,4%	2.877
RIO NEGRO	450	267	717	2,6%	930	125	1.055	2,4%	1.772
FUTALEUFU	94	12	106	0,4%	113	3	116	0,3%	222
PUERTO MONTT	4.217	1.378	5.595	20,3%	8.864	756	9.620	21,9%	15.215
COCHAMO	192	40	232	0,8%	155	15	170	0,4%	402
MAULLIN	803	236	1.039	3,8%	660	58	718	1,6%	1.757
ANCUD	976	309	1.285	4,7%	2.895	169	3.064	7,0%	4.349
PUQUELDON	167	50	217	0,8%	201	24	225	0,5%	442
QUEILEN	165	57	222	0,8%	245	21	266	0,6%	488

Concesiones del Pilar Solidario a nivel comunal									
COMUNA	TOTAL PBS Y APS								
	PBSV	PBSI	Total PBS	% PBS	APSV	APSI	Total APS	%APS	Total PBS+APS
PUYEHUE	324	176	500	1,8%	677	82	759	1,7%	1.259
SAN JUAN DE LA COSTA	432	221	653	2,4%	296	61	357	0,8%	1.010
CHAITEN	108	24	132	0,5%	108	5	113	0,3%	245
HUALAIHUE	275	97	372	1,3%	284	34	318	0,7%	690
OSORNO	3.558	1.785	5.343	19,3%	9.529	974	10.503	23,9%	15.846
SAN PABLO	373	188	561	2,0%	691	85	776	1,8%	1.337
PUERTO OCTAY	215	124	339	1,2%	424	43	467	1,1%	806
FRUTILLAR	450	148	598	2,2%	1.112	58	1.170	2,7%	1.768
FRESIA	492	126	618	2,2%	697	47	744	1,7%	1.362
LLANQUIHUE	366	147	513	1,9%	1.135	65	1.200	2,7%	1.713
LOS MUERMOS	853	259	1.112	4,0%	831	68	899	2,0%	2.011
CASTRO	957	341	1.298	4,7%	2.464	168	2.632	6,0%	3.930
CHONCHI	369	119	488	1,8%	818	43	861	2,0%	1.349
DALCAHUE	367	91	458	1,7%	538	63	601	1,4%	1.059
CURACO DE VELEZ	129	27	156	0,6%	250	21	271	0,6%	427
QUEMCHI	361	75	436	1,6%	350	30	380	0,9%	816
PALENA	75	10	85	0,3%	118	4	122	0,3%	207
Totales	20.226	7.400	27.626	100%	40.404	3.493	43.897	100%	71.523
% respecto del total de concesiones	28%	10%	39%		56%	5%	61%		100%

Fuente: Elaboración propia sobre la base de información del IPS. Información al 4 de agosto de 2017.

Nota: La información estadística reportada del número de solicitudes concesionadas, en trámite, rechazadas y anuladas varían mes a mes porque se actualiza la información reportada.

12.13. Aysén



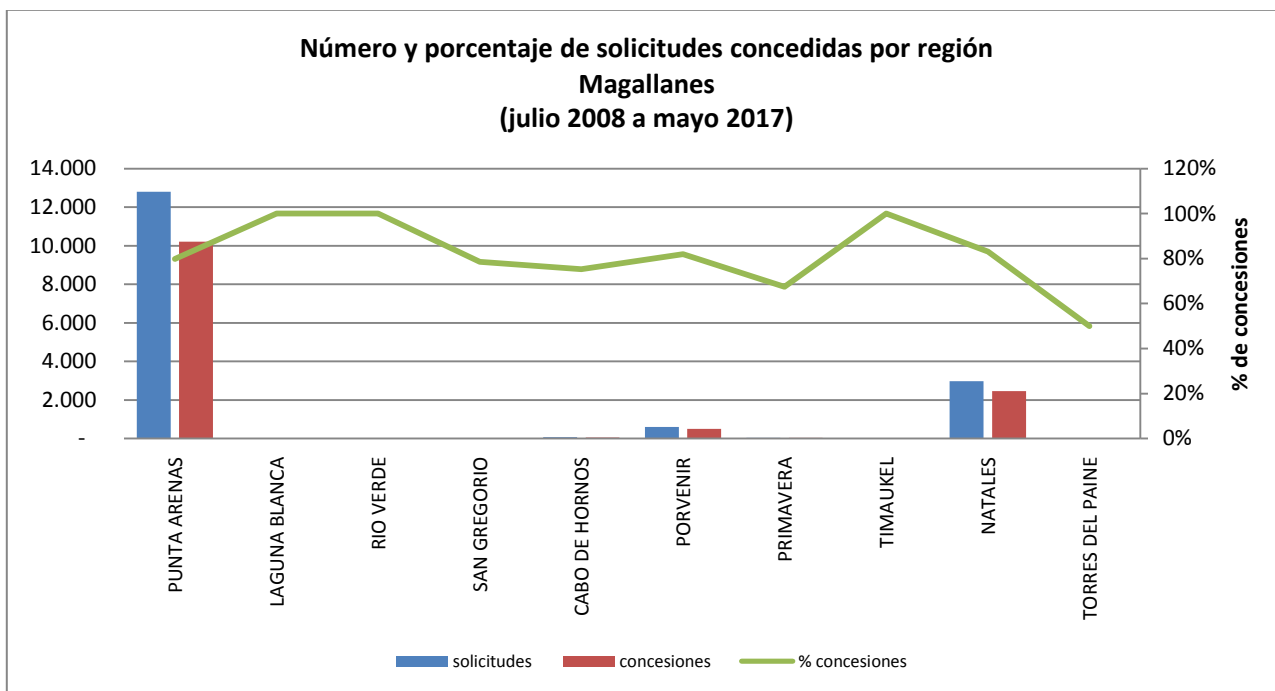
Fuente: Elaboración propia sobre la base de información del IPS.

Concesiones del Pilar Solidario a nivel comunal									
COMUNA	TOTAL PBS Y APS								TOTAL
	PBSV	PBSI	Total PBS	% PBS	APSV	APSI	Total APS	%APS	Total PBS+APS
COYHAIQUE	913	284	1.197	48,8%	2.385	209	2.594	55,6%	3.791
LAGO VERDE	33	3	36	1,5%	53	1	54	1,2%	90
PUERTO AYSÉN	391	123	514	20,9%	1.062	78	1.140	24,4%	1.654
CISNES	83	17	100	4,1%	192	14	206	4,4%	306
GUAITECAS	32	6	38	1,5%	41	4	45	1,0%	83
COCHRANE	110	15	125	5,1%	123	3	126	2,7%	251
OHIGGINS	4	-	4	0,2%	14	-	14	0,3%	18
TORTEL	9	1	10	0,4%	15	2	17	0,4%	27
CHILE CHICO	297	50	347	14,1%	297	19	316	6,8%	663
RIO IBAÑEZ	68	16	84	3,4%	138	13	151	3,2%	235
Totales	1.940	515	2.455	100%	4.320	343	4.663	100%	7.118
% respecto del total de concesiones	27%	7%	34%		61%	5%	66%		100%

Fuente: Elaboración propia sobre la base de información del IPS. Información al 4 de agosto de 2017.

Nota: La información estadística reportada del número de solicitudes concesionadas, en trámite, rechazadas y anuladas varían mes a mes porque se actualiza la información reportada.

12.14. Magallanes



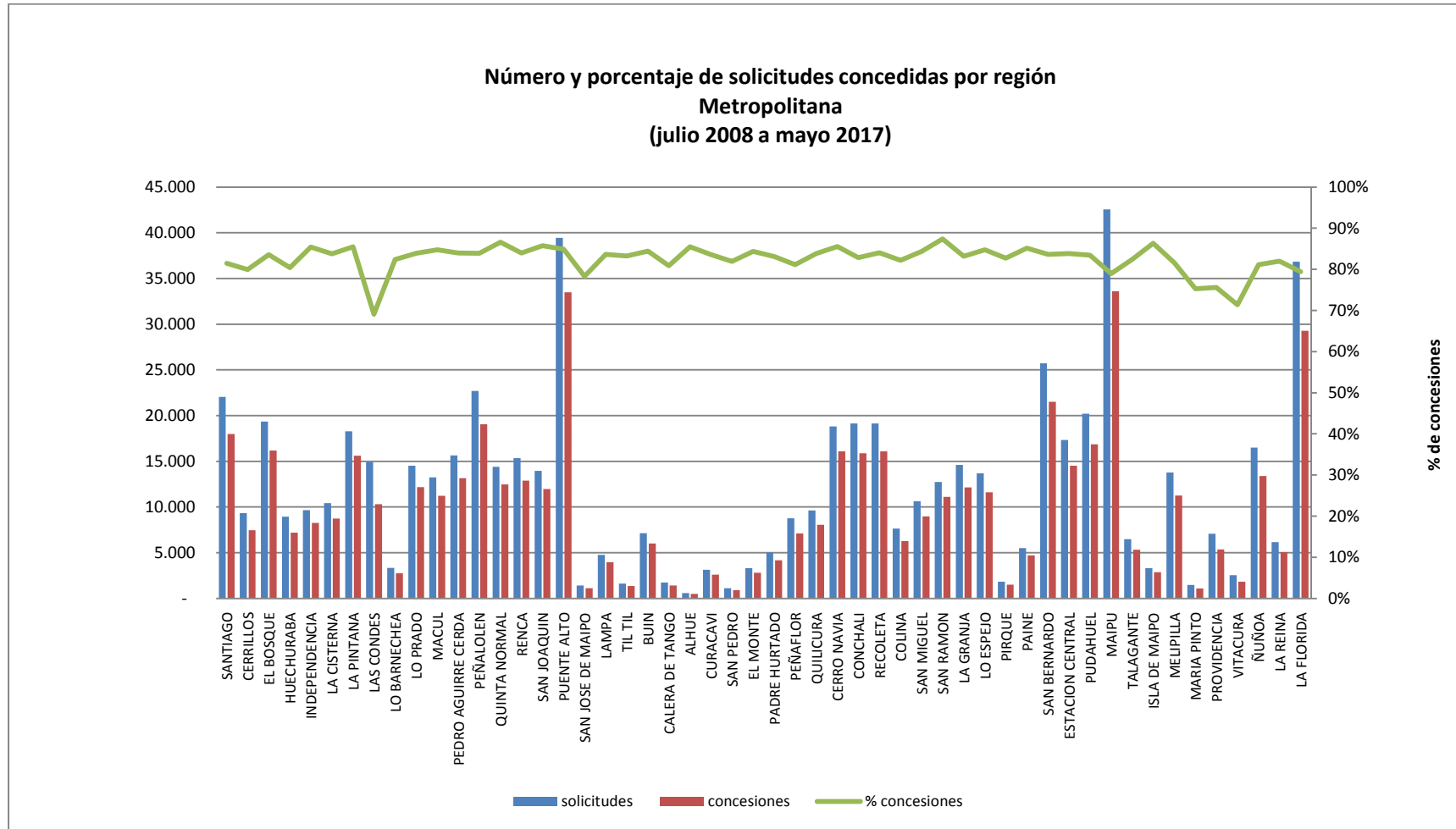
Fuente: Elaboración propia sobre la base de información del IPS.

Concesiones del Pilar Solidario a nivel comunal									
COMUNA	TOTAL PBS Y APS								
	PBSV	PBSI	Total PBS	% PBS	APSV	APSI	Total APS	%APS	Total PBS+APS
PUNTA ARENAS	2.342	673	3.015	72,4%	6.859	343	7.202	79,0%	10.217
LAGUNA BLANCA	2	-	2		4	-	4		6
RIO VERDE	1	-	1	0,0%	1	-	1	0,0%	2
SAN GREGORIO	3	-	3	0,1%	8	-	8	0,1%	11
CABO DE HORNNOS	9	4	13		37	2	39		52
LA ANTARTICA	-	-	-	0,0%	1	-	1	0,0%	1
PORVENIR	110	24	134	3,2%	341	23	364	4,0%	498
PRIMAVERA	2	2	4	0,1%	23	-	23	0,3%	27
TIMAUKEL	1	-	1	0,0%	-	-	-	0,0%	1
NATALES	799	194	993	23,8%	1.408	64	1.472	16,1%	2.465
TORRES DEL PAINE	1	-	1		1	-	1		2
Totales	3.270	897	4.167	100%	8.683	432	9.115	100%	13.282
% respecto del total de concesiones	25%	7%	31%		65%	3%	69%		100%

Fuente: Elaboración propia sobre la base de información del IPS. Información al 4 de agosto de 2017.

Nota: La información estadística reportada del número de solicitudes concesionadas, en trámite, rechazadas y anuladas varían mes a mes porque se actualiza la información reportada.

12.15. Metropolitana



Fuente: Elaboración propia sobre la base de información del IPS.

Concesiones del Pilar Solidario a nivel comunal									
COMUNA	TOTAL PBS Y APS								
	PBSV	PBSI	Total PBS	% PBS	APSV	APSI	Total APS	%APS	Total PBS+APS
SANTIAGO	4.205	885	5.090	3,1%	12.328	557	12.885	3,5%	17.975
CERRILLOS	1.690	725	2.415	1,5%	4.856	188	5.044	1,4%	7.459
EL BOSQUE	4.116	1.316	5.432	3,3%	10.207	535	10.742	2,9%	16.174
HUECHURABA	1.825	602	2.427	1,5%	4.540	229	4.769	1,3%	7.196
INDEPENDENCIA	1.885	398	2.283	1,4%	5.760	210	5.970	1,6%	8.253
LA CISTERNA	2.359	503	2.862	1,8%	5.641	222	5.863	1,6%	8.725
LA PINTANA	3.874	1.646	5.520	3,4%	9.397	706	10.103	2,8%	15.623
LAS CONDES	2.795	528	3.323	2,0%	6.798	194	6.992	1,9%	10.315
LO BARNECHEA	684	201	885	0,5%	1.802	63	1.865	0,5%	2.750
LO PRADO	2.841	727	3.568	2,2%	8.312	296	8.608	2,4%	12.176
MACUL	2.590	536	3.126	1,9%	7.818	270	8.088	2,2%	11.214
PEDRO AGUIRRE CERDA	3.030	876	3.906	2,4%	8.870	373	9.243	2,5%	13.149
PEÑALOEN	4.189	1.342	5.531	3,4%	12.963	551	13.514	3,7%	19.045
QUINTA NORMAL	2.927	695	3.622	2,2%	8.595	248	8.843	2,4%	12.465
RENCA	2.956	1.055	4.011	2,5%	8.456	430	8.886	2,4%	12.897
SAN JOAQUIN	2.677	701	3.378	2,1%	8.310	282	8.592	2,4%	11.970
PUENTE ALTO	7.757	2.718	10.475	6,5%	21.961	1.061	23.022	6,3%	33.497
SAN JOSE DE MAIPO	332	80	412	0,3%	680	23	703	0,2%	1.115
LAMPA	1.064	523	1.587	1,0%	2.239	148	2.387	0,7%	3.974
TIL TIL	332	106	438	0,3%	856	52	908	0,2%	1.346
BUIN	1.287	384	1.671	1,0%	4.127	217	4.344	1,2%	6.015
CALERA DE TANGO	340	95	435	0,3%	919	56	975	0,3%	1.410
ALHUE	112	40	152	0,1%	331	11	342	0,1%	494
CURACAVI	704	167	871	0,5%	1.661	78	1.739	0,5%	2.610
SAN PEDRO	302	72	374	0,2%	503	35	538	0,1%	912
EL MONTE	733	214	947	0,6%	1.767	80	1.847	0,5%	2.794
PADRE HURTADO	906	267	1.173	0,7%	2.887	122	3.009	0,8%	4.182
PEÑAFLORES	1.526	434	1.960	1,2%	4.931	216	5.147	1,4%	7.107
QUILICURA	1.899	787	2.686	1,7%	5.006	370	5.376	1,5%	8.062

Concesiones del Pilar Solidario a nivel comunal									
COMUNA	TOTAL PBS Y APS								
	PBSV	PBSI	Total PBS	% PBS	APSV	APSI	Total APS	%APS	Total PBS+APS
CERRO NAVIA	3.639	1.229	4.868	3,0%	10.693	529	11.222	3,1%	16.090
CONCHALI	3.845	869	4.714	2,9%	10.738	413	11.151	3,1%	15.865
RECOLETA	3.844	1.042	4.886	3,0%	10.747	442	11.189	3,1%	16.075
COLINA	1.510	686	2.196	1,4%	3.819	263	4.082	1,1%	6.278
SAN MIGUEL	2.402	447	2.849	1,8%	5.936	186	6.122	1,7%	8.971
SAN RAMON	2.880	754	3.634	2,2%	7.196	288	7.484	2,1%	11.118
LA GRANJA	2.876	912	3.788	2,3%	7.972	394	8.366	2,3%	12.154
LO ESPEJO	2.801	1.006	3.807	2,3%	7.428	376	7.804	2,1%	11.611
PIRQUE	388	119	507	0,3%	961	47	1.008	0,3%	1.515
PAINE	1.062	336	1.398	0,9%	3.154	144	3.298	0,9%	4.696
SAN BERNARDO	5.241	1.855	7.096	4,4%	13.580	847	14.427	4,0%	21.523
ESTACION CENTRAL	3.465	914	4.379	2,7%	9.731	410	10.141	2,8%	14.520
PUDAHUEL	3.638	1.447	5.085	3,1%	11.170	601	11.771	3,2%	16.856
MAIPU	7.671	2.302	9.973	6,1%	22.725	906	23.631	6,5%	33.604
TALAGANTE	1.130	353	1.483	0,9%	3.689	165	3.854	1,1%	5.337
ISLA DE MAIPO	548	174	722	0,4%	2.029	108	2.137	0,6%	2.859
MELIPILLA	2.752	734	3.486	2,1%	7.359	397	7.756	2,1%	11.242
MARIA PINTO	246	89	335	0,2%	721	42	763	0,2%	1.098
PROVIDENCIA	1.509	201	1.710	1,1%	3.540	91	3.631	1,0%	5.341
VITACURA	596	84	680	0,4%	1.096	43	1.139	0,3%	1.819
ÑUÑO A	3.144	511	3.655	2,3%	9.457	286	9.743	2,7%	13.398
LA REINA	1.259	185	1.444	0,9%	3.486	123	3.609	1,0%	5.053
LA FLORIDA	7.257	1.674	8.931	5,5%	19.647	698	20.345	5,6%	29.276
Totales	125.640	36.546	162.186	100%	349.395	15.622	365.017	100%	527.203
% respecto del total de concesiones	24%	7%	31%		66%	3%	69%		100%

Fuente: Elaboración propia sobre la base de información del IPS. Información al 4 de agosto de 2017.

Nota: La información estadística reportada del número de solicitudes concesionadas, en trámite, rechazadas y anuladas varían mes a mes porque se actualiza la información reportada.

Introducción al Bono por Hijo (BXH)

Este bono se encuentra vigente a partir del 1 de julio de 2009. Es un beneficio que incrementa el monto de la pensión de la mujer a través de la entrega de un bono por cada hijo nacido vivo o adoptado.

El Bono por Hijo no se paga al momento del nacimiento del hijo, se paga a los 65 años con la pensión y tiene como fin único incrementar el monto de la pensión de la madre.

La bonificación consiste en un aporte estatal equivalente al 10% de 18. Si el hijo nació antes del 1 de julio de 2009, se aplicará el ingreso mínimo vigente al 1 julio de 2009 (\$159 mil). Si el hijo nació después del 1 de julio de 2009, el ingreso mínimo corresponderá al monto que estaba vigente durante el mes en que nació el hijo. Es importante destacar, que al monto total de la o las bonificaciones, se le aplicará una tasa de rentabilidad por cada mes completo, contados desde el nacimiento del hijo y hasta que la mujer cumpla los 65 años de edad.

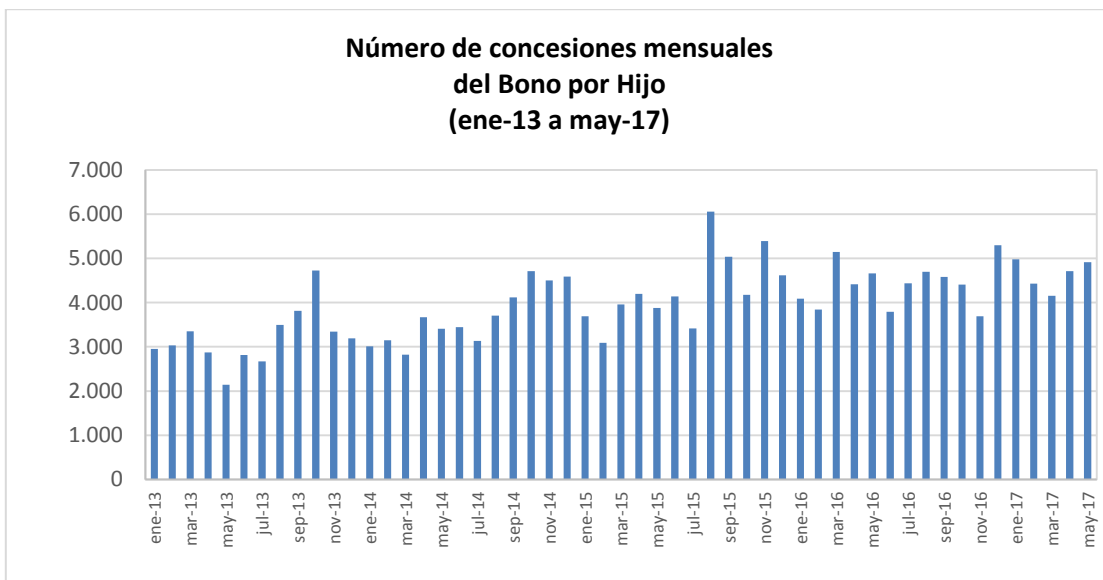
Tienen derecho las mujeres:

- Afiliadas al decreto ley N°3.500 y que no tengan afiliación a otro régimen.
- Las mujeres beneficiarias de Pensión Básica Solidaria o Aporte Previsional Solidario de Vejez.
- Las mujeres que sin estar afiliadas a un régimen previsional perciben una pensión de sobrevivencia con derecho a Aporte Previsional Solidario, sea de Administradora de Fondos de Pensiones, Compañía de Seguros, Instituto Laboral, Mutualidad de Empleadores o ex Instituto de Normalización Previsión Social, actual Instituto de Previsión Social (IPS).

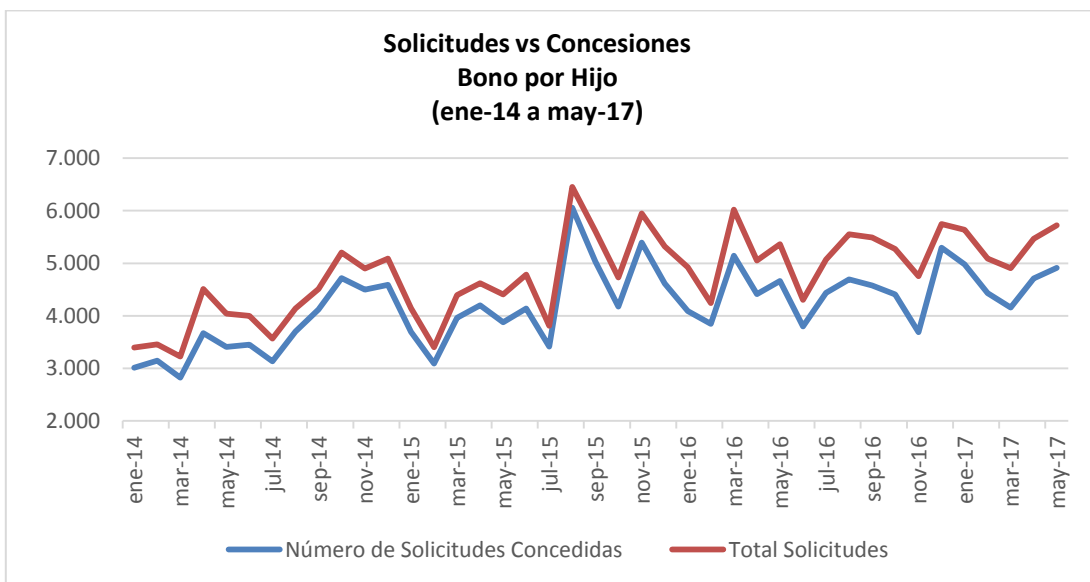
II. Bono por Hijo

Desde la implementación del programa a la fecha, han sido beneficiarias del Bono por Hijo en total 485.332 mujeres, por un total de 1.715.318 causantes, lo que es equivalente a aproximadamente 3,5 hijos por mujer.

En lo corrido del año 2017, se han recibido en total 26.825 solicitudes, de las cuales, fueron concedidas 23.180 (86.4%).



Fuente: IPS



Fuente: IPS

1. Concesiones de Bono por Hijo a nivel nacional, por mes

Agosto de 2009 a mayo 2017

Mes	NÚMERO DE CONCESIONES DE BONO POR HIJO REALIZADAS CADA MES							
	Pago Mensual Con PBS		Pago Mensual Con APS		Pago Único		TOTAL	
	Nº Beneficiarias	Nº de Hijos	Nº Beneficiarias	Nº de Hijos	Nº Beneficiarias	Nº de Hijos	Nº Beneficiarias	Nº de Hijos (causantes)
Ago-dic 2009							23.671	102.602
2010							90.591	283.345
2011							105.822	430.659
2012							54.727	214.792
ene-13	1.344	5.074	84	433	1.525	5.846	2.953	11.353
feb-13	1.353	5.003	87	397	1.589	5.817	3.029	11.217
mar-13	1.556	5.790	83	353	1.708	5.791	3.347	11.934
abr-13	1.076	4.086	69	271	1.727	5.901	2.872	10.258
may-13	920	3.380	38	168	1.182	4.056	2.140	7.604
jun-13	911	3.309	125	648	1.778	6.154	2.814	10.111
jul-13	1.073	3.717	75	297	1.520	5.115	2.668	9.129
ago-13	1.037	3.504	284	1.590	2.172	6.454	3.493	11.548
sep-13	2.257	8.307	45	183	1.509	5.003	3.811	13.493
oct-13	2.716	10.131	147	685	1.865	6.227	4.728	17.043
nov-13	1.624	5.781	79	348	1.639	5.415	3.342	11.544
dic-13	1.527	5.675	77	312	1.584	4.895	3.188	10.882
2013	17.394	63.757	1.193	5.685	19.798	66.674	38.385	136.116
ene-14	1.680	6.027	52	220	1.280	4.011	3.012	10.258
feb-14	1.550	5.590	76	318	1.520	4.945	3.146	10.853
mar-14	1.367	4.922	99	470	1.354	4.290	2.820	9.682
abr-14	1.713	6.039	117	534	1.841	6.029	3.671	12.602
may-14	1.767	6.174	124	523	1.514	4.663	3.405	11.360
jun-14	1.613	5.821	120	517	1.715	5.301	3.448	11.639
jul-14	1.419	4.978	88	412	1.625	5.129	3.132	10.519
ago-14	1.494	5.380	98	469	2.110	6.696	3.702	12.545
sep-14	2.074	6.815	153	619	1.891	5.544	4.118	12.978
oct-14	1.793	6.196	99	453	2.822	9.121	4.714	15.770
nov-14	1.417	5.025	119	521	2.963	9.093	4.499	14.639
dic-14	2.023	7.131	157	606	2.407	7.565	4.587	15.302
2014	19.910	70.098	1.302	5.662	23.042	72.387	44.254	148.147
ene-15	1.303	4.627	90	407	2.299	7.138	3.692	12.172

Mes	NÚMERO DE CONCESIONES DE BONO POR HIJO REALIZADAS CADA MES							
	Pago Mensual Con PBS		Pago Mensual Con APS		Pago Único		TOTAL	
	Nº Beneficiarias	Nº de Hijos	Nº Beneficiarias	Nº de Hijos	Nº Beneficiarias	Nº de Hijos	Nº Beneficiarias	Nº de Hijos (causantes)
feb-15	1.126	4.105	68	319	1.895	5.828	3.089	10.252
mar-15	1.509	5.148	142	601	2.308	7.031	3.959	12.780
abr-15	1.305	4.297	154	670	2.740	8.147	4.199	13.114
may-15	1.328	4.634	162	698	2.387	7.056	3.877	12.388
jun-15	1.079	3.931	121	595	2.940	8.577	4.140	13.103
jul-15	1.562	5.243	193	896	1.660	4.806	3.415	10.945
ago-15	1.389	4.383	321	1.453	4.348	12.994	6.058	18.830
sep-15	2.017	7.335	176	801	2.843	8.849	5.036	16.985
oct-15	1.395	4.572	175	799	2.605	7.454	4.175	12.825
nov-15	1.495	5.282	166	712	3.733	10.856	5.394	16.850
dic-15	1.645	5.189	200	809	2.771	8.572	4.616	14.570
2015	17.153	58.746	1.968	8.760	32.529	97.308	51.650	164.814
ene-16	1.402	4.801	157	645	2.531	7.419	4.090	12.865
feb-16	964	3.139	156	644	2.723	8.130	3.843	11.913
mar-16	1.710	5.724	238	993	3.197	9.196	5.145	15.913
abr-16	1.579	5.412	196	787	2.640	7.635	4.415	13.834
may-16	1.550	5.486	180	760	2.933	8.633	4.663	14.879
jun-16	1.015	3.452	121	555	2.658	7.478	3.794	11.485
jul-16	1.746	6.028	157	657	2.535	7.430	4.438	14.115
ago-16	1.390	4.511	153	578	3.151	9.173	4.694	14.262
sep-16	1.402	4.329	196	823	2.981	8.807	4.579	13.959
oct-16	1.480	5.044	136	536	2.791	8.111	4.407	13.691
nov-16	1.497	5.099	128	483	2.064	6.110	3.689	11.692
dic-16	1.565	5.550	94	399	3.636	11.125	5.295	17.074
2016	17.300	58.575	1.912	7.860	33.840	99.247	53.052	165.682
ene-17	1.578	5.100	122	478	3.277	9.466	4.977	15.044
feb-17	1.309	4.472	118	502	3.001	8.506	4.428	13.480
mar-17	1.433	4.492	123	484	2.598	7.750	4.154	12.726
abr-17	1.610	5.252	163	704	2.935	8.131	4.708	14.087
may-17	1.418	4.341	177	637	3.318	8.846	4.913	13.824
A may-17	7.348	23.657	703	2.805	15.129	42.699	23.180	69.161
TOTAL							485.332	1.715.318

Fuente: IPS

Nota: La información corresponde al total de concesiones (beneficiarias) del Bono por Hijo de cada mes.

El **pago único** corresponde a las pensionadas de las AFP y Compañías de Seguros.

2. Solicitudes y concesiones de Bono por Hijo, por mes

Mes	Número de Solicitudes Concedidas	Número de Solicitudes Rechazadas	Total Solicitudes
ene-14	3.012	385	3.397
feb-14	3.146	307	3.453
mar-14	2.820	401	3.221
abr-14	3.671	837	4.508
may-14	3.405	637	4.042
jun-14	3.448	551	3.999
jul-14	3.132	431	3.563
ago-14	3.702	437	4.139
sep-14	4.118	391	4.509
oct-14	4.714	491	5.205
nov-14	4.499	402	4.901
dic-14	4.587	501	5.088
Total 2014	44.254	5.771	50.025
ene-15	3.692	452	4.144
feb-15	3.089	314	3.403
mar-15	3.959	437	4.396
abr-15	4.199	418	4.617
may-15	3.877	527	4.404
jun-15	4.140	642	4.782
jul-15	3.415	391	3.806
ago-15	6.058	393	6.451
sep-15	5.036	579	5.615
oct-15	4.175	552	4.727
nov-15	5.394	555	5.949
dic-15	4.616	704	5.320
Total 2015	51.650	5.964	57.614
ene-16	4.090	834	4.924
feb-16	3.843	401	4.244
mar-16	5.145	878	6.023
abr-16	4.415	636	5.051
may-16	4.663	700	5.363
jun-16	3.794	507	4.301
jul-16	4.438	635	5.073
ago-16	4.694	856	5.550
sep-16	4.579	914	5.493
oct-16	4.407	866	5.273
nov-16	3.689	1.064	4.753
dic-16	5.295	451	5.746
Total a dic-16	53.052	8.742	61.794
ene-17	4.977	661	5.638
feb-17	4.428	663	5.091
mar-17	4.154	749	4.903
abr-17	4.708	760	5.468
may-17	4.913	812	5.725
A may-17	23.180	3.645	26.825
TOTAL	172.136	24.122	196.258

Fuente: IPS

Nota: Esta estadística reporta el dato del último mes disponible, no se actualizan los meses anteriores.

3. Concesiones de Bono por Hijo a nivel Regional

Mayo de 2017

Región			Internas		AFP Y CÍAS DE SEGUROS		Total
Glosa	Cód.		PBS	APS	APS	Cuota Única	
Arica y Parinacota	XV	Nº Beneficiarios	9	2	2	50	63
		Nº de Causantes (hijos)	30	5	6	132	173
Tarapacá	I	Nº Beneficiarios	15	2	2	47	66
		Nº de Causantes (hijos)	42	5	10	117	174
Antofagasta	II	Nº Beneficiarios	39	2	3	92	136
		Nº de Causantes (hijos)	116	13	9	288	426
Atacama	III	Nº Beneficiarios	36	1	3	64	104
		Nº de Causantes (hijos)	107	3	14	158	282
Coquimbo	IV	Nº Beneficiarios	71	5	6	177	259
		Nº de Causantes (hijos)	232	22	11	462	727
Valparaíso	V	Nº Beneficiarios	141	11	7	423	582
		Nº de Causantes (hijos)	420	48	14	1.122	1.604
B.O'Higgins	VI	Nº Beneficiarios	78	4	9	222	313
		Nº de Causantes (hijos)	255	18	31	657	961
Maule	VII	Nº Beneficiarios	103	8	3	207	321
		Nº de Causantes (hijos)	351	42	3	578	974
Bío Bío	VIII	Nº Beneficiarios	243	23	8	355	629
		Nº de Causantes (hijos)	779	79	25	916	1.799
Araucanía	IX	Nº Beneficiarios	117	8	4	145	274
		Nº de Causantes (hijos)	356	23	26	385	790
Los Ríos	XIV	Nº Beneficiarios	37	1	1	67	106
		Nº de Causantes (hijos)	106	4	3	164	277
Los Lagos	X	Nº Beneficiarios	91	5	6	162	264
		Nº de Causantes (hijos)	272	21	21	437	751
Aysén	XI	Nº Beneficiarios	9	1	0	24	34
		Nº de Causantes (hijos)	26	2	0	69	97
Magallanes	XII	Nº Beneficiarios	7	0	0	42	49
		Nº de Causantes (hijos)	15	0	0	91	106
Metropolitana	XIII	Nº Beneficiarios	422	19	31	1.241	1.713
		Nº de Causantes (hijos)	1.234	72	107	3.270	4.683
TOTAL		Nº Beneficiarios	1.418	92	85	3.318	4.913
		Nº de Causantes (hijos)	4.341	357	280	8.846	13.824

Fuente: IPS

Introducción al Subsidio Previsional a los Trabajadores Jóvenes (STJ)

El Subsidio Previsional los Trabajadores Jóvenes (STJ) es un subsidio estatal mensual que incentiva la contratación de jóvenes trabajadores entre los 18 y 35 años, el cual es pagado tanto a empleadores (subsidio a la contratación) y trabajadores (subsidio a la cotización).

Los empleadores y trabajadores tienen derecho a recibir un subsidio equivalente al 50% de la cotización previsional, calculado sobre un ingreso mínimo, respecto de cada trabajador cuya remuneración sea igual o inferior a 1.5 veces el ingreso mínimo mensual. Éste aporte se percibirá durante las primeras veinticuatro cotizaciones, continuas o discontinuas que registre el respectivo trabajador en el Sistema de Pensiones.

En el caso del subsidio a la contratación, solo tendrán derecho los empleadores que se encuentren al día con sus cotizaciones previsionales.

****En importante destacar que el STJ es diferente al Subsidio al Empleo Joven (SEJ) el cual es entregado por el SENCE.**

III. Subsidio Previsional a Trabajadores Jóvenes (STJ)

1. Total solicitudes a la contratación (Empleador)

MES	TOTAL SOLICITUDES CADA MES (Subsidio a la Contratación)			
	Total Solicitudes	Total Trabajadores		Total
		Mujeres	Hombres	
Oct. a Dic. 2008	333			
2009	2.105			
2010	1.759			
2011	1.026			
2012	807			75.178
ene-13	58			10.513
feb-13	55			8.811
mar-13	64			11.072
abr-13	66			9.568
may-13	60			9.423
jun-13	54			10.541
jul-13	58			10.315
ago-13	58			9.741
sep-13	50			9.232
oct-13	48			9.928
nov-13	28			6.195
dic-13	55			8.859
2013	654			114.198
ene-14	57			10.003
feb-14	36			8.116
mar-14	43			3.794
abr-14	44			5.833
may-14	47			3.916
jun-14	48			3.251
jul-14	47			3.190
ago-14	44			3.136
sep-14	41			2.928
oct-14	34			2.732
nov-14	25			3.936
dic-14	47			3.018
2014	513			53.853
ene-15	40			2.343
feb-15	37			2.758
mar-15	39			2.319

MES	TOTAL SOLICITUDES CADA MES (Subsidio a la Contratación)			
	Total Solicitudes	Total Trabajadores		Total
		Mujeres	Hombres	
abr-15	33			1.250
may-15	31			1.952
jun-15	38			1.536
jul-15	33			2.640
ago-15	37			1.723
sep-15	40			2.602
oct-15	39			2.691
nov-15	37			2.518
dic-15	33			2.358
2015	437			26.690
ene-16	33			3.308
feb-16	33			2.327
mar-16	40			2.621
abr-16	39			2.495
may-16	40	1.000	1.038	2.038
jun-16	37	S/I	S/I	1.960
jul-16	46	1.739	1.498	3.237
ago-16	47	1.262	1.077	2.339
sep-16	38	1.119	1.309	2.428
oct-16	36	943	705	1.648
nov-16	42	2.225	1.770	3.995
dic-16	50	3.021	2.296	5.317
2016	481			33.713
ene-17	40	2.335	1.830	4.165
feb-17	32	2.075	1.511	3.586
mar-17	37	922	763	1.685
abr-17	27	464	377	841
may-17	36	870	555	1.425
A may-17	172	6.666	5.036	11.702
TOTAL	8.287			315.334

Fuente: IPS

Nota: El Subsidio a la Contratación comenzó a pagarse en marzo de 2009.

Esta estadística reporta el dato del último mes disponible, no se actualizan los meses anteriores.

2. Estado de las solicitudes a la contratación (Empleador)

MES	ESTADO DE LAS SOLICITUDES (Subsidio a la Contratación)			
	CONCEDIDAS	RECHAZADAS	EN TRÁMITE	TOTAL
Ene. a Dic. 2012	114	539	154	807
ene-13	8	38	12	58
feb-13	5	35	15	55
mar-13	10	42	12	64
abr-13	10	41	15	66
may-13	6	43	11	60
jun-13	6	34	14	54
jul-13	4	42	12	58
ago-13	7	39	12	58
sep-13	5	33	12	50
oct-13	3	28	17	48
nov-13	3	18	7	28
dic-13	7	37	11	55
Ene. a Dic. 2013	74	430	150	654
ene-14	7	32	18	57
feb-14	3	24	9	36
mar-14	7	21	15	43
abr-14	9	25	10	44
may-14	7	29	11	47
jun-14	-	31	17	48
jul-14	3	29	15	47
ago-14	5	30	9	44
sep-14	2	39		41
oct-14	5	29		34
nov-14	1	20	4	25
dic-14	4	38	5	47
Ene. a Dic. 2014	53	347	113	513
ene-15	2	26	12	40
feb-15	1	21	15	37
mar-15	7	24	8	39
abr-15	7	21	5	33
may-15		18	13	31
jun-15	5	22	11	38
jul-15	1	22	10	33
ago-15	4	27	6	37
sep-15	1	32	7	40
oct-15	9	21	9	39
nov-15	7	26	4	37
dic-15	6	21	6	33
Total a Dic-15	50	281	106	437
ene-16	4	19	10	33
feb-16	17	16	0	33
mar-16	14	13	13	40

MES	ESTADO DE LAS SOLICITUDES (Subsidio a la Contratación)			
	CONCEDIDAS	RECHAZADAS	EN TRÁMITE	TOTAL
abr-16	8	19	12	39
may-16	7	21	12	40
jun-16	7	19	11	37
jul-16	18	16	12	46
ago-16	12	18	17	47
sep-16	6	19	13	38
oct-16	10	15	11	36
nov-16	14	16	12	42
dic-16	14	16	20	50
Total a Dic-16	131	207	143	481
ene-17	8	17	15	40
feb-17	9	11	12	32
mar-17	9	13	15	37
abr-17	3	17	7	27
may-17	8	18	10	36

Fuente: IPS

Nota: Esta estadística reporta el dato del último mes disponible, no se actualizan los meses anteriores.

3. Total solicitudes a la cotización (Trabajador)

MES	TOTAL SOLICITUDES CADA MES (Subsidio a la Cotización)		
	Mujeres	Hombres	TOTAL
Jul. a Dic. 2011			122.650
2012			32.605
ene-13			2.532
feb-13			2.439
mar-13			2.431
abr-13			1.851
may-13			2.369
jun-13			2.281
jul-13			2.297
ago-13			1.478
sep-13			1.310
oct-13			1.141
nov-13			925
dic-13			2.271
2013			23.325
ene-14			2.624
feb-14			1.598
mar-14			1.914
abr-14			1.065
may-14			1.919
jun-14			1.580
jul-14			1.542
ago-14			1.606
sep-14			2.676
oct-14			2.626
nov-14			2.422
dic-14			1.349
2014			22.921
ene-15			2.382
feb-15			3.962
mar-15			2.652
abr-15			3.302
may-15			1.564
jun-15			2.459
jul-15			1.307
ago-15			2.005
sep-15			1.605

MES	TOTAL SOLICITUDES CADA MES (Subsidio a la Cotización)		
	Mujeres	Hombres	TOTAL
oct-15			5.170
nov-15			2.737
dic-15			1.802
2015			30.947
ene-16			3.979
feb-16			4.366
mar-16			2.056
abr-16			2.454
may-16	1.021	834	1.855
jun-16	983	924	1.907
jul-16	1.011	872	1.883
ago-16	2.375	1.728	4.103
sep-16	993	820	1.813
oct-16	783	848	1.631
nov-16	497	326	823
dic-16	1.219	923	2.142
2016			29.012
ene-17	1.817	1.272	3.089
feb-17	1.645	1.289	2.934
mar-17	1.362	1.006	2.368
abr-17	718	604	1.322
may-17	762	531	1.293
A may-17	6.304	4.702	11.006
TOTAL			272.466

Fuente: IPS

Nota: A partir del 1 de julio de 2011 comenzó a pagarse el Subsidio a la Cotización.
Esta estadística reporta el dato del último mes disponible, no se actualizan los meses anteriores.

4. Estado de las solicitudes a la cotización (Empleador)

PERIODO	ESTADO DE LAS SOLICITUDES (Subsidio a la Cotización)									
	CONCEDIDAS			RECHAZADAS			EN TRÁMITE			TOTAL
	Mujeres	Hombres	Total	Mujeres	Hombres	Total	Mujeres	Hombres	Total	
Jul. a Dic. 2011			119.211			1.457			1.982	122.650
2012			24.495			248			7.862	32.605
ene-13			1.593			15			924	2.532
feb-13			1.468			22			949	2.439
mar-13			1.784			16			631	2.431
abr-13			1.305			44			502	1.851
may-13			1.777			10			582	2.369
jun-13			1.540			16			725	2.281
jul-13			1.026			10			1.261	2.297
ago-13			610			14			854	1.478
sep-13			816			1			493	1.310
oct-13			485			2			654	1.141
nov-13			480			2			443	925
dic-13			1.157			6			1.108	2.271
2013			14.041			158			9.126	23.325
ene-14			1.358			5			1.261	2.624
feb-14			746			4			848	1.598
mar-14			1.052			10			852	1.914
abr-14			549			4			512	1.065
may-14			773			9			1.137	1.919
jun-14			660			15			905	1.580
jul-14			881			15			646	1.542
ago-14			825			28			753	1.606
sep-14			1.489			41			1.146	2.676
oct-14			1.667			132			827	2.626
nov-14			1.332			22			1.068	2.422
dic-14			500			14			835	1.349
2014			11.832			299			10.790	22.921
ene-15			38			896			1.448	2.382
feb-15			1.411			90			2.461	3.962
mar-15			1.147			78			1.427	2.652
abr-15			1.650			172			1.480	3.302
may-15			1.272			123			169	1.564
jun-15			1.877			135			447	2.459
jul-15			1.030			110			167	1.307
ago-15			1.674			113			218	2.005

PERIODO	ESTADO DE LAS SOLICITUDES (Subsidio a la Cotización)									
	CONCEDIDAS			RECHAZADAS			EN TRÁMITE			TOTAL
	Mujeres	Hombres	Total	Mujeres	Hombres	Total	Mujeres	Hombres	Total	
sep-15			1.313			136			156	1.605
oct-15			5.045			104			21	5.170
nov-15			1.924			764			49	2.737
dic-15			1.346			239			217	1.802
2015			19.727			2.960			8.260	30.947
ene-16			3.773			149			57	3.979
feb-16			4.253			113			-	4.366
mar-16			2.016			25			15	2.056
abr-16			2.405			33			16	2.454
may-16	996	817	1.813	17	17	34	8	-	8	1.855
jun-16	957	898	1.855	15	21	36	11	5	16	1.907
jul-16	977	835	1.812	24	24	48	10	13	23	1.883
ago-16	2.266	1.640	3.906	90	73	163	19	15	34	4.103
sep-16	948	779	1.727	42	41	83	3	-	3	1.813
oct-16	770	832	1.602	13	16	29	-	-	-	1.631
nov-16	484	317	801	12	9	21	-	-	-	822
dic-16	1.057	797	1.854	156	126	282	6	-	6	2.142
2016			27.817			1.016			178	29.011
ene-17	1.709	1.188	2.897	87	62	149	21	22	43	3.089
feb-17	1.599	1.237	2.836	35	42	77	11	10	21	2.934
mar-17	1.281	949	2.230	63	47	110	18	10	28	2.368
abr-17	694	578	1.272	16	19	35	8	7	15	1.322
may-17	698	493	1.191	13	3	16	45	41	86	1.293
A may-17			10.426			387			193	11.006

Fuente: IPS

5. Número de subsidios pagados a la contratación y cotización, por mes

Mes	Subsidio a la Contratación		Número de subsidios pagados	Subsidio a la Cotización		
	Número de subsidios pagados	Número de empleadores que recibieron pago en el mes		Número de trabajadores que recibieron pago en el mes	Hombre	Mujer
mar-09	10.625	174	-			
abr-09	6.095	194	-			
may-09	7.497	290	-			
jun-09	8.878	241	-			
jul-09	13.580	349	-			
ago-09	9.451	290	-			
sep-09	16.175	423	-			
oct-09	21.738	442	-			
nov-09	20.687	464	-			
dic-09	19.925	464	-			
ene-10	14.517	460	-			
feb-10	21.073	461	-			
mar-10	1.853	230	-			
abr-10	34.023	448	-			
may-10	12.204	424	-			
jun-10	1.575	167	-			
jul-10	1.875	166	-			
ago-10	7.627	189	-			
sep-10	1.802	151	-			
oct-10	3.251	152	-			
nov-10	986	122	-			
dic-10	1.370	102	-			
ene-11	547	96	-			
feb-11	986	105	-			
mar-11	531	76	-			
abr-11	1.064	129	-			
may-11	1.100	91	-			
jun-11	1.238	106	-			
jul-11	173	25	-			
ago-11	810	59	-			
sep-11	476	65	1.634			1.620
oct-11	1.568	75	5.036			4.518
nov-11	906	39	12.015			10.939
dic-11	1.270	71	22.261			21.512
ene-12	1.221	65	24.129			20.099
feb-12	902	58	22.063			19.781
mar-12	2.605	58	36.966			28.773
abr-12	982	44	16.479			16.232
may-12	3.220	72	28.814			23.849
jun-12	1.267	49	25.375			22.057
jul-12	1.000	53	23.209			21.672
ago-12	1.130	58	21.429			20.285
sep-12	1.082	56	26.360			23.448

Mes	Subsidio a la Contratación		Subsidio a la Cotización			
	Número de subsidios pagados	Número de empleadores que recibieron pago en el mes	Número de subsidios pagados	Número de trabajadores que recibieron pago en el mes		
				Hombre	Mujer	Total Trabajadores
oct-12	1.205	63	24.056			22.693
nov-12	637	47	19.225			18.399
dic-12	840	32	11.256			10.911
ene-13	931	56	40.005			27.853
feb-13	1.270	64	24.170			22.694
mar-13	826	41	23.845			22.309
abr-13	1.037	51	26.008			23.693
may-13	436	34	21.038			19.845
jun-13	848	44	22.037			20.065
jul-13	747	36	22.506			20.780
ago-13	719	35	23.869			21.924
sep-13	908	30	22.797			21.715
oct-13	907	34	23.258			22.266
nov-13	684	32	21.758			20.561
dic-13	731	40	21.567			20.466
ene-14	642	27	16.702			15.794
feb-14	687	25	23.938			20.912
mar-14	1.022	47	28.622			24.920
abr-14	645	29	22.470			20.858
may-14	697	31	14.929			13.783
jun-14	708	29	28.107			22.029
jul-14	848	30	20.305			18.703
ago-14	418	21	20.026			17.896
sep-14	449	20	17.518			15.614
oct-14	386	21	25.867			21.002
nov-14	614	17	16.769			15.842
dic-14	534	22	23.318			20.226
ene-15	478	21	23.056			21.061
feb-15	361	24	18.524			17.192
mar-15	712	28	26.002			22.027
abr-15	255	22	23.093			21.546
may-15	891	21	22.362			20.850
jun-15	117	14	12.627			11.681
jul-15	181	18	19.638			18.282
ago-15	128	14	21.146			19.598
sep-15	161	18	27.499			21.738
oct-15	195	21	25.195			20.911
nov-15	225	20	22.695			19.610
dic-15	212	27	22.984			20.973
ene-16	352	37	22.006			20.462
feb-16	370	34	21.509			20.333
mar-16	389	23	21.336			19.910
abr-16	285	18	5.659			5.480
may-16	288	16	6.651	2.372	3.426	5.798
jun-16	21*	15	5.426	2.742	2.014	4.756
jul-16	9	9	3.253	1.620	1.416	3.036

Mes	Subsidio a la Contratación		Subsidio a la Cotización			
	Número de subsidios pagados	Número de empleadores que recibieron pago en el mes	Número de subsidios pagados	Número de trabajadores que recibieron pago en el mes		
				Hombre	Mujer	Total Trabajadores
ago-16	13	10	3.343	1.688	1.336	3.024
sep-16	16	11	3.298	1.715	1.358	3.073
oct-16	28	12	3.465	1.819	1.455	3.274
nov-16	38	13	3.225	1.699	1.369	3.068
dic-16	48	20	2.951	1.530	1.273	2.803
ene-17	28	16	4.231	2.288	1.377	3.665
feb-17	40	21	2.725	1.411	1.152	2.563
mar-17	51	19	2.482	1.321	1.042	2.363
abr-17	52	16	2.908	1.304	1.301	2.605
may-17	33	11	2.762	1.396	1.203	2.599

Fuente: Información de la SP

Notas: A partir del 1 de julio de 2011 comenzó a solicitarse el subsidio a la Cotización.

El número de subsidios pagados podría ser mayor que el número de trabajadores que originan el beneficio por cuanto algunos de ellos podrían tener más de un empleo con subsidio. Además incluye pagos retroactivos.

S/I: Sin Información.

***Datos preliminares:** Con fecha febrero 2016 Fonasa puso término al convenio de recaudación que mantenía con IPS.

A contar de esa fecha, es el propio Fondo de Salud, quien efectúa a través de Previred la recaudación de las cotizaciones de salud. Por este motivo, IPS no cuenta con la información del pago de salud efectuado a través de Previred, sólo dispone de la información de la recaudación manual y de otros portales de recaudación, la que sin embargo es minoritaria.

En estos momentos se encuentra en tramitación un convenio de transferencia de datos con Fonasa que permita a IPS volver a operar con normalidad distintos procesos como el STJ.