

# INFORME ESTADÍSTICO MENSUAL DEL PILAR SOLIDARIO

Abril 2017



Dirección de  
**ESTUDIOS PREVISIONALES**

**SUBSECRETARÍA DE PREVISIÓN SOCIAL**

[WWW.PREVISIONSOCIAL.GOB.CL](http://WWW.PREVISIONSOCIAL.GOB.CL)



Documento de elaboración propia, preparado por el equipo de profesionales de la Dirección de Estudios Previsionales de la Subsecretaría de Previsión Social. Se autoriza su reproducción total o parcial, citando la fuente.

Publicación editada por la Subsecretaría de Previsión Social  
Huérfanos 1273, Santiago de Chile  
Mayo, 2017

## Contenido

Introducción al Sistema de Pensiones Solidarias (SPS) .....	4
<b>I. Pensión Básica Solidaria (PBS) y Aporte Previsional Solidario (APS) .....</b>	<b>5</b>
<b>A. Nivel Nacional .....</b>	<b>5</b>
1. Beneficios pagados en el mes .....	5
2. Beneficios concedidos en el Sistema de Pensiones Solidarias (SPS) y Pensiones Asistenciales vigentes .....	7
3. Solicitudes recibidas en el SPS, por tipo de resolución .....	8
4. Solicitudes recibidas y beneficios concedidos en el SPS, por año .....	9
5. Solicitudes recibidas y beneficios concedidos en el SPS, por sexo .....	10
6. Solicitudes mensuales recibidas en el SPS, por tipo de institución .....	12
7. Concesiones mensuales en el SPS, por tipo de beneficio .....	14
<b>B. Nivel Regional .....</b>	<b>16</b>
8. Número de beneficios pagados en el mes, por tipo de beneficio .....	16
9. Solicitudes recibidas en el SPS, por tipo de institución .....	18
10. Concesiones en el SPS, por Institución .....	20
11. Porcentaje de solicitudes concedidas en el SPS .....	21
<b>C. Nivel Comunal .....</b>	<b>22</b>
12. Total de solicitudes recibidas y beneficios concedidos SPS .....	22
12.1. Arica y Parinacota .....	22
12.2. Tarapacá .....	23
12.3. Antofagasta .....	24
12.4. Atacama .....	25
12.5. Coquimbo .....	26
12.6. Valparaíso .....	27
12.7. L.G.B O'Higgins .....	30
12.8. Maule .....	32
12.9. Biobío .....	34
12.10. Araucanía .....	37
12.11. Los Ríos .....	40
12.12. Los Lagos .....	41
12.13. Aysén .....	43
12.14. Magallanes .....	44
12.15. Metropolitana .....	45
Introducción al Bono por Hijo (BXH) .....	48
<b>II. Bono por Hijo .....</b>	<b>49</b>
1. Concesiones de Bono por Hijo a nivel nacional, por mes .....	50
2. Solicitudes y concesiones de Bono por Hijo, por mes .....	52
3. Concesiones de Bono por Hijo a nivel Regional .....	53
Introducción al Subsidio Previsional a los Trabajadores Jóvenes (STJ) .....	54
<b>III. Subsidio Previsional a Trabajadores Jóvenes (STJ) .....</b>	<b>55</b>
1. Total solicitudes a la contratación (Empleador) .....	55
2. Estado de las solicitudes a la contratación (Empleador) .....	57
3. Total solicitudes a la cotización (Trabajador) .....	59
4. Estado de las solicitudes a la cotización (Empleador) .....	61
5. Número de subsidios pagados a la contratación y cotización, por mes .....	63

## **Introducción al Sistema de Pensiones Solidarias (SPS)**

Mediante la Ley N°20.255 de 2008, se modificó el sistema de pensiones chileno, en el que se incorpora la creación del nuevo Pilar Solidario, denominado el Sistema de Pensiones Solidarias (SPS). Este pilar es un componente fundamental, el cual financia con recursos del Estado a aquellas personas que no pudieron acceder a una pensión por no cotizar al sistema o complementa las pensiones de aquellos que no cuentan con una acumulación de fondos suficientes para alcanzar un monto de pensión suficiente.

Es importante destacar, que los beneficios del Sistema de Pensiones Solidarias son entregados a todas aquellas personas pertenecientes al 60% de la población más pobre.

Este sistema está conformado por una pensión no contributiva, la Pensión Básica Solidaria (PBS), y un complemento a la pensión contributiva, el Aporte Previsional Solidario (APS).

La Pensión Básica Solidaria (PBS) es un beneficio al cual acceden todas las personas que no tengan derecho a pensión en algún régimen previsional y cumplan con los requisitos establecidos por ley. Existen dos tipos de PBS, la Pensión Básica Solidaria de Vejez (PBSV) dirigida a todas aquellas personas mayores de 65 años de edad, y la Pensión Básica Solidaria de Invalidez (PBSI) dirigida a todos aquellos que se encuentren entre los 18 y menos de 65 años de edad y que fueron declarados inválidos. El monto actual del PBS de Vejez e Invalidez es de \$102.897, monto vigente desde el 1 de enero de 2017.

El Aporte Previsional Solidario (APS) es un beneficio que incentiva a mantener la cotización en el sistema de capitalización individual, de manera tal que las personas que hayan cotizado al sistema de pensiones contributivo mejoren sus pensiones autofinanciadas.

Existen dos tipos de APS, el Aporte Previsional Solidario de Vejez (APSV), el cual incrementa la pensión recibida de las personas mayores de 65 años de edad y autofinancien una pensión menor a la Pensión Máxima con Aporte Solidario (PMAS), el monto actual de la PMAS es \$304.062. Y el Aporte Previsional Solidario de Invalidez (APSI), el cual busca incrementar la pensión recibida de las personas entre los 18 y menos de 65 años de edad, y que autofinancien una pensión menor a la Pensión Básica Solidaria de Invalidez.

## I. Pensión Básica Solidaria (PBS) y Aporte Previsional Solidario (APS)

### A. Nivel Nacional

#### 1. Beneficios pagados en el mes

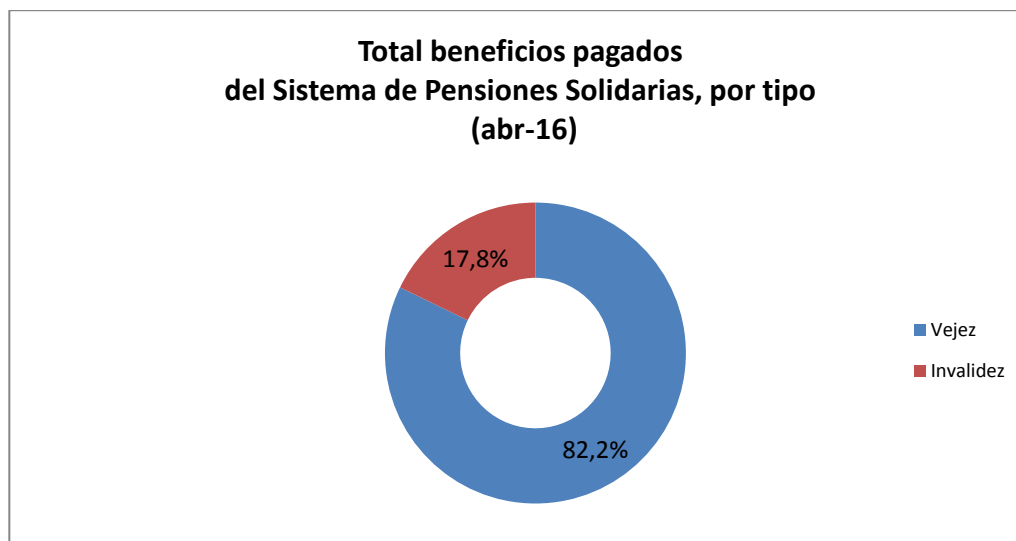
**Abril 2017**

En la actualidad reciben el beneficio del Sistema de Pensiones Solidarias 1.383.642 personas, de las cuales el 42,2% (581.659) reciben Pensión Básica Solidaria (PBS) y el 58,0% (801.983) Aporte Previsional Solidario (APS).

TIPO DE BENEFICIO	TOTAL BENEFICIOS PAGADOS DEL SISTEMA DE PENSIONES SOLIDARIAS (SPS)		
	Hombres	Mujeres	Total
PBS Vejez	108.038	291.764	399.802
PBS Invalidez	76.247	105.610	181.857
<b>Total PBS</b>	<b>184.285</b>	<b>397.374</b>	<b>581.659</b>
APS Vejez	310.215	427.169	737.384
APS Invalidez	29.366	35.233	64.599
<b>Total APS</b>	<b>339.581</b>	<b>462.402</b>	<b>801.983</b>
<b>TOTAL</b>	<b>523.866</b>	<b>859.776</b>	<b>1.383.642</b>

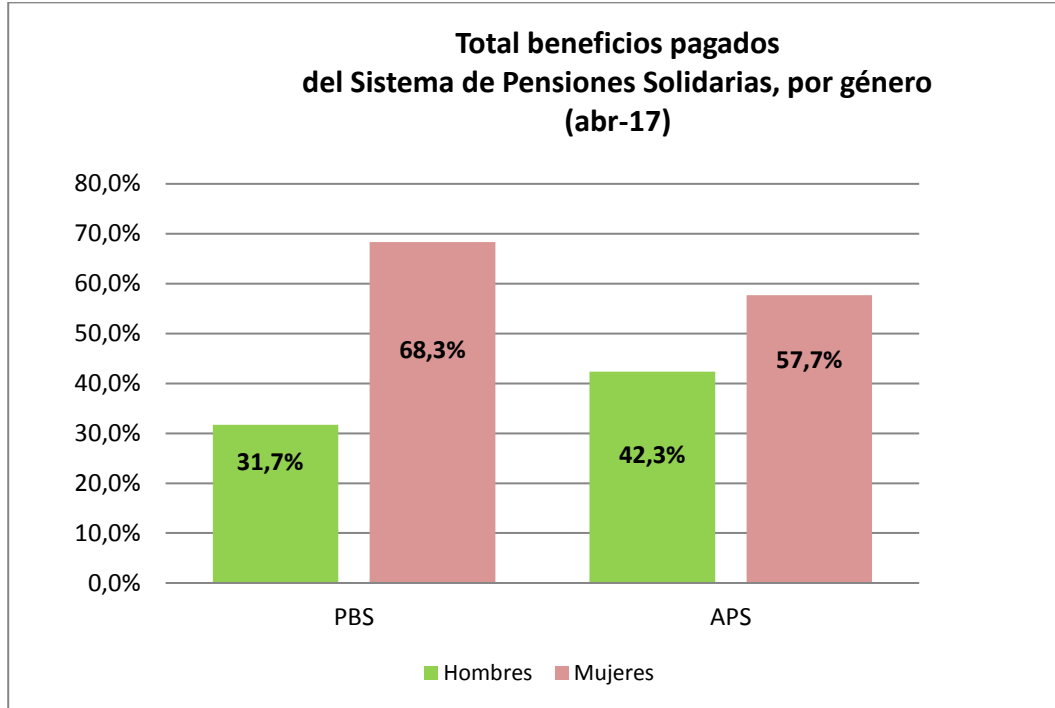
Fuente: Información SP

Del total de pagos realizados durante el mes, el 82,2% (1.137.186) correspondió a pagos por Vejez y el 17,8% (246.456) por Invalidez.



Fuente: Elaboración propia sobre la base de información de la SP

Por género, se observa que el 62,1% (859.776) de los beneficios fueron pagados a mujeres y el 37,9% (523.866) a hombres.



Fuente: Elaboración propia sobre la base de información de la SP

## 2. Beneficios concedidos en el Sistema de Pensiones Solidarias (SPS) y Pensiones Asistenciales vigentes

Julio de 2008 a abril de 2017

A continuación se presenta el número total de concesiones realizadas en el Sistema de Pensiones Solidarias implementado en Julio de 2008 con la Reforma Previsional, la información incluye las concesiones por Pensión Básica Solidaria y Aporte Previsional Solidario de Vejez e Invalidez otorgadas desde el 1 de julio de 2008 a la fecha.

La información también incluye el número beneficiarios con Pensiones Asistenciales (ex Pasis) de Vejez e Invalidez vigentes a la fecha, beneficios que fueron otorgados con anterioridad a la Reforma Previsional del año 2008.

Total Concesiones Reforma Previsional	Número de concesiones
Pensión Básica Solidaria de Vejez (PBSV)	354.483
Pensión Básica Solidaria de Invalidez (PBSI)	119.935
<b>Total PBS</b>	<b>474.418</b>
Aporte Previsional Solidario de Vejez (APSV)	923.140
Aporte Previsional Solidario de Invalidez (APSI)	53.241
<b>Total APS</b>	<b>976.381</b>
<b>Total Beneficios del Pilar Solidario Concedidos</b>	<b>1.450.799</b>
<b>Total Beneficiarios Ex Pasis Vigentes</b>	
Ex Pasis Vejez	163.974
Ex Pasis Invalidez	128.336
<b>Total Ex Pasis Vigentes</b>	<b>292.310</b>
<b>TOTAL PILAR SOLIDARIO + EX PISIS VIGENTES</b>	<b>1.743.109</b>

Fuente: Elaboración propia sobre la base de información del IPS, información al 1 de junio de 2017.

Nota: Información Ex Pasis al 1 de junio de 2017 (IPS).

El número de beneficios concesionados no coincide con el número de beneficios pagados por las siguientes razones:

- El total acumulado de concesiones de la Reforma Previsional incluye personas fallecidas. El número de personas fallecidas durante el mes de abril con PBS correspondió a 832. El número de personas fallecidas en lo corrido del año 2017 con PBS correspondió a 3.231. El número aproximado de personas fallecidas con PBS durante el periodo jul-08 a abr-17 correspondió a 130.930.
- Existen personas a quienes se les ha extinguido o suspendido el beneficio.
- El mes de concedida la pensión no necesariamente coincide con el primer mes de pago.

### 3. Solicitudes recibidas en el SPS, por tipo de resolución

A la fecha, del total de solicitudes recibidas (1.783.092), han sido concesionadas el 81,4% (1.450.799), rechazadas el 17,9% (319.615), se encuentran en trámite 0,38% (6.734), anuladas 0,3% (5.127) y han desistido de solicitar el beneficio el 0,05% (817).

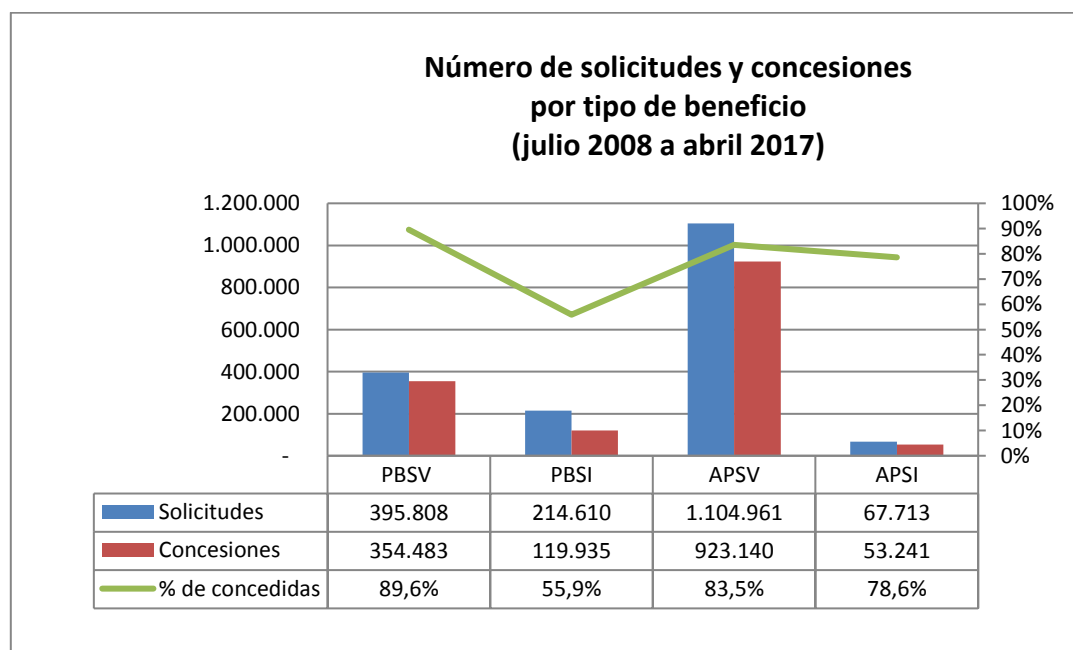
Estado de las Solicitudes al Sistema de Pensiones Solidarias (SPS) del 1 de julio 2008 al 30 de abril 2017					
	PBSV	PBSI	APSV	APSI	TOTAL
<b>Solicitudes</b>	<b>395.808</b>	<b>214.610</b>	<b>1.104.961</b>	<b>67.713</b>	<b>1.783.092</b>
Concesiones	354.483	119.935	923.140	53.241	1.450.799
Trámites	478	4.599	1.331	326	6.734
Rechazada	39.788	88.665	177.520	13.642	319.615
Desistimiento	192	229	291	105	817
Anuladas	867	1.182	2.679	399	5.127

Fuente: Elaboración propia sobre la base de información del IPS. Información al 1 de junio de 2017.

Nota: Información no incluye Ex Pasis.

La información estadística reportada del número de solicitudes concesionadas, en trámite, rechazadas y anuladas varían mes a mes debido a actualización de la información reportada.

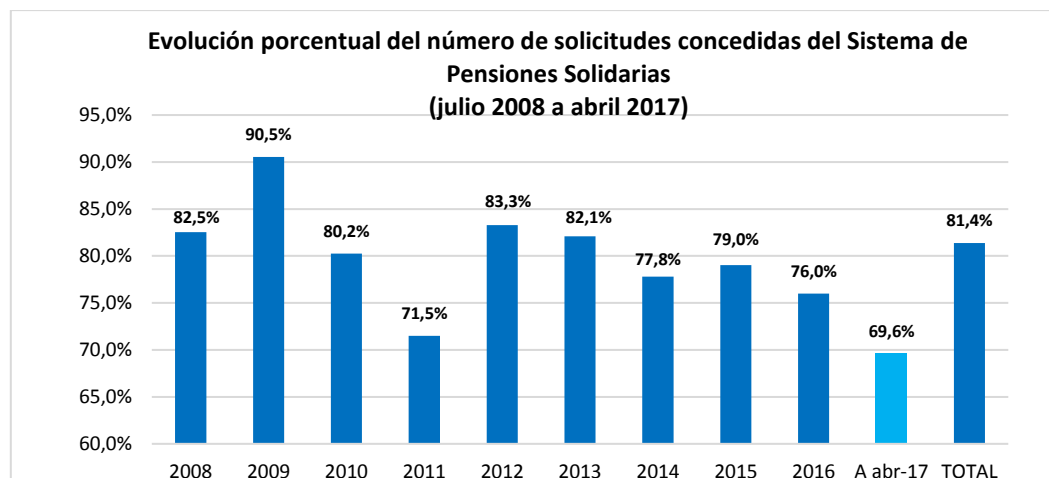
Por tipo de beneficio se observa, que del total de solicitudes recibidas por PBS y APS, el 77,7% (474.418) y 83,3% (976.381) ha sido concedido, respectivamente. Del total de solicitudes recibidas por Vejez e Invalidez el 85,1% (1.277.623) y 61,3% (173.176) se han concedido.



Fuente: Elaboración propia sobre la base de información del IPS

#### 4. Solicitudes recibidas y beneficios concedidos en el SPS, por año

Destacan los años 2008, 2009, 2010, 2012 y 2013, como aquellos con mayor porcentaje de solicitudes concedidas. Entre enero de 2017 a la fecha, se han concedido el 69,6% (32.700), del total de solicitudes recibidas (46.960).



Fuente: Elaboración propia sobre la base de información del IPS

TOTAL SOLICITUDES PBS Y APS (no incluye ex Pasis)							
PERIODO	PBSV	PBSI	Total PBS	APSV	APSI	Total APS	Total PBS+APS
Jul a Dic 2008	84.792	37.698	122.490	13.034	6.193	19.227	141.717
Total 2009	59.115	35.112	94.227	297.997	11.591	309.588	403.815
Total 2010	40.706	24.962	65.668	168.085	11.927	180.012	245.680
Total 2011	37.235	20.916	58.151	126.024	10.364	136.388	194.539
Total 2012	33.778	18.951	52.729	130.283	8.215	138.498	191.227
Total 2013	32.881	16.868	49.749	77.015	7.300	84.315	134.064
Total 2014	39.418	17.578	56.996	88.526	6.051	94.577	151.573
Total 2015	31.089	18.492	49.581	88.832	2.497	91.329	140.910
Total 2016	27.213	18.102	45.315	84.705	2.587	87.292	132.607
A abril 2017	9.581	5.931	15.512	30.460	988	31.448	46.960
<b>TOTAL</b>	<b>395.808</b>	<b>214.610</b>	<b>610.418</b>	<b>1.104.961</b>	<b>67.713</b>	<b>1.172.674</b>	<b>1.783.092</b>

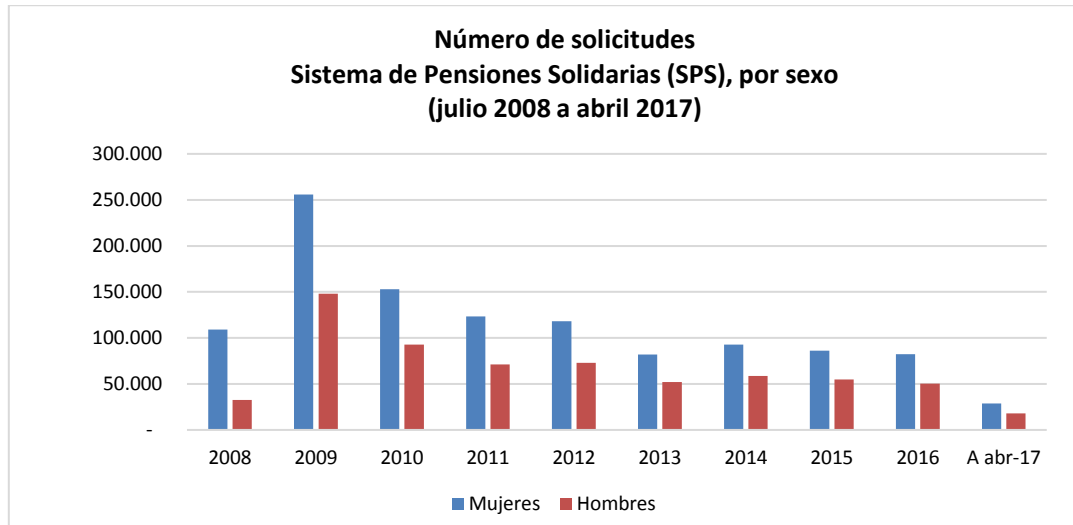
Fuente: Elaboración propia sobre la base de información del IPS. Información al 1 de junio de 2017.

TOTAL CONCEDIDAS PBS Y APS (no incluye ex Pasis)							
PERIODO	PBSV	PBSI	TOTAL PBS	APSV	APSI	TOTAL APS	Total PBS+APS
Jul a Dic 2008	83.926	21.763	105.689	9.666	1.628	11.294	116.983
Total 2009	57.791	20.961	78.752	277.006	9.792	286.798	365.550
Total 2010	36.098	13.242	49.340	137.903	9.911	147.814	197.154
Total 2011	29.811	10.346	40.157	90.244	8.697	98.941	139.098
Total 2012	29.013	9.891	38.904	113.335	7.011	120.346	159.250
Total 2013	29.558	8.904	38.462	65.549	6.049	71.598	110.060
Total 2014	32.593	9.996	42.589	70.038	5.270	75.308	117.897
Total 2015	26.413	11.688	38.101	71.151	2.081	73.232	111.333
Total 2016	21.798	11.448	33.246	65.320	2.208	67.528	100.774
A abril 2017	7.482	1.696	9.178	22.928	594	23.522	32.700
<b>TOTAL</b>	<b>354.483</b>	<b>119.935</b>	<b>474.418</b>	<b>923.140</b>	<b>53.241</b>	<b>976.381</b>	<b>1.450.799</b>

Fuente: Elaboración propia sobre la base de información del IPS. Información al 1 de junio de 2017.

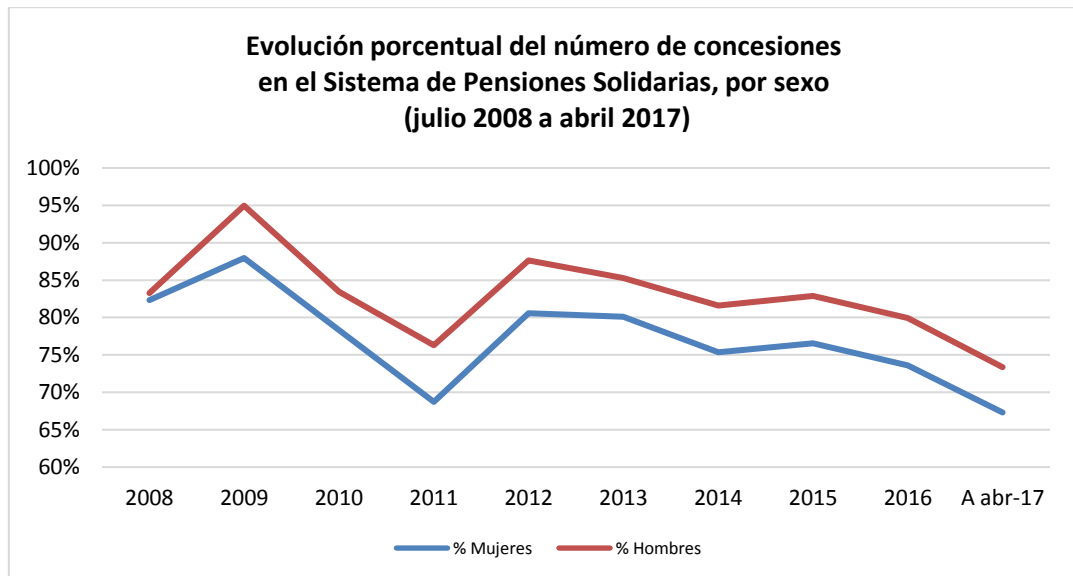
## 5. Solicitudes recibidas y beneficios concedidos en el SPS, por sexo

Por género, las mujeres son quienes lideran la mayor cantidad de solicitudes realizadas al Sistema de Pensiones Solidarias (SPS), desde el inicio de la Reforma del 2008 a la fecha se han recibido en total 1.131.515 solicitudes de mujeres versus 651.577 de hombres.



Fuente: Elaboración propia sobre la base de información del IPS

Respecto de las solicitudes concedidas, los hombres son quienes lideran el mayor porcentaje de beneficios concedidos, a abril de 2017 se han concesionado a los hombres el 85,1% (554.579) y a las mujeres el 79,2% (896.220).



Fuente: Elaboración propia sobre la base de información del IPS

TOTAL SOLICITUDES PBS Y APS POR SEXO (no incluye ex Pasis)					
PERIODO	Femenino	% Femenino	Masculino	% Masculino	Total solicitudes
Jul a Dic 2008	109.234	77,1%	32.483	22,9%	141.717
Total 2009	255.764	63,3%	148.051	36,7%	403.815
Total 2010	152.791	62,2%	92.889	37,8%	245.680
Total 2011	123.189	63,6%	71.350	36,4%	194.539
Total 2012	118.179	61,8%	73.048	38,2%	191.227
Total 2013	82.123	61,3%	51.941	38,7%	134.064
Total 2014	92.874	61,3%	58.699	38,7%	151.573
Total 2015	86.207	61,2%	54.703	38,8%	140.910
Total 2016	82.298	62,1%	50.309	37,9%	132.607
A abril 2017	28.856	61,4%	18.104	38,6%	46.960
<b>TOTAL</b>	<b>1.131.515</b>	<b>63,5%</b>	<b>651.577</b>	<b>36,5%</b>	<b>1.783.092</b>

Fuente: Elaboración propia sobre la base de información del IPS. Información al 1 de junio de 2017.

TOTAL CONCEDIDAS PBS Y APS POR SEXO (no incluye ex Pasis)					
PERIODO	Femenino	% Femenino	Masculino	% Masculino	Total concesiones
Jul a Dic 2008	89.933	76,9%	27.050	23,1%	116.983
Total 2009	224.962	61,6%	140.588	38,4%	365.550
Total 2010	119.654	60,7%	77.500	39,3%	197.154
Total 2011	84.677	60,8%	54.421	39,2%	139.098
Total 2012	95.235	59,8%	64.015	40,2%	159.250
Total 2013	65.773	59,8%	44.287	40,2%	110.060
Total 2014	70.001	59,4%	47.896	40,6%	117.897
Total 2015	65.999	59,3%	45.334	40,7%	111.333
Total 2016	60.566	60,1%	40.208	39,9%	100.774
A abril 2017	19.420	59,4%	13.280	40,6%	32.700
<b>TOTAL</b>	<b>896.220</b>	<b>61,8%</b>	<b>554.579</b>	<b>38,2%</b>	<b>1.450.799</b>

Fuente: Elaboración propia sobre la base de información del IPS. Información 1 de junio de 2017.

**6. Solicitudes mensuales recibidas en el SPS, por tipo de institución  
Julio de 2008 a abril 2017**

<b>TOTAL SOLICITUDES (no incluye ex Pasis)</b>													
<b>PERIODO</b>	<b>TOTAL PBS Y APS</b>							<b>GÉNERO</b>		<b>ORIGEN DE TRAMITACIÓN DEL BENEFICIO</b>			
	PBSV	PBSI	TOTAL PBS	APSV	APSI	TOTAL APS	Total PBS + APS	Femenino	Masculino	En IPS	En AFP	En Cías. de Seguro	En Municipio
<b>Jul a Dic 2008</b>	84.792	37.698	<b>122.490</b>	13.034	6.193	<b>19.227</b>	<b>141.717</b>	<b>109.234</b>	<b>32.483</b>	97.794	1.045	-	42.878
<b>Total 2009</b>	59.115	35.112	<b>94.227</b>	297.997	11.591	<b>309.588</b>	<b>403.815</b>	<b>255.764</b>	<b>148.051</b>	299.251	30.351		74.212
<b>Total 2010</b>	40.706	24.962	<b>65.668</b>	168.085	11.927	<b>180.012</b>	<b>245.680</b>	<b>152.791</b>	<b>92.889</b>	148.049	32.913	5.334	59.384
<b>Total 2011</b>	37.235	20.916	<b>58.151</b>	126.024	10.364	<b>136.388</b>	<b>194.539</b>	<b>123.189</b>	<b>71.350</b>	114.190	25.995	11.385	42.969
<b>Total 2012</b>	33.778	18.951	<b>52.729</b>	130.283	8.215	<b>138.498</b>	<b>191.227</b>	<b>118.179</b>	<b>73.048</b>	125.903	24.052	9.227	32.045
<b>Total 2013</b>	32.881	16.868	<b>49.749</b>	77.015	7.300	<b>84.315</b>	<b>134.064</b>	<b>82.123</b>	<b>51.941</b>	83.744	22.684	6.357	21.279
<b>Total 2014</b>	39.418	17.578	<b>56.996</b>	88.526	6.051	<b>94.577</b>	<b>151.573</b>	<b>92.874</b>	<b>58.699</b>	94.154	27.039	6.541	23.839
<b>Total 2015</b>	31.089	18.492	<b>49.581</b>	88.832	2.497	<b>91.329</b>	<b>140.910</b>	<b>86.207</b>	<b>54.703</b>	84.082	29.599	5.383	21.846
Enero'16	2.158	1.502	3.660	6.220	225	6.445	10.105	6.358	3.747	6.069	2.261	338	1.437
Febrero	2.196	1.394	3.590	6.778	217	6.995	10.585	6.731	3.854	6.629	2.239	352	1.365
Marzo	2.362	1.575	3.937	6.923	208	7.131	11.068	7.007	4.061	6.767	2.301	392	1.608
Abril	2.202	1.547	3.749	6.749	205	6.954	10.703	6.623	4.080	6.267	2.309	352	1.775
Mayo	2.354	1.557	3.911	9.033	225	9.258	13.169	7.534	5.635	7.419	3.118	473	2.159
Junio	2.043	1.440	3.483	6.634	177	6.811	10.294	6.352	3.942	6.034	2.106	333	1.821
Julio	2.186	1.533	3.719	6.715	198	6.913	10.632	6.581	4.051	6.441	2.095	332	1.764
Agosto	2.520	1.854	4.374	8.755	245	9.000	13.374	8.263	5.111	7.921	2.760	491	2.202
Septiembre	2.294	1.629	3.923	7.558	214	7.772	11.695	7.343	4.352	6.734	2.669	403	1.889
Octubre	1.893	1.383	3.276	6.458	215	6.673	9.949	6.209	3.740	5.491	2.412	373	1.670
Noviembre	2.564	1.279	3.843	6.528	209	6.737	10.580	6.715	3.865	6.006	2.559	380	1.628
Diciembre	2.441	1.409	3.850	6.354	249	6.603	10.453	6.582	3.871	6.325	2.197	293	1.631

TOTAL SOLICITUDES (no incluye ex Pasis)													
PERIODO	TOTAL PBS Y APS							GÉNERO		ORIGEN DE TRAMITACIÓN DEL BENEFICIO			
	PBSV	PBSI	TOTAL PBS	APSV	APSI	TOTAL APS	Total PBS + APS	Femenino	Masculino	En IPS	En AFP	En Cías. de Seguro	En Municipio
<b>TOTAL 2016</b>	27.213	18.102	45.315	84.705	2.587	87.292	132.607	82.298	50.309	78.103	29.026	4.512	20.949
Enero'17	2.774	1.506	4.280	7.593	271	7.864	12.144	7.531	4.613	7.200	2.606	384	1.951
Febrero	2.016	1.348	3.364	7.069	204	7.273	10.637	6.518	4.119	6.444	2.309	326	1.552
Marzo	2.563	1.724	4.287	8.936	222	9.158	13.445	8.246	5.199	8.050	3.053	374	1.968
Abril	2.228	1.353	3.581	6.862	291	7.153	10.734	6.561	4.173	6.416	2.430	274	1.614
<b>A Abril 2017</b>	9.581	5.931	15.512	30.460	988	31.448	46.960	28.856	18.104	28.110	10.398	1.358	7.085
<b>TOTAL</b>	<b>395.808</b>	<b>214.610</b>	<b>610.418</b>	<b>1.104.961</b>	<b>67.713</b>	<b>1.172.674</b>	<b>1.783.092</b>	<b>1.131.515</b>	<b>651.577</b>	<b>1.153.380</b>	<b>233.102</b>	<b>50.097</b>	<b>346.486</b>

Fuente: Elaboración propia sobre la base de información del IPS. Información al 1 de junio de 2017.

Nota: En Julio 2009 se realiza el cambio de umbral de cobertura del 40% al 45% de la población más pobre de Chile, en Septiembre 2009 pasa del 45% al 50%, en Julio 2010 pasa del 50% al 55% y durante Julio 2011 pasa del 55% al 60% de la población más pobre de Chile.

La información estadística reportada del número de solicitudes concesionadas, en trámite, rechazadas y anuladas varía mes a mes porque se actualiza la información reportada.

**7. Concesiones mensuales en el SPS, por tipo de beneficio**  
**Julio de 2008 a abril 2017**

<b>TOTAL CONCEDIDAS (no incluye ex Pasis)</b>													
<b>MES</b>	<b>TOTAL PBS Y APS</b>							<b>GÉNERO</b>		<b>ORIGEN DE TRAMITACIÓN DEL BENEFICIO</b>			
	PBSV	PBSI	TOTAL PBS	APSV	APSI	TOTAL APS	Total PBS+APS	Femenino	Masculino	En IPS	En AFP	En Cías. de Seguro	En Municipio
<b>Jul a Dic 2008</b>	83.926	21.763	<b>105.689</b>	9.666	1.628	<b>11.294</b>	<b>116.983</b>	89.933	27.050	79.515	1.004		36.464
<b>Total 2009</b>	57.791	20.961	<b>78.752</b>	277.006	9.792	<b>286.798</b>	<b>365.550</b>	224.962	140.588	272.721	26.657		66.172
<b>Total 2010</b>	36.098	13.242	<b>49.340</b>	137.903	9.911	<b>147.814</b>	<b>197.154</b>	119.654	77.500	120.953	25.691	3.837	46.673
<b>Total 2011</b>	29.811	10.346	<b>40.157</b>	90.244	8.697	<b>98.941</b>	<b>139.098</b>	84.677	54.421	81.301	19.165	8.017	30.615
<b>Total 2012</b>	29.013	9.891	<b>38.904</b>	113.335	7.011	<b>120.346</b>	<b>159.250</b>	95.235	64.015	105.745	20.843	7.849	24.813
<b>Total 2013</b>	29.558	8.904	<b>38.462</b>	65.549	6.049	<b>71.598</b>	<b>110.060</b>	65.773	44.287	68.650	19.386	5.326	16.698
<b>Total 2014</b>	32.593	9.996	<b>42.589</b>	70.038	5.270	<b>75.308</b>	<b>117.897</b>	70.001	47.896	72.045	22.545	5.133	18.174
<b>Total 2015</b>	26.413	11.688	<b>38.101</b>	71.151	2.081	<b>73.232</b>	<b>111.333</b>	65.999	45.334	65.217	24.950	4.305	16.861
Enero'16	1.761	984	<b>2.745</b>	4.624	185	<b>4.809</b>	<b>7.554</b>	4.598	2.956	4.426	1.792	266	1.070
Febrero	1.748	891	<b>2.639</b>	5.016	185	<b>5.201</b>	<b>7.840</b>	4.828	3.012	4.795	1.800	260	985
Marzo	1.928	1.047	<b>2.975</b>	5.395	178	<b>5.573</b>	<b>8.548</b>	5.237	3.311	5.112	1.880	310	1.246
Abril	1.775	960	<b>2.735</b>	5.140	171	<b>5.311</b>	<b>8.046</b>	4.756	3.290	4.585	1.902	257	1.302
Mayo	1.821	980	<b>2.801</b>	6.935	196	<b>7.131</b>	<b>9.932</b>	5.452	4.480	5.420	2.516	363	1.633
Junio	1.563	922	<b>2.485</b>	4.972	136	<b>5.108</b>	<b>7.593</b>	4.530	3.063	4.377	1.665	252	1.299
Julio	1.617	1.013	<b>2.630</b>	5.238	174	<b>5.412</b>	<b>8.042</b>	4.810	3.232	4.825	1.703	247	1.267
Agosto	1.879	1.163	<b>3.042</b>	6.730	204	<b>6.934</b>	<b>9.976</b>	5.940	4.036	5.821	2.242	364	1.549
Septiembre	1.871	1.034	<b>2.905</b>	5.898	188	<b>6.086</b>	<b>8.991</b>	5.510	3.481	5.099	2.192	292	1.408
Octubre	1.548	894	<b>2.442</b>	5.148	191	<b>5.339</b>	<b>7.781</b>	4.687	3.094	4.236	2.002	296	1.247
Noviembre	2.216	822	<b>3.038</b>	5.310	196	<b>5.506</b>	<b>8.544</b>	5.320	3.224	4.863	2.126	299	1.256

TOTAL CONCEDIDAS (no incluye ex Pasis)													
MES	TOTAL PBS Y APS							GÉNERO		ORIGEN DE TRAMITACIÓN DEL BENEFICIO			
	PBSV	PBSI	TOTAL PBS	APSV	APSI	TOTAL APS	Total PBS+APS	Femenino	Masculino	En IPS	En AFP	En Cías. de Seguro	En Municipio
Diciembre	2.071	738	<b>2.809</b>	4.914	204	<b>5.118</b>	<b>7.927</b>	4.898	3.029	4.752	1.763	223	1.189
<b>Total 2016</b>	21.798	11.448	<b>33.246</b>	65.320	2.208	<b>67.528</b>	<b>100.774</b>	60.566	40.208	58.311	23.583	3.429	15.451
Enero'17	2.356	636	<b>2.992</b>	5.967	222	<b>6.189</b>	<b>9.181</b>	5.515	3.666	5.363	2.137	306	1.375
Febrero	1.586	467	<b>2.053</b>	5.485	179	<b>5.664</b>	<b>7.717</b>	4.565	3.152	4.562	1.856	252	1.043
Marzo	2.049	499	<b>2.548</b>	6.936	180	<b>7.116</b>	<b>9.664</b>	5.637	4.027	5.632	2.459	280	1.286
Abril	1.491	94	<b>1.585</b>	4.540	13	<b>4.553</b>	<b>6.138</b>	3.703	2.435	3.774	1.451	174	739
<b>A marzo 2017</b>	7.482	1.696	9.178	22.928	594	23.522	32.700	19.420	13.280	19.331	7.903	1.012	4.443
<b>TOTAL</b>	<b>354.483</b>	<b>119.935</b>	<b>474.418</b>	<b>923.140</b>	<b>53.241</b>	<b>976.381</b>	<b>1.450.799</b>	<b>896.220</b>	<b>554.579</b>	<b>943.789</b>	<b>191.727</b>	<b>38.908</b>	<b>276.364</b>

Fuente: Elaboración propia sobre la base de información del IPS. Información al 1 de junio de 2017.

Nota: La información estadística reportada del número de solicitudes concesionadas, en trámite, rechazadas y anuladas varían mes a mes porque se actualiza la información reportada.

El número de pensiones concesionadas no coincide con el número de pensiones pagadas por las siguientes razones:

- El total de acumulado de concesiones del período analizado incluye personas fallecidas.  
El número de personas fallecidas durante el mes de abril con PBS correspondió a 832.  
El número de personas fallecidas en lo corrido del año 2017 con PBS correspondió a 3.231.  
El número aproximado de personas fallecidas con PBS durante el periodo jul-08 a abr-17 correspondió a 130.930.
- Existen personas a quienes se les ha extinguido o suspendido el beneficio. El mes de concedida la pensión no necesariamente coincide con el primer mes de pago.

## B. Nivel Regional

### 8. Número de beneficios pagados en el mes, por tipo de beneficio

Abril 2017

REGIÓN	TIPO DE BENEFICIO	SEXO		TOTAL REGIÓN
		FEMENINO	MASCULINO	
ARICA Y PARINACOTA	PBS Vejez	3.074	1.117	4.191
	PBS Invalidez	982	873	1.855
	APS Vejez	5.528	4.212	9.740
	APS Invalidez	277	250	527
TARAPACA	PBS Vejez	3.059	1.144	4.203
	PBS Invalidez	1.355	914	2.269
	APS Vejez	5.355	3.867	9.222
	APS Invalidez	535	377	912
ANTOFAGASTA	PBS Vejez	4.920	1.487	6.407
	PBS Invalidez	1.892	1.325	3.217
	APS Vejez	9.661	5.599	15.260
	APS Invalidez	611	470	1.081
ATACAMA	PBS Vejez	4.232	1.469	5.701
	PBS Invalidez	1.490	997	2.487
	APS Vejez	6.314	4.722	11.036
	APS Invalidez	496	413	909
COQUIMBO	PBS Vejez	13.660	5.684	19.344
	PBS Invalidez	4.247	3.336	7.583
	APS Vejez	19.363	13.772	33.135
	APS Invalidez	1.421	1.139	2.560
VALPARAISO	PBS Vejez	28.300	9.418	37.718
	PBS Invalidez	10.583	7.636	18.219
	APS Vejez	52.774	36.309	89.083
	APS Invalidez	4.078	2.821	6.899
O'HIGGINS	PBS Vejez	15.167	5.055	20.222
	PBS Invalidez	5.405	4.062	9.467
	APS Vejez	22.942	20.053	42.995
	APS Invalidez	2.860	1.872	4.732
MAULE	PBS Vejez	21.156	8.780	29.936
	PBS Invalidez	7.729	5.644	13.373
	APS Vejez	27.560	24.630	52.190
	APS Invalidez	2.633	2.163	4.796
BIO BIO	PBS Vejez	43.435	14.849	58.284
	PBS Invalidez	21.276	13.835	35.111
	APS Vejez	51.008	43.249	94.257
	APS Invalidez	5.767	5.399	11.166
ARAUCANIA	PBS Vejez	27.964	14.671	42.635
	PBS Invalidez	9.427	6.552	15.979
	APS Vejez	22.123	19.245	41.368

REGIÓN	TIPO DE BENEFICIO	SEXO		TOTAL REGIÓN
		FEMENINO	MASCULINO	
	APS Invalidez	2.084	2.667	4.751
LOS RIOS	PBS Vejez	9.313	4.152	13.465
	PBS Invalidez	3.493	2.267	5.760
	APS Vejez	10.019	8.421	18.440
	APS Invalidez	1.205	1.021	2.226
LOS LAGOS	PBS Vejez	20.857	10.585	31.442
	PBS Invalidez	7.481	5.473	12.954
	APS Vejez	17.750	15.297	33.047
	APS Invalidez	2.547	2.165	4.712
AYSEN	PBS Vejez	1.798	975	2.773
	PBS Invalidez	560	393	953
	APS Vejez	1.872	1.892	3.764
	APS Invalidez	285	259	544
MAGALLANES	PBS Vejez	2.009	812	2.821
	PBS Invalidez	537	443	980
	APS Vejez	3.928	2.829	6.757
	APS Invalidez	254	182	436
METROPOLITANA	PBS Vejez	92.820	27.840	120.660
	PBS Invalidez	29.153	22.497	51.650
	APS Vejez	170.972	106.118	277.090
	APS Invalidez	10.180	8.168	18.348
TOTALES POR TIPO DE BENEFICIO	PBS Vejez	291.764	108.038	399.802
	PBS Invalidez	105.610	76.247	181.857
	APS Vejez	427.169	310.215	737.384
	APS Invalidez	35.233	29.366	64.599
<b>TOTAL</b>		<b>859.776</b>	<b>523.866</b>	<b>1.383.642</b>

Fuente: Información SP

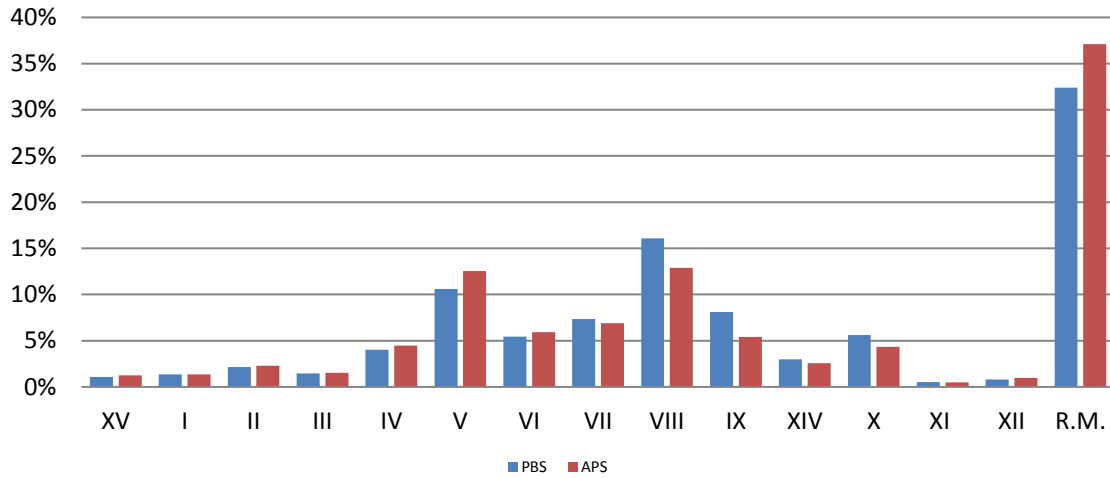
**9. Solicitudes recibidas en el SPS, por tipo de institución  
Acumulado - Julio de 2008 abril de 2017**

<b>TOTAL SOLICITUDES (no incluye ex Pasis)</b>														
<b>TOTAL PBS Y APS</b>							<b>TOTAL</b>		<b>GÉNERO</b>		<b>ORIGEN DE TRAMITACIÓN DEL BENEFICIO</b>			
<b>REGIÓN</b>	<b>PBSV</b>	<b>PBSI</b>	<b>TOTAL PBS</b>	<b>APSV</b>	<b>APSI</b>	<b>TOTAL APS</b>	<b>Total PBS+APS</b>	<b>% de Solicitudes PBS+APS</b>	<b>Femenino</b>	<b>Masculino</b>	<b>En IPS</b>	<b>En AFP</b>	<b>En Cías. de Seguro</b>	<b>En Municipio</b>
ARICA Y PARINACOTA	4.748	1.939	6.687	14.182	686	14.868	21.555	1,2%	13.142	8.413	13.394	3.353	567	4.241
TARAPACA	4.762	3.445	8.207	14.695	1.342	16.037	24.244	1,4%	15.396	8.848	14.537	2.791	853	6.063
ANTOFAGASTA	9.065	4.031	13.096	25.531	1.366	26.897	39.993	2,2%	26.864	13.129	28.625	4.756	583	6.029
ATACAMA	6.005	2.811	8.816	16.834	938	17.772	26.588	1,5%	16.718	9.870	16.627	3.716	743	5.502
COQUIMBO	17.159	7.395	24.554	49.820	2.516	52.336	76.890	4,3%	48.416	28.474	59.501	7.898	1.043	8.446
VALPARAISO	43.919	20.899	64.818	138.927	8.008	146.935	211.753	11,9%	135.715	76.038	139.792	32.462	5.392	34.106
L. G. B. OHIGGINS	20.986	12.226	33.212	64.903	4.632	69.535	102.747	5,8%	62.780	39.967	62.216	11.160	2.454	26.917
MAULE	28.564	16.398	44.962	75.555	5.200	80.755	125.717	7,1%	75.086	50.631	80.939	15.468	2.739	26.570
BIO-BIO	52.088	46.089	98.177	140.467	10.703	151.170	249.347	14,0%	158.433	90.914	149.274	29.072	6.039	64.926
LA ARAUCANIA	29.924	19.552	49.476	59.112	4.239	63.351	112.827	6,3%	69.810	43.017	79.275	14.041	2.761	16.749
LOS RIOS	10.956	7.261	18.217	27.340	2.754	30.094	48.311	2,7%	29.941	18.370	35.133	7.174	1.549	4.453
LOS LAGOS	21.580	12.780	34.360	46.354	4.342	50.696	85.056	4,8%	51.059	33.997	58.288	13.973	2.571	10.224
AYSÉN	2.140	1.030	3.170	5.282	454	5.736	8.906	0,5%	4.913	3.993	6.674	1.500	127	605
MAGALLANES Y ANTARTICA	3.629	1.309	4.938	10.901	556	11.457	16.395	0,9%	10.290	6.105	13.369	2.384	597	45
METROPOLITANA	140.283	57.445	197.728	415.058	19.977	435.035	632.763	35,5%	412.952	219.811	395.725	83.354	22.079	131.605
<b>Totales</b>	<b>395.808</b>	<b>214.610</b>	<b>610.418</b>	<b>1.104.961</b>	<b>67.713</b>	<b>1.172.674</b>	<b>1.783.092</b>	<b>100,0%</b>	<b>1.131.515</b>	<b>651.577</b>	<b>1.153.369</b>	<b>233.102</b>	<b>50.097</b>	<b>346.481</b>
<b>Participación sobre el total</b>	<b>22%</b>	<b>12%</b>		<b>62%</b>	<b>4%</b>		<b>100%</b>		<b>63%</b>	<b>37%</b>	<b>65%</b>	<b>13%</b>	<b>3%</b>	<b>19%</b>

Fuente: Elaboración propia sobre la base de información del IPS. Información al 1 de junio de 2017.

Nota: La información estadística reportada del número de solicitudes concesionadas, en trámite, rechazadas y anuladas varían mes a mes porque se actualiza la información reportada.

### Distribución porcentual de Solicitudes del Pilar Solidario por Región (julio 2008 a abril 2017)



Fuente: Elaboración propia sobre la base de información del IPS.  
Nota: No incluye ex Pasis

**10. Concesiones en el SPS, por Institución**  
**Acumulado - Julio de 2008 a abril de 2017**

<b>TOTAL CONCEDIDAS (no incluye ex Pasis)</b>														
<b>REGIÓN</b>	<b>TOTAL PBS Y APS</b>						<b>TOTAL</b>		<b>GÉNERO</b>		<b>ORIGEN DE TRAMITACIÓN DEL BENEFICIO</b>			
	PBSV	PBSI	TOTAL PBS	APSV	APSI	TOTAL APS	Total PBS+APS	% de Concesiones PBS+APS	Femenino	Masculino	En IPS	En AFP	En Cías. de Seguro	En Municipio
ARICA Y PARINACOTA	4.425	1.348	5.773	12.093	539	12.632	18.405	1,3%	11.065	7.340	11.497	2.790	445	3.673
TARAPACA	4.136	2.010	6.146	11.521	998	12.519	18.665	1,3%	11.571	7.094	11.331	2.222	629	4.483
ANTOFAGASTA	7.572	2.565	10.137	20.062	1.008	21.070	31.207	2,2%	20.505	10.702	22.312	3.524	442	4.929
ATACAMA	5.226	1.883	7.109	13.902	718	14.620	21.729	1,5%	13.411	8.318	13.458	3.005	549	4.717
COQUIMBO	15.073	4.495	19.568	41.569	2.087	43.656	63.224	4,4%	38.664	24.560	49.172	6.406	748	6.896
VALPARAISO	38.932	12.996	51.928	113.116	6.162	119.278	171.206	11,8%	107.362	63.844	112.530	26.097	4.166	28.413
L. G. B. OHIGGINS	18.381	6.240	24.621	54.439	3.637	58.076	82.697	5,7%	48.517	34.180	50.523	9.051	1.910	21.213
MAULE	26.073	8.557	34.630	65.143	4.008	69.151	103.781	7,2%	60.074	43.707	67.683	13.129	2.109	20.859
BIO-BIO	46.710	21.246	67.956	118.367	8.588	126.955	194.911	13,4%	117.455	77.456	119.982	23.867	4.664	46.371
LA ARAUCANIA	27.614	8.981	36.595	50.469	3.433	53.902	90.497	6,2%	53.514	36.983	63.824	12.027	2.061	12.584
LOS RIOS	10.169	4.969	15.138	23.313	2.305	25.618	40.756	2,8%	24.599	16.157	29.646	6.144	1.211	3.753
LOS LAGOS	20.089	7.287	27.376	39.974	3.460	43.434	70.810	4,9%	41.468	29.342	48.022	12.077	2.059	8.652
AYSÉN	1.925	503	2.428	4.265	338	4.603	7.031	0,5%	3.726	3.305	5.277	1.173	80	501
MAGALLANES Y ANTARTICA	3.250	882	4.132	8.612	430	9.042	13.174	0,9%	8.073	5.101	10.818	1.870	452	34
METROPOLITANA	124.908	35.973	160.881	346.295	15.530	361.825	522.706	36,0%	336.216	186.490	327.697	68.345	17.383	109.281
<b>Totales</b>	<b>354.483</b>	<b>119.935</b>	<b>474.418</b>	<b>923.140</b>	<b>53.241</b>	<b>976.381</b>	<b>1.450.799</b>	<b>100,0%</b>	<b>896.220</b>	<b>554.579</b>	<b>943.772</b>	<b>191.727</b>	<b>38.908</b>	<b>276.359</b>
<b>Participación sobre el total</b>	<b>24%</b>	<b>8%</b>		<b>64%</b>	<b>4%</b>		<b>100%</b>		<b>62%</b>	<b>38%</b>	<b>65%</b>	<b>13%</b>	<b>3%</b>	<b>19%</b>

Fuente: Elaboración propia sobre la base de información del IPS. Información al 1 de junio de 2017.

Nota: La información estadística reportada del número de solicitudes concesionadas, en trámite, rechazadas y anuladas varían mes a mes porque se actualiza la información reportada.

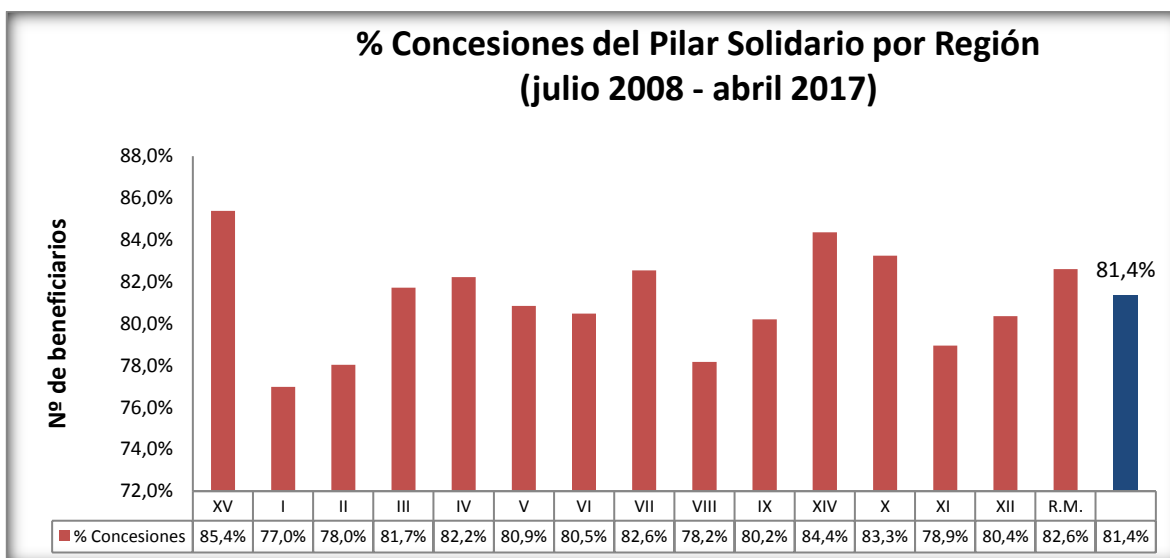
## 11. Porcentaje de solicitudes concedidas en el SPS Julio de 2008 a abril 2017

N° REGIÓN	REGIÓN	TIPO DE CONCESIÓN				Total
		PBSV	PBSI	APSV	APSI	
XV	ARICA Y PARINACOTA	93,2%	69,5%	85,3%	78,6%	85,4%
I	TARAPACA	86,9%	58,3%	78,4%	74,4%	77,0%
II	ANTOFAGASTA	83,5%	63,6%	78,6%	73,8%	78,0%
III	ATACAMA	87,0%	67,0%	82,6%	76,5%	81,7%
IV	COQUIMBO	87,8%	60,8%	83,4%	82,9%	82,2%
V	VALPARAISO	88,6%	62,2%	81,4%	76,9%	80,9%
VI	L. G. B. OHIGGINS	87,6%	51,0%	83,9%	78,5%	80,5%
VII	MAULE	91,3%	52,2%	86,2%	77,1%	82,6%
VIII	BIO-BIO	89,7%	46,1%	84,3%	80,2%	78,2%
IX	LA ARAUCANIA	92,3%	45,9%	85,4%	81,0%	80,2%
XIV	LOS RIOS	92,8%	68,4%	85,3%	83,7%	84,4%
X	LOS LAGOS	93,1%	57,0%	86,2%	79,7%	83,3%
XI	AYSÉN	90,0%	48,8%	80,7%	74,4%	78,9%
XII	MAGALLANES Y ANT.	89,6%	67,4%	79,0%	77,3%	80,4%
R.M.	METROPOLITANA	89,0%	62,6%	83,4%	77,7%	82,6%
	<b>Total</b>	<b>89,6%</b>	<b>55,9%</b>	<b>83,5%</b>	<b>78,6%</b>	<b>81,4%</b>

Fuente: Elaboración propia sobre la base de información del IPS. Información al 1 de junio de 2017.

Nota: No incluye ex Pasis

La información estadística reportada del número de solicitudes concesionadas, en trámite, rechazadas y anuladas varían mes a mes porque se actualiza la información reportada.



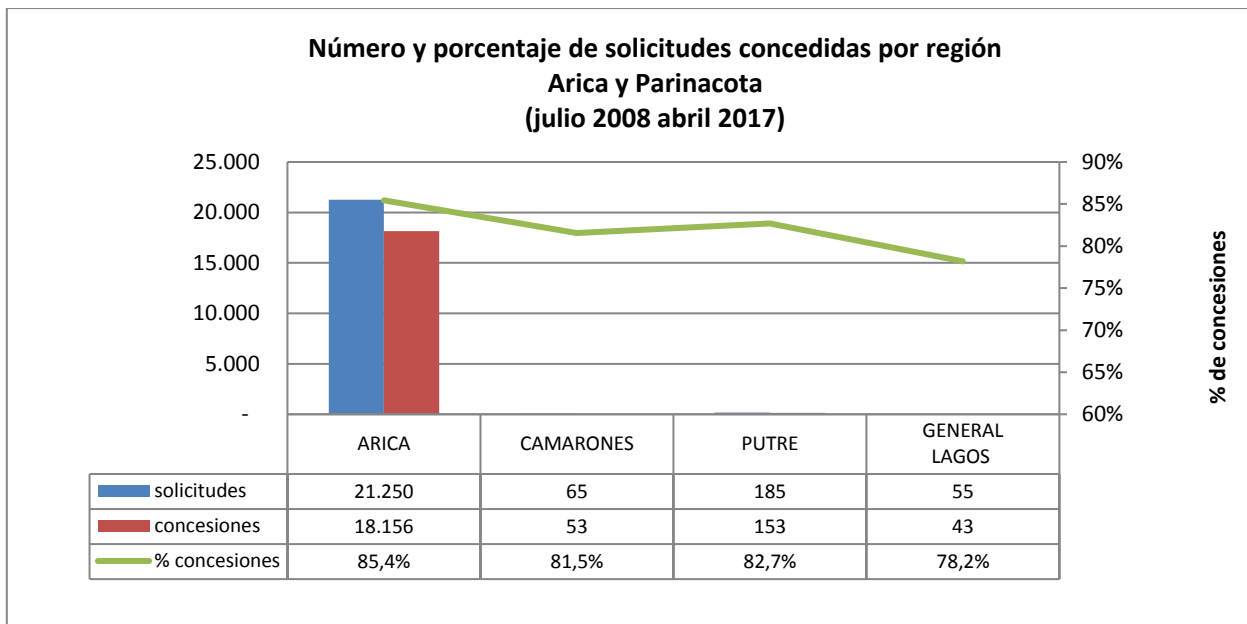
Fuente: Elaboración propia sobre la base de información del IPS.

Nota: No incluye ex Pasis

## C. Nivel Comunal

### 12. Total de solicitudes recibidas y beneficios concedidos SPS

#### 12.1. Arica y Parinacota



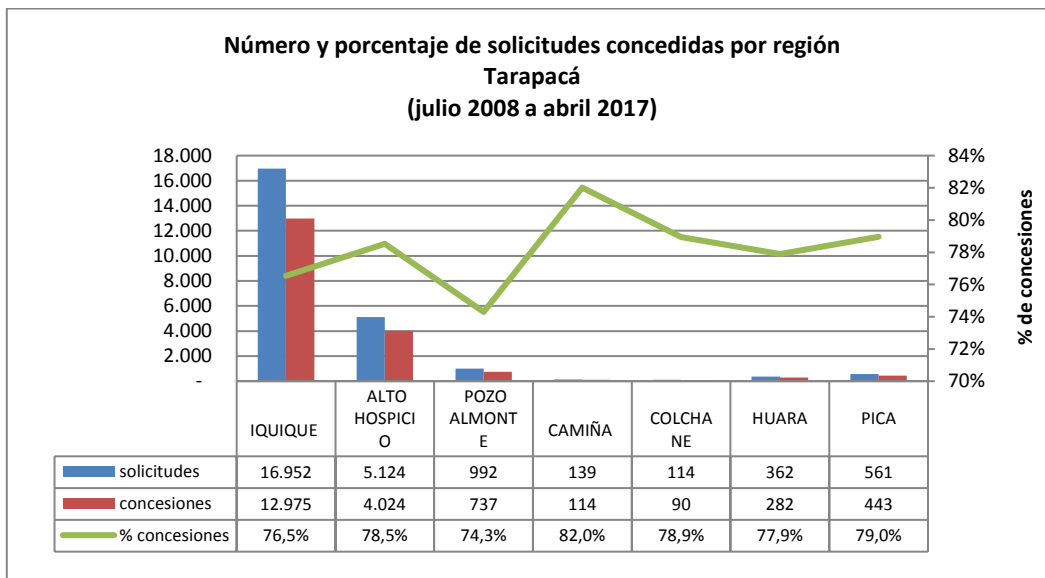
Fuente: Elaboración propia sobre la base de información del IPS.

Concesiones del Pilar Solidario a nivel comunal									
COMUNA	TOTAL PBS Y APS								
	PBSV	PBSI	Total PBS	% PBS	APSV	APSI	Total APS	%APS	Total PBS+APS
ARICA	4.315	1.325	5.640	97,7%	11.978	538	12.516	99,1%	18.156
CAMARONES	20	3	23	0,4%	30	-	30	0,2%	53
PUTRE	64	14	78	1,4%	74	1	75	0,6%	153
GENERAL LAGOS	26	6	32	0,6%	11	-	11	0,1%	43
<b>Totales</b>	<b>4.425</b>	<b>1.348</b>	<b>5.773</b>	<b>100%</b>	<b>12.093</b>	<b>539</b>	<b>12.632</b>	<b>100%</b>	<b>18.405</b>
<b>% respecto del total de concesiones</b>	<b>24%</b>	<b>7%</b>	<b>31%</b>		<b>66%</b>	<b>3%</b>	<b>69%</b>		<b>100%</b>

Fuente: Elaboración propia sobre la base de información del IPS. Información al 1 de junio de 2017.

Nota: La información estadística reportada del número de solicitudes concesionadas, en trámite, rechazadas y anuladas varían mes a mes porque se actualiza la información reportada.

## 12.2. Tarapacá



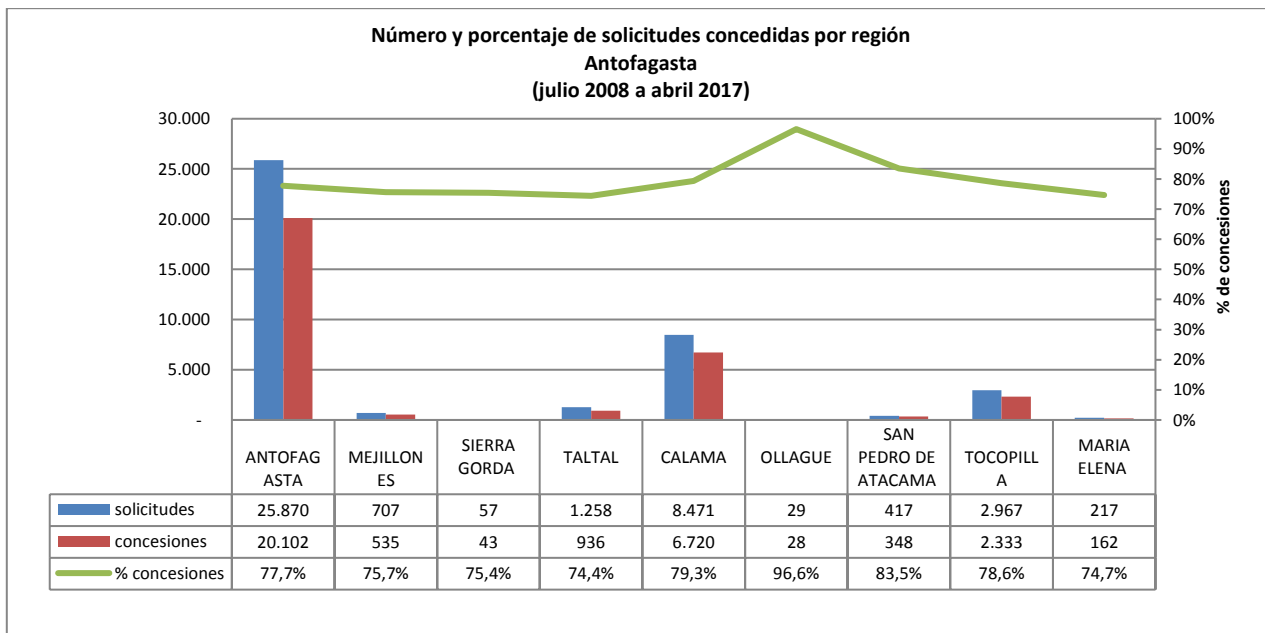
Fuente: Elaboración propia sobre la base de información del IPS.

Concesiones del Pilar Solidario a nivel comunal									
COMUNA	TOTAL PBS Y APS								
	PBSV	PBSI	Total PBS	% PBS	APSV	APSI	Total APS	%APS	Total PBS+APS
IQUIQUE	2.834	1.222	4.056	49,4%	8.294	625	8.919	55,6%	12.975
ALTO HOSPICIO	830	619	1.449	17,7%	2.282	293	2.575	16,1%	4.024
POZO ALMONTE	188	62	250	3,0%	448	39	487	3,0%	737
CAMIÑA	50	15	65	0,8%	44	5	49	0,3%	114
COLCHANE	45	15	60	0,7%	25	5	30	0,2%	90
HUARA	75	41	116	1,4%	148	18	166	1,0%	282
PICA	114	36	150	1,8%	280	13	293	1,8%	443
<b>Totales</b>	<b>4.136</b>	<b>2.010</b>	<b>6.146</b>	<b>75%</b>	<b>11.521</b>	<b>998</b>	<b>12.519</b>	<b>78%</b>	<b>18.665</b>
<b>% respecto del total de concesiones</b>	<b>22%</b>	<b>11%</b>	<b>33%</b>		<b>62%</b>	<b>5%</b>	<b>67%</b>		<b>100%</b>

Fuente: Elaboración propia sobre la base de información del IPS. Información al 1 de junio de 2017.

Nota: La información estadística reportada del número de solicitudes concesionadas, en trámite, rechazadas y anuladas varían mes a mes porque se actualiza la información reportada.

### 12.3. Antofagasta



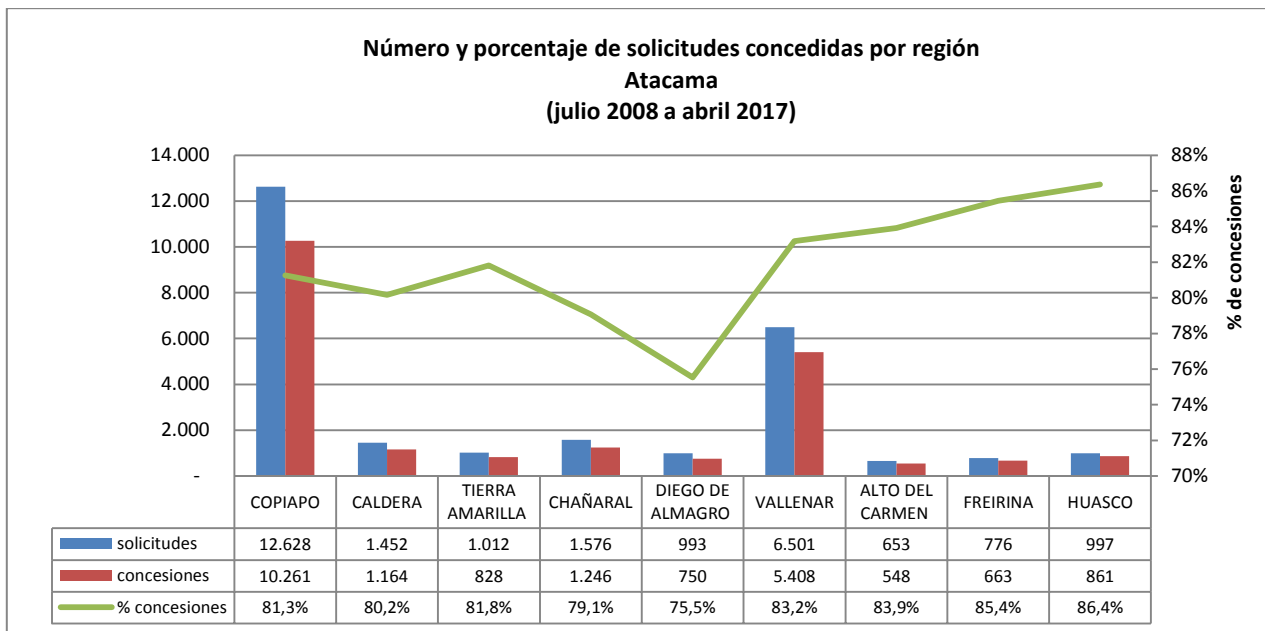
Fuente: Elaboración propia sobre la base de información del IPS.

Concesiones del Pilar Solidario a nivel comunal									
COMUNA	TOTAL PBS Y APS								
	PBSV	PBSI	Total PBS	% PBS	APSV	APSI	Total APS	%APS	Total PBS+APS
ANTOFAGASTA	4.685	1.663	6.348	62,6%	13.048	706	13.754	65,3%	20.102
MEJILLONES	118	39	157	1,5%	362	16	378	1,8%	535
SIERRA GORDA	17	2	19	0,2%	23	1	24	0,1%	43
TALTAL	197	86	283	2,8%	626	27	653	3,1%	936
CALAMA	1.844	535	2.379	23,5%	4.158	183	4.341	20,6%	6.720
OLLAGUE	14	1	15	0,1%	13	-	13	0,1%	28
SAN PEDRO DE ATACAMA	127	24	151	1,5%	191	6	197	0,9%	348
TOCOPILLA	523	205	728	7,2%	1.540	65	1.605	7,6%	2.333
MARIA ELENA	47	10	57	0,6%	101	4	105	0,5%	162
<b>Totales</b>	<b>7.572</b>	<b>2.565</b>	<b>10.137</b>	<b>100%</b>	<b>20.062</b>	<b>1.008</b>	<b>21.070</b>	<b>100%</b>	<b>31.207</b>
<b>% respecto del total de concesiones</b>	<b>24%</b>	<b>8%</b>	<b>32%</b>		<b>64%</b>	<b>3%</b>	<b>68%</b>		<b>100%</b>

Fuente: Elaboración propia sobre la base de información del IPS. Información al 1 de junio de 2017.

Nota: La información estadística reportada del número de solicitudes concesionadas, en trámite, rechazadas y anuladas varían mes a mes porque se actualiza la información reportada.

## 12.4. Atacama



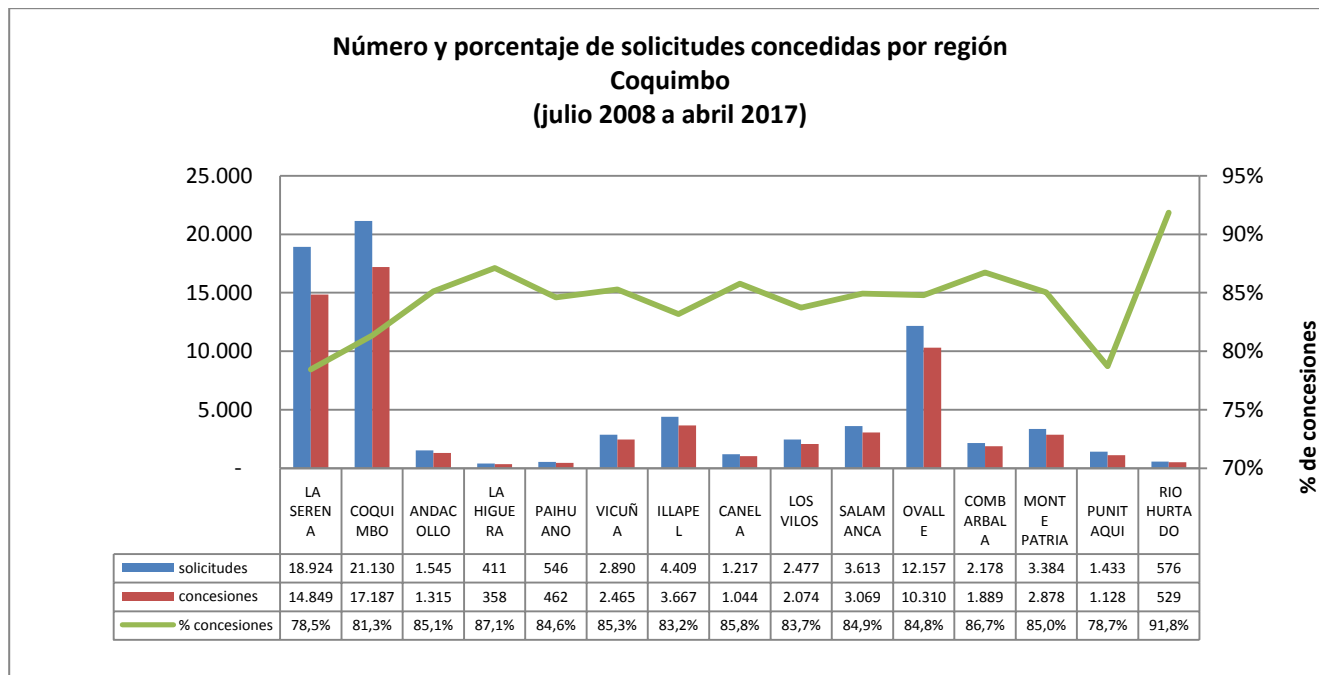
Fuente: Elaboración propia sobre la base de información del IPS.

Concesiones del Pilar Solidario a nivel comunal									
COMUNA	TOTAL PBS Y APS								
	PBSV	PBSI	Total PBS	% PBS	APSV	APSI	Total APS	%APS	Total PBS+APS
<b>COPIAPO</b>	2.469	884	3.353	47,2%	6.520	388	6.908	47,3%	10.261
<b>CALDERA</b>	284	101	385	5,4%	734	45	779	5,3%	1.164
<b>TIERRA AMARILLA</b>	184	91	275	3,9%	522	31	553	3,8%	828
<b>CHAÑARAL</b>	321	111	432	6,1%	785	29	814	5,6%	1.246
<b>DIEGO DE ALMAGRO</b>	186	90	276	3,9%	457	17	474	3,2%	750
<b>VALLENAR</b>	1.279	428	1.707	24,0%	3.548	153	3.701	25,3%	5.408
<b>ALTO DEL CARMEN</b>	149	52	201	2,8%	334	13	347	2,4%	548
<b>FREIRINA</b>	155	65	220	3,1%	428	15	443	3,0%	663
<b>HUASCO</b>	199	61	260	3,7%	574	27	601	4,1%	861
<b>Totales</b>	5.226	1.883	<b>7.109</b>	100%	13.902	718	<b>14.620</b>	100%	<b>21.729</b>
<b>% respecto del total de concesiones</b>	24%	9%	<b>33%</b>		64%	3%	<b>67%</b>		<b>100%</b>

Fuente: Elaboración propia sobre la base de información del IPS. Información al 1 de junio de 2017.

Nota: La información estadística reportada del número de solicitudes concesionadas, en trámite, rechazadas y anuladas varían mes a mes porque se actualiza la información reportada.

## 12.5. Coquimbo



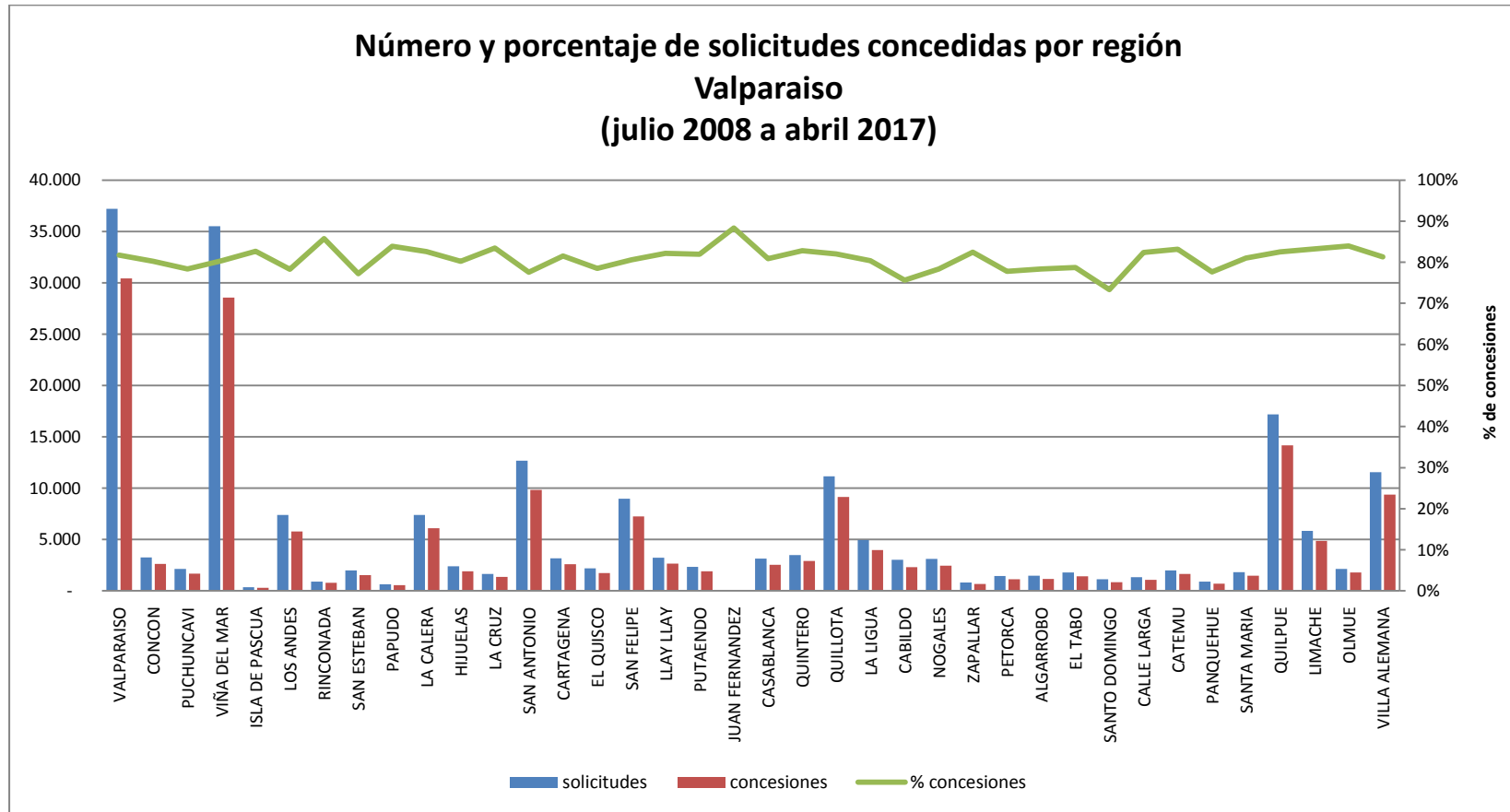
Fuente: Elaboración propia sobre la base de información del IPS.

Concesiones del Pilar Solidario a nivel comunal									
COMUNA	TOTAL PBS Y APS								
	PBSV	PBSI	Total PBS	% PBS	APSV	APSI	Total APS	%APS	Total PBS+APS
LA SERENA	3.425	1.167	4.592	23,5%	9.794	463	10.257	23,5%	14.849
COQUIMBO	3.818	1.153	4.971	25,4%	11.625	591	12.216	28,0%	17.187
ANDACOLLO	227	80	307	1,6%	975	33	1.008	2,3%	1.315
LA HIGUERA	110	28	138	0,7%	209	11	220	0,5%	358
PAIHUANO	98	21	119	0,6%	333	10	343	0,8%	462
VICUÑA	431	141	572	2,9%	1.811	82	1.893	4,3%	2.465
ILLAPEL	874	233	1.107	5,7%	2.441	119	2.560	5,9%	3.667
CANELA	336	82	418	2,1%	587	39	626	1,4%	1.044
LOS VILOS	498	150	648	3,3%	1.350	76	1.426	3,3%	2.074
SALAMANCA	774	206	980	5,0%	2.019	70	2.089	4,8%	3.069
OVALLE	2.849	751	3.600	18,4%	6.347	363	6.710	15,4%	10.310
COMBARBALA	415	123	538	2,7%	1.297	54	1.351	3,1%	1.889
MONTE PATRIA	776	219	995	5,1%	1.765	118	1.883	4,3%	2.878
PUNITAQUI	265	106	371	1,9%	712	45	757	1,7%	1.128
RIO HURTADO	177	35	212	1,1%	304	13	317	0,7%	529
<b>Totales</b>	<b>15.073</b>	<b>4.495</b>	<b>19.568</b>	<b>100%</b>	<b>41.569</b>	<b>2.087</b>	<b>43.656</b>	<b>100%</b>	<b>63.224</b>
<b>% respecto del total de concesiones</b>	<b>24%</b>	<b>7%</b>	<b>31%</b>		<b>66%</b>	<b>3%</b>	<b>69%</b>		<b>100%</b>

Fuente: Elaboración propia sobre la base de información del IPS. Información al 1 de junio de 2017.

Nota: La información estadística reportada del número de solicitudes concesionadas, en trámite, rechazadas y anuladas varían mes a mes porque se actualiza la información reportada.

## 12.6. Valparaíso



Fuente: Elaboración propia sobre la base de información del IPS.

## Valparaíso

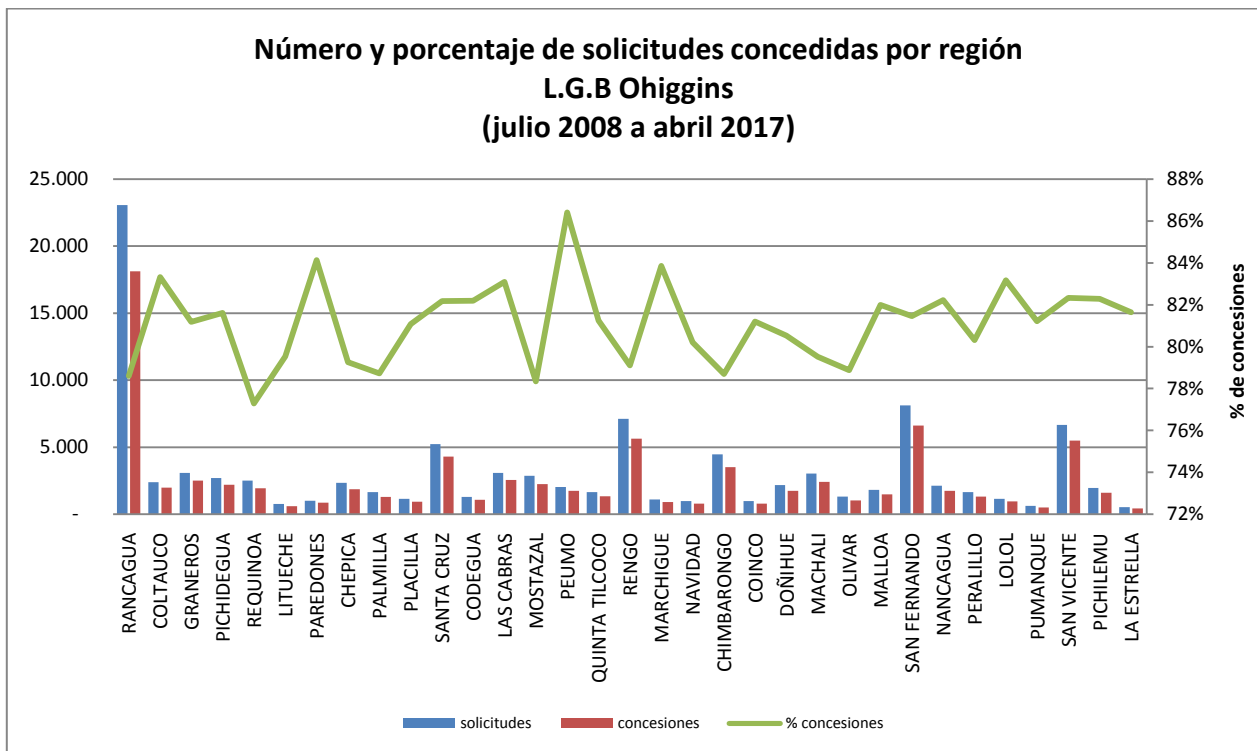
Concesiones del Pilar Solidario a nivel comunal									
COMUNA	TOTAL PBS Y APS								
	PBSV	PBSI	Total PBS	% PBS	APSV	APSI	Total APS	%APS	Total PBS+APS
VALPARAISO	6.971	2.902	9.873	19,0%	19.251	1.293	20.544	17,2%	30.417
CONCON	684	236	920	1,8%	1.601	90	1.691	1,4%	2.611
PUCHUNCAVI	509	99	608	1,2%	1.027	46	1.073	0,9%	1.681
VIÑA DEL MAR	6.479	1.917	8.396	16,2%	19.247	915	20.162	16,9%	28.558
ISLA DE PASCUA	88	35	123	0,2%	148	20	168	0,1%	291
LOS ANDES	1.144	312	1.456	2,8%	4.101	226	4.327	3,6%	5.783
RINCONADA	135	31	166	0,3%	589	27	616	0,5%	782
SAN ESTEBAN	293	81	374	0,7%	1.120	50	1.170	1,0%	1.544
PAPUDO	144	51	195	0,4%	318	29	347	0,3%	542
LA CALERA	1.454	460	1.914	3,7%	3.928	266	4.194	3,5%	6.108
HIJUELAS	500	185	685	1,3%	1.132	100	1.232	1,0%	1.917
LA CRUZ	286	79	365	0,7%	958	48	1.006	0,8%	1.371
SAN ANTONIO	2.042	844	2.886	5,6%	6.546	401	6.947	5,8%	9.833
CARTAGENA	744	194	938	1,8%	1.553	96	1.649	1,4%	2.587
EL QUISCO	486	90	576	1,1%	1.107	44	1.151	1,0%	1.727
SAN FELIPE	1.261	385	1.646	3,2%	5.317	273	5.590	4,7%	7.236
LLAY LLAY	540	136	676	1,3%	1.877	87	1.964	1,6%	2.640
PUTAENDO	361	170	531	1,0%	1.303	78	1.381	1,2%	1.912
JUAN FERNANDEZ	30	2	32	0,1%	35	1	36	0,0%	68
CASABLANCA	612	170	782	1,5%	1.703	59	1.762	1,5%	2.544
QUINTERO	701	241	942	1,8%	1.866	87	1.953	1,6%	2.895
QUILLOTA	1.984	612	2.596	5,0%	6.233	318	6.551	5,5%	9.147
LA LIGUA	1.109	364	1.473	2,8%	2.373	134	2.507	2,1%	3.980
CABILDO	476	238	714	1,4%	1.522	60	1.582	1,3%	2.296
NOGALES	566	189	755	1,5%	1.599	86	1.685	1,4%	2.440
ZAPALLAR	171	63	234	0,5%	415	19	434	0,4%	668
PETORCA	233	97	330	0,6%	774	29	803	0,7%	1.133

Concesiones del Pilar Solidario a nivel comunal									
COMUNA	TOTAL PBS Y APS								
	PBSV	PBSI	Total PBS	% PBS	APSV	APSI	Total APS	%APS	Total PBS+APS
ALGARROBO	388	77	465	0,9%	652	29	681	0,6%	1.146
EL TABO	403	95	498	1,0%	880	30	910	0,8%	1.408
SANTO DOMINGO	226	46	272	0,5%	533	23	556	0,5%	828
CALLE LARGA	191	59	250	0,5%	797	37	834	0,7%	1.084
CATEMU	336	101	437	0,8%	1.168	38	1.206	1,0%	1.643
PANQUEHUE	132	38	170	0,3%	492	32	524	0,4%	694
SANTA MARIA	240	84	324	0,6%	1.108	39	1.147	1,0%	1.471
QUILPUE	3.358	1.034	4.392	8,5%	9.333	455	9.788	8,2%	14.180
LIMACHE	1.104	338	1.442	2,8%	3.262	167	3.429	2,9%	4.871
OLMUE	422	154	576	1,1%	1.131	78	1.209	1,0%	1.785
VILLA ALEMANA	2.129	787	2.916	5,6%	6.117	352	6.469	5,4%	9.385
<b>Totales</b>	<b>38.932</b>	<b>12.996</b>	<b>51.928</b>	<b>100%</b>	<b>113.116</b>	<b>6.162</b>	<b>119.278</b>	<b>100%</b>	<b>171.206</b>
<b>% respecto del total de concesiones</b>	<b>23%</b>	<b>8%</b>	<b>30%</b>		<b>66%</b>	<b>4%</b>	<b>70%</b>		<b>100%</b>

Fuente: Elaboración propia sobre la base de información del IPS. Información 1 de junio de 2017.

Nota: La información estadística reportada del número de solicitudes concesionadas, en trámite, rechazadas y anuladas varían mes a mes porque se actualiza la información reportada.

## 12.7. L.G.B O'Higgins



Fuente: Elaboración propia sobre la base de información del IPS.

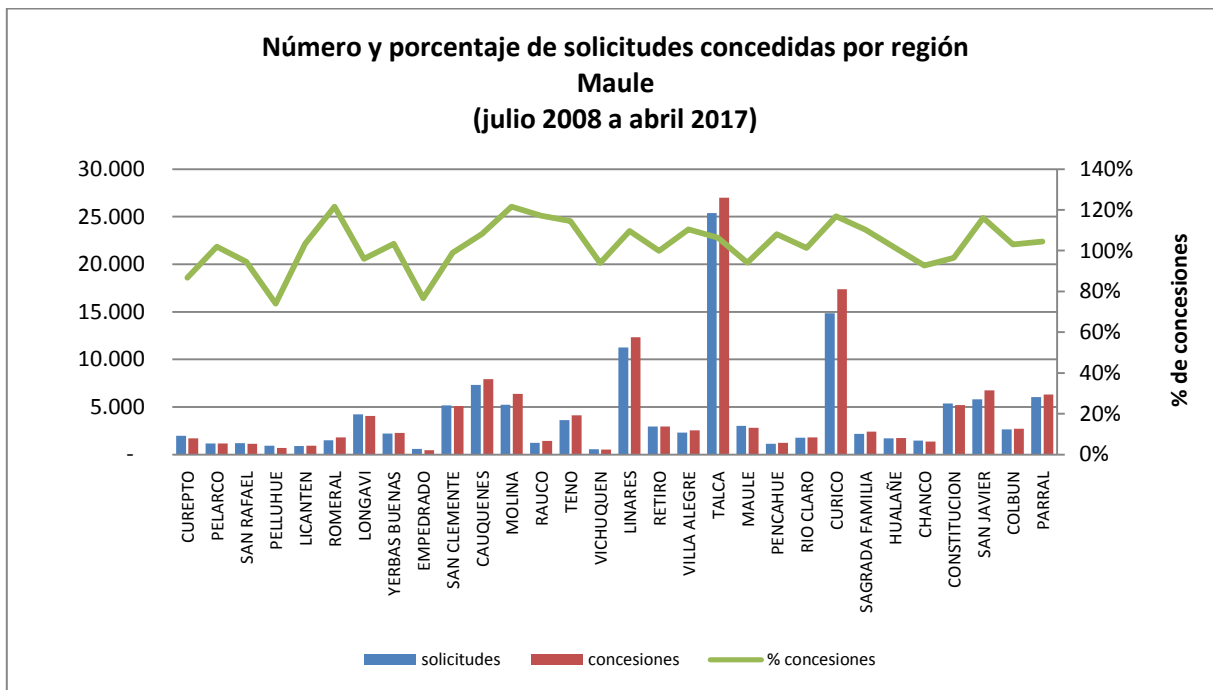
Concesiones del Pilar Solidario a nivel comunal									
COMUNA	TOTAL PBS Y APS								
	PBSV	PBSI	Total PBS	% PBS	APSV	APSI	Total APS	%APS	Total PBS+APS
RANCAGUA	4.171	1.541	5.712	23,2%	11.345	1.064	12.409	21,4%	18.121
COLTAUCO	435	122	557	2,3%	1.367	70	1.437	2,5%	1.994
GRANEROS	586	173	759	3,1%	1.636	111	1.747	3,0%	2.506
PICHIDEGUA	526	156	682	2,8%	1.429	90	1.519	2,6%	2.201
REQUINOA	376	143	519	2,1%	1.338	79	1.417	2,4%	1.936
LITUECHE	166	50	216	0,9%	380	14	394	0,7%	610
PAREDONES	217	72	289	1,2%	535	35	570	1,0%	859
CHEPICA	427	142	569	2,3%	1.208	81	1.289	2,2%	1.858
PALMILLA	273	88	361	1,5%	881	61	942	1,6%	1.303
PLACILLA	192	66	258	1,0%	637	43	680	1,2%	938
SANTA CRUZ	828	292	1.120	4,5%	2.988	190	3.178	5,5%	4.298
CODEGUA	201	85	286	1,2%	717	68	785	1,4%	1.071
LAS CABRAS	618	170	788	3,2%	1.703	69	1.772	3,1%	2.560
MOSTAZAL	476	188	664	2,7%	1.479	103	1.582	2,7%	2.246

Concesiones del Pilar Solidario a nivel comunal									
COMUNA	TOTAL PBS Y APS								
	PBSV	PBSI	Total PBS	% PBS	APSV	APSI	Total APS	%APS	Total PBS+APS
PEUMO	368	117	485	2,0%	1.221	48	1.269	2,2%	1.754
QUINTA TILCOCO	326	110	436	1,8%	856	60	916	1,6%	1.352
RENGO	1.192	455	1.647	6,7%	3.724	269	3.993	6,9%	5.640
MARCHIGUE	192	59	251	1,0%	661	13	674	1,2%	925
NAVIDAD	292	75	367	1,5%	400	27	427	0,7%	794
CHIMBARONGO	732	298	1.030	4,2%	2.345	138	2.483	4,3%	3.513
COINCO	213	68	281	1,1%	479	43	522	0,9%	803
DOÑIHUE	383	127	510	2,1%	1.186	62	1.248	2,1%	1.758
MACHALI	588	196	784	3,2%	1.522	102	1.624	2,8%	2.408
OLIVAR	215	71	286	1,2%	707	49	756	1,3%	1.042
MALLOA	365	128	493	2,0%	934	62	996	1,7%	1.489
SAN FERNANDO	1.356	441	1.797	7,3%	4.548	275	4.823	8,3%	6.620
NANCAGUA	309	118	427	1,7%	1.238	93	1.331	2,3%	1.758
PERALILLO	258	88	346	1,4%	946	30	976	1,7%	1.322
LOLOL	227	78	305	1,2%	635	24	659	1,1%	964
PUMANQUE	122	28	150	0,6%	358	11	369	0,6%	519
SAN VICENTE	1.293	351	1.644	6,7%	3.669	174	3.843	6,6%	5.487
PICHILEMU	354	112	466	1,9%	1.077	69	1.146	2,0%	1.612
LA ESTRELLA	104	32	136	0,6%	290	10	300	0,5%	436
<b>Totales</b>	<b>18.381</b>	<b>6.240</b>	<b>24.621</b>	<b>100,0%</b>	<b>54.439</b>	<b>3.637</b>	<b>58.076</b>	<b>100,0%</b>	<b>82.697</b>
<b>% respecto del total de concesiones</b>	<b>22%</b>	<b>8%</b>	<b>30%</b>		<b>66%</b>	<b>4%</b>	<b>70%</b>		<b>100%</b>

Fuente: Elaboración propia sobre la base de información del IPS. Información al 1 de junio de 2017.

Nota: La información estadística reportada del número de solicitudes concesionadas, en trámite, rechazadas y anuladas varían mes a mes porque se actualiza la información reportada.

## 12.8. Maule



Fuente: Elaboración propia sobre la base de información del IPS.

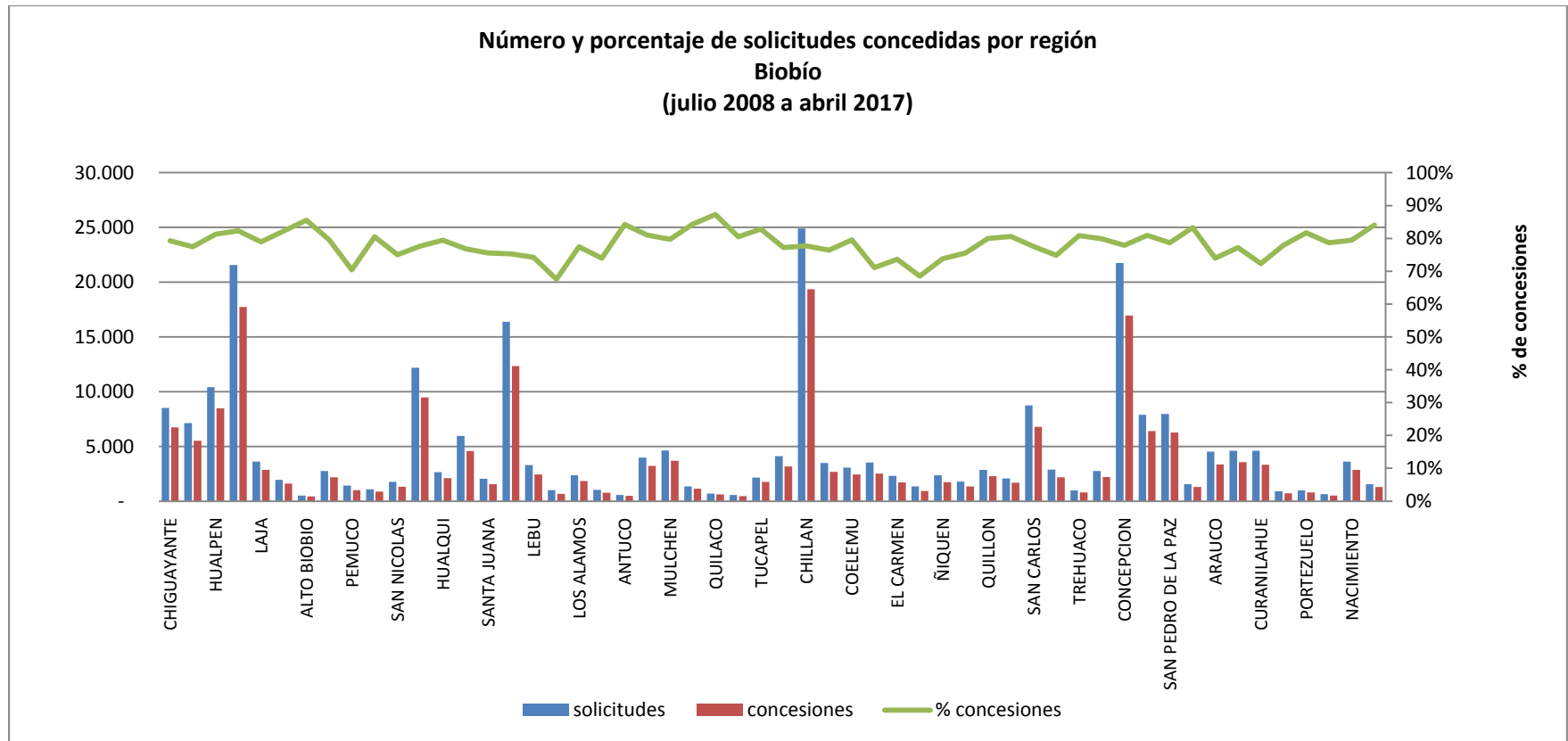
Concesiones del Pilar Solidario a nivel comunal									
COMUNA	TOTAL PBS Y APS								
	PBSV	PBSI	Total PBS	% PBS	APSV	APSI	Total APS	%APS	Total PBS+APS
CUREPTO	470	170	829	2,4%	829	56	885	1,3%	1.714
PELARCO	274	71	573	1,7%	573	35	608	0,9%	1.181
SAN RAFAEL	258	78	546	1,6%	546	38	584	0,8%	1.130
PELLUHUE	270	95	329	1,0%	329	23	352	0,5%	681
LICANTEN	212	71	451	1,3%	451	38	489	0,7%	940
ROMERAL	272	85	886	2,6%	886	43	929	1,3%	1.815
LONGAVI	983	324	1.958	5,7%	1.958	147	2.105	3,0%	4.063
YERBAS BUENAS	517	155	1.095	3,2%	1.095	89	1.184	1,7%	2.279
EMPEDRADO	137	77	216	0,6%	216	25	241	0,3%	457
SAN CLEMENTE	1.192	403	2.469	7,1%	2.469	166	2.635	3,8%	5.104
CAUQUENES	1.576	411	3.862	11,2%	3.862	191	4.053	5,9%	7.915
MOLINA	901	292	3.114	9,0%	3.114	144	3.258	4,7%	6.372
RAUCO	259	76	701	2,0%	701	39	740	1,1%	1.441
TENO	741	250	2.018	5,8%	2.018	96	2.114	3,1%	4.132
VICHUQUEN	174	36	257	0,7%	257	16	273	0,4%	530

Concesiones del Pilar Solidario a nivel comunal									
COMUNA	TOTAL PBS Y APS								
	PBSV	PBSI	Total PBS	% PBS	APSV	APSI	Total APS	%APS	Total PBS+APS
LINARES	2.362	665	5.972	17,2%	5.972	387	6.359	9,2%	12.331
RETIRO	630	220	1.435	4,1%	1.435	85	1.520	2,2%	2.955
VILLA ALEGRE	450	149	1.248	3,6%	1.248	59	1.307	1,9%	2.555
TALCA	5.111	1.747	13.037	37,6%	13.037	904	13.941	20,2%	26.978
MAULE	618	293	1.355	3,9%	1.355	117	1.472	2,1%	2.827
PENCAHUE	242	101	598	1,7%	598	34	632	0,9%	1.230
RIO CLARO	382	122	883	2,5%	883	46	929	1,3%	1.812
CURICO	2.892	819	8.432	24,3%	8.432	507	8.939	12,9%	17.371
SAGRADA FAMILIA	483	140	1.173	3,4%	1.173	67	1.240	1,8%	2.413
HUALAÑE	381	104	841	2,4%	841	49	890	1,3%	1.731
CHANCO	321	143	658	1,9%	658	43	701	1,0%	1.359
CONSTITUCION	1.048	522	2.521	7,3%	2.521	151	2.672	3,9%	5.193
SAN JAVIER	1.173	319	3.314	9,6%	3.314	117	3.431	5,0%	6.745
COLBUN	488	206	1.314	3,8%	1.314	90	1.404	2,0%	2.718
PARRAL	1.256	413	3.058	8,8%	3.058	206	3.264	4,7%	6.322
<b>Totales</b>	<b>26.073</b>	<b>8.557</b>	<b>34.630</b>	<b>100%</b>	<b>65.143</b>	<b>4.008</b>	<b>69.151</b>	<b>100%</b>	<b>103.781</b>
<b>% respecto del total de concesiones</b>	<b>25%</b>	<b>8%</b>	<b>33%</b>		<b>63%</b>	<b>4%</b>	<b>67%</b>		<b>100%</b>

Fuente: Elaboración propia sobre la base de información del IPS. Información al 1 de junio de 2017.

Nota: La información estadística reportada del número de solicitudes concesionadas, en trámite, rechazadas y anuladas varían mes a mes porque se actualiza la información reportada.

## 12.9. Biobío



Fuente: Elaboración propia sobre la base de información del IPS.

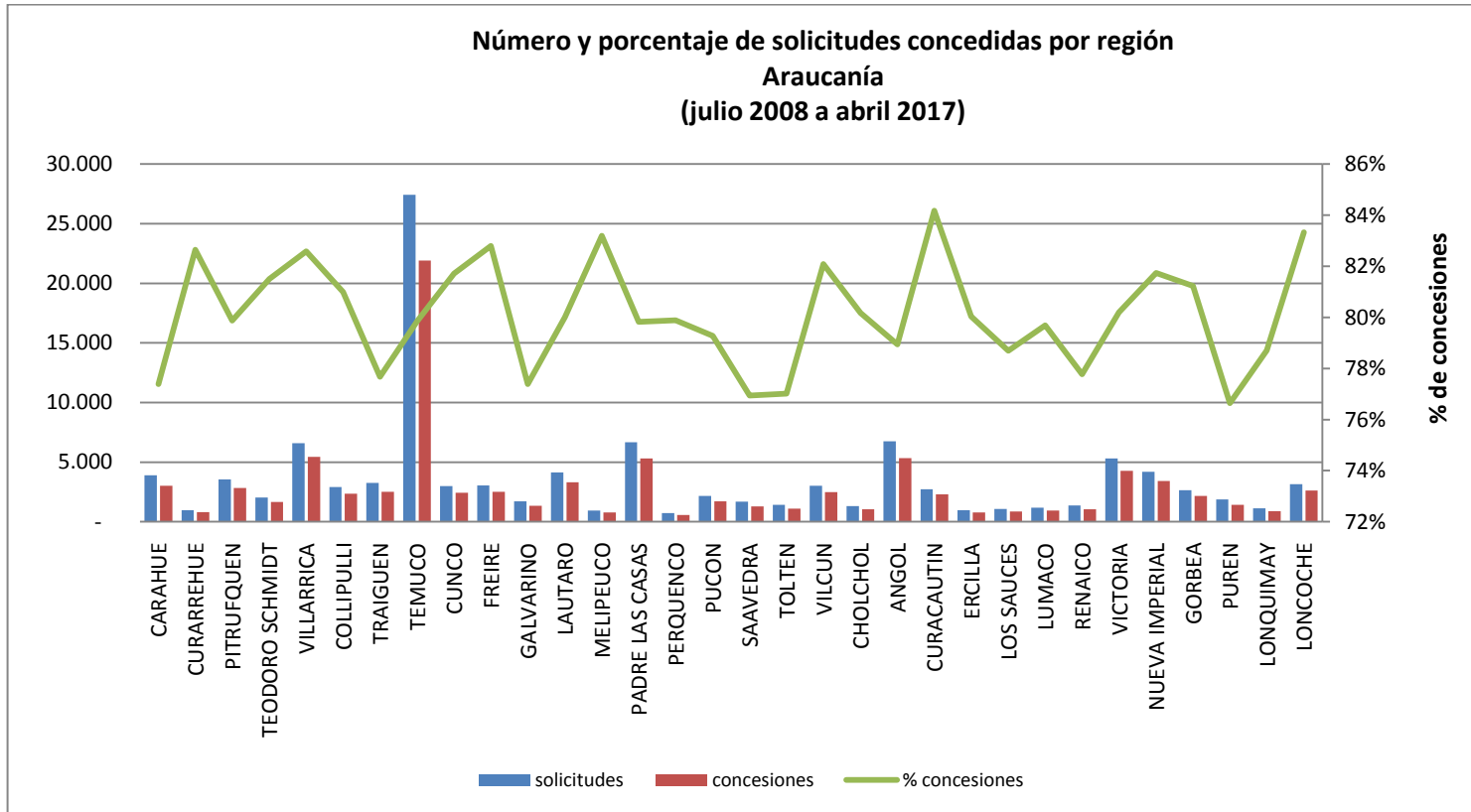
Concesiones del Pilar Solidario a nivel comunal									
COMUNA	TOTAL PBS Y APS								
	PBSV	PBSI	Total PBS	% PBS	APSV	APSI	Total APS	%APS	Total PBS+APS
CHIGUAYANTE	1.530	518	2.048	3,0%	4.472	220	4.692	3,7%	6.740
LOTA	1.159	378	1.537	2,3%	3.838	135	3.973	3,1%	5.510
HUALPEN	1.721	575	2.296	3,4%	5.976	201	6.177	4,9%	8.473
LOS ANGELES	4.478	1.939	6.417	9,4%	10.500	831	11.331	8,9%	17.748
LAJA	776	421	1.197	1,8%	1.503	153	1.656	1,3%	2.853
SANTA BARBARA	434	190	624	0,9%	900	72	972	0,8%	1.596
ALTO BIOBIO	116	97	213	0,3%	180	39	219	0,2%	432
CHILLAN VIEJO	509	292	801	1,2%	1.232	157	1.389	1,1%	2.190
PEMUCO	214	186	400	0,6%	523	69	592	0,5%	992
RANQUIL	219	113	332	0,5%	500	35	535	0,4%	867
SAN NICOLAS	325	201	526	0,8%	689	110	799	0,6%	1.325
CORONEL	2.302	838	3.140	4,6%	6.007	322	6.329	5,0%	9.469
HUALQUI	563	221	784	1,2%	1.233	85	1.318	1,0%	2.102
PENCO	971	349	1.320	1,9%	3.126	138	3.264	2,6%	4.584
SANTA JUANA	493	154	647	1,0%	848	53	901	0,7%	1.548
TALCAHUANO	2.953	1.129	4.082	6,0%	7.770	487	8.257	6,5%	12.339
LEBU	600	297	897	1,3%	1.478	76	1.554	1,2%	2.451
CONTULMO	201	78	279	0,4%	357	34	391	0,3%	670
LOS ALAMOS	408	186	594	0,9%	1.159	77	1.236	1,0%	1.830
TIRUA	335	142	477	0,7%	263	32	295	0,2%	772
ANTUCO	132	49	181	0,3%	283	17	300	0,2%	481
CABRERO	708	430	1.138	1,7%	1.967	121	2.088	1,6%	3.226
MULCHEN	808	473	1.281	1,9%	2.208	199	2.407	1,9%	3.688
NEGRETE	247	140	387	0,6%	669	75	744	0,6%	1.131
QUILACO	185	71	256	0,4%	330	23	353	0,3%	609
SAN ROSENDO	122	68	190	0,3%	251	21	272	0,2%	462
TUCAPEL	383	197	580	0,9%	1.112	80	1.192	0,9%	1.772
YUMBEL	767	463	1.230	1,8%	1.808	128	1.936	1,5%	3.166
CHILLAN	4.250	2.415	6.665	9,8%	11.421	1.256	12.677	10,0%	19.342
BULNES	592	333	925	1,4%	1.631	113	1.744	1,4%	2.669
COELEMU	548	328	876	1,3%	1.467	99	1.566	1,2%	2.442
COIHUECO	640	471	1.111	1,6%	1.231	172	1.403	1,1%	2.514
EL CARMEN	545	345	890	1,3%	688	125	813	0,6%	1.703
NINHUE	252	204	456	0,7%	390	75	465	0,4%	921

Concesiones del Pilar Solidario a nivel comunal									
COMUNA	TOTAL PBS Y APS								
	PBSV	PBSI	Total PBS	% PBS	APSV	APSI	Total APS	%APS	Total PBS+APS
ÑIQUEN	472	303	775	1,1%	868	95	963	0,8%	1.738
PINTO	381	221	602	0,9%	668	73	741	0,6%	1.343
QUILLON	673	272	945	1,4%	1.254	79	1.333	1,0%	2.278
QUIRIHUE	366	217	583	0,9%	1.020	74	1.094	0,9%	1.677
SAN CARLOS	1.446	866	2.312	3,4%	4.018	454	4.472	3,5%	6.784
SAN IGNACIO	611	421	1.032	1,5%	958	176	1.134	0,9%	2.166
TREHUACO	206	129	335	0,5%	416	43	459	0,4%	794
YUNGAY	498	236	734	1,1%	1.390	84	1.474	1,2%	2.208
CONCEPCION	3.985	1.227	5.212	7,7%	11.165	570	11.735	9,2%	16.947
TOME	1.352	429	1.781	2,6%	4.410	199	4.609	3,6%	6.390
SAN PEDRO DE LA PAZ	1.502	629	2.131	3,1%	3.876	258	4.134	3,3%	6.265
FLORIDA	367	133	500	0,7%	745	47	792	0,6%	1.292
ARAUCO	876	363	1.239	1,8%	1.992	112	2.104	1,7%	3.343
CAÑETE	1.022	330	1.352	2,0%	2.082	122	2.204	1,7%	3.556
CURANILAHUE	726	338	1.064	1,6%	2.189	69	2.258	1,8%	3.322
COBQUECURA	266	113	379	0,6%	290	40	330	0,3%	709
PORTEZUELO	205	121	326	0,5%	423	58	481	0,4%	807
SAN FABIAN	135	67	202	0,3%	281	22	303	0,2%	505
NACIMIENTO	750	371	1.121	1,6%	1.616	129	1.745	1,4%	2.866
QUILLECO	385	169	554	0,8%	696	54	750	0,6%	1.304
<b>Totales</b>	<b>46.710</b>	<b>21.246</b>	<b>67.956</b>	<b>100%</b>	<b>118.367</b>	<b>8.588</b>	<b>126.955</b>	<b>100%</b>	<b>194.911</b>
<b>% respecto del total de concesiones</b>	<b>24%</b>	<b>11%</b>	<b>35%</b>		<b>61%</b>	<b>4%</b>	<b>65%</b>		<b>100%</b>

Fuente: Elaboración propia sobre la base de información del IPS. Información al 1 de junio de 2017.

Nota: La información estadística reportada del número de solicitudes concesionadas, en trámite, rechazadas y anuladas varían mes a mes porque se actualiza la información reportada.

## 12.10. Araucanía



Fuente: Elaboración propia sobre la base de información del IPS.

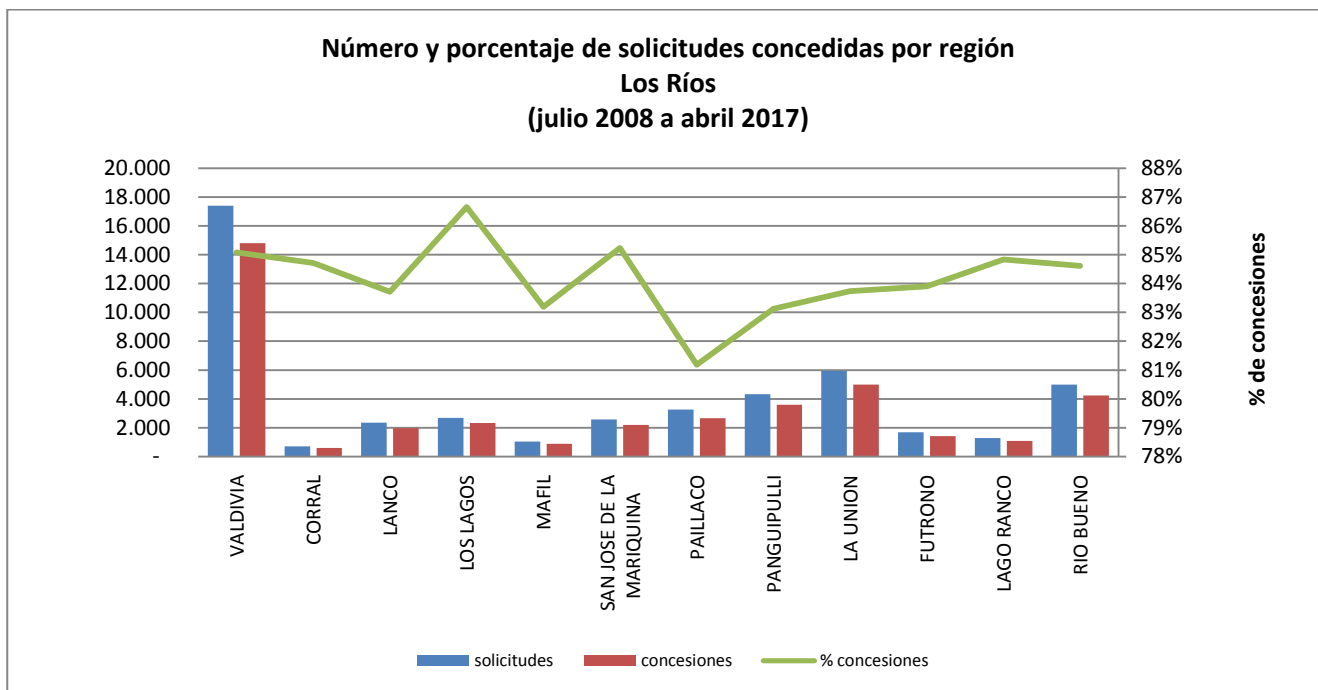
Concesiones del Pilar Solidario a nivel comunal									
COMUNA	TOTAL PBS Y APS								
	PBSV	PBSI	Total PBS	% PBS	APSV	APSI	Total APS	%APS	Total PBS+APS
CARAHUE	1.234	425	1.659	4,5%	1.244	109	1.353	2,5%	3.012
CURARREHUE	434	90	524	1,4%	258	18	276	0,5%	800
PITRUFQUEN	937	254	1.191	3,3%	1.548	91	1.639	3,0%	2.830
TEODORO SCHMIDT	753	205	958	2,6%	645	50	695	1,3%	1.653
VILLARRICA	1.575	427	2.002	5,5%	3.258	193	3.451	6,4%	5.453
COLLIPULLI	595	231	826	2,3%	1.443	92	1.535	2,8%	2.361
TRAIGUEN	662	243	905	2,5%	1.537	84	1.621	3,0%	2.526
TEMUCO	5.824	1.866	7.690	21,0%	13.375	834	14.209	26,4%	21.899
CUNCO	907	234	1.141	3,1%	1.228	71	1.299	2,4%	2.440
FREIRE	834	247	1.081	3,0%	1.346	95	1.441	2,7%	2.522
GALVARINO	478	207	685	1,9%	584	59	643	1,2%	1.328
LAUTARO	981	306	1.287	3,5%	1.884	131	2.015	3,7%	3.302
MELIPEUCO	374	85	459	1,3%	295	28	323	0,6%	782
PADRE LAS CASAS	1.775	659	2.434	6,7%	2.612	276	2.888	5,4%	5.322
PERQUENCO	169	57	226	0,6%	326	20	346	0,6%	572
PUCON	587	128	715	2,0%	961	49	1.010	1,9%	1.725
SAAVEDRA	530	220	750	2,0%	470	75	545	1,0%	1.295
TOLTEN	437	157	594	1,6%	463	45	508	0,9%	1.102
VILCUN	724	264	988	2,7%	1.391	96	1.487	2,8%	2.475
CHOLCHOL	434	146	580	1,6%	413	58	471	0,9%	1.051
ANGOL	1.288	453	1.741	4,8%	3.362	228	3.590	6,7%	5.331
CURACAUTIN	642	159	801	2,2%	1.436	56	1.492	2,8%	2.293
ERCILLA	224	85	309	0,8%	457	16	473	0,9%	782
LOS SAUCES	266	79	345	0,9%	483	25	508	0,9%	853

Concesiones del Pilar Solidario a nivel comunal									
COMUNA	TOTAL PBS Y APS								
	PBSV	PBSI	Total PBS	% PBS	APSV	APSI	Total APS	%APS	Total PBS+APS
LUMACO	343	147	490	1,3%	402	42	444	0,8%	934
RENAICO	263	107	370	1,0%	635	55	690	1,3%	1.060
VICTORIA	1.059	381	1.440	3,9%	2.689	131	2.820	5,2%	4.260
NUEVA IMPERIAL	1.199	390	1.589	4,3%	1.701	126	1.827	3,4%	3.416
GORBEA	561	182	743	2,0%	1.337	80	1.417	2,6%	2.160
PUREN	443	200	643	1,8%	734	54	788	1,5%	1.431
LONQUIMAY	358	133	491	1,3%	365	42	407	0,8%	898
LONCOCHE	724	214	938	2,6%	1.587	104	1.691	3,1%	2.629
<b>Totales</b>	<b>27.614</b>	<b>8.981</b>	<b>36.595</b>	<b>100%</b>	<b>50.469</b>	<b>3.433</b>	<b>53.902</b>	<b>100%</b>	<b>90.497</b>
<b>% respecto del total de concesiones</b>	<b>31%</b>	<b>10%</b>	<b>40%</b>		<b>56%</b>	<b>4%</b>	<b>60%</b>		<b>100%</b>

Fuente: Elaboración propia sobre la base de información del IPS. Información al 1 de junio de 2017.

Nota: La información estadística reportada del número de solicitudes concesionadas, en trámite, rechazadas y anuladas varían mes a mes porque se actualiza la información reportada.

## 12.11. Los Ríos



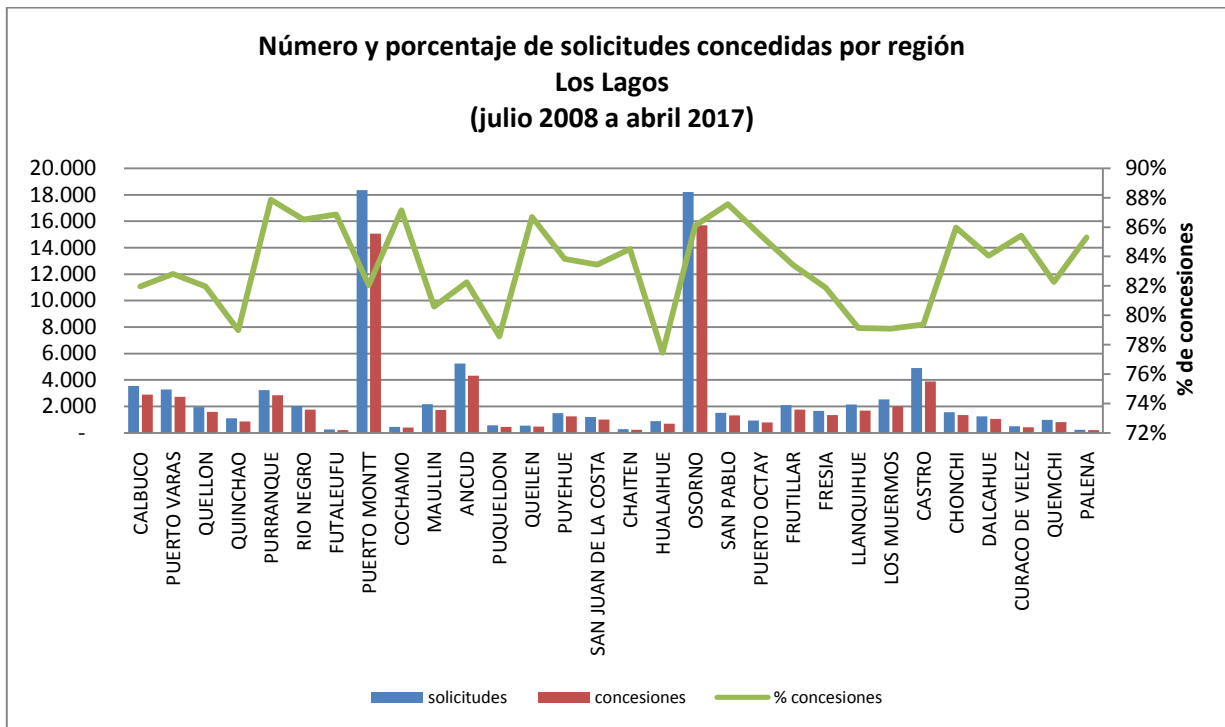
Fuente: Elaboración propia sobre la base de información del IPS.

Concesiones del Pilar Solidario a nivel comunal									
COMUNA	TOTAL PBS Y APS								
	PBSV	PBSI	Total PBS	% PBS	APSV	APSI	Total APS	%APS	Total PBS+APS
VALDIVIA	3.178	1.564	4.742	31,3%	9.305	760	10.065	39,3%	14.807
CORRAL	131	70	201	1,3%	372	31	403	1,6%	604
LANCO	522	249	771	5,1%	1.086	116	1.202	4,7%	1.973
LOS LAGOS	574	311	885	5,8%	1.321	119	1.440	5,6%	2.325
MAFIL	182	98	280	1,8%	543	53	596	2,3%	876
SAN JOSE DE LA MARIQUINA	599	308	907	6,0%	1.133	160	1.293	5,0%	2.200
PAILLACO	661	379	1.040	6,9%	1.479	135	1.614	6,3%	2.654
PANGUIPULLI	1.152	577	1.729	11,4%	1.641	230	1.871	7,3%	3.600
LA UNION	1.171	513	1.684	11,1%	3.005	295	3.300	12,9%	4.984
FUTRONO	450	216	666	4,4%	675	72	747	2,9%	1.413
LAGO RANCO	371	172	543	3,6%	473	75	548	2,1%	1.091
RIO BUENO	1.178	512	1.690	11,2%	2.280	259	2.539	9,9%	4.229
<b>Totales</b>	<b>10.169</b>	<b>4.969</b>	<b>15.138</b>	<b>100%</b>	<b>23.313</b>	<b>2.305</b>	<b>25.618</b>	<b>100%</b>	<b>40.756</b>
<b>% respecto del total de concesiones</b>	<b>25%</b>	<b>12%</b>	<b>37%</b>		<b>57%</b>	<b>6%</b>	<b>63%</b>		<b>100%</b>

Fuente: Elaboración propia sobre la base de información del IPS. Información al 1 de junio de 2017.

Nota: La información estadística reportada del número de solicitudes concesionadas, en trámite, rechazadas y anuladas varían mes a mes porque se actualiza la información reportada.

## 12.12. Los Lagos



Fuente: Elaboración propia sobre la base de información del IPS.

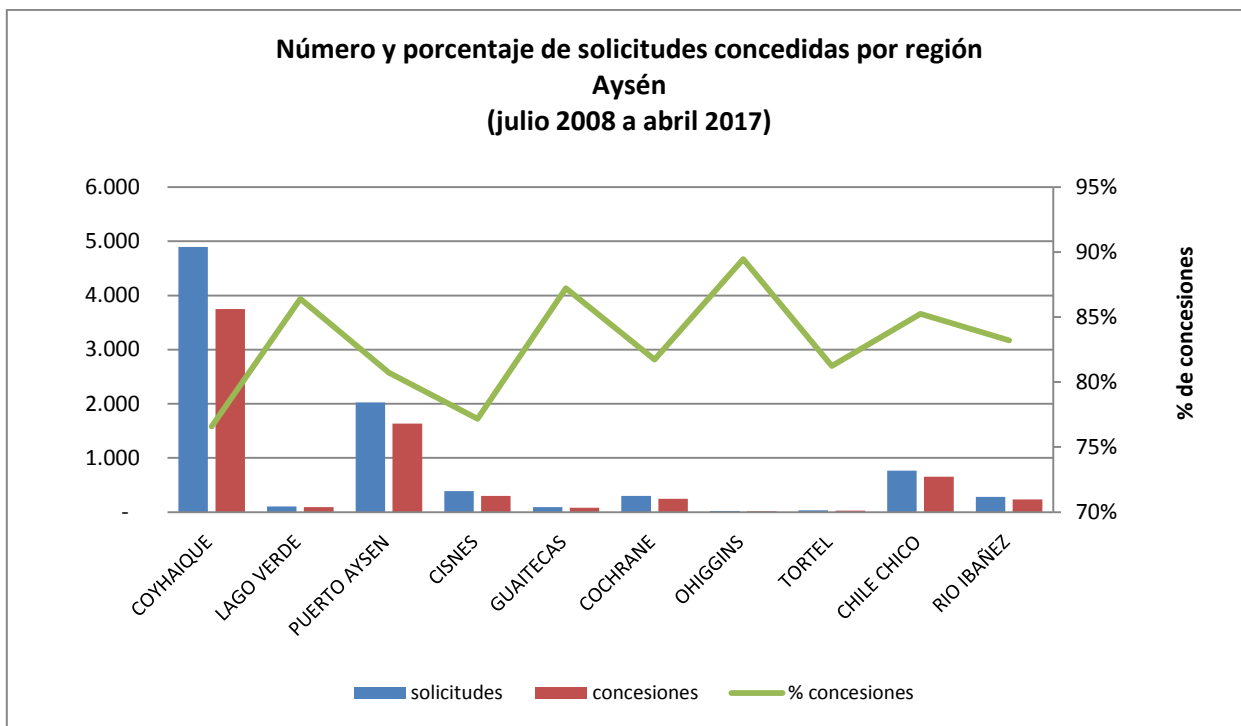
Concesiones del Pilar Solidario a nivel comunal									
COMUNA	TOTAL PBS Y APS								
	PBSV	PBSI	Total PBS	% PBS	APSV	APSI	Total APS	%APS	Total PBS+APS
CALBUCO	1.250	312	1.562	5,7%	1.218	119	1.337	3,1%	2.899
PUERTO VARAS	645	197	842	3,1%	1.790	87	1.877	4,3%	2.719
QUELLON	524	149	673	2,5%	829	92	921	2,1%	1.594
QUINCHAO	373	103	476	1,7%	362	30	392	0,9%	868
PURRANQUE	638	310	948	3,5%	1.760	137	1.897	4,4%	2.845
RIO NEGRO	448	266	714	2,6%	919	124	1.043	2,4%	1.757
FUTALEUFU	92	12	104	0,4%	111	3	114	0,3%	218
PUERTO MONTT	4.185	1.352	5.537	20,2%	8.766	750	9.516	21,9%	15.053
COCHAMO	192	40	232	0,8%	153	15	168	0,4%	400
MAULLIN	796	233	1.029	3,8%	656	58	714	1,6%	1.743
ANCUD	970	307	1.277	4,7%	2.868	166	3.034	7,0%	4.311
PUQUELDON	166	50	216	0,8%	200	24	224	0,5%	440
QUEILEN	164	57	221	0,8%	240	21	261	0,6%	482

Concesiones del Pilar Solidario a nivel comunal									
COMUNA	TOTAL PBS Y APS								
	PBSV	PBSI	Total PBS	% PBS	APSV	APSI	Total APS	%APS	Total PBS+APS
PUYEHUE	320	171	491	1,8%	672	82	754	1,7%	1.245
SAN JUAN DE LA COSTA	430	216	646	2,4%	291	61	352	0,8%	998
CHAITEN	108	23	131	0,5%	105	4	109	0,3%	240
HUALAIHUE	274	95	369	1,3%	281	34	315	0,7%	684
OSORNO	3.539	1.756	5.295	19,3%	9.424	965	10.389	23,9%	15.684
SAN PABLO	368	186	554	2,0%	686	83	769	1,8%	1.323
PUERTO OCTAY	215	123	338	1,2%	418	43	461	1,1%	799
FRUTILLAR	445	146	591	2,2%	1.102	58	1.160	2,7%	1.751
FRESIA	491	126	617	2,3%	692	47	739	1,7%	1.356
LLANQUIHUE	364	147	511	1,9%	1.121	63	1.184	2,7%	1.695
LOS MUERMOS	851	255	1.106	4,0%	820	68	888	2,0%	1.994
CASTRO	950	337	1.287	4,7%	2.443	166	2.609	6,0%	3.896
CHONCHI	364	118	482	1,8%	810	43	853	2,0%	1.335
DALCAHUE	365	89	454	1,7%	532	63	595	1,4%	1.049
CURACO DE VELEZ	129	26	155	0,6%	246	21	267	0,6%	422
QUEMCHI	358	75	433	1,6%	345	29	374	0,9%	807
PALENA	75	10	85	0,3%	114	4	118	0,3%	203
<b>Totales</b>	<b>20.089</b>	<b>7.287</b>	<b>27.376</b>	<b>100%</b>	<b>39.974</b>	<b>3.460</b>	<b>43.434</b>	<b>100%</b>	<b>70.810</b>
<b>% respecto del total de concesiones</b>	<b>28%</b>	<b>10%</b>	<b>39%</b>		<b>56%</b>	<b>5%</b>	<b>61%</b>		<b>100%</b>

Fuente: Elaboración propia sobre la base de información del IPS. Información al 1 de junio de 2017.

Nota: La información estadística reportada del número de solicitudes concesionadas, en trámite, rechazadas y anuladas varían mes a mes porque se actualiza la información reportada.

## 12.13. Aysén



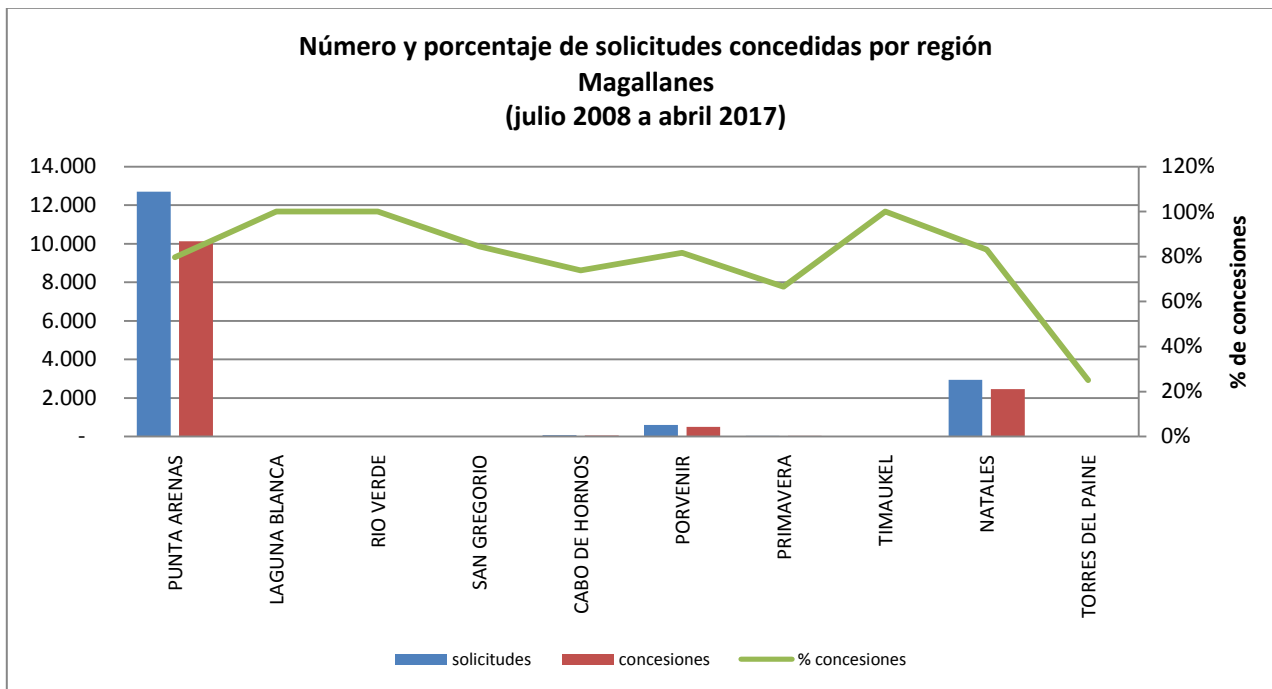
Fuente: Elaboración propia sobre la base de información del IPS.

Concesiones del Pilar Solidario a nivel comunal									
COMUNA	TOTAL PBS Y APS								TOTAL
	PBSV	PBSI	Total PBS	% PBS	APSV	APSI	Total APS	%APS	Total PBS+APS
COYHAIQUE	906	279	1.185	48,8%	2.357	208	2.565	55,7%	3.750
LAGO VERDE	33	3	36	1,5%	52	1	53	1,2%	89
PUERTO AYSÉN	387	120	507	20,9%	1.053	74	1.127	24,5%	1.634
CISNES	82	16	98	4,0%	189	14	203	4,4%	301
GUAITECAS	32	6	38	1,6%	40	4	44	1,0%	82
COCHRANE	109	15	124	5,1%	119	3	122	2,7%	246
OHIGGINS	4	-	4	0,2%	13	-	13	0,3%	17
TORTEL	9	1	10	0,4%	14	2	16	0,3%	26
CHILE CHICO	295	47	342	14,1%	292	19	311	6,8%	653
RÍO IBAÑEZ	68	16	84	3,5%	136	13	149	3,2%	233
<b>Totales</b>	<b>1.925</b>	<b>503</b>	<b>2.428</b>	<b>100%</b>	<b>4.265</b>	<b>338</b>	<b>4.603</b>	<b>100%</b>	<b>7.031</b>
<b>% respecto del total de concesiones</b>	<b>27%</b>	<b>7%</b>	<b>35%</b>		<b>61%</b>	<b>5%</b>	<b>65%</b>		<b>100%</b>

Fuente: Elaboración propia sobre la base de información del IPS. Información al 1 de junio de 2017.

Nota: La información estadística reportada del número de solicitudes concesionadas, en trámite, rechazadas y anuladas varían mes a mes porque se actualiza la información reportada.

## 12.14. Magallanes



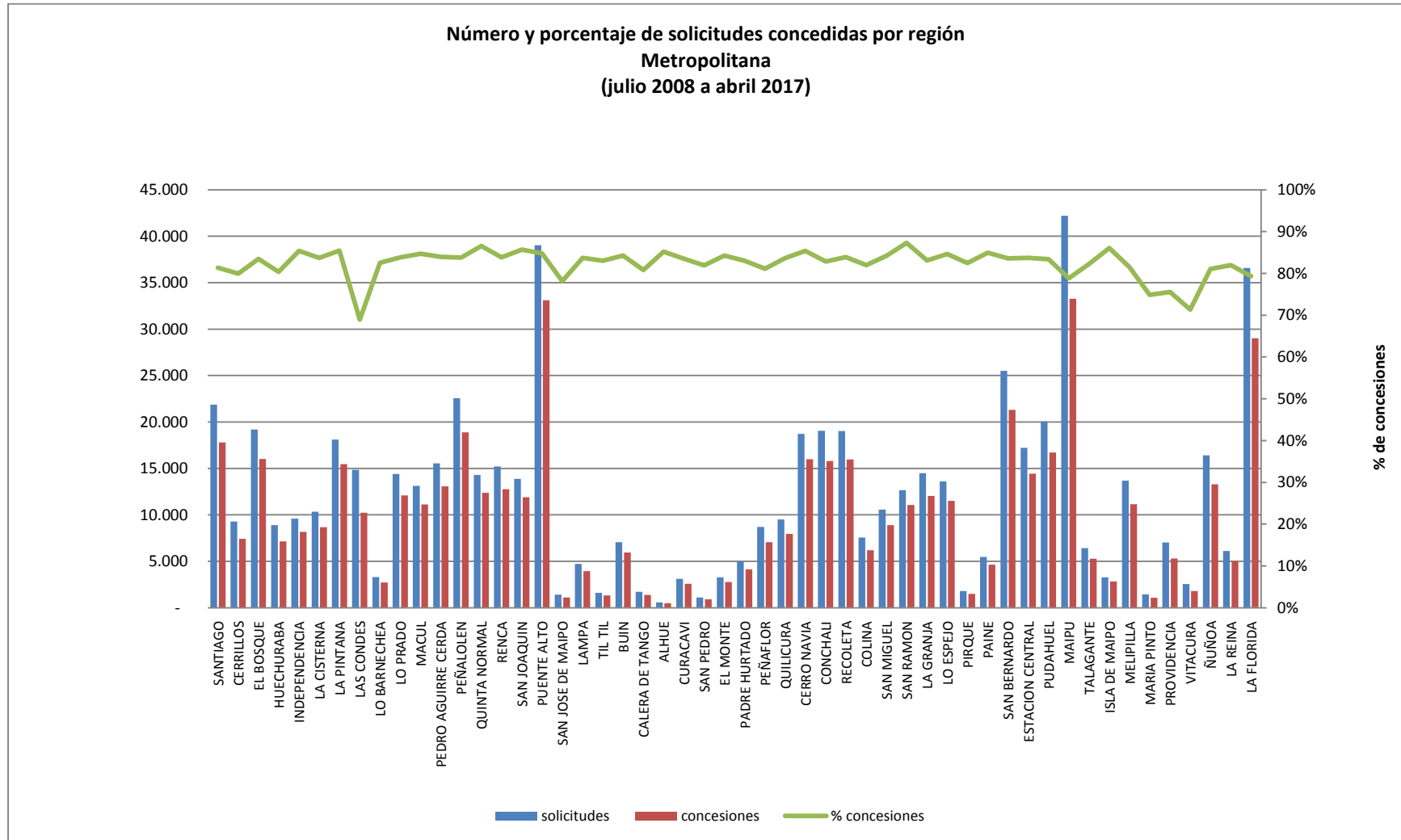
Fuente: Elaboración propia sobre la base de información del IPS.

Concesiones del Pilar Solidario a nivel comunal									
COMUNA	TOTAL PBS Y APS								
	PBSV	PBSI	Total PBS	% PBS	APSV	APSI	Total APS	%APS	Total PBS+APS
PUNTA ARENAS	2.329	662	2.991	72,4%	6.799	341	7.140	79,0%	10.131
LAGUNA BLANCA	2	-	2		4	-	4		6
RIO VERDE	1	-	1	0,0%	1	-	1	0,0%	2
SAN GREGORIO	3	-	3	0,1%	8	-	8	0,1%	11
CABO DE HORNNOS	9	3	12		37	2	39		51
LA ANTARTICA	-	-	-	0,0%	1	-	1	0,0%	1
PORVENIR	108	24	132	3,2%	338	23	361	4,0%	493
PRIMAVERA	2	2	4	0,1%	22	-	22	0,2%	26
TIMAUKEL	1	-	1	0,0%	-	-	-	0,0%	1
NATALES	794	191	985	23,8%	1.402	64	1.466	16,2%	2.451
TORRES DEL PAINE	1	-	1		-	-	-		1
<b>Totales</b>	<b>3.250</b>	<b>882</b>	<b>4.132</b>	<b>100%</b>	<b>8.612</b>	<b>430</b>	<b>9.042</b>	<b>100%</b>	<b>13.174</b>
<b>% respecto del total de concesiones</b>	<b>25%</b>	<b>7%</b>	<b>31%</b>		<b>65%</b>	<b>3%</b>	<b>69%</b>		<b>100%</b>

Fuente: Elaboración propia sobre la base de información del IPS. Información al 1 de junio de 2017.

Nota: La información estadística reportada del número de solicitudes concesionadas, en trámite, rechazadas y anuladas varían mes a mes porque se actualiza la información reportada.

## 12.15. Metropolitana



Fuente: Elaboración propia sobre la base de información del IPS.

Concesiones del Pilar Solidario a nivel comunal									
COMUNA	TOTAL PBS Y APS								
	PBSV	PBSI	Total PBS	% PBS	APSV	APSI	Total APS	%APS	Total PBS+APS
SANTIAGO	4.170	870	5.040	3,1%	12.200	552	12.752	3,5%	17.792
CERRILLOS	1.683	718	2.401	1,5%	4.827	186	5.013	1,4%	7.414
EL BOSQUE	4.088	1.290	5.378	3,3%	10.109	534	10.643	2,9%	16.021
HUECHURABA	1.820	591	2.411	1,5%	4.503	228	4.731	1,3%	7.142
INDEPENDENCIA	1.875	398	2.273	1,4%	5.704	208	5.912	1,6%	8.185
LA CISTERNA	2.346	500	2.846	1,8%	5.596	221	5.817	1,6%	8.663
LA PINTANA	3.851	1.618	5.469	3,4%	9.297	699	9.996	2,8%	15.465
LAS CONDES	2.788	521	3.309	2,1%	6.736	194	6.930	1,9%	10.239
LO BARNECHEA	679	196	875	0,5%	1.790	63	1.853	0,5%	2.728
LO PRADO	2.825	718	3.543	2,2%	8.247	294	8.541	2,4%	12.084
MACUL	2.576	525	3.101	1,9%	7.749	268	8.017	2,2%	11.118
PEDRO AGUIRRE CERDA	3.019	864	3.883	2,4%	8.810	371	9.181	2,5%	13.064
PEÑALOEN	4.158	1.315	5.473	3,4%	12.865	547	13.412	3,7%	18.885
QUINTA NORMAL	2.917	683	3.600	2,2%	8.539	248	8.787	2,4%	12.387
RENCA	2.928	1.039	3.967	2,5%	8.367	427	8.794	2,4%	12.761
SAN JOAQUIN	2.665	691	3.356	2,1%	8.260	280	8.540	2,4%	11.896
PUENTE ALTO	7.689	2.664	10.353	6,4%	21.699	1.050	22.749	6,3%	33.102
SAN JOSE DE MAIPO	329	79	408	0,3%	673	23	696	0,2%	1.104
LAMPA	1.058	516	1.574	1,0%	2.219	147	2.366	0,7%	3.940
TIL TIL	332	104	436	0,3%	851	51	902	0,2%	1.338
BUIN	1.281	378	1.659	1,0%	4.076	214	4.290	1,2%	5.949
CALERA DE TANGO	339	93	432	0,3%	907	55	962	0,3%	1.394
ALHUE	112	39	151	0,1%	328	10	338	0,1%	489
CURACAVI	697	165	862	0,5%	1.651	77	1.728	0,5%	2.590
SAN PEDRO	300	72	372	0,2%	494	35	529	0,1%	901
EL MONTE	732	211	943	0,6%	1.749	79	1.828	0,5%	2.771
PADRE HURTADO	902	258	1.160	0,7%	2.858	120	2.978	0,8%	4.138
PEÑAFLORES	1.518	426	1.944	1,2%	4.901	215	5.116	1,4%	7.060

Concesiones del Pilar Solidario a nivel comunal									
COMUNA	TOTAL PBS Y APS								
	PBSV	PBSI	Total PBS	% PBS	APSV	APSI	Total APS	%APS	Total PBS+APS
QUILICURA	1.891	773	2.664	1,7%	4.923	367	5.290	1,5%	7.954
CERRO NAVIA	3.613	1.210	4.823	3,0%	10.629	528	11.157	3,1%	15.980
CONCHALI	3.832	858	4.690	2,9%	10.685	411	11.096	3,1%	15.786
RECOLETA	3.820	1.026	4.846	3,0%	10.669	439	11.108	3,1%	15.954
COLINA	1.501	671	2.172	1,4%	3.765	262	4.027	1,1%	6.199
SAN MIGUEL	2.394	438	2.832	1,8%	5.887	185	6.072	1,7%	8.904
SAN RAMON	2.868	746	3.614	2,2%	7.153	288	7.441	2,1%	11.055
LA GRANJA	2.855	901	3.756	2,3%	7.895	392	8.287	2,3%	12.043
LO ESPEJO	2.785	984	3.769	2,3%	7.381	375	7.756	2,1%	11.525
PIRQUE	386	116	502	0,3%	946	47	993	0,3%	1.495
PAINE	1.051	327	1.378	0,9%	3.121	143	3.264	0,9%	4.642
SAN BERNARDO	5.211	1.829	7.040	4,4%	13.438	842	14.280	3,9%	21.320
ESTACION CENTRAL	3.451	901	4.352	2,7%	9.662	408	10.070	2,8%	14.422
PUDAHUEL	3.619	1.432	5.051	3,1%	11.078	597	11.675	3,2%	16.726
MAIPU	7.606	2.274	9.880	6,1%	22.489	905	23.394	6,5%	33.274
TALAGANTE	1.127	345	1.472	0,9%	3.644	163	3.807	1,1%	5.279
ISLA DE MAIPO	543	169	712	0,4%	2.005	107	2.112	0,6%	2.824
MELIPILLA	2.734	723	3.457	2,1%	7.295	395	7.690	2,1%	11.147
MARIA PINTO	244	87	331	0,2%	712	42	754	0,2%	1.085
PROVIDENCIA	1.502	198	1.700	1,1%	3.513	91	3.604	1,0%	5.304
VITACURA	595	82	677	0,4%	1.092	43	1.135	0,3%	1.812
ÑUÑO A	3.128	502	3.630	2,3%	9.387	286	9.673	2,7%	13.303
LA REINA	1.255	185	1.440	0,9%	3.460	123	3.583	1,0%	5.023
LA FLORIDA	7.220	1.654	8.874	5,5%	19.461	695	20.156	5,6%	29.030
<b>Totales</b>	<b>124.908</b>	<b>35.973</b>	<b>160.881</b>	<b>100%</b>	<b>346.295</b>	<b>15.530</b>	<b>361.825</b>	<b>100%</b>	<b>522.706</b>
<b>% respecto del total de concesiones</b>	<b>24%</b>	<b>7%</b>	<b>31%</b>		<b>66%</b>	<b>3%</b>	<b>69%</b>		<b>100%</b>

Fuente: Elaboración propia sobre la base de información del IPS. Información 1 de junio de 2017.

Nota: La información estadística reportada del número de solicitudes concesionadas, en trámite, rechazadas y anuladas varían mes a mes porque se actualiza la información reportada.

## **Introducción al Bono por Hijo (BXH)**

Este bono se encuentra vigente a partir del 1 de julio de 2009. Es un beneficio que incrementa el monto de la pensión de la mujer a través de la entrega de un bono por cada hijo nacido vivo o adoptado.

El Bono por Hijo no se paga al momento del nacimiento del hijo, se paga a los 65 años con la pensión y tiene como fin único incrementar el monto de la pensión de la madre.

La bonificación consiste en un aporte estatal equivalente al 10% de 18 ingresos mínimos mensuales. Si el hijo nació antes del 1 de julio de 2009, se aplicará el ingreso mínimo vigente al 1 julio de 2009 (\$159 mil). Si el hijo nació después del 1 de julio de 2009, el ingreso mínimo corresponderá al monto que estaba vigente durante el mes en que nació el hijo. Es importante destacar, que al monto total de la o las bonificaciones, se le aplicará una tasa de rentabilidad por cada mes completo, contados desde el nacimiento del hijo y hasta que la mujer cumpla los 65 años de edad.

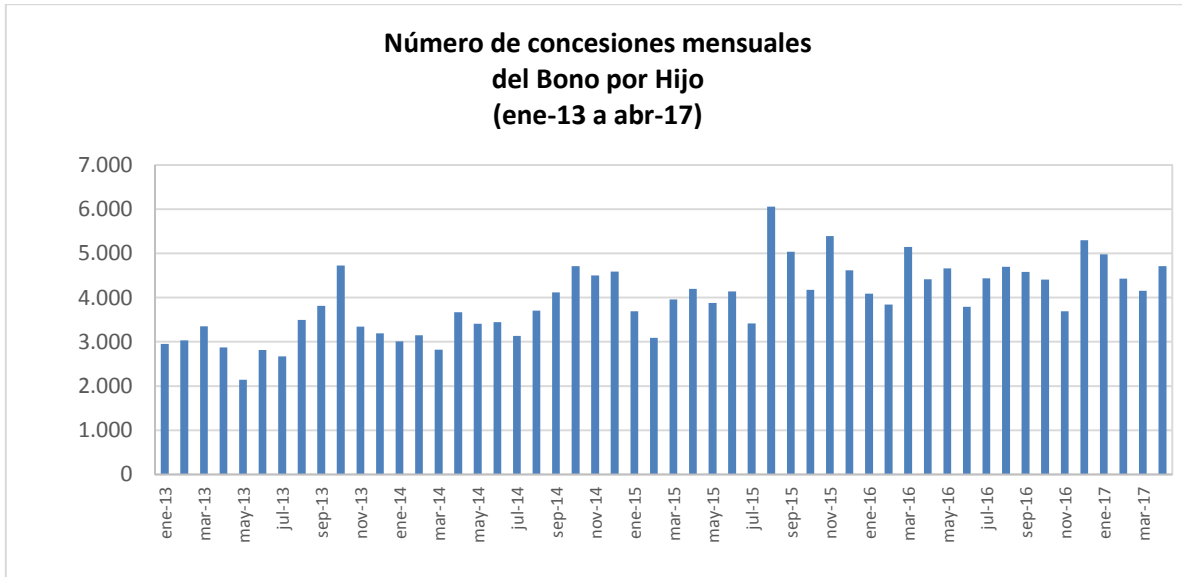
Tienen derecho las mujeres:

- Afiliadas al decreto ley N°3.500 y que no tengan afiliación a otro régimen.
- Las mujeres beneficiarias de Pensión Básica Solidaria o Aporte Previsional Solidario de Vejez.
- Las mujeres que sin estar afiliadas a un régimen previsional perciben una pensión de sobrevivencia con derecho a Aporte Previsional Solidario, sea de Administradora de Fondos de Pensiones, Compañía de Seguros, Instituto Laboral, Mutualidad de Empleadores o ex Instituto de Normalización Previsión Social, actual Instituto de Previsión Social (IPS).

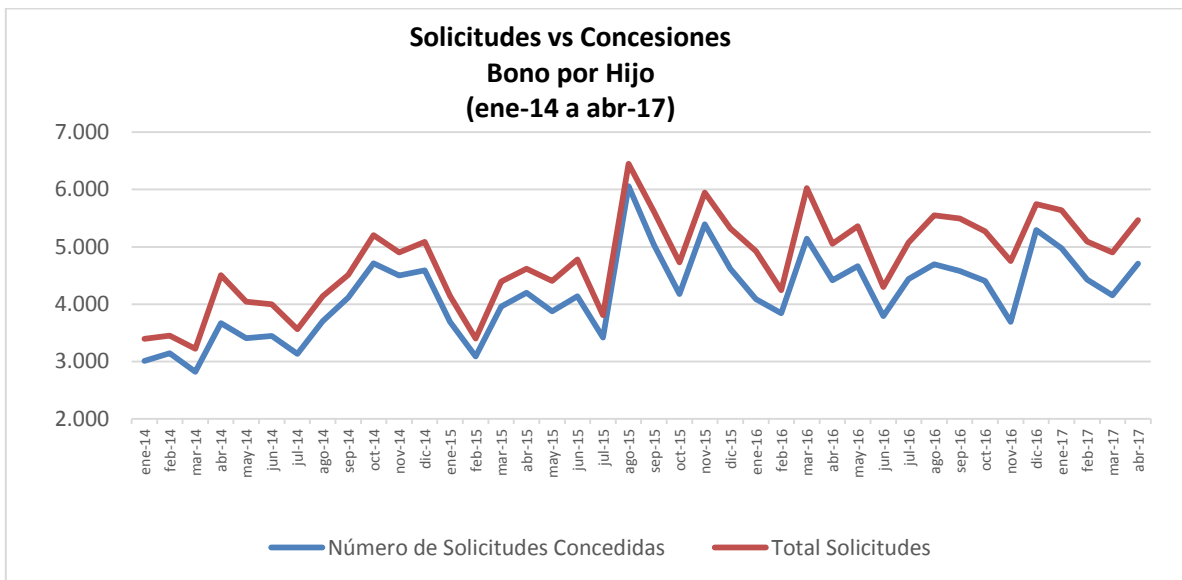
## II. Bono por Hijo

Desde la implementación del programa a la fecha, han sido beneficiarias del Bono por Hijo en total 480.419 mujeres, por un total de 1.701.494 causantes, lo que es equivalente a aproximadamente 3,5 hijos por mujer.

En lo corrido del año 2017, se han recibido en total 21.100 solicitudes, de las cuales, fueron concedidas 18.267 (86.6%).



Fuente: IPS



Fuente: IPS

## 1. Concesiones de Bono por Hijo a nivel nacional, por mes

Agosto de 2009 a abril 2017

Mes	NÚMERO DE CONCESIONES DE BONO POR HIJO REALIZADAS CADA MES							
	Pago Mensual Con PBS		Pago Mensual Con APS		Pago Único		TOTAL	
	Nº Beneficiarias	Nº de Hijos	Nº Beneficiarias	Nº de Hijos	Nº Beneficiarias	Nº de Hijos	Nº Beneficiarias	Nº de Hijos (causantes)
<b>Ago-dic 2009</b>							<b>23.671</b>	<b>102.602</b>
<b>2010</b>							<b>90.591</b>	<b>283.345</b>
<b>2011</b>							<b>105.822</b>	<b>430.659</b>
<b>2012</b>							<b>54.727</b>	<b>214.792</b>
ene-13	1.344	5.074	84	433	1.525	5.846	2.953	11.353
feb-13	1.353	5.003	87	397	1.589	5.817	3.029	11.217
mar-13	1.556	5.790	83	353	1.708	5.791	3.347	11.934
abr-13	1.076	4.086	69	271	1.727	5.901	2.872	10.258
may-13	920	3.380	38	168	1.182	4.056	2.140	7.604
jun-13	911	3.309	125	648	1.778	6.154	2.814	10.111
jul-13	1.073	3.717	75	297	1.520	5.115	2.668	9.129
ago-13	1.037	3.504	284	1.590	2.172	6.454	3.493	11.548
sep-13	2.257	8.307	45	183	1.509	5.003	3.811	13.493
oct-13	2.716	10.131	147	685	1.865	6.227	4.728	17.043
nov-13	1.624	5.781	79	348	1.639	5.415	3.342	11.544
dic-13	1.527	5.675	77	312	1.584	4.895	3.188	10.882
<b>2013</b>	<b>17.394</b>	<b>63.757</b>	<b>1.193</b>	<b>5.685</b>	<b>19.798</b>	<b>66.674</b>	<b>38.385</b>	<b>136.116</b>
ene-14	1.680	6.027	52	220	1.280	4.011	3.012	10.258
feb-14	1.550	5.590	76	318	1.520	4.945	3.146	10.853
mar-14	1.367	4.922	99	470	1.354	4.290	2.820	9.682
abr-14	1.713	6.039	117	534	1.841	6.029	3.671	12.602
may-14	1.767	6.174	124	523	1.514	4.663	3.405	11.360
jun-14	1.613	5.821	120	517	1.715	5.301	3.448	11.639
jul-14	1.419	4.978	88	412	1.625	5.129	3.132	10.519
ago-14	1.494	5.380	98	469	2.110	6.696	3.702	12.545
sep-14	2.074	6.815	153	619	1.891	5.544	4.118	12.978
oct-14	1.793	6.196	99	453	2.822	9.121	4.714	15.770
nov-14	1.417	5.025	119	521	2.963	9.093	4.499	14.639
dic-14	2.023	7.131	157	606	2.407	7.565	4.587	15.302
<b>2014</b>	<b>19.910</b>	<b>70.098</b>	<b>1.302</b>	<b>5.662</b>	<b>23.042</b>	<b>72.387</b>	<b>44.254</b>	<b>148.147</b>
ene-15	1.303	4.627	90	407	2.299	7.138	3.692	12.172

Mes	NÚMERO DE CONCESIONES DE BONO POR HIJO REALIZADAS CADA MES							
	Pago Mensual Con PBS		Pago Mensual Con APS		Pago Único		TOTAL	
	Nº Beneficiarias	Nº de Hijos	Nº Beneficiarias	Nº de Hijos	Nº Beneficiarias	Nº de Hijos	Nº Beneficiarias	Nº de Hijos (causantes)
feb-15	1.126	4.105	68	319	1.895	5.828	3.089	10.252
mar-15	1.509	5.148	142	601	2.308	7.031	3.959	12.780
abr-15	1.305	4.297	154	670	2.740	8.147	4.199	13.114
may-15	1.328	4.634	162	698	2.387	7.056	3.877	12.388
jun-15	1.079	3.931	121	595	2.940	8.577	4.140	13.103
jul-15	1.562	5.243	193	896	1.660	4.806	3.415	10.945
ago-15	1.389	4.383	321	1.453	4.348	12.994	6.058	18.830
sep-15	2.017	7.335	176	801	2.843	8.849	5.036	16.985
oct-15	1.395	4.572	175	799	2.605	7.454	4.175	12.825
nov-15	1.495	5.282	166	712	3.733	10.856	5.394	16.850
dic-15	1.645	5.189	200	809	2.771	8.572	4.616	14.570
<b>2015</b>	<b>17.153</b>	<b>58.746</b>	<b>1.968</b>	<b>8.760</b>	<b>32.529</b>	<b>97.308</b>	<b>51.650</b>	<b>164.814</b>
ene-16	1.402	4.801	157	645	2.531	7.419	4.090	12.865
feb-16	964	3.139	156	644	2.723	8.130	3.843	11.913
mar-16	1.710	5.724	238	993	3.197	9.196	5.145	15.913
abr-16	1.579	5.412	196	787	2.640	7.635	4.415	13.834
may-16	1.550	5.486	180	760	2.933	8.633	4.663	14.879
jun-16	1.015	3.452	121	555	2.658	7.478	3.794	11.485
jul-16	1.746	6.028	157	657	2.535	7.430	4.438	14.115
ago-16	1.390	4.511	153	578	3.151	9.173	4.694	14.262
sep-16	1.402	4.329	196	823	2.981	8.807	4.579	13.959
oct-16	1.480	5.044	136	536	2.791	8.111	4.407	13.691
nov-16	1.497	5.099	128	483	2.064	6.110	3.689	11.692
dic-16	1.565	5.550	94	399	3.636	11.125	5.295	17.074
<b>2016</b>	<b>17.300</b>	<b>58.575</b>	<b>1.912</b>	<b>7.860</b>	<b>33.840</b>	<b>99.247</b>	<b>53.052</b>	<b>165.682</b>
ene-17	1.578	5.100	122	478	3.277	9.466	4.977	15.044
feb-17	1.309	4.472	118	502	3.001	8.506	4.428	13.480
mar-17	1.433	4.492	123	484	2.598	7.750	4.154	12.726
abr-17	1.610	5.252	163	704	2.935	8.131	4.708	14.087
<b>A mar-17</b>	<b>5.930</b>	<b>19.316</b>	<b>526</b>	<b>2.168</b>	<b>11.811</b>	<b>33.853</b>	<b>18.267</b>	<b>55.337</b>
<b>TOTAL</b>							<b>480.419</b>	<b>1.701.494</b>

Fuente: IPS

Nota: La información corresponde al total de concesiones (beneficiarias) del Bono por Hijo de cada mes.

El **pago único** corresponde a las pensionadas de las AFP y Compañías de Seguros.

## 2. Solicitudes y concesiones de Bono por Hijo, por mes

Mes	Número de Solicitudes Concedidas	Número de Solicitudes Rechazadas	Total Solicitudes
ene-14	3.012	385	3.397
feb-14	3.146	307	3.453
mar-14	2.820	401	3.221
abr-14	3.671	837	4.508
may-14	3.405	637	4.042
jun-14	3.448	551	3.999
jul-14	3.132	431	3.563
ago-14	3.702	437	4.139
sep-14	4.118	391	4.509
oct-14	4.714	491	5.205
nov-14	4.499	402	4.901
dic-14	4.587	501	5.088
<b>Total 2014</b>	<b>44.254</b>	<b>5.771</b>	<b>50.025</b>
ene-15	3.692	452	4.144
feb-15	3.089	314	3.403
mar-15	3.959	437	4.396
abr-15	4.199	418	4.617
may-15	3.877	527	4.404
jun-15	4.140	642	4.782
jul-15	3.415	391	3.806
ago-15	6.058	393	6.451
sep-15	5.036	579	5.615
oct-15	4.175	552	4.727
nov-15	5.394	555	5.949
dic-15	4.616	704	5.320
<b>Total 2015</b>	<b>51.650</b>	<b>5.964</b>	<b>57.614</b>
ene-16	4.090	834	4.924
feb-16	3.843	401	4.244
mar-16	5.145	878	6.023
abr-16	4.415	636	5.051
may-16	4.663	700	5.363
jun-16	3.794	507	4.301
jul-16	4.438	635	5.073
ago-16	4.694	856	5.550
sep-16	4.579	914	5.493
oct-16	4.407	866	5.273
nov-16	3.689	1.064	4.753
dic-16	5.295	451	5.746
<b>Total a dic-16</b>	<b>53.052</b>	<b>8.742</b>	<b>61.794</b>
ene-17	4.977	661	5.638
feb-17	4.428	663	5.091
mar-17	4.154	749	4.903
abr-17	4.708	760	5.468
A abr-17	18.267	2.833	21.100
<b>TOTAL</b>	<b>167.223</b>	<b>23.310</b>	<b>190.533</b>

Fuente: IPS

Nota: Esta estadística reporta el dato del último mes disponible, no se actualizan los meses anteriores.

### 3. Concesiones de Bono por Hijo a nivel Regional

Abril de 2017

Región			IPS		AFP Y CÍAS DE SEGUROS		Total
Glosa	Cód.		PBS	APS	APS	Cuota Única	
Arica y Parinacota	XV	Nº Beneficiarios	22	1	1	37	61
		Nº de Causantes (hijos)	68	3	3	86	160
Tarapacá	I	Nº Beneficiarios	28	1	1	47	77
		Nº de Causantes (hijos)	94	2	1	137	234
Antofagasta	II	Nº Beneficiarios	39	3	7	78	127
		Nº de Causantes (hijos)	114	14	36	219	383
Atacama	III	Nº Beneficiarios	27	3	3	65	98
		Nº de Causantes (hijos)	83	9	14	218	324
Coquimbo	IV	Nº Beneficiarios	78	6	2	155	241
		Nº de Causantes (hijos)	270	26	8	422	726
Valparaíso	V	Nº Beneficiarios	151	3	7	355	516
		Nº de Causantes (hijos)	476	11	25	978	1.490
B.O'Higgins	VI	Nº Beneficiarios	74	5	1	184	264
		Nº de Causantes (hijos)	283	20	5	507	815
Maule	VII	Nº Beneficiarios	114	9	3	175	301
		Nº de Causantes (hijos)	395	45	24	516	980
Bío Bío	VIII	Nº Beneficiarios	276	18	14	310	618
		Nº de Causantes (hijos)	905	103	50	847	1.905
Araucanía	IX	Nº Beneficiarios	129	1	1	151	282
		Nº de Causantes (hijos)	461	6	6	372	845
Los Ríos	XIV	Nº Beneficiarios	51	2	2	72	127
		Nº de Causantes (hijos)	167	11	10	227	415
Los Lagos	X	Nº Beneficiarios	80	1	5	144	230
		Nº de Causantes (hijos)	268	2	23	385	678
Aysén	XI	Nº Beneficiarios	7	1		27	35
		Nº de Causantes (hijos)	20	5		108	133
Magallanes	XII	Nº Beneficiarios	12	1		23	36
		Nº de Causantes (hijos)	37	6		59	102
Metropolitana	XIII	Nº Beneficiarios	522	18	43	1.112	1.695
		Nº de Causantes (hijos)	1.611	59	177	3.050	4.897
<b>TOTAL</b>		<b>Nº Beneficiarios</b>	<b>1.610</b>	<b>73</b>	<b>90</b>	<b>2.935</b>	<b>4.708</b>
		<b>Nº de Causantes (hijos)</b>	<b>5.252</b>	<b>322</b>	<b>382</b>	<b>8.131</b>	<b>14.087</b>

Fuente: IPS

### **Introducción al Subsidio Previsional a los Trabajadores Jóvenes (STJ)**

El Subsidio Previsional los Trabajadores Jóvenes (STJ) es un subsidio estatal mensual que incentiva la contratación de jóvenes trabajadores entre los 18 y 35 años, el cual es pagado tanto a empleadores (subsidio a la contratación) y trabajadores (subsidio a la cotización).

Los empleadores y trabajadores tienen derecho a recibir un subsidio equivalente al 50% de la cotización previsional, calculado sobre un ingreso mínimo, respecto de cada trabajador cuya remuneración sea igual o inferior a 1.5 veces el ingreso mínimo mensual. Éste aporte se percibirá durante las primeras veinticuatro cotizaciones, continuas o discontinuas que registre el respectivo trabajador en el Sistema de Pensiones.

En el caso del subsidio a la contratación, solo tendrán derecho los empleadores que se encuentren al día con sus cotizaciones previsionales.

**\*\*En importante destacar que el STJ es diferente al Subsidio al Empleo Joven (SEJ) el cual es entregado por el SENCE.**

### III. Subsidio Previsional a Trabajadores Jóvenes (STJ)

#### 1. Total solicitudes a la contratación (Empleador)

MES	TOTAL SOLICITUDES CADA MES (Subsidio a la Contratación)			
	Total Solicitudes	Total Trabajadores		Total
		Mujeres	Hombres	
<b>Oct. a Dic. 2008</b>	<b>333</b>			
<b>2009</b>	<b>2.105</b>			
<b>2010</b>	<b>1.759</b>			
<b>2011</b>	<b>1.026</b>			
<b>2012</b>	<b>807</b>			<b>75.178</b>
ene-13	58			10.513
feb-13	55			8.811
mar-13	64			11.072
abr-13	66			9.568
may-13	60			9.423
jun-13	54			10.541
jul-13	58			10.315
ago-13	58			9.741
sep-13	50			9.232
oct-13	48			9.928
nov-13	28			6.195
dic-13	55			8.859
<b>2013</b>	<b>654</b>			<b>114.198</b>
ene-14	57			10.003
feb-14	36			8.116
mar-14	43			3.794
abr-14	44			5.833
may-14	47			3.916
jun-14	48			3.251
jul-14	47			3.190
ago-14	44			3.136
sep-14	41			2.928
oct-14	34			2.732
nov-14	25			3.936
dic-14	47			3.018
<b>2014</b>	<b>513</b>			<b>53.853</b>
ene-15	40			2.343
feb-15	37			2.758
mar-15	39			2.319
abr-15	33			1.250
may-15	31			1.952
jun-15	38			1.536
jul-15	33			2.640

MES	TOTAL SOLICITUDES CADA MES (Subsidio a la Contratación)			
	Total Solicitudes	Total Trabajadores		Total
		Mujeres	Hombres	
ago-15	37			1.723
sep-15	40			2.602
oct-15	39			2.691
nov-15	37			2.518
dic-15	33			2.358
<b>2015</b>	<b>437</b>			<b>26.690</b>
ene-16	33			3.308
feb-16	33			2.327
mar-16	40			2.621
abr-16	39			2.495
may-16	40	1.000	1.038	2.038
jun-16	37	S/I	S/I	1.960
jul-16	46	1.739	1.498	3.237
ago-16	47	1.262	1.077	2.339
sep-16	38	1.119	1.309	2.428
oct-16	36	943	705	1.648
nov-16	42	2.225	1.770	3.995
dic-16	50	3.021	2.296	5.317
<b>2016</b>	<b>481</b>			<b>33.713</b>
ene-17	40	2.335	1.830	4.165
feb-17	32	2.075	1.511	3.586
mar-17	37	922	763	1.685
abr-17	27	464	377	841
<b>A abr-17</b>	<b>136</b>	<b>5.796</b>	<b>4.481</b>	<b>10.277</b>
<b>TOTAL</b>	<b>8.251</b>			<b>313.909</b>

Fuente: IPS

Nota: El Subsidio a la Contratación comenzó a pagarse en marzo de 2009.

Esta estadística reporta el dato del último mes disponible, no se actualizan los meses anteriores.

## 2. Estado de las solicitudes a la contratación (Empleador)

MES	ESTADO DE LAS SOLICITUDES (Subsidio a la Contratación)			
	CONCEDIDAS	RECHAZADAS	EN TRÁMITE	TOTAL
<b>Ene. a Dic. 2012</b>	<b>114</b>	<b>539</b>	<b>154</b>	<b>807</b>
ene-13	8	38	12	58
feb-13	5	35	15	55
mar-13	10	42	12	64
abr-13	10	41	15	66
may-13	6	43	11	60
jun-13	6	34	14	54
jul-13	4	42	12	58
ago-13	7	39	12	58
sep-13	5	33	12	50
oct-13	3	28	17	48
nov-13	3	18	7	28
dic-13	7	37	11	55
<b>Ene. a Dic. 2013</b>	<b>74</b>	<b>430</b>	<b>150</b>	<b>654</b>
ene-14	7	32	18	57
feb-14	3	24	9	36
mar-14	7	21	15	43
abr-14	9	25	10	44
may-14	7	29	11	47
jun-14	-	31	17	48
jul-14	3	29	15	47
ago-14	5	30	9	44
sep-14	2	39		41
oct-14	5	29		34
nov-14	1	20	4	25
dic-14	4	38	5	47
<b>Ene. a Dic. 2014</b>	<b>53</b>	<b>347</b>	<b>113</b>	<b>513</b>
ene-15	2	26	12	40
feb-15	1	21	15	37
mar-15	7	24	8	39
abr-15	7	21	5	33
may-15		18	13	31
jun-15	5	22	11	38
jul-15	1	22	10	33
ago-15	4	27	6	37
sep-15	1	32	7	40
oct-15	9	21	9	39
nov-15	7	26	4	37
dic-15	6	21	6	33
<b>Total a Dic-15</b>	<b>50</b>	<b>281</b>	<b>106</b>	<b>437</b>
ene-16	4	19	10	33
feb-16	17	16	0	33
mar-16	14	13	13	40
abr-16	8	19	12	39
may-16	7	21	12	40
jun-16	7	19	11	37
jul-16	18	16	12	46
ago-16	12	18	17	47

MES	ESTADO DE LAS SOLICITUDES (Subsidio a la Contratación)			
	CONCEDIDAS	RECHAZADAS	EN TRÁMITE	TOTAL
sep-16	6	19	13	38
oct-16	10	15	11	36
nov-16	14	16	12	42
dic-16	14	16	20	50
<b>Total a Dic-16</b>	<b>131</b>	<b>207</b>	<b>143</b>	<b>481</b>
ene-17	8	17	15	40
feb-17	9	11	12	32
mar-17	9	13	15	37
abr-17	3	17	7	27

Fuente: IPS

Nota: Esta estadística reporta el dato del último mes disponible, no se actualizan los meses anteriores.

### 3. Total solicitudes a la cotización (Trabajador)

MES	TOTAL SOLICITUDES CADA MES (Subsidio a la Cotización)		
	Mujeres	Hombres	TOTAL
<b>Jul. a Dic. 2011</b>			<b>122.650</b>
<b>2012</b>			<b>32.605</b>
ene-13			2.532
feb-13			2.439
mar-13			2.431
abr-13			1.851
may-13			2.369
jun-13			2.281
jul-13			2.297
ago-13			1.478
sep-13			1.310
oct-13			1.141
nov-13			925
dic-13			2.271
<b>2013</b>			<b>23.325</b>
ene-14			2.624
feb-14			1.598
mar-14			1.914
abr-14			1.065
may-14			1.919
jun-14			1.580
jul-14			1.542
ago-14			1.606
sep-14			2.676
oct-14			2.626
nov-14			2.422
dic-14			1.349
<b>2014</b>			<b>22.921</b>
ene-15			2.382
feb-15			3.962
mar-15			2.652
abr-15			3.302
may-15			1.564
jun-15			2.459
jul-15			1.307
ago-15			2.005
sep-15			1.605
oct-15			5.170

MES	TOTAL SOLICITUDES CADA MES (Subsidio a la Cotización)		
	Mujeres	Hombres	TOTAL
nov-15			2.737
dic-15			1.802
<b>2015</b>			<b>30.947</b>
ene-16			3.979
feb-16			4.366
mar-16			2.056
abr-16			2.454
may-16	1.021	834	1.855
jun-16	983	924	1.907
jul-16	1.011	872	1.883
ago-16	2.375	1.728	4.103
sep-16	993	820	1.813
oct-16	783	848	1.631
nov-16	497	326	823
dic-16	1.219	923	2.142
<b>2016</b>			<b>29.012</b>
ene-17	1.817	1.272	3.089
feb-17	1.645	1.289	2.934
mar-17	1.362	1.006	2.368
abr-17	718	604	1.322
<b>A abr-17</b>	<b>5.542</b>	<b>4.171</b>	<b>9.713</b>
<b>TOTAL</b>			<b>271.173</b>

Fuente: IPS

Nota: A partir del 1 de julio de 2011 comenzó a pagarse el Subsidio a la Cotización.  
Esta estadística reporta el dato del último mes disponible, no se actualizan los meses anteriores.

#### 4. Estado de las solicitudes a la cotización (Empleador)

PERIODO	ESTADO DE LAS SOLICITUDES (Subsidio a la Cotización)									
	CONCEDIDAS			RECHAZADAS			EN TRÁMITE			TOTAL
	Mujeres	Hombres	Total	Mujeres	Hombres	Total	Mujeres	Hombres	Total	
<b>Jul. a Dic. 2011</b>			<b>119.211</b>			<b>1.457</b>			<b>1.982</b>	<b>122.650</b>
<b>2012</b>			<b>24.495</b>			<b>248</b>			<b>7.862</b>	<b>32.605</b>
ene-13			1.593			15			924	2.532
feb-13			1.468			22			949	2.439
mar-13			1.784			16			631	2.431
abr-13			1.305			44			502	1.851
may-13			1.777			10			582	2.369
jun-13			1.540			16			725	2.281
jul-13			1.026			10			1.261	2.297
ago-13			610			14			854	1.478
sep-13			816			1			493	1.310
oct-13			485			2			654	1.141
nov-13			480			2			443	925
dic-13			1.157			6			1.108	2.271
<b>2013</b>			<b>14.041</b>			<b>158</b>			<b>9.126</b>	<b>23.325</b>
ene-14			1.358			5			1.261	2.624
feb-14			746			4			848	1.598
mar-14			1.052			10			852	1.914
abr-14			549			4			512	1.065
may-14			773			9			1.137	1.919
jun-14			660			15			905	1.580
jul-14			881			15			646	1.542
ago-14			825			28			753	1.606
sep-14			1.489			41			1.146	2.676
oct-14			1.667			132			827	2.626
nov-14			1.332			22			1.068	2.422
dic-14			500			14			835	1.349
<b>2014</b>			<b>11.832</b>			<b>299</b>			<b>10.790</b>	<b>22.921</b>
ene-15			38			896			1.448	2.382
feb-15			1.411			90			2.461	3.962
mar-15			1.147			78			1.427	2.652
abr-15			1.650			172			1.480	3.302
may-15			1.272			123			169	1.564
jun-15			1.877			135			447	2.459
jul-15			1.030			110			167	1.307
ago-15			1.674			113			218	2.005
sep-15			1.313			136			156	1.605

PERIODO	ESTADO DE LAS SOLICITUDES (Subsidio a la Cotización)									
	CONCEDIDAS			RECHAZADAS			EN TRÁMITE			TOTAL
	Mujeres	Hombres	Total	Mujeres	Hombres	Total	Mujeres	Hombres	Total	
oct-15			5.045			104			21	5.170
nov-15			1.924			764			49	2.737
dic-15			1.346			239			217	1.802
<b>2015</b>			<b>19.727</b>			<b>2.960</b>			<b>8.260</b>	<b>30.947</b>
ene-16			3.773			149			57	3.979
feb-16			4.253			113			-	4.366
mar-16			2.016			25			15	2.056
abr-16			2.405			33			16	2.454
may-16	996	817	1.813	17	17	34	8	-	8	1.855
jun-16	957	898	1.855	15	21	36	11	5	16	1.907
jul-16	977	835	1.812	24	24	48	10	13	23	1.883
ago-16	2.266	1.640	3.906	90	73	163	19	15	34	4.103
sep-16	948	779	1.727	42	41	83	3	-	3	1.813
oct-16	770	832	1.602	13	16	29	-	-	-	1.631
nov-16	484	317	801	12	9	21	-	-	-	822
dic-16	1.057	797	1.854	156	126	282	6	-	6	2.142
<b>2016</b>			<b>27.817</b>			<b>1.016</b>			<b>178</b>	<b>29.011</b>
ene-17	1.709	1.188	2.897	87	62	149	21	22	43	3.089
feb-17	1.599	1.237	2.836	35	42	77	11	10	21	2.934
mar-17	1.281	949	2.230	63	47	110	18	10	28	2.368
abr-17	694	578	1.272	16	19	35	8	7	15	1.322
<b>A abr-17</b>			<b>9.235</b>			<b>371</b>			<b>107</b>	<b>9.713</b>

Fuente: IPS

## 5. Número de subsidios pagados a la contratación y cotización, por mes

Mes	Subsidio a la Contratación		Subsidio a la Cotización			
	Número de subsidios pagados	Número de empleadores que recibieron pago en el mes	Número de subsidios pagados	Número de trabajadores que recibieron pago en el mes		
				Hombre	Mujer	Total Trabajadores
mar-09	10.625	174	-			
abr-09	6.095	194	-			
may-09	7.497	290	-			
jun-09	8.878	241	-			
jul-09	13.580	349	-			
ago-09	9.451	290	-			
sep-09	16.175	423	-			
oct-09	21.738	442	-			
nov-09	20.687	464	-			
dic-09	19.925	464	-			
ene-10	14.517	460	-			
feb-10	21.073	461	-			
mar-10	1.853	230	-			
abr-10	34.023	448	-			
may-10	12.204	424	-			
jun-10	1.575	167	-			
jul-10	1.875	166	-			
ago-10	7.627	189	-			
sep-10	1.802	151	-			
oct-10	3.251	152	-			
nov-10	986	122	-			
dic-10	1.370	102	-			
ene-11	547	96	-			
feb-11	986	105	-			
mar-11	531	76	-			
abr-11	1.064	129	-			
may-11	1.100	91	-			
jun-11	1.238	106	-			
jul-11	173	25	-			
ago-11	810	59	-			
sep-11	476	65	1.634			1.620
oct-11	1.568	75	5.036			4.518
nov-11	906	39	12.015			10.939
dic-11	1.270	71	22.261			21.512
ene-12	1.221	65	24.129			20.099
feb-12	902	58	22.063			19.781
mar-12	2.605	58	36.966			28.773
abr-12	982	44	16.479			16.232
may-12	3.220	72	28.814			23.849
jun-12	1.267	49	25.375			22.057
jul-12	1.000	53	23.209			21.672
ago-12	1.130	58	21.429			20.285
sep-12	1.082	56	26.360			23.448
oct-12	1.205	63	24.056			22.693
nov-12	637	47	19.225			18.399
dic-12	840	32	11.256			10.911
ene-13	931	56	40.005			27.853
feb-13	1.270	64	24.170			22.694
mar-13	826	41	23.845			22.309
abr-13	1.037	51	26.008			23.693
may-13	436	34	21.038			19.845
jun-13	848	44	22.037			20.065
jul-13	747	36	22.506			20.780
ago-13	719	35	23.869			21.924
sep-13	908	30	22.797			21.715
oct-13	907	34	23.258			22.266

Mes	Subsidio a la Contratación		Subsidio a la Cotización			
	Número de subsidios pagados	Número de empleadores que recibieron pago en el mes	Número de subsidios pagados	Número de trabajadores que recibieron pago en el mes		
				Hombre	Mujer	Total Trabajadores
nov-13	684	32	21.758			20.561
dic-13	731	40	21.567			20.466
ene-14	642	27	16.702			15.794
feb-14	687	25	23.938			20.912
mar-14	1.022	47	28.622			24.920
abr-14	645	29	22.470			20.858
may-14	697	31	14.929			13.783
jun-14	708	29	28.107			22.029
jul-14	848	30	20.305			18.703
ago-14	418	21	20.026			17.896
sep-14	449	20	17.518			15.614
oct-14	386	21	25.867			21.002
nov-14	614	17	16.769			15.842
dic-14	534	22	23.318			20.226
ene-15	478	21	23.056			21.061
feb-15	361	24	18.524			17.192
mar-15	712	28	26.002			22.027
abr-15	255	22	23.093			21.546
may-15	891	21	22.362			20.850
jun-15	117	14	12.627			11.681
jul-15	181	18	19.638			18.282
ago-15	128	14	21.146			19.598
sep-15	161	18	27.499			21.738
oct-15	195	21	25.195			20.911
nov-15	225	20	22.695			19.610
dic-15	212	27	22.984			20.973
ene-16	352	37	22.006			20.462
feb-16	370	34	21.509			20.333
mar-16	389	23	21.336			19.910
abr-16	285	18	5.659			5.480
may-16	288	16	6.651	2.372	3.426	5.798
jun-16	21*	15	5.426	2.742	2.014	4.756
jul-16	9	9	3.253	1.620	1.416	3.036
ago-16	13	10	3.343	1.688	1.336	3.024
sep-16	16	11	3.298	1.715	1.358	3.073
oct-16	28	12	3.465	1.819	1.455	3.274
nov-16	38	13	3.225	1.699	1.369	3.068
dic-16	48	20	2.951	1.530	1.273	2.803
ene-17	28	16	4.231	2.288	1.377	3.665
feb-17	40	21	2.725	1.411	1.152	2.563
mar-17	51	19	2.482	1.321	1.042	2.363
<b>abr-17</b>	<b>52</b>	<b>16</b>	<b>2.908</b>	<b>1.304</b>	<b>1.301</b>	<b>2.605</b>

Fuente: Información de la SP

Notas: A partir del 1 de julio de 2011 comenzó a solicitarse el subsidio a la Cotización.

El número de subsidios pagados podría ser mayor que el número de trabajadores que originan el beneficio por cuanto algunos de ellos podrían tener más de un empleo con subsidio. Además incluye pagos retroactivos.

S/I: Sin Información.

**\*Datos preliminares:** Con fecha febrero 2016 Fonasa puso término al convenio de recaudación que mantenía con IPS.

A contar de esa fecha, es el propio Fondo de Salud, quien efectúa a través de Previred la recaudación de las cotizaciones de salud. Por este motivo, IPS no cuenta con la información del pago de salud efectuado a través de Previred, sólo dispone de la información de la recaudación manual y de otros portales de recaudación, la que sin embargo es minoritaria.

En estos momentos se encuentra en tramitación un convenio de transferencia de datos con Fonasa que permita a IPS volver a operar con normalidad distintos procesos como el STJ.