

INFORME ESTADÍSTICO MENSUAL DEL PILAR SOLIDARIO

Marzo 2017



Dirección de
ESTUDIOS PREVISIONALES

SUBSECRETARÍA DE PREVISIÓN SOCIAL

WWW.PREVISIONSOCIAL.GOB.CL



Documento de elaboración propia, preparado por el equipo de profesionales de la Dirección de Estudios Previsionales de la Subsecretaría de Previsión Social. Se autoriza su reproducción total o parcial, citando la fuente.

Publicación editada por la Subsecretaría de Previsión Social
Huérfanos 1273, Santiago de Chile
Abril, 2017

Contenido

Introducción al Sistema de Pensiones Solidarias (SPS)	4
I. Pensión Básica Solidaria (PBS) y Aporte Previsional Solidario (APS)	5
A. Nivel Nacional	5
1. Beneficios pagados en el mes	5
2. Beneficios concedidos en el Sistema de Pensiones Solidarias (SPS) y Pensiones Asistenciales vigentes	7
3. Solicitudes recibidas en el SPS, por tipo de resolución	8
4. Solicitudes recibidas y beneficios concedidos en el SPS, por año	9
5. Solicitudes recibidas y beneficios concedidos en el SPS, por sexo	10
6. Solicitudes mensuales recibidas en el SPS, por tipo de institución	12
7. Concesiones mensuales en el SPS, por tipo de beneficio	14
B. Nivel Regional	16
8. Número de beneficios pagados en el mes, por tipo de beneficio	16
9. Solicitudes recibidas en el SPS, por tipo de institución	18
10. Concesiones en el SPS, por Institución	20
11. Porcentaje de solicitudes concedidas en el SPS	21
C. Nivel Comunal	22
12. Total de solicitudes recibidas y beneficios concedidos SPS	22
12.1. Arica y Parinacota	22
12.2. Tarapacá	23
12.3. Antofagasta	24
12.4. Atacama	25
12.5. Coquimbo	26
12.6. Valparaíso	27
12.7. L.G.B O'Higgins	30
12.8. Maule	32
12.9. Biobío	34
12.10. Araucanía	37
12.11. Los Ríos	40
12.12. Los Lagos	41
12.13. Aysén	43
12.14. Magallanes	44
12.15. Metropolitana	45
Introducción al Bono por Hijo (BXH)	48
II. Bono por Hijo	49
1. Concesiones de Bono por Hijo a nivel nacional, por mes	50
2. Solicitudes y concesiones de Bono por Hijo, por mes	52
3. Concesiones de Bono por Hijo a nivel Regional	53
Introducción al Subsidio Previsional a los Trabajadores Jóvenes (STJ)	54
III. Subsidio Previsional a Trabajadores Jóvenes (STJ)	55
1. Total solicitudes a la contratación (Empleador)	55
2. Estado de las solicitudes a la contratación (Empleador)	57
3. Total solicitudes a la cotización (Trabajador)	59
4. Estado de las solicitudes a la cotización (Empleador)	61
5. Número de subsidios pagados a la contratación y cotización, por mes	63

Introducción al Sistema de Pensiones Solidarias (SPS)

Mediante la Ley N°20.255 de 2008, se modificó el sistema de pensiones chileno, en el que se incorpora la creación del nuevo Pilar Solidario, denominado el Sistema de Pensiones Solidarias (SPS). Este pilar es un componente fundamental, el cual financia con recursos del Estado a aquellas personas que no pudieron acceder a una pensión por no cotizar al sistema o complementa las pensiones de aquellos que no cuentan con una acumulación de fondos suficientes para alcanzar un monto de pensión suficiente.

Es importante destacar, que los beneficios del Sistema de Pensiones Solidarias son entregados a todas aquellas personas pertenecientes al 60% de la población más pobre.

Este sistema está conformado por una pensión no contributiva, la Pensión Básica Solidaria (PBS), y un complemento a la pensión contributiva, el Aporte Previsional Solidario (APS).

La Pensión Básica Solidaria (PBS) es un beneficio al cual acceden todas las personas que no tengan derecho a pensión en algún régimen previsional y cumplan con los requisitos establecidos por ley. Existen dos tipos de PBS, la Pensión Básica Solidaria de Vejez (PBSV) dirigida a todas aquellas personas mayores de 65 años de edad, y la Pensión Básica Solidaria de Invalidez (PBSI) dirigida a todos aquellos que se encuentren entre los 18 y menos de 65 años de edad y que fueron declarados inválidos. El monto actual del PBS de Vejez e Invalidez es de \$102.897, monto vigente desde el 1 de enero de 2017.

El Aporte Previsional Solidario (APS) es un beneficio que incentiva a mantener la cotización en el sistema de capitalización individual, de manera tal que las personas que hayan cotizado al sistema de pensiones contributivo mejoren sus pensiones autofinanciadas.

Existen dos tipos de APS, el Aporte Previsional Solidario de Vejez (APSV), el cual incrementa la pensión recibida de las personas mayores de 65 años de edad y autofinancien una pensión menor a la Pensión Máxima con Aporte Solidario (PMAS), el monto actual de la PMAS es \$304.062. Y el Aporte Previsional Solidario de Invalidez (APSI), el cual busca incrementar la pensión recibida de las personas entre los 18 y menos de 65 años de edad, y que autofinancien una pensión menor a la Pensión Básica Solidaria de Invalidez.

I. Pensión Básica Solidaria (PBS) y Aporte Previsional Solidario (APS)

A. Nivel Nacional

1. Beneficios pagados en el mes

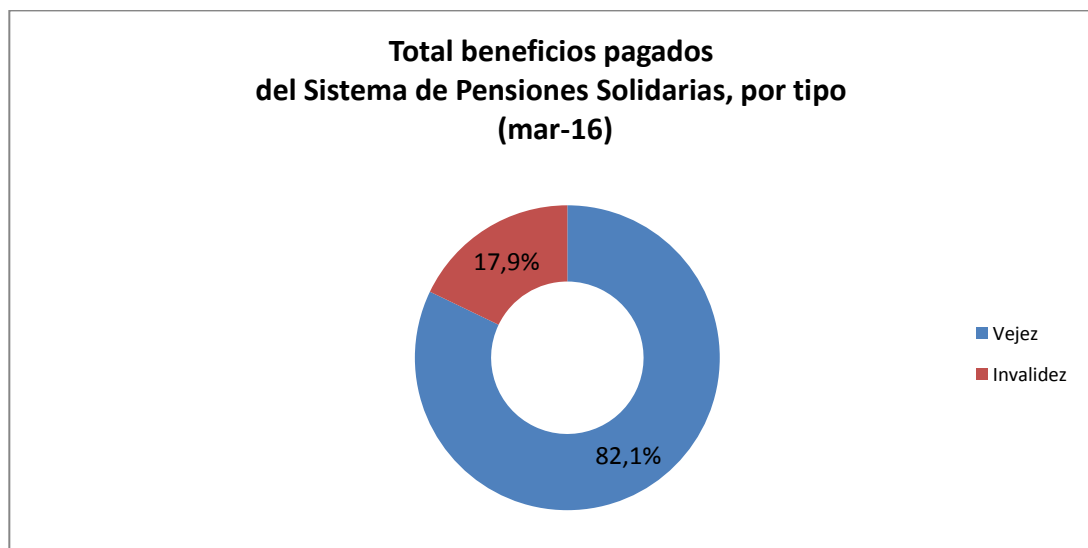
Marzo 2017

En la actualidad reciben el beneficio del Sistema de Pensiones Solidarias 1.378.285 personas, de las cuales el 42,2% (581.042) reciben Pensión Básica Solidaria (PBS) y el 57,8% (797.243) Aporte Previsional Solidario (APS).

TIPO DE BENEFICIO	TOTAL BENEFICIOS PAGADOS DEL SISTEMA DE PENSIONES SOLIDARIAS (SPS)		
	Hombres	Mujeres	Total
PBS Vejez	107.931	291.371	399.302
PBS Invalidez	76.113	105.627	181.740
Total PBS	184.044	396.998	581.042
APS Vejez	308.300	424.388	732.688
APS Invalidez	29.336	35.219	64.555
Total APS	337.636	459.607	797.243
TOTAL	521.680	856.605	1.378.285

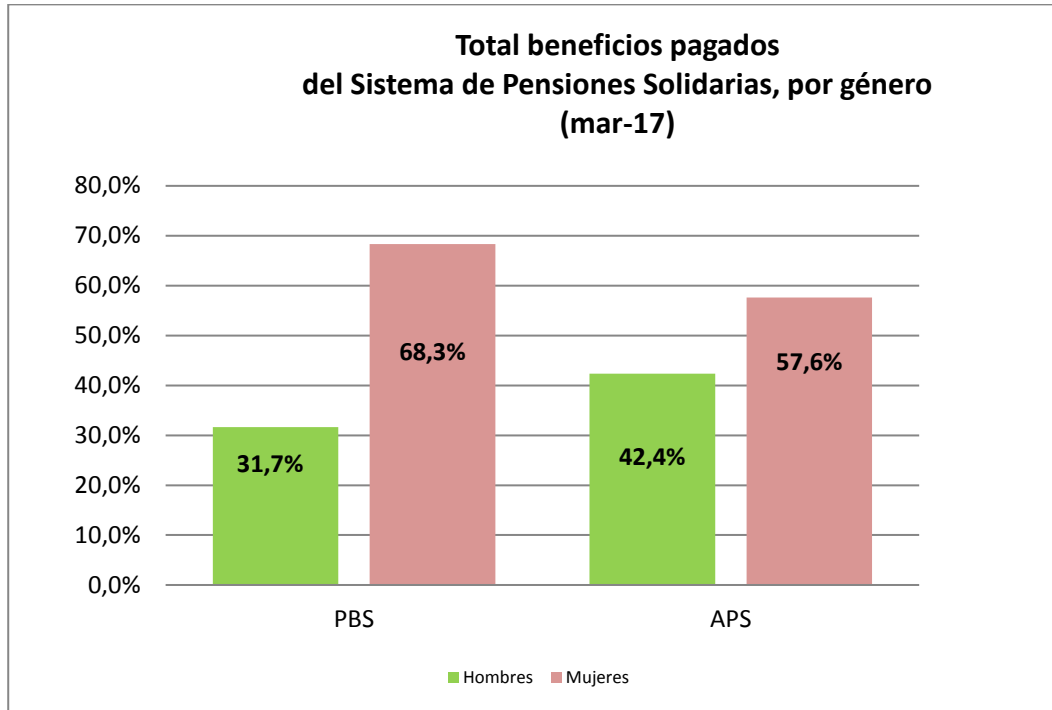
Fuente: Información SP

Del total de pagos realizados durante el mes, el 82,1% (1.131.990) correspondió a pagos por Vejez y el 17,9% (246.295) por Invalidez.



Fuente: Elaboración propia sobre la base de información de la SP

Por género, se observa que el 62.2% (856.605) de los beneficios fueron pagados a mujeres y el 37.8% (521.680) a hombres.



Fuente: Elaboración propia sobre la base de información de la SP

2. Beneficios concedidos en el Sistema de Pensiones Solidarias (SPS) y Pensiones Asistenciales vigentes

Julio de 2008 a marzo de 2017

A continuación se presenta el número total de concesiones realizadas en el Sistema de Pensiones Solidarias implementado en Julio de 2008 con la Reforma Previsional, la información incluye las concesiones por Pensión Básica Solidaria y Aporte Previsional Solidario de Vejez e Invalidez otorgadas desde el 1 de julio de 2008 a la fecha.

La información también incluye el número beneficiarios con Pensiones Asistenciales (ex Pasis) de Vejez e Invalidez vigentes a la fecha, beneficios que fueron otorgados con anterioridad a la Reforma Previsional del año 2008.

Total Concesiones Reforma Previsional	Número de concesiones
Pensión Básica Solidaria de Vejez (PBSV)	352.992
Pensión Básica Solidaria de Invalidez (PBSI)	119.841
Total PBS	472.833
Aporte Previsional Solidario de Vejez (APSV)	918.600
Aporte Previsional Solidario de Invalidez (APSI)	53.228
Total APS	971.828
Total Beneficios del Pilar Solidario Concedidos	1.444.661
Total Beneficiarios Ex Pasis Vigentes	
Ex Pasis Vejez	164.820
Ex Pasis Invalidez	128.692
Total Ex Pasis Vigentes	293.512
TOTAL PILAR SOLIDARIO + EX PISIS VIGENTES	1.738.173

Fuente: Elaboración propia sobre la base de información del IPS, información al 29 de mayo de 2017.

Nota: Información Ex Pasis al 1 de abril de 2017 (IPS).

El número de beneficios concesionados no coincide con el número de beneficios pagados por las siguientes razones:

- El total acumulado de concesiones de la Reforma Previsional incluye personas fallecidas. El número aproximado de personas fallecidas con PBS durante el periodo jul-08 a mar-17 correspondió a 129.700.
- Existen personas a quienes se les ha extinguido o suspendido el beneficio.
- El mes de concedida la pensión no necesariamente coincide con el primer mes de pago.

3. Solicitudes recibidas en el SPS, por tipo de resolución

A la fecha, del total de solicitudes recibidas (1.772.357), han sido concesionadas el 81,5% (1.444.661), rechazadas el 17,9% (317.645), se encuentran en trámite 0,23% (4.119), anuladas 0,3% (5.119) y han desistido de solicitar el beneficio el 0,05% (813).

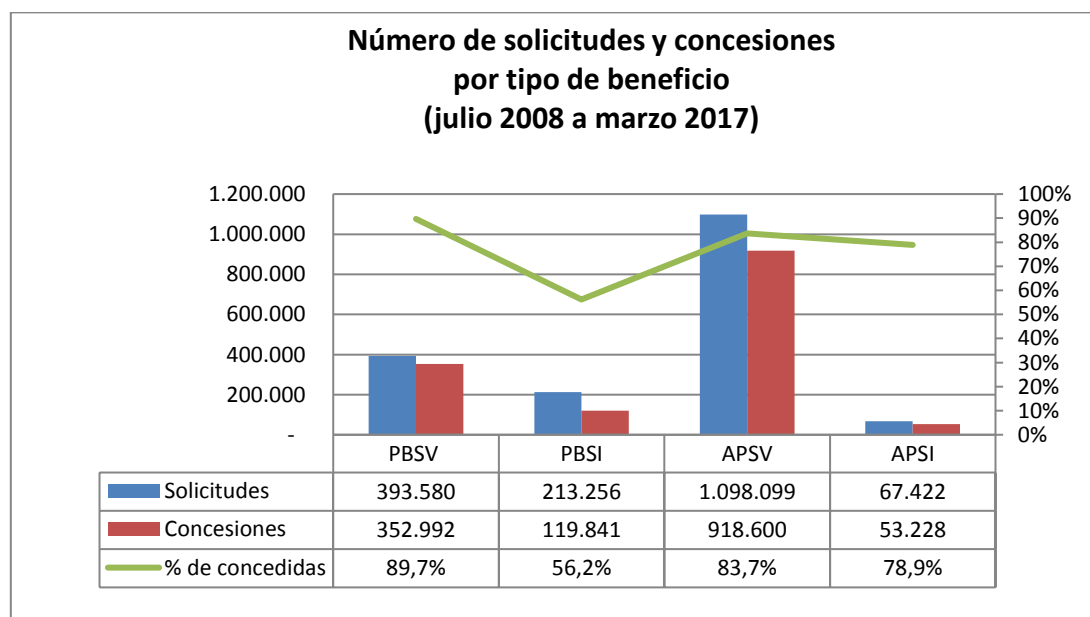
Estado de las Solicitudes al Sistema de Pensiones Solidarias (SPS) del 1 de julio 2008 al 31 de marzo 2017					
	PBSV	PBSI	APSV	APSI	TOTAL
Solicitudes	393.580	213.256	1.098.099	67.422	1.772.357
Concesiones	352.992	119.841	918.600	53.228	1.444.661
Trámites	130	3.500	428	61	4.119
Rechazada	39.403	88.506	176.107	13.629	317.645
Desistimiento	190	228	290	105	813
Anuladas	865	1.181	2.674	399	5.119

Fuente: Elaboración propia sobre la base de información del IPS. Información al 29 de mayo de 2017.

Nota: Información no incluye Ex Pasis.

La información estadística reportada del número de solicitudes concesionadas, en trámite, rechazadas y anuladas varían mes a mes debido a actualización de la información reportada.

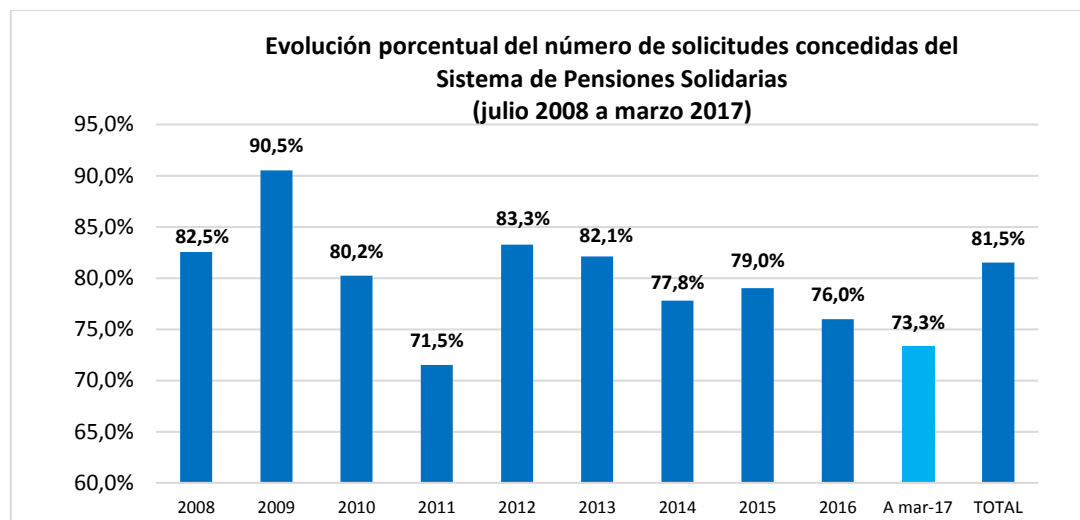
Por tipo de beneficio se observa, que del total de solicitudes recibidas por PBS y APS, el 77,9% (472.833) y 83,4% (971.828) ha sido concedido, respectivamente. Del total de solicitudes recibidas por Vejez e Invalidez el 85,2% (1.271.592) y 61,7% (173.069) se han concedido.



Fuente: Elaboración propia sobre la base de información del IPS

4. Solicitudes recibidas y beneficios concedidos en el SPS, por año

Destacan los años 2008, 2009, 2010, 2012 y 2013, como aquellos con mayor porcentaje de solicitudes concedidas. Entre enero de 2017 a la fecha, se han concedido el 73,3% (26.562), del total de solicitudes recibidas (36.225).



Fuente: Elaboración propia sobre la base de información del IPS

TOTAL SOLICITUDES PBS Y APS (no incluye ex Pasis)							
PERIODO	PBSV	PBSI	Total PBS	APSV	APSI	Total APS	Total PBS+APS
Jul a Dic 2008	84.792	37.698	122.490	13.034	6.193	19.227	141.717
Total 2009	59.115	35.112	94.227	297.997	11.591	309.588	403.815
Total 2010	40.706	24.962	65.668	168.085	11.927	180.012	245.680
Total 2011	37.235	20.916	58.151	126.024	10.364	136.388	194.539
Total 2012	33.778	18.951	52.729	130.283	8.215	138.498	191.227
Total 2013	32.881	16.868	49.749	77.015	7.300	84.315	134.064
Total 2014	39.418	17.578	56.996	88.526	6.051	94.577	151.573
Total 2015	31.089	18.492	49.581	88.832	2.497	91.329	140.910
Total 2016	27.213	18.102	45.315	84.705	2.587	87.292	132.607
A marzo 2017	7.353	4.577	11.930	23.598	697	24.295	36.225
TOTAL	393.580	213.256	606.836	1.098.099	67.422	1.165.521	1.772.357

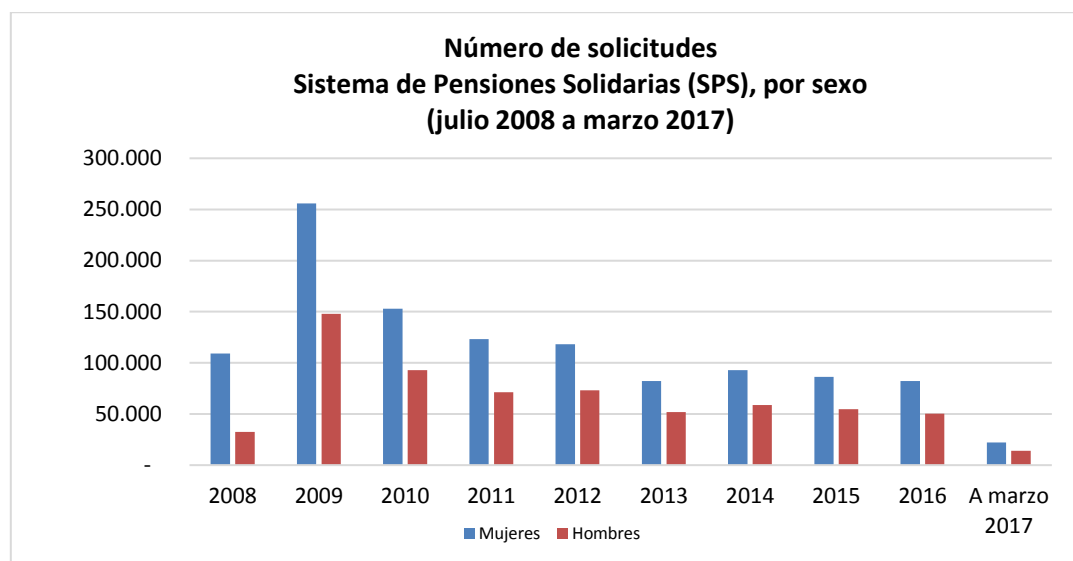
Fuente: Elaboración propia sobre la base de información del IPS. Información al 29 de mayo de 2017.

TOTAL CONCEDIDAS PBS Y APS (no incluye ex Pasis)							
PERIODO	PBSV	PBSI	TOTAL PBS	APSV	APSI	TOTAL APS	Total PBS+APS
Jul a Dic 2008	83.926	21.763	105.689	9.666	1.628	11.294	116.983
Total 2009	57.791	20.961	78.752	277.006	9.792	286.798	365.550
Total 2010	36.098	13.242	49.340	137.903	9.911	147.814	197.154
Total 2011	29.811	10.346	40.157	90.244	8.697	98.941	139.098
Total 2012	29.013	9.891	38.904	113.335	7.011	120.346	159.250
Total 2013	29.558	8.904	38.462	65.549	6.049	71.598	110.060
Total 2014	32.593	9.996	42.589	70.038	5.270	75.308	117.897
Total 2015	26.413	11.688	38.101	71.151	2.081	73.232	111.333
Total 2016	21.798	11.448	33.246	65.320	2.208	67.528	100.774
A Marzo 2017	5.991	1.602	7.593	18.388	581	18.969	26.562
TOTAL	352.992	119.841	472.833	918.600	53.228	971.828	1.444.661

Fuente: Elaboración propia sobre la base de información del IPS. Información al 29 de mayo de 2017.

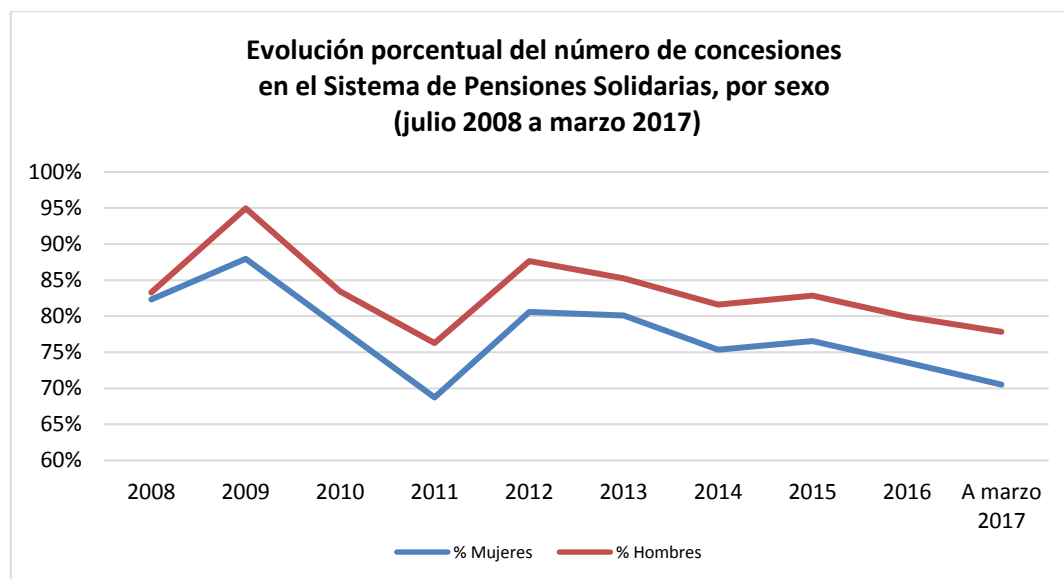
5. Solicitudes recibidas y beneficios concedidos en el SPS, por sexo

Por género, las mujeres son quienes lideran la mayor cantidad de solicitudes realizadas al Sistema de Pensiones Solidarias (SPS), desde el inicio de la Reforma del 2008 a la fecha se han recibido en total 1.124.953 solicitudes de mujeres versus 647.404 de hombres.



Fuente: Elaboración propia sobre la base de información del IPS

Respecto de las solicitudes concedidas, los hombres son quienes lideran el mayor porcentaje de beneficios concedidos, a marzo de 2017 se han concesionado a los hombres el 85,3% (552.144) y a las mujeres el 79,3% (892.517).



Fuente: Elaboración propia sobre la base de información del IPS

TOTAL SOLICITUDES PBS Y APS POR SEXO (no incluye ex Pasis)					
PERIODO	Femenino	% Femenino	Masculino	% Masculino	Total solicitudes
Jul a Dic 2008	109.234	77,1%	32.483	22,9%	141.717
Total 2009	255.764	63,3%	148.051	36,7%	403.815
Total 2010	152.791	62,2%	92.889	37,8%	245.680
Total 2011	123.189	63,6%	71.350	36,4%	194.539
Total 2012	118.179	61,8%	73.048	38,2%	191.227
Total 2013	82.123	61,3%	51.941	38,7%	134.064
Total 2014	92.874	61,3%	58.699	38,7%	151.573
Total 2015	86.207	61,2%	54.703	38,8%	140.910
Total 2016	82.298	62,1%	50.309	37,9%	132.607
A marzo 2017	22.294	61,5%	13.931	38,5%	36.225
TOTAL	1.124.953	63,5%	647.404	36,5%	1.772.357

Fuente: Elaboración propia sobre la base de información del IPS. Información al 29 de mayo de 2017.

TOTAL CONCEDIDAS PBS Y APS POR SEXO (no incluye ex Pasis)					
PERIODO	Femenino	% Femenino	Masculino	% Masculino	Total concesiones
Jul a Dic 2008	89.933	76,9%	27.050	23,1%	116.983
Total 2009	224.962	61,6%	140.588	38,4%	365.550
Total 2010	119.654	60,7%	77.500	39,3%	197.154
Total 2011	84.677	60,8%	54.421	39,2%	139.098
Total 2012	95.235	59,8%	64.015	40,2%	159.250
Total 2013	65.773	59,8%	44.287	40,2%	110.060
Total 2014	70.001	59,4%	47.896	40,6%	117.897
Total 2015	65.999	59,3%	45.334	40,7%	111.333
Total 2016	60.566	60,1%	40.208	39,9%	100.774
A marzo 2017	15.717	59,2%	10.845	40,8%	26.562
TOTAL	892.517	61,8%	552.144	38,2%	1.444.661

Fuente: Elaboración propia sobre la base de información del IPS. Información 29 de mayo de 2017.

**6. Solicitudes mensuales recibidas en el SPS, por tipo de institución
Julio de 2008 a marzo 2017**

TOTAL SOLICITUDES (no incluye ex Pasis)													
PERIODO	TOTAL PBS Y APS							GÉNERO		ORIGEN DE TRAMITACIÓN DEL BENEFICIO			
	PBSV	PBSI	TOTAL PBS	APSV	APSI	TOTAL APS	Total PBS + APS	Femenino	Masculino	En IPS	En AFP	En Cías. de Seguro	En Municipio
Jul a Dic 2008	84.792	37.698	122.490	13.034	6.193	19.227	141.717	109.234	32.483	97.794	1.045	-	42.878
Total 2009	59.115	35.112	94.227	297.997	11.591	309.588	403.815	255.764	148.051	299.251	30.351		74.212
Total 2010	40.706	24.962	65.668	168.085	11.927	180.012	245.680	152.791	92.889	148.049	32.913	5.334	59.384
Total 2011	37.235	20.916	58.151	126.024	10.364	136.388	194.539	123.189	71.350	114.190	25.995	11.385	42.969
Total 2012	33.778	18.951	52.729	130.283	8.215	138.498	191.227	118.179	73.048	125.903	24.052	9.227	32.045
Total 2013	32.881	16.868	49.749	77.015	7.300	84.315	134.064	82.123	51.941	83.744	22.684	6.357	21.279
Total 2014	39.418	17.578	56.996	88.526	6.051	94.577	151.573	92.874	58.699	94.154	27.039	6.541	23.839
Total 2015	31.089	18.492	49.581	88.832	2.497	91.329	140.910	86.207	54.703	84.082	29.599	5.383	21.846
Enero'16	2.158	1.502	3.660	6.220	225	6.445	10.105	6.358	3.747	6.069	2.261	338	1.437
Febrero	2.196	1.394	3.590	6.778	217	6.995	10.585	6.731	3.854	6.629	2.239	352	1.365
Marzo	2.362	1.575	3.937	6.923	208	7.131	11.068	7.007	4.061	6.767	2.301	392	1.608
Abril	2.202	1.547	3.749	6.749	205	6.954	10.703	6.623	4.080	6.267	2.309	352	1.775
Mayo	2.354	1.557	3.911	9.033	225	9.258	13.169	7.534	5.635	7.419	3.118	473	2.159
Junio	2.043	1.440	3.483	6.634	177	6.811	10.294	6.352	3.942	6.034	2.106	333	1.821
Julio	2.186	1.533	3.719	6.715	198	6.913	10.632	6.581	4.051	6.441	2.095	332	1.764
Agosto	2.520	1.854	4.374	8.755	245	9.000	13.374	8.263	5.111	7.921	2.760	491	2.202
Septiembre	2.294	1.629	3.923	7.558	214	7.772	11.695	7.343	4.352	6.734	2.669	403	1.889
Octubre	1.893	1.383	3.276	6.458	215	6.673	9.949	6.209	3.740	5.491	2.412	373	1.670
Noviembre	2.564	1.279	3.843	6.528	209	6.737	10.580	6.715	3.865	6.006	2.559	380	1.628
Diciembre	2.441	1.409	3.850	6.354	249	6.603	10.453	6.582	3.871	6.325	2.197	293	1.631

TOTAL SOLICITUDES (no incluye ex Pasis)													
PERIODO	TOTAL PBS Y APS							GÉNERO		ORIGEN DE TRAMITACIÓN DEL BENEFICIO			
	PBSV	PBSI	TOTAL PBS	APSV	APSI	TOTAL APS	Total PBS + APS	Femenino	Masculino	En IPS	En AFP	En Cías. de Seguro	En Municipio
TOTAL 2016	27.213	18.102	45.315	84.705	2.587	87.292	132.607	82.298	50.309	78.103	29.026	4.512	20.949
Enero'17	2.774	1.506	4.280	7.593	271	7.864	12.144	7.531	4.613	7.200	2.606	384	1.951
Febrero	2.016	1.348	3.364	7.069	204	7.273	10.637	6.518	4.119	6.444	2.309	326	1.552
Marzo	2.563	1.723	4.286	8.936	222	9.158	13.444	8.245	5.199	8.039	3.053	374	1.968
A Marzo 2017	7.353	4.577	11.930	23.598	697	24.295	36.225	22.294	13.931	21.683	7.968	1.084	5.471
TOTAL	393.580	213.256	606.836	1.098.099	67.422	1.165.521	1.772.357	1.124.953	647.404	1.146.953	230.672	49.823	344.872

Fuente: Elaboración propia sobre la base de información del IPS. Información al 29 de mayo de 2017.

Nota: En Julio 2009 se realiza el cambio de umbral de cobertura del 40% al 45% de la población más pobre de Chile, en Septiembre 2009 pasa del 45% al 50%, en Julio 2010 pasa del 50% al 55% y durante Julio 2011 pasa del 55% al 60% de la población más pobre de Chile.

La información estadística reportada del número de solicitudes concesionadas, en trámite, rechazadas y anuladas varía mes a mes porque se actualiza la información reportada.

7. Concesiones mensuales en el SPS, por tipo de beneficio
Julio de 2008 a marzo 2017

TOTAL CONCEDIDAS (no incluye ex Pasis)													
MES	TOTAL PBS Y APS							GÉNERO		ORIGEN DE TRAMITACIÓN DEL BENEFICIO			
	PBSV	PBSI	TOTAL PBS	APSV	APSI	TOTAL APS	Total PBS+APS	Femenino	Masculino	En IPS	En AFP	En Cías. de Seguro	En Municipio
Jul a Dic 2008	83.926	21.763	105.689	9.666	1.628	11.294	116.983	89.933	27.050	79.515	1.004		36.464
Total 2009	57.791	20.961	78.752	277.006	9.792	286.798	365.550	224.962	140.588	272.721	26.657		66.172
Total 2010	36.098	13.242	49.340	137.903	9.911	147.814	197.154	119.654	77.500	120.953	25.691	3.837	46.673
Total 2011	29.811	10.346	40.157	90.244	8.697	98.941	139.098	84.677	54.421	81.301	19.165	8.017	30.615
Total 2012	29.013	9.891	38.904	113.335	7.011	120.346	159.250	95.235	64.015	105.745	20.843	7.849	24.813
Total 2013	29.558	8.904	38.462	65.549	6.049	71.598	110.060	65.773	44.287	68.650	19.386	5.326	16.698
Total 2014	32.593	9.996	42.589	70.038	5.270	75.308	117.897	70.001	47.896	72.045	22.545	5.133	18.174
Total 2015	26.413	11.688	38.101	71.151	2.081	73.232	111.333	65.999	45.334	65.217	24.950	4.305	16.861
Enero'16	1.761	984	2.745	4.624	185	4.809	7.554	4.598	2.956	4.426	1.792	266	1.070
Febrero	1.748	891	2.639	5.016	185	5.201	7.840	4.828	3.012	4.795	1.800	260	985
Marzo	1.928	1.047	2.975	5.395	178	5.573	8.548	5.237	3.311	5.112	1.880	310	1.246
Abril	1.775	960	2.735	5.140	171	5.311	8.046	4.756	3.290	4.585	1.902	257	1.302
Mayo	1.821	980	2.801	6.935	196	7.131	9.932	5.452	4.480	5.420	2.516	363	1.633
Junio	1.563	922	2.485	4.972	136	5.108	7.593	4.530	3.063	4.377	1.665	252	1.299
Julio	1.617	1.013	2.630	5.238	174	5.412	8.042	4.810	3.232	4.825	1.703	247	1.267
Agosto	1.879	1.163	3.042	6.730	204	6.934	9.976	5.940	4.036	5.821	2.242	364	1.549
Septiembre	1.871	1.034	2.905	5.898	188	6.086	8.991	5.510	3.481	5.099	2.192	292	1.408
Octubre	1.548	894	2.442	5.148	191	5.339	7.781	4.687	3.094	4.236	2.002	296	1.247
Noviembre	2.216	822	3.038	5.310	196	5.506	8.544	5.320	3.224	4.863	2.126	299	1.256
Diciembre	2.071	738	2.809	4.914	204	5.118	7.927	4.898	3.029	4.752	1.763	223	1.189

Total 2016	21.798	11.448	33.246	65.320	2.208	67.528	100.774	60.566	40.208	58.311	23.583	3.429	15.451
Enero'17	2.356	636	2.992	5.967	222	6.189	9.181	5.515	3.666	5.363	2.137	306	1.375
Febrero	1.586	467	2.053	5.485	179	5.664	7.717	4.565	3.152	4.562	1.856	252	1.043
marzo	2.049	499	2.548	6.936	180	7.116	9.664	5.637	4.027	5.632	2.459	280	1.286
A marzo 2017	5.991	1.602	7.593	18.388	581	18.969	26.562	15.717	10.845	15.557	6.452	838	3.704
TOTAL	352.992	119.841	472.833	918.600	53.228	971.828	1.444.661	892.517	552.144	940.015	190.276	38.734	275.625

Fuente: Elaboración propia sobre la base de información del IPS. Información al 29 de mayo de 2017.

Nota: La información estadística reportada del número de solicitudes concesionadas, en trámite, rechazadas y anuladas varían mes a mes porque se actualiza la información reportada.

El número de pensiones concesionadas no coincide con el número de pensiones pagadas por las siguientes razones:

- El total de acumulado de concesiones del período analizado incluye personas fallecidas.
El número aproximado de personas fallecidas con PBS durante el periodo jul-08 mar-17 correspondió a 129.700.
- Existen personas a quienes se les ha extinguido o suspendido el beneficio. El mes de concedida la pensión no necesariamente coincide con el primer mes de pago.

B. Nivel Regional

8. Número de beneficios pagados en el mes, por tipo de beneficio

Marzo 2017

REGIÓN	TIPO DE BENEFICIO	SEXO		TOTAL REGIÓN
		FEMENINO	MASCULINO	
ARICA Y PARINACOTA	PBS Vejez	3.079	1.112	4.191
	PBS Invalidez	983	869	1.852
	APS Vejez	5.481	4.181	9.662
	APS Invalidez	276	249	525
TARAPACA	PBS Vejez	3.049	1.142	4.191
	PBS Invalidez	1.354	913	2.267
	APS Vejez	5.306	3.833	9.139
	APS Invalidez	527	373	900
ANTOFAGASTA	PBS Vejez	4.912	1.486	6.398
	PBS Invalidez	1.893	1.322	3.215
	APS Vejez	9.595	5.560	15.155
	APS Invalidez	612	465	1.077
ATACAMA	PBS Vejez	4.221	1.475	5.696
	PBS Invalidez	1.491	998	2.489
	APS Vejez	6.277	4.682	10.959
	APS Invalidez	495	412	907
COQUIMBO	PBS Vejez	13.619	5.676	19.295
	PBS Invalidez	4.228	3.325	7.553
	APS Vejez	19.260	13.716	32.976
	APS Invalidez	1.418	1.138	2.556
VALPARAISO	PBS Vejez	28.286	9.386	37.672
	PBS Invalidez	10.569	7.619	18.188
	APS Vejez	52.446	36.093	88.539
	APS Invalidez	4.079	2.819	6.898
O'HIGGINS	PBS Vejez	15.149	5.037	20.186
	PBS Invalidez	5.399	4.053	9.452
	APS Vejez	22.763	19.920	42.683
	APS Invalidez	2.860	1.874	4.734
MAULE	PBS Vejez	21.132	8.765	29.897
	PBS Invalidez	7.754	5.648	13.402
	APS Vejez	27.426	24.458	51.884
	APS Invalidez	2.627	2.159	4.786
BIO BIO	PBS Vejez	43.346	14.826	58.172
	PBS Invalidez	21.312	13.814	35.126
	APS Vejez	50.684	42.972	93.656
	APS Invalidez	5.770	5.399	11.169

REGIÓN	TIPO DE BENEFICIO	SEXO		TOTAL REGIÓN
		FEMENINO	MASCULINO	
ARAUCANIA	PBS Vejez	27.888	14.681	42.569
	PBS Invalidez	9.427	6.538	15.965
	APS Vejez	21.959	19.079	41.038
	APS Invalidez	2.087	2.667	4.754
LOS RIOS	PBS Vejez	9.295	4.147	13.442
	PBS Invalidez	3.495	2.264	5.759
	APS Vejez	9.968	8.365	18.333
	APS Invalidez	1.202	1.023	2.225
LOS LAGOS	PBS Vejez	20.819	10.586	31.405
	PBS Invalidez	7.482	5.461	12.943
	APS Vejez	17.617	15.209	32.826
	APS Invalidez	2.552	2.164	4.716
AYSEN	PBS Vejez	1.794	980	2.774
	PBS Invalidez	564	394	958
	APS Vejez	1.855	1.889	3.744
	APS Invalidez	285	258	543
MAGALLANES	PBS Vejez	2.006	814	2.820
	PBS Invalidez	543	445	988
	APS Vejez	3.908	2.815	6.723
	APS Invalidez	257	178	435
METROPOLITANA	PBS Vejez	92.776	27.818	120.594
	PBS Invalidez	29.133	22.450	51.583
	APS Vejez	169.843	105.528	275.371
	APS Invalidez	10.172	8.158	18.330
TOTALES POR TIPO DE BENEFICIO	PBS Vejez	291.371	107.931	399.302
	PBS Invalidez	105.627	76.113	181.740
	APS Vejez	424.388	308.300	732.688
	APS Invalidez	35.219	29.336	64.555
TOTAL		856.605	521.680	1.378.285

Fuente: Información SP

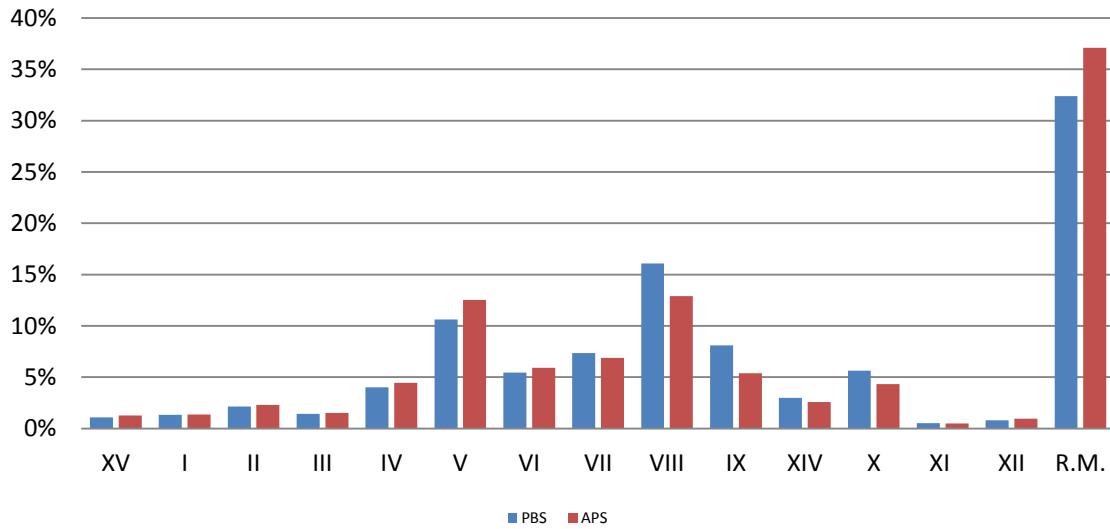
**9. Solicitudes recibidas en el SPS, por tipo de institución
Acumulado - Julio de 2008 marzo de 2017**

TOTAL SOLICITUDES (no incluye ex Pasis)														
TOTAL PBS Y APS							TOTAL		GÉNERO		ORIGEN DE TRAMITACIÓN DEL BENEFICIO			
REGIÓN	PBSV	PBSI	TOTAL PBS	APSV	APSI	TOTAL APS	Total PBS+APS	% de Solicitudes PBS+APS	Femenino	Masculino	En IPS	En AFP	En Cías. de Seguro	En Municipio
ARICA Y PARINACOTA	4.734	1.922	6.656	14.098	683	14.781	21.437	1,2%	13.071	8.366	13.331	3.317	561	4.228
TARAPACA	4.735	3.421	8.156	14.586	1.336	15.922	24.078	1,4%	15.309	8.769	14.443	2.765	850	6.020
ANTOFAGASTA	9.014	4.004	13.018	25.350	1.360	26.710	39.728	2,2%	26.700	13.028	28.424	4.705	582	6.017
ATACAMA	5.965	2.794	8.759	16.692	937	17.629	26.388	1,5%	16.589	9.799	16.499	3.676	733	5.480
COQUIMBO	17.052	7.320	24.372	49.485	2.501	51.986	76.358	4,3%	48.080	28.278	59.121	7.798	1.037	8.400
VALPARAISO	43.701	20.768	64.469	138.085	7.958	146.043	210.512	11,9%	134.976	75.536	139.036	32.161	5.358	33.956
L. G. B. OHIGGINS	20.875	12.176	33.051	64.500	4.613	69.113	102.164	5,8%	62.431	39.733	61.883	11.033	2.439	26.809
MAULE	28.421	16.285	44.706	75.081	5.183	80.264	124.970	7,1%	74.676	50.294	80.530	15.254	2.715	26.470
BIO-BIO	51.750	45.833	97.583	139.572	10.654	150.226	247.809	14,0%	157.490	90.319	148.389	28.743	5.994	64.649
LA ARAUCANIA	29.720	19.443	49.163	58.729	4.221	62.950	112.113	6,3%	69.390	42.723	78.832	13.888	2.747	16.645
LOS RIOS	10.897	7.213	18.110	27.195	2.743	29.938	48.048	2,7%	29.783	18.265	34.939	7.115	1.542	4.450
LOS LAGOS	21.444	12.695	34.139	46.079	4.310	50.389	84.528	4,8%	50.746	33.782	57.946	13.830	2.551	10.201
AYSÉN	2.125	1.021	3.146	5.239	453	5.692	8.838	0,5%	4.874	3.964	6.626	1.483	127	602
MAGALLANES Y ANTARTICA	3.613	1.301	4.914	10.825	554	11.379	16.293	0,9%	10.235	6.058	13.293	2.360	595	45
METROPOLITANA	139.534	57.060	196.594	412.583	19.916	432.499	629.093	35,5%	410.603	218.490	393.662	82.544	21.992	130.895
Totales	393.580	213.256	606.836	1.098.099	67.422	1.165.521	1.772.357	100,0%	1.124.953	647.404	1.146.954	230.672	49.823	344.867
Participación sobre el total	22%	12%		62%	4%		100%		63%	37%	65%	13%	3%	19%

Fuente: Elaboración propia sobre la base de información del IPS. Información al 29 de mayo de 2017.

Nota: La información estadística reportada del número de solicitudes concesionadas, en trámite, rechazadas y anuladas varían mes a mes porque se actualiza la información reportada.

Distribución porcentual de Solicitudes del Pilar Solidario por Región (julio 2008 a marzo 2017)



Fuente: Elaboración propia sobre la base de información del IPS.

Nota: No incluye ex Pasis

**10. Concesiones en el SPS, por Institución
Acumulado - Julio de 2008 a marzo de 2017**

TOTAL CONCEDIDAS (no incluye ex Pasis)														
REGIÓN	TOTAL PBS Y APS						TOTAL		GÉNERO		ORIGEN DE TRAMITACIÓN DEL BENEFICIO			
	PBSV	PBSI	TOTAL PBS	APSV	APSI	TOTAL APS	Total PBS+APS	% de Concesiones PBS+APS	Femenino	Masculino	En IPS	En AFP	En Cías. de Seguro	En Municipio
ARICA Y PARINACOTA	4.418	1.343	5.761	12.043	539	12.582	18.343	1,3%	11.025	7.318	11.464	2.767	442	3.670
TARAPACA	4.116	2.009	6.125	11.453	998	12.451	18.576	1,3%	11.523	7.053	11.275	2.207	627	4.467
ANTOFAGASTA	7.549	2.563	10.112	19.953	1.008	20.961	31.073	2,2%	20.422	10.651	22.211	3.497	442	4.923
ATACAMA	5.198	1.881	7.079	13.810	718	14.528	21.607	1,5%	13.326	8.281	13.374	2.975	546	4.712
COQUIMBO	15.003	4.492	19.495	41.340	2.087	43.427	62.922	4,4%	38.471	24.451	48.960	6.346	743	6.871
VALPARAISO	38.791	12.984	51.775	112.554	6.161	118.715	170.490	11,8%	106.937	63.553	112.096	25.925	4.140	28.329
L. G. B. OHIGGINS	18.311	6.237	24.548	54.167	3.637	57.804	82.352	5,7%	48.311	34.041	50.315	8.977	1.899	21.161
MAULE	25.961	8.554	34.515	64.823	4.008	68.831	103.346	7,2%	59.849	43.497	67.432	13.000	2.095	20.818
BIO-BIO	46.444	21.233	67.677	117.765	8.583	126.348	194.025	13,4%	116.931	77.094	119.423	23.689	4.635	46.253
LA ARAUCANIA	27.475	8.976	36.451	50.200	3.432	53.632	90.083	6,2%	53.284	36.799	63.565	11.933	2.052	12.532
LOS RIOS	10.128	4.960	15.088	23.213	2.305	25.518	40.606	2,8%	24.513	16.093	29.539	6.108	1.206	3.751
LOS LAGOS	19.984	7.279	27.263	39.796	3.459	43.255	70.518	4,9%	41.293	29.225	47.819	12.008	2.051	8.640
AYSÉN	1.917	502	2.419	4.240	338	4.578	6.997	0,5%	3.706	3.291	5.253	1.165	80	499
MAGALLANES Y ANTARTICA	3.240	882	4.122	8.565	430	8.995	13.117	0,9%	8.044	5.073	10.775	1.858	450	34
METROPOLITANA	124.457	35.946	160.403	344.678	15.525	360.203	520.606	36,0%	334.882	185.724	326.499	67.821	17.326	108.960
Totales	352.992	119.841	472.833	918.600	53.228	971.828	1.444.661	100,0%	892.517	552.144	940.000	190.276	38.734	275.620
Participación sobre el total	24%	8%		64%	4%			100%	62%	38%	65%	13%	3%	19%

Fuente: Elaboración propia sobre la base de información del IPS. Información al 29 de mayo de 2017.

Nota: La información estadística reportada del número de solicitudes concesionadas, en trámite, rechazadas y anuladas varían mes a mes porque se actualiza la información reportada.

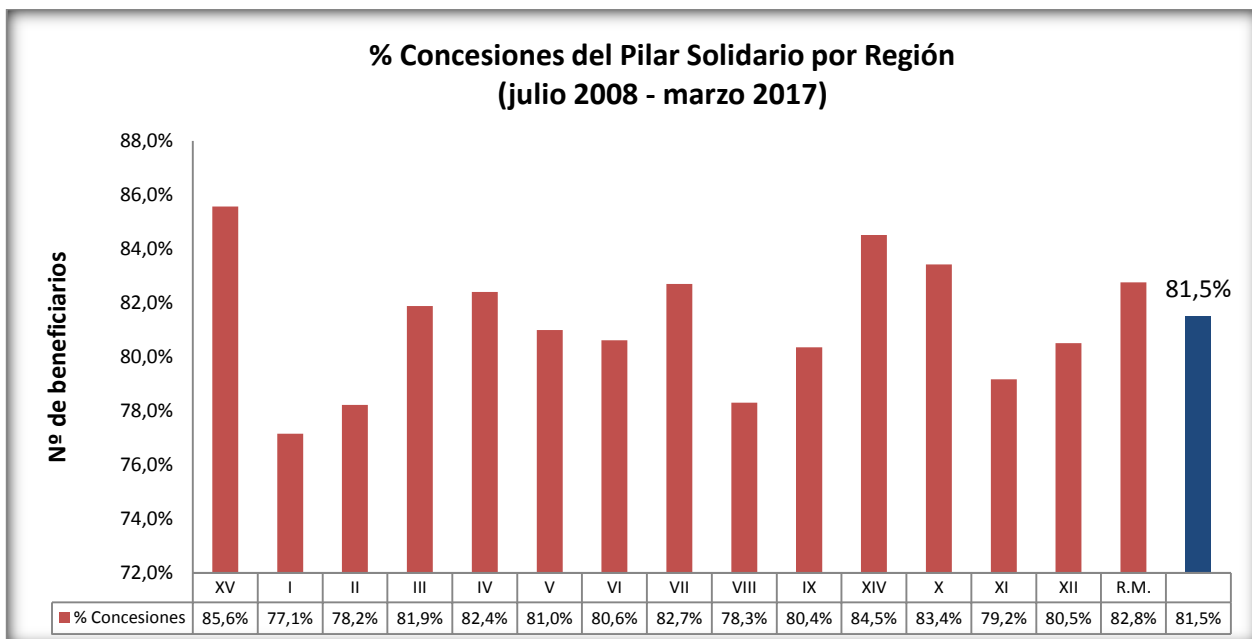
11. Porcentaje de solicitudes concedidas en el SPS Julio de 2008 a marzo 2017

N° REGIÓN	REGIÓN	TIPO DE CONCESIÓN				Total
		PBSV	PBSI	APSV	APSI	
XV	ARICA Y PARINACOTA	93,3%	69,9%	85,4%	78,9%	85,6%
I	TARAPACA	86,9%	58,7%	78,5%	74,7%	77,1%
II	ANTOFAGASTA	83,7%	64,0%	78,7%	74,1%	78,2%
III	ATACAMA	87,1%	67,3%	82,7%	76,6%	81,9%
IV	COQUIMBO	88,0%	61,4%	83,5%	83,4%	82,4%
V	VALPARAISO	88,8%	62,5%	81,5%	77,4%	81,0%
VI	L. G. B. OHIGGINS	87,7%	51,2%	84,0%	78,8%	80,6%
VII	MAULE	91,3%	52,5%	86,3%	77,3%	82,7%
VIII	BIO-BIO	89,7%	46,3%	84,4%	80,6%	78,3%
IX	LA ARAUCANIA	92,4%	46,2%	85,5%	81,3%	80,4%
XIV	LOS RIOS	92,9%	68,8%	85,4%	84,0%	84,5%
X	LOS LAGOS	93,2%	57,3%	86,4%	80,3%	83,4%
XI	AYSÉN	90,2%	49,2%	80,9%	74,6%	79,2%
XII	MAGALLANES Y ANT.	89,7%	67,8%	79,1%	77,6%	80,5%
R.M.	METROPOLITANA	89,2%	63,0%	83,5%	78,0%	82,8%
	Total	89,7%	56,2%	83,7%	78,9%	81,5%

Fuente: Elaboración propia sobre la base de información del IPS. Información al 29 de mayo de 2017.

Nota: No incluye ex Pasis

La información estadística reportada del número de solicitudes concesionadas, en trámite, rechazadas y anuladas varían mes a mes porque se actualiza la información reportada.



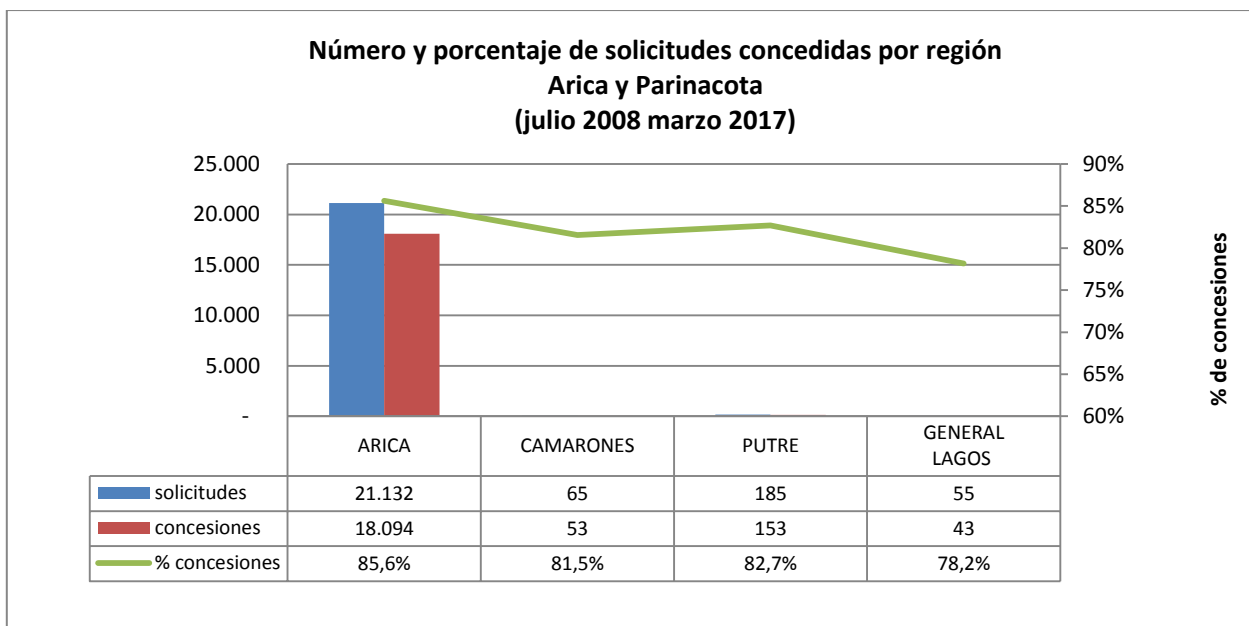
Fuente: Elaboración propia sobre la base de información del IPS.

Nota: No incluye ex Pasis

C. Nivel Comunal

12. Total de solicitudes recibidas y beneficios concedidos SPS

12.1. Arica y Parinacota



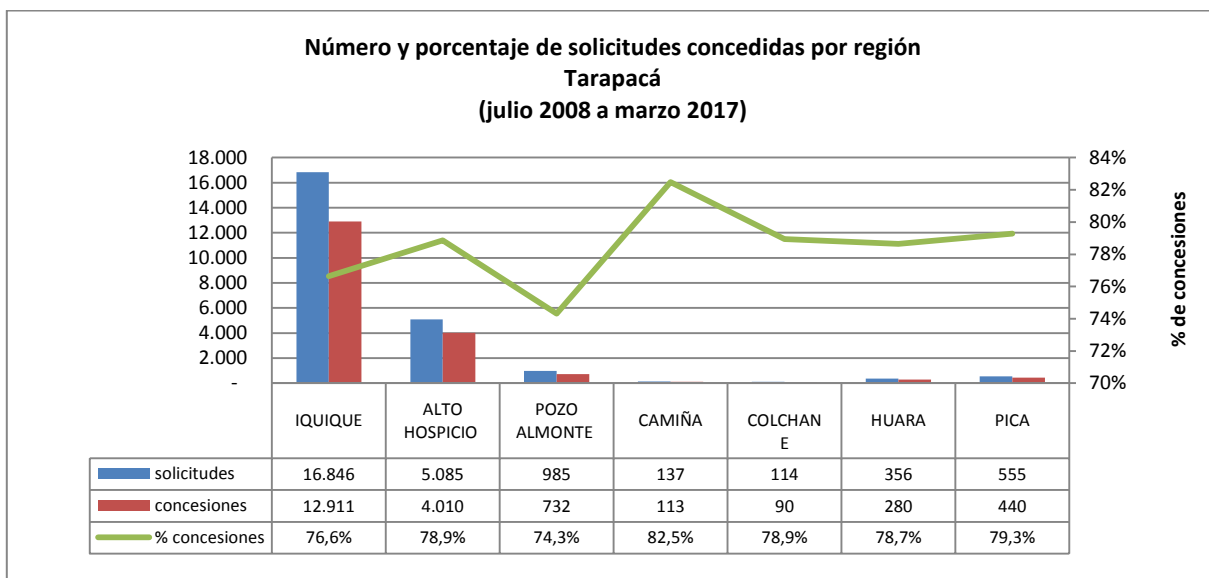
Fuente: Elaboración propia sobre la base de información del IPS.

Concesiones del Pilar Solidario a nivel comunal									
COMUNA	TOTAL PBS Y APS								
	PBSV	PBSI	Total PBS	% PBS	APSV	APSI	Total APS	%APS	Total PBS+APS
ARICA	4.308	1.320	5.628	97,7%	11.928	538	12.466	99,1%	18.094
CAMARONES	20	3	23	0,4%	30	-	30	0,2%	53
PUTRE	64	14	78	1,4%	74	1	75	0,6%	153
GENERAL LAGOS	26	6	32	0,6%	11	-	11	0,1%	43
Totales	4.418	1.343	5.761	100%	12.043	539	12.582	100%	18.343
% respecto del total de concesiones	24%	7%	31%		66%	3%	69%		100%

Fuente: Elaboración propia sobre la base de información del IPS. Información al 29 de mayo de 2017.

Nota: La información estadística reportada del número de solicitudes concesionadas, en trámite, rechazadas y anuladas varían mes a mes porque se actualiza la información reportada.

12.2. Tarapacá



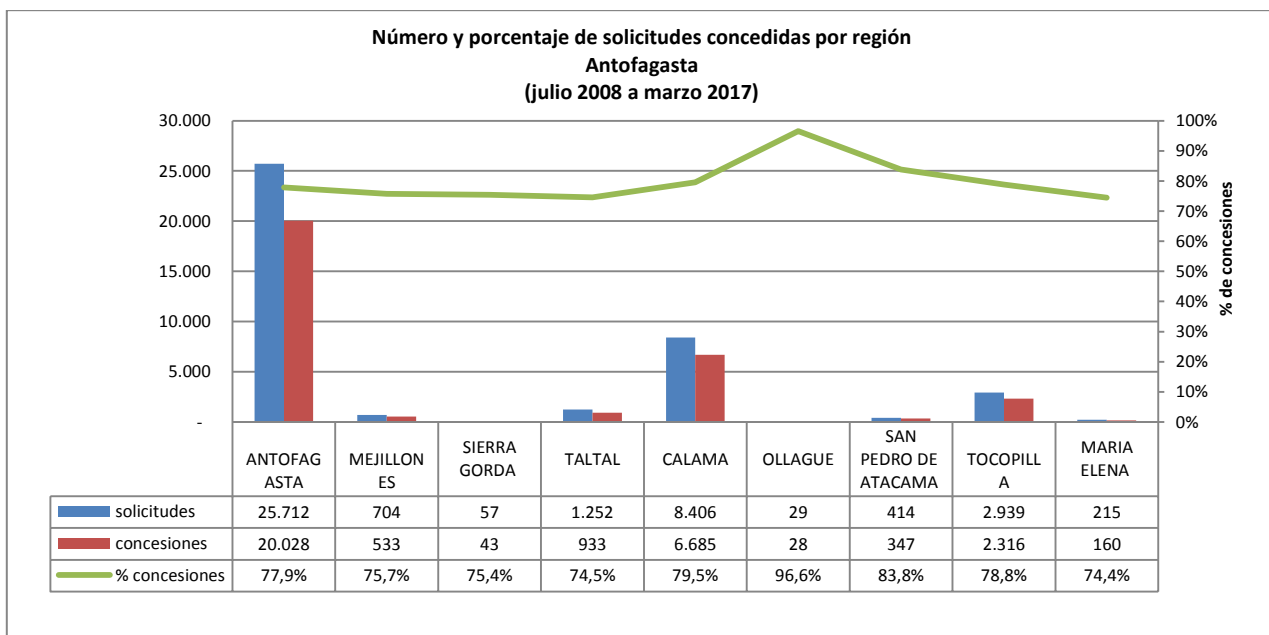
Fuente: Elaboración propia sobre la base de información del IPS.

Concesiones del Pilar Solidario a nivel comunal									
COMUNA	TOTAL PBS Y APS								
	PBSV	PBSI	Total PBS	% PBS	APSV	APSI	Total APS	%APS	Total PBS+APS
IQUIQUE	2.820	1.222	4.042	49,6%	8.244	625	8.869	55,7%	12.911
ALTO HOSPICIO	826	618	1.444	17,7%	2.273	293	2.566	16,1%	4.010
POZO ALMONTE	187	62	249	3,1%	444	39	483	3,0%	732
CAMIÑA	50	15	65	0,8%	43	5	48	0,3%	113
COLCHANE	45	15	60	0,7%	25	5	30	0,2%	90
HUARA	74	41	115	1,4%	147	18	165	1,0%	280
PICA	114	36	150	1,8%	277	13	290	1,8%	440
Totales	4.116	2.009	6.125	75%	11.453	998	12.451	78%	18.576
% respecto del total de concesiones	22%	11%	33%		62%	5%	67%		100%

Fuente: Elaboración propia sobre la base de información del IPS. Información al 29 de mayo de 2017.

Nota: La información estadística reportada del número de solicitudes concesionadas, en trámite, rechazadas y anuladas varían mes a mes porque se actualiza la información reportada.

12.3. Antofagasta



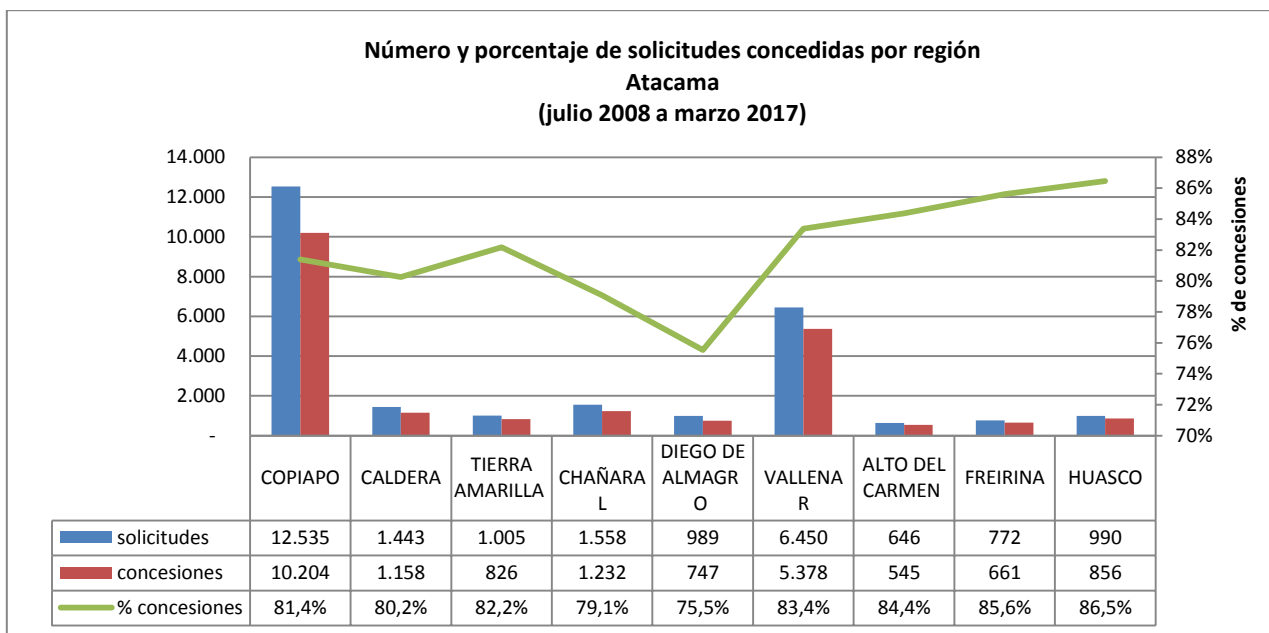
Fuente: Elaboración propia sobre la base de información del IPS.

Concesiones del Pilar Solidario a nivel comunal									
COMUNA	TOTAL PBS Y APS								
	PBSV	PBSI	Total PBS	% PBS	APSV	APSI	Total APS	%APS	Total PBS+APS
ANTOFAGASTA	4.670	1.662	6.332	62,6%	12.990	706	13.696	65,3%	20.028
MEJILLONES	118	39	157	1,6%	360	16	376	1,8%	533
SIERRA GORDA	17	2	19	0,2%	23	1	24	0,1%	43
TALTAL	197	86	283	2,8%	623	27	650	3,1%	933
CALAMA	1.840	535	2.375	23,5%	4.127	183	4.310	20,6%	6.685
OLLAGUE	14	1	15	0,1%	13	-	13	0,1%	28
SAN PEDRO DE ATACAMA	127	24	151	1,5%	190	6	196	0,9%	347
TOCOPILLA	520	204	724	7,2%	1.527	65	1.592	7,6%	2.316
MARIA ELENA	46	10	56	0,6%	100	4	104	0,5%	160
Totales	7.549	2.563	10.112	100%	19.953	1.008	20.961	100%	31.073
% respecto del total de concesiones	24%	8%	33%		64%	3%	67%		100%

Fuente: Elaboración propia sobre la base de información del IPS. Información al 29 de mayo de 2017.

Nota: La información estadística reportada del número de solicitudes concesionadas, en trámite, rechazadas y anuladas varían mes a mes porque se actualiza la información reportada.

12.4. Atacama



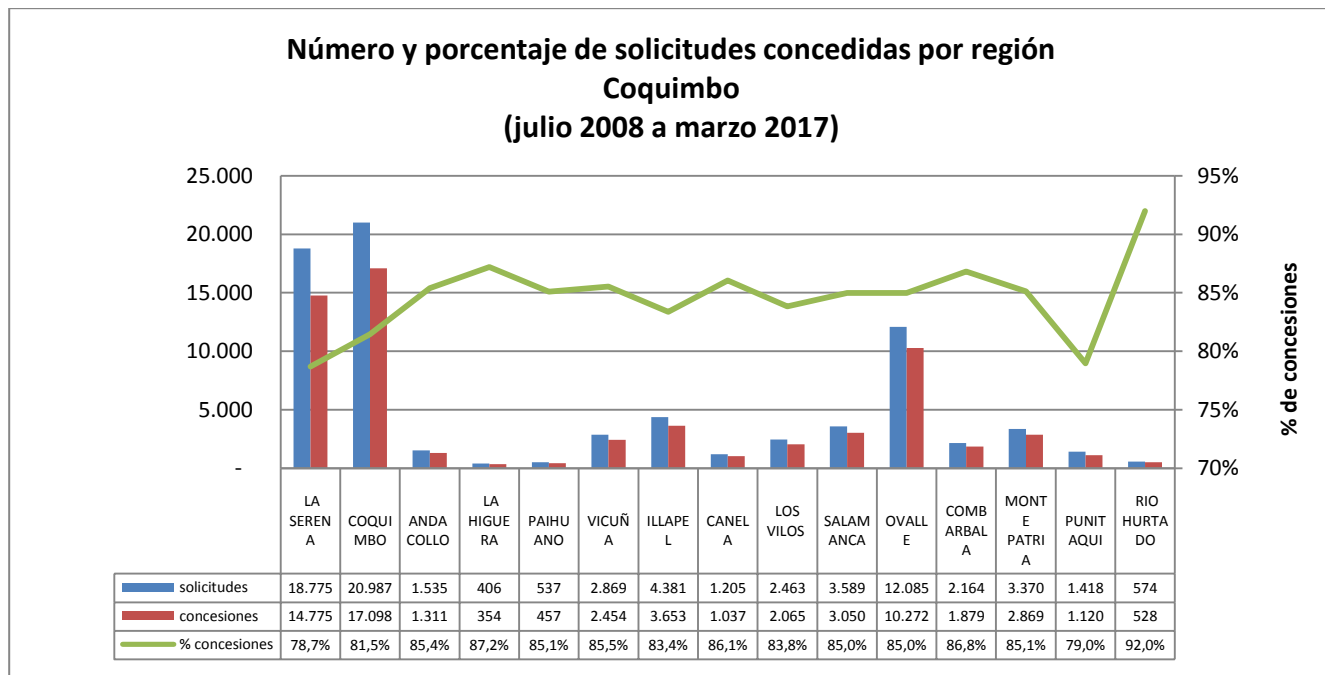
Fuente: Elaboración propia sobre la base de información del IPS.

Concesiones del Pilar Solidario a nivel comunal									
COMUNA	TOTAL PBS Y APS								
	PBSV	PBSI	Total PBS	% PBS	APSV	APSI	Total APS	%APS	Total PBS+APS
COPIAPO	2.457	883	3.340	47,2%	6.476	388	6.864	47,2%	10.204
CALDERA	282	101	383	5,4%	730	45	775	5,3%	1.158
TIERRA AMARILLA	183	91	274	3,9%	521	31	552	3,8%	826
CHAÑARAL	317	111	428	6,0%	775	29	804	5,5%	1.232
DIEGO DE ALMAGRO	185	90	275	3,9%	455	17	472	3,2%	747
VALLENAR	1.274	428	1.702	24,0%	3.523	153	3.676	25,3%	5.378
ALTO DEL CARMEN	149	52	201	2,8%	331	13	344	2,4%	545
FREIRINA	155	65	220	3,1%	426	15	441	3,0%	661
HUASCO	196	60	256	3,6%	573	27	600	4,1%	856
Totales	5.198	1.881	7.079	100%	13.810	718	14.528	100%	21.607
% respecto del total de concesiones	24%	9%	33%		64%	3%	67%		100%

Fuente: Elaboración propia sobre la base de información del IPS. Información al 29 de mayo de 2017.

Nota: La información estadística reportada del número de solicitudes concesionadas, en trámite, rechazadas y anuladas varían mes a mes porque se actualiza la información reportada.

12.5. Coquimbo



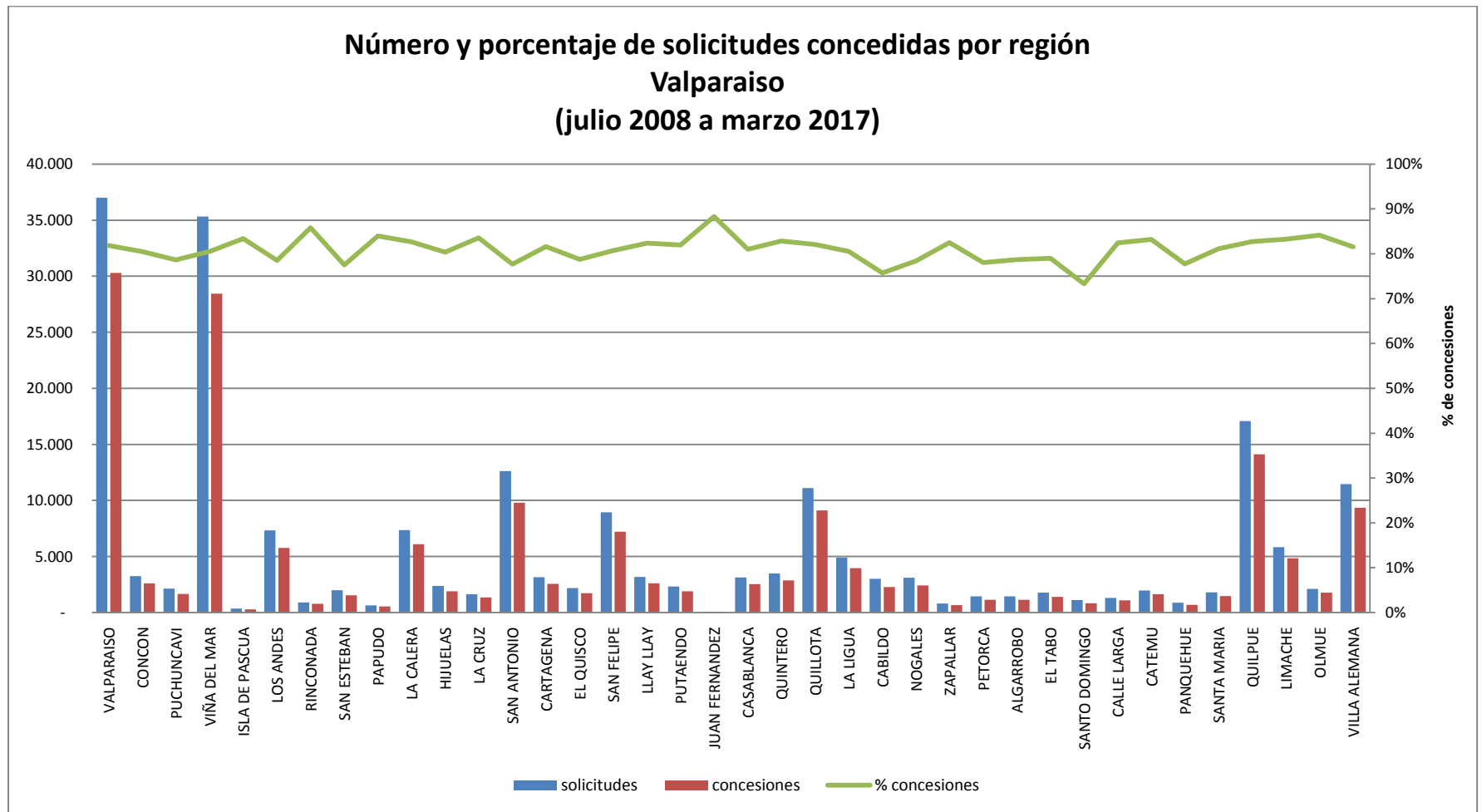
Fuente: Elaboración propia sobre la base de información del IPS.

Concesiones del Pilar Solidario a nivel comunal									
COMUNA	TOTAL PBS Y APS								
	PBSV	PBSI	Total PBS	% PBS	APSV	APSI	Total APS	%APS	Total PBS+APS
LA SERENA	3.411	1.166	4.577	23,5%	9.735	463	10.198	23,5%	14.775
COQUIMBO	3.800	1.151	4.951	25,4%	11.556	591	12.147	28,0%	17.098
ANDACOLLO	226	80	306	1,6%	972	33	1.005	2,3%	1.311
LA HIGUERA	110	28	138	0,7%	205	11	216	0,5%	354
PAIHUANO	97	21	118	0,6%	329	10	339	0,8%	457
VICUÑA	430	141	571	2,9%	1.801	82	1.883	4,3%	2.454
ILLAPEL	869	233	1.102	5,7%	2.432	119	2.551	5,9%	3.653
CANELA	335	82	417	2,1%	581	39	620	1,4%	1.037
LOS VILOS	495	150	645	3,3%	1.344	76	1.420	3,3%	2.065
SALAMANCA	771	206	977	5,0%	2.003	70	2.073	4,8%	3.050
OVALLE	2.835	751	3.586	18,4%	6.323	363	6.686	15,4%	10.272
COMBARBALA	412	123	535	2,7%	1.290	54	1.344	3,1%	1.879
MONTE PATRIA	772	219	991	5,1%	1.760	118	1.878	4,3%	2.869
PUNITAQUI	263	106	369	1,9%	706	45	751	1,7%	1.120
RIO HURTADO	177	35	212	1,1%	303	13	316	0,7%	528
Totales	15.003	4.492	19.495	100%	41.340	2.087	43.427	100%	62.922
% respecto del total de concesiones	24%	7%	31%		66%	3%	69%		100%

Fuente: Elaboración propia sobre la base de información del IPS. Información al 29 de mayo de 2017.

Nota: La información estadística reportada del número de solicitudes concesionadas, en trámite, rechazadas y anuladas varían mes a mes porque se actualiza la información reportada.

12.6. Valparaíso



Fuente: Elaboración propia sobre la base de información del IPS.

Valparaíso

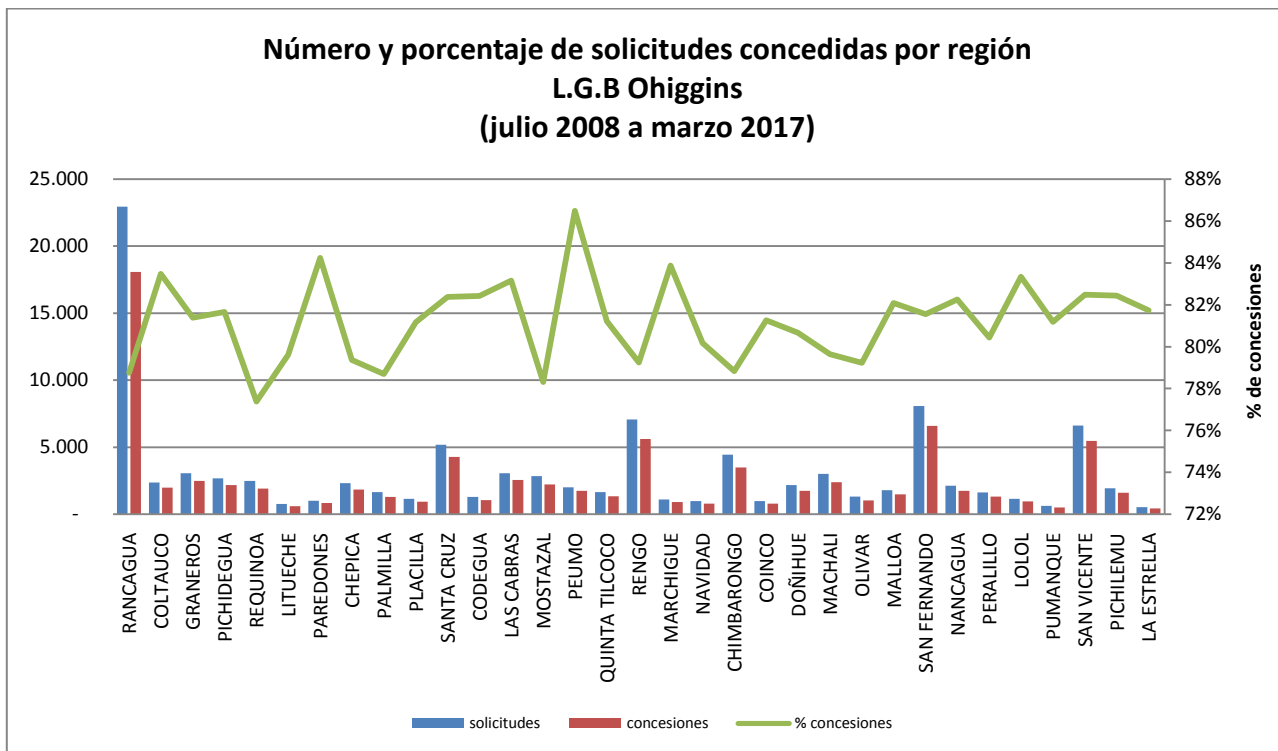
Concesiones del Pilar Solidario a nivel comunal									
COMUNA	TOTAL PBS Y APS								
	PBSV	PBSI	Total PBS	% PBS	APSV	APSI	Total APS	%APS	Total PBS+APS
VALPARAISO	6.944	2.897	9.841	19,0%	19.151	1.292	20.443	17,2%	30.284
CONCON	682	235	917	1,8%	1.599	90	1.689	1,4%	2.606
PUCHUNCAVI	506	99	605	1,2%	1.019	46	1.065	0,9%	1.670
VIÑA DEL MAR	6.459	1.916	8.375	16,2%	19.158	915	20.073	16,9%	28.448
ISLA DE PASCUA	88	35	123	0,2%	148	20	168	0,1%	291
LOS ANDES	1.142	312	1.454	2,8%	4.082	226	4.308	3,6%	5.762
RINCONADA	135	31	166	0,3%	586	27	613	0,5%	779
SAN ESTEBAN	290	81	371	0,7%	1.118	50	1.168	1,0%	1.539
PAPUDO	144	51	195	0,4%	316	29	345	0,3%	540
LA CALERA	1.449	460	1.909	3,7%	3.911	266	4.177	3,5%	6.086
HIJUELAS	499	185	684	1,3%	1.126	100	1.226	1,0%	1.910
LA CRUZ	285	79	364	0,7%	952	48	1.000	0,8%	1.364
SAN ANTONIO	2.036	843	2.879	5,6%	6.515	401	6.916	5,8%	9.795
CARTAGENA	740	194	934	1,8%	1.537	96	1.633	1,4%	2.567
EL QUISCO	485	90	575	1,1%	1.103	44	1.147	1,0%	1.722
SAN FELIPE	1.257	384	1.641	3,2%	5.298	273	5.571	4,7%	7.212
LLAY LLAY	534	136	670	1,3%	1.861	87	1.948	1,6%	2.618
PUTAENDO	361	170	531	1,0%	1.296	78	1.374	1,2%	1.905
JUAN FERNANDEZ	30	2	32	0,1%	35	1	36	0,0%	68
CASABLANCA	608	170	778	1,5%	1.696	59	1.755	1,5%	2.533
QUINTERO	696	241	937	1,8%	1.857	87	1.944	1,6%	2.881
QUILLOTA	1.979	612	2.591	5,0%	6.202	318	6.520	5,5%	9.111
LA LIGUA	1.105	364	1.469	2,8%	2.358	134	2.492	2,1%	3.961
CABILDO	474	238	712	1,4%	1.516	60	1.576	1,3%	2.288
NOGALES	565	189	754	1,5%	1.590	86	1.676	1,4%	2.430
ZAPALLAR	171	63	234	0,5%	412	19	431	0,4%	665
PETORCA	232	97	329	0,6%	772	29	801	0,7%	1.130

Concesiones del Pilar Solidario a nivel comunal									
COMUNA	TOTAL PBS Y APS								
	PBSV	PBSI	Total PBS	% PBS	APSV	APSI	Total APS	%APS	Total PBS+APS
ALGARROBO	387	77	464	0,9%	647	29	676	0,6%	1.140
EL TABO	401	95	496	1,0%	877	30	907	0,8%	1.403
SANTO DOMINGO	226	45	271	0,5%	529	23	552	0,5%	823
CALLE LARGA	191	59	250	0,5%	793	37	830	0,7%	1.080
CATEMU	335	101	436	0,8%	1.161	38	1.199	1,0%	1.635
PANQUEHUE	131	38	169	0,3%	488	32	520	0,4%	689
SANTA MARIA	238	84	322	0,6%	1.105	39	1.144	1,0%	1.466
QUILPUE	3.347	1.034	4.381	8,5%	9.283	455	9.738	8,2%	14.119
LIMACHE	1.101	336	1.437	2,8%	3.247	167	3.414	2,9%	4.851
OLMUE	421	154	575	1,1%	1.128	78	1.206	1,0%	1.781
VILLA ALEMANA	2.117	787	2.904	5,6%	6.082	352	6.434	5,4%	9.338
Totales	38.791	12.984	51.775	100%	112.554	6.161	118.715	100%	170.490
% respecto del total de concesiones	23%	8%	30%		66%	4%	70%		100%

Fuente: Elaboración propia sobre la base de información del IPS. Información 29 de mayo de 2017.

Nota: La información estadística reportada del número de solicitudes concesionadas, en trámite, rechazadas y anuladas varían mes a mes porque se actualiza la información reportada.

12.7. L.G.B O'Higgins



Fuente: Elaboración propia sobre la base de información del IPS.

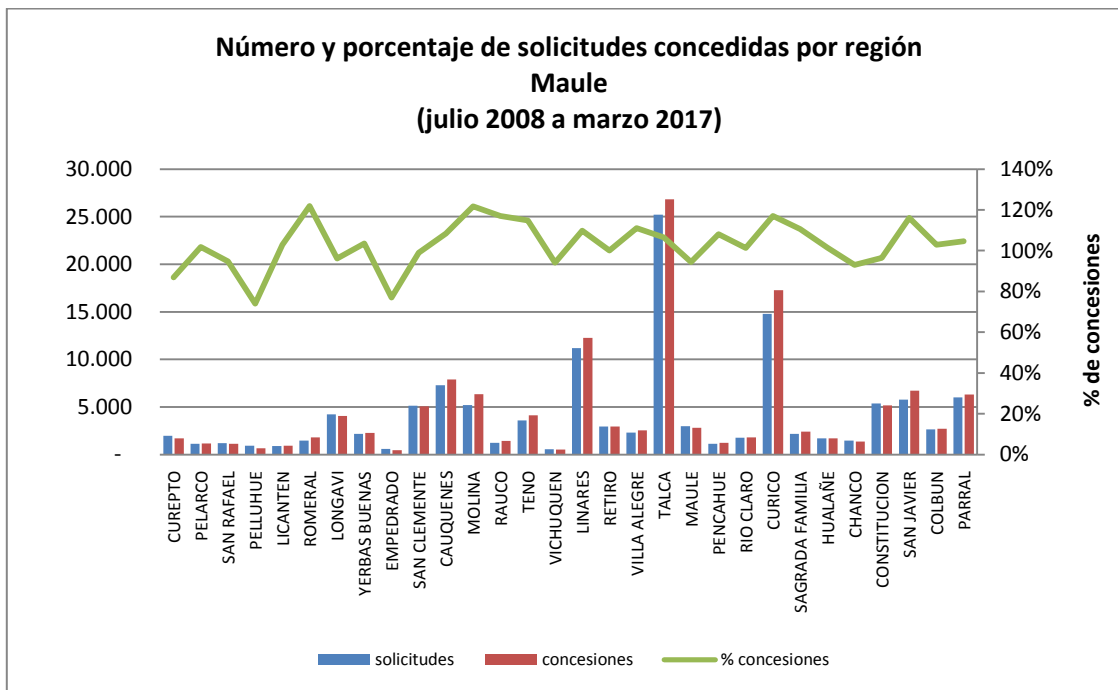
Concesiones del Pilar Solidario a nivel comunal									
COMUNA	TOTAL PBS Y APS								
	PBSV	PBSI	Total PBS	% PBS	APSV	APSI	Total APS	%APS	Total PBS+APS
RANCAGUA	4.161	1.539	5.700	23,2%	11.299	1.064	12.363	21,4%	18.063
COLTAUCO	434	122	556	2,3%	1.360	70	1.430	2,5%	1.986
GRANEROS	585	173	758	3,1%	1.627	111	1.738	3,0%	2.496
PICHIDEGUA	522	156	678	2,8%	1.422	90	1.512	2,6%	2.190
REQUINOA	374	143	517	2,1%	1.330	79	1.409	2,4%	1.926
LITUECHE	166	50	216	0,9%	379	14	393	0,7%	609
PAREDONES	216	72	288	1,2%	532	35	567	1,0%	855
CHEPICA	426	142	568	2,3%	1.201	81	1.282	2,2%	1.850
PALMILLA	273	87	360	1,5%	876	61	937	1,6%	1.297
PLACILLA	192	66	258	1,1%	634	43	677	1,2%	935
SANTA CRUZ	824	292	1.116	4,5%	2.976	190	3.166	5,5%	4.282
CODEGUA	201	85	286	1,2%	715	68	783	1,4%	1.069
LAS CABRAS	612	170	782	3,2%	1.700	69	1.769	3,1%	2.551
MOSTAZAL	474	188	662	2,7%	1.470	103	1.573	2,7%	2.235

Concesiones del Pilar Solidario a nivel comunal									
COMUNA	TOTAL PBS Y APS								
	PBSV	PBSI	Total PBS	% PBS	APSV	APSI	Total APS	%APS	Total PBS+APS
PEUMO	364	117	481	2,0%	1.218	48	1.266	2,2%	1.747
QUINTA TILCOCO	324	110	434	1,8%	850	60	910	1,6%	1.344
RENGO	1.187	455	1.642	6,7%	3.696	269	3.965	6,9%	5.607
MARCHIGUE	189	59	248	1,0%	659	13	672	1,2%	920
NAVIDAD	289	75	364	1,5%	398	27	425	0,7%	789
CHIMBARONGO	729	298	1.027	4,2%	2.335	138	2.473	4,3%	3.500
COINCO	212	68	280	1,1%	475	43	518	0,9%	798
DOÑIHUE	380	127	507	2,1%	1.184	62	1.246	2,2%	1.753
MACHALI	585	196	781	3,2%	1.510	102	1.612	2,8%	2.393
OLIVAR	214	71	285	1,2%	704	49	753	1,3%	1.038
MALLOA	365	128	493	2,0%	930	62	992	1,7%	1.485
SAN FERNANDO	1.355	441	1.796	7,3%	4.513	275	4.788	8,3%	6.584
NANCAGUA	308	118	426	1,7%	1.229	93	1.322	2,3%	1.748
PERALILLO	256	88	344	1,4%	942	30	972	1,7%	1.316
LOLOL	226	78	304	1,2%	632	24	656	1,1%	960
PUMANQUE	122	28	150	0,6%	357	11	368	0,6%	518
SAN VICENTE	1.290	351	1.641	6,7%	3.653	174	3.827	6,6%	5.468
PICHILEMU	352	112	464	1,9%	1.073	69	1.142	2,0%	1.606
LA ESTRELLA	104	32	136	0,6%	288	10	298	0,5%	434
Totales	18.311	6.237	24.548	100,0%	54.167	3.637	57.804	100,0%	82.352
% respecto del total de concesiones	22%	8%	30%		66%	4%	70%		100%

Fuente: Elaboración propia sobre la base de información del IPS. Información al 29 de mayo de 2017.

Nota: La información estadística reportada del número de solicitudes concesionadas, en trámite, rechazadas y anuladas varían mes a mes porque se actualiza la información reportada.

12.8. Maule



Fuente: Elaboración propia sobre la base de información del IPS.

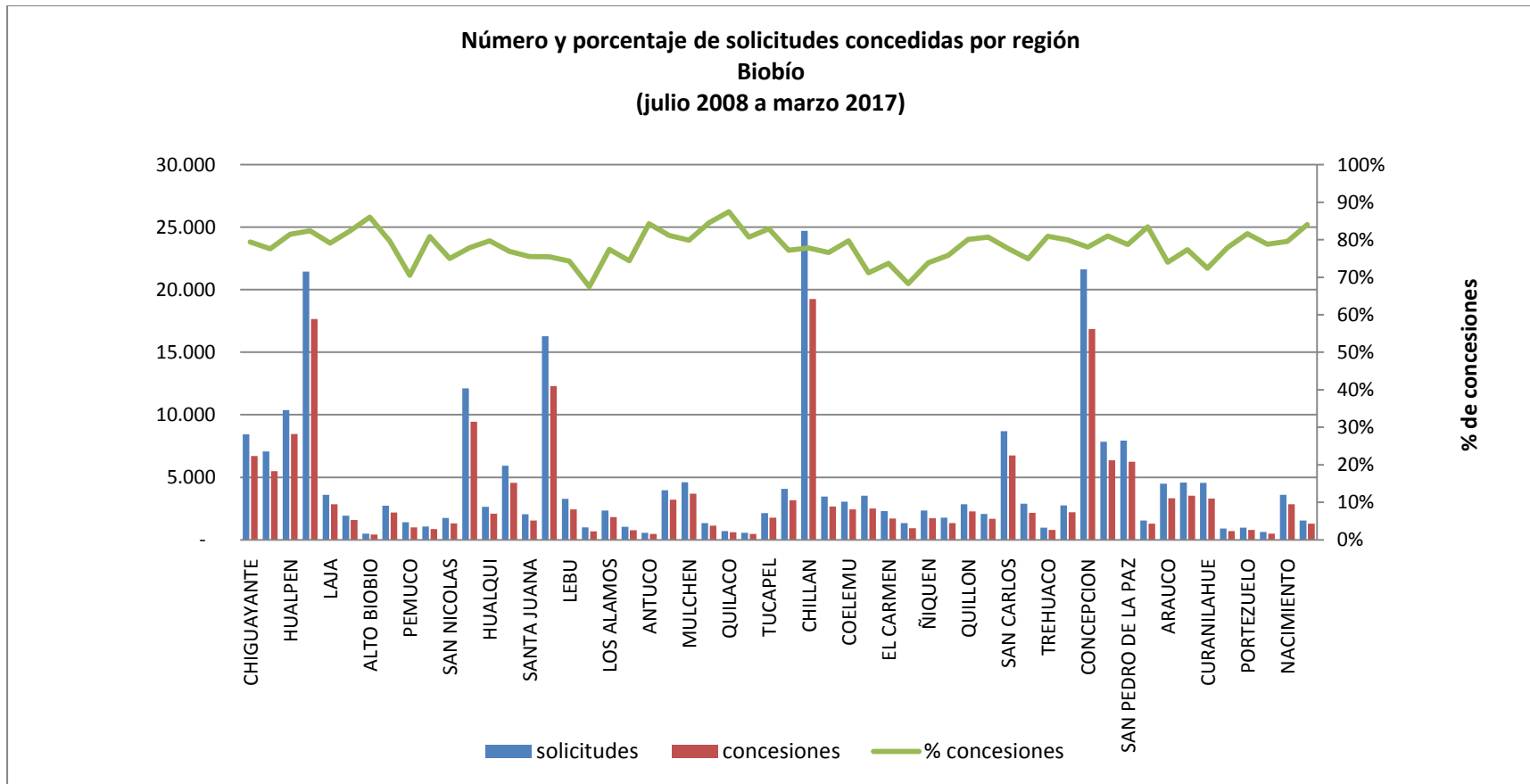
Concesiones del Pilar Solidario a nivel comunal									
COMUNA	TOTAL PBS Y APS								
	PBSV	PBSI	Total PBS	% PBS	APSV	APSI	Total APS	%APS	Total PBS+APS
CUREPTO	465	170	825	2,4%	825	56	881	1,3%	1.706
PELARCO	273	71	567	1,6%	567	35	602	0,9%	1.169
SAN RAFAEL	258	78	546	1,6%	546	38	584	0,8%	1.130
PELLUHUE	268	95	328	1,0%	328	23	351	0,5%	679
LICANTEN	211	71	445	1,3%	445	38	483	0,7%	928
ROMERAL	270	85	883	2,6%	883	43	926	1,3%	1.809
LONGAVI	980	324	1.953	5,7%	1.953	147	2.100	3,1%	4.053
YERBAS BUENAS	514	155	1.090	3,2%	1.090	89	1.179	1,7%	2.269
EMPEDRADO	136	77	216	0,6%	216	25	241	0,4%	457
SAN CLEMENTE	1.187	403	2.452	7,1%	2.452	166	2.618	3,8%	5.070
CAUQUENES	1.572	411	3.850	11,2%	3.850	191	4.041	5,9%	7.891
MOLINA	898	292	3.100	9,0%	3.100	144	3.244	4,7%	6.344
RAUCO	259	76	696	2,0%	696	39	735	1,1%	1.431
TENO	737	250	2.012	5,8%	2.012	96	2.108	3,1%	4.120
VICHUQUEN	173	36	256	0,7%	256	16	272	0,4%	528

Concesiones del Pilar Solidario a nivel comunal									
COMUNA	TOTAL PBS Y APS								
	PBSV	PBSI	Total PBS	% PBS	APSV	APSI	Total APS	%APS	Total PBS+APS
LINARES	2.352	665	5.938	17,2%	5.938	387	6.325	9,2%	12.263
RETIRO	629	219	1.432	4,1%	1.432	85	1.517	2,2%	2.949
VILLA ALEGRE	447	149	1.245	3,6%	1.245	59	1.304	1,9%	2.549
TALCA	5.091	1.745	12.964	37,6%	12.964	904	13.868	20,1%	26.832
MAULE	611	293	1.346	3,9%	1.346	117	1.463	2,1%	2.809
PENCAHUE	242	101	593	1,7%	593	34	627	0,9%	1.220
RIO CLARO	377	122	876	2,5%	876	46	922	1,3%	1.798
CURICO	2.880	819	8.388	24,3%	8.388	507	8.895	12,9%	17.283
SAGRADA FAMILIA	480	140	1.166	3,4%	1.166	67	1.233	1,8%	2.399
HUALAÑE	380	104	834	2,4%	834	49	883	1,3%	1.717
CHANCO	319	143	657	1,9%	657	43	700	1,0%	1.357
CONSTITUCION	1.045	522	2.512	7,3%	2.512	151	2.663	3,9%	5.175
SAN JAVIER	1.169	319	3.298	9,6%	3.298	117	3.415	5,0%	6.713
COLBUN	488	206	1.308	3,8%	1.308	90	1.398	2,0%	2.706
PARRAL	1.250	413	3.047	8,8%	3.047	206	3.253	4,7%	6.300
Totales	25.961	8.554	34.515	100%	64.823	4.008	68.831	100%	103.346
% respecto del total de concesiones	25%	8%	33%		63%	4%	67%		100%

Fuente: Elaboración propia sobre la base de información del IPS. Información al 29 de mayo de 2017.

Nota: La información estadística reportada del número de solicitudes concesionadas, en trámite, rechazadas y anuladas varían mes a mes porque se actualiza la información reportada.

12.9. Biobío



Fuente: Elaboración propia sobre la base de información del IPS.

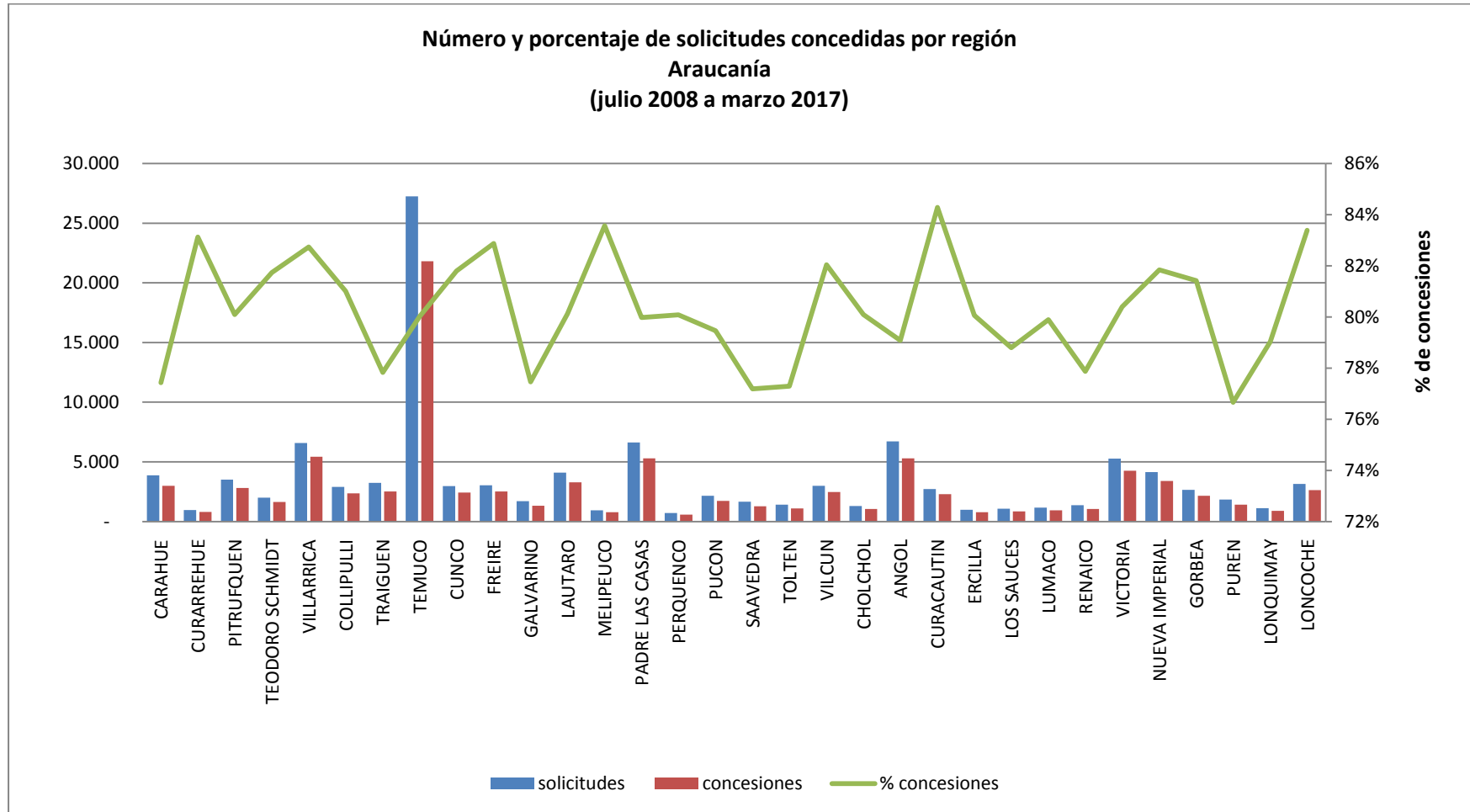
Concesiones del Pilar Solidario a nivel comunal									
COMUNA	TOTAL PBS Y APS								
	PBSV	PBSI	Total PBS	% PBS	APSV	APSI	Total APS	%APS	Total PBS+APS
CHIGUAYANTE	1.523	518	2.041	3,0%	4.441	220	4.661	3,7%	6.702
LOTA	1.150	377	1.527	2,3%	3.830	135	3.965	3,1%	5.492
HUALPEN	1.719	575	2.294	3,4%	5.956	201	6.157	4,9%	8.451
LOS ANGELES	4.456	1.937	6.393	9,4%	10.447	829	11.276	8,9%	17.669
LAJA	773	421	1.194	1,8%	1.498	153	1.651	1,3%	2.845
SANTA BARBARA	430	190	620	0,9%	894	72	966	0,8%	1.586
ALTO BIOBIO	115	97	212	0,3%	180	39	219	0,2%	431
CHILLAN VIEJO	505	292	797	1,2%	1.227	157	1.384	1,1%	2.181
PEMUCO	212	186	398	0,6%	522	68	590	0,5%	988
RANQUIL	217	113	330	0,5%	500	35	535	0,4%	865
SAN NICOLAS	323	201	524	0,8%	684	110	794	0,6%	1.318
CORONEL	2.293	837	3.130	4,6%	5.978	322	6.300	5,0%	9.430
HUALQUI	562	221	783	1,2%	1.227	85	1.312	1,0%	2.095
PENCO	964	349	1.313	1,9%	3.112	138	3.250	2,6%	4.563
SANTA JUANA	488	154	642	0,9%	843	53	896	0,7%	1.538
TALCAHUANO	2.941	1.127	4.068	6,0%	7.730	487	8.217	6,5%	12.285
LEBU	597	297	894	1,3%	1.464	76	1.540	1,2%	2.434
CONTULMO	199	78	277	0,4%	354	34	388	0,3%	665
LOS ALAMOS	403	186	589	0,9%	1.146	77	1.223	1,0%	1.812
TIRUA	335	142	477	0,7%	262	32	294	0,2%	771
ANTUCO	132	49	181	0,3%	280	17	297	0,2%	478
CABRERO	706	430	1.136	1,7%	1.959	121	2.080	1,6%	3.216
MULCHEN	804	472	1.276	1,9%	2.202	199	2.401	1,9%	3.677
NEGRETE	244	140	384	0,6%	666	75	741	0,6%	1.125
QUILACO	184	71	255	0,4%	329	23	352	0,3%	607
SAN ROSENDO	121	68	189	0,3%	251	21	272	0,2%	461
TUCAPEL	382	197	579	0,9%	1.107	80	1.187	0,9%	1.766
YUMBEL	762	463	1.225	1,8%	1.798	128	1.926	1,5%	3.151
CHILLAN	4.225	2.414	6.639	9,8%	11.353	1.255	12.608	10,0%	19.247
BULNES	590	333	923	1,4%	1.622	113	1.735	1,4%	2.658
COELEMU	545	328	873	1,3%	1.459	99	1.558	1,2%	2.431
COIHUECO	638	471	1.109	1,6%	1.225	171	1.396	1,1%	2.505
EL CARMEN	537	345	882	1,3%	687	125	812	0,6%	1.694
NINHUE	250	204	454	0,7%	386	75	461	0,4%	915

Concesiones del Pilar Solidario a nivel comunal									
COMUNA	TOTAL PBS Y APS								
	PBSV	PBSI	Total PBS	% PBS	APSV	APSI	Total APS	%APS	Total PBS+APS
ÑIQUEN	472	302	774	1,1%	863	95	958	0,8%	1.732
PINTO	380	221	601	0,9%	665	73	738	0,6%	1.339
QUILLON	668	272	940	1,4%	1.250	79	1.329	1,1%	2.269
QUIRIHUE	364	217	581	0,9%	1.014	74	1.088	0,9%	1.669
SAN CARLOS	1.436	866	2.302	3,4%	3.994	454	4.448	3,5%	6.750
SAN IGNACIO	608	421	1.029	1,5%	951	176	1.127	0,9%	2.156
TREHUACO	205	129	334	0,5%	413	43	456	0,4%	790
YUNGAY	498	236	734	1,1%	1.377	84	1.461	1,2%	2.195
CONCEPCION	3.966	1.225	5.191	7,7%	11.110	570	11.680	9,2%	16.871
TOME	1.343	428	1.771	2,6%	4.388	199	4.587	3,6%	6.358
SAN PEDRO DE LA PAZ	1.494	629	2.123	3,1%	3.859	258	4.117	3,3%	6.240
FLORIDA	364	133	497	0,7%	744	47	791	0,6%	1.288
ARAUCO	868	363	1.231	1,8%	1.984	112	2.096	1,7%	3.327
CAÑETE	1.015	330	1.345	2,0%	2.072	122	2.194	1,7%	3.539
CURANILAHUE	716	338	1.054	1,6%	2.177	69	2.246	1,8%	3.300
COBQUECURA	263	113	376	0,6%	286	40	326	0,3%	702
PORTEZUELO	200	121	321	0,5%	420	58	478	0,4%	799
SAN FABIAN	133	67	200	0,3%	279	22	301	0,2%	501
NACIMIENTO	743	371	1.114	1,6%	1.608	129	1.737	1,4%	2.851
QUILLECO	383	168	551	0,8%	692	54	746	0,6%	1.297
Totales	46.444	21.233	67.677	100%	117.765	8.583	126.348	100%	194.025
% respecto del total de concesiones	24%	11%	35%		61%	4%	65%		100%

Fuente: Elaboración propia sobre la base de información del IPS. Información al 29 de mayo de 2017.

Nota: La información estadística reportada del número de solicitudes concesionadas, en trámite, rechazadas y anuladas varían mes a mes porque se actualiza la información reportada.

12.10. Araucanía



Fuente: Elaboración propia sobre la base de información del IPS.

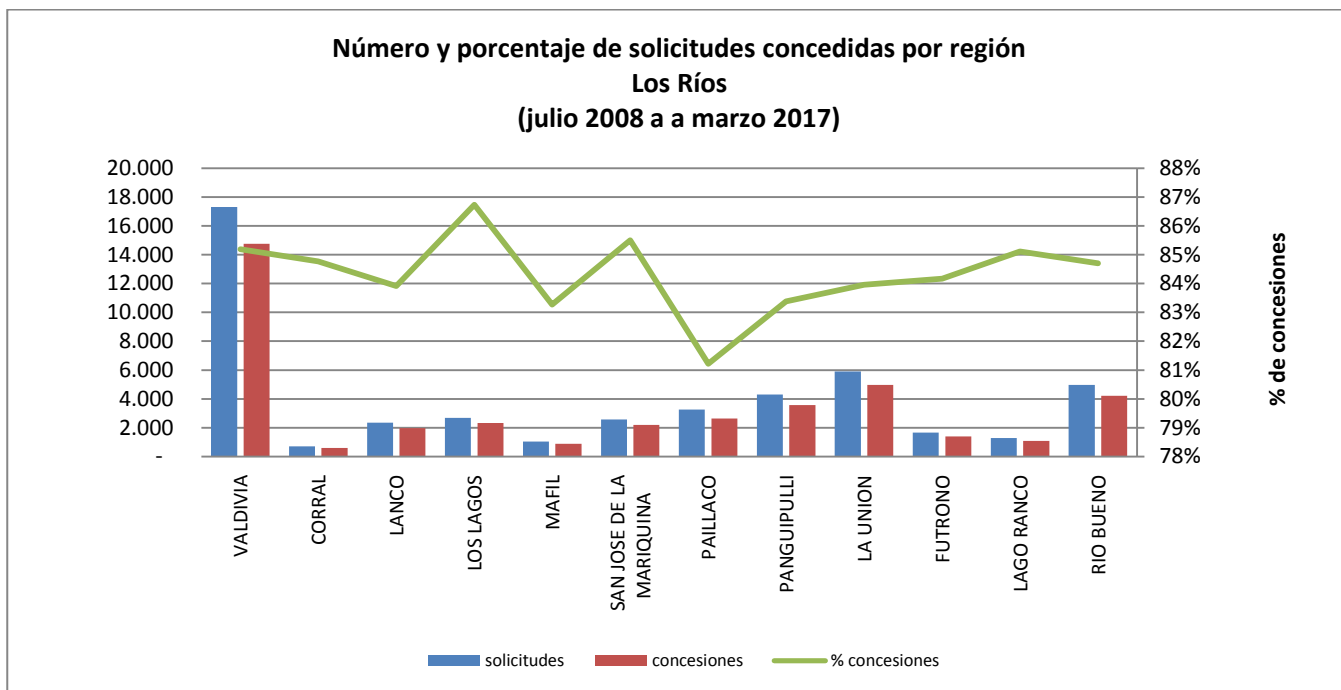
Concesiones del Pilar Solidario a nivel comunal									
COMUNA	TOTAL PBS Y APS								
	PBSV	PBSI	Total PBS	% PBS	APSV	APSI	Total APS	%APS	Total PBS+APS
CARAHUE	1.228	424	1.652	4,5%	1.233	109	1.342	2,5%	2.994
CURARREHUE	430	90	520	1,4%	255	18	273	0,5%	793
PITRUFQUEN	931	254	1.185	3,3%	1.545	91	1.636	3,1%	2.821
TEODORO SCHMIDT	749	205	954	2,6%	639	50	689	1,3%	1.643
VILLARRICA	1.571	427	1.998	5,5%	3.244	193	3.437	6,4%	5.435
COLLIPULLI	592	231	823	2,3%	1.435	92	1.527	2,8%	2.350
TRAIQUEN	659	243	902	2,5%	1.534	84	1.618	3,0%	2.520
TEMUCO	5.801	1.866	7.667	21,0%	13.301	834	14.135	26,4%	21.802
CUNCO	897	234	1.131	3,1%	1.220	71	1.291	2,4%	2.422
FREIRE	831	247	1.078	3,0%	1.338	95	1.433	2,7%	2.511
GALVARINO	475	207	682	1,9%	579	59	638	1,2%	1.320
LAUTARO	976	306	1.282	3,5%	1.876	131	2.007	3,7%	3.289
MELIPEUCO	371	85	456	1,3%	294	28	322	0,6%	778
PADRE LAS CASAS	1.765	659	2.424	6,7%	2.599	276	2.875	5,4%	5.299
PERQUENCO	169	57	226	0,6%	325	20	345	0,6%	571
PUCON	582	128	710	1,9%	959	49	1.008	1,9%	1.718
SAAVEDRA	525	220	745	2,0%	466	75	541	1,0%	1.286
TOLTEN	436	157	593	1,6%	458	45	503	0,9%	1.096
VILCUN	722	264	986	2,7%	1.380	96	1.476	2,8%	2.462
CHOLCHOL	432	146	578	1,6%	406	58	464	0,9%	1.042
ANGOL	1.281	453	1.734	4,8%	3.340	228	3.568	6,7%	5.302
CURACAUTIN	638	159	797	2,2%	1.432	56	1.488	2,8%	2.285
ERCILLA	221	85	306	0,8%	457	16	473	0,9%	779
LOS SAUCES	266	79	345	0,9%	481	25	506	0,9%	851
LUMACO	343	147	490	1,3%	398	42	440	0,8%	930

Concesiones del Pilar Solidario a nivel comunal									
COMUNA	TOTAL PBS Y APS								
	PBSV	PBSI	Total PBS	% PBS	APSV	APSI	Total APS	%APS	Total PBS+APS
RENAICO	262	107	369	1,0%	632	55	687	1,3%	1.056
VICTORIA	1.053	380	1.433	3,9%	2.681	131	2.812	5,2%	4.245
NUEVA IMPERIAL	1.194	387	1.581	4,3%	1.693	125	1.818	3,4%	3.399
GORBEA	559	182	741	2,0%	1.331	80	1.411	2,6%	2.152
PUREN	439	200	639	1,8%	726	54	780	1,5%	1.419
LONQUIMAY	356	133	489	1,3%	362	42	404	0,8%	893
LONCOCHE	721	214	935	2,6%	1.581	104	1.685	3,1%	2.620
Totales	27.475	8.976	36.451	100%	50.200	3.432	53.632	100%	90.083
% respecto del total de concesiones	30%	10%	40%		56%	4%	60%		100%

Fuente: Elaboración propia sobre la base de información del IPS. Información al 29 de mayo de 2017.

Nota: La información estadística reportada del número de solicitudes concesionadas, en trámite, rechazadas y anuladas varían mes a mes porque se actualiza la información reportada.

12.11. Los Ríos



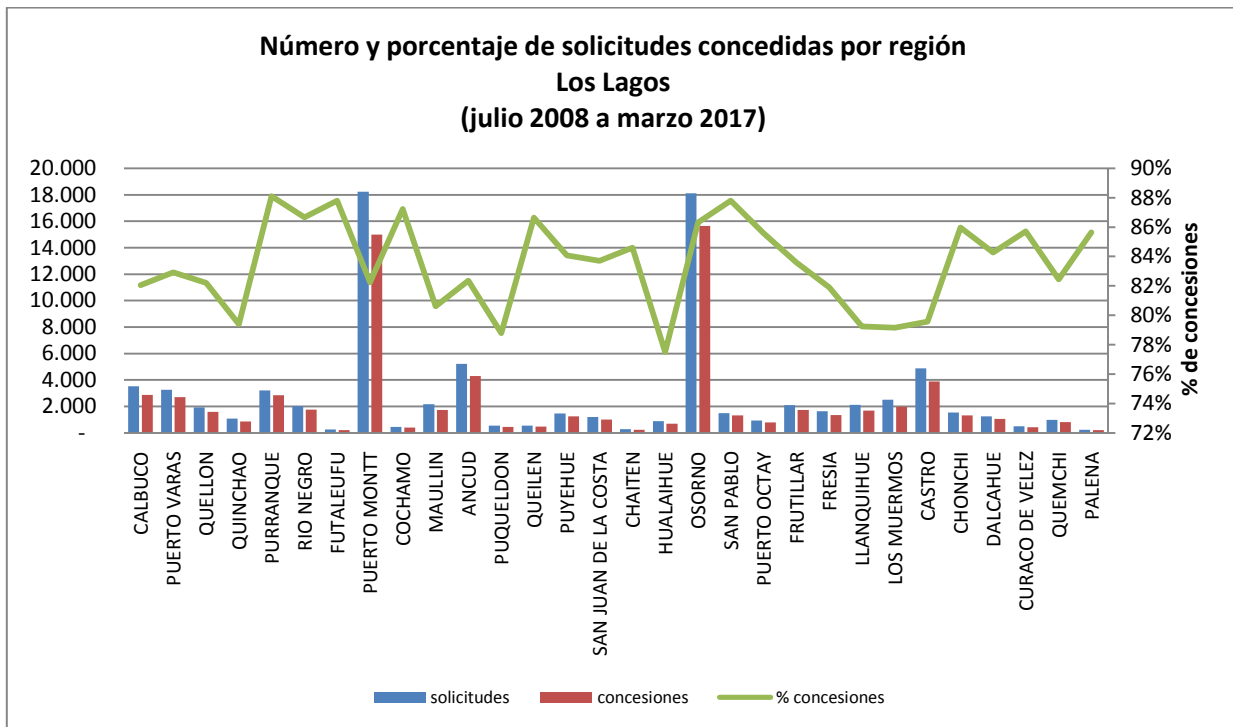
Fuente: Elaboración propia sobre la base de información del IPS.

Concesiones del Pilar Solidario a nivel comunal									
COMUNA	TOTAL PBS Y APS								
	PBSV	PBSI	Total PBS	% PBS	APSV	APSI	Total APS	%APS	Total PBS+APS
VALDIVIA	3.166	1.561	4.727	31,3%	9.265	760	10.025	39,3%	14.752
CORRAL	129	70	199	1,3%	371	31	402	1,6%	601
LANCO	520	249	769	5,1%	1.082	116	1.198	4,7%	1.967
LOS LAGOS	573	311	884	5,9%	1.317	119	1.436	5,6%	2.320
MAFIL	182	98	280	1,9%	543	53	596	2,3%	876
SAN JOSE DE LA MARIQUINA	596	308	904	6,0%	1.130	160	1.290	5,1%	2.194
PAILLACO	661	377	1.038	6,9%	1.474	135	1.609	6,3%	2.647
PANGUIPULLI	1.147	576	1.723	11,4%	1.629	230	1.859	7,3%	3.582
LA UNION	1.163	513	1.676	11,1%	2.992	295	3.287	12,9%	4.963
FUTRONO	447	214	661	4,4%	671	72	743	2,9%	1.404
LAGO RANCO	370	171	541	3,6%	470	75	545	2,1%	1.086
RIO BUENO	1.174	512	1.686	11,2%	2.269	259	2.528	9,9%	4.214
Totales	10.128	4.960	15.088	100%	23.213	2.305	25.518	100%	40.606
% respecto del total de concesiones	25%	12%	37%		57%	6%	63%		100%

Fuente: Elaboración propia sobre la base de información del IPS. Información al 29 de mayo de 2017.

Nota: La información estadística reportada del número de solicitudes concesionadas, en trámite, rechazadas y anuladas varían mes a mes porque se actualiza la información reportada.

12.12. Los Lagos



Fuente: Elaboración propia sobre la base de información del IPS.

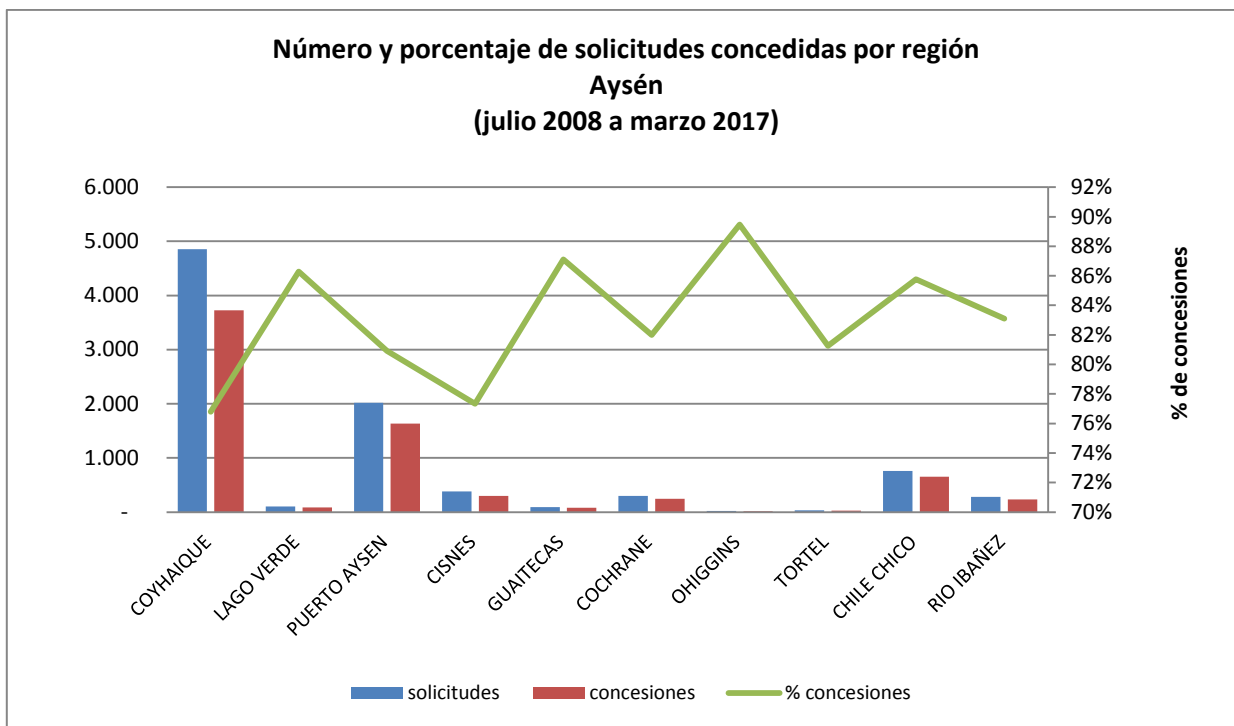
Concesiones del Pilar Solidario a nivel comunal									
COMUNA	TOTAL PBS Y APS								
	PBSV	PBSI	Total PBS	% PBS	APSV	APSI	Total APS	%APS	Total PBS+APS
CALBUCO	1.242	311	1.553	5,7%	1.209	119	1.328	3,1%	2.881
PUERTO VARAS	643	197	840	3,1%	1.782	87	1.869	4,3%	2.709
QUELLON	520	149	669	2,5%	824	92	916	2,1%	1.585
QUINCHAO	371	103	474	1,7%	359	30	389	0,9%	863
PURRANQUE	637	309	946	3,5%	1.754	137	1.891	4,4%	2.837
RIO NEGRO	445	266	711	2,6%	914	124	1.038	2,4%	1.749
FUTALEUFU	90	12	102	0,4%	111	3	114	0,3%	216
PUERTO MONTT	4.172	1.349	5.521	20,3%	8.721	750	9.471	21,9%	14.992
COCHAMO	189	40	229	0,8%	152	15	167	0,4%	396
MAULLIN	794	233	1.027	3,8%	654	58	712	1,6%	1.739
ANCUD	963	307	1.270	4,7%	2.856	166	3.022	7,0%	4.292
PUQUELDON	165	50	215	0,8%	199	24	223	0,5%	438
QUEILEN	162	57	219	0,8%	240	21	261	0,6%	480

Concesiones del Pilar Solidario a nivel comunal									
COMUNA	TOTAL PBS Y APS								
	PBSV	PBSI	Total PBS	% PBS	APSV	APSI	Total APS	%APS	Total PBS+APS
PUYEHUE	318	171	489	1,8%	669	82	751	1,7%	1.240
SAN JUAN DE LA COSTA	430	216	646	2,4%	290	61	351	0,8%	997
CHAITEN	107	23	130	0,5%	102	4	106	0,2%	236
HUALAIHUE	272	95	367	1,3%	281	34	315	0,7%	682
OSORNO	3.526	1.756	5.282	19,4%	9.392	964	10.356	23,9%	15.638
SAN PABLO	366	186	552	2,0%	682	83	765	1,8%	1.317
PUERTO OCTAY	213	123	336	1,2%	416	43	459	1,1%	795
FRUTILLAR	443	146	589	2,2%	1.097	58	1.155	2,7%	1.744
FRESIA	487	126	613	2,2%	689	47	736	1,7%	1.349
LLANQUIHUE	363	146	509	1,9%	1.115	63	1.178	2,7%	1.687
LOS MUERMOS	841	254	1.095	4,0%	816	68	884	2,0%	1.979
CASTRO	939	336	1.275	4,7%	2.436	166	2.602	6,0%	3.877
CHONCHI	363	118	481	1,8%	806	43	849	2,0%	1.330
DALCAHUE	362	89	451	1,7%	530	63	593	1,4%	1.044
CURACO DE VELEZ	129	26	155	0,6%	244	21	265	0,6%	420
QUEMCHI	357	75	432	1,6%	342	29	371	0,9%	803
PALENA	75	10	85	0,3%	114	4	118	0,3%	203
Totales	19.984	7.279	27.263	100%	39.796	3.459	43.255	100%	70.518
% respecto del total de concesiones	28%	10%	39%		56%	5%	61%		100%

Fuente: Elaboración propia sobre la base de información del IPS. Información al 29 de mayo de 2017.

Nota: La información estadística reportada del número de solicitudes concesionadas, en trámite, rechazadas y anuladas varían mes a mes porque se actualiza la información reportada.

12.13. Aysén



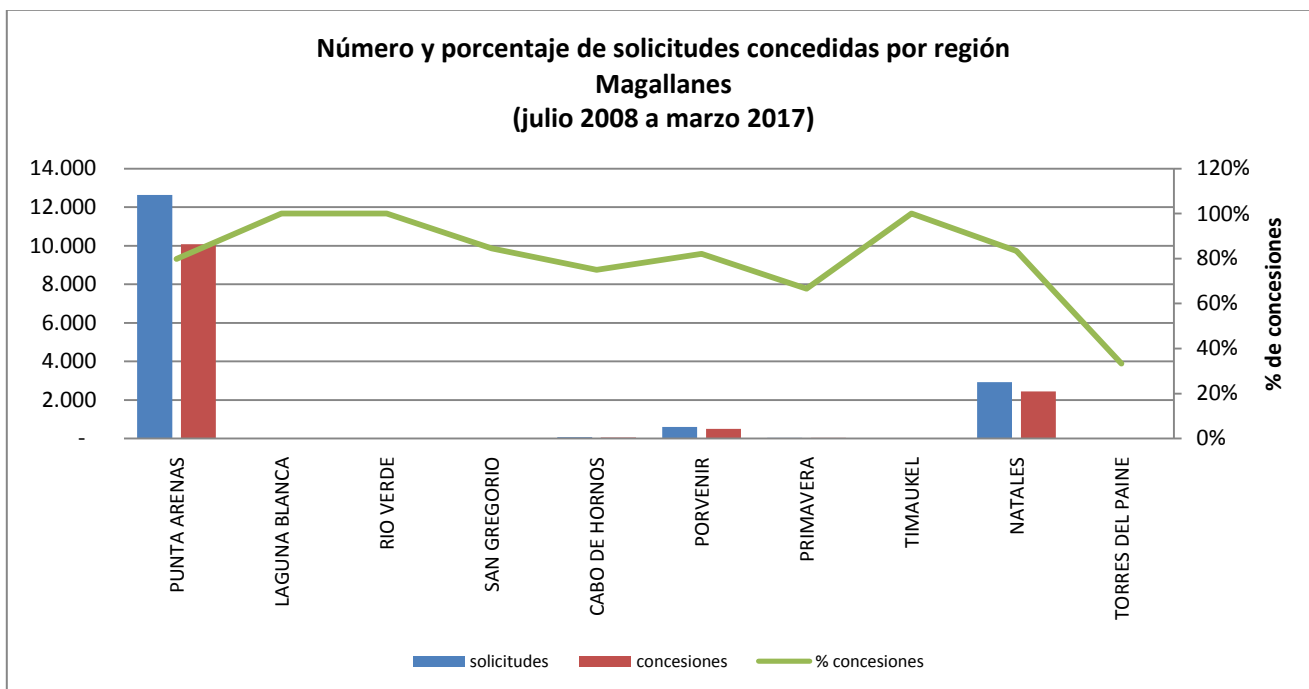
Fuente: Elaboración propia sobre la base de información del IPS.

Concesiones del Pilar Solidario a nivel comunal									
COMUNA	TOTAL PBS Y APS								TOTAL
	PBSV	PBSI	Total PBS	% PBS	APSV	APSI	Total APS	%APS	Total PBS+APS
COYHAIQUE	901	278	1.179	48,7%	2.341	208	2.549	55,7%	3.728
LAGO VERDE	33	3	36	1,5%	51	1	52	1,1%	88
PUERTO AYSÉN	386	120	506	20,9%	1.052	74	1.126	24,6%	1.632
CISNES	81	16	97	4,0%	186	14	200	4,4%	297
GUAITECAS	32	6	38	1,6%	39	4	43	0,9%	81
COCHRANE	109	15	124	5,1%	119	3	122	2,7%	246
OHIGGINS	4	-	4	0,2%	13	-	13	0,3%	17
TORTEL	9	1	10	0,4%	14	2	16	0,3%	26
CHILE CHICO	295	47	342	14,1%	290	19	309	6,7%	651
RIO IBAÑEZ	67	16	83	3,4%	135	13	148	3,2%	231
Totales	1.917	502	2.419	100%	4.240	338	4.578	100%	6.997
% respecto del total de concesiones	27%	7%	35%		61%	5%	65%		100%

Fuente: Elaboración propia sobre la base de información del IPS. Información al 29 de mayo de 2017.

Nota: La información estadística reportada del número de solicitudes concesionadas, en trámite, rechazadas y anuladas varían mes a mes porque se actualiza la información reportada.

12.14. Magallanes



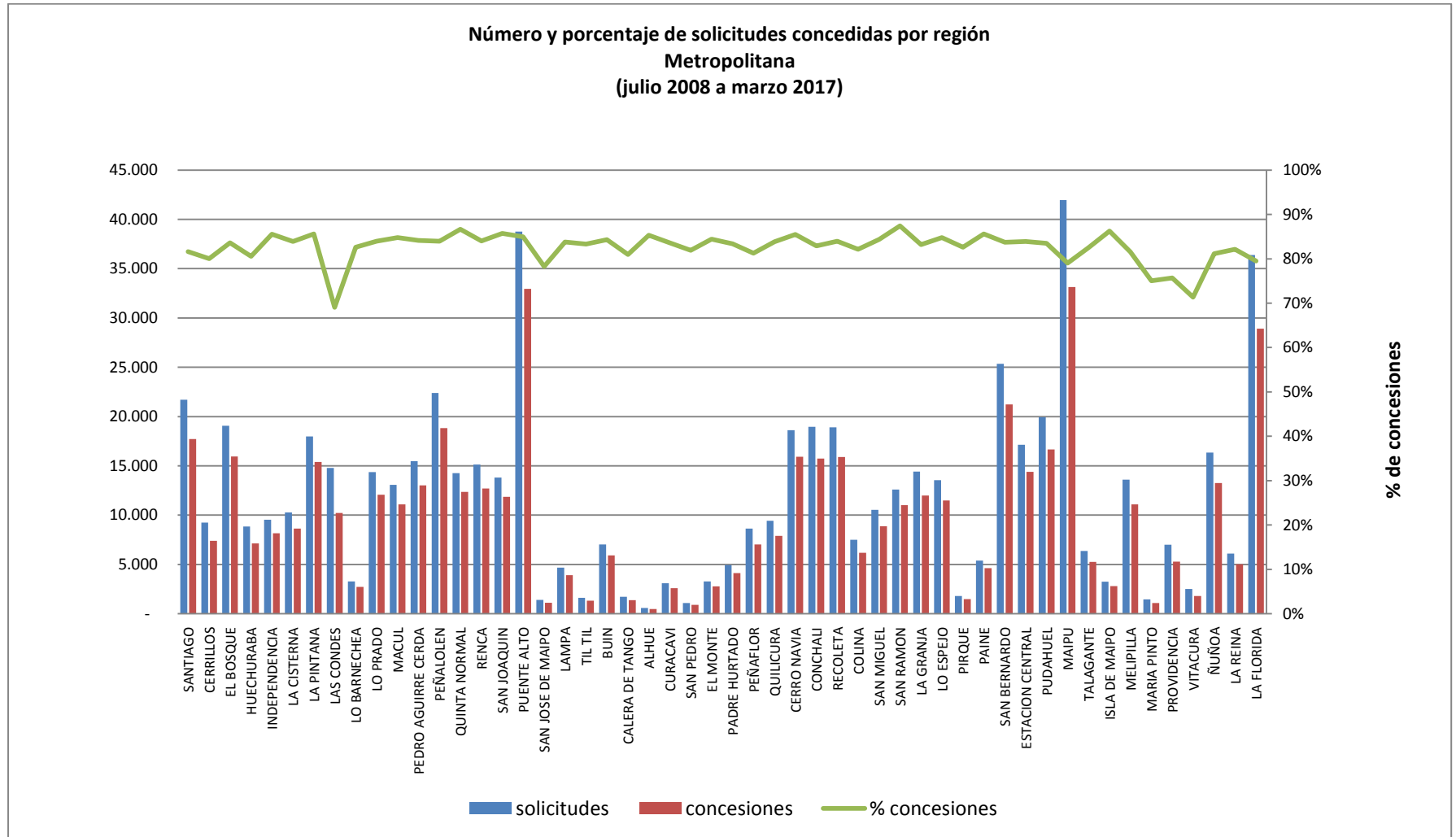
Fuente: Elaboración propia sobre la base de información del IPS.

Concesiones del Pilar Solidario a nivel comunal									
COMUNA	TOTAL PBS Y APS								
	PBSV	PBSI	Total PBS	% PBS	APSV	APSI	Total APS	%APS	Total PBS+APS
PUNTA ARENAS	2.322	662	2.984	72,4%	6.761	341	7.102	79,0%	10.086
LAGUNA BLANCA	2	-	2		4	-	4		6
RIO VERDE	1	-	1	0,0%	1	-	1	0,0%	2
SAN GREGORIO	3	-	3	0,1%	8	-	8	0,1%	11
CABO DE HORNO	9	3	12		37	2	39		51
LA ANTARTICA	-	-	-	0,0%	1	-	1	0,0%	1
PORVENIR	108	24	132	3,2%	337	23	360	4,0%	492
PRIMAVERA	2	2	4	0,1%	22	-	22	0,2%	26
TIMAUKEL	1	-	1	0,0%	-	-	-	0,0%	1
NATALES	791	191	982	23,8%	1.394	64	1.458	16,2%	2.440
TORRES DEL PAINE	1	-	1		-	-	-		1
Totales	3.240	882	4.122	100%	8.565	430	8.995	100%	13.117
% respecto del total de concesiones	25%	7%	31%		65%	3%	69%		100%

Fuente: Elaboración propia sobre la base de información del IPS. Información al 29 de mayo de 2017.

Nota: La información estadística reportada del número de solicitudes concesionadas, en trámite, rechazadas y anuladas varían mes a mes porque se actualiza la información reportada.

12.15. Metropolitana



Fuente: Elaboración propia sobre la base de información del IPS.

Concesiones del Pilar Solidario a nivel comunal									
COMUNA	TOTAL PBS Y APS								
	PBSV	PBSI	Total PBS	% PBS	APSV	APSI	Total APS	%APS	Total PBS+APS
SANTIAGO	4.154	870	5.024	3,1%	12.149	552	12.701	3,5%	17.725
CERRILLOS	1.680	718	2.398	1,5%	4.809	186	4.995	1,4%	7.393
EL BOSQUE	4.076	1.288	5.364	3,3%	10.052	533	10.585	2,9%	15.949
HUECHURABA	1.816	590	2.406	1,5%	4.489	228	4.717	1,3%	7.123
INDEPENDENCIA	1.870	398	2.268	1,4%	5.682	208	5.890	1,6%	8.158
LA CISTERNA	2.330	499	2.829	1,8%	5.574	220	5.794	1,6%	8.623
LA PINTANA	3.837	1.617	5.454	3,4%	9.232	699	9.931	2,8%	15.385
LAS CONDES	2.786	521	3.307	2,1%	6.710	194	6.904	1,9%	10.211
LO BARNECHEA	677	196	873	0,5%	1.779	63	1.842	0,5%	2.715
LO PRADO	2.817	717	3.534	2,2%	8.227	294	8.521	2,4%	12.055
MACUL	2.568	525	3.093	1,9%	7.725	268	7.993	2,2%	11.086
PEDRO AGUIRRE CERDA	3.006	864	3.870	2,4%	8.775	371	9.146	2,5%	13.016
PEÑALOEN	4.141	1.315	5.456	3,4%	12.811	547	13.358	3,7%	18.814
QUINTA NORMAL	2.908	683	3.591	2,2%	8.516	248	8.764	2,4%	12.355
RENCA	2.920	1.039	3.959	2,5%	8.323	427	8.750	2,4%	12.709
SAN JOAQUIN	2.654	691	3.345	2,1%	8.220	280	8.500	2,4%	11.845
PUENTE ALTO	7.651	2.663	10.314	6,4%	21.576	1.049	22.625	6,3%	32.939
SAN JOSE DE MAIPO	327	79	406	0,3%	672	23	695	0,2%	1.101
LAMPA	1.052	516	1.568	1,0%	2.207	147	2.354	0,7%	3.922
TIL TIL	331	104	435	0,3%	848	51	899	0,2%	1.334
BUIN	1.275	377	1.652	1,0%	4.048	214	4.262	1,2%	5.914
CALERA DE TANGO	338	93	431	0,3%	899	55	954	0,3%	1.385
ALHUE	111	39	150	0,1%	327	10	337	0,1%	487
CURACAVI	695	165	860	0,5%	1.640	77	1.717	0,5%	2.577
SAN PEDRO	297	72	369	0,2%	492	35	527	0,1%	896
EL MONTE	730	211	941	0,6%	1.742	79	1.821	0,5%	2.762
PADRE HURTADO	899	258	1.157	0,7%	2.847	120	2.967	0,8%	4.124
PEÑAFLORES	1.515	425	1.940	1,2%	4.868	215	5.083	1,4%	7.023

Concesiones del Pilar Solidario a nivel comunal									
COMUNA	TOTAL PBS Y APS								
	PBSV	PBSI	Total PBS	% PBS	APSV	APSI	Total APS	%APS	Total PBS+APS
QUILICURA	1.883	773	2.656	1,7%	4.883	367	5.250	1,5%	7.906
CERRO NAVIA	3.597	1.210	4.807	3,0%	10.575	528	11.103	3,1%	15.910
CONCHALI	3.817	857	4.674	2,9%	10.643	411	11.054	3,1%	15.728
RECOLETA	3.805	1.025	4.830	3,0%	10.618	439	11.057	3,1%	15.887
COLINA	1.493	670	2.163	1,3%	3.745	262	4.007	1,1%	6.170
SAN MIGUEL	2.389	438	2.827	1,8%	5.869	185	6.054	1,7%	8.881
SAN RAMON	2.857	745	3.602	2,2%	7.129	288	7.417	2,1%	11.019
LA GRANJA	2.838	900	3.738	2,3%	7.857	392	8.249	2,3%	11.987
LO ESPEJO	2.779	984	3.763	2,3%	7.343	374	7.717	2,1%	11.480
PIRQUE	386	116	502	0,3%	944	47	991	0,3%	1.493
PAINE	1.045	327	1.372	0,9%	3.098	143	3.241	0,9%	4.613
SAN BERNARDO	5.186	1.824	7.010	4,4%	13.367	841	14.208	3,9%	21.218
ESTACION CENTRAL	3.442	900	4.342	2,7%	9.632	408	10.040	2,8%	14.382
PUDAHUEL	3.609	1.432	5.041	3,1%	11.014	597	11.611	3,2%	16.652
MAIPU	7.581	2.270	9.851	6,1%	22.383	905	23.288	6,5%	33.139
TALAGANTE	1.126	344	1.470	0,9%	3.621	163	3.784	1,1%	5.254
ISLA DE MAIPO	540	169	709	0,4%	1.990	107	2.097	0,6%	2.806
MELIPILLA	2.717	722	3.439	2,1%	7.255	395	7.650	2,1%	11.089
MARIA PINTO	244	87	331	0,2%	710	42	752	0,2%	1.083
PROVIDENCIA	1.501	198	1.699	1,1%	3.502	91	3.593	1,0%	5.292
VITACURA	595	82	677	0,4%	1.080	43	1.123	0,3%	1.800
ÑUÑO A	3.117	502	3.619	2,3%	9.356	286	9.642	2,7%	13.261
LA REINA	1.252	185	1.437	0,9%	3.447	123	3.570	1,0%	5.007
LA FLORIDA	7.197	1.653	8.850	5,5%	19.378	695	20.073	5,6%	28.923
Totales	124.457	35.946	160.403	100%	344.678	15.525	360.203	100%	520.606
% respecto del total de concesiones	24%	7%	31%		66%	3%	69%		100%

Fuente: Elaboración propia sobre la base de información del IPS. Información al 29 de mayo de 2017.

Nota: La información estadística reportada del número de solicitudes concesionadas, en trámite, rechazadas y anuladas varían mes a mes porque se actualiza la información reportada.

Introducción al Bono por Hijo (BXH)

Este bono se encuentra vigente a partir del 1 de julio de 2009. Es un beneficio que incrementa el monto de la pensión de la mujer a través de la entrega de un bono por cada hijo nacido vivo o adoptado.

El Bono por Hijo no se paga al momento del nacimiento del hijo, se paga a los 65 años con la pensión y tiene como fin único incrementar el monto de la pensión de la madre.

La bonificación consiste en un aporte estatal equivalente al 10% de 18 ingresos mínimos mensuales. Si el hijo nació antes del 1 de julio de 2009, se aplicará el ingreso mínimo vigente al 1 julio de 2009 (\$159 mil). Si el hijo nació después del 1 de julio de 2009, el ingreso mínimo corresponderá al monto que estaba vigente durante el mes en que nació el hijo. Es importante destacar, que al monto total de la o las bonificaciones, se le aplicará una tasa de rentabilidad por cada mes completo, contados desde el nacimiento del hijo y hasta que la mujer cumpla los 65 años de edad.

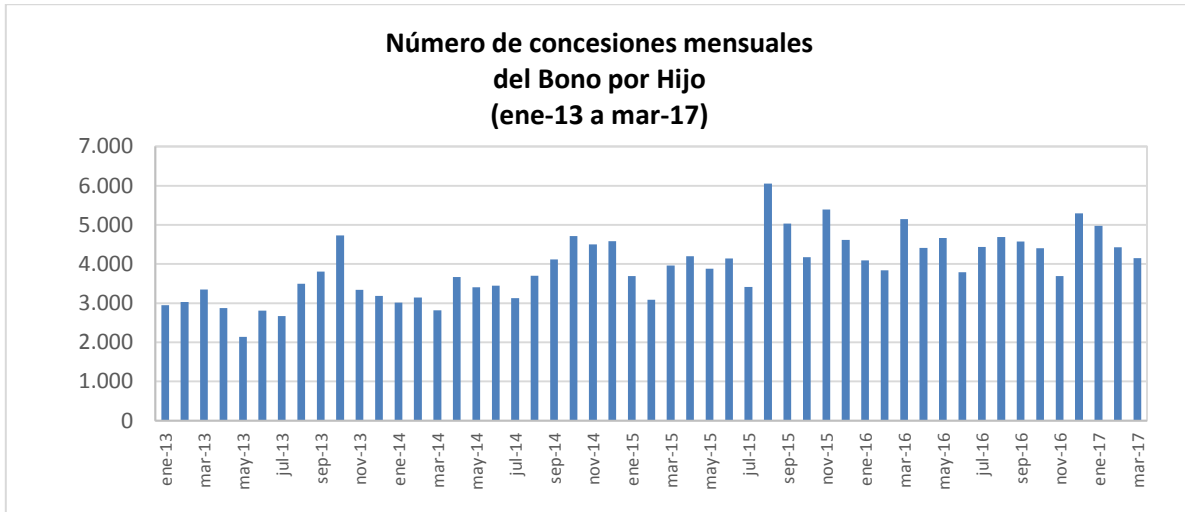
Tienen derecho las mujeres:

- Afiliadas al decreto ley N°3.500 y que no tengan afiliación a otro régimen.
- Las mujeres beneficiarias de Pensión Básica Solidaria o Aporte Previsional Solidario de Vejez.
- Las mujeres que sin estar afiliadas a un régimen previsional perciben una pensión de sobrevivencia con derecho a Aporte Previsional Solidario, sea de Administradora de Fondos de Pensiones, Compañía de Seguros, Instituto Laboral, Mutualidad de Empleadores o ex Instituto de Normalización Previsión Social, actual Instituto de Previsión Social (IPS).

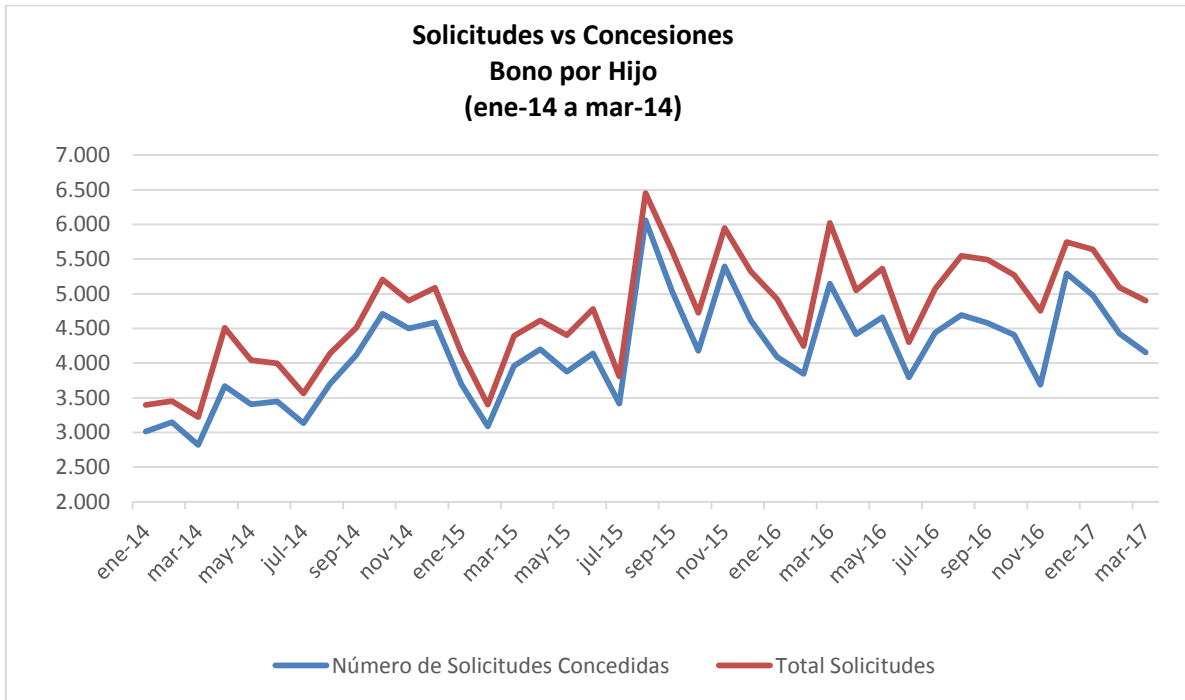
II. Bono por Hijo

Desde la implementación del programa a la fecha, han sido beneficiarias del Bono por Hijo en total 475.711 mujeres, por un total de 1.687.407 causantes, lo que es equivalente a aproximadamente 3,5 hijos por mujer.

En lo corrido del año 2017, se han recibido en total 15.632 solicitudes, de las cuales, fueron concedidas 13.559 (86.7%).



Fuente: IPS



Fuente: IPS

1. Concesiones de Bono por Hijo a nivel nacional, por mes

Agosto de 2009 a marzo 2017

Mes	NÚMERO DE CONCESIONES DE BONO POR HIJO REALIZADAS CADA MES							
	Pago Mensual Con PBS		Pago Mensual Con APS		Pago Único		TOTAL	
	Nº Beneficiarias	Nº de Hijos	Nº Beneficiarias	Nº de Hijos	Nº Beneficiarias	Nº de Hijos	Nº Beneficiarias	Nº de Hijos (causantes)
Ago-dic 2009							23.671	102.602
2010							90.591	283.345
2011							105.822	430.659
2012							54.727	214.792
ene-13	1.344	5.074	84	433	1.525	5.846	2.953	11.353
feb-13	1.353	5.003	87	397	1.589	5.817	3.029	11.217
mar-13	1.556	5.790	83	353	1.708	5.791	3.347	11.934
abr-13	1.076	4.086	69	271	1.727	5.901	2.872	10.258
may-13	920	3.380	38	168	1.182	4.056	2.140	7.604
jun-13	911	3.309	125	648	1.778	6.154	2.814	10.111
jul-13	1.073	3.717	75	297	1.520	5.115	2.668	9.129
ago-13	1.037	3.504	284	1.590	2.172	6.454	3.493	11.548
sep-13	2.257	8.307	45	183	1.509	5.003	3.811	13.493
oct-13	2.716	10.131	147	685	1.865	6.227	4.728	17.043
nov-13	1.624	5.781	79	348	1.639	5.415	3.342	11.544
dic-13	1.527	5.675	77	312	1.584	4.895	3.188	10.882
2013	17.394	63.757	1.193	5.685	19.798	66.674	38.385	136.116
ene-14	1.680	6.027	52	220	1.280	4.011	3.012	10.258
feb-14	1.550	5.590	76	318	1.520	4.945	3.146	10.853
mar-14	1.367	4.922	99	470	1.354	4.290	2.820	9.682
abr-14	1.713	6.039	117	534	1.841	6.029	3.671	12.602
may-14	1.767	6.174	124	523	1.514	4.663	3.405	11.360
jun-14	1.613	5.821	120	517	1.715	5.301	3.448	11.639
jul-14	1.419	4.978	88	412	1.625	5.129	3.132	10.519
ago-14	1.494	5.380	98	469	2.110	6.696	3.702	12.545
sep-14	2.074	6.815	153	619	1.891	5.544	4.118	12.978
oct-14	1.793	6.196	99	453	2.822	9.121	4.714	15.770
nov-14	1.417	5.025	119	521	2.963	9.093	4.499	14.639
dic-14	2.023	7.131	157	606	2.407	7.565	4.587	15.302
2014	19.910	70.098	1.302	5.662	23.042	72.387	44.254	148.147
ene-15	1.303	4.627	90	407	2.299	7.138	3.692	12.172

Mes	NÚMERO DE CONCESIONES DE BONO POR HIJO REALIZADAS CADA MES							
	Pago Mensual Con PBS		Pago Mensual Con APS		Pago Único		TOTAL	
	Nº Beneficiarias	Nº de Hijos	Nº Beneficiarias	Nº de Hijos	Nº Beneficiarias	Nº de Hijos	Nº Beneficiarias	Nº de Hijos (causantes)
feb-15	1.126	4.105	68	319	1.895	5.828	3.089	10.252
mar-15	1.509	5.148	142	601	2.308	7.031	3.959	12.780
abr-15	1.305	4.297	154	670	2.740	8.147	4.199	13.114
may-15	1.328	4.634	162	698	2.387	7.056	3.877	12.388
jun-15	1.079	3.931	121	595	2.940	8.577	4.140	13.103
jul-15	1.562	5.243	193	896	1.660	4.806	3.415	10.945
ago-15	1.389	4.383	321	1.453	4.348	12.994	6.058	18.830
sep-15	2.017	7.335	176	801	2.843	8.849	5.036	16.985
oct-15	1.395	4.572	175	799	2.605	7.454	4.175	12.825
nov-15	1.495	5.282	166	712	3.733	10.856	5.394	16.850
dic-15	1.645	5.189	200	809	2.771	8.572	4.616	14.570
2015	17.153	58.746	1.968	8.760	32.529	97.308	51.650	164.814
ene-16	1.402	4.801	157	645	2.531	7.419	4.090	12.865
feb-16	964	3.139	156	644	2.723	8.130	3.843	11.913
mar-16	1.710	5.724	238	993	3.197	9.196	5.145	15.913
abr-16	1.579	5.412	196	787	2.640	7.635	4.415	13.834
may-16	1.550	5.486	180	760	2.933	8.633	4.663	14.879
jun-16	1.015	3.452	121	555	2.658	7.478	3.794	11.485
jul-16	1.746	6.028	157	657	2.535	7.430	4.438	14.115
ago-16	1.390	4.511	153	578	3.151	9.173	4.694	14.262
sep-16	1.402	4.329	196	823	2.981	8.807	4.579	13.959
oct-16	1.480	5.044	136	536	2.791	8.111	4.407	13.691
nov-16	1.497	5.099	128	483	2.064	6.110	3.689	11.692
dic-16	1.565	5.550	94	399	3.636	11.125	5.295	17.074
2016	17.300	58.575	1.912	7.860	33.840	99.247	53.052	165.682
ene-17	1.578	5.100	122	478	3.277	9.466	4.977	15.044
feb-17	1.309	4.472	118	502	3.001	8.506	4.428	13.480
mar-17	1.433	4.492	123	484	2.598	7.750	4.154	12.726
A mar-17	4.320	14.064	363	1.464	8.876	25.722	13.559	41.250
TOTAL							475.711	1.687.407

Fuente: IPS

Nota: La información corresponde al total de concesiones (beneficiarias) del Bono por Hijo de cada mes.

El **pago único** corresponde a las pensionadas de las AFP y Compañías de Seguros.

2. Solicitudes y concesiones de Bono por Hijo, por mes

Mes	Número de Solicitudes Concedidas	Número de Solicitudes Rechazadas	Total Solicitudes
ene-14	3.012	385	3.397
feb-14	3.146	307	3.453
mar-14	2.820	401	3.221
abr-14	3.671	837	4.508
may-14	3.405	637	4.042
jun-14	3.448	551	3.999
jul-14	3.132	431	3.563
ago-14	3.702	437	4.139
sep-14	4.118	391	4.509
oct-14	4.714	491	5.205
nov-14	4.499	402	4.901
dic-14	4.587	501	5.088
Total 2014	44.254	5.771	50.025
ene-15	3.692	452	4.144
feb-15	3.089	314	3.403
mar-15	3.959	437	4.396
abr-15	4.199	418	4.617
may-15	3.877	527	4.404
jun-15	4.140	642	4.782
jul-15	3.415	391	3.806
ago-15	6.058	393	6.451
sep-15	5.036	579	5.615
oct-15	4.175	552	4.727
nov-15	5.394	555	5.949
dic-15	4.616	704	5.320
Total 2015	51.650	5.964	57.614
ene-16	4.090	834	4.924
feb-16	3.843	401	4.244
mar-16	5.145	878	6.023
abr-16	4.415	636	5.051
may-16	4.663	700	5.363
jun-16	3.794	507	4.301
jul-16	4.438	635	5.073
ago-16	4.694	856	5.550
sep-16	4.579	914	5.493
oct-16	4.407	866	5.273
nov-16	3.689	1.064	4.753
dic-16	5.295	451	5.746
Total a dic-16	53.052	8.742	61.794
ene-17	4.977	661	5.638
feb-17	4.428	663	5.091
mar-17	4.154	749	4.903
A mar-17	13.559	2.073	15.632
TOTAL	162.515	22.550	185.065

Fuente: IPS

Nota: Esta estadística reporta el dato del último mes disponible, no se actualizan los meses anteriores.

3. Concesiones de Bono por Hijo a nivel Regional

Marzo de 2017

Región			IPS		AFP Y CÍAS DE SEGUROS		Total
Glosa	Cód.		PBS	APS	APS	Cuota Única	
Arica y Parinacota	XV	Nº Beneficiarios	15		1	34	50
		Nº de Causantes (hijos)	51		4	90	145
Tarapacá	I	Nº Beneficiarios	25	1	1	43	70
		Nº de Causantes (hijos)	82	3	2	114	201
Antofagasta	II	Nº Beneficiarios	33	1	1	66	101
		Nº de Causantes (hijos)	110	3	2	213	328
Atacama	III	Nº Beneficiarios	25	3	3	45	76
		Nº de Causantes (hijos)	83	7	11	131	232
Coquimbo	IV	Nº Beneficiarios	81	3	2	105	191
		Nº de Causantes (hijos)	239	7	10	311	567
Valparaíso	V	Nº Beneficiarios	138	6	6	309	459
		Nº de Causantes (hijos)	432	20	18	894	1.364
B.O'Higgins	VI	Nº Beneficiarios	69	2	2	156	229
		Nº de Causantes (hijos)	210	7	9	497	723
Maule	VII	Nº Beneficiarios	102	6	6	146	260
		Nº de Causantes (hijos)	314	48	24	451	837
Bío Bío	VIII	Nº Beneficiarios	232	9	9	285	535
		Nº de Causantes (hijos)	776	39	42	868	1.725
Araucanía	IX	Nº Beneficiarios	133	4	1	124	262
		Nº de Causantes (hijos)	441	26	3	381	851
Los Ríos	XIV	Nº Beneficiarios	54	2	1	55	112
		Nº de Causantes (hijos)	191	10	1	170	372
Los Lagos	X	Nº Beneficiarios	109	3	4	101	217
		Nº de Causantes (hijos)	346	9	7	292	654
Aysén	XI	Nº Beneficiarios	6			14	20
		Nº de Causantes (hijos)	13			66	79
Magallanes	XII	Nº Beneficiarios	7	1		27	35
		Nº de Causantes (hijos)	13	4		83	100
Metropolitana	XIII	Nº Beneficiarios	404	23	22	1.088	1.537
		Nº de Causantes (hijos)	1.191	91	77	3.189	4.548
TOTAL		Nº Beneficiarios	1.433	64	59	2.598	4.154
		Nº de Causantes (hijos)	4.492	274	210	7.750	12.726

Fuente: IPS

Introducción al Subsidio Previsional a los Trabajadores Jóvenes (STJ)

El Subsidio Previsional los Trabajadores Jóvenes (STJ) es un subsidio estatal mensual que incentiva la contratación de jóvenes trabajadores entre los 18 y 35 años, el cual es pagado tanto a empleadores (subsidio a la contratación) y trabajadores (subsidio a la cotización).

Los empleadores y trabajadores tienen derecho a recibir un subsidio equivalente al 50% de la cotización previsional, calculado sobre un ingreso mínimo, respecto de cada trabajador cuya remuneración sea igual o inferior a 1.5 veces el ingreso mínimo mensual. Éste aporte se percibirá durante las primeras veinticuatro cotizaciones, continuas o discontinuas que registre el respectivo trabajador en el Sistema de Pensiones.

En el caso del subsidio a la contratación, solo tendrán derecho los empleadores que se encuentren al día con sus cotizaciones previsionales.

****En importante destacar que el STJ es diferente al Subsidio al Empleo Joven (SEJ) el cual es entregado por el SENCE.**

III. Subsidio Previsional a Trabajadores Jóvenes (STJ)

1. Total solicitudes a la contratación (Empleador)

MES	TOTAL SOLICITUDES CADA MES (Subsidio a la Contratación)			
	Total Solicitudes	Total Trabajadores		Total
		Mujeres	Hombres	
Oct. a Dic. 2008	333			
2009	2.105			
2010	1.759			
2011	1.026			
2012	807			75.178
ene-13	58			10.513
feb-13	55			8.811
mar-13	64			11.072
abr-13	66			9.568
may-13	60			9.423
jun-13	54			10.541
jul-13	58			10.315
ago-13	58			9.741
sep-13	50			9.232
oct-13	48			9.928
nov-13	28			6.195
dic-13	55			8.859
2013	654			114.198
ene-14	57			10.003
feb-14	36			8.116
mar-14	43			3.794
abr-14	44			5.833
may-14	47			3.916
jun-14	48			3.251
jul-14	47			3.190
ago-14	44			3.136
sep-14	41			2.928
oct-14	34			2.732
nov-14	25			3.936
dic-14	47			3.018
2014	513			53.853
ene-15	40			2.343
feb-15	37			2.758
mar-15	39			2.319
abr-15	33			1.250

MES	TOTAL SOLICITUDES CADA MES (Subsidio a la Contratación)			
	Total Solicitudes	Total Trabajadores		Total
		Mujeres	Hombres	
may-15	31			1.952
jun-15	38			1.536
jul-15	33			2.640
ago-15	37			1.723
sep-15	40			2.602
oct-15	39			2.691
nov-15	37			2.518
dic-15	33			2.358
2015	437			26.690
ene-16	33			3.308
feb-16	33			2.327
mar-16	40			2.621
abr-16	39			2.495
may-16	40	1.000	1.038	2.038
jun-16	37	S/I	S/I	1.960
jul-16	46	1.739	1.498	3.237
ago-16	47	1.262	1.077	2.339
sep-16	38	1.119	1.309	2.428
oct-16	36	943	705	1.648
nov-16	42	2.225	1.770	3.995
dic-16	50	3.021	2.296	5.317
2016	481			33.713
ene-17	40	2.335	1.830	4.165
feb-17	32	2.075	1.511	3.586
mar-17	37	922	763	1.685
A mar-17	109	5.332	4.104	9.436
TOTAL	8.224			313.068

Fuente: IPS

Nota: El Subsidio a la Contratación comenzó a pagarse en marzo de 2009.

Esta estadística reporta el dato del último mes disponible, no se actualizan los meses anteriores.

2. Estado de las solicitudes a la contratación (Empleador)

MES	ESTADO DE LAS SOLICITUDES (Subsidio a la Contratación)			
	CONCEDIDAS	RECHAZADAS	EN TRÁMITE	TOTAL
Ene. a Dic. 2012	114	539	154	807
ene-13	8	38	12	58
feb-13	5	35	15	55
mar-13	10	42	12	64
abr-13	10	41	15	66
may-13	6	43	11	60
jun-13	6	34	14	54
jul-13	4	42	12	58
ago-13	7	39	12	58
sep-13	5	33	12	50
oct-13	3	28	17	48
nov-13	3	18	7	28
dic-13	7	37	11	55
Ene. a Dic. 2013	74	430	150	654
ene-14	7	32	18	57
feb-14	3	24	9	36
mar-14	7	21	15	43
abr-14	9	25	10	44
may-14	7	29	11	47
jun-14	-	31	17	48
jul-14	3	29	15	47
ago-14	5	30	9	44
sep-14	2	39		41
oct-14	5	29		34
nov-14	1	20	4	25
dic-14	4	38	5	47
Ene. a Dic. 2014	53	347	113	513
ene-15	2	26	12	40
feb-15	1	21	15	37
mar-15	7	24	8	39
abr-15	7	21	5	33
may-15		18	13	31
jun-15	5	22	11	38
jul-15	1	22	10	33
ago-15	4	27	6	37
sep-15	1	32	7	40
oct-15	9	21	9	39
nov-15	7	26	4	37

MES	ESTADO DE LAS SOLICITUDES (Subsidio a la Contratación)			
	CONCEDIDAS	RECHAZADAS	EN TRÁMITE	TOTAL
dic-15	6	21	6	33
Total a Dic-15	50	281	106	437
ene-16	4	19	10	33
feb-16	17	16	0	33
mar-16	14	13	13	40
abr-16	8	19	12	39
may-16	7	21	12	40
jun-16	7	19	11	37
jul-16	18	16	12	46
ago-16	12	18	17	47
sep-16	6	19	13	38
oct-16	10	15	11	36
nov-16	14	16	12	42
dic-16	14	16	20	50
ene-17	8	17	15	40
feb-17	9	11	12	32
mar-17	9	13	15	37

Fuente: IPS

Nota: Esta estadística reporta el dato del último mes disponible, no se actualizan los meses anteriores.

3. Total solicitudes a la cotización (Trabajador)

MES	TOTAL SOLICITUDES CADA MES (Subsidio a la Cotización)		
	Mujeres	Hombres	TOTAL
Jul. a Dic. 2011			122.650
2012			32.605
ene-13			2.532
feb-13			2.439
mar-13			2.431
abr-13			1.851
may-13			2.369
jun-13			2.281
jul-13			2.297
ago-13			1.478
sep-13			1.310
oct-13			1.141
nov-13			925
dic-13			2.271
2013			23.325
ene-14			2.624
feb-14			1.598
mar-14			1.914
abr-14			1.065
may-14			1.919
jun-14			1.580
jul-14			1.542
ago-14			1.606
sep-14			2.676
oct-14			2.626
nov-14			2.422
dic-14			1.349
2014			22.921
ene-15			2.382
feb-15			3.962
mar-15			2.652
abr-15			3.302
may-15			1.564
jun-15			2.459
jul-15			1.307
ago-15			2.005
sep-15			1.605
oct-15			5.170

MES	TOTAL SOLICITUDES CADA MES (Subsidio a la Cotización)		
	Mujeres	Hombres	TOTAL
nov-15			2.737
dic-15			1.802
2015			30.947
ene-16			3.979
feb-16			4.366
mar-16			2.056
abr-16			2.454
may-16	1.021	834	1.855
jun-16	983	924	1.907
jul-16	1.011	872	1.883
ago-16	2.375	1.728	4.103
sep-16	993	820	1.813
oct-16	783	848	1.631
nov-16	497	326	823
dic-16	1.219	923	2.142
2016			29.012
ene-17	1.817	1.272	3.089
feb-17	1.645	1.289	2.934
mar-17	1.362	1.006	2.368
A mar-17	4.824	3.567	8.391
TOTAL			269.851

Fuente: IPS

Nota: A partir del 1 de julio de 2011 comenzó a pagarse el Subsidio a la Cotización.
Esta estadística reporta el dato del último mes disponible, no se actualizan los meses anteriores.

4. Estado de las solicitudes a la cotización (Empleador)

PERIODO	ESTADO DE LAS SOLICITUDES (Subsidio a la Cotización)									
	CONCEDIDAS			RECHAZADAS			EN TRÁMITE			TOTAL
	Mujeres	Hombres	Total	Mujeres	Hombres	Total	Mujeres	Hombres	Total	
Jul. a Dic. 2011			119.211			1.457			1.982	122.650
2012			24.495			248			7.862	32.605
ene-13			1.593			15			924	2.532
feb-13			1.468			22			949	2.439
mar-13			1.784			16			631	2.431
abr-13			1.305			44			502	1.851
may-13			1.777			10			582	2.369
jun-13			1.540			16			725	2.281
jul-13			1.026			10			1.261	2.297
ago-13			610			14			854	1.478
sep-13			816			1			493	1.310
oct-13			485			2			654	1.141
nov-13			480			2			443	925
dic-13			1.157			6			1.108	2.271
2013			14.041			158			9.126	23.325
ene-14			1.358			5			1.261	2.624
feb-14			746			4			848	1.598
mar-14			1.052			10			852	1.914
abr-14			549			4			512	1.065
may-14			773			9			1.137	1.919
jun-14			660			15			905	1.580
jul-14			881			15			646	1.542
ago-14			825			28			753	1.606
sep-14			1.489			41			1.146	2.676
oct-14			1.667			132			827	2.626
nov-14			1.332			22			1.068	2.422
dic-14			500			14			835	1.349
2014			11.832			299			10.790	22.921
ene-15			38			896			1.448	2.382
feb-15			1.411			90			2.461	3.962
mar-15			1.147			78			1.427	2.652
abr-15			1.650			172			1.480	3.302
may-15			1.272			123			169	1.564
jun-15			1.877			135			447	2.459
jul-15			1.030			110			167	1.307
ago-15			1.674			113			218	2.005

PERIODO	ESTADO DE LAS SOLICITUDES (Subsidio a la Cotización)									
	CONCEDIDAS			RECHAZADAS			EN TRÁMITE			TOTAL
	Mujeres	Hombres	Total	Mujeres	Hombres	Total	Mujeres	Hombres	Total	
sep-15			1.313			136			156	1.605
oct-15			5.045			104			21	5.170
nov-15			1.924			764			49	2.737
dic-15			1.346			239			217	1.802
2015			19.727			2.960			8.260	30.947
ene-16			3.773			149			57	3.979
feb-16			4.253			113			-	4.366
mar-16			2.016			25			15	2.056
abr-16			2.405			33			16	2.454
may-16	996	817	1.813	17	17	34	8	-	8	1.855
jun-16	957	898	1.855	15	21	36	11	5	16	1.907
jul-16	977	835	1.812	24	24	48	10	13	23	1.883
ago-16	2.266	1.640	3.906	90	73	163	19	15	34	4.103
sep-16	948	779	1.727	42	41	83	3	-	3	1.813
oct-16	770	832	1.602	13	16	29	-	-	-	1.631
nov-16	484	317	801	12	9	21	-	-	-	822
dic-16	1.057	797	1.854	156	126	282	6	-	6	2.142
2016			27.817			1.016			178	29.011
ene-17	1.709	1.188	2.897	87	62	149	21	22	43	3.089
feb-17	1.599	1.237	2.836	35	42	77	11	10	21	2.934
mar-17	1.281	949	2.230	63	47	110	18	10	28	2.368
A mar-17			7.963			336			64	8.391

Fuente: IPS

5. Número de subsidios pagados a la contratación y cotización, por mes

Mes	Subsidio a la Contratación		Número de subsidios pagados	Subsidio a la Cotización		
	Número de subsidios pagados	Número de empleadores que recibieron pago en el mes		Número de trabajadores que recibieron pago en el mes	Hombre	Mujer
mar-09	10.625	174	-			
abr-09	6.095	194	-			
may-09	7.497	290	-			
jun-09	8.878	241	-			
jul-09	13.580	349	-			
ago-09	9.451	290	-			
sep-09	16.175	423	-			
oct-09	21.738	442	-			
nov-09	20.687	464	-			
dic-09	19.925	464	-			
ene-10	14.517	460	-			
feb-10	21.073	461	-			
mar-10	1.853	230	-			
abr-10	34.023	448	-			
may-10	12.204	424	-			
jun-10	1.575	167	-			
jul-10	1.875	166	-			
ago-10	7.627	189	-			
sep-10	1.802	151	-			
oct-10	3.251	152	-			
nov-10	986	122	-			
dic-10	1.370	102	-			
ene-11	547	96	-			
feb-11	986	105	-			
mar-11	531	76	-			
abr-11	1.064	129	-			
may-11	1.100	91	-			
jun-11	1.238	106	-			
jul-11	173	25	-			
ago-11	810	59	-			
sep-11	476	65	1.634			1.620
oct-11	1.568	75	5.036			4.518
nov-11	906	39	12.015			10.939
dic-11	1.270	71	22.261			21.512
ene-12	1.221	65	24.129			20.099
feb-12	902	58	22.063			19.781
mar-12	2.605	58	36.966			28.773
abr-12	982	44	16.479			16.232
may-12	3.220	72	28.814			23.849
jun-12	1.267	49	25.375			22.057
jul-12	1.000	53	23.209			21.672
ago-12	1.130	58	21.429			20.285
sep-12	1.082	56	26.360			23.448
oct-12	1.205	63	24.056			22.693
nov-12	637	47	19.225			18.399
dic-12	840	32	11.256			10.911
ene-13	931	56	40.005			27.853
feb-13	1.270	64	24.170			22.694
mar-13	826	41	23.845			22.309
abr-13	1.037	51	26.008			23.693
may-13	436	34	21.038			19.845
jun-13	848	44	22.037			20.065
jul-13	747	36	22.506			20.780

Mes	Subsidio a la Contratación		Subsidio a la Cotización			
	Número de subsidios pagados	Número de empleadores que recibieron pago en el mes	Número de subsidios pagados	Número de trabajadores que recibieron pago en el mes		
				Hombre	Mujer	Total Trabajadores
ago-13	719	35	23.869			21.924
sep-13	908	30	22.797			21.715
oct-13	907	34	23.258			22.266
nov-13	684	32	21.758			20.561
dic-13	731	40	21.567			20.466
ene-14	642	27	16.702			15.794
feb-14	687	25	23.938			20.912
mar-14	1.022	47	28.622			24.920
abr-14	645	29	22.470			20.858
may-14	697	31	14.929			13.783
jun-14	708	29	28.107			22.029
jul-14	848	30	20.305			18.703
ago-14	418	21	20.026			17.896
sep-14	449	20	17.518			15.614
oct-14	386	21	25.867			21.002
nov-14	614	17	16.769			15.842
dic-14	534	22	23.318			20.226
ene-15	478	21	23.056			21.061
feb-15	361	24	18.524			17.192
mar-15	712	28	26.002			22.027
abr-15	255	22	23.093			21.546
may-15	891	21	22.362			20.850
jun-15	117	14	12.627			11.681
jul-15	181	18	19.638			18.282
ago-15	128	14	21.146			19.598
sep-15	161	18	27.499			21.738
oct-15	195	21	25.195			20.911
nov-15	225	20	22.695			19.610
dic-15	212	27	22.984			20.973
ene-16	352	37	22.006			20.462
feb-16	370	34	21.509			20.333
mar-16	389	23	21.336			19.910
abr-16	285	18	5.659			5.480
may-16	288	16	6.651	2.372	3.426	5.798
jun-16	21*	15	5.426	2.742	2.014	4.756
jul-16	9	9	3.253	1.620	1.416	3.036
ago-16	13	10	3.343	1.688	1.336	3.024
sep-16	16	11	3.298	1.715	1.358	3.073
oct-16	28	12	3.465	1.819	1.455	3.274
nov-16	38	13	3.225	1.699	1.369	3.068
dic-16	48	20	2.951	1.530	1.273	2.803
ene-17	28	16	4.231	2.288	1.377	3.665
feb-17	40	21	2.725	1.411	1.152	2.563
mar-17	51	19	2.482	1.321	1.042	2.363

Fuente: Información de la SP

Notas: A partir del 1 de julio de 2011 comenzó a solicitarse el subsidio a la Cotización.

El número de subsidios pagados podría ser mayor que el número de trabajadores que originan el beneficio por cuanto algunos de ellos podrían tener más de un empleo con subsidio. Además incluye pagos retroactivos.

S/I: Sin Información.

***Datos preliminares:** Con fecha febrero 2016 Fonasa puso término al convenio de recaudación que mantenía con IPS.

A contar de esa fecha, es el propio Fondo de Salud, quien efectúa a través de Previred la recaudación de las cotizaciones de salud. Por este motivo, IPS no cuenta con la información del pago de salud efectuado a través de Previred, sólo dispone de la información de la recaudación manual y de otros portales de recaudación, la que sin embargo es minoritaria.

En estos momentos se encuentra en tramitación un convenio de transferencia de datos con Fonasa que permita a IPS volver a operar con normalidad distintos procesos como el STJ.