

INFORME ESTADÍSTICO MENSUAL DEL PILAR SOLIDARIO

Enero 2017



Dirección de
ESTUDIOS PREVISIONALES

SUBSECRETARÍA DE PREVISIÓN SOCIAL

WWW.PREVISIONSOCIAL.GOB.CL



Documento de elaboración propia, preparado por el equipo de profesionales de la Dirección de Estudios Previsionales de la Subsecretaría de Previsión Social. Se autoriza su reproducción total o parcial, citando la fuente.

Publicación editada por la Subsecretaría de Previsión Social
Huérfanos 1273, Santiago de Chile
Febrero, 2017

Contenido

Introducción al Sistema de Pensiones Solidarias (SPS)	4
I. Pensión Básica Solidaria (PBS) y Aporte Previsional Solidario (APS)	5
A. Nivel Nacional	5
1. Beneficios pagados en el mes	5
2. Beneficios concedidos en el Sistema de Pensiones Solidarias (SPS) y Pensiones Asistenciales vigentes	7
3. Solicitudes recibidas en el SPS, por tipo de resolución	8
4. Solicitudes recibidas y beneficios concedidos en el SPS, por año	9
5. Solicitudes recibidas y beneficios concedidos en el SPS, por sexo	10
6. Solicitudes mensuales recibidas en el SPS, por tipo de institución	12
7. Concesiones mensuales en el SPS, por tipo de beneficio	14
B. Nivel Regional	16
8. Número de beneficios pagados en el mes, por tipo de beneficio	16
9. Solicitudes recibidas en el SPS, por tipo de institución	18
10. Concesiones en el SPS, por Institución	20
11. Porcentaje de solicitudes concedidas en el SPS	21
C. Nivel Comunal	22
12. Total de solicitudes recibidas y beneficios concedidos SPS	22
12.1. Arica y Parinacota	22
12.2. Tarapacá	23
12.3. Antofagasta	24
12.4. Atacama	25
12.5. Coquimbo	26
12.6. Valparaíso	27
12.7. L.G.B O'Higgins	30
12.8. Maule	32
12.9. Biobío	34
12.10. Araucanía	37
12.11. Los Ríos	40
12.12. Los Lagos	41
12.13. Aysén	43
12.14. Magallanes	44
12.15. Metropolitana	45
Introducción al Bono por Hijo (BXH)	48
II. Bono por Hijo	49
1. Concesiones de Bono por Hijo a nivel nacional, por mes	50
2. Solicitudes y concesiones de Bono por Hijo, por mes	52
3. Concesiones de Bono por Hijo a nivel Regional	53
Introducción al Subsidio Previsional a los Trabajadores Jóvenes (STJ)	54
III. Subsidio Previsional a Trabajadores Jóvenes (STJ)	55
1. Total solicitudes a la contratación (Empleador)	55
2. Estado de las solicitudes a la contratación (Empleador)	57
3. Total solicitudes a la cotización (Trabajador)	59
4. Estado de las solicitudes a la cotización (Empleador)	61
5. Número de subsidios pagados a la contratación y cotización, por mes	63

Introducción al Sistema de Pensiones Solidarias (SPS)

Mediante la Ley N°20.255 de 2008, se modificó el sistema de pensiones chileno, en el que se incorpora la creación del nuevo Pilar Solidario, denominado el Sistema de Pensiones Solidarias (SPS). Este pilar es un componente fundamental, el cual financia con recursos del Estado a aquellas personas que no pudieron acceder a una pensión por no cotizar al sistema o complementa las pensiones de aquellos que no cuentan con una acumulación de fondos suficientes para alcanzar un monto de pensión suficiente.

Es importante destacar, que los beneficios del Sistema de Pensiones Solidarias son entregados a todas aquellas personas pertenecientes al 60% de la población más pobre.

Este sistema está conformado por una pensión no contributiva, la Pensión Básica Solidaria (PBS), y un complemento a la pensión contributiva, el Aporte Previsional Solidario (APS).

La Pensión Básica Solidaria (PBS) es un beneficio al cual acceden todas las personas que no tengan derecho a pensión en algún régimen previsional y cumplan con los requisitos establecidos por ley. Existen dos tipos de PBS, la Pensión Básica Solidaria de Vejez (PBSV) dirigida a todas aquellas personas mayores de 65 años de edad, y la Pensión Básica Solidaria de Invalidez (PBSI) dirigida a todos aquellos que se encuentren entre los 18 y menos de 65 años de edad y que fueron declarados inválidos. El monto actual del PBS de Vejez e Invalidez es de \$102.897, monto vigente desde el 1 de enero de 2017.

El Aporte Previsional Solidario (APS) es un beneficio que incentiva a mantener la cotización en el sistema de capitalización individual, de manera tal que las personas que hayan cotizado al sistema de pensiones contributivo mejoren sus pensiones autofinanciadas.

Existen dos tipos de APS, el Aporte Previsional Solidario de Vejez (APSV), el cual incrementa la pensión recibida de las personas mayores de 65 años de edad y autofinancien una pensión menor a la Pensión Máxima con Aporte Solidario (PMAS), el monto actual de la PMAS es \$304.062. Y el Aporte Previsional Solidario de Invalidez (APSI), el cual busca incrementar la pensión recibida de las personas entre los 18 y menos de 65 años de edad, y que autofinancien una pensión menor a la Pensión Básica Solidaria de Invalidez.

I. Pensión Básica Solidaria (PBS) y Aporte Previsional Solidario (APS)

A. Nivel Nacional

1. Beneficios pagados en el mes

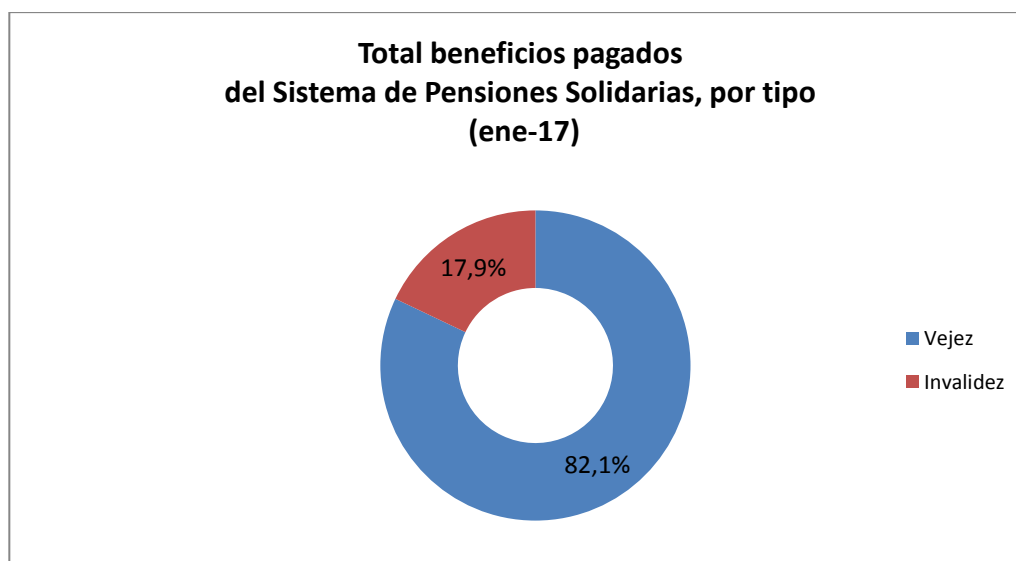
Enero 2017

En la actualidad reciben el beneficio del Sistema de Pensiones Solidarias 1.374.099 personas, de las cuales el 42,3% (580.592) reciben Pensión Básica Solidaria (PBS) y el 57,7% (793.507) Aporte Previsional Solidario (APS).

TIPO DE BENEFICIO	TOTAL BENEFICIOS PAGADOS DEL SISTEMA DE PENSIONES SOLIDARIAS (SPS)		
	Hombres	Mujeres	Total
PBS Vejez	108.041	291.095	399.136
PBS Invalidez	75.921	105.535	181.456
Total PBS	183.962	396.630	580.592
APS Vejez	306.164	422.492	728.656
APS Invalidez	29.465	35.386	64.851
Total APS	335.629	457.878	793.507
TOTAL	519.591	854.508	1.374.099

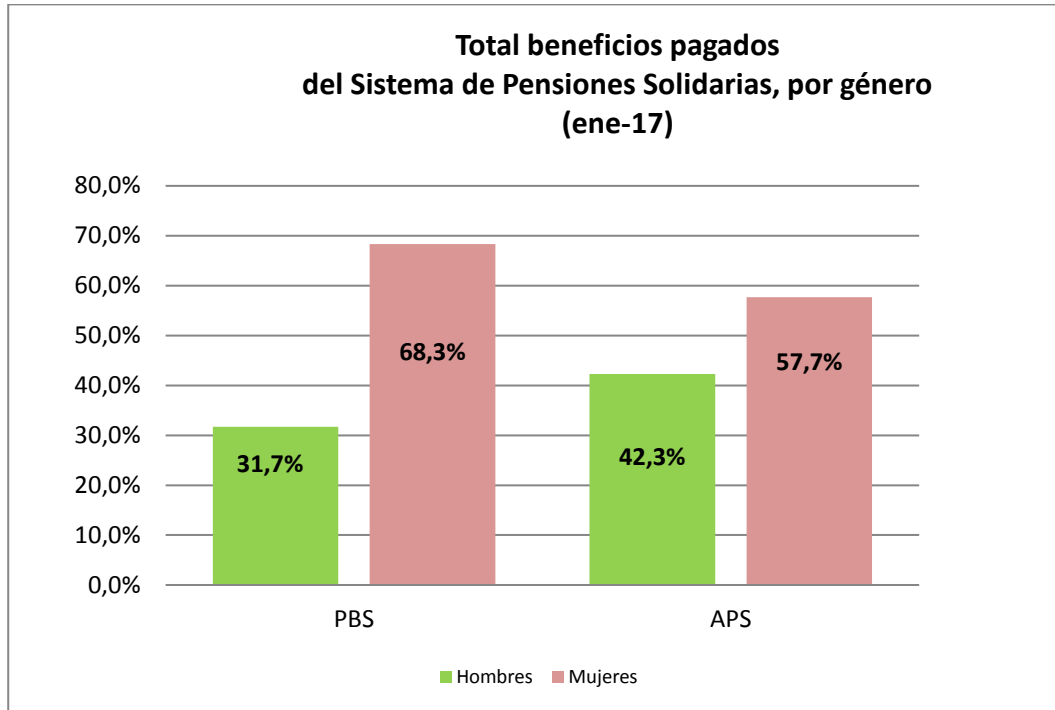
Fuente: Información SP

Del total de pagos realizados durante el mes, el 82,1% (1.127.792) correspondió a pagos por Vejez y el 17,9% (246.307) por Invalidez.



Fuente: Elaboración propia sobre la base de información de la SP

Por género, se observa que el 62.2% (854.508) de los beneficios fueron pagados a mujeres y el 37.8% (519.591) a hombres.



Fuente: Elaboración propia sobre la base de información de la SP

2. Beneficios concedidos en el Sistema de Pensiones Solidarias (SPS) y Pensiones Asistenciales vigentes

Julio de 2008 a enero de 2017

A continuación se presenta el número total de concesiones realizadas en el Sistema de Pensiones Solidarias implementado en Julio de 2008 con la Reforma Previsional, la información incluye las concesiones por Pensión Básica Solidaria y Aporte Previsional Solidario de Vejez e Invalidez otorgadas desde el 1 de julio de 2008 a la fecha.

La información también incluye el número beneficiarios con Pensiones Asistenciales (ex Pasis) de Vejez e Invalidez vigentes a la fecha, beneficios que fueron otorgados con anterioridad a la Reforma Previsional del año 2008.

Total Concesiones Reforma Previsional	Número de concesiones
Pensión Básica Solidaria de Vejez (PBSV)	349.343
Pensión Básica Solidaria de Invalidez (PBSI)	117.794
Total PBS	467.137
Aporte Previsional Solidario de Vejez (APSV)	905.317
Aporte Previsional Solidario de Invalidez (APSI)	52.655
Total APS	957.972
Total Beneficios del Pilar Solidario Concedidos	1.425.109
Total Beneficiarios Ex Pasis Vigentes	
Ex Pasis Vejez	166.640
Ex Pasis Invalidez	129.790
Total Ex Pasis Vigentes	296.430
TOTAL PILAR SOLIDARIO + EX PISIS VIGENTES	1.721.539

Fuente: Elaboración propia sobre la base de información del IPS, información al 9 de marzo de 2017.

Nota: Información Ex Pasis al 1 de febrero de 2017 (IPS).

El número de beneficios concesionados no coincide con el número de beneficios pagados por las siguientes razones:

- El total acumulado de concesiones de la Reforma Previsional incluye personas fallecidas. El número aproximado de personas fallecidas con PBS durante el periodo jul-08 a ene-17 correspondió a 128.470.
- Existen personas a quienes se les ha extinguido o suspendido el beneficio.
- El mes de concedida la pensión no necesariamente coincide con el primer mes de pago.

3. Solicitudes recibidas en el SPS, por tipo de resolución

A la fecha, del total de solicitudes recibidas (1.748.266), han sido concesionadas el 81,5% (1.425.109), rechazadas el 17,8% (311.873), se encuentran en trámite 0,31% (5.375), anuladas 0,3% (5.104) y han desistido de solicitar el beneficio el 0,05% (805).

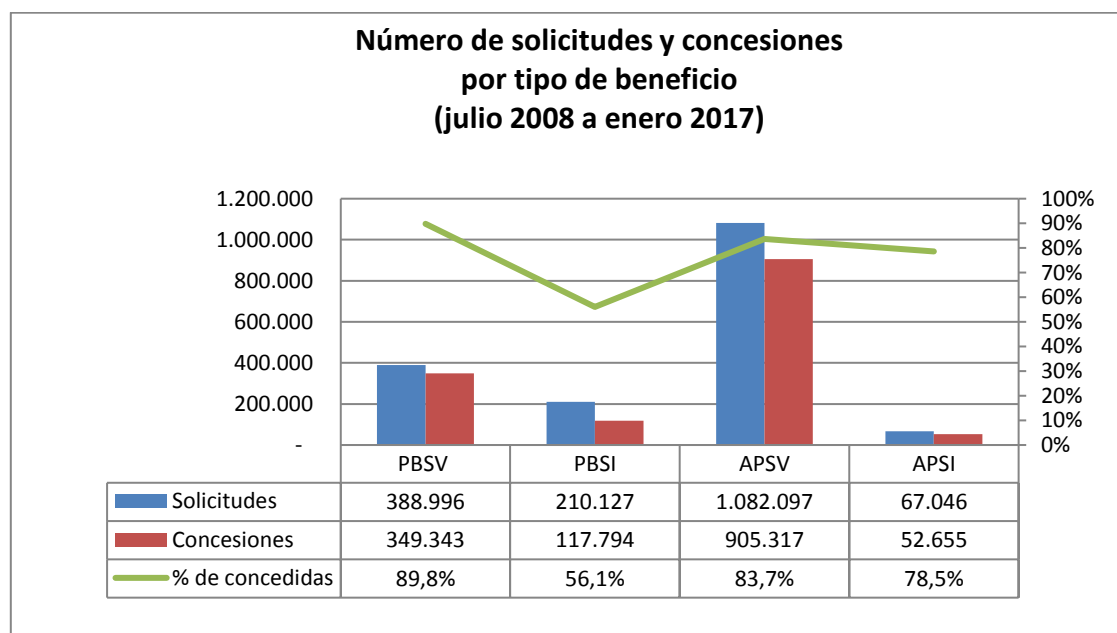
Estado de las Solicitudes al Sistema de Pensiones Solidarias (SPS) del 1 de julio 2008 al 31 de enero 2017					
	PBSV	PBSI	APSV	APSI	TOTAL
Solicitudes	388.996	210.127	1.082.097	67.046	1.748.266
Concesiones	349.343	117.794	905.317	52.655	1.425.109
Trámites	129	3.677	1.239	330	5.375
Rechazada	38.477	87.255	172.583	13.558	311.873
Desistimiento	187	226	287	105	805
Anuladas	860	1.175	2.671	398	5.104

Fuente: Elaboración propia sobre la base de información del IPS. Información al 9 de marzo de 2017.

Nota: Información no incluye Ex Pasis.

La información estadística reportada del número de solicitudes concesionadas, en trámite, rechazadas y anuladas varían mes a mes debido a actualización de la información reportada.

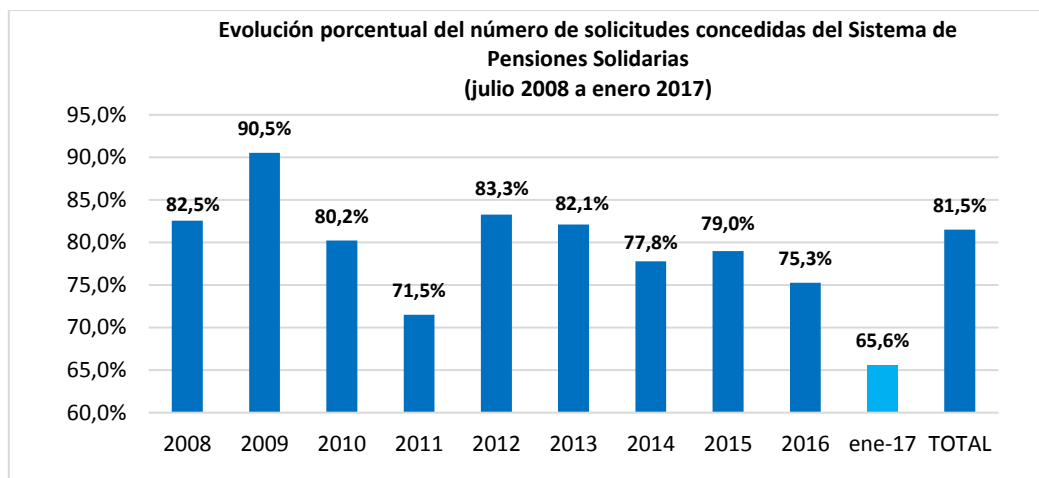
Por tipo de beneficio se observa, que del total de solicitudes recibidas por PBS y APS, el 78,0% (467.137) y 83,4% (957.972) ha sido concedido, respectivamente. Del total de solicitudes recibidas por Vejez e Invalidez el 85,3% (1.254.660) y 61,5% (170.449) se han concedido.



Fuente: Elaboración propia sobre la base de información del IPS

4. Solicitudes recibidas y beneficios concedidos en el SPS, por año

Destacan los años 2008, 2009, 2010, 2012 y 2013, como aquellos con un porcentaje mayor al 80% de solicitudes concedidas.



Fuente: Elaboración propia sobre la base de información del IPS

TOTAL SOLICITUDES PBS Y APS (no incluye ex Pasis)							
PERIODO	PBSV	PBSI	Total PBS	APSV	APSI	Total APS	Total PBS+APS
Jul a Dic 2008	84.792	37.698	122.490	13.034	6.193	19.227	141.717
Total 2009	59.115	35.112	94.227	297.997	11.591	309.588	403.815
Total 2010	40.706	24.962	65.668	168.085	11.927	180.012	245.680
Total 2011	37.235	20.916	58.151	126.024	10.364	136.388	194.539
Total 2012	33.778	18.951	52.729	130.283	8.215	138.498	191.227
Total 2013	32.881	16.868	49.749	77.015	7.300	84.315	134.064
Total 2014	39.418	17.578	56.996	88.526	6.051	94.577	151.573
Total 2015	31.089	18.492	49.581	88.836	2.497	91.333	140.914
Total 2016	27.211	18.108	45.319	84.709	2.575	87.284	132.603
Enero'17	2.771	1.442	4.213	7.588	333	7.921	12.134
TOTAL	388.996	210.127	599.123	1.082.097	67.046	1.149.143	1.748.266

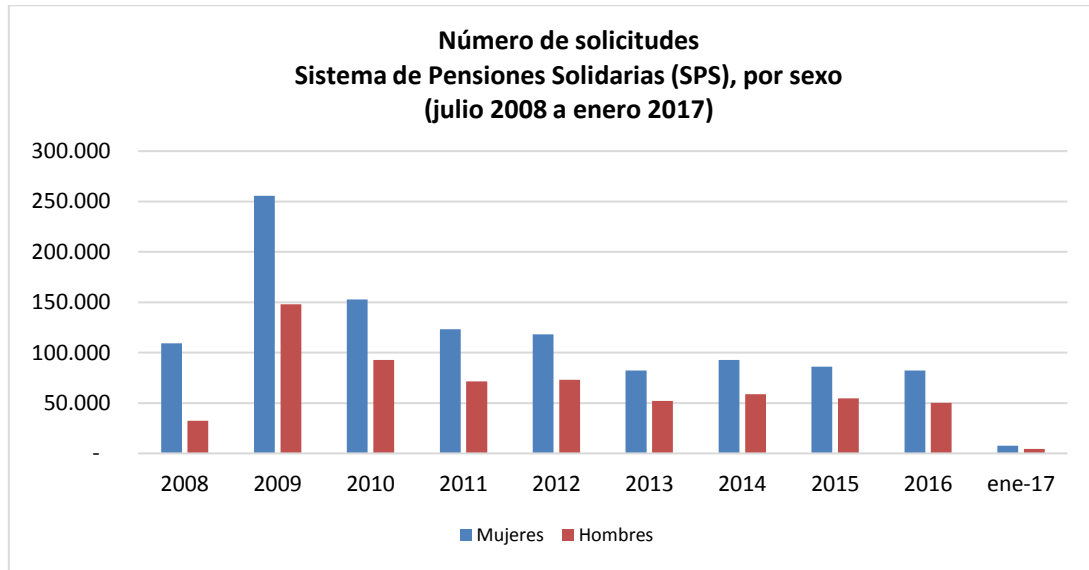
Fuente: Elaboración propia sobre la base de información del IPS. Información al 9 de marzo de 2017.

TOTAL CONCEDIDAS PBS Y APS (no incluye ex Pasis)							
PERIODO	PBSV	PBSI	TOTAL PBS	APSV	APSI	TOTAL APS	Total PBS+APS
Jul a Dic 2008	83.926	21.763	105.689	9.666	1.628	11.294	116.983
Total 2009	57.791	20.961	78.752	277.006	9.792	286.798	365.550
Total 2010	36.098	13.242	49.340	137.903	9.911	147.814	197.154
Total 2011	29.811	10.346	40.157	90.244	8.697	98.941	139.098
Total 2012	29.013	9.891	38.904	113.335	7.011	120.346	159.250
Total 2013	29.559	8.904	38.463	65.548	6.049	71.597	110.060
Total 2014	32.593	9.996	42.589	70.037	5.270	75.307	117.896
Total 2015	26.413	11.688	38.101	71.149	2.081	73.230	111.331
Total 2016	21.787	10.598	32.385	65.245	2.196	67.441	99.826
Enero'17	2.352	405	2.757	5.184	20	5.204	7.961
TOTAL	349.343	117.794	467.137	905.317	52.655	957.972	1.425.109

Fuente: Elaboración propia sobre la base de información del IPS. Información al 9 de marzo de 2017.

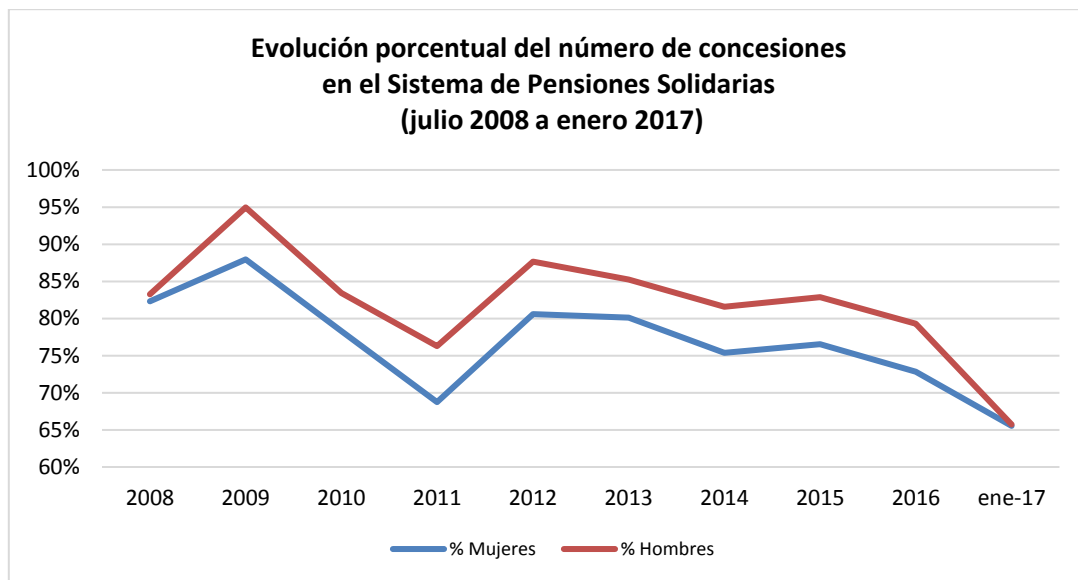
5. Solicitudes recibidas y beneficios concedidos en el SPS, por sexo

Por género, las mujeres son quienes lideran la mayor cantidad de solicitudes realizadas al Sistema de Pensiones Solidarias (SPS), desde el inicio de la Reforma del 2008 a la fecha se han recibido en total 1.110.176 solicitudes de mujeres versus 638.090 de hombres.



Fuente: Elaboración propia sobre la base de información del IPS

Respecto de las solicitudes concedidas, los hombres son quienes lideran el mayor porcentaje de beneficios concedidos, a enero de 2017 se han concesionado a los hombres el 85,3% (544.007) y a las mujeres el 79,4% (881.102).



Fuente: Elaboración propia sobre la base de información del IPS

TOTAL SOLICITUDES PBS Y APS POR SEXO (no incluye ex Pasis)					
PERIODO	Femenino	% Femenino	Masculino	% Masculino	Total solicitudes
Jul a Dic 2008	109.234	77,1%	32.483	22,9%	141.717
Total 2009	255.764	63,3%	148.051	36,7%	403.815
Total 2010	152.791	62,2%	92.889	37,8%	245.680
Total 2011	123.189	63,6%	71.350	36,4%	194.539
Total 2012	118.179	61,8%	73.048	38,2%	191.227
Total 2013	82.123	61,3%	51.941	38,7%	134.064
Total 2014	92.874	61,3%	58.699	38,7%	151.573
Total 2015	86.208	61,2%	54.706	38,8%	140.914
Total 2016	82.290	62,1%	50.313	37,9%	132.603
Enero '17	7.524	62,0%	4.610	38,0%	12.134
TOTAL	1.110.176	63,5%	638.090	36,5%	1.748.266

Fuente: Elaboración propia sobre la base de información del IPS. Información al 9 de marzo de 2017.

TOTAL CONCEDIDAS PBS Y APS POR SEXO (no incluye ex Pasis)					
PERIODO	Femenino	% Femenino	Masculino	% Masculino	Total concesiones
Jul a Dic 2008	89.933	76,9%	27.050	23,1%	116.983
Total 2009	224.962	61,6%	140.588	38,4%	365.550
Total 2010	119.654	60,7%	77.500	39,3%	197.154
Total 2011	84.677	60,8%	54.421	39,2%	139.098
Total 2012	95.235	59,8%	64.015	40,2%	159.250
Total 2013	65.774	59,8%	44.286	40,2%	110.060
Total 2014	70.001	59,4%	47.895	40,6%	117.896
Total 2015	65.998	59,3%	45.333	40,7%	111.331
Total 2016	59.937	60,0%	39.889	40,0%	99.826
Enero '17	4.931	61,9%	3.030	38,1%	7.961
TOTAL	881.102	61,8%	544.007	38,2%	1.425.109

Fuente: Elaboración propia sobre la base de información del IPS. Información al 9 de marzo de 2017.

**6. Solicitudes mensuales recibidas en el SPS, por tipo de institución
Julio de 2008 a enero 2017**

TOTAL SOLICITUDES (no incluye ex Pasis)													
PERIODO	TOTAL PBS Y APS							GÉNERO		ORIGEN DE TRAMITACIÓN DEL BENEFICIO			
	PBSV	PBSI	TOTAL PBS	APSV	APSI	TOTAL APS	Total PBS + APS	Femenino	Masculino	En IPS	En AFP	En Cías. de Seguro	En Municipio
Jul a Dic 2008	84.792	37.698	122.490	13.034	6.193	19.227	141.717	109.234	32.483	97.794	1.045	-	42.878
Total 2009	59.115	35.112	94.227	297.997	11.591	309.588	403.815	255.764	148.051	299.251	30.351		74.212
Total 2010	40.706	24.962	65.668	168.085	11.927	180.012	245.680	152.791	92.889	148.049	32.913	5.334	59.384
Total 2011	37.235	20.916	58.151	126.024	10.364	136.388	194.539	123.189	71.350	114.190	25.995	11.385	42.969
Total 2012	33.778	18.951	52.729	130.283	8.215	138.498	191.227	118.179	73.048	125.903	24.052	9.227	32.045
Total 2013	32.881	16.868	49.749	77.015	7.300	84.315	134.064	82.123	51.941	83.744	22.684	6.357	21.279
Total 2014	39.418	17.578	56.996	88.526	6.051	94.577	151.573	92.874	58.699	94.154	27.039	6.541	23.839
Total 2015	31.089	18.492	49.581	88.836	2.497	91.333	140.914	86.208	54.706	84.086	29.599	5.383	21.846
Enero'16	2.158	1.502	3.660	6.220	225	6.445	10.105	6.358	3.747	6.069	2.261	338	1.437
Febrero	2.196	1.394	3.590	6.778	217	6.995	10.585	6.731	3.854	6.629	2.239	352	1.365
Marzo	2.362	1.575	3.937	6.923	208	7.131	11.068	7.007	4.061	6.767	2.301	392	1.608
Abril	2.202	1.548	3.750	6.749	204	6.953	10.703	6.623	4.080	6.267	2.309	352	1.775
Mayo	2.354	1.557	3.911	9.034	225	9.259	13.170	7.535	5.635	7.420	3.118	473	2.159
Junio	2.042	1.440	3.482	6.635	177	6.812	10.294	6.352	3.942	6.034	2.106	333	1.821
Julio	2.185	1.533	3.718	6.718	198	6.916	10.634	6.581	4.053	6.442	2.096	332	1.764
Agosto	2.520	1.852	4.372	8.755	245	9.000	13.372	8.261	5.111	7.919	2.760	491	2.202
Septiembre	2.294	1.631	3.925	7.559	213	7.772	11.697	7.345	4.352	6.736	2.669	403	1.889
Octubre	1.894	1.381	3.275	6.457	215	6.672	9.947	6.208	3.739	5.489	2.412	373	1.670
Noviembre	2.562	1.277	3.839	6.529	210	6.739	10.578	6.713	3.865	6.004	2.559	380	1.628

**TOTAL SOLICITUDES
(no incluye ex Pasis)**

PERIODO	TOTAL PBS Y APS							GÉNERO		ORIGEN DE TRAMITACIÓN DEL BENEFICIO			
	PBSV	PBSI	TOTAL PBS	APSV	APSI	TOTAL APS	Total PBS + APS	Femenino	Masculino	En IPS	En AFP	En Cías. de Seguro	En Municipio
Diciembre	2.442	1.418	3.860	6.352	238	6.590	10.450	6.576	3.874	6.322	2.197	293	1.631
TOTAL 2016	27.211	18.108	45.319	84.709	2.575	87.284	132.603	82.290	50.313	78.098	29.027	4.512	20.949
Enero'17	2.771	1.442	4.213	7.588	333	7.921	12.134	7.524	4.610	7.189	2.607	384	1.951
TOTAL	388.996	210.127	599.123	1.082.097	67.046	1.149.143	1.748.266	1.110.176	638.090	1.132.458	225.312	49.123	341.352

Fuente: Elaboración propia sobre la base de información del IPS. Información al 9 de marzo de 2017.

Nota: En Julio 2009 se realiza el cambio de umbral de cobertura del 40% al 45% de la población más pobre de Chile, en Septiembre 2009 pasa del 45% al 50%, en Julio 2010 pasa del 50% al 55% y durante Julio 2011 pasa del 55% al 60% de la población más pobre de Chile.

La información estadística reportada del número de solicitudes concesionadas, en trámite, rechazadas y anuladas varía mes a mes porque se actualiza la información reportada.

**7. Concesiones mensuales en el SPS, por tipo de beneficio
Julio de 2008 a enero 2017**

TOTAL CONCEDIDAS (no incluye ex Pasis)													
MES	TOTAL PBS Y APS							GÉNERO		ORIGEN DE TRAMITACIÓN DEL BENEFICIO			
	PBSV	PBSI	TOTAL PBS	APSV	APSI	TOTAL APS	Total PBS+APS	Femenino	Masculino	En IPS	En AFP	En Cías. de Seguro	En Municipio
Jul a Dic 2008	83.926	21.763	105.689	9.666	1.628	11.294	116.983	89.933	27.050	79.515	1.004		36.464
Total 2009	57.791	20.961	78.752	277.006	9.792	286.798	365.550	224.962	140.588	272.721	26.657		66.172
Total 2010	36.098	13.242	49.340	137.903	9.911	147.814	197.154	119.654	77.500	120.953	25.691	3.837	46.673
Total 2011	29.811	10.346	40.157	90.244	8.697	98.941	139.098	84.677	54.421	81.301	19.165	8.017	30.615
Total 2012	29.013	9.891	38.904	113.335	7.011	120.346	159.250	95.235	64.015	105.742	20.843	7.849	24.813
Total 2013	29.559	8.904	38.463	65.548	6.049	71.597	110.060	65.774	44.286	68.651	19.385	5.326	16.698
Total 2014	32.593	9.996	42.589	70.037	5.270	75.307	117.896	70.001	47.895	72.044	22.545	5.133	18.174
Total 2015	26.413	11.688	38.101	71.149	2.081	73.230	111.331	65.998	45.333	65.215	24.950	4.305	16.861
Enero'16	1.761	984	2.745	4.624	185	4.809	7.554	4.598	2.956	4.426	1.792	266	1.070
Febrero	1.748	891	2.639	5.016	185	5.201	7.840	4.828	3.012	4.795	1.800	260	985
Marzo	1.927	1.046	2.973	5.395	178	5.573	8.546	5.237	3.309	5.110	1.880	310	1.246
Abril	1.775	957	2.732	5.139	171	5.310	8.042	4.753	3.289	4.583	1.901	257	1.301
Mayo	1.821	978	2.799	6.935	196	7.131	9.930	5.451	4.479	5.418	2.516	363	1.633
Junio	1.563	919	2.482	4.972	136	5.108	7.590	4.529	3.061	4.374	1.665	252	1.299
Julio	1.618	1.004	2.622	5.238	174	5.412	8.034	4.805	3.229	4.819	1.703	247	1.265
Agosto	1.873	1.116	2.989	6.726	203	6.929	9.918	5.897	4.021	5.782	2.239	364	1.533
Septiembre	1.871	935	2.806	5.891	186	6.077	8.883	5.434	3.449	5.033	2.185	290	1.375
Octubre	1.547	711	2.258	5.138	190	5.328	7.586	4.543	3.043	4.114	1.994	296	1.182
Noviembre	2.214	591	2.805	5.297	195	5.492	8.297	5.158	3.139	4.703	2.112	299	1.183

TOTAL CONCEDIDAS (no incluye ex Pasis)													
MES	TOTAL PBS Y APS							GÉNERO		ORIGEN DE TRAMITACIÓN DEL BENEFICIO			
	PBSV	PBSI	TOTAL PBS	APSV	APSI	TOTAL APS	Total PBS+APS	Femenino	Masculino	En IPS	En AFP	En Cías. de Seguro	En Municipio
Diciembre	2.069	466	2.535	4.874	197	5.071	7.606	4.704	2.902	4.542	1.746	223	1.095
Total 2016	21.787	10.598	32.385	65.245	2.196	67.441	99.826	59.937	39.889	57.699	23.533	3.427	15.167
Enero'17	2.352	405	2.757	5.184	20	5.204	7.961	4.931	3.030	4.821	1.742	258	1.138
TOTAL	349.343	117.794	467.137	905.317	52.655	957.972	1.425.109	881.102	544.007	928.662	185.515	38.152	272.775

Fuente: Elaboración propia sobre la base de información del IPS. Información al 9 de marzo de 2017.

Nota: La información estadística reportada del número de solicitudes concesionadas, en trámite, rechazadas y anuladas varían mes a mes porque se actualiza la información reportada.

El número de pensiones concesionadas no coincide con el número de pensiones pagadas por las siguientes razones:

- El total de acumulado de concesiones del período analizado incluye personas fallecidas.
El número aproximado de personas fallecidas con PBS durante el periodo jul-08 ene-17 correspondió a 128.470.
- Existen personas a quienes se les ha extinguido o suspendido el beneficio. El mes de concedida la pensión no necesariamente coincide con el primer mes de pago.

B. Nivel Regional

8. Número de beneficios pagados en el mes, por tipo de beneficio

Enero 2017

REGIÓN	TIPO DE BENEFICIO	SEXO		TOTAL REGIÓN
		FEMENINO	MASCULINO	
ARICA Y PARINACOTA	PBS Vejez	3.056	1.116	4.172
	PBS Invalidez	981	860	1.841
	APS Vejez	5.454	4.155	9.609
	APS Invalidez	280	251	531
TARAPACA	PBS Vejez	3.042	1.146	4.188
	PBS Invalidez	1.344	908	2.252
	APS Vejez	5.312	3.801	9.113
	APS Invalidez	526	376	902
ANTOFAGASTA	PBS Vejez	4.896	1.486	6.382
	PBS Invalidez	1.889	1.308	3.197
	APS Vejez	9.562	5.509	15.071
	APS Invalidez	623	469	1.092
ATACAMA	PBS Vejez	4.228	1.480	5.708
	PBS Invalidez	1.480	996	2.476
	APS Vejez	6.253	4.661	10.914
	APS Invalidez	500	412	912
COQUIMBO	PBS Vejez	13.591	5.693	19.284
	PBS Invalidez	4.225	3.303	7.528
	APS Vejez	19.153	13.627	32.780
	APS Invalidez	1.424	1.150	2.574
VALPARAISO	PBS Vejez	28.273	9.376	37.649
	PBS Invalidez	10.549	7.602	18.151
	APS Vejez	52.175	35.847	88.022
	APS Invalidez	4.089	2.815	6.904
O'HIGGINS	PBS Vejez	15.134	5.038	20.172
	PBS Invalidez	5.412	4.050	9.462
	APS Vejez	22.721	19.803	42.524
	APS Invalidez	2.875	1.887	4.762
MAULE	PBS Vejez	21.137	8.759	29.896
	PBS Invalidez	7.733	5.643	13.376
	APS Vejez	27.255	24.233	51.488
	APS Invalidez	2.645	2.168	4.813
BIO BIO	PBS Vejez	43.245	14.835	58.080
	PBS Invalidez	21.328	13.785	35.113
	APS Vejez	50.603	42.712	93.315

REGIÓN	TIPO DE BENEFICIO	SEXO		TOTAL REGIÓN
		FEMENINO	MASCULINO	
	APS Invalidez	5.786	5.434	11.220
ARAUCANIA	PBS Vejez	27.850	14.735	42.585
	PBS Invalidez	9.445	6.514	15.959
	APS Vejez	21.923	18.938	40.861
	APS Invalidez	2.099	2.702	4.801
LOS RIOS	PBS Vejez	9.281	4.166	13.447
	PBS Invalidez	3.475	2.260	5.735
	APS Vejez	9.944	8.299	18.243
	APS Invalidez	1.215	1.020	2.235
LOS LAGOS	PBS Vejez	20.824	10.621	31.445
	PBS Invalidez	7.484	5.454	12.938
	APS Vejez	17.540	15.088	32.628
	APS Invalidez	2.569	2.165	4.734
AYSEN	PBS Vejez	1.793	985	2.778
	PBS Invalidez	565	392	957
	APS Vejez	1.855	1.864	3.719
	APS Invalidez	288	253	541
MAGALLANES	PBS Vejez	2.010	820	2.830
	PBS Invalidez	538	440	978
	APS Vejez	3.896	2.797	6.693
	APS Invalidez	257	177	434
METROPOLITANA	PBS Vejez	92.735	27.785	120.520
	PBS Invalidez	29.087	22.406	51.493
	APS Vejez	168.846	104.830	273.676
	APS Invalidez	10.210	8.186	18.396
TOTALES POR TIPO DE BENEFICIO	PBS Vejez	291.095	108.041	399.136
	PBS Invalidez	105.535	75.921	181.456
	APS Vejez	422.492	306.164	728.656
	APS Invalidez	35.386	29.465	64.851
TOTAL		854.508	519.591	1.374.099

Fuente: Información SP

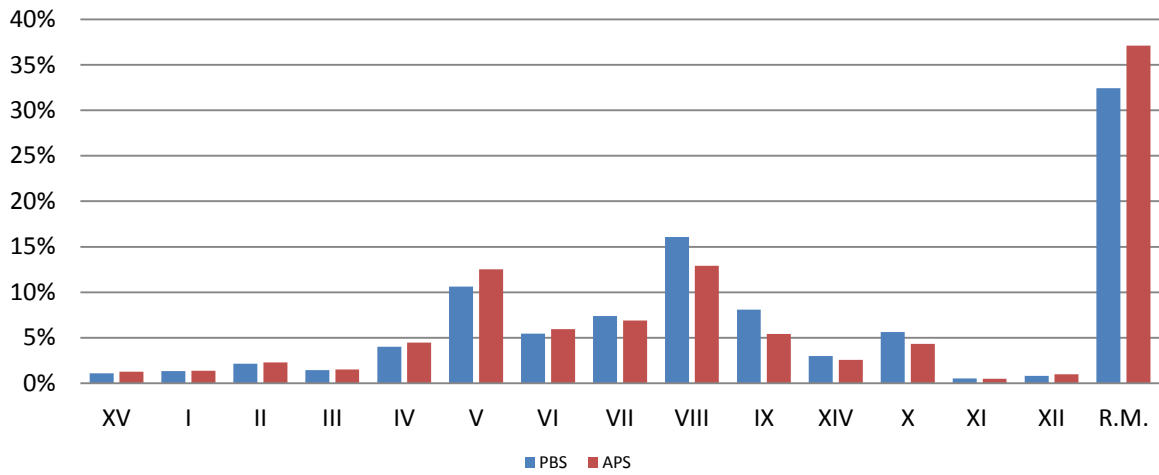
**9. Solicitudes recibidas en el SPS, por tipo de institución
Acumulado - Julio de 2008 enero de 2017**

TOTAL SOLICITUDES (no incluye ex Pasis)														
TOTAL PBS Y APS							TOTAL		GÉNERO		ORIGEN DE TRAMITACIÓN DEL BENEFICIO			
REGIÓN	PBSV	PBSI	TOTAL PBS	APSV	APSI	TOTAL APS	Total PBS+APS	% de Solicitudes PBS+APS	Femenino	Masculino	En IPS	En AFP	En Cías. de Seguro	En Municipio
ARICA Y PARINACOTA	4.679	1.881	6.560	13.863	681	14.544	21.104	1,2%	12.873	8.231	13.130	3.228	555	4.191
TARAPACA	4.656	3.377	8.033	14.331	1.323	15.654	23.687	1,4%	15.086	8.601	14.200	2.701	836	5.950
ANTOFAGASTA	8.886	3.946	12.832	24.930	1.344	26.274	39.106	2,2%	26.298	12.808	27.952	4.583	579	5.992
ATACAMA	5.888	2.731	8.619	16.407	935	17.342	25.961	1,5%	16.331	9.630	16.236	3.566	725	5.434
COQUIMBO	16.828	7.183	24.011	48.760	2.489	51.249	75.260	4,3%	47.418	27.842	58.343	7.605	1.017	8.293
VALPARAISO	43.231	20.466	63.697	136.112	7.919	144.031	207.728	11,9%	133.268	74.460	137.301	31.497	5.273	33.656
L. G. B. OHIGGINS	20.665	12.016	32.681	63.539	4.579	68.118	100.799	5,8%	61.622	39.177	61.077	10.733	2.402	26.587
MAULE	28.118	16.046	44.164	73.992	5.158	79.150	123.314	7,1%	73.751	49.563	79.570	14.813	2.655	26.275
BIO-BIO	51.087	45.176	96.263	137.587	10.598	148.185	244.448	14,0%	155.440	89.008	146.508	28.061	5.896	63.964
LA ARAUCANIA	29.305	19.176	48.481	57.845	4.187	62.032	110.513	6,3%	68.442	42.071	77.833	13.533	2.703	16.443
LOS RIOS	10.769	7.096	17.865	26.830	2.732	29.562	47.427	2,7%	29.389	18.038	34.496	6.973	1.517	4.439
LOS LAGOS	21.155	12.488	33.643	45.417	4.276	49.693	83.336	4,8%	50.075	33.261	57.186	13.494	2.508	10.148
AYSÉN	2.105	1.010	3.115	5.156	450	5.606	8.721	0,5%	4.808	3.913	6.539	1.457	126	599
MAGALLANES Y ANTARTICA	3.576	1.281	4.857	10.691	552	11.243	16.100	0,9%	10.107	5.993	13.148	2.321	586	45
METROPOLITANA	138.048	56.254	194.302	406.637	19.823	426.460	620.762	35,5%	405.268	215.494	388.939	80.747	21.745	129.331
Totales	388.996	210.127	599.123	1.082.097	67.046	1.149.143	1.748.266	100,0%	1.110.176	638.090	1.132.458	225.312	49.123	341.347
Participación sobre el total	22%	12%		62%	4%		100%		64%	36%	65%	13%	3%	20%

Fuente: Elaboración propia sobre la base de información del IPS. Información al 9 de marzo de 2017.

Nota: La información estadística reportada del número de solicitudes concesionadas, en trámite, rechazadas y anuladas varían mes a mes porque se actualiza la información reportada.

Distribución porcentual de Solicitudes del Pilar Solidario por Región (julio 2008 a enero 2017)



Fuente: Elaboración propia sobre la base de información del IPS.

Nota: No incluye ex Pasis

**10. Concesiones en el SPS, por Institución
Acumulado - Julio de 2008 a enero de 2017**

TOTAL CONCEDIDAS (no incluye ex Pasis)														
REGIÓN	TOTAL PBS Y APS						TOTAL		GÉNERO		ORIGEN DE TRAMITACIÓN DEL BENEFICIO			
	PBSV	PBSI	TOTAL PBS	APSV	APSI	TOTAL APS	Total PBS+APS	% de Concesiones PBS+APS	Femenino	Masculino	En IPS	En AFP	En Cías. de Seguro	En Municipio
ARICA Y PARINACOTA	4.370	1.315	5.685	11.849	531	12.380	18.065	1,3%	10.863	7.202	11.307	2.686	437	3.635
TARAPACA	4.054	1.968	6.022	11.264	977	12.241	18.263	1,3%	11.340	6.923	11.081	2.152	615	4.415
ANTOFAGASTA	7.463	2.526	9.989	19.623	991	20.614	30.603	2,1%	20.138	10.465	21.874	3.388	439	4.902
ATACAMA	5.142	1.845	6.987	13.586	711	14.297	21.284	1,5%	13.141	8.143	13.182	2.885	541	4.676
COQUIMBO	14.834	4.399	19.233	40.740	2.070	42.810	62.043	4,4%	37.955	24.088	48.352	6.174	729	6.786
VALPARAISO	38.418	12.738	51.156	110.949	6.095	117.044	168.200	11,8%	105.590	62.610	110.723	25.346	4.065	28.066
L. G. B. OHIGGINS	18.154	6.117	24.271	53.359	3.594	56.953	81.224	5,7%	47.688	33.536	49.658	8.727	1.866	20.973
MAULE	25.719	8.420	34.139	63.908	3.971	67.879	102.018	7,2%	59.153	42.865	66.699	12.592	2.050	20.676
BIO-BIO	45.921	20.912	66.833	116.142	8.501	124.643	191.476	13,4%	115.533	75.943	118.011	23.094	4.564	45.793
LA ARAUCANIA	27.115	8.814	35.929	49.430	3.385	52.815	88.744	6,2%	52.542	36.202	62.745	11.596	2.018	12.384
LOS RIOS	10.011	4.891	14.902	22.923	2.289	25.212	40.114	2,8%	24.217	15.897	29.210	5.977	1.184	3.741
LOS LAGOS	19.728	7.154	26.882	39.213	3.416	42.629	69.511	4,9%	40.757	28.754	47.214	11.686	2.009	8.602
AYSÉN	1.900	495	2.395	4.175	331	4.506	6.901	0,5%	3.658	3.243	5.182	1.143	79	497
MAGALLANES Y ANTARTICA	3.217	872	4.089	8.470	425	8.895	12.984	0,9%	7.955	5.029	10.685	1.824	441	34
METROPOLITANA	123.297	35.328	158.625	339.686	15.368	355.054	513.679	36,0%	330.572	183.107	322.729	66.245	17.115	107.590
Totales	349.343	117.794	467.137	905.317	52.655	957.972	1.425.109	100,0%	881.102	544.007	928.652	185.515	38.152	272.770
Participación sobre el total	25%	8%		64%	4%		100%		62%	38%	65%	13%	3%	19%

Fuente: Elaboración propia sobre la base de información del IPS. Información al 9 de marzo de 2017.

Nota: La información estadística reportada del número de solicitudes concesionadas, en trámite, rechazadas y anuladas varían mes a mes porque se actualiza la información reportada.

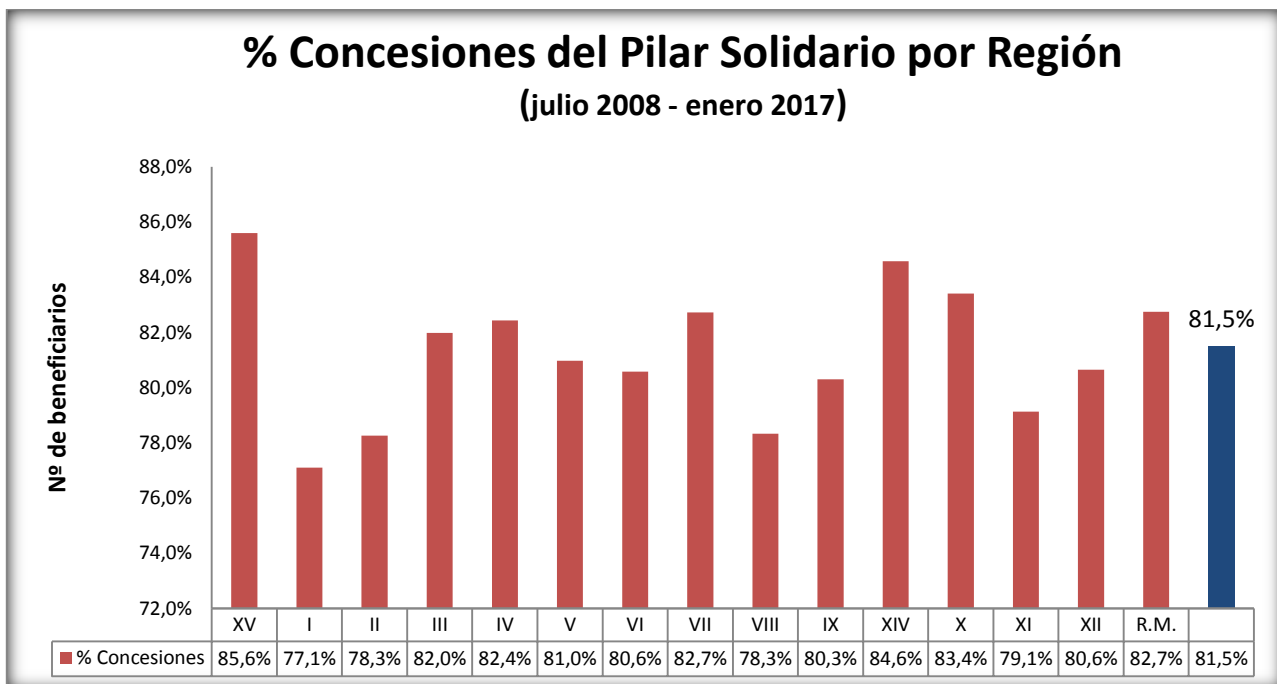
11. Porcentaje de solicitudes concedidas en el SPS Julio de 2008 a enero 2017

N° REGIÓN	REGIÓN	TIPO DE CONCESIÓN				Total
		PBSV	PBSI	APSV	APSI	
XV	ARICA Y PARINACOTA	93,4%	69,9%	85,5%	78,0%	85,6%
I	TARAPACA	87,1%	58,3%	78,6%	73,8%	77,1%
II	ANTOFAGASTA	84,0%	64,0%	78,7%	73,7%	78,3%
III	ATACAMA	87,3%	67,6%	82,8%	76,0%	82,0%
IV	COQUIMBO	88,2%	61,2%	83,6%	83,2%	82,4%
V	VALPARAISO	88,9%	62,2%	81,5%	77,0%	81,0%
VI	L. G. B. OHIGGINS	87,8%	50,9%	84,0%	78,5%	80,6%
VII	MAULE	91,5%	52,5%	86,4%	77,0%	82,7%
VIII	BIO-BIO	89,9%	46,3%	84,4%	80,2%	78,3%
IX	LA ARAUCANIA	92,5%	46,0%	85,5%	80,8%	80,3%
XIV	LOS RIOS	93,0%	68,9%	85,4%	83,8%	84,6%
X	LOS LAGOS	93,3%	57,3%	86,3%	79,9%	83,4%
XI	AYSÉN	90,3%	49,0%	81,0%	73,6%	79,1%
XII	MAGALLANES Y ANT.	90,0%	68,1%	79,2%	77,0%	80,6%
R.M.	METROPOLITANA	89,3%	62,8%	83,5%	77,5%	82,7%
	Total	89,8%	56,1%	83,7%	78,5%	81,5%

Fuente: Elaboración propia sobre la base de información del IPS. Información al 9 de marzo de 2017.

Nota: No incluye ex Pasis

La información estadística reportada del número de solicitudes concesionadas, en trámite, rechazadas y anuladas varían mes a mes porque se actualiza la información reportada.



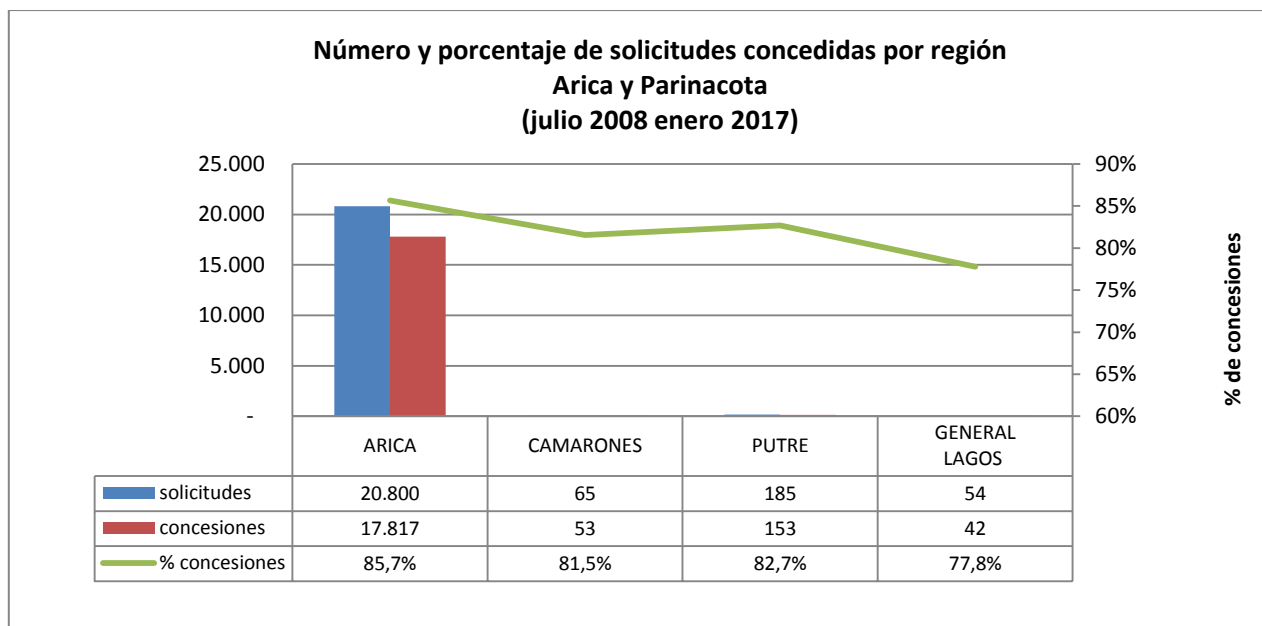
Fuente: Elaboración propia sobre la base de información del IPS.

Nota: No incluye ex Pasis

C. Nivel Comunal

12. Total de solicitudes recibidas y beneficios concedidos SPS

12.1. Arica y Parinacota



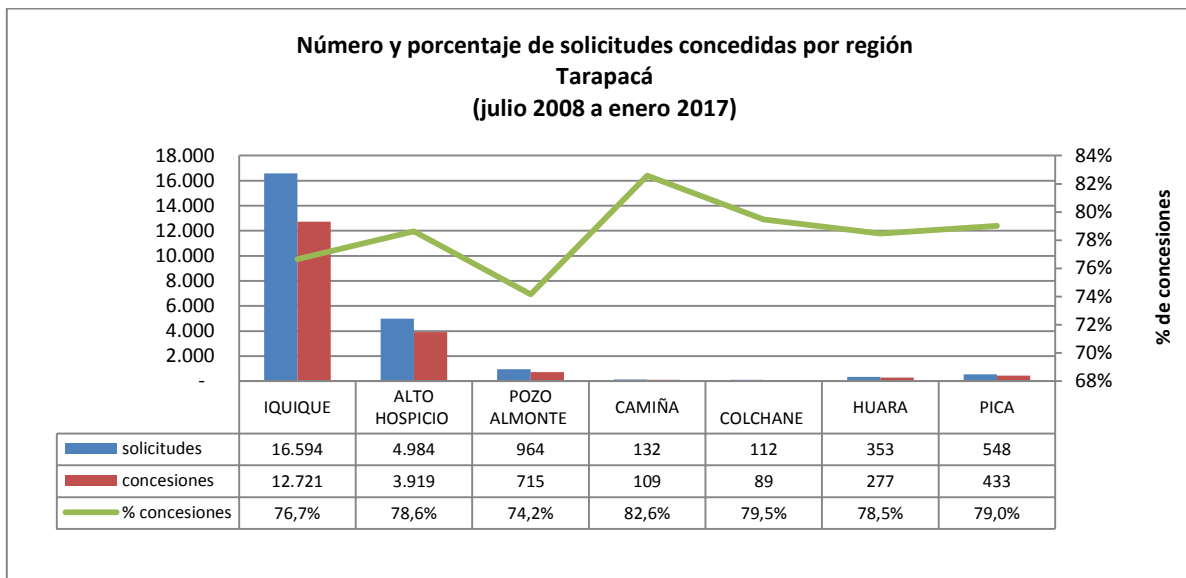
Fuente: Elaboración propia sobre la base de información del IPS.

Concesiones del Pilar Solidario a nivel comunal									
COMUNA	TOTAL PBS Y APS								
	PBSV	PBSI	Total PBS	% PBS	APSV	APSI	Total APS	%APS	Total PBS+APS
ARICA	4.260	1.292	5.552	97,7%	11.735	530	12.265	99,1%	17.817
CAMARONES	20	3	23	0,4%	30	-	30	0,2%	53
PUTRE	64	14	78	1,4%	74	1	75	0,6%	153
GENERAL LAGOS	26	6	32	0,6%	10	-	10	0,1%	42
Totales	4.370	1.315	5.685	100%	11.849	531	12.380	100%	18.065
% respecto del total de concesiones	24%	7%	31%		66%	3%	69%		100%

Fuente: Elaboración propia sobre la base de información del IPS. Información al 9 de marzo de 2017.

Nota: La información estadística reportada del número de solicitudes concesionadas, en trámite, rechazadas y anuladas varían mes a mes porque se actualiza la información reportada.

12.2. Tarapacá



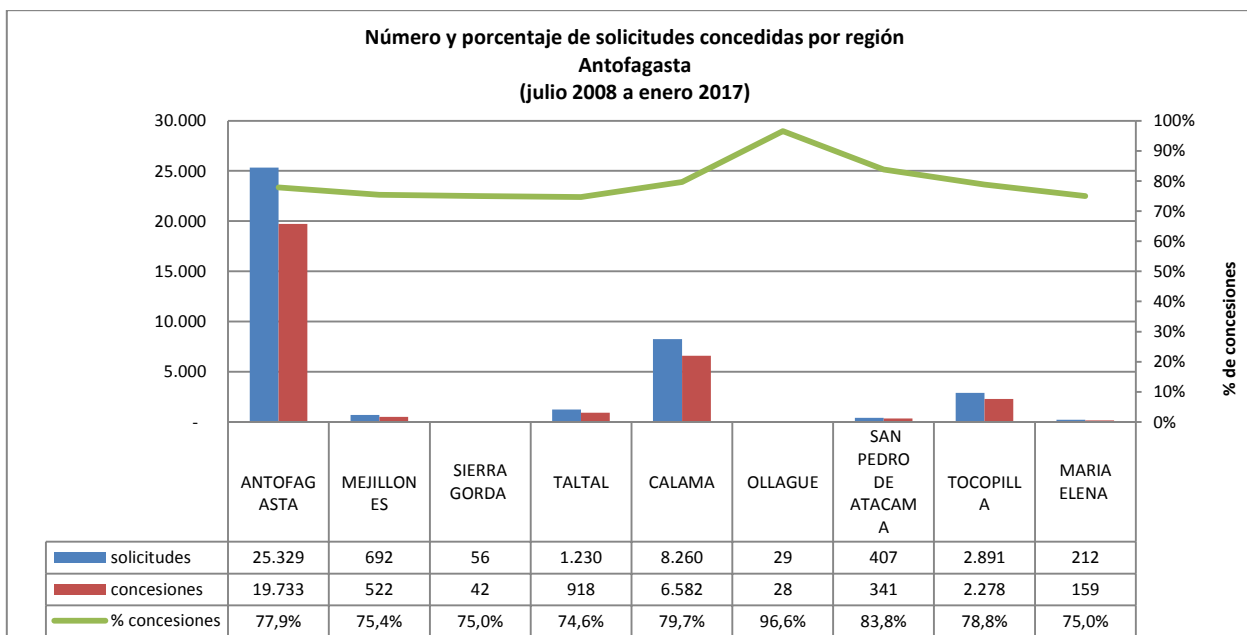
Fuente: Elaboración propia sobre la base de información del IPS.

Concesiones del Pilar Solidario a nivel comunal									
COMUNA	TOTAL PBS Y APS								
	PBSV	PBSI	Total PBS	% PBS	APSV	APSI	Total APS	%APS	Total PBS+APS
IQUIQUE	2.778	1.203	3.981	49,6%	8.130	610	8.740	55,8%	12.721
ALTO HOSPICIO	814	599	1.413	17,6%	2.218	288	2.506	16,0%	3.919
POZO ALMONTE	182	61	243	3,0%	434	38	472	3,0%	715
CAMIÑA	48	15	63	0,8%	41	5	46	0,3%	109
COLCHANE	44	15	59	0,7%	25	5	30	0,2%	89
HUARA	74	41	115	1,4%	144	18	162	1,0%	277
PICA	114	34	148	1,8%	272	13	285	1,8%	433
Totales	4.054	1.968	6.022	75%	11.264	977	12.241	78%	18.263
% respecto del total de concesiones	22%	11%	33%		62%	5%	67%		100%

Fuente: Elaboración propia sobre la base de información del IPS. Información al 9 de marzo de 2017.

Nota: La información estadística reportada del número de solicitudes concesionadas, en trámite, rechazadas y anuladas varían mes a mes porque se actualiza la información reportada.

12.3. Antofagasta



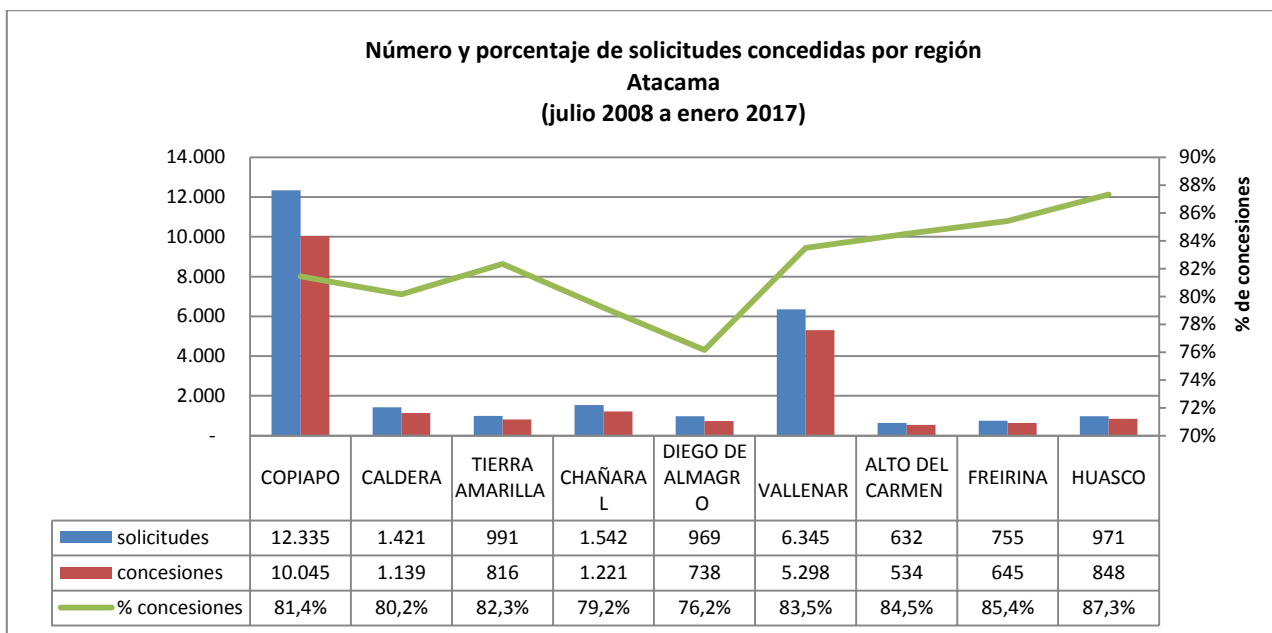
Fuente: Elaboración propia sobre la base de información del IPS.

Concesiones del Pilar Solidario a nivel comunal									
COMUNA	TOTAL PBS Y APS								
	PBSV	PBSI	Total PBS	% PBS	APSV	APSI	Total APS	%APS	Total PBS+APS
ANTOFAGASTA	4.621	1.637	6.258	62,6%	12.782	693	13.475	65,4%	19.733
MEJILLONES	118	38	156	1,6%	351	15	366	1,8%	522
SIERRA GORDA	16	2	18	0,2%	23	1	24	0,1%	42
TALTAL	192	86	278	2,8%	613	27	640	3,1%	918
CALAMA	1.819	527	2.346	23,5%	4.055	181	4.236	20,5%	6.582
OLLAGUE	14	1	15	0,2%	13	-	13	0,1%	28
SAN PEDRO DE ATACAMA	126	24	150	1,5%	185	6	191	0,9%	341
TOCOPILLA	511	201	712	7,1%	1.502	64	1.566	7,6%	2.278
MARIA ELENA	46	10	56	0,6%	99	4	103	0,5%	159
Totales	7.463	2.526	9.989	100%	19.623	991	20.614	100%	30.603
% respecto del total de concesiones	24%	8%	33%		64%	3%	67%		100%

Fuente: Elaboración propia sobre la base de información del IPS. Información al 9 de marzo de 2017.

Nota: La información estadística reportada del número de solicitudes concesionadas, en trámite, rechazadas y anuladas varían mes a mes porque se actualiza la información reportada.

12.4. Atacama



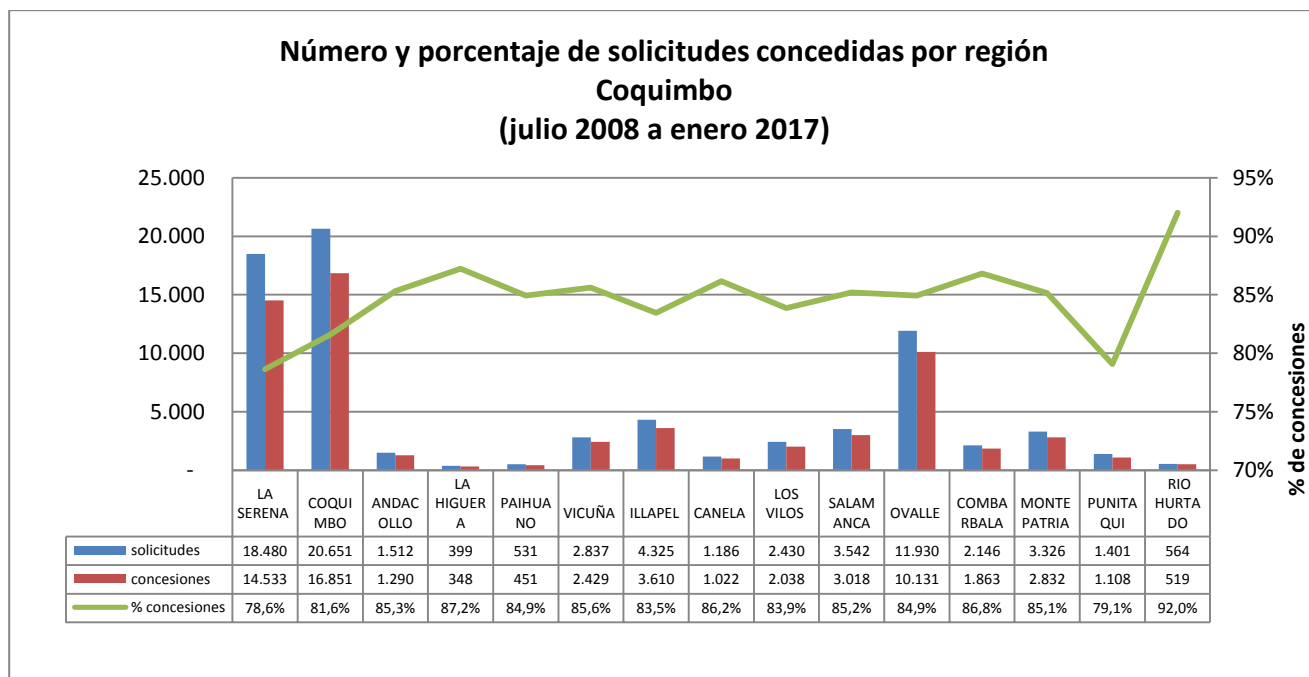
Fuente: Elaboración propia sobre la base de información del IPS.

Concesiones del Pilar Solidario a nivel comunal									
COMUNA	TOTAL PBS Y APS								
	PBSV	PBSI	Total PBS	% PBS	APSV	APSI	Total APS	%APS	Total PBS+APS
COPIAPO	2.436	862	3.298	47,2%	6.363	384	6.747	47,2%	10.045
CALDERA	280	97	377	5,4%	718	44	762	5,3%	1.139
TIERRA AMARILLA	182	90	272	3,9%	513	31	544	3,8%	816
CHAÑARAL	316	110	426	6,1%	766	29	795	5,6%	1.221
DIEGO DE ALMAGRO	184	90	274	3,9%	447	17	464	3,2%	738
VALLENAR	1.253	421	1.674	24,0%	3.471	153	3.624	25,3%	5.298
ALTO DEL CARMEN	144	52	196	2,8%	325	13	338	2,4%	534
FREIRINA	151	64	215	3,1%	415	15	430	3,0%	645
HUASCO	196	59	255	3,6%	568	25	593	4,1%	848
Totales	5.142	1.845	6.987	100%	13.586	711	14.297	100%	21.284
% respecto del total de concesiones	24%	9%	33%		64%	3%	67%		100%

Fuente: Elaboración propia sobre la base de información del IPS. Información al 9 de marzo de 2017.

Nota: La información estadística reportada del número de solicitudes concesionadas, en trámite, rechazadas y anuladas varían mes a mes porque se actualiza la información reportada.

12.5. Coquimbo



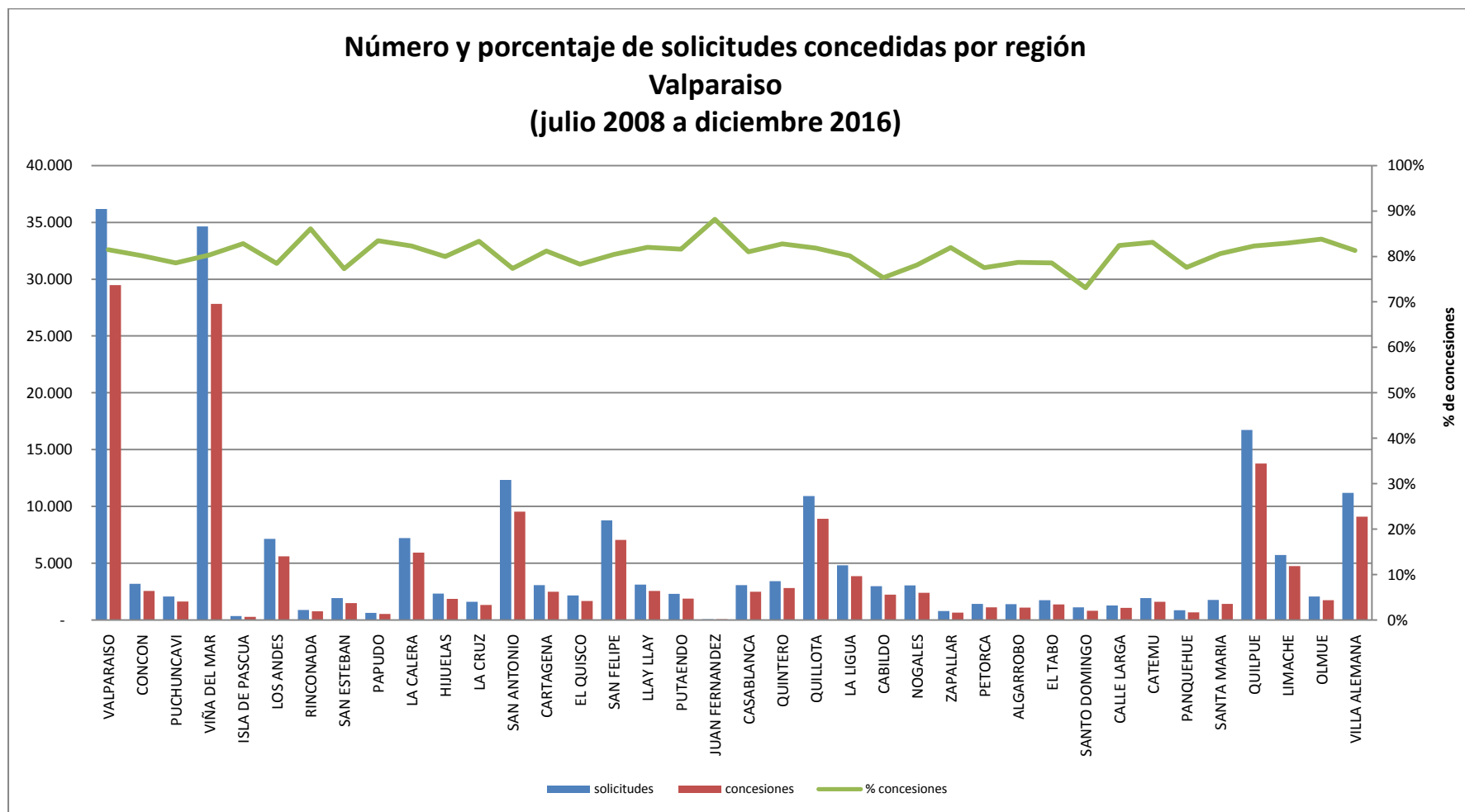
Fuente: Elaboración propia sobre la base de información del IPS.

Concesiones del Pilar Solidario a nivel comunal									
COMUNA	TOTAL PBS Y APS								
	PBSV	PBSI	Total PBS	% PBS	APSV	APSI	Total APS	%APS	Total PBS+APS
LA SERENA	3.372	1.137	4.509	23,4%	9.566	458	10.024	23,4%	14.533
COQUIMBO	3.757	1.128	4.885	25,4%	11.378	588	11.966	28,0%	16.851
ANDACOLLO	223	78	301	1,6%	957	32	989	2,3%	1.290
LA HIGUERA	109	27	136	0,7%	201	11	212	0,5%	348
PAIHUANO	96	21	117	0,6%	324	10	334	0,8%	451
VICUÑA	427	138	565	2,9%	1.785	79	1.864	4,4%	2.429
ILLAPEL	861	223	1.084	5,6%	2.408	118	2.526	5,9%	3.610
CANELA	329	82	411	2,1%	572	39	611	1,4%	1.022
LOS VILOS	491	148	639	3,3%	1.324	75	1.399	3,3%	2.038
SALAMANCA	759	205	964	5,0%	1.984	70	2.054	4,8%	3.018
OVALLE	2.801	736	3.537	18,4%	6.232	362	6.594	15,4%	10.131
COMBARBALA	411	122	533	2,8%	1.276	54	1.330	3,1%	1.863
MONTE PATRIA	764	216	980	5,1%	1.736	116	1.852	4,3%	2.832
PUNITAQUI	261	104	365	1,9%	698	45	743	1,7%	1.108
RIO HURTADO	173	34	207	1,1%	299	13	312	0,7%	519
Totales	14.834	4.399	19.233	100%	40.740	2.070	42.810	100%	62.043
% respecto del total de concesiones	24%	7%	31%		66%	3%	69%		100%

Fuente: Elaboración propia sobre la base de información del IPS. Información al 9 de marzo de 2017.

Nota: La información estadística reportada del número de solicitudes concesionadas, en trámite, rechazadas y anuladas varían mes a mes porque se actualiza la información reportada.

12.6. Valparaíso



Fuente: Elaboración propia sobre la base de información del IPS.

Valparaíso

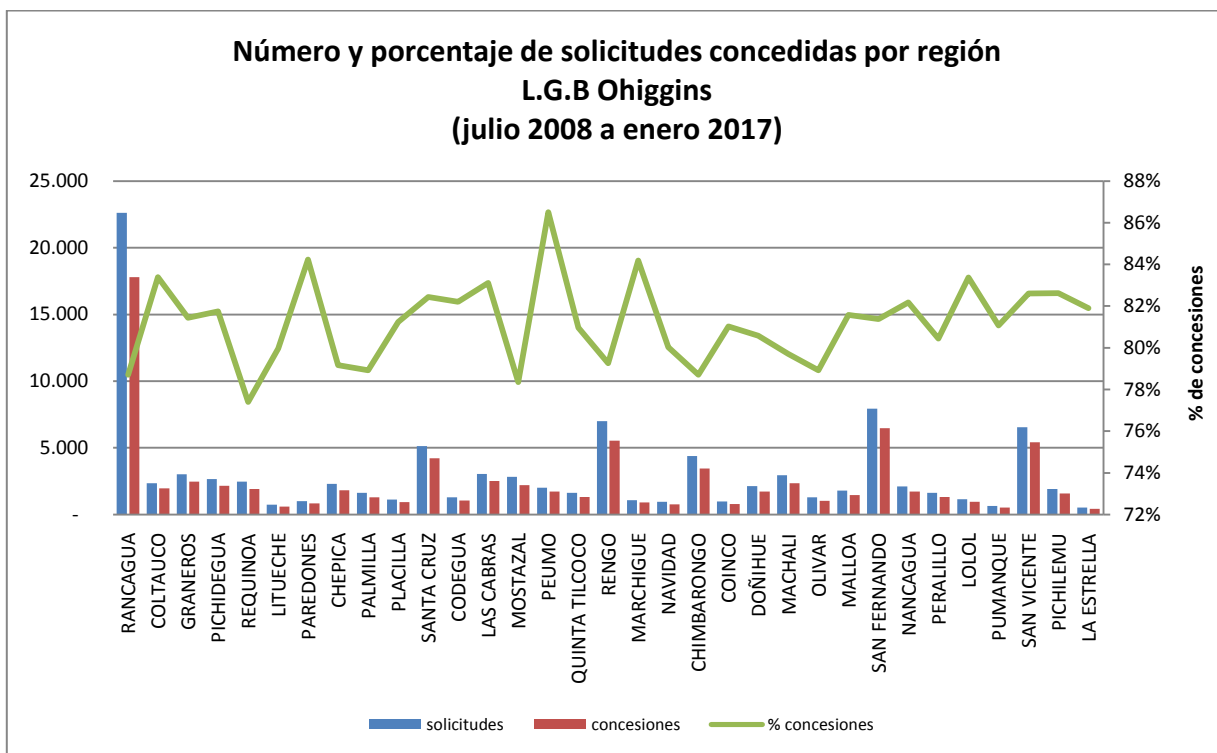
Concesiones del Pilar Solidario a nivel comunal									
COMUNA	TOTAL PBS Y APS								
	PBSV	PBSI	Total PBS	% PBS	APSV	APSI	Total APS	%APS	Total PBS+APS
VALPARAISO	6.879	2.849	9.728	19,0%	18.847	1.280	20.127	17,2%	29.855
CONCON	674	234	908	1,8%	1.584	88	1.672	1,4%	2.580
PUCHUNCAVI	498	98	596	1,2%	1.003	45	1.048	0,9%	1.644
VIÑA DEL MAR	6.409	1.874	8.283	16,2%	18.899	906	19.805	16,9%	28.088
ISLA DE PASCUA	88	34	122	0,2%	145	20	165	0,1%	287
LOS ANDES	1.128	304	1.432	2,8%	3.999	224	4.223	3,6%	5.655
RINCONADA	135	31	166	0,3%	578	25	603	0,5%	769
SAN ESTEBAN	284	78	362	0,7%	1.102	49	1.151	1,0%	1.513
PAPUDO	143	50	193	0,4%	315	29	344	0,3%	537
LA CALERA	1.429	453	1.882	3,7%	3.863	261	4.124	3,5%	6.006
HIJUELAS	493	177	670	1,3%	1.109	99	1.208	1,0%	1.878
LA CRUZ	282	75	357	0,7%	940	48	988	0,8%	1.345
SAN ANTONIO	2.011	830	2.841	5,6%	6.415	395	6.810	5,8%	9.651
CARTAGENA	732	192	924	1,8%	1.513	94	1.607	1,4%	2.531
EL QUISCO	483	89	572	1,1%	1.092	44	1.136	1,0%	1.708
SAN FELIPE	1.248	379	1.627	3,2%	5.214	271	5.485	4,7%	7.112
LLAY LLAY	530	133	663	1,3%	1.840	85	1.925	1,6%	2.588
PUTAENDO	360	167	527	1,0%	1.284	78	1.362	1,2%	1.889
JUAN FERNANDEZ	30	2	32	0,1%	35	1	36	0,0%	68
CASABLANCA	603	170	773	1,5%	1.681	58	1.739	1,5%	2.512
QUINTERO	688	240	928	1,8%	1.832	86	1.918	1,6%	2.846
QUILLOTA	1.963	595	2.558	5,0%	6.127	314	6.441	5,5%	8.999
LA LIGUA	1.098	357	1.455	2,8%	2.323	133	2.456	2,1%	3.911
CABILDO	465	232	697	1,4%	1.503	59	1.562	1,3%	2.259
NOGALES	562	185	747	1,5%	1.578	86	1.664	1,4%	2.411
ZAPALLAR	171	62	233	0,5%	411	18	429	0,4%	662
PETORCA	230	97	327	0,6%	764	29	793	0,7%	1.120

Concesiones del Pilar Solidario a nivel comunal									
COMUNA	TOTAL PBS Y APS								
	PBSV	PBSI	Total PBS	% PBS	APSV	APSI	Total APS	%APS	Total PBS+APS
ALGARROBO	382	75	457	0,9%	631	29	660	0,6%	1.117
EL TABO	394	92	486	1,0%	868	29	897	0,8%	1.383
SANTO DOMINGO	222	43	265	0,5%	523	23	546	0,5%	811
CALLE LARGA	191	59	250	0,5%	785	37	822	0,7%	1.072
CATEMU	334	100	434	0,8%	1.152	38	1.190	1,0%	1.624
PANQUEHUE	131	37	168	0,3%	480	31	511	0,4%	679
SANTA MARIA	236	81	317	0,6%	1.089	39	1.128	1,0%	1.445
QUILPUE	3.309	1.014	4.323	8,5%	9.125	451	9.576	8,2%	13.899
LIMACHE	1.090	329	1.419	2,8%	3.199	165	3.364	2,9%	4.783
OLMUE	417	152	569	1,1%	1.112	77	1.189	1,0%	1.758
VILLA ALEMANA	2.096	769	2.865	5,6%	5.989	351	6.340	5,4%	9.205
Totales	38.418	12.738	51.156	100%	110.949	6.095	117.044	100%	168.200
% respecto del total de concesiones	23%	8%	30%		66%	4%	70%		100%

Fuente: Elaboración propia sobre la base de información del IPS. Información 9 de marzo de 2017.

Nota: La información estadística reportada del número de solicitudes concesionadas, en trámite, rechazadas y anuladas varían mes a mes porque se actualiza la información reportada.

12.7. L.G.B O'Higgins



Fuente: Elaboración propia sobre la base de información del IPS.

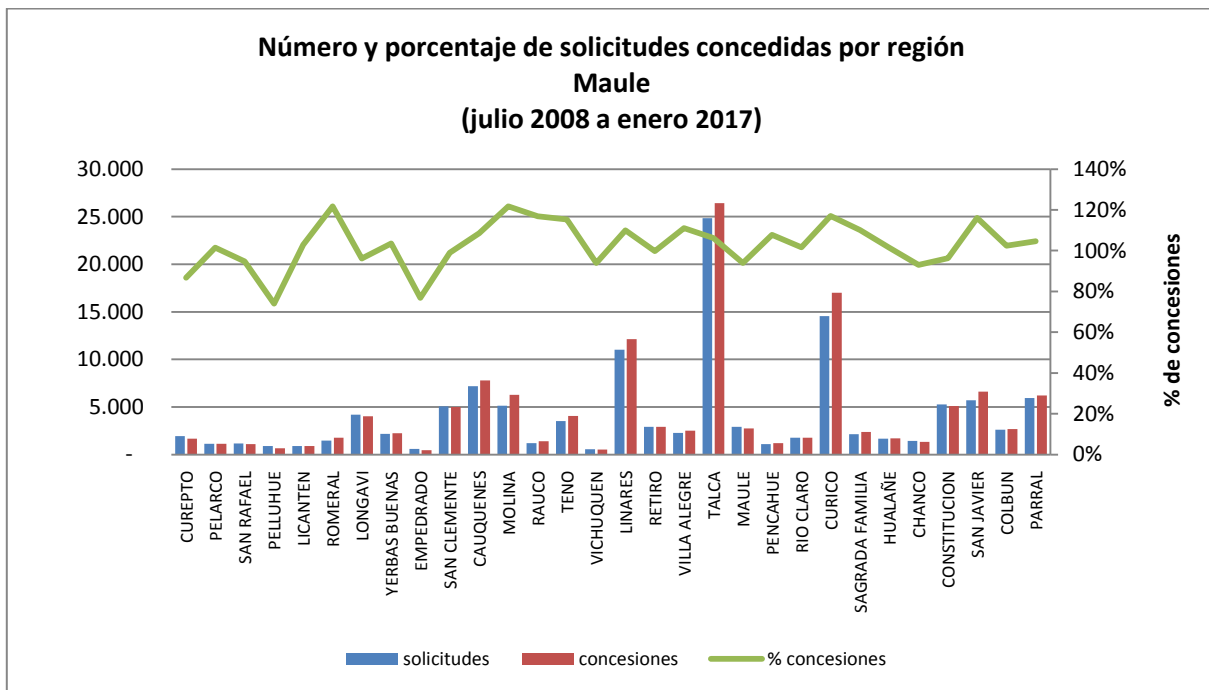
Concesiones del Pilar Solidario a nivel comunal									
COMUNA	TOTAL PBS Y APS								
	PBSV	PBSI	Total PBS	% PBS	APSV	APSI	Total APS	%APS	Total PBS+APS
RANCAGUA	4.129	1.506	5.635	23,2%	11.106	1.052	12.158	21,3%	17.793
COLTAUCO	431	118	549	2,3%	1.346	69	1.415	2,5%	1.964
GRANEROS	579	167	746	3,1%	1.606	109	1.715	3,0%	2.461
PICHIDEGUA	516	153	669	2,8%	1.405	90	1.495	2,6%	2.164
REQUINOA	372	141	513	2,1%	1.312	79	1.391	2,4%	1.904
LITUECHE	164	49	213	0,9%	369	13	382	0,7%	595
PAREDONES	214	72	286	1,2%	524	34	558	1,0%	844
CHEPICA	418	137	555	2,3%	1.187	79	1.266	2,2%	1.821
PALMILLA	269	85	354	1,5%	869	61	930	1,6%	1.284
PLACILLA	191	65	256	1,1%	623	43	666	1,2%	922
SANTA CRUZ	818	290	1.108	4,6%	2.932	188	3.120	5,5%	4.228
CODEGUA	199	83	282	1,2%	708	68	776	1,4%	1.058
LAS CABRAS	606	164	770	3,2%	1.680	69	1.749	3,1%	2.519
MOSTAZAL	473	185	658	2,7%	1.450	103	1.553	2,7%	2.211

Concesiones del Pilar Solidario a nivel comunal									
COMUNA	TOTAL PBS Y APS								
	PBSV	PBSI	Total PBS	% PBS	APSV	APSI	Total APS	%APS	Total PBS+APS
PEUMO	362	115	477	2,0%	1.206	48	1.254	2,2%	1.731
QUINTA TILCOCO	320	108	428	1,8%	831	60	891	1,6%	1.319
RENGO	1.180	451	1.631	6,7%	3.647	268	3.915	6,9%	5.546
MARCHIGUE	188	59	247	1,0%	645	13	658	1,2%	905
NAVIDAD	286	75	361	1,5%	385	27	412	0,7%	773
CHIMBARONGO	724	288	1.012	4,2%	2.300	133	2.433	4,3%	3.445
COINCO	208	66	274	1,1%	469	43	512	0,9%	786
DOÑIHUE	376	125	501	2,1%	1.163	62	1.225	2,2%	1.726
MACHALI	577	195	772	3,2%	1.486	98	1.584	2,8%	2.356
OLIVAR	212	69	281	1,2%	690	47	737	1,3%	1.018
MALLOA	362	123	485	2,0%	916	61	977	1,7%	1.462
SAN FERNANDO	1.342	431	1.773	7,3%	4.423	272	4.695	8,2%	6.468
NANCAGUA	305	114	419	1,7%	1.214	92	1.306	2,3%	1.725
PERALILLO	255	87	342	1,4%	936	30	966	1,7%	1.308
LOLOL	224	77	301	1,2%	624	23	647	1,1%	948
PUMANQUE	120	28	148	0,6%	355	11	366	0,6%	514
SAN VICENTE	1.282	349	1.631	6,7%	3.609	172	3.781	6,6%	5.412
PICHILEMU	349	110	459	1,9%	1.058	67	1.125	2,0%	1.584
LA ESTRELLA	103	32	135	0,6%	285	10	295	0,5%	430
Totales	18.154	6.117	24.271	100,0%	53.359	3.594	56.953	100,0%	81.224
% respecto del total de concesiones	22%	8%	30%		66%	4%	70%		100%

Fuente: Elaboración propia sobre la base de información del IPS. Información al 9 de marzo de 2017.

Nota: La información estadística reportada del número de solicitudes concesionadas, en trámite, rechazadas y anuladas varían mes a mes porque se actualiza la información reportada.

12.8. Maule



Fuente: Elaboración propia sobre la base de información del IPS.

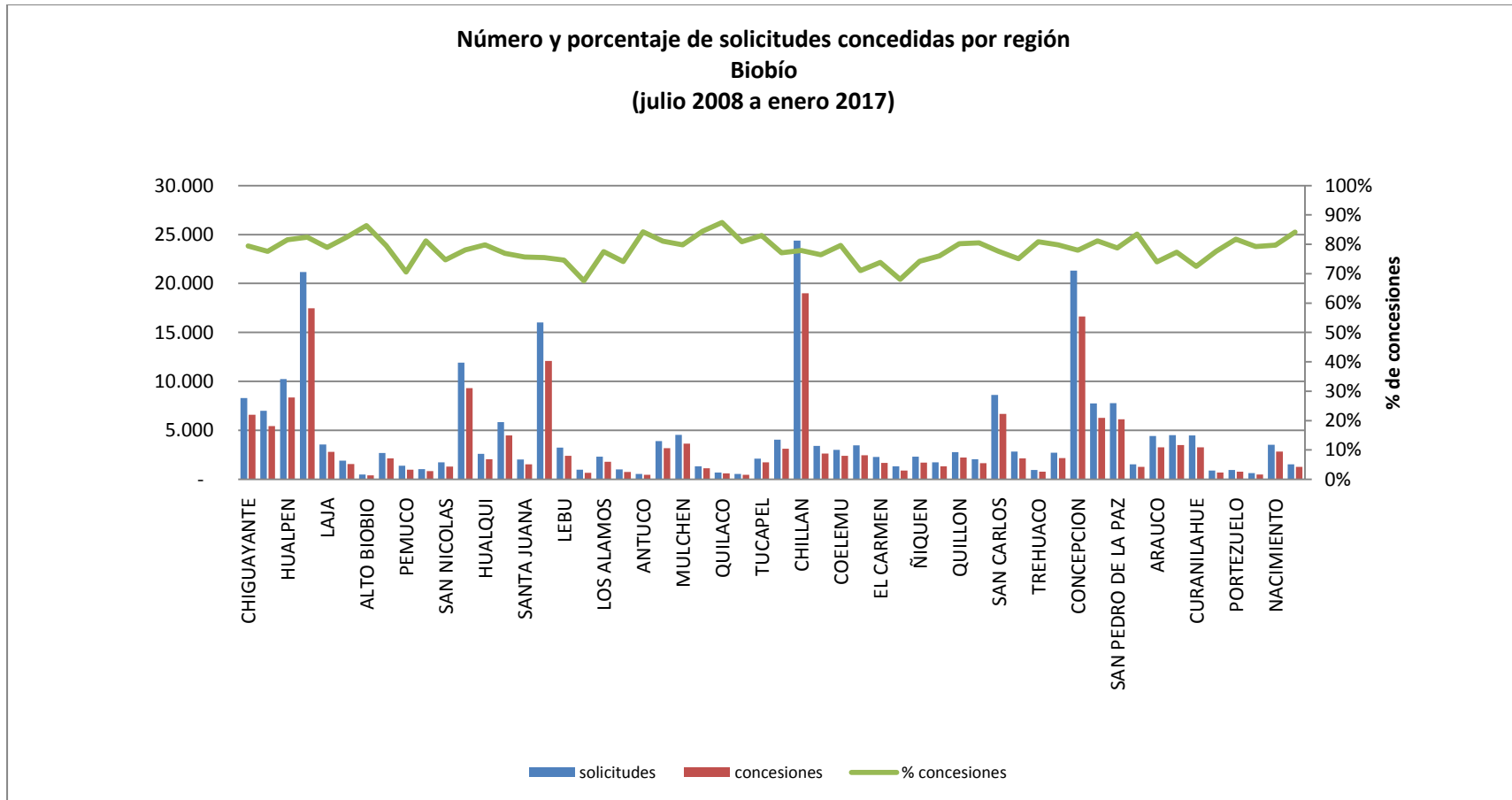
Concesiones del Pilar Solidario a nivel comunal									
COMUNA	TOTAL PBS Y APS								
	PBSV	PBSI	Total PBS	% PBS	APSV	APSI	Total APS	%APS	Total PBS+APS
CUREPTO	461	168	813	2,4%	813	54	867	1,3%	1.680
PELARCO	271	68	555	1,6%	555	35	590	0,9%	1.145
SAN RAFAEL	255	78	538	1,6%	538	38	576	0,8%	1.114
PELLUHUE	265	93	323	0,9%	323	23	346	0,5%	669
LICANTEN	208	70	438	1,3%	438	37	475	0,7%	913
ROMERAL	268	81	866	2,5%	866	43	909	1,3%	1.775
LONGAVI	973	320	1.934	5,7%	1.934	147	2.081	3,1%	4.015
YERBAS BUENAS	510	153	1.078	3,2%	1.078	88	1.166	1,7%	2.244
EMPEDRADO	135	77	214	0,6%	214	25	239	0,4%	453
SAN CLEMENTE	1.174	396	2.421	7,1%	2.421	165	2.586	3,8%	5.007
CAUQUENES	1.556	405	3.808	11,2%	3.808	189	3.997	5,9%	7.805
MOLINA	891	288	3.066	9,0%	3.066	142	3.208	4,7%	6.274
RAUCO	257	75	685	2,0%	685	38	723	1,1%	1.408
TENO	731	242	1.989	5,8%	1.989	94	2.083	3,1%	4.072
VICHUQUEN	171	36	252	0,7%	252	16	268	0,4%	520
LINARES	2.325	657	5.866	17,2%	5.866	387	6.253	9,2%	12.119

Concesiones del Pilar Solidario a nivel comunal									
COMUNA	TOTAL PBS Y APS								
	PBSV	PBSI	Total PBS	% PBS	APSV	APSI	Total APS	%APS	Total PBS+APS
RETIRO	627	215	1.412	4,1%	1.412	84	1.496	2,2%	2.908
VILLA ALEGRE	443	149	1.229	3,6%	1.229	59	1.288	1,9%	2.517
TALCA	5.043	1.726	12.762	37,4%	12.762	892	13.654	20,1%	26.416
MAULE	605	289	1.317	3,9%	1.317	116	1.433	2,1%	2.750
PENCAHUE	238	100	582	1,7%	582	34	616	0,9%	1.198
RIO CLARO	372	119	870	2,5%	870	45	915	1,3%	1.785
CURICO	2.857	803	8.249	24,2%	8.249	503	8.752	12,9%	17.001
SAGRADA FAMILIA	477	139	1.148	3,4%	1.148	65	1.213	1,8%	2.361
HUALAÑE	374	104	824	2,4%	824	48	872	1,3%	1.696
CHANCO	315	139	652	1,9%	652	43	695	1,0%	1.347
CONSTITUCION	1.035	513	2.468	7,2%	2.468	150	2.618	3,9%	5.086
SAN JAVIER	1.156	311	3.251	9,5%	3.251	117	3.368	5,0%	6.619
COLBUN	486	203	1.289	3,8%	1.289	90	1.379	2,0%	2.668
PARRAL	1.240	403	3.009	8,8%	3.009	204	3.213	4,7%	6.222
Totales	25.719	8.420	34.139	100%	63.908	3.971	67.879	100%	102.018
% respecto del total de concesiones	25%	8%	33%		63%	4%	67%		100%

Fuente: Elaboración propia sobre la base de información del IPS. Información al 9 de marzo de 2017.

Nota: La información estadística reportada del número de solicitudes concesionadas, en trámite, rechazadas y anuladas varían mes a mes porque se actualiza la información reportada.

12.9. Biobío



Fuente: Elaboración propia sobre la base de información del IPS.

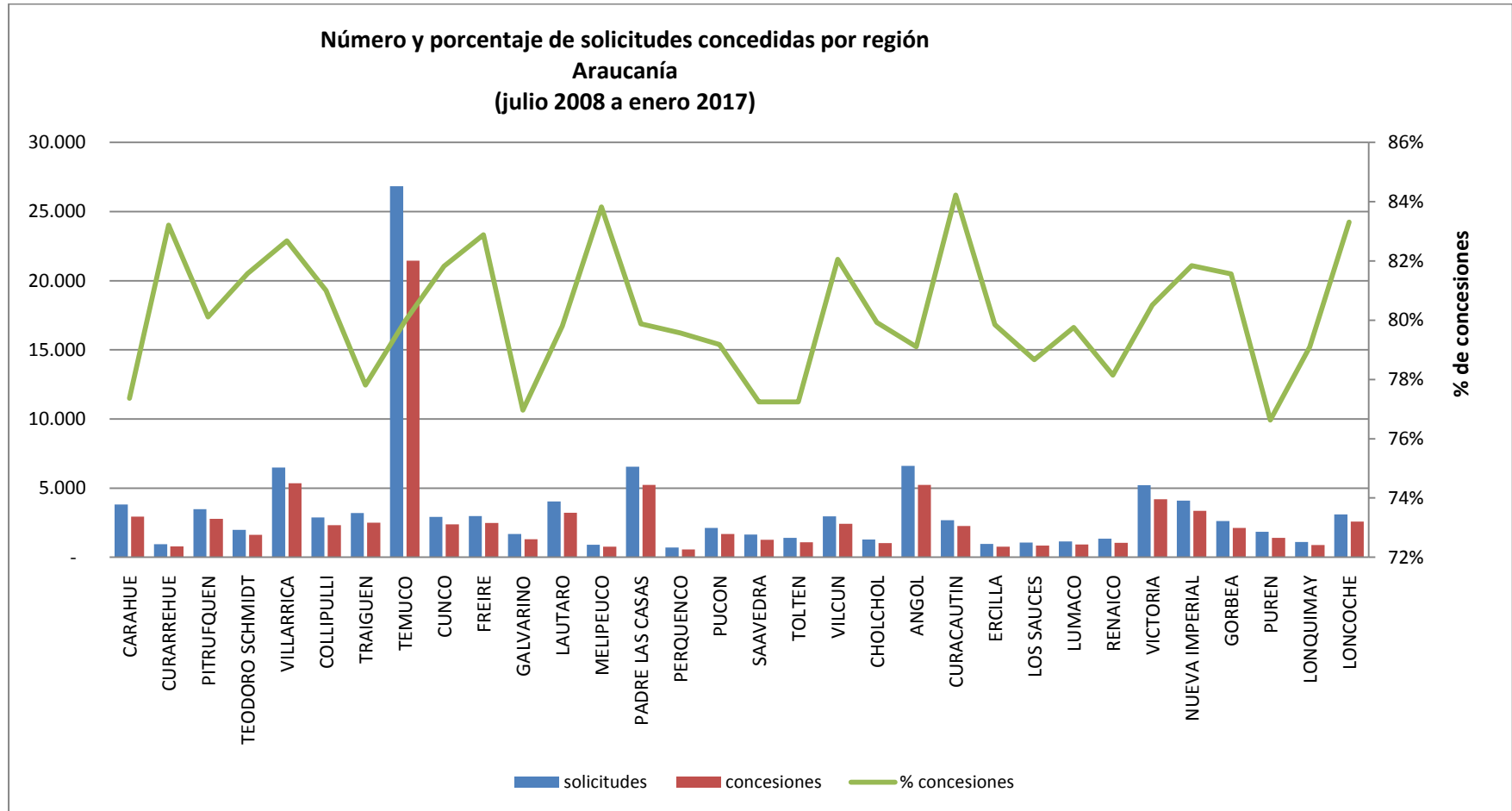
Concesiones del Pilar Solidario a nivel comunal									
COMUNA	TOTAL PBS Y APS								
	PBSV	PBSI	Total PBS	% PBS	APSV	APSI	Total APS	%APS	Total PBS+APS
CHIGUAYANTE	1.505	513	2.018	3,0%	4.364	217	4.581	3,7%	6.599
LOTA	1.133	370	1.503	2,2%	3.788	134	3.922	3,1%	5.425
HUALPEN	1.698	569	2.267	3,4%	5.881	198	6.079	4,9%	8.346
LOS ANGELES	4.419	1.906	6.325	9,5%	10.312	817	11.129	8,9%	17.454
LAJA	763	413	1.176	1,8%	1.477	149	1.626	1,3%	2.802
SANTA BARBARA	426	188	614	0,9%	880	72	952	0,8%	1.566
ALTO BIOBIO	112	92	204	0,3%	176	38	214	0,2%	418
CHILLAN VIEJO	499	287	786	1,2%	1.197	156	1.353	1,1%	2.139
PEMUCO	208	181	389	0,6%	516	68	584	0,5%	973
RANQUIL	213	113	326	0,5%	490	35	525	0,4%	851
SAN NICOLAS	318	200	518	0,8%	669	110	779	0,6%	1.297
CORONEL	2.263	824	3.087	4,6%	5.896	320	6.216	5,0%	9.303
HUALQUI	558	217	775	1,2%	1.208	85	1.293	1,0%	2.068
PENCO	951	346	1.297	1,9%	3.065	136	3.201	2,6%	4.498
SANTA JUANA	486	152	638	1,0%	831	53	884	0,7%	1.522
TALCAHUANO	2.908	1.100	4.008	6,0%	7.595	485	8.080	6,5%	12.088
LEBU	594	294	888	1,3%	1.450	74	1.524	1,2%	2.412
CONTULMO	197	77	274	0,4%	349	34	383	0,3%	657
LOS ALAMOS	396	183	579	0,9%	1.133	76	1.209	1,0%	1.788
TIRUA	329	138	467	0,7%	257	31	288	0,2%	755
ANTUCO	129	47	176	0,3%	277	17	294	0,2%	470
CABRERO	699	421	1.120	1,7%	1.932	121	2.053	1,6%	3.173
MULCHEN	795	463	1.258	1,9%	2.181	196	2.377	1,9%	3.635
NEGRETE	243	138	381	0,6%	660	75	735	0,6%	1.116
QUILACO	181	70	251	0,4%	325	23	348	0,3%	599
SAN ROSENDO	118	65	183	0,3%	249	21	270	0,2%	453
TUCAPEL	377	196	573	0,9%	1.096	78	1.174	0,9%	1.747
YUMBEL	749	458	1.207	1,8%	1.780	127	1.907	1,5%	3.114
CHILLAN	4.185	2.383	6.568	9,8%	11.196	1.240	12.436	10,0%	19.004
BULNES	584	332	916	1,4%	1.591	112	1.703	1,4%	2.619
COELEMU	539	327	866	1,3%	1.441	98	1.539	1,2%	2.405
COIHUECO	625	466	1.091	1,6%	1.209	168	1.377	1,1%	2.468
EL CARMEN	534	343	877	1,3%	682	125	807	0,6%	1.684
NINHUE	246	204	450	0,7%	379	74	453	0,4%	903

Concesiones del Pilar Solidario a nivel comunal									
COMUNA	TOTAL PBS Y APS								
	PBSV	PBSI	Total PBS	% PBS	APSV	APSI	Total APS	%APS	Total PBS+APS
ÑIQUEN	466	302	768	1,1%	857	95	952	0,8%	1.720
PINTO	379	220	599	0,9%	655	73	728	0,6%	1.327
QUILLON	662	271	933	1,4%	1.228	77	1.305	1,0%	2.238
QUIRIHUE	361	212	573	0,9%	1.006	73	1.079	0,9%	1.652
SAN CARLOS	1.425	851	2.276	3,4%	3.950	454	4.404	3,5%	6.680
SAN IGNACIO	602	414	1.016	1,5%	938	176	1.114	0,9%	2.130
TREHUACO	202	127	329	0,5%	409	43	452	0,4%	781
YUNGAY	493	234	727	1,1%	1.354	83	1.437	1,2%	2.164
CONCEPCION	3.926	1.202	5.128	7,7%	10.937	565	11.502	9,2%	16.630
TOME	1.328	419	1.747	2,6%	4.333	198	4.531	3,6%	6.278
SAN PEDRO DE LA PAZ	1.478	612	2.090	3,1%	3.787	255	4.042	3,2%	6.132
FLORIDA	360	132	492	0,7%	733	47	780	0,6%	1.272
ARAUCO	856	355	1.211	1,8%	1.958	111	2.069	1,7%	3.280
CAÑETE	1.003	322	1.325	2,0%	2.051	121	2.172	1,7%	3.497
CURANILAHUE	702	333	1.035	1,5%	2.153	67	2.220	1,8%	3.255
COBQUECURA	255	111	366	0,5%	283	40	323	0,3%	689
PORTEZUELO	199	117	316	0,5%	416	57	473	0,4%	789
SAN FABIAN	133	67	200	0,3%	277	22	299	0,2%	499
NACIMIENTO	733	367	1.100	1,6%	1.596	128	1.724	1,4%	2.824
QUILLECO	378	168	546	0,8%	689	53	742	0,6%	1.288
Totales	45.921	20.912	66.833	100%	116.142	8.501	124.643	100%	191.476
% respecto del total de concesiones	24%	11%	35%		61%	4%	65%		100%

Fuente: Elaboración propia sobre la base de información del IPS. Información al 9 de marzo de 2017.

Nota: La información estadística reportada del número de solicitudes concesionadas, en trámite, rechazadas y anuladas varían mes a mes porque se actualiza la información reportada.

12.10. Araucanía



Fuente: Elaboración propia sobre la base de información del IPS.

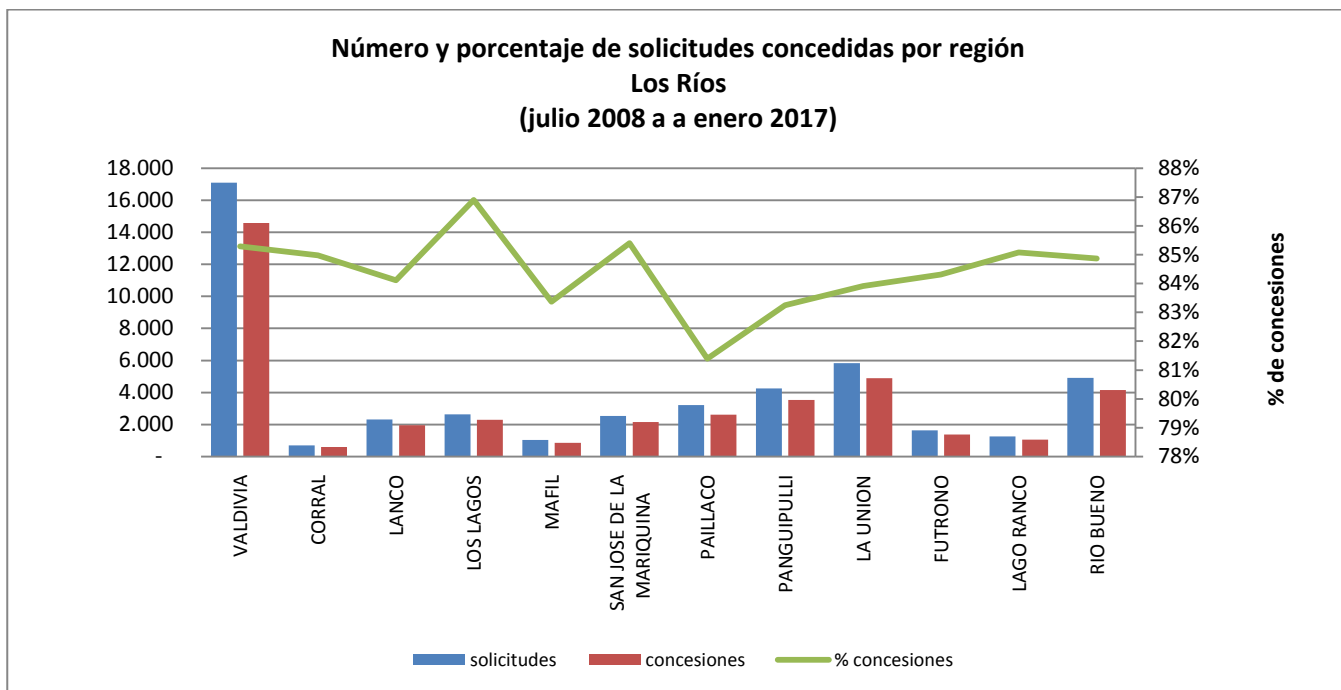
Concesiones del Pilar Solidario a nivel comunal									
COMUNA	TOTAL PBS Y APS								
	PBSV	PBSI	Total PBS	% PBS	APSV	APSI	Total APS	%APS	Total PBS+APS
CARAHUE	1.207	419	1.626	4,5%	1.213	107	1.320	2,5%	2.946
CURARREHUE	421	89	510	1,4%	250	18	268	0,5%	778
PITRUFQUEN	920	249	1.169	3,3%	1.525	89	1.614	3,1%	2.783
TEODORO SCHMIDT	738	199	937	2,6%	629	50	679	1,3%	1.616
VILLARRICA	1.549	421	1.970	5,5%	3.202	188	3.390	6,4%	5.360
COLLIPULLI	587	225	812	2,3%	1.422	90	1.512	2,9%	2.324
TRAIQUEN	650	237	887	2,5%	1.523	84	1.607	3,0%	2.494
TEMUCO	5.740	1.826	7.566	21,1%	13.075	815	13.890	26,3%	21.456
CUNCO	881	232	1.113	3,1%	1.197	71	1.268	2,4%	2.381
FREIRE	817	242	1.059	2,9%	1.322	94	1.416	2,7%	2.475
GALVARINO	471	201	672	1,9%	572	56	628	1,2%	1.300
LAUTARO	960	300	1.260	3,5%	1.829	131	1.960	3,7%	3.220
MELIPEUCO	359	85	444	1,2%	290	28	318	0,6%	762
PADRE LAS CASAS	1.744	648	2.392	6,7%	2.557	274	2.831	5,4%	5.223
PERQUENCO	168	55	223	0,6%	314	20	334	0,6%	557
PUCON	572	126	698	1,9%	938	49	987	1,9%	1.685
SAAVEDRA	515	219	734	2,0%	454	75	529	1,0%	1.263
TOLTEN	429	155	584	1,6%	454	45	499	0,9%	1.083
VILCUN	710	259	969	2,7%	1.358	96	1.454	2,8%	2.423
CHOLCHOL	430	141	571	1,6%	394	58	452	0,9%	1.023
ANGOL	1.265	444	1.709	4,8%	3.289	228	3.517	6,7%	5.226
CURACAUTIN	625	157	782	2,2%	1.421	55	1.476	2,8%	2.258
ERCILLA	220	84	304	0,8%	449	16	465	0,9%	769
LOS SAUCES	262	79	341	0,9%	475	25	500	0,9%	841
LUMACO	340	144	484	1,3%	393	41	434	0,8%	918

Concesiones del Pilar Solidario a nivel comunal									
COMUNA	TOTAL PBS Y APS								
	PBSV	PBSI	Total PBS	% PBS	APSV	APSI	Total APS	%APS	Total PBS+APS
RENAICO	259	107	366	1,0%	627	55	682	1,3%	1.048
VICTORIA	1.045	375	1.420	4,0%	2.647	131	2.778	5,3%	4.198
NUEVA IMPERIAL	1.180	381	1.561	4,3%	1.665	123	1.788	3,4%	3.349
GORBEA	552	180	732	2,0%	1.319	77	1.396	2,6%	2.128
PUREN	436	197	633	1,8%	716	54	770	1,5%	1.403
LONQUIMAY	350	131	481	1,3%	356	41	397	0,8%	878
LONCOCHE	713	207	920	2,6%	1.555	101	1.656	3,1%	2.576
Totales	27.115	8.814	35.929	100%	49.430	3.385	52.815	100%	88.744
% respecto del total de concesiones	31%	10%	40%		56%	4%	60%		100%

Fuente: Elaboración propia sobre la base de información del IPS. Información al 9 de marzo de 2017.

Nota: La información estadística reportada del número de solicitudes concesionadas, en trámite, rechazadas y anuladas varían mes a mes porque se actualiza la información reportada.

12.11. Los Ríos



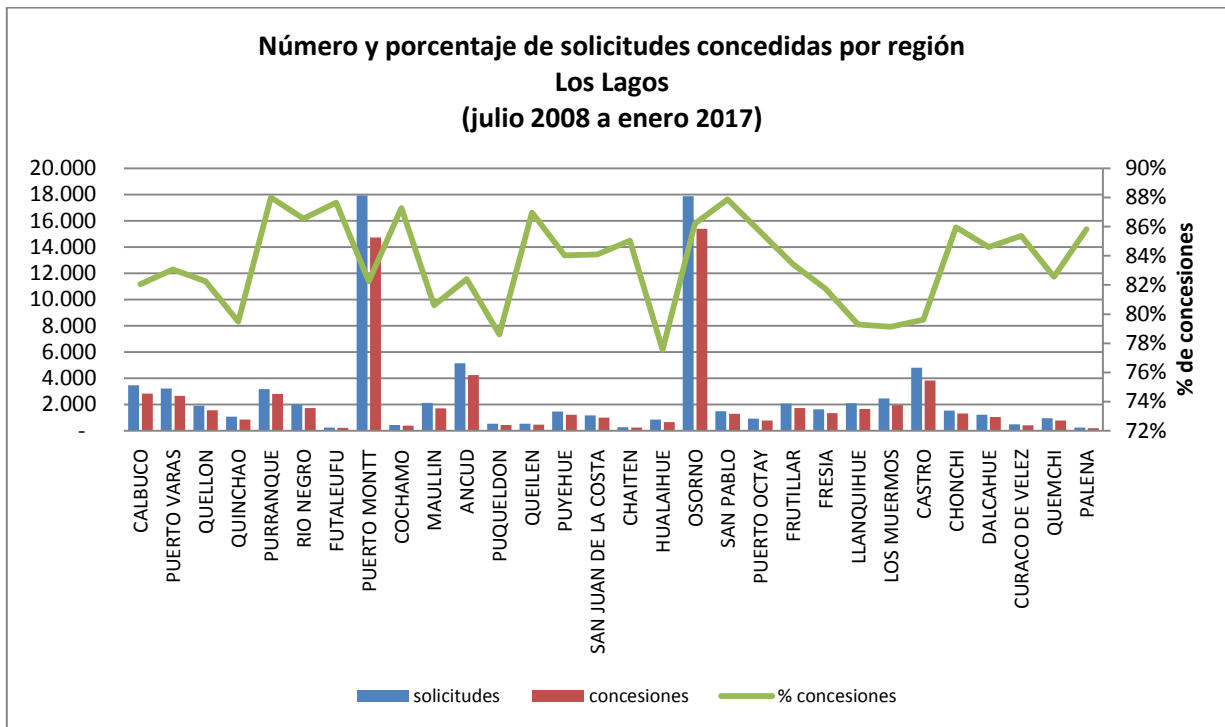
Fuente: Elaboración propia sobre la base de información del IPS.

Concesiones del Pilar Solidario a nivel comunal									
COMUNA	TOTAL PBS Y APS								
	PBSV	PBSI	Total PBS	% PBS	APSV	APSI	Total APS	%APS	Total PBS+APS
VALDIVIA	3.139	1.542	4.681	31,4%	9.145	756	9.901	39,3%	14.582
CORRAL	127	69	196	1,3%	367	31	398	1,6%	594
LANCO	511	246	757	5,1%	1.076	116	1.192	4,7%	1.949
LOS LAGOS	568	308	876	5,9%	1.303	116	1.419	5,6%	2.295
MAFIL	180	97	277	1,9%	537	53	590	2,3%	867
SAN JOSE DE LA MARIQUINA	588	300	888	6,0%	1.118	158	1.276	5,1%	2.164
PAILLACO	654	372	1.026	6,9%	1.460	135	1.595	6,3%	2.621
PANGUIPULLI	1.132	566	1.698	11,4%	1.608	228	1.836	7,3%	3.534
LA UNION	1.152	508	1.660	11,1%	2.940	294	3.234	12,8%	4.894
FUTRONO	438	212	650	4,4%	666	71	737	2,9%	1.387
LAGO RANCO	366	165	531	3,6%	461	74	535	2,1%	1.066
RIO BUENO	1.156	506	1.662	11,2%	2.242	257	2.499	9,9%	4.161
Totales	10.011	4.891	14.902	100%	22.923	2.289	25.212	100%	40.114
% respecto del total de concesiones	25%	12%	37%		57%	6%	63%		100%

Fuente: Elaboración propia sobre la base de información del IPS. Información al 9 de marzo de 2017.

Nota: La información estadística reportada del número de solicitudes concesionadas, en trámite, rechazadas y anuladas varían mes a mes porque se actualiza la información reportada.

12.12. Los Lagos



Fuente: Elaboración propia sobre la base de información del IPS.

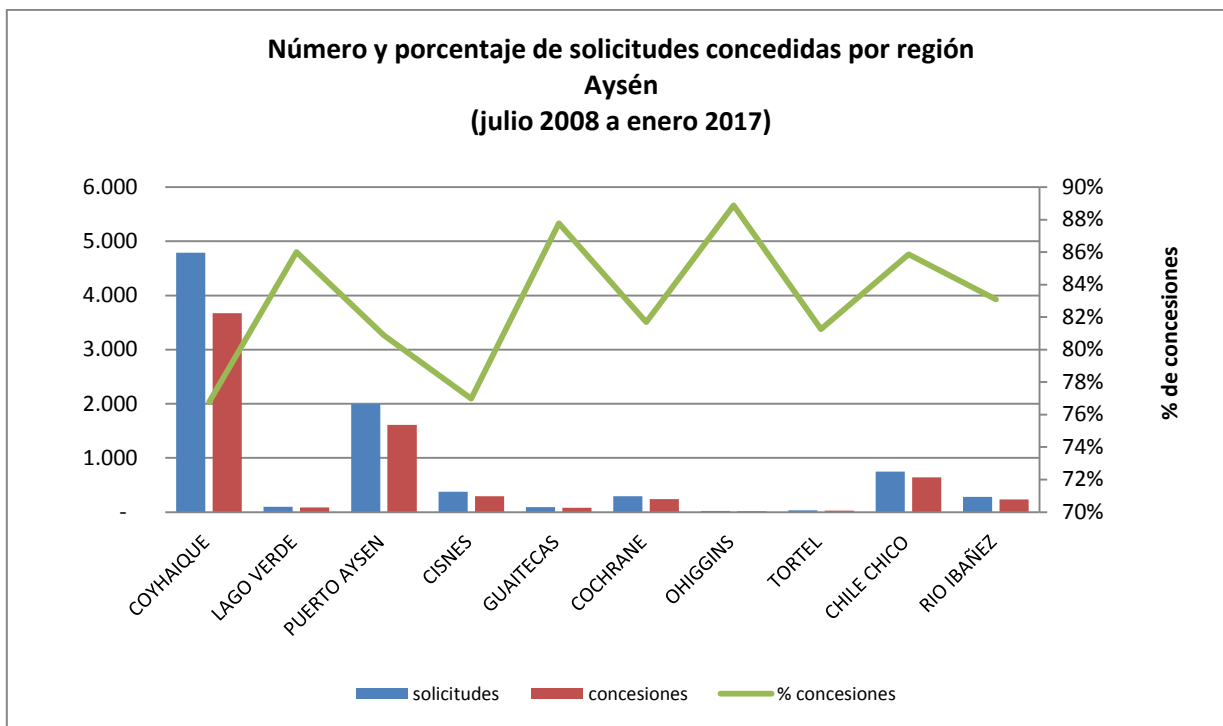
Concesiones del Pilar Solidario a nivel comunal									
COMUNA	TOTAL PBS Y APS								
	PBSV	PBSI	Total PBS	% PBS	APSV	APSI	Total APS	%APS	Total PBS+APS
CALBUCO	1.223	307	1.530	5,7%	1.188	116	1.304	3,1%	2.834
PUERTO VARAS	635	193	828	3,1%	1.755	84	1.839	4,3%	2.667
QUELLON	514	144	658	2,4%	817	92	909	2,1%	1.567
QUINCHAO	365	101	466	1,7%	356	30	386	0,9%	852
PURRANQUE	624	303	927	3,4%	1.737	135	1.872	4,4%	2.799
RIO NEGRO	438	262	700	2,6%	907	123	1.030	2,4%	1.730
FUTALEUFU	90	12	102	0,4%	108	3	111	0,3%	213
PUERTO MONTT	4.117	1.327	5.444	20,3%	8.553	736	9.289	21,8%	14.733
COCHAMO	188	40	228	0,8%	148	15	163	0,4%	391
MAULLIN	784	231	1.015	3,8%	643	58	701	1,6%	1.716
ANCUD	954	300	1.254	4,7%	2.822	165	2.987	7,0%	4.241
PUQUELDON	161	50	211	0,8%	195	24	219	0,5%	430
QUEILEN	161	56	217	0,8%	236	21	257	0,6%	474

Concesiones del Pilar Solidario a nivel comunal									
COMUNA	TOTAL PBS Y APS								
	PBSV	PBSI	Total PBS	% PBS	APSV	APSI	Total APS	%APS	Total PBS+APS
PUYEHUE	316	168	484	1,8%	660	81	741	1,7%	1.225
SAN JUAN DE LA COSTA	428	213	641	2,4%	288	60	348	0,8%	989
CHAITEN	105	23	128	0,5%	101	4	105	0,2%	233
HUALAIHUE	266	94	360	1,3%	277	33	310	0,7%	670
OSORNO	3.474	1.721	5.195	19,3%	9.251	953	10.204	23,9%	15.399
SAN PABLO	362	185	547	2,0%	673	83	756	1,8%	1.303
PUERTO OCTAY	211	121	332	1,2%	413	43	456	1,1%	788
FRUTILLAR	436	142	578	2,2%	1.087	57	1.144	2,7%	1.722
FRESIA	481	125	606	2,3%	681	47	728	1,7%	1.334
LLANQUIHUE	360	144	504	1,9%	1.099	63	1.162	2,7%	1.666
LOS MUERMOS	835	248	1.083	4,0%	800	67	867	2,0%	1.950
CASTRO	933	331	1.264	4,7%	2.402	164	2.566	6,0%	3.830
CHONCHI	359	116	475	1,8%	798	43	841	2,0%	1.316
DALCAHUE	359	89	448	1,7%	529	62	591	1,4%	1.039
CURACO DE VELEZ	126	24	150	0,6%	243	21	264	0,6%	414
QUEMCHI	348	74	422	1,6%	335	29	364	0,9%	786
PALENA	75	10	85	0,3%	111	4	115	0,3%	200
Totales	19.728	7.154	26.882	100%	39.213	3.416	42.629	100%	69.511
% respecto del total de concesiones	28%	10%	39%		56%	5%	61%		100%

Fuente: Elaboración propia sobre la base de información del IPS. Información al 9 de marzo de 2017.

Nota: La información estadística reportada del número de solicitudes concesionadas, en trámite, rechazadas y anuladas varían mes a mes porque se actualiza la información reportada.

12.13. Aysén



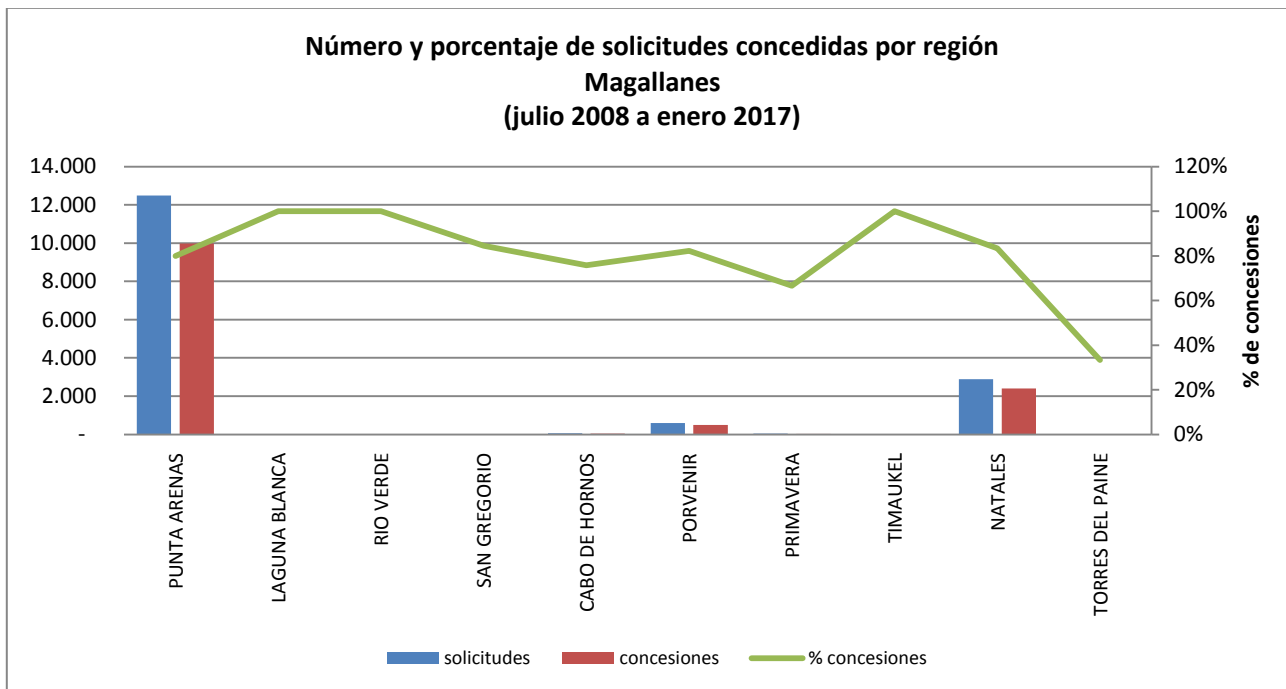
Fuente: Elaboración propia sobre la base de información del IPS.

Concesiones del Pilar Solidario a nivel comunal									
COMUNA	TOTAL PBS Y APS								TOTAL
	PBSV	PBSI	Total PBS	% PBS	APSV	APSI	Total APS	%APS	Total PBS+APS
COYHAIQUE	893	273	1.166	48,7%	2.304	205	2.509	55,7%	3.675
LAGO VERDE	33	3	36	1,5%	49	1	50	1,1%	86
PUERTO AYSÉN	382	119	501	20,9%	1.039	72	1.111	24,7%	1.612
CISNES	81	15	96	4,0%	182	13	195	4,3%	291
GUAITECAS	32	6	38	1,6%	38	3	41	0,9%	79
COCHRANE	109	15	124	5,2%	114	3	117	2,6%	241
OHIGGINS	4	-	4	0,2%	12	-	12	0,3%	16
TORTEL	9	1	10	0,4%	14	2	16	0,4%	26
CHILE CHICO	290	47	337	14,1%	288	19	307	6,8%	644
RIO IBAÑEZ	67	16	83	3,5%	135	13	148	3,3%	231
Totales	1.900	495	2.395	100%	4.175	331	4.506	100%	6.901
% respecto del total de concesiones	28%	7%	35%		60%	5%	65%		100%

Fuente: Elaboración propia sobre la base de información del IPS. Información al 9 de marzo de 2017.

Nota: La información estadística reportada del número de solicitudes concesionadas, en trámite, rechazadas y anuladas varían mes a mes porque se actualiza la información reportada.

12.14. Magallanes



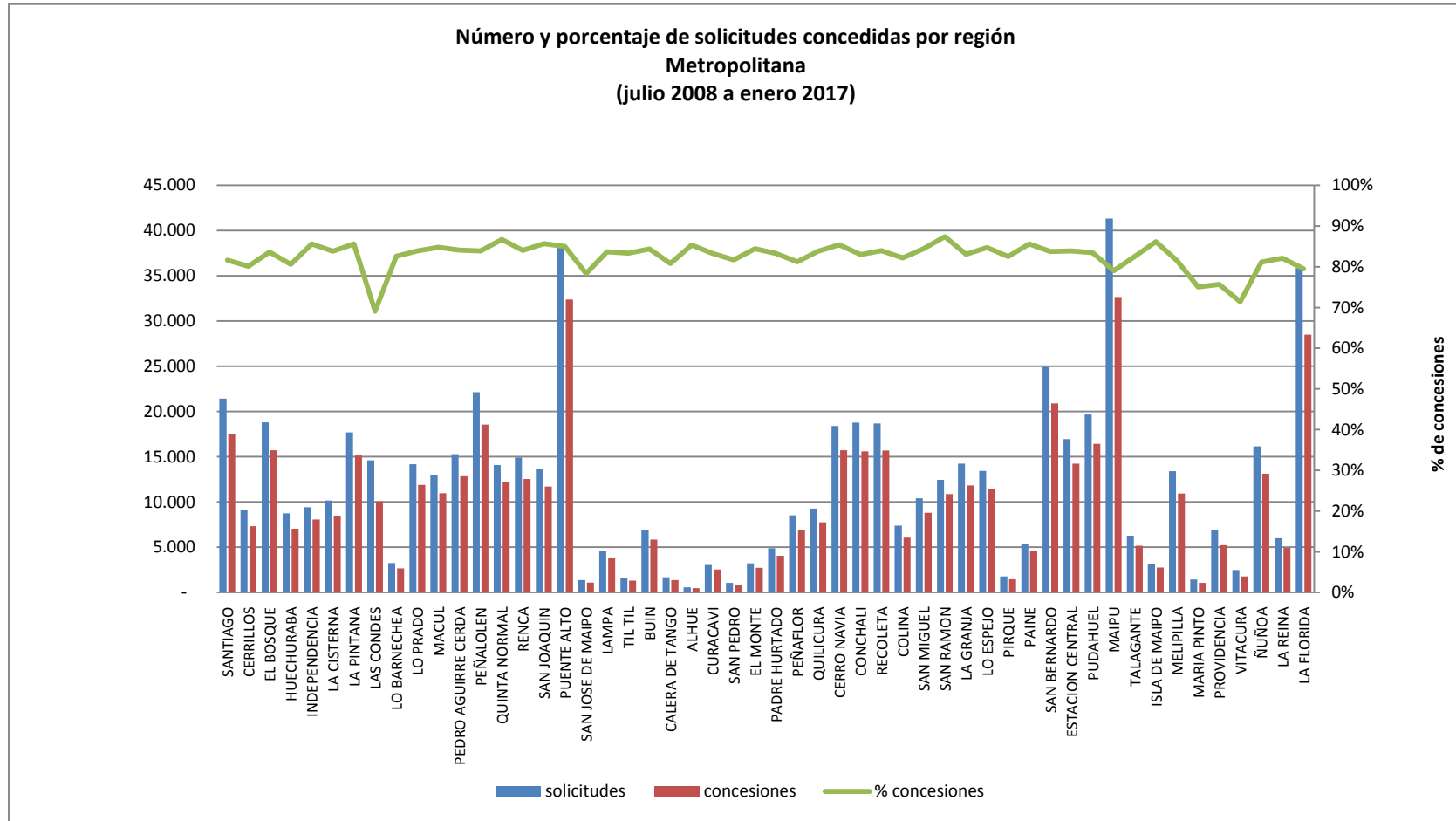
Fuente: Elaboración propia sobre la base de información del IPS.

Concesiones del Pilar Solidario a nivel comunal									
COMUNA	TOTAL PBS Y APS								
	PBSV	PBSI	Total PBS	% PBS	APSV	APSI	Total APS	%APS	Total PBS+APS
PUNTA ARENAS	2.308	656	2.964	72,5%	6.688	337	7.025	79,0%	9.989
LAGUNA BLANCA	2	-	2		4	-	4		6
RIO VERDE	1	-	1	0,0%	1	-	1	0,0%	2
SAN GREGORIO	3	-	3	0,1%	8	-	8	0,1%	11
CABO DE HORNO	8	3	11		37	2	39		50
LA ANTARTICA	-	-	-	0,0%	1	-	1	0,0%	1
PORVENIR	108	23	131	3,2%	334	23	357	4,0%	488
PRIMAVERA	2	2	4	0,1%	22	-	22	0,2%	26
TIMAUKEL	1	-	1	0,0%	-	-	-	0,0%	1
NATALES	783	188	971	23,7%	1.375	63	1.438	16,2%	2.409
TORRES DEL PAINE	1	-	1		-	-	-		1
Totales	3.217	872	4.089	100%	8.470	425	8.895	100%	12.984
% respecto del total de concesiones	25%	7%	31%		65%	3%	69%		100%

Fuente: Elaboración propia sobre la base de información del IPS. Información al 9 de marzo de 2017.

Nota: La información estadística reportada del número de solicitudes concesionadas, en trámite, rechazadas y anuladas varían mes a mes porque se actualiza la información reportada.

12.15. Metropolitana



Fuente: Elaboración propia sobre la base de información del IPS.

Concesiones del Pilar Solidario a nivel comunal									
COMUNA	TOTAL PBS Y APS								
	PBSV	PBSI	Total PBS	% PBS	APSV	APSI	Total APS	%APS	Total PBS+APS
SANTIAGO	4.117	852	4.969	3,1%	11.971	548	12.519	3,5%	17.488
CERRILLOS	1.669	710	2.379	1,5%	4.754	186	4.940	1,4%	7.319
EL BOSQUE	4.019	1.268	5.287	3,3%	9.899	524	10.423	2,9%	15.710
HUECHURABA	1.806	587	2.393	1,5%	4.435	225	4.660	1,3%	7.053
INDEPENDENCIA	1.856	395	2.251	1,4%	5.619	207	5.826	1,6%	8.077
LA CISTERNA	2.309	493	2.802	1,8%	5.493	218	5.711	1,6%	8.513
LA PINTANA	3.810	1.580	5.390	3,4%	9.068	689	9.757	2,7%	15.147
LAS CONDES	2.780	509	3.289	2,1%	6.604	193	6.797	1,9%	10.086
LO BARNECHEA	670	193	863	0,5%	1.757	62	1.819	0,5%	2.682
LO PRADO	2.791	704	3.495	2,2%	8.114	291	8.405	2,4%	11.900
MACUL	2.550	515	3.065	1,9%	7.641	266	7.907	2,2%	10.972
PEDRO AGUIRRE CERDA	2.974	851	3.825	2,4%	8.652	370	9.022	2,5%	12.847
PEÑALOEN	4.090	1.289	5.379	3,4%	12.646	542	13.188	3,7%	18.567
QUINTA NORMAL	2.880	674	3.554	2,2%	8.413	245	8.658	2,4%	12.212
RENCA	2.891	1.021	3.912	2,5%	8.193	425	8.618	2,4%	12.530
SAN JOAQUIN	2.624	681	3.305	2,1%	8.127	279	8.406	2,4%	11.711
PUENTE ALTO	7.572	2.612	10.184	6,4%	21.170	1.038	22.208	6,3%	32.392
SAN JOSE DE MAIPO	325	77	402	0,3%	660	23	683	0,2%	1.085
LAMPA	1.038	505	1.543	1,0%	2.150	145	2.295	0,6%	3.838
TIL TIL	329	102	431	0,3%	832	51	883	0,2%	1.314
BUIN	1.260	367	1.627	1,0%	3.992	213	4.205	1,2%	5.832
CALERA DE TANGO	333	90	423	0,3%	885	55	940	0,3%	1.363
ALHUE	111	38	149	0,1%	324	10	334	0,1%	483
CURACAVI	688	159	847	0,5%	1.615	75	1.690	0,5%	2.537
SAN PEDRO	292	71	363	0,2%	480	35	515	0,1%	878
EL MONTE	721	207	928	0,6%	1.717	78	1.795	0,5%	2.723
PADRE HURTADO	894	253	1.147	0,7%	2.805	118	2.923	0,8%	4.070
PEÑAFLORES	1.500	412	1.912	1,2%	4.791	213	5.004	1,4%	6.916

Concesiones del Pilar Solidario a nivel comunal									
COMUNA	TOTAL PBS Y APS								
	PBSV	PBSI	Total PBS	% PBS	APSV	APSI	Total APS	%APS	Total PBS+APS
QUILICURA	1.869	762	2.631	1,7%	4.775	355	5.130	1,4%	7.761
CERRO NAVIA	3.567	1.182	4.749	3,0%	10.465	519	10.984	3,1%	15.733
CONCHALI	3.787	847	4.634	2,9%	10.541	410	10.951	3,1%	15.585
RECOLETA	3.763	1.014	4.777	3,0%	10.480	432	10.912	3,1%	15.689
COLINA	1.483	657	2.140	1,3%	3.667	260	3.927	1,1%	6.067
SAN MIGUEL	2.372	431	2.803	1,8%	5.812	183	5.995	1,7%	8.798
SAN RAMON	2.828	732	3.560	2,2%	7.042	282	7.324	2,1%	10.884
LA GRANJA	2.804	888	3.692	2,3%	7.743	391	8.134	2,3%	11.826
LO ESPEJO	2.761	973	3.734	2,4%	7.279	372	7.651	2,2%	11.385
PIRQUE	384	114	498	0,3%	926	47	973	0,3%	1.471
PAINE	1.034	326	1.360	0,9%	3.046	142	3.188	0,9%	4.548
SAN BERNARDO	5.128	1.791	6.919	4,4%	13.156	834	13.990	3,9%	20.909
ESTACION CENTRAL	3.417	881	4.298	2,7%	9.528	400	9.928	2,8%	14.226
PUDAHUEL	3.573	1.411	4.984	3,1%	10.845	593	11.438	3,2%	16.422
MAIPU	7.507	2.231	9.738	6,1%	22.014	901	22.915	6,5%	32.653
TALAGANTE	1.115	333	1.448	0,9%	3.566	161	3.727	1,0%	5.175
ISLA DE MAIPO	534	168	702	0,4%	1.948	106	2.054	0,6%	2.756
MELIPILLA	2.679	704	3.383	2,1%	7.151	391	7.542	2,1%	10.925
MARIA PINTO	240	84	324	0,2%	699	42	741	0,2%	1.065
PROVIDENCIA	1.490	196	1.686	1,1%	3.444	89	3.533	1,0%	5.219
VITACURA	593	82	675	0,4%	1.065	43	1.108	0,3%	1.783
ÑUÑO A	3.101	499	3.600	2,3%	9.239	281	9.520	2,7%	13.120
LA REINA	1.245	181	1.426	0,9%	3.388	120	3.508	1,0%	4.934
LA FLORIDA	7.124	1.626	8.750	5,5%	19.060	690	19.750	5,6%	28.500
Totales	123.297	35.328	158.625	100%	339.686	15.368	355.054	100%	513.679
% respecto del total de concesiones	24%	7%	31%		66%	3%	69%		100%

Fuente: Elaboración propia sobre la base de información del IPS. Información al 9 de marzo de 2017.

Nota: La información estadística reportada del número de solicitudes concesionadas, en trámite, rechazadas y anuladas varían mes a mes porque se actualiza la información reportada.

Introducción al Bono por Hijo (BXH)

Este bono se encuentra vigente a partir del 1 de julio de 2009. Es un beneficio que incrementa el monto de la pensión de la mujer a través de la entrega de un bono por cada hijo nacido vivo o adoptado.

El Bono por Hijo no se paga al momento del nacimiento del hijo, se paga a los 65 años con la pensión y tiene como fin único incrementar el monto de la pensión de la madre.

La bonificación consiste en un aporte estatal equivalente al 10% de 18 ingresos mínimos mensuales. Si el hijo nació antes del 1 de julio de 2009, se aplicará el ingreso mínimo vigente al 1 julio de 2009 (\$159 mil). Si el hijo nació después del 1 de julio de 2009, el ingreso mínimo corresponderá al monto que estaba vigente durante el mes en que nació el hijo. Es importante destacar, que al monto total de la o las bonificaciones, se le aplicará una tasa de rentabilidad por cada mes completo, contados desde el nacimiento del hijo y hasta que la mujer cumpla los 65 años de edad.

Tienen derecho las mujeres:

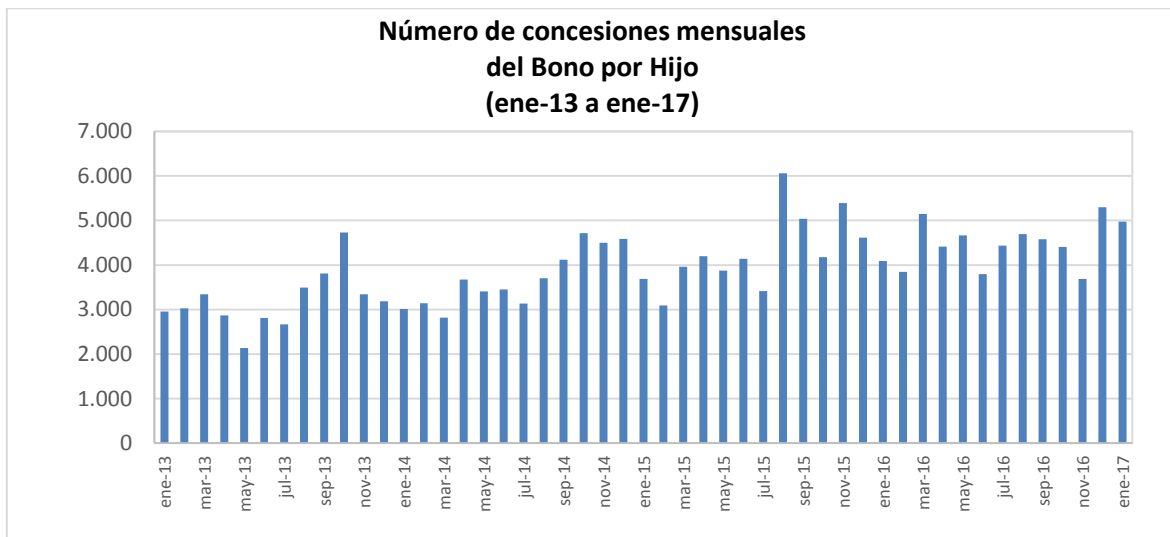
- Afiliadas al decreto ley N°3.500 y que no tengan afiliación a otro régimen.
- Las mujeres beneficiarias de Pensión Básica Solidaria o Aporte Previsional Solidario de Vejez.
- Las mujeres que sin estar afiliadas a un régimen previsional perciben una pensión de sobrevivencia con derecho a Aporte Previsional Solidario, sea de Administradora de Fondos de Pensiones, Compañía de Seguros, Instituto Laboral, Mutualidad de Empleadores o ex Instituto de Normalización Previsión Social, actual Instituto de Previsión Social (IPS).

II. Bono por Hijo

Desde la implementación del programa a la fecha, han sido beneficiarias del Bono por Hijo en total 467.129 mujeres, por un total de 1.661.201 causantes, lo que es equivalente a aproximadamente 3,6 hijos por mujer.

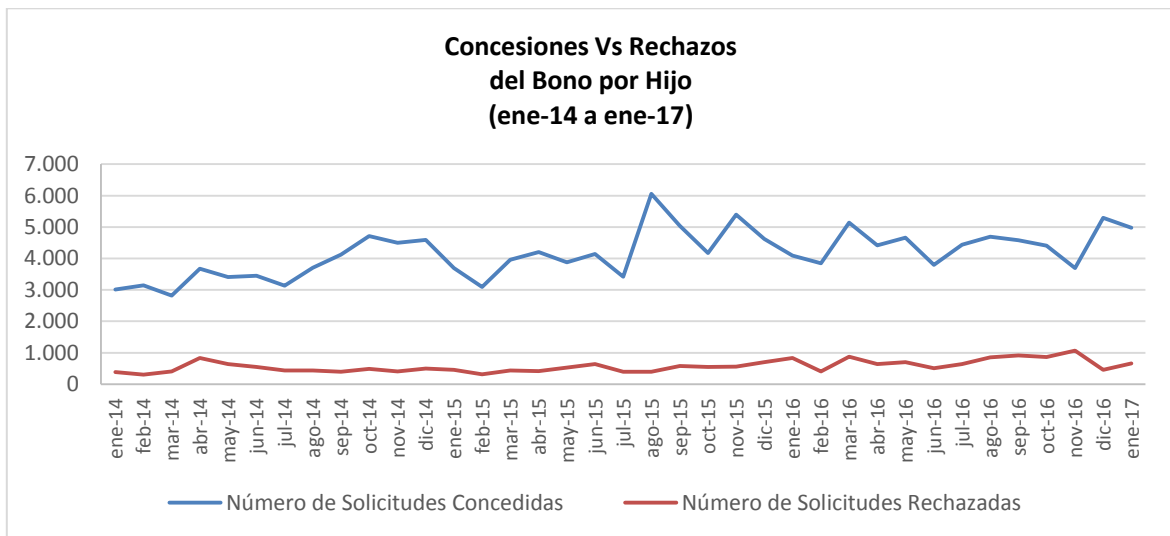
Desde el año 2013 a la fecha, se han concesionado mensualmente en promedio 3.925 solicitudes.

En el año 2016, se recibieron en total 61.794 solicitudes de las cuales se concedieron 53.052 beneficios (85.9%). Durante el mes de enero de 2017, se recibieron en total 5.638 solicitudes, de las cuales, fueron concedidas 4.977 (88.3%).



Fuente: IPS

Desde enero de 2014 a la fecha se han rechazado en total 21.138 solicitudes.



Fuente: IPS

1. Concesiones de Bono por Hijo a nivel nacional, por mes

Agosto de 2009 a enero 2017

Mes	NÚMERO DE CONCESIONES DE BONO POR HIJO REALIZADAS CADA MES							
	Pago Mensual Con PBS		Pago Mensual Con APS		Pago Único		TOTAL	
	Nº Beneficiarias	Nº de Hijos	Nº Beneficiarias	Nº de Hijos	Nº Beneficiarias	Nº de Hijos	Nº Beneficiarias	Nº de Hijos (causantes)
Ago-dic 2009							23.671	102.602
2010							90.591	283.345
2011							105.822	430.659
2012							54.727	214.792
ene-13	1.344	5.074	84	433	1.525	5.846	2.953	11.353
feb-13	1.353	5.003	87	397	1.589	5.817	3.029	11.217
mar-13	1.556	5.790	83	353	1.708	5.791	3.347	11.934
abr-13	1.076	4.086	69	271	1.727	5.901	2.872	10.258
may-13	920	3.380	38	168	1.182	4.056	2.140	7.604
jun-13	911	3.309	125	648	1.778	6.154	2.814	10.111
jul-13	1.073	3.717	75	297	1.520	5.115	2.668	9.129
ago-13	1.037	3.504	284	1.590	2.172	6.454	3.493	11.548
sep-13	2.257	8.307	45	183	1.509	5.003	3.811	13.493
oct-13	2.716	10.131	147	685	1.865	6.227	4.728	17.043
nov-13	1.624	5.781	79	348	1.639	5.415	3.342	11.544
dic-13	1.527	5.675	77	312	1.584	4.895	3.188	10.882
2013	17.394	63.757	1.193	5.685	19.798	66.674	38.385	136.116
ene-14	1.680	6.027	52	220	1.280	4.011	3.012	10.258
feb-14	1.550	5.590	76	318	1.520	4.945	3.146	10.853
mar-14	1.367	4.922	99	470	1.354	4.290	2.820	9.682
abr-14	1.713	6.039	117	534	1.841	6.029	3.671	12.602
may-14	1.767	6.174	124	523	1.514	4.663	3.405	11.360
jun-14	1.613	5.821	120	517	1.715	5.301	3.448	11.639
jul-14	1.419	4.978	88	412	1.625	5.129	3.132	10.519
ago-14	1.494	5.380	98	469	2.110	6.696	3.702	12.545
sep-14	2.074	6.815	153	619	1.891	5.544	4.118	12.978
oct-14	1.793	6.196	99	453	2.822	9.121	4.714	15.770
nov-14	1.417	5.025	119	521	2.963	9.093	4.499	14.639
dic-14	2.023	7.131	157	606	2.407	7.565	4.587	15.302
2014	19.910	70.098	1.302	5.662	23.042	72.387	44.254	148.147
ene-15	1.303	4.627	90	407	2.299	7.138	3.692	12.172

Mes	NÚMERO DE CONCESIONES DE BONO POR HIJO REALIZADAS CADA MES							
	Pago Mensual Con PBS		Pago Mensual Con APS		Pago Único		TOTAL	
	Nº Beneficiarias	Nº de Hijos	Nº Beneficiarias	Nº de Hijos	Nº Beneficiarias	Nº de Hijos	Nº Beneficiarias	Nº de Hijos (causantes)
feb-15	1.126	4.105	68	319	1.895	5.828	3.089	10.252
mar-15	1.509	5.148	142	601	2.308	7.031	3.959	12.780
abr-15	1.305	4.297	154	670	2.740	8.147	4.199	13.114
may-15	1.328	4.634	162	698	2.387	7.056	3.877	12.388
jun-15	1.079	3.931	121	595	2.940	8.577	4.140	13.103
jul-15	1.562	5.243	193	896	1.660	4.806	3.415	10.945
ago-15	1.389	4.383	321	1.453	4.348	12.994	6.058	18.830
sep-15	2.017	7.335	176	801	2.843	8.849	5.036	16.985
oct-15	1.395	4.572	175	799	2.605	7.454	4.175	12.825
nov-15	1.495	5.282	166	712	3.733	10.856	5.394	16.850
dic-15	1.645	5.189	200	809	2.771	8.572	4.616	14.570
2015	17.153	58.746	1.968	8.760	32.529	97.308	51.650	164.814
ene-16	1.402	4.801	157	645	2.531	7.419	4.090	12.865
feb-16	964	3.139	156	644	2.723	8.130	3.843	11.913
mar-16	1.710	5.724	238	993	3.197	9.196	5.145	15.913
abr-16	1.579	5.412	196	787	2.640	7.635	4.415	13.834
may-16	1.550	5.486	180	760	2.933	8.633	4.663	14.879
jun-16	1.015	3.452	121	555	2.658	7.478	3.794	11.485
jul-16	1.746	6.028	157	657	2.535	7.430	4.438	14.115
ago-16	1.390	4.511	153	578	3.151	9.173	4.694	14.262
sep-16	1.402	4.329	196	823	2.981	8.807	4.579	13.959
oct-16	1.480	5.044	136	536	2.791	8.111	4.407	13.691
nov-16	1.497	5.099	128	483	2.064	6.110	3.689	11.692
dic-16	1.565	5.550	94	399	3.636	11.125	5.295	17.074
2016	17.300	58.575	1.912	7.860	33.840	99.247	53.052	165.682
ene-17	1.578	5.100	122	478	3.277	9.466	4.977	15.044
TOTAL							467.129	1.661.201

Fuente: IPS

Nota: La información corresponde al total de concesiones (beneficiarias) del Bono por Hijo de cada mes.
El pago único corresponde a las pensionadas de las AFP y Compañías de Seguros.

2. Solicitudes y concesiones de Bono por Hijo, por mes

Mes	Número de Solicitudes Concedidas	Número de Solicitudes Rechazadas	Total Solicitudes
ene-14	3.012	385	3.397
feb-14	3.146	307	3.453
mar-14	2.820	401	3.221
abr-14	3.671	837	4.508
may-14	3.405	637	4.042
jun-14	3.448	551	3.999
jul-14	3.132	431	3.563
ago-14	3.702	437	4.139
sep-14	4.118	391	4.509
oct-14	4.714	491	5.205
nov-14	4.499	402	4.901
dic-14	4.587	501	5.088
Total 2014	44.254	5.771	50.025
ene-15	3.692	452	4.144
feb-15	3.089	314	3.403
mar-15	3.959	437	4.396
abr-15	4.199	418	4.617
may-15	3.877	527	4.404
jun-15	4.140	642	4.782
jul-15	3.415	391	3.806
ago-15	6.058	393	6.451
sep-15	5.036	579	5.615
oct-15	4.175	552	4.727
nov-15	5.394	555	5.949
dic-15	4.616	704	5.320
Total 2015	51.650	5.964	57.614
ene-16	4.090	834	4.924
feb-16	3.843	401	4.244
mar-16	5.145	878	6.023
abr-16	4.415	636	5.051
may-16	4.663	700	5.363
jun-16	3.794	507	4.301
jul-16	4.438	635	5.073
ago-16	4.694	856	5.550
sep-16	4.579	914	5.493
oct-16	4.407	866	5.273
nov-16	3.689	1.064	4.753
dic-16	5.295	451	5.746
Total a dic-16	53.052	8.742	61.794
ene-17	4.977	661	5.638
TOTAL	153.933	21.138	175.071

Fuente: IPS

Nota: Esta estadística reporta el dato del último mes disponible, no se actualizan los meses anteriores.

3. Concesiones de Bono por Hijo a nivel Regional

Enero de 2017

Región			IPS		AFP Y CÍAS DE SEGUROS		Total
Glosa	Cód.		PBS	APS	APS	Cuota Única	
Arica y Parinacota	XV	Nº Beneficiarios	24	1	1	40	66
		Nº de Causantes (hijos)	90	3	3	132	228
Tarapacá	I	Nº Beneficiarios	13	1	2	36	52
		Nº de Causantes (hijos)	41	3	6	103	153
Antofagasta	II	Nº Beneficiarios	32		4	98	134
		Nº de Causantes (hijos)	94		17	272	383
Atacama	III	Nº Beneficiarios	23	1	1	58	83
		Nº de Causantes (hijos)	73	2	2	162	239
Coquimbo	IV	Nº Beneficiarios	80	4	1	166	251
		Nº de Causantes (hijos)	276	14	1	491	782
Valparaíso	V	Nº Beneficiarios	145	5	10	346	506
		Nº de Causantes (hijos)	457	20	20	1.023	1.520
B.O'Higgins	VI	Nº Beneficiarios	69	3	4	207	283
		Nº de Causantes (hijos)	200	12	15	635	862
Maule	VII	Nº Beneficiarios	110	6	4	214	334
		Nº de Causantes (hijos)	325	27	15	665	1.032
Bío Bío	VIII	Nº Beneficiarios	263	8	8	369	648
		Nº de Causantes (hijos)	886	47	45	1.032	2.010
Araucanía	IX	Nº Beneficiarios	153	2	5	163	323
		Nº de Causantes (hijos)	537	8	26	489	1.060
Los Ríos	XIV	Nº Beneficiarios	58	2	1	76	137
		Nº de Causantes (hijos)	194	8	2	223	427
Los Lagos	X	Nº Beneficiarios	97	3	1	160	261
		Nº de Causantes (hijos)	290	4	7	448	749
Aysén	XI	Nº Beneficiarios	15	1		19	35
		Nº de Causantes (hijos)	48	6		50	104
Magallanes	XII	Nº Beneficiarios	9		1	38	48
		Nº de Causantes (hijos)	24		1	107	132
Metropolitana	XIII	Nº Beneficiarios	487	23	19	1.287	1.816
		Nº de Causantes (hijos)	1.565	104	60	3.634	5.363
TOTAL		Nº Beneficiarios	1.578	60	62	3.277	4.977
		Nº de Causantes (hijos)	5.100	258	220	9.466	15.044

Fuente: IPS

Introducción al Subsidio Previsional a los Trabajadores Jóvenes (STJ)

El Subsidio Previsional los Trabajadores Jóvenes (STJ) es un subsidio estatal mensual que incentiva la contratación de jóvenes trabajadores entre los 18 y 35 años, el cual es pagado tanto a empleadores (subsidio a la contratación) y trabajadores (subsidio a la cotización).

Los empleadores y trabajadores tienen derecho a recibir un subsidio equivalente al 50% de la cotización previsional, calculado sobre un ingreso mínimo, respecto de cada trabajador cuya remuneración sea igual o inferior a 1.5 veces el ingreso mínimo mensual. Éste aporte se percibirá durante las primeras veinticuatro cotizaciones, continuas o discontinuas que registre el respectivo trabajador en el Sistema de Pensiones.

En el caso del subsidio a la contratación, solo tendrán derecho los empleadores que se encuentren al día con sus cotizaciones previsionales.

****En importante destacar que el STJ es diferente al Subsidio al Empleo Joven (SEJ) el cual es entregado por el SENCE.**

III. Subsidio Previsional a Trabajadores Jóvenes (STJ)

1. Total solicitudes a la contratación (Empleador)

MES	TOTAL SOLICITUDES CADA MES (Subsidio a la Contratación)			
	Total Solicitudes	Total Trabajadores		Total
		Mujeres	Hombres	
Oct. a Dic. 2008	333			
2009	2.105			
2010	1.759			
2011	1.026			
2012	807			75.178
ene-13	58			10.513
feb-13	55			8.811
mar-13	64			11.072
abr-13	66			9.568
may-13	60			9.423
jun-13	54			10.541
jul-13	58			10.315
ago-13	58			9.741
sep-13	50			9.232
oct-13	48			9.928
nov-13	28			6.195
dic-13	55			8.859
2013	654			114.198
ene-14	57			10.003
feb-14	36			8.116
mar-14	43			3.794
abr-14	44			5.833
may-14	47			3.916
jun-14	48			3.251
jul-14	47			3.190
ago-14	44			3.136
sep-14	41			2.928
oct-14	34			2.732
nov-14	25			3.936
dic-14	47			3.018
2014	513			53.853
ene-15	40			2.343
feb-15	37			2.758
mar-15	39			2.319
abr-15	33			1.250
may-15	31			1.952
jun-15	38			1.536
jul-15	33			2.640
ago-15	37			1.723
sep-15	40			2.602
oct-15	39			2.691
nov-15	37			2.518
dic-15	33			2.358
2015	437			26.690
ene-16	33			3.308

MES	TOTAL SOLICITUDES CADA MES (Subsidio a la Contratación)			
	Total Solicitudes	Total Trabajadores		Total
		Mujeres	Hombres	
feb-16	33			2.327
mar-16	40			2.621
abr-16	39			2.495
may-16	40	1.000	1.038	2.038
jun-16	37	S/I	S/I	1.960
jul-16	46	1.739	1.498	3.237
ago-16	47	1.262	1.077	2.339
sep-16	38	1.119	1.309	2.428
oct-16	36	943	705	1.648
nov-16	42	2.225	1.770	3.995
dic-16	50	3.021	2.296	5.317
2016	481			33.713
ene-17	40	2.335	1.830	4.165
TOTAL	8.155			307.797

Fuente: IPS

Nota: El Subsidio a la Contratación comenzó a pagarse en marzo de 2009.

Esta estadística reporta el dato del último mes disponible, no se actualizan los meses anteriores.

2. Estado de las solicitudes a la contratación (Empleador)

MES	ESTADO DE LAS SOLICITUDES (Subsidio a la Contratación)			
	CONCEDIDAS	RECHAZADAS	EN TRÁMITE	TOTAL
Ene. a Dic. 2012	114	539	154	807
ene-13	8	38	12	58
feb-13	5	35	15	55
mar-13	10	42	12	64
abr-13	10	41	15	66
may-13	6	43	11	60
jun-13	6	34	14	54
jul-13	4	42	12	58
ago-13	7	39	12	58
sep-13	5	33	12	50
oct-13	3	28	17	48
nov-13	3	18	7	28
dic-13	7	37	11	55
Ene. a Dic. 2013	74	430	150	654
ene-14	7	32	18	57
feb-14	3	24	9	36
mar-14	7	21	15	43
abr-14	9	25	10	44
may-14	7	29	11	47
jun-14	-	31	17	48
jul-14	3	29	15	47
ago-14	5	30	9	44
sep-14	2	39		41
oct-14	5	29		34
nov-14	1	20	4	25
dic-14	4	38	5	47
Ene. a Dic. 2014	53	347	113	513
ene-15	2	26	12	40
feb-15	1	21	15	37
mar-15	7	24	8	39
abr-15	7	21	5	33
may-15		18	13	31
jun-15	5	22	11	38
jul-15	1	22	10	33
ago-15	4	27	6	37
sep-15	1	32	7	40
oct-15	9	21	9	39

MES	ESTADO DE LAS SOLICITUDES (Subsidio a la Contratación)			
	CONCEDIDAS	RECHAZADAS	EN TRÁMITE	TOTAL
nov-15	7	26	4	37
dic-15	6	21	6	33
Total a Dic-15	50	281	106	437
ene-16	4	19	10	33
feb-16	17	16	0	33
mar-16	14	13	13	40
abr-16	8	19	12	39
may-16	7	21	12	40
jun-16	7	19	11	37
jul-16	18	16	12	46
ago-16	12	18	17	47
sep-16	6	19	13	38
oct-16	10	15	11	36
nov-16	14	16	12	42
dic-16	14	16	20	50
ene-17	8	17	15	40

Fuente: IPS

Nota: Esta estadística reporta el dato del último mes disponible, no se actualizan los meses anteriores.

3. Total solicitudes a la cotización (Trabajador)

MES	TOTAL SOLICITUDES CADA MES (Subsidio a la Cotización)		
	Mujeres	Hombres	TOTAL
Jul. a Dic. 2011			122.650
2012			32.605
ene-13			2.532
feb-13			2.439
mar-13			2.431
abr-13			1.851
may-13			2.369
jun-13			2.281
jul-13			2.297
ago-13			1.478
sep-13			1.310
oct-13			1.141
nov-13			925
dic-13			2.271
2013			23.325
ene-14			2.624
feb-14			1.598
mar-14			1.914
abr-14			1.065
may-14			1.919
jun-14			1.580
jul-14			1.542
ago-14			1.606
sep-14			2.676
oct-14			2.626
nov-14			2.422
dic-14			1.349
2014			22.921
ene-15			2.382
feb-15			3.962
mar-15			2.652
abr-15			3.302
may-15			1.564
jun-15			2.459
jul-15			1.307
ago-15			2.005
sep-15			1.605

MES	TOTAL SOLICITUDES CADA MES (Subsidio a la Cotización)		
	Mujeres	Hombres	TOTAL
oct-15			5.170
nov-15			2.737
dic-15			1.802
2015			30.947
ene-16			3.979
feb-16			4.366
mar-16			2.056
abr-16			2.454
may-16	1.021	834	1.855
jun-16	983	924	1.907
jul-16	1.011	872	1.883
ago-16	2.375	1.728	4.103
sep-16	993	820	1.813
oct-16	783	848	1.631
nov-16	497	326	823
dic-16	1.219	923	2.142
2016			29.012
ene-17	1.817	1.272	3.089
TOTAL			264.549

Fuente: IPS

Nota: A partir del 1 de julio de 2011 comenzó a pagarse el Subsidio a la Cotización.
Esta estadística reporta el dato del último mes disponible, no se actualizan los meses anteriores.

4. Estado de las solicitudes a la cotización (Empleador)

PERIODO	ESTADO DE LAS SOLICITUDES (Subsidio a la Cotización)									
	CONCEDIDAS			RECHAZADAS			EN TRÁMITE			TOTAL
	Mujeres	Hombres	Total	Mujeres	Hombres	Total	Mujeres	Hombres	Total	
Jul. a Dic. 2011			119.211			1.457			1.982	122.650
2012			24.495			248			7.862	32.605
ene-13			1.593			15			924	2.532
feb-13			1.468			22			949	2.439
mar-13			1.784			16			631	2.431
abr-13			1.305			44			502	1.851
may-13			1.777			10			582	2.369
jun-13			1.540			16			725	2.281
jul-13			1.026			10			1.261	2.297
ago-13			610			14			854	1.478
sep-13			816			1			493	1.310
oct-13			485			2			654	1.141
nov-13			480			2			443	925
dic-13			1.157			6			1.108	2.271
2013			14.041			158			9.126	23.325
ene-14			1.358			5			1.261	2.624
feb-14			746			4			848	1.598
mar-14			1.052			10			852	1.914
abr-14			549			4			512	1.065
may-14			773			9			1.137	1.919
jun-14			660			15			905	1.580
jul-14			881			15			646	1.542
ago-14			825			28			753	1.606
sep-14			1.489			41			1.146	2.676
oct-14			1.667			132			827	2.626
nov-14			1.332			22			1.068	2.422
dic-14			500			14			835	1.349
2014			11.832			299			10.790	22.921
ene-15			38			896			1.448	2.382
feb-15			1.411			90			2.461	3.962
mar-15			1.147			78			1.427	2.652
abr-15			1.650			172			1.480	3.302
may-15			1.272			123			169	1.564
jun-15			1.877			135			447	2.459
jul-15			1.030			110			167	1.307
ago-15			1.674			113			218	2.005

PERIODO	ESTADO DE LAS SOLICITUDES (Subsidio a la Cotización)									
	CONCEDIDAS			RECHAZADAS			EN TRÁMITE			TOTAL
	Mujeres	Hombres	Total	Mujeres	Hombres	Total	Mujeres	Hombres	Total	
sep-15			1.313			136			156	1.605
oct-15			5.045			104			21	5.170
nov-15			1.924			764			49	2.737
dic-15			1.346			239			217	1.802
2015			19.727			2.960			8.260	30.947
ene-16			3.773			149			57	3.979
feb-16			4.253			113			-	4.366
mar-16			2.016			25			15	2.056
abr-16			2.405			33			16	2.454
may-16	996	817	1.813	17	17	34	8	-	8	1.855
jun-16	957	898	1.855	15	21	36	11	5	16	1.907
jul-16	977	835	1.812	24	24	48	10	13	23	1.883
ago-16	2.266	1.640	3.906	90	73	163	19	15	34	4.103
sep-16	948	779	1.727	42	41	83	3	-	3	1.813
oct-16	770	832	1.602	13	16	29	-	-	-	1.631
nov-16	484	317	801	12	9	21	-	-	-	822
dic-16	1.057	797	1.854	156	126	282	6	-	6	2.142
ene-17	1.709	1.188	2.897	87	62	149	21	22	43	3.089
2016			30.714			1.165			221	32.100

Fuente: IPS

5. Número de subsidios pagados a la contratación y cotización, por mes

Mes	Subsidio a la Contratación		Número de subsidios pagados	Subsidio a la Cotización		
	Número de subsidios pagados	Número de empleadores que recibieron pago en el mes		Número de trabajadores que recibieron pago en el mes	Hombre	Mujer
mar-09	10.625	174	-			
abr-09	6.095	194	-			
may-09	7.497	290	-			
jun-09	8.878	241	-			
jul-09	13.580	349	-			
ago-09	9.451	290	-			
sep-09	16.175	423	-			
oct-09	21.738	442	-			
nov-09	20.687	464	-			
dic-09	19.925	464	-			
ene-10	14.517	460	-			
feb-10	21.073	461	-			
mar-10	1.853	230	-			
abr-10	34.023	448	-			
may-10	12.204	424	-			
jun-10	1.575	167	-			
jul-10	1.875	166	-			
ago-10	7.627	189	-			
sep-10	1.802	151	-			
oct-10	3.251	152	-			
nov-10	986	122	-			
dic-10	1.370	102	-			
ene-11	547	96	-			
feb-11	986	105	-			
mar-11	531	76	-			
abr-11	1.064	129	-			
may-11	1.100	91	-			
jun-11	1.238	106	-			
jul-11	173	25	-			
ago-11	810	59	-			
sep-11	476	65	1.634			1.620
oct-11	1.568	75	5.036			4.518
nov-11	906	39	12.015			10.939
dic-11	1.270	71	22.261			21.512
ene-12	1.221	65	24.129			20.099
feb-12	902	58	22.063			19.781
mar-12	2.605	58	36.966			28.773
abr-12	982	44	16.479			16.232
may-12	3.220	72	28.814			23.849
jun-12	1.267	49	25.375			22.057
jul-12	1.000	53	23.209			21.672
ago-12	1.130	58	21.429			20.285
sep-12	1.082	56	26.360			23.448
oct-12	1.205	63	24.056			22.693
nov-12	637	47	19.225			18.399
dic-12	840	32	11.256			10.911
ene-13	931	56	40.005			27.853
feb-13	1.270	64	24.170			22.694
mar-13	826	41	23.845			22.309
abr-13	1.037	51	26.008			23.693
may-13	436	34	21.038			19.845
jun-13	848	44	22.037			20.065
jul-13	747	36	22.506			20.780

Mes	Subsidio a la Contratación		Subsidio a la Cotización			
	Número de subsidios pagados	Número de empleadores que recibieron pago en el mes	Número de subsidios pagados	Número de trabajadores que recibieron pago en el mes		
				Hombre	Mujer	Total Trabajadores
ago-13	719	35	23.869			21.924
sep-13	908	30	22.797			21.715
oct-13	907	34	23.258			22.266
nov-13	684	32	21.758			20.561
dic-13	731	40	21.567			20.466
ene-14	642	27	16.702			15.794
feb-14	687	25	23.938			20.912
mar-14	1.022	47	28.622			24.920
abr-14	645	29	22.470			20.858
may-14	697	31	14.929			13.783
jun-14	708	29	28.107			22.029
jul-14	848	30	20.305			18.703
ago-14	418	21	20.026			17.896
sep-14	449	20	17.518			15.614
oct-14	386	21	25.867			21.002
nov-14	614	17	16.769			15.842
dic-14	534	22	23.318			20.226
ene-15	478	21	23.056			21.061
feb-15	361	24	18.524			17.192
mar-15	712	28	26.002			22.027
abr-15	255	22	23.093			21.546
may-15	891	21	22.362			20.850
jun-15	117	14	12.627			11.681
jul-15	181	18	19.638			18.282
ago-15	128	14	21.146			19.598
sep-15	161	18	27.499			21.738
oct-15	195	21	25.195			20.911
nov-15	225	20	22.695			19.610
dic-15	212	27	22.984			20.973
ene-16	352	37	22.006			20.462
feb-16	370	34	21.509			20.333
mar-16	389	23	21.336			19.910
abr-16	285	18	5.659			5.480
may-16	288	16	6.651	2.372	3.426	5.798
jun-16	21*	15	5.426	2.742	2.014	4.756
jul-16	9	9	3.253	1.620	1.416	3.036
ago-16	13	10	3.343	1.688	1.336	3.024
sep-16	16	11	3.298	1.715	1.358	3.073
oct-16	28	12	3.465	1.819	1.455	3.274
nov-16	38	13	3.225	1.699	1.369	3.068
dic-16	48	20	2.951	1.530	1.273	2.803
ene-17	28	16	4.231	2.288	1.377	3.665

Fuente: Información de la SP

Notas: A partir del 1 de julio de 2011 comenzó a solicitarse el subsidio a la Cotización.

El número de subsidios pagados podría ser mayor que el número de trabajadores que originan el beneficio por cuanto algunos de ellos podrían tener más de un empleo con subsidio. Además incluye pagos retroactivos.

S/I: Sin Información.

***Datos preliminares:** Con fecha febrero 2016 Fonasa puso término al convenio de recaudación que mantenía con IPS.

A contar de esa fecha, es el propio Fondo de Salud, quien efectúa a través de Previred la recaudación de las cotizaciones de salud. Por este motivo, IPS no cuenta con la información del pago de salud efectuado a través de Previred, sólo dispone de la información de la recaudación manual y de otros portales de recaudación, la que sin embargo es minoritaria.

En estos momentos se encuentra en tramitación un convenio de transferencia de datos con Fonasa que permita a IPS volver a operar con normalidad distintos procesos como el STJ.