

INFORME ESTADÍSTICO MENSUAL DEL PILAR SOLIDARIO

Diciembre 2016



Dirección de
ESTUDIOS PREVISIONALES

SUBSECRETARÍA DE PREVISIÓN SOCIAL

WWW.PREVISIONSOCIAL.GOB.CL



Documento de elaboración propia, preparado por el equipo de profesionales de la Dirección de Estudios Previsionales de la Subsecretaría de Previsión Social. Se autoriza su reproducción total o parcial, citando la fuente.

Publicación editada por la Subsecretaría de Previsión Social
Huérfanos 1273, Santiago de Chile
Enero, 2017

Contenido

Introducción al Sistema de Pensiones Solidarias (SPS)	4
I. Pensión Básica Solidaria (PBS) y Aporte Previsional Solidario (APS)	5
A. Nivel Nacional	5
1. Beneficios pagados en el mes	5
2. Beneficios concedidos en el Sistema de Pensiones Solidarias (SPS) y Pensiones Asistenciales vigentes	7
3. Solicitudes recibidas en el SPS, por tipo de resolución	8
4. Solicitudes recibidas y beneficios concedidos en el SPS, por año	9
5. Solicitudes recibidas y beneficios concedidos en el SPS, por sexo	11
6. Solicitudes mensuales recibidas en el SPS, por tipo de institución	13
7. Concesiones mensuales en el SPS, por tipo de beneficio	15
B. Nivel Regional	17
8. Número de beneficios pagados en el mes, por tipo de beneficio	17
9. Solicitudes recibidas en el SPS, por tipo de institución	18
10. Concesiones en el SPS, por Institución	20
11. Porcentaje de solicitudes concedidas en el SPS	21
C. Nivel Comunal	22
12. Total de solicitudes recibidas y beneficios concedidos SPS	22
12.1. Arica y Parinacota	22
12.2. Tarapacá	23
12.3. Antofagasta	24
12.4. Atacama	25
12.5. Coquimbo	26
12.6. Valparaíso	27
12.7. L.G.B O'Higgins	30
12.8. Maule	32
12.9. Biobío	34
12.10. Araucanía	37
12.11. Los Ríos	40
12.12. Los Lagos	41
12.13. Aysén	43
12.14. Magallanes	44
12.15. Metropolitana	45
Introducción al Bono por Hijo (BXH)	48
II. Bono por Hijo	49
1. Concesiones de Bono por Hijo a nivel nacional, por mes	50
2. Solicitudes y concesiones de Bono por Hijo, por mes	52
3. Concesiones de Bono por Hijo a nivel Regional	53
Introducción al Subsidio Previsional a los Trabajadores Jóvenes (STJ)	54
III. Subsidio Previsional a Trabajadores Jóvenes (STJ)	55
1. Total solicitudes a la contratación (Empleador)	55
2. Estado de las solicitudes a la contratación (Empleador)	57
3. Total solicitudes a la cotización (Trabajador)	59
4. Estado de las solicitudes a la cotización (Empleador)	61
5. Número de subsidios pagados a la contratación y cotización, por mes	63

Introducción al Sistema de Pensiones Solidarias (SPS)

Mediante la Ley N°20.255 de 2008, se modificó el sistema de pensiones chileno, en el que se incorpora la creación del nuevo Pilar Solidario, denominado el Sistema de Pensiones Solidarias (SPS). Este pilar es un componente fundamental, el cual financia con recursos del Estado a aquellas personas que no pudieron acceder a una pensión por no cotizar al sistema o complementa las pensiones de aquellos que no cuentan con una acumulación de fondos suficientes para alcanzar un monto de pensión suficiente.

Es importante destacar, que los beneficios del Sistema de Pensiones Solidarias son entregados a todas aquellas personas pertenecientes al 60% de la población más pobre.

Este sistema está conformado por una pensión no contributiva, la Pensión Básica Solidaria (PBS), y un complemento a la pensión contributiva, el Aporte Previsional Solidario (APS).

La Pensión Básica Solidaria (PBS) es un beneficio al cual acceden todas las personas que no tengan derecho a pensión en algún régimen previsional y cumplan con los requisitos establecidos por ley. Existen dos tipos de PBS, la Pensión Básica Solidaria de Vejez (PBSV) dirigida a todas aquellas personas mayores de 65 años de edad, y la Pensión Básica Solidaria de Invalidez (PBSI) dirigida a todos aquellos que se encuentren entre los 18 y menos de 65 años de edad y que fueron declarados inválidos. El monto actual del PBS de Vejez e Invalidez es de \$93.543, monto vigente desde el 1 de julio de 2016.

El Aporte Previsional Solidario (APS) es un beneficio que incentiva a mantener la cotización en el sistema de capitalización individual, de manera tal que las personas que hayan cotizado al sistema de pensiones contributivo mejoren sus pensiones autofinanciadas.

Existen dos tipos de APS, el Aporte Previsional Solidario de Vejez (APSV), el cual incrementa la pensión recibida de las personas mayores de 65 años de edad y autofinancien una pensión menor a la Pensión Máxima con Aporte Solidario (PMAS), el monto actual de la PMAS es \$304.062. Y el Aporte Previsional Solidario de Invalidez (APSI), el cual busca incrementar la pensión recibida de las personas entre los 18 y menos de 65 años de edad, y que autofinancien una pensión menor a la Pensión Básica Solidaria de Invalidez.

I. Pensión Básica Solidaria (PBS) y Aporte Previsional Solidario (APS)

A. Nivel Nacional

1. Beneficios pagados en el mes

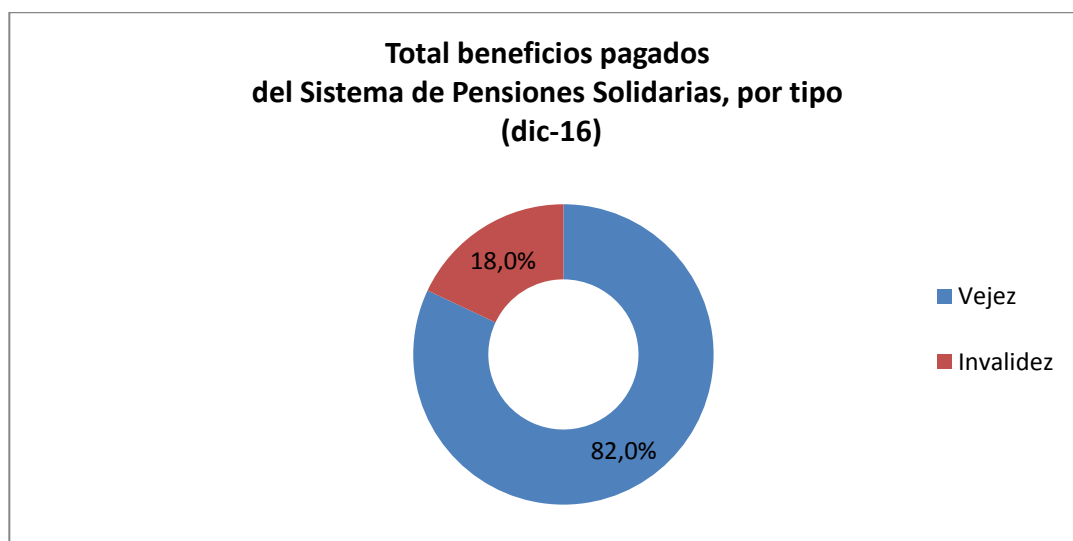
Diciembre 2016

En la actualidad reciben el beneficio del Sistema de Pensiones Solidarias 1.370.601 personas, de las cuales el 42,3% (579.967) reciben Pensión Básica Solidaria (PBS) y el 57,7% (790.634) Aporte Previsional Solidario (APS).

TIPO DE BENEFICIO	TOTAL BENEFICIOS PAGADOS DEL SISTEMA DE PENSIONES SOLIDARIAS (SPS)		
	Hombres	Mujeres	Total
PBS Vejez	108.045	290.605	398.650
PBS Invalidez	75.799	105.518	181.317
Total PBS	183.844	396.123	579.967
APS Vejez	305.113	420.638	725.751
APS Invalidez	29.481	35.402	64.883
Total APS	334.594	456.040	790.634
TOTAL	518.438	852.163	1.370.601

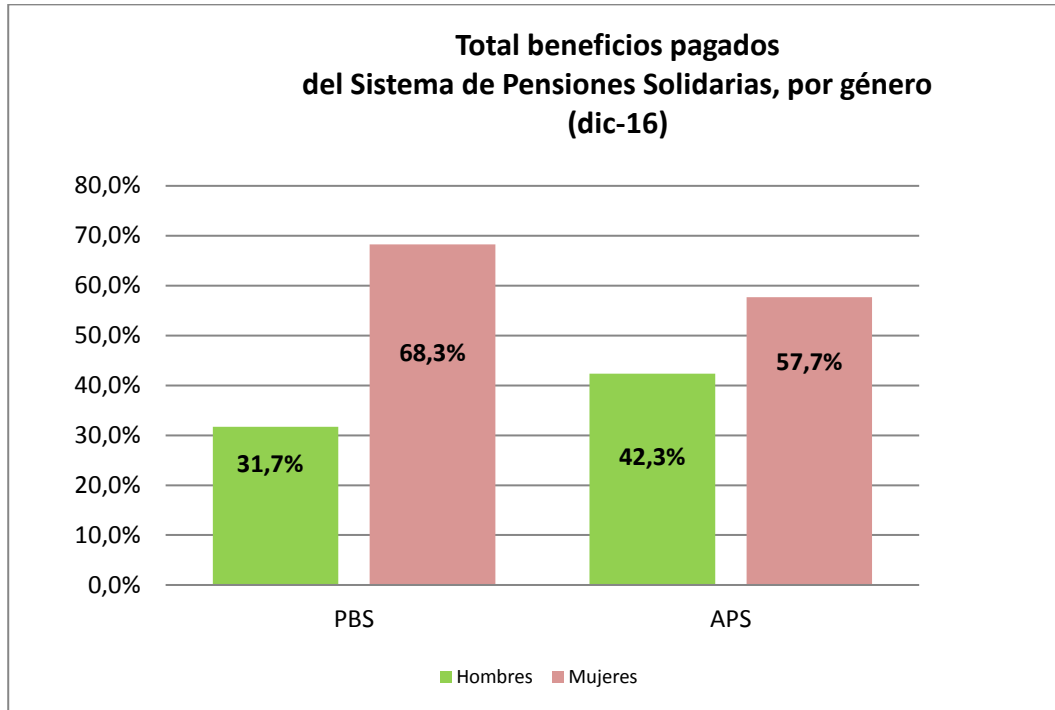
Fuente: Información IPS

Del total de pagos realizados durante el mes, el 82% (1.124.401) correspondió a pagos por Vejez y el 18% (246.200) por Invalidez.



Fuente: Elaboración propia sobre la base de información de la IPS.

Por género, se observa que el 62.2% (852.163) de los beneficios fueron pagados a mujeres y el 37.8% (518.438) a hombres.



Fuente: Elaboración propia sobre la base de información de la IPS.

2. Beneficios concedidos en el Sistema de Pensiones Solidarias (SPS) y Pensiones Asistenciales vigentes

Julio de 2008 a diciembre de 2016

A continuación se presenta el número total de concesiones realizadas en el Sistema de Pensiones Solidarias implementado en Julio de 2008 con la Reforma Previsional, la información incluye las concesiones por Pensión Básica Solidaria y Aporte Previsional Solidario de Vejez e Invalidez otorgadas desde el 1 de julio de 2008 a la fecha.

La información también incluye el número beneficiarios con Pensiones Asistenciales (ex Pasis) de Vejez e Invalidez vigentes a la fecha, beneficios que fueron otorgados con anterioridad a la Reforma Previsional del año 2008.

Total Concesiones Reforma Previsional	Número de concesiones
Pensión Básica Solidaria de Vejez (PBSV)	345.453
Pensión Básica Solidaria de Invalidez (PBSI)	115.317
Total PBS	460.770
Aporte Previsional Solidario de Vejez (APSV)	896.814
Aporte Previsional Solidario de Invalidez (APSI)	52.259
Total APS	949.073
Total Beneficios del Pilar Solidario Concedidos	1.409.843
Total Beneficiarios Ex Pasis Vigentes	
Ex Pasis Vejez	167.519
Ex Pasis Invalidez	130.092
Total Ex Pasis Vigentes	297.611
TOTAL PILAR SOLIDARIO + EX PASIS VIGENTES	1.707.454

Fuente: Elaboración propia sobre la base de información del IPS, información al 10 de enero de 2016.

Nota: Información Ex Pasis al 1 de octubre de 2016 (IPS).

El número de beneficios concesionados no coincide con el número de beneficios pagados por las siguientes razones:

- El total acumulado de concesiones de la Reforma Previsional incluye personas fallecidas. El número aproximado de personas fallecidas con PBS durante el periodo jul-08 a nov-16 correspondió a 126.700.
- Existen personas a quienes se les ha extinguido o suspendido el beneficio.
- El mes de concedida la pensión no necesariamente coincide con el primer mes de pago.

3. Solicitudes recibidas en el SPS, por tipo de resolución

A la fecha, del total de solicitudes recibidas (1.736.030), han sido concesionadas el 81,2% (1.409.843), rechazadas el 17,7% (307.082), se encuentran en trámite 0,75% (13.213), anuladas 0,3% (5.095) y han desistido de solicitar el beneficio el 0,05% (797).

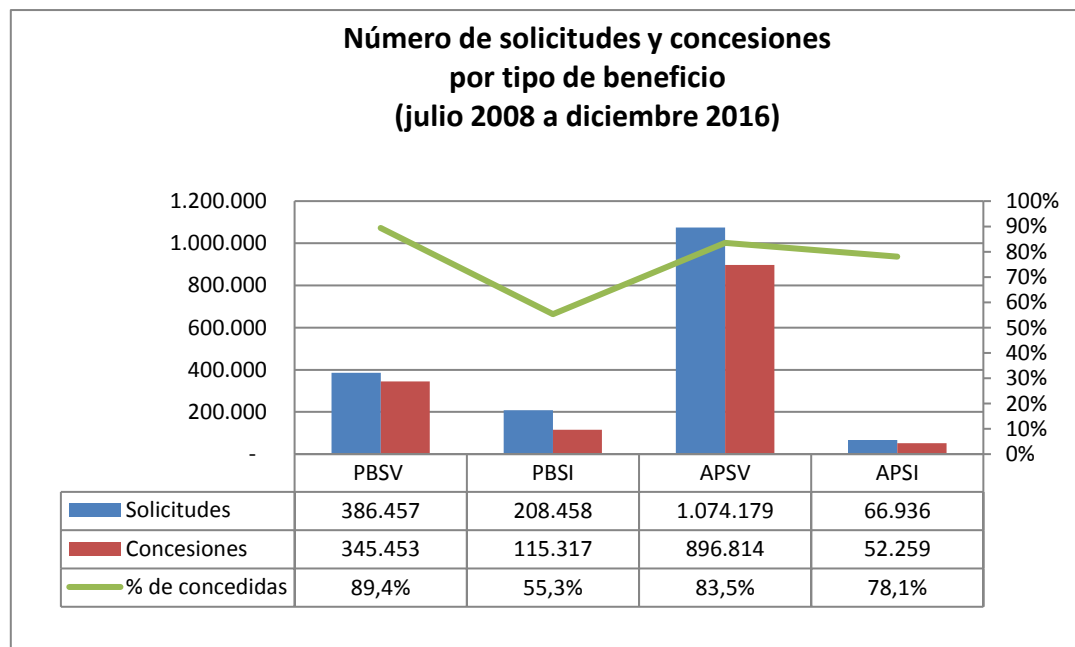
Estado de las Solicitudes al Sistema de Pensiones Solidarias (SPS) del 1 de julio 2008 al 31 de diciembre 2016					
	PBSV	PBSI	APSV	APSI	TOTAL
Solicitudes	386.457	208.458	1.074.179	66.936	1.736.030
Concesiones	345.453	115.317	896.814	52.259	1.409.843
Trámites	2.251	5.550	4.726	686	13.213
Rechazada	37.707	86.198	169.687	13.490	307.082
Desistimiento	186	224	284	103	797
Anuladas	860	1.169	2.668	398	5.095

Fuente: Elaboración propia sobre la base de información del IPS. Información al 10 de enero de 2016.

Nota: Información no incluye Ex Pasis.

La información estadística reportada del número de solicitudes concesionadas, en trámite, rechazadas y anuladas varían mes a mes debido a actualización de la información reportada.

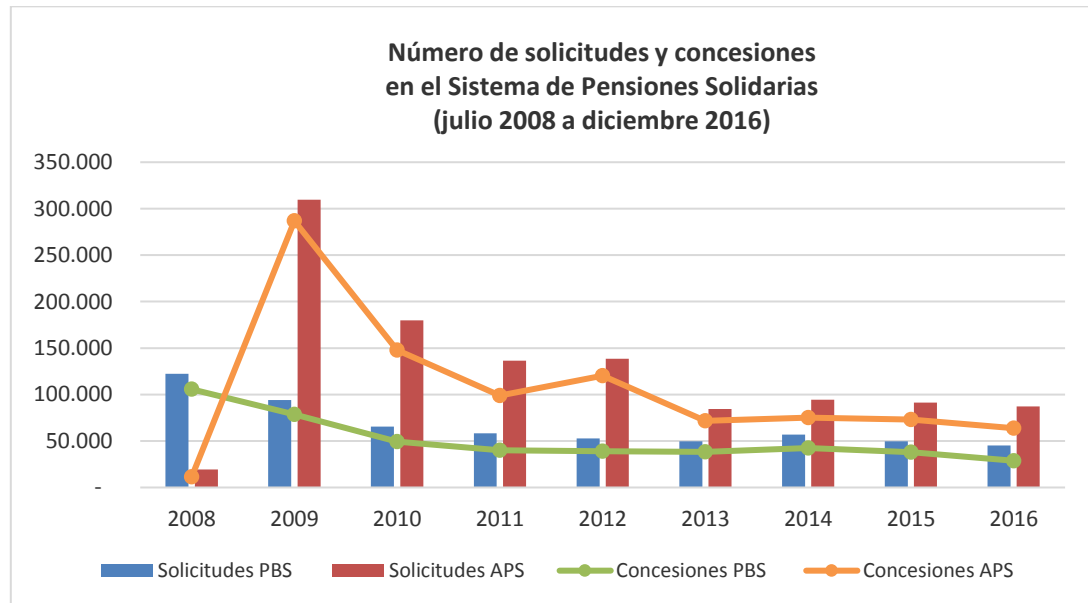
Por tipo de beneficio se observa, que del total de solicitudes recibidas por PBS y APS, el 77,5% (460.770) y 83,2% (949.073) ha sido concedido, respectivamente. Del total de solicitudes recibidas por Vejez e Invalidez el 85,0% (1.242.267) y 60,8% (167.576) se han concedido.



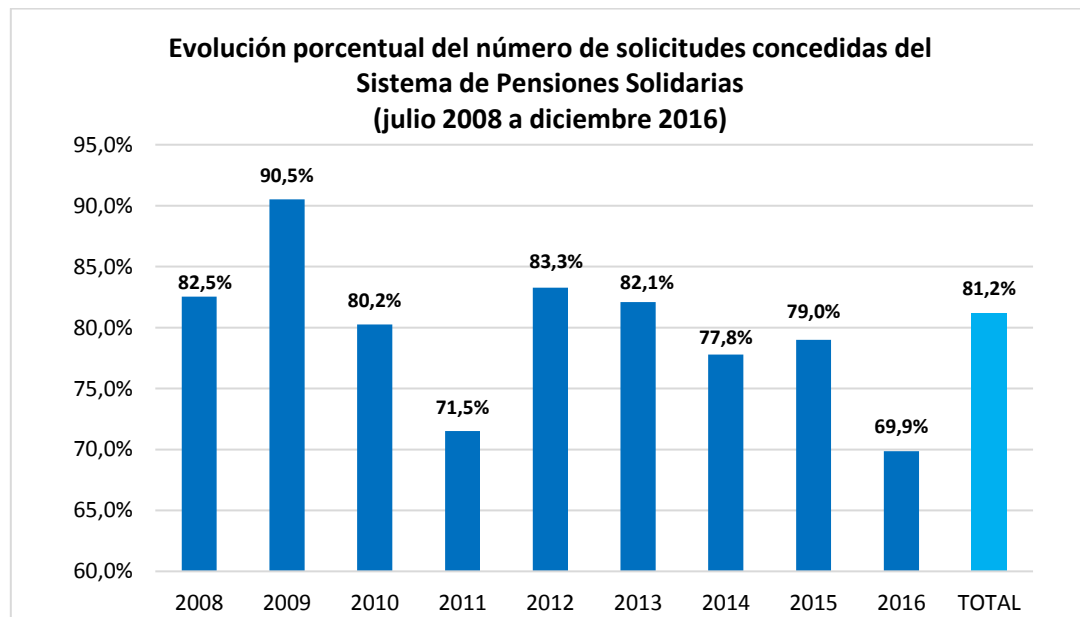
Fuente: Elaboración propia sobre la base de información del IPS

4. Solicitudes recibidas y beneficios concedidos en el SPS, por año

Desde que entro en plena vigencia el Sistema de Pensiones, es decir, en el año 2011, donde comenzó a regir la cobertura del 60% de la población más pobre, se han recibido anualmente en promedio 52.088 solicitudes por PBS y 105.381 por APS. Durante el año 2016, se recibieron en total 45.324 solicitudes por PBS y 87.176 por APS.



Fuente: Elaboración propia sobre la base de información del IPS



Fuente: Elaboración propia sobre la base de información del IPS

TOTAL SOLICITUDES PBS Y APS (no incluye ex Pasis)							
PERIODO	PBSV	PBSI	Total PBS	APSV	APSI	Total APS	Total PBS+APS
Jul a Dic 2008	84.792	37.698	122.490	13.034	6.193	19.227	141.717
Total 2009	59.115	35.112	94.227	297.997	11.591	309.588	403.815
Total 2010	40.706	24.962	65.668	168.085	11.927	180.012	245.680
Total 2011	37.235	20.916	58.151	126.024	10.364	136.388	194.539
Total 2012	33.778	18.950	52.728	130.283	8.216	138.499	191.227
Total 2013	32.881	16.868	49.749	77.015	7.300	84.315	134.064
Total 2014	39.418	17.578	56.996	88.526	6.051	94.577	151.573
Total 2015	31.090	18.492	49.582	88.836	2.497	91.333	140.915
Total 2016	27.442	17.882	45.324	84.379	2.797	87.176	132.500
TOTAL	386.457	208.458	594.915	1.074.179	66.936	1.141.115	1.736.030

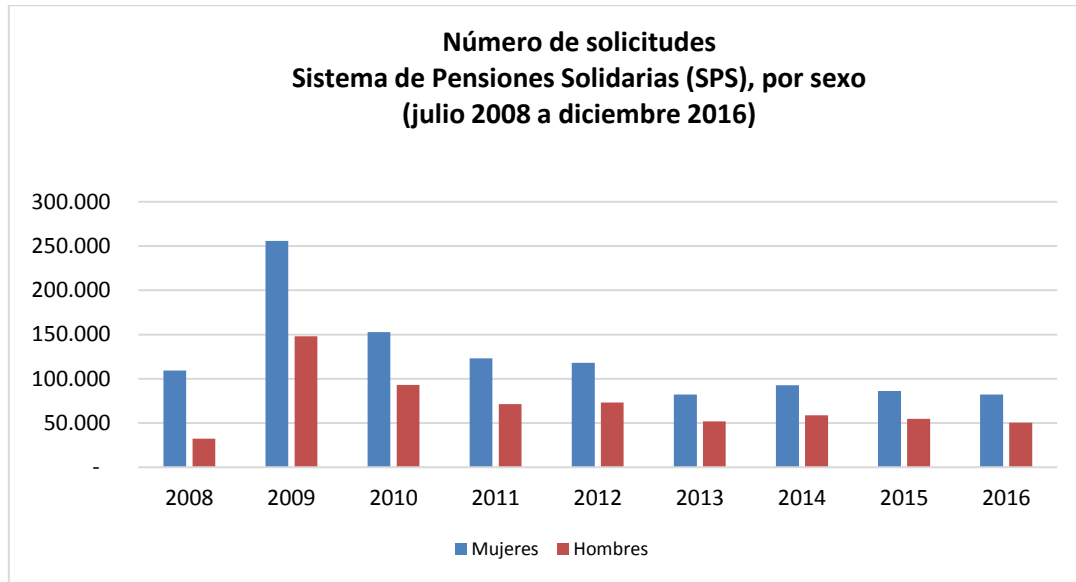
Fuente: Elaboración propia sobre la base de información del IPS. Información al 10 de enero de 2016.

TOTAL CONCEDIDAS PBS Y APS (no incluye ex Pasis)							
PERIODO	PBSV	PBSI	TOTAL PBS	APSV	APSI	TOTAL APS	Total PBS+APS
Jul a Dic 2008	83.926	21.763	105.689	9.667	1.628	11.295	116.984
Total 2009	57.791	20.961	78.752	277.006	9.792	286.798	365.550
Total 2010	36.098	13.242	49.340	137.903	9.911	147.814	197.154
Total 2011	29.811	10.346	40.157	90.239	8.697	98.936	139.093
Total 2012	29.013	9.890	38.903	113.329	7.011	120.340	159.243
Total 2013	29.558	8.904	38.462	65.541	6.049	71.590	110.052
Total 2014	32.593	9.995	42.588	70.030	5.269	75.299	117.887
Total 2015	26.408	11.683	38.091	71.138	2.081	73.219	111.310
Total 2016	20.255	8.533	28.788	61.961	1.821	63.782	92.570
TOTAL	345.453	115.317	460.770	896.814	52.259	949.073	1.409.843

Fuente: Elaboración propia sobre la base de información del IPS. Información al 10 de enero de 2016.

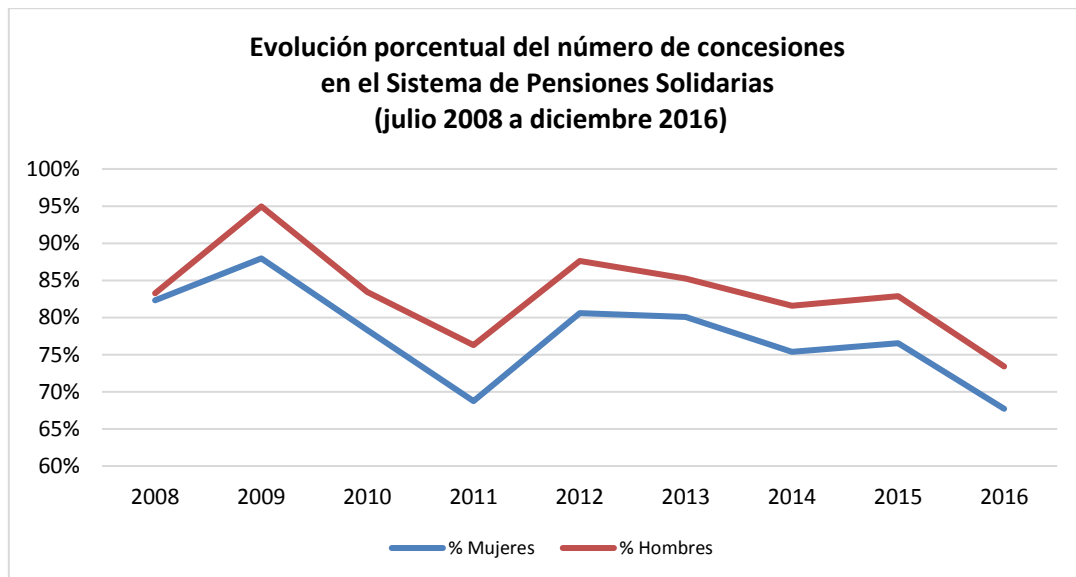
5. Solicitudes recibidas y beneficios concedidos en el SPS, por sexo

Por género, las mujeres son quienes lideran la mayor cantidad de solicitudes al Sistema de Pensiones Solidarias (SPS), desde el inicio de la Reforma del 2008 a la fecha se han recibido en total 1.102.588 solicitudes de mujeres versus 633.442 de hombres.



Fuente: Elaboración propia sobre la base de información del IPS

Respecto de las solicitudes concedidas, los hombres son quienes lideran el mayor porcentaje de beneficios concedidos, a diciembre de 2016 se han concesionado a los hombres el 85,0% (537.966) y a las mujeres el 79,1% (871.877).



Fuente: Elaboración propia sobre la base de información del IPS

TOTAL SOLICITUDES PBS Y APS POR SEXO (no incluye ex Pasis)					
PERIODO	Femenino	% Femenino	Masculino	% Masculino	Total solicitudes
Jul a Dic 2008	109.234	77,1%	32.483	22,9%	141.717
Total 2009	255.764	63,3%	148.051	36,7%	403.815
Total 2010	152.791	62,2%	92.889	37,8%	245.680
Total 2011	123.189	63,6%	71.350	36,4%	194.539
Total 2012	118.179	61,8%	73.048	38,2%	191.227
Total 2013	82.123	61,3%	51.941	38,7%	134.064
Total 2014	92.874	61,3%	58.699	38,7%	151.573
Total 2015	86.208	61,2%	54.707	38,8%	140.915
Total 2016	82.226	62,1%	50.274	37,9%	132.500
TOTAL	1.102.588	63,5%	633.442	36,5%	1.736.030

Fuente: Elaboración propia sobre la base de información del IPS. Información al 10 de enero de 2016.

TOTAL CONCEDIDAS PBS Y APS POR SEXO (no incluye ex Pasis)					
PERIODO	Femenino	% Femenino	Masculino	% Masculino	Total concesiones
Jul a Dic 2008	89.934	76,9%	27.050	23,1%	116.984
Total 2009	224.962	61,6%	140.588	38,4%	365.550
Total 2010	119.654	60,7%	77.500	39,3%	197.154
Total 2011	84.675	60,8%	54.418	39,2%	139.093
Total 2012	95.234	59,8%	64.009	40,2%	159.243
Total 2013	65.772	59,8%	44.280	40,2%	110.052
Total 2014	69.994	59,4%	47.893	40,6%	117.887
Total 2015	65.985	59,3%	45.325	40,7%	111.310
Total 2016	55.667	60,1%	36.903	39,9%	92.570
TOTAL	871.877	61,8%	537.966	38,2%	1.409.843

Fuente: Elaboración propia sobre la base de información del IPS. Información al 10 de enero de 2016.

**6. Solicitudes mensuales recibidas en el SPS, por tipo de institución
Julio de 2008 a diciembre 2016**

TOTAL SOLICITUDES (no incluye ex Pasis)													
PERIODO	TOTAL PBS Y APS							GÉNERO		ORIGEN DE TRAMITACIÓN DEL BENEFICIO			
	PBSV	PBSI	TOTAL PBS	APSV	APSI	TOTAL APS	Total PBS + APS	Femenino	Masculino	En IPS	En AFP	En Cías. de Seguro	En Municipio
Jul a Dic 2008	84.792	37.698	122.490	13.034	6.193	19.227	141.717	109.234	32.483	97.794	1.045	-	42.878
Total 2009	59.115	35.112	94.227	297.997	11.591	309.588	403.815	255.764	148.051	299.252	30.351		74.212
Total 2010	40.706	24.962	65.668	168.085	11.927	180.012	245.680	152.791	92.889	148.049	32.913	5.334	59.384
Total 2011	37.235	20.916	58.151	126.024	10.364	136.388	194.539	123.189	71.350	114.190	25.995	11.385	42.969
Total 2012	33.778	18.950	52.728	130.283	8.216	138.499	191.227	118.179	73.048	125.903	24.052	9.227	32.045
Total 2013	32.881	16.868	49.749	77.015	7.300	84.315	134.064	82.123	51.941	83.744	22.684	6.357	21.279
Total 2014	39.418	17.578	56.996	88.526	6.051	94.577	151.573	92.874	58.699	94.154	27.039	6.541	23.839
Enero'15	2.931	1.510	4.441	6.644	217	6.861	11.302	7.173	4.129	7.071	2.097	391	1.743
Febrero	2.547	1.425	3.972	6.273	174	6.447	10.419	6.482	3.937	6.520	1.984	382	1.533
Marzo	2.843	1.742	4.585	7.682	233	7.915	12.500	7.698	4.802	7.461	2.392	527	2.120
Abril	2.394	1.481	3.875	6.531	189	6.720	10.595	6.602	3.993	6.451	1.961	450	1.733
Mayo	2.314	1.345	3.659	8.668	239	8.907	12.566	6.880	5.686	7.343	2.955	547	1.721
Junio	2.434	1.480	3.914	7.791	231	8.022	11.936	7.047	4.889	7.000	2.638	467	1.831
Julio	2.649	1.580	4.229	8.047	212	8.259	12.488	7.803	4.685	7.646	2.625	429	1.788
Agosto	2.690	1.609	4.299	7.670	209	7.879	12.178	7.579	4.599	7.229	2.585	421	1.943
Septiembre	2.631	1.652	4.283	7.542	164	7.706	11.989	7.404	4.585	7.102	2.561	420	1.096
Octubre	2.765	1.608	4.373	7.499	218	7.717	12.090	7.567	4.523	7.139	2.388	526	2.037
Noviembre	2.611	1.642	4.253	8.027	217	8.244	12.497	7.569	4.928	7.030	3.013	453	2.001
Diciembre	2.281	1.418	3.699	6.462	194	6.656	10.355	6.404	3.951	6.095	2.400	370	1.490
Total 2015	31.090	18.492	49.582	88.836	2.497	91.333	140.915	86.208	54.707	84.087	29.599	5.383	21.036

**TOTAL SOLICITUDES
(no incluye ex Pasis)**

PERIODO	TOTAL PBS Y APS							GÉNERO		ORIGEN DE TRAMITACIÓN DEL BENEFICIO			
	PBSV	PBSI	TOTAL PBS	APSV	APSI	TOTAL APS	Total PBS + APS	Femenino	Masculino	En IPS	En AFP	En Cías. de Seguro	En Municipio
Enero'16	2.158	1.501	3.659	6.220	225	6.445	10.104	6.357	3.747	6.069	2.261	338	1.436
Febrero	2.196	1.394	3.590	6.779	217	6.996	10.586	6.731	3.855	6.630	2.239	352	1.365
Marzo	2.361	1.575	3.936	6.924	208	7.132	11.068	7.007	4.061	6.767	2.301	392	1.608
Abril	2.202	1.549	3.751	6.749	203	6.952	10.703	6.623	4.080	6.267	2.309	352	1.775
Mayo	2.355	1.558	3.913	9.032	224	9.256	13.169	7.535	5.634	7.419	3.118	473	2.159
Junio	2.041	1.440	3.481	6.635	177	6.812	10.293	6.351	3.942	6.033	2.106	333	1.821
Julio	2.183	1.532	3.715	6.720	199	6.919	10.634	6.582	4.052	6.442	2.096	332	1.764
Agosto	2.519	1.850	4.369	8.754	245	8.999	13.368	8.257	5.111	7.915	2.760	491	2.202
Septiembre	2.291	1.632	3.923	7.558	211	7.769	11.692	7.340	4.352	6.730	2.670	403	1.889
Octubre	1.882	1.382	3.264	6.453	214	6.667	9.931	6.201	3.730	5.473	2.412	373	1.670
Noviembre	2.544	1.194	3.738	6.523	292	6.815	10.553	6.697	3.856	5.982	2.556	380	1.628
Diciembre	2.710	1.275	3.985	6.032	382	6.414	10.399	6.545	3.854	6.271	2.197	293	1.631
A dic-16	27.442	17.882	45.324	84.379	2.797	87.176	132.500	82.226	50.274	77.998	29.025	4.512	20.948
TOTAL	386.457	208.458	594.915	1.074.179	66.936	1.141.115	1.736.030	1.102.588	633.442	1.125.171	222.703	48.739	338.590

Fuente: Elaboración propia sobre la base de información del IPS. Información al 10 de enero de 2016.

Nota: En Julio 2009 se realiza el cambio de umbral de cobertura del 40% al 45% de la población más pobre de Chile, en Septiembre 2009 pasa del 45% al 50%, en Julio 2010 pasa del 50% al 55% y durante Julio 2011 pasa del 55% al 60% de la población más pobre de Chile.

La información estadística reportada del número de solicitudes concesionadas, en trámite, rechazadas y anuladas varía mes a mes porque se actualiza la información reportada.

7. Concesiones mensuales en el SPS, por tipo de beneficio
Julio de 2008 a diciembre 2016

TOTAL CONCEDIDAS (no incluye ex Pasis)													
MES	TOTAL PBS Y APS							GÉNERO		ORIGEN DE TRAMITACIÓN DEL BENEFICIO			
	PBSV	PBSI	TOTAL PBS	APSV	APSI	TOTAL APS	Total PBS+APS	Femenino	Masculino	En IPS	En AFP	En Cías. de Seguro	En Municipio
Jul a Dic 2008	83.926	21.763	105.689	9.667	1.628	11.295	116.984	89.934	27.050	79.516	1.004		36.464
Total 2009	57.791	20.961	78.752	277.006	9.792	286.798	365.550	224.962	140.588	272.721	26.657		66.172
Total 2010	36.098	13.242	49.340	137.903	9.911	147.814	197.154	119.654	77.500	120.953	25.691	3.837	46.673
Total 2011	29.811	10.346	40.157	90.239	8.697	98.936	139.093	84.675	54.418	81.300	19.163	8.016	30.614
Total 2012	29.013	9.890	38.903	113.329	7.011	120.340	159.243	95.234	64.009	105.742	20.840	7.848	24.813
Total 2013	29.558	8.904	38.462	65.541	6.049	71.590	110.052	65.772	44.280	68.648	19.382	5.325	16.697
Total 2014	32.593	9.995	42.588	70.030	5.269	75.299	117.887	69.994	47.893	72.038	22.543	5.132	18.174
Enero'15	2.459	962	3.421	5.110	174	5.284	8.705	5.396	3.309	5.372	1.754	292	1.287
Febrero	2.195	873	3.068	5.055	143	5.198	8.266	5.034	3.232	5.081	1.705	298	1.182
Marzo	2.407	1.093	3.500	6.068	190	6.258	9.758	5.820	3.938	5.683	2.003	405	1.667
Abril	2.030	925	2.955	5.175	155	5.330	8.285	4.988	3.297	5.000	1.610	358	1.317
Mayo	2.015	856	2.871	7.256	215	7.471	10.342	5.463	4.879	5.935	2.572	461	1.374
Junio	2.031	949	2.980	6.308	190	6.498	9.478	5.411	4.067	5.440	2.260	374	1.403
Julio	2.200	975	3.175	6.372	166	6.538	9.713	5.887	3.826	5.827	2.187	336	1.363
Agosto	2.309	991	3.300	6.239	180	6.419	9.719	5.865	3.854	5.629	2.206	347	1.537
Septiembre	2.236	1.061	3.297	6.058	137	6.195	9.492	5.700	3.792	5.550	2.148	334	1.460
Octubre	2.298	1.018	3.316	5.931	183	6.114	9.430	5.683	3.747	5.460	1.979	438	1.553
Noviembre	2.258	1.034	3.292	6.553	186	6.739	10.031	5.863	4.168	5.525	2.561	381	1.564
Diciembre	1.970	946	2.916	5.013	162	5.175	8.091	4.875	3.216	4.700	1.959	280	1.152

TOTAL CONCEDIDAS (no incluye ex Pasis)

MES	TOTAL PBS Y APS							GÉNERO		ORIGEN DE TRAMITACIÓN DEL BENEFICIO			
	PBSV	PBSI	TOTAL PBS	APSV	APSI	TOTAL APS	Total PBS+APS	Femenino	Masculino	En IPS	En AFP	En Cías. de Seguro	En Municipio
Total 2015	26.408	11.683	38.091	71.138	2.081	73.219	111.310	65.985	45.325	65.202	24.944	4.304	16.859
Enero'16	1.761	983	2.744	4.624	185	4.809	7.553	4.597	2.956	4.426	1.791	266	1.070
Febrero	1.748	889	2.637	5.015	185	5.200	7.837	4.827	3.010	4.794	1.799	260	984
Marzo	1.925	1.041	2.966	5.394	178	5.572	8.538	5.233	3.305	5.103	1.880	310	1.245
Abril	1.773	952	2.725	5.137	171	5.308	8.033	4.749	3.284	4.579	1.900	257	1.297
Mayo	1.821	961	2.782	6.931	196	7.127	9.909	5.437	4.472	5.404	2.514	363	1.628
Junio	1.561	849	2.410	4.970	136	5.106	7.516	4.475	3.041	4.332	1.662	252	1.270
Julio	1.615	867	2.482	5.235	173	5.408	7.890	4.711	3.179	4.720	1.701	246	1.223
Agosto	1.869	742	2.611	6.719	200	6.919	9.530	5.638	3.892	5.541	2.231	364	1.394
Septiembre	1.867	561	2.428	5.883	180	6.063	8.491	5.184	3.307	4.772	2.172	289	1.258
Octubre	1.532	508	2.040	5.117	188	5.305	7.345	4.413	2.932	3.958	1.975	294	1.118
Noviembre	1.931	103	2.034	4.678	20	4.698	6.732	4.317	2.415	4.064	1.492	248	928
Diciembre	852	77	929	2.258	9	2.267	3.196	2.086	1.110	2.302	507	81	307
Total 2016	20.255	8.533	28.788	61.961	1.821	63.782	92.570	55.667	36.903	53.995	21.624	3.230	13.722
TOTAL	345.453	115.317	460.770	896.814	52.259	949.073	1.409.843	871.877	537.966	920.115	181.848	37.692	270.188

Fuente: Elaboración propia sobre la base de información del IPS. Información al 10 de enero de 2016.

Nota: La información estadística reportada del número de solicitudes concesionadas, en trámite, rechazadas y anuladas varían mes a mes porque se actualiza la información reportada.

El número de pensiones concesionadas no coincide con el número de pensiones pagadas por las siguientes razones:

- El total de acumulado de concesiones del período analizado incluye personas fallecidas.
El número aproximado de personas fallecidas con PBS durante el periodo jul-08 nov-16 correspondió a 126.700.
- Existen personas a quienes se les ha extinguido o suspendido el beneficio. El mes de concedida la pensión no necesariamente coincide con el primer mes de pago.

B. Nivel Regional

8. Número de beneficios pagados en el mes, por tipo de beneficio

Diciembre 2016

REGIÓN	PBS			APS			TOTAL
	hombres	mujeres	Total general	hombres	mujeres	Total general	
Vejez	108.045	290.605	398.650	305.113	420.638	725.751	1.124.401
Antofagasta	1.484	4.905	6.389	5.489	9.543	15.032	21.421
Arica y Parinacota	1.116	3.043	4.159	4.133	5.433	9.566	13.725
Atacama	1.488	4.214	5.702	4.640	6.242	10.882	16.584
Coquimbo	5.706	13.602	19.308	13.574	19.067	32.641	51.949
Aysén	992	1.789	2.781	1.852	1.848	3.700	6.481
Araucanía	14.732	27.787	42.519	18.863	21.830	40.693	83.212
Los Lagos	10.642	20.827	31.469	15.031	17.452	32.483	63.952
Los Ríos	4.182	9.266	13.448	8.272	9.881	18.153	31.601
Magallanes	820	2.023	2.843	2.800	3.892	6.692	9.535
Biobío	14.841	43.123	57.964	42.545	50.387	92.932	150.896
O`Higgins	5.040	15.133	20.173	19.705	22.614	42.319	62.492
Maule	8.779	21.094	29.873	24.171	27.111	51.282	81.155
Metropolitana	27.705	92.563	120.268	104.580	168.137	272.717	392.985
Tarapacá	1.148	3.040	4.188	3.776	5.282	9.058	13.246
Valparaíso	9.370	28.196	37.566	35.682	51.919	87.601	125.167
Invalidez	75.799	105.518	181.317	29.481	35.402	64.883	246.200
Antofagasta	1.302	1.894	3.196	466	622	1.088	4.284
Arica y Parinacota	857	980	1.837	254	281	535	2.372
Atacama	1.000	1.469	2.469	410	504	914	3.383
Coquimbo	3.296	4.213	7.509	1.145	1.422	2.567	10.076
Aysén	392	565	957	253	289	542	1.499
Araucanía	6.505	9.439	15.944	2.706	2.099	4.805	20.749
Los Lagos	5.444	7.473	12.917	2.169	2.566	4.735	17.652
Los Ríos	2.249	3.485	5.734	1.020	1.208	2.228	7.962
Magallanes	441	536	977	178	258	436	1.413
Biobío	13.777	21.379	35.156	5.447	5.788	11.235	46.391
O`Higgins	4.044	5.401	9.445	1.883	2.892	4.775	14.220
Maule	5.632	7.728	13.360	2.170	2.645	4.815	18.175
Metropolitana	22.379	29.074	51.453	8.187	10.227	18.414	69.867
Tarapacá	907	1.337	2.244	379	529	908	3.152
Valparaíso	7.574	10.545	18.119	2.814	4.072	6.886	25.005
Total general	183.844	396.123	579.967	334.594	456.040	790.634	1.370.601

Fuente: Información IPS

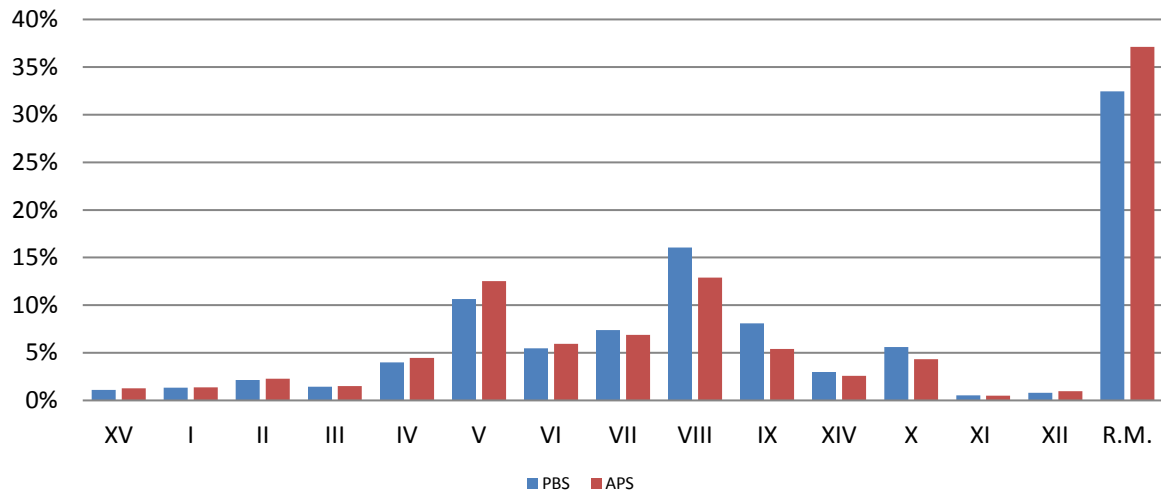
**9. Solicitudes recibidas en el SPS, por tipo de institución
Acumulado - Julio de 2008 diciembre de 2016**

TOTAL SOLICITUDES (no incluye ex Pasis)														
TOTAL PBS Y APS							TOTAL		GÉNERO		ORIGEN DE TRAMITACIÓN DEL BENEFICIO			
REGIÓN	PBSV	PBSI	TOTAL PBS	APSV	APSI	TOTAL APS	Total PBS+APS	% de Solicitudes PBS+APS	Femenino	Masculino	En IPS	En AFP	En Cías. de Seguro	En Municipio
ARICA Y PARINACOTA	4.642	1.866	6.508	13.764	675	14.439	20.947	1,2%	12.778	8.169	13.039	3.193	551	4.164
TARAPACA	4.631	3.356	7.987	14.201	1.313	15.514	23.501	1,4%	14.973	8.528	14.083	2.673	830	5.915
ANTOFAGASTA	8.826	3.917	12.743	24.755	1.341	26.096	38.839	2,2%	26.127	12.712	27.777	4.521	577	5.964
ATACAMA	5.854	2.700	8.554	16.285	935	17.220	25.774	1,5%	16.214	9.560	16.119	3.531	717	5.407
COQUIMBO	16.706	7.104	23.810	48.385	2.490	50.875	74.685	4,3%	47.028	27.657	57.938	7.502	1.008	8.235
VALPARAISO	42.980	20.305	63.285	135.119	7.899	143.018	206.303	11,9%	132.396	73.907	136.423	31.173	5.241	33.465
L. G. B. OHIGGINS	20.555	11.935	32.490	63.049	4.574	67.623	100.113	5,8%	61.193	38.920	60.678	10.585	2.382	26.468
MAULE	27.945	15.941	43.886	73.428	5.149	78.577	122.463	7,1%	73.284	49.179	79.101	14.584	2.624	26.153
BIO-BIO	50.666	44.842	95.508	136.689	10.594	147.283	242.791	14,0%	154.401	88.390	145.565	27.758	5.849	63.603
LA ARAUCANIA	29.057	19.028	48.085	57.377	4.186	61.563	109.648	6,3%	67.939	41.709	77.319	13.332	2.671	16.325
LOS RIOS	10.684	7.034	17.718	26.644	2.731	29.375	47.093	2,7%	29.184	17.909	34.248	6.908	1.499	4.436
LOS LAGOS	20.994	12.365	33.359	45.067	4.274	49.341	82.700	4,8%	49.705	32.995	56.766	13.333	2.480	10.121
AYSÉN	2.092	1.003	3.095	5.103	446	5.549	8.644	0,5%	4.769	3.875	6.496	1.432	122	594
MAGALLANES Y ANTARTICA	3.559	1.270	4.829	10.623	550	11.173	16.002	0,9%	10.054	5.948	13.071	2.306	580	45
METROPOLITANA	137.266	55.792	193.058	403.690	19.779	423.469	616.527	35,5%	402.543	213.984	386.547	79.872	21.608	128.500
Totales	386.457	208.458	594.915	1.074.179	66.936	1.141.115	1.736.030	100,0%	1.102.588	633.442	1.125.170	222.703	48.739	339.395
Participación sobre el total	22%	12%		62%	4%		100%		64%	36%	65%	13%	3%	20%

Fuente: Elaboración propia sobre la base de información del IPS. Información al 10 de enero de 2016

Nota: La información estadística reportada del número de solicitudes concesionadas, en trámite, rechazadas y anuladas varían mes a mes porque se actualiza la información reportada.

Distribución porcentual de Solicitudes del Pilar Solidario por Región (julio 2008 a diciembre 2016)



Fuente: Elaboración propia sobre la base de información del IPS.

Nota: No incluye ex Pasis

10. Concesiones en el SPS, por Institución
Acumulado - Julio de 2008 a diciembre de 2016

TOTAL CONCEDIDAS (no incluye ex Pasis)														
REGIÓN	TOTAL PBS Y APS						TOTAL		GÉNERO		ORIGEN DE TRAMITACIÓN DEL BENEFICIO			
	PBSV	PBSI	TOTAL PBS	APSV	APSI	TOTAL APS	Total PBS+APS	% de Concesiones PBS+APS	Femenino	Masculino	En IPS	En AFP	En Cías. de Seguro	En Municipio
ARICA Y PARINACOTA	4.322	1.289	5.611	11.719	529	12.248	17.859	1,3%	10.745	7.114	11.190	2.637	429	3.603
TARAPACA	4.024	1.919	5.943	11.159	974	12.133	18.076	1,3%	11.233	6.843	10.972	2.112	611	4.381
ANTOFAGASTA	7.389	2.469	9.858	19.424	984	20.408	30.266	2,1%	19.940	10.326	21.661	3.306	433	4.866
ATACAMA	5.087	1.804	6.891	13.459	700	14.159	21.050	1,5%	12.996	8.054	13.047	2.830	534	4.639
COQUIMBO	14.661	4.270	18.931	40.352	2.053	42.405	61.336	4,4%	37.507	23.829	47.869	6.018	722	6.725
VALPARAISO	38.018	12.487	50.505	109.931	6.044	115.975	166.480	11,8%	104.554	61.926	109.738	24.923	4.025	27.794
L. G. B. OHIGGINS	17.967	5.998	23.965	52.863	3.567	56.430	80.395	5,7%	47.183	33.212	49.209	8.528	1.846	20.812
MAULE	25.407	8.234	33.641	63.262	3.944	67.206	100.847	7,2%	58.486	42.361	66.070	12.248	2.010	20.518
BIO-BIO	45.330	20.483	65.813	115.140	8.441	123.581	189.394	13,4%	114.315	75.079	116.882	22.629	4.507	45.367
LA ARAUCANIA	26.735	8.609	35.344	48.930	3.356	52.286	87.630	6,2%	51.920	35.710	62.082	11.327	1.979	12.242
LOS RIOS	9.887	4.790	14.677	22.702	2.272	24.974	39.651	2,8%	23.936	15.715	28.885	5.870	1.164	3.730
LOS LAGOS	19.468	6.987	26.455	38.798	3.382	42.180	68.635	4,9%	40.255	28.380	46.658	11.431	1.983	8.563
AYSÉN	1.878	480	2.358	4.129	324	4.453	6.811	0,5%	3.611	3.200	5.131	1.113	77	490
MAGALLANES Y ANTARTICA	3.188	852	4.040	8.390	422	8.812	12.852	0,9%	7.883	4.969	10.592	1.796	430	34
METROPOLITANA	122.092	34.646	156.738	336.556	15.267	351.823	508.561	36,1%	327.313	181.248	320.120	65.080	16.943	106.418
Totales	345.453	115.317	460.770	896.814	52.259	949.073	1.409.843	100,0%	871.877	537.966	920.106	181.848	37.693	270.182
Participación sobre el total	25%	8%		64%	4%		100%		62%	38%	65%	13%	3%	19%

Fuente: Elaboración propia sobre la base de información del IPS. Información al 10 de enero de 2016

Nota: La información estadística reportada del número de solicitudes concesionadas, en trámite, rechazadas y anuladas varían mes a mes porque se actualiza la información reportada.

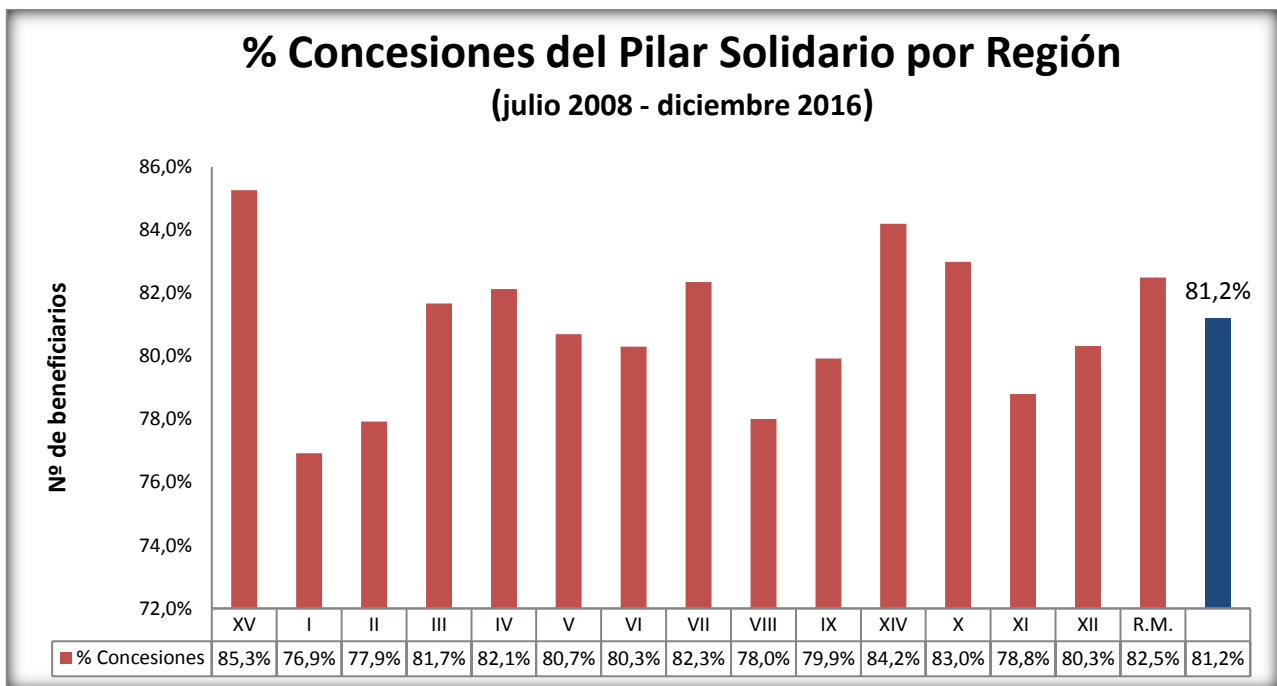
11. Porcentaje de solicitudes concedidas en el SPS Julio de 2008 a diciembre 2016

N° REGIÓN	REGIÓN	TIPO DE CONCESIÓN				Total
		PBSV	PBSI	APSV	APSI	
XV	ARICA Y PARINACOTA	93,1%	69,1%	85,1%	78,4%	85,3%
I	TARAPACA	86,9%	57,2%	78,6%	74,2%	76,9%
II	ANTOFAGASTA	83,7%	63,0%	78,5%	73,4%	77,9%
III	ATACAMA	86,9%	66,8%	82,6%	74,9%	81,7%
IV	COQUIMBO	87,8%	60,1%	83,4%	82,4%	82,1%
V	VALPARAISO	88,5%	61,5%	81,4%	76,5%	80,7%
VI	L. G. B. OHIGGINS	87,4%	50,3%	83,8%	78,0%	80,3%
VII	MAULE	90,9%	51,7%	86,2%	76,6%	82,3%
VIII	BIO-BIO	89,5%	45,7%	84,2%	79,7%	78,0%
IX	LA ARAUCANIA	92,0%	45,2%	85,3%	80,2%	79,9%
XIV	LOS RIOS	92,5%	68,1%	85,2%	83,2%	84,2%
X	LOS LAGOS	92,7%	56,5%	86,1%	79,1%	83,0%
XI	AYSÉN	89,8%	47,9%	80,9%	72,6%	78,8%
XII	MAGALLANES Y ANT.	89,6%	67,1%	79,0%	76,7%	80,3%
R.M.	METROPOLITANA	88,9%	62,1%	83,4%	77,2%	82,5%
	Total	89,4%	55,3%	83,5%	78,1%	81,2%

Fuente: Elaboración propia sobre la base de información del IPS. Información al 10 de enero de 2016.

Nota: No incluye ex Pasis

La información estadística reportada del número de solicitudes concesionadas, en trámite, rechazadas y anuladas varían mes a mes porque se actualiza la información reportada.



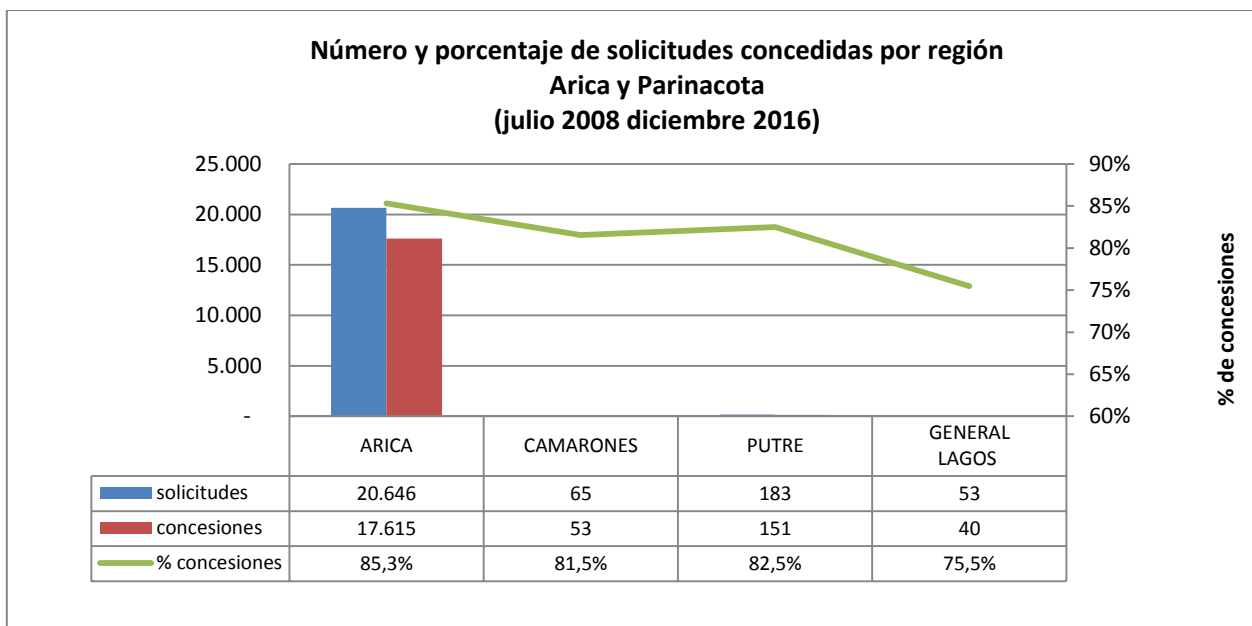
Fuente: Elaboración propia sobre la base de información del IPS.

Nota: No incluye ex Pasis

C. Nivel Comunal

12. Total de solicitudes recibidas y beneficios concedidos SPS

12.1. Arica y Parinacota



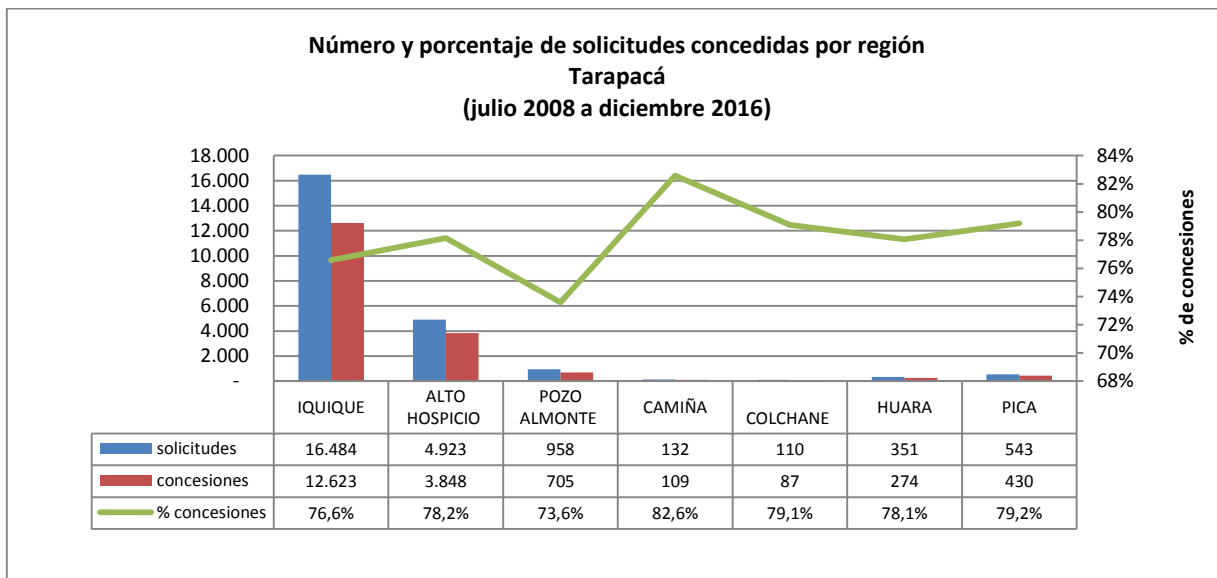
Fuente: Elaboración propia sobre la base de información del IPS.

Concesiones del Pilar Solidario a nivel comunal									
COMUNA	TOTAL PBS Y APS								
	PBSV	PBSI	Total PBS	% PBS	APSV	APSI	Total APS	%APS	Total PBS+APS
ARICA	4.215	1.266	5.481	97,7%	11.606	528	12.134	99,1%	17.615
CAMARONES	20	3	23	0,4%	30	-	30	0,2%	53
PUTRE	62	14	76	1,4%	74	1	75	0,6%	151
GENERAL LAGOS	25	6	31	0,6%	9	-	9	0,1%	40
Totales	4.322	1.289	5.611	100%	11.719	529	12.248	100%	17.859
% respecto del total de concesiones	24%	7%	31%		66%	3%	69%		100%

Fuente: Elaboración propia sobre la base de información del IPS. Información al 10 de enero de 2017.

Nota: La información estadística reportada del número de solicitudes concesionadas, en trámite, rechazadas y anuladas varían mes a mes porque se actualiza la información reportada.

12.2. Tarapacá



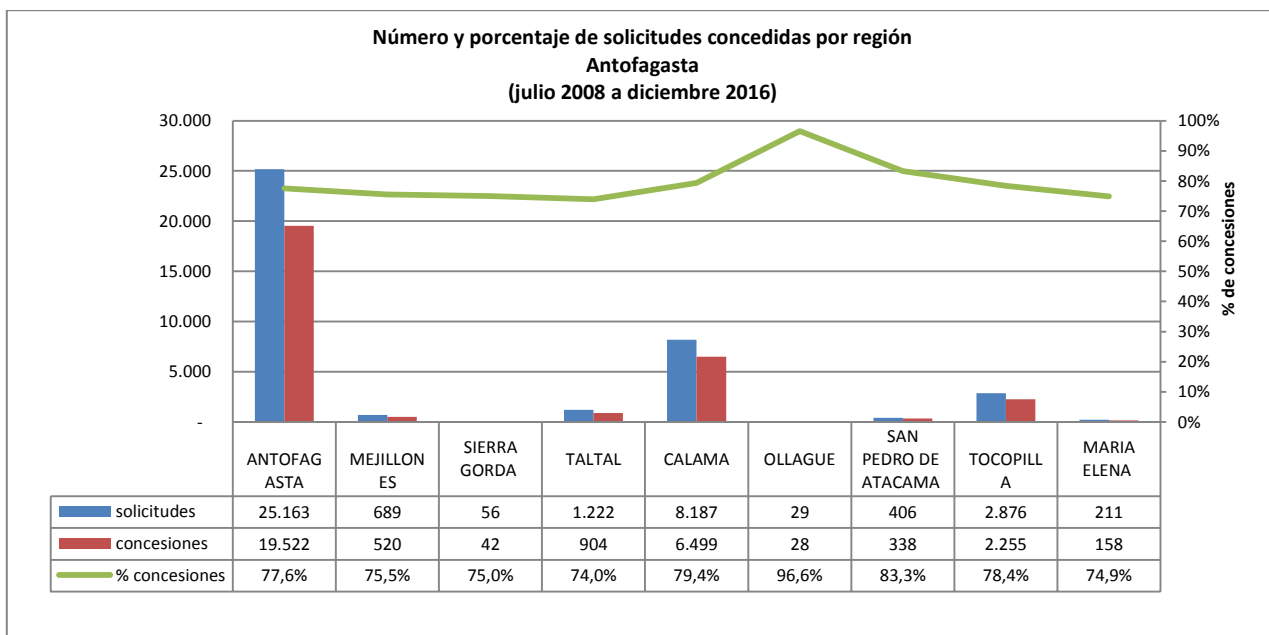
Fuente: Elaboración propia sobre la base de información del IPS.

Concesiones del Pilar Solidario a nivel comunal									
COMUNA	TOTAL PBS Y APS								
	PBSV	PBSI	Total PBS	% PBS	APSV	APSI	Total APS	%APS	Total PBS+APS
IQUIQUE	2.761	1.187	3.948	49,4%	8.066	609	8.675	55,9%	12.623
ALTO HOSPICIO	807	570	1.377	17,2%	2.184	287	2.471	15,9%	3.848
POZO ALMONTE	181	58	239	3,0%	429	37	466	3,0%	705
CAMIÑA	48	15	63	0,8%	41	5	46	0,3%	109
COLCHANE	43	15	58	0,7%	24	5	29	0,2%	87
HUARA	72	41	113	1,4%	143	18	161	1,0%	274
PICA	112	33	145	1,8%	272	13	285	1,8%	430
Totales	4.024	1.919	5.943	74%	11.159	974	12.133	78%	18.076
% respecto del total de concesiones	22%	11%	33%		62%	5%	67%		100%

Fuente: Elaboración propia sobre la base de información del IPS. Información al 10 de enero de 2017.

Nota: La información estadística reportada del número de solicitudes concesionadas, en trámite, rechazadas y anuladas varían mes a mes porque se actualiza la información reportada.

12.3. Antofagasta



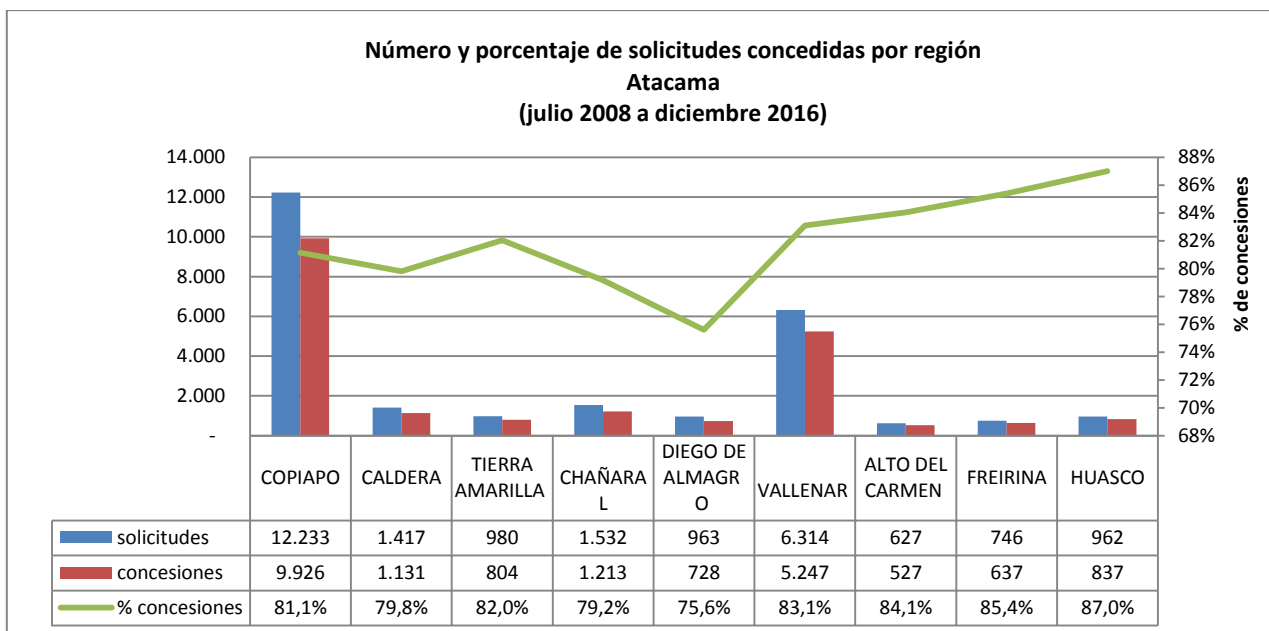
Fuente: Elaboración propia sobre la base de información del IPS.

Concesiones del Pilar Solidario a nivel comunal									
COMUNA	TOTAL PBS Y APS								
	PBSV	PBSI	Total PBS	% PBS	APSV	APSI	Total APS	%APS	Total PBS+APS
ANTOFAGASTA	4.579	1.599	6.178	62,7%	12.658	686	13.344	65,4%	19.522
MEJILLONES	117	38	155	1,6%	350	15	365	1,8%	520
SIERRA GORDA	16	2	18	0,2%	23	1	24	0,1%	42
TALTAL	189	78	267	2,7%	610	27	637	3,1%	904
CALAMA	1.800	522	2.322	23,6%	3.996	181	4.177	20,5%	6.499
OLLAGUE	14	1	15	0,2%	13	-	13	0,1%	28
SAN PEDRO DE ATACAMA	124	23	147	1,5%	185	6	191	0,9%	338
TOCOPILLA	504	196	700	7,1%	1.491	64	1.555	7,6%	2.255
MARIA ELENA	46	10	56	0,6%	98	4	102	0,5%	158
Totales	7.389	2.469	9.858	100%	19.424	984	20.408	100%	30.266
% respecto del total de concesiones	24%	8%	33%		64%	3%	67%		100%

Fuente: Elaboración propia sobre la base de información del IPS. Información al 10 de enero de 2017.

Nota: La información estadística reportada del número de solicitudes concesionadas, en trámite, rechazadas y anuladas varían mes a mes porque se actualiza la información reportada.

12.4. Atacama



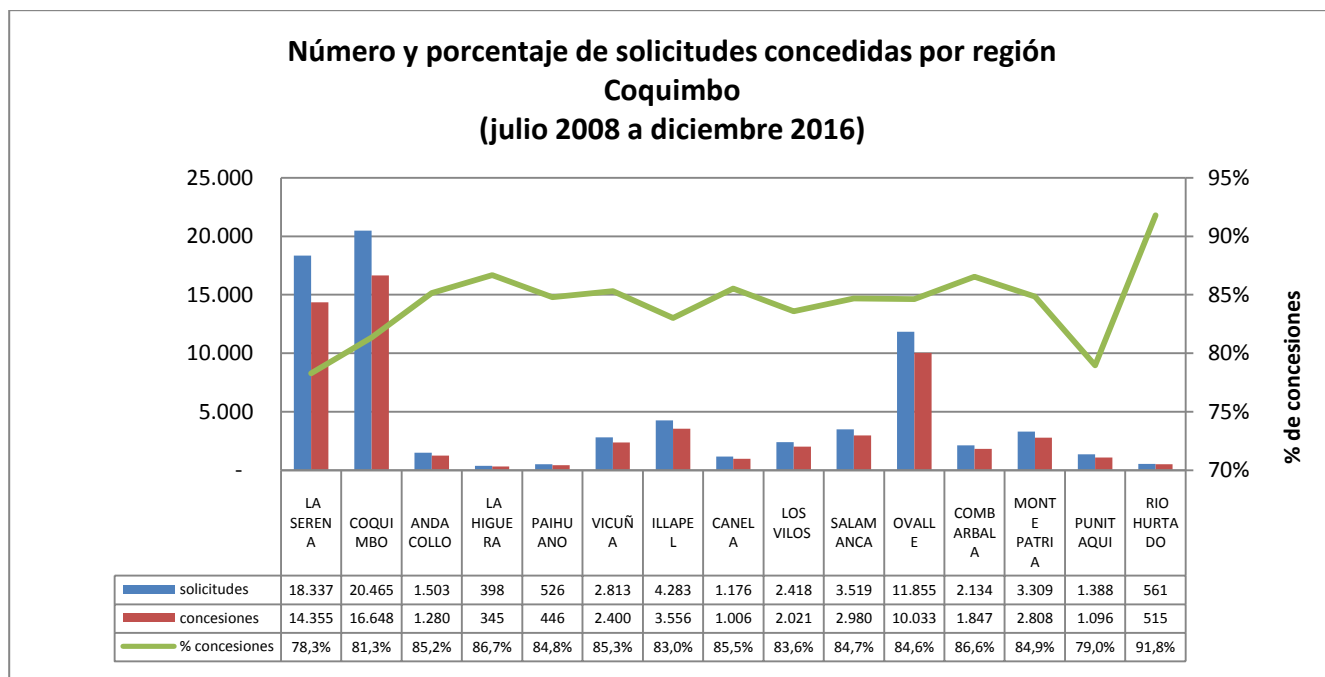
Fuente: Elaboración propia sobre la base de información del IPS.

Concesiones del Pilar Solidario a nivel comunal									
COMUNA	TOTAL PBS Y APS								
	PBSV	PBSI	Total PBS	% PBS	APSV	APSI	Total APS	%APS	Total PBS+APS
COPIAPO	2.413	836	3.249	47,1%	6.299	378	6.677	47,2%	9.926
CALDERA	279	96	375	5,4%	712	44	756	5,3%	1.131
TIERRA AMARILLA	179	89	268	3,9%	506	30	536	3,8%	804
CHAÑARAL	312	110	422	6,1%	762	29	791	5,6%	1.213
DIEGO DE ALMAGRO	182	88	270	3,9%	441	17	458	3,2%	728
VALLEENAR	1.240	414	1.654	24,0%	3.444	149	3.593	25,4%	5.247
ALTO DEL CARMEN	142	50	192	2,8%	322	13	335	2,4%	527
FREIRINA	148	64	212	3,1%	410	15	425	3,0%	637
HUASCO	192	57	249	3,6%	563	25	588	4,2%	837
Totales	5.087	1.804	6.891	100%	13.459	700	14.159	100%	21.050
% respecto del total de concesiones	24%	9%	33%		64%	3%	67%		100%

Fuente: Elaboración propia sobre la base de información del IPS. Información al 10 de enero de 2017.

Nota: La información estadística reportada del número de solicitudes concesionadas, en trámite, rechazadas y anuladas varían mes a mes porque se actualiza la información reportada.

12.5. Coquimbo



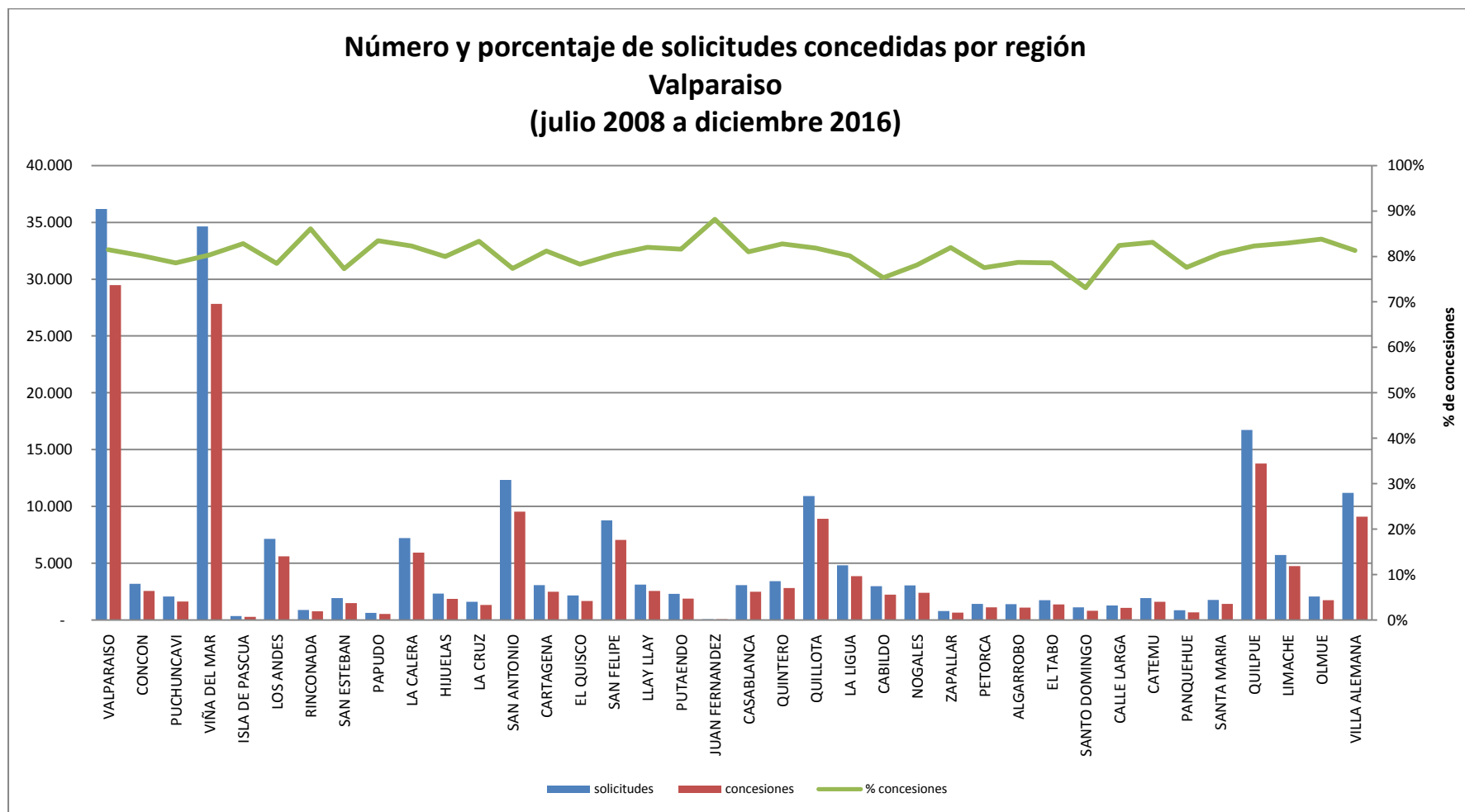
Fuente: Elaboración propia sobre la base de información del IPS.

Concesiones del Pilar Solidario a nivel comunal									
COMUNA	TOTAL PBS Y APS								
	PBSV	PBSI	Total PBS	% PBS	APSV	APSI	Total APS	%APS	Total PBS+APS
LA SERENA	3.326	1.104	4.430	23,4%	9.471	454	9.925	23,4%	14.355
COQUIMBO	3.711	1.098	4.809	25,4%	11.255	584	11.839	27,9%	16.648
ANDACOLLO	222	74	296	1,6%	952	32	984	2,3%	1.280
LA HIGUERA	109	25	134	0,7%	200	11	211	0,5%	345
PAIHUANO	93	20	113	0,6%	323	10	333	0,8%	446
VICUÑA	419	134	553	2,9%	1.768	79	1.847	4,4%	2.400
ILLAPEL	848	215	1.063	5,6%	2.376	117	2.493	5,9%	3.556
CANELA	325	78	403	2,1%	564	39	603	1,4%	1.006
LOS VILOS	488	144	632	3,3%	1.316	73	1.389	3,3%	2.021
SALAMANCA	748	202	950	5,0%	1.961	69	2.030	4,8%	2.980
OVALLE	2.782	708	3.490	18,4%	6.184	359	6.543	15,4%	10.033
COMBARBALA	406	121	527	2,8%	1.267	53	1.320	3,1%	1.847
MONTE PATRIA	757	210	967	5,1%	1.725	116	1.841	4,3%	2.808
PUNITAQUI	257	104	361	1,9%	691	44	735	1,7%	1.096
RIO HURTADO	170	33	203	1,1%	299	13	312	0,7%	515
Totales	14.661	4.270	18.931	100%	40.352	2.053	42.405	100%	61.336
% respecto del total de concesiones	24%	7%	31%		66%	3%	69%		100%

Fuente: Elaboración propia sobre la base de información del IPS. Información al 10 de enero de 2017.

Nota: La información estadística reportada del número de solicitudes concesionadas, en trámite, rechazadas y anuladas varían mes a mes porque se actualiza la información reportada.

12.6. Valparaíso



Fuente: Elaboración propia sobre la base de información del IPS.

Valparaíso

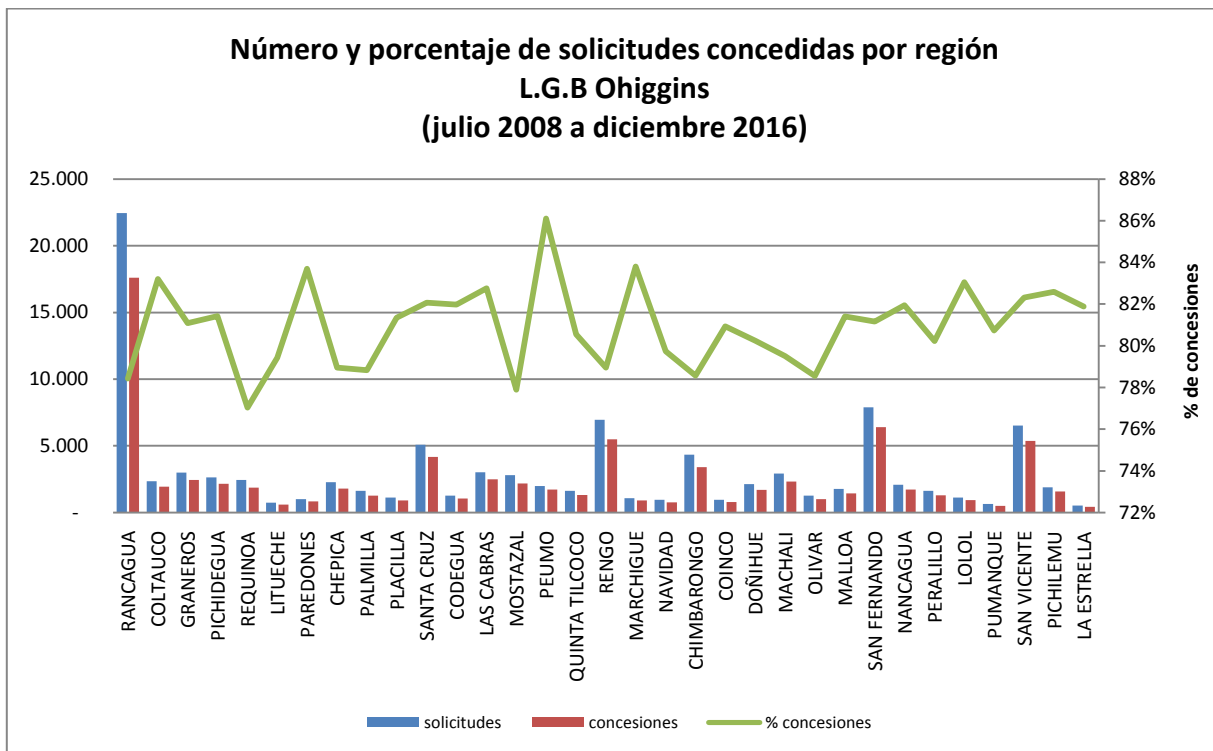
Concesiones del Pilar Solidario a nivel comunal									
COMUNA	TOTAL PBS Y APS								
	PBSV	PBSI	Total PBS	% PBS	APSV	APSI	Total APS	%APS	Total PBS+APS
VALPARAISO	6.798	2.802	9.600	19,0%	18.618	1.270	19.888	17,1%	29.488
CONCON	669	231	900	1,8%	1.563	87	1.650	1,4%	2.550
PUCHUNCAVI	487	98	585	1,2%	994	45	1.039	0,9%	1.624
VIÑA DEL MAR	6.347	1.840	8.187	16,2%	18.741	899	19.640	16,9%	27.827
ISLA DE PASCUA	86	34	120	0,2%	145	20	165	0,1%	285
LOS ANDES	1.119	300	1.419	2,8%	3.961	223	4.184	3,6%	5.603
RINCONADA	133	31	164	0,3%	571	25	596	0,5%	760
SAN ESTEBAN	283	78	361	0,7%	1.090	49	1.139	1,0%	1.500
PAPUDO	141	50	191	0,4%	311	29	340	0,3%	531
LA CALERA	1.418	439	1.857	3,7%	3.819	258	4.077	3,5%	5.934
HIJUELAS	490	173	663	1,3%	1.102	98	1.200	1,0%	1.863
LA CRUZ	279	75	354	0,7%	932	48	980	0,8%	1.334
SAN ANTONIO	1.989	815	2.804	5,6%	6.347	390	6.737	5,8%	9.541
CARTAGENA	722	183	905	1,8%	1.502	92	1.594	1,4%	2.499
EL QUISCO	479	83	562	1,1%	1.080	44	1.124	1,0%	1.686
SAN FELIPE	1.235	373	1.608	3,2%	5.172	271	5.443	4,7%	7.051
LLAY LLAY	526	130	656	1,3%	1.823	85	1.908	1,6%	2.564
PUTAENDO	357	162	519	1,0%	1.276	78	1.354	1,2%	1.873
JUAN FERNANDEZ	29	2	31	0,1%	35	1	36	0,0%	67
CASABLANCA	597	168	765	1,5%	1.675	57	1.732	1,5%	2.497
QUINTERO	682	237	919	1,8%	1.817	85	1.902	1,6%	2.821
QUILLOTA	1.939	589	2.528	5,0%	6.081	311	6.392	5,5%	8.920
LA LIGUA	1.085	348	1.433	2,8%	2.302	130	2.432	2,1%	3.865
CABILDO	460	223	683	1,4%	1.498	59	1.557	1,3%	2.240
NOGALES	555	181	736	1,5%	1.567	84	1.651	1,4%	2.387
ZAPALLAR	169	58	227	0,4%	408	18	426	0,4%	653
PETORCA	226	95	321	0,6%	760	28	788	0,7%	1.109

Concesiones del Pilar Solidario a nivel comunal									
COMUNA	TOTAL PBS Y APS								
	PBSV	PBSI	Total PBS	% PBS	APSV	APSI	Total APS	%APS	Total PBS+APS
ALGARROBO	378	73	451	0,9%	624	29	653	0,6%	1.104
EL TABO	390	89	479	0,9%	864	29	893	0,8%	1.372
SANTO DOMINGO	220	43	263	0,5%	522	23	545	0,5%	808
CALLE LARGA	190	58	248	0,5%	779	36	815	0,7%	1.063
CATEMU	331	98	429	0,8%	1.141	38	1.179	1,0%	1.608
PANQUEHUE	131	35	166	0,3%	472	31	503	0,4%	669
SANTA MARIA	234	78	312	0,6%	1.081	37	1.118	1,0%	1.430
QUILPUE	3.282	991	4.273	8,5%	9.054	446	9.500	8,2%	13.773
LIMACHE	1.077	322	1.399	2,8%	3.178	165	3.343	2,9%	4.742
OLMUE	409	148	557	1,1%	1.103	77	1.180	1,0%	1.737
VILLA ALEMANA	2.076	754	2.830	5,6%	5.923	349	6.272	5,4%	9.102
Totales	38.018	12.487	50.505	100%	109.931	6.044	115.975	100%	166.480
% respecto del total de concesiones	23%	8%	30%		66%	4%	70%		100%

Fuente: Elaboración propia sobre la base de información del IPS. Información 10 de enero de 2017.

Nota: La información estadística reportada del número de solicitudes concesionadas, en trámite, rechazadas y anuladas varían mes a mes porque se actualiza la información reportada.

12.7. L.G.B O'Higgins



Fuente: Elaboración propia sobre la base de información del IPS.

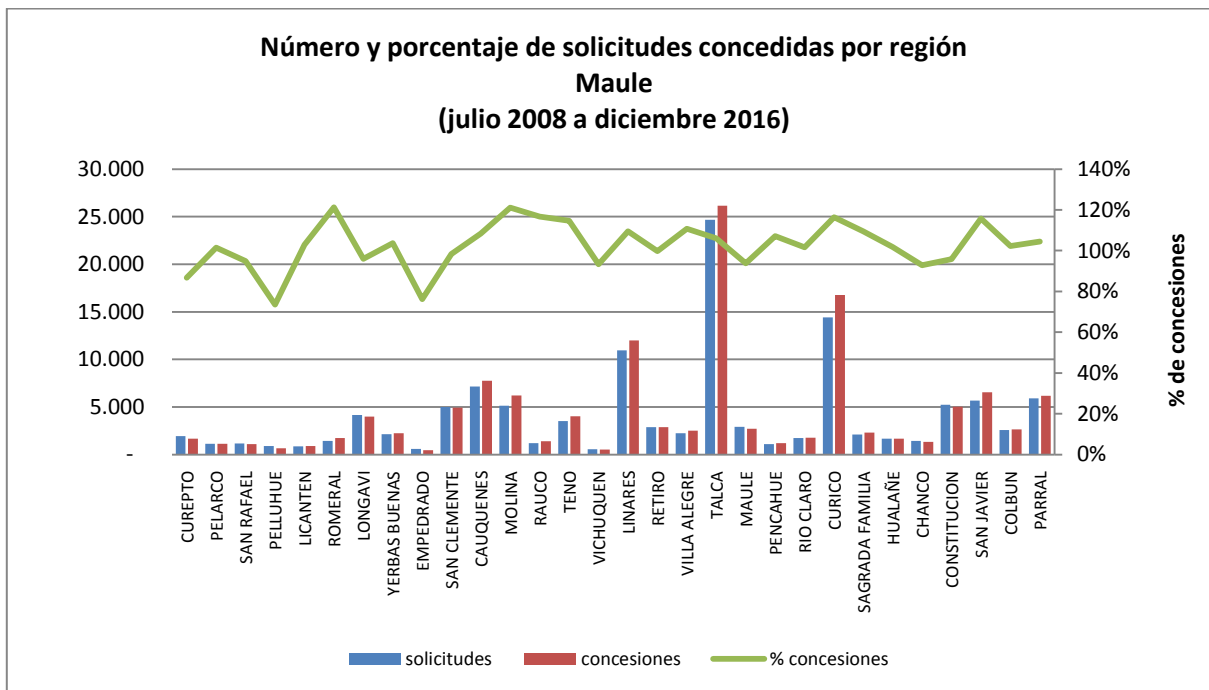
Concesiones del Pilar Solidario a nivel comunal									
COMUNA	TOTAL PBS Y APS								
	PBSV	PBSI	Total PBS	% PBS	APSV	APSI	Total APS	%APS	Total PBS+APS
RANCAGUA	4.098	1.480	5.578	23,3%	10.985	1.043	12.028	21,3%	17.606
COLTAUUCO	427	117	544	2,3%	1.333	69	1.402	2,5%	1.946
GRANEROS	577	163	740	3,1%	1.588	106	1.694	3,0%	2.434
PICHIDEGUA	510	150	660	2,8%	1.393	90	1.483	2,6%	2.143
REQUINOA	366	139	505	2,1%	1.294	79	1.373	2,4%	1.878
LITUECHE	164	47	211	0,9%	363	13	376	0,7%	587
PAREDONES	212	70	282	1,2%	516	34	550	1,0%	832
CHEPICA	412	135	547	2,3%	1.176	77	1.253	2,2%	1.800
PALMILLA	266	82	348	1,5%	865	61	926	1,6%	1.274
PLACILLA	189	65	254	1,1%	619	43	662	1,2%	916
SANTA CRUZ	807	282	1.089	4,5%	2.902	185	3.087	5,5%	4.176
CODEGUA	196	81	277	1,2%	701	68	769	1,4%	1.046
LAS CABRAS	599	160	759	3,2%	1.665	68	1.733	3,1%	2.492
MOSTAZAL	470	183	653	2,7%	1.435	101	1.536	2,7%	2.189
PEUMO	358	112	470	2,0%	1.200	47	1.247	2,2%	1.717
QUINTA TILCOCO	318	104	422	1,8%	824	59	883	1,6%	1.305
RENGO	1.165	445	1.610	6,7%	3.611	267	3.878	6,9%	5.488
MARCHIGUE	187	56	243	1,0%	644	13	657	1,2%	900
NAVIDAD	282	74	356	1,5%	380	27	407	0,7%	763
CHIMBARONGO	715	281	996	4,2%	2.280	132	2.412	4,3%	3.408
COINCO	206	66	272	1,1%	466	43	509	0,9%	781
DOÑIHUE	372	119	491	2,0%	1.156	62	1.218	2,2%	1.709
MACHALI	567	193	760	3,2%	1.470	98	1.568	2,8%	2.328

Concesiones del Pilar Solidario a nivel comunal									
COMUNA	TOTAL PBS Y APS								
	PBSV	PBSI	Total PBS	% PBS	APSV	APSI	Total APS	%APS	Total PBS+APS
OLIVAR	211	65	276	1,2%	681	47	728	1,3%	1.004
MALLOA	357	119	476	2,0%	908	61	969	1,7%	1.445
SAN FERNANDO	1.331	425	1.756	7,3%	4.376	271	4.647	8,2%	6.403
NANCAGUA	300	113	413	1,7%	1.208	91	1.299	2,3%	1.712
PERALILLO	253	87	340	1,4%	928	30	958	1,7%	1.298
LOLOL	218	76	294	1,2%	619	23	642	1,1%	936
PUMANQUE	118	28	146	0,6%	354	11	365	0,6%	511
SAN VICENTE	1.273	342	1.615	6,7%	3.586	171	3.757	6,7%	5.372
PICHILEMU	344	108	452	1,9%	1.052	67	1.119	2,0%	1.571
LA ESTRELLA	99	31	130	0,5%	285	10	295	0,5%	425
Totales	17.967	5.998	23.965	100,0%	52.863	3.567	56.430	100,0%	80.395
% respecto del total de concesiones	22%	7%	30%		66%	4%	70%		100%

Fuente: Elaboración propia sobre la base de información del IPS. Información al 10 de enero de 2017.

Nota: La información estadística reportada del número de solicitudes concesionadas, en trámite, rechazadas y anuladas varían mes a mes porque se actualiza la información reportada.

12.8. Maule



Fuente: Elaboración propia sobre la base de información del IPS.

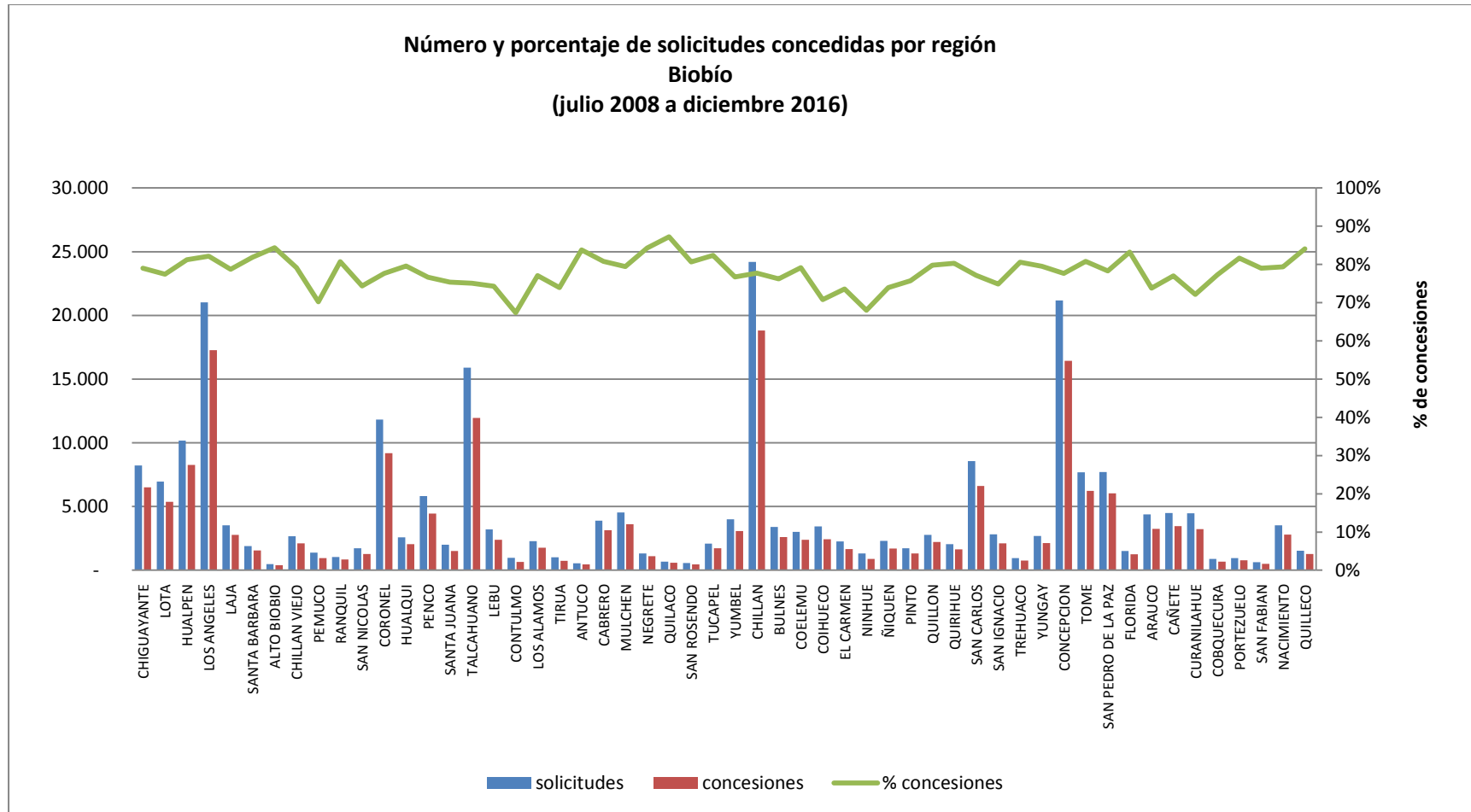
COMUNA	TOTAL PBS Y APS								
	PBSV	PBSI	Total PBS	% PBS	APSV	APSI	Total APS	%APS	Total PBS+APS
CUREPTO	456	164	811	2,4%	811	53	864	1,3%	1.675
PELARCO	271	66	554	1,6%	554	34	588	0,9%	1.142
SAN RAFAEL	252	78	533	1,6%	533	38	571	0,8%	1.104
PELLUHUE	264	88	320	1,0%	320	23	343	0,5%	663
LICANTEN	205	70	435	1,3%	435	37	472	0,7%	907
ROMERAL	266	81	856	2,5%	856	43	899	1,3%	1.755
LONGAVI	964	314	1.921	5,7%	1.921	147	2.068	3,1%	3.989
YERBAS BUENAS	498	149	1.070	3,2%	1.070	88	1.158	1,7%	2.228
EMPEDRADO	135	75	211	0,6%	211	25	236	0,4%	447
SAN CLEMENTE	1.156	385	2.385	7,1%	2.385	162	2.547	3,8%	4.932
CAUQUENES	1.542	395	3.783	11,2%	3.783	188	3.971	5,9%	7.754
MOLINA	886	274	3.030	9,0%	3.030	139	3.169	4,7%	6.199
RAUCO	256	73	681	2,0%	681	38	719	1,1%	1.400
TENO	724	235	1.964	5,8%	1.964	93	2.057	3,1%	4.021
VICHUQUEN	170	34	249	0,7%	249	16	265	0,4%	514
LINARES	2.302	638	5.803	17,2%	5.803	386	6.189	9,2%	11.992

COMUNA	TOTAL PBS Y APS								
	PBSV	PBSI	Total PBS	% PBS	APSV	APSI	Total APS	%APS	Total PBS+APS
RETIRO	615	213	1.401	4,2%	1.401	82	1.483	2,2%	2.884
VILLA ALEGRE	436	147	1.220	3,6%	1.220	59	1.279	1,9%	2.499
TALCA	4.976	1.702	12.641	37,6%	12.641	886	13.527	20,1%	26.168
MAULE	591	280	1.302	3,9%	1.302	115	1.417	2,1%	2.719
PENCAHUE	233	96	575	1,7%	575	34	609	0,9%	1.184
RIO CLARO	367	116	864	2,6%	864	45	909	1,4%	1.773
CURICO	2.832	791	8.140	24,2%	8.140	501	8.641	12,9%	16.781
SAGRADA FAMILIA	470	135	1.127	3,4%	1.127	63	1.190	1,8%	2.317
HUALAÑE	365	102	820	2,4%	820	48	868	1,3%	1.688
CHANCO	313	137	648	1,9%	648	42	690	1,0%	1.338
CONSTITUCION	1.018	501	2.439	7,3%	2.439	149	2.588	3,9%	5.027
SAN JAVIER	1.149	307	3.222	9,6%	3.222	117	3.339	5,0%	6.561
COLBUN	475	192	1.275	3,8%	1.275	90	1.365	2,0%	2.640
PARRAL	1.220	396	2.982	8,9%	2.982	203	3.185	4,7%	6.167
Totales	25.407	8.234	33.641	100%	63.262	3.944	67.206	100%	100.847
% respecto del total de concesiones	25%	8%	33%		63%	4%	67%		100%

Fuente: Elaboración propia sobre la base de información del IPS. Información al 10 de enero de 2017.

Nota: La información estadística reportada del número de solicitudes concesionadas, en trámite, rechazadas y anuladas varían mes a mes porque se actualiza la información reportada.

12.9. Biobío



Fuente: Elaboración propia sobre la base de información del IPS.

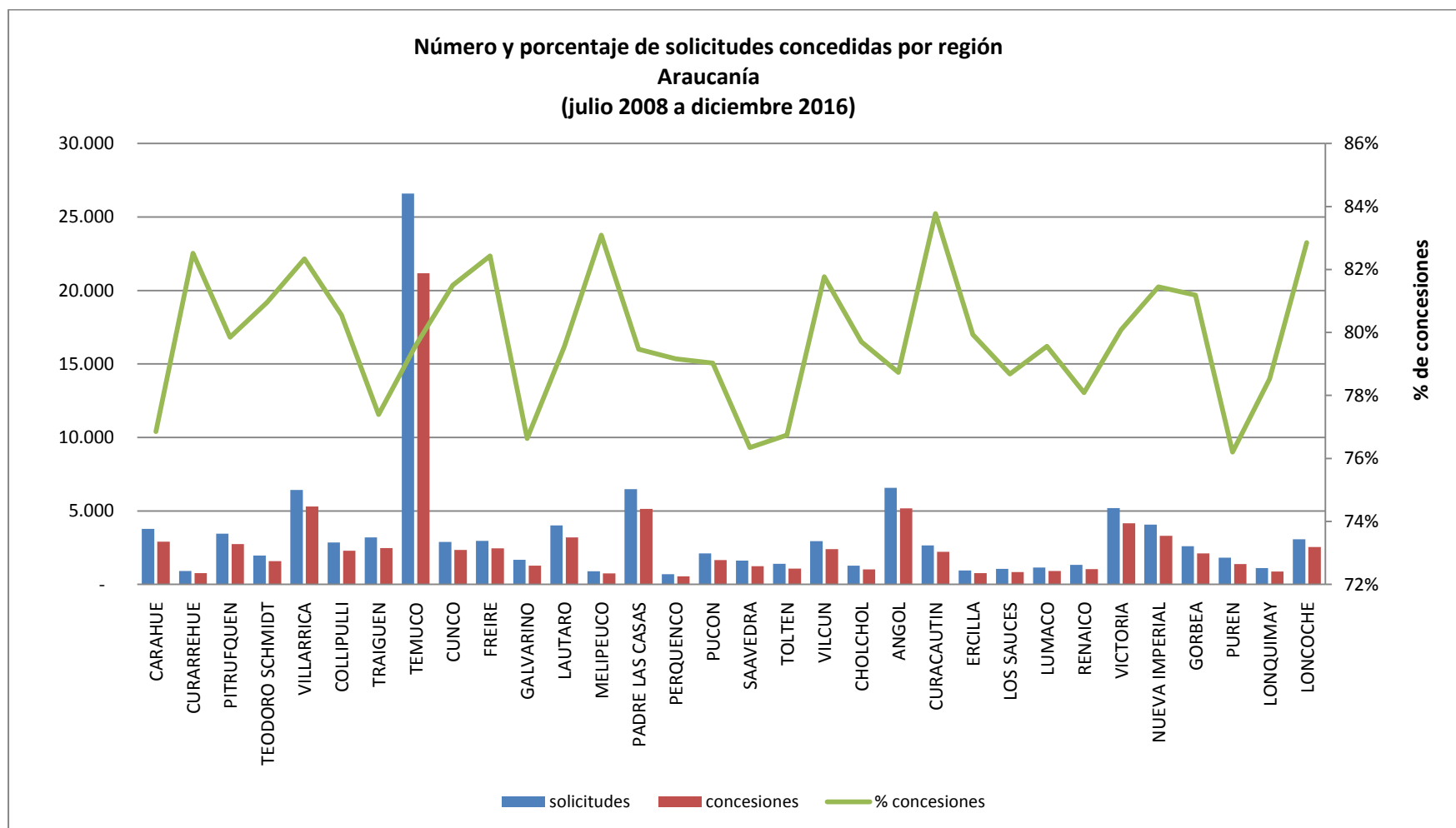
Concesiones del Pilar Solidario a nivel comunal									
COMUNA	TOTAL PBS Y APS								
	PBSV	PBSI	Total PBS	% PBS	APSV	APSI	Total APS	%APS	Total PBS+APS
CHIGUAYANTE	1.478	501	1.979	3,0%	4.308	213	4.521	3,7%	6.500
LOTA	1.118	361	1.479	2,2%	3.768	134	3.902	3,2%	5.381
HUALPEN	1.680	555	2.235	3,4%	5.833	197	6.030	4,9%	8.265
LOS ANGELES	4.380	1.858	6.238	9,5%	10.217	813	11.030	8,9%	17.268
LAJA	749	404	1.153	1,8%	1.467	149	1.616	1,3%	2.769
SANTA BARBARA	420	182	602	0,9%	872	72	944	0,8%	1.546
ALTO BIOBIO	108	83	191	0,3%	176	38	214	0,2%	405
CHILLAN VIEJO	494	278	772	1,2%	1.189	154	1.343	1,1%	2.115
PEMUCO	204	179	383	0,6%	513	68	581	0,5%	964
RANQUIL	212	113	325	0,5%	483	35	518	0,4%	843
SAN NICOLAS	312	197	509	0,8%	666	110	776	0,6%	1.285
CORONEL	2.230	807	3.037	4,6%	5.831	314	6.145	5,0%	9.182
HUALQUI	550	214	764	1,2%	1.203	84	1.287	1,0%	2.051
PENCO	940	339	1.279	1,9%	3.040	136	3.176	2,6%	4.455
SANTA JUANA	481	150	631	1,0%	819	53	872	0,7%	1.503
TALCAHUANO	2.869	1.077	3.946	6,0%	7.516	483	7.999	6,5%	11.945
LEBU	586	289	875	1,3%	1.437	73	1.510	1,2%	2.385
CONTULMO	196	76	272	0,4%	348	34	382	0,3%	654
LOS ALAMOS	387	179	566	0,9%	1.124	76	1.200	1,0%	1.766
TIRUA	328	134	462	0,7%	252	31	283	0,2%	745
ANTUCO	125	47	172	0,3%	277	17	294	0,2%	466
CABRERO	686	415	1.101	1,7%	1.920	120	2.040	1,7%	3.141
MULCHEN	782	455	1.237	1,9%	2.170	195	2.365	1,9%	3.602
NEGRETE	242	136	378	0,6%	657	75	732	0,6%	1.110
QUILACO	179	69	248	0,4%	323	23	346	0,3%	594
SAN ROSENDO	118	63	181	0,3%	249	21	270	0,2%	451
TUCAPEL	369	189	558	0,8%	1.085	78	1.163	0,9%	1.721
YUMBEL	738	444	1.182	1,8%	1.767	127	1.894	1,5%	3.076
CHILLAN	4.137	2.348	6.485	9,9%	11.093	1.231	12.324	10,0%	18.809
BULNES	578	324	902	1,4%	1.582	111	1.693	1,4%	2.595
COELEMU	530	323	853	1,3%	1.432	97	1.529	1,2%	2.382
COIHUECO	617	458	1.075	1,6%	1.200	167	1.367	1,1%	2.442
EL CARMEN	528	340	868	1,3%	677	122	799	0,6%	1.667

Concesiones del Pilar Solidario a nivel comunal									
COMUNA	TOTAL PBS Y APS								
	PBSV	PBSI	Total PBS	% PBS	APSV	APSI	Total APS	%APS	Total PBS+APS
NINHUE	245	201	446	0,7%	377	74	451	0,4%	897
ÑIQUEN	457	298	755	1,1%	851	95	946	0,8%	1.701
PINTO	375	215	590	0,9%	650	73	723	0,6%	1.313
QUILLON	650	267	917	1,4%	1.220	77	1.297	1,0%	2.214
QUIRIHUE	356	208	564	0,9%	1.003	71	1.074	0,9%	1.638
SAN CARLOS	1.407	834	2.241	3,4%	3.922	452	4.374	3,5%	6.615
SAN IGNACIO	597	405	1.002	1,5%	931	176	1.107	0,9%	2.109
TREHUACO	198	123	321	0,5%	408	42	450	0,4%	771
YUNGAY	484	231	715	1,1%	1.342	83	1.425	1,2%	2.140
CONCEPCION	3.882	1.171	5.053	7,7%	10.824	562	11.386	9,2%	16.439
TOME	1.304	414	1.718	2,6%	4.305	195	4.500	3,6%	6.218
SAN PEDRO DE LA PAZ	1.461	590	2.051	3,1%	3.735	251	3.986	3,2%	6.037
FLORIDA	353	131	484	0,7%	728	46	774	0,6%	1.258
ARAUCO	840	350	1.190	1,8%	1.941	110	2.051	1,7%	3.241
CAÑETE	993	315	1.308	2,0%	2.035	118	2.153	1,7%	3.461
CURANILAHUE	690	325	1.015	1,5%	2.137	67	2.204	1,8%	3.219
COBQUECURA	253	109	362	0,6%	280	40	320	0,3%	682
PORTEZUELO	199	116	315	0,5%	411	57	468	0,4%	783
SAN FABIAN	133	66	199	0,3%	275	22	297	0,2%	496
NACIMIENTO	727	362	1.089	1,7%	1.584	126	1.710	1,4%	2.799
QUILLECO	375	165	540	0,8%	687	53	740	0,6%	1.280
Totales	45.330	20.483	65.813	100%	115.140	8.441	123.581	100%	189.394
% respecto del total de concesiones	24%	11%	35%		61%	4%	65%		100%

Fuente: Elaboración propia sobre la base de información del IPS. Información al 10 de enero de 2017.

Nota: La información estadística reportada del número de solicitudes concesionadas, en trámite, rechazadas y anuladas varían mes a mes porque se actualiza la información reportada.

12.10. Araucanía



Fuente: Elaboración propia sobre la base de información del IPS.

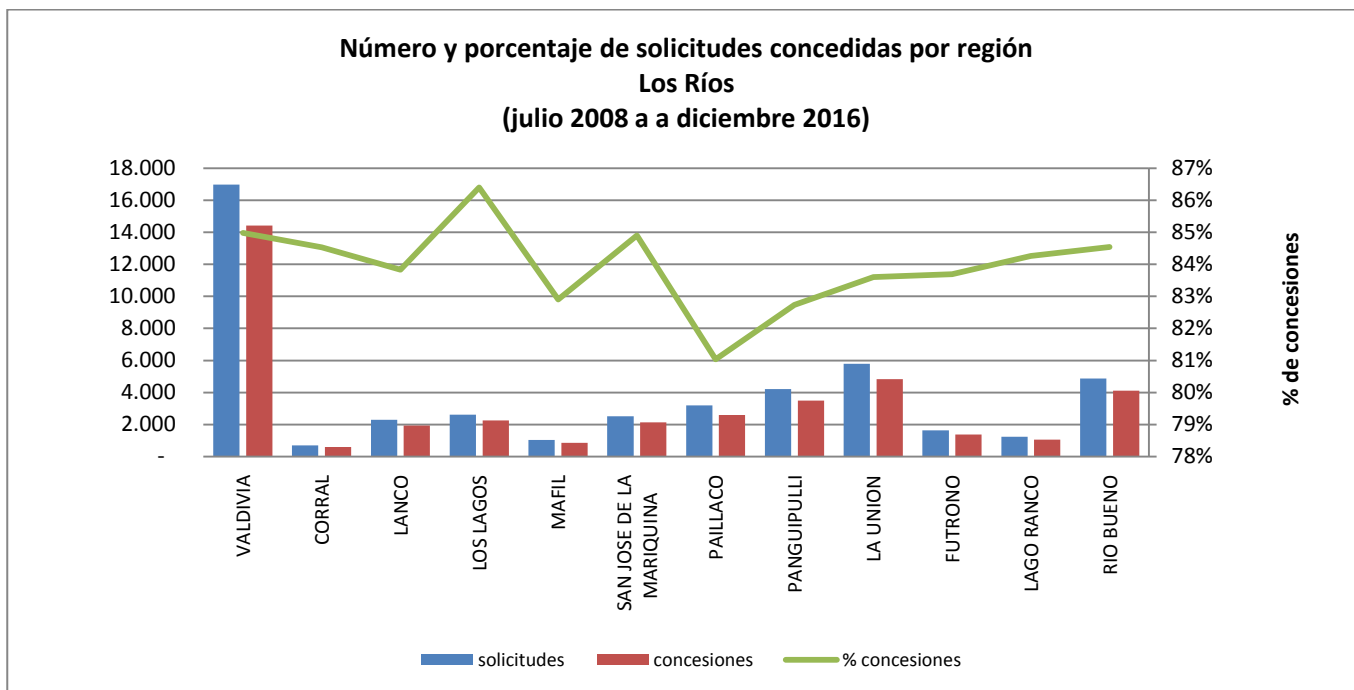
Concesiones del Pilar Solidario a nivel comunal									
COMUNA	TOTAL PBS Y APS								
	PBSV	PBSI	Total PBS	% PBS	APSV	APSI	Total APS	%APS	Total PBS+APS
CARAHUE	1.190	408	1.598	4,5%	1.205	106	1.311	2,5%	2.909
CURARREHUE	410	88	498	1,4%	244	18	262	0,5%	760
PITRUFQUEN	904	244	1.148	3,2%	1.513	89	1.602	3,1%	2.750
TEODORO SCHMIDT	725	197	922	2,6%	620	48	668	1,3%	1.590
VILLARRICA	1.530	411	1.941	5,5%	3.171	185	3.356	6,4%	5.297
COLLIPULLI	579	220	799	2,3%	1.408	88	1.496	2,9%	2.295
TRAIQUEN	641	231	872	2,5%	1.513	83	1.596	3,1%	2.468
TEMUCO	5.670	1.782	7.452	21,1%	12.911	811	13.722	26,2%	21.174
CUNCO	868	226	1.094	3,1%	1.188	70	1.258	2,4%	2.352
FREIRE	806	235	1.041	2,9%	1.310	94	1.404	2,7%	2.445
GALVARINO	462	199	661	1,9%	565	56	621	1,2%	1.282
LAUTARO	949	294	1.243	3,5%	1.819	130	1.949	3,7%	3.192
MELIPEUCO	347	82	429	1,2%	285	28	313	0,6%	742
PADRE LAS CASAS	1.715	638	2.353	6,7%	2.520	271	2.791	5,3%	5.144
PERQUENCO	167	52	219	0,6%	312	20	332	0,6%	551
PUCON	564	125	689	1,9%	925	48	973	1,9%	1.662
SAAVEDRA	506	211	717	2,0%	445	74	519	1,0%	1.236
TOLTEN	421	153	574	1,6%	450	45	495	0,9%	1.069
VILCUN	701	254	955	2,7%	1.349	96	1.445	2,8%	2.400
CHOLCHOL	427	137	564	1,6%	391	58	449	0,9%	1.013
ANGOL	1.254	429	1.683	4,8%	3.257	227	3.484	6,7%	5.167
CURACAUTIN	611	153	764	2,2%	1.406	55	1.461	2,8%	2.225
ERCILLA	219	81	300	0,8%	445	16	461	0,9%	761
LOS SAUCES	260	78	338	1,0%	471	25	496	0,9%	834
LUMACO	338	142	480	1,4%	386	41	427	0,8%	907
RENAICO	256	104	360	1,0%	622	55	677	1,3%	1.037

Concesiones del Pilar Solidario a nivel comunal									
COMUNA	TOTAL PBS Y APS								
	PBSV	PBSI	Total PBS	% PBS	APSV	APSI	Total APS	%APS	Total PBS+APS
VICTORIA	1.032	361	1.393	3,9%	2.634	128	2.762	5,3%	4.155
NUEVA IMPERIAL	1.167	374	1.541	4,4%	1.648	121	1.769	3,4%	3.310
GORBEA	542	174	716	2,0%	1.313	77	1.390	2,7%	2.106
PUREN	426	195	621	1,8%	709	53	762	1,5%	1.383
LONQUIMAY	344	128	472	1,3%	355	40	395	0,8%	867
LONCOCHE	704	203	907	2,6%	1.540	100	1.640	3,1%	2.547
Totales	26.735	8.609	35.344	100%	48.930	3.356	52.286	100%	87.630
% respecto del total de concesiones	31%	10%	40%		56%	4%	60%		100%

Fuente: Elaboración propia sobre la base de información del IPS. Información al 10 de enero de 2017.

Nota: La información estadística reportada del número de solicitudes concesionadas, en trámite, rechazadas y anuladas varían mes a mes porque se actualiza la información reportada.

12.11. Los Ríos



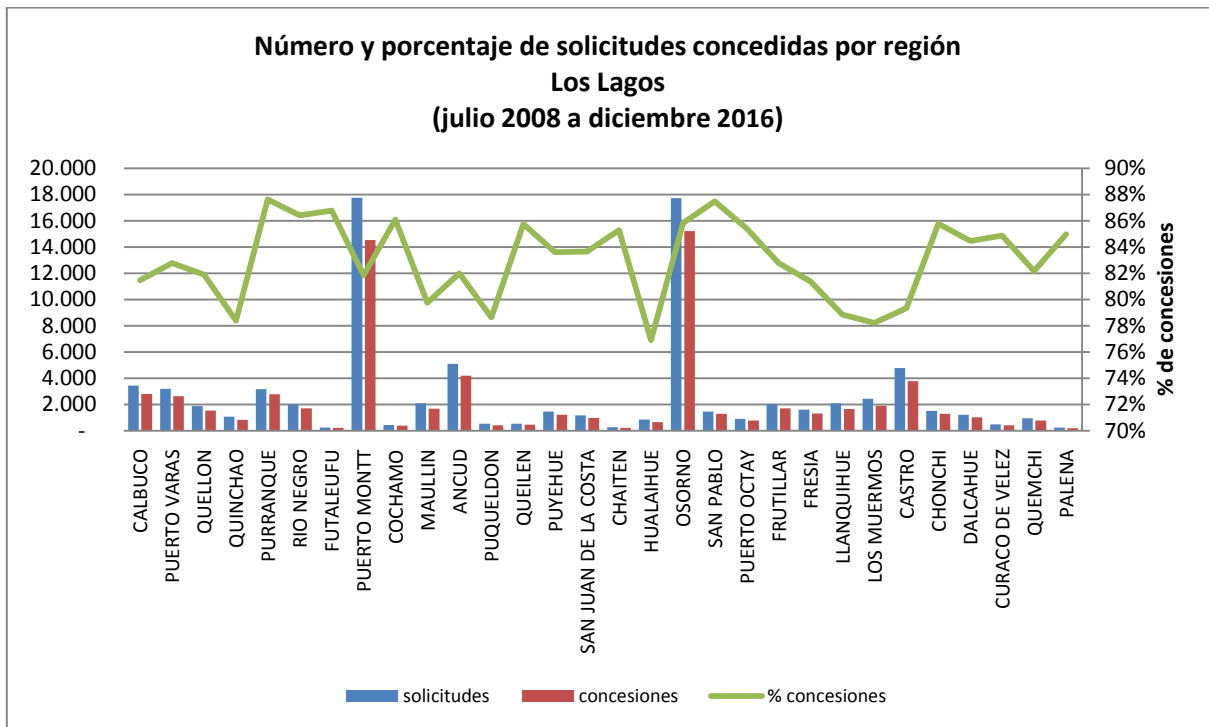
Fuente: Elaboración propia sobre la base de información del IPS.

Concesiones del Pilar Solidario a nivel comunal									
COMUNA	TOTAL PBS Y APS								
	PBSV	PBSI	Total PBS	% PBS	APSV	APSI	Total APS	%APS	Total PBS+APS
VALDIVIA	3.101	1.508	4.609	31,4%	9.061	748	9.809	39,3%	14.418
CORRAL	127	67	194	1,3%	365	31	396	1,6%	590
LANCO	505	240	745	5,1%	1.068	115	1.183	4,7%	1.928
LOS LAGOS	558	300	858	5,8%	1.288	115	1.403	5,6%	2.261
MAFIL	180	95	275	1,9%	530	53	583	2,3%	858
SAN JOSE DE LA MARIQUINA	581	294	875	6,0%	1.105	156	1.261	5,0%	2.136
PAILLACO	646	364	1.010	6,9%	1.449	134	1.583	6,3%	2.593
PANGUIPULLI	1.115	556	1.671	11,4%	1.589	228	1.817	7,3%	3.488
LA UNION	1.138	500	1.638	11,2%	2.911	293	3.204	12,8%	4.842
FUTRONO	433	210	643	4,4%	656	71	727	2,9%	1.370
LAGO RANCO	360	160	520	3,5%	456	73	529	2,1%	1.049
RIO BUENO	1.143	496	1.639	11,2%	2.224	255	2.479	9,9%	4.118
Totales	9.887	4.790	14.677	100%	22.702	2.272	24.974	100%	39.651
% respecto del total de concesiones	25%	12%	37%		57%	6%	63%		100%

Fuente: Elaboración propia sobre la base de información del IPS. Información al 10 de enero de 2017.

Nota: La información estadística reportada del número de solicitudes concesionadas, en trámite, rechazadas y anuladas varían mes a mes porque se actualiza la información reportada.

12.12. Los Lagos



Fuente: Elaboración propia sobre la base de información del IPS.

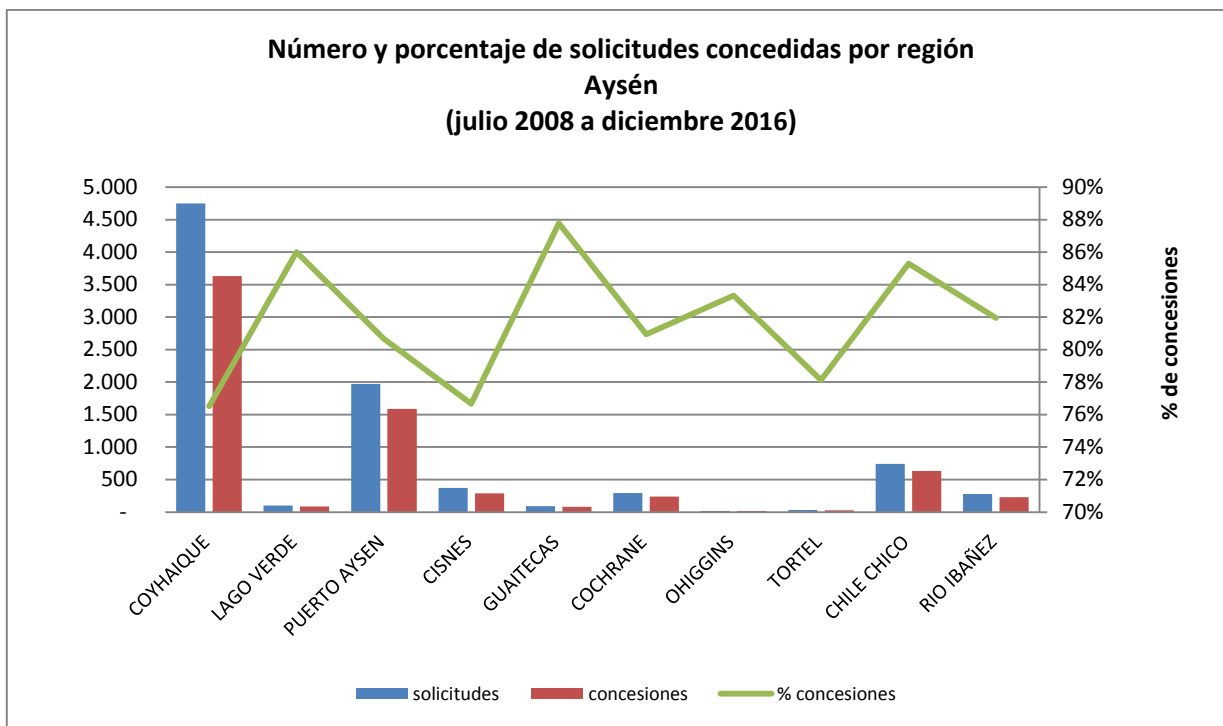
Concesiones del Pilar Solidario a nivel comunal									
COMUNA	TOTAL PBS Y APS								
	PBSV	PBSI	Total PBS	% PBS	APSV	APSI	Total APS	%APS	Total PBS+APS
CALBUCO	1.208	295	1.503	5,7%	1.176	115	1.291	3,1%	2.794
PUERTO VARAS	626	192	818	3,1%	1.740	82	1.822	4,3%	2.640
QUELLON	507	141	648	2,4%	809	91	900	2,1%	1.548
QUINCHAO	360	95	455	1,7%	350	29	379	0,9%	834
PURRANQUE	611	299	910	3,4%	1.728	132	1.860	4,4%	2.770
RIO NEGRO	432	261	693	2,6%	904	122	1.026	2,4%	1.719
FUTALEUFU	89	11	100	0,4%	107	3	110	0,3%	210
PUERTO MONTT	4.070	1.295	5.365	20,3%	8.444	728	9.172	21,7%	14.537
COCHAMO	187	38	225	0,9%	144	15	159	0,4%	384
MAULLIN	769	224	993	3,8%	633	57	690	1,6%	1.683
ANCUD	939	291	1.230	4,6%	2.796	162	2.958	7,0%	4.188
PUQUELDON	161	49	210	0,8%	194	23	217	0,5%	427
QUEILEN	158	53	211	0,8%	233	20	253	0,6%	464
PUYEHUE	316	162	478	1,8%	656	80	736	1,7%	1.214

Concesiones del Pilar Solidario a nivel comunal									
COMUNA	TOTAL PBS Y APS								
	PBSV	PBSI	Total PBS	% PBS	APSV	APSI	Total APS	%APS	Total PBS+APS
SAN JUAN DE LA COSTA	425	207	632	2,4%	285	60	345	0,8%	977
CHAITEN	105	23	128	0,5%	100	4	104	0,2%	232
HUALAIHUE	264	93	357	1,3%	267	32	299	0,7%	656
OSORNO	3.433	1.679	5.112	19,3%	9.155	949	10.104	24,0%	15.216
SAN PABLO	355	183	538	2,0%	666	83	749	1,8%	1.287
PUERTO OCTAY	209	118	327	1,2%	409	43	452	1,1%	779
FRUTILLAR	426	138	564	2,1%	1.075	57	1.132	2,7%	1.696
FRESIA	474	125	599	2,3%	673	47	720	1,7%	1.319
LLANQUIHUE	354	140	494	1,9%	1.091	62	1.153	2,7%	1.647
LOS MUERMOS	817	243	1.060	4,0%	786	65	851	2,0%	1.911
CASTRO	921	326	1.247	4,7%	2.381	163	2.544	6,0%	3.791
CHONCHI	355	116	471	1,8%	789	43	832	2,0%	1.303
DALCAHUE	355	84	439	1,7%	527	61	588	1,4%	1.027
CURACO DE VELEZ	125	23	148	0,6%	241	21	262	0,6%	410
QUEMCHI	342	74	416	1,6%	329	29	358	0,8%	774
PALENA	75	9	84	0,3%	110	4	114	0,3%	198
Totales	19.468	6.987	26.455	100%	38.798	3.382	42.180	100%	68.635
% respecto del total de concesiones	28%	10%	39%		57%	5%	61%		100%

Fuente: Elaboración propia sobre la base de información del IPS. Información al 10 de enero de 2017.

Nota: La información estadística reportada del número de solicitudes concesionadas, en trámite, rechazadas y anuladas varían mes a mes porque se actualiza la información reportada.

12.13. Aysén



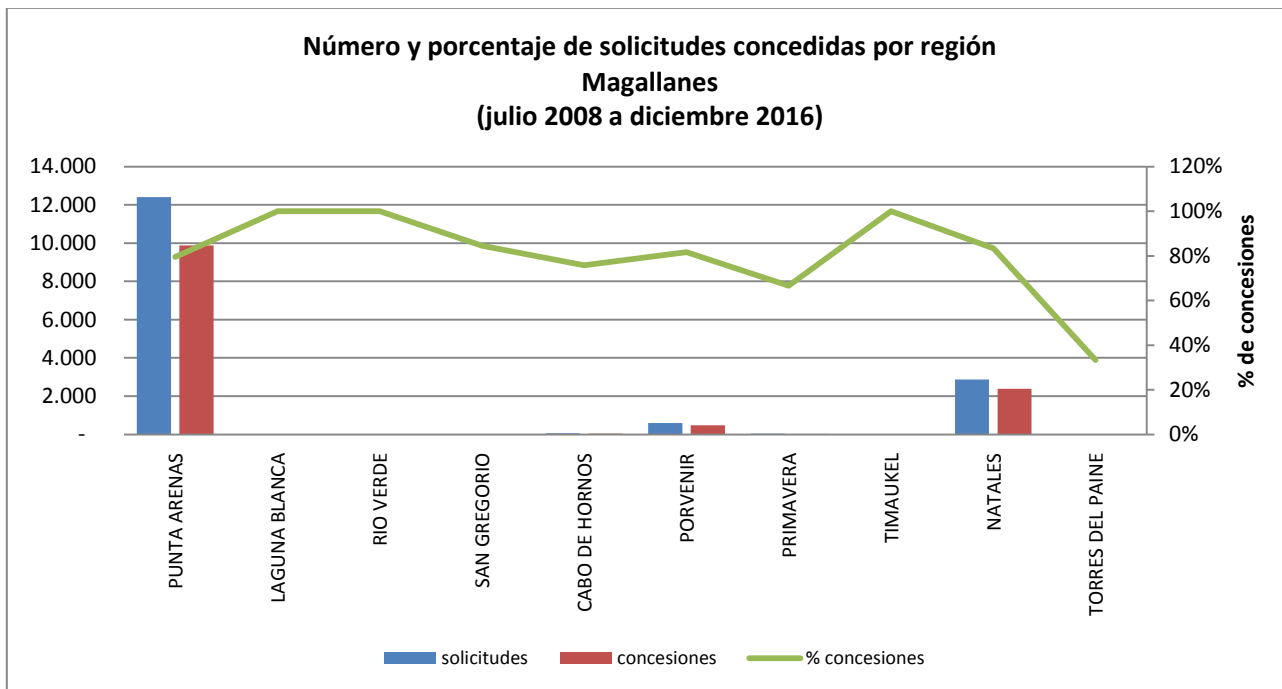
Fuente: Elaboración propia sobre la base de información del IPS.

Concesiones del Pilar Solidario a nivel comunal									
COMUNA	TOTAL PBS Y APS								TOTAL
	PBSV	PBSI	Total PBS	% PBS	APSV	APSI	Total APS	%APS	Total PBS+APS
COYHAIQUE	884	266	1.150	48,8%	2.284	199	2.483	55,8%	3.633
LAGO VERDE	33	3	36	1,5%	49	1	50	1,1%	86
PUERTO AYSÉN	376	115	491	20,8%	1.027	72	1.099	24,7%	1.590
CISNES	81	15	96	4,1%	177	13	190	4,3%	286
GUAITECAS	32	6	38	1,6%	38	3	41	0,9%	79
COCHRANE	108	15	123	5,2%	112	3	115	2,6%	238
OHIGGINS	4	-	4	0,2%	11	-	11	0,2%	15
TORTEL	9	1	10	0,4%	13	2	15	0,3%	25
CHILE CHICO	286	45	331	14,0%	283	18	301	6,8%	632
RÍO IBÁÑEZ	65	14	79	3,4%	135	13	148	3,3%	227
Totales	1.878	480	2.358	100%	4.129	324	4.453	100%	6.811
% respecto del total de concesiones	28%	7%	35%		61%	5%	65%		100%

Fuente: Elaboración propia sobre la base de información del IPS. Información al 10 de enero de 2017.

Nota: La información estadística reportada del número de solicitudes concesionadas, en trámite, rechazadas y anuladas varían mes a mes porque se actualiza la información reportada.

12.14. Magallanes



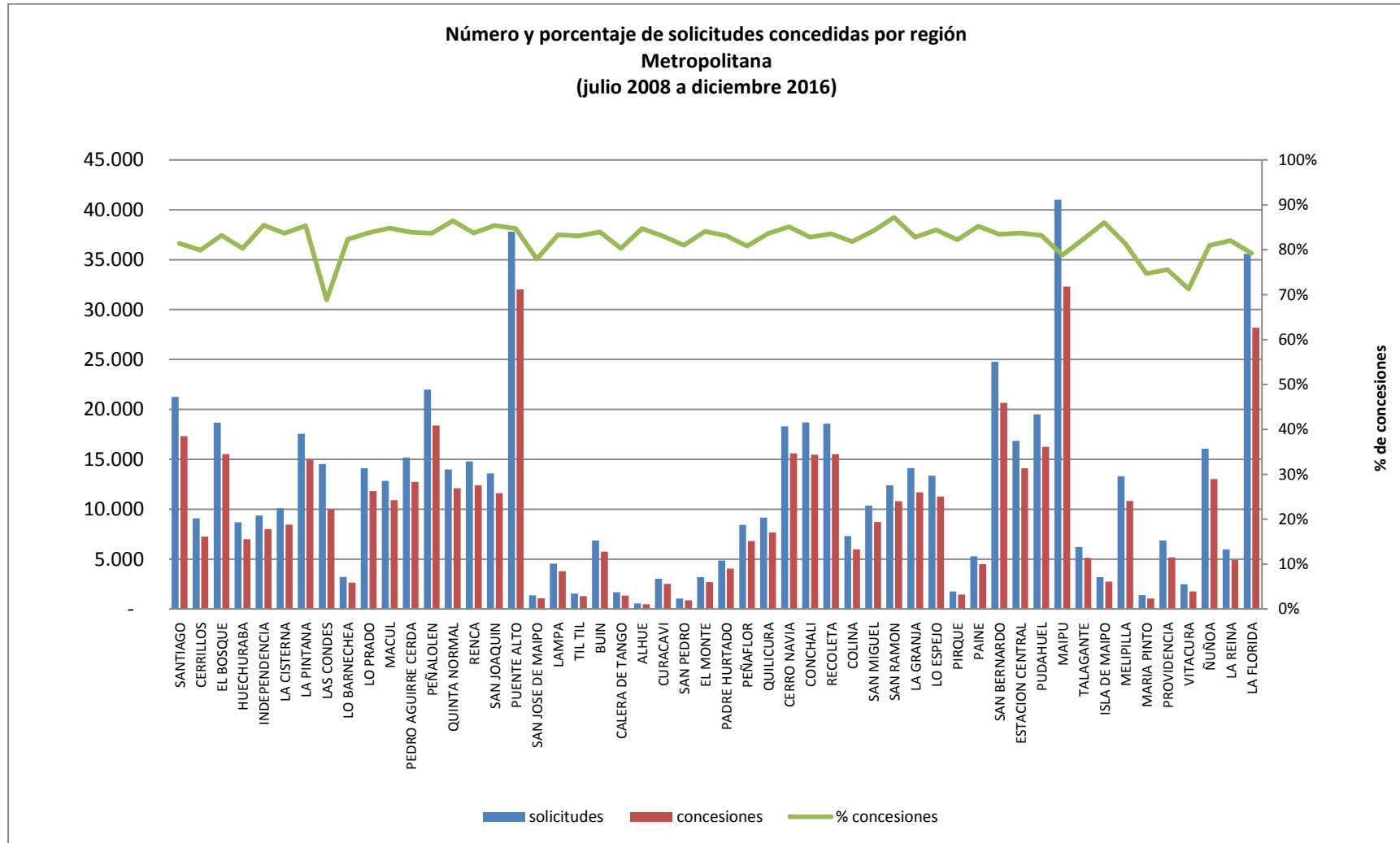
Fuente: Elaboración propia sobre la base de información del IPS.

Concesiones del Pilar Solidario a nivel comunal									
COMUNA	TOTAL PBS Y APS								
	PBSV	PBSI	Total PBS	% PBS	APSV	APSI	Total APS	%APS	Total PBS+APS
PUNTA ARENAS	2.291	640	2.931	72,5%	6.618	334	6.952	78,9%	9.883
LAGUNA BLANCA	2	-	2		4	-	4		6
RIO VERDE	1	-	1	0,0%	1	-	1	0,0%	2
SAN GREGORIO	3	-	3	0,1%	8	-	8	0,1%	11
CABO DE HORNO	8	3	11		37	2	39		50
LA ANTARTICA	-	-	-	0,0%	-	-	-	0,0%	-
PORVENIR	107	22	129	3,2%	332	23	355	4,0%	484
PRIMAVERA	2	2	4	0,1%	22	-	22	0,2%	26
TIMAUKEL	1	-	1	0,0%	-	-	-	0,0%	1
NATALES	772	185	957	23,7%	1.368	63	1.431	16,2%	2.388
TORRES DEL PAINE	1	-	1		-	-	-		1
Totales	3.188	852	4.040	100%	8.390	422	8.812	100%	12.852
% respecto del total de concesiones	25%	7%	31%		65%	3%	69%		100%

Fuente: Elaboración propia sobre la base de información del IPS. Información al 10 de enero de 2017.

Nota: La información estadística reportada del número de solicitudes concesionadas, en trámite, rechazadas y anuladas varían mes a mes porque se actualiza la información reportada.

12.15. Metropolitana



Fuente: Elaboración propia sobre la base de información del IPS.

Concesiones del Pilar Solidario a nivel comunal									
COMUNA	TOTAL PBS Y APS								
	PBSV	PBSI	Total PBS	% PBS	APSV	APSI	Total APS	%APS	Total PBS+APS
SANTIAGO	4.070	840	4.910	3,1%	11.857	544	12.401	3,5%	17.311
CERRILLOS	1.654	701	2.355	1,5%	4.723	184	4.907	1,4%	7.262
EL BOSQUE	3.971	1.239	5.210	3,3%	9.798	519	10.317	2,9%	15.527
HUECHURABA	1.785	583	2.368	1,5%	4.396	222	4.618	1,3%	6.986
INDEPENDENCIA	1.843	389	2.232	1,4%	5.578	207	5.785	1,6%	8.017
LA CISTERNA	2.293	486	2.779	1,8%	5.451	218	5.669	1,6%	8.448
LA PINTANA	3.770	1.551	5.321	3,4%	8.963	686	9.649	2,7%	14.970
LAS CONDES	2.766	498	3.264	2,1%	6.544	191	6.735	1,9%	9.999
LO BARNECHEA	665	189	854	0,5%	1.740	62	1.802	0,5%	2.656
LO PRADO	2.770	694	3.464	2,2%	8.064	290	8.354	2,4%	11.818
MACUL	2.525	511	3.036	1,9%	7.593	266	7.859	2,2%	10.895
PEDRO AGUIRRE CERDA	2.942	832	3.774	2,4%	8.592	368	8.960	2,5%	12.734
PEÑALOEN	4.062	1.261	5.323	3,4%	12.539	536	13.075	3,7%	18.398
QUINTA NORMAL	2.848	661	3.509	2,2%	8.344	243	8.587	2,4%	12.096
RENCA	2.855	1.005	3.860	2,5%	8.100	423	8.523	2,4%	12.383
SAN JOAQUIN	2.598	662	3.260	2,1%	8.078	278	8.356	2,4%	11.616
PUENTE ALTO	7.496	2.553	10.049	6,4%	20.939	1.028	21.967	6,2%	32.016
SAN JOSE DE MAIPO	321	76	397	0,3%	652	23	675	0,2%	1.072
LAMPA	1.025	497	1.522	1,0%	2.125	143	2.268	0,6%	3.790
TIL TIL	326	101	427	0,3%	821	51	872	0,2%	1.299
BUIN	1.250	355	1.605	1,0%	3.942	212	4.154	1,2%	5.759
CALERA DE TANGO	327	88	415	0,3%	876	54	930	0,3%	1.345
ALHUE	109	35	144	0,1%	323	10	333	0,1%	477
CURACAVI	683	157	840	0,5%	1.600	73	1.673	0,5%	2.513
SAN PEDRO	290	67	357	0,2%	473	35	508	0,1%	865
EL MONTE	716	200	916	0,6%	1.700	76	1.776	0,5%	2.692
PADRE HURTADO	887	249	1.136	0,7%	2.788	117	2.905	0,8%	4.041
PEÑAFLOR	1.484	402	1.886	1,2%	4.727	213	4.940	1,4%	6.826
QUILICURA	1.853	745	2.598	1,7%	4.714	351	5.065	1,4%	7.663
CERRO NAVIA	3.532	1.158	4.690	3,0%	10.380	517	10.897	3,1%	15.587
CONCHALI	3.764	827	4.591	2,9%	10.473	406	10.879	3,1%	15.470
RECOLETA	3.708	991	4.699	3,0%	10.380	429	10.809	3,1%	15.508
COLINA	1.465	642	2.107	1,3%	3.608	260	3.868	1,1%	5.975
SAN MIGUEL	2.348	428	2.776	1,8%	5.771	181	5.952	1,7%	8.728
SAN RAMON	2.798	721	3.519	2,2%	7.008	281	7.289	2,1%	10.808
LA GRANJA	2.763	864	3.627	2,3%	7.670	388	8.058	2,3%	11.685
LO ESPEJO	2.732	957	3.689	2,4%	7.215	371	7.586	2,2%	11.275
PIRQUE	379	111	490	0,3%	915	47	962	0,3%	1.452

Concesiones del Pilar Solidario a nivel comunal									
COMUNA	TOTAL PBS Y APS								
	PBSV	PBSI	Total PBS	% PBS	APSV	APSI	Total APS	%APS	Total PBS+APS
PAINÉ	1.026	317	1.343	0,9%	3.007	140	3.147	0,9%	4.490
SAN BERNARDO	5.075	1.750	6.825	4,4%	13.009	830	13.839	3,9%	20.664
ESTACION CENTRAL	3.382	871	4.253	2,7%	9.460	398	9.858	2,8%	14.111
PUDAHUEL	3.524	1.376	4.900	3,1%	10.751	590	11.341	3,2%	16.241
MAIPU	7.424	2.195	9.619	6,1%	21.799	899	22.698	6,5%	32.317
TALAGANTE	1.104	329	1.433	0,9%	3.534	157	3.691	1,0%	5.124
ISLA DE MAIPO	532	166	698	0,4%	1.933	106	2.039	0,6%	2.737
MELIPILLA	2.652	692	3.344	2,1%	7.087	390	7.477	2,1%	10.821
MARIA PINTO	235	81	316	0,2%	693	41	734	0,2%	1.050
PROVIDENCIA	1.482	195	1.677	1,1%	3.412	89	3.501	1,0%	5.178
VITACURA	592	81	673	0,4%	1.050	43	1.093	0,3%	1.766
ÑUÑO A	3.081	491	3.572	2,3%	9.161	279	9.440	2,7%	13.012
LA REINA	1.239	181	1.420	0,9%	3.364	119	3.483	1,0%	4.903
LA FLORIDA	7.071	1.595	8.666	5,5%	18.836	683	19.519	5,5%	28.185
Totales	122.092	34.646	156.738	100%	336.556	15.267	351.823	100%	508.561
% respecto del total de concesiones	24%	7%	31%		66%	3%	69%		100%

Fuente: Elaboración propia sobre la base de información del IPS. Información al 10 de enero de 2017.

Nota: La información estadística reportada del número de solicitudes concesionadas, en trámite, rechazadas y anuladas varían mes a mes porque se actualiza la información reportada.

Introducción al Bono por Hijo (BXH)

Este bono se encuentra vigente a partir del 1 de julio de 2009. Es un beneficio que incrementa el monto de la pensión de la mujer a través de la entrega de un bono por cada hijo nacido vivo o adoptado.

El Bono por Hijo no se paga al momento del nacimiento del hijo, se paga a los 65 años con la pensión y tiene como fin único incrementar el monto de la pensión de la madre.

La bonificación consiste en un aporte estatal equivalente al 10% de 18 ingresos mínimos mensuales. Si el hijo nació antes del 1 de julio de 2009, se aplicará el ingreso mínimo vigente al 1 julio de 2009 (\$159 mil). Si el hijo nació después del 1 de julio de 2009, el ingreso mínimo corresponderá al monto que estaba vigente durante el mes en que nació el hijo. Es importante destacar, que al monto total de la o las bonificaciones, se le aplicará una tasa de rentabilidad por cada mes completo, contados desde el nacimiento del hijo y hasta que la mujer cumpla los 65 años de edad.

Tienen derecho las mujeres:

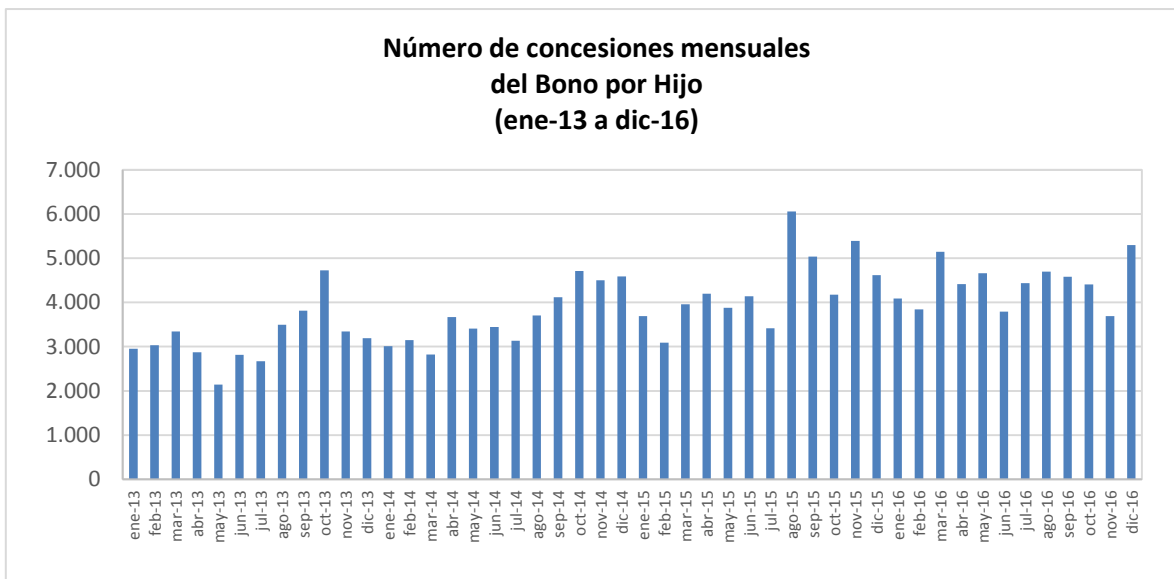
- Afiliadas al decreto ley N°3.500 y que no tengan afiliación a otro régimen.
- Las mujeres beneficiarias de Pensión Básica Solidaria o Aporte Previsional Solidario de Vejez.
- Las mujeres que sin estar afiliadas a un régimen previsional perciben una pensión de sobrevivencia con derecho a Aporte Previsional Solidario, sea de Administradora de Fondos de Pensiones, Compañía de Seguros, Instituto Laboral, Mutualidad de Empleadores o ex Instituto de Normalización Previsión Social, actual Instituto de Previsión Social (IPS).

II. Bono por Hijo

Desde la implementación del programa a la fecha, han sido beneficiarias del Bono por Hijo en total 462.152 mujeres, por un total de 1.646.157 causantes, lo que es equivalente a aproximadamente 3,6 hijos por mujer.

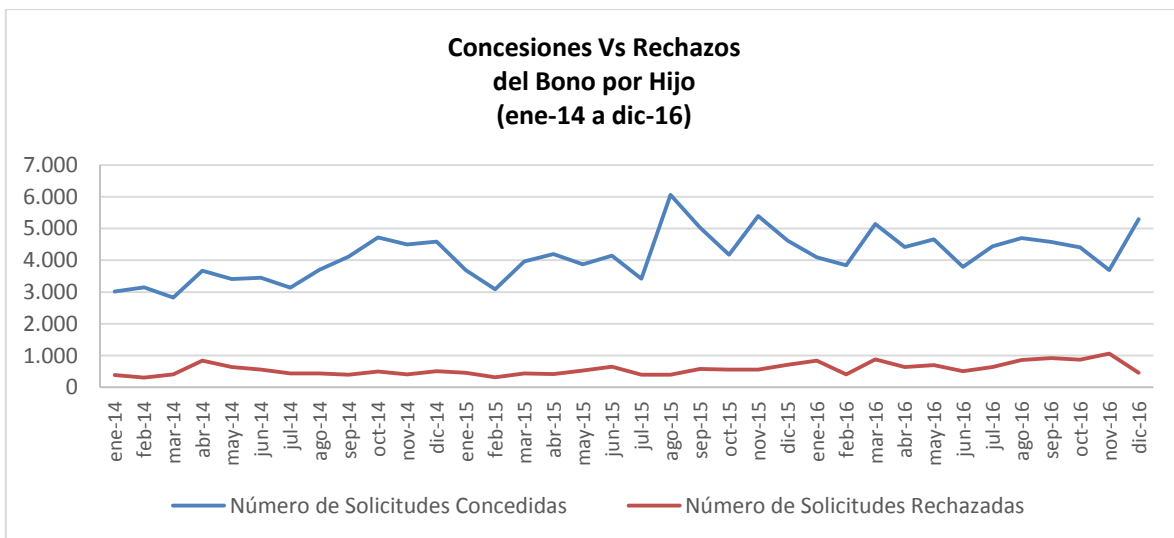
Desde el año 2013 a la fecha, se han concesionado mensualmente en promedio 3.903 solicitudes.

En el año 2016, se recibieron en total 61.794 solicitudes de las cuales se concedieron 53.052 beneficios (85.9%).



Fuente: IPS

Desde enero de 2014 a la fecha se han rechazado en total 20.477 solicitudes.



Fuente: IPS

1. Concesiones de Bono por Hijo a nivel nacional, por mes

Agosto de 2009 a diciembre 2016

Mes	NÚMERO DE CONCESIONES DE BONO POR HIJO REALIZADAS CADA MES							
	Pago Mensual Con PBS		Pago Mensual Con APS		Pago Único		TOTAL	
	Nº Beneficiarias	Nº de Hijos	Nº Beneficiarias	Nº de Hijos	Nº Beneficiarias	Nº de Hijos	Nº Beneficiarias	Nº de Hijos (causantes)
Ago-dic 2009							23.671	102.602
2010							90.591	283.345
2011							105.822	430.659
2012							54.727	214.792
ene-13	1.344	5.074	84	433	1.525	5.846	2.953	11.353
feb-13	1.353	5.003	87	397	1.589	5.817	3.029	11.217
mar-13	1.556	5.790	83	353	1.708	5.791	3.347	11.934
abr-13	1.076	4.086	69	271	1.727	5.901	2.872	10.258
may-13	920	3.380	38	168	1.182	4.056	2.140	7.604
jun-13	911	3.309	125	648	1.778	6.154	2.814	10.111
jul-13	1.073	3.717	75	297	1.520	5.115	2.668	9.129
ago-13	1.037	3.504	284	1.590	2.172	6.454	3.493	11.548
sep-13	2.257	8.307	45	183	1.509	5.003	3.811	13.493
oct-13	2.716	10.131	147	685	1.865	6.227	4.728	17.043
nov-13	1.624	5.781	79	348	1.639	5.415	3.342	11.544
dic-13	1.527	5.675	77	312	1.584	4.895	3.188	10.882
2013	17.394	63.757	1.193	5.685	19.798	66.674	38.385	136.116
ene-14	1.680	6.027	52	220	1.280	4.011	3.012	10.258
feb-14	1.550	5.590	76	318	1.520	4.945	3.146	10.853
mar-14	1.367	4.922	99	470	1.354	4.290	2.820	9.682
abr-14	1.713	6.039	117	534	1.841	6.029	3.671	12.602
may-14	1.767	6.174	124	523	1.514	4.663	3.405	11.360
jun-14	1.613	5.821	120	517	1.715	5.301	3.448	11.639
jul-14	1.419	4.978	88	412	1.625	5.129	3.132	10.519
ago-14	1.494	5.380	98	469	2.110	6.696	3.702	12.545
sep-14	2.074	6.815	153	619	1.891	5.544	4.118	12.978
oct-14	1.793	6.196	99	453	2.822	9.121	4.714	15.770
nov-14	1.417	5.025	119	521	2.963	9.093	4.499	14.639
dic-14	2.023	7.131	157	606	2.407	7.565	4.587	15.302
2014	19.910	70.098	1.302	5.662	23.042	72.387	44.254	148.147
ene-15	1.303	4.627	90	407	2.299	7.138	3.692	12.172

Mes	NÚMERO DE CONCESIONES DE BONO POR HIJO REALIZADAS CADA MES							
	Pago Mensual Con PBS		Pago Mensual Con APS		Pago Único		TOTAL	
	Nº Beneficiarias	Nº de Hijos	Nº Beneficiarias	Nº de Hijos	Nº Beneficiarias	Nº de Hijos	Nº Beneficiarias	Nº de Hijos (causantes)
feb-15	1.126	4.105	68	319	1.895	5.828	3.089	10.252
mar-15	1.509	5.148	142	601	2.308	7.031	3.959	12.780
abr-15	1.305	4.297	154	670	2.740	8.147	4.199	13.114
may-15	1.328	4.634	162	698	2.387	7.056	3.877	12.388
jun-15	1.079	3.931	121	595	2.940	8.577	4.140	13.103
jul-15	1.562	5.243	193	896	1.660	4.806	3.415	10.945
ago-15	1.389	4.383	321	1.453	4.348	12.994	6.058	18.830
sep-15	2.017	7.335	176	801	2.843	8.849	5.036	16.985
oct-15	1.395	4.572	175	799	2.605	7.454	4.175	12.825
nov-15	1.495	5.282	166	712	3.733	10.856	5.394	16.850
dic-15	1.645	5.189	200	809	2.771	8.572	4.616	14.570
2015	17.153	58.746	1.968	8.760	32.529	97.308	51.650	164.814
ene-16	1.402	4.801	157	645	2.531	7.419	4.090	12.865
feb-16	964	3.139	156	644	2.723	8.130	3.843	11.913
mar-16	1.710	5.724	238	993	3.197	9.196	5.145	15.913
abr-16	1.579	5.412	196	787	2.640	7.635	4.415	13.834
may-16	1.550	5.486	180	760	2.933	8.633	4.663	14.879
jun-16	1.015	3.452	121	555	2.658	7.478	3.794	11.485
jul-16	1.746	6.028	157	657	2.535	7.430	4.438	14.115
ago-16	1.390	4.511	153	578	3.151	9.173	4.694	14.262
sep-16	1.402	4.329	196	823	2.981	8.807	4.579	13.959
oct-16	1.480	5.044	136	536	2.791	8.111	4.407	13.691
nov-16	1.497	5.099	128	483	2.064	6.110	3.689	11.692
dic-16	1.565	5.550	94	399	3.636	11.125	5.295	17.074
2016	17.300	58.575	1.912	7.860	33.840	99.247	53.052	165.682
TOTAL							462.152	1.646.157

Fuente: IPS

Nota: La información corresponde al total de concesiones (beneficiarias) del Bono por Hijo de cada mes.
El **pago único** corresponde a las pensionadas de las AFP y Compañías de Seguros.

2. Solicitudes y concesiones de Bono por Hijo, por mes

Mes	Número de Solicitudes Concedidas	Número de Solicitudes Rechazadas	Total Solicitudes
ene-14	3.012	385	3.397
feb-14	3.146	307	3.453
mar-14	2.820	401	3.221
abr-14	3.671	837	4.508
may-14	3.405	637	4.042
jun-14	3.448	551	3.999
jul-14	3.132	431	3.563
ago-14	3.702	437	4.139
sep-14	4.118	391	4.509
oct-14	4.714	491	5.205
nov-14	4.499	402	4.901
dic-14	4.587	501	5.088
Total 2014	44.254	5.771	50.025
ene-15	3.692	452	4.144
feb-15	3.089	314	3.403
mar-15	3.959	437	4.396
abr-15	4.199	418	4.617
may-15	3.877	527	4.404
jun-15	4.140	642	4.782
jul-15	3.415	391	3.806
ago-15	6.058	393	6.451
sep-15	5.036	579	5.615
oct-15	4.175	552	4.727
nov-15	5.394	555	5.949
dic-15	4.616	704	5.320
Total 2015	51.650	5.964	57.614
ene-16	4.090	834	4.924
feb-16	3.843	401	4.244
mar-16	5.145	878	6.023
abr-16	4.415	636	5.051
may-16	4.663	700	5.363
jun-16	3.794	507	4.301
jul-16	4.438	635	5.073
ago-16	4.694	856	5.550
sep-16	4.579	914	5.493
oct-16	4.407	866	5.273
nov-16	3.689	1.064	4.753
dic-16	5.295	451	5.746
Total a dic-16	53.052	8.742	61.794
TOTAL	148.956	20.477	169.433

Fuente: IPS

Nota: Esta estadística reporta el dato del último mes disponible, no se actualizan los meses anteriores.

3. Concesiones de Bono por Hijo a nivel Regional

Diciembre de 2016

Región			IPS		AFP Y CÍAS DE SEGUROS		Total
Glosa	Cód.		PBS	APS	APS	Cuota Única	
Arica y Parinacota	XV	Nº Beneficiarios	14			37	51
		Nº de Causantes (hijos)	62			118	180
Tarapacá	I	Nº Beneficiarios	19	2	1	55	77
		Nº de Causantes (hijos)	85	12	3	158	258
Antofagasta	II	Nº Beneficiarios	25	1		90	116
		Nº de Causantes (hijos)	91	6		267	364
Atacama	III	Nº Beneficiarios	21	2		51	74
		Nº de Causantes (hijos)	81	16		172	269
Coquimbo	IV	Nº Beneficiarios	76	7	1	158	242
		Nº de Causantes (hijos)	271	35	2	492	800
Valparaíso	V	Nº Beneficiarios	150	6	5	428	589
		Nº de Causantes (hijos)	488	19	14	1.343	1.864
B.O'Higgins	VI	Nº Beneficiarios	67	2	1	217	287
		Nº de Causantes (hijos)	221	6	5	714	946
Maule	VII	Nº Beneficiarios	122	6		263	391
		Nº de Causantes (hijos)	461	34		860	1.355
Bío Bío	VIII	Nº Beneficiarios	277	16	3	429	725
		Nº de Causantes (hijos)	1.000	73	9	1.281	2.363
Araucanía	IX	Nº Beneficiarios	174	3	3	183	363
		Nº de Causantes (hijos)	643	11	17	555	1.226
Los Ríos	XIV	Nº Beneficiarios	47		3	98	148
		Nº de Causantes (hijos)	148		9	285	442
Los Lagos	X	Nº Beneficiarios	87	1	1	171	260
		Nº de Causantes (hijos)	347	2	2	535	886
Aysén	XI	Nº Beneficiarios	8			20	28
		Nº de Causantes (hijos)	28			62	90
Magallanes	XII	Nº Beneficiarios	4			26	30
		Nº de Causantes (hijos)	8			70	78
Metropolitana	XIII	Nº Beneficiarios	474	18	12	1.410	1.914
		Nº de Causantes (hijos)	1.616	72	52	4.213	5.953
TOTAL		Nº Beneficiarios	1.565	64	30	3.636	5.295
		Nº de Causantes (hijos)	5.550	286	113	11.125	17.074

Fuente: IPS

Introducción al Subsidio Previsional a los Trabajadores Jóvenes (STJ)

El Subsidio Previsional los Trabajadores Jóvenes (STJ) es un subsidio estatal mensual que incentiva la contratación de jóvenes trabajadores entre los 18 y 35 años, el cual es pagado tanto a empleadores (subsidio a la contratación) y trabajadores (subsidio a la cotización).

Los empleadores y trabajadores tienen derecho a recibir un subsidio equivalente al 50% de la cotización previsional, calculado sobre un ingreso mínimo, respecto de cada trabajador cuya remuneración sea igual o inferior a 1.5 veces el ingreso mínimo mensual. Éste aporte se percibirá durante las primeras veinticuatro cotizaciones, continuas o discontinuas que registre el respectivo trabajador en el Sistema de Pensiones.

En el caso del subsidio a la contratación, solo tendrán derecho los empleadores que se encuentren al día con sus cotizaciones previsionales.

****En importante destacar que el STJ es diferente al Subsidio al Empleo Joven (SEJ) el cual es entregado por el SENCE.**

III. Subsidio Previsional a Trabajadores Jóvenes (STJ)

1. Total solicitudes a la contratación (Empleador)

MES	TOTAL SOLICITUDES CADA MES (Subsidio a la Contratación)			
	Total Solicitudes	Total Trabajadores		Total
		Mujeres	Hombres	
Oct. a Dic. 2008	333			
2009	2.105			
2010	1.759			
2011	1.026			
2012	807			75.178
ene-13	58			10.513
feb-13	55			8.811
mar-13	64			11.072
abr-13	66			9.568
may-13	60			9.423
jun-13	54			10.541
jul-13	58			10.315
ago-13	58			9.741
sep-13	50			9.232
oct-13	48			9.928
nov-13	28			6.195
dic-13	55			8.859
2013	654			114.198
ene-14	57			10.003
feb-14	36			8.116
mar-14	43			3.794
abr-14	44			5.833
may-14	47			3.916
jun-14	48			3.251
jul-14	47			3.190
ago-14	44			3.136
sep-14	41			2.928
oct-14	34			2.732
nov-14	25			3.936
dic-14	47			3.018
2014	513			53.853
ene-15	40			2.343
feb-15	37			2.758
mar-15	39			2.319
abr-15	33			1.250
may-15	31			1.952
jun-15	38			1.536
jul-15	33			2.640
ago-15	37			1.723

MES	TOTAL SOLICITUDES CADA MES (Subsidio a la Contratación)			
	Total Solicitudes	Total Trabajadores		Total
		Mujeres	Hombres	
sep-15	40			2.602
oct-15	39			2.691
nov-15	37			2.518
dic-15	33			2.358
2015	437			26.690
ene-16	33			3.308
feb-16	33			2.327
mar-16	40			2.621
abr-16	39			2.495
may-16	40	1.000	1.038	2.038
jun-16	37	S/I	S/I	1.960
jul-16	46	1.739	1.498	3.237
ago-16	47	1.262	1.077	2.339
sep-16	38	1.119	1.309	2.428
oct-16	36	943	705	1.648
nov-16	42	2.225	1.770	3.995
dic-16	50	3.021	2.296	5.317
2016	481			33.713
TOTAL	8.115			303.632

Fuente: IPS

Nota: El Subsidio a la Contratación comenzó a pagarse en marzo de 2009.

Esta estadística reporta el dato del último mes disponible, no se actualizan los meses anteriores.

2. Estado de las solicitudes a la contratación (Empleador)

MES	ESTADO DE LAS SOLICITUDES (Subsidio a la Contratación)			
	CONCEDIDAS	RECHAZADAS	EN TRÁMITE	TOTAL
Ene. a Dic. 2012	114	539	154	807
ene-13	8	38	12	58
feb-13	5	35	15	55
mar-13	10	42	12	64
abr-13	10	41	15	66
may-13	6	43	11	60
jun-13	6	34	14	54
jul-13	4	42	12	58
ago-13	7	39	12	58
sep-13	5	33	12	50
oct-13	3	28	17	48
nov-13	3	18	7	28
dic-13	7	37	11	55
Ene. a Dic. 2013	74	430	150	654
ene-14	7	32	18	57
feb-14	3	24	9	36
mar-14	7	21	15	43
abr-14	9	25	10	44
may-14	7	29	11	47
jun-14	-	31	17	48
jul-14	3	29	15	47
ago-14	5	30	9	44
sep-14	2	39		41
oct-14	5	29		34
nov-14	1	20	4	25
dic-14	4	38	5	47
Ene. a Dic. 2014	53	347	113	513
ene-15	2	26	12	40
feb-15	1	21	15	37
mar-15	7	24	8	39
abr-15	7	21	5	33
may-15		18	13	31
jun-15	5	22	11	38
jul-15	1	22	10	33
ago-15	4	27	6	37
sep-15	1	32	7	40
oct-15	9	21	9	39
nov-15	7	26	4	37

MES	ESTADO DE LAS SOLICITUDES (Subsidio a la Contratación)			
	CONCEDIDAS	RECHAZADAS	EN TRÁMITE	TOTAL
dic-15	6	21	6	33
Total a Dic-15	50	281	106	437
ene-16	4	19	10	33
feb-16	17	16	0	33
mar-16	14	13	13	40
abr-16	8	19	12	39
may-16	7	21	12	40
jun-16	7	19	11	37
jul-16	18	16	12	46
ago-16	12	18	17	47
sep-16	6	19	13	38
oct-16	10	15	11	36
nov-16	14	16	12	42
dic-16	14	16	20	50

Fuente: IPS

Nota: Esta estadística reporta el dato del último mes disponible, no se actualizan los meses anteriores.

3. Total solicitudes a la cotización (Trabajador)

MES	TOTAL SOLICITUDES CADA MES (Subsidio a la Cotización)		
	Mujeres	Hombres	TOTAL
Jul. a Dic. 2011			122.650
2012			32.605
ene-13			2.532
feb-13			2.439
mar-13			2.431
abr-13			1.851
may-13			2.369
jun-13			2.281
jul-13			2.297
ago-13			1.478
sep-13			1.310
oct-13			1.141
nov-13			925
dic-13			2.271
2013			23.325
ene-14			2.624
feb-14			1.598
mar-14			1.914
abr-14			1.065
may-14			1.919
jun-14			1.580
jul-14			1.542
ago-14			1.606
sep-14			2.676
oct-14			2.626
nov-14			2.422
dic-14			1.349
2014			22.921
ene-15			2.382
feb-15			3.962
mar-15			2.652
abr-15			3.302
may-15			1.564
jun-15			2.459
jul-15			1.307
ago-15			2.005
sep-15			1.605
oct-15			5.170
nov-15			2.737
dic-15			1.802
2015			30.947
ene-16			3.979
feb-16			4.366
mar-16			2.056

MES	TOTAL SOLICITUDES CADA MES (Subsidio a la Cotización)		
	Mujeres	Hombres	TOTAL
abr-16			2.454
may-16	1.021	834	1.855
jun-16	983	924	1.907
jul-16	1.011	872	1.883
ago-16	2.375	1.728	4.103
sep-16	993	820	1.813
oct-16	783	848	1.631
nov-16	497	326	823
dic-16	1.219	923	2.142
2016			29.012
TOTAL			261.460

Fuente: IPS

Nota: A partir del 1 de julio de 2011 comenzó a pagarse el Subsidio a la Cotización.
Esta estadística reporta el dato del último mes disponible, no se actualizan los meses anteriores.

4. Estado de las solicitudes a la cotización (Empleador)

PERIODO	ESTADO DE LAS SOLICITUDES (Subsidio a la Cotización)									
	CONCEDIDAS			RECHAZADAS			EN TRÁMITE			TOTAL
	Mujeres	Hombres	Total	Mujeres	Hombres	Total	Mujeres	Hombres	Total	
Jul. a Dic. 2011			119.211			1.457			1.982	122.650
2012			24.495			248			7.862	32.605
ene-13			1.593			15			924	2.532
feb-13			1.468			22			949	2.439
mar-13			1.784			16			631	2.431
abr-13			1.305			44			502	1.851
may-13			1.777			10			582	2.369
jun-13			1.540			16			725	2.281
jul-13			1.026			10			1.261	2.297
ago-13			610			14			854	1.478
sep-13			816			1			493	1.310
oct-13			485			2			654	1.141
nov-13			480			2			443	925
dic-13			1.157			6			1.108	2.271
2013			14.041			158			9.126	23.325
ene-14			1.358			5			1.261	2.624
feb-14			746			4			848	1.598
mar-14			1.052			10			852	1.914
abr-14			549			4			512	1.065
may-14			773			9			1.137	1.919
jun-14			660			15			905	1.580
jul-14			881			15			646	1.542
ago-14			825			28			753	1.606
sep-14			1.489			41			1.146	2.676
oct-14			1.667			132			827	2.626
nov-14			1.332			22			1.068	2.422
dic-14			500			14			835	1.349
2014			11.832			299			10.790	22.921
ene-15			38			896			1.448	2.382
feb-15			1.411			90			2.461	3.962
mar-15			1.147			78			1.427	2.652
abr-15			1.650			172			1.480	3.302
may-15			1.272			123			169	1.564
jun-15			1.877			135			447	2.459
jul-15			1.030			110			167	1.307
ago-15			1.674			113			218	2.005

PERIODO	ESTADO DE LAS SOLICITUDES (Subsidio a la Cotización)									
	CONCEDIDAS			RECHAZADAS			EN TRÁMITE			TOTAL
	Mujeres	Hombres	Total	Mujeres	Hombres	Total	Mujeres	Hombres	Total	
sep-15			1.313			136			156	1.605
oct-15			5.045			104			21	5.170
nov-15			1.924			764			49	2.737
dic-15			1.346			239			217	1.802
2015			19.727			2.960			8.260	30.947
ene-16			3.773			149			57	3.979
feb-16			4.253			113			-	4.366
mar-16			2.016			25			15	2.056
abr-16			2.405			33			16	2.454
may-16	996	817	1.813	17	17	34	8	-	8	1.855
jun-16	957	898	1.855	15	21	36	11	5	16	1.907
jul-16	977	835	1.812	24	24	48	10	13	23	1.883
ago-16	2.266	1.640	3.906	90	73	163	19	15	34	4.103
sep-16	948	779	1.727	42	41	83	3	-	3	1.813
oct-16	770	832	1.602	13	16	29	-	-	-	1.631
nov-16	484	317	801	12	9	21	-	-	-	822
dic-16	1.057	797	1.854	156	126	282	6	-	6	2.142
2016			27.817			1.016			178	29.011

Fuente: IPS

5. Número de subsidios pagados a la contratación y cotización, por mes

Mes	Subsidio a la Contratación		Número de subsidios pagados	Subsidio a la Cotización		
	Número de subsidios pagados	Número de empleadores que recibieron pago en el mes		Número de trabajadores que recibieron pago en el mes	Hombre	Mujer
mar-09	10.625	174	-			
abr-09	6.095	194	-			
may-09	7.497	290	-			
jun-09	8.878	241	-			
jul-09	13.580	349	-			
ago-09	9.451	290	-			
sep-09	16.175	423	-			
oct-09	21.738	442	-			
nov-09	20.687	464	-			
dic-09	19.925	464	-			
ene-10	14.517	460	-			
feb-10	21.073	461	-			
mar-10	1.853	230	-			
abr-10	34.023	448	-			
may-10	12.204	424	-			
jun-10	1.575	167	-			
jul-10	1.875	166	-			
ago-10	7.627	189	-			
sep-10	1.802	151	-			
oct-10	3.251	152	-			
nov-10	986	122	-			
dic-10	1.370	102	-			
ene-11	547	96	-			
feb-11	986	105	-			
mar-11	531	76	-			
abr-11	1.064	129	-			
may-11	1.100	91	-			
jun-11	1.238	106	-			
jul-11	173	25	-			
ago-11	810	59	-			
sep-11	476	65	1.634			1.620
oct-11	1.568	75	5.036			4.518
nov-11	906	39	12.015			10.939
dic-11	1.270	71	22.261			21.512
ene-12	1.221	65	24.129			20.099
feb-12	902	58	22.063			19.781
mar-12	2.605	58	36.966			28.773
abr-12	982	44	16.479			16.232
may-12	3.220	72	28.814			23.849
jun-12	1.267	49	25.375			22.057
jul-12	1.000	53	23.209			21.672
ago-12	1.130	58	21.429			20.285
sep-12	1.082	56	26.360			23.448
oct-12	1.205	63	24.056			22.693
nov-12	637	47	19.225			18.399
dic-12	840	32	11.256			10.911
ene-13	931	56	40.005			27.853
feb-13	1.270	64	24.170			22.694
mar-13	826	41	23.845			22.309
abr-13	1.037	51	26.008			23.693
may-13	436	34	21.038			19.845
jun-13	848	44	22.037			20.065
jul-13	747	36	22.506			20.780

Mes	Subsidio a la Contratación		Subsidio a la Cotización			
	Número de subsidios pagados	Número de empleadores que recibieron pago en el mes	Número de subsidios pagados	Número de trabajadores que recibieron pago en el mes		
				Hombre	Mujer	Total Trabajadores
ago-13	719	35	23.869			21.924
sep-13	908	30	22.797			21.715
oct-13	907	34	23.258			22.266
nov-13	684	32	21.758			20.561
dic-13	731	40	21.567			20.466
ene-14	642	27	16.702			15.794
feb-14	687	25	23.938			20.912
mar-14	1.022	47	28.622			24.920
abr-14	645	29	22.470			20.858
may-14	697	31	14.929			13.783
jun-14	708	29	28.107			22.029
jul-14	848	30	20.305			18.703
ago-14	418	21	20.026			17.896
sep-14	449	20	17.518			15.614
oct-14	386	21	25.867			21.002
nov-14	614	17	16.769			15.842
dic-14	534	22	23.318			20.226
ene-15	478	21	23.056			21.061
feb-15	361	24	18.524			17.192
mar-15	712	28	26.002			22.027
abr-15	255	22	23.093			21.546
may-15	891	21	22.362			20.850
jun-15	117	14	12.627			11.681
jul-15	181	18	19.638			18.282
ago-15	128	14	21.146			19.598
sep-15	161	18	27.499			21.738
oct-15	195	21	25.195			20.911
nov-15	225	20	22.695			19.610
dic-15	212	27	22.984			20.973
ene-16	352	37	22.006			20.462
feb-16	370	34	21.509			20.333
mar-16	389	23	21.336			19.910
abr-16	285	18	5.659			5.480
may-16	288	16	6.651	2.372	3.426	5.798
jun-16	21*	15	5.426	2.742	2.014	4.756
jul-16	9	9	3.253	1.620	1.416	3.036
ago-16	13	10	3.343	1.688	1.336	3.024
sep-16	16	11	3.298	1.715	1.358	3.073
oct-16	28	12	3.465	1.819	1.455	3.274
nov-16	38	S/I	3.225	1.699	1.369	3.068
dic-16	48	S/I	2.951	1.530	1.273	2.803

Fuente: Información de la SP

Notas: A partir del 1 de julio de 2011 comenzó a solicitarse el subsidio a la Cotización.

El número de subsidios pagados podría ser mayor que el número de trabajadores que originan el beneficio por cuanto algunos de ellos podrían tener más de un empleo con subsidio. Además incluye pagos retroactivos.

S/I: Sin Información.

***Datos preliminares:** Con fecha febrero 2016 Fonasa puso término al convenio de recaudación que mantenía con IPS.

A contar de esa fecha, es el propio Fondo de Salud, quien efectúa a través de Previred la recaudación de las cotizaciones de salud. Por este motivo, IPS no cuenta con la información del pago de salud efectuado a través de Previred, sólo dispone de la información de la recaudación manual y de otros portales de recaudación, la que sin embargo es minoritaria.

En estos momentos se encuentra en tramitación un convenio de transferencia de datos con Fonasa que permita a IPS volver a operar con normalidad distintos procesos como el STJ.