

# INFORME ESTADÍSTICO MENSUAL DEL PILAR SOLIDARIO

Noviembre 2016



Dirección de  
**ESTUDIOS PREVISIONALES**

**SUBSECRETARÍA DE PREVISIÓN SOCIAL**

[WWW.PREVISIONSOCIAL.GOB.CL](http://WWW.PREVISIONSOCIAL.GOB.CL)



Documento de elaboración propia, preparado por el equipo de profesionales de la Dirección de Estudios Previsionales de la Subsecretaría de Previsión Social. Se autoriza su reproducción total o parcial, citando la fuente.

Publicación editada por la Subsecretaría de Previsión Social  
Huérfanos 1273, Santiago de Chile  
Diciembre, 2016

## Contenido

Introducción al Sistema de Pensiones Solidarias (SPS) .....	4
<b>I. Pensión Básica Solidaria (PBS) y Aporte Previsional Solidario (APS) .....</b>	<b>5</b>
<b>A. Nivel Nacional .....</b>	<b>5</b>
1. Beneficios pagados en el mes .....	5
2. Beneficios concedidos en el Sistema de Pensiones Solidarias (SPS) y Pensiones Asistenciales vigentes .....	7
3. Solicitudes recibidas en el SPS, por tipo de resolución .....	8
4. Solicitudes recibidas y beneficios concedidos en el SPS, por año .....	9
5. Solicitudes recibidas y beneficios concedidos en el SPS, por sexo .....	11
6. Solicitudes mensuales recibidas en el SPS, por tipo de institución .....	13
7. Concesiones mensuales en el SPS, por tipo de beneficio .....	15
<b>B. Nivel Regional .....</b>	<b>17</b>
8. Número de beneficios pagados en el mes, por tipo de beneficio .....	17
9. Solicitudes recibidas en el SPS, por tipo de institución .....	19
10. Concesiones en el SPS, por Institución .....	21
11. Porcentaje de solicitudes concedidas en el SPS .....	22
<b>C. Nivel Comunal .....</b>	<b>23</b>
12. Total de solicitudes recibidas y beneficios concedidos SPS .....	23
12.1. Arica y Parinacota .....	23
12.2. Tarapacá .....	24
12.3. Antofagasta .....	25
12.4. Atacama .....	26
12.5. Coquimbo .....	27
12.6. Valparaíso .....	28
12.7. L.G.B O'Higgins .....	31
12.8. Maule .....	33
12.9. Biobío .....	35
12.10. Araucanía .....	38
12.11. Los Ríos .....	41
12.12. Los Lagos .....	42
12.13. Aysén .....	44
12.14. Magallanes .....	45
12.15. Metropolitana .....	46
Introducción al Bono por Hijo (BXH) .....	49
<b>II. Bono por Hijo .....</b>	<b>50</b>
1. Concesiones de Bono por Hijo a nivel nacional, por mes .....	51
2. Solicitudes y concesiones de Bono por Hijo, por mes .....	53
3. Concesiones de Bono por Hijo a nivel Regional .....	54
Introducción al Subsidio Previsional a los Trabajadores Jóvenes (STJ) .....	55
<b>III. Subsidio Previsional a Trabajadores Jóvenes (STJ) .....</b>	<b>56</b>
1. Total solicitudes a la contratación (Empleador) .....	56
2. Estado de las solicitudes a la contratación (Empleador) .....	58
3. Total solicitudes a la cotización (Trabajador) .....	60
4. Estado de las solicitudes a la cotización (Empleador) .....	62
5. Número de subsidios pagados a la contratación y cotización, por mes .....	64

## **Introducción al Sistema de Pensiones Solidarias (SPS)**

Mediante la Ley N°20.255 de 2008, se modificó el sistema de pensiones chileno, en el que se incorpora la creación del nuevo Pilar Solidario, denominado el Sistema de Pensiones Solidarias (SPS). Este pilar es un componente fundamental, el cual financia con recursos del Estado a aquellas personas que no pudieron acceder a una pensión por no cotizar al sistema o complementa las pensiones de aquellos que no cuentan con una acumulación de fondos suficientes para alcanzar un monto de pensión suficiente.

Es importante destacar, que los beneficios del Sistema de Pensiones Solidarias son entregados a todas aquellas personas pertenecientes al 60% de la población más pobre.

Este sistema está conformado por una pensión no contributiva, la Pensión Básica Solidaria (PBS), y un complemento a la pensión contributiva, el Aporte Previsional Solidario (APS).

La Pensión Básica Solidaria (PBS) es un beneficio al cual acceden todas las personas que no tengan derecho a pensión en algún régimen previsional y cumplan con los requisitos establecidos por ley. Existen dos tipos de PBS, la Pensión Básica Solidaria de Vejez (PBSV) dirigida a todas aquellas personas mayores de 65 años de edad, y la Pensión Básica Solidaria de Invalidez (PBSI) dirigida a todos aquellos que se encuentren entre los 18 y menos de 65 años de edad y que fueron declarados inválidos. El monto actual del PBS de Vejez e Invalidez es de \$93.543, monto vigente desde el 1 de julio de 2016.

El Aporte Previsional Solidario (APS) es un beneficio que incentiva a mantener la cotización en el sistema de capitalización individual, de manera tal que las personas que hayan cotizado al sistema de pensiones contributivo mejoren sus pensiones autofinanciadas.

Existen dos tipos de APS, el Aporte Previsional Solidario de Vejez (APSV), el cual incrementa la pensión recibida de las personas mayores de 65 años de edad y autofinancien una pensión menor a la Pensión Máxima con Aporte Solidario (PMAS), el monto actual de la PMAS es \$304.062. Y el Aporte Previsional Solidario de Invalidez (APSI), el cual busca incrementar la pensión recibida de las personas entre los 18 y menos de 65 años de edad, y que autofinancien una pensión menor a la Pensión Básica Solidaria de Invalidez.

## I. Pensión Básica Solidaria (PBS) y Aporte Previsional Solidario (APS)

### A. Nivel Nacional

#### 1. Beneficios pagados en el mes

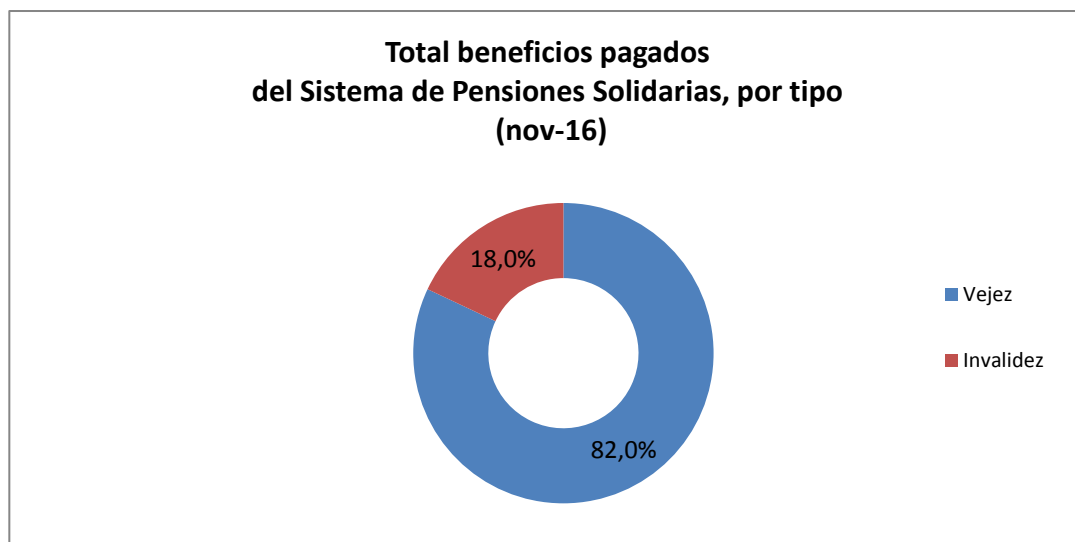
##### Noviembre 2016

En la actualidad reciben el beneficio del Sistema de Pensiones Solidarias 1.368.587 personas, de las cuales el 42,4% (580.936) reciben Pensión Básica Solidaria (PBS) y el 57,6% (782.651) Aporte Previsional Solidario (APS).

TIPO DE BENEFICIO	TOTAL BENEFICIOS PAGADOS DEL SISTEMA DE PENSIONES SOLIDARIAS (SPS)		
	Hombres	Mujeres	Total
PBS Vejez	108.240	290.974	399.214
PBS Invalidez	76.030	105.692	181.722
<b>Total PBS</b>	<b>184.270</b>	<b>396.666</b>	<b>580.936</b>
APS Vejez	304.146	418.973	723.119
APS Invalidez	29.235	35.297	64.532
<b>Total APS</b>	<b>333.381</b>	<b>454.270</b>	<b>787.651</b>
<b>TOTAL</b>	<b>517.651</b>	<b>850.936</b>	<b>1.368.587</b>

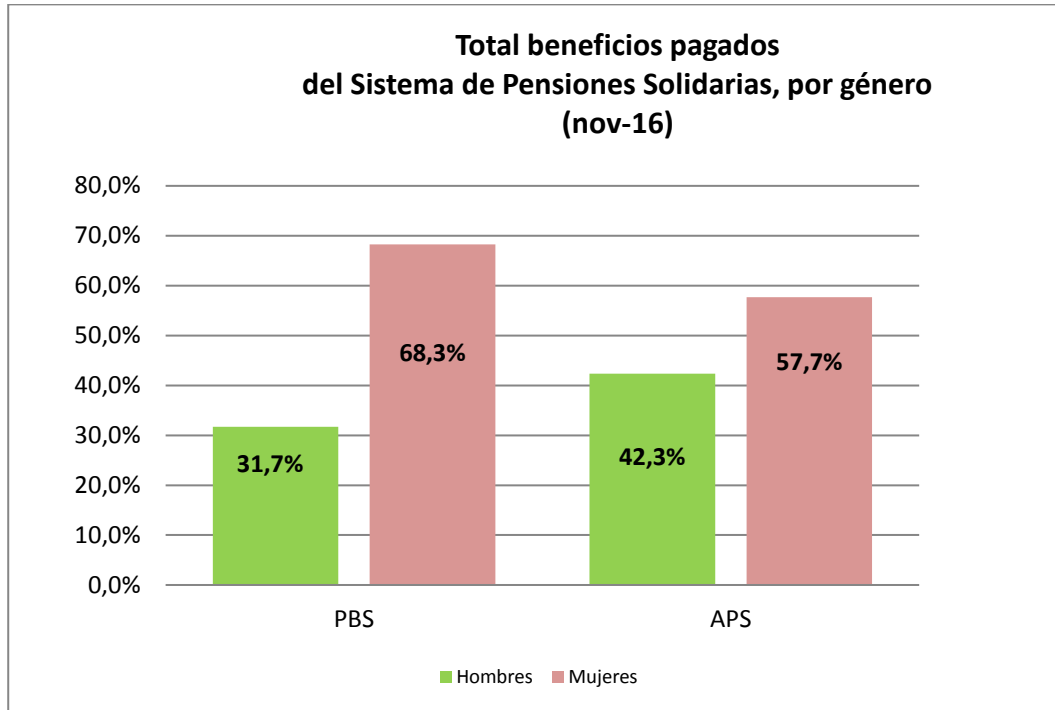
Fuente: Información SP

Del total de pagos realizados durante el mes, el 82% (1.122.333) correspondió a pagos por Vejez y el 18% (246.254) por Invalidez.



Fuente: Elaboración propia sobre la base de información de la SP.

Por género, se observa que el 62.2% (850.936) de los beneficios fueron pagados a mujeres y el 37.8% (517.651) a hombres.



Fuente: Elaboración propia sobre la base de información de la SP.

## 2. Beneficios concedidos en el Sistema de Pensiones Solidarias (SPS) y Pensiones Asistenciales vigentes

**Julio de 2008 a noviembre de 2016**

A continuación se presenta el número total de concesiones realizadas en el Sistema de Pensiones Solidarias implementado en Julio de 2008 con la Reforma Previsional, la información incluye las concesiones por Pensión Básica Solidaria y Aporte Previsional Solidario de Vejez e Invalidez otorgadas desde el 1 de julio de 2008 a la fecha.

La información también incluye el número beneficiarios con Pensiones Asistenciales (ex Pasis) de Vejez e Invalidez vigentes a la fecha, beneficios que fueron otorgados con anterioridad a la Reforma Previsional del año 2008.

Total Concesiones Reforma Previsional	Número de concesiones
Pensión Básica Solidaria de Vejez (PBSV)	344.599
Pensión Básica Solidaria de Invalidez (PBSI)	114.954
<b>Total PBS</b>	<b>459.553</b>
Aporte Previsional Solidario de Vejez (APSV)	891.418
Aporte Previsional Solidario de Invalidez (APSI)	52.048
<b>Total APS</b>	<b>943.466</b>
<b>Total Beneficios del Pilar Solidario Concedidos</b>	<b>1.403.019</b>
<b>Total Beneficiarios Ex Pasis Vigentes</b>	
Ex Pasis Vejez	168.473
Ex Pasis Invalidez	130.569
<b>Total Ex Pasis Vigentes</b>	<b>299.042</b>
<b>TOTAL PILAR SOLIDARIO + EX PASIS VIGENTES</b>	<b>1.702.061</b>

Fuente: Elaboración propia sobre la base de información del IPS, información al 16 de diciembre de 2016.

Nota: Información Ex Pasis al 1 de octubre de 2016 (IPS).

El número de beneficios concesionados no coincide con el número de beneficios pagados por las siguientes razones:

- El total acumulado de concesiones de la Reforma Previsional incluye personas fallecidas. El número aproximado de personas fallecidas con PBS durante el periodo jul-08 a oct-16 correspondió a 126.700.
- Existen personas a quienes se les ha extinguido o suspendido el beneficio.
- El mes de concedida la pensión no necesariamente coincide con el primer mes de pago.

### 3. Solicitudes recibidas en el SPS, por tipo de resolución

A la fecha, del total de solicitudes recibidas (1.725.615), han sido concesionadas el 81,3% (1.403.019), rechazadas el 17,6% (303.407), se encuentran en trámite 0,8% (13.309), anuladas 0,3% (5.090) y han desistido de solicitar el beneficio el 0,05% (790).

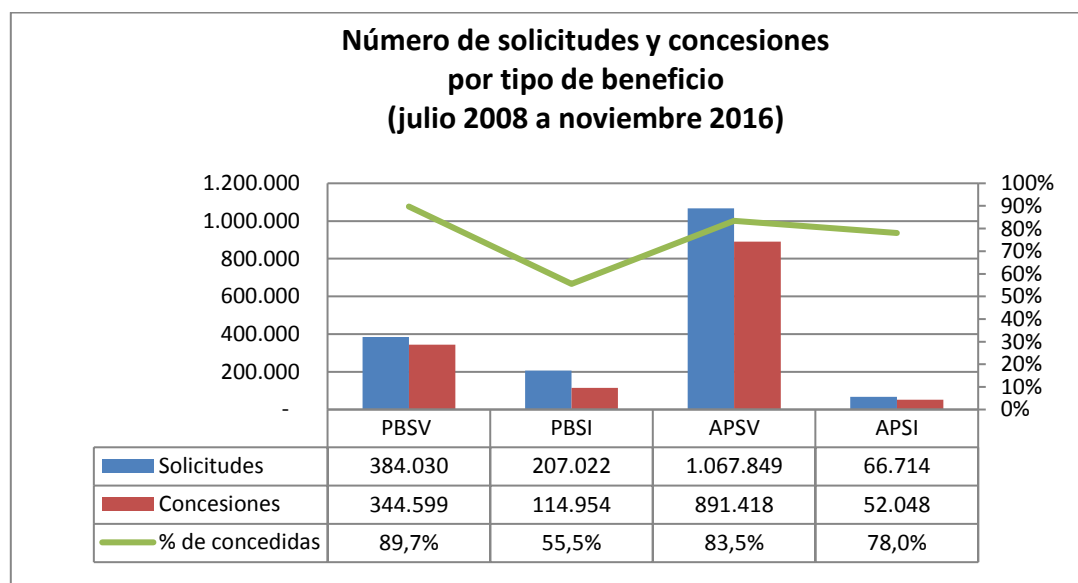
Estado de las Solicitudes al Sistema de Pensiones Solidarias (SPS) del 1 de julio 2008 al 30 de noviembre 2016					
	PBSV	PBSI	APSV	APSI	TOTAL
<b>Solicitudes</b>	<b>384.030</b>	<b>207.022</b>	<b>1.067.849</b>	<b>66.714</b>	<b>1.725.615</b>
Concesiones	344.599	114.954	891.418	52.048	1.403.019
Trámites	1.112	4.923	6.590	684	13.309
Rechazada	37.280	85.755	166.891	13.481	303.407
Desistimiento	184	222	281	103	790
Anuladas	855	1.168	2.669	398	5.090

Fuente: Elaboración propia sobre la base de información del IPS. Información al 16 de diciembre de 2016.

Nota: Información no incluye Ex Pasis.

La información estadística reportada del número de solicitudes concesionadas, en trámite, rechazadas y anuladas varían mes a mes debido a actualización de la información reportada.

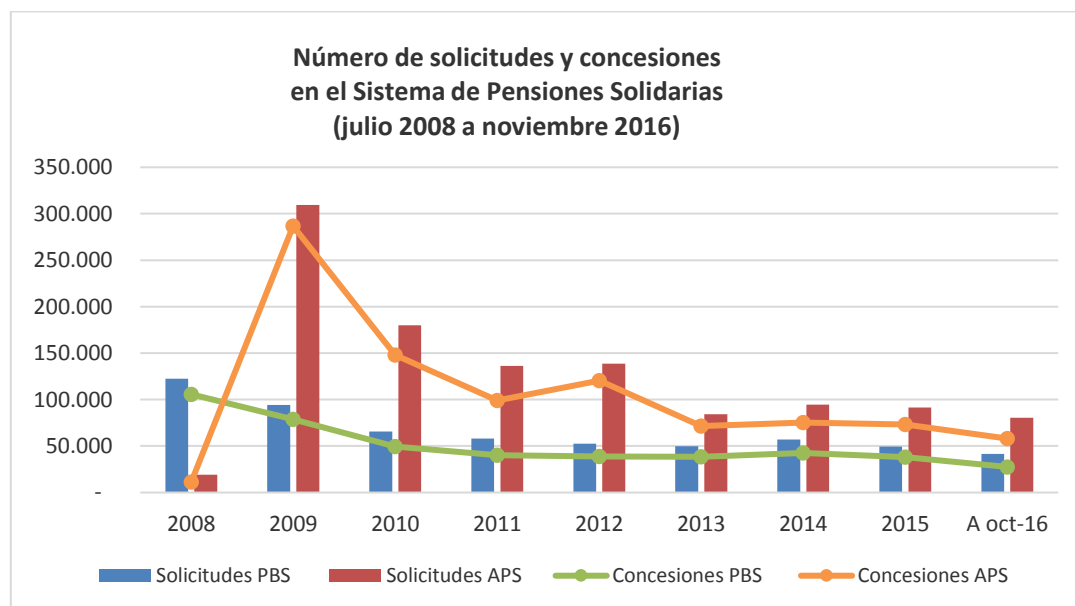
Por tipo de beneficio se observa, que del total de solicitudes recibidas por PBS y APS, el 77,8% (459.553) y 83,2% (943.466) ha sido concedido, respectivamente. Del total de solicitudes recibidas por Vejez e Invalidez el 85,1% (1.236.017) y 61% (167.002) se han concedido.



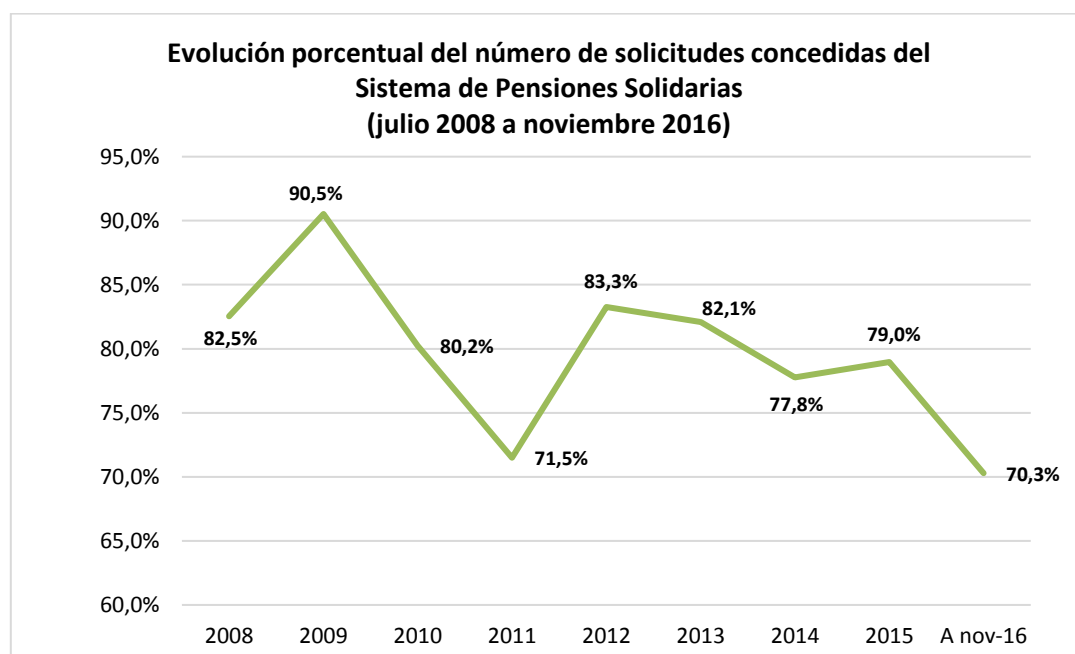
Fuente: Elaboración propia sobre la base de información del IPS

#### 4. Solicitudes recibidas y beneficios concedidos en el SPS, por año

Desde que entro en plena vigencia el Sistema de Pensiones, es decir, en el año 2011 donde se amplió la cobertura al 60% de la población más pobre, se han recibido anualmente en promedio 51.444 solicitudes por PBS y 104.289 por APS. En lo corrido del año 2016, se han recibido en total 41.460 solicitudes por PBS y 80.621 por APS.



Fuente: Elaboración propia sobre la base de información del IPS



Fuente: Elaboración propia sobre la base de información del IPS

TOTAL SOLICITUDES PBS Y APS (no incluye ex Pasis)							
PERIODO	PBSV	PBSI	Total PBS	APSV	APSI	Total APS	Total PBS+APS
Jul a Dic 2008	84.793	37.698	122.491	13.034	6.193	19.227	141.718
Total 2009	59.115	35.112	94.227	297.997	11.591	309.588	403.815
Total 2010	40.706	24.962	65.668	168.085	11.927	180.012	245.680
Total 2011	37.235	20.916	58.151	126.024	10.364	136.388	194.539
Total 2012	33.777	18.950	52.727	130.284	8.216	138.500	191.227
Total 2013	32.881	16.868	49.749	77.018	7.300	84.318	134.067
Total 2014	39.418	17.579	56.997	88.526	6.050	94.576	151.573
Total 2015	31.089	18.493	49.582	88.837	2.496	91.333	140.915
A nov-16	25.016	16.444	41.460	78.044	2.577	80.621	122.081
<b>TOTAL</b>	<b>384.030</b>	<b>207.022</b>	<b>591.052</b>	<b>1.067.849</b>	<b>66.714</b>	<b>1.134.563</b>	<b>1.725.615</b>

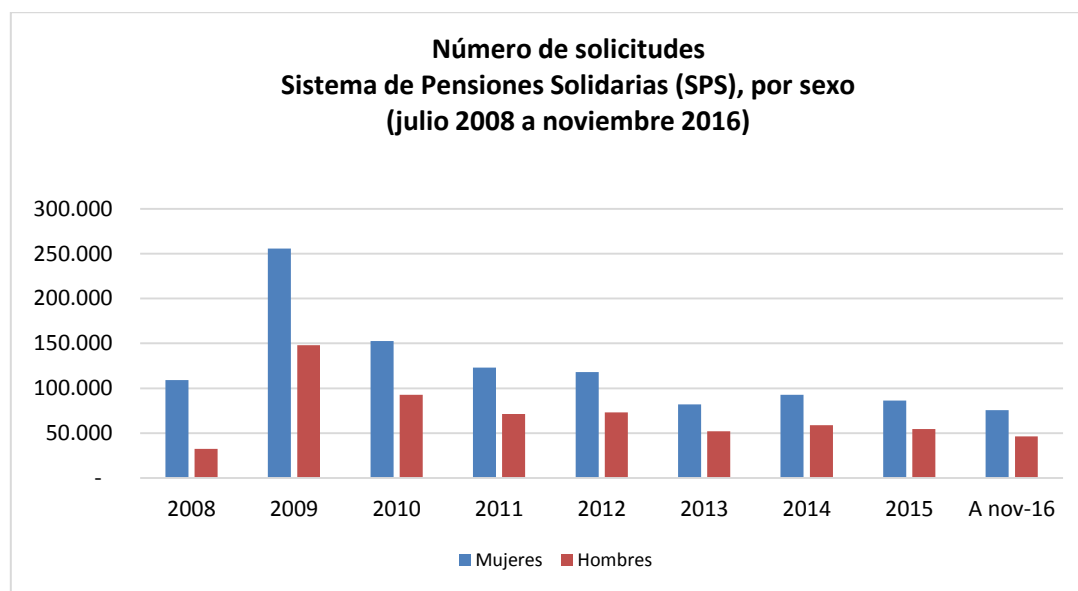
Fuente: Elaboración propia sobre la base de información del IPS. Información al 16 de diciembre de 2016.

TOTAL CONCEDIDAS PBS Y APS (no incluye ex Pasis)							
PERIODO	PBSV	PBSI	TOTAL PBS	APSV	APSI	TOTAL APS	Total PBS+APS
Jul a Dic 2008	83.927	21.763	105.690	9.667	1.628	11.295	116.985
Total 2009	57.791	20.961	78.752	277.006	9.792	286.798	365.550
Total 2010	36.098	13.242	49.340	137.903	9.911	147.814	197.154
Total 2011	29.811	10.346	40.157	90.232	8.696	98.928	139.085
Total 2012	29.013	9.890	38.903	113.323	7.011	120.334	159.237
Total 2013	29.558	8.904	38.462	65.530	6.049	71.579	110.041
Total 2014	32.593	9.995	42.588	70.020	5.268	75.288	117.876
Total 2015	26.408	11.682	38.090	71.113	2.081	73.194	111.284
A nov-16	19.400	8.171	27.571	56.624	1.612	58.236	85.807
<b>TOTAL</b>	<b>344.599</b>	<b>114.954</b>	<b>459.553</b>	<b>891.418</b>	<b>52.048</b>	<b>943.466</b>	<b>1.403.019</b>

Fuente: Elaboración propia sobre la base de información del IPS. Información al 16 de diciembre de 2016.

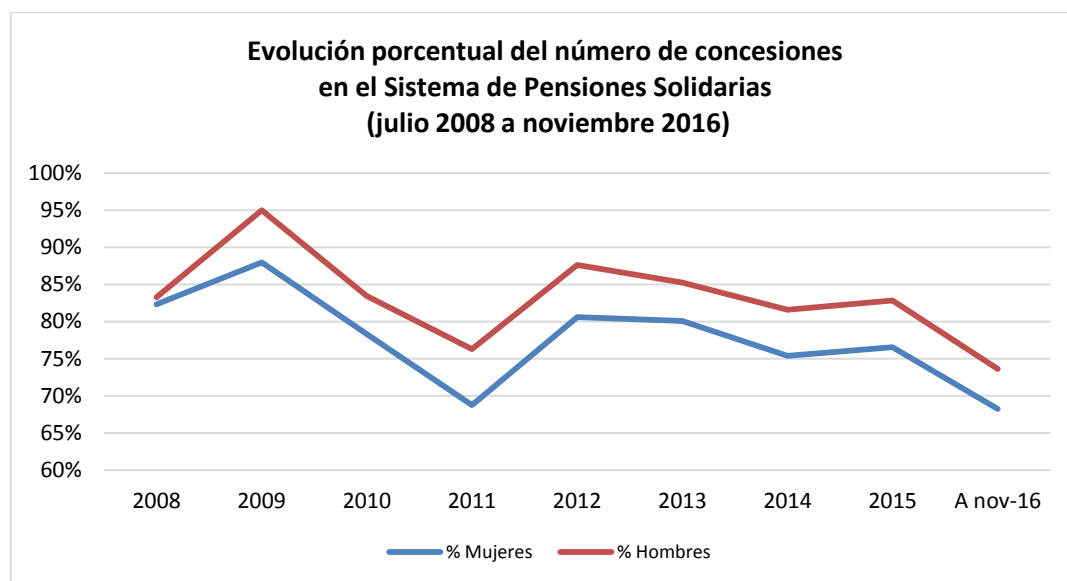
## 5. Solicitudes recibidas y beneficios concedidos en el SPS, por sexo

Por género, las mujeres son quienes lideran la mayor cantidad de solicitudes al Sistema de Pensiones Solidarias (SPS), desde el inicio de la Reforma del 2008 a la fecha se han recibido en total 1.096.033 solicitudes de mujeres versus 629.582 de hombres.



Fuente: Elaboración propia sobre la base de información del IPS

Respecto de las solicitudes concedidas, los hombres son quienes lideran el mayor porcentaje de beneficios concedidos, a noviembre de 2016 se han concesionado a los hombres el 85,0% (535.214) y a las mujeres el 79,2% (867.805).



Fuente: Elaboración propia sobre la base de información del IPS

TOTAL SOLICITUDES PBS Y APS POR SEXO (no incluye ex Pasis)					
PERIODO	Femenino	% Femenino	Masculino	% Masculino	Total solicitudes
Jul a Dic 2008	109.235	77,1%	32.483	22,9%	141.718
Total 2009	255.764	63,3%	148.051	36,7%	403.815
Total 2010	152.791	62,2%	92.889	37,8%	245.680
Total 2011	123.189	63,6%	71.350	36,4%	194.539
Total 2012	118.179	61,8%	73.048	38,2%	191.227
Total 2013	82.124	61,3%	51.943	38,7%	134.067
Total 2014	92.874	61,3%	58.699	38,7%	151.573
Total 2015	86.208	61,2%	54.707	38,8%	140.915
A nov-16	75.669	62,0%	46.412	38,0%	122.081
<b>TOTAL</b>	<b>1.096.033</b>	<b>63,5%</b>	<b>629.582</b>	<b>36,5%</b>	<b>1.725.615</b>

Fuente: Elaboración propia sobre la base de información del IPS. Información al 16 de diciembre de 2016

TOTAL CONCEDIDAS PBS Y APS POR SEXO (no incluye ex Pasis)					
PERIODO	Femenino	% Femenino	Masculino	% Masculino	Total concesiones
Jul a Dic 2008	89.935	76,9%	27.050	23,1%	116.985
Total 2009	224.962	61,6%	140.588	38,4%	365.550
Total 2010	119.654	60,7%	77.500	39,3%	197.154
Total 2011	84.667	60,8%	54.418	39,2%	139.085
Total 2012	95.229	59,8%	64.008	40,2%	159.237
Total 2013	65.765	59,8%	44.276	40,2%	110.041
Total 2014	69.987	59,4%	47.889	40,6%	117.876
Total 2015	65.970	59,3%	45.314	40,7%	111.284
A nov-16	51.636	60,2%	34.171	39,8%	85.807
<b>TOTAL</b>	<b>867.805</b>	<b>61,9%</b>	<b>535.214</b>	<b>38,1%</b>	<b>1.403.019</b>

Fuente: Elaboración propia sobre la base de información del IPS. Información al 16 de diciembre de 2016

**6. Solicitudes mensuales recibidas en el SPS, por tipo de institución  
Julio de 2008 a noviembre 2016**

<b>TOTAL SOLICITUDES (no incluye ex Pasis)</b>													
<b>PERIODO</b>	<b>TOTAL PBS Y APS</b>							<b>GÉNERO</b>		<b>ORIGEN DE TRAMITACIÓN DEL BENEFICIO</b>			
	<b>PBSV</b>	<b>PBSI</b>	<b>TOTAL PBS</b>	<b>APSV</b>	<b>APSI</b>	<b>TOTAL APS</b>	<b>Total PBS + APS</b>	<b>Femenino</b>	<b>Masculino</b>	<b>En IPS</b>	<b>En AFP</b>	<b>En Cías. de Seguro</b>	<b>En Municipio</b>
<b>Jul a Dic 2008</b>	84.793	37.698	<b>122.491</b>	13.034	6.193	<b>19.227</b>	<b>141.718</b>	<b>109.235</b>	<b>32.483</b>	97.795	1.045	-	42.878
<b>Total 2009</b>	59.115	35.112	<b>94.227</b>	297.997	11.591	<b>309.588</b>	<b>403.815</b>	<b>255.764</b>	<b>148.051</b>	299.252	30.351		74.212
<b>Total 2010</b>	40.706	24.962	<b>65.668</b>	168.085	11.927	<b>180.012</b>	<b>245.680</b>	<b>152.791</b>	<b>92.889</b>	148.049	32.913	5.334	59.384
<b>Total 2011</b>	37.235	20.916	<b>58.151</b>	126.024	10.364	<b>136.388</b>	<b>194.539</b>	<b>123.189</b>	<b>71.350</b>	114.190	25.995	11.385	42.969
<b>Total 2012</b>	33.777	18.950	<b>52.727</b>	130.284	8.216	<b>138.500</b>	<b>191.227</b>	<b>118.179</b>	<b>73.048</b>	125.903	24.052	9.227	32.045
<b>Total 2013</b>	32.881	16.868	<b>49.749</b>	77.018	7.300	<b>84.318</b>	<b>134.067</b>	<b>82.124</b>	<b>51.943</b>	83.747	22.684	6.357	21.279
<b>Total 2014</b>	39.418	17.579	<b>56.997</b>	88.526	6.050	<b>94.576</b>	<b>151.573</b>	<b>92.874</b>	<b>58.699</b>	94.154	27.039	6.541	23.839
Enero'15	2.930	1.510	4.440	6.645	217	6.862	11.302	7.173	4.129	7.071	2.097	391	1.743
Febrero	2.547	1.425	3.972	6.273	174	6.447	10.419	6.482	3.937	6.520	1.984	382	1.533
Marzo	2.843	1.742	4.585	7.682	233	7.915	12.500	7.698	4.802	7.461	2.392	527	2.120
Abril	2.394	1.482	3.876	6.531	188	6.719	10.595	6.602	3.993	6.451	1.961	450	1.733
Mayo	2.314	1.345	3.659	8.668	239	8.907	12.566	6.880	5.686	7.343	2.955	547	1.721
Junio	2.434	1.480	3.914	7.791	231	8.022	11.936	7.047	4.889	7.000	2.638	467	1.831
Julio	2.649	1.580	4.229	8.047	212	8.259	12.488	7.803	4.685	7.646	2.625	429	1.788
Agosto	2.690	1.609	4.299	7.670	209	7.879	12.178	7.579	4.599	7.229	2.585	421	1.943
Septiembre	2.631	1.652	4.283	7.542	164	7.706	11.989	7.404	4.585	7.102	2.561	420	1.096
Octubre	2.765	1.608	4.373	7.499	218	7.717	12.090	7.567	4.523	7.139	2.388	526	2.037
Noviembre	2.611	1.642	4.253	8.027	217	8.244	12.497	7.569	4.928	7.030	3.013	453	2.001
Diciembre	2.281	1.418	3.699	6.462	194	6.656	10.355	6.404	3.951	6.095	2.400	370	1.490
<b>Total 2015</b>	<b>31.089</b>	<b>18.493</b>	<b>49.582</b>	<b>88.837</b>	<b>2.496</b>	<b>91.333</b>	<b>140.915</b>	<b>86.208</b>	<b>54.707</b>	<b>84.087</b>	<b>29.599</b>	<b>5.383</b>	<b>21.036</b>

TOTAL SOLICITUDES (no incluye ex Pasis)													
PERIODO	TOTAL PBS Y APS							GÉNERO		ORIGEN DE TRAMITACIÓN DEL BENEFICIO			
	PBSV	PBSI	TOTAL PBS	APSV	APSI	TOTAL APS	Total PBS + APS	Femenino	Masculino	En IPS	En AFP	En Cías. de Seguro	En Municipio
Enero'16	2.158	1.500	3.658	6.220	226	6.446	10.104	6.357	3.747	6.069	2.261	338	1.436
Febrero	2.196	1.394	3.590	6.779	217	6.996	10.586	6.731	3.855	6.630	2.239	352	1.365
Marzo	2.361	1.575	3.936	6.925	208	7.133	11.069	7.007	4.062	6.767	2.302	392	1.608
Abril	2.202	1.549	3.751	6.749	203	6.952	10.703	6.623	4.080	6.267	2.309	352	1.775
Mayo	2.355	1.558	3.913	9.031	224	9.255	13.168	7.534	5.634	7.418	3.118	473	2.159
Junio	2.041	1.440	3.481	6.635	177	6.812	10.293	6.351	3.942	6.033	2.106	333	1.821
Julio	2.182	1.531	3.713	6.722	200	6.922	10.635	6.582	4.053	6.442	2.097	332	1.764
Agosto	2.520	1.848	4.368	8.752	247	8.999	13.367	8.256	5.111	7.914	2.760	491	2.202
Septiembre	2.291	1.631	3.922	7.552	210	7.762	11.684	7.337	4.347	6.723	2.669	403	1.889
Octubre	1.879	1.318	3.197	6.451	278	6.729	9.926	6.199	3.727	5.468	2.412	373	1.670
Noviembre	2.831	1.100	3.931	6.228	387	6.615	10.546	6.692	3.854	5.978	2.553	380	1.628
<b>A nov-16</b>	<b>25.016</b>	<b>16.444</b>	<b>41.460</b>	<b>78.044</b>	<b>2.577</b>	<b>80.621</b>	<b>122.081</b>	<b>75.669</b>	<b>46.412</b>	<b>71.709</b>	<b>26.826</b>	<b>4.219</b>	<b>19.317</b>
<b>TOTAL</b>	<b>384.030</b>	<b>207.022</b>	<b>591.052</b>	<b>1.067.849</b>	<b>66.714</b>	<b>1.134.563</b>	<b>1.725.615</b>	<b>1.096.033</b>	<b>629.582</b>	<b>1.118.886</b>	<b>220.504</b>	<b>48.446</b>	<b>336.959</b>

Fuente: Elaboración propia sobre la base de información del IPS. Información al 16 de diciembre de 2016.

Nota: En Julio 2009 se realiza el cambio de umbral de cobertura del 40% al 45% de la población más pobre de Chile, en Septiembre 2009 pasa del 45% al 50%, en Julio 2010 pasa del 50% al 55% y durante Julio 2011 pasa del 55% al 60% de la población más pobre de Chile.

La información estadística reportada del número de solicitudes concesionadas, en trámite, rechazadas y anuladas varía mes a mes porque se actualiza la información reportada.

**7. Concesiones mensuales en el SPS, por tipo de beneficio  
Julio de 2008 a noviembre 2016**

<b>TOTAL CONCEDIDAS (no incluye ex Pasis)</b>													
<b>MES</b>	<b>TOTAL PBS Y APS</b>							<b>GÉNERO</b>		<b>ORIGEN DE TRAMITACIÓN DEL BENEFICIO</b>			
	PBSV	PBSI	TOTAL PBS	APSV	APSI	TOTAL APS	Total PBS+APS	Femenino	Masculino	En IPS	En AFP	En Cías. de Seguro	En Municipio
<b>Jul a Dic 2008</b>	83.927	21.763	105.690	9.667	1.628	11.295	<b>116.985</b>	89.935	27.050	79.517	1.004		36.464
<b>Total 2009</b>	57.791	20.961	78.752	277.006	9.792	286.798	<b>365.550</b>	224.962	140.588	272.721	26.657		66.172
<b>Total 2010</b>	36.098	13.242	49.340	137.903	9.911	147.814	<b>197.154</b>	119.654	77.500	120.953	25.691	3.837	46.673
<b>Total 2011</b>	29.811	10.346	40.157	90.232	8.696	98.928	<b>139.085</b>	84.667	54.418	81.288	191.641	8.015	30.614
<b>Total 2012</b>	29.013	9.890	38.903	113.323	7.011	120.334	<b>159.237</b>	95.229	64.008	105.737	20.839	7.848	24.813
<b>Total 2013</b>	29.558	8.904	38.462	65.530	6.049	71.579	<b>110.041</b>	65.765	44.276	68.640	19.379	5.325	16.697
<b>Total 2014</b>	32.593	9.995	42.588	70.020	5.268	75.288	<b>117.876</b>	69.987	47.889	72.031	22.539	5.132	18.174
Enero'15	2.459	962	3.421	5.110	174	5.284	<b>8.705</b>	5.396	3.309	5.372	1.754	292	1.287
Febrero	2.195	873	3.068	5.053	143	5.196	<b>8.264</b>	5.033	3.231	5.080	1.704	298	1.182
Marzo	2.407	1.093	3.500	6.066	190	6.256	<b>9.756</b>	5.818	3.938	5.682	2.002	405	1.667
Abril	2.030	925	2.955	5.175	155	5.330	<b>8.285</b>	4.988	3.297	5.000	1.610	358	1.317
Mayo	2.015	856	2.871	7.254	215	7.469	<b>10.340</b>	5.463	4.877	5.933	2.572	461	1.374
Junio	2.031	949	2.980	6.305	190	6.495	<b>9.475</b>	5.410	4.065	5.438	2.260	374	1.403
Julio	2.200	975	3.175	6.371	166	6.537	<b>9.712</b>	5.886	3.826	5.826	2.187	336	1.363
Agosto	2.309	991	3.300	6.233	180	6.413	<b>9.713</b>	5.862	3.851	5.627	2.203	346	1.537
Septiembre	2.236	1.061	3.297	6.055	137	6.192	<b>9.489</b>	5.699	3.790	5.547	2.148	334	1.460
Octubre	2.298	1.018	3.316	5.929	183	6.112	<b>9.428</b>	5.682	3.746	5.460	1.977	438	1.553
Noviembre	2.258	1.033	3.291	6.550	186	6.736	<b>10.027</b>	5.859	4.168	5.522	2.560	381	1.564
Diciembre	1.970	946	2.916	5.012	162	5.174	<b>8.090</b>	4.874	3.216	4.699	1.959	280	1.152

TOTAL CONCEDIDAS (no incluye ex Pasis)													
MES	TOTAL PBS Y APS							GÉNERO		ORIGEN DE TRAMITACIÓN DEL BENEFICIO			
	PBSV	PBSI	TOTAL PBS	APSV	APSI	TOTAL APS	Total PBS+APS	Femenino	Masculino	En IPS	En AFP	En Cías. de Seguro	En Municipio
<b>Total 2015</b>	26.408	11.682	38.090	71.113	2.081	73.194	111.284	65.970	45.314	65.186	24.936	4.303	16.859
Enero'16	1.761	982	2.743	4.624	185	4.809	<b>7.552</b>	4.596	2.956	4.426	1.790	266	1.070
Febrero	1.748	889	2.637	5.015	185	5.200	<b>7.837</b>	4.827	3.010	4.794	1.799	260	984
Marzo	1.925	1.038	2.963	5.393	178	5.571	<b>8.534</b>	5.232	3.302	5.101	1.878	310	1.245
Abril	1.772	948	2.720	5.136	171	5.307	<b>8.027</b>	4.744	3.283	4.575	1.898	257	1.297
Mayo	1.821	948	2.769	6.926	195	7.121	<b>9.890</b>	5.425	4.465	5.392	2.512	363	1.623
Junio	1.561	811	2.372	4.969	135	5.104	<b>7.476</b>	4.443	3.033	4.301	1.661	252	1.262
Julio	1.615	786	2.401	5.232	173	5.405	<b>7.806</b>	4.647	3.159	4.664	1.699	246	1.197
Agosto	1.869	659	2.528	6.714	196	6.910	<b>9.438</b>	5.590	3.848	5.476	2.228	364	1.370
Septiembre	1.867	551	2.418	5.863	175	6.038	<b>8.456</b>	5.173	3.283	4.753	2.159	288	1.256
Octubre	1.531	460	1.991	4.537	10	4.547	<b>6.538</b>	4.031	2.507	3.649	1.646	264	978
Noviembre	1.930	99	2.029	2.215	9	2.224	<b>4.253</b>	2.928	1.325	2.878	638	110	624
<b>A nov-16</b>	19.400	8.171	27.571	56.624	1.612	58.236	85.807	51.636	34.171	50.009	19.908	2.980	12.906
<b>TOTAL</b>	<b>344.599</b>	<b>114.954</b>	<b>459.553</b>	<b>891.418</b>	<b>52.048</b>	<b>943.466</b>	<b>1.403.019</b>	<b>867.805</b>	<b>535.214</b>	<b>916.082</b>	<b>352.594</b>	<b>37.440</b>	<b>269.372</b>

Fuente: Elaboración propia sobre la base de información del IPS. Información al 16 de diciembre de 2016.

Nota: La información estadística reportada del número de solicitudes concesionadas, en trámite, rechazadas y anuladas varían mes a mes porque se actualiza la información reportada.

El número de pensiones concesionadas no coincide con el número de pensiones pagadas por las siguientes razones:

- El total de acumulado de concesiones del período analizado incluye personas fallecidas.  
El número aproximado de personas fallecidas con PBS durante el periodo jul-08 nov-16 correspondió a 126.700.
- Existen personas a quienes se les ha extinguido o suspendido el beneficio. El mes de concedida la pensión no necesariamente coincide con el primer mes de pago.

## B. Nivel Regional

### 8. Número de beneficios pagados en el mes, por tipo de beneficio

Noviembre 2016

REGIÓN	TIPO DE BENEFICIO	SEXO		TOTAL REGIÓN
		FEMENINO	MASCULINO	
ARICA Y PARINACOTA	PBS Vejez	3.055	1.123	4.178
	PBS Invalidez	979	855	1.834
	APS Vejez	5.412	4.120	9.532
	APS Invalidez	278	249	527
TARAPACA	PBS Vejez	3.055	1.148	4.203
	PBS Invalidez	1.334	903	2.237
	APS Vejez	5.253	3.771	9.024
	APS Invalidez	534	381	915
ANTOFAGASTA	PBS Vejez	4.914	1.497	6.411
	PBS Invalidez	1.902	1.304	3.206
	APS Vejez	9.535	5.475	15.010
	APS Invalidez	619	469	1.088
ATACAMA	PBS Vejez	4.234	1.483	5.717
	PBS Invalidez	1.469	1.002	2.471
	APS Vejez	6.223	4.633	10.856
	APS Invalidez	505	401	906
COQUIMBO	PBS Vejez	13.637	5.705	19.342
	PBS Invalidez	4.219	3.306	7.525
	APS Vejez	19.014	13.552	32.566
	APS Invalidez	1.420	1.131	2.551
VALPARAISO	PBS Vejez	28.242	9.375	37.617
	PBS Invalidez	10.530	7.586	18.116
	APS Vejez	51.740	35.602	87.342
	APS Invalidez	4.073	2.806	6.879
O'HIGGINS	PBS Vejez	15.158	5.032	20.190
	PBS Invalidez	5.432	4.066	9.498
	APS Vejez	22.479	19.632	42.111
	APS Invalidez	2.885	1.862	4.747
MAULE	PBS Vejez	21.093	8.771	29.864
	PBS Invalidez	7.752	5.650	13.402
	APS Vejez	27.013	24.039	51.052
	APS Invalidez	2.637	2.154	4.791
	PBS Vejez	43.156	14.843	57.999
	PBS Invalidez	21.433	13.846	35.279
	APS Vejez	50.158	42.413	92.571

REGIÓN	TIPO DE BENEFICIO	SEXO		TOTAL REGIÓN
		FEMENINO	MASCULINO	
	APS Invalidez	5.766	5.379	<b>11.145</b>
ARAUCANIA	PBS Vejez	27.796	14.784	<b>42.580</b>
	PBS Invalidez	9.472	6.562	<b>16.034</b>
	APS Vejez	21.772	18.772	<b>40.544</b>
	APS Invalidez	2.079	2.670	<b>4.749</b>
LOS RIOS	PBS Vejez	9.263	4.191	<b>13.454</b>
	PBS Invalidez	3.484	2.259	<b>5.743</b>
	APS Vejez	9.845	8.241	<b>18.086</b>
	APS Invalidez	1.214	1.009	<b>2.223</b>
LOS LAGOS	PBS Vejez	20.840	10.653	<b>31.493</b>
	PBS Invalidez	7.478	5.467	<b>12.945</b>
	APS Vejez	17.355	14.969	<b>32.324</b>
	APS Invalidez	2.548	2.156	<b>4.704</b>
AYSEN	PBS Vejez	1.791	993	<b>2.784</b>
	PBS Invalidez	565	399	<b>964</b>
	APS Vejez	1.844	1.850	<b>3.694</b>
	APS Invalidez	283	244	<b>527</b>
MAGALLANES	PBS Vejez	2.032	825	<b>2.857</b>
	PBS Invalidez	539	444	<b>983</b>
	APS Vejez	3.875	2.790	<b>6.665</b>
	APS Invalidez	257	178	<b>435</b>
METROPOLITANA	PBS Vejez	92.708	27.817	<b>120.525</b>
	PBS Invalidez	29.104	22.381	<b>51.485</b>
	APS Vejez	167.455	104.287	<b>271.742</b>
	APS Invalidez	10.199	8.146	<b>18.345</b>
TOTALES POR TIPO DE BENEFICIO	PBS Vejez	<b>290.974</b>	<b>108.240</b>	<b>399.214</b>
	PBS Invalidez	<b>105.692</b>	<b>76.030</b>	<b>181.722</b>
	APS Vejez	<b>418.973</b>	<b>304.146</b>	<b>723.119</b>
	APS Invalidez	<b>35.297</b>	<b>29.235</b>	<b>64.532</b>
<b>TOTAL</b>		<b>850.936</b>	<b>517.651</b>	<b>1.368.587</b>

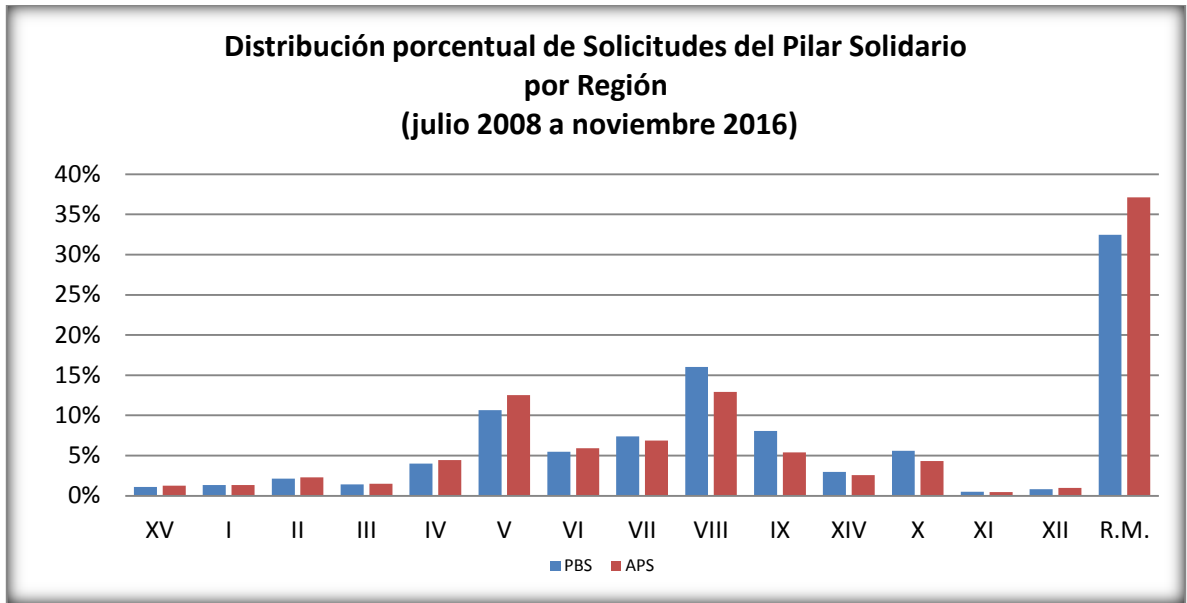
Fuente: Información SP

**9. Solicitudes recibidas en el SPS, por tipo de institución  
Acumulado - Julio de 2008 noviembre de 2016**

<b>TOTAL SOLICITUDES (no incluye ex Pasis)</b>														
<b>TOTAL PBS Y APS</b>							<b>TOTAL</b>		<b>GÉNERO</b>		<b>ORIGEN DE TRAMITACIÓN DEL BENEFICIO</b>			
<b>REGIÓN</b>	<b>PBSV</b>	<b>PBSI</b>	<b>TOTAL PBS</b>	<b>APSV</b>	<b>APSI</b>	<b>TOTAL APS</b>	<b>Total PBS+APS</b>	<b>% de Solicitudes PBS+APS</b>	<b>Femenino</b>	<b>Masculino</b>	<b>En IPS</b>	<b>En AFP</b>	<b>En Cías. de Seguro</b>	<b>En Municipio</b>
ARICA Y PARINACOTA	4.624	1.855	6.479	13.665	675	14.340	20.819	1,2%	12.703	8.116	12.956	3.163	544	4.156
TARAPACA	4.611	3.322	7.933	14.126	1.313	15.439	23.372	1,4%	14.901	8.471	14.008	2.645	824	5.895
ANTOFAGASTA	8.768	3.893	12.661	24.619	1.335	25.954	38.615	2,2%	25.988	12.627	27.626	4.478	573	5.938
ATACAMA	5.827	2.676	8.503	16.180	927	17.107	25.610	1,5%	16.106	9.504	16.028	3.488	708	5.386
COQUIMBO	16.590	7.055	23.645	48.083	2.482	50.565	74.210	4,3%	46.724	27.486	57.599	7.405	1.004	8.200
VALPARAISO	42.714	20.170	62.884	134.362	7.863	142.225	205.109	11,9%	131.650	73.459	135.676	30.911	5.211	33.310
L. G. B. OHIGGINS	20.427	11.859	32.286	62.677	4.568	67.245	99.531	5,8%	60.854	38.677	60.333	10.465	2.367	26.366
MAULE	27.765	15.826	43.591	72.966	5.147	78.113	121.704	7,1%	72.822	48.882	78.656	14.381	2.595	26.071
BIO-BIO	50.274	44.554	94.828	135.872	10.556	146.428	241.256	14,0%	153.451	87.805	144.681	27.480	5.807	63.278
LA ARAUCANIA	28.829	18.875	47.704	57.021	4.173	61.194	108.898	6,3%	67.479	41.419	76.827	13.183	2.659	16.229
LOS RIOS	10.615	6.982	17.597	26.461	2.721	29.182	46.779	2,7%	28.980	17.799	34.023	6.838	1.485	4.431
LOS LAGOS	20.856	12.273	33.129	44.769	4.242	49.011	82.140	4,8%	49.373	32.767	56.389	13.180	2.463	10.108
AYSÉN	2.077	995	3.072	5.072	445	5.517	8.589	0,5%	4.739	3.850	6.461	1.416	122	590
MAGALLANES Y ANTARTICA	3.543	1.260	4.803	10.562	548	11.110	15.913	0,9%	9.995	5.918	13.005	2.289	574	45
METROPOLITANA	136.512	55.427	191.939	401.412	19.719	421.131	613.070	35,5%	400.267	212.803	384.617	79.182	21.510	127.761
<b>Totales</b>	<b>384.032</b>	<b>207.022</b>	<b>591.054</b>	<b>1.067.847</b>	<b>66.714</b>	<b>1.134.561</b>	<b>1.725.615</b>	<b>100,0%</b>	<b>1.096.032</b>	<b>629.583</b>	<b>1.118.885</b>	<b>220.504</b>	<b>48.446</b>	<b>337.764</b>
<b>Participación sobre el total</b>	<b>22%</b>	<b>12%</b>		<b>62%</b>	<b>4%</b>		<b>100%</b>		<b>64%</b>	<b>36%</b>	<b>65%</b>	<b>13%</b>	<b>3%</b>	<b>20%</b>

Fuente: Elaboración propia sobre la base de información del IPS. Información al 16 de diciembre de 2016.

Nota: La información estadística reportada del número de solicitudes concesionadas, en trámite, rechazadas y anuladas varían mes a mes porque se actualiza la información reportada.



**Fuente:** Elaboración propia sobre la base de información del IPS.

**Nota:** No incluye ex Pasis

**10. Concesiones en el SPS, por Institución  
Acumulado - Julio de 2008 a noviembre de 2016**

TOTAL CONCEDIDAS (no incluye ex Pasis)														
REGIÓN	TOTAL PBS Y APS						TOTAL		GÉNERO		ORIGEN DE TRAMITACIÓN DEL BENEFICIO			
	PBSV	PBSI	TOTAL PBS	APSV	APSI	TOTAL APS	Total PBS+APS	% de Concesiones PBS+APS	Femenino	Masculino	En IPS	En AFP	En Cías. de Seguro	En Municipio
ARICA Y PARINACOTA	4.319	1.285	5.604	11.628	529	12.157	17.761	1,3%	10.690	7.071	11.134	2.611	423	3.593
TARAPACA	4.017	1.913	5.930	11.087	972	12.059	17.989	1,3%	11.184	6.805	10.917	2.090	607	4.375
ANTOFAGASTA	7.375	2.460	9.835	19.324	977	20.301	30.136	2,1%	19.871	10.265	21.575	3.279	431	4.851
ATACAMA	5.081	1.796	6.877	13.386	696	14.082	20.959	1,5%	12.943	8.016	12.995	2.804	529	4.631
COQUIMBO	14.620	4.264	18.884	40.111	2.038	42.149	61.033	4,4%	37.322	23.711	47.666	5.944	716	6.705
VALPARAISO	37.910	12.440	50.350	109.248	6.012	115.260	165.610	11,8%	104.025	61.585	109.220	24.683	3.995	27.712
L. G. B. OHIGGINS	17.921	5.983	23.904	52.513	3.557	56.070	79.974	5,7%	46.963	33.011	48.956	8.434	1.830	20.754
MAULE	25.353	8.212	33.565	62.851	3.930	66.781	100.346	7,2%	58.194	42.152	65.782	12.091	1.986	20.486
BIO-BIO	45.178	20.444	65.622	114.492	8.408	122.900	188.522	13,4%	113.832	74.690	116.375	22.437	4.473	45.233
LA ARAUCANIA	26.658	8.583	35.241	48.605	3.334	51.939	87.180	6,2%	51.653	35.527	61.811	11.199	1.967	12.203
LOS RIOS	9.859	4.783	14.642	22.565	2.265	24.830	39.472	2,8%	23.825	15.647	28.767	5.824	1.152	3.727
LOS LAGOS	19.421	6.962	26.383	38.559	3.365	41.924	68.307	4,9%	40.082	28.225	46.460	11.314	1.974	8.559
AYSÉN	1.871	479	2.350	4.102	322	4.424	6.774	0,5%	3.595	3.179	5.115	1.095	77	487
MAGALLANES Y ANTARTICA	3.187	849	4.036	8.355	422	8.777	12.813	0,9%	7.861	4.952	10.566	1.786	427	34
METROPOLITANA	121.829	34.501	156.330	334.592	15.221	349.813	506.143	36,1%	325.765	180.378	318.748	64.524	16.854	106.017
<b>Totales</b>	<b>344.599</b>	<b>114.954</b>	<b>459.553</b>	<b>891.418</b>	<b>52.048</b>	<b>943.466</b>	<b>1.403.019</b>	<b>100,0%</b>	<b>867.805</b>	<b>535.214</b>	<b>916.087</b>	<b>180.115</b>	<b>37.441</b>	<b>269.367</b>
<b>Participación sobre el total</b>	<b>25%</b>	<b>8%</b>		<b>64%</b>	<b>4%</b>			<b>100%</b>	<b>62%</b>	<b>38%</b>	<b>65%</b>	<b>13%</b>	<b>3%</b>	<b>19%</b>

Fuente: Elaboración propia sobre la base de información del IPS. Información al 16 de diciembre de 2016.

Nota: La información estadística reportada del número de solicitudes concesionadas, en trámite, rechazadas y anuladas varían mes a mes porque se actualiza la información reportada.

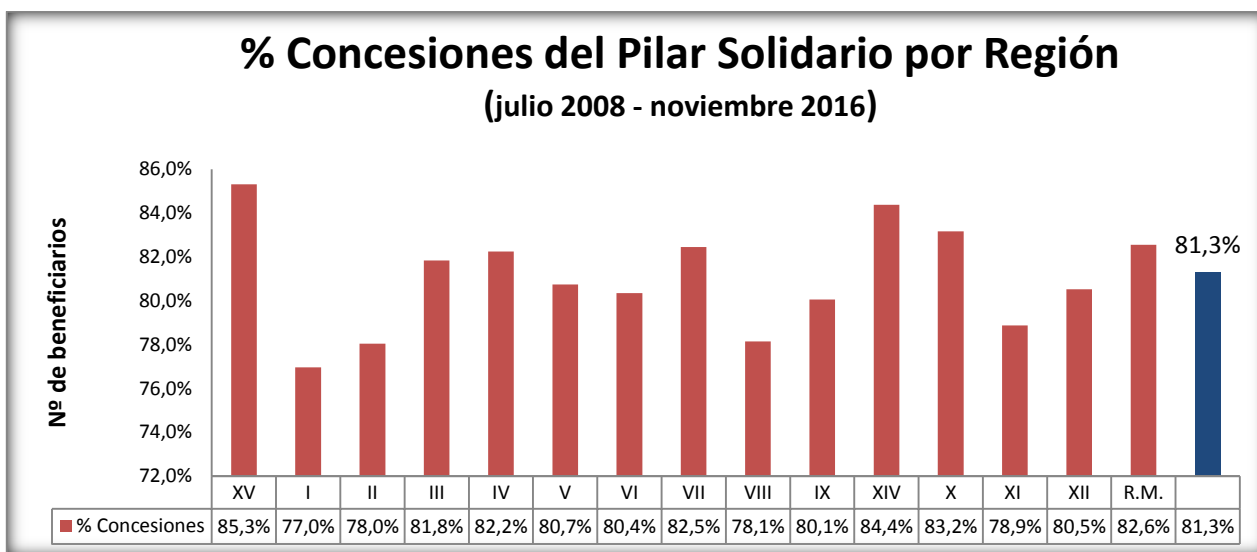
## 11. Porcentaje de solicitudes concedidas en el SPS Julio de 2008 a noviembre 2016

N° REGIÓN	REGIÓN	TIPO DE CONCESIÓN				Total
		PBSV	PBSI	APSV	APSI	
XV	ARICA Y PARINACOTA	93,4%	69,3%	85,1%	78,4%	85,3%
I	TARAPACA	87,1%	57,6%	78,5%	74,0%	77,0%
II	ANTOFAGASTA	84,1%	63,2%	78,5%	73,2%	78,0%
III	ATACAMA	87,2%	67,1%	82,7%	75,1%	81,8%
IV	COQUIMBO	88,1%	60,4%	83,4%	82,1%	82,2%
V	VALPARAISO	88,8%	61,7%	81,3%	76,5%	80,7%
VI	L. G. B. OHIGGINS	87,7%	50,5%	83,8%	77,9%	80,4%
VII	MAULE	91,3%	51,9%	86,1%	76,4%	82,5%
VIII	BIO-BIO	89,9%	45,9%	84,3%	79,7%	78,1%
IX	LA ARAUCANIA	92,5%	45,5%	85,2%	79,9%	80,1%
XIV	LOS RIOS	92,9%	68,5%	85,3%	83,2%	84,4%
X	LOS LAGOS	93,1%	56,7%	86,1%	79,3%	83,2%
XI	AYSÉN	90,1%	48,1%	80,9%	72,4%	78,9%
XII	MAGALLANES Y ANT.	90,0%	67,4%	79,1%	77,0%	80,5%
R.M.	METROPOLITANA	89,2%	62,2%	83,4%	77,2%	82,6%
	<b>Total</b>	<b>89,7%</b>	<b>55,5%</b>	<b>83,5%</b>	<b>78,0%</b>	<b>81,3%</b>

Fuente: Elaboración propia sobre la base de información del IPS. Información al 17 de noviembre de 2016.

Nota: No incluye ex Pasis

La información estadística reportada del número de solicitudes concesionadas, en trámite, rechazadas y anuladas varían mes a mes porque se actualiza la información reportada.



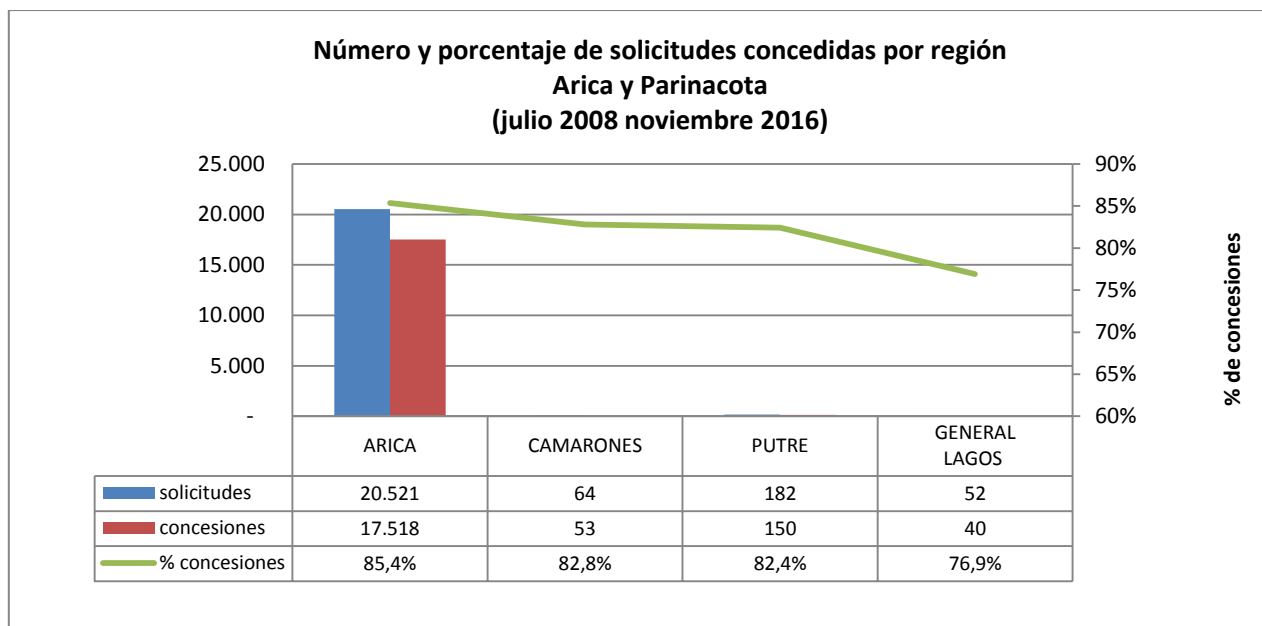
Fuente: Elaboración propia sobre la base de información del IPS.

Nota: No incluye ex Pasis

## C. Nivel Comunal

### 12. Total de solicitudes recibidas y beneficios concedidos SPS

#### 12.1. Arica y Parinacota



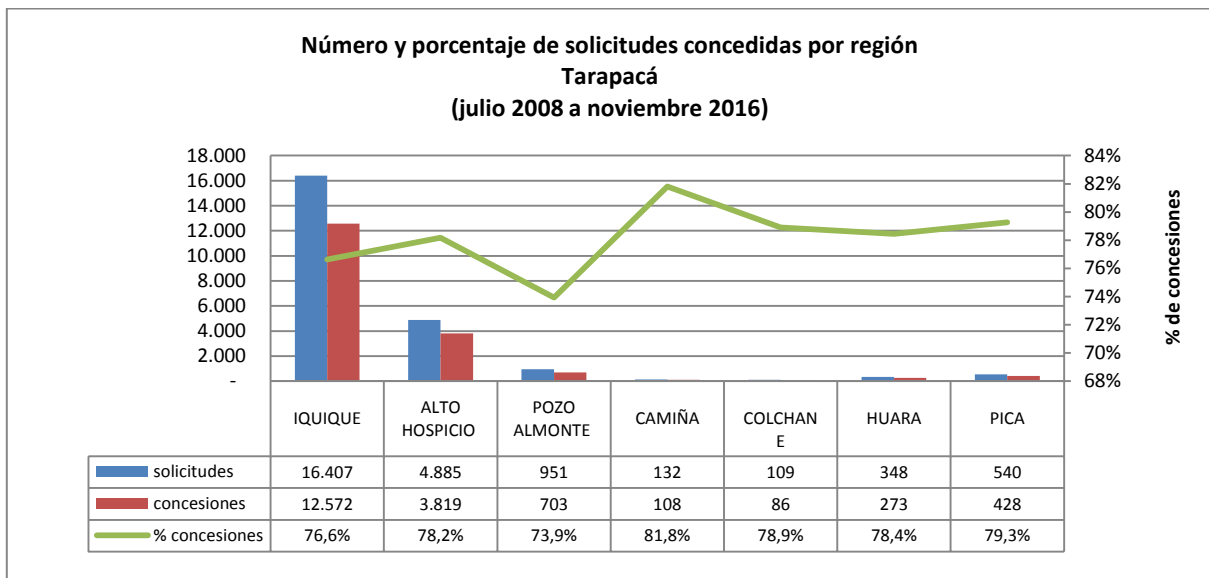
Fuente: Elaboración propia sobre la base de información del IPS.

Concesiones del Pilar Solidario a nivel comunal									
COMUNA	TOTAL PBS Y APS								
	PBSV	PBSI	Total PBS	% PBS	APSV	APSI	Total APS	%APS	Total PBS+APS
ARICA	4.212	1.262	5.474	97,7%	11.516	528	12.044	99,1%	17.518
CAMARONES	20	3	23	0,4%	30	-	30	0,2%	53
PUTRE	62	14	76	1,4%	73	1	74	0,6%	150
GENERAL LAGOS	25	6	31	0,6%	9	-	9	0,1%	40
<b>Totales</b>	<b>4.319</b>	<b>1.285</b>	<b>5.604</b>	<b>100%</b>	<b>11.628</b>	<b>529</b>	<b>12.157</b>	<b>100%</b>	<b>17.761</b>
<b>% respecto del total de concesiones</b>	<b>24%</b>	<b>7%</b>	<b>32%</b>		<b>65%</b>	<b>3%</b>	<b>68%</b>		<b>100%</b>

Fuente: Elaboración propia sobre la base de información del IPS. Información al 16 de diciembre de 2016.

Nota: La información estadística reportada del número de solicitudes concesionadas, en trámite, rechazadas y anuladas varían mes a mes porque se actualiza la información reportada.

## 12.2. Tarapacá



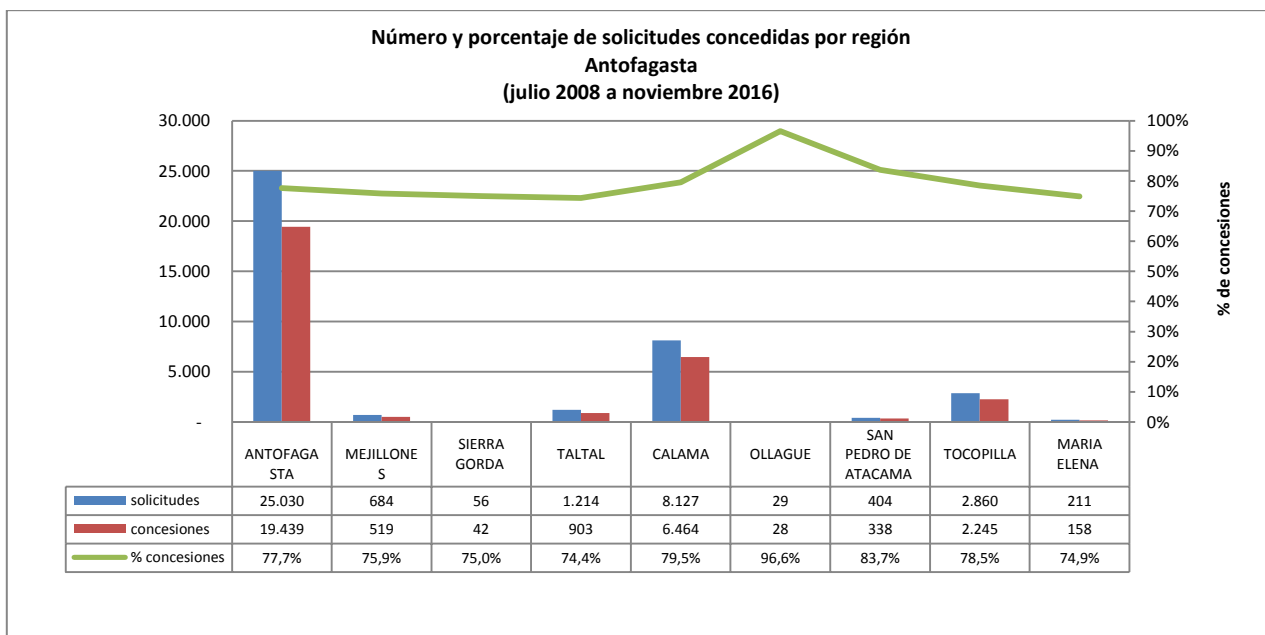
Fuente: Elaboración propia sobre la base de información del IPS.

Concesiones del Pilar Solidario a nivel comunal									
COMUNA	TOTAL PBS Y APS								
	PBSV	PBSI	Total PBS	% PBS	APSV	APSI	Total APS	%APS	Total PBS+APS
IQUIQUE	2.757	1.184	3.941	49,7%	8.023	608	8.631	55,9%	12.572
ALTO HOSPICIO	805	567	1.372	17,3%	2.161	286	2.447	15,8%	3.819
POZO ALMONTE	181	58	239	3,0%	427	37	464	3,0%	703
CAMIÑA	48	15	63	0,8%	40	5	45	0,3%	108
COLCHANE	42	15	57	0,7%	24	5	29	0,2%	86
HUARA	72	41	113	1,4%	142	18	160	1,0%	273
PICA	112	33	145	1,8%	270	13	283	1,8%	428
<b>Totales</b>	<b>4.017</b>	<b>1.913</b>	<b>5.930</b>	<b>75%</b>	<b>11.087</b>	<b>972</b>	<b>12.059</b>	<b>78%</b>	<b>17.989</b>
<b>% respecto del total de concesiones</b>	<b>22%</b>	<b>11%</b>	<b>33%</b>		<b>62%</b>	<b>5%</b>	<b>67%</b>		<b>100%</b>

Fuente: Elaboración propia sobre la base de información del IPS. Información al 16 de diciembre de 2016.

Nota: La información estadística reportada del número de solicitudes concesionadas, en trámite, rechazadas y anuladas varían mes a mes porque se actualiza la información reportada.

### 12.3. Antofagasta



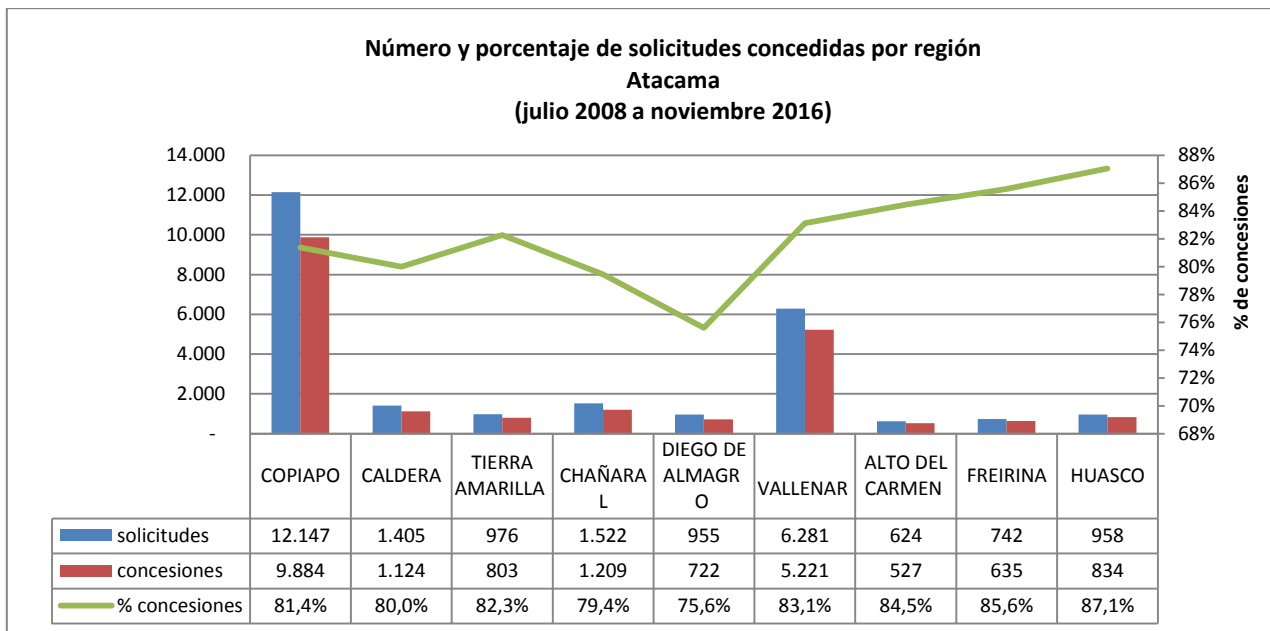
Fuente: Elaboración propia sobre la base de información del IPS.

Concesiones del Pilar Solidario a nivel comunal									
COMUNA	TOTAL PBS Y APS								
	PBSV	PBSI	Total PBS	% PBS	APSV	APSI	Total APS	%APS	Total PBS+APS
ANTOFAGASTA	4.568	1.592	6.160	62,6%	12.600	679	13.279	65,4%	19.439
MEJILLONES	116	38	154	1,6%	350	15	365	1,8%	519
SIERRA GORDA	16	2	18	0,2%	23	1	24	0,1%	42
TALTAL	189	78	267	2,7%	609	27	636	3,1%	903
CALAMA	1.798	521	2.319	23,6%	3.964	181	4.145	20,4%	6.464
OLLAGUE	14	1	15	0,2%	13	-	13	0,1%	28
SAN PEDRO DE ATACAMA	124	23	147	1,5%	185	6	191	0,9%	338
TOCOPILLA	504	195	699	7,1%	1.482	64	1.546	7,6%	2.245
MARIA ELENA	46	10	56	0,6%	98	4	102	0,5%	158
<b>Totales</b>	<b>7.375</b>	<b>2.460</b>	<b>9.835</b>	<b>100%</b>	<b>19.324</b>	<b>977</b>	<b>20.301</b>	<b>100%</b>	<b>30.136</b>
<b>% respecto del total de concesiones</b>	<b>24%</b>	<b>8%</b>	<b>33%</b>		<b>64%</b>	<b>3%</b>	<b>67%</b>		<b>100%</b>

Fuente: Elaboración propia sobre la base de información del IPS. Información al 16 de diciembre de 2016.

Nota: La información estadística reportada del número de solicitudes concesionadas, en trámite, rechazadas y anuladas varían mes a mes porque se actualiza la información reportada.

## 12.4. Atacama



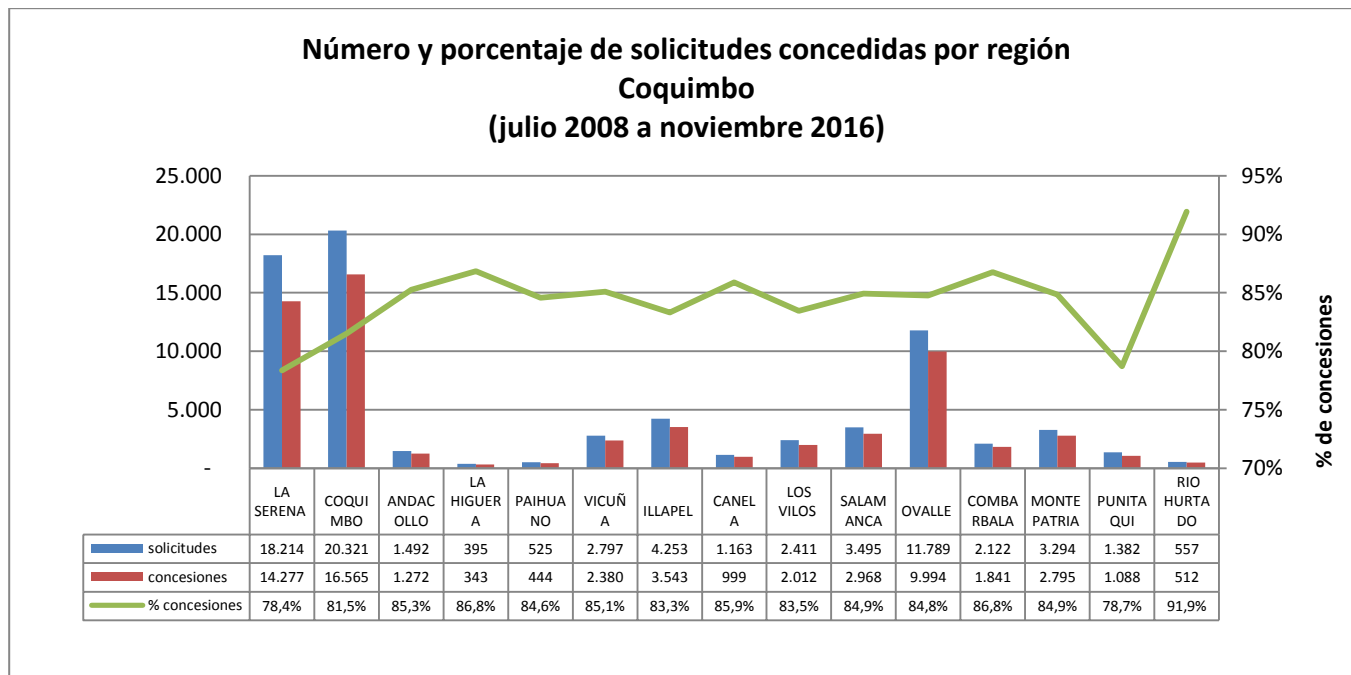
Fuente: Elaboración propia sobre la base de información del IPS.

Concesiones del Pilar Solidario a nivel comunal									
COMUNA	TOTAL PBS Y APS								
	PBSV	PBSI	Total PBS	% PBS	APSV	APSI	Total APS	%APS	Total PBS+APS
COPIAPO	2.409	834	3.243	47,2%	6.266	375	6.641	47,2%	9.884
CALDERA	279	96	375	5,5%	705	44	749	5,3%	1.124
TIERRA AMARILLA	179	89	268	3,9%	505	30	535	3,8%	803
CHAÑARAL	312	110	422	6,1%	758	29	787	5,6%	1.209
DIEGO DE ALMAGRO	182	88	270	3,9%	435	17	452	3,2%	722
VALLENAR	1.239	409	1.648	24,0%	3.425	148	3.573	25,4%	5.221
ALTO DEL CARMEN	142	50	192	2,8%	322	13	335	2,4%	527
FREIRINA	148	63	211	3,1%	409	15	424	3,0%	635
HUASCO	191	57	248	3,6%	561	25	586	4,2%	834
<b>Totales</b>	<b>5.081</b>	<b>1.796</b>	<b>6.877</b>	<b>100%</b>	<b>13.386</b>	<b>696</b>	<b>14.082</b>	<b>100%</b>	<b>20.959</b>
<b>% respecto del total de concesiones</b>	<b>24%</b>	<b>9%</b>	<b>33%</b>		<b>64%</b>	<b>3%</b>	<b>67%</b>		<b>100%</b>

Fuente: Elaboración propia sobre la base de información del IPS. Información al 16 de diciembre de 2016

Nota: La información estadística reportada del número de solicitudes concesionadas, en trámite, rechazadas y anuladas varían mes a mes porque se actualiza la información reportada.

## 12.5. Coquimbo



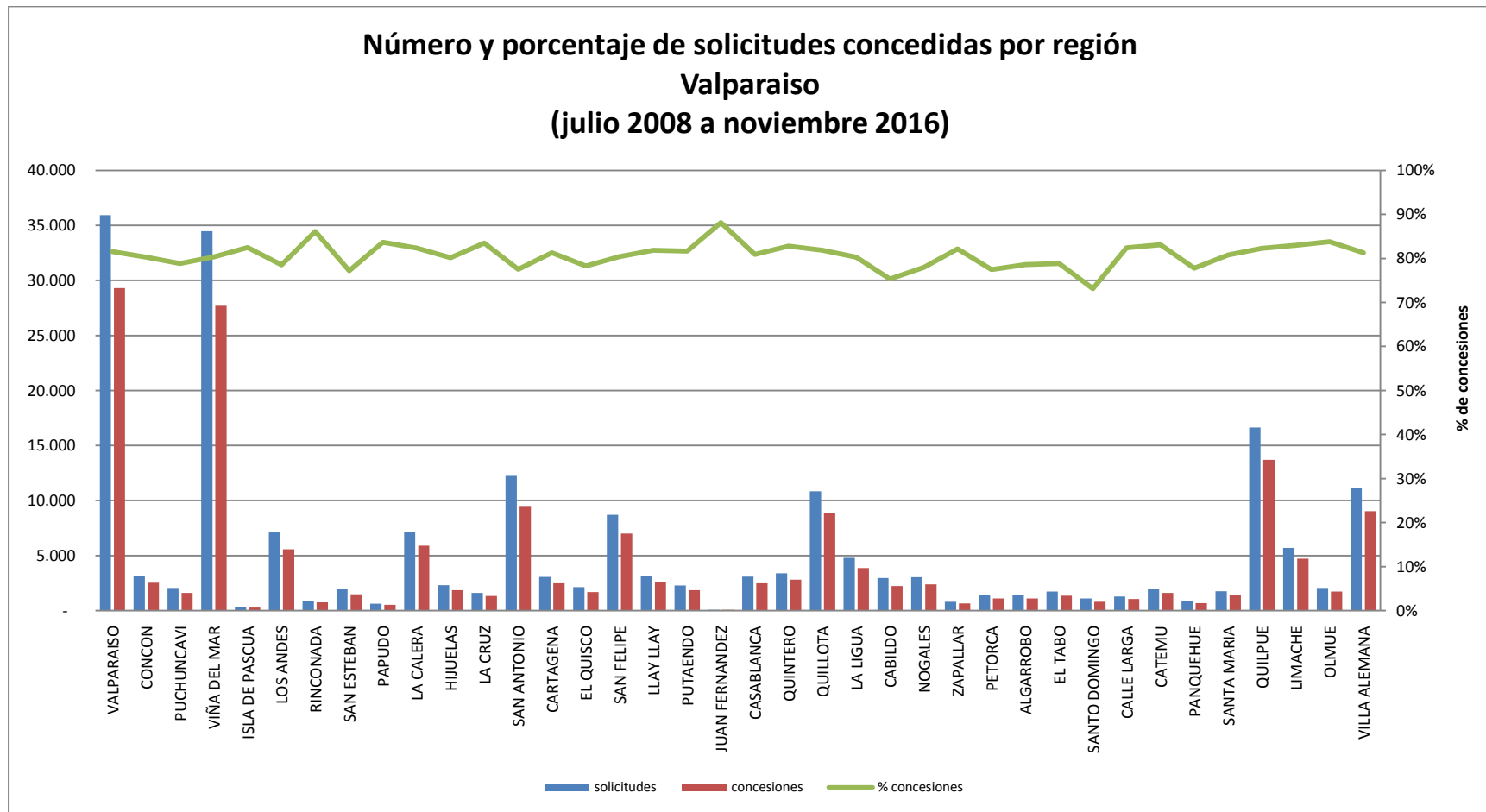
Fuente: Elaboración propia sobre la base de información del IPS.

Concesiones del Pilar Solidario a nivel comunal									
COMUNA	TOTAL PBS Y APS								
	PBSV	PBSI	Total PBS	% PBS	APSV	APSI	Total APS	%APS	Total PBS+APS
LA SERENA	3.319	1.102	4.421	23,4%	9.404	452	9.856	23,4%	14.277
COQUIMBO	3.703	1.097	4.800	25,4%	11.185	580	11.765	27,9%	16.565
ANDACOLLO	221	74	295	1,6%	946	31	977	2,3%	1.272
LA HIGUERA	109	25	134	0,7%	198	11	209	0,5%	343
PAIHUANO	93	20	113	0,6%	321	10	331	0,8%	444
VICUÑA	417	133	550	2,9%	1.754	76	1.830	4,3%	2.380
ILLAPEL	845	215	1.060	5,6%	2.366	117	2.483	5,9%	3.543
CANELA	321	78	399	2,1%	562	38	600	1,4%	999
LOS VILOS	488	143	631	3,3%	1.308	73	1.381	3,3%	2.012
SALAMANCA	745	202	947	5,0%	1.952	69	2.021	4,8%	2.968
OVALLE	2.775	707	3.482	18,4%	6.156	356	6.512	15,4%	9.994
COMBARBALA	404	121	525	2,8%	1.263	53	1.316	3,1%	1.841
MONTE PATRIA	757	210	967	5,1%	1.713	115	1.828	4,3%	2.795
PUNITAQUI	255	104	359	1,9%	685	44	729	1,7%	1.088
RIO HURTADO	168	33	201	1,1%	298	13	311	0,7%	512
<b>Totales</b>	<b>14.620</b>	<b>4.264</b>	<b>18.884</b>	<b>100%</b>	<b>40.111</b>	<b>2.038</b>	<b>42.149</b>	<b>100%</b>	<b>61.033</b>
<b>% respecto del total de concesiones</b>	<b>24%</b>	<b>7%</b>	<b>31%</b>		<b>66%</b>	<b>3%</b>	<b>69%</b>		<b>100%</b>

Fuente: Elaboración propia sobre la base de información del IPS. Información al 16 de diciembre de 2016.

Nota: La información estadística reportada del número de solicitudes concesionadas, en trámite, rechazadas y anuladas varían mes a mes porque se actualiza la información reportada.

## 12.6. Valparaíso



Fuente: Elaboración propia sobre la base de información del IPS.

## Valparaíso

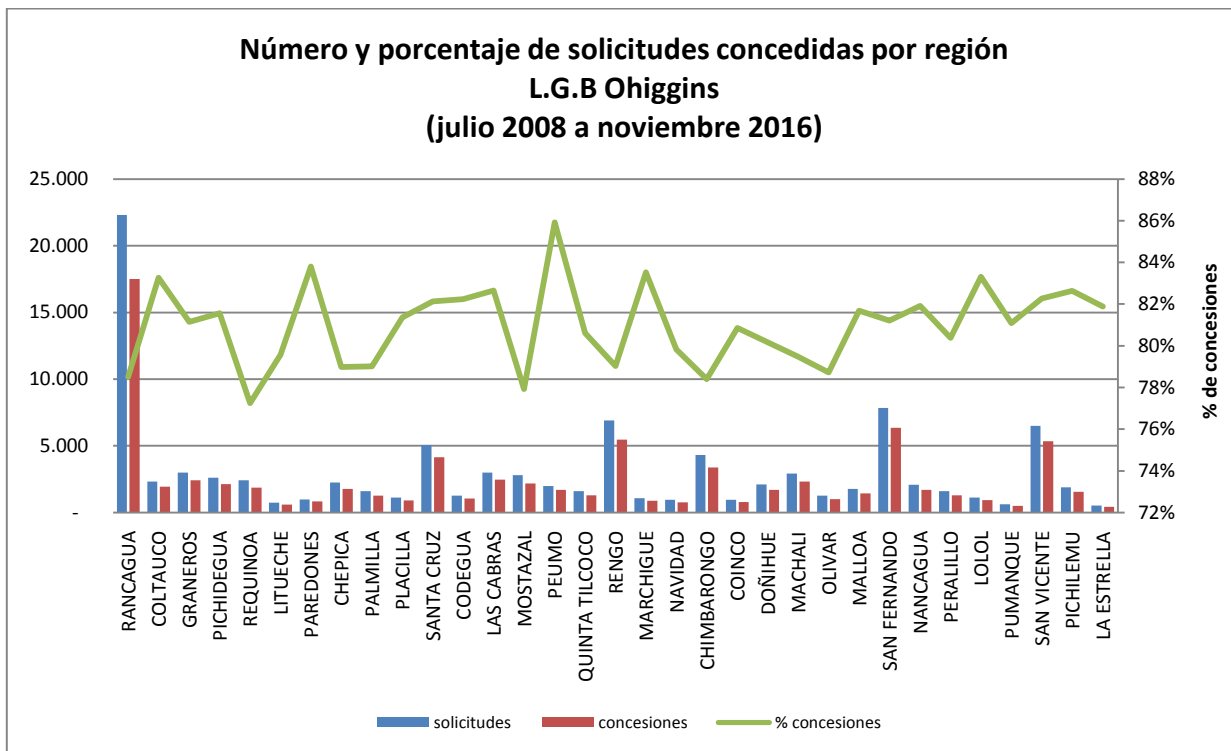
Concesiones del Pilar Solidario a nivel comunal									
COMUNA	TOTAL PBS Y APS								
	PBSV	PBSI	Total PBS	% PBS	APSV	APSI	Total APS	%APS	Total PBS+APS
VALPARAISO	6.779	2.788	9.567	19,0%	18.470	1.265	19.735	17,1%	29.302
CONCON	668	229	897	1,8%	1.555	86	1.641	1,4%	2.538
PUCHUNCAVI	486	98	584	1,2%	987	45	1.032	0,9%	1.616
VIÑA DEL MAR	6.332	1.836	8.168	16,2%	18.636	898	19.534	16,9%	27.702
ISLA DE PASCUA	86	34	120	0,2%	143	20	163	0,1%	283
LOS ANDES	1.115	300	1.415	2,8%	3.937	222	4.159	3,6%	5.574
RINCONADA	133	31	164	0,3%	568	25	593	0,5%	757
SAN ESTEBAN	283	78	361	0,7%	1.083	48	1.131	1,0%	1.492
PAPUDO	140	50	190	0,4%	309	29	338	0,3%	528
LA CALERA	1.415	436	1.851	3,7%	3.800	255	4.055	3,5%	5.906
HIJUELAS	490	172	662	1,3%	1.099	97	1.196	1,0%	1.858
LA CRUZ	279	74	353	0,7%	929	48	977	0,8%	1.330
SAN ANTONIO	1.985	813	2.798	5,6%	6.315	388	6.703	5,8%	9.501
CARTAGENA	719	182	901	1,8%	1.491	90	1.581	1,4%	2.482
EL QUISCO	476	82	558	1,1%	1.071	44	1.115	1,0%	1.673
SAN FELIPE	1.231	373	1.604	3,2%	5.138	268	5.406	4,7%	7.010
LLAY LLAY	523	129	652	1,3%	1.811	85	1.896	1,6%	2.548
PUTAENDO	355	162	517	1,0%	1.272	78	1.350	1,2%	1.867
JUAN FERNANDEZ	29	2	31	0,1%	35	1	36	0,0%	67
CASABLANCA	594	168	762	1,5%	1.668	57	1.725	1,5%	2.487
QUINTERO	679	236	915	1,8%	1.808	85	1.893	1,6%	2.808
QUILLOTA	1.929	586	2.515	5,0%	6.044	308	6.352	5,5%	8.867
LA LIGUA	1.082	348	1.430	2,8%	2.292	130	2.422	2,1%	3.852
CABILDO	458	223	681	1,4%	1.493	59	1.552	1,3%	2.233
NOGALES	554	181	735	1,5%	1.556	83	1.639	1,4%	2.374
ZAPALLAR	169	58	227	0,5%	405	18	423	0,4%	650
PETORCA	222	95	317	0,6%	755	28	783	0,7%	1.100
ALGARROBO	376	73	449	0,9%	621	29	650	0,6%	1.099

Concesiones del Pilar Solidario a nivel comunal									
COMUNA	TOTAL PBS Y APS								
	PBSV	PBSI	Total PBS	% PBS	APSV	APSI	Total APS	%APS	Total PBS+APS
EL TABO	390	89	479	1,0%	858	29	887	0,8%	1.366
SANTO DOMINGO	220	43	263	0,5%	520	23	543	0,5%	806
CALLE LARGA	190	58	248	0,5%	774	36	810	0,7%	1.058
CATEMU	329	97	426	0,8%	1.132	38	1.170	1,0%	1.596
PANQUEHUE	131	35	166	0,3%	471	31	502	0,4%	668
SANTA MARIA	233	76	309	0,6%	1.074	37	1.111	1,0%	1.420
QUILPUE	3.276	987	4.263	8,5%	8.995	443	9.438	8,2%	13.701
LIMACHE	1.077	320	1.397	2,8%	3.165	163	3.328	2,9%	4.725
OLMUE	408	147	555	1,1%	1.093	77	1.170	1,0%	1.725
VILLA ALEMANA	2.069	751	2.820	5,6%	5.875	346	6.221	5,4%	9.041
<b>Totales</b>	<b>37.910</b>	<b>12.440</b>	<b>50.350</b>	<b>100%</b>	<b>109.248</b>	<b>6.012</b>	<b>115.260</b>	<b>100%</b>	<b>165.610</b>
<b>% respecto del total de concesiones</b>	<b>23%</b>	<b>8%</b>	<b>30%</b>		<b>66%</b>	<b>4%</b>	<b>70%</b>		<b>100%</b>

Fuente: Elaboración propia sobre la base de información del IPS. Información al 16 de diciembre de 2016.

Nota: La información estadística reportada del número de solicitudes concesionadas, en trámite, rechazadas y anuladas varían mes a mes porque se actualiza la información reportada.

## 12.7. L.G.B O'Higgins



Fuente: Elaboración propia sobre la base de información del IPS.

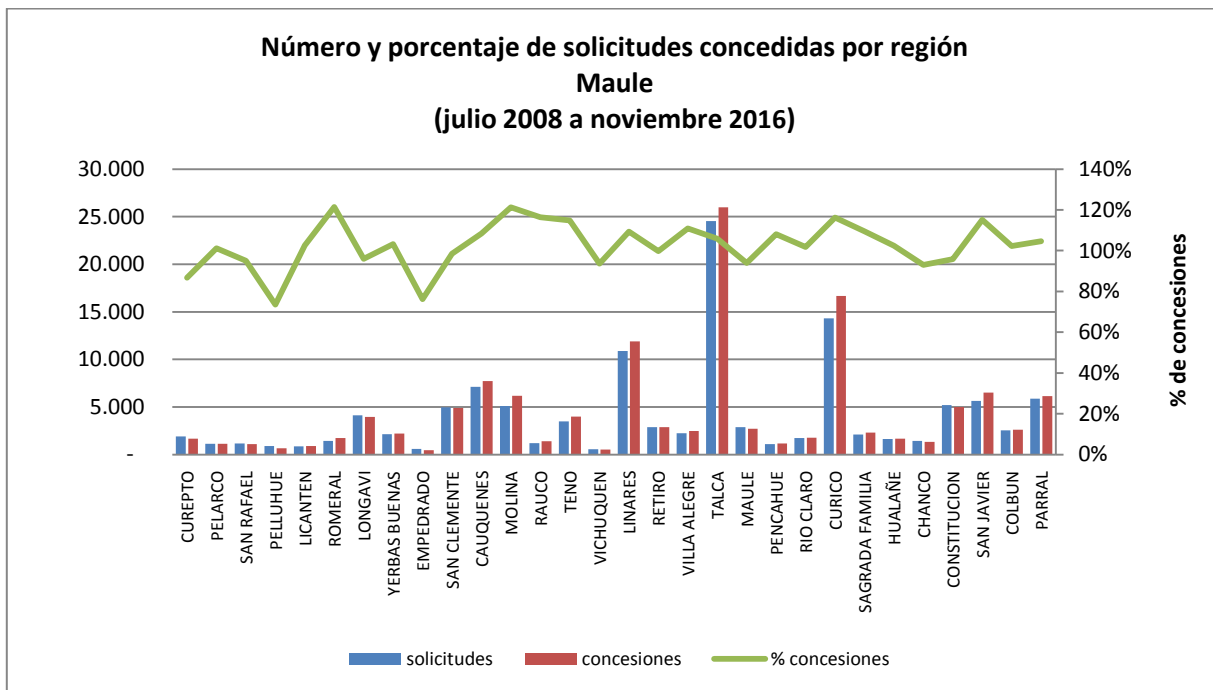
Concesiones del Pilar Solidario a nivel comunal									
COMUNA	TOTAL PBS Y APS								
	PBSV	PBSI	Total PBS	% PBS	APSV	APSI	Total APS	%APS	Total PBS+APS
RANCAGUA	4.088	1.473	5.561	23,3%	10.917	1.040	11.957	21,3%	17.518
COLTAUCO	426	117	543	2,3%	1.328	69	1.397	2,5%	1.940
GRANEROS	575	162	737	3,1%	1.580	106	1.686	3,0%	2.423
PICHIDEGUA	509	150	659	2,8%	1.383	90	1.473	2,6%	2.132
REQUINOA	366	139	505	2,1%	1.288	78	1.366	2,4%	1.871
LITUECHE	163	47	210	0,9%	361	13	374	0,7%	584
PAREDONES	212	70	282	1,2%	512	34	546	1,0%	828
CHEPICA	411	135	546	2,3%	1.159	76	1.235	2,2%	1.781
PALMILLA	266	82	348	1,5%	860	61	921	1,6%	1.269
PLACILLA	189	65	254	1,1%	615	43	658	1,2%	912
SANTA CRUZ	803	281	1.084	4,5%	2.877	185	3.062	5,5%	4.146
CODEGUA	196	81	277	1,2%	697	68	765	1,4%	1.042
LAS CABRAS	597	160	757	3,2%	1.653	67	1.720	3,1%	2.477
MOSTAZAL	470	182	652	2,7%	1.428	101	1.529	2,7%	2.181

Concesiones del Pilar Solidario a nivel comunal									
COMUNA	TOTAL PBS Y APS								
	PBSV	PBSI	Total PBS	% PBS	APSV	APSI	Total APS	%APS	Total PBS+APS
PEUMO	358	112	470	2,0%	1.193	47	1.240	2,2%	1.710
QUINTA TILCOCO	318	104	422	1,8%	817	58	875	1,6%	1.297
RENGO	1.163	443	1.606	6,7%	3.591	266	3.857	6,9%	5.463
MARCHIGUE	187	56	243	1,0%	636	13	649	1,2%	892
NAVIDAD	282	74	356	1,5%	377	27	404	0,7%	760
CHIMBARONGO	712	280	992	4,1%	2.258	132	2.390	4,3%	3.382
COINCO	205	66	271	1,1%	464	42	506	0,9%	777
DOÑIHUE	372	119	491	2,1%	1.145	61	1.206	2,2%	1.697
MACHALI	565	192	757	3,2%	1.460	98	1.558	2,8%	2.315
OLIVAR	211	65	276	1,2%	676	47	723	1,3%	999
MALLOA	356	119	475	2,0%	904	61	965	1,7%	1.440
SAN FERNANDO	1.324	425	1.749	7,3%	4.344	271	4.615	8,2%	6.364
NANCAGUA	298	113	411	1,7%	1.201	91	1.292	2,3%	1.703
PERALILLO	252	87	339	1,4%	926	30	956	1,7%	1.295
LOLOL	218	76	294	1,2%	617	23	640	1,1%	934
PUMANQUE	118	28	146	0,6%	353	11	364	0,6%	510
SAN VICENTE	1.270	341	1.611	6,7%	3.564	171	3.735	6,7%	5.346
PICHILEMU	342	108	450	1,9%	1.044	67	1.111	2,0%	1.561
LA ESTRELLA	99	31	130	0,5%	285	10	295	0,5%	425
<b>Totales</b>	<b>17.921</b>	<b>5.983</b>	<b>23.904</b>	<b>100,0%</b>	<b>52.513</b>	<b>3.557</b>	<b>56.070</b>	<b>100,0%</b>	<b>79.974</b>
<b>% respecto del total de concesiones</b>	<b>22%</b>	<b>7%</b>	<b>30%</b>		<b>66%</b>	<b>4%</b>	<b>70%</b>		<b>100%</b>

Fuente: Elaboración propia sobre la base de información del IPS. Información al 16 de diciembre de 2016.

Nota: La información estadística reportada del número de solicitudes concesionadas, en trámite, rechazadas y anuladas varían mes a mes porque se actualiza la información reportada.

## 12.8. Maule



Fuente: Elaboración propia sobre la base de información del IPS.

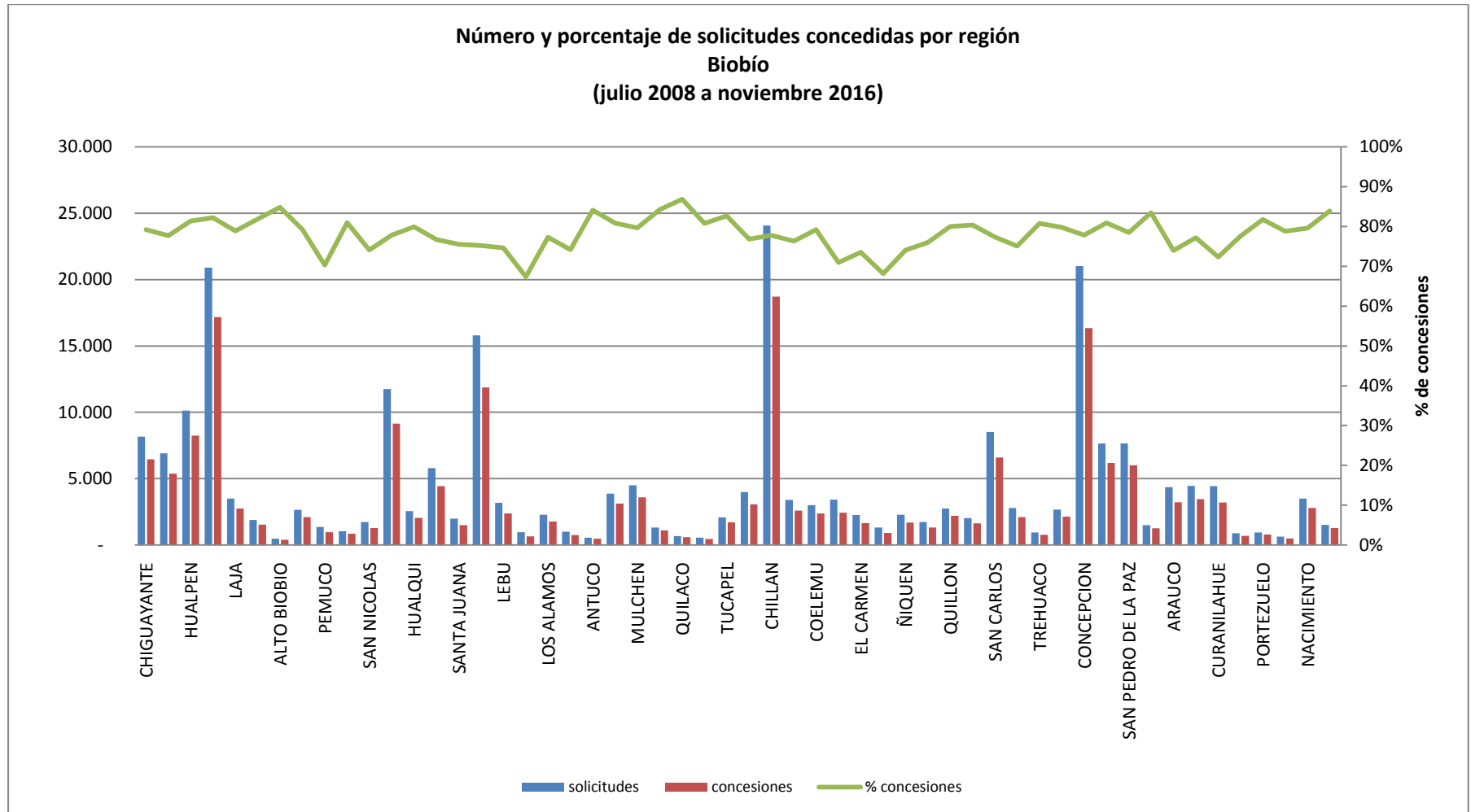
Concesiones del Pilar Solidario a nivel comunal									
COMUNA	TOTAL PBS Y APS								
	PBSV	PBSI	Total PBS	% PBS	APSV	APSI	Total APS	%APS	Total PBS+APS
CUREPTO	454	163	806	2,4%	806	53	859	1,3%	1.665
PELARCO	271	66	551	1,6%	551	34	585	0,9%	1.136
SAN RAFAEL	251	78	531	1,6%	531	38	569	0,9%	1.100
PELLUHUE	264	88	316	0,9%	316	23	339	0,5%	655
LICANTEN	205	70	432	1,3%	432	37	469	0,7%	901
ROMERAL	265	80	850	2,5%	850	43	893	1,3%	1.743
LONGAVI	963	311	1.911	5,7%	1.911	147	2.058	3,1%	3.969
YERBAS BUENAS	498	149	1.059	3,2%	1.059	88	1.147	1,7%	2.206
EMPEDRADO	134	75	210	0,6%	210	25	235	0,4%	445
SAN CLEMENTE	1.152	385	2.367	7,1%	2.367	162	2.529	3,8%	4.896
CAUQUENES	1.537	394	3.766	11,2%	3.766	187	3.953	5,9%	7.719
MOLINA	885	271	3.015	9,0%	3.015	139	3.154	4,7%	6.169
RAUCO	253	73	675	2,0%	675	38	713	1,1%	1.388
TENO	724	235	1.956	5,8%	1.956	92	2.048	3,1%	4.004
VICHUQUEN	170	34	249	0,7%	249	16	265	0,4%	514

Concesiones del Pilar Solidario a nivel comunal									
COMUNA	TOTAL PBS Y APS								
	PBSV	PBSI	Total PBS	% PBS	APSV	APSI	Total APS	%APS	Total PBS+APS
LINARES	2.299	637	5.754	17,1%	5.754	386	6.140	9,2%	11.894
RETIRO	613	213	1.395	4,2%	1.395	82	1.477	2,2%	2.872
VILLA ALEGRE	434	147	1.212	3,6%	1.212	59	1.271	1,9%	2.483
TALCA	4.966	1.700	12.554	37,4%	12.554	882	13.436	20,1%	25.990
MAULE	591	279	1.295	3,9%	1.295	112	1.407	2,1%	2.702
PENCAHUE	233	96	573	1,7%	573	34	607	0,9%	1.180
RIO CLARO	366	116	863	2,6%	863	45	908	1,4%	1.771
CURICO	2.828	783	8.079	24,1%	8.079	498	8.577	12,8%	16.656
SAGRADA FAMILIA	469	135	1.119	3,3%	1.119	62	1.181	1,8%	2.300
HUALAÑE	363	102	819	2,4%	819	48	867	1,3%	1.686
CHANCO	313	137	647	1,9%	647	42	689	1,0%	1.336
CONSTITUCION	1.014	501	2.422	7,2%	2.422	148	2.570	3,8%	4.992
SAN JAVIER	1.148	307	3.194	9,5%	3.194	117	3.311	5,0%	6.505
COLBUN	475	192	1.264	3,8%	1.264	90	1.354	2,0%	2.618
PARRAL	1.215	395	2.967	8,8%	2.967	203	3.170	4,7%	6.137
<b>Totales</b>	<b>25.353</b>	<b>8.212</b>	<b>33.565</b>	<b>100%</b>	<b>62.851</b>	<b>3.930</b>	<b>66.781</b>	<b>100%</b>	<b>100.346</b>
<b>% respecto del total de concesiones</b>	<b>25%</b>	<b>8%</b>	<b>33%</b>		<b>63%</b>	<b>4%</b>	<b>67%</b>		<b>100%</b>

Fuente: Elaboración propia sobre la base de información del IPS. Información al 17 de noviembre de 2016.

Nota: La información estadística reportada del número de solicitudes concesionadas, en trámite, rechazadas y anuladas varían mes a mes porque se actualiza la información reportada.

## 12.9. Biobío



Fuente: Elaboración propia sobre la base de información del IPS.

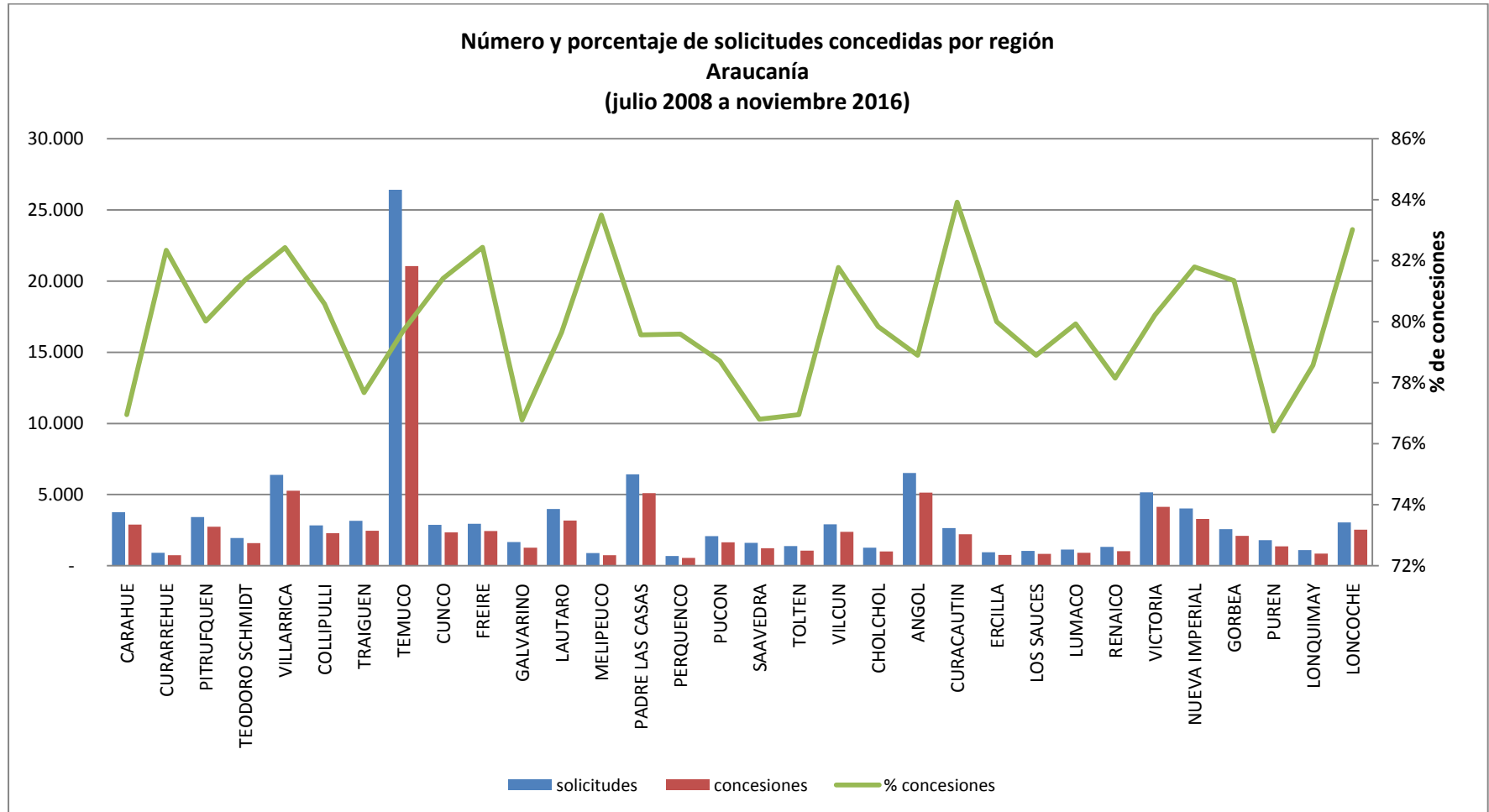
Concesiones del Pilar Solidario a nivel comunal									
COMUNA	TOTAL PBS Y APS								
	PBSV	PBSI	Total PBS	% PBS	APSV	APSI	Total APS	%APS	Total PBS+APS
CHIGUAYANTE	1.473	500	1.973	3,0%	4.274	211	4.485	3,6%	6.458
LOTA	1.117	361	1.478	2,3%	3.760	133	3.893	3,2%	5.371
HUALPEN	1.672	555	2.227	3,4%	5.813	197	6.010	4,9%	8.237
LOS ANGELES	4.369	1.852	6.221	9,5%	10.144	812	10.956	8,9%	17.177
LAJA	743	404	1.147	1,7%	1.456	149	1.605	1,3%	2.752
SANTA BARBARA	419	181	600	0,9%	868	72	940	0,8%	1.540
ALTO BIOBIO	107	83	190	0,3%	174	38	212	0,2%	402
CHILLAN VIEJO	494	277	771	1,2%	1.185	153	1.338	1,1%	2.109
PEMUCO	203	178	381	0,6%	510	68	578	0,5%	959
RANQUIL	211	113	324	0,5%	482	34	516	0,4%	840
SAN NICOLAS	310	197	507	0,8%	663	108	771	0,6%	1.278
CORONEL	2.227	807	3.034	4,6%	5.795	313	6.108	5,0%	9.142
HUALQUI	549	213	762	1,2%	1.200	83	1.283	1,0%	2.045
PENCO	936	339	1.275	1,9%	3.025	136	3.161	2,6%	4.436
SANTA JUANA	478	150	628	1,0%	814	53	867	0,7%	1.495
TALCAHUANO	2.863	1.073	3.936	6,0%	7.460	481	7.941	6,5%	11.877
LEBU	584	288	872	1,3%	1.433	72	1.505	1,2%	2.377
CONTULMO	196	76	272	0,4%	343	34	377	0,3%	649
LOS ALAMOS	385	179	564	0,9%	1.119	76	1.195	1,0%	1.759
TIRUA	328	134	462	0,7%	251	31	282	0,2%	744
ANTUCO	125	47	172	0,3%	277	17	294	0,2%	466
CABRERO	683	413	1.096	1,7%	1.912	118	2.030	1,7%	3.126
MULCHEN	779	454	1.233	1,9%	2.161	194	2.355	1,9%	3.588
NEGRETE	241	136	377	0,6%	655	75	730	0,6%	1.107
QUILACO	178	69	247	0,4%	319	23	342	0,3%	589
SAN ROSENDO	117	63	180	0,3%	248	21	269	0,2%	449
TUCAPEL	369	189	558	0,9%	1.081	77	1.158	0,9%	1.716
YUMBEL	735	444	1.179	1,8%	1.760	126	1.886	1,5%	3.065
CHILLAN	4.121	2.342	6.463	9,8%	11.024	1.226	12.250	10,0%	18.713
BULNES	576	324	900	1,4%	1.576	111	1.687	1,4%	2.587
COELEMU	529	322	851	1,3%	1.425	97	1.522	1,2%	2.373
COIHUECO	615	457	1.072	1,6%	1.189	167	1.356	1,1%	2.428
EL CARMEN	524	339	863	1,3%	671	121	792	0,6%	1.655
NINHUE	245	201	446	0,7%	377	74	451	0,4%	897

Concesiones del Pilar Solidario a nivel comunal									
COMUNA	TOTAL PBS Y APS								
	PBSV	PBSI	Total PBS	% PBS	APSV	APSI	Total APS	%APS	Total PBS+APS
ÑIQUEN	456	298	754	1,1%	846	94	940	0,8%	1.694
PINTO	374	213	587	0,9%	649	73	722	0,6%	1.309
QUILLON	647	267	914	1,4%	1.209	77	1.286	1,0%	2.200
QUIRIHUE	356	207	563	0,9%	999	71	1.070	0,9%	1.633
SAN CARLOS	1.398	834	2.232	3,4%	3.905	450	4.355	3,5%	6.587
SAN IGNACIO	595	405	1.000	1,5%	924	175	1.099	0,9%	2.099
TREHUACO	196	123	319	0,5%	407	42	449	0,4%	768
YUNGAY	482	231	713	1,1%	1.336	83	1.419	1,2%	2.132
CONCEPCION	3.869	1.167	5.036	7,7%	10.758	561	11.319	9,2%	16.355
TOME	1.300	413	1.713	2,6%	4.280	195	4.475	3,6%	6.188
SAN PEDRO DE LA PAZ	1.456	589	2.045	3,1%	3.707	250	3.957	3,2%	6.002
FLORIDA	350	131	481	0,7%	726	46	772	0,6%	1.253
ARAUCO	835	350	1.185	1,8%	1.932	110	2.042	1,7%	3.227
CAÑETE	992	315	1.307	2,0%	2.023	118	2.141	1,7%	3.448
CURANILAHUE	690	325	1.015	1,5%	2.126	67	2.193	1,8%	3.208
COBQUECURA	253	109	362	0,6%	280	39	319	0,3%	681
PORTEZUELO	199	116	315	0,5%	408	57	465	0,4%	780
SAN FABIAN	133	66	199	0,3%	274	21	295	0,2%	494
NACIMIENTO	723	360	1.083	1,7%	1.579	125	1.704	1,4%	2.787
QUILLECO	373	165	538	0,8%	680	53	733	0,6%	1.271
<b>Totales</b>	<b>45.178</b>	<b>20.444</b>	<b>65.622</b>	<b>100%</b>	<b>114.492</b>	<b>8.408</b>	<b>122.900</b>	<b>100%</b>	<b>188.522</b>
<b>% respecto del total de concesiones</b>	<b>24%</b>	<b>11%</b>	<b>35%</b>		<b>61%</b>	<b>4%</b>	<b>65%</b>		<b>100%</b>

Fuente: Elaboración propia sobre la base de información del IPS. Información al 16 de diciembre de 2016.

Nota: La información estadística reportada del número de solicitudes concesionadas, en trámite, rechazadas y anuladas varían mes a mes porque se actualiza la información reportada.

## 12.10. Araucanía



Fuente: Elaboración propia sobre la base de información del IPS.

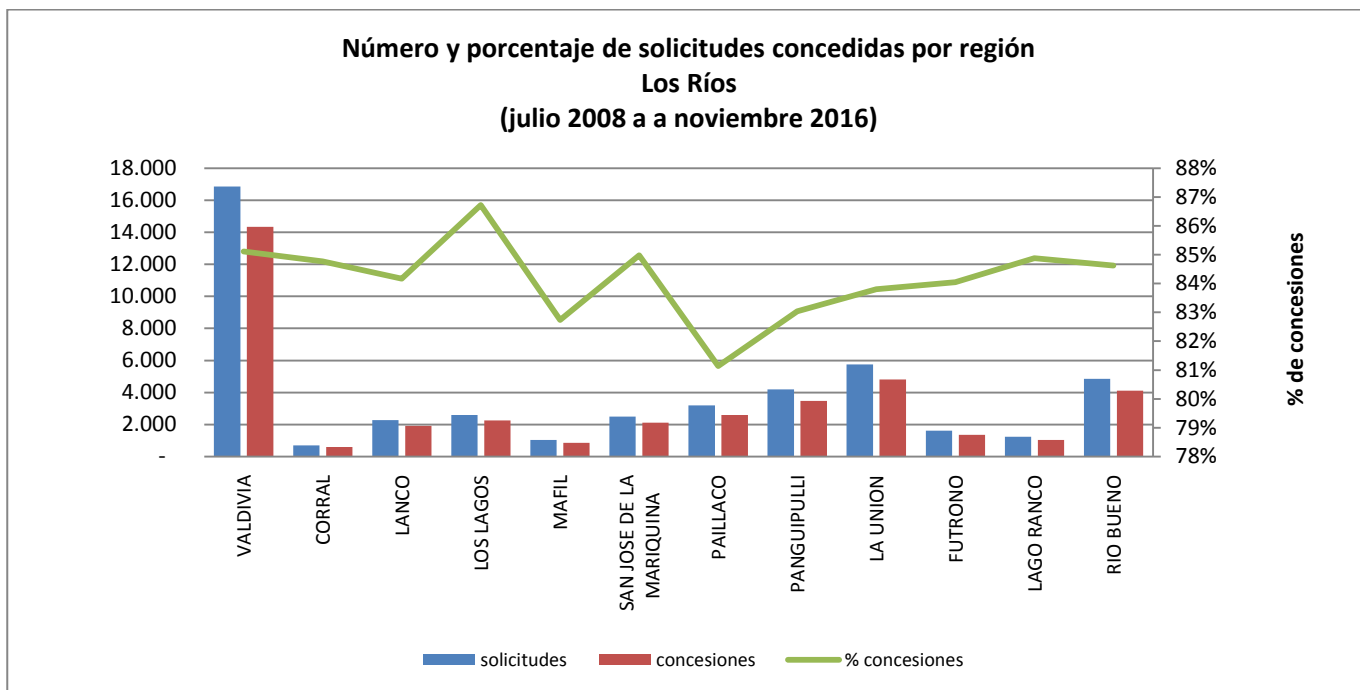
Concesiones del Pilar Solidario a nivel comunal									
COMUNA	TOTAL PBS Y APS								
	PBSV	PBSI	Total PBS	% PBS	APSV	APSI	Total APS	%APS	Total PBS+APS
CARAHUE	1.186	408	1.594	4,5%	1.195	106	1.301	2,5%	2.895
CURARREHUE	408	88	496	1,4%	238	17	255	0,5%	751
PITRUFQUEN	902	242	1.144	3,2%	1.504	88	1.592	3,1%	2.736
TEODORO SCHMIDT	725	197	922	2,6%	616	48	664	1,3%	1.586
VILLARRICA	1.522	408	1.930	5,5%	3.153	184	3.337	6,4%	5.267
COLLIPULLI	578	219	797	2,3%	1.399	87	1.486	2,9%	2.283
TRAIQUEN	638	231	869	2,5%	1.505	83	1.588	3,1%	2.457
TEMUCO	5.654	1.776	7.430	21,1%	12.825	804	13.629	26,2%	21.059
CUNCO	866	225	1.091	3,1%	1.179	70	1.249	2,4%	2.340
FREIRE	806	235	1.041	3,0%	1.299	93	1.392	2,7%	2.433
GALVARINO	460	199	659	1,9%	561	56	617	1,2%	1.276
LAUTARO	946	293	1.239	3,5%	1.806	129	1.935	3,7%	3.174
MELIPEUCO	347	82	429	1,2%	282	28	310	0,6%	739
PADRE LAS CASAS	1.706	636	2.342	6,6%	2.496	269	2.765	5,3%	5.107
PERQUENCO	167	52	219	0,6%	311	20	331	0,6%	550
PUCON	563	125	688	2,0%	911	47	958	1,8%	1.646
SAAVEDRA	505	211	716	2,0%	442	74	516	1,0%	1.232
TOLTEN	421	153	574	1,6%	446	45	491	0,9%	1.065
VILCUN	699	251	950	2,7%	1.339	95	1.434	2,8%	2.384
CHOLCHOL	425	137	562	1,6%	390	58	448	0,9%	1.010
ANGOL	1.250	428	1.678	4,8%	3.242	227	3.469	6,7%	5.147
CURACAUTIN	611	152	763	2,2%	1.401	55	1.456	2,8%	2.219
ERCILLA	216	81	297	0,8%	443	16	459	0,9%	756

Concesiones del Pilar Solidario a nivel comunal									
COMUNA	TOTAL PBS Y APS								
	PBSV	PBSI	Total PBS	% PBS	APSV	APSI	Total APS	%APS	Total PBS+APS
LOS SAUCES	259	78	337	1,0%	468	25	493	0,9%	830
LUMACO	337	142	479	1,4%	384	41	425	0,8%	904
RENAICO	256	104	360	1,0%	619	55	674	1,3%	1.034
VICTORIA	1.030	359	1.389	3,9%	2.624	125	2.749	5,3%	4.138
NUEVA IMPERIAL	1.166	373	1.539	4,4%	1.635	120	1.755	3,4%	3.294
GORBEA	541	173	714	2,0%	1.307	77	1.384	2,7%	2.098
PUREN	423	195	618	1,8%	703	53	756	1,5%	1.374
LONQUIMAY	343	128	471	1,3%	351	40	391	0,8%	862
LONCOCHE	702	202	904	2,6%	1.531	99	1.630	3,1%	2.534
<b>Totales</b>	<b>26.658</b>	<b>8.583</b>	<b>35.241</b>	<b>100%</b>	<b>48.605</b>	<b>3.334</b>	<b>51.939</b>	<b>100%</b>	<b>87.180</b>
<b>% respecto del total de concesiones</b>	<b>31%</b>	<b>10%</b>	<b>40%</b>		<b>56%</b>	<b>4%</b>	<b>60%</b>		<b>100%</b>

Fuente: Elaboración propia sobre la base de información del IPS. Información al 16 de diciembre de 2016.

Nota: La información estadística reportada del número de solicitudes concesionadas, en trámite, rechazadas y anuladas varían mes a mes porque se actualiza la información reportada.

## 12.11. Los Ríos



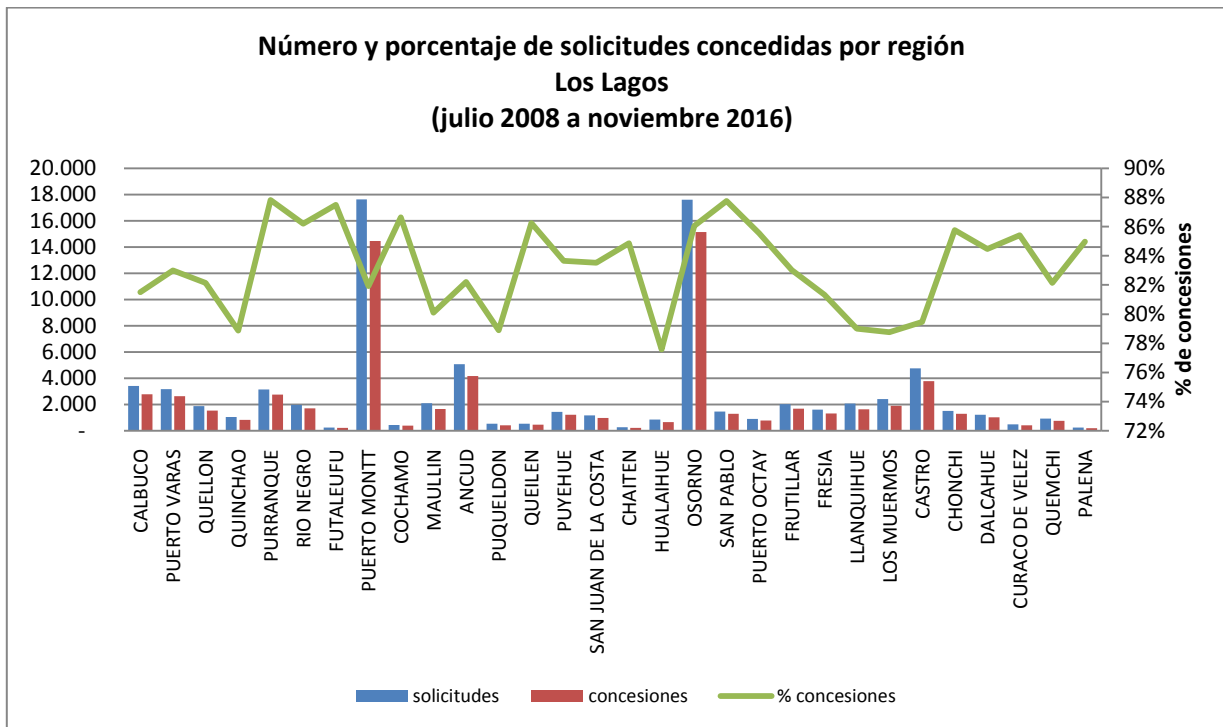
Fuente: Elaboración propia sobre la base de información del IPS.

Concesiones del Pilar Solidario a nivel comunal									
COMUNA	TOTAL PBS Y APS								
	PBSV	PBSI	Total PBS	% PBS	APSV	APSI	Total APS	%APS	Total PBS+APS
VALDIVIA	3.092	1.505	4.597	31,4%	9.002	745	9.747	39,3%	14.344
CORRAL	127	67	194	1,3%	365	31	396	1,6%	590
LANCO	505	240	745	5,1%	1.059	115	1.174	4,7%	1.919
LOS LAGOS	557	300	857	5,9%	1.281	115	1.396	5,6%	2.253
MAFIL	180	95	275	1,9%	525	53	578	2,3%	853
SAN JOSE DE LA MARIQUINA	577	293	870	5,9%	1.096	155	1.251	5,0%	2.121
PAILLACO	644	364	1.008	6,9%	1.444	134	1.578	6,4%	2.586
PANGUIPULLI	1.112	555	1.667	11,4%	1.581	228	1.809	7,3%	3.476
LA UNION	1.135	499	1.634	11,2%	2.890	293	3.183	12,8%	4.817
FUTRONO	430	210	640	4,4%	654	71	725	2,9%	1.365
LAGO RANCO	358	160	518	3,5%	453	73	526	2,1%	1.044
RIO BUENO	1.142	495	1.637	11,2%	2.215	252	2.467	9,9%	4.104
<b>Totales</b>	<b>9.859</b>	<b>4.783</b>	<b>14.642</b>	<b>100%</b>	<b>22.565</b>	<b>2.265</b>	<b>24.830</b>	<b>100%</b>	<b>39.472</b>
<b>% respecto del total de concesiones</b>	<b>25%</b>	<b>12%</b>	<b>37%</b>		<b>57%</b>	<b>6%</b>	<b>63%</b>		<b>100%</b>

Fuente: Elaboración propia sobre la base de información del IPS. Información al 16 de diciembre de 2016.

Nota: La información estadística reportada del número de solicitudes concesionadas, en trámite, rechazadas y anuladas varían mes a mes porque se actualiza la información reportada.

## 12.12. Los Lagos



Fuente: Elaboración propia sobre la base de información del IPS.

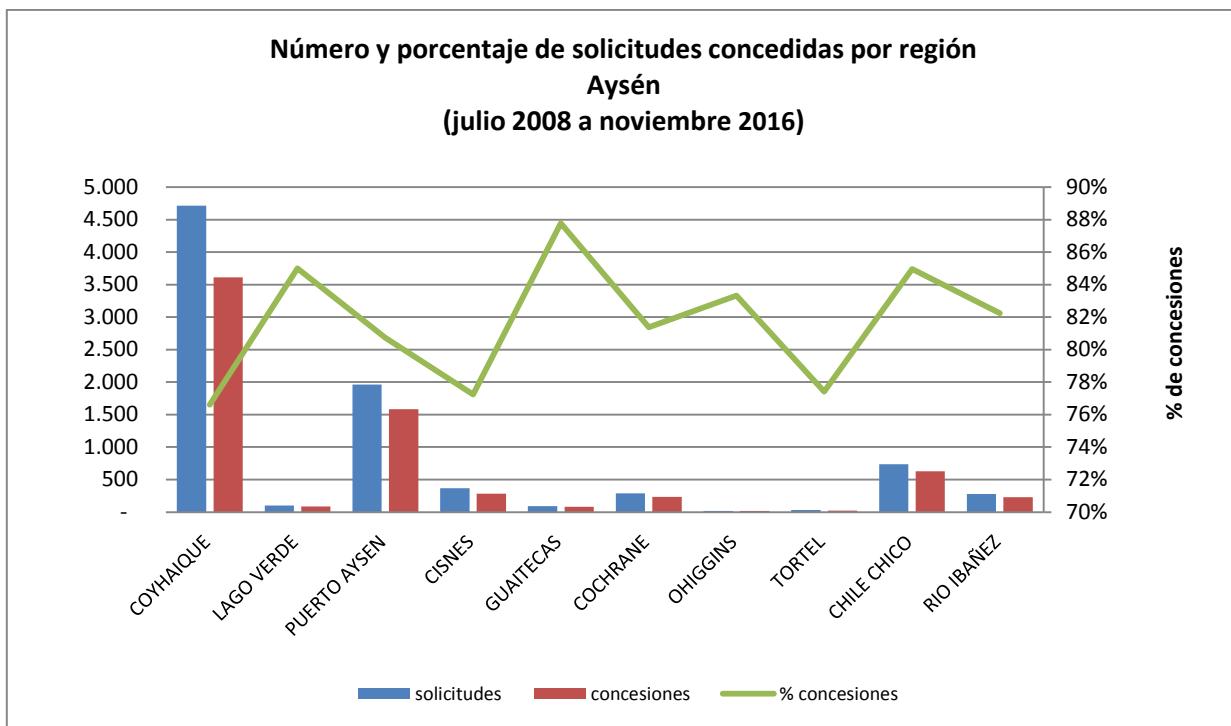
Concesiones del Pilar Solidario a nivel comunal									
COMUNA	TOTAL PBS Y APS								
	PBSV	PBSI	Total PBS	% PBS	APSV	APSI	Total APS	%APS	Total PBS+APS
CALBUCO	1.204	294	1.498	5,7%	1.164	115	1.279	3,1%	2.777
PUERTO VARAS	625	191	816	3,1%	1.733	82	1.815	4,3%	2.631
QUELLON	506	140	646	2,4%	804	90	894	2,1%	1.540
QUINCHAO	360	95	455	1,7%	348	29	377	0,9%	832
PURRANQUE	607	297	904	3,4%	1.719	132	1.851	4,4%	2.755
RIO NEGRO	432	260	692	2,6%	899	121	1.020	2,4%	1.712
FUTALEUFU	89	11	100	0,4%	107	3	110	0,3%	210
PUERTO MONTT	4.064	1.289	5.353	20,3%	8.375	724	9.099	21,7%	14.452
COCHAMO	187	38	225	0,9%	144	14	158	0,4%	383
MAULLIN	766	224	990	3,8%	626	55	681	1,6%	1.671
ANCUD	936	290	1.226	4,6%	2.775	162	2.937	7,0%	4.163
PUQUELDON	161	49	210	0,8%	193	23	216	0,5%	426
QUEILEN	158	53	211	0,8%	233	20	253	0,6%	464
PUYEHUE	313	162	475	1,8%	654	79	733	1,7%	1.208

Concesiones del Pilar Solidario a nivel comunal									
COMUNA	TOTAL PBS Y APS								
	PBSV	PBSI	Total PBS	% PBS	APSV	APSI	Total APS	%APS	Total PBS+APS
SAN JUAN DE LA COSTA	424	207	631	2,4%	282	60	342	0,8%	973
CHAITEN	105	22	127	0,5%	99	4	103	0,2%	230
HUALAIHUE	264	93	357	1,4%	265	32	297	0,7%	654
OSORNO	3.424	1.676	5.100	19,3%	9.108	946	10.054	24,0%	15.154
SAN PABLO	355	183	538	2,0%	663	82	745	1,8%	1.283
PUERTO OCTAY	207	118	325	1,2%	407	43	450	1,1%	775
FRUTILLAR	425	137	562	2,1%	1.068	57	1.125	2,7%	1.687
FRESIA	472	124	596	2,3%	669	47	716	1,7%	1.312
LLANQUIHUE	353	137	490	1,9%	1.089	62	1.151	2,7%	1.641
LOS MUERMOS	816	242	1.058	4,0%	780	65	845	2,0%	1.903
CASTRO	916	325	1.241	4,7%	2.374	162	2.536	6,0%	3.777
CHONCHI	355	116	471	1,8%	783	41	824	2,0%	1.295
DALCAHUE	355	84	439	1,7%	523	61	584	1,4%	1.023
CURACO DE VELEZ	125	23	148	0,6%	241	21	262	0,6%	410
QUEMCHI	342	73	415	1,6%	324	29	353	0,8%	768
PALENA	75	9	84	0,3%	110	4	114	0,3%	198
<b>Totales</b>	<b>19.421</b>	<b>6.962</b>	<b>26.383</b>	<b>100%</b>	<b>38.559</b>	<b>3.365</b>	<b>41.924</b>	<b>100%</b>	<b>68.307</b>
<b>% respecto del total de concesiones</b>	<b>28%</b>	<b>10%</b>	<b>39%</b>		<b>56%</b>	<b>5%</b>	<b>61%</b>		<b>100%</b>

Fuente: Elaboración propia sobre la base de información del IPS. Información al 16 de diciembre de 2016.

Nota: La información estadística reportada del número de solicitudes concesionadas, en trámite, rechazadas y anuladas varían mes a mes porque se actualiza la información reportada.

## 12.13. Aysén



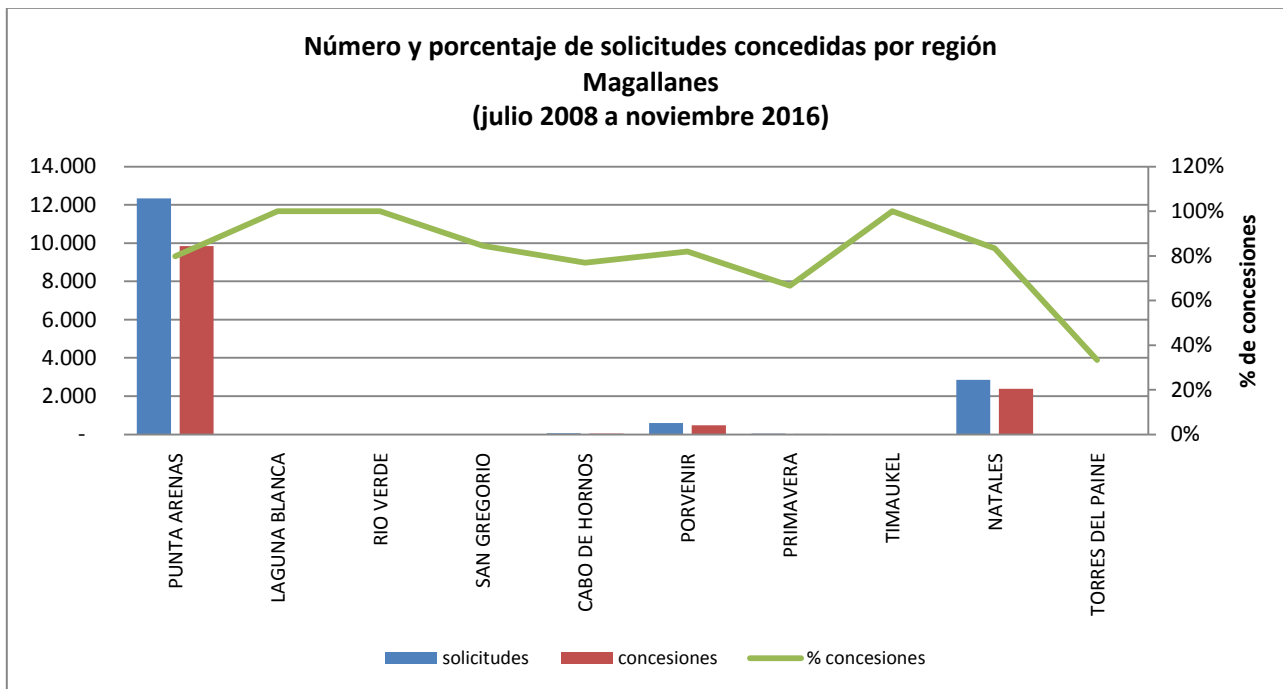
Fuente: Elaboración propia sobre la base de información del IPS.

Concesiones del Pilar Solidario a nivel comunal									
COMUNA	TOTAL PBS Y APS								TOTAL
	PBSV	PBSI	Total PBS	% PBS	APSV	APSI	Total APS	%APS	Total PBS+APS
COYHAIQUE	878	266	1.144	48,7%	2.272	197	2.469	55,8%	3.613
LAGO VERDE	33	3	36	1,5%	48	1	49	1,1%	85
PUERTO AYSÉN	375	115	490	20,9%	1.021	72	1.093	24,7%	1.583
CISNES	81	15	96	4,1%	176	13	189	4,3%	285
GUAITECAS	32	6	38	1,6%	38	3	41	0,9%	79
COCHRANE	108	15	123	5,2%	110	3	113	2,6%	236
OHIGGINS	4	-	4	0,2%	11	-	11	0,2%	15
TORTEL	9	1	10	0,4%	12	2	14	0,3%	24
CHILE CHICO	286	44	330	14,0%	279	18	297	6,7%	627
RIO IBAÑEZ	65	14	79	3,4%	135	13	148	3,3%	227
<b>Totales</b>	<b>1.871</b>	<b>479</b>	<b>2.350</b>	<b>100%</b>	<b>4.102</b>	<b>322</b>	<b>4.424</b>	<b>100%</b>	<b>6.774</b>
<b>% respecto del total de concesiones</b>	<b>28%</b>	<b>7%</b>	<b>35%</b>		<b>61%</b>	<b>5%</b>	<b>65%</b>		<b>100%</b>

Fuente: Elaboración propia sobre la base de información del IPS. Información al 16 de diciembre de 2016.

Nota: La información estadística reportada del número de solicitudes concesionadas, en trámite, rechazadas y anuladas varían mes a mes porque se actualiza la información reportada.

## 12.14. Magallanes



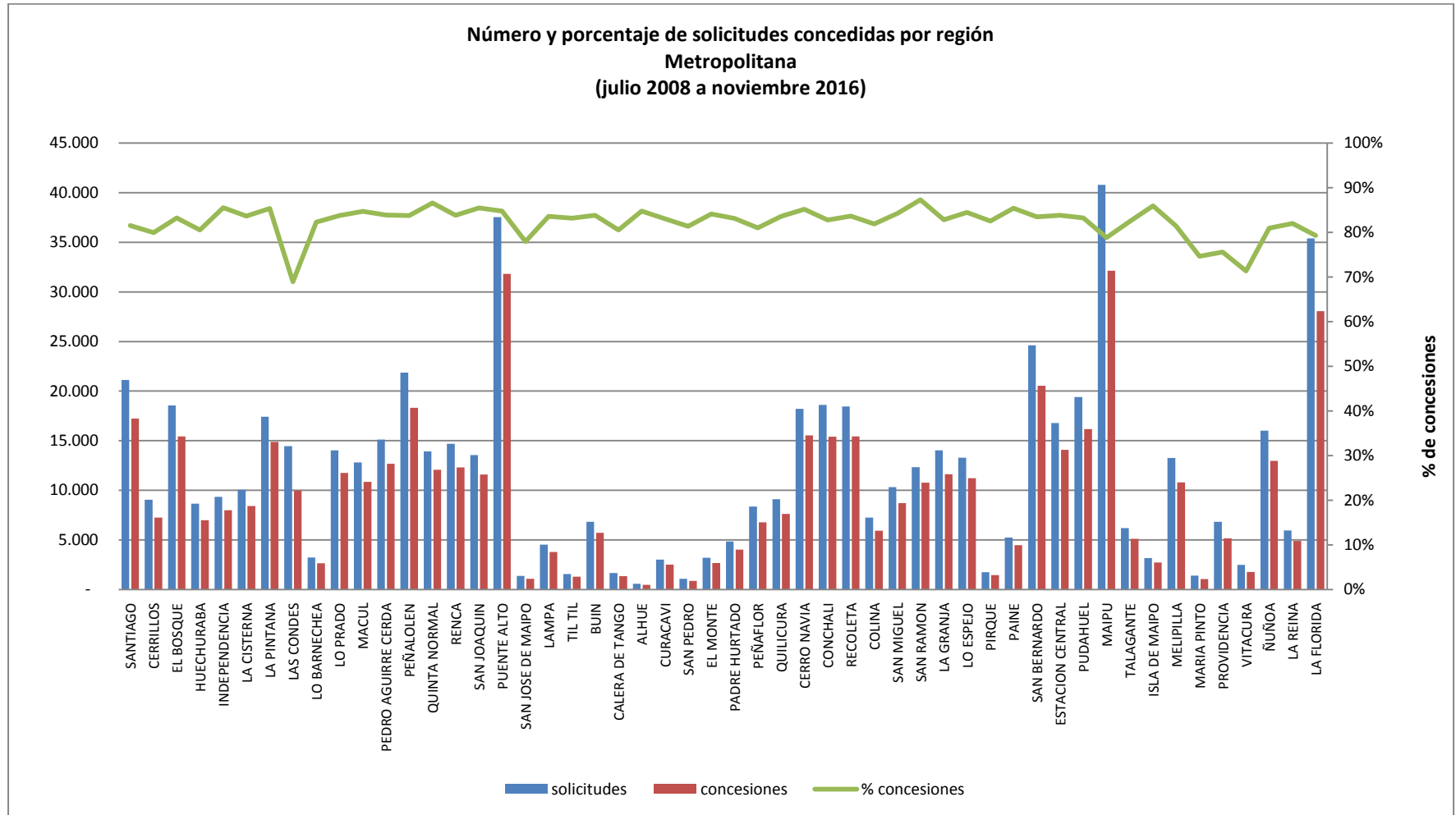
Fuente: Elaboración propia sobre la base de información del IPS.

Concesiones del Pilar Solidario a nivel comunal									
COMUNA	TOTAL PBS Y APS								
	PBSV	PBSI	Total PBS	% PBS	APSV	APSI	Total APS	%APS	Total PBS+APS
PUNTA ARENAS	2.290	639	2.929	72,6%	6.588	334	6.922	78,9%	9.851
LAGUNA BLANCA	2	-	2		4	-	4		6
RIO VERDE	1	-	1	0,0%	1	-	1	0,0%	2
SAN GREGORIO	3	-	3	0,1%	8	-	8	0,1%	11
CABO DE HORNNOS	8	3	11		37	2	39		50
LA ANTARTICA	-	-	-	0,0%	-	-	-	0,0%	-
PORVENIR	107	21	128	3,2%	332	23	355	4,0%	483
PRIMAVERA	2	2	4	0,1%	22	-	22	0,3%	26
TIMAUKEL	1	-	1	0,0%	-	-	-	0,0%	1
NATALES	772	184	956	23,7%	1.363	63	1.426	16,2%	2.382
TORRES DEL PAINE	1	-	1		-	-	-		1
<b>Totales</b>	<b>3.187</b>	<b>849</b>	<b>4.036</b>	<b>100%</b>	<b>8.355</b>	<b>422</b>	<b>8.777</b>	<b>100%</b>	<b>12.813</b>
<b>% respecto del total de concesiones</b>	<b>25%</b>	<b>7%</b>	<b>31%</b>		<b>65%</b>	<b>3%</b>	<b>69%</b>		<b>100%</b>

Fuente: Elaboración propia sobre la base de información del IPS. Información al 16 de diciembre de 2016.

Nota: La información estadística reportada del número de solicitudes concesionadas, en trámite, rechazadas y anuladas varían mes a mes porque se actualiza la información reportada.

## 12.15. Metropolitana



Fuente: Elaboración propia sobre la base de información del IPS.

Concesiones del Pilar Solidario a nivel comunal									
COMUNA	TOTAL PBS Y APS								
	PBSV	PBSI	Total PBS	% PBS	APSV	APSI	Total APS	%APS	Total PBS+APS
SANTIAGO	4.067	839	4.906	3,1%	11.783	543	12.326	3,5%	17.232
CERRILLOS	1.651	699	2.350	1,5%	4.709	184	4.893	1,4%	7.243
EL BOSQUE	3.963	1.230	5.193	3,3%	9.726	516	10.242	2,9%	15.435
HUECHURABA	1.780	581	2.361	1,5%	4.386	220	4.606	1,3%	6.967
INDEPENDENCIA	1.841	385	2.226	1,4%	5.555	206	5.761	1,6%	7.987
LA CISTERNA	2.287	485	2.772	1,8%	5.413	218	5.631	1,6%	8.403
LA PINTANA	3.758	1.543	5.301	3,4%	8.890	685	9.575	2,7%	14.876
LAS CONDES	2.764	497	3.261	2,1%	6.520	191	6.711	1,9%	9.972
LO BARNECHEA	664	189	853	0,5%	1.727	62	1.789	0,5%	2.642
LO PRADO	2.766	688	3.454	2,2%	8.015	290	8.305	2,4%	11.759
MACUL	2.521	509	3.030	1,9%	7.559	266	7.825	2,2%	10.855
PEDRO AGUIRRE CERDA	2.935	825	3.760	2,4%	8.552	368	8.920	2,5%	12.680
PEÑALOEN	4.051	1.260	5.311	3,4%	12.469	533	13.002	3,7%	18.313
QUINTA NORMAL	2.842	661	3.503	2,2%	8.312	242	8.554	2,4%	12.057
RENCA	2.846	1.003	3.849	2,5%	8.046	420	8.466	2,4%	12.315
SAN JOAQUIN	2.593	660	3.253	2,1%	8.045	278	8.323	2,4%	11.576
PUENTE ALTO	7.466	2.540	10.006	6,4%	20.789	1.026	21.815	6,2%	31.821
SAN JOSE DE MAIPO	321	76	397	0,3%	648	23	671	0,2%	1.068
LAMPA	1.020	495	1.515	1,0%	2.112	143	2.255	0,6%	3.770
TIL TIL	326	101	427	0,3%	817	51	868	0,2%	1.295
BUIN	1.248	352	1.600	1,0%	3.903	212	4.115	1,2%	5.715
CALERA DE TANGO	327	88	415	0,3%	868	54	922	0,3%	1.337
ALHUE	109	35	144	0,1%	320	10	330	0,1%	474
CURACAVI	683	155	838	0,5%	1.593	72	1.665	0,5%	2.503
SAN PEDRO	289	67	356	0,2%	473	35	508	0,1%	864
EL MONTE	713	197	910	0,6%	1.689	76	1.765	0,5%	2.675
PADRE HURTADO	883	248	1.131	0,7%	2.774	114	2.888	0,8%	4.019
PEÑAFLORES	1.482	402	1.884	1,2%	4.683	211	4.894	1,4%	6.778
QUILICURA	1.847	745	2.592	1,7%	4.670	348	5.018	1,4%	7.610

Concesiones del Pilar Solidario a nivel comunal									
COMUNA	TOTAL PBS Y APS								
	PBSV	PBSI	Total PBS	% PBS	APSV	APSI	Total APS	%APS	Total PBS+APS
CERRO NAVIA	3.526	1.156	4.682	3,0%	10.327	515	10.842	3,1%	15.524
CONCHALI	3.755	825	4.580	2,9%	10.411	405	10.816	3,1%	15.396
RECOLETA	3.697	990	4.687	3,0%	10.321	429	10.750	3,1%	15.437
COLINA	1.461	636	2.097	1,3%	3.577	259	3.836	1,1%	5.933
SAN MIGUEL	2.344	427	2.771	1,8%	5.738	181	5.919	1,7%	8.690
SAN RAMON	2.795	717	3.512	2,2%	6.976	280	7.256	2,1%	10.768
LA GRANJA	2.757	859	3.616	2,3%	7.623	387	8.010	2,3%	11.626
LO ESPEJO	2.728	949	3.677	2,4%	7.179	371	7.550	2,2%	11.227
PIRQUE	379	111	490	0,3%	907	47	954	0,3%	1.444
PAINE	1.021	315	1.336	0,9%	2.993	140	3.133	0,9%	4.469
SAN BERNARDO	5.065	1.734	6.799	4,3%	12.922	828	13.750	3,9%	20.549
ESTACION CENTRAL	3.375	870	4.245	2,7%	9.425	395	9.820	2,8%	14.065
PUDAHUEL	3.517	1.368	4.885	3,1%	10.686	586	11.272	3,2%	16.157
MAIPU	7.408	2.187	9.595	6,1%	21.653	896	22.549	6,4%	32.144
TALAGANTE	1.101	328	1.429	0,9%	3.510	156	3.666	1,0%	5.095
ISLA DE MAIPO	531	166	697	0,4%	1.920	106	2.026	0,6%	2.723
MELIPILLA	2.647	690	3.337	2,1%	7.057	390	7.447	2,1%	10.784
MARIA PINTO	235	81	316	0,2%	685	41	726	0,2%	1.042
PROVIDENCIA	1.481	195	1.676	1,1%	3.391	89	3.480	1,0%	5.156
VITACURA	592	80	672	0,4%	1.046	42	1.088	0,3%	1.760
ÑUÑO A	3.079	488	3.567	2,3%	9.117	279	9.396	2,7%	12.963
LA REINA	1.236	181	1.417	0,9%	3.352	119	3.471	1,0%	4.888
LA FLORIDA	7.056	1.593	8.649	5,5%	18.730	683	19.413	5,5%	28.062
<b>Totales</b>	<b>121.829</b>	<b>34.501</b>	<b>156.330</b>	<b>100%</b>	<b>334.592</b>	<b>15.221</b>	<b>349.813</b>	<b>100%</b>	<b>506.143</b>
<b>% respecto del total de concesiones</b>	<b>24%</b>	<b>7%</b>	<b>31%</b>		<b>66%</b>	<b>3%</b>	<b>69%</b>		<b>100%</b>

Fuente: Elaboración propia sobre la base de información del IPS. Información al 16 de diciembre de 2016.

Nota: La información estadística reportada del número de solicitudes concesionadas, en trámite, rechazadas y anuladas varían mes a mes porque se actualiza la información reportada.

## **Introducción al Bono por Hijo (BXH)**

Este bono se encuentra vigente a partir del 1 de julio de 2009. Es un beneficio que incrementa el monto de la pensión de la mujer a través de la entrega de un bono por cada hijo nacido vivo o adoptado.

El Bono por Hijo no se paga al momento del nacimiento del hijo, se paga a los 65 años con la pensión y tiene como fin único incrementar el monto de la pensión de la madre.

La bonificación consiste en un aporte estatal equivalente al 10% de 18 ingresos mínimos mensuales. Si el hijo nació antes del 1 de julio de 2009, se aplicará el ingreso mínimo vigente al 1 julio de 2009 (\$159 mil). Si el hijo nació después del 1 de julio de 2009, el ingreso mínimo corresponderá al monto que estaba vigente durante el mes en que nació el hijo. Es importante destacar, que al monto total de la o las bonificaciones, se le aplicará una tasa de rentabilidad por cada mes completo, contados desde el nacimiento del hijo y hasta que la mujer cumpla los 65 años de edad.

Tienen derecho las mujeres:

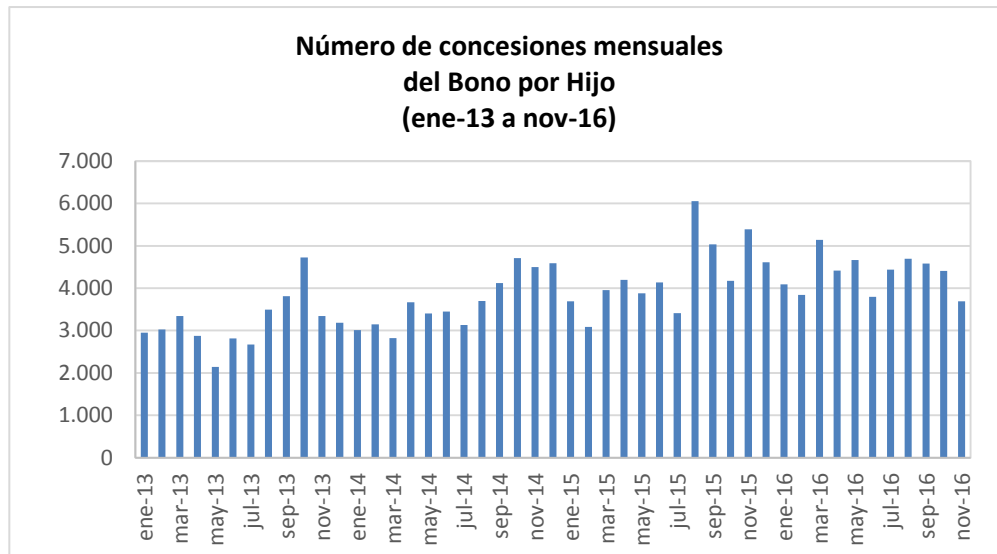
- Afiliadas al decreto ley N°3.500 y que no tengan afiliación a otro régimen.
- Las mujeres beneficiarias de Pensión Básica Solidaria o Aporte Previsional Solidario de Vejez.
- Las mujeres que sin estar afiliadas a un régimen previsional perciben una pensión de sobrevivencia.

## II. Bono por Hijo

Desde la implementación del programa a la fecha, han sido beneficiarias del Bono por Hijo en total 456.857 mujeres, por un total de 1.629.083 causantes, lo que es equivalente a aproximadamente 3,6 hijos por mujer.

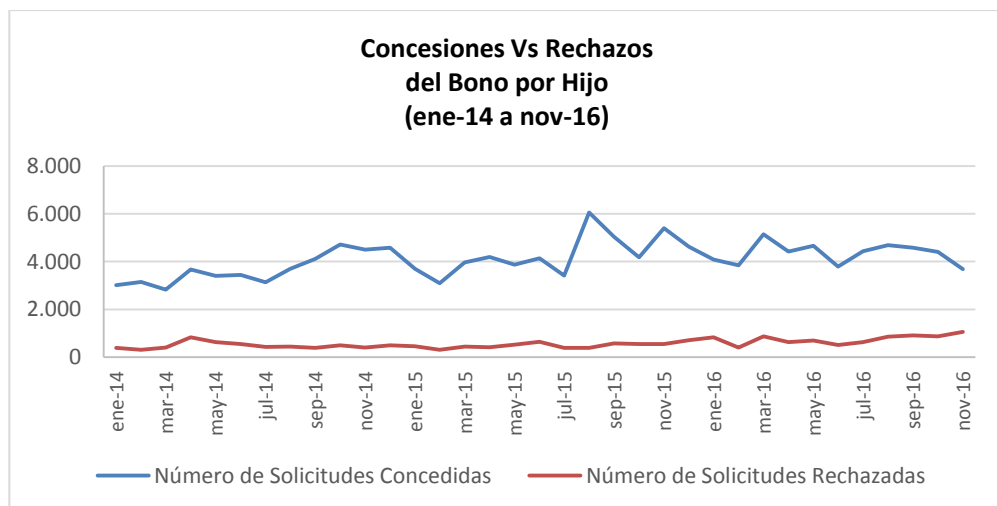
Desde el año 2013 a la fecha, se han concesionado mensualmente en promedio 3.873 solicitudes.

En lo corrido del año 2016, se han recibido en total 56.048 solicitudes de las cuales se han concedido el 85.2% (47.757 beneficios).



Fuente: IPS

Desde enero de 2014 a la fecha se han rechazado en total 20.026 solicitudes.



Fuente: IPS

## 1. Concesiones de Bono por Hijo a nivel nacional, por mes

Agosto de 2009 a noviembre 2016

Mes	NÚMERO DE CONCESIONES DE BONO POR HIJO REALIZADAS CADA MES							
	Pago Mensual Con PBS		Pago Mensual Con APS		Pago Único		TOTAL	
	Nº Beneficiarias	Nº de Hijos	Nº Beneficiarias	Nº de Hijos	Nº Beneficiarias	Nº de Hijos	Nº Beneficiarias	Nº de Hijos (causantes)
<b>Ago-dic 2009</b>							<b>23.671</b>	<b>102.602</b>
<b>2010</b>							<b>90.591</b>	<b>283.345</b>
<b>2011</b>							<b>105.822</b>	<b>430.659</b>
<b>2012</b>							<b>54.727</b>	<b>214.792</b>
ene-13	1.344	5.074	84	433	1.525	5.846	2.953	11.353
feb-13	1.353	5.003	87	397	1.589	5.817	3.029	11.217
mar-13	1.556	5.790	83	353	1.708	5.791	3.347	11.934
abr-13	1.076	4.086	69	271	1.727	5.901	2.872	10.258
may-13	920	3.380	38	168	1.182	4.056	2.140	7.604
jun-13	911	3.309	125	648	1.778	6.154	2.814	10.111
jul-13	1.073	3.717	75	297	1.520	5.115	2.668	9.129
ago-13	1.037	3.504	284	1.590	2.172	6.454	3.493	11.548
sep-13	2.257	8.307	45	183	1.509	5.003	3.811	13.493
oct-13	2.716	10.131	147	685	1.865	6.227	4.728	17.043
nov-13	1.624	5.781	79	348	1.639	5.415	3.342	11.544
dic-13	1.527	5.675	77	312	1.584	4.895	3.188	10.882
<b>2013</b>	<b>17.394</b>	<b>63.757</b>	<b>1.193</b>	<b>5.685</b>	<b>19.798</b>	<b>66.674</b>	<b>38.385</b>	<b>136.116</b>
ene-14	1.680	6.027	52	220	1.280	4.011	3.012	10.258
feb-14	1.550	5.590	76	318	1.520	4.945	3.146	10.853
mar-14	1.367	4.922	99	470	1.354	4.290	2.820	9.682
abr-14	1.713	6.039	117	534	1.841	6.029	3.671	12.602
may-14	1.767	6.174	124	523	1.514	4.663	3.405	11.360
jun-14	1.613	5.821	120	517	1.715	5.301	3.448	11.639
jul-14	1.419	4.978	88	412	1.625	5.129	3.132	10.519
ago-14	1.494	5.380	98	469	2.110	6.696	3.702	12.545
sep-14	2.074	6.815	153	619	1.891	5.544	4.118	12.978
oct-14	1.793	6.196	99	453	2.822	9.121	4.714	15.770

Mes	NÚMERO DE CONCESIONES DE BONO POR HIJO REALIZADAS CADA MES							
	Pago Mensual Con PBS		Pago Mensual Con APS		Pago Único		TOTAL	
	Nº Beneficiarias	Nº de Hijos	Nº Beneficiarias	Nº de Hijos	Nº Beneficiarias	Nº de Hijos	Nº Beneficiarias	Nº de Hijos (causantes)
nov-14	1.417	5.025	119	521	2.963	9.093	4.499	14.639
dic-14	2.023	7.131	157	606	2.407	7.565	4.587	15.302
<b>2014</b>	<b>19.910</b>	<b>70.098</b>	<b>1.302</b>	<b>5.662</b>	<b>23.042</b>	<b>72.387</b>	<b>44.254</b>	<b>148.147</b>
ene-15	1.303	4.627	90	407	2.299	7.138	3.692	12.172
feb-15	1.126	4.105	68	319	1.895	5.828	3.089	10.252
mar-15	1.509	5.148	142	601	2.308	7.031	3.959	12.780
abr-15	1.305	4.297	154	670	2.740	8.147	4.199	13.114
may-15	1.328	4.634	162	698	2.387	7.056	3.877	12.388
jun-15	1.079	3.931	121	595	2.940	8.577	4.140	13.103
jul-15	1.562	5.243	193	896	1.660	4.806	3.415	10.945
ago-15	1.389	4.383	321	1.453	4.348	12.994	6.058	18.830
sep-15	2.017	7.335	176	801	2.843	8.849	5.036	16.985
oct-15	1.395	4.572	175	799	2.605	7.454	4.175	12.825
nov-15	1.495	5.282	166	712	3.733	10.856	5.394	16.850
dic-15	1.645	5.189	200	809	2.771	8.572	4.616	14.570
<b>2015</b>	<b>17.153</b>	<b>58.746</b>	<b>1.968</b>	<b>8.760</b>	<b>32.529</b>	<b>97.308</b>	<b>51.650</b>	<b>164.814</b>
ene-16	1.402	4.801	157	645	2.531	7.419	4.090	12.865
feb-16	964	3.139	156	644	2.723	8.130	3.843	11.913
mar-16	1.710	5.724	238	993	3.197	9.196	5.145	15.913
abr-16	1.579	5.412	196	787	2.640	7.635	4.415	13.834
may-16	1.550	5.486	180	760	2.933	8.633	4.663	14.879
jun-16	1.015	3.452	121	555	2.658	7.478	3.794	11.485
jul-16	1.746	6.028	157	657	2.535	7.430	4.438	14.115
ago-16	1.390	4.511	153	578	3.151	9.173	4.694	14.262
sep-16	1.402	4.329	196	823	2.981	8.807	4.579	13.959
oct-16	1.480	5.044	136	536	2.791	8.111	4.407	13.691
nov-16	1.497	5.099	128	483	2.064	6.110	3.689	11.692
<b>A nov-16</b>	<b>15.735</b>	<b>53.025</b>	<b>1.818</b>	<b>7.461</b>	<b>30.204</b>	<b>88.122</b>	<b>47.757</b>	<b>148.608</b>
<b>TOTAL</b>							<b>456.857</b>	<b>1.629.083</b>

Fuente: IPS

Nota: La información corresponde al total de concesiones (beneficiarias) del Bono por Hijo de cada mes.  
El pago único corresponde a las pensionadas de las AFP y Compañías de Seguros.

## 2. Solicitudes y concesiones de Bono por Hijo, por mes

Mes	Número de Solicitudes Concedidas	Número de Solicitudes Rechazadas	Total Solicitudes
ene-14	3.012	385	3.397
feb-14	3.146	307	3.453
mar-14	2.820	401	3.221
abr-14	3.671	837	4.508
may-14	3.405	637	4.042
jun-14	3.448	551	3.999
jul-14	3.132	431	3.563
ago-14	3.702	437	4.139
sep-14	4.118	391	4.509
oct-14	4.714	491	5.205
nov-14	4.499	402	4.901
dic-14	4.587	501	5.088
<b>Total 2014</b>	<b>44.254</b>	<b>5.771</b>	<b>50.025</b>
ene-15	3.692	452	4.144
feb-15	3.089	314	3.403
mar-15	3.959	437	4.396
abr-15	4.199	418	4.617
may-15	3.877	527	4.404
jun-15	4.140	642	4.782
jul-15	3.415	391	3.806
ago-15	6.058	393	6.451
sep-15	5.036	579	5.615
oct-15	4.175	552	4.727
nov-15	5.394	555	5.949
dic-15	4.616	704	5.320
<b>Total 2015</b>	<b>51.650</b>	<b>5.964</b>	<b>57.614</b>
ene-16	4.090	834	4.924
feb-16	3.843	401	4.244
mar-16	5.145	878	6.023
abr-16	4.415	636	5.051
may-16	4.663	700	5.363
jun-16	3.794	507	4.301
jul-16	4.438	635	5.073
ago-16	4.694	856	5.550
sep-16	4.579	914	5.493
oct-16	4.407	866	5.273
nov-16	3.689	1.064	4.753
<b>Total a nov-16</b>	<b>47.757</b>	<b>8.291</b>	<b>56.048</b>
<b>TOTAL</b>	<b>143.661</b>	<b>20.026</b>	<b>163.687</b>

Fuente: IPS

Nota: Esta estadística reporta el dato del último mes disponible, no se actualizan los meses anteriores.

### 3. Concesiones de Bono por Hijo a nivel Regional

Noviembre de 2016

Región			IPS		AFP Y CÍAS DE SEGUROS		Total
Glosa	Cód.		PBS	APS	APS	Cuota Única	
Arica y Parinacota	XV	Nº Beneficiarios	10	1	1	16	<b>28</b>
		Nº de Causantes (hijos)	41	4	3	46	<b>94</b>
Tarapacá	I	Nº Beneficiarios	14	1	3	25	<b>43</b>
		Nº de Causantes (hijos)	55	6	8	59	<b>128</b>
Antofagasta	II	Nº Beneficiarios	21	2	4	60	<b>87</b>
		Nº de Causantes (hijos)	71	13	10	195	<b>289</b>
Atacama	III	Nº Beneficiarios	24			35	<b>59</b>
		Nº de Causantes (hijos)	76			88	<b>164</b>
Coquimbo	IV	Nº Beneficiarios	59	5	2	74	<b>140</b>
		Nº de Causantes (hijos)	226	25	8	196	<b>455</b>
Valparaíso	V	Nº Beneficiarios	154	8	6	248	<b>416</b>
		Nº de Causantes (hijos)	511	35	19	699	<b>1.264</b>
B.O'Higgins	VI	Nº Beneficiarios	78	4	3	144	<b>229</b>
		Nº de Causantes (hijos)	270	18	15	416	<b>719</b>
Maule	VII	Nº Beneficiarios	96	6	1	145	<b>248</b>
		Nº de Causantes (hijos)	341	30	8	471	<b>850</b>
Bío Bío	VIII	Nº Beneficiarios	290	12	11	248	<b>561</b>
		Nº de Causantes (hijos)	1.053	52	34	750	<b>1.889</b>
Araucanía	IX	Nº Beneficiarios	168	3	1	99	<b>271</b>
		Nº de Causantes (hijos)	631	13	5	310	<b>959</b>
Los Ríos	XIV	Nº Beneficiarios	59		3	37	<b>99</b>
		Nº de Causantes (hijos)	203		11	101	<b>315</b>
Los Lagos	X	Nº Beneficiarios	78	7	5	92	<b>182</b>
		Nº de Causantes (hijos)	274	15	18	280	<b>587</b>
Aysén	XI	Nº Beneficiarios	7			10	<b>17</b>
		Nº de Causantes (hijos)	14			33	<b>47</b>
Magallanes	XII	Nº Beneficiarios	10	1	1	15	<b>27</b>
		Nº de Causantes (hijos)	24	1	5	40	<b>70</b>
Metropolitana	XIII	Nº Beneficiarios	429	10	27	816	<b>1.282</b>
		Nº de Causantes (hijos)	1.309	43	84	2.426	<b>3.862</b>
TOTAL		Nº Beneficiarios	<b>1.497</b>	<b>60</b>	<b>68</b>	<b>2.064</b>	<b>3.689</b>
		Nº de Causantes (hijos)	<b>5.099</b>	<b>255</b>	<b>228</b>	<b>6.110</b>	<b>11.692</b>

Fuente: IPS

### **Introducción al Subsidio Previsional a los Trabajadores Jóvenes (STJ)**

El Subsidio Previsional los Trabajadores Jóvenes (STJ) es un subsidio estatal mensual que incentiva la contratación de jóvenes trabajadores entre los 18 y 35 años, el cual es pagado tanto a empleadores (subsidio a la contratación) y trabajadores (subsidio a la cotización).

Los empleadores y trabajadores tienen derecho a recibir un subsidio equivalente al 50% de la cotización previsional, calculado sobre un ingreso mínimo, respecto de cada trabajador cuya remuneración sea igual o inferior a 1.5 veces el ingreso mínimo mensual. Éste aporte se percibirá durante las primeras veinticuatro cotizaciones, continuas o discontinuas que registre el respectivo trabajador en el Sistema de Pensiones.

En el caso del subsidio a la contratación, solo tendrán derecho los empleadores que se encuentren al día con sus cotizaciones previsionales.

**\*\*En importante destacar que el STJ es diferente al Subsidio al Empleo Joven (SEJ) el cual es entregado por el SENCE.**

### III. Subsidio Previsional a Trabajadores Jóvenes (STJ)

#### 1. Total solicitudes a la contratación (Empleador)

MES	TOTAL SOLICITUDES CADA MES (Subsidio a la Contratación)			
	Total Solicitudes	Total Trabajadores		Total
		Mujeres	Hombres	
<b>Oct. a Dic. 2008</b>	<b>333</b>			
<b>Total 2009</b>	<b>2.105</b>			
<b>Total 2010</b>	<b>1.759</b>			
<b>Total 2011</b>	<b>1.026</b>			
<b>Total 2012</b>	<b>807</b>			<b>75.178</b>
ene-13	58			10.513
feb-13	55			8.811
mar-13	64			11.072
abr-13	66			9.568
may-13	60			9.423
jun-13	54			10.541
jul-13	58			10.315
ago-13	58			9.741
sep-13	50			9.232
oct-13	48			9.928
nov-13	28			6.195
dic-13	55			8.859
<b>Total 2013</b>	<b>654</b>			<b>114.198</b>
ene-14	57			10.003
feb-14	36			8.116
mar-14	43			3.794
abr-14	44			5.833
may-14	47			3.916
jun-14	48			3.251
jul-14	47			3.190
ago-14	44			3.136
sep-14	41			2.928
oct-14	34			2.732
nov-14	25			3.936
dic-14	47			3.018
<b>Total 2014</b>	<b>513</b>			<b>53.853</b>
ene-15	40			2.343
feb-15	37			2.758
mar-15	39			2.319

MES	TOTAL SOLICITUDES CADA MES (Subsidio a la Contratación)			
	Total Solicitudes	Total Trabajadores		Total
		Mujeres	Hombres	
abr-15	33			1.250
may-15	31			1.952
jun-15	38			1.536
jul-15	33			2.640
ago-15	37			1.723
sep-15	40			2.602
oct-15	39			2.691
nov-15	37			2.518
dic-15	33			2.358
<b>Total a 2015</b>	<b>437</b>			<b>26.690</b>
ene-16	33			3.308
feb-16	33			2.327
mar-16	40			2.621
abr-16	39			2.495
may-16	40	1.000	1.038	2.038
jun-16	37	S/I	S/I	1.960
jul-16	46	1.739	1.498	3.237
ago-16	47	1.262	1.077	2.339
sep-16	38	1.119	1.309	2.428
oct-16	36	943	705	1.648
nov-16	42	2.225	1.770	3.995
<b>Total a nov-16</b>	<b>431</b>			<b>28.396</b>
<b>TOTAL</b>	<b>8.065</b>			<b>298.315</b>

Fuente: IPS

Nota: El Subsidio a la Contratación comenzó a pagarse en marzo de 2009.

Esta estadística reporta el dato del último mes disponible, no se actualizan los meses anteriores.

## 2. Estado de las solicitudes a la contratación (Empleador)

MES	ESTADO DE LAS SOLICITUDES (Subsidio a la Contratación)			
	CONCEDIDAS	RECHAZADAS	EN TRÁMITE	TOTAL
<b>Ene. a Dic. 2012</b>	<b>114</b>	<b>539</b>	<b>154</b>	<b>807</b>
ene-13	8	38	12	58
feb-13	5	35	15	55
mar-13	10	42	12	64
abr-13	10	41	15	66
may-13	6	43	11	60
jun-13	6	34	14	54
jul-13	4	42	12	58
ago-13	7	39	12	58
sep-13	5	33	12	50
oct-13	3	28	17	48
nov-13	3	18	7	28
dic-13	7	37	11	55
<b>Ene. a Dic. 2013</b>	<b>74</b>	<b>430</b>	<b>150</b>	<b>654</b>
ene-14	7	32	18	57
feb-14	3	24	9	36
mar-14	7	21	15	43
abr-14	9	25	10	44
may-14	7	29	11	47
jun-14	-	31	17	48
jul-14	3	29	15	47
ago-14	5	30	9	44
sep-14	2	39		41
oct-14	5	29		34
nov-14	1	20	4	25
dic-14	4	38	5	47
<b>Ene. a Dic. 2014</b>	<b>53</b>	<b>347</b>	<b>113</b>	<b>513</b>
ene-15	2	26	12	40
feb-15	1	21	15	37
mar-15	7	24	8	39
abr-15	7	21	5	33
may-15		18	13	31
jun-15	5	22	11	38
jul-15	1	22	10	33
ago-15	4	27	6	37
sep-15	1	32	7	40
oct-15	9	21	9	39

MES	ESTADO DE LAS SOLICITUDES (Subsidio a la Contratación)			
	CONCEDIDAS	RECHAZADAS	EN TRÁMITE	TOTAL
nov-15	7	26	4	37
dic-15	6	21	6	33
<b>Total a Dic-15</b>	<b>50</b>	<b>281</b>	<b>106</b>	<b>437</b>
ene-16	4	19	10	33
feb-16	17	16	0	33
mar-16	14	13	13	40
abr-16	8	19	12	39
may-16	7	21	12	40
jun-16	7	19	11	37
jul-16	18	16	12	46
ago-16	12	18	17	47
sep-16	6	19	13	38
oct-16	10	15	11	36
nov-16	14	16	12	42

Fuente: IPS

Nota: Esta estadística reporta el dato del último mes disponible, no se actualizan los meses anteriores.

### 3. Total solicitudes a la cotización (Trabajador)

MES	TOTAL SOLICITUDES CADA MES (Subsidio a la Cotización)		
	Mujeres	Hombres	TOTAL
<b>Jul. a Dic. 2011</b>			<b>122.650</b>
<b>Ene. a Dic. 2012</b>			<b>32.605</b>
ene-13			2.532
feb-13			2.439
mar-13			2.431
abr-13			1.851
may-13			2.369
jun-13			2.281
jul-13			2.297
ago-13			1.478
sep-13			1.310
oct-13			1.141
nov-13			925
dic-13			2.271
<b>Ene. a Dic. 2013</b>			<b>23.325</b>
ene-14			2.624
feb-14			1.598
mar-14			1.914
abr-14			1.065
may-14			1.919
jun-14			1.580
jul-14			1.542
ago-14			1.606
sep-14			2.676
oct-14			2.626
nov-14			2.422
dic-14			1.349
<b>Total a Dic-14</b>			<b>22.921</b>
ene-15			2.382
feb-15			3.962
mar-15			2.652
abr-15			3.302
may-15			1.564
jun-15			2.459
jul-15			1.307
ago-15			2.005
sep-15			1.605
oct-15			5.170

MES	TOTAL SOLICITUDES CADA MES (Subsidio a la Cotización)		
	Mujeres	Hombres	TOTAL
nov-15			2.737
dic-15			1.802
<b>Total a dic-15</b>			<b>30.947</b>
ene-16			3.979
feb-16			4.366
mar-16			2.056
abr-16			2.454
may-16	1.021	834	1.855
jun-16	983	924	1.907
jul-16	1.011	872	1.883
ago-16	2.375	1.728	4.103
sep-16	993	820	1.813
oct-16	783	848	1.631
nov-16	497	326	823
<b>A nov-16</b>			<b>26.870</b>
<b>TOTAL</b>			<b>259.318</b>

Fuente: IPS

Nota: A partir del 1 de julio de 2011 comenzó a pagarse el Subsidio a la Cotización.

Esta estadística reporta el dato del último mes disponible, no se actualizan los meses anteriores.

#### 4. Estado de las solicitudes a la cotización (Empleador)

MES	ESTADO DE LAS SOLICITUDES (Subsidio a la Cotización)									
	CONCEDIDAS			RECHAZADAS			EN TRÁMITE			TOTAL
	Mujeres	Hombres	Total	Mujeres	Hombres	Total	Mujeres	Hombres	Total	
<b>Jul. a Dic. 2011</b>			<b>119.211</b>			<b>1.457</b>			<b>1.982</b>	<b>122.650</b>
<b>Ene. a Dic. 2012</b>			<b>24.495</b>			<b>248</b>			<b>7.862</b>	<b>32.605</b>
ene-13			1.593			15			924	2.532
feb-13			1.468			22			949	2.439
mar-13			1.784			16			631	2.431
abr-13			1.305			44			502	1.851
may-13			1.777			10			582	2.369
jun-13			1.540			16			725	2.281
jul-13			1.026			10			1.261	2.297
ago-13			610			14			854	1.478
sep-13			816			1			493	1.310
oct-13			485			2			654	1.141
nov-13			480			2			443	925
dic-13			1.157			6			1.108	2.271
<b>Ene. a Dic. 2013</b>			<b>14.041</b>			<b>158</b>			<b>9.126</b>	<b>23.325</b>
ene-14			1.358			5			1.261	2.624
feb-14			746			4			848	1.598
mar-14			1.052			10			852	1.914
abr-14			549			4			512	1.065
may-14			773			9			1.137	1.919
jun-14			660			15			905	1.580
jul-14			881			15			646	1.542
ago-14			825			28			753	1.606
sep-14			1.489			41			1.146	2.676
oct-14			1.667			132			827	2.626
nov-14			1.332			22			1.068	2.422
dic-14			500			14			835	1.349
<b>Total a Dic.14</b>			<b>11.832</b>			<b>299</b>			<b>10.790</b>	<b>22.921</b>
ene-15			38			896			1.448	2.382
feb-15			1.411			90			2.461	3.962
mar-15			1.147			78			1.427	2.652
abr-15			1.650			172			1.480	3.302
may-15			1.272			123			169	1.564
jun-15			1.877			135			447	2.459
jul-15			1.030			110			167	1.307

MES	ESTADO DE LAS SOLICITUDES (Subsidio a la Cotización)									
	CONCEDIDAS			RECHAZADAS			EN TRÁMITE			TOTAL
	Mujeres	Hombres	Total	Mujeres	Hombres	Total	Mujeres	Hombres	Total	
ago-15			1.674			113			218	2.005
sep-15			1.313			136			156	1.605
oct-15			5.045			104			21	5.170
nov-15			1.924			764			49	2.737
dic-15			1.346			239			217	1.802
<b>Total a Dic.15</b>			<b>19.727</b>			<b>2.960</b>			<b>8.260</b>	<b>30.947</b>
ene-16			3.773			149			57	3.979
feb-16			4.253			113			-	4.366
mar-16			2.016			25			15	2.056
abr-16			2.405			33			16	2.454
may-16	996	817	1.813	17	17	34	8	-	8	1.855
jun-16	957	898	1.855	15	21	36	11	5	16	1.907
jul-16	977	835	1.812	24	24	48	10	13	23	1.883
ago-16	2.266	1.640	3.906	90	73	163	19	15	34	4.103
sep-16	948	779	1.727	42	41	83	3	-	3	1.813
oct-16	770	832	1.602	13	16	29	-	-	-	1.631
nov-16	484	317	801	12	9	21	-	-	-	822

Fuente: IPS

## 5. Número de subsidios pagados a la contratación y cotización, por mes

Mes	Subsidio a la Contratación		Número de subsidios pagados	Subsidio a la Cotización		
	Número de subsidios pagados	Número de empleadores que recibieron pago en el mes		Número de trabajadores que recibieron pago en el mes	Hombre	Mujer
mar-09	10.625	174	-			
abr-09	6.095	194	-			
may-09	7.497	290	-			
jun-09	8.878	241	-			
jul-09	13.580	349	-			
ago-09	9.451	290	-			
sep-09	16.175	423	-			
oct-09	21.738	442	-			
nov-09	20.687	464	-			
dic-09	19.925	464	-			
ene-10	14.517	460	-			
feb-10	21.073	461	-			
mar-10	1.853	230	-			
abr-10	34.023	448	-			
may-10	12.204	424	-			
jun-10	1.575	167	-			
jul-10	1.875	166	-			
ago-10	7.627	189	-			
sep-10	1.802	151	-			
oct-10	3.251	152	-			
nov-10	986	122	-			
dic-10	1.370	102	-			
ene-11	547	96	-			
feb-11	986	105	-			
mar-11	531	76	-			
abr-11	1.064	129	-			
may-11	1.100	91	-			
jun-11	1.238	106	-			
jul-11	173	25	-			
ago-11	810	59	-			
sep-11	476	65	1.634			1.620
oct-11	1.568	75	5.036			4.518
nov-11	906	39	12.015			10.939
dic-11	1.270	71	22.261			21.512
ene-12	1.221	65	24.129			20.099
feb-12	902	58	22.063			19.781
mar-12	2.605	58	36.966			28.773
abr-12	982	44	16.479			16.232
may-12	3.220	72	28.814			23.849
jun-12	1.267	49	25.375			22.057
jul-12	1.000	53	23.209			21.672
ago-12	1.130	58	21.429			20.285
sep-12	1.082	56	26.360			23.448
oct-12	1.205	63	24.056			22.693
nov-12	637	47	19.225			18.399
dic-12	840	32	11.256			10.911
ene-13	931	56	40.005			27.853
feb-13	1.270	64	24.170			22.694
mar-13	826	41	23.845			22.309
abr-13	1.037	51	26.008			23.693
may-13	436	34	21.038			19.845
jun-13	848	44	22.037			20.065
jul-13	747	36	22.506			20.780

Mes	Subsidio a la Contratación		Subsidio a la Cotización			
	Número de subsidios pagados	Número de empleadores que recibieron pago en el mes	Número de subsidios pagados	Número de trabajadores que recibieron pago en el mes		
			Hombre	Mujer	Total Trabajadores	
ago-13	719	35	23.869			21.924
sep-13	908	30	22.797			21.715
oct-13	907	34	23.258			22.266
nov-13	684	32	21.758			20.561
dic-13	731	40	21.567			20.466
ene-14	642	27	16.702			15.794
feb-14	687	25	23.938			20.912
mar-14	1.022	47	28.622			24.920
abr-14	645	29	22.470			20.858
may-14	697	31	14.929			13.783
jun-14	708	29	28.107			22.029
jul-14	848	30	20.305			18.703
ago-14	418	21	20.026			17.896
sep-14	449	20	17.518			15.614
oct-14	386	21	25.867			21.002
nov-14	614	17	16.769			15.842
dic-14	534	22	23.318			20.226
ene-15	478	21	23.056			21.061
feb-15	361	24	18.524			17.192
mar-15	712	28	26.002			22.027
abr-15	255	22	23.093			21.546
may-15	891	21	22.362			20.850
jun-15	117	14	12.627			11.681
jul-15	181	18	19.638			18.282
ago-15	128	14	21.146			19.598
sep-15	161	18	27.499			21.738
oct-15	195	21	25.195			20.911
nov-15	225	20	22.695			19.610
dic-15	212	27	22.984			20.973
ene-16	352	37	22.006			20.462
feb-16	370	34	21.509			20.333
mar-16	389	23	21.336			19.910
abr-16	285	18	5.659			5.480
may-16	288	16	6.651	2.372	3.426	5.798
jun-16	21*	15	5.426	2.742	2.014	4.756
jul-16	9	9	3.253	1.620	1.416	3.036
ago-16	13	10	3.343	1.688	1.336	3.024
sep-16	16	11	3.298	1.715	1.358	3.073
oct-16	28	12	3.465	1.819	1.455	3.274
<b>nov-16</b>	<b>38</b>	<b>S/I</b>	<b>3.225</b>	<b>1.699</b>	<b>1.369</b>	<b>3.068</b>

Fuente: Información de la SP

Notas: A partir del 1 de julio de 2011 comenzó a solicitarse el subsidio a la Cotización.

El número de subsidios pagados podría ser mayor que el número de trabajadores que originan el beneficio por cuanto algunos de ellos podrían tener más de un empleo con subsidio. Además incluye pagos retroactivos.

S/I: Sin Información.

**\*Datos preliminares:** Con fecha febrero 2016 Fonasa puso término al convenio de recaudación que mantenía con IPS.

A contar de esa fecha, es el propio Fondo de Salud, quien efectúa a través de Previred la recaudación de las cotizaciones de salud. Por este motivo, IPS no cuenta con la información del pago de salud efectuado a través de Previred, sólo dispone de la información de la recaudación manual y de otros portales de recaudación, la que sin embargo es minoritaria.

En estos momentos se encuentra en tramitación un convenio de transferencia de datos con Fonasa que permita a IPS volver a operar con normalidad distintos procesos como el STJ.