

INFORME ESTADÍSTICO MENSUAL DEL PILAR SOLIDARIO

Octubre 2016



Dirección de
ESTUDIOS PREVISIONALES

SUBSECRETARÍA DE PREVISIÓN SOCIAL

WWW.PREVISIONSOCIAL.GOB.CL



Documento de elaboración propia, preparado por el equipo de profesionales de la Dirección de Estudios Previsionales de la Subsecretaría de Previsión Social. Se autoriza su reproducción total o parcial, citando la fuente.

Publicación editada por la Subsecretaría de Previsión Social
Huérfanos 1273, Santiago de Chile
Noviembre, 2016

Contenido

Introducción al Sistema de Pensiones Solidarias (SPS)	4
I. Pensión Básica Solidaria (PBS) y Aporte Previsional Solidario (APS)	5
A. Nivel Nacional	5
1. Beneficios pagados en el mes	5
2. Beneficios concedidos en el Sistema de Pensiones Solidarias (SPS) y Pensiones Asistenciales vigentes	7
3. Solicitudes recibidas en el SPS, por tipo de resolución	8
4. Solicitudes recibidas y beneficios concedidos en el SPS, por año	9
5. Solicitudes recibidas y beneficios concedidos en el SPS, por sexo	11
6. Solicitudes mensuales recibidas en el SPS, por tipo de institución	13
7. Concesiones mensuales en el SPS, por tipo de beneficio	15
B. Nivel Regional	17
8. Número de beneficios pagados en el mes, por tipo de beneficio	17
9. Solicitudes recibidas en el SPS, por tipo de institución	19
10. Concesiones en el SPS, por Institución	21
11. Porcentaje de solicitudes concedidas en el SPS	22
C. Nivel Comunal	23
12. Total de solicitudes recibidas y beneficios concedidos SPS	23
12.1. Arica y Parinacota	23
12.2. Tarapacá	24
12.3. Antofagasta	25
12.4. Atacama	26
12.5. Coquimbo	27
12.6. Valparaíso	28
12.7. L.G.B O'Higgins	31
12.8. Maule	33
12.9. Biobío	35
12.10. Araucanía	38
12.11. Los Ríos	41
12.12. Los Lagos	42
12.13. Aysén	44
12.14. Magallanes	45
12.15. Metropolitana	46
Introducción al Bono por Hijo (BXH)	49
II. Bono por Hijo	50
1. Concesiones de Bono por Hijo a nivel nacional, por mes	51
2. Solicitudes y concesiones de Bono por Hijo, por mes	53
3. Concesiones de Bono por Hijo a nivel Regional	54
Introducción al Subsidio Previsional a los Trabajadores Jóvenes (STJ)	55
III. Subsidio Previsional a Trabajadores Jóvenes (STJ)	56
1. Total solicitudes a la contratación (Empleador)	56
2. Estado de las solicitudes a la contratación (Empleador)	58
3. Total solicitudes a la cotización (Trabajador)	60
4. Estado de las solicitudes a la cotización (Empleador)	62
5. Número de subsidios pagados a la contratación y cotización, por mes	64

Introducción al Sistema de Pensiones Solidarias (SPS)

Mediante la Ley N°20.255 de 2008, se modificó el sistema de pensiones chileno, en el que se incorpora la creación del nuevo Pilar Solidario, denominado el Sistema de Pensiones Solidarias (SPS). Este pilar es un componente fundamental, el cual financia con recursos del Estado a aquellas personas que no pudieron acceder a una pensión por no cotizar al sistema o complementa las pensiones de aquellos que no cuentan con una acumulación de fondos suficientes para alcanzar un monto de pensión suficiente.

Es importante destacar, que los beneficios del Sistema de Pensiones Solidarias son entregados a todas aquellas personas pertenecientes al 60% de la población más pobre.

Este sistema está conformado por una pensión no contributiva, la Pensión Básica Solidaria (PBS), y un complemento a la pensión contributiva, el Aporte Previsional Solidario (APS).

La Pensión Básica Solidaria (PBS) es un beneficio al cual acceden todas las personas que no tengan derecho a pensión en algún régimen previsional y cumplan con los requisitos establecidos por ley. Existen dos tipos de PBS, la Pensión Básica Solidaria de Vejez (PBSV) dirigida a todas aquellas personas mayores de 65 años de edad, y la Pensión Básica Solidaria de Invalidez (PBSI) dirigida a todos aquellos que se encuentren entre los 18 y menos de 65 años de edad y que fueron declarados inválidos. El monto actual del PBS de Vejez e Invalidez es de \$93.543, monto vigente desde el 1 de julio de 2016.

El Aporte Previsional Solidario (APS) es un beneficio que incentiva a mantener la cotización en el sistema de capitalización individual, de manera tal que las personas que hayan cotizado al sistema de pensiones contributivo mejoren sus pensiones autofinanciadas.

Existen dos tipos de APS, el Aporte Previsional Solidario de Vejez (APSV), el cual incrementa la pensión recibida de las personas mayores de 65 años de edad y autofinancien una pensión menor a la Pensión Máxima con Aporte Solidario (PMAS), el monto actual de la PMAS es \$304.062. Y el Aporte Previsional Solidario de Invalidez (APSI), el cual busca incrementar la pensión recibida de las personas entre los 18 y menos de 65 años de edad, y que autofinancien una pensión menor a la Pensión Básica Solidaria de Invalidez.

I. Pensión Básica Solidaria (PBS) y Aporte Previsional Solidario (APS)

A. Nivel Nacional

1. Beneficios pagados en el mes

Octubre 2016

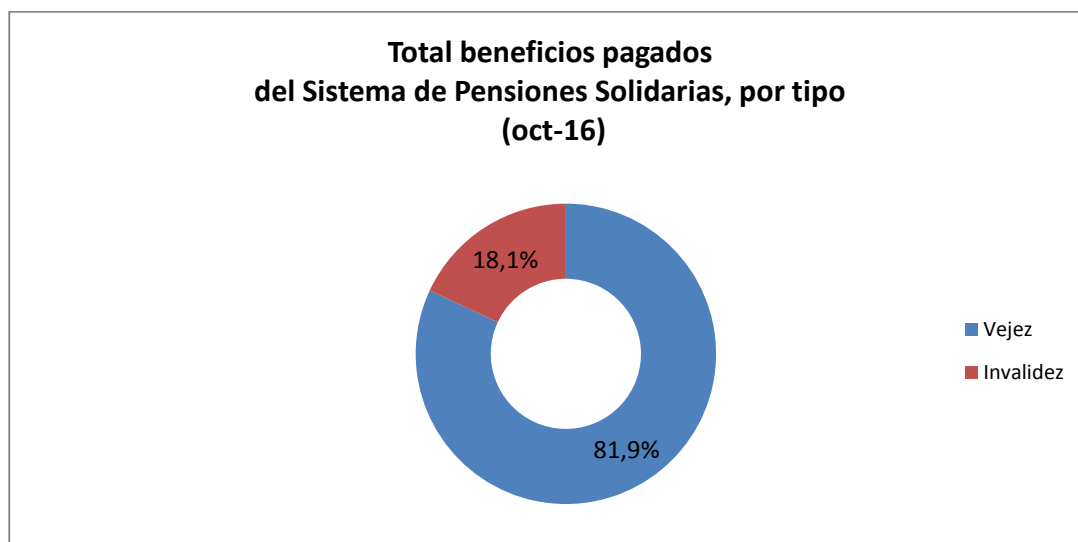
En la actualidad reciben el beneficio del Sistema de Pensiones Solidarias 1.362.685 personas, de las cuales el 42,6% (580.2012) reciben Pensión Básica Solidaria (PBS) y el 57,4% (782.473) Aporte Previsional Solidario (APS).

TIPO DE BENEFICIO	TOTAL BENEFICIOS PAGADOS DEL SISTEMA DE PENSIONES SOLIDARIAS (SPS)		
	Hombres	Mujeres	Total
PBS Vejez	108.234	290.392	398.626
PBS Invalidez	75.906	105.680	181.586
Total PBS	184.140	396.072	580.212
APS Vejez	302.315	415.563	717.878
APS Invalidez	29.264	35.331	64.595
Total APS	331.579	450.894	782.473
TOTAL	515.719	846.966	1.362.685

Fuente: Información SP

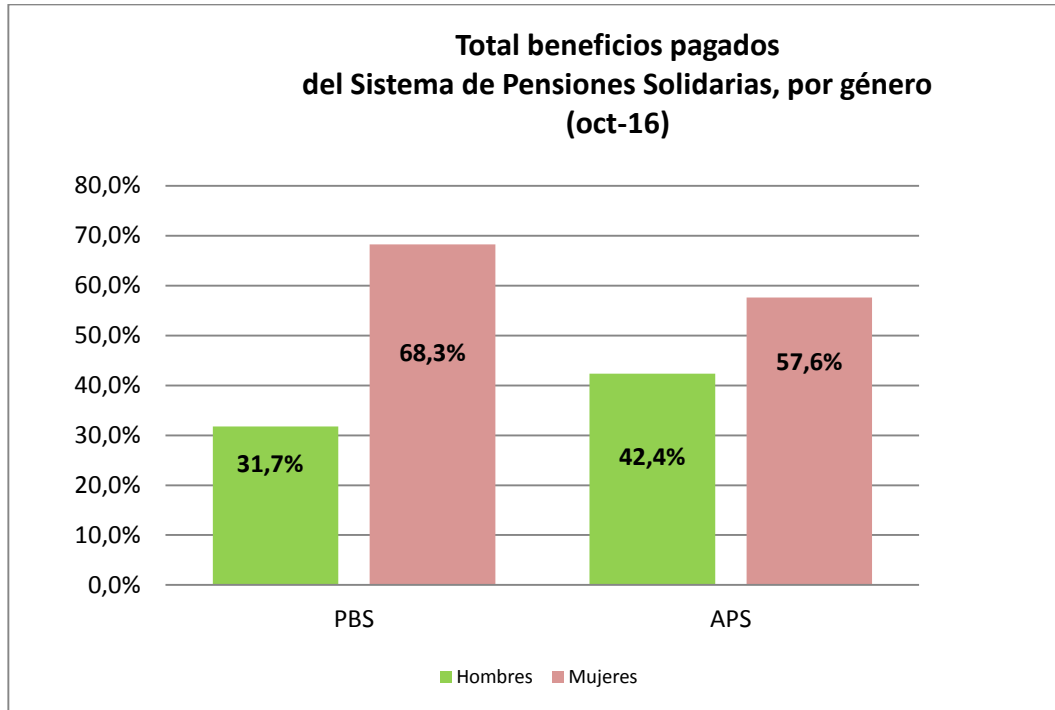
Nota: Información no incluye beneficiarios Ex Pasis.

Del total de pagos realizados durante el mes, el 81,9% (1.116.504) correspondieron a pagos por Vejez y el 18.1% (246.181) por Invalidez.



Fuente: Elaboración propia sobre la base de información de la SP.

Por género, se observa que el 62.2% (846.966) de los beneficios fueron pagados a mujeres y el 37.8% (515.719) a hombres.



Fuente: Elaboración propia sobre la base de información de la SP.

2. Beneficios concedidos en el Sistema de Pensiones Solidarias (SPS) y Pensiones Asistenciales vigentes

Julio de 2008 a octubre de 2016

A continuación se presenta el número total de concesiones realizadas en el Sistema de Pensiones Solidarias implementado en Julio de 2008 con la Reforma Previsional, la información incluye las concesiones por Pensión Básica Solidaria y Aporte Previsional Solidario de Vejez e Invalidez otorgadas desde el 1 de julio de 2008 a la fecha.

La información también incluye el número beneficiarios con Pensiones Asistenciales (ex Pasis) de Vejez e Invalidez vigentes a la fecha, beneficios que fueron otorgados con anterioridad a la Reforma Previsional del año 2008.

Total Concesiones Reforma Previsional	Número de concesiones
Pensión Básica Solidaria de Vejez (PBSV)	342.395
Pensión Básica Solidaria de Invalidez (PBSI)	113.833
Total PBS	456.228
Aporte Previsional Solidario de Vejez (APSV)	886.882
Aporte Previsional Solidario de Invalidez (APSI)	51.872
Total APS	938.754
Total Beneficios del Pilar Solidario Concedidos	1.394.982
Total Beneficiarios Ex Pasis Vigentes	
Ex Pasis Vejez	169.423
Ex Pasis Invalidez	131.165
Total Ex Pasis Vigentes	300.588
TOTAL PILAR SOLIDARIO + EX PISIS VIGENTES	1.695.570

Fuente: Elaboración propia sobre la base de información del IPS, información al 17 de noviembre de 2016.

Nota: Información Ex Pasis al 1 de octubre de 2016 (IPS).

El número de beneficios concesionados no coincide con el número de beneficios pagados por las siguientes razones:

- El total acumulado de concesiones de la Reforma Previsional incluye personas fallecidas. El número aproximado de personas fallecidas con PBS durante el periodo jul-08 a oct-16 correspondió a 125.800.
- Existen personas a quienes se les ha extinguido o suspendido el beneficio.
- El mes de concedida la pensión no necesariamente coincide con el primer mes de pago.

3. Solicitudes recibidas en el SPS, por tipo de resolución

A la fecha, del total de solicitudes recibidas (1.715.050), han sido concesionadas el 81,3% (1.394.982), rechazadas el 17,6% (301.149), se encuentran en trámite 0,8% (13.049), anuladas 0,3% (5.083) y han desistido de solicitar el beneficio el 0,05% (787).

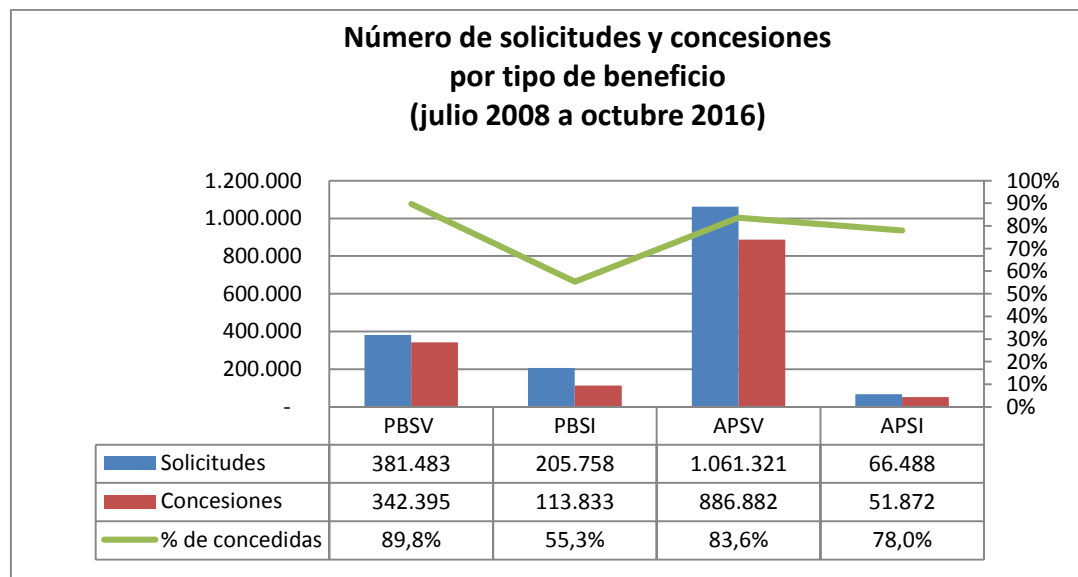
Estado de las Solicitudes al Sistema de Pensiones Solidarias (SPS) del 1 de julio 2008 al 31 de octubre 2016					
	PBSV	PBSI	APSV	APSI	TOTAL
Solicitudes	381.483	205.758	1.061.321	66.488	1.715.050
Concesiones	342.395	113.833	886.882	51.872	1.394.982
Trámites	1.108	5.422	5.869	650	13.049
Rechazada	36.943	85.117	165.623	13.466	301.149
Desistimiento	184	222	279	102	787
Anuladas	853	1.164	2.668	398	5.083

Fuente: Elaboración propia sobre la base de información del IPS. Información al 17 de noviembre de 2016.

Nota: Información no incluye Ex Pasis.

La información estadística reportada del número de solicitudes concesionadas, en trámite, rechazadas y anuladas varían mes a mes debido a actualización de la información reportada.

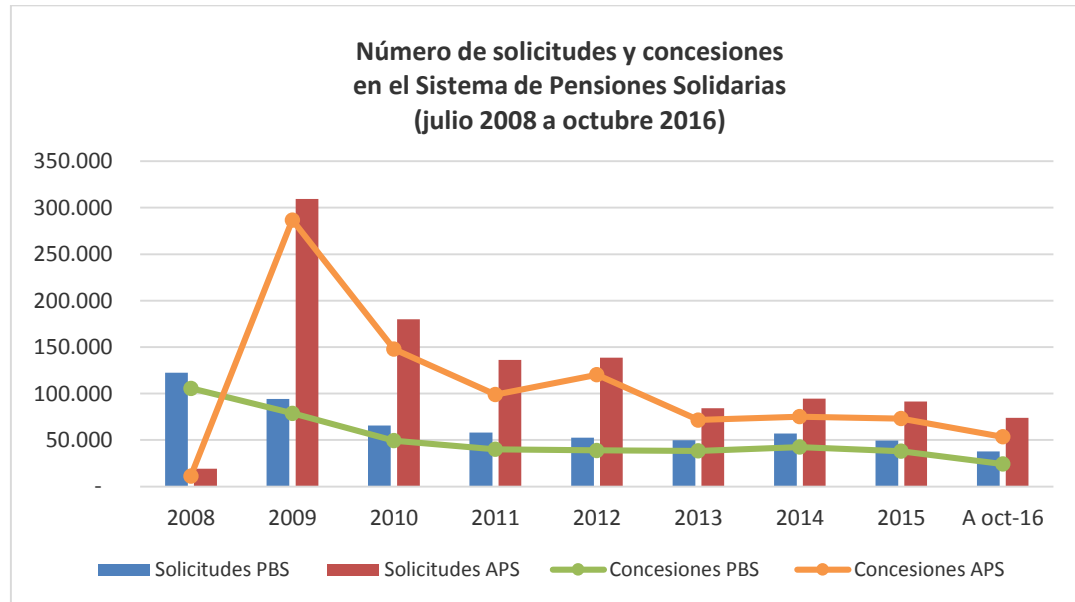
Por tipo de beneficio se observa, que del total de solicitudes recibidas por PBS y APS, el 77,7% (456.228) y 83,2% (938.754) ha sido concedido, respectivamente. Del total de solicitudes recibidas por Vejez e Invalidez el 85,2% (1.229.277) y 60,9% (165.705) se han concedido.



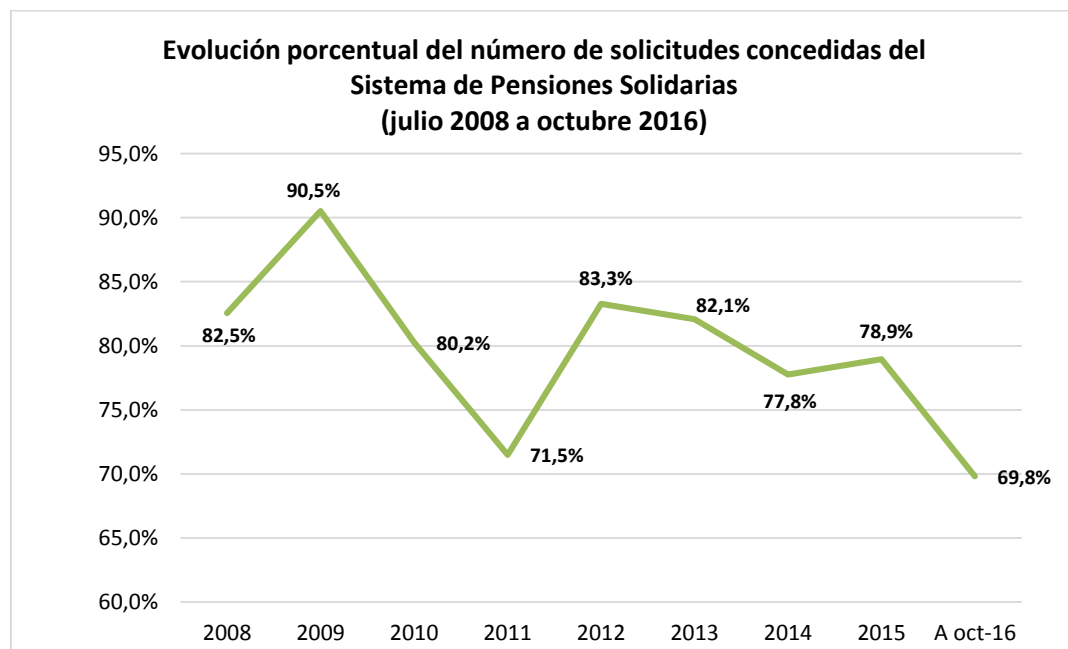
Fuente: Elaboración propia sobre la base de información del IPS

4. Solicitudes recibidas y beneficios concedidos en el SPS, por año

Desde que entro en plena vigencia el Sistema de Pensiones, es decir, en el año 2011 donde se amplió la cobertura al 60% de la población más pobre, se han recibido anualmente en promedio 50.809 solicitudes por PBS y 103.164 por APS. En lo corrido del año 2016, se han recibido en total 37.649 solicitudes por PBS y 73.865 por APS.



Fuente: Elaboración propia sobre la base de información del IPS



Fuente: Elaboración propia sobre la base de información del IPS

TOTAL SOLICITUDES PBS Y APS (no incluye ex Pasis)							
PERIODO	PBSV	PBSI	Total PBS	APSV	APSI	Total APS	Total PBS+APS
Jul a Dic 2008	84.793	37.698	122.491	13.034	6.193	19.227	141.718
Total 2009	59.115	35.112	94.227	297.997	11.591	309.588	403.815
Total 2010	40.706	24.962	65.668	168.085	11.927	180.012	245.680
Total 2011	37.235	20.916	58.151	126.024	10.364	136.388	194.539
Total 2012	33.777	18.950	52.727	130.284	8.216	138.500	191.227
Total 2013	32.881	16.868	49.749	77.018	7.300	84.318	134.067
Total 2014	39.418	17.579	56.997	88.526	6.050	94.576	151.573
Total 2015	31.089	18.493	49.582	88.839	2.496	91.335	140.917
A oct-16	22.469	15.180	37.649	71.514	2.351	73.865	111.514
TOTAL	381.483	205.758	587.241	1.061.321	66.488	1.127.809	1.715.050

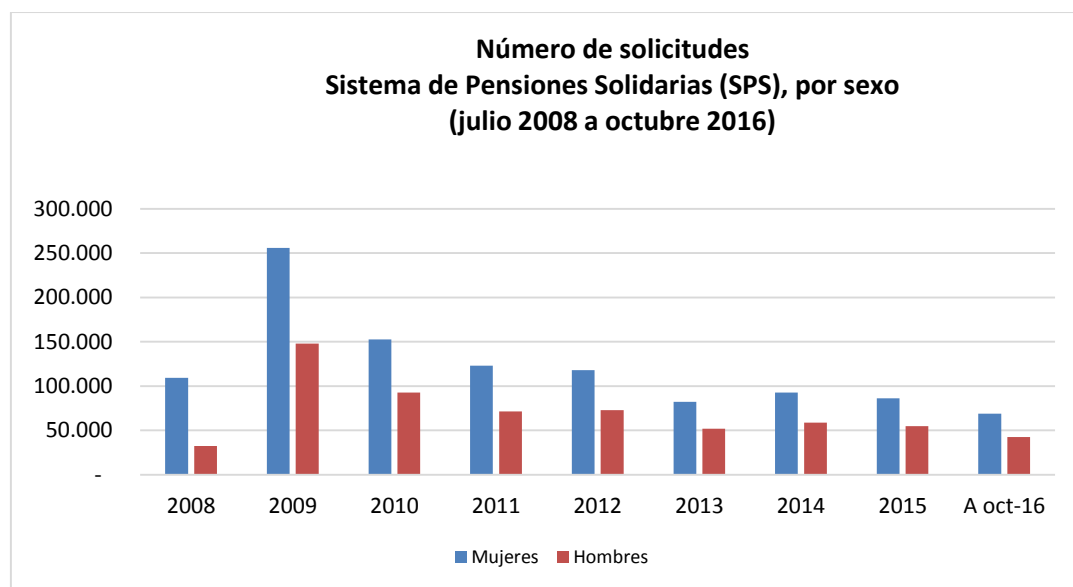
Fuente: Elaboración propia sobre la base de información del IPS. Información al 17 de noviembre de 2016.

TOTAL CONCEDIDAS PBS Y APS (no incluye ex Pasis)							
PERIODO	PBSV	PBSI	TOTAL PBS	APSV	APSI	TOTAL APS	Total PBS+APS
Jul a Dic 2008	83.927	21.763	105.690	9.667	1.628	11.295	116.985
Total 2009	57.791	20.961	78.752	277.006	9.792	286.798	365.550
Total 2010	36.098	13.242	49.340	137.903	9.911	147.814	197.154
Total 2011	29.810	10.346	40.156	90.226	8.696	98.922	139.078
Total 2012	29.012	9.890	38.902	113.316	7.011	120.327	159.229
Total 2013	29.557	8.904	38.461	65.529	6.049	71.578	110.039
Total 2014	32.592	9.995	42.587	70.012	5.268	75.280	117.867
Total 2015	26.404	11.675	38.079	71.085	2.081	73.166	111.245
A oct-16	17.204	7.057	24.261	52.138	1.436	53.574	77.835
TOTAL	342.395	113.833	456.228	886.882	51.872	938.754	1.394.982

Fuente: Elaboración propia sobre la base de información del IPS. Información al 17 de noviembre de 2016.

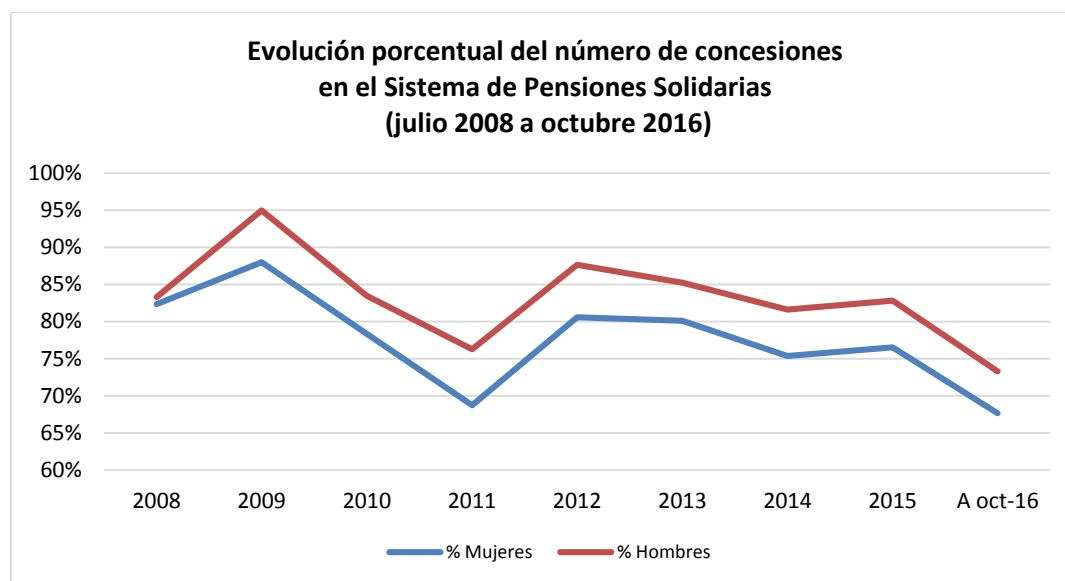
5. Solicitudes recibidas y beneficios concedidos en el SPS, por sexo

Por género, las mujeres son quienes lideran la mayor cantidad de solicitudes al Sistema de Pensiones Solidarias (SPS), desde el inicio de la Reforma del 2008 a la fecha se han recibido en total 1.089.328 solicitudes de mujeres versus 625.722 de hombres.



Fuente: Elaboración propia sobre la base de información del IPS

Respecto de las solicitudes concedidas, los hombres son quienes lideran el mayor porcentaje de beneficios concedidos, a octubre de 2016 se han concesionado a los hombres el 85,1% (532.213) y a las mujeres el 79,2% (862.769).



Fuente: Elaboración propia sobre la base de información del IPS

TOTAL SOLICITUDES PBS Y APS POR SEXO (no incluye ex Pasis)					
PERIODO	Femenino	% Femenino	Masculino	% Masculino	Total solicitudes
Jul a Dic 2008	109.235	77,1%	32.483	22,9%	141.718
Total 2009	255.764	63,3%	148.051	36,7%	403.815
Total 2010	152.791	62,2%	92.889	37,8%	245.680
Total 2011	123.189	63,6%	71.350	36,4%	194.539
Total 2012	118.179	61,8%	73.048	38,2%	191.227
Total 2013	82.124	61,3%	51.943	38,7%	134.067
Total 2014	92.874	61,3%	58.699	38,7%	151.573
Total 2015	86.210	61,2%	54.707	38,8%	140.917
A oct-16	68.962	61,8%	42.552	38,2%	111.514
TOTAL	1.089.328	63,5%	625.722	36,5%	1.715.050

Fuente: Elaboración propia sobre la base de información del IPS. Información al 17 de noviembre de 2016

TOTAL CONCEDIDAS PBS Y APS POR SEXO (no incluye ex Pasis)					
PERIODO	Femenino	% Femenino	Masculino	% Masculino	Total concesiones
Jul a Dic 2008	89.935	76,9%	27.050	23,1%	116.985
Total 2009	224.962	61,6%	140.588	38,4%	365.550
Total 2010	119.654	60,7%	77.500	39,3%	197.154
Total 2011	84.661	60,8%	54.417	39,2%	139.078
Total 2012	95.223	59,8%	64.006	40,2%	159.229
Total 2013	65.765	59,8%	44.274	40,2%	110.039
Total 2014	69.978	59,4%	47.889	40,6%	117.867
Total 2015	65.948	59,3%	45.297	40,7%	111.245
A oct-16	46.643	59,9%	31.192	40,1%	77.835
TOTAL	862.769	61,8%	532.213	38,2%	1.394.982

Fuente: Elaboración propia sobre la base de información del IPS. Información al 17 de noviembre de 2016

**6. Solicitudes mensuales recibidas en el SPS, por tipo de institución
Julio de 2008 a octubre 2016**

TOTAL SOLICITUDES (no incluye ex Pasis)													
PERIODO	TOTAL PBS Y APS							GÉNERO		ORIGEN DE TRAMITACIÓN DEL BENEFICIO			
	PBSV	PBSI	TOTAL PBS	APSV	APSI	TOTAL APS	Total PBS + APS	Femenino	Masculino	En IPS	En AFP	En Cías. de Seguro	En Municipio
Jul a Dic 2008	84.793	37.698	122.491	13.034	6.193	19.227	141.718	109.235	32.483	97.795	1.045	-	42.878
Total 2009	59.115	35.112	94.227	297.997	11.591	309.588	403.815	255.764	148.051	299.252	30.351		74.212
Total 2010	40.706	24.962	65.668	168.085	11.927	180.012	245.680	152.791	92.889	148.049	32.913	5.334	59.384
Total 2011	37.235	20.916	58.151	126.024	10.364	136.388	194.539	123.189	71.350	114.190	25.995	11.385	42.969
Total 2012	33.777	18.950	52.727	130.284	8.216	138.500	191.227	118.179	73.048	125.903	24.052	9.227	32.045
Total 2013	32.881	16.868	49.749	77.018	7.300	84.318	134.067	82.124	51.943	83.747	22.684	6.357	21.279
Total 2014	39.418	17.579	56.997	88.526	6.050	94.576	151.573	92.874	58.699	94.154	27.039	6.541	23.839
Enero'15	2.930	1.510	4.440	6.645	217	6.862	11.302	7.173	4.129	7.071	2.097	391	1.743
Febrero	2.547	1.425	3.972	6.273	174	6.447	10.419	6.482	3.937	6.520	1.984	382	1.533
Marzo	2.843	1.742	4.585	7.682	233	7.915	12.500	7.698	4.802	7.461	2.392	527	2.120
Abril	2.394	1.482	3.876	6.532	188	6.720	10.596	6.603	3.993	6.452	1.961	450	1.733
Mayo	2.314	1.345	3.659	8.668	239	8.907	12.566	6.880	5.686	7.343	2.955	547	1.721
Junio	2.434	1.480	3.914	7.791	231	8.022	11.936	7.047	4.889	7.000	2.638	467	1.831
Julio	2.649	1.580	4.229	8.047	212	8.259	12.488	7.803	4.685	7.646	2.625	429	1.788
Agosto	2.690	1.609	4.299	7.670	209	7.879	12.178	7.579	4.599	7.229	2.585	421	1.943
Septiembre	2.631	1.652	4.283	7.543	164	7.707	11.990	7.405	4.585	7.103	2.561	420	1.096
Octubre	2.765	1.608	4.373	7.499	218	7.717	12.090	7.567	4.523	7.139	2.388	526	2.037
Noviembre	2.611	1.642	4.253	8.027	217	8.244	12.497	7.569	4.928	7.030	3.013	453	2.001
Diciembre	2.281	1.418	3.699	6.462	194	6.656	10.355	6.404	3.951	6.095	2.400	370	1.490
Total 2015	31.089	18.493	49.582	88.839	2.496	91.335	140.917	86.210	54.707	84.089	29.599	5.383	21.036

TOTAL SOLICITUDES (no incluye ex Pasis)													
PERIODO	TOTAL PBS Y APS							GÉNERO		ORIGEN DE TRAMITACIÓN DEL BENEFICIO			
	PBSV	PBSI	TOTAL PBS	APSV	APSI	TOTAL APS	Total PBS + APS	Femenino	Masculino	En IPS	En AFP	En Cías. de Seguro	En Municipio
Enero'16	2.158	1.500	3.658	6.220	226	6.446	10.104	6.357	3.747	6.069	2.261	338	1.436
Febrero	2.196	1.394	3.590	6.779	217	6.996	10.586	6.731	3.855	6.630	2.239	352	1.365
Marzo	2.361	1.575	3.936	6.925	208	7.133	11.069	7.007	4.062	6.767	2.302	392	1.608
Abril	2.202	1.549	3.751	6.749	203	6.952	10.703	6.623	4.080	6.267	2.309	352	1.775
Mayo	2.355	1.560	3.915	9.031	222	9.253	13.168	7.534	5.634	7.418	3.118	473	2.159
Junio	2.041	1.440	3.481	6.634	177	6.811	10.292	6.350	3.942	6.032	2.106	333	1.821
Julio	2.182	1.530	3.712	6.721	201	6.922	10.634	6.581	4.053	6.441	2.097	332	1.764
Agosto	2.521	1.846	4.367	8.750	248	8.998	13.365	8.254	5.111	7.912	2.760	491	2.202
Septiembre	2.291	1.556	3.847	7.552	283	7.835	11.682	7.335	4.347	6.722	2.668	403	1.889
Octubre	2.162	1.230	3.392	6.153	366	6.519	9.911	6.190	3.721	5.453	2.412	373	1.670
A oct-16	22.469	15.180	37.649	71.514	2.351	73.865	111.514	68.962	42.552	65.711	24.272	3.839	17.689
TOTAL	381.483	205.758	587.241	1.061.321	66.488	1.127.809	1.715.050	1.089.328	625.722	1.112.890	217.950	48.066	335.331

Fuente: Elaboración propia sobre la base de información del IPS. Información al 17 de noviembre de 2016.

Nota: En Julio 2009 se realiza el cambio de umbral de cobertura del 40% al 45% de la población más pobre de Chile, en Septiembre 2009 pasa del 45% al 50%, en Julio 2010 pasa del 50% al 55% y durante Julio 2011 pasa del 55% al 60% de la población más pobre de Chile.

La información estadística reportada del número de solicitudes concesionadas, en trámite, rechazadas y anuladas varía mes a mes porque se actualiza la información reportada.

**7. Concesiones mensuales en el SPS, por tipo de beneficio
Julio de 2008 a octubre 2016**

TOTAL CONCEDIDAS (no incluye ex Pasis)													
MES	TOTAL PBS Y APS							GÉNERO		ORIGEN DE TRAMITACIÓN DEL BENEFICIO			
	PBSV	PBSI	TOTAL PBS	APSV	APSI	TOTAL APS	Total PBS+APS	Femenino	Masculino	En IPS	En AFP	En Cías. de Seguro	En Municipio
Jul a Dic 2008	83.927	21.763	105.690	9.667	1.628	11.295	116.985	89.935	27.050	79.517	1.004		36.464
Total 2009	57.791	20.961	78.752	277.006	9.792	286.798	365.550	224.962	140.588	272.721	26.657		66.172
Total 2010	36.098	13.242	49.340	137.903	9.911	147.814	197.154	119.654	77.500	120.953	25.691	3.837	46.673
Total 2011	29.810	10.346	40.156	90.226	8.696	98.922	139.078	84.661	54.417	81.288	191.641	8.015	30.614
Total 2012	29.012	9.890	38.902	113.316	7.011	120.327	159.229	95.223	64.006	105.731	20.838	7.848	24.812
Total 2013	29.557	8.904	38.461	65.529	6.049	71.578	110.039	65.765	44.274	68.638	19.379	5.325	16.697
Total 2014	32.592	9.995	42.587	70.012	5.268	75.280	117.867	69.978	47.889	72.025	22.537	5.132	18.173
Enero'15	2.459	962	3.421	5.110	174	5.284	8.705	5.396	3.309	5.372	1.754	292	1.287
Febrero	2.195	873	3.068	5.050	143	5.193	8.261	5.030	3.231	5.079	1.702	298	1.182
Marzo	2.407	1.093	3.500	6.064	190	6.254	9.754	5.816	3.938	5.680	2.002	405	1.667
Abril	2.030	925	2.955	5.174	155	5.329	8.284	4.988	3.296	4.999	1.610	358	1.317
Mayo	2.014	856	2.870	7.250	215	7.465	10.335	5.460	4.875	5.930	2.572	459	1.374
Junio	2.031	948	2.979	6.303	190	6.493	9.472	5.408	4.064	5.436	2.259	374	1.403
Julio	2.200	974	3.174	6.369	166	6.535	9.709	5.885	3.824	5.824	2.186	336	1.363
Agosto	2.309	991	3.300	6.232	180	6.412	9.712	5.862	3.850	5.626	2.203	346	1.537
Septiembre	2.235	1.061	3.296	6.054	137	6.191	9.487	5.697	3.790	5.545	2.148	334	1.460
Octubre	2.297	1.017	3.314	5.927	183	6.110	9.424	5.681	3.743	5.457	1.976	438	1.553
Noviembre	2.257	1.033	3.290	6.543	186	6.729	10.019	5.854	4.165	5.517	2.557	381	1.564

TOTAL CONCEDIDAS (no incluye ex Pasis)													
MES	TOTAL PBS Y APS							GÉNERO		ORIGEN DE TRAMITACIÓN DEL BENEFICIO			
	PBSV	PBSI	TOTAL PBS	APSV	APSI	TOTAL APS	Total PBS+APS	Femenino	Masculino	En IPS	En AFP	En Cías. de Seguro	En Municipio
Diciembre	1.970	942	2.912	5.009	162	5.171	8.083	4.871	3.212	4.695	1.957	280	1.151
Total 2015	26.404	11.675	38.079	71.085	2.081	73.166	111.245	65.948	45.297	65.160	24.926	4.301	16.858
Enero'16	1.761	982	2.743	4.624	185	4.809	7.552	4.596	2.956	4.426	1.790	266	1.070
Febrero	1.748	883	2.631	5.014	185	5.199	7.830	4.824	3.006	4.791	1.799	260	980
Marzo	1.925	1.022	2.947	5.393	177	5.570	8.517	5.220	3.297	5.085	1.878	310	1.244
Abril	1.771	915	2.686	5.134	171	5.305	7.991	4.718	3.273	4.552	1.898	257	1.284
Mayo	1.819	866	2.685	6.924	193	7.117	9.802	5.354	4.448	5.338	2.509	363	1.592
Junio	1.561	655	2.216	4.967	134	5.101	7.317	4.331	2.986	4.192	1.660	252	1.213
Julio	1.614	606	2.220	5.229	172	5.401	7.621	4.531	3.090	4.534	1.698	246	1.143
Agosto	1.868	570	2.438	6.706	196	6.902	9.340	5.538	3.802	5.408	2.221	364	1.347
Septiembre	1.864	457	2.321	5.223	19	5.242	7.563	4.757	2.806	4.381	1.823	245	1.114
Octubre	1.273	101	1.374	2.924	4	2.928	4.302	2.774	1.528	2.814	663	154	671
A oct-16	17.204	7.057	24.261	52.138	1.436	53.574	77.835	46.643	31.192	45.521	17.939	2.717	11.658
TOTAL	342.395	113.833	456.228	886.882	51.872	938.754	1.394.982	862.769	532.213	911.554	350.612	37.175	268.121

Fuente: Elaboración propia sobre la base de información del IPS. Información al 17 de noviembre de 2016.

Nota: La información estadística reportada del número de solicitudes concesionadas, en trámite, rechazadas y anuladas varían mes a mes porque se actualiza la información reportada.

El número de pensiones concesionadas no coincide con el número de pensiones pagadas por las siguientes razones:

- El total de acumulado de concesiones del período analizado incluye personas fallecidas.
El número aproximado de personas fallecidas con PBS durante el periodo jul-08 oct-16 correspondió a 125.800.
- Existen personas a quienes se les ha extinguido o suspendido el beneficio. El mes de concedida la pensión no necesariamente coincide con el primer mes de pago.

B. Nivel Regional

8. Número de beneficios pagados en el mes, por tipo de beneficio

Octubre 2016

REGIÓN	TIPO DE BENEFICIO	SEXO		TOTAL REGIÓN
		FEMENINO	MASCULINO	
ARICA Y PARINACOTA	PBS Vejez	3.056	1.122	4.178
	PBS Invalidez	971	853	1.824
	APS Vejez	5.374	4.102	9.476
	APS Invalidez	274	249	523
TARAPACA	PBS Vejez	3.063	1.143	4.206
	PBS Invalidez	1.330	902	2.232
	APS Vejez	5.209	3.734	8.943
	APS Invalidez	532	380	912
ANTOFAGASTA	PBS Vejez	4.898	1.501	6.399
	PBS Invalidez	1.903	1.303	3.206
	APS Vejez	9.445	5.448	14.893
	APS Invalidez	618	470	1.088
ATACAMA	PBS Vejez	4.232	1.486	5.718
	PBS Invalidez	1.461	995	2.456
	APS Vejez	6.162	4.620	10.782
	APS Invalidez	505	401	906
COQUIMBO	PBS Vejez	13.608	5.706	19.314
	PBS Invalidez	4.212	3.296	7.508
	APS Vejez	18.881	13.470	32.351
	APS Invalidez	1.416	1.136	2.552
VALPARAISO	PBS Vejez	28.177	9.368	37.545
	PBS Invalidez	10.531	7.552	18.083
	APS Vejez	51.310	35.379	86.689
	APS Invalidez	4.074	2.813	6.887
O'HIGGINS	PBS Vejez	15.136	5.033	20.169
	PBS Invalidez	5.435	4.062	9.497
	APS Vejez	22.243	19.514	41.757
	APS Invalidez	2.895	1.872	4.767
MAULE	PBS Vejez	21.062	8.768	29.830
	PBS Invalidez	7.753	5.638	13.391
	APS Vejez	26.789	23.868	50.657
	APS Invalidez	2.635	2.164	4.799
BIO BIO	PBS Vejez	42.972	14.838	57.810
	PBS Invalidez	21.457	13.850	35.307
	APS Vejez	49.773	42.169	91.942

REGIÓN	TIPO DE BENEFICIO	SEXO		TOTAL REGIÓN
		FEMENINO	MASCULINO	
	APS Invalidez	5.770	5.383	11.153
ARAUCANIA	PBS Vejez	27.715	14.781	42.496
	PBS Invalidez	9.477	6.561	16.038
	APS Vejez	21.566	18.664	40.230
	APS Invalidez	2.080	2.673	4.753
LOS RIOS	PBS Vejez	9.259	4.208	13.467
	PBS Invalidez	3.473	2.258	5.731
	APS Vejez	9.781	8.202	17.983
	APS Invalidez	1.214	1.014	2.228
LOS LAGOS	PBS Vejez	20.832	10.657	31.489
	PBS Invalidez	7.473	5.449	12.922
	APS Vejez	17.180	14.876	32.056
	APS Invalidez	2.553	2.146	4.699
AYSEN	PBS Vejez	1.788	1.002	2.790
	PBS Invalidez	571	399	970
	APS Vejez	1.825	1.844	3.669
	APS Invalidez	283	243	526
MAGALLANES	PBS Vejez	2.028	827	2.855
	PBS Invalidez	535	444	979
	APS Vejez	3.853	2.773	6.626
	APS Invalidez	260	178	438
METROPOLITANA	PBS Vejez	92.566	27.794	120.360
	PBS Invalidez	29.098	22.344	51.442
	APS Vejez	166.172	103.652	269.824
	APS Invalidez	10.222	8.142	18.364
TOTALES POR TIPO DE BENEFICIO	PBS Vejez	290.392	108.234	398.626
	PBS Invalidez	105.680	75.906	181.586
	APS Vejez	415.563	302.315	717.878
	APS Invalidez	35.331	29.264	64.595
TOTAL		846.966	515.719	1.362.685

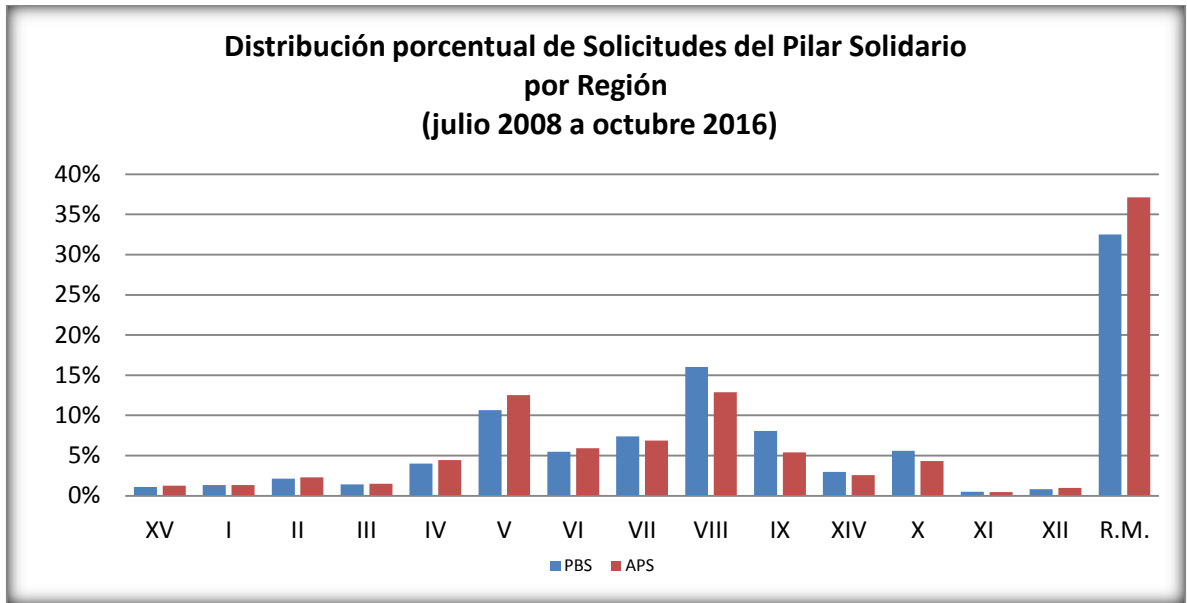
Fuente: Información SP

**9. Solicitudes recibidas en el SPS, por tipo de institución
Acumulado - Julio de 2008 octubre de 2016**

TOTAL SOLICITUDES (no incluye ex Pasis)														
TOTAL PBS Y APS							TOTAL		GÉNERO		ORIGEN DE TRAMITACIÓN DEL BENEFICIO			
REGIÓN	PBSV	PBSI	TOTAL PBS	APSV	APSI	TOTAL APS	Total PBS+APS	% de Solicitudes PBS+APS	Femenino	Masculino	En IPS	En AFP	En Cías. de Seguro	En Municipio
ARICA Y PARINACOTA	4.598	1.841	6.439	13.583	678	14.261	20.700	1,2%	12.641	8.059	12.879	3.138	539	4.144
TARAPACA	4.584	3.300	7.884	14.038	1.310	15.348	23.232	1,4%	14.812	8.420	13.919	2.611	821	5.881
ANTOFAGASTA	8.733	3.867	12.600	24.460	1.330	25.790	38.390	2,2%	25.846	12.544	27.476	4.427	570	5.917
ATACAMA	5.784	2.655	8.439	16.086	920	17.006	25.445	1,5%	16.002	9.443	15.927	3.449	698	5.371
COQUIMBO	16.476	7.006	23.482	47.811	2.469	50.280	73.762	4,3%	46.443	27.319	57.291	7.313	995	8.161
VALPARAISO	42.484	20.064	62.548	133.538	7.839	141.377	203.925	11,9%	130.914	73.011	134.991	30.591	5.172	33.170
L. G. B. OHIGGINS	20.311	11.789	32.100	62.237	4.543	66.780	98.880	5,8%	60.447	38.433	59.969	10.302	2.344	26.265
MAULE	27.579	15.730	43.309	72.476	5.128	77.604	120.913	7,1%	72.341	48.572	78.225	14.142	2.559	25.986
BIO-BIO	49.859	44.324	94.183	135.006	10.524	145.530	239.713	14,0%	152.458	87.255	143.805	27.155	5.755	62.995
LA ARAUCANIA	28.554	18.746	47.300	56.631	4.159	60.790	108.090	6,3%	66.980	41.110	76.349	13.001	2.629	16.111
LOS RIOS	10.537	6.931	17.468	26.320	2.717	29.037	46.505	2,7%	28.812	17.693	33.835	6.781	1.473	4.414
LOS LAGOS	20.702	12.172	32.874	44.466	4.233	48.699	81.573	4,8%	49.040	32.533	56.012	13.024	2.448	10.089
AYSÉN	2.058	988	3.046	5.043	438	5.481	8.527	0,5%	4.702	3.825	6.424	1.397	122	584
MAGALLANES Y ANTARTICA	3.519	1.248	4.767	10.516	545	11.061	15.828	0,9%	9.942	5.886	12.947	2.267	569	45
METROPOLITANA	135.705	55.097	190.802	399.110	19.655	418.765	609.567	35,5%	397.948	211.619	382.840	78.352	21.372	127.003
Totales	381.483	205.758	587.241	1.061.321	66.488	1.127.809	1.715.050	100,0%	1.089.328	625.722	1.112.889	217.950	48.066	336.136
Participación sobre el total	22%	12%		62%	4%		100%		64%	36%	65%	13%	3%	20%

Fuente: Elaboración propia sobre la base de información del IPS. Información al 17 de noviembre de 2016.

Nota: La información estadística reportada del número de solicitudes concesionadas, en trámite, rechazadas y anuladas varían mes a mes porque se actualiza la información reportada.



Fuente: Elaboración propia sobre la base de información del IPS.

Nota: No incluye ex Pasis

**10. Concesiones en el SPS, por Institución
Acumulado - Julio de 2008 a octubre de 2016**

TOTAL CONCEDIDAS (no incluye ex Pasis)														
REGIÓN	TOTAL PBS Y APS						TOTAL		GÉNERO		ORIGEN DE TRAMITACIÓN DEL BENEFICIO			
	PBSV	PBSI	TOTAL PBS	APSV	APSI	TOTAL APS	Total PBS+APS	% de Concesiones PBS+APS	Femenino	Masculino	En IPS	En AFP	En Cías. de Seguro	En Municipio
ARICA Y PARINACOTA	4.296	1.271	5.567	11.573	527	12.100	17.667	1,3%	10.639	7.028	11.075	2.587	423	3.582
TARAPACA	3.990	1.891	5.881	11.031	972	12.003	17.884	1,3%	11.114	6.770	10.860	2.066	605	4.353
ANTOFAGASTA	7.348	2.449	9.797	19.233	973	20.206	30.003	2,2%	19.788	10.215	21.483	3.254	429	4.837
ATACAMA	5.046	1.774	6.820	13.321	695	14.016	20.836	1,5%	12.863	7.973	12.925	2.774	524	4.613
COQUIMBO	14.521	4.216	18.737	39.917	2.032	41.949	60.686	4,4%	37.114	23.572	47.418	5.882	713	6.671
VALPARAISO	37.715	12.296	50.011	108.705	5.987	114.692	164.703	11,8%	103.452	61.251	108.678	24.453	3.972	27.600
L. G. B. OHIGGINS	17.819	5.928	23.747	52.209	3.546	55.755	79.502	5,7%	46.681	32.821	48.700	8.310	1.814	20.678
MAULE	25.186	8.131	33.317	62.501	3.916	66.417	99.734	7,1%	57.827	41.907	65.450	11.896	1.966	20.421
BIO-BIO	44.798	20.274	65.072	113.906	8.375	122.281	187.353	13,4%	113.078	74.275	115.727	22.154	4.439	45.033
LA ARAUCANIA	26.405	8.473	34.878	48.347	3.323	51.670	86.548	6,2%	51.261	35.287	61.438	11.042	1.951	12.117
LOS RIOS	9.792	4.719	14.511	22.454	2.263	24.717	39.228	2,8%	23.672	15.556	28.595	5.774	1.142	3.715
LOS LAGOS	19.276	6.886	26.162	38.330	3.352	41.682	67.844	4,9%	39.806	28.038	46.162	11.177	1.963	8.542
AYSÉN	1.853	475	2.328	4.076	320	4.396	6.724	0,5%	3.568	3.156	5.086	1.080	77	481
MAGALLANES Y ANTARTICA	3.171	842	4.013	8.319	421	8.740	12.753	0,9%	7.830	4.923	10.524	1.772	423	34
METROPOLITANA	121.179	34.208	155.387	332.960	15.170	348.130	503.517	36,1%	324.076	179.441	317.433	63.911	16.734	105.439
Totales	342.395	113.833	456.228	886.882	51.872	938.754	1.394.982	100,0%	862.769	532.213	911.554	178.132	37.175	268.116
Participación sobre el total	25%	8%		64%	4%		100%		62%	38%	65%	13%	3%	19%

Fuente: Elaboración propia sobre la base de información del IPS. Información al 17 de noviembre de 2016.

Nota: La información estadística reportada del número de solicitudes concesionadas, en trámite, rechazadas y anuladas varían mes a mes porque se actualiza la información reportada.

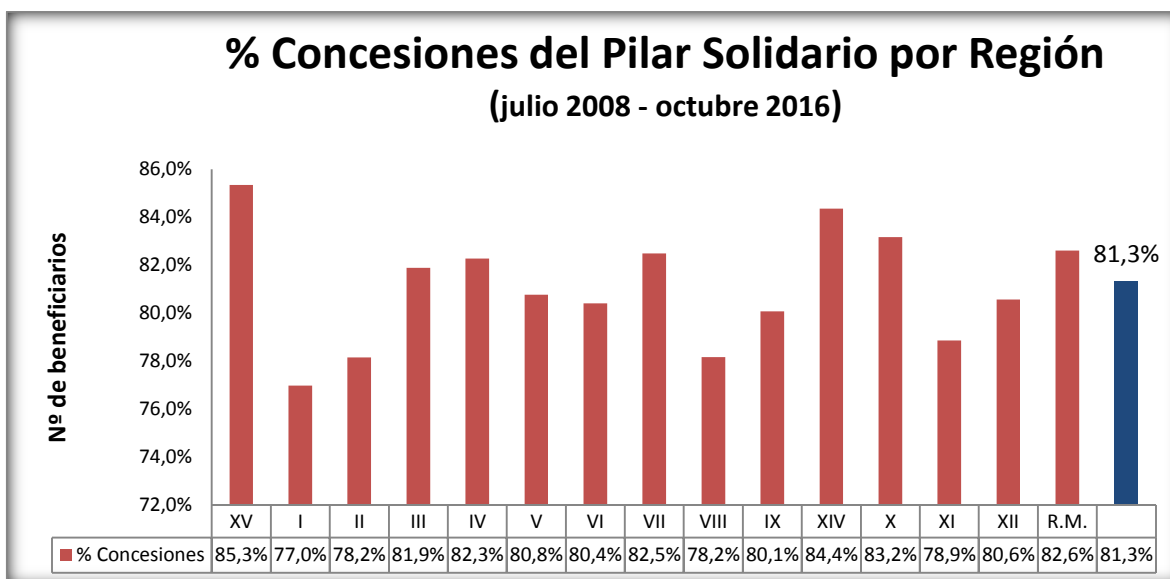
11. Porcentaje de solicitudes concedidas en el SPS Julio de 2008 a octubre 2016

N° REGIÓN	REGIÓN	TIPO DE CONCESIÓN				Total
		PBSV	PBSI	APSV	APSI	
XV	ARICA Y PARINACOTA	93,4%	69,0%	85,2%	77,7%	85,3%
I	TARAPACA	87,0%	57,3%	78,6%	74,2%	77,0%
II	ANTOFAGASTA	84,1%	63,3%	78,6%	73,2%	78,2%
III	ATACAMA	87,2%	66,8%	82,8%	75,5%	81,9%
IV	COQUIMBO	88,1%	60,2%	83,5%	82,3%	82,3%
V	VALPARAISO	88,8%	61,3%	81,4%	76,4%	80,8%
VI	L. G. B. OHIGGINS	87,7%	50,3%	83,9%	78,1%	80,4%
VII	MAULE	91,3%	51,7%	86,2%	76,4%	82,5%
VIII	BIO-BIO	89,8%	45,7%	84,4%	79,6%	78,2%
IX	LA ARAUCANIA	92,5%	45,2%	85,4%	79,9%	80,1%
XIV	LOS RIOS	92,9%	68,1%	85,3%	83,3%	84,4%
X	LOS LAGOS	93,1%	56,6%	86,2%	79,2%	83,2%
XI	AYSÉN	90,0%	48,1%	80,8%	73,1%	78,9%
XII	MAGALLANES Y ANT.	90,1%	67,5%	79,1%	77,2%	80,6%
R.M.	METROPOLITANA	89,3%	62,1%	83,4%	77,2%	82,6%
	Total	89,8%	55,3%	83,6%	78,0%	81,3%

Fuente: Elaboración propia sobre la base de información del IPS. Información al 17 de noviembre de 2016.

Nota: No incluye ex Pasis

La información estadística reportada del número de solicitudes concesionadas, en trámite, rechazadas y anuladas varían mes a mes porque se actualiza la información reportada.



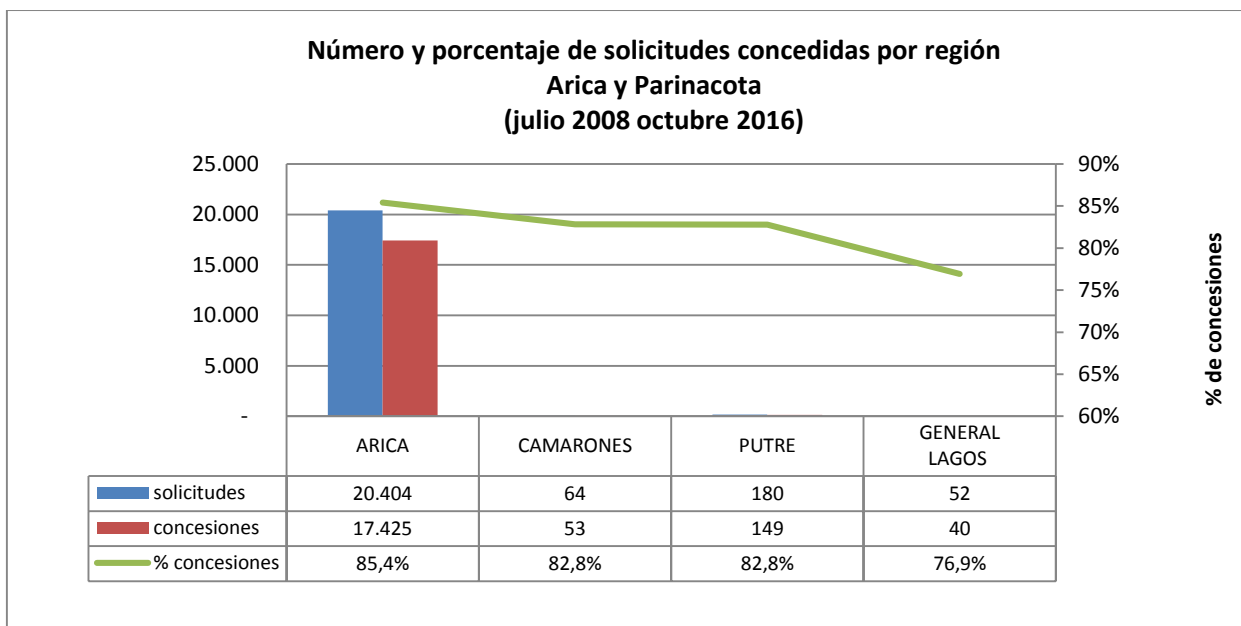
Fuente: Elaboración propia sobre la base de información del IPS.

Nota: No incluye ex Pasis

C. Nivel Comunal

12. Total de solicitudes recibidas y beneficios concedidos SPS

12.1. Arica y Parinacota



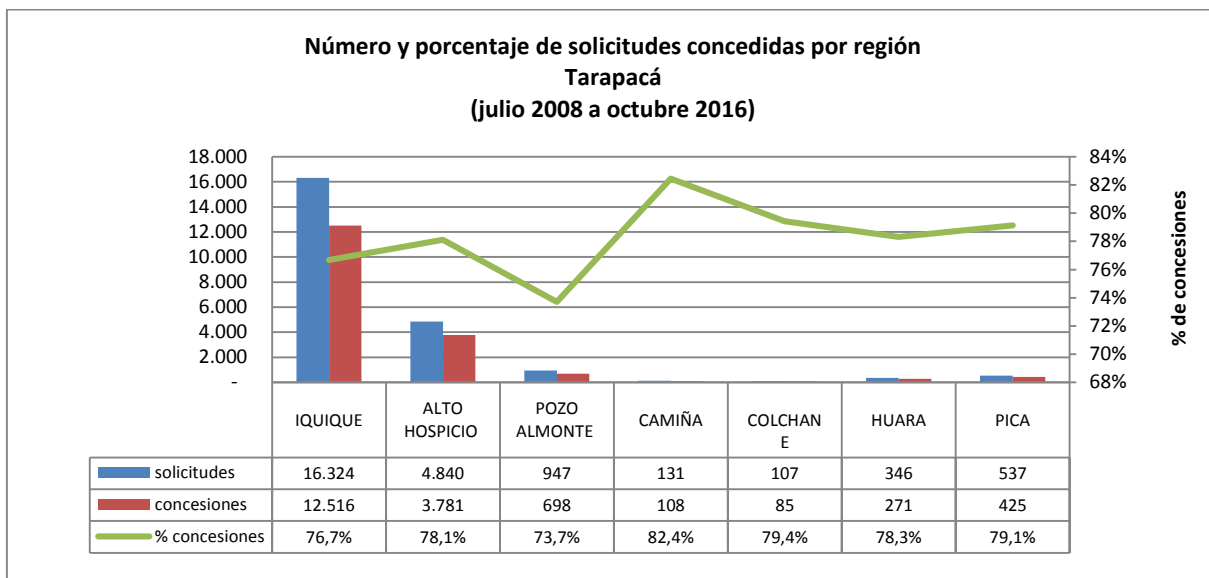
Fuente: Elaboración propia sobre la base de información del IPS.

Concesiones del Pilar Solidario a nivel comunal									
COMUNA	TOTAL PBS Y APS								
	PBSV	PBSI	Total PBS	% PBS	APSV	APSI	Total APS	%APS	Total PBS+APS
ARICA	4.189	1.248	5.437	97,7%	11.462	526	11.988	99,1%	17.425
CAMARONES	20	3	23	0,4%	30	-	30	0,2%	53
PUTRE	62	14	76	1,4%	72	1	73	0,6%	149
GENERAL LAGOS	25	6	31	0,6%	9	-	9	0,1%	40
Totales	4.296	1.271	5.567	100%	11.573	527	12.100	100%	17.667
% respecto del total de concesiones	24%	7%	32%		66%	3%	68%		100%

Fuente: Elaboración propia sobre la base de información del IPS. Información al 17 de noviembre de 2016.

Nota: La información estadística reportada del número de solicitudes concesionadas, en trámite, rechazadas y anuladas varían mes a mes porque se actualiza la información reportada.

12.2. Tarapacá



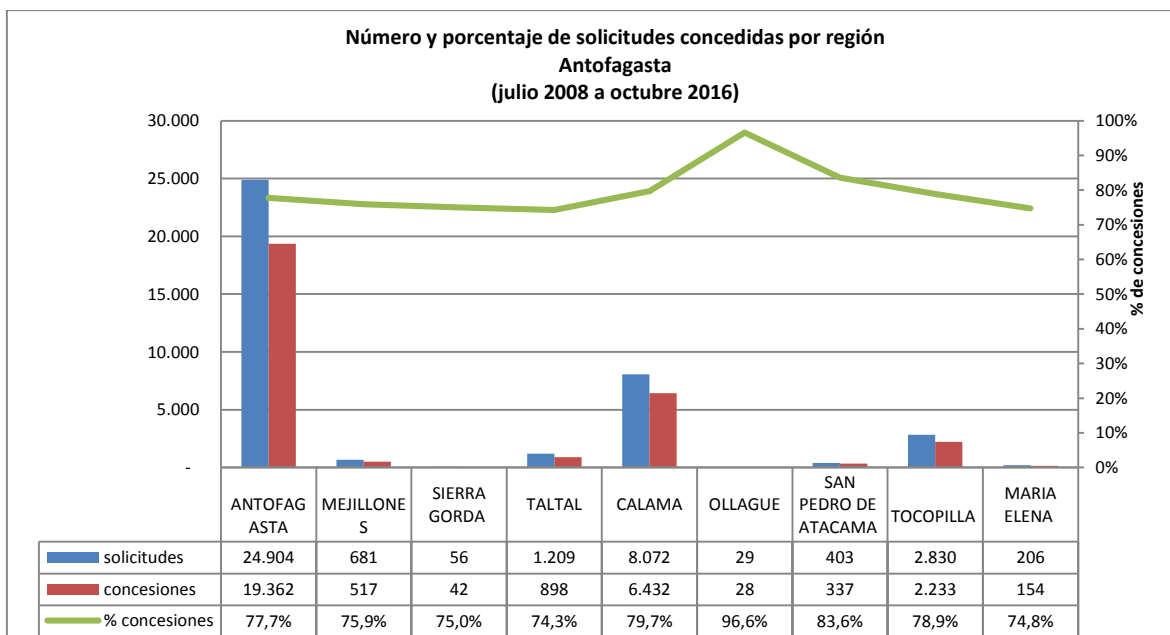
Fuente: Elaboración propia sobre la base de información del IPS.

Concesiones del Pilar Solidario a nivel comunal									
COMUNA	TOTAL PBS Y APS								
	PBSV	PBSI	Total PBS	% PBS	APSV	APSI	Total APS	%APS	Total PBS+APS
IQUIQUE	2.746	1.173	3.919	49,7%	7.989	608	8.597	56,0%	12.516
ALTO HOSPICIO	793	558	1.351	17,1%	2.144	286	2.430	15,8%	3.781
POZO ALMONTE	180	58	238	3,0%	423	37	460	3,0%	698
CAMIÑA	48	15	63	0,8%	40	5	45	0,3%	108
COLCHANE	41	15	56	0,7%	24	5	29	0,2%	85
HUARA	71	40	111	1,4%	142	18	160	1,0%	271
PICA	111	32	143	1,8%	269	13	282	1,8%	425
Totales	3.990	1.891	5.881	75%	11.031	972	12.003	78%	17.884
% respecto del total de concesiones	22%	11%	33%		62%	5%	67%		100%

Fuente: Elaboración propia sobre la base de información del IPS. Información al 17 de noviembre de 2016.

Nota: La información estadística reportada del número de solicitudes concesionadas, en trámite, rechazadas y anuladas varían mes a mes porque se actualiza la información reportada.

12.3. Antofagasta



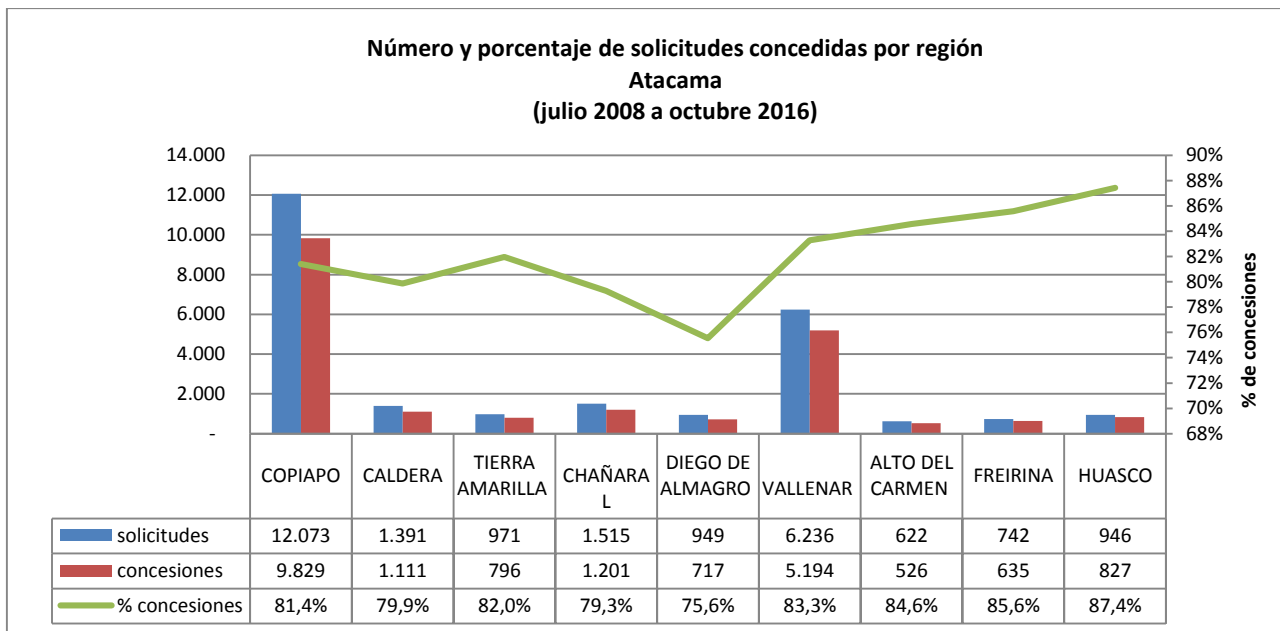
Fuente: Elaboración propia sobre la base de información del IPS.

Concesiones del Pilar Solidario a nivel comunal									
COMUNA	TOTAL PBS Y APS								
	PBSV	PBSI	Total PBS	% PBS	APSV	APSI	Total APS	%APS	Total PBS+APS
ANTOFAGASTA	4.554	1.585	6.139	62,7%	12.546	677	13.223	65,4%	19.362
MEJILLONES	116	38	154	1,6%	348	15	363	1,8%	517
SIERRA GORDA	16	2	18	0,2%	23	1	24	0,1%	42
TALTAL	187	77	264	2,7%	607	27	634	3,1%	898
CALAMA	1.791	521	2.312	23,6%	3.940	180	4.120	20,4%	6.432
OLLAGUE	14	1	15	0,2%	13	-	13	0,1%	28
SAN PEDRO DE ATACAMA	124	23	147	1,5%	184	6	190	0,9%	337
TOCOPILLA	500	194	694	7,1%	1.476	63	1.539	7,6%	2.233
MARIA ELENA	46	8	54	0,6%	96	4	100	0,5%	154
Totales	7.348	2.449	9.797	100%	19.233	973	20.206	100%	30.003
% respecto del total de concesiones	24%	8%	33%		64%	3%	67%		100%

Fuente: Elaboración propia sobre la base de información del IPS. Información al 17 de noviembre de 2016.

Nota: La información estadística reportada del número de solicitudes concesionadas, en trámite, rechazadas y anuladas varían mes a mes porque se actualiza la información reportada.

12.4. Atacama



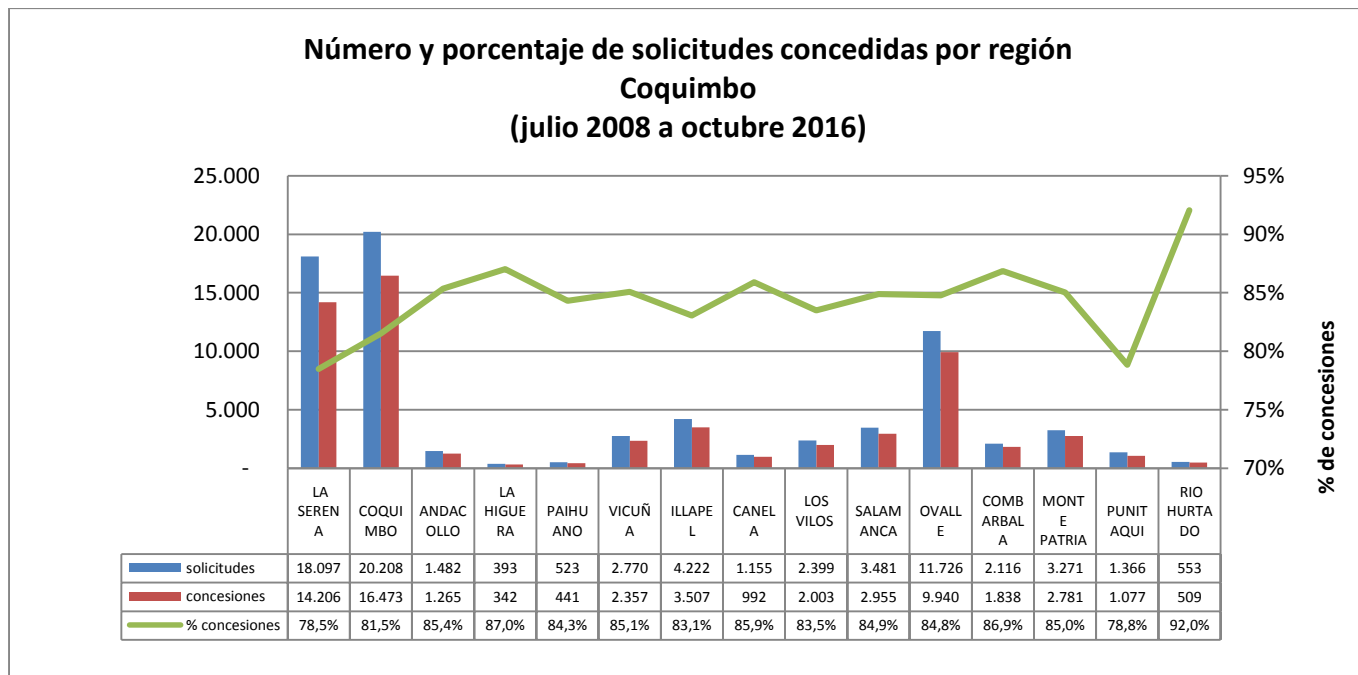
Fuente: Elaboración propia sobre la base de información del IPS.

Concesiones del Pilar Solidario a nivel comunal									
COMUNA	TOTAL PBS Y APS								
	PBSV	PBSI	Total PBS	% PBS	APSV	APSI	Total APS	%APS	Total PBS+APS
COPIAPO	2.393	825	3.218	47,2%	6.236	375	6.611	47,2%	9.829
CALDERA	277	93	370	5,4%	697	44	741	5,3%	1.111
TIERRA AMARILLA	179	87	266	3,9%	501	29	530	3,8%	796
CHAÑARAL	310	107	417	6,1%	755	29	784	5,6%	1.201
DIEGO DE ALMAGRO	181	87	268	3,9%	432	17	449	3,2%	717
VALLENAR	1.229	405	1.634	24,0%	3.412	148	3.560	25,4%	5.194
ALTO DEL CARMEN	142	50	192	2,8%	321	13	334	2,4%	526
FREIRINA	148	63	211	3,1%	409	15	424	3,0%	635
HUASCO	187	57	244	3,6%	558	25	583	4,2%	827
Totales	5.046	1.774	6.820	100%	13.321	695	14.016	100%	20.836
% respecto del total de concesiones	24%	9%	33%		64%	3%	67%		100%

Fuente: Elaboración propia sobre la base de información del IPS. Información al 17 de noviembre de 2016

Nota: La información estadística reportada del número de solicitudes concesionadas, en trámite, rechazadas y anuladas varían mes a mes porque se actualiza la información reportada.

12.5. Coquimbo



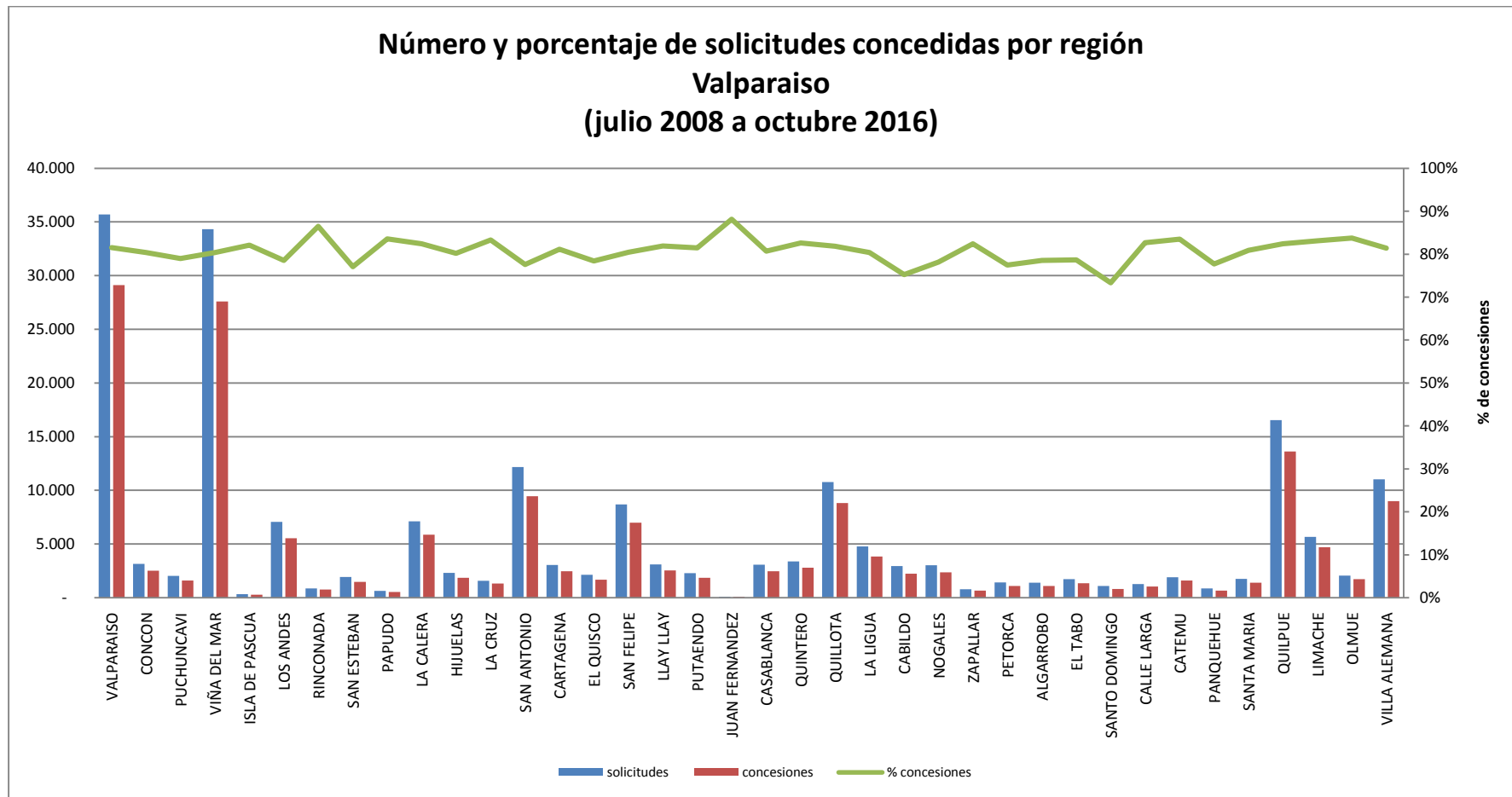
Fuente: Elaboración propia sobre la base de información del IPS.

Concesiones del Pilar Solidario a nivel comunal									
COMUNA	TOTAL PBS Y APS								
	PBSV	PBSI	Total PBS	% PBS	APSV	APSI	Total APS	%APS	Total PBS+APS
LA SERENA	3.306	1.092	4.398	23,5%	9.358	450	9.808	23,4%	14.206
COQUIMBO	3.676	1.083	4.759	25,4%	11.134	580	11.714	27,9%	16.473
ANDACOLLO	219	73	292	1,6%	942	31	973	2,3%	1.265
LA HIGUERA	108	25	133	0,7%	198	11	209	0,5%	342
PAIHUANO	92	19	111	0,6%	320	10	330	0,8%	441
VICUÑA	413	128	541	2,9%	1.741	75	1.816	4,3%	2.357
ILLAPEL	835	210	1.045	5,6%	2.347	115	2.462	5,9%	3.507
CANELA	316	78	394	2,1%	560	38	598	1,4%	992
LOS VILOS	484	143	627	3,3%	1.304	72	1.376	3,3%	2.003
SALAMANCA	742	199	941	5,0%	1.945	69	2.014	4,8%	2.955
OVALLE	2.754	699	3.453	18,4%	6.131	356	6.487	15,5%	9.940
COMBARBALA	403	121	524	2,8%	1.261	53	1.314	3,1%	1.838
MONTE PATRIA	754	210	964	5,1%	1.702	115	1.817	4,3%	2.781
PUNITAQUI	254	103	357	1,9%	676	44	720	1,7%	1.077
RIO HURTADO	165	33	198	1,1%	298	13	311	0,7%	509
Totales	14.521	4.216	18.737	100%	39.917	2.032	41.949	100%	60.686
% respecto del total de concesiones	24%	7%	31%		66%	3%	69%		100%

Fuente: Elaboración propia sobre la base de información del IPS. Información al 17 de noviembre de 2016.

Nota: La información estadística reportada del número de solicitudes concesionadas, en trámite, rechazadas y anuladas varían mes a mes porque se actualiza la información reportada.

12.6. Valparaíso



Fuente: Elaboración propia sobre la base de información del IPS.

Valparaíso

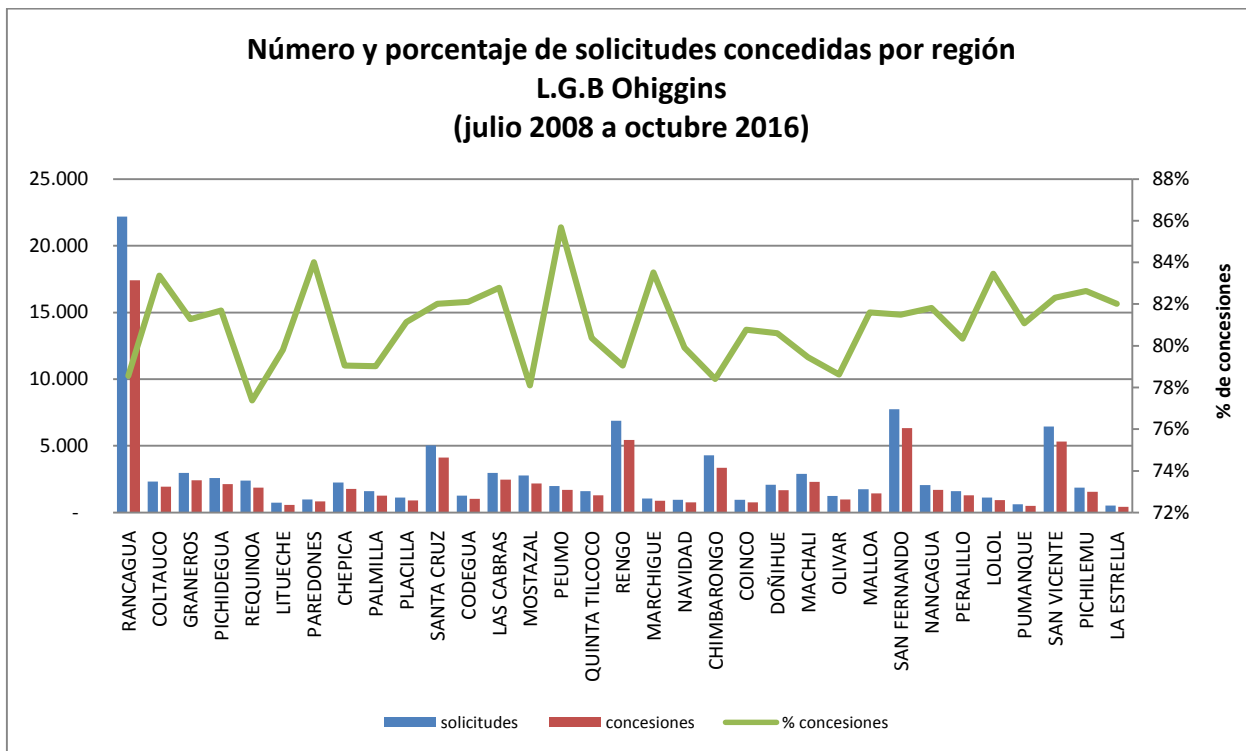
Concesiones del Pilar Solidario a nivel comunal									
COMUNA	TOTAL PBS Y APS								
	PBSV	PBSI	Total PBS	% PBS	APSV	APSI	Total APS	%APS	Total PBS+APS
VALPARAISO	6.736	2.763	9.499	19,0%	18.353	1.257	19.610	17,1%	29.109
CONCON	665	228	893	1,8%	1.548	86	1.634	1,4%	2.527
PUCHUNCAVI	484	97	581	1,2%	978	45	1.023	0,9%	1.604
VIÑA DEL MAR	6.312	1.818	8.130	16,3%	18.559	897	19.456	17,0%	27.586
ISLA DE PASCUA	86	34	120	0,2%	140	20	160	0,1%	280
LOS ANDES	1.111	295	1.406	2,8%	3.915	220	4.135	3,6%	5.541
RINCONADA	133	31	164	0,3%	566	25	591	0,5%	755
SAN ESTEBAN	282	76	358	0,7%	1.079	47	1.126	1,0%	1.484
PAPUDO	140	49	189	0,4%	306	29	335	0,3%	524
LA CALERA	1.404	432	1.836	3,7%	3.780	252	4.032	3,5%	5.868
HIJUELAS	489	169	658	1,3%	1.094	97	1.191	1,0%	1.849
LA CRUZ	279	71	350	0,7%	923	47	970	0,8%	1.320
SAN ANTONIO	1.975	802	2.777	5,6%	6.281	386	6.667	5,8%	9.444
CARTAGENA	715	178	893	1,8%	1.485	89	1.574	1,4%	2.467
EL QUISCO	473	81	554	1,1%	1.066	44	1.110	1,0%	1.664
SAN FELIPE	1.226	371	1.597	3,2%	5.117	268	5.385	4,7%	6.982
LLAY LLAY	523	128	651	1,3%	1.799	84	1.883	1,6%	2.534
PUTAENDO	349	160	509	1,0%	1.266	78	1.344	1,2%	1.853
JUAN FERNANDEZ	29	2	31	0,1%	35	1	36	0,0%	67
CASABLANCA	593	167	760	1,5%	1.659	56	1.715	1,5%	2.475
QUINTERO	676	229	905	1,8%	1.800	84	1.884	1,6%	2.789
QUILLOTA	1.912	578	2.490	5,0%	6.020	307	6.327	5,5%	8.817
LA LIGUA	1.078	345	1.423	2,8%	2.281	130	2.411	2,1%	3.834
CABILDO	456	218	674	1,3%	1.490	59	1.549	1,4%	2.223
NOGALES	552	177	729	1,5%	1.550	83	1.633	1,4%	2.362
ZAPALLAR	169	57	226	0,5%	404	18	422	0,4%	648
PETORCA	220	94	314	0,6%	752	28	780	0,7%	1.094
ALGARROBO	375	73	448	0,9%	615	29	644	0,6%	1.092

Concesiones del Pilar Solidario a nivel comunal									
COMUNA	TOTAL PBS Y APS								
	PBSV	PBSI	Total PBS	% PBS	APSV	APSI	Total APS	%APS	Total PBS+APS
EL TABO	388	85	473	0,9%	854	29	883	0,8%	1.356
SANTO DOMINGO	219	43	262	0,5%	519	23	542	0,5%	804
CALLE LARGA	189	56	245	0,5%	769	36	805	0,7%	1.050
CATEMU	325	97	422	0,8%	1.128	38	1.166	1,0%	1.588
PANQUEHUE	131	35	166	0,3%	469	31	500	0,4%	666
SANTA MARIA	231	75	306	0,6%	1.067	36	1.103	1,0%	1.409
QUILPUE	3.255	976	4.231	8,5%	8.956	443	9.399	8,2%	13.630
LIMACHE	1.074	318	1.392	2,8%	3.152	163	3.315	2,9%	4.707
OLMUE	406	144	550	1,1%	1.088	77	1.165	1,0%	1.715
VILLA ALEMANA	2.055	744	2.799	5,6%	5.842	345	6.187	5,4%	8.986
Totales	37.715	12.296	50.011	100%	108.705	5.987	114.692	100%	164.703
% respecto del total de concesiones	23%	7%	30%		66%	4%	70%		100%

Fuente: Elaboración propia sobre la base de información del IPS. Información al 17 de noviembre de 2016.

Nota: La información estadística reportada del número de solicitudes concesionadas, en trámite, rechazadas y anuladas varían mes a mes porque se actualiza la información reportada.

12.7. L.G.B O'Higgins



Fuente: Elaboración propia sobre la base de información del IPS.

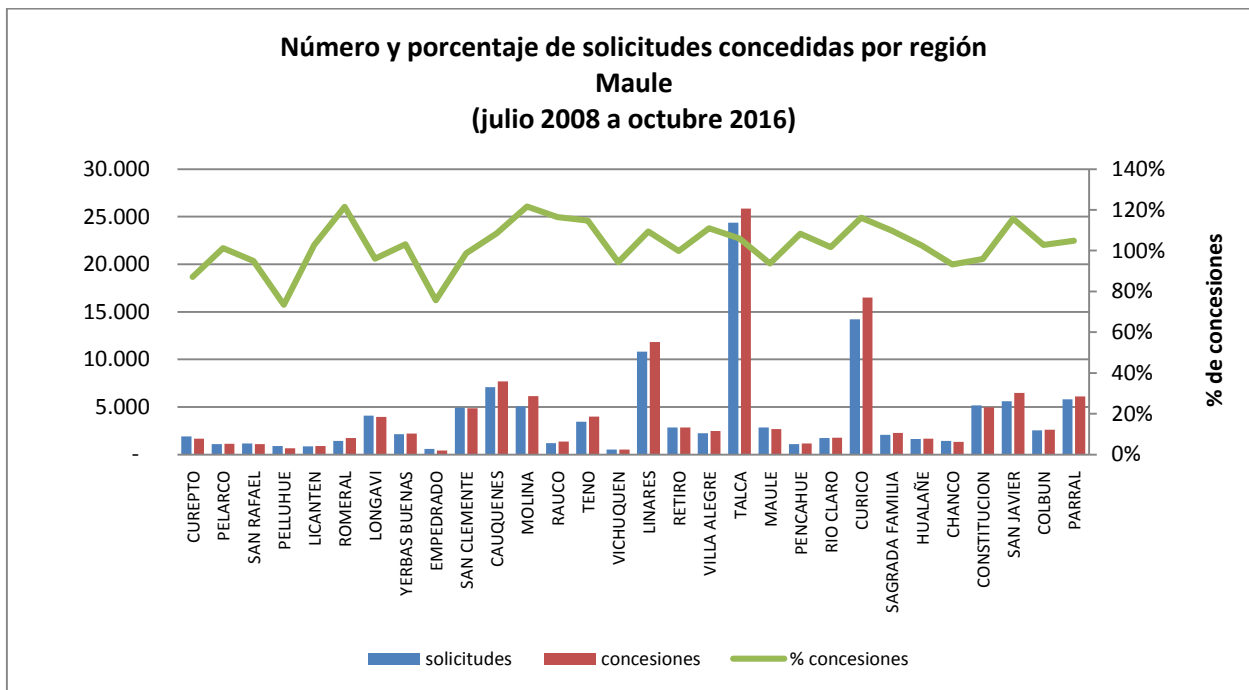
Concesiones del Pilar Solidario a nivel comunal									
COMUNA	TOTAL PBS Y APS								
	PBSV	PBSI	Total PBS	% PBS	APSV	APSI	Total APS	%APS	Total PBS+APS
RANCAGUA	4.067	1.463	5.530	23,3%	10.856	1.036	11.892	21,3%	17.422
COLTAUCO	424	115	539	2,3%	1.322	68	1.390	2,5%	1.929
GRANEROS	573	160	733	3,1%	1.571	106	1.677	3,0%	2.410
PICHIDEGUA	507	147	654	2,8%	1.376	90	1.466	2,6%	2.120
REQUINOA	365	138	503	2,1%	1.278	77	1.355	2,4%	1.858
LITUECHE	162	47	209	0,9%	359	13	372	0,7%	581
PAREDONES	210	70	280	1,2%	511	34	545	1,0%	825
CHEPICA	409	135	544	2,3%	1.153	76	1.229	2,2%	1.773
PALMILLA	264	81	345	1,5%	856	61	917	1,6%	1.262
PLACILLA	188	63	251	1,1%	614	43	657	1,2%	908
SANTA CRUZ	798	275	1.073	4,5%	2.862	184	3.046	5,5%	4.119
CODEGUA	195	81	276	1,2%	693	68	761	1,4%	1.037
LAS CABRAS	594	160	754	3,2%	1.641	67	1.708	3,1%	2.462
MOSTAZAL	468	181	649	2,7%	1.425	101	1.526	2,7%	2.175

Concesiones del Pilar Solidario a nivel comunal									
COMUNA	TOTAL PBS Y APS								
	PBSV	PBSI	Total PBS	% PBS	APSV	APSI	Total APS	%APS	Total PBS+APS
PEUMO	356	110	466	2,0%	1.181	47	1.228	2,2%	1.694
QUINTA TILCOCO	314	102	416	1,8%	812	58	870	1,6%	1.286
RENGO	1.157	439	1.596	6,7%	3.573	265	3.838	6,9%	5.434
MARCHIGUE	184	56	240	1,0%	629	13	642	1,2%	882
NAVIDAD	279	74	353	1,5%	376	27	403	0,7%	756
CHIMBARONGO	706	277	983	4,1%	2.246	132	2.378	4,3%	3.361
COINCO	203	66	269	1,1%	462	42	504	0,9%	773
DOÑIHUE	371	117	488	2,1%	1.138	61	1.199	2,2%	1.687
MACHALI	564	191	755	3,2%	1.451	98	1.549	2,8%	2.304
OLIVAR	209	65	274	1,2%	665	47	712	1,3%	986
MALLOA	355	118	473	2,0%	899	60	959	1,7%	1.432
SAN FERNANDO	1.315	422	1.737	7,3%	4.311	270	4.581	8,2%	6.318
NANCAGUA	297	111	408	1,7%	1.189	91	1.280	2,3%	1.688
PERALILLO	251	87	338	1,4%	924	30	954	1,7%	1.292
LOLOL	217	76	293	1,2%	617	23	640	1,1%	933
PUMANQUE	118	28	146	0,6%	353	11	364	0,7%	510
SAN VICENTE	1.262	336	1.598	6,7%	3.542	170	3.712	6,7%	5.310
PICHILEMU	339	106	445	1,9%	1.039	67	1.106	2,0%	1.551
LA ESTRELLA	98	31	129	0,5%	285	10	295	0,5%	424
Totales	17.819	5.928	23.747	100,0%	52.209	3.546	55.755	100,0%	79.502
% respecto del total de concesiones	22%	7%	30%		66%	4%	70%		100%

Fuente: Elaboración propia sobre la base de información del IPS. Información al 17 de noviembre de 2016.

Nota: La información estadística reportada del número de solicitudes concesionadas, en trámite, rechazadas y anuladas varían mes a mes porque se actualiza la información reportada.

12.8. Maule



Fuente: Elaboración propia sobre la base de información del IPS.

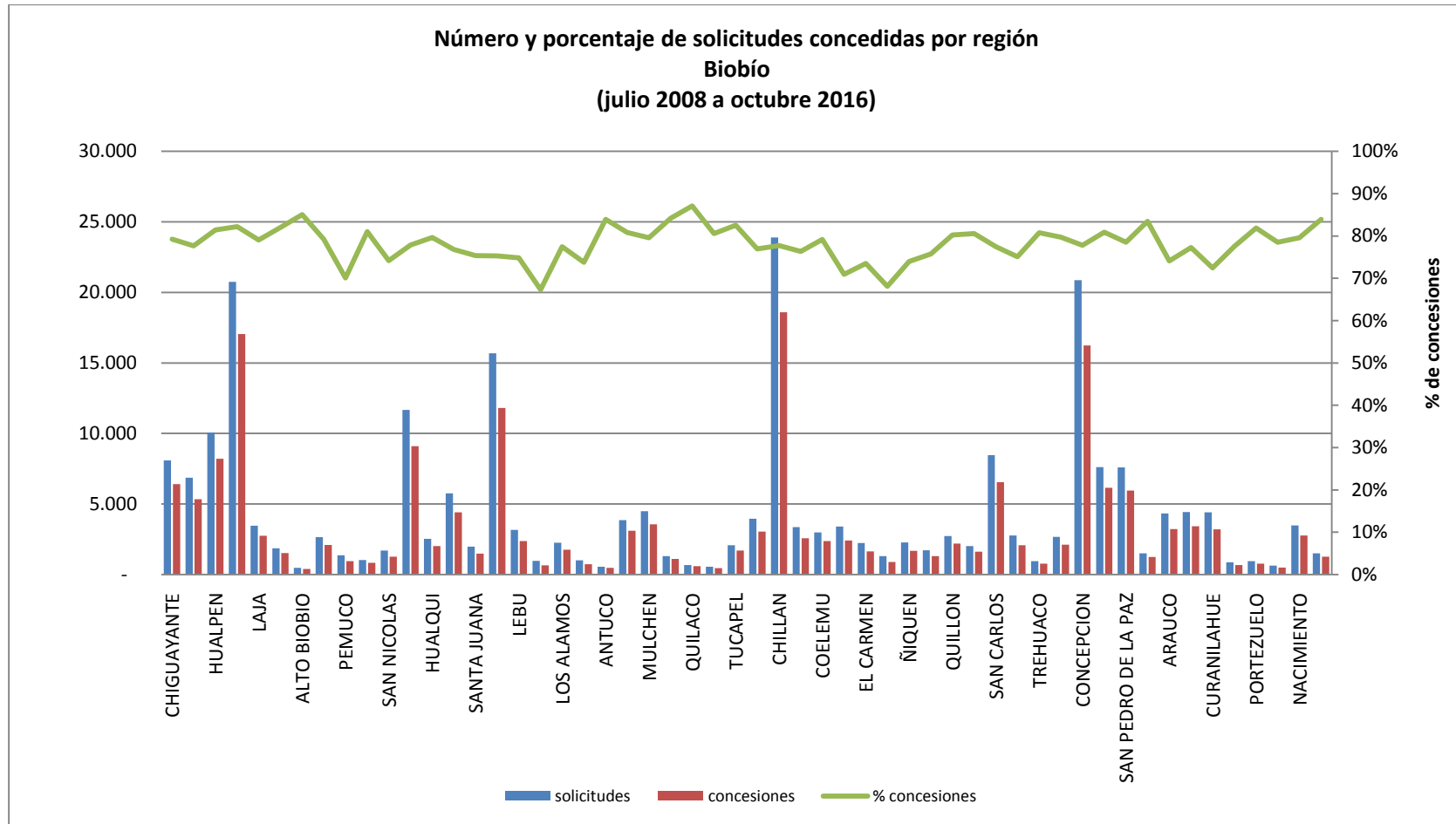
Concesiones del Pilar Solidario a nivel comunal									
COMUNA	TOTAL PBS Y APS								
	PBSV	PBSI	Total PBS	% PBS	APSV	APSI	Total APS	%APS	Total PBS+APS
CUREPTO	451	160	804	2,4%	804	53	857	1,3%	1.661
PELARCO	270	65	548	1,6%	548	34	582	0,9%	1.130
SAN RAFAEL	250	78	530	1,6%	530	38	568	0,9%	1.098
PELLUHUE	263	87	313	0,9%	313	23	336	0,5%	649
LICANTEN	204	69	430	1,3%	430	37	467	0,7%	897
ROMERAL	264	80	848	2,5%	848	42	890	1,3%	1.738
LONGAVI	954	307	1.900	5,7%	1.900	147	2.047	3,1%	3.947
YERBAS BUENAS	495	147	1.053	3,2%	1.053	88	1.141	1,7%	2.194
EMPEDRADO	133	75	207	0,6%	207	25	232	0,3%	439
SAN CLEMENTE	1.140	382	2.354	7,1%	2.354	162	2.516	3,8%	4.870
CAUQUENES	1.530	387	3.751	11,3%	3.751	186	3.937	5,9%	7.688
MOLINA	879	267	3.004	9,0%	3.004	139	3.143	4,7%	6.147
RAUCO	253	70	672	2,0%	672	38	710	1,1%	1.382
TENO	720	233	1.944	5,8%	1.944	92	2.036	3,1%	3.980
VICHUQUEN	165	34	248	0,7%	248	16	264	0,4%	512

Concesiones del Pilar Solidario a nivel comunal									
COMUNA	TOTAL PBS Y APS								
	PBSV	PBSI	Total PBS	% PBS	APSV	APSI	Total APS	%APS	Total PBS+APS
LINARES	2.283	629	5.723	17,2%	5.723	385	6.108	9,2%	11.831
RETIRO	608	211	1.389	4,2%	1.389	80	1.469	2,2%	2.858
VILLA ALEGRE	432	146	1.207	3,6%	1.207	59	1.266	1,9%	2.473
TALCA	4.941	1.687	12.483	37,5%	12.483	881	13.364	20,1%	25.847
MAULE	589	276	1.286	3,9%	1.286	110	1.396	2,1%	2.682
PENCAHUE	230	95	571	1,7%	571	34	605	0,9%	1.176
RIO CLARO	362	116	858	2,6%	858	44	902	1,4%	1.760
CURICO	2.816	775	8.009	24,0%	8.009	494	8.503	12,8%	16.512
SAGRADA FAMILIA	467	135	1.114	3,3%	1.114	62	1.176	1,8%	2.290
HUALAÑE	362	102	817	2,5%	817	48	865	1,3%	1.682
CHANCO	310	136	645	1,9%	645	42	687	1,0%	1.332
CONSTITUCION	1.006	492	2.407	7,2%	2.407	147	2.554	3,8%	4.961
SAN JAVIER	1.138	306	3.176	9,5%	3.176	117	3.293	5,0%	6.469
COLBUN	466	191	1.258	3,8%	1.258	90	1.348	2,0%	2.606
PARRAL	1.205	393	2.952	8,9%	2.952	203	3.155	4,8%	6.107
Totales	25.186	8.131	33.317	100%	62.501	3.916	66.417	100%	99.734
% respecto del total de concesiones	25%	8%	33%		63%	4%	67%		100%

Fuente: Elaboración propia sobre la base de información del IPS. Información al 17 de noviembre de 2016.

Nota: La información estadística reportada del número de solicitudes concesionadas, en trámite, rechazadas y anuladas varían mes a mes porque se actualiza la información reportada.

12.9. Biobío



Fuente: Elaboración propia sobre la base de información del IPS.

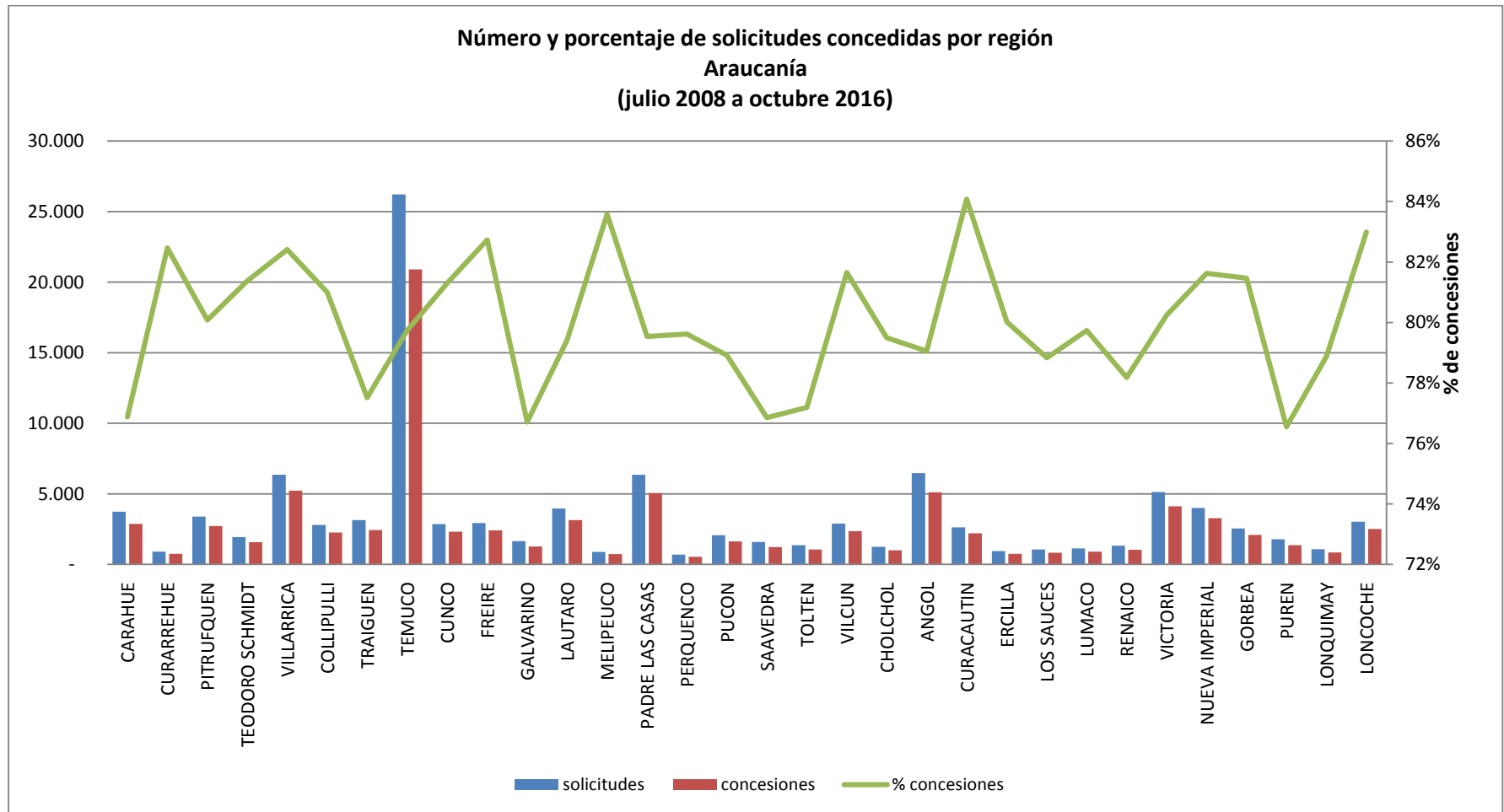
Concesiones del Pilar Solidario a nivel comunal									
COMUNA	TOTAL PBS Y APS								
	PBSV	PBSI	Total PBS	% PBS	APSV	APSI	Total APS	%APS	Total PBS+APS
CHIGUAYANTE	1.462	496	1.958	3,0%	4.246	211	4.457	3,6%	6.415
LOTA	1.105	357	1.462	2,2%	3.743	132	3.875	3,2%	5.337
HUALPEN	1.657	553	2.210	3,4%	5.794	196	5.990	4,9%	8.200
LOS ANGELES	4.328	1.831	6.159	9,5%	10.083	809	10.892	8,9%	17.051
LAJA	739	401	1.140	1,8%	1.451	149	1.600	1,3%	2.740
SANTA BARBARA	412	180	592	0,9%	862	72	934	0,8%	1.526
ALTO BIOBIO	106	82	188	0,3%	173	37	210	0,2%	398
CHILLAN VIEJO	493	275	768	1,2%	1.175	153	1.328	1,1%	2.096
PEMUCO	201	174	375	0,6%	509	68	577	0,5%	952
RANQUIL	210	112	322	0,5%	480	34	514	0,4%	836
SAN NICOLAS	307	197	504	0,8%	656	108	764	0,6%	1.268
CORONEL	2.213	801	3.014	4,6%	5.763	310	6.073	5,0%	9.087
HUALQUI	541	206	747	1,1%	1.192	83	1.275	1,0%	2.022
PENCO	928	337	1.265	1,9%	3.016	136	3.152	2,6%	4.417
SANTA JUANA	470	150	620	1,0%	811	53	864	0,7%	1.484
TALCAHUANO	2.845	1.067	3.912	6,0%	7.411	480	7.891	6,5%	11.803
LEBU	582	287	869	1,3%	1.428	72	1.500	1,2%	2.369
CONTULMO	196	74	270	0,4%	343	34	377	0,3%	647
LOS ALAMOS	384	178	562	0,9%	1.114	76	1.190	1,0%	1.752
TIRUA	327	132	459	0,7%	246	31	277	0,2%	736
ANTUCO	125	47	172	0,3%	276	17	293	0,2%	465
CABRERO	679	411	1.090	1,7%	1.902	118	2.020	1,7%	3.110
MULCHEN	771	452	1.223	1,9%	2.151	192	2.343	1,9%	3.566
NEGRETE	237	135	372	0,6%	653	75	728	0,6%	1.100
QUILACO	178	69	247	0,4%	318	23	341	0,3%	588
SAN ROSENDO	116	63	179	0,3%	247	21	268	0,2%	447
TUCAPEL	366	188	554	0,9%	1.077	76	1.153	0,9%	1.707
YUMBEL	725	440	1.165	1,8%	1.753	126	1.879	1,5%	3.044
CHILLAN	4.085	2.314	6.399	9,8%	10.967	1.217	12.184	10,0%	18.583
BULNES	569	322	891	1,4%	1.570	110	1.680	1,4%	2.571
COELEMU	529	321	850	1,3%	1.422	96	1.518	1,2%	2.368
COIHUECO	610	454	1.064	1,6%	1.182	166	1.348	1,1%	2.412
EL CARMEN	519	337	856	1,3%	671	121	792	0,6%	1.648
NINHUE	241	201	442	0,7%	376	74	450	0,4%	892

Concesiones del Pilar Solidario a nivel comunal									
COMUNA	TOTAL PBS Y APS								
	PBSV	PBSI	Total PBS	% PBS	APSV	APSI	Total APS	%APS	Total PBS+APS
ÑIQUEN	451	298	749	1,2%	839	93	932	0,8%	1.681
PINTO	370	210	580	0,9%	648	73	721	0,6%	1.301
QUILLON	643	266	909	1,4%	1.206	77	1.283	1,0%	2.192
QUIRIHUE	352	205	557	0,9%	999	71	1.070	0,9%	1.627
SAN CARLOS	1.382	831	2.213	3,4%	3.889	447	4.336	3,5%	6.549
SAN IGNACIO	585	400	985	1,5%	920	175	1.095	0,9%	2.080
TREHUACO	196	123	319	0,5%	407	42	449	0,4%	768
YUNGAY	478	230	708	1,1%	1.330	83	1.413	1,2%	2.121
CONCEPCION	3.833	1.156	4.989	7,7%	10.683	559	11.242	9,2%	16.231
TOME	1.290	409	1.699	2,6%	4.264	193	4.457	3,6%	6.156
SAN PEDRO DE LA PAZ	1.450	578	2.028	3,1%	3.682	250	3.932	3,2%	5.960
FLORIDA	349	129	478	0,7%	723	46	769	0,6%	1.247
ARAUCO	829	350	1.179	1,8%	1.925	110	2.035	1,7%	3.214
CAÑETE	987	309	1.296	2,0%	2.011	118	2.129	1,7%	3.425
CURANILAHUE	681	324	1.005	1,5%	2.121	67	2.188	1,8%	3.193
COBQUECURA	250	109	359	0,6%	278	39	317	0,3%	676
PORTEZUELO	197	116	313	0,5%	407	57	464	0,4%	777
SAN FABIAN	131	65	196	0,3%	273	21	294	0,2%	490
NACIMIENTO	717	359	1.076	1,7%	1.563	125	1.688	1,4%	2.764
QUILLECO	371	163	534	0,8%	677	53	730	0,6%	1.264
Totales	44.798	20.274	65.072	100%	113.906	8.375	122.281	100%	187.353
% respecto del total de concesiones	24%	11%	35%		61%	4%	65%		100%

Fuente: Elaboración propia sobre la base de información del IPS. Información al 17 de noviembre de 2016.

Nota: La información estadística reportada del número de solicitudes concesionadas, en trámite, rechazadas y anuladas varían mes a mes porque se actualiza la información reportada.

12.10. Araucanía



Fuente: Elaboración propia sobre la base de información del IPS.

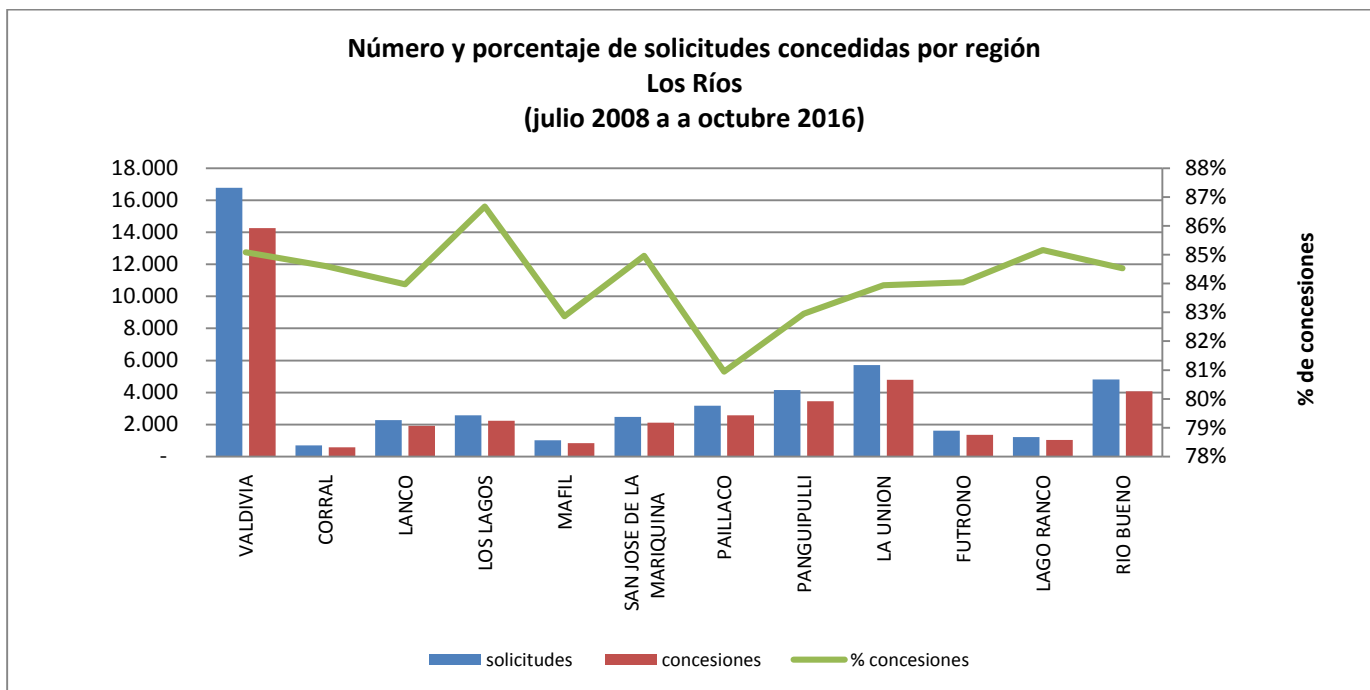
Concesiones del Pilar Solidario a nivel comunal									
COMUNA	TOTAL PBS Y APS								
	PBSV	PBSI	Total PBS	% PBS	APSV	APSI	Total APS	%APS	Total PBS+APS
CARAHUE	1.168	404	1.572	4,5%	1.191	106	1.297	2,5%	2.869
CURARREHUE	403	86	489	1,4%	237	17	254	0,5%	743
PITRUFQUEN	892	241	1.133	3,2%	1.501	88	1.589	3,1%	2.722
TEODORO SCHMIDT	716	196	912	2,6%	613	48	661	1,3%	1.573
VILLARRICA	1.507	403	1.910	5,5%	3.136	183	3.319	6,4%	5.229
COLLIPULLI	571	218	789	2,3%	1.392	87	1.479	2,9%	2.268
TRAIQUEN	630	224	854	2,4%	1.498	81	1.579	3,1%	2.433
TEMUCO	5.612	1.749	7.361	21,1%	12.745	802	13.547	26,2%	20.908
CUNCO	857	223	1.080	3,1%	1.172	70	1.242	2,4%	2.322
FREIRE	801	234	1.035	3,0%	1.292	93	1.385	2,7%	2.420
GALVARINO	456	196	652	1,9%	557	56	613	1,2%	1.265
LAUTARO	936	289	1.225	3,5%	1.792	129	1.921	3,7%	3.146
MELIPEUCO	345	81	426	1,2%	279	28	307	0,6%	733
PADRE LAS CASAS	1.688	623	2.311	6,6%	2.478	267	2.745	5,3%	5.056
PERQUENCO	166	52	218	0,6%	309	20	329	0,6%	547
PUCON	563	124	687	2,0%	905	47	952	1,8%	1.639
SAAVEDRA	502	210	712	2,0%	439	74	513	1,0%	1.225
TOLTEN	416	152	568	1,6%	444	44	488	0,9%	1.056
VILCUN	688	246	934	2,7%	1.334	95	1.429	2,8%	2.363
CHOLCHOL	419	134	553	1,6%	385	58	443	0,9%	996
ANGOL	1.240	423	1.663	4,8%	3.229	227	3.456	6,7%	5.119
CURACAUTIN	603	151	754	2,2%	1.398	55	1.453	2,8%	2.207
ERCILLA	215	80	295	0,8%	442	16	458	0,9%	753
LOS SAUCES	258	77	335	1,0%	467	25	492	1,0%	827

Concesiones del Pilar Solidario a nivel comunal									
COMUNA	TOTAL PBS Y APS								
	PBSV	PBSI	Total PBS	% PBS	APSV	APSI	Total APS	%APS	Total PBS+APS
LUMACO	336	139	475	1,4%	381	41	422	0,8%	897
RENAICO	256	103	359	1,0%	618	55	673	1,3%	1.032
VICTORIA	1.023	358	1.381	4,0%	2.606	124	2.730	5,3%	4.111
NUEVA IMPERIAL	1.157	366	1.523	4,4%	1.629	118	1.747	3,4%	3.270
GORBEA	533	171	704	2,0%	1.302	77	1.379	2,7%	2.083
PUREN	419	195	614	1,8%	701	53	754	1,5%	1.368
LONQUIMAY	338	127	465	1,3%	350	40	390	0,8%	855
LONCOCHE	691	198	889	2,5%	1.525	99	1.624	3,1%	2.513
Totales	26.405	8.473	34.878	100%	48.347	3.323	51.670	100%	86.548
% respecto del total de concesiones	31%	10%	40%		56%	4%	60%		100%

Fuente: Elaboración propia sobre la base de información del IPS. Información al 17 de noviembre de 2016.

Nota: La información estadística reportada del número de solicitudes concesionadas, en trámite, rechazadas y anuladas varían mes a mes porque se actualiza la información reportada.

12.11. Los Ríos



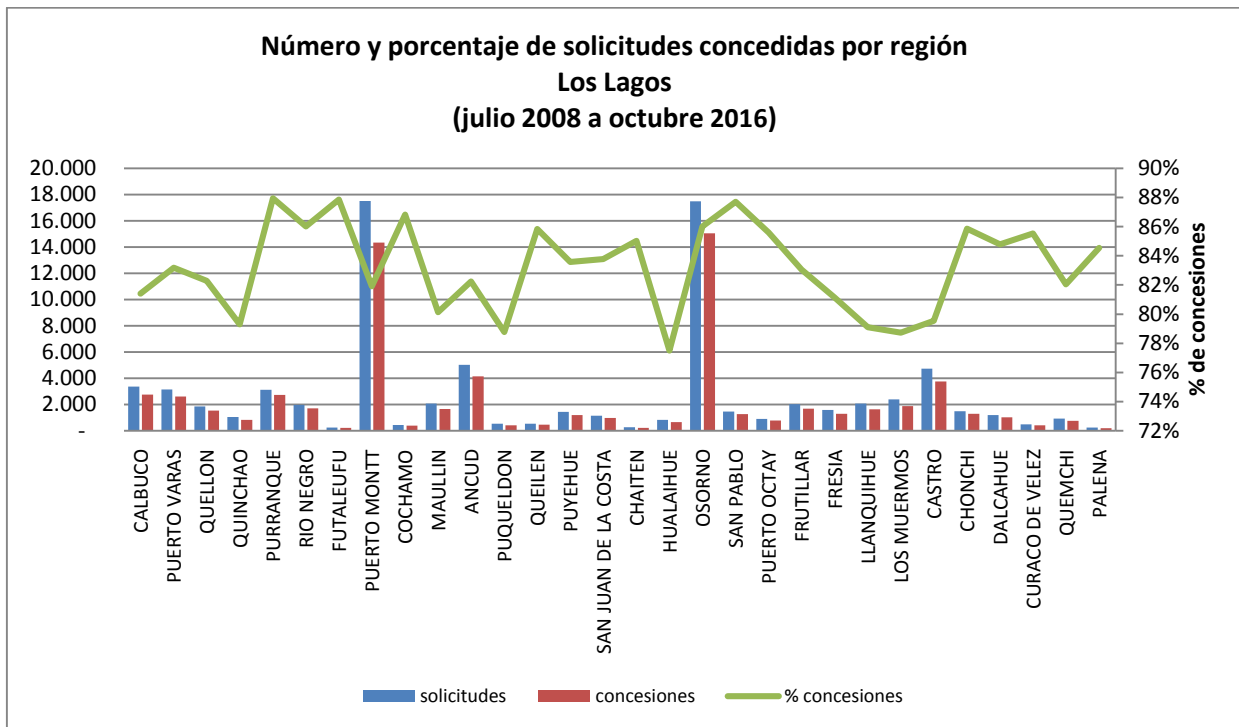
Fuente: Elaboración propia sobre la base de información del IPS.

Concesiones del Pilar Solidario a nivel comunal									
COMUNA	TOTAL PBS Y APS								
	PBSV	PBSI	Total PBS	% PBS	APSV	APSI	Total APS	%APS	Total PBS+APS
VALDIVIA	3.072	1.488	4.560	31,4%	8.961	745	9.706	39,3%	14.266
CORRAL	127	65	192	1,3%	365	31	396	1,6%	588
LANCO	503	237	740	5,1%	1.053	115	1.168	4,7%	1.908
LOS LAGOS	552	295	847	5,8%	1.274	115	1.389	5,6%	2.236
MAFIL	178	92	270	1,9%	523	53	576	2,3%	846
SAN JOSE DE LA MARIQUINA	572	288	860	5,9%	1.093	155	1.248	5,0%	2.108
PAILLACO	642	357	999	6,9%	1.442	134	1.576	6,4%	2.575
PANGUIPULLI	1.102	550	1.652	11,4%	1.570	228	1.798	7,3%	3.450
LA UNION	1.126	497	1.623	11,2%	2.873	292	3.165	12,8%	4.788
FUTRONO	425	207	632	4,4%	650	71	721	2,9%	1.353
LAGO RANCO	357	159	516	3,6%	451	72	523	2,1%	1.039
RIO BUENO	1.136	484	1.620	11,2%	2.199	252	2.451	9,9%	4.071
Totales	9.792	4.719	14.511	100%	22.454	2.263	24.717	100%	39.228
% respecto del total de concesiones	25%	12%	37%		57%	6%	63%		100%

Fuente: Elaboración propia sobre la base de información del IPS. Información al 17 de noviembre de 2016.

Nota: La información estadística reportada del número de solicitudes concesionadas, en trámite, rechazadas y anuladas varían mes a mes porque se actualiza la información reportada.

12.12. Los Lagos



Fuente: Elaboración propia sobre la base de información del IPS.

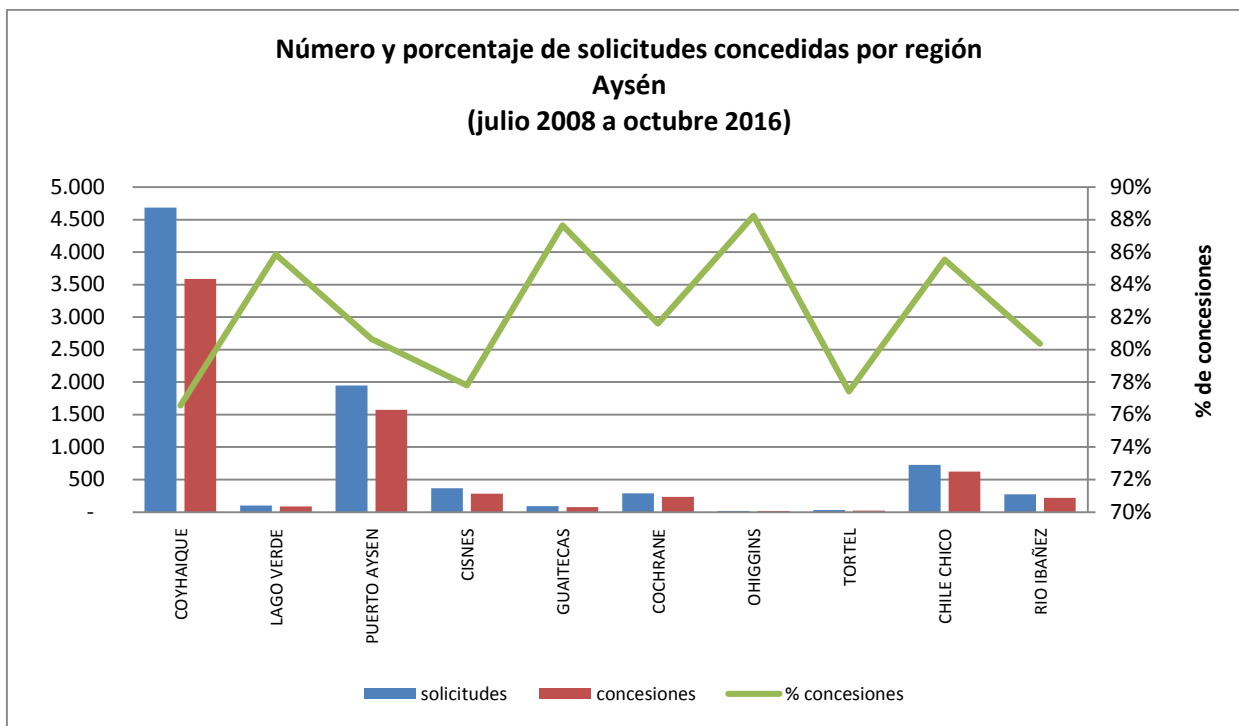
Concesiones del Pilar Solidario a nivel comunal									
COMUNA	TOTAL PBS Y APS								
	PBSV	PBSI	Total PBS	% PBS	APSV	APSI	Total APS	%APS	Total PBS+APS
CALBUCO	1.186	290	1.476	5,6%	1.157	113	1.270	3,0%	2.746
PUERTO VARAS	625	186	811	3,1%	1.724	82	1.806	4,3%	2.617
QUELLON	503	140	643	2,5%	800	90	890	2,1%	1.533
QUINCHAO	360	95	455	1,7%	347	29	376	0,9%	831
PURRANQUE	602	296	898	3,4%	1.711	132	1.843	4,4%	2.741
RIO NEGRO	425	260	685	2,6%	894	120	1.014	2,4%	1.699
FUTALEUFU	89	11	100	0,4%	107	3	110	0,3%	210
PUERTO MONTT	4.036	1.268	5.304	20,3%	8.314	719	9.033	21,7%	14.337
COCHAMO	186	38	224	0,9%	144	14	158	0,4%	382
MAULLIN	759	220	979	3,7%	623	55	678	1,6%	1.657
ANCUD	931	285	1.216	4,6%	2.764	160	2.924	7,0%	4.140
PUQUELDON	159	49	208	0,8%	192	23	215	0,5%	423
QUEILEN	158	53	211	0,8%	230	20	250	0,6%	461

Concesiones del Pilar Solidario a nivel comunal									
COMUNA	TOTAL PBS Y APS								
	PBSV	PBSI	Total PBS	% PBS	APSV	APSI	Total APS	%APS	Total PBS+APS
PUYEHUE	312	162	474	1,8%	650	78	728	1,7%	1.202
SAN JUAN DE LA COSTA	420	206	626	2,4%	279	60	339	0,8%	965
CHAITEN	104	21	125	0,5%	98	4	102	0,2%	227
HUALAIHUE	264	92	356	1,4%	263	32	295	0,7%	651
OSORNO	3.396	1.655	5.051	19,3%	9.046	944	9.990	24,0%	15.041
SAN PABLO	353	182	535	2,0%	659	82	741	1,8%	1.276
PUERTO OCTAY	204	118	322	1,2%	407	43	450	1,1%	772
FRUTILLAR	424	136	560	2,1%	1.064	57	1.121	2,7%	1.681
FRESIA	464	120	584	2,2%	665	47	712	1,7%	1.296
LLANQUIHUE	349	137	486	1,9%	1.087	62	1.149	2,8%	1.635
LOS MUERMOS	808	241	1.049	4,0%	774	65	839	2,0%	1.888
CASTRO	913	322	1.235	4,7%	2.362	162	2.524	6,1%	3.759
CHONCHI	353	114	467	1,8%	779	41	820	2,0%	1.287
DALCAHUE	353	84	437	1,7%	521	61	582	1,4%	1.019
CURACO DE VELEZ	125	23	148	0,6%	239	21	260	0,6%	408
QUEMCHI	340	73	413	1,6%	321	29	350	0,8%	763
PALENA	75	9	84	0,3%	109	4	113	0,3%	197
Totales	19.276	6.886	26.162	100%	38.330	3.352	41.682	100%	67.844
% respecto del total de concesiones	28%	10%	39%		56%	5%	61%		100%

Fuente: Elaboración propia sobre la base de información del IPS. Información al 17 de noviembre de 2016.

Nota: La información estadística reportada del número de solicitudes concesionadas, en trámite, rechazadas y anuladas varían mes a mes porque se actualiza la información reportada.

12.13. Aysén



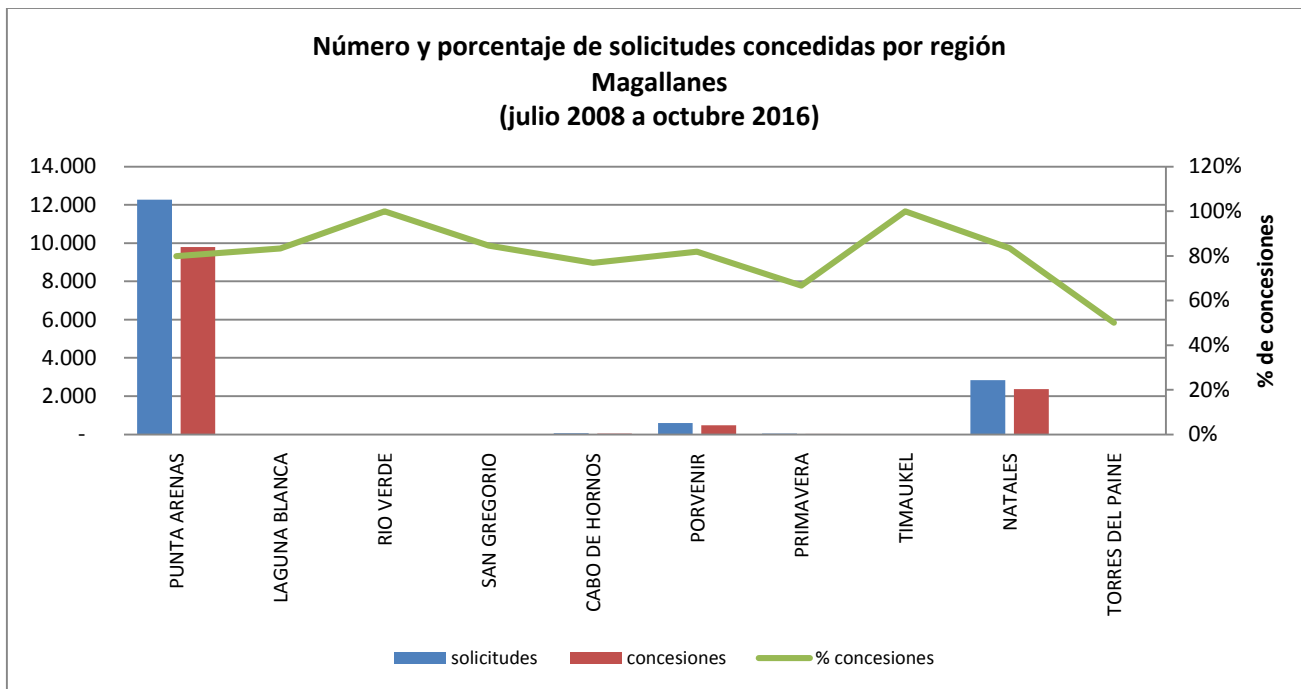
Fuente: Elaboración propia sobre la base de información del IPS.

Concesiones del Pilar Solidario a nivel comunal									
COMUNA	TOTAL PBS Y APS								TOTAL
	PBSV	PBSI	Total PBS	% PBS	APSV	APSI	Total APS	%APS	Total PBS+APS
COYHAIQUE	874	264	1.138	48,9%	2.254	196	2.450	55,7%	3.588
LAGO VERDE	33	3	36	1,5%	48	1	49	1,1%	85
PUERTO AYSÉN	371	114	485	20,8%	1.017	71	1.088	24,7%	1.573
CISNES	81	15	96	4,1%	175	13	188	4,3%	284
GUAITECAS	31	6	37	1,6%	38	3	41	0,9%	78
COCHRANE	107	15	122	5,2%	110	3	113	2,6%	235
OHIGGINS	4	-	4	0,2%	11	-	11	0,3%	15
TORTEL	9	1	10	0,4%	12	2	14	0,3%	24
CHILE CHICO	281	44	325	14,0%	278	18	296	6,7%	621
RIO IBAÑEZ	62	13	75	3,2%	133	13	146	3,3%	221
Totales	1.853	475	2.328	100%	4.076	320	4.396	100%	6.724
% respecto del total de concesiones	28%	7%	35%		61%	5%	65%		100%

Fuente: Elaboración propia sobre la base de información del IPS. Información al 17 de noviembre de 2016.

Nota: La información estadística reportada del número de solicitudes concesionadas, en trámite, rechazadas y anuladas varían mes a mes porque se actualiza la información reportada.

12.14. Magallanes



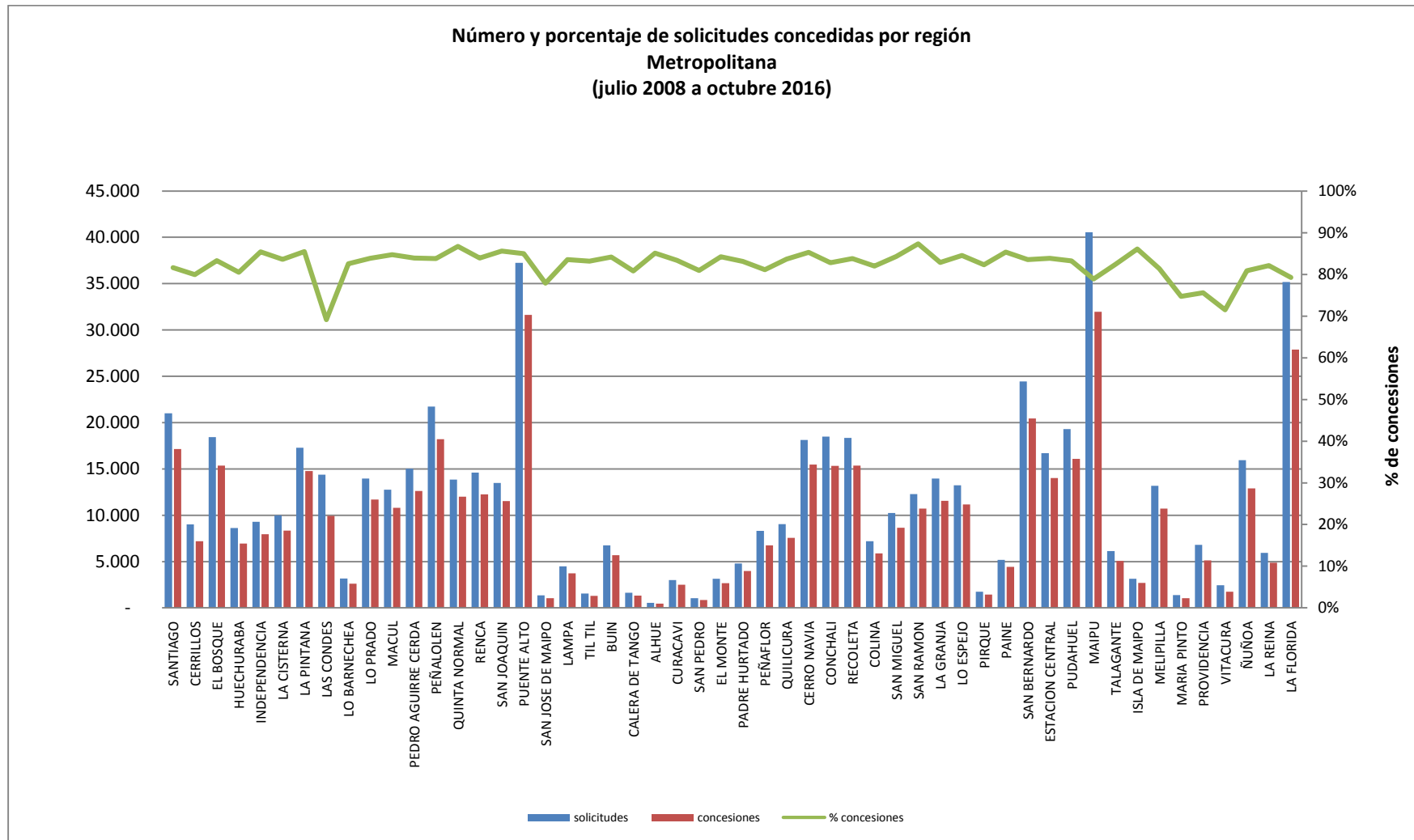
Fuente: Elaboración propia sobre la base de información del IPS.

Concesiones del Pilar Solidario a nivel comunal									
COMUNA	TOTAL PBS Y APS								
	PBSV	PBSI	Total PBS	% PBS	APSV	APSI	Total APS	%APS	Total PBS+APS
PUNTA ARENAS	2.280	634	2.914	72,6%	6.557	333	6.890	78,8%	9.804
LAGUNA BLANCA	2	-	2		3	-	3		5
RIO VERDE	1	-	1	0,0%	1	-	1	0,0%	2
SAN GREGORIO	3	-	3	0,1%	8	-	8	0,1%	11
CABO DE HORNOS	8	3	11		37	2	39		50
LA ANTARTICA	-	-	-	0,0%	-	-	-	0,0%	-
PORVENIR	106	21	127	3,2%	331	23	354	4,1%	481
PRIMAVERA	2	2	4	0,1%	22	-	22	0,3%	26
TIMAUKEL	1	-	1	0,0%	-	-	-	0,0%	1
NATALES	767	182	949	23,6%	1.360	63	1.423	16,3%	2.372
TORRES DEL PAINE	1	-	1		-	-	-		1
Totales	3.171	842	4.013	100%	8.319	421	8.740	100%	12.753
% respecto del total de concesiones	25%	7%	31%		65%	3%	69%		100%

Fuente: Elaboración propia sobre la base de información del IPS. Información al 17 de noviembre de 2016.

Nota: La información estadística reportada del número de solicitudes concesionadas, en trámite, rechazadas y anuladas varían mes a mes porque se actualiza la información reportada.

12.15. Metropolitana



Fuente: Elaboración propia sobre la base de información del IPS.

Concesiones del Pilar Solidario a nivel comunal									
COMUNA	TOTAL PBS Y APS								
	PBSV	PBSI	Total PBS	% PBS	APSV	APSI	Total APS	%APS	Total PBS+APS
SANTIAGO	4.043	830	4.873	3,1%	11.736	541	12.277	3,5%	17.150
CERRILLOS	1.644	692	2.336	1,5%	4.690	183	4.873	1,4%	7.209
EL BOSQUE	3.949	1.221	5.170	3,3%	9.672	514	10.186	2,9%	15.356
HUECHURABA	1.770	576	2.346	1,5%	4.368	219	4.587	1,3%	6.933
INDEPENDENCIA	1.833	378	2.211	1,4%	5.529	206	5.735	1,6%	7.946
LA CISTERNA	2.280	479	2.759	1,8%	5.379	216	5.595	1,6%	8.354
LA PINTANA	3.725	1.526	5.251	3,4%	8.837	684	9.521	2,7%	14.772
LAS CONDES	2.761	494	3.255	2,1%	6.489	191	6.680	1,9%	9.935
LO BARNECHEA	660	189	849	0,5%	1.717	61	1.778	0,5%	2.627
LO PRADO	2.747	683	3.430	2,2%	7.988	290	8.278	2,4%	11.708
MACUL	2.515	506	3.021	1,9%	7.520	263	7.783	2,2%	10.804
PEDRO AGUIRRE CERDA	2.914	817	3.731	2,4%	8.523	368	8.891	2,6%	12.622
PEÑALOEN	4.033	1.249	5.282	3,4%	12.393	532	12.925	3,7%	18.207
QUINTA NORMAL	2.827	659	3.486	2,2%	8.291	241	8.532	2,5%	12.018
RENCA	2.834	991	3.825	2,5%	8.012	419	8.431	2,4%	12.256
SAN JOAQUIN	2.582	653	3.235	2,1%	8.020	277	8.297	2,4%	11.532
PUENTE ALTO	7.418	2.529	9.947	6,4%	20.668	1.019	21.687	6,2%	31.634
SAN JOSE DE MAIPO	320	74	394	0,3%	644	23	667	0,2%	1.061
LAMPA	1.006	489	1.495	1,0%	2.103	142	2.245	0,6%	3.740
TIL TIL	323	101	424	0,3%	812	51	863	0,2%	1.287
BUIN	1.240	350	1.590	1,0%	3.887	212	4.099	1,2%	5.689
CALERA DE TANGO	325	88	413	0,3%	864	54	918	0,3%	1.331
ALHUE	108	35	143	0,1%	320	10	330	0,1%	473
CURACAVI	681	155	836	0,5%	1.589	72	1.661	0,5%	2.497
SAN PEDRO	287	65	352	0,2%	466	35	501	0,1%	853
EL MONTE	709	192	901	0,6%	1.683	76	1.759	0,5%	2.660
PADRE HURTADO	875	246	1.121	0,7%	2.755	114	2.869	0,8%	3.990
PEÑAFLORES	1.478	399	1.877	1,2%	4.648	211	4.859	1,4%	6.736

Concesiones del Pilar Solidario a nivel comunal									
COMUNA	TOTAL PBS Y APS								
	PBSV	PBSI	Total PBS	% PBS	APSV	APSI	Total APS	%APS	Total PBS+APS
QUILICURA	1.838	736	2.574	1,7%	4.634	348	4.982	1,4%	7.556
CERRO NAVIA	3.510	1.147	4.657	3,0%	10.293	514	10.807	3,1%	15.464
CONCHALI	3.735	820	4.555	2,9%	10.366	403	10.769	3,1%	15.324
RECOLETA	3.674	978	4.652	3,0%	10.281	428	10.709	3,1%	15.361
COLINA	1.455	627	2.082	1,3%	3.556	258	3.814	1,1%	5.896
SAN MIGUEL	2.331	426	2.757	1,8%	5.704	181	5.885	1,7%	8.642
SAN RAMON	2.780	715	3.495	2,2%	6.949	279	7.228	2,1%	10.723
LA GRANJA	2.741	851	3.592	2,3%	7.587	387	7.974	2,3%	11.566
LO ESPEJO	2.715	947	3.662	2,4%	7.147	369	7.516	2,2%	11.178
PIRQUE	376	109	485	0,3%	897	46	943	0,3%	1.428
PAINE	1.015	310	1.325	0,9%	2.971	139	3.110	0,9%	4.435
SAN BERNARDO	5.036	1.725	6.761	4,4%	12.852	824	13.676	3,9%	20.437
ESTACION CENTRAL	3.362	858	4.220	2,7%	9.397	394	9.791	2,8%	14.011
PUDAHUEL	3.498	1.356	4.854	3,1%	10.636	582	11.218	3,2%	16.072
MAIPU	7.364	2.176	9.540	6,1%	21.536	895	22.431	6,4%	31.971
TALAGANTE	1.093	322	1.415	0,9%	3.492	155	3.647	1,0%	5.062
ISLA DE MAIPO	528	165	693	0,4%	1.909	106	2.015	0,6%	2.708
MELIPILLA	2.624	682	3.306	2,1%	7.030	389	7.419	2,1%	10.725
MARIA PINTO	232	79	311	0,2%	682	41	723	0,2%	1.034
PROVIDENCIA	1.475	193	1.668	1,1%	3.378	89	3.467	1,0%	5.135
VITACURA	592	80	672	0,4%	1.040	42	1.082	0,3%	1.754
ÑUÑO A	3.068	482	3.550	2,3%	9.064	278	9.342	2,7%	12.892
LA REINA	1.231	181	1.412	0,9%	3.339	119	3.458	1,0%	4.870
LA FLORIDA	7.019	1.577	8.596	5,5%	18.617	680	19.297	5,5%	27.893
Totales	121.179	34.208	155.387	100%	332.960	15.170	348.130	100%	503.517
% respecto del total de concesiones	24%	7%	31%		66%	3%	69%		100%

Fuente: Elaboración propia sobre la base de información del IPS. Información al 17 de noviembre de 2016.

Nota: La información estadística reportada del número de solicitudes concesionadas, en trámite, rechazadas y anuladas varían mes a mes porque se actualiza la información reportada.

Introducción al Bono por Hijo (BXH)

Este bono se encuentra vigente a partir del 1 de julio de 2009. Es un beneficio que incrementa el monto de la pensión de la mujer a través de la entrega de un bono por cada hijo nacido vivo o adoptado.

El Bono por Hijo no se paga al momento del nacimiento del hijo, se paga a los 65 años con la pensión y tiene como fin único incrementar el monto de la pensión de la madre.

La bonificación consiste en un aporte estatal equivalente al 10% de 18 ingresos mínimos mensuales. Si el hijo nació antes del 1 de julio de 2009, se aplicará el ingreso mínimo vigente al 1 julio de 2009 (\$159 mil). Si el hijo nació después del 1 de julio de 2009, el ingreso mínimo corresponderá al monto que estaba vigente durante el mes en que nació el hijo. Es importante destacar, que al monto total de la o las bonificaciones, se le aplicará una tasa de rentabilidad por cada mes completo, contados desde el nacimiento del hijo y hasta que la mujer cumpla los 65 años de edad.

Tienen derecho las mujeres:

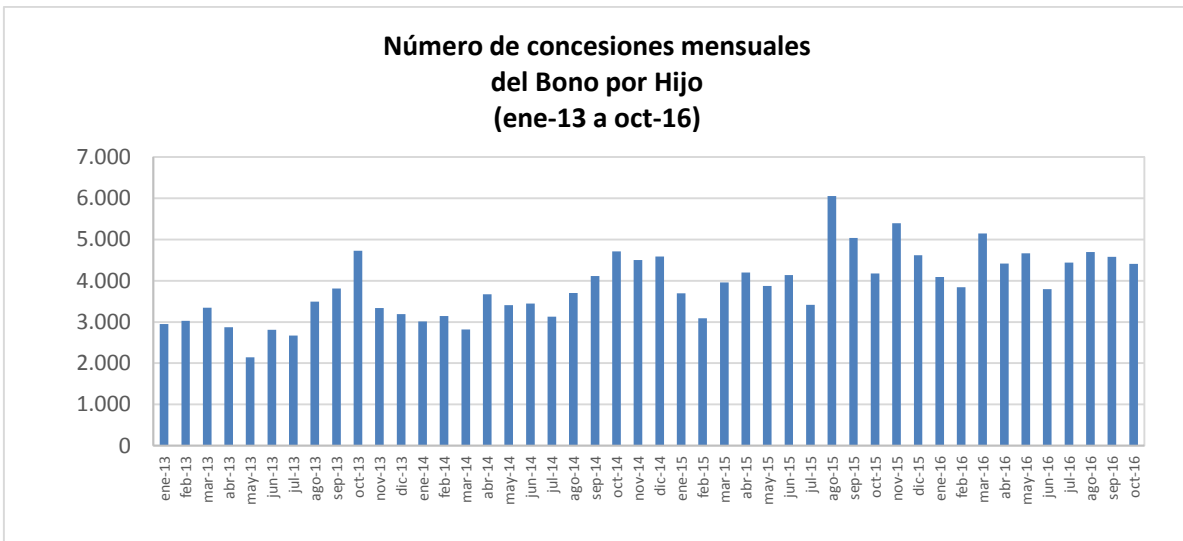
- Afiliadas al decreto ley N°3.500 y que no tengan afiliación a otro régimen.
- Las mujeres beneficiarias de Pensión Básica Solidaria o Aporte Previsional Solidario de Vejez.
- Las mujeres que sin estar afiliadas a un régimen previsional perciben una pensión de sobrevivencia.

II. Bono por Hijo

Desde la implementación del programa a la fecha, han sido beneficiarias del Bono por Hijo en total 453.168 mujeres, por un total de 1.617.391 causantes, lo que es equivalente a aproximadamente 3,6 hijos por mujer.

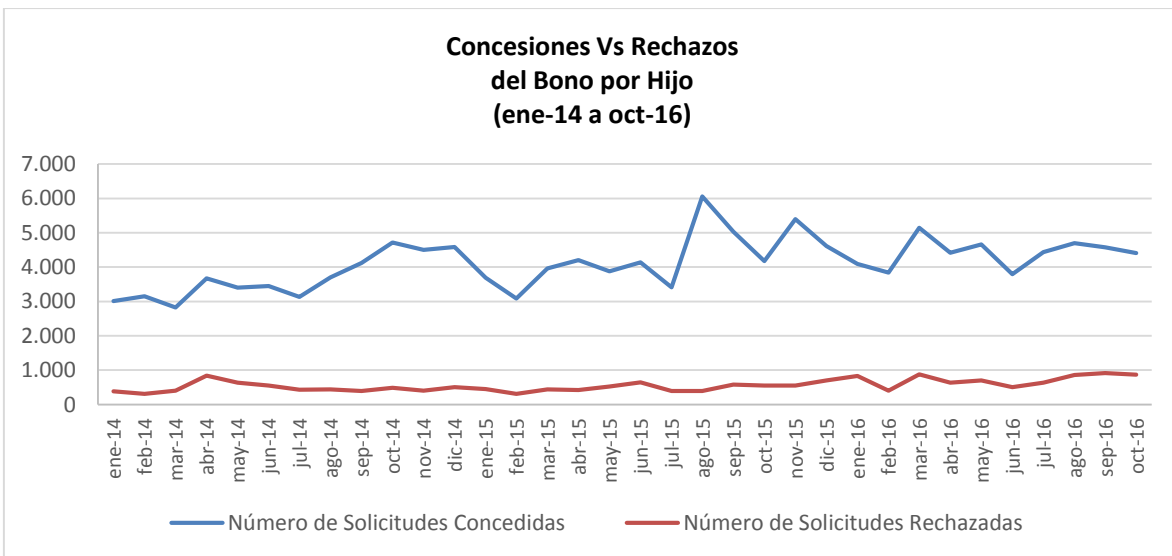
Desde el año 2013 a la fecha, se han concesionado mensualmente en promedio 3.877 solicitudes.

En lo corrido del año 2016, se han recibido en total 51.295 solicitudes de las cuales se han concedido el 86.2% (44.068 beneficios).



Fuente: IPS

Desde enero de 2014 a la fecha se han rechazado en total 18.986 solicitudes.



Fuente: IPS

1. Concesiones de Bono por Hijo a nivel nacional, por mes

Agosto de 2009 a octubre 2016

Mes	NÚMERO DE CONCESIONES DE BONO POR HIJO REALIZADAS CADA MES							
	Pago Mensual Con PBS		Pago Mensual Con APS		Pago Único		TOTAL	
	Nº Beneficiarias	Nº de Hijos	Nº Beneficiarias	Nº de Hijos	Nº Beneficiarias	Nº de Hijos	Nº Beneficiarias	Nº de Hijos (causantes)
Ago-dic 2009							23.671	102.602
2010							90.591	283.345
2011							105.822	430.659
2012							54.727	214.792
ene-13	1.344	5.074	84	433	1.525	5.846	2.953	11.353
feb-13	1.353	5.003	87	397	1.589	5.817	3.029	11.217
mar-13	1.556	5.790	83	353	1.708	5.791	3.347	11.934
abr-13	1.076	4.086	69	271	1.727	5.901	2.872	10.258
may-13	920	3.380	38	168	1.182	4.056	2.140	7.604
jun-13	911	3.309	125	648	1.778	6.154	2.814	10.111
jul-13	1.073	3.717	75	297	1.520	5.115	2.668	9.129
ago-13	1.037	3.504	284	1.590	2.172	6.454	3.493	11.548
sep-13	2.257	8.307	45	183	1.509	5.003	3.811	13.493
oct-13	2.716	10.131	147	685	1.865	6.227	4.728	17.043
nov-13	1.624	5.781	79	348	1.639	5.415	3.342	11.544
dic-13	1.527	5.675	77	312	1.584	4.895	3.188	10.882
2013	17.394	63.757	1.193	5.685	19.798	66.674	38.385	136.116
ene-14	1.680	6.027	52	220	1.280	4.011	3.012	10.258
feb-14	1.550	5.590	76	318	1.520	4.945	3.146	10.853
mar-14	1.367	4.922	99	470	1.354	4.290	2.820	9.682
abr-14	1.713	6.039	117	534	1.841	6.029	3.671	12.602
may-14	1.767	6.174	124	523	1.514	4.663	3.405	11.360
jun-14	1.613	5.821	120	517	1.715	5.301	3.448	11.639
jul-14	1.419	4.978	88	412	1.625	5.129	3.132	10.519
ago-14	1.494	5.380	98	469	2.110	6.696	3.702	12.545
sep-14	2.074	6.815	153	619	1.891	5.544	4.118	12.978
oct-14	1.793	6.196	99	453	2.822	9.121	4.714	15.770

Mes	NÚMERO DE CONCESIONES DE BONO POR HIJO REALIZADAS CADA MES							
	Pago Mensual Con PBS		Pago Mensual Con APS		Pago Único		TOTAL	
	Nº Beneficiarias	Nº de Hijos	Nº Beneficiarias	Nº de Hijos	Nº Beneficiarias	Nº de Hijos	Nº Beneficiarias	Nº de Hijos (causantes)
nov-14	1.417	5.025	119	521	2.963	9.093	4.499	14.639
dic-14	2.023	7.131	157	606	2.407	7.565	4.587	15.302
2014	19.910	70.098	1.302	5.662	23.042	72.387	44.254	148.147
ene-15	1.303	4.627	90	407	2.299	7.138	3.692	12.172
feb-15	1.126	4.105	68	319	1.895	5.828	3.089	10.252
mar-15	1.509	5.148	142	601	2.308	7.031	3.959	12.780
abr-15	1.305	4.297	154	670	2.740	8.147	4.199	13.114
may-15	1.328	4.634	162	698	2.387	7.056	3.877	12.388
jun-15	1.079	3.931	121	595	2.940	8.577	4.140	13.103
jul-15	1.562	5.243	193	896	1.660	4.806	3.415	10.945
ago-15	1.389	4.383	321	1.453	4.348	12.994	6.058	18.830
sep-15	2.017	7.335	176	801	2.843	8.849	5.036	16.985
oct-15	1.395	4.572	175	799	2.605	7.454	4.175	12.825
nov-15	1.495	5.282	166	712	3.733	10.856	5.394	16.850
dic-15	1.645	5.189	200	809	2.771	8.572	4.616	14.570
2015	17.153	58.746	1.968	8.760	32.529	97.308	51.650	164.814
ene-16	1.402	4.801	157	645	2.531	7.419	4.090	12.865
feb-16	964	3.139	156	644	2.723	8.130	3.843	11.913
mar-16	1.710	5.724	238	993	3.197	9.196	5.145	15.913
abr-16	1.579	5.412	196	787	2.640	7.635	4.415	13.834
may-16	1.550	5.486	180	760	2.933	8.633	4.663	14.879
jun-16	1.015	3.452	121	555	2.658	7.478	3.794	11.485
jul-16	1.746	6.028	157	657	2.535	7.430	4.438	14.115
ago-16	1.390	4.511	153	578	3.151	9.173	4.694	14.262
sep-16	1.402	4.329	196	823	2.981	8.807	4.579	13.959
oct-16	1.480	5.044	136	536	2.791	8.111	4.407	13.691
A oct-16	14.238	47.926	1.690	6.978	28.140	82.012	44.068	136.916
TOTAL							453.168	1.617.391

Fuente: IPS

Nota: La información corresponde al total de concesiones (beneficiarias) del Bono por Hijo de cada mes.

El pago único corresponde a las pensionadas de las AFP y Compañías de Seguros.

2. Solicitudes y concesiones de Bono por Hijo, por mes

Mes	Número de Solicitudes Concedidas	Número de Solicitudes Rechazadas	Total Solicitudes
ene-14	3.012	385	3.397
feb-14	3.146	307	3.453
mar-14	2.820	401	3.221
abr-14	3.671	837	4.508
may-14	3.405	637	4.042
jun-14	3.448	551	3.999
jul-14	3.132	431	3.563
ago-14	3.702	437	4.139
sep-14	4.118	391	4.509
oct-14	4.714	491	5.205
nov-14	4.499	402	4.901
dic-14	4.587	501	5.088
Total 2014	44.254	5.771	50.025
ene-15	3.692	452	4.144
feb-15	3.089	314	3.403
mar-15	3.959	437	4.396
abr-15	4.199	418	4.617
may-15	3.877	527	4.404
jun-15	4.140	642	4.782
jul-15	3.415	391	3.806
ago-15	6.058	393	6.451
sep-15	5.036	579	5.615
oct-15	4.175	552	4.727
nov-15	5.394	555	5.949
dic-15	4.616	704	5.320
Total 2015	51.650	5.964	57.614
ene-16	4.090	834	4.924
feb-16	3.843	401	4.244
mar-16	5.145	878	6.023
abr-16	4.415	636	5.051
may-16	4.663	700	5.363
jun-16	3.794	507	4.301
jul-16	4.438	635	5.073
ago-16	4.694	856	5.550
sep-16	4.579	914	5.493
oct-16	4.407	866	5.273
Total a oct-16	44.068	7.227	51.295
TOTAL	139.972	18.962	158.934

Fuente: IPS

Nota: Esta estadística reporta el dato del último mes disponible, no se actualizan los meses anteriores.

3. Concesiones de Bono por Hijo a nivel Regional

Octubre de 2016

Región			IPS		AFP y Cías de Seguros		Total
Glosa	Cód.		PBS	APS	APS	Cuota Única	
Arica y Parinacota	XV	Nº Beneficiarios	22			32	54
		Nº de Causantes (hijos)	73			84	157
Tarapacá	I	Nº Beneficiarios	11	3		34	48
		Nº de Causantes (hijos)	43	10		91	144
Antofagasta	II	Nº Beneficiarios	45	1	1	71	118
		Nº de Causantes (hijos)	161	3	4	198	366
Atacama	III	Nº Beneficiarios	24		2	58	84
		Nº de Causantes (hijos)	84		3	173	260
Coquimbo	IV	Nº Beneficiarios	68	8	3	105	184
		Nº de Causantes (hijos)	227	35	6	323	591
Valparaíso	V	Nº Beneficiarios	134	2	14	339	489
		Nº de Causantes (hijos)	429	3	45	926	1.403
B.O'Higgins	VI	Nº Beneficiarios	72	4	4	183	263
		Nº de Causantes (hijos)	256	21	24	555	856
Maule	VII	Nº Beneficiarios	100	7		180	287
		Nº de Causantes (hijos)	379	40		581	1.000
Bío Bío	VIII	Nº Beneficiarios	254	24	5	341	624
		Nº de Causantes (hijos)	897	98	27	1.006	2.028
Araucanía	IX	Nº Beneficiarios	135	7	3	144	289
		Nº de Causantes (hijos)	498	35	11	443	987
Los Ríos	XIV	Nº Beneficiarios	36	5	2	72	115
		Nº de Causantes (hijos)	117	25	8	228	378
Los Lagos	X	Nº Beneficiarios	75	2	2	134	213
		Nº de Causantes (hijos)	244	11	8	376	639
Aysén	XI	Nº Beneficiarios	7		1	21	29
		Nº de Causantes (hijos)	29		3	74	106
Magallanes	XII	Nº Beneficiarios	12	1	1	33	47
		Nº de Causantes (hijos)	39	2	1	82	124
Metropolitana	XIII	Nº Beneficiarios	485	19	15	1.044	1.563
		Nº de Causantes (hijos)	1.568	68	45	2.971	4.652
TOTAL		Nº Beneficiarios	1.480	83	53	2.791	4.407
		Nº de Causantes (hijos)	5.044	351	185	8.111	13.691
		Monto \$	12.068.995	961.469	445.464	3.942.888.125	3.956.364.053

Fuente: IPS

Introducción al Subsidio Previsional a los Trabajadores Jóvenes (STJ)

El Subsidio Previsional los Trabajadores Jóvenes (STJ) es un subsidio estatal mensual que incentiva la contratación de jóvenes trabajadores entre los 18 y 35 años, el cual es pagado tanto a empleadores (subsidio a la contratación) y trabajadores (subsidio a la cotización).

Los empleadores y trabajadores tienen derecho a recibir un subsidio equivalente al 50% de la cotización previsional, calculado sobre un ingreso mínimo, respecto de cada trabajador cuya remuneración sea igual o inferior a 1.5 veces el ingreso mínimo mensual. Éste aporte se percibirá durante las primeras veinticuatro cotizaciones, continuas o discontinuas que registre el respectivo trabajador en el Sistema de Pensiones.

En el caso del subsidio a la contratación, solo tendrán derecho los empleadores que se encuentren al día con sus cotizaciones previsionales.

****En importante destacar que el STJ es diferente al Subsidio al Empleo Joven (SEJ) el cual es entregado por el SENCE.**

III. Subsidio Previsional a Trabajadores Jóvenes (STJ)

1. Total solicitudes a la contratación (Empleador)

MES	TOTAL SOLICITUDES CADA MES (Subsidio a la Contratación)			
	Total Solicitudes	Total Trabajadores		Total
		Mujeres	Hombres	
Oct. a Dic. 2008	333			
Total 2009	2.105			
Total 2010	1.759			
Total 2011	1.026			
Total 2012	807			75.178
ene-13	58			10.513
feb-13	55			8.811
mar-13	64			11.072
abr-13	66			9.568
may-13	60			9.423
jun-13	54			10.541
jul-13	58			10.315
ago-13	58			9.741
sep-13	50			9.232
oct-13	48			9.928
nov-13	28			6.195
dic-13	55			8.859
Total 2013	654			114.198
ene-14	57			10.003
feb-14	36			8.116
mar-14	43			3.794
abr-14	44			5.833
may-14	47			3.916
jun-14	48			3.251
jul-14	47			3.190
ago-14	44			3.136
sep-14	41			2.928
oct-14	34			2.732
nov-14	25			3.936
dic-14	47			3.018
Total 2014	513			53.853
ene-15	40			2.343
feb-15	37			2.758
mar-15	39			2.319
abr-15	33			1.250

MES	TOTAL SOLICITUDES CADA MES (Subsidio a la Contratación)			
	Total Solicitudes	Total Trabajadores		Total
		Mujeres	Hombres	
may-15	31			1.952
jun-15	38			1.536
jul-15	33			2.640
ago-15	37			1.723
sep-15	40			2.602
oct-15	39			2.691
nov-15	37			2.518
dic-15	33			2.358
Total a 2015	437			26.690
ene-16	33			3.308
feb-16	33			2.327
mar-16	40			2.621
abr-16	39			2.495
may-16	40	1.000	1.038	2.038
jun-16	37	S/I	S/I	1.960
jul-16	46	1.739	1.498	3.237
ago-16	47	1.262	1.077	2.339
sep-16	38	1.119	1.309	2.428
oct-16	36	943	705	1.648
Total a oct-16	389			24.401
TOTAL	8.023			294.320

Fuente: IPS

Nota: El Subsidio a la Contratación comenzó a pagarse en marzo de 2009.

Esta estadística reporta el dato del último mes disponible, no se actualizan los meses anteriores.

2. Estado de las solicitudes a la contratación (Empleador)

MES	ESTADO DE LAS SOLICITUDES (Subsidio a la Contratación)			
	CONCEDIDAS	RECHAZADAS	EN TRÁMITE	TOTAL
Ene. a Dic. 2012	114	539	154	807
ene-13	8	38	12	58
feb-13	5	35	15	55
mar-13	10	42	12	64
abr-13	10	41	15	66
may-13	6	43	11	60
jun-13	6	34	14	54
jul-13	4	42	12	58
ago-13	7	39	12	58
sep-13	5	33	12	50
oct-13	3	28	17	48
nov-13	3	18	7	28
dic-13	7	37	11	55
Ene. a Dic. 2013	74	430	150	654
ene-14	7	32	18	57
feb-14	3	24	9	36
mar-14	7	21	15	43
abr-14	9	25	10	44
may-14	7	29	11	47
jun-14	-	31	17	48
jul-14	3	29	15	47
ago-14	5	30	9	44
sep-14	2	39		41
oct-14	5	29		34
nov-14	1	20	4	25
dic-14	4	38	5	47
Ene. a Dic. 2014	53	347	113	513
ene-15	2	26	12	40
feb-15	1	21	15	37
mar-15	7	24	8	39
abr-15	7	21	5	33
may-15		18	13	31
jun-15	5	22	11	38
jul-15	1	22	10	33
ago-15	4	27	6	37
sep-15	1	32	7	40
oct-15	9	21	9	39
nov-15	7	26	4	37
dic-15	6	21	6	33
Total a Dic-15	50	281	106	437
ene-16	4	19	10	33
feb-16	17	16	0	33
mar-16	14	13	13	40

MES	ESTADO DE LAS SOLICITUDES (Subsidio a la Contratación)			
	CONCEDIDAS	RECHAZADAS	EN TRÁMITE	TOTAL
abr-16	8	19	12	39
may-16	7	21	12	40
jun-16	7	19	11	37
jul-16	18	16	12	46
ago-16	12	18	17	47
sep-16	6	19	13	38
oct-16	10	15	11	36

Fuente: IPS

Nota: Esta estadística reporta el dato del último mes disponible, no se actualizan los meses anteriores.

3. Total solicitudes a la cotización (Trabajador)

MES	TOTAL SOLICITUDES CADA MES (Subsidio a la Cotización)		
	Mujeres	Hombres	TOTAL
Jul. a Dic. 2011			122.650
Ene. a Dic. 2012			32.605
ene-13			2.532
feb-13			2.439
mar-13			2.431
abr-13			1.851
may-13			2.369
jun-13			2.281
jul-13			2.297
ago-13			1.478
sep-13			1.310
oct-13			1.141
nov-13			925
dic-13			2.271
Ene. a Dic. 2013			23.325
ene-14			2.624
feb-14			1.598
mar-14			1.914
abr-14			1.065
may-14			1.919
jun-14			1.580
jul-14			1.542
ago-14			1.606
sep-14			2.676
oct-14			2.626
nov-14			2.422
dic-14			1.349
Total a Dic-14			22.921
ene-15			2.382
feb-15			3.962
mar-15			2.652
abr-15			3.302
may-15			1.564
jun-15			2.459
jul-15			1.307
ago-15			2.005
sep-15			1.605
oct-15			5.170

MES	TOTAL SOLICITUDES CADA MES (Subsidio a la Cotización)		
	Mujeres	Hombres	TOTAL
nov-15			2.737
dic-15			1.802
Total a dic-15			30.947
ene-16			3.979
feb-16			4.366
mar-16			2.056
abr-16			2.454
may-16	1.021	834	1.855
jun-16	983	924	1.907
jul-16	1.011	872	1.883
ago-16	2.375	1.728	4.103
sep-16	993	820	1.813
oct-16	783	848	1.631
A oct-16			26.047
TOTAL			258.495

Fuente: IPS

Nota: A partir del 1 de julio de 2011 comenzó a pagarse el Subsidio a la Cotización.
Esta estadística reporta el dato del último mes disponible, no se actualizan los meses anteriores.

4. Estado de las solicitudes a la cotización (Empleador)

MES	ESTADO DE LAS SOLICITUDES (Subsidio a la Cotización)									
	CONCEDIDAS			RECHAZADAS			EN TRÁMITE			TOTAL
	Mujeres	Hombres	Total	Mujeres	Hombres	Total	Mujeres	Hombres	Total	
Jul. a Dic. 2011			119.211			1.457			1.982	122.650
Ene. a Dic. 2012			24.495			248			7.862	32.605
ene-13			1.593			15			924	2.532
feb-13			1.468			22			949	2.439
mar-13			1.784			16			631	2.431
abr-13			1.305			44			502	1.851
may-13			1.777			10			582	2.369
jun-13			1.540			16			725	2.281
jul-13			1.026			10			1.261	2.297
ago-13			610			14			854	1.478
sep-13			816			1			493	1.310
oct-13			485			2			654	1.141
nov-13			480			2			443	925
dic-13			1.157			6			1.108	2.271
Ene. a Dic. 2013			14.041			158			9.126	23.325
ene-14			1.358			5			1.261	2.624
feb-14			746			4			848	1.598
mar-14			1.052			10			852	1.914
abr-14			549			4			512	1.065
may-14			773			9			1.137	1.919
jun-14			660			15			905	1.580
jul-14			881			15			646	1.542
ago-14			825			28			753	1.606
sep-14			1.489			41			1.146	2.676
oct-14			1.667			132			827	2.626
nov-14			1.332			22			1.068	2.422
dic-14			500			14			835	1.349
Total a Dic.14			11.832			299			10.790	22.921
ene-15			38			896			1.448	2.382
feb-15			1.411			90			2.461	3.962
mar-15			1.147			78			1.427	2.652
abr-15			1.650			172			1.480	3.302
may-15			1.272			123			169	1.564
jun-15			1.877			135			447	2.459
jul-15			1.030			110			167	1.307
ago-15			1.674			113			218	2.005
sep-15			1.313			136			156	1.605

MES	ESTADO DE LAS SOLICITUDES (Subsidio a la Cotización)									
	CONCEDIDAS			RECHAZADAS			EN TRÁMITE			
	Mujeres	Hombres	Total	Mujeres	Hombres	Total	Mujeres	Hombres	Total	TOTAL
oct-15			5.045			104			21	5.170
nov-15			1.924			764			49	2.737
dic-15			1.346			239			217	1.802
Total a Dic.15			19.727			2.960			8.260	30.947
ene-16			3.773			149			57	3.979
feb-16			4.253			113			-	4.366
mar-16			2.016			25			15	2.056
abr-16			2.405			33			16	2.454
may-16	996	817	1.813	17	17	34	8	-	8	1.855
jun-16	957	898	1.855	15	21	36	11	5	16	1.907
jul-16	977	835	1.812	24	24	48	10	13	23	1.883
ago-16	2.266	1.640	3.906	90	73	163	19	15	34	4.103
sep-16	948	779	1.727	42	41	83	3	-	3	1.813
oct-16	770	832	1.602	13	16	29	-	-	-	1.631

Fuente: IPS

5. Número de subsidios pagados a la contratación y cotización, por mes

Mes	Subsidio a la Contratación		Subsidio a la Cotización			
	Número de subsidios pagados	Número de empleadores que recibieron pago en el mes	Número de subsidios pagados	Número de trabajadores que recibieron pago en el mes		
				Hombre	Mujer	Total Trabajadores
mar-09	10.625	174	-			
abr-09	6.095	194	-			
may-09	7.497	290	-			
jun-09	8.878	241	-			
jul-09	13.580	349	-			
ago-09	9.451	290	-			
sep-09	16.175	423	-			
oct-09	21.738	442	-			
nov-09	20.687	464	-			
dic-09	19.925	464	-			
ene-10	14.517	460	-			
feb-10	21.073	461	-			
mar-10	1.853	230	-			
abr-10	34.023	448	-			
may-10	12.204	424	-			
jun-10	1.575	167	-			
jul-10	1.875	166	-			
ago-10	7.627	189	-			
sep-10	1.802	151	-			
oct-10	3.251	152	-			
nov-10	986	122	-			
dic-10	1.370	102	-			
ene-11	547	96	-			
feb-11	986	105	-			
mar-11	531	76	-			
abr-11	1.064	129	-			
may-11	1.100	91	-			
jun-11	1.238	106	-			
jul-11	173	25	-			
ago-11	810	59	-			
sep-11	476	65	1.634			1.620
oct-11	1.568	75	5.036			4.518
nov-11	906	39	12.015			10.939
dic-11	1.270	71	22.261			21.512
ene-12	1.221	65	24.129			20.099
feb-12	902	58	22.063			19.781
mar-12	2.605	58	36.966			28.773
abr-12	982	44	16.479			16.232
may-12	3.220	72	28.814			23.849
jun-12	1.267	49	25.375			22.057
jul-12	1.000	53	23.209			21.672
ago-12	1.130	58	21.429			20.285
sep-12	1.082	56	26.360			23.448
oct-12	1.205	63	24.056			22.693
nov-12	637	47	19.225			18.399
dic-12	840	32	11.256			10.911
ene-13	931	56	40.005			27.853
feb-13	1.270	64	24.170			22.694
mar-13	826	41	23.845			22.309
abr-13	1.037	51	26.008			23.693
may-13	436	34	21.038			19.845
jun-13	848	44	22.037			20.065
jul-13	747	36	22.506			20.780

Mes	Subsidio a la Contratación		Subsidio a la Cotización			
	Número de subsidios pagados	Número de empleadores que recibieron pago en el mes	Número de subsidios pagados	Número de trabajadores que recibieron pago en el mes		
			Hombre	Mujer	Total Trabajadores	
ago-13	719	35	23.869			21.924
sep-13	908	30	22.797			21.715
oct-13	907	34	23.258			22.266
nov-13	684	32	21.758			20.561
dic-13	731	40	21.567			20.466
ene-14	642	27	16.702			15.794
feb-14	687	25	23.938			20.912
mar-14	1.022	47	28.622			24.920
abr-14	645	29	22.470			20.858
may-14	697	31	14.929			13.783
jun-14	708	29	28.107			22.029
jul-14	848	30	20.305			18.703
ago-14	418	21	20.026			17.896
sep-14	449	20	17.518			15.614
oct-14	386	21	25.867			21.002
nov-14	614	17	16.769			15.842
dic-14	534	22	23.318			20.226
ene-15	478	21	23.056			21.061
feb-15	361	24	18.524			17.192
mar-15	712	28	26.002			22.027
abr-15	255	22	23.093			21.546
may-15	891	21	22.362			20.850
jun-15	117	14	12.627			11.681
jul-15	181	18	19.638			18.282
ago-15	128	14	21.146			19.598
sep-15	161	18	27.499			21.738
oct-15	195	21	25.195			20.911
nov-15	225	20	22.695			19.610
dic-15	212	27	22.984			20.973
ene-16	352	37	22.006			20.462
feb-16	370	34	21.509			20.333
mar-16	389	23	21.336			19.910
abr-16	285	18	5.659			5.480
may-16	288	16	6.651	2.372	3.426	5.798
jun-16	21*	15	5.426	2.742	2.014	4.756
jul-16	9	9	3.253	1.620	1.416	3.036
ago-16	13	10	3.343	1.688	1.336	3.024
sep-16	16	11	3.298	1.715	1.358	3.073
oct-16	28	12	3.465	1.819	1.455	3.274

Fuente: Información de la SP

Notas: A partir del 1 de julio de 2011 comenzó a solicitarse el subsidio a la Cotización.

El número de subsidios pagados podría ser mayor que el número de trabajadores que originan el beneficio por cuanto algunos de ellos podrían tener más de un empleo con subsidio. Además incluye pagos retroactivos.

***Datos preliminares:** Con fecha febrero 2016 Fonasa puso término al convenio de recaudación que mantenía con IPS.

A contar de esa fecha, es el propio Fondo de Salud, quien efectúa a través de Previred la recaudación de las cotizaciones de salud. Por este motivo, IPS no cuenta con la información del pago de salud efectuado a través de Previred, sólo dispone de la información de la recaudación manual y de otros portales de recaudación, la que sin embargo es minoritaria.

En estos momentos se encuentra en tramitación un convenio de transferencia de datos con Fonasa que permita a IPS volver a operar con normalidad distintos procesos como el STJ.