

# INFORME ESTADÍSTICO MENSUAL DEL PILAR SOLIDARIO

Septiembre 2016



Dirección de  
**ESTUDIOS PREVISIONALES**

**SUBSECRETARÍA DE PREVISIÓN SOCIAL**

[WWW.PREVISIONSOCIAL.GOB.CL](http://WWW.PREVISIONSOCIAL.GOB.CL)



Documento de elaboración propia, preparado por el equipo de profesionales de la Dirección de Estudios Previsionales de la Subsecretaría de Previsión Social. Se autoriza su reproducción total o parcial, citando la fuente.

Publicación editada por la Subsecretaría de Previsión Social  
Huérfanos 1273, Santiago de Chile  
Septiembre, 2016

## Contenido

Introducción al Sistema de Pensiones Solidarias (SPS) .....	4
<b>I. Pensión Básica Solidaria (PBS) y Aporte Previsional Solidario (APS).....</b>	<b>5</b>
<b>A. Nivel Nacional .....</b>	<b>5</b>
1. Beneficios pagados en el mes .....	5
2. Beneficios concedidos en el Sistema de Pensiones Solidarias (SPS) y Pensiones Asistenciales vigentes .....	7
3. Solicitudes recibidas en el SPS, por tipo de resolución .....	8
4. Solicitudes recibidas y beneficios concedidos en el SPS, por año .....	9
5. Solicitudes recibidas y beneficios concedidos en el SPS, por sexo .....	11
6. Solicitudes mensuales recibidas en el SPS, por tipo de institución .....	13
7. Concesiones mensuales en el SPS, por tipo de beneficio.....	15
<b>B. Nivel Regional .....</b>	<b>17</b>
8. Número de beneficios pagados en el mes, por tipo de beneficio.....	17
9. Solicitudes recibidas en el SPS, por tipo de institución.....	19
10. Concesiones en el SPS, por Institución .....	21
11. Porcentaje de solicitudes concedidas en el SPS .....	22
<b>C. Nivel Comunal .....</b>	<b>23</b>
12. Total de solicitudes recibidas y beneficios concedidos SPS .....	23
12.1. Arica y Parinacota .....	23
12.2. Tarapacá .....	24
12.3. Antofagasta .....	25
12.4. Atacama.....	26
12.5. Coquimbo .....	27
12.6. Valparaíso.....	28
12.7. L.G.B O'Higgins .....	31
12.8. Maule .....	33
12.9. Biobío .....	35
12.10. Araucanía.....	38
12.11. Los Ríos.....	41
12.12. Los Lagos .....	42
12.13. Aysén .....	44
12.14. Magallanes .....	45
12.15. Metropolitana .....	46
Introducción al Bono por Hijo (BXH) .....	49
<b>II. Bono por Hijo .....</b>	<b>50</b>
1. Concesiones de Bono por Hijo a nivel nacional, por mes .....	51
2. Solicitudes y concesiones de Bono por Hijo, por mes .....	53
3. Concesiones de Bono por Hijo a nivel Regional .....	54
Introducción al Subsidio Previsional a los Trabajadores Jóvenes (STJ).....	55
<b>III. Subsidio Previsional a Trabajadores Jóvenes (STJ) .....</b>	<b>56</b>
1. Total solicitudes a la contratación (Empleador).....	56
2. Estado de las solicitudes a la contratación (Empleador).....	58
3. Total solicitudes a la cotización (Trabajador).....	60
4. Estado de las solicitudes a la cotización (Empleador).....	62
5. Número de subsidios pagados a la contratación y cotización, por mes .....	64

## **Introducción al Sistema de Pensiones Solidarias (SPS)**

Mediante la Ley N°20.255 de 2008, se modificó el sistema de pensiones chileno, en el que se incorpora la creación del nuevo Pilar Solidario, denominado el Sistema de Pensiones Solidarias (SPS). Este pilar es un componente fundamental, el cual financia con recursos del Estado a aquellas personas que no pudieron acceder a una pensión por no cotizar al sistema o complementa las pensiones de aquellos que no cuentan con una acumulación de fondos suficientes para alcanzar un monto de pensión suficiente.

Es importante destacar, que los beneficios del Sistema de Pensiones Solidarias son entregados a todas aquellas personas pertenecientes al 60% de la población más pobre.

Este sistema está conformado por una pensión no contributiva, la Pensión Básica Solidaria (PBS), y un complemento a la pensión contributiva, el Aporte Previsional Solidario (APS).

La Pensión Básica Solidaria (PBS) es un beneficio al cual acceden todas las personas que no tengan derecho a pensión en algún régimen previsional y cumplan con los requisitos establecidos por ley. Existen dos tipos de PBS, la Pensión Básica Solidaria de Vejez (PBSV) dirigida a todas aquellas personas mayores de 65 años de edad, y la Pensión Básica Solidaria de Invalidez (PBSI) dirigida a todos aquellos que se encuentren entre los 18 y menos de 65 años de edad y que fueron declarados inválidos. El monto actual del PBS de Vejez e Invalidez es de \$93.543, monto vigente desde el 1 de julio de 2016.

El Aporte Previsional Solidario (APS) es un beneficio que incentiva a mantener la cotización en el sistema de capitalización individual, de manera tal que las personas que hayan cotizado al sistema de pensiones contributivo mejoren sus pensiones autofinanciadas.

Existen dos tipos de APS, el Aporte Previsional Solidario de Vejez (APSV), el cual incrementa la pensión recibida de las personas mayores de 65 años de edad y autofinancien una pensión menor a la Pensión Máxima con Aporte Solidario (PMAS), el monto actual de la PMAS es \$304.062. Y el Aporte Previsional Solidario de Invalidez (APSI), el cual busca incrementar la pensión recibida de las personas entre los 18 y menos de 65 años de edad, y que autofinancien una pensión menor a la Pensión Básica Solidaria de Invalidez.

## I. Pensión Básica Solidaria (PBS) y Aporte Previsional Solidario (APS)

### A. Nivel Nacional

#### 1. Beneficios pagados en el mes

**Septiembre 2016**

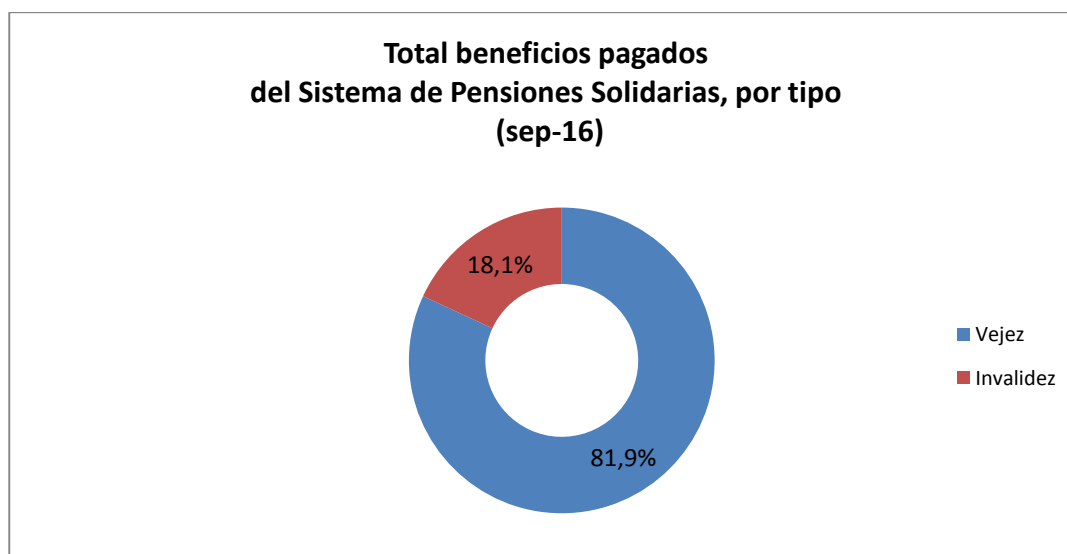
En la actualidad reciben el beneficio del Sistema de Pensiones Solidarias 1.359.900 personas, de las cuales el 42,7% (580.501) reciben Pensión Básica Solidaria (PBS) y el 57,3% (779.399) Aporte Previsional Solidario (APS).

TIPO DE BENEFICIO	TOTAL BENEFICIOS PAGADOS DEL SISTEMA DE PENSIONES SOLIDARIAS (SPS)		
	Hombres	Mujeres	Total
PBS Vejez	108.480	290.590	399.070
PBS Invalidez	75.770	105.661	181.431
<b>Total PBS</b>	<b>184.250</b>	<b>396.251</b>	<b>580.501</b>
APS Vejez	300.890	413.826	714.716
APS Invalidez	29.305	35.378	64.683
<b>Total APS</b>	<b>330.195</b>	<b>449.204</b>	<b>779.399</b>
<b>TOTAL</b>	<b>514.445</b>	<b>845.455</b>	<b>1.359.900</b>

Fuente: Información SP

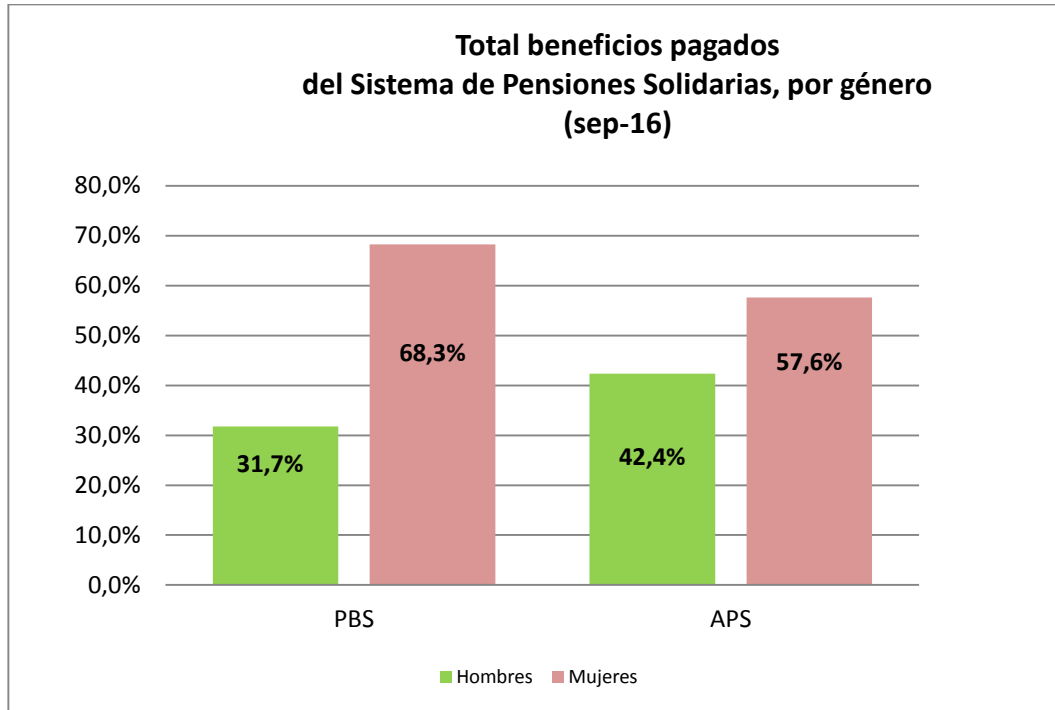
Nota: Información no incluye beneficiarios Ex Pasis.

Del total de pagos realizados durante el mes, el 81,9% (1.113.786) correspondieron a pagos por Vejez y el 18.1% (246.114) por Invalidez.



Fuente: Elaboración propia sobre la base de información de la SP.

Por género, se observa que el 62.2% (845.455) de los beneficios fueron pagados a mujeres y el 37.8% (514.445) a hombres.



Fuente: Elaboración propia sobre la base de información de la SP.

## 2. Beneficios concedidos en el Sistema de Pensiones Solidarias (SPS) y Pensiones Asistenciales vigentes

### Julio de 2008 a septiembre de 2016

A continuación se presenta el número total de concesiones realizadas en el Sistema de Pensiones Solidarias implementado en Julio de 2008 con la Reforma Previsional, la información incluye las concesiones por Pensión Básica Solidaria y Aporte Previsional Solidario de Vejez e Invalidez otorgadas desde el 1 de julio de 2008 a la fecha.

La información también incluye el número beneficiarios con Pensiones Asistenciales (ex Pasis) de Vejez e Invalidez vigentes a la fecha, beneficios que fueron otorgados con anterioridad a la Reforma Previsional del año 2008.

Total Concesiones Reforma Previsional	Número de concesiones
Pensión Básica Solidaria de Vejez (PBSV)	340.803
Pensión Básica Solidaria de Invalidez (PBSI)	112.952
<b>Total PBS</b>	<b>453.755</b>
Aporte Previsional Solidario de Vejez (APSV)	880.248
Aporte Previsional Solidario de Invalidez (APSI)	51.676
<b>Total APS</b>	<b>931.924</b>
<b>Total Beneficios del Pilar Solidario Concedidos</b>	<b>1.385.679</b>
<b>Total Beneficiarios Ex Pasis Vigentes</b>	
Ex Pasis Vejez	170.510
Ex Pasis Invalidez	131.639
<b>Total Ex Pasis Vigentes</b>	<b>302.149</b>
<b>TOTAL PILAR SOLIDARIO + EX PISIS VIGENTES</b>	<b>1.687.828</b>

Fuente: Elaboración propia sobre la base de información del IPS, información al 17 de octubre de 2016.

Nota: Información Ex Pasis al 1 de septiembre de 2016 (IPS).

El número de beneficios concesionados no coincide con el número de beneficios pagados por las siguientes razones:

- El total acumulado de concesiones de la Reforma Previsional incluye personas fallecidas. El número aproximado de personas fallecidas con PBS durante el periodo jul-08 a sep-16 correspondió a 125.000.
- Existen personas a quienes se les ha extinguido o suspendido el beneficio.
- El mes de concedida la pensión no necesariamente coincide con el primer mes de pago.

### 3. Solicitudes recibidas en el SPS, por tipo de resolución

A la fecha, del total de solicitudes recibidas (1.705.106), han sido concesionadas el 81,3% (1.385.679), rechazadas el 17,3% (295.819), se encuentran en trámite 1,0% (17.745), anuladas 0,3% (5.076) y han desistido de solicitar el beneficio el 0,05% (787).

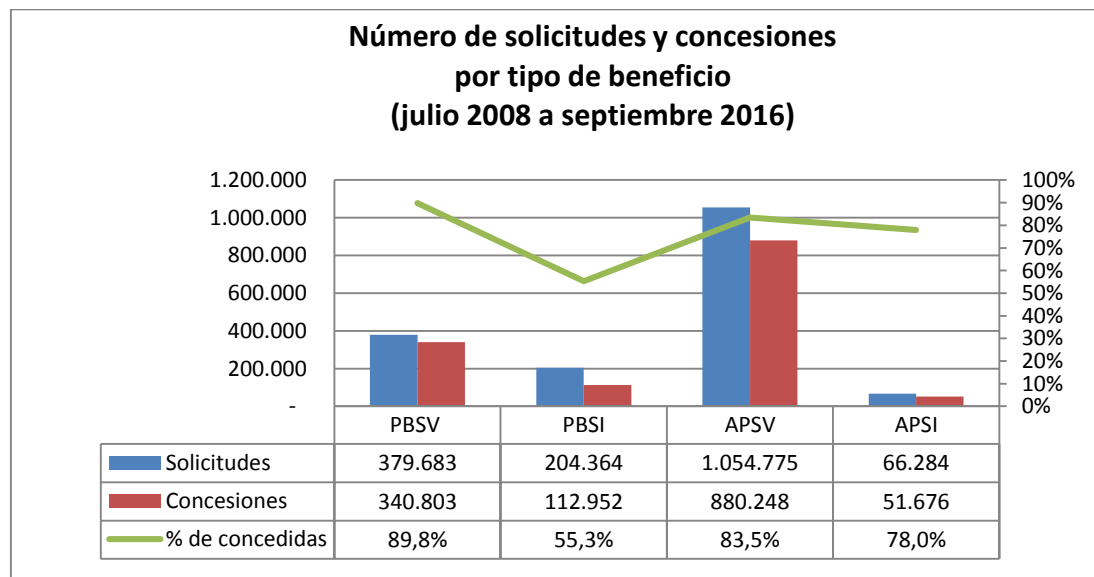
Estado de las Solicitudes al Sistema de Pensiones Solidarias (SPS) del 1 de julio 2008 al 30 de septiembre 2016					
	PBSV	PBSI	APSV	APSI	TOTAL
<b>Solicitudes</b>	<b>379.683</b>	<b>204.364</b>	<b>1.054.775</b>	<b>66.284</b>	<b>1.705.106</b>
Concesiones	340.803	112.952	880.248	51.676	1.385.679
Trámites	1.935	5.649	9.469	692	17.745
Rechazada	35.909	84.379	162.115	13.416	295.819
Desistimiento	184	222	279	102	787
Anuladas	852	1.162	2.664	398	5.076

Fuente: Elaboración propia sobre la base de información del IPS. Información al 17 de octubre de 2016.

Nota: Información no incluye Ex Pasis.

La información estadística reportada del número de solicitudes concesionadas, en trámite, rechazadas y anuladas varían mes a mes debido a actualización de la información reportada.

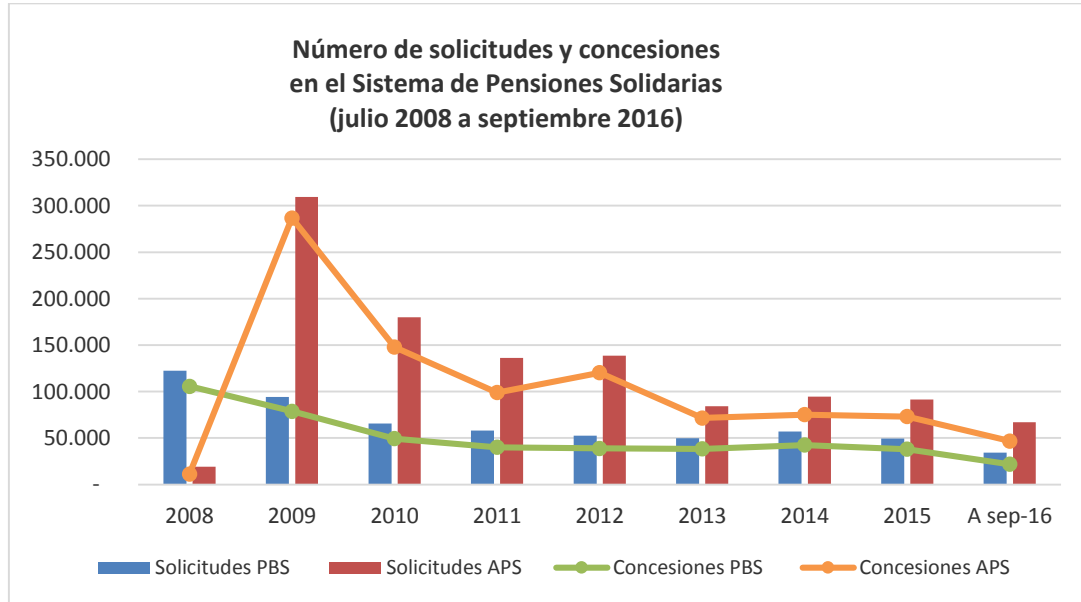
Por tipo de beneficio, se observa, que del total de solicitudes recibidas por PBS y APS, el 77,7% (453.755) y 83,1% (931.924) ha sido concedido, respectivamente. Del total de solicitudes recibidas por Vejez e Invalidez el 85,1% (1.221.051) y 60,8% (164.628) se han concedido.



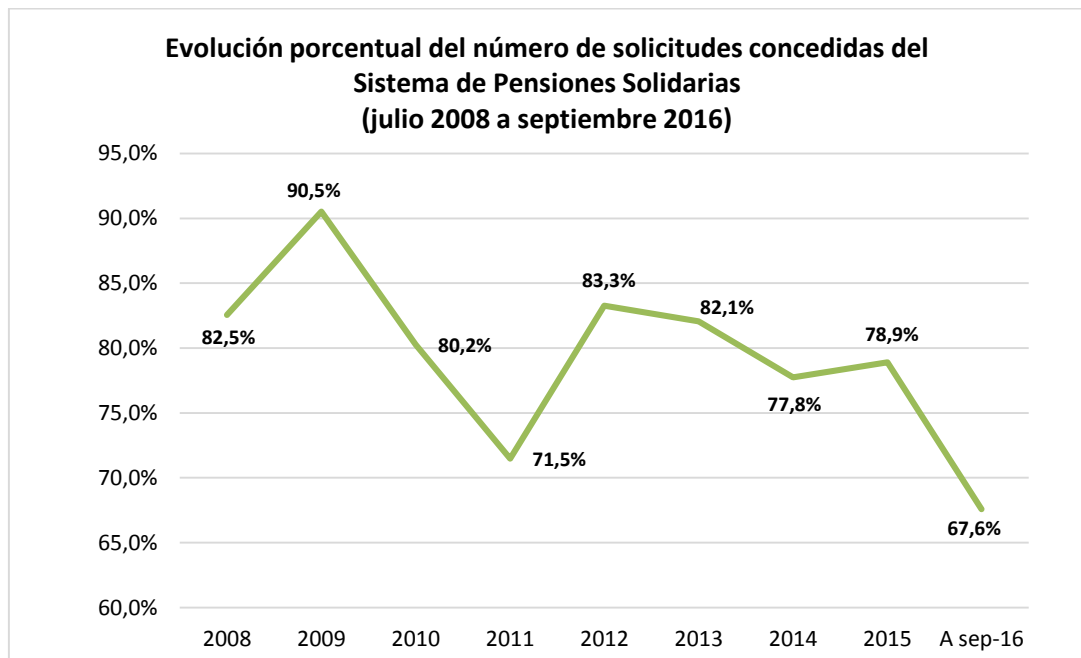
Fuente: Elaboración propia sobre la base de información del IPS

#### 4. Solicitudes recibidas y beneficios concedidos en el SPS, por año

Desde que entro en plena vigencia el Sistema de Pensiones, es decir, en el año 2011 donde se amplió la cobertura al 60% de la población más pobre, se han recibido anualmente en promedio 50.277 solicitudes por PBS y 102.039 por APS. En lo corrido del año 2016, se han recibido en total 34.455 solicitudes por PBS y 67.115 por APS.



Fuente: Elaboración propia sobre la base de información del IPS



Fuente: Elaboración propia sobre la base de información del IPS

TOTAL SOLICITUDES PBS Y APS (no incluye ex Pasis)							
PERIODO	PBSV	PBSI	Total PBS	APSV	APSI	Total APS	Total PBS+APS
Jul a Dic 2008	84.793	37.698	122.491	13.034	6.193	19.227	141.718
Total 2009	59.115	35.112	94.227	297.997	11.591	309.588	403.815
Total 2010	40.706	24.962	65.668	168.085	11.927	180.012	245.680
Total 2011	37.235	20.916	58.151	126.024	10.364	136.388	194.539
Total 2012	33.777	18.951	52.728	130.284	8.215	138.499	191.227
Total 2013	32.880	16.868	49.748	77.019	7.300	84.319	134.067
Total 2014	39.417	17.579	56.996	88.527	6.050	94.577	151.573
Total 2015	31.089	18.494	49.583	88.839	2.495	91.334	140.917
A sep-16	20.671	13.784	34.455	64.966	2.149	67.115	101.570
<b>TOTAL</b>	<b>379.683</b>	<b>204.364</b>	<b>584.047</b>	<b>1.054.775</b>	<b>66.284</b>	<b>1.121.059</b>	<b>1.705.106</b>

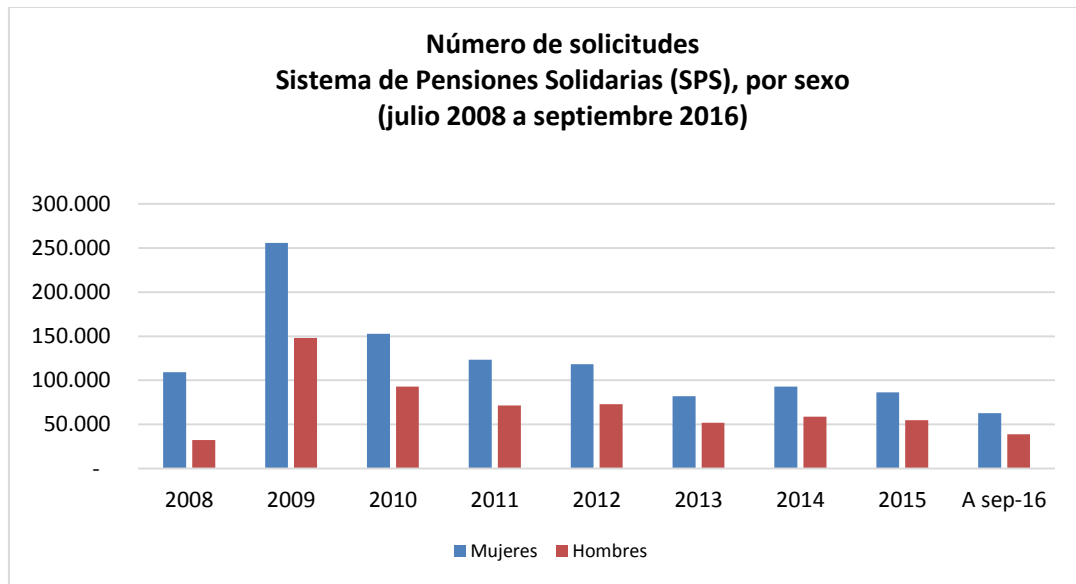
Fuente: Elaboración propia sobre la base de información del IPS. Información al 17 de octubre de 2016.

TOTAL CONCEDIDAS PBS Y APS (no incluye ex Pasis)							
PERIODO	PBSV	PBSI	TOTAL PBS	APSV	APSI	TOTAL APS	Total PBS+APS
Jul a Dic 2008	83.927	21.763	105.690	9.667	1.628	11.295	116.985
Total 2009	57.791	20.961	78.752	277.006	9.792	286.798	365.550
Total 2010	36.098	13.242	49.340	137.903	9.911	147.814	197.154
Total 2011	29.810	10.346	40.156	90.220	8.696	98.916	139.072
Total 2012	29.012	9.890	38.902	113.307	7.011	120.318	159.220
Total 2013	29.557	8.904	38.461	65.521	6.049	71.570	110.031
Total 2014	32.591	9.995	42.586	70.000	5.268	75.268	117.854
Total 2015	26.401	11.673	38.074	71.025	2.081	73.106	111.180
A sep-16	15.616	6.178	21.794	45.599	1.240	46.839	68.633
<b>TOTAL</b>	<b>340.803</b>	<b>112.952</b>	<b>453.755</b>	<b>880.248</b>	<b>51.676</b>	<b>931.924</b>	<b>1.385.679</b>

Fuente: Elaboración propia sobre la base de información del IPS. Información al 17 de octubre de 2016.

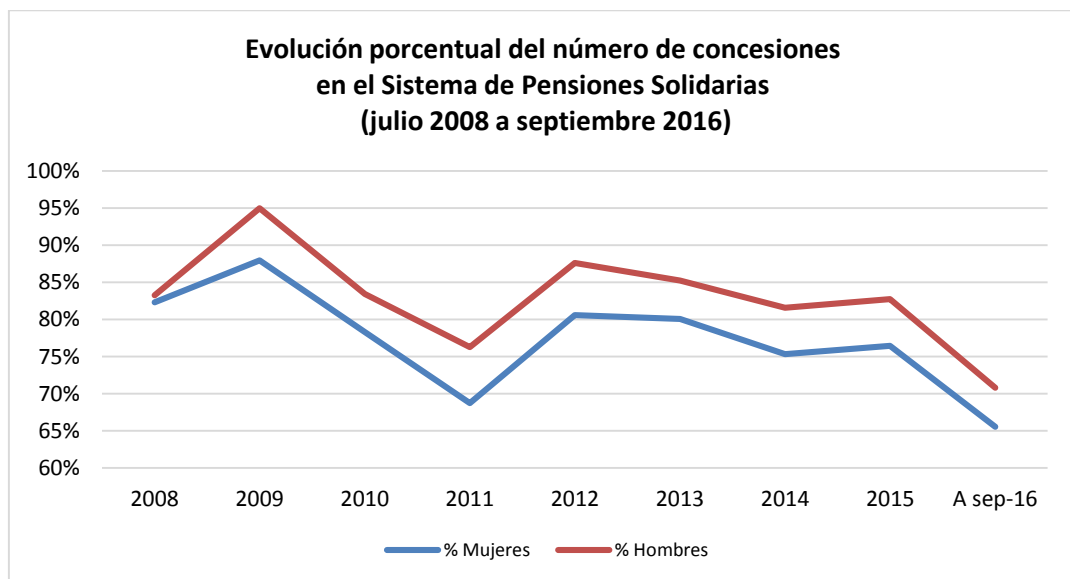
## 5. Solicitudes recibidas y beneficios concedidos en el SPS, por sexo

Por género, las mujeres son quienes lideran la mayor cantidad de solicitudes al Sistema de Pensiones Solidarias (SPS), desde el inicio de la Reforma del 2008 a la fecha se han recibido en total 1.083.113 solicitudes de mujeres versus 621.993 de hombres.



Fuente: Elaboración propia sobre la base de información del IPS

Respecto de las solicitudes concedidas, los hombres son quienes lideran el mayor porcentaje de beneficios concedidos, a septiembre de 2016 se han concesionado a los hombres el 85,2% (528.468) y a las mujeres el 79,1% (857.211).



Fuente: Elaboración propia sobre la base de información del IPS

TOTAL SOLICITUDES PBS Y APS POR SEXO (no incluye ex Pasis)					
PERIODO	Femenino	% Femenino	Masculino	% Masculino	Total solicitudes
Jul a Dic 2008	109.235	77,1%	32.483	22,9%	141.718
Total 2009	255.764	63,3%	148.051	36,7%	403.815
Total 2010	152.791	62,2%	92.889	37,8%	245.680
Total 2011	123.189	63,6%	71.350	36,4%	194.539
Total 2012	118.179	61,8%	73.048	38,2%	191.227
Total 2013	82.124	61,3%	51.943	38,7%	134.067
Total 2014	92.874	61,3%	58.699	38,7%	151.573
Total 2015	86.210	61,2%	54.707	38,8%	140.917
A sep-16	62.747	61,8%	38.823	38,2%	101.570
<b>TOTAL</b>	<b>1.083.113</b>	<b>63,5%</b>	<b>621.993</b>	<b>36,5%</b>	<b>1.705.106</b>

Fuente: Elaboración propia sobre la base de información del IPS. Información al 17 de octubre de 2016

TOTAL CONCEDIDAS PBS Y APS POR SEXO (no incluye ex Pasis)					
PERIODO	Femenino	% Femenino	Masculino	% Masculino	Total concesiones
Jul a Dic 2008	89.935	76,9%	27.050	23,1%	116.985
Total 2009	224.962	61,6%	140.588	38,4%	365.550
Total 2010	119.654	60,7%	77.500	39,3%	197.154
Total 2011	84.657	60,8%	54.415	39,2%	139.072
Total 2012	95.217	59,8%	64.003	40,2%	159.220
Total 2013	65.759	59,8%	44.272	40,2%	110.031
Total 2014	69.971	59,4%	47.883	40,6%	117.854
Total 2015	65.919	59,3%	45.261	40,7%	111.180
A sep-16	41.137	59,9%	27.496	40,1%	68.633
<b>TOTAL</b>	<b>857.211</b>	<b>61,9%</b>	<b>528.468</b>	<b>38,1%</b>	<b>1.385.679</b>

Fuente: Elaboración propia sobre la base de información del IPS. Información al 17 de octubre de 2016

**6. Solicitudes mensuales recibidas en el SPS, por tipo de institución  
Julio de 2008 a septiembre 2016**

TOTAL SOLICITUDES (no incluye ex Pasis)													
PERIODO	TOTAL PBS Y APS							GÉNERO		ORIGEN DE TRAMITACIÓN DEL BENEFICIO			
	PBSV	PBSI	TOTAL PBS	APSV	APSI	TOTAL APS	Total PBS + APS	Femenino	Masculino	En IPS	En AFP	En Cías. de Seguro	En Municipio
<b>Jul a Dic 2008</b>	84.793	37.698	<b>122.491</b>	13.034	6.193	<b>19.227</b>	<b>141.718</b>	<b>109.235</b>	<b>32.483</b>	97.795	1.045	-	42.878
<b>Total 2009</b>	59.115	35.112	<b>94.227</b>	297.997	11.591	<b>309.588</b>	<b>403.815</b>	<b>255.764</b>	<b>148.051</b>	299.252	30.351		74.212
<b>Total 2010</b>	40.706	24.962	<b>65.668</b>	168.085	11.927	<b>180.012</b>	<b>245.680</b>	<b>152.791</b>	<b>92.889</b>	148.049	32.913	5.334	59.384
<b>Total 2011</b>	37.235	20.916	<b>58.151</b>	126.024	10.364	<b>136.388</b>	<b>194.539</b>	<b>123.189</b>	<b>71.350</b>	114.190	25.995	11.385	42.969
<b>Total 2012</b>	33.777	18.951	<b>52.728</b>	130.284	8.215	<b>138.499</b>	<b>191.227</b>	<b>118.179</b>	<b>73.048</b>	125.903	24.052	9.227	32.045
<b>Total 2013</b>	32.880	16.868	<b>49.748</b>	77.019	7.300	<b>84.319</b>	<b>134.067</b>	<b>82.124</b>	<b>51.943</b>	83.747	22.684	6.357	21.279
<b>Total 2014</b>	39.417	17.579	<b>56.996</b>	88.527	6.050	<b>94.577</b>	<b>151.573</b>	<b>92.874</b>	<b>58.699</b>	94.154	27.039	6.541	23.839
Enero'15	2.930	1.510	4.440	6.645	217	6.862	11.302	7.173	4.129	7.071	2.097	391	1.743
Febrero	2.547	1.425	3.972	6.273	174	6.447	10.419	6.482	3.937	6.520	1.984	382	1.533
Marzo	2.843	1.743	4.586	7.682	232	7.914	12.500	7.698	4.802	7.461	2.392	527	2.120
Abril	2.394	1.482	3.876	6.532	188	6.720	10.596	6.603	3.993	6.452	1.961	450	1.733
Mayo	2.314	1.345	3.659	8.668	239	8.907	12.566	6.880	5.686	7.343	2.955	547	1.721
Junio	2.434	1.480	3.914	7.791	231	8.022	11.936	7.047	4.889	7.000	2.638	467	1.831
Julio	2.649	1.580	4.229	8.047	212	8.259	12.488	7.803	4.685	7.646	2.625	429	1.788
Agosto	2.690	1.609	4.299	7.670	209	7.879	12.178	7.579	4.599	7.229	2.585	421	1.943
Septiembre	2.631	1.652	4.283	7.543	164	7.707	11.990	7.405	4.585	7.103	2.561	420	1.096
Octubre	2.765	1.608	4.373	7.499	218	7.717	12.090	7.567	4.523	7.139	2.388	526	2.037
Noviembre	2.611	1.642	4.253	8.027	217	8.244	12.497	7.569	4.928	7.030	3.013	453	2.001
Diciembre	2.281	1.418	3.699	6.462	194	6.656	10.355	6.404	3.951	6.095	2.400	370	1.490
<b>Total 2015</b>	<b>31.089</b>	<b>18.494</b>	<b>49.583</b>	<b>88.839</b>	<b>2.495</b>	<b>91.334</b>	<b>140.917</b>	<b>86.210</b>	<b>54.707</b>	<b>84.089</b>	<b>29.599</b>	<b>5.383</b>	<b>21.036</b>
Enero'16	2.158	1.501	3.659	6.220	225	6.445	10.104	6.357	3.747	6.069	2.261	338	1.436
Febrero	2.196	1.394	3.590	6.779	217	6.996	10.586	6.731	3.855	6.630	2.239	352	1.365

TOTAL SOLICITUDES (no incluye ex Pasis)													
PERIODO	TOTAL PBS Y APS							GÉNERO		ORIGEN DE TRAMITACIÓN DEL BENEFICIO			
	PBSV	PBSI	TOTAL PBS	APSV	APSI	TOTAL APS	Total PBS + APS	Femenino	Masculino	En IPS	En AFP	En Cías. de Seguro	En Municipio
Marzo	2.361	1.574	3.935	6.926	209	7.135	11.070	7.008	4.062	6.768	2.302	392	1.608
Abril	2.202	1.549	3.751	6.749	203	6.952	10.703	6.623	4.080	6.267	2.309	352	1.775
Mayo	2.354	1.561	3.915	9.030	221	9.251	13.166	7.533	5.633	7.416	3.118	473	2.159
Junio	2.041	1.443	3.484	6.636	174	6.810	10.294	6.350	3.944	6.032	2.108	333	1.821
Julio	2.177	1.531	3.708	6.720	200	6.920	10.628	6.575	4.053	6.436	2.097	332	1.763
Agosto	2.519	1.779	4.298	8.745	315	9.060	13.358	8.249	5.109	7.905	2.760	491	2.202
Septiembre	2.663	1.452	4.115	7.161	385	7.546	11.661	7.321	4.340	6.705	2.664	403	1.889
<b>A sep-16</b>	<b>20.671</b>	<b>13.784</b>	<b>34.455</b>	<b>64.966</b>	<b>2.149</b>	<b>67.115</b>	<b>101.570</b>	<b>62.747</b>	<b>38.823</b>	<b>60.228</b>	<b>21.858</b>	<b>3.466</b>	<b>16.018</b>
<b>TOTAL</b>	<b>379.683</b>	<b>204.364</b>	<b>584.047</b>	<b>1.054.775</b>	<b>66.284</b>	<b>1.121.059</b>	<b>1.705.106</b>	<b>1.083.113</b>	<b>621.993</b>	<b>1.107.407</b>	<b>215.536</b>	<b>47.693</b>	<b>333.660</b>

Fuente: Elaboración propia sobre la base de información del IPS. Información al 17 de octubre de 2016.

Nota: En Julio 2009 se realiza el cambio de umbral de cobertura del 40% al 45% de la población más pobre de Chile, en Septiembre 2009 pasa del 45% al 50%, en Julio 2010 pasa del 50% al 55% y durante Julio 2011 pasa del 55% al 60% de la población más pobre de Chile.

La información estadística reportada del número de solicitudes concesionadas, en trámite, rechazadas y anuladas varía mes a mes porque se actualiza la información reportada.

**7. Concesiones mensuales en el SPS, por tipo de beneficio  
Julio de 2008 a septiembre 2016**

<b>TOTAL CONCEDIDAS (no incluye ex Pasis)</b>													
<b>MES</b>	<b>TOTAL PBS Y APS</b>							<b>GÉNERO</b>		<b>ORIGEN DE TRAMITACIÓN DEL BENEFICIO</b>			
	<b>PBSV</b>	<b>PBSI</b>	<b>TOTAL PBS</b>	<b>APSV</b>	<b>APSI</b>	<b>TOTAL APS</b>	<b>Total PBS+APS</b>	<b>Femenino</b>	<b>Masculino</b>	<b>En IPS</b>	<b>En AFP</b>	<b>En Cías. de Seguro</b>	<b>En Municipio</b>
<b>Jul a Dic 2008</b>	83.927	21.763	105.690	9.667	1.628	11.295	<b>116.985</b>	89.935	27.050	79.517	1.004		36.464
<b>Total 2009</b>	57.791	20.961	78.752	277.006	9.792	286.798	<b>365.550</b>	224.962	140.588	272.721	26.657		66.172
<b>Total 2010</b>	36.098	13.242	49.340	137.903	9.911	147.814	<b>197.154</b>	119.654	77.500	120.953	25.691	3.837	46.673
<b>Total 2011</b>	29.810	10.346	40.156	90.220	8.696	98.916	<b>139.072</b>	84.657	54.415	81.283	19.160	8.015	30.614
<b>Total 2012</b>	29.012	9.890	38.902	113.307	7.011	120.318	<b>159.220</b>	95.217	64.003	105.723	20.838	7.848	24.811
<b>Total 2013</b>	29.557	8.904	38.461	65.521	6.049	71.570	<b>110.031</b>	65.759	44.272	68.635	19.376	5.325	16.695
<b>Total 2014</b>	32.591	9.995	42.586	70.000	5.268	75.268	<b>117.854</b>	69.971	47.883	72.017	22.532	5.132	18.173
Enero'15	2.459	962	3.421	5.108	174	5.282	<b>8.703</b>	5.395	3.308	5.371	1.753	292	1.287
Febrero	2.195	873	3.068	5.049	143	5.192	<b>8.260</b>	5.029	3.231	5.079	1.701	298	1.182
Marzo	2.407	1.093	3.500	6.061	190	6.251	<b>9.751</b>	5.815	3.936	5.678	2.001	405	1.667
Abril	2.030	925	2.955	5.174	155	5.329	<b>8.284</b>	4.988	3.296	4.999	1.610	358	1.317
Mayo	2.014	856	2.870	7.245	215	7.460	<b>10.330</b>	5.457	4.873	5.927	2.571	458	1.374
Junio	2.031	948	2.979	6.299	190	6.489	<b>9.468</b>	5.407	4.061	5.433	2.258	374	1.403
Julio	2.199	973	3.172	6.362	166	6.528	<b>9.700</b>	5.881	3.819	5.819	2.185	334	1.362
Agosto	2.309	991	3.300	6.228	180	6.408	<b>9.708</b>	5.861	3.847	5.625	2.201	346	1.536
Septiembre	2.234	1.061	3.295	6.047	137	6.184	<b>9.479</b>	5.693	3.786	5.542	2.144	333	1.460
Octubre	2.296	1.017	3.313	5.920	183	6.103	<b>9.416</b>	5.676	3.740	5.453	1.973	438	1.552
Noviembre	2.257	1.032	3.289	6.536	186	6.722	<b>10.011</b>	5.853	4.158	5.512	2.555	381	1.563
Diciembre	1.970	942	2.912	4.996	162	5.158	<b>8.070</b>	4.864	3.206	4.688	1.954	278	1.150

TOTAL CONCEDIDAS (no incluye ex Pasis)													
MES	TOTAL PBS Y APS							GÉNERO		ORIGEN DE TRAMITACIÓN DEL BENEFICIO			
	PBSV	PBSI	TOTAL PBS	APSV	APSI	TOTAL APS	Total PBS+APS	Femenino	Masculino	En IPS	En AFP	En Cías. de Seguro	En Municipio
<b>Total 2015</b>	26.401	11.673	38.074	71.025	2.081	73.106	111.180	65.919	45.261	65.126	24.906	4.295	16.853
Enero'16	1.761	981	2.742	4.624	185	4.809	7.551	4.595	2.956	4.425	1.790	266	1.070
Febrero	1.748	870	2.618	5.013	184	5.197	7.815	4.813	3.002	4.781	1.797	260	977
Marzo	1.925	1.003	2.928	5.393	177	5.570	8.498	5.205	3.293	5.071	1.878	310	1.239
Abril	1.770	874	2.644	5.134	171	5.305	7.949	4.688	3.261	4.527	1.898	257	1.267
Mayo	1.818	758	2.576	6.919	193	7.112	9.688	5.262	4.426	5.255	2.507	363	1.563
Junio	1.561	563	2.124	4.962	133	5.095	7.219	4.280	2.939	4.129	1.657	252	1.181
Julio	1.610	544	2.154	5.225	170	5.395	7.549	4.483	3.066	4.478	1.696	246	1.129
Agosto	1.860	483	2.343	5.444	20	5.464	7.807	4.826	2.981	4.759	1.643	269	1.136
Septiembre	1.563	102	1.665	2.885	7	2.892	4.557	2.985	1.572	3.068	632	137	720
<b>A sep-16</b>	15.616	6.178	21.794	45.599	1.240	46.839	68.633	41.137	27.496	40.493	15.498	2.360	10.282
<b>TOTAL</b>	<b>340.803</b>	<b>112.952</b>	<b>453.755</b>	<b>880.248</b>	<b>51.676</b>	<b>931.924</b>	<b>1.385.679</b>	<b>857.211</b>	<b>528.468</b>	<b>906.468</b>	<b>175.662</b>	<b>36.812</b>	<b>266.737</b>

Fuente: Elaboración propia sobre la base de información del IPS. Información al 17 de octubre de 2016.

Nota: La información estadística reportada del número de solicitudes concesionadas, en trámite, rechazadas y anuladas varían mes a mes porque se actualiza la información reportada.

El número de pensiones concesionadas no coincide con el número de pensiones pagadas por las siguientes razones:

- El total de acumulado de concesiones del período analizado incluye personas fallecidas.  
El número aproximado de personas fallecidas con PBS durante el período jul-08 ago-16 correspondió a 125.000.
- Existen personas a quienes se les ha extinguido o suspendido el beneficio. El mes de concedida la pensión no necesariamente coincide con el primer mes de pago.

## B. Nivel Regional

### 8. Número de beneficios pagados en el mes, por tipo de beneficio

Septiembre 2016

REGIÓN	TIPO DE BENEFICIO	SEXO		TOTAL REGIÓN
		FEMENINO	MASCULINO	
ARICA Y PARINACOTA	PBS Vejez	3.053	1.122	4.175
	PBS Invalidez	973	844	1.817
	APS Vejez	5.361	4.090	9.451
	APS Invalidez	273	252	525
TARAPACA	PBS Vejez	3.062	1.152	4.214
	PBS Invalidez	1.321	894	2.215
	APS Vejez	5.179	3.705	8.884
	APS Invalidez	534	381	915
ANTOFAGASTA	PBS Vejez	4.890	1.501	6.391
	PBS Invalidez	1.900	1.306	3.206
	APS Vejez	9.381	5.419	14.800
	APS Invalidez	623	469	1.092
ATACAMA	PBS Vejez	4.235	1.485	5.720
	PBS Invalidez	1.466	994	2.460
	APS Vejez	6.138	4.584	10.722
	APS Invalidez	506	406	912
COQUIMBO	PBS Vejez	13.633	5.714	19.347
	PBS Invalidez	4.199	3.288	7.487
	APS Vejez	18.784	13.450	32.234
	APS Invalidez	1.423	1.133	2.556
VALPARAISO	PBS Vejez	28.220	9.386	37.606
	PBS Invalidez	10.511	7.542	18.053
	APS Vejez	51.109	35.259	86.368
	APS Invalidez	4.065	2.809	6.874
O'HIGGINS	PBS Vejez	15.165	5.056	20.221
	PBS Invalidez	5.443	4.054	9.497
	APS Vejez	22.152	19.425	41.577
	APS Invalidez	2.894	1.875	4.769
MAULE	PBS Vejez	21.096	8.790	29.886
	PBS Invalidez	7.754	5.636	13.390
	APS Vejez	26.678	23.738	50.416
	APS Invalidez	2.645	2.173	4.818
BIO BIO	PBS Vejez	42.932	14.831	57.763
	PBS Invalidez	21.465	13.844	35.309
	APS Vejez	49.621	41.935	91.556
	APS Invalidez	5.774	5.379	11.153
ARAUCANIA	PBS Vejez	27.712	14.834	42.546
	PBS Invalidez	9.497	6.560	16.057
	APS Vejez	21.495	18.555	40.050
	APS Invalidez	2.085	2.685	4.770
LOS RIOS	PBS Vejez	9.248	4.223	13.471
	PBS Invalidez	3.478	2.251	5.729
	APS Vejez	9.749	8.172	17.921
	APS Invalidez	1.218	1.021	2.239

REGIÓN	TIPO DE BENEFICIO	SEXO		TOTAL REGIÓN
LOS LAGOS	PBS Vejez	20.839	10.692	31.531
	PBS Invalidez	7.459	5.439	12.898
	APS Vejez	17.114	14.789	31.903
	APS Invalidez	2.551	2.143	4.694
AYSEN	PBS Vejez	1.786	1.002	2.788
	PBS Invalidez	570	398	968
	APS Vejez	1.810	1.831	3.641
	APS Invalidez	286	243	529
MAGALLANES	PBS Vejez	2.042	832	2.874
	PBS Invalidez	536	439	975
	APS Vejez	3.830	2.771	6.601
	APS Invalidez	260	178	438
METROPOLITANA	PBS Vejez	92.677	27.860	120.537
	PBS Invalidez	29.089	22.281	51.370
	APS Vejez	165.425	103.167	268.592
	APS Invalidez	10.241	8.158	18.399
TOTALES POR TIPO DE BENEFICIO	PBS Vejez	290.590	108.480	399.070
	PBS Invalidez	105.661	75.770	181.431
	APS Vejez	413.826	300.890	714.716
	APS Invalidez	35.378	29.305	64.683
<b>TOTAL</b>		<b>845.455</b>	<b>514.445</b>	<b>1.359.900</b>

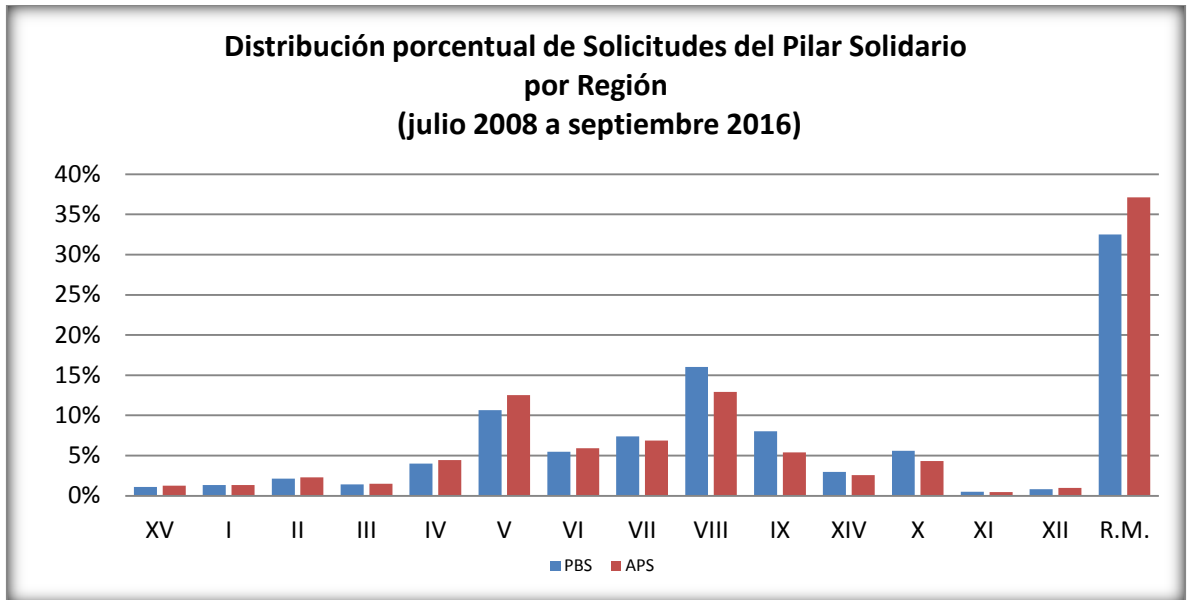
Fuente: Información SP

**9. Solicitudes recibidas en el SPS, por tipo de institución  
Acumulado - Julio de 2008 septiembre de 2016**

<b>TOTAL SOLICITUDES (no incluye ex Pasis)</b>														
<b>TOTAL PBS Y APS</b>							<b>TOTAL</b>		<b>GÉNERO</b>		<b>ORIGEN DE TRAMITACIÓN DEL BENEFICIO</b>			
<b>REGIÓN</b>	<b>PBSV</b>	<b>PBSI</b>	<b>TOTAL PBS</b>	<b>APSV</b>	<b>APSI</b>	<b>TOTAL APS</b>	<b>Total PBS+APS</b>	<b>% de Solicitudes PBS+APS</b>	<b>Femenino</b>	<b>Masculino</b>	<b>En IPS</b>	<b>En AFP</b>	<b>En Cías. de Seguro</b>	<b>En Municipio</b>
ARICA Y PARINACOTA	4.583	1.835	6.418	13.512	673	14.185	20.603	1,2%	12.587	8.016	12.831	3.106	539	4.127
TARAPACA	4.566	3.271	7.837	13.941	1.309	15.250	23.087	1,4%	14.726	8.361	13.841	2.582	812	5.852
ANTOFAGASTA	8.692	3.845	12.537	24.296	1.324	25.620	38.157	2,2%	25.686	12.471	27.312	4.388	569	5.888
ATACAMA	5.760	2.631	8.391	15.988	915	16.903	25.294	1,5%	15.902	9.392	15.837	3.408	695	5.354
COQUIMBO	16.374	6.952	23.326	47.524	2.451	49.975	73.301	4,3%	46.152	27.149	56.970	7.228	986	8.115
VALPARAISO	42.294	19.925	62.219	132.734	7.805	140.539	202.758	11,9%	130.184	72.574	134.338	30.297	5.124	32.998
L. G. B. OHIGGINS	20.209	11.730	31.939	61.811	4.526	66.337	98.276	5,8%	60.083	38.193	59.648	10.154	2.318	26.156
MAULE	27.464	15.631	43.095	72.032	5.114	77.146	120.241	7,1%	71.949	48.292	77.864	13.955	2.528	25.893
BIO-BIO	49.587	44.038	93.625	134.194	10.505	144.699	238.324	14,0%	151.593	86.731	143.089	26.839	5.715	62.681
LA ARAUCANIA	28.389	18.622	47.011	56.280	4.134	60.414	107.425	6,3%	66.562	40.863	75.974	12.816	2.620	16.015
LOS RIOS	10.489	6.882	17.371	26.160	2.715	28.875	46.246	2,7%	28.654	17.592	33.661	6.722	1.459	4.402
LOS LAGOS	20.608	12.059	32.667	44.159	4.220	48.379	81.046	4,8%	48.729	32.317	55.685	12.863	2.427	10.071
AYSÉN	2.047	984	3.031	4.991	437	5.428	8.459	0,5%	4.671	3.788	6.389	1.369	121	580
MAGALLANES Y ANTARTICA	3.509	1.237	4.746	10.448	547	10.995	15.741	0,9%	9.889	5.852	12.883	2.247	566	45
METROPOLITANA	135.112	54.722	189.834	396.705	19.609	416.314	606.148	35,5%	395.746	210.402	381.084	77.562	21.214	126.288
<b>Totales</b>	<b>379.683</b>	<b>204.364</b>	<b>584.047</b>	<b>1.054.775</b>	<b>66.284</b>	<b>1.121.059</b>	<b>1.705.106</b>	<b>100,0%</b>	<b>1.083.113</b>	<b>621.993</b>	<b>1.107.406</b>	<b>215.536</b>	<b>47.693</b>	<b>334.465</b>
<b>Participación sobre el total</b>	<b>22%</b>	<b>12%</b>		<b>62%</b>	<b>4%</b>		<b>100%</b>		<b>64%</b>	<b>36%</b>	<b>65%</b>	<b>13%</b>	<b>3%</b>	<b>20%</b>

Fuente: Elaboración propia sobre la base de información del IPS. Información al 17 de octubre de 2016.

Nota: La información estadística reportada del número de solicitudes concesionadas, en trámite, rechazadas y anuladas varían mes a mes porque se actualiza la información reportada.



**Fuente:** Elaboración propia sobre la base de información del IPS.

**Nota:** No incluye ex Pasis

**10. Concesiones en el SPS, por Institución  
Acumulado - Julio de 2008 a septiembre de 2016**

TOTAL CONCEDIDAS (no incluye ex Pasis)														
REGIÓN	TOTAL PBS Y APS						TOTAL		GÉNERO		ORIGEN DE TRAMITACIÓN DEL BENEFICIO			
	PBSV	PBSI	TOTAL PBS	APSV	APSI	TOTAL APS	Total PBS+APS	% de Concesiones PBS+APS	Femenino	Masculino	En IPS	En AFP	En Cías. de Seguro	En Municipio
ARICA Y PARINACOTA	4.280	1.257	5.537	11.495	524	12.019	17.556	1,3%	10.574	6.982	11.016	2.556	423	3.561
TARAPACA	3.971	1.879	5.850	10.924	968	11.892	17.742	1,3%	11.034	6.708	10.782	2.035	593	4.332
ANTOFAGASTA	7.320	2.430	9.750	19.084	972	20.056	29.806	2,2%	19.655	10.151	21.353	3.211	428	4.814
ATACAMA	5.023	1.762	6.785	13.233	692	13.925	20.710	1,5%	12.784	7.926	12.859	2.729	523	4.599
COQUIMBO	14.456	4.181	18.637	39.626	2.024	41.650	60.287	4,4%	36.884	23.403	47.133	5.804	706	6.642
VALPARAISO	37.543	12.180	49.723	107.894	5.966	113.860	163.583	11,8%	102.766	60.817	108.054	24.144	3.928	27.457
L. G. B. OHIGGINS	17.740	5.887	23.627	51.797	3.533	55.330	78.957	5,7%	46.351	32.606	48.398	8.166	1.795	20.598
MAULE	25.077	8.064	33.141	62.031	3.904	65.935	99.076	7,1%	57.472	41.604	65.103	11.678	1.940	20.354
BIO-BIO	44.548	20.107	64.655	113.073	8.337	121.410	186.065	13,4%	112.331	73.734	115.047	21.827	4.387	44.804
LA ARAUCANIA	26.251	8.429	34.680	47.990	3.310	51.300	85.980	6,2%	50.915	35.065	61.133	10.880	1.939	12.028
LOS RIOS	9.737	4.692	14.429	22.293	2.253	24.546	38.975	2,8%	23.522	15.453	28.426	5.710	1.132	3.705
LOS LAGOS	19.190	6.814	26.004	37.994	3.335	41.329	67.333	4,9%	39.522	27.811	45.855	11.017	1.938	8.523
AYSÉN	1.845	469	2.314	4.043	317	4.360	6.674	0,5%	3.544	3.130	5.059	1.062	75	478
MAGALLANES Y ANTARTICA	3.159	836	3.995	8.263	420	8.683	12.678	0,9%	7.783	4.895	10.470	1.754	420	34
METROPOLITANA	120.663	33.965	154.628	330.508	15.121	345.629	500.257	36,1%	322.074	178.183	315.780	63.089	16.585	104.803
<b>Totales</b>	<b>340.803</b>	<b>112.952</b>	<b>453.755</b>	<b>880.248</b>	<b>51.676</b>	<b>931.924</b>	<b>1.385.679</b>	<b>100,0%</b>	<b>857.211</b>	<b>528.468</b>	<b>906.468</b>	<b>175.662</b>	<b>36.812</b>	<b>266.732</b>
<b>Participación sobre el total</b>	<b>25%</b>	<b>8%</b>		<b>64%</b>	<b>4%</b>		<b>100%</b>		<b>62%</b>	<b>38%</b>	<b>65%</b>	<b>13%</b>	<b>3%</b>	<b>19%</b>

Fuente: Elaboración propia sobre la base de información del IPS. Información al 17 de octubre de 2016.

Nota: La información estadística reportada del número de solicitudes concesionadas, en trámite, rechazadas y anuladas varían mes a mes porque se actualiza la información reportada.

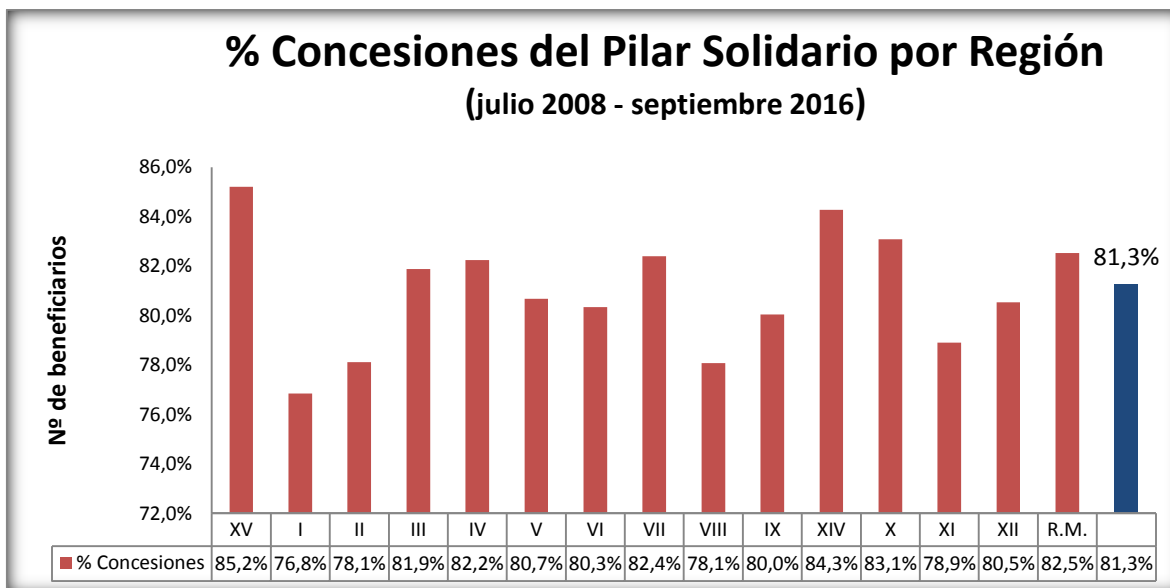
## 11. Porcentaje de solicitudes concedidas en el SPS Julio de 2008 a septiembre 2016

N° REGIÓN	REGIÓN	TIPO DE CONCESIÓN				Total
		PBSV	PBSI	APSV	APSI	
XV	ARICA Y PARINACOTA	93,4%	68,5%	85,1%	77,9%	85,2%
I	TARAPACA	87,0%	57,4%	78,4%	73,9%	76,8%
II	ANTOFAGASTA	84,2%	63,2%	78,5%	73,4%	78,1%
III	ATACAMA	87,2%	67,0%	82,8%	75,6%	81,9%
IV	COQUIMBO	88,3%	60,1%	83,4%	82,6%	82,2%
V	VALPARAISO	88,8%	61,1%	81,3%	76,4%	80,7%
VI	L. G. B. OHIGGINS	87,8%	50,2%	83,8%	78,1%	80,3%
VII	MAULE	91,3%	51,6%	86,1%	76,3%	82,4%
VIII	BIO-BIO	89,8%	45,7%	84,3%	79,4%	78,1%
IX	LA ARAUCANIA	92,5%	45,3%	85,3%	80,1%	80,0%
XIV	LOS RIOS	92,8%	68,2%	85,2%	83,0%	84,3%
X	LOS LAGOS	93,1%	56,5%	86,0%	79,0%	83,1%
XI	AYSÉN	90,1%	47,7%	81,0%	72,5%	78,9%
XII	MAGALLANES Y ANT.	90,0%	67,6%	79,1%	76,8%	80,5%
R.M.	METROPOLITANA	89,3%	62,1%	83,3%	77,1%	82,5%
	<b>Total</b>	<b>89,8%</b>	<b>55,3%</b>	<b>83,5%</b>	<b>78,0%</b>	<b>81,3%</b>

Fuente: Elaboración propia sobre la base de información del IPS. Información al 17 de octubre de 2016.

Nota: No incluye ex Pasis

La información estadística reportada del número de solicitudes concesionadas, en trámite, rechazadas y anuladas varían mes a mes porque se actualiza la información reportada.



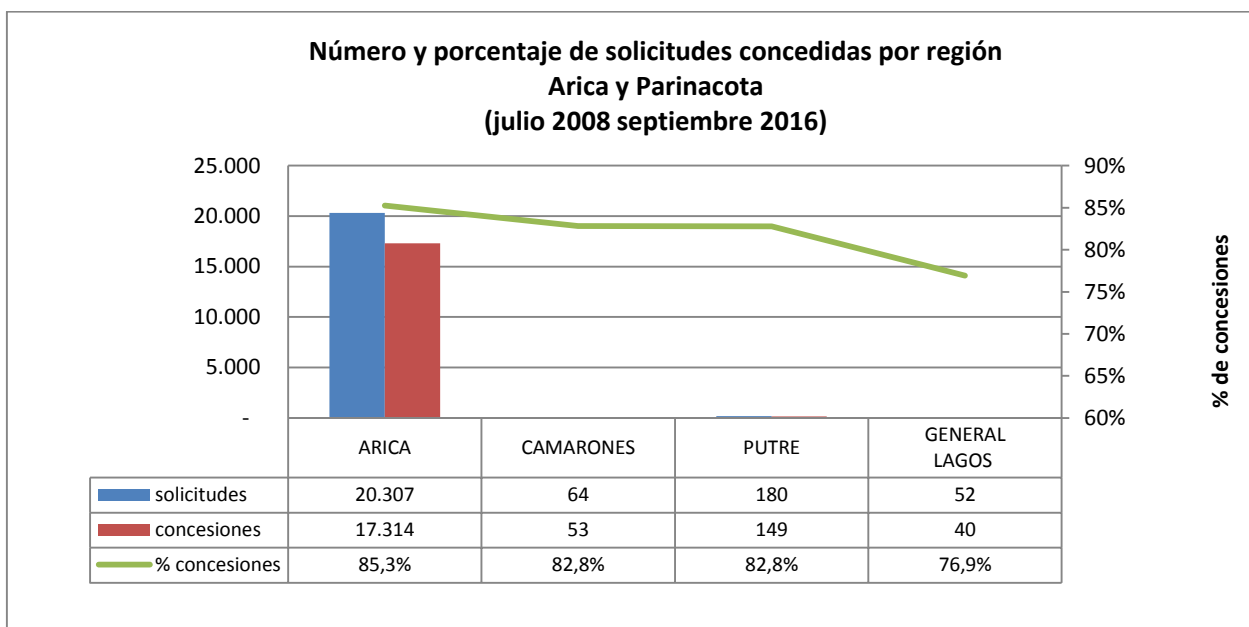
Fuente: Elaboración propia sobre la base de información del IPS.

Nota: No incluye ex Pasis

## C. Nivel Comunal

### 12. Total de solicitudes recibidas y beneficios concedidos SPS

#### 12.1. Arica y Parinacota



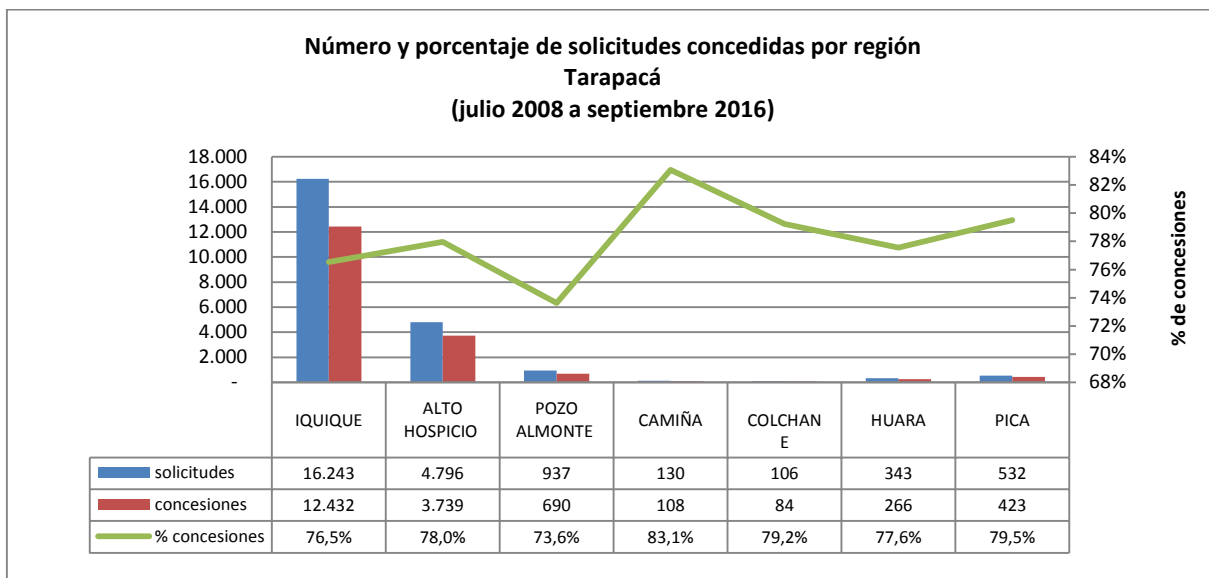
Fuente: Elaboración propia sobre la base de información del IPS.

Concesiones del Pilar Solidario a nivel comunal									
COMUNA	TOTAL PBS Y APS								
	PBSV	PBSI	Total PBS	% PBS	APSV	APSI	Total APS	%APS	Total PBS+APS
ARICA	4.173	1.234	5.407	97,7%	11.384	523	11.907	99,1%	17.314
CAMARONES	20	3	23	0,4%	30	-	30	0,2%	53
PUTRE	62	14	76	1,4%	72	1	73	0,6%	149
GENERAL LAGOS	25	6	31	0,6%	9	-	9	0,1%	40
<b>Totales</b>	<b>4.280</b>	<b>1.257</b>	<b>5.537</b>	<b>100%</b>	<b>11.495</b>	<b>524</b>	<b>12.019</b>	<b>100%</b>	<b>17.556</b>
<b>% respecto del total de concesiones</b>	<b>24%</b>	<b>7%</b>	<b>32%</b>		<b>65%</b>	<b>3%</b>	<b>68%</b>		<b>100%</b>

Fuente: Elaboración propia sobre la base de información del IPS. Información al 17 de octubre de 2016.

Nota: La información estadística reportada del número de solicitudes concesionadas, en trámite, rechazadas y anuladas varían mes a mes porque se actualiza la información reportada.

## 12.2. Tarapacá



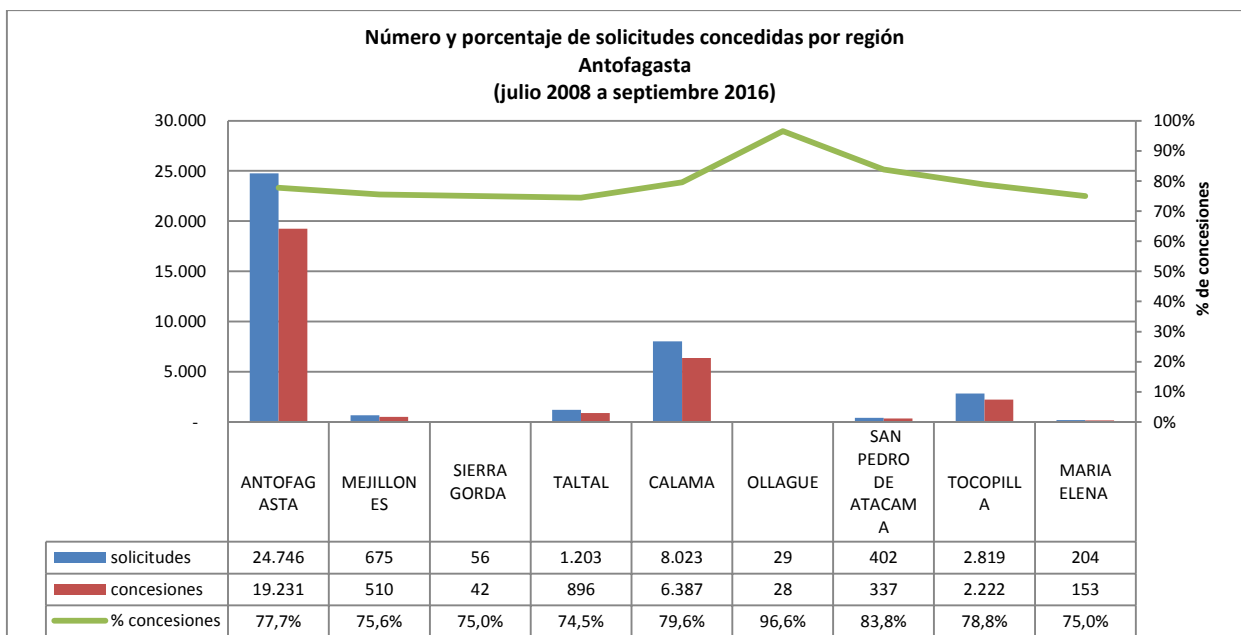
Fuente: Elaboración propia sobre la base de información del IPS.

Concesiones del Pilar Solidario a nivel comunal									
COMUNA	TOTAL PBS Y APS								
	PBSV	PBSI	Total PBS	% PBS	APSV	APSI	Total APS	%APS	Total PBS+APS
IQUIQUE	2.736	1.165	3.901	49,8%	7.925	606	8.531	55,9%	12.432
ALTO HOSPICIO	785	555	1.340	17,1%	2.115	284	2.399	15,7%	3.739
POZO ALMONTE	179	58	237	3,0%	416	37	453	3,0%	690
CAMIÑA	48	15	63	0,8%	40	5	45	0,3%	108
COLCHANE	41	15	56	0,7%	23	5	28	0,2%	84
HUARA	71	39	110	1,4%	138	18	156	1,0%	266
PICA	111	32	143	1,8%	267	13	280	1,8%	423
<b>Totales</b>	<b>3.971</b>	<b>1.879</b>	<b>5.850</b>	<b>75%</b>	<b>10.924</b>	<b>968</b>	<b>11.892</b>	<b>78%</b>	<b>17.742</b>
<b>% respecto del total de concesiones</b>	<b>22%</b>	<b>11%</b>	<b>33%</b>		<b>62%</b>	<b>5%</b>	<b>67%</b>		<b>100%</b>

Fuente: Elaboración propia sobre la base de información del IPS. Información al 17 de octubre de 2016.

Nota: La información estadística reportada del número de solicitudes concesionadas, en trámite, rechazadas y anuladas varían mes a mes porque se actualiza la información reportada.

## 12.3. Antofagasta



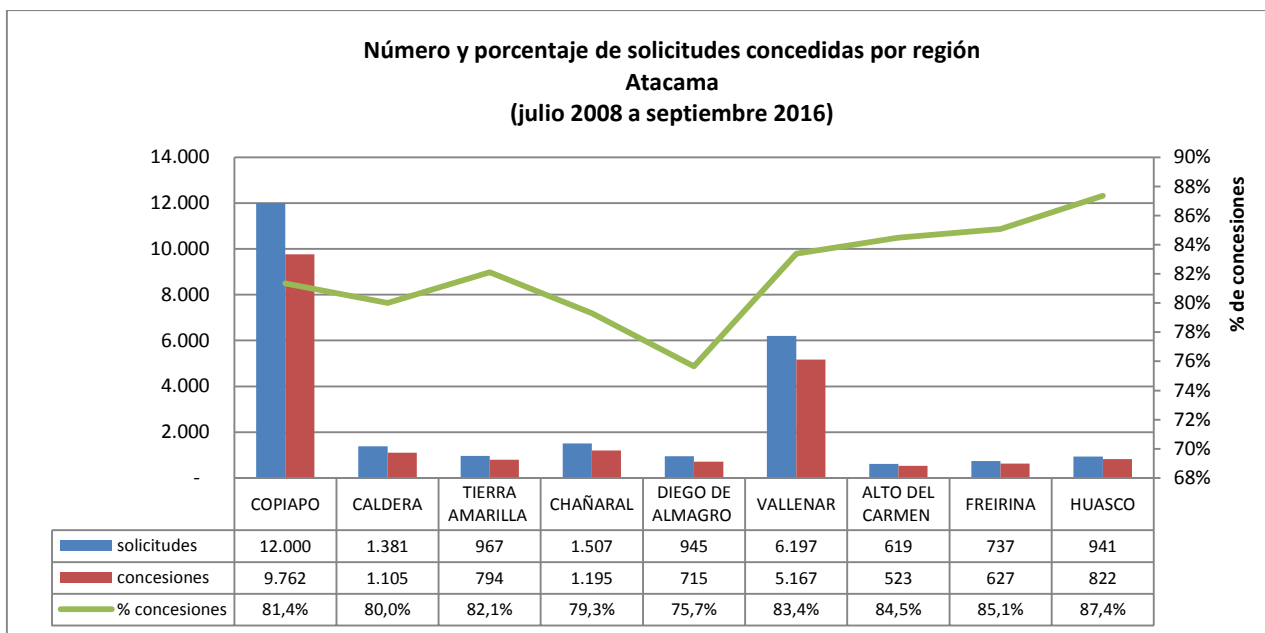
Fuente: Elaboración propia sobre la base de información del IPS.

Concesiones del Pilar Solidario a nivel comunal									
COMUNA	TOTAL PBS Y APS								
	PBSV	PBSI	Total PBS	% PBS	APSV	APSI	Total APS	%APS	Total PBS+APS
ANTOFAGASTA	4.540	1.570	6.110	62,7%	12.444	677	13.121	65,4%	19.231
MEJILLONES	116	38	154	1,6%	341	15	356	1,8%	510
SIERRA GORDA	16	2	18	0,2%	23	1	24	0,1%	42
TALTAL	187	77	264	2,7%	605	27	632	3,2%	896
CALAMA	1.778	518	2.296	23,5%	3.912	179	4.091	20,4%	6.387
OLLAGUE	14	1	15	0,2%	13	-	13	0,1%	28
SAN PEDRO DE ATACAMA	124	23	147	1,5%	184	6	190	0,9%	337
TOCOPILLA	499	193	692	7,1%	1.467	63	1.530	7,6%	2.222
MARIA ELENA	46	8	54	0,6%	95	4	99	0,5%	153
<b>Totales</b>	<b>7.320</b>	<b>2.430</b>	<b>9.750</b>	<b>100%</b>	<b>19.084</b>	<b>972</b>	<b>20.056</b>	<b>100%</b>	<b>29.806</b>
<b>% respecto del total de concesiones</b>	<b>25%</b>	<b>8%</b>	<b>33%</b>		<b>64%</b>	<b>3%</b>	<b>67%</b>		<b>100%</b>

Fuente: Elaboración propia sobre la base de información del IPS. Información al 17 de octubre de 2016.

Nota: La información estadística reportada del número de solicitudes concesionadas, en trámite, rechazadas y anuladas varían mes a mes porque se actualiza la información reportada.

## 12.4. Atacama



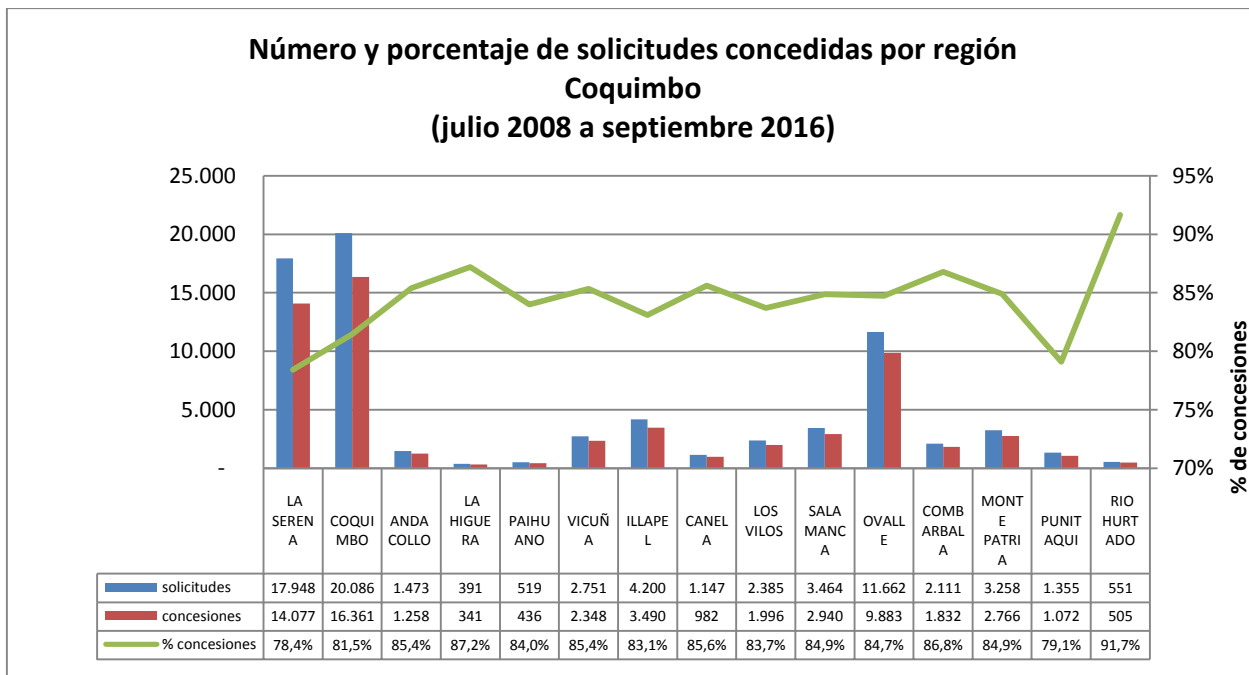
Fuente: Elaboración propia sobre la base de información del IPS.

Concesiones del Pilar Solidario a nivel comunal									
COMUNA	TOTAL PBS Y APS								
	PBSV	PBSI	Total PBS	% PBS	APSV	APSI	Total APS	%APS	Total PBS+APS
<b>COPIAPO</b>	2.381	815	3.196	47,1%	6.192	374	6.566	47,2%	9.762
<b>CALDERA</b>	277	92	369	5,4%	692	44	736	5,3%	1.105
<b>TIERRA AMARILLA</b>	179	87	266	3,9%	499	29	528	3,8%	794
<b>CHAÑARAL</b>	308	106	414	6,1%	752	29	781	5,6%	1.195
<b>DIEGO DE ALMAGRO</b>	181	87	268	3,9%	430	17	447	3,2%	715
<b>VALLENAR</b>	1.223	405	1.628	24,0%	3.392	147	3.539	25,4%	5.167
<b>ALTO DEL CARMEN</b>	142	50	192	2,8%	318	13	331	2,4%	523
<b>FREIRINA</b>	145	63	208	3,1%	405	14	419	3,0%	627
<b>HUASCO</b>	187	57	244	3,6%	553	25	578	4,2%	822
<b>Totales</b>	5.023	1.762	<b>6.785</b>	100%	13.233	692	<b>13.925</b>	100%	<b>20.710</b>
<b>% respecto del total de concesiones</b>	24%	9%	<b>33%</b>		64%	3%	<b>67%</b>		<b>100%</b>

Fuente: Elaboración propia sobre la base de información del IPS. Información al 17 de octubre de 2016.

Nota: La información estadística reportada del número de solicitudes concesionadas, en trámite, rechazadas y anuladas varían mes a mes porque se actualiza la información reportada.

## 12.5. Coquimbo



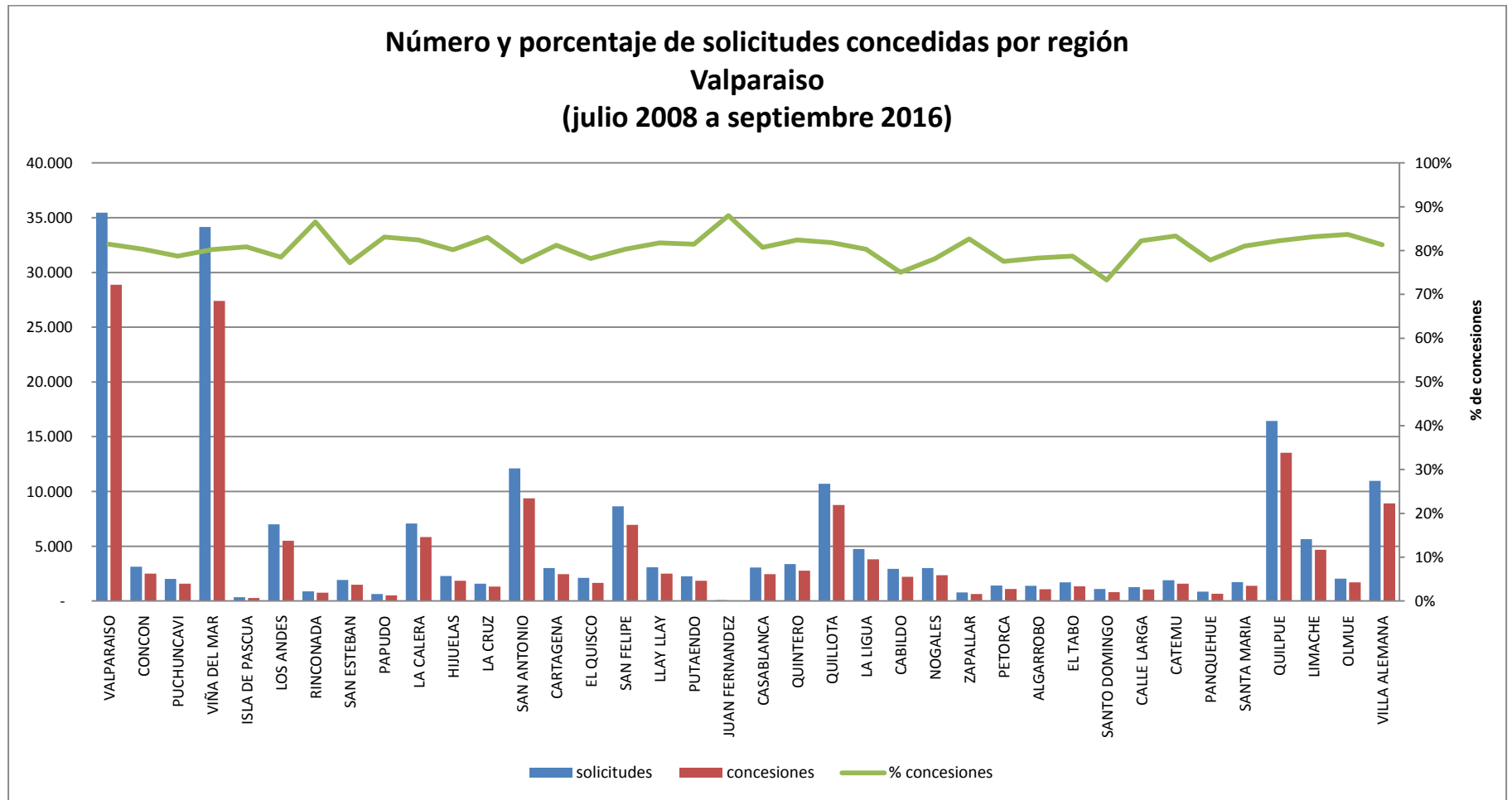
Fuente: Elaboración propia sobre la base de información del IPS.

Concesiones del Pilar Solidario a nivel comunal									
COMUNA	TOTAL PBS Y APS								
	PBSV	PBSI	Total PBS	% PBS	APSV	APSI	Total APS	%APS	Total PBS+APS
LA SERENA	3.284	1.084	4.368	23,4%	9.261	448	9.709	23,3%	14.077
COQUIMBO	3.657	1.073	4.730	25,4%	11.056	575	11.631	27,9%	16.361
ANDACOLLO	216	73	289	1,6%	938	31	969	2,3%	1.258
LA HIGUERA	108	25	133	0,7%	197	11	208	0,5%	341
PAIHUANO	92	19	111	0,6%	315	10	325	0,8%	436
VICUÑA	413	126	539	2,9%	1.734	75	1.809	4,3%	2.348
ILLAPEL	830	210	1.040	5,6%	2.335	115	2.450	5,9%	3.490
CANELA	313	77	390	2,1%	554	38	592	1,4%	982
LOS VILOS	484	142	626	3,4%	1.298	72	1.370	3,3%	1.996
SALAMANCA	737	197	934	5,0%	1.938	68	2.006	4,8%	2.940
OVALLE	2.748	692	3.440	18,5%	6.087	356	6.443	15,5%	9.883
COMBARBALA	403	121	524	2,8%	1.255	53	1.308	3,1%	1.832
MONTE PATRIA	753	209	962	5,2%	1.689	115	1.804	4,3%	2.766
PUNITAQUI	254	101	355	1,9%	673	44	717	1,7%	1.072
RIO HURTADO	164	32	196	1,1%	296	13	309	0,7%	505
<b>Totales</b>	<b>14.456</b>	<b>4.181</b>	<b>18.637</b>	<b>100%</b>	<b>39.626</b>	<b>2.024</b>	<b>41.650</b>	<b>100%</b>	<b>60.287</b>
<b>% respecto del total de concesiones</b>	<b>24%</b>	<b>7%</b>	<b>31%</b>		<b>66%</b>	<b>3%</b>	<b>69%</b>		<b>100%</b>

Fuente: Elaboración propia sobre la base de información del IPS. Información al 17 de octubre de 2016.

Nota: La información estadística reportada del número de solicitudes concesionadas, en trámite, rechazadas y anuladas varían mes a mes porque se actualiza la información reportada.

## 12.6. Valparaíso



Fuente: Elaboración propia sobre la base de información del IPS.

## Valparaíso

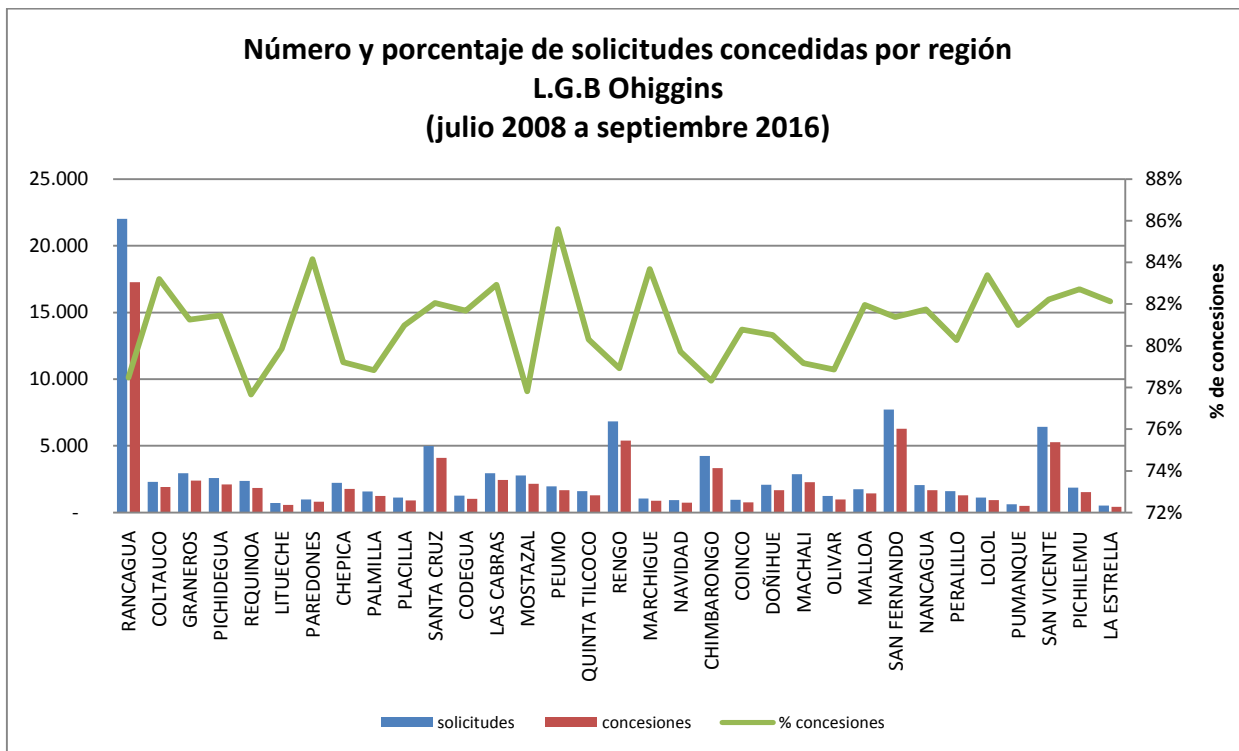
Concesiones del Pilar Solidario a nivel comunal									
COMUNA	TOTAL PBS Y APS								
	PBSV	PBSI	Total PBS	% PBS	APSV	APSI	Total APS	%APS	Total PBS+APS
VALPARAISO	6.703	2.732	9.435	19,0%	18.184	1.256	19.440	17,1%	28.875
CONCON	663	226	889	1,8%	1.537	86	1.623	1,4%	2.512
PUCHUNCAVI	479	95	574	1,2%	967	45	1.012	0,9%	1.586
VIÑA DEL MAR	6.281	1.803	8.084	16,3%	18.433	890	19.323	17,0%	27.407
ISLA DE PASCUA	84	33	117	0,2%	137	20	157	0,1%	274
LOS ANDES	1.108	293	1.401	2,8%	3.881	219	4.100	3,6%	5.501
RINCONADA	133	31	164	0,3%	562	25	587	0,5%	751
SAN ESTEBAN	282	74	356	0,7%	1.074	47	1.121	1,0%	1.477
PAPUDO	140	47	187	0,4%	304	29	333	0,3%	520
LA CALERA	1.401	428	1.829	3,7%	3.759	251	4.010	3,5%	5.839
HIJUELAS	486	167	653	1,3%	1.088	96	1.184	1,0%	1.837
LA CRUZ	279	69	348	0,7%	913	47	960	0,8%	1.308
SAN ANTONIO	1.964	792	2.756	5,5%	6.231	386	6.617	5,8%	9.373
CARTAGENA	709	178	887	1,8%	1.472	89	1.561	1,4%	2.448
EL QUISCO	470	81	551	1,1%	1.051	43	1.094	1,0%	1.645
SAN FELIPE	1.224	370	1.594	3,2%	5.084	267	5.351	4,7%	6.945
LLAY LLAY	517	126	643	1,3%	1.786	84	1.870	1,6%	2.513
PUTAENDO	347	160	507	1,0%	1.258	78	1.336	1,2%	1.843
JUAN FERNANDEZ	28	2	30	0,1%	35	1	36	0,0%	66
CASABLANCA	587	167	754	1,5%	1.649	55	1.704	1,5%	2.458
QUINTERO	672	227	899	1,8%	1.788	84	1.872	1,6%	2.771
QUILLOTA	1.909	577	2.486	5,0%	5.977	307	6.284	5,5%	8.770
LA LIGUA	1.075	344	1.419	2,9%	2.267	130	2.397	2,1%	3.816
CABILDO	454	213	667	1,3%	1.484	59	1.543	1,4%	2.210
NOGALES	550	175	725	1,5%	1.538	83	1.621	1,4%	2.346
ZAPALLAR	169	57	226	0,5%	403	18	421	0,4%	647
PETORCA	217	92	309	0,6%	751	28	779	0,7%	1.088
ALGARROBO	373	72	445	0,9%	609	27	636	0,6%	1.081

Concesiones del Pilar Solidario a nivel comunal									
COMUNA	TOTAL PBS Y APS								
	PBSV	PBSI	Total PBS	% PBS	APSV	APSI	Total APS	%APS	Total PBS+APS
EL TABO	387	85	472	0,9%	848	29	877	0,8%	1.349
SANTO DOMINGO	218	43	261	0,5%	517	23	540	0,5%	801
CALLE LARGA	188	55	243	0,5%	761	36	797	0,7%	1.040
CATEMU	322	95	417	0,8%	1.121	38	1.159	1,0%	1.576
PANQUEHUE	131	34	165	0,3%	467	30	497	0,4%	662
SANTA MARIA	229	74	303	0,6%	1.060	36	1.096	1,0%	1.399
QUILPUE	3.241	971	4.212	8,5%	8.871	443	9.314	8,2%	13.526
LIMACHE	1.070	318	1.388	2,8%	3.142	161	3.303	2,9%	4.691
OLMUE	404	141	545	1,1%	1.085	77	1.162	1,0%	1.707
VILLA ALEMANA	2.049	733	2.782	5,6%	5.800	343	6.143	5,4%	8.925
<b>Totales</b>	<b>37.543</b>	<b>12.180</b>	<b>49.723</b>	<b>100%</b>	<b>107.894</b>	<b>5.966</b>	<b>113.860</b>	<b>100%</b>	<b>163.583</b>
<b>% respecto del total de concesiones</b>	<b>23%</b>	<b>7%</b>	<b>30%</b>		<b>66%</b>	<b>4%</b>	<b>70%</b>		<b>100%</b>

Fuente: Elaboración propia sobre la base de información del IPS. Información al 17 de octubre de 2016.

Nota: La información estadística reportada del número de solicitudes concesionadas, en trámite, rechazadas y anuladas varían mes a mes porque se actualiza la información reportada.

## 12.7. L.G.B O'Higgins



Fuente: Elaboración propia sobre la base de información del IPS.

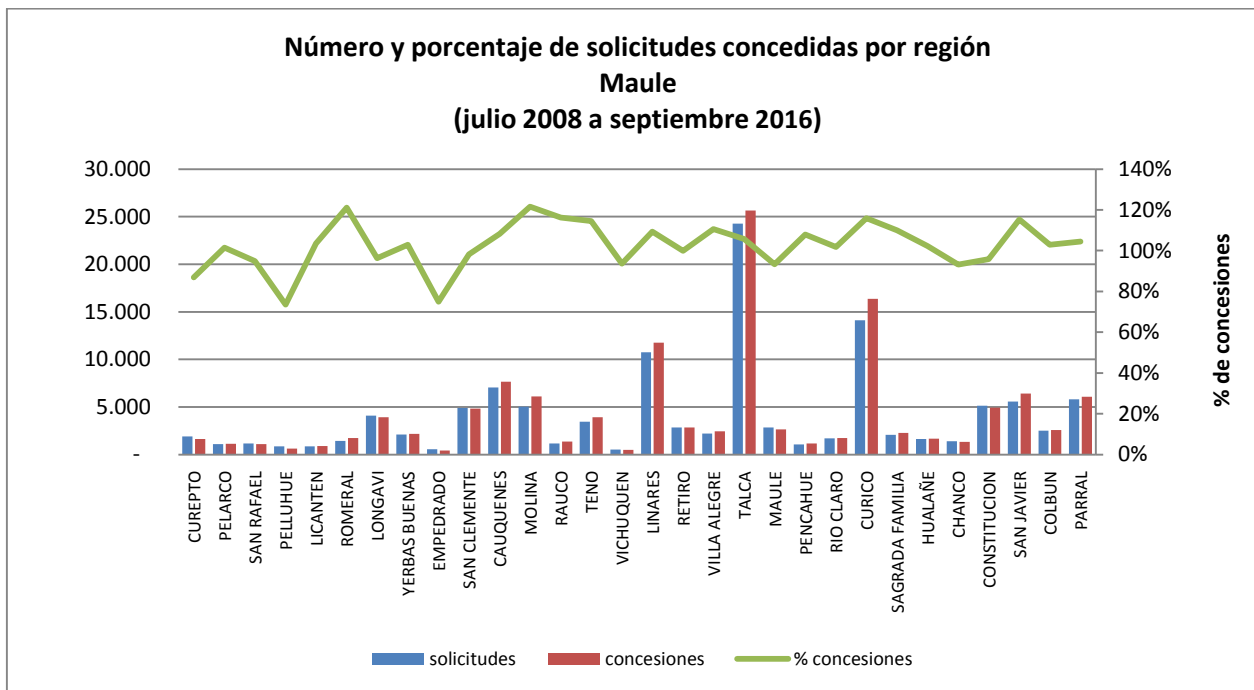
Concesiones del Pilar Solidario a nivel comunal									
COMUNA	TOTAL PBS Y APS								
	PBSV	PBSI	Total PBS	% PBS	APSV	APSI	Total APS	%APS	Total PBS+APS
RANCAGUA	4.051	1.453	5.504	23,3%	10.744	1.028	11.772	21,3%	17.276
COLTAUCO	423	114	537	2,3%	1.307	68	1.375	2,5%	1.912
GRANEROS	571	157	728	3,1%	1.562	106	1.668	3,0%	2.396
PICHIDEGUA	506	146	652	2,8%	1.367	90	1.457	2,6%	2.109
REQUINOA	363	138	501	2,1%	1.269	76	1.345	2,4%	1.846
LITUECHE	159	47	206	0,9%	356	13	369	0,7%	575
PAREDONES	210	70	280	1,2%	509	34	543	1,0%	823
CHEPICA	407	135	542	2,3%	1.147	76	1.223	2,2%	1.765
PALMILLA	263	81	344	1,5%	846	61	907	1,6%	1.251
PLACILLA	188	63	251	1,1%	609	43	652	1,2%	903
SANTA CRUZ	797	272	1.069	4,5%	2.843	184	3.027	5,5%	4.096
CODEGUA	193	81	274	1,2%	684	68	752	1,4%	1.026
LAS CABRAS	589	159	748	3,2%	1.638	67	1.705	3,1%	2.453
MOSTAZAL	467	180	647	2,7%	1.409	101	1.510	2,7%	2.157
PEUMO	354	109	463	2,0%	1.174	46	1.220	2,2%	1.683

Concesiones del Pilar Solidario a nivel comunal									
COMUNA	TOTAL PBS Y APS								
	PBSV	PBSI	Total PBS	% PBS	APSV	APSI	Total APS	%APS	Total PBS+APS
QUINTA TILCOCO	314	101	415	1,8%	807	58	865	1,6%	1.280
RENGO	1.152	436	1.588	6,7%	3.546	264	3.810	6,9%	5.398
MARCHIGUE	183	56	239	1,0%	625	13	638	1,2%	877
NAVIDAD	274	74	348	1,5%	376	27	403	0,7%	751
CHIMBARONGO	704	274	978	4,1%	2.219	132	2.351	4,2%	3.329
COINCO	202	66	268	1,1%	459	42	501	0,9%	769
DOÑIHUE	369	115	484	2,0%	1.129	61	1.190	2,2%	1.674
MACHALI	561	189	750	3,2%	1.437	97	1.534	2,8%	2.284
OLIVAR	209	65	274	1,2%	660	47	707	1,3%	981
MALLOA	354	116	470	2,0%	896	60	956	1,7%	1.426
SAN FERNANDO	1.308	420	1.728	7,3%	4.276	269	4.545	8,2%	6.273
NANCAGUA	295	110	405	1,7%	1.183	91	1.274	2,3%	1.679
PERALILLO	249	87	336	1,4%	920	30	950	1,7%	1.286
LOLOL	217	75	292	1,2%	614	23	637	1,2%	929
PUMANQUE	117	28	145	0,6%	351	11	362	0,7%	507
SAN VICENTE	1.258	333	1.591	6,7%	3.519	170	3.689	6,7%	5.280
PICHILEMU	336	106	442	1,9%	1.031	67	1.098	2,0%	1.540
LA ESTRELLA	97	31	128	0,5%	285	10	295	0,5%	423
<b>Totales</b>	<b>17.740</b>	<b>5.887</b>	<b>23.627</b>	<b>100,0%</b>	<b>51.797</b>	<b>3.533</b>	<b>55.330</b>	<b>100,0%</b>	<b>78.957</b>
<b>% respecto del total de concesiones</b>	<b>22%</b>	<b>7%</b>	<b>30%</b>		<b>66%</b>	<b>4%</b>	<b>70%</b>		<b>100%</b>

Fuente: Elaboración propia sobre la base de información del IPS. Información al 17 de octubre de 2016.

Nota: La información estadística reportada del número de solicitudes concesionadas, en trámite, rechazadas y anuladas varían mes a mes porque se actualiza la información reportada.

## 12.8. Maule



Fuente: Elaboración propia sobre la base de información del IPS.

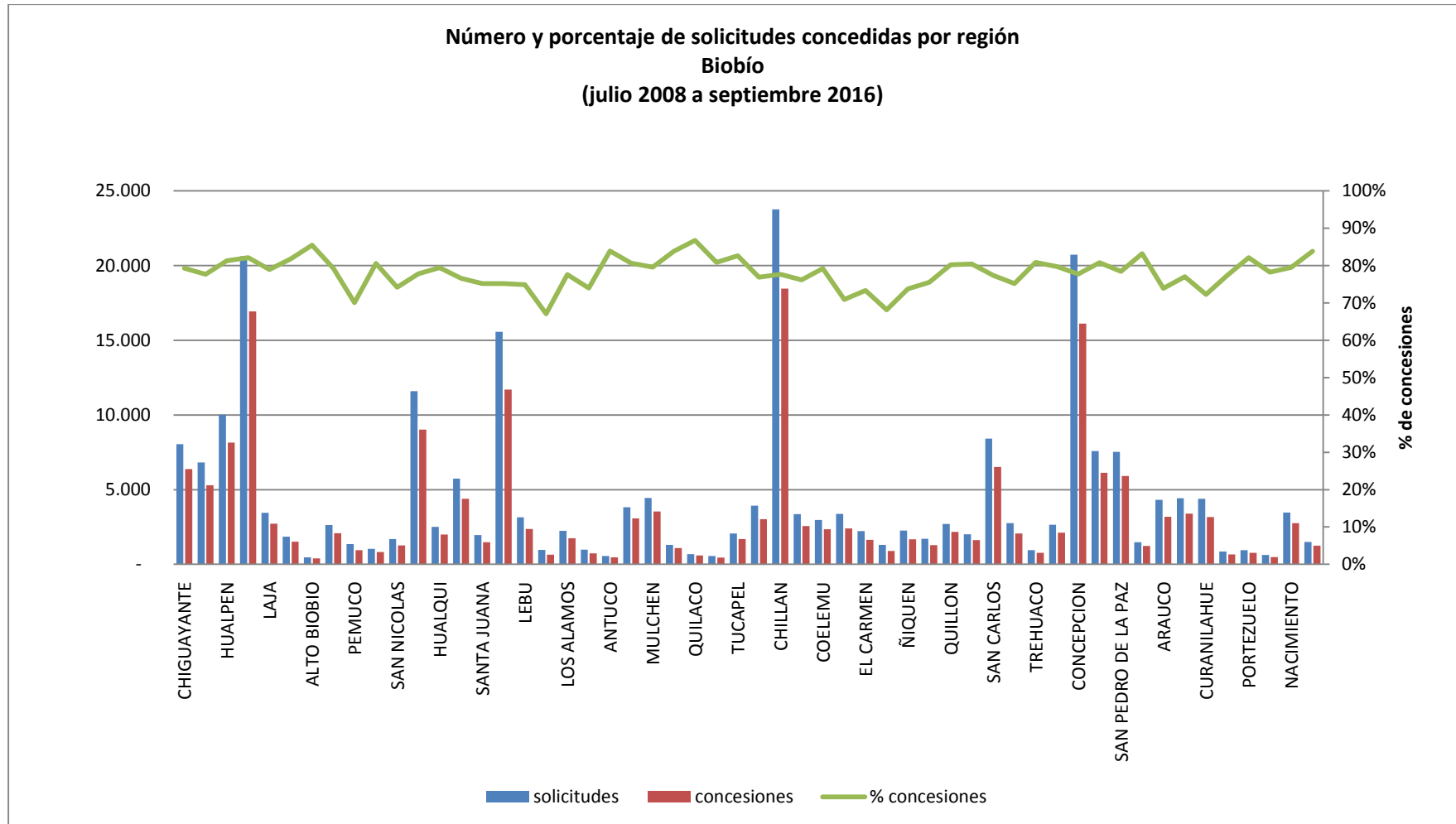
Concesiones del Pilar Solidario a nivel comunal									
COMUNA	TOTAL PBS Y APS								
	PBSV	PBSI	Total PBS	% PBS	APSV	APSI	Total APS	%APS	Total PBS+APS
CUREPTO	450	159	797	2,4%	797	53	850	1,3%	1.647
PELARCO	269	65	548	1,7%	548	34	582	0,9%	1.130
SAN RAFAEL	248	78	527	1,6%	527	38	565	0,9%	1.092
PELLUHUE	261	86	311	0,9%	311	23	334	0,5%	645
LICANTEN	196	69	428	1,3%	428	37	465	0,7%	893
ROMERAL	263	80	842	2,5%	842	42	884	1,3%	1.726
LONGAVI	946	306	1.893	5,7%	1.893	145	2.038	3,1%	3.931
YERBAS BUENAS	492	146	1.041	3,1%	1.041	88	1.129	1,7%	2.170
EMPEDRADO	132	74	203	0,6%	203	25	228	0,3%	431
SAN CLEMENTE	1.132	379	2.328	7,0%	2.328	161	2.489	3,8%	4.817
CAUQUENES	1.526	382	3.731	11,3%	3.731	186	3.917	5,9%	7.648
MOLINA	877	266	2.985	9,0%	2.985	139	3.124	4,7%	6.109
RAUCO	253	69	665	2,0%	665	38	703	1,1%	1.368
TENO	717	232	1.924	5,8%	1.924	92	2.016	3,1%	3.940
VICHUQUEN	164	34	245	0,7%	245	16	261	0,4%	506

Concesiones del Pilar Solidario a nivel comunal									
COMUNA	TOTAL PBS Y APS								
	PBSV	PBSI	Total PBS	% PBS	APSV	APSI	Total APS	%APS	Total PBS+APS
LINARES	2.271	626	5.687	17,2%	5.687	383	6.070	9,2%	11.757
RETIRO	607	210	1.384	4,2%	1.384	79	1.463	2,2%	2.847
VILLA ALEGRE	431	145	1.195	3,6%	1.195	59	1.254	1,9%	2.449
TALCA	4.925	1.679	12.387	37,4%	12.387	877	13.264	20,1%	25.651
MAULE	587	271	1.274	3,8%	1.274	110	1.384	2,1%	2.658
PENCAHUE	229	95	567	1,7%	567	34	601	0,9%	1.168
RIO CLARO	361	115	855	2,6%	855	43	898	1,4%	1.753
CURICO	2.805	767	7.931	23,9%	7.931	493	8.424	12,8%	16.355
SAGRADA FAMILIA	465	133	1.107	3,3%	1.107	62	1.169	1,8%	2.276
HUALAÑE	360	98	814	2,5%	814	48	862	1,3%	1.676
CHANCO	308	135	640	1,9%	640	42	682	1,0%	1.322
CONSTITUCION	1.004	490	2.387	7,2%	2.387	147	2.534	3,8%	4.921
SAN JAVIER	1.135	301	3.151	9,5%	3.151	117	3.268	5,0%	6.419
COLBUN	464	189	1.253	3,8%	1.253	90	1.343	2,0%	2.596
PARRAL	1.199	385	2.931	8,8%	2.931	203	3.134	4,8%	6.065
<b>Totales</b>	<b>25.077</b>	<b>8.064</b>	<b>33.141</b>	<b>100%</b>	<b>62.031</b>	<b>3.904</b>	<b>65.935</b>	<b>100%</b>	<b>99.076</b>
<b>% respecto del total de concesiones</b>	<b>25%</b>	<b>8%</b>	<b>33%</b>		<b>63%</b>	<b>4%</b>	<b>67%</b>		<b>100%</b>

Fuente: Elaboración propia sobre la base de información del IPS. Información al 17 de octubre de 2016.

Nota: La información estadística reportada del número de solicitudes concesionadas, en trámite, rechazadas y anuladas varían mes a mes porque se actualiza la información reportada.

## 12.9. Biobío



Fuente: Elaboración propia sobre la base de información del IPS.

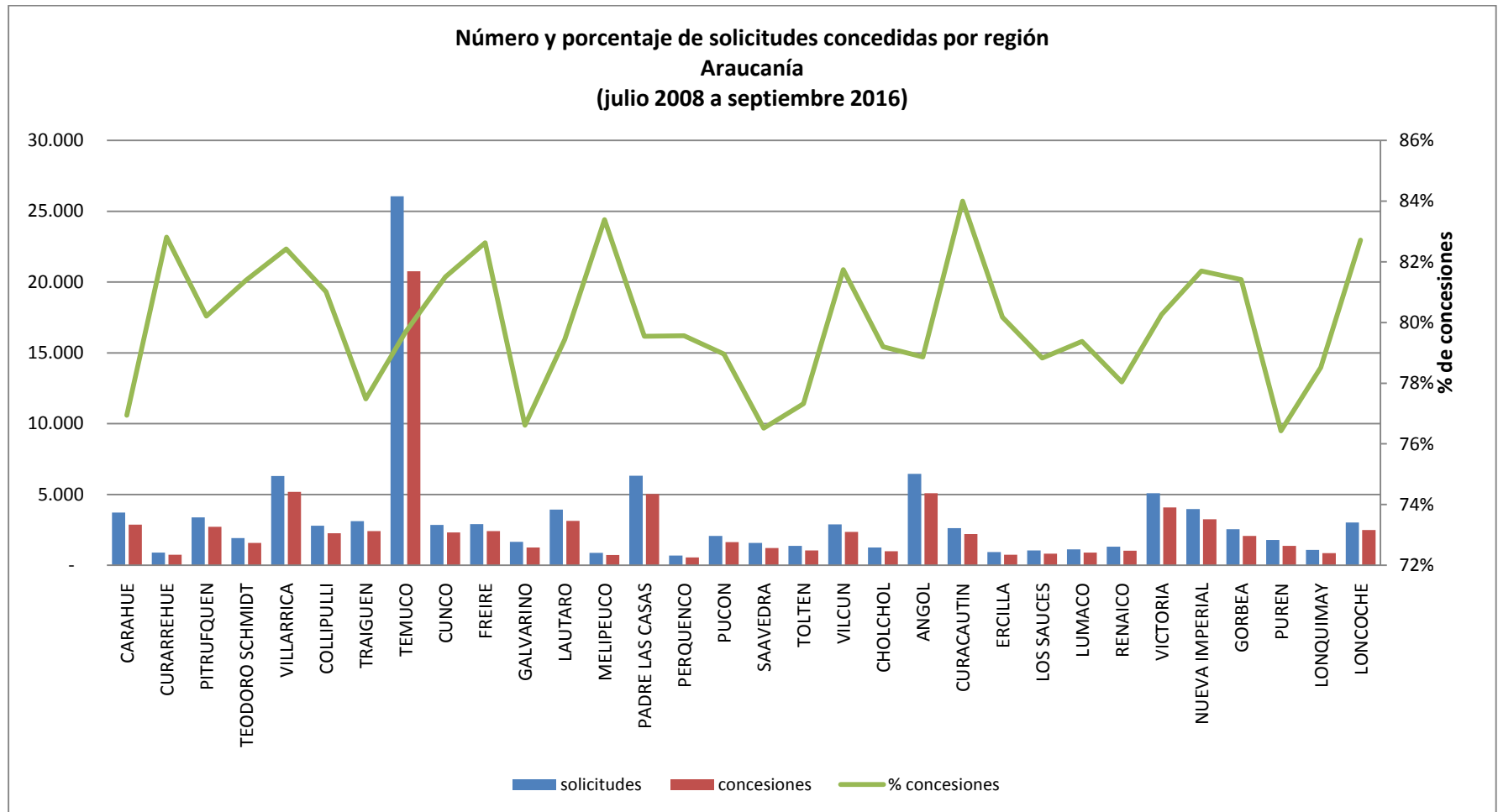
Concesiones del Pilar Solidario a nivel comunal									
COMUNA	TOTAL PBS Y APS								
	PBSV	PBSI	Total PBS	% PBS	APSV	APSI	Total APS	%APS	Total PBS+APS
CHIGUAYANTE	1.455	493	1.948	3,0%	4.224	208	4.432	3,7%	6.380
LOTA	1.097	354	1.451	2,2%	3.718	132	3.850	3,2%	5.301
HUALPEN	1.649	548	2.197	3,4%	5.752	193	5.945	4,9%	8.142
LOS ANGELES	4.299	1.816	6.115	9,5%	10.019	802	10.821	8,9%	16.936
LAJA	737	398	1.135	1,8%	1.442	149	1.591	1,3%	2.726
SANTA BARBARA	408	180	588	0,9%	852	71	923	0,8%	1.511
ALTO BIOBIO	105	81	186	0,3%	171	37	208	0,2%	394
CHILLAN VIEJO	491	272	763	1,2%	1.168	153	1.321	1,1%	2.084
PEMUCO	201	172	373	0,6%	508	68	576	0,5%	949
RANQUIL	209	109	318	0,5%	477	33	510	0,4%	828
SAN NICOLAS	305	196	501	0,8%	651	108	759	0,6%	1.260
CORONEL	2.204	794	2.998	4,6%	5.714	310	6.024	5,0%	9.022
HUALQUI	537	204	741	1,1%	1.168	82	1.250	1,0%	1.991
PENCO	921	334	1.255	1,9%	3.000	136	3.136	2,6%	4.391
SANTA JUANA	466	150	616	1,0%	805	53	858	0,7%	1.474
TALCAHUANO	2.835	1.049	3.884	6,0%	7.336	479	7.815	6,4%	11.699
LEBU	581	287	868	1,3%	1.423	72	1.495	1,2%	2.363
CONTULMO	193	74	267	0,4%	342	33	375	0,3%	642
LOS ALAMOS	380	178	558	0,9%	1.108	76	1.184	1,0%	1.742
TIRUA	325	131	456	0,7%	245	31	276	0,2%	732
ANTUCO	124	47	171	0,3%	275	17	292	0,2%	463
CABRERO	672	407	1.079	1,7%	1.887	118	2.005	1,7%	3.084
MULCHEN	769	451	1.220	1,9%	2.130	192	2.322	1,9%	3.542
NEGRETE	235	134	369	0,6%	649	74	723	0,6%	1.092
QUILACO	178	69	247	0,4%	315	22	337	0,3%	584
SAN ROSENDO	115	63	178	0,3%	246	20	266	0,2%	444
TUCAPEL	364	186	550	0,9%	1.074	76	1.150	0,9%	1.700
YUMBEL	719	437	1.156	1,8%	1.739	126	1.865	1,5%	3.021
CHILLAN	4.068	2.294	6.362	9,8%	10.876	1.214	12.090	10,0%	18.452
BULNES	567	321	888	1,4%	1.561	108	1.669	1,4%	2.557
COELEMU	528	320	848	1,3%	1.412	96	1.508	1,2%	2.356
COIHUECO	607	451	1.058	1,6%	1.170	166	1.336	1,1%	2.394

Concesiones del Pilar Solidario a nivel comunal									
COMUNA	TOTAL PBS Y APS								
	PBSV	PBSI	Total PBS	% PBS	APSV	APSI	Total APS	%APS	Total PBS+APS
EL CARMEN	516	332	848	1,3%	667	121	788	0,6%	1.636
NINHUE	241	200	441	0,7%	374	74	448	0,4%	889
ÑIQUEN	447	295	742	1,1%	832	93	925	0,8%	1.667
PINTO	367	207	574	0,9%	643	73	716	0,6%	1.290
QUILLON	639	263	902	1,4%	1.196	77	1.273	1,0%	2.175
QUIRIHUE	352	205	557	0,9%	991	71	1.062	0,9%	1.619
SAN CARLOS	1.377	827	2.204	3,4%	3.862	445	4.307	3,5%	6.511
SAN IGNACIO	581	396	977	1,5%	918	174	1.092	0,9%	2.069
TREHUACO	194	123	317	0,5%	406	42	448	0,4%	765
YUNGAY	475	230	705	1,1%	1.324	83	1.407	1,2%	2.112
CONCEPCION	3.814	1.142	4.956	7,7%	10.599	558	11.157	9,2%	16.113
TOME	1.289	406	1.695	2,6%	4.235	193	4.428	3,6%	6.123
SAN PEDRO DE LA PAZ	1.442	572	2.014	3,1%	3.648	249	3.897	3,2%	5.911
FLORIDA	344	129	473	0,7%	719	46	765	0,6%	1.238
ARAUCO	819	348	1.167	1,8%	1.912	109	2.021	1,7%	3.188
CAÑETE	983	304	1.287	2,0%	1.998	116	2.114	1,7%	3.401
CURANILAHUE	672	320	992	1,5%	2.109	64	2.173	1,8%	3.165
COBQUECURA	246	109	355	0,5%	277	39	316	0,3%	671
PORTEZUELO	196	116	312	0,5%	407	57	464	0,4%	776
SAN FABIAN	131	64	195	0,3%	270	21	291	0,2%	486
NACIMIENTO	715	357	1.072	1,7%	1.555	124	1.679	1,4%	2.751
QUILLECO	364	162	526	0,8%	674	53	727	0,6%	1.253
<b>Totales</b>	<b>44.548</b>	<b>20.107</b>	<b>64.655</b>	<b>100%</b>	<b>113.073</b>	<b>8.337</b>	<b>121.410</b>	<b>100%</b>	<b>186.065</b>
<b>% respecto del total de concesiones</b>	<b>24%</b>	<b>11%</b>	<b>35%</b>		<b>61%</b>	<b>4%</b>	<b>65%</b>		<b>100%</b>

Fuente: Elaboración propia sobre la base de información del IPS. Información al 17 de octubre de 2016.

Nota: La información estadística reportada del número de solicitudes concesionadas, en trámite, rechazadas y anuladas varían mes a mes porque se actualiza la información reportada.

## 12.10. Araucanía



Fuente: Elaboración propia sobre la base de información del IPS.

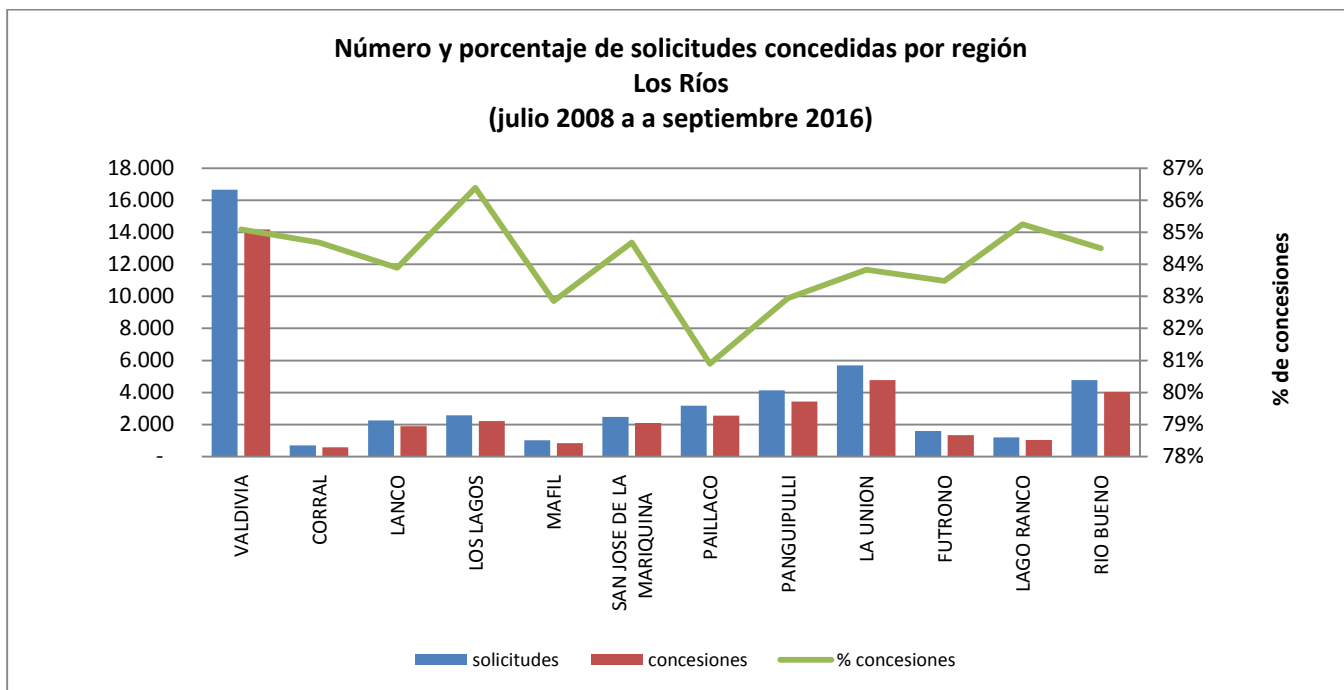
Concesiones del Pilar Solidario a nivel comunal									
COMUNA	TOTAL PBS Y APS								
	PBSV	PBSI	Total PBS	% PBS	APSV	APSI	Total APS	%APS	Total PBS+APS
CARAHUE	1.161	402	1.563	4,5%	1.187	106	1.293	2,5%	2.856
CURARREHUE	403	86	489	1,4%	236	17	253	0,5%	742
PITRUFQUEN	889	240	1.129	3,3%	1.495	87	1.582	3,1%	2.711
TEODORO SCHMIDT	712	196	908	2,6%	610	48	658	1,3%	1.566
VILLARRICA	1.491	401	1.892	5,5%	3.111	183	3.294	6,4%	5.186
COLLIPULLI	567	218	785	2,3%	1.387	86	1.473	2,9%	2.258
TRAIGUEN	626	222	848	2,4%	1.483	81	1.564	3,0%	2.412
TEMUCO	5.577	1.739	7.316	21,1%	12.644	800	13.444	26,2%	20.760
CUNCO	852	223	1.075	3,1%	1.168	70	1.238	2,4%	2.313
FREIRE	800	231	1.031	3,0%	1.279	92	1.371	2,7%	2.402
GALVARINO	455	196	651	1,9%	551	56	607	1,2%	1.258
LAUTARO	930	286	1.216	3,5%	1.781	129	1.910	3,7%	3.126
MELIPEUCO	344	80	424	1,2%	276	28	304	0,6%	728
PADRE LAS CASAS	1.677	618	2.295	6,6%	2.460	267	2.727	5,3%	5.022
PERQUENCO	165	51	216	0,6%	309	20	329	0,6%	545
PUCON	561	122	683	2,0%	899	47	946	1,8%	1.629
SAAVEDRA	497	209	706	2,0%	429	74	503	1,0%	1.209
TOLTEN	413	152	565	1,6%	441	44	485	0,9%	1.050
VILCUN	684	245	929	2,7%	1.326	95	1.421	2,8%	2.350
CHOLCHOL	417	134	551	1,6%	379	56	435	0,8%	986
ANGOL	1.238	422	1.660	4,8%	3.201	225	3.426	6,7%	5.086
CURACAUTIN	601	150	751	2,2%	1.388	55	1.443	2,8%	2.194
ERCILLA	213	80	293	0,8%	439	16	455	0,9%	748
LOS SAUCES	256	76	332	1,0%	462	25	487	0,9%	819
LUMACO	334	137	471	1,4%	377	41	418	0,8%	889
RENAICO	256	102	358	1,0%	614	55	669	1,3%	1.027
VICTORIA	1.018	357	1.375	4,0%	2.588	123	2.711	5,3%	4.086
NUEVA IMPERIAL	1.147	365	1.512	4,4%	1.617	117	1.734	3,4%	3.246
GORBEA	529	171	700	2,0%	1.295	77	1.372	2,7%	2.072

Concesiones del Pilar Solidario a nivel comunal									
COMUNA	TOTAL PBS Y APS								
	PBSV	PBSI	Total PBS	% PBS	APSV	APSI	Total APS	%APS	Total PBS+APS
PUREN	417	194	611	1,8%	698	53	751	1,5%	1.362
LONQUIMAY	337	127	464	1,3%	344	40	384	0,7%	848
LONCOCHE	684	197	881	2,5%	1.516	97	1.613	3,1%	2.494
<b>Totales</b>	<b>26.251</b>	<b>8.429</b>	<b>34.680</b>	<b>100%</b>	<b>47.990</b>	<b>3.310</b>	<b>51.300</b>	<b>100%</b>	<b>85.980</b>
<b>% respecto del total de concesiones</b>	<b>31%</b>	<b>10%</b>	<b>40%</b>		<b>56%</b>	<b>4%</b>	<b>60%</b>		<b>100%</b>

Fuente: Elaboración propia sobre la base de información del IPS. Información al 17 de octubre de 2016.

Nota: La información estadística reportada del número de solicitudes concesionadas, en trámite, rechazadas y anuladas varían mes a mes porque se actualiza la información reportada.

## 12.11. Los Ríos



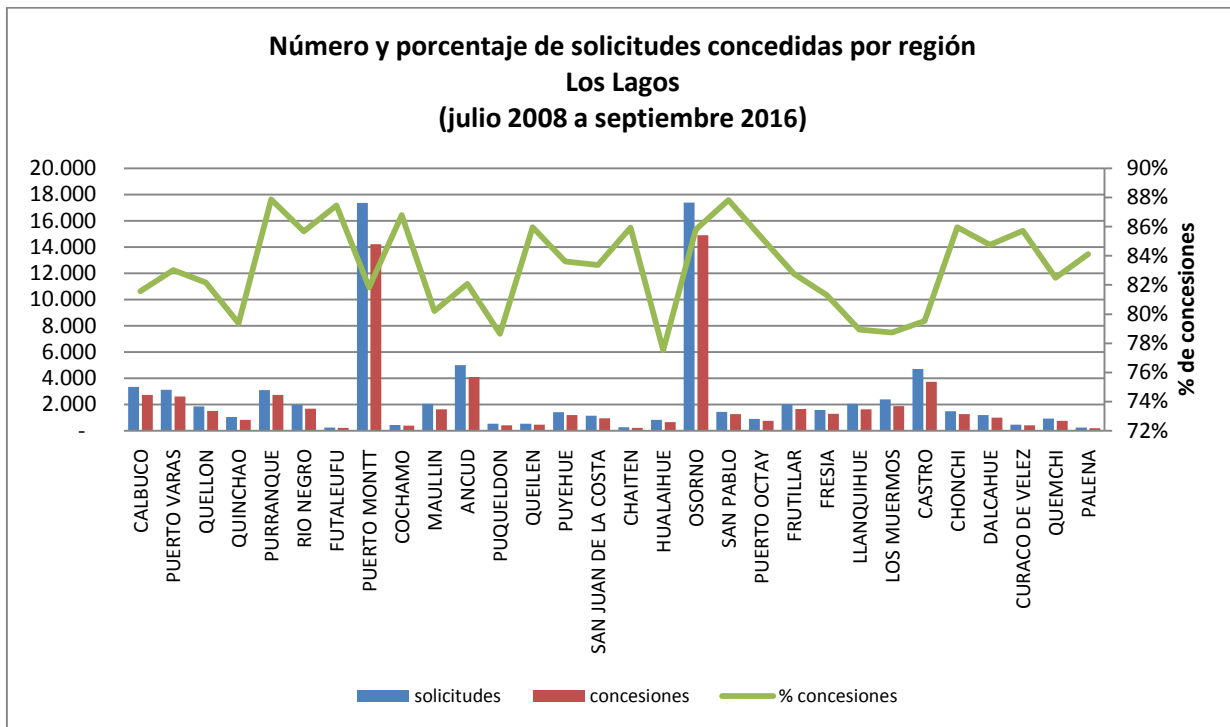
Fuente: Elaboración propia sobre la base de información del IPS.

Concesiones del Pilar Solidario a nivel comunal									
COMUNA	TOTAL PBS Y APS								
	PBSV	PBSI	Total PBS	% PBS	APSV	APSI	Total APS	%APS	Total PBS+APS
VALDIVIA	3.054	1.478	4.532	31,4%	8.901	743	9.644	39,3%	14.176
CORRAL	126	65	191	1,3%	364	31	395	1,6%	586
LANCO	500	236	736	5,1%	1.045	115	1.160	4,7%	1.896
LOS LAGOS	548	292	840	5,8%	1.267	114	1.381	5,6%	2.221
MAFIL	175	92	267	1,9%	521	53	574	2,3%	841
SAN JOSE DE LA MARIQUINA	570	285	855	5,9%	1.080	154	1.234	5,0%	2.089
PAILLACO	639	357	996	6,9%	1.432	133	1.565	6,4%	2.561
PANGUIPULLI	1.097	550	1.647	11,4%	1.559	226	1.785	7,3%	3.432
LA UNION	1.123	494	1.617	11,2%	2.863	290	3.153	12,8%	4.770
FUTRONO	421	204	625	4,3%	639	70	709	2,9%	1.334
LAGO RANCO	353	158	511	3,5%	446	72	518	2,1%	1.029
RIO BUENO	1.131	481	1.612	11,2%	2.176	252	2.428	9,9%	4.040
<b>Totales</b>	<b>9.737</b>	<b>4.692</b>	<b>14.429</b>	<b>100%</b>	<b>22.293</b>	<b>2.253</b>	<b>24.546</b>	<b>100%</b>	<b>38.975</b>
<b>% respecto del total de concesiones</b>	<b>25%</b>	<b>12%</b>	<b>37%</b>		<b>57%</b>	<b>6%</b>	<b>63%</b>		<b>100%</b>

Fuente: Elaboración propia sobre la base de información del IPS. Información al 17 de octubre de 2016.

Nota: La información estadística reportada del número de solicitudes concesionadas, en trámite, rechazadas y anuladas varían mes a mes porque se actualiza la información reportada.

## 12.12. Los Lagos



Fuente: Elaboración propia sobre la base de información del IPS.

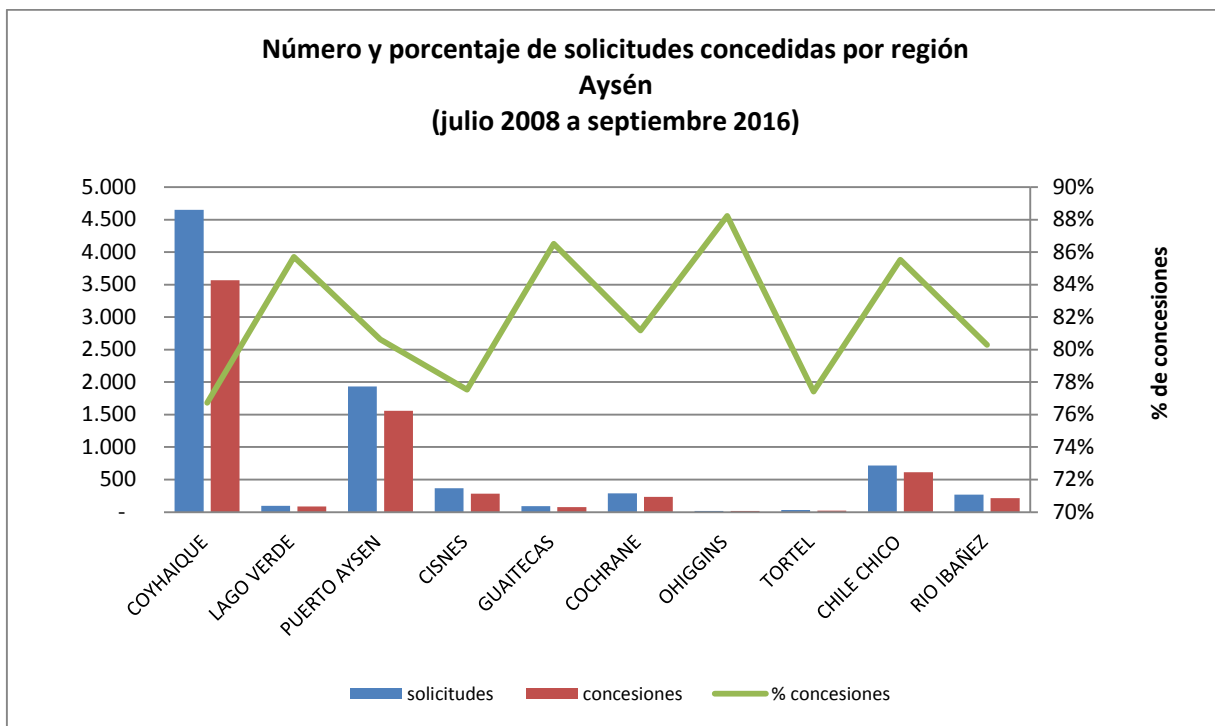
Concesiones del Pilar Solidario a nivel comunal									
COMUNA	TOTAL PBS Y APS								
	PBSV	PBSI	Total PBS	% PBS	APSV	APSI	Total APS	%APS	Total PBS+APS
CALBUCO	1.181	289	1.470	5,7%	1.145	113	1.258	3,0%	2.728
PUERTO VARAS	621	185	806	3,1%	1.712	81	1.793	4,3%	2.599
QUELLON	500	138	638	2,5%	792	89	881	2,1%	1.519
QUINCHAO	359	95	454	1,7%	345	29	374	0,9%	828
PURRANQUE	598	294	892	3,4%	1.697	132	1.829	4,4%	2.721
RIO NEGRO	422	257	679	2,6%	888	120	1.008	2,4%	1.687
FUTALEUFU	89	11	100	0,4%	106	3	109	0,3%	209
PUERTO MONTT	4.023	1.254	5.277	20,3%	8.218	716	8.934	21,6%	14.211
COCHAMO	186	38	224	0,9%	143	14	157	0,4%	381
MAULLIN	756	218	974	3,7%	617	55	672	1,6%	1.646
ANCUD	924	279	1.203	4,6%	2.747	159	2.906	7,0%	4.109
PUQUELDON	157	49	206	0,8%	191	23	214	0,5%	420
QUEILEN	157	53	210	0,8%	229	20	249	0,6%	459
PUYEHUE	308	161	469	1,8%	646	78	724	1,8%	1.193

Concesiones del Pilar Solidario a nivel comunal									
COMUNA	TOTAL PBS Y APS								
	PBSV	PBSI	Total PBS	% PBS	APSV	APSI	Total APS	%APS	Total PBS+APS
SAN JUAN DE LA COSTA	417	204	621	2,4%	276	60	336	0,8%	957
CHAITEN	103	21	124	0,5%	98	4	102	0,2%	226
HUALAIHUE	263	92	355	1,4%	262	32	294	0,7%	649
OSORNO	3.384	1.631	5.015	19,3%	8.962	936	9.898	23,9%	14.913
SAN PABLO	353	181	534	2,1%	653	82	735	1,8%	1.269
PUERTO OCTAY	202	117	319	1,2%	402	43	445	1,1%	764
FRUTILLAR	423	134	557	2,1%	1.055	57	1.112	2,7%	1.669
FRESIA	459	120	579	2,2%	662	47	709	1,7%	1.288
LLANQUIHUE	346	134	480	1,8%	1.083	60	1.143	2,8%	1.623
LOS MUERMOS	805	237	1.042	4,0%	767	65	832	2,0%	1.874
CASTRO	910	321	1.231	4,7%	2.345	161	2.506	6,1%	3.737
CHONCHI	352	113	465	1,8%	773	41	814	2,0%	1.279
DALCAHUE	353	84	437	1,7%	514	61	575	1,4%	1.012
CURACO DE VELEZ	125	23	148	0,6%	239	21	260	0,6%	408
QUEMCHI	339	72	411	1,6%	319	29	348	0,8%	759
PALENA	75	9	84	0,3%	108	4	112	0,3%	196
<b>Totales</b>	<b>19.190</b>	<b>6.814</b>	<b>26.004</b>	<b>100%</b>	<b>37.994</b>	<b>3.335</b>	<b>41.329</b>	<b>100%</b>	<b>67.333</b>
<b>% respecto del total de concesiones</b>	<b>29%</b>	<b>10%</b>	<b>39%</b>		<b>56%</b>	<b>5%</b>	<b>61%</b>		<b>100%</b>

Fuente: Elaboración propia sobre la base de información del IPS. Información al 17 de octubre de 2016.

Nota: La información estadística reportada del número de solicitudes concesionadas, en trámite, rechazadas y anuladas varían mes a mes porque se actualiza la información reportada.

## 12.13. Aysén



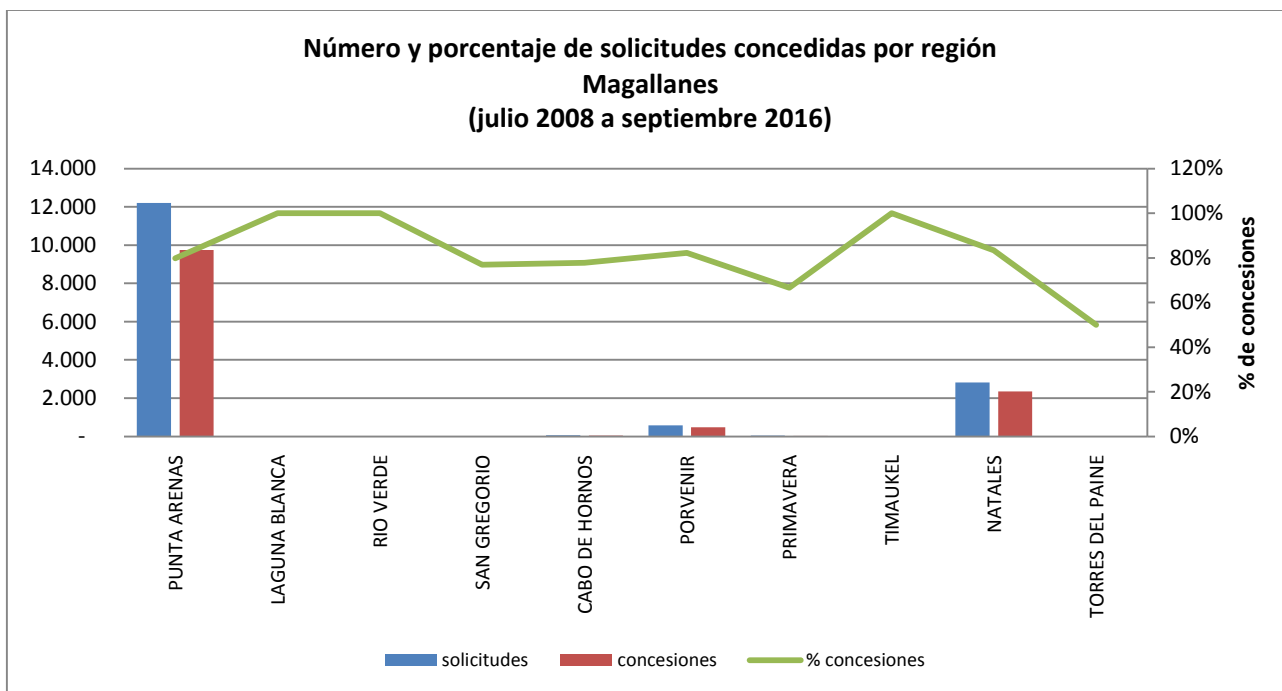
Fuente: Elaboración propia sobre la base de información del IPS.

Concesiones del Pilar Solidario a nivel comunal									
COMUNA	TOTAL PBS Y APS								TOTAL
	PBSV	PBSI	Total PBS	% PBS	APSV	APSI	Total APS	%APS	Total PBS+APS
COYHAIQUE	870	264	1.134	49,0%	2.240	196	2.436	55,9%	3.570
LAGO VERDE	32	3	35	1,5%	48	1	49	1,1%	84
PUERTO AYSÉN	371	112	483	20,9%	1.005	69	1.074	24,6%	1.557
CISNES	81	14	95	4,1%	175	13	188	4,3%	283
GUAITECAS	31	6	37	1,6%	37	3	40	0,9%	77
COCHRANE	107	15	122	5,3%	108	3	111	2,5%	233
OHIGGINS	4	-	4	0,2%	11	-	11	0,3%	15
TORTEL	9	1	10	0,4%	12	2	14	0,3%	24
CHILE CHICO	278	44	322	13,9%	276	17	293	6,7%	615
RIO IBAÑEZ	62	10	72	3,1%	131	13	144	3,3%	216
<b>Totales</b>	<b>1.845</b>	<b>469</b>	<b>2.314</b>	<b>100%</b>	<b>4.043</b>	<b>317</b>	<b>4.360</b>	<b>100%</b>	<b>6.674</b>
<b>% respecto del total de concesiones</b>	<b>28%</b>	<b>7%</b>	<b>35%</b>		<b>61%</b>	<b>5%</b>	<b>65%</b>		<b>100%</b>

Fuente: Elaboración propia sobre la base de información del IPS. Información al 17 de octubre de 2016.

Nota: La información estadística reportada del número de solicitudes concesionadas, en trámite, rechazadas y anuladas varían mes a mes porque se actualiza la información reportada.

## 12.14. Magallanes



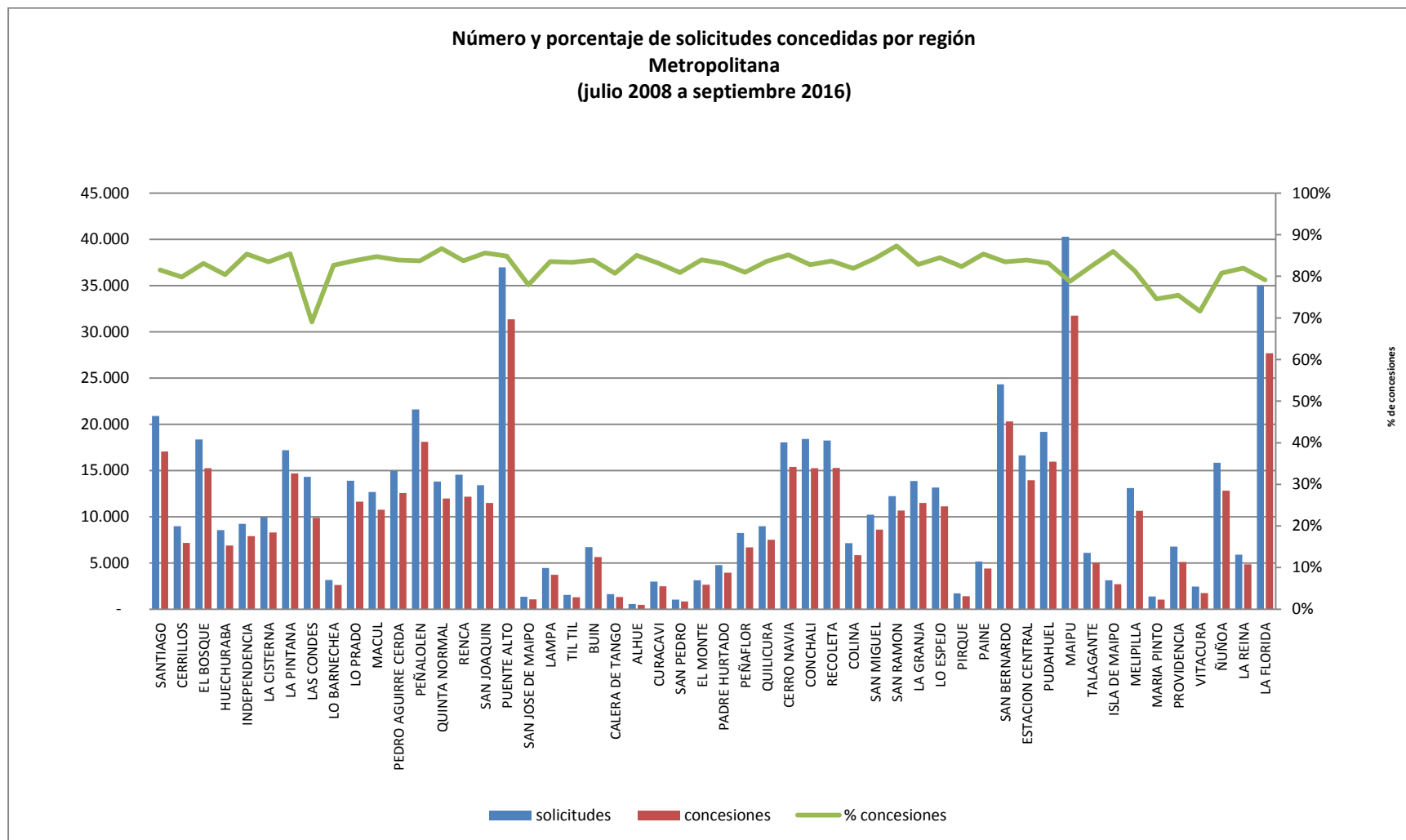
Fuente: Elaboración propia sobre la base de información del IPS.

Concesiones del Pilar Solidario a nivel comunal									
COMUNA	TOTAL PBS Y APS								
	PBSV	PBSI	Total PBS	% PBS	APSV	APSI	Total APS	%APS	Total PBS+APS
PUNTA ARENAS	2.269	629	2.898	72,5%	6.515	333	6.848	78,9%	9.746
LAGUNA BLANCA	2	-	2		3	-	3		5
RIO VERDE	1	-	1	0,0%	1	-	1	0,0%	2
SAN GREGORIO	3	-	3	0,1%	7	-	7	0,1%	10
CABO DE HORNNOS	8	3	11		36	2	38		49
LA ANTARTICA	-	-	-	0,0%	-	-	-	0,0%	-
PORVENIR	106	21	127	3,2%	330	23	353	4,1%	480
PRIMAVERA	2	2	4	0,1%	22	-	22	0,3%	26
TIMAUKEL	1	-	1	0,0%	-	-	-	0,0%	1
NATALES	766	181	947	23,7%	1.349	62	1.411	16,3%	2.358
TORRES DEL PAINE	1	-	1		-	-	-		1
<b>Totales</b>	<b>3.159</b>	<b>836</b>	<b>3.995</b>	<b>100%</b>	<b>8.263</b>	<b>420</b>	<b>8.683</b>	<b>100%</b>	<b>12.678</b>
<b>% respecto del total de concesiones</b>	<b>25%</b>	<b>7%</b>	<b>32%</b>		<b>65%</b>	<b>3%</b>	<b>68%</b>		<b>100%</b>

Fuente: Elaboración propia sobre la base de información del IPS. Información al 17 de octubre de 2016.

Nota: La información estadística reportada del número de solicitudes concesionadas, en trámite, rechazadas y anuladas varían mes a mes porque se actualiza la información reportada.

## 12.15. Metropolitana



Fuente: Elaboración propia sobre la base de información del IPS.

Concesiones del Pilar Solidario a nivel comunal									
COMUNA	TOTAL PBS Y APS								
	PBSV	PBSI	Total PBS	% PBS	APSV	APSI	Total APS	%APS	Total PBS+APS
SANTIAGO	4.026	823	4.849	3,1%	11.658	539	12.197	3,5%	17.046
CERRILLOS	1.641	688	2.329	1,5%	4.655	183	4.838	1,4%	7.167
EL BOSQUE	3.934	1.209	5.143	3,3%	9.593	514	10.107	2,9%	15.250
HUECHURABA	1.763	571	2.334	1,5%	4.331	219	4.550	1,3%	6.884
INDEPENDENCIA	1.821	374	2.195	1,4%	5.487	205	5.692	1,6%	7.887
LA CISTERNA	2.272	477	2.749	1,8%	5.328	214	5.542	1,6%	8.291
LA PINTANA	3.713	1.514	5.227	3,4%	8.775	684	9.459	2,7%	14.686
LAS CONDES	2.751	491	3.242	2,1%	6.451	191	6.642	1,9%	9.884
LO BARNECHEA	658	189	847	0,5%	1.708	61	1.769	0,5%	2.616
LO PRADO	2.738	674	3.412	2,2%	7.933	289	8.222	2,4%	11.634
MACUL	2.504	504	3.008	1,9%	7.479	261	7.740	2,2%	10.748
PEDRO AGUIRRE CERDA	2.905	814	3.719	2,4%	8.475	367	8.842	2,6%	12.561
PEÑALOEN	4.020	1.237	5.257	3,4%	12.302	529	12.831	3,7%	18.088
QUINTA NORMAL	2.817	656	3.473	2,2%	8.247	238	8.485	2,5%	11.958
RENCA	2.823	982	3.805	2,5%	7.949	417	8.366	2,4%	12.171
SAN JOAQUIN	2.571	651	3.222	2,1%	7.984	274	8.258	2,4%	11.480
PUENTE ALTO	7.364	2.504	9.868	6,4%	20.480	1.015	21.495	6,2%	31.363
SAN JOSE DE MAIPO	318	74	392	0,3%	639	23	662	0,2%	1.054
LAMPA	1.004	488	1.492	1,0%	2.079	142	2.221	0,6%	3.713
TIL TIL	323	100	423	0,3%	809	51	860	0,2%	1.283
BUIN	1.237	350	1.587	1,0%	3.845	211	4.056	1,2%	5.643
CALERA DE TANGO	323	86	409	0,3%	857	54	911	0,3%	1.320
ALHUE	108	35	143	0,1%	320	10	330	0,1%	473
CURACAVI	677	154	831	0,5%	1.575	72	1.647	0,5%	2.478
SAN PEDRO	287	64	351	0,2%	462	35	497	0,1%	848
EL MONTE	705	191	896	0,6%	1.662	76	1.738	0,5%	2.634
PADRE HURTADO	871	243	1.114	0,7%	2.727	113	2.840	0,8%	3.954
PEÑAFLORES	1.471	397	1.868	1,2%	4.602	211	4.813	1,4%	6.681
QUILICURA	1.825	730	2.555	1,7%	4.602	347	4.949	1,4%	7.504

Concesiones del Pilar Solidario a nivel comunal									
COMUNA	TOTAL PBS Y APS								
	PBSV	PBSI	Total PBS	% PBS	APSV	APSI	Total APS	%APS	Total PBS+APS
CERRO NAVIA	3.496	1.140	4.636	3,0%	10.233	511	10.744	3,1%	15.380
CONCHALI	3.720	819	4.539	2,9%	10.308	402	10.710	3,1%	15.249
RECOLETA	3.653	971	4.624	3,0%	10.215	428	10.643	3,1%	15.267
COLINA	1.447	620	2.067	1,3%	3.515	257	3.772	1,1%	5.839
SAN MIGUEL	2.327	422	2.749	1,8%	5.673	181	5.854	1,7%	8.603
SAN RAMON	2.772	711	3.483	2,3%	6.917	278	7.195	2,1%	10.678
LA GRANJA	2.721	849	3.570	2,3%	7.535	385	7.920	2,3%	11.490
LO ESPEJO	2.709	941	3.650	2,4%	7.100	368	7.468	2,2%	11.118
PIRQUE	374	109	483	0,3%	887	46	933	0,3%	1.416
PAINE	1.011	309	1.320	0,9%	2.947	139	3.086	0,9%	4.406
SAN BERNARDO	5.019	1.708	6.727	4,4%	12.742	821	13.563	3,9%	20.290
ESTACION CENTRAL	3.351	857	4.208	2,7%	9.354	394	9.748	2,8%	13.956
PUDAHUEL	3.483	1.344	4.827	3,1%	10.540	580	11.120	3,2%	15.947
MAIPU	7.332	2.163	9.495	6,1%	21.350	893	22.243	6,4%	31.738
TALAGANTE	1.089	320	1.409	0,9%	3.465	154	3.619	1,0%	5.028
ISLA DE MAIPO	526	162	688	0,4%	1.898	105	2.003	0,6%	2.691
MELIPILLA	2.609	676	3.285	2,1%	6.982	388	7.370	2,1%	10.655
MARIA PINTO	232	77	309	0,2%	678	41	719	0,2%	1.028
PROVIDENCIA	1.472	193	1.665	1,1%	3.347	89	3.436	1,0%	5.101
VITACURA	591	79	670	0,4%	1.037	41	1.078	0,3%	1.748
ÑUÑO A	3.052	478	3.530	2,3%	8.996	278	9.274	2,7%	12.804
LA REINA	1.225	179	1.404	0,9%	3.318	117	3.435	1,0%	4.839
LA FLORIDA	6.982	1.568	8.550	5,5%	18.457	680	19.137	5,5%	27.687
<b>Totales</b>	<b>120.663</b>	<b>33.965</b>	<b>154.628</b>	<b>100%</b>	<b>330.508</b>	<b>15.121</b>	<b>345.629</b>	<b>100%</b>	<b>500.257</b>
<b>% respecto del total de concesiones</b>	<b>24%</b>	<b>7%</b>	<b>31%</b>		<b>66%</b>	<b>3%</b>	<b>69%</b>		<b>100%</b>

Fuente: Elaboración propia sobre la base de información del IPS. Información al 17 de octubre de 2016.

Nota: La información estadística reportada del número de solicitudes concesionadas, en trámite, rechazadas y anuladas varían mes a mes porque se actualiza la información reportada.

## **Introducción al Bono por Hijo (BXH)**

Este bono se encuentra vigente a partir del 1 de julio de 2009. Es un beneficio que incrementa el monto de la pensión de la mujer a través de la entrega de un bono por cada hijo nacido vivo o adoptado.

El Bono por Hijo no se paga al momento del nacimiento del hijo, se paga a los 65 años con la pensión y tiene como fin único incrementar el monto de la pensión de la madre.

La bonificación consiste en un aporte estatal equivalente al 10% de 18 ingresos mínimos mensuales. Si el hijo nació antes del 1 de julio de 2009, se aplicará el ingreso mínimo vigente al 1 julio de 2009 (\$159 mil). Si el hijo nació después del 1 de julio de 2009, el ingreso mínimo corresponderá al monto que estaba vigente durante el mes en que nació el hijo. Es importante destacar, que al monto total de la o las bonificaciones, se le aplicará una tasa de rentabilidad por cada mes completo, contados desde el nacimiento del hijo y hasta que la mujer cumpla los 65 años de edad.

Tienen derecho las mujeres:

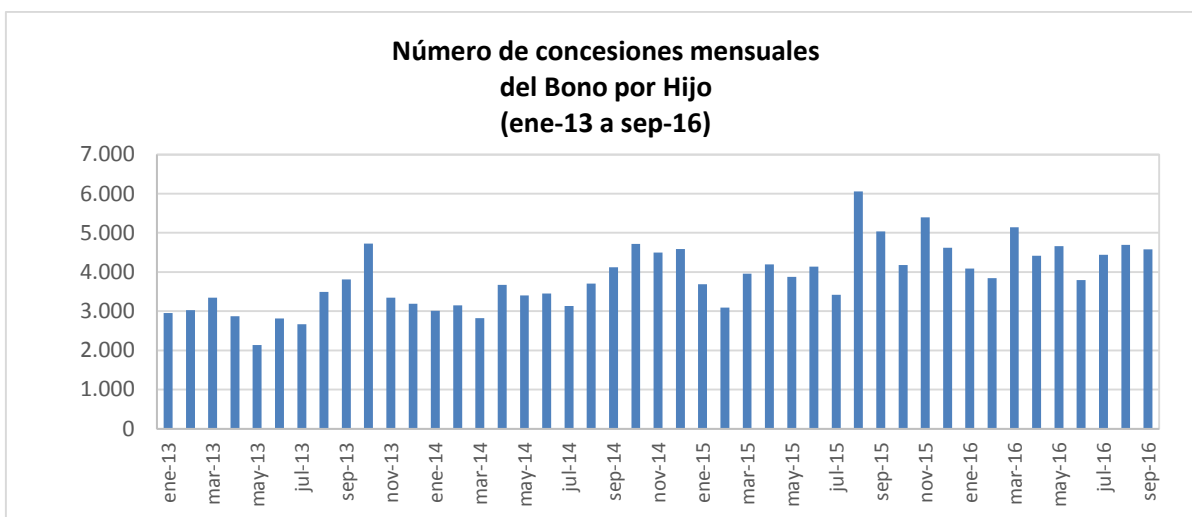
- Afiliadas al decreto ley N°3.500 y que no tengan afiliación a otro régimen.
- Las mujeres beneficiarias de Pensión Básica Solidaria o Aporte Previsional Solidario de Vejez.
- Las mujeres que sin estar afiliadas a un régimen previsional perciben una pensión de sobrevivencia.

## II. Bono por Hijo

Desde la implementación del programa a la fecha, han sido beneficiarias del Bono por Hijo en total 448.761 mujeres, por un total de 1.603.700 causantes, lo que es equivalente a aproximadamente 3,6 hijos por mujer.

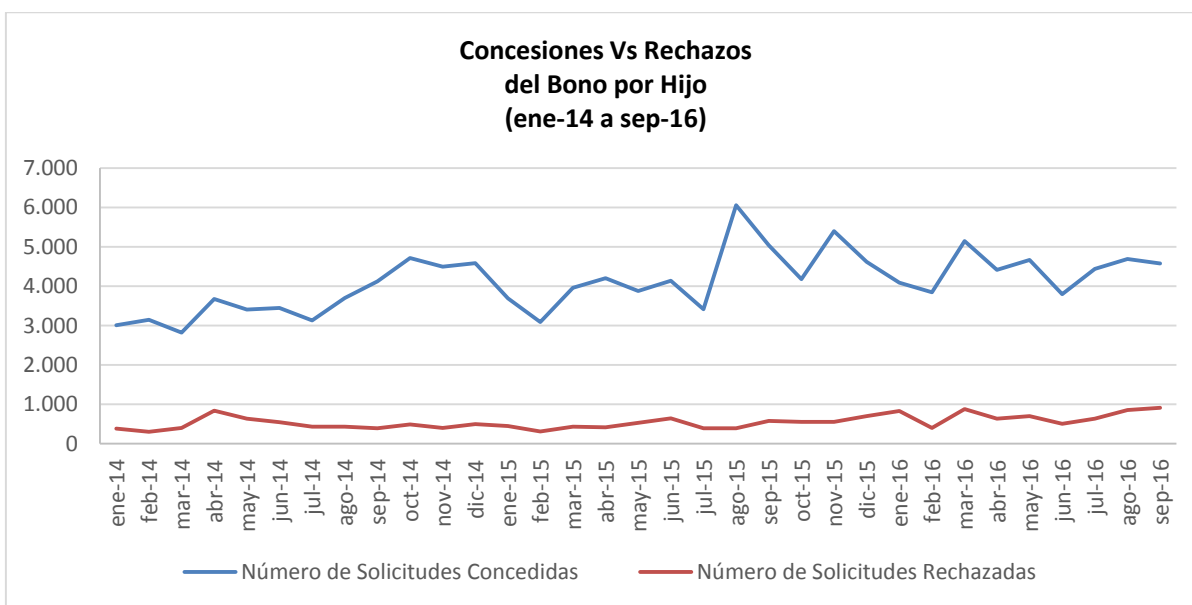
Desde el año 2013 a la fecha, se han concesionado mensualmente en promedio 3.866 solicitudes.

En lo corrido del año 2016, se han recibido en total 46.022 solicitudes de las cuales se han concedido el 86.2% (39.661 beneficios).



Fuente: IPS

Desde enero de 2014 a la fecha se han rechazado en total 18.096 solicitudes.



Fuente: IPS

## 1. Concesiones de Bono por Hijo a nivel nacional, por mes

Agosto de 2009 a septiembre 2016

Mes	NÚMERO DE CONCESIONES DE BONO POR HIJO REALIZADAS CADA MES							
	Pago Mensual Con PBS		Pago Mensual Con APS		Pago Único		TOTAL	
	Nº Beneficiarias	Nº de Hijos	Nº Beneficiarias	Nº de Hijos	Nº Beneficiarias	Nº de Hijos	Nº Beneficiarias	Nº de Hijos (causantes)
<b>Ago-dic 2009</b>							<b>23.671</b>	<b>102.602</b>
<b>2010</b>							<b>90.591</b>	<b>283.345</b>
<b>2011</b>							<b>105.822</b>	<b>430.659</b>
<b>2012</b>							<b>54.727</b>	<b>214.792</b>
ene-13	1.344	5.074	84	433	1.525	5.846	2.953	11.353
feb-13	1.353	5.003	87	397	1.589	5.817	3.029	11.217
mar-13	1.556	5.790	83	353	1.708	5.791	3.347	11.934
abr-13	1.076	4.086	69	271	1.727	5.901	2.872	10.258
may-13	920	3.380	38	168	1.182	4.056	2.140	7.604
jun-13	911	3.309	125	648	1.778	6.154	2.814	10.111
jul-13	1.073	3.717	75	297	1.520	5.115	2.668	9.129
ago-13	1.037	3.504	284	1.590	2.172	6.454	3.493	11.548
sep-13	2.257	8.307	45	183	1.509	5.003	3.811	13.493
oct-13	2.716	10.131	147	685	1.865	6.227	4.728	17.043
nov-13	1.624	5.781	79	348	1.639	5.415	3.342	11.544
dic-13	1.527	5.675	77	312	1.584	4.895	3.188	10.882
<b>2013</b>	<b>17.394</b>	<b>63.757</b>	<b>1.193</b>	<b>5.685</b>	<b>19.798</b>	<b>66.674</b>	<b>38.385</b>	<b>136.116</b>
ene-14	1.680	6.027	52	220	1.280	4.011	3.012	10.258
feb-14	1.550	5.590	76	318	1.520	4.945	3.146	10.853
mar-14	1.367	4.922	99	470	1.354	4.290	2.820	9.682
abr-14	1.713	6.039	117	534	1.841	6.029	3.671	12.602
may-14	1.767	6.174	124	523	1.514	4.663	3.405	11.360
jun-14	1.613	5.821	120	517	1.715	5.301	3.448	11.639
jul-14	1.419	4.978	88	412	1.625	5.129	3.132	10.519
ago-14	1.494	5.380	98	469	2.110	6.696	3.702	12.545
sep-14	2.074	6.815	153	619	1.891	5.544	4.118	12.978
oct-14	1.793	6.196	99	453	2.822	9.121	4.714	15.770
nov-14	1.417	5.025	119	521	2.963	9.093	4.499	14.639
dic-14	2.023	7.131	157	606	2.407	7.565	4.587	15.302
<b>2014</b>	<b>19.910</b>	<b>70.098</b>	<b>1.302</b>	<b>5.662</b>	<b>23.042</b>	<b>72.387</b>	<b>44.254</b>	<b>148.147</b>

Mes	NÚMERO DE CONCESIONES DE BONO POR HIJO REALIZADAS CADA MES							
	Pago Mensual Con PBS		Pago Mensual Con APS		Pago Único		TOTAL	
	Nº Beneficiarias	Nº de Hijos	Nº Beneficiarias	Nº de Hijos	Nº Beneficiarias	Nº de Hijos	Nº Beneficiarias	Nº de Hijos (causantes)
ene-15	1.303	4.627	90	407	2.299	7.138	3.692	12.172
feb-15	1.126	4.105	68	319	1.895	5.828	3.089	10.252
mar-15	1.509	5.148	142	601	2.308	7.031	3.959	12.780
abr-15	1.305	4.297	154	670	2.740	8.147	4.199	13.114
may-15	1.328	4.634	162	698	2.387	7.056	3.877	12.388
jun-15	1.079	3.931	121	595	2.940	8.577	4.140	13.103
jul-15	1.562	5.243	193	896	1.660	4.806	3.415	10.945
ago-15	1.389	4.383	321	1.453	4.348	12.994	6.058	18.830
sep-15	2.017	7.335	176	801	2.843	8.849	5.036	16.985
oct-15	1.395	4.572	175	799	2.605	7.454	4.175	12.825
nov-15	1.495	5.282	166	712	3.733	10.856	5.394	16.850
dic-15	1.645	5.189	200	809	2.771	8.572	4.616	14.570
<b>2015</b>	<b>17.153</b>	<b>58.746</b>	<b>1.968</b>	<b>8.760</b>	<b>32.529</b>	<b>97.308</b>	<b>51.650</b>	<b>164.814</b>
ene-16	1.402	4.801	157	645	2.531	7.419	4.090	12.865
feb-16	964	3.139	156	644	2.723	8.130	3.843	11.913
mar-16	1.710	5.724	238	993	3.197	9.196	5.145	15.913
abr-16	1.579	5.412	196	787	2.640	7.635	4.415	13.834
may-16	1.550	5.486	180	760	2.933	8.633	4.663	14.879
jun-16	1.015	3.452	121	555	2.658	7.478	3.794	11.485
jul-16	1.746	6.028	157	657	2.535	7.430	4.438	14.115
ago-16	1.390	4.511	153	578	3.151	9.173	4.694	14.262
sep-16	1.402	4.329	196	823	2.981	8.807	4.579	13.959
<b>A sep-16</b>	<b>12.758</b>	<b>42.882</b>	<b>1.554</b>	<b>6.442</b>	<b>25.349</b>	<b>73.901</b>	<b>39.661</b>	<b>123.225</b>
<b>TOTAL</b>							<b>448.761</b>	<b>1.603.700</b>

Fuente: IPS

Nota: La información corresponde al total de concesiones (beneficiarias) del Bono por Hijo de cada mes.

El **pago único** corresponde a las pensionadas de las AFP y Compañías de Seguros.

## 2. Solicitudes y concesiones de Bono por Hijo, por mes

Mes	Número de Solicitudes Concedidas	Número de Solicitudes Rechazadas	Total Solicitudes
ene-14	3.012	385	3.397
feb-14	3.146	307	3.453
mar-14	2.820	401	3.221
abr-14	3.671	837	4.508
may-14	3.405	637	4.042
jun-14	3.448	551	3.999
jul-14	3.132	431	3.563
ago-14	3.702	437	4.139
sep-14	4.118	391	4.509
oct-14	4.714	491	5.205
nov-14	4.499	402	4.901
dic-14	4.587	501	5.088
<b>Total 2014</b>	<b>44.254</b>	<b>5.771</b>	<b>50.025</b>
ene-15	3.692	452	4.144
feb-15	3.089	314	3.403
mar-15	3.959	437	4.396
abr-15	4.199	418	4.617
may-15	3.877	527	4.404
jun-15	4.140	642	4.782
jul-15	3.415	391	3.806
ago-15	6.058	393	6.451
sep-15	5.036	579	5.615
oct-15	4.175	552	4.727
nov-15	5.394	555	5.949
dic-15	4.616	704	5.320
<b>Total 2015</b>	<b>51.650</b>	<b>5.964</b>	<b>57.614</b>
ene-16	4.090	834	4.924
feb-16	3.843	401	4.244
mar-16	5.145	878	6.023
abr-16	4.415	636	5.051
may-16	4.663	700	5.363
jun-16	3.794	507	4.301
jul-16	4.438	635	5.073
ago-16	4.694	856	5.550
sep-16	4.579	914	5.493
<b>Total a sep-16</b>	<b>39.661</b>	<b>6.361</b>	<b>46.022</b>
<b>TOTAL</b>	<b>135.565</b>	<b>18.096</b>	<b>153.661</b>

Fuente: IPS

Nota: Esta estadística reporta el dato del último mes disponible, no se actualizan los meses anteriores.

### 3. Concesiones de Bono por Hijo a nivel Regional

Septiembre de 2016

Región			Internas		Externas		Total
Glosa	Cód.		PBS	APS	APS	Cuota Única	
Arica y Parinacota	XV	Nº Beneficiarios	15	2		32	<b>49</b>
		Nº de Causantes (hijos)	42	5		73	<b>120</b>
Tarapacá	I	Nº Beneficiarios	14	1	2	46	<b>63</b>
		Nº de Causantes (hijos)	46	6	5	124	<b>181</b>
Antofagasta	II	Nº Beneficiarios	43		5	84	<b>132</b>
		Nº de Causantes (hijos)	133		25	240	<b>398</b>
Atacama	III	Nº Beneficiarios	23	2	2	55	<b>82</b>
		Nº de Causantes (hijos)	52	3	13	154	<b>222</b>
Coquimbo	IV	Nº Beneficiarios	59	8	4	135	<b>206</b>
		Nº de Causantes (hijos)	210	31	12	396	<b>649</b>
Valparaíso	V	Nº Beneficiarios	143	8	9	368	<b>528</b>
		Nº de Causantes (hijos)	416	38	25	1.097	<b>1.576</b>
B.O'Higgins	VI	Nº Beneficiarios	65	15	5	200	<b>285</b>
		Nº de Causantes (hijos)	195	70	26	599	<b>890</b>
Maule	VII	Nº Beneficiarios	91	11	3	187	<b>292</b>
		Nº de Causantes (hijos)	274	36	19	566	<b>895</b>
Bío Bío	VIII	Nº Beneficiarios	216	31	9	337	<b>593</b>
		Nº de Causantes (hijos)	662	149	33	998	<b>1.842</b>
Araucanía	IX	Nº Beneficiarios	111	6	3	143	<b>263</b>
		Nº de Causantes (hijos)	399	27	15	420	<b>861</b>
Los Ríos	XIV	Nº Beneficiarios	43	3	3	83	<b>132</b>
		Nº de Causantes (hijos)	141	13	11	232	<b>397</b>
Los Lagos	X	Nº Beneficiarios	79	9	3	145	<b>236</b>
		Nº de Causantes (hijos)	228	50	14	436	<b>728</b>
Aysén	XI	Nº Beneficiarios	7	1		23	<b>31</b>
		Nº de Causantes (hijos)	23	4		69	<b>96</b>
Magallanes	XII	Nº Beneficiarios	9		1	26	<b>36</b>
		Nº de Causantes (hijos)	27		1	80	<b>108</b>
Metropolitana	XIII	Nº Beneficiarios	484	17	33	1.117	<b>1.651</b>
		Nº de Causantes (hijos)	1.481	62	130	3.323	<b>4.996</b>
<b>TOTAL</b>		<b>Nº Beneficiarios</b>	<b>1.402</b>	<b>114</b>	<b>82</b>	<b>2.981</b>	<b>4.579</b>
		<b>Nº de Causantes (hijos)</b>	<b>4.329</b>	<b>494</b>	<b>329</b>	<b>8.807</b>	<b>13.959</b>

Fuente: IPS

### **Introducción al Subsidio Previsional a los Trabajadores Jóvenes (STJ)**

El Subsidio Previsional los Trabajadores Jóvenes (STJ) es un subsidio estatal mensual que incentiva la contratación de jóvenes trabajadores entre los 18 y 35 años, el cual es pagado tanto a empleadores (subsidio a la contratación) y trabajadores (subsidio a la cotización).

Los empleadores y trabajadores tienen derecho a recibir un subsidio equivalente al 50% de la cotización previsional, calculado sobre un ingreso mínimo, respecto de cada trabajador cuya remuneración sea igual o inferior a 1.5 veces el ingreso mínimo mensual. Éste aporte se percibirá durante las primeras veinticuatro cotizaciones, continuas o discontinuas que registre el respectivo trabajador en el Sistema de Pensiones.

En el caso del subsidio a la contratación, solo tendrán derecho los empleadores que se encuentren al día con sus cotizaciones previsionales.

**\*\*En importante destacar que el STJ es diferente al Subsidio al Empleo Joven (SEJ) el cual es entregado por el SENCE.**

### III. Subsidio Previsional a Trabajadores Jóvenes (STJ)

#### 1. Total solicitudes a la contratación (Empleador)

MES	TOTAL SOLICITUDES CADA MES (Subsidio a la Contratación)			
	Total Solicitudes	Total Trabajadores		Total
		Mujeres	Hombres	
<b>Oct. a Dic. 2008</b>	<b>333</b>			
<b>Total 2009</b>	<b>2.105</b>			
<b>Total 2010</b>	<b>1.759</b>			
<b>Total 2011</b>	<b>1.026</b>			
<b>Total 2012</b>	<b>807</b>			<b>75.178</b>
ene-13	58			10.513
feb-13	55			8.811
mar-13	64			11.072
abr-13	66			9.568
may-13	60			9.423
jun-13	54			10.541
jul-13	58			10.315
ago-13	58			9.741
sep-13	50			9.232
oct-13	48			9.928
nov-13	28			6.195
dic-13	55			8.859
<b>Total 2013</b>	<b>654</b>			<b>114.198</b>
ene-14	57			10.003
feb-14	36			8.116
mar-14	43			3.794
abr-14	44			5.833
may-14	47			3.916
jun-14	48			3.251
jul-14	47			3.190
ago-14	44			3.136
sep-14	41			2.928
oct-14	34			2.732
nov-14	25			3.936
dic-14	47			3.018
<b>Total 2014</b>	<b>513</b>			<b>53.853</b>
ene-15	40			2.343
feb-15	37			2.758
mar-15	39			2.319
abr-15	33			1.250

MES	TOTAL SOLICITUDES CADA MES (Subsidio a la Contratación)			
	Total Solicitudes	Total Trabajadores		Total
		Mujeres	Hombres	
may-15	31			1.952
jun-15	38			1.536
jul-15	33			2.640
ago-15	37			1.723
sep-15	40			2.602
oct-15	39			2.691
nov-15	37			2.518
dic-15	33			2.358
<b>Total a 2015</b>	<b>437</b>			<b>26.690</b>
ene-16	33			3.308
feb-16	33			2.327
mar-16	40			2.621
abr-16	39			2.495
may-16	40	1.000	1.038	2.038
jun-16	37	S/I	S/I	1.960
jul-16	46	1.739	1.498	3.237
ago-16	47	1.262	1.077	2.339
sep-16	38	1.119	1.309	2.428
<b>Total a sep-16</b>	<b>353</b>			<b>22.753</b>
<b>TOTAL</b>	<b>7.987</b>			<b>292.672</b>

Fuente: IPS

Nota: El Subsidio a la Contratación comenzó a pagarse en marzo de 2009.

Esta estadística reporta el dato del último mes disponible, no se actualizan los meses anteriores.

## 2. Estado de las solicitudes a la contratación (Empleador)

MES	ESTADO DE LAS SOLICITUDES (Subsidio a la Contratación)			
	CONCEDIDAS	RECHAZADAS	EN TRÁMITE	TOTAL
<b>Ene. a Dic. 2012</b>	<b>114</b>	<b>539</b>	<b>154</b>	<b>807</b>
ene-13	8	38	12	58
feb-13	5	35	15	55
mar-13	10	42	12	64
abr-13	10	41	15	66
may-13	6	43	11	60
jun-13	6	34	14	54
jul-13	4	42	12	58
ago-13	7	39	12	58
sep-13	5	33	12	50
oct-13	3	28	17	48
nov-13	3	18	7	28
dic-13	7	37	11	55
<b>Ene. a Dic. 2013</b>	<b>74</b>	<b>430</b>	<b>150</b>	<b>654</b>
ene-14	7	32	18	57
feb-14	3	24	9	36
mar-14	7	21	15	43
abr-14	9	25	10	44
may-14	7	29	11	47
jun-14	-	31	17	48
jul-14	3	29	15	47
ago-14	5	30	9	44
sep-14	2	39		41
oct-14	5	29		34
nov-14	1	20	4	25
dic-14	4	38	5	47
<b>Ene. a Dic. 2014</b>	<b>53</b>	<b>347</b>	<b>113</b>	<b>513</b>
ene-15	2	26	12	40
feb-15	1	21	15	37
mar-15	7	24	8	39
abr-15	7	21	5	33
may-15		18	13	31
jun-15	5	22	11	38
jul-15	1	22	10	33
ago-15	4	27	6	37
sep-15	1	32	7	40
oct-15	9	21	9	39
nov-15	7	26	4	37

MES	ESTADO DE LAS SOLICITUDES (Subsidio a la Contratación)			
	CONCEDIDAS	RECHAZADAS	EN TRÁMITE	TOTAL
dic-15	6	21	6	33
<b>Total a Dic-15</b>	<b>50</b>	<b>281</b>	<b>106</b>	<b>437</b>
ene-16	4	19	10	33
feb-16	17	16	0	33
mar-16	14	13	13	40
abr-16	8	19	12	39
may-16	7	21	12	40
jun-16	7	19	11	37
jul-16	18	16	12	46
ago-16	12	18	17	47
sep-16	6	19	13	38

Fuente: IPS

Nota: Esta estadística reporta el dato del último mes disponible, no se actualizan los meses anteriores.

### 3. Total solicitudes a la cotización (Trabajador)

MES	TOTAL SOLICITUDES CADA MES (Subsidio a la Cotización)		
	Mujeres	Hombres	TOTAL
<b>Jul. a Dic. 2011</b>			<b>122.650</b>
<b>Ene. a Dic. 2012</b>			<b>32.605</b>
ene-13			2.532
feb-13			2.439
mar-13			2.431
abr-13			1.851
may-13			2.369
jun-13			2.281
jul-13			2.297
ago-13			1.478
sep-13			1.310
oct-13			1.141
nov-13			925
dic-13			2.271
<b>Ene. a Dic. 2013</b>			<b>23.325</b>
ene-14			2.624
feb-14			1.598
mar-14			1.914
abr-14			1.065
may-14			1.919
jun-14			1.580
jul-14			1.542
ago-14			1.606
sep-14			2.676
oct-14			2.626
nov-14			2.422
dic-14			1.349
<b>Total a Dic-14</b>			<b>22.921</b>
ene-15			2.382
feb-15			3.962
mar-15			2.652
abr-15			3.302
may-15			1.564
jun-15			2.459
jul-15			1.307
ago-15			2.005
sep-15			1.605
oct-15			5.170

MES	TOTAL SOLICITUDES CADA MES (Subsidio a la Cotización)		
	Mujeres	Hombres	TOTAL
nov-15			2.737
dic-15			1.802
<b>Total a dic-15</b>			<b>30.947</b>
ene-16			3.979
feb-16			4.366
mar-16			2.056
abr-16			2.454
may-16	1.021	834	1.855
jun-16	983	924	1.907
jul-16	1.011	872	1.883
ago-16	2.375	1.728	4.103
sep-16	993	820	1.813
<b>A sep-16</b>			<b>24.416</b>
<b>TOTAL</b>			<b>256.864</b>

Fuente: IPS

Nota: A partir del 1 de julio de 2011 comenzó a pagarse el Subsidio a la Cotización.

Esta estadística reporta el dato del último mes disponible, no se actualizan los meses anteriores.

#### 4. Estado de las solicitudes a la cotización (Empleador)

MES	ESTADO DE LAS SOLICITUDES (Subsidio a la Cotización)										
	CONCEDIDAS			RECHAZADAS			EN TRÁMITE				TOTAL
	Mujeres	Hombres	Total	Mujeres	Hombres	Total	Mujeres	Hombres	Total		
<b>Jul. a Dic. 2011</b>			<b>119.211</b>			<b>1.457</b>			<b>1.982</b>	<b>122.650</b>	
<b>Ene. a Dic. 2012</b>			<b>24.495</b>			<b>248</b>			<b>7.862</b>	<b>32.605</b>	
ene-13			1.593			15			924	2.532	
feb-13			1.468			22			949	2.439	
mar-13			1.784			16			631	2.431	
abr-13			1.305			44			502	1.851	
may-13			1.777			10			582	2.369	
jun-13			1.540			16			725	2.281	
jul-13			1.026			10			1.261	2.297	
ago-13			610			14			854	1.478	
sep-13			816			1			493	1.310	
oct-13			485			2			654	1.141	
nov-13			480			2			443	925	
dic-13			1.157			6			1.108	2.271	
<b>Ene. a Dic. 2013</b>			<b>14.041</b>			<b>158</b>			<b>9.126</b>	<b>23.325</b>	
ene-14			1.358			5			1.261	2.624	
feb-14			746			4			848	1.598	
mar-14			1.052			10			852	1.914	
abr-14			549			4			512	1.065	
may-14			773			9			1.137	1.919	
jun-14			660			15			905	1.580	
jul-14			881			15			646	1.542	
ago-14			825			28			753	1.606	
sep-14			1.489			41			1.146	2.676	
oct-14			1.667			132			827	2.626	
nov-14			1.332			22			1.068	2.422	
dic-14			500			14			835	1.349	
<b>Total a Dic.14</b>			<b>11.832</b>			<b>299</b>			<b>10.790</b>	<b>22.921</b>	
ene-15			38			896			1.448	2.382	
feb-15			1.411			90			2.461	3.962	
mar-15			1.147			78			1.427	2.652	
abr-15			1.650			172			1.480	3.302	
may-15			1.272			123			169	1.564	
jun-15			1.877			135			447	2.459	
jul-15			1.030			110			167	1.307	
ago-15			1.674			113			218	2.005	

MES	ESTADO DE LAS SOLICITUDES (Subsidio a la Cotización)									
	CONCEDIDAS			RECHAZADAS			EN TRÁMITE			
	Mujeres	Hombres	Total	Mujeres	Hombres	Total	Mujeres	Hombres	Total	TOTAL
sep-15			1.313			136			156	1.605
oct-15			5.045			104			21	5.170
nov-15			1.924			764			49	2.737
dic-15			1.346			239			217	1.802
<b>Total a Dic.15</b>			<b>19.727</b>			<b>2.960</b>			<b>8.260</b>	<b>30.947</b>
ene-16			3.773			149			57	3.979
feb-16			4.253			113			-	4.366
mar-16			2.016			25			15	2.056
abr-16			2.405			33			16	2.454
may-16	996	817	1.813	17	17	34	8	-	8	1.855
jun-16	957	898	1.855	15	21	36	11	5	16	1.907
jul-16	977	835	1.812	24	24	48	10	13	23	1.883
ago-16	2.266	1.640	3.906	90	73	163	19	15	34	4.103
sep-16	948	779	1.727	42	41	83	3	-	3	1.813

Fuente: IPS

## 5. Número de subsidios pagados a la contratación y cotización, por mes

Mes	Subsidio a la Contratación		Número de subsidios pagados	Subsidio a la Cotización		
	Número de subsidios pagados	Número de empleadores que recibieron pago en el mes		Número de trabajadores que recibieron pago en el mes	Hombre	Mujer
mar-09	10.625	174	-			
abr-09	6.095	194	-			
may-09	7.497	290	-			
jun-09	8.878	241	-			
jul-09	13.580	349	-			
ago-09	9.451	290	-			
sep-09	16.175	423	-			
oct-09	21.738	442	-			
nov-09	20.687	464	-			
dic-09	19.925	464	-			
ene-10	14.517	460	-			
feb-10	21.073	461	-			
mar-10	1.853	230	-			
abr-10	34.023	448	-			
may-10	12.204	424	-			
jun-10	1.575	167	-			
jul-10	1.875	166	-			
ago-10	7.627	189	-			
sep-10	1.802	151	-			
oct-10	3.251	152	-			
nov-10	986	122	-			
dic-10	1.370	102	-			
ene-11	547	96	-			
feb-11	986	105	-			
mar-11	531	76	-			
abr-11	1.064	129	-			
may-11	1.100	91	-			
jun-11	1.238	106	-			
jul-11	173	25	-			
ago-11	810	59	-			
sep-11	476	65	1.634			1.620
oct-11	1.568	75	5.036			4.518
nov-11	906	39	12.015			10.939
dic-11	1.270	71	22.261			21.512
ene-12	1.221	65	24.129			20.099
feb-12	902	58	22.063			19.781
mar-12	2.605	58	36.966			28.773
abr-12	982	44	16.479			16.232
may-12	3.220	72	28.814			23.849
jun-12	1.267	49	25.375			22.057
jul-12	1.000	53	23.209			21.672
ago-12	1.130	58	21.429			20.285
sep-12	1.082	56	26.360			23.448
oct-12	1.205	63	24.056			22.693
nov-12	637	47	19.225			18.399
dic-12	840	32	11.256			10.911
ene-13	931	56	40.005			27.853
feb-13	1.270	64	24.170			22.694
mar-13	826	41	23.845			22.309
abr-13	1.037	51	26.008			23.693
may-13	436	34	21.038			19.845
jun-13	848	44	22.037			20.065
jul-13	747	36	22.506			20.780

Mes	Subsidio a la Contratación		Subsidio a la Cotización			
	Número de subsidios pagados	Número de empleadores que recibieron pago en el mes	Número de subsidios pagados	Número de trabajadores que recibieron pago en el mes		
			Hombre	Mujer	Total Trabajadores	
ago-13	719	35	23.869			21.924
sep-13	908	30	22.797			21.715
oct-13	907	34	23.258			22.266
nov-13	684	32	21.758			20.561
dic-13	731	40	21.567			20.466
ene-14	642	27	16.702			15.794
feb-14	687	25	23.938			20.912
mar-14	1.022	47	28.622			24.920
abr-14	645	29	22.470			20.858
may-14	697	31	14.929			13.783
jun-14	708	29	28.107			22.029
jul-14	848	30	20.305			18.703
ago-14	418	21	20.026			17.896
sep-14	449	20	17.518			15.614
oct-14	386	21	25.867			21.002
nov-14	614	17	16.769			15.842
dic-14	534	22	23.318			20.226
ene-15	478	21	23.056			21.061
feb-15	361	24	18.524			17.192
mar-15	712	28	26.002			22.027
abr-15	255	22	23.093			21.546
may-15	891	21	22.362			20.850
jun-15	117	14	12.627			11.681
jul-15	181	18	19.638			18.282
ago-15	128	14	21.146			19.598
sep-15	161	18	27.499			21.738
oct-15	195	21	25.195			20.911
nov-15	225	20	22.695			19.610
dic-15	212	27	22.984			20.973
ene-16	352	37	22.006			20.462
feb-16	370	34	21.509			20.333
mar-16	389	23	21.336			19.910
abr-16	285	18	5.659			5.480
may-16	288	16	6.651	2.372	3.426	5.798
jun-16	21*	15	5.426	2.742	2.014	4.756
jul-16	9*	9	3.253	1.620	1.416	3.036
ago-16	13*	10	3.343	1.688	1.336	3.024
<b>sep-16</b>	<b>16*</b>	<b>11</b>	<b>3.298</b>	<b>1.715</b>	<b>1.358</b>	<b>3.073</b>

Fuente: Información de la SP

Notas: A partir del 1 de julio de 2011 comenzó a solicitarse el subsidio a la Cotización.

El número de subsidios pagados podría ser mayor que el número de trabajadores que originan el beneficio por cuanto algunos de ellos podrían tener más de un empleo con subsidio. Además incluye pagos retroactivos.

**\*Datos preliminares:** Con fecha febrero 2016 Fonasa puso término al convenio de recaudación que mantenía con IPS.

A contar de esa fecha, es el propio Fondo de Salud, quien efectúa a través de Previred la recaudación de las cotizaciones de salud. Por este motivo, IPS no cuenta con la información del pago de salud efectuado a través de Previred, sólo dispone de la información de la recaudación manual y de otros portales de recaudación, la que sin embargo es minoritaria.

En estos momentos se encuentra en tramitación un convenio de transferencia de datos con Fonasa que permita a IPS volver a operar con normalidad distintos procesos como el STJ.