

INFORME ESTADÍSTICO MENSUAL DEL PILAR SOLIDARIO

Agosto 2016



Dirección de
ESTUDIOS PREVISIONALES

SUBSECRETARÍA DE PREVISIÓN SOCIAL

WWW.PREVISIONSOCIAL.GOB.CL



Documento de elaboración propia, preparado por el equipo de profesionales de la Dirección de Estudios Previsionales de la Subsecretaría de Previsión Social. Se autoriza su reproducción total o parcial, citando la fuente.

Publicación editada por la Subsecretaría de Previsión Social
Huérfanos 1273, Santiago de Chile
Septiembre, 2016

Subsecretaría de Previsión Social
Julia Urquieta

Jefe Dirección de Estudios Previsionales
Gonzalo Cid Vega

Coordinación del Informe Estadístico
Ivonne Bueno Velasco

Contenido

Introducción al Sistema de Pensiones Solidarias (SPS)	4
I. Pensión Básica Solidaria (PBS) y Aporte Previsional Solidario (APS)	5
A. Nivel Nacional	5
1. Beneficios pagados en el mes	5
2. Beneficios concedidos en el Sistema de Pensiones Solidarias (SPS) y Pensiones Asistenciales vigentes	7
3. Solicitudes recibidas en el SPS, por tipo de resolución	8
4. Solicitudes recibidas y beneficios concedidos en el SPS, por año	9
5. Solicitudes recibidas y beneficios concedidos en el SPS, por sexo	11
6. Solicitudes mensuales recibidas en el SPS, por tipo de institución	13
7. Concesiones mensuales en el SPS, por tipo de beneficio	15
B. Nivel Regional	17
8. Número de beneficios pagados en el mes, por tipo de beneficio	17
9. Solicitudes recibidas en el SPS, por tipo de institución	19
10. Concesiones en el SPS, por Institución	21
11. Porcentaje de solicitudes concedidas en el SPS	22
C. Nivel Comunal	23
12. Total de solicitudes recibidas y beneficios concedidos SPS	23
12.1. Arica y Parinacota	23
12.2. Tarapacá	24
12.3. Antofagasta	25
12.4. Atacama	26
12.5. Coquimbo	27
12.6. Valparaíso	28
12.7. L.G.B O'Higgins	31
12.8. Maule	33
12.9. Biobío	35
12.10. Araucanía	38
12.11. Los Ríos	41
12.12. Los Lagos	42
12.13. Aysén	44
12.14. Magallanes	45
12.15. Metropolitana	46
Introducción al Bono por Hijo (BXH)	49
II. Bono por Hijo	50
1. Concesiones de Bono por Hijo a nivel nacional, por mes	51
2. Solicitudes y concesiones de Bono por Hijo, por mes	53
3. Concesiones de Bono por Hijo a nivel Regional	54
Introducción al Subsidio Previsional a los Trabajadores Jóvenes (STJ)	55
III. Subsidio Previsional a Trabajadores Jóvenes (STJ)	56
1. Total solicitudes a la contratación (Empleador)	56
2. Estado de las solicitudes a la contratación (Empleador)	58
3. Total solicitudes a la cotización (Trabajador)	60
4. Estado de las solicitudes a la cotización (Empleador)	62
5. Número de subsidios pagados a la contratación y cotización, por mes	64

Introducción al Sistema de Pensiones Solidarias (SPS)

Mediante la Ley N°20.255 de 2008, se modificó el sistema de pensiones chileno, en el que se incorpora la creación del nuevo Pilar Solidario, denominado el Sistema de Pensiones Solidarias (SPS). Este pilar es un componente fundamental, el cual financia con recursos del Estado a aquellas personas que no pudieron acceder a una pensión por no cotizar al sistema o complementa las pensiones de aquellos que no cuentan con una acumulación de fondos suficientes para alcanzar un monto de pensión suficiente.

Es importante destacar, que los beneficios del Sistema de Pensiones Solidarias son entregados a todas aquellas personas pertenecientes al 60% de la población más pobre.

Este sistema está conformado por una pensión no contributiva, la Pensión Básica Solidaria (PBS), y un complemento a la pensión contributiva, el Aporte Previsional Solidario (APS).

La Pensión Básica Solidaria (PBS) es un beneficio al cual acceden todas las personas que no tengan derecho a pensión en algún régimen previsional y cumplan con los requisitos establecidos por ley. Existen dos tipos de PBS, la Pensión Básica Solidaria de Vejez (PBSV) dirigida a todas aquellas personas mayores de 65 años de edad, y la Pensión Básica Solidaria de Invalidez (PBSI) dirigida a todos aquellos que se encuentren entre los 18 y menos de 65 años de edad y que fueron declarados inválidos. El monto actual del PBS de Vejez e Invalidez es de \$93.543, monto vigente entre el 1 de julio de 2016 y hasta el 30 de junio de 2017.

El Aporte Previsional Solidario (APS) es un beneficio que incentiva a mantener la cotización en el sistema de capitalización individual, de manera tal que las personas que hayan cotizado al sistema de pensiones contributivo mejoren sus pensiones autofinanciadas.

Existen dos tipos de APS, el Aporte Previsional Solidario de Vejez (APSV), el cual incrementa la pensión recibida de las personas mayores de 65 años de edad y autofinancien una pensión menor a la Pensión Máxima con Aporte Solidario (PMAS), el monto actual de la PMAS es \$304.062. Y el Aporte Previsional Solidario de Invalidez (APSI), el cual busca incrementar la pensión recibida de las personas entre los 18 y menos de 65 años de edad, y que autofinancien una pensión menor a la Pensión Básica Solidaria de Invalidez.

I. Pensión Básica Solidaria (PBS) y Aporte Previsional Solidario (APS)

A. Nivel Nacional

1. Beneficios pagados en el mes

Agosto 2016

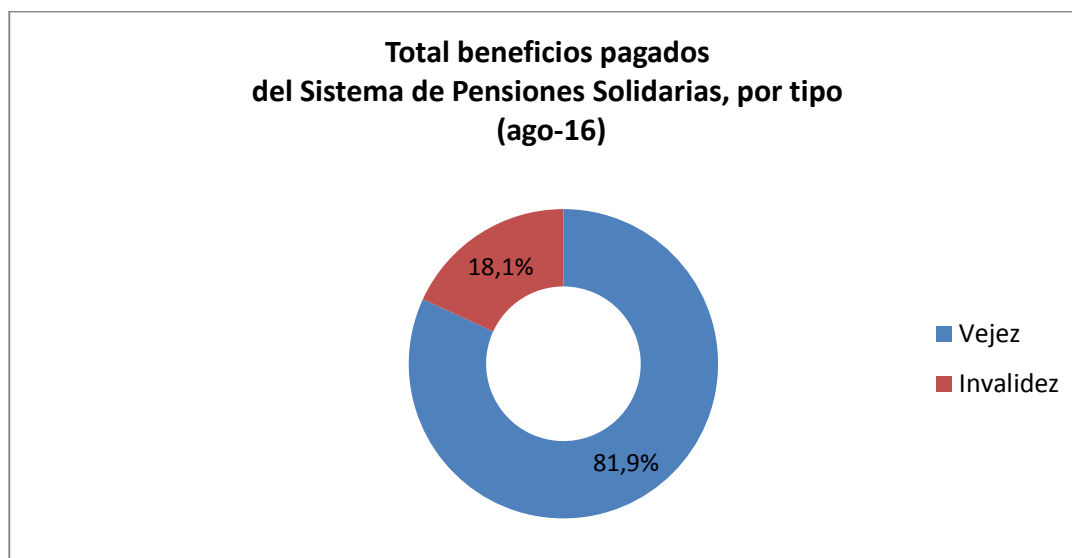
En la actualidad reciben el beneficio del Sistema de Pensiones Solidarias 1.357.476 personas, de las cuales el 42,8% (580.933) reciben Pensión Básica Solidaria (PBS) y el 57,2% (776.543) Aporte Previsional Solidario (APS).

TIPO DE BENEFICIO	TOTAL BENEFICIOS PAGADOS DEL SISTEMA DE PENSIONES SOLIDARIAS (SPS)		
	Hombres	Mujeres	Total
PBS Vejez	108.727	290.722	399.449
PBS Invalidez	75.743	105.741	181.484
Total PBS	184.470	396.463	580.933
APS Vejez	299.699	411.971	711.670
APS Invalidez	29.404	35.469	64.873
Total APS	329.103	447.440	776.543
TOTAL	513.573	843.903	1.357.476

Fuente: Información SP

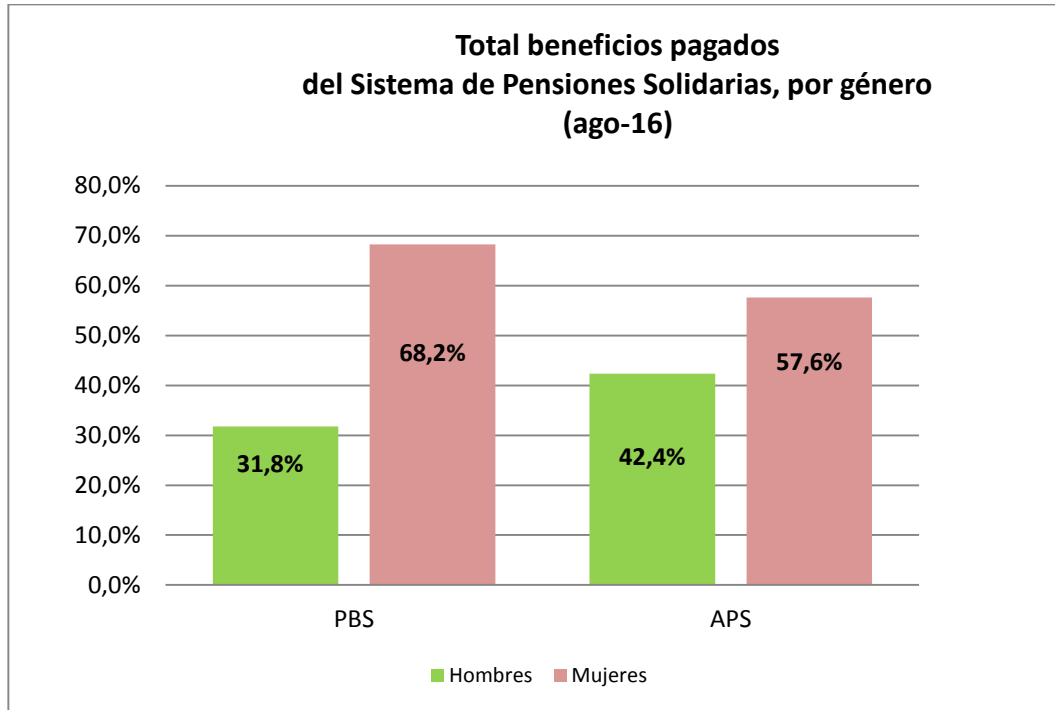
Nota: Información no incluye beneficiarios Ex Pasis.

Del total de pagos realizados durante el mes, el 81,9% (1.111.119) correspondieron a pagos por Vejez y el 18.1% (246.357) por Invalidez.



Fuente: Elaboración propia sobre la base de información de la SP.

Por género, se observa que el 62.2% (843.903) de los beneficios fueron pagados a mujeres y el 37.8% (513.573) a hombres.



Fuente: Elaboración propia sobre la base de información de la SP.

2. Beneficios concedidos en el Sistema de Pensiones Solidarias (SPS) y Pensiones Asistenciales vigentes

Julio de 2008 a agosto de 2016

A continuación se presenta el número total de concesiones realizadas en el Sistema de Pensiones Solidarias implementado en Julio de 2008 con la Reforma Previsional, la información incluye las concesiones por Pensión Básica Solidaria y Aporte Previsional Solidario de Vejez e Invalidez otorgadas desde el 1 de julio de 2008 a la fecha.

Igualmente, se incluye el número beneficiarios con Pensiones Asistenciales (ex Pasis) de Vejez e Invalidez vigentes a la fecha, beneficios que fueron otorgados con anterioridad a la Reforma Previsional del año 2008.

Total Concesiones Reforma Previsional	Número de concesiones
Pensión Básica Solidaria de Vejez (PBSV)	338.378
Pensión Básica Solidaria de Invalidez (PBSI)	112.032
Total PBS	450.410
Aporte Previsional Solidario de Vejez (APSV)	877.363
Aporte Previsional Solidario de Invalidez (APSI)	51.669
Total APS	929.032
Total Beneficios del Pilar Solidario Concedidos	1.379.442
Total Beneficiarios Ex Pasis Vigentes	
Ex Pasis Vejez	171.772
Ex Pasis Invalidez	132.181
Total Ex Pasis Vigentes	303.953
TOTAL PILAR SOLIDARIO + EX PASIS VIGENTES	1.683.395

Fuente: Elaboración propia sobre la base de información del IPS, información al 6 de octubre de 2016.

Nota: Información Ex Pasis al 1 de septiembre de 2016 (IPS).

El número de beneficios concesionados no coincide con el número de beneficios pagados por las siguientes razones:

- El total acumulado de concesiones de la Reforma Previsional incluye personas fallecidas. El número aproximado de personas fallecidas con PBS durante el periodo jul-08 ago-16 correspondió a 123.900.
- Existen personas a quienes se les ha extinguido o suspendido el beneficio.
- El mes de concedida la pensión no necesariamente coincide con el primer mes de pago.

3. Solicitudes recibidas en el SPS, por tipo de resolución

A la fecha, del total de solicitudes recibidas (1.693.442), han sido concesionadas el 81,5% (1.379.442), rechazadas el 17,5% (295.719), se encuentran en trámite 0,7% (12.428), anuladas 0,3% (5.071) y han desistido de solicitar el beneficio el 0,05% (782).

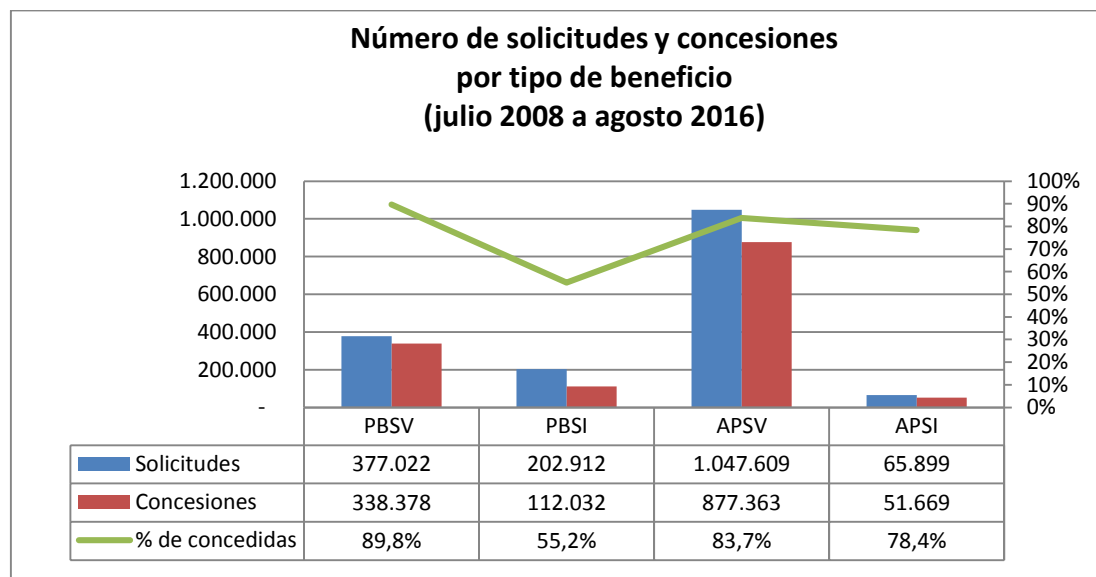
Estado de las Solicitudes al Sistema de Pensiones Solidarias (SPS) del 1 de julio 2008 al 31 de agosto 2016					
	PBSV	PBSI	APSV	APSI	TOTAL
Solicitudes	377.022	202.912	1.047.609	65.899	1.693.442
Concesiones	338.378	112.032	877.363	51.669	1.379.442
Trámites	1.703	5.151	5.257	317	12.428
Rechazada	35.909	84.348	162.049	13.413	295.719
Desistimiento	182	221	277	102	782
Anuladas	850	1.160	2.663	398	5.071

Fuente: Elaboración propia sobre la base de información del IPS. Información al 6 de octubre de 2016.

Nota: Información no incluye Ex Pasis.

La información estadística reportada del número de solicitudes concesionadas, en trámite, rechazadas y anuladas varían mes a mes debido a actualización de la información reportada.

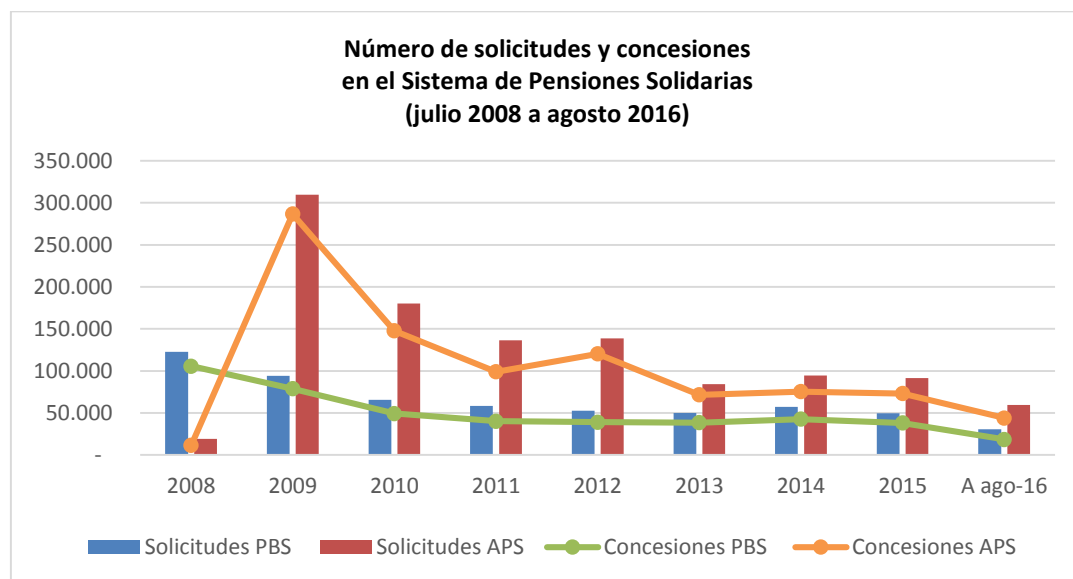
Por tipo de beneficio, se observa, que del total de solicitudes recibidas por PBS y APS, el 77,7% (450.410) y 83,4% (929.032) ha sido concedido, respectivamente. Del total de solicitudes recibidas por Vejez e Invalidez el 85,3% (1.215.741) y 60,9% (163.701) se han concedido.



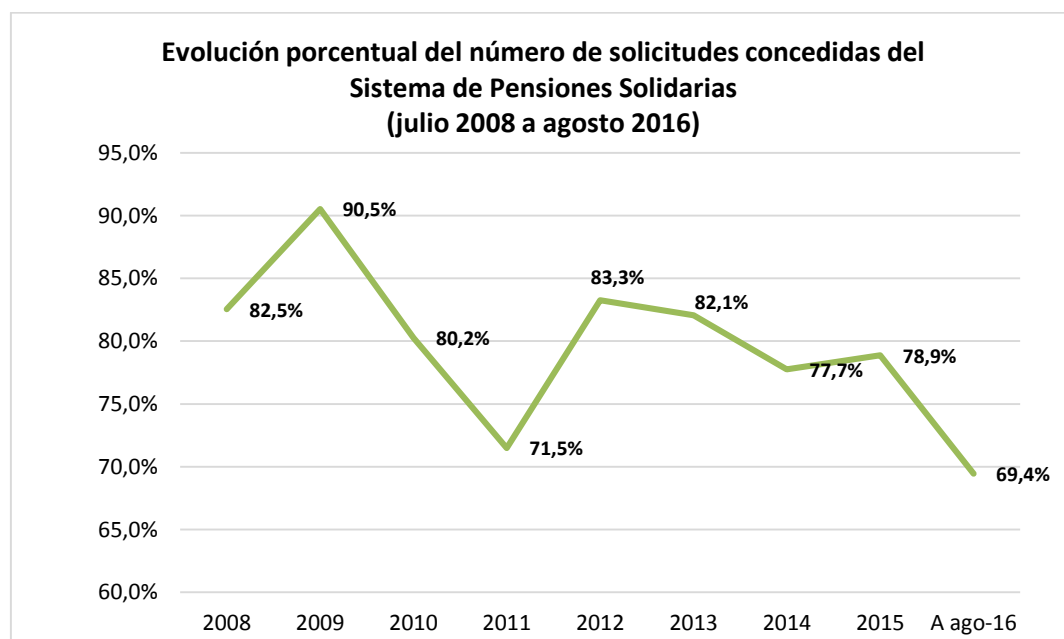
Fuente: Elaboración propia sobre la base de información del IPS

4. Solicitudes recibidas y beneficios concedidos en el SPS, por año

Desde que entro en plena vigencia el Sistema de Pensiones, es decir, en el año 2011 donde se amplió la cobertura al 60% de la población más pobre, se han recibido anualmente en promedio 49.591 solicitudes por PBS y 100.780 por APS. En lo corrido del año 2016, se han recibido en total 30.342 solicitudes por PBS y 59.564 por APS.



Fuente: Elaboración propia sobre la base de información del IPS



Fuente: Elaboración propia sobre la base de información del IPS

TOTAL SOLICITUDES PBS Y APS (no incluye ex Pasis)							
PERIODO	PBSV	PBSI	Total PBS	APSV	APSI	Total APS	Total PBS+APS
Jul a Dic 2008	84.793	37.698	122.491	13.034	6.193	19.227	141.718
Total 2009	59.115	35.112	94.227	297.997	11.591	309.588	403.815
Total 2010	40.706	24.962	65.668	168.085	11.927	180.012	245.680
Total 2011	37.235	20.916	58.151	126.024	10.364	136.388	194.539
Total 2012	33.777	18.951	52.728	130.284	8.215	138.499	191.227
Total 2013	32.880	16.868	49.748	77.019	7.300	84.319	134.067
Total 2014	39.417	17.579	56.996	88.527	6.050	94.577	151.573
Total 2015	31.089	18.494	49.583	88.839	2.495	91.334	140.917
A ago-16	18.010	12.332	30.342	57.800	1.764	59.564	89.906
TOTAL	377.022	202.912	579.934	1.047.609	65.899	1.113.508	1.693.442

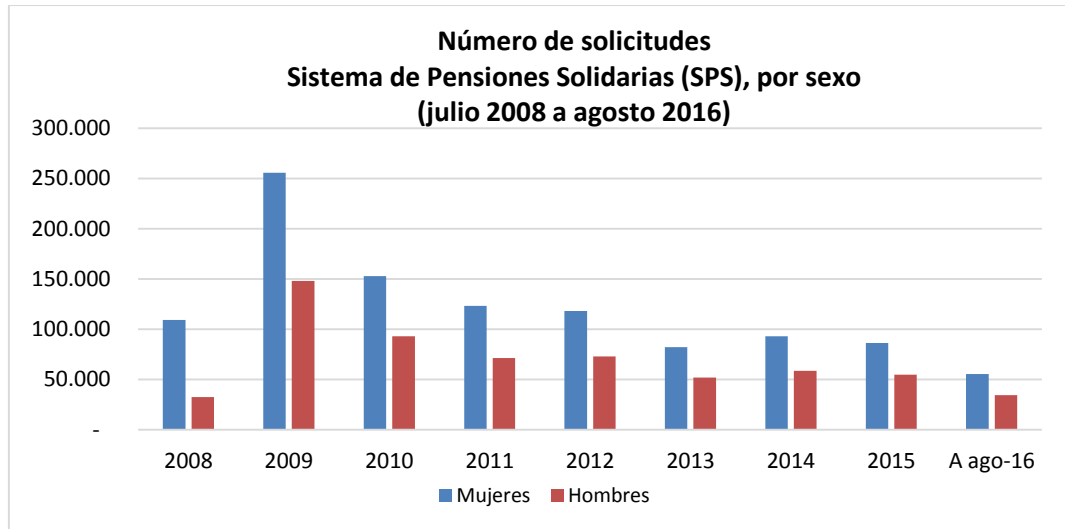
Fuente: Elaboración propia sobre la base de información del IPS. Información al 6 de octubre de 2016.

TOTAL CONCEDIDAS PBS Y APS (no incluye ex Pasis)							
PERIODO	PBSV	PBSI	TOTAL PBS	APSV	APSI	TOTAL APS	Total PBS+APS
Jul a Dic 2008	83.927	21.763	105.690	9.667	1.628	11.295	116.985
Total 2009	57.791	20.961	78.752	277.006	9.792	286.798	365.550
Total 2010	36.098	13.242	49.340	137.903	9.911	147.814	197.154
Total 2011	29.810	10.346	40.156	90.220	8.696	98.916	139.072
Total 2012	29.012	9.890	38.902	113.307	7.011	120.318	159.220
Total 2013	29.557	8.904	38.461	65.521	6.049	71.570	110.031
Total 2014	32.587	9.991	42.578	70.000	5.268	75.268	117.846
Total 2015	26.380	11.661	38.041	71.025	2.081	73.106	111.147
A ago-16	13.216	5.274	18.490	42.714	1.233	43.947	62.437
TOTAL	338.378	112.032	450.410	877.363	51.669	929.032	1.379.442

Fuente: Elaboración propia sobre la base de información del IPS. Información al 6 de octubre de 2016.

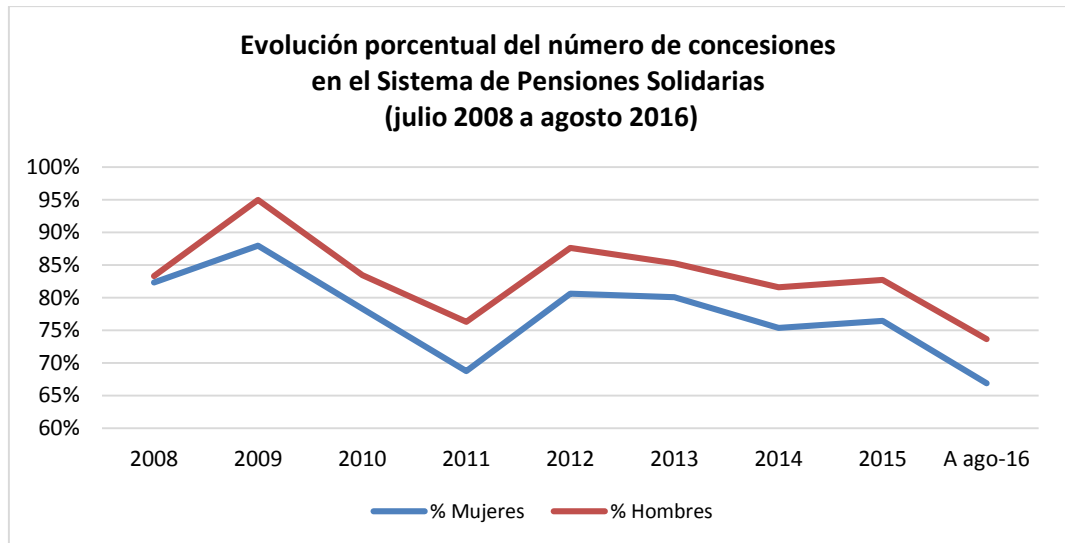
5. Solicitudes recibidas y beneficios concedidos en el SPS, por sexo

Por género, las mujeres son quienes lideran la mayor cantidad de solicitudes al Sistema de Pensiones Solidarias (SPS), desde el inicio de la Reforma del 2008 a la fecha se han recibido en total 1.075.789 solicitudes de mujeres versus 617.653 de hombres.



Fuente: Elaboración propia sobre la base de información del IPS

Respecto de las solicitudes concedidas, los hombres son quienes lideran el mayor porcentaje de beneficios concedidos, a agosto de 2016 se han concesionado a los hombres el 85,2% (526.344) y a las mujeres el 79,3% (853.098).



Fuente: Elaboración propia sobre la base de información del IPS

TOTAL SOLICITUDES PBS Y APS, POR SEXO (no incluye ex Pasis)					
PERIODO	Femenino	% Femenino	Masculino	% Masculino	Total solicitudes
Jul a Dic 2008	109.235	77,1%	32.483	22,9%	141.718
Total 2009	255.764	63,3%	148.051	36,7%	403.815
Total 2010	152.791	62,2%	92.889	37,8%	245.680
Total 2011	123.189	63,6%	71.350	36,4%	194.539
Total 2012	118.179	61,8%	73.048	38,2%	191.227
Total 2013	82.124	61,3%	51.943	38,7%	134.067
Total 2014	92.874	61,3%	58.699	38,7%	151.573
Total 2015	86.210	61,2%	54.707	38,8%	140.917
A ago-16	55.423	61,6%	34.483	38,4%	89.906
TOTAL	1.075.789	63,5%	617.653	36,5%	1.693.442

Fuente: Elaboración propia sobre la base de información del IPS. Información al 6 de octubre de 2016

TOTAL CONCEDIDAS PBS Y APS, POR SEXO (no incluye ex Pasis)					
PERIODO	Femenino	% Femenino	Masculino	% Masculino	Total concesiones
Jul a Dic 2008	89.935	76,9%	27.050	23,1%	116.985
Total 2009	224.962	61,6%	140.588	38,4%	365.550
Total 2010	119.654	60,7%	77.500	39,3%	197.154
Total 2011	84.657	60,8%	54.415	39,2%	139.072
Total 2012	95.217	59,8%	64.003	40,2%	159.220
Total 2013	65.759	59,8%	44.272	40,2%	110.031
Total 2014	69.968	59,4%	47.878	40,6%	117.846
Total 2015	65.897	59,3%	45.250	40,7%	111.147
A ago-16	37.049	59,3%	25.388	40,7%	62.437
TOTAL	853.098	61,8%	526.344	38,2%	1.379.442

Fuente: Elaboración propia sobre la base de información del IPS. Información al 6 de octubre de 2016

**6. Solicitudes mensuales recibidas en el SPS, por tipo de institución
Julio de 2008 a agosto 2016**

TOTAL SOLICITUDES (no incluye ex Pasis)													
PERIODO	TOTAL PBS Y APS							SEXO		ORIGEN DE TRAMITACIÓN DEL BENEFICIO			
	PBSV	PBSI	TOTAL PBS	APSV	APSI	TOTAL APS	Total PBS + APS	Femenino	Masculino	En IPS	En AFP	En Cías. de Seguro	En Municipio
Jul a Dic 2008	84.793	37.698	122.491	13.034	6.193	19.227	141.718	109.235	32.483	97.795	1.045	-	42.878
Total 2009	59.115	35.112	94.227	297.997	11.591	309.588	403.815	255.764	148.051	299.252	30.351		74.212
Total 2010	40.706	24.962	65.668	168.085	11.927	180.012	245.680	152.791	92.889	148.049	32.913	5.334	59.384
Total 2011	37.235	20.916	58.151	126.024	10.364	136.388	194.539	123.189	71.350	114.190	25.995	11.385	42.969
Total 2012	33.777	18.951	52.728	130.284	8.215	138.499	191.227	118.179	73.048	125.903	24.052	9.227	32.045
Total 2013	32.880	16.868	49.748	77.019	7.300	84.319	134.067	82.124	51.943	83.747	22.684	6.357	21.279
Total 2014	39.417	17.579	56.996	88.527	6.050	94.577	151.573	92.874	58.699	94.154	27.039	6.541	23.839
Enero'15	2.930	1.510	4.440	6.645	217	6.862	11.302	7.173	4.129	7.071	2.097	391	1.743
Febrero	2.547	1.425	3.972	6.273	174	6.447	10.419	6.482	3.937	6.520	1.984	382	1.533
Marzo	2.843	1.743	4.586	7.682	232	7.914	12.500	7.698	4.802	7.461	2.392	527	2.120
Abril	2.394	1.482	3.876	6.532	188	6.720	10.596	6.603	3.993	6.452	1.961	450	1.733
Mayo	2.314	1.345	3.659	8.668	239	8.907	12.566	6.880	5.686	7.343	2.955	547	1.721
Junio	2.434	1.480	3.914	7.791	231	8.022	11.936	7.047	4.889	7.000	2.638	467	1.831
Julio	2.649	1.580	4.229	8.047	212	8.259	12.488	7.803	4.685	7.646	2.625	429	1.788
Agosto	2.690	1.609	4.299	7.670	209	7.879	12.178	7.579	4.599	7.229	2.585	421	1.943
Septiembre	2.631	1.652	4.283	7.543	164	7.707	11.990	7.405	4.585	7.103	2.561	420	1.096
Octubre	2.765	1.608	4.373	7.499	218	7.717	12.090	7.567	4.523	7.139	2.388	526	2.037
Noviembre	2.611	1.642	4.253	8.027	217	8.244	12.497	7.569	4.928	7.030	3.013	453	2.001
Diciembre	2.281	1.418	3.699	6.462	194	6.656	10.355	6.404	3.951	6.095	2.400	370	1.490
Total 2015	31.089	18.494	49.583	88.839	2.495	91.334	140.917	86.210	54.707	84.089	29.599	5.383	21.036

**TOTAL SOLICITUDES
(no incluye ex Pasis)**

PERIODO	TOTAL PBS Y APS							SEXO		ORIGEN DE TRAMITACIÓN DEL BENEFICIO			
	PBSV	PBSI	TOTAL PBS	APSV	APSI	TOTAL APS	Total PBS + APS	Femenino	Masculino	En IPS	En AFP	En Cías. de Seguro	En Municipio
Enero'16	2.158	1.501	3.659	6.220	225	6.445	10.104	6.357	3.747	6.069	2.261	338	1.436
Febrero	2.196	1.394	3.590	6.779	217	6.996	10.586	6.731	3.855	6.630	2.239	352	1.365
Marzo	2.361	1.574	3.935	6.926	209	7.135	11.070	7.008	4.062	6.768	2.302	392	1.608
Abril	2.202	1.549	3.751	6.749	203	6.952	10.703	6.623	4.080	6.267	2.309	352	1.775
Mayo	2.354	1.561	3.915	9.029	221	9.250	13.165	7.532	5.633	7.415	3.118	473	2.159
Junio	2.041	1.443	3.484	6.635	174	6.809	10.293	6.349	3.944	6.031	2.108	333	1.821
Julio	2.177	1.531	3.708	6.720	200	6.920	10.628	6.575	4.053	6.436	2.097	332	1.763
agosto	2.521	1.779	4.300	8.742	315	9.057	13.357	8.248	5.109	7.904	2.760	491	2.202
A ago-16	18.010	12.332	30.342	57.800	1.764	59.564	89.906	55.423	34.483	53.520	19.194	3.063	14.129
TOTAL	377.022	202.912	579.934	1.047.609	65.899	1.113.508	1.693.442	1.075.789	617.653	1.100.699	212.872	47.290	331.771

Fuente: Elaboración propia sobre la base de información del IPS. Información al 6 de octubre de 2016.

Nota: En Julio 2009 se realiza el cambio de umbral de cobertura del 40% al 45% de la población más pobre de Chile, en Septiembre 2009 pasa del 45% al 50%, en Julio 2010 pasa del 50% al 55% y durante Julio 2011 pasa del 55% al 60% de la población más pobre de Chile.

La información estadística reportada del número de solicitudes concesionadas, en trámite, rechazadas y anuladas varía mes a mes porque se actualiza la información reportada.

**7. Concesiones mensuales en el SPS, por tipo de beneficio
Julio de 2008 a agosto 2016**

TOTAL CONCEDIDAS (no incluye ex Pasis)													
MES	TOTAL PBS Y APS							SEXO		ORIGEN DE TRAMITACIÓN DEL BENEFICIO			
	PBSV	PBSI	TOTAL PBS	APSV	APSI	TOTAL APS	Total PBS+APS	Femenino	Masculino	En IPS	En AFP	En Cías. de Seguro	En Municipio
Jul a Dic 2008	83.927	21.763	105.690	9.667	1.628	11.295	116.985	89.935	27.050	79.517	1.004		36.464
Total 2009	57.791	20.961	78.752	277.006	9.792	286.798	365.550	224.962	140.588	272.721	26.657		66.172
Total 2010	36.098	13.242	49.340	137.903	9.911	147.814	197.154	119.654	77.500	120.953	25.691	3.837	46.673
Total 2011	29.810	10.346	40.156	90.220	8.696	98.916	139.072	84.657	54.415	81.283	19.160	8.015	30.614
Total 2012	29.012	9.890	38.902	113.307	7.011	120.318	159.220	95.217	64.003	105.723	20.838	7.848	24.811
Total 2013	29.557	8.904	38.461	65.521	6.049	71.570	110.031	65.759	44.272	68.635	19.376	5.325	16.695
Total 2014	32.587	9.991	42.578	70.000	5.268	75.268	117.846	69.968	47.878	72.009	22.532	5.132	18.173
Enero'15	2.459	962	3.421	5.108	174	5.282	8.703	5.395	3.308	5.371	1.753	292	1.287
Febrero	2.194	873	3.067	5.049	143	5.192	8.259	5.028	3.231	5.078	1.701	298	1.182
Marzo	2.406	1.092	3.498	6.061	190	6.251	9.749	5.814	3.935	5.676	2.001	405	1.667
Abril	2.029	925	2.954	5.174	155	5.329	8.283	4.987	3.296	4.998	1.610	358	1.317
Mayo	2.014	856	2.870	7.245	215	7.460	10.330	5.457	4.873	5.927	2.571	458	1.374
Junio	2.030	948	2.978	6.299	190	6.489	9.467	5.407	4.060	5.432	2.258	374	1.403
Julio	2.198	973	3.171	6.362	166	6.528	9.699	5.880	3.819	5.818	2.185	334	1.362
Agosto	2.308	991	3.299	6.228	180	6.408	9.707	5.861	3.846	5.624	2.201	346	1.536
Septiembre	2.233	1.060	3.293	6.047	137	6.184	9.477	5.691	3.786	5.540	2.144	333	1.460
Octubre	2.291	1.016	3.307	5.920	183	6.103	9.410	5.673	3.737	5.447	1.973	438	1.552
Noviembre	2.254	1.029	3.283	6.536	186	6.722	10.005	5.848	4.157	5.506	2.555	381	1.563
Diciembre	1.964	936	2.900	4.996	162	5.158	8.058	4.856	3.202	4.678	1.954	278	1.148
Total 2015	26.380	11.661	38.041	71.025	2.081	73.106	111.147	65.897	45.250	65.095	24.906	4.295	16.851

TOTAL CONCEDIDAS (no incluye ex Pasis)													
MES	TOTAL PBS Y APS							SEXO		ORIGEN DE TRAMITACIÓN DEL BENEFICIO			
	PBSV	PBSI	TOTAL PBS	APSV	APSI	TOTAL APS	Total PBS+APS	Femenino	Masculino	En IPS	En AFP	En Cías. de Seguro	En Municipio
Enero'16	1.761	971	2.732	4.624	185	4.809	7.541	4.588	2.953	4.416	1.790	266	1.069
Febrero	1.748	854	2.602	5.013	184	5.197	7.799	4.800	2.999	4.770	1.797	260	972
Marzo	1.925	957	2.882	5.393	177	5.570	8.452	5.173	3.279	5.046	1.877	310	1.219
Abril	1.770	773	2.543	5.134	171	5.305	7.848	4.619	3.229	4.463	1.898	257	1.230
Mayo	1.816	612	2.428	6.919	193	7.112	9.540	5.165	4.375	5.170	2.507	363	1.500
Junio	1.561	480	2.041	4.962	133	5.095	7.136	4.226	2.910	4.071	1.657	252	1.156
Julio	1.610	512	2.122	5.225	170	5.395	7.517	4.461	3.056	4.459	1.684	246	1.128
Agosto	1.025	115	1.140	5.444	20	5.464	6.604	4.017	2.587	4.106	1.416	269	813
A ago-16	13.216	5.274	18.490	42.714	1.233	43.947	62.437	37.049	25.388	36.501	14.626	2.223	9.087
TOTAL	338.378	112.032	450.410	877.363	51.669	929.032	1.379.442	853.098	526.344	902.437	174.790	36.675	265.540

Fuente: Elaboración propia sobre la base de información del IPS. Información al 6 de octubre de 2016.

Nota: La información estadística reportada del número de solicitudes concesionadas, en trámite, rechazadas y anuladas varían mes a mes porque se actualiza la información reportada.

El número de pensiones concesionadas no coincide con el número de pensiones pagadas por las siguientes razones:

- El total de acumulado de concesiones del período analizado incluye personas fallecidas.
El número aproximado de personas fallecidas con PBS durante el periodo jul-08 ago-16 correspondió a 123.900.
- Existen personas a quienes se les ha extinguido o suspendido el beneficio. El mes de concedida la pensión no necesariamente coincide con el primer mes de pago.

B. Nivel Regional

8. Número de beneficios pagados en el mes, por tipo de beneficio

Agosto 2016

REGIÓN	TIPO DE BENEFICIO	SEXO		TOTAL REGIÓN
		Mujer	Hombre	
ARICA Y PARINACOTA	PBS Vejez	3.050	1.112	4.162
	PBS Invalidez	973	848	1.821
	APS Vejez	5.324	4.067	9.391
	APS Invalidez	276	252	528
TARAPACA	PBS Vejez	3.061	1.152	4.213
	PBS Invalidez	1.317	890	2.207
	APS Vejez	5.144	3.685	8.829
	APS Invalidez	536	381	917
ANTOFAGASTA	PBS Vejez	4.875	1.504	6.379
	PBS Invalidez	1.907	1.308	3.215
	APS Vejez	9.308	5.387	14.695
	APS Invalidez	625	467	1.092
ATACAMA	PBS Vejez	4.234	1.489	5.723
	PBS Invalidez	1.464	996	2.460
	APS Vejez	6.089	4.572	10.661
	APS Invalidez	506	404	910
COQUIMBO	PBS Vejez	13.629	5.721	19.350
	PBS Invalidez	4.192	3.290	7.482
	APS Vejez	18.711	13.400	32.111
	APS Invalidez	1.431	1.133	2.564
VALPARAISO	PBS Vejez	28.260	9.415	37.675
	PBS Invalidez	10.510	7.535	18.045
	APS Vejez	50.836	35.115	85.951
	APS Invalidez	4.078	2.823	6.901
O'HIGGINS	PBS Vejez	15.183	5.066	20.249
	PBS Invalidez	5.447	4.059	9.506
	APS Vejez	22.034	19.352	41.386
	APS Invalidez	2.895	1.885	4.780
MAULE	PBS Vejez	21.115	8.818	29.933
	PBS Invalidez	7.751	5.623	13.374
	APS Vejez	26.548	23.633	50.181
	APS Invalidez	2.645	2.178	4.823
BIO BIO	PBS Vejez	42.916	14.864	57.780
	PBS Invalidez	21.490	13.838	35.328
	APS Vejez	49.436	41.744	91.180

REGIÓN	TIPO DE BENEFICIO	SEXO		TOTAL REGIÓN
		Mujer	Hombre	
	APS Invalidez	5.789	5.384	11.173
ARAUCANIA	PBS Vejez	27.748	14.871	42.619
	PBS Invalidez	9.509	6.560	16.069
	APS Vejez	21.412	18.452	39.864
	APS Invalidez	2.089	2.704	4.793
LOS RIOS	PBS Vejez	9.258	4.240	13.498
	PBS Invalidez	3.480	2.248	5.728
	APS Vejez	9.724	8.137	17.861
	APS Invalidez	1.224	1.029	2.253
LOS LAGOS	PBS Vejez	20.849	10.722	31.571
	PBS Invalidez	7.461	5.426	12.887
	APS Vejez	17.038	14.710	31.748
	APS Invalidez	2.556	2.148	4.704
AYSEN	PBS Vejez	1.783	1.006	2.789
	PBS Invalidez	572	401	973
	APS Vejez	1.798	1.827	3.625
	APS Invalidez	289	245	534
MAGALLANES	PBS Vejez	2.039	833	2.872
	PBS Invalidez	535	441	976
	APS Vejez	3.818	2.761	6.579
	APS Invalidez	261	176	437
METROPOLITANA	PBS Vejez	92.722	27.914	120.636
	PBS Invalidez	29.133	22.280	51.413
	APS Vejez	164.751	102.857	267.608
	APS Invalidez	10.269	8.195	18.464
TOTALES POR TIPO DE BENEFICIO	PBS Vejez	290.722	108.727	399.449
	PBS Invalidez	105.741	75.743	181.484
	APS Vejez	411.971	299.699	711.670
	APS Invalidez	35.469	29.404	64.873
TOTAL		843.903	513.573	1.357.476

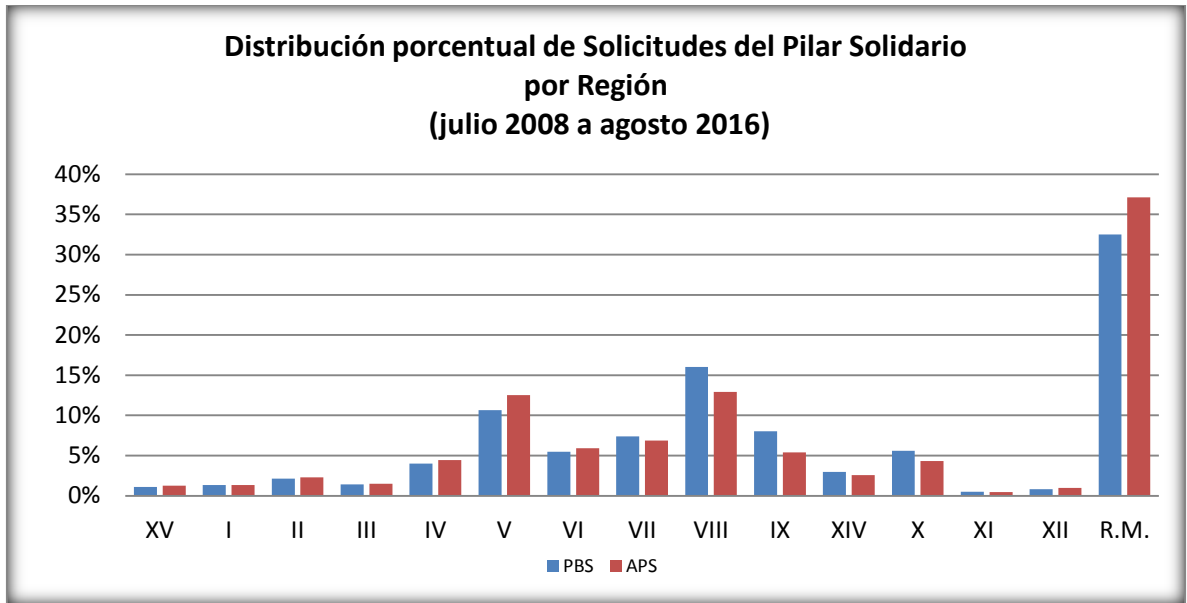
Fuente: Información SP

**9. Solicitudes recibidas en el SPS, por tipo de institución
Acumulado - Julio de 2008 agosto de 2016**

TOTAL SOLICITUDES (no incluye ex Pasis)														
TOTAL PBS Y APS							TOTAL		SEXO		ORIGEN DE TRAMITACIÓN DEL BENEFICIO			
REGIÓN	PBSV	PBSI	TOTAL PBS	APSV	APSI	TOTAL APS	Total PBS+APS	% de Solicitudes PBS+APS	Femenino	Masculino	En IPS	En AFP	En Cías. de Seguro	En Municipio
ARICA Y PARINACOTA	4.551	1.819	6.370	13.441	669	14.110	20.480	1,2%	12.511	7.969	12.764	3.074	538	4.104
TARAPACA	4.531	3.251	7.782	13.822	1.303	15.125	22.907	1,4%	14.625	8.282	13.745	2.549	798	5.815
ANTOFAGASTA	8.633	3.821	12.454	24.113	1.316	25.429	37.883	2,2%	25.499	12.384	27.127	4.334	567	5.855
ATACAMA	5.716	2.608	8.324	15.862	913	16.775	25.099	1,5%	15.771	9.328	15.736	3.344	689	5.330
COQUIMBO	16.260	6.905	23.165	47.215	2.439	49.654	72.819	4,3%	45.857	26.962	56.620	7.147	977	8.073
VALPARAISO	42.008	19.801	61.809	131.851	7.766	139.617	201.426	11,9%	129.357	72.069	133.516	29.980	5.087	32.842
L. G. B. OHIGGINS	20.067	11.658	31.725	61.358	4.501	65.859	97.584	5,8%	59.661	37.923	59.237	10.009	2.292	26.046
MAULE	27.268	15.529	42.797	71.518	5.088	76.606	119.403	7,1%	71.464	47.939	77.414	13.707	2.493	25.788
BIO-BIO	49.192	43.734	92.926	133.302	10.433	143.735	236.661	14,0%	150.541	86.120	142.220	26.489	5.645	62.307
LA ARAUCANIA	28.153	18.477	46.630	55.893	4.107	60.000	106.630	6,3%	66.040	40.590	75.524	12.638	2.595	15.873
LOS RIOS	10.403	6.833	17.236	25.996	2.700	28.696	45.932	2,7%	28.460	17.472	33.448	6.642	1.446	4.394
LOS LAGOS	20.458	11.941	32.399	43.842	4.186	48.028	80.427	4,7%	48.371	32.056	55.282	12.701	2.410	10.034
AYSÉN	2.032	970	3.002	4.951	435	5.386	8.388	0,5%	4.629	3.759	6.347	1.348	117	576
MAGALLANES Y ANTARTICA	3.493	1.227	4.720	10.384	545	10.929	15.649	0,9%	9.837	5.812	12.823	2.221	560	45
METROPOLITANA	134.257	54.338	188.595	394.061	19.498	413.559	602.154	35,6%	393.166	208.988	378.895	76.689	21.076	125.494
Totales	377.022	202.912	579.934	1.047.609	65.899	1.113.508	1.693.442	100,0%	1.075.789	617.653	1.100.698	212.872	47.290	332.576
Participación sobre el total	22%	12%		62%	4%		100%		64%	36%	65%	13%	3%	20%

Fuente: Elaboración propia sobre la base de información del IPS. Información al 6 de octubre de 2016.

Nota: La información estadística reportada del número de solicitudes concesionadas, en trámite, rechazadas y anuladas varían mes a mes porque se actualiza la información reportada.



Fuente: Elaboración propia sobre la base de información del IPS.

Nota: No incluye ex Pasis

10. Concesiones en el SPS, por Institución
Acumulado - Julio de 2008 a agosto de 2016

TOTAL CONCEDIDAS (no incluye ex Pasis)														
REGIÓN	TOTAL PBS Y APS						TOTAL		SEXO		ORIGEN DE TRAMITACIÓN DEL BENEFICIO			
	PBSV	PBSI	TOTAL PBS	APSV	APSI	TOTAL APS	Total PBS+APS	% de Concesiones PBS+APS	Femenino	Masculino	En IPS	En AFP	En Cías. de Seguro	En Municipio
ARICA Y PARINACOTA	4.248	1.247	5.495	11.463	524	11.987	17.482	1,3%	10.520	6.962	10.974	2.543	422	3.543
TARAPACA	3.944	1.866	5.810	10.879	968	11.847	17.657	1,3%	10.983	6.674	10.731	2.022	589	4.315
ANTOFAGASTA	7.268	2.412	9.680	19.003	971	19.974	29.654	2,1%	19.548	10.106	21.245	3.190	427	4.792
ATACAMA	4.987	1.740	6.727	13.177	692	13.869	20.596	1,5%	12.702	7.894	12.793	2.701	521	4.581
COQUIMBO	14.347	4.146	18.493	39.516	2.024	41.540	60.033	4,4%	36.724	23.309	46.937	5.774	704	6.616
VALPARAISO	37.310	12.093	49.403	107.557	5.963	113.520	162.923	11,8%	102.354	60.569	107.592	24.062	3.912	27.357
L. G. B. OHIGGINS	17.623	5.840	23.463	51.615	3.533	55.148	78.611	5,7%	46.125	32.486	48.175	8.125	1.789	20.522
MAULE	24.903	7.999	32.902	61.814	3.904	65.718	98.620	7,1%	57.193	41.427	64.815	11.593	1.925	20.286
BIO-BIO	44.171	19.954	64.125	112.697	8.336	121.033	185.158	13,4%	111.708	73.450	114.526	21.695	4.364	44.573
LA ARAUCANIA	25.998	8.349	34.347	47.812	3.310	51.122	85.469	6,2%	50.568	34.901	60.803	10.812	1.927	11.927
LOS RIOS	9.660	4.656	14.316	22.233	2.253	24.486	38.802	2,8%	23.413	15.389	28.291	5.679	1.128	3.702
LOS LAGOS	19.025	6.750	25.775	37.873	3.334	41.207	66.982	4,9%	39.318	27.664	45.598	10.961	1.933	8.490
AYSÉN	1.837	464	2.301	4.027	317	4.344	6.645	0,5%	3.521	3.124	5.037	1.057	75	476
MAGALLANES Y ANTARTICA	3.145	830	3.975	8.242	420	8.662	12.637	0,9%	7.757	4.880	10.438	1.746	419	34
METROPOLITANA	119.912	33.686	153.598	329.455	15.120	344.575	498.173	36,1%	320.664	177.509	314.482	62.830	16.540	104.321
Totales	338.378	112.032	450.410	877.363	51.669	929.032	1.379.442	100,0%	853.098	526.344	902.437	174.790	36.675	265.535
Participación sobre el total	25%	8%		64%	4%		100%		62%	38%	65%	13%	3%	19%

Fuente: Elaboración propia sobre la base de información del IPS. Información al 6 de octubre de 2016.

Nota: La información estadística reportada del número de solicitudes concesionadas, en trámite, rechazadas y anuladas varían mes a mes porque se actualiza la información reportada.

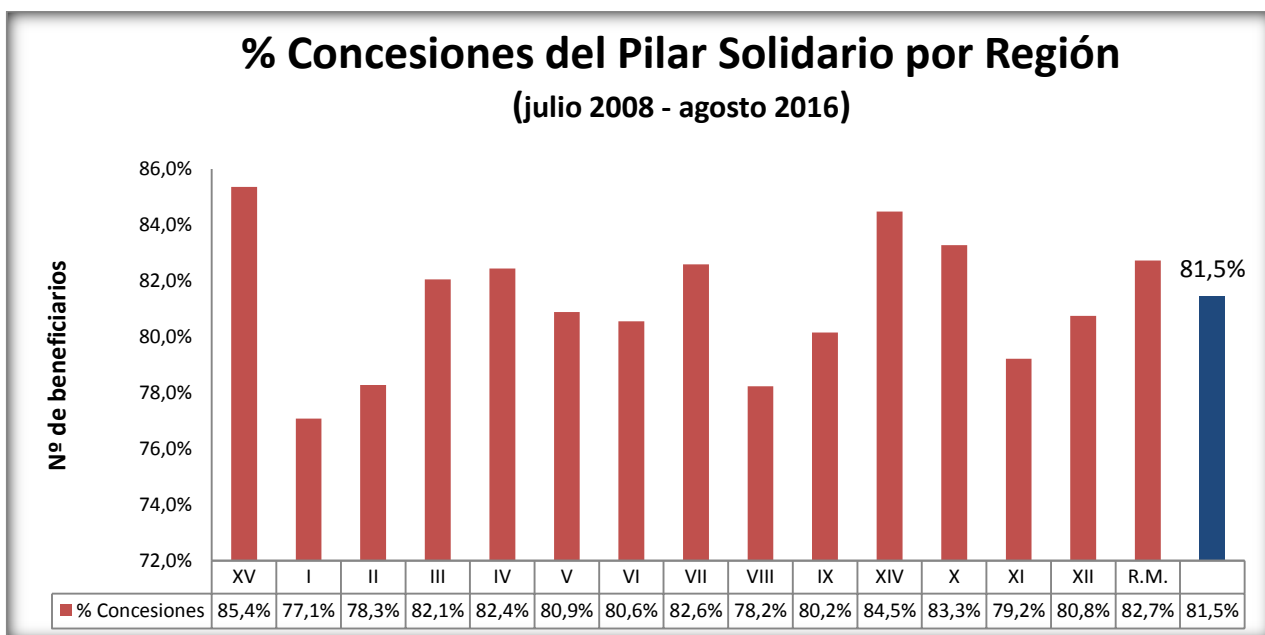
11. Porcentaje de solicitudes concedidas en el SPS Julio de 2008 a agosto 2016

N° REGIÓN	REGIÓN	TIPO DE CONCESIÓN				Total
		PBSV	PBSI	APSV	APSI	
XV	ARICA Y PARINACOTA	93,3%	68,6%	85,3%	78,3%	85,4%
I	TARAPACA	87,0%	57,4%	78,7%	74,3%	77,1%
II	ANTOFAGASTA	84,2%	63,1%	78,8%	73,8%	78,3%
III	ATACAMA	87,2%	66,7%	83,1%	75,8%	82,1%
IV	COQUIMBO	88,2%	60,0%	83,7%	83,0%	82,4%
V	VALPARAISO	88,8%	61,1%	81,6%	76,8%	80,9%
VI	L. G. B. OHIGGINS	87,8%	50,1%	84,1%	78,5%	80,6%
VII	MAULE	91,3%	51,5%	86,4%	76,7%	82,6%
VIII	BIO-BIO	89,8%	45,6%	84,5%	79,9%	78,2%
IX	LA ARAUCANIA	92,3%	45,2%	85,5%	80,6%	80,2%
XIV	LOS RIOS	92,9%	68,1%	85,5%	83,4%	84,5%
X	LOS LAGOS	93,0%	56,5%	86,4%	79,6%	83,3%
XI	AYSÉN	90,4%	47,8%	81,3%	72,9%	79,2%
XII	MAGALLANES Y ANT.	90,0%	67,6%	79,4%	77,1%	80,8%
R.M.	METROPOLITANA	89,3%	62,0%	83,6%	77,5%	82,7%
	Total	89,8%	55,2%	83,7%	78,4%	81,5%

Fuente: Elaboración propia sobre la base de información del IPS. Información al 6 de octubre de 2016.

Nota: No incluye ex Pasis

La información estadística reportada del número de solicitudes concesionadas, en trámite, rechazadas y anuladas varían mes a mes porque se actualiza la información reportada.



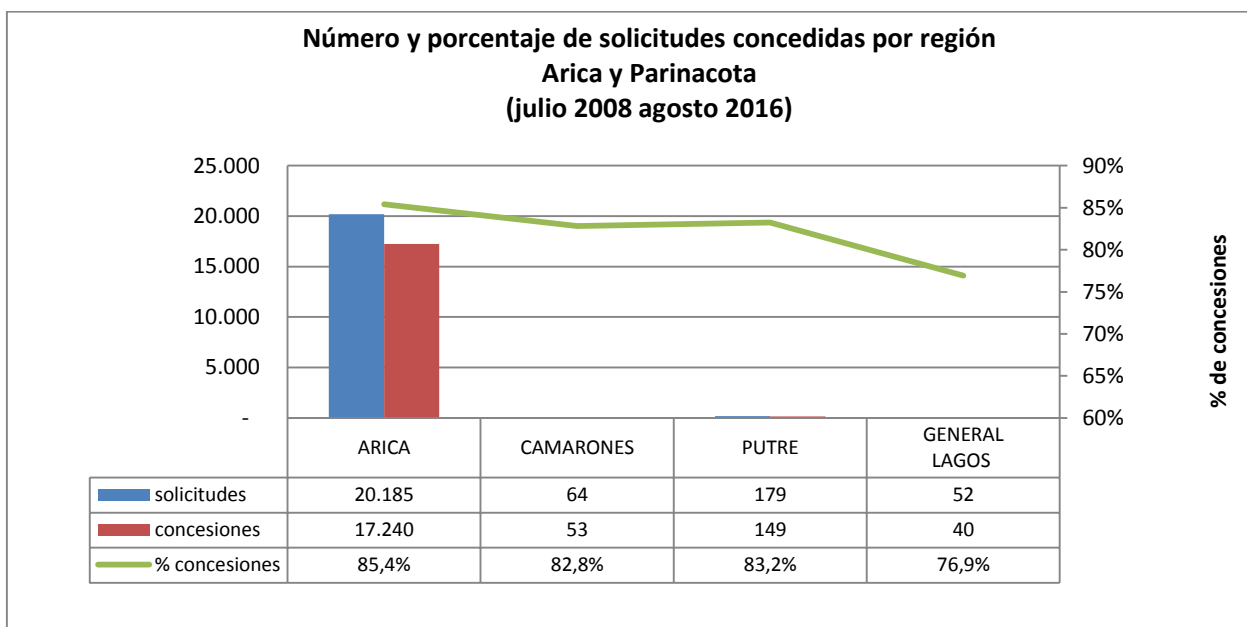
Fuente: Elaboración propia sobre la base de información del IPS.

Nota: No incluye ex Pasis

C. Nivel Comunal

12. Total de solicitudes recibidas y beneficios concedidos SPS

12.1. Arica y Parinacota



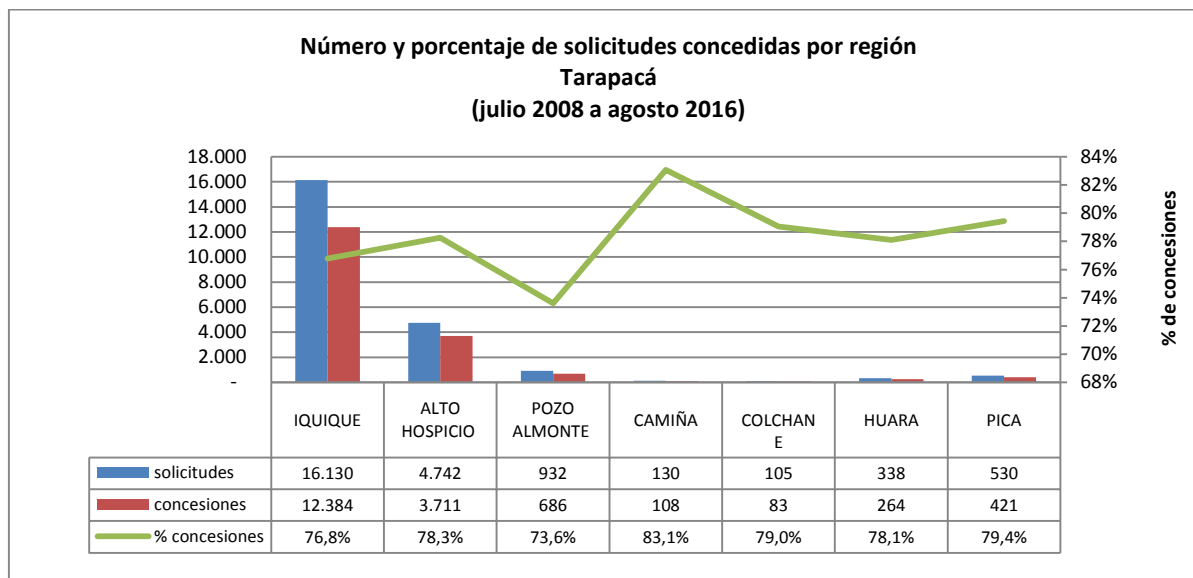
Fuente: Elaboración propia sobre la base de información del IPS.

Concesiones del Pilar Solidario a nivel comunal									
COMUNA	TOTAL PBS Y APS								
	PBSV	PBSI	Total PBS	% PBS	APSV	APSI	Total APS	%APS	Total PBS+APS
ARICA	4.141	1.224	5.365	97,6%	11.352	523	11.875	99,1%	17.240
CAMARONES	20	3	23	0,4%	30	-	30	0,3%	53
PUTRE	62	14	76	1,4%	72	1	73	0,6%	149
GENERAL LAGOS	25	6	31	0,6%	9	-	9	0,1%	40
Totales	4.248	1.247	5.495	100%	11.463	524	11.987	100%	17.482
% respecto del total de concesiones	24%	7%	31%		66%	3%	69%		100%

Fuente: Elaboración propia sobre la base de información del IPS. Información al 6 de octubre de 2016.

Nota: La información estadística reportada del número de solicitudes concesionadas, en trámite, rechazadas y anuladas varían mes a mes porque se actualiza la información reportada.

12.2. Tarapacá



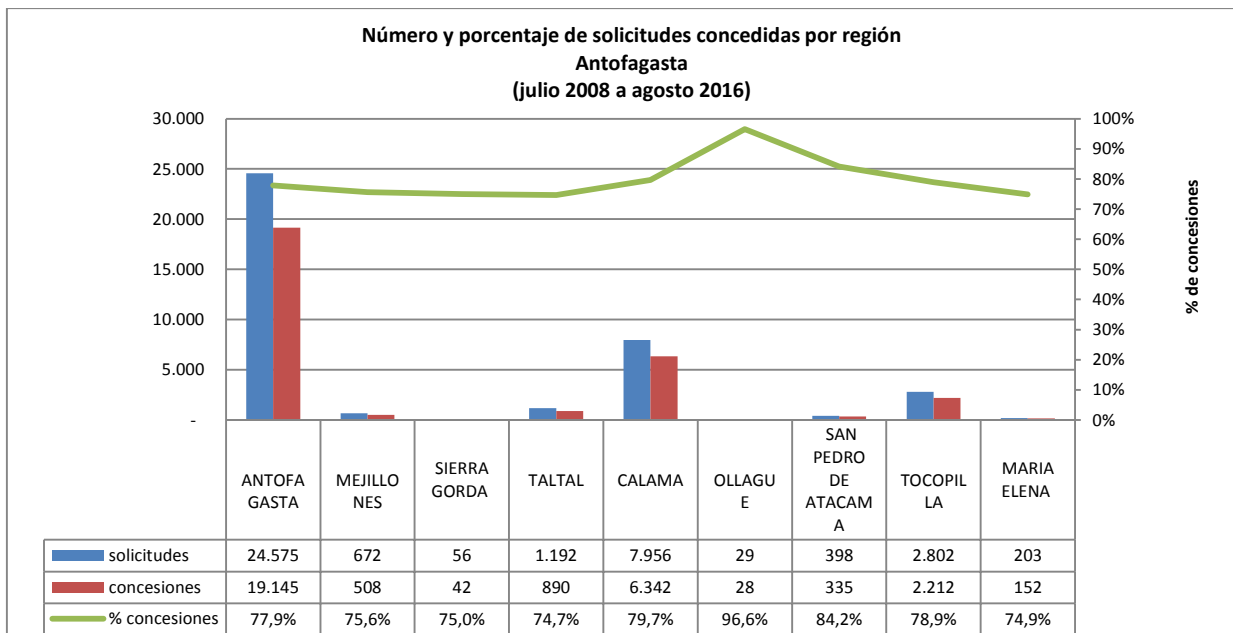
Fuente: Elaboración propia sobre la base de información del IPS.

Concesiones del Pilar Solidario a nivel comunal									
COMUNA	TOTAL PBS Y APS								
	PBSV	PBSI	Total PBS	% PBS	APSV	APSI	Total APS	%APS	Total PBS+APS
IQUIQUE	2.722	1.158	3.880	49,9%	7.898	606	8.504	56,2%	12.384
ALTO HOSPICIO	776	549	1.325	17,0%	2.102	284	2.386	15,8%	3.711
POZO ALMONTE	177	58	235	3,0%	414	37	451	3,0%	686
CAMIÑA	48	15	63	0,8%	40	5	45	0,3%	108
COLCHANE	40	15	55	0,7%	23	5	28	0,2%	83
HUARA	71	39	110	1,4%	136	18	154	1,0%	264
PICA	110	32	142	1,8%	266	13	279	1,8%	421
Totales	3.944	1.866	5.810	75%	10.879	968	11.847	78%	17.657
% respecto del total de concesiones	22%	11%	33%		62%	5%	67%		100%

Fuente: Elaboración propia sobre la base de información del IPS. Información al 6 de octubre de 2016.

Nota: La información estadística reportada del número de solicitudes concesionadas, en trámite, rechazadas y anuladas varían mes a mes porque se actualiza la información reportada.

12.3. Antofagasta



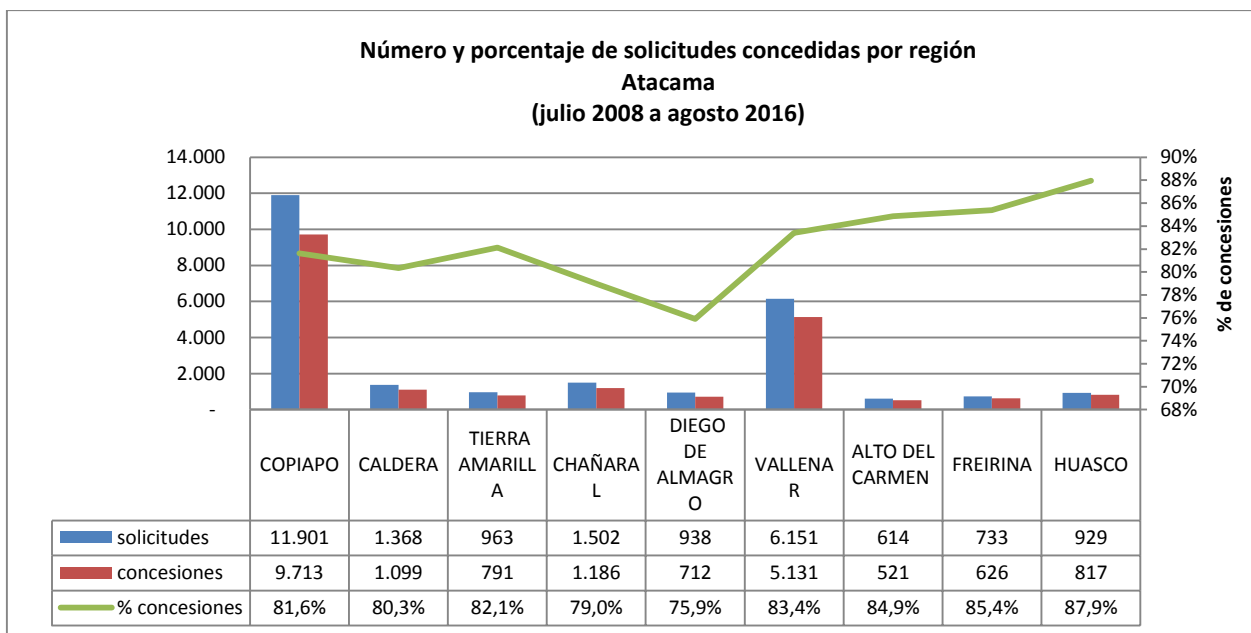
Fuente: Elaboración propia sobre la base de información del IPS.

Concesiones del Pilar Solidario a nivel comunal									
COMUNA	TOTAL PBS Y APS								
	PBSV	PBSI	Total PBS	% PBS	APSV	APSI	Total APS	%APS	Total PBS+APS
ANTOFAGASTA	4.515	1.560	6.075	62,8%	12.394	676	13.070	65,4%	19.145
MEJILLONES	114	38	152	1,6%	341	15	356	1,8%	508
SIERRA GORDA	16	2	18	0,2%	23	1	24	0,1%	42
TALTAL	185	76	261	2,7%	602	27	629	3,1%	890
CALAMA	1.760	512	2.272	23,5%	3.891	179	4.070	20,4%	6.342
OLLAGUE	14	1	15	0,2%	13	-	13	0,1%	28
SAN PEDRO DE ATACAMA	124	23	147	1,5%	182	6	188	0,9%	335
TOCOPILLA	495	192	687	7,1%	1.462	63	1.525	7,6%	2.212
MARIA ELENA	45	8	53	0,5%	95	4	99	0,5%	152
Totales	7.268	2.412	9.680	100%	19.003	971	19.974	100%	29.654
% respecto del total de concesiones	25%	8%	33%		64%	3%	67%		100%

Fuente: Elaboración propia sobre la base de información del IPS. Información al 6 de octubre de 2016.

Nota: La información estadística reportada del número de solicitudes concesionadas, en trámite, rechazadas y anuladas varían mes a mes porque se actualiza la información reportada.

12.4. Atacama



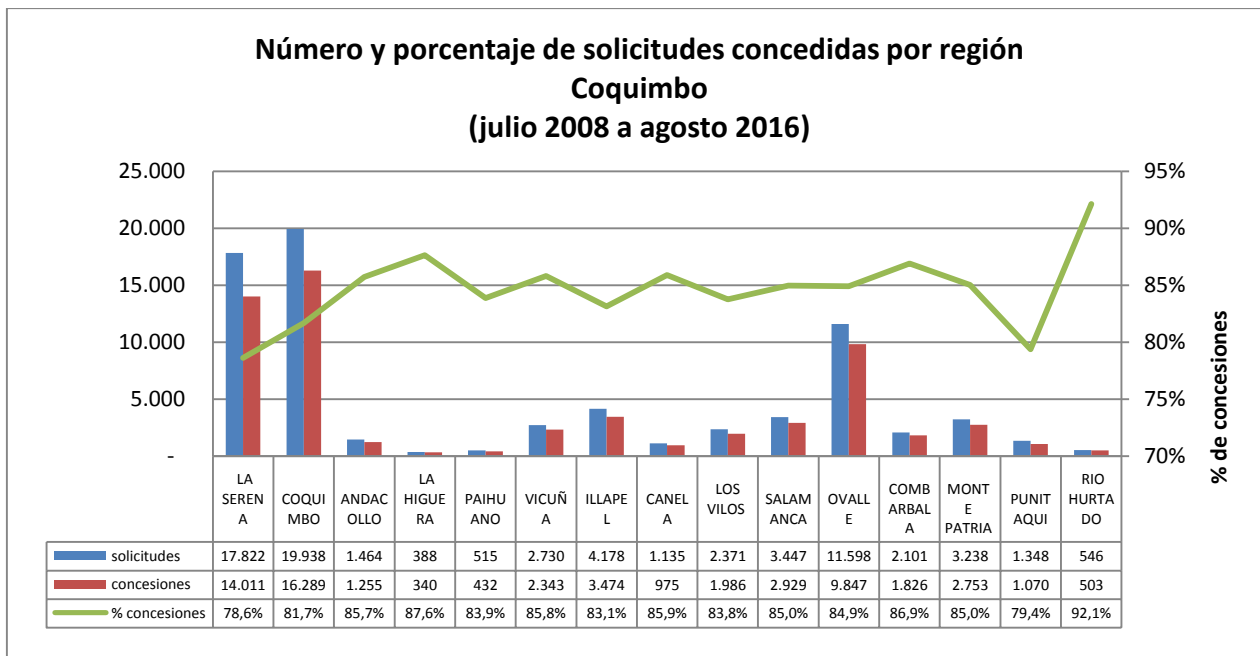
Fuente: Elaboración propia sobre la base de información del IPS.

Concesiones del Pilar Solidario a nivel comunal									
COMUNA	TOTAL PBS Y APS								
	PBSV	PBSI	Total PBS	% PBS	APSV	APSI	Total APS	%APS	Total PBS+APS
COPIAPO	2.370	805	3.175	47,2%	6.164	374	6.538	47,1%	9.713
CALDERA	275	92	367	5,5%	688	44	732	5,3%	1.099
TIERRA AMARILLA	178	87	265	3,9%	497	29	526	3,8%	791
CHANAÑARAL	305	103	408	6,1%	749	29	778	5,6%	1.186
DIEGO DE ALMAGRO	180	86	266	4,0%	429	17	446	3,2%	712
VALLENAR	1.209	398	1.607	23,9%	3.377	147	3.524	25,4%	5.131
ALTO DEL CARMEN	140	50	190	2,8%	318	13	331	2,4%	521
FREIRINA	144	63	207	3,1%	405	14	419	3,0%	626
HUASCO	186	56	242	3,6%	550	25	575	4,1%	817
Totales	4.987	1.740	6.727	100%	13.177	692	13.869	100%	20.596
% respecto del total de concesiones	24%	8%	33%		64%	3%	67%		100%

Fuente: Elaboración propia sobre la base de información del IPS. Información al 6 de octubre de 2016.

Nota: La información estadística reportada del número de solicitudes concesionadas, en trámite, rechazadas y anuladas varían mes a mes porque se actualiza la información reportada.

12.5. Coquimbo



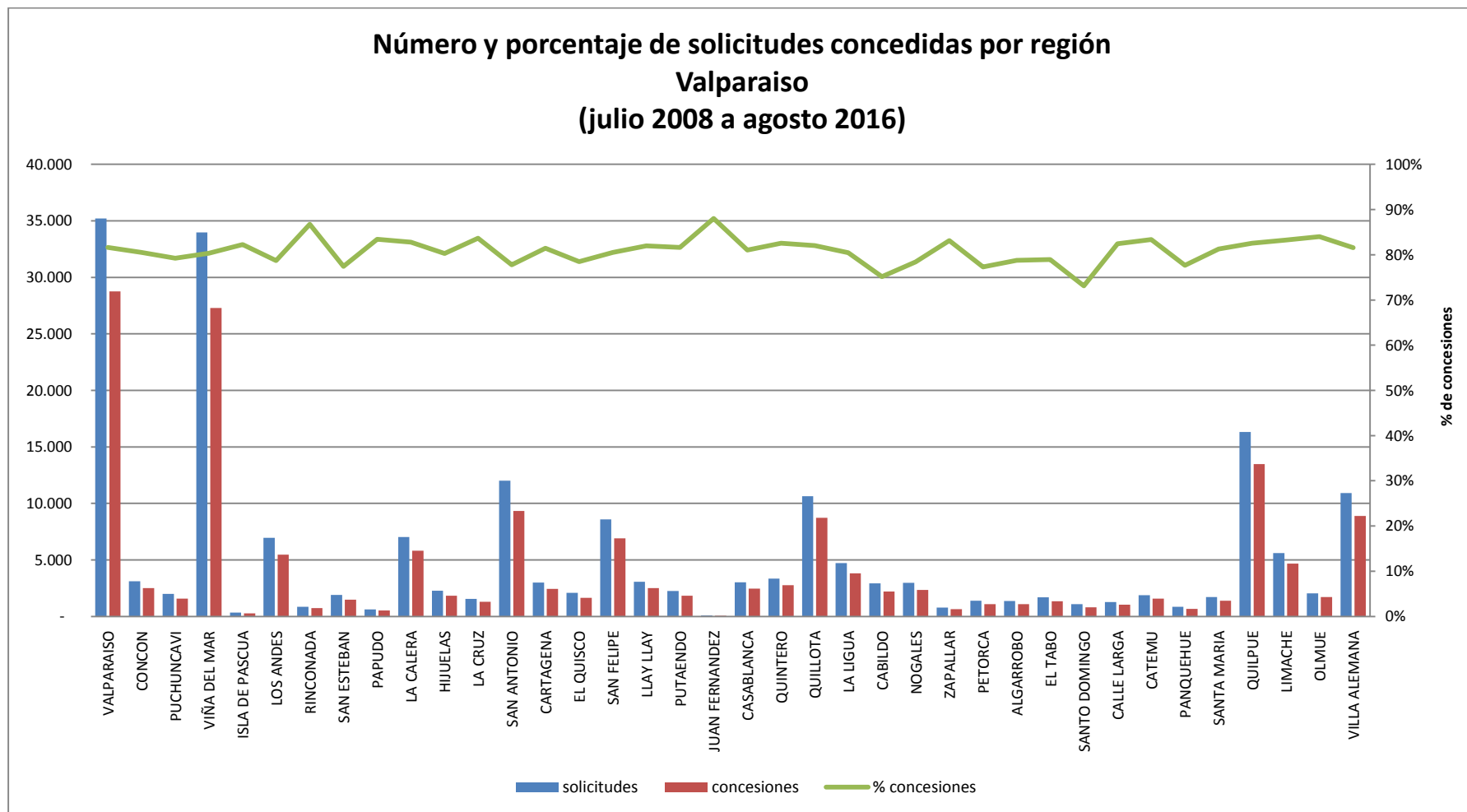
Fuente: Elaboración propia sobre la base de información del IPS.

Concesiones del Pilar Solidario a nivel comunal									
COMUNA	TOTAL PBS Y APS								
	PBSV	PBSI	Total PBS	% PBS	APSV	APSI	Total APS	%APS	Total PBS+APS
LA SERENA	3.259	1.075	4.334	23,4%	9.229	448	9.677	23,3%	14.011
COQUIMBO	3.622	1.064	4.686	25,3%	11.028	575	11.603	27,9%	16.289
ANDACOLLO	215	73	288	1,6%	936	31	967	2,3%	1.255
LA HIGUERA	107	25	132	0,7%	197	11	208	0,5%	340
PAIHUANO	91	18	109	0,6%	313	10	323	0,8%	432
VICUÑA	413	124	537	2,9%	1.731	75	1.806	4,3%	2.343
ILLAPEL	826	206	1.032	5,6%	2.327	115	2.442	5,9%	3.474
CANELA	311	75	386	2,1%	551	38	589	1,4%	975
LOS VILOS	479	142	621	3,4%	1.293	72	1.365	3,3%	1.986
SALAMANCA	729	197	926	5,0%	1.935	68	2.003	4,8%	2.929
OVALLE	2.732	687	3.419	18,5%	6.072	356	6.428	15,5%	9.847
COMBARBALA	399	120	519	2,8%	1.254	53	1.307	3,1%	1.826
MONTE PATRIA	747	207	954	5,2%	1.684	115	1.799	4,3%	2.753
PUNITAQUI	253	101	354	1,9%	672	44	716	1,7%	1.070
RIO HURTADO	164	32	196	1,1%	294	13	307	0,7%	503
Totales	14.347	4.146	18.493	100%	39.516	2.024	41.540	100%	60.033
% respecto del total de concesiones	24%	7%	31%		66%	3%	69%		100%

Fuente: Elaboración propia sobre la base de información del IPS. Información al 6 de octubre de 2016.

Nota: La información estadística reportada del número de solicitudes concesionadas, en trámite, rechazadas y anuladas varían mes a mes porque se actualiza la información reportada.

12.6. Valparaíso



Fuente: Elaboración propia sobre la base de información del IPS.

Valparaíso

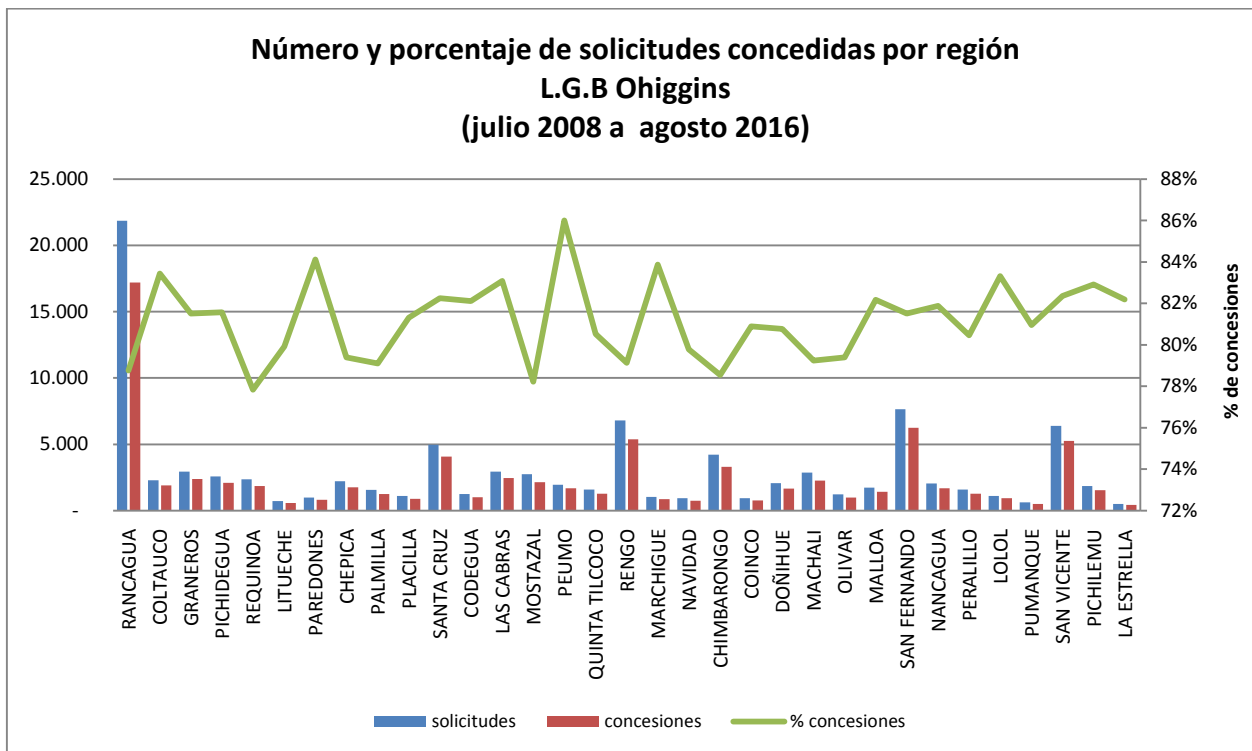
Concesiones del Pilar Solidario a nivel comunal									
COMUNA	TOTAL PBS Y APS								
	PBSV	PBSI	Total PBS	% PBS	APSV	APSI	Total APS	%APS	Total PBS+APS
VALPARAISO	6.656	2.715	9.371	19,0%	18.125	1.254	19.379	17,1%	28.750
CONCON	660	226	886	1,8%	1.532	86	1.618	1,4%	2.504
PUCHUNCAVI	476	94	570	1,2%	963	45	1.008	0,9%	1.578
VIÑA DEL MAR	6.247	1.792	8.039	16,3%	18.372	890	19.262	17,0%	27.301
ISLA DE PASCUA	84	33	117	0,2%	137	20	157	0,1%	274
LOS ANDES	1.099	286	1.385	2,8%	3.870	219	4.089	3,6%	5.474
RINCONADA	130	31	161	0,3%	559	25	584	0,5%	745
SAN ESTEBAN	278	74	352	0,7%	1.071	47	1.118	1,0%	1.470
PAPUDO	139	47	186	0,4%	303	29	332	0,3%	518
LA CALERA	1.395	426	1.821	3,7%	3.748	251	3.999	3,5%	5.820
HIJUELAS	479	166	645	1,3%	1.088	96	1.184	1,0%	1.829
LA CRUZ	279	68	347	0,7%	910	47	957	0,8%	1.304
SAN ANTONIO	1.950	787	2.737	5,5%	6.207	386	6.593	5,8%	9.330
CARTAGENA	704	178	882	1,8%	1.467	89	1.556	1,4%	2.438
EL QUISCO	463	81	544	1,1%	1.048	43	1.091	1,0%	1.635
SAN FELIPE	1.216	364	1.580	3,2%	5.068	267	5.335	4,7%	6.915
LLAY LLAY	515	126	641	1,3%	1.780	84	1.864	1,6%	2.505
PUTAENDO	347	160	507	1,0%	1.252	78	1.330	1,2%	1.837
JUAN FERNANDEZ	28	2	30	0,1%	35	1	36	0,0%	66
CASABLANCA	583	166	749	1,5%	1.645	55	1.700	1,5%	2.449
QUINTERO	670	223	893	1,8%	1.784	84	1.868	1,6%	2.761
QUILLOTA	1.897	572	2.469	5,0%	5.954	307	6.261	5,5%	8.730
LA LIGUA	1.068	340	1.408	2,9%	2.260	130	2.390	2,1%	3.798
CABILDO	451	211	662	1,3%	1.481	59	1.540	1,4%	2.202
NOGALES	548	173	721	1,5%	1.534	83	1.617	1,4%	2.338
ZAPALLAR	169	57	226	0,5%	403	18	421	0,4%	647
PETORCA	215	89	304	0,6%	748	28	776	0,7%	1.080

Concesiones del Pilar Solidario a nivel comunal									
COMUNA	TOTAL PBS Y APS								
	PBSV	PBSI	Total PBS	% PBS	APSV	APSI	Total APS	%APS	Total PBS+APS
ALGARROBO	370	72	442	0,9%	607	27	634	0,6%	1.076
EL TABO	381	84	465	0,9%	846	29	875	0,8%	1.340
SANTO DOMINGO	217	43	260	0,5%	515	23	538	0,5%	798
CALLE LARGA	188	55	243	0,5%	759	36	795	0,7%	1.038
CATEMU	318	95	413	0,8%	1.117	38	1.155	1,0%	1.568
PANQUEHUE	131	33	164	0,3%	466	30	496	0,4%	660
SANTA MARIA	228	74	302	0,6%	1.056	36	1.092	1,0%	1.394
QUILPUE	3.225	964	4.189	8,5%	8.842	443	9.285	8,2%	13.474
LIMACHE	1.064	317	1.381	2,8%	3.132	161	3.293	2,9%	4.674
OLMUE	403	141	544	1,1%	1.083	77	1.160	1,0%	1.704
VILLA ALEMANA	2.039	728	2.767	5,6%	5.790	342	6.132	5,4%	8.899
Totales	37.310	12.093	49.403	100%	107.557	5.963	113.520	100%	162.923
% respecto del total de concesiones	23%	7%	30%		66%	4%	70%		100%

Fuente: Elaboración propia sobre la base de información del IPS. Información al 6 de octubre de 2016.

Nota: La información estadística reportada del número de solicitudes concesionadas, en trámite, rechazadas y anuladas varían mes a mes porque se actualiza la información reportada.

12.7. L.G.B O'Higgins



Fuente: Elaboración propia sobre la base de información del IPS.

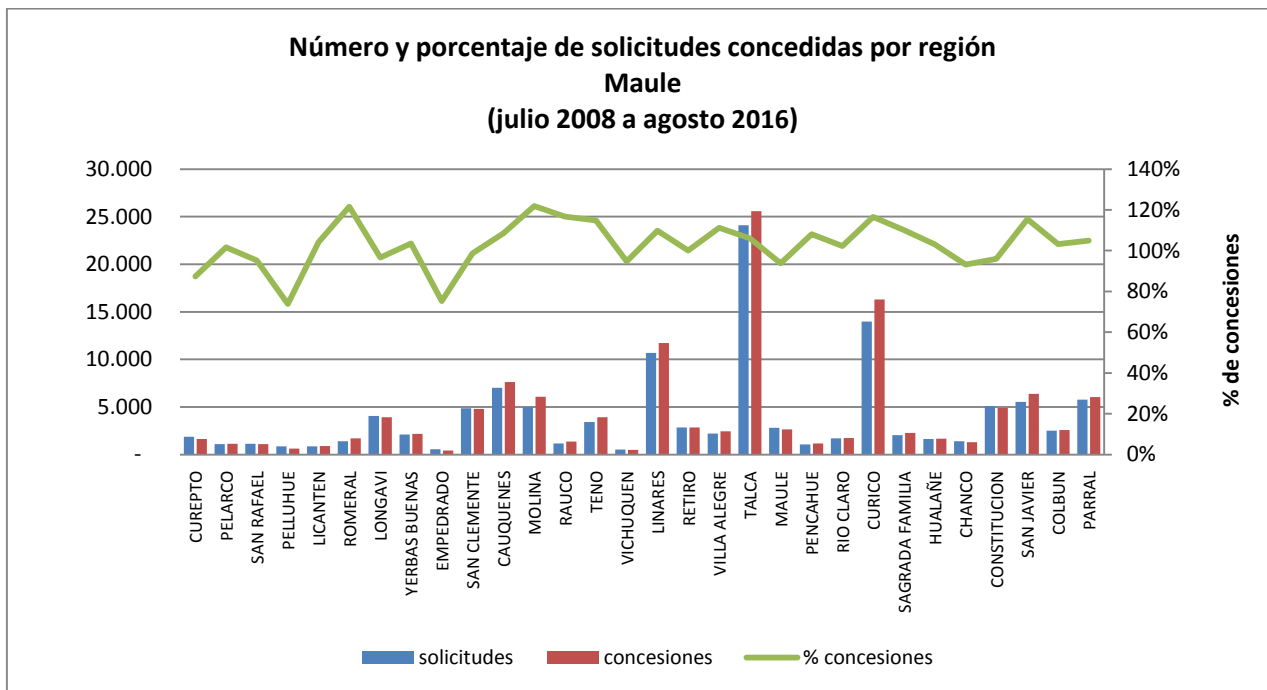
Concesiones del Pilar Solidario a nivel comunal									
COMUNA	TOTAL PBS Y APS								
	PBSV	PBSI	Total PBS	% PBS	APSV	APSI	Total APS	%APS	Total PBS+APS
RANCAGUA	4.031	1.444	5.475	23,3%	10.704	1.028	11.732	21,3%	17.207
COLTAUCO	420	114	534	2,3%	1.302	68	1.370	2,5%	1.904
GRANEROS	569	154	723	3,1%	1.557	106	1.663	3,0%	2.386
PICHIDEGUA	499	146	645	2,7%	1.364	90	1.454	2,6%	2.099
REQUINOA	361	138	499	2,1%	1.268	76	1.344	2,4%	1.843
LITUECHE	159	46	205	0,9%	355	13	368	0,7%	573
PAREDONES	209	70	279	1,2%	508	34	542	1,0%	821
CHEPICA	404	133	537	2,3%	1.144	76	1.220	2,2%	1.757
PALMILLA	259	81	340	1,4%	840	61	901	1,6%	1.241
PLACILLA	186	63	249	1,1%	604	43	647	1,2%	896
SANTA CRUZ	791	269	1.060	4,5%	2.834	184	3.018	5,5%	4.078
CODEGUA	189	81	270	1,2%	681	68	749	1,4%	1.019
LAS CABRAS	586	158	744	3,2%	1.634	67	1.701	3,1%	2.445
MOSTAZAL	466	180	646	2,8%	1.404	101	1.505	2,7%	2.151
PEUMO	351	108	459	2,0%	1.173	46	1.219	2,2%	1.678

Concesiones del Pilar Solidario a nivel comunal									
COMUNA	TOTAL PBS Y APS								
	PBSV	PBSI	Total PBS	% PBS	APSV	APSI	Total APS	%APS	Total PBS+APS
QUINTA TILCOCO	313	99	412	1,8%	803	58	861	1,6%	1.273
RENGO	1.145	432	1.577	6,7%	3.531	264	3.795	6,9%	5.372
MARCHIGUE	182	56	238	1,0%	623	13	636	1,2%	874
NAVIDAD	270	74	344	1,5%	375	27	402	0,7%	746
CHIMBARONGO	697	271	968	4,1%	2.210	132	2.342	4,2%	3.310
COINCO	201	66	267	1,1%	457	42	499	0,9%	766
DOÑIHUE	367	114	481	2,1%	1.126	61	1.187	2,2%	1.668
MACHALI	557	187	744	3,2%	1.431	97	1.528	2,8%	2.272
OLIVAR	209	64	273	1,2%	659	47	706	1,3%	979
MALLOA	353	114	467	2,0%	893	60	953	1,7%	1.420
SAN FERNANDO	1.301	414	1.715	7,3%	4.255	269	4.524	8,2%	6.239
NANCAGUA	294	108	402	1,7%	1.183	91	1.274	2,3%	1.676
PERALILLO	248	87	335	1,4%	916	30	946	1,7%	1.281
LOLOL	214	74	288	1,2%	613	23	636	1,2%	924
PUMANQUE	117	27	144	0,6%	351	11	362	0,7%	506
SAN VICENTE	1.248	331	1.579	6,7%	3.510	170	3.680	6,7%	5.259
PICHILEMU	331	106	437	1,9%	1.024	67	1.091	2,0%	1.528
LA ESTRELLA	96	31	127	0,5%	283	10	293	0,5%	420
Totales	17.623	5.840	23.463	100,0%	51.615	3.533	55.148	100,0%	78.611
% respecto del total de concesiones	22%	7%	30%		66%	4%	70%		100%

Fuente: Elaboración propia sobre la base de información del IPS. Información al 6 de octubre de 2016.

Nota: La información estadística reportada del número de solicitudes concesionadas, en trámite, rechazadas y anuladas varían mes a mes porque se actualiza la información reportada.

12.8. Maule



Fuente: Elaboración propia sobre la base de información del IPS.

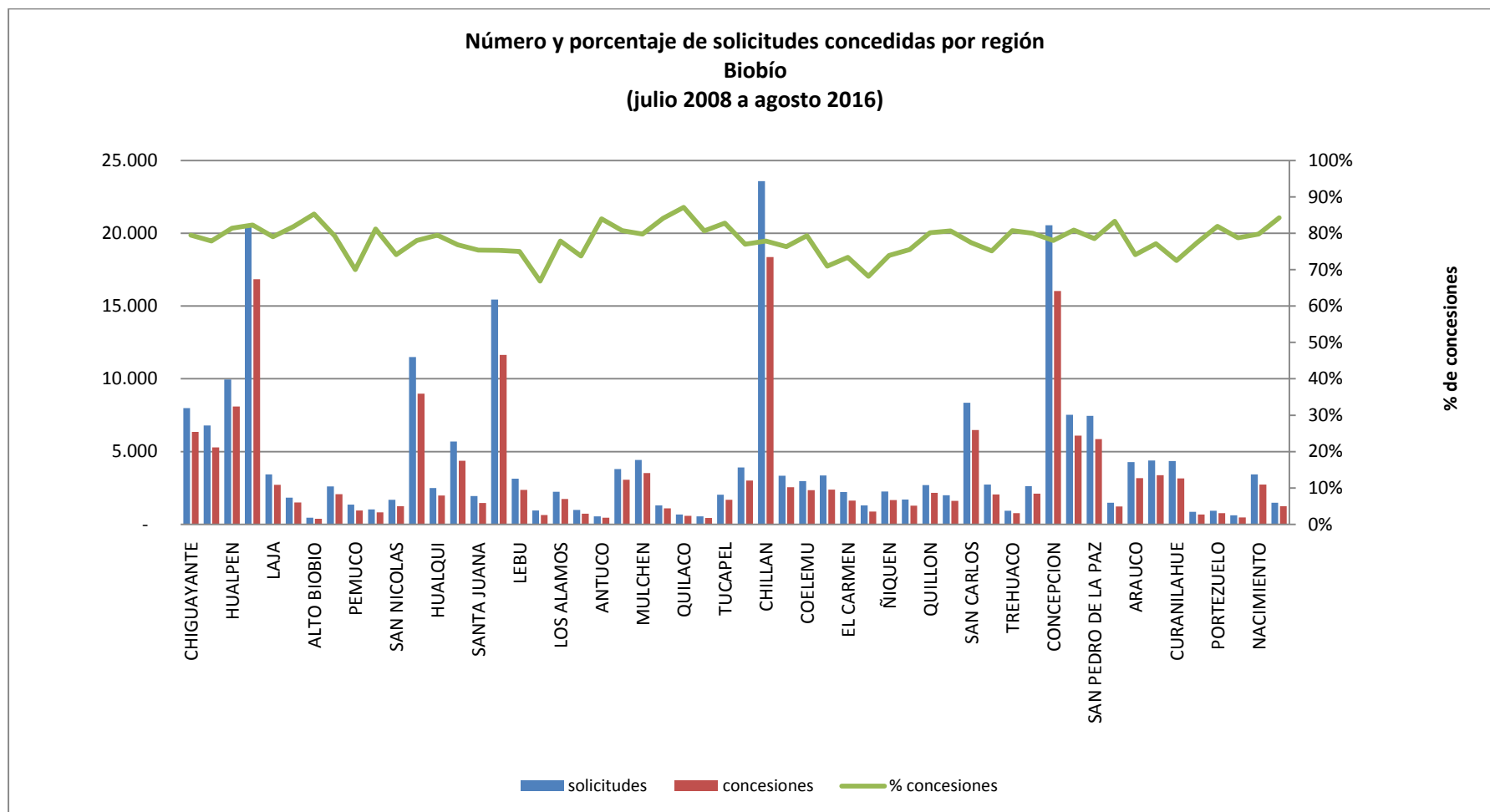
Concesiones del Pilar Solidario a nivel comunal									
COMUNA	TOTAL PBS Y APS								
	PBSV	PBSI	Total PBS	% PBS	APSV	APSI	Total APS	%APS	Total PBS+APS
CUREPTO	444	158	795	2,4%	795	53	848	1,3%	1.643
PELARCO	267	63	547	1,7%	547	34	581	0,9%	1.128
SAN RAFAEL	248	78	525	1,6%	525	38	563	0,9%	1.088
PELLUHUE	255	86	309	0,9%	309	23	332	0,5%	641
LICANTEN	194	68	428	1,3%	428	37	465	0,7%	893
ROMERAL	263	80	840	2,6%	840	42	882	1,3%	1.722
LONGAVI	934	305	1.888	5,7%	1.888	145	2.033	3,1%	3.921
YERBAS BUENAS	489	143	1.041	3,2%	1.041	88	1.129	1,7%	2.170
EMPEDRADO	131	74	202	0,6%	202	25	227	0,3%	429
SAN CLEMENTE	1.123	373	2.320	7,1%	2.320	161	2.481	3,8%	4.801
CAUQUENES	1.517	380	3.715	11,3%	3.715	186	3.901	5,9%	7.616
MOLINA	871	266	2.972	9,0%	2.972	139	3.111	4,7%	6.083
RAUCO	252	68	664	2,0%	664	38	702	1,1%	1.366
TENO	715	230	1.919	5,8%	1.919	92	2.011	3,1%	3.930
VICHUQUEN	162	34	245	0,7%	245	16	261	0,4%	506
LINARES	2.257	622	5.667	17,2%	5.667	383	6.050	9,2%	11.717

Concesiones del Pilar Solidario a nivel comunal									
COMUNA	TOTAL PBS Y APS								
	PBSV	PBSI	Total PBS	% PBS	APSV	APSI	Total APS	%APS	Total PBS+APS
RETIRO	606	208	1.378	4,2%	1.378	79	1.457	2,2%	2.835
VILLA ALEGRE	425	142	1.190	3,6%	1.190	59	1.249	1,9%	2.439
TALCA	4.894	1.665	12.350	37,5%	12.350	877	13.227	20,1%	25.577
MAULE	585	268	1.267	3,9%	1.267	110	1.377	2,1%	2.644
PENCAHUE	226	94	566	1,7%	566	34	600	0,9%	1.166
RIO CLARO	358	115	850	2,6%	850	43	893	1,4%	1.743
CURICO	2.789	760	7.901	24,0%	7.901	493	8.394	12,8%	16.295
SAGRADA FAMILIA	460	131	1.102	3,3%	1.102	62	1.164	1,8%	2.266
HUALAÑE	355	97	813	2,5%	813	48	861	1,3%	1.674
CHANCO	307	135	637	1,9%	637	42	679	1,0%	1.316
CONSTITUCION	997	487	2.379	7,2%	2.379	147	2.526	3,8%	4.905
SAN JAVIER	1.129	297	3.132	9,5%	3.132	117	3.249	4,9%	6.381
COLBUN	460	188	1.248	3,8%	1.248	90	1.338	2,0%	2.586
PARRAL	1.190	384	2.924	8,9%	2.924	203	3.127	4,8%	6.051
Totales	24.903	7.999	32.902	100%	61.814	3.904	65.718	100%	98.620
% respecto del total de concesiones	25%	8%	33%		63%	4%	67%		100%

Fuente: Elaboración propia sobre la base de información del IPS. Información al 6 de octubre de 2016.

Nota: La información estadística reportada del número de solicitudes concesionadas, en trámite, rechazadas y anuladas varían mes a mes porque se actualiza la información reportada.

12.9. Biobío



Fuente: Elaboración propia sobre la base de información del IPS.

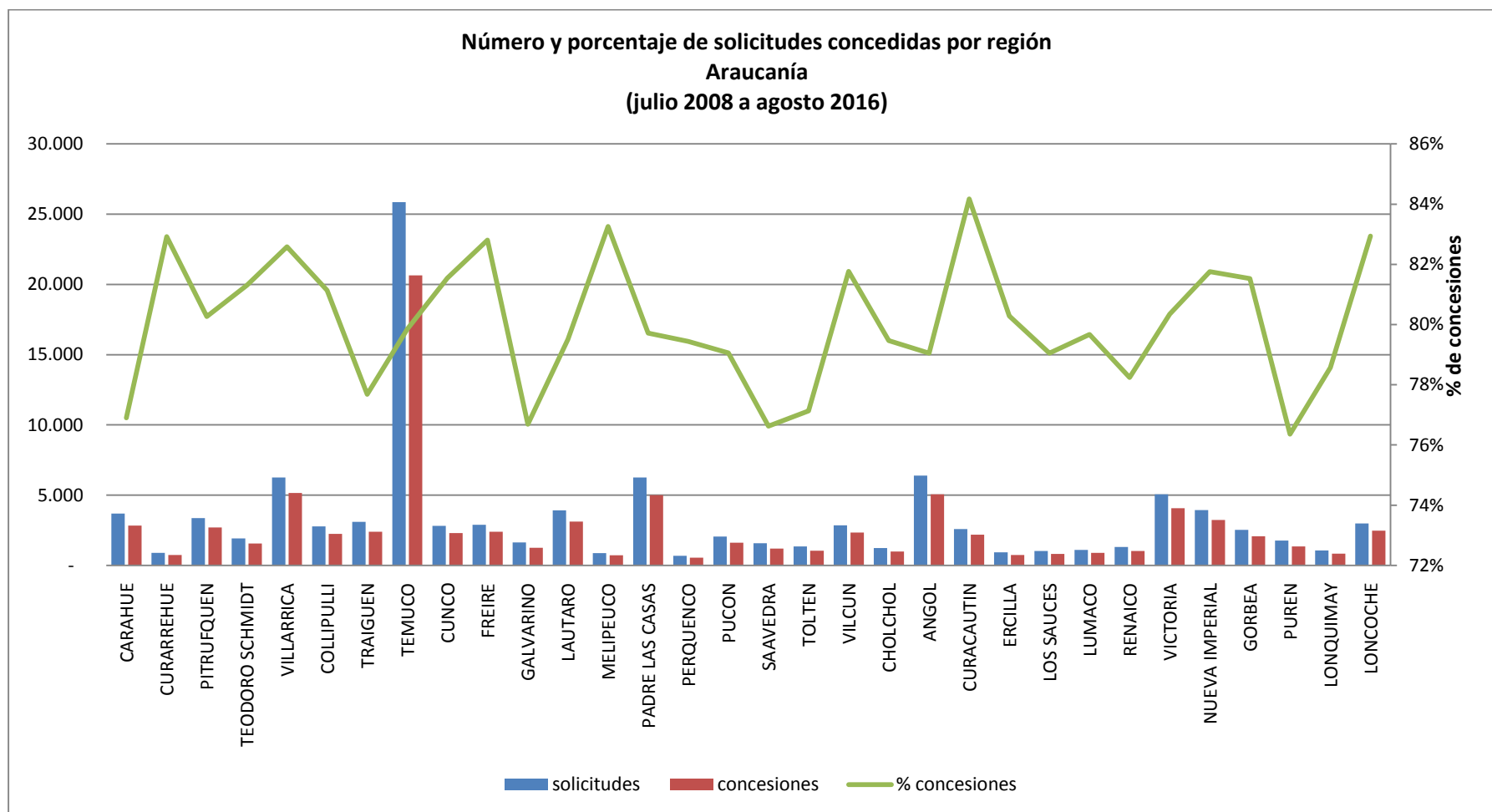
Concesiones del Pilar Solidario a nivel comunal									
COMUNA	TOTAL PBS Y APS								
	PBSV	PBSI	Total PBS	% PBS	APSV	APSI	Total APS	%APS	Total PBS+APS
CHIGUAYANTE	1.438	490	1.928	3,0%	4.210	208	4.418	3,7%	6.346
LOTA	1.092	353	1.445	2,3%	3.712	132	3.844	3,2%	5.289
HUALPEN	1.636	541	2.177	3,4%	5.733	192	5.925	4,9%	8.102
LOS ANGELES	4.251	1.803	6.054	9,4%	9.977	802	10.779	8,9%	16.833
LAJA	731	392	1.123	1,8%	1.439	149	1.588	1,3%	2.711
SANTA BARBARA	408	178	586	0,9%	851	71	922	0,8%	1.508
ALTO BIOBIO	104	78	182	0,3%	170	37	207	0,2%	389
CHILLAN VIEJO	484	269	753	1,2%	1.166	153	1.319	1,1%	2.072
PEMUCO	201	171	372	0,6%	505	68	573	0,5%	945
RANQUIL	207	108	315	0,5%	477	33	510	0,4%	825
SAN NICOLAS	301	194	495	0,8%	647	108	755	0,6%	1.250
CORONEL	2.186	790	2.976	4,6%	5.685	310	5.995	5,0%	8.971
HUALQUI	530	203	733	1,1%	1.167	82	1.249	1,0%	1.982
PENCO	913	331	1.244	1,9%	2.996	136	3.132	2,6%	4.376
SANTA JUANA	461	149	610	1,0%	805	53	858	0,7%	1.468
TALCAHUANO	2.811	1.041	3.852	6,0%	7.307	479	7.786	6,4%	11.638
LEBU	577	287	864	1,3%	1.421	72	1.493	1,2%	2.357
CONTULMO	188	73	261	0,4%	342	33	375	0,3%	636
LOS ALAMOS	378	177	555	0,9%	1.105	76	1.181	1,0%	1.736
TIRUA	321	130	451	0,7%	245	31	276	0,2%	727
ANTUCO	124	47	171	0,3%	274	17	291	0,2%	462
CABRERO	664	403	1.067	1,7%	1.878	118	1.996	1,6%	3.063
MULCHEN	765	449	1.214	1,9%	2.124	192	2.316	1,9%	3.530
NEGRETE	235	134	369	0,6%	648	74	722	0,6%	1.091
QUILACO	175	69	244	0,4%	315	22	337	0,3%	581
SAN ROSENDO	114	63	177	0,3%	245	20	265	0,2%	442
TUCAPEL	364	181	545	0,8%	1.071	76	1.147	0,9%	1.692
YUMBEL	716	435	1.151	1,8%	1.735	126	1.861	1,5%	3.012
CHILLAN	4.032	2.277	6.309	9,8%	10.839	1.214	12.053	10,0%	18.362
BULNES	563	320	883	1,4%	1.556	108	1.664	1,4%	2.547
COELEMU	525	319	844	1,3%	1.411	96	1.507	1,2%	2.351

Concesiones del Pilar Solidario a nivel comunal									
COMUNA	TOTAL PBS Y APS								
	PBSV	PBSI	Total PBS	% PBS	APSV	APSI	Total APS	%APS	Total PBS+APS
COIHUECO	603	449	1.052	1,6%	1.166	166	1.332	1,1%	2.384
EL CARMEN	512	330	842	1,3%	667	121	788	0,7%	1.630
NINHUE	240	199	439	0,7%	373	74	447	0,4%	886
ÑIQUEN	444	294	738	1,2%	831	93	924	0,8%	1.662
PINTO	361	206	567	0,9%	642	73	715	0,6%	1.282
QUILLON	629	263	892	1,4%	1.192	77	1.269	1,0%	2.161
QUIRIHUE	350	205	555	0,9%	986	71	1.057	0,9%	1.612
SAN CARLOS	1.365	822	2.187	3,4%	3.846	445	4.291	3,5%	6.478
SAN IGNACIO	576	393	969	1,5%	914	174	1.088	0,9%	2.057
TREHUACO	191	123	314	0,5%	404	42	446	0,4%	760
YUNGAY	473	228	701	1,1%	1.317	83	1.400	1,2%	2.101
CONCEPCION	3.792	1.128	4.920	7,7%	10.564	558	11.122	9,2%	16.042
TOME	1.277	397	1.674	2,6%	4.224	193	4.417	3,6%	6.091
SAN PEDRO DE LA PAZ	1.422	565	1.987	3,1%	3.625	249	3.874	3,2%	5.861
FLORIDA	342	129	471	0,7%	714	46	760	0,6%	1.231
ARAUCO	813	346	1.159	1,8%	1.904	109	2.013	1,7%	3.172
CAÑETE	972	302	1.274	2,0%	1.994	116	2.110	1,7%	3.384
CURANILAHUE	671	317	988	1,5%	2.103	64	2.167	1,8%	3.155
COBQUECURA	244	109	353	0,6%	277	39	316	0,3%	669
PORTEZUELO	194	115	309	0,5%	405	57	462	0,4%	771
SAN FABIAN	129	64	193	0,3%	268	21	289	0,2%	482
NACIMIENTO	713	354	1.067	1,7%	1.551	124	1.675	1,4%	2.742
QUILLECO	363	161	524	0,8%	674	53	727	0,6%	1.251
Totales	44.171	19.954	64.125	100%	112.697	8.336	121.033	100%	185.158
% respecto del total de concesiones	24%	11%	35%		61%	5%	65%		100%

Fuente: Elaboración propia sobre la base de información del IPS. Información al 6 de octubre de 2016.

Nota: La información estadística reportada del número de solicitudes concesionadas, en trámite, rechazadas y anuladas varían mes a mes porque se actualiza la información reportada.

12.10. Araucanía



Fuente: Elaboración propia sobre la base de información del IPS.

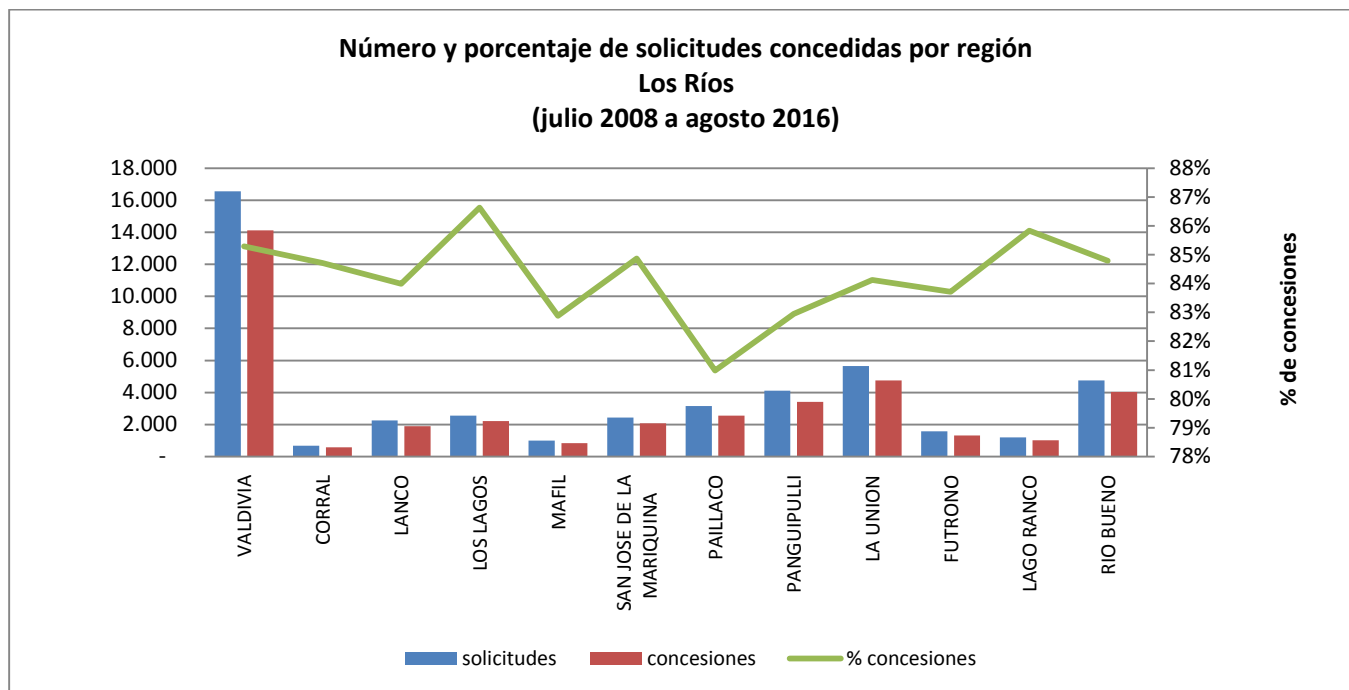
Concesiones del Pilar Solidario a nivel comunal									
COMUNA	TOTAL PBS Y APS								
	PBSV	PBSI	Total PBS	% PBS	APSV	APSI	Total APS	%APS	Total PBS+APS
CARAHUE	1.152	396	1.548	4,5%	1.182	106	1.288	2,5%	2.836
CURARREHUE	401	84	485	1,4%	236	17	253	0,5%	738
PITRUFQUEN	879	238	1.117	3,3%	1.489	87	1.576	3,1%	2.693
TEODORO SCHMIDT	705	195	900	2,6%	605	48	653	1,3%	1.553
VILLARRICA	1.479	398	1.877	5,5%	3.100	183	3.283	6,4%	5.160
COLLIPULLI	562	218	780	2,3%	1.383	86	1.469	2,9%	2.249
TRAIQUEN	618	221	839	2,4%	1.481	81	1.562	3,1%	2.401
TEMUCO	5.532	1.726	7.258	21,1%	12.587	800	13.387	26,2%	20.645
CUNCO	841	222	1.063	3,1%	1.165	70	1.235	2,4%	2.298
FREIRE	797	229	1.026	3,0%	1.276	92	1.368	2,7%	2.394
GALVARINO	453	194	647	1,9%	550	56	606	1,2%	1.253
LAUTARO	921	286	1.207	3,5%	1.772	129	1.901	3,7%	3.108
MELIPEUCO	339	79	418	1,2%	275	28	303	0,6%	721
PADRE LAS CASAS	1.661	612	2.273	6,6%	2.451	267	2.718	5,3%	4.991
PERQUENCO	163	50	213	0,6%	308	20	328	0,6%	541
PUCON	557	121	678	2,0%	891	47	938	1,8%	1.616
SAAVEDRA	490	208	698	2,0%	428	74	502	1,0%	1.200
TOLTEN	408	150	558	1,6%	440	44	484	0,9%	1.042
VILCUN	676	241	917	2,7%	1.325	95	1.420	2,8%	2.337
CHOLCHOL	413	133	546	1,6%	377	56	433	0,8%	979
ANGOL	1.223	418	1.641	4,8%	3.191	225	3.416	6,7%	5.057
CURACAUTIN	593	148	741	2,2%	1.384	55	1.439	2,8%	2.180
ERCILLA	213	78	291	0,8%	438	16	454	0,9%	745
LOS SAUCES	255	73	328	1,0%	462	25	487	1,0%	815
LUMACO	330	135	465	1,4%	376	41	417	0,8%	882
RENAICO	255	101	356	1,0%	614	55	669	1,3%	1.025
VICTORIA	1.004	350	1.354	3,9%	2.582	123	2.705	5,3%	4.059
NUEVA IMPERIAL	1.136	364	1.500	4,4%	1.605	117	1.722	3,4%	3.222

Concesiones del Pilar Solidario a nivel comunal									
COMUNA	TOTAL PBS Y APS								
	PBSV	PBSI	Total PBS	% PBS	APSV	APSI	Total APS	%APS	Total PBS+APS
GORBEA	528	168	696	2,0%	1.292	77	1.369	2,7%	2.065
PUREN	411	193	604	1,8%	696	53	749	1,5%	1.353
LONQUIMAY	328	126	454	1,3%	342	40	382	0,7%	836
LONCOCHE	675	194	869	2,5%	1.509	97	1.606	3,1%	2.475
Totales	25.998	8.349	34.347	100%	47.812	3.310	51.122	100%	85.469
% respecto del total de concesiones	30%	10%	40%		56%	4%	60%		100%

Fuente: Elaboración propia sobre la base de información del IPS. Información al 6 de octubre de 2016.

Nota: La información estadística reportada del número de solicitudes concesionadas, en trámite, rechazadas y anuladas varían mes a mes porque se actualiza la información reportada.

12.11. Los Ríos



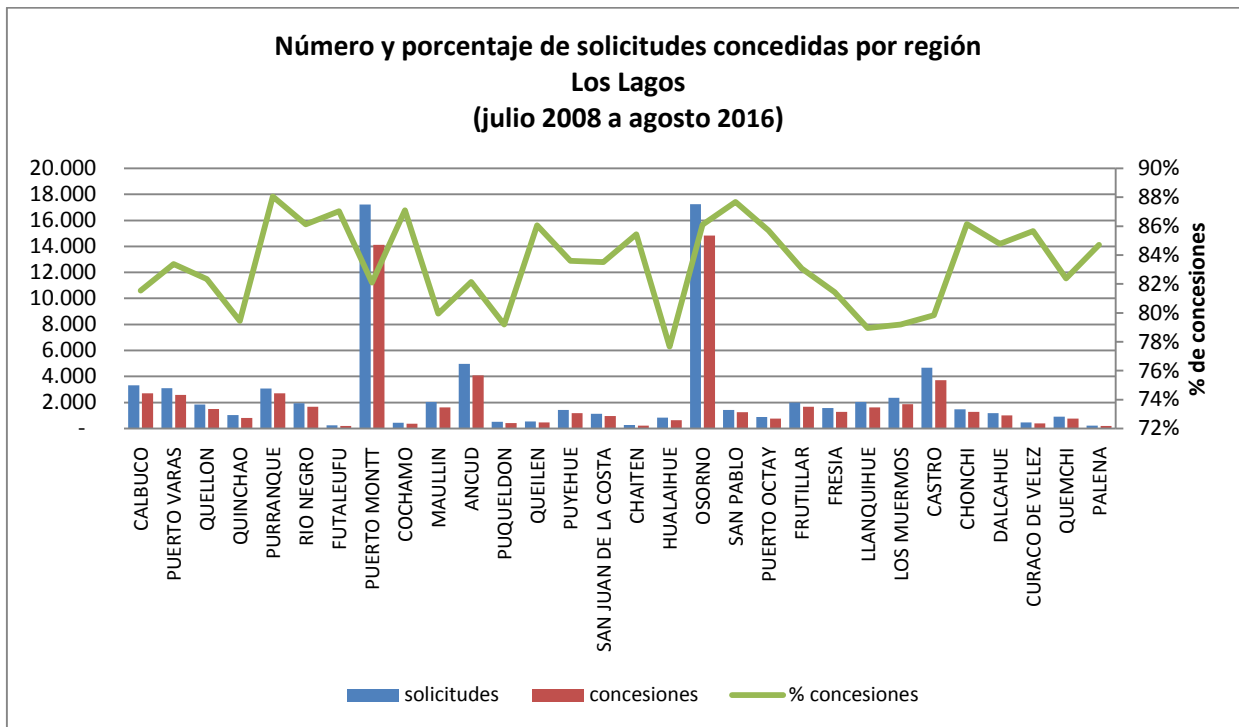
Fuente: Elaboración propia sobre la base de información del PS.

Concesiones del Pilar Solidario a nivel comunal									
COMUNA	TOTAL PBS Y APS								
	PBSV	PBSI	Total PBS	% PBS	APSV	APSI	Total APS	%APS	Total PBS+APS
VALDIVIA	3.033	1.465	4.498	31,4%	8.880	743	9.623	39,3%	14.121
CORRAL	124	64	188	1,3%	363	31	394	1,6%	582
LANCO	497	235	732	5,1%	1.042	115	1.157	4,7%	1.889
LOS LAGOS	546	288	834	5,8%	1.262	114	1.376	5,6%	2.210
MAFIL	171	90	261	1,8%	519	53	572	2,3%	833
SAN JOSE DE LA MARIQUINA	563	279	842	5,9%	1.079	154	1.233	5,0%	2.075
PAILLACO	633	356	989	6,9%	1.429	133	1.562	6,4%	2.551
PANGUIPULLI	1.088	548	1.636	11,4%	1.554	226	1.780	7,3%	3.416
LA UNION	1.115	491	1.606	11,2%	2.853	290	3.143	12,8%	4.749
FUTRONO	417	203	620	4,3%	636	70	706	2,9%	1.326
LAGO RANCO	351	157	508	3,5%	444	72	516	2,1%	1.024
RIO BUENO	1.122	480	1.602	11,2%	2.172	252	2.424	9,9%	4.026
Totales	9.660	4.656	14.316	100%	22.233	2.253	24.486	100%	38.802
% respecto del total de concesiones	25%	12%	37%		57%	6%	63%		100%

Fuente: Elaboración propia sobre la base de información del IPS. Información al 6 de octubre de 2016.

Nota: La información estadística reportada del número de solicitudes concesionadas, en trámite, rechazadas y anuladas varían mes a mes porque se actualiza la información reportada.

12.12. Los Lagos



Fuente: Elaboración propia sobre la base de información del IPS.

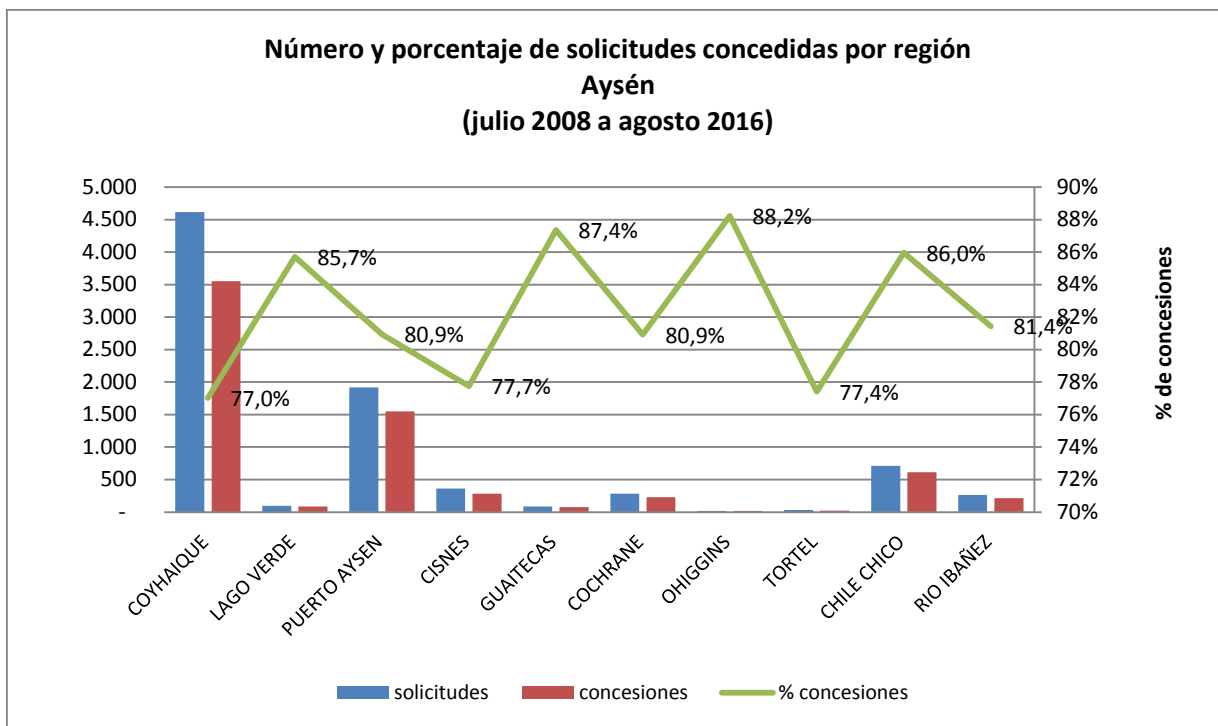
Concesiones del Pilar Solidario a nivel comunal									
COMUNA	TOTAL PBS Y APS								
	PBSV	PBSI	Total PBS	% PBS	APSV	APSI	Total APS	%APS	Total PBS+APS
CALBUCO	1.170	286	1.456	5,6%	1.142	113	1.255	3,0%	2.711
PUERTO VARAS	615	183	798	3,1%	1.706	81	1.787	4,3%	2.585
QUELLON	495	136	631	2,4%	791	89	880	2,1%	1.511
QUINCHAO	356	95	451	1,7%	343	29	372	0,9%	823
PURRANQUE	593	291	884	3,4%	1.695	132	1.827	4,4%	2.711
RIO NEGRO	421	256	677	2,6%	885	120	1.005	2,4%	1.682
FUTALEUFU	88	11	99	0,4%	106	3	109	0,3%	208
PUERTO MONTT	3.994	1.239	5.233	20,3%	8.179	716	8.895	21,6%	14.128
COCHAMO	183	38	221	0,9%	143	14	157	0,4%	378
MAULLIN	746	213	959	3,7%	616	55	671	1,6%	1.630
ANCUD	910	272	1.182	4,6%	2.741	159	2.900	7,0%	4.082
PUQUELDON	156	49	205	0,8%	191	23	214	0,5%	419
QUEILEN	155	53	208	0,8%	229	20	249	0,6%	457

Concesiones del Pilar Solidario a nivel comunal									
COMUNA	TOTAL PBS Y APS								
	PBSV	PBSI	Total PBS	% PBS	APSV	APSI	Total APS	%APS	Total PBS+APS
PUYEHUE	305	160	465	1,8%	645	78	723	1,8%	1.188
SAN JUAN DE LA COSTA	416	202	618	2,4%	274	60	334	0,8%	952
CHAITEN	101	21	122	0,5%	97	4	101	0,2%	223
HUALAIHUE	261	92	353	1,4%	262	32	294	0,7%	647
OSORNO	3.358	1.619	4.977	19,3%	8.931	936	9.867	23,9%	14.844
SAN PABLO	349	180	529	2,1%	648	81	729	1,8%	1.258
PUERTO OCTAY	200	116	316	1,2%	402	43	445	1,1%	761
FRUTILLAR	421	133	554	2,1%	1.053	57	1.110	2,7%	1.664
FRESIA	458	120	578	2,2%	660	47	707	1,7%	1.285
LLANQUIHUE	341	132	473	1,8%	1.080	60	1.140	2,8%	1.613
LOS MUERMOS	800	235	1.035	4,0%	764	65	829	2,0%	1.864
CASTRO	903	319	1.222	4,7%	2.339	161	2.500	6,1%	3.722
CHONCHI	350	113	463	1,8%	771	41	812	2,0%	1.275
DALCAHUE	350	83	433	1,7%	514	61	575	1,4%	1.008
CURACO DE VELEZ	123	23	146	0,6%	239	21	260	0,6%	406
QUEMCHI	334	71	405	1,6%	319	29	348	0,8%	753
PALENA	73	9	82	0,3%	108	4	112	0,3%	194
Totales	19.025	6.750	25.775	100%	37.873	3.334	41.207	100%	66.982
% respecto del total de concesiones	28%	10%	38%		57%	5%	62%		100%

Fuente: Elaboración propia sobre la base de información del IPS. Información al 6 de octubre de 2016.

Nota: La información estadística reportada del número de solicitudes concesionadas, en trámite, rechazadas y anuladas varían mes a mes porque se actualiza la información reportada.

12.13. Aysén



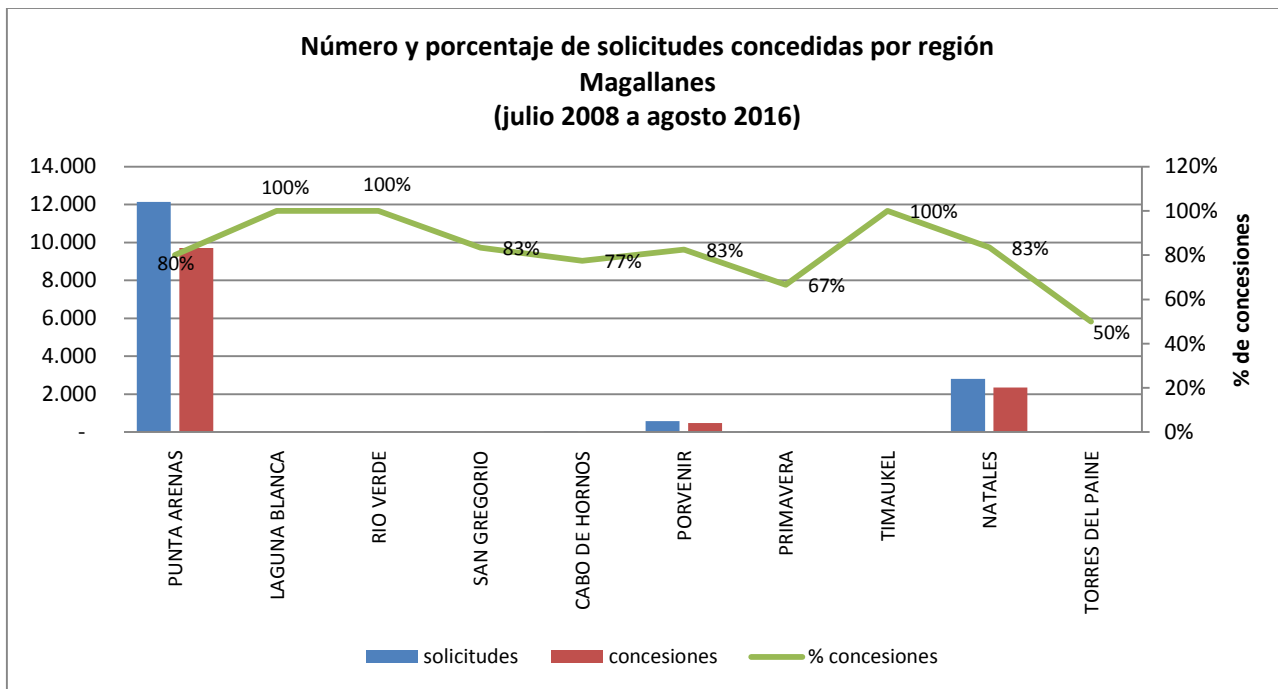
Fuente: Elaboración propia sobre la base de información del IPS.

Concesiones del Pilar Solidario a nivel comunal									
COMUNA	TOTAL PBS Y APS								TOTAL
	PBSV	PBSI	Total PBS	% PBS	APSV	APSI	Total APS	%APS	Total PBS+APS
COYHAIQUE	865	262	1.127	49,0%	2.232	196	2.428	55,9%	3.555
LAGO VERDE	32	3	35	1,5%	48	1	49	1,1%	84
PUERTO AYSÉN	369	110	479	20,8%	1.003	69	1.072	24,7%	1.551
CISNES	81	14	95	4,1%	175	13	188	4,3%	283
GUAITECAS	31	6	37	1,6%	36	3	39	0,9%	76
COCHRANE	106	15	121	5,3%	105	3	108	2,5%	229
OHIGGINS	4	-	4	0,2%	11	-	11	0,3%	15
TORTEL	9	1	10	0,4%	12	2	14	0,3%	24
CHILE CHICO	278	43	321	14,0%	275	17	292	6,7%	613
RÍO IBAÑEZ	62	10	72	3,1%	130	13	143	3,3%	215
Totales	1.837	464	2.301	100%	4.027	317	4.344	100%	6.645
% respecto del total de concesiones	28%	7%	35%		61%	5%	65%		100%

Fuente: Elaboración propia sobre la base de información del IPS. Información al 6 de octubre de 2016.

Nota: La información estadística reportada del número de solicitudes concesionadas, en trámite, rechazadas y anuladas varían mes a mes porque se actualiza la información reportada.

12.14. Magallanes



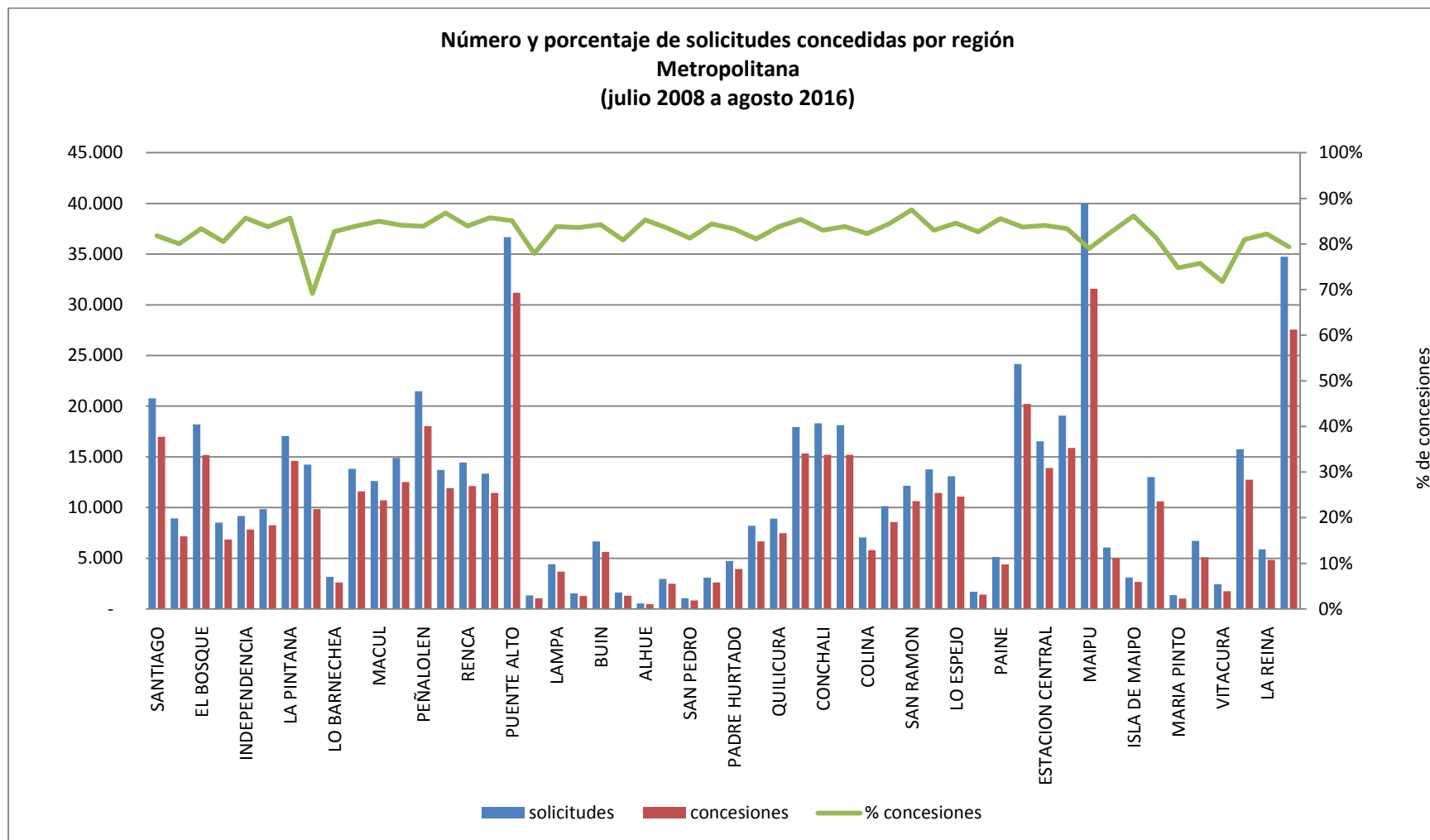
Fuente: Elaboración propia sobre la base de información del IPS.

Concesiones del Pilar Solidario a nivel comunal									
COMUNA	TOTAL PBS Y APS								
	PBSV	PBSI	Total PBS	% PBS	APSV	APSI	Total APS	%APS	Total PBS+APS
PUNTA ARENAS	2.262	624	2.886	72,6%	6.498	333	6.831	78,9%	9.717
LAGUNA BLANCA	2	-	2		3	-	3		5
RIO VERDE	1	-	1	0,0%	1	-	1	0,0%	2
SAN GREGORIO	3	-	3	0,1%	7	-	7	0,1%	10
CABO DE HORNOS	8	3	11		35	2	37		48
LA ANTARTICA	-	-	-	0,0%	-	-	-	0,0%	-
PORVENIR	106	21	127	3,2%	329	23	352	4,1%	479
PRIMAVERA	2	2	4	0,1%	22	-	22	0,3%	26
TIMAUKEL	1	-	1	0,0%	-	-	-	0,0%	1
NATALES	759	180	939	23,6%	1.347	62	1.409	16,3%	2.348
TORRES DEL PAINE	1	-	1		-	-	-		1
Totales	3.145	830	3.975	100%	8.242	420	8.662	100%	12.637
% respecto del total de concesiones	25%	7%	31%		65%	3%	69%		100%

Fuente: Elaboración propia sobre la base de información del IPS. Información al 6 de octubre de 2016.

Nota: La información estadística reportada del número de solicitudes concesionadas, en trámite, rechazadas y anuladas varían mes a mes porque se actualiza la información reportada.

12.15. Metropolitana



Fuente: Elaboración propia sobre la base de información del IPS.

Concesiones del Pilar Solidario a nivel comunal									
COMUNA	TOTAL PBS Y APS								
	PBSV	PBSI	Total PBS	% PBS	APSV	APSI	Total APS	%APS	Total PBS+APS
SANTIAGO	4.013	816	4.829	3,1%	11.621	539	12.160	3,5%	16.989
CERRILLOS	1.631	685	2.316	1,5%	4.648	183	4.831	1,4%	7.147
EL BOSQUE	3.912	1.192	5.104	3,3%	9.552	514	10.066	2,9%	15.170
HUECHURABA	1.749	562	2.311	1,5%	4.320	219	4.539	1,3%	6.850
INDEPENDENCIA	1.804	370	2.174	1,4%	5.471	205	5.676	1,6%	7.850
LA CISTERNA	2.263	474	2.737	1,8%	5.305	214	5.519	1,6%	8.256
LA PINTANA	3.686	1.505	5.191	3,4%	8.735	684	9.419	2,7%	14.610
LAS CONDES	2.743	488	3.231	2,1%	6.414	191	6.605	1,9%	9.836
LO BARNECHEA	654	189	843	0,5%	1.702	61	1.763	0,5%	2.606
LO PRADO	2.717	672	3.389	2,2%	7.912	289	8.201	2,4%	11.590
MACUL	2.496	497	2.993	1,9%	7.460	261	7.721	2,2%	10.714
PEDRO AGUIRRE CERDA	2.892	809	3.701	2,4%	8.452	367	8.819	2,6%	12.520
PEÑALOEN	3.993	1.226	5.219	3,4%	12.268	529	12.797	3,7%	18.016
QUINTA NORMAL	2.806	650	3.456	2,3%	8.218	238	8.456	2,5%	11.912
RENCA	2.805	977	3.782	2,5%	7.929	417	8.346	2,4%	12.128
SAN JOAQUIN	2.556	647	3.203	2,1%	7.967	274	8.241	2,4%	11.444
PUENTE ALTO	7.303	2.479	9.782	6,4%	20.403	1.015	21.418	6,2%	31.200
SAN JOSE DE MAIPO	315	73	388	0,3%	636	23	659	0,2%	1.047
LAMPA	994	484	1.478	1,0%	2.075	142	2.217	0,6%	3.695
TIL TIL	322	100	422	0,3%	807	51	858	0,2%	1.280
BUIN	1.229	346	1.575	1,0%	3.829	211	4.040	1,2%	5.615
CALERA DE TANGO	323	83	406	0,3%	853	54	907	0,3%	1.313
ALHUE	107	35	142	0,1%	318	10	328	0,1%	470
CURACAVI	674	152	826	0,5%	1.572	72	1.644	0,5%	2.470
SAN PEDRO	286	64	350	0,2%	462	35	497	0,1%	847
EL MONTE	694	187	881	0,6%	1.655	76	1.731	0,5%	2.612
PADRE HURTADO	868	240	1.108	0,7%	2.722	113	2.835	0,8%	3.943
PEÑAFLORES	1.461	395	1.856	1,2%	4.588	211	4.799	1,4%	6.655

Concesiones del Pilar Solidario a nivel comunal									
COMUNA	TOTAL PBS Y APS								
	PBSV	PBSI	Total PBS	% PBS	APSV	APSI	Total APS	%APS	Total PBS+APS
QUILICURA	1.811	723	2.534	1,6%	4.588	347	4.935	1,4%	7.469
CERRO NAVIA	3.477	1.135	4.612	3,0%	10.206	511	10.717	3,1%	15.329
CONCHALI	3.706	810	4.516	2,9%	10.280	402	10.682	3,1%	15.198
RECOLETA	3.628	965	4.593	3,0%	10.180	428	10.608	3,1%	15.201
COLINA	1.435	615	2.050	1,3%	3.502	257	3.759	1,1%	5.809
SAN MIGUEL	2.319	418	2.737	1,8%	5.652	181	5.833	1,7%	8.570
SAN RAMON	2.754	707	3.461	2,3%	6.898	278	7.176	2,1%	10.637
LA GRANJA	2.695	842	3.537	2,3%	7.516	385	7.901	2,3%	11.438
LO ESPEJO	2.689	932	3.621	2,4%	7.081	368	7.449	2,2%	11.070
PIRQUE	365	109	474	0,3%	886	46	932	0,3%	1.406
PAINE	1.005	305	1.310	0,9%	2.939	139	3.078	0,9%	4.388
SAN BERNARDO	4.994	1.693	6.687	4,4%	12.710	821	13.531	3,9%	20.218
ESTACION CENTRAL	3.334	852	4.186	2,7%	9.329	394	9.723	2,8%	13.909
PUDAHUEL	3.460	1.336	4.796	3,1%	10.507	580	11.087	3,2%	15.883
MAIPU	7.292	2.148	9.440	6,1%	21.250	893	22.143	6,4%	31.583
TALAGANTE	1.085	316	1.401	0,9%	3.448	154	3.602	1,0%	5.003
ISLA DE MAIPO	521	161	682	0,4%	1.890	105	1.995	0,6%	2.677
MELIPILLA	2.586	666	3.252	2,1%	6.965	388	7.353	2,1%	10.605
MARIA PINTO	230	77	307	0,2%	678	41	719	0,2%	1.026
PROVIDENCIA	1.468	192	1.660	1,1%	3.336	89	3.425	1,0%	5.085
VITACURA	589	79	668	0,4%	1.034	41	1.075	0,3%	1.743
ÑUÑO A	3.030	474	3.504	2,3%	8.968	278	9.246	2,7%	12.750
LA REINA	1.220	178	1.398	0,9%	3.315	117	3.432	1,0%	4.830
LA FLORIDA	6.923	1.556	8.479	5,5%	18.403	679	19.082	5,5%	27.561
Totales	119.912	33.686	153.598	100%	329.455	15.120	344.575	100%	498.173
% respecto del total de concesiones	24%	7%	31%		66%	3%	69%		100%

Fuente: Elaboración propia sobre la base de información del IPS. Información al 6 de octubre de 2016.

Nota: La información estadística reportada del número de solicitudes concesionadas, en trámite, rechazadas y anuladas varían mes a mes porque se actualiza la información reportada.

Introducción al Bono por Hijo (BXH)

Este bono se encuentra vigente a partir del 1 de julio de 2009. Es un beneficio que incrementa el monto de la pensión de la mujer a través de la entrega de un bono por cada hijo nacido vivo o adoptado.

El Bono por Hijo no se paga al momento del nacimiento del hijo, se paga a los 65 años con la pensión y tiene como fin único incrementar el monto de la pensión de la madre.

La bonificación consiste en un aporte estatal equivalente al 10% de 18 ingresos mínimos mensuales. Si el hijo nació antes del 1 de julio de 2009, se aplicará el ingreso mínimo vigente al 1 julio de 2009 (\$159 mil). Si el hijo nació después del 1 de julio de 2009, el ingreso mínimo corresponderá al monto que estaba vigente durante el mes en que nació el hijo. Es importante destacar, que al monto total de la o las bonificaciones, se le aplicará una tasa de rentabilidad por cada mes completo, contados desde el nacimiento del hijo y hasta que la mujer cumpla los 65 años de edad.

Tienen derecho las mujeres:

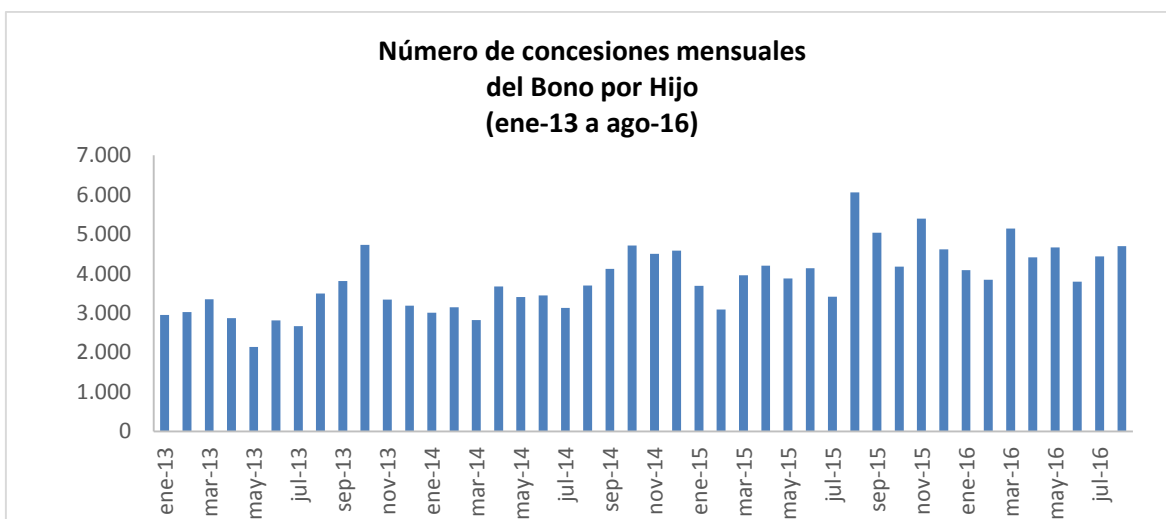
- Afiliadas al decreto ley N°3.500 y que no tengan afiliación a otro régimen.
- Las mujeres beneficiarias de Pensión Básica Solidaria o Aporte Previsional Solidario de Vejez.
- Las mujeres que sin estar afiliadas a un régimen previsional perciben una pensión de sobrevivencia.

II. Bono por Hijo

Desde la implementación del programa a la fecha, han sido beneficiarias del Bono por Hijo en total 444.182 mujeres, por un total de 1.589.741 causantes, lo que es equivalente a aproximadamente 3,6 hijos por mujer.

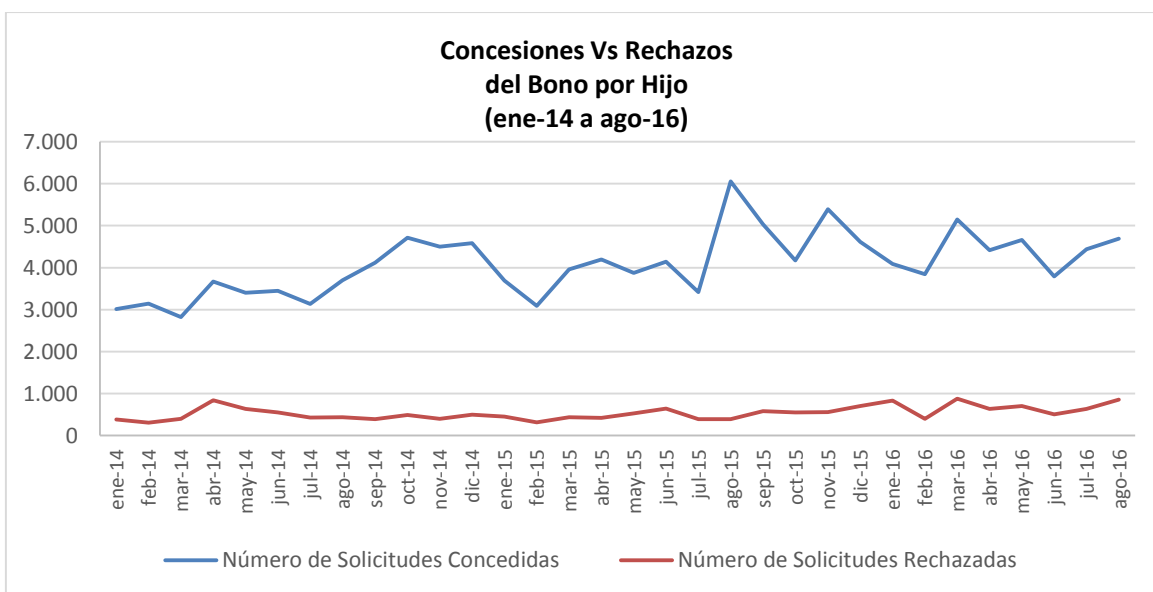
Desde el año 2013 a la fecha, se han concesionado mensualmente en promedio 3.849 solicitudes.

En lo corrido del año 2016, se han recibido en total 40.529 solicitudes de las cuales se han concedido el 86.6% (35.082 beneficios).



Fuente: IPS

Desde enero de 2014 a la fecha se han rechazado en total 17.182 solicitudes.



Fuente: IPS

1. Concesiones de Bono por Hijo a nivel nacional, por mes

Agosto de 2009 a agosto de 2016

Mes	NÚMERO DE CONCESIONES DE BONO POR HIJO REALIZADAS CADA MES							
	Pago Mensual Con PBS		Pago Mensual Con APS		Pago Único		TOTAL	
	Nº Beneficiarias	Nº de Hijos	Nº Beneficiarias	Nº de Hijos	Nº Beneficiarias	Nº de Hijos	Nº Beneficiarias	Nº de Hijos (causantes)
Ago-dic 2009							23.671	102.602
2010							90.591	283.345
2011							105.822	430.659
2012							54.727	214.792
ene-13	1.344	5.074	84	433	1.525	5.846	2.953	11.353
feb-13	1.353	5.003	87	397	1.589	5.817	3.029	11.217
mar-13	1.556	5.790	83	353	1.708	5.791	3.347	11.934
abr-13	1.076	4.086	69	271	1.727	5.901	2.872	10.258
may-13	920	3.380	38	168	1.182	4.056	2.140	7.604
jun-13	911	3.309	125	648	1.778	6.154	2.814	10.111
jul-13	1.073	3.717	75	297	1.520	5.115	2.668	9.129
ago-13	1.037	3.504	284	1.590	2.172	6.454	3.493	11.548
sep-13	2.257	8.307	45	183	1.509	5.003	3.811	13.493
oct-13	2.716	10.131	147	685	1.865	6.227	4.728	17.043
nov-13	1.624	5.781	79	348	1.639	5.415	3.342	11.544
dic-13	1.527	5.675	77	312	1.584	4.895	3.188	10.882
2013	17.394	63.757	1.193	5.685	19.798	66.674	38.385	136.116
ene-14	1.680	6.027	52	220	1.280	4.011	3.012	10.258
feb-14	1.550	5.590	76	318	1.520	4.945	3.146	10.853
mar-14	1.367	4.922	99	470	1.354	4.290	2.820	9.682
abr-14	1.713	6.039	117	534	1.841	6.029	3.671	12.602
may-14	1.767	6.174	124	523	1.514	4.663	3.405	11.360
jun-14	1.613	5.821	120	517	1.715	5.301	3.448	11.639
jul-14	1.419	4.978	88	412	1.625	5.129	3.132	10.519
ago-14	1.494	5.380	98	469	2.110	6.696	3.702	12.545
sep-14	2.074	6.815	153	619	1.891	5.544	4.118	12.978
oct-14	1.793	6.196	99	453	2.822	9.121	4.714	15.770
nov-14	1.417	5.025	119	521	2.963	9.093	4.499	14.639
dic-14	2.023	7.131	157	606	2.407	7.565	4.587	15.302
2014	19.910	70.098	1.302	5.662	23.042	72.387	44.254	148.147

Mes	NÚMERO DE CONCESIONES DE BONO POR HIJO REALIZADAS CADA MES							
	Pago Mensual Con PBS		Pago Mensual Con APS		Pago Único		TOTAL	
	Nº Beneficiarias	Nº de Hijos	Nº Beneficiarias	Nº de Hijos	Nº Beneficiarias	Nº de Hijos	Nº Beneficiarias	Nº de Hijos (causantes)
ene-15	1.303	4.627	90	407	2.299	7.138	3.692	12.172
feb-15	1.126	4.105	68	319	1.895	5.828	3.089	10.252
mar-15	1.509	5.148	142	601	2.308	7.031	3.959	12.780
abr-15	1.305	4.297	154	670	2.740	8.147	4.199	13.114
may-15	1.328	4.634	162	698	2.387	7.056	3.877	12.388
jun-15	1.079	3.931	121	595	2.940	8.577	4.140	13.103
jul-15	1.562	5.243	193	896	1.660	4.806	3.415	10.945
ago-15	1.389	4.383	321	1.453	4.348	12.994	6.058	18.830
sep-15	2.017	7.335	176	801	2.843	8.849	5.036	16.985
oct-15	1.395	4.572	175	799	2.605	7.454	4.175	12.825
nov-15	1.495	5.282	166	712	3.733	10.856	5.394	16.850
dic-15	1.645	5.189	200	809	2.771	8.572	4.616	14.570
2015	17.153	58.746	1.968	8.760	32.529	97.308	51.650	164.814
ene-16	1.402	4.801	157	645	2.531	7.419	4.090	12.865
feb-16	964	3.139	156	644	2.723	8.130	3.843	11.913
mar-16	1.710	5.724	238	993	3.197	9.196	5.145	15.913
abr-16	1.579	5.412	196	787	2.640	7.635	4.415	13.834
may-16	1.550	5.486	180	760	2.933	8.633	4.663	14.879
jun-16	1.015	3.452	121	555	2.658	7.478	3.794	11.485
jul-16	1.746	6.028	157	657	2.535	7.430	4.438	14.115
ago-16	1.390	4.511	153	578	3.151	9.173	4.694	14.262
A ago-16	11.356	38.553	1.358	5.619	22.368	65.094	35.082	109.266
TOTAL							444.182	1.589.741

Fuente: IPS

Nota: La información corresponde al total de concesiones (beneficiarias) del Bono por Hijo de cada mes.
El **pago único** corresponde a las pensionadas de las AFP y Compañías de Seguros.

2. Solicitudes y concesiones de Bono por Hijo, por mes

Mes	Número de Solicitudes Concedidas	Número de Solicitudes Rechazadas	Total Solicitudes
ene-14	3.012	385	3.397
feb-14	3.146	307	3.453
mar-14	2.820	401	3.221
abr-14	3.671	837	4.508
may-14	3.405	637	4.042
jun-14	3.448	551	3.999
jul-14	3.132	431	3.563
ago-14	3.702	437	4.139
sep-14	4.118	391	4.509
oct-14	4.714	491	5.205
nov-14	4.499	402	4.901
dic-14	4.587	501	5.088
Total 2014	44.254	5.771	50.025
ene-15	3.692	452	4.144
feb-15	3.089	314	3.403
mar-15	3.959	437	4.396
abr-15	4.199	418	4.617
may-15	3.877	527	4.404
jun-15	4.140	642	4.782
jul-15	3.415	391	3.806
ago-15	6.058	393	6.451
sep-15	5.036	579	5.615
oct-15	4.175	552	4.727
nov-15	5.394	555	5.949
dic-15	4.616	704	5.320
Total 2015	51.650	5.964	57.614
ene-16	4.090	834	4.924
feb-16	3.843	401	4.244
mar-16	5.145	878	6.023
abr-16	4.415	636	5.051
may-16	4.663	700	5.363
jun-16	3.794	507	4.301
jul-16	4.438	635	5.073
ago-16	4.694	856	5.550
Total a ago-16	35.082	5.447	40.529
TOTAL	130.986	17.182	148.168

Fuente: IPS

Nota: Esta estadística reporta el dato del último mes disponible, no se actualizan los meses anteriores.

3. Concesiones de Bono por Hijo a nivel Regional

Agosto de 2016

Región			IPS		AFP - CÍAS DE SEGUROS		Total
Glosa	Cód.		PBS	APS	APS	Cuota Única	
Arica y Parinacota	XV	Nº Beneficiarios	16			40	56
		Nº de Causantes (hijos)	53			132	185
Tarapacá	I	Nº Beneficiarios	17			47	64
		Nº de Causantes (hijos)	61			126	187
Antofagasta	II	Nº Beneficiarios	37	1	1	92	131
		Nº de Causantes (hijos)	110	3	8	254	375
Atacama	III	Nº Beneficiarios	29	1	3	62	95
		Nº de Causantes (hijos)	93	7	18	185	303
Coquimbo	IV	Nº Beneficiarios	69	6	4	136	215
		Nº de Causantes (hijos)	234	35	10	376	655
Valparaíso	V	Nº Beneficiarios	140	9	6	384	539
		Nº de Causantes (hijos)	445	32	13	1.092	1.582
B.O'Higgins	VI	Nº Beneficiarios	63	10	4	190	267
		Nº de Causantes (hijos)	179	44	12	581	816
Maule	VII	Nº Beneficiarios	112	6	2	200	320
		Nº de Causantes (hijos)	362	25	7	596	990
Bío Bío	VIII	Nº Beneficiarios	201	23	8	322	554
		Nº de Causantes (hijos)	680	89	32	942	1.743
Araucanía	IX	Nº Beneficiarios	107	5	4	156	272
		Nº de Causantes (hijos)	339	27	15	462	843
Los Ríos	XIV	Nº Beneficiarios	45	1	3	64	113
		Nº de Causantes (hijos)	144	4	10	189	347
Los Lagos	X	Nº Beneficiarios	86	3	2	154	245
		Nº de Causantes (hijos)	285	10	3	456	754
Aysén	XI	Nº Beneficiarios	13			19	32
		Nº de Causantes (hijos)	55			51	106
Magallanes	XII	Nº Beneficiarios	11		1	30	42
		Nº de Causantes (hijos)	31		5	72	108
Metropolitana	XIII	Nº Beneficiarios	444	28	22	1.255	1.749
		Nº de Causantes (hijos)	1.440	100	69	3.659	5.268
TOTAL		Nº Beneficiarios	1.390	93	60	3.151	4.694
		Nº de Causantes (hijos)	4.511	376	202	9.173	14.262

Fuente: IPS

Introducción al Subsidio Previsional a los Trabajadores Jóvenes (STJ)

El Subsidio Previsional los Trabajadores Jóvenes (STJ) es un subsidio estatal mensual que incentiva la contratación de jóvenes trabajadores entre los 18 y 35 años, el cual es pagado tanto a empleadores (subsidio a la contratación) y trabajadores (subsidio a la cotización).

Los empleadores y trabajadores tienen derecho a recibir un subsidio equivalente al 50% de la cotización previsional, calculado sobre un ingreso mínimo, respecto de cada trabajador cuya remuneración sea igual o inferior a 1.5 veces el ingreso mínimo mensual. Éste aporte se percibirá durante las primeras veinticuatro cotizaciones, continuas o discontinuas que registre el respectivo trabajador en el Sistema de Pensiones.

En el caso del subsidio a la contratación, solo tendrán derecho los empleadores que se encuentren al día con sus cotizaciones previsionales.

****En importante destacar que el STJ es diferente al Subsidio al Empleo Joven (SEJ) el cual es entregado por el SENCE.**

III. Subsidio Previsional a Trabajadores Jóvenes (STJ)

1. Total solicitudes a la contratación (Empleador)

MES	TOTAL SOLICITUDES CADA MES (Subsidio a la Contratación)			
	Total Solicitudes	Total Trabajadores		Total
		Mujeres	Hombres	
Oct. a Dic. 2008	333			
Total 2009	2.105			
Total 2010	1.759			
Total 2011	1.026			
Total 2012	807			75.178
ene-13	58			10.513
feb-13	55			8.811
mar-13	64			11.072
abr-13	66			9.568
may-13	60			9.423
jun-13	54			10.541
jul-13	58			10.315
ago-13	58			9.741
sep-13	50			9.232
oct-13	48			9.928
nov-13	28			6.195
dic-13	55			8.859
Total 2013	654			114.198
ene-14	57			10.003
feb-14	36			8.116
mar-14	43			3.794
abr-14	44			5.833
may-14	47			3.916
jun-14	48			3.251
jul-14	47			3.190
ago-14	44			3.136
sep-14	41			2.928
oct-14	34			2.732
nov-14	25			3.936
dic-14	47			3.018
Total 2014	513			53.853
ene-15	40			2.343
feb-15	37			2.758
mar-15	39			2.319
abr-15	33			1.250
may-15	31			1.952
jun-15	38			1.536

MES	TOTAL SOLICITUDES CADA MES (Subsidio a la Contratación)			
	Total Solicitudes	Total Trabajadores		Total
		Mujeres	Hombres	
jul-15	33			2.640
ago-15	37			1.723
sep-15	40			2.602
oct-15	39			2.691
nov-15	37			2.518
dic-15	33			2.358
Total a 2015	437			26.690
ene-16	33			3.308
feb-16	33			2.327
mar-16	40			2.621
abr-16	39			2.495
may-16	40	1.000	1.038	2.038
jun-16	37	S/I	S/I	1.960
jul-16	46	1.739	1.498	3.237
ago-16	47	1.262	1.077	2.339
Total a ago-16	315			20.325
TOTAL	7.949			290.244

Fuente: IPS

Nota: El Subsidio a la Contratación comenzó a pagarse en marzo de 2009.

Esta estadística reporta el dato del último mes disponible, no se actualizan los meses anteriores.

2. Estado de las solicitudes a la contratación (Empleador)

MES	ESTADO DE LAS SOLICITUDES (Subsidio a la Contratación)			
	CONCEDIDAS	RECHAZADAS	EN TRÁMITE	TOTAL
Ene. a Dic. 2012	114	539	154	807
ene-13	8	38	12	58
feb-13	5	35	15	55
mar-13	10	42	12	64
abr-13	10	41	15	66
may-13	6	43	11	60
jun-13	6	34	14	54
jul-13	4	42	12	58
ago-13	7	39	12	58
sep-13	5	33	12	50
oct-13	3	28	17	48
nov-13	3	18	7	28
dic-13	7	37	11	55
Ene. a Dic. 2013	74	430	150	654
ene-14	7	32	18	57
feb-14	3	24	9	36
mar-14	7	21	15	43
abr-14	9	25	10	44
may-14	7	29	11	47
jun-14	-	31	17	48
jul-14	3	29	15	47
ago-14	5	30	9	44
sep-14	2	39		41
oct-14	5	29		34
nov-14	1	20	4	25
dic-14	4	38	5	47
Ene. a Dic. 2014	53	347	113	513
ene-15	2	26	12	40
feb-15	1	21	15	37
mar-15	7	24	8	39
abr-15	7	21	5	33
may-15		18	13	31
jun-15	5	22	11	38
jul-15	1	22	10	33
ago-15	4	27	6	37
sep-15	1	32	7	40
oct-15	9	21	9	39
nov-15	7	26	4	37

MES	ESTADO DE LAS SOLICITUDES (Subsidio a la Contratación)			
	CONCEDIDAS	RECHAZADAS	EN TRÁMITE	TOTAL
dic-15	6	21	6	33
Total a Dic-15	50	281	106	437
ene-16	4	19	10	33
feb-16	17	16	0	33
mar-16	14	13	13	40
abr-16	8	19	12	39
may-16	7	21	12	40
jun-16	7	19	11	37
jul-16	18	16	12	46
ago-16	12	18	17	47

Fuente: IPS

Nota: Esta estadística reporta el dato del último mes disponible, no se actualizan los meses anteriores.

3. Total solicitudes a la cotización (Trabajador)

MES	TOTAL SOLICITUDES CADA MES (Subsidio a la Cotización)		
	Mujeres	Hombres	TOTAL
Jul. a Dic. 2011			122.650
Ene. a Dic. 2012			32.605
ene-13			2.532
feb-13			2.439
mar-13			2.431
abr-13			1.851
may-13			2.369
jun-13			2.281
jul-13			2.297
ago-13			1.478
sep-13			1.310
oct-13			1.141
nov-13			925
dic-13			2.271
Ene. a Dic. 2013			23.325
ene-14			2.624
feb-14			1.598
mar-14			1.914
abr-14			1.065
may-14			1.919
jun-14			1.580
jul-14			1.542
ago-14			1.606
sep-14			2.676
oct-14			2.626
nov-14			2.422
dic-14			1.349
Total a Dic-14			22.921
ene-15			2.382
feb-15			3.962
mar-15			2.652
abr-15			3.302
may-15			1.564
jun-15			2.459
jul-15			1.307
ago-15			2.005
sep-15			1.605
oct-15			5.170

MES	TOTAL SOLICITUDES CADA MES (Subsidio a la Cotización)		
	Mujeres	Hombres	TOTAL
nov-15			2.737
dic-15			1.802
Total a dic-15			30.947
ene-16			3.979
feb-16			4.366
mar-16			2.056
abr-16			2.454
may-16	1.021	834	1.855
jun-16	983	924	1.907
jul-16	1.011	872	1.883
ago-16	2.375	1.728	4.103
A ago-16			22.603
TOTAL			255.051

Fuente: IPS

Nota: A partir del 1 de julio de 2011 comenzó a pagarse el Subsidio a la Cotización.

Esta estadística reporta el dato del último mes disponible, no se actualizan los meses anteriores.

4. Estado de las solicitudes a la cotización (Empleador)

MES	ESTADO DE LAS SOLICITUDES (Subsidio a la Cotización)									
	CONCEDIDAS			RECHAZADAS			EN TRÁMITE			
	Mujeres	Hombres	Total	Mujeres	Hombres	Total	Mujeres	Hombres	Total	TOTAL
Jul. a Dic. 2011			119.211			1.457			1.982	122.650
Ene. a Dic. 2012			24.495			248			7.862	32.605
ene-13			1.593			15			924	2.532
feb-13			1.468			22			949	2.439
mar-13			1.784			16			631	2.431
abr-13			1.305			44			502	1.851
may-13			1.777			10			582	2.369
jun-13			1.540			16			725	2.281
jul-13			1.026			10			1.261	2.297
ago-13			610			14			854	1.478
sep-13			816			1			493	1.310
oct-13			485			2			654	1.141
nov-13			480			2			443	925
dic-13			1.157			6			1.108	2.271
Ene. a Dic. 2013			14.041			158			9.126	23.325
ene-14			1.358			5			1.261	2.624
feb-14			746			4			848	1.598
mar-14			1.052			10			852	1.914
abr-14			549			4			512	1.065
may-14			773			9			1.137	1.919
jun-14			660			15			905	1.580
jul-14			881			15			646	1.542
ago-14			825			28			753	1.606
sep-14			1.489			41			1.146	2.676
oct-14			1.667			132			827	2.626
nov-14			1.332			22			1.068	2.422
dic-14			500			14			835	1.349
Total a Dic.14			11.832			299			10.790	22.921
ene-15			38			896			1.448	2.382
feb-15			1.411			90			2.461	3.962
mar-15			1.147			78			1.427	2.652
abr-15			1.650			172			1.480	3.302
may-15			1.272			123			169	1.564
jun-15			1.877			135			447	2.459
jul-15			1.030			110			167	1.307
ago-15			1.674			113			218	2.005
sep-15			1.313			136			156	1.605

MES	ESTADO DE LAS SOLICITUDES (Subsidio a la Cotización)									
	CONCEDIDAS			RECHAZADAS			EN TRÁMITE			
	Mujeres	Hombres	Total	Mujeres	Hombres	Total	Mujeres	Hombres	Total	TOTAL
oct-15			5.045			104			21	5.170
nov-15			1.924			764			49	2.737
dic-15			1.346			239			217	1.802
Total a Dic.15			19.727			2.960			8.260	30.947
ene-16			3.773			149			57	3.979
feb-16			4.253			113			-	4.366
mar-16			2.016			25			15	2.056
abr-16			2.405			33			16	2.454
may-16	996	817	1.813	17	17	34	8	-	8	1.855
jun-16	957	898	1.855	15	21	36	11	5	16	1.907
jul-16	977	835	1.812	24	24	48	10	13	23	1.883
ago-16	2.266	1.640	3.906	90	73	163	19	15	34	4.103

Fuente: IPS

5. Número de subsidios pagados a la contratación y cotización, por mes

Mes	Subsidio a la Contratación		Número de subsidios pagados	Subsidio a la Cotización		
	Número de subsidios pagados	Número de empleadores que recibieron pago en el mes		Número de trabajadores que recibieron pago en el mes		
				Hombre	Mujer	Total Trabajadores
mar-09	10.625	174	-			
abr-09	6.095	194	-			
may-09	7.497	290	-			
jun-09	8.878	241	-			
jul-09	13.580	349	-			
ago-09	9.451	290	-			
sep-09	16.175	423	-			
oct-09	21.738	442	-			
nov-09	20.687	464	-			
dic-09	19.925	464	-			
ene-10	14.517	460	-			
feb-10	21.073	461	-			
mar-10	1.853	230	-			
abr-10	34.023	448	-			
may-10	12.204	424	-			
jun-10	1.575	167	-			
jul-10	1.875	166	-			
ago-10	7.627	189	-			
sep-10	1.802	151	-			
oct-10	3.251	152	-			
nov-10	986	122	-			
dic-10	1.370	102	-			
ene-11	547	96	-			
feb-11	986	105	-			
mar-11	531	76	-			
abr-11	1.064	129	-			
may-11	1.100	91	-			
jun-11	1.238	106	-			
jul-11	173	25	-			
ago-11	810	59	-			
sep-11	476	65	1.634			1.620
oct-11	1.568	75	5.036			4.518
nov-11	906	39	12.015			10.939
dic-11	1.270	71	22.261			21.512
ene-12	1.221	65	24.129			20.099
feb-12	902	58	22.063			19.781
mar-12	2.605	58	36.966			28.773
abr-12	982	44	16.479			16.232
may-12	3.220	72	28.814			23.849
jun-12	1.267	49	25.375			22.057
jul-12	1.000	53	23.209			21.672
ago-12	1.130	58	21.429			20.285
sep-12	1.082	56	26.360			23.448
oct-12	1.205	63	24.056			22.693
nov-12	637	47	19.225			18.399
dic-12	840	32	11.256			10.911
ene-13	931	56	40.005			27.853
feb-13	1.270	64	24.170			22.694
mar-13	826	41	23.845			22.309

Mes	Subsidio a la Contratación		Subsidio a la Cotización			
	Número de subsidios pagados	Número de empleadores que recibieron pago en el mes	Número de subsidios pagados	Número de trabajadores que recibieron pago en el mes		
				Hombre	Mujer	Total Trabajadores
abr-13	1.037	51	26.008			23.693
may-13	436	34	21.038			19.845
jun-13	848	44	22.037			20.065
jul-13	747	36	22.506			20.780
ago-13	719	35	23.869			21.924
sep-13	908	30	22.797			21.715
oct-13	907	34	23.258			22.266
nov-13	684	32	21.758			20.561
dic-13	731	40	21.567			20.466
ene-14	642	27	16.702			15.794
feb-14	687	25	23.938			20.912
mar-14	1.022	47	28.622			24.920
abr-14	645	29	22.470			20.858
may-14	697	31	14.929			13.783
jun-14	708	29	28.107			22.029
jul-14	848	30	20.305			18.703
ago-14	418	21	20.026			17.896
sep-14	449	20	17.518			15.614
oct-14	386	21	25.867			21.002
nov-14	614	17	16.769			15.842
dic-14	534	22	23.318			20.226
ene-15	478	21	23.056			21.061
feb-15	361	24	18.524			17.192
mar-15	712	28	26.002			22.027
abr-15	255	22	23.093			21.546
may-15	891	21	22.362			20.850
jun-15	117	14	12.627			11.681
jul-15	181	18	19.638			18.282
ago-15	128	14	21.146			19.598
sep-15	161	18	27.499			21.738
oct-15	195	21	25.195			20.911
nov-15	225	20	22.695			19.610
dic-15	212	27	22.984			20.973
ene-16	352	37	22.006			20.462
feb-16	370	34	21.509			20.333
mar-16	389	23	21.336			19.910
abr-16	285	18	5.659			5.480
may-16	288	16	6.651	2.372	3.426	5.798
jun-16	21*	15	5.426	2.742	2.014	4.756
jul-16	9*	9	3.253	1.620	1.416	3.036
ago-16	13*	10	3.343	1.688	1.336	3.024

Fuente: Información de la SP

Notas: A partir del 1 de julio de 2011 comenzó a solicitarse el subsidio a la Cotización.

El número de subsidios pagados podría ser mayor que el número de trabajadores que originan el beneficio por cuanto algunos de ellos podrían tener más de un empleo con subsidio. Además incluye pagos retroactivos.

***Datos preliminares:** Con fecha febrero 2016 Fonasa puso término al convenio de recaudación que mantenía con IPS.

A contar de esa fecha, es el propio Fondo de Salud, quien efectúa a través de Previred la recaudación de las cotizaciones de salud. Por este motivo, IPS no cuenta con la información del pago de salud efectuado a través de Previred, sólo dispone de la información de la recaudación manual y de otros portales de recaudación, la que sin embargo es minoritaria.

En estos momentos se encuentra en tramitación un convenio de transferencia de datos con Fonasa que permita a IPS volver a operar con normalidad distintos procesos como el STJ.