

# INFORME ESTADÍSTICO MENSUAL DEL PILAR SOLIDARIO

Julio 2016



Dirección de  
**ESTUDIOS PREVISIONALES**

**SUBSECRETARÍA DE PREVISIÓN SOCIAL**

[WWW.PREVISIONSOCIAL.GOB.CL](http://WWW.PREVISIONSOCIAL.GOB.CL)



Documento de elaboración propia, preparado por el equipo de profesionales de la Dirección de Estudios Previsionales de la Subsecretaría de Previsión Social. Se autoriza su reproducción total o parcial, citando la fuente.

Publicación editada por la Subsecretaría de Previsión Social  
Huérfanos 1273, Santiago de Chile  
Agosto, 2016

Subsecretaría de Previsión Social  
Julia Urquieta

Jefe Dirección de Estudios Previsionales  
Gonzalo Cid Vega

Coordinación del Informe Estadístico  
Ivonne Bueno Velasco

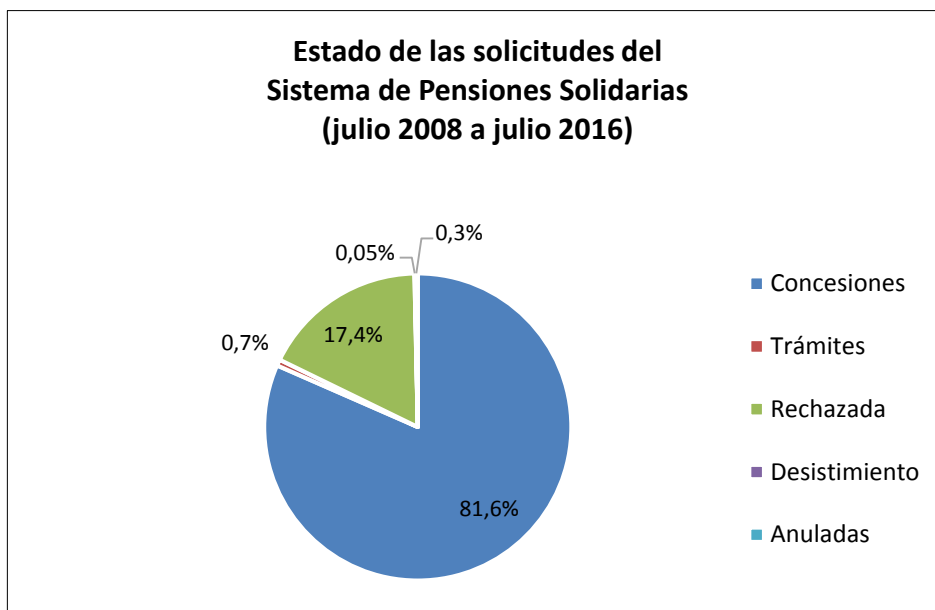
## Contenido

<b>A 8 años del Sistema de Pensiones Solidarias (SPS)</b> .....	4
<b>Introducción al Sistema de Pensiones Solidarias (SPS)</b> .....	7
<b>I. Beneficios concedidos en el Sistema de Pensiones Solidarias y Pensiones Asistenciales vigentes</b> .....	8
<b>II. Sistema de Pensiones Solidarias (SPS)</b> .....	9
<b>A. Nivel Nacional</b> .....	9
1. Total beneficios pagados en el mes .....	9
2. Total solicitudes recibidas y beneficios concedidos, por año .....	11
3. Total solicitudes mensuales recibidas, por tipo de institución .....	13
4. Total beneficios concedidos cada mes, por tipo de beneficio .....	15
5. Nivel regional .....	17
6. Número de beneficios pagados en el mes, por tipo de beneficio .....	17
7. Total solicitudes recibidas, por tipo de institución .....	19
8. Total beneficios concedidos .....	21
9. Porcentaje de solicitudes concedidas .....	22
<b>10. Nivel comunal</b> .....	23
11. Total de solicitudes recibidas y beneficios concedidos .....	23
12.1. Arica y Parinacota .....	23
12.2. Tarapacá .....	24
12.3. Antofagasta .....	25
12.4. Atacama .....	26
12.5. Coquimbo .....	27
12.6. Valparaíso .....	28
12.7. L.G.B O'Higgins .....	31
12.8. Maule .....	33
12.9. Biobío .....	35
12.10. Araucanía .....	38
12.11. Los Ríos .....	40
12.12. Los Lagos .....	41
12.13. Aysén .....	43
12.14. Magallanes .....	44
12.15. Metropolitana .....	45
<b>Introducción al Bono por Hijo (BXH)</b> .....	48
<b>III. Bono por Hijo</b> .....	49
1. Solicitudes y concesiones de Bono por Hijo, por mes .....	49
2. Concesiones de Bono por Hijo a nivel nacional, por mes .....	50
3. Concesiones de Bono por Hijo a nivel Regional .....	52
<b>Introducción al Subsidio Previsional a los Trabajadores Jóvenes (STJ)</b> .....	53
<b>IV. Subsidio Previsional a Trabajadores Jóvenes (STJ)</b> .....	54
1. Total solicitudes a la contratación (Empleador) .....	54
2. Estado de las solicitudes a la contratación (Empleador) .....	56
3. Total solicitudes a la cotización (Trabajador) .....	58
4. Estado de las solicitudes a la cotización (Empleador) .....	60
5. Número de subsidios pagados a la contratación y cotización, por mes .....	62

## Nota Resumen

### A 8 años del Sistema de Pensiones Solidarias (SPS)

A 8 años de la Reforma Previsional, el Sistema de Pensiones Solidarias ha recibido en total 1.680.071 solicitudes, de las cuales el 81,6% (1.370.333) han sido concedidas, el 17,4% (293.010) rechazadas, el 0,65% (10.926) se encuentra en trámite, el 0,3% (5.027) fueron anuladas y el 0,05% (775) presentan desistimiento.



Fuente: Elaboración propia sobre la base de información del IPS

	Estado de las Solicitudes al Sistema de Pensiones Solidarias (SPS) del 1 de julio 2008 al 31 de julio 2016				
	PBSV	PBSI	APSV	APSI	TOTAL
<b>Solicitudes</b>	<b>374.507</b>	<b>201.063</b>	<b>1.038.852</b>	<b>65.649</b>	<b>1.680.071</b>
Concesiones	337.034	110.954	870.867	51.478	1.370.333
Trámites	1.071	4.914	4.626	315	10.926
Rechazada	35.392	83.822	160.439	13.357	293.010
Desistimiento	180	220	274	101	775
Anuladas	830	1.153	2.646	398	5.027

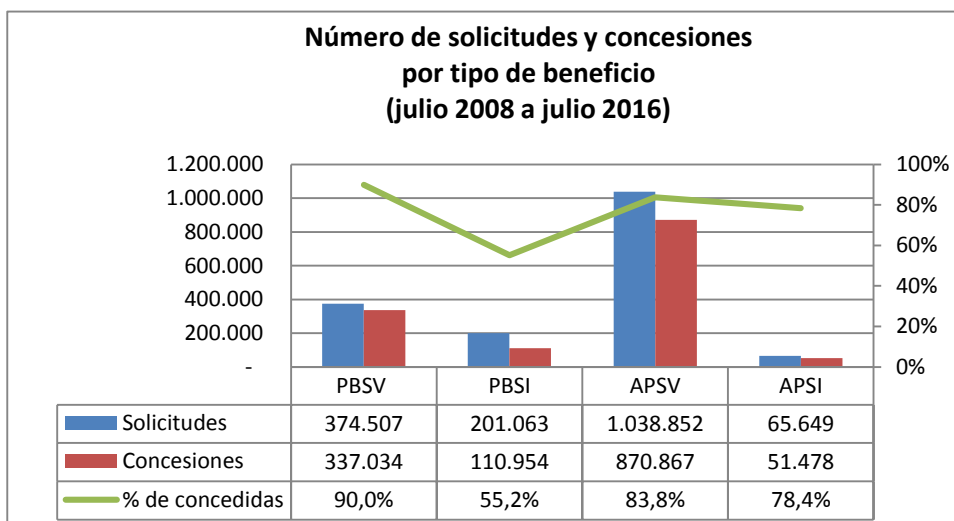
Fuente: Elaboración propia sobre la base de información del IPS. Información al 29 de agosto de 2016.

Nota: Información no incluye Ex Pasis.

La información estadística reportada del número de solicitudes concesionadas, en trámite, rechazadas y anuladas varían mes a mes porque se actualiza la información reportada.

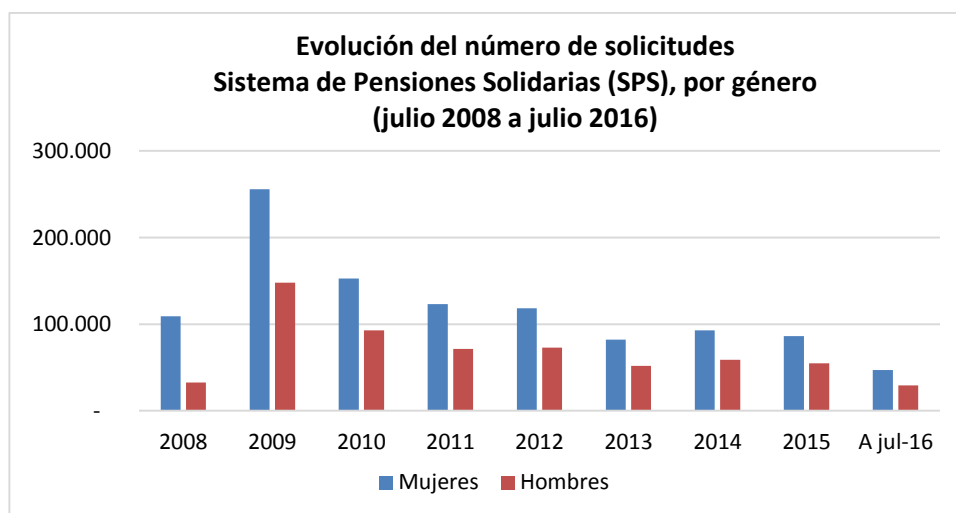
Del total de solicitudes recibidas, el 34,3% (575.570) de las personas solicitó Pensión Básica Solidaria (PBS) y el 65,7% (1.104.501) Aporte Previsional Solidario (APS), de éstas, fue concedido el 77,8% (447.988) y 83,5% (922.345), respectivamente.

Por tipo de beneficio, se observa que las solicitudes recibidas por Vejez son las que tienen mayor porcentaje de concesión, las PBS representaron el 90,0% y el APS 83,8%.



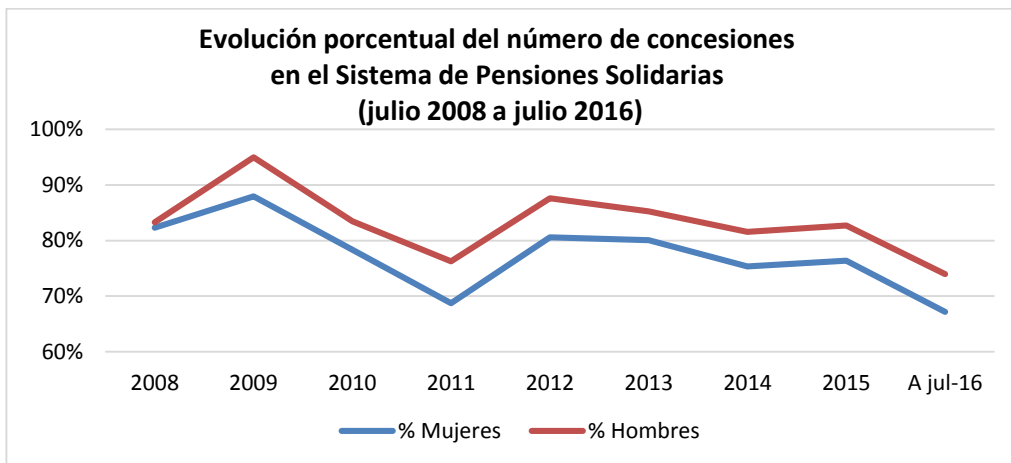
Fuente: Elaboración propia sobre la base de información del IPS

Por género, las mujeres son quienes lideran la mayor cantidad de solicitudes al Sistema de Pensiones Solidarias (SPS), desde el inicio de la Reforma del 2008 a la fecha se han recibido en total 1.067.530 solicitudes de mujeres versus 612.541 de hombres.



Fuente: Elaboración propia sobre la base de información del IPS

Respecto de las solicitudes concedidas, los hombres son quienes lideran el mayor porcentaje de beneficios concedidos, a julio de 2016 se han concesionado a los hombres el 85,3% (522.659) y a las mujeres el 79,4% (847.674).



Fuente: Elaboración propia sobre la base de información del IPS

<b>TOTAL SOLICITUDES PBS Y APS POR GÉNERO (no incluye ex Pasis)</b>					
PERIODO	Femenino	% Femenino	Masculino	% Masculino	Total solicitudes
Jul a Dic 2008	109.235	77,1%	32.483	22,9%	141.718
Total 2009	255.764	63,3%	148.051	36,7%	403.815
Total 2010	152.791	62,2%	92.889	37,8%	245.680
Total 2011	123.189	63,6%	71.350	36,4%	194.539
Total 2012	118.179	61,8%	73.048	38,2%	191.227
Total 2013	82.124	61,3%	51.943	38,7%	134.067
Total 2014	92.874	61,3%	58.699	38,7%	151.573
Total 2015	86.210	61,2%	54.707	38,8%	140.917
A jul-16	47.164	61,6%	29.371	38,4%	76.535
<b>TOTAL</b>	<b>1.067.530</b>	<b>63,5%</b>	<b>612.541</b>	<b>36,5%</b>	<b>1.680.071</b>

Fuente: Elaboración propia sobre la base de información del IPS. Información al 29 de agosto de 2016.

<b>TOTAL CONCEDIDAS PBS Y APS POR GÉNERO (no incluye ex Pasis)</b>					
PERIODO	Femenino	% Femenino	Masculino	% Masculino	Total concesiones
Jul a Dic 2008	89.935	76,9%	27.050	23,1%	116.985
Total 2009	224.962	61,6%	140.588	38,4%	365.550
Total 2010	119.654	60,7%	77.500	39,3%	197.154
Total 2011	84.655	60,8%	54.414	39,2%	139.069
Total 2012	95.209	59,8%	64.002	40,2%	159.211
Total 2013	65.752	59,8%	44.271	40,2%	110.023
Total 2014	69.961	59,4%	47.875	40,6%	117.836
Total 2015	65.851	59,3%	45.240	40,7%	111.091
A jul-16	31.695	59,3%	21.719	40,7%	53.414
<b>TOTAL</b>	<b>847.674</b>	<b>61,9%</b>	<b>522.659</b>	<b>38,1%</b>	<b>1.370.333</b>

Fuente: Elaboración propia sobre la base de información del IPS. Información al 29 de agosto de 2016.

## **Introducción al Sistema de Pensiones Solidarias (SPS)**

Mediante la Ley N° 20.255 de 2008, se modificó el sistema de pensiones chileno, en el que se incorpora la creación del nuevo Pilar Solidario, denominado el Sistema de Pensiones Solidarias (SPS). Este pilar es un componente fundamental, el cual financia con recursos del Estado a aquellas personas que no pudieron acceder a una pensión por no cotizar al sistema o complementa las pensiones de aquellos que no cuentan con una acumulación de fondos suficientes para alcanzar un monto de pensión suficiente.

Es importante destacar, que los beneficios del Sistema de Pensiones Solidarias son entregados a todas aquellas personas pertenecientes al 60% de la población más pobre.

Este sistema está conformado por una pensión no contributiva, la Pensión Básica Solidaria (PBS), y un complemento a la pensión contributiva, el Aporte Previsional Solidario (APS).

La Pensión Básica Solidaria (PBS) es un beneficio al cual acceden todas las personas que no tengan derecho a pensión en algún régimen previsional y cumplan con los requisitos establecidos por ley. Existen dos tipos de PBS, la Pensión Básica Solidaria de Vejez (PBSV) dirigida a todas aquellas personas mayores de 65 años de edad, y la Pensión Básica Solidaria de Invalidez (PBSI) dirigida a todos aquellos que se encuentren entre los 18 y menos de 65 años de edad y que fueron declarados inválidos. El monto actual del PBS de Vejez e Invalidez es de \$93.543, monto vigente 1 de julio de 2016 y hasta el 30 de junio de 2017.

El Aporte Previsional Solidario (APS) es un beneficio que incentiva a mantener la cotización en el sistema de capitalización individual, de manera tal que las personas que hayan cotizado al sistema de pensiones contributivo mejoren sus pensiones autofinanciadas.

Existen dos tipos de APS, el Aporte Previsional Solidario de Vejez (APSV), el cual incrementa la pensión recibida de las personas mayores de 65 años de edad y autofinancien una pensión menor a la Pensión Máxima con Aporte Solidario (PMAS), el monto actual del PMAS es \$304.062. Y el Aporte Previsional Solidario de Invalidez (APSI), el cual busca incrementar la pensión recibida de las personas entre los 18 y menos de 65 años de edad, y que autofinancien una pensión menor a la Pensión Básica Solidaria de Invalidez.

## I. Beneficios concedidos en el Sistema de Pensiones Solidarias y Pensiones Asistenciales vigentes

### Julio de 2008 a julio de 2016

A continuación se presenta el número total de concesiones realizadas en el Sistema de Pensiones Solidarias implementado en Julio de 2008 con la Reforma Previsional, la información incluye las concesiones por Pensión Básica Solidaria y Aporte Previsional Solidario de Vejez e Invalidez otorgadas desde el 1 de julio de 2008 a la fecha.

Igualmente, se incluye el número beneficiarios con pensiones asistenciales (ex Pasis) de vejez e invalidez vigentes a la fecha, beneficios que fueron otorgados con anterioridad a la Reforma Previsional del año 2008.

Total Concesiones Reforma Previsional	Número de concesiones
Pensión Básica Solidaria de Vejez (PBSV)	337.034
Pensión Básica Solidaria de Invalidez (PBSI)	110.954
<b>Total PBS</b>	<b>447.988</b>
Aporte Previsional Solidario de Vejez (APSV)	870.867
Aporte Previsional Solidario de Invalidez (APSI)	51.478
<b>Total APS</b>	<b>922.345</b>
<b>Total Beneficios del Pilar Solidario Concedidos</b>	<b>1.370.333</b>
<b>Total Beneficiarios Ex Pasis Vigentes</b>	
Ex Pasis Vejez	172.891
Ex Pasis Invalidez	132.700
<b>Total Ex Pasis Vigentes</b>	<b>305.591</b>
<b>TOTAL PILAR SOLIDARIO + EX PASIS VIGENTES</b>	<b>1.675.924</b>

Fuente: Elaboración propia sobre la base de información del IPS, información al 29 de agosto de 2016.

Nota: Información Ex Pasis al 1 de agosto de 2016 (IPS).

El número de beneficios concesionados no coincide con el número de beneficios pagados por las siguientes razones:

- El total acumulado de concesiones de la Reforma Previsional incluye personas fallecidas. El número aproximado de personas fallecidas que cuentan PBS durante el periodo jul-08 a jul-16 correspondió a 122.670.
- Existen personas a quienes se les ha extinguido o suspendido el beneficio.
- El mes de concedida la pensión no necesariamente coincide con el primer mes de pago.

## II. Sistema de Pensiones Solidarias (SPS)

### A. Nivel Nacional

#### 1. Total beneficios pagados en el mes

**Julio 2016**

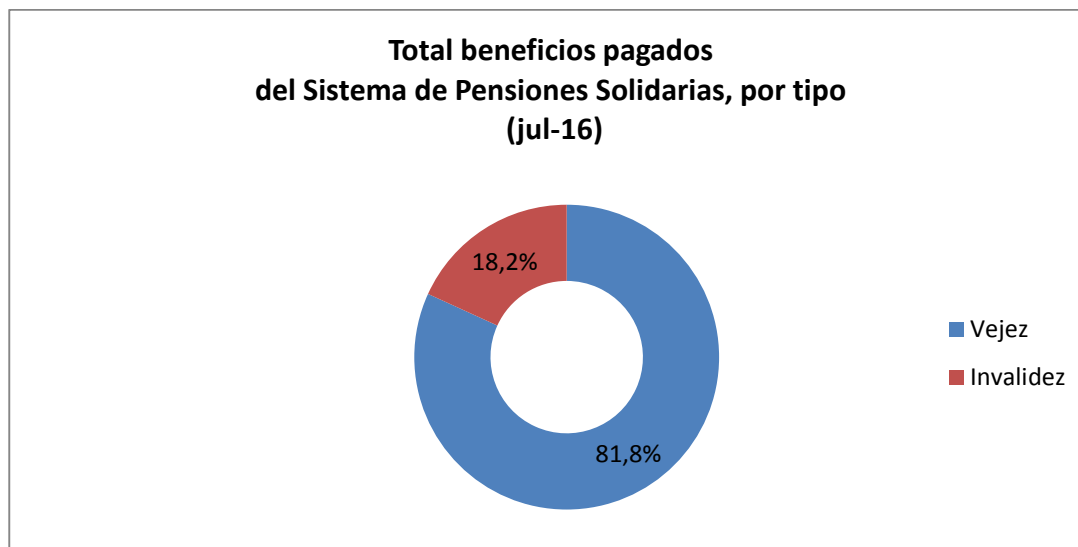
En la actualidad reciben el beneficio del Sistema de Pensiones Solidarias 1.354.169 personas, de las cuales el 42,9% (581.130) reciben Pensión Básica Solidaria (PBS) y el 57,1% (773.039) Aporte Previsional Solidario (APS).

TIPO DE BENEFICIO	TOTAL BENEFICIOS PAGADOS DEL SISTEMA DE PENSIONES SOLIDARIAS (SPS)		
	Hombres	Mujeres	Total
PBS Vejez	108.892	290.754	399.646
PBS Invalidez	75.723	105.761	181.484
<b>Total PBS</b>	<b>184.615</b>	<b>396.515</b>	<b>581.130</b>
APS Vejez	298.366	409.755	708.121
APS Invalidez	29.434	35.484	64.918
<b>Total APS</b>	<b>327.800</b>	<b>445.239</b>	<b>773.039</b>
<b>TOTAL</b>	<b>512.415</b>	<b>841.754</b>	<b>1.354.169</b>

Fuente: Información SP

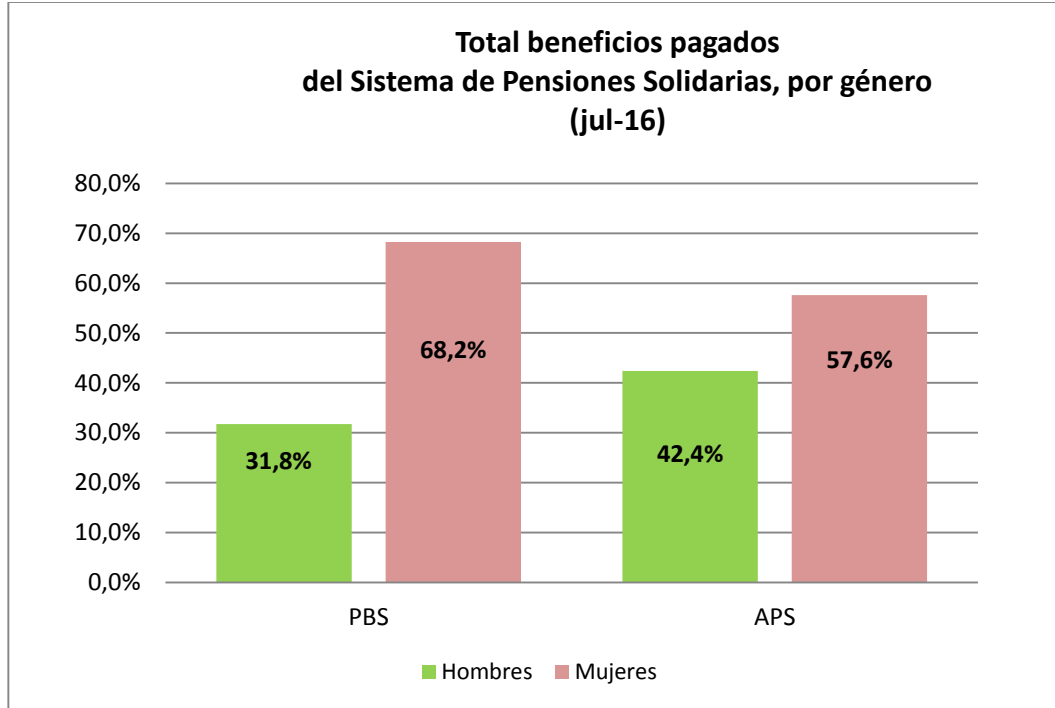
Nota: Incluye ex Pasis

Del total de pagos durante el mes, el 81,8% (1.107.767) correspondió a pagos realizados por Vejez y el 18,2% (246.402) por Invalidez.



Fuente: Elaboración propia sobre la base de información de la SP.

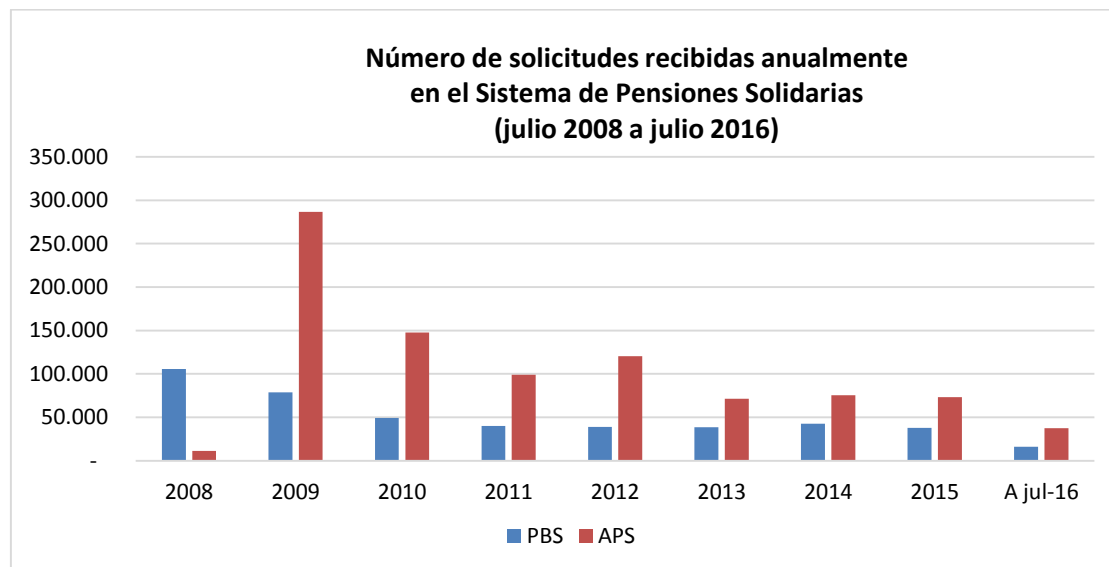
Por género, se observa que el 62.2% (841.754) de los beneficios fueron pagados a mujeres y el 37.8% (512.415) a hombres.



Fuente: Elaboración propia sobre la base de información de la SP.

## 2. Total solicitudes recibidas y beneficios concedidos, por año

Desde julio de 2008 a julio de 2016, se han recibido en total 1.680.071 solicitudes al Sistema de Pensiones Solidarias, de las cuales el 34.3% (575.570) correspondieron a Pensión Básica Solidaria y el 65.7% (1.104.501) a Aporte Previsional Solidario. En lo corrido del año, se han recibido en total 76.535 solicitudes.

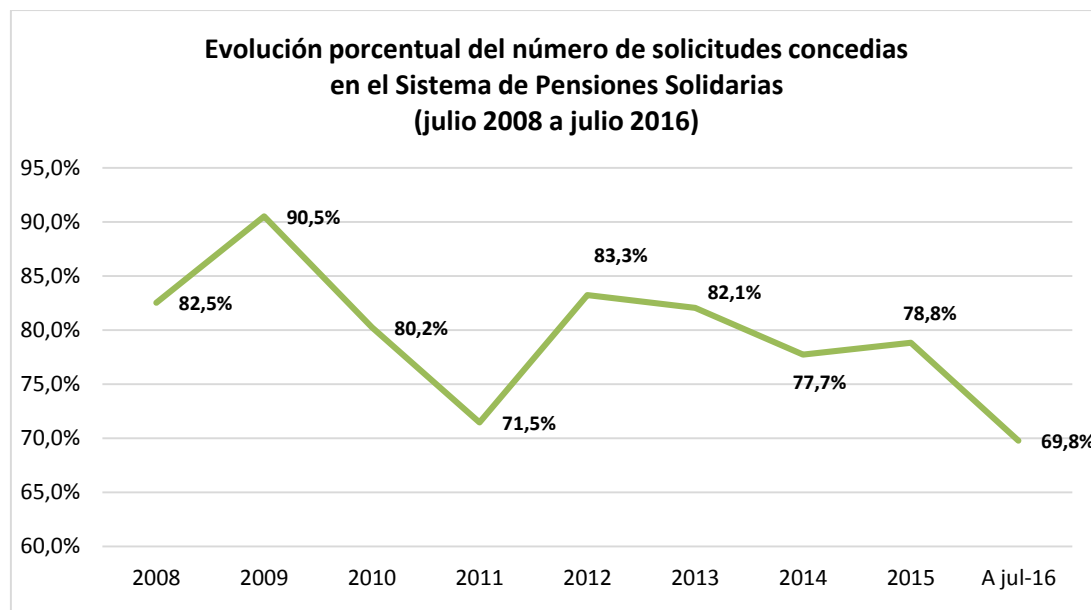


Fuente: Elaboración propia sobre la base de información del IPS

TOTAL SOLICITUDES PBS Y APS (no incluye ex Pasis)							
PERIODO	PBSV	PBSI	Total PBS	APSV	APSI	Total APS	Total PBS+APS
Jul a Dic 2008	84.793	37.698	122.491	13.034	6.193	19.227	141.718
Total 2009	59.115	35.112	94.227	297.997	11.591	309.588	403.815
Total 2010	40.706	24.962	65.668	168.085	11.927	180.012	245.680
Total 2011	37.234	20.916	58.150	126.025	10.364	136.389	194.539
Total 2012	33.775	18.951	52.726	130.286	8.215	138.501	191.227
Total 2013	32.880	16.868	49.748	77.019	7.300	84.319	134.067
Total 2014	39.417	17.579	56.996	88.527	6.050	94.577	151.573
Total 2015	31.088	18.493	49.581	88.840	2.496	91.336	140.917
A jul-16	15.499	10.484	25.983	49.039	1.513	50.552	76.535
<b>TOTAL</b>	<b>374.507</b>	<b>201.063</b>	<b>575.570</b>	<b>1.038.852</b>	<b>65.649</b>	<b>1.104.501</b>	<b>1.680.071</b>

Fuente: Elaboración propia sobre la base de información del IPS

Respecto de las concesiones, han sido beneficiarias del Sistema de Pensiones Solidario 1.370.333 personas, lo que corresponde al 81.6% de beneficios concedidos. El 32.7% (447.988) de estas concesiones fueron otorgadas a personas que solicitaron Pensión Básica Solidaria y el 67.3% (922.345) el Aporte Previsional Solidario.



Fuente: Elaboración propia sobre la base de información del IPS

<b>TOTAL CONCEDIDAS PBS Y APS (no incluye ex Pasis)</b>							
PERIODO	PBSV	PBSI	TOTAL PBS	APSV	APSI	TOTAL APS	Total PBS+APS
Jul a Dic 2008	83.927	21.763	105.690	9.667	1.628	11.295	116.985
Total 2009	57.791	20.961	78.752	277.006	9.792	286.798	365.550
Total 2010	36.098	13.242	49.340	137.903	9.911	147.814	197.154
Total 2011	29.810	10.346	40.156	90.217	8.696	98.913	139.069
Total 2012	29.012	9.890	38.902	113.298	7.011	120.309	159.211
Total 2013	29.557	8.904	38.461	65.513	6.049	71.562	110.023
Total 2014	32.587	9.990	42.577	69.991	5.268	75.259	117.836
Total 2015	26.379	11.629	38.008	71.003	2.080	73.083	111.091
A jul-16	11.873	4.229	16.102	36.269	1.043	37.312	53.414
<b>TOTAL</b>	<b>337.034</b>	<b>110.954</b>	<b>447.988</b>	<b>870.867</b>	<b>51.478</b>	<b>922.345</b>	<b>1.370.333</b>

Fuente: Elaboración propia sobre la base de información del IPS

### 3. Total solicitudes mensuales recibidas, por tipo de institución Julio de 2008 a julio 2016

TOTAL SOLICITUDES (no incluye ex Pasis)													
PERIODO	TOTAL PBS Y APS							GÉNERO		ORIGEN DE TRAMITACIÓN DEL BENEFICIO			
	PBSV	PBSI	TOTAL PBS	APSV	APSI	TOTAL APS	Total PBS + APS	Femenino	Masculino	En IPS	En AFP	En Cías. de Seguro	En Municipio
Jul a Dic 2008	84.793	37.698	122.491	13.034	6.193	19.227	141.718	109.235	32.483	97.795	1.045	-	42.878
<b>Total 2009</b>	59.115	35.112	94.227	297.997	11.591	309.588	403.815	255.764	148.051	299.252	30.351		74.212
<b>Total 2010</b>	40.706	24.962	65.668	168.085	11.927	180.012	245.680	152.791	92.889	148.049	32.913	5.334	59.384
<b>Total 2011</b>	37.234	20.916	58.150	126.025	10.364	136.389	194.539	123.189	71.350	114.190	25.995	11.385	42.969
<b>Total 2012</b>	33.775	18.951	52.726	130.286	8.215	138.501	191.227	118.179	73.048	125.903	24.052	9.227	32.045
<b>Total 2013</b>	32.880	16.868	49.748	77.019	7.300	84.319	134.067	82.124	51.943	83.747	22.684	6.357	21.279
<b>Total 2014</b>	39.417	17.579	56.996	88.527	6.050	94.577	151.573	92.874	58.699	94.154	27.039	6.541	23.839
Enero'15	2.930	1.510	4.440	6.645	217	6.862	11.302	7.173	4.129	7.071	2.097	391	1.743
Febrero	2.547	1.425	3.972	6.273	174	6.447	10.419	6.482	3.937	6.520	1.984	382	1.533
Marzo	2.843	1.743	4.586	7.682	232	7.914	12.500	7.698	4.802	7.461	2.392	527	2.120
Abril	2.393	1.482	3.875	6.533	188	6.721	10.596	6.603	3.993	6.452	1.961	450	1.733
Mayo	2.314	1.345	3.659	8.668	239	8.907	12.566	6.880	5.686	7.343	2.955	547	1.721
Junio	2.434	1.480	3.914	7.791	231	8.022	11.936	7.047	4.889	7.000	2.638	467	1.831
Julio	2.649	1.580	4.229	8.047	212	8.259	12.488	7.803	4.685	7.646	2.625	429	1.788
Agosto	2.690	1.609	4.299	7.670	209	7.879	12.178	7.579	4.599	7.229	2.585	421	1.943
Septiembre	2.631	1.652	4.283	7.543	164	7.707	11.990	7.405	4.585	7.103	2.561	420	1.096
Octubre	2.765	1.608	4.373	7.499	218	7.717	12.090	7.567	4.523	7.139	2.388	526	2.037
Noviembre	2.611	1.641	4.252	8.027	218	8.245	12.497	7.569	4.928	7.030	3.013	453	2.001
Diciembre	2.281	1.418	3.699	6.462	194	6.656	10.355	6.404	3.951	6.095	2.400	370	1.490

TOTAL SOLICITUDES (no incluye ex Pasis)													
PERIODO	TOTAL PBS Y APS							GÉNERO		ORIGEN DE TRAMITACIÓN DEL BENEFICIO			
	PBSV	PBSI	TOTAL PBS	APSV	APSI	TOTAL APS	Total PBS + APS	Femenino	Masculino	En IPS	En AFP	En Cías. de Seguro	En Municipio
<b>Total 2015</b>	31.088	18.493	49.581	88.840	2.496	91.336	140.917	86.210	54.707	84.089	29.599	5.383	21.036
Enero'16	2.158	1.499	3.657	6.220	227	6.447	10.104	6.357	3.747	6.069	2.261	338	1.436
Febrero	2.196	1.392	3.588	6.779	219	6.998	10.586	6.731	3.855	6.630	2.239	352	1.365
Marzo	2.361	1.570	3.931	6.926	213	7.139	11.070	7.008	4.062	6.768	2.302	392	1.608
Abril	2.202	1.553	3.755	6.748	199	6.947	10.702	6.623	4.079	6.266	2.309	352	1.775
Mayo	2.355	1.565	3.920	9.029	217	9.246	13.166	7.532	5.634	7.415	3.119	473	2.159
Junio	2.042	1.443	3.485	6.632	173	6.805	10.290	6.345	3.945	6.029	2.108	333	1.820
Julio	2.185	1.462	3.647	6.705	265	6.970	10.617	6.568	4.049	6.424	2.098	332	1.763
<b>A jul-16</b>	15.499	10.484	25.983	49.039	1.513	50.552	76.535	47.164	29.371	45.601	16.436	2.572	11.926
<b>TOTAL</b>	<b>374.507</b>	<b>201.063</b>	<b>575.570</b>	<b>1.038.852</b>	<b>65.649</b>	<b>1.104.501</b>	<b>1.680.071</b>	<b>1.067.530</b>	<b>612.541</b>	<b>1.092.780</b>	<b>210.114</b>	<b>46.799</b>	<b>329.568</b>

Fuente: Elaboración propia sobre la base de información del IPS. Información al 29 de agosto de 2016.

Nota: En Julio 2009 se realiza el cambio de umbral de cobertura del 40% al 45% de la población más pobre de Chile, en Septiembre 2009 pasa del 45% al 50%, en Julio 2010 del 50% al 55% y durante Julio 2011 pasa del 55% al 60% de la población más pobre de Chile.

La información estadística reportada del número de solicitudes concesionadas, en trámite, rechazadas y anuladas varía mes a mes porque se actualiza la información reportada.

**4. Total beneficios concedidos cada mes, por tipo de beneficio**  
**Julio de 2008 a julio 2016**

<b>TOTAL CONCEDIDAS (no incluye ex Pasis)</b>													
<b>MES</b>	<b>TOTAL PBS Y APS</b>							<b>GÉNERO</b>		<b>ORIGEN DE TRAMITACIÓN DEL BENEFICIO</b>			
	<b>PBSV</b>	<b>PBSI</b>	<b>TOTAL PBS</b>	<b>APSV</b>	<b>APSI</b>	<b>TOTAL APS</b>	<b>Total PBS+APS</b>	<b>Femenino</b>	<b>Masculino</b>	<b>En IPS</b>	<b>En AFP</b>	<b>En Cías. de Seguro</b>	<b>En Municipio</b>
<b>Jul a Dic 2008</b>	83.927	21.763	105.690	9.667	1.628	11.295	<b>116.985</b>	89.935	27.050	79.517	1.004		36.464
<b>Total 2009</b>	57.791	20.961	78.752	277.006	9.792	286.798	<b>365.550</b>	224.962	140.588	272.721	26.657		66.172
<b>Total 2010</b>	36.098	13.242	49.340	137.903	9.911	147.814	<b>197.154</b>	119.654	77.500	120.953	25.691	3.837	46.673
<b>Total 2011</b>	29.810	10.346	40.156	90.217	8.696	98.913	<b>139.069</b>	84.655	54.414	81.280	19.160	8.015	30.614
<b>Total 2012</b>	29.012	9.890	38.902	113.298	7.011	120.309	<b>159.211</b>	95.209	64.002	105.715	20.837	7.848	24.811
<b>Total 2013</b>	29.557	8.904	38.461	65.513	6.049	71.562	<b>110.023</b>	65.752	44.271	68.627	19.376	5.325	16.695
<b>Total 2014</b>	32.587	9.990	42.577	69.991	5.268	75.259	<b>117.836</b>	69.961	47.875	72.000	22.531	5.132	18.173
Enero'15	2.459	962	3.421	5.108	174	5.282	<b>8.703</b>	5.395	3.308	5.371	1.753	292	1.287
Febrero	2.194	873	3.067	5.048	143	5.191	<b>8.258</b>	5.028	3.230	5.077	1.701	298	1.182
Marzo	2.406	1.092	3.498	6.061	190	6.251	<b>9.749</b>	5.814	3.935	5.676	2.001	405	1.667
Abril	2.028	925	2.953	5.172	155	5.327	<b>8.280</b>	4.985	3.295	4.995	1.610	358	1.317
Mayo	2.014	856	2.870	7.244	215	7.459	<b>10.329</b>	5.457	4.872	5.926	2.571	458	1.374
Junio	2.030	946	2.976	6.297	190	6.487	<b>9.463</b>	5.403	4.060	5.428	2.258	374	1.403
Julio	2.198	973	3.171	6.361	166	6.527	<b>9.698</b>	5.879	3.819	5.817	2.185	334	1.362
Agosto	2.308	989	3.297	6.225	180	6.405	<b>9.702</b>	5.857	3.845	5.621	2.201	346	1.534
Septiembre	2.233	1.060	3.293	6.046	137	6.183	<b>9.476</b>	5.690	3.786	5.539	2.144	333	1.460
Octubre	2.291	1.014	3.305	5.916	183	6.099	<b>9.404</b>	5.668	3.736	5.441	1.973	438	1.552
Noviembre	2.254	1.024	3.278	6.534	185	6.719	<b>9.997</b>	5.841	4.156	5.502	2.555	381	1.559
Diciembre	1.964	915	2.879	4.991	162	5.153	<b>8.032</b>	4.834	3.198	4.661	1.954	278	1.139

TOTAL CONCEDIDAS (no incluye ex Pasis)													
MES	TOTAL PBS Y APS							GÉNERO		ORIGEN DE TRAMITACIÓN DEL BENEFICIO			
	PBSV	PBSI	TOTAL PBS	APSV	APSI	TOTAL APS	Total PBS+APS	Femenino	Masculino	En IPS	En AFP	En Cías. de Seguro	En Municipio
<b>Total 2015</b>	26.379	11.629	38.008	71.003	2.080	73.083	111.091	65.851	45.240	65.054	24.906	4.295	16.836
Enero'16	1.760	946	2.706	4.624	185	4.809	<b>7.515</b>	4.567	2.948	4.396	1.790	266	1.063
Febrero	1.748	808	2.556	5.013	183	5.196	<b>7.752</b>	4.764	2.988	4.738	1.797	260	957
Marzo	1.925	837	2.762	5.388	176	5.564	<b>8.326</b>	5.080	3.246	4.966	1.874	310	1.176
Abril	1.770	654	2.424	5.128	170	5.298	<b>7.722</b>	4.536	3.186	4.383	1.896	257	1.186
Mayo	1.816	439	2.255	6.910	188	7.098	<b>9.353</b>	5.068	4.285	5.047	2.495	363	1.448
Junio	1.560	438	1.998	4.948	132	5.080	<b>7.078</b>	4.199	2.879	4.035	1.643	250	1.150
Julio	1.294	107	1.401	4.258	9	4.267	<b>5.668</b>	3.481	2.187	3.530	1.150	201	787
<b>A jul-16</b>	11.873	4.229	16.102	36.269	1.043	37.312	53.414	31.695	21.719	31.095	12.645	1.907	7.767
<b>TOTAL</b>	<b>337.034</b>	<b>110.954</b>	<b>447.988</b>	<b>870.867</b>	<b>51.478</b>	<b>922.345</b>	<b>1.370.333</b>	<b>847.674</b>	<b>522.659</b>	<b>896.962</b>	<b>172.807</b>	<b>36.359</b>	<b>264.205</b>

Fuente: Elaboración propia sobre la base de información del IPS. Información al 29 de agosto de 2016.

Nota: La información estadística reportada del número de solicitudes concesionadas, en trámite, rechazadas y anuladas varían mes a mes porque se actualiza la información reportada.

El número de pensiones concesionadas no coincide con el número de pensiones pagadas por las siguientes razones:

- El total de acumulado de concesiones del período analizado incluye personas fallecidas.
- El número aproximado de personas fallecidas por PBS durante el periodo jul-08 a jun-16 correspondió a 122.670.
- Existen personas a quienes se les ha extinguido o suspendido el beneficio. El mes de concedida la pensión no necesariamente coincide con el primer mes de pago.

## 5. Nivel regional

### 6. Número de beneficios pagados en el mes, por tipo de beneficio

Julio 2016

REGIÓN	TIPO DE BENEFICIO	SEXO		TOTAL REGIÓN
		FEMENINO	MASCULINO	
15 ARICA Y PARINACOTA	PBS Vejez	3.049	1.116	4.165
	PBS Invalidez	969	846	1.815
	APS Vejez	5.292	4.047	9.339
	APS Invalidez	278	251	529
1 TARAPACA	PBS Vejez	3.073	1.150	4.223
	PBS Invalidez	1.309	887	2.196
	APS Vejez	5.111	3.673	8.784
	APS Invalidez	531	383	914
2 ANTOFAGASTA	PBS Vejez	4.871	1.504	6.375
	PBS Invalidez	1.911	1.308	3.219
	APS Vejez	9.228	5.363	14.591
	APS Invalidez	620	468	1.088
3 ATACAMA	PBS Vejez	4.233	1.488	5.721
	PBS Invalidez	1.463	996	2.459
	APS Vejez	6.048	4.548	10.596
	APS Invalidez	507	402	909
4 COQUIMBO	PBS Vejez	13.600	5.724	19.324
	PBS Invalidez	4.193	3.300	7.493
	APS Vejez	18.613	13.365	31.978
	APS Invalidez	1.433	1.132	2.565
5 VALPARAISO	PBS Vejez	28.292	9.427	37.719
	PBS Invalidez	10.507	7.525	18.032
	APS Vejez	50.571	34.967	85.538
	APS Invalidez	4.086	2.830	6.916
6 O'HIGGINS	PBS Vejez	15.198	5.070	20.268
	PBS Invalidez	5.459	4.059	9.518
	APS Vejez	21.913	19.281	41.194
	APS Invalidez	2.892	1.879	4.771
7 MAULE	PBS Vejez	21.119	8.828	29.947
	PBS Invalidez	7.755	5.628	13.383
	APS Vejez	26.438	23.505	49.943
	APS Invalidez	2.646	2.186	4.832
8 BIO BIO	PBS Vejez	42.901	14.843	57.744
	PBS Invalidez	21.487	13.844	35.331
	APS Vejez	49.138	41.572	90.710
	APS Invalidez	5.782	5.393	11.175
9 ARAUCANIA	PBS Vejez	27.762	14.912	42.674
	PBS Invalidez	9.521	6.564	16.085
	APS Vejez	21.304	18.345	39.649
	APS Invalidez	2.090	2.699	4.789
14 LOS RIOS	PBS Vejez	9.246	4.258	13.504
	PBS Invalidez	3.479	2.249	5.728
	APS Vejez	9.686	8.076	17.762
	APS Invalidez	1.226	1.028	2.254

REGIÓN	TIPO DE BENEFICIO	SEXO		TOTAL REGIÓN
		FEMENINO	MASCULINO	
<b>10 LOS LAGOS</b>	PBS Vejez	20.844	10.745	<b>31.589</b>
	PBS Invalidez	7.457	5.420	<b>12.877</b>
	APS Vejez	16.938	14.629	<b>31.567</b>
	APS Invalidez	2.556	2.150	<b>4.706</b>
<b>11 AYSEN</b>	PBS Vejez	1.773	1.010	<b>2.783</b>
	PBS Invalidez	575	400	<b>975</b>
	APS Vejez	1.783	1.804	<b>3.587</b>
	APS Invalidez	290	246	<b>536</b>
<b>12 MAGALLANES</b>	PBS Vejez	2.045	832	<b>2.877</b>
	PBS Invalidez	538	435	<b>973</b>
	APS Vejez	3.789	2.760	<b>6.549</b>
	APS Invalidez	261	180	<b>441</b>
<b>13 METROPOLITANA</b>	PBS Vejez	92.748	27.985	<b>120.733</b>
	PBS Invalidez	29.138	22.262	<b>51.400</b>
	APS Vejez	163.903	102.431	<b>266.334</b>
	APS Invalidez	10.286	8.207	<b>18.493</b>
<b>TOTALES POR TIPO DE BENEFICIO</b>	PBS Vejez	<b>290.754</b>	<b>108.892</b>	<b>399.646</b>
	PBS Invalidez	<b>105.761</b>	<b>75.723</b>	<b>181.484</b>
	APS Vejez	<b>409.755</b>	<b>298.366</b>	<b>708.121</b>
	APS Invalidez	<b>35.484</b>	<b>29.434</b>	<b>64.918</b>
<b>TOTAL</b>		<b>841.754</b>	<b>512.415</b>	<b>1.354.169</b>

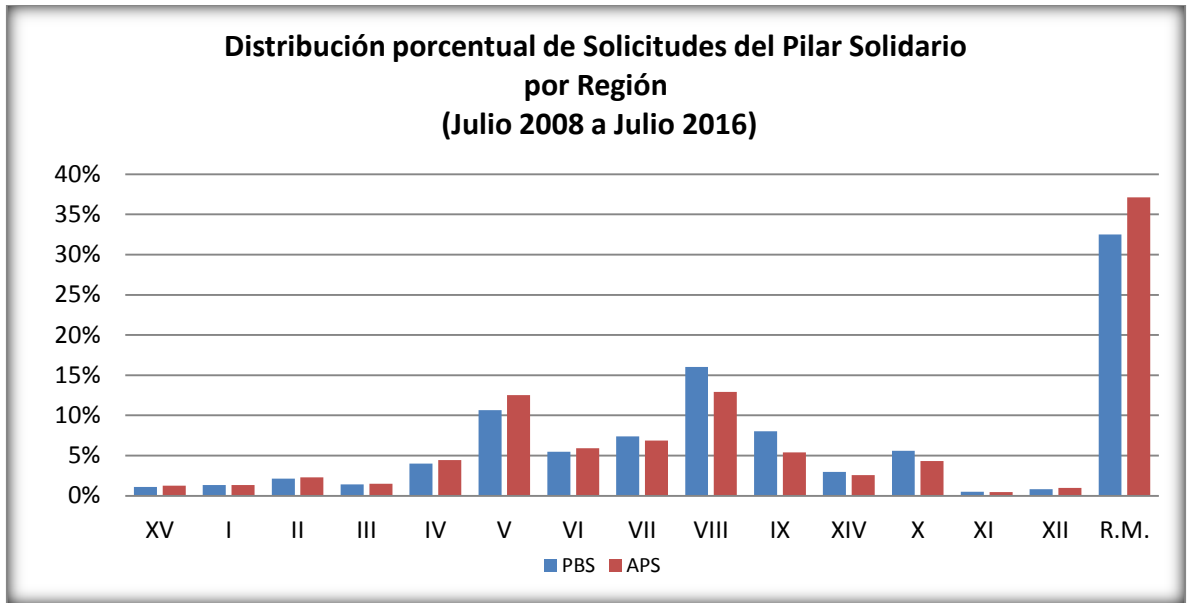
Fuente: Información SP

**7. Total solicitudes recibidas, por región  
Acumulado - julio de 2008 a julio de 2016**

TOTAL SOLICITUDES (no incluye ex Pasis)														
TOTAL PBS Y APS							TOTAL		GÉNERO		ORIGEN DE TRAMITACIÓN DEL BENEFICIO			
REGIÓN	PBSV	PBSI	TOTAL PBS	APSV	APSI	TOTAL APS	Total PBS+APS	% de Solicitudes PBS+APS	Femenino	Masculino	En IPS	En AFP	En Cías. de Seguro	En Municipio
ARICA Y PARINACOTA	4.520	1.788	6.308	13.336	671	14.007	20.315	1,2%	12.408	7.907	12.686	3.026	534	4.069
TARAPACA	4.501	3.221	7.722	13.685	1.296	14.981	22.703	1,4%	14.493	8.210	13.627	2.511	779	5.786
ANTOFAGASTA	8.555	3.784	12.339	23.887	1.314	25.201	37.540	2,2%	25.277	12.263	26.889	4.268	566	5.817
ATACAMA	5.659	2.571	8.230	15.728	910	16.638	24.868	1,5%	15.628	9.240	15.594	3.300	678	5.296
COQUIMBO	16.148	6.828	22.976	46.792	2.429	49.221	72.197	4,3%	45.483	26.714	56.169	7.050	956	8.020
VALPARAISO	41.758	19.642	61.400	130.721	7.735	138.456	199.856	11,9%	128.362	71.494	132.531	29.614	5.047	32.663
L. G. B. OHIGGINS	19.930	11.552	31.482	60.826	4.492	65.318	96.800	5,8%	59.176	37.624	58.775	9.867	2.259	25.899
MAULE	27.116	15.406	42.522	70.936	5.063	75.999	118.521	7,1%	70.982	47.539	76.924	13.468	2.450	25.678
BIO-BIO	48.841	43.344	92.185	132.216	10.379	142.595	234.780	14,0%	149.374	85.406	141.172	26.139	5.569	61.900
LA ARAUCANIA	27.931	18.326	46.257	55.452	4.088	59.540	105.797	6,3%	65.529	40.268	74.993	12.486	2.570	15.748
LOS RIOS	10.343	6.774	17.117	25.816	2.685	28.501	45.618	2,7%	28.271	17.347	33.240	6.562	1.433	4.381
LOS LAGOS	20.325	11.811	32.136	43.471	4.170	47.641	79.777	4,7%	48.008	31.769	54.858	12.545	2.376	9.998
AYSÉN	2.024	962	2.986	4.895	432	5.327	8.313	0,5%	4.584	3.729	6.300	1.324	117	572
MAGALLANES Y ANTARTICA	3.482	1.219	4.701	10.310	542	10.852	15.553	0,9%	9.782	5.771	12.750	2.200	558	45
METROPOLITANA	133.374	53.835	187.209	390.781	19.443	410.224	597.433	35,6%	390.173	207.260	376.271	75.754	20.907	124.501
<b>Totales</b>	<b>374.507</b>	<b>201.063</b>	<b>575.570</b>	<b>1.038.852</b>	<b>65.649</b>	<b>1.104.501</b>	<b>1.680.071</b>	<b>100,0%</b>	<b>1.067.530</b>	<b>612.541</b>	<b>1.092.779</b>	<b>210.114</b>	<b>46.799</b>	<b>330.373</b>
<b>Participación sobre el total</b>	<b>22%</b>	<b>12%</b>		<b>62%</b>	<b>4%</b>		<b>100%</b>		<b>64%</b>	<b>36%</b>	<b>65%</b>	<b>13%</b>	<b>3%</b>	<b>20%</b>

Fuente: Elaboración propia sobre la base de información del IPS. Información al 29 de agosto de 2016.

Nota: La información estadística reportada del número de solicitudes concesionadas, en trámite, rechazadas y anuladas varían mes a mes porque se actualiza la información reportada.



**Fuente:** Elaboración propia sobre la base de información del IPS.

**Nota:** No incluye ex Pasis

**8. Total beneficios concedidos, por región  
Acumulado - julio de 2008 a julio de 2016**

<b>TOTAL CONCEDIDAS (no incluye ex Pasis)</b>														
<b>REGIÓN</b>	<b>TOTAL PBS Y APS</b>						<b>TOTAL</b>		<b>GÉNERO</b>		<b>ORIGEN DE TRAMITACIÓN DEL BENEFICIO</b>			
	PBSV	PBSI	TOTAL PBS	APSV	APSI	TOTAL APS	Total PBS+APS	% de Concesiones PBS+APS	Femenino	Masculino	En IPS	En AFP	En Cías. de Seguro	En Municipio
ARICA Y PARINACOTA	4.230	1.230	5.460	11.390	524	11.914	17.374	1,3%	10.468	6.906	10.915	2.514	420	3.525
TARAPACA	3.928	1.837	5.765	10.794	967	11.761	17.526	1,3%	10.906	6.620	10.653	1.997	575	4.301
ANTOFAGASTA	7.227	2.388	9.615	18.838	967	19.805	29.420	2,1%	19.403	10.017	21.092	3.146	426	4.756
ATACAMA	4.962	1.732	6.694	13.080	692	13.772	20.466	1,5%	12.635	7.831	12.721	2.667	512	4.566
COQUIMBO	14.289	4.099	18.388	39.223	2.014	41.237	59.625	4,4%	36.480	23.145	46.637	5.701	697	6.588
VALPARAISO	37.178	11.973	49.151	106.730	5.931	112.661	161.812	11,8%	101.631	60.181	106.875	23.812	3.886	27.239
L. G. B. OHIGGINS	17.556	5.784	23.340	51.235	3.517	54.752	78.092	5,7%	45.834	32.258	47.862	8.018	1.775	20.437
MAULE	24.829	7.933	32.762	61.361	3.894	65.255	98.017	7,2%	56.873	41.144	64.476	11.418	1.896	20.226
BIO-BIO	43.989	19.755	63.744	111.877	8.303	120.180	183.924	13,4%	111.021	72.903	113.812	21.438	4.313	44.361
LA ARAUCANIA	25.887	8.272	34.159	47.489	3.302	50.791	84.950	6,2%	50.280	34.670	60.459	10.717	1.913	11.861
LOS RIOS	9.627	4.622	14.249	22.107	2.246	24.353	38.602	2,8%	23.299	15.303	28.151	5.631	1.122	3.696
LOS LAGOS	18.953	6.658	25.611	37.611	3.319	40.930	66.541	4,9%	39.061	27.480	45.313	10.850	1.911	8.467
AYSÉN	1.832	458	2.290	3.990	317	4.307	6.597	0,5%	3.494	3.103	5.008	1.039	75	475
MAGALLANES Y ANTARTICA	3.140	824	3.964	8.191	417	8.608	12.572	0,9%	7.717	4.855	10.386	1.733	419	34
METROPOLITANA	119.407	33.389	152.796	326.951	15.068	342.019	494.815	36,1%	318.572	176.243	312.602	62.126	16.419	103.668
<b>Totales</b>	<b>337.034</b>	<b>110.954</b>	<b>447.988</b>	<b>870.867</b>	<b>51.478</b>	<b>922.345</b>	<b>1.370.333</b>	<b>100,0%</b>	<b>847.674</b>	<b>522.659</b>	<b>896.962</b>	<b>172.807</b>	<b>36.359</b>	<b>264.200</b>
<b>Participación sobre el total</b>	<b>25%</b>	<b>8%</b>		<b>64%</b>	<b>4%</b>		<b>100%</b>		<b>62%</b>	<b>38%</b>	<b>65%</b>	<b>13%</b>	<b>3%</b>	<b>19%</b>

Fuente: Elaboración propia sobre la base de información del IPS. Información al 29 de agosto de 2016.

Nota: La información estadística reportada del número de solicitudes concesionadas, en trámite, rechazadas y anuladas varían mes a mes porque se actualiza la información reportada.

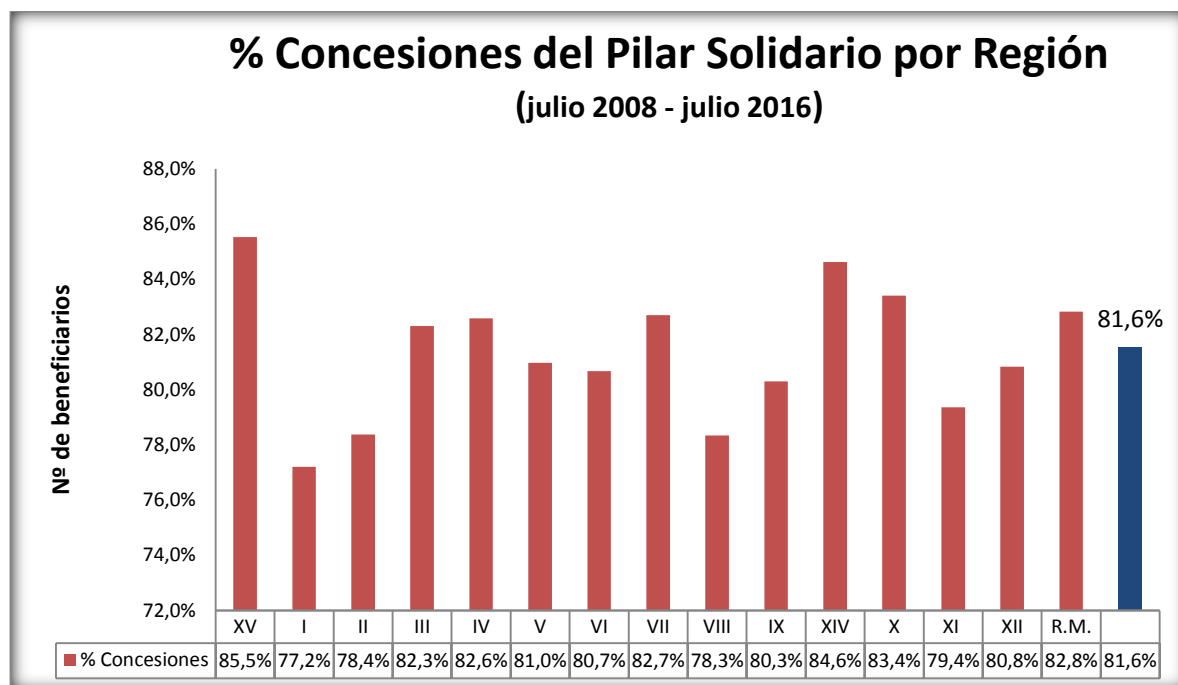
## 9. Porcentaje de solicitudes concedidas Julio de 2008 a julio 2016

N° REGIÓN	REGIÓN	TIPO DE CONCESIÓN				Total
		PBSV	PBSI	APSV	APSI	
XV	ARICA Y PARINACOTA	93,6%	68,8%	85,4%	78,1%	85,5%
I	TARAPACA	87,3%	57,0%	78,9%	74,6%	77,2%
II	ANTOFAGASTA	84,5%	63,1%	78,9%	73,6%	78,4%
III	ATACAMA	87,7%	67,4%	83,2%	76,0%	82,3%
IV	COQUIMBO	88,5%	60,0%	83,8%	82,9%	82,6%
V	VALPARAISO	89,0%	61,0%	81,6%	76,7%	81,0%
VI	L. G. B. OHIGGINS	88,1%	50,1%	84,2%	78,3%	80,7%
VII	MAULE	91,6%	51,5%	86,5%	76,9%	82,7%
VIII	BIO-BIO	90,1%	45,6%	84,6%	80,0%	78,3%
IX	LA ARAUCANIA	92,7%	45,1%	85,6%	80,8%	80,3%
XIV	LOS RIOS	93,1%	68,2%	85,6%	83,6%	84,6%
X	LOS LAGOS	93,2%	56,4%	86,5%	79,6%	83,4%
XI	AYSÉN	90,5%	47,6%	81,5%	73,4%	79,4%
XII	MAGALLANES Y ANT.	90,2%	67,6%	79,4%	76,9%	80,8%
R.M.	METROPOLITANA	89,5%	62,0%	83,7%	77,5%	82,8%
	<b>Total</b>	<b>90,0%</b>	<b>55,2%</b>	<b>83,8%</b>	<b>78,4%</b>	<b>81,6%</b>

Fuente: Elaboración propia sobre la base de información del IPS. Información al 29 de agosto de 2016

Nota: No incluye ex Pasis

La información estadística reportada del número de solicitudes concesionadas, en trámite, rechazadas y anuladas varían mes a mes porque se actualiza la información reportada.



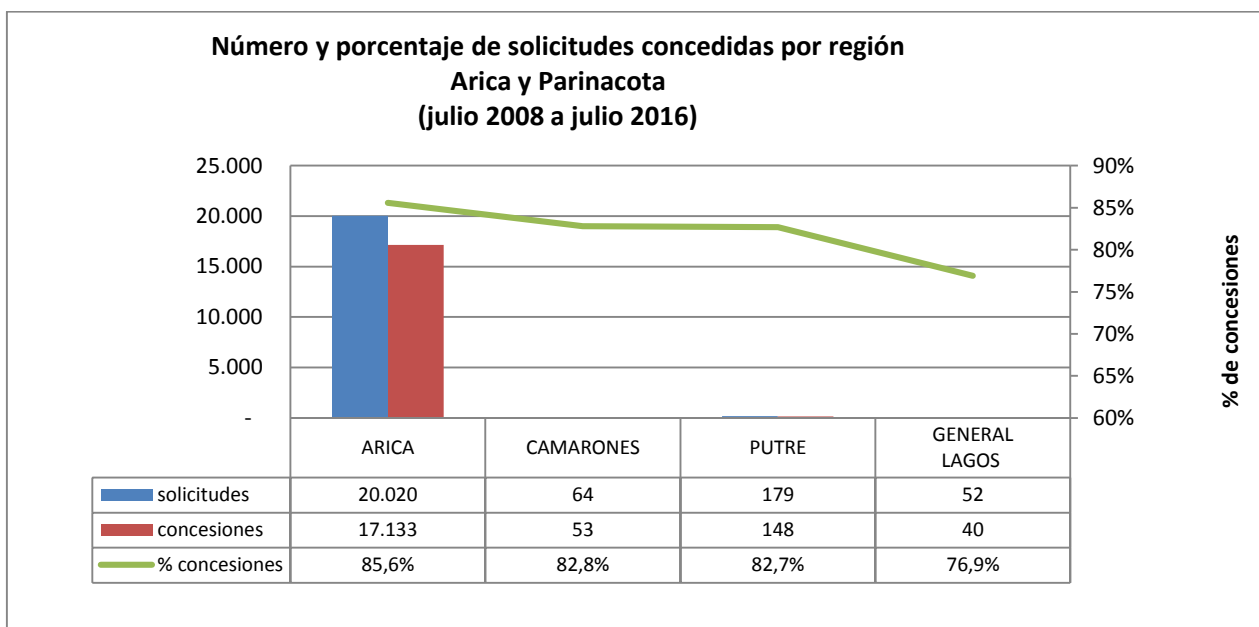
Fuente: Elaboración propia sobre la base de información del IPS.

Nota: No incluye ex Pasis

## 10. Nivel comunal

### 11. Total de solicitudes recibidas y beneficios concedidos

#### 12.1. Arica y Parinacota



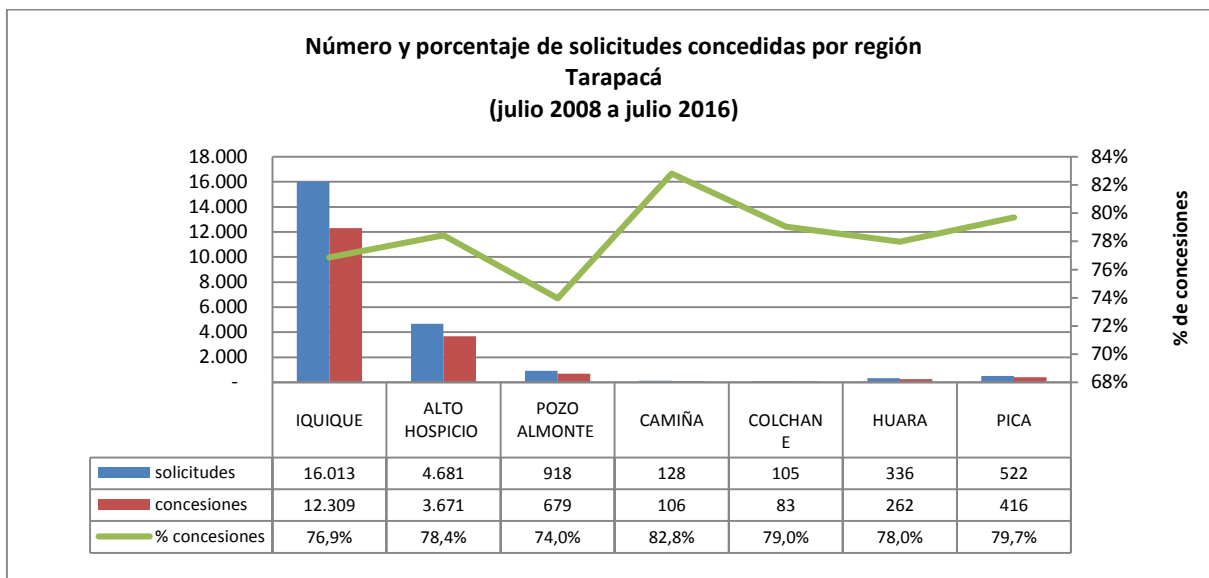
Fuente: Elaboración propia sobre la base de información del IPS.

Concesiones del Pilar Solidario a nivel comunal									
COMUNA	TOTAL PBS Y APS								
	PBSV	PBSI	Total PBS	% PBS	APSV	APSI	Total APS	%APS	Total PBS+APS
ARICA	4.123	1.208	5.331	97,6%	11.279	523	11.802	99,1%	17.133
CAMARONES	20	3	23	0,4%	30	-	30	0,3%	53
PUTRE	62	13	75	1,4%	72	1	73	0,6%	148
GENERAL LAGOS	25	6	31	0,6%	9	-	9	0,1%	40
<b>Totales</b>	<b>4.230</b>	<b>1.230</b>	<b>5.460</b>	<b>100%</b>	<b>11.390</b>	<b>524</b>	<b>11.914</b>	<b>100%</b>	<b>17.374</b>
<b>% respecto del total de concesiones</b>	<b>24%</b>	<b>7%</b>	<b>31%</b>		<b>66%</b>	<b>3%</b>	<b>69%</b>		<b>100%</b>

Fuente: Elaboración propia sobre la base de información del IPS. Información al 29 de agosto de 2016

Nota: La información estadística reportada del número de solicitudes concesionadas, en trámite, rechazadas y anuladas varían mes a mes porque se actualiza la información reportada.

## 12.2. Tarapacá



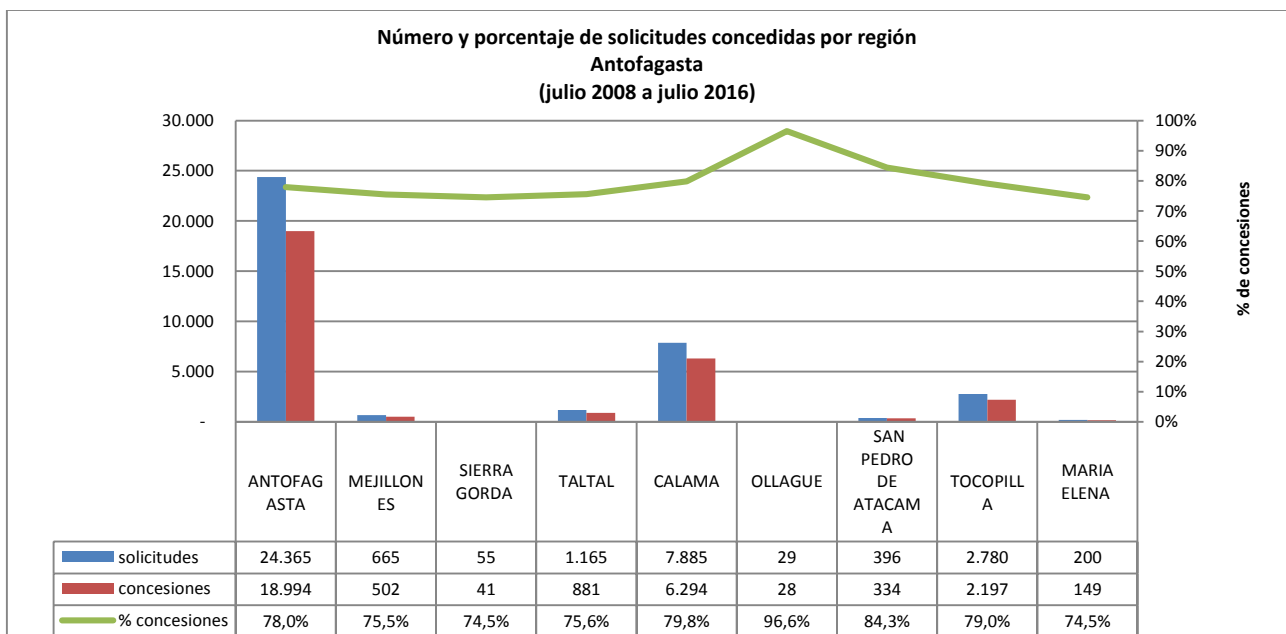
Fuente: Elaboración propia sobre la base de información del IPS.

Concesiones del Pilar Solidario a nivel comunal									
COMUNA	TOTAL PBS Y APS								
	PBSV	PBSI	Total PBS	% PBS	APSV	APSI	Total APS	%APS	Total PBS+APS
IQUIQUE	2.712	1.142	3.854	49,9%	7.849	606	8.455	56,4%	12.309
ALTO HOSPICIO	773	538	1.311	17,0%	2.076	284	2.360	15,8%	3.671
POZO ALMONTE	175	57	232	3,0%	410	37	447	3,0%	679
CAMIÑA	48	15	63	0,8%	38	5	43	0,3%	106
COLCHANE	40	15	55	0,7%	23	5	28	0,2%	83
HUARA	71	38	109	1,4%	136	17	153	1,0%	262
PICA	109	32	141	1,8%	262	13	275	1,8%	416
<b>Totales</b>	<b>3.928</b>	<b>1.837</b>	<b>5.765</b>	<b>75%</b>	<b>10.794</b>	<b>967</b>	<b>11.761</b>	<b>79%</b>	<b>17.526</b>
<b>% respecto del total de concesiones</b>	<b>22%</b>	<b>10%</b>	<b>33%</b>		<b>62%</b>	<b>6%</b>	<b>67%</b>		<b>100%</b>

Fuente: Elaboración propia sobre la base de información del IPS. Información al 29 de agosto de 2016.

Nota: La información estadística reportada del número de solicitudes concesionadas, en trámite, rechazadas y anuladas varían mes a mes porque se actualiza la información reportada.

### 12.3. Antofagasta



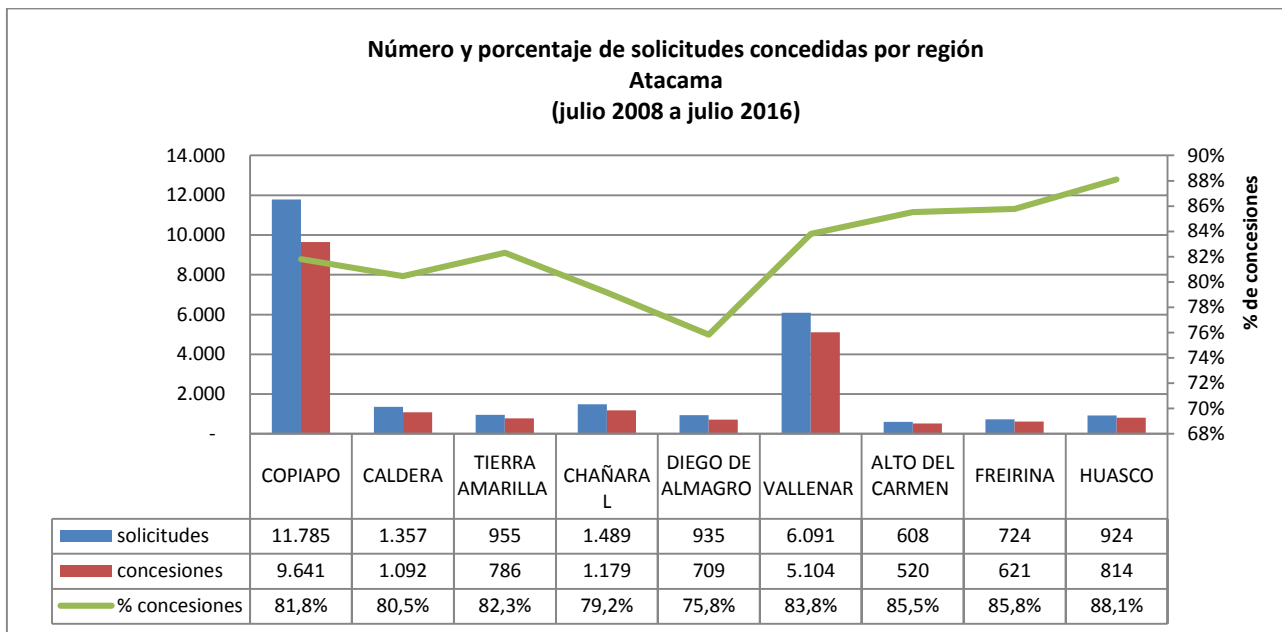
Fuente: Elaboración propia sobre la base de información del IPS.

Concesiones del Pilar Solidario a nivel comunal									
COMUNA	TOTAL PBS Y APS								
	PBSV	PBSI	Total PBS	% PBS	APSV	APSI	Total APS	%APS	Total PBS+APS
ANTOFAGASTA	4.497	1.543	6.040	62,8%	12.282	672	12.954	65,4%	18.994
MEJILLONES	114	37	151	1,6%	336	15	351	1,8%	502
SIERRA GORDA	16	2	18	0,2%	22	1	23	0,1%	41
TALTAL	182	75	257	2,7%	597	27	624	3,2%	881
CALAMA	1.746	508	2.254	23,4%	3.861	179	4.040	20,4%	6.294
OLLAGUE	14	1	15	0,2%	13	-	13	0,1%	28
SAN PEDRO DE ATACAMA	123	23	146	1,5%	182	6	188	0,9%	334
TOCOPILLA	491	191	682	7,1%	1.452	63	1.515	7,6%	2.197
MARIA ELENA	44	8	52	0,5%	93	4	97	0,5%	149
<b>Totales</b>	<b>7.227</b>	<b>2.388</b>	<b>9.615</b>	<b>100%</b>	<b>18.838</b>	<b>967</b>	<b>19.805</b>	<b>100%</b>	<b>29.420</b>
<b>% respecto del total de concesiones</b>	<b>25%</b>	<b>8%</b>	<b>33%</b>		<b>64%</b>	<b>3%</b>	<b>67%</b>		<b>100%</b>

Fuente: Elaboración propia sobre la base de información del IPS. Información 29 de agosto de 2016.

Nota: La información estadística reportada del número de solicitudes concesionadas, en trámite, rechazadas y anuladas varían mes a mes porque se actualiza la información reportada.

## 12.4. Atacama



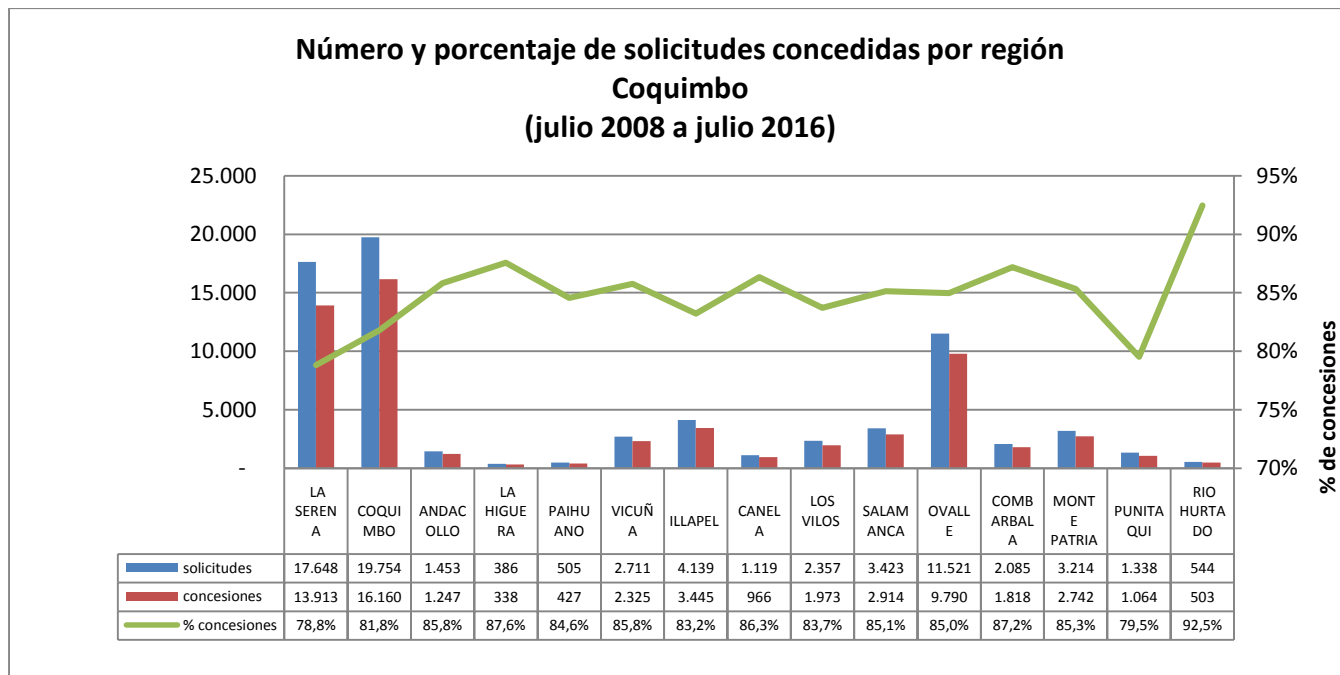
Fuente: Elaboración propia sobre la base de información del IPS.

Concesiones del Pilar Solidario a nivel comunal									
COMUNA	TOTAL PBS Y APS								
	PBSV	PBSI	Total PBS	% PBS	APSV	APSI	Total APS	%APS	Total PBS+APS
COPIAPO	2.356	801	3.157	47,2%	6.110	374	6.484	47,1%	9.641
CALDERA	274	92	366	5,5%	682	44	726	5,3%	1.092
TIERRA AMARILLA	177	86	263	3,9%	494	29	523	3,8%	786
CHAÑARAL	301	103	404	6,0%	746	29	775	5,6%	1.179
DIEGO DE ALMAGRO	180	86	266	4,0%	426	17	443	3,2%	709
VALLENAR	1.205	398	1.603	23,9%	3.354	147	3.501	25,4%	5.104
ALTO DEL CARMEN	140	49	189	2,8%	318	13	331	2,4%	520
FREIRINA	143	61	204	3,0%	403	14	417	3,0%	621
HUASCO	186	56	242	3,6%	547	25	572	4,2%	814
<b>Totales</b>	<b>4.962</b>	<b>1.732</b>	<b>6.694</b>	<b>100%</b>	<b>13.080</b>	<b>692</b>	<b>13.772</b>	<b>100%</b>	<b>20.466</b>
<b>% respecto del total de concesiones</b>	<b>24%</b>	<b>8%</b>	<b>33%</b>		<b>64%</b>	<b>3%</b>	<b>67%</b>		<b>100%</b>

Fuente: Elaboración propia sobre la base de información del IPS. Información al 29 de agosto de 2016.

Nota: La información estadística reportada del número de solicitudes concesionadas, en trámite, rechazadas y anuladas varían mes a mes porque se actualiza la información reportada.

## 12.5. Coquimbo



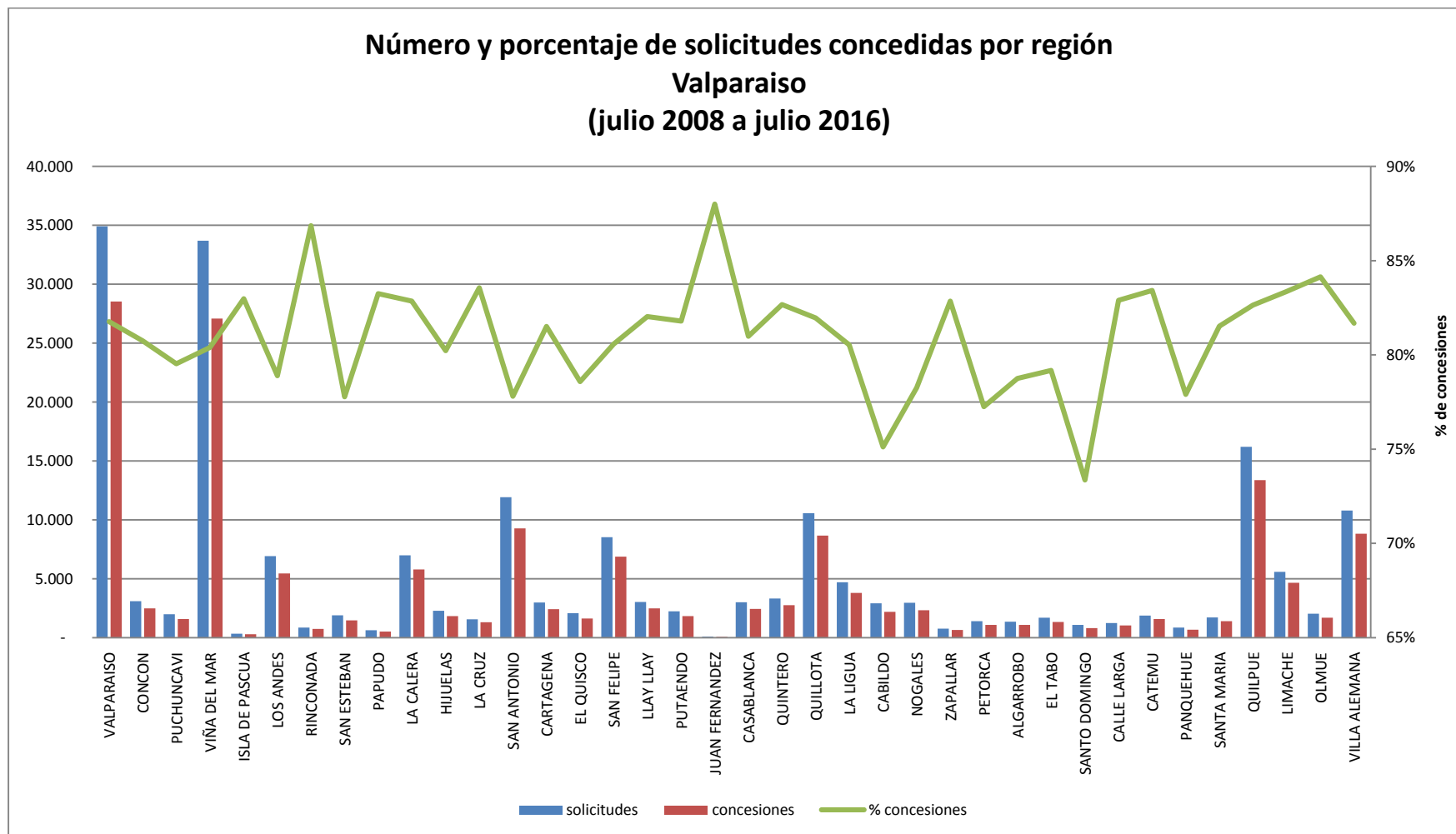
Fuente: Elaboración propia sobre la base de información del IPS.

Concesiones del Pilar Solidario a nivel comunal									
COMUNA	TOTAL PBS Y APS								
	PBSV	PBSI	Total PBS	% PBS	APSV	APSI	Total APS	%APS	Total PBS+APS
LA SERENA	3.248	1.065	4.313	23,5%	9.153	447	9.600	23,3%	13.913
COQUIMBO	3.606	1.049	4.655	25,3%	10.939	566	11.505	27,9%	16.160
ANDACOLLO	210	71	281	1,5%	935	31	966	2,3%	1.247
LA HIGUERA	107	24	131	0,7%	196	11	207	0,5%	338
PAIHUANO	90	18	108	0,6%	309	10	319	0,8%	427
VICUÑA	410	121	531	2,9%	1.719	75	1.794	4,4%	2.325
ILLAPEL	822	202	1.024	5,6%	2.306	115	2.421	5,9%	3.445
CANELA	308	74	382	2,1%	546	38	584	1,4%	966
LOS VILOS	478	140	618	3,4%	1.283	72	1.355	3,3%	1.973
SALAMANCA	727	196	923	5,0%	1.923	68	1.991	4,8%	2.914
OVALLE	2.720	680	3.400	18,5%	6.034	356	6.390	15,5%	9.790
COMBARBALA	399	120	519	2,8%	1.246	53	1.299	3,2%	1.818
MONTE PATRIA	747	206	953	5,2%	1.674	115	1.789	4,3%	2.742
PUNITAQUI	253	101	354	1,9%	666	44	710	1,7%	1.064
RIO HURTADO	164	32	196	1,1%	294	13	307	0,7%	503
<b>Totales</b>	<b>14.289</b>	<b>4.099</b>	<b>18.388</b>	<b>100%</b>	<b>39.223</b>	<b>2.014</b>	<b>41.237</b>	<b>100%</b>	<b>59.625</b>
<b>% respecto del total de concesiones</b>	<b>24%</b>	<b>7%</b>	<b>31%</b>		<b>66%</b>	<b>3%</b>	<b>69%</b>		<b>100%</b>

Fuente: Elaboración propia sobre la base de información del IPS. Información al 29 de agosto de 2016.

Nota: La información estadística reportada del número de solicitudes concesionadas, en trámite, rechazadas y anuladas varían mes a mes porque se actualiza la información reportada.

## 12.6. Valparaíso



Fuente: Elaboración propia sobre la base de información del IPS.

## Valparaíso

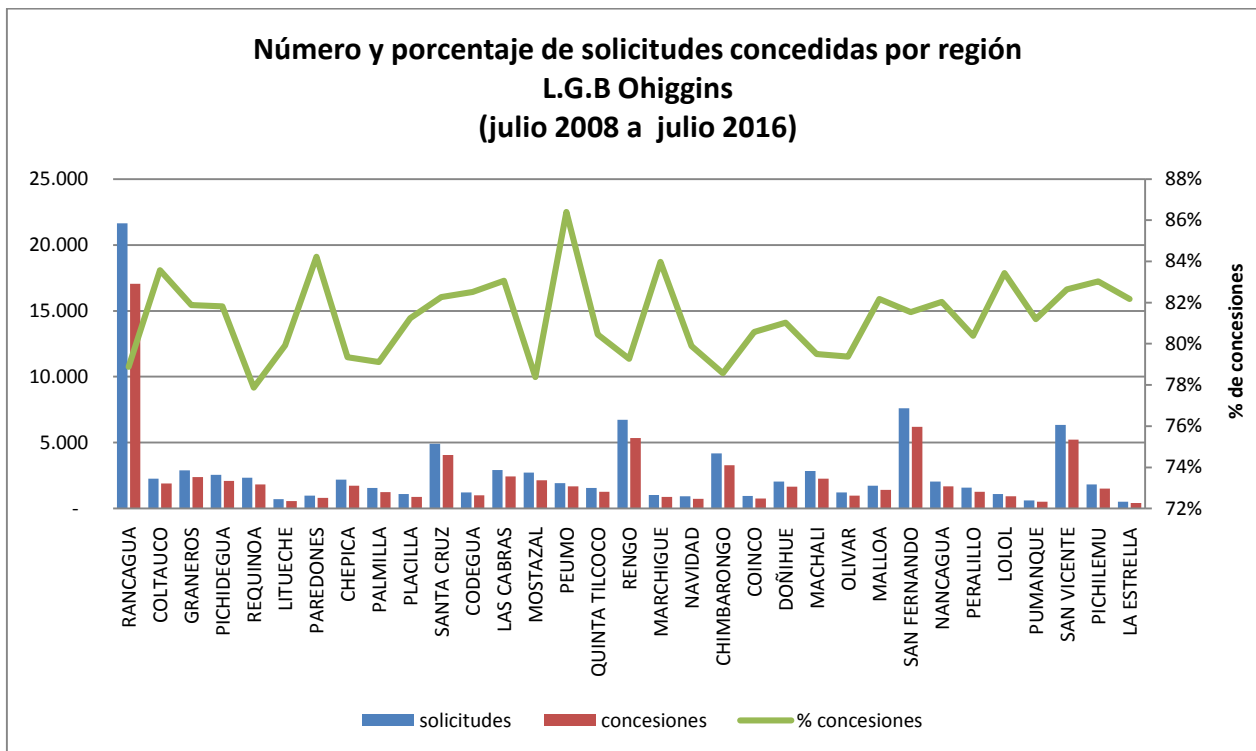
Concesiones del Pilar Solidario a nivel comunal									
COMUNA	TOTAL PBS Y APS								
	PBSV	PBSI	Total PBS	% PBS	APSV	APSI	Total APS	%APS	Total PBS+APS
VALPARAISO	6.632	2.697	9.329	19,0%	17.968	1.246	19.214	17,1%	28.543
CONCON	659	226	885	1,8%	1.519	86	1.605	1,4%	2.490
PUCHUNCAVI	476	94	570	1,2%	954	45	999	0,9%	1.569
VIÑA DEL MAR	6.228	1.775	8.003	16,3%	18.206	886	19.092	16,9%	27.095
ISLA DE PASCUA	84	32	116	0,2%	137	20	157	0,1%	273
LOS ANDES	1.095	283	1.378	2,8%	3.851	219	4.070	3,6%	5.448
RINCONADA	129	31	160	0,3%	555	25	580	0,5%	740
SAN ESTEBAN	277	73	350	0,7%	1.069	47	1.116	1,0%	1.466
PAPUDO	138	47	185	0,4%	298	29	327	0,3%	512
LA CALERA	1.391	423	1.814	3,7%	3.725	251	3.976	3,5%	5.790
HIJUELAS	478	164	642	1,3%	1.080	95	1.175	1,0%	1.817
LA CRUZ	276	68	344	0,7%	906	46	952	0,8%	1.296
SAN ANTONIO	1.945	777	2.722	5,5%	6.161	384	6.545	5,8%	9.267
CARTAGENA	700	175	875	1,8%	1.458	88	1.546	1,4%	2.421
EL QUISCO	462	80	542	1,1%	1.039	41	1.080	1,0%	1.622
SAN FELIPE	1.213	356	1.569	3,2%	5.031	263	5.294	4,7%	6.863
LLAY LLAY	511	123	634	1,3%	1.767	84	1.851	1,6%	2.485
PUTAENDO	346	160	506	1,0%	1.247	76	1.323	1,2%	1.829
JUAN FERNANDEZ	28	2	30	0,1%	35	1	36	0,0%	66
CASABLANCA	581	165	746	1,5%	1.631	55	1.686	1,5%	2.432
QUINTERO	665	219	884	1,8%	1.780	84	1.864	1,7%	2.748
QUILLOTA	1.888	566	2.454	5,0%	5.900	305	6.205	5,5%	8.659
LA LIGUA	1.063	339	1.402	2,9%	2.252	128	2.380	2,1%	3.782
CABILDO	450	206	656	1,3%	1.473	59	1.532	1,4%	2.188
NOGALES	545	169	714	1,5%	1.521	83	1.604	1,4%	2.318
ZAPALLAR	167	56	223	0,5%	397	18	415	0,4%	638
PETORCA	214	87	301	0,6%	744	28	772	0,7%	1.073

Concesiones del Pilar Solidario a nivel comunal									
COMUNA	TOTAL PBS Y APS								
	PBSV	PBSI	Total PBS	% PBS	APSV	APSI	Total APS	%APS	Total PBS+APS
ALGARROBO	368	72	440	0,9%	600	27	627	0,6%	1.067
EL TABO	381	84	465	0,9%	841	28	869	0,8%	1.334
SANTO DOMINGO	216	43	259	0,5%	514	23	537	0,5%	796
CALLE LARGA	187	55	242	0,5%	754	36	790	0,7%	1.032
CATEMU	317	94	411	0,8%	1.117	37	1.154	1,0%	1.565
PANQUEHUE	131	32	163	0,3%	466	30	496	0,4%	659
SANTA MARIA	227	74	301	0,6%	1.053	36	1.089	1,0%	1.390
QUILPUE	3.216	951	4.167	8,5%	8.769	442	9.211	8,2%	13.378
LIMACHE	1.060	312	1.372	2,8%	3.112	161	3.273	2,9%	4.645
OLMUE	403	140	543	1,1%	1.077	77	1.154	1,0%	1.697
VILLA ALEMANA	2.031	723	2.754	5,6%	5.723	342	6.065	5,4%	8.819
<b>Totales</b>	<b>37.178</b>	<b>11.973</b>	<b>49.151</b>	<b>100%</b>	<b>106.730</b>	<b>5.931</b>	<b>112.661</b>	<b>100%</b>	<b>161.812</b>
<b>% respecto del total de concesiones</b>	<b>23%</b>	<b>7%</b>	<b>30%</b>		<b>66%</b>	<b>4%</b>	<b>70%</b>		<b>100%</b>

Fuente: Elaboración propia sobre la base de información del IPS. Información al 29 de agosto de 2016.

Nota: La información estadística reportada del número de solicitudes concesionadas, en trámite, rechazadas y anuladas varían mes a mes porque se actualiza la información reportada.

## 12.7. L.G.B O'Higgins



Fuente: Elaboración propia sobre la base de información del IPS.

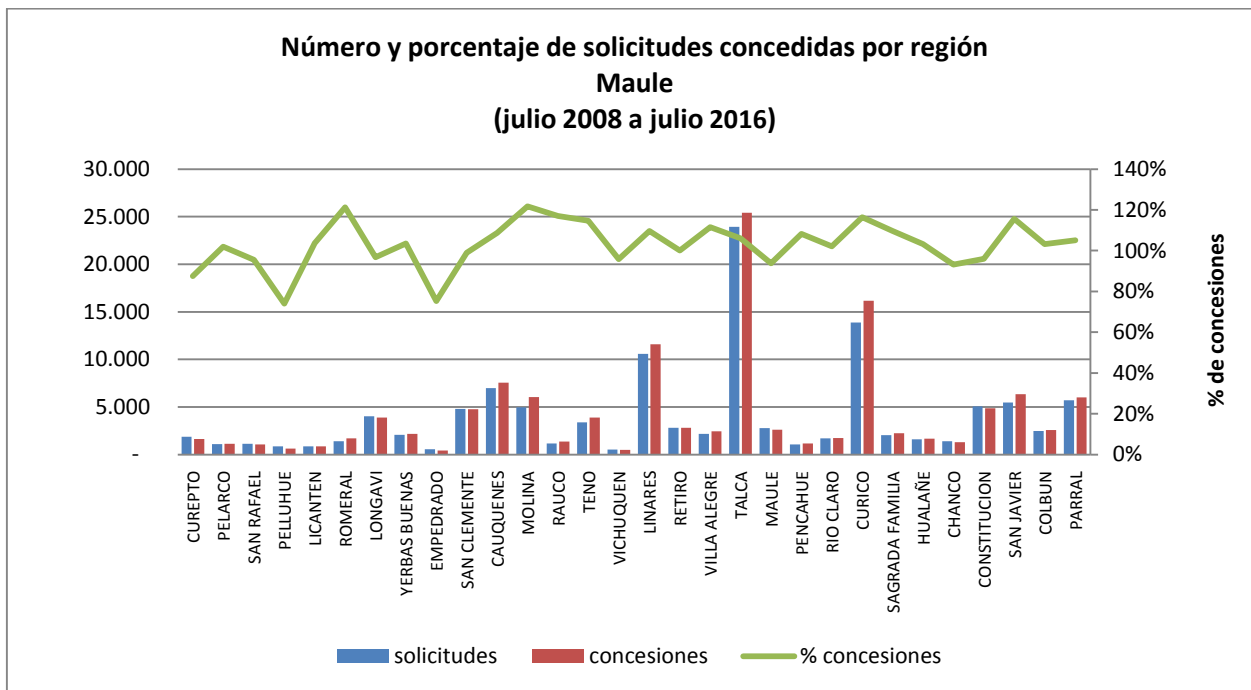
Concesiones del Pilar Solidario a nivel comunal									
COMUNA	TOTAL PBS Y APS								
	PBSV	PBSI	Total PBS	% PBS	APSV	APSI	Total APS	%APS	Total PBS+APS
RANCAGUA	4.016	1.432	5.448	23,3%	10.594	1.022	11.616	21,2%	17.064
COLTAUCO	420	114	534	2,3%	1.295	68	1.363	2,5%	1.897
GRANEROS	568	153	721	3,1%	1.549	106	1.655	3,0%	2.376
PICHIDEGUA	499	144	643	2,8%	1.356	90	1.446	2,6%	2.089
REQUINOA	356	135	491	2,1%	1.264	74	1.338	2,4%	1.829
LITUECHE	158	46	204	0,9%	352	13	365	0,7%	569
PAREDONES	209	70	279	1,2%	504	34	538	1,0%	817
CHEPICA	402	131	533	2,3%	1.132	76	1.208	2,2%	1.741
PALMILLA	258	79	337	1,4%	837	61	898	1,6%	1.235
PLACILLA	185	62	247	1,1%	602	43	645	1,2%	892
SANTA CRUZ	787	266	1.053	4,5%	2.815	181	2.996	5,5%	4.049
CODEGUA	189	81	270	1,2%	672	68	740	1,4%	1.010
LAS CABRAS	583	157	740	3,2%	1.621	67	1.688	3,1%	2.428
MOSTAZAL	464	179	643	2,8%	1.392	98	1.490	2,7%	2.133
PEUMO	349	108	457	2,0%	1.168	46	1.214	2,2%	1.671

Concesiones del Pilar Solidario a nivel comunal									
COMUNA	TOTAL PBS Y APS								
	PBSV	PBSI	Total PBS	% PBS	APSV	APSI	Total APS	%APS	Total PBS+APS
QUINTA TILCOCO	308	97	405	1,7%	796	58	854	1,6%	1.259
RENGO	1.142	426	1.568	6,7%	3.506	264	3.770	6,9%	5.338
MARCHIGUE	181	56	237	1,0%	620	13	633	1,2%	870
NAVIDAD	270	73	343	1,5%	373	27	400	0,7%	743
CHIMBARONGO	694	268	962	4,1%	2.188	132	2.320	4,2%	3.282
COINCO	198	65	263	1,1%	454	42	496	0,9%	759
DOÑIHUE	366	113	479	2,1%	1.121	61	1.182	2,2%	1.661
MACHALI	556	184	740	3,2%	1.425	97	1.522	2,8%	2.262
OLIVAR	209	64	273	1,2%	654	47	701	1,3%	974
MALLOA	352	113	465	2,0%	890	60	950	1,7%	1.415
SAN FERNANDO	1.297	408	1.705	7,3%	4.222	269	4.491	8,2%	6.196
NANCAGUA	294	107	401	1,7%	1.179	91	1.270	2,3%	1.671
PERALILLO	247	87	334	1,4%	911	30	941	1,7%	1.275
LOLOL	212	74	286	1,2%	609	22	631	1,2%	917
PUMANQUE	117	27	144	0,6%	350	11	361	0,7%	505
SAN VICENTE	1.245	329	1.574	6,7%	3.489	170	3.659	6,7%	5.233
PICHILEMU	330	106	436	1,9%	1.015	66	1.081	2,0%	1.517
LA ESTRELLA	95	30	125	0,5%	280	10	290	0,5%	415
<b>Totales</b>	<b>17.556</b>	<b>5.784</b>	<b>23.340</b>	<b>100,0%</b>	<b>51.235</b>	<b>3.517</b>	<b>54.752</b>	<b>100,0%</b>	<b>78.092</b>
<b>% respecto del total de concesiones</b>	<b>22%</b>	<b>7%</b>	<b>30%</b>		<b>66%</b>	<b>5%</b>	<b>70%</b>		<b>100%</b>

Fuente: Elaboración propia sobre la base de información del IPS. Información al 29 de agosto de 2016.

Nota: La información estadística reportada del número de solicitudes concesionadas, en trámite, rechazadas y anuladas varían mes a mes porque se actualiza la información reportada.

## 12.8. Maule



Fuente: Elaboración propia sobre la base de información del IPS.

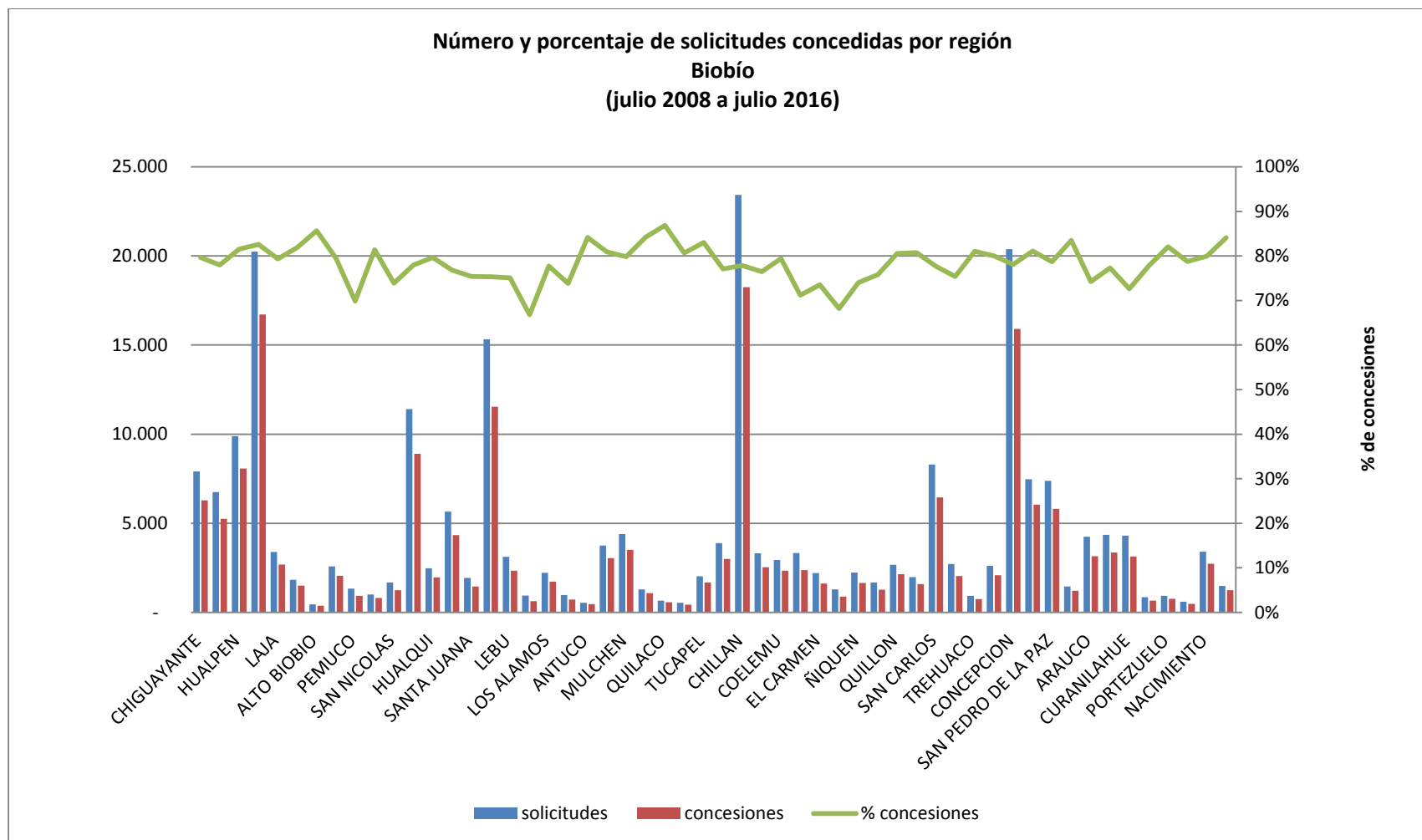
Concesiones del Pilar Solidario a nivel comunal									
COMUNA	TOTAL PBS Y APS								
	PBSV	PBSI	Total PBS	% PBS	APSV	APSI	Total APS	%APS	Total PBS+APS
CUREPTO	443	157	794	2,4%	794	53	847	1,3%	1.641
PELARCO	267	63	542	1,7%	542	34	576	0,9%	1.118
SAN RAFAEL	247	78	522	1,6%	522	38	560	0,9%	1.082
PELLUHUE	255	86	309	0,9%	309	23	332	0,5%	641
LICANTEN	194	66	422	1,3%	422	37	459	0,7%	881
ROMERAL	263	80	835	2,5%	835	42	877	1,3%	1.712
LONGAVI	931	304	1.878	5,7%	1.878	145	2.023	3,1%	3.901
YERBAS BUENAS	488	141	1.036	3,2%	1.036	88	1.124	1,7%	2.160
EMPEDRADO	131	73	201	0,6%	201	25	226	0,3%	427
SAN CLEMENTE	1.121	367	2.302	7,0%	2.302	160	2.462	3,8%	4.764
CAUQUENES	1.515	377	3.693	11,3%	3.693	186	3.879	5,9%	7.572
MOLINA	870	265	2.949	9,0%	2.949	138	3.087	4,7%	6.036
RAUCO	250	66	659	2,0%	659	38	697	1,1%	1.356
TENO	715	229	1.903	5,8%	1.903	92	1.995	3,1%	3.898
VICHUQUEN	161	33	245	0,7%	245	16	261	0,4%	506
LINARES	2.246	617	5.612	17,1%	5.612	382	5.994	9,2%	11.606

Concesiones del Pilar Solidario a nivel comunal									
COMUNA	TOTAL PBS Y APS								
	PBSV	PBSI	Total PBS	% PBS	APSV	APSI	Total APS	%APS	Total PBS+APS
RETIRO	601	206	1.370	4,2%	1.370	79	1.449	2,2%	2.819
VILLA ALEGRE	424	142	1.185	3,6%	1.185	59	1.244	1,9%	2.429
TALCA	4.881	1.652	12.260	37,4%	12.260	877	13.137	20,1%	25.397
MAULE	581	265	1.253	3,8%	1.253	109	1.362	2,1%	2.615
PENCAHUE	224	94	564	1,7%	564	34	598	0,9%	1.162
RIO CLARO	357	114	844	2,6%	844	43	887	1,4%	1.731
CURICO	2.784	752	7.831	23,9%	7.831	491	8.322	12,8%	16.153
SAGRADA FAMILIA	458	130	1.088	3,3%	1.088	61	1.149	1,8%	2.237
HUALAÑE	353	95	810	2,5%	810	48	858	1,3%	1.668
CHANCO	305	135	634	1,9%	634	41	675	1,0%	1.309
CONSTITUCION	995	484	2.360	7,2%	2.360	147	2.507	3,8%	4.867
SAN JAVIER	1.123	294	3.115	9,5%	3.115	116	3.231	5,0%	6.346
COLBUN	460	187	1.242	3,8%	1.242	89	1.331	2,0%	2.573
PARRAL	1.186	381	2.903	8,9%	2.903	203	3.106	4,8%	6.009
<b>Totales</b>	<b>24.829</b>	<b>7.933</b>	<b>32.762</b>	<b>100%</b>	<b>61.361</b>	<b>3.894</b>	<b>65.255</b>	<b>100%</b>	<b>98.017</b>
<b>% respecto del total de concesiones</b>	<b>25%</b>	<b>8%</b>	<b>33%</b>		<b>63%</b>	<b>4%</b>	<b>67%</b>		<b>100%</b>

Fuente: Elaboración propia sobre la base de información del IPS. Información al 29 de agosto de 2016.

Nota: La información estadística reportada del número de solicitudes concesionadas, en trámite, rechazadas y anuladas varían mes a mes porque se actualiza la información reportada.

## 12.9. Biobío



Fuente: Elaboración propia sobre la base de información del IPS.

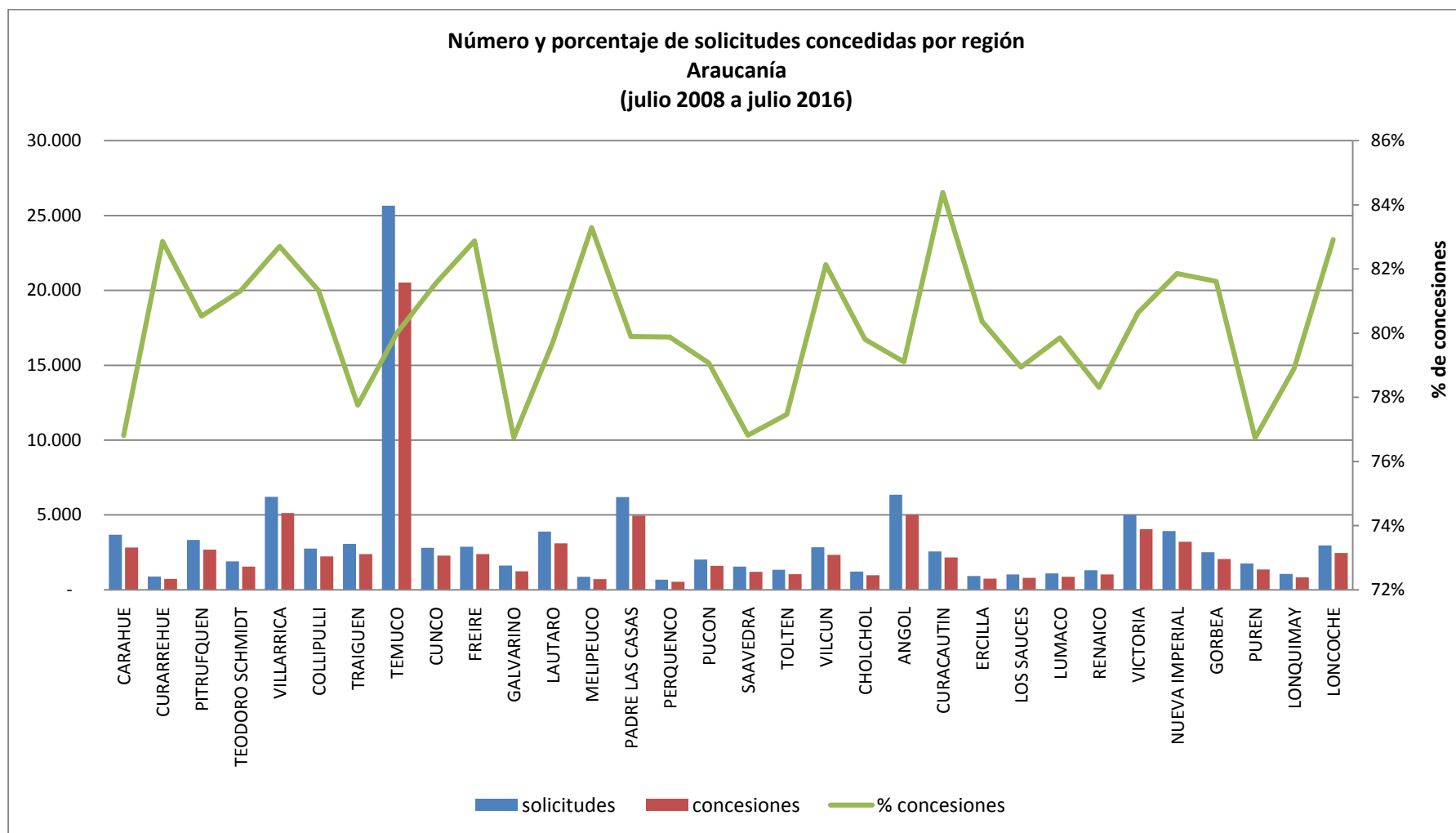
Concesiones del Pilar Solidario a nivel comunal									
COMUNA	TOTAL PBS Y APS								
	PBSV	PBSI	Total PBS	% PBS	APSV	APSI	Total APS	%APS	Total PBS+APS
CHIGUAYANTE	1.431	487	1.918	3,0%	4.167	208	4.375	3,6%	6.293
LOTA	1.090	348	1.438	2,3%	3.690	132	3.822	3,2%	5.260
HUALPEN	1.630	535	2.165	3,4%	5.712	190	5.902	4,9%	8.067
LOS ANGELES	4.231	1.790	6.021	9,4%	9.894	798	10.692	8,9%	16.713
LAJA	727	390	1.117	1,8%	1.427	149	1.576	1,3%	2.693
SANTA BARBARA	405	174	579	0,9%	845	71	916	0,8%	1.495
ALTO BIOBIO	104	75	179	0,3%	167	37	204	0,2%	383
CHILLAN VIEJO	480	265	745	1,2%	1.159	153	1.312	1,1%	2.057
PEMUCO	201	168	369	0,6%	503	66	569	0,5%	938
RANQUIL	206	107	313	0,5%	473	33	506	0,4%	819
SAN NICOLAS	300	190	490	0,8%	643	108	751	0,6%	1.241
CORONEL	2.179	778	2.957	4,6%	5.628	308	5.936	4,9%	8.893
HUALQUI	528	200	728	1,1%	1.160	82	1.242	1,0%	1.970
PENCO	910	325	1.235	1,9%	2.973	135	3.108	2,6%	4.343
SANTA JUANA	461	146	607	1,0%	799	53	852	0,7%	1.459
TALCAHUANO	2.800	1.030	3.830	6,0%	7.238	475	7.713	6,4%	11.543
LEBU	577	282	859	1,3%	1.414	72	1.486	1,2%	2.345
CONTULMO	187	70	257	0,4%	342	33	375	0,3%	632
LOS ALAMOS	375	174	549	0,9%	1.098	76	1.174	1,0%	1.723
TIRUA	319	130	449	0,7%	242	31	273	0,2%	722
ANTUCO	124	47	171	0,3%	274	17	291	0,2%	462
CABRERO	662	397	1.059	1,7%	1.864	118	1.982	1,6%	3.041
MULCHEN	763	447	1.210	1,9%	2.108	189	2.297	1,9%	3.507
NEGRETE	235	134	369	0,6%	642	74	716	0,6%	1.085
QUILACO	173	69	242	0,4%	312	22	334	0,3%	576
SAN ROSENDO	114	62	176	0,3%	243	20	263	0,2%	439
TUCAPEL	360	181	541	0,8%	1.065	76	1.141	0,9%	1.682
YUMBEL	712	432	1.144	1,8%	1.726	125	1.851	1,5%	2.995
CHILLAN	4.021	2.253	6.274	9,8%	10.761	1.209	11.970	10,0%	18.244
BULNES	561	315	876	1,4%	1.549	107	1.656	1,4%	2.532
COELEMU	524	318	842	1,3%	1.404	96	1.500	1,2%	2.342
COIHUECO	601	446	1.047	1,6%	1.157	166	1.323	1,1%	2.370
EL CARMEN	510	327	837	1,3%	666	121	787	0,7%	1.624

Concesiones del Pilar Solidario a nivel comunal									
COMUNA	TOTAL PBS Y APS								
	PBSV	PBSI	Total PBS	% PBS	APSV	APSI	Total APS	%APS	Total PBS+APS
NINHUE	240	197	437	0,7%	372	74	446	0,4%	883
ÑIQUEN	442	293	735	1,2%	825	93	918	0,8%	1.653
PINTO	360	205	565	0,9%	638	72	710	0,6%	1.275
QUILLON	628	261	889	1,4%	1.188	77	1.265	1,1%	2.154
QUIRIHUE	348	204	552	0,9%	976	71	1.047	0,9%	1.599
SAN CARLOS	1.365	816	2.181	3,4%	3.824	443	4.267	3,6%	6.448
SAN IGNACIO	574	392	966	1,5%	909	173	1.082	0,9%	2.048
TREHUACO	191	120	311	0,5%	404	42	446	0,4%	757
YUNGAY	471	226	697	1,1%	1.308	83	1.391	1,2%	2.088
CONCEPCION	3.764	1.113	4.877	7,7%	10.476	555	11.031	9,2%	15.908
TOME	1.271	394	1.665	2,6%	4.196	193	4.389	3,7%	6.054
SAN PEDRO DE LA PAZ	1.413	559	1.972	3,1%	3.586	249	3.835	3,2%	5.807
FLORIDA	341	129	470	0,7%	705	46	751	0,6%	1.221
ARAUCO	808	343	1.151	1,8%	1.895	108	2.003	1,7%	3.154
CAÑETE	970	299	1.269	2,0%	1.982	116	2.098	1,7%	3.367
CURANILAHUE	666	313	979	1,5%	2.092	64	2.156	1,8%	3.135
COBQUECURA	244	109	353	0,6%	276	39	315	0,3%	668
PORTEZUELO	192	115	307	0,5%	403	57	460	0,4%	767
SAN FABIAN	128	63	191	0,3%	266	21	287	0,2%	478
NACIMIENTO	709	354	1.063	1,7%	1.539	124	1.663	1,4%	2.726
QUILLECO	363	158	521	0,8%	672	53	725	0,6%	1.246
<b>Totales</b>	<b>43.989</b>	<b>19.755</b>	<b>63.744</b>	<b>100%</b>	<b>111.877</b>	<b>8.303</b>	<b>120.180</b>	<b>100%</b>	<b>183.924</b>
<b>% respecto del total de concesiones</b>	<b>24%</b>	<b>11%</b>	<b>35%</b>		<b>61%</b>	<b>5%</b>	<b>65%</b>		<b>100%</b>

Fuente: Elaboración propia sobre la base de información del IPS. Información al 29 de agosto de 2016.

Nota: La información estadística reportada del número de solicitudes concesionadas, en trámite, rechazadas y anuladas varían mes a mes porque se actualiza la información reportada.

## 12.10. Araucanía



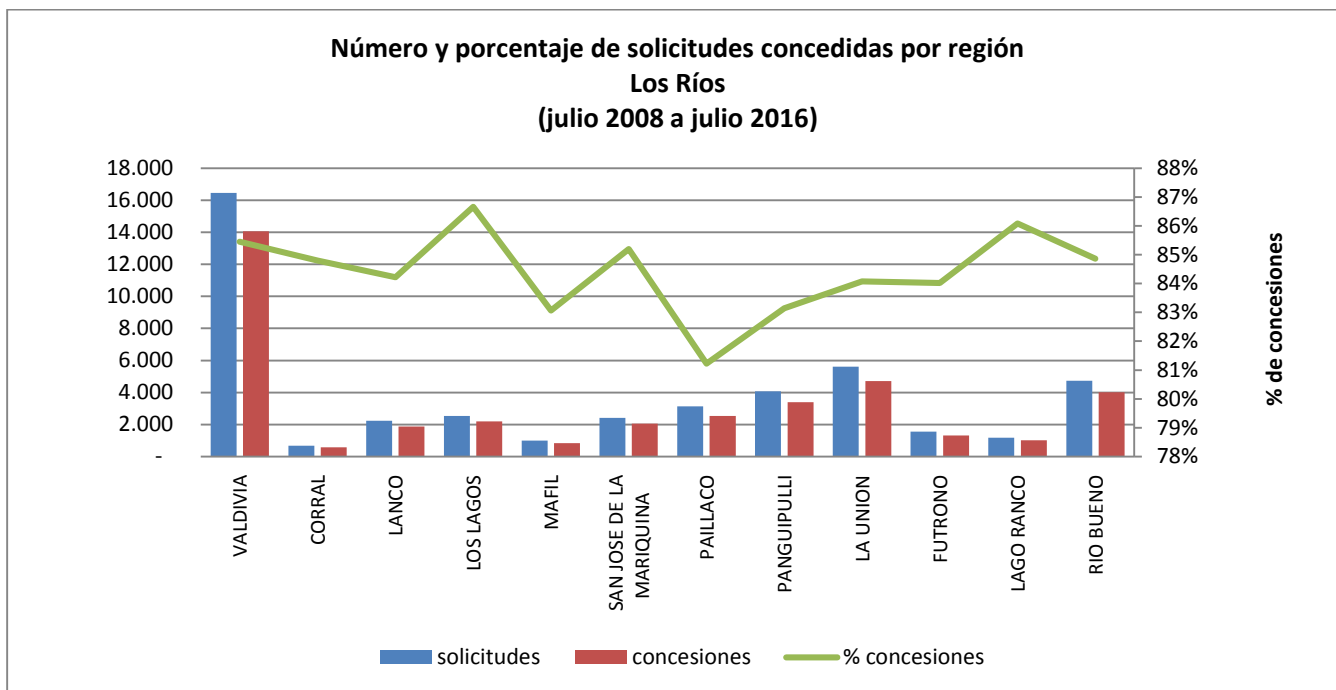
Fuente: Elaboración propia sobre la base de información del IPS.

Concesiones del Pilar Solidario a nivel comunal									
COMUNA	TOTAL PBS Y APS								
	PBSV	PBSI	Total PBS	% PBS	APSV	APSI	Total APS	%APS	Total PBS+APS
CARAHUE	1.149	390	1.539	4,5%	1.181	105	1.286	2,5%	2.825
CURARREHUE	400	84	484	1,4%	234	17	251	0,5%	735
PITRUFQUEN	873	236	1.109	3,2%	1.480	87	1.567	3,1%	2.676
TEODORO SCHMIDT	701	193	894	2,6%	599	48	647	1,3%	1.541
VILLARRICA	1.472	395	1.867	5,5%	3.082	183	3.265	6,4%	5.132
COLLIPULLI	558	217	775	2,3%	1.374	86	1.460	2,9%	2.235
TRAIGUEN	617	218	835	2,4%	1.468	81	1.549	3,0%	2.384
TEMUCO	5.513	1.712	7.225	21,2%	12.495	800	13.295	26,2%	20.520
CUNCO	837	220	1.057	3,1%	1.158	70	1.228	2,4%	2.285
FREIRE	795	225	1.020	3,0%	1.270	92	1.362	2,7%	2.382
GALVARINO	449	191	640	1,9%	545	56	601	1,2%	1.241
LAUTARO	917	283	1.200	3,5%	1.766	129	1.895	3,7%	3.095
MELIPEUCO	338	78	416	1,2%	274	28	302	0,6%	718
PADRE LAS CASAS	1.651	604	2.255	6,6%	2.432	265	2.697	5,3%	4.952
PERQUENCO	163	50	213	0,6%	307	20	327	0,6%	540
PUCON	556	120	676	2,0%	879	47	926	1,8%	1.602
SAAVEDRA	490	207	697	2,0%	425	74	499	1,0%	1.196
TOLTEN	406	150	556	1,6%	435	44	479	0,9%	1.035
VILCUN	675	240	915	2,7%	1.317	95	1.412	2,8%	2.327
CHOLCHOL	412	131	543	1,6%	373	56	429	0,8%	972
ANGOL	1.217	415	1.632	4,8%	3.169	224	3.393	6,7%	5.025
CURACAUTIN	590	146	736	2,2%	1.372	54	1.426	2,8%	2.162
ERCILLA	213	78	291	0,9%	434	16	450	0,9%	741
LOS SAUCES	252	71	323	0,9%	458	25	483	1,0%	806
LUMACO	330	132	462	1,4%	373	41	414	0,8%	876
RENAICO	254	99	353	1,0%	610	55	665	1,3%	1.018
VICTORIA	1.000	348	1.348	3,9%	2.570	121	2.691	5,3%	4.039
NUEVA IMPERIAL	1.132	362	1.494	4,4%	1.598	117	1.715	3,4%	3.209
GORBEA	524	167	691	2,0%	1.283	77	1.360	2,7%	2.051
PUREN	409	193	602	1,8%	694	53	747	1,5%	1.349
LONQUIMAY	327	125	452	1,3%	339	39	378	0,7%	830
LONCOCHE	667	192	859	2,5%	1.495	97	1.592	3,1%	2.451
<b>Totales</b>	<b>25.887</b>	<b>8.272</b>	<b>34.159</b>	<b>100%</b>	<b>47.489</b>	<b>3.302</b>	<b>50.791</b>	<b>100%</b>	<b>84.950</b>
<b>% respecto del total de concesiones</b>	<b>30%</b>	<b>10%</b>	<b>40%</b>		<b>56%</b>	<b>4%</b>	<b>60%</b>		<b>100%</b>

Fuente: Elaboración propia sobre la base de información del IPS. Información al 29 de agosto de 2016.

Nota: La información estadística reportada del número de solicitudes concesionadas, en trámite, rechazadas y anuladas varían mes a mes porque se actualiza la información reportada.

## 12.11. Los Ríos



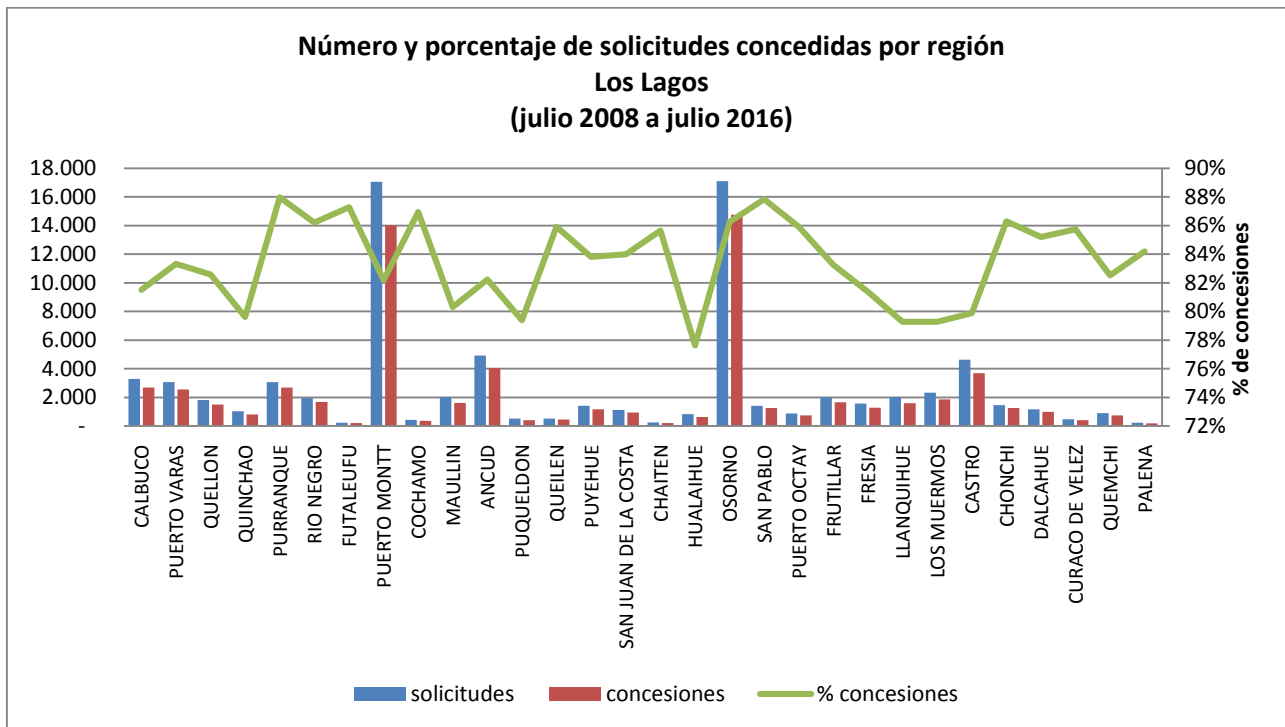
Fuente: Elaboración propia sobre la base de información del IPS.

Concesiones del Pilar Solidario a nivel comunal									
COMUNA	TOTAL PBS Y APS								
	PBSV	PBSI	Total PBS	% PBS	APSV	APSI	Total APS	%APS	Total PBS+APS
VALDIVIA	3.026	1.451	4.477	31,4%	8.841	742	9.583	39,4%	14.060
CORRAL	124	64	188	1,3%	361	31	392	1,6%	580
LANCO	496	231	727	5,1%	1.036	115	1.151	4,7%	1.878
LOS LAGOS	545	286	831	5,8%	1.250	114	1.364	5,6%	2.195
MAFIL	171	89	260	1,8%	516	53	569	2,3%	829
SAN JOSE DE LA MARIQUINA	560	278	838	5,9%	1.074	153	1.227	5,0%	2.065
PAILLACO	633	354	987	6,9%	1.424	133	1.557	6,4%	2.544
PANGUIPULLI	1.079	546	1.625	11,4%	1.545	224	1.769	7,3%	3.394
LA UNION	1.113	487	1.600	11,2%	2.833	288	3.121	12,8%	4.721
FUTRONO	414	203	617	4,3%	628	69	697	2,9%	1.314
LAGO RANCO	348	156	504	3,5%	438	72	510	2,1%	1.014
RIO BUENO	1.118	477	1.595	11,2%	2.161	252	2.413	9,9%	4.008
<b>Totales</b>	<b>9.627</b>	<b>4.622</b>	<b>14.249</b>	<b>100%</b>	<b>22.107</b>	<b>2.246</b>	<b>24.353</b>	<b>100%</b>	<b>38.602</b>
<b>% respecto del total de concesiones</b>	<b>25%</b>	<b>12%</b>	<b>37%</b>		<b>57%</b>	<b>6%</b>	<b>63%</b>		<b>100%</b>

Fuente: Elaboración propia sobre la base de información del IPS. Información al 29 de agosto de 2016.

Nota: La información estadística reportada del número de solicitudes concesionadas, en trámite, rechazadas y anuladas varían mes a mes porque se actualiza la información reportada.

## 12.12. Los Lagos



Fuente: Elaboración propia sobre la base de información del IPS.

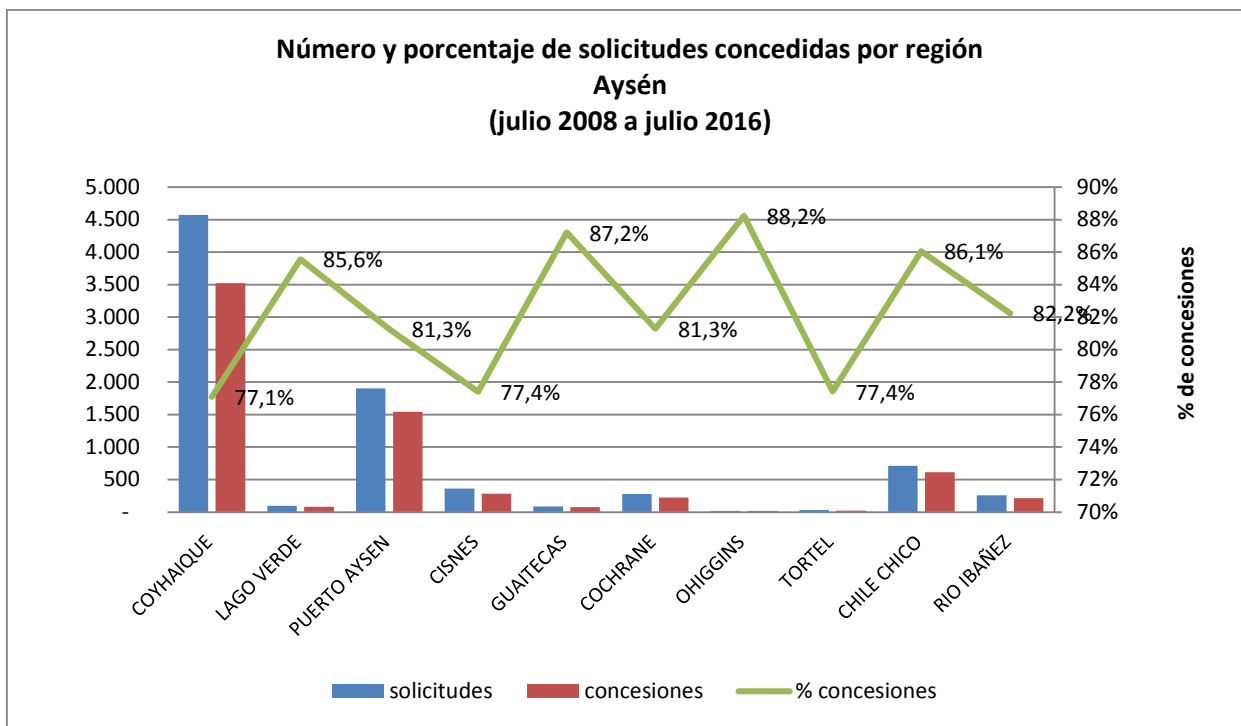
Concesiones del Pilar Solidario a nivel comunal									
COMUNA	TOTAL PBS Y APS								
	PBSV	PBSI	Total PBS	% PBS	APSV	APSI	Total APS	%APS	Total PBS+APS
CALBUCO	1.164	280	1.444	5,6%	1.131	113	1.244	3,0%	2.688
PUERTO VARAS	610	179	789	3,1%	1.691	81	1.772	4,3%	2.561
QUELLON	493	136	629	2,5%	783	88	871	2,1%	1.500
QUINCHAO	356	93	449	1,8%	343	28	371	0,9%	820
PURRANQUE	591	285	876	3,4%	1.686	131	1.817	4,4%	2.693
RIO NEGRO	419	255	674	2,6%	882	120	1.002	2,4%	1.676
FUTALEUFU	87	11	98	0,4%	105	3	108	0,3%	206
PUERTO MONTT	3.981	1.219	5.200	20,3%	8.115	714	8.829	21,6%	14.029
COCHAMO	181	38	219	0,9%	140	14	154	0,4%	373
MAULLIN	742	210	952	3,7%	609	55	664	1,6%	1.616
ANCUD	907	267	1.174	4,6%	2.721	158	2.879	7,0%	4.053
PUQUELDON	156	49	205	0,8%	188	23	211	0,5%	416
QUEILEN	154	52	206	0,8%	227	19	246	0,6%	452

Concesiones del Pilar Solidario a nivel comunal									
COMUNA	TOTAL PBS Y APS								
	PBSV	PBSI	Total PBS	% PBS	APSV	APSI	Total APS	%APS	Total PBS+APS
PUYEHUE	305	158	463	1,8%	640	78	718	1,8%	1.181
SAN JUAN DE LA COSTA	416	202	618	2,4%	272	60	332	0,8%	950
CHAITEN	101	21	122	0,5%	95	4	99	0,2%	221
HUALAIHUE	260	91	351	1,4%	260	31	291	0,7%	642
OSORNO	3.346	1.595	4.941	19,3%	8.877	932	9.809	24,0%	14.750
SAN PABLO	348	178	526	2,1%	644	81	725	1,8%	1.251
PUERTO OCTAY	198	116	314	1,2%	400	43	443	1,1%	757
FRUTILLAR	421	130	551	2,2%	1.049	57	1.106	2,7%	1.657
FRESIA	457	120	577	2,3%	654	46	700	1,7%	1.277
LLANQUIHUE	340	131	471	1,8%	1.072	60	1.132	2,8%	1.603
LOS MUERMOS	797	234	1.031	4,0%	761	65	826	2,0%	1.857
CASTRO	899	316	1.215	4,7%	2.323	159	2.482	6,1%	3.697
CHONCHI	348	110	458	1,8%	768	41	809	2,0%	1.267
DALCAHUE	349	81	430	1,7%	511	61	572	1,4%	1.002
CURACO DE VELEZ	122	21	143	0,6%	239	21	260	0,6%	403
QUEMCHI	333	71	404	1,6%	318	29	347	0,8%	751
PALENA	72	9	81	0,3%	107	4	111	0,3%	192
<b>Totales</b>	<b>18.953</b>	<b>6.658</b>	<b>25.611</b>	<b>100%</b>	<b>37.611</b>	<b>3.319</b>	<b>40.930</b>	<b>100%</b>	<b>66.541</b>
<b>% respecto del total de concesiones</b>	<b>28%</b>	<b>10%</b>	<b>38%</b>		<b>57%</b>	<b>5%</b>	<b>62%</b>		<b>100%</b>

Fuente: Elaboración propia sobre la base de información del IPS. Información al 29 de agosto de 2016.

Nota: La información estadística reportada del número de solicitudes concesionadas, en trámite, rechazadas y anuladas varían mes a mes porque se actualiza la información reportada.

## 12.13. Aysén



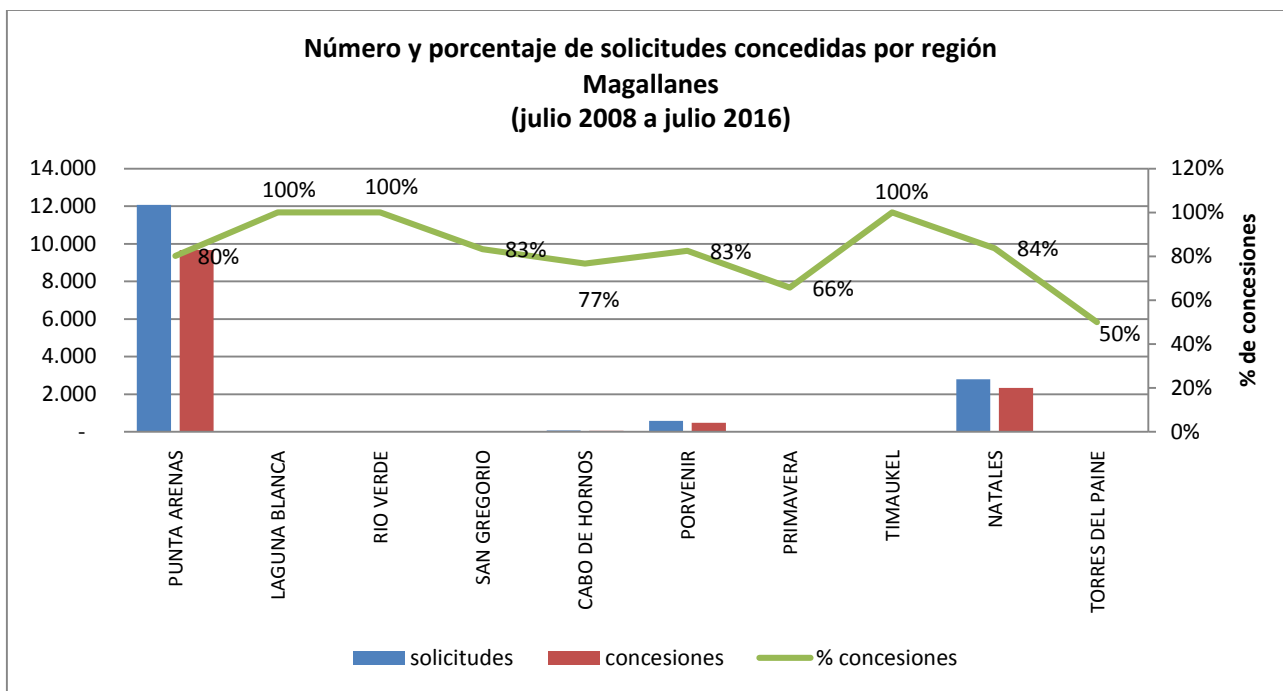
Fuente: Elaboración propia sobre la base de información del IPS.

Concesiones del Pilar Solidario a nivel comunal									
COMUNA	TOTAL PBS Y APS								TOTAL
	PBSV	PBSI	Total PBS	% PBS	APSV	APSI	Total APS	%APS	Total PBS+APS
COYHAIQUE	863	259	1.122	49,0%	2.206	196	2.402	55,8%	3.524
LAGO VERDE	32	3	35	1,5%	47	1	48	1,1%	83
PUERTO AYSÉN	369	108	477	20,8%	999	69	1.068	24,8%	1.545
CISNES	81	13	94	4,1%	174	13	187	4,3%	281
GUAITECAS	31	6	37	1,6%	35	3	38	0,9%	75
COCHRANE	105	15	120	5,2%	103	3	106	2,5%	226
OHIGGINS	4	-	4	0,2%	11	-	11	0,3%	15
TORTEL	9	1	10	0,4%	12	2	14	0,3%	24
CHILE CHICO	277	43	320	14,0%	274	17	291	6,8%	611
RÍO IBÁÑEZ	61	10	71	3,1%	129	13	142	3,3%	213
<b>Totales</b>	<b>1.832</b>	<b>458</b>	<b>2.290</b>	<b>100%</b>	<b>3.990</b>	<b>317</b>	<b>4.307</b>	<b>100%</b>	<b>6.597</b>
<b>% respecto del total de concesiones</b>	<b>28%</b>	<b>7%</b>	<b>35%</b>		<b>60%</b>	<b>5%</b>	<b>65%</b>		<b>100%</b>

Fuente: Elaboración propia sobre la base de información del IPS. Información al 29 de agosto de 2016.

Nota: La información estadística reportada del número de solicitudes concesionadas, en trámite, rechazadas y anuladas varían mes a mes porque se actualiza la información reportada.

## 12.14. Magallanes



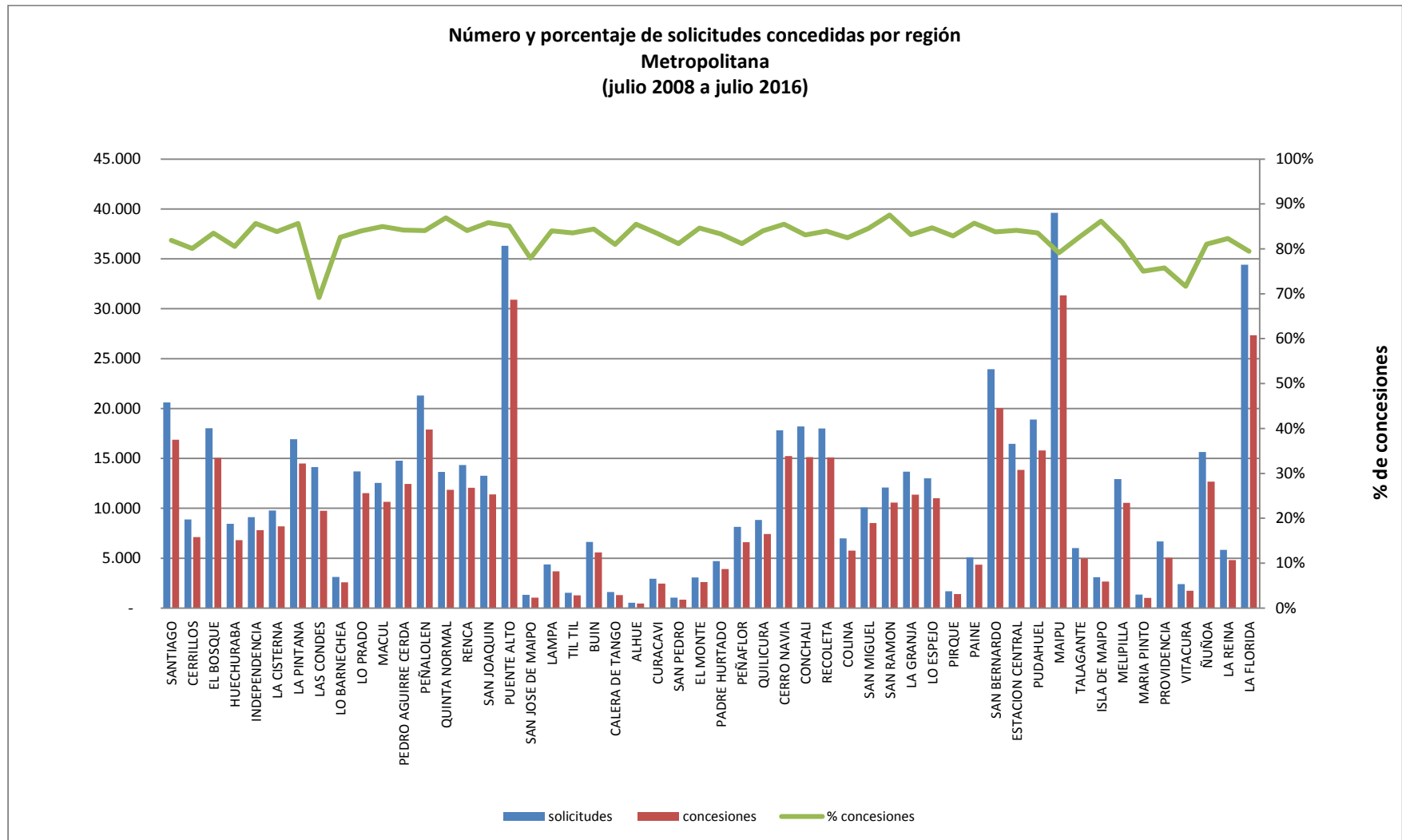
Fuente: Elaboración propia sobre la base de información del IPS.

Concesiones del Pilar Solidario a nivel comunal									
COMUNA	TOTAL PBS Y APS								
	PBSV	PBSI	Total PBS	% PBS	APSV	APSI	Total APS	%APS	Total PBS+APS
PUNTA ARENAS	2.258	621	2.879	72,6%	6.457	332	6.789	78,9%	9.668
LAGUNA BLANCA	2	-	2		3	-	3		5
RIO VERDE	1	-	1	0,0%	1	-	1	0,0%	2
SAN GREGORIO	3	-	3	0,1%	7	-	7	0,1%	10
CABO DE HORNNOS	8	3	11		33	2	35		46
LA ANTARTICA	-	-	-	0,0%	-	-	-	0,0%	-
PORVENIR	106	20	126	3,2%	329	23	352	4,1%	478
PRIMAVERA	2	2	4	0,1%	21	-	21	0,2%	25
TIMAUKEL	1	-	1	0,0%	-	-	-	0,0%	1
NATALES	758	178	936	23,6%	1.340	60	1.400	16,3%	2.336
TORRES DEL PAINE	1	-	1		-	-	-		1
<b>Totales</b>	<b>3.140</b>	<b>824</b>	<b>3.964</b>	<b>100%</b>	<b>8.191</b>	<b>417</b>	<b>8.608</b>	<b>100%</b>	<b>12.572</b>
<b>% respecto del total de concesiones</b>	<b>25%</b>	<b>7%</b>	<b>32%</b>		<b>65%</b>	<b>3%</b>	<b>68%</b>		<b>100%</b>

Fuente: Elaboración propia sobre la base de información del IPS. Información al 29 de agosto de 2016.

Nota: La información estadística reportada del número de solicitudes concesionadas, en trámite, rechazadas y anuladas varían mes a mes porque se actualiza la información reportada.

## 12.15. Metropolitana



Fuente: Elaboración propia sobre la base de información del IPS.

Concesiones del Pilar Solidario a nivel comunal									
COMUNA	TOTAL PBS Y APS								
	PBSV	PBSI	Total PBS	% PBS	APSV	APSI	Total APS	%APS	Total PBS+APS
SANTIAGO	3.993	811	4.804	3,1%	11.539	538	12.077	3,5%	16.881
CERRILLOS	1.628	683	2.311	1,5%	4.613	182	4.795	1,4%	7.106
EL BOSQUE	3.895	1.179	5.074	3,3%	9.475	512	9.987	2,9%	15.061
HUECHURABA	1.743	557	2.300	1,5%	4.290	218	4.508	1,3%	6.808
INDEPENDENCIA	1.796	365	2.161	1,4%	5.433	204	5.637	1,6%	7.798
LA CISTERNA	2.254	472	2.726	1,8%	5.260	214	5.474	1,6%	8.200
LA PINTANA	3.671	1.491	5.162	3,4%	8.647	681	9.328	2,7%	14.490
LAS CONDES	2.732	488	3.220	2,1%	6.351	190	6.541	1,9%	9.761
LO BARNECHEA	651	186	837	0,5%	1.685	60	1.745	0,5%	2.582
LO PRADO	2.707	668	3.375	2,2%	7.852	288	8.140	2,4%	11.515
MACUL	2.483	490	2.973	1,9%	7.417	260	7.677	2,2%	10.650
PEDRO AGUIRRE CERDA	2.882	803	3.685	2,4%	8.391	366	8.757	2,6%	12.442
PEÑALOEN	3.975	1.215	5.190	3,4%	12.191	526	12.717	3,7%	17.907
QUINTA NORMAL	2.797	646	3.443	2,3%	8.176	237	8.413	2,5%	11.856
RENCA	2.798	969	3.767	2,5%	7.869	415	8.284	2,4%	12.051
SAN JOAQUIN	2.540	641	3.181	2,1%	7.926	273	8.199	2,4%	11.380
PUENTE ALTO	7.254	2.451	9.705	6,4%	20.190	1.009	21.199	6,2%	30.904
SAN JOSE DE MAIPO	314	72	386	0,3%	630	23	653	0,2%	1.039
LAMPA	988	484	1.472	1,0%	2.062	142	2.204	0,6%	3.676
TIL TIL	319	99	418	0,3%	801	51	852	0,2%	1.270
BUIN	1.225	346	1.571	1,0%	3.802	211	4.013	1,2%	5.584
CALERA DE TANGO	322	80	402	0,3%	845	54	899	0,3%	1.301
ALHUE	107	35	142	0,1%	314	10	324	0,1%	466
CURACAVI	672	150	822	0,5%	1.562	71	1.633	0,5%	2.455
SAN PEDRO	282	62	344	0,2%	461	35	496	0,1%	840
EL MONTE	690	187	877	0,6%	1.650	75	1.725	0,5%	2.602
PADRE HURTADO	865	236	1.101	0,7%	2.698	113	2.811	0,8%	3.912
PEÑAFLORES	1.454	394	1.848	1,2%	4.546	206	4.752	1,4%	6.600

Concesiones del Pilar Solidario a nivel comunal									
COMUNA	TOTAL PBS Y APS								
	PBSV	PBSI	Total PBS	% PBS	APSV	APSI	Total APS	%APS	Total PBS+APS
QUILICURA	1.799	720	2.519	1,6%	4.547	347	4.894	1,4%	7.413
CERRO NAVIA	3.470	1.126	4.596	3,0%	10.135	510	10.645	3,1%	15.241
CONCHALI	3.698	807	4.505	2,9%	10.223	400	10.623	3,1%	15.128
RECOLETA	3.615	959	4.574	3,0%	10.108	427	10.535	3,1%	15.109
COLINA	1.426	608	2.034	1,3%	3.471	257	3.728	1,1%	5.762
SAN MIGUEL	2.314	411	2.725	1,8%	5.621	181	5.802	1,7%	8.527
SAN RAMON	2.745	700	3.445	2,3%	6.848	277	7.125	2,1%	10.570
LA GRANJA	2.682	838	3.520	2,3%	7.460	385	7.845	2,3%	11.365
LO ESPEJO	2.680	925	3.605	2,4%	7.030	368	7.398	2,2%	11.003
PIRQUE	364	109	473	0,3%	879	46	925	0,3%	1.398
PAINE	999	302	1.301	0,9%	2.915	139	3.054	0,9%	4.355
SAN BERNARDO	4.960	1.675	6.635	4,3%	12.591	819	13.410	3,9%	20.045
ESTACION CENTRAL	3.326	845	4.171	2,7%	9.282	394	9.676	2,8%	13.847
PUDAHUEL	3.447	1.323	4.770	3,1%	10.442	580	11.022	3,2%	15.792
MAIPU	7.247	2.128	9.375	6,1%	21.063	890	21.953	6,4%	31.328
TALAGANTE	1.080	314	1.394	0,9%	3.427	154	3.581	1,0%	4.975
ISLA DE MAIPO	519	157	676	0,4%	1.880	104	1.984	0,6%	2.660
MELIPILLA	2.579	657	3.236	2,1%	6.919	388	7.307	2,1%	10.543
MARIA PINTO	227	76	303	0,2%	672	41	713	0,2%	1.016
PROVIDENCIA	1.466	189	1.655	1,1%	3.307	89	3.396	1,0%	5.051
VITACURA	587	75	662	0,4%	1.021	41	1.062	0,3%	1.724
ÑUÑO A	3.028	468	3.496	2,3%	8.904	276	9.180	2,7%	12.676
LA REINA	1.218	176	1.394	0,9%	3.294	116	3.410	1,0%	4.804
LA FLORIDA	6.894	1.541	8.435	5,5%	18.236	675	18.911	5,5%	27.346
<b>Totales</b>	<b>119.407</b>	<b>33.389</b>	<b>152.796</b>	<b>100%</b>	<b>326.951</b>	<b>15.068</b>	<b>342.019</b>	<b>100%</b>	<b>494.815</b>
<b>% respecto del total de concesiones</b>	<b>24%</b>	<b>7%</b>	<b>31%</b>		<b>66%</b>	<b>3%</b>	<b>69%</b>		<b>100%</b>

Fuente: Elaboración propia sobre la base de información del IPS. Información al 29 de agosto de 2016.

Nota: La información estadística reportada del número de solicitudes concesionadas, en trámite, rechazadas y anuladas varían mes a mes porque se actualiza la información reportada.

## **Introducción al Bono por Hijo (BXH)**

Este bono se encuentra vigente a partir del 1 de julio de 2009. Es un beneficio que incrementa el monto de la pensión de la mujer a través de la entrega de un bono por cada hijo nacido vivo o adoptado.

El Bono por Hijo no se paga al momento del nacimiento del hijo, se paga a los 65 años con la pensión y tiene como fin único incrementar el monto de la pensión de la madre.

La bonificación consiste en un aporte estatal equivalente al 10% de 18 ingresos mínimos mensuales. Si el hijo nació antes del 1 de julio de 2009, se aplicará el ingreso mínimo vigente al 1 julio de 2009 (\$159 mil). Si el hijo nació después del 1 de julio de 2009, el ingreso mínimo corresponderá al monto que estaba vigente durante el mes en que nació el hijo. Es importante destacar, que al monto total de la o las bonificaciones, se le aplicará una tasa de rentabilidad por cada mes completo, contados desde el nacimiento del hijo y hasta que la mujer cumpla los 65 años de edad.

Tienen derecho las mujeres:

- Afiliadas al decreto ley N°3.500 y que no tengan afiliación a otro régimen.
- Las mujeres beneficiarias de Pensión Básica Solidaria o Aporte Previsional Solidario de Vejez.
- Las mujeres que sin estar afiliadas a un régimen previsional perciben una pensión de sobrevivencia.

### III. Bono por Hijo

#### 1. Solicitudes y concesiones de Bono por Hijo, por mes

Mes	Número de Solicitudes Concedidas	Número de Solicitudes Rechazadas	Total Solicitudes
ene-14	3.012	385	3.397
feb-14	3.146	307	3.453
mar-14	2.820	401	3.221
abr-14	3.671	837	4.508
may-14	3.405	637	4.042
jun-14	3.448	551	3.999
jul-14	3.132	431	3.563
ago-14	3.702	437	4.139
sep-14	4.118	391	4.509
oct-14	4.714	491	5.205
nov-14	4.499	402	4.901
dic-14	4.587	501	5.088
<b>Total 2014</b>	<b>44.254</b>	<b>5.771</b>	<b>50.025</b>
ene-15	3.692	452	4.144
feb-15	3.089	314	3.403
mar-15	3.959	437	4.396
abr-15	4.199	418	4.617
may-15	3.877	527	4.404
jun-15	4.140	642	4.782
jul-15	3.415	391	3.806
ago-15	6.058	393	6.451
sep-15	5.036	579	5.615
oct-15	4.175	552	4.727
nov-15	5.394	555	5.949
dic-15	4.616	704	5.320
<b>Total 2015</b>	<b>51.650</b>	<b>5.964</b>	<b>57.614</b>
ene-16	4.090	834	4.924
feb-16	3.843	401	4.244
mar-16	5.145	878	6.023
abr-16	4.415	636	5.051
may-16	4.663	700	5.363
jun-16	3.794	507	4.301
jul-16	4.438	635	5.073
<b>Total a jul-16</b>	<b>30.388</b>	<b>4.591</b>	<b>34.979</b>
<b>TOTAL</b>	<b>126.292</b>	<b>16.326</b>	<b>142.618</b>

Fuente: IPS

Nota: Esta estadística reporta el dato del último mes disponible, no se actualizan los meses anteriores.

## 2. Concesiones de Bono por Hijo a nivel nacional, por mes

Agosto de 2009 a julio de 2016

Mes	NÚMERO DE CONCESIONES DE BONO POR HIJO REALIZADAS CADA MES							
	Pago Mensual Con PBS		Pago Mensual Con APS		Pago Único		TOTAL	
	Nº Beneficiarias	Nº de Hijos	Nº Beneficiarias	Nº de Hijos	Nº Beneficiarias	Nº de Hijos	Nº Beneficiarias	Nº de Hijos (causantes)
<b>Ago-dic 2009</b>							<b>23.671</b>	<b>102.602</b>
<b>2010</b>							<b>90.591</b>	<b>283.345</b>
<b>2011</b>							<b>105.822</b>	<b>430.659</b>
<b>2012</b>							<b>54.727</b>	<b>214.792</b>
ene-13	1.344	5.074	84	433	1.525	5.846	2.953	11.353
feb-13	1.353	5.003	87	397	1.589	5.817	3.029	11.217
mar-13	1.556	5.790	83	353	1.708	5.791	3.347	11.934
abr-13	1.076	4.086	69	271	1.727	5.901	2.872	10.258
may-13	920	3.380	38	168	1.182	4.056	2.140	7.604
jun-13	911	3.309	125	648	1.778	6.154	2.814	10.111
jul-13	1.073	3.717	75	297	1.520	5.115	2.668	9.129
ago-13	1.037	3.504	284	1.590	2.172	6.454	3.493	11.548
sep-13	2.257	8.307	45	183	1.509	5.003	3.811	13.493
oct-13	2.716	10.131	147	685	1.865	6.227	4.728	17.043
nov-13	1.624	5.781	79	348	1.639	5.415	3.342	11.544
dic-13	1.527	5.675	77	312	1.584	4.895	3.188	10.882
<b>2013</b>	<b>17.394</b>	<b>63.757</b>	<b>1.193</b>	<b>5.685</b>	<b>19.798</b>	<b>66.674</b>	<b>38.385</b>	<b>136.116</b>
ene-14	1.680	6.027	52	220	1.280	4.011	3.012	10.258
feb-14	1.550	5.590	76	318	1.520	4.945	3.146	10.853
mar-14	1.367	4.922	99	470	1.354	4.290	2.820	9.682
abr-14	1.713	6.039	117	534	1.841	6.029	3.671	12.602
may-14	1.767	6.174	124	523	1.514	4.663	3.405	11.360
jun-14	1.613	5.821	120	517	1.715	5.301	3.448	11.639
jul-14	1.419	4.978	88	412	1.625	5.129	3.132	10.519
ago-14	1.494	5.380	98	469	2.110	6.696	3.702	12.545
sep-14	2.074	6.815	153	619	1.891	5.544	4.118	12.978

Mes	NÚMERO DE CONCESIONES DE BONO POR HIJO REALIZADAS CADA MES							
	Pago Mensual Con PBS		Pago Mensual Con APS		Pago Único		TOTAL	
	Nº Beneficiarias	Nº de Hijos	Nº Beneficiarias	Nº de Hijos	Nº Beneficiarias	Nº de Hijos	Nº Beneficiarias	Nº de Hijos (causantes)
oct-14	1.793	6.196	99	453	2.822	9.121	4.714	15.770
nov-14	1.417	5.025	119	521	2.963	9.093	4.499	14.639
dic-14	2.023	7.131	157	606	2.407	7.565	4.587	15.302
<b>2014</b>	<b>19.910</b>	<b>70.098</b>	<b>1.302</b>	<b>5.662</b>	<b>23.042</b>	<b>72.387</b>	<b>44.254</b>	<b>148.147</b>
ene-15	1.303	4.627	90	407	2.299	7.138	3.692	12.172
feb-15	1.126	4.105	68	319	1.895	5.828	3.089	10.252
mar-15	1.509	5.148	142	601	2.308	7.031	3.959	12.780
abr-15	1.305	4.297	154	670	2.740	8.147	4.199	13.114
may-15	1.328	4.634	162	698	2.387	7.056	3.877	12.388
jun-15	1.079	3.931	121	595	2.940	8.577	4.140	13.103
jul-15	1.562	5.243	193	896	1.660	4.806	3.415	10.945
ago-15	1.389	4.383	321	1.453	4.348	12.994	6.058	18.830
sep-15	2.017	7.335	176	801	2.843	8.849	5.036	16.985
oct-15	1.395	4.572	175	799	2.605	7.454	4.175	12.825
nov-15	1.495	5.282	166	712	3.733	10.856	5.394	16.850
dic-15	1.645	5.189	200	809	2.771	8.572	4.616	14.570
<b>2015</b>	<b>17.153</b>	<b>58.746</b>	<b>1.968</b>	<b>8.760</b>	<b>32.529</b>	<b>97.308</b>	<b>51.650</b>	<b>164.814</b>
ene-16	1.402	4.801	157	645	2.531	7.419	4.090	12.865
feb-16	964	3.139	156	644	2.723	8.130	3.843	11.913
mar-16	1.710	5.724	238	993	3.197	9.196	5.145	15.913
abr-16	1.579	5.412	196	787	2.640	7.635	4.415	13.834
may-16	1.550	5.486	180	760	2.933	8.633	4.663	14.879
jun-16	1.015	3.452	121	555	2.658	7.478	3.794	11.485
jul-16	1.746	6.028	157	657	2.535	7.430	4.438	14.115
<b>A jul-16</b>	<b>9.966</b>	<b>34.042</b>	<b>1.205</b>	<b>5.041</b>	<b>19.217</b>	<b>55.921</b>	<b>30.388</b>	<b>95.004</b>
<b>TOTAL</b>							<b>439.488</b>	<b>1.575.479</b>

Fuente: IPS

Nota: La información corresponde al total de concesiones (beneficiarias) del Bono por Hijo de cada mes.

El **pago único** corresponde a las pensionadas de las AFP y Compañías de Seguros.

### 3. Concesiones de Bono por Hijo a nivel Regional

Julio de 2016

Región			IPS		AFP - CÍAS DE SEGUROS		Total
Glosa	Cód.		PBS	APS	APS	Cuota Única	
Arica y Parinacota	XV	Nº Beneficiarios	21	1		30	52
		Nº de Causantes (hijos)	82	5		87	174
Tarapacá	I	Nº Beneficiarios	16		2	37	55
		Nº de Causantes (hijos)	56		5	106	167
Antofagasta	II	Nº Beneficiarios	31	2	3	85	121
		Nº de Causantes (hijos)	97	3	14	253	367
Atacama	III	Nº Beneficiarios	32	3	4	68	107
		Nº de Causantes (hijos)	130	7	14	181	332
Coquimbo	IV	Nº Beneficiarios	90	7	1	130	228
		Nº de Causantes (hijos)	298	34	3	377	712
Valparaíso	V	Nº Beneficiarios	171	4	10	346	531
		Nº de Causantes (hijos)	519	17	31	955	1.522
B.O'Higgins	VI	Nº Beneficiarios	79	9	3	148	239
		Nº de Causantes (hijos)	285	43	13	506	847
Maule	VII	Nº Beneficiarios	118	5	4	157	284
		Nº de Causantes (hijos)	446	24	9	538	1.017
Bío Bío	VIII	Nº Beneficiarios	293	17	11	283	604
		Nº de Causantes (hijos)	1.023	83	51	856	2.013
Araucanía	IX	Nº Beneficiarios	134	6	7	124	271
		Nº de Causantes (hijos)	489	43	34	353	919
Los Ríos	XIV	Nº Beneficiarios	53	1	4	43	101
		Nº de Causantes (hijos)	202	7	14	148	371
Los Lagos	X	Nº Beneficiarios	123	5	2	95	225
		Nº de Causantes (hijos)	428	14	5	268	715
Aysén	XI	Nº Beneficiarios	8			13	21
		Nº de Causantes (hijos)	30			40	70
Magallanes	XII	Nº Beneficiarios	12		1	35	48
		Nº de Causantes (hijos)	36		2	96	134
Metropolitana	XIII	Nº Beneficiarios	565	22	23	941	1.551
		Nº de Causantes (hijos)	1.907	73	109	2.666	4.755
TOTAL		Nº Beneficiarios	1.746	82	75	2.535	4.438
		Nº de Causantes (hijos)	6.028	353	304	7.430	14.115

Fuente: IPS

### **Introducción al Subsidio Previsional a los Trabajadores Jóvenes (STJ)**

El Subsidio Previsional los Trabajadores Jóvenes (STJ) es un subsidio estatal mensual que incentiva la contratación de jóvenes trabajadores entre los 18 y 35 años, el cual es pagado tanto a empleadores (subsidio a la contratación) y trabajadores (subsidio a la cotización).

Los empleadores y trabajadores tienen derecho a recibir un subsidio equivalente al 50% de la cotización previsional, calculado sobre un ingreso mínimo, respecto de cada trabajador cuya remuneración sea igual o inferior a 1.5 veces el ingreso mínimo mensual. Éste aporte se percibirá durante las primeras veinticuatro cotizaciones, continuas o discontinuas que registre el respectivo trabajador en el Sistema de Pensiones.

En el caso del subsidio a la contratación, solo tendrán derecho los empleadores que se encuentren al día con sus cotizaciones previsionales.

**\*\*En importante destacar que el STJ es diferente al Subsidio al Empleo Joven (SEJ) el cual es entregado por el SENCE.**

#### IV. Subsidio Previsional a Trabajadores Jóvenes (STJ)

##### 1. Total solicitudes a la contratación (Empleador)

MES	TOTAL SOLICITUDES CADA MES (Subsidio a la Contratación)			
	Total Solicitudes	Total Trabajadores		Total
		Mujeres	Hombres	
<b>Oct. a Dic. 2008</b>	<b>333</b>			
<b>Total 2009</b>	<b>2.105</b>			
<b>Total 2010</b>	<b>1.759</b>			
<b>Total 2011</b>	<b>1.026</b>			
<b>Total 2012</b>	<b>807</b>			<b>75.178</b>
ene-13	58			10.513
feb-13	55			8.811
mar-13	64			11.072
abr-13	66			9.568
may-13	60			9.423
jun-13	54			10.541
jul-13	58			10.315
ago-13	58			9.741
sep-13	50			9.232
oct-13	48			9.928
nov-13	28			6.195
dic-13	55			8.859
<b>Total 2013</b>	<b>654</b>			<b>114.198</b>
ene-14	57			10.003
feb-14	36			8.116
mar-14	43			3.794
abr-14	44			5.833
may-14	47			3.916
jun-14	48			3.251
jul-14	47			3.190
ago-14	44			3.136
sep-14	41			2.928
oct-14	34			2.732
nov-14	25			3.936
dic-14	47			3.018
<b>Total 2014</b>	<b>513</b>			<b>53.853</b>
ene-15	40			2.343
feb-15	37			2.758
mar-15	39			2.319
abr-15	33			1.250

MES	TOTAL SOLICITUDES CADA MES (Subsidio a la Contratación)			
	Total Solicitudes	Total Trabajadores		Total
		Mujeres	Hombres	
may-15	31			1.952
jun-15	38			1.536
jul-15	33			2.640
ago-15	37			1.723
sep-15	40			2.602
oct-15	39			2.691
nov-15	37			2.518
dic-15	33			2.358
<b>Total a 2015</b>	<b>437</b>			<b>26.690</b>
ene-16	33			3.308
feb-16	33			2.327
mar-16	40			2.621
abr-16	39			2.495
may-16	40	1.000	1.038	2.038
jun-16	37			1.960
jul-16	46	1.739	1.498	3.237
<b>Total a jul-16</b>	<b>268</b>			<b>17.986</b>
<b>TOTAL</b>	<b>7.902</b>			<b>287.905</b>

Fuente: IPS

Nota: El Subsidio a la Contratación comenzó a pagarse en marzo de 2009.

Esta estadística reporta el dato del último mes disponible, no se actualizan los meses anteriores.

## 2. Estado de las solicitudes a la contratación (Empleador)

MES	ESTADO DE LAS SOLICITUDES (Subsidio a la Contratación)			
	CONCEDIDAS	RECHAZADAS	EN TRÁMITE	TOTAL
<b>Ene. a Dic. 2012</b>	<b>114</b>	<b>539</b>	<b>154</b>	<b>807</b>
ene-13	8	38	12	58
feb-13	5	35	15	55
mar-13	10	42	12	64
abr-13	10	41	15	66
may-13	6	43	11	60
jun-13	6	34	14	54
jul-13	4	42	12	58
ago-13	7	39	12	58
sep-13	5	33	12	50
oct-13	3	28	17	48
nov-13	3	18	7	28
dic-13	7	37	11	55
<b>Ene. a Dic. 2013</b>	<b>74</b>	<b>430</b>	<b>150</b>	<b>654</b>
ene-14	7	32	18	57
feb-14	3	24	9	36
mar-14	7	21	15	43
abr-14	9	25	10	44
may-14	7	29	11	47
jun-14	-	31	17	48
jul-14	3	29	15	47
ago-14	5	30	9	44
sep-14	2	39		41
oct-14	5	29		34
nov-14	1	20	4	25
dic-14	4	38	5	47
<b>Ene. a Dic. 2014</b>	<b>53</b>	<b>347</b>	<b>113</b>	<b>513</b>
ene-15	2	26	12	40
feb-15	1	21	15	37
mar-15	7	24	8	39
abr-15	7	21	5	33
may-15		18	13	31
jun-15	5	22	11	38
jul-15	1	22	10	33
ago-15	4	27	6	37
sep-15	1	32	7	40
oct-15	9	21	9	39

MES	ESTADO DE LAS SOLICITUDES (Subsidio a la Contratación)			
	CONCEDIDAS	RECHAZADAS	EN TRÁMITE	TOTAL
nov-15	7	26	4	37
dic-15	6	21	6	33
<b>Total a Dic-15</b>	<b>50</b>	<b>281</b>	<b>106</b>	<b>437</b>
ene-16	4	19	10	33
feb-16	17	16	0	33
mar-16	14	13	13	40
abr-16	8	19	12	39
may-16	7	21	12	40
jun-16	7	19	11	37
jul-16	18	16	12	46

Fuente: IPS

Nota: Esta estadística reporta el dato del último mes disponible, no se actualizan los meses anteriores.

### 3. Total solicitudes a la cotización (Trabajador)

MES	TOTAL SOLICITUDES CADA MES (Subsidio a la Cotización)		
	Mujeres	Hombres	TOTAL
<b>Jul. a Dic. 2011</b>			<b>122.650</b>
<b>Ene. a Dic. 2012</b>			<b>32.605</b>
ene-13			2.532
feb-13			2.439
mar-13			2.431
abr-13			1.851
may-13			2.369
jun-13			2.281
jul-13			2.297
ago-13			1.478
sep-13			1.310
oct-13			1.141
nov-13			925
dic-13			2.271
<b>Ene. a Dic. 2013</b>			<b>23.325</b>
ene-14			2.624
feb-14			1.598
mar-14			1.914
abr-14			1.065
may-14			1.919
jun-14			1.580
jul-14			1.542
ago-14			1.606
sep-14			2.676
oct-14			2.626
nov-14			2.422
dic-14			1.349
<b>Total a Dic-14</b>			<b>22.921</b>
ene-15			2.382
feb-15			3.962
mar-15			2.652
abr-15			3.302
may-15			1.564
jun-15			2.459
jul-15			1.307
ago-15			2.005
sep-15			1.605

MES	TOTAL SOLICITUDES CADA MES (Subsidio a la Cotización)		
	Mujeres	Hombres	TOTAL
oct-15			5.170
nov-15			2.737
dic-15			1.802
<b>Total a dic-15</b>			<b>30.947</b>
ene-16			3.979
feb-16			4.366
mar-16			2.056
abr-16			2.454
may-16	1.021	834	1.855
jun-16	983	924	1.907
jul-16	1.011	872	1.883
<b>A jul-16</b>			<b>18.500</b>
<b>TOTAL</b>			<b>250.948</b>

Fuente: IPS

Nota: A partir del 1 de julio de 2011 comenzó a pagarse el Subsidio a la Cotización.

Esta estadística reporta el dato del último mes disponible, no se actualizan los meses anteriores.

#### 4. Estado de las solicitudes a la cotización (Empleador)

MES	ESTADO DE LAS SOLICITUDES (Subsidio a la Cotización)									
	CONCEDIDAS			RECHAZADAS			EN TRÁMITE			TOTAL
	Mujeres	Hombres	Total	Mujeres	Hombres	Total	Mujeres	Hombres	Total	
<b>Jul. a Dic. 2011</b>			<b>119.211</b>			<b>1.457</b>			<b>1.982</b>	<b>122.650</b>
<b>Ene. a Dic. 2012</b>			<b>24.495</b>			<b>248</b>			<b>7.862</b>	<b>32.605</b>
ene-13			1.593			15			924	2.532
feb-13			1.468			22			949	2.439
mar-13			1.784			16			631	2.431
abr-13			1.305			44			502	1.851
may-13			1.777			10			582	2.369
jun-13			1.540			16			725	2.281
jul-13			1.026			10			1.261	2.297
ago-13			610			14			854	1.478
sep-13			816			1			493	1.310
oct-13			485			2			654	1.141
nov-13			480			2			443	925
dic-13			1.157			6			1.108	2.271
<b>Ene. a Dic. 2013</b>			<b>14.041</b>			<b>158</b>			<b>9.126</b>	<b>23.325</b>
ene-14			1.358			5			1.261	2.624
feb-14			746			4			848	1.598
mar-14			1.052			10			852	1.914
abr-14			549			4			512	1.065
may-14			773			9			1.137	1.919
jun-14			660			15			905	1.580
jul-14			881			15			646	1.542
ago-14			825			28			753	1.606
sep-14			1.489			41			1.146	2.676
oct-14			1.667			132			827	2.626
nov-14			1.332			22			1.068	2.422
dic-14			500			14			835	1.349
<b>Total a Dic.14</b>			<b>11.832</b>			<b>299</b>			<b>10.790</b>	<b>22.921</b>
ene-15			38			896			1.448	2.382
feb-15			1.411			90			2.461	3.962
mar-15			1.147			78			1.427	2.652
abr-15			1.650			172			1.480	3.302
may-15			1.272			123			169	1.564
jun-15			1.877			135			447	2.459
jul-15			1.030			110			167	1.307
ago-15			1.674			113			218	2.005
sep-15			1.313			136			156	1.605
oct-15			5.045			104			21	5.170

MES	ESTADO DE LAS SOLICITUDES (Subsidio a la Cotización)									
	CONCEDIDAS			RECHAZADAS			EN TRÁMITE			TOTAL
	Mujeres	Hombres	Total	Mujeres	Hombres	Total	Mujeres	Hombres	Total	
nov-15			1.924			764			49	2.737
dic-15			1.346			239			217	1.802
<b>Total a Dic.15</b>			<b>19.727</b>			<b>2.960</b>			<b>8.260</b>	<b>30.947</b>
ene-16			3.773			149			57	3.979
feb-16			4.253			113			-	4.366
mar-16			2.016			25			15	2.056
abr-16			2.405			33			16	2.454
may-16	996	817	1.813	17	17	34	8	-	8	1.855
jun-16	957	898	1.855	15	21	36	11	5	16	1.907
jul-16	977	835	1.812	24	24	48	10	13	23	1.883

Fuente: IPS

## 5. Número de subsidios pagados a la contratación y cotización, por mes

Mes	Subsidio a la Contratación		Número de subsidios pagados	Subsidio a la Cotización		
	Número de subsidios pagados	Número de empleadores que recibieron pago en el mes		Número de trabajadores que recibieron pago en el mes	Hombre	Mujer
mar-09	10.625	174	-			
abr-09	6.095	194	-			
may-09	7.497	290	-			
jun-09	8.878	241	-			
jul-09	13.580	349	-			
ago-09	9.451	290	-			
sep-09	16.175	423	-			
oct-09	21.738	442	-			
nov-09	20.687	464	-			
dic-09	19.925	464	-			
ene-10	14.517	460	-			
feb-10	21.073	461	-			
mar-10	1.853	230	-			
abr-10	34.023	448	-			
may-10	12.204	424	-			
jun-10	1.575	167	-			
jul-10	1.875	166	-			
ago-10	7.627	189	-			
sep-10	1.802	151	-			
oct-10	3.251	152	-			
nov-10	986	122	-			
dic-10	1.370	102	-			
ene-11	547	96	-			
feb-11	986	105	-			
mar-11	531	76	-			
abr-11	1.064	129	-			
may-11	1.100	91	-			
jun-11	1.238	106	-			
jul-11	173	25	-			
ago-11	810	59	-			
sep-11	476	65	1.634			1.620
oct-11	1.568	75	5.036			4.518
nov-11	906	39	12.015			10.939
dic-11	1.270	71	22.261			21.512
ene-12	1.221	65	24.129			20.099
feb-12	902	58	22.063			19.781
mar-12	2.605	58	36.966			28.773
abr-12	982	44	16.479			16.232
may-12	3.220	72	28.814			23.849
jun-12	1.267	49	25.375			22.057
jul-12	1.000	53	23.209			21.672
ago-12	1.130	58	21.429			20.285
sep-12	1.082	56	26.360			23.448
oct-12	1.205	63	24.056			22.693
nov-12	637	47	19.225			18.399
dic-12	840	32	11.256			10.911
ene-13	931	56	40.005			27.853
feb-13	1.270	64	24.170			22.694
mar-13	826	41	23.845			22.309
abr-13	1.037	51	26.008			23.693
may-13	436	34	21.038			19.845
jun-13	848	44	22.037			20.065
jul-13	747	36	22.506			20.780

Mes	Subsidio a la Contratación		Subsidio a la Cotización			
	Número de subsidios pagados	Número de empleadores que recibieron pago en el mes	Número de subsidios pagados	Número de trabajadores que recibieron pago en el mes		
				Hombre	Mujer	Total Trabajadores
ago-13	719	35	23.869			21.924
sep-13	908	30	22.797			21.715
oct-13	907	34	23.258			22.266
nov-13	684	32	21.758			20.561
dic-13	731	40	21.567			20.466
ene-14	642	27	16.702			15.794
feb-14	687	25	23.938			20.912
mar-14	1.022	47	28.622			24.920
abr-14	645	29	22.470			20.858
may-14	697	31	14.929			13.783
jun-14	708	29	28.107			22.029
jul-14	848	30	20.305			18.703
ago-14	418	21	20.026			17.896
sep-14	449	20	17.518			15.614
oct-14	386	21	25.867			21.002
nov-14	614	17	16.769			15.842
dic-14	534	22	23.318			20.226
ene-15	478	21	23.056			21.061
feb-15	361	24	18.524			17.192
mar-15	712	28	26.002			22.027
abr-15	255	22	23.093			21.546
may-15	891	21	22.362			20.850
jun-15	117	14	12.627			11.681
jul-15	181	18	19.638			18.282
ago-15	128	14	21.146			19.598
sep-15	161	18	27.499			21.738
oct-15	195	21	25.195			20.911
nov-15	225	20	22.695			19.610
dic-15	212	27	22.984			20.973
ene-16	352	37	22.006			20.462
feb-16	370	34	21.509			20.333
mar-16	389	23	21.336			19.910
abr-16	285	18	5.659			5.480
may-16	288	16	6.651	2.372	3.426	5.798
jun-16	21*	15	5.426	2.742	2.014	4.756
jul-16	9*	9	3.253	1.620	1.416	3.036

Fuente: Información de la SP.

Notas: A partir del 1 de julio de 2011 comenzó a solicitarse el subsidio a la Cotización.

El número de subsidios pagados podría ser mayor que el número de trabajadores que originan el beneficio por cuanto algunos de ellos podrían tener más de un empleo con subsidio. Además incluye pagos retroactivos.

**\*Datos preliminares:** Con fecha febrero 2016 Fonasa puso término al convenio de recaudación que mantenía con IPS.

A contar de esa fecha, es el propio Fondo de Salud, quien efectúa a través de Previred la recaudación de las cotizaciones de salud. Por este motivo, IPS no cuenta con la información del pago de salud efectuado a través de Previred, sólo dispone de la información de la recaudación manual y de otros portales de recaudación, la que sin embargo es minoritaria.

En estos momentos se encuentra en tramitación un convenio de transferencia de datos con Fonasa que permita a IPS volver a operar con normalidad distintos procesos como el STJ.