

INFORME ESTADÍSTICO MENSUAL DEL PILAR SOLIDARIO

Mayo 2016



Dirección de
ESTUDIOS PREVISIONALES

SUBSECRETARÍA DE PREVISIÓN SOCIAL

WWW.PREVISIONSOCIAL.GOB.CL



Documento de elaboración propia, preparado por el equipo de profesionales de la Dirección de Estudios Previsionales de la Subsecretaría de Previsión Social. Se autoriza su reproducción total o parcial, citando la fuente.

Publicación editada por la Subsecretaría de Previsión Social
Huérfanos 1273, Santiago de Chile
Junio, 2016

Subsecretaría de Previsión Social
Julia Urquieta

Jefe Dirección de Estudios Previsionales
Gonzalo Cid Vega

Coordinación del Informe Estadístico
Ivonne Bueno Velasco

Contenido

Introducción al Sistema de Pensiones Solidarias (SPS)	4
I. Pensión Básica Solidaria (PBS) y Aporte Previsional Solidario (APS)	5
A. Nivel Nacional	5
1. Total beneficios pagados en el mes	5
2. Total beneficios concedidos	7
3. Total solicitudes recibidas, por tipo de resolución	8
4. Total solicitudes recibidas y beneficios concedidos, por año	9
5. Total solicitudes recibidas y beneficios concedidos anualmente, por género	10
6. Total solicitudes mensuales recibidas, por tipo de institución	11
7. Total beneficios concedidos cada mes, por tipo de beneficio	13
B. Nivel regional	15
8. Número de beneficios pagados en el mes, por tipo de beneficio	15
9. Total solicitudes recibidas, por tipo de institución	17
10. Total beneficios concedidos	19
11. Porcentaje de solicitudes concedidas	20
C. Nivel comunal	21
12. Total de solicitudes recibidas y beneficios concedidos	21
12.1. Arica y Parinacota	21
12.2. Tarapacá	22
12.3. Antofagasta	23
12.4. Atacama	24
12.5. Coquimbo	25
12.6. Valparaíso	26
12.7. L.G.B O'Higgins	29
12.8. Maule	31
12.9. Biobío	33
12.10. Araucanía	36
12.11. Los Ríos	39
12.12. Los Lagos	40
12.13. Aysén	42
12.14. Magallanes	43
12.15. Metropolitana	44
Introducción al Bono por Hijo (BXH)	47
II. Bono por Hijo	48
1. Solicitudes y concesiones de Bono por Hijo, por mes	48
2. Concesiones de Bono por Hijo a nivel nacional, por mes	49
3. Concesiones de Bono por Hijo a nivel Regional	51
Introducción al Subsidio Previsional a los Trabajadores Jóvenes (STJ)	52
III. Subsidio Previsional a Trabajadores Jóvenes (STJ)	53
1. Total solicitudes a la contratación (Empleador)	53
2. Estado de las solicitudes a la contratación (Empleador)	54
3. Total solicitudes a la cotización (Trabajador)	55
4. Estado de las solicitudes a la cotización (Empleador)	56
5. Número de subsidios pagados a la contratación y cotización, por mes	58

Introducción al Sistema de Pensiones Solidarias (SPS)

Mediante la Ley N° 20.255 de 2008, se modificó el sistema de pensiones Chileno, en el que se incorpora la creación del nuevo Pilar Solidario, denominado el Sistema de Pensiones Solidarias (SPS). Este pilar es un componente fundamental, el cual financia con recursos del Estado a aquellas personas que no pudieron acceder a una pensión por no cotizar al sistema o complementa las pensiones de aquellos que no cuentan con una acumulación de fondos suficientes para alcanzar un monto de pensión suficiente.

Es importante destacar, que los beneficios del Sistema de Pensiones Solidarias son entregados a todas aquellas personas pertenecientes al 60% de la población más pobre.

Este sistema está conformado por una pensión no contributiva, la Pensión Básica Solidaria (PBS), y un complemento a la pensión contributiva, el Aporte Previsional Solidario (APS).

La Pensión Básica Solidaria (PBS) es un beneficio al cual acceden todas las personas que no tengan derecho a pensión en algún régimen previsional y cumplan con los requisitos establecidos por ley. Existen dos tipos de PBS, la Pensión Básica Solidaria de Vejez (PBSV) dirigida a todas aquellas personas mayores de 65 años de edad, y la Pensión Básica Solidaria de Invalidez (PBSI) dirigida a todos aquellos que se encuentren entre los 18 y menos de 65 años de edad y que fueron declarados inválidos.

El Aporte Previsional Solidario (APS) es un beneficio que incentiva a mantener la cotización en el sistema de capitalización individual, de manera tal que las personas que hayan cotizado al sistema de pensiones contributivo mejoren sus pensiones autofinanciadas.

Existen dos tipos de APS, el Aporte Previsional Solidario de Vejez (APSV), el cual incrementa la pensión recibida de las personas mayores de 65 años de edad y autofinancien una pensión menor a la Pensión Máxima con Aporte Solidario (PMAS). Y el Aporte Previsional Solidario de Invalidez (APSI), el cual busca incrementar la pensión recibida de las personas entre los 18 y menos de 65 años de edad, y que autofinancien una pensión menor a la Pensión Básica Solidaria de Invalidez.

A contar del 1 de julio de 2015 y hasta el 1 de julio de 2016, los valores son:

- Pensión Básica Solidaria de Vejez e Invalidez \$89.764.
- Para acceder al Aporte Previsional Solidario de Vejez, se debe autofinanciar una pensión inferior a \$291.778.

I. Pensión Básica Solidaria (PBS) y Aporte Previsional Solidario (APS)

A. Nivel Nacional

1. Total beneficios pagados en el mes

Mayo 2016

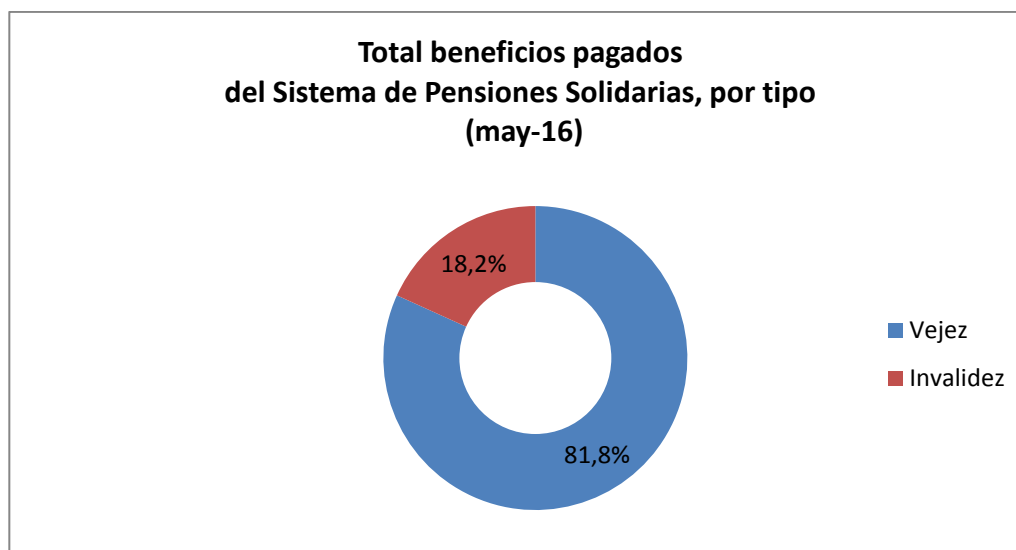
En la actualidad reciben el beneficio del Sistema de Pensiones Solidarias 1.348.064 personas, de las cuales el 43,0% (580.283) reciben Pensión Básica Solidaria (PBS) y el 57,0% (767.781) Aporte Previsional Solidario (APS).

TIPO DE BENEFICIO	TOTAL BENEFICIOS PAGADOS DEL SISTEMA DE PENSIONES SOLIDARIAS (SPS)		
	Hombres	Mujeres	Total
PBS Vejez	109.075	290.387	399.462
PBS Invalidez	75.437	105.384	180.821
Total PBS	184.512	395.771	580.283
APS Vejez	295.268	407.494	702.762
APS Invalidez	29.498	35.521	65.019
Total APS	324.766	443.015	767.781
TOTAL	509.278	838.786	1.348.064

Fuente: Información SP

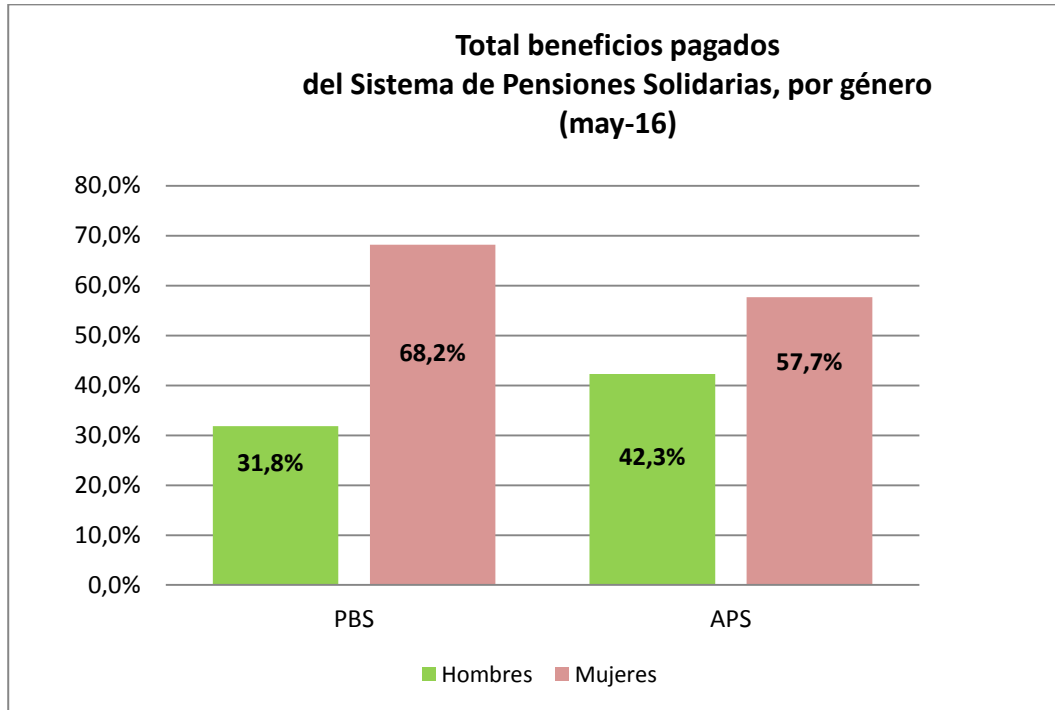
Nota: Información no incluye beneficiarios Ex Pasis.

Del total de pagos durante el mes, el 81,8% (1.102.224) correspondió a pagos realizados por Vejez y el 18,2% (245.840) por Invalidez.



Fuente: Elaboración propia sobre la base de información de la SP.

Por género, se observa que el 62.2% (838.786) de los beneficios fueron pagados a mujeres y el 37.8% (509.278) a hombres.



Fuente: Elaboración propia sobre la base de información de la SP.

2. Total beneficios concedidos

Julio de 2008 a mayo de 2016

A continuación se presenta el número total de concesiones realizadas en el Sistema de Pensiones Solidarias con la Reforma Previsional implementada en Julio de 2008 y el número beneficiarios Ex Pasis Vigentes a la fecha.

La información correspondiente a concesiones del Sistema de Pensiones Solidarias incluye las concesiones por PBS y APS de Vejez e Invalidez otorgadas desde el 1 de julio de 2008 a la fecha. Las concesiones Ex Pasis Vejez e Invalidez corresponden a las pensiones asistenciales vigentes otorgadas con anterioridad a la Reforma Previsional del año 2008.

Total Concesiones Reforma Previsional	Número de concesiones
Pensión Básica Solidaria de Vejez (PBSV)	333.828
Pensión Básica Solidaria de Invalidez (PBI)	108.746
Total PBS	442.574
Aporte Previsional Solidario de Vejez (APSV)	856.367
Aporte Previsional Solidario de Invalidez (APSI)	50.979
Total APS	907.346
Total Beneficios del Pilar Solidario Concedidos	1.349.920
Total Beneficiarios Ex Pasis Vigentes	
Ex Pasis Vejez	175.022
Ex Pasis Invalidez	133.630
Total Ex Pasis Vigentes	308.652
TOTAL PILAR SOLIDARIO + EX PISIS VIGENTES	1.658.572

Fuente: Elaboración propia sobre la base de información del IPS, información al 15 de junio de 2016.

Nota: Información Ex Pasis al 1 de junio de 2016 (IPS).

El número de beneficios concesionados no coincide con el número de beneficios pagados por las siguientes razones:

- El total acumulado de concesiones de la Reforma Previsional incluye personas fallecidas. El número aproximado de personas fallecidas durante el periodo jul-08 a may-16 correspondió a 120.570.
- Existen personas a quienes se les ha extinguido o suspendido el beneficio.
- El mes de concedida la pensión no necesariamente coincide con el primer mes de pago.

3. Total solicitudes recibidas, por tipo de resolución

A la fecha, del total de solicitudes recibidas (1.659.146), han sido concesionadas el 81,4% (1.349.920), rechazadas el 17,3% (287.134), se encuentran en trámite 1,0% (16.337), anuladas 0,3% (4.990) y han desistido de solicitar el beneficio el 0,05% (765).

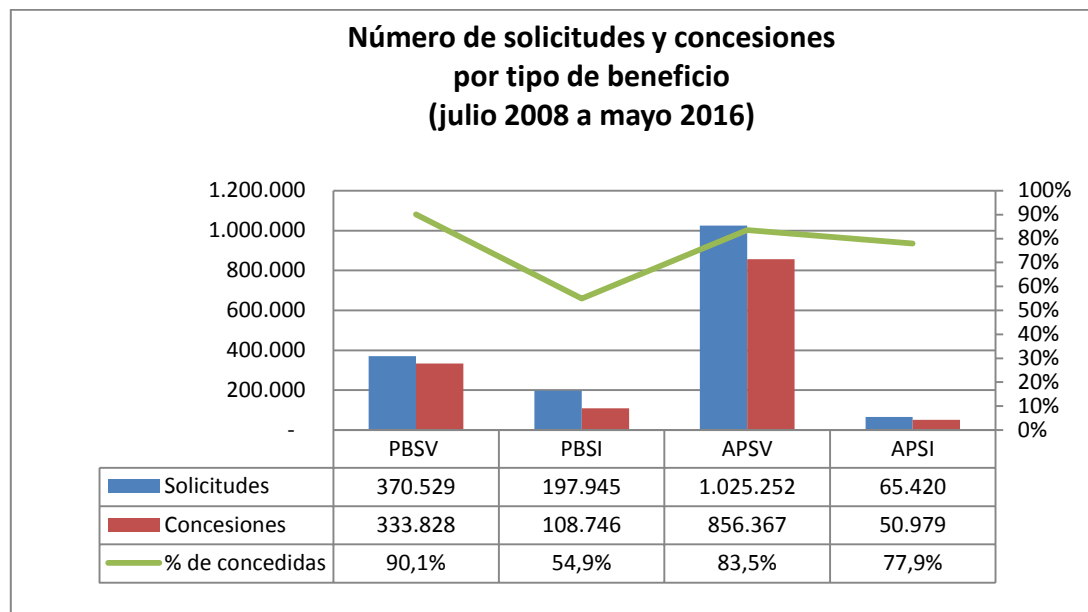
	Estado de las Solicitudes al Sistema de Pensiones Solidarias (SPS) del 1 de julio 2008 al 31 de mayo 2016				
	PBSV	PBSI	APSV	APSI	TOTAL
Solicitudes	370.529	197.945	1.025.252	65.420	1.659.146
Concesiones	333.828	108.746	856.367	50.979	1.349.920
Trámites	1.317	5.458	8.911	651	16.337
Rechazada	34.399	82.373	157.069	13.293	287.134
Desistimiento	176	220	268	101	765
Anuladas	809	1.148	2.637	396	4.990

Fuente: Elaboración propia sobre la base de información del IPS. Información al 15 de junio de 2016.

Nota. Información no incluye Ex Pasis.

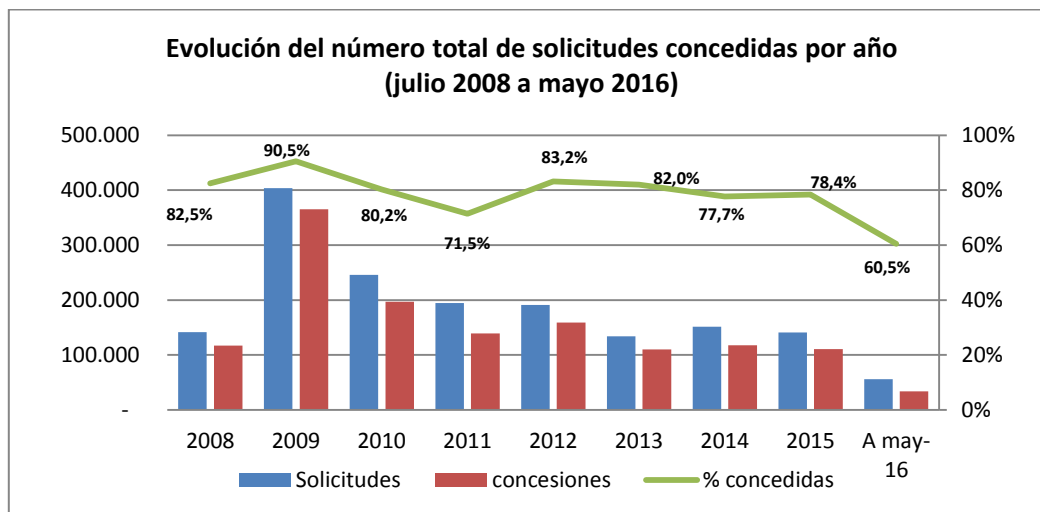
La información estadística reportada del número de solicitudes concesionadas, en trámite, rechazadas y anuladas varían mes a mes porque se actualiza la información reportada.

Por tipo de beneficio, se observa, que del total de solicitudes recibidas por PBS y APS, el 77,9% (442.574) y 83,2% (907.346) ha sido concedido, respectivamente. Del total de solicitudes recibidas por Vejez e Invalidez el 85,3% (1.190.195) y 60,6% (159.725) se han concedido.



Fuente: Elaboración propia sobre la base de información del IPS

4. Total solicitudes recibidas y beneficios concedidos, por año



Fuente: Elaboración propia sobre la base de información del IPS

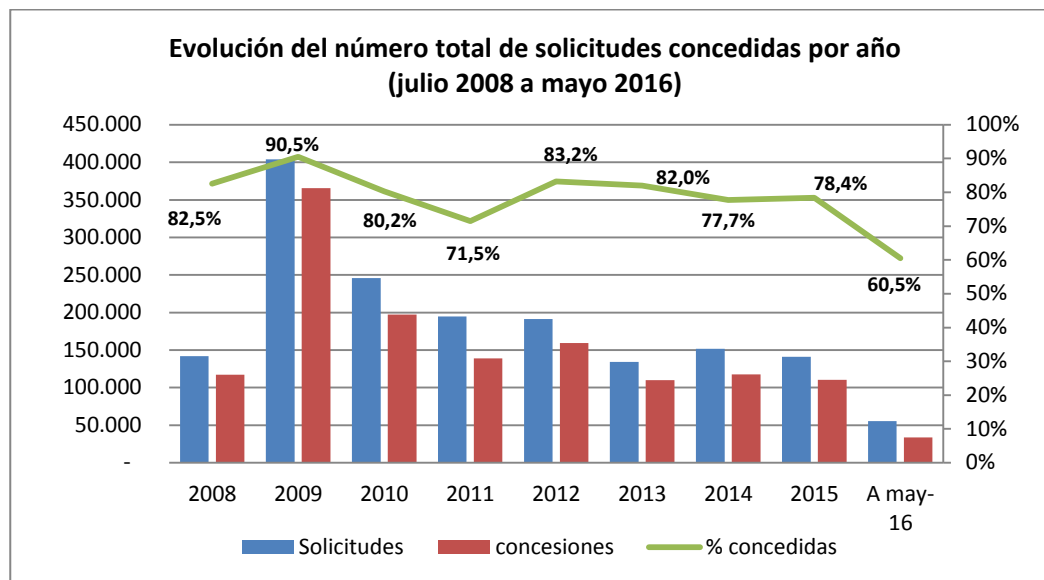
TOTAL SOLICITUDES PBS Y APS (no incluye ex Pasis)							
PERIODO	PBSV	PBSI	Total PBS	APSV	APSI	Total APS	Total PBS+APS
Jul a Dic 2008	84.793	37.698	122.491	13.034	6.193	19.227	141.718
Total 2009	59.115	35.112	94.227	297.997	11.591	309.588	403.815
Total 2010	40.706	24.962	65.668	168.085	11.927	180.012	245.680
Total 2011	37.234	20.916	58.150	126.025	10.364	136.389	194.539
Total 2012	33.773	18.951	52.724	130.288	8.215	138.503	191.227
Total 2013	32.879	16.868	49.747	77.020	7.300	84.320	134.067
Total 2014	39.416	17.575	56.991	88.528	6.052	94.580	151.571
Total 2015	31.087	18.487	49.574	88.842	2.503	91.345	140.919
A may-16	11.526	7.376	18.902	35.433	1.275	36.708	55.610
TOTAL	370.529	197.945	568.474	1.025.252	65.420	1.090.672	1.659.146

Fuente: Elaboración propia sobre la base de información del IPS. Información al 15 de junio de 2016.

TOTAL CONCEDIDAS PBS Y APS (no incluye ex Pasis)							
PERIODO	PBSV	PBSI	TOTAL PBS	APSV	APSI	TOTAL APS	Total PBS+APS
Jul a Dic 2008	83.927	21.763	105.690	9.667	1.628	11.295	116.985
Total 2009	57.791	20.961	78.752	277.006	9.792	286.798	365.550
Total 2010	36.098	13.242	49.340	137.902	9.911	147.813	197.153
Total 2011	29.810	10.346	40.156	90.207	8.696	98.903	139.059
Total 2012	29.012	9.888	38.900	113.279	7.010	120.289	159.189
Total 2013	29.557	8.900	38.457	65.489	6.049	71.538	109.995
Total 2014	32.584	9.980	42.564	69.953	5.265	75.218	117.782
Total 2015	26.335	11.366	37.701	70.775	2.069	72.844	110.545
A may-16	8.714	2.300	11.014	22.089	559	22.648	33.662
TOTAL	333.828	108.746	442.574	856.367	50.979	907.346	1.349.920

Fuente: Elaboración propia sobre la base de información del IPS. Información al 15 de junio de 2016.

5. Total solicitudes recibidas y beneficios concedidos anualmente, por género



Fuente: Elaboración propia sobre la base de información del IPS

TOTAL SOLICITUDES PBS Y APS POR GÉNERO (no incluye ex Pasis)					
PERIODO	Femenino	% Femenino	Masculino	% Masculino	Total solicitudes
Jul a Dic 2008	109.235	77,1%	32.483	22,9%	141.718
Total 2009	255.764	63,3%	148.051	36,7%	403.815
Total 2010	152.791	62,2%	92.889	37,8%	245.680
Total 2011	123.189	63,6%	71.350	36,4%	194.539
Total 2012	118.179	61,8%	73.048	38,2%	191.227
Total 2013	82.124	61,3%	51.943	38,7%	134.067
Total 2014	92.873	61,3%	58.698	38,7%	151.571
Total 2015	86.211	61,2%	54.708	38,8%	140.919
A may-16	34.239	61,6%	21.371	38,4%	55.610
TOTAL	1.054.605	63,6%	604.541	36,4%	1.659.146

Fuente: Elaboración propia sobre la base de información del IPS. Información al 15 de junio de 2016.

TOTAL CONCEDIDAS PBS Y APS POR GÉNERO (no incluye ex Pasis)					
PERIODO	Femenino	% Femenino	Masculino	% Masculino	Total concesiones
Jul a Dic 2008	89.935	76,9%	27.050	23,1%	116.985
Total 2009	224.962	61,6%	140.588	38,4%	365.550
Total 2010	119.653	60,7%	77.500	39,3%	197.153
Total 2011	84.652	60,8%	54.407	39,2%	139.059
Total 2012	95.198	59,8%	63.991	40,2%	159.189
Total 2013	65.739	59,8%	44.256	40,2%	109.995
Total 2014	69.934	59,4%	47.848	40,6%	117.782
Total 2015	65.513	59,3%	45.032	40,7%	110.545
A may-16	20.505	60,9%	13.157	39,1%	33.662
TOTAL	836.091	61,9%	513.829	38,1%	1.349.920

Fuente: Elaboración propia sobre la base de información del IPS. Información al 15 de junio de 2016.

**6. Total solicitudes mensuales recibidas, por tipo de institución
Julio de 2008 a mayo 2016**

TOTAL SOLICITUDES (no incluye ex Pasis)													
PERIODO	TOTAL PBS Y APS							GÉNERO		ORIGEN DE TRAMITACIÓN DEL BENEFICIO			
	PBSV	PBSI	TOTAL PBS	APSV	APSI	TOTAL APS	Total PBS + APS	Femenino	Masculino	En IPS	En AFP	En Cías. de Seguro	En Municipio
Jul a Dic 2008	84.793	37.698	122.491	13.034	6.193	19.227	141.718	109.235	32.483	97.795	1.045	-	42.879
Total 2009	59.115	35.112	94.227	297.997	11.591	309.588	403.815	255.764	148.051	299.252	30.351		74.212
Total 2010	40.706	24.962	65.668	168.085	11.927	180.012	245.680	152.791	92.889	148.049	32.913	5.334	59.384
Total 2011	37.234	20.916	58.150	126.025	10.364	136.389	194.539	123.189	71.350	114.190	25.995	11.385	42.969
Total 2012	33.773	18.951	52.724	130.288	8.215	138.503	191.227	118.179	73.048	125.903	24.052	9.227	32.045
Total 2013	32.879	16.868	49.747	77.020	7.300	84.320	134.067	82.124	51.943	83.747	22.684	6.357	21.279
Total 2014	39.416	17.575	56.991	88.528	6.052	94.580	151.571	92.873	58.698	94.153	27.039	6.541	23.838
Enero'15	2.931	1.510	4.441	6.644	217	6.861	11.302	7.173	4.129	7.071	2.097	391	1.743
Febrero	2.548	1.425	3.973	6.272	174	6.446	10.419	6.482	3.937	6.520	1.984	382	1.533
Marzo	2.842	1.743	4.585	7.683	232	7.915	12.500	7.698	4.802	7.461	2.392	527	2.120
Abril	2.393	1.483	3.876	6.533	188	6.721	10.597	6.604	3.993	6.452	1.961	450	1.734
Mayo	2.312	1.345	3.657	8.670	239	8.909	12.566	6.880	5.686	7.343	2.955	547	1.721
Junio	2.434	1.479	3.913	7.791	232	8.023	11.936	7.047	4.889	7.000	2.638	467	1.831
Julio	2.652	1.579	4.231	8.044	213	8.257	12.488	7.803	4.685	7.646	2.625	429	1.788
Agosto	2.689	1.609	4.298	7.673	209	7.882	12.180	7.580	4.600	7.230	2.586	421	1.943
Septiembre	2.631	1.652	4.283	7.543	164	7.707	11.990	7.405	4.585	7.103	2.561	420	1.096
Octubre	2.763	1.607	4.370	7.500	219	7.719	12.089	7.566	4.523	7.138	2.388	526	2.037
Noviembre	2.609	1.640	4.249	8.029	219	8.248	12.497	7.569	4.928	7.030	3.013	453	2.001
Diciembre	2.283	1.415	3.698	6.460	197	6.657	10.355	6.404	3.951	6.095	2.400	370	1.490
Total 2015	31.087	18.487	49.574	88.842	2.503	91.345	140.919	86.211	54.708	84.089	29.600	5.383	21.037

**TOTAL SOLICITUDES
(no incluye ex Pasis)**

PERIODO	TOTAL PBS Y APS							GÉNERO		ORIGEN DE TRAMITACIÓN DEL BENEFICIO			
	PBSV	PBSI	TOTAL PBS	APSV	APSI	TOTAL APS	Total PBS + APS	Femenino	Masculino	En IPS	En AFP	En Cías. de Seguro	En Municipio
Enero'16	2.157	1.499	3.656	6.221	227	6.448	10.104	6.357	3.747	6.069	2.261	338	1.436
Febrero	2.197	1.397	3.594	6.781	213	6.994	10.588	6.730	3.858	6.630	2.241	352	1.365
Marzo	2.362	1.572	3.934	6.922	211	7.133	11.067	7.008	4.059	6.767	2.300	392	1.608
Abril	2.204	1.492	3.696	6.744	261	7.005	10.701	6.623	4.078	6.266	2.308	352	1.775
Mayo	2.606	1.416	4.022	8.765	363	9.128	13.150	7.521	5.629	7.402	3.118	473	2.157
A may-16	11.526	7.376	18.902	35.433	1.275	36.708	55.610	34.239	21.371	33.134	12.228	1.907	8.341
TOTAL	370.529	197.945	568.474	1.025.252	65.420	1.090.672	1.659.146	1.054.605	604.541	1.080.312	205.907	46.134	325.984

Fuente: Elaboración propia sobre la base de información del IPS. Información al 15 de junio de 2016

Nota: En Julio 2009 se realiza el cambio de umbral de cobertura del 40% al 45% de la población más pobre de Chile, en Septiembre 2009 pasa del 45% al 50%, en Julio 2010 pasa del 50% al 55% y durante Julio 2011 pasa del 55% al 60% de la población más pobre de Chile.

La información estadística reportada del número de solicitudes concesionadas, en trámite, rechazadas y anuladas varía mes a mes porque se actualiza la información reportada.

7. Total beneficios concedidos cada mes, por tipo de beneficio
Julio de 2008 a mayo 2016

TOTAL CONCEDIDAS (no incluye ex Pasis)													
MES	TOTAL PBS Y APS							GÉNERO		ORIGEN DE TRAMITACIÓN DEL BENEFICIO			
	PBSV	PBSI	TOTAL PBS	APSV	APSI	TOTAL APS	Total PBS+APS	Femenino	Masculino	En IPS	En AFP	En Cías. de Seguro	En Municipio
Jul a Dic 2008	83.927	21.763	105.690	9.667	1.628	11.295	116.985	89.935	27.050	79.517	1.004		36.464
Total 2009	57.791	20.961	78.752	277.006	9.792	286.798	365.550	224.962	140.588	272.721	26.657		66.172
Total 2010	36.098	13.242	49.340	137.902	9.911	147.813	197.153	119.653	77.500	120.952	25.691	3.837	46.673
Total 2011	29.810	10.346	40.156	90.207	8.696	98.903	139.059	84.652	54.407	81.274	19.160	8.011	30.614
Total 2012	29.012	9.888	38.900	113.279	7.010	120.289	159.189	95.198	63.991	105.696	20.834	7.848	24.811
Total 2013	29.557	8.900	38.457	65.489	6.049	71.538	109.995	65.739	44.256	68.609	19.372	5.320	16.694
Total 2014	32.584	9.980	42.564	69.953	5.265	75.218	117.782	69.934	47.848	71.962	22.521	5.130	18.169
Enero'15	2.459	962	3.421	5.101	174	5.275	8.696	5.392	3.304	5.368	1.749	292	1.287
Febrero	2.194	872	3.066	5.045	143	5.188	8.254	5.024	3.230	5.073	1.701	298	1.182
Marzo	2.405	1.090	3.495	6.049	190	6.239	9.734	5.806	3.928	5.663	2.000	404	1.667
Abril	2.027	923	2.950	5.169	155	5.324	8.274	4.981	3.293	4.992	1.608	358	1.316
Mayo	2.012	855	2.867	7.229	215	7.444	10.311	5.449	4.862	5.915	2.567	456	1.373
Junio	2.029	943	2.972	6.289	189	6.478	9.450	5.397	4.053	5.420	2.254	374	1.402
Julio	2.197	963	3.160	6.341	166	6.507	9.667	5.860	3.807	5.800	2.176	332	1.359
Agosto	2.306	988	3.294	6.211	180	6.391	9.685	5.852	3.833	5.612	2.194	346	1.533
Septiembre	2.227	1.046	3.273	6.027	137	6.164	9.437	5.670	3.767	5.514	2.139	332	1.452
Octubre	2.284	987	3.271	5.890	181	6.071	9.342	5.633	3.709	5.405	1.963	435	1.539
Noviembre	2.246	957	3.203	6.493	183	6.676	9.879	5.760	4.119	5.433	2.538	379	1.529
Diciembre	1.949	780	2.729	4.931	156	5.087	7.816	4.689	3.127	4.518	1.932	277	1.089

TOTAL CONCEDIDAS (no incluye ex Pasis)													
MES	TOTAL PBS Y APS							GÉNERO		ORIGEN DE TRAMITACIÓN DEL BENEFICIO			
	PBSV	PBSI	TOTAL PBS	APSV	APSI	TOTAL APS	Total PBS+APS	Femenino	Masculino	En IPS	En AFP	En Cías. de Seguro	En Municipio
Total 2015	26.335	11.366	37.701	70.775	2.069	72.844	110.545	65.513	45.032	64.713	24.821	4.283	16.728
Enero'16	1.759	738	2.497	4.616	179	4.795	7.292	4.407	2.885	4.239	1.784	266	1.003
Febrero	1.748	532	2.280	5.001	178	5.179	7.459	4.565	2.894	4.539	1.788	260	872
Marzo	1.923	535	2.458	5.352	175	5.527	7.985	4.865	3.120	4.750	1.851	310	1.074
Abril	1.768	431	2.199	4.367	17	4.384	6.583	3.996	2.587	3.897	1.502	216	968
Mayo	1.516	64	1.580	2.753	10	2.763	4.343	2.672	1.671	2.824	622	146	751
A may-16	8.714	2.300	11.014	22.089	559	22.648	33.662	20.505	13.157	20.249	7.547	1.198	4.668
TOTAL	333.828	108.746	442.574	856.367	50.979	907.346	1.349.920	836.091	513.829	885.693	167.607	35.627	260.993

Fuente: Elaboración propia sobre la base de información del IPS. Información al 15 de junio de 2016.

Nota: La información estadística reportada del número de solicitudes concesionadas, en trámite, rechazadas y anuladas varían mes a mes porque se actualiza la información reportada.

El número de pensiones concesionadas no coincide con el número de pensiones pagadas por las siguientes razones:

- El total de acumulado de concesiones del período analizado incluye personas fallecidas.
- El número aproximado de personas fallecidas durante el periodo jul-08 a may-16 correspondió a 120.570.
- Existen personas a quienes se les ha extinguido o suspendido el beneficio. El mes de concedida la pensión no necesariamente coincide con el primer mes de pago.

B. Nivel regional

8. Número de beneficios pagados en el mes, por tipo de beneficio

Mayo 2016

REGIÓN	TIPO DE BENEFICIO	SEXO		TOTAL REGIÓN
		FEMENINO	MASCULINO	
15 ARICA Y PARINACOTA	PBS Vejez	3.108	1.154	4.262
	PBS Invalidez	968	840	1.808
	APS Vejez	5.255	4.002	9.257
	APS Invalidez	277	251	528
1 TARAPACA	PBS Vejez	3.066	1.148	4.214
	PBS Invalidez	1.303	889	2.192
	APS Vejez	5.085	3.641	8.726
	APS Invalidez	529	386	915
2 ANTOFAGASTA	PBS Vejez	4.859	1.503	6.362
	PBS Invalidez	1.892	1.307	3.199
	APS Vejez	9.185	5.301	14.486
	APS Invalidez	622	468	1.090
3 ATACAMA	PBS Vejez	4.211	1.494	5.705
	PBS Invalidez	1.459	990	2.449
	APS Vejez	6.003	4.497	10.500
	APS Invalidez	501	406	907
4 COQUIMBO	PBS Vejez	13.563	5.718	19.281
	PBS Invalidez	4.171	3.287	7.458
	APS Vejez	18.463	13.190	31.653
	APS Invalidez	1.432	1.128	2.560
5 VALPARAISO	PBS Vejez	28.287	9.428	37.715
	PBS Invalidez	10.482	7.486	17.968
	APS Vejez	50.241	34.613	84.854
	APS Invalidez	4.089	2.832	6.921
6 O'HIGGINS	PBS Vejez	15.162	5.073	20.235
	PBS Invalidez	5.438	4.048	9.486
	APS Vejez	21.817	19.103	40.920
	APS Invalidez	2.903	1.885	4.788
7 MAULE	PBS Vejez	21.064	8.876	29.940
	PBS Invalidez	7.727	5.576	13.303
	APS Vejez	26.253	23.192	49.445
	APS Invalidez	2.637	2.195	4.832
8 BIO BIO	PBS Vejez	42.779	14.852	57.631
	PBS Invalidez	21.424	13.799	35.223
	APS Vejez	48.978	41.091	90.069
	APS Invalidez	5.788	5.418	11.206
9 ARAUCANIA	PBS Vejez	27.775	14.958	42.733
	PBS Invalidez	9.518	6.563	16.081
	APS Vejez	21.274	18.139	39.413
	APS Invalidez	2.091	2.707	4.798
14 LOS RIOS	PBS Vejez	9.247	4.283	13.530
	PBS Invalidez	3.452	2.242	5.694

REGIÓN	TIPO DE BENEFICIO	SEXO		TOTAL REGIÓN
	APS Vejez	9.662	7.990	17.652
	APS Invalidez	1.221	1.030	2.251
10 LOS LAGOS	PBS Vejez	20.823	10.753	31.576
	PBS Invalidez	7.429	5.405	12.834
	APS Vejez	16.826	14.500	31.326
	APS Invalidez	2.566	2.156	4.722
11 AYSÉN	PBS Vejez	1.766	1.015	2.781
	PBS Invalidez	580	396	976
	APS Vejez	1.767	1.770	3.537
	APS Invalidez	292	247	539
12 MAGALLANES	PBS Vejez	2.057	822	2.879
	PBS Invalidez	530	433	963
	APS Vejez	3.759	2.735	6.494
	APS Invalidez	261	181	442
13 METROPOLITANA	PBS Vejez	92.620	27.998	120.618
	PBS Invalidez	29.011	22.176	51.187
	APS Vejez	162.926	101.504	264.430
	APS Invalidez	10.312	8.208	18.520
TOTALES POR TIPO DE BENEFICIO	PBS Vejez	290.387	109.075	399.462
	PBS Invalidez	105.384	75.437	180.821
	APS Vejez	407.494	295.268	702.762
	APS Invalidez	35.521	29.498	65.019
TOTAL		838.786	509.278	1.348.064

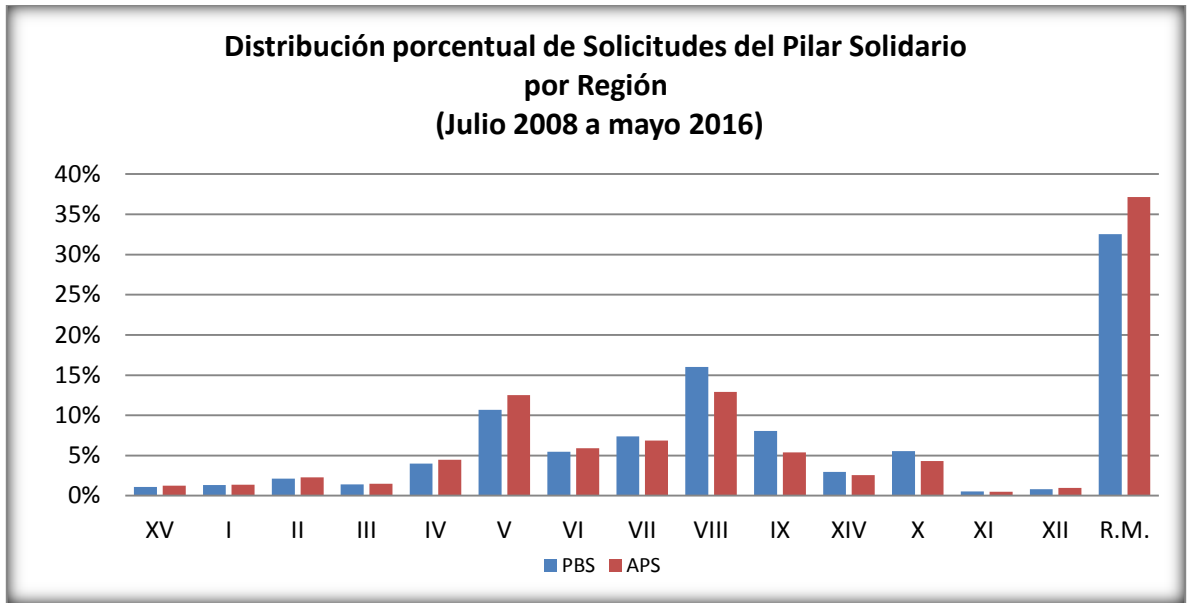
Fuente: Información SP

**9. Total solicitudes recibidas, por tipo de institución
Acumulado - Julio de 2008 a mayo de 2016**

TOTAL SOLICITUDES (no incluye ex Pasis)														
TOTAL PBS Y APS							TOTAL		GÉNERO		ORIGEN DE TRAMITACIÓN DEL BENEFICIO			
REGIÓN	PBSV	PBSI	TOTAL PBS	APSV	APSI	TOTAL APS	Total PBS+APS	% de Solicitudes PBS+APS	Femenino	Masculino	En IPS	En AFP	En Cías. de Seguro	En Municipio
ARICA Y PARINACOTA	4.466	1.754	6.220	13.155	670	13.825	20.045	1,2%	12.250	7.795	12.522	2.970	525	4.028
TARAPACA	4.449	3.163	7.612	13.490	1.291	14.781	22.393	1,3%	14.303	8.090	13.446	2.455	760	5.732
ANTOFAGASTA	8.443	3.716	12.159	23.498	1.307	24.805	36.964	2,2%	24.899	12.065	26.502	4.168	562	5.732
ATACAMA	5.578	2.516	8.094	15.482	909	16.391	24.485	1,5%	15.390	9.095	15.362	3.217	660	5.246
COQUIMBO	15.963	6.705	22.668	46.176	2.423	48.599	71.267	4,3%	44.872	26.395	55.488	6.909	936	7.932
VALPARAISO	41.345	19.365	60.710	128.974	7.703	136.677	197.387	11,9%	126.800	70.587	130.971	29.064	4.982	32.369
L. G. B. OHIGGINS	19.721	11.388	31.109	60.002	4.472	64.474	95.583	5,8%	58.475	37.108	58.060	9.638	2.217	25.668
MAULE	26.851	15.141	41.992	69.987	5.053	75.040	117.032	7,1%	70.138	46.894	76.117	13.082	2.366	25.466
BIO-BIO	48.279	42.714	90.993	130.520	10.333	140.853	231.846	14,0%	147.580	84.266	139.558	25.635	5.485	61.168
LA ARAUCANIA	27.631	18.075	45.706	54.745	4.078	58.823	104.529	6,3%	64.764	39.765	74.191	12.258	2.536	15.544
LOS RIOS	10.241	6.665	16.906	25.490	2.679	28.169	45.075	2,7%	27.975	17.100	32.859	6.441	1.405	4.368
LOS LAGOS	20.101	11.557	31.658	42.889	4.161	47.050	78.708	4,7%	47.403	31.305	54.156	12.283	2.335	9.934
AYSÉN	1.991	949	2.940	4.817	430	5.247	8.187	0,5%	4.514	3.673	6.210	1.297	115	565
MAGALLANES Y ANTARTICA	3.454	1.202	4.656	10.181	540	10.721	15.377	0,9%	9.656	5.721	12.610	2.166	556	45
METROPOLITANA	132.016	53.035	185.051	385.846	19.371	405.217	590.268	35,6%	385.586	204.682	372.259	74.324	20.694	122.991
Totales	370.529	197.945	568.474	1.025.252	65.420	1.090.672	1.659.146	100,0%	1.054.605	604.541	1.080.311	205.907	46.134	326.788
Participación sobre el total	22%	12%		62%	4%		100%		64%	36%	65%	12%	3%	20%

Fuente: Elaboración propia sobre la base de información del IPS. Información al 15 de junio de 2016.

Nota: La información estadística reportada del número de solicitudes concesionadas, en trámite, rechazadas y anuladas varían mes a mes porque se actualiza la información reportada.



Fuente: Elaboración propia sobre la base de información del IPS.

Nota: No incluye ex Pasis

**10. Total beneficios concedidos
Acumulado - Julio de 2008 a mayo de 2016**

TOTAL CONCEDIDAS (no incluye ex Pasis)														
REGIÓN	TOTAL PBS Y APS						TOTAL		GÉNERO		ORIGEN DE TRAMITACIÓN DEL BENEFICIO			
	PBSV	PBSI	TOTAL PBS	APSV	APSI	TOTAL APS	Total PBS+APS	% de Concesiones PBS+APS	Femenino	Masculino	En IPS	En AFP	En Cías. de Seguro	En Municipio
ARICA Y PARINACOTA	4.193	1.204	5.397	11.201	518	11.719	17.116	1,3%	10.315	6.801	10.774	2.445	411	3.486
TARAPACA	3.888	1.792	5.680	10.595	955	11.550	17.230	1,3%	10.739	6.491	10.467	1.940	560	4.263
ANTOFAGASTA	7.159	2.342	9.501	18.448	948	19.396	28.897	2,1%	19.073	9.824	20.732	3.041	419	4.705
ATACAMA	4.901	1.700	6.601	12.839	683	13.522	20.123	1,5%	12.437	7.686	12.520	2.580	494	4.529
COQUIMBO	14.137	4.021	18.158	38.608	1.994	40.602	58.760	4,4%	35.957	22.803	46.043	5.526	674	6.515
VALPARAISO	36.859	11.743	48.602	104.948	5.876	110.824	159.426	11,8%	100.263	59.163	105.441	23.194	3.820	26.971
L. G. B. OHIGGINS	17.407	5.677	23.084	50.403	3.486	53.889	76.973	5,7%	45.241	31.732	47.240	7.742	1.731	20.260
MAULE	24.601	7.770	32.371	60.269	3.853	64.122	96.493	7,1%	56.106	40.387	63.703	10.909	1.823	20.057
BIO-BIO	43.525	19.353	62.878	110.048	8.222	118.270	181.148	13,4%	109.492	71.656	112.436	20.819	4.230	43.663
LA ARAUCANIA	25.626	8.098	33.724	46.672	3.260	49.932	83.656	6,2%	49.616	34.040	59.741	10.356	1.874	11.685
LOS RIOS	9.534	4.550	14.084	21.752	2.229	23.981	38.065	2,8%	23.034	15.031	27.816	5.466	1.093	3.688
LOS LAGOS	18.748	6.487	25.235	36.953	3.284	40.237	65.472	4,9%	38.489	26.983	44.677	10.511	1.874	8.410
AYSÉN	1.803	453	2.256	3.897	313	4.210	6.466	0,5%	3.431	3.035	4.927	996	73	470
MAGALLANES Y ANTARTICA	3.110	807	3.917	8.065	416	8.481	12.398	0,9%	7.610	4.788	10.254	1.695	415	34
METROPOLITANA	118.337	32.749	151.086	321.669	14.942	336.611	487.697	36,1%	314.288	173.409	308.922	60.387	16.136	102.252
Totales	333.828	108.746	442.574	856.367	50.979	907.346	1.349.920	100,0%	836.091	513.829	885.693	167.607	35.627	260.988
Participación sobre el total	25%	8%		63%	4%		100%		62%	38%	66%	12%	3%	19%

Fuente: Elaboración propia sobre la base de información del IPS. Información al 15 de junio de 2016.

Nota: La información estadística reportada del número de solicitudes concesionadas, en trámite, rechazadas y anuladas varían mes a mes porque se actualiza la información reportada.

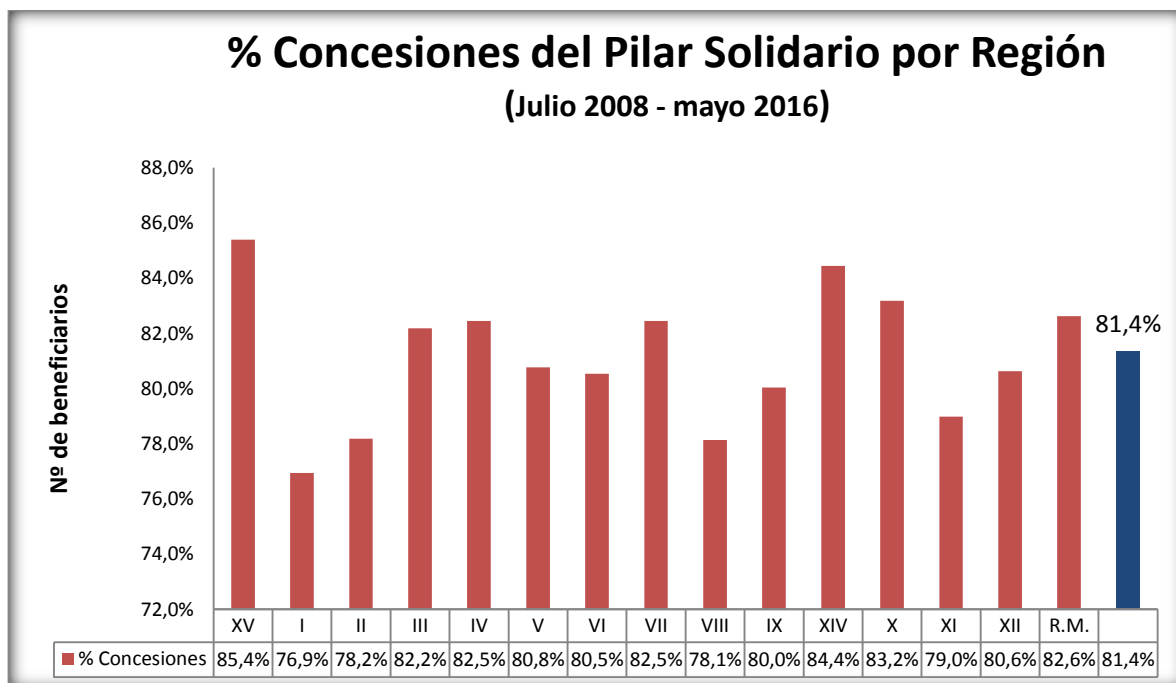
11. Porcentaje de solicitudes concedidas Julio de 2008 a mayo 2016

N° REGIÓN	REGIÓN	TIPO DE CONCESIÓN				Total
		PBSV	PBSI	APSV	APSI	
XV	ARICA Y PARINACOTA	93,9%	68,6%	85,1%	77,3%	85,4%
I	TARAPACA	87,4%	56,7%	78,5%	74,0%	76,9%
II	ANTOFAGASTA	84,8%	63,0%	78,5%	72,5%	78,2%
III	ATACAMA	87,9%	67,6%	82,9%	75,1%	82,2%
IV	COQUIMBO	88,6%	60,0%	83,6%	82,3%	82,5%
V	VALPARAISO	89,1%	60,6%	81,4%	76,3%	80,8%
VI	L. G. B. OHIGGINS	88,3%	49,9%	84,0%	78,0%	80,5%
VII	MAULE	91,6%	51,3%	86,1%	76,3%	82,5%
VIII	BIO-BIO	90,2%	45,3%	84,3%	79,6%	78,1%
IX	LA ARAUCANIA	92,7%	44,8%	85,3%	79,9%	80,0%
XIV	LOS RIOS	93,1%	68,3%	85,3%	83,2%	84,4%
X	LOS LAGOS	93,3%	56,1%	86,2%	78,9%	83,2%
XI	AYSÉN	90,6%	47,7%	80,9%	72,8%	79,0%
XII	MAGALLANES Y ANT.	90,0%	67,1%	79,2%	77,0%	80,6%
R.M.	METROPOLITANA	89,6%	61,7%	83,4%	77,1%	82,6%
	Total	90,1%	54,9%	83,5%	77,9%	81,4%

Fuente: Elaboración propia sobre la base de información del IPS. Información al 15 de junio de 2016.

Nota: No incluye ex Pasis

La información estadística reportada del número de solicitudes concesionadas, en trámite, rechazadas y anuladas varían mes a mes porque se actualiza la información reportada.



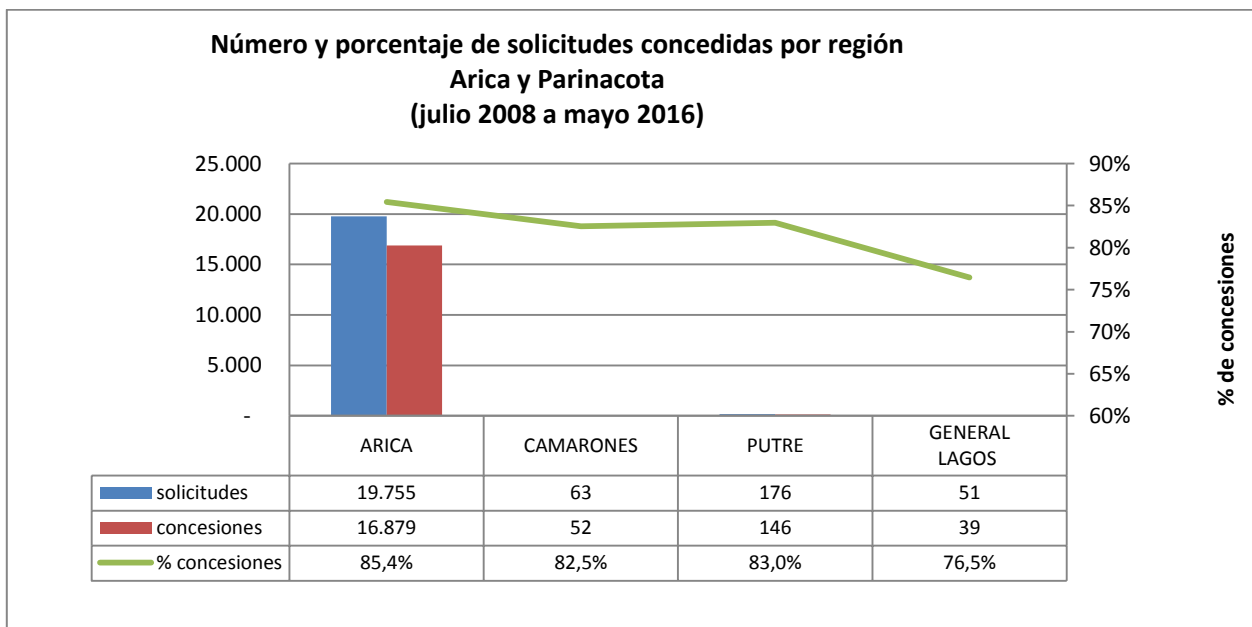
Fuente: Elaboración propia sobre la base de información del IPS.

Nota: No incluye ex Pasis

C. Nivel comunal

12. Total de solicitudes recibidas y beneficios concedidos

12.1. Arica y Parinacota



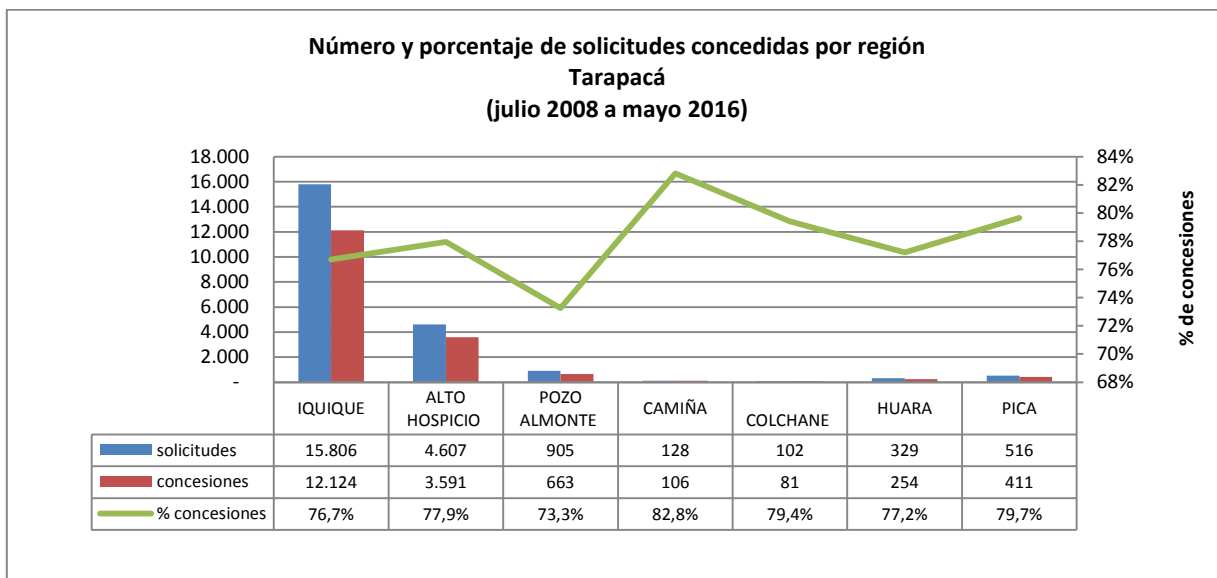
Fuente: Elaboración propia sobre la base de información del IPS.

Concesiones del Pilar Solidario a nivel comunal									
COMUNA	TOTAL PBS Y APS								
	PBSV	PBSI	Total PBS	% PBS	APSV	APSI	Total APS	%APS	Total PBS+APS
ARICA	4.087	1.183	5.270	97,6%	11.092	517	11.609	99,1%	16.879
CAMARONES	20	3	23	0,4%	29	-	29	0,2%	52
PUTRE	61	12	73	1,4%	72	1	73	0,6%	146
GENERAL LAGOS	25	6	31	0,6%	8	-	8	0,1%	39
Totales	4.193	1.204	5.397	100%	11.201	518	11.719	100%	17.116
% respecto del total de concesiones	24%	7%	32%		65%	3%	68%		100%

Fuente: Elaboración propia sobre la base de información del IPS. Información al 15 de junio de 2016.

Nota: La información estadística reportada del número de solicitudes concesionadas, en trámite, rechazadas y anuladas varían mes a mes porque se actualiza la información reportada.

12.2. Tarapacá



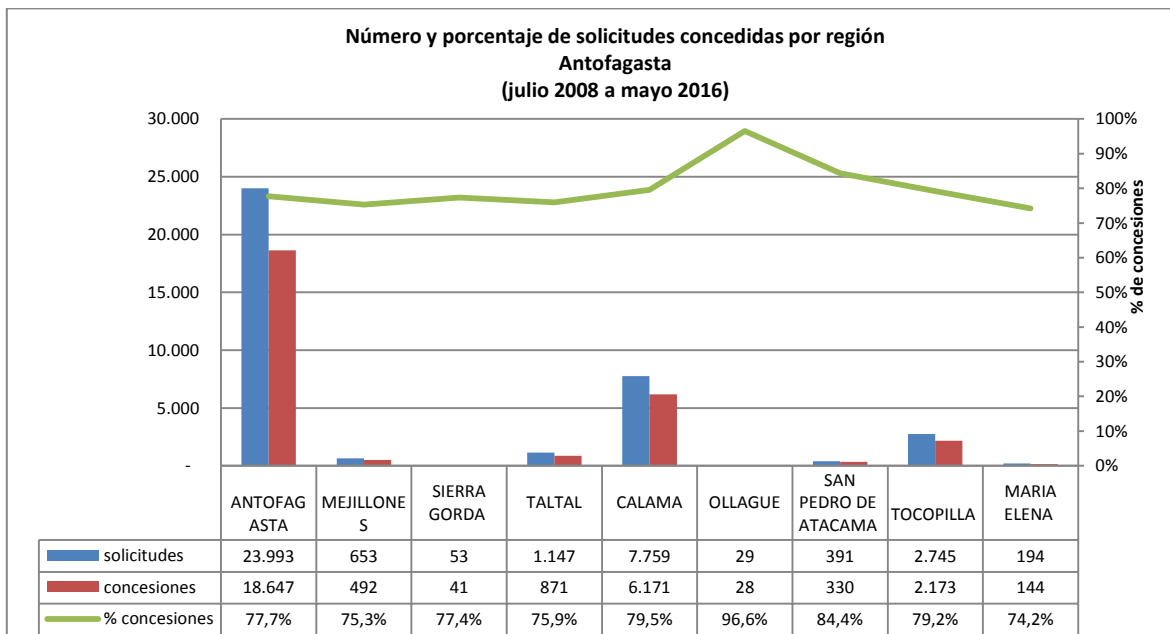
Fuente: Elaboración propia sobre la base de información del IPS.

Concesiones del Pilar Solidario a nivel comunal									
COMUNA	TOTAL PBS Y APS								
	PBSV	PBSI	Total PBS	% PBS	APSV	APSI	Total APS	%APS	Total PBS+APS
IQUIQUE	2.687	1.116	3.803	50,0%	7.723	598	8.321	56,3%	12.124
ALTO HOSPICIO	761	522	1.283	16,9%	2.028	280	2.308	15,6%	3.591
POZO ALMONTE	174	56	230	3,0%	396	37	433	2,9%	663
CAMIÑA	48	15	63	0,8%	38	5	43	0,3%	106
COLCHANE	40	15	55	0,7%	21	5	26	0,2%	81
HUARA	70	36	106	1,4%	131	17	148	1,0%	254
PICA	108	32	140	1,8%	258	13	271	1,8%	411
Totales	3.888	1.792	5.680	75%	10.595	955	11.550	78%	17.230
% respecto del total de concesiones	23%	10%	33%		61%	6%	67%		100%

Fuente: Elaboración propia sobre la base de información del IPS. Información al 15 de junio de 2016.

Nota: La información estadística reportada del número de solicitudes concesionadas, en trámite, rechazadas y anuladas varían mes a mes porque se actualiza la información reportada.

12.3. Antofagasta



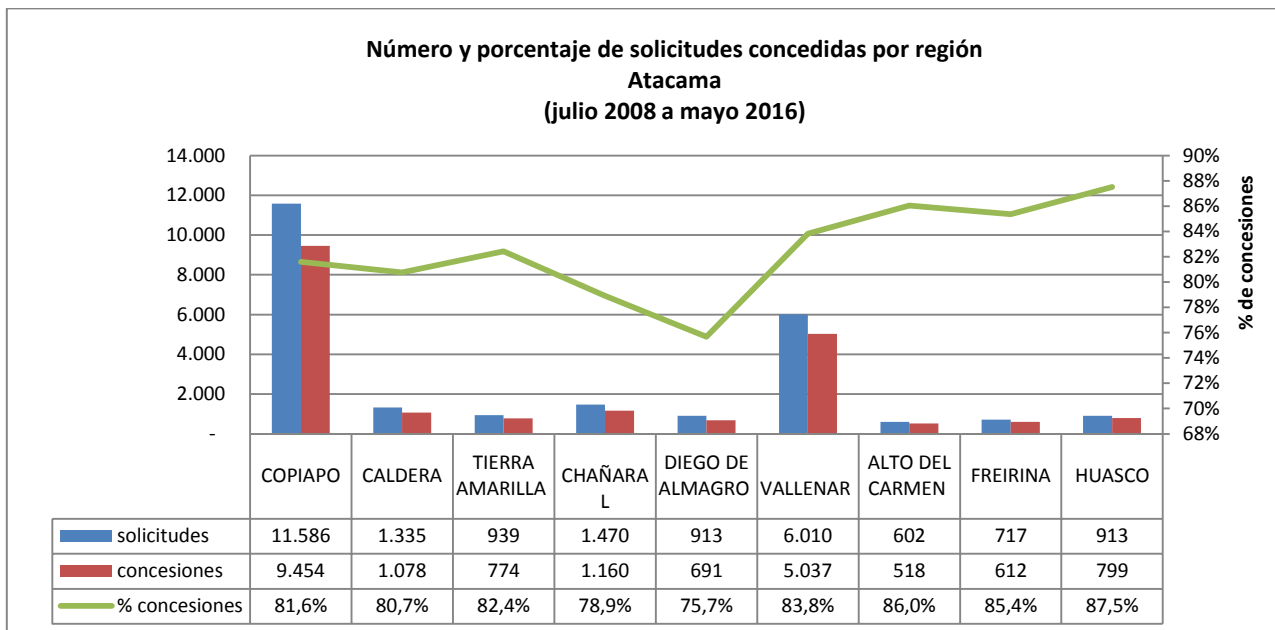
Fuente: Elaboración propia sobre la base de información del IPS.

Concesiones del Pilar Solidario a nivel comunal									
COMUNA	TOTAL PBS Y APS								
	PBSV	PBSI	Total PBS	% PBS	APSV	APSI	Total APS	%APS	Total PBS+APS
ANTOFAGASTA	4.454	1.515	5.969	62,8%	12.017	661	12.678	65,4%	18.647
MEJILLONES	114	36	150	1,6%	327	15	342	1,8%	492
SIERRA GORDA	16	2	18	0,2%	22	1	23	0,1%	41
TALTAL	179	74	253	2,7%	591	27	618	3,2%	871
CALAMA	1.729	493	2.222	23,4%	3.778	171	3.949	20,4%	6.171
OLLAGUE	14	1	15	0,2%	13	-	13	0,1%	28
SAN PEDRO DE ATACAMA	121	23	144	1,5%	180	6	186	1,0%	330
TOCOPILLA	488	190	678	7,1%	1.432	63	1.495	7,7%	2.173
MARIA ELENA	44	8	52	0,5%	88	4	92	0,5%	144
Totales	7.159	2.342	9.501	100%	18.448	948	19.396	100%	28.897
% respecto del total de concesiones	25%	8%	33%		64%	3%	67%		100%

Fuente: Elaboración propia sobre la base de información del IPS. Información 15 de junio de 2016.

Nota: La información estadística reportada del número de solicitudes concesionadas, en trámite, rechazadas y anuladas varían mes a mes porque se actualiza la información reportada.

12.4. Atacama



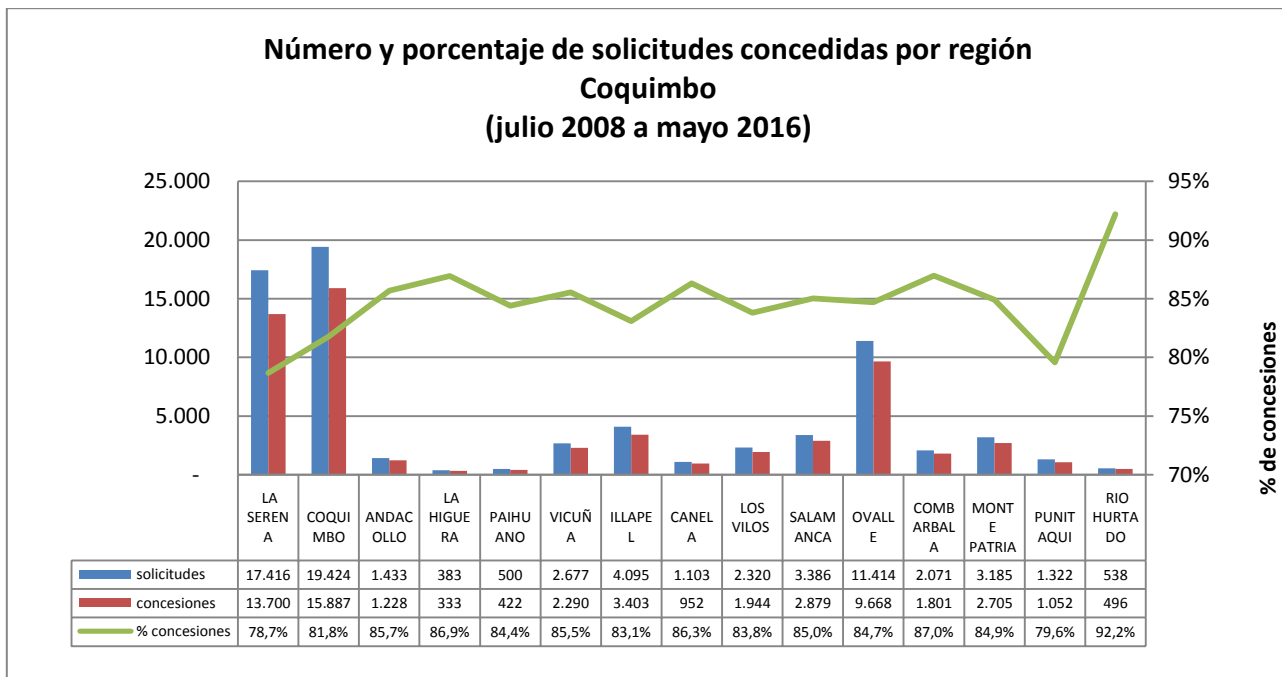
Fuente: Elaboración propia sobre la base de información del IPS.

Concesiones del Pilar Solidario a nivel comunal									
COMUNA	TOTAL PBS Y APS								
	PBSV	PBSI	Total PBS	% PBS	APSV	APSI	Total APS	%APS	Total PBS+APS
COPIAPO	2.326	789	3.115	47,2%	5.973	366	6.339	46,9%	9.454
CALDERA	272	89	361	5,5%	673	44	717	5,3%	1.078
TIERRA AMARILLA	176	82	258	3,9%	487	29	516	3,8%	774
CHAÑARAL	297	102	399	6,0%	732	29	761	5,6%	1.160
DIEGO DE ALMAGRO	176	83	259	3,9%	415	17	432	3,2%	691
VALLENAR	1.190	391	1.581	24,0%	3.309	147	3.456	25,6%	5.037
ALTO DEL CARMEN	140	49	189	2,9%	316	13	329	2,4%	518
FREIRINA	140	59	199	3,0%	399	14	413	3,1%	612
HUASCO	184	56	240	3,6%	535	24	559	4,1%	799
Totales	4.901	1.700	6.601	100%	12.839	683	13.522	100%	20.123
% respecto del total de concesiones	24%	8%	33%		64%	3%	67%		100%

Fuente: Elaboración propia sobre la base de información del IPS. Información al 15 de junio de 2016.

Nota: La información estadística reportada del número de solicitudes concesionadas, en trámite, rechazadas y anuladas varían mes a mes porque se actualiza la información reportada.

12.5. Coquimbo



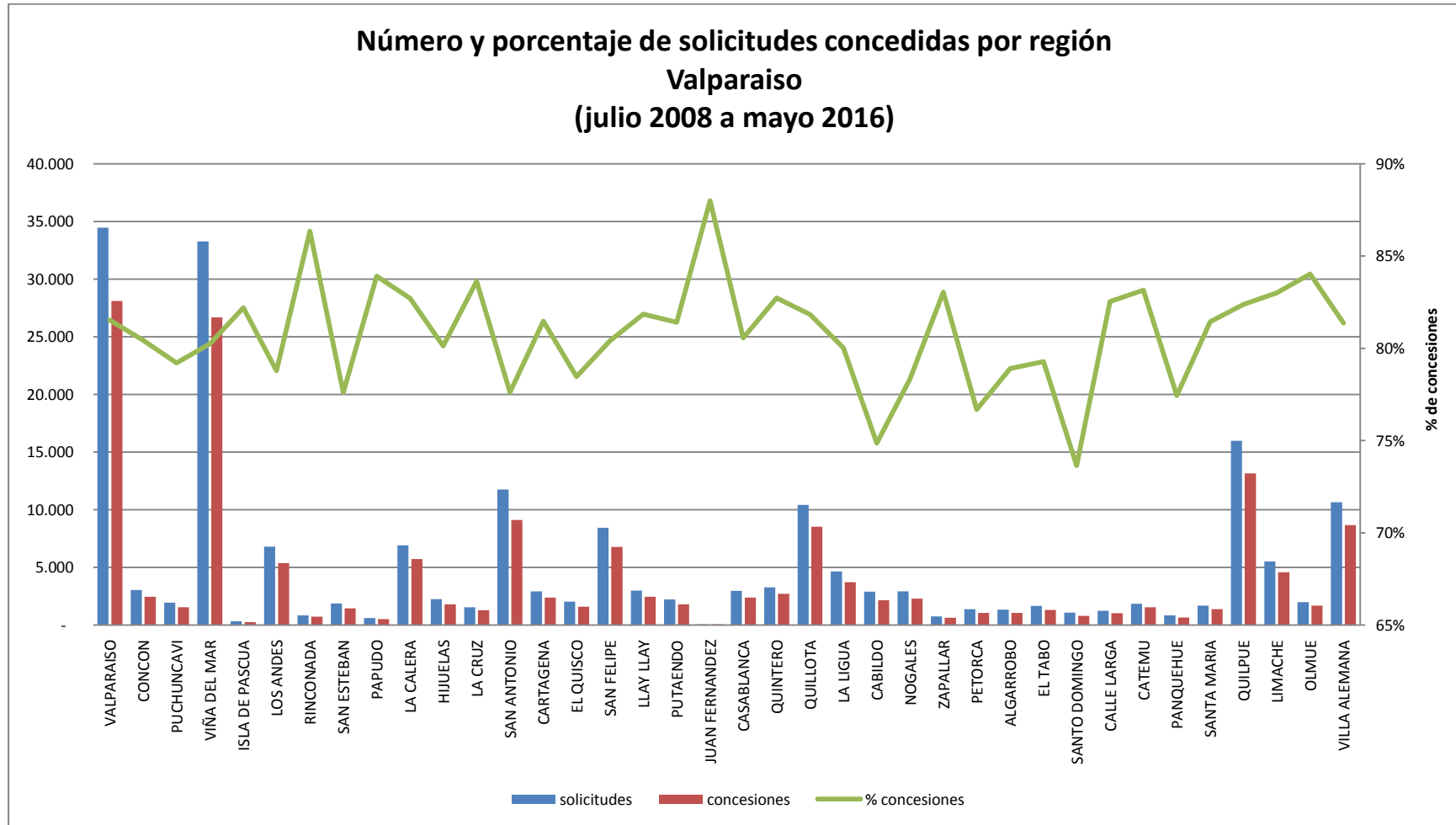
Fuente: Elaboración propia sobre la base de información del IPS.

Concesiones del Pilar Solidario a nivel comunal									
COMUNA	TOTAL PBS Y APS								
	PBSV	PBSI	Total PBS	% PBS	APSV	APSI	Total APS	%APS	Total PBS+APS
LA SERENA	3.219	1.046	4.265	23,5%	8.992	443	9.435	23,2%	13.700
COQUIMBO	3.555	1.024	4.579	25,2%	10.751	557	11.308	27,9%	15.887
ANDACOLLO	208	69	277	1,5%	921	30	951	2,3%	1.228
LA HIGUERA	106	24	130	0,7%	192	11	203	0,5%	333
PAIHUANO	88	17	105	0,6%	308	9	317	0,8%	422
VICUÑA	407	116	523	2,9%	1.692	75	1.767	4,4%	2.290
ILLAPEL	813	199	1.012	5,6%	2.277	114	2.391	5,9%	3.403
CANELA	305	74	379	2,1%	536	37	573	1,4%	952
LOS VILOS	472	135	607	3,3%	1.267	70	1.337	3,3%	1.944
SALAMANCA	722	195	917	5,1%	1.894	68	1.962	4,8%	2.879
OVALLE	2.691	668	3.359	18,5%	5.953	356	6.309	15,5%	9.668
COMBARBALA	396	118	514	2,8%	1.234	53	1.287	3,2%	1.801
MONTE PATRIA	743	203	946	5,2%	1.645	114	1.759	4,3%	2.705
PUNITAQUI	249	101	350	1,9%	658	44	702	1,7%	1.052
RIO HURTADO	163	32	195	1,1%	288	13	301	0,7%	496
Totales	14.137	4.021	18.158	100%	38.608	1.994	40.602	100%	58.760
% respecto del total de concesiones	24%	7%	31%		66%	3%	69%		100%

Fuente: Elaboración propia sobre la base de información del IPS. Información al 15 de junio de 2016.

Nota: La información estadística reportada del número de solicitudes concesionadas, en trámite, rechazadas y anuladas varían mes a mes porque se actualiza la información reportada.

12.6. Valparaíso



Fuente: Elaboración propia sobre la base de información del IPS.

Valparaíso

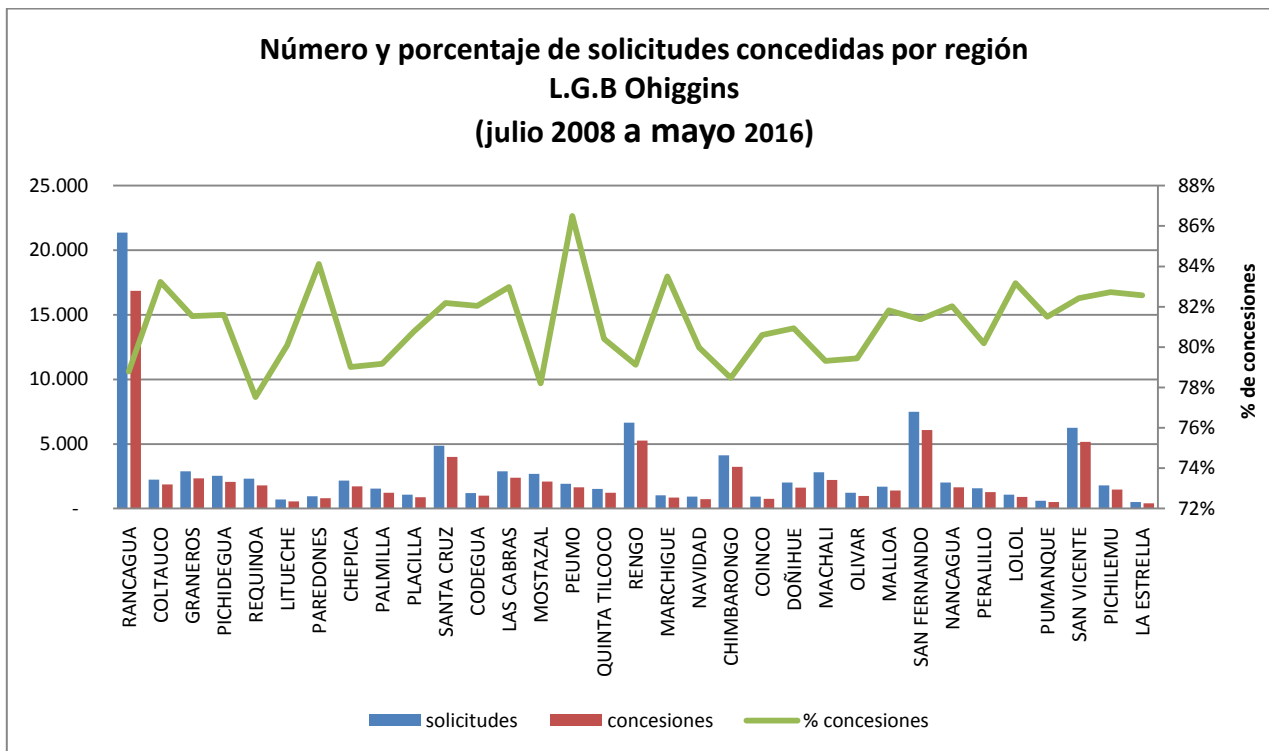
Concesiones del Pilar Solidario a nivel comunal									
COMUNA	TOTAL PBS Y APS								
	PBSV	PBSI	Total PBS	% PBS	APSV	APSI	Total APS	%APS	Total PBS+APS
VALPARAISO	6.572	2.645	9.217	19,0%	17.649	1.238	18.887	17,0%	28.104
CONCON	655	221	876	1,8%	1.490	85	1.575	1,4%	2.451
PUCHUNCAVI	473	94	567	1,2%	924	44	968	0,9%	1.535
VIÑA DEL MAR	6.173	1.733	7.906	16,3%	17.913	874	18.787	17,0%	26.693
ISLA DE PASCUA	84	32	116	0,2%	132	20	152	0,1%	268
LOS ANDES	1.083	276	1.359	2,8%	3.790	216	4.006	3,6%	5.365
RINCONADA	128	31	159	0,3%	543	25	568	0,5%	727
SAN ESTEBAN	274	71	345	0,7%	1.056	44	1.100	1,0%	1.445
PAPUDO	136	46	182	0,4%	295	29	324	0,3%	506
LA CALERA	1.382	417	1.799	3,7%	3.674	249	3.923	3,5%	5.722
HIJUELAS	474	160	634	1,3%	1.067	93	1.160	1,0%	1.794
LA CRUZ	274	67	341	0,7%	896	46	942	0,8%	1.283
SAN ANTONIO	1.927	768	2.695	5,5%	6.046	379	6.425	5,8%	9.120
CARTAGENA	694	172	866	1,8%	1.427	86	1.513	1,4%	2.379
EL QUISCO	456	80	536	1,1%	1.021	39	1.060	1,0%	1.596
SAN FELIPE	1.204	348	1.552	3,2%	4.967	262	5.229	4,7%	6.781
LLAY LLAY	507	119	626	1,3%	1.747	84	1.831	1,7%	2.457
PUTAENDO	344	158	502	1,0%	1.228	75	1.303	1,2%	1.805
JUAN FERNANDEZ	28	2	30	0,1%	35	1	36	0,0%	66
CASABLANCA	578	164	742	1,5%	1.590	55	1.645	1,5%	2.387
QUINTERO	660	216	876	1,8%	1.756	84	1.840	1,7%	2.716
QUILLOTA	1.868	552	2.420	5,0%	5.805	303	6.108	5,5%	8.528
LA LIGUA	1.054	331	1.385	2,8%	2.203	125	2.328	2,1%	3.713
CABILDO	447	200	647	1,3%	1.456	59	1.515	1,4%	2.162
NOGALES	538	167	705	1,5%	1.505	83	1.588	1,4%	2.293
ZAPALLAR	167	55	222	0,5%	392	18	410	0,4%	632
PETORCA	212	85	297	0,6%	731	28	759	0,7%	1.056
ALGARROBO	366	71	437	0,9%	591	27	618	0,6%	1.055

Concesiones del Pilar Solidario a nivel comunal									
COMUNA	TOTAL PBS Y APS								
	PBSV	PBSI	Total PBS	% PBS	APSV	APSI	Total APS	%APS	Total PBS+APS
EL TABO	379	82	461	0,9%	827	28	855	0,8%	1.316
SANTO DOMINGO	215	43	258	0,5%	507	23	530	0,5%	788
CALLE LARGA	187	55	242	0,5%	743	36	779	0,7%	1.021
CATEMU	315	91	406	0,8%	1.101	37	1.138	1,0%	1.544
PANQUEHUE	131	32	163	0,3%	456	30	486	0,4%	649
SANTA MARIA	223	73	296	0,6%	1.038	35	1.073	1,0%	1.369
QUILPUE	3.190	931	4.121	8,5%	8.605	440	9.045	8,2%	13.166
LIMACHE	1.052	310	1.362	2,8%	3.059	160	3.219	2,9%	4.581
OLMUE	397	140	537	1,1%	1.065	76	1.141	1,0%	1.678
VILLA ALEMANA	2.012	705	2.717	5,6%	5.618	340	5.958	5,4%	8.675
Totales	36.859	11.743	48.602	100%	104.948	5.876	110.824	100%	159.426
% respecto del total de concesiones	23%	7%	30%		66%	4%	70%		100%

Fuente: Elaboración propia sobre la base de información del IPS. Información al 15 de junio de 2016.

Nota: La información estadística reportada del número de solicitudes concesionadas, en trámite, rechazadas y anuladas varían mes a mes porque se actualiza la información reportada.

12.7. L.G.B O'Higgins



Fuente: Elaboración propia sobre la base de información del IPS.

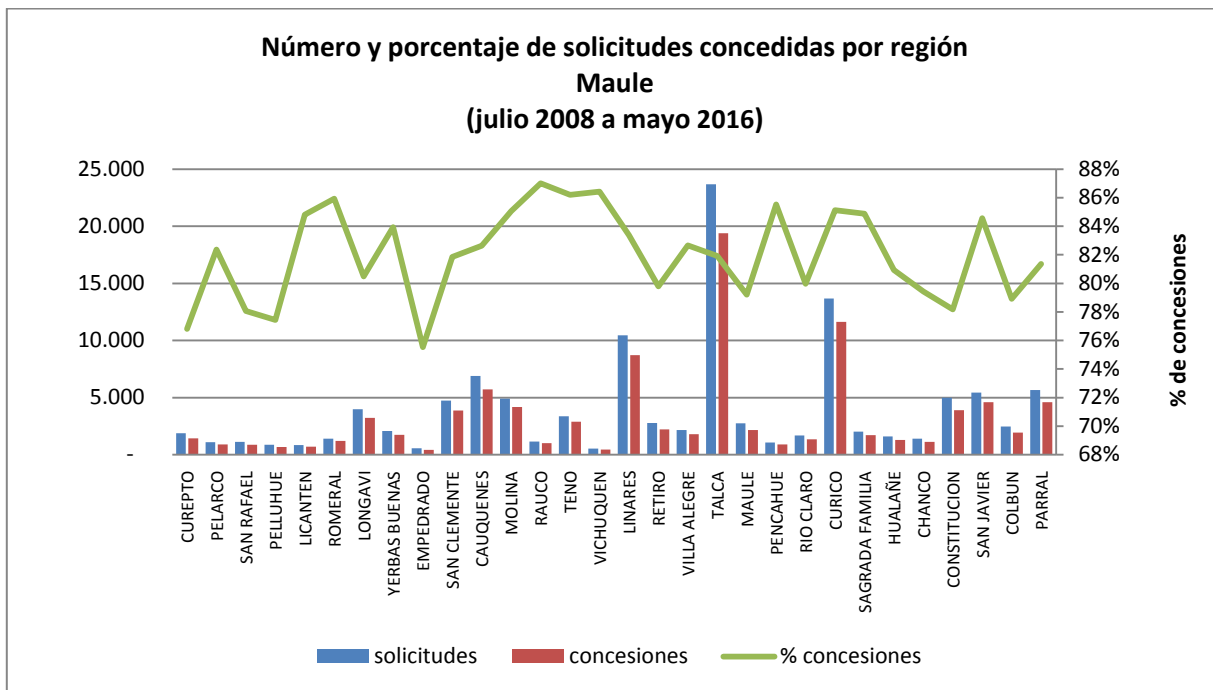
Concesiones del Pilar Solidario a nivel comunal									
COMUNA	TOTAL PBS Y APS								TOTAL PBS+APS
	PBSV	PBSI	Total PBS	% PBS	APSV	APSI	Total APS	%APS	
RANCAGUA	3.986	1.405	5.391	23,4%	10.439	1.015	11.454	21,3%	16.845
COLTAUCO	418	112	530	2,3%	1.274	68	1.342	2,5%	1.872
GRANEROS	568	150	718	3,1%	1.522	105	1.627	3,0%	2.345
PICHIDEGUA	496	142	638	2,8%	1.337	88	1.425	2,6%	2.063
REQUINOA	354	133	487	2,1%	1.230	73	1.303	2,4%	1.790
LITUECHE	157	45	202	0,9%	348	13	361	0,7%	563
PAREDONES	209	67	276	1,2%	495	34	529	1,0%	805
CHEPICA	398	128	526	2,3%	1.112	76	1.188	2,2%	1.714
PALMILLA	254	78	332	1,4%	825	60	885	1,6%	1.217
PLACILLA	183	61	244	1,1%	588	42	630	1,2%	874
SANTA CRUZ	779	259	1.038	4,5%	2.772	181	2.953	5,5%	3.991
CODEGUA	187	78	265	1,1%	658	68	726	1,3%	991
LAS CABRAS	576	156	732	3,2%	1.600	67	1.667	3,1%	2.399
MOSTAZAL	461	173	634	2,7%	1.368	98	1.466	2,7%	2.100
PEUMO	345	107	452	2,0%	1.156	44	1.200	2,2%	1.652
QUINTA TILCOCO	304	94	398	1,7%	776	57	833	1,5%	1.231
RENGO	1.136	417	1.553	6,7%	3.441	261	3.702	6,9%	5.255
MARCHIGUE	177	56	233	1,0%	614	13	627	1,2%	860
NAVIDAD	268	73	341	1,5%	371	27	398	0,7%	739
CHIMBARONGO	684	264	948	4,1%	2.154	131	2.285	4,2%	3.233
COINCO	196	65	261	1,1%	449	42	491	0,9%	752
DOÑIHUE	359	110	469	2,0%	1.105	60	1.165	2,2%	1.634
MACHALI	553	180	733	3,2%	1.399	96	1.495	2,8%	2.228
OLIVAR	209	64	273	1,2%	646	47	693	1,3%	966

Concesiones del Pilar Solidario a nivel comunal									
COMUNA	TOTAL PBS Y APS								TOTAL PBS+APS
	PBSV	PBSI	Total PBS	% PBS	APSV	APSI	Total APS	%APS	
MALLOA	351	112	463	2,0%	868	60	928	1,7%	1.391
SAN FERNANDO	1.285	399	1.684	7,3%	4.140	266	4.406	8,2%	6.090
NANCAGUA	291	107	398	1,7%	1.166	89	1.255	2,3%	1.653
PERALILLO	245	87	332	1,4%	901	30	931	1,7%	1.263
LOLOL	208	72	280	1,2%	599	20	619	1,1%	899
PUMANQUE	115	27	142	0,6%	345	11	356	0,7%	498
SAN VICENTE	1.238	322	1.560	6,8%	3.433	170	3.603	6,7%	5.163
PICHILEMU	324	104	428	1,9%	992	65	1.057	2,0%	1.485
LA ESTRELLA	93	30	123	0,5%	280	9	289	0,5%	412
Totales	17.407	5.677	23.084	100,0%	50.403	3.486	53.889	100,0%	76.973
% respecto del total de concesiones	23%	7%	30%		65%	5%	70%		100%

Fuente: Elaboración propia sobre la base de información del IPS. Información al 15 de junio de 2016.

Nota: La información estadística reportada del número de solicitudes concesionadas, en trámite, rechazadas y anuladas varían mes a mes porque se actualiza la información reportada.

12.8. Maule



Fuente: Elaboración propia sobre la base de información del IPS.

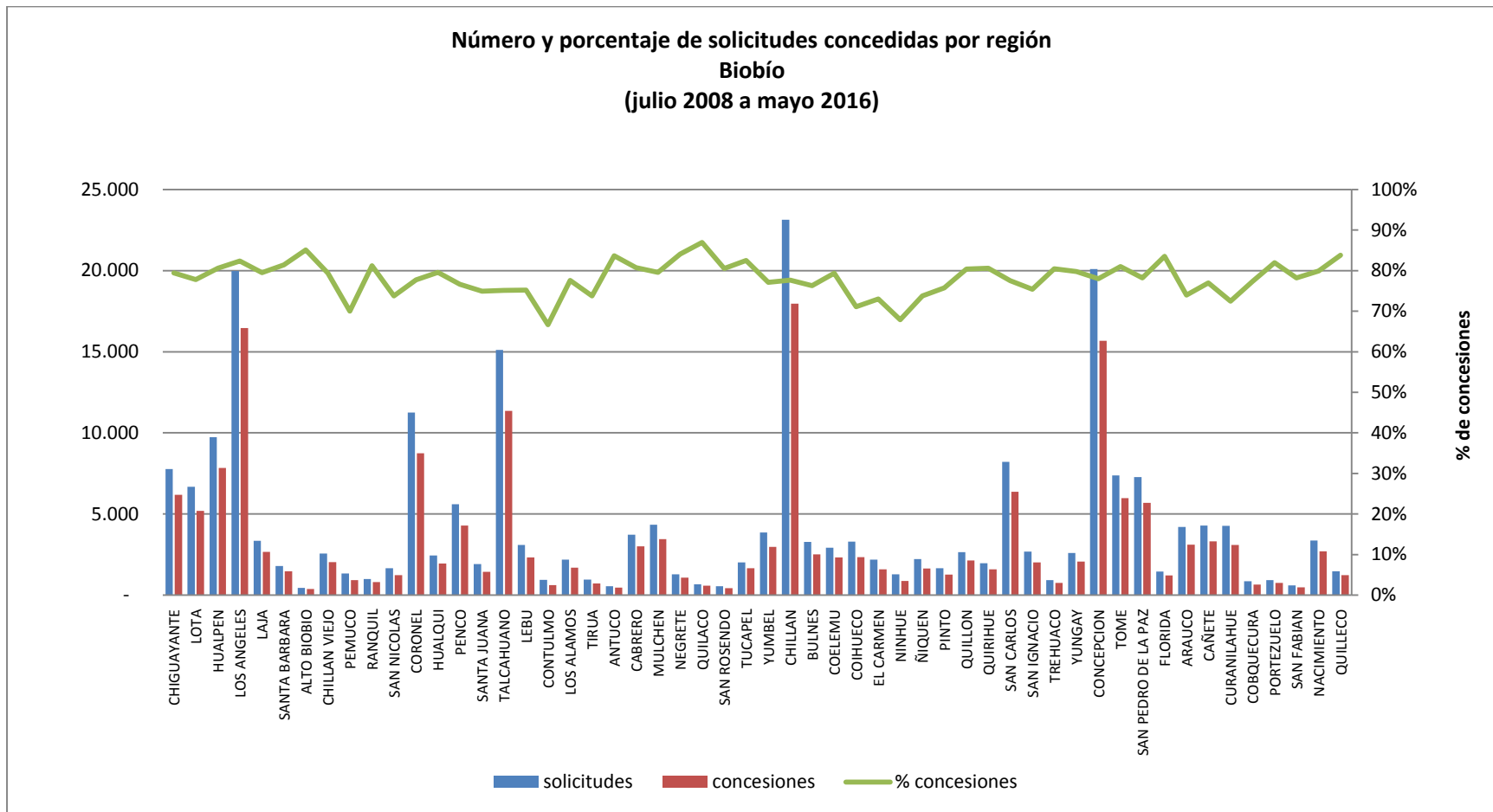
Concesiones del Pilar Solidario a nivel comunal									
COMUNA	TOTAL PBS Y APS								
	PBSV	PBSI	Total PBS	% PBS	APSV	APSI	Total APS	%APS	Total PBS+APS
CUREPTO	439	153	592	1,8%	785	53	838	1,3%	1.430
PELARCO	264	62	326	1,0%	528	34	562	0,9%	888
SAN RAFAEL	247	78	325	1,0%	513	37	550	0,9%	875
PELLUHUE	254	83	337	1,0%	304	21	325	0,5%	662
LICANTEN	192	64	256	0,8%	416	37	453	0,7%	709
ROMERAL	262	80	342	1,1%	813	42	855	1,3%	1.197
LONGAVI	921	300	1.221	3,8%	1.844	144	1.988	3,1%	3.209
YERBAS BUENAS	483	140	623	1,9%	1.021	86	1.107	1,7%	1.730
EMPEDRADO	130	70	200	0,6%	201	25	226	0,4%	426
SAN CLEMENTE	1.106	361	1.467	4,5%	2.251	159	2.410	3,8%	3.877
CAUQUENES	1.501	373	1.874	5,8%	3.646	184	3.830	6,0%	5.704
MOLINA	863	258	1.121	3,5%	2.901	138	3.039	4,7%	4.160
RAUCO	250	64	314	1,0%	646	38	684	1,1%	998
TENO	708	223	931	2,9%	1.868	89	1.957	3,1%	2.888
VICHUQUEN	160	33	193	0,6%	243	16	259	0,4%	452
LINARES	2.221	603	2.824	8,7%	5.517	379	5.896	9,2%	8.720
RETIRO	595	201	796	2,5%	1.342	78	1.420	2,2%	2.216
VILLA ALEGRE	417	140	557	1,7%	1.167	59	1.226	1,9%	1.783
TALCA	4.838	1.627	6.465	20,0%	12.055	870	12.925	20,2%	19.390
MAULE	578	258	836	2,6%	1.225	106	1.331	2,1%	2.167
PENCAHUE	224	94	318	1,0%	553	34	587	0,9%	905
RIO CLARO	354	110	464	1,4%	830	43	873	1,4%	1.337

Concesiones del Pilar Solidario a nivel comunal									
COMUNA	TOTAL PBS Y APS								
	PBSV	PBSI	Total PBS	% PBS	APSV	APSI	Total APS	%APS	Total PBS+APS
CURICO	2.765	726	3.491	10,8%	7.655	485	8.140	12,7%	11.631
SAGRADA FAMILIA	450	126	576	1,8%	1.064	61	1.125	1,8%	1.701
HUALAÑE	349	93	442	1,4%	796	48	844	1,3%	1.286
CHANCO	304	134	438	1,4%	630	40	670	1,0%	1.108
CONSTITUCION	988	472	1.460	4,5%	2.299	145	2.444	3,8%	3.904
SAN JAVIER	1.109	286	1.395	4,3%	3.085	115	3.200	5,0%	4.595
COLBUN	452	181	633	2,0%	1.220	87	1.307	2,0%	1.940
PARRAL	1.177	377	1.554	4,8%	2.851	200	3.051	4,8%	4.605
Totales	24.601	7.770	32.371	100%	60.269	3.853	64.122	100%	96.493
% respecto del total de concesiones	25%	8%	34%		62%	4%	66%		100%

Fuente: Elaboración propia sobre la base de información del IPS. Información al 15 de junio de 2016.

Nota: La información estadística reportada del número de solicitudes concesionadas, en trámite, rechazadas y anuladas varían mes a mes porque se actualiza la información reportada.

12.9. Biobío



Fuente: Elaboración propia sobre la base de información del IPS.

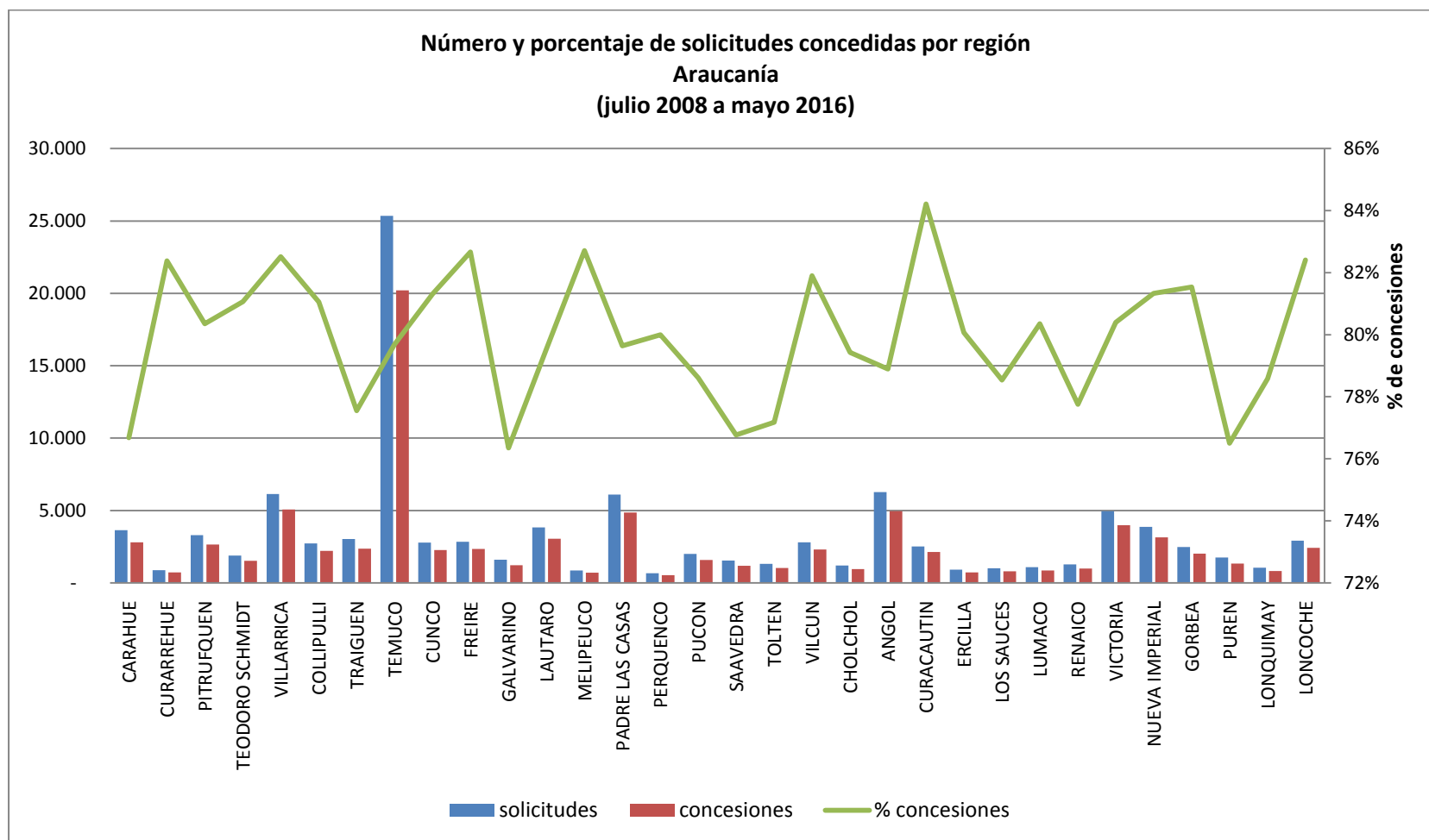
Concesiones del Pilar Solidario a nivel comunal									
COMUNA	TOTAL PBS Y APS								
	PBSV	PBSI	Total PBS	% PBS	APSV	APSI	Total APS	%APS	Total PBS+APS
CHIGUAYANTE	1.412	477	1.889	3,0%	4.080	207	4.287	3,6%	6.176
LOTA	1.082	344	1.426	2,3%	3.636	130	3.766	3,2%	5.192
HUALPEN	1.606	530	2.136	3,4%	5.518	188	5.706	4,8%	7.842
LOS ANGELES	4.184	1.739	5.923	9,4%	9.744	789	10.533	8,9%	16.456
LAJA	720	385	1.105	1,8%	1.413	147	1.560	1,3%	2.665
SANTA BARBARA	398	171	569	0,9%	820	71	891	0,8%	1.460
ALTO BIOBIO	103	74	177	0,3%	159	35	194	0,2%	371
CHILLAN VIEJO	479	259	738	1,2%	1.142	152	1.294	1,1%	2.032
PEMUCO	201	164	365	0,6%	497	66	563	0,5%	928
RANQUIL	206	104	310	0,5%	464	33	497	0,4%	807
SAN NICOLAS	299	188	487	0,8%	631	108	739	0,6%	1.226
CORONEL	2.158	762	2.920	4,6%	5.524	307	5.831	4,9%	8.751
HUALQUI	521	198	719	1,1%	1.146	80	1.226	1,0%	1.945
PENCO	903	316	1.219	1,9%	2.938	134	3.072	2,6%	4.291
SANTA JUANA	452	145	597	0,9%	785	51	836	0,7%	1.433
TALCAHUANO	2.770	1.006	3.776	6,0%	7.102	472	7.574	6,4%	11.350
LEBU	571	280	851	1,4%	1.402	70	1.472	1,2%	2.323
CONTULMO	185	67	252	0,4%	337	33	370	0,3%	622
LOS ALAMOS	368	171	539	0,9%	1.083	76	1.159	1,0%	1.698
TIRUA	315	129	444	0,7%	234	31	265	0,2%	709
ANTUCO	122	46	168	0,3%	270	17	287	0,2%	455
CABRERO	656	394	1.050	1,7%	1.838	116	1.954	1,7%	3.004
MULCHEN	756	438	1.194	1,9%	2.076	185	2.261	1,9%	3.455
NEGRETE	231	133	364	0,6%	635	73	708	0,6%	1.072
QUILACO	172	67	239	0,4%	311	22	333	0,3%	572
SAN ROSENDO	114	61	175	0,3%	240	20	260	0,2%	435
TUCAPEL	357	175	532	0,8%	1.050	76	1.126	1,0%	1.658
YUMBEL	709	428	1.137	1,8%	1.714	123	1.837	1,6%	2.974
CHILLAN	3.991	2.206	6.197	9,9%	10.577	1.196	11.773	10,0%	17.970
BULNES	555	310	865	1,4%	1.533	107	1.640	1,4%	2.505
COELEMU	520	312	832	1,3%	1.391	95	1.486	1,3%	2.318
COIHUECO	591	442	1.033	1,6%	1.142	164	1.306	1,1%	2.339
EL CARMEN	500	316	816	1,3%	658	119	777	0,7%	1.593
NINHUE	239	195	434	0,7%	364	74	438	0,4%	872

Concesiones del Pilar Solidario a nivel comunal									
COMUNA	TOTAL PBS Y APS								
	PBSV	PBSI	Total PBS	% PBS	APSV	APSI	Total APS	%APS	Total PBS+APS
ÑIQUEN	436	290	726	1,2%	817	91	908	0,8%	1.634
PINTO	354	202	556	0,9%	629	72	701	0,6%	1.257
QUILLON	621	252	873	1,4%	1.178	77	1.255	1,1%	2.128
QUIRIHUE	345	202	547	0,9%	964	70	1.034	0,9%	1.581
SAN CARLOS	1.351	793	2.144	3,4%	3.783	438	4.221	3,6%	6.365
SAN IGNACIO	568	384	952	1,5%	899	172	1.071	0,9%	2.023
TREHUACO	186	117	303	0,5%	400	41	441	0,4%	744
YUNGAY	464	217	681	1,1%	1.300	83	1.383	1,2%	2.064
CONCEPCION	3.731	1.089	4.820	7,7%	10.304	550	10.854	9,2%	15.674
TOME	1.258	387	1.645	2,6%	4.137	192	4.329	3,7%	5.974
SAN PEDRO DE LA PAZ	1.398	538	1.936	3,1%	3.502	249	3.751	3,2%	5.687
FLORIDA	335	127	462	0,7%	697	46	743	0,6%	1.205
ARAUCO	797	338	1.135	1,8%	1.864	106	1.970	1,7%	3.105
CAÑETE	954	295	1.249	2,0%	1.943	113	2.056	1,7%	3.305
CURANILAHUE	659	305	964	1,5%	2.065	64	2.129	1,8%	3.093
COBQUECURA	243	107	350	0,6%	269	38	307	0,3%	657
PORTEZUELO	189	113	302	0,5%	401	56	457	0,4%	759
SAN FABIAN	127	61	188	0,3%	264	21	285	0,2%	473
NACIMIENTO	702	347	1.049	1,7%	1.518	123	1.641	1,4%	2.690
QUILLECO	361	157	518	0,8%	660	53	713	0,6%	1.231
Totales	43.525	19.353	62.878	100%	110.048	8.222	118.270	100%	181.148
% respecto del total de concesiones	24%	11%	35%		61%	5%	65%		100%

Fuente: Elaboración propia sobre la base de información del IPS. Información al 15 de junio de 2016.

Nota: La información estadística reportada del número de solicitudes concesionadas, en trámite, rechazadas y anuladas varían mes a mes porque se actualiza la información reportada.

12.10. Araucanía



Fuente: Elaboración propia sobre la base de información del IPS.

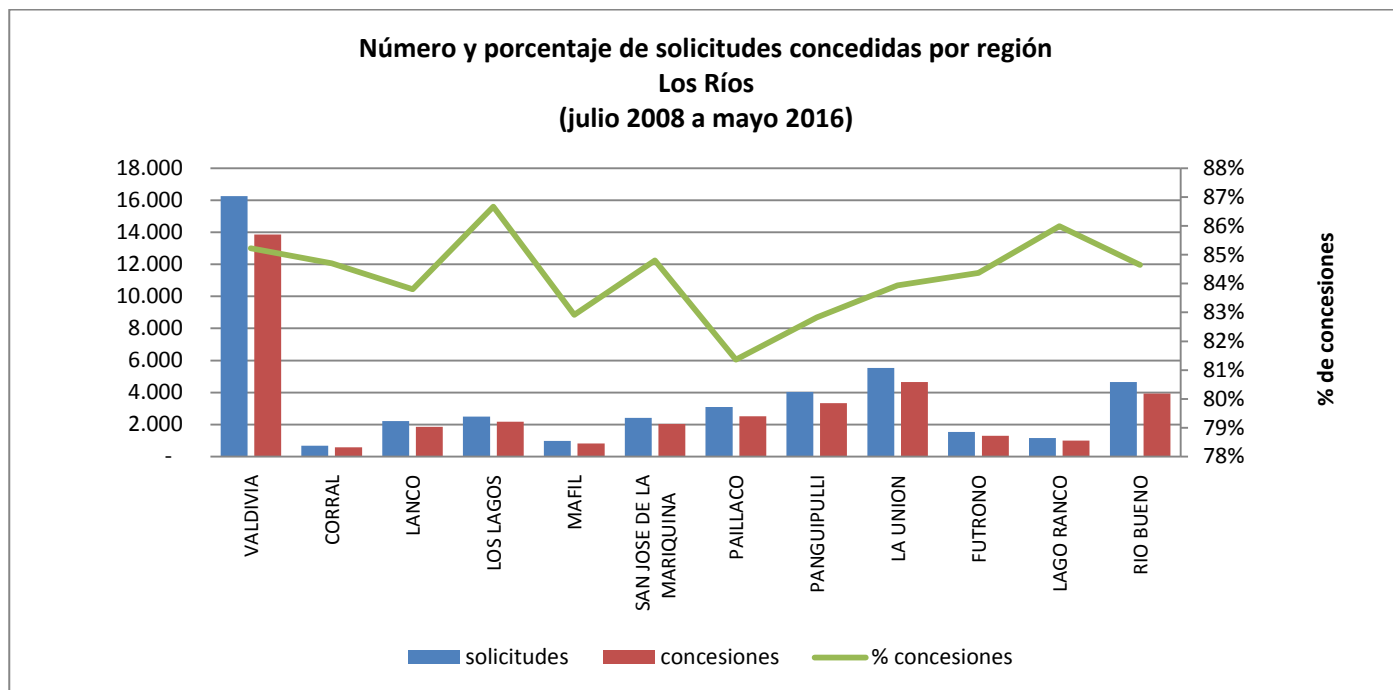
Concesiones del Pilar Solidario a nivel comunal									
COMUNA	TOTAL PBS Y APS								
	PBSV	PBSI	Total PBS	% PBS	APSV	APSI	Total APS	%APS	Total PBS+APS
CARAHUE	1.138	382	1.520	4,5%	1.169	103	1.272	2,5%	2.792
CURARREHUE	397	82	479	1,4%	224	17	241	0,5%	720
PITRUFQUEN	868	233	1.101	3,3%	1.458	87	1.545	3,1%	2.646
TEODORO SCHMIDT	693	191	884	2,6%	590	46	636	1,3%	1.520
VILLARRICA	1.460	390	1.850	5,5%	3.038	181	3.219	6,4%	5.069
COLLIPULLI	553	212	765	2,3%	1.353	85	1.438	2,9%	2.203
TRAIQUEN	614	206	820	2,4%	1.451	81	1.532	3,1%	2.352
TEMUCO	5.464	1.677	7.141	21,2%	12.270	791	13.061	26,2%	20.202
CUNCO	829	216	1.045	3,1%	1.143	70	1.213	2,4%	2.258
FREIRE	787	220	1.007	3,0%	1.248	92	1.340	2,7%	2.347
GALVARINO	441	184	625	1,9%	537	55	592	1,2%	1.217
LAUTARO	908	277	1.185	3,5%	1.737	129	1.866	3,7%	3.051
MELIPEUCO	333	77	410	1,2%	270	28	298	0,6%	708
PADRE LAS CASAS	1.631	590	2.221	6,6%	2.381	260	2.641	5,3%	4.862
PERQUENCO	161	49	210	0,6%	306	20	326	0,7%	536
PUCON	549	118	667	2,0%	855	47	902	1,8%	1.569
SAAVEDRA	486	204	690	2,0%	419	74	493	1,0%	1.183
TOLTEN	402	144	546	1,6%	428	44	472	0,9%	1.018
VILCUN	670	233	903	2,7%	1.300	92	1.392	2,8%	2.295
CHOLCHOL	397	128	525	1,6%	366	55	421	0,8%	946
ANGOL	1.208	408	1.616	4,8%	3.114	220	3.334	6,7%	4.950
CURACAUTIN	583	142	725	2,1%	1.345	54	1.399	2,8%	2.124
ERCILLA	209	77	286	0,8%	426	15	441	0,9%	727
LOS SAUCES	250	70	320	0,9%	449	25	474	0,9%	794

Concesiones del Pilar Solidario a nivel comunal									
COMUNA	TOTAL PBS Y APS								
	PBSV	PBSI	Total PBS	% PBS	APSV	APSI	Total APS	%APS	Total PBS+APS
LUMACO	323	131	454	1,3%	369	40	409	0,8%	863
RENAICO	251	97	348	1,0%	596	52	648	1,3%	996
VICTORIA	992	341	1.333	4,0%	2.527	119	2.646	5,3%	3.979
NUEVA IMPERIAL	1.117	352	1.469	4,4%	1.557	116	1.673	3,4%	3.142
GORBEA	520	163	683	2,0%	1.263	77	1.340	2,7%	2.023
PUREN	407	192	599	1,8%	688	51	739	1,5%	1.338
LONQUIMAY	324	125	449	1,3%	330	39	369	0,7%	818
LONCOCHE	661	187	848	2,5%	1.465	95	1.560	3,1%	2.408
Totales	25.626	8.098	33.724	100%	46.672	3.260	49.932	100%	83.656
% respecto del total de concesiones	31%	10%	40%		56%	4%	60%		100%

Fuente: Elaboración propia sobre la base de información del IPS. Información al 15 de junio de 2016.

Nota: La información estadística reportada del número de solicitudes concesionadas, en trámite, rechazadas y anuladas varían mes a mes porque se actualiza la información reportada.

12.11. Los Ríos



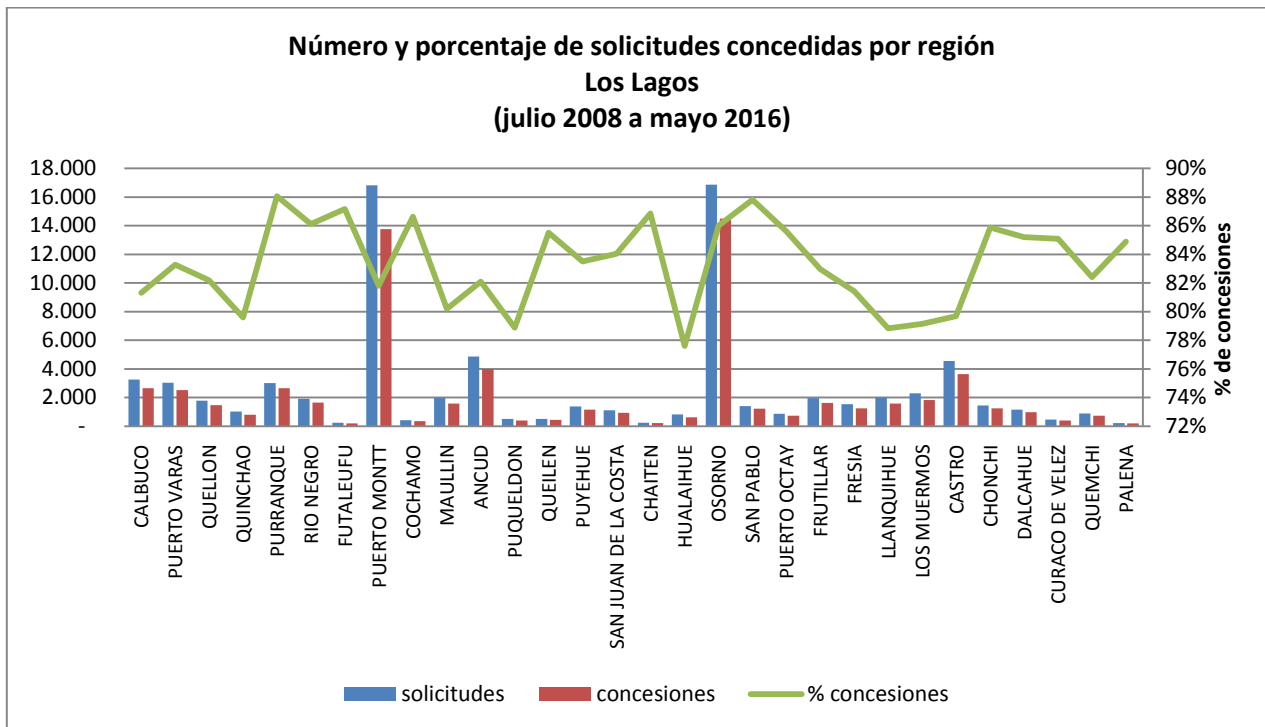
Fuente: Elaboración propia sobre la base de información del PS.

Concesiones del Pilar Solidario a nivel comunal									
COMUNA	TOTAL PBS Y APS								
	PBSV	PBSI	Total PBS	% PBS	APSV	APSI	Total APS	%APS	Total PBS+APS
VALDIVIA	3.002	1.427	4.429	31,4%	8.693	736	9.429	39,3%	13.858
CORRAL	124	64	188	1,3%	357	31	388	1,6%	576
LANCO	489	227	716	5,1%	1.022	114	1.136	4,7%	1.852
LOS LAGOS	541	282	823	5,8%	1.234	113	1.347	5,6%	2.170
MAFIL	171	89	260	1,8%	507	53	560	2,3%	820
SAN JOSE DE LA MARIQUINA	557	272	829	5,9%	1.062	151	1.213	5,1%	2.042
PAILLACO	626	351	977	6,9%	1.412	130	1.542	6,4%	2.519
PANGUIPULLI	1.060	538	1.598	11,3%	1.517	222	1.739	7,3%	3.337
LA UNION	1.104	482	1.586	11,3%	2.774	287	3.061	12,8%	4.647
FUTRONO	409	199	608	4,3%	624	69	693	2,9%	1.301
LAGO RANCO	347	152	499	3,5%	429	72	501	2,1%	1.000
RIO BUENO	1.104	467	1.571	11,2%	2.121	251	2.372	9,9%	3.943
Totales	9.534	4.550	14.084	100%	21.752	2.229	23.981	100%	38.065
% respecto del total de concesiones	25%	12%	37%		57%	6%	63%		100%

Fuente: Elaboración propia sobre la base de información del IPS. Información al 15 de junio de 2016.

Nota: La información estadística reportada del número de solicitudes concesionadas, en trámite, rechazadas y anuladas varían mes a mes porque se actualiza la información reportada.

12.12. Los Lagos



Fuente: Elaboración propia sobre la base de información del IPS.

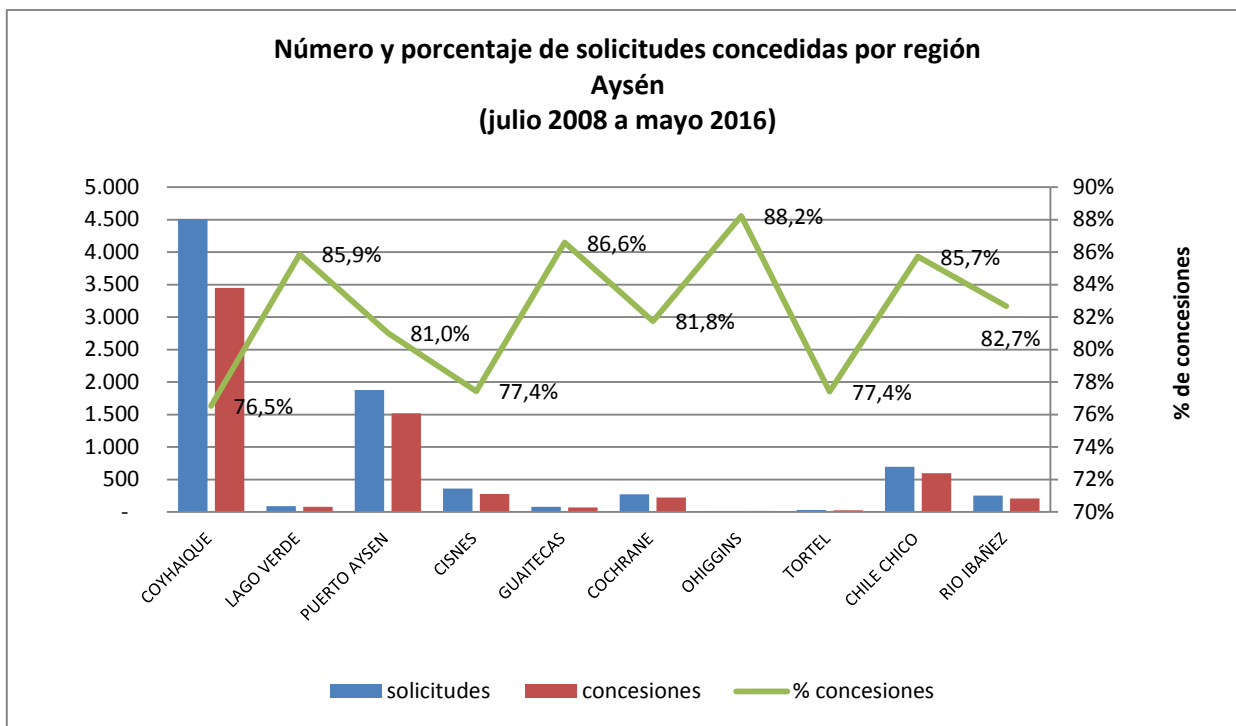
Concesiones del Pilar Solidario a nivel comunal									
COMUNA	TOTAL PBS Y APS								
	PBSV	PBSI	Total PBS	% PBS	APSV	APSI	Total APS	%APS	Total PBS+APS
CALBUCO	1.155	273	1.428	5,7%	1.107	112	1.219	3,0%	2.647
PUERTO VARAS	604	176	780	3,1%	1.663	81	1.744	4,3%	2.524
QUELLON	489	134	623	2,5%	765	88	853	2,1%	1.476
QUINCHAO	353	92	445	1,8%	339	27	366	0,9%	811
PURRANQUE	583	280	863	3,4%	1.668	131	1.799	4,5%	2.662
RIO NEGRO	415	254	669	2,7%	870	118	988	2,5%	1.657
FUTALEUFU	87	11	98	0,4%	103	3	106	0,3%	204
PUERTO MONTT	3.934	1.186	5.120	20,3%	7.942	703	8.645	21,5%	13.765
COCHAMO	178	37	215	0,9%	134	14	148	0,4%	363
MAULLIN	734	206	940	3,7%	592	55	647	1,6%	1.587
ANCUD	901	259	1.160	4,6%	2.685	153	2.838	7,1%	3.998
PUQUELDON	151	48	199	0,8%	186	22	208	0,5%	407
QUEILEN	152	51	203	0,8%	221	19	240	0,6%	443
PUYEHUE	302	153	455	1,8%	633	77	710	1,8%	1.165
SAN JUAN DE LA COSTA	415	202	617	2,4%	267	59	326	0,8%	943
CHAITEN	100	20	120	0,5%	94	4	98	0,2%	218
HUALAIHUE	259	91	350	1,4%	253	31	284	0,7%	634
OSORNO	3.309	1.536	4.845	19,2%	8.736	928	9.664	24,0%	14.509
SAN PABLO	345	174	519	2,1%	633	81	714	1,8%	1.233

Concesiones del Pilar Solidario a nivel comunal									
COMUNA	TOTAL PBS Y APS								
	PBSV	PBSI	Total PBS	% PBS	APSV	APSI	Total APS	%APS	Total PBS+APS
PUERTO OCTAY	197	114	311	1,2%	391	42	433	1,1%	744
FRUTILLAR	417	123	540	2,1%	1.031	56	1.087	2,7%	1.627
FRESIA	448	119	567	2,2%	646	46	692	1,7%	1.259
LLANQUIHUE	337	126	463	1,8%	1.054	59	1.113	2,8%	1.576
LOS MUERMOS	788	227	1.015	4,0%	748	64	812	2,0%	1.827
CASTRO	887	311	1.198	4,7%	2.284	156	2.440	6,1%	3.638
CHONCHI	343	108	451	1,8%	754	41	795	2,0%	1.246
DALCAHUE	344	79	423	1,7%	500	61	561	1,4%	984
CURACO DE VELEZ	121	18	139	0,6%	235	20	255	0,6%	394
QUEMCHI	328	70	398	1,6%	313	29	342	0,8%	740
PALENA	72	9	81	0,3%	106	4	110	0,3%	191
Totales	18.748	6.487	25.235	100%	36.953	3.284	40.237	100%	65.472
% respecto del total de concesiones	29%	10%	39%		56%	5%	61%		100%

Fuente: Elaboración propia sobre la base de información del IPS. Información al 15 de junio de 2016.

Nota: La información estadística reportada del número de solicitudes concesionadas, en trámite, rechazadas y anuladas varían mes a mes porque se actualiza la información reportada.

12.13. Aysén



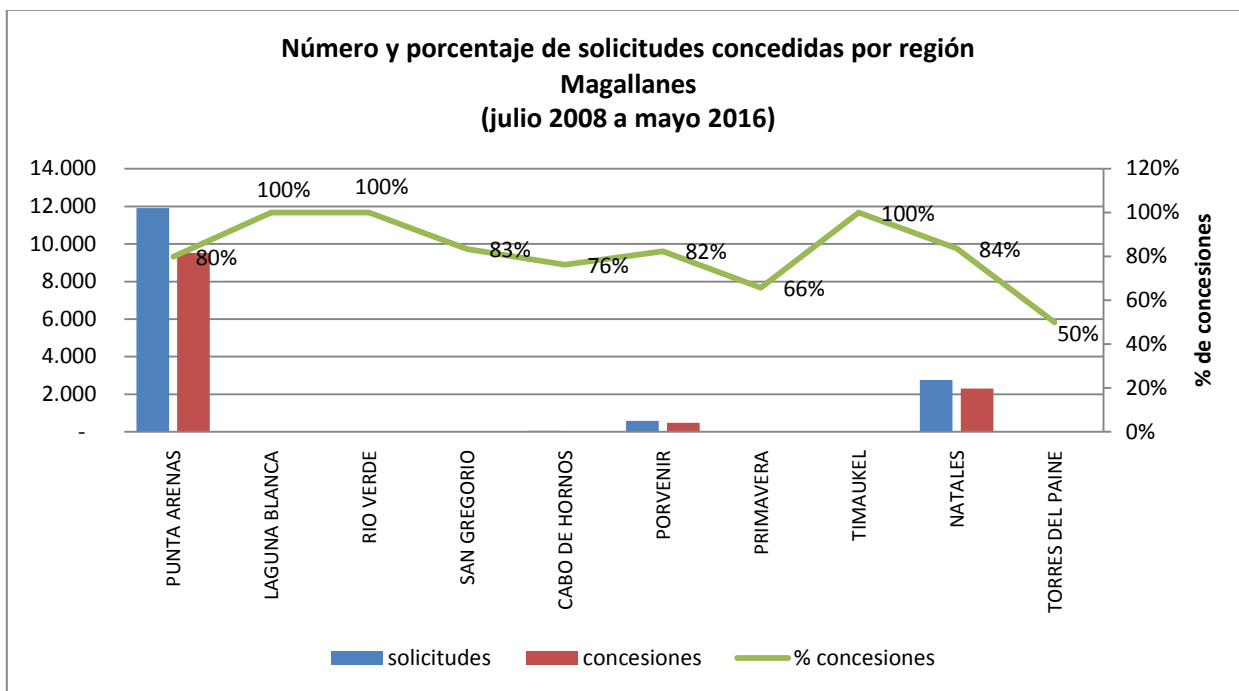
Fuente: Elaboración propia sobre la base de información del IPS.

Concesiones del Pilar Solidario a nivel comunal									
COMUNA	TOTAL PBS Y APS								TOTAL
	PBSV	PBSI	Total PBS	% PBS	APSV	APSI	Total APS	%APS	Total PBS+APS
COYHAIQUE	850	256	1.106	49,0%	2.152	192	2.344	55,7%	3.450
LAGO VERDE	32	3	35	1,6%	43	1	44	1,0%	79
PUERTO AYSEN	363	108	471	20,9%	980	69	1.049	24,9%	1.520
CISNES	80	13	93	4,1%	172	13	185	4,4%	278
GUAITECAS	28	6	34	1,5%	34	3	37	0,9%	71
COCHRANE	104	15	119	5,3%	102	3	105	2,5%	224
OHIGGINS	4	-	4	0,2%	11	-	11	0,3%	15
TORTEL	9	1	10	0,4%	12	2	14	0,3%	24
CHILE CHICO	272	41	313	13,9%	265	17	282	6,7%	595
RIO IBANEZ	61	10	71	3,1%	126	13	139	3,3%	210
Totales	1.803	453	2.256	100%	3.897	313	4.210	100%	6.466
% respecto del total de concesiones	28%	7%	35%		60%	5%	65%		100%

Fuente: Elaboración propia sobre la base de información del IPS. Información al 15 de junio de 2016.

Nota: La información estadística reportada del número de solicitudes concesionadas, en trámite, rechazadas y anuladas varían mes a mes porque se actualiza la información reportada.

12.14. Magallanes



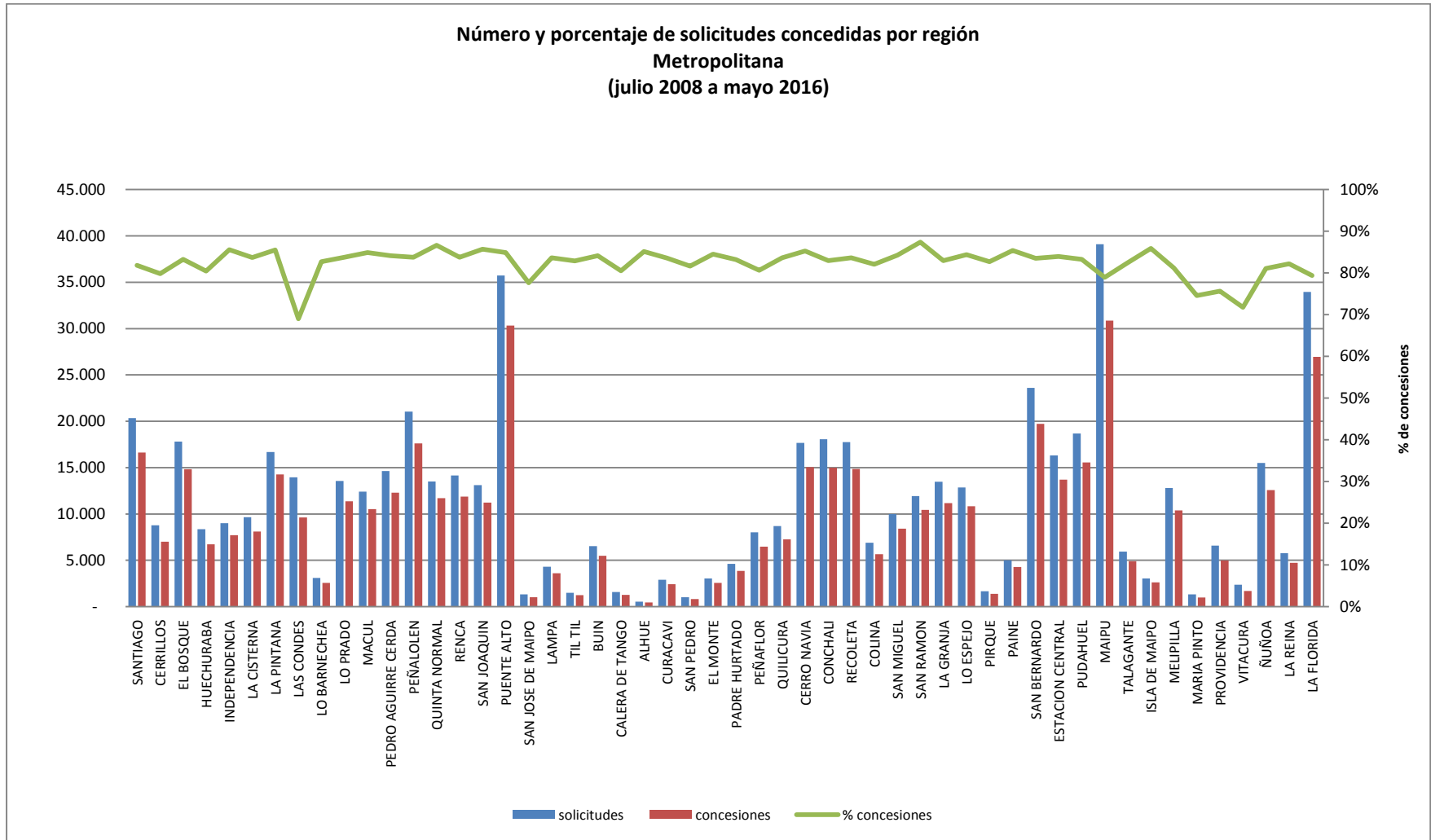
Fuente: Elaboración propia sobre la base de información del IPS.

Concesiones del Pilar Solidario a nivel comunal									
COMUNA	TOTAL PBS Y APS								
	PBSV	PBSI	Total PBS	% PBS	APSV	APSI	Total APS	%APS	Total PBS+APS
PUNTA ARENAS	2.234	605	2.839	72,5%	6.350	332	6.682	78,8%	9.521
LAGUNA BLANCA	2	-	2		3	-	3		5
RIO VERDE	1	-	1	0,0%	1	-	1	0,0%	2
SAN GREGORIO	3	-	3	0,1%	7	-	7	0,1%	10
CABO DE HORNNOS	8	3	11		32	2	34		45
LA ANTARTICA	-	-	-	0,0%	-	-	-	0,0%	-
PORVENIR	106	20	126	3,2%	326	23	349	4,1%	475
PRIMAVERA	2	2	4	0,1%	21	-	21	0,2%	25
TIMAUKEL	1	-	1	0,0%	-	-	-	0,0%	1
NATALES	752	177	929	23,7%	1.325	59	1.384	16,3%	2.313
TORRES DEL PAINE	1	-	1		-	-	-		1
Totales	3.110	807	3.917	100%	8.065	416	8.481	100%	12.398
% respecto del total de concesiones	25%	7%	32%		65%	3%	68%		100%

Fuente: Elaboración propia sobre la base de información del IPS. Información al 15 de junio de 2016.

Nota: La información estadística reportada del número de solicitudes concesionadas, en trámite, rechazadas y anuladas varían mes a mes porque se actualiza la información reportada.

12.15. Metropolitana



Fuente: Elaboración propia sobre la base de información del IPS.

Concesiones del Pilar Solidario a nivel comunal									
COMUNA	TOTAL PBS Y APS								
	PBSV	PBSI	Total PBS	% PBS	APSV	APSI	Total APS	%APS	Total PBS+APS
SANTIAGO	3.965	791	4.756	3,1%	11.352	533	11.885	3,5%	16.641
CERRILLOS	1.617	674	2.291	1,5%	4.543	179	4.722	1,4%	7.013
EL BOSQUE	3.847	1.154	5.001	3,3%	9.319	506	9.825	2,9%	14.826
HUECHURABA	1.726	549	2.275	1,5%	4.232	218	4.450	1,3%	6.725
INDEPENDENCIA	1.781	356	2.137	1,4%	5.374	204	5.578	1,7%	7.715
LA CISTERNA	2.244	460	2.704	1,8%	5.178	212	5.390	1,6%	8.094
LA PINTANA	3.636	1.469	5.105	3,4%	8.477	679	9.156	2,7%	14.261
LAS CONDES	2.721	479	3.200	2,1%	6.247	188	6.435	1,9%	9.635
LO BARNECHEA	649	183	832	0,6%	1.668	59	1.727	0,5%	2.559
LO PRADO	2.683	660	3.343	2,2%	7.733	287	8.020	2,4%	11.363
MACUL	2.469	481	2.950	2,0%	7.326	260	7.586	2,3%	10.536
PEDRO AGUIRRE CERDA	2.855	793	3.648	2,4%	8.299	361	8.660	2,6%	12.308
PEÑALOEN	3.924	1.193	5.117	3,4%	11.987	520	12.507	3,7%	17.624
QUINTA NORMAL	2.770	632	3.402	2,3%	8.068	235	8.303	2,5%	11.705
RENCA	2.773	951	3.724	2,5%	7.726	412	8.138	2,4%	11.862
SAN JOAQUIN	2.518	629	3.147	2,1%	7.819	272	8.091	2,4%	11.238
PUENTE ALTO	7.180	2.393	9.573	6,3%	19.757	997	20.754	6,2%	30.327
SAN JOSE DE MAIPO	310	72	382	0,3%	622	23	645	0,2%	1.027
LAMPA	973	477	1.450	1,0%	2.011	142	2.153	0,6%	3.603
TIL TIL	318	97	415	0,3%	779	51	830	0,2%	1.245
BUIN	1.213	337	1.550	1,0%	3.734	210	3.944	1,2%	5.494
CALERA DE TANGO	320	79	399	0,3%	826	53	879	0,3%	1.278
ALHUE	106	34	140	0,1%	309	10	319	0,1%	459
CURACAVI	670	147	817	0,5%	1.540	71	1.611	0,5%	2.428
SAN PEDRO	280	61	341	0,2%	451	35	486	0,1%	827
EL MONTE	684	180	864	0,6%	1.624	75	1.699	0,5%	2.563
PADRE HURTADO	857	230	1.087	0,7%	2.649	113	2.762	0,8%	3.849
PEÑAFLOR	1.444	385	1.829	1,2%	4.446	204	4.650	1,4%	6.479
QUILICURA	1.763	709	2.472	1,6%	4.453	343	4.796	1,4%	7.268
CERRO NAVIA	3.440	1.112	4.552	3,0%	9.999	503	10.502	3,1%	15.054
CONCHALI	3.682	793	4.475	3,0%	10.115	397	10.512	3,1%	14.987
RECOLETA	3.578	933	4.511	3,0%	9.924	423	10.347	3,1%	14.858
COLINA	1.410	589	1.999	1,3%	3.403	255	3.658	1,1%	5.657
SAN MIGUEL	2.296	399	2.695	1,8%	5.538	180	5.718	1,7%	8.413
SAN RAMON	2.721	692	3.413	2,3%	6.742	276	7.018	2,1%	10.431
LA GRANJA	2.648	821	3.469	2,3%	7.325	378	7.703	2,3%	11.172
LO ESPEJO	2.652	907	3.559	2,4%	6.915	364	7.279	2,2%	10.838
PIRQUE	360	107	467	0,3%	867	45	912	0,3%	1.379

Concesiones del Pilar Solidario a nivel comunal									
COMUNA	TOTAL PBS Y APS								
	PBSV	PBSI	Total PBS	% PBS	APSV	APSI	Total APS	%APS	Total PBS+APS
PAINE	983	292	1.275	0,8%	2.857	138	2.995	0,9%	4.270
SAN BERNARDO	4.908	1.642	6.550	4,3%	12.353	810	13.163	3,9%	19.713
ESTACION CENTRAL	3.299	829	4.128	2,7%	9.175	391	9.566	2,8%	13.694
PUDAHUEL	3.421	1.292	4.713	3,1%	10.265	575	10.840	3,2%	15.553
MAIPU	7.185	2.092	9.277	6,1%	20.695	885	21.580	6,4%	30.857
TALAGANTE	1.065	310	1.375	0,9%	3.365	152	3.517	1,0%	4.892
ISLA DE MAIPO	516	153	669	0,4%	1.854	102	1.956	0,6%	2.625
MELIPILLA	2.556	640	3.196	2,1%	6.809	386	7.195	2,1%	10.391
MARIA PINTO	225	75	300	0,2%	658	40	698	0,2%	998
PROVIDENCIA	1.457	183	1.640	1,1%	3.258	89	3.347	1,0%	4.987
VITACURA	586	74	660	0,4%	1.003	41	1.044	0,3%	1.704
ÑUÑO A	3.015	458	3.473	2,3%	8.820	276	9.096	2,7%	12.569
LA REINA	1.210	172	1.382	0,9%	3.243	116	3.359	1,0%	4.741
LA FLORIDA	6.828	1.529	8.357	5,5%	17.937	668	18.605	5,5%	26.962
Totales	118.337	32.749	151.086	100%	321.669	14.942	336.611	100%	487.697
% respecto del total de concesiones	24%	7%	31%		66%	3%	69%		100%

Fuente: Elaboración propia sobre la base de información del IPS. Información al 15 de junio de 2016.

Nota: La información estadística reportada del número de solicitudes concesionadas, en trámite, rechazadas y anuladas varían mes a mes porque se actualiza la información reportada.

Introducción al Bono por Hijo (BXH)

Este bono se encuentra vigente a partir del 1 de julio de 2009. Es un beneficio que incrementa el monto de la pensión de la mujer a través de la entrega de un bono por cada hijo nacido vivo o adoptado.

El Bono por Hijo no se paga al momento del nacimiento del hijo, se paga a los 65 años con la pensión y tiene como fin único incrementar el monto de la pensión de la madre.

La bonificación consiste en un aporte estatal equivalente al 10% de 18 ingresos mínimos mensuales. Si el hijo nació antes del 1 de julio de 2009, se aplicará el ingreso mínimo vigente al 1 julio de 2009 (\$159 mil). Si el hijo nació después del 1 de julio de 2009, el ingreso mínimo corresponderá al monto que estaba vigente durante el mes en que nació el hijo. Es importante destacar, que al monto total de la o las bonificaciones, se le aplicará una tasa de rentabilidad por cada mes completo, contados desde el nacimiento del hijo y hasta que la mujer cumpla los 65 años de edad.

Tienen derecho las mujeres:

- Afiliadas al decreto ley N°3.500 y que no tengan afiliación a otro régimen.
- Las mujeres beneficiarias de Pensión Básica Solidaria o Aporte Previsional Solidario de Vejez.
- Las mujeres que sin estar afiliadas a un régimen previsional perciben una pensión de sobrevivencia.

II. Bono por Hijo

1. Solicitudes y concesiones de Bono por Hijo, por mes

Mes	Número de Solicitudes Concedidas	Número de Solicitudes Rechazadas	Total Solicitudes
ene-14	3.012	385	3.397
feb-14	3.146	307	3.453
mar-14	2.820	401	3.221
abr-14	3.671	837	4.508
may-14	3.405	637	4.042
jun-14	3.448	551	3.999
jul-14	3.132	431	3.563
ago-14	3.702	437	4.139
sep-14	4.118	391	4.509
oct-14	4.714	491	5.205
nov-14	4.499	402	4.901
dic-14	4.587	501	5.088
Total 2014	44.254	5.771	50.025
ene-15	3.692	452	4.144
feb-15	3.089	314	3.403
mar-15	3.959	437	4.396
abr-15	4.199	418	4.617
may-15	3.877	527	4.404
jun-15	4.140	642	4.782
jul-15	3.415	391	3.806
ago-15	6.058	393	6.451
sep-15	5.036	579	5.615
oct-15	4.175	552	4.727
nov-15	5.394	555	5.949
dic-15	4.616	704	5.320
Total 2015	51.650	5.964	57.614
ene-16	4.090	834	4.924
feb-16	3.843	401	4.244
mar-16	5.145	878	6.023
abr-16	4.415	636	5.051
may-16	4.663	700	5.363
Total a may-16	22.156	3.449	25.605
TOTAL	118.060	15.184	133.244

Fuente: IPS

Nota: Esta estadística reporta el dato del último mes disponible, no se actualizan los meses anteriores.

2. Concesiones de Bono por Hijo a nivel nacional, por mes

Agosto de 2009 a mayo de 2016

Mes	NÚMERO DE CONCESIONES DE BONO POR HIJO REALIZADAS CADA MES							
	Pago Mensual Con PBS		Pago Mensual Con APS		Pago Único		TOTAL	
	Nº Beneficiarias	Nº de Hijos	Nº Beneficiarias	Nº de Hijos	Nº Beneficiarias	Nº de Hijos	Nº Beneficiarias	Nº de Hijos (causantes)
Ago-dic 2009							23.671	102.602
2010							90.591	283.345
2011							105.822	430.659
2012							54.727	214.792
ene-13	1.344	5.074	84	433	1.525	5.846	2.953	11.353
feb-13	1.353	5.003	87	397	1.589	5.817	3.029	11.217
mar-13	1.556	5.790	83	353	1.708	5.791	3.347	11.934
abr-13	1.076	4.086	69	271	1.727	5.901	2.872	10.258
may-13	920	3.380	38	168	1.182	4.056	2.140	7.604
jun-13	911	3.309	125	648	1.778	6.154	2.814	10.111
jul-13	1.073	3.717	75	297	1.520	5.115	2.668	9.129
ago-13	1.037	3.504	284	1.590	2.172	6.454	3.493	11.548
sep-13	2.257	8.307	45	183	1.509	5.003	3.811	13.493
oct-13	2.716	10.131	147	685	1.865	6.227	4.728	17.043
nov-13	1.624	5.781	79	348	1.639	5.415	3.342	11.544
dic-13	1.527	5.675	77	312	1.584	4.895	3.188	10.882
2013	17.394	63.757	1.193	5.685	19.798	66.674	38.385	136.116
ene-14	1.680	6.027	52	220	1.280	4.011	3.012	10.258
feb-14	1.550	5.590	76	318	1.520	4.945	3.146	10.853
mar-14	1.367	4.922	99	470	1.354	4.290	2.820	9.682
abr-14	1.713	6.039	117	534	1.841	6.029	3.671	12.602
may-14	1.767	6.174	124	523	1.514	4.663	3.405	11.360
jun-14	1.613	5.821	120	517	1.715	5.301	3.448	11.639
jul-14	1.419	4.978	88	412	1.625	5.129	3.132	10.519
ago-14	1.494	5.380	98	469	2.110	6.696	3.702	12.545
sep-14	2.074	6.815	153	619	1.891	5.544	4.118	12.978
oct-14	1.793	6.196	99	453	2.822	9.121	4.714	15.770
nov-14	1.417	5.025	119	521	2.963	9.093	4.499	14.639
dic-14	2.023	7.131	157	606	2.407	7.565	4.587	15.302
2014	19.910	70.098	1.302	5.662	23.042	72.387	44.254	148.147

Mes	NÚMERO DE CONCESIONES DE BONO POR HIJO REALIZADAS CADA MES							
	Pago Mensual Con PBS		Pago Mensual Con APS		Pago Único		TOTAL	
	Nº Beneficiarias	Nº de Hijos	Nº Beneficiarias	Nº de Hijos	Nº Beneficiarias	Nº de Hijos	Nº Beneficiarias	Nº de Hijos (causantes)
ene-15	1.303	4.627	90	407	2.299	7.138	3.692	12.172
feb-15	1.126	4.105	68	319	1.895	5.828	3.089	10.252
mar-15	1.509	5.148	142	601	2.308	7.031	3.959	12.780
abr-15	1.305	4.297	154	670	2.740	8.147	4.199	13.114
may-15	1.328	4.634	162	698	2.387	7.056	3.877	12.388
jun-15	1.079	3.931	121	595	2.940	8.577	4.140	13.103
jul-15	1.562	5.243	193	896	1.660	4.806	3.415	10.945
ago-15	1.389	4.383	321	1.453	4.348	12.994	6.058	18.830
sep-15	2.017	7.335	176	801	2.843	8.849	5.036	16.985
oct-15	1.395	4.572	175	799	2.605	7.454	4.175	12.825
nov-15	1.495	5.282	166	712	3.733	10.856	5.394	16.850
dic-15	1.645	5.189	200	809	2.771	8.572	4.616	14.570
2015	17.153	58.746	1.968	8.760	32.529	97.308	51.650	164.814
ene-16	1.402	4.801	157	645	2.531	7.419	4.090	12.865
feb-16	964	3.139	156	644	2.723	8.130	3.843	11.913
mar-16	1.710	5.724	238	993	3.197	9.196	5.145	15.913
abr-16	1.579	5.412	196	787	2.640	7.635	4.415	13.834
may-16	1.550	5.486	180	760	2.933	8.633	4.663	14.879
A may-16	7.205	24.562	927	3.829	14.024	41.013	22.156	69.404
TOTAL							431.256	1.549.879

Fuente: IPS

Nota: La información corresponde al total de concesiones (beneficiarias) del Bono por Hijo de cada mes.

El **pago único** corresponde a las pensionadas de las AFP y Compañías de Seguros.

3. Concesiones de Bono por Hijo a nivel Regional

Mayo de 2016

Región		Cód.		IPS		AFP - CÍAS DE SEGUROS		Total
Glosa				PBS	APS	APS	Cuota Única	
Arica y Parinacota	XV	Nº Beneficiarios	13	2	1	25	41	
		Nº de Causantes (hijos)	38	11	3	68	120	
Tarapacá	I	Nº Beneficiarios	24	1		41	66	
		Nº de Causantes (hijos)	92	7		126	225	
Antofagasta	II	Nº Beneficiarios	38	7	3	99	147	
		Nº de Causantes (hijos)	155	14	13	290	472	
Atacama	III	Nº Beneficiarios	26	1	1	50	78	
		Nº de Causantes (hijos)	100	4	5	154	263	
Coquimbo	IV	Nº Beneficiarios	72	8	5	147	232	
		Nº de Causantes (hijos)	252	51	26	453	782	
Valparaíso	V	Nº Beneficiarios	146	11	5	345	507	
		Nº de Causantes (hijos)	486	50	22	972	1.530	
B.O'Higgins	VI	Nº Beneficiarios	83	7	2	193	285	
		Nº de Causantes (hijos)	282	37	6	607	932	
Maule	VII	Nº Beneficiarios	118	8	7	160	293	
		Nº de Causantes (hijos)	471	34	33	518	1.056	
Bío Bío	VIII	Nº Beneficiarios	233	20	9	354	616	
		Nº de Causantes (hijos)	835	91	31	1.045	2.002	
Araucanía	IX	Nº Beneficiarios	143	7	7	135	292	
		Nº de Causantes (hijos)	517	36	21	376	950	
Los Ríos	XIV	Nº Beneficiarios	41	2		71	114	
		Nº de Causantes (hijos)	138	10		197	345	
Los Lagos	X	Nº Beneficiarios	100	8	2	136	246	
		Nº de Causantes (hijos)	408	26	6	456	896	
Aysén	XI	Nº Beneficiarios	8			19	27	
		Nº de Causantes (hijos)	29			59	88	
Magallanes	XII	Nº Beneficiarios	8	1	1	42	52	
		Nº de Causantes (hijos)	24	4	4	110	142	
Metropolitana	XIII	Nº Beneficiarios	497	12	42	1.116	1.667	
		Nº de Causantes (hijos)	1.659	49	166	3.202	5.076	
TOTAL		Nº Beneficiarios	1.550	95	85	2.933	4.663	
		Nº de Causantes (hijos)	5.486	424	336	8.633	14.879	

Fuente: IPS

Introducción al Subsidio Previsional a los Trabajadores Jóvenes (STJ)

El Subsidio Previsional los Trabajadores Jóvenes (STJ) es un subsidio estatal mensual que incentiva la contratación de jóvenes trabajadores entre los 18 y 35 años, el cual es pagado tanto a empleadores (subsidio a la contratación) y trabajadores (subsidio a la cotización).

Los empleadores y trabajadores tienen derecho a recibir un subsidio equivalente al 50% de la cotización previsional, calculado sobre un ingreso mínimo, respecto de cada trabajador cuya remuneración sea igual o inferior a 1.5 veces el ingreso mínimo mensual. Éste aporte se percibirá durante las primeras veinticuatro cotizaciones, continuas o discontinuas que registre el respectivo trabajador en el Sistema de Pensiones.

En el caso del subsidio a la contratación, solo tendrán derecho los empleadores que se encuentren al día con sus cotizaciones previsionales.

****En importante destacar que el STJ es diferente al Subsidio al Empleo Joven (SEJ) el cual es entregado por el SENCE.**

III. Subsidio Previsional a Trabajadores Jóvenes (STJ)

1. Total solicitudes a la contratación (Empleador)

MES	TOTAL SOLICITUDES CADA MES (Subsidio a la Contratación)			
	Total Solicitudes	Total Trabajadores		Total
		Mujeres	Hombres	
Oct. a Dic. 2008	333			
Total 2009	2.105			
Total 2010	1.759			
Total 2011	1.026			
Total 2012	807			75.178
ene-13	58			10.513
feb-13	55			8.811
mar-13	64			11.072
abr-13	66			9.568
may-13	60			9.423
jun-13	54			10.541
jul-13	58			10.315
ago-13	58			9.741
sep-13	50			9.232
oct-13	48			9.928
nov-13	28			6.195
dic-13	55			8.859
Total 2013	654			114.198
ene-14	57			10.003
feb-14	36			8.116
mar-14	43			3.794
abr-14	44			5.833
may-14	47			3.916
jun-14	48			3.251
jul-14	47			3.190
ago-14	44			3.136
sep-14	41			2.928
oct-14	34			2.732
nov-14	25			3.936
dic-14	47			3.018
Total 2014	513			53.853
ene-15	40			2.343
feb-15	37			2.758
mar-15	39			2.319
abr-15	33			1.250
may-15	31			1.952
jun-15	38			1.536
jul-15	33			2.640
ago-15	37			1.723
sep-15	40			2.602
oct-15	39			2.691
nov-15	37			2.518
dic-15	33			2.358
Total a 2015	437			26.690
ene-16	33			3.308
feb-16	33			2.327
mar-16	40			2.621
abr-16	39			2.495
may-16	40	1.000	1.038	2.038
Total a may-16	185			12.789
TOTAL	7.819			282.708

Fuente: IPS

Nota: El Subsidio a la Contratación comenzó a pagarse en marzo de 2009.

Esta estadística reporta el dato del último mes disponible, no se actualizan los meses anteriores.

2. Estado de las solicitudes a la contratación (Empleador)

MES	ESTADO DE LAS SOLICITUDES (Subsidio a la Contratación)			
	CONCEDIDAS	RECHAZADAS	EN TRÁMITE	TOTAL
Ene. a Dic. 2012	114	539	154	807
ene-13	8	38	12	58
feb-13	5	35	15	55
mar-13	10	42	12	64
abr-13	10	41	15	66
may-13	6	43	11	60
jun-13	6	34	14	54
jul-13	4	42	12	58
ago-13	7	39	12	58
sep-13	5	33	12	50
oct-13	3	28	17	48
nov-13	3	18	7	28
dic-13	7	37	11	55
Ene. a Dic. 2013	74	430	150	654
ene-14	7	32	18	57
feb-14	3	24	9	36
mar-14	7	21	15	43
abr-14	9	25	10	44
may-14	7	29	11	47
jun-14	-	31	17	48
jul-14	3	29	15	47
ago-14	5	30	9	44
sep-14	2	39		41
oct-14	5	29		34
nov-14	1	20	4	25
dic-14	4	38	5	47
Ene. a Dic. 2014	53	347	113	513
ene-15	2	26	12	40
feb-15	1	21	15	37
mar-15	7	24	8	39
abr-15	7	21	5	33
may-15		18	13	31
jun-15	5	22	11	38
jul-15	1	22	10	33
ago-15	4	27	6	37
sep-15	1	32	7	40
oct-15	9	21	9	39
nov-15	7	26	4	37
dic-15	6	21	6	33
Total a Dic-15	50	281	106	437
ene-16	4	19	10	33
feb-16	17	16	0	33
mar-16	14	13	13	40
abr-16	8	19	12	39
may-16	7	21	12	40

Fuente: IPS

Nota: Esta estadística reporta el dato del último mes disponible, no se actualizan los meses anteriores.

3. Total solicitudes a la cotización (Trabajador)

MES	TOTAL SOLICITUDES CADA MES (Subsidio a la Cotización)		
	Mujeres	Hombres	TOTAL
Jul. a Dic. 2011			122.650
Ene. a Dic. 2012			32.605
ene-13			2.532
feb-13			2.439
mar-13			2.431
abr-13			1.851
may-13			2.369
jun-13			2.281
jul-13			2.297
ago-13			1.478
sep-13			1.310
oct-13			1.141
nov-13			925
dic-13			2.271
Ene. a Dic. 2013			23.325
ene-14			2.624
feb-14			1.598
mar-14			1.914
abr-14			1.065
may-14			1.919
jun-14			1.580
jul-14			1.542
ago-14			1.606
sep-14			2.676
oct-14			2.626
nov-14			2.422
dic-14			1.349
Total a Dic-14			22.921
ene-15			2.382
feb-15			3.962
mar-15			2.652
abr-15			3.302
may-15			1.564
jun-15			2.459
jul-15			1.307
ago-15			2.005
sep-15			1.605
oct-15			5.170
nov-15			2.737
dic-15			1.802
Total a dic-15			30.947
ene-16			3.979
feb-16			4.366
mar-16			2.056
abr-16			2.454
may-16	1.021	834	1.855
A may-16			14.710
TOTAL			247.158

Fuente: IPS

Nota: A partir del 1 de julio de 2011 comenzó a pagarse el Subsidio a la Cotización.

Esta estadística reporta el dato del último mes disponible, no se actualizan los meses anteriores.

4. Estado de las solicitudes a la cotización (Empleador)

MES	ESTADO DE LAS SOLICITUDES (Subsidio a la Cotización)									
	CONCEDIDAS			RECHAZADAS			EN TRÁMITE			TOTAL
	Mujeres	Hombres	Total	Mujeres	Hombres	Total	Mujeres	Hombres	Total	
Jul. a Dic. 2011			119.211			1.457			1.982	122.650
Ene. a Dic. 2012			24.495			248			7.862	32.605
ene-13			1.593			15			924	2.532
feb-13			1.468			22			949	2.439
mar-13			1.784			16			631	2.431
abr-13			1.305			44			502	1.851
may-13			1.777			10			582	2.369
jun-13			1.540			16			725	2.281
jul-13			1.026			10			1.261	2.297
ago-13			610			14			854	1.478
sep-13			816			1			493	1.310
oct-13			485			2			654	1.141
nov-13			480			2			443	925
dic-13			1.157			6			1.108	2.271
Ene. a Dic. 2013			14.041			158			9.126	23.325
ene-14			1.358			5			1.261	2.624
feb-14			746			4			848	1.598
mar-14			1.052			10			852	1.914
abr-14			549			4			512	1.065
may-14			773			9			1.137	1.919
jun-14			660			15			905	1.580
jul-14			881			15			646	1.542
ago-14			825			28			753	1.606
sep-14			1.489			41			1.146	2.676
oct-14			1.667			132			827	2.626
nov-14			1.332			22			1.068	2.422
dic-14			500			14			835	1.349
Total a Dic.14			11.832			299			10.790	22.921
ene-15			38			896			1.448	2.382
feb-15			1.411			90			2.461	3.962
mar-15			1.147			78			1.427	2.652
abr-15			1.650			172			1.480	3.302
may-15			1.272			123			169	1.564
jun-15			1.877			135			447	2.459
jul-15			1.030			110			167	1.307
ago-15			1.674			113			218	2.005
sep-15			1.313			136			156	1.605

MES	ESTADO DE LAS SOLICITUDES (Subsidio a la Cotización)									
	CONCEDIDAS			RECHAZADAS			EN TRÁMITE			TOTAL
	Mujeres	Hombres	Total	Mujeres	Hombres	Total	Mujeres	Hombres	Total	
oct-15			5.045			104			21	5.170
nov-15			1.924			764			49	2.737
dic-15			1.346			239			217	1.802
Total a Dic.15			19.727			2.960			8.260	30.947
ene-16			3.773			149			57	3.979
feb-16			4.253			113			-	4.366
mar-16			2.016			25			15	2.056
abr-16			2.405			33			16	2.454
may-16	996	817	1.813	17	17	34	8	-	8	1.855

Fuente: IPS

5. Número de subsidios pagados a la contratación y cotización, por mes

Mes	Subsidio a la Contratación		Número de subsidios pagados	Subsidio a la Cotización		
	Número de subsidios pagados	Número de empleadores que recibieron pago en el mes		Número de trabajadores que recibieron pago en el mes		
				Hombre	Mujer	Total Trabajadores
mar-09	10.625	174	-			
abr-09	6.095	194	-			
may-09	7.497	290	-			
jun-09	8.878	241	-			
jul-09	13.580	349	-			
ago-09	9.451	290	-			
sep-09	16.175	423	-			
oct-09	21.738	442	-			
nov-09	20.687	464	-			
dic-09	19.925	464	-			
ene-10	14.517	460	-			
feb-10	21.073	461	-			
mar-10	1.853	230	-			
abr-10	34.023	448	-			
may-10	12.204	424	-			
jun-10	1.575	167	-			
jul-10	1.875	166	-			
ago-10	7.627	189	-			
sep-10	1.802	151	-			
oct-10	3.251	152	-			
nov-10	986	122	-			
dic-10	1.370	102	-			
ene-11	547	96	-			
feb-11	986	105	-			
mar-11	531	76	-			
abr-11	1.064	129	-			
may-11	1.100	91	-			
jun-11	1.238	106	-			
jul-11	173	25	-			
ago-11	810	59	-			
sep-11	476	65	1.634			1.620
oct-11	1.568	75	5.036			4.518
nov-11	906	39	12.015			10.939
dic-11	1.270	71	22.261			21.512
ene-12	1.221	65	24.129			20.099
feb-12	902	58	22.063			19.781
mar-12	2.605	58	36.966			28.773
abr-12	982	44	16.479			16.232
may-12	3.220	72	28.814			23.849
jun-12	1.267	49	25.375			22.057
jul-12	1.000	53	23.209			21.672
ago-12	1.130	58	21.429			20.285
sep-12	1.082	56	26.360			23.448
oct-12	1.205	63	24.056			22.693
nov-12	637	47	19.225			18.399
dic-12	840	32	11.256			10.911
ene-13	931	56	40.005			27.853
feb-13	1.270	64	24.170			22.694
mar-13	826	41	23.845			22.309

Mes	Subsidio a la Contratación		Subsidio a la Cotización			
	Número de subsidios pagados	Número de empleadores que recibieron pago en el mes	Número de subsidios pagados	Número de trabajadores que recibieron pago en el mes		
				Hombre	Mujer	Total Trabajadores
abr-13	1.037	51	26.008			23.693
may-13	436	34	21.038			19.845
jun-13	848	44	22.037			20.065
jul-13	747	36	22.506			20.780
ago-13	719	35	23.869			21.924
sep-13	908	30	22.797			21.715
oct-13	907	34	23.258			22.266
nov-13	684	32	21.758			20.561
dic-13	731	40	21.567			20.466
ene-14	642	27	16.702			15.794
feb-14	687	25	23.938			20.912
mar-14	1.022	47	28.622			24.920
abr-14	645	29	22.470			20.858
may-14	697	31	14.929			13.783
jun-14	708	29	28.107			22.029
jul-14	848	30	20.305			18.703
ago-14	418	21	20.026			17.896
sep-14	449	20	17.518			15.614
oct-14	386	21	25.867			21.002
nov-14	614	17	16.769			15.842
dic-14	534	22	23.318			20.226
ene-15	478	21	23.056			21.061
feb-15	361	24	18.524			17.192
mar-15	712	28	26.002			22.027
abr-15	255	22	23.093			21.546
may-15	891	21	22.362			20.850
jun-15	117	14	12.627			11.681
jul-15	181	18	19.638			18.282
ago-15	128	14	21.146			19.598
sep-15	161	18	27.499			21.738
oct-15	195	21	25.195			20.911
nov-15	225	20	22.695			19.610
dic-15	212	27	22.984			20.973
ene-16	351	37	22.006			20.462
feb-16	370	34	21.509			20.333
mar-16	389	25	21.336			19.910
abr-16	285*	18*	5.659*			5.480*
may-16	287*	15*	6.651*	2.372*	3.426*	5.798*

Fuente: Información de la SP. *IPS

Notas: A partir del 1 de julio de 2011 comenzó a solicitarse el subsidio a la Cotización.

El número de subsidios pagados podría ser mayor que el número de trabajadores que originan el beneficio por cuanto algunos de ellos podrían tener más de un empleo con subsidio. Además incluye pagos retroactivos.

***Datos preliminares:** Con fecha febrero 2016 Fonasa puso término al convenio de recaudación que mantenía con IPS.

A contar de esa fecha, es el propio Fondo de Salud, quien efectúa a través de Previred la recaudación de las cotizaciones de salud. Por este motivo, IPS no cuenta con la información del pago de salud efectuado a través de Previred, sólo dispone de la información de la recaudación manual y de otros portales de recaudación, la que sin embargo es minoritaria.

En estos momentos se encuentra en tramitación un convenio de transferencia de datos con Fonasa que permita a IPS volver a operar con normalidad distintos procesos como el STJ.